

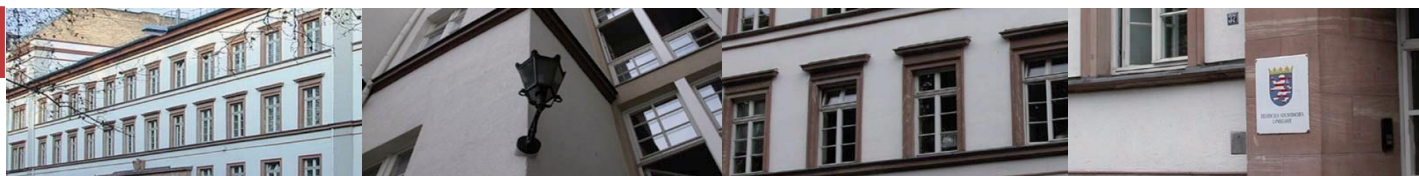
Hessisches Statistisches Landesamt

HESSEN



STATISTIK HESSEN

# Statistische Berichte



Kennziffer: B III 3 - j/14

Oktober 2015

## Hochschulprüfungen in Hessen 2014



# Hessisches Statistisches Landesamt, Wiesbaden

## Impressum

Dienstgebäude: Rheinstraße 35/37, 65185 Wiesbaden

Briefadresse: 65175 Wiesbaden

## Ihre Ansprechpartner für Fragen und Anregungen zu diesem Bericht

Herr Peter Bonk 0611 3802-319

Frau Gabriela Fischer 0611 3802-318

E-Mail [hochschulstatistik@statistik.hessen.de](mailto:hochschulstatistik@statistik.hessen.de)

Telefax 0611 3802-390

Internet <http://www.statistik-hessen.de>

## Copyright

© Hessisches Statistisches Landesamt, Wiesbaden, 2015

Vervielfältigung und Verbreitung, auch auszugsweise, mit Quellenangabe gestattet.

## Allgemeine Geschäftsbedingungen

Die Allgemeinen Geschäftsbedingungen sind unter

<http://www.statistik-hessen.de> "AGB"

abrufbar.

## Zeichenerklärungen

- = genau Null (nichts vorhanden) bzw. keine Veränderung eingetreten
- 0 = Zahlenwert ungleich Null, Betrag jedoch kleiner als die Hälfte von 1 in der letzten besetzten Stelle
- . = Zahlenwert unbekannt oder geheim zu halten
- ... = Zahlenwert lag bei Redaktionsschluss noch nicht vor
- () = Aussagewert eingeschränkt, da der Zahlenwert statistisch unsicher ist
- / = keine Angabe, da Zahlenwert nicht sicher genug
- x = Tabellenfeld gesperrt, weil Aussage nicht sinnvoll  
(oder bei Veränderungsraten ist die Ausgangszahl kleiner als 100)
- D = Durchschnitt
- s = geschätzte Zahl
- p = vorläufige Zahl
- r = berichtigte Zahl

Aus Gründen der Übersichtlichkeit sind nur negative Veränderungsdaten und Salden mit einem Vorzeichen versehen. Positive Veränderungsdaten und Salden sind ohne Vorzeichen. Im Allgemeinen ist ohne Rücksicht auf die Endsumme auf- bzw. abgerundet worden. Das Ergebnis der Summierung der Einzelzahlen kann deshalb geringfügig von der Endsumme abweichen.

## Inhalt

	Seite
Vorbemerkungen	2
Erläuterungen	2
Lange Reihe: Bestandene Abschlussprüfungen (einschl. Promotionen) an den Hochschulen in Hessen seit dem Prüfungsjahr 1992	4
<b>Tabellen</b>	
1. Bestandene Abschlussprüfungen im Prüfungsjahr 2014 nach Fächer- und Prüfungsgruppen sowie Hochschularten	9
2. Bestandene Abschlussprüfungen im Prüfungsjahr 2014 nach Fachsemestern sowie Fächer- und Prüfungsgruppen	21
3. Bestandene Abschlussprüfungen (einschl. Promotionen) im Prüfungsjahr 2014 nach Abschlussarten und Hochschulen	47
4. Von ausländischen Absolventen bestandene Abschlussprüfungen nach Staatsangehörigkeit und Fächergruppe im Prüfungsjahr 2014	53
<b>Diagramme</b>	
Abb. 1 Bestandene Abschlussprüfungen (einschl. Promotionen) an den Hochschulen in Hessen seit dem Prüfungsjahr 1992 nach Geschlecht	4
Abb. 2 Bestandene Abschlussprüfungen (einschl. Promotionen) an den Hochschulen in Hessen seit dem Prüfungsjahr 1992 nach Staatsangehörigkeit	4
Abb. 3 Bestandene Abschlussprüfungen (einschl. Promotionen) in Hessen nach Abschlussarten und Geschlecht der Prüfungskandidaten im Prüfungsjahr 2014	5
Abb. 4 Bestandene Abschlussprüfungen – Bachelor und Master – nach Geschlecht der Prüfungskandidaten seit dem Prüfungsjahr 2002	5
Abb. 5 Bestandene Abschlussprüfungen (einschl. Promotionen) in Hessen nach Fächergruppen und Geschlecht der Prüfungskandidaten im Prüfungsjahr 2014	6
Abb. 6 Bestandene Abschlussprüfungen (einschl. Promotionen) in Hessen in den zehn am stärksten besetzten Studienbereichen nach dem Geschlecht der Prüfungs- kandidaten im Prüfungsjahr 2014	6
Abb. 7 Alter bei Abschluss (Median) eines erfolgreichen Erststudiums in Hessen nach Hochschulart und Geschlecht der Prüfungskandidaten im Prüfungsjahr 2014	7
Abb. 8 Durchschnittliche Fachstudiendauer eines erfolgreichen Erststudiums in Hessen nach Fächergruppen und Geschlecht der Prüfungskandidaten im Prüfungsjahr 2014	7
Abb. 9 Bestandene Abschlussprüfungen – Promotionen – nach Geschlecht/Staatsangehörigkeit der Prüfungskandidaten seit dem Prüfungsjahr 1993	8
Abb. 10 Herkunft ausländischer Absolventen mit bestandener Abschlussprüfung in Hessen nach Kontinenten im Prüfungsjahr 2014	8
<b>Anhang</b>	
I. Zuordnung der Studienfächer zu den Fächergruppen und Studienbereichen	59
II. Zuordnung der Abschlussprüfungen zu den Prüfungsgruppen	67

## Vorbemerkungen

Die Erhebung der Abschlussprüfungen an Hochschulen erfolgt seit 1993 nach dem Gesetz über die Statistik für das Hochschulwesen (Hochschulstatistikgesetz – HStatG) vom 02. November 1990 (BGBl. I S. 2414), zuletzt geändert durch Artikel 2 des Gesetzes vom 25. Juni 2005 (BGBl. I S. 1860), i. V. m. dem Gesetz über die Statistik für Bundeszwecke (Bundesstatistikgesetz – BStatG) vom 22. Januar 1987 (BGBl. I S. 462, 565), zuletzt geändert durch Artikel 13 des Gesetzes vom 25. Juli 2013 (BGBl. I S. 2749).

Die Prüfungen werden erfasst, soweit sie eine Hochschulausbildung abschließen. Vor- und Zwischenprüfungen an Hochschulen sind in den Tabellen nicht enthalten, wohl aber Abschlüsse von Aufbau-, Ergänzungs-, Zusatz- und Zweitstudiengängen, wenn sie zu einer Prüfung führen. Entsprechend werden Prüfungen bei staatlichen und kirchlichen Prüfungsämtern erfragt, sofern sie ein Hochschulstudium abschließen, nicht dagegen 2. Staatsprüfungen am Ende der Referendarausbildung.

In den Tabellen sind alle Prüfungen als Fall gezählt. Wenn eine Person mehrere Prüfungen abgelegt hat, kommt so eine Mehrfachzählung zustande.

In den nachfolgenden Tabellen sind die abgelegten Prüfungen nach Fächergruppen bzw. Prüfungsgruppen gegliedert. Die entsprechenden Zuordnungen der Fächer und Prüfungen sind im Anhang dargestellt.

Für diesen Bericht wurden jeweils die Prüfungen eines Wintersemesters und des darauf folgenden Sommersemesters zu einem Prüfungsjahr zusammengefasst (Prüfungsjahr 2014 = Wintersemester 2013/14 und Sommersemester 2014).

## Erläuterungen

Als **Hochschulen** werden alle nach Landesrecht anerkannten Hochschulen – unabhängig von der Trägerschaft – ausgewiesen. Sie dienen der Pflege und der Entwicklung der Wissenschaften und der Künste durch Forschung, Lehre und Studium und bereiten auf berufliche Tätigkeiten vor, die die Auswertung wissenschaftlicher Erkenntnisse und Methoden oder die Fähigkeit zur künstlerischen Gestaltung erfordern.

Zu den **Universitäten** zählen die technischen Universitäten und andere gleichrangige wissenschaftliche Hochschulen. Sie besitzen i. d. R. das Promotions- und Habilitationsrecht. Zu den Universitäten in Hessen zählen nach dem Hessischen Hochschulgesetz:

- Goethe-Universität in Frankfurt am Main,
- Justus-Liebig-Universität in Gießen,
- Philipps-Universität Marburg,
- Technische Universität Darmstadt,
- Universität Kassel,
- EBS Universität für Wirtschaft und Recht in Wiesbaden,
- Frankfurt School of Finance & Management.

**Theologische Hochschulen** sind kirchliche sowie staatliche philosophisch-theologische und theologische Hochschulen ohne die theologischen Fachbereiche der Universitäten. In Hessen sind dies:

- Theologische Fakultät in Fulda,
- Philosophisch-Theologische Hochschule (St. Georgen) in Frankfurt am Main,
- Lutherische Theologische Hochschule in Oberursel,
- fth – Freie Theologische Hochschule in Gießen,
- Ev. Hochschule Tabor in Marburg,
- Theologische H Ewersbach, Dietzhöhlztal.

**Kunsthochschulen** sind Hochschulen für bildende Künste, Gestaltung, Musik, Schauspielkunst, Film und Fernsehen. Kunsthochschulen in Hessen sind:

- Hochschule für Musik und Darstellende Kunst in Frankfurt am Main,
- Staatliche Hochschule für Bildende Künste (Städelschule) in Frankfurt am Main,
- Hochschule für Gestaltung in Offenbach am Main.

**Fachhochschulen** bieten eine stärker anwendungsbezogene Ausbildung in Studiengängen für Ingenieure und andere Berufe, vor allem in den Bereichen Wirtschaft, Sozialwesen, Gestaltung und Informatik. Die Regelstudienzeit ist kürzer als an Universitäten. In Hessen gab es im Prüfungsjahr 2014 vierzehn Fachhochschulen:

- h\_da - Hochschule Darmstadt,
- Frankfurt University of Applied Sciences (FH),
- Hochschule Fulda,
- Techn. Hochschule Mittelhessen (THM),
- H RheinMain,
- Hochschule Geisenheim University,
- Evangelische H Darmstadt,
- H Fresenius in Idstein (Priv. FH),

- H der Deutschen Gesetzlichen Unfallversicherung in Bad Hersfeld (Priv. FH),
- Wilhelm Büchner Hochschule Darmstadt,
- Diploma FH Nordhessen Bad Sooden-Allendorf,
- Priv. FH Proवादिस (School of Int. Management & Technology) Frankfurt am Main,
- Priv. H accadis Bad Homburg,
- CVJM-Hochschule Kassel.

**Verwaltungsfachhochschulen** sind diejenigen verwaltungsinternen Fachhochschulen, an denen Nachwuchskräfte für den gehobenen nichttechnischen Dienst des Bundes und der Länder ausgebildet werden. In Hessen sind dies:

- Archivschule Marburg,
- Hess. H für Finanzen und Rechtspflege Rotenburg,
- Hess. H für Polizei und Verwaltung Wiesbaden,
- FH des Bundes für öffentliche Verwaltung,
  - FB Kriminalpolizei in Wiesbaden,
  - FB Wetterdienst in Langen sowie
  - FB Landw. Sozialversicherung Kassel.

**Fachsemester** sind Semester, die im Hinblick auf die im Berichtsemester abgelegte Abschlussprüfung im Studienfach verbracht worden sind. Dazu können auch einzelne Semester aus einem anderen Studienfach oder Studiengang im In- und Ausland bzw. Zeiten einer berufspraktischen Tätigkeit gehören, wenn sie angerechnet wurden.

Ein **Studienfach** ist die in Prüfungsordnungen festgelegte Bezeichnung für eine wissenschaftliche oder künstlerische Disziplin, in der ein Studienabschluss möglich ist. In der Erhebung ist die Angabe von bis zu drei Studienfächern möglich, für diesen Bericht wurde immer nach der Angabe des 1. Studienfaches ausgewertet.

Mehrere inhaltlich verwandte Studienfächer werden – der bundeseinheitlichen Systematik entsprechend – zu **Studienbereichen** und diese wiederum zu neun großen **Fächergruppen** zusammengefasst (Übersicht siehe Anhang).

Zur Darstellung der Prüfungsstatistik werden die einzelnen Abschlussprüfungen zu **Prüfungsgruppen** zusammengefasst (siehe Systematik der Prüfungsgruppen und Zuordnung der einzelnen Prüfungen im Anhang).

Ein **Erstabschluss** ist der erste berufsqualifizierende Studienabschluss nach Erlangung einer Hochschul-

zugangsberechtigung. In seltenen Fällen kann dies auch eine Promotion sein.

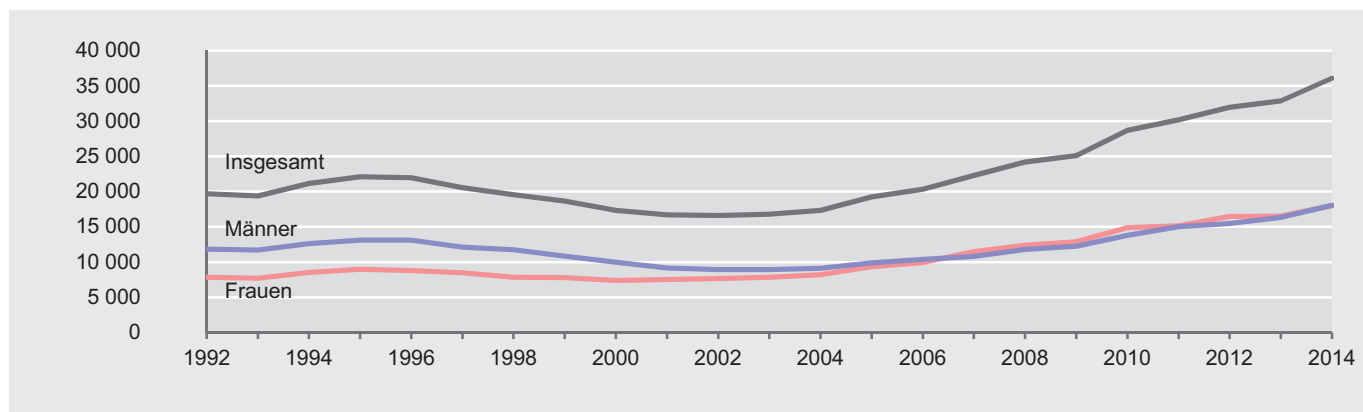
Unter dem Begriff **Weiterer Abschluss** sind folgende Abschlussarten zusammengefasst:

- Zweitstudium,
- Aufbaustudium,
- Ergänzungs-, Erweiterungs- und Zusatzstudium,
- Promotionsstudium (soweit kein Erststudium),
- Kontakt-/Weiterbildungsstudium,
- Weiterstudium zur Verbesserung der Prüfungsnote,
- Kein Abschluss angestrebt bzw. möglich.

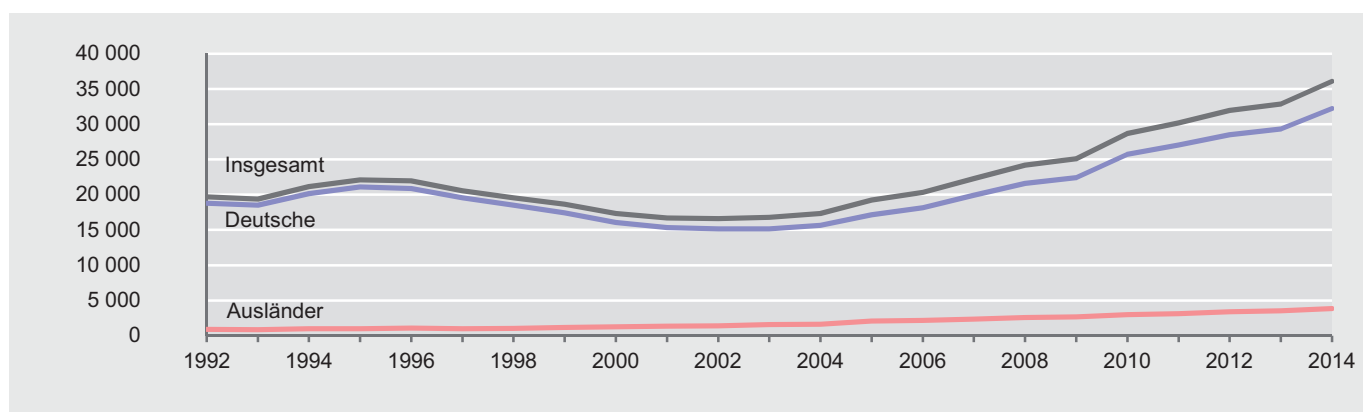
**Lange Reihe: Bestandene Abschlussprüfungen (einschl. Promotionen)  
an den Hochschulen in Hessen seit dem Prüfungsjahr 1992**

Prüfungsjahr	Bestandene Prüfungen		davon			
			Deutsche		Ausländer	
	insgesamt	weiblich	zusammen	weiblich	zusammen	weiblich
1992	19 714	7 854	18 807	7 577	907	277
1993	19 388	7 697	18 536	7 421	852	276
1994	21 148	8 528	20 149	8 174	999	354
1995	22 087	8 967	21 082	8 618	1 005	349
1996	21 951	8 817	20 863	8 442	1 088	375
1997	20 578	8 468	19 565	8 084	1 013	384
1998	19 573	7 843	18 529	7 480	1 044	363
1999	18 630	7 782	17 437	7 344	1 193	438
2000	17 342	7 382	16 078	6 893	1 264	489
2001	16 689	7 519	15 340	6 959	1 349	560
2002	16 599	7 649	15 174	7 089	1 425	560
2003	16 783	7 856	15 176	7 131	1 607	725
2004	17 328	8 197	15 675	7 476	1 653	721
2005	19 238	9 336	17 166	8 408	2 072	928
2006	20 335	9 935	18 140	8 925	2 195	1 010
2007	22 275	11 472	19 919	10 307	2 356	1 165
2008	24 185	12 394	21 594	11 090	2 591	1 304
2009	25 098	12 865	22 409	11 538	2 689	1 327
2010	28 690	14 901	25 718	13 451	2 972	1 450
2011	30 191	15 160	27 062	13 651	3 129	1 509
2012	31 943	16 482	28 520	14 779	3 423	1 703
2013	32 835	16 501	29 312	14 806	3 523	1 695
2014	36 059	18 003	32 206	16 074	3 853	1 929

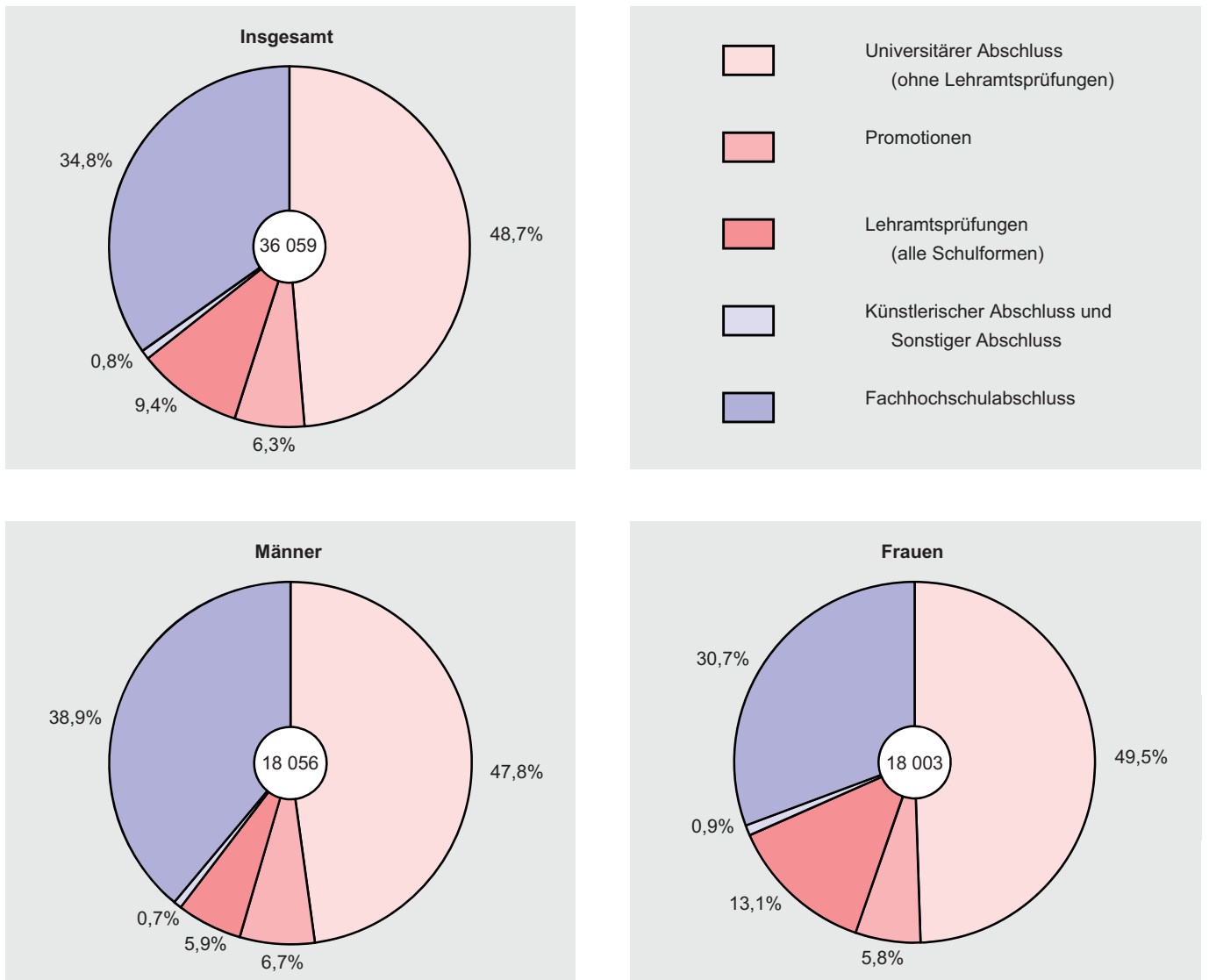
**Abb. 1 Bestandene Abschlussprüfungen (einschl. Promotionen)  
an den Hochschulen in Hessen seit dem Prüfungsjahr 1992 nach Geschlecht**



**Abb. 2 Bestandene Abschlussprüfungen (einschl. Promotionen)  
an den Hochschulen in Hessen seit dem Prüfungsjahr 1992 nach Staatsangehörigkeit**



**Abb. 3 Bestandene Abschlussprüfungen (einschl. Promotionen) in Hessen nach Abschlussarten und Geschlecht der Prüfungskandidaten im Prüfungsjahr 2014**

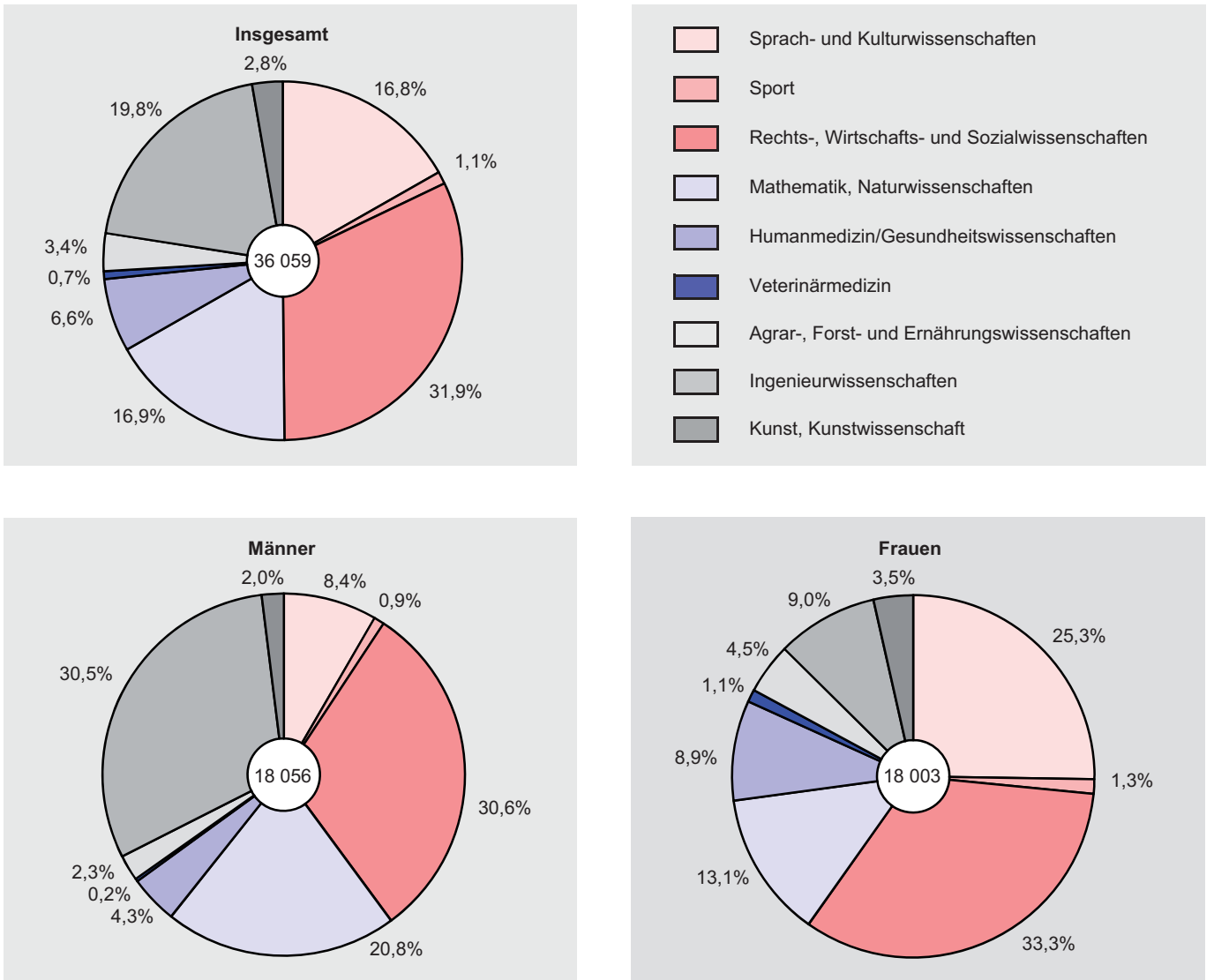


**Abb. 4 Bestandene Abschlussprüfungen – Bachelor und Master – nach Geschlecht der Prüfungskandidaten seit dem Prüfungsjahr 2002**

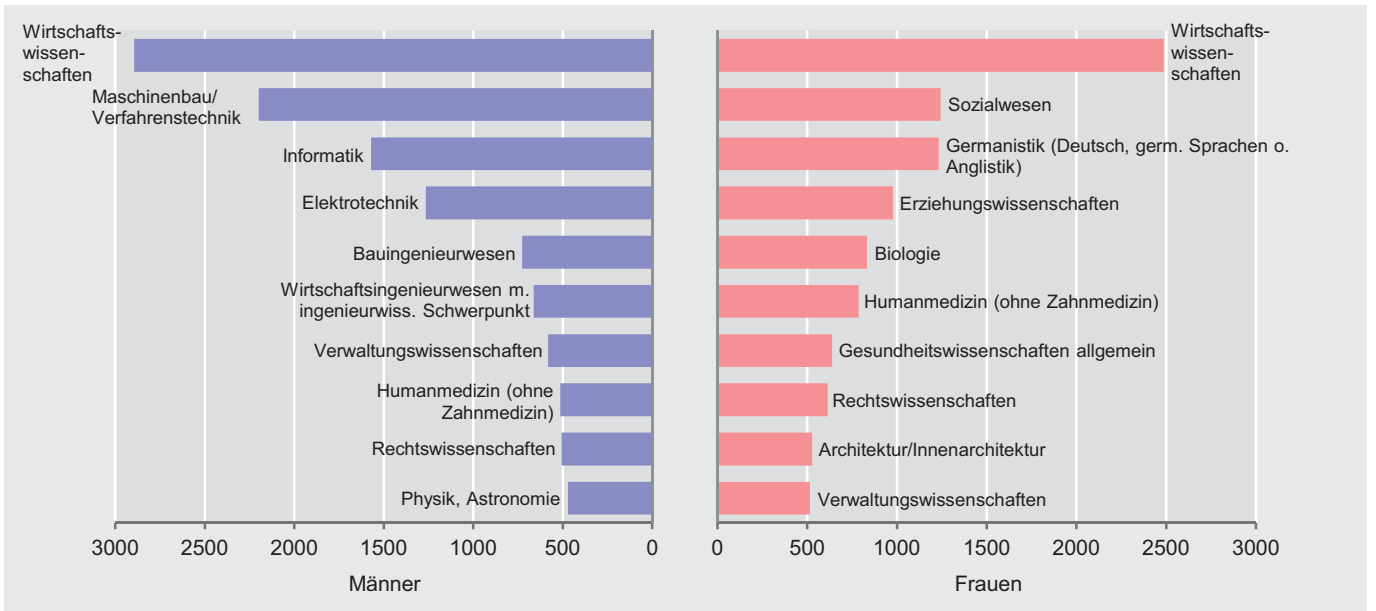




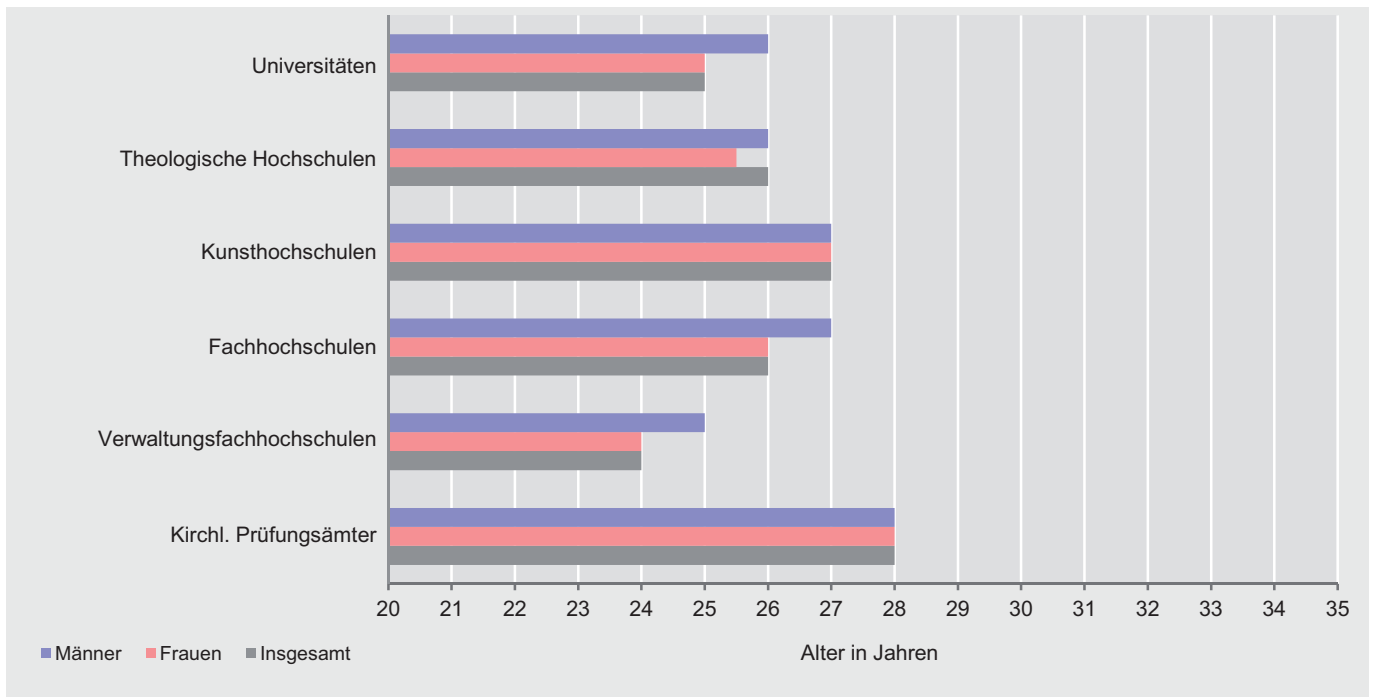
**Abb. 5 Bestandene Abschlussprüfungen (einschl. Promotionen) in Hessen nach Fächergruppen und Geschlecht der Prüfungskandidaten im Prüfungsjahr 2014**



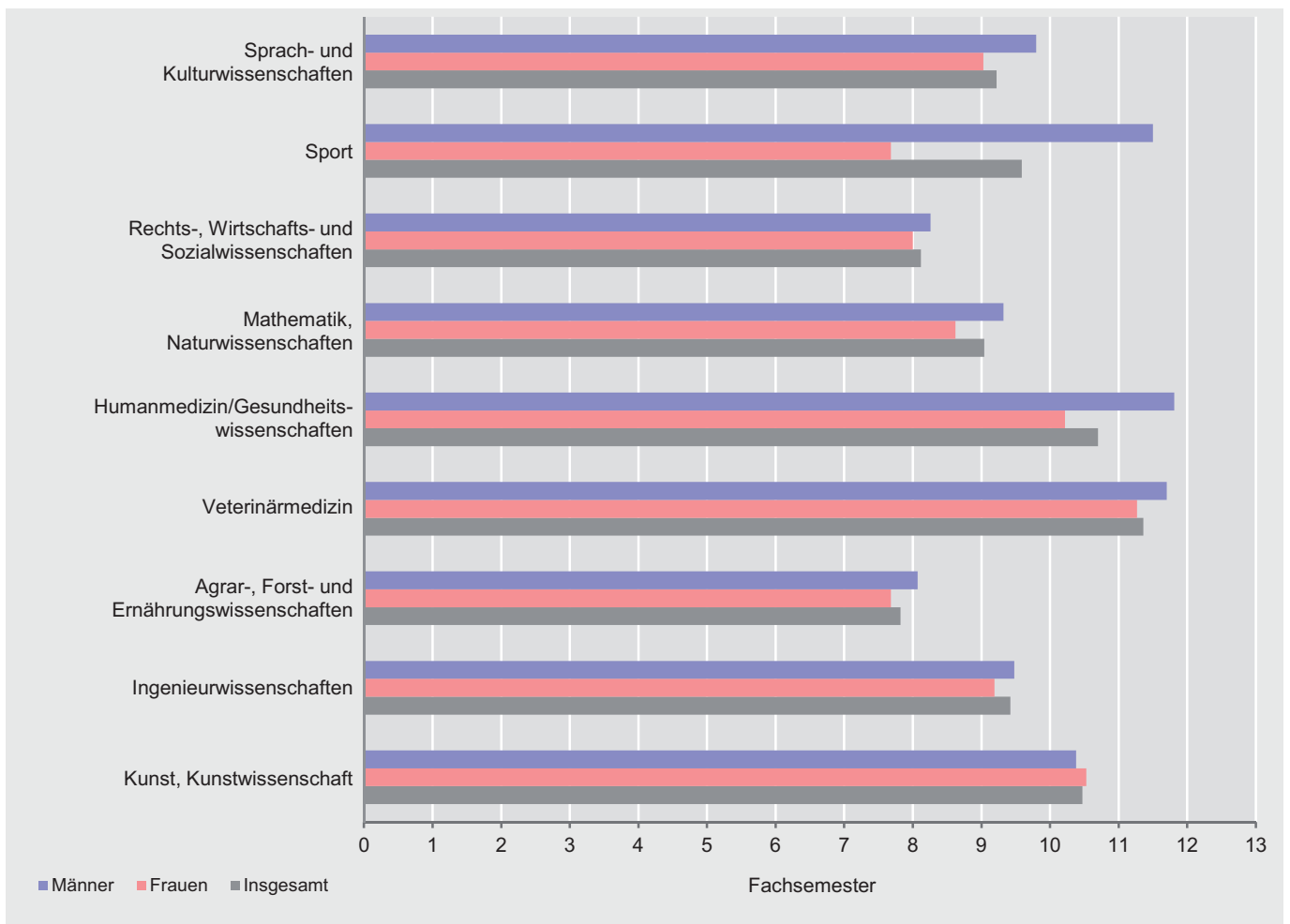
**Abb. 6 Bestandene Abschlussprüfungen (einschl. Promotionen) in Hessen in den zehn am stärksten besetzten Studienbereichen nach dem Geschlecht der Prüfungskandidaten im Prüfungsjahr 2014**



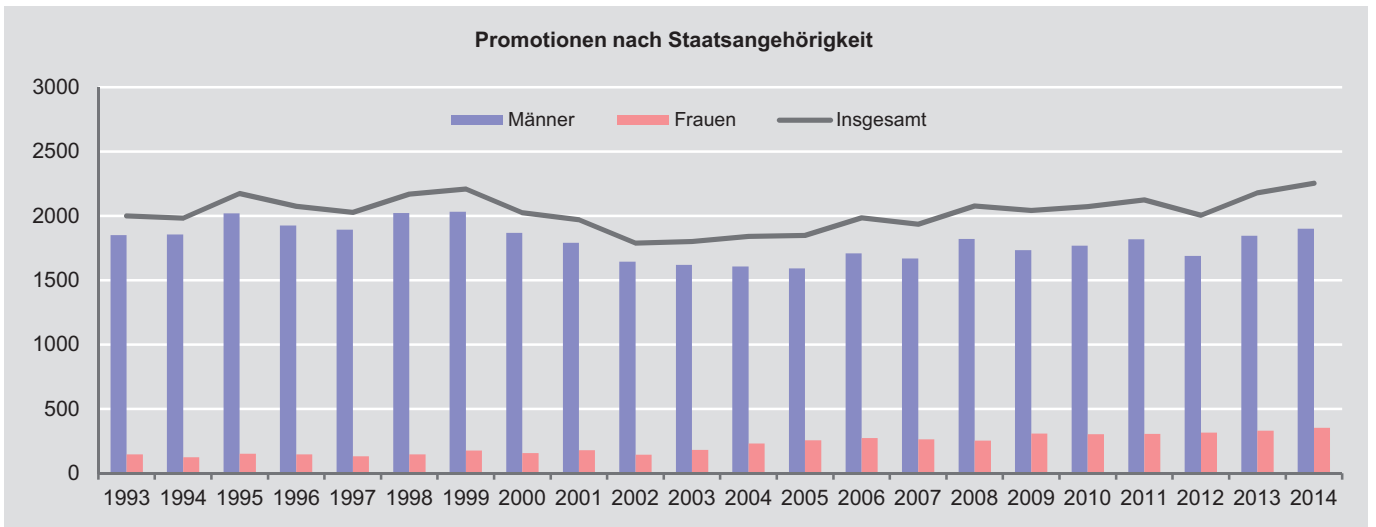
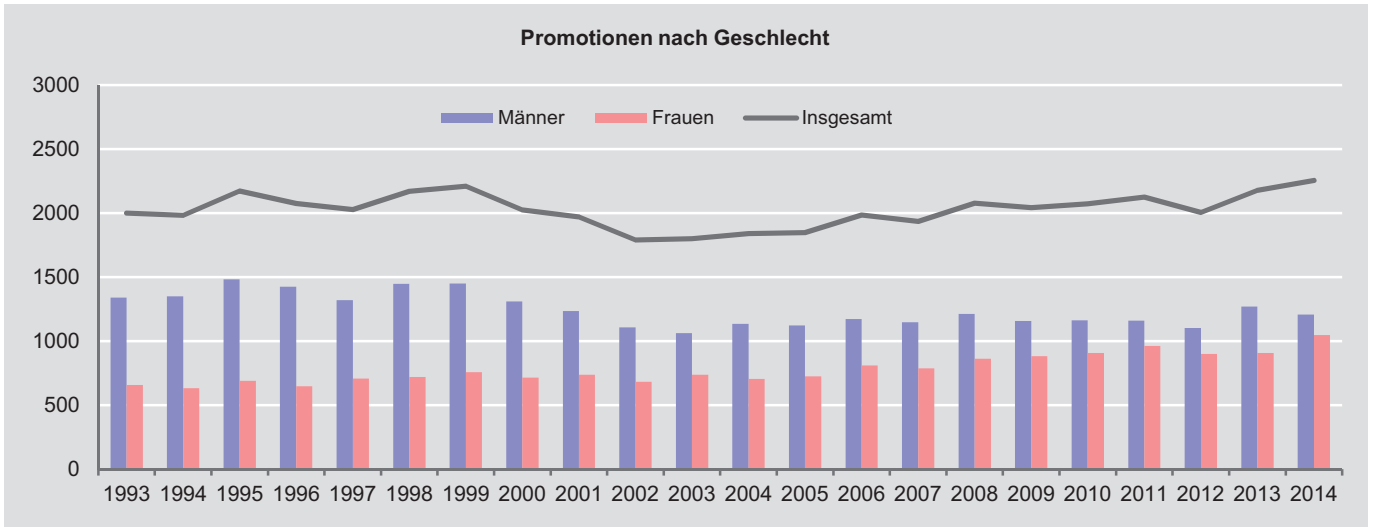
**Abb. 7 Alter bei Abschluss (Median) eines erfolgreichen Erststudiums in Hessen nach Hochschulart und Geschlecht der Prüfungskandidaten im Prüfungsjahr 2014**



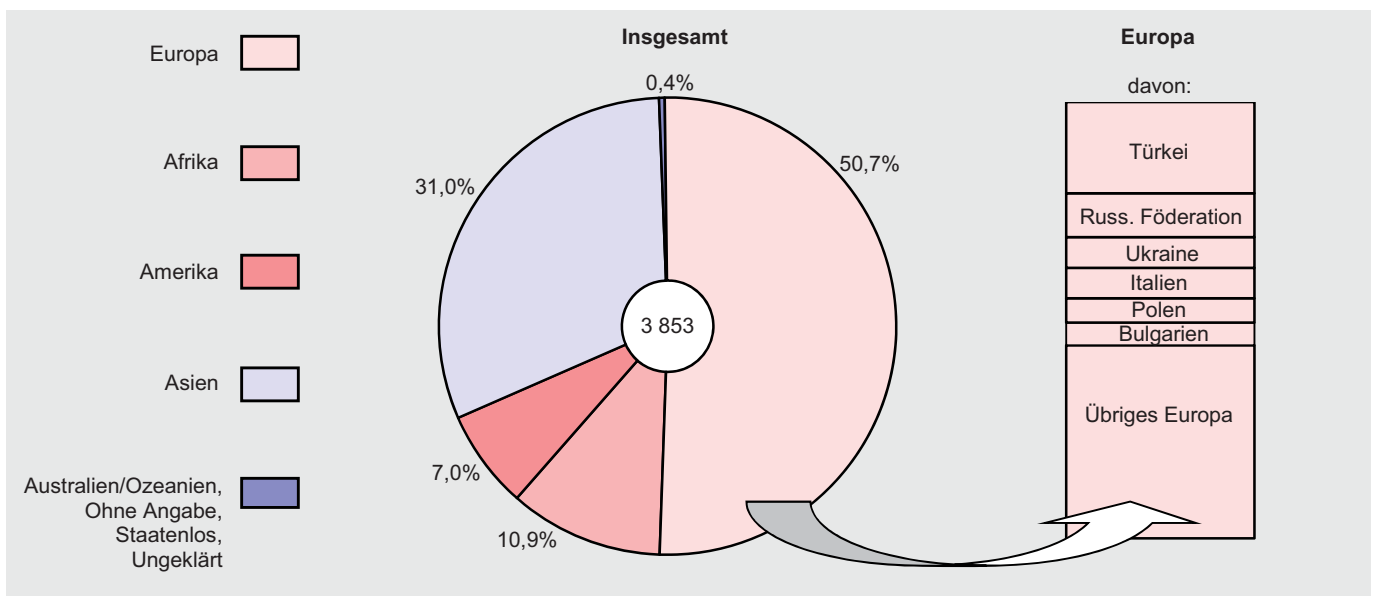
**Abb. 8 Durchschnittliche Fachstudiendauer eines erfolgreichen Erststudiums in Hessen nach Fächergruppen und Geschlecht der Prüfungskandidaten im Prüfungsjahr 2014**



**Abb. 9 Bestandene Abschlussprüfungen – Promotionen –  
nach Geschlecht/Staatsangehörigkeit der Prüfungskandidaten seit dem Prüfungsjahr 1993**



**Abb. 10 Herkunft ausländischer Absolventen mit bestandener Abschlussprüfung  
in Hessen nach Kontinenten im Prüfungsjahr 2014**



1. Bestandene Abschlussprüfungen im Prüfungsjahr 2014  
nach Fächer- und Prüfungsgruppen sowie Hochschularten

Fächergruppe des 1. Studienfachs Prüfungsgruppe männlich=m, weiblich=w, insgesamt=i	Bestandene Abschlussprüfungen		Davon als ...				
	insgesamt	Ausländer	Erstabschluss		weiterer Abschluss		
			insgesamt	Ausländer	insgesamt	Ausländer	
<b>Universitäten</b>							
<b>Sprach- und Kulturwissen- schaften</b>	<b>m</b>	<b>1 375</b>	<b>86</b>	<b>1 052</b>	<b>45</b>	<b>323</b>	<b>41</b>
	<b>w</b>	<b>4 357</b>	<b>401</b>	<b>3 420</b>	<b>272</b>	<b>937</b>	<b>129</b>
	<b>i</b>	<b>5 732</b>	<b>487</b>	<b>4 472</b>	<b>317</b>	<b>1 260</b>	<b>170</b>
Universitärer Abschluss (ohne Lehramtsprüfungen)	m	775	53	617	33	158	20
	w	2 668	327	2 076	227	592	100
	i	3 443	380	2 693	260	750	120
Promotionen	m	98	21	–	–	98	21
	w	150	21	–	–	150	21
	i	248	42	–	–	248	42
Lehramt an Grund- und Hauptschulen/Primarstufe	m	57	–	53	–	4	–
	w	413	8	360	8	53	–
	i	470	8	413	8	57	–
Lehramt an Realschulen/ Sekundarstufe I	m	119	7	104	7	15	–
	w	269	14	254	13	15	1
	i	388	21	358	20	30	1
Lehramt an Gymnasien/ Sekundarstufe II, allgemeinbildende Schulen	m	263	5	232	5	31	–
	w	662	26	582	21	80	5
	i	925	31	814	26	111	5
Lehramt an Sonderschulen/ Förderschulen	m	39	–	35	–	4	–
	w	174	4	147	3	27	1
	i	213	4	182	3	31	1
Lehramt an beruflichen Schulen/Sekundarstufe II, berufliche Schulen	m	24	–	11	–	13	–
	w	21	1	1	–	20	1
	i	45	1	12	–	33	1
<b>Sport</b>	<b>m</b>	<b>169</b>	<b>15</b>	<b>119</b>	<b>4</b>	<b>50</b>	<b>11</b>
	<b>w</b>	<b>232</b>	<b>14</b>	<b>120</b>	<b>1</b>	<b>112</b>	<b>13</b>
	<b>i</b>	<b>401</b>	<b>29</b>	<b>239</b>	<b>5</b>	<b>162</b>	<b>24</b>
Universitärer Abschluss (ohne Lehramtsprüfungen)	m	113	12	83	3	30	9
	w	176	12	103	1	73	11
	i	289	24	186	4	103	20
Promotionen	m	7	1	–	–	7	1
	w	6	1	–	–	6	1
	i	13	2	–	–	13	2
Lehramt an Grund- und Hauptschulen/Primarstufe	m	4	–	2	–	2	–
	w	19	–	–	–	19	–
	i	23	–	2	–	21	–
Lehramt an Realschulen/ Sekundarstufe I	m	10	–	8	–	2	–
	w	7	–	1	–	6	–
	i	17	–	9	–	8	–

1. Bestandene Abschlussprüfungen im Prüfungsjahr 2014  
nach Fächer- und Prüfungsgruppen sowie Hochschularten

Fächergruppe des 1. Studienfachs Prüfungsgruppe männlich=m, weiblich=w, insgesamt=i		Bestandene Abschlussprüfungen		Davon als ...			
		insgesamt	Ausländer	Erstabschluss		weiterer Abschluss	
				insgesamt	Ausländer	insgesamt	Ausländer
Lehramt an Gymnasien/ Sekundarstufe II, allgemeinbildende Schulen	m	28	1	26	1	2	-
	w	20	-	16	-	4	-
	i	48	1	42	1	6	-
Lehramt an beruflichen Schulen/Sekundarstufe II, berufliche Schulen	m	7	1	-	-	7	1
	w	4	1	-	-	4	1
	i	11	2	-	-	11	2
<b>Rechts-, Wirtschafts- und Sozial- wissenschaften</b>	<b>m</b>	<b>2 918</b>	<b>313</b>	<b>1 713</b>	<b>111</b>	<b>1 205</b>	<b>202</b>
	<b>w</b>	<b>2 740</b>	<b>413</b>	<b>1 700</b>	<b>189</b>	<b>1 040</b>	<b>224</b>
	<b>i</b>	<b>5 658</b>	<b>726</b>	<b>3 413</b>	<b>300</b>	<b>2 245</b>	<b>426</b>
Universitärer Abschluss (ohne Lehramtsprüfungen)	m	2 551	284	1 624	107	927	177
	w	2 458	382	1 607	184	851	198
	i	5 009	666	3 231	291	1 778	375
Promotionen	m	218	24	-	-	218	24
	w	135	25	-	-	135	25
	i	353	49	-	-	353	49
Lehramt an Realschulen/ Sekundarstufe I	m	20	1	18	1	2	-
	w	43	3	34	2	9	1
	i	63	4	52	3	11	1
Lehramt an Gymnasien/ Sekundarstufe II, allgemeinbildende Schulen	m	50	-	36	-	14	-
	w	17	1	12	1	5	-
	i	67	1	48	1	19	-
Lehramt an Sonderschulen/ Förderschulen	m	-	-	-	-	-	-
	w	2	-	-	-	2	-
	i	2	-	-	-	2	-
Lehramt an beruflichen Schulen/Sekundarstufe II, berufliche Schulen	m	77	3	33	2	44	1
	w	85	2	47	2	38	-
	i	162	5	80	4	82	1
Fachhochschulabschluss	m	2	1	2	1	-	-
	w	-	-	-	-	-	-
	i	2	1	2	1	-	-
<b>Mathematik, Naturwissen- schaften</b>	<b>m</b>	<b>2 721</b>	<b>239</b>	<b>1 620</b>	<b>92</b>	<b>1 101</b>	<b>147</b>
	<b>w</b>	<b>2 095</b>	<b>205</b>	<b>1 335</b>	<b>101</b>	<b>760</b>	<b>104</b>
	<b>i</b>	<b>4 816</b>	<b>444</b>	<b>2 955</b>	<b>193</b>	<b>1 861</b>	<b>251</b>
Universitärer Abschluss (ohne Lehramtsprüfungen)	m	2 042	138	1 365	87	677	51
	w	1 364	133	931	85	433	48
	i	3 406	271	2 296	172	1 110	99
Promotionen	m	397	96	-	-	397	96
	w	292	54	-	-	292	54
	i	689	150	-	-	689	150

1. Bestandene Abschlussprüfungen im Prüfungsjahr 2014  
nach Fächer- und Prüfungsgruppen sowie Hochschularten

Fächergruppe des 1. Studienfachs Prüfungsgruppe männlich=m, weiblich=w, insgesamt=i		Bestandene Abschlussprüfungen		Davon als ...			
		insgesamt	Ausländer	Erstabschluss		weiterer Abschluss	
				insgesamt	Ausländer	insgesamt	Ausländer
Lehramt an Grund- und Hauptschulen/Primarstufe	m	1	–	1	–	–	–
	w	2	1	1	–	1	1
	i	3	1	2	–	1	1
Lehramt an Realschulen/ Sekundarstufe I	m	84	4	76	4	8	–
	w	185	12	171	11	14	1
	i	269	16	247	15	22	1
Lehramt an Gymnasien/ Sekundarstufe II, allgemeinbildende Schulen	m	190	1	176	1	14	–
	w	248	5	232	5	16	–
	i	438	6	408	6	30	–
Lehramt an beruflichen Schulen/Sekundarstufe II, berufliche Schulen	m	7	–	2	–	5	–
	w	4	–	–	–	4	–
	i	11	–	2	–	9	–
<b>Humanmedizin/Gesundheits- wissenschaften</b>	<b>m</b>	<b>625</b>	<b>68</b>	<b>383</b>	<b>43</b>	<b>242</b>	<b>25</b>
	<b>w</b>	<b>974</b>	<b>59</b>	<b>640</b>	<b>42</b>	<b>334</b>	<b>17</b>
	<b>i</b>	<b>1 599</b>	<b>127</b>	<b>1 023</b>	<b>85</b>	<b>576</b>	<b>42</b>
Universitärer Abschluss (ohne Lehramtsprüfungen)	m	406	54	383	43	23	11
	w	652	44	640	42	12	2
	i	1 058	98	1 023	85	35	13
Promotionen	m	219	14	–	–	219	14
	w	322	15	–	–	322	15
	i	541	29	–	–	541	29
<b>Veterinärmedizin</b>	<b>m</b>	<b>45</b>	<b>2</b>	<b>37</b>	<b>2</b>	<b>8</b>	<b>–</b>
	<b>w</b>	<b>202</b>	<b>5</b>	<b>154</b>	<b>5</b>	<b>48</b>	<b>–</b>
	<b>i</b>	<b>247</b>	<b>7</b>	<b>191</b>	<b>7</b>	<b>56</b>	<b>–</b>
Universitärer Abschluss (ohne Lehramtsprüfungen)	m	37	2	37	2	–	–
	w	154	5	154	5	–	–
	i	191	7	191	7	–	–
Promotionen	m	8	–	–	–	8	–
	w	48	–	–	–	48	–
	i	56	–	–	–	56	–
<b>Agrar-, Forst- und Ernährungs- wissenschaften</b>	<b>m</b>	<b>248</b>	<b>43</b>	<b>111</b>	<b>2</b>	<b>137</b>	<b>41</b>
	<b>w</b>	<b>585</b>	<b>63</b>	<b>268</b>	<b>7</b>	<b>317</b>	<b>56</b>
	<b>i</b>	<b>833</b>	<b>106</b>	<b>379</b>	<b>9</b>	<b>454</b>	<b>97</b>
Universitärer Abschluss (ohne Lehramtsprüfungen)	m	214	28	107	2	107	26
	w	518	55	250	6	268	49
	i	732	83	357	8	375	75
Promotionen	m	29	15	–	–	29	15
	w	29	7	–	–	29	7
	i	58	22	–	–	58	22

1. Bestandene Abschlussprüfungen im Prüfungsjahr 2014  
nach Fächer- und Prüfungsgruppen sowie Hochschularten

Fächergruppe des 1. Studienfachs Prüfungsgruppe männlich=m, weiblich=w, insgesamt=i		Bestandene Abschlussprüfungen		Davon als ...			
		insgesamt	Ausländer	Erstabschluss		weiterer Abschluss	
				insgesamt	Ausländer	insgesamt	Ausländer
Lehramt an beruflichen Schulen/Sekundarstufe II, berufliche Schulen	m	5	–	4	–	1	–
	w	38	1	18	1	20	–
	i	43	1	22	1	21	–
<b>Ingenieurwissenschaften</b>	<b>m</b>	<b>2 595</b>	<b>428</b>	<b>1 510</b>	<b>123</b>	<b>1 085</b>	<b>305</b>
	<b>w</b>	<b>729</b>	<b>138</b>	<b>435</b>	<b>46</b>	<b>294</b>	<b>92</b>
	<b>i</b>	<b>3 324</b>	<b>566</b>	<b>1 945</b>	<b>169</b>	<b>1 379</b>	<b>397</b>
Universitärer Abschluss (ohne Lehramtsprüfungen)	m	2 348	384	1 493	123	855	261
	w	643	124	399	46	244	78
	i	2 991	508	1 892	169	1 099	339
Promotionen	m	220	44	–	–	220	44
	w	48	14	–	–	48	14
	i	268	58	–	–	268	58
Lehramt an beruflichen Schulen/Sekundarstufe II, berufliche Schulen	m	27	–	17	–	10	–
	w	38	–	36	–	2	–
	i	65	–	53	–	12	–
<b>Kunst, Kunstwissenschaft</b>	<b>m</b>	<b>117</b>	<b>4</b>	<b>97</b>	<b>2</b>	<b>20</b>	<b>2</b>
	<b>w</b>	<b>357</b>	<b>28</b>	<b>277</b>	<b>21</b>	<b>80</b>	<b>7</b>
	<b>i</b>	<b>474</b>	<b>32</b>	<b>374</b>	<b>23</b>	<b>100</b>	<b>9</b>
Universitärer Abschluss (ohne Lehramtsprüfungen)	m	56	2	47	1	9	1
	w	236	22	189	15	47	7
	i	292	24	236	16	56	8
Promotionen	m	6	1	–	–	6	1
	w	16	–	–	–	16	–
	i	22	1	–	–	22	1
Lehramt an Grund- und Hauptschulen/Primarstufe	m	1	–	–	–	1	–
	w	5	–	–	–	5	–
	i	6	–	–	–	6	–
Lehramt an Realschulen/ Sekundarstufe I	m	7	–	4	–	3	–
	w	9	–	6	–	3	–
	i	16	–	10	–	6	–
Lehramt an Gymnasien/ Sekundarstufe II, allgemeinbildende Schulen	m	22	–	21	–	1	–
	w	70	1	65	1	5	–
	i	92	1	86	1	6	–
Lehramt an Sonderschulen/ Förderschulen	m	–	–	–	–	–	–
	w	1	–	–	–	1	–
	i	1	–	–	–	1	–
Künstlerischer Abschluss	m	25	1	25	1	–	–
	w	20	5	17	5	3	–
	i	45	6	42	6	3	–

1. Bestandene Abschlussprüfungen im Prüfungsjahr 2014  
nach Fächer- und Prüfungsgruppen sowie Hochschularten

Fächergruppe des 1. Studienfachs Prüfungsgruppe männlich=m, weiblich=w, insgesamt=i		Bestandene Abschlussprüfungen		Davon als ...			
		insgesamt	Ausländer	Erstabschluss		weiterer Abschluss	
				insgesamt	Ausländer	insgesamt	Ausländer
<b>Zusammen</b>	<b>m</b>	<b>10 813</b>	<b>1 198</b>	<b>6 642</b>	<b>424</b>	<b>4 171</b>	<b>774</b>
	<b>w</b>	<b>12 271</b>	<b>1 326</b>	<b>8 349</b>	<b>684</b>	<b>3 922</b>	<b>642</b>
	<b>i</b>	<b>23 084</b>	<b>2 524</b>	<b>14 991</b>	<b>1 108</b>	<b>8 093</b>	<b>1 416</b>
<b>Theologische Hochschulen</b>							
<b>Sprach- und Kulturwissen- schaften</b>	<b>m</b>	<b>101</b>	<b>10</b>	<b>61</b>	<b>6</b>	<b>40</b>	<b>4</b>
	<b>w</b>	<b>31</b>	<b>1</b>	<b>24</b>	<b>–</b>	<b>7</b>	<b>1</b>
	<b>i</b>	<b>132</b>	<b>11</b>	<b>85</b>	<b>6</b>	<b>47</b>	<b>5</b>
Universitärer Abschluss (ohne Lehramtsprüfungen)	m	84	10	54	6	30	4
	w	26	1	20	–	6	1
	i	110	11	74	6	36	5
Promotionen	m	5	–	–	–	5	–
	w	–	–	–	–	–	–
	i	5	–	–	–	5	–
Fachhochschulabschluss	m	12	–	7	–	5	–
	w	5	–	4	–	1	–
	i	17	–	11	–	6	–
<b>Zusammen</b>	<b>m</b>	<b>101</b>	<b>10</b>	<b>61</b>	<b>6</b>	<b>40</b>	<b>4</b>
	<b>w</b>	<b>31</b>	<b>1</b>	<b>24</b>	<b>–</b>	<b>7</b>	<b>1</b>
	<b>i</b>	<b>132</b>	<b>11</b>	<b>85</b>	<b>6</b>	<b>47</b>	<b>5</b>
<b>Kunsthochschulen</b>							
<b>Rechts-, Wirtschafts- und Sozial- wissenschaften</b>	<b>m</b>	<b>–</b>	<b>–</b>	<b>–</b>	<b>–</b>	<b>–</b>	<b>–</b>
	<b>w</b>	<b>7</b>	<b>–</b>	<b>–</b>	<b>–</b>	<b>7</b>	<b>–</b>
	<b>i</b>	<b>7</b>	<b>–</b>	<b>–</b>	<b>–</b>	<b>7</b>	<b>–</b>
Künstlerischer Abschluss	m	–	–	–	–	–	–
	w	7	–	–	–	7	–
	i	7	–	–	–	7	–
<b>Kunst, Kunstwissenschaft</b>	<b>m</b>	<b>97</b>	<b>42</b>	<b>54</b>	<b>13</b>	<b>43</b>	<b>29</b>
	<b>w</b>	<b>153</b>	<b>54</b>	<b>92</b>	<b>14</b>	<b>61</b>	<b>40</b>
	<b>i</b>	<b>250</b>	<b>96</b>	<b>146</b>	<b>27</b>	<b>104</b>	<b>69</b>
Promotionen	m	–	–	–	–	–	–
	w	2	–	–	–	2	–
	i	2	–	–	–	2	–
Lehramt an Grund- und Hauptschulen/Primarstufe	m	2	–	1	–	1	–
	w	2	–	2	–	–	–
	i	4	–	3	–	1	–
Lehramt an Realschulen/ Sekundarstufe I	m	4	1	2	–	2	1
	w	2	–	2	–	–	–
	i	6	1	4	–	2	1



1. Bestandene Abschlussprüfungen im Prüfungsjahr 2014  
nach Fächer- und Prüfungsgruppen sowie Hochschularten

Fächergruppe des 1. Studienfachs Prüfungsgruppe männlich=m, weiblich=w, insgesamt=i		Bestandene Abschlussprüfungen		Davon als ...			
		insgesamt	Ausländer	Erstabschluss		weiterer Abschluss	
				insgesamt	Ausländer	insgesamt	Ausländer
Lehramt an Gymnasien/ Sekundarstufe II, allgemeinbildende Schulen	m	7	–	5	–	2	–
	w	12	–	12	–	–	–
	i	19	–	17	–	2	–
Lehramt an Sonderschulen/ Förderschulen	m	–	–	–	–	–	–
	w	1	–	–	–	1	–
	i	1	–	–	–	1	–
Künstlerischer Abschluss	m	84	41	46	13	38	28
	w	134	54	76	14	58	40
	i	218	95	122	27	96	68
<b>Zusammen</b>	<b>m</b>	<b>97</b>	<b>42</b>	<b>54</b>	<b>13</b>	<b>43</b>	<b>29</b>
	<b>w</b>	<b>160</b>	<b>54</b>	<b>92</b>	<b>14</b>	<b>68</b>	<b>40</b>
	<b>i</b>	<b>257</b>	<b>96</b>	<b>146</b>	<b>27</b>	<b>111</b>	<b>69</b>
<b>Fachhochschulen</b>							
<b>Sprach- und Kulturwissen- schaften</b>	<b>m</b>	<b>21</b>	<b>1</b>	<b>18</b>	<b>1</b>	<b>3</b>	<b>–</b>
	<b>w</b>	<b>143</b>	<b>4</b>	<b>137</b>	<b>2</b>	<b>6</b>	<b>2</b>
	<b>i</b>	<b>164</b>	<b>5</b>	<b>155</b>	<b>3</b>	<b>9</b>	<b>2</b>
Fachhochschulabschluss	m	21	1	18	1	3	–
	w	143	4	137	2	6	2
	i	164	5	155	3	9	2
<b>Rechts-, Wirtschafts- und Sozial- wissenschaften</b>	<b>m</b>	<b>2 051</b>	<b>149</b>	<b>1 607</b>	<b>107</b>	<b>444</b>	<b>42</b>
	<b>w</b>	<b>2 752</b>	<b>305</b>	<b>2 232</b>	<b>218</b>	<b>520</b>	<b>87</b>
	<b>i</b>	<b>4 803</b>	<b>454</b>	<b>3 839</b>	<b>325</b>	<b>964</b>	<b>129</b>
Fachhochschulabschluss	m	2 030	149	1 607	107	423	42
	w	2 746	303	2 232	218	514	85
	i	4 776	452	3 839	325	937	127
Sonstiger Abschluss	m	21	–	–	–	21	–
	w	6	2	–	–	6	2
	i	27	2	–	–	27	2
<b>Mathematik, Naturwissen- schaften</b>	<b>m</b>	<b>1 023</b>	<b>108</b>	<b>758</b>	<b>73</b>	<b>265</b>	<b>35</b>
	<b>w</b>	<b>253</b>	<b>49</b>	<b>194</b>	<b>36</b>	<b>59</b>	<b>13</b>
	<b>i</b>	<b>1 276</b>	<b>157</b>	<b>952</b>	<b>109</b>	<b>324</b>	<b>48</b>
Fachhochschulabschluss	m	1 023	108	758	73	265	35
	w	253	49	194	36	59	13
	i	1 276	157	952	109	324	48
<b>Humanmedizin/Gesundheits- wissenschaften</b>	<b>m</b>	<b>152</b>	<b>5</b>	<b>135</b>	<b>5</b>	<b>17</b>	<b>–</b>
	<b>w</b>	<b>633</b>	<b>18</b>	<b>560</b>	<b>15</b>	<b>73</b>	<b>3</b>
	<b>i</b>	<b>785</b>	<b>23</b>	<b>695</b>	<b>20</b>	<b>90</b>	<b>3</b>
Fachhochschulabschluss	m	152	5	135	5	17	–
	w	633	18	560	15	73	3
	i	785	23	695	20	90	3

1. Bestandene Abschlussprüfungen im Prüfungsjahr 2014  
nach Fächer- und Prüfungsgruppen sowie Hochschularten

Fächergruppe des 1. Studienfachs Prüfungsgruppe männlich=m, weiblich=w, insgesamt=i		Bestandene Abschlussprüfungen		Davon als ...			
		insgesamt	Ausländer	Erstabschluss		weiterer Abschluss	
				insgesamt	Ausländer	insgesamt	Ausländer
<b>Agrar-, Forst- und Ernährungswissenschaften</b>	<b>m</b>	<b>170</b>	<b>9</b>	<b>153</b>	<b>8</b>	<b>17</b>	<b>1</b>
	<b>w</b>	<b>229</b>	<b>8</b>	<b>197</b>	<b>5</b>	<b>32</b>	<b>3</b>
	<b>i</b>	<b>399</b>	<b>17</b>	<b>350</b>	<b>13</b>	<b>49</b>	<b>4</b>
Fachhochschulabschluss	m	170	9	153	8	17	1
	w	229	8	197	5	32	3
	i	399	17	350	13	49	4
<b>Ingenieurwissenschaften</b>	<b>m</b>	<b>2 909</b>	<b>388</b>	<b>2 274</b>	<b>262</b>	<b>635</b>	<b>126</b>
	<b>w</b>	<b>900</b>	<b>147</b>	<b>666</b>	<b>99</b>	<b>234</b>	<b>48</b>
	<b>i</b>	<b>3 809</b>	<b>535</b>	<b>2 940</b>	<b>361</b>	<b>869</b>	<b>174</b>
Fachhochschulabschluss	m	2 909	388	2 274	262	635	126
	w	900	147	666	99	234	48
	i	3 809	535	2 940	361	869	174
<b>Kunst, Kunstwissenschaft</b>	<b>m</b>	<b>141</b>	<b>7</b>	<b>125</b>	<b>6</b>	<b>16</b>	<b>1</b>
	<b>w</b>	<b>125</b>	<b>12</b>	<b>114</b>	<b>11</b>	<b>11</b>	<b>1</b>
	<b>i</b>	<b>266</b>	<b>19</b>	<b>239</b>	<b>17</b>	<b>27</b>	<b>2</b>
Fachhochschulabschluss	m	141	7	125	6	16	1
	w	125	12	114	11	11	1
	i	266	19	239	17	27	2
<b>Zusammen</b>	<b>m</b>	<b>6 467</b>	<b>667</b>	<b>5 070</b>	<b>462</b>	<b>1 397</b>	<b>205</b>
	<b>w</b>	<b>5 035</b>	<b>543</b>	<b>4 100</b>	<b>386</b>	<b>935</b>	<b>157</b>
	<b>i</b>	<b>11 502</b>	<b>1 210</b>	<b>9 170</b>	<b>848</b>	<b>2 332</b>	<b>362</b>

**Verwaltungsfachhochschulen**

<b>Rechts-, Wirtschafts- und Sozial- wissenschaften</b>	<b>m</b>	<b>561</b>	<b>7</b>	<b>550</b>	<b>7</b>	<b>11</b>	<b>-</b>
	<b>w</b>	<b>490</b>	<b>5</b>	<b>479</b>	<b>5</b>	<b>11</b>	<b>-</b>
	<b>i</b>	<b>1 051</b>	<b>12</b>	<b>1 029</b>	<b>12</b>	<b>22</b>	<b>-</b>
Fachhochschulabschluss	m	561	7	550	7	11	-
	w	490	5	479	5	11	-
	i	1 051	12	1 029	12	22	-
<b>Mathematik, Naturwissen- schaften</b>	<b>m</b>	<b>6</b>	<b>-</b>	<b>6</b>	<b>-</b>	<b>-</b>	<b>-</b>
	<b>w</b>	<b>2</b>	<b>-</b>	<b>2</b>	<b>-</b>	<b>-</b>	<b>-</b>
	<b>i</b>	<b>8</b>	<b>-</b>	<b>8</b>	<b>-</b>	<b>-</b>	<b>-</b>
Fachhochschulabschluss	m	6	-	6	-	-	-
	w	2	-	2	-	-	-
	i	8	-	8	-	-	-
<b>Zusammen</b>	<b>m</b>	<b>567</b>	<b>7</b>	<b>556</b>	<b>7</b>	<b>11</b>	<b>-</b>
	<b>w</b>	<b>492</b>	<b>5</b>	<b>481</b>	<b>5</b>	<b>11</b>	<b>-</b>
	<b>i</b>	<b>1 059</b>	<b>12</b>	<b>1 037</b>	<b>12</b>	<b>22</b>	<b>-</b>

1. Bestandene Abschlussprüfungen im Prüfungsjahr 2014  
nach Fächer- und Prüfungsgruppen sowie Hochschularten

Fächergruppe des 1. Studienfachs Prüfungsgruppe männlich=m, weiblich=w, insgesamt=i	Bestandene Abschlussprüfungen		Davon als ...				
	insgesamt	Ausländer	Erstabschluss		weiterer Abschluss		
			insgesamt	Ausländer	insgesamt	Ausländer	
<b>Sonstige deutsche Hochschulen (Kirchliche Prüfungsämter)</b>							
<b>Sprach- und Kulturwissen- schaften</b>	m	11	–	11	–	–	–
	w	14	–	14	–	–	–
	i	25	–	25	–	–	–
Universitärer Abschluss (ohne Lehramtsprüfungen)	m	11	–	11	–	–	–
	w	14	–	14	–	–	–
	i	25	–	25	–	–	–
<b>Alle Hochschulen</b>							
<b>Sprach- und Kulturwissen- schaften</b>	m	1 508	97	1 142	52	366	45
	w	4 545	406	3 595	274	950	132
	i	6 053	503	4 737	326	1 316	177
Universitärer Abschluss (ohne Lehramtsprüfungen)	m	870	63	682	39	188	24
	w	2 708	328	2 110	227	598	101
	i	3 578	391	2 792	266	786	125
Promotionen	m	103	21	–	–	103	21
	w	150	21	–	–	150	21
	i	253	42	–	–	253	42
Lehramt an Grund- und Hauptschulen/Primarstufe	m	57	–	53	–	4	–
	w	413	8	360	8	53	–
	i	470	8	413	8	57	–
Lehramt an Realschulen/ Sekundarstufe I	m	119	7	104	7	15	–
	w	269	14	254	13	15	1
	i	388	21	358	20	30	1
Lehramt an Gymnasien/ Sekundarstufe II, allgemeinbildende Schulen	m	263	5	232	5	31	–
	w	662	26	582	21	80	5
	i	925	31	814	26	111	5
Lehramt an Sonderschulen/ Förderschulen	m	39	–	35	–	4	–
	w	174	4	147	3	27	1
	i	213	4	182	3	31	1
Lehramt an beruflichen Schulen/Sekundarstufe II, berufliche Schulen	m	24	–	11	–	13	–
	w	21	1	1	–	20	1
	i	45	1	12	–	33	1
Fachhochschulabschluss	m	33	1	25	1	8	–
	w	148	4	141	2	7	2
	i	181	5	166	3	15	2
Sport	m	169	15	119	4	50	11
	w	232	14	120	1	112	13
	i	401	29	239	5	162	24

1. Bestandene Abschlussprüfungen im Prüfungsjahr 2014  
nach Fächer- und Prüfungsgruppen sowie Hochschularten

Fächergruppe des 1. Studienfachs Prüfungsgruppe männlich=m, weiblich=w, insgesamt=i		Bestandene Abschlussprüfungen		Davon als ...			
		insgesamt	Ausländer	Erstabschluss		weiterer Abschluss	
				insgesamt	Ausländer	insgesamt	Ausländer
Universitärer Abschluss (ohne Lehramtsprüfungen)	m	113	12	83	3	30	9
	w	176	12	103	1	73	11
	i	289	24	186	4	103	20
Promotionen	m	7	1	-	-	7	1
	w	6	1	-	-	6	1
	i	13	2	-	-	13	2
Lehramt an Grund- und Hauptschulen/Primarstufe	m	4	-	2	-	2	-
	w	19	-	-	-	19	-
	i	23	-	2	-	21	-
Lehramt an Realschulen/ Sekundarstufe I	m	10	-	8	-	2	-
	w	7	-	1	-	6	-
	i	17	-	9	-	8	-
Lehramt an Gymnasien/ Sekundarstufe II, allgemeinbildende Schulen	m	28	1	26	1	2	-
	w	20	-	16	-	4	-
	i	48	1	42	1	6	-
Lehramt an Sonderschulen/ Förderschulen	m	-	-	-	-	-	-
	w	-	-	-	-	-	-
	i	-	-	-	-	-	-
Lehramt an beruflichen Schulen/Sekundarstufe II, berufliche Schulen	m	7	1	-	-	7	1
	w	4	1	-	-	4	1
	i	11	2	-	-	11	2
Rechts-, Wirtschafts- und Sozial- wissenschaften	m	5 530	469	3 870	225	1 660	244
	w	5 989	723	4 411	412	1 578	311
	i	11 519	1 192	8 281	637	3 238	555
Universitärer Abschluss (ohne Lehramtsprüfungen)	m	2 551	284	1 624	107	927	177
	w	2 458	382	1 607	184	851	198
	i	5 009	666	3 231	291	1 778	375
Promotionen	m	218	24	-	-	218	24
	w	135	25	-	-	135	25
	i	353	49	-	-	353	49
Lehramt an Realschulen/ Sekundarstufe I	m	20	1	18	1	2	-
	w	43	3	34	2	9	1
	i	63	4	52	3	11	1
Lehramt an Gymnasien/ Sekundarstufe II, allgemeinbildende Schulen	m	50	-	36	-	14	-
	w	17	1	12	1	5	-
	i	67	1	48	1	19	-
Lehramt an Sonderschulen/ Förderschulen	m	-	-	-	-	-	-
	w	2	-	-	-	2	-
	i	2	-	-	-	2	-

1. Bestandene Abschlussprüfungen im Prüfungsjahr 2014  
nach Fächer- und Prüfungsgruppen sowie Hochschularten

Fächergruppe des 1. Studienfachs Prüfungsgruppe männlich=m, weiblich=w, insgesamt=i		Bestandene Abschlussprüfungen		Davon als ...			
		insgesamt	Ausländer	Erstabschluss		weiterer Abschluss	
				insgesamt	Ausländer	insgesamt	Ausländer
Lehramt an beruflichen Schulen/Sekundarstufe II, berufliche Schulen	m	77	3	33	2	44	1
	w	85	2	47	2	38	-
	i	162	5	80	4	82	1
Künstlerischer Abschluss	m	-	-	-	-	-	-
	w	7	-	-	-	7	-
	i	7	-	-	-	7	-
Fachhochschulabschluss	m	2 593	157	2 159	115	434	42
	w	3 236	308	2 711	223	525	85
	i	5 829	465	4 870	338	959	127
Sonstiger Abschluss	m	21	-	-	-	21	-
	w	6	2	-	-	6	2
	i	27	2	-	-	27	2
Mathematik, Naturwissen- schaften	m	3 750	347	2 384	165	1 366	182
	w	2 350	254	1 531	137	819	117
	i	6 100	601	3 915	302	2 185	299
Universitärer Abschluss (ohne Lehramtsprüfungen)	m	2 042	138	1 365	87	677	51
	w	1 364	133	931	85	433	48
	i	3 406	271	2 296	172	1 110	99
Promotionen	m	397	96	-	-	397	96
	w	292	54	-	-	292	54
	i	689	150	-	-	689	150
Lehramt an Grund- und Hauptschulen/Primarstufe	m	1	-	1	-	-	-
	w	2	1	1	-	1	1
	i	3	1	2	-	1	1
Lehramt an Realschulen/ Sekundarstufe I	m	84	4	76	4	8	-
	w	185	12	171	11	14	1
	i	269	16	247	15	22	1
Lehramt an Gymnasien/ Sekundarstufe II, allgemeinbildende Schulen	m	190	1	176	1	14	-
	w	248	5	232	5	16	-
	i	438	6	408	6	30	-
Lehramt an Sonderschulen/ Förderschulen	m	-	-	-	-	-	-
	w	-	-	-	-	-	-
	i	-	-	-	-	-	-
Lehramt an beruflichen Schulen/Sekundarstufe II, berufliche Schulen	m	7	-	2	-	5	-
	w	4	-	-	-	4	-
	i	11	-	2	-	9	-
Fachhochschulabschluss	m	1 029	108	764	73	265	35
	w	255	49	196	36	59	13
	i	1 284	157	960	109	324	48

1. Bestandene Abschlussprüfungen im Prüfungsjahr 2014  
nach Fächer- und Prüfungsgruppen sowie Hochschularten

Fächergruppe des 1. Studienfachs Prüfungsgruppe männlich=m, weiblich=w, insgesamt=i		Bestandene Abschlussprüfungen		Davon als ...			
		insgesamt	Ausländer	Erstabschluss		weiterer Abschluss	
				insgesamt	Ausländer	insgesamt	Ausländer
Humanmedizin/Gesundheits- wissenschaften	m	777	73	518	48	259	25
	w	1 607	77	1 200	57	407	20
	i	2 384	150	1 718	105	666	45
Universitärer Abschluss (ohne Lehramtsprüfungen)	m	406	54	383	43	23	11
	w	652	44	640	42	12	2
	i	1 058	98	1 023	85	35	13
Promotionen	m	219	14	-	-	219	14
	w	322	15	-	-	322	15
	i	541	29	-	-	541	29
Fachhochschulabschluss	m	152	5	135	5	17	-
	w	633	18	560	15	73	3
	i	785	23	695	20	90	3
Veterinärmedizin	m	45	2	37	2	8	-
	w	202	5	154	5	48	-
	i	247	7	191	7	56	-
Universitärer Abschluss (ohne Lehramtsprüfungen)	m	37	2	37	2	-	-
	w	154	5	154	5	-	-
	i	191	7	191	7	-	-
Promotionen	m	8	-	-	-	8	-
	w	48	-	-	-	48	-
	i	56	-	-	-	56	-
Agrar-, Forst- und Ernährungs- wissenschaften	m	418	52	264	10	154	42
	w	814	71	465	12	349	59
	i	1 232	123	729	22	503	101
Universitärer Abschluss (ohne Lehramtsprüfungen)	m	214	28	107	2	107	26
	w	518	55	250	6	268	49
	i	732	83	357	8	375	75
Promotionen	m	29	15	-	-	29	15
	w	29	7	-	-	29	7
	i	58	22	-	-	58	22
Lehramt an beruflichen Schulen/Sekundarstufe II, berufliche Schulen	m	5	-	4	-	1	-
	w	38	1	18	1	20	-
	i	43	1	22	1	21	-
Fachhochschulabschluss	m	170	9	153	8	17	1
	w	229	8	197	5	32	3
	i	399	17	350	13	49	4
Ingenieurwissenschaften	m	5 504	816	3 784	385	1 720	431
	w	1 629	285	1 101	145	528	140
	i	7 133	1 101	4 885	530	2 248	571

1. Bestandene Abschlussprüfungen im Prüfungsjahr 2014  
nach Fächer- und Prüfungsgruppen sowie Hochschularten

Fächergruppe des 1. Studienfachs Prüfungsgruppe männlich=m, weiblich=w, insgesamt=i		Bestandene Abschlussprüfungen		Davon als ...			
		insgesamt	Ausländer	Erstabschluss		weiterer Abschluss	
				insgesamt	Ausländer	insgesamt	Ausländer
Universitärer Abschluss (ohne Lehramtsprüfungen)	m	2 348	384	1 493	123	855	261
	w	643	124	399	46	244	78
	i	2 991	508	1 892	169	1 099	339
Promotionen	m	220	44	–	–	220	44
	w	48	14	–	–	48	14
	i	268	58	–	–	268	58
Lehramt an beruflichen Schulen/Sekundarstufe II, berufliche Schulen	m	27	–	17	–	10	–
	w	38	–	36	–	2	–
	i	65	–	53	–	12	–
Fachhochschulabschluss	m	2 909	388	2 274	262	635	126
	w	900	147	666	99	234	48
	i	3 809	535	2 940	361	869	174
Kunst, Kunstwissenschaft	m	355	53	276	21	79	32
	w	635	94	483	46	152	48
	i	990	147	759	67	231	80
Universitärer Abschluss (ohne Lehramtsprüfungen)	m	56	2	47	1	9	1
	w	236	22	189	15	47	7
	i	292	24	236	16	56	8
Promotionen	m	6	1	–	–	6	1
	w	18	–	–	–	18	–
	i	24	1	–	–	24	1
Lehramt an Grund- und Hauptschulen/Primarstufe	m	3	–	1	–	2	–
	w	7	–	2	–	5	–
	i	10	–	3	–	7	–
Lehramt an Realschulen/ Sekundarstufe I	m	11	1	6	–	5	1
	w	11	–	8	–	3	–
	i	22	1	14	–	8	1
Lehramt an Gymnasien/ Sekundarstufe II, allgemeinbildende Schulen	m	29	–	26	–	3	–
	w	82	1	77	1	5	–
	i	111	1	103	1	8	–
Lehramt an Sonderschulen/ Förderschulen	m	–	–	–	–	–	–
	w	2	–	–	–	2	–
	i	2	–	–	–	2	–
Künstlerischer Abschluss	m	109	42	71	14	38	28
	w	154	59	93	19	61	40
	i	263	101	164	33	99	68
Fachhochschulabschluss	m	141	7	125	6	16	1
	w	125	12	114	11	11	1
	i	266	19	239	17	27	2
Insgesamt	m	18 056	1 924	12 394	912	5 662	1 012
	w	18 003	1 929	13 060	1 089	4 943	840
	i	36 059	3 853	25 454	2 001	10 605	1 852

2. Bestandene Abschlussprüfungen im Prüfungsjahr 2014...

lfd. Nr.	Fächergruppe des 1. Studienfachs Prüfungsgruppe männlich=m, weiblich=w insgesamt=i		insgesamt	Davon Abschluss...				Univer-
				6. oder niedrigeren	7.	8.	9.	
<b>1</b>	<b>Sprach- und Kulturwissenschaften</b>	<b>m</b>	<b>1 375</b>	<b>394</b>	<b>154</b>	<b>155</b>	<b>141</b>	
<b>2</b>		<b>w</b>	<b>4 357</b>	<b>1 450</b>	<b>666</b>	<b>518</b>	<b>419</b>	
<b>3</b>		<b>i</b>	<b>5 732</b>	<b>1 844</b>	<b>820</b>	<b>673</b>	<b>560</b>	
4	Universitärer Abschluss (ohne Lehramtsprüfungen)	m	775	317	98	90	35	
5		w	2 668	1 295	360	250	86	
6		i	3 443	1 612	458	340	121	
7	Promotionen	m	98	31	6	5	8	
8		w	150	30	13	9	8	
9		i	248	61	19	14	16	
10	Lehramt an Grund- und Hauptschulen/Primarstufe	m	57	6	23	13	9	
11		w	413	41	208	102	38	
12		i	470	47	231	115	47	
13	Lehramt an Realschulen/ Sekundarstufe I	m	119	18	19	23	19	
14		w	269	42	64	71	37	
15		i	388	60	83	94	56	
16	Lehramt an Gymnasien/ Sekundarstufe II, allgemeinbildende Schulen	m	263	6	1	20	56	
17		w	662	11	16	49	171	
18		i	925	17	17	69	227	
19	Lehramt an Sonderschulen/ Förderschulen	m	39	–	2	2	14	
20		w	174	14	3	36	78	
21		i	213	14	5	38	92	
22	Lehramt an beruflichen Schulen/Sekundarstufe II, berufliche Schulen	m	24	16	5	2	–	
23		w	21	17	2	1	1	
24		i	45	33	7	3	1	
<b>25</b>	<b>Sport</b>	<b>m</b>	<b>169</b>	<b>47</b>	<b>23</b>	<b>27</b>	<b>8</b>	
<b>26</b>		<b>w</b>	<b>232</b>	<b>121</b>	<b>41</b>	<b>30</b>	<b>14</b>	
<b>27</b>		<b>i</b>	<b>401</b>	<b>168</b>	<b>64</b>	<b>57</b>	<b>22</b>	
28	Universitärer Abschluss (ohne Lehramtsprüfungen)	m	113	37	19	21	6	
29		w	176	109	29	23	7	
30		i	289	146	48	44	13	
31	Promotionen	m	7	3	–	2	–	
32		w	6	2	–	–	–	
33		i	13	5	–	2	–	
34	Lehramt an Grund- und Hauptschulen/Primarstufe	m	4	–	1	–	–	
35		w	19	7	7	4	1	
36		i	23	7	8	4	1	



...nach Fachsemestern sowie Fächer- und Prüfungsgruppen

...im Fachsemester									lfd. Nr.
10.	11.	12.	13.	14.	15.	16.	17. oder höheren	ohne Angabe	
<b>120</b>	<b>89</b>	<b>67</b>	<b>46</b>	<b>48</b>	<b>30</b>	<b>29</b>	<b>78</b>	<b>24</b>	<b>1</b>
<b>322</b>	<b>212</b>	<b>174</b>	<b>146</b>	<b>103</b>	<b>69</b>	<b>53</b>	<b>179</b>	<b>46</b>	<b>2</b>
<b>442</b>	<b>301</b>	<b>241</b>	<b>192</b>	<b>151</b>	<b>99</b>	<b>82</b>	<b>257</b>	<b>70</b>	<b>3</b>
40	22	31	21	33	18	18	52	–	4
103	76	98	98	77	53	36	136	–	5
143	98	129	119	110	71	54	188	–	6
5	6	2	3	1	1	2	4	24	7
11	8	3	8	5	3	1	5	46	8
16	14	5	11	6	4	3	9	70	9
2	–	–	–	1	1	1	1	–	10
10	4	2	1	–	1	1	5	–	11
12	4	2	1	1	2	2	6	–	12
11	4	4	2	2	1	4	12	–	13
27	9	8	3	–	2	2	4	–	14
38	13	12	5	2	3	6	16	–	15
49	53	28	18	11	9	3	9	–	16
151	107	57	32	18	10	13	27	–	17
200	160	85	50	29	19	16	36	–	18
13	4	1	2	–	–	1	–	–	19
20	8	6	4	3	–	–	2	–	20
33	12	7	6	3	–	1	2	–	21
–	–	1	–	–	–	–	–	–	22
–	–	–	–	–	–	–	–	–	23
–	–	1	–	–	–	–	–	–	24
<b>3</b>	<b>10</b>	<b>10</b>	<b>10</b>	<b>3</b>	<b>6</b>	<b>3</b>	<b>18</b>	<b>1</b>	<b>25</b>
<b>8</b>	<b>3</b>	<b>4</b>	<b>4</b>	<b>2</b>	<b>–</b>	<b>1</b>	<b>1</b>	<b>3</b>	<b>26</b>
<b>11</b>	<b>13</b>	<b>14</b>	<b>14</b>	<b>5</b>	<b>6</b>	<b>4</b>	<b>19</b>	<b>4</b>	<b>27</b>
2	2	6	6	–	3	3	8	–	28
5	–	1	–	1	–	–	1	–	29
7	2	7	6	1	3	3	9	–	30
–	1	–	–	–	–	–	–	1	31
–	–	1	–	–	–	–	–	3	32
–	1	1	–	–	–	–	–	4	33
–	1	–	–	–	–	–	2	–	34
–	–	–	–	–	–	–	–	–	35
–	1	–	–	–	–	–	2	–	36

2. Bestandene Abschlussprüfungen im Prüfungsjahr 2014...

lfd. Nr.	Fächergruppe des 1. Studienfachs Prüfungsgruppe männlich=m, weiblich=w insgesamt=i		insgesamt	Davon Abschluss...			
				6. oder niedrigeren	7.	8.	9.
37	Lehramt an Realschulen/	m	10	–	2	3	–
38	Sekundarstufe I	w	7	–	4	1	1
39		i	17	–	6	4	1
40	Lehramt an Gymnasien/	m	28	–	1	1	2
41	Sekundarstufe II,	w	20	–	–	2	5
42	allgemeinbildende Schulen	i	48	–	1	3	7
43	Lehramt an beruflichen	m	7	7	–	–	–
44	Schulen/Sekundarstufe II,	w	4	3	1	–	–
45	berufliche Schulen	i	11	10	1	–	–
<b>46</b>	<b>Rechts-, Wirtschafts- und Sozial-</b>	<b>m</b>	<b>2 918</b>	<b>1 368</b>	<b>459</b>	<b>298</b>	<b>149</b>
<b>47</b>	<b>wissenschaften</b>	<b>w</b>	<b>2 740</b>	<b>1 169</b>	<b>434</b>	<b>330</b>	<b>168</b>
<b>48</b>		<b>i</b>	<b>5 658</b>	<b>2 537</b>	<b>893</b>	<b>628</b>	<b>317</b>
49	Universitärer Abschluss	m	2 551	1 264	434	262	129
50	(ohne Lehramtsprüfungen)	w	2 458	1 082	396	305	147
51		i	5 009	2 346	830	567	276
52	Promotionen	m	218	54	8	16	10
53		w	135	32	9	2	8
54		i	353	86	17	18	18
55	Lehramt an Realschulen/	m	20	1	6	3	–
56	Sekundarstufe I	w	43	7	13	11	6
57		i	63	8	19	14	6
58	Lehramt an Gymnasien/	m	50	4	2	5	8
59	Sekundarstufe II,	w	17	2	1	4	4
60	allgemeinbildende Schulen	i	67	6	3	9	12
61	Lehramt an Sonderschulen/	m	–	–	–	–	–
62	Förderschulen	w	2	1	–	1	–
63		i	2	1	–	1	–
64	Lehramt an beruflichen	m	77	44	8	12	2
65	Schulen/Sekundarstufe II,	w	85	45	15	7	3
66	berufliche Schulen	i	162	89	23	19	5
67	Fachhochschulabschluss	m	2	1	1	–	–
68		w	–	–	–	–	–
69		i	2	1	1	–	–
<b>70</b>	<b>Mathematik, Naturwissen-</b>	<b>m</b>	<b>2 721</b>	<b>1 139</b>	<b>403</b>	<b>325</b>	<b>225</b>
<b>71</b>	<b>schaften</b>	<b>w</b>	<b>2 095</b>	<b>874</b>	<b>245</b>	<b>314</b>	<b>198</b>
<b>72</b>		<b>i</b>	<b>4 816</b>	<b>2 013</b>	<b>648</b>	<b>639</b>	<b>423</b>
73	Universitärer Abschluss	m	2 042	990	326	232	125
74	(ohne Lehramtsprüfungen)	w	1 364	762	162	179	83
75		i	3 406	1 752	488	411	208

...nach Fachsemestern sowie Fächer- und Prüfungsgruppen

...im Fachsemester									lfd. Nr.
10.	11.	12.	13.	14.	15.	16.	17. oder höheren	ohne Angabe	
-	1	-	1	1	-	-	2	-	37
1	-	-	-	-	-	-	-	-	38
1	1	-	1	1	-	-	2	-	39
1	5	4	3	2	3	-	6	-	40
2	3	2	4	1	-	1	-	-	41
3	8	6	7	3	3	1	6	-	42
-	-	-	-	-	-	-	-	-	43
-	-	-	-	-	-	-	-	-	44
-	-	-	-	-	-	-	-	-	45
<b>153</b>	<b>57</b>	<b>65</b>	<b>57</b>	<b>47</b>	<b>30</b>	<b>23</b>	<b>144</b>	<b>68</b>	<b>46</b>
<b>161</b>	<b>79</b>	<b>58</b>	<b>70</b>	<b>50</b>	<b>41</b>	<b>29</b>	<b>106</b>	<b>45</b>	<b>47</b>
<b>314</b>	<b>136</b>	<b>123</b>	<b>127</b>	<b>97</b>	<b>71</b>	<b>52</b>	<b>250</b>	<b>113</b>	<b>48</b>
116	39	46	47	37	26	21	130	-	49
146	72	46	59	46	37	28	94	-	50
262	111	92	106	83	63	49	224	-	51
21	7	10	5	6	3	2	8	68	52
7	3	11	6	3	-	-	9	45	53
28	10	21	11	9	3	2	17	113	54
3	-	3	2	1	-	-	1	-	55
3	1	-	1	-	1	-	-	-	56
6	1	3	3	1	1	-	1	-	57
10	9	6	3	2	-	-	1	-	58
3	2	-	1	-	-	-	-	-	59
13	11	6	4	2	-	-	1	-	60
-	-	-	-	-	-	-	-	-	61
-	-	-	-	-	-	-	-	-	62
-	-	-	-	-	-	-	-	-	63
3	2	-	-	1	1	-	4	-	64
2	1	1	3	1	3	1	3	-	65
5	3	1	3	2	4	1	7	-	66
-	-	-	-	-	-	-	-	-	67
-	-	-	-	-	-	-	-	-	68
-	-	-	-	-	-	-	-	-	69
<b>149</b>	<b>95</b>	<b>73</b>	<b>45</b>	<b>41</b>	<b>25</b>	<b>26</b>	<b>137</b>	<b>38</b>	<b>70</b>
<b>136</b>	<b>120</b>	<b>60</b>	<b>38</b>	<b>15</b>	<b>18</b>	<b>12</b>	<b>47</b>	<b>18</b>	<b>71</b>
<b>285</b>	<b>215</b>	<b>133</b>	<b>83</b>	<b>56</b>	<b>43</b>	<b>38</b>	<b>184</b>	<b>56</b>	<b>72</b>
80	49	31	25	24	22	16	122	-	73
44	40	19	16	8	8	6	37	-	74
124	89	50	41	32	30	22	159	-	75

2. Bestandene Abschlussprüfungen im Prüfungsjahr 2014...

lfd. Nr.	Fächergruppe des 1. Studienfachs Prüfungsgruppe männlich=m, weiblich=w insgesamt=i		insgesamt	Davon Abschluss...			
				6. oder niedrigeren	7.	8.	9.
76	Promotionen	m	397	139	51	53	44
77		w	292	85	32	41	36
78		i	689	224	83	94	80
79	Lehramt an Grund- und	m	1	–	–	–	–
80	Hauptschulen/Primarstufe	w	2	1	–	–	–
81		i	3	1	–	–	–
82	Lehramt an Realschulen/	m	84	8	22	21	5
83	Sekundarstufe I	w	185	20	49	72	16
84		i	269	28	71	93	21
85	Lehramt an Gymnasien/	m	190	–	2	16	51
86	Sekundarstufe II,	w	248	3	1	22	63
87	allgemeinbildende Schulen	i	438	3	3	38	114
88	Lehramt an beruflichen	m	7	2	2	3	–
89	Schulen/Sekundarstufe II,	w	4	3	1	–	–
90	berufliche Schulen	i	11	5	3	3	–
<b>91</b>	<b>Humanmedizin/Gesundheits-</b>	<b>m</b>	<b>625</b>	<b>39</b>	–	–	–
<b>92</b>	<b>wissenschaften</b>	<b>w</b>	<b>974</b>	<b>28</b>	–	<b>4</b>	<b>1</b>
<b>93</b>		<b>i</b>	<b>1 599</b>	<b>67</b>	–	<b>4</b>	<b>1</b>
94	Universitärer Abschluss	m	406	22	–	–	–
95	(ohne Lehramtsprüfungen)	w	652	11	–	1	–
96		i	1 058	33	–	1	–
97	Promotionen	m	219	17	–	–	–
98		w	322	17	–	3	1
99		i	541	34	–	3	1
<b>100</b>	<b>Veterinärmedizin</b>	<b>m</b>	<b>45</b>	<b>2</b>	–	–	<b>1</b>
<b>101</b>		<b>w</b>	<b>202</b>	<b>20</b>	<b>10</b>	<b>2</b>	<b>2</b>
<b>102</b>		<b>i</b>	<b>247</b>	<b>22</b>	<b>10</b>	<b>2</b>	<b>3</b>
103	Universitärer Abschluss	m	37	–	–	–	–
104	(ohne Lehramtsprüfungen)	w	154	–	–	–	–
105		i	191	–	–	–	–
106	Promotionen	m	8	2	–	–	1
107		w	48	20	10	2	2
108		i	56	22	10	2	3
<b>109</b>	<b>Agrar-, Forst- und Ernährungs-</b>	<b>m</b>	<b>248</b>	<b>117</b>	<b>44</b>	<b>30</b>	<b>15</b>
<b>110</b>	<b>wissenschaften</b>	<b>w</b>	<b>585</b>	<b>353</b>	<b>110</b>	<b>56</b>	<b>22</b>
<b>111</b>		<b>i</b>	<b>833</b>	<b>470</b>	<b>154</b>	<b>86</b>	<b>37</b>
112	Universitärer Abschluss	m	214	112	40	27	14
113	(ohne Lehramtsprüfungen)	w	518	315	107	49	21
114		i	732	427	147	76	35

...nach Fachsemestern sowie Fächer- und Prüfungsgruppen

...im Fachsemester									lfd. Nr.
10.	11.	12.	13.	14.	15.	16.	17. oder höheren	ohne Angabe	
21	21	13	7	4	2	-	4	38	76
27	23	14	9	3	1	-	3	18	77
48	44	27	16	7	3	-	7	56	78
-	-	-	-	-	-	-	1	-	79
1	-	-	-	-	-	-	-	-	80
1	-	-	-	-	-	-	1	-	81
8	3	8	1	4	1	1	2	-	82
15	6	2	2	2	-	-	1	-	83
23	9	10	3	6	1	1	3	-	84
40	22	21	12	9	-	9	8	-	85
49	51	25	11	2	9	6	6	-	86
89	73	46	23	11	9	15	14	-	87
-	-	-	-	-	-	-	-	-	88
-	-	-	-	-	-	-	-	-	89
-	-	-	-	-	-	-	-	-	90
<b>22</b>	<b>22</b>	<b>185</b>	<b>110</b>	<b>52</b>	<b>22</b>	<b>22</b>	<b>32</b>	<b>119</b>	<b>91</b>
<b>44</b>	<b>44</b>	<b>295</b>	<b>206</b>	<b>72</b>	<b>35</b>	<b>27</b>	<b>37</b>	<b>181</b>	<b>92</b>
<b>66</b>	<b>66</b>	<b>480</b>	<b>316</b>	<b>124</b>	<b>57</b>	<b>49</b>	<b>69</b>	<b>300</b>	<b>93</b>
16	17	147	94	46	14	20	30	-	94
31	34	238	189	59	30	26	33	-	95
47	51	385	283	105	44	46	63	-	96
6	5	38	16	6	8	2	2	119	97
13	10	57	17	13	5	1	4	181	98
19	15	95	33	19	13	3	6	300	99
<b>1</b>	<b>35</b>	<b>1</b>	<b>1</b>	<b>2</b>	<b>-</b>	<b>-</b>	<b>2</b>	<b>-</b>	<b>100</b>
<b>4</b>	<b>142</b>	<b>7</b>	<b>5</b>	<b>3</b>	<b>2</b>	<b>2</b>	<b>3</b>	<b>-</b>	<b>101</b>
<b>5</b>	<b>177</b>	<b>8</b>	<b>6</b>	<b>5</b>	<b>2</b>	<b>2</b>	<b>5</b>	<b>-</b>	<b>102</b>
-	34	1	1	-	-	-	1	-	103
-	141	6	2	1	2	-	2	-	104
-	175	7	3	1	2	-	3	-	105
1	1	-	-	2	-	-	1	-	106
4	1	1	3	2	-	2	1	-	107
5	2	1	3	4	-	2	2	-	108
<b>13</b>	<b>4</b>	<b>3</b>	<b>-</b>	<b>2</b>	<b>1</b>	<b>-</b>	<b>8</b>	<b>11</b>	<b>109</b>
<b>12</b>	<b>9</b>	<b>2</b>	<b>3</b>	<b>1</b>	<b>1</b>	<b>2</b>	<b>3</b>	<b>11</b>	<b>110</b>
<b>25</b>	<b>13</b>	<b>5</b>	<b>3</b>	<b>3</b>	<b>2</b>	<b>2</b>	<b>11</b>	<b>22</b>	<b>111</b>
10	3	1	-	1	-	-	6	-	112
9	8	1	2	-	1	2	3	-	113
19	11	2	2	1	1	2	9	-	114

2. Bestandene Abschlussprüfungen im Prüfungsjahr 2014...

lfd. Nr.	Fächergruppe des 1. Studienfachs Prüfungsgruppe männlich=m, weiblich=w insgesamt=i		insgesamt	Davon Abschluss...			
				6. oder niedrigeren	7.	8.	9.
115	Promotionen	m	29	3	4	1	1
116		w	29	7	2	2	1
117		i	58	10	6	3	2
118	Lehramt an beruflichen	m	5	2	–	2	–
119	Schulen/Sekundarstufe II,	w	38	31	1	5	–
120	berufliche Schulen	i	43	33	1	7	–
<b>121</b>	<b>Ingenieurwissenschaften</b>	<b>m</b>	<b>2 595</b>	<b>1 155</b>	<b>384</b>	<b>310</b>	<b>190</b>
<b>122</b>		<b>w</b>	<b>729</b>	<b>336</b>	<b>97</b>	<b>87</b>	<b>56</b>
<b>123</b>		<b>i</b>	<b>3 324</b>	<b>1 491</b>	<b>481</b>	<b>397</b>	<b>246</b>
124	Universitärer Abschluss	m	2 348	1 002	373	297	182
125	(ohne Lehramtsprüfungen)	w	643	292	88	76	48
126		i	2 991	1 294	461	373	230
127	Promotionen	m	220	142	9	6	8
128		w	48	34	4	1	2
129		i	268	176	13	7	10
130	Lehramt an beruflichen	m	27	11	2	7	–
131	Schulen/Sekundarstufe II,	w	38	10	5	10	6
132	berufliche Schulen	i	65	21	7	17	6
<b>133</b>	<b>Kunst, Kunstwissenschaft</b>	<b>m</b>	<b>117</b>	<b>14</b>	<b>10</b>	<b>6</b>	<b>11</b>
<b>134</b>		<b>w</b>	<b>357</b>	<b>101</b>	<b>30</b>	<b>25</b>	<b>20</b>
<b>135</b>		<b>i</b>	<b>474</b>	<b>115</b>	<b>40</b>	<b>31</b>	<b>31</b>
136	Universitärer Abschluss	m	56	13	8	4	5
137	(ohne Lehramtsprüfungen)	w	236	94	26	17	11
138		i	292	107	34	21	16
139	Promotionen	m	6	–	–	–	–
140		w	16	3	–	–	–
141		i	22	3	–	–	–
142	Lehramt an Grund- und	m	1	–	1	–	–
143	Hauptschulen/Primarstufe	w	5	2	2	1	–
144		i	6	2	3	1	–
145	Lehramt an Realschulen/	m	7	1	1	–	1
146	Sekundarstufe I	w	9	1	2	5	–
147		i	16	2	3	5	1
148	Lehramt an Gymnasien/	m	22	–	–	2	5
149	Sekundarstufe II,	w	70	–	–	2	7
150	allgemeinbildende Schulen	i	92	–	–	4	12
151	Lehramt an Sonderschulen/	m	–	–	–	–	–
152	Förderschulen	w	1	1	–	–	–
153		i	1	1	–	–	–



2. Bestandene Abschlussprüfungen im Prüfungsjahr 2014...

lfd. Nr.	Fächergruppe des 1. Studienfachs Prüfungsgruppe männlich=m, weiblich=w insgesamt=i		insgesamt	Davon Abschluss...			
				6. oder niedrigeren	7.	8.	9.
154	Künstlerischer Abschluss	m	25	-	-	-	-
155		w	20	-	-	-	2
156		i	45	-	-	-	2
<b>157</b>	<b>Zusammen</b>	<b>m</b>	<b>10 813</b>	<b>4 275</b>	<b>1 477</b>	<b>1 151</b>	<b>740</b>
<b>158</b>		<b>w</b>	<b>12 271</b>	<b>4 452</b>	<b>1 633</b>	<b>1 366</b>	<b>900</b>
<b>159</b>		<b>i</b>	<b>23 084</b>	<b>8 727</b>	<b>3 110</b>	<b>2 517</b>	<b>1 640</b>
<b>Theologische</b>							
<b>160</b>	<b>Sprach- und Kulturwissen-</b>	<b>m</b>	<b>101</b>	<b>61</b>	<b>2</b>	<b>9</b>	<b>2</b>
<b>161</b>	<b>schaften</b>	<b>w</b>	<b>31</b>	<b>12</b>	<b>1</b>	<b>7</b>	<b>1</b>
<b>162</b>		<b>i</b>	<b>132</b>	<b>73</b>	<b>3</b>	<b>16</b>	<b>3</b>
163	Universitärer Abschluss	m	84	49	2	9	1
164	(ohne Lehramtsprüfungen)	w	26	8	-	7	1
165		i	110	57	2	16	2
166	Promotionen	m	5	-	-	-	1
167		w	-	-	-	-	-
168		i	5	-	-	-	1
169	Fachhochschulabschluss	m	12	12	-	-	-
170		w	5	4	1	-	-
171		i	17	16	1	-	-
<b>172</b>	<b>Zusammen</b>	<b>m</b>	<b>101</b>	<b>61</b>	<b>2</b>	<b>9</b>	<b>2</b>
<b>173</b>		<b>w</b>	<b>31</b>	<b>12</b>	<b>1</b>	<b>7</b>	<b>1</b>
<b>174</b>		<b>i</b>	<b>132</b>	<b>73</b>	<b>3</b>	<b>16</b>	<b>3</b>
<b>Kunst-</b>							
<b>175</b>	<b>Rechts-, Wirtschafts- und Sozial-</b>	<b>m</b>	<b>-</b>	<b>-</b>	<b>-</b>	<b>-</b>	<b>-</b>
<b>176</b>	<b>wissenschaften</b>	<b>w</b>	<b>7</b>	<b>7</b>	<b>-</b>	<b>-</b>	<b>-</b>
<b>177</b>		<b>i</b>	<b>7</b>	<b>7</b>	<b>-</b>	<b>-</b>	<b>-</b>
178	Künstlerischer Abschluss	m	-	-	-	-	-
179		w	7	7	-	-	-
180		i	7	7	-	-	-
<b>181</b>	<b>Kunst, Kunstwissenschaft</b>	<b>m</b>	<b>97</b>	<b>32</b>	<b>3</b>	<b>6</b>	<b>1</b>
<b>182</b>		<b>w</b>	<b>153</b>	<b>34</b>	<b>3</b>	<b>21</b>	<b>3</b>
<b>183</b>		<b>i</b>	<b>250</b>	<b>66</b>	<b>6</b>	<b>27</b>	<b>4</b>
184	Promotionen	m	-	-	-	-	-
185		w	2	-	-	1	-
186		i	2	-	-	1	-
187	Lehramt an Grund- und	m	2	1	1	-	-
188	Hauptschulen/Primarstufe	w	2	-	-	2	-
189		i	4	1	1	2	-





2. Bestandene Abschlussprüfungen im Prüfungsjahr 2014...

lfd. Nr.	Fächergruppe des 1. Studienfachs Prüfungsgruppe männlich=m, weiblich=w insgesamt=i		insgesamt	Davon Abschluss...			
				6. oder niedrigeren	7.	8.	9.
190	Lehramt an Realschulen/ Sekundarstufe I	m	4	–	2	1	–
191		w	2	–	–	2	–
192		i	6	–	2	3	–
193	Lehramt an Gymnasien/ Sekundarstufe II, allgemeinbildende Schulen	m	7	–	–	1	1
194		w	12	–	–	–	–
195		i	19	–	–	1	1
196	Lehramt an Sonderschulen/ Förderschulen	m	–	–	–	–	–
197		w	1	–	–	1	–
198		i	1	–	–	1	–
199	Künstlerischer Abschluss	m	84	31	–	4	–
200		w	134	34	3	15	3
201		i	218	65	3	19	3
<b>202</b>	<b>Zusammen</b>	<b>m</b>	<b>97</b>	<b>32</b>	<b>3</b>	<b>6</b>	<b>1</b>
<b>203</b>		<b>w</b>	<b>160</b>	<b>41</b>	<b>3</b>	<b>21</b>	<b>3</b>
<b>204</b>		<b>i</b>	<b>257</b>	<b>73</b>	<b>6</b>	<b>27</b>	<b>4</b>
							<b>Fach-</b>
<b>205</b>	<b>Sprach- und Kulturwissen-</b>	<b>m</b>	<b>21</b>	<b>2</b>	<b>14</b>	<b>5</b>	<b>–</b>
<b>206</b>	<b>schaften</b>	<b>w</b>	<b>143</b>	<b>29</b>	<b>82</b>	<b>28</b>	<b>1</b>
<b>207</b>		<b>i</b>	<b>164</b>	<b>31</b>	<b>96</b>	<b>33</b>	<b>1</b>
208	Fachhochschulabschluss	m	21	2	14	5	–
209		w	143	29	82	28	1
210		i	164	31	96	33	1
<b>211</b>	<b>Rechts-, Wirtschafts- und Sozial-</b>	<b>m</b>	<b>2 051</b>	<b>873</b>	<b>373</b>	<b>304</b>	<b>181</b>
<b>212</b>	<b>wissenschaften</b>	<b>w</b>	<b>2 752</b>	<b>1 157</b>	<b>641</b>	<b>471</b>	<b>219</b>
<b>213</b>		<b>i</b>	<b>4 803</b>	<b>2 030</b>	<b>1 014</b>	<b>775</b>	<b>400</b>
214	Fachhochschulabschluss	m	2 030	853	372	304	181
215		w	2 746	1 151	641	471	219
216		i	4 776	2 004	1 013	775	400
217	Sonstiger Abschluss	m	21	20	1	–	–
218		w	6	6	–	–	–
219		i	27	26	1	–	–
<b>220</b>	<b>Mathematik, Naturwissen-</b>	<b>m</b>	<b>1 023</b>	<b>308</b>	<b>225</b>	<b>133</b>	<b>88</b>
<b>221</b>	<b>schaften</b>	<b>w</b>	<b>253</b>	<b>71</b>	<b>61</b>	<b>46</b>	<b>17</b>
<b>222</b>		<b>i</b>	<b>1 276</b>	<b>379</b>	<b>286</b>	<b>179</b>	<b>105</b>
223	Fachhochschulabschluss	m	1 023	308	225	133	88
224		w	253	71	61	46	17
225		i	1 276	379	286	179	105

...nach Fachsemestern sowie Fächer- und Prüfungsgruppen

...im Fachsemester									lfd. Nr.
10.	11.	12.	13.	14.	15.	16.	17. oder höheren	ohne Angabe	
-	-	-	-	-	1	-	-	-	190
-	-	-	-	-	-	-	-	-	191
-	-	-	-	-	1	-	-	-	192
1	1	1	1	1	-	-	-	-	193
-	4	7	-	1	-	-	-	-	194
1	5	8	1	2	-	-	-	-	195
-	-	-	-	-	-	-	-	-	196
-	-	-	-	-	-	-	-	-	197
-	-	-	-	-	-	-	-	-	198
6	13	9	6	5	1	4	5	-	199
14	19	10	15	2	5	7	7	-	200
20	32	19	21	7	6	11	12	-	201
7	14	10	7	6	2	4	5	-	202
14	23	17	15	3	5	7	8	-	203
21	37	27	22	9	7	11	13	-	204
<b>hochschulen</b>									
-	-	-	-	-	-	-	-	-	205
1	2	-	-	-	-	-	-	-	206
1	2	-	-	-	-	-	-	-	207
-	-	-	-	-	-	-	-	-	208
1	2	-	-	-	-	-	-	-	209
1	2	-	-	-	-	-	-	-	210
77	55	37	33	19	22	19	58	-	211
88	58	40	23	12	13	3	27	-	212
165	113	77	56	31	35	22	85	-	213
77	55	37	33	19	22	19	58	-	214
88	58	40	23	12	13	3	27	-	215
165	113	77	56	31	35	22	85	-	216
-	-	-	-	-	-	-	-	-	217
-	-	-	-	-	-	-	-	-	218
-	-	-	-	-	-	-	-	-	219
63	51	43	29	23	17	11	32	-	220
24	11	7	2	5	6	1	2	-	221
87	62	50	31	28	23	12	34	-	222
63	51	43	29	23	17	11	32	-	223
24	11	7	2	5	6	1	2	-	224
87	62	50	31	28	23	12	34	-	225

2. Bestandene Abschlussprüfungen im Prüfungsjahr 2014...

lfd. Nr.	Fächergruppe des 1. Studienfachs Prüfungsgruppe männlich=m, weiblich=w insgesamt=i		insgesamt	Davon Abschluss...			
				6. oder niedrigeren	7.	8.	9.
<b>226</b>	<b>Humanmedizin/Gesundheitswissenschaften</b>	<b>m</b>	<b>152</b>	<b>59</b>	<b>47</b>	<b>22</b>	<b>4</b>
<b>227</b>		<b>w</b>	<b>633</b>	<b>290</b>	<b>231</b>	<b>57</b>	<b>15</b>
<b>228</b>		<b>i</b>	<b>785</b>	<b>349</b>	<b>278</b>	<b>79</b>	<b>19</b>
229	Fachhochschulabschluss	m	152	59	47	22	4
230		w	633	290	231	57	15
231		i	785	349	278	79	19
<b>232</b>	<b>Agrar-, Forst- und Ernährungswissenschaften</b>	<b>m</b>	<b>170</b>	<b>42</b>	<b>56</b>	<b>41</b>	<b>9</b>
<b>233</b>		<b>w</b>	<b>229</b>	<b>68</b>	<b>77</b>	<b>39</b>	<b>8</b>
<b>234</b>		<b>i</b>	<b>399</b>	<b>110</b>	<b>133</b>	<b>80</b>	<b>17</b>
235	Fachhochschulabschluss	m	170	42	56	41	9
236		w	229	68	77	39	8
237		i	399	110	133	80	17
<b>238</b>	<b>Ingenieurwissenschaften</b>	<b>m</b>	<b>2 909</b>	<b>872</b>	<b>425</b>	<b>422</b>	<b>320</b>
<b>239</b>		<b>w</b>	<b>900</b>	<b>314</b>	<b>150</b>	<b>129</b>	<b>91</b>
<b>240</b>		<b>i</b>	<b>3 809</b>	<b>1 186</b>	<b>575</b>	<b>551</b>	<b>411</b>
241	Fachhochschulabschluss	m	2 909	872	425	422	320
242		w	900	314	150	129	91
243		i	3 809	1 186	575	551	411
<b>244</b>	<b>Kunst, Kunstwissenschaft</b>	<b>m</b>	<b>141</b>	<b>46</b>	<b>24</b>	<b>17</b>	<b>13</b>
<b>245</b>		<b>w</b>	<b>125</b>	<b>16</b>	<b>11</b>	<b>32</b>	<b>21</b>
<b>246</b>		<b>i</b>	<b>266</b>	<b>62</b>	<b>35</b>	<b>49</b>	<b>34</b>
247	Fachhochschulabschluss	m	141	46	24	17	13
248		w	125	16	11	32	21
249		i	266	62	35	49	34
<b>250</b>	<b>Zusammen</b>	<b>m</b>	<b>6 467</b>	<b>2 202</b>	<b>1 164</b>	<b>944</b>	<b>615</b>
<b>251</b>		<b>w</b>	<b>5 035</b>	<b>1 945</b>	<b>1 253</b>	<b>802</b>	<b>372</b>
<b>252</b>		<b>i</b>	<b>11 502</b>	<b>4 147</b>	<b>2 417</b>	<b>1 746</b>	<b>987</b>
							<b>Verwaltungs-</b>
<b>253</b>	<b>Rechts-, Wirtschafts- und Sozialwissenschaften</b>	<b>m</b>	<b>561</b>	<b>545</b>	<b>8</b>	<b>8</b>	<b>-</b>
<b>254</b>		<b>w</b>	<b>490</b>	<b>474</b>	<b>3</b>	<b>13</b>	<b>-</b>
<b>255</b>		<b>i</b>	<b>1 051</b>	<b>1 019</b>	<b>11</b>	<b>21</b>	<b>-</b>
256	Fachhochschulabschluss	m	561	545	8	8	-
257		w	490	474	3	13	-
258		i	1 051	1 019	11	21	-
<b>259</b>	<b>Mathematik, Naturwissenschaften</b>	<b>m</b>	<b>6</b>	<b>6</b>	<b>-</b>	<b>-</b>	<b>-</b>
<b>260</b>		<b>w</b>	<b>2</b>	<b>1</b>	<b>-</b>	<b>1</b>	<b>-</b>
<b>261</b>		<b>i</b>	<b>8</b>	<b>7</b>	<b>-</b>	<b>1</b>	<b>-</b>



2. Bestandene Abschlussprüfungen im Prüfungsjahr 2014...

lfd. Nr.	Fächergruppe des 1. Studienfachs Prüfungsgruppe männlich=m, weiblich=w insgesamt=i		insgesamt	Davon Abschluss...			
				6. oder niedrigeren	7.	8.	9.
262	Fachhochschulabschluss	m	6	6	–	–	–
263		w	2	1	–	1	–
264		i	8	7	–	1	–
<b>265</b>	<b>Zusammen</b>	<b>m</b>	<b>567</b>	<b>551</b>	<b>8</b>	<b>8</b>	<b>–</b>
<b>266</b>		<b>w</b>	<b>492</b>	<b>475</b>	<b>3</b>	<b>14</b>	<b>–</b>
<b>267</b>		<b>i</b>	<b>1 059</b>	<b>1 026</b>	<b>11</b>	<b>22</b>	<b>–</b>
<b>Sonstige deutsche</b>							
<b>268</b>	<b>Sprach- und Kulturwissen-</b>	<b>m</b>	<b>11</b>	<b>–</b>	<b>–</b>	<b>–</b>	<b>2</b>
<b>269</b>	<b>schaften</b>	<b>w</b>	<b>14</b>	<b>–</b>	<b>–</b>	<b>–</b>	<b>1</b>
<b>270</b>		<b>i</b>	<b>25</b>	<b>–</b>	<b>–</b>	<b>–</b>	<b>3</b>
271	Universitärer Abschluss	m	11	–	–	–	2
272	(ohne Lehramtsprüfungen)	w	14	–	–	–	1
273		i	25	–	–	–	3
<b>274</b>	<b>Zusammen</b>	<b>m</b>	<b>11</b>	<b>–</b>	<b>–</b>	<b>–</b>	<b>2</b>
<b>275</b>		<b>w</b>	<b>14</b>	<b>–</b>	<b>–</b>	<b>–</b>	<b>1</b>
<b>276</b>		<b>i</b>	<b>25</b>	<b>–</b>	<b>–</b>	<b>–</b>	<b>3</b>
<b>Alle Hoch-</b>							
<b>277</b>	<b>Sprach- und Kulturwissen-</b>	<b>m</b>	<b>1 508</b>	<b>457</b>	<b>170</b>	<b>169</b>	<b>145</b>
<b>278</b>	<b>schaften</b>	<b>w</b>	<b>4 545</b>	<b>1 491</b>	<b>749</b>	<b>553</b>	<b>422</b>
<b>279</b>		<b>i</b>	<b>6 053</b>	<b>1 948</b>	<b>919</b>	<b>722</b>	<b>567</b>
<b>280</b>	<b>Universitärer Abschluss</b>	<b>m</b>	<b>870</b>	<b>366</b>	<b>100</b>	<b>99</b>	<b>38</b>
<b>281</b>	<b>(ohne Lehramtsprüfungen)</b>	<b>w</b>	<b>2 708</b>	<b>1 303</b>	<b>360</b>	<b>257</b>	<b>88</b>
<b>282</b>		<b>i</b>	<b>3 578</b>	<b>1 669</b>	<b>460</b>	<b>356</b>	<b>126</b>
<b>283</b>	<b>Promotionen</b>	<b>m</b>	<b>103</b>	<b>31</b>	<b>6</b>	<b>5</b>	<b>9</b>
<b>284</b>		<b>w</b>	<b>150</b>	<b>30</b>	<b>13</b>	<b>9</b>	<b>8</b>
<b>285</b>		<b>i</b>	<b>253</b>	<b>61</b>	<b>19</b>	<b>14</b>	<b>17</b>
<b>286</b>	<b>Lehramt an Grund- und</b>	<b>m</b>	<b>57</b>	<b>6</b>	<b>23</b>	<b>13</b>	<b>9</b>
<b>287</b>	<b>Hauptschulen/Primarstufe</b>	<b>w</b>	<b>413</b>	<b>41</b>	<b>208</b>	<b>102</b>	<b>38</b>
<b>288</b>		<b>i</b>	<b>470</b>	<b>47</b>	<b>231</b>	<b>115</b>	<b>47</b>
<b>289</b>	<b>Lehramt an Realschulen/</b>	<b>m</b>	<b>119</b>	<b>18</b>	<b>19</b>	<b>23</b>	<b>19</b>
<b>290</b>	<b>Sekundarstufe I</b>	<b>w</b>	<b>269</b>	<b>42</b>	<b>64</b>	<b>71</b>	<b>37</b>
<b>291</b>		<b>i</b>	<b>388</b>	<b>60</b>	<b>83</b>	<b>94</b>	<b>56</b>
<b>292</b>	<b>Lehramt an Gymnasien/</b>	<b>m</b>	<b>263</b>	<b>6</b>	<b>1</b>	<b>20</b>	<b>56</b>
<b>293</b>	<b>Sekundarstufe II,</b>	<b>w</b>	<b>662</b>	<b>11</b>	<b>16</b>	<b>49</b>	<b>171</b>
<b>294</b>	<b>allgemeinbildende Schulen</b>	<b>i</b>	<b>925</b>	<b>17</b>	<b>17</b>	<b>69</b>	<b>227</b>
<b>295</b>	<b>Lehramt an Sonderschulen/</b>	<b>m</b>	<b>39</b>	<b>–</b>	<b>2</b>	<b>2</b>	<b>14</b>
<b>296</b>	<b>Förderschulen</b>	<b>w</b>	<b>174</b>	<b>14</b>	<b>3</b>	<b>36</b>	<b>78</b>
<b>297</b>		<b>i</b>	<b>213</b>	<b>14</b>	<b>5</b>	<b>38</b>	<b>92</b>

...nach Fachsemestern sowie Fächer- und Prüfungsgruppen

...im Fachsemester									lfd. Nr.
10.	11.	12.	13.	14.	15.	16.	17. oder höheren	ohne Angabe	
-	-	-	-	-	-	-	-	-	262
-	-	-	-	-	-	-	-	-	263
-	-	-	-	-	-	-	-	-	264
-	-	-	-	-	-	-	-	-	265
-	-	-	-	-	-	-	-	-	266
-	-	-	-	-	-	-	-	-	267
<b>Hochschulen (Kirchliche Prüfungsämter)</b>									
-	1	1	1	1	2	1	2	-	268
-	2	2	1	3	4	-	1	-	269
-	3	3	2	4	6	1	3	-	270
-	1	1	1	1	2	1	2	-	271
-	2	2	1	3	4	-	1	-	272
-	3	3	2	4	6	1	3	-	273
-	1	1	1	1	2	1	2	-	274
-	2	2	1	3	4	-	1	-	275
-	3	3	2	4	6	1	3	-	276
<b>schulen</b>									
126	95	71	48	52	34	33	84	24	277
323	218	177	149	108	74	53	182	46	278
449	313	248	197	160	108	86	266	70	279
46	27	35	23	36	22	22	56	-	280
103	80	101	101	82	58	36	139	-	281
149	107	136	124	118	80	58	195	-	282
5	7	2	3	2	1	2	6	24	283
11	8	3	8	5	3	1	5	46	284
16	15	5	11	7	4	3	11	70	285
2	-	-	-	1	1	1	1	-	286
10	4	2	1	-	1	1	5	-	287
12	4	2	1	1	2	2	6	-	288
11	4	4	2	2	1	4	12	-	289
27	9	8	3	-	2	2	4	-	290
38	13	12	5	2	3	6	16	-	291
49	53	28	18	11	9	3	9	-	292
151	107	57	32	18	10	13	27	-	293
200	160	85	50	29	19	16	36	-	294
13	4	1	2	-	-	1	-	-	295
20	8	6	4	3	-	-	2	-	296
33	12	7	6	3	-	1	2	-	297

2. Bestandene Abschlussprüfungen im Prüfungsjahr 2014...

lfd. Nr.	Fächergruppe des 1. Studienfachs Prüfungsgruppe männlich=m, weiblich=w insgesamt=i		insgesamt	Davon Abschluss...			
				6. oder niedrigeren	7.	8.	9.
298	Lehramt an beruflichen	m	24	16	5	2	-
299	Schulen/Sekundarstufe II,	w	21	17	2	1	1
300	berufliche Schulen	i	45	33	7	3	1
301	Fachhochschulabschluss	m	33	14	14	5	-
302		w	148	33	83	28	1
303		i	181	47	97	33	1
304	Sport	m	169	47	23	27	8
305		w	232	121	41	30	14
306		i	401	168	64	57	22
307	Universitärer Abschluss	m	113	37	19	21	6
308	(ohne Lehramtsprüfungen)	w	176	109	29	23	7
309		i	289	146	48	44	13
310	Promotionen	m	7	3	-	2	-
311		w	6	2	-	-	-
312		i	13	5	-	2	-
313	Lehramt an Grund- und	m	4	-	1	-	-
314	Hauptschulen/Primarstufe	w	19	7	7	4	1
315		i	23	7	8	4	1
316	Lehramt an Realschulen/	m	10	-	2	3	-
317	Sekundarstufe I	w	7	-	4	1	1
318		i	17	-	6	4	1
319	Lehramt an Gymnasien/	m	28	-	1	1	2
320	Sekundarstufe II,	w	20	-	-	2	5
321	allgemeinbildende Schulen	i	48	-	1	3	7
322	Lehramt an beruflichen	m	7	7	-	-	-
323	Schulen/Sekundarstufe II,	w	4	3	1	-	-
324	berufliche Schulen	i	11	10	1	-	-
325	Rechts-, Wirtschafts- und Sozial-	m	5 530	2 786	840	610	330
326	wissenschaften	w	5 989	2 807	1 078	814	387
327		i	11 519	5 593	1 918	1 424	717
328	Universitärer Abschluss	m	2 551	1 264	434	262	129
329	(ohne Lehramtsprüfungen)	w	2 458	1 082	396	305	147
330		i	5 009	2 346	830	567	276
331	Promotionen	m	218	54	8	16	10
332		w	135	32	9	2	8
333		i	353	86	17	18	18
334	Lehramt an Realschulen/	m	20	1	6	3	-
335	Sekundarstufe I	w	43	7	13	11	6
336		i	63	8	19	14	6



...nach Fachsemestern sowie Fächer- und Prüfungsgruppen

...im Fachsemester									lfd. Nr.
10.	11.	12.	13.	14.	15.	16.	17. oder höheren	ohne Angabe	
-	-	1	-	-	-	-	-	-	298
-	-	-	-	-	-	-	-	-	299
-	-	1	-	-	-	-	-	-	300
-	-	-	-	-	-	-	-	-	301
1	2	-	-	-	-	-	-	-	302
1	2	-	-	-	-	-	-	-	303
3	10	10	10	3	6	3	18	1	304
8	3	4	4	2	-	1	1	3	305
11	13	14	14	5	6	4	19	4	306
2	2	6	6	-	3	3	8	-	307
5	-	1	-	1	-	-	1	-	308
7	2	7	6	1	3	3	9	-	309
-	1	-	-	-	-	-	-	1	310
-	-	1	-	-	-	-	-	3	311
-	1	1	-	-	-	-	-	4	312
-	1	-	-	-	-	-	2	-	313
-	-	-	-	-	-	-	-	-	314
-	1	-	-	-	-	-	2	-	315
-	1	-	1	1	-	-	2	-	316
1	-	-	-	-	-	-	-	-	317
1	1	-	1	1	-	-	2	-	318
1	5	4	3	2	3	-	6	-	319
2	3	2	4	1	-	1	-	-	320
3	8	6	7	3	3	1	6	-	321
-	-	-	-	-	-	-	-	-	322
-	-	-	-	-	-	-	-	-	323
-	-	-	-	-	-	-	-	-	324
230	112	102	90	66	52	42	202	68	325
249	137	98	93	62	54	32	133	45	326
479	249	200	183	128	106	74	335	113	327
116	39	46	47	37	26	21	130	-	328
146	72	46	59	46	37	28	94	-	329
262	111	92	106	83	63	49	224	-	330
21	7	10	5	6	3	2	8	68	331
7	3	11	6	3	-	-	9	45	332
28	10	21	11	9	3	2	17	113	333
3	-	3	2	1	-	-	1	-	334
3	1	-	1	-	1	-	-	-	335
6	1	3	3	1	1	-	1	-	336

2. Bestandene Abschlussprüfungen im Prüfungsjahr 2014...

lfd. Nr.	Fächergruppe des 1. Studienfachs Prüfungsgruppe männlich=m, weiblich=w insgesamt=i		insgesamt	Davon Abschluss...			
				6. oder niedrigeren	7.	8.	9.
337	Lehramt an Gymnasien/	m	50	4	2	5	8
338	Sekundarstufe II,	w	17	2	1	4	4
339	allgemeinbildende Schulen	i	67	6	3	9	12
340	Lehramt an Sonderschulen/	m	-	-	-	-	-
341	Förderschulen	w	2	1	-	1	-
342		i	2	1	-	1	-
343	Lehramt an beruflichen	m	77	44	8	12	2
344	Schulen/Sekundarstufe II,	w	85	45	15	7	3
345	berufliche Schulen	i	162	89	23	19	5
346	Künstlerischer Abschluss	m	-	-	-	-	-
347		w	7	7	-	-	-
348		i	7	7	-	-	-
349	Fachhochschulabschluss	m	2 593	1 399	381	312	181
350		w	3 236	1 625	644	484	219
351		i	5 829	3 024	1 025	796	400
352	Sonstiger Abschluss	m	21	20	1	-	-
353		w	6	6	-	-	-
354		i	27	26	1	-	-
355	Mathematik, Naturwissen-	m	3 750	1 453	628	458	313
356	schaften	w	2 350	946	306	361	215
357		i	6 100	2 399	934	819	528
358	Universitärer Abschluss	m	2 042	990	326	232	125
359	(ohne Lehramtsprüfungen)	w	1 364	762	162	179	83
360		i	3 406	1 752	488	411	208
361	Promotionen	m	397	139	51	53	44
362		w	292	85	32	41	36
363		i	689	224	83	94	80
364	Lehramt an Grund- und	m	1	-	-	-	-
365	Hauptschulen/Primarstufe	w	2	1	-	-	-
366		i	3	1	-	-	-
367	Lehramt an Realschulen/	m	84	8	22	21	5
368	Sekundarstufe I	w	185	20	49	72	16
369		i	269	28	71	93	21
370	Lehramt an Gymnasien/	m	190	-	2	16	51
371	Sekundarstufe II,	w	248	3	1	22	63
372	allgemeinbildende Schulen	i	438	3	3	38	114
373	Lehramt an beruflichen	m	7	2	2	3	-
374	Schulen/Sekundarstufe II,	w	4	3	1	-	-
375	berufliche Schulen	i	11	5	3	3	-



2. Bestandene Abschlussprüfungen im Prüfungsjahr 2014...

lfd. Nr.	Fächergruppe des 1. Studienfachs Prüfungsgruppe männlich=m, weiblich=w insgesamt=i		insgesamt	Davon Abschluss...			
				6. oder niedrigeren	7.	8.	9.
376	Fachhochschulabschluss	m	1 029	314	225	133	88
377		w	255	72	61	47	17
378		i	1 284	386	286	180	105
379	Humanmedizin/Gesundheits-	m	777	98	47	22	4
380	wissenschaften	w	1 607	318	231	61	16
381		i	2 384	416	278	83	20
382	Universitärer Abschluss	m	406	22	-	-	-
383	(ohne Lehramtsprüfungen)	w	652	11	-	1	-
384		i	1 058	33	-	1	-
385	Promotionen	m	219	17	-	-	-
386		w	322	17	-	3	1
387		i	541	34	-	3	1
388	Fachhochschulabschluss	m	152	59	47	22	4
389		w	633	290	231	57	15
390		i	785	349	278	79	19
391	Veterinärmedizin	m	45	2	-	-	1
392		w	202	20	10	2	2
393		i	247	22	10	2	3
394	Universitärer Abschluss	m	37	-	-	-	-
395	(ohne Lehramtsprüfungen)	w	154	-	-	-	-
396		i	191	-	-	-	-
397	Promotionen	m	8	2	-	-	1
398		w	48	20	10	2	2
399		i	56	22	10	2	3
400	Agrar-, Forst- und Ernährungs-	m	418	159	100	71	24
401	wissenschaften	w	814	421	187	95	30
402		i	1 232	580	287	166	54
403	Universitärer Abschluss	m	214	112	40	27	14
404	(ohne Lehramtsprüfungen)	w	518	315	107	49	21
405		i	732	427	147	76	35
406	Promotionen	m	29	3	4	1	1
407		w	29	7	2	2	1
408		i	58	10	6	3	2
409	Lehramt an beruflichen	m	5	2	-	2	-
410	Schulen/Sekundarstufe II,	w	38	31	1	5	-
411	berufliche Schulen	i	43	33	1	7	-
412	Fachhochschulabschluss	m	170	42	56	41	9
413		w	229	68	77	39	8
414		i	399	110	133	80	17

...nach Fachsemestern sowie Fächer- und Prüfungsgruppen

...im Fachsemester									lfd. Nr.
10.	11.	12.	13.	14.	15.	16.	17. oder höheren	ohne Angabe	
63	51	43	29	23	17	11	32	-	376
24	11	7	2	5	6	1	2	-	377
87	62	50	31	28	23	12	34	-	378
27	26	190	111	53	24	23	33	119	379
52	58	302	211	75	36	28	38	181	380
79	84	492	322	128	60	51	71	300	381
16	17	147	94	46	14	20	30	-	382
31	34	238	189	59	30	26	33	-	383
47	51	385	283	105	44	46	63	-	384
6	5	38	16	6	8	2	2	119	385
13	10	57	17	13	5	1	4	181	386
19	15	95	33	19	13	3	6	300	387
5	4	5	1	1	2	1	1	-	388
8	14	7	5	3	1	1	1	-	389
13	18	12	6	4	3	2	2	-	390
1	35	1	1	2	-	-	2	-	391
4	142	7	5	3	2	2	3	-	392
5	177	8	6	5	2	2	5	-	393
-	34	1	1	-	-	-	1	-	394
-	141	6	2	1	2	-	2	-	395
-	175	7	3	1	2	-	3	-	396
1	1	-	-	2	-	-	1	-	397
4	1	1	3	2	-	2	1	-	398
5	2	1	3	4	-	2	2	-	399
22	10	4	3	4	2	-	8	11	400
28	16	8	8	2	1	2	5	11	401
50	26	12	11	6	3	2	13	22	402
10	3	1	-	1	-	-	6	-	403
9	8	1	2	-	1	2	3	-	404
19	11	2	2	1	1	2	9	-	405
2	1	2	-	1	1	-	2	11	406
2	1	1	1	1	-	-	-	11	407
4	2	3	1	2	1	-	2	22	408
1	-	-	-	-	-	-	-	-	409
1	-	-	-	-	-	-	-	-	410
2	-	-	-	-	-	-	-	-	411
9	6	1	3	2	1	-	-	-	412
16	7	6	5	1	-	-	2	-	413
25	13	7	8	3	1	-	2	-	414

2. Bestandene Abschlussprüfungen im Prüfungsjahr 2014...

lfd. Nr.	Fächergruppe des 1. Studienfachs Prüfungsgruppe männlich=m, weiblich=w insgesamt=i		insgesamt	Davon Abschluss...			
				6. oder niedrigeren	7.	8.	9.
415	Ingenieurwissenschaften	m	5 504	2 027	809	732	510
416		w	1 629	650	247	216	147
417		i	7 133	2 677	1 056	948	657
418	Universitärer Abschluss	m	2 348	1 002	373	297	182
419	(ohne Lehramtsprüfungen)	w	643	292	88	76	48
420		i	2 991	1 294	461	373	230
421	Promotionen	m	220	142	9	6	8
422		w	48	34	4	1	2
423		i	268	176	13	7	10
424	Lehramt an beruflichen	m	27	11	2	7	-
425	Schulen/Sekundarstufe II,	w	38	10	5	10	6
426	berufliche Schulen	i	65	21	7	17	6
427	Fachhochschulabschluss	m	2 909	872	425	422	320
428		w	900	314	150	129	91
429		i	3 809	1 186	575	551	411
430	Kunst, Kunstwissenschaft	m	355	92	37	29	25
431		w	635	151	44	78	44
432		i	990	243	81	107	69
433	Universitärer Abschluss	m	56	13	8	4	5
434	(ohne Lehramtsprüfungen)	w	236	94	26	17	11
435		i	292	107	34	21	16
436	Promotionen	m	6	-	-	-	-
437		w	18	3	-	1	-
438		i	24	3	-	1	-
439	Lehramt an Grund- und	m	3	1	2	-	-
440	Hauptschulen/Primarstufe	w	7	2	2	3	-
441		i	10	3	4	3	-
442	Lehramt an Realschulen/	m	11	1	3	1	1
443	Sekundarstufe I	w	11	1	2	7	-
444		i	22	2	5	8	1
445	Lehramt an Gymnasien/	m	29	-	-	3	6
446	Sekundarstufe II,	w	82	-	-	2	7
447	allgemeinbildende Schulen	i	111	-	-	5	13
448	Lehramt an Sonderschulen/	m	-	-	-	-	-
449	Förderschulen	w	2	1	-	1	-
450		i	2	1	-	1	-
451	Künstlerischer Abschluss	m	109	31	-	4	-
452		w	154	34	3	15	5
453		i	263	65	3	19	5

...nach Fachsemestern sowie Fächer- und Prüfungsgruppen

...im Fachsemester									lfd. Nr.
10.	11.	12.	13.	14.	15.	16.	17. oder höheren	ohne Angabe	
362	237	182	134	113	61	68	229	40	415
115	61	42	34	32	14	15	52	4	416
477	298	224	168	145	75	83	281	44	417
104	67	53	43	40	23	34	130	-	418
33	11	17	21	10	8	6	33	-	419
137	78	70	64	50	31	40	163	-	420
6	5	1	2	-	-	-	1	40	421
1	2	-	-	-	-	-	-	4	422
7	7	1	2	-	-	-	1	44	423
2	-	-	-	2	-	-	3	-	424
4	-	1	-	2	-	-	-	-	425
6	-	1	-	4	-	-	3	-	426
250	165	128	89	71	38	34	95	-	427
77	48	24	13	20	6	9	19	-	428
327	213	152	102	91	44	43	114	-	429
38	30	26	21	12	12	10	19	4	430
60	67	50	39	17	24	19	37	5	431
98	97	76	60	29	36	29	56	9	432
4	1	-	3	4	6	-	8	-	433
9	11	13	10	9	9	7	20	-	434
13	12	13	13	13	15	7	28	-	435
1	-	1	-	-	-	-	-	4	436
3	-	-	-	-	1	-	5	5	437
4	-	1	-	-	1	-	5	9	438
-	-	-	-	-	-	-	-	-	439
-	-	-	-	-	-	-	-	-	440
-	-	-	-	-	-	-	-	-	441
1	1	2	-	-	1	-	-	-	442
1	-	-	-	-	-	-	-	-	443
2	1	2	-	-	1	-	-	-	444
3	5	5	5	1	-	1	-	-	445
14	26	14	9	3	2	2	3	-	446
17	31	19	14	4	2	3	3	-	447
-	-	-	-	-	-	-	-	-	448
-	-	-	-	-	-	-	-	-	449
-	-	-	-	-	-	-	-	-	450
9	16	12	10	6	4	7	10	-	451
15	21	13	17	4	9	9	9	-	452
24	37	25	27	10	13	16	19	-	453

2. Bestandene Abschlussprüfungen im Prüfungsjahr 2014...

lfd. Nr.	Fächergruppe des 1. Studienfachs Prüfungsgruppe männlich=m, weiblich=w insgesamt=i	insgesamt	Davon Abschluss...				
			6. oder niedri- geren	7.	8.	9.	
454	<b>Fachhochschulabschluss</b>	m	141	46	24	17	13
455		w	125	16	11	32	21
456		i	266	62	35	49	34
457	<b>Insgesamt</b>	m	18 056	7 121	2 654	2 118	1 360
458		w	18 003	6 925	2 893	2 210	1 277
459		i	36 059	14 046	5 547	4 328	2 637



...nach Fachsemestern sowie Fächer- und Prüfungsgruppen

...im Fachsemester									lfd. Nr.
10.	11.	12.	13.	14.	15.	16.	17. oder höheren	ohne Angabe	
20	7	6	3	1	1	2	1	–	454
18	9	10	3	1	3	1	–	–	455
38	16	16	6	2	4	3	1	–	456
1 021	701	702	492	369	233	216	764	305	457
999	833	755	583	321	229	165	500	313	458
2 020	1 534	1 457	1 075	690	462	381	1 264	618	459

3. Bestandene Abschlussprüfungen (einschl. Promotionen) im Prüfungsjahr 2014  
nach Abschlussarten und Hochschulen

Abschlussart	Bestandene Abschlussprüfungen		
	insgesamt	darunter von ...	
		Deutschen	Frauen
<b>1. TU Darmstadt</b>			
Universitärer Abschluss (ohne Lehramtsprüfungen)	4 094	3 513	1 163
Promotionen	437	359	125
Lehramt an Gymnasien/Sekundarstufe II, allgemeinbildende Schulen	155	152	92
Lehramt an beruflichen Schulen/Sekundarstufe II, berufliche Schulen	100	97	64
Zusammen	4 786	4 121	1 444
<b>2. Goethe-Universität Frankfurt am Main</b>			
Universitärer Abschluss (ohne Lehramtsprüfungen)	4 434	3 850	2 679
Promotionen	688	558	372
Lehramt an Grund- und Hauptschulen/Primarstufe	206	200	187
Lehramt an Realschulen/Sekundarstufe I	249	220	165
Lehramt an Gymnasien/Sekundarstufe II, allgemeinbildende Schulen	371	349	248
Lehramt an Sonderschulen/Förderschulen	84	82	73
Zusammen	6 032	5 259	3 724
<b>3. Justus-Liebig-Universität Gießen</b>			
Universitärer Abschluss (ohne Lehramtsprüfungen)	2 946	2 753	1 931
Promotionen	439	381	230
Lehramt an Grund- und Hauptschulen/Primarstufe	134	133	114
Lehramt an Realschulen/Sekundarstufe I	326	320	221
Lehramt an Gymnasien/Sekundarstufe II, allgemeinbildende Schulen	379	371	244
Lehramt an Sonderschulen/Förderschulen	132	130	104
Lehramt an beruflichen Schulen/Sekundarstufe II, berufliche Schulen	62	61	40
Zusammen	4 418	4 149	2 884

3. Bestandene Abschlussprüfungen (einschl. Promotionen) im Prüfungsjahr 2014  
nach Abschlussarten und Hochschulen

Abschlussart	Bestandene Abschlussprüfungen		
	insgesamt	darunter von ...	
		Deutschen	Frauen

**4. Philipps-Universität Marburg**

Universitärer Abschluss (ohne Lehramtsprüfungen)	2 587	2 333	1 561
Promotionen	467	418	251
Lehramt an Gymnasien/Sekundarstufe II, allgemeinbildende Schulen	430	426	275
Zusammen	3 484	3 177	2 087

**5. Universität Kassel**

Universitärer Abschluss (ohne Lehramtsprüfungen)	2 531	2 235	1 310
Promotionen	178	142	56
Lehramt an Grund- und Hauptschulen/Primarstufe	162	160	138
Lehramt an Realschulen/Sekundarstufe I	178	172	127
Lehramt an Gymnasien/Sekundarstufe II, allgemeinbildende Schulen	235	232	158
Lehramt an beruflichen Schulen/Sekundarstufe II, berufliche Schulen	175	170	86
Künstlerischer Abschluss	45	39	20
Zusammen	3 504	3 150	1 895

**6. EBS Universität für Wirtschaft und Recht, Wiesbaden**

Universitärer Abschluss (ohne Lehramtsprüfungen)	416	341	121
Promotionen	36	34	12
Zusammen	452	375	133

**7. Frankfurt School of Finance & Management (ehem. HfB)**

Universitärer Abschluss (ohne Lehramtsprüfungen)	403	325	104
Promotionen	3	3	–
Fachhochschulabschluss	2	1	–
Zusammen	408	329	104

3. Bestandene Abschlussprüfungen (einschl. Promotionen) im Prüfungsjahr 2014  
nach Abschlussarten und Hochschulen

Abschlussart	Bestandene Abschlussprüfungen		
	insgesamt	darunter von ...	
		Deutschen	Frauen
<b>8. Theologische Fakultät (rk) Fulda</b>			
Universitärer Abschluss (ohne Lehramtsprüfungen)	3	1	–
<b>9. Phil. - Theol. Hochschule "St. Georgen" (rk) Frankfurt a.M.</b>			
Universitärer Abschluss (ohne Lehramtsprüfungen)	29	24	12
Promotionen	5	5	–
Zusammen	34	29	12
<b>10. Luth. Theol. Hochschule (ev) Oberursel</b>			
Universitärer Abschluss (ohne Lehramtsprüfungen)	3	3	–
<b>11. Evangelische Hochschule Tabor Marburg</b>			
Universitärer Abschluss (ohne Lehramtsprüfungen)	18	17	3
<b>12. Freie Theologische Hochschule (FTH) Gießen</b>			
Universitärer Abschluss (ohne Lehramtsprüfungen)	57	54	11
<b>13. Theol. Hochschule Ewersbach (ev) Dietzhölztal</b>			
Fachhochschulabschluss	17	17	5
<b>14. Kirchliche Prüfungsämter</b>			
Universitärer Abschluss (ohne Lehramtsprüfungen)	25	25	14
<b>15. Hochschule für Musik und Darstellende Kunst, Frankfurt am Main</b>			
Promotionen	2	2	2
Lehramt an Grund- und Hauptschulen/Primarstufe	4	4	2
Lehramt an Realschulen/Sekundarstufe I	6	5	2
Lehramt an Gymnasien/Sekundarstufe II, allgemeinbildende Schulen	19	19	12
Lehramt an Sonderschulen/Förderschulen	1	1	1
Künstlerischer Abschluss	145	80	90
Zusammen	177	111	109

3. Bestandene Abschlussprüfungen (einschl. Promotionen) im Prüfungsjahr 2014  
nach Abschlussarten und Hochschulen

Abschlussart	Bestandene Abschlussprüfungen		
	insgesamt	darunter von ...	
		Deutschen	Frauen
<b>16. Staatl. Hochschule für Bildende Künste (Städelschule), Frankfurt am Main</b>			
Künstlerischer Abschluss	20	1	9
<b>17. Hochschule für Gestaltung, Offenbach am Main</b>			
Künstlerischer Abschluss	60	49	42
<b>18. h_da Hochschule Darmstadt (FH)</b>			
Fachhochschulabschluss	2 161	1 841	711
<b>19. Frankfurt University of Applied Sciences (FH)</b>			
Fachhochschulabschluss	1 699	1 397	822
<b>20. Hochschule Fulda (FH)</b>			
Fachhochschulabschluss	1 194	1 060	735
<b>21. Technische Hochschule Mittelhessen, Gießen-Friedberg</b>			
Fachhochschulabschluss	2 193	1 976	617
Sonstiger Abschluss	27	25	6
Zusammen	2 220	2 001	623
<b>22. Hochschule RheinMain, Wiesbaden</b>			
Fachhochschulabschluss	1 479	1 310	647
<b>23. Hochschule Geisenheim University (FH)</b>			
Fachhochschulabschluss	230	219	99
<b>24. Evangelische Hochschule Darmstadt</b>			
Fachhochschulabschluss	352	343	278
<b>25. Hochschule Fresenius, Idstein</b>			
Fachhochschulabschluss	217	202	122
<b>26. Hochschule der Deutschen Gesetzl. Unfallversicherung, Bad Hersfeld</b>			
Fachhochschulabschluss	45	45	25

3. Bestandene Abschlussprüfungen (einschl. Promotionen) im Prüfungsjahr 2014  
nach Abschlussarten und Hochschulen

Abschlussart	Bestandene Abschlussprüfungen		
	insgesamt	darunter von ...	
		Deutschen	Frauen
<b>27. Wilhelm Büchner Hochschule, Darmstadt</b>			
Fachhochschulabschluss	473	470	52
<b>28. Diploma Fachhochschule Nordhessen, Bad Sooden-Allendorf</b>			
Fachhochschulabschluss	1 081	1 065	744
<b>29. Private FH Provalids, School of Int. Management &amp; Techn., Frankfurt a.M.</b>			
Fachhochschulabschluss	158	152	81
<b>30. accadis Hochschule, Bad Homburg</b>			
Fachhochschulabschluss	130	126	60
<b>31. CVJM-Hochschule Kassel (FH)</b>			
Fachhochschulabschluss	63	61	36
<b>32. Archivschule Marburg (VFH)</b>			
Fachhochschulabschluss	20	20	12
<b>33. Hess. H für Finanzen und Rechtspflege, Rotenburg a.d. Fulda</b>			
Fachhochschulabschluss	240	240	142
<b>34. Hess. H für Polizei und Verwaltung, Wiesbaden</b>			
Fachhochschulabschluss	685	673	281
<b>35. FH Bund für öffentliche Verwaltung, FB Kriminalpolizei Wiesbaden</b>			
Fachhochschulabschluss	51	51	24
<b>36. FH Bund für öffentliche Verwaltung, FB Wetterdienst Langen</b>			
Fachhochschulabschluss	8	8	2
<b>37. FH Bund für öffentliche Verwaltung, FB Landwirtschaftliche Sozialversicherung Kassel</b>			
Fachhochschulabschluss	55	55	31

3. Bestandene Abschlussprüfungen (einschl. Promotionen) im Prüfungsjahr 2014  
nach Abschlussarten und Hochschulen

Abschlussart	Bestandene Abschlussprüfungen		
	insgesamt	darunter von ...	
		Deutschen	Frauen
<b>Alle Hochschulen</b>			
<b>Universitärer Abschluss (ohne Lehramtsprüfungen)</b>	<b>17 546</b>	<b>15 474</b>	<b>8 909</b>
darunter			
<b>Bachelor an Universitäten</b>	<b>8 460</b>	<b>7 810</b>	<b>4 202</b>
<b>Master an Universitäten</b>	<b>5 081</b>	<b>4 075</b>	<b>2 376</b>
<b>Promotionen</b>	<b>2 255</b>	<b>1 902</b>	<b>1 048</b>
<b>Lehramt an Grund- und Hauptschulen/Primarstufe</b>	<b>506</b>	<b>497</b>	<b>441</b>
<b>Lehramt an Realschulen/Sekundarstufe I</b>	<b>759</b>	<b>717</b>	<b>515</b>
<b>Lehramt an Gymnasien/Sekundarstufe II, allgemeinbildende Schulen</b>	<b>1 589</b>	<b>1 549</b>	<b>1 029</b>
<b>Lehramt an Sonderschulen/Förderschulen</b>	<b>217</b>	<b>213</b>	<b>178</b>
<b>Lehramt an beruflichen Schulen/Sekundarstufe II, berufliche Schulen</b>	<b>337</b>	<b>328</b>	<b>190</b>
darunter			
<b>LA Bachelor berufl. Schulen</b>	<b>169</b>	<b>164</b>	<b>106</b>
<b>LA Master berufl. Schulen</b>	<b>151</b>	<b>147</b>	<b>77</b>
<b>Künstlerischer Abschluss</b>	<b>270</b>	<b>169</b>	<b>161</b>
darunter			
<b>Bachelor an Kunsthochschulen</b>	<b>23</b>	<b>16</b>	<b>16</b>
<b>Master an Kunsthochschulen</b>	<b>54</b>	<b>12</b>	<b>31</b>
<b>Fachhochschulabschluss</b>	<b>12 553</b>	<b>11 332</b>	<b>5 526</b>
darunter			
<b>Staatl. Laufbahnprüfung (VerwFH)</b>	<b>315</b>	<b>315</b>	<b>185</b>
<b>Bachelor an Fachhochschulen</b>	<b>9 001</b>	<b>8 216</b>	<b>4 214</b>
<b>Master an Fachhochschulen</b>	<b>2 245</b>	<b>1 894</b>	<b>893</b>
<b>Sonstiger Abschluss</b>	<b>27</b>	<b>25</b>	<b>6</b>
<b>Insgesamt</b>	<b>36 059</b>	<b>32 206</b>	<b>18 003</b>

4. Von ausländischen Absolventen bestandene Abschlussprüfungen  
nach Staatsangehörigkeit und Fächergruppe im Prüfungsjahr 2014

Staats- angehörigkeit	Geschl.	ins- gesamt	Davon in der Fächergruppe...								
			Sprach- und Kultur- wiss.	Sport	Rechts-, Wirt- schafts- u. Sozial- wiss.	Mathe- matik, Natur- wiss.	Human- medizin/ Gesund- heits- wiss.	Veterinär- medizin	Agrar-, Forst- u. Ernähr- wiss.	Inge- nieur- wiss.	Kunst, Kunst- wiss.
<b>Alle Hochschulen</b>											
<b>Europa</b>	i	<b>1 956</b>	<b>306</b>	<b>19</b>	<b>723</b>	<b>317</b>	<b>80</b>	<b>7</b>	<b>33</b>	<b>398</b>	<b>73</b>
	w	<b>1 130</b>	<b>259</b>	<b>10</b>	<b>446</b>	<b>153</b>	<b>48</b>	<b>5</b>	<b>20</b>	<b>139</b>	<b>50</b>
davon											
<b>Europäische Union (EU)</b>	i	<b>1 018</b>	<b>163</b>	<b>14</b>	<b>345</b>	<b>166</b>	<b>59</b>	<b>6</b>	<b>20</b>	<b>193</b>	<b>52</b>
davon	w	<b>562</b>	<b>131</b>	<b>8</b>	<b>192</b>	<b>87</b>	<b>31</b>	<b>5</b>	<b>10</b>	<b>65</b>	<b>33</b>
Belgien	i	5	–	–	1	1	–	–	1	2	–
	w	2	–	–	–	1	–	–	1	–	–
Bulgarien	i	101	13	–	36	23	6	–	–	18	5
	w	76	13	–	29	15	5	–	–	11	3
Dänemark	i	1	–	–	1	–	–	–	–	–	–
	w	–	–	–	–	–	–	–	–	–	–
Estland	i	6	1	–	3	–	–	–	–	2	–
	w	4	–	–	3	–	–	–	–	1	–
Finnland	i	9	1	–	1	2	2	1	1	1	–
	w	6	1	–	–	2	–	1	1	1	–
Frankreich	i	80	3	–	45	6	1	–	2	20	3
	w	40	3	–	21	3	–	–	–	10	3
Griechenland	i	81	14	2	23	15	7	1	–	19	–
	w	35	12	2	7	8	2	–	–	4	–
Irland	i	8	–	1	3	2	1	–	1	–	–
	w	6	–	1	1	2	1	–	1	–	–
Italien	i	137	32	1	41	23	6	1	8	20	5
	w	65	24	–	19	8	4	1	2	4	3
Kroatien	i	97	21	1	31	12	1	–	1	29	1
	w	50	18	–	15	8	1	–	1	6	1
Lettland	i	7	2	–	2	–	–	–	–	2	1
	w	6	2	–	1	–	–	–	–	2	1
Litauen	i	25	9	–	9	2	–	–	–	3	2
	w	21	8	–	7	2	–	–	–	2	2
Luxemburg	i	28	5	2	2	2	7	2	–	8	–
	w	16	3	1	2	1	5	2	–	2	–
Niederlande	i	23	5	–	5	3	4	–	2	1	3
	w	14	4	–	3	1	4	–	1	–	1
Österreich	i	65	9	3	25	6	8	1	–	8	5
	w	27	7	2	9	2	2	1	–	–	4
Polen	i	109	14	–	48	15	6	–	2	18	6
	w	75	10	–	35	9	5	–	2	9	5
Portugal	i	39	5	–	9	11	2	–	–	8	4
	w	17	4	–	4	6	–	–	–	–	3
Rumänien	i	41	7	–	11	15	2	–	–	6	–
	w	22	5	–	7	6	–	–	–	4	–
Schweden	i	6	2	–	3	1	–	–	–	–	–
	w	4	1	–	2	1	–	–	–	–	–



4. Von ausländischen Absolventen bestandene Abschlussprüfungen  
nach Staatsangehörigkeit und Fächergruppe im Prüfungsjahr 2014

Staats- angehörigkeit	Geschl.	ins- gesamt	Davon in der Fächergruppe...								
			Sprach- und Kultur- wiss.	Sport	Rechts-, Wirt- schafts- u. Sozial- wiss.	Mathe- matik, Natur- wiss.	Human- medizin/ Gesund- heits- wiss.	Veterinär- medizin	Agrar-, Forst- u. Ernähr- wiss.	Inge- nieur- wiss.	Kunst, Kunst- wiss.
Slowakei	i	11	2	–	3	3	2	–	–	1	–
	w	4	2	–	–	1	–	–	–	1	–
Slowenien	i	5	–	1	2	–	–	–	–	1	1
	w	3	–	1	1	–	–	–	–	–	1
Spanien	i	64	8	1	17	9	1	–	–	20	8
	w	32	6	1	11	4	1	–	–	6	3
Tschechische Republik	i	15	1	–	6	3	–	–	1	3	1
	w	10	1	–	4	3	–	–	1	–	1
Ungarn	i	20	5	–	6	3	–	–	1	2	3
	w	11	5	–	4	–	–	–	–	2	–
Vereinigtes Königreich	i	30	4	2	11	7	2	–	–	1	3
	w	14	2	–	6	3	1	–	–	–	2
Zypern	i	5	–	–	1	2	1	–	–	–	1
	w	2	–	–	1	1	–	–	–	–	–
<b>Übriges Europa</b>	<b>i</b>	<b>938</b>	<b>143</b>	<b>5</b>	<b>378</b>	<b>151</b>	<b>21</b>	<b>1</b>	<b>13</b>	<b>205</b>	<b>21</b>
davon	<b>w</b>	<b>568</b>	<b>128</b>	<b>2</b>	<b>254</b>	<b>66</b>	<b>17</b>	<b>–</b>	<b>10</b>	<b>74</b>	<b>17</b>
Albanien	i	16	4	1	3	–	3	–	–	5	–
	w	11	4	1	2	–	3	–	–	1	–
Bosnien und Herzegowina	i	50	5	–	25	2	1	–	1	16	–
	w	28	4	–	17	–	1	–	1	5	–
Island	i	1	–	–	–	–	–	–	–	–	1
	w	–	–	–	–	–	–	–	–	–	–
Kosovo	i	4	–	–	1	–	–	–	1	2	–
	w	–	–	–	–	–	–	–	–	–	–
Mazedonien	i	12	2	–	8	1	–	–	–	1	–
	w	8	2	–	5	–	–	–	–	1	–
Moldau, Republik	i	17	3	–	10	2	–	–	–	2	–
	w	12	3	–	7	1	–	–	–	1	–
Montenegro	i	3	2	–	–	–	–	–	–	1	–
	w	2	2	–	–	–	–	–	–	–	–
Norwegen	i	3	–	1	–	–	1	–	–	1	–
	w	1	–	–	–	–	1	–	–	–	–
Russische Föderation	i	197	37	1	90	29	3	1	6	21	9
	w	152	35	1	75	14	1	–	5	14	7
Schweiz	i	20	4	–	7	2	–	–	–	4	3
	w	10	1	–	4	–	–	–	–	2	3
Serbien	i	41	5	–	14	10	1	–	–	10	1
	w	19	5	–	7	5	1	–	–	1	–
Türkei	i	409	40	2	148	82	8	–	2	125	2
	w	195	32	–	74	38	6	–	1	42	2
Ukraine	i	137	32	–	60	21	3	–	3	15	3
	w	107	32	–	53	7	3	–	3	6	3
Weißrußland	i	28	9	–	12	2	1	–	–	2	2
	w	23	8	–	10	1	1	–	–	1	2

4. Von ausländischen Absolventen bestandene Abschlussprüfungen  
nach Staatsangehörigkeit und Fächergruppe im Prüfungsjahr 2014

Staats- angehörigkeit	Ge- schl.	ins- gesamt	Davon in der Fächergruppe...								
			Sprach- und Kultur- wiss.	Sport	Rechts-, Wirt- schafts- u. Sozial- wiss.	Mathe- matik, Natur- wiss.	Human- medizin/ Gesund- heits- wiss.	Veterinär- medizin	Agrar-, Forst- u. Ernähr.- wiss.	Inge- nieur- wiss.	Kunst, Kunst- wiss.
<b>Afrika</b>	<b>i</b>	<b>420</b>	<b>29</b>	<b>2</b>	<b>94</b>	<b>75</b>	<b>16</b>	<b>-</b>	<b>10</b>	<b>192</b>	<b>2</b>
	<b>w</b>	<b>126</b>	<b>14</b>	<b>-</b>	<b>48</b>	<b>20</b>	<b>8</b>	<b>-</b>	<b>4</b>	<b>30</b>	<b>2</b>
davon											
Ägypten	i	29	2	-	7	1	2	-	-	17	-
	w	6	1	-	4	-	-	-	-	1	-
Äthiopien	i	11	-	-	2	3	1	-	2	3	-
	w	4	-	-	2	-	1	-	1	-	-
Benin	i	6	-	-	3	1	-	-	1	1	-
	w	-	-	-	-	-	-	-	-	-	-
Eritrea	i	4	-	-	2	1	-	-	-	1	-
	w	2	-	-	2	-	-	-	-	-	-
Gabun	i	12	5	-	-	3	1	-	-	3	-
	w	7	5	-	-	2	-	-	-	-	-
Ghana	i	7	-	1	1	1	-	-	3	1	-
	w	4	-	-	-	1	-	-	2	1	-
Guinea	i	2	-	-	1	1	-	-	-	-	-
	w	-	-	-	-	-	-	-	-	-	-
Kamerun	i	150	4	-	38	37	6	-	1	64	-
	w	64	2	-	27	13	4	-	1	17	-
Kenia	i	8	-	-	4	2	-	-	-	1	1
	w	4	-	-	3	-	-	-	-	-	1
Kongo, Dem. Republik	i	2	-	-	1	-	1	-	-	-	-
	w	1	-	-	-	-	1	-	-	-	-
Marokko	i	116	7	1	25	11	2	-	-	70	-
	w	22	4	-	7	2	1	-	-	8	-
Mauretanien	i	2	-	-	-	1	-	-	-	1	-
	w	-	-	-	-	-	-	-	-	-	-
Nigeria	i	6	3	-	1	-	1	-	1	-	-
	w	-	-	-	-	-	-	-	-	-	-
Senegal	i	3	2	-	1	-	-	-	-	-	-
	w	1	1	-	-	-	-	-	-	-	-
Südafrika	i	2	-	-	-	-	-	-	-	1	1
	w	1	-	-	-	-	-	-	-	-	1
Togo	i	5	-	-	1	3	-	-	-	1	-
	w	1	-	-	-	-	-	-	-	1	-
Tunesien	i	38	1	-	3	7	1	-	-	26	-
	w	4	-	-	1	-	1	-	-	2	-
Uganda	i	4	1	-	1	1	-	-	1	-	-
	w	1	-	-	-	1	-	-	-	-	-
Übriges Afrika	i	13	4	-	3	2	1	-	1	2	-
	w	4	1	-	2	1	-	-	-	-	-

4. Von ausländischen Absolventen bestandene Abschlussprüfungen  
nach Staatsangehörigkeit und Fächergruppe im Prüfungsjahr 2014

Staats- angehörigkeit	Ge- schl.	ins- gesamt	Davon in der Fächergruppe...								
			Sprach- und Kultur- wiss.	Sport	Rechts-, Wirt- schafts- u. Sozial- wiss.	Mathe- matik, Natur- wiss.	Human- medizin/ Gesund- heits- wiss.	Veterinär- medizin	Agrar-, Forst- u. Ernähr.- wiss.	Inge- nieur- wiss.	Kunst, Kunst- wiss.
<b>Amerika</b>	<b>i</b>	<b>269</b>	<b>45</b>	<b>5</b>	<b>93</b>	<b>27</b>	<b>6</b>	<b>-</b>	<b>21</b>	<b>63</b>	<b>9</b>
	<b>w</b>	<b>136</b>	<b>28</b>	<b>2</b>	<b>58</b>	<b>11</b>	<b>4</b>	<b>-</b>	<b>12</b>	<b>18</b>	<b>3</b>
davon											
Bolivien	i	2	-	-	2	-	-	-	-	-	-
	w	2	-	-	2	-	-	-	-	-	-
Brasilien	i	60	10	1	18	3	-	-	2	24	2
	w	28	9	1	13	1	-	-	1	3	-
Chile	i	5	-	-	3	-	1	-	1	-	-
	w	3	-	-	1	-	1	-	1	-	-
Ecuador	i	10	1	-	3	-	1	-	3	2	-
	w	5	-	-	2	-	1	-	1	1	-
El Salvador	i	4	2	-	-	-	-	-	-	2	-
	w	2	1	-	-	-	-	-	-	1	-
Guatemala	i	3	1	-	-	-	-	-	2	-	-
	w	2	1	-	-	-	-	-	1	-	-
Honduras	i	2	-	-	-	-	-	-	2	-	-
	w	2	-	-	-	-	-	-	2	-	-
Kanada	i	8	1	1	4	1	-	-	-	1	-
	w	3	1	-	1	1	-	-	-	-	-
Kolumbien	i	53	7	1	17	8	1	-	5	12	2
	w	33	5	1	14	3	-	-	4	6	-
Kuba	i	4	1	-	-	2	-	-	-	-	1
	w	2	1	-	-	-	-	-	-	-	1
Mexiko	i	28	3	-	14	4	-	-	2	5	-
	w	9	-	-	6	1	-	-	1	1	-
Nicaragua	i	2	-	-	1	-	-	-	-	1	-
	w	1	-	-	1	-	-	-	-	-	-
Paraguay	i	2	1	-	-	-	-	-	-	1	-
	w	2	1	-	-	-	-	-	-	1	-
Peru	i	21	7	-	6	-	1	-	-	6	1
	w	15	6	-	6	-	-	-	-	2	1
Venezuela	i	8	1	-	3	1	1	-	-	2	-
	w	4	-	-	1	1	1	-	-	1	-
Vereinigte Staaten	i	51	10	2	20	6	1	-	2	7	3
	w	21	3	-	10	3	1	-	1	2	1
Übriges Amerika	i	6	-	-	2	2	-	-	2	-	-
	w	2	-	-	1	1	-	-	-	-	-
<b>Asien</b>	<b>i</b>	<b>1 193</b>	<b>122</b>	<b>3</b>	<b>279</b>	<b>181</b>	<b>45</b>	<b>-</b>	<b>58</b>	<b>445</b>	<b>60</b>
	<b>w</b>	<b>529</b>	<b>104</b>	<b>2</b>	<b>169</b>	<b>69</b>	<b>17</b>	<b>-</b>	<b>34</b>	<b>97</b>	<b>37</b>
davon											
Afghanistan	i	26	-	-	11	2	3	-	-	10	-
	w	10	-	-	6	2	1	-	-	1	-

4. Von ausländischen Absolventen bestandene Abschlussprüfungen  
nach Staatsangehörigkeit und Fächergruppe im Prüfungsjahr 2014

Staats- angehörigkeit	Geschl.	ins- gesamt	Davon in der Fächergruppe...								
			Sprach- und Kultur- wiss.	Sport	Rechts-, Wirt- schafts- u. Sozial- wiss.	Mathe- matik, Natur- wiss.	Human- medizin/ Gesund- heits- wiss.	Veterinär- medizin	Agrar-, Forst- u. Ernähr- wiss.	Inge- nieur- wiss.	Kunst, Kunst- wiss.
Armenien	i	13	3	–	6	2	–	–	–	–	2
	w	9	3	–	2	2	–	–	–	–	2
Aserbaidshan	i	10	–	–	7	3	–	–	–	–	–
	w	2	–	–	–	2	–	–	–	–	–
Bangladesch	i	16	–	–	3	2	–	–	3	8	–
	w	3	–	–	–	1	–	–	–	2	–
China	i	363	48	1	106	48	–	–	15	126	19
	w	210	42	–	80	27	–	–	11	39	11
Georgien	i	34	9	–	17	2	–	–	–	1	5
	w	27	9	–	13	2	–	–	–	–	3
Indien	i	158	2	–	15	36	1	–	7	93	4
	w	39	2	–	4	11	1	–	2	17	2
Indonesien	i	46	3	–	6	6	–	–	9	20	2
	w	21	3	–	3	1	–	–	9	4	1
Irak	i	7	2	–	1	1	–	–	–	3	–
	w	2	1	–	–	–	–	–	–	1	–
Iran, Islamische Republik	i	96	13	–	13	21	6	–	4	32	7
	w	44	11	–	6	7	5	–	3	9	3
Israel	i	11	2	–	2	–	3	–	–	1	3
	w	3	1	–	–	–	–	–	–	–	2
Japan	i	14	3	–	4	2	–	–	–	2	3
	w	5	2	–	2	–	–	–	–	–	1
Jemen	i	9	–	–	2	–	2	–	–	5	–
	w	–	–	–	–	–	–	–	–	–	–
Jordanien	i	13	1	–	2	3	2	–	–	5	–
	w	3	1	–	1	–	1	–	–	–	–
Kasachstan	i	25	4	–	12	2	4	–	1	2	–
	w	19	3	–	11	1	2	–	1	1	–
Kirgisistan	i	17	3	–	10	3	–	–	–	1	–
	w	12	3	–	7	1	–	–	–	1	–
Korea, Dem. Rep.	i	49	11	–	10	7	2	–	–	7	12
	w	29	7	–	7	1	1	–	–	3	10
Libanon	i	13	–	–	1	1	2	–	–	9	–
	w	2	–	–	–	–	1	–	–	1	–
Malaysia	i	12	–	–	–	1	–	–	–	11	–
	w	4	–	–	–	1	–	–	–	3	–
Mongolei	i	9	1	–	3	1	–	–	1	2	1
	w	8	1	–	3	–	–	–	1	2	1
Nepal	i	12	1	–	1	2	2	–	2	4	–
	w	3	1	–	–	1	–	–	1	–	–
Pakistan	i	58	1	1	4	5	2	–	6	38	1
	w	5	1	1	–	–	1	–	1	1	–

4. Von ausländischen Absolventen bestandene Abschlussprüfungen  
nach Staatsangehörigkeit und Fächergruppe im Prüfungsjahr 2014

Staats- angehörigkeit	Ge- schl.	ins- gesamt	Davon in der Fächergruppe...									
			Sprach- und Kultur- wiss.	Sport	Rechts-, Wirt- schafts- u. Sozial- wiss.	Mathe- matik, Natur- wiss.	Human- medizin/ Gesund- heits- wiss.	Veterinär- medizin	Agrar-, Forst- u. Ernähr.- wiss.	Inge- nieur- wiss.	Kunst, Kunst- wiss.	
Palästinensische Gebiete	i	3	-	-	-	-	-	-	-	-	3	-
	w	-	-	-	-	-	-	-	-	-	-	-
Philippinen	i	2	-	-	-	1	-	-	-	-	1	-
	w	1	-	-	-	-	-	-	-	-	1	-
Saudi Arabien	i	5	-	-	-	-	3	-	1	1	-	-
	w	1	-	-	-	-	-	-	1	-	-	-
Singapur	i	2	-	-	1	-	-	-	-	-	1	-
	w	-	-	-	-	-	-	-	-	-	-	-
Sri Lanka	i	8	1	-	2	3	-	-	-	-	2	-
	w	3	1	-	-	2	-	-	-	-	-	-
Syrien, Arab. Republik	i	29	1	-	2	6	7	-	-	-	13	-
	w	3	1	-	-	1	1	-	-	-	-	-
Tadschikistan	i	3	1	-	1	-	-	-	1	-	-	-
	w	2	1	-	1	-	-	-	-	-	-	-
Taiwan	i	9	2	-	2	-	-	-	1	3	1	-
	w	6	2	-	2	-	-	-	1	-	1	-
Thailand	i	14	2	1	3	3	-	-	-	-	5	-
	w	9	2	1	2	2	-	-	-	-	2	-
Turkmenistan	i	1	-	-	1	-	-	-	-	-	-	-
	w	1	-	-	1	-	-	-	-	-	-	-
Usbekistan	i	22	5	-	8	4	-	-	4	1	-	-
	w	13	4	-	6	1	-	-	1	1	-	-
Ver. Arabische Emirate	i	1	-	-	-	-	1	-	-	-	-	-
	w	1	-	-	-	-	1	-	-	-	-	-
Vietnam	i	75	3	-	22	13	2	-	3	32	-	-
	w	28	2	-	12	3	2	-	2	7	-	-
Übriges Asien	i	8	-	-	1	1	3	-	-	3	-	-
	w	1	-	-	-	-	-	-	-	1	-	-
<b>Australien und Ozeanien</b>	<b>i</b>	<b>10</b>	<b>1</b>	-	<b>3</b>	-	-	-	<b>1</b>	<b>2</b>	<b>3</b>	-
davon	<b>w</b>	<b>7</b>	<b>1</b>	-	<b>2</b>	-	-	-	<b>1</b>	<b>1</b>	<b>2</b>	-
Australien	i	8	1	-	3	-	-	-	1	1	2	-
	w	5	1	-	2	-	-	-	1	-	1	-
Neuseeland	i	2	-	-	-	-	-	-	-	1	1	-
	w	2	-	-	-	-	-	-	-	1	1	-
<b>Staatenlos</b>	<b>i</b>	<b>3</b>	-	-	-	-	<b>2</b>	-	-	<b>1</b>	-	-
	<b>w</b>	-	-	-	-	-	-	-	-	-	-	-
<b>Ungeklärt und Ohne Angabe</b>	<b>i</b>	<b>2</b>	-	-	-	<b>1</b>	<b>1</b>	-	-	-	-	-
	<b>w</b>	<b>1</b>	-	-	-	<b>1</b>	-	-	-	-	-	-
<b>Insgesamt</b>	<b>i</b>	<b>3 853</b>	<b>503</b>	<b>29</b>	<b>1 192</b>	<b>601</b>	<b>150</b>	<b>7</b>	<b>123</b>	<b>1 101</b>	<b>147</b>	-
	<b>w</b>	<b>1 929</b>	<b>406</b>	<b>14</b>	<b>723</b>	<b>254</b>	<b>77</b>	<b>5</b>	<b>71</b>	<b>285</b>	<b>94</b>	-

## Anhang

### I. Zuordnung der Studienfächer<sup>1)</sup> zu den Fächergruppen und Studienbereichen (Fächergruppen sind in Großbuchstaben geschrieben, Studienbereiche sind kursiv geschrieben)

#### SPRACH- UND KULTURWISSENSCHAFTEN

<i>Allg. und vergleichende Literatur- und Sprachwissenschaft</i>	Allg. Sprachwissenschaft/Indogermanistik Allgemeine Literaturwissenschaft (Komparatistik) Computerlinguistik Europäische Literatur Gebärdensprache dolmetschen Keltologie Kognitive Linguistik Linguistics and Web Technology Linguistic and literary computing Speech Science Sprache und Kommunikation Sprachtechnologie und Fremdsprachendidaktik
<i>Altphilologie (klass. Philologie), Neugriechisch</i>	Griechisch Latein
<i>Anglistik, Amerikanistik</i>	Amerikanistik/Amerikakunde Anglistik Anglistik/Englisch Anglophone Studies English and American Culture and Business Studies English and American Studies North American Studies
<i>Außereuropäische Sprach- u. Kulturwissenschaften</i>	Afrikanistik Alter Orient und Ägypten Arabische Literatur und Kultur Hebräisch/Judaistik Iranistik Islamische Studien Islamwissenschaft Japan in der Welt Japanologie Orientalistik, Altorientalistik Orientwissenschaft Orientwissenschaft (international) Semitistik Sinologie/Koreanistik Sprachen und Kulturen Südasiens Turkologie
<i>Erziehungswissenschaften</i>	Berufspädagogik Elektrotechnik Berufspädagogik Metalltechnik Bildungswissenschaften: Bildung im globalen Technisierungsprozess Empirische Bildungsforschung Erwachsenenbildung und außerschulische Jugendbildung Erziehungs- und Bildungswissenschaft Erziehungs- und Bildungswissenschaft Educational Science Erziehungswissenschaft (Pädagogik) Frühkindliche inklusive Bildung Frühpädagogik - Leitung und Management von Kindertageseinrichtungen Methoden und Didaktik in angewandten Wissenschaften (MEDIAN) Pädagogik für Pflege und Gesundheitsberufe Sachunterricht
<i>Evang. Theologie, -Religionslehre</i>	Evang. Theologie, -Religionslehre Religions- und Gemeindepädagogik
<i>Germanistik (Deutsch, germanische Sprachen ohne Anglistik)</i>	Deutsch als Fremdsprache Deutsche Literatur Germanische Literaturwissenschaft Germanische Sprachwissenschaft Germanistik/Deutsch Germanistische Linguistik Nordistik/Skandinavistik (Nord. Philologie, Einzelsprachen a.n.g.)

1) Aufgeführt sind nur Studienfächer, in denen im Prüfungsjahr 2014 auch tatsächlich mindestens eine erfolgreiche Abschlussprüfung abgelegt wurde. Bei Studiengängen, in denen mehrere Studienfächer belegt werden, wurde nach der Angabe des 1. Studienfaches ausgewertet.

## Anhang

### I. Zuordnung der Studienfächer<sup>1)</sup> zu den Fächergruppen und Studienbereichen (Fächergruppen sind in Großbuchstaben geschrieben, Studienbereiche sind kursiv geschrieben)

<i>Geschichte</i>	Alte Geschichte Archäologie Archäologische Wissenschaften Curatorial Studies Europäische Geschichte Europäische Wirtschafts- und Sozialgeschichte Geschichte Geschichte der internationalen Politik Geschichte der Moderne Mittlere und neuere Geschichte Osteuropäische Geschichte Prähistorische Archäologie Ur- und Frühgeschichte Wirtschafts-/Sozialgeschichte
<i>Kath. Theologie, -Religionslehre</i>	Kath. Theologie, -Religionslehre, -Religionsphilosophie
<i>Kulturwissenschaften i.e.S.</i>	Europ. Ethnologie und Kulturwissenschaft, Kulturanthropologie Kultur- und Sozialanthropologie Vergleichende Kultur- und Religionswissenschaft Völkerkunde (Ethnologie)
<i>Philosophie</i>	Ethik Philosophie Philosophie der Technik Philosophie der Wissensformen Philosophie/Ethik Religionsphilosophie Religionswissenschaft
<i>Psychologie</i>	Psychologie/Psychoanalyse Religion und Psychotherapie
<i>Romanistik</i>	Französisch Italienisch Romanische Philologie Romanistik (Romanische Philologie, Einzelsprachen a.n.g.) Spanisch Wirtschaftsromanistik/Französisch Wirtschaftsromanistik/Spanisch
<i>Slawistik, Baltistik, Finno-Ugristik</i>	Polnisch Russisch Slawistik (Slaw. Philologie), Russistik
<i>Sonderpädagogik</i>	Geistigbehindertenpäd./Prakt.-Bildbaren-Pädag. Lernbehindertenpädagog. Sprachheilpädagogik/Logopädie Verhaltensgestörtenpädagogik
<i>Sprach- und Kulturwissenschaften allgemein</i>	Empirische Sprachwissenschaften Historische Sprach-, Text- und Kulturwissenschaften Medien und kulturelle Praxis - Geschichte, Ästhetik, Theorie Medienwissenschaft

## SPORT

<i>Sport, Sportwissenschaft</i>	Abenteuer- und Erlebnispädagogik Motologie Sozialwissenschaften des Sports Sportpädagogik Sports Medicine/Exercise Physiology Sportwissenschaft Sportwissenschaft mit Schwerpunkt Informatik Sportwissenschaften und Informatik Transcultural European Outdoor Studies (TEOS)
---------------------------------	---

## RECHTS-, WIRTSCHAFTS- UND SOZIALWISSENSCHAFTEN

<i>Politikwissenschaften</i>	Global Political Economy Governance & Public Policy Intern. Studien/Friedens- und Konfliktforschung Politikwissenschaft/Politologie Politische Theorie
------------------------------	--

## Anhang

### I. Zuordnung der Studienfächer<sup>1)</sup> zu den Fächergruppen und Studienbereichen (Fächergruppen sind in Großbuchstaben geschrieben, Studienbereiche sind kursiv geschrieben)

<i>Rechts-, Wirtschafts- und Sozialwissenschaften allgemein</i>	Business Psychology Europäische Integration und Globalisierung Higher Education/Hochschulforschung u. -gestaltung Innovations- und Technologiemanagement Interdisz. Stud.(Schwerp. Rechts-,Wirtschafts-und Sozialwissenschaften) Interkulturelle Kommunikation - ICEUS - International Business Communication Modern East Asian Studies (MEAS) Online-Journalismus Sozialwissenschaften mit Schwerpunkt Interkulturelle Beziehungen, BASIB Wissenschaftsjournalismus
<i>Rechtswissenschaften</i>	Business Law Law and Finance Rechtswissenschaft Verhandeln und Gestalten von Verträgen Wirtschaftsrecht
<i>Sozialwesen</i>	basa-online Beratung in der Arbeitswelt - Coaching und Supervision Beratung und Sozialrecht Integrative Heilpädagogik / Inclusive Education Kirchl.Gemeindepraxis/Religionspädagogik Mehrdimensionale Organisationsberatung - Supervision Psychosoziale Beratung Psychosoziale Beratung und Psychotherapie Religions- und Gemeindepädagogik / Soziale Arbeit integrativ Sozialarbeit/-hilfe Soziale Arbeit und Lebenslauf Sozialpädagogik/Soziale Therapie Sozialwesen
<i>Sozialwissenschaften</i>	Friedens- und Konfliktforschung Peace and Conflict Studies (mit Uni Kent) Politik und Wirtschaft Politik und Wirtschaft des Nahen und Mittleren Ostens Sozialkunde Sozialrecht und Sozialwirtschaft Sozialwissenschaft Soziologie Soziologie und Sozialforschung
<i>Verwaltungswissenschaften</i>	Archivwesen Öffentliches Management Polizei/Verfassungsschutz Rechtspflege Sozialversicherung Verwaltungswissenschaft/-wesen Zoll- und Steuerverwaltung
<i>Wirtschaftsingenieurwesen mit wirtschaftswiss. Schwerpunkt</i>	Engineering Management Facility Management Regenerative Energien und Energieeffizienz Wirtschaftsingenieurwesen/Produktion Wirtschaftsingenieurwesen/Bauingenieur Wirtschaftsingenieurwesen/Elektrotechnik Wirtschaftsingenieurwesen/Internationales Wirtschaftsingenieurwesen Wirtschaftsingenieurwesen/Maschinenbau Wirtschaftsingenieurwesen/Umwelttechnik
<i>Wirtschaftswissenschaften</i>	Arbeitslehre/Wirtschaftslehre/Polytechnik Aviation Management Betriebswirtschaftslehre Business Administration Business Development Business Studies BWL - Double Degree - Economic Behaviour and Governance Economic Change in the Arab Region (ECAR) Economics and Institutions Energiewirtschaft Energiewirtschaft - Schwerpunkt Wirtschaftswissensch.



## Anhang

### I. Zuordnung der Studienfächer<sup>1)</sup> zu den Fächergruppen und Studienbereichen (Fächergruppen sind in Großbuchstaben geschrieben, Studienbereiche sind kursiv geschrieben)

*Noch: Wirtschaftswissenschaften*

Executive MBA Health Care Management  
Finance  
Insurance and Finance  
Intern. Betriebswirtschaft/Management/Intern. Business Ad.  
International Business Administration  
International Business Management (Double Degree)  
International Development Studies  
International Economics & Economic Policy  
International Finance  
International Insurance  
Internationale Betriebswirtschaft  
Internationale BWL (berufsbegleitend)  
Kommunikationsmanagement und Dialogmarketing  
Logistics and Retail  
Logistik  
Logistikmanagement  
Luftverkehrsmanagement  
Management Accounting and Inf. Management  
Management Finance and Accounting  
Management Finance and Inf. Management  
Marketing und Direktmarketing  
Master Money and Finance  
Media and Creative Industries Management  
Media Management  
Medienentwicklung  
Medienwirtschaft/Medienmanagement  
Nachhaltiges Wirtschaften  
Organisation und Leadership  
Prozessmanagement  
Public Administration  
Public Management  
Quantitative Economics  
Quantitative Economics, Finance, Management, Marketing and Law  
and Economics  
Sales and Marketing  
Sportökonomie  
Strategisches Informationsmanagement  
Supply Chain Management  
Theater- u. Kulturmanagement  
Touristik  
Umweltrecht  
Unternehmensführung  
Volkswirtschaftslehre  
Wirtschaft, Psychologie und Management  
Wirtschaftschemie  
Wirtschaftspädagogik  
Wirtschaftswissenschaften

### MATHEMATIK, NATURWISSENSCHAFTEN

*Biologie*

Anthropologie (Humanbiologie)  
Biodiversität und Naturschutz  
Biologie  
Biotechnologie  
Cell Biology and Neuroscience  
Humanbiologie m. Schwerpunkt Infektionsbiologie  
Humanbiologie m. Schwerpunkt Neurobiologie  
Humanbiologie m. Schwerpunkt Tumorbologie  
Humanbiologie m. Schwerpunkt Zellbiologie  
Molecular and Cellular Biology  
Organismic Biology  
Technische Biologie

*Chemie*

Bio- and Pharmaceutical Analysis  
Biochemie  
Biomolecular Engineering  
Biopharmaceutical Science  
Chemie  
Int. Bachelor of Applied Chemistry  
Lebensmittelchemie

## Anhang

### I. Zuordnung der Studienfächer<sup>1)</sup> zu den Fächergruppen und Studienbereichen (Fächergruppen sind in Großbuchstaben geschrieben, Studienbereiche sind kursiv geschrieben)

<i>Geographie</i>	<p>Envir. Geography Syst., Processes and Interactions                  Geographie/Erdkunde                  Geographien der Globalisierung/Märkte und Metropolen                  Human Geography: Innovation and Spatial Impacts                  Physische Geographie</p>
<i>Geowissenschaften (ohne Geographie)</i>	<p>Geologie/Paläontologie                  Geophysik                  Geowissenschaften                  Meteorologie                  TropHEE - Tropical Hydrogeology, Engineering Geology                  and Environmental Management                  Umweltwissenschaften</p>
<i>Informatik</i>	<p>Angewandte Informatik                  Autonome Systeme                  Bioinformatik                  Business Information Management                  Business Information Systems (International)                  Business Information Systems (Transnational)                  Distributed Software Systems                  Electronic Business                  High Integrity Systems                  Informatik (Kosi)                  Informatik, angewandte Informatik- JEM -                  Informations- und Wissensmanagement                  Ingenieurinformatik/Technische Informatik                  Internet and Web Technology                  IT Security                  Joint International Master (JIM)                  Medieninformatik - Telekommunikationsinformatik -                  Medizinische Informatik                  Techn. Redaktion u. multimed. Dokumentation                  Technische Informatik                  Visual Computing                  Wirtschaftsinformatik</p>
<i>Mathematik</i>	<p>Angewandte Mathematik                  Computational Mathematics                  Mathematik                  Wirtschaftsmathematik</p>
<i>Mathematik, Naturwissenschaften allg.</i>	<p>Computational Science                  Molekulare Biotechnologie                  Molekulare Biowissenschaft                  Nanostrukturwissenschaft                  Ökologie und Evolution                  Physik der Informationstechnologie</p>
<i>Pharmazie</i>	<p>Pharmazie</p>
<i>Physik, Astronomie</i>	<p>Biophysik                  Physics                  Physik                  Technische Physik</p>

## HUMANMEDIZIN / GESUNDHEITSWISSENSCHAFTEN

<i>Gesundheitswissenschaften allgemein</i>	<p>Ergotherapie                  Gesundheitsförderung                  Gesundheitsmanagement                  Gesundheitswissenschaft/-management                  Health Care Business Management                  Management in Social Organizations                  Management und Vertragsgestaltung im Gesundheitswesen                  Medizinalfachberufe</p>
--	--

## Anhang

### I. Zuordnung der Studienfächer<sup>1)</sup> zu den Fächergruppen und Studienbereichen (Fächergruppen sind in Großbuchstaben geschrieben, Studienbereiche sind kursiv geschrieben)

<i>Noch: Gesundheitswissenschaften allgemein</i>	Pflege- Advanced Practice Nursing Pflege mit Schwerpunkt Pflege- und Gesundheitsmanagement Pflegermanagement Pflegerwissenschaft Physiotherapie Public Health Therapiewissenschaft
<i>Humanmedizin (ohne Zahnmedizin)</i>	Interdisciplinary Neuroscience Medizin (Allg.-Medizin) Theoretische Medizin
<i>Zahnmedizin</i>	Zahnmedizin
<b>VETERINÄRMEDIZIN</b>	
<i>Veterinärmedizin</i>	Tiermedizin/Veterinärmedizin
<b>AGRAR-, FORST- UND ERNÄHRUNGSWISSENSCHAFTEN</b>	
<i>Agrarwissenschaften, Lebensmittel- u. Getränketechnologie</i>	Agrarbiologie Agrarökonomie Agrarwissenschaft/Landwirtschaft Brauwesen/Getränketechnologie Food Processing Gartenbau Lebensmitteltechnologie Ökologische Landwirtschaft Pflanzenproduktion Sustainable International Agriculture Tierproduktion Transition Studies Umwelt- und Ressourcenmanagement Weinbau und Kellerwirtschaft
<i>Ernährungs- u. Haushaltswissenschaften</i>	Ernährungsökonomie Ernährungswissenschaft Haushalts- und Ernährungswissenschaft Haushaltswissenschaft Hauswirtschaftliche Fachrichtung International Food Business and Consumer Science Nahrungsgewerbliche Fachrichtung Oecotrophologie/ Verpflegungs- und Versorgungsmanagement Public Health Nutrition
<i>Landespflege, Umweltgestaltung</i>	Landespflege/Landschaftsgestaltung/Landschaftsplanung Landschaftsarchitektur
<b>INGENIEURWISSENSCHAFTEN</b>	
<i>Architektur, Innenarchitektur</i>	Architektur Innenarchitektur International Urban Development
<i>Bauingenieurwesen</i>	Baugewerbe/- technik Bauingenieurwesen Bauingenieurwesen und Geodäsie Bauingenieurwesen/Ingenieurbau Infrastrukturmanagement Konstruktiver Ingenieurbau / Baumanagement Traffic and Transport Umweltingenieurwesen Umweltingenieurwissenschaften Umweltmanagement und Strukturplanung in Ballungsräumen (UMIB) Urban Agglomerations Zukunftssicheres Bauen

## Anhang

### I. Zuordnung der Studienfächer<sup>1)</sup> zu den Fächergruppen und Studienbereichen (Fächergruppen sind in Großbuchstaben geschrieben, Studienbereiche sind kursiv geschrieben)

<i>Elektrotechnik</i>	Berufliche und Betriebliche Bildung Elektrotechnik Electrical Communication Engineering Electrical Engineering Electrical Engineering and Inf. Technology Electrical Power Engineering Elektr. Energietechnik Elektronik Elektrotechnik und Informationstechnik Elektrotechnik, Fernstudium M.SC. Elektrotechnik/Automatisierungstechnik Elektrotechnik/Elektronik/MSE Elektrotechnik/Telekommunikation Information and Communication Engineering Information Technology Information Technology & Telecommunications Informationssystemtechnik KIS-E Mikroelektronik Mikrosystemtechnik Nachrichten-/Informationstechnik Optotechnik und Bildverarbeitung Renewable Energy and Energy Efficiency TV Technology & Electronic Media
<i>Ingenieurwesen allg.</i>	Barrierefreie Systeme (BaSys) Energy Science and Engineering Ingenieur-Informatik Mechatronik
<i>Maschinenbau/Verfahrenstechnik</i>	Automobilentwicklung Berufliche und Betriebliche Bildung Metalltechnik Bioinformatik Biomechanik-Motorik-Bewegungsanalyse Biopharmazeutische Technologie Biotechnologie/ Biopharmazeutische Technologie Bioverfahrenstechnik Chemical Engineering Chemie-Ingenieurwesen/Chemietechnik Computational Engineering Energiesystemtechnik Gesundheitstechnik/ Krankenhaus-u.Medizintechnik/Körperpflege Holz-/Fasertechnik Industrielles Produktionsmanagement/Industrial Production Management KIS - Koop. Ing.-stud. Systems Engineering KMU Biotechnologie Krankenhaus Technik-Management Kunststofftechnik Maschinenbau Double Degree Maschinenbau Mechatronik Maschinenbau und Energiesysteme Maschinenbau/-wesen Material- und Fertigungstechnologie Material und Product Design Materials Science Mechanical and Process Engineering Mechanik Mechatronic/Mikrosystemtechnik Medizinische Physik Medizintechnik Metalltechnik Orthopädie- und Rehattechnik Physikalische Technik Physikingenieurwesen/Physikalische Technik, Patentingenieurwesen Product Development and Manufacturing Produktion und Automobiltechnik

## Anhang

### I. Zuordnung der Studienfächer<sup>1)</sup> zu den Fächergruppen und Studienbereichen (Fächergruppen sind in Großbuchstaben geschrieben, Studienbereiche sind kursiv geschrieben)

<i>Noch: Maschinenbau/Verfahrenstechnik</i>	Regenerative Energien und Energieeffizienz (REE) Systems Engineering Technische Gebäudeausrüstung Umwelt, Hygiene u. Sicherheitsingenieurwesen Umwelttechnik/Umweltmesstechnik Werkstoffwissenschaften Materialwissenschaft
<i>Raumplanung</i>	Raumplanung/Stadtplanung
<i>Vermessungswesen</i>	Geodäsie und Geoinformation Geoinformation und Kommunaltechnik
<i>Wirtschaftsingenieurwesen mit ingenieurwissenschaftlichem Schwerpunkt</i>	Wirtschaftsingenieurwesen Wirtschaftsingenieurwesen m. ingenieurwiss. Schwerpunkt Wirtschaftsingenieurwesen/ Bauingenieurwesen Wirtschaftsingenieurwesen/Maschinenbau Wirtschaftsingenieurwesen/Elektrotechnik
<b>KUNST, KUNSTWISSENSCHAFT</b>	
<i>Bildende Kunst</i>	Bildende Kunst/Graphik
<i>Darstellende Kunst, Film und Fernsehen, Theaterwissenschaften</i>	Choreographie und Performance Operngesang Schauspiel Tanz Theaterwissenschaft Zeitgenössische Tanzpädagogik
<i>Gestaltung</i>	Advanced Architectural Design Digital Media Graphikdesign/Kommunikationsgestaltung/Visuelle Kommunikation Kommunikation Industriedesign/Produktgestaltung Kommunikationsdesign Leadership in the Creative Industries Media Directions
<i>Kunst, Kunstwissenschaft allgemein</i>	Kunst, Musik und Medien: Organisation und Vermittlung Kunstgeschichte, Kunstwissenschaft Kunstpädagogik Zeitgenössische Musik
<i>Musik, Musikwissenschaft</i>	Dirigieren Gesang Historische Interpretationspraxis/Instrumente Kirchenmusik Klavierkammermusik Komposition Kronberg Academy Master Künstlerische Ausbildung/Instrumente Künstlerische Instrumentalbildung Musikerziehung/Musikpädagogik Musiklehrer/Gesang Musiklehrer/Instrumente Musikwissenschaft/-geschichte Orchestermusik Solistenklasse Solorepetition

## Anhang

### II. Zuordnung der Abschlussprüfungen<sup>1)</sup> zu den Prüfungsgruppen

Prüfungsgruppe	Prüfung
<i>Universitärer Abschluss (ohne Lehramtsprüfungen)</i>	Bachelor an U (Zwei-Fach-Bachelor) Bachelor an Universitäten Diplom (U) Diplom I (U-GH) Diplom II Uni Kassel Kirchliche Prüfung Lizentiat Magister Master an U (Zwei-Fach-Master) Master an Universitäten (Abschlussprüfung vorausgesetzt) Staatsexamen / 1. Staatsprüfung
<i>Promotionen</i>	Promotion (Abschlussprüfung vorausgesetzt) Promotion nach Masterabschluss / Ph.D. Strukturiertes Promotionsstudium
<i>Lehramt an Grund- und Hauptschulen / Primarstufe</i>	LA Grundschulen
<i>Lehramt an Realschulen / Sekundarstufe I</i>	LA Haupt- und Realschulen / Unterstufe und Mittelstufe Gymnasien
<i>Lehramt an Gymnasien / Sekundarstufe II allgemeinbildende Schulen</i>	LA Gymnasien
<i>Lehramt an Sonderschulen / Förderschulen</i>	LA Sonderschulen / Förderschulen
<i>Lehramt an beruflichen Schulen / Sekundarstufe II, berufl. Schulen</i>	Diplom (U) - Lehrer LA Bachelor Berufliche Schulen LA Bachelor Oberstufe / Sekundarstufe II, berufliche Schulen LA Berufliche Schulen LA Master Berufliche Schulen LA Master Oberstufe / Sekundarstufe II, berufliche Schulen
<i>Künstlerischer Abschluss</i>	Bachelor an Kunsthochschulen Diplom (KH) Kirchenmusikprüfung A Master an Kunsthochschulen (Abschlussprüfung vorausgesetzt) Solistenprüfung Sonstiger künstlerischer Abschluss
<i>Fachhochschulabschluss</i>	Bachelor an Fachhochschulen Diplom (FH) Master an Fachhochschulen (Abschlussprüfung vorausgesetzt) Staatl. Laufbahnprüfung (VerwFH)
<i>Sonstiger Abschluss</i>	Abschlusszeugnis / Zertifikat

1) Aufgeführt sind nur Abschlussprüfungen, in denen im Prüfungsjahr 2014 auch tatsächlich mindestens eine erfolgreiche Abschlussprüfung abgelegt wurde.