

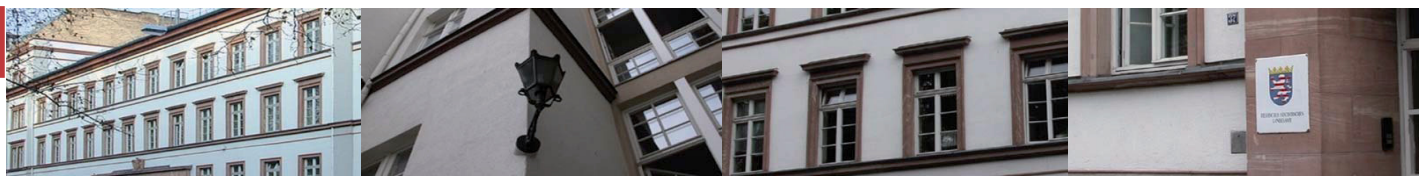
Hessisches Statistisches Landesamt

HESSEN



STATISTIK HESSEN

Statistische Berichte



Kennziffer: B III 3 - j/13

September 2014

Hochschulprüfungen in Hessen 2013

Hessisches Statistisches Landesamt, Wiesbaden

Impressum

Dienstgebäude: Rheinstraße 35/37, 65185 Wiesbaden

Briefadresse: 65175 Wiesbaden

Ihre Ansprechpartner für Fragen und Anregungen zu diesem Bericht

Herr Peter Bonk 0611 3802-319

Frau Gabriela Fischer 0611 3802-318

E-Mail hochschulstatistik@statistik.hessen.de

Telefax 0611 3802-390

Internet <http://www.statistik-hessen.de>

Copyright

© Hessisches Statistisches Landesamt, Wiesbaden, 2014

Vervielfältigung und Verbreitung, auch auszugsweise, mit Quellenangabe gestattet.

Allgemeine Geschäftsbedingungen

Die Allgemeinen Geschäftsbedingungen sind unter

<http://www.statistik-hessen.de> "AGB"

abrufbar.

Zeichenerklärungen

- = genau Null (nichts vorhanden) bzw. keine Veränderung eingetreten
- 0 = Zahlenwert ungleich Null, Betrag jedoch kleiner als die Hälfte von 1 in der letzten besetzten Stelle
- . = Zahlenwert unbekannt oder geheim zu halten
- ... = Zahlenwert lag bei Redaktionsschluss noch nicht vor
- () = Aussagewert eingeschränkt, da der Zahlenwert statistisch unsicher ist
- / = keine Angabe, da Zahlenwert nicht sicher genug
- x = Tabellenfeld gesperrt, weil Aussage nicht sinnvoll
(oder bei Veränderungsdaten ist die Ausgangszahl kleiner als 100)
- D = Durchschnitt
- s = geschätzte Zahl
- p = vorläufige Zahl
- r = berichtigte Zahl

Aus Gründen der Übersichtlichkeit sind nur negative Veränderungsdaten und Salden mit einem Vorzeichen versehen. Positive Veränderungsdaten und Salden sind ohne Vorzeichen. Im Allgemeinen ist ohne Rücksicht auf die Endsumme auf- bzw. abgerundet worden. Das Ergebnis der Summierung der Einzelzahlen kann deshalb geringfügig von der Endsumme abweichen.

Inhalt

	Seite
Vorbemerkungen	2
Erläuterungen	2
Lange Reihe: Bestandene Abschlussprüfungen (einschl. Promotionen) an den Hochschulen in Hessen seit dem Prüfungsjahr 1992	4
Tabellen	
1. Bestandene Abschlussprüfungen im Prüfungsjahr 2013 nach Fächer- und Prüfungsgruppen sowie Hochschularten	9
2. Bestandene Abschlussprüfungen im Prüfungsjahr 2013 nach Fachsemestern sowie Fächer- und Prüfungsgruppen	21
3. Bestandene Abschlussprüfungen (einschl. Promotionen) im Prüfungsjahr 2013 nach Abschlussarten und Hochschulen	45
4. Von ausländischen Absolventen bestandene Abschlussprüfungen nach Staatsangehörigkeit und Fächergruppe im Prüfungsjahr 2013	51
Diagramme	
Abb. 1 Bestandene Abschlussprüfungen (einschl. Promotionen) an den Hochschulen in Hessen seit dem Prüfungsjahr 1992 nach Geschlecht	4
Abb. 2 Bestandene Abschlussprüfungen (einschl. Promotionen) an den Hochschulen in Hessen seit dem Prüfungsjahr 1992 nach Staatsangehörigkeit	4
Abb. 3 Bestandene Abschlussprüfungen (einschl. Promotionen) in Hessen nach Abschlussarten und Geschlecht der Prüfungskandidaten im Prüfungsjahr 2013	5
Abb. 4 Bestandene Abschlussprüfungen – Bachelor und Master – nach Geschlecht der Prüfungskandidaten seit dem Prüfungsjahr 2002	5
Abb. 5 Bestandene Abschlussprüfungen (einschl. Promotionen) in Hessen nach Fächergruppen und Geschlecht der Prüfungskandidaten im Prüfungsjahr 2013	6
Abb. 6 Bestandene Abschlussprüfungen (einschl. Promotionen) in Hessen in den zehn am stärksten besetzten Studienbereichen nach dem Geschlecht der Prüfungs- kandidaten im Prüfungsjahr 2013	6
Abb. 7 Alter bei Abschluss (Median) eines erfolgreichen Erststudiums in Hessen nach Hochschulart und Geschlecht der Prüfungskandidaten im Prüfungsjahr 2013	7
Abb. 8 Durchschnittliche Fachstudiendauer eines erfolgreichen Erststudiums in Hessen nach Fächergruppen und Geschlecht der Prüfungskandidaten im Prüfungsjahr 2013	7
Abb. 9 Bestandene Abschlussprüfungen – Promotionen – nach Geschlecht/Staatsangehörigkeit der Prüfungskandidaten seit dem Prüfungsjahr 1993	8
Abb. 10 Herkunft ausländischer Absolventen mit bestandener Abschlussprüfung in Hessen nach Kontinenten im Prüfungsjahr 2013	8
Anhang	
I. Zuordnung der Studienfächer zu den Fächergruppen und Studienbereichen	57
II. Zuordnung der Abschlussprüfungen zu den Prüfungsgruppen	65

Vorbemerkungen

Die Erhebung der Abschlussprüfungen an Hochschulen erfolgt seit 1993 nach dem Gesetz über die Statistik für das Hochschulwesen (Hochschulstatistikgesetz – HStatG) vom 02. November 1990 (BGBl. I S. 2414), zuletzt geändert durch Artikel 2 des Gesetzes vom 25. Juni 2005 (BGBl. I S. 1860), i. V. m. dem Gesetz über die Statistik für Bundeszwecke (Bundesstatistikgesetz – BStatG) vom 22. Januar 1987 (BGBl. I S. 462, 565), zuletzt geändert durch Artikel 13 des Gesetzes vom 25. Juli 2013 (BGBl. I S. 2749).

Die Prüfungen werden erfasst, soweit sie eine Hochschulausbildung abschließen. Vor- und Zwischenprüfungen an Hochschulen sind in den Tabellen nicht enthalten, wohl aber Abschlüsse von Aufbau-, Ergänzungs-, Zusatz- und Zweitstudiengängen, wenn sie zu einer Prüfung führen. Entsprechend werden Prüfungen bei staatlichen und kirchlichen Prüfungsämtern erfragt, sofern sie ein Hochschulstudium abschließen, nicht dagegen 2. Staatsprüfungen am Ende der Referendarausbildung.

In den Tabellen sind alle Prüfungen als Fall gezählt. Wenn eine Person mehrere Prüfungen abgelegt hat, kommt so eine Mehrfachzählung zustande.

In den nachfolgenden Tabellen sind die abgelegten Prüfungen nach Fächergruppen bzw. Prüfungsgruppen gegliedert. Die entsprechenden Zuordnungen der Fächer und Prüfungen sind im Anhang dargestellt.

Für diesen Bericht wurden jeweils die Prüfungen eines Wintersemesters und des darauf folgenden Sommersemesters zu einem Prüfungsjahr zusammengefasst (Prüfungsjahr 2013 = Wintersemester 2012/13 und Sommersemester 2013).

Erläuterungen

Als **Hochschulen** werden alle nach Landesrecht anerkannten Hochschulen – unabhängig von der Trägerschaft – ausgewiesen. Sie dienen der Pflege und der Entwicklung der Wissenschaften und der Künste durch Forschung, Lehre und Studium und bereiten auf berufliche Tätigkeiten vor, die die Auswertung wissenschaftlicher Erkenntnisse und Methoden oder die Fähigkeit zur künstlerischen Gestaltung erfordern.

Zu den **Universitäten** zählen die technischen Universitäten und andere gleichrangige wissenschaftliche Hochschulen. Sie besitzen i. d. R. das Promotions- und Habilitationsrecht. Zu den Universitäten in Hessen zählen nach dem Hessischen Hochschulgesetz:

- Goethe-Universität in Frankfurt am Main,
- Justus-Liebig-Universität in Gießen,
- Philipps-Universität Marburg,
- Technische Universität Darmstadt,
- Universität Kassel,
- EBS Universität für Wirtschaft und Recht in Wiesbaden,
- Frankfurt School of Finance & Management.

Theologische Hochschulen sind kirchliche sowie staatliche philosophisch-theologische und theologische Hochschulen ohne die theologischen Fachbereiche der Universitäten. In Hessen sind dies:

- Theologische Fakultät in Fulda,
- Philosophisch-Theologische Hochschule (St. Georgen) in Frankfurt am Main,
- Lutherische Theologische Hochschule in Oberursel,
- fth – Freie Theologische Hochschule in Gießen,
- Ev. Hochschule Tabor in Marburg,
- Theologische H Ewersbach, Dietzhölztal.

Kunsthochschulen sind Hochschulen für bildende Künste, Gestaltung, Musik, Schauspielkunst, Film und Fernsehen. Kunsthochschulen in Hessen sind:

- Hochschule für Musik und Darstellende Kunst in Frankfurt am Main,
- Staatliche Hochschule für Bildende Künste (Städelschule) in Frankfurt am Main,
- Hochschule für Gestaltung in Offenbach am Main.

Fachhochschulen bieten eine stärker anwendungsbezogene Ausbildung in Studiengängen für Ingenieure und andere Berufe, vor allem in den Bereichen Wirtschaft, Sozialwesen, Gestaltung und Informatik. Die Regelstudienzeit ist kürzer als an Universitäten. In Hessen gab es im Prüfungsjahr 2013 vierzehn Fachhochschulen:

- h_da - Hochschule Darmstadt,
- FH Frankfurt am Main,
- Hochschule Fulda,
- Techn. Hochschule Mittelhessen (THM),
- H RheinMain,
- Hochschule Geisenheim University,
- Evangelische H Darmstadt,
- H Fresenius in Idstein (Priv. FH),

- H der Deutschen Gesetzlichen Unfallversicherung in Bad Hersfeld (Priv. FH),
- Wilhelm Büchner Hochschule Darmstadt,
- Diploma FH Nordhessen Bad Sooden-Allendorf,
- Priv. FH Provadis (School of Int. Management & Technology) Frankfurt am Main,
- Priv. H accadis Bad Homburg,
- CVJM-Hochschule Kassel.

Verwaltungsfachhochschulen sind diejenigen verwaltungsinternen Fachhochschulen, an denen Nachwuchskräfte für den gehobenen nichttechnischen Dienst des Bundes und der Länder ausgebildet werden. In Hessen sind dies:

- Archivschule Marburg,
- Hess. H für Finanzen und Rechtspflege Rotenburg,
- Hess. H für Polizei und Verwaltung Wiesbaden,
- FH des Bundes für öffentliche Verwaltung,
 - FB Kriminalpolizei in Wiesbaden,
 - FB Wetterdienst in Langen sowie
 - FB Landw. Sozialversicherung Kassel.

Fachsemester sind Semester, die im Hinblick auf die im Berichtsemester abgelegte Abschlussprüfung im Studienfach verbracht worden sind. Dazu können auch einzelne Semester aus einem anderen Studienfach oder Studiengang im In- und Ausland bzw. Zeiten einer berufspraktischen Tätigkeit gehören, wenn sie angerechnet wurden.

Ein **Studienfach** ist die in Prüfungsordnungen festgelegte Bezeichnung für eine wissenschaftliche oder künstlerische Disziplin, in der ein Studienabschluss möglich ist. In der Erhebung ist die Angabe von bis zu drei Studienfächern möglich, für diesen Bericht wurde immer nach der Angabe des 1. Studienfaches ausgewertet.

Mehrere inhaltlich verwandte Studienfächer werden – der bundeseinheitlichen Systematik entsprechend – zu **Studienbereichen** und diese wiederum zu neun großen **Fächergruppen** zusammengefasst (Übersicht siehe Anhang).

Zur Darstellung der Prüfungsstatistik werden die einzelnen Abschlussprüfungen zu **Prüfungsgruppen** zusammengefasst (siehe Systematik der Prüfungsgruppen und Zuordnung der einzelnen Prüfungen im Anhang).

Ein **Erstabschluss** ist der erste berufsqualifizierende Studienabschluss nach Erlangung einer Hochschul-

zugangsberechtigung. In seltenen Fällen kann dies auch eine Promotion sein.

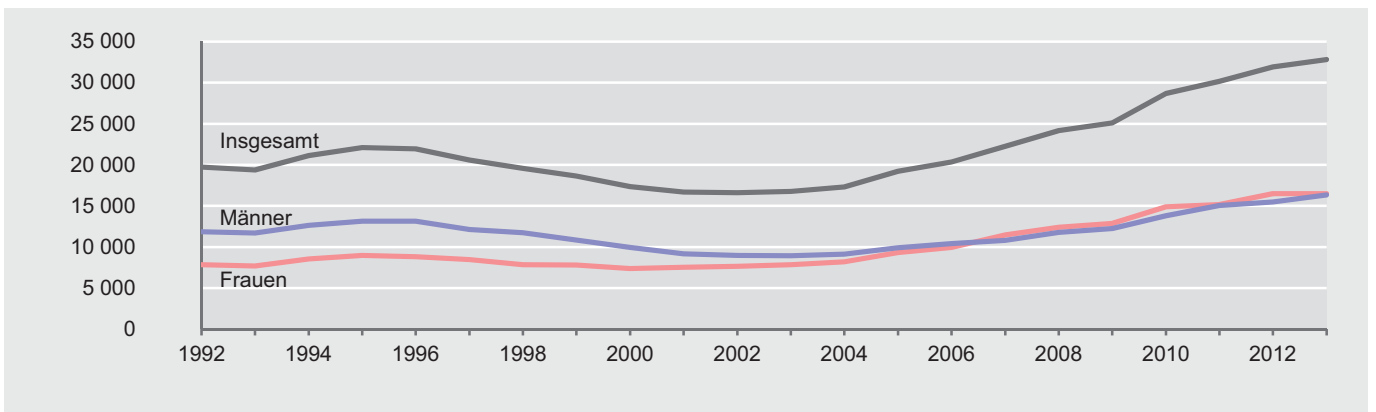
Unter dem Begriff **Weiterer Abschluss** sind folgende Abschlussarten zusammengefasst:

- Zweitstudium,
- Aufbaustudium,
- Ergänzungs-, Erweiterungs- und Zusatzstudium,
- Promotionsstudium (soweit kein Erststudium),
- Kontakt-/Weiterbildungsstudium,
- Weiterstudium zur Verbesserung der Prüfungsnote,
- Kein Abschluss angestrebt bzw. möglich.

**Lange Reihe: Bestandene Abschlussprüfungen (einschl. Promotionen)
an den Hochschulen in Hessen seit dem Prüfungsjahr 1992**

Prüfungsjahr	Bestandene Prüfungen		davon			
	insgesamt	weiblich	Deutsche		Ausländer	
			zusammen	weiblich	zusammen	weiblich
1992	19 714	7 854	18 807	7 577	907	277
1993	19 388	7 697	18 536	7 421	852	276
1994	21 148	8 528	20 149	8 174	999	354
1995	22 087	8 967	21 082	8 618	1 005	349
1996	21 951	8 817	20 863	8 442	1 088	375
1997	20 578	8 468	19 565	8 084	1 013	384
1998	19 573	7 843	18 529	7 480	1 044	363
1999	18 630	7 782	17 437	7 344	1 193	438
2000	17 342	7 382	16 078	6 893	1 264	489
2001	16 689	7 519	15 340	6 959	1 349	560
2002	16 599	7 649	15 174	7 089	1 425	560
2003	16 783	7 856	15 176	7 131	1 607	725
2004	17 328	8 197	15 675	7 476	1 653	721
2005	19 238	9 336	17 166	8 408	2 072	928
2006	20 335	9 935	18 140	8 925	2 195	1 010
2007	22 275	11 472	19 919	10 307	2 356	1 165
2008	24 185	12 394	21 594	11 090	2 591	1 304
2009	25 098	12 865	22 409	11 538	2 689	1 327
2010	28 690	14 901	25 718	13 451	2 972	1 450
2011	30 191	15 160	27 062	13 651	3 129	1 509
2012	31 943	16 482	28 520	14 779	3 423	1 703
2013	32 835	16 501	29 312	14 806	3 523	1 695

**Abb. 1 Bestandene Abschlussprüfungen (einschl. Promotionen)
an den Hochschulen in Hessen seit dem Prüfungsjahr 1992 nach Geschlecht**



**Abb. 2 Bestandene Abschlussprüfungen (einschl. Promotionen)
an den Hochschulen in Hessen seit dem Prüfungsjahr 1992 nach Staatsangehörigkeit**

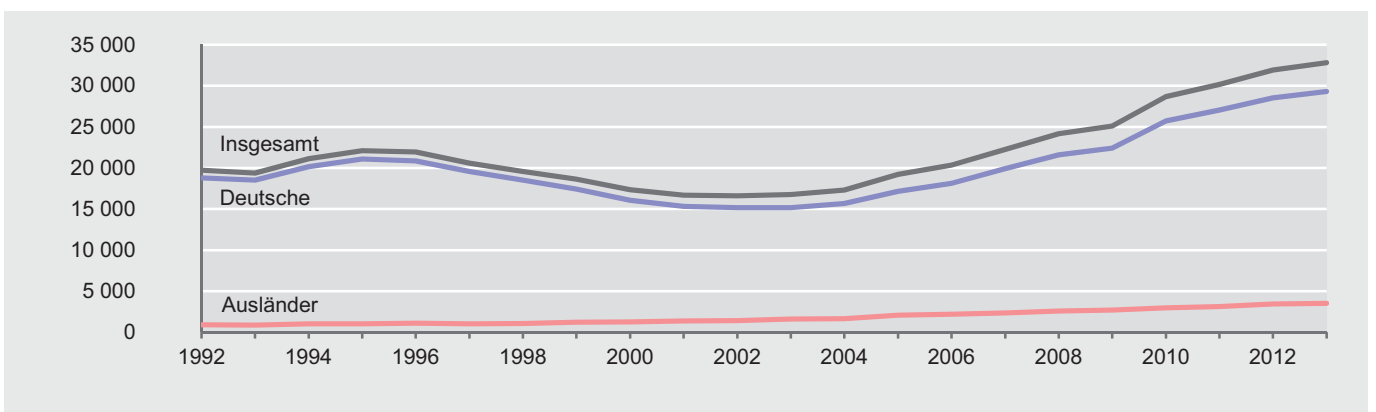


Abb. 3 Bestandene Abschlussprüfungen (einschl. Promotionen) in Hessen nach Abschlussarten und Geschlecht der Prüfungskandidaten im Prüfungsjahr 2013

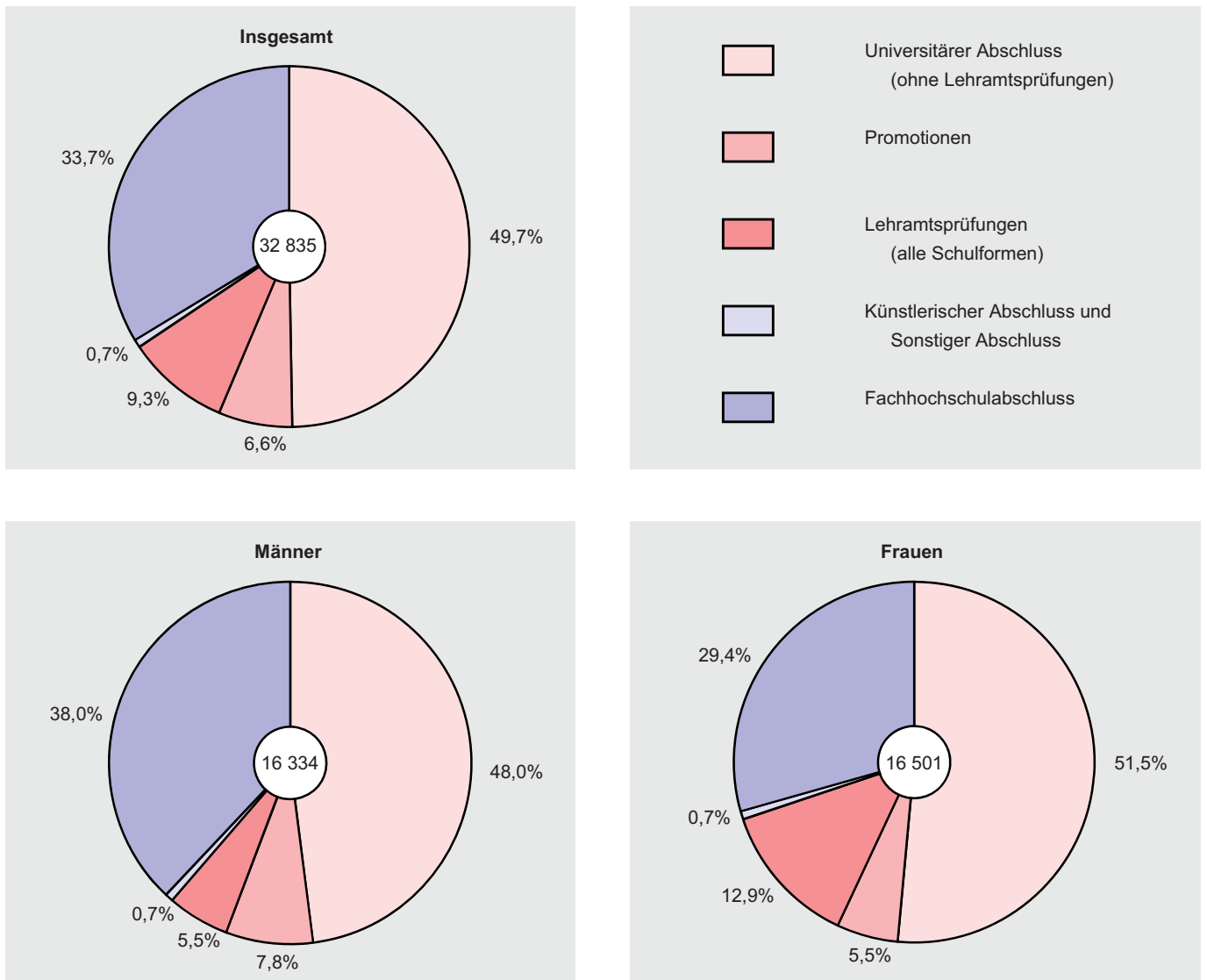


Abb. 4 Bestandene Abschlussprüfungen – Bachelor und Master – nach Geschlecht der Prüfungskandidaten seit dem Prüfungsjahr 2002

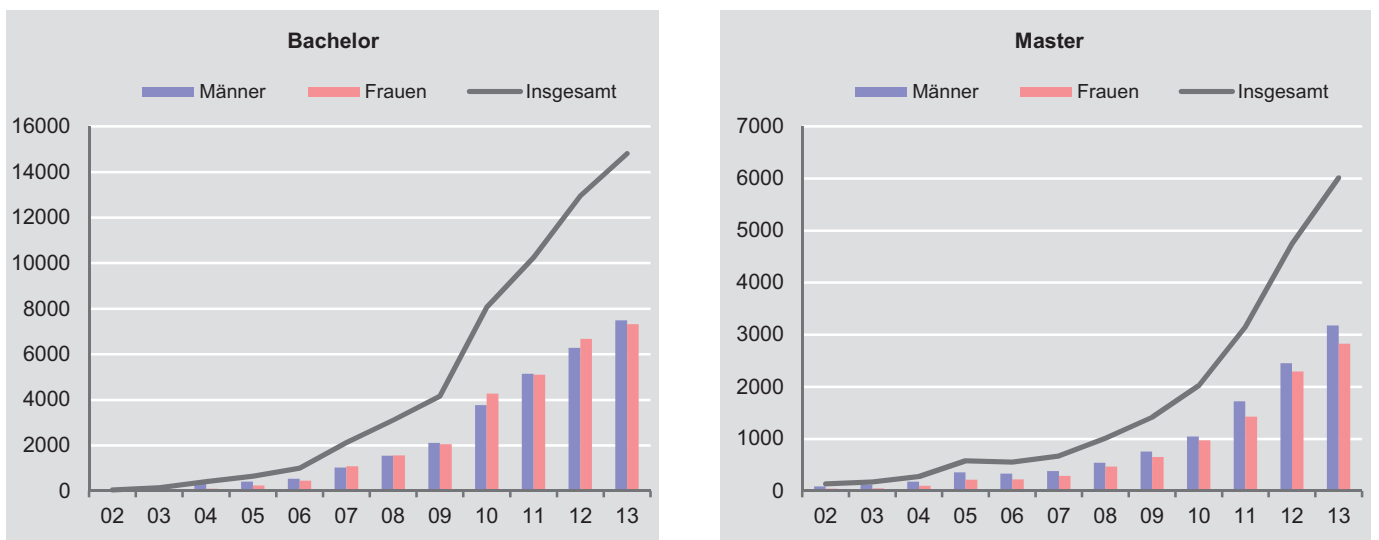


Abb. 5 Bestandene Abschlussprüfungen (einschl. Promotionen) in Hessen nach Fächergruppen und Geschlecht der Prüfungskandidaten im Prüfungsjahr 2013

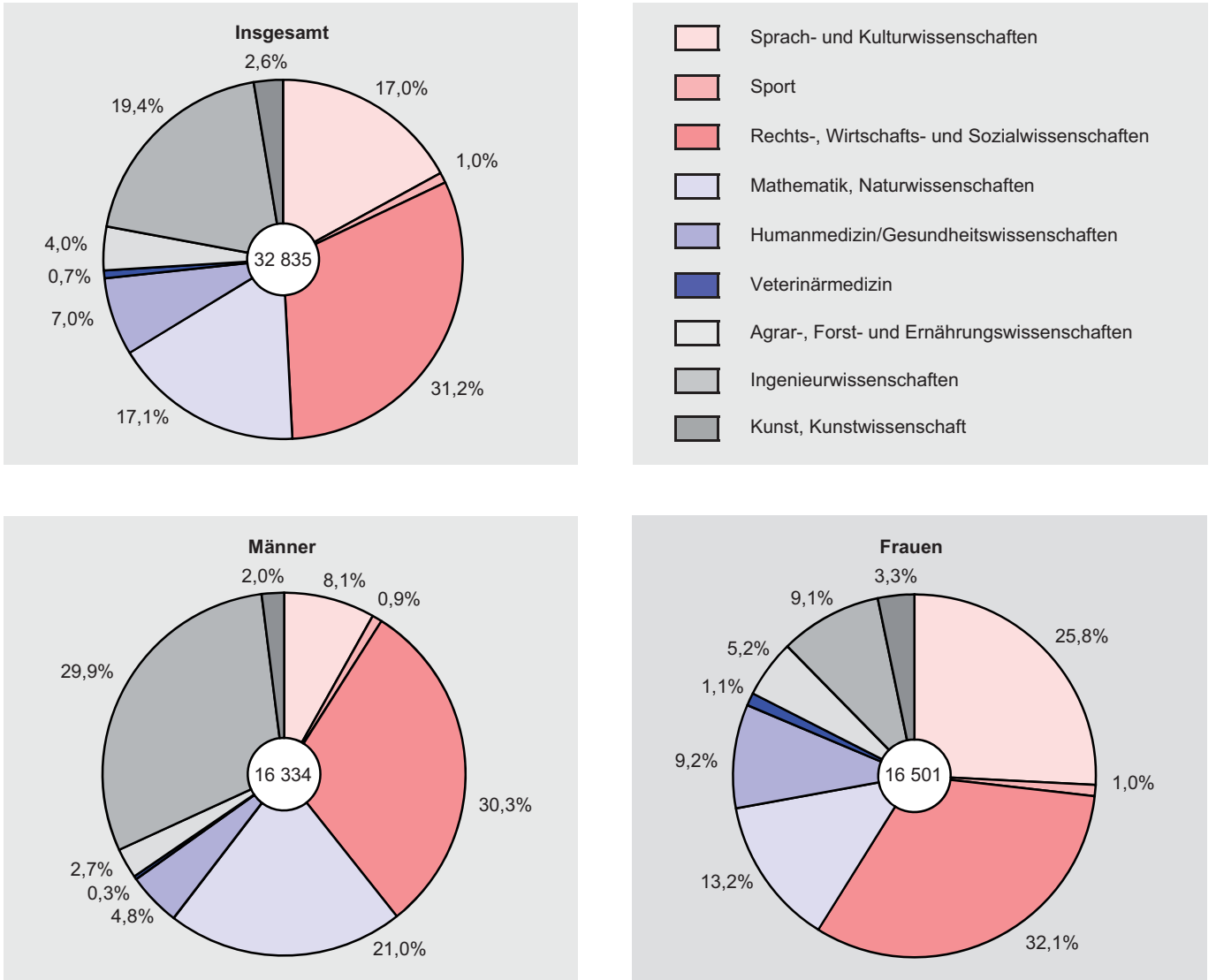


Abb. 6 Bestandene Abschlussprüfungen (einschl. Promotionen) in Hessen in den zehn am stärksten besetzten Studienbereichen nach dem Geschlecht der Prüfungskandidaten im Prüfungsjahr 2013

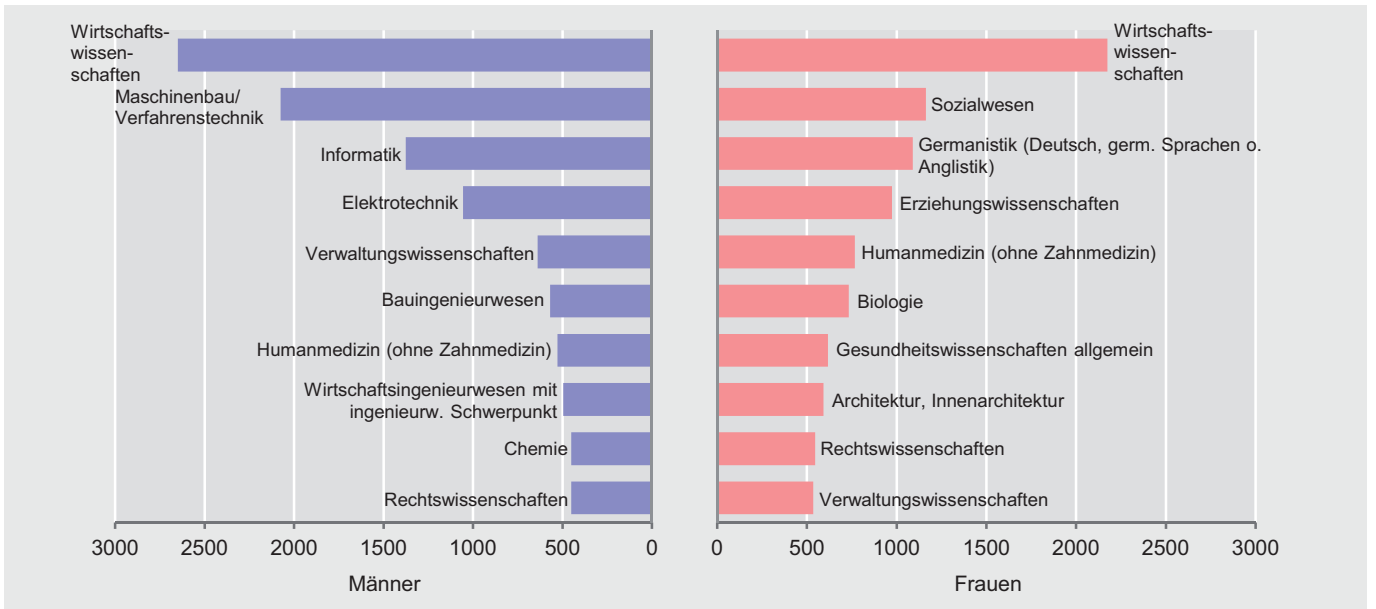


Abb. 7 Alter bei Abschluss (Median) eines erfolgreichen Erststudiums in Hessen nach Hochschulart und Geschlecht der Prüfungskandidaten im Prüfungsjahr 2013

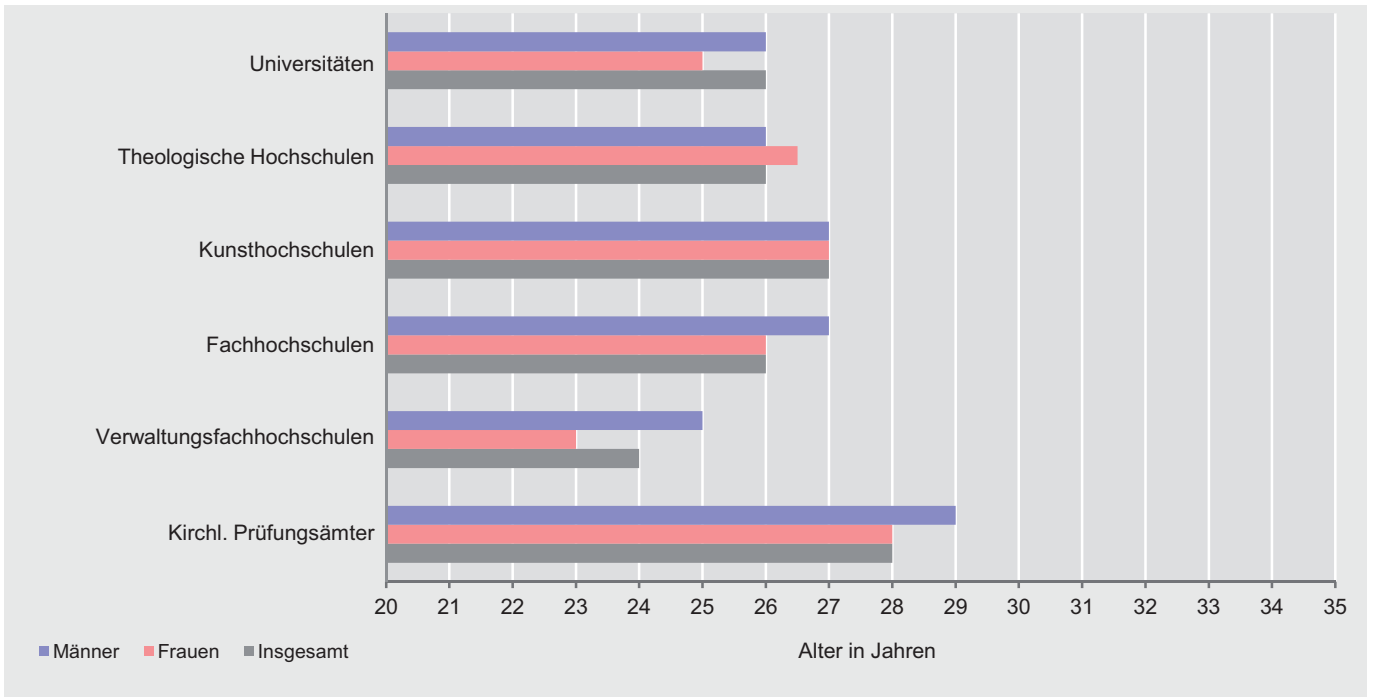
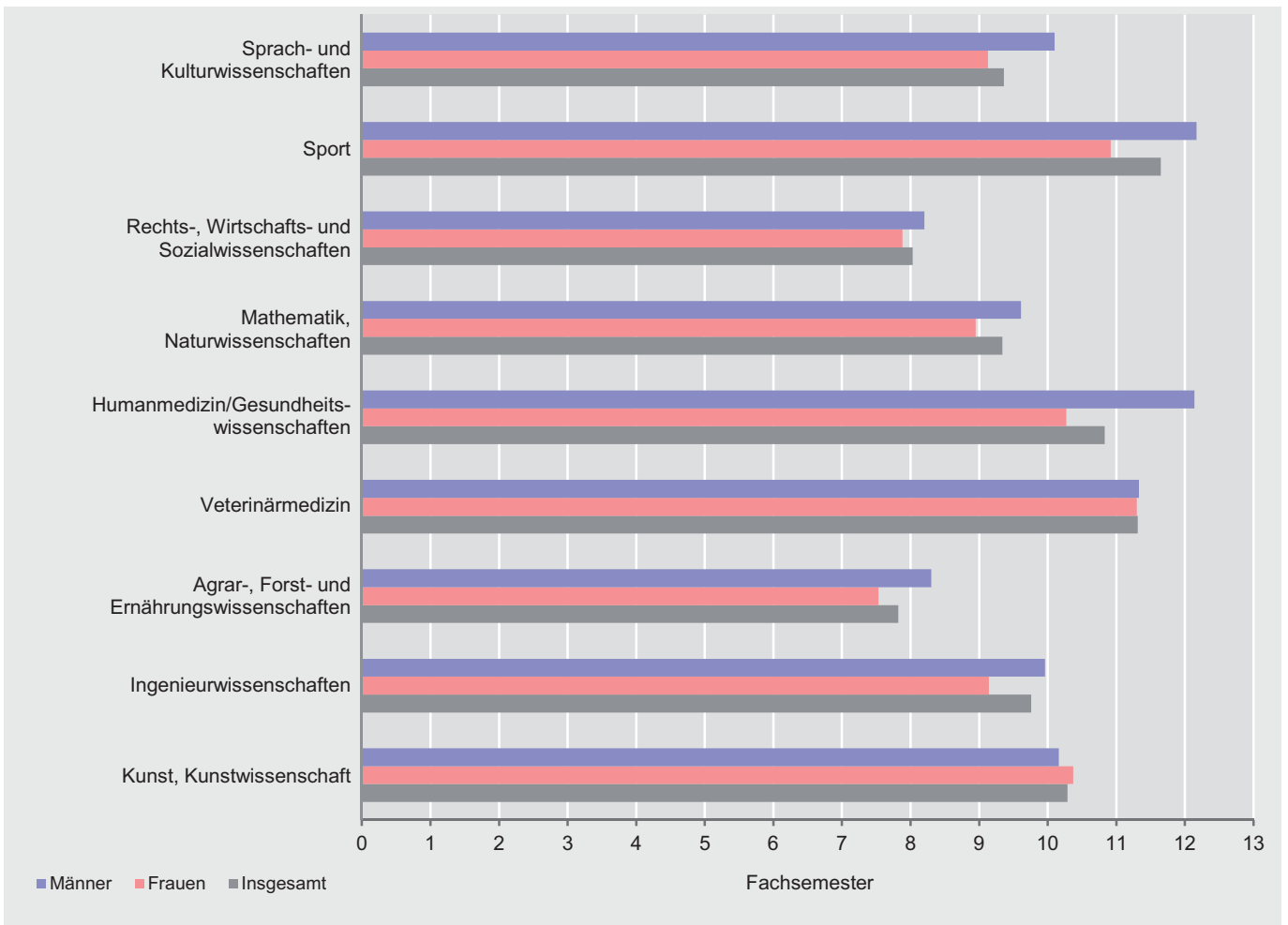
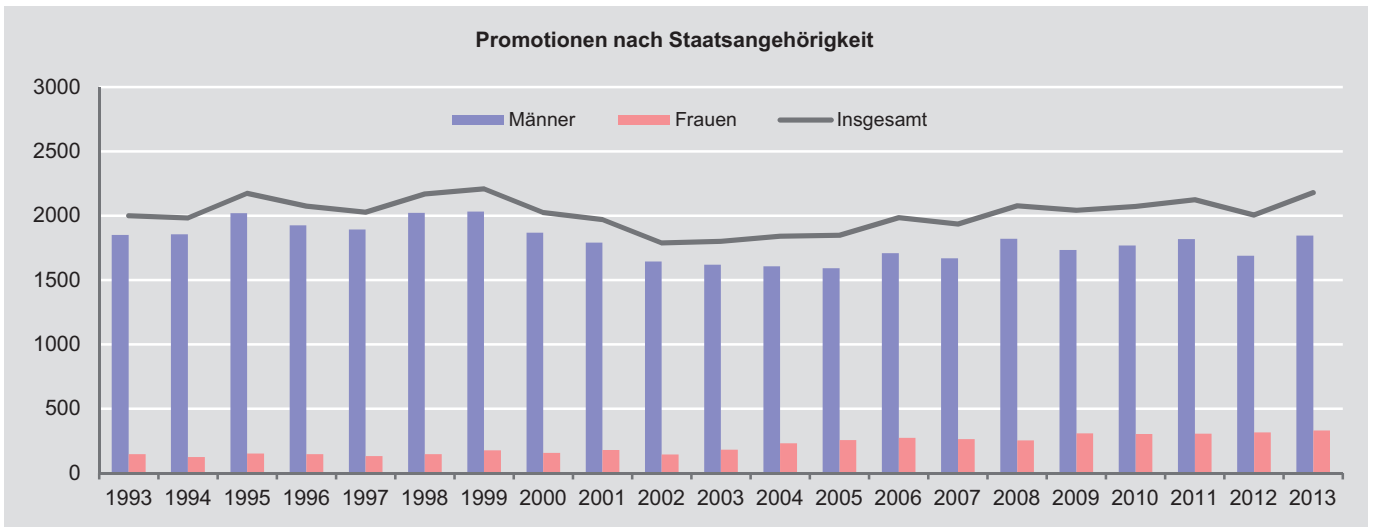
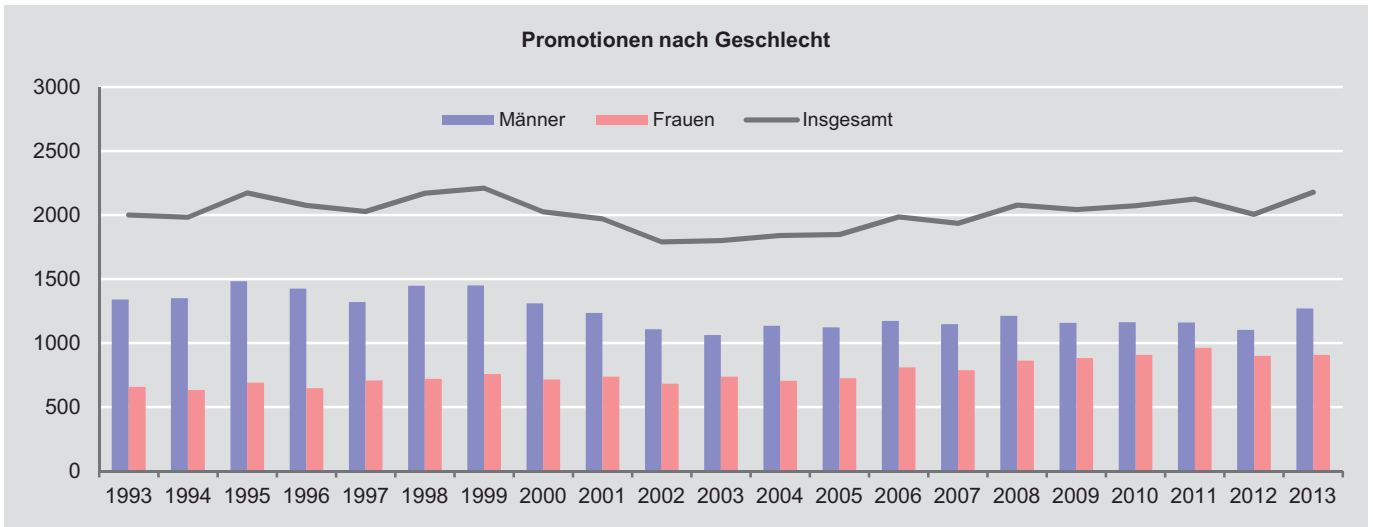


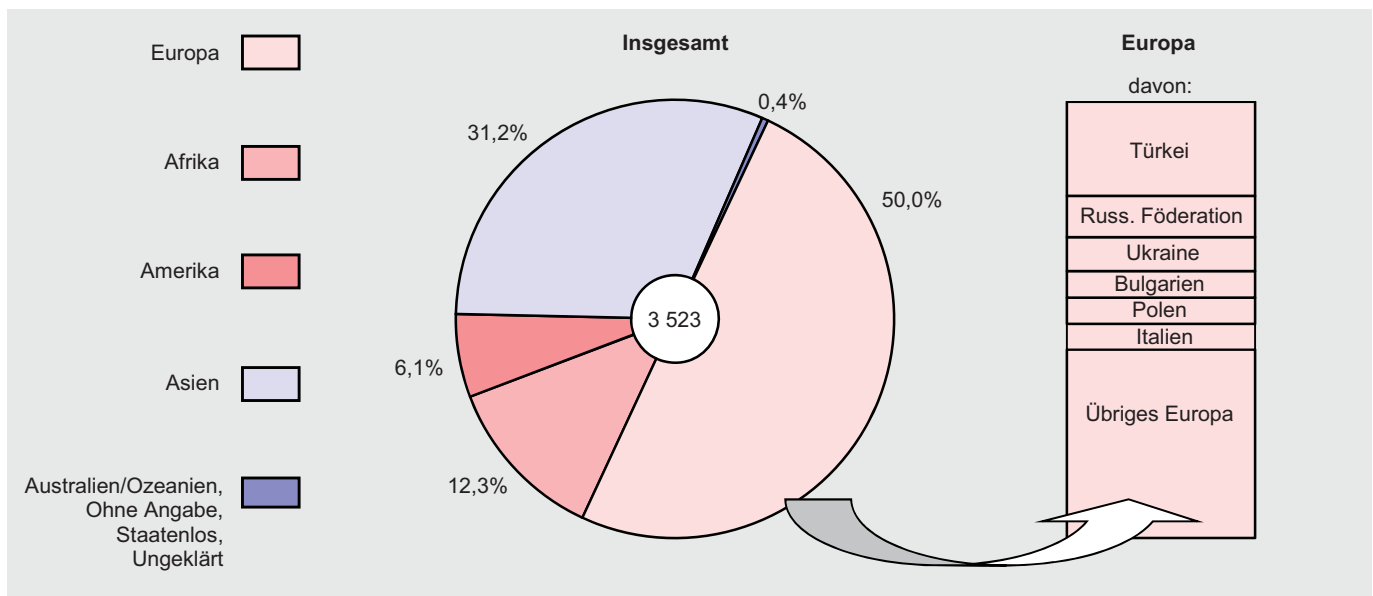
Abb. 8 Durchschnittliche Fachstudiendauer eines erfolgreichen Erststudiums in Hessen nach Fächergruppen und Geschlecht der Prüfungskandidaten im Prüfungsjahr 2013



**Abb. 9 Bestandene Abschlussprüfungen – Promotionen –
nach Geschlecht/Staatsangehörigkeit der Prüfungskandidaten seit dem Prüfungsjahr 1993**



**Abb. 10 Herkunft ausländischer Absolventen mit bestandener Abschlussprüfung
in Hessen nach Kontinenten im Prüfungsjahr 2013**



1. Bestandene Abschlussprüfungen im Prüfungsjahr 2013
nach Fächer- und Prüfungsgruppen sowie Hochschularten

Fächergruppe des 1. Studienfachs Prüfungsgruppe männlich=m, weiblich=w, insgesamt=i	Bestandene Abschlussprüfungen		Davon als ...				
	insgesamt	Ausländer	Erstabschluss		weiterer Abschluss		
			insgesamt	Ausländer	insgesamt	Ausländer	
Universitäten							
Sprach- und Kulturwissen- schaften	m	1 211	89	942	47	269	42
	w	4 146	353	3 369	245	777	108
	i	5 357	442	4 311	292	1 046	150
Universitärer Abschluss (ohne Lehramtsprüfungen)	m	667	53	549	31	118	22
	w	2 593	296	2 095	206	498	90
	i	3 260	349	2 644	237	616	112
Promotionen	m	107	20	–	–	107	20
	w	136	16	–	–	136	16
	i	243	36	–	–	243	36
Lehramt an Grund- und Hauptschulen/Primarstufe	m	34	1	33	1	1	–
	w	393	11	361	10	32	1
	i	427	12	394	11	33	1
Lehramt an Realschulen/ Sekundarstufe I	m	96	7	88	7	8	–
	w	288	16	272	15	16	1
	i	384	23	360	22	24	1
Lehramt an Gymnasien/ Sekundarstufe II, allgemeinbildende Schulen	m	247	8	227	8	20	–
	w	560	12	498	12	62	–
	i	807	20	725	20	82	–
Lehramt an Sonderschulen/ Förderschulen	m	39	–	37	–	2	–
	w	156	1	141	1	15	–
	i	195	1	178	1	17	–
Lehramt an beruflichen Schulen/Sekundarstufe II, berufliche Schulen	m	21	–	8	–	13	–
	w	19	1	2	1	17	–
	i	40	1	10	1	30	–
Sonstiger Abschluss	m	–	–	–	–	–	–
	w	1	–	–	–	1	–
	i	1	–	–	–	1	–
Sport	m	144	5	108	3	36	2
	w	165	12	77	4	88	8
	i	309	17	185	7	124	10
Universitärer Abschluss (ohne Lehramtsprüfungen)	m	88	4	67	2	21	2
	w	122	11	58	3	64	8
	i	210	15	125	5	85	10
Promotionen	m	4	–	–	–	4	–
	w	7	–	–	–	7	–
	i	11	–	–	–	11	–
Lehramt an Grund- und Hauptschulen/Primarstufe	m	1	–	–	–	1	–
	w	10	–	–	–	10	–
	i	11	–	–	–	11	–

1. Bestandene Abschlussprüfungen im Prüfungsjahr 2013
nach Fächer- und Prüfungsgruppen sowie Hochschularten

Fächergruppe des 1. Studienfachs Prüfungsgruppe männlich=m, weiblich=w, insgesamt=i		Bestandene Abschlussprüfungen		Davon als ...			
		insgesamt	Ausländer	Erstabschluss		weiterer Abschluss	
				insgesamt	Ausländer	insgesamt	Ausländer
Lehramt an Realschulen/ Sekundarstufe I	m	11	–	11	–	–	–
	w	6	1	6	1	–	–
	i	17	1	17	1	–	–
Lehramt an Gymnasien/ Sekundarstufe II, allgemeinbildende Schulen	m	34	1	30	1	4	–
	w	15	–	13	–	2	–
	i	49	1	43	1	6	–
Lehramt an beruflichen Schulen/Sekundarstufe II, berufliche Schulen	m	6	–	–	–	6	–
	w	5	–	–	–	5	–
	i	11	–	–	–	11	–
Rechts-, Wirtschafts- und Sozial- wissenschaften	m	2 722	311	1 709	106	1 013	205
	w	2 532	405	1 666	186	866	219
	i	5 254	716	3 375	292	1 879	424
Universitärer Abschluss (ohne Lehramtsprüfungen)	m	2 383	289	1 622	106	761	183
	w	2 264	383	1 561	183	703	200
	i	4 647	672	3 183	289	1 464	383
Promotionen	m	224	21	–	–	224	21
	w	115	18	–	–	115	18
	i	339	39	–	–	339	39
Lehramt an Realschulen/ Sekundarstufe I	m	25	–	22	–	3	–
	w	38	–	34	–	4	–
	i	63	–	56	–	7	–
Lehramt an Gymnasien/ Sekundarstufe II, allgemeinbildende Schulen	m	24	–	22	–	2	–
	w	20	1	14	1	6	–
	i	44	1	36	1	8	–
Lehramt an Sonderschulen/ Förderschulen	m	–	–	–	–	–	–
	w	3	–	–	–	3	–
	i	3	–	–	–	3	–
Lehramt an beruflichen Schulen/Sekundarstufe II, berufliche Schulen	m	66	1	43	–	23	1
	w	92	3	57	2	35	1
	i	158	4	100	2	58	2
Mathematik, Naturwissen- schaften	m	2 532	225	1 523	86	1 009	139
	w	1 900	145	1 254	78	646	67
	i	4 432	370	2 777	164	1 655	206
Universitärer Abschluss (ohne Lehramtsprüfungen)	m	1 870	132	1 308	83	562	49
	w	1 255	88	892	69	363	19
	i	3 125	220	2 200	152	925	68
Promotionen	m	434	90	–	–	434	90
	w	260	48	–	–	260	48
	i	694	138	–	–	694	138

1. Bestandene Abschlussprüfungen im Prüfungsjahr 2013
nach Fächer- und Prüfungsgruppen sowie Hochschularten

Fächergruppe des 1. Studienfachs Prüfungsgruppe männlich=m, weiblich=w, insgesamt=i		Bestandene Abschlussprüfungen		Davon als ...			
		insgesamt	Ausländer	Erstabschluss		weiterer Abschluss	
				insgesamt	Ausländer	insgesamt	Ausländer
Lehramt an Grund- und Hauptschulen/Primarstufe	m	1	–	–	–	1	–
	w	8	–	4	–	4	–
	i	9	–	4	–	5	–
Lehramt an Realschulen/ Sekundarstufe I	m	62	3	59	3	3	–
	w	135	6	127	6	8	–
	i	197	9	186	9	11	–
Lehramt an Gymnasien/ Sekundarstufe II, allgemeinbildende Schulen	m	158	–	153	–	5	–
	w	238	3	230	3	8	–
	i	396	3	383	3	13	–
Lehramt an Sonderschulen/ Förderschulen	m	–	–	–	–	–	–
	w	1	–	–	–	1	–
	i	1	–	–	–	1	–
Lehramt an beruflichen Schulen/Sekundarstufe II, berufliche Schulen	m	7	–	3	–	4	–
	w	3	–	1	–	2	–
	i	10	–	4	–	6	–
Humanmedizin/Gesundheits- wissenschaften	m	661	69	375	37	286	32
	w	962	67	625	37	337	30
	i	1 623	136	1 000	74	623	62
Universitärer Abschluss (ohne Lehramtsprüfungen)	m	434	56	375	37	59	19
	w	691	47	625	37	66	10
	i	1 125	103	1 000	74	125	29
Promotionen	m	227	13	–	–	227	13
	w	271	20	–	–	271	20
	i	498	33	–	–	498	33
Veterinärmedizin	m	48	1	27	1	21	–
	w	187	2	164	2	23	–
	i	235	3	191	3	44	–
Universitärer Abschluss (ohne Lehramtsprüfungen)	m	27	1	27	1	–	–
	w	164	2	164	2	–	–
	i	191	3	191	3	–	–
Promotionen	m	21	–	–	–	21	–
	w	23	–	–	–	23	–
	i	44	–	–	–	44	–
Agrar-, Forst- und Ernährungs- wissenschaften	m	292	55	144	3	148	52
	w	615	69	287	7	328	62
	i	907	124	431	10	476	114
Universitärer Abschluss (ohne Lehramtsprüfungen)	m	247	42	134	3	113	39
	w	559	60	278	6	281	54
	i	806	102	412	9	394	93

1. Bestandene Abschlussprüfungen im Prüfungsjahr 2013
nach Fächer- und Prüfungsgruppen sowie Hochschularten

Fächergruppe des 1. Studienfachs Prüfungsgruppe männlich=m, weiblich=w, insgesamt=i		Bestandene Abschlussprüfungen		Davon als ...			
				Erstabschluss		weiterer Abschluss	
		insgesamt	Ausländer	insgesamt	Ausländer	insgesamt	Ausländer
Promotionen	m	33	13	–	–	33	13
	w	37	8	–	–	37	8
	i	70	21	–	–	70	21
Lehramt an beruflichen Schulen/Sekundarstufe II, berufliche Schulen	m	12	–	10	–	2	–
	w	19	1	9	1	10	–
	i	31	1	19	1	12	–
Ingenieurwissenschaften	m	2 232	363	1 472	137	760	226
	w	660	115	472	50	188	65
	i	2 892	478	1 944	187	948	291
Universitärer Abschluss (ohne Lehramtsprüfungen)	m	2 005	317	1 450	137	555	180
	w	585	104	438	49	147	55
	i	2 590	421	1 888	186	702	235
Promotionen	m	201	46	–	–	201	46
	w	40	10	–	–	40	10
	i	241	56	–	–	241	56
Lehramt an beruflichen Schulen/Sekundarstufe II, berufliche Schulen	m	26	–	22	–	4	–
	w	35	1	34	1	1	–
	i	61	1	56	1	5	–
Kunst, Kunstwissenschaft	m	105	8	86	5	19	3
	w	321	24	251	19	70	5
	i	426	32	337	24	89	8
Universitärer Abschluss (ohne Lehramtsprüfungen)	m	44	4	38	2	6	2
	w	223	21	187	17	36	4
	i	267	25	225	19	42	6
Promotionen	m	7	–	–	–	7	–
	w	19	–	–	–	19	–
	i	26	–	–	–	26	–
Lehramt an Grund- und Hauptschulen/Primarstufe	m	1	–	–	–	1	–
	w	9	–	2	–	7	–
	i	10	–	2	–	8	–
Lehramt an Realschulen/ Sekundarstufe I	m	4	–	3	–	1	–
	w	7	–	5	–	2	–
	i	11	–	8	–	3	–
Lehramt an Gymnasien/ Sekundarstufe II, allgemeinbildende Schulen	m	23	–	21	–	2	–
	w	49	1	45	1	4	–
	i	72	1	66	1	6	–
Künstlerischer Abschluss	m	26	4	24	3	2	1
	w	14	2	12	1	2	1
	i	40	6	36	4	4	2

1. Bestandene Abschlussprüfungen im Prüfungsjahr 2013
nach Fächer- und Prüfungsgruppen sowie Hochschularten

Fächergruppe des 1. Studienfachs Prüfungsgruppe männlich=m, weiblich=w, insgesamt=i		Bestandene Abschlussprüfungen		Davon als ...			
		insgesamt	Ausländer	Erstabschluss		weiterer Abschluss	
				insgesamt	Ausländer	insgesamt	Ausländer
Zusammen	m	9 947	1 126	6 386	425	3 561	701
	w	11 488	1 192	8 165	628	3 323	564
	i	21 435	2 318	14 551	1 053	6 884	1 265
Theologische Hochschulen							
Sprach- und Kulturwissen- schaften	m	90	21	62	6	28	15
	w	24	3	22	3	2	-
	i	114	24	84	9	30	15
Universitärer Abschluss (ohne Lehramtsprüfungen)	m	63	12	48	6	15	6
	w	22	3	20	3	2	-
	i	85	15	68	9	17	6
Promotionen	m	13	9	-	-	13	9
	w	-	-	-	-	-	-
	i	13	9	-	-	13	9
Fachhochschulabschluss	m	14	-	14	-	-	-
	w	2	-	2	-	-	-
	i	16	-	16	-	-	-
Zusammen	m	90	21	62	6	28	15
	w	24	3	22	3	2	-
	i	114	24	84	9	30	15
Kunsthochschulen							
Rechts-, Wirtschafts- und Sozial- wissenschaften	m	2	-	-	-	2	-
	w	2	-	-	-	2	-
	i	4	-	-	-	4	-
Künstlerischer Abschluss	m	2	-	-	-	2	-
	w	2	-	-	-	2	-
	i	4	-	-	-	4	-
Kunst, Kunstwissenschaft	m	93	44	43	8	50	36
	w	122	48	70	10	52	38
	i	215	92	113	18	102	74
Lehramt an Grund- und Hauptschulen/Primarstufe	m	-	-	-	-	-	-
	w	9	-	8	-	1	-
	i	9	-	8	-	1	-
Lehramt an Realschulen/ Sekundarstufe I	m	-	-	-	-	-	-
	w	2	-	2	-	-	-
	i	2	-	2	-	-	-
Lehramt an Gymnasien/ Sekundarstufe II, allgemeinbildende Schulen	m	9	-	7	-	2	-
	w	9	1	8	-	1	1
	i	18	1	15	-	3	1

1. Bestandene Abschlussprüfungen im Prüfungsjahr 2013
nach Fächer- und Prüfungsgruppen sowie Hochschularten

Fächergruppe des 1. Studienfachs Prüfungsgruppe männlich=m, weiblich=w, insgesamt=i		Bestandene Abschlussprüfungen		Davon als ...			
		insgesamt	Ausländer	Erstabschluss		weiterer Abschluss	
				insgesamt	Ausländer	insgesamt	Ausländer
Künstlerischer Abschluss	m	84	44	36	8	48	36
	w	102	47	52	10	50	37
	i	186	91	88	18	98	73
Zusammen	m	95	44	43	8	52	36
	w	124	48	70	10	54	38
	i	219	92	113	18	106	74
Fachhochschulen							
Sprach- und Kulturwissen- schaften	m	19	–	14	–	5	–
	w	75	2	72	2	3	–
	i	94	2	86	2	8	–
Fachhochschulabschluss	m	19	–	14	–	5	–
	w	75	2	72	2	3	–
	i	94	2	86	2	8	–
Rechts-, Wirtschafts- und Sozial- wissenschaften	m	1 605	125	1 261	94	344	31
	w	2 257	226	1 841	166	416	60
	i	3 862	351	3 102	260	760	91
Fachhochschulabschluss	m	1 601	125	1 261	94	340	31
	w	2 253	225	1 841	166	412	59
	i	3 854	350	3 102	260	752	90
Sonstiger Abschluss	m	4	–	–	–	4	–
	w	4	1	–	–	4	1
	i	8	1	–	–	8	1
Mathematik, Naturwissen- schaften	m	896	106	710	78	186	28
	w	278	43	222	32	56	11
	i	1 174	149	932	110	242	39
Fachhochschulabschluss	m	896	106	710	78	186	28
	w	278	43	222	32	56	11
	i	1 174	149	932	110	242	39
Humanmedizin/Gesundheits- wissenschaften	m	116	4	98	3	18	1
	w	564	30	492	24	72	6
	i	680	34	590	27	90	7
Fachhochschulabschluss	m	116	4	98	3	18	1
	w	564	30	492	24	72	6
	i	680	34	590	27	90	7
Agrar-, Forst- und Ernährungswissenschaften	m	146	5	134	5	12	–
	w	234	12	193	8	41	4
	i	380	17	327	13	53	4
Fachhochschulabschluss	m	146	5	134	5	12	–
	w	234	12	193	8	41	4
	i	380	17	327	13	53	4

1. Bestandene Abschlussprüfungen im Prüfungsjahr 2013
nach Fächer- und Prüfungsgruppen sowie Hochschularten

Fächergruppe des 1. Studienfachs Prüfungsgruppe männlich=m, weiblich=w, insgesamt=i		Bestandene Abschlussprüfungen		Davon als ...			
		insgesamt	Ausländer	Erstabschluss		weiterer Abschluss	
				insgesamt	Ausländer	insgesamt	Ausländer
Ingenieurwissenschaften	m	2 648	382	2 221	279	427	103
	w	841	134	704	102	137	32
	i	3 489	516	2 925	381	564	135
Fachhochschulabschluss	m	2 648	382	2 221	279	427	103
	w	841	134	704	102	137	32
	i	3 489	516	2 925	381	564	135
Kunst, Kunstwissenschaft	m	126	9	110	9	16	-
	w	94	4	82	1	12	3
	i	220	13	192	10	28	3
Fachhochschulabschluss	m	126	9	110	9	16	-
	w	94	4	82	1	12	3
	i	220	13	192	10	28	3
Zusammen	m	5 556	631	4 548	468	1 008	163
	w	4 343	451	3 606	335	737	116
	i	9 899	1 082	8 154	803	1 745	279

Verwaltungsfachhochschulen

Rechts-, Wirtschafts- und Sozialwissenschaften	m	624	6	615	6	9	-
	w	504	1	502	1	2	-
	i	1 128	7	1 117	7	11	-
Fachhochschulabschluss	m	624	6	615	6	9	-
	w	504	1	502	1	2	-
	i	1 128	7	1 117	7	11	-
Mathematik, Naturwissenschaften	m	13	-	13	-	-	-
	w	5	-	5	-	-	-
	i	18	-	18	-	-	-
Fachhochschulabschluss	m	13	-	13	-	-	-
	w	5	-	5	-	-	-
	i	18	-	18	-	-	-
Zusammen	m	637	6	628	6	9	-
	w	509	1	507	1	2	-
	i	1 146	7	1 135	7	11	-

Sonstige deutsche Hochschulen (Kirchliche Prüfungsämter)

Sprach- und Kulturwissenschaften	m	9	-	9	-	-	-
	w	13	-	13	-	-	-
	i	22	-	22	-	-	-
Universitärer Abschluss (ohne Lehramtsprüfungen)	m	9	-	9	-	-	-
	w	13	-	13	-	-	-
	i	22	-	22	-	-	-

1. Bestandene Abschlussprüfungen im Prüfungsjahr 2013
nach Fächer- und Prüfungsgruppen sowie Hochschularten

Fächergruppe des 1. Studienfachs Prüfungsgruppe männlich=m, weiblich=w, insgesamt=i	Bestandene Abschlussprüfungen		Davon als ...				
	insgesamt	Ausländer	Erstabschluss		weiterer Abschluss		
			insgesamt	Ausländer	insgesamt	Ausländer	
Alle Hochschulen							
Sprach- und Kulturwissen- schaften	m	1 329	110	1 027	53	302	57
	w	4 258	358	3 476	250	782	108
	i	5 587	468	4 503	303	1 084	165
Universitärer Abschluss (ohne Lehramtsprüfungen)	m	739	65	606	37	133	28
	w	2 628	299	2 128	209	500	90
	i	3 367	364	2 734	246	633	118
Promotionen	m	120	29	–	–	120	29
	w	136	16	–	–	136	16
	i	256	45	–	–	256	45
Lehramt an Grund- und Hauptschulen/Primarstufe	m	34	1	33	1	1	–
	w	393	11	361	10	32	1
	i	427	12	394	11	33	1
Lehramt an Realschulen/ Sekundarstufe I	m	96	7	88	7	8	–
	w	288	16	272	15	16	1
	i	384	23	360	22	24	1
Lehramt an Gymnasien/ Sekundarstufe II, allgemeinbildende Schulen	m	247	8	227	8	20	–
	w	560	12	498	12	62	–
	i	807	20	725	20	82	–
Lehramt an Sonderschulen/ Förderschulen	m	39	–	37	–	2	–
	w	156	1	141	1	15	–
	i	195	1	178	1	17	–
Lehramt an beruflichen Schulen/Sekundarstufe II, berufliche Schulen	m	21	–	8	–	13	–
	w	19	1	2	1	17	–
	i	40	1	10	1	30	–
Fachhochschulabschluss	m	33	–	28	–	5	–
	w	77	2	74	2	3	–
	i	110	2	102	2	8	–
Sonstiger Abschluss	m	–	–	–	–	–	–
	w	1	–	–	–	1	–
	i	1	–	–	–	1	–
Sport	m	144	5	108	3	36	2
	w	165	12	77	4	88	8
	i	309	17	185	7	124	10
Universitärer Abschluss (ohne Lehramtsprüfungen)	m	88	4	67	2	21	2
	w	122	11	58	3	64	8
	i	210	15	125	5	85	10
Promotionen	m	4	–	–	–	4	–
	w	7	–	–	–	7	–
	i	11	–	–	–	11	–

1. Bestandene Abschlussprüfungen im Prüfungsjahr 2013
nach Fächer- und Prüfungsgruppen sowie Hochschularten

Fächergruppe des 1. Studienfachs Prüfungsgruppe männlich=m, weiblich=w, insgesamt=i		Bestandene Abschlussprüfungen		Davon als ...			
		insgesamt	Ausländer	Erstabschluss		weiterer Abschluss	
				insgesamt	Ausländer	insgesamt	Ausländer
Lehramt an Grund- und Hauptschulen/Primarstufe	m	1	-	-	-	1	-
	w	10	-	-	-	10	-
	i	11	-	-	-	11	-
Lehramt an Realschulen/ Sekundarstufe I	m	11	-	11	-	-	-
	w	6	1	6	1	-	-
	i	17	1	17	1	-	-
Lehramt an Gymnasien/ Sekundarstufe II, allgemeinbildende Schulen	m	34	1	30	1	4	-
	w	15	-	13	-	2	-
	i	49	1	43	1	6	-
Lehramt an Sonderschulen/ Förderschulen	m	-	-	-	-	-	-
	w	-	-	-	-	-	-
	i	-	-	-	-	-	-
Lehramt an beruflichen Schulen/Sekundarstufe II, berufliche Schulen	m	6	-	-	-	6	-
	w	5	-	-	-	5	-
	i	11	-	-	-	11	-
Rechts-, Wirtschafts- und Sozial- wissenschaften	m	4 953	442	3 585	206	1 368	236
	w	5 295	632	4 009	353	1 286	279
	i	10 248	1 074	7 594	559	2 654	515
Universitärer Abschluss (ohne Lehramtsprüfungen)	m	2 383	289	1 622	106	761	183
	w	2 264	383	1 561	183	703	200
	i	4 647	672	3 183	289	1 464	383
Promotionen	m	224	21	-	-	224	21
	w	115	18	-	-	115	18
	i	339	39	-	-	339	39
Lehramt an Realschulen/ Sekundarstufe I	m	25	-	22	-	3	-
	w	38	-	34	-	4	-
	i	63	-	56	-	7	-
Lehramt an Gymnasien/ Sekundarstufe II, allgemeinbildende Schulen	m	24	-	22	-	2	-
	w	20	1	14	1	6	-
	i	44	1	36	1	8	-
Lehramt an Sonderschulen/ Förderschulen	m	-	-	-	-	-	-
	w	3	-	-	-	3	-
	i	3	-	-	-	3	-
Lehramt an beruflichen Schulen/Sekundarstufe II, berufliche Schulen	m	66	1	43	-	23	1
	w	92	3	57	2	35	1
	i	158	4	100	2	58	2
Künstlerischer Abschluss	m	2	-	-	-	2	-
	w	2	-	-	-	2	-
	i	4	-	-	-	4	-

1. Bestandene Abschlussprüfungen im Prüfungsjahr 2013
nach Fächer- und Prüfungsgruppen sowie Hochschularten

Fächergruppe des 1. Studienfachs Prüfungsgruppe männlich=m, weiblich=w, insgesamt=i		Bestandene Abschlussprüfungen		Davon als ...			
		insgesamt	Ausländer	Erstabschluss		weiterer Abschluss	
				insgesamt	Ausländer	insgesamt	Ausländer
Fachhochschulabschluss	m	2 225	131	1 876	100	349	31
	w	2 757	226	2 343	167	414	59
	i	4 982	357	4 219	267	763	90
Sonstiger Abschluss	m	4	-	-	-	4	-
	w	4	1	-	-	4	1
	i	8	1	-	-	8	1
Mathematik, Naturwissen- schaften	m	3 441	331	2 246	164	1 195	167
	w	2 183	188	1 481	110	702	78
	i	5 624	519	3 727	274	1 897	245
Universitärer Abschluss (ohne Lehramtsprüfungen)	m	1 870	132	1 308	83	562	49
	w	1 255	88	892	69	363	19
	i	3 125	220	2 200	152	925	68
Promotionen	m	434	90	-	-	434	90
	w	260	48	-	-	260	48
	i	694	138	-	-	694	138
Lehramt an Grund- und Hauptschulen/Primarstufe	m	1	-	-	-	1	-
	w	8	-	4	-	4	-
	i	9	-	4	-	5	-
Lehramt an Realschulen/ Sekundarstufe I	m	62	3	59	3	3	-
	w	135	6	127	6	8	-
	i	197	9	186	9	11	-
Lehramt an Gymnasien/ Sekundarstufe II, allgemeinbildende Schulen	m	158	-	153	-	5	-
	w	238	3	230	3	8	-
	i	396	3	383	3	13	-
Lehramt an Sonderschulen/ Förderschulen	m	-	-	-	-	-	-
	w	1	-	-	-	1	-
	i	1	-	-	-	1	-
Lehramt an beruflichen Schulen/Sekundarstufe II, berufliche Schulen	m	7	-	3	-	4	-
	w	3	-	1	-	2	-
	i	10	-	4	-	6	-
Fachhochschulabschluss	m	909	106	723	78	186	28
	w	283	43	227	32	56	11
	i	1 192	149	950	110	242	39
Humanmedizin/Gesundheits- wissenschaften	m	777	73	473	40	304	33
	w	1 526	97	1 117	61	409	36
	i	2 303	170	1 590	101	713	69
Universitärer Abschluss (ohne Lehramtsprüfungen)	m	434	56	375	37	59	19
	w	691	47	625	37	66	10
	i	1 125	103	1 000	74	125	29

1. Bestandene Abschlussprüfungen im Prüfungsjahr 2013
nach Fächer- und Prüfungsgruppen sowie Hochschularten

Fächergruppe des 1. Studienfachs Prüfungsgruppe männlich=m, weiblich=w, insgesamt=i		Bestandene Abschlussprüfungen		Davon als ...			
		insgesamt	Ausländer	Erstabschluss		weiterer Abschluss	
				insgesamt	Ausländer	insgesamt	Ausländer
Promotionen	m	227	13	-	-	227	13
	w	271	20	-	-	271	20
	i	498	33	-	-	498	33
Fachhochschulabschluss	m	116	4	98	3	18	1
	w	564	30	492	24	72	6
	i	680	34	590	27	90	7
Veterinärmedizin	m	48	1	27	1	21	-
	w	187	2	164	2	23	-
	i	235	3	191	3	44	-
Universitärer Abschluss (ohne Lehramtsprüfungen)	m	27	1	27	1	-	-
	w	164	2	164	2	-	-
	i	191	3	191	3	-	-
Promotionen	m	21	-	-	-	21	-
	w	23	-	-	-	23	-
	i	44	-	-	-	44	-
Agrar-, Forst- und Ernährungs- wissenschaften	m	438	60	278	8	160	52
	w	849	81	480	15	369	66
	i	1 287	141	758	23	529	118
Universitärer Abschluss (ohne Lehramtsprüfungen)	m	247	42	134	3	113	39
	w	559	60	278	6	281	54
	i	806	102	412	9	394	93
Promotionen	m	33	13	-	-	33	13
	w	37	8	-	-	37	8
	i	70	21	-	-	70	21
Lehramt an beruflichen Schulen/Sekundarstufe II, berufliche Schulen	m	12	-	10	-	2	-
	w	19	1	9	1	10	-
	i	31	1	19	1	12	-
Fachhochschulabschluss	m	146	5	134	5	12	-
	w	234	12	193	8	41	4
	i	380	17	327	13	53	4
Ingenieurwissenschaften	m	4 880	745	3 693	416	1 187	329
	w	1 501	249	1 176	152	325	97
	i	6 381	994	4 869	568	1 512	426
Universitärer Abschluss (ohne Lehramtsprüfungen)	m	2 005	317	1 450	137	555	180
	w	585	104	438	49	147	55
	i	2 590	421	1 888	186	702	235
Promotionen	m	201	46	-	-	201	46
	w	40	10	-	-	40	10
	i	241	56	-	-	241	56

1. Bestandene Abschlussprüfungen im Prüfungsjahr 2013
nach Fächer- und Prüfungsgruppen sowie Hochschularten

Fächergruppe des 1. Studienfachs Prüfungsgruppe männlich=m, weiblich=w, insgesamt=i		Bestandene Abschlussprüfungen		Davon als ...			
		insgesamt	Ausländer	Erstabschluss		weiterer Abschluss	
				insgesamt	Ausländer	insgesamt	Ausländer
Lehramt an beruflichen Schulen/Sekundarstufe II, berufliche Schulen	m	26	–	22	–	4	–
	w	35	1	34	1	1	–
	i	61	1	56	1	5	–
Fachhochschulabschluss	m	2 648	382	2 221	279	427	103
	w	841	134	704	102	137	32
	i	3 489	516	2 925	381	564	135
Kunst, Kunstwissenschaft	m	324	61	239	22	85	39
	w	537	76	403	30	134	46
	i	861	137	642	52	219	85
Universitärer Abschluss (ohne Lehramtsprüfungen)	m	44	4	38	2	6	2
	w	223	21	187	17	36	4
	i	267	25	225	19	42	6
Promotionen	m	7	–	–	–	7	–
	w	19	–	–	–	19	–
	i	26	–	–	–	26	–
Lehramt an Grund- und Hauptschulen/Primarstufe	m	1	–	–	–	1	–
	w	18	–	10	–	8	–
	i	19	–	10	–	9	–
Lehramt an Realschulen/ Sekundarstufe I	m	4	–	3	–	1	–
	w	9	–	7	–	2	–
	i	13	–	10	–	3	–
Lehramt an Gymnasien/ Sekundarstufe II, allgemeinbildende Schulen	m	32	–	28	–	4	–
	w	58	2	53	1	5	1
	i	90	2	81	1	9	1
Künstlerischer Abschluss	m	110	48	60	11	50	37
	w	116	49	64	11	52	38
	i	226	97	124	22	102	75
Fachhochschulabschluss	m	126	9	110	9	16	–
	w	94	4	82	1	12	3
	i	220	13	192	10	28	3
Insgesamt	m	16 334	1 828	11 676	913	4 658	915
	w	16 501	1 695	12 383	977	4 118	718
	i	32 835	3 523	24 059	1 890	8 776	1 633

2. Bestandene Abschlussprüfungen im Prüfungsjahr 2013...

lfd. Nr.	Fächergruppe des 1. Studienfachs Prüfungsgruppe männlich=m, weiblich=w insgesamt=i	insgesamt	Davon Abschluss...				
			6. oder niedrigeren	7.	8.	9.	
							Univer-
1	Sprach- und Kulturwissen-	m	1 211	311	122	124	98
2	schaften	w	4 146	1 318	565	500	374
3		i	5 357	1 629	687	624	472
4	Universitärer Abschluss	m	667	249	70	70	30
5	(ohne Lehramtsprüfungen)	w	2 593	1 182	257	233	79
6		i	3 260	1 431	327	303	109
7	Promotionen	m	107	33	5	10	2
8		w	136	31	8	19	2
9		i	243	64	13	29	4
10	Lehramt an Grund- und	m	34	4	12	8	4
11	Hauptschulen/Primarstufe	w	393	34	177	126	33
12		i	427	38	189	134	37
13	Lehramt an Realschulen/	m	96	9	25	18	10
14	Sekundarstufe I	w	288	35	95	64	44
15		i	384	44	120	82	54
16	Lehramt an Gymnasien/	m	247	5	6	15	42
17	Sekundarstufe II,	w	560	11	15	48	137
18	allgemeinbildende Schulen	i	807	16	21	63	179
19	Lehramt an Sonderschulen/	m	39	2	-	-	9
20	Förderschulen	w	156	6	12	10	79
21		i	195	8	12	10	88
22	Lehramt an beruflichen	m	21	9	4	3	1
23	Schulen/Sekundarstufe II,	w	19	18	1	-	-
24	berufliche Schulen	i	40	27	5	3	1
25	Sonstiger Abschluss	m	-	-	-	-	-
26		w	1	1	-	-	-
27		i	1	1	-	-	-
28	Sport	m	144	41	4	15	11
29		w	165	86	11	15	8
30		i	309	127	15	30	19
31	Universitärer Abschluss	m	88	31	2	13	5
32	(ohne Lehramtsprüfungen)	w	122	73	9	10	5
33		i	210	104	11	23	10
34	Promotionen	m	4	3	-	-	-
35		w	7	4	-	-	-
36		i	11	7	-	-	-
37	Lehramt an Grund- und	m	1	-	-	-	-
38	Hauptschulen/Primarstufe	w	10	4	-	5	-
39		i	11	4	-	5	-

...nach Fachsemestern sowie Fächer- und Prüfungsgruppen

...im Fachsemester									lfd. Nr.
10.	11.	12.	13.	14.	15.	16.	17. oder höheren	ohne Angabe	
111	86	81	59	46	42	24	66	41	1
304	286	200	165	124	71	62	106	71	2
415	372	281	224	170	113	86	172	112	3
40	32	26	36	28	29	15	42	–	4
142	170	133	132	91	52	45	77	–	5
182	202	159	168	119	81	60	119	–	6
5	2	6	1	1	2	2	5	33	7
6	8	4	–	4	2	1	5	46	8
11	10	10	1	5	4	3	10	79	9
3	1	–	–	–	–	–	1	1	10
9	3	3	1	2	–	3	1	1	11
12	4	3	1	2	–	3	2	2	12
9	8	6	4	3	3	–	1	–	13
12	12	8	3	3	2	3	5	2	14
21	20	14	7	6	5	3	6	2	15
44	37	35	16	12	7	6	15	7	16
114	74	48	29	22	14	10	17	21	17
158	111	83	45	34	21	16	32	28	18
10	5	7	2	2	1	1	–	–	19
21	19	4	–	2	1	–	1	1	20
31	24	11	2	4	2	1	1	1	21
–	1	1	–	–	–	–	2	–	22
–	–	–	–	–	–	–	–	–	23
–	1	1	–	–	–	–	2	–	24
–	–	–	–	–	–	–	–	–	25
–	–	–	–	–	–	–	–	–	26
–	–	–	–	–	–	–	–	–	27
7	10	9	3	6	9	5	23	1	28
4	5	6	3	1	8	5	9	4	29
11	15	15	6	7	17	10	32	5	30
4	4	4	3	2	4	4	12	–	31
2	2	2	1	1	6	4	7	–	32
6	6	6	4	3	10	8	19	–	33
–	–	–	–	–	–	–	–	1	34
1	–	–	–	–	–	–	–	2	35
1	–	–	–	–	–	–	–	3	36
–	–	–	–	–	–	–	1	–	37
–	–	–	–	–	–	–	–	1	38
–	–	–	–	–	–	–	1	1	39

2. Bestandene Abschlussprüfungen im Prüfungsjahr 2013...

lfd. Nr.	Fächergruppe des 1. Studienfachs Prüfungsgruppe männlich=m, weiblich=w insgesamt=i		insgesamt	Davon Abschluss...			
				6. oder niedrigeren	7.	8.	9.
40	Lehramt an Realschulen/	m	11	–	2	–	3
41	Sekundarstufe I	w	6	–	2	–	–
42		i	17	–	4	–	3
43	Lehramt an Gymnasien/	m	34	1	–	2	3
44	Sekundarstufe II,	w	15	–	–	–	3
45	allgemeinbildende Schulen	i	49	1	–	2	6
46	Lehramt an beruflichen	m	6	6	–	–	–
47	Schulen/Sekundarstufe II,	w	5	5	–	–	–
48	berufliche Schulen	i	11	11	–	–	–
49	Rechts-, Wirtschafts- und Sozial-	m	2 722	1 169	457	311	151
50	wissenschaften	w	2 532	1 049	359	344	168
51		i	5 254	2 218	816	655	319
52	Universitärer Abschluss	m	2 383	1 081	422	283	128
53	(ohne Lehramtsprüfungen)	w	2 264	974	325	321	141
54		i	4 647	2 055	747	604	269
55	Promotionen	m	224	57	15	9	9
56		w	115	26	6	5	8
57		i	339	83	21	14	17
58	Lehramt an Realschulen/	m	25	6	6	4	4
59	Sekundarstufe I	w	38	1	15	7	6
60		i	63	7	21	11	10
61	Lehramt an Gymnasien/	m	24	1	1	3	4
62	Sekundarstufe II,	w	20	1	–	1	5
63	allgemeinbildende Schulen	i	44	2	1	4	9
64	Lehramt an Sonderschulen/	m	–	–	–	–	–
65	Förderschulen	w	3	1	–	–	–
66		i	3	1	–	–	–
67	Lehramt an beruflichen	m	66	24	13	12	6
68	Schulen/Sekundarstufe II,	w	92	46	13	10	8
69	berufliche Schulen	i	158	70	26	22	14
70	Mathematik, Naturwissen-	m	2 532	994	343	270	203
71	schaften	w	1 900	751	216	202	199
72		i	4 432	1 745	559	472	402
73	Universitärer Abschluss	m	1 870	839	260	183	123
74	(ohne Lehramtsprüfungen)	w	1 255	641	129	138	84
75		i	3 125	1 480	389	321	207
76	Promotionen	m	434	143	60	64	42
77		w	260	90	27	31	19
78		i	694	233	87	95	61

...nach Fachsemestern sowie Fächer- und Prüfungsgruppen

...im Fachsemester									lfd. Nr.
10.	11.	12.	13.	14.	15.	16.	17. oder höheren	ohne Angabe	
-	2	-	-	-	1	-	3	-	40
-	-	1	2	-	1	-	-	-	41
-	2	1	2	-	2	-	3	-	42
3	4	5	-	4	4	1	7	-	43
1	3	3	-	-	1	1	2	1	44
4	7	8	-	4	5	2	9	1	45
-	-	-	-	-	-	-	-	-	46
-	-	-	-	-	-	-	-	-	47
-	-	-	-	-	-	-	-	-	48
108	86	78	45	47	50	40	118	62	49
163	90	88	60	45	31	32	61	42	50
271	176	166	105	92	81	72	179	104	51
91	59	66	41	41	44	32	95	-	52
143	74	76	53	43	28	30	56	-	53
234	133	142	94	84	72	62	151	-	54
12	21	5	3	2	3	7	19	62	55
6	8	6	2	-	3	-	5	40	56
18	29	11	5	2	6	7	24	102	57
1	1	2	-	1	-	-	-	-	58
2	2	4	-	1	-	-	-	-	59
3	3	6	-	2	-	-	-	-	60
1	4	3	-	1	1	1	4	-	61
3	4	1	1	1	-	1	-	2	62
4	8	4	1	2	1	2	4	2	63
-	-	-	-	-	-	-	-	-	64
1	1	-	-	-	-	-	-	-	65
1	1	-	-	-	-	-	-	-	66
3	1	2	1	2	2	-	-	-	67
8	1	1	4	-	-	1	-	-	68
11	2	3	5	2	2	1	-	-	69
148	115	85	55	69	43	36	128	43	70
148	111	67	43	46	24	15	49	29	71
296	226	152	98	115	67	51	177	72	72
82	61	51	41	55	36	29	110	-	73
63	56	33	22	26	14	11	38	-	74
145	117	84	63	81	50	40	148	-	75
30	20	16	6	4	1	2	3	43	76
25	16	14	4	5	2	1	2	24	77
55	36	30	10	9	3	3	5	67	78

2. Bestandene Abschlussprüfungen im Prüfungsjahr 2013...

lfd. Nr.	Fächergruppe des 1. Studienfachs Prüfungsgruppe männlich=m, weiblich=w insgesamt=i		insgesamt	Davon Abschluss...			
				6. oder niedrigeren	7.	8.	9.
79	Lehramt an Grund- und	m	1	1	-	-	-
80	Hauptschulen/Primarstufe	w	8	3	3	-	-
81		i	9	4	3	-	-
82	Lehramt an Realschulen/	m	62	7	19	11	7
83	Sekundarstufe I	w	135	14	52	20	19
84		i	197	21	71	31	26
85	Lehramt an Gymnasien/	m	158	1	4	11	31
86	Sekundarstufe II,	w	238	1	5	13	76
87	allgemeinbildende Schulen	i	396	2	9	24	107
88	Lehramt an Sonderschulen/	m	-	-	-	-	-
89	Förderschulen	w	1	-	-	-	1
90		i	1	-	-	-	1
91	Lehramt an beruflichen	m	7	3	-	1	-
92	Schulen/Sekundarstufe II,	w	3	2	-	-	-
93	berufliche Schulen	i	10	5	-	1	-
94	Humanmedizin/Gesundheits-	m	661	72	2	-	1
95	wissenschaften	w	962	91	2	1	1
96		i	1 623	163	4	1	2
97	Universitärer Abschluss	m	434	56	-	-	-
98	(ohne Lehramtsprüfungen)	w	691	63	1	-	-
99		i	1 125	119	1	-	-
100	Promotionen	m	227	16	2	-	1
101		w	271	28	1	1	1
102		i	498	44	3	1	2
103	Veterinärmedizin	m	48	9	3	1	-
104		w	187	11	3	4	2
105		i	235	20	6	5	2
106	Universitärer Abschluss	m	27	-	-	-	-
107	(ohne Lehramtsprüfungen)	w	164	-	-	-	-
108		i	191	-	-	-	-
109	Promotionen	m	21	9	3	1	-
110		w	23	11	3	4	2
111		i	44	20	6	5	2
112	Agrar-, Forst- und Ernährungs-	m	292	133	55	35	20
113	wissenschaften	w	615	362	102	75	25
114		i	907	495	157	110	45
115	Universitärer Abschluss	m	247	123	53	29	16
116	(ohne Lehramtsprüfungen)	w	559	337	100	70	23
117		i	806	460	153	99	39

...nach Fachsemestern sowie Fächer- und Prüfungsgruppen

...im Fachsemester									lfd. Nr.
10.	11.	12.	13.	14.	15.	16.	17. oder höheren	ohne Angabe	
-	-	-	-	-	-	-	-	-	79
-	-	-	-	1	-	-	-	1	80
-	-	-	-	1	-	-	-	1	81
3	3	1	2	2	-	2	5	-	82
11	5	4	1	1	2	-	5	1	83
14	8	5	3	3	2	2	10	1	84
31	31	17	6	8	6	3	9	-	85
48	34	16	16	13	6	3	4	3	86
79	65	33	22	21	12	6	13	3	87
-	-	-	-	-	-	-	-	-	88
-	-	-	-	-	-	-	-	-	89
-	-	-	-	-	-	-	-	-	90
2	-	-	-	-	-	-	1	-	91
1	-	-	-	-	-	-	-	-	92
3	-	-	-	-	-	-	1	-	93
21	21	166	116	60	31	13	41	117	94
44	30	288	190	79	38	21	33	144	95
65	51	454	306	139	69	34	74	261	96
18	18	143	95	39	20	9	36	-	97
38	25	253	170	64	33	19	25	-	98
56	43	396	265	103	53	28	61	-	99
3	3	23	21	21	11	4	5	117	100
6	5	35	20	15	5	2	8	144	101
9	8	58	41	36	16	6	13	261	102
2	25	3	2	1	-	-	2	-	103
2	147	10	3	2	1	-	2	-	104
4	172	13	5	3	1	-	4	-	105
-	24	1	1	-	-	-	1	-	106
-	147	9	3	2	1	-	2	-	107
-	171	10	4	2	1	-	3	-	108
2	1	2	1	1	-	-	1	-	109
2	-	1	-	-	-	-	-	-	110
4	1	3	1	1	-	-	1	-	111
6	5	3	-	3	3	5	6	18	112
10	8	8	4	2	2	1	5	11	113
16	13	11	4	5	5	6	11	29	114
5	4	3	-	2	3	5	4	-	115
9	5	5	2	2	1	1	4	-	116
14	9	8	2	4	4	6	8	-	117

2. Bestandene Abschlussprüfungen im Prüfungsjahr 2013...

lfd. Nr.	Fächergruppe des 1. Studienfachs Prüfungsgruppe männlich=m, weiblich=w insgesamt=i		insgesamt	Davon Abschluss...			
				6. oder niedrigeren	7.	8.	9.
118	Promotionen	m	33	2	2	3	4
119		w	37	7	2	4	2
120		i	70	9	4	7	6
121	Lehramt an beruflichen	m	12	8	–	3	–
122	Schulen/Sekundarstufe II,	w	19	18	–	1	–
123	berufliche Schulen	i	31	26	–	4	–
124	Ingenieurwissenschaften	m	2 232	841	334	249	160
125		w	660	225	119	84	65
126		i	2 892	1 066	453	333	225
127	Universitärer Abschluss	m	2 005	713	323	236	150
128	(ohne Lehramtsprüfungen)	w	585	196	104	79	59
129		i	2 590	909	427	315	209
130	Promotionen	m	201	118	8	7	8
131		w	40	22	–	3	2
132		i	241	140	8	10	10
133	Lehramt an beruflichen	m	26	10	3	6	2
134	Schulen/Sekundarstufe II,	w	35	7	15	2	4
135	berufliche Schulen	i	61	17	18	8	6
136	Kunst, Kunstwissenschaft	m	105	16	4	4	7
137		w	321	92	20	28	21
138		i	426	108	24	32	28
139	Universitärer Abschluss	m	44	14	3	4	4
140	(ohne Lehramtsprüfungen)	w	223	82	15	20	11
141		i	267	96	18	24	15
142	Promotionen	m	7	–	–	–	–
143		w	19	3	2	1	–
144		i	26	3	2	1	–
145	Lehramt an Grund- und	m	1	–	–	–	–
146	Hauptschulen/Primarstufe	w	9	4	1	1	–
147		i	10	4	1	1	–
148	Lehramt an Realschulen/	m	4	2	–	–	–
149	Sekundarstufe I	w	7	1	2	1	2
150		i	11	3	2	1	2
151	Lehramt an Gymnasien/	m	23	–	1	–	3
152	Sekundarstufe II,	w	49	2	–	5	8
153	allgemeinbildende Schulen	i	72	2	1	5	11
154	Künstlerischer Abschluss	m	26	–	–	–	–
155		w	14	–	–	–	–
156		i	40	–	–	–	–

...nach Fachsemestern sowie Fächer- und Prüfungsgruppen

...im Fachsemester									lfd. Nr.
10.	11.	12.	13.	14.	15.	16.	17. oder höheren	ohne Angabe	
-	1	-	-	1	-	-	2	18	118
1	3	3	2	-	1	-	1	11	119
1	4	3	2	1	1	-	3	29	120
1	-	-	-	-	-	-	-	-	121
-	-	-	-	-	-	-	-	-	122
1	-	-	-	-	-	-	-	-	123
77	77	57	77	79	39	48	153	41	124
19	25	27	21	23	4	7	29	12	125
96	102	84	98	102	43	55	182	53	126
67	74	53	75	77	39	48	150	-	127
14	24	26	20	23	4	7	29	-	128
81	98	79	95	100	43	55	179	-	129
7	3	4	2	2	-	-	1	41	130
1	-	-	-	-	-	-	-	12	131
8	3	4	2	2	-	-	1	53	132
3	-	-	-	-	-	-	2	-	133
4	1	1	1	-	-	-	-	-	134
7	1	1	1	-	-	-	2	-	135
12	13	15	10	7	5	3	5	4	136
20	25	26	20	15	9	11	28	6	137
32	38	41	30	22	14	14	33	10	138
3	-	4	2	2	4	-	4	-	139
8	17	11	15	9	6	6	23	-	140
11	17	15	17	11	10	6	27	-	141
1	1	1	-	-	-	-	-	4	142
1	1	2	1	-	-	-	2	6	143
2	2	3	1	-	-	-	2	10	144
1	-	-	-	-	-	-	-	-	145
1	-	-	-	-	1	1	-	-	146
2	-	-	-	-	1	1	-	-	147
1	-	-	1	-	-	-	-	-	148
-	-	-	-	-	-	-	1	-	149
1	-	-	1	-	-	-	1	-	150
4	5	4	3	2	-	1	-	-	151
9	6	8	2	3	2	3	1	-	152
13	11	12	5	5	2	4	1	-	153
2	7	6	4	3	1	2	1	-	154
1	1	5	2	3	-	1	1	-	155
3	8	11	6	6	1	3	2	-	156

2. Bestandene Abschlussprüfungen im Prüfungsjahr 2013...

lfd. Nr.	Fächergruppe des 1. Studienfachs Prüfungsgruppe männlich=m, weiblich=w insgesamt=i		insgesamt	Davon Abschluss...			
				6. oder niedrigeren	7.	8.	9.
157	Zusammen	m	9 947	3 586	1 324	1 009	651
158		w	11 488	3 985	1 397	1 253	863
159		i	21 435	7 571	2 721	2 262	1 514
Theologische							
160	Sprach- und Kulturwissenschaften	m	90	40	-	15	5
161		w	24	8	1	4	-
162		i	114	48	1	19	5
163	Universitärer Abschluss	m	63	23	-	14	3
164	(ohne Lehramtsprüfungen)	w	22	6	1	4	-
165		i	85	29	1	18	3
166	Promotionen	m	13	3	-	1	2
167		w	-	-	-	-	-
168		i	13	3	-	1	2
169	Fachhochschulabschluss	m	14	14	-	-	-
170		w	2	2	-	-	-
171		i	16	16	-	-	-
172	Zusammen	m	90	40	-	15	5
173		w	24	8	1	4	-
174		i	114	48	1	19	5
Kunst-							
175	Rechts-, Wirtschafts- und Sozialwissenschaften	m	2	2	-	-	-
176		w	2	2	-	-	-
177		i	4	4	-	-	-
178	Künstlerischer Abschluss	m	2	2	-	-	-
179		w	2	2	-	-	-
180		i	4	4	-	-	-
181	Kunst, Kunstwissenschaft	m	93	34	1	9	3
182		w	122	29	6	14	11
183		i	215	63	7	23	14
184	Lehramt an Grund- und	m	-	-	-	-	-
185	Hauptschulen/Primarstufe	w	9	4	1	4	-
186		i	9	4	1	4	-
187	Lehramt an Realschulen/	m	-	-	-	-	-
188	Sekundarstufe I	w	2	-	-	-	1
189		i	2	-	-	-	1
190	Lehramt an Gymnasien/	m	9	1	-	-	2
191	Sekundarstufe II,	w	9	-	-	3	1
192	allgemeinbildende Schulen	i	18	1	-	3	3

...nach Fachsemestern sowie Fächer- und Prüfungsgruppen

...im Fachsemester									lfd. Nr.
10.	11.	12.	13.	14.	15.	16.	17. oder höheren	ohne Angabe	
492	438	497	367	318	222	174	542	327	157
714	727	720	509	337	188	154	322	319	158
1 206	1 165	1 217	876	655	410	328	864	646	159
Hochschulen									
7	5	5	3	5	1	-	4	-	160
3	1	2	1	3	1	-	-	-	161
10	6	7	4	8	2	-	4	-	162
7	3	3	2	5	1	-	2	-	163
3	1	2	1	3	1	-	-	-	164
10	4	5	3	8	2	-	2	-	165
-	2	2	1	-	-	-	2	-	166
-	-	-	-	-	-	-	-	-	167
-	2	2	1	-	-	-	2	-	168
-	-	-	-	-	-	-	-	-	169
-	-	-	-	-	-	-	-	-	170
-	-	-	-	-	-	-	-	-	171
7	5	5	3	5	1	-	4	-	172
3	1	2	1	3	1	-	-	-	173
10	6	7	4	8	2	-	4	-	174
hochschulen									
-	-	-	-	-	-	-	-	-	175
-	-	-	-	-	-	-	-	-	176
-	-	-	-	-	-	-	-	-	177
-	-	-	-	-	-	-	-	-	178
-	-	-	-	-	-	-	-	-	179
-	-	-	-	-	-	-	-	-	180
9	8	8	8	3	2	5	3	-	181
13	7	15	12	7	2	4	2	-	182
22	15	23	20	10	4	9	5	-	183
-	-	-	-	-	-	-	-	-	184
-	-	-	-	-	-	-	-	-	185
-	-	-	-	-	-	-	-	-	186
-	-	-	-	-	-	-	-	-	187
-	1	-	-	-	-	-	-	-	188
-	1	-	-	-	-	-	-	-	189
1	2	-	2	-	-	1	-	-	190
2	1	1	-	1	-	-	-	-	191
3	3	1	2	1	-	1	-	-	192

2. Bestandene Abschlussprüfungen im Prüfungsjahr 2013...

lfd. Nr.	Fächergruppe des 1. Studienfachs Prüfungsgruppe männlich=m, weiblich=w insgesamt=i		insgesamt	Davon Abschluss...			
				6. oder niedrigeren	7.	8.	9.
193	Künstlerischer Abschluss	m	84	33	1	9	1
194		w	102	25	5	7	9
195		i	186	58	6	16	10
196	Zusammen	m	95	36	1	9	3
197		w	124	31	6	14	11
198		i	219	67	7	23	14
							Fach-
199	Sprach- und Kulturwissen-	m	19	5	5	5	3
200	schaften	w	75	2	38	28	3
201		i	94	7	43	33	6
202	Fachhochschulabschluss	m	19	5	5	5	3
203		w	75	2	38	28	3
204		i	94	7	43	33	6
205	Rechts-, Wirtschafts- und Sozial-	m	1 605	650	324	249	138
206	wissenschaften	w	2 257	965	546	428	123
207		i	3 862	1 615	870	677	261
208	Fachhochschulabschluss	m	1 601	646	324	249	138
209		w	2 253	961	546	428	123
210		i	3 854	1 607	870	677	261
211	Sonstiger Abschluss	m	4	4	-	-	-
212		w	4	4	-	-	-
213		i	8	8	-	-	-
214	Mathematik, Naturwissen-	m	896	276	169	110	76
215	schaften	w	278	75	79	45	20
216		i	1 174	351	248	155	96
217	Fachhochschulabschluss	m	896	276	169	110	76
218		w	278	75	79	45	20
219		i	1 174	351	248	155	96
220	Humanmedizin/Gesundheits-	m	116	51	26	28	3
221	wissenschaften	w	564	247	131	164	9
222		i	680	298	157	192	12
223	Fachhochschulabschluss	m	116	51	26	28	3
224		w	564	247	131	164	9
225		i	680	298	157	192	12
226	Agrar-, Forst- und Ernährungs-	m	146	40	41	25	17
227	wissenschaften	w	234	95	54	45	20
228		i	380	135	95	70	37
229	Fachhochschulabschluss	m	146	40	41	25	17
230		w	234	95	54	45	20
231		i	380	135	95	70	37

...nach Fachsemestern sowie Fächer- und Prüfungsgruppen

...im Fachsemester									lfd. Nr.
10.	11.	12.	13.	14.	15.	16.	17. oder höheren	ohne Angabe	
8	6	8	6	3	2	4	3	-	193
11	5	14	12	6	2	4	2	-	194
19	11	22	18	9	4	8	5	-	195
9	8	8	8	3	2	5	3	-	196
13	7	15	12	7	2	4	2	-	197
22	15	23	20	10	4	9	5	-	198
hochschulen									
1	-	-	-	-	-	-	-	-	199
-	4	-	-	-	-	-	-	-	200
1	4	-	-	-	-	-	-	-	201
1	-	-	-	-	-	-	-	-	202
-	4	-	-	-	-	-	-	-	203
1	4	-	-	-	-	-	-	-	204
69	45	48	21	14	11	6	30	-	205
69	48	28	12	8	7	9	14	-	206
138	93	76	33	22	18	15	44	-	207
69	45	48	21	14	11	6	30	-	208
69	48	28	12	8	7	9	14	-	209
138	93	76	33	22	18	15	44	-	210
-	-	-	-	-	-	-	-	-	211
-	-	-	-	-	-	-	-	-	212
-	-	-	-	-	-	-	-	-	213
62	47	43	25	23	19	13	33	-	214
18	7	15	9	2	1	3	4	-	215
80	54	58	34	25	20	16	37	-	216
62	47	43	25	23	19	13	33	-	217
18	7	15	9	2	1	3	4	-	218
80	54	58	34	25	20	16	37	-	219
2	2	1	1	1	-	1	-	-	220
9	1	1	-	2	-	-	-	-	221
11	3	2	1	3	-	1	-	-	222
2	2	1	1	1	-	1	-	-	223
9	1	1	-	2	-	-	-	-	224
11	3	2	1	3	-	1	-	-	225
5	8	5	2	-	-	-	3	-	226
10	5	-	3	1	1	-	-	-	227
15	13	5	5	1	1	-	3	-	228
5	8	5	2	-	-	-	3	-	229
10	5	-	3	1	1	-	-	-	230
15	13	5	5	1	1	-	3	-	231

2. Bestandene Abschlussprüfungen im Prüfungsjahr 2013...

lfd. Nr.	Fächergruppe des 1. Studienfachs Prüfungsgruppe männlich=m, weiblich=w insgesamt=i		insgesamt	Davon Abschluss...			
				6. oder niedrigeren	7.	8.	9.
232	Ingenieurwissenschaften	m	2 648	623	372	373	355
233		w	841	263	155	106	75
234		i	3 489	886	527	479	430
235	Fachhochschulabschluss	m	2 648	623	372	373	355
236		w	841	263	155	106	75
237		i	3 489	886	527	479	430
238	Kunst, Kunstwissenschaft	m	126	48	15	12	17
239		w	94	27	10	15	16
240		i	220	75	25	27	33
241	Fachhochschulabschluss	m	126	48	15	12	17
242		w	94	27	10	15	16
243		i	220	75	25	27	33
244	Zusammen	m	5 556	1 693	952	802	609
245		w	4 343	1 674	1 013	831	266
246		i	9 899	3 367	1 965	1 633	875
Verwaltungs-							
247	Rechts-, Wirtschafts- und Sozial-	m	624	576	31	13	4
248	wissenschaften	w	504	483	8	9	3
249		i	1 128	1 059	39	22	7
250	Fachhochschulabschluss	m	624	576	31	13	4
251		w	504	483	8	9	3
252		i	1 128	1 059	39	22	7
253	Mathematik, Naturwissen-	m	13	13	-	-	-
254	schaften	w	5	5	-	-	-
255		i	18	18	-	-	-
256	Fachhochschulabschluss	m	13	13	-	-	-
257		w	5	5	-	-	-
258		i	18	18	-	-	-
259	Zusammen	m	637	589	31	13	4
260		w	509	488	8	9	3
261		i	1 146	1 077	39	22	7
Sonstige deutsche							
262	Sprach- und Kulturwissen-	m	9	-	-	-	1
263	schaften	w	13	-	-	-	-
264		i	22	-	-	-	1
265	Universitärer Abschluss	m	9	-	-	-	1
266	(ohne Lehramtsprüfungen)	w	13	-	-	-	-
267		i	22	-	-	-	1
268	Zusammen	m	9	-	-	-	1
269		w	13	-	-	-	-
270		i	22	-	-	-	1

...nach Fachsemestern sowie Fächer- und Prüfungsgruppen

...im Fachsemester									lfd. Nr.
10.	11.	12.	13.	14.	15.	16.	17. oder höheren	ohne Angabe	
239	149	131	114	74	61	44	113	-	232
80	34	28	37	15	17	7	24	-	233
319	183	159	151	89	78	51	137	-	234
239	149	131	114	74	61	44	113	-	235
80	34	28	37	15	17	7	24	-	236
319	183	159	151	89	78	51	137	-	237
13	9	5	4	1	-	-	2	-	238
15	6	3	1	-	-	-	1	-	239
28	15	8	5	1	-	-	3	-	240
13	9	5	4	1	-	-	2	-	241
15	6	3	1	-	-	-	1	-	242
28	15	8	5	1	-	-	3	-	243
391	260	233	167	113	91	64	181	-	244
201	105	75	62	28	26	19	43	-	245
592	365	308	229	141	117	83	224	-	246
fachhochschulen									
-	-	-	-	-	-	-	-	-	247
-	1	-	-	-	-	-	-	-	248
-	1	-	-	-	-	-	-	-	249
-	-	-	-	-	-	-	-	-	250
-	1	-	-	-	-	-	-	-	251
-	1	-	-	-	-	-	-	-	252
-	-	-	-	-	-	-	-	-	253
-	-	-	-	-	-	-	-	-	254
-	-	-	-	-	-	-	-	-	255
-	-	-	-	-	-	-	-	-	256
-	-	-	-	-	-	-	-	-	257
-	-	-	-	-	-	-	-	-	258
-	-	-	-	-	-	-	-	-	259
-	1	-	-	-	-	-	-	-	260
-	1	-	-	-	-	-	-	-	261
Hochschulen (Kirchliche Prüfungsämter)									
-	-	1	1	1	-	2	3	-	262
-	-	1	3	2	1	1	5	-	263
-	-	2	4	3	1	3	8	-	264
-	-	1	1	1	-	2	3	-	265
-	-	1	3	2	1	1	5	-	266
-	-	2	4	3	1	3	8	-	267
-	-	1	1	1	-	2	3	-	268
-	-	1	3	2	1	1	5	-	269
-	-	2	4	3	1	3	8	-	270

2. Bestandene Abschlussprüfungen im Prüfungsjahr 2013...

lfd. Nr.	Fächergruppe des 1. Studienfachs Prüfungsgruppe männlich=m, weiblich=w insgesamt=i		insgesamt	Davon Abschluss...			
				6. oder niedrigeren	7.	8.	9.
Alle Hoch-							
271	Sprach- und Kulturwissenschaften	m	1 329	356	127	144	107
272		w	4 258	1 328	604	532	377
273		i	5 587	1 684	731	676	484
274	Universitärer Abschluss (ohne Lehramtsprüfungen)	m	739	272	70	84	34
275		w	2 628	1 188	258	237	79
276		i	3 367	1 460	328	321	113
277	Promotionen	m	120	36	5	11	4
278		w	136	31	8	19	2
279		i	256	67	13	30	6
280	Lehramt an Grund- und Hauptschulen/Primarstufe	m	34	4	12	8	4
281		w	393	34	177	126	33
282		i	427	38	189	134	37
283	Lehramt an Realschulen/ Sekundarstufe I	m	96	9	25	18	10
284		w	288	35	95	64	44
285		i	384	44	120	82	54
286	Lehramt an Gymnasien/ Sekundarstufe II, allgemeinbildende Schulen	m	247	5	6	15	42
287		w	560	11	15	48	137
288		i	807	16	21	63	179
289	Lehramt an Sonderschulen/ Förderschulen	m	39	2	-	-	9
290		w	156	6	12	10	79
291		i	195	8	12	10	88
292	Lehramt an beruflichen Schulen/Sekundarstufe II, berufliche Schulen	m	21	9	4	3	1
293		w	19	18	1	-	-
294		i	40	27	5	3	1
295	Fachhochschulabschluss	m	33	19	5	5	3
296		w	77	4	38	28	3
297		i	110	23	43	33	6
298	Sonstiger Abschluss	m	-	-	-	-	-
299		w	1	1	-	-	-
300		i	1	1	-	-	-
301	Sport	m	144	41	4	15	11
302		w	165	86	11	15	8
303		i	309	127	15	30	19
304	Universitärer Abschluss (ohne Lehramtsprüfungen)	m	88	31	2	13	5
305		w	122	73	9	10	5
306		i	210	104	11	23	10
307	Promotionen	m	4	3	-	-	-
308		w	7	4	-	-	-
309		i	11	7	-	-	-

2. Bestandene Abschlussprüfungen im Prüfungsjahr 2013...

lfd. Nr.	Fächergruppe des 1. Studienfachs Prüfungsgruppe männlich=m, weiblich=w insgesamt=i		insgesamt	Davon Abschluss...			
				6. oder niedrigeren	7.	8.	9.
310	Lehramt an Grund- und	m	1	-	-	-	-
311	Hauptschulen/Primarstufe	w	10	4	-	5	-
312		i	11	4	-	5	-
313	Lehramt an Realschulen/	m	11	-	2	-	3
314	Sekundarstufe I	w	6	-	2	-	-
315		i	17	-	4	-	3
316	Lehramt an Gymnasien/	m	34	1	-	2	3
317	Sekundarstufe II,	w	15	-	-	-	3
318	allgemeinbildende Schulen	i	49	1	-	2	6
319	Lehramt an beruflichen	m	6	6	-	-	-
320	Schulen/Sekundarstufe II,	w	5	5	-	-	-
321	berufliche Schulen	i	11	11	-	-	-
322	Rechts-, Wirtschafts- und Sozial-	m	4 953	2 397	812	573	293
323	wissenschaften	w	5 295	2 499	913	781	294
324		i	10 248	4 896	1 725	1 354	587
325	Universitärer Abschluss	m	2 383	1 081	422	283	128
326	(ohne Lehramtsprüfungen)	w	2 264	974	325	321	141
327		i	4 647	2 055	747	604	269
328	Promotionen	m	224	57	15	9	9
329		w	115	26	6	5	8
330		i	339	83	21	14	17
331	Lehramt an Realschulen/	m	25	6	6	4	4
332	Sekundarstufe I	w	38	1	15	7	6
333		i	63	7	21	11	10
334	Lehramt an Gymnasien/	m	24	1	1	3	4
335	Sekundarstufe II,	w	20	1	-	1	5
336	allgemeinbildende Schulen	i	44	2	1	4	9
337	Lehramt an Sonderschulen/	m	-	-	-	-	-
338	Förderschulen	w	3	1	-	-	-
339		i	3	1	-	-	-
340	Lehramt an beruflichen	m	66	24	13	12	6
341	Schulen/Sekundarstufe II,	w	92	46	13	10	8
342	berufliche Schulen	i	158	70	26	22	14
343	Künstlerischer Abschluss	m	2	2	-	-	-
344		w	2	2	-	-	-
345		i	4	4	-	-	-
346	Fachhochschulabschluss	m	2 225	1 222	355	262	142
347		w	2 757	1 444	554	437	126
348		i	4 982	2 666	909	699	268

...nach Fachsemestern sowie Fächer- und Prüfungsgruppen

...im Fachsemester									lfd. Nr.
10.	11.	12.	13.	14.	15.	16.	17. oder höheren	ohne Angabe	
-	-	-	-	-	-	-	1	-	310
-	-	-	-	-	-	-	-	1	311
-	-	-	-	-	-	-	1	1	312
-	2	-	-	-	1	-	3	-	313
-	-	1	2	-	1	-	-	-	314
-	2	1	2	-	2	-	3	-	315
3	4	5	-	4	4	1	7	-	316
1	3	3	-	-	1	1	2	1	317
4	7	8	-	4	5	2	9	1	318
-	-	-	-	-	-	-	-	-	319
-	-	-	-	-	-	-	-	-	320
-	-	-	-	-	-	-	-	-	321
177	131	126	66	61	61	46	148	62	322
232	139	116	72	53	38	41	75	42	323
409	270	242	138	114	99	87	223	104	324
91	59	66	41	41	44	32	95	-	325
143	74	76	53	43	28	30	56	-	326
234	133	142	94	84	72	62	151	-	327
12	21	5	3	2	3	7	19	62	328
6	8	6	2	-	3	-	5	40	329
18	29	11	5	2	6	7	24	102	330
1	1	2	-	1	-	-	-	-	331
2	2	4	-	1	-	-	-	-	332
3	3	6	-	2	-	-	-	-	333
1	4	3	-	1	1	1	4	-	334
3	4	1	1	1	-	1	-	2	335
4	8	4	1	2	1	2	4	2	336
-	-	-	-	-	-	-	-	-	337
1	1	-	-	-	-	-	-	-	338
1	1	-	-	-	-	-	-	-	339
3	1	2	1	2	2	-	-	-	340
8	1	1	4	-	-	1	-	-	341
11	2	3	5	2	2	1	-	-	342
-	-	-	-	-	-	-	-	-	343
-	-	-	-	-	-	-	-	-	344
-	-	-	-	-	-	-	-	-	345
69	45	48	21	14	11	6	30	-	346
69	49	28	12	8	7	9	14	-	347
138	94	76	33	22	18	15	44	-	348

2. Bestandene Abschlussprüfungen im Prüfungsjahr 2013...

lfd. Nr.	Fächergruppe des 1. Studienfachs Prüfungsgruppe männlich=m, weiblich=w insgesamt=i		insgesamt	Davon Abschluss...			
				6. oder niedrigeren	7.	8.	9.
349	Sonstiger Abschluss	m	4	4	-	-	-
350		w	4	4	-	-	-
351		i	8	8	-	-	-
352	Mathematik, Naturwissen-	m	3 441	1 283	512	380	279
353	schaften	w	2 183	831	295	247	219
354		i	5 624	2 114	807	627	498
355	Universitärer Abschluss	m	1 870	839	260	183	123
356	(ohne Lehramtsprüfungen)	w	1 255	641	129	138	84
357		i	3 125	1 480	389	321	207
358	Promotionen	m	434	143	60	64	42
359		w	260	90	27	31	19
360		i	694	233	87	95	61
361	Lehramt an Grund- und	m	1	1	-	-	-
362	Hauptschulen/Primarstufe	w	8	3	3	-	-
363		i	9	4	3	-	-
364	Lehramt an Realschulen/	m	62	7	19	11	7
365	Sekundarstufe I	w	135	14	52	20	19
366		i	197	21	71	31	26
367	Lehramt an Gymnasien/	m	158	1	4	11	31
368	Sekundarstufe II,	w	238	1	5	13	76
369	allgemeinbildende Schulen	i	396	2	9	24	107
370	Lehramt an Sonderschulen/	m	-	-	-	-	-
371	Förderschulen	w	1	-	-	-	1
372		i	1	-	-	-	1
373	Lehramt an beruflichen	m	7	3	-	1	-
374	Schulen/Sekundarstufe II,	w	3	2	-	-	-
375	berufliche Schulen	i	10	5	-	1	-
376	Fachhochschulabschluss	m	909	289	169	110	76
377		w	283	80	79	45	20
378		i	1 192	369	248	155	96
379	Humanmedizin/Gesundheits-	m	777	123	28	28	4
380	wissenschaften	w	1 526	338	133	165	10
381		i	2 303	461	161	193	14
382	Universitärer Abschluss	m	434	56	-	-	-
383	(ohne Lehramtsprüfungen)	w	691	63	1	-	-
384		i	1 125	119	1	-	-
385	Promotionen	m	227	16	2	-	1
386		w	271	28	1	1	1
387		i	498	44	3	1	2

...nach Fachsemestern sowie Fächer- und Prüfungsgruppen

...im Fachsemester									lfd. Nr.
10.	11.	12.	13.	14.	15.	16.	17. oder höheren	ohne Angabe	
-	-	-	-	-	-	-	-	-	349
-	-	-	-	-	-	-	-	-	350
-	-	-	-	-	-	-	-	-	351
210	162	128	80	92	62	49	161	43	352
166	118	82	52	48	25	18	53	29	353
376	280	210	132	140	87	67	214	72	354
82	61	51	41	55	36	29	110	-	355
63	56	33	22	26	14	11	38	-	356
145	117	84	63	81	50	40	148	-	357
30	20	16	6	4	1	2	3	43	358
25	16	14	4	5	2	1	2	24	359
55	36	30	10	9	3	3	5	67	360
-	-	-	-	-	-	-	-	-	361
-	-	-	-	1	-	-	-	1	362
-	-	-	-	1	-	-	-	1	363
3	3	1	2	2	-	2	5	-	364
11	5	4	1	1	2	-	5	1	365
14	8	5	3	3	2	2	10	1	366
31	31	17	6	8	6	3	9	-	367
48	34	16	16	13	6	3	4	3	368
79	65	33	22	21	12	6	13	3	369
-	-	-	-	-	-	-	-	-	370
-	-	-	-	-	-	-	-	-	371
-	-	-	-	-	-	-	-	-	372
2	-	-	-	-	-	-	1	-	373
1	-	-	-	-	-	-	-	-	374
3	-	-	-	-	-	-	1	-	375
62	47	43	25	23	19	13	33	-	376
18	7	15	9	2	1	3	4	-	377
80	54	58	34	25	20	16	37	-	378
23	23	167	117	61	31	14	41	117	379
53	31	289	190	81	38	21	33	144	380
76	54	456	307	142	69	35	74	261	381
18	18	143	95	39	20	9	36	-	382
38	25	253	170	64	33	19	25	-	383
56	43	396	265	103	53	28	61	-	384
3	3	23	21	21	11	4	5	117	385
6	5	35	20	15	5	2	8	144	386
9	8	58	41	36	16	6	13	261	387

2. Bestandene Abschlussprüfungen im Prüfungsjahr 2013...

lfd. Nr.	Fächergruppe des 1. Studienfachs Prüfungsgruppe männlich=m, weiblich=w insgesamt=i		insgesamt	Davon Abschluss...			
				6. oder niedrigeren	7.	8.	9.
388	Fachhochschulabschluss	m	116	51	26	28	3
389		w	564	247	131	164	9
390		i	680	298	157	192	12
391	Veterinärmedizin	m	48	9	3	1	-
392		w	187	11	3	4	2
393		i	235	20	6	5	2
394	Universitärer Abschluss	m	27	-	-	-	-
395	(ohne Lehramtsprüfungen)	w	164	-	-	-	-
396		i	191	-	-	-	-
397	Promotionen	m	21	9	3	1	-
398		w	23	11	3	4	2
399		i	44	20	6	5	2
400	Agrar-, Forst- und Ernährungswissenschaften	m	438	173	96	60	37
401		w	849	457	156	120	45
402		i	1 287	630	252	180	82
403	Universitärer Abschluss	m	247	123	53	29	16
404	(ohne Lehramtsprüfungen)	w	559	337	100	70	23
405		i	806	460	153	99	39
406	Promotionen	m	33	2	2	3	4
407		w	37	7	2	4	2
408		i	70	9	4	7	6
409	Lehramt an beruflichen	m	12	8	-	3	-
410	Schulen/Sekundarstufe II,	w	19	18	-	1	-
411	berufliche Schulen	i	31	26	-	4	-
412	Fachhochschulabschluss	m	146	40	41	25	17
413		w	234	95	54	45	20
414		i	380	135	95	70	37
415	Ingenieurwissenschaften	m	4 880	1 464	706	622	515
416		w	1 501	488	274	190	140
417		i	6 381	1 952	980	812	655
418	Universitärer Abschluss	m	2 005	713	323	236	150
419	(ohne Lehramtsprüfungen)	w	585	196	104	79	59
420		i	2 590	909	427	315	209
421	Promotionen	m	201	118	8	7	8
422		w	40	22	-	3	2
423		i	241	140	8	10	10
424	Lehramt an beruflichen	m	26	10	3	6	2
425	Schulen/Sekundarstufe II,	w	35	7	15	2	4
426	berufliche Schulen	i	61	17	18	8	6

...nach Fachsemestern sowie Fächer- und Prüfungsgruppen

...im Fachsemester									lfd. Nr.
10.	11.	12.	13.	14.	15.	16.	17. oder höheren	ohne Angabe	
2	2	1	1	1	-	1	-	-	388
9	1	1	-	2	-	-	-	-	389
11	3	2	1	3	-	1	-	-	390
2	25	3	2	1	-	-	2	-	391
2	147	10	3	2	1	-	2	-	392
4	172	13	5	3	1	-	4	-	393
-	24	1	1	-	-	-	1	-	394
-	147	9	3	2	1	-	2	-	395
-	171	10	4	2	1	-	3	-	396
2	1	2	1	1	-	-	1	-	397
2	-	1	-	-	-	-	-	-	398
4	1	3	1	1	-	-	1	-	399
11	13	8	2	3	3	5	9	18	400
20	13	8	7	3	3	1	5	11	401
31	26	16	9	6	6	6	14	29	402
5	4	3	-	2	3	5	4	-	403
9	5	5	2	2	1	1	4	-	404
14	9	8	2	4	4	6	8	-	405
-	1	-	-	1	-	-	2	18	406
1	3	3	2	-	1	-	1	11	407
1	4	3	2	1	1	-	3	29	408
1	-	-	-	-	-	-	-	-	409
-	-	-	-	-	-	-	-	-	410
1	-	-	-	-	-	-	-	-	411
5	8	5	2	-	-	-	3	-	412
10	5	-	3	1	1	-	-	-	413
15	13	5	5	1	1	-	3	-	414
316	226	188	191	153	100	92	266	41	415
99	59	55	58	38	21	14	53	12	416
415	285	243	249	191	121	106	319	53	417
67	74	53	75	77	39	48	150	-	418
14	24	26	20	23	4	7	29	-	419
81	98	79	95	100	43	55	179	-	420
7	3	4	2	2	-	-	1	41	421
1	-	-	-	-	-	-	-	12	422
8	3	4	2	2	-	-	1	53	423
3	-	-	-	-	-	-	2	-	424
4	1	1	1	-	-	-	-	-	425
7	1	1	1	-	-	-	2	-	426

2. Bestandene Abschlussprüfungen im Prüfungsjahr 2013...

lfd. Nr.	Fächergruppe des 1. Studienfachs Prüfungsgruppe männlich=m, weiblich=w insgesamt=i		insgesamt	Davon Abschluss...			
				6. oder niedri- geren	7.	8.	9.
427	Fachhochschulabschluss	m	2 648	623	372	373	355
428		w	841	263	155	106	75
429		i	3 489	886	527	479	430
430	Kunst, Kunstwissenschaft	m	324	98	20	25	27
431		w	537	148	36	57	48
432		i	861	246	56	82	75
433	Universitärer Abschluss	m	44	14	3	4	4
434	(ohne Lehramtsprüfungen)	w	223	82	15	20	11
435		i	267	96	18	24	15
436	Promotionen	m	7	-	-	-	-
437		w	19	3	2	1	-
438		i	26	3	2	1	-
439	Lehramt an Grund- und	m	1	-	-	-	-
440	Hauptschulen/Primarstufe	w	18	8	2	5	-
441		i	19	8	2	5	-
442	Lehramt an Realschulen/	m	4	2	-	-	-
443	Sekundarstufe I	w	9	1	2	1	3
444		i	13	3	2	1	3
445	Lehramt an Gymnasien/	m	32	1	1	-	5
446	Sekundarstufe II,	w	58	2	-	8	9
447	allgemeinbildende Schulen	i	90	3	1	8	14
448	Künstlerischer Abschluss	m	110	33	1	9	1
449		w	116	25	5	7	9
450		i	226	58	6	16	10
451	Fachhochschulabschluss	m	126	48	15	12	17
452		w	94	27	10	15	16
453		i	220	75	25	27	33
454	Insgesamt	m	16 334	5 944	2 308	1 848	1 273
455		w	16 501	6 186	2 425	2 111	1 143
456		i	32 835	12 130	4 733	3 959	2 416

...nach Fachsemestern sowie Fächer- und Prüfungsgruppen

...im Fachsemester									lfd. Nr.
10.	11.	12.	13.	14.	15.	16.	17. oder höheren	ohne Angabe	
239	149	131	114	74	61	44	113	-	427
80	34	28	37	15	17	7	24	-	428
319	183	159	151	89	78	51	137	-	429
34	30	28	22	11	7	8	10	4	430
48	38	44	33	22	11	15	31	6	431
82	68	72	55	33	18	23	41	10	432
3	-	4	2	2	4	-	4	-	433
8	17	11	15	9	6	6	23	-	434
11	17	15	17	11	10	6	27	-	435
1	1	1	-	-	-	-	-	4	436
1	1	2	1	-	-	-	2	6	437
2	2	3	1	-	-	-	2	10	438
1	-	-	-	-	-	-	-	-	439
1	-	-	-	-	1	1	-	-	440
2	-	-	-	-	1	1	-	-	441
1	-	-	1	-	-	-	-	-	442
-	1	-	-	-	-	-	1	-	443
1	1	-	1	-	-	-	1	-	444
5	7	4	5	2	-	2	-	-	445
11	7	9	2	4	2	3	1	-	446
16	14	13	7	6	2	5	1	-	447
10	13	14	10	6	3	6	4	-	448
12	6	19	14	9	2	5	3	-	449
22	19	33	24	15	5	11	7	-	450
13	9	5	4	1	-	-	2	-	451
15	6	3	1	-	-	-	1	-	452
28	15	8	5	1	-	-	3	-	453
899	711	744	546	440	316	245	733	327	454
931	841	813	587	377	218	178	372	319	455
1 830	1 552	1 557	1 133	817	534	423	1 105	646	456

3. Bestandene Abschlussprüfungen (einschl. Promotionen) im Prüfungsjahr 2013
nach Abschlussarten und Hochschulen

Abschlussart	Bestandene Abschlussprüfungen		
	insgesamt	darunter von ...	
		Deutschen	Frauen
1. TU Darmstadt			
Universitärer Abschluss (ohne Lehramtsprüfungen)	3 173	2 744	849
Promotionen	424	340	82
Lehramt an Gymnasien/Sekundarstufe II, allgemeinbildende Schulen	132	126	91
Lehramt an beruflichen Schulen/Sekundarstufe II, berufliche Schulen	96	95	62
Zusammen	3 825	3 305	1 084
2. Goethe-Universität Frankfurt am Main			
Universitärer Abschluss (ohne Lehramtsprüfungen)	4 128	3 546	2 507
Promotionen	686	583	346
Lehramt an Grund- und Hauptschulen/Primarstufe	206	194	189
Lehramt an Realschulen/Sekundarstufe I	247	225	169
Lehramt an Gymnasien/Sekundarstufe II, allgemeinbildende Schulen	339	325	233
Lehramt an Sonderschulen/Förderschulen	77	76	58
Lehramt an beruflichen Schulen/Sekundarstufe II, berufliche Schulen	–	–	–
Sonstiger Abschluss	1	1	1
Zusammen	5 684	4 950	3 503
3. Justus-Liebig-Universität Gießen			
Universitärer Abschluss (ohne Lehramtsprüfungen)	3 070	2 896	2 089
Promotionen	413	356	201
Lehramt an Grund- und Hauptschulen/Primarstufe	121	121	113
Lehramt an Realschulen/Sekundarstufe I	268	259	192
Lehramt an Gymnasien/Sekundarstufe II, allgemeinbildende Schulen	316	314	193
Lehramt an Sonderschulen/Förderschulen	122	122	102
Lehramt an beruflichen Schulen/Sekundarstufe II, berufliche Schulen	45	44	21
Zusammen	4 355	4 112	2 911

3. Bestandene Abschlussprüfungen (einschl. Promotionen) im Prüfungsjahr 2013
nach Abschlussarten und Hochschulen

Abschlussart	Bestandene Abschlussprüfungen		
	insgesamt	darunter von ...	
		Deutschen	Frauen

4. Philipps-Universität Marburg

Universitärer Abschluss (ohne Lehramtsprüfungen)	2 643	2 367	1 549
Promotionen	422	382	207
Lehramt an Gymnasien/Sekundarstufe II, allgemeinbildende Schulen	330	328	207
Zusammen	3 395	3 077	1 963

5. Universität Kassel

Universitärer Abschluss (ohne Lehramtsprüfungen)	2 439	2 138	1 216
Promotionen	186	150	66
Lehramt an Grund- und Hauptschulen/Primarstufe	130	130	118
Lehramt an Realschulen/Sekundarstufe I	157	155	113
Lehramt an Gymnasien/Sekundarstufe II, allgemeinbildende Schulen	251	249	158
Lehramt an beruflichen Schulen/Sekundarstufe II, berufliche Schulen	170	165	90
Künstlerischer Abschluss	40	34	14
Zusammen	3 373	3 021	1 775

6. EBS Universität für Wirtschaft und Recht, Wiesbaden

Universitärer Abschluss (ohne Lehramtsprüfungen)	364	304	120
Promotionen	29	27	5
Zusammen	393	331	125

7. Frankfurt School of Finance & Management (ehem. HfB)

Universitärer Abschluss (ohne Lehramtsprüfungen)	404	316	126
Promotionen	6	5	1
Zusammen	410	321	127

8. Theologische Fakultät (rk) Fulda

Universitärer Abschluss (ohne Lehramtsprüfungen)	6	5	1
--	---	---	---

3. Bestandene Abschlussprüfungen (einschl. Promotionen) im Prüfungsjahr 2013
nach Abschlussarten und Hochschulen

Abschlussart	Bestandene Abschlussprüfungen		
	insgesamt	darunter von ...	
		Deutschen	Frauen
9. Phil. - Theol. Hochschule "St. Georgen" (rk) Frankfurt a.M.			
Universitärer Abschluss (ohne Lehramtsprüfungen)	30	21	9
Promotionen	13	4	–
Zusammen	43	25	9
10. Luth. Theol. Hochschule (ev) Oberursel			
Universitärer Abschluss (ohne Lehramtsprüfungen)	3	2	–
11. Evangelische Hochschule Tabor Marburg			
Universitärer Abschluss (ohne Lehramtsprüfungen)	14	14	4
12. Freie Theologische Hochschule (FTH) Gießen			
Universitärer Abschluss (ohne Lehramtsprüfungen)	32	28	8
13. Theol. Hochschule Ewersbach (ev) Dietzhölztal			
Fachhochschulabschluss	16	16	2
14. Kirchliche Prüfungsämter			
Universitärer Abschluss (ohne Lehramtsprüfungen)	22	22	13
15. Hochschule für Musik und Darstellende Kunst, Frankfurt am Main			
Lehramt an Grund- und Hauptschulen/Primarstufe	9	9	9
Lehramt an Realschulen/Sekundarstufe I	2	2	2
Lehramt an Gymnasien/Sekundarstufe II, allgemeinbildende Schulen	18	17	9
Künstlerischer Abschluss	132	70	80
Zusammen	161	98	100
16. Staatl. Hochschule für Bildende Künste (Städelschule), Frankfurt am Main			
Künstlerischer Abschluss	28	1	6

3. Bestandene Abschlussprüfungen (einschl. Promotionen) im Prüfungsjahr 2013
nach Abschlussarten und Hochschulen

Abschlussart	Bestandene Abschlussprüfungen		
	insgesamt	darunter von ...	
		Deutschen	Frauen
17. Hochschule für Gestaltung, Offenbach am Main			
Künstlerischer Abschluss	30	28	18
18. h_da Hochschule Darmstadt (FH)			
Fachhochschulabschluss	1 901	1 607	680
19. Fachhochschule Frankfurt			
Fachhochschulabschluss	1 492	1 240	732
20. Hochschule Fulda (FH)			
Fachhochschulabschluss	1 011	910	666
21. Technische Hochschule Mittelhessen, Gießen-Friedberg			
Fachhochschulabschluss	2 050	1 833	550
Sonstiger Abschluss	8	7	4
Zusammen	2 058	1 840	554
22. Hochschule RheinMain, Wiesbaden			
Fachhochschulabschluss	1 459	1 295	625
23. Hochschule Geisenheim University (FH)			
Fachhochschulabschluss	218	207	96
24. Evangelische Hochschule Darmstadt			
Fachhochschulabschluss	366	352	293
25. Hochschule Fresenius, Idstein			
Fachhochschulabschluss	367	352	244
26. Hochschule der Deutschen Gesetzl. Unfallversicherung, Bad Hersfeld			
Fachhochschulabschluss	43	43	30

3. Bestandene Abschlussprüfungen (einschl. Promotionen) im Prüfungsjahr 2013
nach Abschlussarten und Hochschulen

Abschlussart	Bestandene Abschlussprüfungen		
	insgesamt	darunter von ...	
		Deutschen	Frauen
27. Wilhelm Büchner Hochschule, Darmstadt			
Fachhochschulabschluss	352	351	37
28. Diploma Fachhochschule Nordhessen, Bad Sooden-Allendorf			
Fachhochschulabschluss	307	307	218
29. Private FH Provalids, School of Int. Management & Techn., Frankfurt a.M.			
Fachhochschulabschluss	156	152	82
30. accadis Hochschule, Bad Homburg			
Fachhochschulabschluss	127	120	58
31. CVJM-Hochschule Kassel (FH)			
Fachhochschulabschluss	42	41	28
32. Archivschule Marburg (VFH)			
Fachhochschulabschluss	19	19	9
33. Hess. H für Finanzen und Rechtspflege, Rotenburg a.d. Fulda			
Fachhochschulabschluss	236	236	149
34. Hess. H für Polizei und Verwaltung, Wiesbaden			
Fachhochschulabschluss	720	713	278
35. FH Bund für öffentliche Verwaltung, FB Kriminalpolizei Wiesbaden			
Fachhochschulabschluss	110	110	37
36. FH Bund für öffentliche Verwaltung, FB Wetterdienst Langen			
Fachhochschulabschluss	18	18	5
37. FH Bund für öffentliche Verwaltung, FB Landwirtschaftliche Sozialversicherung Kassel			
Fachhochschulabschluss	43	43	31

3. Bestandene Abschlussprüfungen (einschl. Promotionen) im Prüfungsjahr 2013
nach Abschlussarten und Hochschulen

Abschlussart	Bestandene Abschlussprüfungen		
	insgesamt	darunter von ...	
		Deutschen	Frauen
Alle Hochschulen			
Universitärer Abschluss (ohne Lehramtsprüfungen)	16 328	14 403	8 491
darunter			
Bachelor an Universitäten	7 290	6 769	3 710
Master an Universitäten (Abschlussprüfung vorausgesetzt)	4 175	3 268	2 049
Promotionen	2 179	1 847	908
Lehramt an Grund- und Hauptschulen/Primarstufe	466	454	429
Lehramt an Realschulen/Sekundarstufe I	674	641	476
Lehramt an Gymnasien/Sekundarstufe II, allgemeinbildende Schulen	1 386	1 359	891
Lehramt an Sonderschulen/Förderschulen	199	198	160
Lehramt an beruflichen Schulen/Sekundarstufe II, berufliche Schulen	311	304	173
darunter			
LA Bachelor berufl. Schulen	187	182	108
LA Master berufl. Schulen	106	104	59
Künstlerischer Abschluss	230	133	118
darunter			
Bachelor an Kunsthochschulen	1	1	1
Master an Kunsthochschulen (Abschlussprüfung vorausgesetzt)	45	12	17
Fachhochschulabschluss	11 053	9 965	4 850
darunter			
Staatl. Laufbahnprüfung (VerwFH)	610	606	269
Bachelor an Fachhochschulen	7 338	6 680	3 508
Master an Fachhochschulen (Abschlussprüfung vorausgesetzt)	1 685	1 410	706
Sonstiger Abschluss	9	8	5
Insgesamt	32 835	29 312	16 501

4. Von ausländischen Absolventen bestandene Abschlussprüfungen
nach Staatsangehörigkeit und Fächergruppe im Prüfungsjahr 2013

Staats- angehörigkeit	Geschl.	ins- gesamt	Davon in der Fächergruppe...								
			Sprach- und Kultur- wiss.	Sport	Rechts-, Wirt- schafts- u. Sozial- wiss.	Mathe- matik, Natur- wiss.	Human- medizin/ Gesund- heits- wiss.	Veterinär- medizin	Agrar-, Forst- u. Ernähr- wiss.	Inge- nieur- wiss.	Kunst, Kunst- wiss.
Alle Hochschulen											
Europa	i	1 760	296	13	655	257	80	2	26	374	57
	w	985	235	9	413	101	52	2	14	125	34
davon											
Europäische Union (EU)	i	884	159	7	311	113	60	2	16	180	36
davon	w	482	122	6	188	42	37	2	7	58	20
Belgien	i	11	7	–	–	1	–	–	–	2	1
	w	4	4	–	–	–	–	–	–	–	–
Bulgarien	i	107	13	–	51	17	2	–	–	21	3
	w	63	11	–	34	6	2	–	–	9	1
Dänemark	i	4	1	–	1	1	–	–	–	1	–
	w	1	–	–	1	–	–	–	–	–	–
Estland	i	7	2	–	3	–	2	–	–	–	–
	w	6	2	–	2	–	2	–	–	–	–
Finnland	i	7	–	–	1	3	1	–	–	1	1
	w	4	–	–	–	2	1	–	–	1	–
Frankreich	i	54	3	–	30	2	2	–	1	15	1
	w	27	1	–	17	1	2	–	1	4	1
Griechenland	i	89	12	1	28	18	11	–	–	19	–
	w	34	8	1	12	4	4	–	–	5	–
Irland	i	3	–	–	2	–	1	–	–	–	–
	w	–	–	–	–	–	–	–	–	–	–
Italien	i	103	17	2	34	9	6	–	5	26	4
	w	41	9	1	16	3	4	–	1	4	3
Kroatien	i	92	18	–	35	10	2	–	–	24	3
	w	51	15	–	21	4	2	–	–	7	2
Lettland	i	3	–	–	3	–	–	–	–	–	–
	w	1	–	–	1	–	–	–	–	–	–
Litauen	i	14	1	–	9	–	2	–	–	1	1
	w	11	1	–	7	–	2	–	–	–	1
Luxemburg	i	13	2	1	4	1	2	–	1	2	–
	w	8	2	1	2	–	2	–	1	–	–
Malta	i	2	1	–	–	–	–	–	–	–	1
	w	–	–	–	–	–	–	–	–	–	–
Niederlande	i	11	–	–	4	3	2	–	–	2	–
	w	5	–	–	2	2	–	–	–	1	–
Österreich	i	53	9	–	14	8	5	–	3	11	3
	w	21	8	–	6	–	3	–	–	3	1
Polen	i	106	38	1	23	17	5	2	1	17	2
	w	80	32	1	18	11	3	2	1	11	1
Portugal	i	21	4	–	2	3	3	–	2	7	–
	w	8	4	–	–	–	1	–	1	2	–
Rumänien	i	39	4	–	15	6	4	–	–	8	2
	w	29	4	–	14	3	3	–	–	4	1

4. Von ausländischen Absolventen bestandene Abschlussprüfungen
nach Staatsangehörigkeit und Fächergruppe im Prüfungsjahr 2013

Staats- angehörigkeit	Geschl.	ins- gesamt	Davon in der Fächergruppe...								
			Sprach- und Kultur- wiss.	Sport	Rechts-, Wirt- schafts- u. Sozial- wiss.	Mathe- matik, Natur- wiss.	Human- medizin/ Gesund- heits- wiss.	Veterinär- medizin	Agrar-, Forst- u. Ernähr- wiss.	Inge- nieur- wiss.	Kunst, Kunst- wiss.
Schweden	i	7	1	–	–	2	3	–	–	1	–
	w	3	1	–	–	–	2	–	–	–	–
Slowakei	i	17	4	1	8	2	1	–	–	1	–
	w	13	4	1	6	1	–	–	–	1	–
Slowenien	i	6	–	–	2	2	1	–	–	–	1
	w	3	–	–	2	–	–	–	–	–	1
Spanien	i	48	12	–	9	3	1	–	1	15	7
	w	23	9	–	4	1	1	–	1	3	4
Tschechische Republik	i	19	4	–	11	2	–	–	–	1	1
	w	15	3	–	8	2	–	–	–	1	1
Ungarn	i	18	2	–	10	1	–	–	1	2	2
	w	13	1	–	8	–	–	–	1	1	2
Vereinigtes Königreich	i	27	4	1	12	1	3	–	1	3	2
	w	16	3	1	7	1	3	–	–	1	–
Zypern	i	3	–	–	–	1	1	–	–	–	1
	w	2	–	–	–	1	–	–	–	–	1
Übriges Europa	i	876	137	6	344	144	20	–	10	194	21
davon	w	503	113	3	225	59	15	–	7	67	14
Albanien	i	14	–	–	3	1	2	–	–	6	2
	w	8	–	–	2	1	2	–	–	2	1
Bosnien und Herzegowina	i	43	3	–	17	5	2	–	1	15	–
	w	19	2	–	10	1	1	–	1	4	–
Island	i	2	–	–	1	1	–	–	–	–	–
	w	–	–	–	–	–	–	–	–	–	–
Kosovo	i	2	–	–	1	–	–	–	–	1	–
	w	1	–	–	1	–	–	–	–	–	–
Mazedonien	i	10	3	–	3	2	–	–	–	1	1
	w	5	2	–	1	1	–	–	–	–	1
Moldau, Republik	i	19	3	1	11	1	1	–	–	2	–
	w	16	3	1	10	–	1	–	–	1	–
Montenegro	i	1	–	–	–	–	–	–	–	1	–
	w	1	–	–	–	–	–	–	–	1	–
Norwegen	i	3	1	–	1	–	–	–	1	–	–
	w	1	–	–	1	–	–	–	–	–	–
Russische Föderation	i	166	31	1	91	19	1	–	2	16	5
	w	119	28	1	68	10	–	–	2	6	4
Schweiz	i	21	4	1	5	3	–	–	4	2	2
	w	12	1	1	3	3	–	–	2	–	2
Serbien	i	43	6	1	19	8	–	–	–	9	–
	w	13	4	–	5	2	–	–	–	2	–
Türkei	i	380	40	2	115	79	10	–	2	130	2
	w	177	30	–	62	29	7	–	2	47	–
Ukraine	i	137	33	–	63	22	4	–	–	9	6
	w	105	32	–	50	10	4	–	–	4	5

4. Von ausländischen Absolventen bestandene Abschlussprüfungen
nach Staatsangehörigkeit und Fächergruppe im Prüfungsjahr 2013

Staats- angehörigkeit	Ge- schl.	ins- gesamt	Davon in der Fächergruppe...								
			Sprach- und Kultur- wiss.	Sport	Rechts-, Wirt- schafts- u. Sozial- wiss.	Mathe- matik, Natur- wiss.	Human- medizin/ Gesund- heits- wiss.	Veterinär- medizin	Agrar-, Forst- u. Ernähr.- wiss.	Inge- nieur- wiss.	Kunst, Kunst- wiss.
Weißrußland	i	35	13	–	14	3	–	–	–	2	3
	w	26	11	–	12	2	–	–	–	–	1
Afrika	i	433	28	–	99	65	22	1	15	201	2
davon	w	111	15	–	40	8	11	–	8	28	1
Ägypten	i	27	–	–	9	4	1	–	1	12	–
	w	6	–	–	4	–	–	–	–	2	–
Algerien	i	6	3	–	1	–	1	–	–	1	–
	w	3	3	–	–	–	–	–	–	–	–
Äthiopien	i	13	–	–	2	1	–	–	2	8	–
	w	5	–	–	2	–	–	–	1	2	–
Benin	i	7	1	–	3	–	–	–	–	3	–
	w	–	–	–	–	–	–	–	–	–	–
Eritrea	i	6	–	–	3	2	–	–	–	1	–
	w	2	–	–	2	–	–	–	–	–	–
Gabun	i	12	–	–	–	1	1	–	–	10	–
	w	2	–	–	–	–	1	–	–	1	–
Ghana	i	5	–	–	2	1	–	–	2	–	–
	w	–	–	–	–	–	–	–	–	–	–
Kamerun	i	139	7	–	27	19	8	1	3	74	–
	w	58	4	–	19	6	7	–	3	19	–
Kenia	i	12	1	–	3	1	2	–	5	–	–
	w	9	1	–	3	–	2	–	3	–	–
Kongo, Dem. Republik	i	3	1	–	1	–	–	–	–	1	–
	w	–	–	–	–	–	–	–	–	–	–
Mali	i	2	–	–	1	–	–	–	–	1	–
	w	–	–	–	–	–	–	–	–	–	–
Marokko	i	112	5	–	24	22	1	–	–	60	–
	w	12	4	–	3	2	–	–	–	3	–
Mauritius	i	3	–	–	2	–	1	–	–	–	–
	w	1	–	–	1	–	–	–	–	–	–
Nigeria	i	17	4	–	3	1	4	–	–	4	1
	w	3	1	–	–	–	–	–	–	1	1
Senegal	i	2	–	–	–	1	–	–	–	1	–
	w	–	–	–	–	–	–	–	–	–	–
Südafrika	i	5	3	–	1	–	–	–	–	–	1
	w	1	–	–	1	–	–	–	–	–	–
Sudan	i	7	–	–	1	1	2	–	2	1	–
	w	1	–	–	–	–	–	–	1	–	–
Tansania, Ver. Republik	i	3	–	–	1	2	–	–	–	–	–
	w	–	–	–	–	–	–	–	–	–	–
Togo	i	4	1	–	–	1	–	–	–	2	–
	w	1	1	–	–	–	–	–	–	–	–
Tunesien	i	36	1	–	7	7	–	–	–	21	–
	w	3	1	–	2	–	–	–	–	–	–

4. Von ausländischen Absolventen bestandene Abschlussprüfungen
nach Staatsangehörigkeit und Fächergruppe im Prüfungsjahr 2013

Staats- angehörigkeit	Geschl.	ins- gesamt	Davon in der Fächergruppe...								
			Sprach- und Kultur- wiss.	Sport	Rechts-, Wirt- schafts- u. Sozial- wiss.	Mathe- matik, Natur- wiss.	Human- medizin/ Gesund- heits- wiss.	Veterinär- medizin	Agrar-, Forst- u. Ernähr- wiss.	Inge- nieur- wiss.	Kunst, Kunst- wiss.
Uganda	i	2	1	-	-	1	-	-	-	-	-
	w	-	-	-	-	-	-	-	-	-	-
Übriges Afrika	i	10	-	-	8	-	1	-	-	1	-
	w	4	-	-	3	-	1	-	-	-	-
Amerika	i	216	20	2	67	18	9	-	30	53	17
	w	103	11	1	35	8	5	-	20	16	7
davon											
Argentinien	i	6	1	-	-	-	-	-	3	-	2
	w	4	1	-	-	-	-	-	2	-	1
Brasilien	i	42	5	-	9	2	3	-	1	21	1
	w	11	2	-	4	1	1	-	-	3	-
Chile	i	9	-	-	1	-	-	-	3	3	2
	w	5	-	-	-	-	-	-	2	2	1
Costa Rica	i	3	-	-	1	-	-	-	2	-	-
	w	1	-	-	-	-	-	-	1	-	-
Ecuador	i	6	-	-	1	-	1	-	4	-	-
	w	3	-	-	-	-	1	-	2	-	-
El Salvador	i	2	-	-	-	1	-	-	-	1	-
	w	-	-	-	-	-	-	-	-	-	-
Guatemala	i	2	-	-	-	-	-	-	-	2	-
	w	1	-	-	-	-	-	-	-	1	-
Honduras	i	2	-	-	-	-	-	-	1	1	-
	w	2	-	-	-	-	-	-	1	1	-
Jamaika	i	2	1	-	-	-	-	-	-	1	-
	w	1	-	-	-	-	-	-	-	1	-
Kanada	i	13	1	-	5	1	2	-	1	2	1
	w	4	-	-	1	-	1	-	1	1	-
Kolumbien	i	32	3	-	11	5	1	-	2	8	2
	w	15	1	-	8	2	1	-	2	1	-
Kuba	i	3	-	-	-	-	-	-	-	2	1
	w	2	-	-	-	-	-	-	-	1	1
Mexiko	i	22	2	-	8	1	-	-	4	2	5
	w	12	2	-	3	1	-	-	3	1	2
Panama	i	3	-	-	2	-	-	-	-	1	-
	w	1	-	-	1	-	-	-	-	-	-
Peru	i	12	3	-	5	-	-	-	2	2	-
	w	10	2	-	5	-	-	-	2	1	-
Venezuela	i	4	-	-	1	2	1	-	-	-	-
	w	3	-	-	-	2	1	-	-	-	-
Vereinigte Staaten	i	50	4	2	21	6	1	-	6	7	3
	w	26	3	1	12	2	-	-	3	3	2
Übriges Amerika	i	3	-	-	2	-	-	-	1	-	-
	w	2	-	-	1	-	-	-	1	-	-

4. Von ausländischen Absolventen bestandene Abschlussprüfungen
nach Staatsangehörigkeit und Fächergruppe im Prüfungsjahr 2013

Staats- angehörigkeit	Geschl.	ins- gesamt	Davon in der Fächergruppe...								
			Sprach- und Kultur- wiss.	Sport	Rechts-, Wirt- schafts- u. Sozial- wiss.	Mathe- matik, Natur- wiss.	Human- medizin/ Gesund- heits- wiss.	Veterinär- medizin	Agrar-, Forst- u. Ernähr.- wiss.	Inge- nieur- wiss.	Kunst, Kunst- wiss.
Asien	i	1 098	122	2	251	176	57	-	70	364	56
	w	485	95	2	143	70	28	-	39	79	29
davon											
Afghanistan	i	28	2	-	5	5	1	-	-	15	-
	w	6	1	-	2	-	-	-	-	3	-
Armenien	i	9	2	-	4	1	-	-	-	1	1
	w	5	2	-	2	-	-	-	-	-	1
Aserbaidshan	i	7	1	-	3	1	-	-	-	2	-
	w	1	-	-	-	-	-	-	-	1	-
Bangladesch	i	11	-	-	4	1	-	-	2	4	-
	w	1	-	-	1	-	-	-	-	-	-
China	i	330	55	-	105	46	5	-	12	95	12
	w	180	47	-	71	24	2	-	8	24	4
Georgien	i	19	4	-	9	1	1	-	-	1	3
	w	15	4	-	6	1	1	-	-	1	2
Indien	i	134	6	-	11	28	4	-	13	69	3
	w	27	2	-	2	11	-	-	4	8	-
Indonesien	i	36	-	-	5	5	2	-	11	11	2
	w	17	-	-	3	1	2	-	8	2	1
Irak	i	11	-	-	-	4	-	-	1	6	-
	w	5	-	-	-	2	-	-	1	2	-
Iran, Islamische Republik	i	100	11	-	13	23	7	-	5	35	6
	w	60	8	-	8	13	6	-	3	19	3
Israel	i	19	1	-	6	2	5	-	-	4	1
	w	4	-	-	2	-	1	-	-	1	-
Japan	i	15	4	-	2	3	-	-	-	-	6
	w	10	3	-	-	2	-	-	-	-	5
Jemen	i	5	1	-	1	-	1	-	-	2	-
	w	-	-	-	-	-	-	-	-	-	-
Jordanien	i	10	1	-	2	3	1	-	-	3	-
	w	3	1	-	2	-	-	-	-	-	-
Kasachstan	i	26	3	1	6	3	3	-	5	5	-
	w	20	3	1	6	1	3	-	5	1	-
Kirgisistan	i	10	4	-	4	-	-	-	1	1	-
	w	9	4	-	3	-	-	-	1	1	-
Korea, Dem. Rep.	i	44	3	1	10	3	3	-	3	8	13
	w	25	2	1	5	1	3	-	2	2	9
Korea, Dem. Volksrep.	i	2	-	-	-	-	2	-	-	-	-
	w	2	-	-	-	-	2	-	-	-	-
Libanon	i	24	-	-	5	3	4	-	-	12	-
	w	2	-	-	1	-	1	-	-	-	-
Malaysia	i	12	-	-	-	1	-	-	-	11	-
	w	2	-	-	-	-	-	-	-	2	-
Mongolei	i	5	1	-	1	1	1	-	-	1	-
	w	4	1	-	1	1	1	-	-	-	-
Nepal	i	12	-	-	1	1	2	-	3	5	-
	w	2	-	-	-	-	-	-	1	1	-

4. Von ausländischen Absolventen bestandene Abschlussprüfungen
nach Staatsangehörigkeit und Fächergruppe im Prüfungsjahr 2013

Staats- angehörigkeit	Ge- schl.	ins- gesamt	Davon in der Fächergruppe...								
			Sprach- und Kultur- wiss.	Sport	Rechts-, Wirt- schafts- u. Sozial- wiss.	Mathe- matik, Natur- wiss.	Human- medizin/ Gesund- heits- wiss.	Veterinär- medizin	Agrar-, Forst- u. Ernähr.- wiss.	Inge- nieur- wiss.	Kunst, Kunst- wiss.
Oman	i	3	2	-	-	-	-	-	1	-	-
	w	2	2	-	-	-	-	-	-	-	-
Pakistan	i	55	-	-	7	13	2	-	7	26	-
	w	7	-	-	1	1	2	-	2	1	-
Saudi Arabien	i	7	-	-	1	2	3	-	-	1	-
	w	1	-	-	-	-	1	-	-	-	-
Singapur	i	4	-	-	1	1	2	-	-	-	-
	w	3	-	-	1	1	1	-	-	-	-
Sri Lanka	i	6	-	-	2	1	2	-	-	1	-
	w	4	-	-	-	1	2	-	-	1	-
Syrien, Arab. Republik	i	35	4	-	9	4	5	-	1	11	1
	w	10	2	-	4	-	-	-	1	3	-
Tadschikistan	i	2	-	-	2	-	-	-	-	-	-
	w	2	-	-	2	-	-	-	-	-	-
Taiwan	i	11	2	-	2	-	-	-	1	-	6
	w	8	2	-	2	-	-	-	-	-	4
Thailand	i	11	1	-	2	3	-	-	-	3	2
	w	7	1	-	2	2	-	-	-	2	-
Turkmenistan	i	2	1	-	1	-	-	-	-	-	-
	w	1	1	-	-	-	-	-	-	-	-
Usbekistan	i	17	2	-	5	5	-	-	3	2	-
	w	12	2	-	3	5	-	-	2	-	-
Ver. Arabische Emirate	i	3	-	-	-	-	-	-	-	3	-
	w	-	-	-	-	-	-	-	-	-	-
Vietnam	i	66	10	-	21	10	-	-	1	24	-
	w	28	7	-	13	3	-	-	1	4	-
Übriges Asien	i	7	1	-	1	2	1	-	-	2	-
	w	-	-	-	-	-	-	-	-	-	-
Australien und Ozeanien	i	9	1	-	1	1	-	-	-	1	5
	w	6	1	-	-	-	-	-	-	-	5
davon											
Australien	i	7	-	-	1	1	-	-	-	1	4
	w	4	-	-	-	-	-	-	-	-	4
Neuseeland	i	1	-	-	-	-	-	-	-	-	1
	w	1	-	-	-	-	-	-	-	-	1
Palau	i	1	1	-	-	-	-	-	-	-	-
	w	1	1	-	-	-	-	-	-	-	-
Staatenlos	i	3	-	-	1	-	2	-	-	-	-
	w	2	-	-	1	-	1	-	-	-	-
Ungeklärt und Ohne Angabe	i	4	1	-	-	2	-	-	-	1	-
	w	3	1	-	-	1	-	-	-	1	-
Insgesamt	i	3 523	468	17	1 074	519	170	3	141	994	137
	w	1 695	358	12	632	188	97	2	81	249	76

Anhang

I. Zuordnung der Studienfächer¹⁾ zu den Fächergruppen und Studienbereichen (Fächergruppen sind in Großbuchstaben geschrieben, Studienbereiche sind kursiv geschrieben)

SPRACH- UND KULTURWISSENSCHAFTEN

<i>Allg. und vergleichende Literatur- und Sprachwissenschaft</i>	Allg. Sprachwissenschaft/Indogermanistik Allgemeine Literaturwissenschaft (Komparatistik) Angewandte Sprachwissenschaft Computerlinguistik Europäische Literatur Keltologie Kognitive Linguistik Linguistic Web Development Linguistics and Web Technology Speech Science Sprache und Kommunikation Sprachtechnologie und Fremdsprachendidaktik
<i>Altphilologie (klass. Philologie), Neugriechisch</i>	Griechisch Latein Latinistik
<i>Anglistik, Amerikanistik</i>	Amerikanistik/Amerikakunde Anglistik Anglistik/Englisch Anglophone Studies English and American Culture and Business Studies English and American Studies North American Studies
<i>Außereuropäische Sprach- u. Kulturwissenschaften</i>	Afrikanistik Alter Orient und Ägypten Arabische Literatur und Kultur Außereurop. Sprachen u. Kult. in Südostasien, Ozeanien und Amerika Hebräisch/Judaistik Indologie Iranistik Islamische Studien Islamwissenschaft Japanologie Orientwissenschaft Orientwissenschaft (international) Semitistik Sinologie/Koreanistik
<i>Bibliothekwiss., Dokumentation</i>	Buch- und Medienpraxis
<i>Erziehungswissenschaften</i>	Berufspädagogik Elektrotechnik Berufspädagogik Metalltechnik Berufspädagogik/Intern. Berufspäd. Empirische Bildungsforschung Erwachsenenbildung und außerschulische Jugendbildung Erziehungs- und Bildungswissenschaft Erziehungs- und Bildungswiss. Educational Science Erziehungswissenschaft (Pädagogik) Frühkindliche inklusive Bildung Methoden und Didaktik in angewandten Wissenschaften Pädagogik für Pflege und Gesundheitsberufe Sachunterricht
<i>Evang. Theologie, -Religionslehre</i>	Evang. Theologie, -Religionslehre
<i>Germanistik (Deutsch, germanische Sprachen ohne Anglistik)</i>	Deutsch als Fremdsprache Deutsche Literatur Germanische Literaturwissenschaft Germanische Sprachwissenschaft Germanistik/Deutsch Germanistische Linguistik Nordistik/Skandinavistik (Nord. Philologie, Einzelsprachen a.n.g.)

1) Aufgeführt sind nur Studienfächer, in denen im Prüfungsjahr 2013 auch tatsächlich mindestens eine erfolgreiche Abschlussprüfung abgelegt wurde. Bei Studiengängen, in denen mehrere Studienfächer belegt werden, wurde nach der Angabe des 1. Studienfaches ausgewertet.

Anhang

I. Zuordnung der Studienfächer¹⁾ zu den Fächergruppen und Studienbereichen (Fächergruppen sind in Großbuchstaben geschrieben, Studienbereiche sind kursiv geschrieben)

<i>Geschichte</i>	Alte Geschichte Archäologie Archäologische Wissenschaften Curatorial Studies Europäische Geschichte Europäische Wirtschafts- und Sozialgeschichte Geschichte Geschichte der intern. Politik Geschichte der Moderne Mittlere und neuere Geschichte Osteuropäische Geschichte Prähistorische Archäologie Ur- und Frühgeschichte
<i>Kath. Theologie, -Religionslehre</i>	Kath. Theologie, -Religionslehre, -Religionsphilosophie
<i>Kulturwissenschaften i.e.S.</i>	Europ. Ethnologie und Kulturwissenschaft, Kulturanthropologie Kultur- und Sozialanthropologie Vergleichende Kultur- und Religionswissenschaft Völkerkunde (Ethnologie)
<i>Philosophie</i>	Ethik Philosophie Philosophie der Technik Philosophie/Ethik Religionsphilosophie Religionswissenschaft
<i>Psychologie</i>	Psychologie/Psychoanalyse
<i>Romanistik</i>	Französisch Italienisch Romanistik (Romanische Philologie, Einzelsprachen a.n.g.) Spanisch Wirtschaftsromanistik/Französisch Wirtschaftsromanistik/Spanisch
<i>Slawistik, Baltistik, Finno-Ugristik</i>	Polnisch Russisch Slawistik (Slaw. Philologie), Russistik
<i>Sonderpädagogik</i>	Geistigbehindertenpäd./Prakt.-Bildbaren-Pädag. Lernbehindertenpädagog. Sprachheilpädagogik/Logopädie Verhaltensgestörtenpädagogik
<i>Sprach- und Kulturwissenschaften allgemein</i>	Berufsbezogene Mehrsprachigkeit - BMDFE - Empirische Sprachwissenschaften Empirische Sprachwissenschaften B08M02 Historische Sprach-, Text- und Kulturwissenschaften Historisch-Vergleichende Sprachwissenschaft Medien und kulturelle Praxis - Geschichte, Ästhetik, Theorie Medienwissenschaft

SPORT

<i>Sport, Sportwissenschaft</i>	Abenteuer- und Erlebnispädagogik Motologie Sozialwissenschaften des Sports Sportpädagogik Sports Medicine/Exercise Physiology Sportwissenschaft Sportwissenschaft mit Schwerpunkt Informatik Sportwissenschaften und Informatik Transcultural European Outdoor Studies (TEOS)
---------------------------------	---

RECHTS-, WIRTSCHAFTS- UND SOZIALWISSENSCHAFTEN

<i>Politikwissenschaften</i>	Global Political Economy Governance & Public Policy Intern. Studien/Friedens- und Konfliktforschung Politikwissenschaft/Politologie Politische Theorie
------------------------------	--

Anhang

I. Zuordnung der Studienfächer¹⁾ zu den Fächergruppen und Studienbereichen (Fächergruppen sind in Großbuchstaben geschrieben, Studienbereiche sind kursiv geschrieben)

<i>Rechts-, Wirtschafts- und Sozialwissenschaften allgemein</i>	Business Psychology Europäische Integration und Globalisierung Higher Education/Hochschulforschung u. -gestaltung Innovations- und Technologiemanagement Interdisz. Stud.(Schwerp. Rechts-,Wirtschafts-und Sozialwissenschaften) Interkulturelle Kommunikation - ICEUS - International Business Comication Modern East Asian Studies (MEAS) Online-Journalismus Sozialwissenschaften mit Schwerpunkt Interkulturelle Beziehungen, BASIB Wissenschaftsjournalismus
<i>Rechtswissenschaften</i>	Business Law Law and Finance Rechtswissenschaft Verhandeln und Gestalten von Verträgen Wirtschaftsrecht
<i>Sozialwesen</i>	basa-online Beratung in der Arbeitswelt - Coaching und Supervision Beratung und Sozialrecht Integrative Heilpädagogik / Inclusive Education Kirchl.Gemeindepraxis/Religionspädagogik Mehrdimensionale Organisationsberatung - Supervision Psychosoziale Beratung Psychosoziale Beratung und Psychotherapie Religions- und Gemeindepädagogik / Soziale Arbeit integrativ Sozialarbeit/-hilfe Soziale Arbeit und Lebenslauf Sozialpädagogik/Soziale Therapie Sozialwesen
<i>Sozialwissenschaften</i>	Friedens- und Konfliktforschung Peace and Conflict Studies (mit Uni Kent) Politik und Wirtschaft Politik und Wirtschaft des Nahen und Mittleren Ostens Sozialkunde Sozialrecht und Sozialwirtschaft Sozialwissenschaft Soziologie Soziologie und Sozialforschung
<i>Verwaltungswissenschaften</i>	Archivwesen Öffentliches Management Polizei/Verfassungsschutz Rechtspflege Sozialversicherung Verwaltungswissenschaft/-wesen Zoll- und Steuerverwaltung
<i>Wirtschaftsingenieurwesen mit wirtschaftswiss. Schwerpunkt</i>	Engineering Management Facility Management Regenerative Energien und Energieeffizienz Wirtschaftsingenieurwesen Produktion Wirtschaftsingenieurwesen/Bauingenieur Wirtschaftsingenieurwesen/Elektrotechnik Wirtschaftsingenieurwesen/Internationales Wirtschaftsingenieurwesen Wirtschaftsingenieurwesen/Maschinenbau Wirtschaftsingenieurwesen/Umwelttechnik
<i>Wirtschaftswissenschaften</i>	Arbeitslehre/Wirtschaftslehre/Polytechnik Aviation Management Betriebswirtschaftslehre Business Administration Business Studies BWL - Double Degree - Economic Behavior and Governance Economic Change in the Arab Region (ECAR) Economics and Institutions Energiewirtschaft - Schwerpunkt Wirtschaftswissensch. Executive MBA Health Care Management Finance

Anhang

I. Zuordnung der Studienfächer¹⁾ zu den Fächergruppen und Studienbereichen (Fächergruppen sind in Großbuchstaben geschrieben, Studienbereiche sind kursiv geschrieben)

<p><i>Noch: Wirtschaftswissenschaften</i></p>	<p>Goethe MBA-Fulltime Insurance and Finance Intern.Betriebswirtschaft/Management/Intern.Business Ad. International Business Administration International Business Management (Double Degree) International Development Studies International Economics & Economic Policy International Finance International Insurance Internationale Betriebswirtschaft Kommunikationsmanagement und Dialogmarketing Logistics and Retail Logistik Luftverkehrsmanagement Management Accounting and Inf. Management Management Finance and Accounting Management Finance and Inf. Management Master Industrial Management Master Money and Finance Media Management Medienwirtschaft/Medienmanagement Nachhaltiges Wirtschaften Organisation und Leadership Prozessmanagement Public Administration Public Management Quantitative Economics Quantitative Economics, Finance, Management, Marketing and Law and Sales and Marketing Sportökonomie Strategisches Informationsmanagement Supply Chain Management Theater- u. Kulturmanagement Umweltrecht Unternehmensführung Volkswirtschaftslehre Wirtschaft, Psychologie und Management Wirtschaftschemie Wirtschaftspädagogik Wirtschaftswissenschaften Wirtschaftswissenschaften B08M02</p>
---	--

MATHEMATIK, NATURWISSENSCHAFTEN

<p><i>Biologie</i></p>	<p>Anthropologie (Humanbiologie) Biologie Biotechnologie Cell Biology and Neuroscience Humanbiologie m. Schwerpunkt Infektionsbiologie Humanbiologie m. Schwerpunkt Neurobiologie Humanbiologie m. Schwerpunkt Tumorbologie Humanbiologie m. Schwerpunkt Zellbiologie Molecular and Cellular Biology Organismic Biology Technische Biologie</p>
<p><i>Chemie</i></p>	<p>Bio- and Pharmaceutical Analysis Biochemie Biomolecular Engineering Biopharmaceutical Science Chemie Int. Bachelor of Applied Chemistry Lebensmittelchemie</p>
<p><i>Geographie</i></p>	<p>Envir. Geography Syst., Processes and Interactions Geographie/Erdkunde Geographien der Globalisierung/Märkte und Metropolen Human Geography: Innovation and Spatial Impacts Physische Geographie</p>

Anhang

I. Zuordnung der Studienfächer¹⁾ zu den Fächergruppen und Studienbereichen (Fächergruppen sind in Großbuchstaben geschrieben, Studienbereiche sind kursiv geschrieben)

<i>Geowissenschaften (ohne Geographie)</i>	Geophysik Geowissenschaften Meteorologie TropHEE - Tropical Hydrogeology, Engineering Geology and Environmental Management Umweltwissenschaften
<i>Informatik</i>	Angewandte Informatik Bioinformatik Business Information Management Business Information Systems (International) Business Information Systems (Transnational) Distributed Software Systems Electronic Business High Integrity Systems Informatik (Kosi) Informatik, angewandte Informatik- JEM - Informations- und Wissensmanagement Ingenieurinformatik/Technische Informatik Internet and Web Technology IT Security Joint International Master (JIM) Medieninformatik - Telekommunikationsinformatik - Medizinische Informatik Techn. Redaktion u. multimed. Dokumentation Technische Informatik B07M03 Visual Computing Wirtschaftsinformatik
<i>Mathematik</i>	Angewandte Mathematik Computational Mathematics Mathematics with Computer Science Mathematik Wirtschaftsmathematik
<i>Mathematik, Naturwissenschaften allg.</i>	Computational Science Molekulare Biotechnologie Molekulare Biowissenschaft Nanostrukturwissenschaft Ökologie und Evolution
<i>Pharmazie</i>	Pharmazie
<i>Physik, Astronomie</i>	Biophysik Physics Physik Technische Physik

HUMANMEDIZIN / GESUNDHEITSWISSENSCHAFTEN

<i>Gesundheitswissenschaften allgemein</i>	Ergotherapie Gesundheitsförderung Gesundheitsmanagement Gesundheitswissenschaft/-management Health Care Business Management Logopädie Management in Social Organizations Medizinalfachberufe Musiktherapie Pflege- Advanced Practice Nursing Pflege mit Schwerpunkt Pflege- und Gesundheitsmanagement Pflegermanagement Pflegerwissenschaft Physiotherapie Public Health Therapiewissenschaft
--	---

Anhang

I. Zuordnung der Studienfächer¹⁾ zu den Fächergruppen und Studienbereichen (Fächergruppen sind in Großbuchstaben geschrieben, Studienbereiche sind kursiv geschrieben)

<i>Humanmedizin (ohne Zahnmedizin)</i>	Interdisciplinary Neuroscience Medizin (Allg.-Medizin) Theoretische Medizin
<i>Zahnmedizin</i>	Zahnmedizin
VETERINÄRMEDIZIN	
<i>Veterinärmedizin</i>	Tiermedizin/Veterinärmedizin
AGRAR-, FORST- UND ERNÄHRUNGSWISSENSCHAFTEN	
<i>Agrarwissenschaften, Lebensmittel- u. Getränketechnologie</i>	Agrarbiologie Agrarökonomie Agrarwissenschaft/Landwirtschaft Brauwesen/Getränketechnologie Food Processing Gartenbau International Ecological Agriculture Lebensmitteltechnologie Ökologische Landwirtschaft Pflanzenproduktion Sustainable International Agriculture Tierproduktion Transition Studies Umwelt- und Ressourcenmanagement Weinbau und Kellerwirtschaft
<i>Erährungs- u. Haushaltswissenschaften</i>	Ernährungsökonomie Ernährungswissenschaft Haushalts- und Ernährungswissenschaft Haushaltswissenschaft Hauswirtschaftliche Fachrichtung International Food Business and Consumer Science Nahrungsgewerbliche Fachrichtung Oecotrophologie/ Verpflegungs- und Versorgungsmanagement Public Health Nutrition
<i>Landespflege, Umweltgestaltung</i>	Landespflege/Landschaftsgestaltung/Landschaftsplanung Landschaftsarchitektur
INGENIEURWISSENSCHAFTEN	
<i>Architektur, Innenarchitektur</i>	Architektur Innenarchitektur International Urban Development
<i>Bauingenieurwesen</i>	Baugewerbe/- technik Bauingenieurwesen und Geodäsie Bauingenieurwesen/Ingenieurbau Infrastrukturmanagement Konstruktiver Ingenieurbau / Baumanagement Traffic and Transport Umweltingenieurwesen Umweltingenieurwissenschaften Umweltmanagement und Strukturplanung in Ballungsräumen (UMIB) Urban Agglomerations Zukunftssicheres Bauen
<i>Elektrotechnik</i>	Berufliche und Betriebliche Bildung Elektrotechnik Electrical Communication Engineering Electrical Engineering and Inf. Technology Electrical Power Engineering Elektr. Energietechnik Elektronik Elektrotechnik und Informationstechnik

Anhang

I. Zuordnung der Studienfächer¹⁾ zu den Fächergruppen und Studienbereichen (Fächergruppen sind in Großbuchstaben geschrieben, Studienbereiche sind kursiv geschrieben)

<i>Noch: Elektrotechnik</i>	Elektrotechnik, Fernstudium M.SC. Elektrotechnik/Automatisierungstechnik Elektrotechnik/Elektronik/MSE Elektrotechnik/Energietechnik Elektrotechnik/Telekommunikation Information and Communication Engineering Information Technology Information Technology & Telecommunications Informationssystemtechnik KIS-E Mikroelektronik Mikrosystemtechnik Nachrichten-/Informationstechnik Optotechnik und Bildverarbeitung Renewable Energy and Energy Efficiency TV Technology & Electronic Media
<i>Ingenieurwesen allg.</i>	Barrierefreie Systeme (BaSys) Ingenieur-Informatik Mechatronik
<i>Maschinenbau/Verfahrenstechnik</i>	Berufliche und Betriebliche Bildung Metalltechnik Bioinformatik Biomechanik-Motorik-Bewegungsanalyse Biopharmazeutische Technologie Biotechnologie/ Biopharmazeutische Technologie Bioverfahrenstechnik Chemical Engineering Chemie-Ingenieurwesen/Chemietechnik Computational Engineering Energiesystemtechnik Gesundheitstechnik/ Krankenhaus-u.Medizintechnik/Körperpflege Holz-/Fasertechnik KIS - Koop. Ing.-stud. Systems Engineering KMU Biotechnologie KrankenhausTechnik-Management Kunststofftechnik Maschinenbau Double Degree Maschinenbau/-wesen Material- und Fertigungstechnologie Material und Product Design Materials Science Mechanical and Process Engineering Mechanik Mechatronic/Mikrosystemtechnik Medizinische Physik Medizintechnik Metalltechnik Orthopädie- und Rehattechnik Physikalische Technik Physikingenieurwesen/Physikalische Technik, Patentingenieurwesen Product Development and Manufacturing Produktion und Automobiltechnik Regenerative Energien und Energieeffizienz (REE) Systems Engineering Technische Gebäudeausrüstung Umwelt, Hygiene u. Sicherheitsingenieurwesen Umwelttechnik/Umweltmesstechnik Werkstoffwissenschaften Materialwissenschaft
<i>Raumplanung</i>	Raumplanung/Stadtplanung
<i>Vermessungswesen</i>	Geodäsie und Geoinformation Geoinformation und Kommunaltechnik Vermessungswesen (Geodäsie)

Anhang

I. Zuordnung der Studienfächer¹⁾ zu den Fächergruppen und Studienbereichen (Fächergruppen sind in Großbuchstaben geschrieben, Studienbereiche sind kursiv geschrieben)

<i>Wirtschaftsingenieurwesen mit ingenieurwissenschaftlichem Schwerpunkt</i>	Wirtschaftsingenieurwesen Wirtschaftsingenieurwesen m. ingenieurwiss. Schwerpunkt Wirtschaftsingenieurwesen/ Bauingenieurwesen Wirtschaftsingenieurwesen/Maschinenbau Wirtschaftsingenieurwesen/Elektrotechnik
--	--

KUNST, KUNSTWISSENSCHAFT

<i>Bildende Kunst</i>	Bildende Kunst/Graphik
<i>Darstellende Kunst, Film und Fernsehen, Theaterwissenschaften</i>	Operngesang Schauspiel Tanzpädagogik/Ballett Theaterwissenschaft Zeitgenössische Tanzpädagogik
<i>Gestaltung</i>	Advanced Architectural Design Digital Media Graphikdesign/Kommunikationsgestaltung/Visuelle Kommunikation Industriedesign/Produktgestaltung Kommunikationsdesign Media Directions
<i>Kunst, Kunstwissenschaft allgemein</i>	Kunst, Musik und Medien: Organisation und Vermittlung Kunstgeschichte, Kunstwissenschaft Kunstpädagogik Zeitgenössische Musik
<i>Musik, Musikwissenschaft</i>	Dirigieren Gesang Historische Interpretationspraxis/Instrumente Klavierkammermusik Komposition Künstlerische Ausbildung/Instrumente Musikerziehung/Musikpädagogik Musiklehrer/Gesang Musiklehrer/Instrumente Musikwissenschaft/-geschichte Orchestermusik Solistenklasse Solorepetition

Anhang

II. Zuordnung der Abschlussprüfungen¹⁾ zu den Prüfungsgruppen

Prüfungsgruppe	Prüfung
<i>Universitärer Abschluss (ohne Lehramtsprüfungen)</i>	Bachelor an U (Zwei-Fach-Bachelor) Bachelor an Universitäten Diplom (U) Diplom I (U-GH) Diplom II Uni Kassel Kirchliche Prüfung Lizentiat Magister Master an U (Zwei-Fach-Master) Master an Universitäten (Abschlussprüfung vorausgesetzt) Staatsexamen / 1. Staatsprüfung
<i>Promotionen</i>	Promotion (Abschlussprüfung vorausgesetzt) Promotion nach Masterabschluss / Ph.D. Strukturiertes Promotionsstudium
<i>Lehramt an Grund- und Hauptschulen / Primarstufe</i>	LA Grundschulen
<i>Lehramt an Realschulen / Sekundarstufe I</i>	LA Haupt- und Realschulen / Unterstufe und Mittelstufe Gymnasien
<i>Lehramt an Gymnasien / Sekundarstufe II allgemeinbildende Schulen</i>	LA Gymnasien
<i>Lehramt an Sonderschulen / Förderschulen</i>	LA Sonderschulen / Förderschulen
<i>Lehramt an beruflichen Schulen / Sekundarstufe II, berufl. Schulen</i>	Diplom (U) - Lehrer LA Bachelor Berufliche Schulen LA Bachelor Oberstufe / Sekundarstufe II, berufliche Schulen LA Berufliche Schulen LA Master Berufliche Schulen LA Master Oberstufe / Sekundarstufe II, berufliche Schulen
<i>Künstlerischer Abschluss</i>	Bachelor an Kunsthochschulen Diplom (KH) Master an Kunsthochschulen (Abschlussprüfung vorausgesetzt) Solistenprüfung Sonstiger künstlerischer Abschluss
<i>Fachhochschulabschluss</i>	Bachelor an Fachhochschulen Diplom (FH) Master an Fachhochschulen (Abschlussprüfung vorausgesetzt) Staatl. Laufbahnprüfung (VerwFH)
<i>Sonstiger Abschluss</i>	Abschlusszeugnis / Zertifikat

1) Aufgeführt sind nur Abschlussprüfungen, in denen im Prüfungsjahr 2013 auch tatsächlich mindestens eine erfolgreiche Abschlussprüfung abgelegt wurde.