

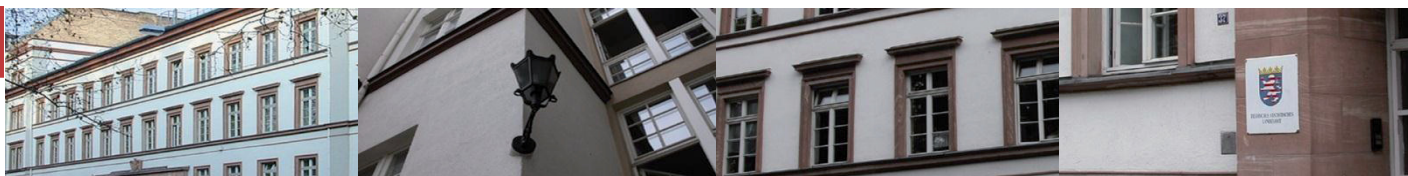
Hessisches Statistisches Landesamt

HESSEN



STATISTIK HESSEN

Statistische Berichte



Kennziffer: H I 1 - j/2013

April 2014

Straßenverkehrsunfälle in Hessen 2013

Hessisches Statistisches Landesamt, Wiesbaden

Impressum

Dienstgebäude: Rheinstraße 35/37, 65185 Wiesbaden

Briefadresse: 65175 Wiesbaden

Ihre Ansprechpartner für Fragen und Anregungen zu diesem Bericht

Ursula Kilb	0611 3802-557
Patrik Vollmer	0611 3802-552
E-Mail	verkehr@statistik.hessen.de
Telefax	0611 3802-592
Internet	http://www.statistik-hessen.de

Copyright

© Hessisches Statistisches Landesamt, Wiesbaden, 2014

Vervielfältigung und Verbreitung, auch auszugsweise, mit Quellenangabe gestattet.

Allgemeine Geschäftsbedingungen

Die Allgemeinen Geschäftsbedingungen sind unter

<http://www.statistik-hessen.de> "AGB"

abrufbar.

Zeichenerklärungen

- = genau Null (nichts vorhanden) bzw. keine Veränderung eingetreten
- 0 = Zahlenwert ungleich Null, Betrag jedoch kleiner als die Hälfte von 1 in der letzten besetzten Stelle
- . = Zahlenwert unbekannt oder geheim zu halten
- ... = Zahlenwert lag bei Redaktionsschluss noch nicht vor
- () = Aussagewert eingeschränkt, da der Zahlenwert statistisch unsicher ist
- / = keine Angabe, da Zahlenwert nicht sicher genug
- x = Tabellenfeld gesperrt, weil Aussage nicht sinnvoll
(oder bei Veränderungsdaten ist die Ausgangszahl kleiner als 100)
- D = Durchschnitt
- s = geschätzte Zahl
- p = vorläufige Zahl
- r = berichtigte Zahl

Aus Gründen der Übersichtlichkeit sind nur negative Veränderungsdaten und Salden mit einem Vorzeichen versehen. Positive Veränderungsdaten und Salden sind ohne Vorzeichen. Im Allgemeinen ist ohne Rücksicht auf die Endsumme auf- bzw. abgerundet worden. Das Ergebnis der Summierung der Einzelzahlen kann deshalb geringfügig von der Endsumme abweichen.

Inhalt

	Seite
Vorbemerkungen	2
Grafiken	
Getötete und Schwerverletzte 1990 bis 2013	4
Verunglückte nach Alter und Geschlecht 2013	4
Tabellen	
1. Straßenverkehrsunfälle und Verunglückte 1990 bis 2013	5
2. Straßenverkehrsunfälle und Verunglückte 2013 nach Verwaltungsbezirken und Ortslage	6
3. Straßenverkehrsunfälle, Beteiligte und Verunglückte 2013 nach Verwaltungsbezirken	
a) Innerhalb von Ortschaften	8
b) Außerhalb von Ortschaften, einschließlich Autobahn	12
c) Innerhalb und außerhalb von Ortschaften	16
4. Polizeilich festgestellte Unfallursachen bei Unfällen mit Personenschaden 2013 nach Verwaltungsbezirken	
a) Innerhalb von Ortschaften	20
b) Außerhalb von Ortschaften, einschließlich Autobahn	20
c) Innerhalb und außerhalb von Ortschaften	20
5. Straßenverkehrsunfälle und Verunglückte 2013 nach Ortslage und Monaten	24
6. Straßenverkehrsunfälle und Verunglückte 2013 nach Unfallarten und Straßenkategorien	26
7. Straßenverkehrsunfälle und Verunglückte 2013 nach Unfalltypen und Straßenkategorien	30
8. Beteiligte an Straßenverkehrsunfällen mit Personenschaden 2013 nach Altersgruppen	31
9. Beteiligte an Straßenverkehrsunfällen 2013 nach Monaten	32
10. Beteiligte an Straßenverkehrsunfällen 2013 und Unfallflucht	34
11. Alkoholisierte Beteiligte an Straßenverkehrsunfällen 2013	35
12. Hauptverursacher von Straßenverkehrsunfällen 2013	36
13. Hauptverursacher von Straßenverkehrsunfällen 2013 nach Altersgruppen	37
14. Verunglückte bei Straßenverkehrsunfällen 2013 nach Alter und Verkehrsbeteiligung	38
15. Verunglückte Kinder und Jugendliche bei Straßenverkehrsunfällen 2013	40
16. Ursachen von Straßenverkehrsunfällen mit Personenschaden 2013 nach Altersgruppen der Fahrzeugführer	41
17. Ursachen von Straßenverkehrsunfällen 2013	42
a) Fehlverhalten der Fahrzeugführer	42
b) Technische Mängel, Wartungsmängel	45
c) Fehlverhalten der Fußgänger	45
d) Straßenverhältnisse	46
e) Witterungseinflüsse	47
f) Hindernisse	47
Anhang	
Systematik der Unfallarten	48

Vorbemerkungen

Auf Grund des Gesetzes über die Statistik der Straßenverkehrsunfälle (Straßenverkehrsunfallstatistikgesetz — StVUnfStatG) vom 15. Juni 1990 (BGBl. I S. 1078), der Verordnung zur näheren Bestimmung des schwerwiegenden Unfalls mit Sachschaden im Sinne des Straßenverkehrsunfallstatistikgesetzes vom 21. Dezember 1994 (BGBl. I S. 3970) in Verbindung mit dem Gesetz über die Statistik für Bundeszwecke (BStatG) vom 22. Januar 1987 (BGBl. I S. 462, 565), in der jeweils gültigen Fassung, wird über Unfälle, bei denen in Folge des Fahrverkehrs auf öffentlichen Wegen und Plätzen Personen getötet oder verletzt oder Sachschäden verursacht worden sind, eine Bundesstatistik durchgeführt.

Auskunftspflichtig sind die Polizeidienststellen, von denen der Unfall aufgenommen wurde. Somit werden nur Unfälle erfasst, zu denen die Polizei herangezogen wurde. Hierbei handelt es sich um Straßenverkehrsunfälle mit Personenschaden und schwerwiegende Unfälle mit Sachschaden. Letztere umfassen die schwerwiegenden Unfälle mit Sachschaden im engeren Sinne (i. e. S.) sowie sonstige Sachschadensunfälle unter Einfluss berauschender Mittel.

Die so genannten Bagatellunfälle, das sind alle sonstigen Sachschadensunfälle ohne Straftatbestand und Ordnungswidrigkeit (Bußgeld), unabhängig davon, ob ein beteiligtes Kfz fahrbereit war oder nicht, und alle Unfälle mit Straftatbestand oder Bußgeld, aber ohne Alkoholeinwirkung, bei denen alle beteiligten Kfz fahrbereit waren, werden nur zahlenmäßig nach der Ortslage (innerorts, außerorts, Autobahnen) erfasst.

Der vorliegende Bericht enthält Angaben über die Straßenverkehrsunfälle mit Personenschaden des Jahres 2013, die dabei verunglückten Personen und von den übrigen Unfällen nur die schwerwiegenden Unfälle mit Sachschaden im engeren Sinne. Während bei den monatlichen Veröffentlichungen (H I 1 – m) die Veränderungsraten der Unfalldaten im Vordergrund stehen, geht es hier um die möglichst umfassende Auswertung unfallrelevanter Merkmalskombinationen, vor allem auf Landesebene, für ausgewählte Merkmale auch auf Kreisebene. Daten auf Gemeindeebene werden im Rahmen der „Hessischen Gemeindestatistik“ veröffentlicht.

Definitionen ausgewählter Begriffe

Schwerwiegende Unfälle mit Sachschaden (i. e. S.)

Dazu zählen seit dem 1. Januar 1995 alle Unfälle, bei denen ein Straftatbestand oder eine Ordnungswidrigkeit (Bußgeld) vorlag und gleichzeitig mindestens ein Kfz als nicht fahrbereit von der Unfallstelle abgeschleppt werden musste.

Sonstige Sachschadensunfälle unter Einfluss berauschender Mittel

Unfälle, bei denen mindestens ein Unfallbeteiligter unter Einwirkung eines berauschenden Mittels stand und alle beteiligten Kfz fahrbereit waren.

Beteiligte

Als Beteiligte an einem Straßenverkehrsunfall zählen alle Fahrzeugführer, die selbst oder deren Fahrzeuge Schäden erlitten oder hervorgerufen haben, sowie die in den Unfall verwickelten Fußgänger. Mitfahrer zählen nicht zu den Unfallbeteiligten.

Verunglückte

Alle Personen, auch Mitfahrer, die bei Straßenverkehrsunfällen verletzt oder getötet wurden.

- **Getötete:** Personen, die auf der Stelle getötet wurden oder innerhalb von 30 Tagen an den Unfallfolgen starben.
- **Schwerverletzte:** Personen, die unmittelbar in ein Krankenhaus zur stationären Behandlung (mindestens 24 Stunden) eingeliefert wurden.
- **Leichtverletzte:** Personen, deren Verletzungen keinen stationären Krankenhausaufenthalt erforderten.

Unfallart

Die Unfallart beschreibt den äußeren Ablauf des Unfallgeschehens, nämlich ob und wie die Verkehrsteilnehmer kollidiert sind. Hierbei werden zehn Unfallarten unterschieden.

Unfalltyp

Der Unfalltyp kennzeichnet den Verkehrsvorgang bzw. die Konfliktsituation, woraus der Unfall entstanden ist. Hierbei werden sieben Unfalltypen unterschieden.

- **Fahrerunfall:** Ein Fahrer verliert die Kontrolle über das Fahrzeug, weil er die Geschwindigkeit nicht entsprechend dem Verlauf, dem Querschnitt, der Neigung oder dem Zustand der Straße gewählt hat oder weil er deren Verlauf oder eine Querschnittsänderung zu spät erkannt hat.
- **Abbiege-Unfall:** Unfall, der durch einen Konflikt zwischen einem Abbieger und einem aus gleicher oder entgegen gesetzter Richtung kommenden Verkehrsteilnehmer ausgelöst wurde.
- **Einbiegen-/Kreuzen-Unfall:** Unfall, der durch einen Konflikt zwischen einem einbiegenden oder kreuzenden Wartepflichtigen und einem Vorfahrtberechtigten ausgelöst wurde.
- **Überschreiten-Unfall:** Unfall, der durch einen Konflikt zwischen einem die Fahrbahn überschreitenden Fußgänger und einem Fahrzeug ausgelöst wurde, ausgenommen Konflikte mit abbiegenden Fahrzeugen.
- **Unfall durch ruhenden Verkehr:** Unfall, der durch einen Konflikt zwischen einem Fahrzeug des fließenden Verkehrs und einem auf der Fahrbahn haltenden oder parkenden Fahrzeug ausgelöst wurde.
- **Unfall im Längsverkehr:** Unfall, der durch einen Konflikt zwischen Verkehrsteilnehmern ausgelöst wurde, die sich in gleicher oder entgegen gesetzter Richtung bewegten, sofern dieser Konflikt nicht die Folge eines Verkehrsvorgangs ist, der einem der Unfalltypen 1 bis 5 entspricht.
- **Sonstiger Unfall:** Unfall, der keinem anderen Unfalltyp zuzuordnen ist.

Unfallursache

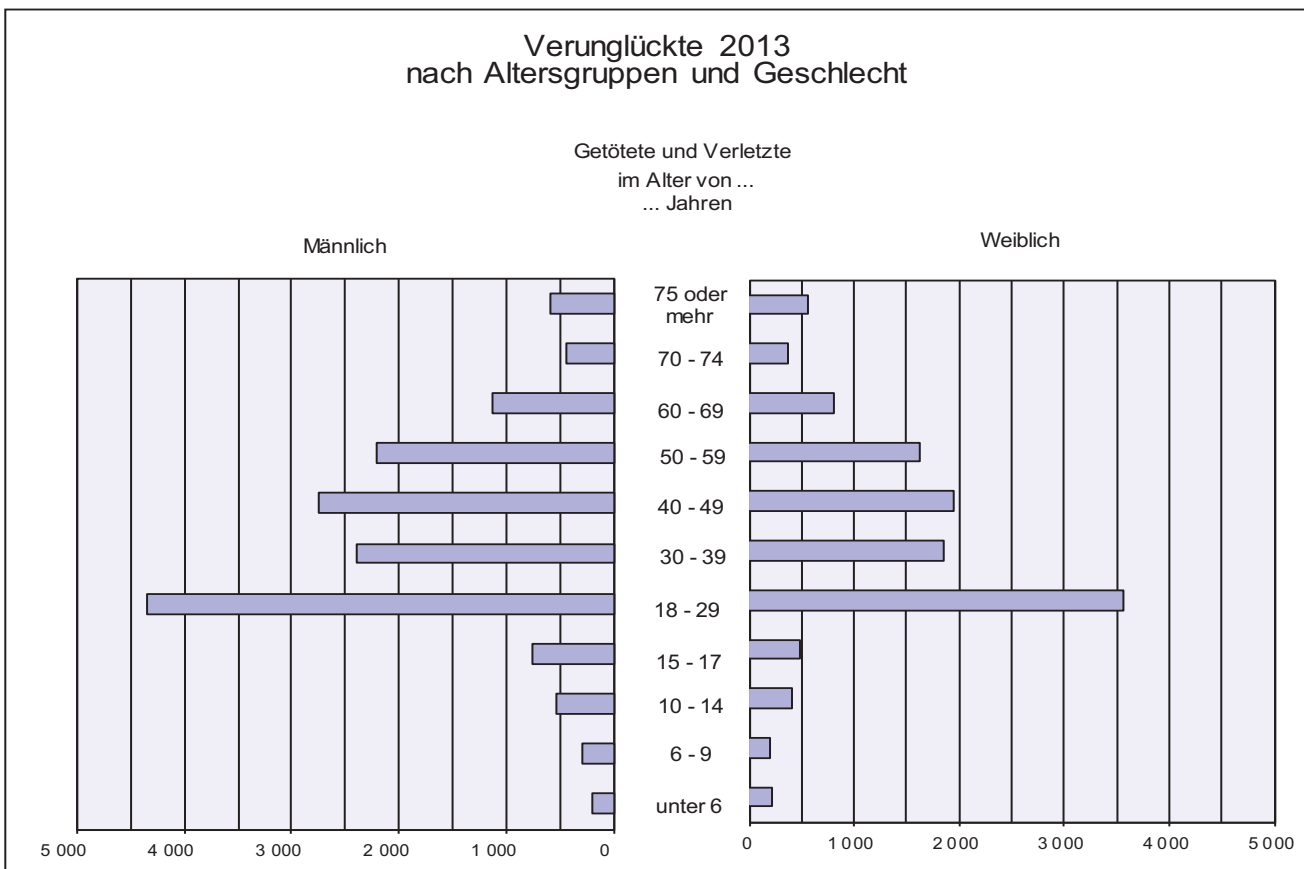
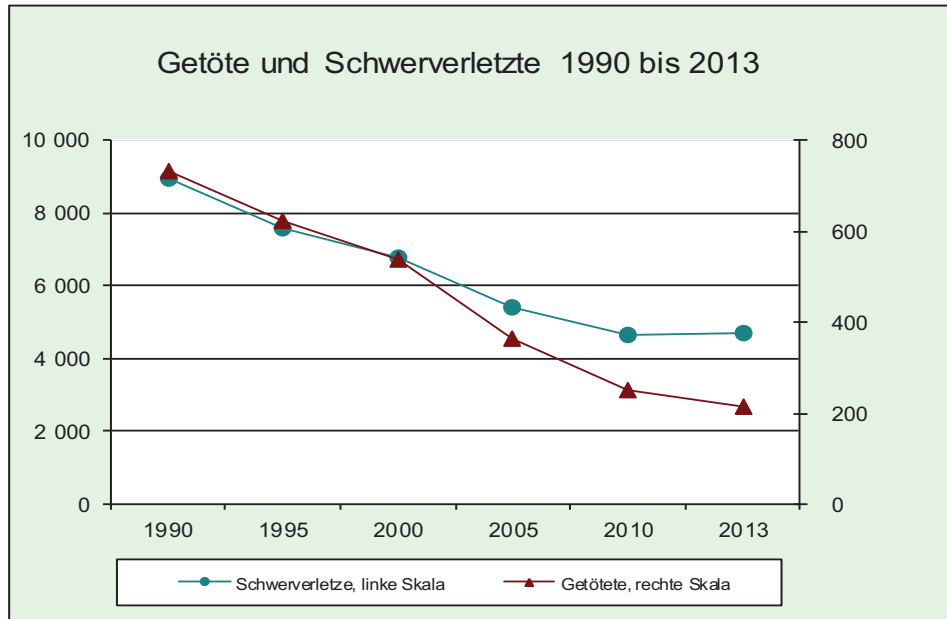
Von dem Polizeibeamten, der den Unfall aufnimmt, werden die vorläufig festgestellten Ursachen von höchstens zwei Beteiligten angegeben, die die wesentlichsten Ursachen für den Unfall gesetzt haben. Hierbei können für die betreffenden Beteiligten jeweils bis zu drei Ursachen angegeben werden. Wenn auch äußere Umstände, wie z. B. Straßenverhältnisse, Witterungseinflüsse und Hindernisse auf der Fahrbahn für den Unfall ursächlich waren, so werden je Unfall bis zu zwei „allgemeine Ursachen“ festgehalten. Die Gesamtzahl der von der Statistik nachgewiesenen Ursachen ist daher immer größer als die Zahl der Unfälle selbst.

Hauptverursacher

Beteiligter, der, nach Einschätzung der Polizei, die wesentlichste Ursache zum Unfall gesetzt hat.

Ortschaften

Als Unfälle innerhalb von Ortschaften gelten Unfälle, die sich innerhalb der mit gelben Ortstafeln (Zeichen 310 und 311 der Straßenverkehrsordnung) kenntlich gemachten geschlossenen Ortschaften ereignet haben. Andernfalls handelt es sich um Unfälle außerhalb von Ortschaften. Alle Unfälle auf Autobahnen, auch die auf Stadtautobahnen, gelten als Unfälle außerhalb von Ortschaften.



1. Straßenverkehrsunfälle und Verunglückte 1990 bis 2013

Jahr	Unfälle mit Personenschaden				Verunglückte				Sachschadensunfälle ¹⁾
	insgesamt	davon mit			insgesamt	davon			
		Getöteten	Schwer- verletzten	Leicht- verletzten		Getötete	Schwer- verletzten	Leicht- verletzten	
Grundzahlen									
1990	31 631	651	7 324	23 656	42 958	731	8 979	33 248	.
1991	29 107	665	6 703	21 739	39 633	749	8 283	30 601	.
1992	29 108	664	6 571	21 873	39 349	734	8 100	30 515	.
1993	27 224	587	6 278	20 359	37 151	658	7 739	28 754	.
1994	27 507	576	6 248	20 683	37 563	642	7 720	29 201	.
1995	27 200	564	6 201	20 435	37 335	624	7 614	29 097	12 329
1996	25 532	569	5 721	19 242	35 055	626	7 044	27 385	10 716
1997	26 210	539	6 024	19 647	35 874	596	7 235	28 043	9 898
1998	25 975	485	5 652	19 838	35 597	537	6 878	28 182	9 957
1999	27 650	518	5 808	21 324	37 776	570	7 024	30 182	10 351
2000	26 988	496	5 536	20 956	36 870	540	6 782	29 548	10 102
2001	26 953	467	5 392	21 094	36 866	516	6 418	29 932	10 046
2002	26 596	461	5 176	20 959	36 285	501	6 276	29 508	9 929
2003	26 044	450	5 029	20 565	35 148	504	5 973	28 671	9 720
2004	25 315	402	4 995	19 918	34 093	428	5 925	27 740	9 552
2005	24 843	339	4 665	19 839	33 563	365	5 438	27 760	8 907
2006	24 258	347	4 602	19 309	32 542	376	5 422	26 744	9 588
2007	24 745	355	4 563	19 827	32 909	373	5 326	27 210	9 815
2008	23 139	289	4 347	18 503	30 406	318	4 954	25 134	8 846
2009	22 687	294	4 293	18 100	30 097	308	4 962	24 827	8 624
2010	21 075	237	3 970	16 868	28 122	250	4 667	23 205	8 662
2011	22 461	248	4 472	17 741	30 003	263	5 227	24 513	8 365
2012	21 609	260	4 263	17 086	28 980	279	5 044	23 657	8 214
2013	20 522	200	4 004	16 318	27 727	215	4 704	22 808	8 457

Zu- bzw. Abnahme (-) gegenüber dem Vorjahr in %

1990	- 0,4	- 3,6	- 4,2	0,9	1,0	0,1	- 4,5	2,7	.
1991	- 8,0	2,2	- 8,5	- 8,1	- 7,7	2,5	- 7,8	- 8,0	.
1992	0,0	- 0,2	- 2,0	0,6	- 0,7	- 2,0	- 2,2	- 0,3	.
1993	- 6,5	- 11,6	- 4,5	- 6,9	- 5,6	- 10,4	- 4,5	- 5,8	.
1994	1,0	- 1,9	- 0,5	1,6	1,1	- 2,4	- 0,2	1,6	.
1995	- 1,1	- 2,1	- 0,8	- 1,2	- 0,6	- 2,8	- 1,4	- 0,4	.
1996	- 6,1	0,9	- 7,7	- 5,8	- 6,1	0,3	- 7,5	- 5,9	- 13,1
1997	2,7	- 5,3	5,3	2,1	2,3	- 4,8	2,7	2,4	- 7,6
1998	- 0,9	- 10,0	- 6,2	1,0	- 0,8	- 9,9	- 4,9	0,5	0,6
1999	6,4	6,8	2,8	7,5	6,1	6,1	2,1	7,1	4,0
2000	- 2,4	- 4,2	- 4,7	- 1,7	- 2,4	- 5,3	- 3,4	- 2,1	- 2,4
2001	- 0,1	- 5,8	- 2,6	0,7	- 0,0	- 4,4	- 5,4	1,3	- 0,6
2002	- 1,3	- 1,3	- 4,0	- 0,6	- 1,6	- 2,9	- 2,2	- 1,4	- 1,2
2003	- 2,1	- 2,4	- 2,8	- 1,9	- 3,1	0,6	- 4,8	- 2,8	- 2,1
2004	- 2,8	- 10,7	- 0,7	- 3,1	- 3,0	- 15,1	- 0,8	- 3,2	- 1,7
2005	- 1,9	- 15,7	- 6,6	- 0,4	- 1,6	- 14,7	- 8,2	0,1	- 6,8
2006	- 2,4	2,4	- 1,4	- 2,7	- 3,0	3,0	- 0,3	- 3,7	7,6
2007	2,0	2,3	- 0,8	2,7	1,1	- 0,8	- 1,8	1,7	2,4
2008	- 6,5	- 18,6	- 4,7	- 6,7	- 7,6	- 14,7	- 7,0	- 7,6	- 9,9
2009	- 2,0	1,7	- 1,2	- 2,2	- 1,0	- 3,1	0,2	- 1,2	- 2,5
2010	- 7,1	- 19,4	- 7,5	- 6,8	- 6,6	- 18,8	- 5,9	- 6,5	0,4
2011	6,6	4,6	12,6	5,2	6,7	5,2	12,0	5,6	- 3,4
2012	- 3,8	4,8	- 4,7	- 3,7	- 3,4	6,1	- 3,5	- 3,5	- 1,8
2013	- 5,0	- 23,1	- 6,1	- 4,5	- 4,3	- 22,9	- 6,7	- 3,6	3,0

1) Schwerwiegende Unfälle mit Sachschaden (im engeren Sinne) und sonstige Unfälle unter Einwirkung berauschender Mittel.

2. Straßenverkehrsunfälle und verunglückte Personen 2013 nach Verwaltungsbezirken und Ortslage

Kreisfreie Stadt (St.) Landkreis — Ortslage	Straßenverkehrsunfälle				Verunglückte			
	insgesamt	mit Personen- schaden	Schwerwie- gende mit Sachschaden i. e. S.	Unter Einfluss berau- schender Mittel	insgesamt	Getötete	Schwer- verletzte	Leicht- verletzte
Darmstadt, Wissenschaftsst.	835	635	165	35	804	—	84	720
innerorts	721	549	143	29	673	—	73	600
außerorts ohne Autobahn	67	50	14	3	74	—	5	69
Autobahn	47	36	8	3	57	—	6	51
Frankfurt am Main, St.	4 123	2 813	1 116	194	3 598	19	394	3 185
innerorts	3 318	2 281	860	177	2 803	11	322	2 470
außerorts ohne Autobahn	180	117	58	5	166	3	23	140
Autobahn	625	415	198	12	629	5	49	575
Offenbach am Main, St.	767	564	158	45	721	4	75	642
innerorts	596	440	114	42	552	2	54	496
außerorts ohne Autobahn	40	39	—	1	46	—	7	39
Autobahn	131	85	44	2	123	2	14	107
Wiesbaden, Landeshauptst.	1 602	1 172	351	79	1 636	7	201	1 428
innerorts	1 297	970	258	69	1 307	6	135	1 166
außerorts ohne Autobahn	140	98	37	5	152	—	33	119
Autobahn	165	104	56	5	177	1	33	143
Bergstraße	1 111	818	236	57	1 118	7	182	929
innerorts	741	525	168	48	655	2	106	547
außerorts ohne Autobahn	241	196	40	5	277	4	58	215
Autobahn	129	97	28	4	186	1	18	167
Darmstadt-Dieburg	1 117	827	264	26	1 104	13	190	901
innerorts	614	425	166	23	508	5	79	424
außerorts ohne Autobahn	398	329	67	2	468	4	85	379
Autobahn	105	73	31	1	128	4	26	98
Groß-Gerau	1 087	794	235	58	1 043	3	182	858
innerorts	636	456	131	49	545	3	93	449
außerorts ohne Autobahn	265	202	59	4	289	—	54	235
Autobahn	186	136	45	5	209	—	35	174
Hochtaunuskreis	909	667	204	38	890	6	131	753
innerorts	596	428	134	34	550	1	66	483
außerorts ohne Autobahn	252	198	51	3	274	4	55	215
Autobahn	61	41	19	1	66	1	10	55
Main-Kinzig-Kreis	1 687	1 197	414	76	1 621	9	289	1 323
innerorts	984	693	231	60	858	4	145	709
außerorts ohne Autobahn	486	379	94	13	585	4	116	465
Autobahn	217	125	89	3	178	1	28	149
Main-Taunus-Kreis	865	630	203	32	868	1	138	729
innerorts	540	390	122	28	491	1	79	411
außerorts ohne Autobahn	198	149	47	2	232	—	32	200
Autobahn	127	91	34	2	145	—	27	118
Odenwaldkreis	429	324	86	19	445	4	88	353
innerorts	236	170	55	11	230	1	37	192
außerorts ohne Autobahn	193	154	31	8	215	3	51	161
Autobahn	—	—	—	—	—	—	—	—
Offenbach	1 508	1 094	354	60	1 442	9	188	1 245
innerorts	996	714	231	51	869	2	93	774
außerorts ohne Autobahn	346	266	73	7	400	4	66	330
Autobahn	166	114	50	2	173	3	29	141
Rheingau-Taunus-Kreis	750	527	185	38	753	12	166	575
innerorts	365	256	81	28	333	—	56	277
außerorts ohne Autobahn	324	240	77	7	363	10	101	252
Autobahn	61	31	27	3	57	2	9	46
Wetteraukreis	1 303	901	346	56	1 349	5	224	1 120
innerorts	662	439	182	41	535	—	82	453
außerorts ohne Autobahn	435	343	83	9	538	4	94	440
Autobahn	206	119	81	6	276	1	48	227
Reg.-Bez. D a r m s t a d t	18 093	12 963	4 317	813	17 392	99	2 532	14 761
innerorts	12 302	8 736	2 876	690	10 909	38	1 420	9 451
außerorts ohne Autobahn	3 565	2 760	731	74	4 079	40	780	3 259
Autobahn	2 226	1 467	710	49	2 404	21	332	2 051

Noch: 2. Straßenverkehrsunfälle und verunglückte Personen 2013 nach Verwaltungsbezirken und Ortslage

Kreisfreie Stadt (St.) Landkreis — Ortslage	Straßenverkehrsunfälle				Verunglückte			
	insgesamt	mit Personen- schaden	Schwerwie- gende mit Sachschaden i. e. S.	Unter Einfluss berau- schender Mittel	insgesamt	Getötete	Schwer- verletzte	Leicht- verletzte
Gießen	1 363	983	327	53	1 328	8	234	1 086
innerorts	719	531	149	39	639	—	68	571
außerorts ohne Autobahn	464	355	101	8	551	5	133	413
Autobahn	180	97	77	6	138	3	33	102
Lahn-Dill-Kreis	1 108	762	289	57	1 060	7	221	832
innerorts	571	387	138	46	489	1	77	411
außerorts ohne Autobahn	433	327	98	8	507	5	137	365
Autobahn	104	48	53	3	64	1	7	56
Limburg-Weilburg	863	628	194	41	897	15	178	704
innerorts	465	341	96	28	433	4	52	377
außerorts ohne Autobahn	292	217	62	13	338	10	85	243
Autobahn	106	70	36	—	126	1	41	84
Marburg-Biedenkopf	955	728	184	43	1 005	7	172	826
innerorts	507	378	93	36	479	1	77	401
außerorts ohne Autobahn	448	350	91	7	526	6	95	425
Autobahn	—	—	—	—	—	—	—	—
Vogelsbergkreis	498	376	107	15	522	10	111	401
innerorts	192	141	43	8	171	2	30	139
außerorts ohne Autobahn	200	160	37	3	203	8	58	137
Autobahn	106	75	27	4	148	—	23	125
Reg.-Bez. G i e ß e n	4 787	3 477	1 101	209	4 812	47	916	3 849
innerorts	2 454	1 778	519	157	2 211	8	304	1 899
außerorts ohne Autobahn	1 837	1 409	389	39	2 125	34	508	1 583
Autobahn	496	290	193	13	476	5	104	367
Kassel, documenta-St.	1 330	803	474	53	1 035	7	144	884
innerorts	1 218	738	428	52	947	4	131	812
außerorts ohne Autobahn	85	45	39	1	63	2	9	52
Autobahn	27	20	7	—	25	1	4	20
Fulda	1 015	742	230	43	1 014	17	218	779
innerorts	568	405	125	38	518	1	80	437
außerorts ohne Autobahn	348	277	67	4	399	15	119	265
Autobahn	99	60	38	1	97	1	19	77
Hersfeld-Rotenburg	666	416	218	32	565	7	151	407
innerorts	310	202	82	26	260	—	66	194
außerorts ohne Autobahn	161	123	35	3	176	5	52	119
Autobahn	195	91	101	3	129	2	33	94
Kassel	999	614	349	36	840	10	179	651
innerorts	421	256	140	25	310	1	51	258
außerorts ohne Autobahn	438	272	160	6	404	7	100	297
Autobahn	140	86	49	5	126	2	28	96
Schwalm-Eder-Kreis	885	617	227	41	864	14	185	665
innerorts	315	206	87	22	249	1	51	197
außerorts ohne Autobahn	403	316	75	12	451	10	106	335
Autobahn	167	95	65	7	164	3	28	133
Waldeck-Frankenberg	767	597	149	21	823	6	287	530
innerorts	352	260	79	13	333	1	87	245
außerorts ohne Autobahn	399	330	61	8	479	5	197	277
Autobahn	16	7	9	—	11	—	3	8
Werra-Meißner-Kreis	437	293	125	19	382	8	92	282
innerorts	217	139	65	13	164	1	33	130
außerorts ohne Autobahn	199	147	46	6	206	4	58	144
Autobahn	21	7	14	—	12	3	1	8
Reg.-Bez. K a s s e l	6 099	4 082	1 772	245	5 523	69	1 256	4 198
innerorts	3 401	2 206	1 006	189	2 781	9	499	2 273
außerorts ohne Autobahn	2 033	1 510	483	40	2 178	48	641	1 489
Autobahn	665	366	283	16	564	12	116	436
H e s s e n	28 979	20 522	7 190	1 267	27 727	215	4 704	22 808
innerorts	18 157	12 720	4 401	1 036	15 901	55	2 223	13 623
außerorts ohne Autobahn	7 435	5 679	1 603	153	8 382	122	1 929	6 331
Autobahn	3 387	2 123	1 186	78	3 444	38	552	2 854
Kreisfreie Städte	8 657	5 987	2 264	406	7 794	37	898	6 859
Landkreise	20 322	14 535	4 926	861	19 933	178	3 806	15 949

3. Straßenverkehrsunfälle, beteiligte Verkehrsteilnehmer

Lfd.-Nr.	Merkmal	Darmstadt, Wissenschaftsst.	Frankfurt am Main, St.	Offenbach am Main, St.	Wiesbaden, Landeshauptst.	Bergstraße
a) Innerhalb von						
Unfälle						
1	mit Getöteten	—	11	2	6	2
2	mit Verletzten	549	2 270	438	964	523
3	mit Personenschaden zusammen	549	2 281	440	970	525
4	Schwerwiegende mit Sachschaden i.e.S.	143	860	114	258	168
Unfälle mit Personenschaden auf						
5	Autobahnen	—	—	—	—	—
6	Bundesstraßen	168	378	101	230	132
7	Landesstraßen	34	219	41	92	84
8	Kreisstraßen	18	432	19	252	19
9	sonstige Straßen	329	1 252	279	396	290
An Unfällen mit Personenschaden beteiligte						
10	Mofas, Kleinrafräder (Mopeds, Mokicks)	33	155	29	72	43
11	Motorzweiräder mit amtl. Kennzeichen	36	136	32	84	60
12	Personenkraftwagen	702	2 766	601	1 359	644
13	Kraftomnibusse, Obusse	15	81	17	67	10
14	Landwirtschaftliche Zugmaschinen	—	3	—	1	2
15	Güterkraftfahrzeuge	43	196	29	73	58
16	sonstige Kraftfahrzeuge	5	14	6	9	2
17	Kraftfahrzeuge zusammen	834	3 351	714	1 665	819
18	Fahrräder	186	772	112	169	161
19	Fußgänger	73	390	77	180	59
20	Sonstige	29	129	3	35	15
21	Beteiligte insgesamt	1 122	4 642	906	2 049	1 054
22	darunter von 18 bis unter 21 Jahren	65	216	51	133	82
23	von 21 bis unter 25 Jahre	104	383	66	162	70
24	65 Jahre oder älter	97	363	93	211	145
25	Verunglückte insgesamt	673	2 803	552	1 307	655
Getötete Benutzer von						
26	Mofas, Kleinkrafträdern (Mofas, Mokicks)	—	—	—	—	—
27	Motorzweiräder mit amtl. Kennzeichen	—	2	1	1	1
28	Personenkraftwagen	—	—	—	—	—
29	Güterkraftfahrzeuge	—	—	—	—	—
30	Fahrräder	—	—	—	1	—
31	getötete Fußgänger	—	8	1	4	1
32	Sonstige Getötete	—	1	—	—	—
33	Getötete insgesamt	—	11	2	6	2
34	darunter unter 6 Jahren	—	1	—	—	—
35	von 6 bis unter 15 Jahre	—	—	—	—	—
36	von 18 bis unter 21 Jahre	—	1	1	—	1
37	von 21 bis unter 25 Jahre	—	—	—	—	—
38	65 Jahre oder älter	—	4	1	3	—
Verletzte Benutzer von						
39	Mofas, Kleinkrafträdern (Mofas, Mokicks)	33	159	30	74	42
40	Motorzweiräder mit amtl. Kennzeichen	38	133	29	87	62
41	Personenkraftwagen	322	1 240	295	677	316
42	Güterkraftfahrzeuge	4	43	9	11	20
43	Fahrräder	172	698	93	159	147
44	verletzte Fußgänger	68	347	71	168	55
45	Sonstige Verletzte	36	172	23	125	11
46	Verletzte insgesamt	673	2 792	550	1 301	653
47	darunter unter 6 Jahren	13	53	9	23	2
48	von 6 bis unter 15 Jahre	32	152	33	63	49
49	von 18 bis unter 21 Jahre	51	176	33	105	56
50	von 21 bis unter 25 Jahre	73	250	46	119	56
51	65 Jahre oder älter	64	205	44	141	87

und Verunglückte 2013 nach Verwaltungsbezirken

Darmstadt-Dieburg	Groß-Gerau	Hochtaunus-kreis	Main-Kinzig-Kreis	Main-Taunus-Kreis	Odenwald-kreis	Offenbach	Rheingau-Taunus-Kreis	Lfd.-Nr.
Ortschaften								
5	3	1	4	1	1	2	—	1
420	453	427	689	389	169	712	256	2
425	456	428	693	390	170	714	256	3
166	131	134	231	122	55	231	81	4
—	—	—	—	—	—	—	—	5
54	65	37	59	29	59	59	61	6
68	41	79	227	95	15	134	34	7
18	28	22	38	12	17	25	28	8
285	322	290	369	254	79	496	133	9
21	33	23	59	29	15	49	19	10
39	51	33	52	32	19	34	26	11
534	572	541	883	503	240	921	312	12
8	7	20	22	8	3	10	9	13
2	1	1	4	—	—	—	1	14
37	34	37	60	33	10	65	16	15
2	5	5	7	7	1	5	1	16
643	703	660	1 087	612	288	1 084	384	17
127	155	99	162	94	20	241	39	18
66	63	74	128	79	23	110	76	19
19	11	23	17	14	1	21	12	20
855	932	856	1 394	799	332	1 456	511	21
66	71	66	112	41	27	99	27	22
72	74	54	120	55	30	93	49	23
101	109	127	182	118	45	190	73	24
508	545	550	858	491	230	869	333	25
—	—	—	—	—	—	—	—	26
1	1	—	1	—	—	—	—	27
3	—	—	—	—	—	—	—	28
—	—	—	—	—	—	—	—	29
—	2	—	—	1	—	—	—	30
1	—	1	3	—	1	2	—	31
—	—	—	—	—	—	—	—	32
5	3	1	4	1	1	2	—	33
—	—	—	—	—	—	—	—	34
—	—	—	—	—	—	—	—	35
—	—	—	—	—	—	—	—	36
—	—	—	1	—	—	—	—	37
3	1	1	2	—	—	2	—	38
22	30	26	61	29	17	53	20	39
37	50	33	51	32	20	34	26	40
249	249	293	430	240	140	423	146	41
5	4	8	13	4	4	15	5	42
121	144	92	151	86	18	224	39	43
63	60	73	123	74	22	101	74	44
6	5	24	25	25	8	17	23	45
503	542	549	854	490	229	867	333	46
11	8	6	16	2	4	16	2	47
45	37	50	65	42	13	78	19	48
42	48	46	78	34	17	64	30	49
49	42	38	72	32	21	64	35	50
61	64	75	106	72	27	126	42	51

Noch: 3. Straßenverkehrsunfälle, beteiligte Verkehrsteilnehmer

Lfd.-Nr.	Merkmal	Wetteraukreis	Gießen	Lahn-Dill-Kreis	Limburg-Weilburg	Marburg-Biedenkopf	Vogelsbergkreis
a) Innerhalb von							
Unfälle							
1	mit Getöteten	—	—	1	4	1	2
2	mit Verletzten	439	531	386	337	377	139
3	mit Personenschaden zusammen	439	531	387	341	378	141
4	Schwerwiegende mit Sachschaden i.e.S.	182	149	138	96	93	43
Unfälle mit Personenschaden auf							
5	Autobahnen	—	—	—	—	—	—
6	Bundesstraßen	92	23	46	132	37	45
7	Landesstraßen	58	203	102	56	104	36
8	Kreisstraßen	19	26	12	58	53	2
9	sonstige Straßen	270	279	227	95	184	58
An Unfällen mit Personenschaden beteiligte							
10	Mofas, Kleinrafräder (Mopeds, Mokicks)	40	43	39	34	32	9
11	Motorzweiräder mit amtl. Kennzeichen	34	32	36	29	28	14
12	Personenkraftwagen	582	699	545	459	492	177
13	Kraftomnibusse, Obusse	9	9	6	9	11	3
14	Landwirtschaftliche Zugmaschinen	2	3	2	4	1	2
15	Güterkraftfahrzeuge	31	35	31	39	39	12
16	sonstige Kraftfahrzeuge	5	3	1	4	5	2
17	Kraftfahrzeuge zusammen	703	824	660	578	608	219
18	Fahrräder	90	141	52	43	67	17
19	Fußgänger	82	76	58	41	66	32
20	Sonstige	14	14	7	15	8	3
21	Beteiligte insgesamt	889	1 055	777	677	749	271
22	darunter von 18 bis unter 21 Jahren	63	70	63	57	65	25
23	von 21 bis unter 25 Jahre	57	134	79	60	72	24
24	65 Jahre oder älter	114	106	93	98	80	37
25	Verunglückte insgesamt	535	639	489	433	479	171
Getötete Benutzer von							
26	Mofas, Kleinkrafträdern (Mofas, Mokicks)	—	—	—	1	—	—
27	Motorzweiräder mit amtl. Kennzeichen	—	—	—	1	—	1
28	Personenkraftwagen	—	—	1	—	—	—
29	Güterkraftfahrzeuge	—	—	—	—	—	—
30	Fahrräder	—	—	—	—	—	—
31	getötete Fußgänger	—	—	—	2	1	1
32	Sonstige Getötete	—	—	—	—	—	—
33	Getötete insgesamt	—	—	1	4	1	2
34	darunter unter 6 Jahren	—	—	—	—	—	—
35	von 6 bis unter 15 Jahre	—	—	—	—	—	—
36	von 18 bis unter 21 Jahre	—	—	—	—	—	—
37	von 21 bis unter 25 Jahre	—	—	—	1	—	—
38	65 Jahre oder älter	—	—	1	2	1	1
Verletzte Benutzer von							
39	Mofas, Kleinkrafträdern (Mofas, Mokicks)	39	43	39	34	34	9
40	Motorzweiräder mit amtl. Kennzeichen	33	29	37	28	29	11
41	Personenkraftwagen	285	336	295	271	257	97
42	Güterkraftfahrzeuge	6	7	7	9	13	1
43	Fahrräder	88	138	48	42	65	16
44	verletzte Fußgänger	81	73	56	37	61	31
45	Sonstige Verletzte	3	13	6	8	19	4
46	Verletzte insgesamt	535	639	488	429	478	169
47	darunter unter 6 Jahren	8	6	12	8	2	4
48	von 6 bis unter 15 Jahre	35	46	31	24	37	9
49	von 18 bis unter 21 Jahre	43	50	39	33	41	22
50	von 21 bis unter 25 Jahre	37	94	49	36	39	14
51	65 Jahre oder älter	68	68	54	59	51	19

und Verunglückte 2013 nach Verwaltungsbezirken

Kassel, documenta-St.	Fulda	Hersfeld- Rotenburg	Kassel	Schwalm-Eder- Kreis	Waldeck- Frankenberg	Werra-Meißner- Kreis	Land Hessen	Lfd.- Nr.
Ortschaften								
4	1	—	1	1	1	1	55	1
734	404	202	255	205	259	138	12 665	2
738	405	202	256	206	260	139	12 720	3
428	125	82	140	87	79	65	4 401	4
—	—	—	—	—	—	—	—	5
213	79	64	17	44	21	36	2 281	6
181	138	47	66	38	32	25	2 249	7
142	36	15	50	23	14	4	1 382	8
202	152	76	123	101	193	74	6 808	9
43	39	15	19	13	23	10	939	10
45	36	22	23	19	32	12	996	11
988	538	277	329	263	301	163	16 391	12
12	9	4	12	2	7	2	372	13
—	3	1	1	1	3	1	39	14
61	43	11	30	20	15	7	1 065	15
9	4	1	2	2	5	—	112	16
1 158	672	331	416	320	386	195	19 914	17
159	80	31	36	37	59	30	3 179	18
160	45	27	50	32	57	21	2 145	19
52	10	2	8	5	9	9	485	20
1 529	807	391	510	394	511	255	25 723	21
97	78	39	31	43	46	24	1 757	22
155	63	35	35	26	42	25	2 139	23
157	91	50	74	42	77	42	2 915	24
947	518	260	310	249	333	164	15 901	25
—	—	—	—	—	—	—	1	26
—	—	—	1	—	—	—	11	27
2	—	—	—	1	—	1	8	28
—	—	—	—	—	1	—	1	29
—	1	—	—	—	—	—	5	30
2	—	—	—	—	—	—	28	31
—	—	—	—	—	—	—	1	32
4	1	—	1	1	1	1	55	33
—	—	—	—	—	—	—	1	34
—	—	—	—	—	—	—	—	35
—	—	—	—	—	—	—	3	36
—	—	—	—	—	—	—	2	37
1	1	—	—	—	—	—	24	38
43	40	15	21	15	23	10	961	39
44	37	22	23	18	26	12	981	40
517	293	163	168	139	148	92	8 081	41
15	12	2	8	7	9	1	242	42
142	74	29	35	36	54	26	2 937	43
148	43	26	47	31	57	20	2 010	44
34	18	3	7	2	15	2	634	45
943	517	260	309	248	332	163	15 846	46
20	10	—	8	4	6	4	257	47
66	24	21	29	24	25	8	1 057	48
79	51	26	25	22	30	20	1 261	49
86	50	25	20	15	28	18	1 408	50
102	53	32	34	28	44	28	1 754	51

Noch: 3. Straßenverkehrsunfälle, beteiligte Verkehrsteilnehmer

Lfd.-Nr.	Merkmal	Darmstadt, Wissenschaftsst.	Frankfurt am Main, St.	Offenbach am Main, St.	Wiesbaden, Landeshauptst.	Bergstraße
b) Außerhalb von Ortschaften,						
Unfälle						
1	mit Getöteten	—	6	2	1	5
2	mit Verletzten	86	526	122	201	288
3	mit Personenschaden zusammen	86	532	124	202	293
4	Schwerwiegende mit Sachschaden i.e.S.	22	256	44	93	68
Unfälle mit Personenschaden auf						
5	Autobahnen	36	415	85	104	97
6	Bundesstraßen	36	59	28	47	71
7	Landesstraßen	8	28	10	23	100
8	Kreisstraßen	3	20	—	21	15
9	sonstige Straßen	3	10	1	7	10
An Unfällen mit Personenschaden beteiligte						
10	Mofas, Kleinrafräder (Mopeds, Mokicks)	—	6	1	3	7
11	Motorzweiräder mit amtl. Kennzeichen	3	23	13	14	42
12	Personenkraftwagen	163	992	220	342	442
13	Kraftomnibusse, Obusse	2	4	—	2	1
14	Landwirtschaftliche Zugmaschinen	—	—	—	—	1
15	Güterkraftfahrzeuge	20	143	15	38	59
16	sonstige Kraftfahrzeuge	1	5	—	1	5
17	Kraftfahrzeuge zusammen	189	1 173	249	400	557
18	Fahrräder	4	9	3	4	13
19	Fußgänger	1	4	1	3	3
20	Sonstige	4	11	2	4	7
21	Beteiligte insgesamt	198	1 197	255	411	580
22	darunter von 18 bis unter 21 Jahren	14	55	10	20	39
23	von 21 bis unter 25 Jahre	20	129	18	47	61
24	65 Jahre oder älter	12	54	22	28	35
25	Verunglückte insgesamt	131	795	169	329	463
Getötete Benutzer von						
26	Mofas, Kleinkrafträdern (Mofas, Mokicks)	—	—	—	—	—
27	Motorzweiräder mit amtl. Kennzeichen	—	2	1	1	1
28	Personenkraftwagen	—	3	1	—	2
29	Güterkraftfahrzeuge	—	1	—	—	—
30	Fahrräder	—	—	—	—	—
31	getötete Fußgänger	—	1	—	—	1
32	Sonstige Getötete	—	1	—	—	1
33	Getötete insgesamt	—	8	2	1	5
34	darunter unter 6 Jahren	—	—	—	—	—
35	von 6 bis unter 15 Jahre	—	—	—	—	—
36	von 18 bis unter 21 Jahre	—	—	—	—	—
37	von 21 bis unter 25 Jahre	—	—	—	—	—
38	65 Jahre oder älter	—	3	—	—	—
Verletzte Benutzer von						
39	Mofas, Kleinkrafträdern (Mofas, Mokicks)	—	6	1	3	7
40	Motorzweiräder mit amtl. Kennzeichen	3	22	12	13	45
41	Personenkraftwagen	119	686	147	278	363
42	Güterkraftfahrzeuge	4	47	3	20	27
43	Fahrräder	3	9	3	4	12
44	verletzte Fußgänger	1	1	1	3	2
45	Sonstige Verletzte	1	16	—	7	2
46	Verletzte insgesamt	131	787	167	328	458
47	darunter unter 6 Jahren	3	12	—	4	5
48	von 6 bis unter 15 Jahre	2	18	2	10	7
49	von 18 bis unter 21 Jahre	8	51	9	26	41
50	von 21 bis unter 25 Jahre	15	92	14	52	57
51	65 Jahre oder älter	9	49	9	16	31

und Verunglückte 2013 nach Verwaltungsbezirken

Darmstadt-Dieburg	Groß-Gerau	Hochtaunus-kreis	Main-Kinzig-Kreis	Main-Taunus-Kreis	Odenwald-kreis	Offenbach	Rheingau-Taunus-Kreis	Lfd.-Nr.
einschließlich Autobahnen								
8	—	5	5	—	3	6	7	1
394	338	234	499	240	151	374	264	2
402	338	239	504	240	154	380	271	3
98	104	70	183	81	31	123	104	4
73	136	41	125	91	—	114	31	5
148	92	64	92	51	95	119	126	6
131	66	99	220	88	37	103	88	7
36	23	23	37	7	17	26	20	8
14	21	12	30	3	5	18	6	9
16	7	2	9	5	3	5	5	10
40	24	49	51	21	36	23	45	11
622	537	328	712	398	171	617	357	12
4	5	3	4	2	—	7	6	13
2	1	1	1	—	2	2	2	14
49	75	30	72	44	12	83	33	15
2	4	2	2	4	1	5	1	16
735	653	415	851	474	225	742	449	17
26	31	18	41	17	8	20	11	18
8	6	2	9	2	1	6	7	19
8	8	7	23	5	4	11	10	20
777	698	442	924	498	238	779	477	21
61	44	33	83	39	35	52	33	22
90	67	40	93	53	30	79	56	23
53	53	50	80	40	21	71	49	24
596	498	340	763	377	215	573	420	25
—	—	—	1	—	—	—	—	26
2	—	2	2	—	—	1	2	27
3	—	3	2	—	3	6	10	28
1	—	—	—	—	—	—	—	29
1	—	—	—	—	—	—	—	30
1	—	—	—	—	—	—	—	31
—	—	—	—	—	—	—	—	32
8	—	5	5	—	3	7	12	33
—	—	—	—	—	—	—	—	34
—	—	—	—	—	—	—	—	35
1	—	1	1	—	—	1	—	36
1	—	—	—	—	1	—	2	37
1	—	1	—	—	1	3	1	38
16	7	2	8	5	3	5	5	39
37	22	45	55	20	37	22	43	40
483	392	250	612	313	157	477	300	41
16	32	15	39	17	5	29	12	42
22	29	17	29	15	8	17	10	43
5	6	2	8	2	—	4	7	44
9	10	4	7	5	2	12	31	45
588	498	335	758	377	212	566	408	46
9	4	4	20	14	2	6	3	47
15	10	9	30	15	2	12	26	48
52	42	26	74	33	32	53	36	49
74	47	35	79	46	31	68	49	50
49	40	43	61	33	20	39	41	51

Noch: 3. Straßenverkehrsunfälle, beteiligte Verkehrsteilnehmer

Lfd.-Nr.	Merkmal	Wetteraukreis	Gießen	Lahn-Dill-Kreis	Limburg-Weilburg	Marburg-Biedenkopf	Vogelsbergkreis
b) Außerhalb von Ortschaften,							
Unfälle							
1	mit Getöteten	5	8	6	10	6	7
2	mit Verletzten	457	444	369	277	344	228
3	mit Personenschaden zusammen	462	452	375	287	350	235
4	Schwerwiegende mit Sachschaden i.e.S.	164	178	151	98	91	64
Unfälle mit Personenschaden auf							
5	Autobahnen	119	97	48	70	—	75
6	Bundesstraßen	157	114	109	62	136	54
7	Landesstraßen	138	183	162	124	137	78
8	Kreisstraßen	32	41	46	28	68	22
9	sonstige Straßen	16	17	10	3	9	6
An Unfällen mit Personenschaden beteiligte							
10	Mofas, Kleinrafräder (Mopeds, Mokicks)	5	8	10	10	10	5
11	Motorzweiräder mit amtl. Kennzeichen	50	47	45	29	33	33
12	Personenkraftwagen	784	631	526	403	503	359
13	Kraftomnibusse, Obusse	2	—	5	4	5	2
14	Landwirtschaftliche Zugmaschinen	7	2	1	4	5	3
15	Güterkraftfahrzeuge	119	79	65	65	41	49
16	sonstige Kraftfahrzeuge	4	2	—	3	2	5
17	Kraftfahrzeuge zusammen	971	769	652	518	599	456
18	Fahrräder	16	24	10	7	10	14
19	Fußgänger	3	6	3	4	4	1
20	Sonstige	17	13	3	11	1	2
21	Beteiligte insgesamt	1 007	812	668	540	614	473
22	darunter von 18 bis unter 21 Jahren	60	61	91	51	90	29
23	von 21 bis unter 25 Jahre	108	83	67	59	85	53
24	65 Jahre oder älter	85	80	61	42	45	53
25	Verunglückte insgesamt	814	689	571	464	526	351
Getötete Benutzer von							
26	Mofas, Kleinkrafträdern (Mofas, Mokicks)	—	—	—	—	—	—
27	Motorzweiräder mit amtl. Kennzeichen	2	2	2	1	2	3
28	Personenkraftwagen	1	5	3	9	3	5
29	Güterkraftfahrzeuge	—	—	1	1	1	—
30	Fahrräder	1	—	—	—	—	—
31	getötete Fußgänger	1	1	—	—	—	—
32	Sonstige Getötete	—	—	—	—	—	—
33	Getötete insgesamt	5	8	6	11	6	8
34	darunter unter 6 Jahren	—	—	—	1	—	—
35	von 6 bis unter 15 Jahre	—	—	—	—	—	—
36	von 18 bis unter 21 Jahre	—	—	1	1	1	—
37	von 21 bis unter 25 Jahre	1	1	—	1	—	1
38	65 Jahre oder älter	—	1	1	—	—	3
Verletzte Benutzer von							
39	Mofas, Kleinkrafträdern (Mofas, Mokicks)	4	9	12	11	10	5
40	Motorzweiräder mit amtl. Kennzeichen	47	46	45	33	33	27
41	Personenkraftwagen	683	562	466	357	435	281
42	Güterkraftfahrzeuge	51	32	29	29	26	17
43	Fahrräder	14	24	9	7	9	11
44	verletzte Fußgänger	2	3	3	3	4	1
45	Sonstige Verletzte	8	5	1	13	3	1
46	Verletzte insgesamt	809	681	565	453	520	343
47	darunter unter 6 Jahren	9	9	9	5	7	6
48	von 6 bis unter 15 Jahre	19	30	23	15	14	15
49	von 18 bis unter 21 Jahre	60	71	87	58	84	25
50	von 21 bis unter 25 Jahre	91	82	54	62	78	44
51	65 Jahre oder älter	69	56	52	33	31	38

und Verunglückte 2013 nach Verwaltungsbezirken

Kassel, documenta-St.	Fulda	Hersfeld- Rotenburg	Kassel	Schwalm-Eder- Kreis	Waldeck- Frankenberg	Werra-Meißner- Kreis	Land Hessen	Lfd.- Nr.
einschließlich Autobahnen								
3	15	5	9	12	5	6	145	1
62	322	209	349	399	332	148	7 657	2
65	337	214	358	411	337	154	7 802	3
46	105	136	209	140	70	60	2 789	4
20	60	91	86	95	7	7	2 123	5
20	104	60	86	116	129	82	2 257	6
22	119	40	138	138	146	47	2 473	7
—	46	14	39	47	39	4	674	8
3	8	9	9	15	16	14	275	9
1	8	3	5	10	4	3	151	10
10	43	18	41	51	80	23	887	11
93	445	274	456	543	391	191	11 500	12
4	1	3	2	6	2	—	76	13
—	4	2	3	6	4	2	55	14
13	73	56	72	84	36	18	1 443	15
—	1	4	5	6	2	3	70	16
121	575	360	584	706	519	240	14 182	17
1	12	12	8	9	14	3	345	18
3	10	4	8	8	3	3	113	19
1	11	5	11	13	6	7	205	20
126	608	381	611	736	542	253	14 845	21
4	48	15	60	78	72	35	1 212	22
15	68	31	64	82	63	28	1 589	23
12	52	40	49	54	57	20	1 218	24
88	496	305	530	615	490	218	11 826	25
—	—	—	—	—	—	—	1	26
1	5	1	1	2	1	1	38	27
—	7	6	6	9	4	5	96	28
—	1	—	—	1	—	—	7	29
—	—	—	—	—	—	—	2	30
2	3	—	2	1	—	1	14	31
—	—	—	—	—	—	—	2	32
3	16	7	9	13	5	7	160	33
—	—	—	—	—	—	—	1	34
—	—	1	—	—	—	—	1	35
—	2	—	—	2	2	1	14	36
—	3	1	1	—	—	1	14	37
1	6	3	4	1	2	1	33	38
1	6	3	3	11	4	4	151	39
8	42	19	43	46	78	25	868	40
65	378	233	399	475	365	166	9 442	41
7	35	25	32	30	18	8	605	42
1	12	12	7	9	12	3	308	43
1	5	2	5	7	3	2	83	44
2	2	4	32	24	5	3	209	45
85	480	298	521	602	485	211	11 666	46
2	8	4	5	8	5	1	164	47
—	22	15	34	22	13	5	385	48
2	40	14	55	80	83	31	1 173	49
14	61	32	69	68	62	25	1 401	50
8	33	31	39	46	49	11	936	51

Noch: 3. Straßenverkehrsunfälle, beteiligte Verkehrsteilnehmer

Lfd.-Nr.	Merkmal	Darmstadt, Wissenschaftsst.	Frankfurt am Main, St.	Offenbach am Main, St.	Wiesbaden, Landeshauptst.	Bergstraße
c) Innerhalb und außerhalb						
Unfälle						
1	mit Getöteten	—	17	4	7	7
2	mit Verletzten	635	2 796	560	1 165	811
3	mit Personenschaden zusammen	635	2 813	564	1 172	818
4	Schwerwiegende mit Sachschaden i.e.S.	165	1 116	158	351	236
Unfälle mit Personenschaden auf						
5	Autobahnen	36	415	85	104	97
6	Bundesstraßen	204	437	129	277	203
7	Landesstraßen	42	247	51	115	184
8	Kreisstraßen	21	452	19	273	34
9	sonstige Straßen	332	1 262	280	403	300
An Unfällen mit Personenschaden beteiligte						
10	Mofas, Kleinkrafträder (Mopeds, Mokicks)	33	161	30	75	50
11	Motorzweiräder mit amtl. Kennzeichen	39	159	45	98	102
12	Personenkraftwagen	865	3 758	821	1 701	1 086
13	Kraftomnibusse, Obusse	17	85	17	69	11
14	Landwirtschaftliche Zugmaschinen	—	3	—	1	3
15	Güterkraftfahrzeuge	63	339	44	111	117
16	sonstige Kraftfahrzeuge	6	19	6	10	7
17	Kraftfahrzeuge zusammen	1 023	4 524	963	2 065	1 376
18	Fahrräder	190	781	115	173	174
19	Fußgänger	74	394	78	183	62
20	Sonstige	33	140	5	39	22
21	Beteiligte insgesamt	1 320	5 839	1 161	2 460	1 634
22	darunter von 18 bis unter 21 Jahren	79	271	61	153	121
23	von 21 bis unter 25 Jahre	124	512	84	209	131
24	65 Jahre oder älter	109	417	115	239	180
25	Verunglückte insgesamt	804	3 598	721	1 636	1 118
Getötete Benutzer von						
26	Mofas, Kleinkrafträdern (Mofas, Mokicks)	—	—	—	—	—
27	Motorzweiräder mit amtl. Kennzeichen	—	4	2	2	2
28	Personenkraftwagen	—	3	1	—	2
29	Güterkraftfahrzeuge	—	1	—	—	—
30	Fahrräder	—	—	—	1	—
31	getötete Fußgänger	—	9	1	4	2
32	Sonstige Getötete	—	2	—	—	1
33	Getötete insgesamt	—	19	4	7	7
34	darunter unter 6 Jahren	—	1	—	—	—
35	von 6 bis unter 15 Jahre	—	—	—	—	—
36	von 18 bis unter 21 Jahre	—	1	1	—	1
37	von 21 bis unter 25 Jahre	—	—	—	—	—
38	65 Jahre oder älter	—	7	1	3	—
Verletzte Benutzer von						
39	Mofas, Kleinkrafträdern (Mofas, Mokicks)	33	165	31	77	49
40	Motorzweiräder mit amtl. Kennzeichen	41	155	41	100	107
41	Personenkraftwagen	441	1 926	442	955	679
42	Güterkraftfahrzeuge	8	90	12	31	47
43	Fahrräder	175	707	96	163	159
44	verletzte Fußgänger	69	348	72	171	57
45	Sonstige Verletzte	37	188	23	132	13
46	Verletzte insgesamt	804	3 579	717	1 629	1 111
47	darunter unter 6 Jahren	16	65	9	27	7
48	von 6 bis unter 15 Jahre	34	170	35	73	56
49	von 18 bis unter 21 Jahre	59	227	42	131	97
50	von 21 bis unter 25 Jahre	88	342	60	171	113
51	65 Jahre oder älter	73	254	53	157	118

und Verunglückte 2013 nach Verwaltungsbezirken

Darmstadt-Dieburg	Groß-Gerau	Hochtaunus-kreis	Main-Kinzig-Kreis	Main-Taunus-Kreis	Odenwald-kreis	Offenbach	Rheingau-Taunus-Kreis	Lfd.-Nr.
von Ortschaften								
13	3	6	9	1	4	8	7	1
814	791	661	1 188	629	320	1 086	520	2
827	794	667	1 197	630	324	1 094	527	3
264	235	204	414	203	86	354	185	4
73	136	41	125	91	—	114	31	5
202	157	101	151	80	154	178	187	6
199	107	178	447	183	52	237	122	7
54	51	45	75	19	34	51	48	8
299	343	302	399	257	84	514	139	9
37	40	25	68	34	18	54	24	10
79	75	82	103	53	55	57	71	11
1 156	1 109	869	1 595	901	411	1 538	669	12
12	12	23	26	10	3	17	15	13
4	2	2	5	—	2	2	3	14
86	109	67	132	77	22	148	49	15
4	9	7	9	11	2	10	2	16
1 378	1 356	1 075	1 938	1 086	513	1 826	833	17
153	186	117	203	111	28	261	50	18
74	69	76	137	81	24	116	83	19
27	19	30	40	19	5	32	22	20
1 632	1 630	1 298	2 318	1 297	570	2 235	988	21
127	115	99	195	80	62	151	60	22
162	141	94	213	108	60	172	105	23
154	162	177	262	158	66	261	122	24
1 104	1 043	890	1 621	868	445	1 442	753	25
—	—	—	1	—	—	—	—	26
3	1	2	3	—	—	1	2	27
6	—	3	2	—	3	6	10	28
1	—	—	—	—	—	—	—	29
1	2	—	—	1	—	—	—	30
2	—	1	3	—	1	2	—	31
—	—	—	—	—	—	—	—	32
13	3	6	9	1	4	9	12	33
—	—	—	—	—	—	—	—	34
—	—	—	—	—	—	—	—	35
1	—	1	1	—	—	1	—	36
1	—	—	1	—	1	—	2	37
4	1	2	2	—	1	5	1	38
38	37	28	69	34	20	58	25	39
74	72	78	106	52	57	56	69	40
732	641	543	1 042	553	297	900	446	41
21	36	23	52	21	9	44	17	42
143	173	109	180	101	26	241	49	43
68	66	75	131	76	22	105	81	44
15	15	28	32	30	10	29	54	45
1 091	1 040	884	1 612	867	441	1 433	741	46
20	12	10	36	16	6	22	5	47
60	47	59	95	57	15	90	45	48
94	90	72	152	67	49	117	66	49
123	89	73	151	78	52	132	84	50
110	104	118	167	105	47	165	83	51

Noch: 3. Straßenverkehrsunfälle, beteiligte Verkehrsteilnehmer

Lfd.-Nr.	Merkmal	Wetteraukreis	Gießen	Lahn-Dill-Kreis	Limburg-Weilburg	Marburg-Biedenkopf	Vogelsbergkreis
c) Innerhalb und außerhalb							
Unfälle							
1	mit Getöteten	5	8	7	14	7	9
2	mit Verletzten	896	975	755	614	721	367
3	mit Personenschaden zusammen	901	983	762	628	728	376
4	Schwerwiegende mit Sachschaden i.e.S.	346	327	289	194	184	107
Unfälle mit Personenschaden auf							
5	Autobahnen	119	97	48	70	—	75
6	Bundesstraßen	249	137	155	194	173	99
7	Landesstraßen	196	386	264	180	241	114
8	Kreisstraßen	51	67	58	86	121	24
9	sonstige Straßen	286	296	237	98	193	64
An Unfällen mit Personenschaden beteiligte							
10	Mofas, Kleinrafräder (Mopeds, Mokicks)	45	51	49	44	42	14
11	Motorzweiräder mit amtl. Kennzeichen	84	79	81	58	61	47
12	Personenkraftwagen	1 366	1 330	1 071	862	995	536
13	Kraftomnibusse, Obusse	11	9	11	13	16	5
14	Landwirtschaftliche Zugmaschinen	9	5	3	8	6	5
15	Güterkraftfahrzeuge	150	114	96	104	80	61
16	sonstige Kraftfahrzeuge	9	5	1	7	7	7
17	Kraftfahrzeuge zusammen	1 674	1 593	1 312	1 096	1 207	675
18	Fahrräder	106	165	62	50	77	31
19	Fußgänger	85	82	61	45	70	33
20	Sonstige	31	27	10	26	9	5
21	Beteiligte insgesamt	1 896	1 867	1 445	1 217	1 363	744
22	darunter von 18 bis unter 21 Jahren	123	131	154	108	155	54
23	von 21 bis unter 25 Jahre	165	217	146	119	157	77
24	65 Jahre oder älter	199	186	154	140	125	90
25	Verunglückte insgesamt	1 349	1 328	1 060	897	1 005	522
Getötete Benutzer von							
26	Mofas, Kleinkrafträdern (Mofas, Mokicks)	—	—	—	1	—	—
27	Motorzweiräder mit amtl. Kennzeichen	2	2	2	2	2	4
28	Personenkraftwagen	1	5	4	9	3	5
29	Güterkraftfahrzeuge	—	—	1	1	1	—
30	Fahrräder	1	—	—	—	—	—
31	getötete Fußgänger	1	1	—	2	1	1
32	Sonstige Getötete	—	—	—	—	—	—
33	Getötete insgesamt	5	8	7	15	7	10
34	darunter unter 6 Jahren	—	—	—	1	—	—
35	von 6 bis unter 15 Jahre	—	—	—	—	—	—
36	von 18 bis unter 21 Jahre	—	—	1	1	1	—
37	von 21 bis unter 25 Jahre	1	1	—	2	—	1
38	65 Jahre oder älter	—	1	2	2	1	4
Verletzte Benutzer von							
39	Mofas, Kleinkrafträdern (Mofas, Mokicks)	43	52	51	45	44	14
40	Motorzweiräder mit amtl. Kennzeichen	80	75	82	61	62	38
41	Personenkraftwagen	968	898	761	628	692	378
42	Güterkraftfahrzeuge	57	39	36	38	39	18
43	Fahrräder	102	162	57	49	74	27
44	verletzte Fußgänger	83	76	59	40	65	32
45	Sonstige Verletzte	11	18	7	21	22	5
46	Verletzte insgesamt	1 344	1 320	1 053	882	998	512
47	darunter unter 6 Jahren	17	15	21	13	9	10
48	von 6 bis unter 15 Jahre	54	76	54	39	51	24
49	von 18 bis unter 21 Jahre	103	121	126	91	125	47
50	von 21 bis unter 25 Jahre	128	176	103	98	117	58
51	65 Jahre oder älter	137	124	106	92	82	57

und Verunglückte 2013 nach Verwaltungsbezirken

Kassel, documenta-St.	Fulda	Hersfeld- Rotenburg	Kassel	Schwalm-Eder- Kreis	Waldeck- Frankenberg	Werra-Meißner- Kreis	Land Hessen	Lfd.- Nr.
von Ortschaften								
7	16	5	10	13	6	7	200	1
796	726	411	604	604	591	286	20 322	2
803	742	416	614	617	597	293	20 522	3
474	230	218	349	227	149	125	7 190	4
20	60	91	86	95	7	7	2 123	5
233	183	124	103	160	150	118	4 538	6
203	257	87	204	176	178	72	4 722	7
142	82	29	89	70	53	8	2 056	8
205	160	85	132	116	209	88	7 083	9
44	47	18	24	23	27	13	1 090	10
55	79	40	64	70	112	35	1 883	11
1 081	983	551	785	806	692	354	27 891	12
16	10	7	14	8	9	2	448	13
—	7	3	4	7	7	3	94	14
74	116	67	102	104	51	25	2 508	15
9	5	5	7	8	7	3	182	16
1 279	1 247	691	1 000	1 026	905	435	34 096	17
160	92	43	44	46	73	33	3 524	18
163	55	31	58	40	60	24	2 258	19
53	21	7	19	18	15	16	690	20
1 655	1 415	772	1 121	1 130	1 053	508	40 568	21
101	126	54	91	121	118	59	2 969	22
170	131	66	99	108	105	53	3 728	23
169	143	90	123	96	134	62	4 133	24
1 035	1 014	565	840	864	823	382	27 727	25
—	—	—	—	—	—	—	2	26
1	5	1	2	2	1	1	49	27
2	7	6	6	10	4	6	104	28
—	1	—	—	1	1	—	8	29
—	1	—	—	—	—	—	7	30
4	3	—	2	1	—	1	42	31
—	—	—	—	—	—	—	3	32
7	17	7	10	14	6	8	215	33
—	—	—	—	—	—	—	2	34
—	—	1	—	—	—	—	1	35
—	2	—	—	2	2	1	17	36
—	3	1	1	—	—	1	16	37
2	7	3	4	1	2	1	57	38
44	46	18	24	26	27	14	1 112	39
52	79	41	66	64	104	37	1 849	40
582	671	396	567	614	513	258	17 523	41
22	47	27	40	37	27	9	847	42
143	86	41	42	45	66	29	3 245	43
149	48	28	52	38	60	22	2 093	44
36	20	7	39	26	20	5	843	45
1 028	997	558	830	850	817	374	27 512	46
22	18	4	13	12	11	5	421	47
66	46	36	63	46	38	13	1 442	48
81	91	40	80	102	113	51	2 434	49
100	111	57	89	83	90	43	2 809	50
110	86	63	73	74	93	39	2 690	51

4. Polizeilich festgestellte Unfallursachen bei Unfällen

Lfd.-Nr.	Merkmal	Darmstadt, Wissenschaftsst.	Frankfurt am Main, St.	Offenbach am Main, St.	Wiesbaden, Landeshauptst.	Bergstraße
a) Innerhalb von						
1	Fehlverhalten der Fahrzeugführer	636	2 780	549	1 187	649
	darunter					
2	Alkoholeinfluss	20	112	23	44	29
3	Einfluss berauschender Mittel	1	18	4	6	2
4	nicht angepasste Geschwindigkeit	24	135	34	64	51
5	Nichtbeachten der Vorfahrt	103	415	71	179	131
6	Fehler beim Abbiegen	112	270	47	140	51
7	Falsche Fahrbahnbenutzung	41	201	27	62	58
8	Ungenügender Sicherheitsabstand	108	448	105	221	93
9	Fehler beim Überholen	15	98	23	36	23
10	Falsches Verhalten gegenüber Fußgängern	41	239	42	110	35
11	Fehlverhalten der Fußgänger	47	204	27	105	29
12	darunter Einfluss berauschender Mittel	4	15	—	4	4
13	Fahrzeugbezogene Mängel	12	19	7	10	5
14	Unfallbezogene Ursachen	33	89	14	45	36
15	Straßenverhältnisse	22	63	12	32	26
16	Witterungseinflüsse	9	15	1	9	7
17	Hindernisse	2	11	1	4	3
b) Außerhalb von Ortschaften,						
1	Fehlverhalten der Fahrzeugführer	117	668	147	245	376
	darunter					
2	Alkoholeinfluss	4	24	4	11	12
3	Einfluss berauschender Mittel	1	1	1	—	1
4	nicht angepasste Geschwindigkeit	18	122	30	59	87
5	Nichtbeachten der Vorfahrt	5	26	8	8	14
6	Fehler beim Abbiegen	5	6	2	9	10
7	Falsche Fahrbahnbenutzung	7	2	—	4	27
8	Ungenügender Sicherheitsabstand	40	258	53	85	112
9	Fehler beim Überholen	6	19	5	11	27
10	Falsches Verhalten gegenüber Fußgängern	1	2	—	2	1
11	Fehlverhalten der Fußgänger	—	3	—	1	2
12	darunter Einfluss berauschender Mittel	—	—	—	—	—
13	Fahrzeugbezogene Mängel	—	11	4	7	12
14	Unfallbezogene Ursachen	10	64	15	26	43
15	Straßenverhältnisse	6	45	11	20	23
16	Witterungseinflüsse	—	8	—	2	4
17	Hindernisse	4	11	4	4	16
c) Innerhalb und außerhalb						
1	Fehlverhalten der Fahrzeugführer	753	3 448	696	1 432	1 025
	darunter					
2	Alkoholeinfluss	24	136	27	55	41
3	Einfluss berauschender Mittel	2	19	5	6	3
4	nicht angepasste Geschwindigkeit	42	257	64	123	138
5	Nichtbeachten der Vorfahrt	108	441	79	187	145
6	Fehler beim Abbiegen	117	276	49	149	61
7	Falsche Fahrbahnbenutzung	48	203	27	66	85
8	Ungenügender Sicherheitsabstand	148	706	158	306	205
9	Fehler beim Überholen	21	117	28	47	50
10	Falsches Verhalten gegenüber Fußgängern	42	241	42	112	36
11	Fehlverhalten der Fußgänger	47	207	27	106	31
12	darunter Einfluss berauschender Mittel	4	15	—	4	4
13	Fahrzeugbezogene Mängel	12	30	11	17	17
14	Unfallbezogene Ursachen	43	153	29	71	79
15	Straßenverhältnisse	28	108	23	52	49
16	Witterungseinflüsse	9	23	1	11	11
17	Hindernisse	6	22	5	8	19

mit Personenschaden 2013 nach Verwaltungsbezirken

Darmstadt-Dieburg	Groß-Gerau	Hochtaunus-kreis	Main-Kinzig-Kreis	Main-Taunus-Kreis	Odenwald-kreis	Offenbach	Rheingau-Taunus-Kreis	Lfd.-Nr.
Ortschaften								
524	574	550	860	472	215	849	292	1
18	30	28	40	21	12	35	14	2
3	7	4	4	4	2	3	1	3
26	34	36	57	37	32	48	19	4
111	153	100	176	81	33	219	39	5
46	63	37	76	26	15	66	20	6
33	34	19	57	7	11	40	10	7
65	61	77	89	45	38	86	25	8
17	21	20	16	18	3	28	11	9
43	38	54	78	42	15	51	26	10
38	19	22	54	25	14	51	18	11
2	—	1	2	1	1	4	—	12
6	6	7	7	9	3	13	3	13
24	26	26	37	35	13	42	26	14
16	12	17	21	10	9	29	11	15
6	9	7	14	5	1	9	9	16
2	5	2	2	20	3	4	6	17
einschließlich Autobahnen								
492	456	308	660	322	183	496	312	1
26	26	15	42	10	7	27	21	2
1	4	1	2	2	—	2	4	3
103	64	93	164	47	67	85	79	4
56	37	43	47	31	27	54	35	5
34	27	8	36	10	11	33	19	6
19	11	12	52	7	17	16	7	7
120	125	54	96	88	13	123	31	8
28	40	15	31	31	14	13	18	9
4	4	1	5	1	—	2	1	10
7	6	1	4	4	1	4	7	11
2	2	—	1	1	—	—	1	12
3	7	7	7	2	3	10	5	13
63	43	46	70	42	43	39	65	14
41	27	29	50	20	28	27	48	15
7	7	8	5	5	4	1	6	16
15	9	9	15	17	11	11	11	17
von Ortschaften								
1 016	1 030	858	1 520	794	398	1 345	604	1
44	56	43	82	31	19	62	35	2
4	11	5	6	6	2	5	5	3
129	98	129	221	84	99	133	98	4
167	190	143	223	112	60	273	74	5
80	90	45	112	36	26	99	39	6
52	45	31	109	14	28	56	17	7
185	186	131	185	133	51	209	56	8
45	61	35	47	49	17	41	29	9
47	42	55	83	43	15	53	27	10
45	25	23	58	29	15	55	25	11
4	2	1	3	2	1	4	1	12
9	13	14	14	11	6	23	8	13
87	69	72	107	77	56	81	91	14
57	39	46	71	30	37	56	59	15
13	16	15	19	10	5	10	15	16
17	14	11	17	37	14	15	17	17

Noch: 4. Polizeilich festgestellte Unfallursachen bei Unfällen

Lfd.-Nr.	Merkmal	Wetteraukreis	Gießen	Lahn-Dill-Kreis	Limburg-Weilburg	Marburg-Biedenkopf	Vogelsbergkreis
a) Innerhalb von							
1	Fehlverhalten der Fahrzeugführer	518	621	434	417	455	177
	darunter						
2	Alkoholeinfluss	30	26	23	28	20	16
3	Einfluss berauschender Mittel	2	4	—	6	3	—
4	nicht angepasste Geschwindigkeit	15	38	36	30	42	25
5	Nichtbeachten der Vorfahrt	114	117	81	84	92	23
6	Fehler beim Abbiegen	27	47	30	14	36	5
7	Falsche Fahrbahnbenutzung	26	26	19	16	18	9
8	Ungenügender Sicherheitsabstand	79	76	57	51	73	26
9	Fehler beim Überholen	24	14	13	8	8	5
10	Falsches Verhalten gegenüber Fußgängern	31	28	22	16	32	24
11	Fehlverhalten der Fußgänger	41	45	24	16	36	8
12	darunter Einfluss berauschender Mittel	5	4	2	2	2	1
13	Fahrzeugbezogene Mängel	7	10	3	6	10	—
14	Unfallbezogene Ursachen	26	20	34	24	34	19
15	Straßenverhältnisse	14	12	20	8	23	15
16	Witterungseinflüsse	8	5	12	6	7	4
17	Hindernisse	4	3	2	10	4	—
b) Außerhalb von Ortschaften,							
1	Fehlverhalten der Fahrzeugführer	584	581	425	336	452	333
	darunter						
2	Alkoholeinfluss	34	39	15	11	24	18
3	Einfluss berauschender Mittel	2	3	2	3	3	2
4	nicht angepasste Geschwindigkeit	116	159	129	59	165	111
5	Nichtbeachten der Vorfahrt	58	63	84	46	54	22
6	Fehler beim Abbiegen	18	27	22	12	24	8
7	Falsche Fahrbahnbenutzung	31	29	12	13	28	23
8	Ungenügender Sicherheitsabstand	128	89	43	57	62	78
9	Fehler beim Überholen	60	37	18	30	36	14
10	Falsches Verhalten gegenüber Fußgängern	1	—	1	—	2	1
11	Fehlverhalten der Fußgänger	3	6	2	5	4	—
12	darunter Einfluss berauschender Mittel	—	2	1	1	—	—
13	Fahrzeugbezogene Mängel	17	3	3	6	6	7
14	Unfallbezogene Ursachen	75	90	73	57	82	56
15	Straßenverhältnisse	42	47	51	31	64	40
16	Witterungseinflüsse	11	15	7	3	6	9
17	Hindernisse	22	28	15	23	12	7
c) Innerhalb und außerhalb							
1	Fehlverhalten der Fahrzeugführer	1 102	1 202	859	753	907	510
	darunter						
2	Alkoholeinfluss	64	65	38	39	44	34
3	Einfluss berauschender Mittel	4	7	2	9	6	2
4	nicht angepasste Geschwindigkeit	131	197	165	89	207	136
5	Nichtbeachten der Vorfahrt	172	180	165	130	146	45
6	Fehler beim Abbiegen	45	74	52	26	60	13
7	Falsche Fahrbahnbenutzung	57	55	31	29	46	32
8	Ungenügender Sicherheitsabstand	207	165	100	108	135	104
9	Fehler beim Überholen	84	51	31	38	44	19
10	Falsches Verhalten gegenüber Fußgängern	32	28	23	16	34	25
11	Fehlverhalten der Fußgänger	44	51	26	21	40	8
12	darunter Einfluss berauschender Mittel	5	6	3	3	2	1
13	Fahrzeugbezogene Mängel	24	13	6	12	16	7
14	Unfallbezogene Ursachen	101	110	107	81	116	75
15	Straßenverhältnisse	56	59	71	39	87	55
16	Witterungseinflüsse	19	20	19	9	13	13
17	Hindernisse	26	31	17	33	16	7

mit Personenschaden 2013 nach Verwaltungsbezirken

Kassel, documenta-St.	Fulda	Hersfeld- Rotenburg	Kassel	Schwalm-Eder- Kreis	Waldeck- Frankenberg	Werra-Meißner- Kreis	Land Hessen	Lfd.- Nr.
Ortschaften								
1 055	526	259	300	236	313	171	15 619	1
26	25	16	12	14	21	13	696	2
6	3	—	2	—	1	2	88	3
178	48	24	38	17	24	23	1 135	4
143	126	52	86	49	47	33	2 858	5
88	60	17	27	12	22	9	1 363	6
84	25	19	6	6	12	13	879	7
181	88	36	21	29	36	21	2 235	8
27	13	7	8	1	10	3	470	9
67	33	9	19	14	27	14	1 150	10
219	14	12	27	13	16	7	1 131	11
5	2	1	—	—	4	1	67	12
11	1	1	2	2	3	—	163	13
66	35	20	38	24	26	14	826	14
48	22	12	34	11	15	7	521	15
13	6	4	4	5	5	5	185	16
5	7	4	—	8	6	2	120	17
einschließlich Autobahnen								
91	425	265	458	483	398	198	9 811	1
2	19	12	24	25	28	16	496	2
1	1	3	3	1	3	3	50	3
24	113	74	165	137	104	75	2 449	4
7	53	22	52	52	35	19	958	5
3	14	6	16	10	16	5	391	6
1	32	24	19	22	26	15	456	7
28	60	40	60	69	34	14	1 960	8
1	40	13	18	24	27	14	590	9
1	2	1	3	2	2	1	41	10
5	6	2	4	3	1	4	85	11
1	1	—	—	1	—	1	15	12
1	5	10	8	7	4	3	158	13
7	62	45	141	106	89	31	1 483	14
1	47	32	114	75	67	21	1 007	15
2	5	4	11	9	7	2	148	16
4	10	9	16	22	15	8	328	17
von Ortschaften								
1 146	951	524	758	719	711	369	25 430	1
28	44	28	36	39	49	29	1 192	2
7	4	3	5	1	4	5	138	3
202	161	98	203	154	128	98	3 584	4
150	179	74	138	101	82	52	3 816	5
91	74	23	43	22	38	14	1 754	6
85	57	43	25	28	38	28	1 335	7
209	148	76	81	98	70	35	4 195	8
28	53	20	26	25	37	17	1 060	9
68	35	10	22	16	29	15	1 191	10
224	20	14	31	16	17	11	1 216	11
6	3	1	—	1	4	2	82	12
12	6	11	10	9	7	3	321	13
73	97	65	179	130	115	45	2 309	14
49	69	44	148	86	82	28	1 528	15
15	11	8	15	14	12	7	333	16
9	17	13	16	30	21	10	448	17

5. Straßenverkehrsunfälle und Verunglückte 2013

Lfd.-Nr.	Unfälle ----- Verunglückte	Ins- gesamt	Januar	Februar	März	April
a) Innerhalb von						
	Unfälle					
1	mit Personenschaden	12 720	708	665	799	1 046
2	mit Sachschaden i. e. S.	4 401	356	368	406	341
3	Z u s a m m e n	17 121	1 064	1 033	1 205	1 387
	Verunglückte					
4	Getötete	55	5	2	7	6
5	Schwerverletzte	2 223	113	116	132	179
6	Leichtverletzte	13 623	807	733	885	1 114
7	Z u s a m m e n	15 901	925	851	1 024	1 299
b) Außerhalb von Ortschaften,						
	Unfälle					
1	mit Personenschaden	7 802	502	574	598	603
2	mit Sachschaden i. e. S.	2 789	271	279	261	161
3	Z u s a m m e n	10 591	773	853	859	764
	Verunglückte					
4	Getötete	160	9	6	14	10
5	Schwerverletzte	2 481	142	160	167	201
6	Leichtverletzte	9 185	619	674	789	678
7	Z u s a m m e n	11 826	770	840	970	889
c) Innerhalb und außerhalb						
	Unfälle					
1	mit Personenschaden	20 522	1 210	1 239	1 397	1 649
2	mit Sachschaden i. e. S.	7 190	627	647	667	502
3	unter Einfluss berauschender Mittel	1 267	107	102	92	101
4	I n s g e s a m t	28 979	1 944	1 988	2 156	2 252
	Verunglückte					
5	Getötete	215	14	8	21	16
6	Schwerverletzte	4 704	255	276	299	380
7	Leichtverletzte	22 808	1 426	1 407	1 674	1 792
8	I n s g e s a m t	27 727	1 695	1 691	1 994	2 188
nachrichtlich:						
	Unfälle					
1	mit Personenschaden	2 123	124	138	180	175
2	mit Sachschaden i. e. S.	1 186	118	88	106	70
3	Z u s a m m e n	3 309	242	226	286	245
	Verunglückte					
4	Getötete	38	1	2	8	3
5	Schwerverletzte	552	29	31	69	46
6	Leichtverletzte	2 854	157	174	262	217
7	Z u s a m m e n	3 444	187	207	339	266

nach Ortslage und Monaten

Mai	Juni	Juli	August	September	Oktober	November	Dezember	Lfd.- Nr.
Ortschaften								
1 128	1 272	1 403	1 242	1 249	1 126	1 119	963	1
377	333	318	319	386	435	404	358	2
1 505	1 605	1 721	1 561	1 635	1 561	1 523	1 321	3
5	5	4	1	6	4	5	5	4
203	233	239	231	209	203	203	162	5
1 193	1 318	1 469	1 349	1 312	1 218	1 154	1 071	6
1 401	1 556	1 712	1 581	1 527	1 425	1 362	1 238	7
einschließlich Autobahnen								
640	711	733	756	742	675	652	616	1
236	199	163	212	227	253	260	267	2
876	910	896	968	969	928	912	883	3
19	17	17	17	18	12	13	8	4
200	233	276	255	281	205	200	161	5
748	802	788	889	837	811	779	771	6
967	1 052	1 081	1 161	1 136	1 028	992	940	7
von Ortschaften								
1 768	1 983	2 136	1 998	1 991	1 801	1 771	1 579	1
613	532	481	531	613	688	664	625	2
107	121	103	103	98	108	119	106	3
2 488	2 636	2 720	2 632	2 702	2 597	2 554	2 310	4
24	22	21	18	24	16	18	13	5
403	466	515	486	490	408	403	323	6
1 941	2 120	2 257	2 238	2 149	2 029	1 933	1 842	7
2 368	2 608	2 793	2 742	2 663	2 453	2 354	2 178	8
auf Autobahnen								
180	212	183	191	173	195	197	175	1
109	90	70	101	106	118	111	99	2
289	302	253	292	279	313	308	274	3
3	7	2	3	1	2	3	3	4
45	55	52	53	60	45	45	22	5
227	283	242	276	246	274	253	243	6
275	345	296	332	307	321	301	268	7

6. Straßenverkehrsunfälle und Verunglückte 2013

Unfallart	Unfälle mit Personenschaden			
	insgesamt	mit Getöteten	mit Schwer- verletzten	mit Leicht- verletzten
				auf Bundes-
Zusammenstoß mit einem anderen Fahrzeug, das anfährt, anhält oder im ruhenden Verkehr steht	119	—	18	101
vorausfährt oder wartet	1 359	1	109	1 249
seitlich in gleicher Richtung fährt	254	—	30	224
entgegenkommt	288	24	101	163
einbiegt oder kreuzt	1 192	9	231	952
Zusammenstoß zw. Fahrzeug und Fußgänger	246	12	89	145
Aufprall auf Hindernis auf der Fahrbahn	28	—	7	21
Abkommen von der Fahrbahn nach				
rechts	441	5	148	288
links	300	9	90	201
Unfall anderer Art	311	1	79	231
Z u s a m m e n	4 538	61	902	3 575
darunter auf schienengleichen Wegübergängen	14	1	2	11
				auf Landes-
Zusammenstoß mit einem anderen Fahrzeug, das anfährt, anhält oder im ruhenden Verkehr steht	143	1	20	122
vorausfährt oder wartet	871	1	87	783
seitlich in gleicher Richtung fährt	156	1	23	132
entgegenkommt	392	15	133	244
einbiegt oder kreuzt	1 393	4	269	1 120
Zusammenstoß zw. Fahrzeug und Fußgänger	256	3	103	150
Aufprall auf Hindernis auf der Fahrbahn	49	—	7	42
Abkommen von der Fahrbahn nach				
rechts	686	16	216	454
links	447	12	148	287
Unfall anderer Art	329	1	85	243
Z u s a m m e n	4 722	54	1 091	3 577
darunter auf schienengleichen Wegübergängen	17	—	3	14
				auf Kreis-
Zusammenstoß mit einem anderen Fahrzeug, das anfährt, anhält oder im ruhenden Verkehr steht	85	—	9	76
vorausfährt oder wartet	341	—	28	313
seitlich in gleicher Richtung fährt	94	—	15	79
entgegenkommt	112	4	38	70
einbiegt oder kreuzt	627	3	104	520
Zusammenstoß zw. Fahrzeug und Fußgänger	187	4	54	129
Aufprall auf Hindernis auf der Fahrbahn	18	—	6	12
Abkommen von der Fahrbahn nach				
rechts	255	1	75	179
links	157	7	50	100
Unfall anderer Art	180	—	35	145
Z u s a m m e n	2 056	19	414	1 623
darunter auf schienengleichen Wegübergängen	10	—	1	9

nach Unfallarten und Straßenkategorien

Verunglückte				Schwer- wiegende Unfälle mit Sachschaden i. e. S.	Unfallart
ins- gesamt	Getötete	Schwer- verletzte	Leicht- verletzte		
straßen					
163	—	21	142	66	Zusammenstoß mit einem anderen Fahrzeug, das anfährt, anhält oder im ruhenden Verkehr steht
2 023	1	129	1 893	130	vorausfährt oder wartet
344	—	33	311	110	seitlich in gleicher Richtung fährt
596	31	194	371	59	entgegenkommt
1 793	9	289	1 495	508	einbiegt oder kreuzt
279	13	93	173	—	Zusammenstoß zw. Fahrzeug und Fußgänger
36	—	8	28	31	Aufprall auf Hindernis auf der Fahrbahn
					Abkommen von der Fahrbahn nach
539	5	165	369	254	rechts
408	9	103	296	172	links
374	1	82	291	75	Unfall anderer Art
6 555	69	1 117	5 369	1 405	Z u s a m m e n
18	1	2	15	15	auf schienengleichen Wegübergängen
straßen					
191	1	22	168	68	Zusammenstoß mit einem anderen Fahrzeug, das anfährt, anhält oder im ruhenden Verkehr steht
1 293	1	106	1 186	72	vorausfährt oder wartet
172	1	24	147	44	seitlich in gleicher Richtung fährt
748	17	206	525	98	entgegenkommt
2 052	4	317	1 731	517	einbiegt oder kreuzt
299	3	108	188	—	Zusammenstoß zw. Fahrzeug und Fußgänger
51	—	7	44	22	Aufprall auf Hindernis auf der Fahrbahn
					Abkommen von der Fahrbahn nach
803	17	238	548	273	rechts
543	12	171	360	201	links
386	1	87	298	63	Unfall anderer Art
6 538	57	1 286	5 195	1 358	Z u s a m m e n
30	—	5	25	10	auf schienengleichen Wegübergängen
straßen					
106	—	9	97	58	Zusammenstoß mit einem anderen Fahrzeug, das anfährt, anhält oder im ruhenden Verkehr steht
462	—	29	433	36	vorausfährt oder wartet
118	—	15	103	39	seitlich in gleicher Richtung fährt
195	4	48	143	37	entgegenkommt
860	3	126	731	221	einbiegt oder kreuzt
212	4	58	150	—	Zusammenstoß zw. Fahrzeug und Fußgänger
20	—	7	13	13	Aufprall auf Hindernis auf der Fahrbahn
					Abkommen von der Fahrbahn nach
308	1	90	217	109	rechts
201	7	61	133	65	links
199	—	36	163	46	Unfall anderer Art
2 681	19	479	2 183	624	Z u s a m m e n
11	—	1	10	11	auf schienengleichen Wegübergängen

Noch: 6. Straßenverkehrsunfälle und Verunglückte 2013

Unfallart	Unfälle mit Personenschaden			
	ins- gesamt	mit Getöteten	mit Schwer- verletzten	mit Leicht- verletzten
				auf anderen
Zusammenstoß mit einem anderen Fahrzeug, das anfährt, anhält oder im ruhenden Verkehr steht	580	—	81	499
vorausfährt oder wartet	799	—	50	749
seitlich in gleicher Richtung fährt	295	1	36	258
entgegenkommt	305	1	56	248
einbiegt oder kreuzt	2 299	5	299	1 995
Zusammenstoß zw. Fahrzeug und Fußgänger	1 228	16	311	901
Aufprall auf Hindernis auf der Fahrbahn	47	—	13	34
Abkommen von der Fahrbahn nach				
rechts	267	3	67	197
links	171	4	50	117
Unfall anderer Art	1 092	2	235	855
Z u s a m m e n	7 083	32	1 198	5 853
darunter auf schienengleichen Wegübergängen	25	—	3	22
				I n s -
Zusammenstoß mit einem anderen Fahrzeug, das anfährt, anhält oder im ruhenden Verkehr steht	949	4	134	811
vorausfährt oder wartet	4 403	12	409	3 982
seitlich in gleicher Richtung fährt	1 123	3	170	950
entgegenkommt	1 111	46	332	733
einbiegt oder kreuzt	5 529	21	907	4 601
Zusammenstoß zw. Fahrzeug und Fußgänger	1 930	40	559	1 331
Aufprall auf Hindernis auf der Fahrbahn	167	1	36	130
Abkommen von der Fahrbahn nach				
rechts	1 958	32	597	1 329
links	1 350	36	405	909
Unfall anderer Art	2 002	5	455	1 542
I n s g e s a m t	20 522	200	4 004	16 318
darunter auf schienengleichen Wegübergängen	66	1	9	56
				nachrichtlich:
Zusammenstoß mit einem anderen Fahrzeug, das anfährt, anhält oder im ruhenden Verkehr steht	22	3	6	13
vorausfährt oder wartet	1 033	10	135	888
seitlich in gleicher Richtung fährt	324	1	66	257
entgegenkommt	14	2	4	8
einbiegt oder kreuzt	18	—	4	14
Zusammenstoß zw. Fahrzeug und Fußgänger	13	5	2	6
Aufprall auf Hindernis auf der Fahrbahn	25	1	3	21
Abkommen von der Fahrbahn nach				
rechts	309	7	91	211
links	275	4	67	204
Unfall anderer Art	90	1	21	68
Z u s a m m e n	2 123	34	399	1 690
darunter auf schienengleichen Wegübergängen	—	—	—	—

nach Unfallarten und Straßenkategorien

Verunglückte				Schwer- wiegende Unfälle mit Sachschaden i. e. S.	Unfallart
ins- gesamt	Getötete	Schwer- verletzte	Leicht- verletzte		
Straßen					
654	—	82	572	789	Zusammenstoß mit einem anderen Fahrzeug, das anfährt, anhält oder im ruhenden Verkehr steht
1 086	—	52	1 034	72	vorausfährt oder wartet
360	1	38	321	53	seitlich in gleicher Richtung fährt
448	1	73	374	81	entgegenkommt
2 825	5	318	2 502	925	einbiegt oder kreuzt
1 328	16	322	990	—	Zusammenstoß zw. Fahrzeug und Fußgänger
49	—	13	36	27	Aufprall auf Hindernis auf der Fahrbahn
					Abkommen von der Fahrbahn nach
339	3	72	264	271	rechts
196	4	60	132	169	links
1 224	2	240	982	230	Unfall anderer Art
8 509	32	1 270	7 207	2 617	Z u s a m m e n
46	—	3	43	11	auf schienengleichen Wegübergängen
g e s a m t					
1 153	5	146	1 002	989	Zusammenstoß mit einem anderen Fahrzeug, das anfährt, anhält oder im ruhenden Verkehr steht
6 704	14	502	6 188	409	vorausfährt oder wartet
1 499	3	205	1 291	382	seitlich in gleicher Richtung fährt
2 017	56	535	1 426	279	entgegenkommt
7 560	21	1 054	6 485	2 196	einbiegt oder kreuzt
2 138	41	583	1 514	—	Zusammenstoß zw. Fahrzeug und Fußgänger
200	1	39	160	228	Aufprall auf Hindernis auf der Fahrbahn
					Abkommen von der Fahrbahn nach
2 397	33	687	1 677	1 257	rechts
1 744	36	482	1 226	954	links
2 315	5	471	1 839	496	Unfall anderer Art
27 727	215	4 704	22 808	7 190	I n s g e s a m t
105	1	11	93	47	auf schienengleichen Wegübergängen
auf Autobahnen					
39	4	12	23	8	Zusammenstoß mit einem anderen Fahrzeug, das anfährt, anhält oder im ruhenden Verkehr steht
1 840	12	186	1 642	99	vorausfährt oder wartet
505	1	95	409	136	seitlich in gleicher Richtung fährt
30	3	14	13	4	entgegenkommt
30	—	4	26	25	einbiegt oder kreuzt
20	5	2	13	—	Zusammenstoß zw. Fahrzeug und Fußgänger
44	1	4	39	135	Aufprall auf Hindernis auf der Fahrbahn
					Abkommen von der Fahrbahn nach
408	7	122	279	350	rechts
396	4	87	305	347	links
132	1	26	105	82	Unfall anderer Art
3 444	38	552	2 854	1 186	Z u s a m m e n
—	—	—	—	—	auf schienengleichen Wegübergängen

7. Straßenverkehrsunfälle und Verunglückte 2013 nach Unfalltypen und Straßenkategorien

Unfalltyp	Unfälle mit Personenschaden				Verunglückte				Schwerwiegende Unfälle mit Sachschaden i. e. S.
	insgesamt	mit Getöteten	mit Schwerverletzten	mit Leichtverletzten	insgesamt	Getötete	Schwerverletzte	Leichtverletzte	
auf Bundesstraßen									
Fahrunfall	892	25	298	569	1 214	25	372	817	421
Abbiege-Unfall	638	5	111	522	997	5	132	860	140
Einbiegen/Kreuzen-Unfall	863	5	163	695	1 251	5	205	1 041	403
Überschreiten-Unfall	177	9	76	92	206	10	79	117	1
durch ruhenden Verkehr	51	—	10	41	57	—	10	47	36
im Längsverkehr	1 579	13	174	1 392	2 380	20	238	2 122	263
Sonstiger Unfall	338	4	70	264	450	4	81	365	141
Z u s a m m e n	4 538	61	902	3 575	6 555	69	1 117	5 369	1 405
auf Landesstraßen									
Fahrunfall	1 325	38	429	858	1 705	41	505	1 159	497
Abbiege-Unfall	683	1	147	535	991	1	178	812	169
Einbiegen/Kreuzen-Unfall	1 033	3	182	848	1 470	3	212	1 255	377
Überschreiten-Unfall	177	2	70	105	211	2	74	135	1
durch ruhenden Verkehr	69	—	12	57	85	—	14	71	35
im Längsverkehr	1 069	9	154	906	1 614	9	198	1 407	170
Sonstiger Unfall	366	1	97	268	462	1	105	356	109
Z u s a m m e n	4 722	54	1 091	3 577	6 538	57	1 286	5 195	1 358
auf Kreisstraßen									
Fahrunfall	485	10	151	324	609	10	180	419	191
Abbiege-Unfall	325	2	54	269	428	2	61	365	71
Einbiegen/Kreuzen-Unfall	476	1	74	401	654	1	91	562	174
Überschreiten-Unfall	137	4	41	92	156	4	43	109	2
durch ruhenden Verkehr	60	—	9	51	73	—	9	64	35
im Längsverkehr	423	1	51	371	585	1	55	529	91
Sonstiger Unfall	150	1	34	115	176	1	40	135	60
Z u s a m m e n	2 056	19	414	1 623	2 681	19	479	2 183	624
auf anderen Straßen									
Fahrunfall	792	7	225	560	958	7	245	706	557
Abbiege-Unfall	838	6	117	715	1 035	6	133	896	175
Einbiegen/Kreuzen-Unfall	1 986	—	260	1 726	2 417	—	266	2 151	794
Überschreiten-Unfall	644	9	190	445	691	9	193	489	2
durch ruhenden Verkehr	396	—	57	339	435	—	59	376	335
im Längsverkehr	1 214	5	108	1 101	1 602	5	121	1 476	156
Sonstiger Unfall	1 213	5	241	967	1 371	5	253	1 113	598
Z u s a m m e n	7 083	32	1 198	5 853	8 509	32	1 270	7 207	2 617
I n s g e s a m t									
Fahrunfall	4 027	91	1 236	2 700	5 275	94	1 487	3 694	2 291
Abbiege-Unfall	2 486	14	429	2 043	3 453	14	504	2 935	556
Einbiegen/Kreuzen-Unfall	4 384	9	681	3 694	5 833	9	776	5 048	1 790
Überschreiten-Unfall	1 143	28	379	736	1 279	29	391	859	6
durch ruhenden Verkehr	582	—	91	491	657	—	96	561	444
im Längsverkehr	5 670	43	706	4 921	8 513	53	909	7 551	969
Sonstiger Unfall	2 230	15	482	1 733	2 717	16	541	2 160	1 134
I n s g e s a m t	20 522	200	4 004	16 318	27 727	215	4 704	22 808	7 190
nachrichtlich: auf Autobahnen									
Fahrunfall	533	11	133	389	789	11	185	593	625
Abbiege-Unfall	2	—	—	2	2	—	—	2	1
Einbiegen/Kreuzen-Unfall	26	—	2	24	41	—	2	39	42
Überschreiten-Unfall	8	4	2	2	15	4	2	9	—
durch ruhenden Verkehr	6	—	3	3	7	—	4	3	3
im Längsverkehr	1 385	15	219	1 151	2 332	18	297	2 017	289
Sonstiger Unfall	163	4	40	119	258	5	62	191	226
Z u s a m m e n	2 123	34	399	1 690	3 444	38	552	2 854	1 186

8. Beteiligte an Straßenverkehrsunfällen mit Personenschaden 2013 nach Altersgruppen

Alter von ... Jahren ----- Geschlecht ¹⁾	Ins- gesamt	Fahrzeugführer von								Fuß- gänger	Sonstige
		Mofas, Mopeds	Motor- rädern	Pkw	Kraft- omni- bussen	Güter- kraft- fahr- zeugen	Land- wirtschaftl. Zugma- schinen	sons- tigen Kfz	Fahr- rädern		
Unter 15	932	3	—	5	—	—	1	—	403	516	4
männlich	616	3	—	3	—	—	1	—	300	308	1
weiblich	316	—	—	2	—	—	—	—	103	208	3
15 – 17	848	240	223	45	—	4	4	—	226	105	1
männlich	622	180	203	33	—	3	3	—	150	50	—
weiblich	226	60	20	12	—	1	1	—	76	55	1
18 – 20	2 969	97	128	2 415	1	46	4	8	142	122	6
männlich	1 803	73	118	1 385	1	42	4	6	101	69	4
weiblich	1 166	24	10	1 030	—	4	—	2	41	53	2
21 – 24	3 728	78	203	2 942	16	148	9	11	185	125	11
männlich	2 412	57	192	1 785	16	146	9	7	123	70	7
weiblich	1 316	21	11	1 157	—	2	—	4	62	55	4
25 – 29	3 773	64	165	2 880	15	229	10	18	239	138	15
männlich	2 377	51	157	1 664	15	220	10	17	158	71	14
weiblich	1 396	13	8	1 216	—	9	—	1	81	67	1
30 – 34	3 524	70	113	2 659	38	252	9	16	242	112	13
männlich	2 278	54	109	1 571	37	238	8	15	164	70	12
weiblich	1 246	16	4	1 088	1	14	1	1	78	42	1
35 – 39	3 316	68	100	2 496	48	273	3	17	202	92	17
männlich	2 122	58	87	1 444	48	256	3	16	139	55	16
weiblich	1 194	10	13	1 052	—	17	—	1	63	37	1
40 – 44	3 772	74	132	2 718	67	343	5	16	283	116	18
männlich	2 569	63	120	1 672	64	334	5	16	212	68	15
weiblich	1 203	11	12	1 046	3	9	—	—	71	48	3
45 – 49	4 256	96	237	2 902	87	400	9	24	337	130	34
männlich	2 914	75	212	1 792	84	389	8	21	241	64	28
weiblich	1 342	21	25	1 110	3	11	1	3	96	66	6
50 – 54	3 737	96	241	2 523	78	311	10	20	303	123	32
männlich	2 543	82	214	1 555	74	301	8	16	201	64	28
weiblich	1 194	14	27	968	4	10	2	4	102	59	4
55 – 59	2 663	50	163	1 770	51	256	5	14	202	126	26
männlich	1 833	44	148	1 128	47	246	5	12	119	62	22
weiblich	830	6	15	642	4	10	—	2	83	64	4
60 – 64	1 911	46	75	1 326	32	121	8	6	186	101	10
männlich	1 387	41	72	921	32	120	8	6	124	54	9
weiblich	524	5	3	405	—	1	—	—	62	47	1
65 – 69	1 190	36	42	804	7	50	2	10	151	87	1
männlich	859	32	41	566	6	50	2	10	112	40	—
weiblich	331	4	1	238	1	—	—	—	39	47	1
70 – 74	1 262	30	35	907	3	19	6	7	161	91	3
männlich	858	29	34	625	3	18	6	6	106	29	2
weiblich	404	1	1	282	—	1	—	1	55	62	1
75 oder mehr	1 681	34	19	1 169	1	10	7	10	180	246	5
männlich	1 127	33	19	844	—	10	7	5	114	91	4
weiblich	554	1	—	325	1	—	—	5	66	155	1
Unbekannt	1 006	8	7	330	4	46	2	5	82	28	494
Insgesamt	40 568	1 090	1 883	27 891	448	2 508	94	182	3 524	2 258	690
männlich	26 566	878	1 727	17 080	429	2 382	87	154	2 418	1 179	232
weiblich	13 313	208	150	10 602	18	89	5	25	1 086	1 069	61

1) Insgesamt einschließlich unbekanntes Geschlecht.

9. Beteiligte an Straßenverkehrsunfällen 2013

Lfd.-Nr.	Art der Verkehrsbeteiligung	Insgesamt	Januar	Februar	März	April
	Fahrer von					bei Unfällen mit
1	Kleinkrafträdern (Mopeds, Mokicks)	902	26	21	30	70
2	Mofas 25	188	7	6	8	16
3	Leichtkrafträdern	356	6	10	8	19
4	Krafträdern	1 453	6	9	38	162
5	Kraftrollern	74	2	2	3	12
6	Motorzweirädern zusammen	2 973	47	48	87	279
7	Personenkraftwagen	27 891	1 846	1 886	2 173	2 274
8	Kraftomnibussen	448	27	24	35	42
9	Oberleitungsomnibussen	—	—	—	—	—
10	Liefer- und Lastkraftwagen ohne Anhänger	1 609	87	103	130	120
11	Liefer- und Lastkraftwagen mit Anhänger	267	17	14	28	19
12	Sattelschleppern	535	31	25	64	39
13	Landwirtschaftlichen Zugmaschinen	94	1	5	5	7
14	anderen Zugmaschinen	31	3	3	1	2
15	Tankkraftwagen	1	—	—	—	—
16	Lastkraftwagen mit Spezialaufbauten	65	4	5	4	4
17	sonstigen Kraftfahrzeugen	182	8	6	11	16
18	Kraftfahrzeugen z u s a m m e n	34 096	2 071	2 119	2 538	2 802
19	Straßenbahnen	120	10	5	9	12
20	Eisenbahnen	1	—	—	—	—
21	Fahrrädern	3 524	89	82	143	280
22	Fußgänger	2 258	159	157	180	185
23	Handwagen, Handkarren	—	—	—	—	—
24	Tierführer, Treiber	19	1	2	—	1
25	Bespannte Fuhrwerke	4	—	—	—	—
26	Sonstige Fahrzeuge	513	32	30	39	29
27	Andere Personen	33	1	2	2	2
28	Unfallbeteiligte i n s g e s a m t	40 568	2 363	2 397	2 911	3 311
29	darunter Fahrzeugführer	38 258	2 202	2 236	2 729	3 123
	Fahrer von					bei Unfällen mit
1	Kleinkrafträdern (Mopeds, Mokicks)	42	2	3	2	1
2	Mofas 25	11	1	1	3	—
3	Leichtkrafträdern	17	—	1	2	—
4	Krafträdern	53	—	—	2	7
5	Kraftrollern	6	1	—	—	1
6	Motorzweirädern zusammen	129	4	5	9	9
7	Personenkraftwagen	11 250	944	971	1 035	801
8	Kraftomnibussen	82	9	6	5	10
9	Oberleitungsomnibussen	—	—	—	—	—
10	Liefer- und Lastkraftwagen ohne Anhänger	698	61	87	66	38
11	Liefer- und Lastkraftwagen mit Anhänger	144	13	13	11	5
12	Sattelschleppern	287	27	19	42	22
13	Landwirtschaftlichen Zugmaschinen	33	—	—	5	1
14	anderen Zugmaschinen	11	—	1	1	3
15	Tankkraftwagen	1	—	—	—	—
16	Lastkraftwagen mit Spezialaufbauten	30	2	6	3	1
17	sonstigen Kraftfahrzeugen	55	2	6	6	2
18	Kraftfahrzeugen z u s a m m e n	12 720	1 062	1 114	1 183	892
19	Straßenbahnen	44	3	5	3	2
20	Eisenbahnen	1	—	—	—	1
21	Fahrrädern	20	3	—	4	2
22	Fußgänger	11	1	—	—	—
23	Handwagen, Handkarren	—	—	—	—	—
24	Tierführer, Treiber	—	—	—	—	—
25	Bespannte Fuhrwerke	—	—	—	—	—
26	Sonstige Fahrzeuge	616	42	49	45	34
27	Andere Personen	6	—	—	1	—
28	Unfallbeteiligte i n s g e s a m t	13 418	1 111	1 168	1 236	931
29	darunter Fahrzeugführer	13 401	1 110	1 168	1 235	931

nach Monaten

Mai	Juni	Juli	August	September	Oktober	November	Dezember	Lfd.-Nr.
Personenschaden								
87	108	141	107	112	86	68	46	1
19	31	27	17	18	19	9	11	2
35	30	52	56	49	50	29	12	3
160	225	279	229	211	98	21	15	4
8	13	12	9	4	4	3	2	5
309	407	511	418	394	257	130	86	6
2 315	2 440	2 505	2 496	2 507	2 496	2 567	2 386	7
48	43	47	29	49	37	46	21	8
—	—	—	—	—	—	—	—	9
119	171	152	154	125	174	154	120	10
8	27	24	26	29	30	29	16	11
44	60	48	44	50	56	40	34	12
4	15	15	14	11	12	4	1	13
2	2	4	8	1	3	—	2	14
—	—	—	—	—	—	1	—	15
6	5	6	4	8	8	6	5	16
14	19	26	27	25	14	8	8	17
2 869	3 189	3 338	3 220	3 199	3 087	2 985	2 679	18
7	10	12	6	7	9	14	19	19
—	—	—	—	1	—	—	—	20
345	479	564	434	427	274	247	160	21
194	201	163	182	183	190	239	225	22
—	—	—	—	—	—	—	—	23
1	5	1	3	1	1	2	1	24
3	—	—	—	1	—	—	—	25
38	52	57	57	55	50	43	31	26
2	2	5	5	1	4	5	2	27
3 459	3 938	4 140	3 907	3 875	3 615	3 535	3 117	28
3 262	3 730	3 971	3 717	3 690	3 420	3 289	2 889	29
Sachschaden i. e. S.								
5	4	5	6	5	6	1	2	1
—	1	1	—	1	1	—	2	2
1	2	2	3	2	3	—	1	3
2	9	10	4	10	7	1	1	4
—	—	—	1	1	2	—	—	5
8	16	18	14	19	19	2	6	6
964	826	754	853	975	1 091	1 053	983	7
7	4	9	2	2	10	10	8	8
—	—	—	—	—	—	—	—	9
47	48	47	63	61	66	60	54	10
14	15	16	12	12	10	13	10	11
23	26	16	21	24	23	28	16	12
3	2	3	6	3	5	4	1	13
2	1	—	1	1	1	—	—	14
—	—	—	—	—	—	—	1	15
2	2	2	4	1	4	1	2	16
5	3	8	5	3	6	6	3	17
1 075	943	873	981	1 101	1 235	1 177	1 084	18
3	5	1	4	4	5	6	3	19
—	—	—	—	—	—	—	—	20
—	1	1	2	2	3	—	2	21
—	2	1	—	3	3	1	—	22
—	—	—	—	—	—	—	—	23
—	—	—	—	—	—	—	—	24
—	—	—	—	—	—	—	—	25
56	47	58	49	59	68	62	47	26
2	—	—	—	1	1	—	1	27
1 136	998	934	1 036	1 170	1 315	1 246	1 137	28
1 134	996	933	1 036	1 166	1 311	1 245	1 136	29

10. Beteiligte an Straßenverkehrsunfällen 2013 und Unfallflucht

Art der Verkehrsbeteiligung	Beteiligte an Unfällen mit							
	Personenschaden		Getöteten		Schwer- verletzten	Leicht- verletzten	schwerwiegendem Sachschaden i. e. S.	
	zu- sammen	unfall- flüchtig	zu- sammen	unfall- flüchtig			zu- sammen	unfall- flüchtig
Fahrer von								
Kleinkraftr. (Mopeds, Mokicks)	902	20	3	—	215	684	42	8
Mofas 25	188	5	—	—	46	142	11	—
Leichtkrafträdern	356	10	2	—	95	259	17	1
Krafträdern	1 453	17	47	—	557	849	53	5
Kraftrollern	74	2	2	—	17	55	6	1
Motorzweirädern zusammen	2 973	54	54	—	930	1 989	129	15
Personenkraftwagen	27 891	1 001	214	11	4 432	23 245	11 250	1 146
Kraftomnibussen	448	29	4	—	74	370	82	8
Oberleitungsomnibussen	—	—	—	—	—	—	—	—
Liefer- und Lastkraftwagen ohne Anhänger	1 609	69	25	—	290	1 294	698	76
Liefer- und Lastkraftwagen mit Anhänger	267	9	7	—	77	183	144	34
Sattelschleppern	535	10	26	—	163	346	287	35
Landwirt. Zugmaschinen	94	8	3	—	28	63	33	3
anderen Zugmaschinen	31	2	1	1	8	22	11	1
Tankkraftwagen	1	—	—	—	—	1	1	—
Lastkraftwagen mit Spezial- aufbauten	65	3	3	—	17	45	30	3
sonstigen Kraftfahrzeugen	182	10	2	—	34	146	55	8
Kraftfahrzeugen z u s a m m e n	34 096	1 195	339	12	6 053	27 704	12 720	1 329
Straßenbahnen	120	3	4	—	24	92	44	—
Eisenbahnen	1	—	—	—	—	1	1	—
Fahrrädern	3 524	123	8	—	728	2 788	20	11
Fußgänger	2 258	59	45	—	650	1 563	11	7
Handwagen, Handkarren	—	—	—	—	—	—	—	—
Tierführer, Treiber	19	—	—	—	6	13	—	—
Bespannte Fuhrwerke	4	—	—	—	3	1	—	—
Sonstige Fahrzeuge	513	484	1	1	73	439	616	561
Andere Personen	33	1	1	—	3	29	6	4
Unfallbeteiligte i n s g e s a m t	40 568	1 865	398	13	7 540	32 630	13 418	1 912
darunter Fahrzeugführer	38 258	1 805	352	13	6 881	31 025	13 401	1 901

11. Alkoholisierte Beteiligte an Straßenverkehrsunfällen 2013

Art der Verkehrsbeteiligung	Insgesamt	darunter im Alter von ... Jahren								
		15 – 17	18 – 20	21 – 24	25 – 34	35 – 44	45 – 54	55 – 64	65 – 74	75 oder mehr
Beteiligte insgesamt										
Fahrer von										
Mofas, Mopeds	1 090	240	97	78	134	142	192	96	66	34
Leichtkraftträdern	356	168	18	15	19	16	43	47	22	6
Krafträdern, -rollern	1 527	55	110	188	259	216	435	191	55	13
Personenkraftwagen	27 891	45	2 415	2 942	5 539	5 214	5 425	3 096	1 711	1 169
Güterkraftfahrzeugen	2 508	4	46	148	481	616	711	377	69	10
übrigen Kraftfahrzeugen	182	—	8	11	34	33	44	20	17	10
Fahrrädern	3 524	226	142	185	481	485	640	388	312	180
Fußgänger	2 258	105	122	125	250	208	253	227	178	246
I n s g e s a m t	40 568	848	2 969	3 728	7 297	7 088	7 993	4 574	2 452	1 681
darunter weiblich	13 313	226	1 166	1 316	2 642	2 397	2 536	1 354	735	554
alkoholisierte Beteiligte										
Fahrer von										
Mofas, Mopeds	104	7	11	7	10	12	32	15	8	2
Leichtkraftträdern	10	3	—	2	1	2	—	1	1	—
Krafträdern, -rollern	24	1	2	—	6	7	6	2	—	—
Personenkraftwagen	835	5	96	130	233	133	136	66	25	11
Güterkraftfahrzeugen	30	—	1	3	10	6	8	1	—	1
übrigen Kraftfahrzeugen	1	—	—	—	—	—	1	—	—	—
Fahrrädern	186	4	10	11	35	32	53	19	19	3
Fußgänger	82	2	11	11	16	13	18	7	—	2
I n s g e s a m t	1 275	22	132	165	311	205	254	112	53	19
darunter weiblich	156	4	11	19	44	26	27	19	4	2
alkoholisierte Beteiligte je 1000 Beteiligte										
Fahrer von										
Mofas, Mopeds	95	29	113	90	75	85	167	156	121	59
Leichtkraftträdern	28	18	—	133	53	125	—	21	45	—
Krafträdern, -rollern	16	18	18	—	23	32	14	10	—	—
Personenkraftwagen	30	111	40	44	42	26	25	21	15	9
Güterkraftfahrzeugen	12	—	22	20	21	10	11	3	—	100
übrigen Kraftfahrzeugen	5	—	—	—	—	—	23	—	—	—
Fahrrädern	53	18	70	59	73	66	83	49	61	17
Fußgänger	36	19	90	88	64	63	71	31	—	8
I n s g e s a m t	31	26	44	44	43	29	32	24	22	11
darunter weiblich	12	18	9	14	17	11	11	14	5	4

12. Hauptverursacher von Straßenverkehrsunfällen 2013

Art der Verkehrsbeteiligung	Unfälle mit Personenschaden				Verunglückte insgesamt				schwerwiegende Unfälle mit Sachschaden i. e. S.
	zusammen	mit Getöteten	mit Schwer- verletzten	mit Leicht- verletzten	zusammen	Getötete	Schwer- verletzte	Leicht- verletzte	
Fahrer von									
Kleinkraftr. (Mopeds, Mokicks)	428	3	117	308	477	3	123	351	23
Mofas 25	95	—	26	69	102	—	27	75	1
Leichtkrafträdern	181	2	58	121	221	2	63	156	6
Krafträdern	805	31	361	413	936	32	381	523	19
Kraftröllern	28	1	9	18	32	2	9	21	3
Motorzweirädern zusammen	1 537	37	571	929	1 768	39	603	1 126	52
Personenkraftwagen	14 718	119	2 463	12 136	20 563	130	3 042	17 391	5 827
Kraftomnibussen	176	3	28	145	308	3	31	274	26
Oberleitungsomnibussen	—	—	—	—	—	—	—	—	—
Liefer- und Lastkraftwagen ohne Anhänger	966	9	146	811	1 266	10	169	1 087	372
Liefer- und Lastkraftwagen mit Anhänger	132	2	27	103	192	2	30	160	81
Sattelschleppern	266	6	70	190	430	7	101	322	139
Landwirt. Zugmaschinen	58	—	17	41	102	—	20	82	15
anderen Zugmaschinen	19	1	4	14	27	1	4	22	6
Tankkraftwagen	—	—	—	—	—	—	—	—	1
Lastkraftwagen mit Spezialaufbauten	44	1	13	30	67	1	18	48	14
sonstigen Kraftfahrzeugen	100	1	20	79	135	1	22	112	27
Kraftfahrzeugen zusammen	18 016	179	3 359	14 478	24 858	194	4 040	20 624	6 560
Straßenbahnen	19	—	5	14	54	—	6	48	2
Eisenbahnen	—	—	—	—	—	—	—	—	—
Fahrrädern	1 455	3	380	1 072	1 590	3	389	1 198	12
Fußgänger	529	17	186	326	616	17	191	408	10
Handwagen, Handkarren	—	—	—	—	—	—	—	—	—
Tierführer, Treiber	5	—	3	2	5	—	3	2	—
Bespannte Fuhrwerke	2	—	1	1	3	—	1	2	—
Sonstige Fahrzeuge	489	1	69	419	592	1	73	518	601
Andere Personen	7	—	1	6	9	—	1	8	5
Unfallbeteiligte insgesamt	20 522	200	4 004	16 318	27 727	215	4 704	22 808	7 190

13. Hauptverursacher von Straßenverkehrsunfällen 2013 nach Altersgruppen

Alter von ... Jahren ----- Geschlecht ¹⁾	Unfälle mit Personenschaden				Verunglückte insgesamt				schwer- wiegende Unfälle mit Sachschaden i. e. S.
	zu- sammen	mit Getöteten	mit Schwer- verletzten	mit Leicht- verletzten	zu- sammen	Getötete	Schwer- verletzte	Leicht- verletzte	
Unter 15	342	—	88	254	374	—	89	285	2
männlich	237	—	52	185	259	—	53	206	2
weiblich	105	—	36	69	115	—	36	79	—
15 – 17	414	3	100	311	494	3	110	381	38
männlich	318	2	79	237	382	2	87	293	35
weiblich	96	1	21	74	112	1	23	88	3
18 – 20	1 967	19	368	1 580	2 836	21	478	2 337	629
männlich	1 250	16	248	986	1 789	18	326	1 445	471
weiblich	717	3	120	594	1 047	3	152	892	158
21 – 24	2 194	22	428	1 744	3 173	24	511	2 638	788
männlich	1 496	17	314	1 165	2 120	19	377	1 724	606
weiblich	698	5	114	579	1 053	5	134	914	182
25 – 29	1 901	15	368	1 518	2 606	15	422	2 169	695
männlich	1 251	14	259	978	1 714	14	298	1 402	503
weiblich	650	1	109	540	892	1	124	767	192
30 – 34	1 707	18	276	1 413	2 385	19	349	2 017	616
männlich	1 151	16	196	939	1 595	17	259	1 319	459
weiblich	556	2	80	474	790	2	90	698	157
35 – 39	1 486	16	240	1 230	1 996	16	285	1 695	544
männlich	965	11	175	779	1 285	11	207	1 067	376
weiblich	521	5	65	451	711	5	78	628	168
40 – 44	1 719	17	293	1 409	2 353	22	349	1 982	537
männlich	1 185	14	213	958	1 639	19	260	1 360	382
weiblich	534	3	80	451	714	3	89	622	152
45 – 49	1 891	13	384	1 494	2 482	14	440	2 028	606
männlich	1 343	11	278	1 054	1 753	12	315	1 426	435
weiblich	548	2	106	440	729	2	125	602	171
50 – 54	1 697	13	372	1 312	2 252	13	430	1 809	435
männlich	1 186	12	261	913	1 579	12	303	1 264	310
weiblich	511	1	111	399	673	1	127	545	125
55 – 59	1 175	17	223	935	1 580	17	259	1 304	389
männlich	818	15	158	645	1 109	15	180	914	287
weiblich	357	2	65	290	471	2	79	390	102
60 – 64	884	9	179	696	1 129	10	203	916	289
männlich	648	7	134	507	829	8	155	666	194
weiblich	236	2	45	189	300	2	48	250	95
65 – 69	579	12	147	420	755	12	173	570	176
männlich	441	8	107	326	582	8	129	445	123
weiblich	138	4	40	94	173	4	44	125	53
70 – 74	668	9	158	501	866	9	175	682	198
männlich	466	4	104	358	608	4	115	489	134
weiblich	202	5	54	143	258	5	60	193	64
75 oder mehr	1 033	15	271	747	1 420	18	312	1 090	311
männlich	730	10	184	536	1 023	13	214	796	222
weiblich	303	5	87	211	397	5	98	294	89
Unbekannt	865	2	109	754	1 026	2	119	905	937
Insgesamt	20 522	200	4 004	16 318	27 727	215	4 704	22 808	7 190
männlich	13 702	157	2 781	10 764	18 505	172	3 297	15 036	4 619
weiblich	6 229	41	1 137	5 051	8 503	41	1 311	7 151	1 725

1) Insgesamt einschließlich unbekanntes Geschlecht.

14. Verunglückte bei Straßenverkehrsunfällen 2013 nach Alter und Verkehrsbeteiligung

Alter von ... Jahren	Ins-gesamt	Männlich						Weiblich					
		zu-sammen	darunter Fahrer und Mitfahrer von				Fuß-gänger	zu-sammen	darunter Fahrer und Mitfahrer von				Fuß-gänger
			Mofas, Mopeds	Motor-rädern	PKW	Fahr-rädern			Mofas, Mopeds	Motor-rädern	PKW	Fahr-rädern	
Unter 1	45	16	—	—	12	—	2	29	—	1	24	—	—
1	64	24	—	—	19	—	4	40	—	—	29	2	4
2	70	39	—	—	27	—	8	31	—	—	24	—	4
3	69	37	—	—	21	—	13	32	—	—	18	3	10
4	81	39	—	—	25	2	11	42	—	—	28	1	9
5	94	57	—	1	21	11	21	37	—	—	26	1	8
6	113	61	—	—	29	9	20	52	—	—	40	6	4
7	124	79	—	—	30	19	28	45	1	—	27	3	13
8	129	78	1	—	28	15	33	51	1	—	20	8	20
9	133	73	1	1	30	16	25	60	—	1	36	4	17
10	183	99	—	1	29	31	35	84	—	—	30	12	34
11	213	128	—	—	42	44	33	85	—	—	31	17	26
12	207	122	2	3	28	56	29	85	1	—	33	23	20
13	161	83	—	1	20	41	15	78	2	1	38	13	17
14	180	100	2	1	26	41	20	80	1	—	33	8	17
15	284	160	45	5	32	53	15	124	12	3	48	26	18
16	418	260	53	98	41	40	17	158	23	11	75	27	16
17	530	335	85	105	80	42	15	195	33	19	93	21	19
18	858	447	29	35	307	36	24	411	11	9	345	16	19
19	839	465	23	48	325	28	21	374	16	4	317	13	16
20	754	414	22	36	295	26	17	340	7	3	292	11	17
21	755	417	19	49	287	23	11	338	6	3	290	15	15
22	735	426	16	41	288	34	23	309	10	5	260	13	13
23	670	373	11	44	254	18	18	297	6	3	258	13	13
24	665	363	12	51	237	37	16	302	3	5	256	18	11
25	593	330	9	42	206	35	11	263	3	—	224	14	15
26	589	310	11	33	205	23	10	279	3	3	231	19	16
27	520	285	11	31	194	18	16	235	3	3	184	18	18
28	482	274	9	19	175	35	14	208	3	3	172	13	10
29	448	243	8	26	144	31	13	205	3	—	180	14	7
30	458	262	10	23	168	37	10	196	5	—	160	16	8
31	459	264	13	23	170	22	17	195	3	4	161	13	8
32	444	243	10	11	149	30	13	201	1	1	166	16	6
33	427	248	8	28	147	32	15	179	4	1	146	15	10
34	446	248	10	20	151	34	11	198	3	2	166	17	7
35	436	240	13	19	155	25	13	196	1	2	169	11	8
36	391	221	14	12	137	29	14	170	1	3	144	10	7
37	401	219	9	12	144	23	8	182	1	3	150	12	5
38	401	235	14	20	149	26	8	166	5	2	128	18	8
39	391	214	7	19	129	26	9	177	3	5	145	9	6
40	385	211	9	26	132	20	7	174	4	7	135	13	11
41	422	257	7	26	141	45	19	165	1	3	129	12	9
42	416	246	14	15	142	36	13	170	3	4	128	15	9
43	468	287	22	27	146	49	15	181	1	2	149	10	8
44	498	267	10	21	154	44	10	231	3	6	188	16	8
45	504	311	22	40	159	45	19	193	2	11	142	15	14
46	500	284	6	39	161	41	12	216	5	10	160	21	9
47	531	301	21	32	165	43	11	230	7	8	172	17	13
48	492	303	11	44	151	51	11	189	3	3	148	18	9
49	482	288	13	43	142	38	6	194	6	4	137	21	17

Noch: 14. Verunglückte bei Straßenverkehrsunfällen 2013 nach Alter und Verkehrsbeteiligung

Alter von ... Jahren	Ins-gesamt	Männlich						Weiblich					
		zu-sammen	darunter Fahrer und Mitfahrer von				Fuß-gänger	zu-sammen	darunter Fahrer und Mitfahrer von				Fuß-gänger
			Mofas, Mopeds	Motor-rädern	PKW	Fahr-rädern			Mofas, Mopeds	Motor-rädern	PKW	Fahr-rädern	
50	517	309	17	53	159	42	9	208	4	7	162	11	9
51	479	280	21	33	142	35	17	199	2	10	150	24	7
52	448	253	21	44	122	35	10	195	3	5	153	16	11
53	396	219	10	33	117	33	7	177	6	5	120	26	14
54	405	244	12	38	118	44	13	161	1	5	117	20	12
55	347	204	10	33	94	30	13	143	1	6	101	15	13
56	332	181	7	28	93	23	12	151	5	3	99	25	8
57	315	180	9	41	89	16	8	135	—	4	102	11	12
58	297	171	7	22	78	24	16	126	—	3	87	11	14
59	304	174	11	20	86	22	11	130	—	5	88	16	15
60	249	148	10	19	83	25	5	101	1	2	67	14	10
61	265	151	7	11	83	26	16	114	1	3	80	15	9
62	226	144	9	11	79	22	10	82	1	1	61	9	6
63	213	122	6	15	64	25	6	91	1	2	66	11	9
64	211	128	9	15	61	21	12	83	1	—	53	10	13
65	182	105	7	8	53	22	8	77	—	—	56	6	11
66	174	90	7	9	36	23	8	84	1	1	53	10	14
67	117	72	5	7	33	17	5	45	—	—	25	5	9
68	152	90	4	7	39	24	8	62	3	—	41	9	5
69	159	91	7	6	44	21	10	68	—	—	45	8	7
70	160	94	6	6	49	21	6	66	—	1	47	11	7
71	160	91	5	12	44	25	4	69	1	—	48	8	7
72	166	78	8	9	40	16	4	88	—	—	63	8	16
73	170	97	7	2	50	27	8	73	—	1	43	14	10
74	159	79	3	5	44	15	7	80	—	—	44	12	22
75	153	81	4	7	35	26	7	72	—	—	46	10	14
76	153	77	6	1	38	19	10	76	1	—	42	9	20
77	132	67	3	4	42	11	4	65	—	—	38	5	18
78	108	52	4	—	26	13	9	56	—	—	33	4	16
79	107	58	4	1	35	3	13	49	—	—	29	11	7
80	67	40	4	2	17	8	6	27	—	—	14	6	5
81	57	29	2	—	16	4	4	28	—	—	18	2	6
82	58	31	1	1	18	6	5	27	—	—	15	4	6
83	66	33	1	2	18	6	6	33	—	—	21	1	8
84	42	21	—	—	14	2	5	21	—	—	11	3	5
85	42	23	1	—	15	3	4	19	—	—	4	3	10
86	23	11	—	—	5	2	3	12	—	—	6	1	4
87	38	20	1	—	11	2	5	18	—	—	7	2	7
88	38	23	1	—	13	2	6	15	—	—	3	—	11
89	18	5	—	—	3	1	1	13	—	—	7	2	3
90	15	3	—	—	1	2	—	12	—	—	4	—	5
91	10	4	—	—	3	1	—	6	—	—	1	—	4
92	6	3	—	—	2	—	1	3	—	—	—	—	2
93	4	2	—	—	1	—	1	2	—	—	1	—	1
94	4	3	—	—	3	—	—	1	—	—	1	—	—
95 oder mehr	7	4	—	—	2	2	—	3	—	—	1	1	1
Unbekannt	18	13	2	—	1	8	2	—	—	—	—	—	—
Insgesamt	27 727	15 684	871	1 676	8 668	2 215	1 104	12 038	243	222	8 958	1 036	1 029

15. Verunglückte Kinder und Jugendliche bei Straßenverkehrsunfällen 2013

Alter in vollendeten Lebensjahren	Ins-gesamt	darunter			
		Fußgänger	Radfahrer	Fahrer von Kraftfahrzeugen	Mitfahrer
0	45	2	—	—	43
1	64	8	—	—	52
2	70	12	—	—	58
3	69	23	2	—	42
4	81	20	1	—	58
5	94	29	11	—	52
Zusammen	423	94	14	—	305
6	113	24	15	—	74
7	124	41	19	—	60
8	129	53	22	—	52
9	133	42	19	—	69
10	183	69	43	—	68
11	213	59	61	—	90
12	207	49	79	1	76
13	161	32	53	1	73
14	180	37	48	2	92
Zusammen	1 443	406	359	4	654
15	284	33	79	56	115
16	418	33	67	175	140
17	530	34	63	235	198
18	858	43	51	541	220
19	839	37	41	565	194
20	754	34	37	510	172
Zusammen	3 683	214	338	2 082	1 039
Insgesamt	5 549	714	711	2 086	1 998

17. Ursachen von Straßenverkehrsunfällen 2013

Unfallursache ¹⁾ ----- Ortslage	Unfälle mit Personen- schaden	Verunglückte				Schwer- wiegende Unfälle mit Sachschaden i. e. S.
		ins- gesamt	Getötete	Schwer- verletzte	Leicht- verletzte	
a) Fehlverhalten der Fahrzeugführer						
Alkoholeinfluss	1 184	1 507	20	414	1 073	997
innerorts	691	837	7	210	620	681
außerorts	493	670	13	204	453	316
Einfluss anderer berauschender Mittel	136	170	3	41	126	102
innerorts	87	108	1	25	82	68
außerorts	49	62	2	16	44	34
Übermüdung	100	171	—	54	117	85
innerorts	25	41	—	13	28	33
außerorts	75	130	—	41	89	52
Sonstige körperliche oder geistige Mängel	256	370	1	127	242	46
innerorts	144	195	1	66	128	25
außerorts	112	175	—	61	114	21
Benutzung der falschen Fahrbahn (auch Richtungsfahrbahn)	557	628	3	95	530	47
innerorts	526	581	—	77	504	40
außerorts	31	47	3	18	26	7
Verstoß gegen das Rechtsfahrgebot	686	1 095	20	245	830	319
innerorts	311	462	2	75	385	181
außerorts	375	633	18	170	445	138
Nicht angepasste Geschwindigkeit mit gleichzeitigem Überschreiten der zulässigen Höchstgeschwindigkeit	233	353	13	112	228	112
innerorts	131	191	5	45	141	79
außerorts	102	162	8	67	87	33
Nicht angepasste Geschwindigkeit in anderen Fällen	3 303	4 660	73	1 043	3 544	1 793
innerorts	997	1 314	12	256	1 046	603
außerorts	2 306	3 346	61	787	2 498	1 190
Ungenügender Sicherheitsabstand	4 081	6 214	8	436	5 770	413
innerorts	2 217	3 086	—	134	2 952	253
außerorts	1 864	3 128	8	302	2 818	160
Starkes Bremsen des Vorausfahrenden ohne Grund	122	175	2	11	162	24
innerorts	73	103	—	3	100	11
außerorts	49	72	2	8	62	13
Unzulässiges Rechtsüberholen	75	93	—	16	77	17
innerorts	47	55	—	6	49	4
außerorts	28	38	—	10	28	13
Überholen trotz Gegenverkehrs	101	187	8	50	129	30
innerorts	27	35	—	6	29	9
außerorts	74	152	8	44	100	21
Überholen trotz unklarer Verkehrslage	301	391	7	62	322	111
innerorts	195	233	1	28	204	73
außerorts	106	158	6	34	118	38
Überholen trotz unzureichender Sichtverhältnisse	11	15	—	5	10	3
innerorts	4	5	—	2	3	1
außerorts	7	10	—	3	7	2
Überholen ohne Beachtung des nachfolgenden Verkehrs und/oder ohne rechtzeitige und deutliche Ankündigung	113	183	—	35	148	66
innerorts	9	11	—	3	8	2
außerorts	104	172	—	32	140	64
Fehler beim Wiedereinordnen nach rechts	102	141	2	30	109	42
innerorts	38	46	—	3	43	8
außerorts	64	95	2	27	66	34

1) Mehrfachzählungen möglich.

Noch: 17. Ursachen von Straßenverkehrsunfällen 2013

Unfallursache ¹⁾ ----- Ortslage	Unfälle mit Personen- schaden	Verunglückte				Schwer- wiegende Unfälle mit Sachschaden i. e. S.
		ins- gesamt	Getötete	Schwer- verletzte	Leicht- verletzte	
Sonstiger Fehler beim Überholen (Seitenabstand)	288	391	3	95	293	61
innerorts	120	146	—	27	119	17
außerorts	168	245	3	68	174	44
Fehler beim Überholtwerden	60	97	1	32	64	29
innerorts	25	33	1	8	24	7
außerorts	35	64	—	24	40	22
Nichtbeachten des Vorranges entgegenkommender Fahr- zeuge beim Vorbeifahren an haltenden Fahrzeugen						
Absperrungen oder Hindernissen	49	70	2	7	61	22
innerorts	45	63	1	6	56	20
außerorts	4	7	1	1	5	2
Nichtbeachten des nachfolgenden Verkehrs beim Vorbeifahren an haltenden Fahrzeugen Absperrungen oder Hindernissen und/oder rechtzeitige und deutliche Ankündigung des Ausscherens	23	25	—	4	21	9
innerorts	17	18	—	3	15	5
außerorts	6	7	—	1	6	4
Nebeneinanderfahren, fehlerhaftes Wechseln des Fahr- streifens beim Nebeneinanderfahren oder Nichtbeachten des Reißverschlussverfahrens	592	851	7	87	757	243
innerorts	257	343	1	17	325	130
außerorts	335	508	6	70	432	113
Nichtbeachten der Regel "rechts vor links"	568	690	—	72	618	313
innerorts	560	680	—	69	611	306
außerorts	8	10	—	3	7	7
Nichtbeachten der die Vorfahrt regelnden Verkehrszeichen	2 330	3 252	7	464	2 781	1 089
innerorts	1 672	2 143	1	243	1 899	817
außerorts	658	1 109	6	221	882	272
Nichtbeachten der Vorfahrt des durchgehenden Verkehrs auf Autobahnen oder Kraftstraßen	47	70	—	6	64	58
innerorts	4	4	—	—	4	1
außerorts	43	66	—	6	60	57
Nichtbeachten der Vorfahrt durch Fahrzeuge, die aus Feld- und Waldwegen kommen	52	70	1	18	51	10
innerorts	8	9	—	1	8	—
außerorts	44	61	1	17	43	10
Nichtbeachten der Verkehrsregelung durch Polizeibeamte oder Lichtzeichen	502	734	2	92	640	206
innerorts	398	563	2	65	496	163
außerorts	104	171	—	27	144	43
Nichtbeachten des Vorranges entgegenkommender Fahrzeuge	250	397	3	67	327	79
innerorts	160	236	—	39	197	58
außerorts	90	161	3	28	130	21
Nichtbeachten des Vorranges von Schienenfahrzeugen an Bahnübergängen	8	17	—	—	17	16
innerorts	7	14	—	—	14	16
außerorts	1	3	—	—	3	—
Fehler beim Abbiegen	1 740	2 386	12	365	2 009	504
innerorts	1 352	1 716	4	216	1 496	389
außerorts	388	670	8	149	513	115

1) Mehrfachzählungen möglich.

Noch: 17. Ursachen von Straßenverkehrsunfällen 2013

Unfallursache ¹⁾ ----- Ortslage	Unfälle mit Personen- schaden	Verunglückte				Schwer- wiegende Unfälle mit Sachschaden i. e. S.
		ins- gesamt	Getötete	Schwer- verletzte	Leicht- verletzte	
Fehler beim Wenden oder Rückwärtsfahren	780	909	3	133	773	426
innerorts	704	796	1	116	679	389
außerorts	76	113	2	17	94	37
Fehler beim Einfahren in den fließenden Verkehr	912	1 080	3	129	948	154
innerorts	870	1 024	1	110	913	138
außerorts	42	56	2	19	35	16
Falsches Verhalten gegenüber Fußgängern						
an Fußgängerüberwegen	208	222	3	59	160	—
innerorts	208	222	3	59	160	—
außerorts	—	—	—	—	—	—
an Fußgängerfurten	89	109	2	32	75	—
innerorts	88	108	1	32	75	—
außerorts	1	1	1	—	—	—
beim Abbiegen	225	239	—	69	170	—
innerorts	221	235	—	67	168	—
außerorts	4	4	—	2	2	—
an Haltestellen	68	70	—	26	44	—
innerorts	68	70	—	26	44	—
außerorts	—	—	—	—	—	—
an anderen Stellen	600	650	9	139	502	1
innerorts	564	604	5	126	473	1
außerorts	36	46	4	13	29	—
Unzulässiges Halten oder Parken	52	65	2	15	48	13
innerorts	45	54	—	9	45	11
außerorts	7	11	2	6	3	2
Mangelnde Sicherung haltender oder liegendebliebener Fahr- zeuge, von Unfallstellen sowie Schulbussen	47	54	1	13	40	18
innerorts	32	33	—	9	24	10
außerorts	15	21	1	4	16	8
Verkehrswidriges Verhalten beim Ein- oder Aussteigen, Be- oder Entladen	171	175	—	24	151	15
innerorts	170	174	—	23	151	15
außerorts	1	1	—	1	—	—
Nichtbeachten der Beleuchtungsvorschriften	19	23	—	7	16	8
innerorts	17	20	—	4	16	7
außerorts	2	3	—	3	—	1
Überladung, Überbesetzung	5	9	—	—	9	3
innerorts	3	4	—	—	4	—
außerorts	2	5	—	—	5	3
Unzureichend gesicherte Ladung oder Fahrzeugzubehörteile	48	61	—	9	52	155
innerorts	26	32	—	5	27	10
außerorts	22	29	—	4	25	145
Andere Fehler beim Fahrzeugführer	3 830	4 854	62	1 147	3 645	1 635
innerorts	2 192	2 599	18	523	2 058	1 162
außerorts	1 638	2 255	44	624	1 587	473

1) Mehrfachzählungen möglich.

Noch: 17. Ursachen von Straßenverkehrsunfällen 2013

Unfallursache ¹⁾ ----- Ortslage	Unfälle mit Personen- schaden	Verunglückte				Schwer- wiegende Unfälle mit Sachschaden i. e. S.
		ins- gesamt	Getötete	Schwer- verletzte	Leicht- verletzte	
b) Technische Mängel, Wartungsmängel						
Beleuchtung	59	71	—	18	53	5
innerorts	45	50	—	11	39	5
außerorts	14	21	—	7	14	—
Bereifung	119	180	1	50	129	69
innerorts	27	35	—	9	26	16
außerorts	92	145	1	41	103	53
Bremsen	46	56	—	9	47	9
innerorts	36	44	—	7	37	5
außerorts	10	12	—	2	10	4
Lenkung	9	15	—	2	13	3
innerorts	7	13	—	2	11	3
außerorts	2	2	—	—	2	—
Zugvorrichtung	4	10	—	2	8	6
innerorts	—	—	—	—	—	3
außerorts	4	10	—	2	8	3
Andere Mängel	82	120	1	26	93	33
innerorts	48	57	—	10	47	11
außerorts	34	63	1	16	46	22
c) Fehlverhalten der Fußgänger						
Alkoholeinfluss	82	104	4	39	61	—
innerorts	67	82	2	30	50	—
außerorts	15	22	2	9	11	—
Einfluss anderer berauschender Mittel	10	13	—	5	8	—
innerorts	9	12	—	5	7	—
außerorts	1	1	—	—	1	—
Übermüdung	—	—	—	—	—	—
innerorts	—	—	—	—	—	—
außerorts	—	—	—	—	—	—
Sonstige körperliche oder geistige Mängel	7	7	—	5	2	—
innerorts	7	7	—	5	2	—
außerorts	—	—	—	—	—	—
Falsches Verhalten beim Überschreiten der Fahrbahn an Stellen, an denen der Verkehr durch Polizeibeamte oder Lichtzeichen geregelt war	94	110	6	35	69	2
innerorts	94	110	6	35	69	2
außerorts	—	—	—	—	—	—
auf Fußgängerüberwegen ohne Verkehrsregelung durch Polizeibeamte oder Lichtzeichen	8	9	—	4	5	—
innerorts	8	9	—	4	5	—
außerorts	—	—	—	—	—	—
in der Nähe von Kreuzungen oder Einmündungen, Lichtzeichenanlagen oder Fußgängerüberwegen bei dichtem Verkehr	107	120	4	41	75	1
innerorts	103	115	2	40	73	1
außerorts	4	5	2	1	2	—
an anderen Stellen durch plötzliches Hervortreten hinter Hindernissen	150	163	1	57	105	—
innerorts	148	161	1	56	104	—
außerorts	2	2	—	1	1	—

1) Mehrfachzählungen möglich.

Noch: 17. Ursachen von Straßenverkehrsunfällen 2013

Unfallursache ¹⁾ ----- Ortslage	Unfälle mit Personen- schaden	Verunglückte				Schwer- wiegende Unfälle mit Sachschaden i. e. S.
		ins- gesamt	Getötete	Schwer- verletzte	Leicht- verletzte	
ohne auf den Fahrzeugverkehr zu achten	472	536	10	177	349	5
innerorts	444	496	5	162	329	5
außerorts	28	40	5	15	20	—
durch sonstiges falsches Verhalten	98	115	5	25	85	2
innerorts	81	89	2	22	65	2
außerorts	17	26	3	3	20	—
Nichtbenutzen des Gehweges	15	16	1	3	12	—
innerorts	14	15	1	2	12	—
außerorts	1	1	—	1	—	—
Nichtbenutzen der vorgeschriebenen Straßenseite	2	2	—	2	—	—
innerorts	—	—	—	—	—	—
außerorts	2	2	—	2	—	—
Spielen auf oder neben der Fahrbahn	13	16	—	5	11	—
innerorts	13	16	—	5	11	—
außerorts	—	—	—	—	—	—
Andere Fehler der Fußgänger	143	167	7	44	116	5
innerorts	129	149	3	41	105	5
außerorts	14	18	4	3	11	—
d) Straßenverhältnisse						
Verunreinigung durch ausgeflossenes Öl	41	49	1	8	40	4
innerorts	22	22	—	1	21	—
außerorts	19	27	1	7	19	4
Andere Verunreinigung durch Straßenbenutzer	24	33	—	5	28	3
innerorts	16	20	—	3	17	1
außerorts	8	13	—	2	11	2
Schnee, Eis	760	1 147	10	207	930	622
innerorts	208	276	—	39	237	218
außerorts	552	871	10	168	693	404
Regen	568	802	11	176	615	436
innerorts	205	260	2	47	211	74
außerorts	363	542	9	129	404	362
Andere Einflüsse	40	49	—	10	39	8
innerorts	23	31	—	4	27	6
außerorts	17	18	—	6	12	2
Spurrillen im Zusammenhang mit Regen, Schnee oder Eis	11	14	—	—	14	9
innerorts	2	2	—	—	2	1
außerorts	9	12	—	—	12	8
Anderer Zustand der Straße	64	103	—	26	77	7
innerorts	35	65	—	9	56	2
außerorts	29	38	—	17	21	5
Nicht ordnungsgemäßer Zustand der Verkehrszeichen	9	12	—	1	11	1
innerorts	5	5	—	—	5	1
außerorts	4	7	—	1	6	—
Mangelhafte Beleuchtung der Straße	11	16	—	5	11	—
innerorts	5	6	—	3	3	—
außerorts	6	10	—	2	8	—
Mangelhafte Sicherung von Bahnübergängen	—	—	—	—	—	—
innerorts	—	—	—	—	—	—
außerorts	—	—	—	—	—	—

1) Mehrfachzählungen möglich.

Noch: 17. Ursachen von Straßenverkehrsunfällen 2013

Unfallursache ¹⁾ ----- Ortslage	Unfälle mit Personen- schaden	Verunglückte				Schwer- wiegende Unfälle mit Sachschaden i. e. S.
		ins- gesamt	Getötete	Schwer- verletzte	Leicht- verletzte	
e) Witterungseinflüsse						
Sichtbehinderung durch						
Nebel	25	34	1	6	27	12
innerorts	5	5	—	1	4	6
außerorts	20	29	1	5	23	6
starken Regen, Hagel, Schneegestöber	25	40	—	11	29	9
innerorts	7	8	—	2	6	2
außerorts	18	32	—	9	23	7
blendende Sonne	262	363	—	67	296	40
innerorts	166	221	—	36	185	29
außerorts	96	142	—	31	111	11
Seitenwind	9	10	—	4	6	2
innerorts	1	1	—	1	—	—
außerorts	8	9	—	3	6	2
Unwetter oder sonstige Witterungseinflüsse	12	18	—	2	16	4
innerorts	6	7	—	1	6	1
außerorts	6	11	—	1	10	3
f) Hindernisse						
Nicht oder unzureichend gesicherte Arbeitsstelle	10	11	—	1	10	—
innerorts	10	11	—	1	10	—
außerorts	—	—	—	—	—	—
Wild auf der Fahrbahn	194	225	1	46	178	19
innerorts	13	14	—	2	12	2
außerorts	181	211	1	44	166	17
Anderes Tier auf der Fahrbahn	73	93	1	31	61	11
innerorts	30	33	—	11	22	9
außerorts	43	60	1	20	39	2
Sonstiges Hindernis auf der Fahrbahn	80	108	—	25	83	156
innerorts	26	28	—	8	20	12
außerorts	54	80	—	17	63	144
Sonstige Ursachen	91	121	3	39	79	39
innerorts	41	51	—	13	38	17
außerorts	50	70	3	26	41	22

1) Mehrfachzählungen möglich.

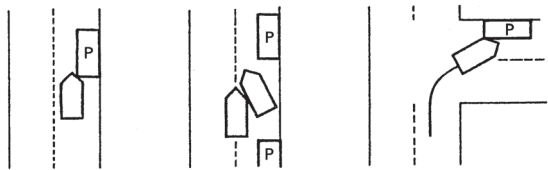
Systematik der Unfallarten zur Straßenverkehrsunfallstatistik ab 1975

Vorbemerkung

Im linken oberen Teil von Blatt 1 der ab 1.1.1975 verwendeten „Verkehrsunfallanzeige“ ist eine der hier aufgeführten 10 Positionen zur Bestimmung der „Unfallart“ von der Polizei anzukreuzen. Sind mehrere Unfallarten im Gesamtablauf zutreffend, so ist gemäß „Merkblatt zur Verwendung und Ausfertigung der Verkehrsunfallanzeige“ die erste Phase zu kennzeichnen. In die Statistik geht somit je Unfall nur eine Information über den Unfallablauf ein.

Unfallart 1

Zusammenstoß mit anderem Fahrzeug, das anfährt, anhält oder im ruhenden Verkehr steht.



Die erste Phase dieser Unfallart wird geprägt durch den Umstand, dass ein Fahrzeug mit einem

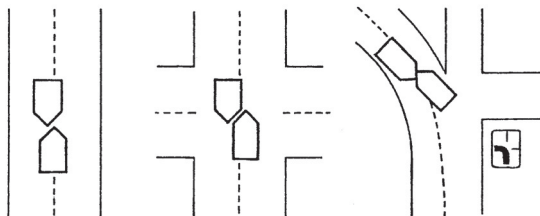
- geparkt,
- haltenden (Vwv zu § 12 StVO (1). Halten ist eine gewollte Fahrtunterbrechung, die nicht durch die Verkehrslage oder eine Anordnung veranlasst ist).
- anhaltenden bzw. anfahren (zum bzw. nach Halten/Parken entspricht § 12 StVO)

Fahrzeug (auch beim Rückwärtsfahren) zusammengestoßen ist.

Ruhender Verkehr im Sinne dieser Unfallgruppe ist das Halten oder Parken am Fahrbahnrand, auf Seitenstreifen, auf den markierten Parkstellen unmittelbar am Fahrbahnrand, auf Gehwegen oder auf Parkplätzen. Der Verkehr von und zu Parkplätzen mit eigenen Zu- und Ausfahrten ist hier nicht angesprochen (Unfallart 5).

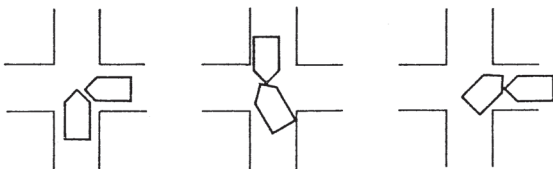
Unfallart 4

Zusammenstoß mit anderem Fahrzeug, das entgegenkommt.
Zusammenstoß im Begegnungsverkehr.



Unfallart 5

Zusammenstoß mit anderem Fahrzeug, das einbiegt oder kreuzt.

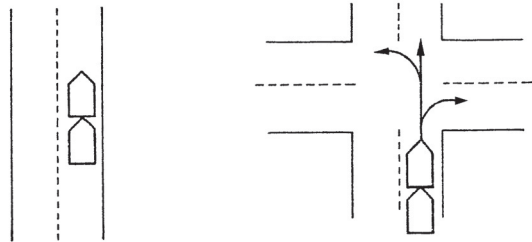


Unfälle

- beim Kreuzen,
- beim Abbiegen in eine andere Straße, Feld-, Waldweg oder Grundstück (ohne Auffahren auf wartenden Abbieger, siehe Unfallart 2 oder Kollision beim Abbiegen mit ruhendem Verkehr, siehe Unfallart 1).
- beim Einfahren aus Grundstücken, anderen Straßenteilen,
- beim Einfahren auf Autobahnen,
- beim Kommen aus Feld- und Waldwegen,
- mit Schienenbahnen, wenn Gleisanlage abbiegt oder kreuzt.

Unfallart 2

Zusammenstoß mit anderem Fahrzeug, das vorausfährt oder wartet.



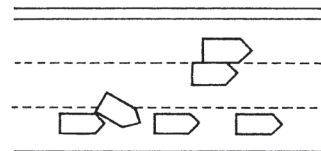
Unfälle durch Auffahren auf ein Fahrzeug, das selbst noch fuhr oder verkehrsbedingt hielt (im Sinne von Warten, nicht Halten, § 12 StVO) z. B.:

- Auffahren auf voran Fahren,
- Auffahren im Stau,
- Auffahren auf verkehrsbedingt Haltenden vor Lichtzeichenanlage,
- Auffahren auf wartenden Abbieger,
- Auffahren auf an einer Unfallstelle wartendes Fahrzeug.

Auffahren auf anfahren bzw. anhaltende Fahrzeuge (ruhender Verkehr, Unfallart 1) gehört nicht hierher.

Unfallart 3

Zusammenstoß mit anderem Fahrzeug, das seitlich in gleicher Richtung fährt.



Unfälle beim Nebeneinander fahren (Streifen), oder beim Fahrstreifenwechsel (Schneiden).

Unfallart 6

Zusammenstoß zwischen Fahrzeug und Fußgänger.

Fußgänger sind auch solche mit Hunden oder Kinderwagen, Skiläufer und spielende Kinder (auch auf Rollschuhen, Rollern oder Schlitten) sowie Kinder in Kinderwagen. Nicht als Fußgänger zählen z. B. Straßenarbeiter, Polizeibeamte bei der Verkehrsregelung oder Unfallaufnahme, Marschkolonnen oder solche Personen, die sperrige Gegenstände oder Fahrzeuge mitführen, bzw. mit einem Fahrzeug noch in enger Verbindung stehen, wie z. B. ausgestiegene Fahrzeuginsassen bei Unfällen, Pannen usw. (siehe Unfallart 0).

Unfallart 7

Aufprall auf Hindernis auf Fahrbahn.

Wie z. B. umgestürzte Bäume, Steine, verlorene Fracht, frei herumlaufende Tiere, Wild. Zusammenstöße mit geführten Tieren, Reitern sowie anderen Personen (Unfallart 6, Absatz 2) gehören zur Unfallart 0.

Unfallart 8/9

Abkommen von der Fahrbahn nach rechts/links

Bei diesen Unfallarten ist es nicht zu einem Zusammenstoß mit anderen Verkehrsteilnehmern gekommen. Es kann jedoch weitere Unfallbeteiligte geben, z. B. wenn das verunglückte Fahrzeug von der Straße abgekommen ist, weil es einem anderen Verkehrsteilnehmer ausgewichen ist, ohne ihn zu berühren.

Unfallart 0

Unfall anderer Art.

Hier dürfen nur die Unfallarten erfasst werden, die unter 1 bis 9 nicht genannt sind, wie z. B.:

- Sturz eines Motorradfahrers auf der Fahrbahn,
- Unfälle beim Auf- und Abspringen der Fahrgäste von Straßenbahnen und Bussen,
- Sturz eines Mitfahrers vom Fahrzeug,
- Zusammenstöße mit geführten Tieren, Reitern, u. a. nicht den „Fußgängern“ zuzurechnenden Personen (siehe auch Bemerkungen zu Unfallart 6).