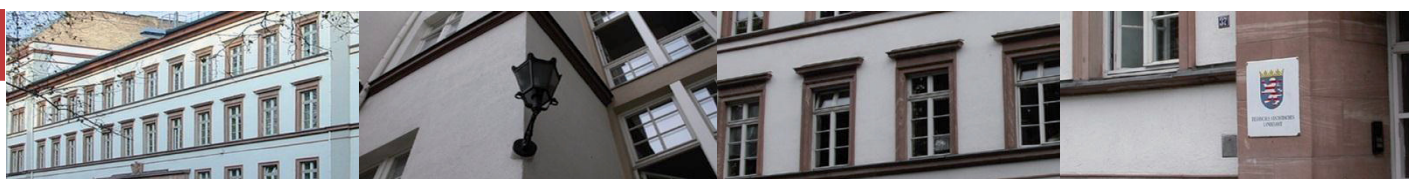




Statistische Berichte



Kennziffer: B I 2 und B II 2-j/12

August 2013

Lehrerinnen und Lehrer an den
allgemeinbildenden und
beruflichen Schulen in Hessen
im Schuljahr 2012/2013

Hessisches Statistisches Landesamt, Wiesbaden

Impressum

Dienstgebäude: Rheinstraße 35/37, 65185 Wiesbaden

Briefadresse: 65175 Wiesbaden

Ihre Ansprechpartner für Fragen und Anregungen zu diesem Bericht

Frau Ostermayer	0611 3802-324
Frau Fedgenhauer	0611 3802-323
Herr Krause	0611 3802-327
E-Mail	schulen@statistik-hessen.de
Telefax	0611 3802-390
Internet	http://www.statistik-hessen.de

Copyright

© Hessisches Statistisches Landesamt, Wiesbaden, 2013

Vervielfältigung und Verbreitung, auch auszugsweise, mit Quellenangabe gestattet.

Allgemeine Geschäftsbedingungen

Die Allgemeinen Geschäftsbedingungen sind unter

<http://www.statistik-hessen.de> "AGB"

abrufbar.

Zeichenerklärungen

- = genau Null (nichts vorhanden) bzw. keine Veränderung eingetreten
- 0 = Zahlenwert ungleich Null, Betrag jedoch kleiner als die Hälfte von 1 in der letzten besetzten Stelle
- . = Zahlenwert unbekannt oder geheim zu halten
- ... = Zahlenwert lag bei Redaktionsschluss noch nicht vor
- () = Aussagewert eingeschränkt, da der Zahlenwert statistisch unsicher ist
- / = keine Angabe, da Zahlenwert nicht sicher genug
- x = Tabellenfeld gesperrt, weil Aussage nicht sinnvoll
(oder bei Veränderungsraten ist die Ausgangszahl kleiner als 100)
- D = Durchschnitt
- s = geschätzte Zahl
- p = vorläufige Zahl
- r = berichtigte Zahl

Aus Gründen der Übersichtlichkeit sind nur negative Veränderungsraten und Salden mit einem Vorzeichen versehen. Positive Veränderungsraten und Salden sind ohne Vorzeichen.

Im Allgemeinen ist ohne Rücksicht auf die Endsumme auf- bzw. abgerundet worden.

Das Ergebnis der Summierung der Einzelzahlen kann deshalb geringfügig von der Endsumme abweichen.

Inhalt

	Seite
Vorbemerkungen	4
Begriffliche Erläuterungen	4
Zeitreihe	
Lehrerinnen und Lehrer an allgemeinbildenden und beruflichen Schulen seit 1975	5
a) Lehrerinnen und Lehrer an allgemeinbildenden und beruflichen Schulen	
Grafische Darstellungen	
Hauptamtliche und hauptberufliche Lehrerinnen und Lehrer an allgemeinbildenden und beruflichen Schulen 1975 bis 2012	6
Hauptamtliche und hauptberufliche Lehrerinnen und Lehrer nach Schulformen im Schuljahr 2012/13	6
Hauptamtliche und hauptberufliche Lehrerinnen und Lehrer nach Schulformen und Geschlecht im Schuljahr 2012/13	7
Voll- und teilbeschäftigte hauptamtliche und hauptberufliche Lehrerinnen nach Schulformen im Schuljahr 2012/13	7
Tabellen	
1. Hauptamtliche und hauptberufliche Lehrerinnen und Lehrer an allgemeinbildenden und beruflichen Schulen nach der Schulform, an der sie überwiegend unterrichten und nach Verwaltungsbezirken im Schuljahr 2012/13	8
2. Lehrerinnen und Lehrer mit stundenweiser Beschäftigung an allgemeinbildenden und beruflichen Schulen nach Geschlecht und Verwaltungsbezirken im Schuljahr 2012/13	9
3. Hauptamtliche und hauptberufliche Lehrerinnen und Lehrer an allgemeinbildenden und beruflichen Schulen nach Lehramt/Lehrbefähigung, Geschlecht und Verwaltungsbezirken im Schuljahr 2012/13	10
4. Hauptamtliche und hauptberufliche Lehrerinnen und Lehrer an allgemeinbildenden und beruflichen Schulen nach Altersgruppen, Geschlecht und Verwaltungsbezirken im Schuljahr 2012/13	12
5. Hauptamtliche und hauptberufliche Lehrerinnen und Lehrer an allgemeinbildenden und beruflichen Schulen nach Altersgruppen, Geschlecht und Schulformen, an denen sie überwiegend unterrichten im Schuljahr 2012/13	14

b) Lehrerinnen und Lehrer an allgemeinbildenden Schulen

Grafische Darstellungen

Hauptamtliche und hauptberufliche Lehrerinnen und Lehrer an allgemeinbildenden Schulen nach Altersgruppen im Schuljahr 2012/13	16
Hauptamtliche und hauptberufliche Lehrerinnen an allgemeinbildenden Schulen nach Altersgruppen und Beschäftigungsumfang im Schuljahr 2012/13	16

Tabellen

6. Lehrerinnen und Lehrer an allgemeinbildenden Schulen nach Beschäftigungsumfang, Geschlecht und Verwaltungsbezirken im Schuljahr 2012/13	17
7. Voll- und teilbeschäftigte hauptamtliche und hauptberufliche Lehrerinnen und Lehrer an allgemeinbildenden Schulen nach Altersgruppen, Geschlecht und Verwaltungsbezirken im Schuljahr 2012/2013	18
8. Erteilte Unterrichtsstunden von Lehrerinnen und Lehrern an allgemeinbildenden Schulen nach Beschäftigungsumfang und Verwaltungsbezirken in der Berichtswoche vom 29. Oktober bis 4. November 2012	20
9. Voll- und teilbeschäftigte hauptamtliche und hauptberufliche Lehrerinnen und Lehrer an Grund-, Haupt- und Realschulen nach Lehramt und Verwaltungsbezirken im Schuljahr 2012/13	21
10. Voll- und teilbeschäftigte hauptamtliche und hauptberufliche Lehrerinnen und Lehrer an Grund-, Haupt- und Realschulen nach Altersgruppen, Geschlecht und Verwaltungsbezirken im Schuljahr 2012/13	22
11. Voll- und teilbeschäftigte hauptamtliche und hauptberufliche Lehrerinnen und Lehrer an Gymnasien nach Altersgruppen, Geschlecht und Verwaltungsbezirken im Schuljahr 2012/13	24
12. Voll- und teilbeschäftigte hauptamtliche und hauptberufliche Lehrerinnen und Lehrer an Gymnasien nach Lehramt, Geschlecht und Verwaltungsbezirken im Schuljahr 2012/13	26
13. Voll- und teilbeschäftigte hauptamtliche und hauptberufliche Lehrerinnen und Lehrer an kooperativen Gesamtschulen nach Lehramt und Verwaltungsbezirken im Schuljahr 2012/13	27
14. Voll- und teilbeschäftigte hauptamtliche und hauptberufliche Lehrerinnen und Lehrer an kooperativen Gesamtschulen nach Altersgruppen, Geschlecht und Verwaltungsbezirken im Schuljahr 2012/13	28
15. Voll- und teilbeschäftigte hauptamtliche und hauptberufliche Lehrerinnen und Lehrer an integrierten Gesamtschulen nach Altersgruppen, Geschlecht und Verwaltungsbezirken im Schuljahr 2012/13	30
16. Voll- und teilbeschäftigte hauptamtliche und hauptberufliche Lehrerinnen und Lehrer an integrierten Gesamtschulen nach Lehramt und Verwaltungsbezirken im Schuljahr 2012/13	32
17. Voll- und teilbeschäftigte hauptamtliche und hauptberufliche Lehrerinnen und Lehrer an Förderschulen und mit anderen Schulformen (außer Gesamtschulen) verbundenen Förderschulen nach Lehramt und Verwaltungsbezirken im Schuljahr 2012/13	33
18. Voll- und teilbeschäftigte hauptamtliche und hauptberufliche Lehrerinnen und Lehrer an Förderschulen und mit anderen Schulformen (außer Gesamtschulen) verbundenen Förderschulen nach Altersgruppen, Geschlecht und Verwaltungsbezirken im Schuljahr 2012/13	34

c) Lehrerinnen und Lehrer an beruflichen Schulen

Grafische Darstellungen

Hauptamtliche und hauptberufliche Lehrerinnen und Lehrer an beruflichen Schulen nach Altersgruppen im Schuljahr 2012/13	36
Hauptamtliche und hauptberufliche Lehrerinnen an beruflichen Schulen nach Altersgruppen und Beschäftigungsumfang im Schuljahr 2012/13	36

Tabellen

19. Lehrerinnen und Lehrer an beruflichen Schulen nach Beschäftigungsumfang, Geschlecht und Verwaltungsbezirken im Schuljahr 2012/13	37
20. Voll- und teilbeschäftigte hauptamtliche und hauptberufliche Lehrerinnen und Lehrer an beruflichen Schulen nach Altersgruppen, Geschlecht und Verwaltungsbezirken im Schuljahr 2012/13	38
21. Erteilte Unterrichtsstunden von Lehrerinnen und Lehrern an beruflichen Schulen nach Beschäftigungsumfang und Verwaltungsbezirken in der Berichtswoche vom 29. Oktober bis 2. November 2012	40
22. Voll- und teilbeschäftigte hauptamtliche und hauptberufliche Lehrerinnen und Lehrer an beruflichen Schulen nach Lehramt/Lehrbefähigung, Geschlecht und Verwaltungsbezirken im Schuljahr 2012/13	41

d) Lehrerinnen und Lehrer an öffentlichen allgemeinbildenden und beruflichen Schulen

23. Hauptamtliche und hauptberufliche Lehrerinnen und Lehrer an allgemeinbildenden und beruflichen Schulen nach der Schulform, an der sie überwiegend unterrichten und nach Verwaltungsbezirken im Schuljahr 2012/13	42
--	----

Ausgewählte Daten nach Schulamtsbezirken

1. Hauptamtliche und hauptberufliche Lehrerinnen und Lehrer an allgemeinbildenden und beruflichen Schulen nach der Schulform, an der sie überwiegend unterrichten und Schulamtsbezirken im Schuljahr 2012/13	43
2. Hauptamtliche und hauptberufliche Lehrerinnen und Lehrer an allgemeinbildenden und beruflichen Schulen nach Lehramt/Lehrbefähigung, Geschlecht und Schulamtsbezirken im Schuljahr 2012/13	44
3. Voll- und teilbeschäftigte hauptamtliche und hauptberufliche Lehrerinnen und Lehrer an allgemeinbildenden Schulen nach Altersgruppen, Geschlecht und Schulamtsbezirken im Schuljahr 2012/2013	46
4. Lehrerinnen und Lehrer an allgemeinbildenden Schulen nach Beschäftigungsumfang, Geschlecht und Schulamtsbezirken im Schuljahr 2012/13	48
5. Lehrerinnen und Lehrer an beruflichen Schulen nach Beschäftigungsumfang, Geschlecht und Schulamtsbezirken im Schuljahr 2012/13	49
6. Voll- und teilbeschäftigte hauptamtliche und hauptberufliche Lehrerinnen und Lehrer an beruflichen Schulen nach Altersgruppen, Geschlecht und Schulamtsbezirken im Schuljahr 2012/13	50

Vorbemerkungen

Mit dem vorliegenden Statistischen Bericht werden die Ergebnisse der Lehrerstatistik für alle Schulformen zusammenfassend veröffentlicht. Referendarinnen und Referendare sind seit dem Schuljahr 1998/99 erstmals enthalten. Der Bericht ist in drei Abschnitte gegliedert und bietet so einen Überblick über die Lehrerinnen und Lehrer an hessischen Schulen insgesamt sowie Lehrerinnen und Lehrer an allgemeinbildenden Schulen und an beruflichen Schulen. Innerhalb dieser Gruppen werden teilweise auch Ergebnisse für einzelne Schulformen nachgewiesen. Die Daten der öffentlichen Schulen stammen aus der Lehrer- und Unterrichtsdatei (LUD) des Hessischen Kultusministeriums. Die Daten für Lehrerinnen und Lehrer an den privaten Schulen werden vom Hessischen Statistischen Landesamt ermittelt. Lehrkräfte an Vorklassen (447) sind in diesem Bericht nicht enthalten. Stichtag der Erhebung war für die allgemeinbildenden und beruflichen Schulen der 1. November 2012.

Begriffliche Erläuterungen

Voll- und teilbeschäftigte hauptamtliche und hauptberufliche Lehrerinnen und Lehrer unterrichten mit voller Stundenzahl bzw. mindestens der Hälfte der festgelegten Pflichtstunden.

Nebenamtliche Lehrerinnen und Lehrer im engeren Sinne erteilen über ihr Hauptamt hinaus vergüteten Mehrunterricht an einer anderen Schulform. Im weiteren Sinne sind hier Lehrerinnen und Lehrer enthalten, die sogenannte Mehrarbeit leisten, d.h. an der eigenen Schule oder einer anderen Schule der gleichen Schulform über die jeweils gültige Pflichtstundenzahl hinaus unterrichten.

Nebenberufliche Lehrerinnen und Lehrer unterrichten weniger als die Hälfte der Pflichtstunden und haben keinen Arbeitsvertrag nach dem BAT. Hier sind auch Lehrkräfte enthalten, die kein Lehramt besitzen.

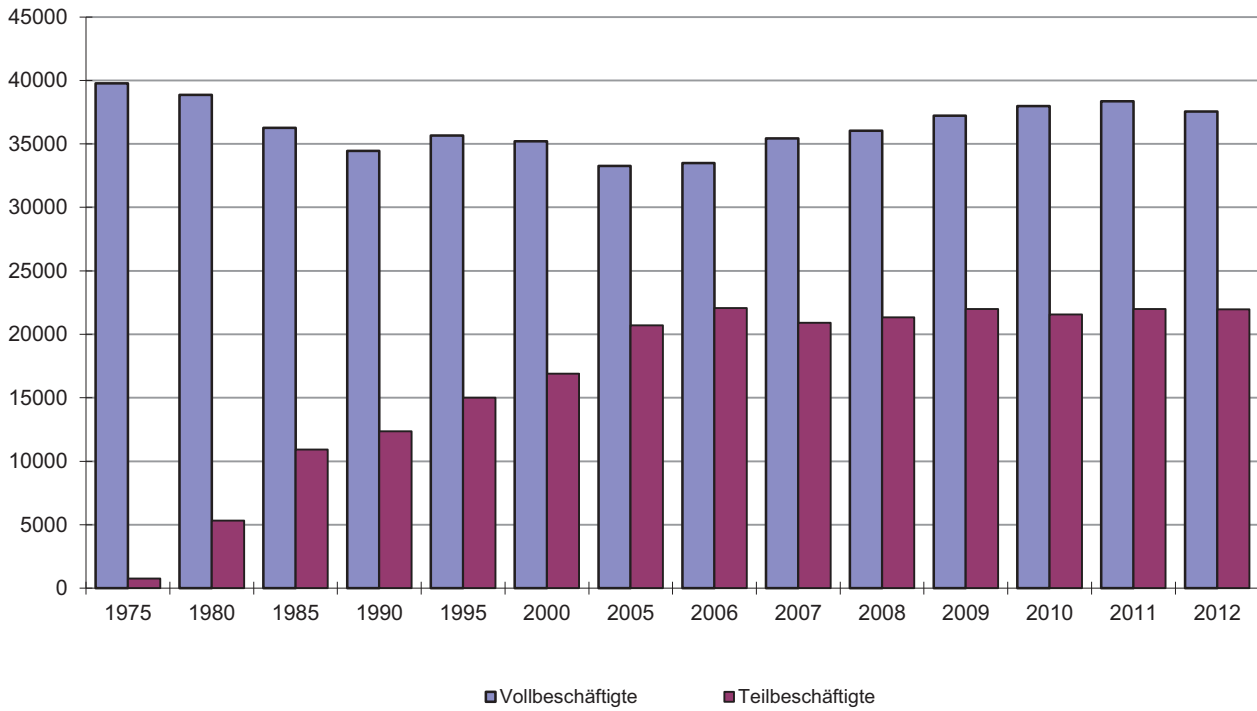
Referendarinnen und Referendare haben die erste Staatsprüfung für ein Lehramt oder die Diplomhandelslehrerprüfung abgelegt und erteilen im Rahmen des Vorbereitungsdienstes u.a. eigenverantwortlichen Unterricht. Sie werden gemeinsam mit den nebenamtlichen und nebenberuflichen Lehrern/-innen in den Tabellenspalten "Lehrer/innen mit stundenweiser Beschäftigung" nachgewiesen.

Zeitreihe: Lehrerinnen und Lehrer¹⁾ an allgemeinbildenden und beruflichen Schulen seit 1975

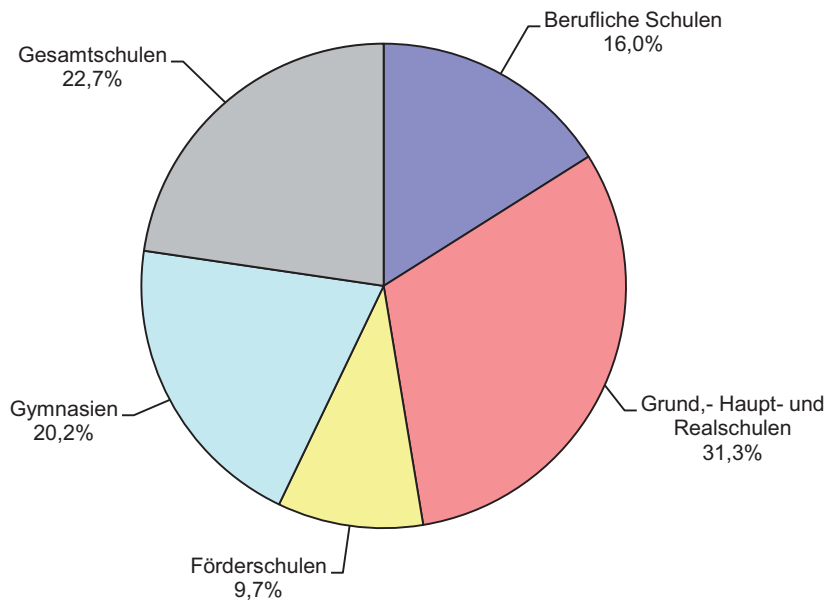
Schuljahr	Hauptamtliche und hauptberufliche Lehrer/innen		davon sind				Lehrer/innen mit stundenweiser Beschäftigung ²⁾	
			vollbeschäftigte		teilbeschäftigte			
	insgesamt	weiblich	insgesamt	weiblich	insgesamt	weiblich	insgesamt	weiblich
1975/76	40544	20169	39782	19504	762	665	10954	3463
1976/77	41986	20955	41284	20377	702	578	9721	3349
1977/78	44036	22196	43124	21449	912	747	9440	3597
1978/79	44577	22304	41116	19216	3461	3088	9310	3833
1979/80	44786	22362	39892	17780	4894	4582	8018	3282
1980/81	44194	21857	38861	16780	5333	5077	5539	2076
1981/82	46322	22969	39549	16614	6773	6355	5399	2180
1982/83	46448	23063	38473	15672	7975	7391	4988	2107
1983/84	46930	23369	37741	14937	9189	8432	3686	1361
1984/85	47306	23676	36819	14158	10487	9518	3445	1301
1985/86	47173	23665	36259	13751	10914	9914	3200	1204
1986/87	47270	23805	35597	13361	11673	10444	2881	1089
1987/88	47145	23949	34600	12958	12545	10991	4260	1534
1988/89	47037	24042	34380	12905	12657	11137	4019	1404
1989/90	46871	24109	34202	12888	12669	11221	3576	1335
1990/91	46824	24351	34453	13211	12371	11140	3682	1390
1991/92	47554	25082	34815	13604	12739	11478	2899	1124
1992/93	48504	26056	35187	13990	13317	12066	3693	1359
1993/94	49163	26735	35281	14124	13882	12611	3759	1363
1994/95	50234	27514	35772	14505	14462	13009	3257	1217
1995/96	50666	28000	35660	14532	15006	13468	4046	1489
1996/97	50845	28357	35436	14671	15409	13686	4071	1538
1997/98	50667	28426	33633	14000	17034	14426	4023	1595
1998/99	50546	28756	32786	13768	17760	14988	5934	3061
1999/2000	51639	29839	34830	15388	16809	14451	6097	3075
2000/01	52110	30722	35209	16138	16901	14584	6473	3470
2001/02	53328	31794	35432	16775	17896	15019	5519	2865
2002/03	54331	32598	35130	16947	19201	15651	6787	3620
2003/04	55732	34044	36546	18171	19186	15873	8129	4484
2004/05	53786	33145	33727	16662	20059	16483	7950	4476
2005/06	53963	33446	33260	16629	20703	16817	8872	5242
2006/07	55560	34917	33502	17081	22058	17836	8647	5127
2007/08	56326	35691	35425	18258	20901	17433	8494	5078
2008/09	57384	36722	36040	19013	21344	17709	9352	5577
2009/10	59223	38292	37230	19868	21993	18424	9115	5439
2010/11	59566	38793	37992	20625	21574	18168	8905	5333
2011/12	60357	39671	38365	21141	21992	18530	7301	4318
2012/13	59515	39478	37550	20977	21965	18501	7253	4322

1) Bis 1990 ohne Lehrerinnen und Lehrer der Einrichtungen des Zweiten Bildungsweges und an Vorklassen; ab 1995 ohne Lehrkräfte an Vorklassen. — 2) Nebenamtliche und nebenberufliche Lehrerinnen und Lehrer, Lehrerinnen und Lehrer mit Mehrarbeit und seit 1998 auch Studienreferendarinnen und Studienreferendare.

Hauptamtliche und hauptberufliche Lehrerinnen und Lehrer an allgemeinbildenden und beruflichen Schulen 1975 bis 2012

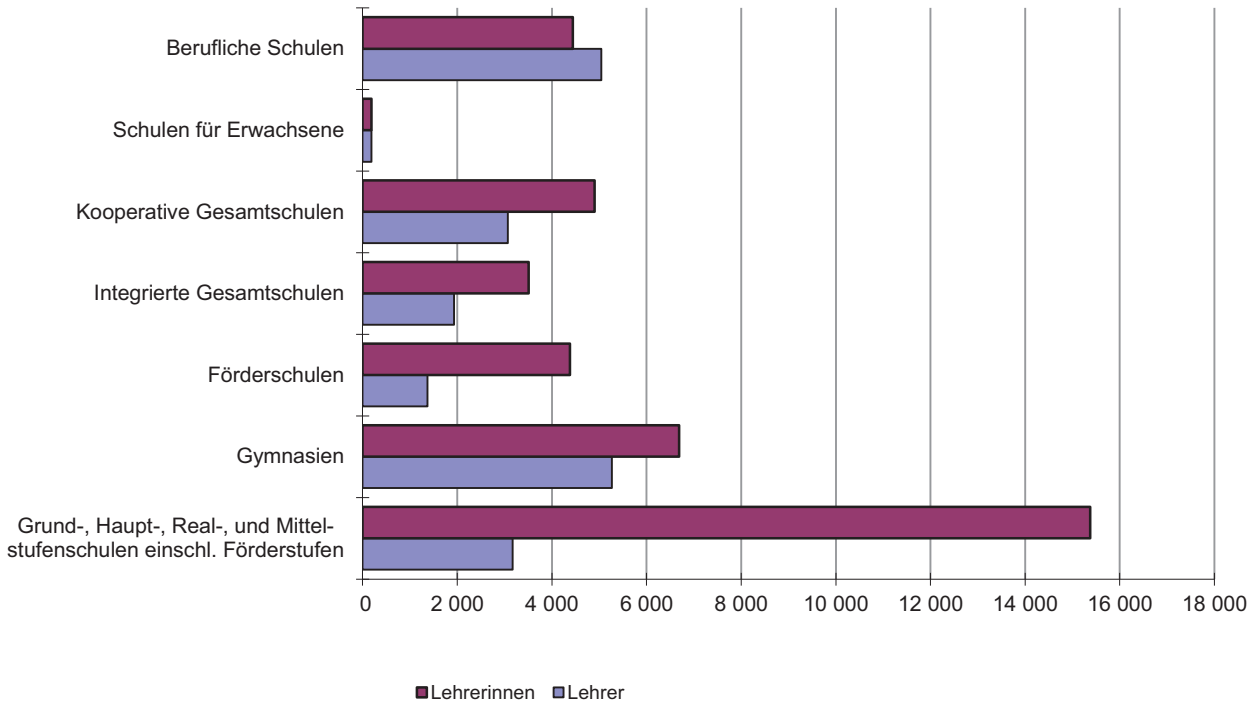


Hauptamtliche und hauptberufliche Lehrerinnen und Lehrer nach Schulformen im Schuljahr 2012/13¹⁾

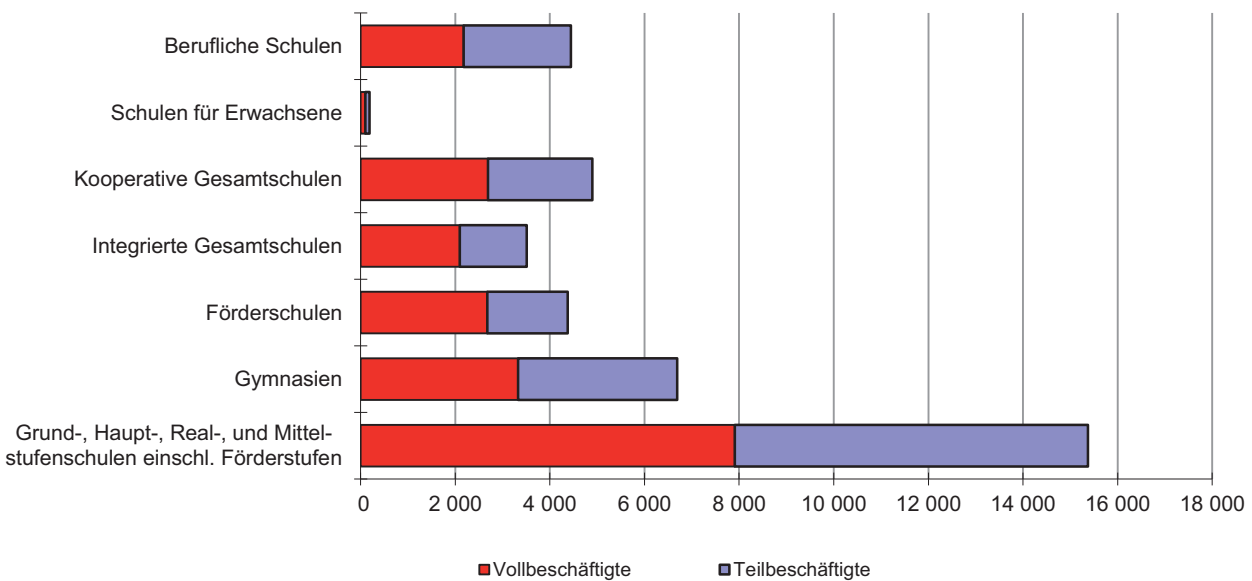


1) Ohne Lehrerinnen und Lehrer der Schulen für Erwachsene.

Hauptamtliche und hauptberufliche Lehrerinnen und Lehrer nach Schulformen und Geschlecht im Schuljahr 2012/13 – Allgemeinbildende und berufliche Schulen –



Voll- und teilbeschäftigte hauptamtliche und hauptberufliche Lehrerinnen nach Schulformen im Schuljahr 2012/13 – Allgemeinbildende und berufliche Schulen –



**1. Hauptamtliche und hauptberufliche Lehrerinnen und Lehrer
an allgemeinbildenden und beruflichen Schulen nach der Schulformen,
an der sie überwiegend unterrichten und nach Verwaltungsbezirken im Schuljahr 2012/13**

Kreisfreie Stadt (St.) Landkreis	Lehrer/innen insgesamt	davon unterrichten an						
		Grund-, Haupt- und Real- schulen ¹⁾	Gymnasien	kooperativen	integrierten	Förder- schulen	Schulen für Erwachsene	beruflichen Schulen
				Gesamtschulen				
Darmstadt, Wissenschaftsst.	2 159	406	741	85	167	162	32	566
Frankfurt am Main, St.	6 088	1 974	1 466	168	668	595	108	1 109
Offenbach am Main, St.	1 315	413	229	76	162	155	—	280
Wiesbaden, Landeshauptst.	2 782	834	773	—	332	308	42	493
Bergstraße	2 432	947	694	273	104	126	23	265
Darmstadt-Dieburg	2 404	700	198	1 022	103	245	—	136
Groß-Gerau	2 216	792	515	—	458	215	1	235
Hochtaunuskreis	2 238	740	654	273	157	174	—	240
Main-Kinzig-Kreis	3 857	1 343	654	360	420	401	—	679
Main-Taunus-Kreis	2 094	690	399	551	133	143	—	178
Odenwaldkreis	954	298	100	231	130	69	—	126
Offenbach	3 069	1 038	596	603	219	279	26	308
Rheingau-Taunus-Kreis	1 557	460	439	251	129	179	—	99
Wetteraukreis	3 138	997	778	446	104	374	—	439
Reg.-Bez. D a r m s t a d t	36 303	11 632	8 236	4 339	3 286	3 425	232	5 153
Gießen	2 691	603	371	397	561	322	25	412
Lahn-Dill-Kreis	2 603	825	362	315	354	256	21	470
Limburg-Weilburg	2 080	691	284	338	91	175	—	501
Marburg-Biedenkopf	2 723	820	562	443	175	223	23	477
Vogelsbergkreis	1 051	322	140	180	36	101	—	272
Reg.-Bez. G i e ß e n	11 148	3 261	1 719	1 673	1 217	1 077	69	2 132
Kassel, documenta-Stadt	2 449	492	511	193	223	303	37	690
Fulda	2 307	975	483	156	45	166	—	482
Hersfeld-Rotenburg	1 140	278	70	339	141	79	30	203
Kassel	1 825	477	209	472	313	190	2	162
Schwalm-Eder-Kreis	1 823	528	362	370	92	239	—	232
Waldeck-Frankenberg	1 559	675	298	114	31	172	—	269
Werra-Meißner-Kreis	961	223	67	314	95	99	—	163
Reg.-Bez. K a s s e l	12 064	3 648	2 000	1 958	940	1 248	69	2 201
Land H e s s e n	59 515	18 541	11 955	7 970	5 443	5 750	370	9 486

1) Einschl. Lehrerinnen und Lehrer an Mittelstufenschulen und Förderstufen, außer Mittelstufenschulen und Förderstufen an Gesamtschulen.

2. Lehrerinnen und Lehrer mit stundenweiser Beschäftigung an allgemeinbildenden und beruflichen Schulen nach Geschlecht und Verwaltungsbezirken im Schuljahr 2012/13

Kreisfreie Stadt (St.) Landkreis	Lehrer/innen mit stundenweiser Beschäftigung		davon unterrichten an					
			allgemeinbildenden Schulen		darunter an Grund-, Haupt- und Realschulen ¹⁾		beruflichen Schulen	
	insgesamt	weiblich	insgesamt	weiblich	insgesamt	weiblich	insgesamt	weiblich
Darmstadt, Wissenschaftsst.	238	147	175	118	54	42	63	29
Frankfurt am Main, St.	723	437	596	380	215	147	127	57
Offenbach am Main, St.	166	78	141	66	27	19	25	12
Wiesbaden, Landeshauptst.	414	223	278	151	115	68	136	72
Bergstraße	273	171	252	156	102	65	21	15
Darmstadt-Dieburg	262	164	249	161	118	79	13	3
Groß-Gerau	217	142	193	133	94	72	24	9
Hochtaunuskreis	296	184	273	172	100	67	23	12
Main-Kinzig-Kreis	397	250	335	219	184	125	62	31
Main-Taunus-Kreis	315	213	271	184	123	93	44	29
Odenwaldkreis	87	48	83	47	32	17	4	1
Offenbach	276	183	255	170	96	69	21	13
Rheingau-Taunus-Kreis	206	130	169	116	72	51	37	14
Wetteraukreis	365	210	337	193	157	89	28	17
Reg.-Bez. D a r m s t a d t	4 235	2 580	3 607	2 266	1 489	1 003	628	314
Gießen	363	215	303	183	98	60	60	32
Lahn-Dill-Kreis	223	125	189	107	83	42	34	18
Limburg-Weilburg	168	91	147	79	72	39	21	12
Marburg-Biedenkopf	388	231	297	182	103	64	91	49
Vogelsbergkreis	145	63	99	39	46	19	46	24
Reg.-Bez. G i e ß e n	1 287	725	1 035	590	402	224	252	135
Kassel, documenta-Stadt	297	192	214	151	67	53	83	41
Fulda	451	258	357	216	185	109	94	42
Hersfeld-Rotenburg	159	90	125	75	46	28	34	15
Kassel	198	118	191	115	70	35	7	3
Schwalm-Eder-Kreis	276	162	233	147	85	56	43	15
Waldeck-Frankenberg	241	132	176	99	102	59	65	33
Werra-Meißner-Kreis	109	65	92	56	34	22	17	9
Reg.-Bez. K a s s e l	1 731	1 017	1 388	859	589	362	343	158
Land H e s s e n	7 253	4 322	6 030	3 715	2 480	1 589	1 223	607

1) Einschl. Lehrerinnen und Lehrer an Mittelstufenschulen und Förderstufen, außer Mittelstufenschulen und Förderstufen an Gesamtschulen.

3. Hauptamtliche und hauptberufliche Lehrerinnen und Lehrer an allgemeinbildenden und beruflichen

Lfd. Nr.	Kreisfreie Stadt (St.) Landkreis	Lehrer/innen		davon mit					
				an Grundschulen		an Grund-, Haupt- und Realschulen		an Haupt- und Realschulen ¹⁾	
		ins-gesamt	weib-lich	ins-gesamt	weib-lich	ins-gesamt	weib-lich	ins-gesamt	weib-lich
1	Darmstadt, Wissenschaftsst.	2 159	1 434	326	301	35	30	208	142
2	Frankfurt am Main, St.	6 088	4 042	1 333	1 193	71	57	882	571
3	Offenbach am Main, St.	1 315	883	254	223	26	14	218	148
4	Wiesbaden, Landeshauptst.	2 782	1 869	571	511	49	38	399	265
5	Bergstraße	2 432	1 654	558	509	51	37	485	326
6	Darmstadt-Dieburg	2 404	1 700	625	568	29	25	543	355
7	Groß-Gerau	2 216	1 562	553	507	18	16	450	304
8	Hochtaunuskreis	2 238	1 600	513	476	29	23	323	228
9	Main-Kinzig-Kreis	3 857	2 500	864	793	35	29	846	532
10	Main-Taunus-Kreis	2 094	1 500	504	463	29	20	397	277
11	Odenwaldkreis	954	622	222	194	12	7	251	162
12	Offenbach	3 069	2 128	754	693	61	53	608	411
13	Rheingau-Taunus-Kreis	1 557	1 089	363	338	24	21	305	184
14	Wetteraukreis	3 138	2 079	708	657	37	35	590	377
15	Reg.-Bez. D a r m s t a d t	36 303	24 662	8 148	7 426	506	405	6 505	4 282
16	Gießen	2 691	1 744	547	492	40	33	541	341
17	Lahn-Dill-Kreis	2 603	1 678	637	564	11	7	662	401
18	Limburg-Weilburg	2 080	1 356	427	387	15	9	455	282
19	Marburg-Biedenkopf	2 723	1 760	558	501	39	27	464	282
20	Vogelsbergkreis	1 051	649	221	203	19	16	218	110
21	Reg.-Bez. G i e ß e n	11 148	7 187	2 390	2 147	124	92	2 340	1 416
22	Kassel, documenta-Stadt	2 449	1 533	436	388	29	21	360	257
23	Fulda	2 307	1 425	513	463	26	17	469	277
24	Hersfeld-Rotenburg	1 140	728	271	245	11	9	266	169
25	Kassel	1 825	1 236	470	423	26	21	502	336
26	Schwalm-Eder-Kreis	1 823	1 139	395	336	11	10	374	228
27	Waldeck-Frankenberg	1 559	961	367	319	12	8	351	185
28	Werra-Meißner-Kreis	961	607	203	173	16	12	224	133
29	Reg.-Bez. K a s s e l	12 064	7 629	2 655	2 347	131	98	2 546	1 585
30	Land H e s s e n	59 515	39 478	13 193	11 920	761	595	11 391	7 283

1) Einschl. Lehrerinnen und Lehrer mit Lehramt an Grund-, Haupt-, Real- und Förderschulen an beruflichen Schulen. — 2) Einschl. Fachober- und Fachschuloberlehrerinnen und -lehrer.

Schulen nach Lehramt/Lehrbefähigung, Geschlecht und Verwaltungsbezirken im Schuljahr 2012/13

Lehramt/Lehrbefähigung												Lfd. Nr.
an Gymnasien		an Förderschulen		an beruflichen Schulen		für musisch-technische Fächer		Fachlehrer/innen ²⁾		sonstigem bzw. ohne Lehramt		
ins-gesamt	weib-lich	ins-gesamt	weib-lich	ins-gesamt	weib-lich	ins-gesamt	weib-lich	ins-gesamt	weib-lich	ins-gesamt	weib-lich	
794	484	142	113	383	191	25	21	86	55	160	97	1
1 749	1 003	502	393	812	368	54	35	167	80	518	342	2
347	213	126	100	188	87	5	4	63	34	88	60	3
917	535	252	202	365	180	27	21	81	47	121	70	4
876	500	140	106	178	90	30	23	56	28	58	35	5
713	423	203	155	104	49	48	37	55	29	84	59	6
646	395	202	173	190	64	38	32	51	28	68	43	7
885	556	143	118	176	87	22	13	52	33	95	66	8
1 084	578	323	246	428	170	48	36	156	73	73	43	9
696	443	167	124	129	56	10	7	48	29	114	81	10
241	119	89	65	86	37	14	13	31	19	8	6	11
937	542	296	223	230	99	15	10	57	26	111	71	12
530	327	162	123	66	28	24	18	33	22	50	28	13
975	532	307	231	327	149	18	14	87	38	89	46	14
11 390	6 650	3 054	2 372	3 662	1 655	378	284	1 023	541	1 637	1 047	15
856	458	268	213	292	131	14	7	83	40	50	29	16
578	297	233	176	307	141	17	10	75	28	83	54	17
492	274	157	122	329	155	16	13	97	45	92	69	18
890	491	266	197	293	139	33	25	77	41	103	57	19
235	126	91	64	164	75	21	17	62	30	20	8	20
3 051	1 646	1 015	772	1 385	641	101	72	394	184	348	217	21
786	433	188	142	419	160	51	34	108	59	72	39	22
620	295	132	100	318	125	60	41	100	57	69	50	23
320	177	62	44	143	48	14	10	40	21	13	5	24
473	257	120	83	113	41	31	20	54	34	36	21	25
567	279	192	147	154	65	36	27	47	20	47	27	26
416	228	123	88	181	71	16	15	59	25	34	22	27
250	135	87	67	114	55	20	10	31	11	16	11	28
3 432	1 804	904	671	1 442	565	228	157	439	227	287	175	29
17 873	10 100	4 973	3 815	6 489	2 861	707	513	1 856	952	2 272	1 439	30

4. Hauptamtliche und hauptberufliche Lehrerinnen und Lehrer an allgemeinbildenden und

Lfd. Nr.	Kreisfreie Stadt (St.) Landkreis	Lehrer/innen		davon im Alter							
				unter 30		30 bis 34		35 bis 39		40 bis 44	
		ins-gesamt	weib-lich	ins-gesamt	weib-lich	ins-gesamt	weib-lich	ins-gesamt	weib-lich	ins-gesamt	weib-lich
1	Darmstadt, Wissenschaftsst.	2 159	1 434	137	106	274	204	230	154	312	201
2	Frankfurt am Main, St.	6 088	4 042	405	335	811	597	705	481	799	524
3	Offenbach am Main, St.	1 315	883	98	82	181	135	168	106	158	105
4	Wiesbaden, Landeshauptst.	2 782	1 869	202	168	356	258	334	236	431	300
5	Bergstraße	2 432	1 654	205	178	366	262	309	199	360	240
6	Darmstadt-Dieburg	2 404	1 700	189	152	290	209	289	206	371	268
7	Groß-Gerau	2 216	1 562	202	162	344	247	261	200	301	211
8	Hochtaunuskreis	2 238	1 600	164	143	308	223	271	191	340	245
9	Main-Kinzig-Kreis	3 857	2 500	263	210	472	346	440	294	594	409
10	Main-Taunus-Kreis	2 094	1 500	163	136	349	258	268	196	290	216
11	Odenwaldkreis	954	622	73	63	122	84	116	79	134	84
12	Offenbach	3 069	2 128	289	237	468	340	350	241	453	321
13	Rheingau-Taunus-Kreis	1 557	1 089	100	90	180	133	219	157	234	161
14	Wetteraukreis	3 138	2 079	190	148	390	281	391	271	441	307
15	Reg.-Bez. D a r m s t a d t	36 303	24 662	2 680	2 210	4 911	3 577	4 351	3 011	5 218	3 592
16	Gießen	2 691	1 744	185	131	308	210	302	202	442	296
17	Lahn-Dill-Kreis	2 603	1 678	197	152	341	235	340	228	406	262
18	Limburg-Weilburg	2 080	1 356	159	126	224	172	240	163	310	203
19	Marburg-Biedenkopf	2 723	1 760	162	133	304	205	327	226	447	299
20	Vogelsbergkreis	1 051	649	56	45	104	71	97	56	169	107
21	Reg.-Bez. G i e ß e n	11 148	7 187	759	587	1 281	893	1 306	875	1 774	1 167
22	Kassel, documenta-Stadt	2 449	1 533	107	81	240	165	271	172	413	264
23	Fulda	2 307	1 425	184	152	284	183	287	196	417	258
24	Hersfeld-Rotenburg	1 140	728	112	96	164	119	106	78	158	92
25	Kassel	1 825	1 236	122	92	218	155	224	157	307	213
26	Schwalm-Eder-Kreis	1 823	1 139	98	87	225	158	213	148	286	178
27	Waldeck-Frankenberg	1 559	961	91	78	165	118	188	132	221	140
28	Werra-Meißner-Kreis	961	607	55	46	117	90	84	52	149	103
29	Reg.-Bez. K a s s e l	12 064	7 629	769	632	1 413	988	1 373	935	1 951	1 248
30	Land H e s s e n	59 515	39 478	4 208	3 429	7 605	5 458	7 030	4 821	8 943	6 007

beruflichen Schulen nach Altersgruppen, Geschlecht und Verwaltungsbezirken im Schuljahr 2012/13

von . . . Jahren												Lfd. Nr.
45 bis 49		50 bis 54		55 bis 59		60 bis 61		62 bis 64		65 oder mehr		
ins- gesamt	weib- lich	ins- gesamt	weib- lich	ins- gesamt	weib- lich	ins- gesamt	weib- lich	ins- gesamt	weib- lich	ins- gesamt	weib- lich	
291	190	299	207	368	248	131	74	98	43	19	7	1
716	452	812	568	1 074	688	415	224	299	153	52	20	2
172	110	168	121	212	151	100	54	49	19	9	—	3
311	188	359	237	474	319	177	97	117	59	21	7	4
287	187	265	190	409	273	143	84	77	40	11	1	5
318	224	302	228	378	267	161	106	92	36	14	4	6
245	157	256	190	351	251	158	99	83	42	15	3	7
294	213	285	221	341	243	133	75	79	34	23	12	8
465	282	513	333	654	414	268	138	166	67	22	7	9
239	172	249	182	329	216	123	77	70	42	14	5	10
100	60	127	94	181	109	72	37	22	9	7	3	11
354	238	374	280	480	309	165	109	120	49	16	4	12
178	119	226	164	256	181	110	64	48	20	6	—	13
398	244	439	313	572	373	197	99	108	40	12	3	14
4 368	2 836	4 674	3 328	6 079	4 042	2 353	1 337	1 428	653	241	76	15
363	229	370	252	452	294	171	84	82	41	16	5	16
360	224	343	238	373	240	146	65	89	31	8	3	17
271	170	338	221	349	220	100	53	71	25	18	3	18
341	212	361	241	487	302	176	90	108	46	10	6	19
133	80	182	118	205	127	60	29	42	14	3	2	20
1 468	915	1 594	1 070	1 866	1 183	653	321	392	157	55	19	21
347	213	347	234	457	276	169	96	94	32	4	—	22
282	176	237	147	405	223	130	62	68	21	13	7	23
128	73	141	92	214	126	76	34	33	17	8	1	24
240	162	221	157	308	209	111	64	67	25	7	2	25
220	125	250	157	341	206	113	59	74	20	3	1	26
231	114	211	141	280	163	117	56	44	18	11	1	27
107	68	138	85	208	123	69	30	32	10	2	—	28
1 555	931	1 545	1 013	2 213	1 326	785	401	412	143	48	12	29
7 391	4 682	7 813	5 411	10 158	6 551	3 791	2 059	2 232	953	344	107	30

5. Hauptamtliche und hauptberufliche Lehrerinnen und Lehrer an allgemein- und Schulformen, an denen sie überwiegend

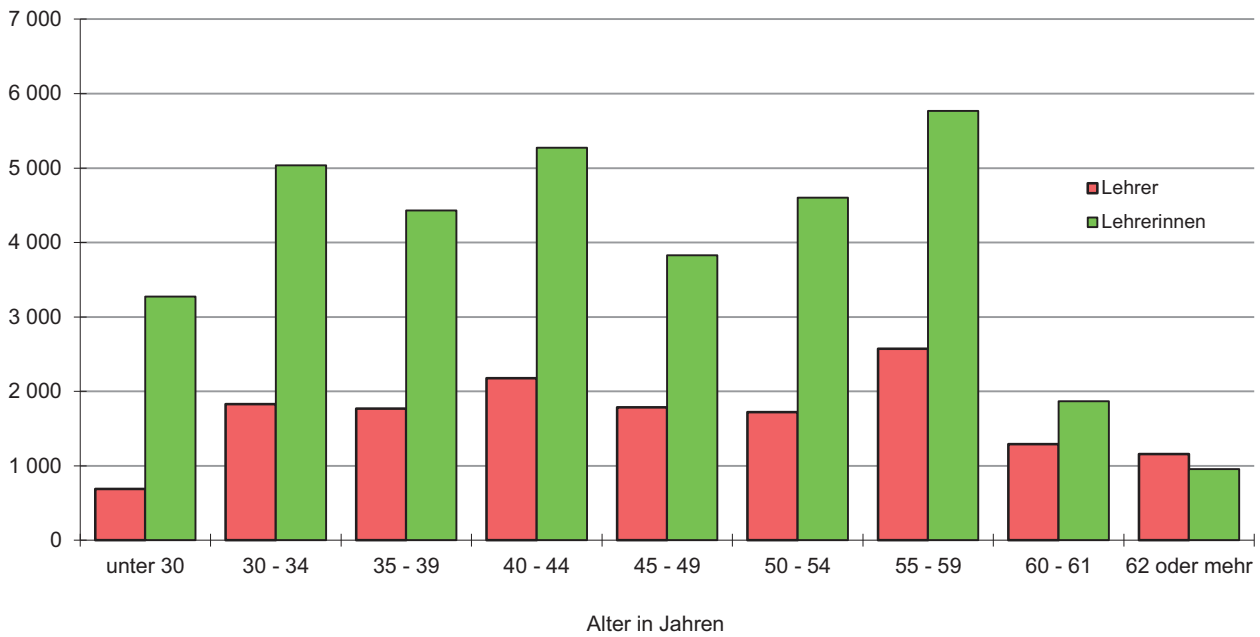
Lfd. Nr.	Altersgruppe	Lehrer/innen		davon			
				Grund-, Haupt- und Realschulen ¹⁾		Gymnasien	
		insgesamt	%	insgesamt	%	insgesamt	%
							Männ-
1	Unter 30	779	3,9	171	5,4	209	4,0
2	30 bis 34	2 147	10,7	376	11,9	675	12,8
3	35 bis 39	2 209	11,0	356	11,2	685	13,0
4	40 bis 44	2 936	14,7	429	13,5	759	14,4
5	45 bis 49	2 709	13,5	385	12,2	602	11,4
6	50 bis 54	2 402	12,0	374	11,8	581	11,0
7	55 bis 59	3 607	18,0	580	18,3	891	16,9
8	60 bis 61	1 732	8,6	281	8,9	428	8,1
9	62 bis 64	1 279	6,4	181	5,7	365	6,9
10	65 oder mehr	237	1,2	35	1,1	70	1,3
11	Z u s a m m e n	20 037	100	3 168	100	5 265	100
							Weib-
12	Unter 30	3 429	8,7	1 433	9,3	572	8,6
13	30 bis 34	5 458	13,8	2 146	14,0	1 131	16,9
14	35 bis 39	4 821	12,2	1 933	12,6	890	13,3
15	40 bis 44	6 007	15,2	2 529	16,5	1 020	15,2
16	45 bis 49	4 682	11,9	1 625	10,6	748	11,2
17	50 bis 54	5 411	13,7	1 900	12,4	868	13,0
18	55 bis 59	6 551	16,6	2 585	16,8	939	14,0
19	60 bis 61	2 059	5,2	806	5,2	342	5,1
20	62 bis 64	953	2,4	368	2,4	161	2,4
21	65 oder mehr	107	0,3	48	0,3	19	0,3
22	Z u s a m m e n	39 478	100	15 373	100	6 690	100
							Ins-
23	Unter 30	4 208	7,1	1 604	8,7	781	6,5
24	30 bis 34	7 605	12,8	2 522	13,6	1 806	15,1
25	35 bis 39	7 030	11,8	2 289	12,3	1 575	13,2
26	40 bis 44	8 943	15,0	2 958	16,0	1 779	14,9
27	45 bis 49	7 391	12,4	2 010	10,8	1 350	11,3
28	50 bis 54	7 813	13,1	2 274	12,3	1 449	12,1
29	55 bis 59	10 158	17,1	3 165	17,1	1 830	15,3
30	60 bis 61	3 791	6,4	1 087	5,9	770	6,4
31	62 bis 64	2 232	3,8	549	3,0	526	4,4
32	65 oder mehr	344	0,6	83	0,4	89	0,7
33	Z u s a m m e n	59 515	100	18 541	100	11 955	100

1) Einsch. Lehrerinnen und Lehrer an Mittelstufenschulen und Förderstufen, außer Mittelstufenschulen und Förderstufen an Gesamtschulen.

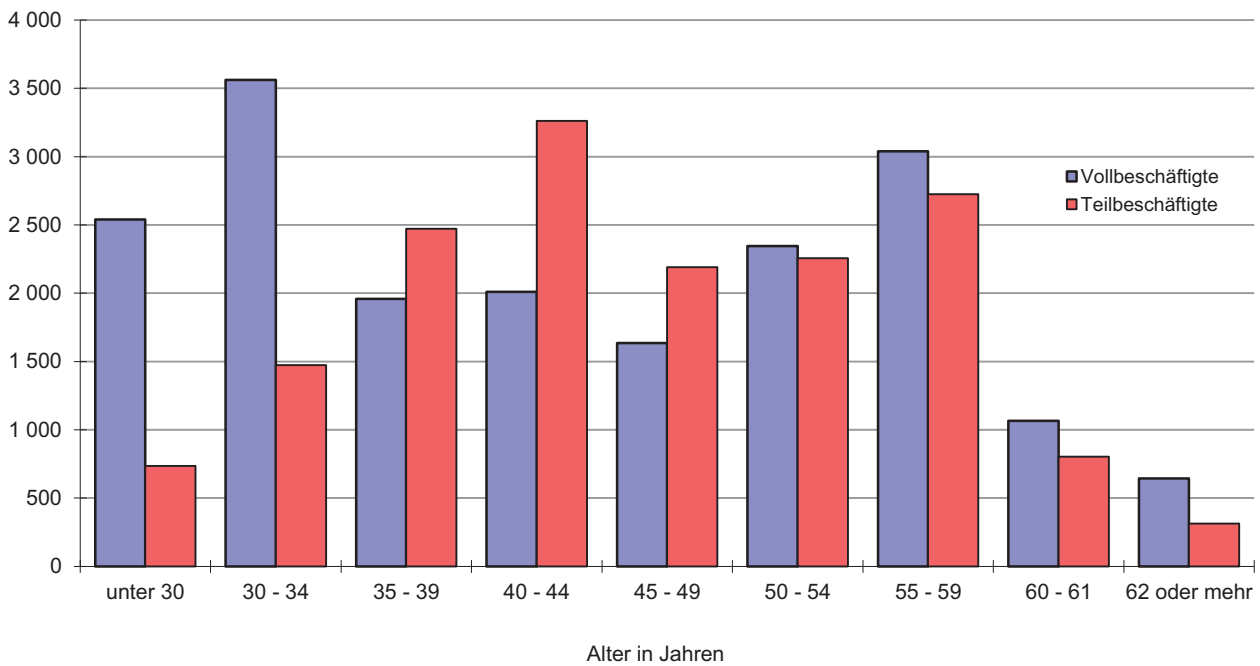
**bildenden und beruflichen Schulen nach Altersgruppen, Geschlecht
unterrichten im Schuljahr 2012/2013**

unterrichten an											Lfd. Nr.
kooperativen		integrierten		Förderschulen		Schulen für Erwachsene		beruflichen Schulen			
Gesamtschulen											
insgesamt	%	insgesamt	%	insgesamt	%	insgesamt	%	insgesamt	%		
lich											
148	4,8	106	5,5	53	3,9	2	1,1	90	1,8	1	
375	12,2	222	11,5	171	12,5	9	4,8	319	6,3	2	
337	11,0	198	10,2	186	13,6	7	3,7	440	8,7	3	
447	14,6	284	14,7	232	16,9	26	13,9	759	15,1	4	
359	11,7	243	12,6	170	12,4	26	13,9	924	18,3	5	
335	10,9	231	12,0	179	13,0	22	11,8	680	13,5	6	
529	17,2	302	15,6	229	16,7	44	23,5	1 032	20,5	7	
281	9,2	186	9,6	86	6,3	30	16,0	440	8,7	8	
229	7,5	132	6,8	56	4,1	17	9,1	299	5,9	9	
30	1,0	29	1,5	10	0,7	4	2,1	59	1,2	10	
3 070	100	1 933	100	1 372	100	187	100	5 042	100	11	
lich											
541	11,0	387	11,0	338	7,7	3	1,6	155	3,5	12	
659	13,4	483	13,8	603	13,8	13	7,1	423	9,5	13	
495	10,1	348	9,9	744	17,0	20	10,9	391	8,8	14	
665	13,6	470	13,4	562	12,8	27	14,8	734	16,5	15	
550	11,2	366	10,4	521	11,9	17	9,3	855	19,2	16	
664	13,6	491	14,0	644	14,7	35	19,1	809	18,2	17	
894	18,2	615	17,5	688	15,7	45	24,6	785	17,7	18	
297	6,1	235	6,7	183	4,2	6	3,3	190	4,3	19	
122	2,5	105	3,0	90	2,1	16	8,7	91	2,0	20	
13	0,3	10	0,3	5	0,1	1	0,5	11	0,2	21	
4 900	100	3 510	100	4 378	100	183	100	4 444	100	22	
gesamt											
689	8,6	493	9,1	391	6,8	5	1,4	245	2,6	23	
1 034	13,0	705	13,0	774	13,5	22	5,9	742	7,8	24	
832	10,4	546	10,0	930	16,2	27	7,3	831	8,8	25	
1 112	14,0	754	13,9	794	13,8	53	14,3	1 493	15,7	26	
909	11,4	609	11,2	691	12,0	43	11,6	1 779	18,8	27	
999	12,5	722	13,3	823	14,3	57	15,4	1 489	15,7	28	
1 423	17,9	917	16,8	917	15,9	89	24,1	1 817	19,2	29	
578	7,3	421	7,7	269	4,7	36	9,7	630	6,6	30	
351	4,4	237	4,4	146	2,5	33	8,9	390	4,1	31	
43	0,5	39	0,7	15	0,3	5	1,4	70	0,7	32	
7 970	100	5 443	100	5 750	100	370	100	9 486	100	33	

Hauptamtliche und hauptberufliche Lehrerinnen und Lehrer an allgemeinbildenden Schulen nach Altersgruppen im Schuljahr 2012/13



Hauptamtliche und hauptberufliche Lehrerinnen an allgemeinbildenden Schulen nach Altersgruppen und Beschäftigungsumfang im Schuljahr 2012/13



6. Lehrerinnen und Lehrer an allgemeinbildenden Schulen nach Beschäftigungsumfang, Geschlecht und Verwaltungsbezirken im Schuljahr 2012/13

Kreisfreie Stadt (St.) Landkreis	Hauptamtliche und hauptberufliche Lehrer/innen		davon				Lehrer/innen mit stundenweiser Beschäftigung ¹⁾	
			vollbeschäftigte		teilbeschäftigte			
	insgesamt	weiblich	insgesamt	weiblich	insgesamt	weiblich	insgesamt	weiblich
Darmstadt, Wissenschaftsst.	1 593	1 131	843	500	750	631	175	118
Frankfurt am Main, St.	4 979	3 526	3 152	2 018	1 827	1 508	596	380
Offenbach am Main, St.	1 035	740	689	450	346	290	141	66
Wiesbaden, Landeshauptst.	2 289	1 632	1 481	942	808	690	278	151
Bergstraße	2 167	1 511	1 321	777	846	734	252	156
Darmstadt-Dieburg	2 268	1 633	1 329	797	939	836	249	161
Groß-Gerau	1 981	1 472	1 209	806	772	666	193	133
Hochtaunuskreis	1 998	1 475	1 167	739	831	736	273	172
Main-Kinzig-Kreis	3 178	2 221	2 143	1 307	1 035	914	335	219
Main-Taunus-Kreis	1 916	1 417	1 032	645	884	772	271	184
Odenwaldkreis	828	561	545	314	283	247	83	47
Offenbach	2 761	1 988	1 671	1 069	1 090	919	255	170
Rheingau-Taunus-Kreis	1 458	1 044	894	553	564	491	169	116
Wetteraukreis	2 699	1 880	1 731	1 028	968	852	337	193
Reg.-Bez. D a r m s t a d t	31 150	22 231	19 207	11 945	11 943	10 286	3 607	2 266
Gießen	2 279	1 546	1 421	809	858	737	303	183
Lahn-Dill-Kreis	2 133	1 457	1 360	777	773	680	189	107
Limburg-Weilburg	1 579	1 120	991	599	588	521	147	79
Marburg-Biedenkopf	2 246	1 519	1 327	726	919	793	297	182
Vogelsbergkreis	779	518	521	292	258	226	99	39
Reg.-Bez. G i e ß e n	9 016	6 160	5 620	3 203	3 396	2 957	1 035	590
Kassel, documenta-Stadt	1 759	1 219	1 025	591	734	628	214	151
Fulda	1 825	1 209	1 214	663	611	546	357	216
Hersfeld-Rotenburg	937	646	653	411	284	235	125	75
Kassel	1 663	1 157	1 047	606	616	551	191	115
Schwalm-Eder-Kreis	1 591	1 037	1 112	618	479	419	233	147
Waldeck-Frankenberg	1 290	845	849	465	441	380	176	99
Werra-Meißner-Kreis	798	530	534	299	264	231	92	56
Reg.-Bez. K a s s e l	9 863	6 643	6 434	3 653	3 429	2 990	1 388	859
Land H e s s e n	50 029	35 034	31 261	18 801	18 768	16 233	6 030	3 715

1) Nebenamtliche und nebenberufliche Lehrerinnen und Lehrer, Lehrerinnen und Lehrer mit Mehrarbeit sowie Studienreferendarinnen und Studienreferendare.

Allgemeinbildende Schulen

7. Voll- und teilbeschäftigte hauptamtliche und hauptberufliche Lehrerinnen und Lehrer an allgemein-

Lfd. Nr.	Kreisfreie Stadt (St.) Landkreis	Lehrer/innen		davon im Alter							
				unter 30		30 bis 34		35 bis 39		40 bis 44	
		ins-gesamt	weib-lich	ins-gesamt	weib-lich	ins-gesamt	weib-lich	ins-gesamt	weib-lich	ins-gesamt	weib-lich
1	Darmstadt, Wissenschaftsst.	1 593	1 131	121	97	232	173	187	137	209	141
2	Frankfurt am Main, St.	4 979	3 526	384	318	719	543	587	421	649	449
3	Offenbach am Main, St.	1 035	740	92	78	155	121	143	95	122	87
4	Wiesbaden, Landeshauptst.	2 289	1 632	192	165	325	240	299	220	353	257
5	Bergstraße	2 167	1 511	195	171	335	247	275	182	323	219
6	Darmstadt-Dieburg	2 268	1 633	187	151	285	204	277	200	355	262
7	Groß-Gerau	1 981	1 472	197	159	327	242	238	187	270	200
8	Hochtaunuskreis	1 998	1 475	158	138	286	213	255	186	306	222
9	Main-Kinzig-Kreis	3 178	2 221	246	200	418	319	381	270	496	370
10	Main-Taunus-Kreis	1 916	1 417	159	134	334	249	252	187	270	204
11	Odenwaldkreis	828	561	69	62	115	80	104	74	114	74
12	Offenbach	2 761	1 988	284	233	440	328	328	232	405	294
13	Rheingau-Taunus-Kreis	1 458	1 044	99	90	171	128	208	155	227	158
14	Wetteraukreis	2 699	1 880	184	144	368	267	360	255	376	274
15	Reg.-Bez. D a r m s t a d t	31 150	22 231	2 567	2 140	4 510	3 354	3 894	2 801	4 475	3 211
16	Gießen	2 279	1 546	162	119	279	192	265	186	371	262
17	Lahn-Dill-Kreis	2 133	1 457	172	133	300	213	299	209	328	230
18	Limburg-Weilburg	1 579	1 120	138	114	188	148	203	141	242	175
19	Marburg-Biedenkopf	2 246	1 519	151	126	268	186	279	199	378	259
20	Vogelsbergkreis	779	518	54	44	86	59	78	48	116	78
21	Reg.-Bez. G i e ß e n	9 016	6 160	677	536	1 121	798	1 124	783	1 435	1 004
22	Kassel, documenta-Stadt	1 759	1 219	88	69	182	129	212	146	288	197
23	Fulda	1 825	1 209	169	139	238	161	244	177	314	214
24	Hersfeld-Rotenburg	937	646	105	91	144	109	85	68	122	85
25	Kassel	1 663	1 157	120	91	215	154	213	151	263	187
26	Schwalm-Eder-Kreis	1 591	1 037	97	86	202	145	194	140	243	162
27	Waldeck-Frankenberg	1 290	845	87	76	148	106	165	117	191	127
28	Werra-Meißner-Kreis	798	530	53	46	103	79	68	47	119	86
29	Reg.-Bez. K a s s e l	9 863	6 643	719	598	1 232	883	1 181	846	1 540	1 058
30	Land H e s s e n	50 029	35 034	3 963	3 274	6 863	5 035	6 199	4 430	7 450	5 273

bildenden Schulen nach Altersgruppen, Geschlecht und Verwaltungsbezirken im Schuljahr 2012/13

von . . . Jahren												Lfd. Nr.
45 bis 49		50 bis 54		55 bis 59		60 bis 61		62 bis 64		65 oder mehr		
ins- gesamt	weib- lich	ins- gesamt	weib- lich	ins- gesamt	weib- lich	ins- gesamt	weib- lich	ins- gesamt	weib- lich	ins- gesamt	weib- lich	
186	129	215	156	261	193	91	61	73	37	18	7	1
543	366	660	487	831	572	329	206	235	146	42	18	2
118	81	128	95	161	127	72	41	36	15	8	—	3
226	146	273	195	367	264	134	82	100	56	20	7	4
232	156	235	171	371	253	131	78	63	33	7	1	5
286	207	282	216	355	256	150	101	82	33	9	3	6
192	134	220	175	307	236	144	96	73	40	13	3	7
244	185	252	199	294	219	125	71	62	31	16	11	8
336	220	424	300	504	351	210	121	148	63	15	7	9
213	159	219	165	288	201	103	72	65	41	13	5	10
78	49	104	78	159	100	63	35	16	6	6	3	11
293	208	315	243	426	295	152	105	104	47	14	3	12
160	110	205	150	236	174	103	60	43	19	6	—	13
295	197	374	279	483	334	157	91	97	36	5	3	14
3 402	2 347	3 906	2 909	5 043	3 575	1 964	1 220	1 197	603	192	71	15
293	197	299	208	375	265	146	75	74	38	15	4	16
276	184	267	196	301	208	118	57	68	25	4	2	17
169	122	235	168	265	188	78	44	50	18	11	2	18
255	168	297	202	380	255	146	81	84	38	8	5	19
83	56	124	87	150	105	49	27	37	13	2	1	20
1 076	727	1 222	861	1 471	1 021	537	284	313	132	40	14	21
211	152	241	182	337	231	130	86	66	27	4	—	22
205	143	161	102	323	195	107	54	53	18	11	6	23
88	56	111	79	180	109	66	32	30	16	6	1	24
206	146	196	144	276	194	103	63	64	25	7	2	25
173	107	217	138	304	188	99	53	59	17	3	1	26
169	93	162	119	228	141	95	50	35	15	10	1	27
82	56	108	68	179	112	60	27	25	9	1	—	28
1 134	753	1 196	832	1 827	1 170	660	365	332	127	42	11	29
5 612	3 827	6 324	4 602	8 341	5 766	3 161	1 869	1 842	862	274	96	30

Allgemeinbildende Schulen

8. Erteilte Unterrichtsstunden von Lehrerinnen und Lehrern an allgemeinbildenden Schulen nach Beschäftigungsumfang und Verwaltungsbezirken in der Berichtswoche vom 29. Oktober bis 2. November 2012

Kreisfreie Stadt (St.) Landkreis	Erteilte Unterrichtsstunden		davon wurden erteilt von . . . Lehrern/-innen					
			vollbeschäftigten		teilbeschäftigten		stundenweise beschäftigten ¹⁾	
	ins-gesamt	darunter von Frauen	ins-gesamt	darunter von Frauen	ins-gesamt	darunter von Frauen	ins-gesamt	darunter von Frauen
Darmstadt, Wissenschaftsst.	31 348	21 588	18 540	11 024	11 663	9 737	1 145	827
Frankfurt am Main, St.	110 801	77 740	74 499	48 655	31 327	25 779	4 975	3 306
Offenbach am Main, St.	22 797	15 801	16 174	10 529	5 574	4 711	1 049	561
Wiesbaden, Landeshauptst.	49 740	34 883	34 364	22 209	13 473	11 591	1 903	1 083
Bergstraße	45 748	31 005	30 432	18 154	13 608	11 718	1 708	1 133
Darmstadt-Dieburg	47 624	33 309	30 462	18 360	15 526	13 839	1 636	1 110
Groß-Gerau	42 643	31 352	28 068	18 836	12 899	11 286	1 676	1 230
Hochtaunuskreis	41 967	30 218	26 523	16 916	13 468	11 974	1 976	1 328
Main-Kinzig-Kreis	66 270	45 074	47 552	29 022	16 492	14 507	2 226	1 545
Main-Taunus-Kreis	40 453	29 296	23 875	15 135	14 676	12 853	1 902	1 308
Odenwaldkreis	17 533	11 498	12 346	7 053	4 630	4 089	557	356
Offenbach	57 672	41 143	38 176	24 869	17 595	14 985	1 901	1 289
Rheingau-Taunus-Kreis	31 374	22 315	20 564	13 023	9 683	8 487	1 127	805
Wetteraukreis	57 965	39 069	39 713	23 651	15 967	14 040	2 285	1 378
Reg.-Bez. D a r m s t a d t	663 935	464 291	441 288	277 436	196 581	169 596	26 066	17 259
Gießen	48 533	32 176	31 863	18 252	14 676	12 674	1 994	1 250
Lahn-Dill-Kreis	45 425	30 184	31 193	18 026	12 950	11 401	1 282	757
Limburg-Weilburg	33 341	22 965	22 888	13 921	9 582	8 517	871	527
Marburg-Biedenkopf	47 346	31 584	29 455	16 537	15 620	13 533	2 271	1 514
Vogelsbergkreis	17 173	11 099	12 024	6 801	4 566	4 044	583	254
Reg.-Bez. G i e ß e n	191 818	128 008	127 423	73 537	57 394	50 169	7 001	4 302
Kassel, documenta-Stadt	37 675	25 651	23 482	13 719	12 577	10 776	1 616	1 156
Fulda	40 595	26 526	27 872	15 710	10 161	9 026	2 562	1 790
Hersfeld-Rotenburg	20 397	14 080	14 814	9 487	4 726	4 040	857	553
Kassel	35 539	24 093	23 616	13 712	10 700	9 607	1 223	774
Schwalm-Eder-Kreis	35 489	23 088	25 297	14 483	8 288	7 313	1 904	1 292
Waldeck-Frankenberg	28 254	18 096	19 463	10 813	7 388	6 362	1 403	921
Werra-Meißner-Kreis	17 155	11 293	11 993	6 885	4 590	4 029	572	379
Reg.-Bez. K a s s e l	215 104	142 827	146 537	84 809	58 430	51 153	10 137	6 865
Land H e s s e n	1 070 857	735 126	715 248	435 782	312 405	270 918	43 204	28 426

1) Nebenamtliche und nebenberufliche Lehrerinnen und Lehrer, Lehrerinnen und Lehrer mit Mehrarbeit sowie Studienreferendarinnen und Studienreferendare.

9. Voll- und teilbeschäftigte hauptamtliche und hauptberufliche Lehrerinnen und Lehrer¹⁾ an Grund-, Haupt- und Realschulen²⁾ nach Lehramt und Verwaltungsbezirken im Schuljahr 2012/13

Kreisfreie Stadt (St.) Landkreis	Lehrer/innen		davon mit Lehramt				
			an Grund- schulen	an Grund-, Haupt- und Realschulen	an Haupt- und Realschulen	für muisch- technische Fächer	sonstigem bzw. ohne Lehramt
	insgesamt	weiblich					
Darmstadt, Wissenschaftsst.	406	357	276	28	51	13	38
Frankfurt am Main, St.	1 974	1 634	1 233	34	384	22	301
Offenbach am Main, St.	413	333	237	10	89	4	73
Wiesbaden, Landeshauptst.	834	706	524	39	186	15	70
Bergstraße	947	776	533	37	283	21	73
Darmstadt-Dieburg	700	628	559	14	70	14	43
Groß-Gerau	792	669	521	13	165	25	68
Hochtaunuskreis	740	643	495	22	125	14	84
Main-Kinzig-Kreis	1 343	1 080	786	26	410	33	88
Main-Taunus-Kreis	690	604	469	16	69	5	131
Odenwaldkreis	298	244	209	7	39	7	36
Offenbach	1 038	902	716	45	186	10	81
Rheingau-Taunus-Kreis	460	398	316	12	107	9	16
Wetteraukreis	997	842	641	25	269	9	53
Reg.-Bez. D a r m s t a d t	11 632	9 816	7 515	328	2 433	201	1 155
Gießen	603	522	485	19	54	5	40
Lahn-Dill-Kreis	825	668	585	6	168	9	57
Limburg-Weilburg	691	544	359	12	238	9	73
Marburg-Biedenkopf	820	665	498	27	201	10	84
Vogelsbergkreis	322	252	183	15	83	10	31
Reg.-Bez. G i e ß e n	3 261	2 651	2 110	79	744	43	285
Kassel, documenta-Stadt	492	422	357	18	74	11	32
Fulda	975	730	480	22	346	36	91
Hersfeld-Rotenburg	278	245	254	6	3	1	14
Kassel	477	423	425	11	6	12	23
Schwalm-Eder-Kreis	528	412	340	7	124	17	40
Waldeck-Frankenberg	675	488	327	8	270	13	57
Werra-Meißner-Kreis	223	186	180	7	11	8	17
Reg.-Bez. K a s s e l	3 648	2 906	2 363	79	834	98	274
Land H e s s e n	18 541	15 373	11 988	486	4 011	342	1 714

1) Lehrerinnen und Lehrer, die Grund-, Haupt- bzw. Realschüler/innen an Gesamtschulen unterrichten, sind unter Gesamtschulen nachgewiesen.— 2) Einschl. Lehrerinnen und Lehrer an Mittelstufenschulen und Förderstufen, außer Mittelstufenstufenschulen und Förderstufen an Gesamtschulen.

Grund-, Haupt- und Realschulen

10. Voll- und teilbeschäftigte hauptamtliche und hauptberufliche nach Altersgruppen, Geschlecht und

Lfd. Nr.	Kreisfreie Stadt (St.) Landkreis	Lehrer/innen		davon im Alter							
				unter 30		30 bis 34		35 bis 39		40 bis 44	
		ins-gesamt	weib-lich	ins-gesamt	weib-lich	ins-gesamt	weib-lich	ins-gesamt	weib-lich	ins-gesamt	weib-lich
1	Darmstadt, Wissenschaftsst.	406	357	36	35	69	59	56	50	50	45
2	Frankfurt am Main, St.	1 974	1 634	191	163	287	242	227	187	250	215
3	Offenbach am Main, St.	413	333	48	44	68	59	55	41	51	40
4	Wiesbaden, Landeshauptst.	834	706	90	83	135	114	112	94	125	106
5	Bergstraße	947	776	101	92	138	117	113	89	143	113
6	Darmstadt-Dieburg	700	628	64	62	81	76	92	83	126	114
7	Groß-Gerau	792	669	73	61	102	84	88	78	131	114
8	Hochtaunuskreis	740	643	68	63	97	84	86	78	127	112
9	Main-Kinzig-Kreis	1 343	1 080	96	84	176	158	165	138	229	198
10	Main-Taunus-Kreis	690	604	64	60	133	118	92	82	100	92
11	Odenwaldkreis	298	244	24	21	38	32	29	27	45	36
12	Offenbach	1 038	902	124	109	167	145	139	123	153	135
13	Rheingau-Taunus-Kreis	460	398	40	35	63	57	69	62	84	73
14	Wetteraukreis	997	842	74	65	137	120	143	117	154	136
15	Reg.-Bez. D a r m s t a d t	11 632	9 816	1 093	977	1 691	1 465	1 466	1 249	1 768	1 529
16	Gießen	603	522	37	30	55	47	60	53	108	100
17	Lahn-Dill-Kreis	825	668	63	53	118	96	102	85	143	123
18	Limburg-Weilburg	691	544	61	56	86	70	103	77	116	94
19	Marburg-Biedenkopf	820	665	64	59	94	74	100	88	142	113
20	Vogelsbergkreis	322	252	15	12	22	19	25	18	55	45
21	Reg.-Bez. G i e ß e n	3 261	2 651	240	210	375	306	390	321	564	475
22	Kassel, documenta-Stadt	492	422	16	15	57	49	50	44	101	88
23	Fulda	975	730	96	84	134	102	123	97	177	143
24	Hersfeld-Rotenburg	278	245	27	25	45	43	35	30	40	33
25	Kassel	477	423	28	26	65	56	56	51	87	84
26	Schwalm-Eder-Kreis	528	412	36	34	57	44	68	60	87	70
27	Waldeck-Frankenberg	675	488	52	46	73	56	83	65	96	70
28	Werra-Meißner-Kreis	223	186	16	16	25	25	18	16	38	37
29	Reg.-Bez. K a s s e l	3 648	2 906	271	246	456	375	433	363	626	525
30	Land H e s s e n	18 541	15 373	1 604	1 433	2 522	2 146	2 289	1 933	2 958	2 529

1) Lehrerinnen und Lehrer, die Grund-, Haupt- bzw. Realschüler/innen an Gesamtschulen unterrichten, sind unter Gesamtschulen nachgewiesen.– 2) Einschl. Lehrerinnen und Lehrer an Mittelstufenschulen und Förderstufen, außer Mittelstufenschulen und Förderstufen an Gesamtschulen.

**Lehrerinnen und Lehrer¹⁾ an Grund-, Haupt- und Realschulen²⁾
Verwaltungsbezirken im Schuljahr 2012/13**

von . . . Jahren												Lfd. Nr.
45 bis 49		50 bis 54		55 bis 59		60 bis 61		62 bis 64		65 oder mehr		
ins- gesamt	weib- lich	ins- gesamt	weib- lich	ins- gesamt	weib- lich	ins- gesamt	weib- lich	ins- gesamt	weib- lich	ins- gesamt	weib- lich	
40	33	41	36	71	64	23	21	14	11	6	3	1
203	168	259	222	340	275	121	87	82	65	14	10	2
36	27	47	38	71	61	22	15	12	8	3	—	3
63	53	101	82	130	113	40	33	32	24	6	4	4
110	89	88	74	159	133	62	47	31	21	2	1	5
82	70	86	79	111	97	42	35	15	12	1	—	6
78	58	97	86	134	123	59	45	26	19	4	1	7
102	87	90	81	110	95	37	24	18	15	5	4	8
150	118	165	125	212	171	87	52	56	31	7	5	9
77	67	87	73	91	74	27	24	16	12	3	2	10
29	24	37	34	59	42	29	21	6	5	2	2	11
101	87	111	99	165	138	54	46	23	19	1	1	12
39	34	47	39	74	65	35	28	8	5	1	—	13
116	96	121	108	172	142	52	40	26	16	2	2	14
1 226	1 011	1 377	1 176	1 899	1 593	690	518	365	263	57	35	15
84	71	91	77	111	100	37	31	18	12	2	1	16
103	86	104	87	132	101	41	27	17	9	2	1	17
68	55	87	66	123	96	28	18	15	11	4	1	18
89	72	110	91	142	114	50	34	24	16	5	4	19
32	25	57	49	81	62	21	15	14	7	—	—	20
376	309	449	370	589	473	177	125	88	55	13	7	21
51	45	81	67	97	80	29	28	9	6	1	—	22
107	81	85	55	163	116	63	38	23	10	4	4	23
25	18	35	33	51	45	16	14	4	4	—	—	24
68	58	53	48	78	67	25	22	16	10	1	1	25
57	39	73	57	109	81	26	19	13	7	2	1	26
78	45	95	76	127	91	46	32	20	7	5	—	27
22	19	26	18	52	39	15	10	11	6	—	—	28
408	305	448	354	677	519	220	163	96	50	13	6	29
2 010	1 625	2 274	1 900	3 165	2 585	1 087	806	549	368	83	48	30

Gymnasien

11. Voll- und teilbeschäftigte hauptamtliche und hauptberufliche Lehrerinnen und Lehrer¹⁾ an

Lfd. Nr.	Kreisfreie Stadt (St.) Landkreis	Lehrer/innen		davon im Alter							
				unter 30		30 bis 34		35 bis 39		40 bis 44	
		ins-gesamt	weib-lich	ins-gesamt	weib-lich	ins-gesamt	weib-lich	ins-gesamt	weib-lich	ins-gesamt	weib-lich
1	Darmstadt, Wissenschaftsst.	741	452	45	30	98	62	83	52	115	69
2	Frankfurt am Main, St.	1 466	851	85	65	221	151	180	109	211	115
3	Offenbach am Main, St.	229	136	17	14	35	21	40	22	26	19
4	Wiesbaden, Landeshauptst.	773	454	49	38	115	74	100	64	129	79
5	Bergstraße	694	391	46	37	122	77	93	47	92	54
6	Darmstadt-Dieburg	198	109	21	15	29	16	23	11	43	27
7	Groß-Gerau	515	297	49	31	104	65	71	46	61	31
8	Hochtaunuskreis	654	417	39	30	100	68	100	61	96	59
9	Main-Kinzig-Kreis	654	347	44	34	104	63	79	41	87	47
10	Main-Taunus-Kreis	399	238	24	19	73	40	59	42	58	37
11	Odenwaldkreis	100	45	4	4	17	11	18	9	14	9
12	Offenbach	596	337	50	37	106	62	71	40	94	64
13	Rheingau-Taunus-Kreis	439	263	17	15	61	44	68	37	61	35
14	Wetteraukreis	778	424	52	38	93	55	90	52	93	57
15	Reg.-Bez. D a r m s t a d t	8 236	4 761	542	407	1 278	809	1 075	633	1 180	702
16	Gießen	371	188	36	24	53	32	57	30	67	33
17	Lahn-Dill-Kreis	362	170	27	18	59	30	70	35	45	20
18	Limburg-Weilburg	284	161	20	15	34	25	31	17	33	15
19	Marburg-Biedenkopf	562	301	29	17	66	41	73	41	108	64
20	Vogelsbergkreis	140	74	10	8	24	15	22	10	18	9
21	Reg.-Bez. G i e ß e n	1 719	894	122	82	236	143	253	133	271	141
22	Kassel, documenta-Stadt	511	283	33	25	61	35	75	40	92	52
23	Fulda	483	227	31	18	74	40	55	26	79	37
24	Hersfeld-Rotenburg	70	39	11	9	19	11	5	4	6	2
25	Kassel	209	110	12	9	31	21	27	16	32	16
26	Schwalm-Eder-Kreis	362	184	14	10	59	41	41	17	61	33
27	Waldeck-Frankenberg	298	156	13	10	36	19	41	19	47	31
28	Werra-Meißner-Kreis	67	36	3	2	12	12	3	2	11	6
29	Reg.-Bez. K a s s e l	2 000	1 035	117	83	292	179	247	124	328	177
30	Land H e s s e n	11 955	6 690	781	572	1 806	1 131	1 575	890	1 779	1 020

1) Lehrerinnen und Lehrer, die Gymnasialschülerinnen und Gymnasialschüler an Gesamtschulen unterrichten, sind unter Gesamtschulen nachgewiesen.

Gymnasien nach Altersgruppen, Geschlecht und Verwaltungsbezirken im Schuljahr 2012/13

von . . . Jahren												Lfd. Nr.
45 bis 49		50 bis 54		55 bis 59		60 bis 61		62 bis 64		65 oder mehr		
ins- gesamt	weib- lich	ins- gesamt	weib- lich	ins- gesamt	weib- lich	ins- gesamt	weib- lich	ins- gesamt	weib- lich	ins- gesamt	weib- lich	
87	56	114	74	106	69	38	19	46	19	9	2	1
164	87	185	113	214	115	108	61	83	32	15	3	2
39	25	21	10	22	17	16	6	12	2	1	—	3
79	43	82	47	129	74	47	18	36	16	7	1	4
68	35	92	59	124	63	36	11	16	8	5	—	5
17	9	22	12	21	11	12	7	8	—	2	1	6
65	38	41	26	68	37	25	11	23	10	8	2	7
71	52	84	56	88	51	42	24	26	9	8	7	8
68	34	92	56	97	46	46	18	37	8	—	—	9
45	26	45	26	48	26	26	13	18	9	3	—	10
12	2	9	5	19	4	4	1	1	—	2	—	11
65	33	62	37	78	38	34	18	31	8	5	—	12
54	31	65	43	64	41	34	13	12	4	3	—	13
94	45	115	69	154	79	51	25	35	4	1	—	14
928	516	1 029	633	1 232	671	519	245	384	129	69	16	15
43	24	43	21	41	17	19	6	9	1	3	—	16
44	22	33	24	39	12	25	5	18	3	2	1	17
31	20	54	38	48	21	16	6	14	3	3	1	18
65	33	69	30	91	48	39	23	21	4	1	—	19
15	8	22	10	19	9	7	4	3	1	—	—	20
198	107	221	123	238	107	106	44	65	12	9	2	21
53	31	50	34	87	41	42	20	16	5	2	—	22
56	30	42	23	99	42	24	6	19	4	4	1	23
4	3	8	5	11	3	4	1	2	1	—	—	24
29	18	19	10	36	15	13	4	8	1	2	—	25
38	21	46	20	62	28	19	9	22	5	—	—	26
40	20	29	17	49	26	34	11	7	3	2	—	27
4	2	5	3	16	6	9	2	3	1	1	—	28
224	125	199	112	360	161	145	53	77	20	11	1	29
1 350	748	1 449	868	1 830	939	770	342	526	161	89	19	30

Gymnasien

12. Voll- und teilbeschäftigte hauptamtliche und hauptberufliche Lehrerinnen und Lehrer¹⁾ an Gymnasien nach Lehramt, Geschlecht und Verwaltungsbezirken im Schuljahr 2012/13

Kreisfreie Stadt (St.) Landkreis	Lehrer/innen		davon mit Lehramt				
			an Gymnasien	an Grund-, Haupt- und Realschulen	an Haupt- und Realschulen	für muisch- technische Fächer	sonstigem bzw. ohne Lehramt
	insgesamt	weiblich					
Darmstadt, Wissenschaftsst.	741	452	681	—	11	5	44
Frankfurt am Main, St.	1 466	851	1 248	3	23	12	180
Offenbach am Main, St.	229	136	202	—	9	—	18
Wiesbaden, Landeshauptst.	773	454	716	1	28	8	20
Bergstraße	694	391	647	2	4	3	38
Darmstadt-Dieburg	198	109	192	—	1	—	5
Groß-Gerau	515	297	472	—	9	—	34
Hochtaunuskreis	654	417	600	4	7	2	41
Main-Kinzig-Kreis	654	347	603	3	15	2	31
Main-Taunus-Kreis	399	238	361	—	11	1	26
Odenwaldkreis	100	45	96	—	3	—	1
Offenbach	596	337	533	5	15	3	40
Rheingau-Taunus-Kreis	439	263	401	—	12	8	18
Wetteraukreis	778	424	701	—	15	3	59
Reg.-Bez. D a r m s t a d t	8 236	4 761	7 453	18	163	47	555
Gießen	371	188	351	—	—	—	20
Lahn-Dill-Kreis	362	170	328	—	20	—	14
Limburg-Weilburg	284	161	249	2	7	1	25
Marburg-Biedenkopf	562	301	517	7	4	11	23
Vogelsbergkreis	140	74	126	1	5	1	7
Reg.-Bez. G i e ß e n	1 719	894	1 571	10	36	13	89
Kassel, documenta-Stadt	511	283	485	4	6	9	7
Fulda	483	227	454	2	10	2	15
Hersfeld-Rotenburg	70	39	67	—	1	—	2
Kassel	209	110	206	—	1	—	2
Schwalm-Eder-Kreis	362	184	348	—	—	3	11
Waldeck-Frankenberg	298	156	290	—	3	1	4
Werra-Meißner-Kreis	67	36	63	—	2	2	—
Reg.-Bez. K a s s e l	2 000	1 035	1 913	6	23	17	41
Land H e s s e n	11 955	6 690	10 937	34	222	77	685

1) Lehrerinnen und Lehrer, die Gymnasialschülerinnen und Gymnasialschüler an Gesamtschulen unterrichten, sind unter Gesamtschulen nachgewiesen.

13. Voll- und teilbeschäftigte hauptamtliche und hauptberufliche Lehrerinnen und Lehrer an kooperativen Gesamtschulen nach Lehramt und Verwaltungsbezirken im Schuljahr 2012/13

Kreisfreie Stadt (St.) Landkreis	Lehrer/innen		davon mit Lehramt				
			an Gymnasien	an Grund-, Haupt- und Realschulen ¹⁾	an Haupt- und Realschulen	für müsisch- technische Fächer	sonstigem bzw. ohne Lehramt
	insgesamt	weiblich					
Darmstadt, Wissenschaftsst.	85	55	28	1	52	2	2
Frankfurt am Main, St.	168	99	91	1	57	2	17
Offenbach am Main, St.	76	50	56	14	—	—	6
Wiesbaden, Landeshauptst.	—	—	—	—	—	—	—
Bergstraße	273	176	112	4	143	4	10
Darmstadt-Dieburg	1 022	650	461	10	433	22	96
Groß-Gerau	—	—	—	—	—	—	—
Hochtaunuskreis	273	172	160	3	104	1	5
Main-Kinzig-Kreis	360	210	210	1	134	1	14
Main-Taunus-Kreis	551	377	260	9	247	2	33
Odenwaldkreis	231	132	107	3	102	4	15
Offenbach	603	378	254	6	299	2	42
Rheingau-Taunus-Kreis	251	155	99	7	116	3	26
Wetteraukreis	446	266	205	4	224	1	12
Reg.-Bez. D a r m s t a d t	4 339	2 720	2 043	63	1 911	44	278
Gießen	397	233	174	4	203	3	13
Lahn-Dill-Kreis	315	192	83	2	204	5	21
Limburg-Weilburg	338	220	156	1	142	1	38
Marburg-Biedenkopf	443	273	181	4	182	6	70
Vogelsbergkreis	180	97	49	1	101	8	21
Reg.-Bez. G i e ß e n	1 673	1 015	643	12	832	23	163
Kassel, documenta-Stadt	193	130	54	4	123	4	8
Fulda	156	95	53	—	92	8	3
Hersfeld-Rotenburg	339	206	164	3	159	6	7
Kassel	472	288	166	3	265	14	24
Schwalm-Eder-Kreis	370	212	158	4	172	10	26
Waldeck-Frankenberg	114	62	55	1	44	1	13
Werra-Meißner-Kreis	314	172	141	3	154	8	8
Reg.-Bez. K a s s e l	1 958	1 165	791	18	1 009	51	89
Land H e s s e n	7 970	4 900	3 477	93	3 752	118	530

1) Einschl. Lehramt an Grundschulen.

Kooperative Gesamtschulen

14. Voll- und teilbeschäftigte hauptamtliche und hauptberufliche Lehrerinnen und Lehrer an kooperativen

Lfd. Nr.	Kreisfreie Stadt (St.) Landkreis	Lehrer/innen		davon im Alter							
				unter 30		30 bis 34		35 bis 39		40 bis 44	
		ins-gesamt	weib-lich	ins-gesamt	weib-lich	ins-gesamt	weib-lich	ins-gesamt	weib-lich	ins-gesamt	weib-lich
1	Darmstadt, Wissenschaftsst.	85	55	12	7	12	8	9	4	12	8
2	Frankfurt am Main, St.	168	99	12	10	32	18	13	9	19	10
3	Offenbach am Main, St.	76	50	4	3	5	3	5	3	16	10
4	Wiesbaden, Landeshauptst.	—	—	—	—	—	—	—	—	—	—
5	Bergstraße	273	176	28	26	41	27	31	20	41	26
6	Darmstadt-Dieburg	1 022	650	81	55	133	82	118	72	136	91
7	Groß-Gerau	—	—	—	—	—	—	—	—	—	—
8	Hochtaunuskreis	273	172	26	21	46	28	27	15	29	17
9	Main-Kinzig-Kreis	360	210	33	24	40	25	42	20	47	31
10	Main-Taunus-Kreis	551	377	47	37	93	69	67	41	76	49
11	Odenwaldkreis	231	132	15	13	32	16	29	20	27	11
12	Offenbach	603	378	69	55	88	61	51	24	91	53
13	Rheingau-Taunus-Kreis	251	155	24	22	25	12	26	19	39	22
14	Wetteraukreis	446	266	29	18	55	35	46	23	65	39
15	Reg.-Bez. D a r m s t a d t	4 339	2 720	380	291	602	384	464	270	598	367
16	Gießen	397	233	25	18	49	23	37	25	64	41
17	Lahn-Dill-Kreis	315	192	29	23	35	28	33	19	55	31
18	Limburg-Weilburg	338	220	37	29	33	26	34	17	48	36
19	Marburg-Biedenkopf	443	273	36	32	63	39	53	33	65	40
20	Vogelsbergkreis	180	97	18	15	23	16	18	12	20	8
21	Reg.-Bez. G i e ß e n	1 673	1 015	145	117	203	132	175	106	252	156
22	Kassel, documenta-Stadt	193	130	16	11	16	11	14	8	21	15
23	Fulda	156	95	19	15	20	12	24	17	21	8
24	Hersfeld-Rotenburg	339	206	45	41	45	29	23	16	41	24
25	Kassel	472	288	30	21	51	30	58	33	71	44
26	Schwalm-Eder-Kreis	370	212	26	23	40	25	32	24	52	21
27	Waldeck-Frankenberg	114	62	10	9	13	10	17	9	14	7
28	Werra-Meißner-Kreis	314	172	18	13	44	26	25	12	42	23
29	Reg.-Bez. K a s s e l	1 958	1 165	164	133	229	143	193	119	262	142
30	Land H e s s e n	7 970	4 900	689	541	1 034	659	832	495	1 112	665

Gesamtschulen nach Altersgruppen, Geschlecht und Verwaltungsbezirken im Schuljahr 2012/13

von . . . Jahren												Lfd. Nr.
45 bis 49		50 bis 54		55 bis 59		60 bis 61		62 bis 64		65 oder mehr		
ins- gesamt	weib- lich	ins- gesamt	weib- lich	ins- gesamt	weib- lich	ins- gesamt	weib- lich	ins- gesamt	weib- lich	ins- gesamt	weib- lich	
9	5	6	6	15	11	8	6	2	—	—	—	1
22	12	29	19	26	12	7	3	7	6	1	—	2
12	11	13	10	15	9	4	1	2	—	—	—	3
—	—	—	—	—	—	—	—	—	—	—	—	4
25	12	33	25	42	25	19	11	13	4	—	—	5
128	85	132	93	169	109	78	49	42	12	5	2	6
—	—	—	—	—	—	—	—	—	—	—	—	7
35	20	28	20	48	36	26	14	8	1	—	—	8
36	20	49	34	63	35	22	16	22	3	6	2	9
55	36	53	41	95	63	34	23	24	15	7	3	10
21	11	32	18	51	35	16	8	7	—	1	—	11
58	38	68	47	102	60	39	29	32	11	5	—	12
31	18	37	24	45	28	12	6	10	4	2	—	13
48	31	70	47	84	55	34	12	15	6	—	—	14
480	299	550	384	755	478	299	178	184	62	27	7	15
49	26	48	32	66	39	37	17	18	10	4	2	16
51	25	42	26	34	26	22	9	14	5	—	—	17
38	25	46	29	63	44	21	13	15	1	3	—	18
42	23	55	40	77	46	31	12	21	8	—	—	19
19	9	21	9	29	18	14	4	16	5	2	1	20
199	108	212	136	269	173	125	55	84	29	9	3	21
29	21	22	13	46	35	18	10	11	6	—	—	22
17	11	11	9	31	18	8	4	5	1	—	—	23
28	17	42	27	69	35	30	9	14	7	2	1	24
58	37	55	34	90	65	29	12	28	11	2	1	25
47	27	42	25	79	48	39	17	13	2	—	—	26
19	11	11	6	17	4	6	2	4	3	3	1	27
32	19	54	30	67	38	24	10	8	1	—	—	28
230	143	237	144	399	243	154	64	83	31	7	3	29
909	550	999	664	1 423	894	578	297	351	122	43	13	30

Integrierte Gesamtschulen

15. Voll- und teilbeschäftigte hauptamtliche und hauptberufliche Lehrerinnen und Lehrer an integrierten

Lfd. Nr.	Kreisfreie Stadt (St.) Landkreis	Lehrer/innen		davon im Alter							
				unter 30		30 bis 34		35 bis 39		40 bis 44	
		ins-gesamt	weib-lich	ins-gesamt	weib-lich	ins-gesamt	weib-lich	ins-gesamt	weib-lich	ins-gesamt	weib-lich
1	Darmstadt, Wissenschaftsst.	167	119	17	15	20	17	18	15	20	11
2	Frankfurt am Main, St.	668	428	53	45	90	62	72	41	90	54
3	Offenbach am Main, St.	162	106	15	10	31	25	15	9	11	6
4	Wiesbaden, Landeshauptst.	332	212	30	23	45	27	36	24	45	28
5	Bergstraße	104	59	10	7	12	7	9	5	22	14
6	Darmstadt-Dieburg	103	58	4	4	11	7	7	4	11	6
7	Groß-Gerau	458	322	55	47	75	53	43	32	53	37
8	Hochtaunuskreis	157	104	14	13	24	17	10	6	31	17
9	Main-Kinzig-Kreis	420	269	36	29	50	36	35	20	62	39
10	Main-Taunus-Kreis	133	91	13	8	20	13	17	11	20	16
11	Odenwaldkreis	130	88	21	20	21	16	15	8	20	11
12	Offenbach	219	143	22	18	34	23	19	12	30	20
13	Rheingau-Taunus-Kreis	129	93	8	8	6	3	17	11	21	16
14	Wetteraukreis	104	65	10	7	14	7	14	7	16	8
15	Reg.-Bez. D a r m s t a d t	3 286	2 157	308	254	453	313	327	205	452	283
16	Gießen	561	345	53	39	64	44	54	34	92	59
17	Lahn-Dill-Kreis	354	226	36	26	41	26	43	28	47	29
18	Limburg-Weilburg	91	57	7	3	11	7	7	5	18	10
19	Marburg-Biedenkopf	175	114	11	9	25	17	17	11	25	16
20	Vogelsbergkreis	36	16	6	4	6	1	1	—	4	—
21	Reg.-Bez. G i e ß e n	1 217	758	113	81	147	95	122	78	186	114
22	Kassel, documenta-Stadt	223	145	8	6	13	11	26	15	25	12
23	Fulda	45	27	—	—	1	1	3	3	7	5
24	Hersfeld-Rotenburg	141	89	16	11	20	14	14	10	19	15
25	Kassel	313	208	29	18	42	31	39	27	37	21
26	Schwalm-Eder-Kreis	92	52	12	10	15	8	8	4	8	7
27	Waldeck-Frankenberg	31	14	1	1	2	1	1	1	8	4
28	Werra-Meißner-Kreis	95	60	6	6	12	9	6	5	12	9
29	Reg.-Bez. K a s s e l	940	595	72	52	105	75	97	65	116	73
30	Land H e s s e n	5 443	3 510	493	387	705	483	546	348	754	470

Gesamtschulen nach Altersgruppen, Geschlecht und Verwaltungsbezirken im Schuljahr 2012/13

von . . . Jahren												Lfd. Nr.
45 bis 49		50 bis 54		55 bis 59		60 bis 61		62 bis 64		65 oder mehr		
ins- gesamt	weib- lich	ins- gesamt	weib- lich	ins- gesamt	weib- lich	ins- gesamt	weib- lich	ins- gesamt	weib- lich	ins- gesamt	weib- lich	
20	13	17	12	34	22	12	9	7	4	2	1	1
89	52	87	58	109	66	39	27	32	20	7	3	2
12	6	22	16	27	20	19	11	7	3	3	—	3
33	14	40	27	57	43	25	15	18	10	3	1	4
13	7	11	4	18	11	6	4	3	—	—	—	5
19	11	19	10	13	8	11	5	7	3	1	—	6
36	27	55	40	74	50	44	26	22	10	1	—	7
19	14	22	18	19	12	11	4	6	3	1	—	8
39	19	69	42	68	48	38	23	22	13	1	—	9
14	10	11	6	23	18	11	7	4	2	—	—	10
8	6	12	9	19	12	12	5	1	—	1	1	11
28	16	27	22	32	19	13	6	11	5	3	2	12
16	14	24	19	19	15	13	6	5	1	—	—	13
9	5	13	12	19	16	4	2	4	1	1	—	14
355	214	429	295	531	360	258	150	149	75	24	8	15
78	45	66	42	88	57	38	14	22	10	6	1	16
44	25	48	31	56	41	25	13	14	7	—	—	17
8	5	22	16	11	10	5	1	1	—	1	—	18
20	11	28	17	34	23	10	7	5	3	—	—	19
3	3	6	4	5	3	4	1	1	—	—	—	20
153	89	170	110	194	134	82	36	43	20	7	1	21
25	15	37	31	50	37	22	14	16	4	1	—	22
7	6	7	3	11	5	3	3	3	—	3	1	23
17	9	11	4	29	18	8	5	6	3	1	—	24
33	22	45	35	47	31	29	21	10	2	2	—	25
7	4	9	6	20	10	7	3	5	—	1	—	26
2	—	2	—	10	6	3	1	2	—	—	—	27
10	7	12	7	25	14	9	2	3	1	—	—	28
101	63	123	86	192	121	81	49	45	10	8	1	29
609	366	722	491	917	615	421	235	237	105	39	10	30

Integrierte Gesamtschulen

16. Voll- und teilbeschäftigte hauptamtliche und hauptberufliche Lehrerinnen und Lehrer an integrierten Gesamtschulen nach Lehramt und Verwaltungsbezirken im Schuljahr 2012/13

Kreisfreie Stadt (St.) Landkreis	Lehrer/innen		davon mit Lehramt				
			an Gymnasien	an Grund-, Haupt- und Realschulen ¹⁾	an Haupt- und Realschulen	für muisch- technische Fächer	sonstigem bzw. ohne Lehramt
	insgesamt	weiblich					
Darmstadt, Wissenschaftsst.	167	119	28	4	82	3	50
Frankfurt am Main, St.	668	428	168	27	355	7	111
Offenbach am Main, St.	162	106	27	1	110	—	24
Wiesbaden, Landeshauptst.	332	212	100	5	177	3	47
Bergstraße	104	59	32	7	45	2	18
Darmstadt-Dieburg	103	58	44	2	36	1	20
Groß-Gerau	458	322	139	3	268	11	37
Hochtaunuskreis	157	104	66	—	84	—	7
Main-Kinzig-Kreis	420	269	110	1	269	7	33
Main-Taunus-Kreis	133	91	32	3	62	—	36
Odenwaldkreis	130	88	19	1	102	2	6
Offenbach	219	143	72	5	101	—	41
Rheingau-Taunus-Kreis	129	93	20	4	63	4	38
Wetteraukreis	104	65	12	6	65	1	20
Reg.-Bez. D a r m s t a d t	3 286	2 157	869	69	1 819	41	488
Gießen	561	345	235	13	260	5	48
Lahn-Dill-Kreis	354	226	64	3	255	2	30
Limburg-Weilburg	91	57	4	—	57	2	28
Marburg-Biedenkopf	175	114	38	—	67	5	65
Vogelsbergkreis	36	16	6	2	24	1	3
Reg.-Bez. G i e ß e n	1 217	758	347	18	663	15	174
Kassel, documenta-Stadt	223	145	60	1	113	7	42
Fulda	45	27	13	2	2	8	20
Hersfeld-Rotenburg	141	89	45	1	87	4	4
Kassel	313	208	80	1	214	5	13
Schwalm-Eder-Kreis	92	52	26	—	56	2	8
Waldeck-Frankenberg	31	14	10	—	19	—	2
Werra-Meißner-Kreis	95	60	16	5	54	2	18
Reg.-Bez. K a s s e l	940	595	250	10	545	28	107
Land H e s s e n	5 443	3 510	1 466	97	3 027	84	769

1) Einschl. Lehramt an Grundschulen.

17. Voll- und teilbeschäftigte hauptamtliche und hauptberufliche Lehrerinnen und Lehrer¹⁾ an Förderschulen und mit anderen Schulformen (außer Gesamtschulen) verbundenen Förderschulen nach Lehramt und Verwaltungsbezirken im Schuljahr 2012/13

Kreisfreie Stadt (St.) Landkreis	Lehrer/innen insgesamt	davon mit Lehramt					
		an Förder- schulen	an Grund-, Haupt- und Realschulen	an Grund- schulen	an Haupt- und Realschulen	für muisch- technische Fächer	sonstigem bzw. ohne Lehramt
Darmstadt, Wissenschaftsst.	162	130	2	22	3	2	3
Frankfurt am Main, St.	595	422	4	45	19	11	94
Offenbach am Main, St.	155	94	1	10	5	1	44
Wiesbaden, Landeshauptst.	308	217	4	33	6	1	47
Bergstraße	126	103	1	14	3	—	5
Darmstadt-Dieburg	245	178	3	19	3	10	32
Groß-Gerau	215	181	2	20	6	1	5
Hochtaunuskreis	174	142	—	14	2	5	11
Main-Kinzig-Kreis	401	307	2	58	6	5	23
Main-Taunus-Kreis	143	101	1	11	4	2	24
Odenwaldkreis	69	49	1	10	2	1	6
Offenbach	279	239	—	25	4	—	11
Rheingau-Taunus-Kreis	179	154	1	19	4	—	1
Wetteraukreis	374	291	—	47	7	3	26
Reg.-Bez. D a r m s t a d t	3 425	2 608	22	347	74	42	332
Gießen	322	251	4	33	12	1	21
Lahn-Dill-Kreis	256	199	—	34	7	—	16
Limburg-Weilburg	175	137	—	23	5	3	7
Marburg-Biedenkopf	223	149	1	23	2	1	47
Vogelsbergkreis	101	72	—	20	2	1	6
Reg.-Bez. G i e ß e n	1 077	808	5	133	28	6	97
Kassel, documenta-Stadt	303	176	2	48	32	18	27
Fulda	166	98	—	25	14	6	23
Hersfeld-Rotenburg	79	58	—	9	7	3	2
Kassel	190	113	11	28	11	—	27
Schwalm-Eder-Kreis	239	177	—	39	14	3	6
Waldeck-Frankenberg	172	118	2	29	12	1	10
Werra-Meißner-Kreis	99	77	1	16	3	—	2
Reg.-Bez. K a s s e l	1 248	817	16	194	93	31	97
Land H e s s e n	5 750	4 233	43	674	195	79	526

1) Lehrerinnen und Lehrer, die Förderschülerinnen und Förderschüler an Gesamtschulen unterrichten, sind unter Gesamtschulen nachgewiesen.

Förderschulen

**18. Voll- und teilbeschäftigte hauptamtliche und hauptberufliche Lehrerinnen und Lehrer¹⁾
Förderschulen nach Altersgruppen, Geschlecht und**

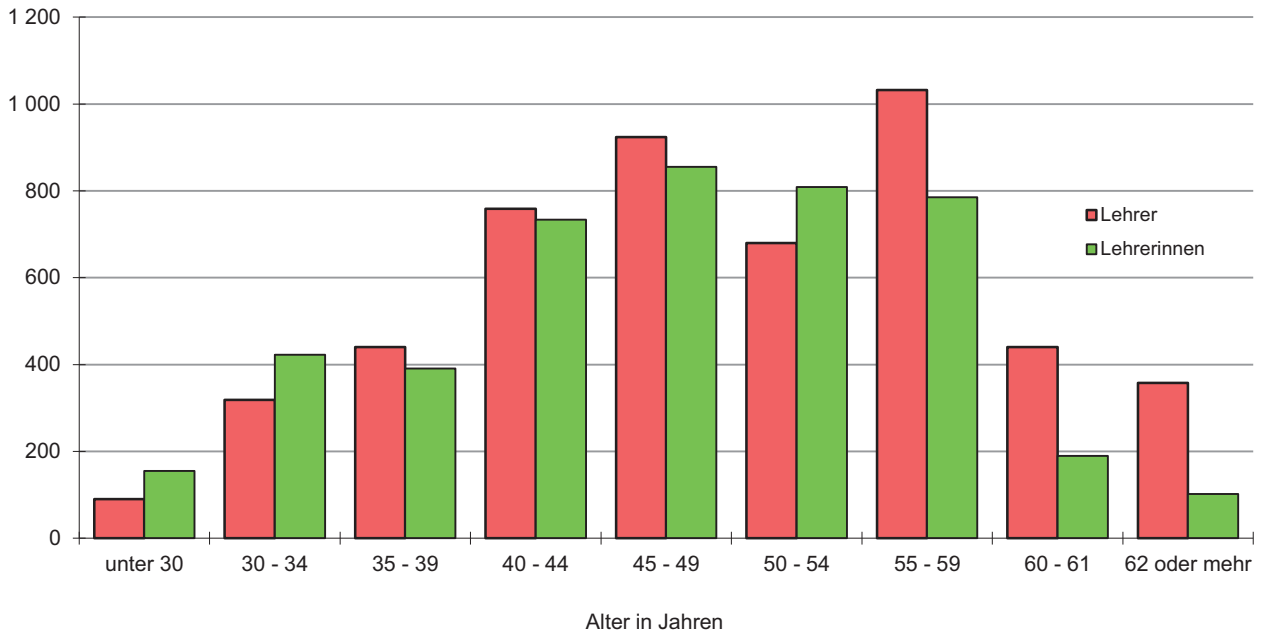
Lfd. Nr.	Kreisfreie Stadt (St.) Landkreis	Lehrer/innen		davon im Alter							
				unter 30		30 bis 34		35 bis 39		40 bis 44	
		ins-gesamt	weib-lich	ins-gesamt	weib-lich	ins-gesamt	weib-lich	ins-gesamt	weib-lich	ins-gesamt	weib-lich
1	Darmstadt, Wissenschaftsst.	162	134	11	10	31	27	20	15	11	8
2	Frankfurt am Main, St.	595	459	41	34	86	69	86	70	65	48
3	Offenbach am Main, St.	155	115	8	7	16	13	28	20	18	12
4	Wiesbaden, Landeshauptst.	308	241	23	21	28	23	47	34	43	39
5	Bergstraße	126	96	10	9	18	16	25	19	21	10
6	Darmstadt-Dieburg	245	188	17	15	31	23	37	30	39	24
7	Groß-Gerau	215	183	20	20	46	40	36	31	25	18
8	Hochtaunuskreis	174	139	11	11	19	16	32	26	23	17
9	Main-Kinzig-Kreis	401	315	37	29	48	37	60	51	71	55
10	Main-Taunus-Kreis	143	107	11	10	15	9	17	11	16	10
11	Odenwaldkreis	69	52	5	4	7	5	13	10	8	7
12	Offenbach	279	213	18	13	41	34	47	32	33	21
13	Rheingau-Taunus-Kreis	179	135	10	10	16	12	28	26	22	12
14	Wetteraukreis	374	283	19	16	69	50	67	56	48	34
15	Reg.-Bez. D a r m s t a d t	3 425	2 660	241	209	471	374	543	431	443	315
16	Gießen	322	244	11	8	57	45	55	42	37	27
17	Lahn-Dill-Kreis	256	189	15	12	46	33	51	42	35	24
18	Limburg-Weilburg	175	138	13	11	24	20	28	25	27	20
19	Marburg-Biedenkopf	223	154	11	9	18	13	35	25	35	25
20	Vogelsbergkreis	101	79	5	5	11	8	12	8	19	16
21	Reg.-Bez. G i e ß e n	1 077	804	55	45	156	119	181	142	153	112
22	Kassel, documenta-Stadt	303	222	15	12	34	23	43	36	42	26
23	Fulda	166	130	23	22	9	6	39	34	30	21
24	Hersfeld-Rotenburg	79	58	6	5	13	11	7	7	14	10
25	Kassel	190	126	21	17	26	16	33	24	35	21
26	Schwalm-Eder-Kreis	239	177	9	9	31	27	45	35	35	31
27	Waldeck-Frankenberg	172	125	11	10	24	20	23	23	26	15
28	Werra-Meißner-Kreis	99	76	10	9	10	7	16	12	16	11
29	Reg.-Bez. K a s s e l	1 248	914	95	84	147	110	206	171	198	135
30	Land H e s s e n	5 750	4 378	391	338	774	603	930	744	794	562

1) Lehrerinnen und Lehrer, die Förderschülerinnen und Förderschüler an Gesamtschulen unterrichten, sind unter Gesamtschulen nachgewiesen.

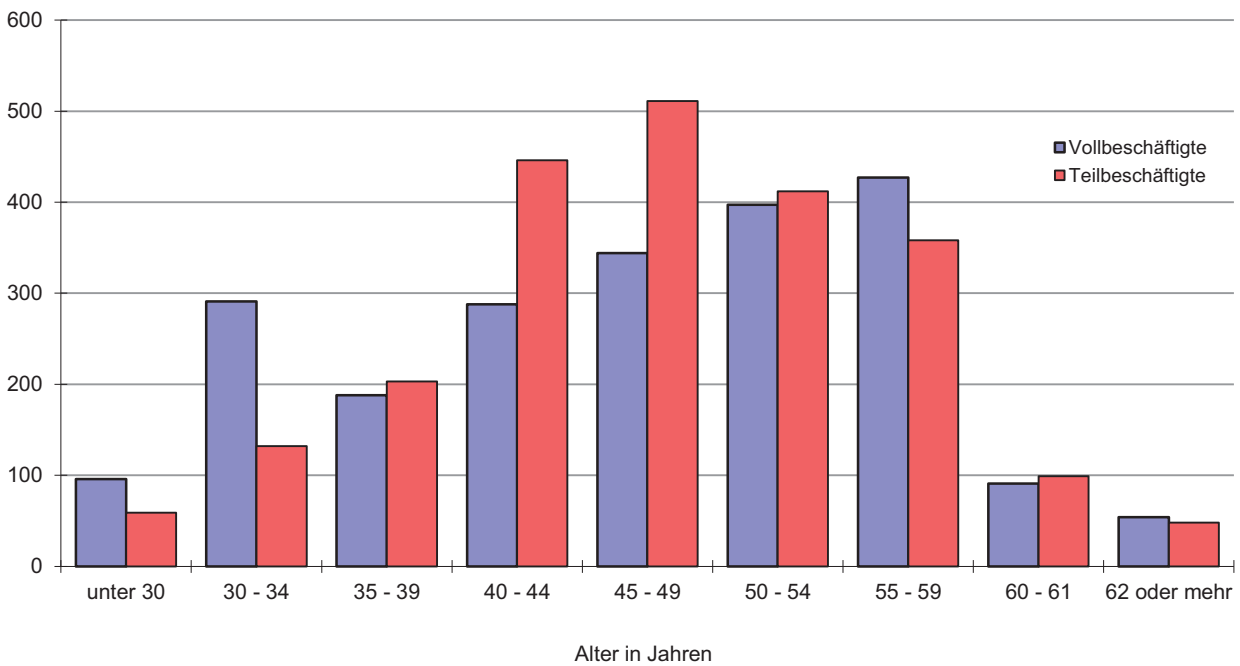
**an Förderschulen und mit anderen Schulformen (außer Gesamtschulen) verbundenen
Verwaltungsbezirken im Schuljahr 2012/13**

von . . . Jahren												Lfd. Nr.
45 bis 49		50 bis 54		55 bis 59		60 bis 61		62 bis 64		65 oder mehr		
ins- gesamt	weib- lich	ins- gesamt	weib- lich	ins- gesamt	weib- lich	ins- gesamt	weib- lich	ins- gesamt	weib- lich	ins- gesamt	weib- lich	
25	21	27	22	26	22	8	6	2	2	1	1	1
54	42	89	67	105	84	42	26	22	17	5	2	2
19	12	25	21	26	20	11	8	3	2	1	—	3
48	35	45	38	45	32	18	15	8	4	3	—	4
13	11	9	7	24	19	6	5	—	—	—	—	5
40	32	23	22	41	31	7	5	10	6	—	—	6
13	11	26	22	31	26	16	14	2	1	—	—	7
17	12	28	24	29	25	9	5	4	3	2	—	8
43	29	49	43	64	51	17	12	11	8	1	—	9
22	20	23	19	31	20	5	5	3	3	—	—	10
8	6	14	12	11	7	2	—	1	1	—	—	11
39	33	42	34	47	39	9	6	3	1	—	—	12
20	13	32	25	34	25	9	7	8	5	—	—	13
28	20	55	43	54	42	16	12	17	9	1	1	14
389	297	487	399	568	443	175	126	94	62	14	4	15
39	31	49	34	57	46	11	7	6	4	—	—	16
30	24	34	25	35	25	5	3	5	1	—	—	17
24	17	26	19	20	17	8	6	5	3	—	—	18
33	27	33	22	33	22	14	4	10	6	1	1	19
14	11	18	15	16	13	3	3	3	—	—	—	20
140	110	160	115	161	123	41	23	29	14	1	1	21
49	38	44	35	52	36	15	12	9	4	—	—	22
18	15	16	12	19	14	9	3	3	3	—	—	23
9	8	9	6	15	7	5	3	1	1	—	—	24
18	11	24	17	24	15	7	4	2	1	—	—	25
24	16	47	30	34	21	8	5	6	3	—	—	26
30	17	25	20	25	14	6	4	2	2	—	—	27
14	9	11	10	19	15	3	3	—	—	—	—	28
162	114	176	130	188	122	53	34	23	14	—	—	29
691	521	823	644	917	688	269	183	146	90	15	5	30

Hauptamtliche und hauptberufliche Lehrerinnen und Lehrer an beruflichen Schulen nach Altersgruppen im Schuljahr 2012/13



Hauptamtliche und hauptberufliche Lehrerinnen an beruflichen Schulen nach Altersgruppen und Beschäftigungsumfang im Schuljahr 2012/13



**19. Lehrerinnen und Lehrer an beruflichen Schulen nach Beschäftigungsumfang,
Geschlecht und Verwaltungsbezirken im Schuljahr 2012/13**

Kreisfreie Stadt (St.) Landkreis	Hauptamtliche und hauptberufliche Lehrer/innen		davon				Lehrer/innen mit stundenweiser Beschäftigung ¹⁾	
			vollbeschäftigte		teilbeschäftigte			
	insgesamt	weiblich	insgesamt	weiblich	insgesamt	weiblich	insgesamt	weiblich
Darmstadt, Wissenschaftsst.	566	303	340	140	226	163	63	29
Frankfurt am Main, St.	1 109	516	753	276	356	240	127	57
Offenbach am Main, St.	280	143	190	78	90	65	25	12
Wiesbaden, Landeshauptst.	493	237	301	100	192	137	136	72
Bergstraße	265	143	187	77	78	66	21	15
Darmstadt-Dieburg	136	67	75	21	61	46	13	3
Groß-Gerau	235	90	173	47	62	43	24	9
Hochtaunuskreis	240	125	153	60	87	65	23	12
Main-Kinzig-Kreis	679	279	477	152	202	127	62	31
Main-Taunus-Kreis	178	83	123	43	55	40	44	29
Odenwaldkreis	126	61	85	31	41	30	4	1
Offenbach	308	140	207	67	101	73	21	13
Rheingau-Taunus-Kreis	99	45	78	27	21	18	37	14
Wetteraukreis	439	199	295	98	144	101	28	17
Reg.-Bez. D a r m s t a d t	5 153	2 431	3 437	1 217	1 716	1 214	628	314
Gießen	412	198	264	86	148	112	60	32
Lahn-Dill-Kreis	470	221	334	124	136	97	34	18
Limburg-Weilburg	501	236	340	116	161	120	21	12
Marburg-Biedenkopf	477	241	287	100	190	141	91	49
Vogelsbergkreis	272	131	155	49	117	82	46	24
Reg.-Bez. G i e ß e n	2 132	1 027	1 380	475	752	552	252	135
Kassel, documenta-Stadt	690	314	457	150	233	164	83	41
Fulda	482	216	320	107	162	109	94	42
Hersfeld-Rotenburg	203	82	131	42	72	40	34	15
Kassel	162	79	103	39	59	40	7	3
Schwalm-Eder-Kreis	232	102	158	50	74	52	43	15
Waldeck-Frankenberg	269	116	198	60	71	56	65	33
Werra-Meißner-Kreis	163	77	105	36	58	41	17	9
Reg.-Bez. K a s s e l	2 201	986	1 472	484	729	502	343	158
Land H e s s e n	9 486	4 444	6 289	2 176	3 197	2 268	1 223	607

1) Nebenamtliche und nebenberufliche Lehrerinnen und Lehrer, Lehrerinnen und Lehrer mit Mehrarbeit sowie Studienreferendarinnen und Studienreferendare.

Berufliche Schulen

20. Voll- und teilbeschäftigte hauptamtliche und hauptberufliche Lehrerinnen und Lehrer an beruf-

Lfd. Nr.	Kreisfreie Stadt (St.) Landkreis	Lehrer/innen		davon im Alter							
				unter 30		30 bis 34		35 bis 39		40 bis 44	
		ins-gesamt	weib-lich	ins-gesamt	weib-lich	ins-gesamt	weib-lich	ins-gesamt	weib-lich	ins-gesamt	weib-lich
1	Darmstadt, Wissenschaftsst.	566	303	16	9	42	31	43	17	103	60
2	Frankfurt am Main, St.	1 109	516	21	17	92	54	118	60	150	75
3	Offenbach am Main, St.	280	143	6	4	26	14	25	11	36	18
4	Wiesbaden, Landeshauptst.	493	237	10	3	31	18	35	16	78	43
5	Bergstraße	265	143	10	7	31	15	34	17	37	21
6	Darmstadt-Dieburg	136	67	2	1	5	5	12	6	16	6
7	Groß-Gerau	235	90	5	3	17	5	23	13	31	11
8	Hochtaunuskreis	240	125	6	5	22	10	16	5	34	23
9	Main-Kinzig-Kreis	679	279	17	10	54	27	59	24	98	39
10	Main-Taunus-Kreis	178	83	4	2	15	9	16	9	20	12
11	Odenwaldkreis	126	61	4	1	7	4	12	5	20	10
12	Offenbach	308	140	5	4	28	12	22	9	48	27
13	Rheingau-Taunus-Kreis	99	45	1	—	9	5	11	2	7	3
14	Wetteraukreis	439	199	6	4	22	14	31	16	65	33
15	Reg.-Bez. D a r m s t a d t	5 153	2 431	113	70	401	223	457	210	743	381
16	Gießen	412	198	23	12	29	18	37	16	71	34
17	Lahn-Dill-Kreis	470	221	25	19	41	22	41	19	78	32
18	Limburg-Weilburg	501	236	21	12	36	24	37	22	68	28
19	Marburg-Biedenkopf	477	241	11	7	36	19	48	27	69	40
20	Vogelsbergkreis	272	131	2	1	18	12	19	8	53	29
21	Reg.-Bez. G i e ß e n	2 132	1 027	82	51	160	95	182	92	339	163
22	Kassel, documenta-Stadt	690	314	19	12	58	36	59	26	125	67
23	Fulda	482	216	15	13	46	22	43	19	103	44
24	Hersfeld-Rotenburg	203	82	7	5	20	10	21	10	36	7
25	Kassel	162	79	2	1	3	1	11	6	44	26
26	Schwalm-Eder-Kreis	232	102	1	1	23	13	19	8	43	16
27	Waldeck-Frankenberg	269	116	4	2	17	12	23	15	30	13
28	Werra-Meißner-Kreis	163	77	2	—	14	11	16	5	30	17
29	Reg.-Bez. K a s s e l	2 201	986	50	34	181	105	192	89	411	190
30	Land H e s s e n	9 486	4 444	245	155	742	423	831	391	1 493	734

lichen Schulen nach Altersgruppen, Geschlecht und Verwaltungsbezirken im Schuljahr 2012/13

von . . . Jahren												Lfd. Nr.
45 bis 49		50 bis 54		55 bis 59		60 bis 61		62 bis 64		65 oder mehr		
ins- gesamt	weib- lich	ins- gesamt	weib- lich	ins- gesamt	weib- lich	ins- gesamt	weib- lich	ins- gesamt	weib- lich	ins- gesamt	weib- lich	
105	61	84	51	107	55	40	13	25	6	1	—	1
173	86	152	81	243	116	86	18	64	7	10	2	2
54	29	40	26	51	24	28	13	13	4	1	—	3
85	42	86	42	107	55	43	15	17	3	1	—	4
55	31	30	19	38	20	12	6	14	7	4	—	5
32	17	20	12	23	11	11	5	10	3	5	1	6
53	23	36	15	44	15	14	3	10	2	2	—	7
50	28	33	22	47	24	8	4	17	3	7	1	8
129	62	89	33	150	63	58	17	18	4	7	—	9
26	13	30	17	41	15	20	5	5	1	1	—	10
22	11	23	16	22	9	9	2	6	3	1	—	11
61	30	59	37	54	14	13	4	16	2	2	1	12
18	9	21	14	20	7	7	4	5	1	—	—	13
103	47	65	34	89	39	40	8	11	4	7	—	14
966	489	768	419	1 036	467	389	117	231	50	49	5	15
70	32	71	44	77	29	25	9	8	3	1	1	16
84	40	76	42	72	32	28	8	21	6	4	1	17
102	48	103	53	84	32	22	9	21	7	7	1	18
86	44	64	39	107	47	30	9	24	8	2	1	19
50	24	58	31	55	22	11	2	5	1	1	1	20
392	188	372	209	395	162	116	37	79	25	15	5	21
136	61	106	52	120	45	39	10	28	5	—	—	22
77	33	76	45	82	28	23	8	15	3	2	1	23
40	17	30	13	34	17	10	2	3	1	2	—	24
34	16	25	13	32	15	8	1	3	—	—	—	25
47	18	33	19	37	18	14	6	15	3	—	—	26
62	21	49	22	52	22	22	6	9	3	1	—	27
25	12	30	17	29	11	9	3	7	1	1	—	28
421	178	349	181	386	156	125	36	80	16	6	1	29
1 779	855	1 489	809	1 817	785	630	190	390	91	70	11	30

Berufliche Schulen

**21. Erteilte Unterrichtsstunden von Lehrerinnen und Lehrern an beruflichen Schulen
nach Beschäftigungsumfang und Verwaltungsbezirken in der Berichtswoche vom
29. Oktober bis 2. November 2012**

Kreisfreie Stadt (St.) Landkreis	Erteilte Unterrichtsstunden		davon wurden erteilt von . . . Lehrern/-innen					
			vollbeschäftigten		teilbeschäftigten		stundenweise beschäftigten	
	insgesamt	darunter von Frauen	insgesamt	darunter von Frauen	insgesamt	darunter von Frauen	insgesamt	darunter von Frauen
Darmstadt, Wissenschaftsst.	11 011	5 578	7 392	3 046	3 248	2 396	371	136
Frankfurt am Main, St.	22 140	9 763	16 161	6 013	5 086	3 314	893	436
Offenbach am Main, St.	5 491	2 709	3 914	1 597	1 300	974	277	138
Wiesbaden, Landeshauptst.	10 342	4 740	6 443	2 133	2 719	2 028	1 180	579
Bergstraße	5 391	2 795	4 117	1 687	1 081	942	193	166
Darmstadt-Dieburg	2 552	1 163	1 619	470	854	674	79	19
Groß-Gerau	4 940	1 841	3 782	1 102	947	698	211	41
Hochtaunuskreis	4 717	2 363	3 394	1 356	1 159	912	164	95
Main-Kinzig-Kreis	13 943	5 624	10 545	3 425	2 664	1 790	734	409
Main-Taunus-Kreis	3 895	1 787	2 609	899	762	559	524	329
Odenwaldkreis	2 411	1 103	1 853	708	527	392	31	3
Offenbach	6 270	2 680	4 582	1 481	1 486	1 061	202	138
Rheingau-Taunus-Kreis	2 498	1 083	1 904	674	374	307	220	102
Wetteraukreis	8 621	3 774	6 544	2 193	1 794	1 397	283	184
Reg.-Bez. D a r m s t a d t	104 222	47 003	74 859	26 784	24 001	17 444	5 362	2 775
Gießen	8 318	3 717	5 834	1 874	2 161	1 670	323	173
Lahn-Dill-Kreis	9 350	4 200	7 282	2 706	1 730	1 319	338	175
Limburg-Weilburg	9 934	4 395	7 532	2 550	2 154	1 720	248	125
Marburg-Biedenkopf	9 173	4 269	6 082	2 124	2 619	1 933	472	212
Vogelsbergkreis	5 329	2 449	3 471	1 151	1 722	1 226	136	72
Reg.-Bez. G i e ß e n	42 104	19 030	30 201	10 405	10 386	7 868	1 517	757
Kassel, documenta-Stadt	13 742	5 765	9 844	3 153	3 345	2 335	553	277
Fulda	9 437	3 911	6 776	2 215	1 865	1 344	796	352
Hersfeld-Rotenburg	3 730	1 564	2 781	885	751	560	198	119
Kassel	3 505	1 643	2 534	968	912	652	59	23
Schwalm-Eder-Kreis	4 808	1 958	3 428	1 057	1 051	756	329	145
Waldeck-Frankenberg	5 459	2 308	3 958	1 274	1 026	798	475	236
Werra-Meißner-Kreis	3 173	1 435	2 339	842	704	527	130	66
Reg.-Bez. K a s s e l	43 854	18 584	31 660	10 394	9 654	6 972	2 540	1 218
Land H e s s e n	190 180	84 617	136 720	47 583	44 041	32 284	9 419	4 750

22. Voll- und teilbeschäftigte hauptamtliche und hauptberufliche Lehrerinnen und Lehrer an beruflichen Schulen nach Lehramt/Lehrbefähigung, Geschlecht und Verwaltungsbezirken im Schuljahr 2012/13

Kreisfreie Stadt (St.) Landkreis	Lehrer/innen		davon mit Lehramt/Lehrbefähigung							
			an beruflichen Schulen		an allgemeinbildenden Schulen		Fachlehrer/innen ¹⁾		sonstigem bzw. ohne Lehramt	
	insgesamt	weiblich	insgesamt	weiblich	insgesamt	weiblich	insgesamt	weiblich	insgesamt	weiblich
Darmstadt, Wissenschaftsst.	566	303	379	189	35	18	69	45	83	51
Frankfurt am Main, St.	1 109	516	781	352	132	80	123	42	73	42
Offenbach am Main, St.	280	143	182	84	49	33	39	22	10	4
Wiesbaden, Landeshauptst.	493	237	353	171	48	27	55	25	37	14
Bergstraße	265	143	174	87	55	41	35	14	1	1
Darmstadt-Dieburg	136	67	95	44	11	10	27	11	3	2
Groß-Gerau	235	90	184	62	21	14	24	12	6	2
Hochtaunuskreis	240	125	171	83	36	26	29	14	4	2
Main-Kinzig-Kreis	679	279	412	163	146	67	99	41	22	8
Main-Taunus-Kreis	178	83	121	52	28	20	25	8	4	3
Odenwaldkreis	126	61	84	36	19	12	19	10	4	3
Offenbach	308	140	216	92	52	29	31	14	9	5
Rheingau-Taunus-Kreis	99	45	60	24	10	9	14	7	15	5
Wetteraukreis	439	199	316	142	54	31	66	23	3	3
Reg.-Bez. D a r m s t a d t	5 153	2 431	3 528	1 581	696	417	655	288	274	145
Gießen	412	198	279	124	71	46	61	28	1	—
Lahn-Dill-Kreis	470	221	290	133	88	50	67	26	25	12
Limburg-Weilburg	501	236	318	148	80	40	78	34	25	14
Marburg-Biedenkopf	477	241	287	136	117	72	61	27	12	6
Vogelsbergkreis	272	131	159	72	55	33	48	23	10	3
Reg.-Bez. G i e ß e n	2 132	1 027	1 333	613	411	241	315	138	73	35
Kassel, documenta-Stadt	690	314	410	157	150	96	98	50	32	11
Fulda	482	216	313	123	83	44	82	45	4	4
Hersfeld-Rotenburg	203	82	138	47	25	15	38	19	2	1
Kassel	162	79	104	41	19	14	39	24	—	—
Schwalm-Eder-Kreis	232	102	144	60	24	14	40	15	24	13
Waldeck-Frankenberg	269	116	173	67	36	29	50	18	10	2
Werra-Meißner-Kreis	163	77	107	52	32	18	23	6	1	1
Reg.-Bez. K a s s e l	2 201	986	1 389	547	369	230	370	177	73	32
Land H e s s e n	9 486	4 444	6 250	2 741	1 476	888	1 340	603	420	212

1) Einschl. Fachober- und Fachschuloberlehrerinnen und -lehrer.

— nur öffentliche Schulen —

23. Hauptamtliche und hauptberufliche Lehrerinnen und Lehrer an allgemeinbildenden und beruflichen Schulen nach der Schulform, an der sie überwiegend unterrichten und nach Verwaltungsbezirken im Schuljahr 2012/13

Kreisfreie Stadt (St.) Landkreis	Lehrer/ innen insgesamt	davon unterrichten an						
		Grund-, Haupt- und Real- schulen ¹⁾	Gymnasien	kooperativen	integrierten	Förder- schulen	Schulen für Erwachsene	beruflichen Schulen
				Gesamtschulen				
Darmstadt, Wissenschaftsst.	1 796	332	545	85	134	162	32	506
Frankfurt am Main, St.	5 424	1 730	1 212	168	630	536	95	1 053
Offenbach am Main, St.	1 165	385	229	—	162	111	—	278
Wiesbaden, Landeshauptst.	2 471	746	658	—	301	247	42	477
Bergstraße	2 214	932	534	273	62	126	23	264
Darmstadt-Dieburg	2 326	700	198	1 022	79	191	—	136
Groß-Gerau	2 204	780	515	—	458	215	1	235
Hochtaunuskreis	1 934	627	504	273	157	154	—	219
Main-Kinzig-Kreis	3 665	1 298	533	360	418	389	—	667
Main-Taunus-Kreis	1 847	628	340	551	95	72	—	161
Odenwaldkreis	948	292	100	231	130	69	—	126
Offenbach	2 992	1 012	568	603	196	279	26	308
Rheingau-Taunus-Kreis	1 366	440	347	251	99	148	—	81
Wetteraukreis	2 893	940	628	446	83	357	—	439
Reg.-Bez. D a r m s t a d t	33 245	10 842	6 911	4 263	3 004	3 056	219	4 950
Gießen	2 479	560	302	397	513	270	25	412
Lahn-Dill-Kreis	2 591	813	362	315	354	256	21	470
Limburg-Weilburg	1 970	691	190	338	91	175	—	485
Marburg-Biedenkopf	2 413	797	360	443	175	179	23	436
Vogelsbergkreis	1 051	322	140	180	36	101	—	272
Reg.-Bez. G i e ß e n	10 504	3 183	1 354	1 673	1 169	981	69	2 075
Kassel, documenta-Stadt	2 153	437	374	193	223	245	37	644
Fulda	2 010	912	353	156	—	152	—	437
Hersfeld-Rotenburg	1 120	267	61	339	141	79	30	203
Kassel	1 787	477	209	472	313	152	2	162
Schwalm-Eder-Kreis	1 543	494	257	270	92	224	—	206
Waldeck-Frankenberg	1 483	675	298	114	31	126	—	239
Werra-Meißner-Kreis	946	223	67	314	80	99	—	163
Reg.-Bez. K a s s e l	11 042	3 485	1 619	1 858	880	1 077	69	2 054
Land H e s s e n	54 791	17 510	9 884	7 794	5 053	5 114	357	9 079

1) Einschl. Lehrerinnen und Lehrer an Mittelstufenschulen und Förderstufen, außer Mittelstufenschulen und Förderstufen an Gesamtschulen.

**1. Hauptamtliche und hauptberufliche Lehrerinnen und Lehrer
an allgemeinbildenden und beruflichen Schulen nach der Schulform,
an der sie überwiegend unterrichten und nach Schulamtsbezirken im Schuljahr 2012/13**

Schulamtsbezirk	Lehrer/innen insgesamt	davon unterrichten an						
		Grund-, Haupt- und Real- schulen ¹⁾	Gymnasien	kooperativen	integrierten	Förder- schulen	Schulen für Erwachsene	beruflichen Schulen
				Gesamtschulen				
Darmstadt, Wissenschaftsst. und Darmstadt-Dieburg	4 563	1 106	939	1 107	270	407	32	702
Frankfurt am Main, Stadt	6 088	1 974	1 466	168	668	595	108	1 109
Offenbach am Main, Stadt und Offenbach, Land	4 384	1 451	825	679	381	434	26	588
Wiesbaden, Landeshauptst. und Rheingau-Taunus-Kreis	4 339	1 294	1 212	251	461	487	42	592
Bergstraße und Odenwaldkreis	3 386	1 245	794	504	234	195	23	391
Groß-Gerau und Main-Taunus-Kreis	4 310	1 482	914	551	591	358	1	413
Hochtaunuskreis und Wetteraukreis	5 376	1 737	1 432	719	261	548	—	679
Main-Kinzig-Kreis	3 824	1 343	654	360	420	401	—	646
Reg.-Bez. D a r m s t a d t	36 270	11 632	8 236	4 339	3 286	3 425	232	5 120
Gießen und								
Vogelsbergkreis	3 722	925	511	577	597	423	25	664
Lahn-Dill-Kreis und Limburg-Weilburg	4 736	1 516	646	653	445	431	21	1 024
Marburg-Biedenkopf	2 723	820	562	443	175	223	23	477
Reg.-Bez. G i e ß e n	11 181	3 261	1 719	1 673	1 217	1 077	69	2 165
Kassel, documenta-Stadt und Kassel, Land	4 274	969	720	665	536	493	39	852
Fulda	2 327	986	492	156	45	166	—	482
Hersfeld-Rotenburg und Werra-Meißner-Kreis	2 081	490	128	653	236	178	30	366
Schwalm-Eder-Kreis und Waldeck-Frankenberg	3 382	1 203	660	484	123	411	—	501
Reg.-Bez. K a s s e l	12 064	3 648	2 000	1 958	940	1 248	69	2 201
Land H e s s e n	59 515	18 541	11 955	7 970	5 443	5 750	370	9 486

1) Einschl. Lehrerinnen und Lehrer an Mittelstufenschulen und Förderstufen, außer Mittelstufenschulen und Förderstufen an Gesamtschulen.

2. Hauptamtliche und hauptberufliche Lehrerinnen und Lehrer an allgemeinbildenden und beruflichen

Lfd. Nr.	Schulamtsbezirk	Lehrer/innen		davon mit					
				an Grundschulen		an Grund-, Haupt- und Realschulen		an Haupt- und Realschulen ¹⁾	
		insgesamt	weiblich	insgesamt	weiblich	insgesamt	weiblich	insgesamt	weiblich
1	Darmstadt, Wissenschaftsst. und Darmstadt-Dieburg	4 563	3 134	951	869	64	55	751	497
2	Frankfurt am Main, Stadt	6 088	4 042	1 333	1 193	71	57	882	571
3	Offenbach am Main, Stadt und Offenbach, Land	4 384	3 011	1 008	916	87	67	826	559
4	Wiesbaden, Landeshauptst. und Rheingau-Taunus-Kreis	4 339	2 958	934	849	73	59	704	449
5	Bergstraße und Odenwaldkreis	3 386	2 276	780	703	63	44	736	488
6	Groß-Gerau und Main-Taunus-Kreis	4 310	3 062	1 057	970	47	36	847	581
7	Hochtaunuskreis und Wetteraukreis	5 376	3 679	1 221	1 133	66	58	913	605
8	Main-Kinzig-Kreis	3 824	2 488	864	793	35	29	846	532
9	Reg.-Bez. D a r m s t a d t	36 270	24 650	8 148	7 426	506	405	6 505	4 282
10	Gießen und Vogelsbergkreis	3 722	2 388	768	695	59	49	759	451
11	Lahn-Dill-Kreis und Limburg-Weilburg	4 736	3 051	1 064	951	26	16	1 117	683
12	Marburg-Biedenkopf	2 723	1 760	558	501	39	27	464	282
13	Reg.-Bez. G i e ß e n	11 181	7 199	2 390	2 147	124	92	2 340	1 416
14	Kassel, documenta-Stadt und Kassel, Land	4 274	2 769	906	811	55	42	862	593
15	Fulda	2 327	1 431	513	463	27	18	471	277
16	Hersfeld-Rotenburg und Werra-Meißner-Kreis	2 081	1 329	474	418	26	20	488	302
17	Schwalm-Eder-Kreis und Waldeck-Frankenberg	3 382	2 100	762	655	23	18	725	413
18	Reg.-Bez. K a s s e l	12 064	7 629	2 655	2 347	131	98	2 546	1 585
19	Land H e s s e n	59 515	39 478	13 193	11 920	761	595	11 391	7 283

1) Einschl. Lehrerinnen und Lehrer mit Lehramt an Grund-, Haupt-, Real- und Förderschulen an beruflichen Schulen. — 2) Einschl. Fachober- und Fachschuloberlehrerinnen und -lehrer.

Schulen nach Lehramt/Lehrbefähigung, Geschlecht und Schulamtsbezirken im Schuljahr 2012/13

Lehramt/Lehrbefähigung												Lfd. Nr.
an Gymnasien		an Förderschulen		an beruflichen Schulen		für musisch-technische Fächer		Fachlehrer/innen ²⁾		sonstigem bzw. ohne Lehramt		
ins-gesamt	weib-lich	ins-gesamt	weib-lich	ins-gesamt	weib-lich	ins-gesamt	weib-lich	ins-gesamt	weib-lich	ins-gesamt	weib-lich	
1 507	907	345	268	487	240	73	58	141	84	244	156	1
1 749	1 003	502	393	812	368	54	35	167	80	518	342	2
1 284	755	422	323	418	186	20	14	120	60	199	131	3
1 447	862	414	325	431	208	51	39	114	69	171	98	4
1 117	619	229	171	264	127	44	36	87	47	66	41	5
1 342	838	369	297	319	120	48	39	99	57	182	124	6
1 860	1 088	450	349	503	236	40	27	139	71	184	112	7
1 083	578	323	246	408	163	48	36	150	71	67	40	8
11 389	6 650	3 054	2 372	3 642	1 648	378	284	1 017	539	1 631	1 044	9
1 089	582	359	277	448	206	35	24	144	70	61	34	10
1 073	573	390	298	664	303	33	23	179	75	190	129	11
890	491	266	197	293	139	33	25	77	41	103	57	12
3 052	1 646	1 015	772	1 405	648	101	72	400	186	354	220	13
1 259	690	308	225	532	201	82	54	162	93	108	60	14
629	300	133	100	318	125	60	41	100	57	76	50	15
561	307	148	111	257	103	34	20	71	32	22	16	16
983	507	315	235	335	136	52	42	106	45	81	49	17
3 432	1 804	904	671	1 442	565	228	157	439	227	287	175	18
17 873	10 100	4 973	3 815	6 489	2 861	707	513	1 856	952	2 272	1 439	19

Allgemeinbildende Schulen

3. Voll- und teilbeschäftigte hauptamtliche und hauptberufliche Lehrerinnen und Lehrer an allgemein-

Lfd. Nr.	Schulamtsbezirk	Lehrer/innen		davon im Alter							
				unter 30		30 bis 34		35 bis 39		40 bis 44	
		ins-gesamt	weib-lich	ins-gesamt	weib-lich	ins-gesamt	weib-lich	ins-gesamt	weib-lich	ins-gesamt	weib-lich
1	Darmstadt, Wissenschaftsst. und Darmstadt-Dieburg	3 861	2 764	308	248	517	377	464	337	564	403
2	Frankfurt am Main, Stadt	4 979	3 526	384	318	719	543	587	421	649	449
3	Offenbach am Main, Stadt und Offenbach, Land	3 796	2 728	376	311	595	449	471	327	527	381
4	Wiesbaden, Landeshauptst. und Rheingau-Taunus-Kreis	3 747	2 676	291	255	496	368	507	375	580	415
5	Bergstraße und Odenwaldkreis	2 995	2 072	264	233	450	327	379	256	437	293
6	Groß-Gerau und Main-Taunus-Kreis	3 897	2 889	356	293	661	491	490	374	540	404
7	Hochtaunuskreis und Wetteraukreis	4 697	3 355	342	282	654	480	615	441	682	496
8	Main-Kinzig-Kreis	3 178	2 221	246	200	418	319	381	270	496	370
9	Reg.-Bez. D a r m s t a d t	31 150	22 231	2 567	2 140	4 510	3 354	3 894	2 801	4 475	3 211
10	Gießen und Vogelsbergkreis	3 058	2 064	216	163	365	251	343	234	487	340
11	Lahn-Dill-Kreis und Limburg-Weilburg	3 712	2 577	310	247	488	361	502	350	570	405
12	Marburg-Biedenkopf	2 246	1 519	151	126	268	186	279	199	378	259
13	Reg.-Bez. G i e ß e n	9 016	6 160	677	536	1 121	798	1 124	783	1 435	1 004
14	Kassel, documenta-Stadt und Kassel, Land	3 422	2 376	208	160	397	283	425	297	551	384
15	Fulda	1 845	1 215	171	140	240	162	247	178	316	214
16	Hersfeld-Rotenburg und Werra-Meißner-Kreis	1 715	1 170	156	136	245	187	150	114	239	171
17	Schwalm-Eder-Kreis und Waldeck-Frankenberg	2 881	1 882	184	162	350	251	359	257	434	289
18	Reg.-Bez. K a s s e l	9 863	6 643	719	598	1 232	883	1 181	846	1 540	1 058
19	Land H e s s e n	50 029	35 034	3 963	3 274	6 863	5 035	6 199	4 430	7 450	5 273

bildenden Schulen nach Altersgruppen, Geschlecht und Schulamtsbezirken im Schuljahr 2012/13

von . . . Jahren												Lfd. Nr.
45 bis 49		50 bis 54		55 bis 59		60 bis 61		62 bis 64		65 oder mehr		
ins- gesamt	weib- lich	ins- gesamt	weib- lich	ins- gesamt	weib- lich	ins- gesamt	weib- lich	ins- gesamt	weib- lich	ins- gesamt	weib- lich	
472	336	497	372	616	449	241	162	155	70	27	10	1
543	366	660	487	831	572	329	206	235	146	42	18	2
411	289	443	338	587	422	224	146	140	62	22	3	3
386	256	478	345	603	438	237	142	143	75	26	7	4
310	205	339	249	530	353	194	113	79	39	13	4	5
405	293	439	340	595	437	247	168	138	81	26	8	6
539	382	626	478	777	553	282	162	159	67	21	14	7
336	220	424	300	504	351	210	121	148	63	15	7	8
3 402	2 347	3 906	2 909	5 043	3 575	1 964	1 220	1 197	603	192	71	9
376	253	423	295	525	370	195	102	111	51	17	5	10
445	306	502	364	566	396	196	101	118	43	15	4	11
255	168	297	202	380	255	146	81	84	38	8	5	12
1 076	727	1 222	861	1 471	1 021	537	284	313	132	40	14	13
417	298	437	326	613	425	233	149	130	52	11	2	14
211	144	163	103	325	196	107	54	54	18	11	6	15
164	111	217	146	357	220	126	59	54	25	7	1	16
342	200	379	257	532	329	194	103	94	32	13	2	17
1 134	753	1 196	832	1 827	1 170	660	365	332	127	42	11	18
5 612	3 827	6 324	4 602	8 341	5 766	3 161	1 869	1 842	862	274	96	19

Allgemeinbildende Schulen

4. Lehrerinnen und Lehrer an allgemeinbildenden Schulen nach Beschäftigungsumfang, Geschlecht und Schulamtsbezirken im Schuljahr 2012/13

Schulamtsbezirk	Hauptamtliche und hauptberufliche Lehrer/innen		davon				Lehrer/innen mit stundenweiser Beschäftigung ¹⁾	
			vollbeschäftigte		teilbeschäftigte			
	insgesamt	weiblich	insgesamt	weiblich	insgesamt	weiblich	insgesamt	weiblich
Darmstadt, Wissenschaftsst. und Darmstadt-Dieburg	3 861	2 764	2 172	1 297	1 689	1 467	424	279
Frankfurt am Main, Stadt	4 979	3 526	3 152	2 018	1 827	1 508	596	380
Offenbach am Main, Stadt und Offenbach, Land	3 796	2 728	2 360	1 519	1 436	1 209	396	236
Wiesbaden, Landeshauptst. und Rheingau-Taunus-Kreis	3 747	2 676	2 375	1 495	1 372	1 181	447	267
Bergstraße und Odenwaldkreis	2 995	2 072	1 866	1 091	1 129	981	335	203
Groß-Gerau und Main-Taunus-Kreis	3 897	2 889	2 241	1 451	1 656	1 438	464	317
Hochtaunuskreis und Wetteraukreis	4 697	3 355	2 898	1 767	1 799	1 588	610	365
Main-Kinzig-Kreis	3 178	2 221	2 143	1 307	1 035	914	335	219
Reg.-Bez. D a r m s t a d t	31 150	22 231	19 207	11 945	11 943	10 286	3 607	2 266
Gießen und Vogelsbergkreis	3 058	2 064	1 942	1 101	1 116	963	402	222
Lahn-Dill-Kreis und Limburg-Weilburg	3 712	2 577	2 351	1 376	1 361	1 201	336	186
Marburg-Biedenkopf	2 246	1 519	1 327	726	919	793	297	182
Reg.-Bez. G i e ß e n	9 016	6 160	5 620	3 203	3 396	2 957	1 035	590
Kassel, documenta-Stadt und Kassel, Land	3 422	2 376	2 072	1 197	1 350	1 179	405	266
Fulda	1 845	1 215	1 233	669	612	546	357	216
Hersfeld-Rotenburg und Werra-Meißner-Kreis	1 715	1 170	1 168	704	547	466	217	131
Schwalm-Eder-Kreis und Waldeck-Frankenberg	2 881	1 882	1 961	1 083	920	799	409	246
Reg.-Bez. K a s s e l	9 863	6 643	6 434	3 653	3 429	2 990	1 388	859
Land H e s s e n	50 029	35 034	31 261	18 801	18 768	16 233	6 030	3 715

1) Nebenamtliche und nebenberufliche Lehrerinnen und Lehrer, Lehrerinnen und Lehrer mit Mehrarbeit sowie Studienreferendarinnen und Studienreferendare.

5. Lehrerinnen und Lehrer an beruflichen Schulen nach Beschäftigungsumfang, Geschlecht und Schulamtsbezirken im Schuljahr 2012/13

Schulamtsbezirk	Hauptamtliche und hauptberufliche Lehrer/innen		davon				Lehrer/innen mit stundenweiser Beschäftigung ¹⁾	
			vollbeschäftigte		teilbeschäftigte			
	insgesamt	weiblich	insgesamt	weiblich	insgesamt	weiblich	insgesamt	weiblich
Darmstadt, Wissenschaftsst. und Darmstadt-Dieburg	702	370	415	161	287	209	76	32
Frankfurt am Main, Stadt	1 109	516	753	276	356	240	127	57
Offenbach am Main, Stadt und Offenbach, Land	588	283	397	145	191	138	46	25
Wiesbaden, Landeshauptst. und Rheingau-Taunus-Kreis	592	282	379	127	213	155	173	86
Bergstraße und Odenwaldkreis	391	204	272	108	119	96	25	16
Groß-Gerau und Main-Taunus-Kreis	413	173	296	90	117	83	68	38
Hochtaunuskreis und Wetteraukreis	679	324	448	158	231	166	51	29
Main-Kinzig-Kreis	646	267	448	141	198	126	62	31
Reg.-Bez. D a r m s t a d t	5 120	2 419	3 408	1 206	1 712	1 213	628	314
Gießen und Vogelsbergkreis	664	324	403	132	261	192	106	56
Lahn-Dill-Kreis und Limburg-Weilburg	1 024	474	719	254	305	220	55	30
Marburg-Biedenkopf	477	241	287	100	190	141	91	49
Reg.-Bez. G i e ß e n	2 165	1 039	1 409	486	756	553	252	135
Kassel, documenta-Stadt und Kassel, Land	852	393	560	189	292	204	90	44
Fulda	482	216	320	107	162	109	94	42
Hersfeld-Rotenburg und Werra-Meißner-Kreis	366	159	236	78	130	81	51	24
Schwalm-Eder-Kreis und Waldeck-Frankenberg	501	218	356	110	145	108	108	48
Reg.-Bez. K a s s e l	2 201	986	1 472	484	729	502	343	158
Land H e s s e n	9 486	4 444	6 289	2 176	3 197	2 268	1 223	607

1) Nebenamtliche und nebenberufliche Lehrerinnen und Lehrer, Lehrerinnen und Lehrer mit Mehrarbeit sowie Studienreferendarinnen und Studienreferendare.

Berufliche Schulen

6. Voll- und teilbeschäftigte hauptamtliche und hauptberufliche Lehrerinnen und Lehrer an beruf-

Lfd. Nr.	Schulamtsbezirk	Lehrer/innen		davon im Alter							
				unter 30		30 bis 34		35 bis 39		40 bis 44	
		ins-gesamt	weib-lich	ins-gesamt	weib-lich	ins-gesamt	weib-lich	ins-gesamt	weib-lich	ins-gesamt	weib-lich
1	Darmstadt, Wissenschaftsst. und Darmstadt-Dieburg	702	370	18	10	47	36	55	23	119	66
2	Frankfurt am Main, Stadt	1 109	516	21	17	92	54	118	60	150	75
3	Offenbach am Main, Stadt und Offenbach, Land	588	283	11	8	54	26	47	20	84	45
4	Wiesbaden, Landeshauptst. und Rheingau-Taunus-Kreis	592	282	11	3	40	23	46	18	85	46
5	Bergstraße und Odenwaldkreis	391	204	14	8	38	19	46	22	57	31
6	Groß-Gerau und Main-Taunus-Kreis	413	173	9	5	32	14	39	22	51	23
7	Hochtaunuskreis und Wetteraukreis	679	324	12	9	44	24	47	21	99	56
8	Main-Kinzig-Kreis	646	267	16	10	53	26	59	24	92	37
9	Reg.-Bez. D a r m s t a d t	5 120	2 419	112	70	400	222	457	210	737	379
10	Gießen und Vogelsbergkreis	664	324	25	13	47	30	55	24	121	63
11	Lahn-Dill-Kreis und Limburg-Weilburg	1 024	474	47	31	78	47	79	41	155	62
12	Marburg-Biedenkopf	477	241	11	7	36	19	48	27	69	40
13	Reg.-Bez. G i e ß e n	2 165	1 039	83	51	161	96	182	92	345	165
14	Kassel, documenta-Stadt und Kassel, Land	852	393	21	13	61	37	70	32	169	93
15	Fulda	482	216	15	13	46	22	43	19	103	44
16	Hersfeld-Rotenburg und Werra-Meißner-Kreis	366	159	9	5	34	21	37	15	66	24
17	Schwalm-Eder-Kreis und Waldeck-Frankenberg	501	218	5	3	40	25	42	23	73	29
18	Reg.-Bez. K a s s e l	2 201	986	50	34	181	105	192	89	411	190
19	Land H e s s e n	9 486	4 444	245	155	742	423	831	391	1 493	734

lichen Schulen nach Altersgruppen, Geschlecht und Schulamtsbezirken im Schuljahr 2012/13

von . . . Jahren												Lfd. Nr.
45 bis 49		50 bis 54		55 bis 59		60 bis 61		62 bis 64		65 oder mehr		
ins- gesamt	weib- lich	ins- gesamt	weib- lich	ins- gesamt	weib- lich	ins- gesamt	weib- lich	ins- gesamt	weib- lich	ins- gesamt	weib- lich	
137	78	104	63	130	66	51	18	35	9	6	1	1
173	86	152	81	243	116	86	18	64	7	10	2	2
115	59	99	63	105	38	41	17	29	6	3	1	3
103	51	107	56	127	62	50	19	22	4	1	—	4
77	42	53	35	60	29	21	8	20	10	5	—	5
79	36	66	32	85	30	34	8	15	3	3	—	6
153	75	98	56	136	63	48	12	28	7	14	1	7
123	59	82	30	143	62	55	16	16	3	7	—	8
960	486	761	416	1 029	466	386	116	229	49	49	5	9
118	55	121	73	128	49	35	11	12	4	2	2	10
194	92	194	100	167	67	54	18	45	14	11	2	11
86	44	64	39	107	47	30	9	24	8	2	1	12
398	191	379	212	402	163	119	38	81	26	15	5	13
170	77	131	65	152	60	47	11	31	5	—	—	14
77	33	76	45	82	28	23	8	15	3	2	1	15
65	29	60	30	63	28	19	5	10	2	3	—	16
109	39	82	41	89	40	36	12	24	6	1	—	17
421	178	349	181	386	156	125	36	80	16	6	1	18
1 779	855	1 489	809	1 817	785	630	190	390	91	70	11	19