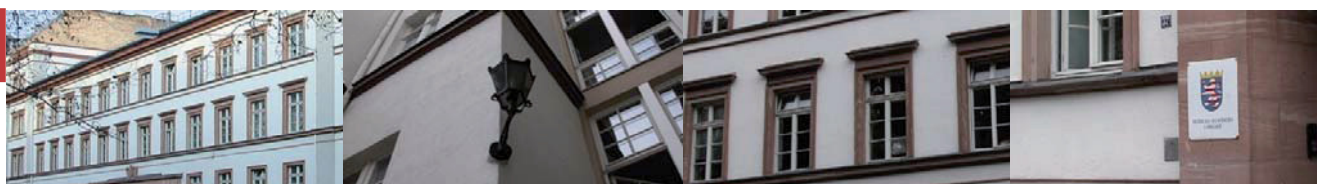




# Statistische Berichte



Kennziffer: P I 5 - j/2008-2010 (rev.)

Dezember 2012

## Arbeitnehmerentgelt, Bruttolöhne und -gehälter in Hessen 2008 bis 2010 nach kreisfreien Städten und Landkreisen

# Hessisches Statistisches Landesamt, Wiesbaden

## Impressum

Dienstgebäude: Rheinstraße 35/37, 65185 Wiesbaden  
Briefadresse: 65175 Wiesbaden

## Ihre Ansprechpartner für Fragen und Anregungen zu diesem Bericht

Sanyel Arikan           0611 3802-825  
Natascha Stötzer       0611 3802-819  
E-Mail                   [vgr@statistik-hessen.de](mailto:vgr@statistik-hessen.de)  
Telefax                  0611 3802-890  
Internet                 <http://www.statistik-hessen.de>

## Copyright

© Hessisches Statistisches Landesamt, Wiesbaden, 2012  
Auszugsweise Vervielfältigung und Verbreitung mit Quellenangabe gestattet.

## Allgemeine Geschäftsbedingungen

Die Allgemeinen Geschäftsbedingungen sind unter  
<http://www.statistik-hessen.de> "AGB"  
abrufbar.

## Zeichenerklärungen

- = genau Null (nichts vorhanden) bzw. keine Veränderung eingetreten
- 0 = Zahlenwert ungleich Null, Betrag jedoch kleiner als die Hälfte von 1 in der letzten besetzten Stelle
- . = Zahlenwert unbekannt oder geheim zu halten
- ... = Zahlenwert lag bei Redaktionsschluss noch nicht vor
- () = Aussagewert eingeschränkt, da der Zahlenwert statistisch unsicher ist
- / = keine Angabe, da Zahlenwert nicht sicher genug
- x = Tabellenfeld gesperrt, weil Aussage nicht sinnvoll  
(oder bei Veränderungsdaten ist die Ausgangszahl kleiner als 100)
- D = Durchschnitt
- s = geschätzte Zahl
- p = vorläufige Zahl
- r = berichtigte Zahl

Aus Gründen der Übersichtlichkeit sind nur negative Veränderungsdaten und Salden mit einem Vorzeichen versehen. Positive Veränderungsdaten und Salden sind ohne Vorzeichen. Im Allgemeinen ist ohne Rücksicht auf die Endsumme auf- bzw. abgerundet worden. Das Ergebnis der Summierung der Einzelzahlen kann deshalb geringfügig von der Endsumme abweichen.

## Inhalt

	Seite
<b>Vorbemerkungen</b>	2
<b>Begriffserläuterungen</b>	4
<b>Grafiken</b>	
1. Arbeitnehmerentgelt je Arbeitnehmer in Hessen 2010 nach Verwaltungsbezirken	5
2. Bruttolöhne und -gehälter je Arbeitnehmer 2008 bis 2010 nach Verwaltungsbezirken und ausgewählten Wirtschaftsbereichen	6
<b>Tabellen</b>	
1. Bruttolöhne und -gehälter 2008 bis 2010 nach Verwaltungsbezirken und Wirtschaftsbereichen	
a) Grundzahlen in Mill. Euro	8
b) Anteile am Land Hessen in %	11
c) Zu- bzw. Abnahme jeweils gegenüber dem Vorjahr in %	14
2. Arbeitnehmerentgelt 2008 bis 2010 nach Verwaltungsbezirken und Wirtschaftsbereichen	
a) Grundzahlen in Mill. Euro	17
b) Anteile am Land Hessen in %	20
c) Zu- bzw. Abnahme jeweils gegenüber dem Vorjahr in %	23
3. Bruttolöhne und -gehälter je Arbeitnehmer 2008 bis 2010 nach Verwaltungsbezirken und Wirtschaftsbereichen	
a) Grundzahlen in Mill. Euro	26
b) Hessen = 100	29
c) Zu- bzw. Abnahme jeweils gegenüber dem Vorjahr in %	32
4. Arbeitnehmerentgelt je Arbeitnehmer 2008 bis 2010 nach Verwaltungsbezirken und Wirtschaftsbereichen	
a) Grundzahlen in Mill. Euro	35
b) Hessen = 100	38
c) Zu- bzw. Abnahme jeweils gegenüber dem Vorjahr in %	41
<b>Übersicht der nachgewiesenen wirtschaftlichen Gliederung</b>	44

## Vorbemerkungen

Der vorliegende Bericht stellt erstmals Ergebnisse zum Arbeitnehmerentgelt (ANE) und zu den Bruttolöhnen und -gehältern (BLG) für die hessischen Kreise und Regierungsbezirke gemäß der neuen Wirtschaftszweigklassifikation WZ 2008 dar. Die Umstellung auf die neue Klassifikation ist noch nicht abgeschlossen. Länderergebnisse liegen zur Zeit für die Jahre ab 2008 vor. Damit sind die Berechnungen für die Kreise ebenfalls auf diesen Zeitraum beschränkt. Der Grund liegt darin, dass erst ab dem Berichtsjahr 2008 die Inputdaten in der Gliederung der WZ 2008 verfügbar sind und ANE und BLG unmittelbar aus diesen Daten zu berechnen sind. Für die Jahre davor müssen die bereits nach alter Systematik ermittelten Ergebnisse mit einem eigenen Verfahren auf die neue Gliederung umgestellt werden. Die Veröffentlichung dieser Zeitreihen ist für das vierte Quartal 2013 geplant.

Die Berechnung von ANE und BLG ist Teil der Volkswirtschaftlichen Gesamtrechnungen (VGR). Ziel der VGR ist – vereinfacht ausgedrückt – eine quantitative Darstellung des Wirtschaftskreislaufes. Sie sollen ein umfassendes, hinreichend gegliedertes und zugleich übersichtliches Gesamtbild des Geschehens in einer Volkswirtschaft geben. Die zentrale Größe der VGR ist das Bruttoinlandsprodukt, der Wert aller innerhalb eines Zeitraumes und einer Region produzierten Güter. Diese Größe kann auf 3 verschiedenen Wegen berechnet werden (so genannte 3-Seiten-Rechnung): Entstehung, Verteilung und Verwendung des BIP bzw. des daraus entstehenden Einkommens. Die hier dargestellten ANE und BLG sind als Komponente der Bruttowertschöpfung Teil der Entstehungsrechnung. D. h. es wird die Perspektive der Güterproduktion und entsprechend werden die Einkommen am Arbeitsort nachgewiesen. (Anders ist dies bei der Betrachtung der Einkommensverteilung, wo Einkommen am Wohnort nachgewiesen werden.) Durch die Gliederung nach Wirtschaftsbereichen ermöglichen die Daten Analysen der Wirtschaftsstrukturen in den Regionen, der regionalen Verteilung der Wirtschaftsbereiche und natürlich einen Vergleich der absoluten Größen. In Verbindung mit Arbeitnehmerzahlen sind Aussagen zu Lohnkosten und Vergleiche verschieden großer Regionen möglich. Diese Betrachtungen sind nicht nur für einzelne Berichtsjahre möglich. Von besonderem Interesse sind oftmals Entwicklungen im Zeitablauf, vor allem die Veränderungsraten, die auch Regionen unterschiedlicher Größen vergleichbar machen. Bei der Interpretation von Veränderungsraten ist zu beachten, dass kleinere regionale Einheiten in aller Regel stärker von einzelnen Wirtschaftsbereichen und auch von einzelnen Betrieben geprägt sind als größere Regionen. Tendenziell führt dies zu stärkeren Ausschlägen bei den Veränderungsraten, denn auch die Entwicklung eines Jahres kann hier maßgeblich von einer Branche oder auch wenigen Betrieben abhängen. Die Veränderung über mehrere Jahre ist weniger anfällig für solche Einflüsse und damit oft aussagekräftiger.

Die Berechnungen für die verschiedenen Berichtsjahre basieren auf unterschiedlichen Erkenntnisständen. Grundsätzlich stehen die VGR in einem Spannungsfeld zwischen Aktualität und Genauigkeit. Einerseits besteht ein Interesse an schnell verfügbaren Ergebnissen, andererseits sollten möglichst vollständige Informationen in die Berechnungen einfließen. Zwar liegen erste Inputdaten für die Berechnung von BIP und BWS bereits einige Wochen nach dem Berichtsjahr vor. Die meisten relevanten Datenquellen fallen aber ca. eineinhalb Jahre später an, die letzten Quellen sind erst 4 Jahre später

verfügbar. Damit sind nicht beide Ziele, Schnelligkeit und Vollständigkeit, zugleich erfüllbar. Die praktizierte Lösung besteht darin, zunächst auf noch unvollständiger Datenbasis vorläufige Ergebnisse zu berechnen und diese regelmäßig zu überarbeiten. Kreisergebnisse können in den VGR erst nach Vorliegen von Länderergebnissen (und Bundesergebnissen) berechnet werden. Daten zu einem Berichtsjahr werden erstmalig nach 19 Monaten veröffentlicht, wobei die drei Vorjahre überarbeitet werden (z. B. enthält der Bericht im Juli 2013 das Berichtsjahr 2011 erstmalig und die Jahre 2010, 2009 und 2008 in überarbeiteter Form). Neben diesen regelmäßigen Überarbeitungen oder laufenden Revisionen gibt es so genannte große Revisionen (s. o.). Diese passen in ca. fünfjährigem Rhythmus Konzepte und Methoden der VGR an veränderte ökonomische Gegebenheiten an.

Rechtsgrundlage der Berechnungen ist die „Verordnung (EG) Nr. 2223/96 des Rates vom 25. Juni 1996 zum Europäischen System Volkswirtschaftlicher Gesamtrechnungen auf nationaler und regionaler Ebene in der Europäischen Gemeinschaft“ (ESVG-Verordnung). Durch die hier verbindlich festgelegten Methoden und Konzepte sind die VGR-Ergebnisse in der EU miteinander vergleichbar. In Deutschland ist das Statistische Bundesamt zuständig für die Erstellung der nationalen Ergebnisse ([www.destatis.de](http://www.destatis.de)) und der Arbeitskreis „Volkswirtschaftliche Gesamtrechnungen der Länder“ (AK VGRdL) berechnet arbeitsteilig die VGR-Aggregate für die Länderebene ([www.vgrdl.de](http://www.vgrdl.de), Mitglieder im Arbeitskreis sind die Statistischen Ämter der Länder sowie ohne Stimmrecht das Statistische Bundesamt und der Deutsche Städtetag). Außerdem legt der AK VGRdL die Methoden für die Kreisberechnungen fest, die von den Statistischen Ämtern der Länder durchgeführt werden.

## Begriffserläuterungen

### **Arbeitnehmer**

Arbeitnehmer ist, wer als Arbeiter, Angestellter, Beamter, Richter, Berufssoldat, Soldat auf Zeit, Wehr- oder Zivildienstleistender, Auszubildender, Praktikant oder Volontär in einem Arbeits- oder Dienstverhältnis steht und hauptsächlich diese Tätigkeit ausübt. Dabei ist die Dauer der tatsächlich geleisteten oder vertragsmäßig zu leistenden wöchentlichen Arbeitszeit unerheblich, d. h. dass auch geringfügig Beschäftigte und Heimarbeiter zu den Arbeitnehmern gehören.

### **Inlandskonzept**

Nach dem Inlandskonzept wird die in einem Wirtschaftsgebiet (Inland) erbrachte wirtschaftliche Leistung erfasst. So sind z. B. die Arbeitnehmer (Inland) diejenigen Arbeitnehmer, die ihren Arbeitsort in der betrachteten Region (Inland) haben, unabhängig von ihrem Wohnort.

### **Bruttolöhne und -gehälter**

Die Bruttolöhne und -gehälter enthalten die von den im Inland ansässigen Wirtschaftseinheiten (Betrieben) geleisteten Löhne und Gehälter der beschäftigten Arbeitnehmer vor Abzug der Lohnsteuer und der Sozialbeiträge der Arbeitnehmer sowie Sachleistungen, die den Arbeitnehmern unentgeltlich oder verbilligt zur Verfügung gestellt werden.

### **Arbeitnehmerentgelt**

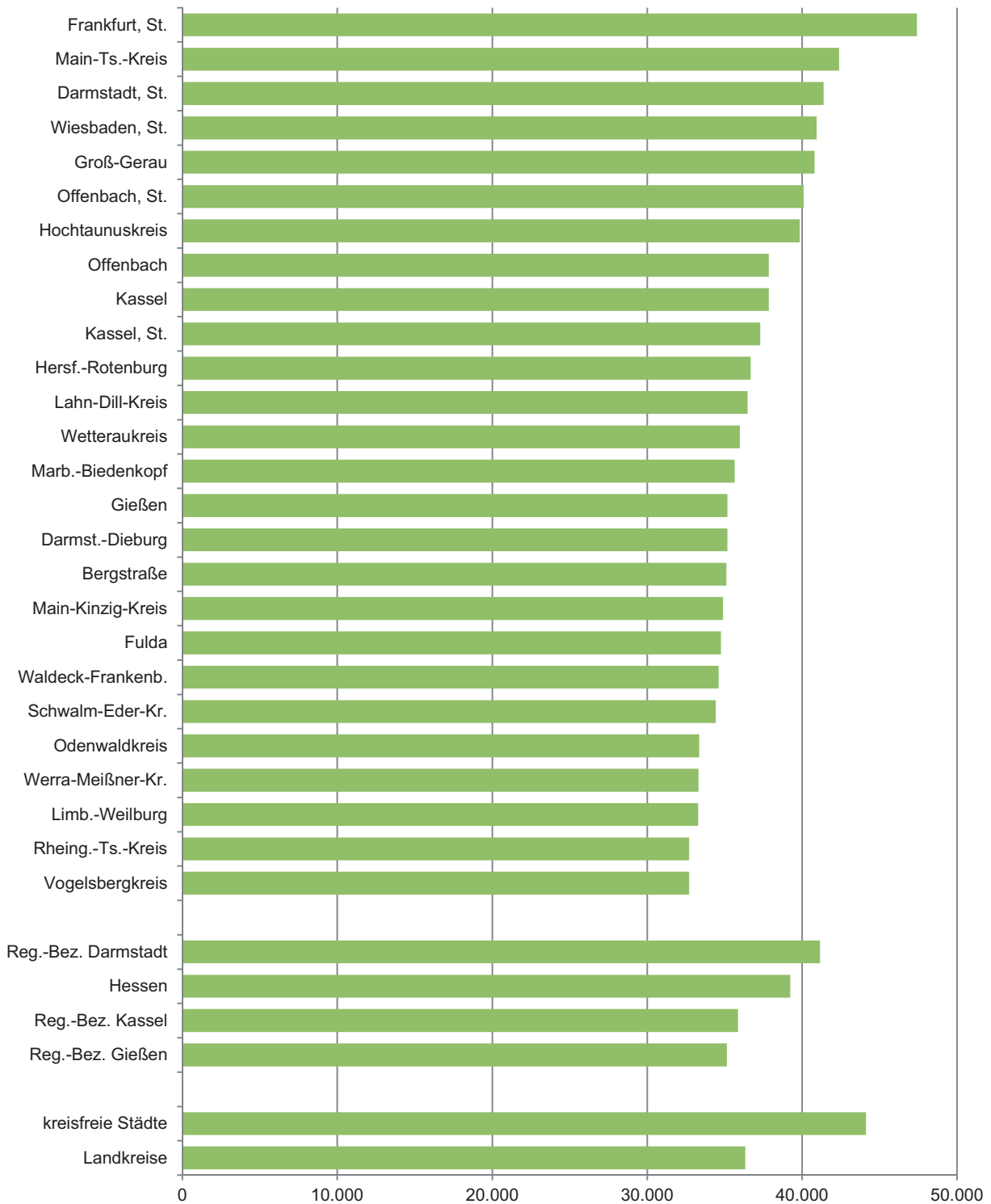
Das Arbeitnehmerentgelt setzt sich zusammen aus den **Bruttolöhnen und -gehältern** (Inland) sowie den tatsächlichen und unterstellten **Sozialbeiträgen der Arbeitgeber**.

### **Sozialbeiträge der Arbeitgeber**

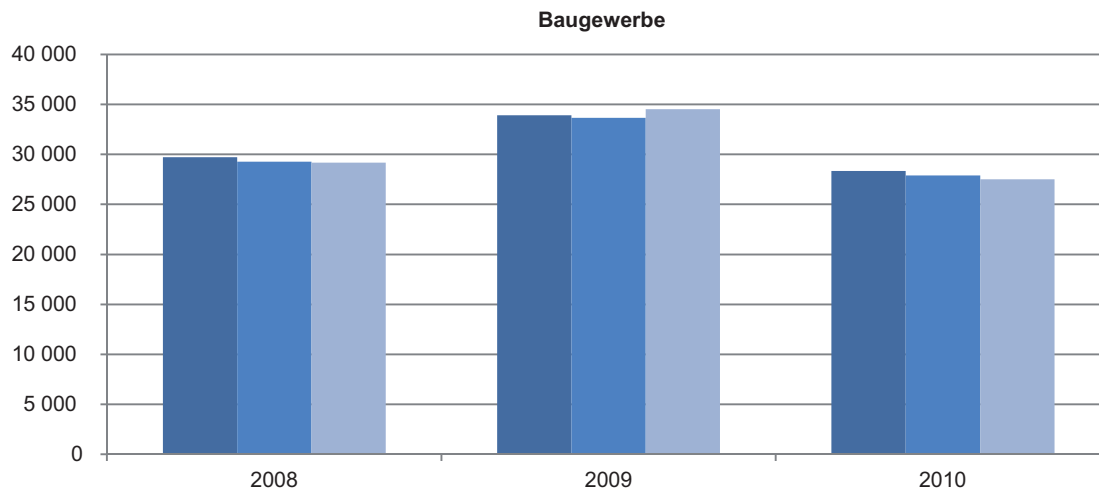
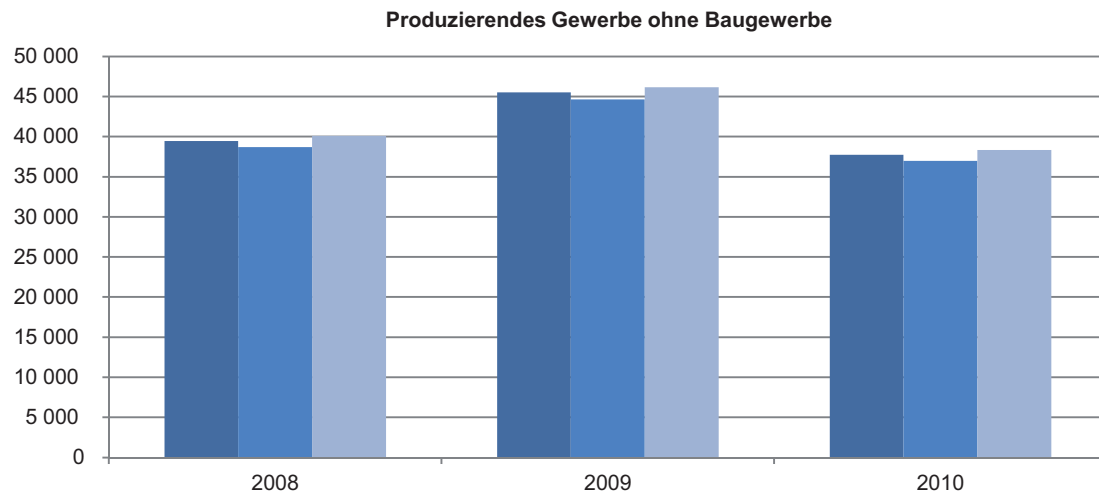
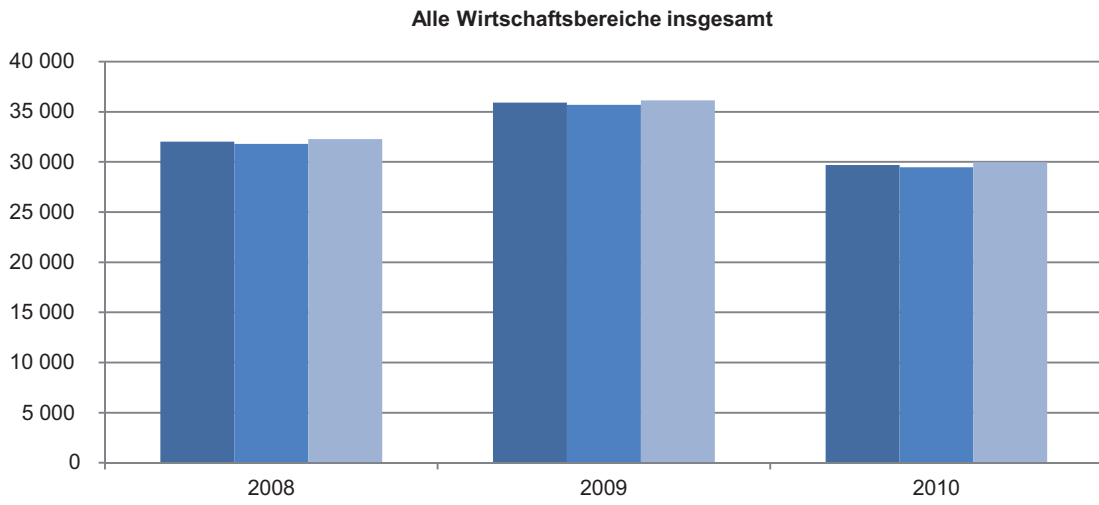
Die Sozialbeiträge der Arbeitgeber schließen die gesetzlich vorgeschriebenen, vertraglich vereinbarten oder freiwillig vom Arbeitgeber übernommenen Beiträge zur Renten-, Kranken-, Arbeitslosen- und Unfallversicherung sowie unterstellte Sozialbeiträge ein, die von den Arbeitgebern direkt (also ohne Zwischenschaltung einer Versicherungsgesellschaft o. Ä. und ohne Bildung spezieller Fonds oder Rückstellungen) an gegenwärtige oder früher beschäftigte Arbeitnehmer oder sonstige Berechtigte gezahlt werden.

### Arbeitnehmerentgelt je Arbeitnehmer in Hessen 2010 nach Verwaltungsbezirken

(Grundzahlen in Euro)



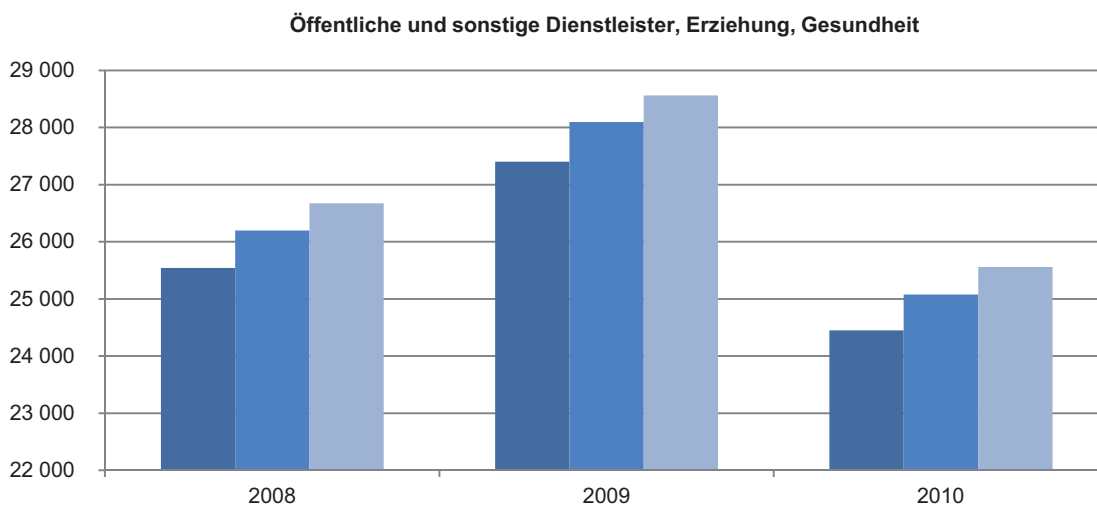
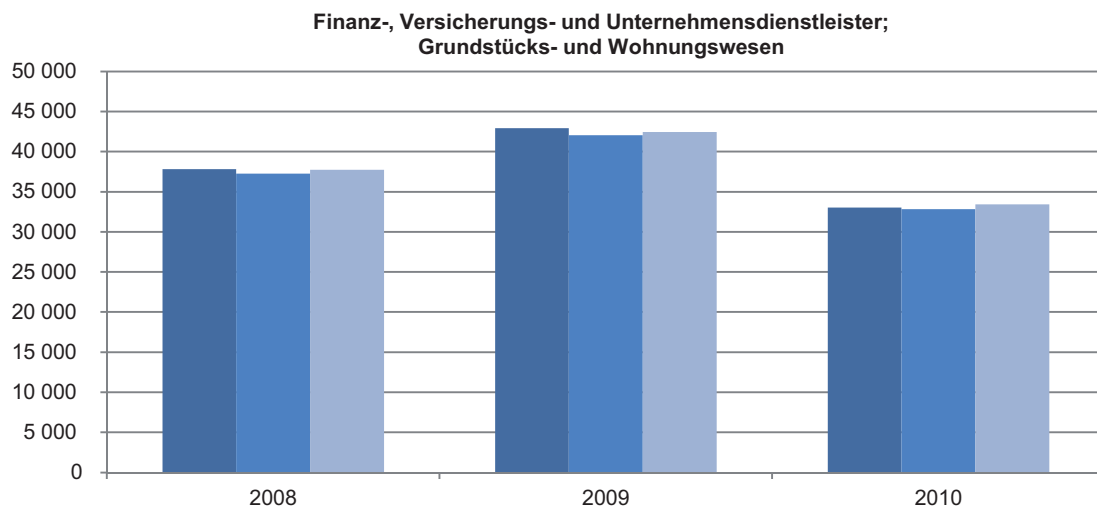
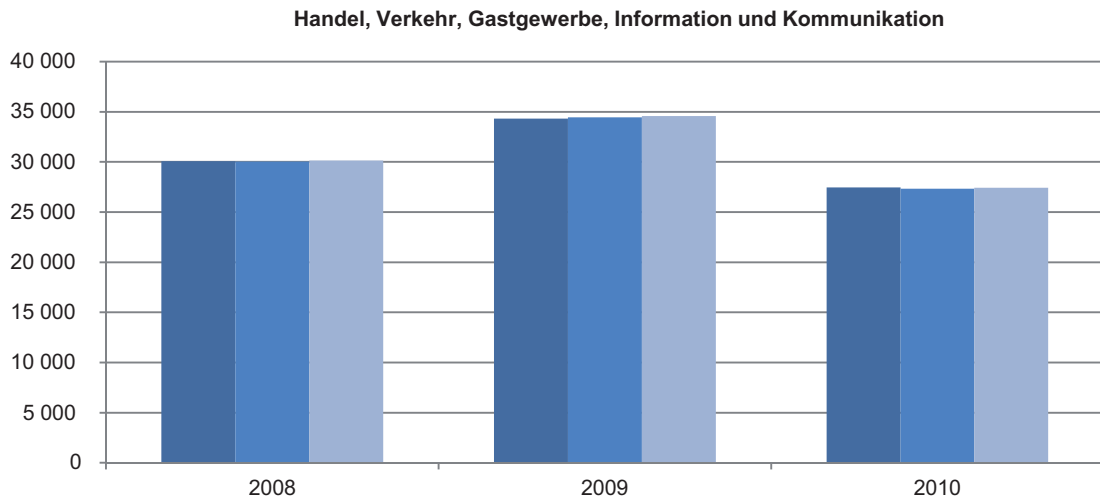
**Bruttolöhne und -gehälter je Arbeitnehmer 2008 bis 2010 nach  
Verwaltungsbezirken und ausgewählten Wirtschaftsbereichen**  
(Grundzahlen in Euro)



■ Land Hessen ■ kreisfreie Städte ■ Landkreise



**Noch: Bruttolöhne und -gehälter je Arbeitnehmer 2008 bis 2010 nach  
Verwaltungsbezirken und ausgewählten Wirtschaftsbereichen**  
(Grundzahlen in Euro)



■ Land Hessen ■ kreisfreie Städte ■ Landkreise

## 1. Bruttolöhne und -gehälter 2008 bis 2010 nach Verwaltungsbezirken und Wirtschaftsbereichen

Kreisfreie Stadt (St.) Landkreis	Jahr	Ins- gesamt	davon						
			Land- u. Forst- wirtschaft, Fischerei	Produzierendes Gewerbe ohne Baugewerbe		Bau- gewerbe	Handel, Verkehr, Gast- gewerbe, Information u. Kommu- nikation	Finanz-, Ver- sicherungs- u. Unter- nehmens- dienstleister; Grund- stücks- u. Wohnungs- wesen	Öffentliche u. sonstige Dienstleister, Erziehung, Gesundheit
				zu- sammen	darunter Ver- arbeitendes Gewerbe				
<b>a) Grundzahlen in Mill. Euro</b>									
Darmstadt, Wissenschaftsst.	2008	3 767	2	891	845	94	1 045	623	1 112
	2009	3 799	2	870	820	83	1 053	624	1 167
	2010	3 883	2	902	846	86	1 018	679	1 196
Frankfurt am Main, St.	2008	22 680	5	2 451	2 109	571	6 741	9 381	3 531
	2009	22 605	5	2 378	2 018	562	6 761	9 159	3 742
	2010	22 772	5	2 330	1 988	562	6 717	9 287	3 872
Offenbach am Main, St.	2008	1 856	1	414	360	83	360	542	456
	2009	1 847	1	380	325	82	363	539	482
	2010	1 929	1	369	316	92	362	590	515
Wiesbaden, Landeshauptst.	2008	5 193	5	700	625	177	1 128	1 572	1 611
	2009	5 191	5	671	597	172	1 120	1 525	1 699
	2010	5 245	5	685	603	174	1 111	1 518	1 752
Bergstraße	2008	2 466	10	726	611	161	674	324	571
	2009	2 399	10	670	542	155	668	303	593
	2010	2 421	11	654	539	156	672	315	612
Darmstadt-Dieburg	2008	2 395	15	735	710	178	688	282	497
	2009	2 398	16	681	656	199	693	284	525
	2010	2 453	16	693	669	192	696	306	550
Groß-Gerau	2008	3 449	7	1 137	1 077	126	1 203	469	506
	2009	3 460	8	1 152	1 095	127	1 185	461	527
	2010	3 512	9	1 164	1 107	136	1 172	482	550
Hochtaunuskreis	2008	3 125	6	550	522	113	743	1 073	640
	2009	3 083	6	497	470	115	721	1 070	674
	2010	3 176	6	525	495	108	750	1 083	705
Main-Kinzig-Kreis	2008	4 116	17	1 372	1 291	267	922	618	920
	2009	4 026	16	1 270	1 190	267	920	587	965
	2010	4 140	17	1 300	1 223	268	928	635	993
Main-Taunus-Kreis	2008	3 448	4	382	361	100	1 312	1 029	622
	2009	3 495	4	368	348	101	1 340	1 009	674
	2010	3 411	4	382	363	95	1 232	1 015	682
Odenwaldkreis	2008	877	4	340	334	48	153	100	231
	2009	841	4	314	309	44	145	100	233
	2010	867	5	328	323	47	147	112	229

## 1. Bruttolöhne und -gehälter 2008 bis 2010 nach Verwaltungsbezirken und Wirtschaftsbereichen

Kreisfreie Stadt (St.) Landkreis	Jahr	Ins- gesamt	davon						
			Land- u. Forst- wirtschaft, Fischerei	Produzierendes Gewerbe ohne Baugewerbe		Bau- gewerbe	Handel, Verkehr, Gast- gewerbe, Information u. Kommu- nikation	Finanz-, Ver- sicherungs- u. Unter- nehmens- dienstleister; Grund- stücks- u. Wohnungs- wesen	Öffentliche u. sonstige Dienstleister, Erziehung, Gesundheit
				zu- sammen	darunter Ver- arbeitendes Gewerbe				
<b>a) Grundzahlen in Mill. Euro</b>									
Offenbach	2008	4 111	6	954	885	209	1 480	872	590
	2009	4 073	6	912	840	215	1 467	847	626
	2010	4 059	6	897	827	206	1 473	848	629
Rheingau-Taunus-Kreis	2008	1 398	11	311	304	90	344	237	404
	2009	1 386	10	304	294	87	333	236	416
	2010	1 434	11	311	301	89	338	250	436
Wetteraukreis	2008	2 866	11	754	709	160	673	550	718
	2009	2 834	12	693	647	159	670	547	754
	2010	2 874	12	697	650	161	664	562	778
Reg.-Bez. Darmstadt	2008	61 745	104	11 718	10 742	2 378	17 465	17 673	12 408
	2009	61 436	104	11 160	10 150	2 365	17 438	17 292	13 076
	2010	62 175	108	11 238	10 249	2 371	17 280	17 681	13 497
Gießen	2008	3 261	8	696	636	124	892	455	1 087
	2009	3 255	9	659	597	120	869	448	1 150
	2010	3 341	8	689	631	122	867	475	1 179
Lahn-Dill-Kreis	2008	3 268	8	1 429	1 372	126	609	392	703
	2009	3 165	8	1 320	1 264	123	581	376	758
	2010	3 221	8	1 322	1 269	119	590	398	784
Limburg-Weilburg	2008	1 679	4	384	359	123	443	248	477
	2009	1 688	5	373	348	125	449	234	503
	2010	1 743	5	389	365	136	456	240	517
Marburg-Biedenkopf	2008	3 093	7	1 173	1 135	117	422	358	1 015
	2009	3 069	7	1 100	1 061	114	423	353	1 071
	2010	3 149	7	1 126	1 088	112	434	346	1 123
Vogelsbergkreis	2008	976	10	325	312	74	183	104	279
	2009	951	10	296	285	73	180	103	289
	2010	977	10	305	293	74	182	104	302
Reg.-Bez. Gießen	2008	12 276	36	4 007	3 813	565	2 550	1 557	3 561
	2009	12 127	38	3 749	3 555	555	2 501	1 513	3 771
	2010	12 430	38	3 832	3 645	564	2 529	1 564	3 904
Kassel, documenta-Stadt	2008	3 945	3	814	648	126	913	722	1 366
	2009	4 011	3	794	619	121	916	726	1 452
	2010	4 091	3	807	642	127	918	747	1 489

### 1. Bruttolöhne und -gehälter 2008 bis 2010 nach Verwaltungsbezirken und Wirtschaftsbereichen

Kreisfreie Stadt (St.) Landkreis	Jahr	Ins- gesamt	davon						
			Land- u. Forst- wirtschaft, Fischerei	Produzierendes Gewerbe ohne Baugewerbe		Bau- gewerbe	Handel, Verkehr, Gast- gewerbe, Information u. Kommu- nikation	Finanz-, Ver- sicherungs- u. Unter- nehmens- dienstleister; Grund- stücks- u. Wohnungs- wesen	Öffentliche u. sonstige Dienstleister, Erziehung, Gesundheit
				zu- sammen	darunter Ver- arbeitendes Gewerbe				
<b>a) Grundzahlen in Mill. Euro</b>									
Fulda	2008	2 887	8	831	791	193	727	430	698
	2009	2 863	8	793	754	191	719	421	729
	2010	2 969	9	821	783	196	726	464	753
Hersfeld-Rotenburg	2008	1 536	10	507	493	111	386	163	360
	2009	1 535	10	475	460	114	403	152	382
	2010	1 613	10	481	465	117	440	161	404
Kassel	2008	2 417	11	1 162	1 126	87	482	225	450
	2009	2 359	11	1 099	1 065	88	470	222	470
	2010	2 477	12	1 180	1 145	88	481	228	488
Schwalm-Eder-Kreis	2008	1 789	11	534	509	82	398	170	595
	2009	1 790	12	521	497	81	406	157	612
	2010	1 874	12	544	521	87	417	166	648
Waldeck-Frankenberg	2008	1 932	14	727	693	107	333	171	579
	2009	1 884	14	623	587	104	349	171	623
	2010	1 941	15	657	625	106	362	183	617
Werra-Meißner-Kreis	2008	981	13	268	259	68	177	114	341
	2009	967	13	247	237	68	178	101	360
	2010	981	13	245	231	72	179	103	369
Reg.-Bez. K a s s e l	2008	15 486	71	4 843	4 519	773	3 416	1 994	4 389
	2009	15 409	71	4 552	4 219	767	3 441	1 950	4 628
	2010	15 945	74	4 735	4 413	793	3 522	2 052	4 767
Hessen i n s g e s a m t	2008	89 507	211	20 568	19 075	3 715	23 431	21 224	20 358
	2009	88 972	213	19 461	17 924	3 687	23 380	20 756	21 475
	2010	90 550	220	19 805	18 307	3 728	23 331	21 297	22 169
davon									
kreisfreie Städte	2008	37 440	16	5 271	4 587	1 052	10 186	12 840	8 076
	2009	37 454	15	5 093	4 379	1 019	10 212	12 573	8 542
	2010	37 920	16	5 093	4 395	1 042	10 125	12 821	8 823
Landkreise	2008	52 067	195	15 297	14 488	2 663	13 244	8 385	12 282
	2009	51 518	198	14 368	13 544	2 667	13 168	8 184	12 933
	2010	52 630	204	14 712	13 912	2 686	13 206	8 476	13 345

**Noch: 1. Bruttolöhne und -gehälter 2008 bis 2010 nach Verwaltungsbezirken und Wirtschaftsbereichen**

Kreisfreie Stadt (St.) Landkreis	Jahr	Ins- gesamt	davon						
			Land- u. Forst- wirtschaft, Fischerei	Produzierendes Gewerbe ohne Baugewerbe		Bau- gewerbe	Handel, Verkehr, Gast- gewerbe, Information u. Kommu- nikation	Finanz-, Ver- sicherungs- u. Unter- nehmens- dienstleister; Grund- stücks- u. Wohnungs- wesen	Öffentliche u. sonstige Dienstleister, Erziehung, Gesundheit
				zu- sammen	darunter Ver- arbeitendes Gewerbe				
<b>b) Anteile am Land Hessen in %</b>									
Darmstadt, Wissenschaftsst.	2008	4,2	1,1	4,3	4,4	2,5	4,5	2,9	5,5
	2009	4,3	1,0	4,5	4,6	2,2	4,5	3,0	5,4
	2010	4,3	1,0	4,6	4,6	2,3	4,4	3,2	5,4
Frankfurt am Main, St.	2008	25,3	2,3	11,9	11,1	15,4	28,8	44,2	17,3
	2009	25,4	2,2	12,2	11,3	15,2	28,9	44,1	17,4
	2010	25,1	2,2	11,8	10,9	15,1	28,8	43,6	17,5
Offenbach am Main, St.	2008	2,1	0,3	2,0	1,9	2,2	1,5	2,6	2,2
	2009	2,1	0,3	2,0	1,8	2,2	1,6	2,6	2,2
	2010	2,1	0,4	1,9	1,7	2,5	1,6	2,8	2,3
Wiesbaden, Landeshauptst.	2008	5,8	2,2	3,4	3,3	4,8	4,8	7,4	7,9
	2009	5,8	2,2	3,4	3,3	4,7	4,8	7,3	7,9
	2010	5,8	2,1	3,5	3,3	4,7	4,8	7,1	7,9
Bergstraße	2008	2,8	4,8	3,5	3,2	4,3	2,9	1,5	2,8
	2009	2,7	4,8	3,4	3,0	4,2	2,9	1,5	2,8
	2010	2,7	4,8	3,3	2,9	4,2	2,9	1,5	2,8
Darmstadt-Dieburg	2008	2,7	7,0	3,6	3,7	4,8	2,9	1,3	2,4
	2009	2,7	7,3	3,5	3,7	5,4	3,0	1,4	2,4
	2010	2,7	7,3	3,5	3,7	5,1	3,0	1,4	2,5
Groß-Gerau	2008	3,9	3,3	5,5	5,6	3,4	5,1	2,2	2,5
	2009	3,9	3,7	5,9	6,1	3,4	5,1	2,2	2,5
	2010	3,9	4,0	5,9	6,0	3,6	5,0	2,3	2,5
Hochtaunuskreis	2008	3,5	2,6	2,7	2,7	3,1	3,2	5,1	3,1
	2009	3,5	2,6	2,6	2,6	3,1	3,1	5,2	3,1
	2010	3,5	2,6	2,6	2,7	2,9	3,2	5,1	3,2
Main-Kinzig-Kreis	2008	4,6	8,1	6,7	6,8	7,2	3,9	2,9	4,5
	2009	4,5	7,5	6,5	6,6	7,2	3,9	2,8	4,5
	2010	4,6	7,6	6,6	6,7	7,2	4,0	3,0	4,5
Main-Taunus-Kreis	2008	3,9	1,9	1,9	1,9	2,7	5,6	4,8	3,1
	2009	3,9	1,8	1,9	1,9	2,7	5,7	4,9	3,1
	2010	3,8	1,8	1,9	2,0	2,6	5,3	4,8	3,1
Odenwaldkreis	2008	1,0	2,1	1,7	1,8	1,3	0,7	0,5	1,1
	2009	0,9	2,0	1,6	1,7	1,2	0,6	0,5	1,1
	2010	1,0	2,1	1,7	1,8	1,3	0,6	0,5	1,0

**Noch: 1. Bruttolöhne und -gehälter 2008 bis 2010 nach Verwaltungsbezirken und Wirtschaftsbereichen**

Kreisfreie Stadt (St.) Landkreis	Jahr	Ins- gesamt	davon						
			Land- u. Forst- wirtschaft, Fischerei	Produzierendes Gewerbe ohne Baugewerbe		Bau- gewerbe	Handel, Verkehr, Gast- gewerbe, Information u. Kommu- nikation	Finanz-, Ver- sicherungs- u. Unter- nehmens- dienstleister; Grund- stücks- u. Wohnungs- wesen	Öffentliche u. sonstige Dienstleister, Erziehung, Gesundheit
				zu- sammen	darunter Ver- arbeitendes Gewerbe				
<b>b) Anteile am Land Hessen in %</b>									
Offenbach	2008	4,6	3,0	4,6	4,6	5,6	6,3	4,1	2,9
	2009	4,6	2,8	4,7	4,7	5,8	6,3	4,1	2,9
	2010	4,5	2,7	4,5	4,5	5,5	6,3	4,0	2,8
Rheingau-Taunus-Kreis	2008	1,6	5,2	1,5	1,6	2,4	1,5	1,1	2,0
	2009	1,6	4,9	1,6	1,6	2,4	1,4	1,1	1,9
	2010	1,6	5,0	1,6	1,6	2,4	1,4	1,2	2,0
Wetteraukreis	2008	3,2	5,4	3,7	3,7	4,3	2,9	2,6	3,5
	2009	3,2	5,7	3,6	3,6	4,3	2,9	2,6	3,5
	2010	3,2	5,6	3,5	3,5	4,3	2,8	2,6	3,5
Reg.-Bez. Darmstadt	2008	69,0	49,3	57,0	56,3	64,0	74,5	83,3	60,9
	2009	69,1	48,7	57,3	56,6	64,2	74,6	83,3	60,9
	2010	68,7	49,0	56,7	56,0	63,6	74,1	83,0	60,9
Gießen	2008	3,6	3,8	3,4	3,3	3,3	3,8	2,1	5,3
	2009	3,7	4,1	3,4	3,3	3,3	3,7	2,2	5,4
	2010	3,7	3,7	3,5	3,4	3,3	3,7	2,2	5,3
Lahn-Dill-Kreis	2008	3,7	3,6	6,9	7,2	3,4	2,6	1,8	3,5
	2009	3,6	3,6	6,8	7,1	3,3	2,5	1,8	3,5
	2010	3,6	3,4	6,7	6,9	3,2	2,5	1,9	3,5
Limburg-Weilburg	2008	1,9	2,0	1,9	1,9	3,3	1,9	1,2	2,3
	2009	1,9	2,1	1,9	1,9	3,4	1,9	1,1	2,3
	2010	1,9	2,2	2,0	2,0	3,6	2,0	1,1	2,3
Marburg-Biedenkopf	2008	3,5	3,2	5,7	6,0	3,2	1,8	1,7	5,0
	2009	3,4	3,3	5,7	5,9	3,1	1,8	1,7	5,0
	2010	3,5	3,3	5,7	5,9	3,0	1,9	1,6	5,1
Vogelsbergkreis	2008	1,1	4,6	1,6	1,6	2,0	0,8	0,5	1,4
	2009	1,1	4,6	1,5	1,6	2,0	0,8	0,5	1,3
	2010	1,1	4,6	1,5	1,6	2,0	0,8	0,5	1,4
Reg.-Bez. Gießen	2008	13,7	17,2	19,5	20,0	15,2	10,9	7,3	17,5
	2009	13,6	17,7	19,3	19,8	15,0	10,7	7,3	17,6
	2010	13,7	17,2	19,3	19,9	15,1	10,8	7,3	17,6
Kassel, documenta-Stadt	2008	4,4	1,6	4,0	3,4	3,4	3,9	3,4	6,7
	2009	4,5	1,5	4,1	3,5	3,3	3,9	3,5	6,8
	2010	4,5	1,6	4,1	3,5	3,4	3,9	3,5	6,7

**Noch: 1. Bruttolöhne und -gehälter 2008 bis 2010 nach Verwaltungsbezirken und Wirtschaftsbereichen**

Kreisfreie Stadt (St.) Landkreis	Jahr	Ins- gesamt	davon						
			Land- u. Forst- wirtschaft, Fischerei	Produzierendes Gewerbe ohne Baugewerbe		Bau- gewerbe	Handel, Verkehr, Gast- gewerbe, Information u. Kommu- nikation	Finanz-, Ver- sicherungs- u. Unter- nehmens- dienstleister; Grund- stücks- u. Wohnungs- wesen	Öffentliche u. sonstige Dienstleister, Erziehung, Gesundheit
				zu- sammen	darunter Ver- arbeitendes Gewerbe				

**b) Anteile am Land Hessen in %**

Fulda	2008	3,2	4,0	4,0	4,1	5,2	3,1	2,0	3,4
	2009	3,2	3,9	4,1	4,2	5,2	3,1	2,0	3,4
	2010	3,3	3,9	4,1	4,3	5,2	3,1	2,2	3,4
Hersfeld-Rotenburg	2008	1,7	4,5	2,5	2,6	3,0	1,6	0,8	1,8
	2009	1,7	4,6	2,4	2,6	3,1	1,7	0,7	1,8
	2010	1,8	4,7	2,4	2,5	3,1	1,9	0,8	1,8
Kassel	2008	2,7	5,1	5,7	5,9	2,3	2,1	1,1	2,2
	2009	2,7	5,1	5,6	5,9	2,4	2,0	1,1	2,2
	2010	2,7	5,2	6,0	6,3	2,4	2,1	1,1	2,2
Schwalm-Eder-Kreis	2008	2,0	5,2	2,6	2,7	2,2	1,7	0,8	2,9
	2009	2,0	5,5	2,7	2,8	2,2	1,7	0,8	2,9
	2010	2,1	5,7	2,7	2,8	2,3	1,8	0,8	2,9
Waldeck-Frankenberg	2008	2,2	6,8	3,5	3,6	2,9	1,4	0,8	2,8
	2009	2,1	6,8	3,2	3,3	2,8	1,5	0,8	2,9
	2010	2,1	7,0	3,3	3,4	2,8	1,6	0,9	2,8
Werra-Meißner-Kreis	2008	1,1	6,3	1,3	1,4	1,8	0,8	0,5	1,7
	2009	1,1	6,0	1,3	1,3	1,9	0,8	0,5	1,7
	2010	1,1	5,8	1,2	1,3	1,9	0,8	0,5	1,7
Reg.-Bez. K a s s e l	2008	17,3	33,5	23,5	23,7	20,8	14,6	9,4	21,6
	2009	17,3	33,5	23,4	23,5	20,8	14,7	9,4	21,6
	2010	17,6	33,8	23,9	24,1	21,3	15,1	9,6	21,5
Hessen i n s g e s a m t	2008	100	100	100	100	100	100	100	100
	2009	100	100	100	100	100	100	100	100
	2010	100	100	100	100	100	100	100	100
davon									
kreisfreie Städte	2008	41,8	7,5	25,6	24,0	28,3	43,5	60,5	39,7
	2009	42,1	7,2	26,2	24,4	27,6	43,7	60,6	39,8
	2010	41,9	7,2	25,7	24,0	27,9	43,4	60,2	39,8
Landkreise	2008	58,2	92,5	74,4	76,0	71,7	56,5	39,5	60,3
	2009	57,9	92,8	73,8	75,6	72,4	56,3	39,4	60,2
	2010	58,1	92,8	74,3	76,0	72,1	56,6	39,8	60,2

**Noch: 1. Bruttolöhne und -gehälter 2008 bis 2010 nach Verwaltungsbezirken und Wirtschaftsbereichen**

Kreisfreie Stadt (St.) Landkreis	Jahr	Ins- gesamt	davon						
			Land- u. Forst- wirtschaft, Fischerei	Produzierendes Gewerbe ohne Baugewerbe		Bau- gewerbe	Handel, Verkehr, Gast- gewerbe, Information u. Kommu- nikation	Finanz-, Ver- sicherungs- u. Unter- nehmens- dienstleister; Grund- stücks- u. Wohnungs- wesen	Öffentliche u. sonstige Dienstleister, Erziehung, Gesundheit
				zu- sammen	darunter Ver- arbeitendes Gewerbe				

**c) Zu- bzw. Abnahme jeweils gegenüber dem Vorjahr in %**

Darmstadt, Wissenschaftsst.	2008	...	...	...	...	...	...	...	...
	2009	0,9	1,0	4,5	4,6	2,2	4,5	3,0	5,4
	2010	2,2	1,0	4,6	4,6	2,3	4,4	3,2	5,4
Frankfurt am Main, St.	2008	...	...	...	...	...	...	...	...
	2009	-0,3	-2,3	-3,0	-4,3	-1,7	0,3	-2,4	6,0
	2010	0,7	2,2	-2,0	-1,5	0,1	-0,7	1,4	3,5
Offenbach am Main, St.	2008	...	...	...	...	...	...	...	...
	2009	-0,5	8,2	-8,1	-9,9	-1,7	0,7	-0,5	5,9
	2010	4,4	23,7	-3,0	-2,6	12,6	-0,2	9,4	6,8
Wiesbaden, Landeshauptst.	2008	...	...	...	...	...	...	...	...
	2009	-0,0	-0,1	-4,2	-4,4	-3,1	-0,7	-3,0	5,4
	2010	1,0	0,2	2,1	0,9	1,5	-0,8	-0,5	3,1
Bergstraße	2008	...	...	...	...	...	...	...	...
	2009	-2,7	1,7	-7,6	-11,3	-4,1	-0,9	-6,5	3,8
	2010	0,9	2,7	-2,4	-0,5	1,2	0,7	3,9	3,3
Darmstadt-Dieburg	2008	...	...	...	...	...	...	...	...
	2009	0,1	4,9	-7,4	-7,6	11,8	0,8	0,9	5,5
	2010	2,3	3,2	1,8	1,9	-3,6	0,4	7,7	4,7
Groß-Gerau	2008	...	...	...	...	...	...	...	...
	2009	0,3	10,8	1,3	1,7	0,3	-1,6	-1,6	4,1
	2010	1,5	11,4	1,0	1,1	7,3	-1,1	4,4	4,4
Hochtaunuskreis	2008	...	...	...	...	...	...	...	...
	2009	-1,3	-0,5	-9,7	-10,1	1,5	-3,0	-0,3	5,4
	2010	3,0	1,6	5,6	5,4	-6,4	4,0	1,2	4,6
Main-Kinzig-Kreis	2008	...	...	...	...	...	...	...	...
	2009	-2,2	-6,2	-7,4	-7,8	-0,0	-0,2	-5,1	5,0
	2010	2,8	4,3	2,3	2,8	0,3	0,8	8,2	2,9
Main-Taunus-Kreis	2008	...	...	...	...	...	...	...	...
	2009	1,3	-7,1	-3,6	-3,6	1,0	2,1	-2,0	8,4
	2010	-2,4	4,9	3,8	4,1	-5,3	-8,0	0,6	1,2
Odenwaldkreis	2008	...	...	...	...	...	...	...	...
	2009	-4,1	-2,9	-7,7	-7,6	-8,9	-5,2	-0,5	1,2
	2010	3,1	9,4	4,6	4,6	6,4	1,1	12,0	-2,1



**Noch: 1. Bruttolöhne und -gehälter 2008 bis 2010 nach Verwaltungsbezirken und Wirtschaftsbereichen**

Kreisfreie Stadt (St.) Landkreis	Jahr	Ins- gesamt	davon						
			Land- u. Forst- wirtschaft, Fischerei	Produzierendes Gewerbe ohne Baugewerbe		Bau- gewerbe	Handel, Verkehr, Gast- gewerbe, Information u. Kommu- nikation	Finanz-, Ver- sicherungs- u. Unter- nehmens- dienstleister; Grund- stücks- u. Wohnungs- wesen	Öffentliche u. sonstige Dienstleister, Erziehung, Gesundheit
				zu- sammen	darunter Ver- arbeitendes Gewerbe				

**c) Zu- bzw. Abnahme jeweils gegenüber dem Vorjahr in %**

Offenbach	2008	...	...	...	...	...	...	...	...
	2009	-0,9	-4,1	-4,4	-5,1	2,6	-0,9	-2,8	6,1
	2010	-0,3	-0,9	-1,6	-1,5	-4,0	0,4	0,0	0,5
Rheingau-Taunus-Kreis	2008	...	...	...	...	...	...	...	...
	2009	-0,8	-4,6	-2,5	-3,0	-3,2	-3,1	-0,4	2,9
	2010	3,4	5,1	2,3	2,3	2,4	1,3	5,8	4,7
Wetteraukreis	2008	...	...	...	...	...	...	...	...
	2009	-1,1	5,4	-8,1	-8,7	-0,7	-0,4	-0,5	4,9
	2010	1,4	1,6	0,6	0,5	1,1	-0,8	2,6	3,3
Reg.-Bez. Darmstadt	2008	...	...	...	...	...	...	...	...
	2009	-0,5	-0,2	-4,8	-5,5	-0,5	-0,1	-2,2	5,4
	2010	1,2	3,8	0,7	1,0	0,3	-0,9	2,2	3,2
Gießen	2008	...	...	...	...	...	...	...	...
	2009	-0,2	9,3	-5,4	-6,1	-3,0	-2,6	-1,4	5,9
	2010	2,6	-6,6	4,6	5,7	1,9	-0,2	6,1	2,5
Lahn-Dill-Kreis	2008	...	...	...	...	...	...	...	...
	2009	-3,1	1,4	-7,6	-7,8	-2,5	-4,7	-4,3	7,8
	2010	1,8	-2,5	0,1	0,3	-3,2	1,6	6,0	3,5
Limburg-Weilburg	2008	...	...	...	...	...	...	...	...
	2009	0,6	7,8	-2,8	-3,1	1,5	1,3	-5,4	5,5
	2010	3,2	5,2	4,4	4,9	8,8	1,6	2,6	2,7
Marburg-Biedenkopf	2008	...	...	...	...	...	...	...	...
	2009	-0,8	4,3	-6,2	-6,6	-2,9	0,3	-1,4	5,5
	2010	2,6	4,1	2,4	2,6	-1,6	2,5	-1,9	4,8
Vogelsbergkreis	2008	...	...	...	...	...	...	...	...
	2009	-2,5	-0,3	-8,7	-8,6	-1,7	-1,6	-1,8	3,4
	2010	2,8	2,6	2,8	2,9	2,0	1,1	1,4	4,4
Reg.-Bez. Gießen	2008	...	...	...	...	...	...	...	...
	2009	-1,2	4,0	-6,4	-6,8	-1,7	-1,9	-2,8	5,9
	2010	2,5	-0,0	2,2	2,6	1,6	1,1	3,3	3,5
Kassel, documenta-Stadt	2008	...	...	...	...	...	...	...	...
	2009	1,7	-5,9	-2,6	-4,5	-4,0	0,2	0,6	6,3
	2010	2,0	5,6	1,6	3,8	5,3	0,2	2,9	2,5

**Noch: 1. Bruttolöhne und -gehälter 2008 bis 2010 nach Verwaltungsbezirken und Wirtschaftsbereichen**

Kreisfreie Stadt (St.) Landkreis	Jahr	Ins- gesamt	davon						
			Land- u. Forst- wirtschaft, Fischerei	Produzierendes Gewerbe ohne Baugewerbe		Bau- gewerbe	Handel, Verkehr, Gast- gewerbe, Information u. Kommu- nikation	Finanz-, Ver- sicherungs- u. Unter- nehmens- dienstleister; Grund- stücks- u. Wohnungs- wesen	Öffentliche u. sonstige Dienstleister, Erziehung, Gesundheit
				zu- sammen	darunter Ver- arbeitendes Gewerbe				

**c) Zu- bzw. Abnahme jeweils gegenüber dem Vorjahr in %**

Fulda	2008	...	...	...	...	...	...	...	...
	2009	-0,8	-1,9	-4,5	-4,8	-0,6	-1,0	-2,1	4,4
	2010	3,7	3,8	3,5	3,9	2,2	1,0	10,3	3,2
Hersfeld-Rotenburg	2008	...	...	...	...	...	...	...	...
	2009	-0,0	2,8	-6,2	-6,6	2,7	4,2	-6,6	6,1
	2010	5,1	3,9	1,2	1,1	3,1	9,3	5,8	5,8
Kassel	2008	...	...	...	...	...	...	...	...
	2009	-2,4	2,2	-5,4	-5,4	0,7	-2,5	-1,4	4,4
	2010	5,0	5,6	7,4	7,6	0,9	2,3	2,6	3,8
Schwalm-Eder-Kreis	2008	...	...	...	...	...	...	...	...
	2009	0,1	7,6	-2,4	-2,3	-0,5	2,2	-7,1	2,9
	2010	4,7	5,6	4,4	4,7	7,4	2,5	5,4	5,8
Waldeck-Frankenberg	2008	...	...	...	...	...	...	...	...
	2009	-2,5	1,4	-14,4	-15,2	-3,4	4,8	0,1	7,6
	2010	3,0	5,8	5,6	6,5	1,7	3,8	7,3	-0,9
Werra-Meißner-Kreis	2008	...	...	...	...	...	...	...	...
	2009	-1,5	-3,4	-8,0	-8,6	1,0	0,4	-11,2	5,6
	2010	1,4	-0,7	-0,6	-2,3	5,3	0,5	2,1	2,5
Reg.-Bez. K a s s e l	2008	...	...	...	...	...	...	...	...
	2009	-0,5	1,0	-6,0	-6,6	-0,8	0,7	-2,2	5,4
	2010	3,5	4,1	4,0	4,6	3,4	2,4	5,2	3,0
Hessen i n s g e s a m t	2008	...	...	...	...	...	...	...	...
	2009	-0,6	0,9	-5,4	-6,0	-0,8	-0,2	-2,2	5,5
	2010	1,8	3,2	1,8	2,1	1,1	-0,2	2,6	3,2
davon									
kreisfreie Städte	2008	...	...	...	...	...	...	...	...
	2009	0,0	-2,4	-3,4	-4,5	-3,1	0,3	-2,1	5,8
	2010	1,2	2,9	0,0	0,4	2,2	-0,9	2,0	3,3
Landkreise	2008	...	...	...	...	...	...	...	...
	2009	-1,1	1,2	-6,1	-6,5	0,2	-0,6	-2,4	5,3
	2010	2,2	3,2	2,4	2,7	0,7	0,3	3,6	3,2

## 2. Arbeitnehmerentgelt 2008 bis 2010 nach Verwaltungsbezirken und Wirtschaftsbereichen

Kreisfreie Stadt (St.) Landkreis	Jahr	Ins- gesamt	davon						
			Land- u. Forst- wirtschaft, Fischerei	Produzierendes Gewerbe ohne Baugewerbe		Bau- gewerbe	Handel, Verkehr, Gast- gewerbe, Information u. Kommu- nikation	Finanz-, Ver- sicherungs- u. Unter- nehmens- dienstleister; Grund- stücks- u. Wohnungs- wesen	Öffentliche u. sonstige Dienstleister, Erziehung, Gesundheit
				zu- sammen	darunter Ver- arbeitendes Gewerbe				
<b>a) Grundzahlen in Mill. Euro</b>									
Darmstadt, Wissenschaftsst.	2008	4 622	3	1 092	1 033	113	1 257	761	1 396
	2009	4 679	3	1 074	1 010	100	1 271	763	1 468
	2010	4 781	3	1 110	1 038	104	1 233	830	1 502
Frankfurt am Main, St.	2008	27 805	6	3 027	2 579	689	8 063	11 610	4 410
	2009	27 788	6	2 958	2 487	680	8 118	11 345	4 682
	2010	27 987	6	2 884	2 439	680	8 072	11 504	4 841
Offenbach am Main, St.	2008	2 288	1	511	440	101	435	669	573
	2009	2 284	1	473	400	99	439	665	607
	2010	2 384	1	457	388	112	439	726	649
Wiesbaden, Landeshauptst.	2008	6 409	6	859	764	214	1 350	1 942	2 039
	2009	6 424	6	829	736	208	1 345	1 885	2 151
	2010	6 490	6	844	740	211	1 338	1 872	2 219
Bergstraße	2008	3 020	12	899	747	195	808	399	709
	2009	2 949	12	837	668	187	803	372	737
	2010	2 972	13	812	662	190	809	387	762
Darmstadt-Dieburg	2008	2 920	18	900	869	215	823	348	617
	2009	2 934	19	840	809	241	832	351	652
	2010	3 000	19	852	821	232	837	377	683
Groß-Gerau	2008	4 197	9	1 391	1 317	152	1 440	577	629
	2009	4 226	10	1 420	1 349	153	1 421	568	655
	2010	4 286	11	1 428	1 359	165	1 406	592	684
Hochtaunuskreis	2008	3 804	7	675	639	137	887	1 310	789
	2009	3 762	7	614	579	139	863	1 307	832
	2010	3 872	7	646	607	130	899	1 319	871
Main-Kinzig-Kreis	2008	5 035	21	1 683	1 579	322	1 107	761	1 140
	2009	4 942	19	1 571	1 467	323	1 108	722	1 199
	2010	5 077	20	1 600	1 502	324	1 118	781	1 233
Main-Taunus-Kreis	2008	4 194	5	467	442	120	1 564	1 265	773
	2009	4 259	4	453	429	122	1 603	1 238	839
	2010	4 160	5	469	445	115	1 478	1 246	847
Odenwaldkreis	2008	1 075	5	416	409	58	185	125	286
	2009	1 036	5	387	381	53	176	124	290
	2010	1 067	6	403	397	57	178	139	284

## 2. Arbeitnehmerentgelt 2008 bis 2010 nach Verwaltungsbezirken und Wirtschaftsbereichen

Kreisfreie Stadt (St.) Landkreis	Jahr	Ins- gesamt	davon						
			Land- u. Forst- wirtschaft, Fischerei	Produzierendes Gewerbe ohne Baugewerbe		Bau- gewerbe	Handel, Verkehr, Gast- gewerbe, Information u. Kommu- nikation	Finanz-, Ver- sicherungs- u. Unter- nehmens- dienstleister; Grund- stücks- u. Wohnungs- wesen	Öffentliche u. sonstige Dienstleister, Erziehung, Gesundheit
				zu- sammen	darunter Ver- arbeitendes Gewerbe				
<b>a) Grundzahlen in Mill. Euro</b>									
Offenbach	2008	5 007	8	1 173	1 083	252	1 774	1 065	735
	2009	4 977	7	1 130	1 035	260	1 763	1 036	782
	2010	4 959	7	1 107	1 016	249	1 772	1 037	787
Rheingau-Taunus-Kreis	2008	1 706	13	381	371	108	413	291	500
	2009	1 698	13	374	363	105	402	289	515
	2010	1 754	13	382	370	108	408	305	539
Wetteraukreis	2008	3 504	14	925	867	193	807	673	892
	2009	3 476	14	857	797	192	806	670	936
	2010	3 522	15	858	798	195	801	687	967
Reg.-Bez. Darmstadt	2008	75 587	125	14 399	13 139	2 870	20 912	21 795	15 485
	2009	75 436	125	13 817	12 510	2 864	20 949	21 335	16 345
	2010	76 310	130	13 851	12 582	2 872	20 789	21 802	16 867
Gießen	2008	4 008	10	856	779	149	1 075	562	1 354
	2009	4 015	11	816	737	145	1 052	555	1 436
	2010	4 120	10	850	775	148	1 054	588	1 470
Lahn-Dill-Kreis	2008	4 003	9	1 753	1 679	153	733	483	873
	2009	3 894	9	1 631	1 559	149	700	462	942
	2010	3 957	9	1 626	1 558	144	713	489	975
Limburg-Weilburg	2008	2 057	5	471	439	149	535	306	592
	2009	2 076	5	462	429	151	543	289	625
	2010	2 142	6	480	448	165	553	297	642
Marburg-Biedenkopf	2008	3 799	8	1 438	1 389	142	512	441	1 258
	2009	3 785	8	1 359	1 307	138	515	435	1 330
	2010	3 881	9	1 385	1 335	136	530	427	1 395
Vogelsbergkreis	2008	1 195	12	398	382	89	221	129	346
	2009	1 168	12	366	352	88	218	127	358
	2010	1 200	12	375	360	90	221	129	374
Reg.-Bez. Gießen	2008	15 062	44	4 916	4 667	682	3 077	1 921	4 422
	2009	14 939	46	4 633	4 383	672	3 029	1 868	4 691
	2010	15 300	46	4 715	4 477	683	3 071	1 929	4 857
Kassel, documenta-Stadt	2008	4 874	4	1 012	792	152	1 100	889	1 717
	2009	4 970	4	993	763	146	1 108	893	1 826
	2010	5 062	4	1 003	788	154	1 111	918	1 872

## 2. Arbeitnehmerentgelt 2008 bis 2010 nach Verwaltungsbezirken und Wirtschaftsbereichen

Kreisfreie Stadt (St.) Landkreis	Jahr	Ins- gesamt	davon						
			Land- u. Forst- wirtschaft, Fischerei	Produzierendes Gewerbe ohne Baugewerbe		Bau- gewerbe	Handel, Verkehr, Gast- gewerbe, Information u. Kommu- nikation	Finanz-, Ver- sicherungs- u. Unter- nehmens- dienstleister; Grund- stücks- u. Wohnungs- wesen	Öffentliche u. sonstige Dienstleister, Erziehung, Gesundheit
				zu- sammen	darunter Ver- arbeitendes Gewerbe				
<b>a) Grundzahlen in Mill. Euro</b>									
Fulda	2008	3 544	10	1 019	968	232	883	529	870
	2009	3 527	10	980	929	232	877	518	910
	2010	3 654	10	1 010	961	237	888	570	939
Hersfeld-Rotenburg	2008	1 885	12	620	603	134	470	201	448
	2009	1 891	12	586	567	138	492	188	476
	2010	1 986	12	590	571	142	537	199	504
Kassel	2008	2 960	13	1 424	1 377	105	587	276	556
	2009	2 902	13	1 356	1 312	106	574	272	581
	2010	3 044	14	1 450	1 406	107	591	279	604
Schwalm-Eder-Kreis	2008	2 208	13	656	623	98	481	209	751
	2009	2 217	14	644	613	98	492	195	772
	2010	2 320	15	670	640	106	506	205	819
Waldeck-Frankenberg	2008	2 365	17	892	847	130	401	211	714
	2009	2 317	18	770	724	126	421	211	771
	2010	2 383	19	809	767	128	438	227	763
Werra-Meißner-Kreis	2008	1 205	16	329	317	82	214	141	424
	2009	1 191	15	305	292	83	216	125	447
	2010	1 208	15	302	284	87	217	128	458
Reg.-Bez. K a s s e l	2008	19 041	85	5 951	5 528	933	4 136	2 456	5 479
	2009	19 015	86	5 635	5 200	928	4 180	2 402	5 784
	2010	19 658	90	5 834	5 418	960	4 288	2 526	5 959
Hessen i n s g e s a m t	2008	109 689	255	25 266	23 333	4 484	28 125	26 173	25 387
	2009	109 389	257	24 085	22 093	4 464	28 158	25 606	26 820
	2010	111 268	266	24 400	22 476	4 515	28 148	26 257	27 682
davon									
kreisfreie Städte	2008	45 998	19	6 501	5 608	1 269	12 205	15 870	10 134
	2009	46 146	19	6 327	5 396	1 234	12 281	15 551	10 734
	2010	46 704	20	6 297	5 394	1 261	12 193	15 850	11 083
Landkreise	2008	63 691	235	18 765	17 725	3 215	15 920	10 303	15 253
	2009	63 243	238	17 758	16 697	3 230	15 877	10 055	16 085
	2010	64 564	246	18 103	17 083	3 254	15 955	10 406	16 600

**Noch: 2. Arbeitnehmerentgelt 2008 bis 2010 nach Verwaltungsbezirken und Wirtschaftsbereichen**

Kreisfreie Stadt (St.) Landkreis	Jahr	Ins- gesamt	davon						
			Land- u. Forst- wirtschaft, Fischerei	Produzierendes Gewerbe ohne Baugewerbe		Bau- gewerbe	Handel, Verkehr, Gast- gewerbe, Information u. Kommu- nikation	Finanz-, Ver- sicherungs- u. Unter- nehmens- dienstleister; Grund- stücks- u. Wohnungs- wesen	Öffentliche u. sonstige Dienstleister, Erziehung, Gesundheit
				zu- sammen	darunter Ver- arbeitendes Gewerbe				
<b>b) Anteile am Land Hessen in %</b>									
Darmstadt, Wissenschaftsst.	2008	4,2	1,1	4,3	4,4	2,5	4,5	2,9	5,5
	2009	4,3	1,0	4,5	4,6	2,2	4,5	3,0	5,5
	2010	4,3	1,0	4,5	4,6	2,3	4,4	3,2	5,4
Frankfurt am Main, St.	2008	25,3	2,3	12,0	11,1	15,4	28,7	44,4	17,4
	2009	25,4	2,2	12,3	11,3	15,2	28,8	44,3	17,5
	2010	25,2	2,2	11,8	10,9	15,1	28,7	43,8	17,5
Offenbach am Main, St.	2008	2,1	0,3	2,0	1,9	2,2	1,5	2,6	2,3
	2009	2,1	0,3	2,0	1,8	2,2	1,6	2,6	2,3
	2010	2,1	0,4	1,9	1,7	2,5	1,6	2,8	2,3
Wiesbaden, Landeshauptst.	2008	5,8	2,2	3,4	3,3	4,8	4,8	7,4	8,0
	2009	5,9	2,2	3,4	3,3	4,7	4,8	7,4	8,0
	2010	5,8	2,2	3,5	3,3	4,7	4,8	7,1	8,0
Bergstraße	2008	2,8	4,8	3,6	3,2	4,3	2,9	1,5	2,8
	2009	2,7	4,8	3,5	3,0	4,2	2,9	1,5	2,7
	2010	2,7	4,8	3,3	2,9	4,2	2,9	1,5	2,8
Darmstadt-Dieburg	2008	2,7	7,0	3,6	3,7	4,8	2,9	1,3	2,4
	2009	2,7	7,3	3,5	3,7	5,4	3,0	1,4	2,4
	2010	2,7	7,3	3,5	3,7	5,1	3,0	1,4	2,5
Groß-Gerau	2008	3,8	3,4	5,5	5,6	3,4	5,1	2,2	2,5
	2009	3,9	3,7	5,9	6,1	3,4	5,0	2,2	2,4
	2010	3,9	4,0	5,9	6,0	3,6	5,0	2,3	2,5
Hochtaunuskreis	2008	3,5	2,6	2,7	2,7	3,0	3,2	5,0	3,1
	2009	3,4	2,6	2,5	2,6	3,1	3,1	5,1	3,1
	2010	3,5	2,5	2,6	2,7	2,9	3,2	5,0	3,1
Main-Kinzig-Kreis	2008	4,6	8,1	6,7	6,8	7,2	3,9	2,9	4,5
	2009	4,5	7,5	6,5	6,6	7,2	3,9	2,8	4,5
	2010	4,6	7,6	6,6	6,7	7,2	4,0	3,0	4,5
Main-Taunus-Kreis	2008	3,8	1,9	1,8	1,9	2,7	5,6	4,8	3,0
	2009	3,9	1,7	1,9	1,9	2,7	5,7	4,8	3,1
	2010	3,7	1,8	1,9	2,0	2,6	5,2	4,7	3,1
Odenwaldkreis	2008	1,0	2,1	1,6	1,8	1,3	0,7	0,5	1,1
	2009	0,9	2,0	1,6	1,7	1,2	0,6	0,5	1,1
	2010	1,0	2,1	1,7	1,8	1,3	0,6	0,5	1,0

**Noch: 2. Arbeitnehmerentgelt 2008 bis 2010 nach Verwaltungsbezirken und Wirtschaftsbereichen**

Kreisfreie Stadt (St.) Landkreis	Jahr	Ins- gesamt	davon						
			Land- u. Forst- wirtschaft, Fischerei	Produzierendes Gewerbe ohne Baugewerbe		Bau- gewerbe	Handel, Verkehr, Gast- gewerbe, Information u. Kommu- nikation	Finanz-, Ver- sicherungs- u. Unter- nehmens- dienstleister; Grund- stücks- u. Wohnungs- wesen	Öffentliche u. sonstige Dienstleister, Erziehung, Gesundheit
				zu- sammen	darunter Ver- arbeitendes Gewerbe				
<b>b) Anteile am Land Hessen in %</b>									
Offenbach	2008	4,6	3,0	4,6	4,6	5,6	6,3	4,1	2,9
	2009	4,5	2,8	4,7	4,7	5,8	6,3	4,0	2,9
	2010	4,5	2,7	4,5	4,5	5,5	6,3	3,9	2,8
Rheingau-Taunus-Kreis	2008	1,6	5,2	1,5	1,6	2,4	1,5	1,1	2,0
	2009	1,6	4,9	1,6	1,6	2,4	1,4	1,1	1,9
	2010	1,6	4,9	1,6	1,6	2,4	1,4	1,2	1,9
Wetteraukreis	2008	3,2	5,4	3,7	3,7	4,3	2,9	2,6	3,5
	2009	3,2	5,6	3,6	3,6	4,3	2,9	2,6	3,5
	2010	3,2	5,5	3,5	3,6	4,3	2,8	2,6	3,5
Reg.-Bez. Darmstadt	2008	68,9	49,2	57,0	56,3	64,0	74,4	83,3	61,0
	2009	69,0	48,7	57,4	56,6	64,1	74,4	83,3	60,9
	2010	68,6	48,9	56,8	56,0	63,6	73,9	83,0	60,9
Gießen	2008	3,7	3,8	3,4	3,3	3,3	3,8	2,1	5,3
	2009	3,7	4,2	3,4	3,3	3,3	3,7	2,2	5,4
	2010	3,7	3,8	3,5	3,4	3,3	3,7	2,2	5,3
Lahn-Dill-Kreis	2008	3,6	3,6	6,9	7,2	3,4	2,6	1,8	3,4
	2009	3,6	3,7	6,8	7,1	3,3	2,5	1,8	3,5
	2010	3,6	3,5	6,7	6,9	3,2	2,5	1,9	3,5
Limburg-Weilburg	2008	1,9	2,0	1,9	1,9	3,3	1,9	1,2	2,3
	2009	1,9	2,1	1,9	1,9	3,4	1,9	1,1	2,3
	2010	1,9	2,2	2,0	2,0	3,6	2,0	1,1	2,3
Marburg-Biedenkopf	2008	3,5	3,2	5,7	6,0	3,2	1,8	1,7	5,0
	2009	3,5	3,3	5,6	5,9	3,1	1,8	1,7	5,0
	2010	3,5	3,3	5,7	5,9	3,0	1,9	1,6	5,0
Vogelsbergkreis	2008	1,1	4,6	1,6	1,6	2,0	0,8	0,5	1,4
	2009	1,1	4,6	1,5	1,6	2,0	0,8	0,5	1,3
	2010	1,1	4,5	1,5	1,6	2,0	0,8	0,5	1,3
Reg.-Bez. Gießen	2008	13,7	17,3	19,5	20,0	15,2	10,9	7,3	17,4
	2009	13,7	17,8	19,2	19,8	15,1	10,8	7,3	17,5
	2010	13,8	17,3	19,3	19,9	15,1	10,9	7,3	17,5
Kassel, documenta-Stadt	2008	4,4	1,8	4,0	3,4	3,4	3,9	3,4	6,8
	2009	4,5	1,6	4,1	3,5	3,3	3,9	3,5	6,8
	2010	4,5	1,7	4,1	3,5	3,4	3,9	3,5	6,8

**Noch: 2. Arbeitnehmerentgelt 2008 bis 2010 nach Verwaltungsbezirken und Wirtschaftsbereichen**

Kreisfreie Stadt (St.) Landkreis	Jahr	Ins- gesamt	davon						
			Land- u. Forst- wirtschaft, Fischerei	Produzierendes Gewerbe ohne Baugewerbe		Bau- gewerbe	Handel, Verkehr, Gast- gewerbe, Information u. Kommu- nikation	Finanz-, Ver- sicherungs- u. Unter- nehmens- dienstleister; Grund- stücks- u. Wohnungs- wesen	Öffentliche u. sonstige Dienstleister, Erziehung, Gesundheit
				zu- sammen	darunter Ver- arbeitendes Gewerbe				

**b) Anteile am Land Hessen in %**

Fulda	2008	3,2	3,9	4,0	4,1	5,2	3,1	2,0	3,4
	2009	3,2	3,8	4,1	4,2	5,2	3,1	2,0	3,4
	2010	3,3	3,9	4,1	4,3	5,2	3,2	2,2	3,4
Hersfeld-Rotenburg	2008	1,7	4,6	2,5	2,6	3,0	1,7	0,8	1,8
	2009	1,7	4,6	2,4	2,6	3,1	1,7	0,7	1,8
	2010	1,8	4,7	2,4	2,5	3,1	1,9	0,8	1,8
Kassel	2008	2,7	5,0	5,6	5,9	2,3	2,1	1,1	2,2
	2009	2,7	5,1	5,6	5,9	2,4	2,0	1,1	2,2
	2010	2,7	5,2	5,9	6,3	2,4	2,1	1,1	2,2
Schwalm-Eder-Kreis	2008	2,0	5,2	2,6	2,7	2,2	1,7	0,8	3,0
	2009	2,0	5,5	2,7	2,8	2,2	1,7	0,8	2,9
	2010	2,1	5,7	2,7	2,8	2,3	1,8	0,8	3,0
Waldeck-Frankenberg	2008	2,2	6,8	3,5	3,6	2,9	1,4	0,8	2,8
	2009	2,1	6,8	3,2	3,3	2,8	1,5	0,8	2,9
	2010	2,1	7,0	3,3	3,4	2,8	1,6	0,9	2,8
Werra-Meißner-Kreis	2008	1,1	6,3	1,3	1,4	1,8	0,8	0,5	1,7
	2009	1,1	6,0	1,3	1,3	1,9	0,8	0,5	1,7
	2010	1,1	5,8	1,2	1,3	1,9	0,8	0,5	1,7
Reg.-Bez. K a s s e l	2008	17,4	33,6	23,6	23,7	20,8	14,7	9,4	21,6
	2009	17,4	33,6	23,4	23,5	20,8	14,8	9,4	21,6
	2010	17,7	33,9	23,9	24,1	21,3	15,2	9,6	21,5
Hessen i n s g e s a m t	2008	100	100	100	100	100	100	100	100
	2009	100	100	100	100	100	100	100	100
	2010	100	100	100	100	100	100	100	100
davon									
kreisfreie Städte	2008	41,9	7,6	25,7	24,0	28,3	43,4	60,6	39,9
	2009	42,2	7,4	26,3	24,4	27,6	43,6	60,7	40,0
	2010	42,0	7,4	25,8	24,0	27,9	43,3	60,4	40,0
Landkreise	2008	58,1	92,4	74,3	76,0	71,7	56,6	39,4	60,1
	2009	57,8	92,6	73,7	75,6	72,4	56,4	39,3	60,0
	2010	58,0	92,6	74,2	76,0	72,1	56,7	39,6	60,0



**Noch: 2. Arbeitnehmerentgelt 2008 bis 2010 nach Verwaltungsbezirken und Wirtschaftsbereichen**

Kreisfreie Stadt (St.) Landkreis	Jahr	Ins- gesamt	davon						
			Land- u. Forst- wirtschaft, Fischerei	Produzierendes Gewerbe ohne Baugewerbe		Bau- gewerbe	Handel, Verkehr, Gast- gewerbe, Information u. Kommu- nikation	Finanz-, Ver- sicherungs- u. Unter- nehmens- dienstleister; Grund- stücks- u. Wohnungs- wesen	Öffentliche u. sonstige Dienstleister, Erziehung, Gesundheit
				zu- sammen	darunter Ver- arbeitendes Gewerbe				

**c) Zu- bzw. Abnahme jeweils gegenüber dem Vorjahr in %**

Darmstadt, Wissenschaftsst.	2008	...	...	...	...	...	...	...	...
	2009	1,2	1,0	4,5	4,6	2,2	4,5	3,0	5,5
	2010	2,2	1,0	4,5	4,6	2,3	4,4	3,2	5,4
Frankfurt am Main, St.	2008	...	...	...	...	...	...	...	...
	2009	-0,1	-2,4	-2,3	-3,6	-1,3	0,7	-2,3	6,2
	2010	0,7	2,2	-2,5	-1,9	0,1	-0,6	1,4	3,4
Offenbach am Main, St.	2008	...	...	...	...	...	...	...	...
	2009	-0,2	8,5	-7,4	-9,2	-1,4	1,1	-0,6	6,0
	2010	4,4	23,6	-3,4	-3,0	12,6	-0,0	9,2	7,0
Wiesbaden, Landeshauptst.	2008	...	...	...	...	...	...	...	...
	2009	0,2	-0,2	-3,5	-3,6	-2,8	-0,4	-2,9	5,5
	2010	1,0	0,8	1,8	0,5	1,5	-0,5	-0,7	3,1
Bergstraße	2008	...	...	...	...	...	...	...	...
	2009	-2,4	1,5	-6,8	-10,6	-3,8	-0,6	-6,6	4,0
	2010	0,8	2,8	-3,0	-0,9	1,2	0,8	3,9	3,4
Darmstadt-Dieburg	2008	...	...	...	...	...	...	...	...
	2009	0,5	4,8	-6,7	-6,9	12,1	1,1	0,9	5,7
	2010	2,2	3,1	1,4	1,5	-3,6	0,6	7,6	4,7
Groß-Gerau	2008	...	...	...	...	...	...	...	...
	2009	0,7	11,3	2,1	2,4	0,6	-1,3	-1,7	4,2
	2010	1,4	11,2	0,6	0,7	7,3	-1,0	4,3	4,5
Hochtaunuskreis	2008	...	...	...	...	...	...	...	...
	2009	-1,1	-0,5	-9,0	-9,4	1,9	-2,7	-0,3	5,5
	2010	2,9	1,5	5,2	4,9	-6,4	4,1	0,9	4,7
Main-Kinzig-Kreis	2008	...	...	...	...	...	...	...	...
	2009	-1,8	-5,9	-6,7	-7,1	0,3	0,1	-5,2	5,1
	2010	2,7	4,6	1,8	2,4	0,3	0,9	8,2	2,9
Main-Taunus-Kreis	2008	...	...	...	...	...	...	...	...
	2009	1,6	-6,9	-2,9	-2,9	1,4	2,5	-2,2	8,5
	2010	-2,3	5,0	3,4	3,7	-5,3	-7,8	0,7	0,9
Odenwaldkreis	2008	...	...	...	...	...	...	...	...
	2009	-3,7	-2,6	-7,0	-6,9	-8,6	-5,0	-0,4	1,4
	2010	3,0	9,5	4,2	4,2	6,5	1,4	11,8	-2,0

**Noch: 2. Arbeitnehmerentgelt 2008 bis 2010 nach Verwaltungsbezirken und Wirtschaftsbereichen**

Kreisfreie Stadt (St.) Landkreis	Jahr	Ins- gesamt	davon						
			Land- u. Forst- wirtschaft, Fischerei	Produzierendes Gewerbe ohne Baugewerbe		Bau- gewerbe	Handel, Verkehr, Gast- gewerbe, Information u. Kommu- nikation	Finanz-, Ver- sicherungs- u. Unter- nehmens- dienstleister; Grund- stücks- u. Wohnungs- wesen	Öffentliche u. sonstige Dienstleister, Erziehung, Gesundheit
				zu- sammen	darunter Ver- arbeitendes Gewerbe				

**c) Zu- bzw. Abnahme jeweils gegenüber dem Vorjahr in %**

Offenbach	2008	...	...	...	...	...	...	...	...
	2009	-0,6	-4,0	-3,7	-4,4	3,0	-0,7	-2,7	6,4
	2010	-0,4	-1,3	-2,0	-1,9	-4,0	0,5	0,1	0,6
Rheingau-Taunus-Kreis	2008	...	...	...	...	...	...	...	...
	2009	-0,5	-4,5	-1,7	-2,3	-2,9	-2,7	-0,5	3,0
	2010	3,3	4,7	1,9	1,9	2,5	1,5	5,5	4,7
Wetteraukreis	2008	...	...	...	...	...	...	...	...
	2009	-0,8	5,5	-7,4	-8,0	-0,4	-0,1	-0,5	5,0
	2010	1,3	1,7	0,2	0,1	1,2	-0,6	2,5	3,2
Reg.-Bez. Darmstadt	2008	...	...	...	...	...	...	...	...
	2009	-0,2	-0,1	-4,0	-4,8	-0,2	0,2	-2,1	5,6
	2010	1,2	3,8	0,2	0,6	0,3	-0,8	2,2	3,2
Gießen	2008	...	...	...	...	...	...	...	...
	2009	0,2	9,3	-4,7	-5,4	-2,7	-2,2	-1,3	6,0
	2010	2,6	-6,1	4,1	5,2	1,9	0,2	6,0	2,4
Lahn-Dill-Kreis	2008	...	...	...	...	...	...	...	...
	2009	-2,7	1,3	-6,9	-7,2	-2,2	-4,4	-4,3	8,0
	2010	1,6	-1,9	-0,3	-0,0	-3,2	1,8	5,8	3,5
Limburg-Weilburg	2008	...	...	...	...	...	...	...	...
	2009	0,9	7,8	-2,1	-2,4	1,8	1,5	-5,4	5,7
	2010	3,2	5,2	3,9	4,5	8,8	1,8	2,6	2,7
Marburg-Biedenkopf	2008	...	...	...	...	...	...	...	...
	2009	-0,4	4,2	-5,5	-5,9	-2,6	0,6	-1,3	5,7
	2010	2,5	4,2	1,9	2,2	-1,6	2,8	-2,0	4,9
Vogelsbergkreis	2008	...	...	...	...	...	...	...	...
	2009	-2,2	-0,2	-8,1	-7,9	-1,4	-1,4	-1,9	3,5
	2010	2,7	2,7	2,4	2,5	2,0	1,4	1,5	4,4
Reg.-Bez. Gießen	2008	...	...	...	...	...	...	...	...
	2009	-0,8	4,0	-5,7	-6,1	-1,4	-1,6	-2,8	6,1
	2010	2,4	0,3	1,8	2,1	1,6	1,4	3,2	3,5
Kassel, documenta-Stadt	2008	...	...	...	...	...	...	...	...
	2009	2,0	-6,0	-1,9	-3,8	-3,7	0,7	0,4	6,4
	2010	1,9	6,9	1,0	3,4	5,3	0,3	2,9	2,5

**Noch: 2. Arbeitnehmerentgelt 2008 bis 2010 nach Verwaltungsbezirken und Wirtschaftsbereichen**

Kreisfreie Stadt (St.) Landkreis	Jahr	Ins- gesamt	davon						
			Land- u. Forst- wirtschaft, Fischerei	Produzierendes Gewerbe ohne Baugewerbe		Bau- gewerbe	Handel, Verkehr, Gast- gewerbe, Information u. Kommu- nikation	Finanz-, Ver- sicherungs- u. Unter- nehmens- dienstleister; Grund- stücks- u. Wohnungs- wesen	Öffentliche u. sonstige Dienstleister, Erziehung, Gesundheit
				zu- sammen	darunter Ver- arbeitendes Gewerbe				

**c) Zu- bzw. Abnahme jeweils gegenüber dem Vorjahr in %**

Fulda	2008	...	...	...	...	...	...	...	...
	2009	-0,5	-2,0	-3,8	-4,0	-0,3	-0,7	-2,1	4,6
	2010	3,6	4,0	3,1	3,5	2,2	1,3	10,0	3,2
Hersfeld-Rotenburg	2008	...	...	...	...	...	...	...	...
	2009	0,4	2,9	-5,5	-5,9	3,1	4,6	-6,5	6,2
	2010	5,0	4,3	0,7	0,7	3,1	9,3	5,8	6,0
Kassel	2008	...	...	...	...	...	...	...	...
	2009	-1,9	2,3	-4,7	-4,7	1,0	-2,2	-1,5	4,5
	2010	4,9	5,6	6,9	7,1	0,9	2,9	2,6	3,9
Schwalm-Eder-Kreis	2008	...	...	...	...	...	...	...	...
	2009	0,4	7,6	-1,7	-1,6	-0,2	2,4	-6,9	2,9
	2010	4,7	5,8	3,9	4,3	7,4	2,7	5,3	6,0
Waldeck-Frankenberg	2008	...	...	...	...	...	...	...	...
	2009	-2,1	1,4	-13,7	-14,6	-3,1	5,0	0,1	8,0
	2010	2,9	5,9	5,1	6,0	1,7	3,9	7,4	-1,0
Werra-Meißner-Kreis	2008	...	...	...	...	...	...	...	...
	2009	-1,1	-3,4	-7,3	-7,9	1,3	0,7	-11,0	5,6
	2010	1,4	-0,5	-0,9	-2,7	5,3	0,8	2,1	2,4
Reg.-Bez. K a s s e l	2008	...	...	...	...	...	...	...	...
	2009	-0,1	1,0	-5,3	-5,9	-0,5	1,1	-2,2	5,6
	2010	3,4	4,3	3,5	4,2	3,4	2,6	5,2	3,0
Hessen i n s g e s a m t	2008	...	...	...	...	...	...	...	...
	2009	-0,3	1,0	-4,7	-5,3	-0,5	0,1	-2,2	5,6
	2010	1,7	3,3	1,3	1,7	1,1	-0,0	2,5	3,2
davon									
kreisfreie Städte	2008	...	...	...	...	...	...	...	...
	2009	0,3	-2,5	-2,7	-3,8	-2,8	0,6	-2,0	5,9
	2010	1,2	3,4	-0,5	-0,0	2,2	-0,7	1,9	3,2
Landkreise	2008	...	...	...	...	...	...	...	...
	2009	-0,7	1,3	-5,4	-5,8	0,5	-0,3	-2,4	5,5
	2010	2,1	3,3	1,9	2,3	0,7	0,5	3,5	3,2

### 3. Bruttolöhne und -gehälter je Arbeitnehmer 2008 bis 2010 nach Verwaltungsbezirken und Wirtschaftsbereichen

Kreisfreie Stadt (St.) Landkreis	Jahr	Ins- gesamt	davon						
			Land- u. Forst- wirtschaft, Fischerei	Produzierendes Gewerbe ohne Baugewerbe		Bau- gewerbe	Handel, Verkehr, Gast- gewerbe, Information u. Kommu- nikation	Finanz-, Ver- sicherungs- u. Unter- nehmens- dienstleister; Grund- stücks- u. Wohnungs- wesen	Öffentliche u. sonstige Dienstleister, Erziehung, Gesundheit
				zu- sammen	darunter Ver- arbeitendes Gewerbe				
<b>a) Grundzahlen in Mill. Euro</b>									
Darmstadt, Wissenschaftsst.	2008	33 721	13 436	47 701	47 874	31 713	34 080	34 387	27 036
	2009	33 818	13 424	46 662	46 717	35 010	34 345	34 239	27 603
	2010	34 508	15 671	49 155	49 039	35 061	34 464	34 977	28 049
Frankfurt am Main, St.	2008	38 672	13 790	46 722	46 303	37 281	37 595	44 586	27 448
	2009	38 306	14 828	46 034	45 297	36 438	37 820	43 350	28 195
	2010	38 666	14 866	47 058	46 597	37 041	37 901	43 979	28 563
Offenbach am Main, St.	2008	32 515	16 552	43 705	43 307	33 568	27 001	36 683	26 856
	2009	32 170	17 581	41 801	40 759	33 231	26 932	36 563	27 403
	2010	32 945	19 144	43 029	42 203	36 918	26 907	37 934	27 942
Wiesbaden, Landeshauptst.	2008	33 173	17 021	41 890	41 839	29 847	30 327	41 118	27 682
	2009	32 952	17 496	40 906	40 686	29 433	29 968	40 298	28 399
	2010	33 475	17 815	42 741	42 608	30 265	30 103	40 592	29 036
Bergstraße	2008	28 664	13 423	38 774	36 849	28 455	25 761	30 461	23 693
	2009	28 474	14 395	38 175	35 329	27 891	25 586	30 255	24 377
	2010	28 570	14 148	38 247	35 900	27 286	25 731	30 372	24 841
Darmstadt-Dieburg	2008	28 846	12 015	38 090	38 184	30 747	27 067	27 685	23 560
	2009	28 387	12 398	36 957	37 015	30 835	26 879	26 550	24 034
	2010	28 678	12 655	38 501	38 659	29 975	26 590	27 269	24 477
Groß-Gerau	2008	33 518	9 835	41 945	41 989	27 868	34 487	30 906	24 726
	2009	33 766	9 295	43 613	43 759	27 624	34 389	30 554	25 016
	2010	34 088	9 300	45 072	45 306	28 287	33 965	31 250	25 530
Hochtaunuskreis	2008	32 728	18 271	40 032	39 594	34 452	30 731	40 032	23 555
	2009	32 555	18 212	38 715	38 211	33 588	30 473	40 169	24 221
	2010	33 232	18 460	40 568	40 115	31 118	31 168	41 158	24 741
Main-Kinzig-Kreis	2008	28 522	19 277	37 772	37 524	28 977	25 079	26 719	24 215
	2009	28 422	19 199	36 640	36 301	28 425	25 347	26 971	24 957
	2010	29 079	18 637	37 905	37 693	28 409	25 602	28 228	25 446
Main-Taunus-Kreis	2008	34 851	15 161	37 976	38 638	33 173	34 485	43 164	26 194
	2009	34 586	15 567	36 823	37 510	32 363	34 246	42 869	26 902
	2010	34 409	15 475	38 414	39 359	31 209	33 416	43 123	26 790
Odenwaldkreis	2008	27 209	18 793	33 255	33 393	23 904	22 912	31 497	23 350
	2009	26 758	19 014	32 236	32 398	22 891	22 246	28 710	24 500
	2010	27 309	20 093	33 884	34 078	23 362	22 550	27 253	24 822

### 3. Bruttolöhne und -gehälter je Arbeitnehmer 2008 bis 2010 nach Verwaltungsbezirken und Wirtschaftsbereichen

Kreisfreie Stadt (St.) Landkreis	Jahr	Ins- gesamt	davon						
			Land- u. Forst- wirtschaft, Fischerei	Produzierendes Gewerbe ohne Baugewerbe		Bau- gewerbe	Handel, Verkehr, Gast- gewerbe, Information u. Kommu- nikation	Finanz-, Ver- sicherungs- u. Unter- nehmens- dienstleister; Grund- stücks- u. Wohnungs- wesen	Öffentliche u. sonstige Dienstleister, Erziehung, Gesundheit
				zu- sammen	darunter Ver- arbeitendes Gewerbe				
<b>a) Grundzahlen in Mill. Euro</b>									
Offenbach	2008	31 075	14 780	37 817	37 420	33 101	31 268	30 442	24 217
	2009	30 959	14 791	37 278	36 699	32 660	31 181	30 456	24 796
	2010	31 291	17 076	38 658	38 161	31 115	31 373	30 525	25 348
Rheingau-Taunus-Kreis	2008	26 797	13 416	34 875	35 901	29 952	25 121	28 265	23 330
	2009	26 578	12 934	33 684	34 668	29 441	24 604	28 277	23 779
	2010	27 420	14 195	35 192	36 270	29 680	24 891	30 598	24 254
Wetteraukreis	2008	29 429	16 079	37 326	37 706	28 574	25 858	36 092	24 237
	2009	29 132	16 521	36 468	36 724	27 917	25 728	35 310	24 835
	2010	29 535	16 718	38 008	38 319	27 549	25 889	35 254	25 254
Reg.-Bez. Darmstadt	2008	33 621	14 507	40 806	40 520	31 656	32 364	39 557	25 814
	2009	33 418	14 559	40 156	39 696	31 238	32 363	38 859	26 482
	2010	33 826	14 864	41 521	41 210	31 122	32 372	39 391	26 922
Gießen	2008	28 620	17 312	35 775	35 664	27 213	27 226	31 433	25 716
	2009	28 299	17 819	34 879	34 584	26 616	26 498	30 551	26 340
	2010	28 983	18 076	36 404	36 236	26 008	26 997	31 579	26 781
Lahn-Dill-Kreis	2008	29 777	20 239	37 794	37 634	25 280	25 256	27 907	24 782
	2009	29 356	20 021	36 676	36 481	24 700	24 877	27 769	25 614
	2010	29 940	20 230	38 113	37 952	23 254	25 313	28 579	26 001
Limburg-Weilburg	2008	27 166	17 827	34 334	34 209	25 982	25 496	28 290	24 445
	2009	27 280	17 248	33 251	33 041	25 512	25 646	29 377	25 095
	2010	27 868	17 908	34 596	34 455	26 184	25 745	30 413	25 549
Marburg-Biedenkopf	2008	29 018	18 317	38 256	38 203	26 538	22 705	30 971	24 781
	2009	28 791	18 588	37 897	37 814	25 982	22 364	30 481	25 332
	2010	29 327	19 115	39 360	39 333	25 709	22 607	30 083	25 927
Vogelsbergkreis	2008	26 701	17 144	32 894	32 883	28 569	21 880	35 396	22 944
	2009	26 389	17 117	32 243	32 232	28 028	21 671	34 466	23 354
	2010	26 949	17 687	33 342	33 368	28 312	21 896	35 080	23 877
Reg.-Bez. Gießen	2008	28 642	18 056	36 765	36 680	26 511	25 187	30 067	24 855
	2009	28 380	18 102	35 932	35 785	25 958	24 801	29 838	25 488
	2010	28 974	18 534	37 335	37 247	25 624	25 128	30 453	25 969
Kassel, documenta-Stadt	2008	30 191	23 932	44 226	42 427	29 348	25 183	33 113	27 460
	2009	30 447	24 350	43 333	40 862	28 847	25 270	34 131	28 138
	2010	30 840	25 425	45 178	43 076	29 703	25 694	32 953	28 640

### 3. Bruttolöhne und -gehälter je Arbeitnehmer 2008 bis 2010 nach Verwaltungsbezirken und Wirtschaftsbereichen

Kreisfreie Stadt (St.) Landkreis	Jahr	Ins- gesamt	davon						
			Land- u. Forst- wirtschaft, Fischerei	Produzierendes Gewerbe ohne Baugewerbe		Bau- gewerbe	Handel, Verkehr, Gast- gewerbe, Information u. Kommu- nikation	Finanz-, Ver- sicherungs- u. Unter- nehmens- dienstleister; Grund- stücks- u. Wohnungs- wesen	Öffentliche u. sonstige Dienstleister, Erziehung, Gesundheit
				zu- sammen	darunter Ver- arbeitendes Gewerbe				
<b>a) Grundzahlen in Mill. Euro</b>									
Fulda	2008	28 316	18 605	35 468	35 332	26 268	25 913	29 921	24 652
	2009	28 115	18 525	34 877	34 719	25 794	25 723	29 841	25 033
	2010	28 845	19 141	36 256	36 179	25 565	26 090	31 186	25 564
Hersfeld-Rotenburg	2008	29 885	20 584	41 913	42 213	28 526	25 153	32 025	24 785
	2009	29 717	20 530	40 797	41 140	28 321	25 623	31 542	25 480
	2010	30 337	21 807	42 680	43 065	29 164	26 024	31 183	26 313
Kassel	2008	30 901	15 850	44 016	44 207	25 911	24 783	26 604	22 645
	2009	30 066	15 993	41 545	41 731	25 285	24 237	26 535	23 353
	2010	31 054	16 177	43 098	43 313	25 134	24 359	28 454	23 920
Schwalm-Eder-Kreis	2008	27 882	17 763	33 792	33 714	27 068	24 887	35 139	24 874
	2009	27 831	17 577	33 589	33 511	26 517	25 182	33 250	25 293
	2010	28 722	18 176	34 776	34 734	26 961	25 632	34 213	26 352
Waldeck-Frankenberg	2008	28 259	21 648	34 595	34 325	25 682	22 597	35 240	25 279
	2009	27 989	21 235	33 511	33 077	25 339	22 910	34 398	26 239
	2010	28 603	21 598	35 029	34 775	25 302	23 306	34 401	26 444
Werra-Meißner-Kreis	2008	27 114	19 206	34 516	34 524	26 723	21 774	35 429	24 630
	2009	26 839	18 856	33 831	33 785	26 139	21 767	32 682	25 401
	2010	27 358	19 540	34 481	34 340	26 588	22 151	33 974	25 846
Reg.-Bez. K a s s e l	2008	29 169	19 077	38 771	38 426	27 034	24 760	31 852	25 352
	2009	29 000	18 911	37 757	37 283	26 571	24 781	31 786	26 007
	2010	29 668	19 492	39 241	38 879	26 811	25 148	32 101	26 577
Hessen i n s g e s a m t	2008	32 012	16 375	39 473	39 194	29 723	30 084	37 822	25 541
	2009	31 809	16 392	38 705	38 283	29 273	30 031	37 258	26 199
	2010	32 287	16 782	40 094	39 792	29 178	30 124	37 751	26 675
davon									
kreisfreie Städte	2008	35 915	16 261	45 538	45 093	33 929	34 328	42 937	27 404
	2009	35 699	16 872	44 629	43 835	33 663	34 443	42 043	28 097
	2010	36 137	17 647	46 162	45 563	34 533	34 578	42 437	28 560
Landkreise	2008	29 692	16 384	37 741	37 635	28 336	27 471	33 045	24 448
	2009	29 475	16 356	36 966	36 777	27 884	27 317	32 848	25 081
	2010	29 985	16 718	38 349	38 261	27 523	27 417	33 436	25 559

**Noch: 3. Bruttolöhne und -gehälter je Arbeitnehmer 2008 bis 2010 nach  
Verwaltungsbezirken und Wirtschaftsbereichen**

Kreisfreie Stadt (St.) Landkreis	Jahr	Ins- gesamt	davon						
			Land- u. Forst- wirtschaft, Fischerei	Produzierendes Gewerbe ohne Baugewerbe		Bau- gewerbe	Handel, Verkehr, Gast- gewerbe, Information u. Kommu- nikation	Finanz-, Ver- sicherungs- u. Unter- nehmens- dienstleister; Grund- stücks- u. Wohnungs- wesen	Öffentliche u. sonstige Dienstleister, Erziehung, Gesundheit
				zu- sammen	darunter Ver- arbeitendes Gewerbe				
<b>b) Hessen = 100</b>									
Darmstadt, Wissenschaftsst.	2008	105,3	82,1	120,8	122,1	106,7	113,3	90,9	105,9
	2009	106,3	81,9	120,6	122,0	119,6	114,4	91,9	105,4
	2010	106,9	93,4	122,6	123,2	120,2	114,4	92,7	105,2
Frankfurt am Main, St.	2008	120,8	84,2	118,4	118,1	125,4	125,0	117,9	107,5
	2009	120,4	90,5	118,9	118,3	124,5	125,9	116,3	107,6
	2010	119,8	88,6	117,4	117,1	126,9	125,8	116,5	107,1
Offenbach am Main, St.	2008	101,6	101,1	110,7	110,5	112,9	89,8	97,0	105,1
	2009	101,1	107,3	108,0	106,5	113,5	89,7	98,1	104,6
	2010	102,0	114,1	107,3	106,1	126,5	89,3	100,5	104,8
Wiesbaden, Landeshauptst.	2008	103,6	103,9	106,1	106,7	100,4	100,8	108,7	108,4
	2009	103,6	106,7	105,7	106,3	100,5	99,8	108,2	108,4
	2010	103,7	106,2	106,6	107,1	103,7	99,9	107,5	108,8
Bergstraße	2008	89,5	82,0	98,2	94,0	95,7	85,6	80,5	92,8
	2009	89,5	87,8	98,6	92,3	95,3	85,2	81,2	93,0
	2010	88,5	84,3	95,4	90,2	93,5	85,4	80,5	93,1
Darmstadt-Dieburg	2008	90,1	73,4	96,5	97,4	103,4	90,0	73,2	92,2
	2009	89,2	75,6	95,5	96,7	105,3	89,5	71,3	91,7
	2010	88,8	75,4	96,0	97,2	102,7	88,3	72,2	91,8
Groß-Gerau	2008	104,7	60,1	106,3	107,1	93,8	114,6	81,7	96,8
	2009	106,2	56,7	112,7	114,3	94,4	114,5	82,0	95,5
	2010	105,6	55,4	112,4	113,9	96,9	112,8	82,8	95,7
Hochtaunuskreis	2008	102,2	111,6	101,4	101,0	115,9	102,2	105,8	92,2
	2009	102,3	111,1	100,0	99,8	114,7	101,5	107,8	92,4
	2010	102,9	110,0	101,2	100,8	106,6	103,5	109,0	92,7
Main-Kinzig-Kreis	2008	89,1	117,7	95,7	95,7	97,5	83,4	70,6	94,8
	2009	89,4	117,1	94,7	94,8	97,1	84,4	72,4	95,3
	2010	90,1	111,1	94,5	94,7	97,4	85,0	74,8	95,4
Main-Taunus-Kreis	2008	108,9	92,6	96,2	98,6	111,6	114,6	114,1	102,6
	2009	108,7	95,0	95,1	98,0	110,6	114,0	115,1	102,7
	2010	106,6	92,2	95,8	98,9	107,0	110,9	114,2	100,4
Odenwaldkreis	2008	85,0	114,8	84,2	85,2	80,4	76,2	83,3	91,4
	2009	84,1	116,0	83,3	84,6	78,2	74,1	77,1	93,5
	2010	84,6	119,7	84,5	85,6	80,1	74,9	72,2	93,1

**Noch: 3. Bruttolöhne und -gehälter je Arbeitnehmer 2008 bis 2010 nach  
Verwaltungsbezirken und Wirtschaftsbereichen**

Kreisfreie Stadt (St.) Landkreis	Jahr	Ins- gesamt	davon						
			Land- u. Forst- wirtschaft, Fischerei	Produzierendes Gewerbe ohne Baugewerbe		Bau- gewerbe	Handel, Verkehr, Gast- gewerbe, Information u. Kommu- nikation	Finanz-, Ver- sicherungs- u. Unter- nehmens- dienstleister; Grund- stücks- u. Wohnungs- wesen	Öffentliche u. sonstige Dienstleister, Erziehung, Gesundheit
				zu- sammen	darunter Ver- arbeitendes Gewerbe				
<b>b) Hessen = 100</b>									
Offenbach	2008	97,1	90,3	95,8	95,5	111,4	103,9	80,5	94,8
	2009	97,3	90,2	96,3	95,9	111,6	103,8	81,7	94,6
	2010	96,9	101,8	96,4	95,9	106,6	104,1	80,9	95,0
Rheingau-Taunus-Kreis	2008	83,7	81,9	88,4	91,6	100,8	83,5	74,7	91,3
	2009	83,6	78,9	87,0	90,6	100,6	81,9	75,9	90,8
	2010	84,9	84,6	87,8	91,1	101,7	82,6	81,1	90,9
Wetteraukreis	2008	91,9	98,2	94,6	96,2	96,1	86,0	95,4	94,9
	2009	91,6	100,8	94,2	95,9	95,4	85,7	94,8	94,8
	2010	91,5	99,6	94,8	96,3	94,4	85,9	93,4	94,7
Reg.-Bez. Darmstadt	2008	105,0	88,6	103,4	103,4	106,5	107,6	104,6	101,1
	2009	105,1	88,8	103,8	103,7	106,7	107,8	104,3	101,1
	2010	104,8	88,6	103,6	103,6	106,7	107,5	104,3	100,9
Gießen	2008	89,4	105,7	90,6	91,0	91,6	90,5	83,1	100,7
	2009	89,0	108,7	90,1	90,3	90,9	88,2	82,0	100,5
	2010	89,8	107,7	90,8	91,1	89,1	89,6	83,7	100,4
Lahn-Dill-Kreis	2008	93,0	123,6	95,7	96,0	85,1	84,0	73,8	97,0
	2009	92,3	122,1	94,8	95,3	84,4	82,8	74,5	97,8
	2010	92,7	120,5	95,1	95,4	79,7	84,0	75,7	97,5
Limburg-Weilburg	2008	84,9	108,9	87,0	87,3	87,4	84,8	74,8	95,7
	2009	85,8	105,2	85,9	86,3	87,2	85,4	78,8	95,8
	2010	86,3	106,7	86,3	86,6	89,7	85,5	80,6	95,8
Marburg-Biedenkopf	2008	90,6	111,9	96,9	97,5	89,3	75,5	81,9	97,0
	2009	90,5	113,4	97,9	98,8	88,8	74,5	81,8	96,7
	2010	90,8	113,9	98,2	98,8	88,1	75,0	79,7	97,2
Vogelsbergkreis	2008	83,4	104,7	83,3	83,9	96,1	72,7	93,6	89,8
	2009	83,0	104,4	83,3	84,2	95,7	72,2	92,5	89,1
	2010	83,5	105,4	83,2	83,9	97,0	72,7	92,9	89,5
Reg.-Bez. Gießen	2008	89,5	110,3	93,1	93,6	89,2	83,7	79,5	97,3
	2009	89,2	110,4	92,8	93,5	88,7	82,6	80,1	97,3
	2010	89,7	110,4	93,1	93,6	87,8	83,4	80,7	97,4
Kassel, documenta-Stadt	2008	94,3	146,1	112,0	108,2	98,7	83,7	87,6	107,5
	2009	95,7	148,5	112,0	106,7	98,5	84,1	91,6	107,4
	2010	95,5	151,5	112,7	108,3	101,8	85,3	87,3	107,4



**Noch: 3. Bruttolöhne und -gehälter je Arbeitnehmer 2008 bis 2010 nach  
Verwaltungsbezirken und Wirtschaftsbereichen**

Kreisfreie Stadt (St.) Landkreis	Jahr	Ins- gesamt	davon						
			Land- u. Forst- wirtschaft, Fischerei	Produzierendes Gewerbe ohne Baugewerbe		Bau- gewerbe	Handel, Verkehr, Gast- gewerbe, Information u. Kommu- nikation	Finanz-, Ver- sicherungs- u. Unter- nehmens- dienstleister; Grund- stücks- u. Wohnungs- wesen	Öffentliche u. sonstige Dienstleister, Erziehung, Gesundheit
				zu- sammen	darunter Ver- arbeitendes Gewerbe				
<b>b) Hessen = 100</b>									
Fulda	2008	88,5	113,6	89,9	90,1	88,4	86,1	79,1	96,5
	2009	88,4	113,0	90,1	90,7	88,1	85,7	80,1	95,5
	2010	89,3	114,1	90,4	90,9	87,6	86,6	82,6	95,8
Hersfeld-Rotenburg	2008	93,4	125,7	106,2	107,7	96,0	83,6	84,7	97,0
	2009	93,4	125,2	105,4	107,5	96,7	85,3	84,7	97,3
	2010	94,0	129,9	106,4	108,2	100,0	86,4	82,6	98,6
Kassel	2008	96,5	96,8	111,5	112,8	87,2	82,4	70,3	88,7
	2009	94,5	97,6	107,3	109,0	86,4	80,7	71,2	89,1
	2010	96,2	96,4	107,5	108,8	86,1	80,9	75,4	89,7
Schwalm-Eder-Kreis	2008	87,1	108,5	85,6	86,0	91,1	82,7	92,9	97,4
	2009	87,5	107,2	86,8	87,5	90,6	83,9	89,2	96,5
	2010	89,0	108,3	86,7	87,3	92,4	85,1	90,6	98,8
Waldeck-Frankenberg	2008	88,3	132,2	87,6	87,6	86,4	75,1	93,2	99,0
	2009	88,0	129,5	86,6	86,4	86,6	76,3	92,3	100,2
	2010	88,6	128,7	87,4	87,4	86,7	77,4	91,1	99,1
Werra-Meißner-Kreis	2008	84,7	117,3	87,4	88,1	89,9	72,4	93,7	96,4
	2009	84,4	115,0	87,4	88,3	89,3	72,5	87,7	97,0
	2010	84,7	116,4	86,0	86,3	91,1	73,5	90,0	96,9
Reg.-Bez. K a s s e l	2008	91,1	116,5	98,2	98,0	91,0	82,3	84,2	99,3
	2009	91,2	115,4	97,6	97,4	90,8	82,5	85,3	99,3
	2010	91,9	116,2	97,9	97,7	91,9	83,5	85,0	99,6
Hessen i n s g e s a m t	2008	100	100	100	100	100	100	100	100
	2009	100	100	100	100	100	100	100	100
	2010	100	100	100	100	100	100	100	100
davon									
kreisfreie Städte	2008	112,2	99,3	115,4	115,1	114,1	114,1	113,5	107,3
	2009	112,2	102,9	115,3	114,5	115,0	114,7	112,8	107,2
	2010	111,9	105,2	115,1	114,5	118,4	114,8	112,4	107,1
Landkreise	2008	92,8	100,1	95,6	96,0	95,3	91,3	87,4	95,7
	2009	92,7	99,8	95,5	96,1	95,3	91,0	88,2	95,7
	2010	92,9	99,6	95,6	96,2	94,3	91,0	88,6	95,8

**Noch: 3. Bruttolöhne und -gehälter je Arbeitnehmer 2008 bis 2010 nach  
Verwaltungsbezirken und Wirtschaftsbereichen**

Kreisfreie Stadt (St.) Landkreis	Jahr	Ins- gesamt	davon						
			Land- u. Forst- wirtschaft, Fischerei	Produzierendes Gewerbe ohne Baugewerbe		Bau- gewerbe	Handel, Verkehr, Gast- gewerbe, Information u. Kommu- nikation	Finanz-, Ver- sicherungs- u. Unter- nehmens- dienstleister; Grund- stücks- u. Wohnungs- wesen	Öffentliche u. sonstige Dienstleister, Erziehung, Gesundheit
				zu- sammen	darunter Ver- arbeitendes Gewerbe				

**c) Zu- bzw. Abnahme jeweils gegenüber dem Vorjahr in %**

Darmstadt, Wissenschaftsst.	2008	...	...	...	...	...	...	...	...
	2009	0,3	81,9	120,6	122,0	119,6	114,4	91,9	105,4
	2010	2,0	93,4	122,6	123,2	120,2	114,4	92,7	105,2
Frankfurt am Main, St.	2008	...	...	...	...	...	...	...	...
	2009	-0,9	7,5	-1,5	-2,2	-2,3	0,6	-2,8	2,7
	2010	0,9	0,3	2,2	2,9	1,7	0,2	1,5	1,3
Offenbach am Main, St.	2008	...	...	...	...	...	...	...	...
	2009	-1,1	6,2	-4,4	-5,9	-1,0	-0,3	-0,3	2,0
	2010	2,4	8,9	2,9	3,5	11,1	-0,1	3,8	2,0
Wiesbaden, Landeshauptst.	2008	...	...	...	...	...	...	...	...
	2009	-0,7	2,8	-2,3	-2,8	-1,4	-1,2	-2,0	2,6
	2010	1,6	1,8	4,5	4,7	2,8	0,5	0,7	2,2
Bergstraße	2008	...	...	...	...	...	...	...	...
	2009	-0,7	7,2	-1,5	-4,1	-2,0	-0,7	-0,7	2,9
	2010	0,3	-1,7	0,2	1,6	-2,2	0,6	0,4	1,9
Darmstadt-Dieburg	2008	...	...	...	...	...	...	...	...
	2009	-1,6	3,2	-3,0	-3,1	0,3	-0,7	-4,1	2,0
	2010	1,0	2,1	4,2	4,4	-2,8	-1,1	2,7	1,8
Groß-Gerau	2008	...	...	...	...	...	...	...	...
	2009	0,7	-5,5	4,0	4,2	-0,9	-0,3	-1,1	1,2
	2010	1,0	0,1	3,3	3,5	2,4	-1,2	2,3	2,1
Hochtaunuskreis	2008	...	...	...	...	...	...	...	...
	2009	-0,5	-0,3	-3,3	-3,5	-2,5	-0,8	0,3	2,8
	2010	2,1	1,4	4,8	5,0	-7,4	2,3	2,5	2,1
Main-Kinzig-Kreis	2008	...	...	...	...	...	...	...	...
	2009	-0,4	-0,4	-3,0	-3,3	-1,9	1,1	0,9	3,1
	2010	2,3	-2,9	3,5	3,8	-0,1	1,0	4,7	2,0
Main-Taunus-Kreis	2008	...	...	...	...	...	...	...	...
	2009	-0,8	2,7	-3,0	-2,9	-2,4	-0,7	-0,7	2,7
	2010	-0,5	-0,6	4,3	4,9	-3,6	-2,4	0,6	-0,4
Odenwaldkreis	2008	...	...	...	...	...	...	...	...
	2009	-1,7	1,2	-3,1	-3,0	-4,2	-2,9	-8,9	4,9
	2010	2,1	5,7	5,1	5,2	2,1	1,4	-5,1	1,3

**Noch: 3. Bruttolöhne und -gehälter je Arbeitnehmer 2008 bis 2010 nach Verwaltungsbezirken und Wirtschaftsbereichen**

Kreisfreie Stadt (St.) Landkreis	Jahr	Ins- gesamt	davon						
			Land- u. Forst- wirtschaft, Fischerei	Produzierendes Gewerbe ohne Baugewerbe		Bau- gewerbe	Handel, Verkehr, Gast- gewerbe, Information u. Kommu- nikation	Finanz-, Ver- sicherungs- u. Unter- nehmens- dienstleister; Grund- stücks- u. Wohnungs- wesen	Öffentliche u. sonstige Dienstleister, Erziehung, Gesundheit
				zu- sammen	darunter Ver- arbeitendes Gewerbe				

**c) Zu- bzw. Abnahme jeweils gegenüber dem Vorjahr in %**

Offenbach	2008	...	...	...	...	...	...	...	...
	2009	-0,4	0,1	-1,4	-1,9	-1,3	-0,3	0,0	2,4
	2010	1,1	15,4	3,7	4,0	-4,7	0,6	0,2	2,2
Rheingau-Taunus-Kreis	2008	...	...	...	...	...	...	...	...
	2009	-0,8	-3,6	-3,4	-3,4	-1,7	-2,1	0,0	1,9
	2010	3,2	9,7	4,5	4,6	0,8	1,2	8,2	2,0
Wetteraukreis	2008	...	...	...	...	...	...	...	...
	2009	-1,0	2,7	-2,3	-2,6	-2,3	-0,5	-2,2	2,5
	2010	1,4	1,2	4,2	4,3	-1,3	0,6	-0,2	1,7
Reg.-Bez. Darmstadt	2008	...	...	...	...	...	...	...	...
	2009	-0,6	0,4	-1,6	-2,0	-1,3	-0,0	-1,8	2,6
	2010	1,2	2,1	3,4	3,8	-0,4	0,0	1,4	1,7
Gießen	2008	...	...	...	...	...	...	...	...
	2009	-1,1	2,9	-2,5	-3,0	-2,2	-2,7	-2,8	2,4
	2010	2,4	1,4	4,4	4,8	-2,3	1,9	3,4	1,7
Lahn-Dill-Kreis	2008	...	...	...	...	...	...	...	...
	2009	-1,4	-1,1	-3,0	-3,1	-2,3	-1,5	-0,5	3,4
	2010	2,0	1,0	3,9	4,0	-5,9	1,8	2,9	1,5
Limburg-Weilburg	2008	...	...	...	...	...	...	...	...
	2009	0,4	-3,2	-3,2	-3,4	-1,8	0,6	3,8	2,7
	2010	2,2	3,8	4,0	4,3	2,6	0,4	3,5	1,8
Marburg-Biedenkopf	2008	...	...	...	...	...	...	...	...
	2009	-0,8	1,5	-0,9	-1,0	-2,1	-1,5	-1,6	2,2
	2010	1,9	2,8	3,9	4,0	-1,1	1,1	-1,3	2,3
Vogelsbergkreis	2008	...	...	...	...	...	...	...	...
	2009	-1,2	-0,2	-2,0	-2,0	-1,9	-1,0	-2,6	1,8
	2010	2,1	3,3	3,4	3,5	1,0	1,0	1,8	2,2
Reg.-Bez. Gießen	2008	...	...	...	...	...	...	...	...
	2009	-0,9	0,3	-2,3	-2,4	-2,1	-1,5	-0,8	2,5
	2010	2,1	2,4	3,9	4,1	-1,3	1,3	2,1	1,9
Kassel, documenta-Stadt	2008	...	...	...	...	...	...	...	...
	2009	0,8	1,7	-2,0	-3,7	-1,7	0,3	3,1	2,5
	2010	1,3	4,4	4,3	5,4	3,0	1,7	-3,5	1,8

**Noch: 3. Bruttolöhne und -gehälter je Arbeitnehmer 2008 bis 2010 nach  
Verwaltungsbezirken und Wirtschaftsbereichen**

Kreisfreie Stadt (St.) Landkreis	Jahr	Ins- gesamt	davon						
			Land- u. Forst- wirtschaft, Fischerei	Produzierendes Gewerbe ohne Baugewerbe		Bau- gewerbe	Handel, Verkehr, Gast- gewerbe, Information u. Kommu- nikation	Finanz-, Ver- sicherungs- u. Unter- nehmens- dienstleister; Grund- stücks- u. Wohnungs- wesen	Öffentliche u. sonstige Dienstleister, Erziehung, Gesundheit
				zu- sammen	darunter Ver- arbeitendes Gewerbe				

**c) Zu- bzw. Abnahme jeweils gegenüber dem Vorjahr in %**

Fulda	2008	...	...	...	...	...	...	...	...
	2009	-0,7	-0,4	-1,7	-1,7	-1,8	-0,7	-0,3	1,5
	2010	2,6	3,3	4,0	4,2	-0,9	1,4	4,5	2,1
Hersfeld-Rotenburg	2008	...	...	...	...	...	...	...	...
	2009	-0,6	-0,3	-2,7	-2,5	-0,7	1,9	-1,5	2,8
	2010	2,1	6,2	4,6	4,7	3,0	1,6	-1,1	3,3
Kassel	2008	...	...	...	...	...	...	...	...
	2009	-2,7	0,9	-5,6	-5,6	-2,4	-2,2	-0,3	3,1
	2010	3,3	1,2	3,7	3,8	-0,6	0,5	7,2	2,4
Schwalm-Eder-Kreis	2008	...	...	...	...	...	...	...	...
	2009	-0,2	-1,0	-0,6	-0,6	-2,0	1,2	-5,4	1,7
	2010	3,2	3,4	3,5	3,6	1,7	1,8	2,9	4,2
Waldeck-Frankenberg	2008	...	...	...	...	...	...	...	...
	2009	-1,0	-1,9	-3,1	-3,6	-1,3	1,4	-2,4	3,8
	2010	2,2	1,7	4,5	5,1	-0,1	1,7	0,0	0,8
Werra-Meißner-Kreis	2008	...	...	...	...	...	...	...	...
	2009	-1,0	-1,8	-2,0	-2,1	-2,2	-0,0	-7,8	3,1
	2010	1,9	3,6	1,9	1,6	1,7	1,8	4,0	1,8
Reg.-Bez. K a s s e l	2008	...	...	...	...	...	...	...	...
	2009	-0,6	-0,9	-2,6	-3,0	-1,7	0,1	-0,2	2,6
	2010	2,3	3,1	3,9	4,3	0,9	1,5	1,0	2,2
Hessen i n s g e s a m t	2008	...	...	...	...	...	...	...	...
	2009	-0,6	0,1	-1,9	-2,3	-1,5	-0,2	-1,5	2,6
	2010	1,5	2,4	3,6	3,9	-0,3	0,3	1,3	1,8
davon									
kreisfreie Städte	2008	...	...	...	...	...	...	...	...
	2009	-0,6	3,8	-2,0	-2,8	-0,8	0,3	-2,1	2,5
	2010	1,2	4,6	3,4	3,9	2,6	0,4	0,9	1,6
Landkreise	2008	...	...	...	...	...	...	...	...
	2009	-0,7	-0,2	-2,1	-2,3	-1,6	-0,6	-0,6	2,6
	2010	1,7	2,2	3,7	4,0	-1,3	0,4	1,8	1,9

#### 4. Arbeitnehmerentgelt je Arbeitnehmer 2008 bis 2010 nach Verwaltungsbezirken und Wirtschaftsbereichen

Kreisfreie Stadt (St.) Landkreis	Jahr	Ins- gesamt	davon						
			Land- u. Forst- wirtschaft, Fischerei	Produzierendes Gewerbe ohne Baugewerbe		Bau- gewerbe	Handel, Verkehr, Gast- gewerbe, Information u. Kommu- nikation	Finanz-, Ver- sicherungs- u. Unter- nehmens- dienstleister; Grund- stücks- u. Wohnungs- wesen	Öffentliche u. sonstige Dienstleister, Erziehung, Gesundheit
				zu- sammen	darunter Ver- arbeitendes Gewerbe				
<b>a) Grundzahlen in Mill. Euro</b>									
Darmstadt, Wissenschaftsst.	2008	41 377	16 436	58 458	58 529	38 257	41 016	42 002	33 938
	2009	41 656	16 462	57 626	57 554	42 377	41 470	41 890	34 704
	2010	42 490	19 215	60 476	60 175	42 444	41 748	42 756	35 218
Frankfurt am Main, St.	2008	47 412	16 553	57 700	56 608	44 996	44 972	55 180	34 280
	2009	47 088	17 790	57 265	55 805	44 115	45 409	53 697	35 283
	2010	47 521	17 843	58 240	57 179	44 853	45 551	54 475	35 714
Offenbach am Main, St.	2008	40 096	19 554	53 910	52 953	40 492	32 589	45 295	33 747
	2009	39 782	20 827	51 965	50 220	40 207	32 622	45 109	34 481
	2010	40 715	22 668	53 231	51 795	44 669	32 664	46 695	35 225
Wiesbaden, Landeshauptst.	2008	40 937	20 897	51 387	51 165	36 035	36 302	50 775	35 027
	2009	40 780	21 452	50 534	50 137	35 632	35 988	49 811	35 972
	2010	41 421	21 994	52 634	52 300	36 649	36 254	50 064	36 783
Bergstraße	2008	35 105	16 087	48 011	45 097	34 350	30 866	37 464	29 410
	2009	35 002	17 224	47 684	43 569	33 774	30 749	37 191	30 307
	2010	35 076	16 937	47 470	44 101	33 046	30 969	37 344	30 894
Darmstadt-Dieburg	2008	35 171	14 473	46 631	46 725	37 097	32 383	34 147	29 229
	2009	34 736	14 931	45 586	45 638	37 308	32 254	32 759	29 865
	2010	35 076	15 226	47 294	47 476	36 282	31 967	33 613	30 413
Groß-Gerau	2008	40 794	11 961	51 320	51 339	33 639	41 257	38 019	30 718
	2009	41 244	11 351	53 755	53 912	33 446	41 239	37 573	31 090
	2010	41 596	11 343	55 325	55 597	34 253	40 755	38 389	31 743
Hochtaunuskreis	2008	39 849	21 897	49 107	48 425	41 558	36 698	48 882	29 049
	2009	39 734	21 825	47 845	47 092	40 644	36 499	49 051	29 907
	2010	40 509	22 098	49 936	49 243	37 668	37 373	50 108	30 558
Main-Kinzig-Kreis	2008	34 894	23 136	46 354	45 912	34 985	30 115	32 904	30 029
	2009	34 895	23 112	45 305	44 754	34 425	30 529	33 184	30 993
	2010	35 664	22 506	46 659	46 285	34 413	30 858	34 740	31 605
Main-Taunus-Kreis	2008	42 386	18 095	46 425	47 269	40 022	41 117	53 060	32 554
	2009	42 151	18 619	45 351	46 240	39 170	40 975	52 598	33 492
	2010	41 968	18 537	47 129	48 326	37 788	40 073	52 937	33 280
Odenwaldkreis	2008	33 365	22 735	40 696	40 874	28 897	27 652	39 132	28 948
	2009	32 959	23 073	39 743	39 956	27 760	26 904	35 705	30 452
	2010	33 599	24 394	41 614	41 865	28 340	27 351	33 831	30 857

#### 4. Arbeitnehmerentgelt je Arbeitnehmer 2008 bis 2010 nach Verwaltungsbezirken und Wirtschaftsbereichen

Kreisfreie Stadt (St.) Landkreis	Jahr	Ins- gesamt	davon						
			Land- u. Forst- wirtschaft, Fischerei	Produzierendes Gewerbe ohne Baugewerbe		Bau- gewerbe	Handel, Verkehr, Gast- gewerbe, Information u. Kommu- nikation	Finanz-, Ver- sicherungs- u. Unter- nehmens- dienstleister; Grund- stücks- u. Wohnungs- wesen	Öffentliche u. sonstige Dienstleister, Erziehung, Gesundheit
				zu- sammen	darunter Ver- arbeitendes Gewerbe				
<b>a) Grundzahlen in Mill. Euro</b>									
Offenbach	2008	37 846	17 670	46 490	45 782	39 931	37 488	37 188	30 172
	2009	37 834	17 711	46 177	45 241	39 519	37 472	37 233	30 976
	2010	38 228	20 352	47 676	46 858	37 666	37 742	37 331	31 710
Rheingau-Taunus-Kreis	2008	32 710	16 157	42 670	43 939	36 162	30 163	34 646	28 837
	2009	32 546	15 592	41 522	42 754	35 655	29 648	34 639	29 421
	2010	33 546	17 048	43 215	44 556	35 954	30 053	37 372	29 996
Wetteraukreis	2008	35 972	19 212	45 811	46 138	34 525	31 020	44 153	30 081
	2009	35 729	19 757	45 099	45 280	33 834	30 966	43 217	30 864
	2010	36 198	20 007	46 808	47 060	33 396	31 227	43 086	31 379
Reg.-Bez. Darmstadt	2008	41 158	17 451	50 144	49 562	38 209	38 753	48 784	32 215
	2009	41 033	17 534	49 717	48 925	37 819	38 878	47 944	33 102
	2010	41 516	17 904	51 176	50 590	37 688	38 947	48 571	33 642
Gießen	2008	35 172	21 067	43 993	43 661	32 849	32 831	38 879	32 058
	2009	34 909	21 676	43 212	42 662	32 224	32 082	37 825	32 885
	2010	35 742	22 115	44 884	44 523	31 501	32 818	39 072	33 396
Lahn-Dill-Kreis	2008	36 477	24 577	46 350	46 052	30 533	30 373	34 351	30 765
	2009	36 122	24 296	45 311	44 978	29 929	30 015	34 169	31 852
	2010	36 784	24 696	46 881	46 609	28 189	30 601	35 098	32 339
Limburg-Weilburg	2008	33 289	21 530	42 181	41 883	31 388	30 767	34 910	30 321
	2009	33 538	20 837	41 157	40 763	30 920	31 035	36 240	31 192
	2010	34 247	21 643	42 623	42 341	31 730	31 229	37 512	31 763
Marburg-Biedenkopf	2008	35 647	22 190	46 883	46 729	32 048	27 558	38 167	30 706
	2009	35 518	22 498	46 791	46 605	31 474	27 234	37 597	31 448
	2010	36 152	23 167	48 392	48 287	31 148	27 617	37 063	32 219
Vogelsbergkreis	2008	32 704	20 669	40 294	40 250	34 497	26 418	43 821	28 368
	2009	32 425	20 642	39 768	39 751	33 945	26 226	42 626	28 908
	2010	33 098	21 336	40 960	40 991	34 295	26 575	43 436	29 560
Reg.-Bez. Gießen	2008	35 142	21 870	45 103	44 886	32 015	30 392	37 101	30 865
	2009	34 959	21 921	44 408	44 123	31 445	30 029	36 831	31 706
	2010	35 664	22 505	45 940	45 746	31 047	30 517	37 556	32 303
Kassel, documenta-Stadt	2008	37 300	30 730	54 950	51 877	35 419	30 336	40 774	34 504
	2009	37 723	31 222	54 222	50 347	34 920	30 570	41 975	35 382
	2010	38 162	32 992	56 172	52 865	35 956	31 101	40 515	36 000

#### 4. Arbeitnehmerentgelt je Arbeitnehmer 2008 bis 2010 nach Verwaltungsbezirken und Wirtschaftsbereichen

Kreisfreie Stadt (St.) Landkreis	Jahr	Ins- gesamt	davon						
			Land- u. Forst- wirtschaft, Fischerei	Produzierendes Gewerbe ohne Baugewerbe		Bau- gewerbe	Handel, Verkehr, Gast- gewerbe, Information u. Kommu- nikation	Finanz-, Ver- sicherungs- u. Unter- nehmens- dienstleister; Grund- stücks- u. Wohnungs- wesen	Öffentliche u. sonstige Dienstleister, Erziehung, Gesundheit
				zu- sammen	darunter Ver- arbeitendes Gewerbe				
<b>a) Grundzahlen in Mill. Euro</b>									
Fulda	2008	34 756	22 136	43 490	43 228	31 705	31 478	36 827	30 721
	2009	34 635	22 007	43 076	42 802	31 229	31 363	36 732	31 228
	2010	35 503	22 790	44 590	44 427	30 959	31 903	38 285	31 886
Hersfeld-Rotenburg	2008	36 681	24 897	51 314	51 638	34 457	30 614	39 611	30 859
	2009	36 621	24 842	50 324	50 708	34 316	31 298	39 064	31 763
	2010	37 352	26 490	52 427	52 870	35 332	31 787	38 610	32 858
Kassel	2008	37 841	19 062	53 907	54 059	31 315	30 182	32 614	27 956
	2009	36 983	19 249	51 256	51 423	30 654	29 623	32 503	28 855
	2010	38 173	19 472	52 955	53 160	30 468	29 944	34 846	29 572
Schwalm-Eder-Kreis	2008	34 420	21 484	41 463	41 249	32 693	30 097	43 411	31 387
	2009	34 464	21 266	41 515	41 316	32 126	30 517	41 200	31 916
	2010	35 564	22 025	42 787	42 655	32 667	31 120	42 365	33 320
Waldeck-Frankenberg	2008	34 604	26 190	42 462	41 988	31 019	27 195	43 511	31 182
	2009	34 422	25 695	41 459	40 774	30 695	27 625	42 485	32 487
	2010	35 119	26 164	43 131	42 697	30 652	28 143	42 508	32 709
Werra-Meißner-Kreis	2008	33 300	23 026	42 316	42 245	32 266	26 320	43 705	30 624
	2009	33 074	22 615	41 795	41 657	31 661	26 389	40 434	31 598
	2010	33 707	23 467	42 477	42 177	32 208	26 948	42 049	32 133
Reg.-Bez. K a s s e l	2008	35 864	23 041	47 636	47 001	32 644	29 977	39 237	31 647
	2009	35 787	22 842	46 737	45 953	32 184	30 104	39 154	32 500
	2010	36 578	23 596	48 348	47 731	32 476	30 614	39 512	33 221
Hessen i n s g e s a m t	2008	39 230	19 748	48 488	47 944	35 881	36 111	46 641	31 849
	2009	39 109	19 781	47 901	47 188	35 447	36 167	45 964	32 720
	2010	39 674	20 276	49 397	48 854	35 339	36 345	46 542	33 309
davon									
kreisfreie Städte	2008	44 125	19 992	56 163	55 133	40 948	41 131	53 135	34 387
	2009	43 983	20 724	55 446	54 007	40 752	41 420	52 069	35 309
	2010	44 508	21 781	57 073	55 914	41 811	41 641	52 515	35 873
Landkreise	2008	36 321	19 729	46 297	46 045	34 210	33 021	40 626	30 361
	2009	36 183	19 710	45 686	45 338	33 768	32 936	40 378	31 193
	2010	36 785	20 165	47 189	46 982	33 338	33 125	41 059	31 792

**Noch: 4. Arbeitnehmerentgelt je Arbeitnehmer 2008 bis 2010 nach  
Verwaltungsbezirken und Wirtschaftsbereichen**

Kreisfreie Stadt (St.) Landkreis	Jahr	Ins- gesamt	davon						
			Land- u. Forst- wirtschaft, Fischerei	Produzierendes Gewerbe ohne Baugewerbe		Bau- gewerbe	Handel, Verkehr, Gast- gewerbe, Information u. Kommu- nikation	Finanz-, Ver- sicherungs- u. Unter- nehmens- dienstleister; Grund- stücks- u. Wohnungs- wesen	Öffentliche u. sonstige Dienstleister, Erziehung, Gesundheit
				zu- sammen	darunter Ver- arbeitendes Gewerbe				
<b>b) Hessen = 100</b>									
Darmstadt, Wissenschaftsst.	2008	105,5	83,2	120,6	122,1	106,6	113,6	90,1	106,6
	2009	106,5	83,2	120,3	122,0	119,6	114,7	91,1	106,1
	2010	107,1	94,8	122,4	123,2	120,1	114,9	91,9	105,7
Frankfurt am Main, St.	2008	120,9	83,8	119,0	118,1	125,4	124,5	118,3	107,6
	2009	120,4	89,9	119,5	118,3	124,5	125,6	116,8	107,8
	2010	119,8	88,0	117,9	117,0	126,9	125,3	117,0	107,2
Offenbach am Main, St.	2008	102,2	99,0	111,2	110,4	112,9	90,2	97,1	106,0
	2009	101,7	105,3	108,5	106,4	113,4	90,2	98,1	105,4
	2010	102,6	111,8	107,8	106,0	126,4	89,9	100,3	105,8
Wiesbaden, Landeshauptst.	2008	104,4	105,8	106,0	106,7	100,4	100,5	108,9	110,0
	2009	104,3	108,4	105,5	106,2	100,5	99,5	108,4	109,9
	2010	104,4	108,5	106,6	107,1	103,7	99,8	107,6	110,4
Bergstraße	2008	89,5	81,5	99,0	94,1	95,7	85,5	80,3	92,3
	2009	89,5	87,1	99,5	92,3	95,3	85,0	80,9	92,6
	2010	88,4	83,5	96,1	90,3	93,5	85,2	80,2	92,8
Darmstadt-Dieburg	2008	89,7	73,3	96,2	97,5	103,4	89,7	73,2	91,8
	2009	88,8	75,5	95,2	96,7	105,3	89,2	71,3	91,3
	2010	88,4	75,1	95,7	97,2	102,7	88,0	72,2	91,3
Groß-Gerau	2008	104,0	60,6	105,8	107,1	93,8	114,3	81,5	96,4
	2009	105,5	57,4	112,2	114,2	94,4	114,0	81,7	95,0
	2010	104,8	55,9	112,0	113,8	96,9	112,1	82,5	95,3
Hochtaunuskreis	2008	101,6	110,9	101,3	101,0	115,8	101,6	104,8	91,2
	2009	101,6	110,3	99,9	99,8	114,7	100,9	106,7	91,4
	2010	102,1	109,0	101,1	100,8	106,6	102,8	107,7	91,7
Main-Kinzig-Kreis	2008	88,9	117,2	95,6	95,8	97,5	83,4	70,5	94,3
	2009	89,2	116,8	94,6	94,8	97,1	84,4	72,2	94,7
	2010	89,9	111,0	94,5	94,7	97,4	84,9	74,6	94,9
Main-Taunus-Kreis	2008	108,0	91,6	95,7	98,6	111,5	113,9	113,8	102,2
	2009	107,8	94,1	94,7	98,0	110,5	113,3	114,4	102,4
	2010	105,8	91,4	95,4	98,9	106,9	110,3	113,7	99,9
Odenwaldkreis	2008	85,0	115,1	83,9	85,3	80,5	76,6	83,9	90,9
	2009	84,3	116,6	83,0	84,7	78,3	74,4	77,7	93,1
	2010	84,7	120,3	84,2	85,7	80,2	75,3	72,7	92,6



**Noch: 4. Arbeitnehmerentgelt je Arbeitnehmer 2008 bis 2010 nach  
Verwaltungsbezirken und Wirtschaftsbereichen**

Kreisfreie Stadt (St.) Landkreis	Jahr	Ins- gesamt	davon						
			Land- u. Forst- wirtschaft, Fischerei	Produzierendes Gewerbe ohne Baugewerbe		Bau- gewerbe	Handel, Verkehr, Gast- gewerbe, Information u. Kommu- nikation	Finanz-, Ver- sicherungs- u. Unter- nehmens- dienstleister; Grund- stücks- u. Wohnungs- wesen	Öffentliche u. sonstige Dienstleister, Erziehung, Gesundheit
				zu- sammen	darunter Ver- arbeitendes Gewerbe				
<b>b) Hessen = 100</b>									
Offenbach	2008	96,5	89,5	95,9	95,5	111,3	103,8	79,7	94,7
	2009	96,7	89,5	96,4	95,9	111,5	103,6	81,0	94,7
	2010	96,4	100,4	96,5	95,9	106,6	103,8	80,2	95,2
Rheingau-Taunus-Kreis	2008	83,4	81,8	88,0	91,6	100,8	83,5	74,3	90,5
	2009	83,2	78,8	86,7	90,6	100,6	82,0	75,4	89,9
	2010	84,6	84,1	87,5	91,2	101,7	82,7	80,3	90,1
Wetteraukreis	2008	91,7	97,3	94,5	96,2	96,2	85,9	94,7	94,4
	2009	91,4	99,9	94,2	96,0	95,4	85,6	94,0	94,3
	2010	91,2	98,7	94,8	96,3	94,5	85,9	92,6	94,2
Reg.-Bez. Darmstadt	2008	104,9	88,4	103,4	103,4	106,5	107,3	104,6	101,1
	2009	104,9	88,6	103,8	103,7	106,7	107,5	104,3	101,2
	2010	104,6	88,3	103,6	103,6	106,6	107,2	104,4	101,0
Gießen	2008	89,7	106,7	90,7	91,1	91,5	90,9	83,4	100,7
	2009	89,3	109,6	90,2	90,4	90,9	88,7	82,3	100,5
	2010	90,1	109,1	90,9	91,1	89,1	90,3	84,0	100,3
Lahn-Dill-Kreis	2008	93,0	124,5	95,6	96,1	85,1	84,1	73,7	96,6
	2009	92,4	122,8	94,6	95,3	84,4	83,0	74,3	97,3
	2010	92,7	121,8	94,9	95,4	79,8	84,2	75,4	97,1
Limburg-Weilburg	2008	84,9	109,0	87,0	87,4	87,5	85,2	74,8	95,2
	2009	85,8	105,3	85,9	86,4	87,2	85,8	78,8	95,3
	2010	86,3	106,7	86,3	86,7	89,8	85,9	80,6	95,4
Marburg-Biedenkopf	2008	90,9	112,4	96,7	97,5	89,3	76,3	81,8	96,4
	2009	90,8	113,7	97,7	98,8	88,8	75,3	81,8	96,1
	2010	91,1	114,3	98,0	98,8	88,1	76,0	79,6	96,7
Vogelsbergkreis	2008	83,4	104,7	83,1	84,0	96,1	73,2	94,0	89,1
	2009	82,9	104,4	83,0	84,2	95,8	72,5	92,7	88,4
	2010	83,4	105,2	82,9	83,9	97,0	73,1	93,3	88,7
Reg.-Bez. Gießen	2008	89,6	110,7	93,0	93,6	89,2	84,2	79,5	96,9
	2009	89,4	110,8	92,7	93,5	88,7	83,0	80,1	96,9
	2010	89,9	111,0	93,0	93,6	87,9	84,0	80,7	97,0
Kassel, documenta-Stadt	2008	95,1	155,6	113,3	108,2	98,7	84,0	87,4	108,3
	2009	96,5	157,8	113,2	106,7	98,5	84,5	91,3	108,1
	2010	96,2	162,7	113,7	108,2	101,7	85,6	87,1	108,1

**Noch: 4. Arbeitnehmerentgelt je Arbeitnehmer 2008 bis 2010 nach  
Verwaltungsbezirken und Wirtschaftsbereichen**

Kreisfreie Stadt (St.) Landkreis	Jahr	Ins- gesamt	davon						
			Land- u. Forst- wirtschaft, Fischerei	Produzierendes Gewerbe ohne Baugewerbe		Bau- gewerbe	Handel, Verkehr, Gast- gewerbe, Information u. Kommu- nikation	Finanz-, Ver- sicherungs- u. Unter- nehmens- dienstleister; Grund- stücks- u. Wohnungs- wesen	Öffentliche u. sonstige Dienstleister, Erziehung, Gesundheit
				zu- sammen	darunter Ver- arbeitendes Gewerbe				
<b>b) Hessen = 100</b>									
Fulda	2008	88,6	112,1	89,7	90,2	88,4	87,2	79,0	96,5
	2009	88,6	111,3	89,9	90,7	88,1	86,7	79,9	95,4
	2010	89,5	112,4	90,3	90,9	87,6	87,8	82,3	95,7
Hersfeld-Rotenburg	2008	93,5	126,1	105,8	107,7	96,0	84,8	84,9	96,9
	2009	93,6	125,6	105,1	107,5	96,8	86,5	85,0	97,1
	2010	94,1	130,6	106,1	108,2	100,0	87,5	83,0	98,6
Kassel	2008	96,5	96,5	111,2	112,8	87,3	83,6	69,9	87,8
	2009	94,6	97,3	107,0	109,0	86,5	81,9	70,7	88,2
	2010	96,2	96,0	107,2	108,8	86,2	82,4	74,9	88,8
Schwalm-Eder-Kreis	2008	87,7	108,8	85,5	86,0	91,1	83,3	93,1	98,5
	2009	88,1	107,5	86,7	87,6	90,6	84,4	89,6	97,5
	2010	89,6	108,6	86,6	87,3	92,4	85,6	91,0	100,0
Waldeck-Frankenberg	2008	88,2	132,6	87,6	87,6	86,4	75,3	93,3	97,9
	2009	88,0	129,9	86,6	86,4	86,6	76,4	92,4	99,3
	2010	88,5	129,0	87,3	87,4	86,7	77,4	91,3	98,2
Werra-Meißner-Kreis	2008	84,9	116,6	87,3	88,1	89,9	72,9	93,7	96,2
	2009	84,6	114,3	87,3	88,3	89,3	73,0	88,0	96,6
	2010	85,0	115,7	86,0	86,3	91,1	74,1	90,3	96,5
Reg.-Bez. K a s s e l	2008	91,4	116,7	98,2	98,0	91,0	83,0	84,1	99,4
	2009	91,5	115,5	97,6	97,4	90,8	83,2	85,2	99,3
	2010	92,2	116,4	97,9	97,7	91,9	84,2	84,9	99,7
Hessen i n s g e s a m t	2008	100	100	100	100	100	100	100	100
	2009	100	100	100	100	100	100	100	100
	2010	100	100	100	100	100	100	100	100
davon									
kreisfreie Städte	2008	112,5	101,2	115,8	115,0	114,1	113,9	113,9	108,0
	2009	112,5	104,8	115,8	114,5	115,0	114,5	113,3	107,9
	2010	112,2	107,4	115,5	114,5	118,3	114,6	112,8	107,7
Landkreise	2008	92,6	99,9	95,5	96,0	95,3	91,4	87,1	95,3
	2009	92,5	99,6	95,4	96,1	95,3	91,1	87,8	95,3
	2010	92,7	99,5	95,5	96,2	94,3	91,1	88,2	95,4

**Noch: 4. Arbeitnehmerentgelt je Arbeitnehmer 2008 bis 2010 nach  
Verwaltungsbezirken und Wirtschaftsbereichen**

Kreisfreie Stadt (St.) Landkreis	Jahr	Ins- gesamt	davon						
			Land- u. Forst- wirtschaft, Fischerei	Produzierendes Gewerbe ohne Baugewerbe		Bau- gewerbe	Handel, Verkehr, Gast- gewerbe, Information u. Kommu- nikation	Finanz-, Ver- sicherungs- u. Unter- nehmens- dienstleister; Grund- stücks- u. Wohnungs- wesen	Öffentliche u. sonstige Dienstleister, Erziehung, Gesundheit
				zu- sammen	darunter Ver- arbeitendes Gewerbe				

**c) Zu- bzw. Abnahme jeweils gegenüber dem Vorjahr in %**

Darmstadt, Wissenschaftsst.	2008	...	...	...	...	...	...	...	...
	2009	0,7	83,2	120,3	122,0	119,6	114,7	91,1	106,1
	2010	2,0	94,8	122,4	123,2	120,1	114,9	91,9	105,7
Frankfurt am Main, St.	2008	...	...	...	...	...	...	...	...
	2009	-0,7	7,5	-0,8	-1,4	-2,0	1,0	-2,7	2,9
	2010	0,9	0,3	1,7	2,5	1,7	0,3	1,4	1,2
Offenbach am Main, St.	2008	...	...	...	...	...	...	...	...
	2009	-0,8	6,5	-3,6	-5,2	-0,7	0,1	-0,4	2,2
	2010	2,3	8,8	2,4	3,1	11,1	0,1	3,5	2,2
Wiesbaden, Landeshauptst.	2008	...	...	...	...	...	...	...	...
	2009	-0,4	2,7	-1,7	-2,0	-1,1	-0,9	-1,9	2,7
	2010	1,6	2,5	4,2	4,3	2,9	0,7	0,5	2,3
Bergstraße	2008	...	...	...	...	...	...	...	...
	2009	-0,3	7,1	-0,7	-3,4	-1,7	-0,4	-0,7	3,1
	2010	0,2	-1,7	-0,4	1,2	-2,2	0,7	0,4	1,9
Darmstadt-Dieburg	2008	...	...	...	...	...	...	...	...
	2009	-1,2	3,2	-2,2	-2,3	0,6	-0,4	-4,1	2,2
	2010	1,0	2,0	3,7	4,0	-2,8	-0,9	2,6	1,8
Groß-Gerau	2008	...	...	...	...	...	...	...	...
	2009	1,1	-5,1	4,7	5,0	-0,6	-0,0	-1,2	1,2
	2010	0,9	-0,1	2,9	3,1	2,4	-1,2	2,2	2,1
Hochtaunuskreis	2008	...	...	...	...	...	...	...	...
	2009	-0,3	-0,3	-2,6	-2,8	-2,2	-0,5	0,3	3,0
	2010	2,0	1,3	4,4	4,6	-7,3	2,4	2,2	2,2
Main-Kinzig-Kreis	2008	...	...	...	...	...	...	...	...
	2009	0,0	-0,1	-2,3	-2,5	-1,6	1,4	0,9	3,2
	2010	2,2	-2,6	3,0	3,4	-0,0	1,1	4,7	2,0
Main-Taunus-Kreis	2008	...	...	...	...	...	...	...	...
	2009	-0,6	2,9	-2,3	-2,2	-2,1	-0,3	-0,9	2,9
	2010	-0,4	-0,4	3,9	4,5	-3,5	-2,2	0,6	-0,6
Odenwaldkreis	2008	...	...	...	...	...	...	...	...
	2009	-1,2	1,5	-2,3	-2,2	-3,9	-2,7	-8,8	5,2
	2010	1,9	5,7	4,7	4,8	2,1	1,7	-5,3	1,3

**Noch: 4. Arbeitnehmerentgelt je Arbeitnehmer 2008 bis 2010 nach  
Verwaltungsbezirken und Wirtschaftsbereichen**

Kreisfreie Stadt (St.) Landkreis	Jahr	Ins- gesamt	davon						
			Land- u. Forst- wirtschaft, Fischerei	Produzierendes Gewerbe ohne Baugewerbe		Bau- gewerbe	Handel, Verkehr, Gast- gewerbe, Information u. Kommu- nikation	Finanz-, Ver- sicherungs- u. Unter- nehmens- dienstleister; Grund- stücks- u. Wohnungs- wesen	Öffentliche u. sonstige Dienstleister, Erziehung, Gesundheit
				zu- sammen	darunter Ver- arbeitendes Gewerbe				

**c) Zu- bzw. Abnahme jeweils gegenüber dem Vorjahr in %**

Offenbach	2008	...	...	...	...	...	...	...	...
	2009	-0,0	0,2	-0,7	-1,2	-1,0	-0,0	0,1	2,7
	2010	1,0	14,9	3,2	3,6	-4,7	0,7	0,3	2,4
Rheingau-Taunus-Kreis	2008	...	...	...	...	...	...	...	...
	2009	-0,5	-3,5	-2,7	-2,7	-1,4	-1,7	-0,0	2,0
	2010	3,1	9,3	4,1	4,2	0,8	1,4	7,9	2,0
Wetteraukreis	2008	...	...	...	...	...	...	...	...
	2009	-0,7	2,8	-1,6	-1,9	-2,0	-0,2	-2,1	2,6
	2010	1,3	1,3	3,8	3,9	-1,3	0,8	-0,3	1,7
Reg.-Bez. Darmstadt	2008	...	...	...	...	...	...	...	...
	2009	-0,3	0,5	-0,9	-1,3	-1,0	0,3	-1,7	2,8
	2010	1,2	2,1	2,9	3,4	-0,3	0,2	1,3	1,6
Gießen	2008	...	...	...	...	...	...	...	...
	2009	-0,7	2,9	-1,8	-2,3	-1,9	-2,3	-2,7	2,6
	2010	2,4	2,0	3,9	4,4	-2,2	2,3	3,3	1,6
Lahn-Dill-Kreis	2008	...	...	...	...	...	...	...	...
	2009	-1,0	-1,1	-2,2	-2,3	-2,0	-1,2	-0,5	3,5
	2010	1,8	1,6	3,5	3,6	-5,8	2,0	2,7	1,5
Limburg-Weilburg	2008	...	...	...	...	...	...	...	...
	2009	0,7	-3,2	-2,4	-2,7	-1,5	0,9	3,8	2,9
	2010	2,1	3,9	3,6	3,9	2,6	0,6	3,5	1,8
Marburg-Biedenkopf	2008	...	...	...	...	...	...	...	...
	2009	-0,4	1,4	-0,2	-0,3	-1,8	-1,2	-1,5	2,4
	2010	1,8	3,0	3,4	3,6	-1,0	1,4	-1,4	2,5
Vogelsbergkreis	2008	...	...	...	...	...	...	...	...
	2009	-0,9	-0,1	-1,3	-1,2	-1,6	-0,7	-2,7	1,9
	2010	2,1	3,4	3,0	3,1	1,0	1,3	1,9	2,3
Reg.-Bez. Gießen	2008	...	...	...	...	...	...	...	...
	2009	-0,5	0,2	-1,5	-1,7	-1,8	-1,2	-0,7	2,7
	2010	2,0	2,7	3,4	3,7	-1,3	1,6	2,0	1,9
Kassel, documenta-Stadt	2008	...	...	...	...	...	...	...	...
	2009	1,1	1,6	-1,3	-2,9	-1,4	0,8	2,9	2,5
	2010	1,2	5,7	3,6	5,0	3,0	1,7	-3,5	1,7

**Noch: 4. Arbeitnehmerentgelt je Arbeitnehmer 2008 bis 2010 nach  
Verwaltungsbezirken und Wirtschaftsbereichen**

Kreisfreie Stadt (St.) Landkreis	Jahr	Ins- gesamt	davon						
			Land- u. Forst- wirtschaft, Fischerei	Produzierendes Gewerbe ohne Baugewerbe		Bau- gewerbe	Handel, Verkehr, Gast- gewerbe, Information u. Kommu- nikation	Finanz-, Ver- sicherungs- u. Unter- nehmens- dienstleister; Grund- stücks- u. Wohnungs- wesen	Öffentliche u. sonstige Dienstleister, Erziehung, Gesundheit
				zu- sammen	darunter Ver- arbeitendes Gewerbe				

**c) Zu- bzw. Abnahme jeweils gegenüber dem Vorjahr in %**

Fulda	2008	...	...	...	...	...	...	...	...
	2009	-0,3	-0,6	-1,0	-1,0	-1,5	-0,4	-0,3	1,7
	2010	2,5	3,6	3,5	3,8	-0,9	1,7	4,2	2,1
Hersfeld-Rotenburg	2008	...	...	...	...	...	...	...	...
	2009	-0,2	-0,2	-1,9	-1,8	-0,4	2,2	-1,4	2,9
	2010	2,0	6,6	4,2	4,3	3,0	1,6	-1,2	3,4
Kassel	2008	...	...	...	...	...	...	...	...
	2009	-2,3	1,0	-4,9	-4,9	-2,1	-1,9	-0,3	3,2
	2010	3,2	1,2	3,3	3,4	-0,6	1,1	7,2	2,5
Schwalm-Eder-Kreis	2008	...	...	...	...	...	...	...	...
	2009	0,1	-1,0	0,1	0,2	-1,7	1,4	-5,1	1,7
	2010	3,2	3,6	3,1	3,2	1,7	2,0	2,8	4,4
Waldeck-Frankenberg	2008	...	...	...	...	...	...	...	...
	2009	-0,5	-1,9	-2,4	-2,9	-1,0	1,6	-2,4	4,2
	2010	2,0	1,8	4,0	4,7	-0,1	1,9	0,1	0,7
Werra-Meißner-Kreis	2008	...	...	...	...	...	...	...	...
	2009	-0,7	-1,8	-1,2	-1,4	-1,9	0,3	-7,5	3,2
	2010	1,9	3,8	1,6	1,2	1,7	2,1	4,0	1,7
Reg.-Bez. K a s s e l	2008	...	...	...	...	...	...	...	...
	2009	-0,2	-0,9	-1,9	-2,2	-1,4	0,4	-0,2	2,7
	2010	2,2	3,3	3,4	3,9	0,9	1,7	0,9	2,2
Hessen i n s g e s a m t	2008	...	...	...	...	...	...	...	...
	2009	-0,3	0,2	-1,2	-1,6	-1,2	0,2	-1,5	2,7
	2010	1,4	2,5	3,1	3,5	-0,3	0,5	1,3	1,8
davon									
kreisfreie Städte	2008	...	...	...	...	...	...	...	...
	2009	-0,3	3,7	-1,3	-2,0	-0,5	0,7	-2,0	2,7
	2010	1,2	5,1	2,9	3,5	2,6	0,5	0,9	1,6
Landkreise	2008	...	...	...	...	...	...	...	...
	2009	-0,4	-0,1	-1,3	-1,5	-1,3	-0,3	-0,6	2,7
	2010	1,7	2,3	3,3	3,6	-1,3	0,6	1,7	1,9

## Übersicht der nachgewiesenen wirtschaftlichen Gliederung

Code WZ 2008			Bezeichnung
A 10	A 21	A 38	
A			Land- und Forstwirtschaft, Fischerei
	A	AA	Land- und Forstwirtschaft
B bis E			Produzierendes Gewerbe ohne Baugewerbe
	B	BA	Bergbau und Gewinnung von Steinen und Erden
	C		Verarbeitendes Gewerbe
		CA	Herstellung von Nahrungs- und Futtermitteln; Getränkeherstellung; Tabakverarbeitung
		CB	Herstellung von Textilien, Bekleidung, Leder, Lederwaren und Schuhen
		CC	Herstellung von Holzwaren, Papier, Pappe und Waren daraus, Herstellung von Druckerzeugnissen
		CD	Kokerei und Mineralölverarbeitung
		DE	Herstellung von chemischen Erzeugnissen
		CF	Herstellung von pharmazeutischen Erzeugnissen
		CG	Herst. v. Gummi- u. Kunststoffwaren sowie v. Glas u. Glaswaren, Keramik, Verarb. v. Steinen u. Erden
		CH	Metallerzeugung und -bearbeitung, Herstellung von Metallerzeugnissen
		CI	Herstellung von Datenverarbeitungsgeräten, elektronischen und optischen Erzeugnissen
		DJ	Herstellung von elektrischen Ausrüstungen
		CK	Maschinenbau
		CL	Fahrzeugbau
		CM	Herstellung von Möbeln, sonstigen Waren, Reparatur und Installation von Maschinen und Ausrüstungen
	D	DA	Energieversorgung
	E	EA	Wasserversorgung; Abwasser- und Abfallentsorgung und Beseitigung von Umweltverschmutzungen
F	F	FA	Baugewerbe
G-I	G	GA	Handel, Verkehr und und Lagerei, Gastgewerbe
	H	HA	Verkehr und Lagerei
	I	IA	Gastgewerbe
J	J		Information und Kommunikation
		JA	Verlagswesen, audiovisuelle Medien und Rundfunk
		JB	Telekommunikation
		JC	Informationstechnologische und Informationsdienstleistungen
K	K	KA	Erbringung von Finanz- und Versicherungsdienstleistungen
L	L	LA	Grundstücks- und Wohnungswesen
M-N			Erbr. v. freiberufl., wissenschaftl. u. techn. Dienstleistungen, Erbr. V. sonstigen wirtschaftl. Dienstleistungen
	M		Erbringung von freiberuflichen, wissenschaftlichen und technischen Dienstleistungen
		MA	Erbringung von freiberuflichen, wissenschaftlichen und technischen Dienstleistungen
		MB	Wissenschaftliche Forschung und Entwicklung
		MC	Sonstige Dienstleistungen
	N	NA	Erbringung von sonstigen wirtschaftlichen Dienstleistungen
O-Q			Öffentl. Verwaltung, Verteidigung; Sozialversicherung; Erziehung u. Unterricht; Gesundheits- u. Sozialwesen
	O	OA	Öffentliche Verwaltung, Verteidigung, Sozialversicherung
	P	PA	Erziehung und Unterricht
	Q	QA	Gesundheitswesen
		QB	Heime und Sozialwesen
R-T			Kunst, Unterhaltung u. Erholung, Erbringung v. sonst. Dienstleistungen; Private Haushalte mit Hauspersonal
	R	RA	Kunst, Unterhaltung und Erholung
	S	SA	Erbringung von sonstigen Dienstleistungen
	T	TA	Private Haushalte mit Hauspersonal, Herst. v. Waren u. Erbr. v. Dienstl. d. pr. Haush. f. d. Eigenbedarf o. a. S.