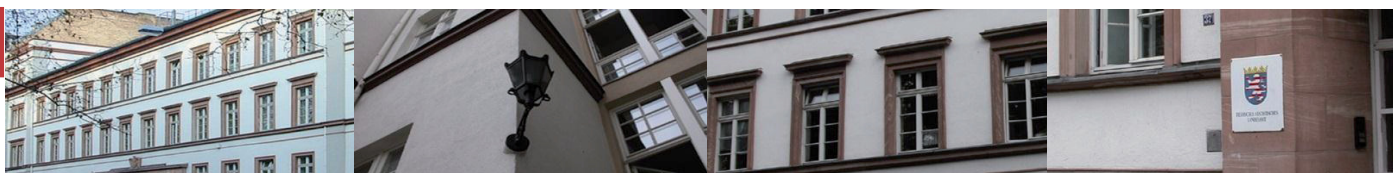




Statistische Berichte



Kennziffer: Q I 2 - 3j/10

Oktober 2012

Nichtöffentliche Wasserversorgung und Abwasserentsorgung in Hessen 2010

Hessisches Statistisches Landesamt, Wiesbaden

Impressum

Dienstgebäude: Rheinstraße 35/37, 65185 Wiesbaden
Briefadresse: 65175 Wiesbaden

Ihre Ansprechpartner für Fragen und Anregungen zu diesem Bericht

Herr Walsdorfer	0611 3802-401
Frau Schmidt	0611 3802-404
Herr Taege	0611 3802-416
E-Mail	umwelt@statistik-hessen.de
Telefax	0611 3802-497
Internet	http://www.statistik-hessen.de

Copyright

© Hessisches Statistisches Landesamt, Wiesbaden, 2012

Auszugsweise Vervielfältigung und Verbreitung mit Quellenangabe gestattet.

Allgemeine Geschäftsbedingungen

Die Allgemeinen Geschäftsbedingungen sind unter
<http://www.statistik-hessen.de> "AGB"
abrufbar.

Zeichenerklärungen

- = genau Null (nichts vorhanden) bzw. keine Veränderung eingetreten
- 0 = Zahlenwert ungleich Null, Betrag jedoch kleiner als die Hälfte von 1 in der letzten besetzten Stelle
- . = Zahlenwert unbekannt oder geheim zu halten
- ... = Zahlenwert lag bei Redaktionsschluss noch nicht vor
- () = Aussagewert eingeschränkt, da der Zahlenwert statistisch unsicher ist
- / = keine Angabe, da Zahlenwert nicht sicher genug
- x = Tabellenfeld gesperrt, weil Aussage nicht sinnvoll (oder bei Veränderungsdaten ist die Ausgangszahl kleiner als 100)
- D = Durchschnitt
- s = geschätzte Zahl
- p = vorläufige Zahl
- r = berichtigte Zahl

Aus Gründen der Übersichtlichkeit sind nur negative Veränderungsdaten und Salden mit einem Vorzeichen versehen. Positive Veränderungsdaten und Salden sind ohne Vorzeichen. Im Allgemeinen ist ohne Rücksicht auf die Endsumme auf- bzw. abgerundet worden. Das Ergebnis der Summierung der Einzelzahlen kann deshalb geringfügig von der Endsumme abweichen.

Inhalt

	Seite
Vorbemerkungen	2
Begriffserläuterungen	2
Grafiken	
Fließschema der nichtöffentlichen Wasserversorgung und Abwasserentsorgung in Hessen 2010	4
Tabellen	
1. Wasseraufkommen der nichtöffentlichen Wasserversorgung und Abwasserentsorgung in Hessen 2010 nach Verwaltungsbezirken	5
2. Wassergewinnung der nichtöffentlichen Wasserversorgung und Abwasserentsorgung in Hessen 2010 nach Verwaltungsbezirken	6
3. Wasserverwendung der nichtöffentlichen Wasserversorgung und Abwasserentsorgung in Hessen 2010 nach Verwaltungsbezirken	7
4. Wassernutzung der nichtöffentlichen Wasserversorgung und Abwasserentsorgung in Hessen 2010 nach Verwaltungsbezirken	8
5. Wassereinsatz der nichtöffentlichen Wasserversorgung und Abwasserentsorgung in Hessen 2010 nach Verwaltungsbezirken	9
6. Herkunft des unbehandelten Abwassers der nichtöffentlichen Wasserversorgung und Abwasserentsorgung in Hessen 2010 nach Verwaltungsbezirken	10
7. Abwasserverbleib der nichtöffentlichen Wasserversorgung und Abwasserentsorgung in Hessen 2010 nach Verwaltungsbezirken	11
8. Wasseraufkommen und Wasserverwendung der nichtöffentlichen Wasserversorgung und Abwasserentsorgung in Hessen 2010 nach Wirtschaftszweigen	12
9. Wassergewinnung der nichtöffentlichen Wasserversorgung und Abwasserentsorgung in Hessen 2010 nach Wirtschaftszweigen	14
10. Wassernutzung der nichtöffentlichen Wasserversorgung und Abwasserentsorgung in Hessen 2010 nach Wirtschaftszweigen	15
11. Wassereinsatz der nichtöffentlichen Wasserversorgung und Abwasserentsorgung in Hessen 2010 nach Wirtschaftszweigen	16
12. Herkunft des unbehandelten Abwassers der nichtöffentlichen Wasserversorgung und Abwasserentsorgung in Hessen 2010 nach Wirtschaftszweigen	17
13. Abwasserverbleib der nichtöffentlichen Wasserversorgung und Abwasserentsorgung in Hessen 2010 nach Wirtschaftszweigen	18
14. Wassernutzung der nichtöffentlichen Wasserversorgung und Abwasserentsorgung in Hessen 2010 nach Größenklassen des Wasseraufkommens	19
15. Abwasserverbleib der nichtöffentlichen Wasserversorgung und Abwasserentsorgung in Hessen 2010 nach Größenklassen des Wasseraufkommens	19

Vorbemerkungen

Im vorliegenden Bericht werden die Ergebnisse der Statistik der nichtöffentlichen Wasserversorgung und Abwasserentsorgung in Hessen für das Berichtsjahr 2010 dargestellt.

Die Statistik enthält Angaben über Mengendaten zu Gewinnung, Bezug und Verwendung von Wasser sowie Behandlung und Ableitung des Abwassers.

Rechtsgrundlage zur Durchführung dieser Erhebungen ist das Gesetz über Umweltstatistiken (Umweltstatistikgesetz – UStatG) vom 16. August 2005 (BGBl. I S. 2446), zuletzt geändert durch Artikel 7 des Gesetzes vom 11. August 2009 (BGBl. I S. 2723), in Verbindung mit dem Bundesstatistikgesetz (BStatG) vom 22. Januar 1987 (BGBl. I S. 462, 565), zuletzt geändert durch Artikel 3 des Gesetzes vom 7. September 2007 (BGBl. I S. 2246). Erhoben werden Angaben zu § 8 UStatG.

Die Erhebung wird alle drei Jahre durchgeführt. Einbezogen werden nichtöffentliche Betriebe, die Wasser selbst gewinnen oder mit einem Fremdbezug von mindestens 10 000 Kubikmeter pro Jahr, sowie Betriebe, die Wasser oder Abwasser in Gewässer einleiten. Hierbei ist zu beachten, dass im Wirtschaftsbereich „Landwirtschaft“ – unter anderem aus Gründen der Entlastung von Auskunftspflichtigen – nur Betriebe erfasst wurden, die eine Wassergewinnung zum Zweck der Beregnung/Bewässerung hatten.

Begriffserläuterungen

Abwasser

Durch Gebrauch verändertes Wasser, Kühl- und Niederschlagswasser sowie ungenutztes Wasser, das behandelt werden muss.

Angereichertes Grundwasser

Grundwasser mit anteilig infiltriertem Oberflächenwasser, wobei das Oberflächenwasser im Wassergewinnungsgebiet planmäßig versickert.

Belegschaftswasser

Wasser, das im Betrieb für Belegschaftszwecke genutzt wird, z. B. sanitäre Einrichtungen, Kantinen etc.

Direkteinleitung

Unbehandeltes oder betriebsintern behandeltes Abwasser sowie ungenutztes Wasser, das in ein Oberflächengewässer oder in den Untergrund abgeleitet wird.

Eigengewinnung

Wasser, das ein Betrieb selbst gewinnt, z. B. Grund-, Quell- und Oberflächenwasser, Uferfiltrat und angereichertes Grundwasser.

Fremdbezug

Wasser, das aus dem öffentlichem Netz und/oder von anderen Betrieben aus nichtöffentlichen Leitungen bezogen wird.

Grundwasser

Wasser, das unterirdisch ansteht, die Hohlräume der Erdrinde zusammenhängend ausfüllt und nur der Schwerkraft unterliegt, ohne natürlichen Austritt.

Indirekteinleitung

Abwasser, das unbehandelt oder nach betriebsinterner Behandlung in eine öffentliche Kanalisation, eine öffentliche Kläranlage oder an andere Betriebe abgeleitet wird.

Kreislaufnutzung

Kreislaufnutzung liegt vor, wenn in einem Kreislaufsystem Wassermengen laufend umgewälzt und für den selben Zweck genutzt werden.

Produktionsspezifische Zwecke

Wasser, das unmittelbar mit dem Produkt in Berührung kommt.

Quellwasser

Örtlich begrenzter natürlicher Grundwasseraustritt auch nach künstlicher Fassung.

Uferfiltrat

Wasser, das den Wassergewinnungsanlagen durch das Ufer eines Flusses oder Sees im Untergrund nach Bodenpassage zusickert und sich mit dem anstehenden Grundwasser vermischt; es wird in seiner Beschaffenheit wesentlich von der des Oberflächenwassers bestimmt.

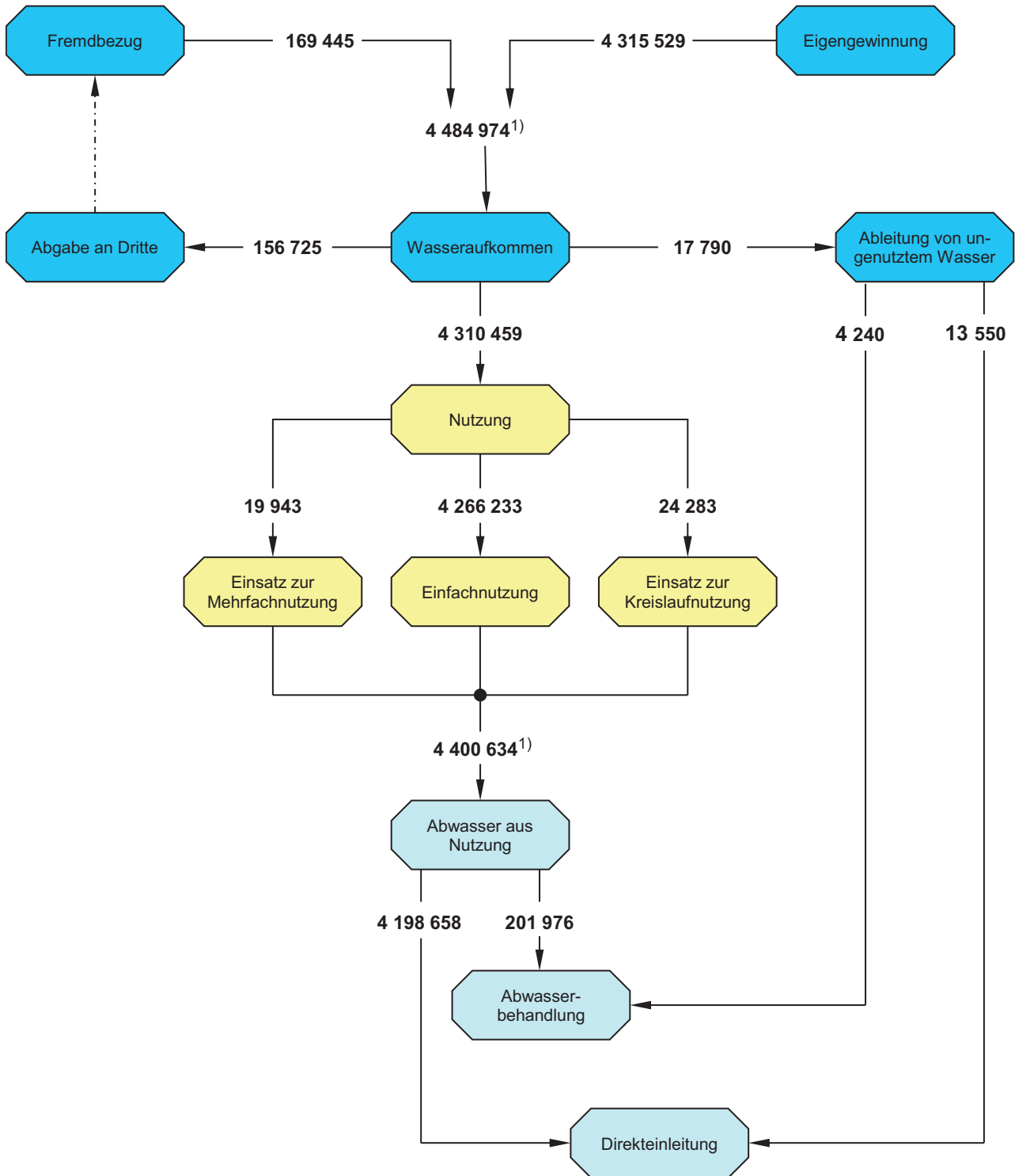
Wasseraufkommen

Gesamtmenge des vom Betrieb geförderten, aus dem öffentlichen Netz und von anderen Betrieben bezogenen Wassers.

Wassernutzung

kann als Einfach-, Mehrfach- und Kreislaufnutzung erfolgen. Mehrfachnutzung liegt dann vor, wenn Wasser nacheinander für verschiedene Zwecke genutzt wird. Wenn Wasser laufend umgewälzt und für den selben Zweck genutzt wird, handelt es sich um eine Kreislaufnutzung.

Fließschema der nichtöffentlichen Wasserversorgung und Abwasserentsorgung in Hessen 2010 (Angaben in 1000 m³)



1) Enthält Mehrfachzählungen.

**1. Wasseraufkommen der nichtöffentlichen Wasserversorgung und Abwasserentsorgung
in Hessen 2010 nach Verwaltungsbezirken**

Kreisfreie Stadt (St.) Landkreis	Betriebe insgesamt	Wasser- aufkommen ¹⁾	davon			
			Wasser- gewinnung insgesamt	Fremdbezug		
				insgesamt	davon	
					aus dem öffentlichen Netz	von anderen Betrieben und Einrichtungen
1000 m ³						
Darmstadt, Wissenschaftsst.	9	2 701	1 817	884	873	12
Frankfurt am Main, St.	50	390 802	323 798	67 004	3 844	63 160
Offenbach am Main, St.	6	26 167	26 055	112	112	—
Wiesbaden, Landeshauptst.	20	70 738	39 796	30 942	975	29 967
Bergstraße	35	3 403 105	3 402 195	910	668	242
Darmstadt-Dieburg	33	5 460	4 947	513	424	89
Groß-Gerau	47	134 755	78 645	56 110	1 339	54 771
Hochtaunuskreis	8	285	49	236	236	—
Main-Kinzig-Kreis	29	309 648	308 916	732	633	99
Main-Taunus-Kreis	4	395	308	87	87	—
Odenwaldkreis	7	1 725	1 442	283	178	105
Offenbach	30	2 913	1 641	1 272	1 252	20
Rheingau-Taunus-Kreis	8	416	123	293	293	—
Wetteraukreis	17	5 995	5 121	875	875	—
Reg.-Bez. D a r m s t a d t	303	4 355 105	4 194 853	160 252	11 788	148 464
Gießen	20	2 472	1 994	478	428	50
Lahn-Dill-Kreis	30	6 252	5 412	840	370	470
Limburg-Weilburg	12	2 271	2 059	212	212	—
Marburg-Biedenkopf	23	4 727	1 221	3 506	2 657	850
Vogelsbergkreis	8	1 013	1 002	11	11	—
Reg.-Bez. G i e ß e n	93	16 735	11 687	5 047	3 678	1 370
Kassel, documenta-St.	10	31 823	31 427	397	378	18
Fulda	24	5 553	4 713	839	781	59
Hersfeld-Rotenburg	11	64 317	63 428	889	38	851
Kassel	7	3 783	3 549	234	74	160
Schwalm-Eder-Kreis	15	2 012	964	1 049	1 048	1
Waldeck-Frankenberg	17	3 508	3 096	412	412	—
Werra-Meißner-Kreis	7	2 138	1 813	325	325	—
Reg.-Bez. K a s s e l	91	113 134	108 989	4 145	3 056	1 089
Land H e s s e n	487	4 484 974	4 315 529	169 445	18 522	150 923

1) Enthält Mehrfachzählungen, da der Fremdbezug von anderen Betrieben bereits bei diesen als Wassergewinnung erfasst wird.

**2. Wassergewinnung der nichtöffentlichen Wasserversorgung und Abwasserentsorgung
in Hessen 2010 nach Verwaltungsbezirken**
(Angaben in 1000 m³)

Kreisfreie Stadt (St.) Landkreis	Eigengewinnung von Wasser			
	zusammen	davon		
		Grund- und Quellwasser	Uferfiltrat und angereichertes Grundwasser	Fluss-, Seen- und Talsperren- wasser
Darmstadt, Wissenschaftsst.	1 817	1 817	—	—
Frankfurt am Main, St.	323 798	6 857	836	316 105
Offenbach am Main, St.	26 055	—	116	25 939
Wiesbaden, Landeshauptst.	39 796	1 415	—	38 381
Bergstraße	3 402 195	4 673	16	3 397 505
Darmstadt-Dieburg	4 947	4 013	9	924
Groß-Gerau	78 645	9 915	—	68 730
Hochtaunuskreis	49	42	—	7
Main-Kinzig-Kreis	308 916	1 211	—	307 705
Main-Taunus-Kreis	308	244	—	64
Odenwaldkreis	1 442	320	—	1 123
Offenbach	1 641	518	—	1 123
Rheingau-Taunus-Kreis	123	114	—	9
Wetteraukreis	5 121	2 554	—	2 567
Reg.-Bez. D a r m s t a d t	4 194 853	33 694	978	4 160 181
Gießen	1 994	866	65	1 064
Lahn-Dill-Kreis	5 412	922	—	4 490
Limburg-Weilburg	2 059	774	—	1 284
Marburg-Biedenkopf	1 221	879	6	337
Vogelsbergkreis	1 002	184	120	698
Reg.-Bez. G i e ß e n	11 687	3 625	191	7 871
Kassel, documenta-St.	31 427	30	—	31 396
Fulda	4 713	2 622	1 162	929
Hersfeld-Rotenburg	63 428	2 433	99	60 896
Kassel	3 549	3 548	—	—
Schwalm-Eder-Kreis	964	247	3	713
Waldeck-Frankenberg	3 096	1 597	29	1 470
Werra-Meißner-Kreis	1 813	145	—	1 667
Reg.-Bez. K a s s e l	108 989	10 623	1 293	97 072
Land H e s s e n	4 315 529	47 943	2 462	4 265 125

**3. Wasserverwendung der nichtöffentlichen Wasserversorgung und Abwasserentsorgung
in Hessen 2010 nach Verwaltungsbezirken**
(Angaben in 1000 m³)

Kreisfreie Stadt (St.) Landkreis	Ungenutzt abgeleitetes/abgegebenes Wasser					Im Betrieb eingesetztes Frisch- wasser
	insgesamt	davon				
		in die öffentliche Kanalisation	in betriebs- eigene Abwasser- behandlungs- anlagen	Direkt- einleitung in Oberflächen- gewässer/ Untergrund	Abgabe an Dritte	
Darmstadt, Wissenschaftsst.	47	—	1	—	46	2 655
Frankfurt am Main, St.	81 540	1	3 718	5 926	71 894	309 262
Offenbach am Main, St.	0	—	—	—	0	26 167
Wiesbaden, Landeshauptst.	28 880	12	—	—	28 868	41 858
Bergstraße	371	—	130	76	164	3 402 734
Darmstadt-Dieburg	22	—	—	22	—	5 438
Groß-Gerau	53 347	—	—	398	52 949	81 407
Hochtaunuskreis	—	—	—	—	—	285
Main-Kinzig-Kreis	256	41	31	11	173	309 392
Main-Taunus-Kreis	—	—	—	—	—	395
Odenwaldkreis	343	—	3	231	110	1 382
Offenbach	1 169	—	—	1 169	—	1 744
Rheingau-Taunus-Kreis	—	—	—	—	—	416
Wetteraukreis	478	—	—	478	—	5 517
Reg.-Bez. D a r m s t a d t	166 453	54	3 883	8 311	154 204	4 188 652
Gießen	143	79	—	6	58	2 328
Lahn-Dill-Kreis	1 253	0	105	695	452	4 999
Limburg-Weilburg	497	—	—	497	—	1 774
Marburg-Biedenkopf	1 216	—	—	320	896	3 511
Vogelsbergkreis	127	—	—	127	—	886
Reg.-Bez. G i e ß e n	3 238	80	105	1 646	1 407	13 497
Kassel, documenta-St.	25	—	—	—	25	31 798
Fulda	869	—	—	146	723	4 683
Hersfeld-Rotenburg	958	—	6	866	86	63 359
Kassel	2 590	8	—	2 448	134	1 194
Schwalm-Eder-Kreis	236	2	101	133	—	1 776
Waldeck-Frankenberg	146	—	—	—	146	3 362
Werra-Meißner-Kreis	—	—	—	—	—	2 138
Reg.-Bez. K a s s e l	4 824	10	107	3 593	1 114	108 310
Land H e s s e n	174 515	144	4 095	13 550	156 725	4 310 459

**4. Wassernutzung der nichtöffentlichen Wasserversorgung und Abwasserentsorgung
in Hessen 2010 nach Verwaltungsbezirken**
(Angaben in 1000 m³)

Kreisfreie Stadt (St.) Landkreis	Im Betrieb eingesetztes Frischwasser	davon zur ...		
		Einfach- nutzung	Mehrfach- nutzung	Kreislauf- nutzung
Darmstadt, Wissenschaftsst.	2 655	1 925	145	584
Frankfurt am Main, St.	309 262	303 501	142	5 619
Offenbach am Main, St.	26 167	26 085	—	82
Wiesbaden, Landeshauptst.	41 858	38 881	2 833	144
Bergstraße	3 402 734	3 402 218	164	352
Darmstadt-Dieburg	5 438	4 916	341	181
Groß-Gerau	81 407	77 496	1 617	2 294
Hochtaunuskreis	285	223	25	37
Main-Kinzig-Kreis	309 392	303 843	306	5 243
Main-Taunus-Kreis	395	395	—	—
Odenwaldkreis	1 382	706	1	675
Offenbach	1 744	1 624	31	89
Rheingau-Taunus-Kreis	416	397	5	14
Wetteraukreis	5 517	1 877	59	3 581
Reg.-Bez. D a r m s t a d t	4 188 652	4 164 087	5 669	18 895
Gießen	2 328	1 568	19	741
Lahn-Dill-Kreis	4 999	3 432	1 348	219
Limburg-Weilburg	1 774	762	18	994
Marburg-Biedenkopf	3 511	2 632	206	674
Vogelsbergkreis	886	806	59	21
Reg.-Bez. G i e ß e n	13 497	9 199	1 650	2 648
Kassel, documenta-St.	31 798	31 581	69	148
Fulda	4 683	1 926	2 480	276
Hersfeld-Rotenburg	63 359	55 854	7 152	353
Kassel	1 194	821	19	353
Schwalm-Eder-Kreis	1 776	1 637	122	17
Waldeck-Frankenberg	3 362	667	2 024	671
Werra-Meißner-Kreis	2 138	459	758	920
Reg.-Bez. K a s s e l	108 310	92 947	12 624	2 739
Land H e s s e n	4 310 459	4 266 233	19 943	24 283

**5. Wassereinsatz der nichtöffentlichen Wasserversorgung und Abwasserentsorgung
in Hessen 2010 nach Verwaltungsbezirken**
(Angaben in 1000 m³)

Kreisfreie Stadt (St.) Landkreis	Frischwasser- menge insgesamt	davon für ...			
		Belegschafts- zwecke	Beregnung oder Bewässerung	Kühlung ¹⁾	Produktions- und sonstige Zwecke ²⁾
Darmstadt, Wissenschaftsst.	2 655	109	76	595	1 875
Frankfurt am Main, St.	309 262	1 615	271	286 268	21 107
Offenbach am Main, St.	26 167	53	—	25 526	587
Wiesbaden, Landeshauptst.	41 858	149	78	33 914	7 717
Bergstraße	3 402 734	105	4 233	3 397 486	911
Darmstadt-Dieburg	5 438	86	2 303	538	2 510
Groß-Gerau	81 407	301	6 850	57 309	16 947
Hochtaunuskreis	285	62	30	33	161
Main-Kinzig-Kreis	309 392	242	176	303 686	5 289
Main-Taunus-Kreis	395	19	64	12	300
Odenwaldkreis	1 382	42	2	971	367
Offenbach	1 744	90	391	39	1 223
Rheingau-Taunus-Kreis	416	19	—	49	347
Wetteraukreis	5 517	53	72	529	4 862
Reg.-Bez. D a r m s t a d t	4 188 652	2 947	14 546	4 106 956	64 204
Gießen	2 328	64	1	906	1 358
Lahn-Dill-Kreis	4 999	238	29	2 338	2 393
Limburg-Weilburg	1 774	18	2	191	1 563
Marburg-Biedenkopf	3 511	204	—	665	2 640
Vogelsbergkreis	886	17	6	626	236
Reg.-Bez. G i e ß e n	13 497	542	37	4 725	8 192
Kassel, documenta-St.	31 798	101	2	31 446	251
Fulda	4 683	122	29	247	4 285
Hersfeld-Rotenburg	63 359	146	—	52 548	10 666
Kassel	1 194	241	—	358	593
Schwalm-Eder-Kreis	1 776	52	43	364	1 317
Waldeck-Frankenberg	3 362	111	12	1 070	2 169
Werra-Meißner-Kreis	2 138	22	—	803	1 312
Reg.-Bez. K a s s e l	108 310	794	85	86 837	20 594
Land H e s s e n	4 310 459	4 282	14 669	4 198 517	92 990

1) Von Produktions- und Stromerzeugungsanlagen. — 2) Einschließlich in die Produkte eingehendes Wasser.

**6. Herkunft des unbehandelten Abwassers der nichtöffentlichen Wasserversorgung und
Abwasserentsorgung in Hessen 2010 nach Verwaltungsbezirken**
(Angaben in 1000 m³)

Kreisfreie Stadt (St.) Landkreis	Abwasser- menge insgesamt ¹⁾	davon			
		aus Belegschafts- zwecken	Abwasser aus Kühl- systemen	Produktions- spezifisches und sonstiges Abwasser	von anderen Betrieben zugeleitetes Abwasser
Darmstadt, Wissenschaftsst.	2 256	106	461	1 687	3
Frankfurt am Main, St.	367 214	1 615	277 004	18 454	70 141
Offenbach am Main, St.	26 136	53	25 497	579	6
Wiesbaden, Landeshauptst.	69 621	149	32 461	8 092	28 918
Bergstraße	3 393 834	105	3 392 883	759	86
Darmstadt-Dieburg	1 784	86	492	1 205	—
Groß-Gerau	113 394	305	55 626	3 827	53 636
Hochtaunuskreis	176	62	4	110	—
Main-Kinzig-Kreis	303 660	223	301 989	1 281	167
Main-Taunus-Kreis	201	19	—	182	—
Odenwaldkreis	1 252	42	951	249	10
Offenbach	628	90	31	507	—
Rheingau-Taunus-Kreis	351	19	40	292	—
Wetteraukreis	4 160	53	461	3 646	—
Reg.-Bez. D a r m s t a d t	4 284 668	2 928	4 087 902	40 870	152 967
Gießen	1 721	63	826	833	—
Lahn-Dill-Kreis	4 457	238	1 782	2 195	242
Limburg-Weilburg	1 239	18	125	1 096	—
Marburg-Biedenkopf	3 390	204	153	2 137	896
Vogelsbergkreis	814	17	540	258	—
Reg.-Bez. G i e ß e n	11 623	541	3 426	6 518	1 138
Kassel, documenta-St.	31 598	95	31 357	145	—
Fulda	3 064	121	135	2 808	—
Hersfeld-Rotenburg	62 908	146	52 402	10 360	—
Kassel	965	241	190	534	—
Schwalm-Eder-Kreis	1 703	52	252	1 398	—
Waldeck-Frankenberg	2 535	111	736	1 572	116
Werra-Meißner-Kreis	1 572	21	302	1 217	32
Reg.-Bez. K a s s e l	104 344	787	85 374	18 034	148
Land H e s s e n	4 400 634	4 256	4 176 701	65 423	154 254

1) Enthält Mehrfachzählungen.

**7. Abwasserverbleib der nichtöffentlichen Wasserversorgung und Abwasserentsorgung
in Hessen 2010 nach Verwaltungsbezirken**
(Angaben in 1000 m³)

Kreisfreie Stadt (St.) Landkreis	Ein- und weiter- geleitete Abwasser- mengen insgesamt ^{1) 2)}	davon				Direkt- einleitung in ein Oberflächen- gewässer und/oder in den Untergrund
		Weiterleitung				
		in die öffentliche Kanalisation	in betriebs- eigene Abwasser- behandlungs- anlagen	an andere Betriebe		
Darmstadt, Wissenschaftsst.	2 256	71	2 186	—	—	
Frankfurt am Main, St.	367 214	2 130	18 717	62 486	283 882	
Offenbach am Main, St.	26 136	142	573	1	25 420	
Wiesbaden, Landeshauptst.	69 621	188	6 352	29 747	33 334	
Bergstraße	3 393 834	168	573	320	3 392 773	
Darmstadt-Dieburg	1 784	454	484	3	843	
Groß-Gerau	113 394	139	3 869	52 914	56 471	
Hochtaunuskreis	176	107	69	—	—	
Main-Kinzig-Kreis	303 660	429	1 308	121	301 801	
Main-Taunus-Kreis	201	201	—	—	—	
Odenwaldkreis	1 252	56	135	10	1 051	
Offenbach	628	427	201	1	—	
Rheingau-Taunus-Kreis	351	165	186	—	—	
Wetteraukreis	4 160	551	1 211	—	2 398	
Reg.-Bez. D a r m s t a d t	4 284 668	5 228	35 863	145 602	4 097 974	
Gießen	1 721	363	597	0	761	
Lahn-Dill-Kreis	4 457	709	887	242	2 619	
Limburg-Weilburg	1 239	35	186	—	1 018	
Marburg-Biedenkopf	3 390	641	1 397	874	479	
Vogelsbergkreis	814	107	170	—	537	
Reg.-Bez. G i e ß e n	11 623	1 855	3 237	1 116	5 414	
Kassel, documenta-St.	31 598	122	146	0	31 330	
Fulda	3 064	416	2 582	—	66	
Hersfeld-Rotenburg	62 908	184	21	—	62 702	
Kassel	965	237	714	13	0	
Schwalm-Eder-Kreis	1 703	413	834	—	455	
Waldeck-Frankenberg	2 535	684	1 424	116	311	
Werra-Meißner-Kreis	1 572	24	1 110	32	406	
Reg.-Bez. K a s s e l	104 344	2 081	6 831	162	95 270	
Land H e s s e n	4 400 634	9 164	45 932	146 880	4 198 658	

1) Enthält Mehrfachzählungen. — 2) Ohne vorherige Behandlung in betriebseigenen Abwasserbehandlungsanlagen sowie ohne ungenutztes Wasser.

8. Wasseraufkommen und Wasserverwendung der nichtöffentlichen Wasserversorgung

Wirtschaftszweig (WZ 2008)	Betriebe insgesamt	Wasser- aufkommen ¹⁾	davon		
			Wasser- gewinnung insgesamt	Fremdbezug	
				insgesamt	darunter aus dem öffentlichen Netz
1000 m ³					
A Land- und Forstwirtschaft, Fischerei	84	27 662	27 327	335	18
B Bergbau und Gewinnung von Steinen und Erden	27	8 891	8 863	28	27
C Vearbeitendes Gewerbe	337	292 363	180 569	111 794	14 668
darunter					
10 Herstellung von Nahrungs- und Futtermitteln	43	5 305	1 644	3 661	3 605
11 Getränkeherstellung	35	6 659	3 984	2 675	2 662
13 Herstellung von Textilien	6	430	293	137	135
17 Herstellung von Papier, Pappe und Waren daraus	14	11 546	11 082	464	464
20 Herstellung von chemischen Erzeugnissen	54	166 565	90 757	75 808	2 286
21 Herstellung von pharmazeutischen Erzeugnissen	13	20 236	12	20 224	720
22 Herstellung von Gummi- und Kunststoffwaren	31	7 093	2 660	4 434	1 109
23 Herstellung von Glas und Glaswaren, Keramik, Verarbeitung von Steinen und Erden	33	4 659	4 231	429	180
24 Metallerzeugung und -bearbeitung	17	6 540	5 373	1 167	923
25 Herstellung von Metallerzeugnissen	26	2 781	2 341	439	403
26 Herstellung von Datenverarbeitungsgeräten, elektronischen und optischen Erzeugnissen	7	634	468	166	166
27 Herstellung von elektrischen Ausrüstungen	11	537	104	433	261
28 Maschinenbau	14	588	248	340	339
29 Herstellung von Kraftwagen und Kraftwagenteilen	10	57 446	56 926	520	520
32 Herstellung von sonstigen Waren	6	699	86	613	613
33 Reparatur und Installation von Maschinen und Ausrüstungen	6	186	70	116	116
D Energieversorgung	16	4 023 057	3 969 149	53 907	625
E Wasserversorgung; Abwasser- und Abfallentsorgung und Beseitigung von Umweltverschmutzungen	6	130 672	129 007	1 665	1 665
Sonstige Wirtschaftszweige	17	2 330	614	1 716	1 519
I n s g e s a m t	487	4 484 974	4 315 529	169 445	18 522

1) Enthält Mehrfachzählungen, da der Fremdbezug von anderen Betrieben bereits bei diesen als Wassergewinnung erfasst wird.

und Abwasserentsorgung in Hessen 2010 nach Wirtschaftszweigen

ungenutzt abgeleitetes/ abgegebenes Wasser insgesamt	davon				im Betrieb eingesetztes Frishwasser	WZ 2008
	in die öffentliche Kanalisation	in betriebs- eigene Abwasser- behandlungs- anlagen	Direkt- einleitung in Oberflächen- gewässer/ Untergrund	Abgabe an Dritte		
1000 m³						
—	—	—	—	—	27 662	A
4 929	—	—	4 929	—	3 962	B
63 538	103	377	2 933	60 125	228 825	C
159	2	133	—	24	5 146	10
593	—	3	568	22	6 066	11
6	—	—	6	—	424	13
—	—	—	—	—	11 546	17
7 737	0	132	1 224	6 381	158 827	20
—	—	—	—	—	20 236	21
426	—	—	175	251	6 667	22
302	8	—	289	5	4 358	23
861	9	109	291	452	5 680	24
42	0	—	42	—	2 739	25
2	—	1	—	1	633	26
36	—	—	—	36	501	27
76	76	—	—	—	512	28
53 265	8	—	339	52 918	4 181	29
—	—	—	—	—	699	32
27	—	—	—	27	159	33
234	—	—	0	234	4 022 823	D
105 295	41	3 718	5 689	95 847	25 377	E
520	—	—	—	520	1 810	Sonst.
174 514	144	4 095	13 550	156 725	4 310 459	

**9. Wassergewinnung der nichtöffentlichen Wasserversorgung und Abwasserentsorgung
in Hessen 2010 nach Wirtschaftszweigen**
(Angaben in 1000 m³)

Wirtschaftszweig (WZ 2008)	Eigengewinnung von Wasser			
	zusammen	davon		
		Grund- und Quellwasser	Uferfiltrat und angereichertes Grundwasser	Fluss-, Seen- und Talsperren- wasser
A Land- und Forstwirtschaft, Fischerei	27 327	12 872	—	14 455
B Bergbau und Gewinnung von Steinen und Erden	8 863	3 564	—	5 299
C Vearbeitendes Gewerbe	180 569	22 851	1 493	156 225
darunter				
10 Herstellung von Nahrungs- und Futtermitteln	1 644	1 350	3	291
11 Getränkeherstellung	3 984	3 984	—	—
13 Herstellung von Textilien	293	132	—	161
17 Herstellung von Papier, Pappe und Waren daraus	11 082	3 341	1 162	6 579
20 Herstellung von chemischen Erzeugnissen	90 757	7 369	99	83 290
21 Herstellung von pharmazeutischen Erzeugnissen	12	12	—	—
22 Herstellung von Gummi- und Kunststoffwaren	2 660	1 479	29	1 151
23 Herstellung von Glas und Glaswaren, Keramik, Verarbeitung von Steinen und Erden	4 231	532	126	3 572
24 Metallerzeugung und -bearbeitung	5 373	910	—	4 463
25 Herstellung von Metallerzeugnissen	2 341	400	—	1 941
26 Herstellung von Datenverarbeitungsgeräten, elektronischen und optischen Erzeugnissen	468	468	—	—
27 Herstellung von elektrischen Ausrüstungen	104	104	—	—
28 Maschinenbau	248	95	65	88
29 Herstellung von Kraftwagen und Kraftwagenteilen	56 926	2 560	—	54 366
32 Herstellung von sonstigen Waren	86	86	—	—
33 Reparatur und Installation von Maschinen und Ausrüstungen	70	—	—	70
D Energieversorgung	3 969 149	410	132	3 968 607
E Wasserversorgung; Abwasser- und Abfallentsorgung und Beseitigung von Umweltverschmutzungen	129 007	7 864	836	120 307
Sonstige Wirtschaftszweige	614	382	—	231
I n s g e s a m t	4 315 529	47 943	2 462	4 265 125

**10. Wassernutzung der nichtöffentlichen Wasserversorgung und Abwasserentsorgung
in Hessen 2010 nach Wirtschaftszweigen**
(Angaben in 1000 m³)

Wirtschaftszweig (WZ 2008)	Im Betrieb eingesetztes Frishwasser	davon zur ...		
		Einfach- nutzung	Mehrfach- nutzung	Kreislauf- nutzung
A Land- und Forstwirtschaft, Fischerei	27 662	27 662	—	—
B Bergbau und Gewinnung von Steinen und Erden	3 962	1 532	95	2 336
C Vearbeitendes Gewerbe	228 825	198 005	19 702	11 118
darunter				
10 Herstellung von Nahrungs- und Futtermitteln	5 146	4 284	280	583
11 Getränkeherstellung	6 066	5 728	206	132
13 Herstellung von Textilien	424	342	81	2
17 Herstellung von Papier, Pappe und Waren daraus	11 546	2 077	7 211	2 259
20 Herstellung von chemischen Erzeugnissen	158 827	145 702	9 737	3 388
21 Herstellung von pharmazeutischen Erzeugnissen	20 236	20 152	7	77
22 Herstellung von Gummi- und Kunststoffwaren	6 667	4 949	27	1 691
23 Herstellung von Glas und Glaswaren, Keramik, Verarbeitung von Steinen und Erden	4 358	3 380	27	951
24 Metallerzeugung und -bearbeitung	5 680	3 364	1 892	424
25 Herstellung von Metallerzeugnissen	2 739	1 840	107	792
26 Herstellung von Datenverarbeitungsgeräten, elektronischen und optischen Erzeugnissen	633	560	22	51
27 Herstellung von elektrischen Ausrüstungen	501	423	13	65
28 Maschinenbau	512	420	8	84
29 Herstellung von Kraftwagen und Kraftwagenteilen	4 181	3 595	13	572
32 Herstellung von sonstigen Waren	699	672	13	14
33 Reparatur und Installation von Maschinen und Ausrüstungen	159	159	0	1
D Energieversorgung	4 022 823	4 015 979	71	6 773
E Wasserversorgung; Abwasser- und Abfallentsorgung und Beseitigung von Umweltverschmutzungen	25 377	21 246	75	4 056
Sonstige Wirtschaftszweige	1 810	1 810	—	—
I n s g e s a m t	4 310 459	4 266 233	19 943	24 283

**11. Wassereinsatz der nichtöffentlichen Wasserversorgung und Abwasserentsorgung
in Hessen 2010 nach Wirtschaftszweigen**
(Angaben in 1000 m³)

Wirtschaftszweig (WZ 2008)	Frischwasser- menge insgesamt	davon für ...			
		Belegschafts- zwecke	Beregnung oder Bewässerung	Kühlung ¹⁾	Produktions- und sonstige Zwecke ²⁾
A Land- und Forstwirtschaft, Fischerei	27 662	—	14 003	—	13 659
B Bergbau und Gewinnung von Steinen und Erden	3 962	9	2	317	3 634
C Vearbeitendes Gewerbe	228 825	2 862	110	169 549	56 304
darunter					
10 Herstellung von Nahrungs- und Futtermitteln	5 146	155	4	857	4 130
11 Getränkeherstellung	6 066	61	0	295	5 710
13 Herstellung von Textilien	424	8	—	41	374
17 Herstellung von Papier, Pappe und Waren daraus	11 546	82	1	3 034	8 428
20 Herstellung von chemischen Erzeugnissen	158 827	520	2	133 574	24 732
21 Herstellung von pharmazeutischen Erzeugnissen	20 236	177	4	16 620	3 435
22 Herstellung von Gummi- und Kunststoffwaren	6 667	259	2	5 008	1 398
23 Herstellung von Glas und Glaswaren, Keramik, Verarbeitung von Steinen und Erden	4 358	64	3	2 724	1 567
24 Metallerzeugung und -bearbeitung	5 680	353	2	2 802	2 523
25 Herstellung von Metallerzeugnissen	2 739	151	3	1 672	913
26 Herstellung von Datenverarbeitungsgeräten, elektronischen und optischen Erzeugnissen	633	73	7	369	184
27 Herstellung von elektrischen Ausrüstungen	501	106	0	201	192
28 Maschinenbau	512	117	0	138	257
29 Herstellung von Kraftwagen und Kraftwagen- teilen	4 181	524	30	1 900	1 726
32 Herstellung von sonstigen Waren	699	50	43	129	478
33 Reparatur und Installation von Maschinen und Ausrüstungen	159	83	1	9	67
D Energieversorgung	4 022 823	160	1	4 017 342	5 319
E Wasserversorgung; Abwasser- und Abfallentsorgung und Beseitigung von Umweltverschmutzungen	25 377	158	6	11 308	13 904
Sonstige Wirtschaftszweige	1 810	1 092	547	—	172
I n s g e s a m t	4 310 459	4 282	14 669	4 198 517	92 990

1) Von Produktions- und Stromerzeugungsanlagen. — 2) Einschließlich in die Produkte eingehendes Wasser.

12. Herkunft des unbehandelten Abwassers der nichtöffentlichen Wasserversorgung und Abwasserentsorgung in Hessen 2010 nach Wirtschaftszweigen

(Angaben in 1000 m³)

Wirtschaftszweig (WZ 2008)	Abwasser- menge insgesamt ¹⁾	davon			
		aus Belegschafts- zwecken	Abwasser aus Kühl- systemen	Produktions- spezifisches und sonstiges Abwasser	von anderen Betrieben zugeleitetes Abwasser
A Land- und Forstwirtschaft, Fischerei	—	—	—	—	—
B Bergbau und Gewinnung von Steinen und Erden	3 814	9	313	3 491	—
C Verarbeitendes Gewerbe	274 451	2 837	162 592	48 806	60 216
darunter					
10 Herstellung von Nahrungs- und Futtermitteln	4 354	154	446	3 754	—
11 Getränkeherstellung	2 940	61	101	2 778	—
13 Herstellung von Textilien	361	8	7	346	—
17 Herstellung von Papier, Pappe und Waren daraus	9 526	82	2 504	6 908	32
20 Herstellung von chemischen Erzeugnissen	161 737	520	130 265	24 051	6 901
21 Herstellung von pharmazeutischen Erzeugnissen	19 735	177	16 383	3 175	—
22 Herstellung von Gummi- und Kunststoffwaren	6 323	239	4 661	1 297	126
23 Herstellung von Glas und Glaswaren, Keramik, Verarbeitung von Steinen und Erden	3 684	64	2 414	1 206	—
24 Metallerzeugung und -bearbeitung	4 606	353	1 917	2 094	242
25 Herstellung von Metallerzeugnissen	2 134	151	1 482	500	—
26 Herstellung von Datenverarbeitungsgeräten, elektronischen und optischen Erzeugnissen	603	72	333	199	—
27 Herstellung von elektrischen Ausrüstungen	449	106	179	164	—
28 Maschinenbau	446	117	95	233	—
29 Herstellung von Kraftwagen und Kraftwagenteilen	56 685	522	1 614	1 635	52 914
32 Herstellung von sonstigen Waren	443	50	37	356	—
33 Reparatur und Installation von Maschinen und Ausrüstungen	151	83	5	64	—
D Energieversorgung	4 008 723	160	4 007 597	966	—
E Wasserversorgung; Abwasser- und Abfallentsorgung und Beseitigung von Umweltverschmutzungen	112 036	158	6 198	12 085	93 595
Sonstige Wirtschaftszweige	1 611	1 092	—	75	444
I n s g e s a m t	4 400 634	4 256	4 176 701	65 423	154 254

1) Enthält Mehrfachzählungen.

**13. Abwasserverbleib der nichtöffentlichen Wasserversorgung und Abwasserentsorgung
in Hessen 2010 nach Wirtschaftszweigen**
(Angaben in 1000 m³)

Wirtschaftszweig (WZ 2008)	Ein- und weiter- geleitete Abwasser- mengen insgesamt ^{1) 2)}	davon			
		Weiterleitung			Direkt- einleitung in ein Oberflächen- gewässer und/oder in den Untergrund
		in die öffentliche Kanalisation	in betriebs- eigene Abwasser- behandlungs- anlagen	an andere Betriebe	
A Land- und Forstwirtschaft, Fischerei	—	—	—	—	—
B Bergbau und Gewinnung von Steinen und Erden	3 814	9	—	—	3 805
C Vearbeitendes Gewerbe	274 451	7 344	23 607	93 942	149 558
darunter					
10 Herstellung von Nahrungs- und Futtermitteln	4 354	1 253	2 674	234	194
11 Getränkeherstellung	2 940	1 003	1 937	—	—
13 Herstellung von Textilien	361	210	151	—	—
17 Herstellung von Papier, Pappe und Waren daraus	9 526	121	7 032	32	2 341
20 Herstellung von chemischen Erzeugnissen	161 737	381	8 559	70 064	82 733
21 Herstellung von pharmazeutischen Erzeugnissen	19 735	327	124	19 285	—
22 Herstellung von Gummi- und Kunststoffwaren	6 323	1 268	48	3 863	1 144
23 Herstellung von Glas und Glaswaren, Keramik, Verarbeitung von Steinen und Erden	3 684	126	12	—	3 546
24 Metallerzeugung und -bearbeitung	4 606	794	973	290	2 550
25 Herstellung von Metallerzeugnissen	2 134	319	380	1	1 434
26 Herstellung von Datenverarbeitungsgeräten, elektronischen und optischen Erzeugnissen	603	213	133	0	256
27 Herstellung von elektrischen Ausrüstungen	449	175	102	172	—
28 Maschinenbau	446	164	205	1	76
29 Herstellung von Kraftwagen und Kraftwagen- teilen	56 685	415	1 140	—	55 130
32 Herstellung von sonstigen Waren	443	372	71	0	—
33 Reparatur und Installation von Maschinen und Ausrüstungen	151	82	47	—	23
D Energieversorgung	4 008 723	428	753	52 938	3 954 605
E Wasserversorgung; Abwasser- und Abfallentsorgung und Beseitigung von Umweltverschmutzungen	112 036	—	21 346	—	90 690
Sonstige Wirtschaftszweige	1 611	1 384	227	—	—
I n s g e s a m t	4 400 634	9 164	45 932	146 880	4 198 658

1) Enthält Mehrfachzählungen. — 2) Ohne vorherige Behandlung in betriebseigenen Abwasserbehandlungsanlagen sowie ohne ungenutztes Wasser.

**14. Wassernutzung der nichtöffentlichen Wasserversorgung und Abwasserentsorgung
in Hessen 2010 nach Größenklassen des Wasseraufkommens**
(Angaben in 1000 m³)

Wasseraufkommen nach Größenklassen	Im Betrieb eingesetztes Frischwasser	davon zur ...		
		Einfach- nutzung	Mehrfach- nutzung	Kreislauf- nutzung
Unter 10 000	156	125	6	25
10 000 - 30 000	2 896	2 444	146	306
30 000 - 50 000	2 011	1 904	18	89
50 000 - 100 000	4 377	3 582	314	481
100 000 - 300 000	11 982	9 677	911	1 395
300 000 - 500 000	10 279	9 412	526	341
500 000 - 1 Mill.	11 996	8 918	1 552	1 526
1 Mill. - 3 Mill.	42 356	28 431	5 113	8 813
3 Mill. - 5 Mill.	18 208	13 979	3 599	630
5 Mill. - 20 Mill.	75 266	74 611	609	46
20 Mill. - 100 Mill.	298 895	287 359	7 148	4 388
100 Mill. - 500 Mill.	434 869	428 741	—	6 128
500 Mill. oder mehr	3 397 167	3 397 051	—	116
Insgesamt	4 310 459	4 266 233	19 943	24 283

**15. Abwasserverbleib der nichtöffentlichen Wasserversorgung und Abwasserentsorgung
in Hessen 2010 nach Größenklassen des Wasseraufkommens**
(Angaben in 1000 m³)

Wasseraufkommen nach Größenklassen	Ein- und weitergeleitete Abwasser- mengen insgesamt ^{1) 2)}	davon			
		Weiterleitung			Direkteinleitung in ein Oberflächen- gewässer und/oder in den Untergrund
		in die öffentliche Kanalisation	in betriebs- eigene Abwasser- behandlungs- anlagen	an andere Betriebe	
Unter 10 000	89	56	14	0	19
10 000 - 30 000	1 550	1 070	364	46	70
30 000 - 50 000	1 005	635	186	35	149
50 000 - 100 000	2 497	937	767	282	510
100 000 - 300 000	7 400	2 052	2 674	972	1 702
300 000 - 500 000	5 336	318	1 620	1 835	1 564
500 000 - 1 Mill.	8 093	1 672	3 612	1 961	848
1 Mill. - 3 Mill.	35 526	1 981	8 947	11 639	12 959
3 Mill. - 5 Mill.	18 460	10	4 270	11 334	2 846
5 Mill. - 20 Mill.	72 239	43	3 081	44 675	24 440
20 Mill. - 100 Mill.	429 843	195	19 710	74 100	335 837
100 Mill. - 500 Mill.	425 780	154	656	—	424 970
500 Mill. oder mehr	3 392 816	41	31	—	3 392 744
Insgesamt	4 400 634	9 164	45 932	146 880	4 198 658

1) Enthält Mehrfachzählungen. — 2) Ohne vorherige Behandlung in betriebseigenen Abwasserbehandlungsanlagen sowie ohne ungenutztes Wasser.