



Statistische Berichte



Kennziffer: B III 3 - j/11

Oktober 2012

Hochschulprüfungen in Hessen 2011

Hessisches Statistisches Landesamt, Wiesbaden

Impressum

Dienstgebäude: Rheinstraße 35/37, 65185 Wiesbaden

Briefadresse: 65175 Wiesbaden

Ihre Ansprechpartner für Fragen und Anregungen zu diesem Bericht

Peter Bonk	0611 3802-319
Gabriela Fischer	0611 3802-318
E-Mail	hochschulstatistik@statistik-hessen.de
Telefax	0611 3802-390
Internet	http://www.statistik-hessen.de

Copyright

© Hessisches Statistisches Landesamt, Wiesbaden, 2012

Auszugsweise Vervielfältigung und Verbreitung mit Quellenangabe gestattet.

Allgemeine Geschäftsbedingungen

Die Allgemeinen Geschäftsbedingungen sind unter

<http://www.statistik-hessen.de> "AGB"

abrufbar.

Zeichenerklärungen

- = genau Null (nichts vorhanden) bzw. keine Veränderung eingetreten
- 0 = Zahlenwert ungleich Null, Betrag jedoch kleiner als die Hälfte von 1 in der letzten besetzten Stelle
- . = Zahlenwert unbekannt oder geheim zu halten
- ... = Zahlenwert lag bei Redaktionsschluss noch nicht vor
- () = Aussagewert eingeschränkt, da der Zahlenwert statistisch unsicher ist
- / = keine Angabe, da Zahlenwert nicht sicher genug
- x = Tabellenfeld gesperrt, weil Aussage nicht sinnvoll
(oder bei Veränderungsraten ist die Ausgangszahl kleiner als 100)
- D = Durchschnitt
- s = geschätzte Zahl
- p = vorläufige Zahl
- r = berichtigte Zahl

Aus Gründen der Übersichtlichkeit sind nur negative Veränderungsraten und Salden mit einem Vorzeichen versehen. Positive Veränderungsraten und Salden sind ohne Vorzeichen. Im Allgemeinen ist ohne Rücksicht auf die Endsumme auf- bzw. abgerundet worden. Das Ergebnis der Summierung der Einzelzahlen kann deshalb geringfügig von der Endsumme abweichen.

Inhalt

	Seite
Vorbemerkungen	2
Erläuterungen	2
Lange Reihe: Bestandene Abschlussprüfungen (einschl. Promotionen) an den Hochschulen in Hessen seit dem Prüfungsjahr 1992	4
Tabellen	
1. Bestandene Abschlussprüfungen im Prüfungsjahr 2011 nach Fächer- und Prüfungsgruppen sowie Hochschularten	9
2. Bestandene Abschlussprüfungen im Prüfungsjahr 2011 nach Fachsemestern sowie Fächer- und Prüfungsgruppen	21
3. Bestandene Abschlussprüfungen (einschl. Promotionen) im Prüfungsjahr 2011 nach Abschlussarten und Hochschulen	45
4. Von ausländischen Absolventen bestandene Abschlussprüfungen nach Staatsangehörigkeit und Fächergruppe im Prüfungsjahr 2011	51
Diagramme	
Abb. 1 Bestandene Abschlussprüfungen (einschl. Promotionen) an den Hochschulen in Hessen seit dem Prüfungsjahr 1992 nach Geschlecht	4
Abb. 2 Bestandene Abschlussprüfungen (einschl. Promotionen) an den Hochschulen in Hessen seit dem Prüfungsjahr 1992 nach Staatsangehörigkeit	4
Abb. 3 Bestandene Abschlussprüfungen (einschl. Promotionen) in Hessen nach Abschlussarten und Geschlecht der Prüfungskandidaten im Prüfungsjahr 2011	5
Abb. 4 Bestandene Abschlussprüfungen – Bachelor und Master – nach Geschlecht der Prüfungskandidaten seit dem Prüfungsjahr 2002	5
Abb. 5 Bestandene Abschlussprüfungen (einschl. Promotionen) in Hessen nach Fächergruppen und Geschlecht der Prüfungskandidaten im Prüfungsjahr 2011	6
Abb. 6 Bestandene Abschlussprüfungen (einschl. Promotionen) in Hessen in den zehn am stärksten besetzten Studienbereichen nach dem Geschlecht der Prüfungs- kandidaten im Prüfungsjahr 2011	6
Abb. 7 Alter bei Abschluss (Median) eines erfolgreichen Erststudiums in Hessen nach Hochschulart und Geschlecht der Prüfungskandidaten im Prüfungsjahr 2011	7
Abb. 8 Durchschnittliche Fachstudiendauer eines erfolgreichen Erststudiums in Hessen nach Fächergruppen und Geschlecht der Prüfungskandidaten im Prüfungsjahr 2011	7
Abb. 9 Bestandene Abschlussprüfungen – Promotionen – nach Geschlecht/Staatsangehörigkeit der Prüfungskandidaten seit dem Prüfungsjahr 1993	8
Abb. 10 Herkunft ausländischer Absolventen mit bestandener Abschlussprüfung in Hessen nach Kontinenten im Prüfungsjahr 2011	8
Anhang	
I. Zuordnung der Studienfächer zu den Fächergruppen und Studienbereichen	57
II. Zuordnung der Abschlussprüfungen zu den Prüfungsgruppen	64

Vorbemerkungen

Die Erhebung der Abschlussprüfungen an Hochschulen erfolgt seit 1993 nach dem Gesetz über die Statistik für das Hochschulwesen (Hochschulstatistikgesetz – HStatG) vom 02. November 1990 (BGBl. I S. 2414), zuletzt geändert durch Artikel 2 des Gesetzes vom 25. Juni 2005 (BGBl. I S. 1860), i. V. m. dem Gesetz über die Statistik für Bundeszwecke (Bundesstatistikgesetz – BStatG) vom 22. Januar 1987 (BGBl. I S. 462, 565), zuletzt geändert durch Artikel 3 des Gesetzes vom 07. September 2007 (BGBl. I S. 2246).

Die Prüfungen werden erfasst, soweit sie eine Hochschulausbildung abschließen. Vor- und Zwischenprüfungen an Hochschulen sind in den Tabellen nicht enthalten, wohl aber Abschlüsse von Aufbau-, Ergänzungs-, Zusatz- und Zweitstudiengängen, wenn sie zu einer Prüfung führen. Entsprechend werden Prüfungen bei staatlichen und kirchlichen Prüfungsämtern erfragt, sofern sie ein Hochschulstudium abschließen, nicht dagegen 2. Staatsprüfungen am Ende der Referendarausbildung.

In den Tabellen sind alle Prüfungen als Fall gezählt. Wenn eine Person mehrere Prüfungen abgelegt hat, kommt so eine Mehrfachzählung zustande.

In den nachfolgenden Tabellen sind die abgelegten Prüfungen nach Fächergruppen bzw. Prüfungsgruppen gegliedert. Die entsprechenden Zuordnungen der Fächer und Prüfungen sind im Anhang dargestellt.

Für diesen Bericht wurden jeweils die Prüfungen eines Wintersemesters und des darauf folgenden Sommersemesters zu einem Prüfungsjahr zusammengefasst (Prüfungsjahr 2011 = Wintersemester 2010/11 und Sommersemester 2011).

Erläuterungen

Als **Hochschulen** werden alle nach Landesrecht anerkannten Hochschulen, unabhängig von der Trägerschaft ausgewiesen. Sie dienen der Pflege und der Entwicklung der Wissenschaften und der Künste durch Forschung, Lehre und Studium und bereiten auf berufliche Tätigkeiten vor, die die Auswertung wissenschaftlicher Erkenntnisse und Methoden oder die Fähigkeit zur künstlerischen Gestaltung erfordern.

Zu den **Universitäten** zählen die technischen Universitäten und andere gleichrangige wissenschaftliche Hochschulen. Sie besitzen i. d. R. das Promotions- und Habilitationsrecht. Zu den Universitäten in Hessen zählen nach dem Hessischen Hochschulgesetz:

- Johann Wolfgang Goethe-Universität in Frankfurt am Main,
- Justus-Liebig-Universität in Gießen,
- Philipps-Universität Marburg,
- Technische Universität Darmstadt,
- Universität Kassel,
- EBS Universität für Wirtschaft und Recht in Wiesbaden,
- Frankfurt School of Finance & Management.

Theologische Hochschulen sind kirchliche sowie staatliche philosophisch-theologische und theologische Hochschulen ohne die theologischen Fachbereiche der Universitäten. In Hessen sind dies:

- Theologische Fakultät in Fulda,
- Philosophisch-Theologische Hochschule (St. Georgen) in Frankfurt am Main,
- Lutherisch Theologische Hochschule in Oberursel,
- fth – Freie Theologische Hochschule in Gießen,
- Ev. Hochschule Tabor in Marburg.

An den letzten beiden relativ neuen kirchlichen Hochschulen gab es im Prüfungsjahr 2011 noch keine Absolventen. Sie werden daher im nachfolgenden Tabellenwerk nicht weiter aufgeführt.

Kunsthochschulen sind Hochschulen für bildende Künste, Gestaltung, Musik, Schauspielkunst, Film und Fernsehen. Kunsthochschulen in Hessen sind:

- Hochschule für Musik und Darstellende Kunst in Frankfurt am Main,
- Staatliche Hochschule für Bildende Künste (Städelschule) in Frankfurt am Main,
- Hochschule für Gestaltung in Offenbach am Main.

Fachhochschulen bieten eine stärker anwendungsbezogene Ausbildung in Studiengängen für Ingenieure und andere Berufe, vor allem in den Bereichen Wirtschaft, Sozialwesen, Gestaltung und Informatik. Die Regelstudienzeit ist kürzer als an Universitäten. In Hessen gab es im Prüfungsjahr 2011 dreizehn Fachhochschulen:

- h_da - Hochschule Darmstadt,
- FH Frankfurt am Main,
- Hochschule Fulda,
- Techn. Hochschule Mittelhessen (THM),
- H RheinMain,
- Evangelische H Darmstadt,
- H Fresenius in Idstein (Priv. FH),

- H der Deutschen Gesetzlichen Unfallversicherung in Bad Hersfeld (Priv. FH),
- Wilhelm Büchner Hochschule Darmstadt,
- Diploma FH Nordhessen Bad Sooden-Allendorf,
- Priv. FH Provadis (School of Int. Management & Technology) Frankfurt am Main,
- Priv. H accadis Bad Homburg,
- CVJM-Hochschule Kassel.

An der neuen priv. CVJM-Hochschule in Kassel gab es im Prüfungsjahr 2011 noch keine Absolventen; sie wird daher im nachfolgenden Tabellenwerk nicht weiter aufgeführt.

Verwaltungsfachhochschulen sind diejenigen verwaltungsinternen Fachhochschulen, an denen Nachwuchskräfte für den gehobenen nichttechnischen Dienst des Bundes und der Länder ausgebildet werden. In Hessen sind dies:

- Archivschule Marburg,
- Hess. H für Finanzen und Rechtspflege Rotenburg,
- Hess. H für Polizei und Verwaltung Wiesbaden,
- FH des Bundes für öffentliche Verwaltung,
 - FB Kriminalpolizei in Wiesbaden,
 - FB Wetterdienst in Langen sowie
 - FB Landw. Sozialversicherung Kassel.

Fachsemester sind Semester, die im Hinblick auf die im Berichtsemester abgelegte Abschlussprüfung im Studienfach verbracht worden sind. Dazu können auch einzelne Semester aus einem anderen Studienfach oder Studiengang im In- und Ausland bzw. Zeiten einer berufspraktischen Tätigkeit gehören, wenn sie angerechnet wurden.

Ein **Studienfach** ist die in Prüfungsordnungen festgelegte Bezeichnung für eine wissenschaftliche oder künstlerische Disziplin, in der ein Studienabschluss möglich ist. In der Erhebung ist die Angabe von bis zu drei Studienfächern möglich, für diesen Bericht wurde immer nach der Angabe des 1. Studienfaches ausgewertet.

Mehrere verwandte Studienfächer werden – der bundeseinheitlichen Systematik entsprechend – zu **Studienbereichen** und diese wiederum zu neun großen **Fächergruppen** zusammengefasst (Übersicht siehe Anhang).

Zur Darstellung der Prüfungsstatistik werden die einzelnen Abschlussprüfungen zu **Prüfungsgruppen** zusammengefasst (siehe Systematik der Prüfungsgruppen und Zuordnung der einzelnen Prüfungen im Anhang).

Ein **Erstabschluss** ist der erste berufsqualifizierende Studienabschluss nach Erlangung einer Hochschulzugangsberechtigung. In seltenen Fällen kann dies auch eine Promotion sein.

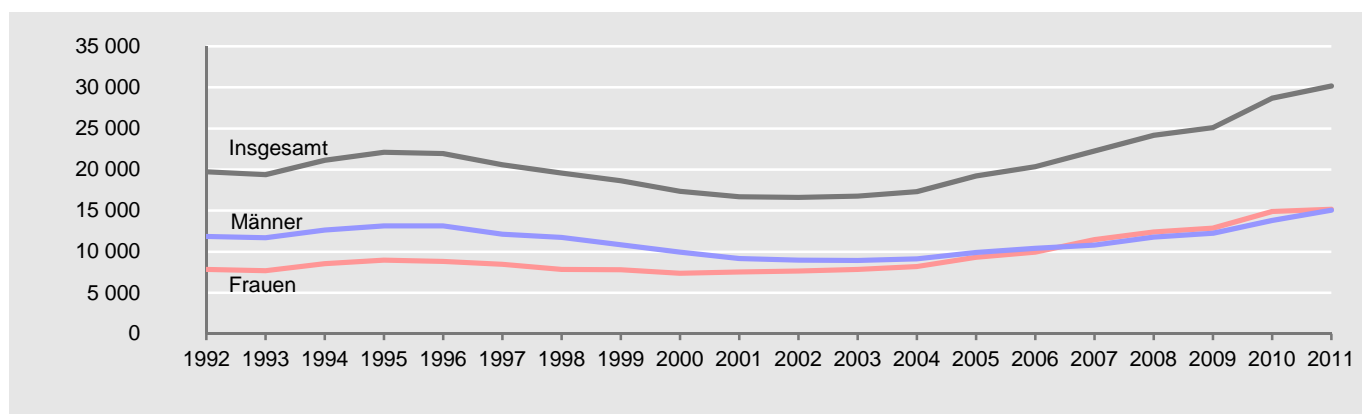
Unter dem Begriff **Weiterer Abschluss** sind folgende Abschlussarten zusammengefasst:

- Zweitstudium,
- Aufbaustudium,
- Ergänzungs-, Erweiterungs- und Zusatzstudium,
- Promotionsstudium (soweit kein Erststudium),
- Kontakt-/Weiterbildungsstudium,
- Weiterstudium zur Verbesserung der Prüfungsnote,
- Kein Abschluss angestrebt bzw. möglich.

**Lange Reihe: Bestandene Abschlussprüfungen (einschl. Promotionen)
an den Hochschulen in Hessen seit dem Prüfungsjahr 1992**

Prüfungsjahr	Bestandene Prüfungen		davon			
			Deutsche		Ausländer	
	insgesamt	weiblich	zusammen	weiblich	zusammen	weiblich
1992	19 714	7 854	18 807	7 577	907	277
1993	19 388	7 697	18 536	7 421	852	276
1994	21 148	8 528	20 149	8 174	999	354
1995	22 087	8 967	21 082	8 618	1 005	349
1996	21 951	8 817	20 863	8 442	1 088	375
1997	20 578	8 468	19 565	8 084	1 013	384
1998	19 573	7 843	18 529	7 480	1 044	363
1999	18 630	7 782	17 437	7 344	1 193	438
2000	17 342	7 382	16 078	6 893	1 264	489
2001	16 689	7 519	15 340	6 959	1 349	560
2002	16 599	7 649	15 174	7 089	1 425	560
2003	16 783	7 856	15 176	7 131	1 607	725
2004	17 328	8 197	15 675	7 476	1 653	721
2005	19 238	9 336	17 166	8 408	2 072	928
2006	20 335	9 935	18 140	8 925	2 195	1 010
2007	22 275	11 472	19 919	10 307	2 356	1 165
2008	24 185	12 394	21 594	11 090	2 591	1 304
2009	25 098	12 865	22 409	11 538	2 689	1 327
2010	28 690	14 901	25 718	13 451	2 972	1 450
2011	30 191	15 160	27 062	13 651	3 129	1 509

**Abb. 1 Bestandene Abschlussprüfungen (einschl. Promotionen)
an den Hochschulen in Hessen seit dem Prüfungsjahr 1992 nach Geschlecht**



**Abb. 2 Bestandene Abschlussprüfungen (einschl. Promotionen)
an den Hochschulen in Hessen seit dem Prüfungsjahr 1992 nach Staatsangehörigkeit**

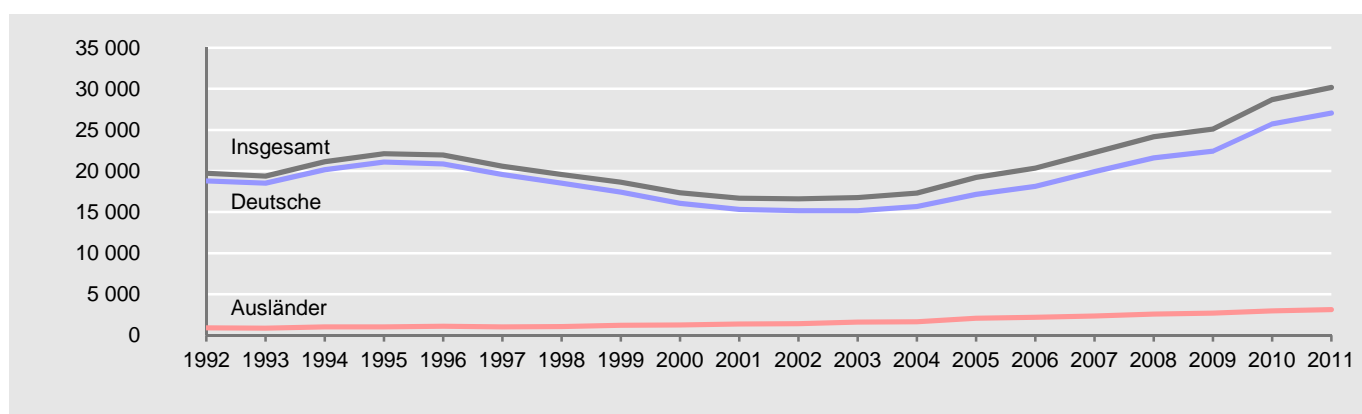


Abb. 3 Bestandene Abschlussprüfungen (einschl. Promotionen) in Hessen nach Abschlussarten und Geschlecht der Prüfungskandidaten im Prüfungsjahr 2011

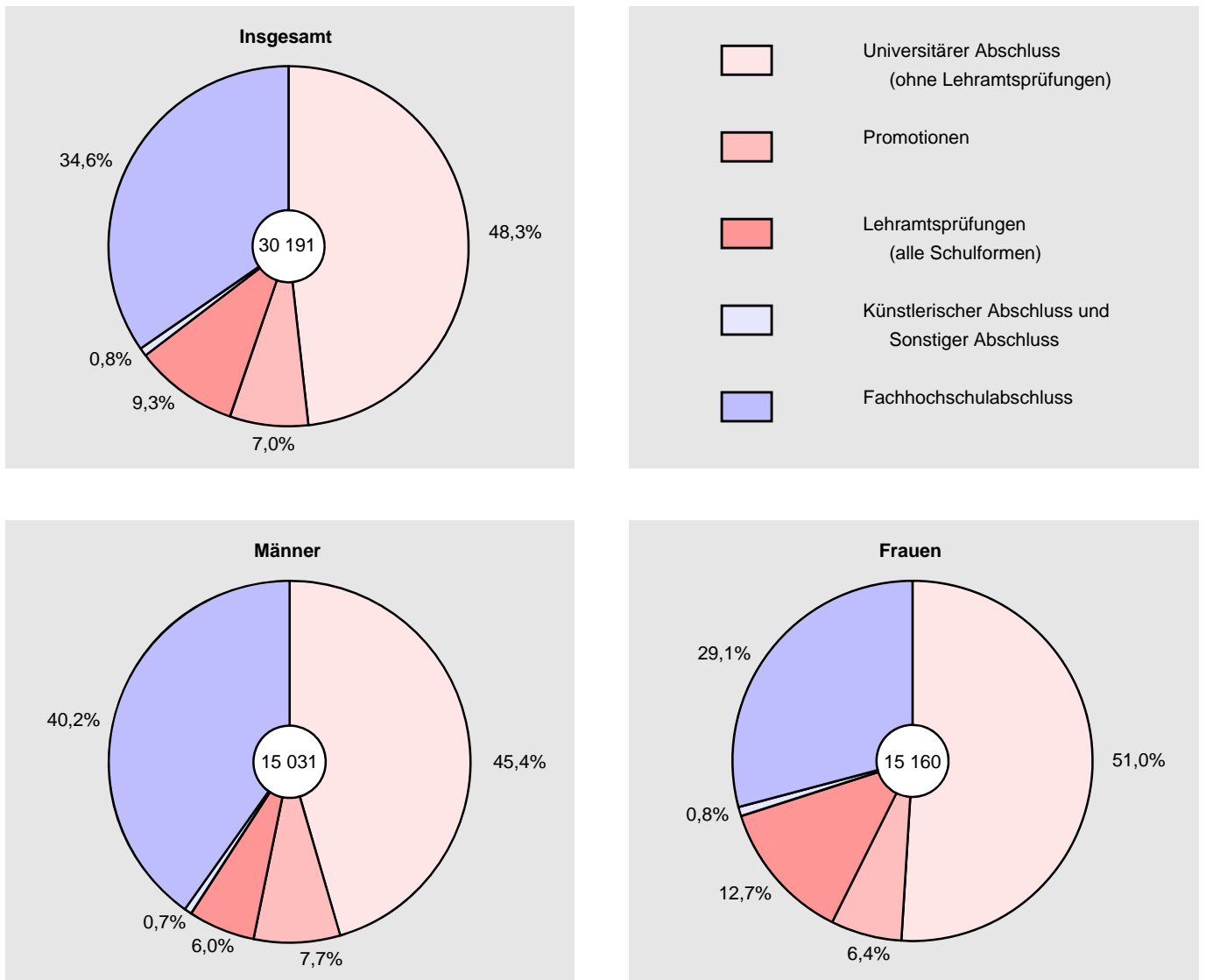


Abb. 4 Bestandene Abschlussprüfungen – Bachelor und Master – nach Geschlecht der Prüfungskandidaten seit dem Prüfungsjahr 2002

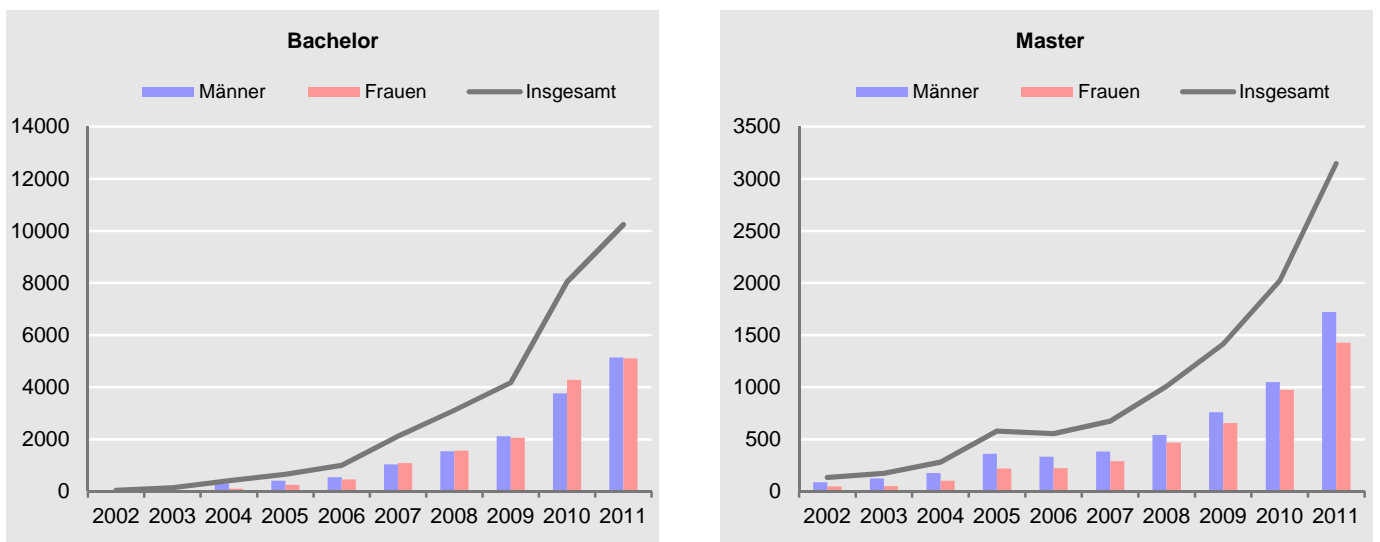


Abb. 5 Bestandene Abschlussprüfungen (einschl. Promotionen) in Hessen nach Fächergruppen und Geschlecht der Prüfungskandidaten im Prüfungsjahr 2011

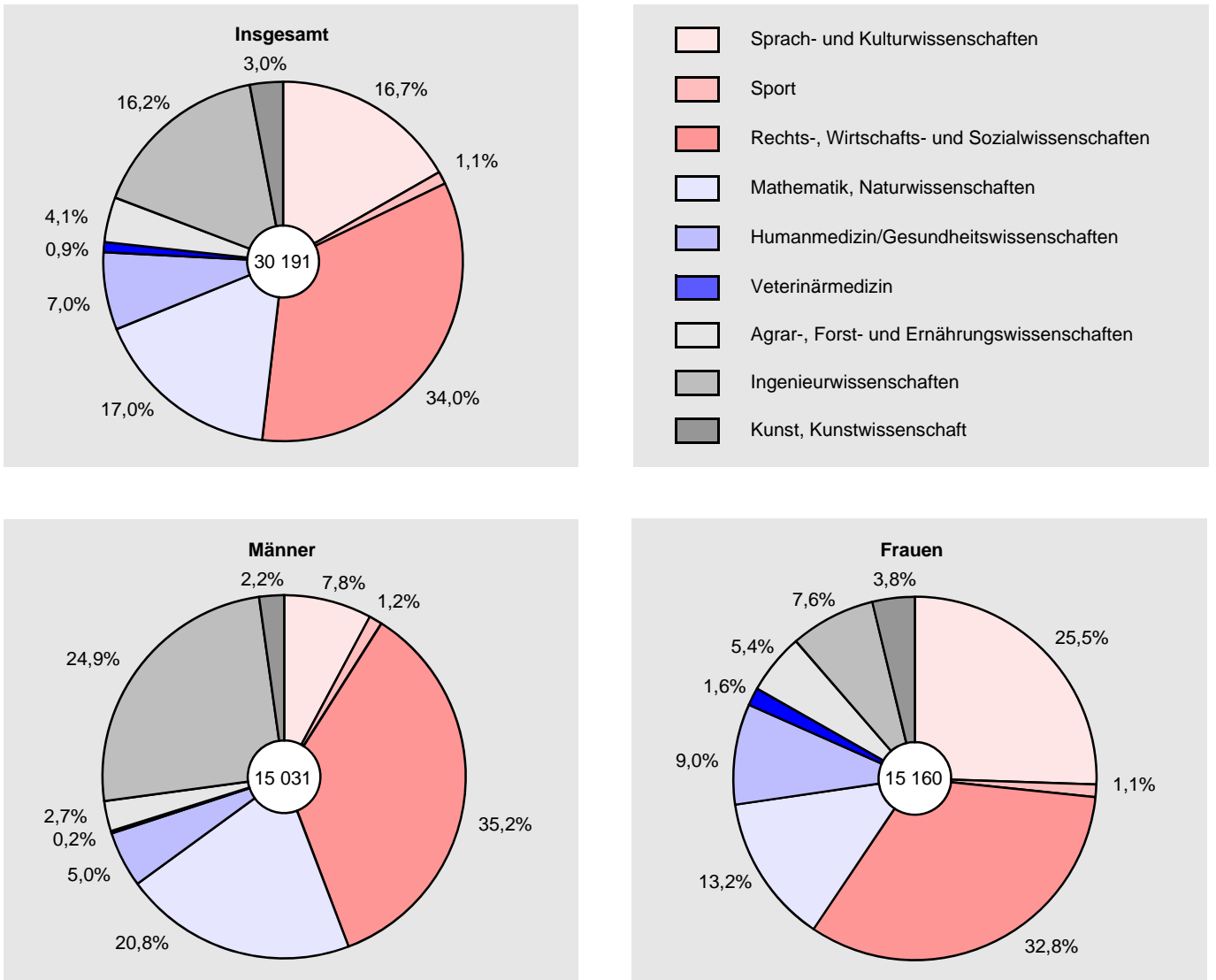


Abb. 6 Bestandene Abschlussprüfungen (einschl. Promotionen) in Hessen in den zehn am stärksten besetzten Studienbereichen nach dem Geschlecht der Prüfungskandidaten im Prüfungsjahr 2011

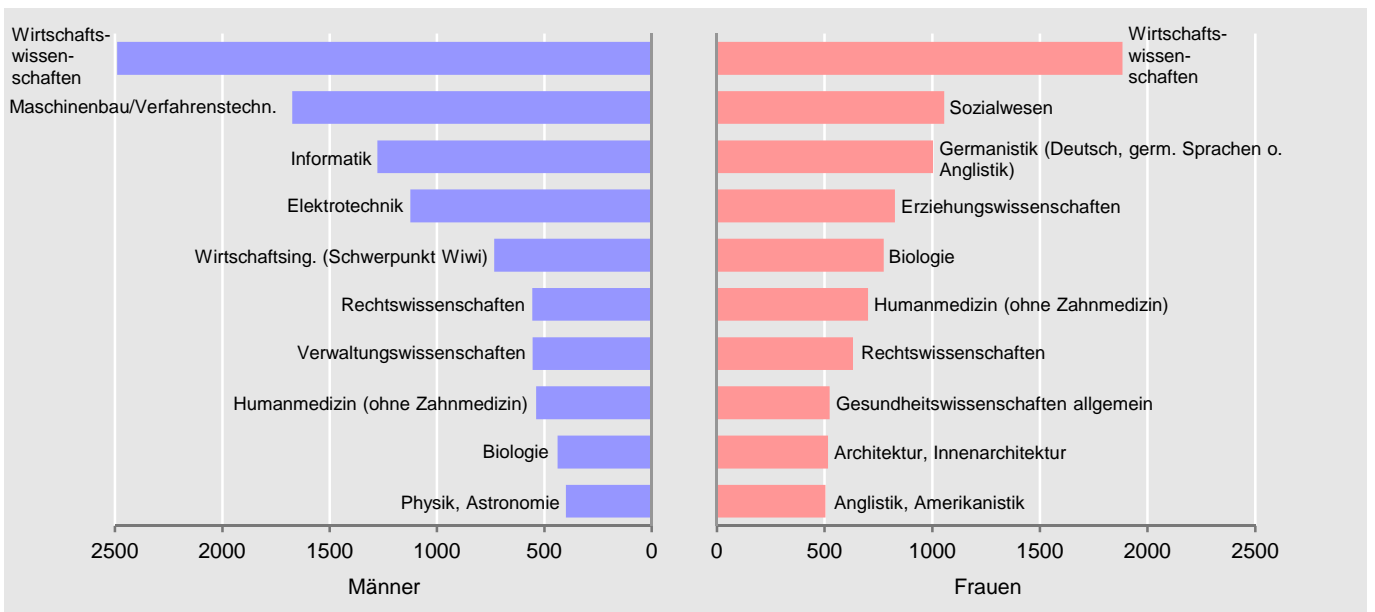


Abb. 7 Alter bei Abschluss (Median) eines erfolgreichen Erststudiums in Hessen nach Hochschulart und Geschlecht der Prüfungskandidaten im Prüfungsjahr 2011

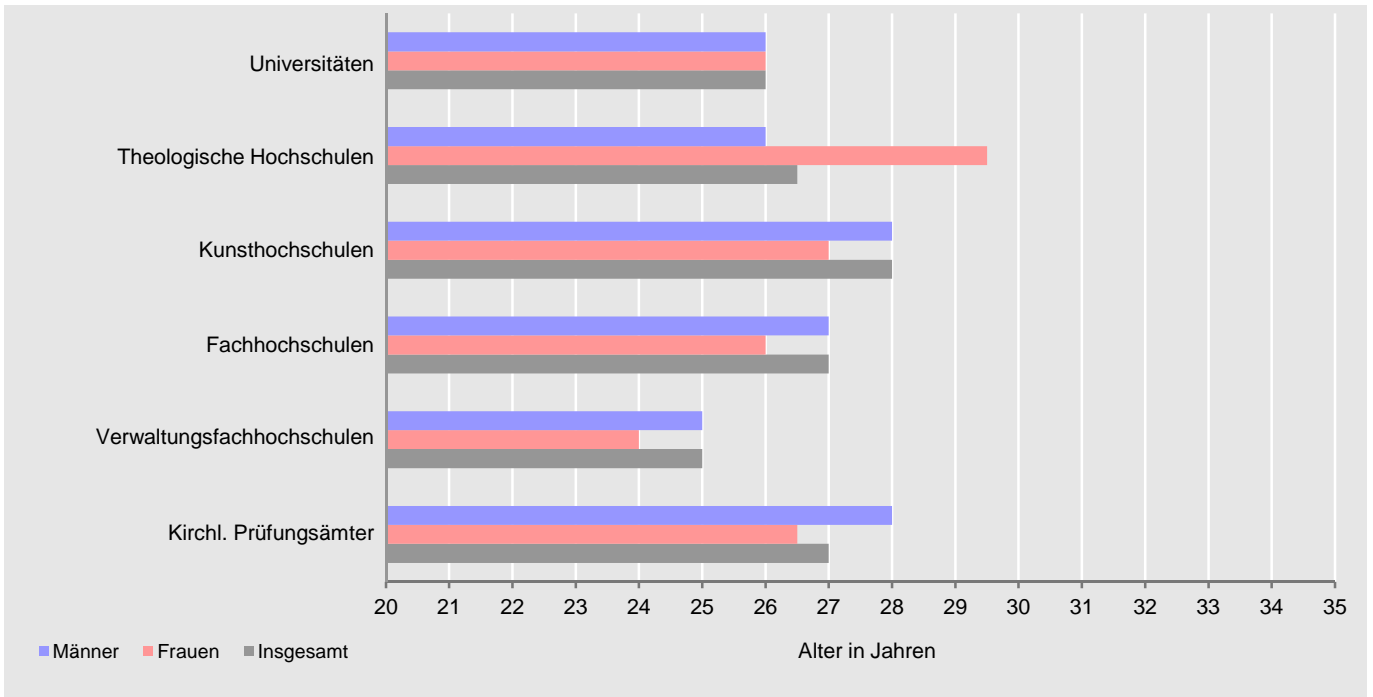
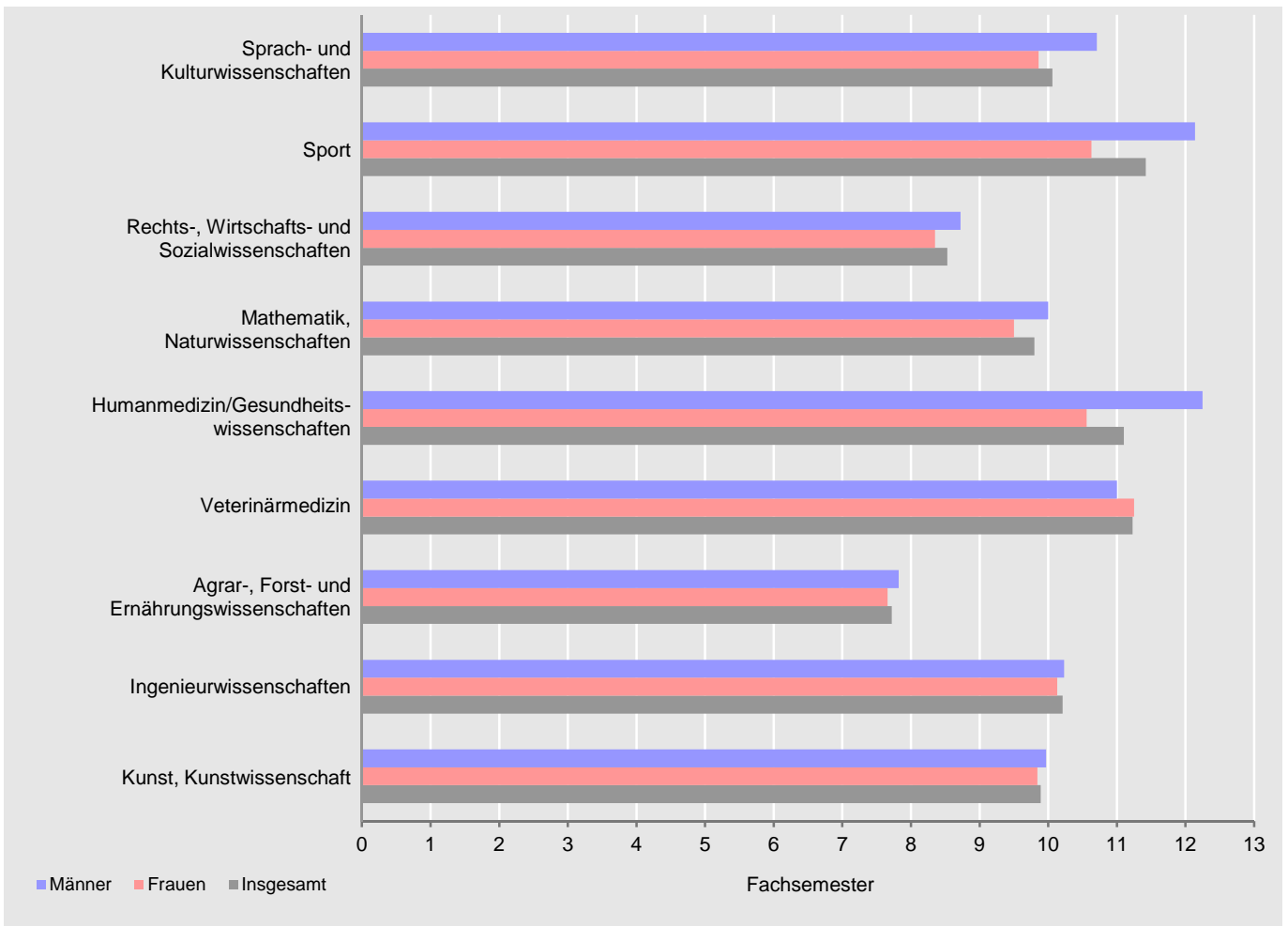
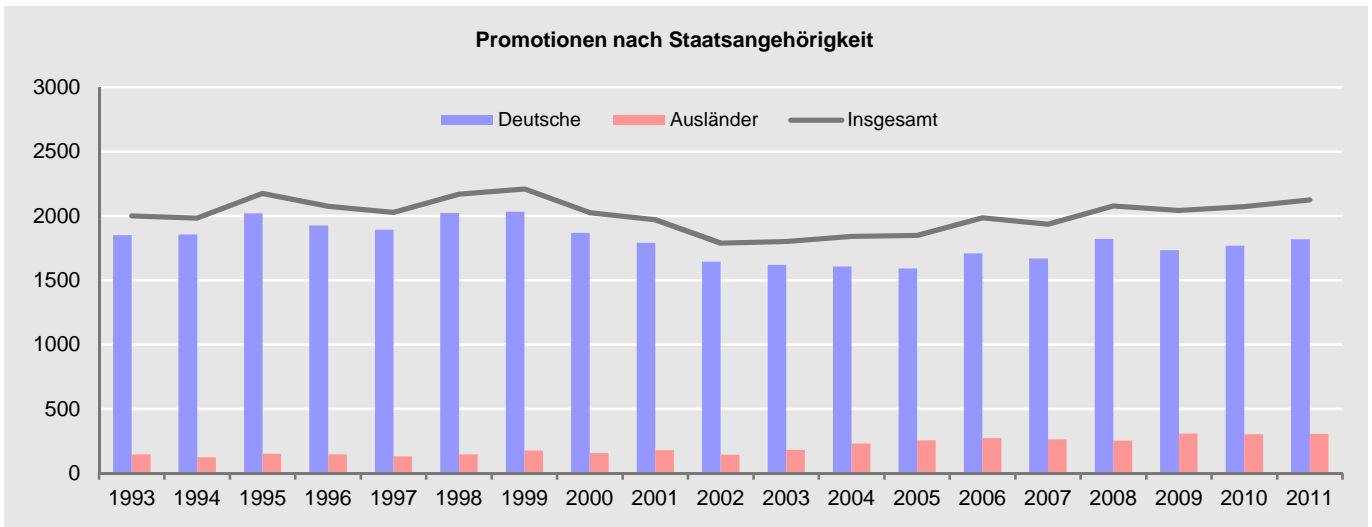
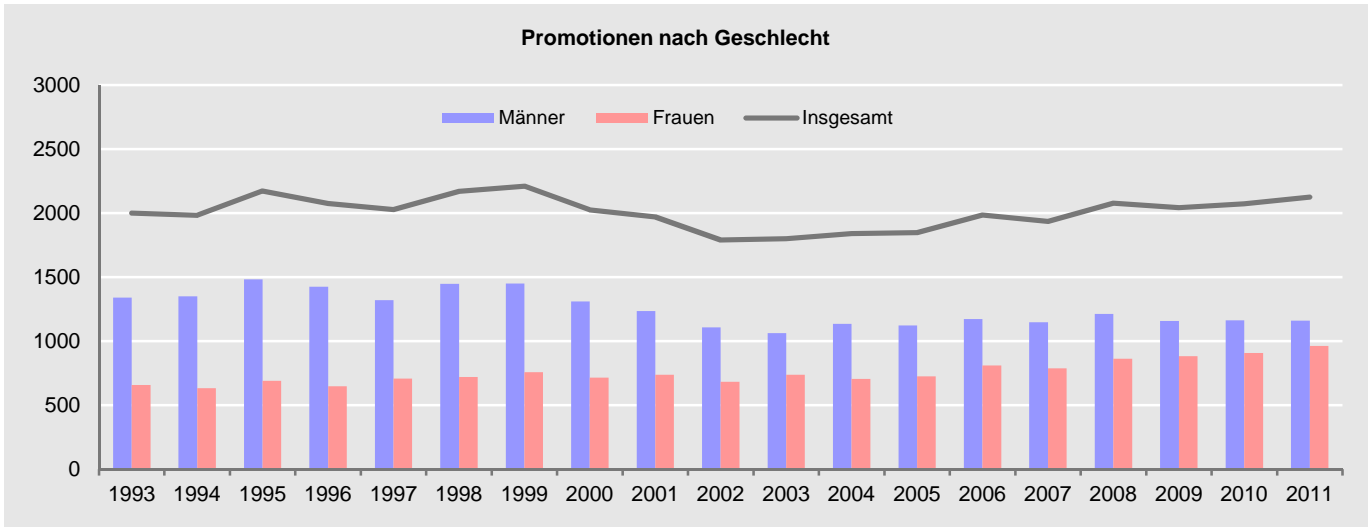


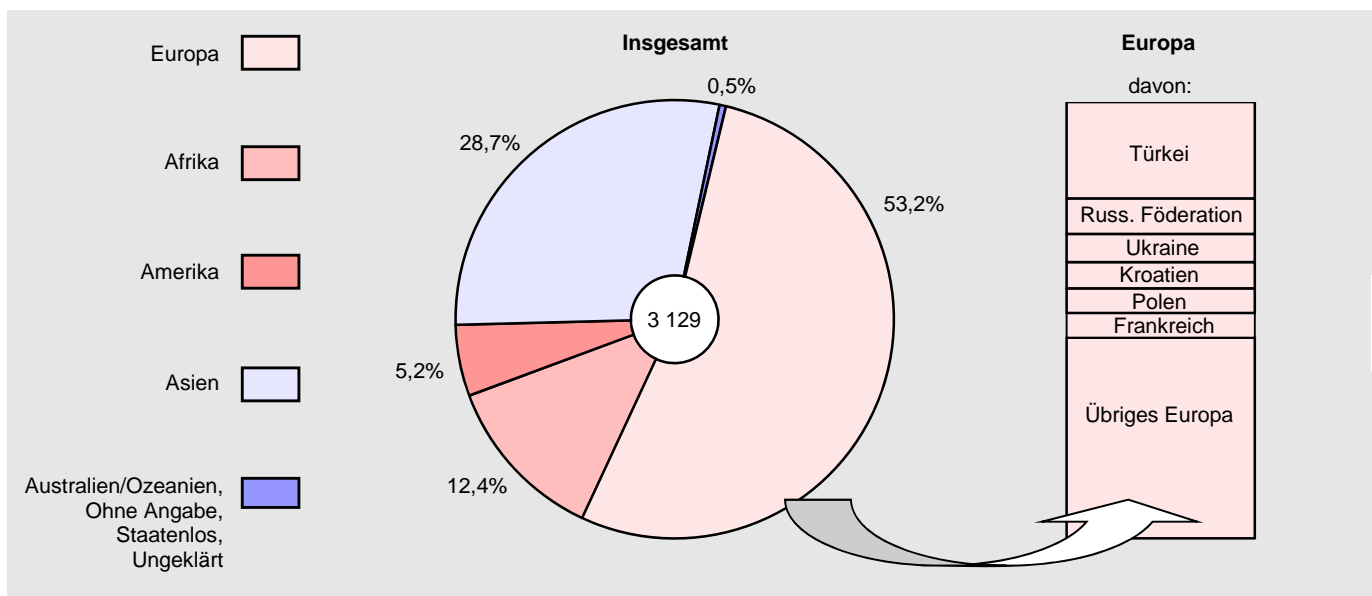
Abb. 8 Durchschnittliche Fachstudiendauer eines erfolgreichen Erststudiums in Hessen nach Fächergruppen und Geschlecht der Prüfungskandidaten im Prüfungsjahr 2011



**Abb. 9 Bestandene Abschlussprüfungen – Promotionen –
nach Geschlecht/Staatsangehörigkeit der Prüfungskandidaten seit dem Prüfungsjahr 1993**



**Abb. 10 Herkunft ausländischer Absolventen mit bestandener Abschlussprüfung
in Hessen nach Kontinenten im Prüfungsjahr 2011**



1. Bestandene Abschlussprüfungen im Prüfungsjahr 2011
nach Fächer- und Prüfungsgruppen sowie Hochschularten

Fächergruppe des 1. Studienfachs Prüfungsgruppe männlich=m, weiblich=w, insgesamt=i	Bestandene Abschlussprüfungen		Davon als ...				
	insgesamt	Ausländer	Erstabschluss		weiterer Abschluss		
			insgesamt	Ausländer	insgesamt	Ausländer	
Universitäten							
Sprach- und Kulturwissen- schaften	m	1 143	78	1 003	48	140	30
	w	3 841	298	3 455	226	386	72
	i	4 984	376	4 458	274	526	102
Universitärer Abschluss (ohne Lehramtsprüfungen)	m	693	57	641	38	52	19
	w	2 473	253	2 290	194	183	59
	i	3 166	310	2 931	232	235	78
Promotionen	m	78	17	10	6	68	11
	w	145	14	6	1	139	13
	i	223	31	16	7	207	24
Lehramt an Grund- und Hauptschulen/Primarstufe	m	27	–	26	–	1	–
	w	308	6	298	6	10	–
	i	335	6	324	6	11	–
Lehramt an Realschulen/ Sekundarstufe I	m	82	3	81	3	1	–
	w	260	12	249	12	11	–
	i	342	15	330	15	12	–
Lehramt an Gymnasien/ Sekundarstufe II, allgemeinbildende Schulen	m	217	1	210	1	7	–
	w	522	12	493	12	29	–
	i	739	13	703	13	36	–
Lehramt an Sonderschulen/ Förderschulen	m	27	–	25	–	2	–
	w	124	1	119	1	5	–
	i	151	1	144	1	7	–
Lehramt an beruflichen Schulen/Sekundarstufe II, berufliche Schulen	m	19	–	10	–	9	–
	w	9	–	–	–	9	–
	i	28	–	10	–	18	–
Sport	m	177	6	161	6	16	–
	w	168	5	148	3	20	2
	i	345	11	309	9	36	2
Universitärer Abschluss (ohne Lehramtsprüfungen)	m	86	5	83	5	3	–
	w	114	4	100	2	14	2
	i	200	9	183	7	17	2
Promotionen	m	5	–	–	–	5	–
	w	2	–	–	–	2	–
	i	7	–	–	–	7	–
Lehramt an Grund- und Hauptschulen/Primarstufe	m	1	–	1	–	–	–
	w	3	–	3	–	–	–
	i	4	–	4	–	–	–
Lehramt an Realschulen/ Sekundarstufe I	m	12	1	11	1	1	–
	w	10	1	9	1	1	–
	i	22	2	20	2	2	–

1. Bestandene Abschlussprüfungen im Prüfungsjahr 2011
nach Fächer- und Prüfungsgruppen sowie Hochschularten

Fächergruppe des 1. Studienfachs Prüfungsgruppe männlich=m, weiblich=w, insgesamt=i		Bestandene Abschlussprüfungen		Davon als ...			
		insgesamt	Ausländer	Erstabschluss		weiterer Abschluss	
				insgesamt	Ausländer	insgesamt	Ausländer
Lehramt an Gymnasien/ Sekundarstufe II, allgemeinbildende Schulen	m	67	–	64	–	3	–
	w	30	–	29	–	1	–
	i	97	–	93	–	4	–
Lehramt an Sonderschulen/ Förderschulen	m	2	–	2	–	–	–
	w	7	–	7	–	–	–
	i	9	–	9	–	–	–
Lehramt an beruflichen Schulen/Sekundarstufe II, berufliche Schulen	m	4	–	–	–	4	–
	w	2	–	–	–	2	–
	i	6	–	–	–	6	–
Rechts-, Wirtschafts- und Sozial- wissenschaften	m	2 878	263	2 247	132	631	131
	w	2 350	325	1 928	209	422	116
	i	5 228	588	4 175	341	1 053	247
Universitärer Abschluss (ohne Lehramtsprüfungen)	m	2 537	243	2 153	132	384	111
	w	2 118	307	1 808	208	310	99
	i	4 655	550	3 961	340	694	210
Promotionen	m	233	20	–	–	233	20
	w	105	16	–	–	105	16
	i	338	36	–	–	338	36
Lehramt an Realschulen/ Sekundarstufe I	m	17	–	16	–	1	–
	w	31	–	30	–	1	–
	i	48	–	46	–	2	–
Lehramt an Gymnasien/ Sekundarstufe II, allgemeinbildende Schulen	m	31	–	24	–	7	–
	w	19	–	18	–	1	–
	i	50	–	42	–	8	–
Lehramt an Sonderschulen/ Förderschulen	m	4	–	3	–	1	–
	w	9	–	9	–	–	–
	i	13	–	12	–	1	–
Lehramt an beruflichen Schulen/Sekundarstufe II, berufliche Schulen	m	56	–	51	–	5	–
	w	68	2	63	1	5	1
	i	124	2	114	1	10	1
Mathematik, Naturwissen- schaften	m	2 222	229	1 583	127	639	102
	w	1 763	165	1 329	95	434	70
	i	3 985	394	2 912	222	1 073	172
Universitärer Abschluss (ohne Lehramtsprüfungen)	m	1 593	153	1 328	123	265	30
	w	1 105	94	953	80	152	14
	i	2 698	247	2 281	203	417	44
Promotionen	m	356	72	–	–	356	72
	w	267	56	–	–	267	56
	i	623	128	–	–	623	128

1. Bestandene Abschlussprüfungen im Prüfungsjahr 2011
nach Fächer- und Prüfungsgruppen sowie Hochschularten

Fächergruppe des 1. Studienfachs Prüfungsgruppe männlich=m, weiblich=w, insgesamt=i		Bestandene Abschlussprüfungen		Davon als ...			
		insgesamt	Ausländer	Erstabschluss		weiterer Abschluss	
				insgesamt	Ausländer	insgesamt	Ausländer
Lehramt an Grund- und Hauptschulen/Primarstufe	m	5	–	5	–	–	–
	w	7	–	4	–	3	–
	i	12	–	9	–	3	–
Lehramt an Realschulen/ Sekundarstufe I	m	64	3	62	3	2	–
	w	133	10	125	10	8	–
	i	197	13	187	13	10	–
Lehramt an Gymnasien/ Sekundarstufe II, allgemeinbildende Schulen	m	188	1	180	1	8	–
	w	210	5	208	5	2	–
	i	398	6	388	6	10	–
Lehramt an Sonderschulen/ Förderschulen	m	8	–	8	–	–	–
	w	40	–	39	–	1	–
	i	48	–	47	–	1	–
Lehramt an beruflichen Schulen/Sekundarstufe II, berufliche Schulen	m	8	–	–	–	8	–
	w	1	–	–	–	1	–
	i	9	–	–	–	9	–
Humanmedizin/Gesundheits- wissenschaften	m	640	60	384	39	256	21
	w	839	53	548	43	291	10
	i	1 479	113	932	82	547	31
Universitärer Abschluss (ohne Lehramtsprüfungen)	m	397	47	384	39	13	8
	w	551	44	548	43	3	1
	i	948	91	932	82	16	9
Promotionen	m	243	13	–	–	243	13
	w	288	9	–	–	288	9
	i	531	22	–	–	531	22
Veterinärmedizin	m	30	3	14	–	16	3
	w	241	10	171	6	70	4
	i	271	13	185	6	86	7
Universitärer Abschluss (ohne Lehramtsprüfungen)	m	14	–	14	–	–	–
	w	171	6	171	6	–	–
	i	185	6	185	6	–	–
Promotionen	m	16	3	–	–	16	3
	w	70	4	–	–	70	4
	i	86	7	–	–	86	7
Agrar-, Forst- und Ernährungs- wissenschaften	m	217	40	111	3	106	37
	w	608	40	299	9	309	31
	i	825	80	410	12	415	68
Universitärer Abschluss (ohne Lehramtsprüfungen)	m	182	24	108	3	74	21
	w	540	27	278	9	262	18
	i	722	51	386	12	336	39

1. Bestandene Abschlussprüfungen im Prüfungsjahr 2011
nach Fächer- und Prüfungsgruppen sowie Hochschularten

Fächergruppe des 1. Studienfachs Prüfungsgruppe männlich=m, weiblich=w, insgesamt=i		Bestandene Abschlussprüfungen		Davon als ...			
		insgesamt	Ausländer	Erstabschluss		weiterer Abschluss	
				insgesamt	Ausländer	insgesamt	Ausländer
Promotionen	m	32	16	–	–	32	16
	w	42	13	–	–	42	13
	i	74	29	–	–	74	29
Lehramt an beruflichen Schulen/Sekundarstufe II, berufliche Schulen	m	3	–	3	–	–	–
	w	26	–	21	–	5	–
	i	29	–	24	–	5	–
Ingenieurwissenschaften	m	1 446	277	999	131	447	146
	w	426	98	324	56	102	42
	i	1 872	375	1 323	187	549	188
Universitärer Abschluss (ohne Lehramtsprüfungen)	m	1 237	236	981	131	256	105
	w	360	87	293	54	67	33
	i	1 597	323	1 274	185	323	138
Promotionen	m	188	41	–	–	188	41
	w	34	9	–	–	34	9
	i	222	50	–	–	222	50
Lehramt an beruflichen Schulen/Sekundarstufe II, berufliche Schulen	m	21	–	18	–	3	–
	w	32	2	31	2	1	–
	i	53	2	49	2	4	–
Kunst, Kunstwissenschaft	m	129	10	121	10	8	–
	w	381	27	352	26	29	1
	i	510	37	473	36	37	1
Universitärer Abschluss (ohne Lehramtsprüfungen)	m	66	4	66	4	–	–
	w	286	20	271	19	15	1
	i	352	24	337	23	15	1
Promotionen	m	7	–	–	–	7	–
	w	10	–	–	–	10	–
	i	17	–	–	–	17	–
Lehramt an Grund- und Hauptschulen/Primarstufe	m	–	–	–	–	–	–
	w	6	–	4	–	2	–
	i	6	–	4	–	2	–
Lehramt an Realschulen/ Sekundarstufe I	m	3	–	3	–	–	–
	w	8	–	7	–	1	–
	i	11	–	10	–	1	–
Lehramt an Gymnasien/ Sekundarstufe II, allgemeinbildende Schulen	m	20	–	19	–	1	–
	w	37	2	37	2	–	–
	i	57	2	56	2	1	–
Lehramt an Sonderschulen/ Förderschulen	m	3	–	3	–	–	–
	w	7	–	6	–	1	–
	i	10	–	9	–	1	–

1. Bestandene Abschlussprüfungen im Prüfungsjahr 2011
nach Fächer- und Prüfungsgruppen sowie Hochschularten

Fächergruppe des 1. Studienfachs Prüfungsgruppe männlich=m, weiblich=w, insgesamt=i		Bestandene Abschlussprüfungen		Davon als ...			
		insgesamt	Ausländer	Erstabschluss		weiterer Abschluss	
				insgesamt	Ausländer	insgesamt	Ausländer
Künstlerischer Abschluss	m	30	6	30	6	-	-
	w	27	5	27	5	-	-
	i	57	11	57	11	-	-
Zusammen	m	8 882	966	6 623	496	2 259	470
	w	10 617	1 021	8 554	673	2 063	348
	i	19 499	1 987	15 177	1 169	4 322	818
Theologische Hochschulen							
Sprach- und Kulturwissen- schaften	m	25	10	14	4	11	6
	w	7	2	4	1	3	1
	i	32	12	18	5	14	7
Universitärer Abschluss (ohne Lehramtsprüfungen)	m	22	7	14	4	8	3
	w	7	2	4	1	3	1
	i	29	9	18	5	11	4
Promotionen	m	3	3	-	-	3	3
	w	-	-	-	-	-	-
	i	3	3	-	-	3	3
Zusammen	m	25	10	14	4	11	6
	w	7	2	4	1	3	1
	i	32	12	18	5	14	7
Kunsthochschulen							
Rechts-, Wirtschafts- und Sozial- wissenschaften	m	-	-	-	-	-	-
	w	3	1	-	-	3	1
	i	3	1	-	-	3	1
Künstlerischer Abschluss	m	-	-	-	-	-	-
	w	3	1	-	-	3	1
	i	3	1	-	-	3	1
Kunst, Kunstwissenschaft	m	70	21	40	5	30	16
	w	110	30	76	14	34	16
	i	180	51	116	19	64	32
Promotionen	m	-	-	-	-	-	-
	w	1	-	-	-	1	-
	i	1	-	-	-	1	-
Lehramt an Grund- und Hauptschulen/Primarstufe	m	-	-	-	-	-	-
	w	3	-	3	-	-	-
	i	3	-	3	-	-	-
Lehramt an Gymnasien/ Sekundarstufe II, allgemeinbildende Schulen	m	7	-	4	-	3	-
	w	11	-	9	-	2	-
	i	18	-	13	-	5	-

1. Bestandene Abschlussprüfungen im Prüfungsjahr 2011
nach Fächer- und Prüfungsgruppen sowie Hochschularten

Fächergruppe des 1. Studienfachs Prüfungsgruppe männlich=m, weiblich=w, insgesamt=i		Bestandene Abschlussprüfungen		Davon als ...			
		insgesamt	Ausländer	Erstabschluss		weiterer Abschluss	
				insgesamt	Ausländer	insgesamt	Ausländer
Lehramt an Sonderschulen/ Förderschulen	m	-	-	-	-	-	-
	w	1	-	-	-	1	-
	i	1	-	-	-	1	-
Künstlerischer Abschluss	m	63	21	36	5	27	16
	w	94	30	64	14	30	16
	i	157	51	100	19	57	32
Zusammen	m	70	21	40	5	30	16
	w	113	31	76	14	37	17
	i	183	52	116	19	67	33
Fachhochschulen							
Sprach- und Kulturwissen- schaften	m	1	-	1	-	-	-
	w	16	1	16	1	-	-
	i	17	1	17	1	-	-
Fachhochschulabschluss	m	1	-	1	-	-	-
	w	16	1	16	1	-	-
	i	17	1	17	1	-	-
Rechts-, Wirtschafts- und Sozial- wissenschaften	m	1 861	145	1 504	111	357	34
	w	2 190	239	1 873	189	317	50
	i	4 051	384	3 377	300	674	84
Fachhochschulabschluss	m	1 854	145	1 504	111	350	34
	w	2 187	239	1 873	189	314	50
	i	4 041	384	3 377	300	664	84
Sonstiger Abschluss	m	7	-	-	-	7	-
	w	3	-	-	-	3	-
	i	10	-	-	-	10	-
Mathematik, Naturwissen- schaften	m	880	107	743	91	137	16
	w	244	50	197	41	47	9
	i	1 124	157	940	132	184	25
Fachhochschulabschluss	m	880	107	743	91	137	16
	w	244	50	197	41	47	9
	i	1 124	157	940	132	184	25
Humanmedizin/Gesundheits- wissenschaften	m	109	9	97	8	12	1
	w	520	18	477	14	43	4
	i	629	27	574	22	55	5
Fachhochschulabschluss	m	109	9	97	8	12	1
	w	520	18	477	14	43	4
	i	629	27	574	22	55	5

1. Bestandene Abschlussprüfungen im Prüfungsjahr 2011
nach Fächer- und Prüfungsgruppen sowie Hochschularten

Fächergruppe des 1. Studienfachs Prüfungsgruppe männlich=m, weiblich=w, insgesamt=i		Bestandene Abschlussprüfungen		Davon als ...			
				Erstabschluss		weiterer Abschluss	
		insgesamt	Ausländer	insgesamt	Ausländer	insgesamt	Ausländer
Agrar-, Forst- und Ernährungswissenschaften	m	190	14	164	7	26	7
	w	209	8	179	7	30	1
	i	399	22	343	14	56	8
Fachhochschulabschluss	m	190	14	164	7	26	7
	w	209	8	179	7	30	1
	i	399	22	343	14	56	8
Ingenieurwissenschaften	m	2 303	333	2 077	272	226	61
	w	725	127	656	109	69	18
	i	3 028	460	2 733	381	295	79
Fachhochschulabschluss	m	2 303	333	2 077	272	226	61
	w	725	127	656	109	69	18
	i	3 028	460	2 733	381	295	79
Kunst, Kunstwissenschaft	m	131	7	123	5	8	2
	w	81	11	78	11	3	-
	i	212	18	201	16	11	2
Fachhochschulabschluss	m	131	7	123	5	8	2
	w	81	11	78	11	3	-
	i	212	18	201	16	11	2
Zusammen	m	5 475	615	4 709	494	766	121
	w	3 985	454	3 476	372	509	82
	i	9 460	1 069	8 185	866	1 275	203
Verwaltungsfachhochschulen							
Rechts-, Wirtschafts- und Sozial- wissenschaften	m	552	7	531	7	21	-
	w	428	1	415	1	13	-
	i	980	8	946	8	34	-
Fachhochschulabschluss	m	552	7	531	7	21	-
	w	428	1	415	1	13	-
	i	980	8	946	8	34	-
Mathematik, Naturwissen- schaften	m	18	-	18	-	-	-
	w	4	-	4	-	-	-
	i	22	-	22	-	-	-
Fachhochschulabschluss	m	18	-	18	-	-	-
	w	4	-	4	-	-	-
	i	22	-	22	-	-	-
Zusammen	m	570	7	549	7	21	-
	w	432	1	419	1	13	-
	i	1 002	8	968	8	34	-

1. Bestandene Abschlussprüfungen im Prüfungsjahr 2011
nach Fächer- und Prüfungsgruppen sowie Hochschularten

Fächergruppe des 1. Studienfachs Prüfungsgruppe männlich=m, weiblich=w, insgesamt=i	Bestandene Abschlussprüfungen		Davon als ...				
	insgesamt	Ausländer	Erstabschluss		weiterer Abschluss		
			insgesamt	Ausländer	insgesamt	Ausländer	
Sonstige deutsche Hochschulen (Kirchliche Prüfungsämter)							
Sprach- und Kulturwissen- schaften	m	9	1	9	1	-	-
	w	6	-	6	-	-	-
	i	15	1	15	1	-	-
Universitärer Abschluss (ohne Lehramtsprüfungen)	m	9	1	9	1	-	-
	w	6	-	6	-	-	-
	i	15	1	15	1	-	-
Alle Hochschulen							
Sprach- und Kulturwissen- schaften	m	1 178	89	1 027	53	151	36
	w	3 870	301	3 481	228	389	73
	i	5 048	390	4 508	281	540	109
Universitärer Abschluss (ohne Lehramtsprüfungen)	m	724	65	664	43	60	22
	w	2 486	255	2 300	195	186	60
	i	3 210	320	2 964	238	246	82
Promotionen	m	81	20	10	6	71	14
	w	145	14	6	1	139	13
	i	226	34	16	7	210	27
Lehramt an Grund- und Hauptschulen/Primarstufe	m	27	-	26	-	1	-
	w	308	6	298	6	10	-
	i	335	6	324	6	11	-
Lehramt an Realschulen/ Sekundarstufe I	m	82	3	81	3	1	-
	w	260	12	249	12	11	-
	i	342	15	330	15	12	-
Lehramt an Gymnasien/ Sekundarstufe II, allgemeinbildende Schulen	m	217	1	210	1	7	-
	w	522	12	493	12	29	-
	i	739	13	703	13	36	-
Lehramt an Sonderschulen/ Förderschulen	m	27	-	25	-	2	-
	w	124	1	119	1	5	-
	i	151	1	144	1	7	-
Lehramt an beruflichen Schulen/Sekundarstufe II, berufliche Schulen	m	19	-	10	-	9	-
	w	9	-	-	-	9	-
	i	28	-	10	-	18	-
Fachhochschulabschluss	m	1	-	1	-	-	-
	w	16	1	16	1	-	-
	i	17	1	17	1	-	-
Sport	m	177	6	161	6	16	-
	w	168	5	148	3	20	2
	i	345	11	309	9	36	2

1. Bestandene Abschlussprüfungen im Prüfungsjahr 2011
nach Fächer- und Prüfungsgruppen sowie Hochschularten

Fächergruppe des 1. Studienfachs Prüfungsgruppe männlich=m, weiblich=w, insgesamt=i		Bestandene Abschlussprüfungen		Davon als ...			
		insgesamt	Ausländer	Erstabschluss		weiterer Abschluss	
				insgesamt	Ausländer	insgesamt	Ausländer
Universitärer Abschluss (ohne Lehramtsprüfungen)	m	86	5	83	5	3	-
	w	114	4	100	2	14	2
	i	200	9	183	7	17	2
Promotionen	m	5	-	-	-	5	-
	w	2	-	-	-	2	-
	i	7	-	-	-	7	-
Lehramt an Grund- und Hauptschulen/Primarstufe	m	1	-	1	-	-	-
	w	3	-	3	-	-	-
	i	4	-	4	-	-	-
Lehramt an Realschulen/ Sekundarstufe I	m	12	1	11	1	1	-
	w	10	1	9	1	1	-
	i	22	2	20	2	2	-
Lehramt an Gymnasien/ Sekundarstufe II, allgemeinbildende Schulen	m	67	-	64	-	3	-
	w	30	-	29	-	1	-
	i	97	-	93	-	4	-
Lehramt an Sonderschulen/ Förderschulen	m	2	-	2	-	-	-
	w	7	-	7	-	-	-
	i	9	-	9	-	-	-
Lehramt an beruflichen Schulen/Sekundarstufe II, berufliche Schulen	m	4	-	-	-	4	-
	w	2	-	-	-	2	-
	i	6	-	-	-	6	-
Rechts-, Wirtschafts- und Sozial- wissenschaften	m	5 291	415	4 282	250	1 009	165
	w	4 971	566	4 216	399	755	167
	i	10 262	981	8 498	649	1 764	332
Universitärer Abschluss (ohne Lehramtsprüfungen)	m	2 537	243	2 153	132	384	111
	w	2 118	307	1 808	208	310	99
	i	4 655	550	3 961	340	694	210
Promotionen	m	233	20	-	-	233	20
	w	105	16	-	-	105	16
	i	338	36	-	-	338	36
Lehramt an Realschulen/ Sekundarstufe I	m	17	-	16	-	1	-
	w	31	-	30	-	1	-
	i	48	-	46	-	2	-
Lehramt an Gymnasien/ Sekundarstufe II, allgemeinbildende Schulen	m	31	-	24	-	7	-
	w	19	-	18	-	1	-
	i	50	-	42	-	8	-
Lehramt an Sonderschulen/ Förderschulen	m	4	-	3	-	1	-
	w	9	-	9	-	-	-
	i	13	-	12	-	1	-

1. Bestandene Abschlussprüfungen im Prüfungsjahr 2011
nach Fächer- und Prüfungsgruppen sowie Hochschularten

Fächergruppe des 1. Studienfachs Prüfungsgruppe männlich=m, weiblich=w, insgesamt=i		Bestandene Abschlussprüfungen		Davon als ...			
		insgesamt	Ausländer	Erstabschluss		weiterer Abschluss	
				insgesamt	Ausländer	insgesamt	Ausländer
Lehramt an beruflichen Schulen/Sekundarstufe II, berufliche Schulen	m	56	–	51	–	5	–
	w	68	2	63	1	5	1
	i	124	2	114	1	10	1
Künstlerischer Abschluss	m	–	–	–	–	–	–
	w	3	1	–	–	3	1
	i	3	1	–	–	3	1
Fachhochschulabschluss	m	2 406	152	2 035	118	371	34
	w	2 615	240	2 288	190	327	50
	i	5 021	392	4 323	308	698	84
Sonstiger Abschluss	m	7	–	–	–	7	–
	w	3	–	–	–	3	–
	i	10	–	–	–	10	–
Mathematik, Naturwissen- schaften	m	3 120	336	2 344	218	776	118
	w	2 011	215	1 530	136	481	79
	i	5 131	551	3 874	354	1 257	197
Universitärer Abschluss (ohne Lehramtsprüfungen)	m	1 593	153	1 328	123	265	30
	w	1 105	94	953	80	152	14
	i	2 698	247	2 281	203	417	44
Promotionen	m	356	72	–	–	356	72
	w	267	56	–	–	267	56
	i	623	128	–	–	623	128
Lehramt an Grund- und Hauptschulen/Primarstufe	m	5	–	5	–	–	–
	w	7	–	4	–	3	–
	i	12	–	9	–	3	–
Lehramt an Realschulen/ Sekundarstufe I	m	64	3	62	3	2	–
	w	133	10	125	10	8	–
	i	197	13	187	13	10	–
Lehramt an Gymnasien/ Sekundarstufe II, allgemeinbildende Schulen	m	188	1	180	1	8	–
	w	210	5	208	5	2	–
	i	398	6	388	6	10	–
Lehramt an Sonderschulen/ Förderschulen	m	8	–	8	–	–	–
	w	40	–	39	–	1	–
	i	48	–	47	–	1	–
Lehramt an beruflichen Schulen/Sekundarstufe II, berufliche Schulen	m	8	–	–	–	8	–
	w	1	–	–	–	1	–
	i	9	–	–	–	9	–
Fachhochschulabschluss	m	898	107	761	91	137	16
	w	248	50	201	41	47	9
	i	1 146	157	962	132	184	25

1. Bestandene Abschlussprüfungen im Prüfungsjahr 2011
nach Fächer- und Prüfungsgruppen sowie Hochschularten

Fächergruppe des 1. Studienfachs Prüfungsgruppe männlich=m, weiblich=w, insgesamt=i		Bestandene Abschlussprüfungen		Davon als ...			
		insgesamt	Ausländer	Erstabschluss		weiterer Abschluss	
				insgesamt	Ausländer	insgesamt	Ausländer
Humanmedizin/Gesundheits- wissenschaften	m	749	69	481	47	268	22
	w	1 359	71	1 025	57	334	14
	i	2 108	140	1 506	104	602	36
Universitärer Abschluss (ohne Lehramtsprüfungen)	m	397	47	384	39	13	8
	w	551	44	548	43	3	1
	i	948	91	932	82	16	9
Promotionen	m	243	13	–	–	243	13
	w	288	9	–	–	288	9
	i	531	22	–	–	531	22
Fachhochschulabschluss	m	109	9	97	8	12	1
	w	520	18	477	14	43	4
	i	629	27	574	22	55	5
Veterinärmedizin	m	30	3	14	–	16	3
	w	241	10	171	6	70	4
	i	271	13	185	6	86	7
Universitärer Abschluss (ohne Lehramtsprüfungen)	m	14	–	14	–	–	–
	w	171	6	171	6	–	–
	i	185	6	185	6	–	–
Promotionen	m	16	3	–	–	16	3
	w	70	4	–	–	70	4
	i	86	7	–	–	86	7
Agrar-, Forst- und Ernährungs- wissenschaften	m	407	54	275	10	132	44
	w	817	48	478	16	339	32
	i	1 224	102	753	26	471	76
Universitärer Abschluss (ohne Lehramtsprüfungen)	m	182	24	108	3	74	21
	w	540	27	278	9	262	18
	i	722	51	386	12	336	39
Promotionen	m	32	16	–	–	32	16
	w	42	13	–	–	42	13
	i	74	29	–	–	74	29
Lehramt an beruflichen Schulen/Sekundarstufe II, berufliche Schulen	m	3	–	3	–	–	–
	w	26	–	21	–	5	–
	i	29	–	24	–	5	–
Fachhochschulabschluss	m	190	14	164	7	26	7
	w	209	8	179	7	30	1
	i	399	22	343	14	56	8
Ingenieurwissenschaften	m	3 749	610	3 076	403	673	207
	w	1 151	225	980	165	171	60
	i	4 900	835	4 056	568	844	267

1. Bestandene Abschlussprüfungen im Prüfungsjahr 2011
nach Fächer- und Prüfungsgruppen sowie Hochschularten

Fächergruppe des 1. Studienfachs Prüfungsgruppe männlich=m, weiblich=w, insgesamt=i		Bestandene Abschlussprüfungen		Davon als ...			
		insgesamt	Ausländer	Erstabschluss		weiterer Abschluss	
				insgesamt	Ausländer	insgesamt	Ausländer
Universitärer Abschluss (ohne Lehramtsprüfungen)	m	1 237	236	981	131	256	105
	w	360	87	293	54	67	33
	i	1 597	323	1 274	185	323	138
Promotionen	m	188	41	-	-	188	41
	w	34	9	-	-	34	9
	i	222	50	-	-	222	50
Lehramt an beruflichen Schulen/Sekundarstufe II, berufliche Schulen	m	21	-	18	-	3	-
	w	32	2	31	2	1	-
	i	53	2	49	2	4	-
Fachhochschulabschluss	m	2 303	333	2 077	272	226	61
	w	725	127	656	109	69	18
	i	3 028	460	2 733	381	295	79
Kunst, Kunstwissenschaft	m	330	38	284	20	46	18
	w	572	68	506	51	66	17
	i	902	106	790	71	112	35
Universitärer Abschluss (ohne Lehramtsprüfungen)	m	66	4	66	4	-	-
	w	286	20	271	19	15	1
	i	352	24	337	23	15	1
Promotionen	m	7	-	-	-	7	-
	w	11	-	-	-	11	-
	i	18	-	-	-	18	-
Lehramt an Grund- und Hauptschulen/Primarstufe	m	-	-	-	-	-	-
	w	9	-	7	-	2	-
	i	9	-	7	-	2	-
Lehramt an Realschulen/ Sekundarstufe I	m	3	-	3	-	-	-
	w	8	-	7	-	1	-
	i	11	-	10	-	1	-
Lehramt an Gymnasien/ Sekundarstufe II, allgemeinbildende Schulen	m	27	-	23	-	4	-
	w	48	2	46	2	2	-
	i	75	2	69	2	6	-
Lehramt an Sonderschulen/ Förderschulen	m	3	-	3	-	-	-
	w	8	-	6	-	2	-
	i	11	-	9	-	2	-
Künstlerischer Abschluss	m	93	27	66	11	27	16
	w	121	35	91	19	30	16
	i	214	62	157	30	57	32
Fachhochschulabschluss	m	131	7	123	5	8	2
	w	81	11	78	11	3	-
	i	212	18	201	16	11	2
Insgesamt	m	15 031	1 620	11 944	1 007	3 087	613
	w	15 160	1 509	12 535	1 061	2 625	448
	i	30 191	3 129	24 479	2 068	5 712	1 061

2. Bestandene Abschlussprüfungen im Prüfungsjahr 2011...

lfd. Nr.	Fächergruppe des 1. Studienfachs Prüfungsgruppe männlich=m, weiblich=w insgesamt=i		insgesamt	Davon Abschluss...			
				6. oder niedrigeren	7.	8.	9.
							Univer-
1	Sprach- und Kulturwissenschaften	m	1 143	225	79	81	99
2		w	3 841	835	271	399	338
3		i	4 984	1 060	350	480	437
4	Universitärer Abschluss (ohne Lehramtsprüfungen)	m	693	198	58	52	35
5		w	2 473	787	213	135	136
6		i	3 166	985	271	187	171
7	Promotionen	m	78	17	3	4	-
8		w	145	23	5	9	7
9		i	223	40	8	13	7
10	Lehramt an Grund- und Hauptschulen/Primarstufe	m	27	-	1	13	-
11		w	308	4	31	214	14
12		i	335	4	32	227	14
13	Lehramt an Realschulen/ Sekundarstufe I	m	82	-	9	10	29
14		w	260	4	22	40	102
15		i	342	4	31	50	131
16	Lehramt an Gymnasien/ Sekundarstufe II, allgemeinbildende Schulen	m	217	-	2	-	34
17		w	522	6	-	-	61
18		i	739	6	2	-	95
19	Lehramt an Sonderschulen/ Förderschulen	m	27	-	-	-	1
20		w	124	2	-	1	18
21		i	151	2	-	1	19
22	Lehramt an beruflichen Schulen/Sekundarstufe II, berufliche Schulen	m	19	10	6	2	-
23		w	9	9	-	-	-
24		i	28	19	6	2	-
25	Sport	m	177	11	7	10	12
26		w	168	45	20	1	15
27		i	345	56	27	11	27
28	Universitärer Abschluss (ohne Lehramtsprüfungen)	m	86	5	5	7	4
29		w	114	43	18	-	4
30		i	200	48	23	7	8
31	Promotionen	m	5	1	-	1	-
32		w	2	-	-	-	-
33		i	7	1	-	1	-
34	Lehramt an Grund- und Hauptschulen/Primarstufe	m	1	-	-	1	-
35		w	3	-	-	1	1
36		i	4	-	-	2	1
37	Lehramt an Realschulen/ Sekundarstufe I	m	12	1	1	-	4
38		w	10	1	1	-	2
39		i	22	2	2	-	6

...nach Fachsemestern sowie Fächer- und Prüfungsgruppen

...im Fachsemester									lfd. Nr.
10.	11.	12.	13.	14.	15.	16.	17. oder höheren	ohne Angabe	
141	84	112	85	72	33	28	69	35	1
622	386	347	177	129	86	50	133	68	2
763	470	459	262	201	119	78	202	103	3
51	55	62	57	35	25	18	47	-	4
263	299	218	143	84	61	41	93	-	5
314	354	280	200	119	86	59	140	-	6
4	1	1	5	7	-	1	3	32	7
9	3	9	17	2	1	2	6	52	8
13	4	10	22	9	1	3	9	84	9
3	3	3	1	2	1	-	-	-	10
21	8	7	1	2	2	-	4	-	11
24	11	10	2	4	3	-	4	-	12
14	2	6	-	5	-	2	4	1	13
49	11	11	2	2	8	1	4	4	14
63	13	17	2	7	8	3	8	5	15
59	19	39	19	19	6	5	13	2	16
205	54	94	13	37	13	6	21	12	17
264	73	133	32	56	19	11	34	14	18
10	4	-	3	4	1	2	2	-	19
75	11	8	1	2	1	-	5	-	20
85	15	8	4	6	2	2	7	-	21
-	-	1	-	-	-	-	-	-	22
-	-	-	-	-	-	-	-	-	23
-	-	1	-	-	-	-	-	-	24
25	12	29	22	20	7	8	12	2	25
15	20	11	7	7	6	5	14	2	26
40	32	40	29	27	13	13	26	4	27
3	4	12	15	11	5	5	10	-	28
4	12	9	4	6	4	2	8	-	29
7	16	21	19	17	9	7	18	-	30
1	-	-	-	-	-	-	-	2	31
-	-	-	1	-	-	-	-	1	32
1	-	-	1	-	-	-	-	3	33
-	-	-	-	-	-	-	-	-	34
-	-	-	1	-	-	-	-	-	35
-	-	-	1	-	-	-	-	-	36
3	-	3	-	-	-	-	-	-	37
3	2	-	-	-	1	-	-	-	38
6	2	3	-	-	1	-	-	-	39

2. Bestandene Abschlussprüfungen im Prüfungsjahr 2011...

lfd. Nr.	Fächergruppe des 1. Studienfachs Prüfungsgruppe männlich=m, weiblich=w insgesamt=i		insgesamt	Davon Abschluss...			
				6. oder niedrigeren	7.	8.	9.
40	Lehramt an Gymnasien/	m	67	–	1	1	4
41	Sekundarstufe II,	w	30	–	–	–	5
42	allgemeinbildende Schulen	i	97	–	1	1	9
43	Lehramt an Sonderschulen/	m	2	–	–	–	–
44	Förderschulen	w	7	–	–	–	3
45		i	9	–	–	–	3
46	Lehramt an beruflichen	m	4	4	–	–	–
47	Schulen/Sekundarstufe II,	w	2	1	1	–	–
48	berufliche Schulen	i	6	5	1	–	–
49	Rechts-, Wirtschafts- und Sozial-	m	2 878	868	424	364	173
50	wissenschaften	w	2 350	727	310	268	159
51		i	5 228	1 595	734	632	332
52	Universitärer Abschluss	m	2 537	784	408	353	149
53	(ohne Lehramtsprüfungen)	w	2 118	690	290	261	127
54		i	4 655	1 474	698	614	276
55	Promotionen	m	233	74	8	7	3
56		w	105	24	4	2	2
57		i	338	98	12	9	5
58	Lehramt an Realschulen/	m	17	1	2	1	6
59	Sekundarstufe I	w	31	–	3	5	10
60		i	48	1	5	6	16
61	Lehramt an Gymnasien/	m	31	–	–	–	7
62	Sekundarstufe II,	w	19	–	–	–	5
63	allgemeinbildende Schulen	i	50	–	–	–	12
64	Lehramt an Sonderschulen/	m	4	–	1	–	–
65	Förderschulen	w	9	–	–	–	1
66		i	13	–	1	–	1
67	Lehramt an beruflichen	m	56	9	5	3	8
68	Schulen/Sekundarstufe II,	w	68	13	13	–	14
69	berufliche Schulen	i	124	22	18	3	22
70	Mathematik, Naturwissen-	m	2 222	731	182	189	151
71	schaften	w	1 763	509	132	179	177
72		i	3 985	1 240	314	368	328
73	Universitärer Abschluss	m	1 593	609	136	128	89
74	(ohne Lehramtsprüfungen)	w	1 105	428	88	104	80
75		i	2 698	1 037	224	232	169
76	Promotionen	m	356	114	37	50	25
77		w	267	75	25	49	15
78		i	623	189	62	99	40

...nach Fachsemestern sowie Fächer- und Prüfungsgruppen

...im Fachsemester									lfd. Nr.
10.	11.	12.	13.	14.	15.	16.	17. oder höheren	ohne Angabe	
17	8	13	7	9	2	3	2	-	40
4	6	2	1	1	1	3	6	1	41
21	14	15	8	10	3	6	8	1	42
1	-	1	-	-	-	-	-	-	43
4	-	-	-	-	-	-	-	-	44
5	-	1	-	-	-	-	-	-	45
-	-	-	-	-	-	-	-	-	46
-	-	-	-	-	-	-	-	-	47
-	-	-	-	-	-	-	-	-	48
186	151	190	145	105	59	34	96	83	49
202	161	168	110	69	42	28	61	45	50
388	312	358	255	174	101	62	157	128	51
158	139	165	113	95	57	28	88	-	52
177	144	151	96	65	40	25	52	-	53
335	283	316	209	160	97	53	140	-	54
7	6	8	27	5	1	4	5	78	55
3	2	7	11	1	1	-	3	45	56
10	8	15	38	6	2	4	8	123	57
5	-	2	-	-	-	-	-	-	58
6	1	3	1	1	-	1	-	-	59
11	1	5	1	1	-	1	-	-	60
7	-	4	1	3	-	2	2	5	61
3	2	1	2	1	-	1	4	-	62
10	2	5	3	4	-	3	6	5	63
3	-	-	-	-	-	-	-	-	64
8	-	-	-	-	-	-	-	-	65
11	-	-	-	-	-	-	-	-	66
6	6	11	4	2	1	-	1	-	67
5	12	6	-	1	1	1	2	-	68
11	18	17	4	3	2	1	3	-	69
240	152	145	108	77	66	44	106	31	70
295	132	115	70	45	23	17	41	28	71
535	284	260	178	122	89	61	147	59	72
119	113	89	80	51	55	33	91	-	73
121	92	57	51	28	15	13	28	-	74
240	205	146	131	79	70	46	119	-	75
32	20	11	15	9	5	4	6	28	76
30	18	5	10	4	4	-	7	25	77
62	38	16	25	13	9	4	13	53	78

2. Bestandene Abschlussprüfungen im Prüfungsjahr 2011...

lfd. Nr.	Fächergruppe des 1. Studienfachs Prüfungsgruppe männlich=m, weiblich=w insgesamt=i		insgesamt	Davon Abschluss...			
				6. oder niedrigeren	7.	8.	9.
79	Lehramt an Grund- und	m	5	-	-	-	-
80	Hauptschulen/Primarstufe	w	7	1	2	-	-
81		i	12	1	2	-	-
82	Lehramt an Realschulen/	m	64	1	9	10	22
83	Sekundarstufe I	w	133	4	17	25	46
84		i	197	5	26	35	68
85	Lehramt an Gymnasien/	m	188	-	-	-	13
86	Sekundarstufe II,	w	210	-	-	-	26
87	allgemeinbildende Schulen	i	398	-	-	-	39
88	Lehramt an Sonderschulen/	m	8	-	-	-	2
89	Förderschulen	w	40	-	-	1	10
90		i	48	-	-	1	12
91	Lehramt an beruflichen	m	8	7	-	1	-
92	Schulen/Sekundarstufe II,	w	1	1	-	-	-
93	berufliche Schulen	i	9	8	-	1	-
94	Humanmedizin/Gesundheits-	m	640	69	7	12	1
95	wissenschaften	w	839	65	15	15	2
96		i	1 479	134	22	27	3
97	Universitärer Abschluss	m	397	13	-	-	-
98	(ohne Lehramtsprüfungen)	w	551	3	-	-	-
99		i	948	16	-	-	-
100	Promotionen	m	243	56	7	12	1
101		w	288	62	15	15	2
102		i	531	118	22	27	3
103	Veterinärmedizin	m	30	6	2	3	-
104		w	241	17	13	8	8
105		i	271	23	15	11	8
106	Universitärer Abschluss	m	14	-	-	-	-
107	(ohne Lehramtsprüfungen)	w	171	-	-	-	-
108		i	185	-	-	-	-
109	Promotionen	m	16	6	2	3	-
110		w	70	17	13	8	8
111		i	86	23	15	11	8
112	Agrar-, Forst- und Ernährungs-	m	217	91	44	21	16
113	wissenschaften	w	608	345	103	53	41
114		i	825	436	147	74	57
115	Universitärer Abschluss	m	182	88	40	16	11
116	(ohne Lehramtsprüfungen)	w	540	330	100	38	35
117		i	722	418	140	54	46

...nach Fachsemestern sowie Fächer- und Prüfungsgruppen

...im Fachsemester									lfd. Nr.
10.	11.	12.	13.	14.	15.	16.	17. oder höheren	ohne Angabe	
1	1	-	1	-	-	1	1	-	79
-	-	1	-	-	-	-	2	1	80
1	1	1	1	-	-	1	3	1	81
10	3	7	1	1	-	-	-	-	82
21	5	5	1	5	-	1	1	2	83
31	8	12	2	6	-	1	1	2	84
72	15	38	11	16	6	6	8	3	85
96	17	45	8	8	4	3	3	-	86
168	32	83	19	24	10	9	11	3	87
6	-	-	-	-	-	-	-	-	88
27	-	2	-	-	-	-	-	-	89
33	-	2	-	-	-	-	-	-	90
-	-	-	-	-	-	-	-	-	91
-	-	-	-	-	-	-	-	-	92
-	-	-	-	-	-	-	-	-	93
25	21	192	106	48	25	24	38	72	94
50	22	267	167	83	24	21	41	67	95
75	43	459	273	131	49	45	79	139	96
14	17	160	86	35	20	18	34	-	97
34	17	222	145	58	18	17	37	-	98
48	34	382	231	93	38	35	71	-	99
11	4	32	20	13	5	6	4	72	100
16	5	45	22	25	6	4	4	67	101
27	9	77	42	38	11	10	8	139	102
-	14	2	-	-	1	-	2	-	103
3	154	7	17	5	4	1	4	-	104
3	168	9	17	5	5	1	6	-	105
-	14	-	-	-	-	-	-	-	106
-	153	4	10	2	-	1	1	-	107
-	167	4	10	2	-	1	1	-	108
-	-	2	-	-	1	-	2	-	109
3	1	3	7	3	4	-	3	-	110
3	1	5	7	3	5	-	5	-	111
16	6	3	9	1	-	3	3	4	112
20	12	6	16	6	-	-	1	5	113
36	18	9	25	7	-	3	4	9	114
14	5	3	-	1	-	2	2	-	115
17	6	5	4	5	-	-	-	-	116
31	11	8	4	6	-	2	2	-	117

2. Bestandene Abschlussprüfungen im Prüfungsjahr 2011...

lfd. Nr.	Fächergruppe des 1. Studienfachs Prüfungsgruppe männlich=m, weiblich=w insgesamt=i		insgesamt	Davon Abschluss...			
				6. oder niedrigeren	7.	8.	9.
118	Promotionen	m	32	2	4	4	4
119		w	42	6	3	12	1
120		i	74	8	7	16	5
121	Lehramt an beruflichen	m	3	1	–	1	1
122	Schulen/Sekundarstufe II,	w	26	9	–	3	5
123	berufliche Schulen	i	29	10	–	4	6
124	Ingenieurwissenschaften	m	1 446	571	139	114	82
125		w	426	161	26	33	32
126		i	1 872	732	165	147	114
127	Universitärer Abschluss	m	1 237	452	126	108	76
128	(ohne Lehramtsprüfungen)	w	360	131	16	25	27
129		i	1 597	583	142	133	103
130	Promotionen	m	188	111	8	4	6
131		w	34	19	3	2	2
132		i	222	130	11	6	8
133	Lehramt an beruflichen	m	21	8	5	2	–
134	Schulen/Sekundarstufe II,	w	32	11	7	6	3
135	berufliche Schulen	i	53	19	12	8	3
136	Kunst, Kunstwissenschaft	m	129	24	8	1	8
137		w	381	105	37	19	28
138		i	510	129	45	20	36
139	Universitärer Abschluss	m	66	24	7	1	3
140	(ohne Lehramtsprüfungen)	w	286	104	35	19	13
141		i	352	128	42	20	16
142	Promotionen	m	7	–	–	–	–
143		w	10	1	–	–	–
144		i	17	1	–	–	–
145	Lehramt an Grund- und	m	–	–	–	–	–
146	Hauptschulen/Primarstufe	w	6	–	–	–	1
147		i	6	–	–	–	1
148	Lehramt an Realschulen/	m	3	–	1	–	–
149	Sekundarstufe I	w	8	–	2	–	5
150		i	11	–	3	–	5
151	Lehramt an Gymnasien/	m	20	–	–	–	3
152	Sekundarstufe II,	w	37	–	–	–	7
153	allgemeinbildende Schulen	i	57	–	–	–	10
154	Lehramt an Sonderschulen/	m	3	–	–	–	1
155	Förderschulen	w	7	–	–	–	1
156		i	10	–	–	–	2

2. Bestandene Abschlussprüfungen im Prüfungsjahr 2011...

lfd. Nr.	Fächergruppe des 1. Studienfachs Prüfungsgruppe männlich=m, weiblich=w insgesamt=i		insgesamt	Davon Abschluss...			
				6. oder niedrigeren	7.	8.	9.
157	Künstlerischer Abschluss	m	30	–	–	–	1
158		w	27	–	–	–	1
159		i	57	–	–	–	2
160	Zusammen	m	8 882	2 596	892	795	542
161		w	10 617	2 809	927	975	800
162		i	19 499	5 405	1 819	1 770	1 342
Theologische							
163	Sprach- und Kulturwissen-	m	25	4	–	2	1
164	schaften	w	7	–	–	1	–
165		i	32	4	–	3	1
166	Universitärer Abschluss	m	22	4	–	2	–
167	(ohne Lehramtsprüfungen)	w	7	–	–	1	–
168		i	29	4	–	3	–
169	Promotionen	m	3	–	–	–	1
170		w	–	–	–	–	–
171		i	3	–	–	–	1
172	Zusammen	m	25	4	–	2	1
173		w	7	–	–	1	–
174		i	32	4	–	3	1
Kunst-							
175	Rechts-, Wirtschafts- und Sozial-	m	–	–	–	–	–
176	wissenschaften	w	3	2	–	–	1
177		i	3	2	–	–	1
178	Künstlerischer Abschluss	m	–	–	–	–	–
179		w	3	2	–	–	1
180		i	3	2	–	–	1
181	Kunst, Kunstwissenschaft	m	70	16	1	3	6
182		w	110	15	2	12	7
183		i	180	31	3	15	13
184	Promotionen	m	–	–	–	–	–
185		w	1	–	1	–	–
186		i	1	–	1	–	–
187	Lehramt an Grund- und	m	–	–	–	–	–
188	Hauptschulen/Primarstufe	w	3	3	–	–	–
189		i	3	3	–	–	–
190	Lehramt an Gymnasien/	m	7	–	–	1	1
191	Sekundarstufe II,	w	11	–	–	2	–
192	allgemeinbildende Schulen	i	18	–	–	3	1

...nach Fachsemestern sowie Fächer- und Prüfungsgruppen

...im Fachsemester									lfd. Nr.
10.	11.	12.	13.	14.	15.	16.	17. oder höheren	ohne Angabe	
4	7	5	3	4	3	2	1	-	157
11	5	5	3	1	-	1	-	-	158
15	12	10	6	5	3	3	1	-	159
739	513	742	597	405	245	175	394	247	160
1 279	965	983	610	376	205	139	329	220	161
2 018	1 478	1 725	1 207	781	450	314	723	467	162
Hochschulen									
8	3	4	-	3	-	-	-	-	163
-	2	1	1	-	-	1	1	-	164
8	5	5	1	3	-	1	1	-	165
6	3	4	-	3	-	-	-	-	166
-	2	1	1	-	-	1	1	-	167
6	5	5	1	3	-	1	1	-	168
2	-	-	-	-	-	-	-	-	169
-	-	-	-	-	-	-	-	-	170
2	-	-	-	-	-	-	-	-	171
8	3	4	-	3	-	-	-	-	172
-	2	1	1	-	-	1	1	-	173
8	5	5	1	3	-	1	1	-	174
hochschulen									
-	-	-	-	-	-	-	-	-	175
-	-	-	-	-	-	-	-	-	176
-	-	-	-	-	-	-	-	-	177
-	-	-	-	-	-	-	-	-	178
-	-	-	-	-	-	-	-	-	179
-	-	-	-	-	-	-	-	-	180
11	11	8	5	3	3	2	1	-	181
20	10	17	7	9	2	2	7	-	182
31	21	25	12	12	5	4	8	-	183
-	-	-	-	-	-	-	-	-	184
-	-	-	-	-	-	-	-	-	185
-	-	-	-	-	-	-	-	-	186
-	-	-	-	-	-	-	-	-	187
-	-	-	-	-	-	-	-	-	188
-	-	-	-	-	-	-	-	-	189
2	1	1	-	-	1	-	-	-	190
4	1	4	-	-	-	-	-	-	191
6	2	5	-	-	1	-	-	-	192

2. Bestandene Abschlussprüfungen im Prüfungsjahr 2011...

lfd. Nr.	Fächergruppe des 1. Studienfachs Prüfungsgruppe männlich=m, weiblich=w insgesamt=i		insgesamt	Davon Abschluss...			
				6. oder niedrigeren	7.	8.	9.
193	Lehramt an Sonderschulen/ Förderschulen	m	–	–	–	–	–
194		w	1	–	–	–	–
195		i	1	–	–	–	–
196	Künstlerischer Abschluss	m	63	16	1	2	5
197		w	94	12	1	10	7
198		i	157	28	2	12	12
199	Zusammen	m	70	16	1	3	6
200		w	113	17	2	12	8
201		i	183	33	3	15	14
							Fach-
202	Sprach- und Kulturwissen-	m	1	–	1	–	–
203	schaften	w	16	–	16	–	–
204		i	17	–	17	–	–
205	Fachhochschulabschluss	m	1	–	1	–	–
206		w	16	–	16	–	–
207		i	17	–	17	–	–
208	Rechts-, Wirtschafts- und Sozial-	m	1 861	628	212	444	195
209	wissenschaften	w	2 190	778	393	554	167
210		i	4 051	1 406	605	998	362
211	Fachhochschulabschluss	m	1 854	621	212	444	195
212		w	2 187	775	393	554	167
213		i	4 041	1 396	605	998	362
214	Sonstiger Abschluss	m	7	7	–	–	–
215		w	3	3	–	–	–
216		i	10	10	–	–	–
217	Mathematik, Naturwissen-	m	880	246	137	90	98
218	schaften	w	244	70	38	25	15
219		i	1 124	316	175	115	113
220	Fachhochschulabschluss	m	880	246	137	90	98
221		w	244	70	38	25	15
222		i	1 124	316	175	115	113
223	Humanmedizin/Gesundheits-	m	109	36	10	56	2
224	wissenschaften	w	520	134	29	283	43
225		i	629	170	39	339	45
226	Fachhochschulabschluss	m	109	36	10	56	2
227		w	520	134	29	283	43
228		i	629	170	39	339	45
229	Agrar-, Forst- und Ernährungs-	m	190	80	46	26	17
230	wissenschaften	w	209	88	48	31	14
231		i	399	168	94	57	31

...nach Fachsemestern sowie Fächer- und Prüfungsgruppen

...im Fachsemester									lfd. Nr.
10.	11.	12.	13.	14.	15.	16.	17. oder höheren	ohne Angabe	
-	-	-	-	-	-	-	-	-	193
-	-	1	-	-	-	-	-	-	194
-	-	1	-	-	-	-	-	-	195
9	10	7	5	3	2	2	1	-	196
16	9	12	7	9	2	2	7	-	197
25	19	19	12	12	4	4	8	-	198
11	11	8	5	3	3	2	1	-	199
20	10	17	7	9	2	2	7	-	200
31	21	25	12	12	5	4	8	-	201
hochschulen									
-	-	-	-	-	-	-	-	-	202
-	-	-	-	-	-	-	-	-	203
-	-	-	-	-	-	-	-	-	204
-	-	-	-	-	-	-	-	-	205
-	-	-	-	-	-	-	-	-	206
-	-	-	-	-	-	-	-	-	207
121	79	59	25	30	19	14	35	-	208
121	58	36	27	22	8	10	16	-	209
242	137	95	52	52	27	24	51	-	210
121	79	59	25	30	19	14	35	-	211
121	58	36	27	22	8	10	16	-	212
242	137	95	52	52	27	24	51	-	213
-	-	-	-	-	-	-	-	-	214
-	-	-	-	-	-	-	-	-	215
-	-	-	-	-	-	-	-	-	216
64	50	57	15	31	17	29	46	-	217
26	18	18	3	8	7	7	9	-	218
90	68	75	18	39	24	36	55	-	219
64	50	57	15	31	17	29	46	-	220
26	18	18	3	8	7	7	9	-	221
90	68	75	18	39	24	36	55	-	222
2	1	1	-	-	-	-	1	-	223
21	4	1	1	2	-	-	2	-	224
23	5	2	1	2	-	-	3	-	225
2	1	1	-	-	-	-	1	-	226
21	4	1	1	2	-	-	2	-	227
23	5	2	1	2	-	-	3	-	228
8	4	3	3	2	1	-	-	-	229
6	5	2	6	4	2	1	2	-	230
14	9	5	9	6	3	1	2	-	231

2. Bestandene Abschlussprüfungen im Prüfungsjahr 2011...

lfd. Nr.	Fächergruppe des 1. Studienfachs Prüfungsgruppe männlich=m, weiblich=w insgesamt=i		insgesamt	Davon Abschluss...			
				6. oder niedrigeren	7.	8.	9.
232	Fachhochschulabschluss	m	190	80	46	26	17
233		w	209	88	48	31	14
234		i	399	168	94	57	31
235	Ingenieurwissenschaften	m	2 303	369	265	275	343
236		w	725	127	98	92	88
237		i	3 028	496	363	367	431
238	Fachhochschulabschluss	m	2 303	369	265	275	343
239		w	725	127	98	92	88
240		i	3 028	496	363	367	431
241	Kunst, Kunstwissenschaft	m	131	65	13	10	6
242		w	81	18	12	15	13
243		i	212	83	25	25	19
244	Fachhochschulabschluss	m	131	65	13	10	6
245		w	81	18	12	15	13
246		i	212	83	25	25	19
247	Zusammen	m	5 475	1 424	684	901	661
248		w	3 985	1 215	634	1 000	340
249		i	9 460	2 639	1 318	1 901	1 001
							Verwaltungs-
250	Rechts-, Wirtschafts- und Sozial-	m	552	505	34	13	-
251	wissenschaften	w	428	401	18	9	-
252		i	980	906	52	22	-
253	Fachhochschulabschluss	m	552	505	34	13	-
254		w	428	401	18	9	-
255		i	980	906	52	22	-
256	Mathematik, Naturwissen-	m	18	18	-	-	-
257	schaften	w	4	4	-	-	-
258		i	22	22	-	-	-
259	Fachhochschulabschluss	m	18	18	-	-	-
260		w	4	4	-	-	-
261		i	22	22	-	-	-
262	Zusammen	m	570	523	34	13	-
263		w	432	405	18	9	-
264		i	1 002	928	52	22	-
							Sonstige deutsche
265	Sprach- und Kulturwissen-	m	9	-	-	-	-
266	schaften	w	6	-	-	-	1
267		i	15	-	-	-	1

...nach Fachsemestern sowie Fächer- und Prüfungsgruppen

...im Fachsemester									lfd. Nr.
10.	11.	12.	13.	14.	15.	16.	17. oder höheren	ohne Angabe	
8	4	3	3	2	1	-	-	-	232
6	5	2	6	4	2	1	2	-	233
14	9	5	9	6	3	1	2	-	234
266	186	144	125	94	50	47	139	-	235
78	55	43	42	32	20	10	40	-	236
344	241	187	167	126	70	57	179	-	237
266	186	144	125	94	50	47	139	-	238
78	55	43	42	32	20	10	40	-	239
344	241	187	167	126	70	57	179	-	240
11	7	9	4	2	2	1	1	-	241
12	7	2	1	1	-	-	-	-	242
23	14	11	5	3	2	1	1	-	243
11	7	9	4	2	2	1	1	-	244
12	7	2	1	1	-	-	-	-	245
23	14	11	5	3	2	1	1	-	246
472	327	273	172	159	89	91	222	-	247
264	147	102	80	69	37	28	69	-	248
736	474	375	252	228	126	119	291	-	249
fachhochschulen									
-	-	-	-	-	-	-	-	-	250
-	-	-	-	-	-	-	-	-	251
-	-	-	-	-	-	-	-	-	252
-	-	-	-	-	-	-	-	-	253
-	-	-	-	-	-	-	-	-	254
-	-	-	-	-	-	-	-	-	255
-	-	-	-	-	-	-	-	-	256
-	-	-	-	-	-	-	-	-	257
-	-	-	-	-	-	-	-	-	258
-	-	-	-	-	-	-	-	-	259
-	-	-	-	-	-	-	-	-	260
-	-	-	-	-	-	-	-	-	261
-	-	-	-	-	-	-	-	-	262
-	-	-	-	-	-	-	-	-	263
-	-	-	-	-	-	-	-	-	264
Hochschulen (Kirchliche Prüfungsämter)									
1	-	4	2	2	-	-	-	-	265
-	1	1	-	1	1	-	1	-	266
1	1	5	2	3	1	-	1	-	267

2. Bestandene Abschlussprüfungen im Prüfungsjahr 2011...

lfd. Nr.	Fächergruppe des 1. Studienfachs Prüfungsgruppe männlich=m, weiblich=w insgesamt=i		insgesamt	Davon Abschluss...			
				6. oder niedrigeren	7.	8.	9.
268	Universitärer Abschluss	m	9	-	-	-	-
269	(ohne Lehramtsprüfungen)	w	6	-	-	-	1
270		i	15	-	-	-	1
271	Zusammen	m	9	-	-	-	-
272		w	6	-	-	-	1
273		i	15	-	-	-	1
Alle Hoch-							
274	Sprach- und Kulturwissen-	m	1 178	229	80	83	100
275	schaften	w	3 870	835	287	400	339
276		i	5 048	1 064	367	483	439
277	Universitärer Abschluss	m	724	202	58	54	35
278	(ohne Lehramtsprüfungen)	w	2 486	787	213	136	137
279		i	3 210	989	271	190	172
280	Promotionen	m	81	17	3	4	1
281		w	145	23	5	9	7
282		i	226	40	8	13	8
283	Lehramt an Grund- und	m	27	-	1	13	-
284	Hauptschulen/Primarstufe	w	308	4	31	214	14
285		i	335	4	32	227	14
286	Lehramt an Realschulen/	m	82	-	9	10	29
287	Sekundarstufe I	w	260	4	22	40	102
288		i	342	4	31	50	131
289	Lehramt an Gymnasien/	m	217	-	2	-	34
290	Sekundarstufe II,	w	522	6	-	-	61
291	allgemeinbildende Schulen	i	739	6	2	-	95
292	Lehramt an Sonderschulen/	m	27	-	-	-	1
293	Förderschulen	w	124	2	-	1	18
294		i	151	2	-	1	19
295	Lehramt an beruflichen	m	19	10	6	2	-
296	Schulen/Sekundarstufe II,	w	9	9	-	-	-
297	berufliche Schulen	i	28	19	6	2	-
298	Fachhochschulabschluss	m	1	-	1	-	-
299		w	16	-	16	-	-
300		i	17	-	17	-	-
301	Sport	m	177	11	7	10	12
302		w	168	45	20	1	15
303		i	345	56	27	11	27

...nach Fachsemestern sowie Fächer- und Prüfungsgruppen

...im Fachsemester									lfd. Nr.
10.	11.	12.	13.	14.	15.	16.	17. oder höheren	ohne Angabe	
1	-	4	2	2	-	-	-	-	268
-	1	1	-	1	1	-	1	-	269
1	1	5	2	3	1	-	1	-	270
1	-	4	2	2	-	-	-	-	271
-	1	1	-	1	1	-	1	-	272
1	1	5	2	3	1	-	1	-	273
schulen									
150	87	120	87	77	33	28	69	35	274
622	389	349	178	130	87	51	135	68	275
772	476	469	265	207	120	79	204	103	276
58	58	70	59	40	25	18	47	-	277
263	302	220	144	85	62	42	95	-	278
321	360	290	203	125	87	60	142	-	279
6	1	1	5	7	-	1	3	32	280
9	3	9	17	2	1	2	6	52	281
15	4	10	22	9	1	3	9	84	282
3	3	3	1	2	1	-	-	-	283
21	8	7	1	2	2	-	4	-	284
24	11	10	2	4	3	-	4	-	285
14	2	6	-	5	-	2	4	1	286
49	11	11	2	2	8	1	4	4	287
63	13	17	2	7	8	3	8	5	288
59	19	39	19	19	6	5	13	2	289
205	54	94	13	37	13	6	21	12	290
264	73	133	32	56	19	11	34	14	291
10	4	-	3	4	1	2	2	-	292
75	11	8	1	2	1	-	5	-	293
85	15	8	4	6	2	2	7	-	294
-	-	1	-	-	-	-	-	-	295
-	-	-	-	-	-	-	-	-	296
-	-	1	-	-	-	-	-	-	297
-	-	-	-	-	-	-	-	-	298
-	-	-	-	-	-	-	-	-	299
-	-	-	-	-	-	-	-	-	300
25	12	29	22	20	7	8	12	2	301
15	20	11	7	7	6	5	14	2	302
40	32	40	29	27	13	13	26	4	303

2. Bestandene Abschlussprüfungen im Prüfungsjahr 2011...

lfd. Nr.	Fächergruppe des 1. Studienfachs Prüfungsgruppe männlich=m, weiblich=w insgesamt=i		insgesamt	Davon Abschluss...			
				6. oder niedrigeren	7.	8.	9.
304	Universitärer Abschluss	m	86	5	5	7	4
305	(ohne Lehramtsprüfungen)	w	114	43	18	-	4
306		i	200	48	23	7	8
307	Promotionen	m	5	1	-	1	-
308		w	2	-	-	-	-
309		i	7	1	-	1	-
310	Lehramt an Grund- und	m	1	-	-	1	-
311	Hauptschulen/Primarstufe	w	3	-	-	1	1
312		i	4	-	-	2	1
313	Lehramt an Realschulen/	m	12	1	1	-	4
314	Sekundarstufe I	w	10	1	1	-	2
315		i	22	2	2	-	6
316	Lehramt an Gymnasien/	m	67	-	1	1	4
317	Sekundarstufe II,	w	30	-	-	-	5
318	allgemeinbildende Schulen	i	97	-	1	1	9
319	Lehramt an Sonderschulen/	m	2	-	-	-	-
320	Förderschulen	w	7	-	-	-	3
321		i	9	-	-	-	3
322	Lehramt an beruflichen	m	4	4	-	-	-
323	Schulen/Sekundarstufe II,	w	2	1	1	-	-
324	berufliche Schulen	i	6	5	1	-	-
325	Rechts-, Wirtschafts- und Sozial-	m	5 291	2 001	670	821	368
326	wissenschaften	w	4 971	1 908	721	831	327
327		i	10 262	3 909	1 391	1 652	695
328	Universitärer Abschluss	m	2 537	784	408	353	149
329	(ohne Lehramtsprüfungen)	w	2 118	690	290	261	127
330		i	4 655	1 474	698	614	276
331	Promotionen	m	233	74	8	7	3
332		w	105	24	4	2	2
333		i	338	98	12	9	5
334	Lehramt an Realschulen/	m	17	1	2	1	6
335	Sekundarstufe I	w	31	-	3	5	10
336		i	48	1	5	6	16
337	Lehramt an Gymnasien/	m	31	-	-	-	7
338	Sekundarstufe II,	w	19	-	-	-	5
339	allgemeinbildende Schulen	i	50	-	-	-	12
340	Lehramt an Sonderschulen/	m	4	-	1	-	-
341	Förderschulen	w	9	-	-	-	1
342		i	13	-	1	-	1
343	Lehramt an beruflichen	m	56	9	5	3	8
344	Schulen/Sekundarstufe II,	w	68	13	13	-	14
345	berufliche Schulen	i	124	22	18	3	22

...nach Fachsemestern sowie Fächer- und Prüfungsgruppen

...im Fachsemester									lfd. Nr.
10.	11.	12.	13.	14.	15.	16.	17. oder höheren	ohne Angabe	
3	4	12	15	11	5	5	10	-	304
4	12	9	4	6	4	2	8	-	305
7	16	21	19	17	9	7	18	-	306
1	-	-	-	-	-	-	-	2	307
-	-	-	1	-	-	-	-	1	308
1	-	-	1	-	-	-	-	3	309
-	-	-	-	-	-	-	-	-	310
-	-	-	1	-	-	-	-	-	311
-	-	-	1	-	-	-	-	-	312
3	-	3	-	-	-	-	-	-	313
3	2	-	-	-	1	-	-	-	314
6	2	3	-	-	1	-	-	-	315
17	8	13	7	9	2	3	2	-	316
4	6	2	1	1	1	3	6	1	317
21	14	15	8	10	3	6	8	1	318
1	-	1	-	-	-	-	-	-	319
4	-	-	-	-	-	-	-	-	320
5	-	1	-	-	-	-	-	-	321
-	-	-	-	-	-	-	-	-	322
-	-	-	-	-	-	-	-	-	323
-	-	-	-	-	-	-	-	-	324
307	230	249	170	135	78	48	131	83	325
323	219	204	137	91	50	38	77	45	326
630	449	453	307	226	128	86	208	128	327
158	139	165	113	95	57	28	88	-	328
177	144	151	96	65	40	25	52	-	329
335	283	316	209	160	97	53	140	-	330
7	6	8	27	5	1	4	5	78	331
3	2	7	11	1	1	-	3	45	332
10	8	15	38	6	2	4	8	123	333
5	-	2	-	-	-	-	-	-	334
6	1	3	1	1	-	1	-	-	335
11	1	5	1	1	-	1	-	-	336
7	-	4	1	3	-	2	2	5	337
3	2	1	2	1	-	1	4	-	338
10	2	5	3	4	-	3	6	5	339
3	-	-	-	-	-	-	-	-	340
8	-	-	-	-	-	-	-	-	341
11	-	-	-	-	-	-	-	-	342
6	6	11	4	2	1	-	1	-	343
5	12	6	-	1	1	1	2	-	344
11	18	17	4	3	2	1	3	-	345

2. Bestandene Abschlussprüfungen im Prüfungsjahr 2011...

lfd. Nr.	Fächergruppe des 1. Studienfachs Prüfungsgruppe männlich=m, weiblich=w insgesamt=i		insgesamt	Davon Abschluss...			
				6. oder niedrigeren	7.	8.	9.
346	Künstlerischer Abschluss	m	-	-	-	-	-
347		w	3	2	-	-	1
348		i	3	2	-	-	1
349	Fachhochschulabschluss	m	2 406	1 126	246	457	195
350		w	2 615	1 176	411	563	167
351		i	5 021	2 302	657	1 020	362
352	Sonstiger Abschluss	m	7	7	-	-	-
353		w	3	3	-	-	-
354		i	10	10	-	-	-
355	Mathematik, Naturwissen-	m	3 120	995	319	279	249
356	schaften	w	2 011	583	170	204	192
357		i	5 131	1 578	489	483	441
358	Universitärer Abschluss	m	1 593	609	136	128	89
359	(ohne Lehramtsprüfungen)	w	1 105	428	88	104	80
360		i	2 698	1 037	224	232	169
361	Promotionen	m	356	114	37	50	25
362		w	267	75	25	49	15
363		i	623	189	62	99	40
364	Lehramt an Grund- und	m	5	-	-	-	-
365	Hauptschulen/Primarstufe	w	7	1	2	-	-
366		i	12	1	2	-	-
367	Lehramt an Realschulen/	m	64	1	9	10	22
368	Sekundarstufe I	w	133	4	17	25	46
369		i	197	5	26	35	68
370	Lehramt an Gymnasien/	m	188	-	-	-	13
371	Sekundarstufe II,	w	210	-	-	-	26
372	allgemeinbildende Schulen	i	398	-	-	-	39
373	Lehramt an Sonderschulen/	m	8	-	-	-	2
374	Förderschulen	w	40	-	-	1	10
375		i	48	-	-	1	12
376	Lehramt an beruflichen	m	8	7	-	1	-
377	Schulen/Sekundarstufe II,	w	1	1	-	-	-
378	berufliche Schulen	i	9	8	-	1	-
379	Fachhochschulabschluss	m	898	264	137	90	98
380		w	248	74	38	25	15
381		i	1 146	338	175	115	113
382	Humanmedizin/Gesundheits-	m	749	105	17	68	3
383	wissenschaften	w	1 359	199	44	298	45
384		i	2 108	304	61	366	48

...nach Fachsemestern sowie Fächer- und Prüfungsgruppen

...im Fachsemester									lfd. Nr.
10.	11.	12.	13.	14.	15.	16.	17. oder höheren	ohne Angabe	
-	-	-	-	-	-	-	-	-	346
-	-	-	-	-	-	-	-	-	347
-	-	-	-	-	-	-	-	-	348
121	79	59	25	30	19	14	35	-	349
121	58	36	27	22	8	10	16	-	350
242	137	95	52	52	27	24	51	-	351
-	-	-	-	-	-	-	-	-	352
-	-	-	-	-	-	-	-	-	353
-	-	-	-	-	-	-	-	-	354
304	202	202	123	108	83	73	152	31	355
321	150	133	73	53	30	24	50	28	356
625	352	335	196	161	113	97	202	59	357
119	113	89	80	51	55	33	91	-	358
121	92	57	51	28	15	13	28	-	359
240	205	146	131	79	70	46	119	-	360
32	20	11	15	9	5	4	6	28	361
30	18	5	10	4	4	-	7	25	362
62	38	16	25	13	9	4	13	53	363
1	1	-	1	-	-	1	1	-	364
-	-	1	-	-	-	-	2	1	365
1	1	1	1	-	-	1	3	1	366
10	3	7	1	1	-	-	-	-	367
21	5	5	1	5	-	1	1	2	368
31	8	12	2	6	-	1	1	2	369
72	15	38	11	16	6	6	8	3	370
96	17	45	8	8	4	3	3	-	371
168	32	83	19	24	10	9	11	3	372
6	-	-	-	-	-	-	-	-	373
27	-	2	-	-	-	-	-	-	374
33	-	2	-	-	-	-	-	-	375
-	-	-	-	-	-	-	-	-	376
-	-	-	-	-	-	-	-	-	377
-	-	-	-	-	-	-	-	-	378
64	50	57	15	31	17	29	46	-	379
26	18	18	3	8	7	7	9	-	380
90	68	75	18	39	24	36	55	-	381
27	22	193	106	48	25	24	39	72	382
71	26	268	168	85	24	21	43	67	383
98	48	461	274	133	49	45	82	139	384

2. Bestandene Abschlussprüfungen im Prüfungsjahr 2011...

lfd. Nr.	Fächergruppe des 1. Studienfachs Prüfungsgruppe männlich=m, weiblich=w insgesamt=i		insgesamt	Davon Abschluss...			
				6. oder niedrigeren	7.	8.	9.
385	Universitärer Abschluss	m	397	13	-	-	-
386	(ohne Lehramtsprüfungen)	w	551	3	-	-	-
387		i	948	16	-	-	-
388	Promotionen	m	243	56	7	12	1
389		w	288	62	15	15	2
390		i	531	118	22	27	3
391	Fachhochschulabschluss	m	109	36	10	56	2
392		w	520	134	29	283	43
393		i	629	170	39	339	45
394	Veterinärmedizin	m	30	6	2	3	-
395		w	241	17	13	8	8
396		i	271	23	15	11	8
397	Universitärer Abschluss	m	14	-	-	-	-
398	(ohne Lehramtsprüfungen)	w	171	-	-	-	-
399		i	185	-	-	-	-
400	Promotionen	m	16	6	2	3	-
401		w	70	17	13	8	8
402		i	86	23	15	11	8
403	Agrar-, Forst- und Ernährungs-	m	407	171	90	47	33
404	wissenschaften	w	817	433	151	84	55
405		i	1 224	604	241	131	88
406	Universitärer Abschluss	m	182	88	40	16	11
407	(ohne Lehramtsprüfungen)	w	540	330	100	38	35
408		i	722	418	140	54	46
409	Promotionen	m	32	2	4	4	4
410		w	42	6	3	12	1
411		i	74	8	7	16	5
412	Lehramt an beruflichen	m	3	1	-	1	1
413	Schulen/Sekundarstufe II,	w	26	9	-	3	5
414	berufliche Schulen	i	29	10	-	4	6
415	Fachhochschulabschluss	m	190	80	46	26	17
416		w	209	88	48	31	14
417		i	399	168	94	57	31
418	Ingenieurwissenschaften	m	3 749	940	404	389	425
419		w	1 151	288	124	125	120
420		i	4 900	1 228	528	514	545
421	Universitärer Abschluss	m	1 237	452	126	108	76
422	(ohne Lehramtsprüfungen)	w	360	131	16	25	27
423		i	1 597	583	142	133	103
424	Promotionen	m	188	111	8	4	6
425		w	34	19	3	2	2
426		i	222	130	11	6	8

...nach Fachsemestern sowie Fächer- und Prüfungsgruppen

...im Fachsemester									lfd. Nr.
10.	11.	12.	13.	14.	15.	16.	17. oder höheren	ohne Angabe	
14	17	160	86	35	20	18	34	-	385
34	17	222	145	58	18	17	37	-	386
48	34	382	231	93	38	35	71	-	387
11	4	32	20	13	5	6	4	72	388
16	5	45	22	25	6	4	4	67	389
27	9	77	42	38	11	10	8	139	390
2	1	1	-	-	-	-	1	-	391
21	4	1	1	2	-	-	2	-	392
23	5	2	1	2	-	-	3	-	393
-	14	2	-	-	1	-	2	-	394
3	154	7	17	5	4	1	4	-	395
3	168	9	17	5	5	1	6	-	396
-	14	-	-	-	-	-	-	-	397
-	153	4	10	2	-	1	1	-	398
-	167	4	10	2	-	1	1	-	399
-	-	2	-	-	1	-	2	-	400
3	1	3	7	3	4	-	3	-	401
3	1	5	7	3	5	-	5	-	402
24	10	6	12	3	1	3	3	4	403
26	17	8	22	10	2	1	3	5	404
50	27	14	34	13	3	4	6	9	405
14	5	3	-	1	-	2	2	-	406
17	6	5	4	5	-	-	-	-	407
31	11	8	4	6	-	2	2	-	408
2	1	-	9	-	-	1	1	4	409
3	2	-	8	1	-	-	1	5	410
5	3	-	17	1	-	1	2	9	411
-	-	-	-	-	-	-	-	-	412
-	4	1	4	-	-	-	-	-	413
-	4	1	4	-	-	-	-	-	414
8	4	3	3	2	1	-	-	-	415
6	5	2	6	4	2	1	2	-	416
14	9	5	9	6	3	1	2	-	417
354	246	205	234	168	100	74	196	14	418
104	100	73	65	48	30	21	52	1	419
458	346	278	299	216	130	95	248	15	420
81	57	59	74	73	48	27	56	-	421
23	42	29	18	16	10	11	12	-	422
104	99	88	92	89	58	38	68	-	423
4	2	2	35	1	1	-	-	14	424
1	1	-	5	-	-	-	-	1	425
5	3	2	40	1	1	-	-	15	426

2. Bestandene Abschlussprüfungen im Prüfungsjahr 2011...

lfd. Nr.	Fächergruppe des 1. Studienfachs Prüfungsgruppe männlich=m, weiblich=w insgesamt=i		insgesamt	Davon Abschluss...			
				6. oder niedri- geren	7.	8.	9.
427	Lehramt an beruflichen	m	21	8	5	2	-
428	Schulen/Sekundarstufe II,	w	32	11	7	6	3
429	berufliche Schulen	i	53	19	12	8	3
430	Fachhochschulabschluss	m	2 303	369	265	275	343
431		w	725	127	98	92	88
432		i	3 028	496	363	367	431
433	Kunst, Kunstwissenschaft	m	330	105	22	14	20
434		w	572	138	51	46	48
435		i	902	243	73	60	68
436	Universitärer Abschluss	m	66	24	7	1	3
437	(ohne Lehramtsprüfungen)	w	286	104	35	19	13
438		i	352	128	42	20	16
439	Promotionen	m	7	-	-	-	-
440		w	11	1	1	-	-
441		i	18	1	1	-	-
442	Lehramt an Grund- und	m	-	-	-	-	-
443	Hauptschulen/Primarstufe	w	9	3	-	-	1
444		i	9	3	-	-	1
445	Lehramt an Realschulen/	m	3	-	1	-	-
446	Sekundarstufe I	w	8	-	2	-	5
447		i	11	-	3	-	5
448	Lehramt an Gymnasien/	m	27	-	-	1	4
449	Sekundarstufe II,	w	48	-	-	2	7
450	allgemeinbildende Schulen	i	75	-	-	3	11
451	Lehramt an Sonderschulen/	m	3	-	-	-	1
452	Förderschulen	w	8	-	-	-	1
453		i	11	-	-	-	2
454	Künstlerischer Abschluss	m	93	16	1	2	6
455		w	121	12	1	10	8
456		i	214	28	2	12	14
457	Fachhochschulabschluss	m	131	65	13	10	6
458		w	81	18	12	15	13
459		i	212	83	25	25	19
460	Insgesamt	m	15 031	4 563	1 611	1 714	1 210
461		w	15 160	4 446	1 581	1 997	1 149
462		i	30 191	9 009	3 192	3 711	2 359

...nach Fachsemestern sowie Fächer- und Prüfungsgruppen

...im Fachsemester									lfd. Nr.
10.	11.	12.	13.	14.	15.	16.	17. oder höheren	ohne Angabe	
3	1	-	-	-	1	-	1	-	427
2	2	1	-	-	-	-	-	-	428
5	3	1	-	-	1	-	1	-	429
266	186	144	125	94	50	47	139	-	430
78	55	43	42	32	20	10	40	-	431
344	241	187	167	126	70	57	179	-	432
40	31	25	22	13	9	10	13	6	433
78	50	51	31	26	12	8	29	4	434
118	81	76	53	39	21	18	42	10	435
5	4	2	8	2	-	-	10	-	436
16	22	21	19	7	9	5	16	-	437
21	26	23	27	9	9	5	26	-	438
1	-	-	-	-	-	-	-	6	439
1	1	-	-	-	-	-	3	4	440
2	1	-	-	-	-	-	3	10	441
-	-	-	-	-	-	-	-	-	442
3	-	1	-	-	-	-	1	-	443
3	-	1	-	-	-	-	1	-	444
1	1	-	-	-	-	-	-	-	445
-	-	-	-	-	-	-	1	-	446
1	1	-	-	-	-	-	1	-	447
7	2	2	2	2	2	5	-	-	448
13	6	9	1	8	1	-	1	-	449
20	8	11	3	10	3	5	1	-	450
2	-	-	-	-	-	-	-	-	451
6	-	1	-	-	-	-	-	-	452
8	-	1	-	-	-	-	-	-	453
13	17	12	8	7	5	4	2	-	454
27	14	17	10	10	2	3	7	-	455
40	31	29	18	17	7	7	9	-	456
11	7	9	4	2	2	1	1	-	457
12	7	2	1	1	-	-	-	-	458
23	14	11	5	3	2	1	1	-	459
1 231	854	1 031	776	572	337	268	617	247	460
1 563	1 125	1 104	698	455	245	170	407	220	461
2 794	1 979	2 135	1 474	1 027	582	438	1 024	467	462

3. Bestandene Abschlussprüfungen (einschl. Promotionen) im Prüfungsjahr 2011
nach Abschlussarten und Hochschulen

Abschlussart	Bestandene Abschlussprüfungen		
	insgesamt	darunter von ...	
		Deutschen	Frauen
1. TU Darmstadt			
Universitärer Abschluss (ohne Lehramtsprüfungen)	2 527	2 134	727
Promotionen	334	278	84
Lehramt an Gymnasien/Sekundarstufe II, allgemeinbildende Schulen	67	65	46
Lehramt an beruflichen Schulen/Sekundarstufe II, berufliche Schulen	72	69	43
Zusammen	3 000	2 546	900
2. Johann Wolfgang Goethe-Universität Frankfurt am Main			
Universitärer Abschluss (ohne Lehramtsprüfungen)	3 264	2 812	1 892
Promotionen	651	565	314
Lehramt an Grund- und Hauptschulen/Primarstufe	112	107	107
Lehramt an Realschulen/Sekundarstufe I	239	218	167
Lehramt an Gymnasien/Sekundarstufe II, allgemeinbildende Schulen	313	301	195
Lehramt an Sonderschulen/Förderschulen	83	82	71
Zusammen	4 662	4 085	2 746
3. Justus-Liebig-Universität Gießen			
Universitärer Abschluss (ohne Lehramtsprüfungen)	3 039	2 886	2 074
Promotionen	478	409	262
Lehramt an Grund- und Hauptschulen/Primarstufe	134	134	119
Lehramt an Realschulen/Sekundarstufe I	229	224	164
Lehramt an Gymnasien/Sekundarstufe II, allgemeinbildende Schulen	309	309	181
Lehramt an Sonderschulen/Förderschulen	148	148	116
Lehramt an beruflichen Schulen/Sekundarstufe II, berufliche Schulen	44	44	28
Zusammen	4 381	4 154	2 944

3. Bestandene Abschlussprüfungen (einschl. Promotionen) im Prüfungsjahr 2011
nach Abschlussarten und Hochschulen

Abschlussart	Bestandene Abschlussprüfungen		
	insgesamt	darunter von ...	
		Deutschen	Frauen

4. Philipps-Universität Marburg

Universitärer Abschluss (ohne Lehramtsprüfungen)	2 897	2 651	1 756
Promotionen	440	389	230
Lehramt an Gymnasien/Sekundarstufe II, allgemeinbildende Schulen	417	413	260
Zusammen	3 754	3 453	2 246

5. Universität Kassel

Universitärer Abschluss (ohne Lehramtsprüfungen)	2 094	1 841	1 056
Promotionen	181	143	63
Lehramt an Grund- und Hauptschulen/Primarstufe	111	110	98
Lehramt an Realschulen/Sekundarstufe I	152	148	111
Lehramt an Gymnasien/Sekundarstufe II, allgemeinbildende Schulen	235	232	136
Lehramt an beruflichen Schulen/Sekundarstufe II, berufliche Schulen	133	132	67
Künstlerischer Abschluss	57	46	27
Zusammen	2 963	2 652	1 558

6. EBS Universität für Wirtschaft und Recht, Wiesbaden

Universitärer Abschluss (ohne Lehramtsprüfungen)	336	277	117
Promotionen	35	32	10
Zusammen	371	309	127

7. Frankfurt School of Finance & Management (ehem. HfB)

Universitärer Abschluss (ohne Lehramtsprüfungen)	366	311	96
Promotionen	2	2	–
Zusammen	368	313	96

3. Bestandene Abschlussprüfungen (einschl. Promotionen) im Prüfungsjahr 2011
nach Abschlussarten und Hochschulen

Abschlussart	Bestandene Abschlussprüfungen		
	insgesamt	darunter von ...	
		Deutschen	Frauen

8. Theologische Fakultät (rk) Fulda

Universitärer Abschluss (ohne Lehramtsprüfungen)	9	6	1
--	---	---	---

9. Phil. Theol. Hochschule "St. Georgen" (rk) Frankfurt a.M.

Universitärer Abschluss (ohne Lehramtsprüfungen)	19	14	6
Promotionen	3	–	–
Zusammen	22	14	6

10. Luth.-Theol. Hochschule (ev) Oberursel

Universitärer Abschluss (ohne Lehramtsprüfungen)	1	–	–
--	---	---	---

11. Kirchliche Prüfungsämter

Universitärer Abschluss (ohne Lehramtsprüfungen)	15	14	6
--	----	----	---

12. Hochschule für Musik und Darstellende Kunst, Frankfurt am Main

Promotionen	1	1	1
Lehramt an Grund- und Hauptschulen/Primarstufe	3	3	3
Lehramt an Gymnasien/Sekundarstufe II, allgemeinbildende Schulen	18	18	11
Lehramt an Sonderschulen/Förderschulen	1	1	1
Künstlerischer Abschluss	95	61	56
Zusammen	118	84	72

13. Staatl. Hochschule für Bildende Künste (Städelschule), Frankfurt am Main

Künstlerischer Abschluss	16	4	6
--------------------------	----	---	---

14. Hochschule für Gestaltung, Offenbach am Main

Künstlerischer Abschluss	49	43	35
--------------------------	----	----	----

3. Bestandene Abschlussprüfungen (einschl. Promotionen) im Prüfungsjahr 2011
nach Abschlussarten und Hochschulen

Abschlussart	Bestandene Abschlussprüfungen		
	insgesamt	darunter von ...	
		Deutschen	Frauen
15. h_da Hochschule Darmstadt (FH)			
Fachhochschulabschluss	1 893	1 618	649
16. Fachhochschule Frankfurt			
Fachhochschulabschluss	1 640	1 332	804
17. Hochschule Fulda (FH)			
Fachhochschulabschluss	916	827	513
18. Technische Hochschule Mittelhessen, Gießen-Friedberg			
Fachhochschulabschluss	1 722	1 556	383
Sonstiger Abschluss	10	10	3
Zusammen	1 732	1 566	386
19. Hochschule RheinMain, Wiesbaden			
Fachhochschulabschluss	1 585	1 423	622
20. Evangelische Hochschule Darmstadt			
Fachhochschulabschluss	322	301	255
21. Hochschule Fresenius, Idstein			
Fachhochschulabschluss	282	265	191
22. Hochschule der Deutschen Gesetzl. Unfallversicherung, Bad Hersfeld			
Fachhochschulabschluss	24	24	21
23. Wilhelm Büchner Hochschule, Darmstadt			
Fachhochschulabschluss	221	218	18

3. Bestandene Abschlussprüfungen (einschl. Promotionen) im Prüfungsjahr 2011
nach Abschlussarten und Hochschulen

Abschlussart	Bestandene Abschlussprüfungen		
	insgesamt	darunter von ...	
		Deutschen	Frauen
24. Diploma Fachhochschule Nordhessen, Bad Sooden-Allendorf			
Fachhochschulabschluss	661	641	431
25. Private FH Provalid, School of Int. Management & Techn., Frankfurt a.M.			
Fachhochschulabschluss	65	64	29
26. accadis Hochschule, Bad Homburg			
Fachhochschulabschluss	119	112	66
27. Archivschule Marburg (VFH)			
Fachhochschulabschluss	10	10	7
28. Hess. H für Finanzen und Rechtspflege, Rotenburg a.d. Fulda			
Fachhochschulabschluss	163	163	99
29. Hess. H für Polizei und Verwaltung, Wiesbaden			
Fachhochschulabschluss	760	752	295
30. FH Bund für öffentliche Verwaltung, FB Kriminalpolizei Wiesbaden			
Fachhochschulabschluss	26	26	13
31. FH Bund für öffentliche Verwaltung, FB Wetterdienst Langen			
Fachhochschulabschluss	22	22	4
32. FH Bund für öffentliche Verwaltung, FB Landwirtschaftliche Sozialversicherung Kassel			
Fachhochschulabschluss	21	21	14

3. Bestandene Abschlussprüfungen (einschl. Promotionen) im Prüfungsjahr 2011
nach Abschlussarten und Hochschulen

Abschlussart	Bestandene Abschlussprüfungen		
	insgesamt	darunter von ...	
		Deutschen	Frauen
Alle Hochschulen			
Universitärer Abschluss (ohne Lehramtsprüfungen)	14 567	12 946	7 731
darunter			
Bachelor an Universitäten	5 580	5 167	2 885
Master an Universitäten (Abschlussprüfung vorausgesetzt)	1 899	1 417	915
Promotionen	2 125	1 819	964
Lehramt an Grund- und Hauptschulen/Primarstufe	360	354	327
Lehramt an Realschulen/Sekundarstufe I	620	590	442
Lehramt an Gymnasien/Sekundarstufe II, allgemeinbildende Schulen	1 359	1 338	829
Lehramt an Sonderschulen/Förderschulen	232	231	188
Lehramt an beruflichen Schulen/Sekundarstufe II, berufliche Schulen	249	245	138
darunter			
LA Bachelor berufl. Schulen	104	103	61
LA Master berufl. Schulen	42	41	17
Künstlerischer Abschluss	217	154	124
darunter			
Master an Kunsthochschulen (Abschlussprüfung vorausgesetzt)	23	7	10
Fachhochschulabschluss	10 452	9 375	4 414
darunter			
Staatl. Laufbahnprüfung (VerwFH)	968	960	419
Bachelor an Fachhochschulen	4 559	4 137	2 155
Master an Fachhochschulen (Abschlussprüfung vorausgesetzt)	1 183	982	484
Sonstiger Abschluss	10	10	3
Insgesamt	30 191	27 062	15 160

4. Von ausländischen Absolventen bestandene Abschlussprüfungen
nach Staatsangehörigkeit und Fächergruppe im Prüfungsjahr 2011

Staats- angehörigkeit	Ge- schl.	ins- gesamt	Davon in der Fächergruppe...								
			Sprach- und Kultur- wiss.	Sport	Rechts-, Wirt- schafts- u. Sozial- wiss.	Mathe- matik, Natur- wiss.	Human- medizin/ Gesund- heits- wiss.	Veterinär- medizin	Agrar-, Forst- u. Ernähr.- wiss.	Inge- nieur- wiss.	Kunst, Kunst- wiss.
Alle Hochschulen											
Europa	i	1 664	260	8	593	280	66	9	36	359	53
	w	939	210	4	369	125	44	8	21	119	39
davon											
Europäische Union (EU)	i	785	134	6	263	126	43	6	26	150	31
	w	435	106	4	150	52	29	6	13	53	22
davon											
Belgien	i	8	–	–	1	4	1	–	1	1	–
	w	1	–	–	–	–	–	–	1	–	–
Bulgarien	i	92	7	–	30	26	3	–	–	24	2
	w	52	7	–	16	10	3	–	–	14	2
Dänemark	i	4	2	–	–	–	1	–	1	–	–
	w	2	–	–	–	–	1	–	1	–	–
Estland	i	5	2	–	1	–	1	–	–	1	–
	w	5	2	–	1	–	1	–	–	1	–
Finnland	i	8	–	–	4	1	2	–	–	–	1
	w	3	–	–	1	–	1	–	–	–	1
Frankreich	i	94	4	–	48	6	2	1	4	29	–
	w	47	3	–	27	2	2	1	3	9	–
Griechenland	i	88	14	1	28	11	3	–	3	25	3
	w	39	11	1	17	2	1	–	1	5	1
Irland	i	6	–	–	3	–	1	–	–	1	1
	w	4	–	–	2	–	1	–	–	–	1
Italien	i	84	25	1	26	10	3	–	5	11	3
	w	40	21	–	11	4	2	–	–	–	2
Lettland	i	7	1	–	4	–	–	–	–	1	1
	w	6	1	–	3	–	–	–	–	1	1
Litauen	i	15	4	–	6	2	1	–	–	1	1
	w	11	3	–	4	2	1	–	–	1	–
Luxemburg	i	11	2	1	2	1	2	1	1	–	1
	w	8	1	1	1	1	2	1	–	–	1
Niederlande	i	17	4	–	4	2	4	1	–	1	1
	w	7	2	–	1	1	1	1	–	–	1
Österreich	i	54	10	–	19	5	2	–	2	12	4
	w	25	9	–	9	–	–	–	1	5	1
Polen	i	94	20	1	27	26	6	–	3	9	2
	w	70	19	1	21	14	6	–	3	5	1
Portugal	i	15	–	–	4	5	–	–	–	6	–
	w	5	–	–	1	1	–	–	–	3	–
Rumänien	i	44	11	–	14	6	2	1	1	8	1
	w	26	7	–	8	5	1	1	1	2	1
Schweden	i	3	1	–	1	1	–	–	–	–	–
	w	1	–	–	1	–	–	–	–	–	–

4. Von ausländischen Absolventen bestandene Abschlussprüfungen
nach Staatsangehörigkeit und Fächergruppe im Prüfungsjahr 2011

Staats- angehörigkeit	Ge- schl.	ins- gesamt	Davon in der Fächergruppe...								
			Sprach- und Kultur- wiss.	Sport	Rechts-, Wirt- schafts- u. Sozial- wiss.	Mathe- matik, Natur- wiss.	Human- medizin/ Gesund- heits- wiss.	Veterinär- medizin	Agrar-, Forst- u. Ernähr.- wiss.	Inge- nieur- wiss.	Kunst, Kunst- wiss.
Slowakei	i	29	5	1	13	6	-	-	-	1	3
	w	21	3	1	11	4	-	-	-	-	2
Slowenien	i	7	1	1	1	2	1	-	-	1	-
	w	2	1	-	-	1	-	-	-	-	-
Spanien	i	44	10	-	11	7	1	-	-	12	3
	w	24	8	-	5	4	1	-	-	3	3
Tschechische Republik	i	16	4	-	4	-	2	2	1	2	1
	w	14	3	-	4	-	2	2	-	2	1
Ungarn	i	17	-	-	5	2	1	-	4	2	3
	w	10	-	-	2	1	1	-	2	1	3
Vereinigtes Königreich	i	20	7	-	6	3	2	-	-	2	-
	w	9	5	-	3	-	-	-	-	1	-
Zypern	i	3	-	-	1	-	2	-	-	-	-
	w	3	-	-	1	-	2	-	-	-	-
Übriges Europa	i	879	126	2	330	154	23	3	10	209	22
davon	w	504	104	-	219	73	15	2	8	66	17
Albanien	i	10	2	-	4	-	-	-	-	3	1
	w	3	2	-	1	-	-	-	-	-	-
Bosnien und Herzegowina	i	40	5	-	17	6	-	-	-	12	-
	w	20	4	-	11	4	-	-	-	1	-
Island	i	1	-	-	-	-	-	-	-	1	-
	w	1	-	-	-	-	-	-	-	1	-
Kosovo	i	5	-	-	5	-	-	-	-	-	-
	w	3	-	-	3	-	-	-	-	-	-
Kroatien	i	101	17	-	42	12	3	-	1	24	2
	w	54	14	-	24	6	-	-	1	7	2
Liechtenstein	i	1	-	-	1	-	-	-	-	-	-
	w	1	-	-	1	-	-	-	-	-	-
Mazedonien	i	4	-	-	2	-	-	-	-	2	-
	w	3	-	-	1	-	-	-	-	2	-
Moldau, Republik	i	12	2	-	5	4	-	-	-	1	-
	w	8	2	-	4	2	-	-	-	-	-
Montenegro	i	2	-	-	-	-	-	-	-	2	-
	w	1	-	-	-	-	-	-	-	1	-
Norwegen	i	6	2	-	1	-	3	-	-	-	-
	w	2	-	-	-	-	2	-	-	-	-
Russische Föderation	i	136	37	-	55	22	3	-	3	9	7
	w	113	35	-	48	11	2	-	3	8	6
Schweiz	i	15	2	-	3	1	1	-	3	1	4
	w	9	1	-	1	1	1	-	2	-	3
Serbien	i	52	5	1	15	17	-	1	1	11	1
	w	29	5	-	9	8	-	1	-	5	1
Türkei	i	367	35	1	118	66	9	2	2	128	6
	w	167	25	-	63	28	6	1	2	38	4

4. Von ausländischen Absolventen bestandene Abschlussprüfungen
nach Staatsangehörigkeit und Fächergruppe im Prüfungsjahr 2011

Staats- angehörigkeit	Ge- schl.	ins- gesamt	Davon in der Fächergruppe...								
			Sprach- und Kultur- wiss.	Sport	Rechts-, Wirt- schafts- u. Sozial- wiss.	Mathe- matik, Natur- wiss.	Human- medizin/ Gesund- heits- wiss.	Veterinär- medizin	Agrar-, Forst- u. Ernähr.- wiss.	Inge- nieur- wiss.	Kunst, Kunst- wiss.
Ukraine	i	107	14	–	51	23	3	–	–	15	1
	w	75	12	–	43	13	3	–	–	3	1
Weißrußland	i	20	5	–	11	3	1	–	–	–	–
	w	15	4	–	10	–	1	–	–	–	–
Afrika	i	388	24	–	66	95	19	–	12	170	2
davon	w	95	8	–	33	20	7	–	2	23	2
Ägypten	i	32	–	–	4	10	5	–	2	11	–
	w	6	–	–	1	2	1	–	–	2	–
Algerien	i	2	1	–	1	–	–	–	–	–	–
	w	1	–	–	1	–	–	–	–	–	–
Angola	i	2	–	–	–	–	–	–	–	2	–
	w	–	–	–	–	–	–	–	–	–	–
Äthiopien	i	12	–	–	2	5	–	–	1	4	–
	w	4	–	–	2	2	–	–	–	–	–
Benin	i	4	–	–	–	1	–	–	1	2	–
	w	–	–	–	–	–	–	–	–	–	–
Cote d' Ivoire	i	2	1	–	1	–	–	–	–	–	–
	w	–	–	–	–	–	–	–	–	–	–
Eritrea	i	8	2	–	–	–	–	–	–	6	–
	w	3	1	–	–	–	–	–	–	2	–
Gabun	i	7	1	–	–	1	1	–	–	4	–
	w	2	–	–	–	1	1	–	–	–	–
Guinea	i	3	–	–	1	1	–	–	–	1	–
	w	–	–	–	–	–	–	–	–	–	–
Kamerun	i	101	2	–	21	24	4	–	3	47	–
	w	34	1	–	15	8	2	–	1	7	–
Kenia	i	9	–	–	5	2	1	–	1	–	–
	w	6	–	–	4	1	1	–	–	–	–
Kongo, Dem. Rep.	i	4	–	–	–	–	1	–	1	2	–
	w	3	–	–	–	–	–	–	1	2	–
Kongo, Republik	i	3	1	–	1	1	–	–	–	–	–
	w	–	–	–	–	–	–	–	–	–	–
Libyen	i	2	–	–	–	1	1	–	–	–	–
	w	–	–	–	–	–	–	–	–	–	–
Mali	i	2	1	–	–	–	–	–	–	1	–
	w	1	–	–	–	–	–	–	–	1	–
Marokko	i	125	7	–	14	30	–	–	–	74	–
	w	18	4	–	5	2	–	–	–	7	–
Mauretanien	i	2	–	–	–	2	–	–	–	–	–
	w	–	–	–	–	–	–	–	–	–	–
Nigeria	i	15	4	–	3	3	3	–	–	1	1
	w	4	–	–	1	1	1	–	–	–	1
Senegal	i	3	–	–	2	–	–	–	–	1	–
	w	1	–	–	–	–	–	–	–	1	–
Südafrika	i	9	2	–	5	–	–	–	1	1	–
	w	5	1	–	3	–	–	–	–	1	–

4. Von ausländischen Absolventen bestandene Abschlussprüfungen
nach Staatsangehörigkeit und Fächergruppe im Prüfungsjahr 2011

Staats- angehörigkeit	Ge- schl.	ins- gesamt	Davon in der Fächergruppe...								
			Sprach- und Kultur- wiss.	Sport	Rechts-, Wirt- schafts- u. Sozial- wiss.	Mathe- matik, Natur- wiss.	Human- medizin/ Gesund- heits- wiss.	Veterinär- medizin	Agrar-, Forst- u. Ernähr.- wiss.	Inge- nieur- wiss.	Kunst, Kunst- wiss.
Sudan	i	8	1	-	-	3	2	-	1	1	-
	w	1	-	-	-	1	-	-	-	-	-
Tansania, Ver. Republik	i	2	-	-	2	-	-	-	-	-	-
	w	-	-	-	-	-	-	-	-	-	-
Tunesien	i	22	1	-	1	8	-	-	-	12	-
	w	2	1	-	-	1	-	-	-	-	-
Uganda	i	2	-	-	1	-	-	-	-	-	1
	w	1	-	-	-	-	-	-	-	-	1
Übriges Afrika	i	7	-	-	2	3	1	-	1	-	-
	w	3	-	-	1	1	1	-	-	-	-
Amerika	i	164	24	1	68	19	2	-	12	28	10
	w	82	22	1	29	10	1	-	6	9	4
davon											
Argentinien	i	3	-	-	1	-	-	-	-	-	2
	w	2	-	-	1	-	-	-	-	-	1
Brasilien	i	36	7	-	13	5	-	-	2	5	4
	w	20	7	-	6	4	-	-	1	1	1
Chile	i	10	1	-	6	1	-	-	-	2	-
	w	4	1	-	2	-	-	-	-	1	-
Ecuador	i	10	-	-	6	1	-	-	2	1	-
	w	2	-	-	2	-	-	-	-	-	-
Kanada	i	6	-	-	4	-	-	-	-	1	1
	w	3	-	-	2	-	-	-	-	-	1
Kolumbien	i	22	7	-	5	-	-	-	3	6	1
	w	15	6	-	3	-	-	-	3	3	-
Mexiko	i	7	-	-	3	-	-	-	-	4	-
	w	1	-	-	-	-	-	-	-	1	-
Peru	i	18	2	-	8	4	-	-	2	2	-
	w	13	2	-	6	2	-	-	2	1	-
Venezuela	i	5	2	-	1	1	-	-	-	1	-
	w	3	2	-	-	-	-	-	-	1	-
Vereinigte Staaten	i	38	5	1	19	3	2	-	2	4	2
	w	15	4	1	6	1	1	-	-	1	1
Übriges Amerika	i	9	-	-	2	4	-	-	1	2	-
	w	4	-	-	1	3	-	-	-	-	-
Asien	i	898	81	2	251	155	50	4	41	273	41
	w	386	60	-	133	59	18	2	18	73	23
davon											
Afghanistan	i	31	2	-	10	6	2	-	2	9	-
	w	12	2	-	4	1	1	-	-	4	-
Armenien	i	5	-	-	3	-	-	-	-	1	1
	w	2	-	-	1	-	-	-	-	-	1
Aserbajdschan	i	6	1	-	2	3	-	-	-	-	-
	w	2	1	-	-	1	-	-	-	-	-

4. Von ausländischen Absolventen bestandene Abschlussprüfungen
nach Staatsangehörigkeit und Fächergruppe im Prüfungsjahr 2011

Staats- angehörigkeit	Geschl.	ins- gesamt	Davon in der Fächergruppe...								
			Sprach- und Kultur- wiss.	Sport	Rechts-, Wirt- schafts- u. Sozial- wiss.	Mathe- matik, Natur- wiss.	Human- medizin/ Gesund- heits- wiss.	Veterinär- medizin	Agrar-, Forst- u. Ernähr.- wiss.	Inge- nieur- wiss.	Kunst, Kunst- wiss.
Sri Lanka	i	4	1	-	1	-	-	-	-	2	-
	w	-	-	-	-	-	-	-	-	-	-
Syrien, Arab. Republik	i	26	-	-	9	3	2	-	1	11	-
	w	2	-	-	1	-	-	-	-	1	-
Tadschikistan	i	3	2	-	1	-	-	-	-	-	-
	w	2	1	-	1	-	-	-	-	-	-
Taiwan	i	9	3	-	2	-	-	-	-	1	3
	w	6	3	-	1	-	-	-	-	1	1
Thailand	i	10	-	-	3	1	-	-	2	4	-
	w	5	-	-	3	-	-	-	2	-	-
Usbekistan	i	10	1	-	5	1	1	-	1	-	1
	w	7	1	-	3	1	-	-	1	-	1
Vietnam	i	39	3	-	16	6	1	-	-	13	-
	w	21	2	-	12	3	-	-	-	4	-
Übriges Asien	i	9	-	-	4	1	1	-	2	1	-
	w	4	-	-	2	-	1	-	1	-	-
Australien und Ozeanien	i	4	1	-	1	-	-	-	1	1	-
	w	4	1	-	1	-	-	-	1	1	-
davon											
Australien	i	3	-	-	1	-	-	-	1	1	-
	w	3	-	-	1	-	-	-	1	1	-
Neuseeland	i	1	1	-	-	-	-	-	-	-	-
	w	1	1	-	-	-	-	-	-	-	-
Staatenlos	i	5	-	-	2	1	1	-	-	1	-
	w	2	-	-	1	-	1	-	-	-	-
Ungeklärt und Ohne Angabe	i	6	-	-	-	1	2	-	-	3	-
	w	1	-	-	-	1	-	-	-	-	-
I n s g e s a m t	i	3 129	390	11	981	551	140	13	102	835	106
	w	1 509	301	5	566	215	71	10	48	225	68

Anhang

I. Zuordnung der Studienfächer¹⁾ zu den Fächergruppen und Studienbereichen (Fächergruppen sind in Großbuchstaben geschrieben, Studienbereiche sind kursiv geschrieben)

SPRACH- UND KULTURWISSENSCHAFTEN

<i>Allg. und vergleichende Literatur- und Sprachwissenschaft</i>	Allg. Sprachwissenschaft/Indogermanistik Allgemeine Literaturwissenschaft (Komparatistik) Berufsbezogene Fremdsprachenausbildung (Anglistik/Romanistik) Europäische Literatur Keltologie Kognitive Linguistik Linguistics and Web Technology Linguistik and Literary Computing Speech Science Sprache und Kommunikation Sprachtechnologie und Fremdsprachendidaktik
<i>Altphilologie (klass. Philologie), Neugriechisch</i>	Die Antike in Europa Griechisch Latein
<i>Anglistik, Amerikanistik</i>	Amerikanistik/Amerikakunde Anglistik Anglistik/Englisch Anglophone Studies English and American Culture and Business Studies English and American Studies Modern Language Linguistics English North American Studies
<i>Außereuropäische Sprach- u. Kulturwissenschaften</i>	Afrikanistik Ägyptologie Alter Orient und Ägypten Arabische Literatur und Kultur Außereurop. Sprachen u. Kult. in Südostasien, Ozeanien und Amerika Indologie Iranistik Islamwissenschaft Japanologie Orientalistik, Altorientalistik Orientwissenschaft Sinologie/Koreanistik Turkologie
<i>Erziehungswissenschaften</i>	Berufspädagogik Elektrotechnik Berufspädagogik Metalltechnik Berufspädagogik/Intern. Berufspäd. Empirische Bildungsforschung Erwachsenenbildung und außerschulische Jugendbildung Erziehungs- und Bildungswissenschaft Erziehungswissenschaft (Pädagogik) Pädagogik für Pflege und Gesundheitsberufe Sachunterricht
<i>Evang. Theologie, -Religionslehre</i>	Evang. Theologie, -Religionslehre
<i>Germanistik (Deutsch, germanische Sprachen ohne Anglistik)</i>	Deutsch als Fremdsprache Deutsche Literatur Germanistik/Deutsch Germanistische Linguistik Nordistik/Skandinavistik (Nord. Philologie, Einzelsprachen a.n.g.)
<i>Geschichte</i>	Alte Geschichte Archäologie Archäologische Wissenschaften Europäische Geschichte Geoarchäologie Geschichte Geschichte der Moderne Mittlere und neuere Geschichte Osteuropäische Geschichte

1) Aufgeführt sind nur Studienfächer, in denen im Prüfungsjahr 2011 auch tatsächlich mindestens eine erfolgreiche Abschlussprüfung abgelegt wurde. Bei Studiengängen, in denen mehrere Studienfächer belegt werden, wurde nach der Angabe des 1. Studienfaches ausgewertet.

Anhang

I. Zuordnung der Studienfächer¹⁾ zu den Fächergruppen und Studienbereichen (Fächergruppen sind in Großbuchstaben geschrieben, Studienbereiche sind kursiv geschrieben)

<i>Noch: Geschichte</i>	Prähistorische Archäologie Ur- und Frühgeschichte Wirtschafts-/Sozialgeschichte
<i>Kath. Theologie, -Religionslehre</i>	Kath. Theologie, -Religionslehre, -Religionsphilosophie
<i>Kulturwissenschaften i.e.S.</i>	Europ. Ethnologie und Kulturwissenschaft, Kulturanthropologie Vergleichende Kultur- und Religionswissenschaft Völkerkunde (Ethnologie) Westeuropa
<i>Philosophie</i>	Ethik Philosophie Religionswissenschaft
<i>Psychologie</i>	Psychologie/Psychoanalyse
<i>Romanistik</i>	Französisch Italienisch Romanistik (Romanische Philologie, Einzelsprachen a.n.g.) Spanisch Wirtschaftsromanistik/Französisch Wirtschaftsromanistik/Spanisch
<i>Slawistik, Baltistik, Finno-Ugristik</i>	Russisch Slawistik (Slaw. Philologie), Russistik
<i>Sonderpädagogik</i>	Geistigbehindertenpäd./Prakt.-Bildbaren-Pädag. Lernbehindertenpädagog. Sprachheilpädagogik/Logopädie Verhaltensgestörtenpädagogik
<i>Sprach- und Kulturwissenschaften allgemein</i>	Berufsbezogene Mehrsprachigkeit - BMDFE - Empirische Sprachwissenschaft Historische Sprach-, Text- und Kulturwissenschaft Medien und kulturelle Praxis - Geschichte, Ästhetik, Theorie Medienwissenschaft

SPORT

<i>Sport, Sportwissenschaft</i>	Motologie Sportpädagogik Sportwissenschaft Sportwissenschaft mit Schwerpunkt Informatik
---------------------------------	--

RECHTS-, WIRTSCHAFTS- UND SOZIALWISSENSCHAFTEN

<i>Politikwissenschaften</i>	Global Political Economy Governance & Public Policy Intern. Studien/Friedens- und Konfliktforschung Politikwissenschaft/Politologie Politische Theorie
<i>Rechts-, Wirtschafts- und Sozialwissenschaften allgemein</i>	Business Psychology Europäische Integration und Globalisierung Higher Education/Hochschulforschung u. -gestaltung Interkulturelle Kommunikation - ICEUS- International Business Communication Kommunikationswissenschaft/Publizistik Online-Journalismus Sozialwissenschaften mit Schwerpunkt Interkulturelle Beziehungen, BASIB Wissenschaftsjournalismus
<i>Rechtswissenschaften</i>	Business Law Law and Finance Rechtswissenschaft Verhandeln und Gestalten von Verträgen Wirtschaftsrecht
<i>Sozialwesen</i>	Beratung in der Arbeitswelt - Coaching und Supervision Beratung und Sozialrecht

Anhang

I. Zuordnung der Studienfächer¹⁾ zu den Fächergruppen und Studienbereichen (Fächergruppen sind in Großbuchstaben geschrieben, Studienbereiche sind kursiv geschrieben)

<i>Noch: Sozialwesen</i>	Integrative Heilpädagogik / Inclusive Education Kirchl.Gemeindepraxis/Religionspädagogik Psychosoziale Beratung Sozialarbeit/-hilfe Soziale Arbeit und Lebenslauf Sozialpädagogik/Soziale Therapie Sozialwesen Supervision
<i>Sozialwissenschaften</i>	Friedens- und Konfliktforschung Politik und Wirtschaft Soziakunde Sozialwissenschaft Soziologie
<i>Verwaltungswissenschaften</i>	Archivwesen Öffentliches Management Polizei/Verfassungsschutz Rechtspflege Sozialversicherung Verwaltungswissenschaft/-wesen Zoll- und Steuerverwaltung
<i>Wirtschaftsingenieurwesen</i>	Facility Management Regenerative Energien und Energieeffizienz Wirtschaftsingenieurwesen/Bauingenieur Wirtschaftsingenieurwesen/Elektrotechnik Wirtschaftsingenieurwesen/Internationales Wirtschaftsingenieurwesen Wirtschaftsingenieurwesen/Maschinenbau Wirtschaftsingenieurwesen/Umwelttechnik
<i>Wirtschaftswissenschaften</i>	Arbeitslehre/Wirtschaftslehre/Polytechnik Aviation Management Betriebswirtschaftslehre Business Administration BWL - Double Degree - Economic Change in the Arab Region (ECAR) Economics and Institutions Energiewirtschaft - Schwerpunkt Wirtschaftswissensch. Executive MBA Health Care Management Finance Insurance and Finance Intern.Betriebswirtschaft/Management/Intern.Business Ad. International Business Management (Double Degree) International Development Studies International Finance International Insurance Internationale Betriebswirtschaft Kommunikationsmanagement und Dialogmarketing Logistik Luftverkehrsmanagement Master Industrial Management Media Management Medienwirtschaft Nachhaltiges Wirtschaften Organisation und Leadership Prozessmanagement Public Administration Public Management Sales and Marketing Sportökonomie Strategisches Informationsmanagement Supply Chain Management Theater- u. Kulturmanagement Unternehmensführung Volkswirtschaftslehre Wirtschaftschemie

Anhang

I. Zuordnung der Studienfächer¹⁾ zu den Fächergruppen und Studienbereichen (Fächergruppen sind in Großbuchstaben geschrieben, Studienbereiche sind kursiv geschrieben)

<i>Noch: Wirtschaftswissenschaften</i>	Wirtschaftspädagogik Wirtschaftswissenschaften
MATHEMATIK, NATURWISSENSCHAFTEN	
<i>Biologie</i>	Anthropologie (Humanbiologie) Biologie Biotechnologie Molecular and Cellular Biology Organismic Biology
<i>Chemie</i>	Bio- and Pharmaceutical Analysis Biochemie Biomolecular Engineering Chemie Lebensmittelchemie
<i>Geographie</i>	Geographie/Erdkunde
<i>Geowissenschaften (ohne Geographie)</i>	Geologie/Paläontologie Geowissenschaften Meteorologie Mineralogie TropHEE - Tropical Hydrogeology, Engineering Geology and Environmental Management Umweltwissenschaften
<i>Informatik</i>	Angewandte Informatik Bioinformatik Business Information Management Electronic Business High Integrity Systems Informatik (Kosi) Informatik, angewandte Informatik- JEM - Informations- und Wissensmanagement Ingenieurinformatik/Technische Informatik Joint International Master (JIM) Medieninformatik - Telekommunikationsinformatik - Techn. Redaktion u. multimed. Dokumentation Wirtschaftsinformatik
<i>Mathematik</i>	Mathematics with Computer Science Mathematik Wirtschaftsmathematik
<i>Mathematik, Naturwissenschaften allg.</i>	Computational Science Nanostrukturwissenschaft Physik der Informationstechnologie
<i>Pharmazie</i>	Pharmazie
<i>Physik, Astronomie</i>	Biophysik Physics Physik Technische Physik
HUMANMEDIZIN / GESUNDHEITSWISSENSCHAFTEN	
<i>Gesundheitswissenschaften allgemein</i>	Ergotherapie Gesundheitsförderung Gesundheitsmanagement Gesundheitswissenschaft/-management Health Care Business Management Logopädie

Anhang

I. Zuordnung der Studienfächer¹⁾ zu den Fächergruppen und Studienbereichen (Fächergruppen sind in Großbuchstaben geschrieben, Studienbereiche sind kursiv geschrieben)

<i>Noch: Gesundheitswissenschaften allgemein</i>	Management in Social Organizations Medizinalfachberufe Musiktherapie Pflege mit Schwerpunkt Pflegermanagement Pflegerwissenschaft Physiotherapie Public Health Therapiewissenschaft
<i>Humanmedizin (ohne Zahnmedizin)</i>	Interdisciplinary Neuroscience Medizin (Allg.-Medizin) Theoretische Medizin
<i>Zahnmedizin</i>	Zahnmedizin

VETERINÄRMEDIZIN

<i>Veterinärmedizin</i>	Tiermedizin/Veterinärmedizin
-------------------------	------------------------------

AGRAR-, FORST- UND ERNÄHRUNGSWISSENSCHAFTEN

<i>Agrarwissenschaften, Lebensmittel- u. Getränketechnologie</i>	Agrarbiologie Agrarökonomie Agrarwissenschaft/Landwirtschaft Food Processing Gartenbau International Ecological Agriculture Lebensmitteltechnologie Ökologische Landwirtschaft Pflanzenproduktion Tierproduktion Transition Studies Umwelt- und Ressourcenmanagement Weinbau und Kellerwirtschaft
<i>Ernährungs- u. Haushaltswissenschaften</i>	Ernährungsökonomie Ernährungswissenschaft Haushalts- und Ernährungswissenschaft Haushaltswissenschaft Hauswirtschaftliche Fachrichtung International Food Business and Consumer Science Nahrungsgewerbliche Fachrichtung Public Health Nutrition
<i>Landespflege, Umweltgestaltung</i>	Landespflege/Landschaftsgestaltung/Landschaftsplanung

INGENIEURWISSENSCHAFTEN

<i>Architektur, Innenarchitektur</i>	Architektur Innenarchitektur International Urban Development
<i>Bauingenieurwesen</i>	Angewandte Bautechnologie Baugewerbe/- technik Bauingenieurwesen und Geodäsie Bauingenieurwesen/Ingenieurbau Infrastrukturmanagement Konstruktiver Ingenieurbau / Baumanagement Traffic and Transport Umweltingenieurwesen Umweltingenieurwissenschaften Umweltmanagement und Strukturplanung in Ballungsräumen (UMB) Urban Agglomerations Zukunftssicheres Bauen

Anhang

I. Zuordnung der Studienfächer¹⁾ zu den Fächergruppen und Studienbereichen (Fächergruppen sind in Großbuchstaben geschrieben, Studienbereiche sind kursiv geschrieben)

<i>Elektrotechnik</i>	Berufliche und Betriebliche Bildung Elektrotechnik Electrical Communication Engineering Electrical Power Engineering Elektr. Energietechnik Elektrotechnik und Informationstechnik Elektrotechnik, Fernstudium M.SC. Elektrotechnik/Automatisierungstechnik Elektrotechnik/Elektronik/MSE Elektrotechnik/Energietechnik Elektrotechnik/Telekommunikation Fernsehtechnik und elektronische Medien Information and Communication Engineering Information Technology Information Technology & Telecommunications Informationssystemtechnik Mikroelektronik Mikrosystemtechnik Nachrichten-/Informationstechnik Optotechnik und Bildverarbeitung Renewable Energy and Energy Efficiency TV Technology & Electronic Media
<i>Ingenieurwesen allg.</i>	Barrierefreie Systeme (BaSys) Ingenieur-Informatik Mechatronik Media System Design
<i>Maschinenbau/Verfahrenstechnik</i>	Berufliche und Betriebliche Bildung Metalltechnik Bioinformatik Biopharmazeutische Technologie Biotechnologie/ Biopharmazeutische Technologie Bioverfahrenstechnik Chemical Engineering Chemie-Ingenieurwesen/Chemietechnik Clinical Engineering Computational Engineering Druck- und Reproduktionstechnik, Graph.Gewerbe Energiesystemtechnik Gesundheitstechnik/ Krankenhaus-u.Medizintechnik/Körperpflege Holz-/Fasertechnik KIS - Koop. Ing.-stud. Systems Engineering KMU Biotechnologie Kooperative Ingenieurausbildung (KING) KrankenhausTechnik-Management Kunststofftechnik Maschinenbau/-wesen Material- und Fertigungstechnologie Material und Product Design Mechanical and Process Engineering Mechanical Engineering Mechanik Mechatronic/Mikrosystemtechnik Medizininformatik Medizinische Physik Medizintechnik Metalltechnik Orthopädie-und Rehatechnik Physikingenieurwesen/Physikalische Technik, Patentingenieurwesen Product Development and Manufacturing Produktion und Automobiltechnik Produktionsmanagement und Automation Regenerative Energien und Energieeffizienz (REE) Technische Gebäudeausrüstung Umwelttechnik/Umweltmesstechnik Verfahrenstechnik Werkstoffwissenschaften Materialwissenschaft
<i>Raumplanung</i>	Raumplanung/Stadtplanung

Anhang

I. Zuordnung der Studienfächer¹⁾ zu den Fächergruppen und Studienbereichen (Fächergruppen sind in Großbuchstaben geschrieben, Studienbereiche sind kursiv geschrieben)

<i>Vermessungswesen</i>	Geoinformation und Kommunaltechnik Vermessungswesen (Geodäsie)
<i>Wirtschaftsingenieurwesen mit ingenieurwissenschaftlichem Schwerpunkt</i>	Wirtschaftsingenieurwesen/Elektrotechnik
KUNST, KUNSTWISSENSCHAFT	
<i>Bildende Kunst</i>	Bildende Kunst/Graphik
<i>Darstellende Kunst, Film und Fernsehen, Theaterwissenschaften</i>	Choreographie und Performance Operngesang Schauspiel Tanzpädagogik/Ballett Theaterregie Theaterwissenschaft
<i>Gestaltung</i>	Advanced Architectural Design Digital Media Graphikdesign/Kommunikationsgestaltung/Visuelle Kommunikation Industriedesign/Produktgestaltung Media Directions Media Production
<i>Kunst, Kunstwissenschaft allgemein</i>	Kunst, Musik und Medien: Organisation und Vermittlung Kunstgeschichte, Kunstwissenschaft Kunstpädagogik Zeitgenössische Musik
<i>Musik, Musikwissenschaft</i>	Dirigieren Gesang Historische Interpretationspraxis/Instrumente Kirchenmusik Komposition Künstlerische Ausbildung/Instrumente Musikerziehung/Musikpädagogik Musiklehrer/Gesang Musiklehrer/Instrumente Musikwissenschaft/-geschichte Orchestermusik Solistenklasse

Anhang

II. Zuordnung der Abschlussprüfungen¹⁾ zu den Prüfungsgruppen

Prüfungsgruppe	Prüfung
<i>Universitärer Abschluss (ohne Lehramtsprüfungen)</i>	Bachelor an U (Zwei-Fach-Bachelor) Bachelor an Universitäten Diplom (U) Diplom I (U-GH) Diplom II Uni Kassel Kirchliche Prüfung Lizentiat Magister Master an U (Zwei-Fach-Master) Master an Universitäten (Abschlussprüfung vorausgesetzt) Staatsexamen / 1. Staatsprüfung
<i>Promotionen</i>	Promotion (Abschlussprüfung vorausgesetzt) Promotion ohne vorausgesetzte Abschlussprüfung Strukturiertes Promotionsstudium
<i>Lehramt an Grund- und Hauptschulen / Primarstufe</i>	LA Grundschulen
<i>Lehramt an Realschulen / Sekundarstufe I</i>	LA Haupt- und Realschulen / Unterstufe und Mittelstufe Gymnasien
<i>Lehramt an Gymnasien / Sekundarstufe II allgemeinbildende Schulen</i>	LA Gymnasien
<i>Lehramt an Sonderschulen / Förderschulen</i>	LA Sonderschulen / Förderschulen
<i>Lehramt an beruflichen Schulen / Sekundarstufe II, berufl. Schulen</i>	Diplom (U) - Lehrer LA Bachelor Berufliche Schulen LA Bachelor Oberstufe / Sekundarstufe II, berufliche Schulen LA Berufliche Schulen LA Master Berufliche Schulen LA Master Oberstufe / Sekundarstufe II, berufliche Schulen
<i>Künstlerischer Abschluss</i>	Diplom (KH) Kirchenmusikprüfung A Master an Kunsthochschulen (Abschlussprüfung vorausgesetzt) Solistenprüfung Sonstiger künstlerischer Abschluss
<i>Fachhochschulabschluss</i>	Bachelor an Fachhochschulen Diplom (FH) Master an Fachhochschulen (Abschlussprüfung vorausgesetzt) Staatl. Laufbahnprüfung (VerwFH)
<i>Sonstiger Abschluss</i>	Abschlusszeugnis / Zertifikat

1) Aufgeführt sind nur Abschlussprüfungen, in denen im Prüfungsjahr 2011 auch tatsächlich mindestens eine erfolgreiche Abschlussprüfung abgelegt wurde.