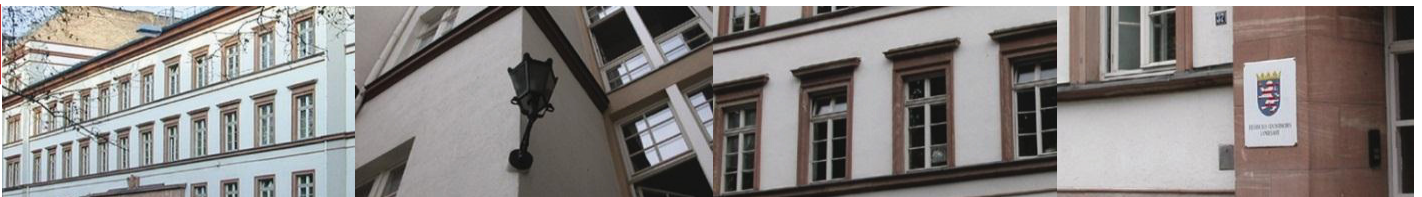




# Statistische Berichte



Kennziffer: L IV 13 - 3j/07

Januar 2012

## Gewerbesteuer in Hessen 2007

Ergebnisse der Gewerbesteuerstatistik

# Hessisches Statistisches Landesamt, Wiesbaden

## Impressum

Dienstgebäude: Rheinstraße 35/37, 65185 Wiesbaden

Briefadresse: 65175 Wiesbaden

## Ihre Ansprechpartner für Fragen und Anregungen zu diesem Bericht

Herr Dr. Buck	0611 3802-627
Herr Kull	0611 3802-618
E-Mail	gewerbesteuer@statistik-hessen.de
Telefax	0611 3802-692
Internet	<a href="http://www.statistik-hessen.de">http://www.statistik-hessen.de</a>

## Copyright

© Hessisches Statistisches Landesamt, Wiesbaden, 2012

Auszugsweise Vervielfältigung und Verbreitung mit Quellenangabe gestattet.

## Allgemeine Geschäftsbedingungen

Die Allgemeinen Geschäftsbedingungen sind unter

<http://www.statistik-hessen.de> "AGB"

abrufbar.

## Zeichenerklärungen

- = genau Null (nichts vorhanden) bzw. keine Veränderung eingetreten
- 0 = Zahlenwert ungleich Null, Betrag jedoch kleiner als die Hälfte von 1 in der letzten besetzten Stelle
- . = Zahlenwert unbekannt oder geheim zu halten
- ... = Zahlenwert lag bei Redaktionsschluss noch nicht vor
- () = Aussagewert eingeschränkt, da der Zahlenwert statistisch unsicher ist
- / = keine Angabe, da Zahlenwert nicht sicher genug
- x = Tabellenfeld gesperrt, weil Aussage nicht sinnvoll  
(oder bei Veränderungsraten ist die Ausgangszahl kleiner als 100)
- D = Durchschnitt
- s = geschätzte Zahl
- p = vorläufige Zahl
- r = berichtigte Zahl

Aus Gründen der Übersichtlichkeit sind nur negative Veränderungsraten und Salden mit einem Vorzeichen versehen. Positive Veränderungsraten und Salden sind ohne Vorzeichen. Im Allgemeinen ist ohne Rücksicht auf die Endsumme auf- bzw. abgerundet worden. Das Ergebnis der Summierung der Einzelzahlen kann deshalb geringfügig von der Endsumme abweichen.

## Inhalt

<b>Abkürzungen</b>	2
<b>Grundlagen und Methoden</b>	3
1.    Rechtsgrundlagen	3
2.    Erhebungsverfahren und Aufbereitungsmethoden	3
3.    Erläuterung der Begriffe	3
<b>Tabellenteil</b>	7
1.    Gewerbsteuerpflichtige, Besteuerungsgrundlagen und Steuermessbetrag 2007	9
2.    Gewerbsteuerpflichtige, deren Gewerbeertrag und Steuermessbetrag 2007 nach Gewerbeertragsgrößenklassen und Wirtschaftsabschnitten	10
3.    Gewerbsteuerpflichtige, deren Gewerbeertrag und Steuermessbetrag 2007 nach Gewerbeertragsgrößenklassen und Rechtsformen	12
4.    Gewerbsteuerpflichtige, zusammengefasste Besteuerungsgrundlagen und Steuermessbetrag 2007 nach ausgewählten Wirtschaftsbereichen	13
5.    Gewerbsteuerpflichtige und Steuermessbetrag 2007 in regionaler Gliederung	26

## Abkürzungen

Abs.	=	Absatz
a.n.g.	=	anderweitig nicht genannt
BGBI.	=	Bundesgesetzblatt
GewStG	=	Gewerbesteuergesetz
GKZ	=	Gewerbekennziffer
i.S.d.	=	im Sinne des
KGaA	=	Kommanditgesellschaft auf Aktien
KStG	=	Körperschaftsteuergesetz
u.Ä.	=	und Ähnliches

## **Grundlagen und Methoden**

### **1. Rechtsgrundlagen**

Nach dem Gesetz über Steuerstatistiken vom 11. Oktober 1995 (BGBl. I S. 1250, 1409) unter Berücksichtigung späterer Änderungen wurde über die Gewerbesteuer für das Jahr 2007 eine Bundesstatistik durchgeführt. Rechtsgrundlage für die Gewerbesteuer ist das Gewerbesteuergesetz in der Fassung vom 19. Mai 1999 (BGBl. I S. 1010, 1491) unter Berücksichtigung späterer Änderungen.

### **2. Erhebungsverfahren und Aufbereitungsmethoden**

Die Gewerbesteuerstatistik ist eine so genannte sekundärstatistische Erhebung, die in dreijährlichem Turnus durchzuführen ist. Die für die Statistik relevanten Daten wurden dem Statistischen Landesamt von der Finanzverwaltung in anonymisierter Form auf maschinell lesbaren Datenträgern oder in Form zur Verfügung gestellt. Sie wurden einer eingehenden Plausibilitätsprüfung unterzogen und etwaige Unstimmigkeiten durch Rückfragen bei den Finanzämtern geklärt.

In die Statistik wurden alle Gewerbebetriebe mit Hauptsitz in Hessen einbezogen. Zusätzlich wurde über einen Länderaustausch der Statistischen Landesämter auch Datenmaterial hessischer Betriebsstätten von Gewerbebetrieben berücksichtigt, deren Sitz außerhalb Hessens lag. Neben den steuerlich relevanten Daten im engeren Sinne enthalten die Festsetzungssätze eine Reihe von Ordnungsangaben wie Gemeindeschlüssel, Finanzamtsnummer, Wirtschaftszweig, Rechtsform und Art der Ertragssteuerpflicht. Bei den Zerlegungsanteilen außerhessischer Gewerbebetriebe stehen diese bis auf den Gemeindeschlüssel nicht zur Verfügung.

### **3. Erläuterung der Begriffe**

#### **Steuergegenstand/Steuerpflicht**

Der Gewerbesteuer unterliegt nach § 2 GewStG jeder stehende Gewerbebetrieb, soweit er im Inland betrieben wird. Unter Gewerbebetrieb ist dabei ein gewerbliches Unternehmen im Sinne des Einkommensteuergesetzes zu verstehen.

Als Gewerbebetrieb gilt stets und in vollem Umfang die Tätigkeit:

- der Kapitalgesellschaften (insbesondere Europäische Gesellschaften, Aktiengesellschaften, Kommanditgesellschaften auf Aktien, Gesellschaften mit beschränkter Haftung);
- Genossenschaften einschließlich Europäischer Genossenschaften sowie der Versicherungs- und Pensionsfondsvereine auf Gegenseitigkeit;
- sonstigen juristischen Personen des privaten Rechts und der nichtrechtsfähigen Vereine, soweit sie einen wirtschaftlichen Geschäftsbetrieb (ausgenommen Land- und Forstwirtschaft) unterhalten.

Von der Gewerbesteuer ausgenommen sind Inländische Betriebsstätten von Unternehmen, deren Geschäftsleitung sich in einem ausländischen Staat befindet, mit dem kein Abkommen zur Vermeidung der Doppelbesteuerung besteht. Sie unterliegen nicht der Gewerbesteuer, wenn und soweit:

- die Einkünfte aus diesen Betriebsstätten im Rahmen der beschränkten Einkommensteuerpflicht steuerfrei sind;
- der ausländische Staat Unternehmen, deren Geschäftsleitung sich im Inland befindet, eine entsprechende Befreiung von den der Gewerbesteuer ähnlichen oder ihr entsprechenden Steuern gewährt, oder in dem ausländischen Staat keine der Gewerbesteuer ähnlichen oder ihr entsprechenden Steuern bestehen.

#### **Steuerbefreiungen**

Von der Gewerbesteuer befreit sind nach § 3 GewStG u.a. das Bundeseisenbahnvermögen, die Monopolverwaltungen des Bundes, die staatlichen Lotterieu Unternehmen, die zugelassenen öffentlichen Spielbanken mit

ihren der Spielbankenabgabe unterliegenden Tätigkeiten und der Erdölbevorratungsverband, die Deutsche Bundesbank, die Kreditanstalt für Wiederaufbau und viele andere (vor allem Banken der öffentlichen Hand).

### **Gewerbeertrag**

Der Gewerbeertrag ist der nach den Vorschriften des Einkommensteuergesetzes oder des Körperschaftsteuergesetzes zu ermittelnde Gewinn aus dem Gewerbebetrieb, der bei der Ermittlung des Einkommens für den dem Erhebungszeitraum (§ 14 GewStG) entsprechenden Veranlagungszeitraum zu berücksichtigen ist, vermehrt und vermindert um die in den §§ 8 und 9 GewStG bezeichneten Hinzurechnungen und Kürzungen.

### **Hinzurechnungen**

Die betragsmäßig wichtigsten Hinzurechnungen nach § 8 GewStG sind:

- die Hälfte der Entgelte für Dauerschuldzinsen;
- Renten und dauernde Lasten, Gewinnanteile stiller Gesellschafter, wenn nicht beim Empfänger versteuert;
- die Hälfte der Miet- und Pachtzinsen für die Benutzung der nicht in Grundbesitz bestehenden Wirtschaftsgüter des Anlagevermögens, die im Eigentum eines anderen stehen.

### **Kürzungen**

Die wichtigsten Kürzungen nach § 9 GewStG sind:

- 1,2 Prozent des Einheitswerts des zum Betriebsvermögen gehörenden Grundbesitzes;
- die bei der Ermittlung des Gewinns aus Gewerbebetrieb des Vermieters oder Verpächters berücksichtigten Miet- oder Pachtzinsen für die Überlassung von nicht in Grundbesitz bestehenden Wirtschaftsgütern des Anlagevermögens;
- die aus den Mitteln des Gewerbebetriebs geleisteten Ausgaben zur Förderung mildtätiger, kirchlicher, religiöser, wissenschaftlicher und der als besonders förderungswürdig anerkannten gemeinnützigen Zwecke.

### **Freibetrag**

- Bei natürlichen Personen sowie bei Personengesellschaften wird der abgerundete Gewerbeertrag um einen Freibetrag von 24 500 EUR; höchstens jedoch in Höhe des abgerundeten Gewerbeertrags gekürzt.
- Bei gewerbesteuerpflichtigen sonstigen juristischen Personen des privaten Rechts und nichtrechtsfähigen Vereinen sowie bei juristischen Personen des öffentlichen Rechts beträgt der Freibetrag 3 900 EUR.
- Steuerschuldern anderer Gewerbebetriebe (z.B. Kapitalgesellschaften) wird kein Freibetrag auf den Gewerbeertrag angerechnet.

### **Steuermesszahl und Steuermessbetrag**

Bei der Berechnung der Gewerbesteuer ist von einem Steuermessbetrag auszugehen. Dieser ist durch Anwendung eines Prozentsatzes (Steuermesszahl) auf den Gewerbeertrag, der gegebenenfalls noch um einen Freibetrag zu kürzen ist zu ermitteln (§ 11 GewStG). Der Gewerbeertrag ist auf volle 100 Euro nach unten abzurunden.

Die Steuermesszahl ist nach folgendem Schema zu bestimmen:

- bei natürlichen Personen und Personengesellschaften
  - für die ersten 12 000 EUR 1 %
  - für die weiteren 12 000 EUR 2 %
  - für die weiteren 12 000 EUR 3 %
  - für die weiteren 12 000 EUR 4 %
  - für die weiteren Beträge 5 %
- andere Gewerbebetriebe 5 %

## Hebesatz

Der Hebesatz ist ein von den Gemeinden für mindestens ein Jahr festgesetzter Prozentsatz, mit dem die Bemessungsgrundlage der Gewerbesteuer (Steuermessbetrag) multipliziert wird. Das Produkt aus Hebesatz und Steuer messbetrag ergibt die Steuerschuld.

## Gewerbesteuerschuld

Für die Ermittlung der Gewerbesteuerschuld gilt folgendes vereinfachtes Schema:

- Gewinn aus Gewerbebetrieb (ermittelt aus der Einkommensteuer oder Körperschaftsteuer; § 7 GewStG)
- + Hinzurechnung (§ 8 GewStG)
- ./.. Kürzungen (§ 9 GewStG)
- = Gewerbeertrag vor Verlustabzug
- ./.. Verlustvortrag (§ 10a GewStG)
- = Gewerbeertrag (abgerundet auf volle 100 EUR; § 11 Abs. 1 GewStG)
- ./.. Freibetrag von 24 500 EUR (nur für Einzelunternehmen und Personengesellschaften); § 11 Abs. 1 GewStG
- = verbleibender Gewerbeertrag (darf durch Freibetragsabzug nicht negativ werden)
- x Steuermesszahl (§ 11 Abs. 2 GewStG)
- = Steuermessbetrag nach dem Gewerbeertrag
- x Hebesatz der Gemeinde (§ 16 GewStG)
- = **Gewerbesteuerschuld**





**Tabellenteil**



## 1. Gewerbesteuerpflichtige, Besteuerungsgrundlagen und Steuermessbetrag 2007

Besteuerungsgrundlagen	Steuerpflichtige insgesamt		darunter: Organschaften	
	Anzahl <sup>1)</sup>	1000 Euro	Anzahl <sup>1)</sup>	1000 Euro
<b>Ermittlung des Steuermessbetrags</b>				
Gewinn aus Gewerbebetrieb	180 925	27 211 502	476	7 013 572
Verlust aus Gewerbebetrieb	62 116	– 10 477 790	529	– 5 555 191
Gewinne i.S.d. § 5a Abs. 4 EStG	—	—	—	—
Hinzurechnungen zum Gewinn nach § 8 GewStG				
Nr. 1: Hälfte der Entgelte für Dauerschulden	95 484	3 473 402	646	2 017 068
Nr. 2: Renten und dauernde Lasten	248	14 982	7	584
Nr. 3: Gewinnanteile der stillen Gesellschafter	603	73 266	24	56 182
Nr. 4: Gewinnanteile usw. der persönlich haftenden Gesellschafter einer KGaA	15	45 692	3	43 613
Nr. 5: Gewinnanteile (Dividenden) u. die diesen gleichgestellten Bezüge und erhaltenen Leistungen	2 914	882 928	133	479 242
Nr. 7: Hälfte der Miet- und Pachtzinsen für Betriebsanlagegüter	857	135 348	9	96 652
Nr. 8: Anteile am Verlust von Personengesellschaften	1 230	617 635	91	187 551
Nr. 9: Spenden und Beiträge i. S. d. § 9 Abs. 1 Nr. 2 KStG	12 953	116 150	343	57 774
Nr. 10: Gewinnminderung bei Beteiligungsbesitz	19	896	•	•
Nr. 12: Ausländische Steuern	70	4 722	•	•
Hinzurechnungen zum Gewinn nach § 9 GewStG				
Nr. 3: Negativer Teil des Gewerbeertrags ausländischer Betriebsstätten	48	20 198	3	12 560
Hinzurechnungen zusammen	102 315	5 385 219	810	2 955 762
Summe des Gewinns und der Hinzurechnungen	236 546	22 118 931	996	4 414 143
Kürzungen des Gewinns und der Hinzurechnungen nach § 9 GewStG				
Nr. 1 S. 1: Kürzung um 1,2 v. H. des Einheitswertes des Grundbesitzes	17 940	222 776	304	108 394
Nr. 1 S. 2, 3: Erweiterte Kürzung bei Grundstücksunternehmen	1 911	553 668	5	8 701
Nr. 2: Anteile am Gewinn von Personengesellschaften	10 686	2 627 948	165	880 077
Nr. 2a: Gewinne aus Anteilen an nicht steuerbefreiten inländischen Kapitalgesellschaften usw.	1 140	774 276	38	269 392
Nr. 2b: Dem Gewerbeertrag einer KGaA hinzugerechnete Gewinnanteile	22	61 386	—	—
Nr. 3: Positiver Teil des Gewerbeertrags ausländischer Betriebsstätten	57	2 418 200	9	2 310 789
Nr. 4: Bestimmte Miet- und Pachtzinsen	99	177 067	4	104 115
Nr. 5: Abziehbare Spenden und Beiträge	20 398	129 905	409	61 228
Nr. 7, 8: Gewinne aus Anteilen an ausländischen Kapitalgesellschaften	48	76 337	•	•
Kürzungen zusammen	46 251	7 041 562	557	3 743 055
Gewerbeertrag aus dem Betrieb von Handelsschiffen im internationalen Verkehr	5	180	—	—
Gewerbeertrag bei öffentlich-rechtlichen Rundfunkanstalten	—	—	—	—
Gewerbeertrag der Organgesellschaften	979	9 529 421	979	9 529 421
Gewerbeertrag der Organgesellschaften, hier Korrekturbeträge wg. § 8b KStG	161	– 1 671 917	161	– 1 671 917
Verlustvortrag nach § 10a GewStG	37 200	5 123 230	315	2 383 941
Abgerundeter Gewerbeertrag	243 041	17 804 974	1 005	6 144 621
Freibetrag für den Gewerbeertrag	119 494	2 295 244	150	3 250
Steuermessbetrag	243 041	1 050 439	1 005	426 184
Nachrichtlich: vortragsfähiger Verlust zum 31.12. des Jahres	93 325	90 865 693	502	53 153 221

1) Anzahl = Steuerpflichtige bzw. Fälle.

**2. Gewerbesteuerpflichtige, deren Gewerbeertrag und Steuermessbetrag 2007**

Lfd. Nr.:	Größenklassen des abgerundeten Gewerbeertrages von ... bis unter ... Euro	Insgesamt	Land- und Forstwirtschaft	Fischerei und Fischzucht	Bergbau und Gewinnung von Steinen und Erden	Verarbeitendes Gewerbe	Energie- und Wasserversorgung
<b>Steuer-</b>							
1	Mit Steuermessbetrag = 0	146 801	1 541	10	211	13 306	2 302
	davon						
2	mit negativem Gewerbeertrag	64 308	550	•	•	5 698	1 418
3	ohne Gewerbeertrag	33 512	243	•	•	3 408	526
4	mit positivem Gewerbeertrag	48 981	748	•	•	4 200	358
5	Mit positivem Steuermessbetrag	96 240	1 127	8	206	12 287	284
	davon						
	mit abgerundetem Gewerbeertrag						
6	unter 4 000	4 471	•	•	•	409	11
7	4 000 - 12 100	4 657	28	—	7	579	8
8	12 100 - 24 100	3 661	16	—	3	493	10
9	24 100 - 48 100	39 877	595	3	85	4 186	58
10	48 100 - 72 100	17 026	230	—	31	2 051	38
11	72 100 - 125 000	12 912	167	•	•	1 783	40
12	125 000 - 250 000	7 020	62	•	•	1 178	33
13	250 000 - 500 000	3 039	10	—	19	669	26
14	500 000 - 2,5 Mill.	2 648	•	•	•	711	34
15	2,5 Mill. - 5 Mill.	417	—	—	—	109	7
16	5 Mill. und mehr	512	—	—	3	119	19
17	Insgesamt	243 041	2 668	18	417	25 593	2 586
<b>Abgerundeter Gewerbe-</b>							
18	Mit Steuermessbetrag = 0	- 5 934 531	- 1 226	- 9	- 131 224	- 1 293 228	- 119 954
	davon						
19	mit negativem Gewerbeertrag	- 6 519 573	- 10 292	•	•	- 1 345 304	- 121 603
20	ohne Gewerbeertrag	—	—	—	—	—	—
21	mit positivem Gewerbeertrag	585 042	9 066	•	•	52 076	1 649
22	Mit positivem Steuermessbetrag	23 739 505	65 491	2 293	341 286	4 450 227	421 837
	davon						
	mit abgerundetem Gewerbeertrag						
23	unter 4 000	7 288	•	•	•	760	13
24	4 000 - 12 100	35 177	199	—	56	4 502	67
25	12 100 - 24 100	64 185	291	—	62	8 697	171
26	24 100 - 48 100	1 372 792	20 210	97	2 852	146 045	1 972
27	48 100 - 72 100	994 586	13 307	—	1 838	120 129	2 248
28	72 100 - 125 000	1 199 083	15 242	•	•	167 205	3 753
29	125 000 - 250 000	1 197 463	10 570	•	•	203 556	5 652
30	250 000 - 500 000	1 044 734	3 503	—	6 415	232 308	8 806
31	500 000 - 2,5 Mill.	2 761 809	•	•	•	732 083	37 776
32	2,5 Mill. - 5 Mill.	1 444 075	—	—	—	383 784	22 480
33	5 Mill. und mehr	13 618 312	—	—	305 972	2 451 161	338 899
34	Insgesamt	17 804 974	64 266	2 283	210 062	3 157 000	301 883
<b>Steuermess-</b>							
35	Mit positivem Steuermessbetrag	1 050 439	1 344	105	16 741	205 991	20 777
	davon						
	mit abgerundetem Gewerbeertrag						
36	unter 4 000	364	•	—	—	38	1
37	4 000 - 12 100	1 670	10	—	3	224	3
38	12 100 - 24 100	3 174	14	—	3	435	8
39	24 100 - 48 100	10 544	96	—	20	1 418	19
40	48 100 - 72 100	15 917	188	—	24	2 138	40
41	72 100 - 125 000	33 757	372	•	•	5 037	123
42	125 000 - 250 000	48 137	398	•	•	8 386	233
43	250 000 - 500 000	48 558	161	—	294	10 888	413
44	500 000 - 2,5 Mill.	135 835	•	•	•	35 915	1 878
45	2,5 Mill. - 5 Mill.	71 924	—	—	—	19 083	1 124
46	5 Mill. und mehr	680 559	—	—	15 296	122 429	16 936
47	Insgesamt	1 050 439	1 344	105	16 741	205 991	20 777

1) Einschließlich Instandhaltung und Reparatur von Kraftfahrzeugen und Gebrauchsgütern. — 2) Einschließlich Vermietung beweglicher Sachen, Erbringung von

**nach Gewerbeertragsgrößenklassen und Wirtschaftsabschnitten**

Baugewerbe	Handel <sup>1)</sup>	Gast- gewerbe	Verkehr und Nachrichten- übermittlung	Kredit- und Versicherungs- gewerbe	Grundstücks- und Wohnungs- wesen <sup>2)</sup>	Erziehung und Unterricht	Gesundheits-, Veterinär und Sozialwesen	Öffentliche Verwaltung, Dienst- leistungen <sup>3)</sup>	Lfd. Nr.:
<b>pflichtige</b>									
10 785	33 251	10 403	5 592	4 081	47 322	760	1 760	15 477	1
3 709	14 207	3 654	2 024	1 316	24 771	341	830	5 701	2
2 391	7 408	1 516	1 123	718	12 376	204	474	3 084	3
4 685	11 636	5 233	2 445	2 047	10 175	215	456	6 692	4
10 625	22 058	5 019	4 852	5 465	24 968	414	760	8 167	5
393	787	70	161	66	2 312	26	51	162	6
526	891	163	217	66	1 601	38	84	449	7
449	812	82	178	73	1 250	20	55	220	8
4 992	8 909	3 035	2 213	2 351	8 663	182	286	4 319	9
2 035	3 921	958	846	1 167	4 157	68	117	1 407	10
1 352	3 321	469	631	911	3 157	48	78	934	11
566	1 968	165	340	378	1 823	19	52	420	12
202	743	48	136	108	918	5	20	135	13
99	584	24	98	143	810	•	•	101	14
•	65	•	21	64	125	—	•	12	15
•	57	•	11	138	152	•	—	8	16
21 410	55 309	15 422	10 444	9 546	72 290	1 174	2 520	23 644	17
<b>ertrag in 1 000 Euro</b>									
– 72 952	– 418 715	– 45 429	– 142 225	– 884 569	– 2 693 210	– 4 334	– 43 647	– 83 810	18
– 135 519	– 558 381	– 109 516	– 173 483	– 911 123	– 2 807 433	– 6 663	– 48 096	– 159 807	19
—	—	—	—	—	—	—	—	—	20
62 568	139 666	64 087	31 258	26 554	114 223	2 329	4 450	75 997	21
749 012	2 998 387	302 328	1 326 453	5 376 968	6 944 339	37 571	62 551	660 762	22
774	1 423	131	284	109	3 312	42	91	311	23
4 064	6 777	1 186	1 660	495	12 012	294	612	3 254	24
7 816	14 289	1 427	3 082	1 296	22 020	353	951	3 731	25
171 710	307 346	102 699	75 470	82 333	299 257	6 257	9 918	146 627	26
118 586	228 992	55 132	49 549	68 357	244 129	3 966	6 831	81 522	27
123 960	308 970	42 869	59 007	84 432	294 033	4 435	7 165	85 991	28
95 168	334 242	27 880	57 906	63 993	313 932	3 318	8 824	69 794	29
66 441	255 456	16 621	48 749	37 906	312 151	1 883	6 994	47 503	30
97 342	601 015	26 437	106 154	185 011	825 405	•	•	103 421	31
•	224 617	•	72 768	221 262	428 644	—	•	41 186	32
•	715 261	•	851 825	4 631 776	4 189 445	•	—	77 424	33
676 061	2 579 672	256 898	1 184 228	4 492 399	4 251 128	33 237	18 905	576 952	34
<b>betrag in 1 000 Euro</b>									
21 819	117 132	6 784	59 285	259 328	317 214	1 354	2 234	20 332	35
39	71	7	14	5	166	2	5	16	36
203	337	47	83	25	594	14	22	107	37
391	712	68	154	64	1 098	17	42	167	38
1 314	2 372	423	486	376	3 076	50	93	800	39
1 817	3 557	674	821	870	4 488	57	125	1 117	40
3 383	8 552	1 079	1 679	2 090	8 771	132	207	2 279	41
3 748	13 208	1 059	2 338	2 416	13 067	142	363	2 676	42
3 029	11 798	744	2 251	1 747	14 621	89	327	2 197	43
4 753	29 592	1 293	5 242	9 194	40 593	•	•	5 061	44
•	11 197	•	3 636	11 029	21 357	—	•	2 049	45
•	35 736	•	42 581	231 511	209 381	•	•	3 863	46
21 819	117 132	6 784	59 285	259 328	317 214	1 354	2 234	20 332	47

### 3. Gewerbesteuerpflichtige, deren Gewerbeertrag und Steuermessbetrag 2007 nach Gewerbeertragsgrößenklassen und Rechtsformen

Größenklassen des abgerundeten Gewerbeertrages von ... bis unter ... Euro	Insgesamt	Einzelgewerbetreibende	Personengesellschaften u. Ä.	Kapitalgesellschaften, Erwerbs- und Wirtschaftsgenossenschaften <sup>1)</sup>	Übrige juristische Personen
<b>Steuerpflichtige</b>					
Mit Steuermessbetrag = 0	146 801	80 483	16 914	45 989	3 415
davon					
mit negativem Gewerbeertrag	64 308	25 570	7 632	29 407	1 699
ohne Gewerbeertrag	33 512	11 721	3 994	16 564	1 233
mit positivem Gewerbeertrag	48 981	43 192	5 288	18	483
Mit positivem Steuermessbetrag	96 240	57 754	11 928	24 994	1 564
davon					
mit abgerundetem Gewerbeertrag					
unter 4 000	4 471	—	—	4 240	231
4 000 - 12 100	4 657	—	•	•	•
12 100 - 24 100	3 661	•	•	3 417	240
24 100 - 48 100	39 877	32 840	3 416	3 488	133
48 100 - 72 100	17 026	12 801	2 278	1 887	60
72 100 - 125 000	12 912	8 349	2 451	2 050	62
125 000 - 250 000	7 020	2 974	1 863	2 130	53
250 000 - 500 000	3 039	635	881	1 479	44
500 000 - 2,5 Mill.	2 648	150	778	1 656	64
2,5 Mill. - 5 Mill.	417	•	112	•	18
5 Mill. und mehr	512	•	144	300	•
Insgesamt	243 041	138 237	28 842	70 983	4 979
<b>Abgerundeter Gewerbeertrag in 1 000 Euro</b>					
Mit Steuermessbetrag = 0	- 5 934 531	241 526	- 1 370 139	- 4 571 836	- 234 082
davon					
mit negativem Gewerbeertrag	- 6 519 573	- 284 238	- 1 428 368	- 4 571 861	- 235 107
ohne Gewerbeertrag	—	—	—	—	—
mit positivem Gewerbeertrag	585 042	525 763	58 229	26	1 025
Mit positivem Steuermessbetrag	23 739 505	3 489 010	5 513 202	13 440 899	1 296 394
davon					
mit abgerundetem Gewerbeertrag					
unter 4 000	7 288	—	—	6 895	393
4 000 - 12 100	35 177	—	•	•	•
12 100 - 24 100	64 185	•	•	60 093	4 017
24 100 - 48 100	1 372 792	1 126 506	121 498	120 219	4 570
48 100 - 72 100	994 586	745 217	134 952	110 979	3 438
72 100 - 125 000	1 199 083	766 279	232 263	194 783	5 758
125 000 - 250 000	1 197 463	490 220	320 713	377 422	9 107
250 000 - 500 000	1 044 734	208 434	301 770	519 288	15 243
500 000 - 2,5 Mill.	2 761 809	135 359	816 862	1 734 633	74 955
2,5 Mill. - 5 Mill.	1 444 075	•	396 485	•	60 963
5 Mill. und mehr	13 618 312	•	3 188 586	9 309 495	•
Insgesamt	17 804 974	3 730 535	4 143 063	8 869 064	1 062 312
<b>Steuermessbetrag in 1 000 Euro</b>					
Mit positivem Steuermessbetrag	1 050 439	63 936	249 805	672 032	64 666
davon					
mit abgerundetem Gewerbeertrag					
unter 4 000	364	—	—	345	20
4 000 - 12 100	1 670	—	—	•	•
12 100 - 24 100	3 174	—	—	3 002	172
24 100 - 48 100	10 544	3 856	464	6 009	215
48 100 - 72 100	15 917	8 592	1 611	5 548	166
72 100 - 125 000	33 757	18 066	5 671	9 738	282
125 000 - 250 000	48 137	17 297	11 519	18 870	451
250 000 - 500 000	48 558	8 882	12 952	25 964	759
500 000 - 2,5 Mill.	135 835	6 404	38 956	86 731	3 744
2,5 Mill. - 5 Mill.	71 924	•	19 553	•	3 047
5 Mill. und mehr	680 559	•	159 080	465 475	•
Insgesamt	1 050 439	63 936	249 805	672 032	64 666

1) Einschließlich Versicherungsvereine auf Gegenseitigkeit.

**4. Gewerbesteuerpflichtige, zusammengefasste Besteuerungsgrundlagen  
und Steuermessbetrag 2007 nach ausgewählten Wirtschaftsbereichen**

Branchen- schlüssel	Wirtschaftliche Gliederung <sup>1)</sup>	Steuer- pflichtige	Freibetrag		Abgerundeter Gewerbeertrag	Steuer- messbetrag
		Anzahl <sup>2)</sup>	Fälle	1000 Euro	1000 Euro	
<b>A - O</b>	<b>Alle Wirtschaftsbereiche</b>	<b>243 041</b>	<b>119 494</b>	<b>2 295 244</b>	<b>17 804 974</b>	<b>1 050 439</b>
<b>A</b>	<b>Land- und Forstwirtschaft</b>	<b>2 668</b>	<b>1 763</b>	<b>33 892</b>	<b>64 266</b>	<b>1 344</b>
<b>01</b>	<b>Landwirtschaft und Jagd</b>	<b>2 349</b>	<b>1 513</b>	<b>28 479</b>	<b>49 337</b>	<b>982</b>
01.1	Pflanzenbau	484	282	5 104	6 825	118
01.3	Gemischte Landwirtschaft	301	161	2 723	2 847	55
01.4	Erbringung von landwirtschaftlichen und gärtnerischen Dienstleistungen	1 474	1 042	20 222	39 571	724
<b>02</b>	<b>Forstwirtschaft</b>	<b>319</b>	<b>250</b>	<b>5 413</b>	<b>14 929</b>	<b>362</b>
02.01.0	Forstwirtschaft (ohne Erbringung von forstwirtschaftlichen Dienstleistungen)	90	56	1 122	2 487	51
02.02.0	Erbringung von forstwirtschaftlichen Dienstleistungen	229	194	4 291	12 442	311
<b>B</b>	<b>Fischerei und Fischzucht</b>	<b>18</b>	<b>8</b>	<b>137</b>	<b>2 283</b>	<b>105</b>
<b>C</b>	<b>Bergbau und Gewinnung von Steinen und Erden</b>	<b>417</b>	<b>251</b>	<b>5 098</b>	<b>210 062</b>	<b>16 741</b>
<b>CA</b>	<b>Kohlenbergbau, Torfgewinnung, Gewinnung von Erdöl und Erdgas, Bergbau auf Uran- und Thoriumerze</b>	<b>44</b>	<b>22</b>	<b>454</b>	<b>307 630</b>	<b>15 467</b>
<b>CB</b>	<b>Erzbergbau, Gewinnung von Steinen und Erden, sonstiger Bergbau</b>	<b>373</b>	<b>229</b>	<b>4 645</b>	<b>- 97 568</b>	<b>1 274</b>
<b>D</b>	<b>Verarbeitendes Gewerbe</b>	<b>25 593</b>	<b>12 356</b>	<b>251 678</b>	<b>3 157 000</b>	<b>205 991</b>
<b>DA</b>	<b>Ernährungsgewerbe u. Tabakverarbeitung</b>	<b>3 910</b>	<b>2 720</b>	<b>56 656</b>	<b>436 639</b>	<b>20 216</b>
<b>15</b>	<b>Ernährungsgewerbe</b>	<b>3 896</b>	<b>2 717</b>	<b>56 612</b>	<b>437 533</b>	<b>20 210</b>
15.1	Schlachten und Fleischverarbeitung	1 597	1 236	26 192	73 894	1 949
15.13.0	Fleischverarbeitung	1 512	1 189	25 251	69 993	1 795
15.3	Obst- und Gemüseverarbeitung	92	47	720	8 617	503
15.8	Sonstiges Ernährungsgewerbe (ohne Getränkeherstellung)	1 716	1 225	25 543	253 579	11 506
15.81.0	Herstellung von Backwaren (ohne Dauerbackwaren)	1 457	1 109	23 341	73 542	2 172
15.9	Herstellung von Getränken	264	98	1 952	86 742	5 428
<b>16</b>	<b>Tabakverarbeitung</b>	<b>14</b>	<b>3</b>	<b>44</b>	<b>- 894</b>	<b>5</b>
<b>DB</b>	<b>Textil- und Bekleidungsgewerbe</b>	<b>1 024</b>	<b>462</b>	<b>8 222</b>	<b>74 882</b>	<b>3 780</b>
<b>17</b>	<b>Textilgewerbe</b>	<b>594</b>	<b>279</b>	<b>5 207</b>	<b>33 889</b>	<b>1 628</b>
17.1	Spinnstoffaufbereitung und Spinnerei	20	6	113	828	37
17.2	Weberei	46	25	515	10 265	474
17.3	Textilveredlung	157	77	1 398	3 298	101
17.4	Herstellung von konfektionierten Textilwaren (ohne Bekleidung)	145	64	1 243	2 056	127
17.5	Sonstiges Textilgewerbe (ohne Herstellung von Maschenware)	186	86	1 557	11 319	585

1) Nach der Klassifikation der Wirtschaftszweige, Ausgabe 2003, Tiefengliederung für die Steuerstatistiken (GKZ2003). — 2) Anzahl= Steuerpflichtige bzw. Fälle.

**4. Gewerbesteuerpflichtige, zusammengefasste Besteuerungsgrundlagen  
und Steuermessbetrag 2007 nach ausgewählten Wirtschaftsbereichen**

Branchen- schlüssel	Wirtschaftliche Gliederung <sup>1)</sup>	Steuer- pflichtige	Freibetrag		Abgerundeter Gewerbeertrag	Steuer- messbetrag
		Anzahl <sup>2)</sup>	Fälle	1000 Euro	1000 Euro	
17.6	Herstellung von gewirktem u. gestricktem Stoff	11	7	151	5 720	289
17.7	Herstellung von gewirkten und gestrickten Fertigerzeugnissen	29	14	232	403	15
<b>18</b>	<b>Bekleidungs-gewerbe</b>	<b>430</b>	<b>183</b>	<b>3 015</b>	<b>40 993</b>	<b>2 152</b>
18.1	Herstellung von Lederbekleidung	37	14	249	2 606	140
18.2	Herstellung von Bekleidung (ohne Lederbekleidung)	322	124	2 006	37 012	1 981
18.3	Zurichtung und Färben von Fellen, Herstellung von Pelzwaren	71	45	760	1 375	31
<b>DC</b>	<b>Ledergewerbe</b>	<b>233</b>	<b>119</b>	<b>2 258</b>	<b>6 364</b>	<b>572</b>
19.1	Herstellung von Leder und Lederfaserstoff	21	10	189	533	20
19.2	Lederverarbeitung (ohne Herstellung von Lederbekleidung und Schuhen)	137	60	1 158	1 957	402
19.3	Herstellung von Schuhen	75	49	912	3 874	150
<b>DD</b>	<b>Holzgewerbe (ohne Herstellung von Möbeln)</b>	<b>1 745</b>	<b>1 062</b>	<b>21 269</b>	<b>71 982</b>	<b>2 688</b>
20.1	Säge-, Hobel- und Holzimprägnierwerke	388	221	4 538	17 998	659
20.2	Herstellung von Furnier-, Sperrholz-, Holzfaser- und Holzspanplatten	29	12	261	5 010	238
20.3	Herstellung von Konstruktionsteilen, Fertigbauteilen, Ausbauelementen und Fertigteilbauten aus Holz	923	584	11 951	26 565	926
20.4	Herstellung von Verpackungsmitteln, Lagerbehältern und Ladungsträgern aus Holz	60	33	684	9 913	459
20.5	Herstellung von Holzwaren, a.n.g. sowie von Kork-, Flecht- und Korbwaren (ohne Herstellung von Möbeln)	345	212	3 834	12 496	406
<b>DE</b>	<b>Papier-, Verlags- und Druckgewerbe</b>	<b>3 147</b>	<b>1 192</b>	<b>23 124</b>	<b>251 196</b>	<b>15 284</b>
<b>21</b>	<b>Papiergewerbe</b>	<b>301</b>	<b>133</b>	<b>2 601</b>	<b>91 681</b>	<b>4 579</b>
21.1	Herstellung von Holz- und Zellstoff, Papier, Karton und Pappe	67	32	664	42 446	2 164
21.2	Herstellung von Waren aus Papier, Karton und Pappe	234	101	1 937	49 235	2 416
<b>22</b>	<b>Verlagsgewerbe, Druckgewerbe, Vervielfältigung von bespielten Ton-, Bild- und Datenträgern</b>	<b>2 846</b>	<b>1 059</b>	<b>20 524</b>	<b>159 515</b>	<b>10 704</b>
22.1	Verlagsgewerbe	1 235	360	6 493	106 060	6 666
22.2	Druckgewerbe	1 484	655	13 223	50 298	3 908
22.22.0	Drucken anderer Druckerzeugnisse	994	427	8 632	38 206	2 225
22.3	Vervielfältigung von bespielten Ton-, Bild- und Datenträgern	127	44	808	3 157	131
<b>DF</b>	<b>Kokerei, Mineralölverarbeitung, Herstellung und Verarbeitung von Spalt- und Brutstoffen</b>	<b>49</b>	<b>21</b>	<b>429</b>	<b>6 672</b>	<b>323</b>

1) Nach der Klassifikation der Wirtschaftszweige, Ausgabe 2003, Tiefengliederung für die Steuerstatistiken (GKZ2003). — 2) Anzahl= Steuerpflichtige bzw. Fälle.



**4. Gewerbesteuerpflichtige, zusammengefasste Besteuerungsgrundlagen  
und Steuermessbetrag 2007 nach ausgewählten Wirtschaftsbereichen**

Branchen- schlüssel	Wirtschaftliche Gliederung <sup>1)</sup>	Steuer- pflichtige	Freibetrag		Abgerundeter Gewerbeertrag	Steuer- messbetrag
		Anzahl <sup>2)</sup>	Fälle	1000 Euro	1000 Euro	
<b>DG</b>	<b>Herstellung von chemischen Erzeugnissen</b>	<b>796</b>	<b>220</b>	<b>3 956</b>	<b>606 853</b>	<b>40 164</b>
24.1	Herstellung von chemischen Grundstoffen	117	34	707	115 812	6 168
24.3	Herstellung von Anstrichmitteln, Druck- farben und Kittlen	62	16	351	– 26 142	1 262
24.4	Herstellung von pharmazeutischen Erzeugnissen	143	43	876	539 747	28 975
24.5	Herstellung von Seifen, Wasch-, Reinigungs- und Körperpflegemitteln sowie von Duft- stoffen	299	82	1 117	14 944	743
24.6	Herstellung von sonstigen chemischen Erzeugnissen	157	40	828	– 41 040	2 759
<b>DH</b>	<b>Herstellung von Gummi- u. Kunst- stoffwaren</b>	<b>769</b>	<b>299</b>	<b>6 116</b>	<b>219 810</b>	<b>11 888</b>
25.1	Herstellung von Gummiwaren	185	79	1 645	129 216	6 824
25.2	Herstellung von Kunststoffwaren	584	220	4 471	90 593	5 063
<b>DI</b>	<b>Glasgewerbe, Herstellung von Keramik, Verarbeitung von Steinen und Erden</b>	<b>1 214</b>	<b>632</b>	<b>13 013</b>	<b>24 372</b>	<b>4 473</b>
26.1	Herstellung von Glas und Glaswaren	139	48	935	16 083	1 215
26.2	Herstellung von keramischen Erzeugnissen (ohne Herstellung von Ziegeln und Baukeramik)	129	63	1 234	10 422	482
26.3	Herstellung von keramischen Wand- und Bodenfliesen und -platten	31	22	368	470	11
26.4	Herstellung von Ziegeln und sonstiger Baukeramik	38	18	389	631	28
26.5	Herstellung von Zement, Kalk und gebranntem Gips	12	3	64	10 257	513
26.6	Herstellung von Erzeugnissen aus Beton, Zement und Gips	289	135	2 743	– 45 120	991
26.7	Be- und Verarbeitung von Naturwerksteinen und Natursteinen, a.n.g.	524	322	6 785	16 421	445
26.8	Herstellung von sonstigen Erzeugnissen aus nicht metallischen Mineralien	52	21	495	15 208	788
<b>DJ</b>	<b>Metallerzeugung und -bearbeitung, Herstellung von Metallerzeugnissen</b>	<b>3 721</b>	<b>2 021</b>	<b>43 059</b>	<b>516 539</b>	<b>25 939</b>
<b>27</b>	<b>Metallerzeugung und -bearbeitung</b>	<b>286</b>	<b>123</b>	<b>2 712</b>	<b>196 158</b>	<b>9 908</b>
27.1	Erzeugung von Roheisen, Stahl und Ferro- legierungen	93	46	1 032	67 888	3 339
27.2	Herstellung von Rohren	51	15	360	15 761	818
27.3	Sonstige erste Bearbeitung von Eisen und Stahl	25	15	309	1 464	49
27.4	Erzeugung und erste Bearbeitung von NE-Metallen	68	29	605	26 991	1 345
27.5	Gießereien	49	18	406	84 054	4 357
<b>28</b>	<b>Herstellung von Metallerzeugnissen</b>	<b>3 435</b>	<b>1 898</b>	<b>40 347</b>	<b>320 381</b>	<b>16 031</b>

1) Nach der Klassifikation der Wirtschaftszweige, Ausgabe 2003, Tiefengliederung für die Steuerstatistiken (GKZ2003). — 2) Anzahl= Steuerpflichtige bzw. Fälle.

**4. Gewerbesteuerpflichtige, zusammengefasste Besteuerungsgrundlagen  
und Steuermessbetrag 2007 nach ausgewählten Wirtschaftsbereichen**

Branchen- schlüssel	Wirtschaftliche Gliederung <sup>1)</sup>	Steuer- pflichtige	Freibetrag		Abgerundeter Gewerbeertrag	Steuer- messbetrag
		Anzahl <sup>2)</sup>	Fälle	1000 Euro	1000 Euro	
28.1	Stahl- und Leichtmetallbau	590	249	5 355	35 492	2 651
28.4	Herstellung von Schmiede-, Press-, Zieh- und Stanzteilen, gewalzten Ringen und pulvermetallurgischen Erzeugnissen	120	54	1 209	36 260	1 750
28.5	Oberflächenveredlung und Wärmebehand- lung; Mechanik, a.n.g.	1 833	1 197	25 276	127 718	4 775
28.52	Mechanik, a.n.g.	1 642	1 111	23 368	87 906	2 873
28.52.1	Schlosserei und Schweißerei	1 152	759	15 922	56 771	1 759
28.6	Herstellung von Schneidwaren, Werk- zeugen, Schlössern und Beschlägen aus unedlen Metallen	424	190	4 051	64 042	3 209
28.7	Herstellung von sonstigen Metallwaren	380	175	3 733	53 337	3 082
<b>DK</b>	<b>Maschinenbau</b>	<b>2 303</b>	<b>895</b>	<b>18 879</b>	<b>561 213</b>	<b>29 996</b>
29.1	Herstellung von Maschinen für die Erzeu- gung und Nutzung von mechanischer Energie (ohne Motoren für Luft- und Straßenfahrzeuge)	350	135	2 743	86 838	4 749
29.2	Herstellung von sonstigen nicht wirtschaf- tszweigspezifischen Maschinen	516	189	4 135	102 719	5 172
29.3	Herstellung von land- und forstwirtschaft- lichen Maschinen	114	70	1 383	7 651	392
29.4	Herstellung von Werkzeugmaschinen	335	145	3 198	50 350	3 163
29.5	Herstellung von Maschinen für sonstige bestimmte Wirtschaftszweige	707	268	5 849	212 436	11 401
29.6	Herstellung von Waffen und Munition	18	11	208	8 566	432
29.7	Herstellung von Haushaltsgeräten, a.n.g.	263	77	1 362	92 653	4 689
<b>DL</b>	<b>Herstellung von Büromaschinen, Datenverarbeitungsgeräten u. -ein- richtungen; Elektrotechnik, Feinme- chanik und Optik</b>	<b>4 207</b>	<b>1 562</b>	<b>32 399</b>	<b>759 981</b>	<b>40 447</b>
<b>30</b>	<b>Herstellung von Büromaschinen, Datenverarbeitungsgeräten u. -ein- richtungen</b>	<b>792</b>	<b>275</b>	<b>5 484</b>	<b>- 9 131</b>	<b>1 294</b>
<b>31</b>	<b>Herstellung von Geräten der Elektriz- itätserzeugung, -verteilung u. ä.</b>	<b>686</b>	<b>230</b>	<b>4 637</b>	<b>321 771</b>	<b>16 207</b>
31.1	Herstellung von Elektromotoren, Genera- toren und Transformatoren	151	49	925	42 862	2 095
31.2	Herstellung von Elektrizitätsverteilungs- und -schalteinrichtungen	182	59	1 138	224 676	11 184
31.5	Herstellung von elektrischen Lampen und Leuchten	87	41	891	3 416	149
31.6	Herstellung v. elektrischen Ausrüstungen, a.n.g.	205	60	1 252	17 774	1 065
<b>32</b>	<b>Rundfunk- und Nachrichtentechnik</b>	<b>891</b>	<b>276</b>	<b>5 376</b>	<b>211 910</b>	<b>11 000</b>
32.1	Herstellung von elektronischen Bauelementen	316	91	1 867	69 381	3 509

1) Nach der Klassifikation der Wirtschaftszweige, Ausgabe 2003, Tiefengliederung für die Steuerstatistiken (GKZ2003). — 2) Anzahl= Steuerpflichtige bzw. Fälle.

**4. Gewerbesteuerpflichtige, zusammengefasste Besteuerungsgrundlagen  
und Steuermessbetrag 2007 nach ausgewählten Wirtschaftsbereichen**

Branchen- schlüssel	Wirtschaftliche Gliederung <sup>1)</sup>	Steuer- pflichtige	Freibetrag		Abgerundeter Gewerbeertrag	Steuer- messbetrag
		Anzahl <sup>2)</sup>	Fälle	1000 Euro	1000 Euro	
32.2	Herstellung von Geräten und Einrichtungen der Telekommunikationstechnik	459	152	2 951	120 213	6 278
32.3	Herstellung von Rundfunkgeräten sowie phono- und videotecnischen Geräten	116	33	559	22 316	1 214
<b>33</b>	<b>Medizin-, Mess-, Steuer- u. Regelungstechnik, Optik, Herstellung von Uhren</b>	<b>1 838</b>	<b>781</b>	<b>16 902</b>	<b>235 431</b>	<b>11 946</b>
33.1	Herstellung von medizinischen Geräten und orthopädischen Erzeugnissen	1 090	488	10 723	55 685	2 638
33.2	Herstellung von Mess-, Kontroll-, Navigations- u.ä. Instrumenten und Vorrichtungen	373	138	2 884	132 313	6 880
33.3	Herstellung von industriellen Prozesssteuerungsanlagen	79	24	579	8 916	481
33.4	Herstellung von optischen und fotografischen Geräten	258	113	2 373	37 490	1 907
33.5	Herstellung von Uhren	38	18	343	1 027	40
<b>DM</b>	<b>Fahrzeugbau</b>	<b>583</b>	<b>221</b>	<b>4 466</b>	<b>– 484 078</b>	<b>4 895</b>
<b>34</b>	<b>Herstellung von Kraftwagen und Kraftwagenteilen</b>	<b>390</b>	<b>160</b>	<b>3 380</b>	<b>– 477 684</b>	<b>4 455</b>
34.1	Herstellung v. Kraftwagen u. Kraftwagenmotoren	94	42	869	– 529 851	226
34.2	Herstellung von Karosserien, Aufbauten und Anhängern	135	67	1 423	16 685	793
34.3	Herstellung von Teilen und Zubehör für Kraftwagen und Kraftwagenmotoren	161	51	1 088	35 482	3 437
<b>35</b>	<b>Sonstiger Fahrzeugbau</b>	<b>193</b>	<b>61</b>	<b>1 086</b>	<b>– 6 393</b>	<b>440</b>
35.1	Schiff- und Bootsbau	27	12	199	453	15
35.2	Bahnindustrie	17	5	91	2 340	127
35.3	Luft- und Raumfahrzeugbau	56	13	225	– 3 836	187
35.4	Herstellung von Krafträdern, Fahrrädern und Behindertenfahrzeugen	77	22	413	– 2 560	52
35.5	Fahrzeugbau, a.n.g.	16	9	159	– 2 789	59
<b>DN</b>	<b>Herstellung von Möbeln, Schmuck, Musikinstrumenten, Sportgeräten, Spielwaren und sonstigen Erzeugnissen; Recycling</b>	<b>1 892</b>	<b>930</b>	<b>17 833</b>	<b>104 576</b>	<b>5 327</b>
<b>36</b>	<b>Herstellung von Möbeln, Schmuck, Musikinstrumenten, Sportgeräten, Spielwaren und sonstigen Erzeugnissen</b>	<b>1 692</b>	<b>840</b>	<b>16 026</b>	<b>67 662</b>	<b>3 434</b>
36.1	Herstellung von Möbeln	754	430	8 535	11 483	579
36.2	Herstellung von Schmuck u.ä. Erzeugnissen	279	151	2 824	30 815	1 538
36.3	Herstellung von Musikinstrumenten	101	58	1 187	9 018	413
36.4	Herstellung von Sportgeräten	89	25	427	1 773	82
36.5	Herstellung von Spielwaren	184	68	1 029	7 635	358
36.6	Herstellung von sonstigen Erzeugnissen	285	108	2 025	6 938	465
<b>37</b>	<b>Recycling</b>	<b>200</b>	<b>90</b>	<b>1 808</b>	<b>36 915</b>	<b>1 893</b>

1) Nach der Klassifikation der Wirtschaftszweige, Ausgabe 2003, Tiefengliederung für die Steuerstatistiken (GKZ2003). — 2) Anzahl= Steuerpflichtige bzw. Fälle.

**4. Gewerbesteuerpflichtige, zusammengefasste Besteuerungsgrundlagen  
und Steuermessbetrag 2007 nach ausgewählten Wirtschaftsbereichen**

Branchen- schlüssel	Wirtschaftliche Gliederung <sup>1)</sup>	Steuer- pflichtige	Freibetrag		Abgerundeter Gewerbeertrag	Steuer- messbetrag
		Anzahl <sup>2)</sup>	Fälle	1000 Euro	1000 Euro	
37.1	Recycling von metallischen Altmaterialien und Reststoffen	79	49	972	3 297	98
37.2	Recycling von nichtmetallischen Altmaterialien und Reststoffen	121	41	836	33 618	1 795
<b>E</b>	<b>Energie- und Wasserversorgung</b>	<b>2 586</b>	<b>535</b>	<b>5 367</b>	<b>301 883</b>	<b>20 777</b>
<b>40</b>	<b>Energieversorgung</b>	<b>2 497</b>	<b>501</b>	<b>5 075</b>	<b>271 159</b>	<b>18 744</b>
40.1	Elektrizitätsversorgung	2 386	472	4 483	249 967	17 175
40.11	Elektrizitätserzeugung	2 342	464	4 350	185 224	13 445
<b>41</b>	<b>Wasserversorgung</b>	<b>89</b>	<b>34</b>	<b>292</b>	<b>30 723</b>	<b>2 033</b>
<b>F</b>	<b>Baugewerbe</b>	<b>21 410</b>	<b>12 805</b>	<b>261 450</b>	<b>676 061</b>	<b>21 819</b>
45.1	Vorbereitende Baustellenarbeiten	526	291	5 872	18 850	608
45.2	Hoch- und Tiefbau	5 864	2 731	57 241	177 503	8 185
45.21.0	Hochbau, Brücken- und Tunnelbau u.ä.	2 889	1 067	22 256	60 105	4 065
45.22	Dachdeckerei, Bauspenglerei, Abdichtungen und Zimmerei	1 941	1 150	24 012	59 898	1 588
45.22.1	Dachdeckerei und Bauspenglerei	931	500	10 956	34 689	1 047
45.22.2	Abdichtung gegen Wasser und Feuchtigkeit	294	199	3 908	7 217	136
45.22.3	Zimmerei und Ingenieurholzbau	716	451	9 147	17 991	406
45.23	Bau von Straßen, Bahnverkehrsstrecken, Rollbahnen und Sportanlagen	250	115	2 521	29 984	1 424
45.24.0	Wasserbau	35	9	213	– 231	67
45.25	Sonstige spezialisierter Hoch- und Tiefbau	749	390	8 239	27 747	1 040
45.3	Bauinstallation	7 026	4 246	86 975	248 648	7 923
45.31.0	Elektroinstallation	2 545	1 513	31 369	95 522	2 907
45.32.0	Dämmung gegen Kälte, Wärme, Schall und Erschütterung	1 366	1 013	19 338	39 280	746
45.33.0	Klempnerei, Gas-, Wasser-, Heizungs- und Lüftungsinstallation	2 737	1 507	31 909	103 027	3 894
45.34.0	Sonstige Bauinstallation	378	213	4 359	10 819	376
45.4	Sonstiges Ausbaugewerbe	7 906	5 498	110 607	220 116	4 594
45.41.0	Stuckateurgewerbe, Gipserei und Ver- putzerei	462	251	5 117	14 071	504
45.42.0	Bautischlerei und -schlosserei	1 700	1 234	24 889	50 436	949
45.43	Fußboden-, Fliesen- und Plattenlegerei, Raumausstattung	2 443	1 828	36 286	60 452	830
45.44	Maler- und Glasergewerbe	2 442	1 677	34 551	62 748	1 242
45.45	Baugewerbe, a.n.g.	859	508	9 765	32 409	1 068
45.5	Vermietung von Baumaschinen und -gerä- ten mit Bedienungspersonal	88	39	755	10 944	509
<b>G</b>	<b>Handel; Instandhaltung und Reparatur von Kraftfahrzeugen und Gebrauchsgü- tern</b>	<b>55 309</b>	<b>28 177</b>	<b>544 451</b>	<b>2 579 672</b>	<b>117 132</b>

1) Nach der Klassifikation der Wirtschaftszweige, Ausgabe 2003, Tiefengliederung für die Steuerstatistiken (GKZ2003). — 2) Anzahl= Steuerpflichtige bzw. Fälle.

**4. Gewerbesteuerpflichtige, zusammengefasste Besteuerungsgrundlagen  
und Steuermessbetrag 2007 nach ausgewählten Wirtschaftsbereichen**

Branchen- schlüssel	Wirtschaftliche Gliederung <sup>1)</sup>	Steuer- pflichtige	Freibetrag		Abgerundeter Gewerbeertrag	Steuer- messbetrag
		Anzahl <sup>2)</sup>	Fälle	1000 Euro	1000 Euro	
<b>50</b>	<b>Kraftfahrzeughandel; Instandhaltung und Reparatur v. Kraftfahrzeugen; Tankstellen</b>	<b>8 988</b>	<b>4 862</b>	<b>96 423</b>	<b>343 334</b>	<b>14 596</b>
50.1	Handel mit Kraftwagen	4 067	1 913	36 713	126 776	6 277
50.10.3	Einzelhandel mit Kraftwagen	3 075	1 517	29 133	72 159	3 291
50.2	Instandhaltung und Reparatur von Kraft- wagen	2 329	1 396	28 380	58 984	1 806
50.20.5	Instandhaltung und Reparatur von Kraft- wagen (ohne Lackierung und Auto- wäsche)	1 844	1 122	22 859	46 430	1 461
50.3	Handel mit Kraftwagenteilen und -zubehör	1 259	653	12 607	120 777	5 730
50.4	Handel mit Krafträdern, Kraftradteilen und -zubehör; Instandhaltung und Reparatur von Krafträdern	298	134	2 421	5 277	239
50.5	Tankstellen	1 035	766	16 302	31 521	545
<b>51</b>	<b>Handelsvermittlung und Großhandel (ohne Handel mit Kraftfahrzeugen)</b>	<b>16 665</b>	<b>6 578</b>	<b>129 725</b>	<b>1 312 303</b>	<b>71 318</b>
51.1	Handelsvermittlung	7 663	3 771	72 608	169 150	6 264
51.14.0	Handelsvermittlung v. Maschinen, techni- schem Bedarf, Wasser- und Luftfahr- zeugen	1 816	678	13 690	46 305	2 159
51.18.0	Handelsvermittlung von Waren, a.n.g.	1 654	791	14 567	31 900	1 334
51.2	Großhandel mit landwirtschaftlichen Grundstoffen und lebenden Tieren	466	246	4 931	35 498	1 513
51.3	Großhandel mit Nahrungsmitteln, Getränken und Tabakwaren	1 263	447	8 722	120 581	6 563
51.4	Großhandel mit Gebrauchs- u. Verbrauchs- gütern	2 988	796	15 757	408 562	23 280
51.47	Großhandel mit sonstigen Gebrauchs- und Verbrauchsgütern	1 065	315	6 162	88 662	4 597
51.5	Großhandel mit nicht landwirtschaftlichen Halbwaren, Altmaterialien und Reststoffen	2 100	774	16 410	317 905	16 786
51.8	Großhandel mit Maschinen, Ausrüstungen und Zubehör	1 737	460	9 624	182 248	11 656
51.9	Sonstiger Großhandel	448	84	1 673	78 359	5 256
<b>52</b>	<b>Einzelhandel (ohne Handel mit Kraft- fahrzeugen und ohne Tankstellen); Reparatur von Gebrauchsgütern</b>	<b>29 656</b>	<b>16 737</b>	<b>318 303</b>	<b>924 035</b>	<b>31 217</b>
52.1	Einzelhandel mit Waren verschiedener Art (in Verkaufsräumen)	3 924	2 225	41 974	123 840	4 268
52.11.0	Einzelhandel mit Waren verschiedener Art, Hauptrichtung Nahrungsmittel, Getränke und Tabakwaren	2 233	1 387	26 489	84 253	2 772
52.12.0	Sonstiger Einzelhandel mit Waren verschiedener Art	1 691	838	15 485	39 587	1 496
52.2	Facheinzelhandel mit Nahrungsmitteln, Getränken und Tabakwaren (in Ver- kaufsräumen)	2 643	1 710	32 192	58 343	1 191

1) Nach der Klassifikation der Wirtschaftszweige, Ausgabe 2003, Tiefengliederung für die Steuerstatistiken (GKZ2003). — 2) Anzahl= Steuerpflichtige bzw. Fälle.

**4. Gewerbesteuerpflichtige, zusammengefasste Besteuerungsgrundlagen  
und Steuermessbetrag 2007 nach ausgewählten Wirtschaftsbereichen**

Branchen- schlüssel	Wirtschaftliche Gliederung <sup>1)</sup>	Steuer- pflichtige	Freibetrag		Abgerundeter Gewerbeertrag	Steuer- messbetrag
		Anzahl <sup>2)</sup>	Fälle	1000 Euro	1000 Euro	
52.21.0	Einzelhandel mit Obst, Gemüse u. Kartoffeln	519	373	7 048	11 601	170
52.22.0	Einzelhandel mit Fleisch, Fleischwaren, Geflügel und Wild	285	217	4 510	9 624	189
52.23.0	Einzelhandel mit Fisch, Meeresfrüchten und Fischerzeugnissen	63	44	830	1 248	10
52.24	Einzelhandel mit Back- und Süßwaren	393	298	5 680	8 888	107
52.25.0	Einzelhandel mit Getränken	635	333	5 864	10 145	250
52.26.0	Einzelhandel mit Tabakwaren	104	84	1 485	1 562	12
52.27	Sonstiger Facheinzelhandel mit Nahrungs- mitteln	644	361	6 775	15 275	453
52.3	Apotheken; Facheinzelhandel mit medi- zinischen, orthopädischen und kosme- tischen Artikeln (in Verkaufsräumen)	2 763	1 983	44 441	216 762	7 452
52.31.0	Apotheken	1 654	1 507	35 711	183 473	6 074
52.32.0	Einzelhandel mit medizinischen und orthopädischen Artikeln	459	225	4 641	21 745	855
52.33	Einzelhandel mit Parfümeriewaren und Körperpflegemitteln	650	251	4 089	11 544	523
52.4	Sonst. Facheinzelhandel (in Verkaufsräumen)	16 404	8 615	160 603	430 477	15 711
52.41	Einzelhandel mit Textilien	669	272	4 203	6 413	225
52.42	Einzelhandel mit Bekleidung	1 858	841	15 042	28 242	1 024
52.43	Einzelhandel mit Schuhen und Lederwaren	530	318	6 274	19 557	633
52.44	Einzelhandel mit Möbeln, Einrichtungs- gegenständen und Hausrat, a.n.g.	1 406	673	12 422	16 450	820
52.45	Einzelhandel mit elektrischen Haushalts- geräten, Geräten der Unterhaltungselek- tronik und Musikinstrumenten	2 244	1 163	22 209	128 984	5 711
52.45.1	Einzelhandel mit elektrischen Haushaltsgeräten und elektrotechnischen Erzeugnissen, a.n.g.	1 347	707	13 686	93 020	3 934
52.46	Einzelhandel mit Metallwaren, Anstrich- mitteln, Bau- und Heimwerkerbedarf	1 747	1 006	20 221	63 768	2 219
52.47	Einzelhandel mit Büchern, Zeitschriften, Zeitungen, Schreibwaren und Bürobedarf	1 116	693	12 726	19 273	395
52.48	Einzelhandel mit Tapeten, Bodenbelägen, Kunstgegenständen, Briefmarken, Münzen, Geschenkartikeln, Uhren, Schmuck und Spielwaren	2 149	1 072	18 966	38 827	1 047
52.49	Facheinzelhandel, a.n.g. (in Verkaufsräumen)	4 685	2 577	48 539	108 963	3 637
52.5	Einzelhandel mit Antiquitäten und Ge- brauchtwaren (in Verkaufsräumen)	513	278	4 845	7 004	128
52.6	Einzelhandel (nicht in Verkaufsräumen)	2 607	1 415	25 767	69 812	2 068
52.61	Versandhandel	840	329	5 706	17 997	677
52.62	Einzelhandel an Verkaufsständen und auf Märkten	430	284	5 147	7 654	109

1) Nach der Klassifikation der Wirtschaftszweige, Ausgabe 2003, Tiefengliederung für die Steuerstatistiken (GKZ2003). — 2) Anzahl= Steuerpflichtige bzw. Fälle.

**4. Gewerbesteuerpflichtige, zusammengefasste Besteuerungsgrundlagen  
und Steuermessbetrag 2007 nach ausgewählten Wirtschaftsbereichen**

Branchen- schlüssel	Wirtschaftliche Gliederung <sup>1)</sup>	Steuer- pflichtige	Freibetrag		Abgerundeter Gewerbeertrag	Steuer- messbetrag
		Anzahl <sup>2)</sup>	Fälle	1000 Euro	1000 Euro	
52.63	Sonstiger Einzelhandel (nicht in Verkaufsräumen)	1 337	802	14 914	44 161	1 282
52.7	Reparatur von Gebrauchsgütern	802	511	8 483	17 797	400
<b>H</b>	<b>Gastgewerbe</b>	<b>15 422</b>	<b>9 861</b>	<b>175 724</b>	<b>256 898</b>	<b>6 784</b>
55.1	Hotellerie	2 678	1 558	30 212	20 494	1 899
55.10.1	Hotels (ohne Hotels garnis)	979	411	8 212	– 669	1 470
55.10.3	Gasthöfe	1 193	895	17 302	23 892	260
55.2	Sonstiges Beherbergungsgewerbe	243	92	1 609	1 875	79
55.3	Speisengeprägte Gastronomie	7 873	5 235	95 043	144 345	2 497
55.30.1	Restaurants mit herkömmlicher Bedienung	5 226	3 461	63 344	95 462	1 660
55.30.5	Imbissstuben	1 550	1 046	17 733	26 259	375
55.4	Getränkegeprägte Gastronomie	3 841	2 459	39 889	50 078	750
55.40.1	Schankwirtschaften	3 055	2 056	34 050	42 595	501
<b>I</b>	<b>Verkehr und Nachrichtenübermittlung</b>	<b>10 444</b>	<b>6 115</b>	<b>121 126</b>	<b>1 184 228</b>	<b>59 285</b>
<b>60</b>	<b>Landverkehr; Transport in Rohrfernleitungen</b>	<b>5 219</b>	<b>3 744</b>	<b>75 313</b>	<b>509 788</b>	<b>22 176</b>
60.1	Eisenbahnverkehr	27	8	170	169 737	8 497
60.2	Sonstiger Landverkehr	5 173	3 721	74 805	158 972	4 650
60.22.0	Betrieb von Taxis und Mietwagen mit Fahrer	1 437	1 063	19 606	30 253	365
60.24.0	Güterbeförderung im Straßenverkehr	3 244	2 398	49 583	130 320	3 409
60.3	Transport in Rohrfernleitungen	19	15	338	181 080	9 029
<b>61</b>	<b>Schifffahrt</b>	<b>67</b>	<b>37</b>	<b>764</b>	<b>4 659</b>	<b>206</b>
61.1	See- und Küstenschifffahrt	15	6	61	1 920	92
61.2	Binnenschifffahrt	52	31	703	2 739	114
<b>62</b>	<b>Luftfahrt</b>	<b>84</b>	<b>22</b>	<b>438</b>	<b>4 679</b>	<b>306</b>
<b>63</b>	<b>Hilfs- und Nebentätigkeiten für den Verkehr; Verkehrsvermittlung</b>	<b>3 503</b>	<b>1 294</b>	<b>26 194</b>	<b>526 159</b>	<b>27 824</b>
63.1	Frachtumschlag und Lagerei	90	31	656	8 461	469
63.2	Sonstige Hilfs- und Nebentätigkeiten für den Verkehr	133	36	717	302 509	15 378
63.3	Reisebüros und Reiseveranstalter	1 673	603	11 704	36 644	3 055
63.30.1	Reisebüros	1 278	493	9 723	23 873	1 356
63.4	Spedition, sonstige Verkehrsvermittlung	1 607	624	13 118	178 545	8 922
63.40.1	Spedition	1 343	529	11 296	163 828	8 180
<b>64</b>	<b>Nachrichtenübermittlung</b>	<b>1 571</b>	<b>1 018</b>	<b>18 417</b>	<b>138 943</b>	<b>8 774</b>
64.1	Postverwaltung u. private Post- u. Kurierdienste	1 182	907	16 640	147 989	7 211
64.12.0	Private Post- und Kurierdienste	1 182	907	16 640	147 989	7 211
<b>J</b>	<b>Kredit- und Versicherungsgewerbe</b>	<b>9 546</b>	<b>6 849</b>	<b>143 489</b>	<b>4 492 399</b>	<b>259 328</b>
<b>65</b>	<b>Kreditgewerbe</b>	<b>577</b>	<b>92</b>	<b>1 425</b>	<b>2 745 334</b>	<b>178 135</b>
65.1	Zentralbanken und Kreditinstitute	290	40	294	2 441 862	160 469

1) Nach der Klassifikation der Wirtschaftszweige, Ausgabe 2003, Tiefengliederung für die Steuerstatistiken (GKZ2003). — 2) Anzahl= Steuerpflichtige bzw. Fälle.

**4. Gewerbesteuerpflichtige, zusammengefasste Besteuerungsgrundlagen  
und Steuermessbetrag 2007 nach ausgewählten Wirtschaftsbereichen**

Branchen- schlüssel	Wirtschaftliche Gliederung <sup>1)</sup>	Steuer- pflichtige	Freibetrag		Abgerundeter Gewerbeertrag	Steuer- messbetrag
		Anzahl <sup>2)</sup>	Fälle	1000 Euro	1000 Euro	
65.2	Sonstige Finanzierungsinstitutionen	287	52	1 131	303 472	17 666
<b>66</b>	<b>Versicherungsgewerbe</b>	<b>318</b>	<b>179</b>	<b>3 236</b>	<b>338 930</b>	<b>18 774</b>
<b>67</b>	<b>Mit dem Kredit- und Versicherungs- gewerbe verbundene Tätigkeiten</b>	<b>8 651</b>	<b>6 578</b>	<b>138 828</b>	<b>1 408 136</b>	<b>62 419</b>
67.1	Mit dem Kreditgewerbe verbundene Tätigkeiten	2 348	1 489	31 351	1 129 887	55 986
67.13.0	Sonstige mit dem Kreditgewerbe ver- bundene Tätigkeiten	1 936	1 247	26 654	73 954	3 162
67.2	Mit dem Versicherungsgewerbe ver- bundene Tätigkeiten	6 303	5 089	107 477	278 249	6 433
67.20.1	Versicherungsvertreter	5 171	4 386	92 498	211 388	4 007
67.20.2	Versicherungsmakler	973	615	13 041	47 251	1 556
67.20.3	Sonstige mit dem Versicherungsgewerbe verbundene Tätigkeiten	159	88	1 938	19 610	869
<b>K</b>	<b>Grundstücks- und Wohnungswesen, Vermietung beweglicher Sachen, Erbringung von wirtschaftlichen Dienstleistungen, a.n.g.</b>	<b>72 290</b>	<b>25 366</b>	<b>484 997</b>	<b>4 251 128</b>	<b>317 214</b>
<b>70</b>	<b>Grundstücks- und Wohnungswesen</b>	<b>17 958</b>	<b>6 535</b>	<b>121 203</b>	<b>– 184 912</b>	<b>28 914</b>
70.1	Erschließung, Kauf und Verkauf von Grund- stücken, Gebäuden und Wohnungen	3 004	513	9 981	– 14 313	7 103
70.11	Erschließung von Grundstücken	687	91	1 837	– 5 018	1 182
70.12.0	Kauf und Verkauf von eigenen Grund- stücken, Gebäuden und Wohnungen	2 317	422	8 144	– 9 295	5 921
70.2	Vermietung und Verpachtung von eigenen Grundstücken, Gebäuden und Wohnungen	7 351	2 862	53 102	– 259 210	11 788
70.20.1	Vermietung und Verpachtung von eigenen Grundstücken und Nichtwohngebäuden	5 802	2 256	41 817	– 248 224	8 587
70.20.2	Vermietung und Verpachtung von eigenen Wohngebäuden und Wohnungen	1 549	606	11 285	– 10 986	3 200
70.3	Vermittlung und Verwaltung von fremden Grundstücken, Gebäuden und Wohnungen	7 603	3 160	58 120	88 611	10 024
70.31.0	Vermittlung von fremden Grundstücken, Gebäuden und Wohnungen	3 526	1 360	26 202	77 416	4 903
70.32.0	Verwaltung von fremden Grundstücken, Gebäuden und Wohnungen	4 077	1 800	31 918	11 195	5 121
<b>71</b>	<b>Vermietung beweglicher Sachen ohne Bedienungspersonal</b>	<b>1 914</b>	<b>852</b>	<b>15 849</b>	<b>25 147</b>	<b>4 419</b>
71.1	Vermietung von Kraftwagen bis 3,5t Gesamtgewicht	363	167	3 055	– 35 448	247
71.2	Vermietung von sonstigen Verkehrsmitteln	294	126	2 349	2 643	1 109
71.3	Vermietung von Maschinen und Geräten	846	382	7 252	47 661	2 606
71.4	Vermietung von Gebrauchsgütern, a.n.g.	411	177	3 194	10 291	457
<b>72</b>	<b>Datenverarbeitung und Datenbanken</b>	<b>7 353</b>	<b>2 904</b>	<b>55 774</b>	<b>225 810</b>	<b>15 420</b>
72.1	Hardwareberatung	1 085	535	10 698	30 471	1 158
72.2	Softwarehäuser	4 000	1 426	27 075	118 533	9 418

1) Nach der Klassifikation der Wirtschaftszweige, Ausgabe 2003, Tiefengliederung für die Steuerstatistiken (GKZ2003). — 2) Anzahl= Steuerpflichtige bzw. Fälle.



**4. Gewerbesteuerpflichtige, zusammengefasste Besteuerungsgrundlagen  
und Steuermessbetrag 2007 nach ausgewählten Wirtschaftsbereichen**

Branchen- schlüssel	Wirtschaftliche Gliederung <sup>1)</sup>	Steuer- pflichtige	Freibetrag		Abgerundeter Gewerbeertrag	Steuer- messbetrag
		Anzahl <sup>2)</sup>	Fälle	1000 Euro	1000 Euro	
72.3	Datenverarbeitungsdienste	1 504	709	13 850	59 168	2 969
72.4	Datenbanken	113	21	344	2 882	176
72.5	Instandhaltung und Reparatur von Büro- maschinen, Datenverarbeitungsgeräten und -einrichtungen	168	88	1 629	8 928	348
72.6	Sonstige mit der Datenverarbeitung verbundene Tätigkeiten	483	125	2 179	5 828	1 351
<b>73</b>	<b>Forschung und Entwicklung</b>	<b>543</b>	<b>93</b>	<b>1 592</b>	<b>– 20 577</b>	<b>1 883</b>
73.1	Forschung und Entwicklung im Bereich Natur-, Ingenieur-, Agrarwissenschaften und Medizin	481	75	1 285	– 25 201	1 620
73.2	Forschung und Entwicklung im Bereich Rechts-, Wirtschafts- und Sozialwissen- schaften sowie im Bereich Sprach-, Kultur- und Kunswissenschaften	62	18	307	4 624	263
<b>74</b>	<b>Erbringung von wirtschaftlichen Dienstleistungen, a.n.g.</b>	<b>44 522</b>	<b>14 982</b>	<b>290 580</b>	<b>4 205 660</b>	<b>266 578</b>
74.1	Rechts-, Steuer- und Unternehmensbera- tung, Wirtschaftsprüfung, Buchführung, Markt- und Meinungsforschung, Manage- menttätigkeiten von Holdinggesellschaften	20 199	4 047	80 065	2 606 763	174 780
74.11	Rechtsberatung	295	107	2 014	18 473	1 183
74.12	Wirtschafts- und Buchprüfung und Steuer- beratung; Buchführung	1 495	492	9 254	53 563	2 500
74.13	Markt- und Meinungsforschung	361	139	2 521	– 381	703
74.14	Unternehmens- und Public-Relations-Beratung	7 768	2 959	58 955	398 631	19 517
74.15	Managementtätigkeiten von Holding- gesellschaften	10 280	350	7 321	2 136 476	150 878
74.15.1	Managementtätigkeiten von Holding- gesellschaften mit Schwerpunkt im Produzierenden Gewerbe	1 875	58	1 347	1 199 270	78 079
74.15.2	Managementtätigkeiten von sonstigen Holdinggesellschaften (ohne geschlossene Immobilienfonds)	1 731	200	4 106	667 077	50 560
74.15.5	Komplementärgesellschaften	4 477	4	81	9 068	1 732
74.15.6	Verwaltung und Führung von Unternehmen und Betrieben	1 526	65	1 342	247 194	19 136
74.2	Architektur- und Ingenieurbüros	4 214	1 662	33 293	125 958	6 149
74.20.5	Ingenieurbüros für technische Fachplanung	1 562	622	12 808	50 389	2 399
74.3	Technische, physikalische und chemische Untersuchung	297	127	2 572	26 295	1 182
74.4	Werbung	3 590	1 789	32 799	160 062	6 710
74.40.1	Werbegestaltung	1 605	806	15 355	55 251	2 175
74.40.2	Werbemittelverbreitung und Werbever- mittlung	1 985	983	17 445	104 811	4 535
74.5	Personal- und Stellenvermittlung, Über- lassung von Arbeitskräften	728	236	4 710	137 026	6 920

1) Nach der Klassifikation der Wirtschaftszweige, Ausgabe 2003, Tiefengliederung für die Steuerstatistiken (GKZ2003). — 2) Anzahl= Steuerpflichtige bzw. Fälle.

**4. Gewerbesteuerpflichtige, zusammengefasste Besteuerungsgrundlagen  
und Steuermessbetrag 2007 nach ausgewählten Wirtschaftsbereichen**

Branchen- schlüssel	Wirtschaftliche Gliederung <sup>1)</sup>	Steuer- pflichtige	Freibetrag		Abgerundeter Gewerbeertrag	Steuer- messbetrag
		Anzahl <sup>2)</sup>	Fälle	1000 Euro	1000 Euro	
74.6	Wach- und Sicherheitsdienste sowie Detek- teien	436	221	4 249	19 698	1 130
74.7	Reinigung von Gebäuden, Inventar und Verkehrsmitteln	1 984	1 409	29 367	81 300	1 965
74.70.1	Reinigung von Gebäuden, Räumen u. Inventar	1 295	776	14 527	41 276	1 271
74.8	Erbringung von sonstigen wirtschaftlichen Dienstleistungen, a.n.g.	13 074	5 491	103 525	1 048 557	67 741
74.81	Fotografisches Gewerbe und fotografische Laboratorien	544	306	5 671	8 790	138
74.85	Sekretariats-, Schreib- und Übersetzungs- dienste; Copy-Shops	2 227	1 453	25 002	39 888	605
74.85.3	Sekretariats- und Schreibdienste; Copy- Shops	2 026	1 348	23 115	35 704	497
74.86.0	Call Centers	151	82	1 243	3 821	149
74.87	Erbringung von wirtschaftlichen Dienstlei- stungen für Unternehmen und Privatperso- nen, a.n.g.	10 021	3 579	70 168	988 464	66 544
74.87.7	Sonstige Vermögensberatung	4 143	711	14 486	752 796	53 902
74.87.8	Erbringung von sonstigen wirtschaftlichen Dienstleistungen für Unternehmen und Privatpersonen, a.n.g.	3 651	1 701	33 748	144 662	8 707
<b>M</b>	<b>Erziehung und Unterricht</b>	<b>1 174</b>	<b>503</b>	<b>9 138</b>	<b>33 237</b>	<b>1 354</b>
80.4	Erwachsenenbildung und sonstiger Unterricht	1 037	462	8 436	29 433	1 125
<b>N</b>	<b>Gesundheits-, Veterinär- und Sozialwesen</b>	<b>2 520</b>	<b>1 016</b>	<b>15 863</b>	<b>18 905</b>	<b>2 234</b>
85.1	Gesundheitswesen	1 638	615	9 371	2 830	1 383
85.11	Krankenhäuser	210	60	487	– 13 037	498
85.12	Arztpraxen (ohne Zahnarztpraxen)	166	36	662	1 116	164
85.13.0	Zahnarztpraxen	96	36	710	1 277	31
85.14	Gesundheitswesen, a.n.g.	1 166	483	7 512	13 473	690
85.2	Veterinärwesen	69	42	736	2 924	103
85.3	Sozialwesen	813	359	5 757	13 151	748
<b>O</b>	<b>Erbringung von sonst. öffentlichen und persönlichen Dienstleistungen</b>	<b>23 644</b>	<b>13 889</b>	<b>242 832</b>	<b>576 952</b>	<b>20 332</b>
<b>90</b>	<b>Abwasser- und Abfallbeseitigung und sonstige Entsorgung</b>	<b>495</b>	<b>216</b>	<b>4 225</b>	<b>67 365</b>	<b>3 233</b>
<b>91</b>	<b>Interessenvertretungen sowie kirch- lichen und sonstige Vereinigungen (ohne Sozialwesen, Kultur und Sport)</b>	<b>979</b>	<b>362</b>	<b>1 351</b>	<b>28 073</b>	<b>1 698</b>
91.3	Kirchliche Vereinigungen; politische Parteien sowie sonstige Interessenvertretungen und Vereinigungen, a.n.g.	746	298	1 124	442	198
<b>92</b>	<b>Kultur, Sport und Unterhaltung</b>	<b>4 997</b>	<b>2 410</b>	<b>37 925</b>	<b>95 848</b>	<b>5 070</b>

1) Nach der Klassifikation der Wirtschaftszweige, Ausgabe 2003, Tiefengliederung für die Steuerstatistiken (GKZ2003). — 2) Anzahl= Steuerpflichtige bzw. Fälle.

**4. Gewerbesteuerpflichtige, zusammengefasste Besteuerungsgrundlagen  
und Steuermessbetrag 2007 nach ausgewählten Wirtschaftsbereichen**

Branchen- schlüssel	Wirtschaftliche Gliederung <sup>1)</sup>	Steuer- pflichtige	Freibetrag		Abgerundeter Gewerbeertrag	Steuer- messbetrag
		Anzahl <sup>2)</sup>	Fälle	1000 Euro	1000 Euro	
92.1	Film- und Videofilmherstellung, -verleih und -vertrieb; Kinos	702	226	4 202	15 012	1 038
92.2	Rundfunkveranstalter, Herstellung von Hörfunk- und Fernsehprogrammen	38	9	170	6 784	652
92.3	Erbringung von sonstigen kulturellen und unterhaltenden Leistungen	1 303	759	13 179	33 557	967
92.4	Korrespondenz- und Nachrichtenbüros, selbstständige Journalistinnen und Journalisten	258	133	2 630	14 688	585
92.5	Bibliotheken, Archive, Museen, botanische und zoologische Gärten	133	52	1 005	– 781	119
92.6	Sport	1 604	741	8 399	15 409	1 033
92.7	Erbringung von sonstigen Dienstleistungen für Unterhaltung, Erholung und Freizeit	959	490	8 340	11 180	674
<b>93</b>	<b>Erbringung von sonstigen Dienst- leistungen</b>	<b>17 173</b>	<b>10 901</b>	<b>199 331</b>	<b>385 666</b>	<b>10 331</b>
93.01	Wäscherei und chemische Reinigung	500	329	5 875	18 051	546
93.02	Frisör- und Kosmetiksalons	4 763	3 268	54 452	65 482	385
93.02.4	Kosmetiksalons	1 519	655	8 172	7 449	72
93.02.5	Frisörsalons	3 244	2 613	46 280	58 033	313
93.03	Bestattungswesen	336	233	5 018	15 783	424
93.04	Saunas, Solarien, Fitnesszentren u.ä.	652	226	3 510	7 923	414
93.05	Erbringung von Dienstleistungen, a.n.g.	10 922	6 845	130 477	278 427	8 561
93.05.1	Ehevermittlungsinstitute	121	72	1 257	2 199	43
93.05.2	Erbringung von sonstigen persönlichen Dienstleistungen	2 017	1 284	21 897	43 899	965
93.05.3	Erbringung v. sonstigen Dienstleistungen, a.n.g.	8 784	5 489	107 323	232 329	7 552

1) Nach der Klassifikation der Wirtschaftszweige, Ausgabe 2003, Tiefengliederung für die Steuerstatistiken (GKZ2003). — 2) Anzahl= Steuerpflichtige bzw. Fälle.

### 5. Gewerbesteuerpflichtige und Steuermessbetrag 2007 in regionaler Gliederung

AGS	Kreisfreie Städte Landkreise Gemeinden	Steuerpflichtige <sup>1)</sup>	Steuermessbetrag	
			insgesamt	je Betrieb/ Betriebsstätte
			1000 Euro	Euro
	<b>Hessen</b>	<b>274 821</b>	<b>1 017 638</b>	<b>3 703</b>
	<b>Reg. Bez. Darmstadt</b>	<b>191 869</b>	<b>780 318</b>	<b>4 067</b>
411000	Darmstadt, Wissenschaftsstadt	6 673	25 567	3 831
412000	Frankfurt am Main, Stadt	36 219	344 831	9 521
413000	Offenbach am Main, Stadt	5 672	12 476	2 200
414000	Wiesbaden, Landeshauptstadt	13 552	48 532	3 581
<b>431</b>	<b>Bergstraße</b>	<b>12 077</b>	<b>28 341</b>	<b>2 347</b>
431001	Abtsteinach	92	184	2 004
431002	Bensheim, Stadt	2 157	9 155	4 244
431003	Biblis	367	268	732
431004	Birkenau	358	295	824
431005	Bürstadt, Stadt	633	664	1 049
431006	Einhausen	279	240	861
431007	Fürth	474	516	1 089
431008	Gorxheimertal	145	93	641
431009	Grasellenbach	148	97	657
431010	Groß-Rohrheim	143	356	2 491
431011	Heppenheim (Bergstraße), Kreisstadt	1 209	3 121	2 582
431012	Hirschhorn (Neckar), Stadt	182	577	3 170
431013	Lampertheim, Stadt	1 258	4 026	3 200
431014	Lautertal (Odenwald)	355	313	882
431015	Lindenfels, Stadt	209	205	982
431016	Lorsch, Stadt	658	1 752	2 662
431017	Mörlenbach	426	496	1 164
431018	Neckarsteinach, Stadt	208	439	2 110
431019	Rimbach	339	750	2 214
431020	Viernheim, Stadt	1 738	3 751	2 158
431021	Wald-Michelbach	416	664	1 596
431022	Zwingenberg, Stadt	283	379	1 339
<b>432</b>	<b>Darmstadt - Dieburg</b>	<b>14 734</b>	<b>22 366</b>	<b>1 518</b>
432001	Alsbach-Hähnlein	437	899	2 057
432002	Babenhausen, Stadt	965	978	1 014
432003	Bickenbach	249	722	2 898
432004	Dieburg, Stadt	1 174	3 107	2 647
432005	Eppertshausen	442	414	936
432006	Erzhausen	323	249	772
432007	Fischbachtal	136	156	1 150
432008	Griesheim, Stadt	1 189	1 688	1 420
432009	Groß-Bieberau, Stadt	324	1 196	3 692
432010	Groß-Umstadt, Stadt	1 238	2 199	1 776
432011	Groß-Zimmern	757	758	1 001
432012	Messel	234	262	1 121
432013	Modautal	216	126	582
432014	Mühltal	566	773	1 366
432015	Münster	753	517	686
432016	Ober-Ramstadt, Stadt	659	798	1 211
432017	Otzberg	380	144	378
432018	Pfungstadt, Stadt	1 139	2 005	1 760
432019	Reinheim, Stadt.	837	685	818
432020	Roßdorf	516	1 262	2 446
432021	Schaafheim	507	508	1 003
432022	Seeheim-Jugenheim	639	557	872
432023	Weiterstadt, Stadt	1 054	2 363	2 242

<sup>1)</sup> Gewerbebetriebe und Betriebsstätten.

### 5. Gewerbesteuerpflichtige und Steuermessbetrag 2007 in regionaler Gliederung

AGS	Kreisfreie Städte Landkreise Gemeinden	Steuerpflichtige <sup>1)</sup>	Steuermessbetrag	
			insgesamt	je Betrieb/ Betriebsstätte
			1000 Euro	Euro
<b>433</b>	<b>Groß - Gerau</b>	<b>10 590</b>	<b>27 060</b>	<b>2 555</b>
433001	Biebesheim am Rhein	317	877	2 767
433002	Bischofsheim	422	663	1 571
433003	Büttelborn	618	843	1 365
433004	Gernsheim, Stadt	580	792	1 365
433005	Ginsheim-Gustavsburg	565	1 657	2 933
433006	Groß-Gerau, Stadt	1 154	2 249	1 949
433007	Kelsterbach, Stadt	640	6 759	10 561
433008	Mörfelden-Walldorf, Stadt	1 622	4 510	2 781
433009	Nauheim	408	512	1 256
433010	Raunheim, Stadt	541	1 849	3 418
433011	Riedstadt	829	966	1 165
433012	Rüsselsheim, Stadt	2 040	4 264	2 090
433013	Stockstadt am Rhein	257	289	1 124
433014	Trebur	597	830	1 390
<b>434</b>	<b>Hochtaunuskreis</b>	<b>14 799</b>	<b>54 064</b>	<b>3 653</b>
434001	Bad Homburg v. d. Höhe, Stadt	4 169	23 302	5 589
434002	Friedrichsdorf, Stadt	1 391	3 124	2 246
434003	Glashütten	299	218	730
434004	Grävenwiesbach	228	240	1 053
434005	Königstein im Taunus, Stadt	1 327	1 851	1 395
434006	Kronberg im Taunus, Stadt	1 311	12 554	9 576
434007	Neu-Anspach	802	806	1 006
434008	Oberursel (Taunus), Stadt	2 473	7 629	3 085
434009	Schmitten	588	632	1 075
434010	Steinbach (Taunus), Stadt	412	435	1 055
434011	Usingen, Stadt	886	2 124	2 397
434012	Wehrheim	596	817	1 370
434013	Weilrod	317	332	1 048
<b>435</b>	<b>Main - Kinzig - Kreis</b>	<b>22 839</b>	<b>46 678</b>	<b>2 044</b>
435001	Bad Orb, Stadt	443	222	502
435002	Bad Soden-Salmünster, Stadt	549	798	1 454
435003	Biebergemünd	305	2 031	6 659
435004	Birstein	264	446	1 691
435005	Brachtal	182	144	790
435006	Bruchköbel, Stadt	1 442	870	603
435007	Erlensee	902	335	372
435008	Flörsbachtal	100	83	826
435009	Freigericht	648	540	833
435010	Gelnhausen, Barbarossastadt	1 210	3 062	2 530
435011	Großkrotzenburg	383	3 542	9 247
435012	Gründau	594	1 629	2 742
435013	Hammersbach	382	179	470
435014	Hanau, Stadt	5 745	14 809	2 578
435015	Hasselroth	302	467	1 545
435016	Jossgrund	156	115	739
435017	Langenselbold, Stadt	1 050	2 507	2 388
435018	Linsengericht	367	606	1 651
435019	Maintal, Stadt	2 404	2 681	1 115
435020	Neuberg	353	206	582
435021	Nidderau, Stadt	1 353	5 331	3 940
435022	Niederdorfelden	235	650	2 766
435023	Rodenbach	638	867	1 358
435024	Ronneburg	224	54	241

<sup>1)</sup> Gewerbebetriebe und Betriebsstätten.

### 5. Gewerbesteuerpflichtige und Steuermessbetrag 2007 in regionaler Gliederung

AGS	Kreisfreie Städte Landkreise Gemeinden	Steuerpflichtige <sup>1)</sup>	Steuermessbetrag	
			insgesamt	je Betrieb/ Betriebsstätte
			1000 Euro	Euro
435025	Schlüchtern, Stadt	665	1 506	2 265
435026	Schöneck	757	637	842
435027	Sinntal	291	489	1 682
435028	Steinau an der Straße, Stadt	405	1 244	3 071
435029	Wächtersbach, Stadt	490	628	1 282
<b>436</b>	<b>Main - Taunus - Kreis</b>	<b>11 934</b>	<b>71 036</b>	<b>5 952</b>
436001	Bad Soden am Taunus, Stadt	1 168	16 105	13 789
436002	Eppstein, Stadt	536	1 719	3 207
436003	Eschborn, Stadt	2 687	28 631	10 655
436004	Flörsheim am Main, Stadt	756	2 087	2 761
436005	Hattersheim am Main, Stadt	837	2 708	3 236
436006	Hochheim am Main, Stadt	670	2 532	3 778
436007	Hofheim am Taunus, Kreisstadt	2 035	5 138	2 525
436008	Kelkheim (Taunus), Stadt	1 322	1 520	1 150
436009	Kriftel	472	1 295	2 743
436010	Liederbach am Taunus	358	480	1 342
436011	Schwalbach am Taunus, Stadt	523	5 475	10 468
436012	Sulzbach (Taunus)	570	3 346	5 871
<b>437</b>	<b>Odenwaldkreis</b>	<b>4 593</b>	<b>6 683</b>	<b>1 455</b>
437001	Bad König, Stadt	439	609	1 388
437002	Beerfelden, Stadt	309	260	843
437003	Brensbach	306	312	1 018
437004	Breuberg, Stadt	235	1 981	8 430
437005	Brombachtal	172	46	266
437006	Erbach, Kreisstadt	661	867	1 312
437007	Fränkisch-Crumbach	178	98	549
437008	Hesseneck	26	15	565
437009	Höchst i. Odw.	432	495	1 147
437010	Lützelbach	252	150	597
437011	Michelstadt, Stadt	825	1 182	1 432
437012	Mossautal	142	147	1 035
437013	Reichelsheim (Odenwald)	451	448	993
437014	Rothenberg	119	56	475
437015	Sensbachtal	46	17	373
<b>438</b>	<b>Offenbach</b>	<b>17 634</b>	<b>51 527</b>	<b>2 922</b>
438001	Dietzenbach, Stadt	1 465	3 771	2 574
438002	Dreieich, Stadt	2 523	7 064	2 800
438003	Egelsbach	531	1 073	2 021
438004	Hainburg	703	782	1 112
438005	Heusenstamm, Stadt	970	2 246	2 315
438006	Langen (Hessen), Stadt	1 503	8 292	5 517
438007	Mainhausen	522	1 132	2 168
438008	Mülheim am Main, Stadt	1 291	2 030	1 572
438009	Neu-Isenburg, Stadt	2 242	12 469	5 561
438010	Obertshausen, Stadt	1 111	4 481	4 034
438011	Rodgau, Stadt	2 085	3 818	1 831
438012	Rödermark, Stadt	1 629	2 339	1 436
438013	Seligenstadt, Stadt	1 059	2 030	1 917
<b>439</b>	<b>Rheingau - Taunus - Kreis</b>	<b>7 781</b>	<b>14 718</b>	<b>1 892</b>
439001	Aarbergen	210	206	983
439002	Bad Schwalbach, Kreisstadt	461	354	767
439003	Eltville am Rhein, Stadt	797	1 697	2 129
439004	Geisenheim, Stadt	442	591	1 336
439005	Heidenrod	275	154	560

<sup>1)</sup> Gewerbebetriebe und Betriebsstätten.

### 5. Gewerbesteuerpflichtige und Steuermessbetrag 2007 in regionaler Gliederung

AGS	Kreisfreie Städte Landkreise Gemeinden	Steuerpflichtige <sup>1)</sup>	Steuermessbetrag	
			insgesamt	je Betrieb/ Betriebsstätte
			1000 Euro	Euro
439006	Hohenstein	204	175	857
439007	Hünstetten	421	274	651
439008	Idstein, Stadt	1 053	3 613	3 431
439009	Kiedrich	125	189	1 508
439010	Lorch, Stadt	126	301	2 388
439011	Niedernhausen	561	668	1 191
439012	Oestrich-Winkel, Stadt	464	572	1 234
439013	Rüdesheim am Rhein, Stadt	473	509	1 077
439014	Schlangenbad	268	161	600
439015	Taunusstein, Stadt	1 357	3 244	2 390
439016	Waldems	231	309	1 336
439017	Walluf	313	1 701	5 434
<b>440</b>	<b>Wetteraukreis</b>	<b>12 772</b>	<b>26 439</b>	<b>2 070</b>
440001	Altenstadt	533	1 029	1 931
440002	Bad Nauheim, Stadt	1 295	1 898	1 466
440003	Bad Vilbel, Stadt	1 772	9 824	5 544
440004	Büdingen, Stadt	877	1 077	1 228
440005	Butzbach, Stadt	1 009	1 947	1 930
440006	Echzell	194	185	951
440007	Florstadt	363	306	844
440008	Friedberg (Hessen), Kreisstadt	1 301	2 100	1 614
440009	Gedern, Stadt	306	735	2 403
440010	Glauburg	134	98	730
440011	Hirzenhain	110	93	848
440012	Karben, Stadt	985	1 798	1 825
440013	Kefenrod	92	283	3 075
440014	Limeshain	238	249	1 047
440015	Münzenberg, Stadt	201	200	995
440016	Nidda, Stadt	628	982	1 563
440017	Niddatal, Stadt	331	202	610
440018	Ober-Mörlen	280	605	2 162
440019	Ortenberg, Stadt	341	326	957
440020	Ranstadt	176	253	1 436
440021	Reichelsheim (Wetterau), Stadt	244	427	1 750
440022	Rockenberg	178	85	476
440023	Rosbach v.d. Höhe, Stadt	588	1 185	2 016
440024	Wölfersheim	389	380	977
440025	Wöllstadt	207	172	829
	<b>Reg. Bez. Gießen</b>	<b>37 508</b>	<b>120 838</b>	<b>3 222</b>
<b>531</b>	<b>Gießen</b>	<b>9 206</b>	<b>19 134</b>	<b>2 078</b>
531001	Allendorf (Lumda), Stadt	113	87	769
531002	Biebertal	291	663	2 279
531003	Buseck	500	1 028	2 056
531004	Fernwald	263	733	2 789
531005	Gießen, Universitätsstadt	2 749	6 779	2 466
531006	Grünberg, Stadt	552	1 439	2 607
531007	Heuchelheim	314	1 294	4 122
531008	Hungen, Stadt	459	525	1 144
531009	Langgöns	475	640	1 347
531010	Laubach, Stadt	337	476	1 411
531011	Lich, Stadt	548	905	1 651
531012	Linden, Stadt	500	1 088	2 176
531013	Lollar, Stadt	331	583	1 763
531014	Pohlheim, Stadt	448	459	1 026

1) Gewerbebetriebe und Betriebsstätten.

### 5. Gewerbesteuerpflichtige und Steuermessbetrag 2007 in regionaler Gliederung

AGS	Kreisfreie Städte Landkreise Gemeinden	Steuerpflichtige <sup>1)</sup>	Steuermessbetrag	
			insgesamt	je Betrieb/ Betriebsstätte
			1000 Euro	Euro
531015	Rabenau	154	102	665
531016	Reiskirchen	391	968	2 475
531017	Staufenberg, Stadt	271	329	1 214
531018	Wettenberg	510	1 036	2 032
<b>532</b>	<b>Lahn - Dill - Kreis</b>	<b>9 841</b>	<b>40 524</b>	<b>4 118</b>
532001	Aßlar, Stadt	578	3 061	5 296
532002	Bischoffen	140	251	1 796
532003	Braunfels, Stadt	429	324	754
532004	Breitscheid	160	323	2 018
532005	Dietzhölztal	186	3 792	20 390
532006	Dillenburg, Stadt	768	3 116	4 057
532007	Driedorf	172	517	3 003
532008	Ehringshausen	320	1 200	3 748
532009	Eschenburg	333	1 386	4 163
532010	Greifenstein	225	482	2 140
532011	Haiger, Stadt	772	8 220	10 648
532012	Herborn, Stadt	849	4 892	5 762
532013	Hohenahr	196	123	627
532014	Hüttenberg	402	544	1 352
532015	Lahnau	312	785	2 518
532016	Leun, Stadt	228	203	888
532017	Mittenaar	175	453	2 588
532018	Schöffengrund	241	177	736
532019	Siegbach	63	48	764
532020	Sinn	268	470	1 752
532021	Solms, Stadt	525	738	1 405
532022	Waldsolms	211	175	832
532023	Wetzlar, Stadt	2 288	9 244	4 040
<b>533</b>	<b>Limburg - Weilburg</b>	<b>7 023</b>	<b>14 575</b>	<b>2 075</b>
533001	Beselich	219	266	1 216
533002	Brechen	174	321	1 845
533003	Bad Camberg, Stadt	624	1 111	1 781
533004	Dornburg	321	481	1 498
533005	Elbtal	70	209	2 992
533006	Elz	374	1 583	4 233
533007	Hadamard, Stadt	424	339	799
533008	Hünfelden	317	219	691
533009	Limburg a. d. Lahn, Kreisstadt	1 919	5 214	2 717
533010	Löhnberg	179	161	900
533011	Mengerskirchen, Marktflecken	167	208	1 248
533012	Merenberg	141	226	1 601
533013	Runkel, Stadt	363	1 565	4 310
533014	Selters (Taunus)	166	123	743
533015	Villmar	245	252	1 028
533016	Waldbrunn (Westerwald)	178	142	798
533017	Weilburg, Stadt	623	1 549	2 487
533018	Weilmünster, Marktflecken	370	550	1 486
533019	Weinbach	149	56	374
<b>534</b>	<b>Marburg - Biedenkopf</b>	<b>7 273</b>	<b>40 139</b>	<b>5 519</b>
534001	Amöneburg, Stadt	123	103	834
534002	Angelburg	146	151	1 032
534003	Bad Endbach	264	213	807
534004	Biedenkopf, Stadt	537	2 099	3 909
534005	Breidenbach	239	1 341	5 610

<sup>1)</sup> Gewerbebetriebe und Betriebsstätten.



### 5. Gewerbesteuerpflichtige und Steuermessbetrag 2007 in regionaler Gliederung

AGS	Kreisfreie Städte Landkreise Gemeinden	Steuerpflichtige <sup>1)</sup>	Steuermessbetrag	
			insgesamt	je Betrieb/ Betriebsstätte
			1000 Euro	Euro
534006	Cölbe	191	525	2 748
534007	Dautphetal	366	1 541	4 211
534008	Ebsdorfergrund	268	192	718
534009	Fronhausen	110	119	1 079
534010	Gladenbach, Stadt	439	508	1 156
534011	Kirchhain, Stadt	447	1 068	2 388
534012	Lahntal	204	215	1 055
534013	Lohra	187	274	1 466
534014	Marburg, Universitätsstadt	2 082	21 599	10 374
534015	Münchhausen	108	58	534
534016	Neustadt (Hessen), Stadt	203	195	960
534017	Rauschenberg, Stadt	131	71	543
534018	Stadtallendorf, Stadt	538	8 565	15 920
534019	Steffenberg	161	576	3 577
534020	Weimar (Lahn)	210	169	803
534021	Wetter (Hessen)	247	427	1 728
534022	Wohratal	72	130	1 801
<b>535</b>	<b>Vogelsbergkreis</b>	<b>4 165</b>	<b>6 466</b>	<b>1 552</b>
535001	Alsfeld, Stadt	746	1 454	1 949
535002	Antrifttal	64	32	500
535003	Feldatal	92	37	402
535004	Freiensteinau	118	76	640
535005	Gemünden (Felda)	90	145	1 607
535006	Grebenau, Stadt	119	52	434
535007	Grebenhain	194	321	1 655
535008	Herbstein, Stadt	171	231	1 353
535009	Homburg (Ohm), Stadt	307	390	1 271
535010	Kirtorf, Stadt	99	42	423
535011	Lauterbach (Hessen), Kreisstadt	577	1 497	2 595
535012	Lautertal (Vogelsberg)	80	69	859
535013	Mücke	371	640	1 726
535014	Romrod, Stadt	104	86	823
535015	Schlitz, Stadt	309	432	1 399
535016	Schotten, Stadt	348	373	1 071
535017	Schwalmtal	106	246	2 318
535018	Ulrichstein, Stadt	126	188	1 491
535019	Wartenberg	144	155	1 074
	<b>Reg. Bez. Kassel</b>	<b>45 444</b>	<b>116 482</b>	<b>2 563</b>
611000	Kassel, documenta-Stadt	7 056	32 316	4 580
<b>631</b>	<b>Fulda</b>	<b>8 545</b>	<b>21 819</b>	<b>2 553</b>
631001	Bad Salzschlirf	126	272	2 161
631002	Burghaun	257	551	2 144
631003	Dipperz	131	110	843
631004	Ebersburg	159	202	1 271
631005	Ehrenberg (Rhön)	92	83	905
631006	Eichenzell	444	1 305	2 939
631007	Eiterfeld	303	1 590	5 247
631008	Flieden	291	292	1 003
631009	Fulda, Stadt	2 981	11 949	4 008
631010	Gersfeld (Rhön), Stadt	247	262	1 060
631011	Großenlüder	274	537	1 959
631012	Hilders	207	252	1 220
631013	Hofbieber	217	228	1 053
631014	Hosenfeld	155	119	768

<sup>1)</sup> Gewerbebetriebe und Betriebsstätten.

### 5. Gewerbesteuerpflichtige und Steuermessbetrag 2007 in regionaler Gliederung

AGS	Kreisfreie Städte Landkreise Gemeinden	Steuerpflichtige <sup>1)</sup>	Steuermessbetrag	
			insgesamt	je Betrieb/ Betriebsstätte
			1000 Euro	Euro
631015	Hünfeld, Stadt	657	904	1 376
631016	Kalbach	235	343	1 461
631017	Künzell	548	678	1 238
631018	Neuhof	369	536	1 452
631019	Nüsttal	100	90	896
631020	Petersberg	412	801	1 945
631021	Poppenhausen, Wasserkuppe	137	281	2 049
631022	Rasdorf	57	170	2 982
631023	Tann (Rhön), Stadt	146	264	1 807
<b>632</b>	<b>Hersfeld - Rotenburg</b>	<b>4 448</b>	<b>9 339</b>	<b>2 100</b>
632001	Alheim	214	128	597
632002	Bad Hersfeld, Kreisstadt	1 228	3 584	2 918
632003	Bebra, Stadt	495	841	1 698
632004	Breitenbach a. Herzberg	64	48	753
632005	Cornberg	29	51	1 763
632006	Friedewald	104	189	1 815
632007	Hauneck	126	228	1 811
632008	Haunetal	88	92	1 049
632009	Heringen (Werra), Stadt	226	324	1 433
632010	Hohenroda	77	54	697
632011	Kirchheim	167	254	1 520
632012	Ludwigsau	147	113	767
632013	Nentershausen	109	47	428
632014	Neuenstein	128	1 722	13 450
632015	Niederaula	211	698	3 307
632016	Philipsthal (Werra)	159	261	1 642
632017	Ronshausen	81	52	639
632018	Rotenburg a. d. Fulda, Stadt	507	360	709
632019	Schenklengsfeld	129	120	928
632020	Wildeck	159	173	1 088
<b>633</b>	<b>Kassel</b>	<b>8 451</b>	<b>25 271</b>	<b>2 990</b>
633001	Ahnatal	233	229	983
633002	Bad Karlshafen, Stadt	213	287	1 346
633003	Baunatal, Stadt	820	11 611	14 159
633004	Breuna	121	82	681
633005	Calden	317	579	1 826
633006	Bad Emstal	191	165	863
633007	Espenau	163	94	576
633008	Fuldabrück	501	1 042	2 079
633009	Fulda	387	416	1 075
633010	Grebenstein, Stadt	192	191	997
633011	Habichtswald	157	92	584
633012	Helsa	136	134	987
633013	Hofgeismar, Stadt	604	1 449	2 399
633014	Immenhausen, Stadt	277	618	2 230
633015	Kaufungen	486	1 267	2 607
633016	Liebenau, Stadt	131	118	903
633017	Lohfelden	502	1 739	3 464
633018	Naumburg, Stadt	170	183	1 076
633019	Nieste	37	33	902
633020	Niestetal	445	2 588	5 816
633021	Oberweser	124	98	787
633022	Reinhardshagen	181	171	945
633023	Schauenburg	296	176	593

<sup>1)</sup> Gewerbebetriebe und Betriebsstätten.

### 5. Gewerbesteuerpflichtige und Steuermessbetrag 2007 in regionaler Gliederung

AGS	Kreisfreie Städte Landkreise Gemeinden	Steuerpflichtige <sup>1)</sup>	Steuermessbetrag	
			insgesamt	je Betrieb/ Betriebsstätte
			1000 Euro	Euro
633024	Söhrewald	143	86	599
633025	Trendelburg, Stadt	215	127	590
633026	Vellmar, Stadt	627	737	1 176
633027	Wahlsburg	91	37	410
633028	Wolfhagen, Stadt	449	759	1 690
633029	Zierenberg, Stadt	242	163	672
<b>634</b>	<b>Schwalm - Eder - Kreis</b>	<b>7 494</b>	<b>11 003</b>	<b>1 468</b>
634001	Borken (Hessen), Stadt	472	903	1 914
634002	Edermünde	255	164	644
634003	Felsberg, Stadt	559	378	677
634004	Frielendorf	224	274	1 225
634005	Fritzlar, Dom- und Kaiserstadt	570	639	1 121
634006	Gilsberg	107	98	920
634007	Gudensberg, Stadt	337	535	1 586
634008	Guxhagen	334	614	1 839
634009	Homburg (Efze), Kreisstadt	570	1 428	2 505
634010	Jesberg	87	42	487
634011	Knüllwald	207	174	842
634012	Körle	204	71	350
634013	Malsfeld	204	353	1 729
634014	Melsungen, Stadt	758	2 007	2 648
634015	Morschen	194	89	459
634016	Neuental	104	56	539
634017	Neukirchen, Stadt	260	238	914
634018	Niederstein, Stadt	174	103	594
634019	Oberaula	125	91	724
634020	Ottrau	59	19	329
634021	Schrecksbach	101	46	451
634022	Schwalmstadt, Stadt	646	1 053	1 631
634023	Schwarzenborn, Stadt	35	23	664
634024	Spangenberg, Liebenbachstadt	350	1 058	3 023
634025	Wabern	241	255	1 057
634026	Willingshausen	169	135	798
634027	Bad Zwesten	148	157	1 058
<b>635</b>	<b>Waldeck - Frankenberg</b>	<b>5 531</b>	<b>12 189</b>	<b>2 204</b>
635001	Allendorf (Eder)	180	214	1 191
635002	Bad Arolsen, Stadt	583	1 212	2 078
635003	Bad Wildungen, Stadt	614	879	1 432
635004	Battenberg (Eder), Stadt	194	1 858	9 575
635005	Bromskirchen	62	292	4 716
635006	Burgwald	163	279	1 709
635007	Diemelsee	149	358	2 401
635008	Diemelstadt, Stadt	193	470	2 436
635009	Edertal	206	876	4 251
635010	Frankenau, Stadt	73	27	375
635011	Frankenberg (Eder), Stadt	668	1 398	2 092
635012	Gemünden (Wohra), Stadt	109	196	1 798
635013	Haina (Kloster)	88	58	660
635014	Hatzfeld (Eder), Stadt	95	507	5 341
635015	Korbach, Kreisstadt	752	1 828	2 431
635016	Lichtenfels, Stadt	134	141	1 051
635017	Rosenthal, Stadt	74	70	943
635018	Twistetal	133	170	1 275
635019	Vöhl	145	77	528

<sup>1)</sup> Gewerbebetriebe und Betriebsstätten.

### 5. Gewerbesteuerpflichtige und Steuermessbetrag 2007 in regionaler Gliederung

AGS	Kreisfreie Städte Landkreise Gemeinden	Steuerpflichtige <sup>1)</sup>	Steuermessbetrag	
			insgesamt	je Betrieb/ Betriebsstätte
			1000 Euro	Euro
635020	Volkmarsen, Stadt	249	396	1 589
635021	Waldeck, Stadt	237	191	806
635022	Willingen (Upland)	430	692	1 608
<b>636</b>	<b>Werra - Meissner - Kreis</b>	<b>3 919</b>	<b>4 545</b>	<b>1 160</b>
636001	Bad Sooden-Allendorf, Stadt	280	144	515
636002	Berkatal	76	141	1 860
636003	Eschwege, Kreisstadt	925	1 120	1 210
636004	Großalmerode, Stadt	206	319	1 550
636005	Herleshausen	99	60	607
636006	Hessisch Lichtenau, Stadt	442	979	2 215
636007	Meinhard	151	120	796
636008	Meißner	114	35	304
636009	Neu-Eichenberg	38	22	581
636010	Ringgau	148	39	265
636011	Sontra, Stadt	321	224	698
636012	Waldkappel, Stadt	179	191	1 064
636013	Wanfried, Stadt	171	115	670
636014	Wehretal	202	115	568
636015	Weißborn	33	9	277
636016	Witzenhausen, Stadt	534	912	1 707

<sup>1)</sup> Gewerbebetriebe und Betriebsstätten.