

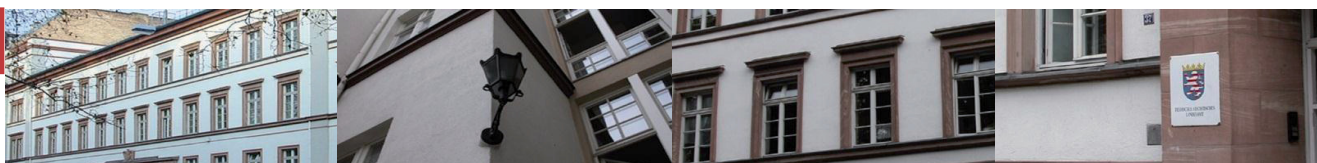
Hessisches Statistisches Landesamt

HESSEN



STATISTIK HESSEN

# Statistische Berichte



Kennziffer: D I 2 - j/11

März 2012

## Gewerbeanzeigen in Hessen im Jahr 2011

# Hessisches Statistisches Landesamt, Wiesbaden

## Impressum

Dienstgebäude: Rheinstraße 35/37, 65185 Wiesbaden

Briefadresse: 65175 Wiesbaden

## Ihre Ansprechpartner für Fragen und Anregungen zu diesem Bericht

Herr Andreas Müller 0611 3802-137

Frau Beate Goldmann 0611 3802-171

Frau Katharina Muno 0611 3802-158

E-Mail [gewerbeanzeigen@statistik-hessen.de](mailto:gewerbeanzeigen@statistik-hessen.de)

Telefax 0611 3802-198

Internet <http://www.statistik-hessen.de>

## Copyright

© Hessisches Statistisches Landesamt, Wiesbaden, 2012

Auszugsweise Vervielfältigung und Verbreitung mit Quellenangabe gestattet.

## Allgemeine Geschäftsbedingungen

Die Allgemeinen Geschäftsbedingungen sind unter

<http://www.statistik-hessen.de> "AGB"

abrufbar.

## Zeichenerklärungen

- = genau Null (nichts vorhanden) bzw. keine Veränderung eingetreten
- 0 = Zahlenwert ungleich Null, Betrag jedoch kleiner als die Hälfte von 1 in der letzten besetzten Stelle
- . = Zahlenwert unbekannt oder geheim zu halten
- ... = Zahlenwert lag bei Redaktionsschluss noch nicht vor
- () = Aussagewert eingeschränkt, da der Zahlenwert statistisch unsicher ist
- / = keine Angabe, da Zahlenwert nicht sicher genug
- x = Tabellenfeld gesperrt, weil Aussage nicht sinnvoll  
(oder bei Veränderungsrate ist die Ausgangszahl kleiner als 100)
- D = Durchschnitt
- s = geschätzte Zahl
- p = vorläufige Zahl
- r = berichtigte Zahl

Aus Gründen der Übersichtlichkeit sind nur negative Veränderungsrate und Salden mit einem Vorzeichen versehen. Positive Veränderungsrate und Salden sind ohne Vorzeichen.

Im Allgemeinen ist ohne Rücksicht auf die Endsumme auf- bzw. abgerundet worden.

Das Ergebnis der Summierung der Einzelzahlen kann deshalb geringfügig von der Endsumme abweichen.

## Inhalt

	Seite
Vorbemerkungen und Begriffserläuterungen	2
 <b>Grafiken</b>	
1. Gewerbeanmeldungen und -abmeldungen in Hessen seit 2000	4
2. Gewerbeanmeldungen und -abmeldungen in Hessen im Jahr 2011 – nach Wirtschaftsabschnitten	4
3. Vierteljährliche An- und Abmeldungen von Gewerbebetrieben in Hessen seit 2000	5
4. Monatlicher Saldo der An- und Abmeldungen von Gewerbebetrieben – in Hessen 2010 und 2011	5
5. Gewerbeanzeigen im Jahr 2011 nach Verwaltungsbezirken	6
 <b>Tabellen</b>	
1. Gewerbeanzeigen von 2000 bis 2011 nach dem Grund der Meldung	7
2. Gewerbeanzeigen im Jahr 2011 nach Art der Niederlassung und Rechtsform – sowie Einzelunternehmen nach Geschlecht, Staatsangehörigkeit und Grund der – Anzeige	8
3. Gewerbeanzeigen im Jahr 2011 nach Wirtschaftsbereichen und Verwaltungsbezirken	9
4. Gewerbeanzeigen sowie Neuerrichtungen und Aufgaben je 1000 Einwohner im – Jahr 2011 nach Verwaltungsbezirken	24
5. Gewerbeanmeldungen im Jahr 2011 nach Wirtschaftsbereichen	25
6. Gewerbeabmeldungen im Jahr 2011 nach Wirtschaftsbereichen	27
7. Gewerbeanmeldungen insgesamt nach Rechtsformen sowie Einzelunternehmen nach – Geschlecht und Staatsangehörigkeit im Jahr 2011 nach Regierungsbezirken	29
8. Gewerbeabmeldungen insgesamt nach Rechtsformen sowie Einzelunternehmen nach – Geschlecht und Staatsangehörigkeit im Jahr 2011 nach Regierungsbezirken	32
9. Gewerbeanzeigen sowie Neuerrichtungen und Aufgaben je 1000 Einwohner im – Jahr 2011 nach Verwaltungsbezirken und Gemeinden	35
 <b>Anhang</b>	
Übersicht über die Klassifikation der Wirtschaftszweige, Ausgabe 2008 (WZ 2008)	44

## Vorbemerkungen

Im Zusammenhang mit einer Änderung der Gewerbeordnung und anderer gewerberechtlicher Vorschriften durch das Gesetz vom 23. November 1994 (BGBl. I S. 3475) wurde mit Beginn des Jahres 1996 eine bundeseinheitliche **Statistik der Gewerbeanzeigen** angeordnet, mit der die früher lediglich landesinterne Statistik auf diesem Gebiet abgelöst wurde. Rechtsgrundlagen sind die §§ 14 und 55 c nach der Neufassung der Gewerbeordnung vom 22. Februar 1999 (BGBl. I Nr. 9, S. 202 ff.), geändert in "Drittes Gesetz zur Änderung der Gewerbeordnung und sonstiger gewerberechtlicher Vorschriften" vom 24. August 2002 (BGBl. I Nr. 62, S. 3412 ff.) und mit Auswirkungen auf die Statistik zuletzt geändert in Artikel 11 des Ersten Gesetzes zum Abbau bürokratischer Hemmnisse insbesondere in der mittelständischen Wirtschaft (BGBl. 2006 Teil 1 Nr. 40 S.1970).

Die bei allen Gewerbeanzeigenpflichtigen monatlich durchzuführende Statistik dient der Gewinnung zuverlässiger, aktueller und bundesweit vergleichbarer Daten über die Gewerbeanmeldungen und -abmeldungen.

Die Anzeigepflicht besteht für den Betrieb eines Gewerbes bzw. für selbstständige Gewerbetreibende. Davon ausgenommen sind Urproduktion (z. B. Land- und Forstwirtschaft), freie Berufe im Sinne des Gewerberechts (z. B. freie wissenschaftliche, künstlerische oder schriftstellerische Tätigkeit), die bloße Verwaltung eigenen Vermögens sowie verbotene bzw. sozial unwertige Tätigkeiten. Es werden sowohl Hauptniederlassungen wie auch Zweigniederlassungen und unselbstständige Zweigstellen einbezogen.

Die Auswertung der Meldeformulare erfolgt in Form einer Sekundärstatistik, deren wichtigste Ergebnisse in diesem Statistischen Bericht veröffentlicht werden. Mit der Umstellung der Statistik waren einige weitere Neuerungen verbunden, die beim Vergleich mit den früheren Jahren zu beachten sind. Diese Neuerungen betreffen u.a. die konkrete Angabe für das Geschlecht des Meldepflichtigen und der Differenzierungsmöglichkeit nach dem Grund der An- oder Abmeldung.

## Begriffserläuterungen

### **Gewerbeanmeldung:**

Ein Gewerbe ist **anzumelden** bei der Neuerrichtung eines Betriebes, einer Zweigniederlassung oder einer unselbstständigen Zweigstelle sowie bei der Übernahme eines bereits bestehenden Betriebes durch einen anderen Gewerbetreibenden oder Änderung der Rechtsform etwa Umwandlung eines Einzelunternehmens in eine GmbH. Auch die Verlegung eines Betriebes aus dem Bereich einer Meldebehörde in den einer anderen zählt bei der Anmeldung als Neuerrichtung.

### **Neuerrichtungen:**

Diese errechnen sich aus den Betriebsgründungen (Hauptniederlassung, Zweigniederlassung unselbstständige Zweigstelle), den sonstigen Neugründungen sowie aus den Umwandlungen.

### **Neugründungen:**

Diese errechnen sich aus den Betriebsgründungen (Hauptniederlassung, Zweigniederlassung unselbstständige Zweigstelle) und den sonstigen Neugründungen.

### **Gewerbeabmeldung:**

Ein Gewerbe ist **abzumelden** bei der vollständigen Aufgabe eines Betriebes, einer Zweigniederlassung oder einer unselbstständigen Zweigstelle, der Verlegung in einen anderen Meldebezirk oder der Aufgabe eines Teils der im Meldebezirk angemeldeten Tätigkeiten, wenn dabei zugleich eine Zweigniederlassung oder unselbstständige Zweigstelle aufgegeben wird (teilweise Aufgabe). Zu den Gewerbeabmeldungen zählt auch die Aufgabe eines weiterhin bestehenden Betriebes (Eigentümerwechsel).

### **Vollständige Aufgaben:**

Diese errechnen sich aus den Betriebsaufgaben (Hauptniederlassung, Zweigniederlassung unselbstständige Zweigstelle) und den sonstigen Stilllegungen.

### **Aufgaben:**

Diese errechnen sich aus den Betriebsaufgaben (Hauptniederlassung, Zweigniederlassung unselbstständige Zweigstelle), den sonstigen Stilllegungen sowie aus den Umwandlungen

**Zweigniederlassung:**

Eine Zweigniederlassung im Sinne des § 14 Abs. 1 Satz 1 GewO kann entsprechend dem handelsrechtlichen Begriff der Zweigniederlassung (§ 13 HGB) dann angenommen werden, wenn ein Betrieb mit selbstständiger Organisation, selbstständigen Betriebsmitteln und gesonderter Buchführung besteht, dessen Leiter Geschäfte selbstständig abzuschließen und durchzuführen befugt ist.

**Unselbstständige Zweigstellen:**

Unselbstständige Zweigstellen im Sinne des § 14 Absatz 1 Satz 1 GewO sind feste örtliche Anlagen oder Einrichtungen, die der Ausübung eines stehenden Gewerbes dienen (z. B. ein Auslieferungslager).

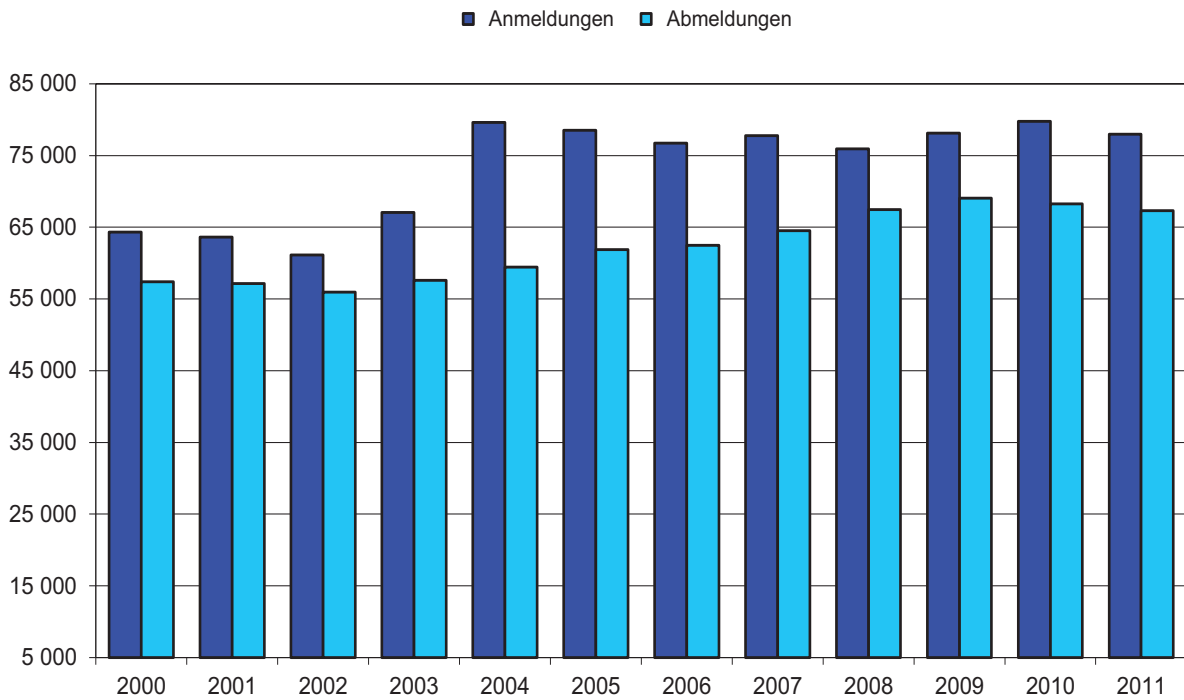
**Personengesellschaften:**

Bei den Personengesellschaften sind alle geschäftsführungsberechtigten Gesellschafter die Gewerbetreibenden, nicht dagegen die Personengesellschaften als solche, weil diese keine eigene Rechtspersönlichkeit besitzen. Zu den Personengesellschaften gehören u.a. die Gesellschaft des bürgerlichen Rechts (GbR), die Offene Handelsgesellschaft (OHG) sowie die Kommanditgesellschaft (KG).

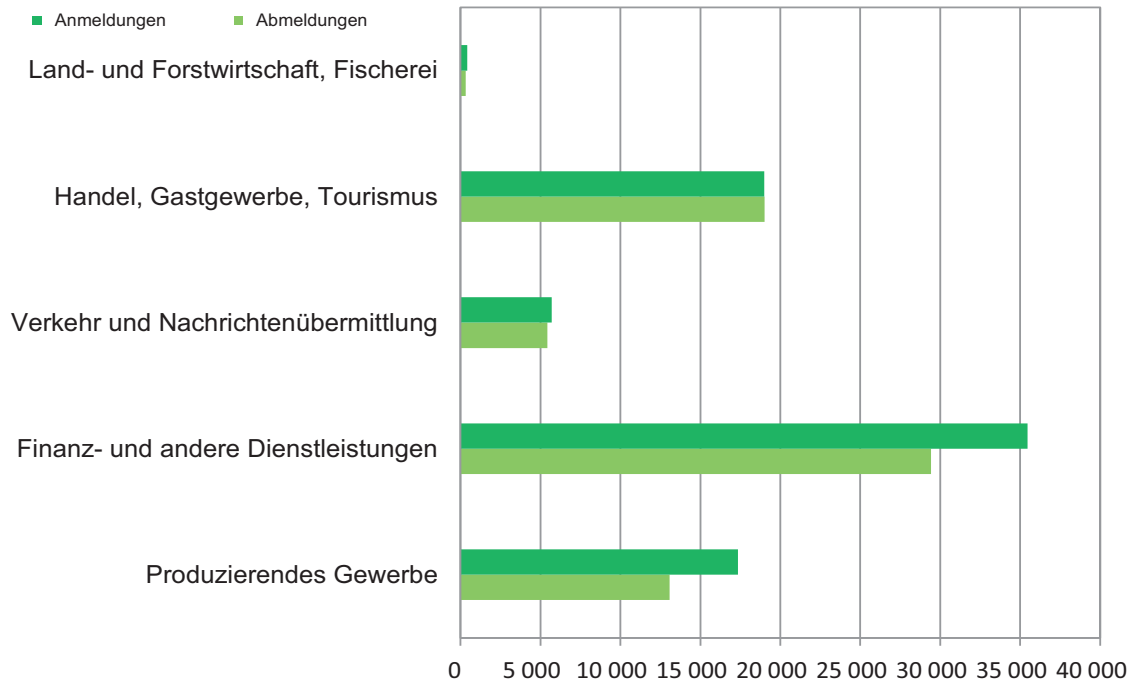
**Juristische Personen:**

Dabei handelt es sich z. B. um die Gesellschaft mit beschränkter Haftung (GmbH), die Aktiengesellschaft (AG), eine eingetragene Genossenschaft oder einen eingetragenen Verein.

### 1. Gewerbebeanmeldungen und -abmeldungen in Hessen seit 2000

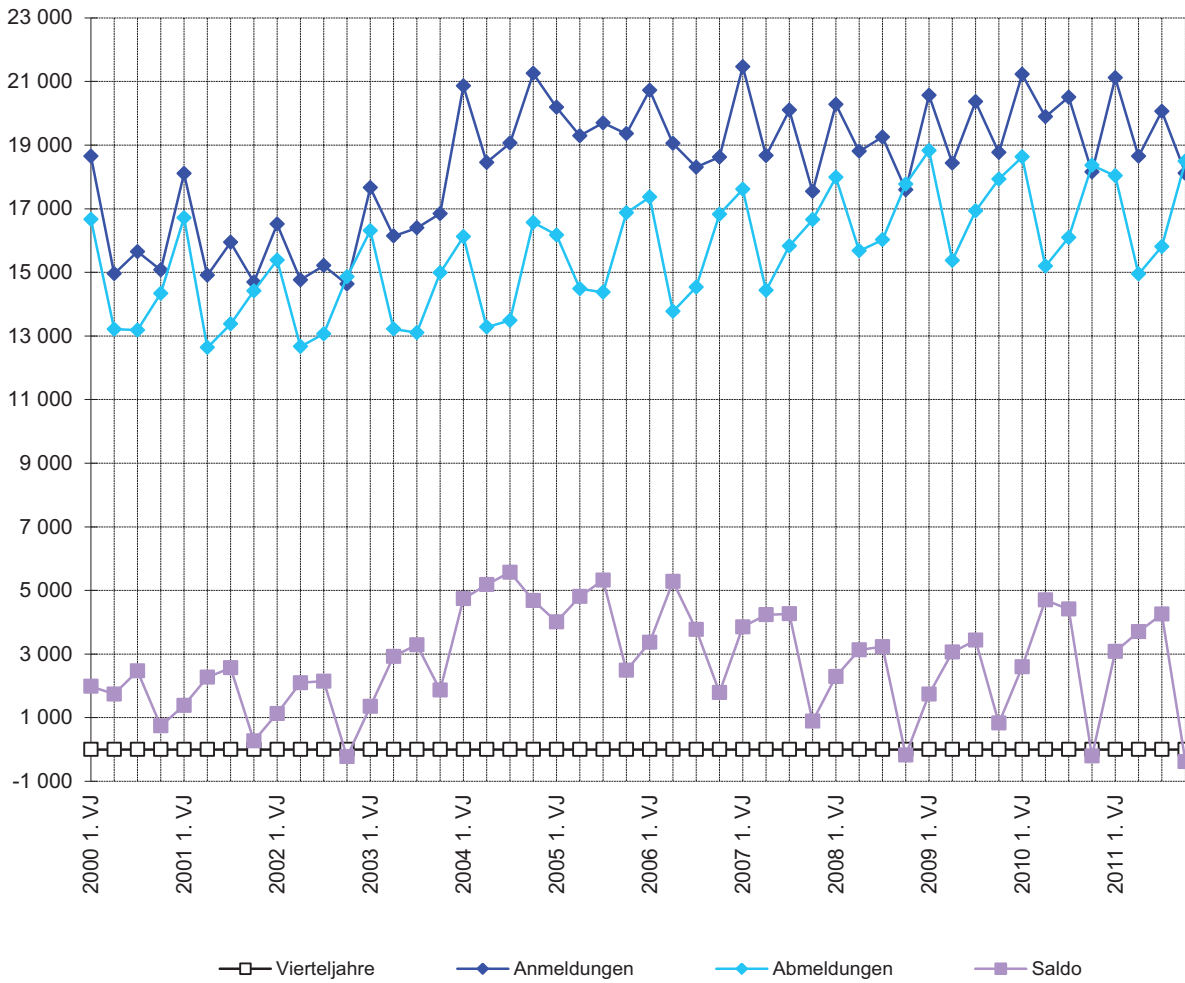


### 2. Gewerbebeanmeldungen und -abmeldungen in Hessen im Jahr 2011 nach Wirtschaftsabschnitten<sup>1)2)</sup>

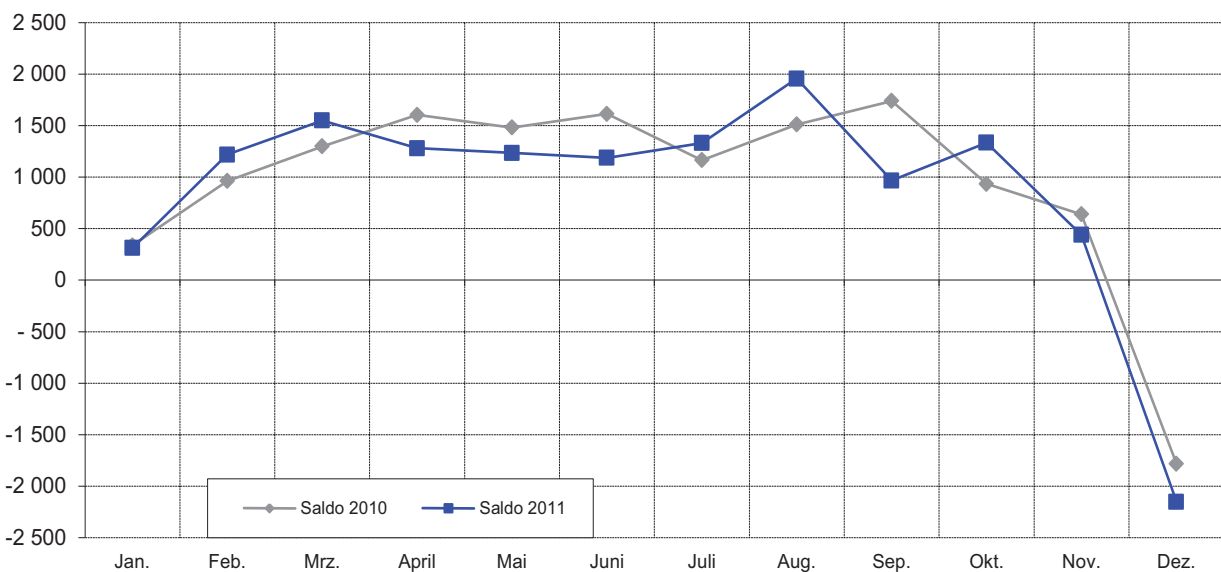


1) Klassifikation der Wirtschaftszweige, Ausgabe 2008 (siehe Anhang). — 2) Land- und Forstwirtschaft, Fischerei: Abschnitt A; Handel, Gastgewerbe, Tourismus: Abschnitte G, I; Verkehr u. Nachrichtenübermittlung: Abschnitte H, J; Finanz- und andere Dienstleistungen: Abschnitte K-N, P-S; Produzierendes Gewerbe: Abschnitte B, C-F;

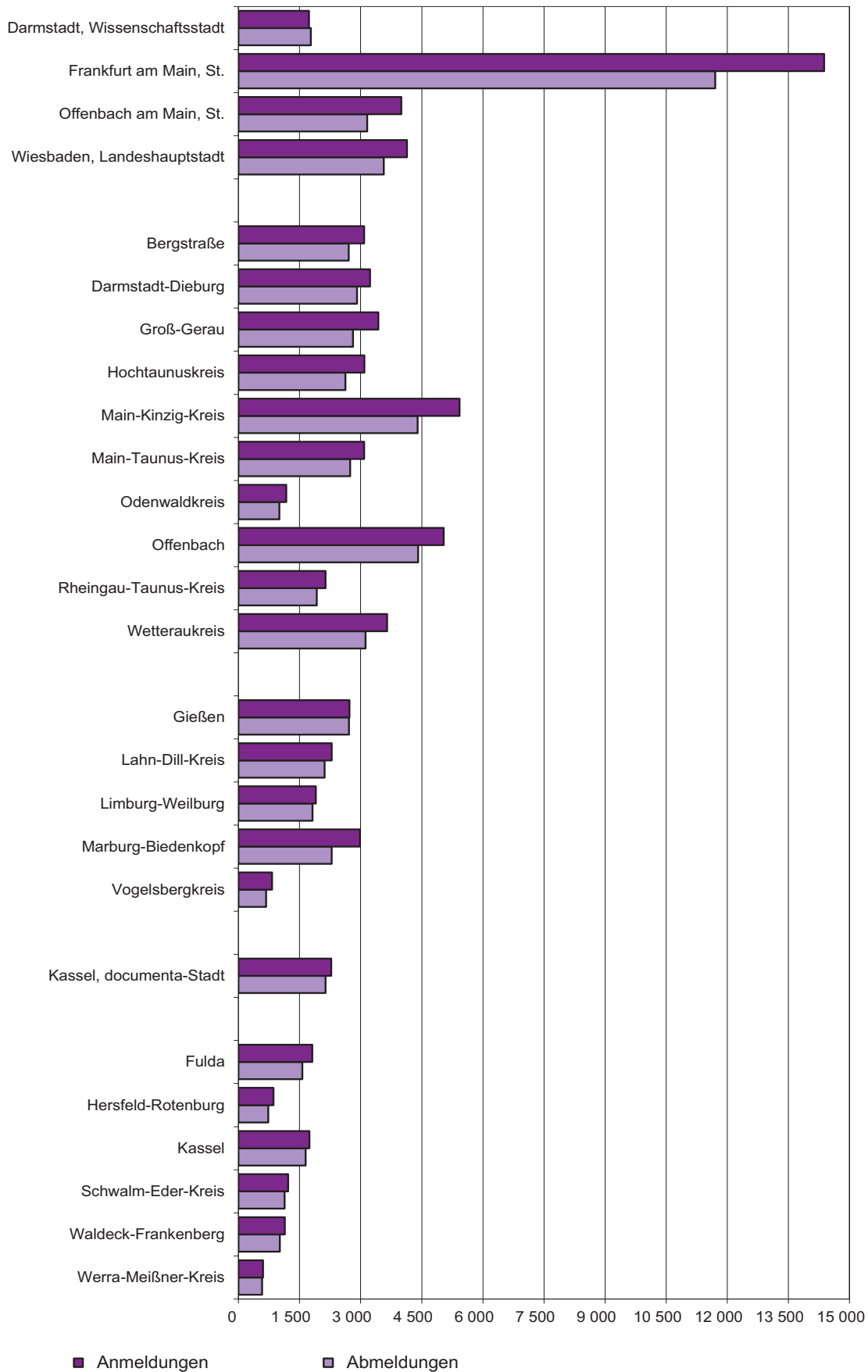
### 3. Vierteljährliche An- und Abmeldungen von Gewerbebetrieben in Hessen seit 2000



### 4. Monatlicher Saldo der An- und Abmeldungen von Gewerbebetrieben in Hessen im Jahr 2010 und 2011



### 5. Gewerbeanzeigen im Jahr 2011 nach Verwaltungsbezirken





## 1. Gewerbeanzeigen<sup>1)</sup> von 1999 bis 2011 nach dem Grund der Meldung

Jahr --- Halbjahr	Anmeldungen			Abmeldungen			Saldo <sup>4)</sup> aus Anmeldungen und Abmeldungen insgesamt	
	ins- gesamt	davon		ins- gesamt	davon			
		Neu- errichtung <sup>2)</sup>	Übernahme		Aufgabe <sup>3)</sup>	Übergabe		
<b>Grundzahlen</b>								
2000	64 330	54 828	9 502	57 398	48 620	8 778	6 932	
2001	63 641	54 241	9 400	57 146	48 609	8 537	6 495	
2002	61 113	52 787	8 326	55 965	48 939	7 026	5 148	
2003	67 046	61 294	5 752	57 612	51 789	5 823	9 434	
2004	79 629	73 015	6 614	59 454	53 102	6 352	20 175	
2005	78 532	72 636	5 896	61 902	56 375	5 527	16 630	
2006	76 700	70 941	5 759	62 492	57 172	5 320	14 208	
2007	77 768	72 311	5 457	64 525	59 413	5 112	13 243	
2008	75 938	70 617	5 321	67 453	62 405	5 048	8 485	
2009	78 129	72 960	5 169	69 066	64 165	4 901	9 063	
2010	79 775	74 600	5 175	68 273	63 281	4 992	11 502	
2011	77 943	73 207	4 736	67 284	62 770	4 514	10 659	
2009	1. Halbjahr	39 000	36 257	2 743	34 204	31 644	2 560	4 796
	2. Halbjahr	39 129	36 703	2 426	34 862	32 521	2 341	4 267
2010	1. Halbjahr	41 113	38 203	2 910	33 815	30 982	2 833	7 298
	2. Halbjahr	38 662	36 397	2 265	34 458	32 299	2 159	4 204
2011	1. Halbjahr	39 763	37 282	2 481	32 979	30 579	2 400	6 784
	2. Halbjahr	38 180	35 925	2 255	34 305	32 191	2 114	3 875
<b>Zu- bzw. Abnahme (-) jeweils gegenüber dem gleichen Vorjahreszeitraum</b>								
2000		- 1 886	- 1 354	- 532	- 5 090	- 4 340	- 750	x
2001		- 689	- 587	- 102	- 252	- 11	- 241	x
2002		- 2 528	- 1 454	- 1 074	- 1 181	330	- 1 511	x
2003		5 933	8 507	- 2 574	1 647	2 850	- 1 203	x
2004		12 583	11 721	862	1 842	1 313	529	x
2005		- 1 097	- 379	- 718	2 448	3 273	- 825	x
2006		- 1 832	- 1 695	- 137	590	797	- 207	x
2007		1 068	1 370	- 302	2 033	2 241	- 208	x
2008		- 1 830	- 1 694	- 136	2 928	2 992	- 64	x
2009		2 191	2 343	- 152	1 613	1 760	- 147	x
2010		1 646	1 640	6	- 793	- 884	91	x
2011		- 1 832	- 1 393	- 439	- 989	- 511	- 478	x
2009	1. Halbjahr	- 88	- 6	- 82	543	693	- 150	x
	2. Halbjahr	2 279	2 349	- 70	1 070	1 067	3	x
2010	1. Halbjahr	2 113	1 946	167	- 389	- 662	273	x
	2. Halbjahr	- 467	- 306	- 161	- 404	- 222	- 182	x
2011	1. Halbjahr	- 1 350	- 921	- 429	- 836	- 403	- 433	x
	2. Halbjahr	- 482	- 472	- 10	- 153	- 108	- 45	x

1) Ab 1996 ohne Automatenaufsteller und Reisegewerbe. — 2) Inkl. Zuzug. — 3) Inkl. Fortzug. — 4) Mehr bzw. weniger (-) Anmeldungen als Abmeldungen.

**2. Gewerbebeanmeldungen und -abmeldungen<sup>1)</sup> im Jahr 2011 nach Art der Niederlassung und Rechtsform sowie Einzelunternehmen nach Geschlecht, Staatsangehörigkeit und Grund der Anzeige**

Gegenstand der Nachweisung	Anmeldungen			Abmeldungen			Saldo <sup>4)</sup>
	insgesamt	darunter	Zu- bzw. Abnahme (-) gegenüber dem letzten Jahr in %	insgesamt	darunter	Zu- bzw. Abnahme (-) gegenüber dem letzten Jahr in %	
		Neuerrichtung <sup>2)</sup>			Aufgabe <sup>3)</sup>		
<b>I n s g e s a m t</b>							
<b>Nach Art der Niederlassung</b>							
Hauptniederlassung	73 614	61 216	- 1,5	63 409	51 523	- 0,3	10 205
Zweigniederlassung	1 025	820	- 9,4	1 015	788	- 16,5	10
Unselbstständige Zweigstelle	3 304	2 782	- 15,7	2 860	2 272	- 16,7	444
Insgesamt	77 943	64 818	- 2,3	67 284	54 583	- 1,4	10 659
<b>Nach der Rechtsform des Unternehmens</b>							
Einzelunternehmen	63 383	54 345	- 1,7	54 900	46 496	- 0,5	8 483
Offene Handelsgesellschaft	179	93	- 10,1	227	111	- 18,9	- 48
Kommanditgesellschaft	144	78	- 16,3	255	140	2,4	- 111
Gesellschaft mit beschränkter Haftung Co. KG	1 548	1 099	0,1	935	597	- 12,1	613
Gesellschaft des bürgerlichen Rechts	3 339	2 430	- 11,4	3 501	2 144	- 1,2	- 162
Aktiengesellschaft	265	194	5,6	232	143	- 33,9	33
Gesellschaft mit beschränkter Haftung	8 496	6 115	- 1,4	6 512	4 384	- 1,2	1 984
Private Company Limited by Shares	207	149	- 35,1	325	260	- 30,4	- 118
Genossenschaft	16	16	- 5,9	9	9	- 30,8	7
Eingetragener Verein	61	49	- 12,9	41	30	- 4,7	20
Sonstige Rechtsformen	305	250	- 16,0	347	269	- 29,9	- 42
<b>E i n z e l u n t e r n e h m e n</b>							
<b>Nach Geschlecht</b>							
weiblich	21 488	18 668	- 1,9	18 765	16 164	0,3	2 723
männlich	41 895	35 677	- 1,6	36 135	30 332	- 0,9	5 760
zusammen	63 383	54 345	- 1,7	54 900	46 496	- 0,5	8 483
<b>Nach ausgewählter Staatsangehörigkeit des Inhabers</b>							
deutsch	38 084	31 584	- 6,8	34 818	28 620	- 7,1	3 266
kroatisch	408	343	2,8	321	269	- 8,5	87
griechisch	358	285	15,1	311	250	- 18,4	47
italienisch	832	681	- 2,1	822	652	- 1,0	10
polnisch	6 470	5 840	- 3,5	5 573	4 997	17,1	897
türkisch	2 309	1 917	- 2,9	2 090	1 748	- 6,0	219
<b>Nach ausgewähltem Grund der Anzeige</b>							
Betriebsgründung	11 155	—	- 3,6	—	—	—	—
Betriebsaufgabe	—	—	—	9 859	—	- 3,5	—
keine Angabe	—	—	—	30 052	—	0,2	—
wirtschaftliche Schwierigkeiten	—	—	—	4 529	—	1,3	—
Insolvenzverfahren	—	—	—	799	—	- 22,0	—

1) Ohne Automatenaufsteller und Reisegewerbe. — 2) Ohne Zuzug. — 3) Ohne Fortzug. — 4) Mehr bzw. weniger (-) Anmeldungen als Abmeldungen.

**3. Gewerbeanmeldungen und -abmeldungen<sup>1)</sup>  
im Jahr 2011 nach Wirtschaftsbereichen und Verwaltungsbezirken**

Nr. der Wirtschaftsklassifikation <sup>2)</sup>	Wirtschaftsabschnitte	Anmeldungen			Abmeldungen		
		insgesamt	darunter	Zu- bzw. Abnahme (-) gegenüber dem letzten Jahr in %	insgesamt	darunter	Zu- bzw. Abnahme (-) gegenüber dem letzten Jahr in %
			Neuerrichtung <sup>3)</sup>			Aufgabe <sup>4)</sup>	
<b>Darmstadt, Wissenschaftsstadt</b>							
A	Land- und Forstwirtschaft, Fischerei	1	—	x	2	2	- 33,3
B	Bergbau und Gewinnung v. Steinen u. Erden	—	—	x	—	—	x
C	Verarbeitendes Gewerbe	17	12	- 45,2	33	28	- 31,3
D	Energieversorgung	17	13	30,8	3	2	x
E	Wasserversorgung; Abwasser- und Abfallentsorgung und Beseitigung von Umweltverschmutzungen	1	1	—	—	—	- 100,0
F	Baugewerbe	235	190	6,8	204	169	3,0
G	Handel; Instandhaltung und Reparatur v. Kraftfahrzeugen	369	303	- 10,7	397	323	12,8
H	Verkehr und Lagerei	68	57	1,5	61	51	- 7,6
I	Gastgewerbe; Beherbergung und Gastronomie	111	102	- 19,6	117	108	- 14,0
J	Information und Kommunikation	132	102	—	137	108	- 11,6
K	Erbringung von Finanz- und Versicherungsdienstleistungen	52	40	2,0	51	40	8,5
L	Grundstücks- und Wohnungswesen	30	25	- 25,0	32	25	6,7
M	Erbringung von freiberuflichen, wissenschaftlichen und technischen Dienstleistungen	255	213	- 5,6	259	224	5,7
N	Erbringung v. sonst. wirtschaftl. Dienstleistungen	196	176	- 22,5	220	198	- 2,7
O	Öffentliche Verwaltung, Verteidigung; Sozialversicherung	—	—	x	—	—	x
P	Erziehung und Unterricht	39	35	- 4,9	31	25	14,8
Q	Gesundheits- und Sozialwesen	55	55	31,0	50	48	16,3
R	Kunst, Unterhaltung und Erholung	54	52	42,1	39	34	2,6
S	Erbringung von sonstigen Dienstleistungen	99	84	- 18,9	142	122	23,5
A-S	Insgesamt	1 731	1 460	- 7,5	1 778	1 507	2,8
<b>Frankfurt am Main, Stadt</b>							
A	Land- und Forstwirtschaft, Fischerei	1	1	- 66,7	5	4	x
B	Bergbau und Gewinnung v. Steinen u. Erden	2	2	100,0	—	—	x
C	Verarbeitendes Gewerbe	479	453	21,9	249	213	11,2
D	Energieversorgung	72	64	- 13,3	28	15	133,3
E	Wasserversorgung; Abwasser- und Abfallentsorgung und Beseitigung von Umweltverschmutzungen	3	2	- 57,1	6	4	20,0
F	Baugewerbe	3 185	2 983	17,8	2 543	2 235	20,8
G	Handel; Instandhaltung und Reparatur v. Kraftfahrzeugen	1 849	1 633	- 6,4	1 781	1 463	- 5,2
H	Verkehr und Lagerei	461	422	3,1	423	366	- 4,3
I	Gastgewerbe; Beherbergung und Gastronomie	667	592	- 8,1	644	555	- 5,4
J	Information und Kommunikation	636	546	- 0,3	473	359	0,9
K	Erbringung von Finanz- und Versicherungsdienstleistungen	348	288	9,1	276	218	- 8,6
L	Grundstücks- und Wohnungswesen	411	272	18,4	274	206	10,5
M	Erbringung von freiberuflichen, wissenschaftlichen und technischen Dienstleistungen	1 334	1 145	- 3,7	1 028	797	- 2,5
N	Erbringung v. sonst. wirtschaftl. Dienstleistungen	3 874	3 562	0,7	2 805	2 509	15,0
O	Öffentliche Verwaltung, Verteidigung; Sozialversicherung	—	—	x	—	—	x
P	Erziehung und Unterricht	138	120	21,1	77	59	11,6
Q	Gesundheits- und Sozialwesen	244	226	- 4,7	146	134	9,8
R	Kunst, Unterhaltung und Erholung	145	131	34,3	115	96	—
S	Erbringung von sonstigen Dienstleistungen	528	472	- 12,0	828	704	- 6,0
A-S	Insgesamt	14 377	12 914	3,0	11 701	9 937	5,8

**3. Gewerbeanmeldungen und -abmeldungen<sup>1)</sup>  
im Jahr 2011 nach Wirtschaftsbereichen und Verwaltungsbezirken**

Nr. der Wirtschaftsklassifikation <sup>2)</sup>	Wirtschaftsabschnitte	Anmeldungen			Abmeldungen		
		insgesamt	darunter	Zu- bzw. Abnahme (-) gegenüber dem letzten Jahr in %	insgesamt	darunter	Zu- bzw. Abnahme (-) gegenüber dem letzten Jahr in %
			Neuerrichtung <sup>3)</sup>			Aufgabe <sup>4)</sup>	
<b>Offenbach am Main, Stadt</b>							
A	Land- und Forstwirtschaft, Fischerei	4	4	33,3	1	1	- 75,0
B	Bergbau und Gewinnung v. Steinen u. Erden	—	—	x	—	—	x
C	Verarbeitendes Gewerbe	103	94	- 18,3	104	94	15,6
D	Energieversorgung	3	3	- 50,0	2	2	100,0
E	Wasserversorgung; Abwasser- und Abfallentsorgung und Beseitigung von Umweltverschmutzungen	—	—	- 100,0	2	1	100,0
F	Baugewerbe	1 303	1 165	22,9	832	731	8,9
G	Handel; Instandhaltung und Reparatur v. Kraftfahrzeugen	314	278	- 4,3	325	277	- 12,6
H	Verkehr und Lagerei	160	145	- 6,4	135	121	- 15,1
I	Gastgewerbe; Beherbergung und Gastronomie	211	100	1,9	178	122	- 8,2
J	Information und Kommunikation	71	56	- 39,3	82	61	- 24,8
K	Erbringung von Finanz- und Versicherungsdienstleistungen	45	38	- 15,1	45	33	- 48,3
L	Grundstücks- und Wohnungswesen	47	39	34,3	47	31	- 7,8
M	Erbringung von freiberuflichen, wissenschaftlichen und technischen Dienstleistungen	213	184	- 13,8	169	138	- 27,2
N	Erbringung v. sonst. wirtschaftl. Dienstleistungen	1 043	967	- 9,5	894	823	2,2
O	Öffentliche Verwaltung, Verteidigung; Sozialversicherung	—	—	x	—	—	x
P	Erziehung und Unterricht	20	17	5,3	14	14	- 30,0
Q	Gesundheits- und Sozialwesen	63	59	- 31,5	41	35	- 19,6
R	Kunst, Unterhaltung und Erholung	54	42	17,4	38	31	22,6
S	Erbringung von sonstigen Dienstleistungen	341	304	34,3	252	219	11,0
A-S	Insgesamt	3 995	3 495	1,9	3 161	2 734	- 3,3
<b>Wiesbaden, Landeshauptstadt</b>							
A	Land- und Forstwirtschaft, Fischerei	4	4	- 42,9	3	3	x
B	Bergbau und Gewinnung v. Steinen u. Erden	—	—	x	1	1	x
C	Verarbeitendes Gewerbe	86	67	16,2	68	47	- 23,6
D	Energieversorgung	35	30	- 7,9	15	—	200,0
E	Wasserversorgung; Abwasser- und Abfallentsorgung und Beseitigung von Umweltverschmutzungen	—	—	- 100,0	1	1	- 75,0
F	Baugewerbe	796	710	20,4	701	601	29,3
G	Handel; Instandhaltung und Reparatur v. Kraftfahrzeugen	656	502	- 11,8	606	476	- 18,4
H	Verkehr und Lagerei	212	192	19,8	159	140	9,7
I	Gastgewerbe; Beherbergung und Gastronomie	223	84	- 22,6	235	132	- 22,4
J	Information und Kommunikation	166	125	- 4,6	132	98	—
K	Erbringung von Finanz- und Versicherungsdienstleistungen	116	95	20,8	111	91	- 1,8
L	Grundstücks- und Wohnungswesen	139	102	- 6,1	161	113	10,3
M	Erbringung von freiberuflichen, wissenschaftlichen und technischen Dienstleistungen	350	267	2,3	381	318	6,1
N	Erbringung v. sonst. wirtschaftl. Dienstleistungen	560	489	- 13,4	475	416	- 5,0
O	Öffentliche Verwaltung, Verteidigung; Sozialversicherung	—	—	x	—	—	x
P	Erziehung und Unterricht	39	32	5,4	32	22	- 3,0
Q	Gesundheits- und Sozialwesen	49	43	11,4	31	27	- 36,7
R	Kunst, Unterhaltung und Erholung	69	46	21,1	41	29	5,1
S	Erbringung von sonstigen Dienstleistungen	635	561	1,8	414	356	0,5
A-S	Insgesamt	4 135	3 349	- 0,6	3 567	2 871	- 1,3

**3. Gewerbeanmeldungen und -abmeldungen<sup>1)</sup>**  
**im Jahr 2011 nach Wirtschaftsbereichen und Verwaltungsbezirken**

Nr. der Wirtschaftsklassifikation <sup>2)</sup>	Wirtschaftsabschnitte	Anmeldungen			Abmeldungen		
		insgesamt	darunter	Zu- bzw. Abnahme (-) gegenüber dem letzten Jahr in %	insgesamt	darunter	Zu- bzw. Abnahme (-) gegenüber dem letzten Jahr in %
			Neuerrichtung <sup>3)</sup>			Aufgabe <sup>4)</sup>	
<b>Bergstraße</b>							
A	Land- und Forstwirtschaft, Fischerei	17	16	13,3	20	15	66,7
B	Bergbau und Gewinnung v. Steinen u. Erden	1	—	x	5	3	400,0
C	Verarbeitendes Gewerbe	141	116	31,8	140	110	41,4
D	Energieversorgung	83	80	- 46,8	12	8	33,3
E	Wasserversorgung; Abwasser- und Abfallentsorgung und Beseitigung von Umweltverschmutzungen	6	6	200,0	7	5	75,0
F	Baugewerbe	589	484	14,8	449	352	24,0
G	Handel; Instandhaltung und Reparatur v. Kraftfahrzeugen	608	492	- 8,6	626	495	- 15,9
H	Verkehr und Lagerei	93	76	9,4	87	76	- 17,9
I	Gastgewerbe; Beherbergung und Gastronomie	160	120	- 8,0	180	141	7,8
J	Information und Kommunikation	106	81	14,0	105	79	- 8,7
K	Erbringung von Finanz- und Versicherungsdienstleistungen	108	78	6,9	117	87	- 4,1
L	Grundstücks- und Wohnungswesen	95	76	1,1	53	36	- 22,1
M	Erbringung von freiberuflichen, wissenschaftlichen und technischen Dienstleistungen	265	226	15,2	194	134	- 14,5
N	Erbringung v. sonst. wirtschaftl. Dienstleistungen	372	316	- 3,4	352	297	7,3
O	Öffentliche Verwaltung, Verteidigung; Sozialversicherung	—	—	x	—	—	x
P	Erziehung und Unterricht	41	36	- 12,8	35	26	34,6
Q	Gesundheits- und Sozialwesen	47	39	- 13,0	46	35	- 2,1
R	Kunst, Unterhaltung und Erholung	78	72	4,0	47	35	- 36,5
S	Erbringung von sonstigen Dienstleistungen	277	238	4,5	233	198	5,4
A-S	Insgesamt	3 087	2 552	0,8	2 708	2 132	- 0,9
<b>Darmstadt-Dieburg</b>							
A	Land- und Forstwirtschaft, Fischerei	33	27	43,5	20	17	- 51,2
B	Bergbau und Gewinnung v. Steinen u. Erden	—	—	- 100,0	—	—	- 100,0
C	Verarbeitendes Gewerbe	103	63	- 27,0	118	86	- 8,5
D	Energieversorgung	121	115	- 32,0	19	11	35,7
E	Wasserversorgung; Abwasser- und Abfallentsorgung und Beseitigung von Umweltverschmutzungen	8	7	166,7	9	6	—
F	Baugewerbe	530	430	12,8	412	333	9,0
G	Handel; Instandhaltung und Reparatur v. Kraftfahrzeugen	707	536	- 8,9	691	523	- 6,7
H	Verkehr und Lagerei	105	90	- 22,8	126	106	- 10,0
I	Gastgewerbe; Beherbergung und Gastronomie	172	116	- 2,3	194	143	7,2
J	Information und Kommunikation	142	102	- 2,1	145	103	11,5
K	Erbringung von Finanz- und Versicherungsdienstleistungen	92	65	- 8,9	99	68	- 16,8
L	Grundstücks- und Wohnungswesen	75	61	10,3	50	37	- 5,7
M	Erbringung von freiberuflichen, wissenschaftlichen und technischen Dienstleistungen	329	280	2,2	258	193	- 17,0
N	Erbringung v. sonst. wirtschaftl. Dienstleistungen	369	301	- 19,8	378	303	6,8
O	Öffentliche Verwaltung, Verteidigung; Sozialversicherung	—	—	x	—	—	x
P	Erziehung und Unterricht	53	45	- 7,0	33	28	- 19,5
Q	Gesundheits- und Sozialwesen	53	42	- 24,3	39	32	- 17,0
R	Kunst, Unterhaltung und Erholung	59	49	18,0	42	33	- 20,8
S	Erbringung von sonstigen Dienstleistungen	278	238	- 6,7	275	224	0,7
A-S	Insgesamt	3 229	2 567	- 7,1	2 908	2 246	- 3,5

### 3. Gewerbeanmeldungen und -abmeldungen<sup>1)</sup> im Jahr 2011 nach Wirtschaftsbereichen und Verwaltungsbezirken

Nr. der Wirtschaftsklassifikation <sup>2)</sup>	Wirtschaftsabschnitte	Anmeldungen			Abmeldungen		
		insgesamt	darunter	Zu- bzw. Abnahme (-) gegenüber dem letzten Jahr in %	insgesamt	darunter	Zu- bzw. Abnahme (-) gegenüber dem letzten Jahr in %
			Neuerrichtung <sup>3)</sup>			Aufgabe <sup>4)</sup>	
<b>Groß-Gerau</b>							
A	Land- und Forstwirtschaft, Fischerei	12	11	33,3	5	4	—
B	Bergbau und Gewinnung v. Steinen u. Erden	2	2	x	—	—	x
C	Verarbeitendes Gewerbe	86	65	- 39,9	73	56	- 17,0
D	Energieversorgung	73	72	- 19,8	6	5	- 33,3
E	Wasserversorgung; Abwasser- und Abfallentsorgung und Beseitigung von Umweltverschmutzungen	7	5	75,0	4	3	- 55,6
F	Baugewerbe	789	695	14,0	578	476	6,3
G	Handel; Instandhaltung und Reparatur v. Kraftfahrzeugen	623	474	- 7,0	596	434	- 8,9
H	Verkehr und Lagerei	289	227	14,2	221	173	16,9
I	Gastgewerbe; Beherbergung und Gastronomie	208	119	- 0,5	195	129	- 15,2
J	Information und Kommunikation	108	85	10,2	119	90	- 13,1
K	Erbringung von Finanz- und Versicherungsdienstleistungen	81	58	- 2,4	92	69	- 14,0
L	Grundstücks- und Wohnungswesen	50	38	- 15,3	40	35	- 32,2
M	Erbringung von freiberuflichen, wissenschaftlichen und technischen Dienstleistungen	301	260	- 1,0	216	166	- 10,4
N	Erbringung v. sonst. wirtschaftl. Dienstleistungen	491	423	11,8	354	298	- 9,5
O	Öffentliche Verwaltung, Verteidigung; Sozialversicherung	—	—	x	—	—	x
P	Erziehung und Unterricht	45	36	- 10,0	35	24	9,4
Q	Gesundheits- und Sozialwesen	32	28	- 38,5	34	32	- 26,1
R	Kunst, Unterhaltung und Erholung	47	40	- 37,3	36	29	- 12,2
S	Erbringung von sonstigen Dienstleistungen	187	149	- 27,5	205	151	- 6,8
A-S	Insgesamt	3 431	2 787	- 1,7	2 809	2 174	- 6,4
<b>Hochtaunuskreis</b>							
A	Land- und Forstwirtschaft, Fischerei	22	17	144,4	11	7	—
B	Bergbau und Gewinnung v. Steinen u. Erden	—	—	x	—	—	- 100,0
C	Verarbeitendes Gewerbe	102	84	- 7,3	94	70	- 8,7
D	Energieversorgung	59	55	3,5	11	9	83,3
E	Wasserversorgung; Abwasser- und Abfallentsorgung und Beseitigung von Umweltverschmutzungen	3	3	- 25,0	7	5	- 36,4
F	Baugewerbe	280	215	13,8	202	165	- 15,5
G	Handel; Instandhaltung und Reparatur v. Kraftfahrzeugen	591	477	- 3,7	574	440	- 8,9
H	Verkehr und Lagerei	85	63	- 4,5	79	68	- 9,2
I	Gastgewerbe; Beherbergung und Gastronomie	140	76	6,1	146	94	7,4
J	Information und Kommunikation	144	100	6,7	146	93	- 5,8
K	Erbringung von Finanz- und Versicherungsdienstleistungen	128	88	- 15,8	115	73	1,8
L	Grundstücks- und Wohnungswesen	114	82	- 7,3	112	80	12,0
M	Erbringung von freiberuflichen, wissenschaftlichen und technischen Dienstleistungen	455	355	1,1	340	255	- 17,5
N	Erbringung v. sonst. wirtschaftl. Dienstleistungen	434	355	- 18,7	358	298	- 4,3
O	Öffentliche Verwaltung, Verteidigung; Sozialversicherung	—	—	x	—	—	x
P	Erziehung und Unterricht	56	43	3,7	51	35	59,4
Q	Gesundheits- und Sozialwesen	114	101	11,8	71	60	22,4
R	Kunst, Unterhaltung und Erholung	57	50	—	38	27	8,6
S	Erbringung von sonstigen Dienstleistungen	305	254	- 8,7	268	213	—
A-S	Insgesamt	3 089	2 418	- 3,5	2 623	1 992	- 5,4

### 3. Gewerbeanmeldungen und -abmeldungen<sup>1)</sup> im Jahr 2011 nach Wirtschaftsbereichen und Verwaltungsbezirken

Nr. der Wirtschaftsklassifikation <sup>2)</sup>	Wirtschaftsabschnitte	Anmeldungen			Abmeldungen		
		insgesamt	darunter	Zu- bzw. Abnahme (-) gegenüber dem letzten Jahr in %	insgesamt	darunter	Zu- bzw. Abnahme (-) gegenüber dem letzten Jahr in %
			Neuerrichtung <sup>3)</sup>			Aufgabe <sup>4)</sup>	
<b>Main-Kinzig-Kreis</b>							
A	Land- und Forstwirtschaft, Fischerei	22	21	- 33,3	18	15	12,5
B	Bergbau und Gewinnung v. Steinen u. Erden	1	1	x	—	—	- 100,0
C	Verarbeitendes Gewerbe	168	134	- 7,7	153	106	15,9
D	Energieversorgung	208	202	- 34,6	14	10	- 30,0
E	Wasserversorgung; Abwasser- und Abfallentsorgung und Beseitigung von Umweltverschmutzungen	14	10	133,3	8	7	100,0
F	Baugewerbe	955	745	13,7	727	559	3,1
G	Handel; Instandhaltung und Reparatur v. Kraftfahrzeugen	1 027	822	- 8,5	1 003	822	- 7,6
H	Verkehr und Lagerei	206	172	- 1,0	224	186	18,5
I	Gastgewerbe; Beherbergung und Gastronomie	308	229	- 1,6	313	250	- 3,7
J	Information und Kommunikation	172	126	- 8,0	160	121	- 8,6
K	Erbringung von Finanz- und Versicherungsdienstleistungen	199	140	- 6,6	190	134	- 2,1
L	Grundstücks- und Wohnungswesen	115	94	5,5	78	52	- 3,7
M	Erbringung von freiberuflichen, wissenschaftlichen und technischen Dienstleistungen	532	445	4,9	385	302	1,0
N	Erbringung v. sonst. wirtschaftl. Dienstleistungen	733	626	10,6	576	470	15,0
O	Öffentliche Verwaltung, Verteidigung; Sozialversicherung	—	—	x	—	—	x
P	Erziehung und Unterricht	94	77	9,3	42	34	- 22,2
Q	Gesundheits- und Sozialwesen	120	107	- 9,1	72	63	10,8
R	Kunst, Unterhaltung und Erholung	108	91	35,0	69	53	- 10,4
S	Erbringung von sonstigen Dienstleistungen	444	397	- 8,8	365	322	- 7,8
A-S	Insgesamt	5 426	4 439	- 1,1	4 397	3 506	- 0,1
<b>Main-Taunus-Kreis</b>							
A	Land- und Forstwirtschaft, Fischerei	15	13	50,0	18	16	350,0
B	Bergbau und Gewinnung v. Steinen u. Erden	—	—	x	1	1	x
C	Verarbeitendes Gewerbe	95	70	- 16,7	90	70	- 20,4
D	Energieversorgung	54	53	—	8	7	- 20,0
E	Wasserversorgung; Abwasser- und Abfallentsorgung und Beseitigung von Umweltverschmutzungen	1	1	- 75,0	5	2	—
F	Baugewerbe	354	272	- 0,8	317	235	15,3
G	Handel; Instandhaltung und Reparatur v. Kraftfahrzeugen	609	484	- 5,4	516	399	- 15,5
H	Verkehr und Lagerei	104	81	7,2	104	87	14,3
I	Gastgewerbe; Beherbergung und Gastronomie	192	165	12,3	186	163	12,7
J	Information und Kommunikation	152	112	- 5,6	132	82	- 21,0
K	Erbringung von Finanz- und Versicherungsdienstleistungen	167	99	21,9	152	100	2,7
L	Grundstücks- und Wohnungswesen	128	102	- 43,4	154	114	- 22,6
M	Erbringung von freiberuflichen, wissenschaftlichen und technischen Dienstleistungen	397	296	- 0,3	337	248	- 7,7
N	Erbringung v. sonst. wirtschaftl. Dienstleistungen	420	360	- 3,2	372	290	8,5
O	Öffentliche Verwaltung, Verteidigung; Sozialversicherung	—	—	x	—	—	x
P	Erziehung und Unterricht	60	52	9,1	37	30	- 9,8
Q	Gesundheits- und Sozialwesen	44	39	- 15,4	31	26	- 27,9
R	Kunst, Unterhaltung und Erholung	54	50	- 19,4	50	44	47,1
S	Erbringung von sonstigen Dienstleistungen	236	210	- 7,5	230	207	15,0
A-S	Insgesamt	3 082	2 459	- 4,8	2 740	2 121	- 2,6



### 3. Gewerbeanmeldungen und -abmeldungen<sup>1)</sup> im Jahr 2011 nach Wirtschaftsbereichen und Verwaltungsbezirken

Nr. der Wirtschaftsklassifikation <sup>2)</sup>	Wirtschaftsabschnitte	Anmeldungen			Abmeldungen		
		insgesamt	darunter	Zu- bzw. Abnahme (-) gegenüber dem letzten Jahr in %	insgesamt	darunter	Zu- bzw. Abnahme (-) gegenüber dem letzten Jahr in %
			Neuerrichtung <sup>3)</sup>			Aufgabe <sup>4)</sup>	
<b>Odenwaldkreis</b>							
A	Land- und Forstwirtschaft, Fischerei	17	15	13,3	11	8	83,3
B	Bergbau und Gewinnung v. Steinen u. Erden	—	—	x	—	—	x
C	Verarbeitendes Gewerbe	41	26	64,0	30	21	- 23,1
D	Energieversorgung	54	52	- 35,7	2	2	- 50,0
E	Wasserversorgung; Abwasser- und Abfallentsorgung und Beseitigung von Umweltverschmutzungen	—	—	- 100,0	1	1	- 50,0
F	Baugewerbe	196	157	- 26,3	233	199	39,5
G	Handel; Instandhaltung und Reparatur v. Kraftfahrzeugen	257	194	1,2	248	210	- 9,8
H	Verkehr und Lagerei	27	23	- 18,2	19	18	- 52,5
I	Gastgewerbe; Beherbergung und Gastronomie	84	51	23,5	69	44	- 18,8
J	Information und Kommunikation	40	32	- 4,8	32	27	6,7
K	Erbringung von Finanz- und Versicherungsdienstleistungen	30	24	20,0	32	19	6,7
L	Grundstücks- und Wohnungswesen	19	12	26,7	13	7	18,2
M	Erbringung von freiberuflichen, wissenschaftlichen und technischen Dienstleistungen	74	60	23,3	67	56	3,1
N	Erbringung v. sonst. wirtschaftl. Dienstleistungen	178	160	26,2	139	120	44,8
O	Öffentliche Verwaltung, Verteidigung; Sozialversicherung	—	—	x	—	—	x
P	Erziehung und Unterricht	19	17	72,7	7	6	- 41,7
Q	Gesundheits- und Sozialwesen	26	22	- 7,1	13	11	- 48,0
R	Kunst, Unterhaltung und Erholung	17	13	41,7	13	10	62,5
S	Erbringung von sonstigen Dienstleistungen	94	77	2,2	73	62	7,4
A-S	Insgesamt	1 173	935	0,1	1 002	821	4,0
<b>Offenbach</b>							
A	Land- und Forstwirtschaft, Fischerei	18	14	50,0	9	8	- 52,6
B	Bergbau und Gewinnung v. Steinen u. Erden	3	2	—	1	—	- 50,0
C	Verarbeitendes Gewerbe	176	131	4,8	175	129	- 0,6
D	Energieversorgung	66	66	- 35,9	7	6	- 41,7
E	Wasserversorgung; Abwasser- und Abfallentsorgung und Beseitigung von Umweltverschmutzungen	9	6	—	11	10	- 21,4
F	Baugewerbe	762	624	14,9	578	453	6,6
G	Handel; Instandhaltung und Reparatur v. Kraftfahrzeugen	987	779	- 11,5	1 014	796	- 16,0
H	Verkehr und Lagerei	185	141	- 12,3	204	161	- 7,3
I	Gastgewerbe; Beherbergung und Gastronomie	269	192	3,9	282	223	5,2
J	Information und Kommunikation	231	165	- 8,7	205	163	- 17,3
K	Erbringung von Finanz- und Versicherungsdienstleistungen	142	99	- 17,9	154	117	- 17,6
L	Grundstücks- und Wohnungswesen	140	108	- 17,2	112	76	6,7
M	Erbringung von freiberuflichen, wissenschaftlichen und technischen Dienstleistungen	513	414	- 3,0	403	308	- 17,8
N	Erbringung v. sonst. wirtschaftl. Dienstleistungen	842	716	- 1,1	717	600	- 0,8
O	Öffentliche Verwaltung, Verteidigung; Sozialversicherung	—	—	x	—	—	x
P	Erziehung und Unterricht	62	58	12,7	36	31	- 25,0
Q	Gesundheits- und Sozialwesen	90	76	3,4	54	48	- 6,9
R	Kunst, Unterhaltung und Erholung	105	89	- 6,3	85	63	- 8,6
S	Erbringung von sonstigen Dienstleistungen	439	372	- 2,2	361	286	- 5,7
A-S	Insgesamt	5 039	4 052	- 3,5	4 408	3 478	- 8,1



**3. Gewerbeanmeldungen und -abmeldungen<sup>1)</sup>  
im Jahr 2011 nach Wirtschaftsbereichen und Verwaltungsbezirken**

Nr. der Wirtschaftsklassifikation <sup>2)</sup>	Wirtschaftsabschnitte	Anmeldungen			Abmeldungen		
		insgesamt	darunter	Zu- bzw. Abnahme (-) gegenüber dem letzten Jahr in %	insgesamt	darunter	Zu- bzw. Abnahme (-) gegenüber dem letzten Jahr in %
			Neuerrichtung <sup>3)</sup>			Aufgabe <sup>4)</sup>	
<b>Rheingau-Taunus-Kreis</b>							
A	Land- und Forstwirtschaft, Fischerei	35	28	40,0	28	22	154,5
B	Bergbau und Gewinnung v. Steinen u. Erden	—	—	- 100,0	—	—	x
C	Verarbeitendes Gewerbe	71	58	- 5,3	72	57	—
D	Energieversorgung	74	72	- 18,7	11	7	120,0
E	Wasserversorgung; Abwasser- und Abfallentsorgung und Beseitigung von Umweltverschmutzungen	3	2	50,0	3	2	—
F	Baugewerbe	305	241	28,7	229	189	- 10,5
G	Handel; Instandhaltung und Reparatur v. Kraftfahrzeugen	355	278	- 16,5	422	347	- 7,3
H	Verkehr und Lagerei	57	41	- 24,0	77	60	32,8
I	Gastgewerbe; Beherbergung und Gastronomie	114	76	- 8,1	125	100	- 3,8
J	Information und Kommunikation	96	74	- 15,8	99	78	4,2
K	Erbringung von Finanz- und Versicherungsdienstleistungen	81	51	—	116	97	20,8
L	Grundstücks- und Wohnungswesen	58	45	16,0	33	28	- 35,3
M	Erbringung von freiberuflichen, wissenschaftlichen und technischen Dienstleistungen	225	178	3,2	186	150	6,3
N	Erbringung v. sonst. wirtschaftl. Dienstleistungen	333	265	- 8,5	269	212	- 11,2
O	Öffentliche Verwaltung, Verteidigung; Sozialversicherung	—	—	x	—	—	x
P	Erziehung und Unterricht	53	39	55,9	28	21	- 12,5
Q	Gesundheits- und Sozialwesen	42	37	- 17,6	32	25	- 39,6
R	Kunst, Unterhaltung und Erholung	34	23	- 10,5	35	27	6,1
S	Erbringung von sonstigen Dienstleistungen	200	171	1,5	157	139	- 16,5
A-S	Insgesamt	2 136	1 679	- 3,0	1 922	1 561	- 4,7
<b>Wetteraukreis</b>							
A	Land- und Forstwirtschaft, Fischerei	16	14	- 33,3	17	12	- 15,0
B	Bergbau und Gewinnung v. Steinen u. Erden	1	1	- 66,7	—	—	- 100,0
C	Verarbeitendes Gewerbe	107	75	- 17,1	105	88	- 30,9
D	Energieversorgung	158	156	- 21,8	6	2	- 45,5
E	Wasserversorgung; Abwasser- und Abfallentsorgung und Beseitigung von Umweltverschmutzungen	2	2	—	5	3	—
F	Baugewerbe	483	386	19,9	396	333	22,6
G	Handel; Instandhaltung und Reparatur v. Kraftfahrzeugen	800	635	- 5,2	741	591	- 14,0
H	Verkehr und Lagerei	106	92	- 16,5	126	104	- 9,4
I	Gastgewerbe; Beherbergung und Gastronomie	193	150	- 4,9	214	182	10,3
J	Information und Kommunikation	146	118	22,7	131	95	- 2,2
K	Erbringung von Finanz- und Versicherungsdienstleistungen	124	92	- 13,9	137	103	- 22,6
L	Grundstücks- und Wohnungswesen	82	59	- 18,0	68	50	21,4
M	Erbringung von freiberuflichen, wissenschaftlichen und technischen Dienstleistungen	346	294	- 4,7	269	209	- 10,6
N	Erbringung v. sonst. wirtschaftl. Dienstleistungen	536	449	2,5	438	371	4,3
O	Öffentliche Verwaltung, Verteidigung; Sozialversicherung	—	—	x	—	—	x
P	Erziehung und Unterricht	71	56	- 5,3	34	26	- 34,6
Q	Gesundheits- und Sozialwesen	88	76	- 26,7	56	41	- 5,1
R	Kunst, Unterhaltung und Erholung	71	61	- 1,4	58	46	26,1
S	Erbringung von sonstigen Dienstleistungen	321	278	- 8,3	319	274	16,4
A-S	Insgesamt	3 651	2 994	- 4,0	3 120	2 530	- 3,3

**3. Gewerbeanmeldungen und -abmeldungen<sup>1)</sup>  
im Jahr 2011 nach Wirtschaftsbereichen und Verwaltungsbezirken**

Nr. der Wirtschaftsklassifikation <sup>2)</sup>	Wirtschaftsabschnitte	Anmeldungen			Abmeldungen		
		insgesamt	darunter	Zu- bzw. Abnahme (–) gegenüber dem letzten Jahr in %	insgesamt	darunter	Zu- bzw. Abnahme (–) gegenüber dem letzten Jahr in %
			Neuerrichtung <sup>3)</sup>			Aufgabe <sup>4)</sup>	
<b>Reg.-Bez. Darmstadt</b>							
A	Land- und Forstwirtschaft, Fischerei	217	185	15,4	168	134	10,5
B	Bergbau und Gewinnung v. Steinen u. Erden	10	8	11,1	8	5	– 11,1
C	Verarbeitendes Gewerbe	1 775	1 448	– 2,4	1 504	1 175	– 3,2
D	Energieversorgung	1 077	1 033	– 26,9	144	86	22,0
E	Wasserversorgung; Abwasser- und Abfallentsorgung und Beseitigung von Umweltverschmutzungen	57	45	14,0	69	50	– 10,4
F	Baugewerbe	10 762	9 297	15,3	8 401	7 030	13,5
G	Handel; Instandhaltung und Reparatur v. Kraftfahrzeugen	9 752	7 887	– 7,9	9 540	7 596	– 10,1
H	Verkehr und Lagerei	2 158	1 822	– 0,8	2 045	1 717	– 1,3
I	Gastgewerbe; Beherbergung und Gastronomie	3 052	2 172	– 4,3	3 078	2 386	– 3,7
J	Information und Kommunikation	2 342	1 824	– 2,7	2 098	1 557	– 6,8
K	Erbringung von Finanz- und Versicherungsdienstleistungen	1 713	1 255	– 0,9	1 687	1 249	– 8,4
L	Grundstücks- und Wohnungswesen	1 503	1 115	– 5,1	1 227	890	– 2,5
M	Erbringung von freiberuflichen, wissenschaftlichen und technischen Dienstleistungen	5 589	4 617	– 0,6	4 492	3 498	– 7,5
N	Erbringung v. sonst. wirtschaftl. Dienstleistungen	10 381	9 165	– 2,9	8 347	7 205	6,0
O	Öffentliche Verwaltung, Verteidigung; Sozialversicherung	—	—	x	—	—	x
P	Erziehung und Unterricht	790	663	7,5	492	381	– 5,2
Q	Gesundheits- und Sozialwesen	1 067	950	– 9,7	716	617	– 7,9
R	Kunst, Unterhaltung und Erholung	952	809	7,3	706	557	– 1,5
S	Erbringung von sonstigen Dienstleistungen	4 384	3 805	– 4,4	4 122	3 477	– 0,1
A-S	Insgesamt	57 581	48 100	– 1,2	48 844	39 610	– 1,1
<b>Gießen</b>							
A	Land- und Forstwirtschaft, Fischerei	13	11	– 23,5	13	10	– 18,8
B	Bergbau und Gewinnung v. Steinen u. Erden	3	3	50,0	4	4	33,3
C	Verarbeitendes Gewerbe	127	101	– 8,0	137	97	12,3
D	Energieversorgung	24	24	– 44,2	5	2	—
E	Wasserversorgung; Abwasser- und Abfallentsorgung und Beseitigung von Umweltverschmutzungen	1	1	– 75,0	20	17	– 13,0
F	Baugewerbe	331	271	22,6	286	242	23,3
G	Handel; Instandhaltung und Reparatur v. Kraftfahrzeugen	608	461	– 13,8	679	527	– 10,5
H	Verkehr und Lagerei	76	60	5,6	82	67	– 3,5
I	Gastgewerbe; Beherbergung und Gastronomie	186	111	– 2,6	186	125	—
J	Information und Kommunikation	95	68	– 15,2	110	77	5,8
K	Erbringung von Finanz- und Versicherungsdienstleistungen	99	75	– 8,3	98	77	– 44,3
L	Grundstücks- und Wohnungswesen	41	28	– 16,3	38	28	65,2
M	Erbringung von freiberuflichen, wissenschaftlichen und technischen Dienstleistungen	389	330	41,5	328	252	11,2
N	Erbringung v. sonst. wirtschaftl. Dienstleistungen	287	237	7,1	272	227	23,1
O	Öffentliche Verwaltung, Verteidigung; Sozialversicherung	—	—	x	—	—	x
P	Erziehung und Unterricht	46	37	– 2,1	44	30	– 17,0
Q	Gesundheits- und Sozialwesen	50	41	– 24,2	47	37	23,7
R	Kunst, Unterhaltung und Erholung	84	71	– 50,3	99	83	– 45,9
S	Erbringung von sonstigen Dienstleistungen	262	233	21,9	264	223	32,7
A-S	Insgesamt	2 722	2 163	– 1,1	2 712	2 125	– 0,4

**3. Gewerbeanmeldungen und -abmeldungen<sup>1)</sup>  
im Jahr 2011 nach Wirtschaftsbereichen und Verwaltungsbezirken**

Nr. der Wirtschaftsklassifikation <sup>2)</sup>	Wirtschaftsabschnitte	Anmeldungen			Abmeldungen		
		insgesamt	darunter	Zu- bzw. Abnahme (-) gegenüber dem letzten Jahr in %	insgesamt	darunter	Zu- bzw. Abnahme (-) gegenüber dem letzten Jahr in %
			Neuerrichtung <sup>3)</sup>			Aufgabe <sup>4)</sup>	
<b>Lahn-Dill-Kreis</b>							
A	Land- und Forstwirtschaft, Fischerei	16	12	- 27,3	17	14	70,0
B	Bergbau und Gewinnung v. Steinen u. Erden	—	—	x	—	—	- 100,0
C	Verarbeitendes Gewerbe	104	71	10,6	120	87	7,1
D	Energieversorgung	32	30	- 27,3	4	1	- 50,0
E	Wasserversorgung; Abwasser- und Abfallentsorgung und Beseitigung von Umweltverschmutzungen	—	—	- 100,0	5	3	- 16,7
F	Baugewerbe	216	174	- 10,0	192	148	- 22,3
G	Handel; Instandhaltung und Reparatur v. Kraftfahrzeugen	612	472	- 4,2	607	501	- 16,4
H	Verkehr und Lagerei	90	72	18,4	73	62	- 24,0
I	Gastgewerbe; Beherbergung und Gastronomie	176	107	- 7,9	177	115	- 12,4
J	Information und Kommunikation	78	63	- 9,3	95	68	2,2
K	Erbringung von Finanz- und Versicherungsdienstleistungen	92	65	- 28,1	129	98	7,5
L	Grundstücks- und Wohnungswesen	47	38	51,6	22	17	- 29,0
M	Erbringung von freiberuflichen, wissenschaftlichen und technischen Dienstleistungen	212	171	18,4	152	119	2,7
N	Erbringung v. sonst. wirtschaftl. Dienstleistungen	311	263	7,2	243	199	7,5
O	Öffentliche Verwaltung, Verteidigung; Sozialversicherung	—	—	x	—	—	x
P	Erziehung und Unterricht	33	30	10,0	33	29	13,8
Q	Gesundheits- und Sozialwesen	44	38	- 8,3	29	25	- 34,1
R	Kunst, Unterhaltung und Erholung	47	37	11,9	41	29	17,1
S	Erbringung von sonstigen Dienstleistungen	178	145	5,3	178	140	—
A-S	Insgesamt	2 288	1 788	- 1,0	2 117	1 655	- 8,5
<b>Limburg-Weilburg</b>							
A	Land- und Forstwirtschaft, Fischerei	17	10	54,5	7	5	- 36,4
B	Bergbau und Gewinnung v. Steinen u. Erden	1	—	x	—	—	- 100,0
C	Verarbeitendes Gewerbe	81	64	35,0	55	40	10,0
D	Energieversorgung	72	68	- 14,3	21	14	90,9
E	Wasserversorgung; Abwasser- und Abfallentsorgung und Beseitigung von Umweltverschmutzungen	—	—	- 100,0	—	—	- 100,0
F	Baugewerbe	361	295	9,7	293	249	5,4
G	Handel; Instandhaltung und Reparatur v. Kraftfahrzeugen	415	344	- 9,4	466	394	- 8,3
H	Verkehr und Lagerei	39	32	- 41,8	58	48	18,4
I	Gastgewerbe; Beherbergung und Gastronomie	111	76	- 6,7	118	94	- 15,7
J	Information und Kommunikation	56	45	3,7	63	54	- 4,5
K	Erbringung von Finanz- und Versicherungsdienstleistungen	78	48	- 27,8	109	76	1,9
L	Grundstücks- und Wohnungswesen	43	36	- 2,3	31	26	14,8
M	Erbringung von freiberuflichen, wissenschaftlichen und technischen Dienstleistungen	155	126	0,6	137	109	18,1
N	Erbringung v. sonst. wirtschaftl. Dienstleistungen	231	188	- 12,8	240	196	- 4,0
O	Öffentliche Verwaltung, Verteidigung; Sozialversicherung	—	—	x	—	—	x
P	Erziehung und Unterricht	32	25	- 5,9	18	14	- 30,8
Q	Gesundheits- und Sozialwesen	28	24	- 22,2	26	20	- 27,8
R	Kunst, Unterhaltung und Erholung	24	22	- 25,0	23	21	- 34,3
S	Erbringung von sonstigen Dienstleistungen	156	124	0,6	153	126	18,6
A-S	Insgesamt	1 900	1 527	- 5,6	1 818	1 486	- 1,5

**3. Gewerbeanmeldungen und -abmeldungen<sup>1)</sup>  
im Jahr 2011 nach Wirtschaftsbereichen und Verwaltungsbezirken**

Nr. der Wirtschaftsklassifikation <sup>2)</sup>	Wirtschaftsabschnitte	Anmeldungen			Abmeldungen		
		insgesamt	darunter	Zu- bzw. Abnahme (-) gegenüber dem letzten Jahr in %	insgesamt	darunter	Zu- bzw. Abnahme (-) gegenüber dem letzten Jahr in %
			Neuerrichtung <sup>3)</sup>			Aufgabe <sup>4)</sup>	
<b>Marburg-Biedenkopf</b>							
A	Land- und Forstwirtschaft, Fischerei	20	18	33,3	5	4	- 44,4
B	Bergbau und Gewinnung v. Steinen u. Erden	2	2	x	—	—	- 100,0
C	Verarbeitendes Gewerbe	76	51	- 10,6	75	52	- 3,8
D	Energieversorgung	39	35	- 33,9	6	5	- 40,0
E	Wasserversorgung; Abwasser- und Abfallentsorgung und Beseitigung von Umweltverschmutzungen	4	4	300,0	2	2	—
F	Baugewerbe	225	193	- 1,3	195	166	- 1,0
G	Handel; Instandhaltung und Reparatur v. Kraftfahrzeugen	432	361	- 18,8	434	365	- 19,3
H	Verkehr und Lagerei	41	32	13,9	45	40	- 27,4
I	Gastgewerbe; Beherbergung und Gastronomie	149	112	15,5	135	106	- 4,3
J	Information und Kommunikation	65	54	- 11,0	48	34	- 32,4
K	Erbringung von Finanz- und Versicherungsdienstleistungen	82	68	13,9	81	64	- 11,0
L	Grundstücks- und Wohnungswesen	38	31	2,7	20	13	17,6
M	Erbringung von freiberuflichen, wissenschaftlichen und technischen Dienstleistungen	202	170	- 5,2	140	109	- 39,7
N	Erbringung v. sonst. wirtschaftl. Dienstleistungen	235	215	19,3	155	134	- 8,3
O	Öffentliche Verwaltung, Verteidigung; Sozialversicherung	—	—	x	—	—	x
P	Erziehung und Unterricht	40	32	- 2,4	20	16	- 58,3
Q	Gesundheits- und Sozialwesen	34	29	21,4	24	21	- 14,3
R	Kunst, Unterhaltung und Erholung	51	47	- 5,6	47	42	62,1
S	Erbringung von sonstigen Dienstleistungen	1 247	1 239	49,3	858	845	570,3
A-S	Insgesamt	2 982	2 693	13,2	2 290	2 018	23,7
<b>Vogelsbergkreis</b>							
A	Land- und Forstwirtschaft, Fischerei	15	13	36,4	8	5	- 11,1
B	Bergbau und Gewinnung v. Steinen u. Erden	1	1	x	—	—	- 100,0
C	Verarbeitendes Gewerbe	38	31	- 7,3	41	31	13,9
D	Energieversorgung	78	76	- 15,2	2	1	- 33,3
E	Wasserversorgung; Abwasser- und Abfallentsorgung und Beseitigung von Umweltverschmutzungen	1	1	- 75,0	1	1	- 66,7
F	Baugewerbe	77	64	- 3,8	79	60	19,7
G	Handel; Instandhaltung und Reparatur v. Kraftfahrzeugen	213	176	- 13,1	199	176	- 22,3
H	Verkehr und Lagerei	22	19	10,0	32	28	6,7
I	Gastgewerbe; Beherbergung und Gastronomie	66	37	10,0	73	53	30,4
J	Information und Kommunikation	24	21	- 20,0	16	13	- 27,3
K	Erbringung von Finanz- und Versicherungsdienstleistungen	26	20	- 31,6	33	24	- 5,7
L	Grundstücks- und Wohnungswesen	12	9	100,0	7	6	75,0
M	Erbringung von freiberuflichen, wissenschaftlichen und technischen Dienstleistungen	61	54	13,0	36	29	- 36,8
N	Erbringung v. sonst. wirtschaftl. Dienstleistungen	79	65	- 21,8	60	55	- 10,4
O	Öffentliche Verwaltung, Verteidigung; Sozialversicherung	—	—	x	—	—	x
P	Erziehung und Unterricht	8	6	- 11,1	8	7	33,3
Q	Gesundheits- und Sozialwesen	16	14	—	13	13	- 38,1
R	Kunst, Unterhaltung und Erholung	19	14	- 5,0	20	16	100,0
S	Erbringung von sonstigen Dienstleistungen	70	54	—	52	44	- 14,8
A-S	Insgesamt	826	675	- 7,9	680	562	- 8,6

**3. Gewerbeanmeldungen und -abmeldungen<sup>1)</sup>  
im Jahr 2011 nach Wirtschaftsbereichen und Verwaltungsbezirken**

Nr. der Wirtschaftsklassifikation <sup>2)</sup>	Wirtschaftsabschnitte	Anmeldungen			Abmeldungen		
		insgesamt	darunter	Zu- bzw. Abnahme (-) gegenüber dem letzten Jahr in %	insgesamt	darunter	Zu- bzw. Abnahme (-) gegenüber dem letzten Jahr in %
			Neuerrichtung <sup>3)</sup>			Aufgabe <sup>4)</sup>	
<b>Reg.-Bez. Gießen</b>							
A	Land- und Forstwirtschaft, Fischerei	81	64	6,6	50	38	- 9,1
B	Bergbau und Gewinnung v. Steinen u. Erden	7	6	250,0	4	4	- 71,4
C	Verarbeitendes Gewerbe	426	318	1,9	428	307	7,5
D	Energieversorgung	245	233	- 23,9	38	23	2,7
E	Wasserversorgung; Abwasser- und Abfallentsorgung und Beseitigung von Umweltverschmutzungen	6	6	- 57,1	28	23	- 22,2
F	Baugewerbe	1 210	997	5,5	1 045	865	2,5
G	Handel; Instandhaltung und Reparatur v. Kraftfahrzeugen	2 280	1 814	- 11,6	2 385	1 963	- 14,4
H	Verkehr und Lagerei	268	215	- 1,1	290	245	- 9,9
I	Gastgewerbe; Beherbergung und Gastronomie	688	443	- 0,3	689	493	- 5,0
J	Information und Kommunikation	318	251	- 10,4	332	246	- 6,7
K	Erbringung von Finanz- und Versicherungsdienstleistungen	377	276	- 17,0	450	339	- 14,9
L	Grundstücks- und Wohnungswesen	181	142	8,4	118	90	15,7
M	Erbringung von freiberuflichen, wissenschaftlichen und technischen Dienstleistungen	1 019	851	16,5	793	618	- 6,5
N	Erbringung v. sonst. wirtschaftl. Dienstleistungen	1 143	968	2,0	970	811	4,0
O	Öffentliche Verwaltung, Verteidigung; Sozialversicherung	—	—	x	—	—	x
P	Erziehung und Unterricht	159	130	- 1,2	123	96	- 24,1
Q	Gesundheits- und Sozialwesen	172	146	- 11,3	139	116	- 16,8
R	Kunst, Unterhaltung und Erholung	225	191	- 29,0	230	191	- 21,2
S	Erbringung von sonstigen Dienstleistungen	1 913	1 795	32,5	1 505	1 378	116,5
A-S	Insgesamt	10 718	8 846	1,0	9 617	7 846	1,5
<b>Kassel, documenta-Stadt</b>							
A	Land- und Forstwirtschaft, Fischerei	2	2	- 66,7	9	9	80,0
B	Bergbau und Gewinnung v. Steinen u. Erden	—	—	- 100,0	—	—	- 100,0
C	Verarbeitendes Gewerbe	67	50	- 20,2	91	63	18,2
D	Energieversorgung	16	16	- 48,4	2	2	- 75,0
E	Wasserversorgung; Abwasser- und Abfallentsorgung und Beseitigung von Umweltverschmutzungen	2	2	- 66,7	6	5	- 14,3
F	Baugewerbe	306	280	- 22,7	338	283	15,8
G	Handel; Instandhaltung und Reparatur v. Kraftfahrzeugen	568	444	- 3,9	547	412	- 14,8
H	Verkehr und Lagerei	69	60	11,3	69	52	- 2,8
I	Gastgewerbe; Beherbergung und Gastronomie	152	73	- 12,1	161	88	- 4,2
J	Information und Kommunikation	99	82	17,9	80	57	8,1
K	Erbringung von Finanz- und Versicherungsdienstleistungen	124	100	5,1	136	100	0,7
L	Grundstücks- und Wohnungswesen	66	52	10,0	29	21	- 48,2
M	Erbringung von freiberuflichen, wissenschaftlichen und technischen Dienstleistungen	202	183	- 6,9	126	103	- 20,3
N	Erbringung v. sonst. wirtschaftl. Dienstleistungen	255	231	7,1	222	191	17,5
O	Öffentliche Verwaltung, Verteidigung; Sozialversicherung	—	—	x	—	—	x
P	Erziehung und Unterricht	30	26	7,1	16	11	6,7
Q	Gesundheits- und Sozialwesen	26	21	- 21,2	30	25	7,1
R	Kunst, Unterhaltung und Erholung	41	30	- 56,4	58	45	- 23,7
S	Erbringung von sonstigen Dienstleistungen	250	206	4,6	216	178	- 5,7
A-S	Insgesamt	2 275	1 858	- 7,6	2 136	1 645	- 4,3

### 3. Gewerbeanmeldungen und -abmeldungen<sup>1)</sup> im Jahr 2011 nach Wirtschaftsbereichen und Verwaltungsbezirken

Nr. der Wirtschaftsklassifikation <sup>2)</sup>	Wirtschaftsabschnitte	Anmeldungen			Abmeldungen		
		insgesamt	darunter	Zu- bzw. Abnahme (-) gegenüber dem letzten Jahr in %	insgesamt	darunter	Zu- bzw. Abnahme (-) gegenüber dem letzten Jahr in %
			Neuerrichtung <sup>3)</sup>			Aufgabe <sup>4)</sup>	
<b>Fulda</b>							
A	Land- und Forstwirtschaft, Fischerei	42	42	- 40,8	35	33	16,7
B	Bergbau und Gewinnung v. Steinen u. Erden	—	—	x	—	—	- 100,0
C	Verarbeitendes Gewerbe	62	47	3,3	52	40	- 29,7
D	Energieversorgung	95	94	- 23,4	5	5	- 44,4
E	Wasserversorgung; Abwasser- und Abfallentsorgung und Beseitigung von Umweltverschmutzungen	2	2	- 66,7	—	—	- 100,0
F	Baugewerbe	148	114	2,1	119	96	- 2,5
G	Handel; Instandhaltung und Reparatur v. Kraftfahrzeugen	465	356	- 6,4	433	349	- 27,2
H	Verkehr und Lagerei	51	42	10,9	53	43	- 23,2
I	Gastgewerbe; Beherbergung und Gastronomie	121	78	- 14,8	120	89	- 22,1
J	Information und Kommunikation	75	58	- 11,8	67	51	3,1
K	Erbringung von Finanz- und Versicherungsdienstleistungen	97	72	12,8	95	60	15,9
L	Grundstücks- und Wohnungswesen	44	37	10,0	43	31	48,3
M	Erbringung von freiberuflichen, wissenschaftlichen und technischen Dienstleistungen	170	128	- 7,6	155	122	2,0
N	Erbringung v. sonst. wirtschaftl. Dienstleistungen	177	149	- 18,4	167	138	- 16,1
O	Öffentliche Verwaltung, Verteidigung; Sozialversicherung	—	—	x	—	—	x
P	Erziehung und Unterricht	28	27	- 24,3	15	14	- 42,3
Q	Gesundheits- und Sozialwesen	30	24	- 9,1	28	22	55,6
R	Kunst, Unterhaltung und Erholung	27	25	- 46,0	33	25	- 15,4
S	Erbringung von sonstigen Dienstleistungen	176	152	- 12,4	149	116	- 12,9
A-S	Insgesamt	1 810	1 447	- 10,6	1 569	1 234	- 14,8
<b>Hersfeld-Rotenburg</b>							
A	Land- und Forstwirtschaft, Fischerei	16	14	23,1	20	18	17,6
B	Bergbau und Gewinnung v. Steinen u. Erden	—	—	x	—	—	x
C	Verarbeitendes Gewerbe	29	19	- 12,1	24	20	- 4,0
D	Energieversorgung	49	46	- 40,2	6	4	20,0
E	Wasserversorgung; Abwasser- und Abfallentsorgung und Beseitigung von Umweltverschmutzungen	1	1	x	2	2	100,0
F	Baugewerbe	78	63	- 10,3	86	68	28,4
G	Handel; Instandhaltung und Reparatur v. Kraftfahrzeugen	218	173	- 0,5	198	174	- 29,3
H	Verkehr und Lagerei	35	30	—	37	35	2,8
I	Gastgewerbe; Beherbergung und Gastronomie	76	45	- 1,3	77	57	- 8,3
J	Information und Kommunikation	21	17	- 36,4	28	23	21,7
K	Erbringung von Finanz- und Versicherungsdienstleistungen	30	25	- 28,6	35	30	- 28,6
L	Grundstücks- und Wohnungswesen	25	20	92,3	16	13	60,0
M	Erbringung von freiberuflichen, wissenschaftlichen und technischen Dienstleistungen	42	35	- 10,6	39	32	11,4
N	Erbringung v. sonst. wirtschaftl. Dienstleistungen	89	77	- 5,3	69	63	- 1,4
O	Öffentliche Verwaltung, Verteidigung; Sozialversicherung	—	—	x	—	—	x
P	Erziehung und Unterricht	18	13	20,0	8	7	100,0
Q	Gesundheits- und Sozialwesen	18	17	157,1	12	10	33,3
R	Kunst, Unterhaltung und Erholung	33	31	94,1	19	16	- 5,0
S	Erbringung von sonstigen Dienstleistungen	82	78	7,9	58	51	- 4,9
A-S	Insgesamt	860	704	- 3,4	734	623	- 7,8



**3. Gewerbeanmeldungen und -abmeldungen<sup>1)</sup>  
im Jahr 2011 nach Wirtschaftsbereichen und Verwaltungsbezirken**

Nr. der Wirtschaftsklassifikation <sup>2)</sup>	Wirtschaftsabschnitte	Anmeldungen			Abmeldungen		
		insgesamt	darunter	Zu- bzw. Abnahme (-) gegenüber dem letzten Jahr in %	insgesamt	darunter	Zu- bzw. Abnahme (-) gegenüber dem letzten Jahr in %
			Neuerrichtung <sup>3)</sup>			Aufgabe <sup>4)</sup>	
<b>Kassel</b>							
A	Land- und Forstwirtschaft, Fischerei	21	17	61,5	8	7	- 20,0
B	Bergbau und Gewinnung v. Steinen u. Erden	1	1	x	1	1	x
C	Verarbeitendes Gewerbe	51	33	- 32,9	64	46	- 12,3
D	Energieversorgung	109	108	- 50,5	12	8	- 29,4
E	Wasserversorgung; Abwasser- und Abfallentsorgung und Beseitigung von Umweltverschmutzungen	2	2	- 60,0	2	2	- 50,0
F	Baugewerbe	168	135	10,5	156	126	30,0
G	Handel; Instandhaltung und Reparatur v. Kraftfahrzeugen	473	378	- 20,4	534	435	—
H	Verkehr und Lagerei	58	46	- 18,3	74	62	12,1
I	Gastgewerbe; Beherbergung und Gastronomie	85	60	- 14,1	119	99	- 0,8
J	Information und Kommunikation	48	34	- 4,0	54	38	- 3,6
K	Erbringung von Finanz- und Versicherungsdienstleistungen	102	69	- 12,1	112	88	- 5,9
L	Grundstücks- und Wohnungswesen	47	36	- 11,3	27	20	—
M	Erbringung von freiberuflichen, wissenschaftlichen und technischen Dienstleistungen	151	118	- 0,7	115	85	- 16,7
N	Erbringung v. sonst. wirtschaftl. Dienstleistungen	154	132	- 16,3	164	140	- 1,2
O	Öffentliche Verwaltung, Verteidigung; Sozialversicherung	—	—	x	—	—	x
P	Erziehung und Unterricht	39	28	11,4	31	24	6,9
Q	Gesundheits- und Sozialwesen	25	23	- 28,6	25	22	8,7
R	Kunst, Unterhaltung und Erholung	31	27	- 6,1	27	23	- 12,9
S	Erbringung von sonstigen Dienstleistungen	176	159	6,7	127	107	- 0,8
A-S	Insgesamt	1 741	1 406	- 15,2	1 652	1 333	- 0,5
<b>Schwalm-Eder-Kreis</b>							
A	Land- und Forstwirtschaft, Fischerei	19	18	—	15	14	—
B	Bergbau und Gewinnung v. Steinen u. Erden	4	4	x	—	—	- 100,0
C	Verarbeitendes Gewerbe	60	46	36,4	56	44	21,7
D	Energieversorgung	86	79	- 62,3	12	11	—
E	Wasserversorgung; Abwasser- und Abfallentsorgung und Beseitigung von Umweltverschmutzungen	2	2	—	13	12	333,3
F	Baugewerbe	89	74	- 13,6	123	100	25,5
G	Handel; Instandhaltung und Reparatur v. Kraftfahrzeugen	310	254	- 15,3	314	260	- 18,7
H	Verkehr und Lagerei	38	33	- 62,4	76	64	11,8
I	Gastgewerbe; Beherbergung und Gastronomie	114	78	28,1	109	87	21,1
J	Information und Kommunikation	42	35	- 4,5	40	33	48,1
K	Erbringung von Finanz- und Versicherungsdienstleistungen	51	40	- 8,9	66	55	13,8
L	Grundstücks- und Wohnungswesen	28	20	3,7	9	9	- 35,7
M	Erbringung von freiberuflichen, wissenschaftlichen und technischen Dienstleistungen	84	73	6,3	60	48	1,7
N	Erbringung v. sonst. wirtschaftl. Dienstleistungen	118	111	3,5	96	80	- 9,4
O	Öffentliche Verwaltung, Verteidigung; Sozialversicherung	—	—	x	—	—	x
P	Erziehung und Unterricht	16	11	- 38,5	16	16	- 27,3
Q	Gesundheits- und Sozialwesen	29	22	- 12,1	21	14	- 38,2
R	Kunst, Unterhaltung und Erholung	23	20	4,5	20	20	—
S	Erbringung von sonstigen Dienstleistungen	104	92	7,2	86	70	—
A-S	Insgesamt	1 217	1 012	- 16,1	1 132	937	- 1,1

### 3. Gewerbeanmeldungen und -abmeldungen<sup>1)</sup> im Jahr 2011 nach Wirtschaftsbereichen und Verwaltungsbezirken

Nr. der Wirtschaftsklassifikation <sup>2)</sup>	Wirtschaftsabschnitte	Anmeldungen			Abmeldungen		
		insgesamt	darunter	Zu- bzw. Abnahme (-) gegenüber dem letzten Jahr in %	insgesamt	darunter	Zu- bzw. Abnahme (-) gegenüber dem letzten Jahr in %
			Neuerrichtung <sup>3)</sup>			Aufgabe <sup>4)</sup>	
<b>Waldeck-Frankenberg</b>							
A	Land- und Forstwirtschaft, Fischerei	10	9	- 37,5	14	13	- 17,6
B	Bergbau und Gewinnung v. Steinen u. Erden	—	—	x	—	—	x
C	Verarbeitendes Gewerbe	53	37	- 13,1	52	38	- 14,8
D	Energieversorgung	77	75	- 50,6	5	5	66,7
E	Wasserversorgung; Abwasser- und Abfallentsorgung und Beseitigung von Umweltverschmutzungen	4	3	33,3	4	3	100,0
F	Baugewerbe	91	75	12,3	82	64	- 10,9
G	Handel; Instandhaltung und Reparatur v. Kraftfahrzeugen	305	244	- 7,9	311	262	- 8,5
H	Verkehr und Lagerei	30	22	—	37	34	27,6
I	Gastgewerbe; Beherbergung und Gastronomie	116	77	- 10,1	139	120	- 11,5
J	Information und Kommunikation	29	28	- 12,1	33	30	73,7
K	Erbringung von Finanz- und Versicherungsdienstleistungen	53	47	- 7,0	48	41	11,6
L	Grundstücks- und Wohnungswesen	21	17	40,0	17	12	—
M	Erbringung von freiberuflichen, wissenschaftlichen und technischen Dienstleistungen	68	54	- 16,0	47	37	- 23,0
N	Erbringung v. sonst. wirtschaftl. Dienstleistungen	97	86	2,1	88	79	17,3
O	Öffentliche Verwaltung, Verteidigung; Sozialversicherung	—	—	x	—	—	x
P	Erziehung und Unterricht	20	20	- 13,0	11	9	- 35,3
Q	Gesundheits- und Sozialwesen	33	30	32,0	24	22	- 11,1
R	Kunst, Unterhaltung und Erholung	23	20	- 20,7	24	24	4,3
S	Erbringung von sonstigen Dienstleistungen	107	94	10,3	81	69	- 2,4
A-S	Insgesamt	1 137	938	- 9,9	1 017	862	- 4,6
<b>Werra-Meißner-Kreis</b>							
A	Land- und Forstwirtschaft, Fischerei	12	11	- 20,0	5	4	- 28,6
B	Bergbau und Gewinnung v. Steinen u. Erden	—	—	x	—	—	x
C	Verarbeitendes Gewerbe	19	13	- 26,9	23	17	- 42,5
D	Energieversorgung	46	44	- 53,5	1	—	- 75,0
E	Wasserversorgung; Abwasser- und Abfallentsorgung und Beseitigung von Umweltverschmutzungen	2	1	100,0	—	—	- 100,0
F	Baugewerbe	63	55	5,0	69	57	21,1
G	Handel; Instandhaltung und Reparatur v. Kraftfahrzeugen	172	137	- 23,6	201	173	- 7,8
H	Verkehr und Lagerei	19	18	26,7	11	10	- 38,9
I	Gastgewerbe; Beherbergung und Gastronomie	41	27	- 21,2	65	52	- 4,4
J	Information und Kommunikation	12	7	- 7,7	17	13	13,3
K	Erbringung von Finanz- und Versicherungsdienstleistungen	25	21	- 7,4	22	19	- 33,3
L	Grundstücks- und Wohnungswesen	12	10	9,1	14	13	100,0
M	Erbringung von freiberuflichen, wissenschaftlichen und technischen Dienstleistungen	41	36	- 28,1	27	21	- 34,1
N	Erbringung v. sonst. wirtschaftl. Dienstleistungen	55	51	- 8,3	48	45	2,1
O	Öffentliche Verwaltung, Verteidigung; Sozialversicherung	—	—	x	—	—	x
P	Erziehung und Unterricht	12	12	- 7,7	7	6	- 56,3
Q	Gesundheits- und Sozialwesen	11	8	- 45,0	11	9	- 8,3
R	Kunst, Unterhaltung und Erholung	14	13	27,3	9	8	28,6
S	Erbringung von sonstigen Dienstleistungen	48	43	- 28,4	53	46	—
A-S	Insgesamt	604	507	- 21,8	583	493	- 9,5



**3. Gewerbeanmeldungen und -abmeldungen<sup>1)</sup>  
im Jahr 2011 nach Wirtschaftsbereichen und Verwaltungsbezirken**

Nr. der Wirtschaftsklassifikation <sup>2)</sup>	Wirtschaftsabschnitte	Anmeldungen			Abmeldungen		
		insgesamt	darunter	Zu- bzw. Abnahme (-) gegenüber dem letzten Jahr in %	insgesamt	darunter	Zu- bzw. Abnahme (-) gegenüber dem letzten Jahr in %
			Neuerrichtung <sup>3)</sup>			Aufgabe <sup>4)</sup>	
<b>Reg.-Bez. Kassel</b>							
A	Land- und Forstwirtschaft, Fischerei	122	113	- 20,3	106	98	5,0
B	Bergbau und Gewinnung v. Steinen u. Erden	5	5	66,7	1	1	- 75,0
C	Verarbeitendes Gewerbe	341	245	- 11,2	362	268	- 8,6
D	Energieversorgung	478	462	- 49,1	43	35	- 25,9
E	Wasserversorgung; Abwasser- und Abfallentsorgung und Beseitigung von Umweltverschmutzungen	15	13	- 34,8	27	24	8,0
F	Baugewerbe	943	796	- 7,9	973	794	14,7
G	Handel; Instandhaltung und Reparatur v. Kraftfahrzeugen	2 511	1 986	- 11,1	2 538	2 065	- 15,3
H	Verkehr und Lagerei	300	251	- 16,7	357	300	—
I	Gastgewerbe; Beherbergung und Gastronomie	705	438	- 7,4	790	592	- 6,1
J	Information und Kommunikation	326	261	- 4,7	319	245	14,3
K	Erbringung von Finanz- und Versicherungsdienstleistungen	482	374	- 4,0	514	393	- 1,0
L	Grundstücks- und Wohnungswesen	243	192	11,0	155	119	- 3,1
M	Erbringung von freiberuflichen, wissenschaftlichen und technischen Dienstleistungen	758	627	- 7,2	569	448	- 11,6
N	Erbringung v. sonst. wirtschaftl. Dienstleistungen	945	837	- 5,7	854	736	0,2
O	Öffentliche Verwaltung, Verteidigung; Sozialversicherung	—	—	x	—	—	x
P	Erziehung und Unterricht	163	137	- 7,9	104	87	- 19,4
Q	Gesundheits- und Sozialwesen	172	145	- 7,5	151	124	—
R	Kunst, Unterhaltung und Erholung	192	166	- 25,0	190	161	- 12,0
S	Erbringung von sonstigen Dienstleistungen	943	824	0,1	770	637	- 5,1
A-S	Insgesamt	9 644	7 872	- 11,6	8 823	7 127	- 6,0
<b>Hessen</b>							
A	Land- und Forstwirtschaft, Fischerei	420	362	0,7	324	270	5,2
B	Bergbau und Gewinnung v. Steinen u. Erden	22	19	57,1	13	10	- 51,9
C	Verarbeitendes Gewerbe	2 542	2 011	- 3,0	2 294	1 750	- 2,3
D	Energieversorgung	1 800	1 728	- 34,2	225	144	5,6
E	Wasserversorgung; Abwasser- und Abfallentsorgung und Beseitigung von Umweltverschmutzungen	78	64	- 10,3	124	97	- 10,1
F	Baugewerbe	12 915	11 090	12,3	10 419	8 689	12,4
G	Handel; Instandhaltung und Reparatur v. Kraftfahrzeugen	14 543	11 687	- 9,1	14 463	11 624	- 11,8
H	Verkehr und Lagerei	2 726	2 288	- 2,9	2 692	2 262	- 2,1
I	Gastgewerbe; Beherbergung und Gastronomie	4 445	3 053	- 4,2	4 557	3 471	- 4,3
J	Information und Kommunikation	2 986	2 336	- 3,8	2 749	2 048	- 4,7
K	Erbringung von Finanz- und Versicherungsdienstleistungen	2 572	1 905	- 4,2	2 651	1 981	- 8,3
L	Grundstücks- und Wohnungswesen	1 927	1 449	- 2,1	1 500	1 099	- 1,3
M	Erbringung von freiberuflichen, wissenschaftlichen und technischen Dienstleistungen	7 366	6 095	0,7	5 854	4 564	- 7,8
N	Erbringung v. sonst. wirtschaftl. Dienstleistungen	12 469	10 970	- 2,7	10 171	8 752	5,3
O	Öffentliche Verwaltung, Verteidigung; Sozialversicherung	—	—	x	—	—	x
P	Erziehung und Unterricht	1 112	930	3,6	719	564	- 11,2
Q	Gesundheits- und Sozialwesen	1 411	1 241	- 9,7	1 006	857	- 8,1
R	Kunst, Unterhaltung und Erholung	1 369	1 166	- 6,2	1 126	909	- 8,1
S	Erbringung von sonstigen Dienstleistungen	7 240	6 424	3,9	6 397	5 492	13,6
A-S	Insgesamt	77 943	64 818	- 2,3	67 284	54 583	- 1,4

1) Ohne Automatenaufsteller u. Reisegewerbe. — 2) Klassifikation der Wirtschaftszweige, Ausgabe 2008 (WZ 2008). — 3) Ohne Zuzug. — 4) Ohne Fortzug

**4. Gewerbeanmeldungen und -abmeldungen<sup>1)</sup> sowie Neuerrichtungen  
und Aufgaben je 1000 Einwohner im Jahr 2011 nach Verwaltungsbezirken**

Lfd Nr.	Kreisfreie Stadt (St.) Landkreis Regierungsbezirk	Anmeldungen				Abmeldungen			
		ins- gesamt	darunter		Zu- bzw. Abnahme (-) gegenüber dem letzten Jahr in %	ins- gesamt	darunter		Zu- bzw. Abnahme (-) gegenüber dem letzten Jahr in %
			Neu- errich- tung <sup>2)</sup>	je 1000 Ein- wohner <sup>4)</sup>			Auf- gabe <sup>3)</sup>	je 1000 Ein- wohner <sup>4)</sup>	
1	Darmstadt, Wissenschaftsstadt	1 731	1 460	10	- 7,5	1 778	1 507	11	2,8
2	Frankfurt am Main, Stadt	14 377	12 914	19	3,0	11 701	9 937	15	5,8
3	Offenbach am Main, Stadt	3 995	3 495	29	1,9	3 161	2 734	23	- 3,3
4	Wiesbaden, Landeshauptstadt	4 135	3 349	12	- 0,6	3 567	2 871	10	- 1,3
5	Bergstraße	3 087	2 552	10	0,8	2 708	2 132	8	- 0,9
6	Darmstadt-Dieburg	3 229	2 567	9	- 7,1	2 908	2 246	8	- 3,5
7	Groß-Gerau	3 431	2 787	11	- 1,7	2 809	2 174	9	- 6,4
8	Hochtaunuskreis	3 089	2 418	11	- 3,5	2 623	1 992	9	- 5,4
9	Main-Kinzig-Kreis	5 426	4 439	11	- 1,1	4 397	3 506	9	- 0,1
10	Main-Taunus-Kreis	3 082	2 459	11	- 4,8	2 740	2 121	9	- 2,6
11	Odenwaldkreis	1 173	935	10	0,1	1 002	821	8	4,0
12	Offenbach	5 039	4 052	12	- 3,5	4 408	3 478	10	- 8,1
13	Rheingau-Taunus-Kreis	2 136	1 679	9	- 3,0	1 922	1 561	9	- 4,7
14	Wetteraukreis	3 651	2 994	10	- 4,0	3 120	2 530	9	- 3,3
15	<b>Reg.-Bez. Darmstadt</b>	57 581	48 100	13	- 1,2	48 844	39 610	10	- 1,1
16	Gießen	2 722	2 163	9	- 1,1	2 712	2 125	8	- 0,4
17	Lahn-Dill-Kreis	2 288	1 788	7	- 1,0	2 117	1 655	7	- 8,5
18	Limburg-Weilburg	1 900	1 527	9	- 5,6	1 818	1 486	9	- 1,5
19	Marburg-Biedenkopf	2 982	2 693	11	13,2	2 290	2 018	8	23,7
20	Vogelsbergkreis	826	675	6	- 7,9	680	562	5	- 8,6
21	<b>Reg.-Bez. Gießen</b>	10 718	8 846	9	1,0	9 617	7 846	8	1,5
22	Kassel, documenta-Stadt	2 275	1 858	10	- 7,6	2 136	1 645	8	- 4,3
23	Fulda	1 810	1 447	7	- 10,6	1 569	1 234	6	- 14,8
24	Hersfeld-Rotenburg	860	704	6	- 3,4	734	623	5	- 7,8
25	Kassel	1 741	1 406	6	- 15,2	1 652	1 333	6	- 0,5
26	Schwalm-Eder-Kreis	1 217	1 012	6	- 16,1	1 132	937	5	- 1,1
27	Waldeck-Frankenberg	1 137	938	6	- 9,9	1 017	862	5	- 4,6
28	Werra-Meißner-Kreis	604	507	5	- 21,8	583	493	5	- 9,5
29	<b>Reg.-Bez. Kassel</b>	9 644	7 872	6	- 11,6	8 823	7 127	6	- 6,0
30	<b>Hessen</b>	77 943	64 818	11	- 2,3	67 284	54 583	9	- 1,4
	darunter								
31	Reg.-Verb. FrankfurtRheinMain	34 847	32 664	15	- 0,1	31 839	25 979	12	- 1,1

1) Ohne Automatenaufsteller und Reisegewerbe. — 2) Ohne Zuzug. — 3) Ohne Fortzug. — 4) Stand 31.12.2010.

5. Gewerbebeanmeldungen<sup>1)</sup> im Jahr 2011 nach Wirtschaftsbereichen

Nr. der Wirtschaftsklassifikation <sup>2)</sup>	Ausgewählter Wirtschaftszweig	Neuerrichtung				Zuzug	Übernahme	Insgesamt	darunter
		Betriebsgründung		sonstige Neugründung	Umwandlung				
		Hauptniederlassung	Zweigniederlassung/ unselbst. Zweigstelle						Zweigniederlassung/ unselbst. Zweigstelle
<b>A</b>	<b>Land- und Forstwirtschaft, Fischerei</b>	20	4	337	1	38	20	420	7
<b>B</b>	<b>Bergbau und Gewinnung von Steinen und Erden</b>	8	3	7	1	2	1	22	5
<b>C</b>	<b>Verarbeitendes Gewerbe</b>	356	140	1 485	30	311	220	2 542	213
10	Herstellung von Nahrungs- und Futtermitteln	27	38	104	1	13	55	238	58
11	Getränkeherstellung	5	1	8	—	7	5	26	1
13	Herstellung von Textilien	10	3	100	—	12	7	132	3
14	Herstellung von Bekleidung	6	3	90	—	9	3	111	5
16	Herstellung v. Holz,- Flecht,- Korb- und Korkwaren (ohne Möbel)	6	3	50	—	10	6	75	3
18	Herstellung von Druckerzeugnissen; Vervielfältigung von bespielten Ton-, Bild- und Datenträgern	22	5	111	1	39	12	190	8
25	Herstellung von Metallerzeugnissen	79	10	520	5	40	29	683	14
26	Herstellung von Datenverarbeitungsgeräten, elektronischen und optischen Erzeugnissen	29	15	47	4	38	12	145	24
27	Herstellung von elektrischen Ausrüstungen	19	3	48	2	8	1	81	7
28	Maschinenbau	38	12	27	7	31	13	128	22
29	Herstellung von Kraftwagen und Kraftwagen-teilen	1	1	11	1	6	1	21	2
31	Herstellung von Möbeln	12	3	19	—	5	9	48	3
<b>D</b>	<b>Energieversorgung</b>	160	12	1 555	1	28	44	1 800	18
<b>E</b>	<b>Wasserversorgung; Abwasser- und Abfallentsorgung und Beseitigung von Umweltverschmutzungen</b>	11	8	45	—	8	6	78	10
<b>F</b>	<b>Baugewerbe</b>	1 069	163	9 820	38	1 325	500	12 915	227
41	Hochbau	84	24	83	6	50	16	263	35
42	Tiefbau	32	11	54	—	18	4	119	12
43	Vorbereitende Baustellenarbeiten, Bauinstallation und sonstiges Ausbaugewerbe	953	128	9 683	32	1 257	480	12 533	180
<b>G</b>	<b>Handel; Instandhaltung und Reparatur v. Kraftfahrzeugen</b>	1 510	1 328	8 716	133	1 570	1 286	14 543	1 709
45	Handel mit Kraftfahrzeugen; Instandhaltung und Reparatur von Kraftwagen	165	111	1 195	9	227	146	1 853	138
46	Großhandel (ohne Handel mit Kraftfahrzeugen und Krafträdern)	607	255	1 961	86	555	197	3 661	330
47	Einzelhandel (ohne Handel mit Kraftfahrzeugen)	738	962	5 560	38	788	943	9 029	1 241
<b>H</b>	<b>Verkehr und Lagerei</b>	264	146	1 875	3	316	122	2 726	170
49	Landverkehr und Transport in Rohrfernleitungen	148	38	857	—	138	69	1 250	43
53	Post-, Kurier- und Expressdienste	31	26	811	—	106	24	998	26
<b>I</b>	<b>Gastgewerbe; Beherbergung und Gastronomie</b>	591	311	2 137	14	68	1 324	4 445	415
55	Beherbergung	55	26	139	5	6	104	335	47
56	Gastronomie	536	285	1 998	9	62	1 220	4 110	368
<b>J</b>	<b>Information und Kommunikation</b>	418	143	1 765	10	545	105	2 986	171

## 5. Gewerbebeanmeldungen<sup>1)</sup> im Jahr 2011 nach Wirtschaftsbereichen

Nr. der Wirtschaftsklassifikation <sup>2)</sup>	Ausgewählter Wirtschaftszweig	Neuerrichtung				Zuzug	Übernahme	Insgesamt	darunter
		Betriebsgründung		sonstige Neugründung	Umwandlung				
		Hauptniederlassung	Zweigniederlassung/ unselbst. Zweigstelle						Zweigniederlassung/ unselbst. Zweigstelle
58	Verlagswesen	48	22	155	1	62	12	300	25
61	Telekommunikation	25	18	78	—	11	26	158	20
62	Erbringung v. Dienstleistungen der Informationstechnologie	267	91	1 298	8	417	46	2 127	111
63	Informationsdienstleistungen	47	7	116	—	27	3	200	7
<b>K</b>	<b>Erbringung von Finanz- und Versicherungsdienstleistungen</b>	418	110	1 347	30	614	53	2 572	148
66	Mit Finanz- und Versicherungsdienstleistungen verbundene Tätigkeiten	129	77	1 238	7	489	32	1 972	91
<b>L</b>	<b>Grundstücks- und Wohnungswesen</b>	528	92	818	11	330	148	1 927	103
<b>M</b>	<b>Erbringung von freiberuflichen, wissenschaftlichen und technischen Dienstleistungen</b>	1 106	215	4 741	33	1 110	161	7 366	264
70	Verwaltung und Führung v. Unternehmen und Betrieben; Unternehmensberatung	643	105	1 116	13	430	67	2 374	125
73	Werbung und Marktforschung	87	25	2 051	3	273	24	2 463	30
<b>N</b>	<b>Erbringung v. sonst. Wirtschaftlichen Dienstleistungen</b>	729	305	9 898	38	1 242	257	12 469	378
77	Vermietung von beweglichen Sachen	40	27	189	3	34	25	318	36
78	Vermittlung und Überlassung von Arbeitskräften	49	78	136	6	52	14	335	91
79	Reisebüros, Reiseveranstalter und Erbringung sonstiger Reservierungsdienstleistungen	49	18	184	—	49	29	329	22
81	Gebäudebetreuung; Garten- und Landschaftsbau	217	50	5 843	13	571	105	6 799	69
<b>P</b>	<b>Erziehung und Unterricht</b>	71	88	770	1	128	54	1 112	103
<b>Q</b>	<b>Gesundheits- und Sozialwesen</b>	128	45	1 067	1	119	51	1 411	53
<b>R</b>	<b>Kunst, Unterhaltung und Erholung</b>	102	111	950	3	127	76	1 369	130
<b>O+S</b>	<b>Öffentliche Verwaltung, Verteidigung; Sozialversicherung; Erbringung von sonstigen Dienstleistungen</b>	280	162	5 967	15	508	308	7 240	205
<b>A-S</b>	<b>Insgesamt</b>	7 769	3 386	53 300	363	8 389	4 736	77 943	4 329

1) Ohne Automatenaufsteller und Reisegewerbe. — 2) Klassifikation der Wirtschaftszweige, Ausgabe2008 (WZ 2008).

## 6. Gewerbeabmeldungen<sup>1)</sup> im Jahr 2011 nach Wirtschaftsbereichen

Nr. der Wirtschaftsklassifikation <sup>2)</sup>	Ausgewählter Wirtschaftszweig	Aufgabe				Fortzug	Übergabe	Insgesamt	darunter
		Betriebsaufgabe		sonstige Stilllegung	Umwandlung				Zweigniederlassung/ unselbst. Zweigstelle
		Hauptniederlassung	Zweigniederlassung/ unselbst. Zweigstelle						
<b>A</b>	<b>Land- und Forstwirtschaft, Fischerei</b>	18	4	248	—	37	17	324	7
<b>B</b>	<b>Bergbau und Gewinnung von Steinen und Erden</b>	3	2	5	—	2	1	13	2
<b>C</b>	<b>Verarbeitendes Gewerbe</b>	391	147	1 182	30	309	235	2 294	211
10	Herstellung von Nahrungs- und Futtermitteln	50	45	144	1	18	54	312	61
11	Getränkeherstellung	4	—	5	1	1	8	19	—
13	Herstellung von Textilien	10	4	51	1	11	7	84	4
14	Herstellung von Bekleidung	4	1	77	1	12	2	97	2
16	Herstellung v. Holz,- Flecht,- Korb- und Korkwaren (ohne Möbel)	16	2	42	—	12	5	77	4
18	Herstellung von Druckerzeugnissen; Vervielfältigung von bespielten Ton-, Bild- und Datenträgern	49	5	93	1	31	16	195	9
25	Herstellung von Metallerzeugnissen	78	16	339	3	49	42	527	21
26	Herstellung von Datenverarbeitungsgeräten, elektronischen und optischen Erzeugnissen	24	12	43	3	30	10	122	19
27	Herstellung von elektrischen Ausrüstungen	11	5	13	4	6	3	42	8
28	Maschinenbau	21	9	36	3	31	12	112	21
29	Herstellung von Kraftwagen und Kraftwagen-teilen	6	3	24	—	6	3	42	4
31	Herstellung von Möbeln	9	—	21	1	5	7	43	1
<b>D</b>	<b>Energieversorgung</b>	30	8	104	2	36	45	225	13
<b>E</b>	<b>Wasserversorgung; Abwasser- und Abfallentsorgung und Beseitigung von Umweltverschmutzungen</b>	13	10	73	1	22	5	124	11
<b>F</b>	<b>Baugewerbe</b>	969	153	7 549	18	1 139	591	10 419	196
41	Hochbau	117	23	55	5	50	14	264	28
42	Tiefbau	26	7	42	—	16	14	105	8
43	Vorbereitende Baustellenarbeiten, Bauinstallation und sonstiges Ausbaugewerbe	826	123	7 452	13	1 073	563	10 050	160
<b>G</b>	<b>Handel; Instandhaltung und Reparatur v. Kraftfahrzeugen</b>	1 762	1 157	8 611	94	1 592	1 247	14 463	1 569
45	Handel mit Kraftfahrzeugen; Instandhaltung und Reparatur von Kraftwagen	182	92	1 059	8	233	122	1 696	120
46	Großhandel (ohne Handel mit Kraftfahrzeugen und Krafträdern)	581	199	2 005	35	593	202	3 615	269
47	Einzelhandel (ohne Handel mit Kraftfahrzeugen)	999	866	5 547	51	766	923	9 152	1 180
<b>H</b>	<b>Verkehr und Lagerei</b>	290	163	1 797	12	296	134	2 692	194
49	Landverkehr und Transport in Rohrfernleitungen	163	46	820	2	132	86	1 249	54
53	Post-, Kurier- und Expressdienste	32	42	782	1	86	24	967	42
<b>I</b>	<b>Gastgewerbe; Beherbergung und Gastronomie</b>	718	229	2 502	22	92	994	4 557	306
55	Beherbergung	60	5	166	5	6	77	319	23
56	Gastronomie	658	224	2 336	17	86	917	4 238	283
<b>J</b>	<b>Information und Kommunikation</b>	300	101	1 628	19	585	116	2 749	138

6. Gewerbeabmeldungen<sup>1)</sup> im Jahr 2011 nach Wirtschaftsbereichen

Nr. der Wirtschaftsklassifikation <sup>2)</sup>	Ausgewählter Wirtschaftszweig	Aufgabe				Fortzug	Übergabe	Insgesamt	darunter
		Betriebsaufgabe		sonstige Stilllegung	Umwandlung				Zweigniederlassung/ unselbst. Zweigstelle
		Hauptniederlassung	Zweigniederlassung/ unselbst. Zweigstelle						
58	Verlagswesen	42	13	115	—	58	10	238	15
61	Telekommunikation	20	24	105	—	12	30	191	29
62	Erbringung v. Dienstleistungen der Informationstechnologie	188	55	1 218	16	453	63	1 993	83
63	Informationsdienstleistungen	13	3	93	2	25	4	140	5
<b>K</b>	<b>Erbringung von Finanz- und Versicherungsdienstleistungen</b>	228	122	1 606	25	610	60	2 651	156
66	Mit Finanz- und Versicherungsdienstleistungen verbundene Tätigkeiten	122	66	1 521	4	501	43	2 257	83
<b>L</b>	<b>Grundstücks- und Wohnungswesen</b>	412	47	577	63	293	108	1 500	61
<b>M</b>	<b>Erbringung von freiberuflichen, wissenschaftlichen und technischen Dienstleistungen</b>	691	165	3 650	58	1 093	197	5 854	231
70	Verwaltung und Führung v. Unternehmen und Betrieben; Unternehmensberatung	349	86	874	33	407	77	1 826	119
73	Werbung und Marktforschung	109	15	1 627	5	331	35	2 122	20
<b>N</b>	<b>Erbringung v. sonst. Wirtschaftlichen Dienstleistungen</b>	602	228	7 849	73	1 142	277	10 171	341
77	Vermietung von beweglichen Sachen	73	37	178	3	45	28	364	48
78	Vermittlung und Überlassung von Arbeitskräften	34	51	121	8	43	13	270	61
79	Reisebüros, Reiseveranstalter und Erbringung sonstiger Reservierungsdienstleistungen	58	17	184	1	58	25	343	23
81	Gebäudebetreuung; Garten- und Landschaftsbau	251	37	4 578	45	479	131	5 521	88
<b>P</b>	<b>Erziehung und Unterricht</b>	44	79	437	4	105	50	719	93
<b>Q</b>	<b>Gesundheits- und Sozialwesen</b>	83	16	756	2	109	40	1 006	21
<b>R</b>	<b>Kunst, Unterhaltung und Erholung</b>	94	66	746	3	129	88	1 126	84
<b>O+S</b>	<b>Öffentliche Verwaltung, Verteidigung; Sozialversicherung; Erbringung von sonstigen Dienstleistungen</b>	326	188	4 970	8	596	309	6 397	241
<b>A-S</b>	<b>Insgesamt</b>	6 974	2 885	44 290	434	8 187	4 514	67 284	3 875

1) Ohne Automatenaufsteller und Reisegewerbe. — 2) Klassifikation der Wirtschaftszweige, Ausgabe2008 (WZ 2008).

**7. Gewerbebeanmeldungen<sup>1)</sup> insgesamt nach Rechtsformen sowie Einzelunternehmen nach Geschlecht und Staatsangehörigkeit im Jahr 2011 nach Regierungsbezirken**

Rechtsform Geschlecht Staatsangehörigkeit	Neuerrichtung				Zuzug	Übernahme	Insgesamt	darunter Zweigniederlassung/ unselbst. Zweigstelle
	Betriebsgründung		sonstige Neugründung	Umwandlung				
	Hauptniederlassung	Zweigniederlassung/ unselbst. Zweigstelle						

**REG.-BEZ. DARMSTADT**

**Insgesamt**

**Nach der Rechtsform des Unternehmens**

Einzelunternehmen	1 006	636	38 487	7	4 521	1 778	46 435	738
Offene Handelsgesellschaft	30	14	6	—	12	41	103	22
Kommanditgesellschaft	23	18	6	3	16	31	97	36
Gesellschaft mit beschränkter Haftung Co. KG	428	219	27	88	168	156	1 086	307
Gesellschaft des bürgerlichen Rechts	1 117	43	582	1	128	552	2 423	61
Aktiengesellschaft	51	59	—	54	47	18	229	124
Gesellschaft mit beschränkter Haftung	3 192	1 162	361	126	1 436	481	6 758	1 405
Private Company Limited by Shares	7	102	13	—	36	9	167	134
Genossenschaft	7	2	—	1	—	—	10	3
Eingetragener Verein	12	5	10	—	2	5	34	5
Sonstige Rechtsformen	39	148	4	4	30	14	239	178
Insgesamt	5 912	2 408	39 496	284	6 396	3 085	57 581	3 013

**Einzelunternehmen**

**Nach Geschlecht**

weiblich	295	200	12 580	1	1 329	625	15 030	237
männlich	711	436	25 907	6	3 192	1 153	31 405	501
zusammen	1 006	636	38 487	7	4 521	1 778	46 435	738

**Nach ausgewählter Staatsangehörigkeit des Inhabers**

deutsch	618	496	19 967	7	3 030	1 158	25 276	585
kroatisch	15	3	301	—	37	20	376	3
griechisch	19	14	227	—	14	48	322	15
italienisch	45	11	531	—	38	81	706	14
polnisch	28	7	4 534	—	538	28	5 135	7
türkisch	90	46	1 343	—	74	208	1 761	52

**REG.-BEZ. GIESSEN**

**Insgesamt**

**Nach der Rechtsform des Unternehmens**

Einzelunternehmen	231	169	7 307	3	906	537	9 153	217
Offene Handelsgesellschaft	11	11	1	—	2	13	38	14
Kommanditgesellschaft	8	6	2	—	3	6	25	8
Gesellschaft mit beschränkter Haftung Co. KG	72	47	5	11	11	37	183	72
Gesellschaft des bürgerlichen Rechts	157	12	157	1	30	88	445	20
Aktiengesellschaft	2	6	—	4	3	2	17	12
Gesellschaft mit beschränkter Haftung	335	168	58	11	141	79	792	217
Private Company Limited by Shares	1	12	—	—	7	1	21	19
Genossenschaft	2	1	—	—	—	—	3	1
Eingetragener Verein	3	1	3	—	—	2	9	1
Sonstige Rechtsformen	8	17	3	—	4	—	32	17
Insgesamt	830	450	7 536	30	1 107	765	10 718	598

**7. Gewerbebeanmeldungen<sup>1)</sup> insgesamt nach Rechtsformen sowie Einzelunternehmen nach Geschlecht und Staatsangehörigkeit im Jahr 2011 nach Regierungsbezirken**

Rechtsform Geschlecht Staatsangehörigkeit	Neuerrichtung				Zuzug	Übernahme	Insgesamt	darunter Zweigniederlassung/ unselbst. Zweigstelle
	Betriebsgründung		sonstige Neugründung	Umwandlung				
	Hauptniederlassung	Zweigniederlassung/ unselbst. Zweigstelle						

**Einzelunternehmen**

**Nach Geschlecht**

weiblich	78	50	3 231	1	270	174	3 804	64
männlich	153	119	4 076	2	636	363	5 349	153
zusammen	231	169	7 307	3	906	537	9 153	217

**Nach ausgewählter Staatsangehörigkeit des Inhabers**

deutsch	171	149	4 866	3	759	426	6 374	189
kroatisch	—	—	13	—	5	1	19	—
griechisch	1	1	16	—	2	5	25	1
italienisch	5	3	42	—	4	12	66	5
polnisch	3	—	1 081	—	40	3	1 127	—
türkisch	23	6	240	—	15	52	336	8

**REG.-BEZ. KASSEL**

**Insgesamt**

**Nach der Rechtsform des Unternehmens**

Einzelunternehmen	258	203	6 032	6	705	591	7 795	249
Offene Handelsgesellschaft	11	6	3	—	1	17	38	12
Kommanditgesellschaft	4	8	—	—	—	10	22	11
Gesellschaft mit beschränkter Haftung Co. KG	129	54	9	10	19	58	279	87
Gesellschaft des bürgerlichen Rechts	188	14	158	—	16	95	471	19
Aktiengesellschaft	4	10	—	4	—	1	19	15
Gesellschaft mit beschränkter Haftung	417	200	58	27	140	104	946	282
Private Company Limited by Shares	3	9	1	1	4	1	19	13
Genossenschaft	1	2	—	—	—	—	3	2
Eingetragener Verein	9	1	5	—	—	3	18	1
Sonstige Rechtsformen	3	21	2	1	1	6	34	27
Insgesamt	1 027	528	6 268	49	886	886	9 644	718

**Einzelunternehmen**

**Nach Geschlecht**

weiblich	88	43	2 101	—	220	202	2 654	53
männlich	170	160	3 931	6	485	389	5 141	196
zusammen	258	203	6 032	6	705	591	7 795	249

**Nach ausgewählter Staatsangehörigkeit des Inhabers**

deutsch	196	181	4 924	6	635	492	6 434	224
kroatisch	—	1	10	—	—	2	13	1
griechisch	1	1	5	—	—	4	11	2
italienisch	9	1	34	—	1	15	60	1
polnisch	7	1	179	—	20	1	208	1
türkisch	19	9	141	—	8	35	212	11



**7. Gewerbebeanmeldungen<sup>1)</sup> insgesamt nach Rechtsformen sowie Einzelunternehmen nach Geschlecht und Staatsangehörigkeit im Jahr 2011 nach Regierungsbezirken**

Rechtsform Geschlecht Staatsangehörigkeit	Neuerrichtung				Zuzug	Übernahme	Insgesamt	darunter Zweigniederlassung/ unselbst. Zweigstelle
	Betriebsgründung		sonstige Neugründung	Umwandlung				
	Hauptniederlassung	Zweigniederlassung/ unselbst. Zweigstelle						

**HESSEN**

**I n s g e s a m t**

**Nach der Rechtsform des Unternehmens**

Einzelunternehmen	1 495	1 008	51 826	16	6 132	2 906	63 383	1 204
Offene Handelsgesellschaft	52	31	10	—	15	71	179	48
Kommanditgesellschaft	35	32	8	3	19	47	144	55
Gesellschaft mit beschränkter Haftung Co. KG	629	320	41	109	198	251	1 548	466
Gesellschaft des bürgerlichen Rechts	1 462	69	897	2	174	735	3 339	100
Aktiengesellschaft	57	75	—	62	50	21	265	151
Gesellschaft mit beschränkter Haftung	3 944	1 530	477	164	1 717	664	8 496	1 904
Private Company Limited by Shares	11	123	14	1	47	11	207	166
Genossenschaft	10	5	—	1	—	—	16	6
Eingetragener Verein	24	7	18	—	2	10	61	7
Sonstige Rechtsformen	50	186	9	5	35	20	305	222
Insgesamt	7 769	3 386	53 300	363	8 389	4 736	77 943	4 329

**E i n z e l u n t e r n e h m e n**

**Nach Geschlecht**

weiblich	461	293	17 912	2	1 819	1 001	21 488	354
männlich	1 034	715	33 914	14	4 313	1 905	41 895	850
zusammen	1 495	1 008	51 826	16	6 132	2 906	63 383	1 204

**Nach ausgewählter Staatsangehörigkeit des Inhabers**

deutsch	985	826	29 757	16	4 424	2 076	38 084	998
kroatisch	15	4	324	—	42	23	408	4
griechisch	21	16	248	—	16	57	358	18
italienisch	59	15	607	—	43	108	832	20
polnisch	38	8	5 794	—	598	32	6 470	8
türkisch	132	61	1 724	—	97	295	2 309	71

1) Ohne Automatenaufsteller und Reisegewerbe.

**8. Gewerbeabmeldungen<sup>1)</sup> insgesamt nach Rechtsformen sowie Einzelunternehmen nach Geschlecht und Staatsangehörigkeit im Jahr 2011 nach Regierungsbezirken**

Rechtsform Geschlecht Staatsangehörigkeit	Aufgabe				Fort- zug	Über- gabe	Ins- gesamt	darunter Zweig- nieder- lassung/ unselbst. Zweig- stelle
	Betriebsaufgabe		sonstige Still- legung	Um- wand- lung				
	Haupt- nieder- las- sung	Zweig- nieder- lassung/ unselbst. Zweig- stelle						

**REG.-BEZ. DARMSTADT**

**I n s g e s a m t**

**Nach der Rechtsform des Unternehmens**

Einzelunternehmen	1 276	624	31 650	17	4 269	1 624	39 460	751
Offene Handelsgesellschaft	50	13	10	2	19	61	155	24
Kommanditgesellschaft	70	18	9	1	30	57	185	62
Gesellschaft mit beschränkter Haftung Co. KG	254	103	18	41	141	100	657	175
Gesellschaft des bürgerlichen Rechts	1 091	29	350	3	139	846	2 458	50
Aktiengesellschaft	33	65	—	14	59	16	187	86
Gesellschaft mit beschränkter Haftung	2 323	749	92	265	1 521	235	5 185	1 051
Private Company Limited by Shares	21	167	18	—	36	18	260	209
Genossenschaft	3	1	—	1	—	—	5	2
Eingetragener Verein	10	3	2	—	4	3	22	4
Sonstige Rechtsformen	42	157	11	4	35	21	270	190
Insgesamt	5 173	1 929	32 160	348	6 253	2 981	48 844	2 604

**E i n z e l u n t e r n e h m e n**

**Nach Geschlecht**

weiblich	412	169	10 600	5	1 286	512	12 984	206
männlich	864	455	21 050	12	2 983	1 112	26 476	545
zusammen	1 276	624	31 650	17	4 269	1 624	39 460	751

**Nach ausgewählter Staatsangehörigkeit des Inhabers**

deutsch	910	540	17 267	11	2 939	1 100	22 767	644
kroatisch	21	1	223	1	33	10	289	3
griechisch	14	8	196	—	18	29	265	8
italienisch	54	11	492	1	52	91	701	17
polnisch	17	3	3 934	—	511	20	4 485	5
türkisch	99	28	1 215	2	90	178	1 612	32

**REG.-BEZ. GIESSEN**

**I n s g e s a m t**

**Nach der Rechtsform des Unternehmens**

Einzelunternehmen	323	192	6 410	4	874	458	8 261	231
Offene Handelsgesellschaft	13	3	3	1	2	6	28	3
Kommanditgesellschaft	12	2	—	—	2	7	23	8
Gesellschaft mit beschränkter Haftung Co. KG	29	26	4	1	18	22	100	38
Gesellschaft des bürgerlichen Rechts	184	8	121	—	32	148	493	17
Aktiengesellschaft	3	10	—	—	4	2	19	12
Gesellschaft mit beschränkter Haftung	230	161	29	24	125	59	628	219
Private Company Limited by Shares	2	17	1	—	2	—	22	19
Genossenschaft	1	—	—	—	—	—	1	—
Eingetragener Verein	3	1	1	—	—	—	5	1
Sonstige Rechtsformen	13	10	3	1	4	6	37	16
Insgesamt	813	430	6 572	31	1 063	708	9 617	564

**8. Gewerbeabmeldungen<sup>1)</sup> insgesamt nach Rechtsformen sowie Einzelunternehmen nach Geschlecht und Staatsangehörigkeit im Jahr 2011 nach Regierungsbezirken**

Rechtsform Geschlecht Staatsangehörigkeit	Aufgabe				Fortzug	Übergabe	Insgesamt	darunter Zweigniederlassung/ unselbst. Zweigstelle
	Betriebsaufgabe		sonstige Stilllegung	Umwandlung				
	Hauptniederlassung	Zweigniederlassung/ unselbst. Zweigstelle						

**Einzelunternehmen**

**Nach Geschlecht**

weiblich	95	41	2 748	—	266	155	3 305	48
männlich	228	151	3 662	4	608	303	4 956	183
zusammen	323	192	6 410	4	874	458	8 261	231

**Nach ausgewählter Staatsangehörigkeit des Inhabers**

deutsch	260	172	4 571	4	761	362	6 130	207
kroatisch	—	—	9	—	4	4	17	—
griechisch	2	—	16	—	2	10	30	—
italienisch	4	2	46	—	1	5	58	3
polnisch	5	1	850	—	23	2	881	1
türkisch	24	10	213	—	13	35	295	12

**REG.-BEZ. KASSEL**

**Insgesamt**

**Nach der Rechtsform des Unternehmens**

Einzelunternehmen	359	230	5 400	11	694	485	7 179	276
Offene Handelsgesellschaft	10	3	1	2	3	25	44	8
Kommanditgesellschaft	17	10	1	—	1	18	47	17
Gesellschaft mit beschränkter Haftung Co. KG	68	41	5	7	18	39	178	76
Gesellschaft des bürgerlichen Rechts	228	13	117	—	18	174	550	18
Aktiengesellschaft	3	15	—	—	4	4	26	21
Gesellschaft mit beschränkter Haftung	276	174	26	35	123	65	699	237
Private Company Limited by Shares	4	24	6	—	5	4	43	31
Genossenschaft	3	—	—	—	—	—	3	—
Eingetragener Verein	8	1	1	—	1	3	14	2
Sonstige Rechtsformen	12	15	1	—	4	8	40	21
Insgesamt	988	526	5 558	55	871	825	8 823	707

**Einzelunternehmen**

**Nach Geschlecht**

weiblich	121	60	1 911	2	227	155	2 476	69
männlich	238	170	3 489	9	467	330	4 703	207
zusammen	359	230	5 400	11	694	485	7 179	276

**Nach ausgewählter Staatsangehörigkeit des Inhabers**

deutsch	294	206	4 376	9	633	403	5 921	249
kroatisch	—	1	13	—	—	1	15	1
griechisch	3	—	11	—	—	2	16	1
italienisch	8	2	32	—	3	18	63	2
polnisch	3	2	182	—	15	5	207	2
türkisch	25	6	126	—	7	19	183	6

**8. Gewerbeabmeldungen<sup>1)</sup> insgesamt nach Rechtsformen sowie Einzelunternehmen nach Geschlecht und Staatsangehörigkeit im Jahr 2011 nach Regierungsbezirken**

Rechtsform Geschlecht Staatsangehörigkeit	Aufgabe				Fort- zug	Über- gabe	Ins- gesamt	darunter Zweig- nieder- lassung/ unselbst. Zweig- stelle
	Betriebsaufgabe		sonstige Still- legung	Um- wand- lung				
	Haupt- nieder- lassung	Zweig- nieder- lassung/ unselbst. Zweig- stelle						

**HESEN**

**I n s g e s a m t**

**Nach der Rechtsform des Unternehmens**

Einzelunternehmen	1 958	1 046	43 460	32	5 837	2 567	54 900	1 258
Offene Handelsgesellschaft	73	19	14	5	24	92	227	35
Kommanditgesellschaft	99	30	10	1	33	82	255	87
Gesellschaft mit beschränkter Haftung Co. KG	351	170	27	49	177	161	935	289
Gesellschaft des bürgerlichen Rechts	1 503	50	588	3	189	1 168	3 501	85
Aktiengesellschaft	39	90	—	14	67	22	232	119
Gesellschaft mit beschränkter Haftung	2 829	1 084	147	324	1 769	359	6 512	1 507
Private Company Limited by Shares	27	208	25	—	43	22	325	259
Genossenschaft	7	1	—	1	—	—	9	2
Eingetragener Verein	21	5	4	—	5	6	41	7
Sonstige Rechtsformen	67	182	15	5	43	35	347	227
Insgesamt	6 974	2 885	44 290	434	8 187	4 514	67 284	3 875

**E i n z e l u n t e r n e h m e n**

**Nach Geschlecht**

weiblich	628	270	15 259	7	1 779	822	18 765	323
männlich	1 330	776	28 201	25	4 058	1 745	36 135	935
zusammen	1 958	1 046	43 460	32	5 837	2 567	54 900	1 258

**Nach ausgewählter Staatsangehörigkeit des Inhabers**

deutsch	1 464	918	26 214	24	4 333	1 865	34 818	1 100
kroatisch	21	2	245	1	37	15	321	4
griechisch	19	8	223	—	20	41	311	9
italienisch	66	15	570	1	56	114	822	22
polnisch	25	6	4 966	—	549	27	5 573	8
türkisch	148	44	1 554	2	110	232	2 090	50

1) Ohne Automatenaufsteller und Reisegewerbe.

**9. Gewerbeanzeigen<sup>1)</sup> sowie Neuerrichtungen und Aufgaben  
je 1000 Einwohner im Jahr 2011 nach Verwaltungsbezirken und Gemeinden**

Gemeinde Schlüssel	Kreisfreie Stadt (St.) Landkreis Regierungsbezirk Gemeinde	Anmeldungen				Abmeldungen			
		insgesamt	darunter		Zu- bzw. Abnahme (-) gegenüber dem letzten Jahr in %	insgesamt	darunter		Zu- bzw. Abnahme (-) gegenüber dem letzten Jahr in %
			Neuerrichtung <sup>2)</sup>	je 1000 Einwohner <sup>4)</sup>			Aufgabe <sup>3)</sup>	je 1000 Einwohner <sup>4)</sup>	
<b>411 000</b>	<b>Darmstadt, Wissenschaftsst.</b>	1 731	1 460	10	- 7,5	1 778	1 507	11	2,8
<b>412 000</b>	<b>Frankfurt am Main, St.</b>	14 377	12 914	19	3,0	11 701	9 937	15	5,8
<b>413 000</b>	<b>Offenbach am Main, St.</b>	3 995	3 495	29	1,9	3 161	2 734	23	- 3,3
<b>414 000</b>	<b>Wiesbaden, Landeshauptst.</b>	4 135	3 349	12	- 0,6	3 567	2 871	10	- 1,3
431 001	Abtsteinach	26	19	8	- 7,1	33	23	9	120,0
431 002	Bensheim	504	418	11	2,6	419	316	8	- 10,1
431 003	Biblis	74	59	7	- 33,9	126	116	13	68,0
431 004	Birkenau	101	85	9	- 7,3	75	56	6	- 9,6
431 005	Bürrstadt	182	158	10	16,7	146	124	8	17,7
431 006	Einhausen	77	65	11	35,1	40	33	5	- 21,6
431 007	Fürth	133	117	11	- 10,7	106	81	8	14,0
431 008	Gorxheimertal	101	96	24	40,3	80	72	18	73,9
431 009	Grasellenbach	44	35	9	12,8	19	15	4	- 24,0
431 010	Groß-Rohrheim	35	34	9	- 18,6	29	26	7	- 12,1
431 011	Heppenheim (Bergstraße)	299	225	9	1,4	281	193	8	26,6
431 012	Hirschhorn (Neckar)	27	19	5	- 12,9	29	21	6	- 42,0
431 013	Lampertheim	321	254	8	- 0,6	264	198	6	- 10,2
431 014	Lautertal (Odenwald)	73	61	9	10,6	59	51	7	15,7
431 015	Lindenfels	49	39	8	14,0	59	46	9	47,5
431 016	Lorsch	141	111	9	0,7	124	101	8	- 0,8
431 017	Mörlenbach	98	78	8	- 27,9	88	65	6	- 58,5
431 018	Neckarsteinach	58	41	11	23,4	40	30	8	—
431 019	Rimbach	84	63	7	6,3	69	59	7	6,2
431 020	Viernheim	480	418	13	1,7	462	367	11	- 0,2
431 021	Wald-Michelbach	105	102	9	- 13,2	93	82	8	- 7,9
431 022	Zwingenberg	75	55	8	44,2	67	57	9	15,5
<b>431</b>	<b>Bergstraße</b>	<b>3 087</b>	<b>2 552</b>	<b>10</b>	<b>0,8</b>	<b>2 708</b>	<b>2 132</b>	<b>8</b>	<b>- 0,9</b>
432 001	Alsbach-Hähnlein	94	70	8	30,6	74	51	6	- 32,7
432 002	Babenhäusen	148	113	7	- 27,5	116	98	6	- 35,2
432 003	Bickenbach	79	66	12	21,5	52	35	6	- 8,8
432 004	Dieburg	203	151	10	- 12,1	214	168	11	—
432 005	Eppertshausen	57	47	8	- 32,1	53	38	7	- 14,5
432 006	Erzhausen	63	48	7	- 25,0	76	63	9	- 5,0
432 007	Fischbachtal	21	15	6	- 25,0	20	17	6	- 13,0
432 008	Griesheim	334	268	10	- 15,2	353	278	11	5,4
432 009	Groß-Bieberau	47	40	9	2,2	36	22	5	—
432 010	Groß-Umstadt	213	163	8	- 12,3	202	147	7	6,9
432 011	Groß-Zimmern	221	181	13	25,6	173	128	9	21,8
432 012	Messel	42	39	10	23,5	63	55	15	96,9
432 013	Modautal	49	44	9	- 21,0	46	33	7	- 30,3
432 014	Mühltal	143	105	8	10,0	109	77	6	- 2,7
432 015	Münster	134	102	7	- 3,6	112	91	6	- 31,7
432 016	Ober-Ramstadt	176	134	9	2,9	159	114	8	14,4
432 017	Otzberg	70	58	9	- 12,5	62	51	8	- 17,3
432 018	Pfungstadt	294	197	8	- 6,4	277	204	8	- 2,1
432 019	Reinheim	160	134	8	- 4,8	133	103	6	- 0,7
432 020	Roßdorf	125	120	10	- 12,6	133	126	10	- 12,5
432 021	Schaafheim	99	83	9	- 6,6	75	54	6	1,4
432 022	Seeheim-Jugenheim	171	140	9	3,6	141	116	7	- 5,4
432 023	Weiterstadt, St.	286	249	10	- 14,9	229	177	7	10,1

**9. Gewerbeanzeigen<sup>1)</sup> sowie Neuerrichtungen und Aufgaben  
je 1000 Einwohner im Jahr 2011 nach Verwaltungsbezirken und Gemeinden**

Gemeinde Schlüssel	Kreisfreie Stadt (St.) Landkreis Regierungsbezirk Gemeinde	Anmeldungen				Abmeldungen			
		insgesamt	darunter		Zu- bzw. Abnahme (-) gegenüber dem letzten Jahr in %	insgesamt	darunter		Zu- bzw. Abnahme (-) gegenüber dem letzten Jahr in %
			Neuerrichtung <sup>2)</sup>	je 1000 Einwohner <sup>4)</sup>			Aufgabe <sup>3)</sup>	je 1000 Einwohner <sup>4)</sup>	
<b>432</b>	<b>Darmstadt - Dieburg</b>	3 229	2 567	9	- 7,1	2 908	2 246	8	- 3,5
433 001	Biebesheim am Rhein	63	47	7	- 25,9	65	53	8	- 9,7
433 002	Bischofsheim	136	102	8	- 8,7	113	91	7	- 15,7
433 003	Büttelborn	207	143	11	7,8	181	124	9	32,1
433 004	Gernsheim	144	127	13	24,1	102	79	8	- 16,4
433 005	Ginsheim-Gustavsburg	158	129	8	2,6	133	105	7	- 3,6
433 006	Groß-Gerau	318	245	11	3,6	241	190	8	- 16,0
433 007	Kelsterbach	233	201	15	13,7	167	145	11	- 4,0
433 008	Mörfelden-Walldorf	510	470	14	- 7,3	412	343	10	- 8,8
433 009	Nauheim	96	77	8	—	84	61	6	- 20,8
433 010	Raunheim	270	222	15	- 0,7	237	187	13	—
433 011	Riedstadt	227	185	9	- 10,3	192	152	7	- 6,8
433 012	Rüsselsheim	853	661	11	- 4,3	717	514	9	- 2,3
433 013	Stockstadt am Rhein	76	66	12	24,6	44	32	6	- 25,4
433 014	Trebur	140	112	9	- 11,4	121	98	7	- 16,0
<b>433</b>	<b>Groß - Gerau</b>	3 431	2 787	11	- 1,7	2 809	2 174	9	- 6,4
434 001	Bad Homburg vor der Höhe	848	636	12	- 1,9	674	474	9	- 1,6
434 002	Friedrichsdorf	292	220	9	- 4,6	269	197	8	- 10,0
434 003	Glashütten	64	53	10	4,9	49	37	7	4,3
434 004	Grävenwiesbach	52	44	8	- 23,5	38	31	6	- 28,3
434 005	Königstein im Taunus	273	209	13	6,2	227	174	11	2,3
434 006	Kronberg im Taunus	245	202	12	- 5,0	238	186	11	10,7
434 007	Neu-Anspach	169	133	9	2,4	161	121	8	- 14,8
434 008	Oberursel (Taunus)	532	446	10	- 2,6	442	356	8	- 3,3
434 009	Schmitten	114	85	10	15,2	87	69	8	- 24,3
434 010	Steinbach (Taunus)	129	97	10	- 12,8	91	71	7	- 31,6
434 011	Usingen	198	151	11	- 14,7	190	147	11	- 10,8
434 012	Wehrheim	104	87	9	- 14,8	99	77	8	5,3
434 013	Weilrod	69	55	9	- 9,2	58	52	8	16,0
<b>434</b>	<b>Hochtaunuskreis</b>	3 089	2 418	11	- 3,5	2 623	1 992	9	- 5,4
435 001	Bad Orb	114	86	9	50,0	88	66	7	12,8
435 002	Bad Soden-Salmünster	169	138	10	- 5,6	121	93	7	13,1
435 003	Biebergemünd	83	67	8	- 14,4	71	62	8	10,9
435 004	Birstein	54	49	8	- 26,0	50	43	7	6,4
435 005	Brachtal	53	42	8	12,8	44	36	7	- 6,4
435 006	Bruchköbel	266	220	11	19,3	207	148	7	13,7
435 007	Erlensee	191	147	11	- 10,7	180	134	10	- 7,2
435 008	Flörsbachtal	26	18	7	- 10,3	23	20	8	21,1
435 009	Freigericht	164	120	8	—	138	95	7	- 7,4
435 010	Gelnhausen	309	240	11	1,0	250	185	9	- 7,4
435 011	Großkrotzenburg	74	63	9	17,5	47	41	6	x
435 012	Gründau	150	105	7	- 12,8	137	101	7	- 8,7
435 013	Hammersbach	75	58	12	7,1	70	55	11	—
435 014	Hanau	1 563	1 344	15	11,1	1 246	1 051	12	1,1
435 015	Hasselroth	105	92	13	- 1,9	54	44	6	1,9
435 016	Jossgrund	43	39	11	16,2	18	13	4	- 18,2
435 017	Langenselbold, St.	194	150	11	- 1,0	139	104	8	12,1
435 018	Linsengericht	89	68	7	- 25,8	95	67	7	- 13,6
435 019	Maintal	545	450	12	- 22,4	510	404	11	- 16,1
435 020	Neuberg	70	53	10	1,4	53	41	8	- 10,2

**9. Gewerbeanzeigen<sup>1)</sup> sowie Neuerrichtungen und Aufgaben  
je 1000 Einwohner im Jahr 2011 nach Verwaltungsbezirken und Gemeinden**

Gemeinde Schlüssel	Kreisfreie Stadt (St.) Landkreis Regierungsbezirk Gemeinde	Anmeldungen				Abmeldungen			
		insgesamt	darunter		Zu- bzw. Abnahme (-) gegenüber dem letzten Jahr in %	insgesamt	darunter		Zu- bzw. Abnahme (-) gegenüber dem letzten Jahr in %
			Neuerrichtung <sup>2)</sup>	je 1000 Einwohner <sup>4)</sup>			Aufgabe <sup>3)</sup>	je 1000 Einwohner <sup>4)</sup>	
435 021	Nidderau	290	244	12	2,1	194	159	8	1,6
435 022	Niederdorfelden	44	36	10	- 6,4	42	34	9	44,8
435 023	Rodenbach	115	96	9	- 8,7	95	87	8	- 5,9
435 024	Ronneburg	43	25	8	- 4,4	24	20	6	- 33,3
435 025	Schlüchtern	151	112	7	7,9	126	97	6	14,5
435 026	Schöneck	175	150	13	- 3,8	152	127	11	17,8
435 027	Sinntal	68	62	7	- 18,1	54	49	5	- 1,8
435 028	Steinau an der Straße	86	81	7	- 12,2	70	65	6	- 7,9
435 029	Wächtersbach	117	84	7	- 10,7	99	65	5	10,0
<b>435</b>	<b>Main - Kinzig - Kreis</b>	<b>5 426</b>	<b>4 439</b>	<b>11</b>	<b>- 1,1</b>	<b>4 397</b>	<b>3 506</b>	<b>9</b>	<b>- 0,1</b>
436 001	Bad Soden am Taunus	341	253	12	3,6	324	226	10	2,2
436 002	Eppstein	137	114	9	- 14,4	131	100	8	5,6
436 003	Eschborn	545	382	18	- 8,6	489	344	17	- 9,6
436 004	Flörsheim am Main	213	161	8	- 18,1	193	145	7	- 7,7
436 005	Hattersheim am Main	343	282	11	- 4,2	297	242	10	5,7
436 006	Hochheim am Main	187	159	9	16,1	132	111	7	- 10,2
436 007	Hofheim am Taunus, Kreisstadt	422	368	10	- 14,1	427	350	9	2,2
436 008	Kelkheim (Taunus)	326	260	9	- 7,4	283	215	8	- 14,8
436 009	Kriftel	171	155	14	- 3,9	138	124	12	- 22,0
436 010	Liederbach am Taunus	88	72	8	- 23,5	100	82	9	20,5
436 011	Schwalbach am Taunus	117	92	6	3,5	109	82	6	25,3
436 012	Sulzbach (Taunus)	192	161	19	56,1	117	100	12	19,4
<b>436</b>	<b>Main - Taunus - Kreis</b>	<b>3 082</b>	<b>2 459</b>	<b>11</b>	<b>- 4,8</b>	<b>2 740</b>	<b>2 121</b>	<b>9</b>	<b>- 2,6</b>
437 001	Bad König	101	75	8	—	96	77	8	15,7
437 002	Beerfelden	90	66	10	25,0	58	47	7	1,8
437 003	Brensbach	60	47	9	1,7	37	26	5	- 11,9
437 004	Breuberg	124	109	15	- 4,6	92	79	11	- 28,1
437 005	Brombachtal	39	28	8	—	32	24	7	18,5
437 006	Erbach	189	152	11	13,2	163	141	11	18,1
437 007	Fränkisch-Crumbach	21	18	5	- 34,4	34	30	9	78,9
437 008	Hesseneck	1	1	2	—	1	1	2	- 50,0
437 009	Höchst im Odenwald	135	108	11	- 25,8	166	132	14	27,7
437 010	Lützelbach	47	41	6	- 21,7	39	34	5	- 9,3
437 011	Michelstadt	195	157	9	7,1	143	121	7	- 1,4
437 012	Mossautal	32	19	8	18,5	26	13	5	23,8
437 013	Reichelsheim (Odenwald)	94	76	9	8,0	93	76	9	- 6,1
437 014	Rothenberg	40	37	16	66,7	19	18	8	- 29,6
437 015	Sensbachtal	5	1	1	- 44,4	3	2	2	50,0
<b>437</b>	<b>Odenwaldkreis</b>	<b>1 173</b>	<b>935</b>	<b>10</b>	<b>0,1</b>	<b>1 002</b>	<b>821</b>	<b>8</b>	<b>4,0</b>
438 001	Dietzenbach	548	422	13	11,6	450	339	10	11,1
438 002	Dreieich	714	552	14	- 5,8	637	503	13	- 2,0
438 003	Egelsbach	146	108	10	- 5,8	130	91	9	8,3
438 004	Hainburg	163	135	9	- 11,9	152	130	9	9,4
438 005	Heusenstamm	257	209	12	- 13,2	227	162	9	- 8,5
438 006	Langen (Hessen), St.	509	404	11	15,4	456	349	10	- 27,2
438 007	Mainhausen	108	93	10	- 12,2	105	78	9	7,1
438 008	Mühlheim am Main	425	367	14	- 12,2	389	327	12	2,4
438 009	Neu-Isenburg	673	547	15	- 5,2	537	428	12	- 13,1
438 010	Obertshausen	302	259	11	- 6,2	251	212	9	- 16,1
438 011	Rodgau	566	458	11	- 6,1	510	430	10	- 2,7

**9. Gewerbeanzeigen<sup>1)</sup> sowie Neuerrichtungen und Aufgaben  
je 1000 Einwohner im Jahr 2011 nach Verwaltungsbezirken und Gemeinden**

Ge- meinde Schlüs- sel	Kreisfreie Stadt (St.) Landkreis Regierungsbezirk Gemeinde	Anmeldungen				Abmeldungen			
		ins- gesamt	darunter		Zu- bzw. Abnahme (-) gegenüber dem letzten Jahr in %	ins- gesamt	darunter		Zu- bzw. Abnahme (-) gegenüber dem letzten Jahr in %
			Neu- errich- tung <sup>2)</sup>	je 1000 Ein- wohner <sup>4)</sup>			Auf- gabe <sup>3)</sup>	je 1000 Ein- wohner <sup>4)</sup>	
438 012	Rödermark	358	285	11	2,9	353	267	10	1,4
438 013	Seligenstadt	270	213	11	- 11,5	211	162	8	- 37,9
<b>438</b>	<b>Offenbach</b>	<b>5 039</b>	<b>4 052</b>	<b>12</b>	<b>- 3,5</b>	<b>4 408</b>	<b>3 478</b>	<b>10</b>	<b>- 8,1</b>
439 001	Aarbergen	65	56	9	- 5,8	54	46	8	- 14,3
439 002	Bad Schwalbach	159	130	12	- 11,2	225	218	20	44,2
439 003	Eltville am Rhein	188	130	7	- 19,7	149	103	6	- 30,7
439 004	Geisenheim	116	90	8	- 22,1	116	91	8	23,4
439 005	Heidenrod	79	63	8	11,3	69	68	9	- 6,8
439 006	Hohenstein	65	53	9	10,2	50	40	7	- 3,8
439 007	Hünstetten	118	100	10	1,7	112	87	9	7,7
439 008	Idstein	278	219	10	6,5	249	205	9	30,4
439 009	Kiedrich	26	20	5	- 27,8	31	25	6	- 3,1
439 010	Lorch	35	30	8	- 7,9	21	20	5	- 41,7
439 011	Niedernhausen	149	123	9	0,7	135	110	8	- 10,6
439 012	Oestrich-Winkel	119	88	8	—	96	66	6	- 10,3
439 013	Rüdesheim am Rhein	124	86	9	—	103	73	8	- 4,6
439 014	Schlangenbad	67	51	8	- 13,0	59	44	7	- 1,7
439 015	Taunusstein	422	351	12	3,2	340	288	10	- 27,4
439 016	Waldems	63	52	9	10,5	48	37	7	- 9,4
439 017	Walluf	63	37	7	12,5	65	40	7	25,0
<b>439</b>	<b>Rheingau-Taunus-Kreis</b>	<b>2 136</b>	<b>1 679</b>	<b>9</b>	<b>- 3,0</b>	<b>1 922</b>	<b>1 561</b>	<b>9</b>	<b>- 4,7</b>
440 001	Altenstadt	185	151	13	0,5	175	157	13	10,1
440 002	Bad Nauheim	390	335	11	- 2,7	312	275	9	1,3
440 003	Bad Vilbel	421	328	10	1,4	357	256	8	- 1,4
440 004	Büdingen	266	228	11	- 17,4	243	194	9	9,0
440 005	Butzbach	269	223	9	3,5	223	190	8	- 10,4
440 006	Echzell	68	60	10	13,3	47	43	7	- 16,1
440 007	Florstadt	99	72	8	59,7	97	72	8	2,1
440 008	Friedberg (Hessen)	391	322	12	- 3,5	303	219	8	- 9,6
440 009	Gedern	101	92	12	- 1,9	87	81	11	- 8,4
440 010	Glauburg	40	34	11	- 13,0	28	24	8	- 12,5
440 011	Hirzenhain	26	24	9	- 16,1	30	23	8	3,4
440 012	Karben	292	234	11	- 7,3	245	201	9	- 5,4
440 013	Kefenrod	29	25	9	—	17	17	6	- 22,7
440 014	Limeshain	78	67	13	- 4,9	85	67	13	32,8
440 015	Münzenberg	57	45	8	- 18,6	49	38	7	- 15,5
440 016	Nidda	153	129	7	- 23,5	163	138	8	- 9,9
440 017	Niddatal	88	67	7	- 9,3	80	64	7	- 20,0
440 018	Ober-Mörlen	71	59	10	- 17,4	66	52	9	- 21,4
440 019	Ortenberg	82	67	7	- 7,9	89	77	9	17,1
440 020	Ranstadt	54	43	9	- 11,5	45	42	8	- 10,0
440 021	Reichelsheim (Wetterau)	99	81	12	23,8	60	51	8	- 21,1
440 022	Rockenberg	33	26	6	- 38,9	43	40	10	19,4
440 023	Rosbach vor der Höhe	167	124	10	- 5,1	129	90	7	- 6,5
440 024	Wölfersheim	121	97	10	13,1	92	75	8	5,7
440 025	Wöllstadt	71	61	10	4,4	55	44	7	5,8
<b>440</b>	<b>Wetteraukreis</b>	<b>3 651</b>	<b>2 994</b>	<b>10</b>	<b>- 4,0</b>	<b>3 120</b>	<b>2 530</b>	<b>9</b>	<b>- 3,3</b>
<b>4</b>	<b>Reg.-Bez. Darmstadt</b>	<b>57 581</b>	<b>48 100</b>	<b>13</b>	<b>- 1,2</b>	<b>48 844</b>	<b>39 610</b>	<b>10</b>	<b>- 1,1</b>
531 001	Allendorf (Lumda)	32	25	6	3,2	25	21	5	19,0
531 002	Biebertal	79	51	5	2,6	78	58	6	16,4



**9. Gewerbeanzeigen<sup>1)</sup> sowie Neuerrichtungen und Aufgaben  
je 1000 Einwohner im Jahr 2011 nach Verwaltungsbezirken und Gemeinden**

Gemeinde Schlüssel	Kreisfreie Stadt (St.) Landkreis Regierungsbezirk Gemeinde	Anmeldungen				Abmeldungen			
		insgesamt	darunter		Zu- bzw. Abnahme (–) gegenüber dem letzten Jahr in %	insgesamt	darunter		Zu- bzw. Abnahme (–) gegenüber dem letzten Jahr in %
			Neuerrichtung <sup>2)</sup>	je 1000 Einwohner <sup>4)</sup>			Aufgabe <sup>3)</sup>	je 1000 Einwohner <sup>4)</sup>	
531 003	Buseck	127	94	7	5,8	120	94	7	14,3
531 004	Fernwald	76	64	10	26,7	53	45	7	– 15,9
531 005	Gießen, Universitätsstadt	931	736	10	7,4	1 109	885	12	– 8,8
531 006	Grünberg	118	93	7	– 30,2	138	109	8	15,0
531 007	Heuchelheim	77	63	8	– 20,6	74	42	6	– 1,3
531 008	Hungen	118	83	7	—	122	95	8	23,2
531 009	Langgöns	131	104	9	– 2,2	141	108	9	36,9
531 010	Laubach	89	69	7	7,2	67	51	5	– 5,6
531 011	Lich	123	110	8	– 12,1	102	91	7	– 10,5
531 012	Linden	137	107	9	– 31,5	143	108	9	1,4
531 013	Lollar	95	75	8	– 6,9	75	54	6	– 20,2
531 014	Pohlheim	246	205	11	20,0	158	127	7	– 0,6
531 015	Rabenau	63	54	10	28,6	48	36	7	108,7
531 016	Reiskirchen	115	97	9	13,9	103	78	7	19,8
531 017	Staufenberg	62	49	6	– 25,3	65	49	6	– 16,7
531 018	Wettenberg	103	84	7	– 10,4	91	74	6	3,4
<b>531</b>	<b>Gießen</b>	<b>2 722</b>	<b>2 163</b>	<b>9</b>	<b>– 1,1</b>	<b>2 712</b>	<b>2 125</b>	<b>8</b>	<b>– 0,4</b>
532 001	Aßlar	123	114	8	7,9	138	106	8	30,2
532 002	Bischoffen	24	15	4	14,3	16	16	5	– 33,3
532 003	Braunfels	115	97	9	3,6	100	74	7	– 3,8
532 004	Breitscheid	18	17	3	– 47,1	30	28	6	– 34,8
532 005	Dietzhölzthal	40	30	5	—	50	39	7	22,0
532 006	Dillenburg	200	159	7	5,3	200	165	7	2,6
532 007	Driedorf	36	27	5	– 26,5	50	37	7	4,2
532 008	Ehringshausen	78	59	6	18,2	61	55	6	– 10,3
532 009	Eschenburg	52	42	4	– 17,5	47	38	4	– 21,7
532 010	Greifenstein	49	39	6	—	42	37	5	– 22,2
532 011	Haiger	152	131	7	10,9	107	94	5	– 17,7
532 012	Herborn	213	154	7	20,3	177	134	6	– 12,8
532 013	Hohenahr	50	44	9	8,7	34	29	6	112,5
532 014	Hüttenberg	96	65	6	4,3	81	66	6	– 5,8
532 015	Lahnau	66	49	6	10,0	66	50	6	24,5
532 016	Leun	44	36	6	– 40,5	52	42	7	– 41,6
532 017	Mittenaar	36	27	6	– 12,2	39	32	7	– 11,4
532 018	Schöffengrund	58	53	9	13,7	51	44	7	– 12,1
532 019	Siegbach	20	13	5	– 25,9	14	10	4	– 22,2
532 020	Sinn	53	41	6	– 3,6	52	40	6	2,0
532 021	Solms	134	105	8	– 6,9	114	92	7	– 20,8
532 022	Waldsolms	59	44	9	37,2	52	40	8	26,8
532 023	Wetzlar	572	427	8	– 8,9	544	387	8	– 14,2
<b>532</b>	<b>Lahn-Dill-Kreis</b>	<b>2 288</b>	<b>1 788</b>	<b>7</b>	<b>– 1,0</b>	<b>2 117</b>	<b>1 655</b>	<b>7</b>	<b>– 8,5</b>
533 001	Beselich	64	51	9	20,8	48	43	8	– 11,1
533 002	Brechen	46	37	6	– 23,3	36	25	4	– 23,4
533 003	Bad Camberg, St.	176	146	10	4,8	164	139	10	2,5
533 004	Dornburg	90	65	8	– 4,3	91	71	8	21,3
533 005	Elbtal	24	19	8	9,1	21	16	7	– 12,5
533 006	Elz	88	67	8	– 24,1	81	71	9	– 15,6
533 007	Hadamar	129	110	9	– 18,4	114	97	8	– 19,1
533 008	Hünfelden	108	83	8	17,4	76	56	6	– 24,8
533 009	Limburg an der Lahn	560	469	14	– 5,4	576	477	14	12,7

**9. Gewerbeanzeigen<sup>1)</sup> sowie Neuerrichtungen und Aufgaben  
je 1000 Einwohner im Jahr 2011 nach Verwaltungsbezirken und Gemeinden**

Gemeinde Schlüssel	Kreisfreie Stadt (St.) Landkreis Regierungsbezirk Gemeinde	Anmeldungen				Abmeldungen			
		insgesamt	darunter		Zu- bzw. Abnahme (-) gegenüber dem letzten Jahr in %	insgesamt	darunter		Zu- bzw. Abnahme (-) gegenüber dem letzten Jahr in %
			Neuerrichtung <sup>2)</sup>	je 1000 Einwohner <sup>4)</sup>			Aufgabe <sup>3)</sup>	je 1000 Einwohner <sup>4)</sup>	
533 010	Löhnberg	40	26	6	42,9	45	35	8	36,4
533 011	Mengerskirchen, Marktflücken	38	29	5	- 2,6	33	27	5	10,0
533 012	Merenberg	29	23	7	- 6,5	38	33	10	2,7
533 013	Runkel	88	77	8	- 24,1	85	67	7	- 9,6
533 014	Selters (Taunus)	49	34	4	- 25,8	53	44	5	26,2
533 015	Villmar	45	39	6	- 8,2	56	41	6	- 16,4
533 016	Waldbrunn (Westerwald)	43	42	7	- 32,8	51	51	9	4,1
533 017	Weilburg	160	112	9	10,3	143	107	8	- 17,3
533 018	Weilmünster, Marktflücken	85	69	8	- 1,2	73	62	7	- 14,1
533 019	Weinbach	38	29	6	15,2	34	24	5	25,9
<b>533</b>	<b>Limburg-Weilburg</b>	<b>1 900</b>	<b>1 527</b>	<b>9</b>	<b>- 5,6</b>	<b>1 818</b>	<b>1 486</b>	<b>9</b>	<b>- 1,5</b>
534 001	Amöneburg	30	27	5	- 26,8	32	26	5	- 3,0
534 002	Angelburg	21	17	5	31,3	26	23	6	36,8
534 003	Bad Endbach	59	50	6	- 10,6	57	46	6	- 32,1
534 004	Biedenkopf	90	77	6	3,4	93	89	7	29,2
534 005	Breidenbach	66	56	8	65,0	46	35	5	31,4
534 006	Cölbe	49	41	6	- 15,5	42	34	5	- 17,6
534 007	Dautphetal	60	35	3	- 6,3	70	55	5	- 9,1
534 008	Ebsdorfergrund	1 183	1 171	131	60,1	793	784	88	1 200,0
534 009	Fronhausen	40	39	10	29,0	39	35	9	160,0
534 010	Gladenbach	79	66	5	- 22,5	75	65	5	- 28,6
534 011	Kirchhain	88	69	4	- 12,9	81	56	3	- 12,0
534 012	Lahntal	46	38	5	- 8,0	24	17	2	- 51,0
534 013	Lohra	40	33	6	- 13,0	38	30	5	—
534 014	Marburg, Universitätsstadt	661	591	7	- 3,8	480	404	5	- 28,3
534 015	Münchhausen	22	20	6	22,2	19	16	5	- 13,6
534 016	Neustadt (Hessen)	56	50	6	- 5,1	41	37	4	2,5
534 017	Rauschenberg	26	22	5	4,0	21	17	4	- 12,5
534 018	Stadtallendorf	200	157	7	- 2,0	164	126	6	- 15,5
534 019	Steffenberg	25	22	5	—	25	22	5	38,9
534 020	Weimar (Lahn)	45	30	4	- 22,4	39	25	4	- 37,1
534 021	Wetter (Hessen)	83	70	8	- 24,5	79	70	8	- 9,2
534 022	Wohratal	13	12	5	62,5	6	6	3	20,0
<b>534</b>	<b>Marburg-Biedenkopf</b>	<b>2 982</b>	<b>2 693</b>	<b>11</b>	<b>13,2</b>	<b>2 290</b>	<b>2 018</b>	<b>8</b>	<b>23,7</b>
535 001	Alsfeld	117	100	6	- 10,7	95	78	5	- 20,8
535 002	Antrifttal	11	11	5	- 26,7	7	6	3	—
535 003	Feldatal	17	13	5	- 54,1	12	9	3	- 70,7
535 004	Freiensteinau	34	26	8	- 5,6	25	22	7	66,7
535 005	Gemünden (Felda)	23	21	7	43,8	25	22	8	—
535 006	Grebenau	20	16	6	17,6	14	11	4	55,6
535 007	Grebenhain	38	34	7	- 22,4	48	43	9	33,3
535 008	Herbstein	39	34	7	44,4	24	17	4	—
535 009	Homburg (Ohm)	51	36	5	- 1,9	59	47	6	47,5
535 010	Kirtorf	17	13	4	21,4	13	9	3	- 27,8
535 011	Lauterbach (Hessen), Kreisstadt	107	83	6	—	75	62	4	- 27,2
535 012	Lautertal (Vogelsberg)	22	15	6	- 29,0	12	10	4	- 29,4
535 013	Mücke	78	55	6	- 9,3	58	49	5	—
535 014	Romrod	17	14	5	- 26,1	36	30	10	9,1
535 015	Schlitz	82	71	7	36,7	65	53	5	- 1,5
535 016	Schotten	86	80	7	- 24,6	59	51	5	- 28,0

**9. Gewerbeanzeigen<sup>1)</sup> sowie Neuerrichtungen und Aufgaben  
je 1000 Einwohner im Jahr 2011 nach Verwaltungsbezirken und Gemeinden**

Gemeinde Schlüssel	Kreisfreie Stadt (St.) Landkreis Regierungsbezirk Gemeinde	Anmeldungen				Abmeldungen			
		insgesamt	darunter		Zu- bzw. Abnahme (-) gegenüber dem letzten Jahr in %	insgesamt	darunter		Zu- bzw. Abnahme (-) gegenüber dem letzten Jahr in %
			Neuerrichtung <sup>2)</sup>	je 1000 Einwohner <sup>4)</sup>			Aufgabe <sup>3)</sup>	je 1000 Einwohner <sup>4)</sup>	
535 017	Schwalmtal	13	9	3	- 38,1	12	9	3	- 7,7
535 018	Ulrichstein	31	25	8	24,0	22	18	6	46,7
535 019	Wartenberg	23	19	5	- 36,1	19	16	4	- 13,6
<b>535</b>	<b>Vogelsbergkreis</b>	<b>826</b>	<b>675</b>	<b>6</b>	<b>- 7,9</b>	<b>680</b>	<b>562</b>	<b>5</b>	<b>- 8,6</b>
<b>5</b>	<b>Reg.-Bez. Gießen</b>	<b>10 718</b>	<b>8 846</b>	<b>9</b>	<b>1,0</b>	<b>9 617</b>	<b>7 846</b>	<b>8</b>	<b>1,5</b>
<b>611 000</b>	<b>Kassel, documenta-Stadt</b>	<b>2 275</b>	<b>1 858</b>	<b>10</b>	<b>- 7,6</b>	<b>2 136</b>	<b>1 645</b>	<b>8</b>	<b>- 4,3</b>
631 001	Bad Salzschlirf	23	15	5	53,3	18	10	3	- 35,7
631 002	Burghaun	60	53	8	- 3,2	34	33	5	- 8,1
631 003	Dipperz	24	21	6	- 20,0	26	19	6	18,2
631 004	Ebersburg	31	25	6	6,9	27	21	5	- 10,0
631 005	Ehrenberg (Rhön)	15	14	5	- 16,7	18	16	6	- 21,7
631 006	Eichenzell	89	68	6	- 7,3	90	72	6	13,9
631 007	Eiterfeld	59	51	7	- 10,6	25	21	3	- 39,0
631 008	Flieden	111	98	11	2,8	81	65	8	11,0
631 009	Fulda	636	479	8	- 11,2	558	422	7	- 27,9
631 010	Gersfeld (Rhön)	39	34	6	- 17,0	34	27	5	- 33,3
631 011	Großenlüder	52	42	5	- 5,5	49	38	4	- 12,5
631 012	Hilders	30	20	4	- 25,0	23	19	4	- 23,3
631 013	Hofbieber	33	26	4	- 10,8	26	21	3	- 25,7
631 014	Hosenfeld	27	22	5	3,8	24	22	5	20,0
631 015	Hünfeld	121	106	7	7,1	99	85	5	- 6,6
631 016	Kalbach	38	28	5	- 56,8	55	46	7	- 9,8
631 017	Künzell	132	108	7	- 7,7	107	80	5	- 21,9
631 018	Neuhof	103	89	8	39,2	66	55	5	15,8
631 019	Nüsttal	19	17	6	- 55,8	24	21	7	- 7,7
631 020	Petersberg	111	83	6	- 27,0	130	98	7	31,3
631 021	Poppenhausen	14	9	4	- 17,6	23	13	5	- 20,7
631 022	Rasdorf	14	13	7	- 17,6	9	8	5	125,0
631 023	Tann (Rhön)	29	26	6	- 9,4	23	22	5	- 4,2
<b>631</b>	<b>Fulda</b>	<b>1 810</b>	<b>1 447</b>	<b>7</b>	<b>- 10,6</b>	<b>1 569</b>	<b>1 234</b>	<b>6</b>	<b>- 14,8</b>
632 001	Alheim	35	25	5	- 2,8	44	35	7	18,9
632 002	Bad Hersfeld	263	219	7	0,4	227	191	6	- 10,6
632 003	Bebra	67	60	4	- 35,6	77	72	5	8,5
632 004	Breitenbach am Herzberg	12	10	6	- 7,7	5	5	3	- 66,7
632 005	Cornberg	8	7	5	33,3	7	5	3	75,0
632 006	Friedewald	28	22	9	- 3,4	14	13	5	- 44,0
632 007	Hauneck	23	17	5	- 23,3	29	24	7	26,1
632 008	Haunetal	16	14	5	- 23,8	8	7	2	- 38,5
632 009	Heringen (Werra)	45	39	5	32,4	27	22	3	- 43,8
632 010	Hohenroda	15	13	4	- 42,3	12	11	3	- 45,5
632 011	Kirchheim	54	45	12	45,9	33	27	7	- 10,8
632 012	Ludwigsau	26	24	4	- 27,8	21	18	3	- 8,7
632 013	Nentershausen	4	4	1	- 69,2	7	7	2	133,3
632 014	Neuenstein	17	14	5	- 37,0	24	23	7	—
632 015	Niederaula	39	35	6	11,4	30	28	5	- 23,1
632 016	Philippsthal (Werra)	30	25	6	- 6,3	24	19	5	- 35,1
632 017	Ronshausen	13	11	5	- 35,0	14	14	6	—
632 018	Rotenburg an der Fulda	113	82	6	43,0	85	63	5	14,9
632 019	Schenklengsfeld	24	19	4	4,3	17	16	4	30,8
632 020	Wildeck	28	19	4	3,7	29	23	5	45,0
<b>632</b>	<b>Hersfeld-Rotenburg</b>	<b>860</b>	<b>704</b>	<b>6</b>	<b>- 3,4</b>	<b>734</b>	<b>623</b>	<b>5</b>	<b>- 7,8</b>

**9. Gewerbeanzeigen<sup>1)</sup> sowie Neuerrichtungen und Aufgaben  
je 1000 Einwohner im Jahr 2011 nach Verwaltungsbezirken und Gemeinden**

Gemeinde Schlüssel	Kreisfreie Stadt (St.) Landkreis Regierungsbezirk Gemeinde	Anmeldungen				Abmeldungen			
		insgesamt	darunter		Zu- bzw. Abnahme (–) gegenüber dem letzten Jahr in %	insgesamt	darunter		Zu- bzw. Abnahme (–) gegenüber dem letzten Jahr in %
			Neuerrichtung <sup>2)</sup>	je 1000 Einwohner <sup>4)</sup>			Aufgabe <sup>3)</sup>	je 1000 Einwohner <sup>4)</sup>	
633 001	Ahnatal	38	27	3	– 36,7	35	30	4	– 32,7
633 002	Bad Karlshafen	28	28	7	– 22,2	29	29	8	11,5
633 003	Baunatal	190	148	5	– 12,0	177	150	5	– 4,8
633 004	Breuna	35	30	8	45,8	25	20	5	13,6
633 005	Calden	67	62	8	– 13,0	55	45	6	66,7
633 006	Bad Emstal	52	50	8	– 18,8	47	38	6	17,5
633 007	Espenau	36	28	6	5,9	32	28	6	—
633 008	Fuldabrück	59	42	5	– 31,4	83	60	7	– 20,2
633 009	Fuldatal	106	79	7	– 17,8	91	70	6	– 24,8
633 010	Grebenstein	42	33	6	– 23,6	33	30	5	– 15,4
633 011	Habichtswald	38	33	6	– 37,7	68	62	12	74,4
633 012	Helsa	35	21	4	– 22,2	32	25	5	– 8,6
633 013	Hofgeismar	108	92	6	10,2	102	83	5	21,4
633 014	Immenhausen	55	49	7	5,8	43	36	5	2,4
633 015	Kaufungen	87	76	6	– 20,2	103	80	6	17,0
633 016	Liebenau	22	18	5	– 33,3	17	16	5	– 48,5
633 017	Lohfelden	117	85	6	– 13,3	111	84	6	– 27,9
633 018	Naumburg	47	46	9	– 23,0	52	47	9	136,4
633 019	Nieste	13	12	7	– 38,1	13	10	6	– 13,3
633 020	Niestetal	107	73	7	23,0	73	44	4	25,9
633 021	Oberweser	17	12	4	– 46,9	17	11	3	– 46,9
633 022	Reinhardshagen	24	20	4	– 47,8	26	23	5	– 10,3
633 023	Schauenburg	64	56	5	– 24,7	64	55	5	– 4,5
633 024	Söhrewald	31	24	5	3,3	32	26	5	– 5,9
633 025	Trendelburg	23	20	4	– 56,6	28	25	5	12,0
633 026	Vellmar	130	112	6	– 5,8	102	72	4	9,7
633 027	Wahlsburg	14	12	5	– 30,0	12	9	4	– 33,3
633 028	Wolfhagen	103	72	6	7,3	105	82	6	26,5
633 029	Zierenberg	53	46	7	– 24,3	45	43	6	– 18,2
<b>633</b>	<b>Kassel</b>	<b>1 741</b>	<b>1 406</b>	<b>6</b>	<b>– 15,2</b>	<b>1 652</b>	<b>1 333</b>	<b>6</b>	<b>– 0,5</b>
634 001	Borken (Hessen)	81	68	5	– 14,7	72	54	4	– 8,9
634 002	Edermünde	40	33	5	– 35,5	50	41	6	35,1
634 003	Felsberg	80	65	6	21,2	64	54	5	1,6
634 004	Frielendorf	41	39	5	5,1	40	39	5	11,1
634 005	Fritzlar, Dom- und Kaiserstadt	118	102	7	– 12,6	101	87	6	– 15,1
634 006	Gilsberg	9	9	3	– 50,0	6	4	1	– 66,7
634 007	Gudensberg	78	66	7	– 2,5	58	52	6	– 3,3
634 008	Guxhagen	25	20	4	4,2	29	21	4	38,1
634 009	Homburg (Efze)	144	120	8	– 19,1	154	141	10	7,7
634 010	Jesberg	18	16	6	– 14,3	16	15	6	– 11,1
634 011	Knüllwald	43	35	8	– 8,5	38	33	7	26,7
634 012	Körle	30	27	9	25,0	24	21	7	– 14,3
634 013	Malsfeld	27	26	6	– 42,6	24	19	5	– 36,8
634 014	Melsungen	71	52	4	– 28,3	82	62	5	– 7,9
634 015	Morschen	26	22	6	23,8	27	21	6	17,4
634 016	Neental	27	18	6	– 18,2	28	25	8	75,0
634 017	Neukirchen	39	39	5	– 31,6	30	29	4	– 37,5
634 018	Niederstein	41	33	6	5,1	28	19	4	3,7
634 019	Oberaula	13	10	3	– 61,8	12	8	3	– 42,9
634 020	Ottrau	7	6	3	– 58,8	7	7	3	40,0
634 021	Schrecksbach	15	12	4	– 25,0	14	13	4	– 39,1

**9. Gewerbeanzeigen<sup>1)</sup> sowie Neuerrichtungen und Aufgaben  
je 1000 Einwohner im Jahr 2011 nach Verwaltungsbezirken und Gemeinden**

Gemeinde Schlüssel	Kreisfreie Stadt (St.) Landkreis Regierungsbezirk Gemeinde	Anmeldungen				Abmeldungen			
		insgesamt	darunter		Zu- bzw. Abnahme (-) gegenüber dem letzten Jahr in %	insgesamt	darunter		Zu- bzw. Abnahme (-) gegenüber dem letzten Jahr in %
			Neuerrichtung <sup>2)</sup>	je 1000 Einwohner <sup>4)</sup>			Aufgabe <sup>3)</sup>	je 1000 Einwohner <sup>4)</sup>	
634 022	Schwalmstadt	109	84	5	0,9	107	84	5	0,9
634 023	Schwarzenborn	3	3	3	- 72,7	—	—	—	x
634 024	Spangenberg, Liebenbachstadt	25	20	3	- 28,6	26	22	4	225,0
634 025	Wabern	57	49	7	- 19,7	34	25	3	- 19,0
634 026	Willingshausen	18	17	3	- 45,5	28	22	4	16,7
634 027	Bad Zwesten	32	21	5	- 11,1	33	19	5	43,5
<b>634</b>	<b>Schwalm-Eder-Kreis</b>	<b>1 217</b>	<b>1 012</b>	<b>6</b>	<b>- 16,1</b>	<b>1 132</b>	<b>937</b>	<b>5</b>	<b>- 1,1</b>
635 001	Allendorf (Eder)	39	33	6	—	50	39	7	85,2
635 002	Bad Arolsen, St.	122	92	6	- 13,5	115	92	6	0,9
635 003	Bad Wildungen	134	118	7	- 16,3	125	121	7	- 10,1
635 004	Battenberg (Eder)	25	24	4	25,0	24	19	4	- 14,3
635 005	Bromskirchen	9	9	5	- 40,0	10	7	4	- 28,6
635 006	Burgwald	32	24	5	- 5,9	31	27	6	34,8
635 007	Diemelsee	16	9	2	- 61,0	11	9	2	- 56,0
635 008	Diemelstadt	47	43	8	- 26,6	33	28	5	- 31,3
635 009	Edertal	55	49	7	- 15,4	54	44	7	3,8
635 010	Frankenau	14	11	3	- 17,6	11	11	3	- 42,1
635 011	Frankenberg (Eder)	128	96	5	- 0,8	103	90	5	- 24,3
635 012	Gemünden (Wohra)	19	17	4	—	8	7	2	- 38,5
635 013	Haina (Kloster)	18	16	4	- 33,3	20	20	6	300,0
635 014	Hatzfeld (Eder)	15	13	4	15,4	9	8	3	- 25,0
635 015	Korbach	143	109	5	- 21,0	160	125	5	3,9
635 016	Lichtenfels	29	24	6	- 9,4	14	9	2	- 44,0
635 017	Rosenthal	12	11	5	33,3	10	6	3	25,0
635 018	Twistetal	48	40	9	84,6	21	19	4	23,5
635 019	Vöhl	48	32	5	26,3	44	31	5	41,9
635 020	Volkmarsen	57	53	8	14,0	43	36	5	- 10,4
635 021	Waldeck	63	52	7	- 7,4	54	51	7	- 5,3
635 022	Willingen (Upland)	64	63	10	- 13,5	67	63	10	- 5,6
<b>635</b>	<b>Waldeck-Frankenberg</b>	<b>1 137</b>	<b>938</b>	<b>6</b>	<b>- 9,9</b>	<b>1 017</b>	<b>862</b>	<b>5</b>	<b>- 4,6</b>
636 001	Bad Sooden-Allendorf	66	53	6	- 15,4	57	45	5	- 6,6
636 002	Berkatal	8	7	4	14,3	7	4	2	133,3
636 003	Eschwege	72	64	3	- 53,2	147	130	7	15,7
636 004	Großalmerode	29	25	4	- 46,3	28	27	4	- 30,0
636 005	Herleshausen	26	20	7	52,9	9	7	2	—
636 006	Hessisch Lichtenau	74	63	5	- 6,3	69	60	5	- 13,8
636 007	Meinhard	21	18	4	- 38,2	19	18	4	- 50,0
636 008	Meißner	27	24	8	- 6,9	20	15	5	53,8
636 009	Neu-Eichenberg	18	13	7	100,0	6	6	3	- 25,0
636 010	Ringgau	16	14	4	- 51,5	22	19	6	- 21,4
636 011	Sontra	49	44	6	- 23,4	34	27	3	- 34,6
636 012	Waldkappel	28	24	5	- 15,2	23	20	4	9,5
636 013	Wanfried	17	13	3	- 43,3	14	10	2	- 53,3
636 014	Wehretal	28	22	4	- 22,2	32	28	5	45,5
636 015	Weißborn	5	5	5	400,0	2	2	2	- 33,3
636 016	Witzenhausen	120	98	6	5,3	94	75	5	- 13,8
<b>636</b>	<b>Werra-Meißner-Kreis</b>	<b>604</b>	<b>507</b>	<b>5</b>	<b>- 21,8</b>	<b>583</b>	<b>493</b>	<b>5</b>	<b>- 9,5</b>
<b>6</b>	<b>Reg.-Bez. Kassel</b>	<b>9 644</b>	<b>7 872</b>	<b>6</b>	<b>- 11,6</b>	<b>8 823</b>	<b>7 127</b>	<b>6</b>	<b>- 6,0</b>
	<b>Hessen</b>	<b>77 943</b>	<b>64 818</b>	<b>11</b>	<b>- 2,3</b>	<b>67 284</b>	<b>54 583</b>	<b>9</b>	<b>- 1,4</b>

1) Ohne Automatenaufsteller und Reisegewerbe. — 2) Ohne Zuzug. — 3) Ohne Fortzug. — 4) Stand 31.12.2010

## Übersicht über die Klassifikation der Wirtschaftszweige, Ausgabe 2008 (WZ 2008)

### **Abschnitt A Land und Forstwirtschaft, Fischerei**

### **Abschnitt B Bergbau und Gewinnung v. Steinen u. Erden**

### **Abschnitt C Verarbeitendes Gewerbe**

- 10 Herstellung von Nahrungs- und Futtermitteln
- 11 Getränkeherstellung
- 13 Herstellung von Textilien
- 14 Herstellung von Bekleidung
- 16 Herstellung von Holz-, Flecht-, Korb- und Korkwaren (ohne Möbel)
- 18 Herstellung von Druckerzeugnissen; Vervielfältigung von bespielten Ton-, Bild- und Datenträgern
- 25 Herstellung von Metallerzeugnissen
- 26 Herstellung von Datenverarbeitungsgeräten, elektronischen und optischen Erzeugnissen
- 27 Herstellung von elektrischen Ausrüstungen
- 28 Maschinenbau
- 29 Herstellung von Kraftwagen und Kraftwagenteilen
- 31 Herstellung von Möbeln

### **Abschnitt D Energieversorgung**

### **Abschnitt E Wasserversorgung; Abwasser- und Abfallentsorgung und Beseitigung von Umweltverschmutzungen**

### **Abschnitt F Baugewerbe**

- 41 Hochbau
- 42 Tiefbau
- 43 Vorbereitende Baustellenarbeiten, Bauinstallation und sonstiges Ausbaugewerbe

### **Abschnitt G Handel; Instandhaltung und Reparatur von Kraftfahrzeugen**

- 45 Handel mit Kraftfahrzeugen; Instandhaltung und Reparatur von Kraftwagen
- 46 Großhandel (ohne Handel mit Kraftfahrzeugen und Krafträdern)
- 47 Einzelhandel (ohne Handel mit Kraftfahrzeugen)

### **Abschnitt H Verkehr und Lagerei**

- 49 Landverkehr und Transport in Rohrfernleitungen
- 53 Post-, Kurier- und Expressdienste

### **Abschnitt I Gastgewerbe; Beherbergung und Gastronomie**

- 55 Beherbergung
- 56 Gastronomie

### **Abschnitt J Information und Kommunikation**

- 58 Verlagswesen
- 61 Telekommunikation
- 62 Erbringung von Dienstl. der Informationstechnologie
- 63 Informationsdienstleistungen

### **Abschnitt K Erbringung von Finanz- und Versicherungsdienstleistungen**

- 66 Mit Finanz- und Versicherungsdienstleistungen verbundene Tätigkeiten

### **Abschnitt L Grundstücks- und Wohnungswesen**

### **Abschnitt M Erbringung von freiberuflichen, wissenschaftlichen und technischen Dienstleistungen**

- 70 Verwaltung und Führung von Unternehmen und Betrieben; Unternehmensberatung
- 73 Werbung und Marktforschung

### **Abschnitt N Erbringung v. sonst. wirtschaftl. Dienstleistungen**

- 77 Vermietung von beweglichen Sachen
- 78 Vermittlung und Überlassung von Arbeitskräften
- 79 Reisebüros, Reiseveranstalter und Erbringung sonstiger Reservierungsdienstleistungen

### **Abschnitt O Öffentliche Verwaltung, Verteidigung; Sozialversicherung**

### **Abschnitt P Erziehung und Unterricht**

### **Abschnitt Q Gesundheits- und Sozialwesen**

### **Abschnitt R Kunst, Unterhaltung und Erholung**

### **Abschnitt S Erbringung von sonstigen Dienstleistungen**