



Statistische Berichte



Kennziffer: E I 1 - m 03/10

Mai 2010

Betriebe, Beschäftigte und Umsatz im Verarbeitenden Gewerbe in Hessen im März 2010

Hessisches Statistisches Landesamt, Wiesbaden

Impressum

Dienstgebäude: Rheinstraße 35/37, 65185 Wiesbaden

Briefadresse: 65175 Wiesbaden

Ihre Ansprechpartner für Fragen und Anregungen zu diesem Bericht

Herr Kammerer 0611 3802-448

Herr Kramer 0611 3802-440

E-Mail IVB3Auskunft@statistik-hessen.de

Telefax 0611 3802-490

Internet <http://www.statistik-hessen.de>

Copyright

© Hessisches Statistisches Landesamt, Wiesbaden, 2010

Auszugsweise Vervielfältigung und Verbreitung mit Quellenangabe gestattet.

Allgemeine Geschäftsbedingungen

Die Allgemeinen Geschäftsbedingungen sind unter

<http://www.statistik-hessen.de/publikationen/geschaeftsbedingungen/index.html>

abrufbar.

Zeichenerklärungen

- = genau Null (nichts vorhanden) bzw. keine Veränderung eingetreten
- 0 = Zahlenwert ungleich Null, Betrag jedoch kleiner als die Hälfte von 1 in der letzten besetzten Stelle
- . = Zahlenwert unbekannt oder geheim zu halten
- ... = Zahlenwert lag bei Redaktionsschluss noch nicht vor
- () = Aussagewert eingeschränkt, da der Zahlenwert statistisch unsicher ist
- / = keine Angabe, da Zahlenwert nicht sicher genug
- x = Tabellenfeld gesperrt, weil Aussage nicht sinnvoll
(oder bei Veränderungsdaten ist die Ausgangszahl kleiner als 100)
- D = Durchschnitt
- s = geschätzte Zahl
- p = vorläufige Zahl
- r = berichtigte Zahl

Aus Gründen der Übersichtlichkeit sind nur negative Veränderungsdaten und Salden mit einem Vorzeichen versehen. Positive Veränderungsdaten und Salden sind ohne Vorzeichen. Im Allgemeinen ist ohne Rücksicht auf die Endsumme auf- bzw. abgerundet worden. Das Ergebnis der Summierung der Einzelzahlen kann deshalb geringfügig von der Endsumme abweichen.

Inhaltsübersicht

	Seite
Vorbemerkungen	2
Schaubilder zur Entwicklung im Verarbeitenden Gewerbe	3
 Tabellen	
1 Betriebe	
1.1 Entwicklung des Verarbeitenden Gewerbes	4
1.2 Entwicklung des Verarbeitenden Gewerbes — Veränderung gegenüber dem Vorjahreszeitraum —	5
1.3 Betriebe, Beschäftigte, geleistete Arbeitsstunden, Entgelte und Umsatz nach Wirtschaftszweigen	6 - 9
1.4 Betriebe, Beschäftigte, geleistete Arbeitsstunden, Entgelte und Umsatz nach Verwaltungsbezirken	10 - 11
 2 Fachliche Betriebsteile	
2.1 Beschäftigte und Umsätze in fachlichen Betriebsteilen nach Wirtschaftszweigen	12 - 13
 3 Kammern und Arbeitsamtsbezirke	
3.1 Betriebe, Beschäftigte, Arbeitsstunden, Entgelte und Umsatz nach nichtadministrativen Gebietseinheiten	14

Bergbau und Gewinnung von Steinen und Erden	Produzierendes Gewerbe
Verarbeitendes Gewerbe (Industrie)	
Energie- und Wasserversorgung	
Baugewerbe	
<ul style="list-style-type: none"> ◆ Bauhauptgewerbe ◆ Ausbaugewerbe 	

Vorbemerkungen

Ab dem Berichtsmonat Januar 2009 werden die Ergebnisse des Monatsbericht für das Verarbeitende Gewerbe (einschl. des Bergbaus und der Gewinnung von Steinen und Erden) in der Abgrenzung der „Klassifikation der Wirtschaftszweige, Ausgabe 2008 (WZ 2008) nachgewiesen. Die WZ 2008 ist von der Systematik der Wirtschaftszweige in der Europäischen Gemeinschaft (NACE Rev. 2) abgeleitet. Eine Vergleichbarkeit der Ergebnisse mit den bis 2008 nach der WZ 2003 ausgewiesenen Ergebnissen ist nur sehr bedingt möglich. Der Wechsel zur WZ 2008 hat gravierende Auswirkungen auf den Berichtskreis des Verarbeitenden Gewerbes. So gehören u.a. die Betriebe des Verlagsgewerbes nicht mehr zum Verarbeitenden Gewerbe. Auch innerhalb des Verarbeitenden Gewerbes ist es zu zahlreichen Umgruppierungen gekommen. Selbst nach der WZ 2003 und der WZ 2008 namensgleiche Branchen wie der Maschinenbau sind anders definiert. Montagen und Installationsleistungen werden nach der neuen WZ 2008 getrennt ausgewiesen. Um einen Vorjahresvergleich zu ermöglichen, wurden einzelbetrieblich umfangreiche Neuzuordnungen vorgenommen.

Wie schon in den letzten beiden Jahren gehören zum monatlichen Berichtskreis nur noch Betriebe mit mindestens 50 Beschäftigten. Damit wurde eine Entlastung der bisher meldenden Betriebe erreicht. Allerdings dienen die monatlichen Ergebnisse nun nur noch konjunkturellen Analysen. So werden monatlich auf Kreisebene nur noch Ergebnisse für das gesamte Verarbeitende Gewerbe veröffentlicht. Auf Landesebene wird sich auf die 2-stelligen Ergebnisse der WZ beschränkt.

Rechtsgrundlagen:

- Bundesstatistikgesetz (BStatG) vom 22. Januar 1987 (BGBl. I S. 462, 565), zuletzt geändert durch Artikel 3 des Gesetzes vom 7. September 2007 (BGBl. I S. 2246),
- Gesetz über die Statistik im Produzierenden Gewerbe (ProdGewStatG) in der Fassung der Bekanntmachung vom 21. März 2002 (BGBl. I S. 1181), zuletzt geändert durch Artikel 4 des Gesetzes vom 17. März 2009 (BGBl. I S.550).

Begriffe

Betriebe: Örtlich getrennte Niederlassungen einschl. der zugehörigen und in der Nähe liegenden Verwaltungs-, Reparatur-, Montage- und Hilfsbetriebe.

Fachliche Betriebsteile: Die Betriebsteile mit homogener Produktion, unabhängig davon, wo- bei Betrieben mit kombinierter Produktion - der Schwerpunkt liegt.

Beschäftigte: Alle im Betrieb tätigen Personen, d. h. tätige Inhaber, mithelfende Familienangehörige, Angestellte (einschl. kaufmännisch und technisch Auszubildender), Arbeiter (einschl. gewerblich Auszubildender).

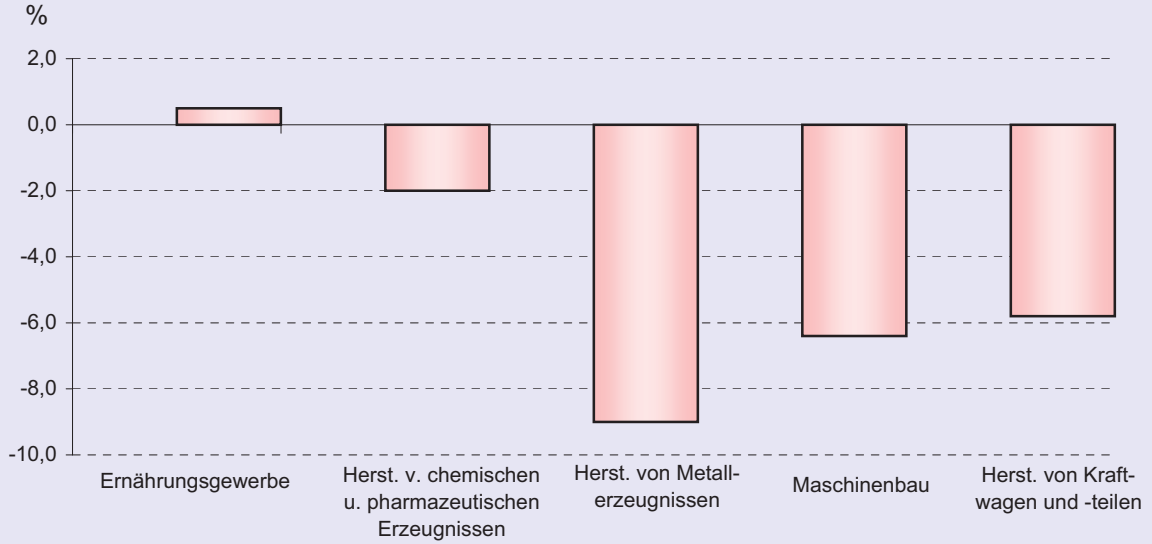
Geleistete Arbeitsstunden: Alle tatsächlich geleisteten Stunden (ohne z. B. Urlaub, Krankheit) aller Beschäftigten (einschl. Bürotätigkeiten, etc.).

Entgelte: Bruttobeträge einschl. aller Zuschläge (z. B. Akkord- und Schichtzuschläge, Gratifikationen usw.), aber ohne die Pflichtanteile des Arbeitgebers zur Sozialversicherung. Nicht erfasst werden allgemeine soziale Aufwendungen (z. B. Kosten für Kantinen, Werkskindergärten usw.) und Vergütungen, die als Spesensatz anzusehen sind.

Umsätze: Rechnungsbeträge ohne Mehrwertsteuer der aus eigener Produktion stammenden Lieferung sowie der ausgeführten Reparaturen, Montagen, Lohnarbeiten und Lohnveredlungen einschl. der darin enthaltenen Verbrauchssteuern sowie der Kosten für Fracht, Transportversicherung, Porto, Verpackung und Spesen, auch wenn diese gesondert berechnet wurden. Eingeschlossen sind der Umsatz aus Verkauf von Energie, Nebenerzeugnissen und verkaufsfähigen Produktionsrückständen sowie der Umsatz aus sonstigen Betriebsteilen, so z. B. baugewerblicher Umsatz, der Umsatz aus Handelsware, aus Vermietungen und Verpachtungen von betrieblichen Anlagen und Einrichtungen, aus Lizenzverträgen u.ä. Nicht einbezogen werden außerordentliche und betriebsfremde Erträge, wie z. B. Erlöse aus dem Verkauf von Anlagegütern. Da es sich grundsätzlich um fakturierte Werte handelt, enthalten die Umsätze nicht den Wert von Lieferungen, die innerhalb eines Unternehmens von Werk zu Werk erfolgen. Es kann daher vorkommen, dass Erzeugnisse, die in einem Kreis produziert wurden, im Umsatz eines anderen Kreises oder sogar eines anderen Landes enthalten sind. Die regional gegliederten Umsätze entsprechen somit z. T. nicht der Produktion in den einzelnen Kreisen oder der im Land. **Inlandsumsatz:** Umsatz mit Empfängern in der Bundesrepublik Deutschland (einschl. Umsatz mit den im Bundesgebiet stationierten ausländischen Streitkräften). **Auslandsumsatz:** Direktumsatz der Betriebe mit Abnehmer im Ausland und — soweit einwandfrei erkennbar — Umsatz mit deutschen Exporteuren. **Auslandsumsatz mit der Eurozone:** Umsatz mit: Belgien, Finnland, Frankreich, Griechenland, Irland, Italien, Luxemburg, den Niederlanden, Österreich, Portugal, Slowenien, Slowakei, Spanien, Malta und Zypern.

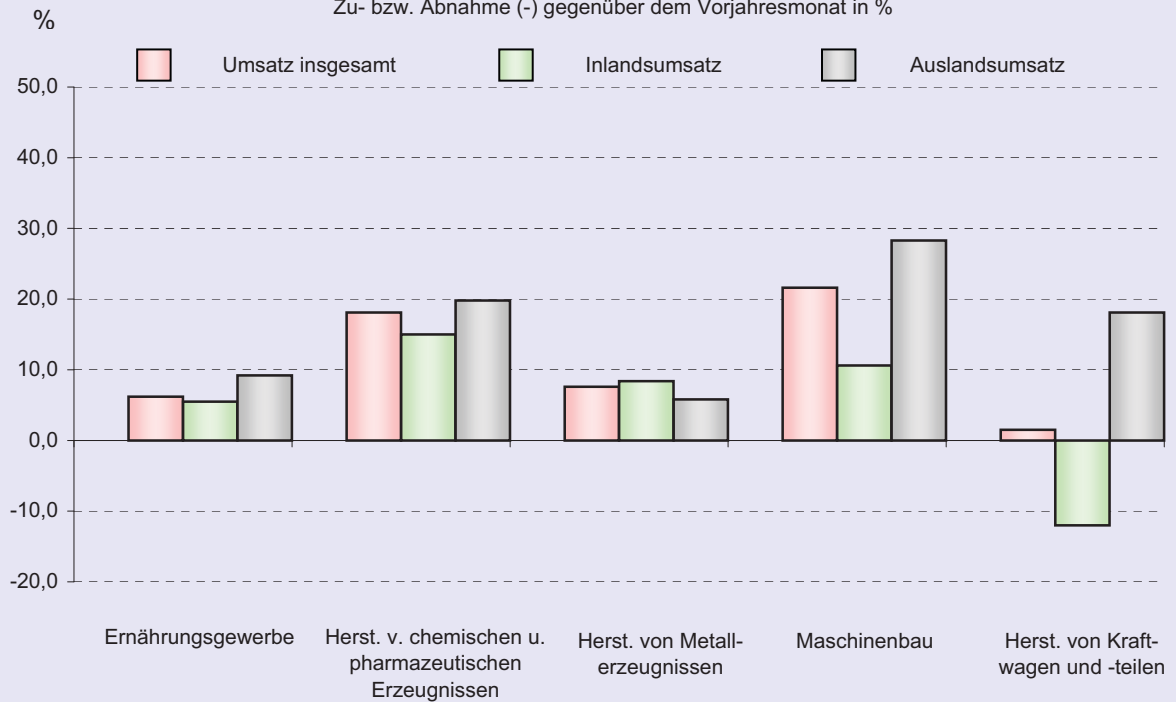
Beschäftigtenentwicklung im Verarbeitenden Gewerbe (Berichtskreis 50+) ausgewählte Branchen im März 2010

Zu- bzw. Abnahme gegenüber dem Vorjahresmonat in %



Umsatzentwicklung im Verarbeitenden Gewerbe (Berichtskreis 50+) ausgewählte Branchen im März 2010

Zu- bzw. Abnahme (-) gegenüber dem Vorjahresmonat in %



**1.1 Entwicklung des Verarbeitenden Gewerbes
(einschließlich Bergbau sowie Gewinnung von Steinen und Erden)**

Jahr (MD) Monat Quartal	Beschäftigte	Geleistete Arbeits- stunden	Entgelte	Umsatz		
				insgesamt	davon	
					Inlands- umsatz	Auslands- umsatz
Anzahl	1000	1000 Euro				
2005	357 857	548 226	15 044 347	81 795 355	44 150 828	37 644 527
2006	349 854	537 923	15 023 076	87 079 316	45 563 060	41 516 256
2007	355 609	546 068	15 414 656	92 649 389	46 543 890	46 105 499
2008	360 679	555 806	15 862 006	94 807 551	47 691 564	47 115 987
2009	346 683	504 351	14 965 801	82 405 487	42 066 770	40 338 717
2009						
Januar	354 603	42 819	1 207 436	6 124 496	3 143 809	2 980 687
Februar	352 243	42 036	1 159 535	6 723 929	3 277 651	3 446 278
März	350 254	45 590	1 201 680	7 131 954	3 754 262	3 377 692
I. Quartal	352 367	130 445	3 568 651	19 980 379	10 175 723	9 804 656
April	348 425	41 076	1 227 466	6 491 218	3 420 614	3 070 604
Mai	346 962	40 059	1 314 002	6 565 796	3 260 422	3 305 374
Juni	346 270	41 353	1 259 593	7 043 043	3 536 524	3 506 519
II. Quartal	347 219	122 489	3 801 062	20 100 057	10 217 560	9 882 497
Juli	345 090	42 926	1 181 719	6 921 597	3 605 008	3 316 589
August	344 480	39 072	1 163 556	6 479 592	3 281 438	3 198 154
September	344 955	43 966	1 193 485	7 470 986	3 869 112	3 601 874
III. Quartal	344 842	125 964	3 538 760	20 872 176	10 755 558	10 116 618
Oktober	343 641	44 215	1 213 965	7 249 598	3 793 182	3 456 416
November	342 351	43 958	1 563 968	7 660 176	3 828 790	3 831 386
Dezember	340 917	37 281	1 279 395	6 543 102	3 295 958	3 247 144
IV. Quartal	342 303	125 454	4 057 328	21 452 876	10 917 929	10 534 947
2010						
Januar	337 352	41 333	1 193 585	6 223 552	3 054 658	3 168 894
Februar	336 084	42 049	1 144 376	6 886 597	3 268 569	3 618 028
März	337 070	47 486	1 222 115	8 182 063	4 133 702	4 048 361
I. Quartal	336 835	130 868	3 560 076	21 292 212	10 456 930	10 835 282
April						
Mai						
Juni						
II. Quartal						
Juli						
August						
September						
III. Quartal						
Oktober						
November						
Dezember						
IV. Quartal						

**1.2 Entwicklung des Verarbeitenden Gewerbes
(einschließlich Bergbau sowie Gewinnung von Steinen und Erden)
— Veränderungen gegenüber dem Vorjahreszeitraum —**

Jahr (MD) Monat Quartal	Beschäftigte	Geleistete Arbeits- stunden	Entgelte	Umsatz		
				insgesamt	davon	
					Inlands- umsatz	Auslands- umsatz
Zu bzw. Abnahme (-) in % zum Vorjahreszeitraum						
2005	•	•	•	•	•	•
2006	-2,2	-1,9	-0,1	6,5	3,2	10,3
2007	1,6	1,5	2,6	6,4	2,2	11,1
2008	1,4	1,8	2,9	2,3	2,5	2,2
2009	-3,9	-9,3	-5,7	-13,1	-11,8	-14,4
2009						
Januar	-0,8	-11,4	-1,8	-19,8	-17,6	-22,0
Februar	-1,6	-11,9	-4,6	-18,9	-16,5	-21,0
März	-2,4	1,6	-6,2	-7,6	-1,6	-13,3
I. Quartal	-1,6	-7,4	-4,2	-15,5	-12,0	-18,8
April	-3,0	-18,2	-10,3	-23,5	-18,8	-28,1
Mai	-3,4	-9,0	-4,8	-17,5	-14,2	-20,6
Juni	-4,2	-12,0	-5,7	-12,5	-14,0	-11,0
II. Quartal	-3,5	-13,3	-6,9	-17,9	-15,7	-20,1
Juli	-4,9	-7,0	-7,4	-10,5	-10,0	-11,0
August	-5,3	-14,5	-6,2	-13,7	-15,1	-12,2
September	-5,3	-9,6	-5,7	-11,5	-11,8	-11,2
III. Quartal	-5,2	-10,3	-6,4	-11,9	-12,2	-11,4
Oktober	-5,4	-8,6	-2,7	-9,8	-11,0	-8,3
November	-5,3	-4,6	-6,6	-1,8	-2,0	-1,7
Dezember	-4,9	-3,8	-5,1	-8,6	-8,1	-9,1
IV. Quartal	-5,2	-5,8	-5,0	-6,7	-7,1	-6,3
2010						
Januar	-4,9	-3,5	-1,1	1,6	-2,8	6,3
Februar	-4,6	—	-1,3	2,4	-0,3	5,0
März	-3,8	4,2	1,7	14,7	10,1	19,9
I. Quartal	-4,4	0,3	-0,2	6,6	2,8	10,5
April						
Mai						
Juni						
II. Quartal						
Juli						
August						
September						
III. Quartal						
Oktober						
November						
Dezember						
IV. Quartal						

Hessen

1.3 Betriebe, Beschäftigte, geleistete Arbeitsstunden,

WZ 2008	Bezeichnung	Betriebe	Beschäftigte	Geleistete Arbeits- stunden
		Anzahl		1000
B	BERGBAU UND GEWINNUNG VON STEINEN UND ERDEN	5	406	56
05	Kohlenbergbau	—	—	—
06	Gewinnung von Erdöl und Erdgas	—	—	—
07	Erzbergbau	—	—	—
08	Gewinnung von Steinen und Erden, sonstiger Bergbau	5	406	56
09	Erbringung von Dienstleistungen für den Bergbau und für die Gewinnung von Steinen und Erden	—	—	—
C	VERARBEITENDES GEWERBE	1 349	336 664	47 429
10	Herstellung von Nahrungs- und Futtermitteln	112	20 241	2 836
11	Getränkeherstellung	22	5 153	761
12	Tabakverarbeitung	—	—	—
13	Herstellung von Textilien	22	2 321	340
14	Herstellung von Bekleidung	8	937	105
15	Herstellung von Leder, Lederwaren und Schuhen	4	•	•
16	Herstellung von Holz-, Flecht-, Korb- und Korkwaren (ohne Möbel)	22	2 755	423
17	Herstellung von Papier, Pappe und Waren daraus	46	7 459	1 056
18	Herstellung von Druckerzeugnissen; Vervielfältigung von bespielten Ton-, Bild- und Datenträgern	45	4 625	613
19	Kokerei und Mineralölverarbeitung	2	•	•
20	Herstellung von chemischen Erzeugnissen	99	36 496	5 405
21	Herstellung von pharmazeutischen Erzeugnissen	27	19 056	2 652
20/21	Herstellung von chemischen Erzeugnissen u. pharmazeutischen Erzeugnissen	126	55 552	8 057
22	Herstellung von Gummi- und Kunststoffwaren	127	28 994	4 254
23	Herstellung von Glas und Glaswaren, Keramik, Verarbeitung von Steinen und Erden	49	5 383	774
24	Metallerzeugung und -bearbeitung	27	12 427	1 798
25	Herstellung von Metallerzeugnissen	167	28 526	3 946
26	Herstellung von Datenverarbeitungsgeräten, elektronischen und optischen Erzeugnissen	96	19 316	2 775
27	Herstellung von elektrischen Ausrüstungen	96	22 837	3 198
28	Maschinenbau	206	36 690	5 106
29	Herstellung von Kraftwagen und Kraftwagenteilen	49	45 115	6 195
30	Sonstiger Fahrzeugbau	11	5 566	794

Entgelte und Umsatz im März 2010 nach Wirtschaftszweigen (Berichtskreis 50+)

Entgelte	Umsatz aus eigener Erzeugung		Gesamtumsatz			WZ 2008
	insgesamt	darunter Ausland	insgesamt	Ausland	darunter Eurozone	
1000 Euro						
1 023	5795	2 962	6 272	2 962	1 482	B
—	—	—	—	—	—	05
—	—	—	—	—	—	06
—	—	—	—	—	—	07
1 023	5 795	2 962	6 272	2 962	1 482	08
—	—	—	—	—	—	09
1 221 092	6 328 846	3 190 327	8 175 790	4 045 398	2 033 545	C
55 063	377 081	81 177	460 563	90 278	60 395	10
25 242	132 834	11 582	211 358	26 775	18 169	11
—	—	—	—	—	—	12
6 561	40 368	19 789	50 667	24 127	11 981	13
1 759	17 688	4 810	18 733	4 810	2 577	14
•	•	•	•	•	•	15
7 069	63 572	8 412	65 539	8 576	4 928	16
21 391	157 934	71 514	170 618	77 288	31 505	17
13 506	55 084	2 820	55 090	2 820	1 688	18
•	•	•	•	•	•	19
158 534	1 003 060	681 009	1 191 697	780 359	298 158	20
96 477	695 003	477 580	921 978	595 106	438 341	21
255 011	1 698 063	1 158 589	2 113 675	1 375 465	736 499	20/21
90 127	458 816	174 294	601 796	187 612	110 272	22
18 054	90 634	34 079	103 292	35 993	11 392	23
48 079	295 177	141 323	573 811	323 207	228 789	24
87 157	416 110	141 907	486 675	155 623	97 368	25
72 968	276 765	119 245	358 103	178 195	64 007	26
76 660	395 485	172 875	427 778	182 962	71 901	27
133 235	751 036	497 383	783 931	514 661	167 874	28
173 248	519 321	269 035	1 003 840	526 591	227 570	29
22 127	122 757	91 771	122 906	91 904	65 779	30

Hessen

1.3 Betriebe, Beschäftigte, geleistete Arbeitsstunden,

WZ 2008	Bezeichnung	Betriebe	Beschäftigte	Geleistete Arbeits- stunden
		Anzahl		1000
31	Herstellung von Möbeln	24	4 677	628
32	Herstellung von sonstigen Waren	41	12 844	1 633
33	Reparatur und Installation von Maschinen und Ausrüstungen	47	14 003	1 960
0A	<i>Vorleistungsgüterproduzenten</i>	601	135 400	19 565
0B	<i>Investitionsgüterproduzenten</i>	438	133 700	18 487
GG	<i>Gebrauchsgüterproduzenten</i>	53	•	•
VG	<i>Verbrauchsgüterproduzenten</i>	260	56 745	7 875
EN	<i>Energie</i>	2	•	•
B + C	<i>Verarbeitendes Gewerbe sowie Bergbau und Gewinnung von Steinen und Erden</i>	1 354	337 070	47 486

Entgelte und Umsatz im März 2010 nach Wirtschaftszweigen (Berichtskreis 50+)

Entgelte	Umsatz aus eigener Erzeugung		Gesamtumsatz			WZ 2008
	insgesamt	darunter Ausland	insgesamt	Ausland	darunter Eurozone	
1000 Euro						
12 965	59 804	27 167	66 007	28 557	12 505	31
37 489	188 772	104 255	259 579	142 728	74 279	32
58 543	202 963	55 360	230 072	63 014	31 664	33
475 014	2 737 451	1 373 974	3 442 522	1 704 158	838 408	A
498 525	2 082 718	1 116 032	2 801 661	1 483 194	617 669	B
.	GG
210 208	1 383 610	634 989	1 784 789	781 440	543 627	VG
.	EN
1 222 115	6 334 641	3 193 290	8 182 063	4 048 361	2 035 027	B + C

1.4 Betriebe, Beschäftigte, geleistete Arbeitsstunden,

Lfd. Nr.	Verwaltungsbezirk	Betriebe	Beschäftigte	Geleistete Arbeits- stunden	Entgelte
		Anzahl		1000	
1	Darmstadt, Wissenschaftsst.	30	15 437	2 392	61 902
2	Frankfurt am Main, St.	86	37 742	5 369	184 591
3	Offenbach am Main, St.	16	6 254	869	26 930
4	Wiesbaden, Landeshauptst.	36	11 422	1 654	52 202
5	Bergstraße	57	8 241	1 145	28 798
6	Darmstadt-Dieburg	51	10 939	1 495	38 956
7	Groß-Gerau	35	21 206	2 924	84 750
8	Hochtaunuskreis	38	8 774	1 300	36 536
9	Main-Kinzig-Kreis	97	22 408	3 221	86 924
10	Main-Taunus-Kreis	37	5 804	849	23 196
11	Odenwaldkreis	30	6 028	808	19 028
12	Offenbach	78	13 744	1 924	55 446
13	Rheingau-Taunus-Kreis	32	4 754	673	17 307
14	Wetteraukreis	58	10 831	1 489	36 915
15	Reg.-Bez. D a r m s t a d t	681	183 584	26 113	753 481
16	Gießen	57	11 233	1 560	35 194
17	Lahn-Dill-Kreis	126	22 936	3 213	72 432
18	Limburg-Weilburg	53	6 329	868	18 377
19	Marburg-Biedenkopf	72	21 636	3 172	67 001
20	Vogelsbergkreis	40	5 257	735	13 137
21	Reg.-Bez. G i e ß e n	348	67 391	9 548	206 141
22	Kassel, documenta-St.	34	12 150	1 661	44 513
23	Fulda	85	15 681	2 272	42 874
24	Hersfeld-Rotenburg	33	8 376	1 215	26 803
25	Kassel	40	21 414	2 769	71 616
26	Schwalm-Eder-Kreis	43	11 142	1 416	29 634
27	Waldeck-Frankenberg	57	13 181	1 926	35 823
28	Werra-Meißner-Kreis	33	4 151	567	11 229
29	Reg.-Bez. K a s s e l	325	86 095	11 824	262 494
30	Land H e s s e n	1 354	337 070	47 486	1 222 115

1) Anteil des Auslandsumsatzes am Gesamtumsatz.

Entgelte und Umsatz im März 2010 nach Verwaltungsbezirken (Berichtskreis 50+)

Gesamtumsatz					Lfd. Nr.
insgesamt	Inland	Ausland	darunter Eurozone	Export- quote ¹⁾	
1000 Euro				%	
403 182	127 641	275 541	90 784	68,3	1
1 461 714	656 088	805 626	507 293	55,1	2
321 447	81 724	239 723	78 037	74,6	3
300 691	125 592	175 099	79 649	58,2	4
188 134	105 223	82 911	40 436	44,1	5
206 785	129 438	77 347	41 538	37,4	6
730 808	315 506	415 302	170 840	56,8	7
188 392	98 068	90 324	39 230	47,9	8
702 725	330 216	372 509	247 407	53,0	9
99 572	54 503	45 069	29 122	45,3	10
144 193	91 502	52 691	26 467	36,5	11
263 662	158 339	105 323	40 076	39,9	12
168 595	87 991	80 604	27 419	47,8	13
259 410	181 668	77 742	25 001	30,0	14
5 439 310	2 543 500	2 895 810	1 443 299	53,2	15
163 633	89 721	73 912	33 071	45,2	16
474 873	287 046	187 827	86 893	39,6	17
119 486	72 408	47 078	15 641	39,4	18
467 549	232 018	235 531	122 126	50,4	19
71 761	55 120	16 641	11 640	23,2	20
1 297 302	736 313	560 989	269 371	43,2	21
191 033	61 406	129 627	79 063	67,9	22
302 843	237 857	64 986	29 964	21,5	23
171 865	68 642	103 223	39 809	60,1	24
238 732	143 858	94 874	50 678	39,7	25
213 080	114 109	98 971	62 605	46,4	26
266 511	189 591	76 920	48 392	28,9	27
61 388	38 427	22 961	11 845	37,4	28
1 445 450	853 889	591 561	322 357	40,9	29
8 182 063	4 133 702	4 048 361	2 035 027	49,5	30

2.1 Fachliche Betriebsteile, Beschäftigte und Umsatz

WZ 2008	Wirtschaftszweig	Fachliche Betriebsteile	Beschäftigte
		Anzahl	
B	BERGBAU UND GEWINNUNG VON STEINEN UND ERDEN	16	1 685
05	Kohlenbergbau	—	—
06	Gewinnung von Erdöl und Erdgas	1	•
07	Erzbergbau	—	—
08	Gewinnung von Steinen und Erden, sonstiger Bergbau	15	•
09	Erbringung von Dienstleistungen für den Bergbau und für die Gewinnung von Steinen und Erden	—	—
C	VERARBEITENDES GEWERBE	2 156	321 161
10	Herstellung von Nahrungs- und Futtermitteln	154	18 953
11	Getränkeherstellung	32	5 122
12	Tabakverarbeitung	—	—
13	Herstellung von Textilien	38	2 475
14	Herstellung von Bekleidung	13	822
15	Herstellung von Leder, Lederwaren und Schuhen	5	•
16	Herstellung von Holz-, Flecht-, Korb- und Korkwaren (ohne Möbel)	33	2 691
17	Herstellung von Papier, Pappe und Waren daraus	63	7 138
18	Herstellung von Druckerzeugnissen; Vervielfältigung von bespielten Ton-, Bild- und Datenträgern	61	4 662
19	Kokerei und Mineralölverarbeitung	3	•
20	Herstellung von chemischen Erzeugnissen	197	32 718
21	Herstellung von pharmazeutischen Erzeugnissen	41	20 490
22	Herstellung von Gummi- und Kunststoffwaren	179	27 960
23	Herstellung von Glas und Glaswaren, Keramik, Verarbeitung von Steinen und Erden	68	6 133
24	Metallerzeugung und -bearbeitung	61	13 551
25	Herstellung von Metallerzeugnissen	267	27 206
26	Herstellung von Datenverarbeitungsgeräten, elektronischen und optischen Erzeugnissen	125	18 934
27	Herstellung von elektrischen Ausrüstungen	149	22 063
28	Maschinenbau	306	35 701
29	Herstellung von Kraftwagen und Kraftwagenteilen	61	38 489
30	Sonstiger Fahrzeugbau	20	4 847
31	Herstellung von Möbeln	34	4 616
32	Herstellung von sonstigen Waren	52	10 686
33	Reparatur und Installation von Maschinen und Ausrüstungen	194	15 025
0A	<i>Vorleistungsgüterproduzenten</i>	957	131 788
0B	<i>Investitionsgüterproduzenten</i>	755	123 095
GG	<i>Gebrauchsgüterproduzenten</i>	75	10 405
VG	<i>Verbrauchsgüterproduzenten</i>	381	56 952
EN	<i>Energie</i>	4	606
B+C	<i>Insgesamt</i>	2 172	322 846

im März 2010 nach Wirtschaftszweigen (Berichtskreis 50+)

Umsatz				WZ 2008
Inland	Ausland	je Beschäftigten	Exportquote	
1000 Euro		Euro	%	
8 022	13 640	12 856	63,0	B
—	—	—	—	05
•	•	•	•	06
—	—	—	—	07
•	•	•	•	08
—	—	—	—	09
3 133 329	3 179 650	19 657	50,4	C
295 082	82 427	19 918	21,8	10
122 344	11 486	26 128	8,6	11
—	—	—	—	12
23 482	24 664	19 453	51,2	13
12 503	4 912	21 187	28,2	14
•	•	•	•	15
58 045	9 052	24 934	13,5	16
85 488	69 297	21 685	44,8	17
52 316	2 852	11 834	5,2	18
•	•	•	•	19
321 792	613 699	28 593	65,6	20
220 611	548 459	37 534	71,3	21
277 999	175 375	16 215	38,7	22
62 348	38 767	16 487	38,3	23
154 920	129 586	20 995	45,5	24
270 480	132 577	14 815	32,9	25
154 698	129 609	15 016	45,6	26
229 763	257 754	22 097	52,9	27
235 682	411 701	18 133	63,6	28
249 139	269 578	13 477	52,0	29
22 664	87 977	22 827	79,5	30
33 431	27 901	13 287	45,5	31
75 680	83 342	14 881	52,4	32
169 358	65 734	15 647	28,0	33
1 372 671	1 388 368	20 951	50,3	A
939 248	1 021 388	15 928	52,1	B
62 510	69 212	12 659	52,5	GG
766 483	714 092	25 997	48,2	VG
439	231	1 106	34,5	EN
3 141 351	3 193 290	19 621	50,4	insgesamt

**3.1 Betriebe, Beschäftigte , Arbeitsstunden, Entgelte sowie Umsatz
im März 2010 nach nichtadministrativen Gebietseinheiten (Berichtskreis 50+)**

Bezirk	Be- triebe	Beschäf- tigte	Geleistete Arbeits- stunden	Entgelte	Umsatz		
					insgesamt	Auslands- umsatz	darunter Eurozone
	Anzahl	1000	1000 Euro				

Kammerbezirke der Industrie und Handelskammern Hessen

Darmstadt	203	61 851	8 764	233 433	1 673 102	903 791	370 065
Dillenburg-Wetzlar	167	30 306	4 300	94 461	602 308	235 513	112 717
Frankfurt	155	51 706	7 425	242 540	1 738 680	937 102	573 506
Friedberg-Gießen	149	26 639	3 690	83 197	484 825	162 055	67 582
Fulda	85	15 681	2 272	42 874	302 843	64 986	29 964
Hanau	97	22 408	3 221	86 924	702 725	372 509	247 407
Kassel	277	85 362	11 732	266 640	1 492 700	720 660	390 825
Limburg	53	6 329	868	18 377	119 486	47 078	15 641
Offenbach	94	19 998	2 793	82 376	585 109	345 046	118 113
Wiesbaden	74	16 790	2 420	71 293	480 284	259 620	109 207

Arbeitsamtsbezirke des Landesarbeitsamtes Hessen

Bad Hersfeld	50	10 537	1 518	32 875	201 038	113 728	45 434
Darmstadt	195	60 761	8 605	229 296	1 653 299	898 480	366 075
Frankfurt	206	63 070	9 036	287 455	2 042 839	1 017 041	604 121
Fulda	85	15 681	2 272	42 874	302 843	64 986	29 964
Gießen	135	21 802	3 024	65 348	352 852	149 537	60 929
Hanau	97	22 408	3 221	86 924	702 725	372 509	247 407
Kassel	122	45 093	5 876	146 835	648 568	325 095	192 945
Korbach	57	13 181	1 926	35 823	266 511	76 920	48 392
Limburg	53	6 329	868	18 377	119 486	47 078	15 641
Marburg	48	16 551	2 412	51 107	376 583	204 917	104 054
Offenbach	69	14 973	2 069	60 683	440 396	284 110	98 963
Wetzlar	169	30 508	4 333	95 009	605 636	238 256	114 034
Wiesbaden	68	16 176	2 327	69 510	469 286	255 703	107 068