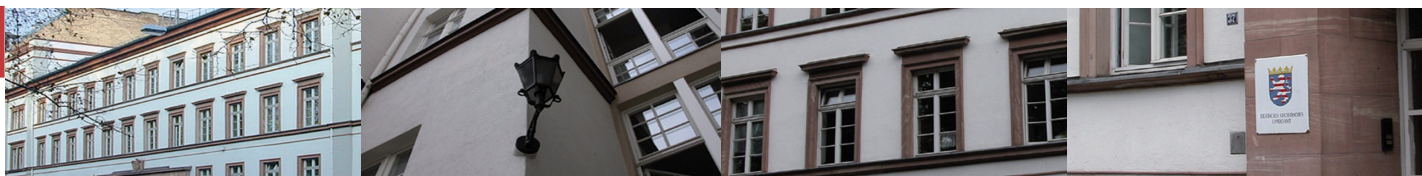




Statistische Berichte



Kennziffer: E I 1 - m 07/10

November 2010

Betriebe, Beschäftigte und Umsatz im Verarbeitenden Gewerbe in Hessen im Juli 2010

Hessisches Statistisches Landesamt, Wiesbaden

Impressum

Dienstgebäude: Rheinstraße 35/37, 65185 Wiesbaden

Briefadresse: 65175 Wiesbaden

Ihre Ansprechpartner für Fragen und Anregungen zu diesem Bericht

Herr Kammerer	0611 3802-448
Herr Kramer	0611 3802-440
E-Mail	IVB3Auskunft@statistik-hessen.de
Telefax	0611 3802-490
Internet	http://www.statistik-hessen.de

Copyright

© Hessisches Statistisches Landesamt, Wiesbaden, 2010

Auszugsweise Vervielfältigung und Verbreitung mit Quellenangabe gestattet.

Allgemeine Geschäftsbedingungen

Die Allgemeinen Geschäftsbedingungen sind unter

<http://www.statistik-hessen.de/publikationen/geschaeftsbedingungen/index.html>

abrufbar.

Zeichenerklärungen

- = genau Null (nichts vorhanden) bzw. keine Veränderung eingetreten
- 0 = Zahlenwert ungleich Null, Betrag jedoch kleiner als die Hälfte von 1 in der letzten besetzten Stelle
- . = Zahlenwert unbekannt oder geheim zu halten
- ... = Zahlenwert lag bei Redaktionsschluss noch nicht vor
- () = Aussagewert eingeschränkt, da der Zahlenwert statistisch unsicher ist
- / = keine Angabe, da Zahlenwert nicht sicher genug
- x = Tabellenfeld gesperrt, weil Aussage nicht sinnvoll
(oder bei Veränderungsdaten ist die Ausgangszahl kleiner als 100)
- D = Durchschnitt
- s = geschätzte Zahl
- p = vorläufige Zahl
- r = berichtigte Zahl

Aus Gründen der Übersichtlichkeit sind nur negative Veränderungsdaten und Salden mit einem Vorzeichen versehen. Positive Veränderungsdaten und Salden sind ohne Vorzeichen. Im Allgemeinen ist ohne Rücksicht auf die Endsumme auf- bzw. abgerundet worden. Das Ergebnis der Summierung der Einzelzahlen kann deshalb geringfügig von der Endsumme abweichen.

Inhaltsübersicht

	Seite
Vorbemerkungen	2
Schaubilder zur Entwicklung im Verarbeitenden Gewerbe	3
 Tabellen	
1 Betriebe	
1.1 Entwicklung des Verarbeitenden Gewerbes	4
1.2 Entwicklung des Verarbeitenden Gewerbes — Veränderung gegenüber dem Vorjahreszeitraum —	5
1.3 Betriebe, Beschäftigte, geleistete Arbeitsstunden, Entgelte und Umsatz nach Wirtschaftszweigen	6 - 9
1.4 Betriebe, Beschäftigte, geleistete Arbeitsstunden, Entgelte und Umsatz nach Verwaltungsbezirken	10 - 11
 2 Fachliche Betriebsteile	
2.1 Beschäftigte und Umsätze in fachlichen Betriebsteilen nach Wirtschaftszweigen	12 - 13
 3 Kammern und Arbeitsamtsbezirke	
3.1 Betriebe, Beschäftigte, Arbeitsstunden, Entgelte und Umsatz nach nichtadministrativen Gebietseinheiten	14

Bergbau und Gewinnung von Steinen und Erden	Produzierendes Gewerbe
Verarbeitendes Gewerbe (Industrie)	
Energie- und Wasserversorgung	
Baugewerbe	
<ul style="list-style-type: none"> ◆ Bauhauptgewerbe ◆ Ausbaugewerbe 	

Vorbemerkungen

Ab dem Berichtsmonat Januar 2009 werden die Ergebnisse des Monatsbericht für das Verarbeitende Gewerbe (einschl. des Bergbaus und der Gewinnung von Steinen und Erden) in der Abgrenzung der „Klassifikation der Wirtschaftszweige, Ausgabe 2008 (WZ 2008) nachgewiesen. Die WZ 2008 ist von der Systematik der Wirtschaftszweige in der Europäischen Gemeinschaft (NACE Rev. 2) abgeleitet. Eine Vergleichbarkeit der Ergebnisse mit den bis 2008 nach der WZ 2003 ausgewiesenen Ergebnissen ist nur sehr bedingt möglich. Der Wechsel zur WZ 2008 hat gravierende Auswirkungen auf den Berichtskreis des Verarbeitenden Gewerbes. So gehören u.a. die Betriebe des Verlagsgewerbes nicht mehr zum Verarbeitenden Gewerbe. Auch innerhalb des Verarbeitenden Gewerbes ist es zu zahlreichen Umgruppierungen gekommen. Selbst nach der WZ 2003 und der WZ 2008 namensgleiche Branchen wie der Maschinenbau sind anders definiert. Montagen und Installationsleistungen werden nach der neuen WZ 2008 getrennt ausgewiesen. Um einen Vorjahresvergleich zu ermöglichen, wurden einzelbetrieblich umfangreiche Neuzuordnungen vorgenommen.

Wie schon in den letzten beiden Jahren gehören zum monatlichen Berichtskreis nur noch Betriebe mit mindestens 50 Beschäftigten. Damit wurde eine Entlastung der bisher meldenden Betriebe erreicht. Allerdings dienen die monatlichen Ergebnisse nun nur noch konjunkturellen Analysen. So werden monatlich auf Kreisebene nur noch Ergebnisse für das gesamte Verarbeitende Gewerbe veröffentlicht. Auf Landesebene wird sich auf die 2-stelligen Ergebnisse der WZ beschränkt.

Rechtsgrundlagen:

- Bundesstatistikgesetz (BStatG) vom 22. Januar 1987 (BGBl. I S. 462, 565), zuletzt geändert durch Artikel 3 des Gesetzes vom 7. September 2007 (BGBl. I S. 2246),
- Gesetz über die Statistik im Produzierenden Gewerbe (ProdGewStatG) in der Fassung der Bekanntmachung vom 21. März 2002 (BGBl. I S. 1181), zuletzt geändert durch Artikel 4 des Gesetzes vom 17. März 2009 (BGBl. I S.550).

Begriffe

Betriebe: Örtlich getrennte Niederlassungen einschl. der zugehörigen und in der Nähe liegenden Verwaltungs-, Reparatur-, Montage- und Hilfsbetriebe.

Fachliche Betriebsteile: Die Betriebsteile mit homogener Produktion, unabhängig davon, wo- bei Betrieben mit kombinierter Produktion - der Schwerpunkt liegt.

Beschäftigte: Alle im Betrieb tätigen Personen, d. h. tätige Inhaber, mithelfende Familienangehörige, Angestellte (einschl. kaufmännisch und technisch Auszubildender), Arbeiter (einschl. gewerblich Auszubildender).

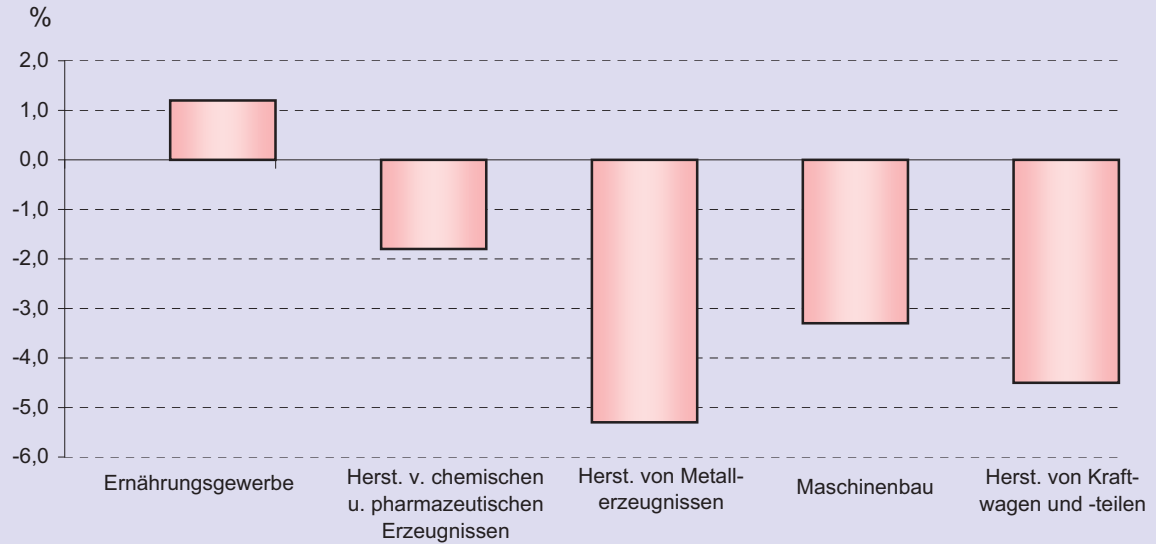
Geleistete Arbeitsstunden: Alle tatsächlich geleisteten Stunden (ohne z. B. Urlaub, Krankheit) aller Beschäftigten (einschl. Bürotätigkeiten, etc.).

Entgelte: Bruttobeträge einschl. aller Zuschläge (z. B. Akkord- und Schichtzuschläge, Gratifikationen usw.), aber ohne die Pflichtanteile des Arbeitgebers zur Sozialversicherung. Nicht erfasst werden allgemeine soziale Aufwendungen (z. B. Kosten für Kantinen, Werkskindergärten usw.) und Vergütungen, die als Spesensatz anzusehen sind.

Umsätze: Rechnungsbeträge ohne Mehrwertsteuer der aus eigener Produktion stammenden Lieferung sowie der ausgeführten Reparaturen, Montagen, Lohnarbeiten und Lohnveredlungen einschl. der darin enthaltenen Verbrauchssteuern sowie der Kosten für Fracht, Transportversicherung, Porto, Verpackung und Spesen, auch wenn diese gesondert berechnet wurden. Eingeschlossen sind der Umsatz aus Verkauf von Energie, Nebenerzeugnissen und verkaufsfähigen Produktionsrückständen sowie der Umsatz aus sonstigen Betriebsteilen, so z. B. baugewerblicher Umsatz, der Umsatz aus Handelsware, aus Vermietungen und Verpachtungen von betrieblichen Anlagen und Einrichtungen, aus Lizenzverträgen u.ä. Nicht einbezogen werden außerordentliche und betriebsfremde Erträge, wie z. B. Erlöse aus dem Verkauf von Anlagegütern. Da es sich grundsätzlich um fakturierte Werte handelt, enthalten die Umsätze nicht den Wert von Lieferungen, die innerhalb eines Unternehmens von Werk zu Werk erfolgen. Es kann daher vorkommen, dass Erzeugnisse, die in einem Kreis produziert wurden, im Umsatz eines anderen Kreises oder sogar eines anderen Landes enthalten sind. Die regional gegliederten Umsätze entsprechen somit z. T. nicht der Produktion in den einzelnen Kreisen oder der im Land. **Inlandsumsatz:** Umsatz mit Empfängern in der Bundesrepublik Deutschland (einschl. Umsatz mit den im Bundesgebiet stationierten ausländischen Streitkräften). **Auslandsumsatz:** Direktumsatz der Betriebe mit Abnehmer im Ausland und — soweit einwandfrei erkennbar — Umsatz mit deutschen Exporteuren. **Auslandsumsatz mit der Eurozone:** Umsatz mit: Belgien, Finnland, Frankreich, Griechenland, Irland, Italien, Luxemburg, den Niederlanden, Österreich, Portugal, Slowenien, Slowakei, Spanien, Malta und Zypern.

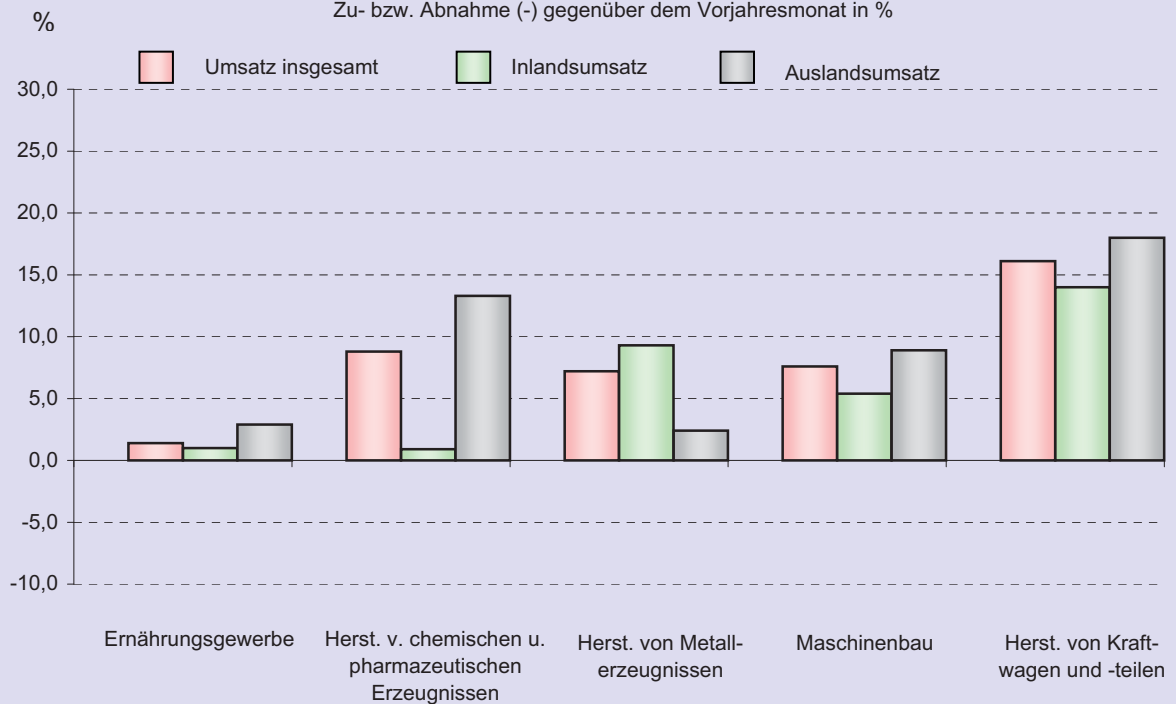
Beschäftigtenentwicklung im Verarbeitenden Gewerbe (Berichtskreis 50+) ausgewählte Branchen im Juli 2010

Zu- bzw. Abnahme gegenüber dem Vorjahresmonat in %



Umsatzentwicklung im Verarbeitenden Gewerbe (Berichtskreis 50+) ausgewählte Branchen im Juli 2010

Zu- bzw. Abnahme (-) gegenüber dem Vorjahresmonat in %



**1.1 Entwicklung des Verarbeitenden Gewerbes
(einschließlich Bergbau sowie Gewinnung von Steinen und Erden)**

Jahr (MD) Monat Quartal	Beschäftigte	Geleistete Arbeits- stunden	Entgelte	Umsatz		
				insgesamt	davon	
					Inlands- umsatz	Auslands- umsatz
Anzahl	1000	1000 Euro				
2005	357 857	548 226	15 044 347	81 795 355	44 150 828	37 644 527
2006	349 854	537 923	15 023 076	87 079 316	45 563 060	41 516 256
2007	355 609	546 068	15 414 656	92 649 389	46 543 890	46 105 499
2008	360 679	555 806	15 862 006	94 807 551	47 691 564	47 115 987
2009	346 683	504 351	14 965 801	82 405 487	42 066 770	40 338 717
2009						
Januar	354 603	42 819	1 207 436	6 124 496	3 143 809	2 980 687
Februar	352 243	42 036	1 159 535	6 723 929	3 277 651	3 446 278
März	350 254	45 590	1 201 680	7 131 954	3 754 262	3 377 692
I. Quartal	352 367	130 445	3 568 651	19 980 379	10 175 723	9 804 656
April	348 425	41 076	1 227 466	6 491 218	3 420 614	3 070 604
Mai	346 962	40 059	1 314 002	6 565 796	3 260 422	3 305 374
Juni	346 270	41 353	1 259 593	7 043 043	3 536 524	3 506 519
II. Quartal	347 219	122 489	3 801 062	20 100 057	10 217 560	9 882 497
Juli	345 090	42 926	1 181 719	6 921 597	3 605 008	3 316 589
August	344 480	39 072	1 163 556	6 479 592	3 281 438	3 198 154
September	344 955	43 966	1 193 485	7 470 986	3 869 112	3 601 874
III. Quartal	344 842	125 964	3 538 760	20 872 176	10 755 558	10 116 618
Oktober	343 641	44 215	1 213 965	7 249 598	3 793 182	3 456 416
November	342 351	43 958	1 563 968	7 660 176	3 828 790	3 831 386
Dezember	340 917	37 281	1 279 395	6 543 102	3 295 958	3 247 144
IV. Quartal	342 303	125 454	4 057 328	21 452 876	10 917 929	10 534 947
2010						
Januar	337 352	41 333	1 193 585	6 223 552	3 054 658	3 168 894
Februar	336 084	42 049	1 144 376	6 886 597	3 268 569	3 618 028
März	337 070	47 486	1 222 115	8 182 063	4 133 702	4 048 361
I. Quartal	336 835	130 868	3 560 076	21 292 212	10 456 930	10 835 282
April	337 170	43 039	1 305 110	7 181 528	3 735 928	3 445 600
Mai	337 036	41 297	1 316 432	7 640 708	3 657 541	3 983 167
Juni	338 022	43 709	1 325 194	8 228 359	4 153 733	4 074 626
II. Quartal	337 409	128 044	3 946 736	23 050 596	11 547 202	11 503 394
Juli	339 945	42 170	1 193 720	7 663 372	3 952 215	3 711 157
August						
September						
III. Quartal						
Oktober						
November						
Dezember						
IV. Quartal						

**1.2 Entwicklung des Verarbeitenden Gewerbes
(einschließlich Bergbau sowie Gewinnung von Steinen und Erden)
— Veränderungen gegenüber dem Vorjahreszeitraum —**

Jahr (MD) Monat Quartal	Beschäftigte	Geleistete Arbeits- stunden	Entgelte	Umsatz		
				insgesamt	davon	
					Inlands- umsatz	Auslands- umsatz
Zu bzw. Abnahme (-) in % zum Vorjahreszeitraum						
2005	•	•	•	•	•	•
2006	-2,2	-1,9	-0,1	6,5	3,2	10,3
2007	1,6	1,5	2,6	6,4	2,2	11,1
2008	1,4	1,8	2,9	2,3	2,5	2,2
2009	-3,9	-9,3	-5,7	-13,1	-11,8	-14,4
2009						
Januar	-0,8	-11,4	-1,8	-19,8	-17,6	-22,0
Februar	-1,6	-11,9	-4,6	-18,9	-16,5	-21,0
März	-2,4	1,6	-6,2	-7,6	-1,6	-13,3
I. Quartal	-1,6	-7,4	-4,2	-15,5	-12,0	-18,8
April	-3,0	-18,2	-10,3	-23,5	-18,8	-28,1
Mai	-3,4	-9,0	-4,8	-17,5	-14,2	-20,6
Juni	-4,2	-12,0	-5,7	-12,5	-14,0	-11,0
II. Quartal	-3,5	-13,3	-6,9	-17,9	-15,7	-20,1
Juli	-4,9	-7,0	-7,4	-10,5	-10,0	-11,0
August	-5,3	-14,5	-6,2	-13,7	-15,1	-12,2
September	-5,3	-9,6	-5,7	-11,5	-11,8	-11,2
III. Quartal	-5,2	-10,3	-6,4	-11,9	-12,2	-11,4
Oktober	-5,4	-8,6	-2,7	-9,8	-11,0	-8,3
November	-5,3	-4,6	-6,6	-1,8	-2,0	-1,7
Dezember	-4,9	-3,8	-5,1	-8,6	-8,1	-9,1
IV. Quartal	-5,2	-5,8	-5,0	-6,7	-7,1	-6,3
2010						
Januar	-4,9	-3,5	-1,1	1,6	-2,8	6,3
Februar	-4,6	—	-1,3	2,4	-0,3	5,0
März	-3,8	4,2	1,7	14,7	10,1	19,9
I. Quartal	-4,4	0,3	-0,2	6,6	2,8	10,5
April	-3,2	4,8	6,3	10,6	9,2	12,2
Mai	-2,9	3,1	0,2	16,4	12,2	20,5
Juni	-2,4	5,7	5,2	16,8	17,5	16,2
II. Quartal	-2,8	4,5	3,8	14,7	13,0	16,4
Juli	-1,5	-1,8	1,0	10,7	9,6	11,9
August						
September						
III. Quartal						
Oktober						
November						
Dezember						
IV. Quartal						

Hessen

1.3 Betriebe, Beschäftigte, geleistete Arbeitsstunden,

WZ 2008	Bezeichnung	Betriebe	Beschäftigte	Geleistete Arbeits- stunden
		Anzahl		1000
B	BERGBAU UND GEWINNUNG VON STEINEN UND ERDEN	5	433	61
05	Kohlenbergbau	—	—	—
06	Gewinnung von Erdöl und Erdgas	—	—	—
07	Erzbergbau	—	—	—
08	Gewinnung von Steinen und Erden, sonstiger Bergbau	5	433	61
09	Erbringung von Dienstleistungen für den Bergbau und für die Gewinnung von Steinen und Erden	—	—	—
C	VERARBEITENDES GEWERBE	1 355	339 512	42 110
10	Herstellung von Nahrungs- und Futtermitteln	117	21 636	2 813
11	Getränkeherstellung	21	5 406	687
12	Tabakverarbeitung	—	—	—
13	Herstellung von Textilien	22	2 303	287
14	Herstellung von Bekleidung	8	963	97
15	Herstellung von Leder, Lederwaren und Schuhen	4	•	•
16	Herstellung von Holz-, Flecht-, Korb- und Korkwaren (ohne Möbel)	22	2 799	396
17	Herstellung von Papier, Pappe und Waren daraus	46	7 605	966
18	Herstellung von Druckerzeugnissen; Vervielfältigung von bespielten Ton-, Bild- und Datenträgern	45	4 587	547
19	Kokerei und Mineralölverarbeitung	2	•	•
20	Herstellung von chemischen Erzeugnissen	99	36 380	4 700
21	Herstellung von pharmazeutischen Erzeugnissen	27	18 679	2 465
20/21	Herstellung von chemischen Erzeugnissen u. pharmazeutischen Erzeugnissen	126	55 059	7 165
22	Herstellung von Gummi- und Kunststoffwaren	130	30 003	3 773
23	Herstellung von Glas und Glaswaren, Keramik, Verarbeitung von Steinen und Erden	50	5 651	723
24	Metallerzeugung und -bearbeitung	26	12 552	1 609
25	Herstellung von Metallerzeugnissen	167	29 022	3 589
26	Herstellung von Datenverarbeitungsgeräten, elektronischen und optischen Erzeugnissen	96	19 280	2 509
27	Herstellung von elektrischen Ausrüstungen	95	23 188	2 968
28	Maschinenbau	207	36 624	4 464
29	Herstellung von Kraftwagen und Kraftwagenteilen	48	44 892	4 961
30	Sonstiger Fahrzeugbau	11	5 537	709

Entgelte und Umsatz im Juli 2010 nach Wirtschaftszweigen (Berichtskreis 50+)

Entgelte	Umsatz aus eigener Erzeugung		Gesamtumsatz			WZ 2008
	insgesamt	darunter Ausland	insgesamt	Ausland	darunter Eurozone	
1000 Euro						
1 130	7752	4 284	8 342	4 283	1 569	B
—	—	—	—	—	—	05
—	—	—	—	—	—	06
—	—	—	—	—	—	07
1 130	7 752	4 284	8 342	4 283	1 569	08
—	—	—	—	—	—	09
1 192 590	5 759 638	2 820 800	7 655 029	3 706 873	1 867 603	C
54 880	368 042	76 599	430 864	84 205	57 351	10
19 333	132 259	13 253	211 721	30 147	13 200	11
—	—	—	—	—	—	12
6 042	39 756	20 633	50 403	25 272	11 418	13
1 817	17 149	4 648	18 289	4 649	2 599	14
•	•	•	•	•	•	15
7 361	73 607	8 259	75 721	8 589	5 355	16
22 854	156 382	74 340	169 876	79 957	33 130	17
13 619	46 363	2 000	46 387	2 000	1 043	18
•	•	•	•	•	•	19
150 537	831 506	569 752	1 026 657	677 245	278 873	20
80 598	586 296	413 502	830 542	552 779	432 306	21
231 135	1 417 802	983 254	1 857 199	1 230 024	711 179	20/21
89 268	420 993	153 371	553 195	170 044	91 113	22
18 502	93 502	29 274	102 881	30 686	11 594	23
42 796	291 644	134 890	571 547	312 841	224 830	24
92 302	379 365	118 983	457 793	130 567	79 747	25
73 973	240 333	111 001	314 362	165 412	56 828	26
77 298	470 577	197 816	507 995	209 933	94 906	27
130 465	626 689	398 670	662 458	415 071	131 494	28
180 072	472 792	260 305	1 017 423	528 543	222 829	29
21 903	88 799	55 415	89 201	55 668	14 920	30

Hessen

1.3 Betriebe, Beschäftigte, geleistete Arbeitsstunden,

WZ 2008	Bezeichnung	Betriebe	Beschäftigte	Geleistete Arbeits- stunden
		Anzahl		1000
31	Herstellung von Möbeln	24	4 558	492
32	Herstellung von sonstigen Waren	41	13 034	1 404
33	Reparatur und Installation von Maschinen und Ausrüstungen	47	13 550	1 795
0A	<i>Vorleistungsgüterproduzenten</i>	603	137 744	17 634
0B	<i>Investitionsgüterproduzenten</i>	438	133 025	15 827
GG	<i>Gebrauchsgüterproduzenten</i>	53	•	•
VG	<i>Verbrauchsgüterproduzenten</i>	264	58 079	7 410
EN	<i>Energie</i>	2	•	•
B + C	<i>Verarbeitendes Gewerbe sowie Bergbau und Gewinnung von Steinen und Erden</i>	1 360	339 945	42 170

Entgelte und Umsatz im Juli 2010 nach Wirtschaftszweigen (Berichtskreis 50+)

Entgelte	Umsatz aus eigener Erzeugung		Gesamtumsatz			WZ 2008
	insgesamt	darunter Ausland	insgesamt	Ausland	darunter Eurozone	
1000 Euro						
12 597	48 326	23 280	53 547	24 558	11 889	31
38 924	181 131	100 074	247 357	137 826	67 878	32
52 372	187 743	52 577	208 615	58 082	22 696	33
468 309	2 597 678	1 244 852	3 298 057	1 580 463	797 931	A
498 914	1 800 134	950 226	2 573 035	1 317 290	503 880	B
.	GG
188 689	1 257 119	570 926	1 656 340	739 694	534 266	VG
.	EN
1 193 720	5 767 389	2 825 083	7 663 372	3 711 157	1 869 172	B + C

1.4 Betriebe, Beschäftigte, geleistete Arbeitsstunden,

Lfd. Nr.	Verwaltungsbezirk	Betriebe	Beschäftigte	Geleistete Arbeits- stunden	Entgelte
		Anzahl		1000	
1	Darmstadt, Wissenschaftsst.	30	15 405	2 122	63 951
2	Frankfurt am Main, St.	86	37 366	4 820	159 277
3	Offenbach am Main, St.	15	6 057	696	24 457
4	Wiesbaden, Landeshauptst.	36	11 274	1 474	45 705
5	Bergstraße	58	8 370	1 091	29 616
6	Darmstadt-Dieburg	52	10 915	1 330	39 885
7	Groß-Gerau	35	21 072	2 415	88 642
8	Hochtaunuskreis	39	8 871	1 091	33 932
9	Main-Kinzig-Kreis	97	22 747	2 885	80 787
10	Main-Taunus-Kreis	37	6 113	813	24 836
11	Odenwaldkreis	30	6 192	717	19 460
12	Offenbach	77	13 628	1 682	49 850
13	Rheingau-Taunus-Kreis	32	4 831	624	15 585
14	Wetteraukreis	59	10 864	1 283	38 200
15	Reg.-Bez. D a r m s t a d t	683	183 705	23 043	714 182
16	Gießen	58	11 497	1 423	35 251
17	Lahn-Dill-Kreis	125	23 047	2 859	73 470
18	Limburg-Weilburg	55	6 481	792	17 681
19	Marburg-Biedenkopf	73	22 659	2 923	69 475
20	Vogelsbergkreis	40	5 408	706	13 533
21	Reg.-Bez. G i e ß e n	351	69 092	8 702	209 410
22	Kassel, documenta-St.	34	12 031	1 471	44 449
23	Fulda	85	15 995	2 022	42 594
24	Hersfeld-Rotenburg	32	8 397	1 049	26 829
25	Kassel	41	21 844	2 425	75 342
26	Schwalm-Eder-Kreis	42	11 330	1 288	31 606
27	Waldeck-Frankenberg	59	13 388	1 671	36 902
28	Werra-Meißner-Kreis	33	4 163	497	12 406
29	Reg.-Bez. K a s s e l	326	87 148	10 424	270 128
30	Land H e s s e n	1 360	339 945	42 170	1 193 720

1) Anteil des Auslandsumsatzes am Gesamtumsatz.

Entgelte und Umsatz im Juli 2010 nach Verwaltungsbezirken (Berichtskreis 50+)

Gesamtumsatz					Lfd. Nr.
insgesamt	Inland	Ausland	darunter Eurozone	Exportquote ¹⁾	
1000 Euro				%	
380 102	97 371	282 731	87 659	74,4	1
1 226 559	540 973	685 586	475 169	55,9	2
219 259	67 355	151 904	51 686	69,3	3
297 192	120 817	176 375	84 800	59,3	4
182 144	99 151	82 993	35 347	45,6	5
207 714	120 962	86 752	49 439	41,8	6
787 391	366 336	421 055	186 322	53,5	7
178 608	85 375	93 233	31 904	52,2	8
689 235	333 786	355 449	236 586	51,6	9
93 701	54 078	39 623	24 831	42,3	10
119 934	79 080	40 854	19 752	34,1	11
250 826	153 736	97 090	34 249	38,7	12
138 622	73 698	64 924	23 780	46,8	13
205 887	146 863	59 024	24 242	28,7	14
4 977 174	2 339 580	2 637 594	1 365 766	53,0	15
168 764	99 019	69 745	33 636	41,3	16
481 245	304 006	177 239	80 689	36,8	17
121 629	75 918	45 711	14 830	37,6	18
434 250	233 478	200 772	106 205	46,2	19
68 450	52 137	16 313	11 217	23,8	20
1 274 338	764 559	509 779	246 576	40,0	21
145 983	59 329	86 654	24 330	59,4	22
279 480	208 259	71 221	31 957	25,5	23
155 051	67 438	87 613	23 143	56,5	24
324 308	192 561	131 747	71 617	40,6	25
203 856	103 319	100 537	62 706	49,3	26
246 257	179 317	66 940	32 640	27,2	27
56 926	37 855	19 071	10 435	33,5	28
1 411 860	848 077	563 783	256 829	39,9	29
7 663 372	3 952 215	3 711 157	1 869 172	48,4	30

2.1 Fachliche Betriebsteile, Beschäftigte und Umsatz

WZ 2008	Wirtschaftszweig	Fachliche Betriebsteile	Beschäftigte
		Anzahl	
B	BERGBAU UND GEWINNUNG VON STEINEN UND ERDEN	16	1 491
05	Kohlenbergbau	—	—
06	Gewinnung von Erdöl und Erdgas	1	•
07	Erzbergbau	—	—
08	Gewinnung von Steinen und Erden, sonstiger Bergbau	15	•
09	Erbringung von Dienstleistungen für den Bergbau und für die Gewinnung von Steinen und Erden	—	—
C	VERARBEITENDES GEWERBE	2 163	323 707
10	Herstellung von Nahrungs- und Futtermitteln	154	20 301
11	Getränkeherstellung	33	5 403
12	Tabakverarbeitung	—	—
13	Herstellung von Textilien	38	2 477
14	Herstellung von Bekleidung	13	850
15	Herstellung von Leder, Lederwaren und Schuhen	5	•
16	Herstellung von Holz-, Flecht-, Korb- und Korkwaren (ohne Möbel)	33	2 733
17	Herstellung von Papier, Pappe und Waren daraus	63	7 269
18	Herstellung von Druckerzeugnissen; Vervielfältigung von bespielten Ton-, Bild- und Datenträgern	60	4 616
19	Kokerei und Mineralölverarbeitung	3	•
20	Herstellung von chemischen Erzeugnissen	195	32 741
21	Herstellung von pharmazeutischen Erzeugnissen	42	20 210
22	Herstellung von Gummi- und Kunststoffwaren	184	28 719
23	Herstellung von Glas und Glaswaren, Keramik, Verarbeitung von Steinen und Erden	69	6 475
24	Metallerzeugung und -bearbeitung	59	13 666
25	Herstellung von Metallerzeugnissen	270	27 400
26	Herstellung von Datenverarbeitungsgeräten, elektronischen und optischen Erzeugnissen	126	18 735
27	Herstellung von elektrischen Ausrüstungen	149	22 425
28	Maschinenbau	307	35 675
29	Herstellung von Kraftwagen und Kraftwagenteilen	60	38 089
30	Sonstiger Fahrzeugbau	20	4 976
31	Herstellung von Möbeln	34	4 512
32	Herstellung von sonstigen Waren	52	10 813
33	Reparatur und Installation von Maschinen und Ausrüstungen	194	14 723
0A	<i>Vorleistungsgüterproduzenten</i>	960	133 716
0B	<i>Investitionsgüterproduzenten</i>	756	122 282
GG	<i>Gebrauchsgüterproduzenten</i>	77	10 232
VG	<i>Verbrauchsgüterproduzenten</i>	382	58 358
EN	<i>Energie</i>	4	610
B+C	<i>Insgesamt</i>	2 179	325 198

im Juli 2010 nach Wirtschaftszweigen (Berichtskreis 50+)

Umsatz				WZ 2008
Inland	Ausland	je Beschäftigten	Exportquote	
1000 Euro		Euro	%	
4 141	15 335	13 062	78,7	B
—	—	—	—	05
•	•	•	•	06
—	—	—	—	07
•	•	•	•	08
—	—	—	—	09
2 938 165	2 809 749	17 757	48,9	C
288 740	77 716	18 051	21,2	10
121 859	13 161	24 990	9,7	11
—	—	—	—	12
20 538	22 986	17 571	52,8	13
12 338	4 736	20 088	27,7	14
•	•	•	•	15
67 560	8 661	27 889	11,4	16
81 448	72 134	21 128	47,0	17
44 508	1 999	10 075	4,3	18
•	•	•	•	19
258 125	485 490	22 712	65,3	20
183 559	499 545	33 800	73,1	21
260 091	156 685	14 512	37,6	22
70 400	34 542	16 207	32,9	23
157 465	123 685	20 573	44,0	24
254 621	109 027	13 272	30,0	25
132 757	119 873	13 484	47,4	26
274 883	243 019	23 095	46,9	27
214 401	352 303	15 885	62,2	28
211 165	260 935	12 395	55,3	29
22 092	52 428	14 976	70,4	30
25 347	23 729	10 877	48,4	31
72 691	83 778	14 470	53,5	32
159 544	61 178	14 992	27,7	33
1 352 885	1 206 853	19 143	47,1	A
833 558	898 131	14 161	51,9	B
52 847	59 748	11 004	53,1	GG
702 461	660 041	23 347	48,4	VG
554	310	1 417	35,8	EN
2 942 306	2 825 083	17 735	49,0	insgesamt

**3.1 Betriebe, Beschäftigte , Arbeitsstunden, Entgelte sowie Umsatz
im Juli 2010 nach nichtadministrativen Gebietseinheiten (Berichtskreis 50+)**

Bezirk	Be- triebe	Beschäf- tigte	Geleistete Arbeits- stunden	Entgelte	Umsatz		
					insgesamt	Auslands- umsatz	darunter Eurozone
	Anzahl	1000	1000 Euro				

Kammerbezirke der Industrie und Handelskammern Hessen

Darmstadt	205	61 954	7 675	241 554	1 677 285	914 385	378 520
Dillenburg-Wetzlar	167	30 548	3 787	96 051	593 933	216 894	98 961
Frankfurt	156	51 710	6 632	216 216	1 487 753	814 248	530 094
Friedberg-Gießen	151	27 076	3 329	84 779	432 820	138 946	67 600
Fulda	85	15 995	2 022	42 594	279 480	71 221	31 957
Hanau	97	22 747	2 885	80 787	689 235	355 449	236 586
Kassel	278	87 004	10 481	276 633	1 464 224	659 816	314 299
Limburg	55	6 481	792	17 681	121 629	45 711	14 830
Offenbach	92	19 685	2 378	74 306	470 085	248 994	85 934
Wiesbaden	74	16 745	2 190	63 119	446 929	245 494	110 391

Arbeitsamtsbezirke des Landesarbeitsamtes Hessen

Bad Hersfeld	49	10 587	1 311	33 137	183 213	95 543	27 933
Darmstadt	197	60 856	7 529	237 325	1 658 866	909 525	374 940
Frankfurt	208	63 058	8 071	257 924	1 731 642	873 340	555 079
Fulda	85	15 995	2 022	42 594	279 480	71 221	31 957
Gießen	136	22 256	2 750	66 857	340 483	126 277	61 065
Hanau	97	22 747	2 885	80 787	689 235	355 449	236 586
Kassel	122	45 515	5 196	153 224	677 659	320 368	159 878
Korbach	59	13 388	1 671	36 902	246 257	66 940	32 640
Limburg	55	6 481	792	17 681	121 629	45 711	14 830
Marburg	48	17 514	2 302	53 369	357 095	176 965	93 848
Offenbach	67	14 687	1 730	56 005	343 547	208 004	71 532
Wetzlar	169	30 756	3 814	96 624	598 453	220 515	100 303
Wiesbaden	68	16 105	2 098	61 289	435 814	241 300	108 580