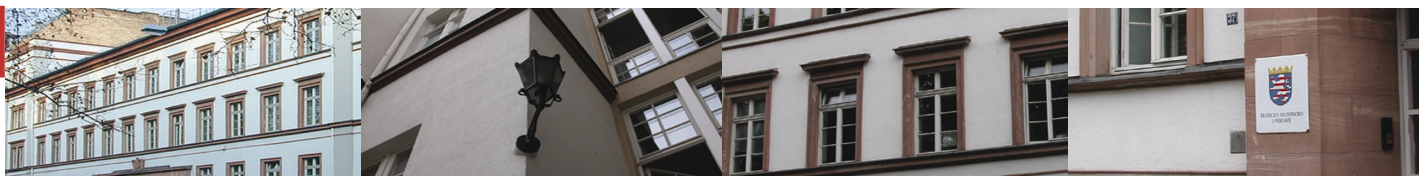




Statistische Berichte



Kennziffer: E I 1 - m 11/10

Januar 2011

Betriebe, Beschäftigte und Umsatz im Verarbeitenden Gewerbe in Hessen im November 2010

Hessisches Statistisches Landesamt, Wiesbaden

Impressum

Dienstgebäude: Rheinstraße 35/37, 65185 Wiesbaden

Briefadresse: 65175 Wiesbaden

Ihre Ansprechpartner für Fragen und Anregungen zu diesem Bericht

Herr Kammerer	0611 3802-448
Herr Kramer	0611 3802-440
E-Mail	IVB3Auskunft@statistik-hessen.de
Telefax	0611 3802-490
Internet	http://www.statistik-hessen.de

Copyright

© Hessisches Statistisches Landesamt, Wiesbaden, 2011

Auszugsweise Vervielfältigung und Verbreitung mit Quellenangabe gestattet.

Allgemeine Geschäftsbedingungen

Die Allgemeinen Geschäftsbedingungen sind unter

<http://www.statistik-hessen.de/publikationen/geschaeftsbedingungen/index.html>

abrufbar.

Zeichenerklärungen

- = genau Null (nichts vorhanden) bzw. keine Veränderung eingetreten
- 0 = Zahlenwert ungleich Null, Betrag jedoch kleiner als die Hälfte von 1 in der letzten besetzten Stelle
- . = Zahlenwert unbekannt oder geheim zu halten
- ... = Zahlenwert lag bei Redaktionsschluss noch nicht vor
- () = Aussagewert eingeschränkt, da der Zahlenwert statistisch unsicher ist
- / = keine Angabe, da Zahlenwert nicht sicher genug
- x = Tabellenfeld gesperrt, weil Aussage nicht sinnvoll
(oder bei Veränderungsdaten ist die Ausgangszahl kleiner als 100)
- D = Durchschnitt
- s = geschätzte Zahl
- p = vorläufige Zahl
- r = berichtigte Zahl

Aus Gründen der Übersichtlichkeit sind nur negative Veränderungsdaten und Salden mit einem Vorzeichen versehen. Positive Veränderungsdaten und Salden sind ohne Vorzeichen. Im Allgemeinen ist ohne Rücksicht auf die Endsumme auf- bzw. abgerundet worden. Das Ergebnis der Summierung der Einzelzahlen kann deshalb geringfügig von der Endsumme abweichen.

Inhaltsübersicht

	Seite
Vorbemerkungen	2
Schaubilder zur Entwicklung im Verarbeitenden Gewerbe	3
 Tabellen	
 1 Betriebe	
1.1 Entwicklung des Verarbeitenden Gewerbes	4
1.2 Entwicklung des Verarbeitenden Gewerbes — Veränderung gegenüber dem Vorjahreszeitraum —	5
1.3 Betriebe, Beschäftigte, geleistete Arbeitsstunden, Entgelte und Umsatz nach Wirtschaftszweigen	6 - 9
1.4 Betriebe, Beschäftigte, geleistete Arbeitsstunden, Entgelte und Umsatz nach Verwaltungsbezirken	10 - 11
 2 Fachliche Betriebsteile	
2.1 Beschäftigte und Umsätze in fachlichen Betriebsteilen nach Wirtschaftszweigen	12 - 13
 3 Kammern und Arbeitsamtsbezirke	
3.1 Betriebe, Beschäftigte, Arbeitsstunden, Entgelte und Umsatz nach nichtadministrativen Gebietseinheiten	14

Bergbau und Gewinnung von Steinen und Erden	Produzierendes Gewerbe
Verarbeitendes Gewerbe (Industrie)	
Energie- und Wasserversorgung	
Baugewerbe ♦ Bauhauptgewerbe ♦ Ausbaugewerbe	

Vorbemerkungen

Ab dem Berichtsmonat Januar 2009 werden die Ergebnisse des Monatsbericht für das Verarbeitende Gewerbe (einschl. des Bergbaus und der Gewinnung von Steinen und Erden) in der Abgrenzung der „Klassifikation der Wirtschaftszweige, Ausgabe 2008 (WZ 2008) nachgewiesen. Die WZ 2008 ist von der Systematik der Wirtschaftszweige in der Europäischen Gemeinschaft (NACE Rev. 2) abgeleitet. Eine Vergleichbarkeit der Ergebnisse mit den bis 2008 nach der WZ 2003 ausgewiesenen Ergebnissen ist nur sehr bedingt möglich. Der Wechsel zur WZ 2008 hat gravierende Auswirkungen auf den Berichtskreis des Verarbeitenden Gewerbes. So gehören u.a. die Betriebe des Verlagsgewerbes nicht mehr zum Verarbeitenden Gewerbe. Auch innerhalb des Verarbeitenden Gewerbes ist es zu zahlreichen Umgruppierungen gekommen. Selbst nach der WZ 2003 und der WZ 2008 namensgleiche Branchen wie der Maschinenbau sind anders definiert. Montagen und Installationsleistungen werden nach der neuen WZ 2008 getrennt ausgewiesen. Um einen Vorjahresvergleich zu ermöglichen, wurden einzelbetrieblich umfangreiche Neuzuordnungen vorgenommen.

Wie schon in den letzten beiden Jahren gehören zum monatlichen Berichtskreis nur noch Betriebe mit mindestens 50 Beschäftigten. Damit wurde eine Entlastung der bisher meldenden Betriebe erreicht. Allerdings dienen die monatlichen Ergebnisse nun nur noch konjunkturellen Analysen. So werden monatlich auf Kreisebene nur noch Ergebnisse für das gesamte Verarbeitende Gewerbe veröffentlicht. Auf Landesebene wird sich auf die 2-stelligen Ergebnisse der WZ beschränkt.

Rechtsgrundlagen:

- Bundesstatistikgesetz (BStatG) vom 22. Januar 1987 (BGBl. I S. 462, 565), zuletzt geändert durch Artikel 3 des Gesetzes vom 7. September 2007 (BGBl. I S. 2246),
- Gesetz über die Statistik im Produzierenden Gewerbe (ProdGewStatG) in der Fassung der Bekanntmachung vom 21. März 2002 (BGBl. I S. 1181), zuletzt geändert durch Artikel 4 des Gesetzes vom 17. März 2009 (BGBl. I S.550).

Begriffe

Betriebe: Örtlich getrennte Niederlassungen einschl. der zugehörigen und in der Nähe liegenden Verwaltungs-, Reparatur-, Montage- und Hilfsbetriebe.

Fachliche Betriebsteile: Die Betriebsteile mit homogener Produktion, unabhängig davon, wo- bei Betrieben mit kombinierter Produktion - der Schwerpunkt liegt.

Beschäftigte: Alle im Betrieb tätigen Personen, d. h. tätige Inhaber, mithelfende Familienangehörige, Angestellte (einschl. kaufmännisch und technisch Auszubildender), Arbeiter (einschl. gewerblich Auszubildender).

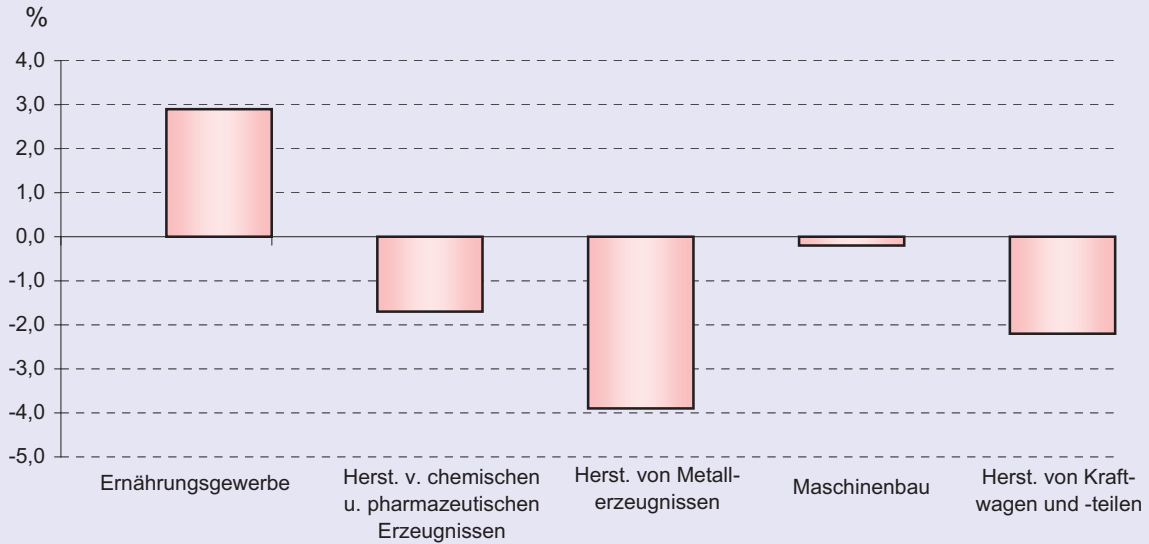
Geleistete Arbeitsstunden: Alle tatsächlich geleisteten Stunden (ohne z. B. Urlaub, Krankheit) aller Beschäftigten (einschl. Bürotätigkeiten, etc.).

Entgelte: Bruttobeträge einschl. aller Zuschläge (z. B. Akkord- und Schichtzuschläge, Gratifikationen usw.), aber ohne die Pflichtanteile des Arbeitgebers zur Sozialversicherung. Nicht erfasst werden allgemeine soziale Aufwendungen (z. B. Kosten für Kantinen, Werkskindergärten usw.) und Vergütungen, die als Spesensatz anzusehen sind.

Umsätze: Rechnungsbeträge ohne Mehrwertsteuer der aus eigener Produktion stammenden Lieferung sowie der ausgeführten Reparaturen, Montagen, Lohnarbeiten und Lohnveredlungen einschl. der darin enthaltenen Verbrauchssteuern sowie der Kosten für Fracht, Transportversicherung, Porto, Verpackung und Spesen, auch wenn diese gesondert berechnet wurden. Eingeschlossen sind der Umsatz aus Verkauf von Energie, Nebenerzeugnissen und verkaufsfähigen Produktionsrückständen sowie der Umsatz aus sonstigen Betriebsteilen, so z. B. baugewerblicher Umsatz, der Umsatz aus Handelsware, aus Vermietungen und Verpachtungen von betrieblichen Anlagen und Einrichtungen, aus Lizenzverträgen u.ä. Nicht einbezogen werden außerordentliche und betriebsfremde Erträge, wie z. B. Erlöse aus dem Verkauf von Anlagegütern. Da es sich grundsätzlich um fakturierte Werte handelt, enthalten die Umsätze nicht den Wert von Lieferungen, die innerhalb eines Unternehmens von Werk zu Werk erfolgen. Es kann daher vorkommen, dass Erzeugnisse, die in einem Kreis produziert wurden, im Umsatz eines anderen Kreises oder sogar eines anderen Landes enthalten sind. Die regional gegliederten Umsätze entsprechen somit z. T. nicht der Produktion in den einzelnen Kreisen oder der im Land. **Inlandsumsatz:** Umsatz mit Empfängern in der Bundesrepublik Deutschland (einschl. Umsatz mit den im Bundesgebiet stationierten ausländischen Streitkräften). **Auslandsumsatz:** Direktumsatz der Betriebe mit Abnehmer im Ausland und — soweit einwandfrei erkennbar — Umsatz mit deutschen Exporteuren. **Auslandsumsatz mit der Eurozone:** Umsatz mit: Belgien, Finnland, Frankreich, Griechenland, Irland, Italien, Luxemburg, den Niederlanden, Österreich, Portugal, Slowenien, Slowakei, Spanien, Malta und Zypern.

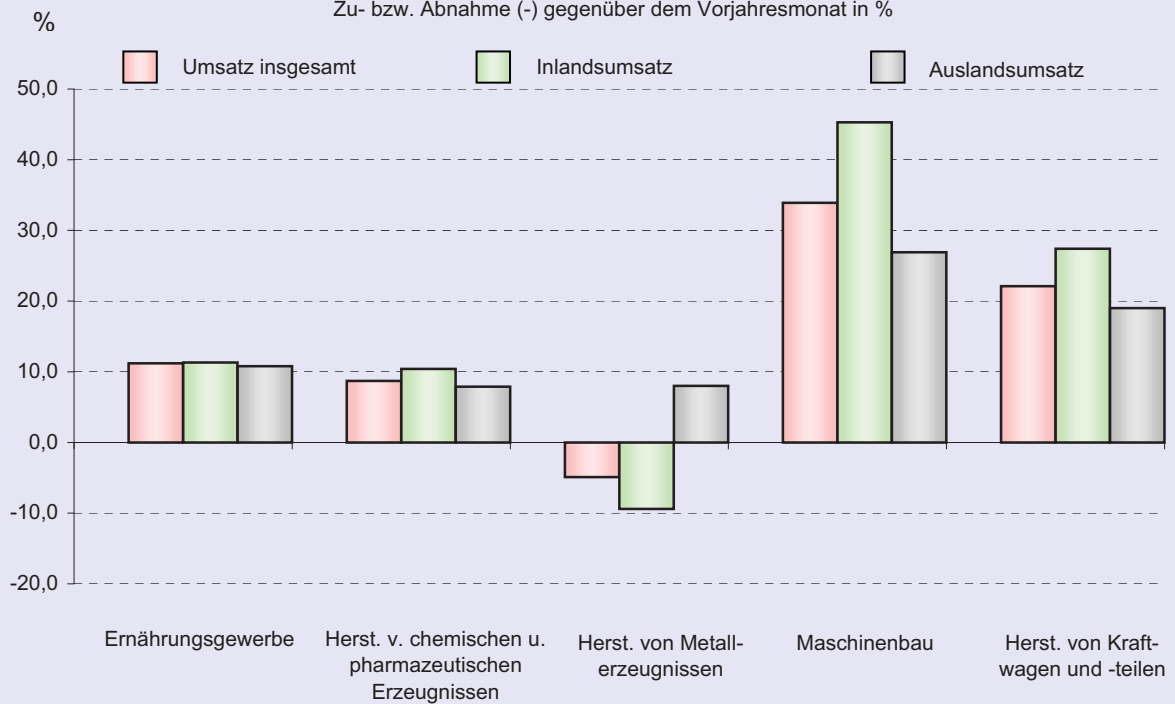
Beschäftigtenentwicklung im Verarbeitenden Gewerbe (Berichtskreis 50+) ausgewählte Branchen im November 2010

Zu- bzw. Abnahme gegenüber dem Vorjahresmonat in %



Umsatzentwicklung im Verarbeitenden Gewerbe (Berichtskreis 50+) ausgewählte Branchen im November 2010

Zu- bzw. Abnahme (-) gegenüber dem Vorjahresmonat in %



**1.1 Entwicklung des Verarbeitenden Gewerbes
(einschließlich Bergbau sowie Gewinnung von Steinen und Erden)**

Jahr (MD) Monat Quartal	Beschäftigte	Geleistete Arbeits- stunden	Entgelte	Umsatz		
				insgesamt	davon	
					Inlands- umsatz	Auslands- umsatz
Anzahl	1000	1000 Euro				
2005	357 857	548 226	15 044 347	81 795 355	44 150 828	37 644 527
2006	349 854	537 923	15 023 076	87 079 316	45 563 060	41 516 256
2007	355 609	546 068	15 414 656	92 649 389	46 543 890	46 105 499
2008	360 679	555 806	15 862 006	94 807 551	47 691 564	47 115 987
2009	346 683	504 351	14 965 801	82 405 487	42 066 770	40 338 717
2009						
Januar	354 603	42 819	1 207 436	6 124 496	3 143 809	2 980 687
Februar	352 243	42 036	1 159 535	6 723 929	3 277 651	3 446 278
März	350 254	45 590	1 201 680	7 131 954	3 754 262	3 377 692
I. Quartal	352 367	130 445	3 568 651	19 980 379	10 175 723	9 804 656
April	348 425	41 076	1 227 466	6 491 218	3 420 614	3 070 604
Mai	346 962	40 059	1 314 002	6 565 796	3 260 422	3 305 374
Juni	346 270	41 353	1 259 593	7 043 043	3 536 524	3 506 519
II. Quartal	347 219	122 489	3 801 062	20 100 057	10 217 560	9 882 497
Juli	345 090	42 926	1 181 719	6 921 597	3 605 008	3 316 589
August	344 480	39 072	1 163 556	6 479 592	3 281 438	3 198 154
September	344 955	43 966	1 193 485	7 470 986	3 869 112	3 601 874
III. Quartal	344 842	125 964	3 538 760	20 872 176	10 755 558	10 116 618
Oktober	343 641	44 215	1 213 965	7 249 598	3 793 182	3 456 416
November	342 351	43 958	1 563 968	7 660 176	3 828 790	3 831 386
Dezember	340 917	37 281	1 279 395	6 543 102	3 295 958	3 247 144
IV. Quartal	342 303	125 454	4 057 328	21 452 876	10 917 929	10 534 947
2010						
Januar	337 352	41 333	1 193 585	6 223 552	3 054 658	3 168 894
Februar	336 084	42 049	1 144 376	6 886 597	3 268 569	3 618 028
März	337 070	47 486	1 222 115	8 182 063	4 133 702	4 048 361
I. Quartal	336 835	130 868	3 560 076	21 292 212	10 456 930	10 835 282
April	337 170	43 039	1 305 110	7 181 528	3 735 928	3 445 600
Mai	337 036	41 297	1 316 432	7 640 708	3 657 541	3 983 167
Juni	338 022	43 709	1 325 194	8 228 359	4 153 733	4 074 626
II. Quartal	337 409	128 044	3 946 736	23 050 596	11 547 202	11 503 394
Juli	339 945	42 170	1 193 720	7 663 372	3 952 215	3 711 157
August	341 714	42 884	1 191 690	7 676 760	3 743 651	3 933 109
September	343 529	45 783	1 227 059	8 476 407	4 330 643	4 145 764
III. Quartal	341 729	130 837	3 612 468	23 816 539	12 026 508	11 790 031
Oktober	343 588	44 660	1 221 552	8 091 165	4 041 993	4 049 172
November	343 589	47 402	1 634 614	9 194 743	4 541 589	4 653 154
Dezember						
IV. Quartal						

**1.2 Entwicklung des Verarbeitenden Gewerbes
(einschließlich Bergbau sowie Gewinnung von Steinen und Erden)
— Veränderungen gegenüber dem Vorjahreszeitraum —**

Jahr (MD) Monat Quartal	Beschäftigte	Geleistete Arbeits- stunden	Entgelte	Umsatz		
				insgesamt	davon	
					Inlands- umsatz	Auslands- umsatz
Zu bzw. Abnahme (-) in % zum Vorjahreszeitraum						
2005	•	•	•	•	•	•
2006	-2,2	-1,9	-0,1	6,5	3,2	10,3
2007	1,6	1,5	2,6	6,4	2,2	11,1
2008	1,4	1,8	2,9	2,3	2,5	2,2
2009	-3,9	-9,3	-5,7	-13,1	-11,8	-14,4
2009						
Januar	-0,8	-11,4	-1,8	-19,8	-17,6	-22,0
Februar	-1,6	-11,9	-4,6	-18,9	-16,5	-21,0
März	-2,4	1,6	-6,2	-7,6	-1,6	-13,3
I. Quartal	-1,6	-7,4	-4,2	-15,5	-12,0	-18,8
April	-3,0	-18,2	-10,3	-23,5	-18,8	-28,1
Mai	-3,4	-9,0	-4,8	-17,5	-14,2	-20,6
Juni	-4,2	-12,0	-5,7	-12,5	-14,0	-11,0
II. Quartal	-3,5	-13,3	-6,9	-17,9	-15,7	-20,1
Juli	-4,9	-7,0	-7,4	-10,5	-10,0	-11,0
August	-5,3	-14,5	-6,2	-13,7	-15,1	-12,2
September	-5,3	-9,6	-5,7	-11,5	-11,8	-11,2
III. Quartal	-5,2	-10,3	-6,4	-11,9	-12,2	-11,4
Oktober	-5,4	-8,6	-2,7	-9,8	-11,0	-8,3
November	-5,3	-4,6	-6,6	-1,8	-2,0	-1,7
Dezember	-4,9	-3,8	-5,1	-8,6	-8,1	-9,1
IV. Quartal	-5,2	-5,8	-5,0	-6,7	-7,1	-6,3
2010						
Januar	-4,9	-3,5	-1,1	1,6	-2,8	6,3
Februar	-4,6	0,0	-1,3	2,4	-0,3	5,0
März	-3,8	4,2	1,7	14,7	10,1	19,9
I. Quartal	-4,4	0,3	-0,2	6,6	2,8	10,5
April	-3,2	4,8	6,3	10,6	9,2	12,2
Mai	-2,9	3,1	0,2	16,4	12,2	20,5
Juni	-2,4	5,7	5,2	16,8	17,5	16,2
II. Quartal	-2,8	4,5	3,8	14,7	13,0	16,4
Juli	-1,5	-1,8	1,0	10,7	9,6	11,9
August	-0,8	9,8	2,4	18,5	14,1	23,0
September	-0,4	4,1	2,8	13,5	11,9	15,1
III. Quartal	-0,9	3,9	2,1	14,1	11,8	16,5
Oktober	-0,0	1,0	0,6	11,6	6,6	17,1
November	0,4	7,8	4,5	20,0	18,6	21,4
Dezember						
IV. Quartal						

Hessen

1.3 Betriebe, Beschäftigte, geleistete Arbeitsstunden,

WZ 2008	Bezeichnung	Betriebe	Beschäftigte	Geleistete Arbeits- stunden
		Anzahl		1000
B	BERGBAU UND GEWINNUNG VON STEINEN UND ERDEN	5	445	63
05	Kohlenbergbau	—	—	—
06	Gewinnung von Erdöl und Erdgas	—	—	—
07	Erzbergbau	—	—	—
08	Gewinnung von Steinen und Erden, sonstiger Bergbau	5	445	63
09	Erbringung von Dienstleistungen für den Bergbau und für die Gewinnung von Steinen und Erden	—	—	—
C	VERARBEITENDES GEWERBE	1 356	343 144	47 338
10	Herstellung von Nahrungs- und Futtermitteln	117	21 281	2 909
11	Getränkeherstellung	21	5 370	753
12	Tabakverarbeitung	—	—	—
13	Herstellung von Textilien	22	2 277	331
14	Herstellung von Bekleidung	8	970	102
15	Herstellung von Leder, Lederwaren und Schuhen	4	•	•
16	Herstellung von Holz-, Flecht-, Korb- und Korkwaren (ohne Möbel)	21	2 744	423
17	Herstellung von Papier, Pappe und Waren daraus	46	7 548	1 026
18	Herstellung von Druckerzeugnissen; Vervielfältigung von bespielten Ton-, Bild- und Datenträgern	45	4 625	605
19	Kokerei und Mineralölverarbeitung	2	•	•
20	Herstellung von chemischen Erzeugnissen	98	36 608	5 014
21	Herstellung von pharmazeutischen Erzeugnissen	27	18 797	2 604
20/21	Herstellung von chemischen Erzeugnissen u. pharmazeutischen Erzeugnissen	125	55 405	7 618
22	Herstellung von Gummi- und Kunststoffwaren	130	30 345	4 204
23	Herstellung von Glas und Glaswaren, Keramik, Verarbeitung von Steinen und Erden	50	5 699	793
24	Metallerzeugung und -bearbeitung	26	12 855	1 770
25	Herstellung von Metallerzeugnissen	167	29 442	4 176
26	Herstellung von Datenverarbeitungsgeräten, elektronischen und optischen Erzeugnissen	96	19 682	2 792
27	Herstellung von elektrischen Ausrüstungen	95	24 046	3 392
28	Maschinenbau	207	36 863	5 155
29	Herstellung von Kraftwagen und Kraftwagenteilen	48	45 779	6 148

Entgelte und Umsatz im November 2010 nach Wirtschaftszweigen (Berichtskreis 50+)

Entgelte	Umsatz aus eigener Erzeugung		Gesamtumsatz			WZ 2008
	insgesamt	darunter Ausland	insgesamt	Ausland	darunter Eurozone	
1000 Euro						
1 286	7433	3 883	8 370	3 883	2 179	B
—	—	—	—	—	—	05
—	—	—	—	—	—	06
—	—	—	—	—	—	07
1 286	7 433	3 883	8 370	3 883	2 179	08
—	—	—	—	—	—	09
1 633 328	6 541 368	3 204 523	9 186 373	4 649 271	2 221 530	C
77 549	418 717	95 830	501 987	103 811	69 301	10
34 611	138 451	16 891	203 552	31 910	17 478	11
—	—	—	—	—	—	12
8 286	42 268	21 904	52 916	25 987	11 041	13
2 386	15 615	1 886	17 057	1 885	1 446	14
•	•	•	•	•	•	15
9 299	70 926	9 298	72 498	9 490	5 089	16
29 197	166 237	74 641	180 266	80 725	34 051	17
15 091	63 401	3 168	65 368	3 168	1 966	18
•	•	•	•	•	•	19
206 878	876 912	612 672	1 071 430	713 842	306 646	20
133 854	605 052	419 110	856 873	560 295	399 954	21
340 732	1 481 964	1 031 782	1 928 303	1 274 137	706 600	20/21
130 708	464 119	170 075	604 815	186 640	109 005	22
23 568	92 769	31 320	103 190	33 716	11 027	23
57 923	341 814	154 833	830 343	516 833	398 778	24
122 735	440 742	136 484	526 718	152 270	98 539	25
96 453	277 810	124 388	359 997	185 007	75 498	26
112 360	458 547	219 055	509 125	235 180	119 174	27
167 399	806 730	475 501	845 989	496 959	163 441	28
219 626	656 992	396 957	1 681 070	1 024 544	275 902	29

Hessen

1.3 Betriebe, Beschäftigte, geleistete Arbeitsstunden,

WZ 2008	Bezeichnung	Betriebe	Beschäftigte	Geleistete Arbeits- stunden
		Anzahl		1000
30	Sonstiger Fahrzeugbau	12	5 298	737
31	Herstellung von Möbeln	24	4 658	649
32	Herstellung von sonstigen Waren	41	13 220	1 642
33	Reparatur und Installation von Maschinen und Ausrüstungen	49	13 745	1 933
0A	<i>Vorleistungsgüterproduzenten</i>	601	139 858	19 496
0B	<i>Investitionsgüterproduzenten</i>	441	134 588	18 423
GG	<i>Gebrauchsgüterproduzenten</i>	53	•	•
VG	<i>Verbrauchsgüterproduzenten</i>	264	57 878	7 870
EN	<i>Energie</i>	2	•	•
B + C	<i>Verarbeitendes Gewerbe sowie Bergbau und Gewinnung von Steinen und Erden</i>	1 361	343 589	47 402

Entgelte und Umsatz im November 2010 nach Wirtschaftszweigen (Berichtskreis 50+)

Entgelte	Umsatz aus eigener Erzeugung		Gesamtumsatz			WZ 2008
	insgesamt	darunter Ausland	insgesamt	Ausland	darunter Eurozone	
1000 Euro						
27 212	131 439	57 109	132 045	57 633	20 819	30
16 318	67 544	28 490	74 428	29 785	13 189	31
63 891	197 871	108 298	268 780	147 838	66 050	32
71 145	200 015	44 199	218 120	48 600	21 285	33
639 271	2 766 049	1 362 048	3 697 856	1 882 021	1 054 042	A
654 637	2 295 023	1 183 849	3 549 948	1 915 540	614 308	B
.	GG
287 556	1 350 304	595 689	1 773 567	768 342	517 480	VG
.	EN
1 634 614	6 548 801	3 208 406	9 194 743	4 653 154	2 223 709	B + C

1.4 Betriebe, Beschäftigte, geleistete Arbeitsstunden,

Lfd. Nr.	Verwaltungsbezirk	Betriebe	Beschäftigte	Geleistete Arbeits- stunden	Entgelte
		Anzahl		1000	
1	Darmstadt, Wissenschaftsst.	30	15 616	2 157	70 991
2	Frankfurt am Main, St.	85	36 908	5 188	229 406
3	Offenbach am Main, St.	15	6 131	854	31 314
4	Wiesbaden, Landeshauptst.	36	11 360	1 618	67 039
5	Bergstraße	58	8 493	1 169	42 757
6	Darmstadt-Dieburg	52	10 992	1 467	50 109
7	Groß-Gerau	35	21 608	3 050	95 384
8	Hochtaunuskreis	39	8 969	1 281	53 220
9	Main-Kinzig-Kreis	97	23 582	3 263	119 408
10	Main-Taunus-Kreis	37	6 118	888	33 684
11	Odenwaldkreis	30	6 142	792	27 212
12	Offenbach	78	13 871	1 894	67 711
13	Rheingau-Taunus-Kreis	32	4 888	654	22 468
14	Wetteraukreis	59	10 866	1 458	47 328
15	Reg.-Bez. D a r m s t a d t	683	185 544	25 732	958 031
16	Gießen	59	11 676	1 618	47 654
17	Lahn-Dill-Kreis	125	23 429	3 290	100 843
18	Limburg-Weilburg	55	6 527	865	23 170
19	Marburg-Biedenkopf	73	22 894	3 303	104 593
20	Vogelsbergkreis	39	5 344	776	16 820
21	Reg.-Bez. G i e ß e n	351	69 870	9 853	293 080
22	Kassel, documenta-St.	35	11 764	1 650	58 282
23	Fulda	85	16 056	2 247	63 921
24	Hersfeld-Rotenburg	32	8 622	1 220	42 204
25	Kassel	41	22 470	2 789	100 972
26	Schwalm-Eder-Kreis	42	11 507	1 456	53 890
27	Waldeck-Frankenberg	59	13 484	1 874	49 696
28	Werra-Meißner-Kreis	33	4 272	580	14 537
29	Reg.-Bez. K a s s e l	327	88 175	11 817	383 503
30	Land H e s s e n	1 361	343 589	47 402	1 634 614

1) Anteil des Auslandsumsatzes am Gesamtumsatz.

Entgelte und Umsatz im November 2010 nach Verwaltungsbezirken (Berichtskreis 50+)

Gesamtumsatz					Lfd. Nr.
insgesamt	Inland	Ausland	darunter Eurozone	Exportquote ¹⁾	
1000 Euro				%	
403 702	117 104	286 598	83 407	71,0	1
1 280 198	583 885	696 313	481 951	54,4	2
261 974	75 588	186 386	44 839	71,1	3
339 908	151 772	188 136	88 083	55,3	4
176 603	99 269	77 334	30 591	43,8	5
241 640	138 721	102 919	54 914	42,6	6
1 403 274	498 817	904 457	235 141	64,5	7
190 130	93 769	96 361	37 317	50,7	8
997 006	411 257	585 749	416 109	58,8	9
100 734	56 763	43 971	27 333	43,7	10
120 237	77 047	43 190	22 459	35,9	11
263 722	154 748	108 974	39 338	41,3	12
156 480	86 218	70 262	37 472	44,9	13
235 467	170 122	65 345	27 628	27,8	14
6 171 074	2 715 080	3 455 994	1 626 582	56,0	15
182 762	104 577	78 185	38 094	42,8	16
528 712	322 568	206 144	92 542	39,0	17
122 988	76 462	46 526	15 604	37,8	18
533 190	285 072	248 118	127 226	46,5	19
99 636	75 266	24 370	18 605	24,5	20
1 467 288	863 945	603 343	292 070	41,1	21
200 791	112 281	88 510	30 257	44,1	22
372 788	281 339	91 449	47 539	24,5	23
148 911	74 433	74 478	29 033	50,0	24
273 821	139 508	134 313	81 641	49,1	25
213 387	113 045	100 342	58 983	47,0	26
277 484	196 786	80 698	47 150	29,1	27
69 198	45 174	24 024	10 453	34,7	28
1 556 381	962 564	593 817	305 056	38,2	29
9 194 743	4 541 589	4 653 154	2 223 709	50,6	30

2.1 Fachliche Betriebsteile, Beschäftigte und Umsatz

WZ 2008	Wirtschaftszweig	Fachliche Betriebsteile	Beschäftigte
		Anzahl	
B	BERGBAU UND GEWINNUNG VON STEINEN UND ERDEN	16	1 616
05	Kohlenbergbau	—	—
06	Gewinnung von Erdöl und Erdgas	1	•
07	Erzbergbau	—	—
08	Gewinnung von Steinen und Erden, sonstiger Bergbau	15	•
09	Erbringung von Dienstleistungen für den Bergbau und für die Gewinnung von Steinen und Erden	—	—
C	VERARBEITENDES GEWERBE	2 189	326 156
10	Herstellung von Nahrungs- und Futtermitteln	154	19 862
11	Getränkeherstellung	31	5 362
12	Tabakverarbeitung	—	—
13	Herstellung von Textilien	38	2 445
14	Herstellung von Bekleidung	13	860
15	Herstellung von Leder, Lederwaren und Schuhen	5	•
16	Herstellung von Holz-, Flecht-, Korb- und Korkwaren (ohne Möbel)	30	2 666
17	Herstellung von Papier, Pappe und Waren daraus	63	7 066
18	Herstellung von Druckerzeugnissen; Vervielfältigung von bespielten Ton-, Bild- und Datenträgern	60	4 659
19	Kokerei und Mineralölverarbeitung	4	•
20	Herstellung von chemischen Erzeugnissen	199	33 351
21	Herstellung von pharmazeutischen Erzeugnissen	42	20 259
22	Herstellung von Gummi- und Kunststoffwaren	185	29 098
23	Herstellung von Glas und Glaswaren, Keramik, Verarbeitung von Steinen und Erden	70	6 588
24	Metallerzeugung und -bearbeitung	67	13 091
25	Herstellung von Metallerzeugnissen	270	27 896
26	Herstellung von Datenverarbeitungsgeräten, elektronischen und optischen Erzeugnissen	130	19 411
27	Herstellung von elektrischen Ausrüstungen	148	23 010
28	Maschinenbau	311	35 715
29	Herstellung von Kraftwagen und Kraftwagenteilen	61	38 523
30	Sonstiger Fahrzeugbau	20	4 699
31	Herstellung von Möbeln	35	4 635
32	Herstellung von sonstigen Waren	53	11 153
33	Reparatur und Installation von Maschinen und Ausrüstungen	200	14 883
0A	<i>Vorleistungsgüterproduzenten</i>	970	135 094
0B	<i>Investitionsgüterproduzenten</i>	772	123 544
GG	<i>Gebrauchsgüterproduzenten</i>	76	10 513
VG	<i>Verbrauchsgüterproduzenten</i>	382	58 003
EN	<i>Energie</i>	5	618
B+C	<i>Insgesamt</i>	2 205	327 772

im November 2010 nach Wirtschaftszweigen (Berichtskreis 50+)

Umsatz				WZ 2008
Inland	Ausland	je Beschäftigten	Exportquote	
1000 Euro		Euro	%	
6 340	14 587	12 950	69,7	B
—	—	—	—	05
•	•	•	•	06
—	—	—	—	07
•	•	•	•	08
—	—	—	—	09
3 334 055	3 193 819	20 015	48,9	C
322 400	97 006	21 116	23,1	10
122 239	16 808	25 932	12,1	11
—	—	—	—	12
21 190	23 748	18 380	52,8	13
13 314	1 992	17 798	13,0	14
•	•	•	•	15
64 617	9 920	27 959	13,3	16
91 155	72 017	23 092	44,1	17
60 154	3 173	13 592	5,0	18
•	•	•	•	19
264 250	547 911	24 352	67,5	20
198 271	498 942	34 415	71,6	21
284 792	173 538	15 751	37,9	22
68 701	37 122	16 063	35,1	23
186 772	134 682	24 555	41,9	24
298 636	129 612	15 352	30,3	25
155 587	136 218	15 033	46,7	26
236 446	270 275	22 022	53,3	27
321 363	416 687	20 665	56,5	28
259 164	398 688	17 077	60,6	29
63 214	50 809	24 265	44,6	30
39 650	28 893	14 788	42,2	31
79 792	87 547	15 004	52,3	32
177 263	55 787	15 659	23,9	33
1 405 068	1 341 348	20 330	48,8	A
1 092 553	1 118 947	17 901	50,6	B
71 020	68 662	13 287	49,2	GG
770 923	679 077	24 999	46,8	VG
831	371	1 944	30,9	EN
3 340 395	3 208 406	19 980	49,0	insgesamt

**3.1 Betriebe, Beschäftigte , Arbeitsstunden, Entgelte sowie Umsatz
im November 2010 nach nichtadministrativen Gebietseinheiten (Berichtskreis 50+)**

Bezirk	Be- triebe	Beschäf- tigte	Geleistete Arbeits- stunden	Entgelte	Umsatz		
					insgesamt	Auslands- umsatz	darunter Eurozone
	Anzahl	1000	1000 Euro				

Kammerbezirke der Industrie und Handelskammern Hessen

Darmstadt	205	62 851	8 634	286 452	2 345 456	1 414 497	426 512
Dillenburg-Wetzlar	167	31 083	4 421	132 571	667 276	258 677	117 369
Frankfurt	155	51 352	7 260	313 977	1 560 931	833 471	544 603
Friedberg-Gießen	151	27 195	3 753	109 170	504 415	159 482	82 276
Fulda	85	16 056	2 247	63 921	372 788	91 449	47 539
Hanau	97	23 582	3 263	119 408	997 006	585 749	416 109
Kassel	279	88 050	11 842	395 080	1 591 668	706 370	361 966
Limburg	55	6 527	865	23 170	122 988	46 526	15 604
Offenbach	93	20 002	2 748	99 025	525 695	295 360	84 177
Wiesbaden	74	16 891	2 370	91 840	506 519	261 571	127 553

Arbeitsamtsbezirke des Landesarbeitsamtes Hessen

Bad Hersfeld	49	10 876	1 536	49 806	183 189	85 182	33 650
Darmstadt	197	61 746	8 482	280 878	2 323 370	1 408 387	422 634
Frankfurt	207	62 753	8 830	371 071	1 820 767	901 995	576 188
Fulda	85	16 056	2 247	63 921	372 788	91 449	47 539
Gießen	136	22 383	3 103	88 035	395 665	146 352	75 080
Hanau	97	23 582	3 263	119 408	997 006	585 749	416 109
Kassel	123	46 083	5 920	215 204	693 942	325 398	171 814
Korbach	59	13 484	1 874	49 696	277 484	80 698	47 150
Limburg	55	6 527	865	23 170	122 988	46 526	15 604
Marburg	48	17 607	2 511	80 372	437 054	215 093	109 353
Offenbach	68	14 952	2 049	70 272	403 304	247 991	65 565
Wetzlar	169	31 292	4 450	133 271	670 798	259 936	117 467
Wiesbaden	68	16 248	2 272	89 508	496 388	258 398	125 556