

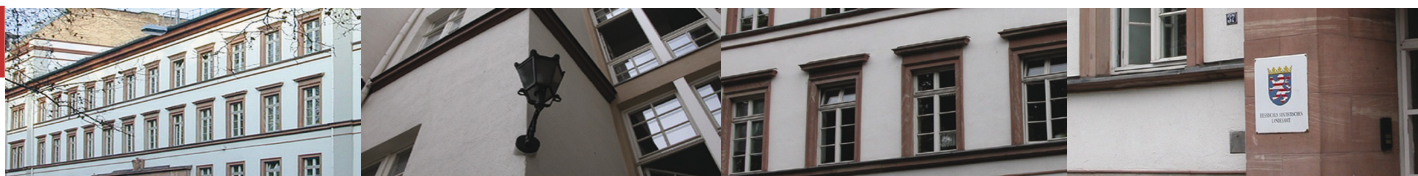
Hessisches Statistisches Landesamt

HESSEN



STATISTIK HESSEN

# Statistische Berichte



Kennziffer: D I 2 - j/09

April 2010

## Gewerbeanzeigen in Hessen im Jahr 2009

# Hessisches Statistisches Landesamt, Wiesbaden

## Impressum

Dienstgebäude: Rheinstraße 35/37, 65185 Wiesbaden

Briefadresse: 65175 Wiesbaden

## Ihre Ansprechpartner für Fragen und Anregungen zu diesem Bericht

Herr Andreas Müller 0611 3802-137

Frau Beate Goldmann 0611 3802-171

Herr Manfred Fuhr-Nowack 0611 3802-133

E-Mail [gewerbeanzeigen@statistik-hessen.de](mailto:gewerbeanzeigen@statistik-hessen.de)

Telefax 0611 3802-198

Internet <http://www.statistik-hessen.de>

## Copyright

© Hessisches Statistisches Landesamt, Wiesbaden, 2010

Auszugsweise Vervielfältigung und Verbreitung mit Quellenangabe gestattet.

## Allgemeine Geschäftsbedingungen

Die Allgemeinen Geschäftsbedingungen sind unter

<http://www.statistik-hessen.de/publikationen/geschaeftsbedingungen/index.html>

abrufbar.

## Zeichenerklärungen

- = genau Null (nichts vorhanden) bzw. keine Veränderung eingetreten
- 0 = Zahlenwert ungleich Null, Betrag jedoch kleiner als die Hälfte von 1 in der letzten besetzten Stelle
- . = Zahlenwert unbekannt oder geheim zu halten
- ... = Zahlenwert lag bei Redaktionsschluss noch nicht vor
- () = Aussagewert eingeschränkt, da der Zahlenwert statistisch unsicher ist
- / = keine Angabe, da Zahlenwert nicht sicher genug
- x = Tabellenfeld gesperrt, weil Aussage nicht sinnvoll  
(oder bei Veränderungsdaten ist die Ausgangszahl kleiner als 100)
- D = Durchschnitt
- s = geschätzte Zahl
- p = vorläufige Zahl
- r = berichtigte Zahl

Aus Gründen der Übersichtlichkeit sind nur negative Veränderungsdaten und Salden mit einem Vorzeichen versehen. Positive Veränderungsdaten und Salden sind ohne Vorzeichen. Im Allgemeinen ist ohne Rücksicht auf die Endsumme auf- bzw. abgerundet worden. Das Ergebnis der Summierung der Einzelzahlen kann deshalb geringfügig von der Endsumme abweichen.

## Inhalt

	Seite
Vorbemerkungen und Begriffserläuterungen	2
<b>Grafiken</b>	
1. Gewerbeanmeldungen und -abmeldungen in Hessen seit 1998	3
2. Gewerbeanmeldungen und -abmeldungen in Hessen im Jahr 2009 nach Wirtschaftsabschnitten	3
3. Vierteljährliche An- und Abmeldungen von Gewerbebetrieben in Hessen seit 1998	4
4. Monatlicher Saldo der An- und Abmeldungen von Gewerbebetrieben in Hessen 2008 und 2009	4
5. Gewerbeanzeigen im Jahr 2009 nach Verwaltungsbezirken	5
<b>Tabellen</b>	
1. Gewerbeanzeigen von 1998 bis 2009 nach dem Grund der Meldung	6
2. Gewerbeanzeigen im Jahr 2009 nach Art der Niederlassung und Rechtsform sowie Einzelunternehmen nach Geschlecht, Staatsangehörigkeit und Grund der Anzeige	7
3. Gewerbeanzeigen im Jahr 2009 nach Wirtschaftsbereichen und Verwaltungsbezirken	8
4. Gewerbeanzeigen sowie Neuerrichtungen und Aufgaben je 1000 Einwohner im Jahr 2009 nach Verwaltungsbezirken	25
5. Gewerbeanmeldungen im Jahr 2009 nach Wirtschaftsbereichen	26
6. Gewerbeabmeldungen im Jahr 2009 nach Wirtschaftsbereichen	28
7. Gewerbeanmeldungen insgesamt nach Rechtsformen sowie Einzelunternehmen nach Geschlecht und Staatsangehörigkeit im Jahr 2009 nach Regierungsbezirken	30
8. Gewerbeabmeldungen insgesamt nach Rechtsformen sowie Einzelunternehmen nach Geschlecht und Staatsangehörigkeit im Jahr 2009 nach Regierungsbezirken	33
9. Gewerbeanzeigen sowie Neuerrichtungen und Aufgaben je 1000 Einwohner im Jahr 2009 nach Verwaltungsbezirken und Gemeinden	36
<b>Anhang</b>	
Übersicht über die Klassifikation der Wirtschaftszweige, Ausgabe 2008 (WZ 2008)	46

## Vorbemerkungen

Im Zusammenhang mit einer Änderung der Gewerbeordnung und anderer gewerberechtlicher Vorschriften durch das Gesetz vom 23. November 1994 (BGBl. I S. 3475) wurde mit Beginn des Jahres 1996 eine bundeseinheitliche **Statistik der Gewerbeanzeigen** angeordnet, mit der die früher lediglich landesinterne Statistik auf diesem Gebiet abgelöst wurde. Rechtsgrundlagen sind die §§ 14 und 55 c nach der Neufassung der Gewerbeordnung vom 22. Februar 1999 (BGBl. I Nr. 9, S. 202 ff.), geändert in "Drittes Gesetz zur Änderung der Gewerbeordnung und sonstiger gewerberechtlicher Vorschriften" vom 24. August 2002 (BGBl. I Nr. 62, S. 3412 ff.) und mit Auswirkungen auf die Statistik zuletzt geändert in Artikel 11 des Ersten Gesetzes zum Abbau bürokratischer Hemmnisse insbesondere in der mittelständischen Wirtschaft (BGBl. 2006 Teil 1 Nr. 40 S.1970).

Die bei allen Gewerbeanzeigenpflichtigen monatlich durchzuführende Statistik dient der Gewinnung zuverlässiger, aktueller und bundesweit vergleichbarer Daten über die Gewerbeanmeldungen und -abmeldungen.

Die Anzeigepflicht besteht für den Betrieb eines Gewerbes bzw. für selbstständige Gewerbetreibende. Davon ausgenommen sind Urproduktion (z. B. Land- und Forstwirtschaft), freie Berufe im Sinne des Gewerberechts (z. B. freie wissenschaftliche, künstlerische oder schriftstellerische Tätigkeit), die bloße Verwaltung eigenen Vermögens sowie verbotene bzw. sozial unwürdige Tätigkeiten. Es werden sowohl Hauptniederlassungen wie auch Zweigniederlassungen und unselbstständige Zweigstellen einbezogen.

Die Auswertung der Meldeformulare erfolgt in Form einer Sekundärstatistik, deren wichtigste Ergebnisse in diesem Statistischen Bericht veröffentlicht werden. Mit der Umstellung der Statistik waren einige weitere Neuerungen verbunden, die beim Vergleich mit den früheren Jahren zu beachten sind. Diese Neuerungen betreffen u.a. die konkrete Angabe für das Geschlecht des Meldepflichtigen und der Differenzierungsmöglichkeit nach dem Grund der An- oder Abmeldung.

## Begriffserläuterungen

### Gewerbeanmeldung:

Ein Gewerbe ist **anzumelden** bei der Neuerrichtung eines Betriebes, einer Zweigniederlassung oder einer unselbstständigen Zweigstelle sowie bei der Übernahme eines bereits bestehenden Betriebes durch einen anderen Gewerbetreibenden oder Änderung der Rechtsform etwa Umwandlung eines Einzelunternehmens in eine GmbH. Auch die Verlegung eines Betriebes aus dem Bereich einer Meldebehörde in den einer anderen zählt bei der Anmeldung als Neuerrichtung.

### Gewerbeabmeldung:

Ein Gewerbe ist **abzumelden** bei der vollständigen Aufgabe eines Betriebes, einer Zweigniederlassung oder einer unselbstständigen Zweigstelle, der Verlegung in einen anderen Meldebezirk oder der Aufgabe eines Teils der im Meldebezirk angemeldeten Tätigkeiten, wenn dabei zugleich eine Zweigniederlassung oder unselbstständige Zweigstelle aufgegeben wird (teilweise Aufgabe). Zu den Gewerbeabmeldungen zählt auch die Aufgabe eines weiterhin bestehenden Betriebes (Eigentümerwechsel).

### Zweigniederlassung:

Eine Zweigniederlassung im Sinne des § 14 Abs. 1 Satz 1 GewO kann entsprechend dem handelsrechtlichen Begriff der Zweigniederlassung (§ 13 HGB) dann angenommen werden, wenn ein Betrieb mit selbstständiger Organisation, selbstständigen Betriebsmitteln und gesonderter Buchführung besteht, dessen Leiter Geschäfte selbstständig abzuschließen und durchzuführen befugt ist.

### Unselbstständige Zweigstellen:

Unselbstständige Zweigstellen im Sinne des § 14 Absatz 1 Satz 1 GewO sind feste örtliche Anlagen oder Einrichtungen, die der Ausübung eines stehenden Gewerbes dienen (z. B. ein Auslieferungslager).

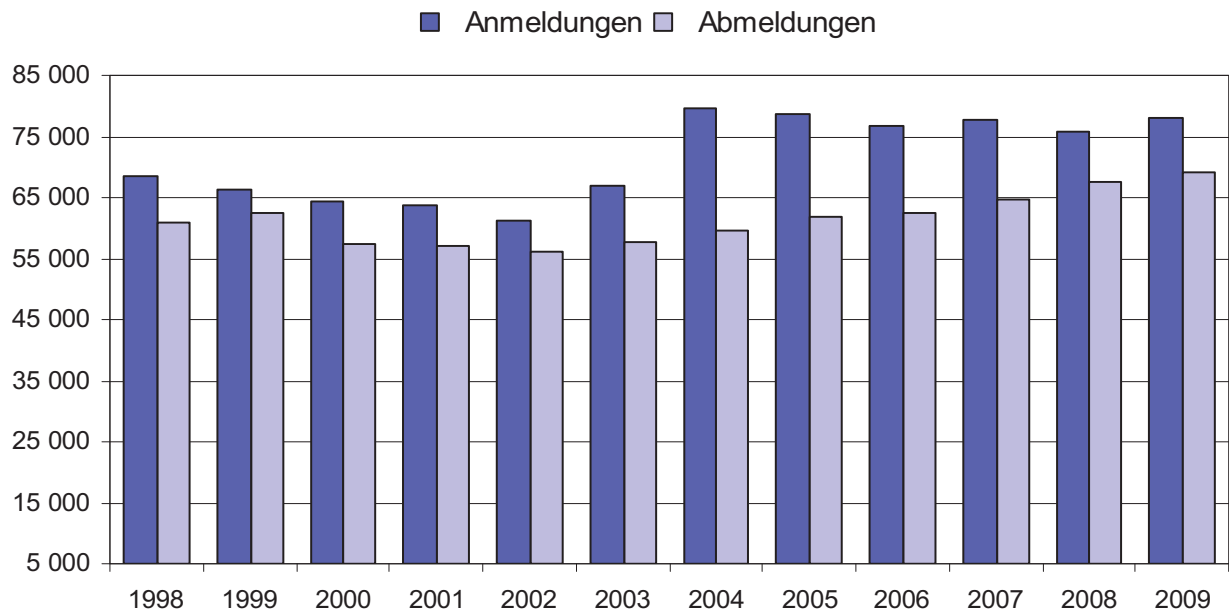
### Personengesellschaften:

Bei den Personengesellschaften sind alle geschäftsführungsberechtigten Gesellschafter die Gewerbetreibenden, nicht dagegen die Personengesellschaften als solche, weil diese keine eigene Rechtspersönlichkeit besitzen. Zu den Personengesellschaften gehören u.a. die Gesellschaft des bürgerlichen Rechts (GbR), die Offene Handelsgesellschaft (OHG) sowie die Kommanditgesellschaft (KG).

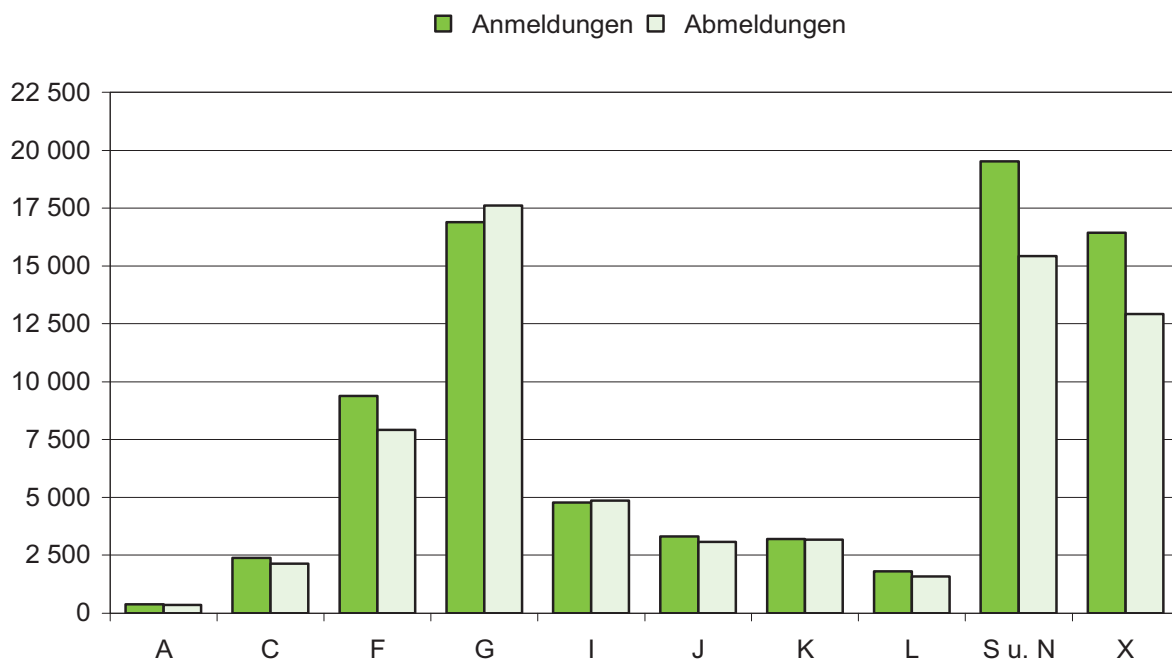
### Juristische Personen:

Dabei handelt es sich z. B. um die Gesellschaft mit beschränkter Haftung (GmbH), die Aktiengesellschaft (AG), eine eingetragene Genossenschaft oder einen eingetragenen Verein.

### 1. Gewerbeanzeigen in Hessen seit 1998



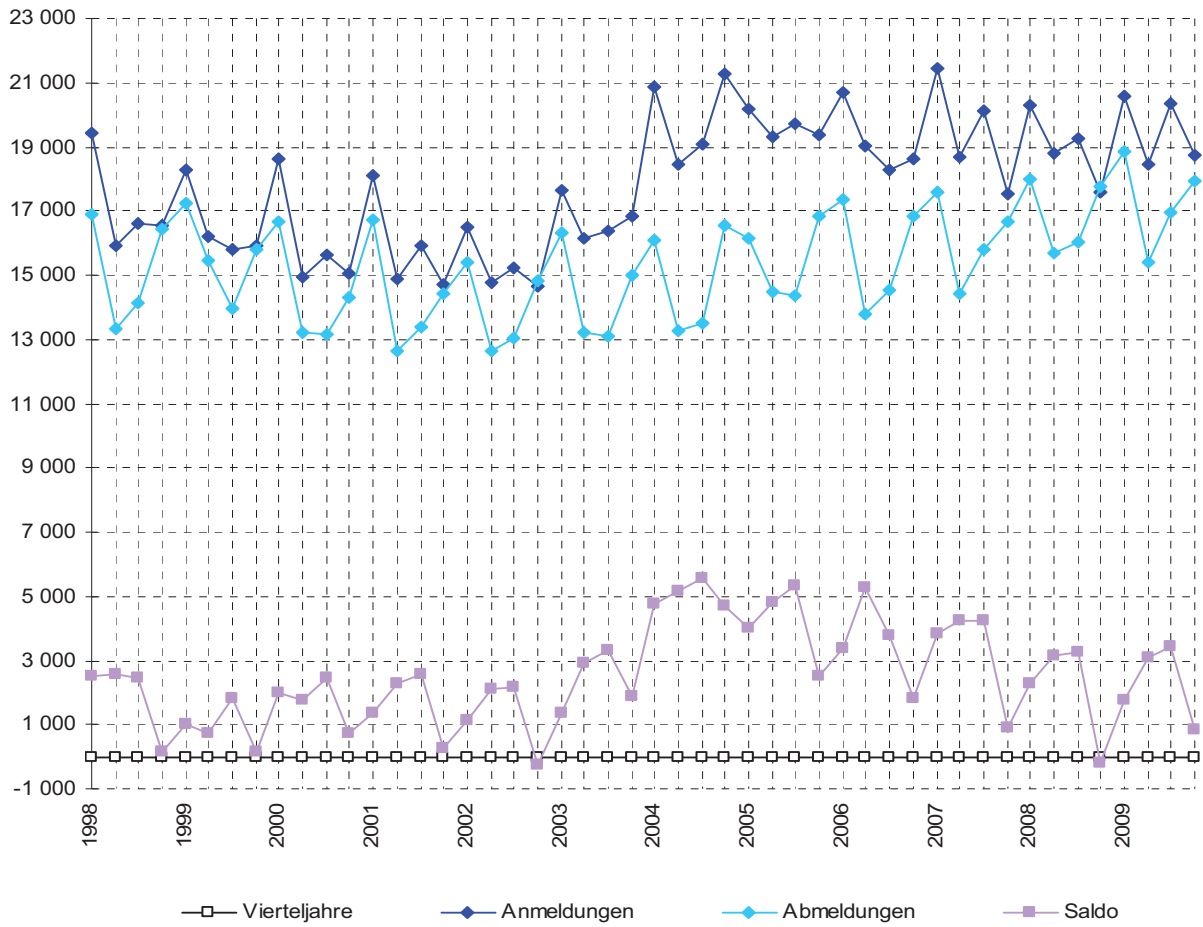
### 2. Gewerbeanmeldungen und -Abmeldungen in Hessen im Jahr 2009 nach Wirtschaftsabschnitten<sup>1)</sup>



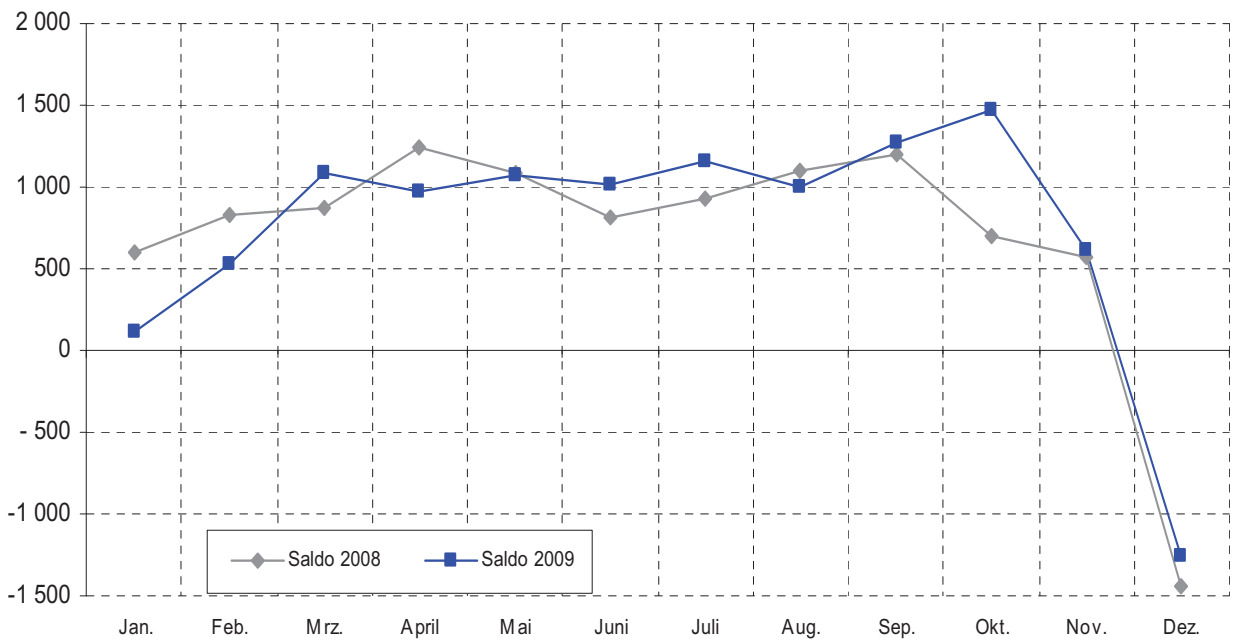
X = B, D, E, H, M und O-R

<sup>1)</sup> Klassifikation der Wirtschaftszweige, Ausgabe 2008 (siehe Anhang)

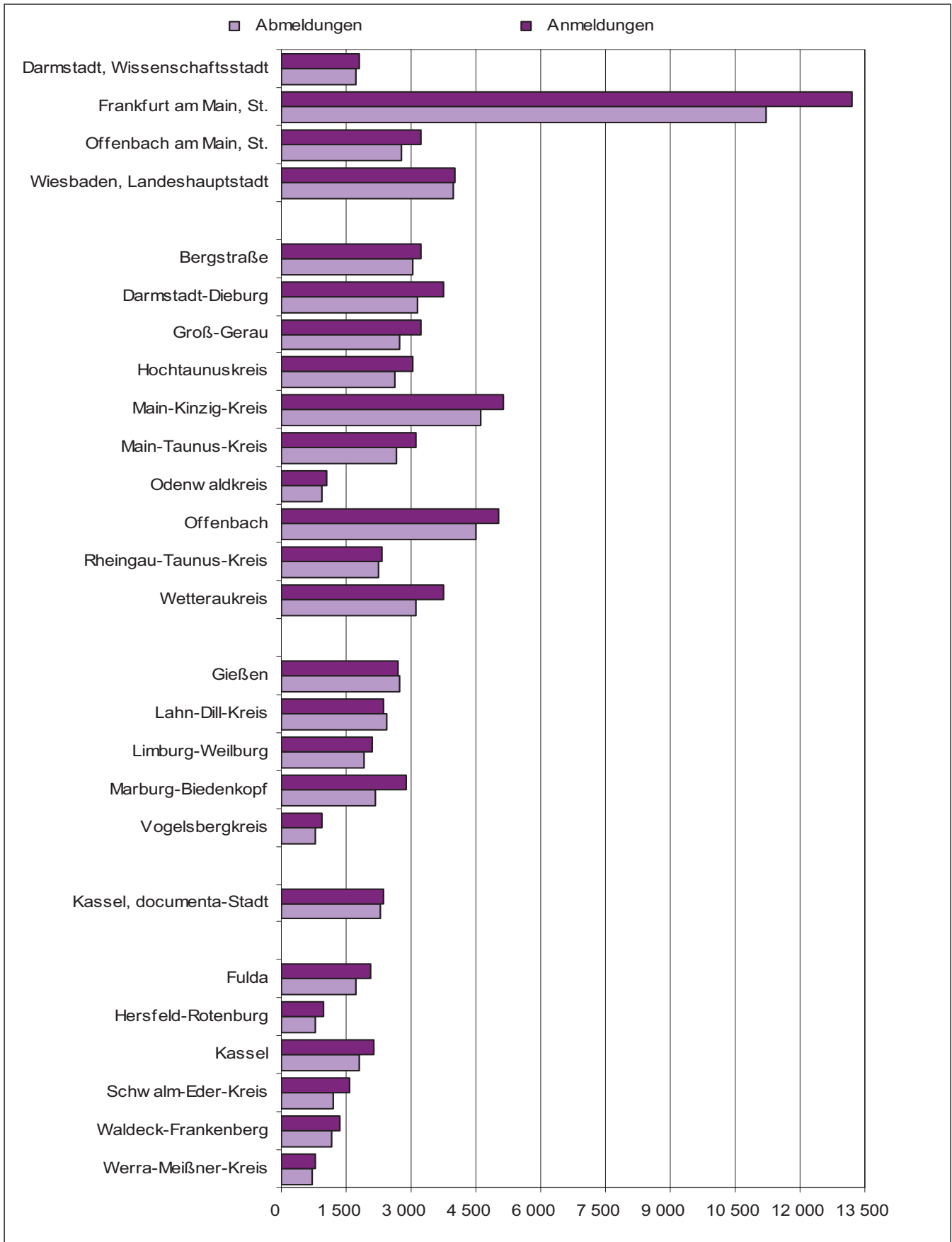
### 3. Vierteljährliche An- und Abmeldungen von Gewerbebetrieben in Hessen seit 1998



### 4. Monatlicher Saldo der An- und Abmeldungen von Gewerbebetrieben in Hessen im Jahr 2008 und 2009



### 5. Gewerbeanzeigen im Jahr 2009 nach Verwaltungsbezirken



**1. Gewerbeanzeigen<sup>1)</sup> von 1998 bis 2009 nach dem Grund der Meldung**

Jahr --- Halbjahr	Anmeldungen			Abmeldungen			Saldo <sup>4)</sup> aus Anmeldungen und Abmeldungen insgesamt	
	ins- gesamt	davon		ins- gesamt	davon			
		Neu- errichtung <sup>2)</sup>	Übernahme		Aufgabe <sup>3)</sup>	Übergabe		
<b>Grundzahlen</b>								
1998	68 493	58 053	10 440	60 826	51 167	9 659	7 667	
1999	66 216	56 182	10 034	62 488	52 960	9 528	3 728	
2000	64 330	54 828	9 502	57 398	48 620	8 778	6 932	
2001	63 641	54 241	9 400	57 146	48 609	8 537	6 495	
2002	61 113	52 787	8 326	55 965	48 939	7 026	5 148	
2003	67 046	61 294	5 752	57 612	51 789	5 823	9 434	
2004	79 629	73 015	6 614	59 454	53 102	6 352	20 175	
2005	78 532	72 636	5 896	61 902	56 375	5 527	16 630	
2006	76 700	70 941	5 759	62 492	57 172	5 320	14 208	
2007	77 768	72 311	5 457	64 525	59 413	5 112	13 243	
2008	75 938	70 617	5 321	67 453	62 405	5 048	8 485	
2009	78 129	72 960	5 169	69 066	64 165	4 901	9 063	
2007	1. Halbjahr	40 130	37 225	2 905	32 042	29 344	2 698	8 088
	2. Halbjahr	37 638	35 086	2 552	32 483	30 069	2 414	5 155
2008	1. Halbjahr	39 088	36 263	2 825	33 661	30 951	2 710	5 427
	2. Halbjahr	36 850	34 354	2 496	33 792	31 454	2 338	3 058
2009	1. Halbjahr	39 000	36 257	2 743	34 204	31 644	2 560	4 796
	2. Halbjahr	39 129	36 703	2 426	34 862	32 521	2 341	4 267

**Zu- bzw. Abnahme (-) jeweils gegenüber dem gleichen Vorjahreszeitraum**

1998	941	792	149	1 519	1 531	- 12	x	
1999	- 2 277	- 1 871	- 406	1 662	1 793	- 131	x	
2000	- 1 886	- 1 354	- 532	- 5 090	- 4 340	- 750	x	
2001	- 689	- 587	- 102	- 252	- 11	- 241	x	
2002	- 2 528	- 1 454	- 1 074	- 1 181	330	- 1 511	x	
2003	5 933	8 507	- 2 574	1 647	2 850	- 1 203	x	
2004	12 583	11 721	862	1 842	1 313	529	x	
2005	- 1 097	- 379	- 718	2 448	3 273	- 825	x	
2006	- 1 832	- 1 695	- 137	590	797	- 207	x	
2007	1 068	1 370	- 302	2 033	2 241	- 208	x	
2008	- 1 830	- 1 694	- 136	2 928	2 992	- 64	x	
2009	2 191	2 343	- 152	1 613	1 760	- 147	x	
2007	1. Halbjahr	355	588	- 233	911	1 065	- 154	x
	2. Halbjahr	713	782	- 69	1 122	1 176	- 54	x
2008	1. Halbjahr	- 1 042	- 962	- 80	1 619	1 607	12	x
	2. Halbjahr	- 788	- 732	- 56	1 309	1 385	- 76	x
2009	1. Halbjahr	- 88	- 6	- 82	543	693	- 150	x
	2. Halbjahr	2 279	2 349	- 70	1 070	1 067	3	x

1) Ab 1996 ohne Automatenaufsteller und Reisegewerbe. — 2) Inkl. Zuzug. — 3) Inkl. Fortzug. — 4) Mehr bzw. weniger (-) Anmeldungen als Abmeldungen.



**2. Gewerbeanzeigen<sup>1)</sup> im Jahr 2009 nach Art der Niederlassung und Rechtsform sowie Einzelunternehmen nach Geschlecht, Staatsangehörigkeit und Grund der Anzeige**

Gegenstand der Nachweisung	Anmeldungen			Abmeldungen			Saldo <sup>4)</sup>
	insgesamt	darunter	Zu- bzw. Abnahme (-) gegenüber dem letzten Jahr in %	insgesamt	darunter	Zu- bzw. Abnahme (-) gegenüber dem letzten Jahr in %	
		Neuerrichtung <sup>2)</sup>			Aufgabe <sup>3)</sup>		

**I n s g e s a m t**

**Nach Art der Niederlassung**

Hauptniederlassung	72 811	60 712	2,7	64 157	52 249	1,3	8 654
Zweigniederlassung	1 218	945	- 11,7	1 301	957	6,1	- 83
Unselbstständige Zweigstelle	4 100	3 284	11,7	3 608	2 728	24,6	492
Insgesamt	78 129	64 941	2,9	69 066	55 934	2,4	9 063

**Nach der Rechtsform des Unternehmens**

Einzelunternehmen	63 326	54 211	2,2	55 946	47 186	1,4	7 380
Offene Handelsgesellschaft	164	73	- 30,2	265	147	0,4	- 101
Kommanditgesellschaft	237	156	59,1	215	131	9,1	22
Gesellschaft mit beschränkter Haftung Co. KG	1 438	959	0,2	1 044	690	21,7	394
Gesellschaft des bürgerlichen Rechts	3 395	2 517	- 3,2	3 544	2 261	- 1,3	- 149
Aktiengesellschaft	329	222	- 10,8	331	180	26,8	- 2
Gesellschaft mit beschränkter Haftung	8 266	6 042	14,7	6 558	4 522	6,8	1 708
Private Company Limited by Shares	414	304	- 34,2	529	430	4,5	- 115
Genossenschaft	38	36	15,2	40	38	17,6	- 2
Eingetragener Verein	75	62	- 2,6	44	32	- 2,2	31
Sonstige Rechtsformen	447	359	27,7	550	317	44,4	- 103

**E i n z e l u n t e r n e h m e n**

**Nach Geschlecht**

weiblich	22 290	19 349	0,2	19 643	16 826	1,4	2 647
männlich	41 036	34 862	3,4	36 303	30 360	1,4	4 733
zusammen	63 326	54 211	2,2	55 946	47 186	1,4	7 380

**Nach ausgewählter Staatsangehörigkeit des Inhabers**

deutsch	42 747	35 915	0,3	39 361	32 537	- 0,4	3 386
kroatisch	421	362	9,9	335	275	0,3	86
griechisch	335	255	- 13,9	399	322	- 3,4	- 64
italienisch	956	785	5,9	905	760	0,2	51
polnisch	6 376	5 739	6,8	4 930	4 407	4,3	1 446
türkisch	2 483	2 055	- 3,5	2 318	1 952	- 1,0	165

**Nach ausgewähltem Grund der Anzeige**

Betriebsgründung	11 862	—	2,8	—	—	—	—
Betriebsaufgabe	—	—	—	10 668	—	5,4	—
keine Angabe	—	—	—	27 352	—	- 9,2	—
wirtschaftliche Schwierigkeiten	—	—	—	5 586	—	4,7	—
Insolvenzverfahren	—	—	—	1 090	—	19,8	—

1) Ohne Automatenaufsteller und Reisegewerbe. — 2) Ohne Zuzug. — 3) Ohne Fortzug. — 4) Mehr bzw. weniger (-) Anmeldungen als Abmeldungen.

**3. Gewerbebeanmeldungen und -abmeldungen<sup>1)</sup>  
im Jahr 2009 nach Wirtschaftsbereichen und Verwaltungsbezirken**

Nr. der Wirtschaftsklassifikation <sup>2)</sup>	Wirtschaftsabschnitte	Anmeldungen			Abmeldungen		
		insgesamt	darunter	Zu- bzw. Abnahme (-) gegenüber dem letzten Jahr in %	insgesamt	darunter	Zu- bzw. Abnahme (-) gegenüber dem letzten Jahr in %
			Neuerrichtung <sup>3)</sup>			Aufgabe <sup>4)</sup>	
<b>Darmstadt, Wissenschaftsstadt</b>							
A	Land- und Forstwirtschaft, Fischerei	1	1	—	2	2	– 60,0
B	Bergbau und Gewinnung v. Steinen u. Erden	—	—	x	—	—	– 100,0
C	Verarbeitendes Gewerbe	26	22	– 13,3	34	20	9,7
D	Energieversorgung	23	22	21,1	1	—	—
E	Wasserversorgung; Abwasser- und Abfallentsorgung und Beseitigung von Umweltverschmutzungen	3	3	50,0	3	2	—
F	Baugewerbe	170	131	3,7	161	105	34,2
G	Handel; Instandhaltung und Reparatur v. Kraftfahrzeugen	411	351	2,5	437	330	4,0
H	Verkehr und Lagerei	63	60	– 13,7	68	56	23,6
I	Gastgewerbe; Beherbergung und Gastronomie	141	133	– 5,4	152	132	4,1
J	Information und Kommunikation	151	120	10,2	122	85	– 10,3
K	Erbringung von Finanz- und Versicherungsdienstleistungen	55	41	– 20,3	60	42	3,4
L	Grundstücks- und Wohnungswesen	30	23	– 14,3	22	14	– 12,0
M	Erbringung von freiberuflichen, wissenschaftlichen und technischen Dienstleistungen	263	237	1,9	288	243	16,6
N	Erbringung v. sonst. wirtschaftl. Dienstleistungen	227	207	—	185	155	– 6,6
O	Öffentliche Verwaltung, Verteidigung; Sozialversicherung	—	—	x	—	—	x
P	Erziehung und Unterricht	31	30	– 6,1	30	27	15,4
Q	Gesundheits- und Sozialwesen	20	20	– 23,1	21	17	16,7
R	Kunst, Unterhaltung und Erholung	25	24	– 32,4	30	25	– 3,2
S	Erbringung von sonstigen Dienstleistungen	148	127	33,3	120	95	– 7,0
A-S	Insgesamt	1 788	1 552	0,9	1 736	1 350	5,2
<b>Frankfurt am Main, Stadt</b>							
A	Land- und Forstwirtschaft, Fischerei	5	5	400,0	3	3	—
B	Bergbau und Gewinnung v. Steinen u. Erden	—	—	– 100,0	1	1	x
C	Verarbeitendes Gewerbe	305	266	17,3	240	192	10,1
D	Energieversorgung	64	53	42,2	10	5	11,1
E	Wasserversorgung; Abwasser- und Abfallentsorgung und Beseitigung von Umweltverschmutzungen	6	6	50,0	4	4	33,3
F	Baugewerbe	2 412	2 219	18,8	1 799	1 547	6,1
G	Handel; Instandhaltung und Reparatur v. Kraftfahrzeugen	2 119	1 846	13,4	2 066	1 692	3,9
H	Verkehr und Lagerei	390	360	– 13,3	396	361	– 11,2
I	Gastgewerbe; Beherbergung und Gastronomie	694	622	5,6	648	545	– 5,3
J	Information und Kommunikation	638	530	– 1,5	572	462	22,7
K	Erbringung von Finanz- und Versicherungsdienstleistungen	355	310	– 3,3	321	253	0,6
L	Grundstücks- und Wohnungswesen	274	208	– 9,3	247	166	39,5
M	Erbringung von freiberuflichen, wissenschaftlichen und technischen Dienstleistungen	1 229	1 081	– 8,6	1 092	892	12,8
N	Erbringung v. sonst. wirtschaftl. Dienstleistungen	3 445	3 184	15,3	2 213	1 974	27,9
O	Öffentliche Verwaltung, Verteidigung; Sozialversicherung	—	—	x	—	—	x
P	Erziehung und Unterricht	94	85	36,2	62	57	12,7

### 3. Gewerbeanmeldungen und -abmeldungen<sup>1)</sup> im Jahr 2009 nach Wirtschaftsbereichen und Verwaltungsbezirken

Nr. der Wirtschaftsklassifikation <sup>2)</sup>	Wirtschaftsabschnitte	Anmeldungen			Abmeldungen		
		insgesamt	darunter	Zu- bzw. Abnahme (-) gegenüber dem letzten Jahr in %	insgesamt	darunter	Zu- bzw. Abnahme (-) gegenüber dem letzten Jahr in %
			Neuerrichtung <sup>3)</sup>			Aufgabe <sup>4)</sup>	
Q	Gesundheits- und Sozialwesen	191	175	7,3	152	133	27,7
R	Kunst, Unterhaltung und Erholung	125	106	8,7	129	108	2,4
S	Erbringung von sonstigen Dienstleistungen	839	774	- 50,0	1 263	1 062	- 17,9
A-S	Insgesamt	13 185	11 830	1,4	11 218	9 457	6,4
<b>Offenbach am Main, Stadt</b>							
A	Land- und Forstwirtschaft, Fischerei	2	2	- 33,3	5	4	x
B	Bergbau und Gewinnung v. Steinen u. Erden	—	—	x	—	—	x
C	Verarbeitendes Gewerbe	63	54	61,5	63	51	26,0
D	Energieversorgung	2	2	- 75,0	—	—	- 100,0
E	Wasserversorgung; Abwasser- und Abfallentsorgung und Beseitigung von Umweltverschmutzungen	2	2	—	5	2	66,7
F	Baugewerbe	846	768	9,6	647	596	20,3
G	Handel; Instandhaltung und Reparatur v. Kraftfahrzeugen	383	340	- 2,3	406	345	- 7,1
H	Verkehr und Lagerei	130	115	10,2	126	107	3,3
I	Gastgewerbe; Beherbergung und Gastronomie	199	107	45,3	180	131	9,1
J	Information und Kommunikation	88	75	23,9	83	68	- 9,8
K	Erbringung von Finanz- und Versicherungsdienstleistungen	67	60	- 5,6	81	66	68,8
L	Grundstücks- und Wohnungswesen	30	22	3,4	28	21	27,3
M	Erbringung von freiberuflichen, wissenschaftlichen und technischen Dienstleistungen	199	173	- 13,5	204	159	12,7
N	Erbringung v. sonst. wirtschaftl. Dienstleistungen	822	751	30,5	666	624	50,3
O	Öffentliche Verwaltung, Verteidigung; Sozialversicherung	—	—	x	—	—	x
P	Erziehung und Unterricht	18	16	- 41,9	18	14	12,5
Q	Gesundheits- und Sozialwesen	47	43	38,2	34	32	161,5
R	Kunst, Unterhaltung und Erholung	35	32	- 20,5	37	29	- 9,8
S	Erbringung von sonstigen Dienstleistungen	292	270	—	191	179	- 24,5
A-S	Insgesamt	3 225	2 832	11,1	2 774	2 428	14,4
<b>Wiesbaden, Landeshauptstadt</b>							
A	Land- und Forstwirtschaft, Fischerei	3	2	- 40,0	3	1	—
B	Bergbau und Gewinnung v. Steinen u. Erden	1	1	x	—	—	- 100,0
C	Verarbeitendes Gewerbe	78	57	1,3	90	57	21,6
D	Energieversorgung	39	36	18,2	8	5	33,3
E	Wasserversorgung; Abwasser- und Abfallentsorgung und Beseitigung von Umweltverschmutzungen	5	5	400,0	3	2	- 25,0
F	Baugewerbe	502	453	3,9	441	375	- 13,0
G	Handel; Instandhaltung und Reparatur v. Kraftfahrzeugen	745	549	4,8	847	666	3,2
H	Verkehr und Lagerei	140	118	- 1,4	160	138	1,9
I	Gastgewerbe; Beherbergung und Gastronomie	276	137	9,5	288	177	1,8
J	Information und Kommunikation	190	145	3,8	222	157	40,5
K	Erbringung von Finanz- und Versicherungsdienstleistungen	119	95	- 7,8	163	126	38,1
L	Grundstücks- und Wohnungswesen	173	146	19,3	172	138	11,0
M	Erbringung von freiberuflichen, wissenschaftlichen und technischen Dienstleistungen	423	349	- 32,0	534	434	2,7

**3. Gewerbebeanmeldungen und -abmeldungen<sup>1)</sup>  
im Jahr 2009 nach Wirtschaftsbereichen und Verwaltungsbezirken**

Nr. der Wirtschaftsklassifikation <sup>2)</sup>	Wirtschaftsabschnitte	Anmeldungen			Abmeldungen		
		insgesamt	darunter	Zu- bzw. Abnahme (-) gegenüber dem letzten Jahr in %	insgesamt	darunter	Zu- bzw. Abnahme (-) gegenüber dem letzten Jahr in %
			Neuerrichtung <sup>3)</sup>			Aufgabe <sup>4)</sup>	
N	Erbringung v. sonst. wirtschaftl. Dienstleistungen	580	528	3,2	512	445	7,1
O	Öffentliche Verwaltung, Verteidigung; Sozialversicherung	—	—	x	—	—	x
P	Erziehung und Unterricht	37	33	- 14,0	33	25	- 17,5
Q	Gesundheits- und Sozialwesen	45	39	- 36,6	49	41	- 12,5
R	Kunst, Unterhaltung und Erholung	56	45	- 9,7	74	60	25,4
S	Erbringung von sonstigen Dienstleistungen	583	524	72,0	376	323	5,0
A-S	Insgesamt	3 995	3 262	3,5	3 975	3 170	4,7
<b>Bergstraße</b>							
A	Land- und Forstwirtschaft, Fischerei	13	13	- 31,6	10	10	- 9,1
B	Bergbau und Gewinnung v. Steinen u. Erden	1	1	—	1	—	—
C	Verarbeitendes Gewerbe	102	77	1,0	118	88	22,9
D	Energieversorgung	106	103	—	10	6	66,7
E	Wasserversorgung; Abwasser- und Abfallentsorgung und Beseitigung von Umweltverschmutzungen	3	3	- 40,0	1	1	- 85,7
F	Baugewerbe	421	356	3,7	380	311	- 2,3
G	Handel; Instandhaltung und Reparatur v. Kraftfahrzeugen	789	632	5,5	855	668	10,8
H	Verkehr und Lagerei	100	85	- 8,3	127	109	2,4
I	Gastgewerbe; Beherbergung und Gastronomie	191	155	- 3,5	214	182	-
J	Information und Kommunikation	124	99	- 9,5	106	70	8,2
K	Erbringung von Finanz- und Versicherungsdienstleistungen	125	84	- 9,4	150	125	- 1,3
L	Grundstücks- und Wohnungswesen	68	50	- 17,1	62	38	14,8
M	Erbringung von freiberuflichen, wissenschaftlichen und technischen Dienstleistungen	294	250	1,4	272	215	19,8
N	Erbringung v. sonst. wirtschaftl. Dienstleistungen	418	360	14,2	350	300	9,4
O	Öffentliche Verwaltung, Verteidigung; Sozialversicherung	—	—	x	—	—	x
P	Erziehung und Unterricht	62	52	51,2	38	29	35,7
Q	Gesundheits- und Sozialwesen	75	67	44,2	40	32	11,1
R	Kunst, Unterhaltung und Erholung	66	53	- 18,5	70	52	37,3
S	Erbringung von sonstigen Dienstleistungen	279	246	7,3	219	184	- 4,8
A-S	Insgesamt	3 237	2 686	3,1	3 023	2 420	7,4
<b>Darmstadt-Dieburg</b>							
A	Land- und Forstwirtschaft, Fischerei	56	22	133,3	36	22	50,0
B	Bergbau und Gewinnung v. Steinen u. Erden	—	—	x	1	1	x
C	Verarbeitendes Gewerbe	112	85	- 20,6	104	75	- 6,3
D	Energieversorgung	165	160	- 26,0	9	5	- 10,0
E	Wasserversorgung; Abwasser- und Abfallentsorgung und Beseitigung von Umweltverschmutzungen	6	4	- 14,3	4	4	- 55,6
F	Baugewerbe	467	380	24,2	332	260	4,7
G	Handel; Instandhaltung und Reparatur v. Kraftfahrzeugen	948	757	13,1	831	648	- 2,9
H	Verkehr und Lagerei	148	125	2,8	144	123	—
I	Gastgewerbe; Beherbergung und Gastronomie	217	149	13,6	206	161	6,2

### 3. Gewerbebeanmeldungen und -abmeldungen<sup>1)</sup> im Jahr 2009 nach Wirtschaftsbereichen und Verwaltungsbezirken

Nr. der Wirtschaftsklassifikation <sup>2)</sup>	Wirtschaftsabschnitte	Anmeldungen			Abmeldungen		
		insgesamt	darunter	Zu- bzw. Abnahme (-) gegenüber dem letzten Jahr in %	insgesamt	darunter	Zu- bzw. Abnahme (-) gegenüber dem letzten Jahr in %
			Neuerrichtung <sup>3)</sup>			Aufgabe <sup>4)</sup>	
J	Information und Kommunikation	177	127	1,1	139	102	- 11,5
K	Erbringung von Finanz- und Versicherungsdienstleistungen	126	88	- 12,5	149	116	- 9,1
L	Grundstücks- und Wohnungswesen	67	52	3,1	70	52	18,6
M	Erbringung von freiberuflichen, wissenschaftlichen und technischen Dienstleistungen	358	295	7,5	330	265	10,4
N	Erbringung v. sonst. wirtschaftl. Dienstleistungen	431	346	9,4	364	295	2,2
O	Öffentliche Verwaltung, Verteidigung; Sozialversicherung	—	—	x	—	—	x
P	Erziehung und Unterricht	50	37	- 15,3	47	40	62,1
Q	Gesundheits- und Sozialwesen	45	43	- 40,8	70	50	25,0
R	Kunst, Unterhaltung und Erholung	51	44	- 21,5	58	50	- 19,4
S	Erbringung von sonstigen Dienstleistungen	328	271	13,1	253	202	10,0
A-S	Insgesamt	3 752	2 985	5,8	3 147	2 471	1,9
<b>Groß-Gerau</b>							
A	Land- und Forstwirtschaft, Fischerei	7	7	- 50,0	4	3	- 20,0
B	Bergbau und Gewinnung v. Steinen u. Erden	2	1	—	1	—	x
C	Verarbeitendes Gewerbe	77	59	- 10,5	67	52	- 9,5
D	Energieversorgung	91	91	1,1	9	9	28,6
E	Wasserversorgung; Abwasser- und Abfallentsorgung und Beseitigung von Umweltverschmutzungen	9	7	200,0	8	6	14,3
F	Baugewerbe	479	409	17,7	428	337	29,3
G	Handel; Instandhaltung und Reparatur v. Kraftfahrzeugen	673	520	4,3	651	512	- 4,3
H	Verkehr und Lagerei	204	153	- 10,9	203	160	6,3
I	Gastgewerbe; Beherbergung und Gastronomie	206	118	- 16,9	210	145	- 14,6
J	Information und Kommunikation	146	104	- 2,7	125	87	2,5
K	Erbringung von Finanz- und Versicherungsdienstleistungen	114	90	- 6,6	108	79	- 0,9
L	Grundstücks- und Wohnungswesen	67	52	1,5	52	42	- 7,1
M	Erbringung von freiberuflichen, wissenschaftlichen und technischen Dienstleistungen	299	249	1,4	229	185	- 15,8
N	Erbringung v. sonst. wirtschaftl. Dienstleistungen	435	372	4,6	338	292	- 10,8
O	Öffentliche Verwaltung, Verteidigung; Sozialversicherung	—	—	x	—	—	x
P	Erziehung und Unterricht	45	38	32,4	30	22	- 11,8
Q	Gesundheits- und Sozialwesen	54	46	10,2	33	27	17,9
R	Kunst, Unterhaltung und Erholung	40	34	- 28,6	46	39	9,5
S	Erbringung von sonstigen Dienstleistungen	285	244	26,1	206	159	- 17,3
A-S	Insgesamt	3 233	2 594	3,0	2 748	2 156	- 3,0
<b>Hochtaunuskreis</b>							
A	Land- und Forstwirtschaft, Fischerei	10	7	- 9,1	5	4	- 66,7
B	Bergbau und Gewinnung v. Steinen u. Erden	1	1	—	—	—	x
C	Verarbeitendes Gewerbe	115	79	25,0	84	59	- 20,8
D	Energieversorgung	55	54	25,0	4	4	33,3
E	Wasserversorgung; Abwasser- und Abfallentsorgung und Beseitigung von Umweltverschmutzungen	3	3	—	5	4	- 44,4

### 3. Gewerbebeanmeldungen und -abmeldungen<sup>1)</sup> im Jahr 2009 nach Wirtschaftsbereichen und Verwaltungsbezirken

Nr. der Wirtschaftsklassifikation <sup>2)</sup>	Wirtschaftsabschnitte	Anmeldungen			Abmeldungen		
		insgesamt	darunter	Zu- bzw. Abnahme (-) gegenüber dem letzten Jahr in %	insgesamt	darunter	Zu- bzw. Abnahme (-) gegenüber dem letzten Jahr in %
			Neuerrichtung <sup>3)</sup>			Aufgabe <sup>4)</sup>	
F	Baugewerbe	212	163	- 15,2	189	152	- 23,5
G	Handel; Instandhaltung und Reparatur v. Kraftfahrzeugen	644	506	7,5	647	484	8,7
H	Verkehr und Lagerei	75	49	- 5,1	90	72	16,9
I	Gastgewerbe; Beherbergung und Gastronomie	169	96	18,2	166	101	10,7
J	Information und Kommunikation	164	111	- 22,3	144	104	- 17,7
K	Erbringung von Finanz- und Versicherungsdienstleistungen	171	120	8,2	113	75	- 8,1
L	Grundstücks- und Wohnungswesen	103	67	- 22,6	93	57	- 7,0
M	Erbringung von freiberuflichen, wissenschaftlichen und technischen Dienstleistungen	424	335	3,9	353	264	- 2,2
N	Erbringung v. sonst. wirtschaftl. Dienstleistungen	438	354	4,3	351	287	2,3
O	Öffentliche Verwaltung, Verteidigung; Sozialversicherung	—	—	x	—	—	x
P	Erziehung und Unterricht	58	50	45,0	34	27	- 22,7
Q	Gesundheits- und Sozialwesen	91	81	- 10,8	65	46	30,0
R	Kunst, Unterhaltung und Erholung	41	33	- 39,7	43	34	- 10,4
S	Erbringung von sonstigen Dienstleistungen	268	235	3,9	230	182	13,3
A-S	Insgesamt	3 042	2 344	0,7	2 616	1 956	- 1,2
<b>Main-Kinzig-Kreis</b>							
A	Land- und Forstwirtschaft, Fischerei	37	29	94,7	31	24	106,7
B	Bergbau und Gewinnung v. Steinen u. Erden	1	1	- 50,0	4	3	x
C	Verarbeitendes Gewerbe	145	102	- 13,7	128	103	- 15,2
D	Energieversorgung	273	266	18,7	21	15	23,5
E	Wasserversorgung; Abwasser- und Abfallentsorgung und Beseitigung von Umweltverschmutzungen	9	7	- 18,2	10	7	- 9,1
F	Baugewerbe	626	489	- 7,4	512	419	- 13,5
G	Handel; Instandhaltung und Reparatur v. Kraftfahrzeugen	1 165	944	- 3,6	1 186	955	- 9,9
H	Verkehr und Lagerei	209	166	- 4,6	240	200	- 2,4
I	Gastgewerbe; Beherbergung und Gastronomie	313	221	- 10,6	341	270	- 12,1
J	Information und Kommunikation	197	156	4,2	183	130	- 20,4
K	Erbringung von Finanz- und Versicherungsdienstleistungen	249	204	14,2	200	149	- 11,9
L	Grundstücks- und Wohnungswesen	131	100	7,4	92	68	3,4
M	Erbringung von freiberuflichen, wissenschaftlichen und technischen Dienstleistungen	472	401	- 0,6	430	352	15,0
N	Erbringung v. sonst. wirtschaftl. Dienstleistungen	595	505	- 5,0	581	499	- 1,7
O	Öffentliche Verwaltung, Verteidigung; Sozialversicherung	—	—	x	—	—	x
P	Erziehung und Unterricht	75	68	- 10,7	55	45	- 12,7
Q	Gesundheits- und Sozialwesen	106	91	10,4	79	68	9,7
R	Kunst, Unterhaltung und Erholung	98	80	- 8,4	97	78	14,1
S	Erbringung von sonstigen Dienstleistungen	448	395	- 5,1	412	344	—
A-S	Insgesamt	5 149	4 225	- 2,4	4 602	3 729	- 5,7
<b>Main-Taunus-Kreis</b>							
A	Land- und Forstwirtschaft, Fischerei	8	8	- 27,3	19	15	- 26,9
B	Bergbau und Gewinnung v. Steinen u. Erden	—	—	x	2	2	x

### 3. Gewerbebeanmeldungen und -abmeldungen<sup>1)</sup> im Jahr 2009 nach Wirtschaftsbereichen und Verwaltungsbezirken

Nr. der Wirtschaftsklassifikation <sup>2)</sup>	Wirtschaftsabschnitte	Anmeldungen			Abmeldungen		
		insgesamt	darunter	Zu- bzw. Abnahme (-) gegenüber dem letzten Jahr in %	insgesamt	darunter	Zu- bzw. Abnahme (-) gegenüber dem letzten Jahr in %
			Neuerrichtung <sup>3)</sup>			Aufgabe <sup>4)</sup>	
C	Verarbeitendes Gewerbe	91	69	13,8	93	71	- 10,6
D	Energieversorgung	50	49	- 13,8	4	3	300,0
E	Wasserversorgung; Abwasser- und Abfallentsorgung und Beseitigung von Umweltverschmutzungen	6	4	50,0	6	6	- 25,0
F	Baugewerbe	294	218	- 5,2	291	244	2,5
G	Handel; Instandhaltung und Reparatur v. Kraftfahrzeugen	671	558	11,6	590	474	- 8,8
H	Verkehr und Lagerei	91	76	4,6	99	82	- 16,8
I	Gastgewerbe; Beherbergung und Gastronomie	179	157	2,3	157	143	- 7,1
J	Information und Kommunikation	186	133	10,7	172	124	- 5,0
K	Erbringung von Finanz- und Versicherungsdienstleistungen	163	101	- 0,6	141	97	6,0
L	Grundstücks- und Wohnungswesen	110	79	- 5,2	136	98	38,8
M	Erbringung von freiberuflichen, wissenschaftlichen und technischen Dienstleistungen	416	323	- 1,7	316	234	1,0
N	Erbringung v. sonst. wirtschaftl. Dienstleistungen	406	349	4,4	319	261	- 3,0
O	Öffentliche Verwaltung, Verteidigung; Sozialversicherung	—	—	x	—	—	x
P	Erziehung und Unterricht	67	53	34,0	43	36	4,9
Q	Gesundheits- und Sozialwesen	45	41	- 11,8	31	27	6,9
R	Kunst, Unterhaltung und Erholung	44	38	- 33,3	45	39	- 16,7
S	Erbringung von sonstigen Dienstleistungen	269	235	15,5	194	163	9,0
A-S	Insgesamt	3 096	2 491	3,7	2 658	2 119	- 2,1
<b>Odenwaldkreis</b>							
A	Land- und Forstwirtschaft, Fischerei	7	6	- 50,0	9	9	- 10,0
B	Bergbau und Gewinnung v. Steinen u. Erden	—	—	x	—	—	x
C	Verarbeitendes Gewerbe	41	28	28,1	35	24	29,6
D	Energieversorgung	63	63	14,5	4	3	- 20,0
E	Wasserversorgung; Abwasser- und Abfallentsorgung und Beseitigung von Umweltverschmutzungen	1	1	- 66,7	—	—	x
F	Baugewerbe	151	135	34,8	126	103	17,8
G	Handel; Instandhaltung und Reparatur v. Kraftfahrzeugen	270	212	15,4	275	229	0,7
H	Verkehr und Lagerei	31	24	- 16,2	45	43	- 18,2
I	Gastgewerbe; Beherbergung und Gastronomie	79	50	27,4	88	75	17,3
J	Information und Kommunikation	32	25	- 15,8	27	18	- 18,2
K	Erbringung von Finanz- und Versicherungsdienstleistungen	31	22	10,7	38	33	11,8
L	Grundstücks- und Wohnungswesen	13	10	- 18,8	9	8	- 18,2
M	Erbringung von freiberuflichen, wissenschaftlichen und technischen Dienstleistungen	65	54	- 8,5	63	45	23,5
N	Erbringung v. sonst. wirtschaftl. Dienstleistungen	131	112	6,5	122	98	16,2
O	Öffentliche Verwaltung, Verteidigung; Sozialversicherung	—	—	x	—	—	x
P	Erziehung und Unterricht	22	17	15,8	11	10	- 38,9
Q	Gesundheits- und Sozialwesen	20	17	17,6	13	11	8,3
R	Kunst, Unterhaltung und Erholung	15	14	- 50,0	10	9	- 37,5

### 3. Gewerbebeanmeldungen und -abmeldungen<sup>1)</sup> im Jahr 2009 nach Wirtschaftsbereichen und Verwaltungsbezirken

Nr. der Wirtschaftsklassifikation <sup>2)</sup>	Wirtschaftsabschnitte	Anmeldungen			Abmeldungen		
		insgesamt	darunter	Zu- bzw. Abnahme (-) gegenüber dem letzten Jahr in %	insgesamt	darunter	Zu- bzw. Abnahme (-) gegenüber dem letzten Jahr in %
			Neuerrichtung <sup>3)</sup>			Aufgabe <sup>4)</sup>	
S	Erbringung von sonstigen Dienstleistungen	91	77	21,3	63	54	- 13,7
A-S	Insgesamt	1 063	867	10,0	938	772	3,6
<b>Offenbach</b>							
A	Land- und Forstwirtschaft, Fischerei	14	13	40,0	5	5	- 72,2
B	Bergbau und Gewinnung v. Steinen u. Erden	1	1	- 50,0	1	1	x
C	Verarbeitendes Gewerbe	162	116	- 0,6	170	125	3,0
D	Energieversorgung	103	99	15,7	14	8	133,3
E	Wasserversorgung; Abwasser- und Abfallentsorgung und Beseitigung von Umweltverschmutzungen	12	10	9,1	14	13	27,3
F	Baugewerbe	524	402	14,4	407	326	- 8,7
G	Handel; Instandhaltung und Reparatur v. Kraftfahrzeugen	1 051	829	- 1,6	1 131	914	- 0,4
H	Verkehr und Lagerei	196	148	- 5,8	215	177	- 6,1
I	Gastgewerbe; Beherbergung und Gastronomie	292	179	14,5	276	215	7,0
J	Information und Kommunikation	253	186	- 15,9	293	212	- 5,2
K	Erbringung von Finanz- und Versicherungsdienstleistungen	190	136	- 4,0	212	152	- 5,8
L	Grundstücks- und Wohnungswesen	171	131	20,4	126	99	15,6
M	Erbringung von freiberuflichen, wissenschaftlichen und technischen Dienstleistungen	532	436	- 1,5	454	355	- 3,8
N	Erbringung v. sonst. wirtschaftl. Dienstleistungen	861	735	19,6	595	499	5,1
O	Öffentliche Verwaltung, Verteidigung; Sozialversicherung	—	—	x	—	—	x
P	Erziehung und Unterricht	56	47	- 6,7	38	32	- 24,0
Q	Gesundheits- und Sozialwesen	84	68	—	65	51	20,4
R	Kunst, Unterhaltung und Erholung	106	86	11,6	86	63	19,4
S	Erbringung von sonstigen Dienstleistungen	422	361	10,2	389	320	1,0
A-S	Insgesamt	5 030	3 983	5,1	4 491	3 567	- 0,4
<b>Rheingau-Taunus-Kreis</b>							
A	Land- und Forstwirtschaft, Fischerei	24	22	- 11,1	24	20	- 11,1
B	Bergbau und Gewinnung v. Steinen u. Erden	—	—	x	1	1	x
C	Verarbeitendes Gewerbe	84	63	21,7	88	72	31,3
D	Energieversorgung	75	74	- 17,6	11	9	266,7
E	Wasserversorgung; Abwasser- und Abfallentsorgung und Beseitigung von Umweltverschmutzungen	1	1	- 80,0	7	7	40,0
F	Baugewerbe	262	213	27,2	208	179	1,5
G	Handel; Instandhaltung und Reparatur v. Kraftfahrzeugen	455	348	- 0,9	558	466	36,8
H	Verkehr und Lagerei	56	48	5,7	73	58	5,8
I	Gastgewerbe; Beherbergung und Gastronomie	132	95	2,3	132	110	7,3
J	Information und Kommunikation	98	77	- 10,9	119	98	36,8
K	Erbringung von Finanz- und Versicherungsdienstleistungen	102	80	7,4	125	105	47,1
L	Grundstücks- und Wohnungswesen	67	48	21,8	66	52	34,7
M	Erbringung von freiberuflichen, wissenschaftlichen und technischen Dienstleistungen	249	201	12,2	221	182	33,9



### 3. Gewerbebeanmeldungen und -abmeldungen<sup>1)</sup> im Jahr 2009 nach Wirtschaftsbereichen und Verwaltungsbezirken

Nr. der Wirtschaftsklassifikation <sup>2)</sup>	Wirtschaftsabschnitte	Anmeldungen			Abmeldungen		
		insgesamt	darunter	Zu- bzw. Abnahme (-) gegenüber dem letzten Jahr in %	insgesamt	darunter	Zu- bzw. Abnahme (-) gegenüber dem letzten Jahr in %
			Neuerrichtung <sup>3)</sup>			Aufgabe <sup>4)</sup>	
N	Erbringung v. sonst. wirtschaftl. Dienstleistungen	372	316	1,1	342	294	29,1
O	Öffentliche Verwaltung, Verteidigung; Sozialversicherung	—	—	- 100,0	—	—	x
P	Erziehung und Unterricht	39	35	11,4	32	29	88,2
Q	Gesundheits- und Sozialwesen	42	41	27,3	28	22	7,7
R	Kunst, Unterhaltung und Erholung	46	40	39,4	18	16	- 35,7
S	Erbringung von sonstigen Dienstleistungen	229	193	13,4	182	156	2,8
A-S	Insgesamt	2 333	1 895	6,4	2 235	1 876	23,8
<b>Wetteraukreis</b>							
A	Land- und Forstwirtschaft, Fischerei	29	27	26,1	24	22	- 20,0
B	Bergbau und Gewinnung v. Steinen u. Erden	1	1	x	—	—	x
C	Verarbeitendes Gewerbe	137	103	3,8	117	88	- 5,6
D	Energieversorgung	122	120	29,8	10	9	400,0
E	Wasserversorgung; Abwasser- und Abfallentsorgung und Beseitigung von Umweltverschmutzungen	6	6	200,0	9	8	- 10,0
F	Baugewerbe	318	253	6,4	337	269	9,1
G	Handel; Instandhaltung und Reparatur v. Kraftfahrzeugen	841	660	- 2,4	873	698	0,9
H	Verkehr und Lagerei	144	126	39,8	126	108	- 5,3
I	Gastgewerbe; Beherbergung und Gastronomie	214	157	- 8,2	228	175	- 7,3
J	Information und Kommunikation	143	112	- 17,8	109	80	- 21,0
K	Erbringung von Finanz- und Versicherungsdienstleistungen	150	123	- 10,7	121	93	- 38,6
L	Grundstücks- und Wohnungswesen	90	72	—	73	42	9,0
M	Erbringung von freiberuflichen, wissenschaftlichen und technischen Dienstleistungen	379	321	8,6	269	208	5,9
N	Erbringung v. sonst. wirtschaftl. Dienstleistungen	477	403	1,9	388	330	- 3,2
O	Öffentliche Verwaltung, Verteidigung; Sozialversicherung	—	—	x	—	—	x
P	Erziehung und Unterricht	63	53	3,3	47	39	- 9,6
Q	Gesundheits- und Sozialwesen	114	98	40,7	71	57	26,8
R	Kunst, Unterhaltung und Erholung	95	79	18,8	64	50	- 9,9
S	Erbringung von sonstigen Dienstleistungen	418	370	29,4	253	217	- 10,9
A-S	Insgesamt	3 741	3 084	5,6	3 119	2 493	- 3,7
<b>Reg.-Bez. Darmstadt</b>							
A	Land- und Forstwirtschaft, Fischerei	216	164	18,7	180	144	- 6,3
B	Bergbau und Gewinnung v. Steinen u. Erden	8	7	- 11,1	12	9	300,0
C	Verarbeitendes Gewerbe	1 538	1 180	4,6	1 431	1 077	2,4
D	Energieversorgung	1 231	1 192	3,9	115	81	49,4
E	Wasserversorgung; Abwasser- und Abfallentsorgung und Beseitigung von Umweltverschmutzungen	72	62	14,3	79	66	- 12,2
F	Baugewerbe	7 684	6 589	10,6	6 258	5 223	2,8
G	Handel; Instandhaltung und Reparatur v. Kraftfahrzeugen	11 165	9 052	5,0	11 353	9 081	1,2
H	Verkehr und Lagerei	1 977	1 653	- 3,6	2 112	1 794	- 2,5
I	Gastgewerbe; Beherbergung und Gastronomie	3 302	2 376	3,9	3 286	2 562	- 1,6

### 3. Gewerbebeanmeldungen und -abmeldungen<sup>1)</sup> im Jahr 2009 nach Wirtschaftsbereichen und Verwaltungsbezirken

Nr. der Wirtschaftsklassifikation <sup>2)</sup>	Wirtschaftsabschnitte	Anmeldungen			Abmeldungen		
		insgesamt	darunter	Zu- bzw. Abnahme (-) gegenüber dem letzten Jahr in %	insgesamt	darunter	Zu- bzw. Abnahme (-) gegenüber dem letzten Jahr in %
			Neuerrichtung <sup>3)</sup>			Aufgabe <sup>4)</sup>	
J	Information und Kommunikation	2 587	2 000	- 3,9	2 416	1 797	1,4
K	Erbringung von Finanz- und Versicherungsdienstleistungen	2 017	1 554	- 2,5	1 982	1 511	- 0,5
L	Grundstücks- und Wohnungswesen	1 394	1 060	- 0,3	1 248	895	16,5
M	Erbringung von freiberuflichen, wissenschaftlichen und technischen Dienstleistungen	5 602	4 705	- 4,4	5 055	4 033	7,5
N	Erbringung v. sonst. wirtschaftl. Dienstleistungen	9 638	8 522	10,8	7 326	6 353	12,6
O	Öffentliche Verwaltung, Verteidigung; Sozialversicherung	—	—	- 100,0	—	—	x
P	Erziehung und Unterricht	717	614	8,8	518	432	1,0
Q	Gesundheits- und Sozialwesen	979	870	3,1	751	614	20,2
R	Kunst, Unterhaltung und Erholung	843	708	- 10,2	807	652	1,4
S	Erbringung von sonstigen Dienstleistungen	4 899	4 322	- 4,7	4 351	3 640	- 7,4
A-S	Insgesamt	55 869	46 630	3,2	49 280	39 964	3,0
<b>Gießen</b>							
A	Land- und Forstwirtschaft, Fischerei	24	20	41,2	17	13	6,3
B	Bergbau und Gewinnung v. Steinen u. Erden	1	1	—	1	—	- 50,0
C	Verarbeitendes Gewerbe	137	99	52,2	112	83	24,4
D	Energieversorgung	36	35	24,1	5	4	- 28,6
E	Wasserversorgung; Abwasser- und Abfallentsorgung und Beseitigung von Umweltverschmutzungen	5	4	25,0	13	12	225,0
F	Baugewerbe	186	144	- 9,3	183	157	- 14,5
G	Handel; Instandhaltung und Reparatur v. Kraftfahrzeugen	668	499	- 5,8	831	658	10,9
H	Verkehr und Lagerei	79	61	6,8	93	78	27,4
I	Gastgewerbe; Beherbergung und Gastronomie	187	109	1,1	183	134	- 4,2
J	Information und Kommunikation	117	88	- 4,9	122	88	9,9
K	Erbringung von Finanz- und Versicherungsdienstleistungen	136	102	4,6	159	129	51,4
L	Grundstücks- und Wohnungswesen	47	36	- 14,5	40	23	2,6
M	Erbringung von freiberuflichen, wissenschaftlichen und technischen Dienstleistungen	344	290	- 5,8	283	228	5,6
N	Erbringung v. sonst. wirtschaftl. Dienstleistungen	242	198	- 10,7	264	218	13,3
O	Öffentliche Verwaltung, Verteidigung; Sozialversicherung	—	—	x	—	—	x
P	Erziehung und Unterricht	53	43	8,2	53	45	60,6
Q	Gesundheits- und Sozialwesen	45	37	- 19,6	44	35	12,8
R	Kunst, Unterhaltung und Erholung	170	150	109,9	152	128	157,6
S	Erbringung von sonstigen Dienstleistungen	227	191	—	184	150	- 3,7
A-S	Insgesamt	2 704	2 107	1,2	2 739	2 183	13,0
<b>Lahn-Dill-Kreis</b>							
A	Land- und Forstwirtschaft, Fischerei	12	9	- 55,6	17	12	30,8
B	Bergbau und Gewinnung v. Steinen u. Erden	1	1	x	—	—	x
C	Verarbeitendes Gewerbe	140	99	13,8	150	112	36,4
D	Energieversorgung	17	17	- 22,7	5	5	66,7
E	Wasserversorgung; Abwasser- und Abfallentsorgung und Beseitigung von Umweltverschmutzungen	9	9	200,0	8	8	14,3

### 3. Gewerbebeanmeldungen und -abmeldungen<sup>1)</sup> im Jahr 2009 nach Wirtschaftsbereichen und Verwaltungsbezirken

Nr. der Wirtschaftsklassifikation <sup>2)</sup>	Wirtschaftsabschnitte	Anmeldungen			Abmeldungen		
		insgesamt	darunter	Zu- bzw. Abnahme (-) gegenüber dem letzten Jahr in %	insgesamt	darunter	Zu- bzw. Abnahme (-) gegenüber dem letzten Jahr in %
			Neuerrichtung <sup>3)</sup>			Aufgabe <sup>4)</sup>	
F	Baugewerbe	171	139	- 16,2	210	165	- 7,1
G	Handel; Instandhaltung und Reparatur v. Kraftfahrzeugen	679	516	2,4	776	612	- 8,6
H	Verkehr und Lagerei	76	61	8,6	96	76	10,3
I	Gastgewerbe; Beherbergung und Gastronomie	165	98	- 14,1	180	115	- 3,2
J	Information und Kommunikation	96	79	- 5,9	80	55	- 16,7
K	Erbringung von Finanz- und Versicherungsdienstleistungen	147	120	8,1	158	123	- 14,6
L	Grundstücks- und Wohnungswesen	56	49	- 3,4	42	32	—
M	Erbringung von freiberuflichen, wissenschaftlichen und technischen Dienstleistungen	187	156	- 9,7	194	157	18,3
N	Erbringung v. sonst. wirtschaftl. Dienstleistungen	242	207	- 0,4	219	188	- 16,1
O	Öffentliche Verwaltung, Verteidigung; Sozialversicherung	—	—	x	—	—	x
P	Erziehung und Unterricht	32	25	- 5,9	32	23	—
Q	Gesundheits- und Sozialwesen	53	47	39,5	40	32	29,0
R	Kunst, Unterhaltung und Erholung	43	34	- 12,2	51	34	18,6
S	Erbringung von sonstigen Dienstleistungen	239	196	31,3	183	149	- 3,2
A-S	Insgesamt	2 365	1 862	0,5	2 441	1 898	- 3,3
<b>Limburg-Weilburg</b>							
A	Land- und Forstwirtschaft, Fischerei	4	4	- 60,0	9	6	50,0
B	Bergbau und Gewinnung v. Steinen u. Erden	—	—	x	—	—	x
C	Verarbeitendes Gewerbe	61	43	69,4	53	35	- 13,1
D	Energieversorgung	72	71	50,0	6	5	20,0
E	Wasserversorgung; Abwasser- und Abfallentsorgung und Beseitigung von Umweltverschmutzungen	—	—	- 100,0	4	4	33,3
F	Baugewerbe	229	193	11,2	222	186	- 2,6
G	Handel; Instandhaltung und Reparatur v. Kraftfahrzeugen	569	448	12,2	621	481	19,7
H	Verkehr und Lagerei	49	41	—	52	47	- 25,7
I	Gastgewerbe; Beherbergung und Gastronomie	139	111	5,3	147	134	—
J	Information und Kommunikation	75	55	- 19,4	84	58	9,1
K	Erbringung von Finanz- und Versicherungsdienstleistungen	125	93	15,7	113	80	- 11,7
L	Grundstücks- und Wohnungswesen	53	43	55,9	32	19	—
M	Erbringung von freiberuflichen, wissenschaftlichen und technischen Dienstleistungen	200	157	13,6	159	128	15,2
N	Erbringung v. sonst. wirtschaftl. Dienstleistungen	265	235	10,4	245	224	10,9
O	Öffentliche Verwaltung, Verteidigung; Sozialversicherung	—	—	x	—	—	x
P	Erziehung und Unterricht	21	17	16,7	21	18	40,0
Q	Gesundheits- und Sozialwesen	41	37	13,9	25	24	4,2
R	Kunst, Unterhaltung und Erholung	32	30	- 13,5	27	25	50,0
S	Erbringung von sonstigen Dienstleistungen	149	133	2,1	111	93	- 17,2
A-S	Insgesamt	2 084	1 711	10,9	1 931	1 567	5,8
<b>Marburg-Biedenkopf</b>							
A	Land- und Forstwirtschaft, Fischerei	11	10	57,1	8	7	- 27,3
B	Bergbau und Gewinnung v. Steinen u. Erden	—	—	x	—	—	- 100,0
C	Verarbeitendes Gewerbe	54	35	- 14,3	53	38	- 25,4

### 3. Gewerbebeanmeldungen und -abmeldungen<sup>1)</sup> im Jahr 2009 nach Wirtschaftsbereichen und Verwaltungsbezirken

Nr. der Wirtschaftsklassifikation <sup>2)</sup>	Wirtschaftsabschnitte	Anmeldungen			Abmeldungen		
		insgesamt	darunter	Zu- bzw. Abnahme (-) gegenüber dem letzten Jahr in %	insgesamt	darunter	Zu- bzw. Abnahme (-) gegenüber dem letzten Jahr in %
			Neuerrichtung <sup>3)</sup>			Aufgabe <sup>4)</sup>	
D	Energieversorgung	57	56	46,2	12	12	100,0
E	Wasserversorgung; Abwasser- und Abfallentsorgung und Beseitigung von Umweltverschmutzungen	6	5	200,0	3	2	—
F	Baugewerbe	160	127	1,3	149	119	- 12,4
G	Handel; Instandhaltung und Reparatur v. Kraftfahrzeugen	493	407	- 3,9	545	456	- 5,7
H	Verkehr und Lagerei	61	49	- 4,7	65	50	- 4,4
I	Gastgewerbe; Beherbergung und Gastronomie	162	126	5,9	151	127	- 7,4
J	Information und Kommunikation	75	62	- 12,8	63	45	- 12,5
K	Erbringung von Finanz- und Versicherungsdienstleistungen	104	85	- 2,8	90	67	- 22,4
L	Grundstücks- und Wohnungswesen	32	24	- 13,5	27	25	3,8
M	Erbringung von freiberuflichen, wissenschaftlichen und technischen Dienstleistungen	195	171	- 0,5	186	150	16,3
N	Erbringung v. sonst. wirtschaftl. Dienstleistungen	191	174	15,1	151	131	- 13,2
O	Öffentliche Verwaltung, Verteidigung; Sozialversicherung	—	—	x	—	—	x
P	Erziehung und Unterricht	31	24	- 22,5	29	23	- 12,1
Q	Gesundheits- und Sozialwesen	37	35	23,3	24	22	4,3
R	Kunst, Unterhaltung und Erholung	43	32	- 20,4	43	31	38,7
S	Erbringung von sonstigen Dienstleistungen	1 172	1 157	21,1	580	556	114,0
A-S	Insgesamt	2 884	2 579	7,5	2 179	1 861	10,2
<b>Vogelsbergkreis</b>							
A	Land- und Forstwirtschaft, Fischerei	13	11	- 45,8	16	14	- 42,9
B	Bergbau und Gewinnung v. Steinen u. Erden	—	—	x	—	—	x
C	Verarbeitendes Gewerbe	38	27	- 22,4	33	27	- 5,7
D	Energieversorgung	85	79	73,5	4	2	100,0
E	Wasserversorgung; Abwasser- und Abfallentsorgung und Beseitigung von Umweltverschmutzungen	3	—	200,0	2	2	100,0
F	Baugewerbe	79	67	- 17,7	93	83	50,0
G	Handel; Instandhaltung und Reparatur v. Kraftfahrzeugen	249	211	11,2	278	236	11,2
H	Verkehr und Lagerei	36	30	56,5	34	30	25,9
I	Gastgewerbe; Beherbergung und Gastronomie	67	38	3,1	77	62	16,7
J	Information und Kommunikation	24	21	- 17,2	20	18	- 13,0
K	Erbringung von Finanz- und Versicherungsdienstleistungen	37	29	2,8	49	43	58,1
L	Grundstücks- und Wohnungswesen	12	8	- 40,0	7	7	- 56,3
M	Erbringung von freiberuflichen, wissenschaftlichen und technischen Dienstleistungen	61	55	—	39	34	- 11,4
N	Erbringung v. sonst. wirtschaftl. Dienstleistungen	91	76	19,7	70	63	- 5,4
O	Öffentliche Verwaltung, Verteidigung; Sozialversicherung	—	—	x	—	—	x
P	Erziehung und Unterricht	19	12	72,7	10	7	25,0
Q	Gesundheits- und Sozialwesen	18	17	- 18,2	13	11	- 7,1
R	Kunst, Unterhaltung und Erholung	16	12	—	8	4	- 27,3
S	Erbringung von sonstigen Dienstleistungen	77	70	10,0	52	42	- 11,9
A-S	Insgesamt	925	763	6,1	805	685	7,2

**3. Gewerbebeanmeldungen und -abmeldungen<sup>1)</sup>  
im Jahr 2009 nach Wirtschaftsbereichen und Verwaltungsbezirken**

Nr. der Wirtschaftsklassifikation <sup>2)</sup>	Wirtschaftsabschnitte	Anmeldungen			Abmeldungen		
		insgesamt	darunter	Zu- bzw. Abnahme (-) gegenüber dem letzten Jahr in %	insgesamt	darunter	Zu- bzw. Abnahme (-) gegenüber dem letzten Jahr in %
			Neuerrichtung <sup>3)</sup>			Aufgabe <sup>4)</sup>	
<b>Reg.-Bez. Gießen</b>							
A	Land- und Forstwirtschaft, Fischerei	64	54	- 24,7	67	52	- 9,5
B	Bergbau und Gewinnung v. Steinen u. Erden	2	2	100,0	1	—	- 66,7
C	Verarbeitendes Gewerbe	430	303	19,1	401	295	9,3
D	Energieversorgung	267	258	42,8	32	28	39,1
E	Wasserversorgung; Abwasser- und Abfallentsorgung und Beseitigung von Umweltverschmutzungen	23	18	64,3	30	28	66,7
F	Baugewerbe	825	670	- 5,1	857	710	- 4,8
G	Handel; Instandhaltung und Reparatur v. Kraftfahrzeugen	2 658	2 081	1,6	3 051	2 443	3,6
H	Verkehr und Lagerei	301	242	7,5	340	281	4,6
I	Gastgewerbe; Beherbergung und Gastronomie	720	482	- 1,0	738	572	- 2,0
J	Information und Kommunikation	387	305	- 10,6	369	264	- 2,6
K	Erbringung von Finanz- und Versicherungsdienstleistungen	549	429	6,2	569	442	0,7
L	Grundstücks- und Wohnungswesen	200	160	- 2,0	148	106	- 4,5
M	Erbringung von freiberuflichen, wissenschaftlichen und technischen Dienstleistungen	987	829	- 1,8	861	697	11,2
N	Erbringung v. sonst. wirtschaftl. Dienstleistungen	1 031	890	3,5	949	824	- 1,5
O	Öffentliche Verwaltung, Verteidigung; Sozialversicherung	—	—	x	—	—	x
P	Erziehung und Unterricht	156	121	2,6	145	116	19,8
Q	Gesundheits- und Sozialwesen	194	173	6,6	146	124	11,5
R	Kunst, Unterhaltung und Erholung	304	258	28,3	281	222	73,5
S	Erbringung von sonstigen Dienstleistungen	1 864	1 747	17,0	1 110	990	31,5
A-S	Insgesamt	10 962	9 022	4,8	10 095	8 194	6,2
<b>Kassel, documenta-Stadt</b>							
A	Land- und Forstwirtschaft, Fischerei	11	10	10,0	8	5	- 33,3
B	Bergbau und Gewinnung v. Steinen u. Erden	1	1	- 66,7	—	—	- 100,0
C	Verarbeitendes Gewerbe	91	78	23,0	71	46	14,5
D	Energieversorgung	20	18	100,0	7	5	16,7
E	Wasserversorgung; Abwasser- und Abfallentsorgung und Beseitigung von Umweltverschmutzungen	7	7	- 12,5	15	12	87,5
F	Baugewerbe	253	210	18,8	228	194	5,1
G	Handel; Instandhaltung und Reparatur v. Kraftfahrzeugen	634	483	- 4,7	689	533	- 4,0
H	Verkehr und Lagerei	65	52	- 18,8	69	51	- 10,4
I	Gastgewerbe; Beherbergung und Gastronomie	162	87	- 2,4	184	120	1,7
J	Information und Kommunikation	94	73	4,4	91	70	5,8
K	Erbringung von Finanz- und Versicherungsdienstleistungen	170	138	25,0	140	111	- 22,7
L	Grundstücks- und Wohnungswesen	65	50	58,5	47	31	- 4,1
M	Erbringung von freiberuflichen, wissenschaftlichen und technischen Dienstleistungen	164	132	0,6	148	114	- 26,4
N	Erbringung v. sonst. wirtschaftl. Dienstleistungen	231	207	2,7	178	152	- 4,8
O	Öffentliche Verwaltung, Verteidigung; Sozialversicherung	—	—	x	—	—	x
P	Erziehung und Unterricht	28	24	- 6,7	23	16	21,1
Q	Gesundheits- und Sozialwesen	23	20	- 37,8	26	25	4,0

**3. Gewerbebeanmeldungen und -abmeldungen<sup>1)</sup>  
im Jahr 2009 nach Wirtschaftsbereichen und Verwaltungsbezirken**

Nr. der Wirtschaftsklassifikation <sup>2)</sup>	Wirtschaftsabschnitte	Anmeldungen			Abmeldungen		
		insgesamt	darunter	Zu- bzw. Abnahme (-) gegenüber dem letzten Jahr in %	insgesamt	darunter	Zu- bzw. Abnahme (-) gegenüber dem letzten Jahr in %
			Neuerrichtung <sup>3)</sup>			Aufgabe <sup>4)</sup>	
R	Kunst, Unterhaltung und Erholung	89	77	- 31,0	104	88	25,3
S	Erbringung von sonstigen Dienstleistungen	261	213	- 5,1	258	202	21,1
A-S	Insgesamt	2 369	1 880	0,6	2 286	1 775	- 1,8
<b>Fulda</b>							
A	Land- und Forstwirtschaft, Fischerei	35	33	- 36,4	34	31	- 33,3
B	Bergbau und Gewinnung v. Steinen u. Erden	—	—	x	—	—	100,0
C	Verarbeitendes Gewerbe	70	44	42,9	34	21	- 47,7
D	Energieversorgung	160	160	6,0	3	3	- 62,5
E	Wasserversorgung; Abwasser- und Abfallentsorgung und Beseitigung von Umweltverschmutzungen	3	1	- 25,0	4	4	33,3
F	Baugewerbe	160	135	40,4	130	100	5,7
G	Handel; Instandhaltung und Reparatur v. Kraftfahrzeugen	560	426	6,3	572	438	0,2
H	Verkehr und Lagerei	55	41	- 22,5	74	59	29,8
I	Gastgewerbe; Beherbergung und Gastronomie	116	69	- 18,3	137	99	- 18,0
J	Information und Kommunikation	77	65	6,9	69	48	6,2
K	Erbringung von Finanz- und Versicherungsdienstleistungen	115	82	7,5	109	84	- 2,7
L	Grundstücks- und Wohnungswesen	34	23	6,3	39	30	50,0
M	Erbringung von freiberuflichen, wissenschaftlichen und technischen Dienstleistungen	178	143	7,9	130	101	35,4
N	Erbringung v. sonst. wirtschaftl. Dienstleistungen	223	185	17,4	197	157	9,4
O	Öffentliche Verwaltung, Verteidigung; Sozialversicherung	—	—	x	—	—	x
P	Erziehung und Unterricht	32	27	18,5	23	17	64,3
Q	Gesundheits- und Sozialwesen	30	24	- 3,2	21	16	- 16,0
R	Kunst, Unterhaltung und Erholung	38	31	- 5,0	27	23	42,1
S	Erbringung von sonstigen Dienstleistungen	195	166	2,6	128	106	- 7,9
A-S	Insgesamt	2 081	1 655	5,8	1 733	1 339	0,6
<b>Hersfeld-Rotenburg</b>							
A	Land- und Forstwirtschaft, Fischerei	9	7	- 35,7	10	9	42,9
B	Bergbau und Gewinnung v. Steinen u. Erden	—	—	x	—	—	x
C	Verarbeitendes Gewerbe	37	33	37,0	19	16	- 9,5
D	Energieversorgung	78	75	27,9	12	9	71,4
E	Wasserversorgung; Abwasser- und Abfallentsorgung und Beseitigung von Umweltverschmutzungen	3	3	200,0	—	—	x
F	Baugewerbe	51	41	- 13,6	59	48	- 6,3
G	Handel; Instandhaltung und Reparatur v. Kraftfahrzeugen	300	262	28,2	250	208	- 10,1
H	Verkehr und Lagerei	39	24	25,8	38	26	- 15,6
I	Gastgewerbe; Beherbergung und Gastronomie	64	38	- 1,5	79	61	- 1,3
J	Information und Kommunikation	23	21	- 17,9	18	16	- 25,0
K	Erbringung von Finanz- und Versicherungsdienstleistungen	58	46	1,8	67	59	39,6
L	Grundstücks- und Wohnungswesen	23	18	109,1	17	14	13,3
M	Erbringung von freiberuflichen, wissenschaftlichen und technischen Dienstleistungen	56	51	- 5,1	48	41	11,6

### 3. Gewerbebeanmeldungen und -abmeldungen<sup>1)</sup> im Jahr 2009 nach Wirtschaftsbereichen und Verwaltungsbezirken

Nr. der Wirtschaftsklassifikation <sup>2)</sup>	Wirtschaftsabschnitte	Anmeldungen			Abmeldungen		
		insgesamt	darunter	Zu- bzw. Abnahme (-) gegenüber dem letzten Jahr in %	insgesamt	darunter	Zu- bzw. Abnahme (-) gegenüber dem letzten Jahr in %
			Neuerrichtung <sup>3)</sup>			Aufgabe <sup>4)</sup>	
N	Erbringung v. sonst. wirtschaftl. Dienstleistungen	88	78	- 11,1	73	63	12,3
O	Öffentliche Verwaltung, Verteidigung; Sozialversicherung	—	—	x	—	—	x
P	Erziehung und Unterricht	10	8	- 33,3	9	9	12,5
Q	Gesundheits- und Sozialwesen	18	15	- 10,0	14	12	- 36,4
R	Kunst, Unterhaltung und Erholung	19	18	26,7	8	7	- 38,5
S	Erbringung von sonstigen Dienstleistungen	101	91	- 1,9	80	69	—
A-S	Insgesamt	977	829	8,7	801	667	- 2,2
<b>Kassel</b>							
A	Land- und Forstwirtschaft, Fischerei	11	10	- 50,0	10	9	- 33,3
B	Bergbau und Gewinnung v. Steinen u. Erden	1	1	- 50,0	—	—	- 100,0
C	Verarbeitendes Gewerbe	67	44	11,7	53	43	—
D	Energieversorgung	239	236	- 12,5	6	4	- 40,0
E	Wasserversorgung; Abwasser- und Abfallentsorgung und Beseitigung von Umweltverschmutzungen	—	—	- 100,0	3	2	50,0
F	Baugewerbe	140	108	- 7,9	132	110	- 15,4
G	Handel; Instandhaltung und Reparatur v. Kraftfahrzeugen	597	462	1,0	676	553	—
H	Verkehr und Lagerei	72	54	2,9	67	53	—
I	Gastgewerbe; Beherbergung und Gastronomie	104	77	7,2	109	93	3,8
J	Information und Kommunikation	62	49	- 7,5	53	41	- 14,5
K	Erbringung von Finanz- und Versicherungsdienstleistungen	136	120	- 18,1	125	98	- 25,1
L	Grundstücks- und Wohnungswesen	34	28	- 12,8	28	19	- 9,7
M	Erbringung von freiberuflichen, wissenschaftlichen und technischen Dienstleistungen	164	129	0,6	164	141	31,2
N	Erbringung v. sonst. wirtschaftl. Dienstleistungen	195	163	2,6	176	141	- 2,8
O	Öffentliche Verwaltung, Verteidigung; Sozialversicherung	—	—	x	—	—	x
P	Erziehung und Unterricht	54	43	68,8	30	22	25,0
Q	Gesundheits- und Sozialwesen	37	34	- 7,5	29	25	11,5
R	Kunst, Unterhaltung und Erholung	29	27	- 3,3	19	14	- 44,1
S	Erbringung von sonstigen Dienstleistungen	179	147	6,5	126	100	- 10,0
A-S	Insgesamt	2 121	1 732	- 1,9	1 806	1 468	- 3,7
<b>Schwalm-Eder-Kreis</b>							
A	Land- und Forstwirtschaft, Fischerei	14	14	- 39,1	15	15	- 6,3
B	Bergbau und Gewinnung v. Steinen u. Erden	—	—	- 100,0	—	—	- 100,0
C	Verarbeitendes Gewerbe	53	43	- 13,1	54	39	- 14,3
D	Energieversorgung	305	300	- 10,8	19	15	- 5,0
E	Wasserversorgung; Abwasser- und Abfallentsorgung und Beseitigung von Umweltverschmutzungen	3	—	—	3	2	50,0
F	Baugewerbe	140	122	29,6	114	91	9,6
G	Handel; Instandhaltung und Reparatur v. Kraftfahrzeugen	390	320	- 7,6	367	307	- 17,7
H	Verkehr und Lagerei	43	36	- 25,9	60	48	- 6,3
I	Gastgewerbe; Beherbergung und Gastronomie	95	71	- 26,4	101	82	- 29,9



### 3. Gewerbebeanmeldungen und -abmeldungen<sup>1)</sup> im Jahr 2009 nach Wirtschaftsbereichen und Verwaltungsbezirken

Nr. der Wirtschaftsklassifikation <sup>2)</sup>	Wirtschaftsabschnitte	Anmeldungen			Abmeldungen		
		insgesamt	darunter	Zu- bzw. Abnahme (-) gegenüber dem letzten Jahr in %	insgesamt	darunter	Zu- bzw. Abnahme (-) gegenüber dem letzten Jahr in %
			Neuerrichtung <sup>3)</sup>			Aufgabe <sup>4)</sup>	
J	Information und Kommunikation	30	23	—	23	21	- 36,1
K	Erbringung von Finanz- und Versicherungsdienstleistungen	71	58	- 13,4	76	63	- 18,3
L	Grundstücks- und Wohnungswesen	22	18	15,8	26	21	73,3
M	Erbringung von freiberuflichen, wissenschaftlichen und technischen Dienstleistungen	89	79	- 22,6	74	61	34,5
N	Erbringung v. sonst. wirtschaftl. Dienstleistungen	140	126	13,8	110	89	5,8
O	Öffentliche Verwaltung, Verteidigung; Sozialversicherung	—	—	x	—	—	x
P	Erziehung und Unterricht	24	22	- 25,0	21	19	- 8,7
Q	Gesundheits- und Sozialwesen	30	29	- 23,1	30	27	15,4
R	Kunst, Unterhaltung und Erholung	28	25	- 3,4	20	15	- 28,6
S	Erbringung von sonstigen Dienstleistungen	116	106	5,5	77	67	- 18,1
A-S	Insgesamt	1 593	1 392	- 7,7	1 190	982	- 10,8
<b>Waldeck-Frankenberg</b>							
A	Land- und Forstwirtschaft, Fischerei	14	12	- 22,2	15	13	- 48,3
B	Bergbau und Gewinnung v. Steinen u. Erden	—	—	- 100,0	1	—	- 50,0
C	Verarbeitendes Gewerbe	74	63	37,0	46	36	15,0
D	Energieversorgung	131	130	- 13,8	4	4	- 42,9
E	Wasserversorgung; Abwasser- und Abfallentsorgung und Beseitigung von Umweltverschmutzungen	1	—	- 75,0	5	4	400,0
F	Baugewerbe	83	68	- 3,5	93	76	- 2,1
G	Handel; Instandhaltung und Reparatur v. Kraftfahrzeugen	359	308	13,2	365	311	- 13,7
H	Verkehr und Lagerei	33	27	- 19,5	31	26	- 16,2
I	Gastgewerbe; Beherbergung und Gastronomie	161	99	13,4	164	136	- 29,6
J	Information und Kommunikation	40	35	14,3	25	19	- 19,4
K	Erbringung von Finanz- und Versicherungsdienstleistungen	47	41	- 21,7	65	55	10,2
L	Grundstücks- und Wohnungswesen	24	21	- 20,0	22	14	57,1
M	Erbringung von freiberuflichen, wissenschaftlichen und technischen Dienstleistungen	85	75	10,4	67	58	24,1
N	Erbringung v. sonst. wirtschaftl. Dienstleistungen	115	96	- 2,5	95	81	- 16,7
O	Öffentliche Verwaltung, Verteidigung; Sozialversicherung	—	—	x	—	—	x
P	Erziehung und Unterricht	18	16	- 28,0	12	11	- 40,0
Q	Gesundheits- und Sozialwesen	28	24	- 26,3	27	24	- 12,9
R	Kunst, Unterhaltung und Erholung	42	36	61,5	26	19	- 3,7
S	Erbringung von sonstigen Dienstleistungen	99	86	- 18,2	88	77	7,3
A-S	Insgesamt	1 354	1 137	0,7	1 151	964	- 11,4
<b>Werra-Meißner-Kreis</b>							
A	Land- und Forstwirtschaft, Fischerei	7	6	- 63,2	11	8	- 26,7
B	Bergbau und Gewinnung v. Steinen u. Erden	—	—	x	—	—	x
C	Verarbeitendes Gewerbe	23	20	- 4,2	24	21	4,3
D	Energieversorgung	95	94	- 15,9	5	4	x
E	Wasserversorgung; Abwasser- und Abfallentsorgung und Beseitigung von Umweltverschmutzungen	1	—	—	2	2	—



### 3. Gewerbebeanmeldungen und -abmeldungen<sup>1)</sup> im Jahr 2009 nach Wirtschaftsbereichen und Verwaltungsbezirken

Nr. der Wirtschaftsklassifikation <sup>2)</sup>	Wirtschaftsabschnitte	Anmeldungen			Abmeldungen		
		insgesamt	darunter	Zu- bzw. Abnahme (-) gegenüber dem letzten Jahr in %	insgesamt	darunter	Zu- bzw. Abnahme (-) gegenüber dem letzten Jahr in %
			Neuerrichtung <sup>3)</sup>			Aufgabe <sup>4)</sup>	
F	Baugewerbe	49	40	- 32,9	48	37	- 30,4
G	Handel; Instandhaltung und Reparatur v. Kraftfahrzeugen	235	182	- 6,4	279	232	14,8
H	Verkehr und Lagerei	22	19	144,4	25	22	78,6
I	Gastgewerbe; Beherbergung und Gastronomie	59	37	- 13,2	72	61	1,4
J	Information und Kommunikation	14	11	- 41,7	21	16	23,5
K	Erbringung von Finanz- und Versicherungsdienstleistungen	37	27	- 19,6	43	28	4,9
L	Grundstücks- und Wohnungswesen	17	13	142,9	11	7	- 15,4
M	Erbringung von freiberuflichen, wissenschaftlichen und technischen Dienstleistungen	50	43	- 21,9	44	34	4,8
N	Erbringung v. sonst. wirtschaftl. Dienstleistungen	75	67	5,6	57	48	- 19,7
O	Öffentliche Verwaltung, Verteidigung; Sozialversicherung	—	—	x	—	—	x
P	Erziehung und Unterricht	13	12	8,3	9	8	- 52,6
Q	Gesundheits- und Sozialwesen	21	21	- 19,2	12	9	- 33,3
R	Kunst, Unterhaltung und Erholung	11	10	- 35,3	12	9	—
S	Erbringung von sonstigen Dienstleistungen	74	62	10,4	49	35	—
A-S	Insgesamt	803	664	- 10,0	724	581	0,7
<b>Reg.-Bez. Kassel</b>							
A	Land- und Forstwirtschaft, Fischerei	101	92	- 37,3	103	90	- 29,0
B	Bergbau und Gewinnung v. Steinen u. Erden	2	2	- 71,4	3	2	- 57,1
C	Verarbeitendes Gewerbe	415	325	18,9	301	222	- 8,0
D	Energieversorgung	1 028	1 013	- 6,7	56	44	- 3,4
E	Wasserversorgung; Abwasser- und Abfallentsorgung und Beseitigung von Umweltverschmutzungen	18	11	- 18,2	32	26	77,8
F	Baugewerbe	876	724	8,8	804	656	- 2,8
G	Handel; Instandhaltung und Reparatur v. Kraftfahrzeugen	3 075	2 443	2,3	3 198	2 582	- 4,7
H	Verkehr und Lagerei	329	253	- 8,6	364	285	0,8
I	Gastgewerbe; Beherbergung und Gastronomie	761	478	- 5,9	846	652	- 13,8
J	Information und Kommunikation	340	277	- 1,7	300	231	- 6,5
K	Erbringung von Finanz- und Versicherungsdienstleistungen	634	512	- 3,1	625	498	- 10,8
L	Grundstücks- und Wohnungswesen	219	171	22,3	190	136	16,6
M	Erbringung von freiberuflichen, wissenschaftlichen und technischen Dienstleistungen	786	652	- 2,5	675	550	9,6
N	Erbringung v. sonst. wirtschaftl. Dienstleistungen	1 067	922	5,0	886	731	- 1,8
O	Öffentliche Verwaltung, Verteidigung; Sozialversicherung	—	—	x	—	—	x
P	Erziehung und Unterricht	179	152	3,5	127	102	—
Q	Gesundheits- und Sozialwesen	187	167	- 19,0	159	138	- 8,1
R	Kunst, Unterhaltung und Erholung	256	224	- 10,5	216	175	—
S	Erbringung von sonstigen Dienstleistungen	1 025	871	- 0,9	806	656	1,1
A-S	Insgesamt	11 298	9 289	- 0,4	9 691	7 776	- 4,0

### 3. Gewerbeanmeldungen und -abmeldungen<sup>1)</sup> im Jahr 2009 nach Wirtschaftsbereichen und Verwaltungsbezirken

Nr. der Wirtschaftsklassifikation <sup>2)</sup>	Wirtschaftsabschnitte	Anmeldungen			Abmeldungen		
		insgesamt	darunter	Zu- bzw. Abnahme (-) gegenüber dem letzten Jahr in %	insgesamt	darunter	Zu- bzw. Abnahme (-) gegenüber dem letzten Jahr in %
			Neuerrichtung <sup>3)</sup>			Aufgabe <sup>4)</sup>	
<b>Hessen</b>							
A	Land- und Forstwirtschaft, Fischerei	381	310	- 11,0	350	286	- 14,8
B	Bergbau und Gewinnung v. Steinen u. Erden	12	11	- 29,4	16	11	23,1
C	Verarbeitendes Gewerbe	2 383	1 808	9,3	2 133	1 594	2,0
D	Energieversorgung	2 526	2 463	2,1	203	153	28,5
E	Wasserversorgung; Abwasser- und Abfallentsorgung und Beseitigung von Umweltverschmutzungen	113	91	14,1	141	120	11,9
F	Baugewerbe	9 385	7 983	8,8	7 919	6 589	1,3
G	Handel; Instandhaltung und Reparatur v. Kraftfahrzeugen	16 898	13 576	3,9	17 602	14 106	0,5
H	Verkehr und Lagerei	2 607	2 148	- 3,1	2 816	2 360	- 1,3
I	Gastgewerbe; Beherbergung und Gastronomie	4 783	3 336	1,4	4 870	3 786	- 4,0
J	Information und Kommunikation	3 314	2 582	- 4,5	3 085	2 292	0,1
K	Erbringung von Finanz- und Versicherungsdienstleistungen	3 200	2 495	- 1,2	3 176	2 451	- 2,5
L	Grundstücks- und Wohnungswesen	1 813	1 391	1,8	1 586	1 137	14,2
M	Erbringung von freiberuflichen, wissenschaftlichen und technischen Dienstleistungen	7 375	6 186	- 3,9	6 591	5 280	8,2
N	Erbringung v. sonst. wirtschaftl. Dienstleistungen	11 736	10 334	9,6	9 161	7 908	9,5
O	Öffentliche Verwaltung, Verteidigung; Sozialversicherung	—	—	- 100,0	—	—	x
P	Erziehung und Unterricht	1 052	887	6,9	790	650	3,8
Q	Gesundheits- und Sozialwesen	1 360	1 210	- 0,2	1 056	876	13,7
R	Kunst, Unterhaltung und Erholung	1 403	1 190	- 4,0	1 304	1 049	11,1
S	Erbringung von sonstigen Dienstleistungen	7 788	6 940	0,2	6 267	5 286	- 1,2
A-S	Insgesamt	78 129	64 941	2,9	69 066	55 934	2,4

1) Ohne Automatenaufsteller und Reisegewerbe. — 2) Klassifikation der Wirtschaftszweige, Ausgabe 2008 (WZ 2008). — 3) Ohne Zuzug. — 4) Ohne Fortzug.

**4. Gewerbeanzeigen<sup>1)</sup> sowie Neuerrichtungen und Aufgaben  
je 1000 Einwohner im Jahr 2009 nach Verwaltungsbezirken**

Lfd Nr.	Kreisfreie Stadt (St.) Landkreis Regierungsbezirk	Anmeldungen				Abmeldungen			
		ins- gesamt	darunter		Zu- bzw. Abnahme (-) gegenüber dem letzten Jahr in %	ins- gesamt	darunter		Zu- bzw. Abnahme (-) gegenüber dem letzten Jahr in %
			Neu- errich- tung <sup>2)</sup>	je 1000 Ein- wohner <sup>4)</sup>			Auf- gabe <sup>3)</sup>	je 1000 Ein- wohner <sup>4)</sup>	
1	Darmstadt, Wissenschaftsstadt	1 788	1 552	11	0,9	1 736	1 350	10	5,2
2	Frankfurt am Main, Stadt	13 185	11 830	18	1,4	11 218	9 457	14	6,4
3	Offenbach am Main, Stadt	3 225	2 832	24	11,1	2 774	2 428	21	14,4
4	Wiesbaden, Landeshauptstadt	3 995	3 262	12	3,5	3 975	3 170	12	4,7
5	Bergstraße	3 237	2 686	10	3,1	3 023	2 420	9	7,4
6	Darmstadt-Dieburg	3 752	2 985	10	5,8	3 147	2 471	9	1,9
7	Groß-Gerau	3 233	2 594	10	3,0	2 748	2 156	9	- 3,0
8	Hochtaunuskreis	3 042	2 344	10	0,7	2 616	1 956	9	- 1,2
9	Main-Kinzig-Kreis	5 149	4 225	10	- 2,4	4 602	3 729	9	- 5,7
10	Main-Taunus-Kreis	3 096	2 491	11	3,7	2 658	2 119	9	- 2,1
11	Odenwaldkreis	1 063	867	9	10,0	938	772	8	3,6
12	Offenbach	5 030	3 983	12	5,1	4 491	3 567	11	- 0,4
13	Rheingau-Taunus-Kreis	2 333	1 895	10	6,4	2 235	1 876	10	23,8
14	Wetteraukreis	3 741	3 084	10	5,6	3 119	2 493	8	- 3,7
15	<b>Reg.-Bez. Darmstadt</b>	55 869	46 630	12	3,2	49 280	39 964	11	3,0
16	Gießen	2 704	2 107	8	1,2	2 739	2 183	9	13,0
17	Lahn-Dill-Kreis	2 365	1 862	7	0,5	2 441	1 898	7	- 3,3
18	Limburg-Weilburg	2 084	1 711	10	10,9	1 931	1 567	9	5,8
19	Marburg-Biedenkopf	2 884	2 579	10	7,5	2 179	1 861	7	10,2
20	Vogelsbergkreis	925	763	7	6,1	805	685	6	7,2
21	<b>Reg.-Bez. Gießen</b>	10 962	9 022	9	4,8	10 095	8 194	8	6,2
22	Kassel, documenta-Stadt	2 369	1 880	10	0,6	2 286	1 775	9	- 1,8
23	Fulda	2 081	1 655	8	5,8	1 733	1 339	6	0,6
24	Hersfeld-Rotenburg	977	829	7	8,7	801	667	5	- 2,2
25	Kassel	2 121	1 732	7	- 1,9	1 806	1 468	6	- 3,7
26	Schwalm-Eder-Kreis	1 593	1 392	7	- 7,7	1 190	982	5	- 10,8
27	Waldeck-Frankenberg	1 354	1 137	7	0,7	1 151	964	6	- 11,4
28	Werra-Meißner-Kreis	803	664	6	- 10,0	724	581	5	0,7
29	<b>Reg.-Bez. Kassel</b>	11 298	9 289	8	- 0,4	9 691	7 776	6	- 4,0
30	<b>Hessen</b>	78 129	64 941	11	2,9	69 066	55 934	9	2,4
	darunter								
31	Planungsverband/Ballungs- raum Frankfurt/Rhein-Main	35 874	30 307	14	2,9	30 920	25 288	12	1,8

1) Ohne Automatenaufsteller und Reisegewerbe. — 2) Ohne Zuzug. — 3) Ohne Fortzug. — 4) Stand 31.12.2008.

### 5. Gewerbeanmeldungen<sup>1)</sup> im Jahr 2009 nach Wirtschaftsbereichen

Nr. der Wirtschaftsklassifikation <sup>2)</sup>	Ausgewählter Wirtschaftszweig	Neuerrichtung				Zuzug	Übernahme	Insgesamt	darunter Zweigniederlassung/ unselbst. Zweigstelle
		Betriebsgründung		sonstige Neu-gründung	Um-wand-lung				
		Haupt-nieder-las-sung	Zweignieder-las-sung/ unselbst. Zweig-stelle						
<b>A</b>	<b>Land- und Forstwirtschaft, Fischerei</b>	13	5	291	1	31	40	381	6
<b>B</b>	<b>Bergbau und Gewinnung von Steinen und Erden</b>	5	—	6	—	—	1	12	—
<b>C</b>	<b>Verarbeitendes Gewerbe</b>	345	176	1 268	19	306	269	2 383	256
10	Herstellung von Nahrungs- und Futtermitteln	33	49	89	2	16	72	261	68
11	Getränkeherstellung	3	—	11	1	2	6	23	1
13	Herstellung von Textilien	4	3	75	—	14	3	99	3
14	Herstellung von Bekleidung	7	1	66	—	8	6	88	2
16	Herstellung v. Holz-, Flecht-, Korb- und Korkwaren (ohne Möbel)	11	1	63	—	12	7	94	1
18	Herstellung von Druckerzeugnissen; Vervielfältigung von bespielten Ton-, Bild- und Datenträgern	32	4	124	—	35	12	207	4
25	Herstellung von Metallerzeugnissen	61	29	316	2	52	49	509	49
26	Herstellung von Datenverarbeitungsgeräten, elektronischen und optischen Erzeugnissen	27	12	61	—	37	8	145	16
27	Herstellung von elektrischen Ausrüstungen	13	7	84	3	15	5	127	13
28	Maschinenbau	42	12	41	3	26	18	142	21
29	Herstellung von Kraftwagen und Kraftwagenteilen	5	3	14	1	7	5	35	5
31	Herstellung von Möbeln	9	6	21	—	5	7	48	7
<b>D</b>	<b>Energieversorgung</b>	122	28	2 311	2	32	31	2 526	36
<b>E</b>	<b>Wasserversorgung; Abwasser- und Abfallentsorgung und Beseitigung von Umweltverschmutzungen</b>	14	20	43	14	15	7	113	35
<b>F</b>	<b>Baugewerbe</b>	936	167	6 865	15	1 027	375	9 385	213
41	Hochbau	102	23	80	1	69	21	296	34
42	Tiefbau	17	8	30	—	9	6	70	9
43	Vorbereitende Baustellenarbeiten, Bauinstallation und sonstiges Ausbaugewerbe	817	136	6 755	14	949	348	9 019	170
<b>G</b>	<b>Handel; Instandhaltung und Reparatur v. Kraftfahrzeugen</b>	1 825	1 711	9 850	190	1 662	1 660	16 898	2 454
45	Handel mit Kraftfahrzeugen; Instandhaltung und Reparatur von Kraftwagen	192	108	1 215	9	257	141	1 922	148
46	Großhandel (ohne Handel mit Kraftfahrzeugen und Krafträdern)	699	311	2 147	27	577	230	3 991	391
47	Einzelhandel (ohne Handel mit Kraftfahrzeugen)	934	1 292	6 488	154	828	1 289	10 985	1 915
<b>H</b>	<b>Verkehr und Lagerei</b>	269	156	1 713	10	305	154	2 607	197
49	Landverkehr und Transport in Rohrfernleitungen	149	46	771	3	138	89	1 196	51
53	Post-, Kurier- und Expressdienste	39	30	772	1	95	28	965	37
<b>I</b>	<b>Gastgewerbe; Beherbergung und Gastronomie</b>	663	326	2 331	16	60	1 387	4 783	401
55	Beherbergung	55	17	140	2	4	105	323	29
56	Gastronomie	608	309	2 191	14	56	1 282	4 460	372
<b>J</b>	<b>Information und Kommunikation</b>	373	113	2 078	18	597	135	3 314	155

### 5. Gewerbeanmeldungen<sup>1)</sup> im Jahr 2009 nach Wirtschaftsbereichen

Nr. der Wirtschaftsklassifikation <sup>2)</sup>	Ausgewählter Wirtschaftszweig	Neuerrichtung				Zuzug	Übernahme	Insgesamt	darunter Zweigniederlassung/ unselbst. Zweigstelle
		Betriebsgründung		sonstige Neu-gründung	Um-wand-lung				
		Haupt-nieder-las-sung	Zweig-nieder-lassung/ unselbst. Zweig-stelle						
58	Verlagswesen	48	8	128	1	64	13	262	12
61	Telekommunikation	27	22	146	4	15	51	265	32
62	Erbringung v. Dienstleistungen der Informationstechnologie	254	72	1 577	11	452	54	2 420	94
63	Informationsdienstleistungen	17	10	105	2	30	6	170	13
<b>K</b>	<b>Erbringung von Finanz- und Versicherungsdienstleistungen</b>	343	166	1 911	75	593	112	3 200	293
66	Mit Finanz- und Versicherungsdienstleistungen verbundene Tätigkeiten	132	112	1 827	19	480	42	2 612	141
<b>L</b>	<b>Grundstücks- und Wohnungswesen</b>	489	71	818	13	325	97	1 813	89
<b>M</b>	<b>Erbringung von freiberuflichen, wissenschaftlichen und technischen Dienstleistungen</b>	1 077	249	4 839	21	1 036	153	7 375	293
70	Verwaltung und Führung v. Unternehmen und Betrieben; Unternehmensberatung	609	113	1 129	9	387	69	2 316	141
73	Werbung und Marktforschung	120	30	2 168	1	267	21	2 607	35
<b>N</b>	<b>Erbringung v. sonst. Wirtschaftlichen Dienstleistungen</b>	843	317	9 151	23	1 151	251	11 736	398
77	Vermietung von beweglichen Sachen	49	40	206	1	42	35	373	52
78	Vermittlung und Überlassung von Arbeitskräften	52	53	119	1	24	11	260	63
79	Reisebüros, Reiseveranstalter und Erbringung sonstiger Reservierungsdienstleistungen	42	22	226	—	39	39	368	30
81	Gebäudebetreuung; Garten- und Landschaftsbau	264	40	4 960	7	502	93	5 866	58
<b>P</b>	<b>Erziehung und Unterricht</b>	74	91	722		122	43	1 052	105
<b>Q</b>	<b>Gesundheits- und Sozialwesen</b>	124	40	1 044	2	109	41	1 360	44
<b>R</b>	<b>Kunst, Unterhaltung und Erholung</b>	102	97	988	3	121	92	1 403	124
<b>O+S</b>	<b>Öffentliche Verwaltung, Verteidigung; Sozialversicherung; Erbringung von sonstigen Dienstleistungen</b>	335	177	6 424	4	527	321	7 788	219
<b>A-S</b>	<b>Insgesamt</b>	7 952	3 910	52 653	426	8 019	5 169	78 129	5 318

1) Ohne Automatenaufsteller und Reisegewerbe. — 2) Klassifikation der Wirtschaftszweige, Ausgabe 2008 (WZ 2008).

## 6. Gewerbeabmeldungen<sup>1)</sup> im Jahr 2009 nach Wirtschaftsbereichen

Nr. der Wirtschaftsklassifikation <sup>2)</sup>	Ausgewählter Wirtschaftszweig	Aufgabe				Fortzug	Übergabe	Insgesamt	darunter
		Betriebsaufgabe		sonstige Stilllegung	Umwandlung				
		Hauptniederlassung	Zweigniederlassung/ unselbst. Zweigstelle						Zweigniederlassung/ unselbst. Zweigstelle
<b>A</b>	<b>Land- und Forstwirtschaft, Fischerei</b>	22	3	261	—	41	23	350	3
<b>B</b>	<b>Bergbau und Gewinnung von Steinen und Erden</b>	5	2	4	—	4	1	16	2
<b>C</b>	<b>Verarbeitendes Gewerbe</b>	353	149	1 062	30	281	258	2 133	220
10	Herstellung von Nahrungs- und Futtermitteln	46	49	122	—	16	54	287	58
11	Getränkeherstellung	4	—	4	1	2	10	21	2
13	Herstellung von Textilien	8	7	48	—	9	9	81	8
14	Herstellung von Bekleidung	10	4	60	—	11	7	92	5
16	Herstellung v. Holz-, Flecht-, Korb- und Korkwaren (ohne Möbel)	13	2	45	—	14	5	79	2
18	Herstellung von Druckerzeugnissen; Vervielfältigung von bespielten Ton-, Bild- und Datenträgern	46	3	107	1	30	14	201	4
25	Herstellung von Metallerzeugnissen	55	23	262	6	48	55	449	35
26	Herstellung von Datenverarbeitungsgeräten, elektronischen und optischen Erzeugnissen	20	4	62	4	26	4	120	15
27	Herstellung von elektrischen Ausrüstungen	8	3	19	1	3	5	39	5
28	Maschinenbau	27	12	45	3	24	19	130	21
29	Herstellung von Kraftwagen und Kraftwagenteilen	4	—	13	1	10	2	30	3
31	Herstellung von Möbeln	8	5	15	—	7	6	41	6
<b>D</b>	<b>Energieversorgung</b>	22	8	120	3	18	32	203	12
<b>E</b>	<b>Wasserversorgung; Abwasser- und Abfallentsorgung und Beseitigung von Umweltverschmutzungen</b>	24	10	78	8	14	7	141	21
<b>F</b>	<b>Baugewerbe</b>	932	152	5 487	18	886	444	7 919	209
41	Hochbau	103	20	88	3	47	22	283	27
42	Tiefbau	30	12	29	2	10	5	88	15
43	Vorbereitende Baustellenarbeiten, Bauinstallation und sonstiges Ausbaugewerbe	799	120	5 370	13	829	417	7 548	167
<b>G</b>	<b>Handel; Instandhaltung und Reparatur v. Kraftfahrzeugen</b>	2 068	1 368	10 431	239	1 859	1 637	17 602	2 138
45	Handel mit Kraftfahrzeugen; Instandhaltung und Reparatur von Kraftwagen	230	82	1 356	10	286	158	2 122	126
46	Großhandel (ohne Handel mit Kraftfahrzeugen und Krafträdern)	681	249	2 479	48	657	233	4 347	350
47	Einzelhandel (ohne Handel mit Kraftfahrzeugen)	1 157	1 037	6 596	181	916	1 246	11 133	1 662
<b>H</b>	<b>Verkehr und Lagerei</b>	316	208	1 828	8	293	163	2 816	263
49	Landverkehr und Transport in Rohrfernleitungen	166	40	871	3	122	93	1 295	55
53	Post-, Kurier- und Expressdienste	50	110	769	1	87	30	1 047	119
<b>I</b>	<b>Gastgewerbe; Beherbergung und Gastronomie</b>	762	216	2 797	11	76	1 008	4 870	312
55	Beherbergung	57	10	178	2	9	67	323	16
56	Gastronomie	705	206	2 619	9	67	941	4 547	296
<b>J</b>	<b>Information und Kommunikation</b>	324	148	1 803	17	638	155	3 085	184

6. Gewerbeabmeldungen<sup>1)</sup> im Jahr 2009 nach Wirtschaftsbereichen

Nr. der Wirtschaftsklassifikation <sup>2)</sup>	Ausgewählter Wirtschaftszweig	Aufgabe				Fortzug	Übergabe	Insgesamt	darunter Zweigniederlassung/ unselbst. Zweigstelle
		Betriebsaufgabe		sonstige Stilllegung	Umwandlung				
		Hauptniederlassung	Zweigniederlassung/ unselbst. Zweigstelle						
58	Verlagswesen	44	10	136	4	49	12	255	15
61	Telekommunikation	30	43	148	2	17	40	280	46
62	Erbringung v. Dienstleistungen der Informationstechnologie	193	77	1 299	11	486	82	2 148	102
63	Informationsdienstleistungen	21	6	134	—	46	4	211	8
<b>K</b>	<b>Erbringung von Finanz- und Versicherungsdienstleistungen</b>	214	141	2 041	55	622	103	3 176	243
66	Mit Finanz- und Versicherungsdienstleistungen verbundene Tätigkeiten	126	81	1 953	9	520	43	2 732	116
<b>L</b>	<b>Grundstücks- und Wohnungswesen</b>	398	75	636	28	351	98	1 586	98
<b>M</b>	<b>Erbringung von freiberuflichen, wissenschaftlichen und technischen Dienstleistungen</b>	704	225	4 296	55	1 144	167	6 591	296
70	Verwaltung und Führung v. Unternehmen und Betrieben; Unternehmensberatung	354	119	953	28	430	66	1 950	154
73	Werbung und Marktforschung	124	31	2 134	10	345	31	2 675	42
<b>N</b>	<b>Erbringung v. sonst. Wirtschaftlichen Dienstleistungen</b>	595	326	6 965	22	985	268	9 161	402
77	Vermietung von beweglichen Sachen	90	55	231	1	50	31	458	68
78	Vermittlung und Überlassung von Arbeitskräften	30	92	124	2	29	13	290	105
79	Reisebüros, Reiseveranstalter und Erbringung sonstiger Reservierungsdienstleistungen	55	26	225	1	40	32	379	31
81	Gebäudebetreuung; Garten- und Landschaftsbau	200	34	3 579	5	406	107	4 331	54
<b>P</b>	<b>Erziehung und Unterricht</b>	65	72	511	2	85	55	790	90
<b>Q</b>	<b>Gesundheits- und Sozialwesen</b>	62	14	798	2	122	58	1 056	23
<b>R</b>	<b>Kunst, Unterhaltung und Erholung</b>	87	103	859	—	156	99	1 304	130
<b>O+S</b>	<b>Öffentliche Verwaltung, Verteidigung; Sozialversicherung; Erbringung von sonstigen Dienstleistungen</b>	308	187	4 780	11	656	325	6 267	263
<b>A-S</b>	<b>Insgesamt</b>	7 261	3 407	44 757	509	8 231	4 901	69 066	4 909

1) Ohne Automatenaufsteller und Reisegewerbe. — 2) Klassifikation der Wirtschaftszweige, Ausgabe 2008 (WZ 2008).

**7. Gewerbebeanmeldungen<sup>1)</sup> insgesamt nach Rechtsformen sowie Einzelunternehmen nach Geschlecht und Staatsangehörigkeit im Jahr 2009 nach Regierungsbezirken**

Rechtsform Geschlecht Staatsangehörigkeit	Neuerrichtung				Zuzug	Übernahme	Insgesamt	darunter Zweigniederlassung/ unselbst. Zweigstelle
	Betriebsgründung		sonstige Neugründung	Umwandlung				
	Hauptniederlassung	Zweigniederlassung/ unselbst. Zweigstelle						

**REG.-BEZ. DARMSTADT**

**I n s g e s a m t**

**Nach der Rechtsform des Unternehmens**

Einzelunternehmen	1 310	690	36 636	17	4 344	1 912	44 909	801
Offene Handelsgesellschaft	29	9	4	2	21	39	104	15
Kommanditgesellschaft	46	16	3	5	23	25	118	33
Gesellschaft mit beschränkter Haftung Co. KG	413	238	14	37	132	174	1 008	339
Gesellschaft des bürgerlichen Rechts	1 024	51	644	5	147	496	2 367	61
Aktiengesellschaft	60	75	—	40	37	46	258	158
Gesellschaft mit beschränkter Haftung	3 031	1 223	257	150	1 142	542	6 345	1 631
Private Company Limited by Shares	27	205	11	—	68	13	324	276
Genossenschaft	1	9	—	10	1	1	22	20
Eingetragener Verein	20	5	7	—	1	6	39	5
Sonstige Rechtsformen	46	182	15	63	31	38	375	295
Insgesamt	6 007	2 703	37 591	329	5 947	3 292	55 869	3 634

**E i n z e l u n t e r n e h m e n**

**Nach Geschlecht**

weiblich	430	194	12 723	7	1 365	646	15 365	232
männlich	880	496	23 913	10	2 979	1 266	29 544	569
zusammen	1 310	690	36 636	17	4 344	1 912	44 909	801

**Nach ausgewählter Staatsangehörigkeit des Inhabers**

deutsch	854	558	22 020	15	3 121	1 221	27 789	650
kroatisch	14	7	319	—	35	18	393	7
griechisch	12	3	214	—	19	47	295	3
italienisch	55	15	622	2	55	82	831	18
polnisch	68	6	4 416	—	555	34	5 079	7
türkisch	106	38	1 494	—	95	234	1 967	45

**REG.-BEZ. GIESSEN**

**I n s g e s a m t**

**Nach der Rechtsform des Unternehmens**

Einzelunternehmen	263	202	7 338	3	864	559	9 229	234
Offene Handelsgesellschaft	6	6	—	1	3	16	32	12
Kommanditgesellschaft	5	9	—	—	2	8	24	12
Gesellschaft mit beschränkter Haftung Co. KG	54	37	2	9	23	49	174	71
Gesellschaft des bürgerlichen Rechts	176	9	169	—	28	77	459	13
Aktiengesellschaft	4	12	—	4	3	10	33	24
Gesellschaft mit beschränkter Haftung	384	213	34	21	173	101	926	293
Private Company Limited by Shares	4	7	2	—	14	—	27	19
Genossenschaft	—	3	—	11	—	—	14	14
Eingetragener Verein	5	—	6	—	—	3	14	—
Sonstige Rechtsformen	6	12	—	5	2	5	30	20
Insgesamt	907	510	7 551	54	1 112	828	10 962	712



**7. Gewerbebeanmeldungen<sup>1)</sup> insgesamt nach Rechtsformen sowie Einzelunternehmen nach Geschlecht und Staatsangehörigkeit im Jahr 2009 nach Regierungsbezirken**

Rechtsform Geschlecht Staatsangehörigkeit	Neuerrichtung				Zuzug	Übernahme	Ins- gesamt	darunter Zweig- nieder- lassung/ unselbst. Zweig- stelle
	Betriebsgründung		sonstige Neu- grün- dung	Um- wand- lung				
	Haupt- nieder- las- sung	Zweig- nieder- lassung/ unselbst. Zweig- stelle						

**Einzelunternehmen**

**Nach Geschlecht**

weiblich	81	59	3 239	1	267	180	3 827	59
männlich	182	143	4 099	2	597	379	5 402	175
zusammen	263	202	7 338	3	864	559	9 229	234

**Nach ausgewählter Staatsangehörigkeit des Inhabers**

deutsch	209	181	5 384	3	774	456	7 007	208
kroatisch	1	—	11	—	—	1	13	—
griechisch	7	1	13	—	1	8	30	1
italienisch	4	5	40	—	4	16	69	5
polnisch	1	1	1 039	—	24	3	1 068	1
türkisch	18	6	220	—	18	43	305	7

**REG.-BEZ. KASSEL**

**Insgesamt**

**Nach der Rechtsform des Unternehmens**

Einzelunternehmen	301	254	7 195	2	763	673	9 188	314
Offene Handelsgesellschaft	5	7	3	1	—	12	28	10
Kommanditgesellschaft	11	44	17	—	5	18	95	51
Gesellschaft mit beschränkter Haftung Co. KG	88	56	7	4	27	74	256	110
Gesellschaft des bürgerlichen Rechts	194	15	229	1	19	111	569	24
Aktiengesellschaft	4	15	—	8	4	7	38	31
Gesellschaft mit beschränkter Haftung	406	246	52	25	128	138	995	349
Private Company Limited by Shares	5	40	3	—	12	3	63	50
Genossenschaft	2	—	—	—	—	—	2	—
Eingetragener Verein	14	2	3	—	—	3	22	3
Sonstige Rechtsformen	8	18	2	2	2	10	42	30
Insgesamt	1 038	697	7 511	43	960	1 049	11 298	972

**Einzelunternehmen**

**Nach Geschlecht**

weiblich	109	63	2 443	—	235	248	3 098	76
männlich	192	191	4 752	2	528	425	6 090	238
zusammen	301	254	7 195	2	763	673	9 188	314

**Nach ausgewählter Staatsangehörigkeit des Inhabers**

deutsch	239	220	6 230	2	703	557	7 951	270
kroatisch	—	1	9	—	4	1	15	1
griechisch	—	1	4	—	1	4	10	2
italienisch	12	1	29	—	3	11	56	1
polnisch	2	—	206	—	15	6	229	1
türkisch	20	11	142	—	5	33	211	14

**7. Gewerbebeanmeldungen<sup>1)</sup> insgesamt nach Rechtsformen sowie Einzelunternehmen nach Geschlecht und Staatsangehörigkeit im Jahr 2009 nach Regierungsbezirken**

Rechtsform Geschlecht Staatsangehörigkeit	Neuerrichtung				Zuzug	Übernahme	Insgesamt	darunter Zweigniederlassung/ unselbst. Zweigstelle
	Betriebsgründung		sonstige Neugründung	Umwandlung				
	Hauptniederlassung	Zweigniederlassung/ unselbst. Zweigstelle						

**HESSEN  
Insgesamt**

**Nach der Rechtsform des Unternehmens**

Einzelunternehmen	1 874	1 146	51 169	22	5 971	3 144	63 326	1 349
Offene Handelsgesellschaft	40	22	7	4	24	67	164	37
Kommanditgesellschaft	62	69	20	5	30	51	237	96
Gesellschaft mit beschränkter Haftung Co. KG	555	331	23	50	182	297	1 438	520
Gesellschaft des bürgerlichen Rechts	1 394	75	1 042	6	194	684	3 395	98
Aktiengesellschaft	68	102	—	52	44	63	329	213
Gesellschaft mit beschränkter Haftung	3 821	1 682	343	196	1 443	781	8 266	2 273
Private Company Limited by Shares	36	252	16	—	94	16	414	345
Genossenschaft	3	12	—	21	1	1	38	34
Eingetragener Verein	39	7	16	—	1	12	75	8
Sonstige Rechtsformen	60	212	17	70	35	53	447	345
Insgesamt	7 952	3 910	52 653	426	8 019	5 169	78 129	5 318

**Einzelunternehmen**

**Nach Geschlecht**

weiblich	620	316	18 405	8	1 867	1 074	22 290	367
männlich	1 254	830	32 764	14	4 104	2 070	41 036	982
zusammen	1 874	1 146	51 169	22	5 971	3 144	63 326	1 349

**Nach ausgewählter Staatsangehörigkeit des Inhabers**

deutsch	1 302	959	33 634	20	4 598	2 234	42 747	1 128
kroatisch	15	8	339	—	39	20	421	8
griechisch	19	5	231	—	21	59	335	6
italienisch	71	21	691	2	62	109	956	24
polnisch	71	7	5 661	—	594	43	6 376	9
türkisch	144	55	1 856	—	118	310	2 483	66

1) Ohne Automatenaufsteller und Reisegewerbe.

**8. Gewerbeabmeldungen<sup>1)</sup> insgesamt nach Rechtsformen sowie Einzelunternehmen nach Geschlecht und Staatsangehörigkeit im Jahr 2009 nach Regierungsbezirken**

Rechtsform Geschlecht Staatsangehörigkeit	Aufgabe				Fort- zug	Über- gabe	Ins- gesamt	darunter
	Betriebsaufgabe		sonstige Still- legung	Um- wand- lung				Zweig- nieder- lassung/ unselbst. Zweig- stelle
	Haupt- nieder- las- sung	Zweig- nieder- lassung/ unselbst. Zweig- stelle						

**REG.-BEZ. DARMSTADT**

**I n s g e s a m t**

**Nach der Rechtsform des Unternehmens**

Einzelunternehmen	1 396	619	31 475	21	4 292	1 741	39 544	785
Offene Handelsgesellschaft	65	23	4	9	20	57	178	42
Kommanditgesellschaft	68	17	6	4	28	36	159	36
Gesellschaft mit beschränkter Haftung Co. KG	284	122	12	36	133	107	694	197
Gesellschaft des bürgerlichen Rechts	1 142	58	395	3	163	749	2 510	87
Aktiengesellschaft	36	86	—	21	59	64	266	158
Gesellschaft mit beschränkter Haftung	2 216	878	81	281	1 339	260	5 055	1 276
Private Company Limited by Shares	44	234	26	1	49	19	373	296
Genossenschaft	4	11	—	8	1	—	24	18
Eingetragener Verein	8	1	3	—	—	4	16	1
Sonstige Rechtsformen	48	180	16	22	43	152	461	381
Insgesamt	5 311	2 229	32 018	406	6 127	3 189	49 280	3 277

**E i n z e l u n t e r n e h m e n**

**Nach Geschlecht**

weiblich	429	147	11 099	1	1 362	594	13 632	193
männlich	967	472	20 376	20	2 930	1 147	25 912	592
zusammen	1 396	619	31 475	21	4 292	1 741	39 544	785

**Nach ausgewählter Staatsangehörigkeit des Inhabers**

deutsch	998	507	19 700	19	3 212	1 210	25 646	644
französisch	13	5	224	—	40	15	297	7
griechisch	11	2	259	—	24	41	337	5
italienisch	54	11	593	—	58	59	775	15
jugoslawisch	24	6	3 637	—	452	22	4 141	8
türkisch	118	39	1 372	1	90	178	1 798	46

**REG.-BEZ. GIESSEN**

**I n s g e s a m t**

**Nach der Rechtsform des Unternehmens**

Einzelunternehmen	388	203	6 497	5	919	488	8 500	278
Offene Handelsgesellschaft	20	2	3	—	2	15	42	6
Kommanditgesellschaft	12	8	1	—	2	9	32	10
Gesellschaft mit beschränkter Haftung Co. KG	46	39	5	2	24	22	138	56
Gesellschaft des bürgerlichen Rechts	187	11	140	—	39	116	493	18
Aktiengesellschaft	3	11	—	3	2	11	30	25
Gesellschaft mit beschränkter Haftung	286	178	29	32	161	48	734	228
Private Company Limited by Shares	7	26	5	—	10	4	52	38
Genossenschaft	4	—	—	10	—	1	15	9
Eingetragener Verein	4	1	4	—	—	2	11	2
Sonstige Rechtsformen	9	9	2	2	2	24	48	34
Insgesamt	966	488	6 686	54	1 161	740	10 095	704

**8. Gewerbeabmeldungen<sup>1)</sup> insgesamt nach Rechtsformen sowie Einzelunternehmen nach Geschlecht und Staatsangehörigkeit im Jahr 2009 nach Regierungsbezirken**

Rechtsform Geschlecht Staatsangehörigkeit	Aufgabe				Fort- zug	Über- gabe	Ins- gesamt	darunter
	Betriebsaufgabe		sonstige Still- legung	Um- wand- lung				Zweig- nieder- lassung/ unselbst. Zweig- stelle
	Haupt- nieder- las- sung	Zweig- nieder- lassung/ unselbst. Zweig- stelle						

**Einzelunternehmen**

**Nach Geschlecht**

weiblich	143	48	2 594	2	302	144	3 233	56
männlich	245	155	3 903	3	617	344	5 267	222
zusammen	388	203	6 497	5	919	488	8 500	278

**Nach ausgewählter Staatsangehörigkeit des Inhabers**

deutsch	319	180	5 141	5	818	407	6 870	250
französisch	—	1	15	—	—	2	18	1
griechisch	4	1	29	—	3	7	44	1
italienisch	10	4	45	—	5	13	77	5
jugoslawisch	—	3	567	—	25	1	596	3
türkisch	24	5	213	—	19	36	297	5

**REG.-BEZ. KASSEL**

**Insgesamt**

**Nach der Rechtsform des Unternehmens**

Einzelunternehmen	403	280	5 896	3	740	580	7 902	346
Offene Handelsgesellschaft	14	4	3	—	2	22	45	9
Kommanditgesellschaft	8	5	2	—	1	8	24	7
Gesellschaft mit beschränkter Haftung Co. KG	70	57	3	14	26	42	212	94
Gesellschaft des bürgerlichen Rechts	187	13	124	1	23	193	541	26
Aktiengesellschaft	2	15	—	3	5	10	35	29
Gesellschaft mit beschränkter Haftung	278	226	11	26	135	93	769	303
Private Company Limited by Shares	3	72	12	—	9	8	104	86
Genossenschaft	1	—	—	—	—	—	1	—
Eingetragener Verein	7	2	1	1	1	5	17	3
Sonstige Rechtsformen	11	16	1	1	1	11	41	25
Insgesamt	984	690	6 053	49	943	972	9 691	928

**Einzelunternehmen**

**Nach Geschlecht**

weiblich	129	77	2 157	—	225	190	2 778	97
männlich	274	203	3 739	3	515	390	5 124	249
zusammen	403	280	5 896	3	740	580	7 902	346

**Nach ausgewählter Staatsangehörigkeit des Inhabers**

deutsch	339	257	5 069	3	682	495	6 845	315
kroatisch	—	—	17	—	3	—	20	—
griechisch	2	1	13	—	—	2	18	2
italienisch	13	2	28	—	2	8	53	2
polnisch	2	1	167	—	18	5	193	1
türkisch	22	5	153	—	9	34	223	7

**8. Gewerbeabmeldungen<sup>1)</sup> insgesamt nach Rechtsformen sowie Einzelunternehmen nach Geschlecht und Staatsangehörigkeit im Jahr 2009 nach Regierungsbezirken**

Rechtsform Geschlecht Staatsangehörigkeit	Aufgabe				Fort- zug	Über- gabe	Ins- gesamt	darunter
	Betriebsaufgabe		sons- tige Still- legung	Um- wand- lung				Zweig- nieder- lassung/ unselbst. Zweig- stelle
	Haupt- nieder- las- sung	Zweig- nieder- lassung/ unselbst. Zweig- stelle						

**HESSEN**

**I n s g e s a m t**

**Nach der Rechtsform des Unternehmens**

Einzelunternehmen	2 187	1 102	43 868	29	5 951	2 809	55 946	1 409
Offene Handelsgesellschaft	99	29	10	9	24	94	265	57
Kommanditgesellschaft	88	30	9	4	31	53	215	53
Gesellschaft mit beschränkter Haftung Co. KG	400	218	20	52	183	171	1 044	347
Gesellschaft des bürgerlichen Rechts	1 516	82	659	4	225	1 058	3 544	131
Aktiengesellschaft	41	112	—	27	66	85	331	212
Gesellschaft mit beschränkter Haftung	2 780	1 282	121	339	1 635	401	6 558	1 807
Private Company Limited by Shares	54	332	43	1	68	31	529	420
Genossenschaft	9	11	—	18	1	1	40	27
Eingetragener Verein	19	4	8	1	1	11	44	6
Sonstige Rechtsformen	68	205	19	25	46	187	550	440
Insgesamt	7 261	3 407	44 757	509	8 231	4 901	69 066	4 909

**E i n z e l u n t e r n e h m e n**

**Nach Geschlecht**

weiblich	701	272	15 850	3	1 889	928	19 643	346
männlich	1 486	830	28 018	26	4 062	1 881	36 303	1 063
zusammen	2 187	1 102	43 868	29	5 951	2 809	55 946	1 409

**Nach ausgewählter Staatsangehörigkeit des Inhabers**

deutsch	1 656	944	29 910	27	4 712	2 112	39 361	1 209
kroatisch	13	6	256	—	43	17	335	8
griechisch	17	4	301	—	27	50	399	8
italienisch	77	17	666	—	65	80	905	22
polnisch	26	10	4 371	—	495	28	4 930	12
türkisch	164	49	1 738	1	118	248	2 318	58

1) Ohne Automatenaufsteller und Reisegewerbe.

**9. Gewerbeanzeigen<sup>1)</sup> sowie Neuerrichtungen und Aufgaben  
je 1000 Einwohner im Jahr 2009 nach Verwaltungsbezirken und Gemeinden**

Ge- meinde Schlüs- sel	Kreisfreie Stadt (St.) Landkreis Regierungsbezirk Gemeinde	Anmeldungen				Abmeldungen			
		ins- gesamt	darunter		Zu- bzw. Abnahme (-) gegenüber dem letzten Jahr in %	ins- gesamt	darunter		Zu- bzw. Abnahme (-) gegenüber dem letzten Jahr in %
			Neu- errich- tung <sup>2)</sup>	je 1000 Ein- wohner <sup>4)</sup>			Auf- gabe <sup>3)</sup>	je 1000 Ein- wohner <sup>4)</sup>	
<b>411 000 Darmstadt, Wissenschaftsst.</b>		1 788	1 552	11	0,9	1 736	1 350	10	5,2
<b>412 000 Frankfurt am Main, St.</b>		13 185	11 830	18	1,4	11 218	9 457	14	6,4
<b>413 000 Offenbach am Main, St.</b>		3 225	2 832	24	11,1	2 774	2 428	21	14,4
<b>414 000 Wiesbaden, Landeshauptst.</b>		3 995	3 262	12	3,5	3 975	3 170	12	4,7
431 001 Abtsteinach		38	34	14	26,7	23	18	7	43,8
431 002 Bensheim		565	450	11	15,5	552	420	11	15,5
431 003 Biblis		106	87	10	- 1,9	88	72	8	- 18,5
431 004 Birkenau		97	78	8	- 4,0	92	73	7	9,5
431 005 Bürstadt		177	150	10	23,8	145	115	7	23,9
431 006 Einhausen		68	57	9	1,5	54	47	8	- 11,5
431 007 Fürth		120	105	10	- 6,3	100	89	8	- 21,3
431 008 Gorxheimertal		34	31	8	- 29,2	63	53	13	96,9
431 009 Grasellenbach		44	37	10	2,3	67	58	15	157,7
431 010 Groß-Rohrheim		36	30	8	- 25,0	26	22	6	- 29,7
431 011 Heppenheim (Bergstraße)		338	292	12	16,6	277	219	9	24,8
431 012 Hirschhorn (Neckar)		21	17	5	- 19,2	27	22	6	- 18,2
431 013 Lampertheim		341	274	9	7,2	324	249	8	0,9
431 014 Lautertal (Odenwald)		74	63	9	1,4	55	44	6	- 22,5
431 015 Lindenfels		62	54	10	17,0	48	34	7	- 5,9
431 016 Lorsch		167	148	12	- 2,9	156	128	10	- 9,3
431 017 Mörlenbach		131	109	10	- 4,4	132	108	10	17,9
431 018 Neckarsteinach		57	41	11	54,1	46	33	9	43,8
431 019 Rimbach		90	68	8	1,1	78	59	7	- 10,3
431 020 Viernheim		474	379	12	- 13,8	493	401	12	6,9
431 021 Wald-Michelbach		107	107	10	0,9	107	96	9	9,2
431 022 Zwingenberg		90	75	11	7,1	70	60	9	—
<b>431 Bergstraße</b>		<b>3 237</b>	<b>2 686</b>	<b>10</b>	<b>3,1</b>	<b>3 023</b>	<b>2 420</b>	<b>9</b>	<b>7,4</b>
432 001 Alsbach-Hähnlein		106	88	10	12,8	85	66	7	- 22,0
432 002 Babenhausen		220	178	11	- 6,8	201	172	11	17,5
432 003 Bickenbach		71	56	10	10,9	62	48	9	6,9
432 004 Dieburg		209	162	11	2,0	230	185	12	- 0,9
432 005 Eppertshausen		71	60	10	- 29,0	52	45	8	- 31,6
432 006 Erzhausen		83	64	9	- 21,0	66	47	6	—
432 007 Fischbachtal		32	25	10	- 3,0	24	19	7	- 17,2
432 008 Griesheim		380	281	11	10,8	324	241	9	4,2
432 009 Groß-Bieberau		62	52	11	17,0	46	40	9	31,4
432 010 Groß-Umstadt		254	187	9	- 7,0	229	169	8	5,0
432 011 Groß-Zimmern		185	150	11	- 3,6	185	155	11	20,1
432 012 Messel		39	32	8	8,3	26	22	6	- 3,7
432 013 Modautal		69	63	13	15,0	42	34	7	- 2,3
432 014 Mühlthal		161	130	9	22,9	123	99	7	1,7
432 015 Münster		186	154	11	5,7	158	126	9	- 7,1
432 016 Ober-Ramstadt		177	138	9	3,5	143	94	6	- 1,4
432 017 Otzberg		90	71	11	15,4	79	61	10	- 3,7
432 018 Pfungstadt		342	228	9	13,2	284	215	9	- 15,5

**9. Gewerbeanzeigen<sup>1)</sup> sowie Neuerrichtungen und Aufgaben  
je 1000 Einwohner im Jahr 2009 nach Verwaltungsbezirken und Gemeinden**

Ge- meinde Schlüs- sel	Kreisfreie Stadt (St.) Landkreis Regierungsbezirk Gemeinde	Anmeldungen				Abmeldungen			
		ins- gesamt	darunter		Zu- bzw. Abnahme (-) gegenüber dem letzten Jahr in %	ins- gesamt	darunter		Zu- bzw. Abnahme (-) gegenüber dem letzten Jahr in %
			Neu- errich- tung <sup>2)</sup>	je 1000 Ein- wohner <sup>4)</sup>			Auf- gabe <sup>3)</sup>	je 1000 Ein- wohner <sup>4)</sup>	
432 019	Reinheim	166	121	7	- 13,5	163	125	7	11,6
432 020	Roßdorf	148	140	12	27,6	151	142	12	55,7
432 021	Schaafheim	120	102	11	36,4	62	41	5	- 20,5
432 022	Seeheim-Jugenheim	169	144	9	- 17,6	168	131	8	16,7
432 023	Weiterstadt, St.	412	359	15	41,1	244	194	8	2,1
<b>432</b>	<b>Darmstadt - Dieburg</b>	<b>3 752</b>	<b>2 985</b>	<b>10</b>	<b>5,8</b>	<b>3 147</b>	<b>2 471</b>	<b>9</b>	<b>1,9</b>
433 001	Biebesheim am Rhein	88	67	10	- 1,1	70	54	8	- 27,8
433 002	Bischofsheim	145	104	8	2,8	130	96	8	4,0
433 003	Büttelborn	212	148	11	15,2	171	123	9	- 15,3
433 004	Gernsheim	133	100	10	24,3	107	90	9	13,8
433 005	Ginsheim-Gustavsburg	170	138	9	- 0,6	153	111	7	2,0
433 006	Groß-Gerau	251	196	8	- 18,0	258	216	9	- 10,7
433 007	Kelsterbach	175	153	11	- 16,3	156	129	10	- 2,5
433 008	Mörfelden-Walldorf	528	486	14	13,3	390	340	10	- 5,1
433 009	Nauheim	96	82	8	- 22,0	81	63	6	- 31,9
433 010	Raunheim	237	191	13	- 18,3	238	204	14	10,7
433 011	Riedstadt	244	207	10	9,4	192	146	7	- 10,7
433 012	Rüsselsheim	701	512	9	14,0	636	446	8	13,8
433 013	Stockstadt am Rhein	86	74	13	2,4	52	47	8	- 37,3
433 014	Trebur	167	136	10	28,5	114	91	7	0,9
<b>433</b>	<b>Groß - Gerau</b>	<b>3 233</b>	<b>2 594</b>	<b>10</b>	<b>3,0</b>	<b>2 748</b>	<b>2 156</b>	<b>9</b>	<b>- 3,0</b>
434 001	Bad Homburg vor der Höhe	802	559	11	8,8	723	498	10	5,1
434 002	Friedrichsdorf	302	215	9	- 0,7	294	204	8	4,6
434 003	Glashütten	58	47	9	- 1,7	48	34	6	- 4,0
434 004	Grävenwiesbach	57	45	9	- 5,0	47	38	7	9,3
434 005	Königstein im Taunus	234	200	13	- 9,3	119	102	6	- 2,5
434 006	Kronberg im Taunus	276	222	13	10,0	224	162	9	11,4
434 007	Neu-Anspach	165	142	9	- 5,2	155	124	8	6,9
434 008	Oberursel (Taunus)	549	452	11	- 5,5	438	351	8	- 16,9
434 009	Schmitten	105	71	8	14,1	99	72	8	1,0
434 010	Steinbach (Taunus)	104	83	8	- 16,1	127	92	9	21,0
434 011	Usingen	220	170	13	2,3	194	158	12	- 18,1
434 012	Wehrheim	99	77	8	- 6,6	95	73	8	- 3,1
434 013	Weilrod	71	61	10	20,3	53	48	8	- 1,9
<b>434</b>	<b>Hochtaunuskreis</b>	<b>3 042</b>	<b>2 344</b>	<b>10</b>	<b>0,7</b>	<b>2 616</b>	<b>1 956</b>	<b>9</b>	<b>- 1,2</b>
435 001	Bad Orb	81	54	5	- 18,2	94	68	7	6,8
435 002	Bad Soden-Salmünster	150	139	10	- 3,2	129	115	8	- 5,8
435 003	Biebergemünd	89	71	9	17,1	71	50	6	42,0
435 004	Birstein	61	48	7	—	52	40	6	30,0
435 005	Brachtal	42	37	7	- 31,1	35	29	6	- 45,3
435 006	Bruchköbel	193	153	7	- 28,8	179	143	7	- 28,7
435 007	Erlensee	223	176	14	- 21,2	210	162	13	- 2,3
435 008	Flörsbachtal	27	26	10	- 12,9	19	17	7	- 26,9
435 009	Freigericht	157	116	8	- 5,4	155	120	8	- 15,8
435 010	Gelnhausen	343	277	13	9,9	281	212	10	- 0,7

**9. Gewerbeanzeigen<sup>1)</sup> sowie Neuerrichtungen und Aufgaben  
je 1000 Einwohner im Jahr 2009 nach Verwaltungsbezirken und Gemeinden**

Ge- meinde Schlüs- sel	Kreisfreie Stadt (St.) Landkreis Regierungsbezirk Gemeinde	Anmeldungen				Abmeldungen			
		ins- gesamt	darunter		Zu- bzw. Abnahme (–) gegenüber dem letzten Jahr in %	ins- gesamt	darunter		Zu- bzw. Abnahme (–) gegenüber dem letzten Jahr in %
			Neu- errich- tung <sup>2)</sup>	je 1000 Ein- wohner <sup>4)</sup>			Auf- gabe <sup>3)</sup>	je 1000 Ein- wohner <sup>4)</sup>	
435 011	Großkrotzenburg	56	40	5	– 16,4	23	21	3	– 56,6
435 012	Gründau	179	137	9	4,7	156	122	8	7,6
435 013	Hammersbach	74	58	12	– 16,9	73	54	11	4,3
435 014	Hanau	1 264	1 146	13	– 0,5	1 153	1 016	12	– 14,7
435 015	Hasselroth	63	53	7	– 18,2	54	45	6	– 14,3
435 016	Jossgrund	41	39	11	– 6,8	29	21	6	45,0
435 017	Langenselbold, St.	204	134	10	– 1,9	167	122	9	– 11,2
435 018	Linsengericht	116	82	8	10,5	103	79	8	8,4
435 019	Maintal	623	473	13	16,9	521	388	10	9,2
435 020	Neuberg	64	50	10	– 7,2	60	48	9	– 14,3
435 021	Nidderau	237	198	10	– 1,3	274	225	11	19,1
435 022	Niederdorfelden	39	31	9	2,6	30	21	6	– 36,2
435 023	Rodenbach	112	94	8	5,7	98	86	8	– 24,0
435 024	Ronneburg	36	32	10	– 20,0	29	27	8	7,4
435 025	Schlüchtern	159	133	8	– 17,2	131	103	6	– 17,1
435 026	Schöneck	184	163	14	4,0	151	129	11	5,6
435 027	Sinntal	79	68	7	2,6	54	46	5	1,9
435 028	Steinau an der Straße	118	101	9	– 3,3	143	135	12	28,8
435 029	Wächtersbach	135	96	8	5,5	128	85	7	15,3
<b>435</b>	<b>Main - Kinzig - Kreis</b>	<b>5 149</b>	<b>4 225</b>	<b>10</b>	<b>– 2,4</b>	<b>4 602</b>	<b>3 729</b>	<b>9</b>	<b>– 5,7</b>
436 001	Bad Soden am Taunus	398	307	14	28,8	342	265	12	16,7
436 002	Eppstein	190	158	12	—	150	119	9	– 14,8
436 003	Eschborn	501	367	18	7,3	419	301	15	7,4
436 004	Flörsheim am Main	221	170	9	—	221	167	8	– 24,1
436 005	Hattersheim am Main	323	269	11	– 6,1	262	222	9	– 14,4
436 006	Hochheim am Main	177	146	9	12,7	161	129	8	0,6
436 007	Hofheim am Taunus, Kreisstadt	462	390	10	– 6,3	403	325	9	4,7
436 008	Kelkheim (Taunus)	354	266	10	9,6	274	214	8	– 7,7
436 009	Kriftel	136	131	13	21,4	145	142	14	48,0
436 010	Liederbach am Taunus	97	83	10	5,4	77	62	7	– 3,8
436 011	Schwalbach am Taunus	109	85	6	– 22,7	95	73	5	– 17,4
436 012	Sulzbach (Taunus)	128	119	14	– 6,6	109	100	12	– 11,4
<b>436</b>	<b>Main - Taunus - Kreis</b>	<b>3 096</b>	<b>2 491</b>	<b>11</b>	<b>3,7</b>	<b>2 658</b>	<b>2 119</b>	<b>9</b>	<b>– 2,1</b>
437 001	Bad König	113	82	9	14,1	125	95	10	25,0
437 002	Beerfelden	77	61	9	92,5	44	35	5	10,0
437 003	Brensbach	58	49	9	– 9,4	34	29	6	– 35,8
437 004	Breuberg	95	79	11	26,7	84	77	11	33,3
437 005	Brombachtal	36	31	8	9,1	30	25	7	– 14,3
437 006	Erbach	157	143	11	35,3	121	114	8	45,8
437 007	Fränkisch-Crumbach	30	25	8	11,1	25	17	5	– 7,4
437 008	Hesseneck	7	6	9	16,7	1	—	—	– 66,7
437 009	Höchst im Odenwald	114	93	10	6,5	101	85	9	– 9,0
437 010	Lützelbach	62	58	8	24,0	44	35	5	– 29,0
437 011	Michelstadt	153	117	7	– 11,6	171	140	8	8,9
437 012	Mossautal	22	17	7	– 33,3	28	17	7	12,0
437 013	Reichelsheim (Odenwald)	110	81	9	– 3,5	102	79	9	3,0



**9. Gewerbeanzeigen<sup>1)</sup> sowie Neuerrichtungen und Aufgaben  
je 1000 Einwohner im Jahr 2009 nach Verwaltungsbezirken und Gemeinden**

Ge- meinde Schlüs- sel	Kreisfreie Stadt (St.) Landkreis Regierungsbezirk Gemeinde	Anmeldungen				Abmeldungen			
		ins- gesamt	darunter		Zu- bzw. Abnahme (–) gegenüber dem letzten Jahr in %	ins- gesamt	darunter		Zu- bzw. Abnahme (–) gegenüber dem letzten Jahr in %
			Neu- errich- tung <sup>2)</sup>	je 1000 Ein- wohner <sup>4)</sup>			Auf- gabe <sup>3)</sup>	je 1000 Ein- wohner <sup>4)</sup>	
437 014	Rothenberg	25	23	9	56,3	23	19	8	– 11,5
437 015	Sensbachtal	4	2	2	– 69,2	5	5	5	– 76,2
<b>437</b>	<b>Odenwaldkreis</b>	1 063	867	9	10,0	938	772	8	3,6
438 001	Dietzenbach	483	383	12	13,1	430	312	9	3,4
438 002	Dreieich	704	547	14	4,6	672	514	13	5,8
438 003	Egelsbach	148	100	10	14,7	129	94	10	20,6
438 004	Hainburg	178	150	10	8,5	145	119	8	– 3,3
438 005	Heusenstamm	247	183	10	6,0	226	170	9	– 3,4
438 006	Langen (Hessen), St.	428	345	10	– 5,7	356	287	8	– 9,9
438 007	Mainhausen	125	103	11	– 0,8	124	98	11	– 3,1
438 008	Mühlheim am Main	387	328	12	4,3	368	296	11	10,2
438 009	Neu-Isenburg	707	548	15	1,4	596	487	14	– 4,9
438 010	Obertshausen	350	273	11	15,9	280	226	9	– 0,7
438 011	Rodgau	530	430	10	– 0,4	483	415	10	– 5,8
438 012	Rödermark	423	338	13	10,2	419	339	13	– 4,1
438 013	Seligenstadt	320	255	13	8,5	263	210	10	4,4
<b>438</b>	<b>Offenbach</b>	5 030	3 983	12	5,1	4 491	3 567	11	– 0,4
439 001	Aarbergen	63	55	9	– 14,9	60	54	9	5,3
439 002	Bad Schwalbach	165	140	13	– 3,5	130	124	11	4,8
439 003	Eltville am Rhein	225	167	10	0,9	175	127	7	5,4
439 004	Geisenheim	122	95	8	– 20,8	120	94	8	9,1
439 005	Heidenrod	91	76	10	8,3	84	65	8	25,4
439 006	Hohenstein	74	63	10	15,6	61	50	8	13,0
439 007	Hünstetten	138	119	12	58,6	90	77	8	18,4
439 008	Idstein	273	222	10	8,8	240	199	9	0,8
439 009	Kiedrich	51	46	12	64,5	33	25	6	3,1
439 010	Lorch	30	29	7	7,1	30	28	7	– 6,3
439 011	Niedernhausen	193	162	11	24,5	141	114	8	– 3,4
439 012	Oestrich-Winkel	135	101	9	—	101	76	6	– 1,0
439 013	Rüdesheim am Rhein	141	110	11	1,4	110	75	8	– 20,3
439 014	Schlangenbad	70	51	8	– 5,4	87	81	13	81,3
439 015	Taunusstein	431	363	13	5,4	657	600	21	109,9
439 016	Waldems	58	47	8	5,5	59	45	8	– 1,7
439 017	Walluf	73	49	9	23,7	57	42	8	32,6
<b>439</b>	<b>Rheingau-Taunus-Kreis</b>	2 333	1 895	10	6,4	2 235	1 876	10	23,8
440 001	Altenstadt	226	197	17	35,3	163	134	11	– 2,4
440 002	Bad Nauheim	404	351	11	3,1	328	276	9	– 13,7
440 003	Bad Vilbel	408	317	10	4,6	355	254	8	– 0,6
440 004	Büdingen	266	223	10	– 15,3	252	199	9	– 4,5
440 005	Butzbach	267	244	10	– 4,0	235	199	8	– 0,8
440 006	Echzell	56	45	8	3,7	51	43	7	6,3
440 007	Florstadt	98	72	8	14,0	100	80	9	58,7
440 008	Friedberg (Hessen)	389	306	11	14,1	343	262	9	1,5
440 009	Gedern	73	71	9	1,4	59	56	7	– 23,4
440 010	Glauburg	31	25	8	– 8,8	33	26	8	—
440 011	Hirzenhain	30	22	8	– 9,1	28	18	6	– 3,4

**9. Gewerbeanzeigen<sup>1)</sup> sowie Neuerrichtungen und Aufgaben  
je 1000 Einwohner im Jahr 2009 nach Verwaltungsbezirken und Gemeinden**

Ge- meinde Schlüs- sel	Kreisfreie Stadt (St.) Landkreis Regierungsbezirk Gemeinde	Anmeldungen				Abmeldungen			
		ins- gesamt	darunter		Zu- bzw. Abnahme (–) gegenüber dem letzten Jahr in %	ins- gesamt	darunter		Zu- bzw. Abnahme (–) gegenüber dem letzten Jahr in %
			Neu- errich- tung <sup>2)</sup>	je 1000 Ein- wohner <sup>4)</sup>			Auf- gabe <sup>3)</sup>	je 1000 Ein- wohner <sup>4)</sup>	
440 012	Karben	314	247	11	8,3	266	213	10	17,2
440 013	Kefenrod	21	17	6	– 34,4	26	24	8	62,5
440 014	Limeshain	77	62	11	13,2	73	59	11	65,9
440 015	Münzenberg	66	54	10	40,4	39	38	7	– 7,1
440 016	Nidda	217	164	9	13,6	181	133	7	– 1,6
440 017	Niddatal	114	94	10	42,5	68	63	7	– 19,0
440 018	Ober-Mörlen	82	70	12	30,2	73	61	10	– 1,4
440 019	Ortenberg	108	93	10	20,0	78	56	6	2,6
440 020	Ranstadt	64	52	10	14,3	38	34	7	– 29,6
440 021	Reichelsheim (Wetterau)	75	61	9	– 11,8	73	60	9	– 7,6
440 022	Rockenberg	38	28	7	– 20,8	27	20	5	– 38,6
440 023	Rosbach vor der Höhe	152	117	10	2,0	105	82	7	– 31,4
440 024	Wölfersheim	101	95	10	– 9,0	77	68	7	– 35,8
440 025	Wöllstadt	64	57	9	– 9,9	48	35	6	– 2,0
<b>440</b>	<b>Wetteraukreis</b>	<b>3 741</b>	<b>3 084</b>	<b>10</b>	<b>5,6</b>	<b>3 119</b>	<b>2 493</b>	<b>8</b>	<b>– 3,7</b>
<b>4</b>	<b>Reg.-Bez. Darmstadt</b>	<b>55 869</b>	<b>46 630</b>	<b>12</b>	<b>3,2</b>	<b>49 280</b>	<b>39 964</b>	<b>11</b>	<b>3,0</b>
531 001	Allendorf (Lumda)	29	29	7	– 3,3	29	24	6	– 14,7
531 002	Biebertal	84	64	6	– 5,6	68	58	6	– 20,0
531 003	Buseck	134	110	8	– 4,3	139	115	9	—
531 004	Fernwald	68	53	8	– 10,5	63	51	8	5,0
531 005	Gießen, Universitätsstadt	941	734	10	5,8	1 206	1 000	13	45,7
531 006	Grünberg	137	120	9	– 6,8	124	96	7	– 16,2
531 007	Heuchelheim	84	66	9	– 16,8	82	67	9	– 5,7
531 008	Hungen	113	76	6	– 8,9	126	90	7	1,6
531 009	Langgöns	132	93	8	17,9	97	70	6	– 10,2
531 010	Laubach	88	66	7	22,2	92	70	7	19,5
531 011	Lich	153	128	10	30,8	112	95	7	20,4
531 012	Linden	131	95	8	– 13,2	119	78	6	24,0
531 013	Lollar	91	69	7	– 4,2	73	61	6	– 8,8
531 014	Pohlheim	188	142	8	7,4	127	89	5	– 17,5
531 015	Rabenau	38	34	6	– 5,0	21	20	4	– 38,2
531 016	Reiskirchen	96	78	7	– 3,0	94	69	7	– 4,1
531 017	Staufenberg	87	61	7	13,0	58	44	5	– 3,3
531 018	Wettenberg	110	89	7	– 19,7	109	86	7	– 8,4
<b>531</b>	<b>Gießen</b>	<b>2 704</b>	<b>2 107</b>	<b>8</b>	<b>1,2</b>	<b>2 739</b>	<b>2 183</b>	<b>9</b>	<b>13,0</b>
532 001	Aßlar	114	91	7	– 2,6	103	76	6	– 32,2
532 002	Bischoffen	38	32	9	81,0	40	30	9	73,9
532 003	Braunfels	112	94	8	5,7	111	96	9	– 2,6
532 004	Breitscheid	35	26	5	– 39,7	32	25	5	– 38,5
532 005	Dietzhöhlztal	48	39	6	65,5	47	36	6	62,1
532 006	Dillenburg	179	131	5	– 8,2	199	156	7	– 7,0
532 007	Driedorf	49	37	7	16,7	44	31	6	7,3
532 008	Ehringshausen	93	79	8	86,0	60	55	6	– 25,9
532 009	Eschenburg	63	53	5	– 3,1	77	65	6	4,1
532 010	Greifenstein	52	35	5	6,1	66	45	6	– 8,3

**9. Gewerbeanzeigen<sup>1)</sup> sowie Neuerrichtungen und Aufgaben  
je 1000 Einwohner im Jahr 2009 nach Verwaltungsbezirken und Gemeinden**

Ge- meinde Schlüs- sel	Kreisfreie Stadt (St.) Landkreis Regierungsbezirk Gemeinde	Anmeldungen				Abmeldungen			
		ins- gesamt	darunter		Zu- bzw. Abnahme (–) gegenüber dem letzten Jahr in %	ins- gesamt	darunter		Zu- bzw. Abnahme (–) gegenüber dem letzten Jahr in %
			Neu- errich- tung <sup>2)</sup>	je 1000 Ein- wohner <sup>4)</sup>			Auf- gabe <sup>3)</sup>	je 1000 Ein- wohner <sup>4)</sup>	
532 011 Haiger		159	136	7	16,1	142	110	6	7,6
532 012 Herborn		195	142	7	– 12,6	196	143	7	– 20,3
532 013 Hohenahr		33	30	6	– 21,4	12	11	2	– 64,7
532 014 Hüttenberg		88	72	7	– 14,6	106	83	8	21,8
532 015 Lahnav		79	68	8	– 1,3	83	68	8	22,1
532 016 Leun		63	50	9	– 6,0	66	42	7	17,9
532 017 Mittenaar		40	33	7	14,3	36	30	6	5,9
532 018 Schöffengrund		64	59	9	– 16,9	57	47	7	– 27,8
532 019 Siegbach		18	16	6	12,5	21	17	6	31,3
532 020 Sinn		67	53	8	4,7	72	60	9	—
532 021 Solms		115	93	7	– 12,9	136	111	8	3,0
532 022 Waldsolms		44	30	6	– 8,3	45	40	8	– 40,0
532 023 Wetzlar		617	463	9	3,4	690	521	10	7,6
<b>532 Lahn-Dill-Kreis</b>		<b>2 365</b>	<b>1 862</b>	<b>7</b>	<b>0,5</b>	<b>2 441</b>	<b>1 898</b>	<b>7</b>	<b>– 3,3</b>
533 001 Beselich		64	50	9	10,3	59	49	8	– 6,3
533 002 Brechen		52	46	7	– 22,4	58	49	7	7,4
533 003 Bad Camberg, St.		172	128	9	4,9	178	143	10	9,2
533 004 Dornburg		81	60	7	– 3,6	80	65	8	19,4
533 005 Elbtal		24	19	8	– 11,1	18	13	5	– 18,2
533 006 Elz		113	85	11	25,6	102	71	9	– 1,0
533 007 Hadamar		153	135	11	29,7	141	107	9	– 11,9
533 008 Hünfelden		90	68	7	– 4,3	87	69	7	2,4
533 009 Limburg an der Lahn		610	515	15	17,5	563	457	14	29,1
533 010 Löhnberg		39	28	6	– 4,9	46	36	8	– 2,1
533 011 Mengerskirchen, Marktflecken		46	41	7	31,4	40	37	6	– 11,1
533 012 Merenberg		49	35	10	96,0	32	23	7	3,2
533 013 Runkel		131	103	11	9,2	98	81	8	16,7
533 014 Selters (Taunus)		75	64	8	44,2	64	58	7	23,1
533 015 Villmar		69	58	8	23,2	35	32	5	– 30,0
533 016 Waldbrunn (Westerwald)		46	41	7	—	45	40	7	– 28,6
533 017 Weilburg		162	145	11	12,5	148	117	9	– 10,8
533 018 Weilmünster, Marktflecken		75	67	7	– 17,6	92	83	9	2,2
533 019 Weinbach		33	23	5	– 32,7	45	37	8	—
<b>533 Limburg-Weilburg</b>		<b>2 084</b>	<b>1 711</b>	<b>10</b>	<b>10,9</b>	<b>1 931</b>	<b>1 567</b>	<b>9</b>	<b>5,8</b>
534 001 Amöneburg		45	41	8	60,7	41	34	7	5,1
534 002 Angelburg		14	14	4	– 46,2	13	13	4	– 27,8
534 003 Bad Endbach		60	48	6	– 7,7	57	42	5	– 14,9
534 004 Biedenkopf		102	90	7	29,1	72	67	5	– 43,8
534 005 Breidenbach		43	32	5	– 12,2	52	39	6	10,6
534 006 Cölbe		52	36	5	40,5	48	36	5	29,7
534 007 Dautphetal		66	51	4	– 22,4	69	60	5	27,8
534 008 Ebsdorfergrund		1 073	1 068	119	21,5	507	499	56	156,1
534 009 Fronhausen		29	26	6	– 17,1	32	26	6	52,4
534 010 Gladenbach		107	91	7	7,0	85	72	6	– 23,4
534 011 Kirchhain		119	91	6	– 2,5	110	98	6	– 12,7
534 012 Lahntal		48	40	6	– 22,6	36	29	4	– 30,8

**9. Gewerbeanzeigen<sup>1)</sup> sowie Neuerrichtungen und Aufgaben  
je 1000 Einwohner im Jahr 2009 nach Verwaltungsbezirken und Gemeinden**

Ge- meinde Schlüs- sel	Kreisfreie Stadt (St.) Landkreis Regierungsbezirk Gemeinde	Anmeldungen				Abmeldungen			
		ins- gesamt	darunter		Zu- bzw. Abnahme (-) gegenüber dem letzten Jahr in %	ins- gesamt	darunter		Zu- bzw. Abnahme (-) gegenüber dem letzten Jahr in %
			Neu- errich- tung <sup>2)</sup>	je 1000 Ein- wohner <sup>4)</sup>			Auf- gabe <sup>3)</sup>	je 1000 Ein- wohner <sup>4)</sup>	
534 013	Lohra	29	26	5	- 27,5	27	23	4	- 48,1
534 014	Marburg, Universitätsstadt	649	579	7	4,5	608	479	6	11,2
534 015	Münchhausen	28	23	7	- 9,7	30	24	7	3,4
534 016	Neustadt (Hessen)	56	47	5	- 3,4	56	48	5	- 3,4
534 017	Rauschenberg	17	15	3	- 15,0	29	25	5	26,1
534 018	Stadtallendorf	168	121	6	- 7,7	149	117	5	- 29,0
534 019	Steffenberg	28	21	5	- 9,7	37	32	7	5,7
534 020	Weimar (Lahn)	51	37	5	6,3	46	37	5	9,5
534 021	Wetter (Hessen)	88	74	8	41,9	61	49	5	- 10,3
534 022	Wohratal	12	8	3	- 36,8	14	12	5	- 6,7
<b>534</b>	<b>Marburg-Biedenkopf</b>	<b>2 884</b>	<b>2 579</b>	<b>10</b>	<b>7,5</b>	<b>2 179</b>	<b>1 861</b>	<b>7</b>	<b>10,2</b>
535 001	Alsfeld	152	129	8	15,2	143	120	7	11,7
535 002	Antrifttal	11	10	5	22,2	11	10	5	37,5
535 003	Feldatal	30	26	9	11,1	13	12	4	- 38,1
535 004	Freiensteinau	33	29	9	65,0	18	14	4	12,5
535 005	Gemünden (Felda)	30	28	9	25,0	26	24	8	36,8
535 006	Grebenau	17	15	6	- 15,0	17	14	5	21,4
535 007	Grebenhain	39	36	7	2,6	38	36	7	15,2
535 008	Herbstein	29	26	5	—	15	15	3	- 46,4
535 009	Homburg (Ohm)	61	49	6	- 7,6	47	37	5	- 29,9
535 010	Kirrtorf	16	15	4	14,3	21	20	6	- 19,2
535 011	Lauterbach (Hessen), Kreisstadt	113	91	6	- 2,6	114	93	7	16,3
535 012	Lautertal (Vogelsberg)	13	10	4	—	10	10	4	- 28,6
535 013	Mücke	85	70	7	19,7	76	69	7	16,9
535 014	Romrod	29	23	8	38,1	25	22	8	108,3
535 015	Schlitz	81	66	7	- 19,8	82	73	7	- 6,8
535 016	Schotten	105	78	7	8,2	75	60	5	5,6
535 017	Schwalmtal	18	12	4	- 33,3	24	18	6	41,2
535 018	Ulrichstein	25	22	7	47,1	30	25	8	87,5
535 019	Wartenberg	38	28	7	26,7	20	13	3	100,0
<b>535</b>	<b>Vogelsbergkreis</b>	<b>925</b>	<b>763</b>	<b>7</b>	<b>6,1</b>	<b>805</b>	<b>685</b>	<b>6</b>	<b>7,2</b>
<b>5</b>	<b>Reg.-Bez. Gießen</b>	<b>10 962</b>	<b>9 022</b>	<b>9</b>	<b>4,8</b>	<b>10 095</b>	<b>8 194</b>	<b>8</b>	<b>6,2</b>
<b>611 000</b>	<b>Kassel, documenta-Stadt</b>	<b>2 369</b>	<b>1 880</b>	<b>10</b>	<b>0,6</b>	<b>2 286</b>	<b>1 775</b>	<b>9</b>	<b>- 1,8</b>
631 001	Bad Salzschlirf	29	22	7	—	22	15	5	22,2
631 002	Burghaun	74	61	9	76,2	50	41	6	25,0
631 003	Dipperz	26	20	6	- 29,7	30	21	6	11,1
631 004	Ebersburg	53	46	10	8,2	41	31	7	- 6,8
631 005	Ehrenberg (Rhön)	16	14	5	100,0	17	14	5	88,9
631 006	Eichenzell	107	79	7	0,9	78	57	5	- 9,3
631 007	Eiterfeld	57	50	7	- 1,7	28	24	3	- 54,8
631 008	Flieden	90	78	9	- 29,7	84	74	9	- 22,9
631 009	Fulda	664	516	8	2,5	626	469	7	4,5
631 010	Gersfeld (Rhön)	76	54	9	46,2	37	24	4	- 22,9
631 011	Großenlüder	70	62	7	34,6	58	45	5	- 4,9
631 012	Hilders	49	41	9	28,9	27	24	5	- 3,6

**9. Gewerbeanzeigen<sup>1)</sup> sowie Neuerrichtungen und Aufgaben  
je 1000 Einwohner im Jahr 2009 nach Verwaltungsbezirken und Gemeinden**

Ge- meinde Schlüs- sel	Kreisfreie Stadt (St.) Landkreis Regierungsbezirk Gemeinde	Anmeldungen				Abmeldungen			
		ins- gesamt	darunter		Zu- bzw. Abnahme (–) gegenüber dem letzten Jahr in %	ins- gesamt	darunter		Zu- bzw. Abnahme (–) gegenüber dem letzten Jahr in %
			Neu- errich- tung <sup>2)</sup>	je 1000 Ein- wohner <sup>4)</sup>			Auf- gabe <sup>3)</sup>	je 1000 Ein- wohner <sup>4)</sup>	
631 013 Hofbieber		56	41	7	– 1,8	38	26	4	26,7
631 014 Hosenfeld		42	35	8	40,0	26	23	5	30,0
631 015 Hünfeld		142	113	7	15,4	126	97	6	10,5
631 016 Kalbach		57	42	7	– 30,5	53	47	7	3,9
631 017 Künzell		149	122	7	– 3,2	154	120	7	11,6
631 018 Neuhof		85	76	7	23,2	69	61	6	4,5
631 019 Nüsttal		27	21	7	22,7	13	9	3	– 18,8
631 020 Petersberg		131	90	6	6,5	97	65	5	—
631 021 Poppenhausen		19	16	6	– 5,0	18	12	5	– 14,3
631 022 Rasdorf		18	17	9	80,0	6	5	3	– 53,8
631 023 Tann (Rhön)		44	39	9	46,7	35	35	8	40,0
<b>631 Fulda</b>		<b>2 081</b>	<b>1 655</b>	<b>8</b>	<b>5,8</b>	<b>1 733</b>	<b>1 339</b>	<b>6</b>	<b>0,6</b>
632 001 Alheim		42	33	6	5,0	37	30	6	– 2,6
632 002 Bad Hersfeld		318	275	9	19,1	272	230	8	5,8
632 003 Bebra		103	83	6	24,1	93	76	5	6,9
632 004 Breitenbach am Herzberg		10	9	5	– 47,4	5	4	2	– 68,8
632 005 Cornberg		5	5	3	– 16,7	9	9	6	200,0
632 006 Friedewald		17	13	5	54,5	11	10	4	22,2
632 007 Haunack		21	16	5	– 43,2	19	13	4	—
632 008 Haunetal		22	21	7	4,8	21	17	5	– 16,0
632 009 Heringen (Werra)		45	37	5	– 8,2	38	33	4	– 9,5
632 010 Hohenroda		13	13	4	– 35,0	16	15	5	– 23,8
632 011 Kirchheim		50	44	12	100,0	35	27	7	52,2
632 012 Ludwigsau		38	35	6	15,2	34	29	5	61,9
632 013 Nentershausen		10	9	3	42,9	3	2	1	– 80,0
632 014 Neuenstein		38	30	10	35,7	31	24	8	47,6
632 015 Niederaula		55	51	9	14,6	34	32	6	6,3
632 016 Philippsthal (Werra)		21	17	4	– 19,2	15	11	3	– 44,4
632 017 Ronshausen		8	8	3	– 42,9	15	13	5	—
632 018 Rotenburg an der Fulda		90	75	5	– 5,3	70	58	4	– 19,5
632 019 Schenklengsfeld		24	15	3	– 27,3	8	5	1	– 70,4
632 020 Wildeck		47	40	8	27,0	35	29	6	2,9
<b>632 Hersfeld-Rotenburg</b>		<b>977</b>	<b>829</b>	<b>7</b>	<b>8,7</b>	<b>801</b>	<b>667</b>	<b>5</b>	<b>– 2,2</b>
633 001 Ahnatal		62	47	6	– 4,6	57	43	5	7,5
633 002 Bad Karlshafen		48	44	11	9,1	39	38	10	– 9,3
633 003 Baunatal		204	169	6	– 11,7	222	174	6	7,8
633 004 Breuna		42	39	10	50,0	17	15	4	– 32,0
633 005 Calden		92	75	10	26,0	89	71	9	29,0
633 006 Bad Emstal		71	66	11	– 16,5	48	41	7	– 26,2
633 007 Espenau		37	32	7	– 2,6	35	30	6	– 2,8
633 008 Fuldaabrück		96	70	8	– 17,2	97	81	9	29,3
633 009 Fuldataal		132	103	9	37,5	104	80	7	– 1,9
633 010 Grebenstein		36	32	5	– 30,8	33	28	5	– 19,5
633 011 Habichtswald		59	50	10	18,0	34	33	6	– 8,1
633 012 Helsa		37	26	5	—	27	23	4	– 12,9
633 013 Hofgeismar		117	93	6	– 2,5	141	109	7	53,3

**9. Gewerbeanzeigen<sup>1)</sup> sowie Neuerrichtungen und Aufgaben  
je 1000 Einwohner im Jahr 2009 nach Verwaltungsbezirken und Gemeinden**

Ge- meinde Schlüs- sel	Kreisfreie Stadt (St.) Landkreis Regierungsbezirk Gemeinde	Anmeldungen				Abmeldungen			
		ins- gesamt	darunter		Zu- bzw. Abnahme (–) gegenüber dem letzten Jahr in %	ins- gesamt	darunter		Zu- bzw. Abnahme (–) gegenüber dem letzten Jahr in %
			Neu- errich- tung <sup>2)</sup>	je 1000 Ein- wohner <sup>4)</sup>			Auf- gabe <sup>3)</sup>	je 1000 Ein- wohner <sup>4)</sup>	
633 014	Immenhausen	58	48	7	3,6	49	38	5	– 21,0
633 015	Kaufungen	130	120	9	– 8,5	80	69	5	– 20,8
633 016	Liebenau	31	27	8	93,8	28	26	8	133,3
633 017	Lohfelden	144	101	7	35,8	110	79	6	– 12,0
633 018	Naumburg	45	42	8	25,0	40	35	7	– 24,5
633 019	Nieste	12	11	6	– 52,0	9	8	4	– 43,8
633 020	Niestetal	85	70	7	– 26,7	79	62	6	– 34,2
633 021	Oberweser	28	26	7	– 12,5	20	20	6	– 31,0
633 022	Reinhardshagen	43	36	7	4,9	34	28	6	6,3
633 023	Schauenburg	70	55	5	– 20,5	57	48	5	– 16,2
633 024	Söhrewald	62	50	10	29,2	49	37	7	4,3
633 025	Trendelburg	52	44	8	26,8	47	40	7	27,0
633 026	Vellmar	130	100	6	– 9,7	114	99	5	– 13,0
633 027	Wahlsburg	17	16	7	– 37,0	11	8	3	– 47,6
633 028	Wolfhagen	99	68	5	– 20,2	88	67	5	– 12,0
633 029	Zierenberg	82	72	11	– 4,7	48	38	6	14,3
<b>633</b>	<b>Kassel</b>	<b>2 121</b>	<b>1 732</b>	<b>7</b>	<b>– 1,9</b>	<b>1 806</b>	<b>1 468</b>	<b>6</b>	<b>– 3,7</b>
634 001	Borken (Hessen)	98	74	6	—	111	82	6	50,0
634 002	Edermünde	77	66	9	– 17,2	49	36	5	– 24,6
634 003	Felsberg	79	62	6	– 26,9	71	54	5	4,4
634 004	Frielendorf	57	56	7	1,8	44	44	6	18,9
634 005	Fritzlar, Dom- und Kaiserstadt	147	134	9	– 18,3	150	122	8	30,4
634 006	Gilsberg	30	30	9	7,1	22	20	6	– 4,3
634 007	Gudensberg	81	73	8	– 19,8	55	49	5	– 24,7
634 008	Guxhagen	25	22	4	– 58,3	29	21	4	– 39,6
634 009	Homburg (Efze)	169	157	11	– 5,6	79	73	5	– 48,4
634 010	Jesberg	27	26	10	35,0	16	15	6	—
634 011	Knüllwald	44	42	9	63,0	30	25	5	– 18,9
634 012	Körle	25	19	7	19,0	21	17	6	– 4,5
634 013	Malsfeld	51	47	11	64,5	27	22	5	—
634 014	Melsungen	114	85	6	– 20,3	115	85	6	17,3
634 015	Morschen	22	20	5	– 15,4	13	7	2	– 48,0
634 016	Neuental	38	31	10	15,2	16	14	4	– 27,3
634 017	Neukirchen	63	61	8	– 12,5	49	47	6	8,9
634 018	Niederstein	56	46	8	12,0	38	29	5	15,2
634 019	Oberaula	25	23	7	13,6	13	12	4	– 45,8
634 020	Ottrau	13	13	5	62,5	14	14	6	—
634 021	Schrecksbach	25	20	6	25,0	13	10	3	– 13,3
634 022	Schwalmstadt	117	96	5	– 22,0	101	88	5	– 28,4
634 023	Schwarzenborn	20	19	17	233,3	6	5	4	– 45,5
634 024	Spangenberg, Liebenbachstadt	59	55	9	7,3	14	12	2	– 60,0
634 025	Wabern	66	60	8	3,1	34	28	4	– 24,4
634 026	Willingshausen	29	23	4	– 27,5	25	22	4	– 19,4
634 027	Bad Zwesten	36	32	8	2,9	35	29	7	– 5,4
<b>634</b>	<b>Schwalm-Eder-Kreis</b>	<b>1 593</b>	<b>1 392</b>	<b>7</b>	<b>– 7,7</b>	<b>1 190</b>	<b>982</b>	<b>5</b>	<b>– 10,8</b>
635 001	Allendorf (Eder)	33	26	5	– 26,7	29	22	4	– 35,6

**9. Gewerbeanzeigen<sup>1)</sup> sowie Neuerrichtungen und Aufgaben  
je 1000 Einwohner im Jahr 2009 nach Verwaltungsbezirken und Gemeinden**

Ge- meinde Schlüs- sel	Kreisfreie Stadt (St.) Landkreis Regierungsbezirk Gemeinde	Anmeldungen				Abmeldungen			
		ins- gesamt	darunter		Zu- bzw. Abnahme (–) gegenüber dem letzten Jahr in %	ins- gesamt	darunter		Zu- bzw. Abnahme (–) gegenüber dem letzten Jahr in %
			Neu- errich- tung <sup>2)</sup>	je 1000 Ein- wohner <sup>4)</sup>			Auf- gabe <sup>3)</sup>	je 1000 Ein- wohner <sup>4)</sup>	
635 002	Bad Arolsen, St.	138	113	7	27,8	98	79	5	– 10,9
635 003	Bad Wildungen	183	162	9	– 3,2	180	167	9	– 28,6
635 004	Battenberg (Eder)	42	39	7	13,5	29	25	4	16,0
635 005	Bromskirchen	26	24	13	30,0	15	11	6	– 11,8
635 006	Burgwald	25	22	4	– 3,8	30	21	4	– 11,8
635 007	Diemelsee	41	29	6	– 2,4	24	14	3	– 27,3
635 008	Diemelstadt	43	38	7	4,9	33	30	6	– 10,8
635 009	Edertal	77	67	10	– 13,5	46	40	6	4,5
635 010	Frankenau	24	24	7	33,3	27	22	6	80,0
635 011	Frankenberg (Eder)	145	124	7	– 5,8	139	118	6	– 4,1
635 012	Gemünden (Wohra)	24	23	6	9,1	19	19	5	– 38,7
635 013	Haina (Kloster)	18	10	3	– 41,9	14	10	3	– 50,0
635 014	Hatzfeld (Eder)	19	18	5	18,8	12	10	3	– 36,8
635 015	Korbach	188	154	6	1,1	170	137	6	1,2
635 016	Lichtenfels	42	36	9	16,7	46	33	8	– 11,5
635 017	Rosenthal	15	14	6	7,1	13	10	5	18,2
635 018	Twistetal	—	—	—	– 100,0	—	—	—	– 100,0
635 019	Vöhl	49	43	7	28,9	37	33	5	23,3
635 020	Volkmarsen	55	46	7	3,8	42	36	5	– 14,3
635 021	Waldeck	86	63	9	– 5,5	61	52	7	– 10,3
635 022	Willingen (Upland)	81	62	10	6,6	87	75	12	16,0
<b>635</b>	<b>Waldeck-Frankenberg</b>	<b>1 354</b>	<b>1 137</b>	<b>7</b>	<b>0,7</b>	<b>1 151</b>	<b>964</b>	<b>6</b>	<b>– 11,4</b>
636 001	Bad Sooden-Allendorf	73	60	7	– 3,9	52	45	5	– 17,5
636 002	Berkatal	8	8	5	– 20,0	7	7	4	– 30,0
636 003	Eschwege	173	141	7	– 5,5	175	132	7	10,1
636 004	Großalmerode	45	39	5	– 11,8	49	39	5	28,9
636 005	Herleshausen	19	12	4	– 34,5	14	11	4	– 44,0
636 006	Hessisch Lichtenau	98	82	6	—	81	60	5	20,9
636 007	Meinhard	47	35	7	46,9	27	22	4	– 6,9
636 008	Meißner	22	17	5	– 33,3	14	11	3	– 46,2
636 009	Neu-Eichenberg	14	10	5	40,0	8	4	2	14,3
636 010	Ringgau	18	16	5	– 10,0	23	20	6	91,7
636 011	Sontra	62	53	6	– 19,5	59	49	6	– 13,2
636 012	Waldkappel	36	32	7	20,0	22	18	4	15,8
636 013	Wanfried	27	25	6	– 20,6	26	25	6	– 16,1
636 014	Wehretal	29	26	5	– 29,3	50	40	7	47,1
636 015	Weißborn	7	7	6	133,3	8	8	7	33,3
636 016	Witzenhausen	125	101	6	– 24,2	109	90	6	– 12,8
<b>636</b>	<b>Werra-Meißner-Kreis</b>	<b>803</b>	<b>664</b>	<b>6</b>	<b>– 10,0</b>	<b>724</b>	<b>581</b>	<b>5</b>	<b>0,7</b>
<b>6</b>	<b>Reg.-Bez. Kassel</b>	<b>11 298</b>	<b>9 289</b>	<b>8</b>	<b>– 0,4</b>	<b>9 691</b>	<b>7 776</b>	<b>6</b>	<b>– 4,0</b>
	<b>Hessen</b>	<b>78 129</b>	<b>64 941</b>	<b>11</b>	<b>2,9</b>	<b>69 066</b>	<b>55 934</b>	<b>9</b>	<b>2,4</b>

1) Ohne Automatenaufsteller und Reisegewerbe. — 2) Ohne Zuzug. — 3) Ohne Fortzug. — 4) Stand 31.12.2008.

## Übersicht über die Klassifikation der Wirtschaftszweige, Ausgabe 2008 (WZ 2008)

<b>Abschnitt A</b>	<b>Land und Forstwirtschaft, Fischerei</b>
<b>Abschnitt B</b>	<b>Bergbau und Gewinnung v. Steinen u. Erden</b>
<b>Abschnitt C</b>	<b>Verarbeitendes Gewerbe</b>
10	Herstellung von Nahrungs- und Futtermitteln
11	Getränkeherstellung
13	Herstellung von Textilien
14	Herstellung von Bekleidung
16	Herstellung von Holz-, Flecht-, Korb- und Korkwaren (ohne Möbel)
18	Herstellung von Druckerzeugnissen; Vervielfältigung von bespielten Ton-, Bild- und Datenträgern
25	Herstellung von Metallerzeugnissen
26	Herstellung von Datenverarbeitungsgeräten, elektronischen und optischen Erzeugnissen
27	Herstellung von elektrischen Ausrüstungen
28	Maschinenbau
29	Herstellung von Kraftwagen und Kraftwagenteilen
31	Herstellung von Möbeln
<b>Abschnitt D</b>	<b>Energieversorgung</b>
<b>Abschnitt E</b>	<b>Wasserversorgung; Abwasser- und Abfallentsorgung und Beseitigung von Umweltverschmutzungen</b>
<b>Abschnitt F</b>	<b>Baugewerbe</b>
41	Hochbau
42	Tiefbau
43	Vorbereitende Baustellenarbeiten, Bauinstallation und sonstiges Ausbaugewerbe
<b>Abschnitt G</b>	<b>Handel; Instandhaltung und Reparatur von Kraftfahrzeugen</b>
45	Handel mit Kraftfahrzeugen; Instandhaltung und Reparatur von Kraftwagen
46	Großhandel (ohne Handel mit Kraftfahrzeugen und Krafträdern)
47	Einzelhandel (ohne Handel mit Kraftfahrzeugen)
<b>Abschnitt H</b>	<b>Verkehr und Lagerei</b>
49	Landverkehr und Transport in Rohrfernleitungen
53	Post-, Kurier- und Expressdienste
<b>Abschnitt I</b>	<b>Gastgewerbe; Beherbergung und Gastronomie</b>
55	Beherbergung
56	Gastronomie
<b>Abschnitt J</b>	<b>Information und Kommunikation</b>
58	Verlagswesen
61	Telekommunikation
62	Erbringung von Dienstl. der Informationstechnologie
63	Informationsdienstleistungen
<b>Abschnitt K</b>	<b>Erbringung von Finanz- und Versicherungsdienstleistungen</b>
66	Mit Finanz- und Versicherungsdienstleistungen verbundene Tätigkeiten
<b>Abschnitt L</b>	<b>Grundstücks- und Wohnungswesen</b>
<b>Abschnitt M</b>	<b>Erbringung von freiberuflichen, wissenschaftlichen und technischen Dienstleistungen</b>
70	Verwaltung und Führung von Unternehmen und Betrieben; Unternehmensberatung
73	Werbung und Marktforschung
<b>Abschnitt N</b>	<b>Erbringung v. sonst. wirtschaftl. Dienstleistungen</b>
77	Vermietung von beweglichen Sachen
78	Vermittlung und Überlassung von Arbeitskräften
79	Reisebüros, Reiseveranstalter und Erbringung sonstiger Reservierungsdienstleistungen
<b>Abschnitt O</b>	<b>Öffentliche Verwaltung, Verteidigung; Sozialversicherung</b>
<b>Abschnitt P</b>	<b>Erziehung und Unterricht</b>
<b>Abschnitt Q</b>	<b>Gesundheits- und Sozialwesen</b>
<b>Abschnitt R</b>	<b>Kunst, Unterhaltung und Erholung</b>
<b>Abschnitt S</b>	<b>Erbringung von sonstigen Dienstleistungen</b>