



# Statistische Berichte



Kennziffer: B I 2 und B II 2 - j/09

Juni 2010

Lehrerinnen und Lehrer an den  
allgemeinbildenden und  
beruflichen Schulen in Hessen  
im Schuljahr 2009/10

# Hessisches Statistisches Landesamt, Wiesbaden

## Impressum

Dienstgebäude: Rheinstraße 35/37, 65185 Wiesbaden

Briefadresse: 65175 Wiesbaden

## Ihre Ansprechpartner für Fragen und Anregungen zu diesem Bericht

Frau Ostermayer	0611 3802-324
Frau Fedgenhäuser	0611 3802-323
Herr Krause	0611 3802-327
E-Mail	<a href="mailto:schulen@statistik-hessen.de">schulen@statistik-hessen.de</a>
Telefax	0611 3802-390
Internet	<a href="http://www.statistik-hessen.de">http://www.statistik-hessen.de</a>

## Copyright

© Hessisches Statistisches Landesamt, Wiesbaden, 2010

Auszugsweise Vervielfältigung und Verbreitung mit Quellenangabe gestattet.

## Allgemeine Geschäftsbedingungen

Die Allgemeinen Geschäftsbedingungen sind unter

<http://www.statistik-hessen.de/publikationen/geschaeftsbedingungen/index.html>  
abrufbar.

## Zeichenerklärungen

- = genau Null (nichts vorhanden) bzw. keine Veränderung eingetreten
- 0 = Zahlenwert ungleich Null, Betrag jedoch kleiner als die Hälfte von 1 in der letzten besetzten Stelle
- . = Zahlenwert unbekannt oder geheim zu halten
- ... = Zahlenwert lag bei Redaktionsschluss noch nicht vor
- () = Aussagewert eingeschränkt, da der Zahlenwert statistisch unsicher ist
- / = keine Angabe, da Zahlenwert nicht sicher genug
- x = Tabellenfeld gesperrt, weil Aussage nicht sinnvoll  
(oder bei Veränderungsdaten ist die Ausgangszahl kleiner als 100)
- D = Durchschnitt
- s = geschätzte Zahl
- p = vorläufige Zahl
- r = berichtigte Zahl

Aus Gründen der Übersichtlichkeit sind nur negative Veränderungsdaten und Salden mit einem Vorzeichen versehen. Positive Veränderungsdaten und Salden sind ohne Vorzeichen. Im Allgemeinen ist ohne Rücksicht auf die Endsumme auf- bzw. abgerundet worden. Das Ergebnis der Summierung der Einzelzahlen kann deshalb geringfügig von der Endsumme abweichen.

# Inhalt

	Seite
Vorbemerkungen	3
Begriffliche Erläuterungen	3
Übersicht (Zeitreihe)	3
<b>a) Lehrerinnen und Lehrer an den allgemeinbildenden und beruflichen Schulen</b>	
Graphische Darstellungen	4
1. Hauptamtliche und hauptberufliche Lehrerinnen und Lehrer an den allgemeinbildenden und beruflichen Schulen nach der Schulform, an der sie überwiegend unterrichten und nach Verwaltungsbezirken	6
2. Lehrerinnen und Lehrer mit stundenweiser Beschäftigung an den allgemeinbildenden und beruflichen Schulen nach Geschlecht und Verwaltungsbezirken	7
3. Hauptamtliche und hauptberufliche Lehrerinnen und Lehrer an den allgemeinbildenden und beruflichen Schulen nach Lehramt/Lehrbefähigung, Geschlecht und Verwaltungsbezirken	8
4. Hauptamtliche und hauptberufliche Lehrerinnen und Lehrer an den allgemeinbildenden und beruflichen Schulen nach Altersgruppen, Geschlecht und Verwaltungsbezirken	10
5. Hauptamtliche und hauptberufliche Lehrerinnen und Lehrer an den allgemeinbildenden und beruflichen Schulen nach Altersgruppen, Geschlecht und Schulformen, an denen sie überwiegend unterrichten	12
<b>b) Lehrerinnen und Lehrer an den allgemeinbildenden Schulen</b>	
Graphische Darstellungen	14
6. Lehrerinnen und Lehrer an den allgemeinbildenden Schulen nach Beschäftigungsumfang, Geschlecht und Verwaltungsbezirken	15
7. Hauptamtliche und hauptberufliche Lehrerinnen und Lehrer an den allgemeinbildenden Schulen nach Altersgruppen, Geschlecht und Verwaltungsbezirken	16
8. Erteilte Unterrichtsstunden von Lehrerinnen und Lehrern an den allgemeinbildenden Schulen nach Beschäftigungsumfang und Verwaltungsbezirken in der Berichtswoche vom 28. September bis 02. Oktober 2009	18
9. Voll- und teilbeschäftigte hauptamtliche und hauptberufliche Lehrerinnen und Lehrer an Grund-, Haupt- und Realschulen nach Lehramt und Verwaltungsbezirken	19
10. Voll- und teilbeschäftigte hauptamtliche und hauptberufliche Lehrerinnen und Lehrer an Grund-, Haupt- und Realschulen nach Altersgruppen, Geschlecht und Verwaltungsbezirken	20
11. Voll- und teilbeschäftigte hauptamtliche und hauptberufliche Lehrerinnen und Lehrer an Gymnasien nach Altersgruppen, Geschlecht und Verwaltungsbezirken	22
12. Voll- und teilbeschäftigte hauptamtliche und hauptberufliche Lehrerinnen und Lehrer an Gymnasien nach Lehramt, Geschlecht und Verwaltungsbezirken	24
13. Voll- und teilbeschäftigte hauptamtliche und hauptberufliche Lehrerinnen und Lehrer an kooperativen Gesamtschulen nach Lehramt und Verwaltungsbezirken	25

<b>Noch: b) Lehrerinnen und Lehrer an den allgemeinbildenden Schulen</b>	Seite
14. Voll- und teilbeschäftigte hauptamtliche und hauptberufliche Lehrerinnen und Lehrer an kooperativen Gesamtschulen nach Altersgruppen, Geschlecht und Verwaltungsbezirken	26
15. Voll- und teilbeschäftigte hauptamtliche und hauptberufliche Lehrerinnen und Lehrer an integrierten Gesamtschulen nach Altersgruppen, Geschlecht und Verwaltungsbezirken	28
16. Voll- und teilbeschäftigte hauptamtliche und hauptberufliche Lehrerinnen und Lehrer an integrierten Gesamtschulen nach Lehramt und Verwaltungsbezirken	30
17. Voll- und teilbeschäftigte hauptamtliche und hauptberufliche Lehrerinnen und Lehrer an Förderschulen und mit anderen Schulformen (außer Gesamtschulen) verbundenen Förderschulen nach Lehramt und Verwaltungsbezirken	31
18. Voll- und teilbeschäftigte hauptamtliche und hauptberufliche Lehrerinnen und Lehrer an Förderschulen und mit anderen Schulformen (außer Gesamtschulen) verbundenen Förderschulen nach Altersgruppen, Geschlecht und Verwaltungsbezirken	32
<b>c) Lehrerinnen und Lehrer an den beruflichen Schulen</b>	
Graphische Darstellungen	34
19. Lehrerinnen und Lehrer an den beruflichen Schulen nach Beschäftigungsumfang, Geschlecht und Verwaltungsbezirken	35
20. Voll- und teilbeschäftigte hauptamtliche und hauptberufliche Lehrerinnen und Lehrer an den beruflichen Schulen nach Altersgruppen, Geschlecht und Verwaltungsbezirken	36
21. Erteilte Unterrichtsstunden von Lehrerinnen und Lehrern an den beruflichen Schulen nach Beschäftigungsumfang und Verwaltungsbezirken in der Berichtswoche vom 26. Oktober bis 30. Oktober 2009	38
22. Voll- und teilbeschäftigte hauptamtliche und hauptberufliche Lehrerinnen und Lehrer an den beruflichen Schulen nach Lehramt/Lehrbefähigung, Geschlecht und Verwaltungsbezirken	39
<b>d) Lehrerinnen und Lehrer an öffentlichen allgemeinbildenden und beruflichen Schulen</b>	
23. Hauptamtliche und hauptberufliche Lehrerinnen und Lehrer an den allgemeinbildenden und beruflichen Schulen nach der Schulform, an der sie überwiegend unterrichten und nach Verwaltungsbezirken	40
<b>Ausgewählte Daten nach Schulamtsbezirken</b>	
1. Hauptamtliche und hauptberufliche Lehrerinnen und Lehrer an den allgemeinbildenden und beruflichen Schulen nach der Schulform, an der sie überwiegend unterrichten und Schulamtsbezirken	41
2. Hauptamtliche und hauptberufliche Lehrerinnen und Lehrer an den allgemeinbildenden und beruflichen Schulen nach Lehramt/Lehrbefähigung, Geschlecht und Schulamtsbezirken	42
3. Hauptamtliche und hauptberufliche Lehrerinnen und Lehrer an den allgemeinbildenden Schulen nach Altersgruppen, Geschlecht und Schulamtsbezirken	44
4. Lehrerinnen und Lehrer an den allgemeinbildenden Schulen nach Beschäftigungsumfang, Geschlecht und Schulamtsbezirken	46
5. Lehrerinnen und Lehrer an den beruflichen Schulen nach Beschäftigungsumfang, Geschlecht und Schulamtsbezirken	47
6. Voll- und teilbeschäftigte hauptamtliche und hauptberufliche Lehrerinnen und Lehrer an den beruflichen Schulen nach Altersgruppen, Geschlecht und Schulamtsbezirken	48

## Vorbemerkungen

Mit dem vorliegenden Statistischen Bericht werden die Ergebnisse der Lehrerstatistik für alle Schulformen zusammenfassend veröffentlicht. Referendarinnen und Referendare sind seit dem Schuljahr 1998/99 erstmals enthalten. Der Bericht ist in drei Abschnitte gegliedert und bietet so einen Überblick über die Lehrerinnen und Lehrer an hessischen Schulen insgesamt sowie Lehrerinnen und Lehrer an allgemeinbildenden Schulen und an beruflichen Schulen. Innerhalb dieser Gruppen werden teilweise auch Ergebnisse für einzelne Schulformen nachgewiesen. Die Daten der öffentlichen Schulen stammen aus der Lehrer- und Unterrichtsdatei (LUD) des Hessischen Kultusministeriums. Die Daten für Lehrerinnen und Lehrer an den privaten Schulen werden vom Hessischen Statistischen Landesamt ermittelt. Lehrkräfte an Vorklassen ( 397 ) sind in diesem Bericht nicht enthalten. Stichtag der Erhebung war für die allgemeinbildenden Schulen der 01. Oktober 2009 und für berufliche Schulen der 01. November 2009.

## Begriffliche Erläuterungen

**Voll- und teilbeschäftigte hauptamtliche und hauptberufliche Lehrerinnen und Lehrer** unterrichten mit voller Stundenzahl bzw. mindestens der Hälfte der festgelegten Pflichtstunden.

**Nebenamtliche Lehrerinnen und Lehrer** im engeren Sinne erteilen über ihr Hauptamt hinaus vergüteten Mehrunterricht an einer anderen Schulform. Im weiteren Sinne sind hier Lehrerinnen und Lehrer enthalten, die sogenannte Mehrarbeit leisten, d.h. an der eigenen Schule oder einer anderen Schule der gleichen Schulform über die jeweils gültige Pflichtstundenzahl hinaus unterrichten.

**Nebenberufliche Lehrerinnen und Lehrer** unterrichten weniger als die Hälfte der Pflichtstunden und haben keinen Arbeitsvertrag nach dem BAT. Hier sind auch Lehrkräfte enthalten, die kein Lehramt besitzen.

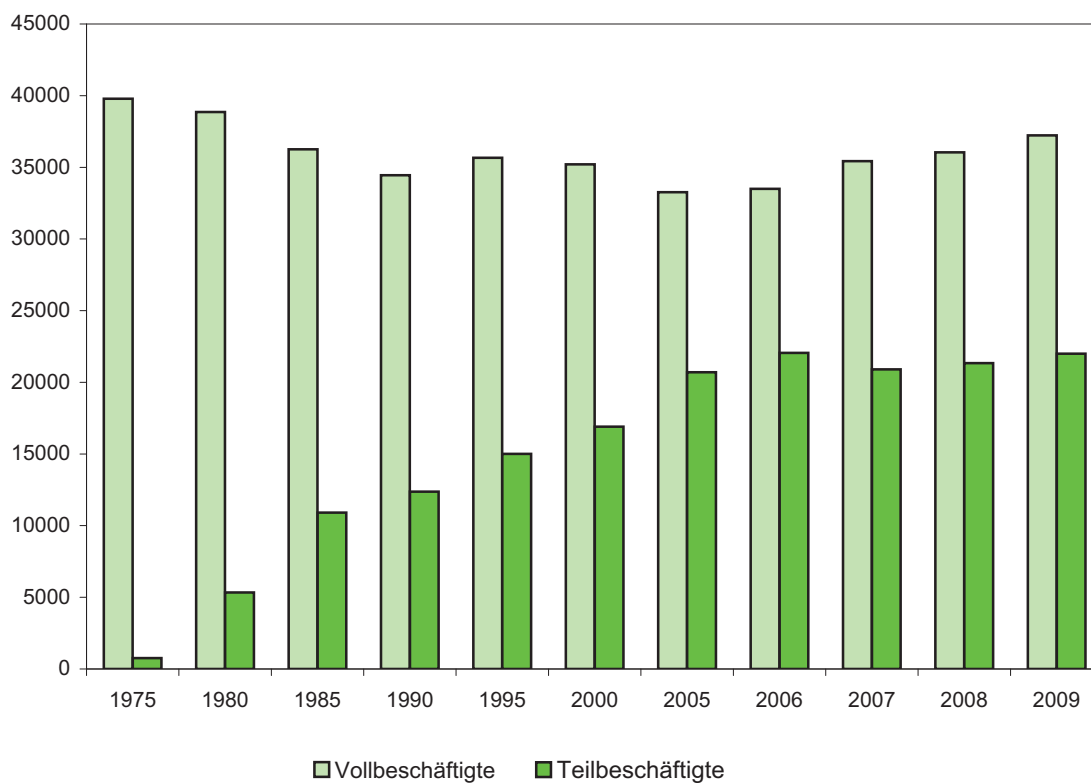
**Referendarinnen und Referendare** haben die erste Staatsprüfung für ein Lehramt oder die Diplomhandelslehrerprüfung abgelegt und erteilen im Rahmen des Vorbereitungsdienstes u.a. eigenverantwortlichen Unterricht. Sie werden gemeinsam mit den nebenamtlichen und nebenberuflichen Lehrer/innen in den Tabellenspalten "Lehrer/innen mit stundenweiser Beschäftigung" nachgewiesen.

Übersicht: Lehrerinnen und Lehrer<sup>1)</sup> an allgemeinbildenden und beruflichen Schulen seit 1975

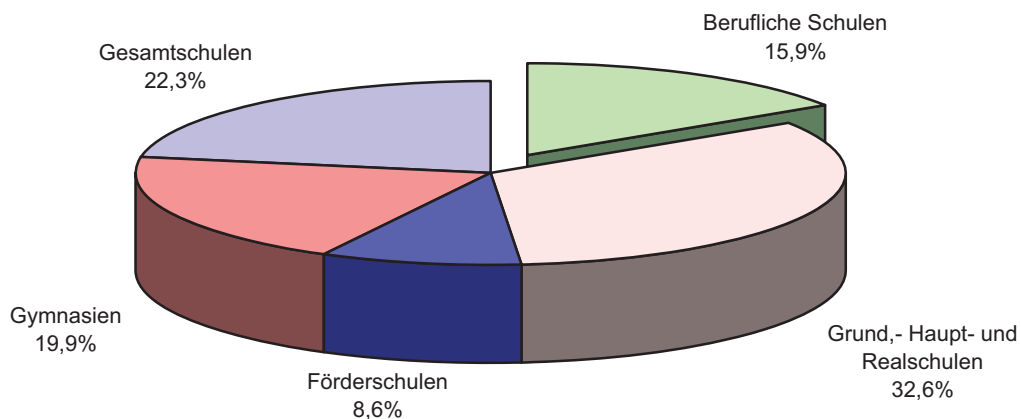
Schuljahr	Hauptamtliche und hauptberufliche Lehrer/innen		davon sind				Lehrer/innen mit stundenweiser Beschäftigung <sup>2)</sup>	
			vollbeschäftigte		teilbeschäftigte			
	insgesamt	weiblich	insgesamt	weiblich	insgesamt	weiblich	insgesamt	weiblich
1975/76	40 544	20 169	39 782	19 504	762	665	10 954	3 463
1980/81	44 194	21 857	38 861	16 780	5 333	5 077	5 539	2 076
1985/86	47 173	23 665	36 259	13 751	10 914	9 914	3 200	1 204
1990/91	46 824	24 351	34 453	13 211	12 371	11 140	3 682	1 390
1995/96	50 666	28 000	35 660	14 532	15 006	13 468	4 046	1 489
1996/97	50 845	28 357	35 436	14 671	15 409	13 686	4 071	1 538
1997/98	50 667	28 426	33 633	14 000	17 034	14 426	4 023	1 595
1998/99	50 546	28 756	32 786	13 768	17 760	14 988	5 934	3 061
1999/2000	51 639	29 839	34 830	15 388	16 809	14 451	6 097	3 075
2000/01	52 110	30 722	35 209	16 138	16 901	14 584	6 473	3 470
2001/02	53 328	31 794	35 432	16 775	17 896	15 019	5 519	2 865
2002/03	54 331	32 598	35 130	16 947	19 201	15 651	6 787	3 620
2003/04	55 732	34 044	36 546	18 171	19 186	15 873	8 129	4 484
2004/05	53 786	33 145	33 727	16 662	20 059	16 483	7 950	4 476
2005/06	53 963	33 446	33 260	16 629	20 703	16 817	8 872	5 242
2006/07	55 560	34 917	33 502	17 081	22 058	17 836	8 647	5 127
2007/08	56 326	35 691	35 425	18 258	20 901	17 433	8 494	5 078
2008/09	57 384	36 722	36 040	19 013	21 344	17 709	9 352	5 577
2009/10	59 223	38 292	37 230	19 868	21 993	18 424	9 115	5 439

1) Bis 1990 ohne Lehrerinnen und Lehrer der Einrichtungen des Zweiten Bildungsweges und an Vorklassen; ab 1995 ohne Lehrkräfte an Vorklassen.— 2) Nebenamtliche und nebenberufliche Lehrerinnen und Lehrer, Lehrerinnen und Lehrer mit Mehrarbeit und seit 1998 auch Studienreferendarinnen und Studienreferendare.

### Hauptamtliche und hauptberufliche Lehrerinnen und Lehrer an allgemeinbildenden und beruflichen Schulen 1975 bis 2009

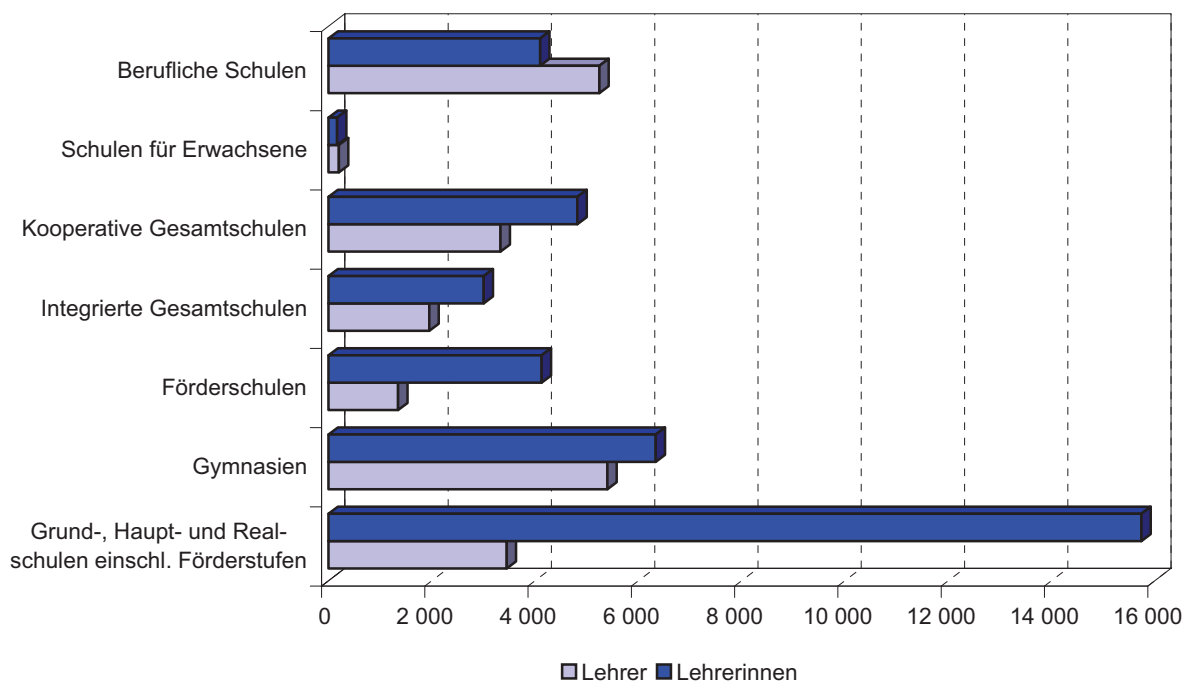


### Hauptamtliche und hauptberufliche Lehrerinnen und Lehrer nach Schulformen im Schuljahr 2009/2010 <sup>1)</sup>

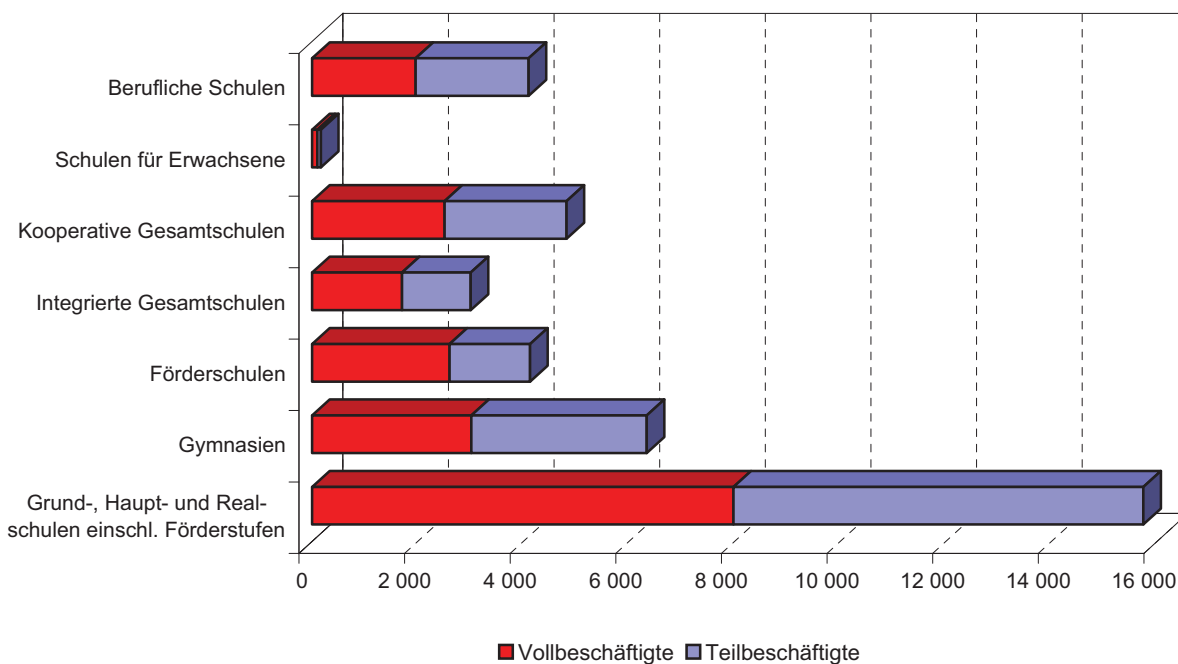


1) Ohne Lehrerinnen und Lehrer der Schulen für Erwachsene.

Hauptamtliche und hauptberufliche Lehrerinnen und Lehrer  
im Schuljahr 2009/2010 nach Schulformen  
– Allgemeinbildende und berufliche Schulen –



Voll- und teilbeschäftigte hauptamtliche und hauptberufliche **Lehrerinnen**  
im Schuljahr 2009/2010 nach Schulformen  
– Allgemeinbildende und berufliche Schulen –



**1. Hauptamtliche und hauptberufliche Lehrerinnen und Lehrer  
an den allgemeinbildenden und beruflichen Schulen nach der Schulform,  
an der sie überwiegend unterrichten und nach Verwaltungsbezirken im Schuljahr 2009/10**

Kreisfreie Stadt (St.) Landkreis	Lehrer/innen insgesamt	davon unterrichten an						
		Grund-, Haupt- und Real- schulen <sup>1)</sup>	Gymnasien	kooperativen	integrierten	Förder- schulen	Schulen für Erwachsene	beruflichen Schulen
				Gesamtschulen				
Darmstadt, Wissenschaftsst.	2 166	371	748	85	146	197	36	583
Frankfurt am Main, St.	5 851	1 872	1 433	211	587	530	102	1 116
Offenbach am Main, St.	1 379	432	249	78	121	143	–	356
Wiesbaden, Landeshauptst.	2 820	895	766	–	329	301	40	489
Bergstraße	2 508	979	730	278	108	117	20	276
Darmstadt-Dieburg	2 379	761	171	1 016	98	198	–	135
Groß-Gerau	2 155	815	463	–	440	206	–	231
Hochtaunuskreis	2 176	760	634	263	154	156	–	209
Main-Kinzig-Kreis	3 883	1 380	641	370	447	384	–	661
Main-Taunus-Kreis	2 000	645	364	539	131	138	–	183
Odenwaldkreis	996	389	103	220	85	71	–	128
Offenbach	2 890	1 022	555	590	202	267	25	229
Rheingau-Taunus-Kreis	1 531	458	420	223	131	170	–	129
Wetteraukreis	3 118	1 110	769	429	72	345	–	393
Reg.-Bez. D a r m s t a d t	35 852	11 889	8 046	4 302	3 051	3 223	223	5 118
Gießen	2 659	644	366	468	450	290	30	411
Lahn-Dill-Kreis	2 654	891	353	351	349	240	21	449
Limburg-Weilburg	2 073	778	288	329	37	164	–	477
Marburg-Biedenkopf	2 744	847	565	516	138	223	24	431
Vogelsbergkreis	1 097	362	140	191	34	96	–	274
Reg.-Bez. G i e ß e n	11 227	3 522	1 712	1 855	1 008	1 013	75	2 042
Kassel, documenta-St.	2 745	518	652	249	189	328	40	769
Fulda	2 291	1 001	463	163	43	157	–	464
Hersfeld-Rotenburg	1 075	272	64	319	144	74	30	172
Kassel	1 610	499	43	475	319	170	–	104
Schwalm-Eder-Kreis	1 872	561	363	385	98	215	–	250
Waldeck-Frankenberg	1 621	696	313	104	31	193	–	284
Werra-Meißner-Kreis	930	232	80	299	73	104	–	142
Reg.-Bez. K a s s e l	12 144	3 779	1 978	1 994	897	1 241	70	2 185
Land H e s s e n	59 223	19 190	11 736	8 151	4 956	5 477	368	9 345

1) Einschl. Lehrerinnen und Lehrer an Förderstufen, außer Förderstufen an Gesamtschulen.



## 2. Lehrerinnen und Lehrer mit stundenweiser Beschäftigung an den allgemeinbildenden und beruflichen Schulen nach Geschlecht und Verwaltungsbezirken im Schuljahr 2009/10

Kreisfreie Stadt (St.) Landkreis	Lehrer/innen mit stundenweiser Beschäftigung		davon unterrichten an					
			allgemeinbildenden Schulen		darunter an Grund-, Haupt- und Realschulen <sup>1)</sup>		beruflichen Schulen	
	insgesamt	weiblich	insgesamt	weiblich	insgesamt	weiblich	insgesamt	weiblich
Darmstadt, Wissenschaftsst.	302	185	200	131	65	47	102	54
Frankfurt am Main, St.	835	495	677	421	209	142	158	74
Offenbach am Main, St.	196	96	163	84	43	30	33	12
Wiesbaden, Landeshauptst.	372	232	294	193	121	80	78	39
Bergstraße	357	214	329	203	150	94	28	11
Darmstadt-Dieburg	325	205	310	196	128	83	15	9
Groß-Gerau	259	170	236	163	118	78	23	7
Hochtaunuskreis	408	249	352	228	157	110	56	21
Main-Kinzig-Kreis	494	289	386	243	218	132	108	46
Main-Taunus-Kreis	306	204	268	186	137	105	38	18
Odenwaldkreis	100	51	91	47	44	20	9	4
Offenbach	347	239	327	230	142	104	20	9
Rheingau-Taunus-Kreis	228	149	213	142	100	66	15	7
Wetteraukreis	520	294	463	274	234	155	57	20
Reg.-Bez. D a r m s t a d t	5 049	3 072	4 309	2 741	1 866	1 246	740	331
Gießen	482	288	395	239	139	88	87	49
Lahn-Dill-Kreis	289	171	260	153	116	67	29	18
Limburg-Weilburg	255	156	213	134	114	72	42	22
Marburg-Biedenkopf	505	310	411	267	154	100	94	43
Vogelsbergkreis	165	79	123	57	60	30	42	22
Reg.-Bez. G i e ß e n	1 696	1 004	1 402	850	583	357	294	154
Kassel, documenta-St.	371	226	271	179	80	55	100	47
Fulda	600	315	488	273	261	156	112	42
Hersfeld-Rotenburg	273	165	197	138	80	62	76	27
Kassel	219	134	208	129	103	64	11	5
Schwalm-Eder-Kreis	366	201	312	182	148	85	54	19
Waldeck-Frankenberg	291	158	211	121	139	85	80	37
Werra-Meißner-Kreis	250	164	205	139	67	47	45	25
Reg.-Bez. K a s s e l	2 370	1 363	1 892	1 161	878	554	478	202
Land H e s s e n	9 115	5 439	7 603	4 752	3 327	2 157	1 512	687

1) Einschl. Lehrerinnen und Lehrer an Förderstufen, außer Förderstufen an Gesamtschulen.

### 3. Hauptamtliche und hauptberufliche Lehrerinnen und Lehrer an den allgemeinbildenden und beruflichen

Lfd. Nr.	Kreisfreie Stadt (St.) Landkreis	Lehrer/innen		davon mit							
				an Grundschulen		an Grund-, Haupt- und Realschulen				an Haupt- und Realschulen	
		ins-gesamt	weiblich	ins-gesamt	weiblich	mit Erweiterungsprüfung		ohne Erweiterungsprüfung		ins-gesamt	weiblich
1	Darmstadt, Wissenschaftsst.	2 166	1 394	234	222	3	3	25	22	207	146
2	Frankfurt am Main, St.	5 851	3 787	1 132	1 023	25	21	53	46	859	568
3	Offenbach am Main, St.	1 379	889	202	183	9	5	31	22	163	115
4	Wiesbaden, Landeshauptst.	2 820	1 886	478	439	30	16	46	39	407	260
5	Bergstraße	2 508	1 651	486	449	29	16	76	65	440	286
6	Darmstadt-Dieburg	2 379	1 644	587	540	27	22	32	28	520	335
7	Groß-Gerau	2 155	1 492	455	424	19	9	27	23	372	242
8	Hochtaunuskreis	2 176	1 542	467	433	12	8	29	29	301	209
9	Main-Kinzig-Kreis	3 883	2 459	754	687	28	22	51	47	818	498
10	Main-Taunus-Kreis	2 000	1 409	416	379	15	11	29	26	363	258
11	Odenwaldkreis	996	630	208	191	14	8	11	7	211	118
12	Offenbach	2 890	1 978	589	550	30	21	65	58	491	323
13	Rheingau-Taunus-Kreis	1 531	1 042	318	298	16	11	28	27	303	181
14	Wetteraukreis	3 118	2 063	630	579	23	17	50	49	616	386
15	Reg.-Bez. D a r m s t a d t	35 852	23 866	6 956	6 397	280	190	553	488	6 071	3 925
16	Gießen	2 659	1 679	502	458	30	21	34	30	508	303
17	Lahn-Dill-Kreis	2 654	1 653	597	534	20	11	16	12	651	355
18	Limburg-Weilburg	2 073	1 293	388	353	11	2	20	15	457	263
19	Marburg-Biedenkopf	2 744	1 734	503	446	32	24	41	32	471	263
20	Vogelsbergkreis	1 097	661	193	175	13	4	18	17	227	116
21	Reg.-Bez. G i e ß e n	11 227	7 020	2 183	1 966	106	62	129	106	2 314	1 300
22	Kassel, documenta-St.	2 745	1 643	360	330	25	18	31	24	387	267
23	Fulda	2 291	1 367	483	435	15	5	23	18	472	258
24	Hersfeld-Rotenburg	1 075	653	219	201	6	3	18	12	247	147
25	Kassel	1 610	1 099	412	377	26	19	38	30	480	300
26	Schwalm-Eder-Kreis	1 872	1 108	370	307	26	14	21	21	362	201
27	Waldeck-Frankenberg	1 621	964	331	289	15	7	15	14	344	175
28	Werra-Meißner-Kreis	930	572	167	138	9	7	29	24	205	117
29	Reg.-Bez. K a s s e l	12 144	7 406	2 342	2 077	122	73	175	143	2 497	1 465
30	Land H e s s e n	59 223	38 292	11 481	10 440	508	325	857	737	10 882	6 690

1) Einschl. Fächer- und Fachschuloberlehrerinnen und -lehrer.

**Schulen nach Lehramt/Lehrbefähigung, Geschlecht und Verwaltungsbezirken im Schuljahr 2009/10**

Lehramt/Lehrbefähigung												Lfd. Nr.
an Gymnasien		an Förderschulen		an beruflichen Schulen		für muisch- technische Fächer		Fachlehrer/innen <sup>1)</sup>		sonstigem bzw. ohne Lehramt		
ins- gesamt	weiblich	ins- gesamt	weiblich	ins- gesamt	weiblich	ins- gesamt	weiblich	ins- gesamt	weiblich	ins- gesamt	weiblich	
743	434	152	123	314	115	34	28	52	38	402	263	1
1 664	918	430	337	732	286	72	51	105	42	779	495	2
300	186	85	65	184	56	12	10	29	14	364	233	3
844	497	247	192	313	138	45	37	42	22	368	246	4
855	466	129	93	151	62	48	39	28	13	266	162	5
579	316	156	114	75	25	70	53	16	7	317	204	6
536	322	187	156	157	44	53	42	27	13	322	217	7
785	479	130	106	133	60	36	26	20	10	263	182	8
1 009	494	284	221	310	94	80	61	84	37	465	298	9
553	340	162	123	104	34	22	17	24	12	312	209	10
219	91	83	61	63	24	22	16	16	6	149	108	11
762	414	198	154	133	56	20	15	12	7	590	380	12
454	260	149	110	56	23	42	34	14	8	151	90	13
840	454	283	220	224	94	29	20	54	20	369	224	14
10 143	5 671	2 675	2 075	2 949	1 111	585	449	523	249	5 117	3 311	15
811	407	229	183	220	77	20	13	65	32	240	155	16
542	261	209	162	240	86	42	26	55	25	282	181	17
478	241	134	101	217	89	28	23	58	29	282	177	18
871	440	259	193	205	86	57	43	58	32	247	175	19
225	113	88	64	126	49	30	24	42	20	135	79	20
2 927	1 462	919	703	1 008	387	177	129	278	138	1 186	767	21
909	458	191	144	399	137	66	46	101	58	276	161	22
565	257	113	82	255	81	97	62	58	30	210	139	23
277	142	64	42	110	33	32	19	37	19	65	35	24
296	154	100	73	63	23	48	32	19	5	128	86	25
538	239	161	118	147	52	61	42	38	17	148	97	26
418	213	136	92	171	56	29	22	48	17	114	79	27
238	121	79	62	75	25	33	19	24	9	71	50	28
3 241	1 584	844	613	1 220	407	366	242	325	155	1 012	647	29
16 311	8 717	4 438	3 391	5 177	1 905	1 128	820	1 126	542	7 315	4 725	30

#### 4. Hauptamtliche und hauptberufliche Lehrerinnen und Lehrer an den allgemeinbildenden und

Lfd. Nr	Kreisfreie Stadt (St.) Landkreis	Lehrer/innen		davon im Alter							
				unter 30		30 bis 34		35 bis 39		40 bis 44	
		ins-gesamt	weib-lich	ins-gesamt	weib-lich	ins-gesamt	weib-lich	ins-gesamt	weib-lich	ins-gesamt	weib-lich
1	Darmstadt, Wissenschaftsst.	2 166	1 394	117	102	201	140	253	162	280	178
2	Frankfurt am Main, St.	5 851	3 787	346	289	574	422	668	449	712	444
3	Offenbach am Main, St.	1 379	889	97	83	136	96	165	107	184	124
4	Wiesbaden, Landeshauptst.	2 820	1 886	155	133	302	234	365	260	352	227
5	Bergstraße	2 508	1 651	194	175	287	192	323	222	312	181
6	Darmstadt-Dieburg	2 379	1 644	189	160	206	153	320	220	326	226
7	Groß-Gerau	2 155	1 492	159	135	273	205	250	181	261	168
8	Hochtaunuskreis	2 176	1 542	144	121	249	188	280	196	263	193
9	Main-Kinzig-Kreis	3 883	2 459	233	199	380	280	483	335	533	332
10	Main-Taunus-Kreis	2 000	1 409	158	132	235	178	254	182	263	185
11	Odenwaldkreis	996	630	77	62	105	67	129	86	120	70
12	Offenbach	2 890	1 978	248	197	284	212	364	251	364	254
13	Rheingau-Taunus-Kreis	1 531	1 042	70	60	156	111	199	147	187	124
14	Wetteraukreis	3 118	2 063	197	162	356	250	376	261	424	275
15	Reg.-Bez. D a r m s t a d t	35 852	23 866	2 384	2 010	3 744	2 728	4 429	3 059	4 581	2 981
16	Gießen	2 659	1 679	150	116	239	159	342	234	376	233
17	Lahn-Dill-Kreis	2 654	1 653	169	134	305	219	341	223	367	223
18	Limburg-Weilburg	2 073	1 293	131	105	177	145	251	168	312	202
19	Marburg-Biedenkopf	2 744	1 734	165	136	257	182	352	236	372	223
20	Vogelsbergkreis	1 097	661	46	41	85	52	143	88	140	72
21	Reg.-Bez. G i e ß e n	11 227	7 020	661	532	1 063	757	1 429	949	1 567	953
22	Kassel, documenta-St.	2 745	1 643	100	85	211	148	383	244	403	240
23	Fulda	2 291	1 367	165	132	249	167	334	228	348	211
24	Hersfeld-Rotenburg	1 075	653	77	64	100	85	110	68	137	80
25	Kassel	1 610	1 099	81	70	153	115	224	157	229	150
26	Schwalm-Eder-Kreis	1 872	1 108	105	87	177	124	248	157	245	142
27	Waldeck-Frankenberg	1 621	964	81	69	159	111	197	142	223	109
28	Werra-Meißner-Kreis	930	572	51	44	64	40	99	68	126	85
29	Reg.-Bez. K a s s e l	12 144	7 406	660	551	1 113	790	1 595	1 064	1 711	1 017
30	Land H e s s e n	59 223	38 292	3 705	3 093	5 920	4 275	7 453	5 072	7 859	4 951

**beruflichen Schulen nach Altersgruppen, Geschlecht und Verwaltungsbezirken im Schuljahr 2009/10**

von . . . Jahren												Lfd. Nr.
45 bis 49		50 bis 54		55 bis 59		60 bis 61		62 bis 64		65 oder mehr		
ins- gesamt	weib- lich	ins- gesamt	weib- lich	ins- gesamt	weib- lich	ins- gesamt	weib- lich	ins- gesamt	weib- lich	ins- gesamt	weib- lich	
280	197	344	240	438	257	151	81	78	30	24	7	1
674	450	937	644	1 271	742	418	233	217	99	34	15	2
174	112	219	147	287	164	74	37	31	14	12	5	3
300	198	467	314	585	362	185	108	90	43	19	7	4
243	174	397	284	498	302	165	88	74	30	15	3	5
269	200	325	243	483	308	177	99	67	32	17	3	6
217	159	294	217	480	319	150	78	55	23	16	7	7
266	194	325	243	441	287	134	79	66	39	8	2	8
457	300	586	384	826	459	255	121	105	47	25	2	9
219	159	292	208	393	257	124	73	50	32	12	3	10
124	91	155	107	207	115	49	19	26	12	4	1	11
339	249	425	306	589	375	193	98	63	31	21	5	12
197	138	245	177	331	206	102	59	34	18	10	2	13
364	255	534	363	637	396	172	73	55	27	3	1	14
4 123	2 876	5 545	3 877	7 466	4 549	2 349	1 246	1 011	477	220	63	15
362	259	417	273	530	291	151	81	75	27	17	6	16
387	265	335	233	509	269	175	61	58	25	8	1	17
291	176	366	244	388	209	104	31	39	12	14	1	18
336	228	431	263	578	329	183	100	61	33	9	4	19
151	105	203	132	224	124	70	29	28	16	7	2	20
1 527	1 033	1 752	1 145	2 229	1 222	683	302	261	113	55	14	21
335	220	436	274	637	340	175	67	57	23	8	2	22
244	161	326	182	449	219	114	48	54	18	8	1	23
115	75	171	107	257	133	73	31	29	9	6	1	24
190	146	218	154	341	228	130	62	38	15	6	2	25
226	138	294	174	380	214	150	57	41	12	6	3	26
217	135	280	176	329	174	97	42	34	5	4	1	27
115	73	159	94	246	136	56	26	12	6	2	-	28
1 442	948	1 884	1 161	2 639	1 444	795	333	265	88	40	10	29
7 092	4 857	9 181	6 183	12 334	7 215	3 827	1 881	1 537	678	315	87	30

**5. Hauptamtliche und hauptberufliche Lehrerinnen und Lehrer an den allgemein- und Schulformen, an denen sie überwiegend**

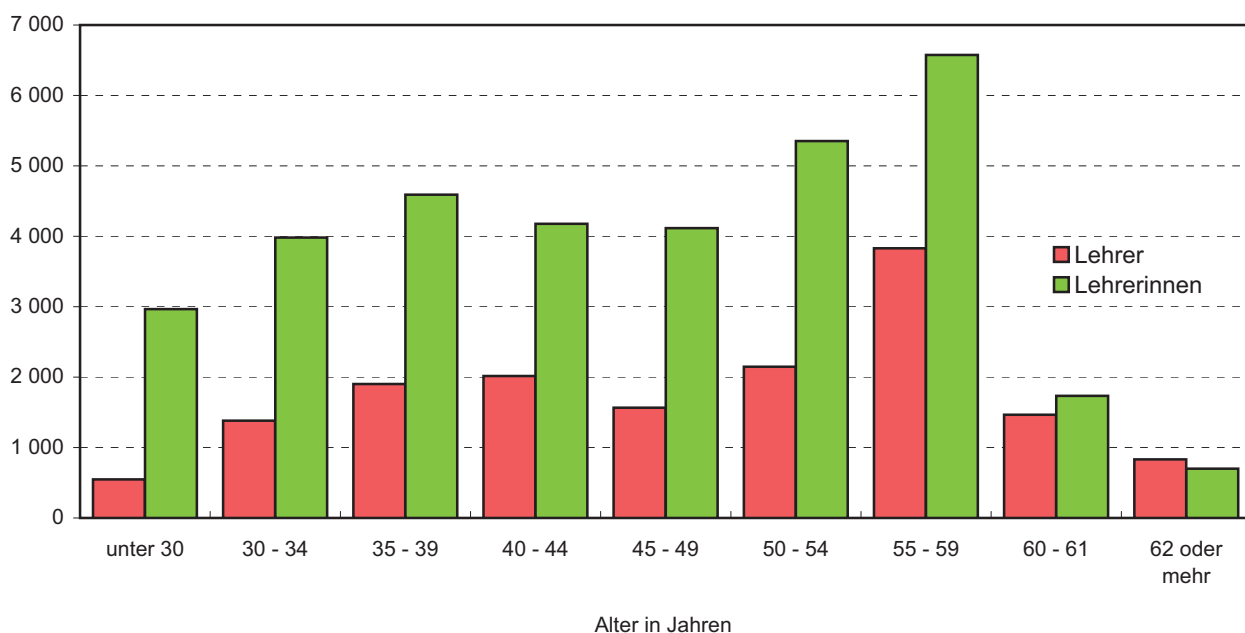
Lfd. Nr.	Altersgruppe	Lehrer/innen		davon			
				Grund-, Haupt- und Realschulen <sup>1)</sup>		Gymnasien	
		insgesamt	%	insgesamt	%	insgesamt	%
							Männ-
1	Unter 30	612	2,9	143	4,1	175	3,2
2	30 bis 34	1 645	7,9	270	7,8	563	10,4
3	35 bis 39	2 381	11,4	368	10,7	685	12,7
4	40 bis 44	2 908	13,9	478	13,9	639	11,8
5	45 bis 49	2 235	10,7	357	10,3	534	9,9
6	50 bis 54	2 998	14,3	477	13,8	746	13,8
7	55 bis 59	5 119	24,5	877	25,4	1 269	23,5
8	60 bis 61	1 946	9,3	325	9,4	487	9,0
9	62 bis 64	859	4,1	128	3,7	225	4,2
10	65 oder mehr	228	1,1	27	0,8	77	1,4
11	Z u s a m m e n	20 931	100	3 450	100	5 400	100
							Weib-
12	Unter 30	3 093	8,1	1 492	9,5	518	8,2
13	30 bis 34	4 275	11,2	1 739	11,0	863	13,6
14	35 bis 39	5 072	13,2	2 176	13,8	935	14,8
15	40 bis 44	4 951	12,9	1 995	12,7	771	12,2
16	45 bis 49	4 857	12,7	1 675	10,6	836	13,2
17	50 bis 54	6 183	16,1	2 413	15,3	961	15,2
18	55 bis 59	7 215	18,8	3 083	19,6	1 040	16,4
19	60 bis 61	1 881	4,9	844	5,4	283	4,5
20	62 bis 64	678	1,8	301	1,9	97	1,5
21	65 oder mehr	87	0,2	22	0,1	32	0,5
22	Z u s a m m e n	38 292	100	15 740	100	6 336	100
							Ins-
23	Unter 30	3 705	6,3	1 635	8,5	693	5,9
24	30 bis 34	5 920	10,0	2 009	10,5	1 426	12,2
25	35 bis 39	7 453	12,6	2 544	13,3	1 620	13,8
26	40 bis 44	7 859	13,3	2 473	12,9	1 410	12,0
27	45 bis 49	7 092	12,0	2 032	10,6	1 370	11,7
28	50 bis 54	9 181	15,5	2 890	15,1	1 707	14,5
29	55 bis 59	12 334	20,8	3 960	20,6	2 309	19,7
30	60 bis 61	3 827	6,5	1 169	6,1	770	6,6
31	62 bis 64	1 537	2,6	429	2,2	322	2,7
32	65 oder mehr	315	0,5	49	0,3	109	0,9
33	I n s g e s a m t	59 223	100	19 190	100	11 736	100

1) Einschl. Lehrerinnen und Lehrer an Förderstufen, außer Förderstufen an Gesamtschulen.

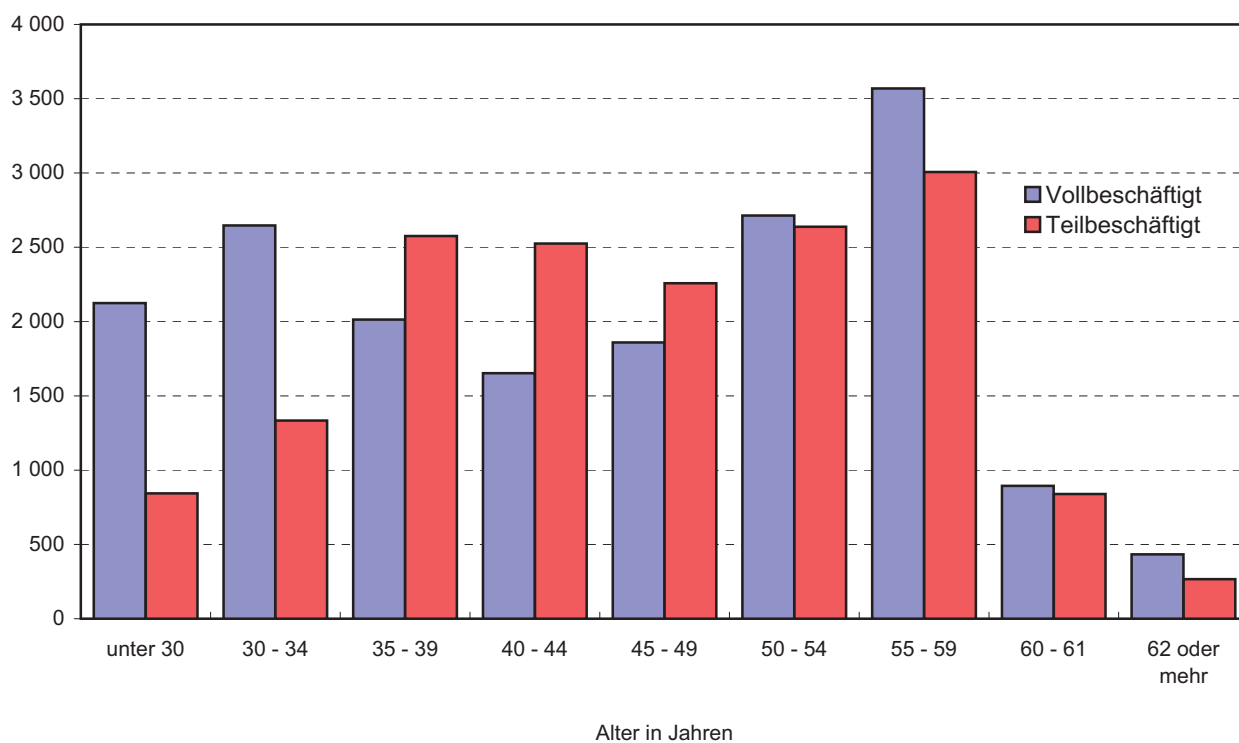
**bildenden und beruflichen Schulen nach Altersgruppen, Geschlecht  
unterrichten im Schuljahr 2009/10**

unterrichten an											Lfd. Nr.
kooperativen		integrierten		Förderschulen		Schulen für Erwachsene		beruflichen Schulen			
Gesamtschulen											
insgesamt	%	insgesamt	%	insgesamt	%	insgesamt	%	insgesamt	%		
lich											
124	3,7	60	3,1	45	3,3	–	0,0	65	1,2	1	
259	7,8	139	7,1	143	10,6	8	4,0	263	5,0	2	
418	12,5	200	10,2	214	15,9	18	8,9	478	9,1	3	
399	12,0	260	13,3	210	15,6	29	14,4	893	17,0	4	
306	9,2	180	9,2	170	12,6	18	8,9	670	12,8	5	
417	12,5	258	13,2	216	16,0	33	16,3	851	16,2	6	
852	25,6	512	26,2	256	19,0	63	31,2	1 290	24,6	7	
366	11,0	211	10,8	63	4,7	14	6,9	480	9,1	8	
156	4,7	112	5,7	25	1,9	13	6,4	200	3,8	9	
35	1,1	20	1,0	7	0,5	6	3,0	56	1,1	10	
3 332	100	1 952	100	1 349	100	202	100	5 246	100	11	
lich											
396	8,2	230	7,7	331	8,0	–	0,0	126	3,1	12	
431	8,9	290	9,7	644	15,6	14	8,4	294	7,2	13	
531	11,0	303	10,1	619	15,0	26	15,7	482	11,8	14	
558	11,6	348	11,6	488	11,8	18	10,8	773	18,9	15	
632	13,1	395	13,1	560	13,6	19	11,4	740	18,1	16	
820	17,0	462	15,4	663	16,1	33	19,9	831	20,3	17	
1 065	22,1	722	24,0	628	15,2	38	22,9	639	15,6	18	
280	5,8	181	6,0	132	3,2	13	7,8	148	3,6	19	
95	2,0	65	2,2	56	1,4	5	3,0	59	1,4	20	
11	0,2	8	0,3	7	0,2	–	0,0	7	0,2	21	
4 819	100	3 004	100	4 128	100	166	100	4 099	100	22	
gesamt											
520	6,4	290	5,9	376	6,9	–	0,0	191	2,0	23	
690	8,5	429	8,7	787	14,4	22	6,0	557	6,0	24	
949	11,6	503	10,1	833	15,2	44	12,0	960	10,3	25	
957	11,7	608	12,3	698	12,7	47	12,8	1 666	17,8	26	
938	11,5	575	11,6	730	13,3	37	10,1	1 410	15,1	27	
1 237	15,2	720	14,5	879	16,0	66	17,9	1 682	18,0	28	
1 917	23,5	1 234	24,9	884	16,1	101	27,4	1 929	20,6	29	
646	7,9	392	7,9	195	3,6	27	7,3	628	6,7	30	
251	3,1	177	3,6	81	1,5	18	4,9	259	2,8	31	
46	0,6	28	0,6	14	0,3	6	1,6	63	0,7	32	
8 151	100	4 956	100	5 477	100	368	100	9 345	100	33	

### Hauptamtliche und hauptberufliche Lehrerinnen und Lehrer an allgemeinbildenden Schulen im Schuljahr 2009/2010 nach Altersgruppen



### Hauptamtliche und hauptberufliche **Lehrerinnen** an allgemeinbildenden Schulen im Schuljahr 2009/2010 nach Altersgruppen und Beschäftigungsumfang





### 6. Lehrerinnen und Lehrer an den allgemeinbildenden Schulen nach Beschäftigungsumfang, Geschlecht und Verwaltungsbezirken im Schuljahr 2009/10

Kreisfreie Stadt (St.) Landkreis	Hauptamtliche und hauptberufliche Lehrer/innen		davon sind				Lehrer/innen mit stundenweiser Beschäftigung <sup>1)</sup>	
			vollbeschäftigte		teilbeschäftigte			
	insgesamt	weiblich	insgesamt	weiblich	insgesamt	weiblich	insgesamt	weiblich
Darmstadt, Wissenschaftsst.	1 583	1 110	848	485	735	625	200	131
Frankfurt am Main, St.	4 735	3 313	2 957	1 855	1 778	1 458	677	421
Offenbach am Main, St.	1 023	735	623	402	400	333	163	84
Wiesbaden, Landeshauptst.	2 331	1 651	1 480	915	851	736	294	193
Bergstraße	2 232	1 521	1 298	713	934	808	329	203
Darmstadt-Dieburg	2 244	1 587	1 303	762	941	825	310	196
Groß-Gerau	1 924	1 408	1 142	741	782	667	236	163
Hochtaunuskreis	1 967	1 437	1 114	692	853	745	352	228
Main-Kinzig-Kreis	3 222	2 206	2 151	1 267	1 071	939	386	243
Main-Taunus-Kreis	1 817	1 329	979	610	838	719	268	186
Odenwaldkreis	868	571	559	307	309	264	91	47
Offenbach	2 661	1 865	1 530	926	1 131	939	327	230
Rheingau-Taunus-Kreis	1 402	990	860	508	542	482	213	142
Wetteraukreis	2 725	1 888	1 701	991	1 024	897	463	274
Reg.-Bez. D a r m s t a d t	30 734	21 611	18 545	11 174	12 189	10 437	4 309	2 741
Gießen	2 248	1 496	1 384	746	864	750	395	239
Lahn-Dill-Kreis	2 205	1 461	1 452	806	753	655	260	153
Limburg-Weilburg	1 596	1 079	1 000	555	596	524	213	134
Marburg-Biedenkopf	2 313	1 518	1 380	716	933	802	411	267
Vogelsbergkreis	823	539	550	304	273	235	123	57
Reg.-Bez. G i e ß e n	9 185	6 093	5 766	3 127	3 419	2 966	1 402	850
Kassel, documenta-St.	1 976	1 310	1 238	675	738	635	271	179
Fulda	1 827	1 166	1 228	647	599	519	488	273
Hersfeld-Rotenburg	903	591	659	389	244	202	197	138
Kassel	1 506	1 055	912	526	594	529	208	129
Schwalm-Eder-Kreis	1 622	1 002	1 113	573	509	429	312	182
Waldeck-Frankenberg	1 337	850	904	472	433	378	211	121
Werra-Meißner-Kreis	788	515	577	324	211	191	205	139
Reg.-Bez. K a s s e l	9 959	6 489	6 631	3 606	3 328	2 883	1 892	1 161
Land H e s s e n	49 878	34 193	30 942	17 907	18 936	16 286	7 603	4 752

1) Nebenamtliche und nebenberufliche Lehrerinnen und Lehrer, Lehrerinnen und Lehrer mit Mehrarbeit sowie Studienreferendarinnen und Studienreferendare.

Allgemeinbildende Schulen

**7. Voll- und teilbeschäftigte Lehrerinnen und Lehrer an den allgemeinbildenden**

Lfd. Nr	Kreisfreie Stadt (St.) Landkreis	Lehrer/innen		davon im Alter							
				unter 30		30 bis 34		35 bis 39		40 bis 44	
		ins- gesamt	weib- lich	ins- gesamt	weib- lich	ins- gesamt	weib- lich	ins- gesamt	weib- lich	ins- gesamt	weib- lich
1	Darmstadt, Wissenschaftsst.	1 583	1 110	103	93	171	125	191	131	187	120
2	Frankfurt am Main, St.	4 735	3 313	333	281	482	369	570	401	540	364
3	Offenbach am Main, St.	1 023	735	91	80	118	88	131	86	120	89
4	Wiesbaden, Landeshauptst.	2 331	1 651	144	126	280	218	317	236	269	187
5	Bergstraße	2 232	1 521	190	172	260	179	294	205	264	157
6	Darmstadt-Dieburg	2 244	1 587	184	155	204	153	313	218	295	212
7	Groß-Gerau	1 924	1 408	158	135	257	197	230	174	219	153
8	Hochtaunuskreis	1 967	1 437	142	120	238	184	263	184	222	165
9	Main-Kinzig-Kreis	3 222	2 206	223	195	337	257	411	307	423	287
10	Main-Taunus-Kreis	1 817	1 329	156	131	230	175	242	174	236	173
11	Odenwaldkreis	868	571	74	60	96	64	117	80	97	60
12	Offenbach	2 661	1 865	239	192	275	207	340	241	330	232
13	Rheingau-Taunus-Kreis	1 402	990	65	56	150	110	184	143	174	119
14	Wetteraukreis	2 725	1 888	189	157	336	240	349	244	337	236
15	Reg.-Bez. D a r m s t a d t	30 734	21 611	2 291	1 953	3 434	2 566	3 952	2 824	3 713	2 554
16	Gießen	2 248	1 496	133	105	210	146	302	214	308	198
17	Lahn-Dill-Kreis	2 205	1 461	160	129	280	203	295	202	282	191
18	Limburg-Weilburg	1 596	1 079	115	93	159	132	218	150	214	158
19	Marburg-Biedenkopf	2 313	1 518	156	128	230	165	290	198	301	190
20	Vogelsbergkreis	823	539	44	39	71	48	106	69	88	49
21	Reg.-Bez. G i e ß e n	9 185	6 093	608	494	950	694	1 211	833	1 193	786
22	Kassel, documenta-St.	1 976	1 310	88	77	172	124	282	193	256	166
23	Fulda	1 827	1 166	153	123	208	149	278	198	262	175
24	Hersfeld-Rotenburg	903	591	73	61	91	79	92	63	96	66
25	Kassel	1 506	1 055	80	69	144	109	205	149	203	141
26	Schwalm-Eder-Kreis	1 622	1 002	97	83	160	117	220	145	195	124
27	Waldeck-Frankenberg	1 337	850	75	65	150	107	170	125	170	90
28	Werra-Meißner-Kreis	788	515	49	42	54	36	83	60	105	76
29	Reg.-Bez. K a s s e l	9 959	6 489	615	520	979	721	1 330	933	1 287	838
30	Land H e s s e n	49 878	34 193	3 514	2 967	5 363	3 981	6 493	4 590	6 193	4 178

**Schulen nach Altersgruppen, Geschlecht und Verwaltungsbezirken im Schuljahr 2009/10**

von . . . Jahren												Lfd. Nr.
45 bis 49		50 bis 54		55 bis 59		60 bis 61		62 bis 64		65 oder mehr		
ins- gesamt	weib- lich	ins- gesamt	weib- lich	ins- gesamt	weib- lich	ins- gesamt	weib- lich	ins- gesamt	weib- lich	ins- gesamt	weib- lich	
188	141	260	194	305	205	111	69	51	25	16	7	1
545	379	721	532	1 018	674	328	212	170	86	28	15	2
118	84	157	124	205	137	51	30	25	13	7	4	3
239	164	350	252	484	325	151	96	80	40	17	7	4
197	150	355	261	460	282	140	83	61	29	11	3	5
248	190	305	230	456	299	166	96	59	31	14	3	6
178	143	256	199	431	302	133	77	48	22	14	6	
234	178	290	226	395	264	115	76	61	38	7	2	8
362	258	463	330	680	415	218	110	84	45	21	2	9
197	148	254	188	338	238	110	69	45	30	9	3	10
100	74	133	99	185	105	41	17	23	11	2	1	11
302	226	378	278	547	363	174	92	57	29	19	5	12
168	124	218	166	309	197	93	56	31	17	10	2	13
309	228	452	318	549	365	156	73	46	26	2	1	14
3 385	2 487	4 592	3 397	6 362	4 171	1 987	1 156	841	442	177	61	15
300	227	342	241	438	259	137	78	64	24	14	4	16
305	217	270	199	413	238	144	58	49	23	7	1	17
195	130	269	194	304	181	80	28	33	12	9	1	18
273	189	360	230	484	298	156	88	55	28	8	4	19
102	77	147	105	177	112	59	24	23	14	6	2	20
1 175	840	1 388	969	1 816	1 088	576	276	224	101	44	12	21
234	172	294	205	478	294	120	58	44	19	8	2	22
172	120	256	152	365	194	89	42	40	13	4	–	23
97	66	149	94	222	122	58	30	20	9	5	1	24
171	137	206	146	328	226	127	61	36	15	6	2	25
192	123	255	153	339	197	124	48	36	11	4	1	26
168	114	224	151	275	157	74	37	28	3	3	1	27
88	58	135	85	220	127	44	25	9	6	1	–	28
1 122	790	1 519	986	2 227	1 317	636	301	213	76	31	7	29
5 682	4 117	7 499	5 352	10 405	6 576	3 199	1 733	1 278	619	252	80	30

Allgemeinbildende Schulen

**8. Erteilte Unterrichtsstunden von Lehrerinnen und Lehrern an den allgemeinbildenden Schulen  
nach Beschäftigungsumfang und Verwaltungsbezirken in der Berichtswoche vom  
28. September bis 02. Oktober 2009**

Kreisfreie Stadt (St.) Landkreis	Erteilte Unterrichtsstunden		davon wurden erteilt von . . . Lehrer/innen					
			vollbeschäftigten		teilbeschäftigten		stundenweise beschäftigten	
	insgesamt	darunter von Frauen	insgesamt	darunter von Frauen	insgesamt	darunter von Frauen	insgesamt	darunter von Frauen
Darmstadt, Wissenschaftsst.	31 173	21 368	18 567	10 882	11 557	9 770	1 049	716
Frankfurt am Main, St.	101 140	70 196	66 536	42 641	30 702	25 166	3 902	2 389
Offenbach am Main, St.	22 771	16 071	15 169	9 873	6 720	5 693	882	505
Wiesbaden, Landeshauptst.	49 117	34 450	33 327	20 986	14 222	12 368	1 568	1 096
Bergstraße	46 471	30 999	29 139	16 362	15 591	13 517	1 741	1 120
Darmstadt-Dieburg	46 467	32 038	29 352	17 308	15 447	13 646	1 668	1 084
Groß-Gerau	40 451	29 410	26 055	17 139	13 012	11 288	1 384	983
Hochtaunuskreis	41 289	29 560	25 264	15 864	13 860	12 224	2 165	1 472
Main-Kinzig-Kreis	67 215	45 115	47 913	28 583	17 210	15 229	2 092	1 303
Main-Taunus-Kreis	37 507	27 100	22 254	14 107	13 487	11 687	1 766	1 306
Odenwaldkreis	18 486	11 840	12 865	7 159	5 166	4 413	455	268
Offenbach	57 296	39 965	36 409	22 660	19 143	16 045	1 744	1 260
Rheingau-Taunus-Kreis	30 240	21 148	19 781	11 995	9 268	8 331	1 191	822
Wetteraukreis	58 721	39 631	39 145	22 917	17 164	15 061	2 412	1 653
Reg.-Bez. D a r m s t a d t	648 344	448 891	421 776	258 476	202 549	174 438	24 019	15 977
Gießen	47 791	31 338	30 795	16 890	15 061	13 232	1 935	1 216
Lahn-Dill-Kreis	48 164	31 516	33 669	19 135	13 144	11 561	1 351	820
Limburg-Weilburg	33 524	22 273	22 696	12 993	9 854	8 678	974	602
Marburg-Biedenkopf	48 275	31 028	30 135	15 676	15 937	13 866	2 203	1 486
Vogelsbergkreis	17 984	11 500	12 700	7 045	4 794	4 208	490	247
Reg.-Bez. G i e ß e n	195 738	127 655	129 995	71 739	58 790	51 545	6 953	4 371
Kassel, documenta-St.	41 108	26 909	27 423	15 280	12 404	10 770	1 281	859
Fulda	39 965	24 880	27 841	15 042	9 818	8 484	2 306	1 354
Hersfeld-Rotenburg	20 360	13 558	14 697	8 887	4 095	3 494	1 568	1 177
Kassel	32 102	22 312	20 376	12 064	10 729	9 630	997	618
Schwalm-Eder-Kreis	35 725	22 144	25 005	13 469	9 161	7 662	1 559	1 013
Waldeck-Frankenberg	28 719	17 922	20 371	10 963	7 311	6 338	1 037	621
Werra-Meißner-Kreis	18 143	11 841	12 807	7 286	3 847	3 480	1 489	1 075
Reg.-Bez. K a s s e l	216 122	139 566	148 520	82 991	57 365	49 858	10 237	6 717
Land H e s s e n	1060 204	716 112	700 291	413 206	318 704	275 841	41 209	27 065

**9. Voll- und teilbeschäftigte hauptamtliche und hauptberufliche Lehrerinnen und Lehrer<sup>1)</sup> an Grund-, Haupt- und Realschulen<sup>2)</sup> nach Lehramt und Verwaltungsbezirken im Schuljahr 2009/10**

Kreisfreie Stadt (St.) Landkreis	Lehrer/innen insgesamt	davon mit Lehramt					sonstigem bzw. ohne Lehramt
		an Grund- schulen	an Grund-, Haupt- und Realschulen		an Haupt- und Realschulen	für musisch- technische Fächer	
			ohne Erweiterungsprüfung	mit			
Darmstadt, Wissenschaftsst.	371	216	16	1	62	17	59
Frankfurt am Main, St.	1 872	1 076	46	15	400	29	306
Offenbach am Main, St.	432	198	13	6	84	4	127
Wiesbaden, Landeshauptst.	895	467	33	17	196	37	145
Bergstraße	979	474	48	21	262	33	141
Darmstadt-Dieburg	761	555	23	6	80	24	73
Groß-Gerau	815	445	25	13	142	34	156
Hochtaunuskreis	760	461	24	8	125	22	120
Main-Kinzig-Kreis	1 380	728	48	18	388	52	146
Main-Taunus-Kreis	645	397	25	2	56	10	155
Odenwaldkreis	389	206	9	6	70	13	85
Offenbach	1 022	576	54	15	164	14	199
Rheingau-Taunus-Kreis	458	279	19	7	95	17	41
Wetteraukreis	1 110	610	48	18	317	15	102
Reg.-Bez. D a r m s t a d t	11 889	6 688	431	153	2 441	321	1 855
Gießen	644	472	23	12	58	6	73
Lahn-Dill-Kreis	891	576	14	8	176	19	98
Limburg-Weilburg	778	363	18	8	267	20	102
Marburg-Biedenkopf	847	470	26	13	198	18	122
Vogelsbergkreis	362	181	18	7	97	14	45
Reg.-Bez. G i e ß e n	3 522	2 062	99	48	796	77	440
Kassel, documenta-St.	518	310	20	15	96	20	57
Fulda	1 001	474	16	12	355	60	84
Hersfeld-Rotenburg	272	215	13	1	3	4	36
Kassel	499	386	29	6	12	19	47
Schwalm-Eder-Kreis	561	342	13	12	114	27	53
Waldeck-Frankenberg	696	310	11	13	269	25	68
Werra-Meißner-Kreis	232	158	20	2	14	11	27
Reg.-Bez. K a s s e l	3 779	2 195	122	61	863	166	372
Land H e s s e n	19 190	10 945	652	262	4 100	564	2 667

1) Lehrerinnen und Lehrer, die Grund-, Haupt- bzw. Realschüler/innen an Gesamtschulen unterrichten, sind unter Gesamtschulen nachgewiesen.— 2) Einschl. Lehrerinnen und Lehrer an Förderstufen, außer Förderstufen an Gesamtschulen.

Grund-, Haupt- und Realschulen

### 10. Voll- und teilbeschäftigte hauptamtliche und hauptberufliche nach Altersgruppen, Geschlecht und

Lfd. Nr.	Kreisfreie Stadt (St.) Landkreis	Lehrer/innen		davon im Alter							
				unter 30		30 bis 34		35 bis 39		40 bis 44	
		ins-gesamt	weib-lich	ins-gesamt	weib-lich	ins-gesamt	weib-lich	ins-gesamt	weib-lich	ins-gesamt	weib-lich
1	Darmstadt, Wissenschaftsst.	371	331	41	38	43	38	35	31	45	36
2	Frankfurt am Main, St.	1 872	1 559	176	159	187	157	214	180	219	180
3	Offenbach am Main, St.	432	349	41	40	59	49	52	37	47	40
4	Wiesbaden, Landeshauptst.	895	740	89	82	113	96	126	104	94	79
5	Bergstraße	979	787	110	104	108	84	120	97	124	85
6	Darmstadt-Dieburg	761	677	88	83	76	75	110	95	108	97
7	Groß-Gerau	815	697	73	68	89	79	99	85	103	82
8	Hochtaunuskreis	760	654	64	53	87	79	110	99	83	69
9	Main-Kinzig-Kreis	1 380	1 100	119	110	137	117	178	156	205	170
10	Main-Taunus-Kreis	645	558	70	66	91	80	86	77	86	74
11	Odenwaldkreis	389	317	41	37	44	37	48	42	46	34
12	Offenbach	1 022	882	115	106	119	108	122	112	115	99
13	Rheingau-Taunus-Kreis	458	405	31	31	58	53	74	67	59	50
14	Wetteraukreis	1 110	905	83	76	130	107	148	117	154	126
15	Reg.-Bez. D a r m s t a d t	11 889	9 961	1 141	1 053	1 341	1 159	1 522	1 299	1 488	1 221
16	Gießen	644	560	34	33	42	36	97	91	87	75
17	Lahn-Dill-Kreis	891	713	65	59	107	94	116	101	127	102
18	Limburg-Weilburg	778	586	57	47	83	73	107	84	116	98
19	Marburg-Biedenkopf	847	676	79	69	72	62	117	98	96	75
20	Vogelsbergkreis	362	278	13	12	22	20	41	31	34	26
21	Reg.-Bez. G i e ß e n	3 522	2 813	248	220	326	285	478	405	460	376
22	Kassel, documenta-St.	518	447	26	25	36	35	82	72	66	54
23	Fulda	1 001	731	88	72	100	82	162	137	144	108
24	Hersfeld-Rotenburg	272	235	17	16	34	32	37	29	28	24
25	Kassel	499	446	32	31	42	40	76	72	86	76
26	Schwalm-Eder-Kreis	561	421	36	32	46	40	81	65	82	59
27	Waldeck-Frankenberg	696	498	40	36	73	56	84	75	88	48
28	Werra-Meißner-Kreis	232	188	7	7	11	10	22	22	31	29
29	Reg.-Bez. K a s s e l	3 779	2 966	246	219	342	295	544	472	525	398
30	Land H e s s e n	19 190	15 740	1 635	1 492	2 009	1 739	2 544	2 176	2 473	1 995

1) Lehrerinnen und Lehrer, die Grund-, Haupt- bzw. Realschüler/innen an Gesamtschulen unterrichten, sind unter Gesamtschulen nachgewiesen.– 2) Einschl. Lehrerinnen und Lehrer an Förderstufen, außer Förderstufen an Gesamtschulen.

**Lehrerinnen und Lehrer<sup>1)</sup> an Grund-, Haupt- und Realschulen<sup>2)</sup>  
 Verwaltungsbezirken im Schuljahr 2009/10**

von . . . Jahren												Lfd. Nr.
45 bis 49		50 bis 54		55 bis 59		60 bis 61		62 bis 64		65 oder mehr		
ins- gesamt	weib- lich	ins- gesamt	weib- lich	ins- gesamt	weib- lich	ins- gesamt	weib- lich	ins- gesamt	weib- lich	ins- gesamt	weib- lich	
28	25	53	49	78	71	38	34	9	8	1	1	1
205	169	296	255	391	308	119	101	60	47	5	3	2
34	23	80	67	92	76	17	10	9	6	1	1	3
82	63	138	112	177	145	49	37	22	17	5	5	4
76	66	150	127	198	157	64	49	25	18	4	–	5
72	61	96	83	151	133	49	43	10	7	1	–	6
65	57	128	117	180	151	59	46	13	10	6	2	7
90	79	120	103	145	120	38	32	22	20	1	–	8
142	112	173	142	293	202	96	68	34	23	3	–	9
69	60	81	67	113	94	30	25	18	15	1	–	10
41	36	60	51	83	59	16	12	9	8	1	1	11
106	93	151	131	212	176	63	42	16	13	3	2	12
36	33	68	62	88	74	31	24	11	10	2	1	13
107	92	175	145	222	180	66	45	24	16	1	1	14
1 153	969	1 769	1 511	2 423	1 946	735	568	282	218	35	17	15
97	88	115	100	124	98	35	29	12	9	1	1	16
113	95	129	110	157	111	55	26	19	15	3	–	17
84	59	123	94	156	109	34	16	15	5	3	1	18
110	87	138	111	170	123	53	41	10	9	2	1	19
46	40	75	63	88	64	29	14	11	7	3	1	20
450	369	580	478	695	505	206	126	67	45	12	4	21
72	57	80	69	123	106	26	23	7	6	–	–	22
83	61	127	89	219	141	51	30	27	11	–	–	23
37	31	40	39	59	49	17	13	3	2	–	–	24
62	57	56	47	104	93	30	21	11	9	–	–	25
67	51	86	63	109	82	40	22	12	6	2	1	26
80	58	119	94	153	105	40	23	19	3	–	–	27
28	22	33	23	75	56	24	18	1	1	–	–	28
429	337	541	424	842	632	228	150	80	38	2	1	29
2 032	1 675	2 890	2 413	3 960	3 083	1 169	844	429	301	49	22	30

## Gymnasien

**11. Voll- und teilbeschäftigte hauptamtliche und hauptberufliche Lehrerinnen und Lehrer<sup>1)</sup> an**

Lfd. Nr.	Kreisfreie Stadt (St.) Landkreis	Lehrer/innen		davon im Alter							
				unter 30		30 bis 34		35 bis 39		40 bis 44	
		ins-gesamt	weib-lich	ins-gesamt	weib-lich	ins-gesamt	weib-lich	ins-gesamt	weib-lich	ins-gesamt	weib-lich
1	Darmstadt, Wissenschaftsst.	748	448	31	25	76	45	109	70	84	49
2	Frankfurt am Main, St.	1 433	794	83	62	150	99	192	107	151	82
3	Offenbach am Main, St.	249	149	24	17	25	17	40	25	33	20
4	Wiesbaden, Landeshauptst.	766	459	30	26	110	74	100	68	91	53
5	Bergstraße	730	404	50	42	91	49	97	58	78	40
6	Darmstadt-Dieburg	171	87	8	6	15	10	38	21	21	11
7	Groß-Gerau	463	257	37	26	85	55	57	31	57	31
8	Hochtaunuskreis	634	399	44	38	83	55	91	47	71	54
9	Main-Kinzig-Kreis	641	319	29	23	69	43	79	48	73	34
10	Main-Taunus-Kreis	364	215	25	18	48	33	53	38	47	25
11	Odenwaldkreis	103	40	4	2	17	9	20	11	9	4
12	Offenbach	555	292	48	25	54	31	77	48	80	44
13	Rheingau-Taunus-Kreis	420	236	15	13	57	32	56	36	49	29
14	Wetteraukreis	769	413	40	27	91	57	87	53	88	48
15	Reg.-Bez. D a r m s t a d t	8 046	4 512	468	350	971	609	1 096	661	932	524
16	Gießen	366	186	32	21	53	32	57	30	51	24
17	Lahn-Dill-Kreis	353	163	27	17	63	33	56	26	39	23
18	Limburg-Weilburg	288	153	16	13	25	17	42	23	29	14
19	Marburg-Biedenkopf	565	291	22	15	53	31	74	42	81	43
20	Vogelsbergkreis	140	72	12	10	22	11	20	12	15	4
21	Reg.-Bez. G i e ß e n	1 712	865	109	76	216	124	249	133	215	108
22	Kassel, documenta-St.	652	336	29	24	77	46	102	54	91	50
23	Fulda	463	202	33	24	54	23	64	28	61	31
24	Hersfeld-Rotenburg	64	32	11	9	10	7	5	3	7	2
25	Kassel	43	22	1	–	6	4	7	4	8	4
26	Schwalm-Eder-Kreis	363	170	21	18	47	24	49	24	44	24
27	Waldeck-Frankenberg	313	156	14	10	42	23	40	24	42	22
28	Werra-Meißner-Kreis	80	41	7	7	3	3	8	4	10	6
29	Reg.-Bez. K a s s e l	1 978	959	116	92	239	130	275	141	263	139
30	Land H e s s e n	11 736	6 336	693	518	1 426	863	1 620	935	1 410	771

1) Lehrerinnen und Lehrer, die Gymnasialschülerinnen und Gymnasialschüler an Gesamtschulen unterrichten, sind unter Gesamtschulen nachgewiesen.



**Gymnasien nach Altersgruppen, Geschlecht und Verwaltungsbezirken im Schuljahr 2009/10**

von . . . Jahren												Lfd. Nr.
45 bis 49		50 bis 54		55 bis 59		60 bis 61		62 bis 64		65 oder mehr		
ins- gesamt	weib- lich	ins- gesamt	weib- lich	ins- gesamt	weib- lich	ins- gesamt	weib- lich	ins- gesamt	weib- lich	ins- gesamt	weib- lich	
99	68	120	81	134	71	53	23	28	11	14	5	1
164	92	199	114	294	155	123	57	59	16	18	10	2
35	22	25	18	46	20	15	8	5	2	1	-	3
73	46	114	70	159	79	57	32	22	9	10	2	4
76	51	128	85	143	56	44	16	18	5	5	2	5
15	9	18	10	37	16	12	2	4	1	3	1	6
43	28	49	30	83	42	32	9	16	3	4	2	7
78	54	94	62	110	58	35	19	24	11	4	1	8
86	48	97	52	119	49	56	14	23	7	10	1	9
46	26	37	21	69	36	27	13	8	3	4	2	10
10	3	13	6	20	2	6	2	4	1	-	-	11
62	41	70	40	106	47	39	14	13	2	6	-	12
60	37	59	36	93	45	19	7	5	-	7	1	13
104	59	141	78	161	75	45	12	12	4	-	-	14
951	584	1 164	703	1 574	751	563	228	241	75	86	27	15
46	29	49	25	50	18	15	5	6	1	7	1	16
47	29	28	9	61	18	25	5	5	2	2	1	17
47	31	53	32	50	16	15	4	8	3	3	-	18
61	31	95	41	117	65	36	14	24	8	2	1	19
17	11	25	11	22	11	6	1	-	-	1	1	20
218	131	250	118	300	128	97	29	43	14	15	4	21
59	40	80	41	157	68	38	9	14	3	5	1	22
50	30	80	34	87	24	23	6	10	2	1	-	23
4	3	10	4	12	4	4	-	1	-	-	-	24
3	2	5	4	10	3	2	-	1	1	-	-	25
38	19	64	26	68	27	24	6	7	2	1	-	26
34	20	42	24	75	29	18	4	5	-	1	-	27
13	7	12	7	26	6	1	1	-	-	-	-	28
201	121	293	140	435	161	110	26	38	8	8	1	29
1 370	836	1 707	961	2 309	1 040	770	283	322	97	109	32	30

## Gymnasien

## 12. Voll- und teilbeschäftigte hauptamtliche und hauptberufliche Lehrerinnen und Lehrer<sup>1)</sup> an Gymnasien nach Lehramt, Geschlecht und Verwaltungsbezirken im Schuljahr 2009/10

Kreisfreie Stadt (St.) Landkreis	Lehrer/innen		davon mit Lehramt				
			an Gymnasien	an Grund-, Haupt- und Realschulen	an Haupt- und Realschulen	für müsic- technische Fächer	sonstigem bzw. ohne Lehramt
	insgesamt	weiblich					
Darmstadt, Wissenschaftsst.	748	448	629	–	17	6	96
Frankfurt am Main, St.	1 433	794	1 173	1	32	20	207
Offenbach am Main, St.	249	149	164	1	9	1	74
Wiesbaden, Landeshauptst.	766	459	645	4	34	3	80
Bergstraße	730	404	637	17	7	4	65
Darmstadt-Dieburg	171	87	151	–	–	–	20
Groß-Gerau	463	257	384	–	8	1	70
Hochtaunuskreis	634	399	528	–	9	3	94
Main-Kinzig-Kreis	641	319	547	–	19	7	68
Main-Taunus-Kreis	364	215	287	2	14	–	61
Odenwaldkreis	103	40	93	–	1	–	9
Offenbach	555	292	435	6	7	2	105
Rheingau-Taunus-Kreis	420	236	361	1	17	10	31
Wetteraukreis	769	413	631	1	21	4	112
Reg.-Bez. D a r m s t a d t	8 046	4 512	6 665	33	195	61	1 092
Gießen	366	186	325	1	3	–	37
Lahn-Dill-Kreis	353	163	298	2	23	1	29
Limburg-Weilburg	288	153	240	1	9	1	37
Marburg-Biedenkopf	565	291	491	17	9	19	29
Vogelsbergkreis	140	72	118	1	3	1	17
Reg.-Bez. G i e ß e n	1 712	865	1 472	22	47	22	149
Kassel, documenta-St.	652	336	592	6	18	15	21
Fulda	463	202	426	4	6	3	24
Hersfeld-Rotenburg	64	32	55	1	2	2	4
Kassel	43	22	39	–	–	–	4
Schwalm-Eder-Kreis	363	170	332	2	4	3	22
Waldeck-Frankenberg	313	156	298	–	4	2	9
Werra-Meißner-Kreis	80	41	70	5	1	2	2
Reg.-Bez. K a s s e l	1 978	959	1 812	18	35	27	86
Land H e s s e n	11 736	6 336	9 949	73	277	110	1 327

1) Lehrerinnen und Lehrer, die Gymnasialschülerinnen und Gymnasialschüler an Gesamtschulen unterrichten, sind unter Gesamtschulen nachgewiesen.

### 13. Voll- und teilbeschäftigte hauptamtliche und hauptberufliche Lehrerinnen und Lehrer an kooperativen Gesamtschulen nach Lehramt und Verwaltungsbezirken im Schuljahr 2009/10

Kreisfreie Stadt (St.) Landkreis	Lehrer/innen insgesamt	davon mit Lehramt					sonstigem bzw. ohne Lehramt
		an Gymnasien	an Grund-, Haupt- und Realschulen <sup>1)</sup>		an Haupt- und Realschulen	für musisch- technische Fächer	
			ohne Erweiterungsprüfung	mit			
Darmstadt, Wissenschaftsst.	85	16	3	1	53	5	7
Frankfurt am Main, St.	211	92	1	3	81	3	31
Offenbach am Main, St.	78	49	16	–	–	6	7
Wiesbaden, Landeshauptst.	–	–	–	–	–	–	–
Bergstraße	278	103	3	7	129	5	31
Darmstadt-Dieburg	1 016	380	7	19	403	33	174
Groß-Gerau	–	–	–	–	–	–	–
Hochtaunuskreis	263	136	4	3	82	3	35
Main-Kinzig-Kreis	370	194	3	2	131	5	35
Main-Taunus-Kreis	539	202	–	12	223	6	96
Odenwaldkreis	220	87	1	6	88	7	31
Offenbach	590	205	3	12	243	3	124
Rheingau-Taunus-Kreis	223	60	3	7	111	7	35
Wetteraukreis	429	161	1	4	218	4	41
Reg.-Bez. D a r m s t a d t	4 302	1 685	45	76	1 762	87	647
Gießen	468	176	2	5	234	7	44
Lahn-Dill-Kreis	351	83	–	4	217	11	36
Limburg-Weilburg	329	132	1	2	137	2	55
Marburg-Biedenkopf	516	192	5	9	190	15	105
Vogelsbergkreis	191	50	–	2	99	12	28
Reg.-Bez. G i e ß e n	1 855	633	8	22	877	47	268
Kassel, documenta-St.	249	73	5	2	146	9	14
Fulda	163	46	–	3	89	9	16
Hersfeld-Rotenburg	319	142	2	4	147	11	13
Kassel	475	170	7	5	250	18	25
Schwalm-Eder-Kreis	385	150	8	8	165	18	36
Waldeck-Frankenberg	104	45	–	1	39	–	19
Werra-Meißner-Kreis	299	119	2	5	147	13	13
Reg.-Bez. K a s s e l	1 994	745	24	28	983	78	136
Land H e s s e n	8 151	3 063	77	126	3 622	212	1 051

1) Einschl. Lehramt an Grundschulen.

Kooperative Gesamtschulen

**14. Voll- und teilbeschäftigte hauptamtliche und hauptberufliche Lehrerinnen und Lehrer an kooperativen**

Lfd. Nr.	Kreisfreie Stadt (St.) Landkreis	Lehrer/innen		davon im Alter							
				unter 30		30 bis 34		35 bis 39		40 bis 44	
		ins-gesamt	weib-lich	ins-gesamt	weib-lich	ins-gesamt	weib-lich	ins-gesamt	weib-lich	ins-gesamt	weib-lich
1	Darmstadt, Wissenschaftsst.	85	55	5	4	7	4	7	2	13	8
2	Frankfurt am Main, St.	211	135	12	7	19	15	15	10	26	13
3	Offenbach am Main, St.	78	54	6	6	7	3	8	6	12	9
4	Wiesbaden, Landeshauptst.	–	–	–	–	–	–	–	–	–	–
5	Bergstraße	278	176	17	13	26	19	38	25	25	13
6	Darmstadt-Dieburg	1 016	628	67	48	83	48	127	78	122	80
7	Groß-Gerau	–	–	–	–	–	–	–	–	–	–
8	Hochtaunuskreis	263	160	18	14	24	14	20	11	28	14
9	Main-Kinzig-Kreis	370	207	14	11	43	23	40	24	44	24
10	Main-Taunus-Kreis	539	356	51	39	52	32	69	37	63	44
11	Odenwaldkreis	220	115	15	11	17	8	31	14	26	13
12	Offenbach	590	356	41	31	46	29	73	35	69	43
13	Rheingau-Taunus-Kreis	223	135	12	6	10	5	30	21	22	10
14	Wetteraukreis	429	263	21	13	48	27	49	30	49	31
15	Reg.-Bez. D a r m s t a d t	4 302	2 640	279	203	382	227	507	293	499	302
16	Gießen	468	261	20	12	32	20	58	32	66	40
17	Lahn-Dill-Kreis	351	192	23	18	30	19	47	25	52	27
18	Limburg-Weilburg	329	201	29	24	23	17	38	24	43	28
19	Marburg-Biedenkopf	516	307	36	31	66	43	51	30	59	32
20	Vogelsbergkreis	191	101	12	10	16	10	23	11	22	8
21	Reg.-Bez. G i e ß e n	1 855	1 062	120	95	167	109	217	122	242	135
22	Kassel, documenta-St.	249	147	9	7	5	3	26	16	25	15
23	Fulda	163	96	20	17	20	14	26	14	23	14
24	Hersfeld-Rotenburg	319	178	27	21	21	18	30	18	28	16
25	Kassel	475	272	20	16	38	23	58	29	49	28
26	Schwalm-Eder-Kreis	385	209	17	14	23	17	44	21	40	19
27	Waldeck-Frankenberg	104	53	9	8	11	8	12	4	14	6
28	Werra-Meißner-Kreis	299	162	19	15	23	12	29	14	37	23
29	Reg.-Bez. K a s s e l	1 994	1 117	121	98	141	95	225	116	216	121
30	Land H e s s e n	8 151	4 819	520	396	690	431	949	531	957	558

**Gesamtschulen nach Altersgruppen, Geschlecht und Verwaltungsbezirken im Schuljahr 2009/10**

von . . . Jahren												Lfd. Nr.
45 bis 49		50 bis 54		55 bis 59		60 bis 61		62 bis 64		65 oder mehr		
ins- gesamt	weib- lich	ins- gesamt	weib- lich	ins- gesamt	weib- lich	ins- gesamt	weib- lich	ins- gesamt	weib- lich	ins- gesamt	weib- lich	
5	5	13	11	23	16	7	4	5	1	-	-	1
37	26	26	20	47	25	21	16	6	3	2	-	2
16	12	8	6	15	8	4	2	-	-	2	2	3
-	-	-	-	-	-	-	-	-	-	-	-	4
25	20	43	26	71	42	26	16	7	2	-	-	5
121	89	147	104	217	126	84	35	41	20	7	-	6
-	-	-	-	-	-	-	-	-	-	-	-	7
30	20	35	24	75	45	22	13	11	5	-	-	8
40	30	53	33	93	50	27	7	11	5	5	-	9
54	39	84	63	106	71	39	20	17	10	4	1	10
27	17	32	21	55	29	11	2	5	-	1	-	11
74	46	93	61	128	84	46	22	15	4	5	1	12
37	26	36	25	54	31	14	8	7	3	1	-	13
48	37	82	57	101	59	27	7	4	2	-	-	14
514	367	652	451	985	586	328	152	129	55	27	4	15
57	40	68	43	108	51	43	19	14	2	2	2	16
44	26	32	27	80	38	29	11	13	1	1	-	17
37	20	63	46	66	35	20	4	8	3	2	-	18
49	31	71	43	117	65	46	22	20	10	1	-	19
22	11	25	15	42	22	16	7	11	7	2	-	20
209	128	259	174	413	211	154	63	66	23	8	2	21
27	18	38	26	83	46	24	11	10	4	2	1	22
10	7	24	15	29	14	9	1	2	-	-	-	23
33	22	58	30	88	38	24	10	9	4	1	1	24
47	33	76	45	115	70	51	22	16	4	5	2	25
48	29	54	37	111	57	37	13	11	2	-	-	26
15	9	15	6	18	7	6	4	2	-	2	1	27
35	19	61	36	75	36	13	4	6	3	1	-	28
215	137	326	195	519	268	164	65	56	17	11	5	29
938	632	1 237	820	1 917	1 065	646	280	251	95	46	11	30

Integrierte Gesamtschulen

**15. Voll- und teilbeschäftigte hauptamtliche und hauptberufliche Lehrerinnen und Lehrer an integrierten**

Lfd. Nr.	Kreisfreie Stadt (St.) Landkreis	Lehrer/innen		davon im Alter							
				unter 30		30 bis 34		35 bis 39		40 bis 44	
		ins- gesamt	weib- lich	ins- gesamt	weib- lich	ins- gesamt	weib- lich	ins- gesamt	weib- lich	ins- gesamt	weib- lich
1	Darmstadt, Wissenschaftsst.	146	94	9	9	13	11	12	9	18	7
2	Frankfurt am Main, St.	587	365	30	23	50	37	66	39	84	48
3	Offenbach am Main, St.	121	75	12	11	6	4	9	3	11	7
4	Wiesbaden, Landeshauptst.	329	202	14	9	22	19	38	21	39	20
5	Bergstraße	108	57	6	6	9	5	15	9	18	10
6	Darmstadt-Dieburg	98	53	6	5	6	3	6	2	12	6
7	Groß-Gerau	440	284	28	23	44	29	39	30	35	25
8	Hochtaunuskreis	154	96	8	7	16	11	18	8	26	17
9	Main-Kinzig-Kreis	447	276	26	22	35	25	50	31	50	24
10	Main-Taunus-Kreis	131	96	4	3	24	18	18	15	21	13
11	Odenwaldkreis	85	48	8	6	7	3	8	5	9	4
12	Offenbach	202	121	17	13	21	13	20	14	25	15
13	Rheingau-Taunus-Kreis	131	88	4	3	6	3	13	10	15	13
14	Wetteraukreis	72	48	8	6	11	6	11	6	14	9
15	Reg.-Bez. D a r m s t a d t	3 051	1 903	180	146	270	187	323	202	377	218
16	Gießen	450	247	22	15	36	21	42	26	70	33
17	Lahn-Dill-Kreis	349	202	28	21	32	21	35	18	37	20
18	Limburg-Weilburg	37	19	2	1	4	3	6	1	2	1
19	Marburg-Biedenkopf	138	86	8	6	17	12	10	5	24	13
20	Vogelsbergkreis	34	14	1	1	2	–	4	–	1	1
21	Reg.-Bez. G i e ß e n	1 008	568	61	44	91	57	97	50	134	68
22	Kassel, documenta-St.	189	124	8	8	12	6	19	12	20	14
23	Fulda	43	22	–	–	3	2	2	1	7	4
24	Hersfeld-Rotenburg	144	89	11	9	11	10	10	6	22	17
25	Kassel	319	195	14	11	28	19	30	19	32	17
26	Schwalm-Eder-Kreis	98	48	12	9	8	5	10	6	4	3
27	Waldeck-Frankenberg	31	11	–	–	1	–	7	3	2	–
28	Werra-Meißner-Kreis	73	44	4	3	5	4	5	4	10	7
29	Reg.-Bez. K a s s e l	897	533	49	40	68	46	83	51	97	62
30	Land H e s s e n	4 956	3 004	290	230	429	290	503	303	608	348

**Gesamtschulen nach Altersgruppen, Geschlecht und Verwaltungsbezirken im Schuljahr 2009/10**

von . . . Jahren												Lfd. Nr.
45 bis 49		50 bis 54		55 bis 59		60 bis 61		62 bis 64		65 oder mehr		
ins- gesamt	weib- lich	ins- gesamt	weib- lich	ins- gesamt	weib- lich	ins- gesamt	weib- lich	ins- gesamt	weib- lich	ins- gesamt	weib- lich	
19	13	26	16	35	22	9	5	5	2	-	-	1
64	43	84	55	146	90	38	20	24	9	1	1	2
14	10	20	15	29	15	10	7	8	3	2	-	3
36	23	48	32	78	51	28	17	25	10	1	-	4
11	5	16	8	21	11	5	2	5	-	2	1	5
18	11	17	11	20	6	10	7	1	1	2	1	6
49	37	55	36	134	79	36	17	16	6	4	2	7
16	11	18	16	37	19	12	5	3	2	-	-	8
48	32	76	50	116	70	31	14	13	7	2	1	9
8	7	19	14	30	21	7	5	-	-	-	-	10
8	5	15	12	19	10	7	1	4	2	-	-	11
19	14	23	14	51	26	17	7	5	3	4	2	12
15	13	18	13	41	25	15	6	4	2	-	-	13
10	8	5	5	7	6	4	1	2	1	-	-	14
335	232	440	297	764	451	229	114	115	48	18	8	15
51	34	57	31	105	59	35	19	29	9	3	-	16
58	36	41	27	83	48	26	9	8	2	1	-	17
6	6	7	2	7	3	2	2	-	-	1	-	18
19	14	24	14	26	17	10	5	-	-	-	-	19
4	4	5	3	11	4	5	1	1	-	-	-	20
138	94	134	77	232	131	78	36	38	11	5	-	21
25	19	29	21	54	37	14	5	7	2	1	-	22
7	6	9	4	10	4	2	1	-	-	3	-	23
14	5	23	12	40	23	10	5	3	2	-	-	24
41	32	45	32	82	50	38	14	8	1	1	-	25
11	6	16	7	19	8	14	4	4	-	-	-	26
3	-	9	5	7	3	1	-	1	-	-	-	27
1	1	15	7	26	15	6	2	1	1	-	-	28
102	69	146	88	238	140	85	31	24	6	5	-	29
575	395	720	462	1 234	722	392	181	177	65	28	8	30

Integrierte Gesamtschulen

**16. Voll- und teilbeschäftigte hauptamtliche und hauptberufliche Lehrerinnen und Lehrer an integrierten Gesamtschulen nach Lehramt und Verwaltungsbezirken im Schuljahr 2009/10**

Kreisfreie Stadt (St.) Landkreis	Lehrer/innen insgesamt	davon mit Lehramt					
		an Gymnasien	an Grund-, Haupt- und Realschulen <sup>1)</sup>		an Haupt- und Realschulen	für musisch- technische Fächer	sonstigem bzw. ohne Lehramt
			ohne Erweiterungsprüfung	mit			
Darmstadt, Wissenschaftsst.	146	30	6	–	65	4	41
Frankfurt am Main, St.	587	158	2	4	280	10	133
Offenbach am Main, St.	121	22	1	2	63	–	33
Wiesbaden, Landeshauptst.	329	96	7	10	158	3	55
Bergstraße	108	38	6	1	34	2	27
Darmstadt-Dieburg	98	32	–	2	34	1	29
Groß-Gerau	440	121	1	6	217	16	79
Hochtaunuskreis	154	57	1	1	82	–	13
Main-Kinzig-Kreis	447	117	–	8	255	9	58
Main-Taunus-Kreis	131	29	2	–	56	2	42
Odenwaldkreis	85	19	1	1	48	1	15
Offenbach	202	61	1	3	75	1	61
Rheingau-Taunus-Kreis	131	20	4	–	70	4	33
Wetteraukreis	72	8	–	1	32	2	29
Reg.-Bez. D a r m s t a d t	3 051	808	32	39	1 469	55	648
Gießen	450	210	2	11	191	5	31
Lahn-Dill-Kreis	349	69	2	6	221	6	45
Limburg-Weilburg	37	3	–	–	30	1	3
Marburg-Biedenkopf	138	30	–	2	61	3	42
Vogelsbergkreis	34	5	–	3	23	1	2
Reg.-Bez. G i e ß e n	1 008	317	4	22	526	16	123
Kassel, documenta-St.	189	53	2	2	84	7	41
Fulda	43	10	3	–	–	17	13
Hersfeld-Rotenburg	144	42	1	1	84	10	6
Kassel	319	76	2	4	207	9	21
Schwalm-Eder-Kreis	98	25	–	4	57	4	8
Waldeck-Frankenberg	31	11	–	–	18	–	2
Werra-Meißner-Kreis	73	18	2	2	41	6	4
Reg.-Bez. K a s s e l	897	235	10	13	491	53	95
Land H e s s e n	4 956	1 360	46	74	2 486	124	866

1) Einschl. Lehramt an Grundschulen.



**17. Voll- und teilbeschäftigte hauptamtliche und hauptberufliche Lehrerinnen und Lehrer<sup>1)</sup> an Förderschulen und mit anderen Schulformen (außer Gesamtschulen) verbundenen Förderschulen nach Lehramt und Verwaltungsbezirken im Schuljahr 2009/10**

Kreisfreie Stadt (St.) Landkreis	Lehrer/innen insgesamt	davon mit Lehramt					
		an Förder- schulen	an Grund-, Haupt- und Realschulen	an Grund- schulen	an Haupt- und Realschulen	für musisch- technische Fächer	sonstigem bzw. ohne Lehramt
Darmstadt, Wissenschaftsst.	197	147	1	4	2	2	41
Frankfurt am Main, St.	530	350	5	13	21	10	131
Offenbach am Main, St.	143	79	1	2	2	1	58
Wiesbaden, Landeshauptst.	301	204	5	5	15	2	70
Bergstraße	117	91	2	2	1	4	17
Darmstadt-Dieburg	198	133	2	9	3	12	39
Groß-Gerau	206	159	1	4	3	2	37
Hochtaunuskreis	156	120	–	1	–	8	27
Main-Kinzig-Kreis	384	280	–	6	10	7	81
Main-Taunus-Kreis	138	88	1	2	5	4	38
Odenwaldkreis	71	38	1	1	2	1	28
Offenbach	267	182	1	3	2	–	79
Rheingau-Taunus-Kreis	170	128	3	4	5	4	26
Wetteraukreis	345	255	–	2	5	4	79
Reg.-Bez. D a r m s t a d t	3 223	2 254	23	58	76	61	751
Gießen	290	206	8	16	10	2	48
Lahn-Dill-Kreis	240	173	–	2	5	5	55
Limburg-Weilburg	164	115	1	6	7	4	31
Marburg-Biedenkopf	223	138	1	4	4	2	74
Vogelsbergkreis	96	69	–	1	1	2	23
Reg.-Bez. G i e ß e n	1 013	701	10	29	27	15	231
Kassel, documenta-St.	328	183	4	16	32	15	78
Fulda	157	96	–	9	11	8	33
Hersfeld-Rotenburg	74	55	–	2	4	5	8
Kassel	170	96	11	10	9	2	42
Schwalm-Eder-Kreis	215	147	–	13	13	9	33
Waldeck-Frankenberg	193	133	5	10	12	2	31
Werra-Meißner-Kreis	104	71	–	8	2	1	22
Reg.-Bez. K a s s e l	1 241	781	20	68	83	42	247
Land H e s s e n	5 477	3 736	53	155	186	118	1 229

1) Lehrerinnen und Lehrer, die Förderschülerinnen und Förderschüler an Gesamtschulen unterrichten, sind unter Gesamtschulen nachgewiesen.

Förderschulen

**18. Voll- und teilbeschäftigte hauptamtliche und hauptberufliche Lehrerinnen und Lehrer<sup>1)</sup>  
Förderschulen nach Altersgruppen, Geschlecht und**

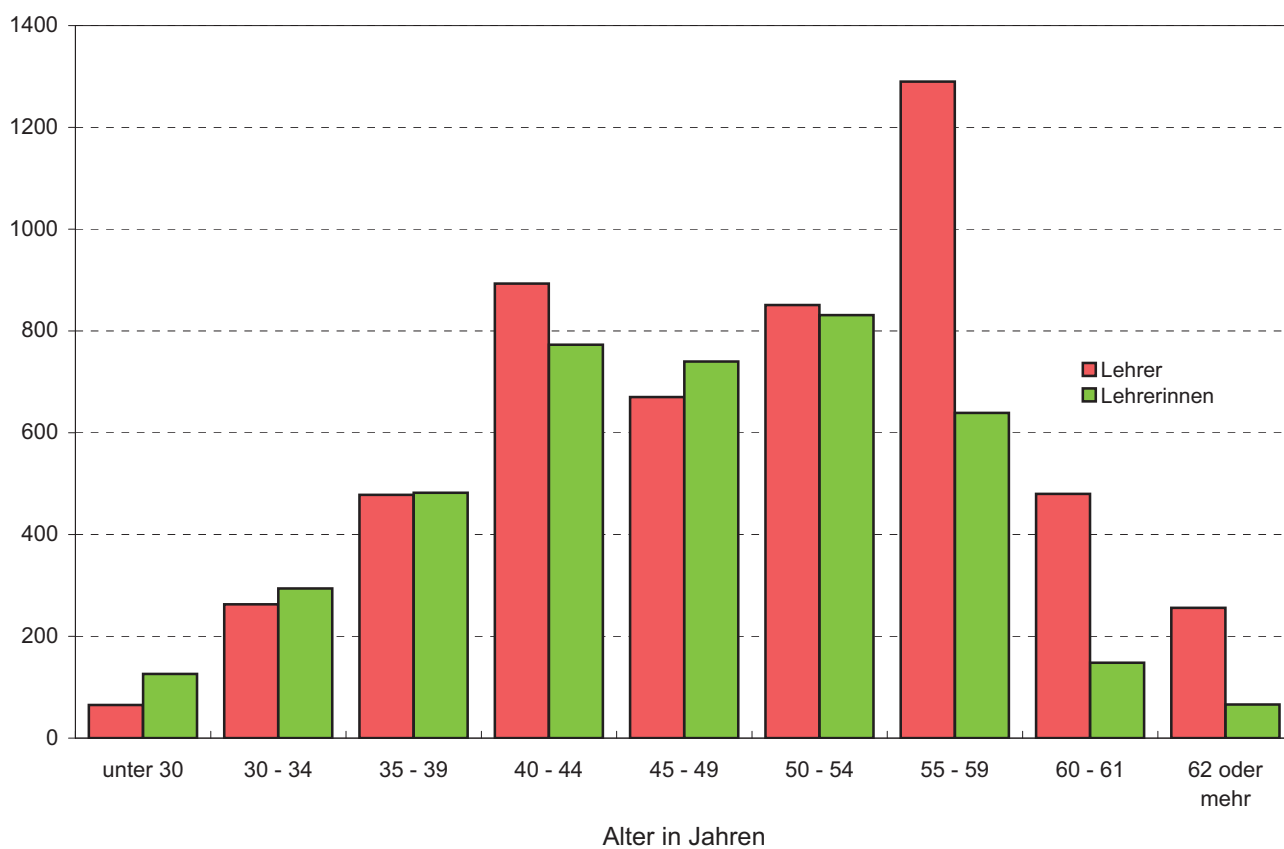
Lfd. Nr.	Kreisfreie Stadt (St.) Landkreis	Lehrer/innen		davon im Alter							
				unter 30		30 bis 34		35 bis 39		40 bis 44	
		ins-gesamt	weib-lich	ins-gesamt	weib-lich	ins-gesamt	weib-lich	ins-gesamt	weib-lich	ins-gesamt	weib-lich
1	Darmstadt, Wissenschaftsst.	197	164	17	17	30	26	22	15	25	20
2	Frankfurt am Main, St.	530	410	32	30	70	57	76	60	45	34
3	Offenbach am Main, St.	143	108	8	6	21	15	22	15	17	13
4	Wiesbaden, Landeshauptst.	301	233	11	9	33	27	44	38	40	33
5	Bergstraße	117	87	7	7	23	20	21	14	15	7
6	Darmstadt-Dieburg	198	142	15	13	24	17	32	22	32	18
7	Groß-Gerau	206	170	20	18	39	34	35	28	24	15
8	Hochtaunuskreis	156	128	8	8	28	25	24	19	14	11
9	Main-Kinzig-Kreis	384	304	35	29	53	49	64	48	51	35
10	Main-Taunus-Kreis	138	104	6	5	15	12	16	7	19	17
11	Odenwaldkreis	71	51	6	4	11	7	10	8	7	5
12	Offenbach	267	200	18	17	33	25	48	32	37	29
13	Rheingau-Taunus-Kreis	170	126	3	3	19	17	11	9	29	17
14	Wetteraukreis	345	259	37	35	56	43	54	38	32	22
15	Reg.-Bez. D a r m s t a d t	3 223	2 486	223	201	455	374	479	353	387	276
16	Gießen	290	226	25	24	45	36	44	32	33	25
17	Lahn-Dill-Kreis	240	181	17	14	48	36	38	30	24	18
18	Limburg-Weilburg	164	120	11	8	24	22	25	18	24	17
19	Marburg-Biedenkopf	223	149	11	7	20	16	35	23	35	25
20	Vogelsbergkreis	96	74	6	6	9	7	18	15	16	10
21	Reg.-Bez. G i e ß e n	1 013	750	70	59	146	117	160	118	132	95
22	Kassel, documenta-St.	328	240	16	13	42	34	45	34	49	32
23	Fulda	157	115	12	10	31	28	24	18	27	18
24	Hersfeld-Rotenburg	74	51	7	6	12	10	9	7	9	7
25	Kassel	170	120	13	11	30	23	34	25	28	16
26	Schwalm-Eder-Kreis	215	154	11	10	36	31	36	29	25	19
27	Waldeck-Frankenberg	193	132	12	11	23	20	27	19	24	14
28	Werra-Meißner-Kreis	104	80	12	10	12	7	19	16	17	11
29	Reg.-Bez. K a s s e l	1 241	892	83	71	186	153	194	148	179	117
30	Land H e s s e n	5 477	4 128	376	331	787	644	833	619	698	488

1) Lehrerinnen und Lehrer, die Förderschülerinnen und Förderschüler an Gesamtschulen unterrichten, sind unter Gesamtschulen nachgewiesen.

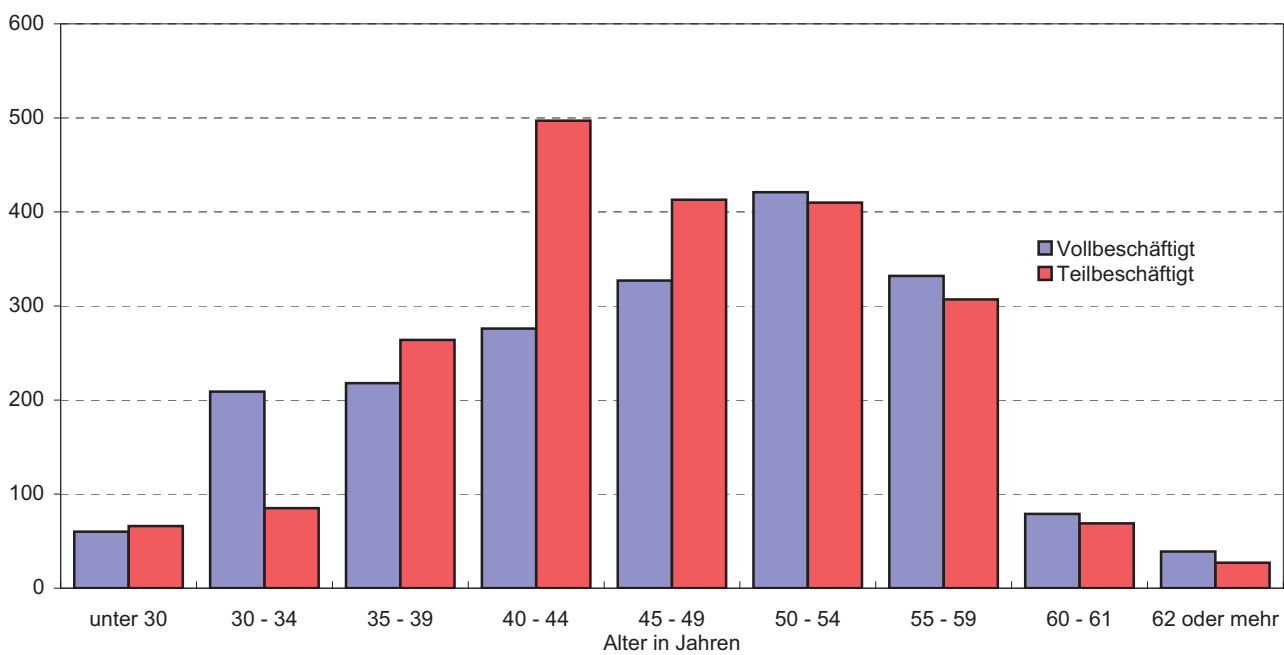
**an Förderschulen und mit anderen Schulformen (außer Gesamtschulen) verbundenen  
Verwaltungsbezirken im Schuljahr 2009/10**

von . . . Jahren												Lfd. Nr.
45 bis 49		50 bis 54		55 bis 59		60 bis 61		62 bis 64		65 oder mehr		
ins- gesamt	weib- lich	ins- gesamt	weib- lich	ins- gesamt	weib- lich	ins- gesamt	weib- lich	ins- gesamt	weib- lich	ins- gesamt	weib- lich	
29	25	41	33	25	22	3	2	4	3	1	1	1
68	46	96	77	106	81	19	13	17	11	1	1	2
19	17	24	18	23	18	5	3	3	2	1	1	3
46	32	44	36	61	46	13	8	8	4	1	-	4
8	7	16	13	21	15	1	-	5	4	-	-	10
22	20	27	22	31	18	11	9	3	2	1	1	6
21	21	24	16	34	30	6	5	3	3	-	-	7
20	14	23	21	28	22	8	7	1	-	2	1	8
46	36	64	53	59	44	8	7	3	3	1	-	9
20	16	33	23	20	16	7	6	2	2	-	-	10
14	13	13	9	8	5	1	-	1	-	-	-	11
40	31	37	29	42	28	5	4	6	5	1	-	12
20	15	37	30	33	22	14	11	4	2	-	-	13
40	32	49	33	58	45	14	8	4	3	1	-	14
413	325	528	413	549	412	115	83	64	44	10	5	15
45	34	45	37	42	30	8	6	2	2	1	-	16
39	29	34	24	30	22	9	7	1	1	-	-	17
21	14	23	20	25	18	9	2	2	1	-	-	18
32	25	31	20	47	24	9	6	1	1	2	2	19
13	11	17	13	14	11	3	1	-	-	-	-	20
150	113	150	114	158	105	38	22	6	5	3	2	21
47	36	59	46	54	33	12	8	4	4	-	-	22
22	16	16	10	20	11	4	4	1	-	-	-	23
5	3	14	8	14	7	2	2	2	1	-	-	24
18	13	24	18	17	10	6	4	-	-	-	-	25
28	18	35	20	32	23	9	3	2	1	1	-	26
36	27	39	22	22	13	9	6	1	-	-	-	27
11	9	14	12	18	14	-	-	1	1	-	-	28
167	122	201	136	177	111	42	27	11	7	1	-	29
730	560	879	663	884	628	195	132	81	56	14	7	30

Hauptamtliche und hauptberufliche Lehrerinnen und Lehrer an beruflichen Schulen im Schuljahr 2009/2010 nach Altersgruppen



Hauptamtliche und hauptberufliche **Lehrerinnen** an beruflichen Schulen im Schuljahr 2009/2010 nach Altersgruppen und Beschäftigungsumfang



**19. Lehrerinnen und Lehrer an den beruflichen Schulen nach Beschäftigungsumfang,  
Geschlecht und Verwaltungsbezirken im Schuljahr 2009/10**

Kreisfreie Stadt (St.) Landkreis	Hauptamtliche und hauptberufliche Lehrer/innen		davon				Lehrer/innen mit stundenweiser Beschäftigung <sup>1)</sup>	
			vollbeschäftigte		teilbeschäftigte			
	insgesamt	weiblich	insgesamt	weiblich	insgesamt	weiblich	insgesamt	weiblich
Darmstadt, Wissenschaftsst.	583	284	336	112	247	172	102	54
Frankfurt am Main, St.	1 116	474	724	249	392	225	158	74
Offenbach am Main, St.	356	154	248	75	108	79	33	12
Wiesbaden, Landeshauptst.	489	235	303	98	186	137	78	39
Bergstraße	276	130	173	55	103	75	28	11
Darmstadt-Dieburg	135	57	78	15	57	42	15	9
Groß-Gerau	231	84	178	44	53	40	23	7
Hochtaunuskreis	209	105	146	50	63	55	56	21
Main-Kinzig-Kreis	661	253	485	128	176	125	108	46
Main-Taunus-Kreis	183	80	128	43	55	37	38	18
Odenwaldkreis	128	59	84	26	44	33	9	4
Offenbach	229	113	140	50	89	63	20	9
Rheingau-Taunus-Kreis	129	52	87	32	42	20	15	7
Wetteraukreis	393	175	280	84	113	91	57	20
Reg.-Bez. D a r m s t a d t	5 118	2 255	3 390	1 061	1 728	1 194	740	331
Gießen	411	183	273	84	138	99	87	49
Lahn-Dill-Kreis	449	192	332	112	117	80	29	18
Limburg-Weilburg	477	214	326	100	151	114	42	22
Marburg-Biedenkopf	431	216	276	89	155	127	94	43
Vogelsbergkreis	274	122	159	42	115	80	42	22
Reg.-Bez. G i e ß e n	2 042	927	1 366	427	676	500	294	154
Kassel, documenta-St.	769	333	499	157	270	176	100	47
Fulda	464	201	321	103	143	98	112	42
Hersfeld-Rotenburg	172	62	135	34	37	28	76	27
Kassel	104	44	73	23	31	21	11	5
Schwalm-Eder-Kreis	250	106	185	66	65	40	54	19
Waldeck-Frankenberg	284	114	209	58	75	56	80	37
Werra-Meißner-Kreis	142	57	110	32	32	25	45	25
Reg.-Bez. K a s s e l	2 185	917	1 532	473	653	444	478	202
Land H e s s e n	9 345	4 099	6 288	1 961	3 057	2 138	1 512	687

1) Nebenamtliche und nebenberufliche Lehrerinnen und Lehrer, Lehrerinnen und Lehrer mit Mehrarbeit sowie Studienreferendarinnen und Studienreferendare.

## Berufliche Schulen

**20. Voll- und teilbeschäftigte hauptamtliche und hauptberufliche Lehrerinnen und Lehrer an den**

Lfd. Nr.	Kreisfreie Stadt (St.) Landkreis	Lehrer/innen		davon im Alter							
				unter 30		30 bis 34		35 bis 39		40 bis 44	
		ins- gesamt	weib- lich	ins- gesamt	weib- lich	ins- gesamt	weib- lich	ins- gesamt	weib- lich	ins- gesamt	weib- lich
1	Darmstadt, Wissenschaftsst.	583	284	14	9	30	15	62	31	93	58
2	Frankfurt am Main, St.	1 116	474	13	8	92	53	98	48	172	80
3	Offenbach am Main, St.	356	154	6	3	18	8	34	21	64	35
4	Wiesbaden, Landeshauptst.	489	235	11	7	22	16	48	24	83	40
5	Bergstraße	276	130	4	3	27	13	29	17	48	24
6	Darmstadt-Dieburg	135	57	5	5	2	–	7	2	31	14
7	Groß-Gerau	231	84	1	–	16	8	20	7	42	15
8	Hochtaunuskreis	209	105	2	1	11	4	17	12	41	28
9	Main-Kinzig-Kreis	661	253	10	4	43	23	72	28	110	45
10	Main-Taunus-Kreis	183	80	2	1	5	3	12	8	27	12
11	Odenwaldkreis	128	59	3	2	9	3	12	6	23	10
12	Offenbach	229	113	9	5	9	5	24	10	34	22
13	Rheingau-Taunus-Kreis	129	52	5	4	6	1	15	4	13	5
14	Wetteraukreis	393	175	8	5	20	10	27	17	87	39
15	Reg.-Bez. D a r m s t a d t	5 118	2 255	93	57	310	162	477	235	868	427
16	Gießen	411	183	17	11	29	13	40	20	68	35
17	Lahn-Dill-Kreis	449	192	9	5	25	16	46	21	85	32
18	Limburg-Weilburg	477	214	16	12	18	13	33	18	98	44
19	Marburg-Biedenkopf	431	216	9	8	27	17	62	38	71	33
20	Vogelsbergkreis	274	122	2	2	14	4	37	19	52	23
21	Reg.-Bez. G i e ß e n	2 042	927	53	38	113	63	218	116	374	167
22	Kassel, documenta-St.	769	333	12	8	39	24	101	51	147	74
23	Fulda	464	201	12	9	41	18	56	30	86	36
24	Hersfeld-Rotenburg	172	62	4	3	9	6	18	5	41	14
25	Kassel	104	44	1	1	9	6	19	8	26	9
26	Schwalm-Eder-Kreis	250	106	8	4	17	7	28	12	50	18
27	Waldeck-Frankenberg	284	114	6	4	9	4	27	17	53	19
28	Werra-Meißner-Kreis	142	57	2	2	10	4	16	8	21	9
29	Reg.-Bez. K a s s e l	2 185	917	45	31	134	69	265	131	424	179
30	Land H e s s e n	9 345	4 099	191	126	557	294	960	482	1 666	773

## beruflichen Schulen nach Altersgruppen, Geschlecht und Verwaltungsbezirken im Schuljahr 2009/10

von . . . Jahren												Lfd. Nr.
45 bis 49		50 bis 54		55 bis 59		60 bis 61		62 bis 64		65 oder mehr		
ins- gesamt	weib- lich	ins- gesamt	weib- lich	ins- gesamt	weib- lich	ins- gesamt	weib- lich	ins- gesamt	weib- lich	ins- gesamt	weib- lich	
92	56	84	46	133	52	40	12	27	5	8	-	1
129	71	216	112	253	68	90	21	47	13	6	-	2
56	28	62	23	82	27	23	7	6	1	5	1	3
61	34	117	62	101	37	34	12	10	3	2	-	4
46	24	42	23	38	20	25	5	13	1	4	-	5
21	10	20	13	27	9	11	3	8	1	3	-	6
39	16	38	18	49	17	17	1	7	1	2	1	7
32	16	35	17	46	23	19	3	5	1	1	-	8
95	42	123	54	146	44	37	11	21	2	4	-	9
22	11	38	20	55	19	14	4	5	2	3	-	10
24	17	22	8	22	10	8	2	3	1	2	-	11
37	23	47	28	42	12	19	6	6	2	2	-	12
29	14	27	11	22	9	9	3	3	1	-	-	13
55	27	82	45	88	31	16	-	9	1	1	-	14
738	389	953	480	1 104	378	362	90	170	35	43	2	15
62	32	75	32	92	32	14	3	11	3	3	2	16
82	48	65	34	96	31	31	3	9	2	1	-	17
96	46	97	50	84	28	24	3	6	-	5	-	18
63	39	71	33	94	31	27	12	6	5	1	-	19
49	28	56	27	47	12	11	5	5	2	1	-	20
352	193	364	176	413	134	107	26	37	12	11	2	21
101	48	142	69	159	46	55	9	13	4	-	-	22
72	41	70	30	84	25	25	6	14	5	4	1	23
18	9	22	13	35	11	15	1	9	-	1	-	24
19	9	12	8	13	2	3	1	2	-	-	-	25
34	15	39	21	41	17	26	9	5	1	2	2	26
49	21	56	25	54	17	23	5	6	2	1	-	27
27	15	24	9	26	9	12	1	3	-	1	-	28
320	158	365	175	412	127	159	32	52	12	9	3	29
1 410	740	1 682	831	1 929	639	628	148	259	59	63	7	30

Berufliche Schulen

**21. Erteilte Unterrichtsstunden von Lehrerinnen und Lehrern an den beruflichen Schulen  
nach Beschäftigungsumfang und Verwaltungsbezirken in der Berichtswoche vom  
26. Oktober bis 30. Oktober 2009**

Kreisfreie Stadt (St.) Landkreis	Erteilte Unterrichtsstunden		davon wurden erteilt von . . . Lehrer/innen					
			vollbeschäftigten		teilbeschäftigten		stundenweise beschäftigten	
	insgesamt	darunter von Frauen	insgesamt	darunter von Frauen	insgesamt	darunter von Frauen	insgesamt	darunter von Frauen
Darmstadt, Wissenschaftsst.	10 644	4 941	6 909	2 286	3 289	2 402	446	253
Frankfurt am Main, St.	22 753	9 312	15 367	5 334	6 265	3 418	1 121	560
Offenbach am Main, St.	7 287	2 934	5 417	1 642	1 562	1 162	308	130
Wiesbaden, Landeshauptst.	9 645	4 372	6 524	2 096	2 596	2 001	525	275
Bergstraße	5 240	2 255	3 729	1 179	1 366	1 032	145	44
Darmstadt-Dieburg	2 529	1 025	1 700	347	745	608	84	70
Groß-Gerau	4 802	1 647	3 813	979	850	614	139	54
Hochtaunuskreis	4 392	2 005	3 183	1 092	950	798	259	115
Main-Kinzig-Kreis	13 961	5 045	10 681	2 828	2 342	1 730	938	487
Main-Taunus-Kreis	3 760	1 542	2 733	942	766	494	261	106
Odenwaldkreis	2 536	1 048	1 883	556	578	440	75	52
Offenbach	4 506	2 092	3 042	1 121	1 297	933	167	38
Rheingau-Taunus-Kreis	2 273	1 021	1 701	656	424	268	148	97
Wetteraukreis	8 070	3 315	5 974	1 790	1 678	1 342	418	183
Reg.-Bez. D a r m s t a d t	102 398	42 554	72 656	22 848	24 708	17 242	5 034	2 464
Gießen	8 222	3 499	5 927	1 884	1 969	1 447	326	168
Lahn-Dill-Kreis	9 048	3 616	7 320	2 478	1 572	1 047	156	91
Limburg-Weilburg	8 998	3 816	6 717	2 044	2 027	1 641	254	131
Marburg-Biedenkopf	8 655	4 058	5 835	1 901	2 326	1 903	494	254
Vogelsbergkreis	5 305	2 194	3 499	893	1 654	1 207	152	94
Reg.-Bez. G i e ß e n	40 228	17 183	29 298	9 200	9 548	7 245	1 382	738
Kassel, documenta-St.	14 830	6 237	10 494	3 441	3 848	2 534	488	262
Fulda	9 369	3 702	6 884	2 166	1 750	1 215	735	321
Hersfeld-Rotenburg	3 833	1 407	2 932	816	513	407	388	184
Kassel	2 203	864	1 672	532	479	306	52	26
Schwalm-Eder-Kreis	5 522	2 277	4 163	1 503	1 010	689	349	85
Waldeck-Frankenberg	5 692	2 291	4 276	1 306	1 036	744	380	241
Werra-Meißner-Kreis	3 234	1 322	2 404	733	477	376	353	213
Reg.-Bez. K a s s e l	44 683	18 100	32 825	10 497	9 113	6 271	2 745	1 332
Land H e s s e n	187 309	77 837	134 779	42 545	43 369	30 758	9 161	4 534



**22. Voll- und teilbeschäftigte hauptamtliche und hauptberufliche Lehrerinnen und Lehrer  
an den beruflichen Schulen nach Lehramt/Lehrbefähigung,  
Geschlecht und Verwaltungsbezirken im Schuljahr 2009/10**

Kreisfreie Stadt (St.) Landkreis	Lehrer/innen		davon mit Lehramt/Lehrbefähigung							
			an beruflichen Schulen		an allgemein bildenden Schulen		Fachlehrer/innen		sonstigem bzw. ohne Lehramt	
	insgesamt	weiblich	insgesamt	weiblich	insgesamt	weiblich	insgesamt	weiblich	insgesamt	weiblich
Darmstadt, Wissenschaftsst.	583	284	314	115	27	16	52	38	190	115
Frankfurt am Main, St.	1 116	474	732	286	129	73	105	42	150	73
Offenbach am Main, St.	356	154	184	56	51	29	29	14	92	55
Wiesbaden, Landeshauptst.	489	235	313	138	40	26	42	22	94	49
Bergstraße	276	130	151	62	41	25	28	13	56	30
Darmstadt-Dieburg	135	57	75	25	7	5	16	7	37	20
Groß-Gerau	231	84	157	44	19	12	27	13	28	15
Hochtaunuskreis	209	105	133	60	29	21	20	10	27	14
Main-Kinzig-Kreis	661	253	310	94	131	57	84	37	136	65
Main-Taunus-Kreis	183	80	104	34	26	19	24	12	29	15
Odenwaldkreis	128	59	63	24	15	8	16	6	34	21
Offenbach	229	113	133	56	31	21	12	7	53	29
Rheingau-Taunus-Kreis	129	52	56	23	15	9	14	8	44	12
Wetteraukreis	393	175	224	94	52	31	54	20	63	30
Reg.-Bez. D a r m s t a d t	5 118	2 255	2 949	1 111	613	352	523	249	1 033	543
Gießen	411	183	220	77	62	38	65	32	64	36
Lahn-Dill-Kreis	449	192	240	86	76	40	55	25	78	41
Limburg-Weilburg	477	214	217	89	94	44	58	29	108	52
Marburg-Biedenkopf	431	216	205	86	120	65	58	32	48	33
Vogelsbergkreis	274	122	126	49	48	26	42	20	58	27
Reg.-Bez. G i e ß e n	2 042	927	1 008	387	400	213	278	138	356	189
Kassel, documenta-St.	769	333	399	137	149	90	101	58	120	48
Fulda	464	201	255	81	72	43	58	30	79	47
Hersfeld-Rotenburg	172	62	110	33	18	9	37	19	7	1
Kassel	104	44	63	23	9	7	19	5	13	9
Schwalm-Eder-Kreis	250	106	147	52	26	14	38	17	39	23
Waldeck-Frankenberg	284	114	171	56	32	22	48	17	33	19
Werra-Meißner-Kreis	142	57	75	25	31	17	24	9	12	6
Reg.-Bez. K a s s e l	2 185	917	1 220	407	337	202	325	155	303	153
Land H e s s e n	9 345	4 099	5 177	1 905	1 350	767	1 126	542	1 692	885

**23. Hauptamtliche und hauptberufliche Lehrerinnen und Lehrer  
an den allgemeinbildenden und beruflichen Schulen nach der Schulform,  
an der sie überwiegend unterrichten und nach Verwaltungsbezirken im Schuljahr 2009/10**  
— nur öffentliche Schulen —

Kreisfreie Stadt (St.) Landkreis	Lehrer/ innen insgesamt	davon unterrichten an						
		Grund-, Haupt- und Real- schulen <sup>1)</sup>	Gymnasien	kooperativen	integrierten	Förder- schulen	Schulen für Erwachsene	beruflichen Schulen
				Gesamtschulen				
Darmstadt, Wissenschaftsst.	1 834	318	545	85	129	197	36	524
Frankfurt am Main, St.	5 356	1 702	1 225	211	575	481	98	1 064
Offenbach am Main, St.	1 246	410	249	–	121	110	–	356
Wiesbaden, Landeshauptst.	2 561	821	665	–	299	256	40	480
Bergstraße	2 263	971	544	278	59	117	20	274
Darmstadt-Dieburg	2 306	761	171	1 016	71	152	–	135
Groß-Gerau	2 153	813	463	–	440	206	–	231
Hochtaunuskreis	1 892	650	495	263	154	135	–	195
Main-Kinzig-Kreis	3 713	1 343	530	370	447	371	–	652
Main-Taunus-Kreis	1 783	609	318	539	99	64	–	154
Odenwaldkreis	986	379	103	220	85	71	–	128
Offenbach	2 837	995	529	590	202	267	25	229
Rheingau-Taunus-Kreis	1 350	446	337	223	116	135	–	93
Wetteraukreis	2 919	1 080	633	429	56	328	–	393
Reg.-Bez. D a r m s t a d t	33 199	11 298	6 807	4 224	2 853	2 890	219	4 908
Gießen	2 469	583	299	468	450	228	30	411
Lahn-Dill-Kreis	2 649	886	353	351	349	240	21	449
Limburg-Weilburg	1 972	778	202	329	37	164	–	462
Marburg-Biedenkopf	2 446	831	360	516	136	179	24	400
Vogelsbergkreis	1 097	362	140	191	34	96	–	274
Reg.-Bez. G i e ß e n	10 633	3 440	1 354	1 855	1 006	907	75	1 996
Kassel, documenta-St.	2 457	458	522	249	189	277	40	722
Fulda	2 014	951	343	163	–	144	–	413
Hersfeld-Rotenburg	1 051	256	56	319	144	74	30	172
Kassel	1 577	499	43	475	319	137	–	104
Schwalm-Eder-Kreis	1 629	547	267	287	98	200	–	230
Waldeck-Frankenberg	1 549	696	313	104	31	150	–	255
Werra-Meißner-Kreis	904	226	60	299	73	104	–	142
Reg.-Bez. K a s s e l	11 181	3 633	1 604	1 896	854	1 086	70	2 038
Land H e s s e n	55 013	18 371	9 765	7 975	4 713	4 883	364	8 942

1) Einschl. Lehrerinnen und Lehrer an Förderstufen, außer Förderstufen an Gesamtschulen.

**1. Hauptamtliche und hauptberufliche Lehrerinnen und Lehrer  
an den allgemeinbildenden und beruflichen Schulen nach der Schulform,  
an der sie überwiegend unterrichten und nach Schulamtsbezirken im Schuljahr 2009/10**

Schulamtsbezirk	Lehrer/innen insgesamt	davon unterrichten an						
		Grund-, Haupt- und Real- schulen <sup>1)</sup>	Gymnasien	kooperativen	integrierten	Förder- schulen	Schulen für Erwachsene	beruflichen Schulen
				Gesamtschulen				
Darmstadt, Wissenschaftsst. und Darmstadt-Dieburg	4 545	1 132	919	1 101	244	395	36	718
Frankfurt am Main, Stadt	5 851	1 872	1 433	211	587	530	102	1 116
Offenbach am Main, Stadt und Offenbach, Land	4 269	1 454	804	668	323	410	25	585
Wiesbaden, Landeshauptst. und Rheingau-Taunus-	4 351	1 353	1 186	223	460	471	40	618
Bergstraße und Odenwaldkreis	3 504	1 368	833	498	193	188	20	404
Groß-Gerau und Main-Taunus-Kreis	4 155	1 460	827	539	571	344	–	414
Hochtaunuskreis und Wetteraukreis	5 294	1 870	1 403	692	226	501	–	602
Main-Kinzig-Kreis	3 883	1 380	641	370	447	384	–	661
Reg.-Bez. D a r m s t a d t	35 852	11 889	8 046	4 302	3 051	3 223	223	5 118
Gießen und Vogelsbergkreis	3 756	1 006	506	659	484	386	30	685
Lahn-Dill-Kreis und Limburg-Weilburg	4 727	1 669	641	680	386	404	21	926
Marburg-Biedenkopf	2 744	847	565	516	138	223	24	431
Reg.-Bez. G i e ß e n	11 227	3 522	1 712	1 855	1 008	1 013	75	2 042
Kassel, documenta-Stadt und Kassel, Land	4 355	1 017	695	724	508	498	40	873
Fulda	2 291	1 001	463	163	43	157	–	464
Hersfeld-Rotenburg und Werra-Meißner-Kreis	2 005	504	144	618	217	178	30	314
Schwalm-Eder-Kreis und Waldeck-Frankenberg	3 493	1 257	676	489	129	408	–	534
Reg.-Bez. K a s s e l	12 144	3 779	1 978	1 994	897	1 241	70	2 185
Land H e s s e n	59 223	19 190	11 736	8 151	4 956	5 477	368	9 345

1) Einschl. Lehrerinnen und Lehrer an Förderstufen, außer Förderstufen an Gesamtschulen.

## 2. Hauptamtliche und hauptberufliche Lehrerinnen und nach Lehramt/Lehrbefähigung, Geschlecht und

Lfd. Nr.	Schulamtsbezirk	Lehrer/innen		davon mit							
				an Grundschulen		an Grund-, Haupt- und Realschulen mit   ohne Erweiterungsprüfung				an Haupt- und Realschulen	
		ins- gesamt	weib- lich	ins- gesamt	weib- lich	ins- gesamt	weib- lich	ins- gesamt	weib- lich	ins- gesamt	weib- lich
1	Darmstadt, Wissenschaftsst. und Darmstadt-Dieburg	4 545	3 038	821	762	30	25	57	50	727	481
2	Frankfurt am Main, Stadt	5 851	3 787	1 132	1 023	25	21	53	46	859	568
3	Offenbach am Main, Stadt und Offenbach, Land	4 269	2 867	791	733	39	26	96	80	654	438
4	Wiesbaden, Landeshauptst. und Rheingau-Taunus- Kreis	4 351	2 928	796	737	46	27	74	66	710	441
5	Bergstraße und Odenwaldkreis	3 504	2 281	694	640	43	24	87	72	651	404
6	Groß-Gerau und Main-Taunus-Kreis	4 155	2 901	871	803	34	20	56	49	735	500
7	Hochtaunuskreis und Wetteraukreis	5 294	3 605	1 097	1 012	35	25	79	78	917	595
8	Main-Kinzig-Kreis	3 883	2 459	754	687	28	22	51	47	818	498
9	Reg.-Bez. D a r m s t a d t	35 852	23 866	6 956	6 397	280	190	553	488	6 071	3 925
10	Gießen und Vogelsbergkreis	3 756	2 340	695	633	43	25	52	47	735	419
11	Lahn-Dill-Kreis und Limburg-Weilburg	4 727	2 946	985	887	31	13	36	27	1 108	618
12	Marburg-Biedenkopf	2 744	1 734	503	446	32	24	41	32	471	263
13	Reg.-Bez. G i e ß e n	11 227	7 020	2 183	1 966	106	62	129	106	2 314	1 300
14	Kassel, documenta-Stadt und Kassel, Land	4 355	2 742	772	707	51	37	69	54	867	567
15	Fulda	2 291	1 367	483	435	15	5	23	18	472	258
16	Hersfeld-Rotenburg und Werra-Meißner-Kreis	2 005	1 225	386	339	15	10	47	36	452	264
17	Schwalm-Eder-Kreis und Waldeck-Frankenberg	3 493	2 072	701	596	41	21	36	35	706	376
18	Reg.-Bez. K a s s e l	12 144	7 406	2 342	2 077	122	73	175	143	2 497	1 465
19	Land H e s s e n	59 223	38 292	11 481	10 440	508	325	857	737	10 882	6 690

1) Einschl. Fachober- und Fachschuloberlehrerinnen und -lehrer.

**Lehrer an den allgemeinbildenden und beruflichen Schulen  
Schulamtsbezirken im Schuljahr 2009/10**

Lehramt/Lehrbefähigung												Lfd. Nr.
an Gymnasien		an Förderschulen		an beruflichen Schulen		für müsisch- technische Fächer		Fachlehrer/innen <sup>1)</sup>		sonstigem bzw. ohne Lehramt		
ins- gesamt	weib- lich	ins- gesamt	weib- lich	ins- gesamt	weib- lich	ins- gesamt	weib- lich	ins- gesamt	weib- lich	ins- gesamt	weib- lich	
1 322	750	308	237	389	140	104	81	68	45	719	467	1
1 664	918	430	337	732	286	72	51	105	42	779	495	2
1 062	600	283	219	317	112	32	25	41	21	954	613	3
1 298	757	396	302	369	161	87	71	56	30	519	336	4
1 074	557	212	154	214	86	70	55	44	19	415	270	5
1 089	662	349	279	261	78	75	59	51	25	634	426	6
1 625	933	413	326	357	154	65	46	74	30	632	406	7
1 009	494	284	221	310	94	80	61	84	37	465	298	8
10 143	5 671	2 675	2 075	2 949	77	585	449	523	249	5 117	3 311	9
1 036	520	317	247	346	223	50	37	107	52	375	234	10
1 020	502	343	263	457	175	70	49	113	54	564	358	11
871	440	259	193	205	49	57	43	58	32	247	175	12
2 927	1 462	919	703	1 008	81	177	129	278	138	1 186	767	13
1 205	612	291	217	462	89	114	78	120	63	404	247	14
565	257	113	82	255	23	97	62	58	30	210	139	15
515	263	143	104	63	56	65	38	61	28	136	85	16
956	452	297	210	171	407	90	64	86	34	262	176	17
3 241	1 584	844	613	1 220	407	366	242	325	155	1 012	647	18
16 311	8 717	4 438	3 391	5 177	1 905	1 128	820	1 126	542	7 315	4 725	19

Allgemeinbildende Schulen

**3. Hauptamtliche und hauptberufliche Lehrerinnen und Lehrer an den allgemeinbildenden**

Lfd. Nr.	Schulamtsbezirk	Lehrer/innen		davon im Alter							
				unter 30		30 bis 34		35 bis 39		40 bis 44	
		ins-gesamt	weib-lich	ins-gesamt	weib-lich	ins-gesamt	weib-lich	ins-gesamt	weib-lich	ins-gesamt	weib-lich
1	Darmstadt, Wissenschaftsst. und Darmstadt-Dieburg	3 827	2 697	287	248	375	278	504	349	482	332
2	Frankfurt am Main, Stadt	4 735	3 313	333	281	482	369	570	401	540	364
3	Offenbach am Main, Stadt und Offenbach, Land	3 684	2 600	330	272	393	295	471	327	450	321
4	Wiesbaden, Landeshauptst. und Rheingau-Taunus-Kreis	3 733	2 641	209	182	430	328	501	379	443	306
5	Bergstraße und Odenwaldkreis	3 100	2 092	264	232	356	243	411	285	361	217
6	Groß-Gerau und Main-Taunus-Kreis	3 741	2 737	314	266	487	372	472	348	455	326
7	Hochtaunuskreis und Wetteraukreis	4 692	3 325	331	277	574	424	612	428	559	401
8	Main-Kinzig-Kreis	3 222	2 206	223	195	337	257	411	307	423	287
9	Reg.-Bez. D a r m s t a d t	30 734	21 611	2 291	1 953	3 434	2 566	3 952	2 824	3 713	2 554
10	Gießen und Vogelsbergkreis	3 071	2 035	177	144	281	194	408	283	396	247
11	Lahn-Dill-Kreis und Limburg-Weilburg	3 801	2 540	275	222	439	335	513	352	496	349
12	Marburg-Biedenkopf	2 313	1 518	156	128	230	165	290	198	301	190
13	Reg.-Bez. G i e ß e n	9 185	6 093	608	494	950	694	1 211	833	1 193	786
14	Kassel, documenta-Stadt und Kassel, Land	3 482	2 365	168	146	316	233	487	342	459	307
15	Fulda	1 827	1 166	153	123	208	149	278	198	262	175
16	Hersfeld-Rotenburg und Werra-Meißner-Kreis	1 691	1 106	122	103	145	115	175	123	201	142
17	Schwalm-Eder-Kreis und Waldeck-Frankenberg	2 959	1 852	172	148	310	224	390	270	365	214
18	Reg.-Bez. K a s s e l	9 959	6 489	615	520	979	721	1 330	933	1 287	838
19	Land H e s s e n	49 878	34 193	3 514	2 967	5 363	3 981	6 493	4 590	6 193	4 178

**Schulen nach Altersgruppen, Geschlecht und Schulamtsbezirken im Schuljahr 2009/10**

von . . . Jahren													Lfd. Nr.
45 bis 49		50 bis 54		55 bis 59		60 bis 61		62 bis 64		65 oder mehr			
ins- gesamt	weib- lich	ins- gesamt	weib- lich	ins- gesamt	weib- lich	ins- gesamt	weib- lich	ins- gesamt	weib- lich	ins- gesamt	weib- lich		
436	331	565	424	761	504	277	165	110	56	30	10	1	
545	379	721	532	1 018	674	328	212	170	86	28	15	2	
420	310	535	402	752	500	225	122	82	42	26	9	3	
407	288	568	418	793	522	244	152	111	57	27	9	4	
297	224	488	360	645	387	181	100	84	40	13	4	5	
375	291	510	387	769	540	243	146	93	52	23	9	6	
543	406	742	544	944	629	271	149	107	64	9	3	7	
362	258	463	330	680	415	218	110	84	45	21	2	8	
3 385	2 487	4 592	3 397	6 362	4 171	1 987	1 156	841	442	177	61	9	
402	304	489	346	615	371	196	102	87	38	20	6	10	
500	347	539	393	717	419	224	86	82	35	16	2	11	
273	189	360	230	484	298	156	88	55	28	8	4	12	
1 175	840	1 388	969	1 816	1 088	576	276	224	101	44	12	13	
405	309	500	351	806	520	247	119	80	34	14	4	14	
172	120	256	152	365	194	89	42	40	13	4	-	15	
185	124	284	179	442	249	102	55	29	15	6	1	16	
360	237	479	304	614	354	198	85	64	14	7	2	17	
1 122	790	1 519	986	2 227	1 317	636	301	213	76	31	7	18	
5 682	4 117	7 499	5 352	10 405	6 576	3 199	1 733	1 278	619	252	80	19	

Allgemeinbildende Schulen

#### 4. Lehrerinnen und Lehrer an den allgemeinbildenden Schulen nach Beschäftigungsumfang, Geschlecht und Schulamtsbezirken im Schuljahr 2009/10

Schulamtsbezirk	Hauptamtliche und hauptberufliche Lehrer/innen		davon				Lehrer/innen mit stundenweiser Beschäftigung <sup>1)</sup>	
			vollbeschäftigte		teilbeschäftigte			
	insgesamt	weiblich	insgesamt	weiblich	insgesamt	weiblich	insgesamt	weiblich
Darmstadt, Wissenschaftsst. und Darmstadt-Dieburg	3 827	2 697	2 151	1 247	1 676	1 450	510	327
Frankfurt am Main, Stadt	4 735	3 313	2 957	1 855	1 778	1 458	677	421
Offenbach am Main, Stadt und Offenbach, Land	3 684	2 600	2 153	1 328	1 531	1 272	490	314
Wiesbaden, Landeshauptst. und Rheingau-Taunus-Kreis	3 733	2 641	2 340	1 423	1 393	1 218	507	335
Bergstraße und Odenwaldkreis	3 100	2 092	1 857	1 020	1 243	1 072	420	250
Groß-Gerau und Main-Taunus-Kreis	3 741	2 737	2 121	1 351	1 620	1 386	504	349
Hochtaunuskreis und Wetteraukreis	4 692	3 325	2 815	1 683	1 877	1 642	815	502
Main-Kinzig-Kreis	3 222	2 206	2 151	1 267	1 071	939	386	243
Reg.-Bez. D a r m s t a d t	30 734	21 611	18 545	11 174	12 189	10 437	4 309	2 741
Gießen und Vogelsbergkreis	3 071	2 035	1 934	1 050	1 137	985	518	296
Lahn-Dill-Kreis und Limburg-Weilburg	3 801	2 540	2 452	1 361	1 349	1 179	473	287
Marburg-Biedenkopf	2 313	1 518	1 380	716	933	802	411	267
Reg.-Bez. G i e ß e n	9 185	6 093	5 766	3 127	3 419	2 966	1 402	850
Kassel, documenta-Stadt und Kassel, Land	3 482	2 365	2 150	1 201	1 332	1 164	479	308
Fulda	1 827	1 166	1 228	647	599	519	488	273
Hersfeld-Rotenburg und Werra-Meißner-Kreis	1 691	1 106	1 236	713	455	393	402	277
Schwalm-Eder-Kreis und Waldeck-Frankenberg	2 959	1 852	2 017	1 045	942	807	523	303
Reg.-Bez. K a s s e l	9 959	6 489	6 631	3 606	3 328	2 883	1 892	1 161
Land H e s s e n	49 878	34 193	30 942	17 907	18 936	16 286	7 603	4 752

1) Nebenamtliche und nebenberufliche Lehrerinnen und Lehrer, Lehrerinnen und Lehrer mit Mehrarbeit sowie Studienreferendarinnen und Studienreferendare.



**5. Lehrerinnen und Lehrer an den beruflichen Schulen nach Beschäftigungsumfang,  
Geschlecht und Schulamtsbezirken im Schuljahr 2009/10**

Schulamtsbezirk	Hauptamtliche und hauptberufliche Lehrer/innen		davon				Lehrer/innen mit stundenweiser Beschäftigung <sup>1)</sup>	
			vollbeschäftigte		teilbeschäftigte			
	insgesamt	weiblich	insgesamt	weiblich	insgesamt	weiblich	insgesamt	weiblich
Darmstadt, Wissenschaftsst. und Darmstadt-Dieburg	718	341	414	127	304	214	117	63
Frankfurt am Main, Stadt	1 116	474	724	249	392	225	158	74
Offenbach am Main, Stadt und Offenbach, Land	585	267	388	125	197	142	53	21
Wiesbaden, Landeshauptst. und Rheingau-Taunus-Kreis	618	287	390	130	228	157	93	46
Bergstraße und Odenwaldkreis	404	189	257	81	147	108	37	15
Groß-Gerau und Main-Taunus-Kreis	414	164	306	87	108	77	61	25
Hochtaunuskreis und Wetteraukreis	602	280	426	134	176	146	113	41
Main-Kinzig-Kreis	661	253	485	128	176	125	108	46
Reg.-Bez. D a r m s t a d t	5 118	2 255	3 390	1 061	1 728	1 194	740	331
Gießen und Vogelsbergkreis	685	305	432	126	253	179	129	71
Lahn-Dill-Kreis und Limburg-Weilburg	926	406	658	212	268	194	71	40
Marburg-Biedenkopf	431	216	276	89	155	127	94	43
Reg.-Bez. G i e ß e n	2 042	927	1 366	427	676	500	294	154
Kassel, documenta-Stadt und Kassel, Land	873	377	572	180	301	197	111	52
Fulda	464	201	321	103	143	98	112	42
Hersfeld-Rotenburg und Werra-Meißner-Kreis	314	119	245	66	69	53	121	52
Schwalm-Eder-Kreis und Waldeck-Frankenberg	534	220	394	124	140	96	134	56
Reg.-Bez. K a s s e l	2 185	917	1 532	473	653	444	478	202
Land H e s s e n	9 345	4 099	6 288	1 961	3 057	2 138	1 512	687

1) Nebenamtliche und nebenberufliche Lehrerinnen und Lehrer, Lehrerinnen und Lehrer mit Mehrarbeit sowie Studienreferendarinnen und Studienreferendare.

## Berufliche Schulen

**6. Voll- und teilbeschäftigte hauptamtliche und hauptberufliche Lehrerinnen und Lehrer an den beruflichen**

Lfd. Nr.	Schulamtsbezirk	Lehrer/innen		davon im Alter							
				unter 30		30 bis 34		35 bis 39		40 bis 44	
		ins- gesamt	weib- lich	ins- gesamt	weib- lich	ins- gesamt	weib- lich	ins- gesamt	weib- lich	ins- gesamt	weib- lich
1	Darmstadt, Wissenschaftsst. und Darmstadt-Dieburg	718	341	19	14	32	15	69	33	124	72
2	Frankfurt am Main, Stadt	1 116	474	13	8	92	53	98	48	172	80
3	Offenbach am Main, Stadt und Offenbach, Land	585	267	15	8	27	13	58	31	98	57
4	Wiesbaden, Landeshauptst. und Rheingau-Taunus-Kreis	618	287	16	11	28	17	63	28	96	45
5	Bergstraße und Odenwaldkreis	404	189	7	5	36	16	41	23	71	34
6	Groß-Gerau und Main-Taunus-Kreis	414	164	3	1	21	11	32	15	69	27
7	Hochtaunuskreis und Wetteraukreis	602	280	10	6	31	14	44	29	128	67
8	Main-Kinzig-Kreis	661	253	10	4	43	23	72	28	110	45
9	Reg.-Bez. D a r m s t a d t	5 118	2 255	93	57	310	162	477	235	868	427
10	Gießen und Vogelsbergkreis	685	305	19	13	43	17	77	39	120	58
11	Lahn-Dill-Kreis und Limburg-Weilburg	926	406	25	17	43	29	79	39	183	76
12	Marburg-Biedenkopf	431	216	9	8	27	17	62	38	71	33
13	Reg.-Bez. G i e ß e n	2 042	927	53	38	113	63	218	116	374	167
14	Kassel, documenta-Stadt und Kassel, Land	873	377	13	9	48	30	120	59	173	83
15	Fulda	464	201	12	9	41	18	56	30	86	36
16	Hersfeld-Rotenburg und Werra-Meißner-Kreis	314	119	6	5	19	10	34	13	62	23
17	Schwalm-Eder-Kreis und Waldeck-Frankenberg	534	220	14	8	26	11	55	29	103	37
18	Reg.-Bez. K a s s e l	2 185	917	45	31	134	69	265	131	424	179
19	Land H e s s e n	9 345	4 099	191	126	557	294	960	482	1 666	773

### Schulen nach Altersgruppen, Geschlecht und Schulamtsbezirken im Schuljahr 2009/10

von . . . Jahren												Lfd. Nr.
45 bis 49		50 bis 54		55 bis 59		60 bis 61		62 bis 64		65 oder mehr		
ins- gesamt	weib- lich	ins- gesamt	weib- lich	ins- gesamt	weib- lich	ins- gesamt	weib- lich	ins- gesamt	weib- lich	ins- gesamt	weib- lich	
113	66	104	59	160	61	51	15	35	6	11	–	1
129	71	216	112	253	68	90	21	47	13	6	–	2
93	51	109	51	124	39	42	13	12	3	7	1	3
90	48	144	73	123	46	43	15	13	4	2	–	4
70	41	64	31	60	30	33	7	16	2	6	–	5
61	27	76	38	104	36	31	5	12	3	5	1	6
87	43	117	62	134	54	35	3	14	2	2	–	7
95	42	123	54	146	44	37	11	21	2	4	–	8
738	389	953	480	1 104	378	362	90	170	35	43	2	9
111	60	131	59	139	44	25	8	16	5	4	2	10
178	94	162	84	180	59	55	6	15	2	6	–	11
63	39	71	33	94	31	27	12	6	5	1	–	12
352	193	364	176	413	134	107	26	37	12	11	2	13
120	57	154	77	172	48	58	10	15	4	–	–	14
72	41	70	30	84	25	25	6	14	5	4	1	15
45	24	46	22	61	20	27	2	12	–	2	–	16
83	36	95	46	95	34	49	14	11	3	3	2	17
320	158	365	175	412	127	159	32	52	12	9	3	18
1 410	740	1 682	831	1 929	639	628	148	259	59	63	7	19