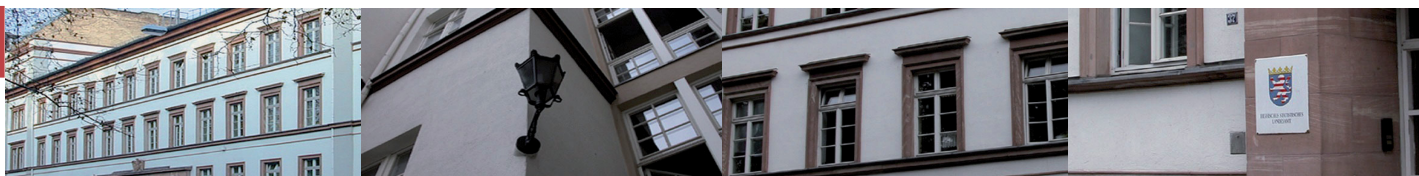




Statistische Berichte



Kennziffer: A I 3 mit A III - j/10

Juli 2011

Bevölkerungsvorgänge in Hessen im Jahr 2010

- Bevölkerungsstand
- Wanderungen

Hessisches Statistisches Landesamt, Wiesbaden

Impressum

Dienstgebäude: Rheinstraße 35/37, 65185 Wiesbaden

Briefadresse: 65175 Wiesbaden

Ihre Ansprechpartner für Fragen und Anregungen zu diesem Bericht

Frau Schmidt-Wahl	0611 3802-337
Herr Ventrella	0611 3802-312
Frau Hankammer	0611 3802-305
E-Mail	bevoelkerung@statistik-hessen.de
Telefax	0611 3802-392
Internet	http://www.statistik-hessen.de

Copyright

© Hessisches Statistisches Landesamt, Wiesbaden, 2011

Auszugsweise Vervielfältigung und Verbreitung mit Quellenangabe gestattet.

Allgemeine Geschäftsbedingungen

Die Allgemeinen Geschäftsbedingungen sind unter

<http://www.statistik-hessen.de/publikationen/geschaeftsbedingungen/index.html>

abrufbar.

Zeichenerklärungen

- = genau Null (nichts vorhanden) bzw. keine Veränderung eingetreten
- 0 = Zahlenwert ungleich Null, Betrag jedoch kleiner als die Hälfte von 1 in der letzten besetzten Stelle
- . = Zahlenwert unbekannt oder geheim zu halten
- ... = Zahlenwert lag bei Redaktionsschluss noch nicht vor
- () = Aussagewert eingeschränkt, da der Zahlenwert statistisch unsicher ist
- / = keine Angabe, da Zahlenwert nicht sicher genug
- x = Tabellenfeld gesperrt, weil Aussage nicht sinnvoll
(oder bei Veränderungsdaten ist die Ausgangszahl kleiner als 100)
- D = Durchschnitt
- s = geschätzte Zahl
- p = vorläufige Zahl
- r = berichtigte Zahl

Aus Gründen der Übersichtlichkeit sind nur negative Veränderungsdaten und Salden mit einem Vorzeichen versehen. Positive Veränderungsdaten und Salden sind ohne Vorzeichen. Im Allgemeinen ist ohne Rücksicht auf die Endsumme auf- bzw. abgerundet worden. Das Ergebnis der Summierung der Einzelzahlen kann deshalb geringfügig von der Endsumme abweichen.

Inhaltsübersicht

	Seite
Methodische und begriffliche Erläuterungen	2
A I Bevölkerungsstand	
1. Die Entwicklung der Bevölkerung in Hessen 1950, 1961, 1970 und 1987 bis 2010	3
Grafik: Bevölkerungsentwicklung in Hessen in den Jahren 1950, 1961, 1970 und 1988 bis 2010	4
2. Bevölkerung in Hessen am 31.12.2010 und Bevölkerungsveränderung 2010 nach Verwaltungsbezirken	5
2a. Deutsche Bevölkerung in Hessen am 31.12.2010 und Bevölkerungsveränderung 2010 nach Verwaltungsbezirken	6
2b. Nichtdeutsche Bevölkerung in Hessen am 31.12.2010 und Bevölkerungsveränderung 2010 nach Verwaltungsbezirken	7
Grafik: Bevölkerungsentwicklung in Hessen im Jahr 2010 nach Verwaltungsbezirken	8
3. Bevölkerung in Hessen am 31.12.2010 nach Altersjahren, Geschlecht und Staatsangehörigkeit sowie Durchschnittliche Bevölkerung 2010	9
4. Bevölkerung in Hessen am 31.12.2010 nach Altersgruppen, Familienstand und Geschlecht	12
A II Räumliche Bevölkerungsbewegung (Wanderungsstatistik)	
5. Wanderungen 2010 über die Landesgrenze Hessens nach ausgewählten Herkunfts- und Zielländern	13
6. Zu- und Fortgezogene 2010 über die Landesgrenze Hessens nach Altersgruppen	15
7. Zu- und Fortgezogene 2010 über die Landesgrenze Hessens von bzw. nach anderen Bundesländern nach Altersgruppen	16
8. Zu- und Fortgezogene 2010 über die Landesgrenze Hessens von bzw. in das Ausland nach Altersgruppen	17
9. Zu- und Fortgezogene in Hessen 2010 nach Verwaltungsbezirken und Wanderungsarten — Insgesamt	18
9a. Zu- und Fortgezogene in Hessen 2010 nach Verwaltungsbezirken und Wanderungsarten — Deutsche	19
9b. Zu- und Fortgezogene in Hessen 2010 nach Verwaltungsbezirken und Wanderungsarten — Nichtdeutsche	20
Grafik: Wanderungssalden in Hessen im Jahr 2010 nach Verwaltungsbezirken	21
Grafik: Zu- und Fortgezogene in Hessen im Jahr 2010 nach Verwaltungsbezirken	22
10. Wanderungsströme in Hessen 2010 nach Verwaltungsbezirken	23

Allgemeines

Dieser Bericht enthält die auf der Basis des Volkszählungsergebnisses vom 25.5.1987 ermittelten Fortschreibungsergebnisse der Bevölkerung zum 31.12.2010 und die Ergebnisse der räumlichen Bevölkerungsbewegung für das Jahr 2010.

Methodische und begriffliche Erläuterungen

Bevölkerungsstand

Bevölkerung: Die Bevölkerungszahlen sind Fortschreibungsergebnisse, die auf den bei der Volkszählung 1987 ermittelten Bevölkerungszahlen basieren. Sie werden durch Auswertung der Standesamtszählkarten für Geburten und Sterbefälle sowie der Meldescheine der Meldebehörden nach einer bundeseinheitlichen Fortschreibungsmethode festgestellt. Die Zuordnung der Personen zur Bevölkerung einer Gemeinde erfolgt nach dem Hauptwohnungsprinzip (Bevölkerung am Ort der alleinigen oder der Hauptwohnung).

Die Bevölkerungsfortschreibung beinhaltet neben den Bewegungsdaten (Geburten, Sterbefälle, Zu- und Fortgezogene) auch Staatsangehörigkeitswechsel und Bestandsveränderungen.

Danach gelten nachstehende Zuordnungsregeln:

1. Anmeldungen von Personen mit nur einer Wohnung bzw. einer Hauptwohnung führen zu einem Zuwachs der Bevölkerung der neuen Gemeinde; die Abbuchung erfolgt bei der Gemeinde, die unter „Bisherige Wohnung“ im Anmeldeschein eingetragen ist.
2. An- und Abmeldungen von Nebenwohnungen sind nicht mehr fortschreibungswirksam.
3. Abmeldungen von Hauptwohnungen werden lediglich bei Fortzug über die Grenzen des Bundesgebietes ausgewertet.
4. Meldungen über die Änderung des Wohnungsstatus (Statuswechsel) führen bei der neuen Hauptwohngemeinde zu einer Zunahme; bei der bisherigen Hauptwohngemeinde wird entsprechend ein Abgang verbucht.
5. Lebend Geborene werden der Gemeinde der Hauptwohnung der Mutter zugeordnet.
6. Sterbefälle werden von der Gemeinde der Hauptwohnung des Verstorbenen abgesetzt.

Deutsche/Nichtdeutsche: Die Fortschreibung der Bevölkerung wird auch getrennt nach Deutschen und Nichtdeutschen durchgeführt. Als Deutsche gelten Personen im Sinne des Art. 116 Abs. 1 des Grundgesetzes für die Bundesrepublik Deutschland. Das sind Personen, die die deutsche Staatsangehörigkeit besitzen oder als Flüchtlinge oder Vertriebene deutscher Volkszugehörigkeit oder als deren Ehegatten oder Abkömmlinge in dem Gebiet des Deutschen Reiches nach dem Stand vom 31.12.1937 Aufnahme gefunden haben. Neugeborene zählen als Deutsche, wenn ein Elternteil die deutsche Staatsangehörigkeit besitzt. Seit in Kraft treten der Reform des Staatsangehörigkeitsrechts zum 1. Januar 2000 erwerben gemäß § 4 Abs. 3 StAG auch in Deutschland geborene Kinder ausländischer Eltern mit der Geburt die deutsche Staatsangehörigkeit, wenn ein Elternteil seit acht Jahren rechtmäßig seinen gewöhnlichen Aufenthalt im Inland hat und eine Aufenthaltsberechtigung oder seit drei Jahren eine unbefristete Aufenthaltsgenehmigung besitzt. Personen mit nur fremder Staatsangehörigkeit, Staatenlose und Personen mit ungeklärter Staatsangehörigkeit gelten als Nichtdeutsche. Deutsche, die zugleich eine fremde Staatsangehörigkeit besitzen, werden als Deutsche gezählt. Neugeborene zählen als Nichtdeutsche, wenn beide Elternteile nicht die deutsche Staatsangehörigkeit besitzen. Die Mitglieder der ausländischen Stationierungstreitkräfte sowie der ausländischen diplomatischen und konsularischen Vertretungen mit ihren Familienmitgliedern werden statistisch nicht erfasst.

Bevölkerungszu- und -abnahme: Differenz der Bevölkerung zweier Stichtage oder Addition des Geborenen- bzw. Sterbeüberschusses und des Wanderungsgewinns bzw. -verlustes eines Zeitraumes. Ist dabei das Ergebnis positiv, liegt eine Bevölkerungszu-, andernfalls eine -abnahme vor.

Altersjahre: Die Ermittlung des Bevölkerungsbestandes nach dem Alter erfolgt unter Zugrundelegung des Geburtsjahres. Jeweils am Ende eines Kalenderjahres lässt sich aus dem Geburtsjahr das Altersjahr unschwer berechnen.

Räumliche Bevölkerungsbewegung (Wanderungsstatistik)

Zugezogene, Fortgezogene: Die Zu- und Fortgezogenen werden mit Hilfe der Meldescheine erfasst, die von den Betroffenen nach den gesetzlichen Vorschriften über die Meldepflicht bei einem Wohnungswechsel auszufüllen sind. Umzüge innerhalb einer Gemeinde (auch Großgemeinde, die im Zuge der Gebietsreform entstanden ist) werden nicht berücksichtigt. Die Summen für die Kreise, die Regierungsbezirke und das Land beinhalten jeweils alle Wanderungen über die Gemeindegrenzen.

Wanderungsgewinn oder -verlust: Differenz zwischen Zu- und Fortgezogenen eines Zeitraumes. Überwiegt dabei die Zahl der Zugezogenen, liegt ein Wanderungsgewinn, andernfalls ein Wanderungsverlust vor.

Hinweis: Die den Wanderungsdaten zugrunde liegenden Meldungen der Meldebehörden enthalten zahlreiche Melderegisterbereinigungen, die infolge der Einführung der persönlichen Steuer-Identifikationsnummer durchgeführt worden sind. Die Ergebnisse sind daher nur eingeschränkt aussagekräftig.

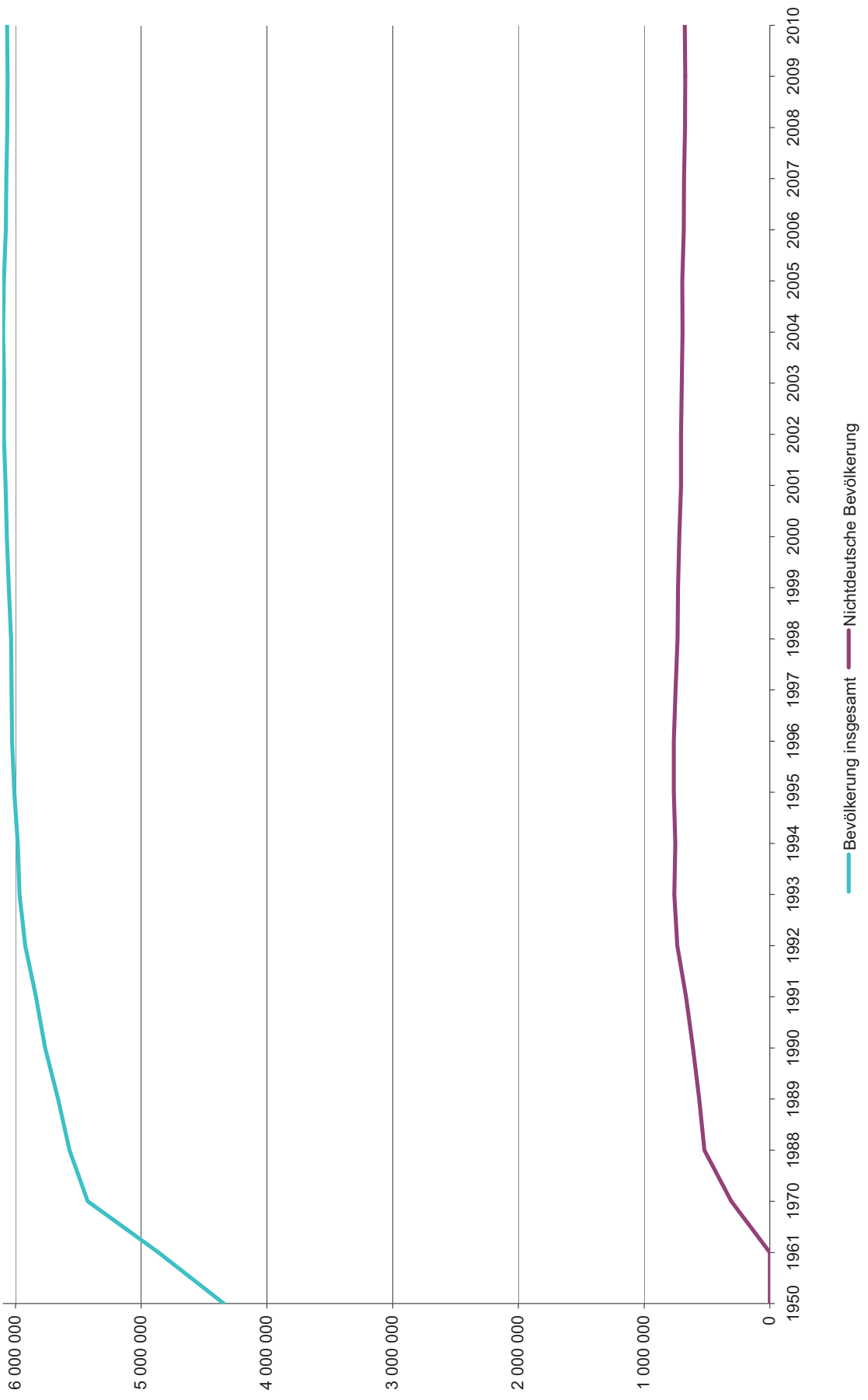
1. Die Entwicklung der Bevölkerung in Hessen 1950, 1961, 1970 und 1987 bis 2010

Jahr	Bevölkerung zusammen			darunter Nichtdeutsche		
	insgesamt	männlich	weiblich	zusammen	männlich	weiblich
1950 ¹⁾	4 343 720	2 034 116	2 309 604	.	.	.
1961 ²⁾	4 861 250	2 300 359	2 560 891	.	.	.
1970 ³⁾	5 424 529	2 612 985	2 811 544	306 462	193 695	112 767
1987 ⁴⁾	5 524 637	2 665 782	2 858 855	486 755	267 632	219 123
1988 ⁵⁾	5 568 892	2 689 836	2 879 056	519 757	283 936	235 821
1989	5 660 619	2 741 376	2 919 243	561 170	306 106	255 064
1990	5 763 310	2 803 713	2 959 597	612 134	336 239	275 895
1991	5 837 330	2 847 270	2 990 060	667 097	368 116	298 981
1992	5 922 639	2 898 330	3 024 309	735 405	409 037	326 368
1993	5 967 305	2 923 343	3 043 962	759 750	420 589	339 161
1994	5 980 693	2 927 269	3 053 424	751 344	410 497	340 847
1995	6 009 913	2 942 083	3 067 830	763 327	413 363	349 964
1996	6 027 284	2 949 768	3 077 516	763 007	408 832	354 175
1997	6 031 705	2 951 639	3 080 066	749 024	397 823	351 201
1998	6 035 137	2 954 558	3 080 579	733 989	387 956	346 033
1999	6 051 966	2 964 739	3 087 227	730 508	384 766	345 742
2000	6 068 129	2 973 492	3 094 637	721 167	377 089	344 078
2001	6 077 826	2 977 832	3 099 994	705 546	364 676	340 870
2002	6 091 618	2 984 565	3 107 053	705 486	361 422	344 064
2003	6 089 428	2 981 511	3 107 917	700 033	355 109	344 924
2004	6 097 765	2 986 543	3 111 222	694 693	350 331	344 362
2005	6 092 354	2 983 150	3 109 204	697 218	349 000	348 218
2006	6 075 359	2 973 004	3 102 355	685 013	340 021	344 992
2007	6 072 555	2 972 646	3 099 909	682 525	337 471	345 054
2008	6 064 953	2 970 447	3 094 506	674 276	331 988	342 288
2009	6 061 951	2 970 776	3 091 175	672 623	330 308	342 315
2010	6 067 021	2 976 527	3 090 494	676 392	332 568	343 824

1) Volkszählungsergebnis vom 13.9.1950. — 2) Volkszählungsergebnis vom 6.6.1961. — 3) Volkszählungsergebnis vom 27.5.1970. —

4) Volkszählungsergebnis vom 25.5.1987. — 5) Fortschreibungsergebnis auf Basis der Volkszählung vom 25.5.1987

Bevölkerungsentwicklung in Hessen in den Jahren 1950, 1961, 1970 und 1988 bis 2010



2. Bevölkerung in Hessen am 31.12.2010 und Bevölkerungsveränderung 2010 nach Verwaltungsbezirken¹⁾

Kreisfreie Stadt Landkreis	Bevölkerung am 31.12.2010		Bevölkerungsveränderung im Jahr 2010					
			Geborenen- bzw. Gestorbenenüberschuss (-)		Wanderungsgewinn bzw. -verlust (-)		Veränderung ²⁾	
	insgesamt	weiblich	insgesamt	weiblich	insgesamt	weiblich	Anzahl	%
Darmstadt, Wissenschaftsstadt	144 402	72 222	106	- 36	900	243	1 070	0,7
Frankfurt am Main, Stadt	679 664	346 535	1 669	610	5 676	2 682	7 737	1,2
Offenbach am Main, Stadt	120 435	59 962	237	70	1 171	426	1 665	1,4
Wiesbaden, Landeshauptstadt	275 976	143 281	109	- 84	- 1 634	- 474	- 1 517	- 0,5
Bergstraße	262 650	133 736	- 690	- 429	526	226	- 146	- 0,1
Darmstadt-Dieburg	289 199	145 848	- 294	- 194	541	305	281	0,1
Groß-Gerau	254 887	128 082	- 81	- 70	1 304	495	1 288	0,5
Hochtaunuskreis	227 425	118 056	- 189	- 248	1 298	705	1 135	0,5
Main-Kinzig-Kreis	407 234	206 923	- 892	- 588	1 031	469	212	0,1
Main-Taunus-Kreis	227 398	116 677	- 11	- 132	759	280	751	0,3
Odenwaldkreis	97 032	49 205	- 378	- 233	- 98	- 64	- 470	- 0,5
Offenbach	338 061	172 302	- 125	- 151	973	607	898	0,3
Rheingau-Taunus-Kreis	183 125	93 308	- 443	- 280	262	62	- 178	- 0,1
Wetteraukreis	298 015	151 438	- 627	- 376	420	151	- 164	- 0,1
Reg.-Bez. Darmstadt	3 805 503	1 937 575	- 1 609	- 2 141	13 129	6 113	12 562	0,3
Gießen	256 473	131 357	- 271	- 190	972	388	708	0,3
Lahn-Dill-Kreis	253 553	129 220	- 653	- 396	- 682	- 352	- 1 325	- 0,5
Limburg-Weilburg	170 714	86 767	- 441	- 236	- 339	- 257	- 773	- 0,5
Marburg-Biedenkopf	251 080	127 856	- 448	- 348	369	146	- 70	- 0,0
Vogelsbergkreis	109 451	55 045	- 637	- 329	- 909	- 417	- 1 538	- 1,4
Reg.-Bez. Gießen	1 041 271	530 245	- 2 450	- 1 499	- 589	- 492	- 2 998	- 0,3
Kassel, documenta-Stadt	195 530	101 621	- 281	- 224	982	279	756	0,4
Fulda	217 255	110 570	- 290	- 237	- 220	- 129	- 504	- 0,2
Hersfeld-Rotenburg	122 233	61 812	- 578	- 294	- 7	- 3	- 579	- 0,5
Kassel	236 986	121 503	- 971	- 595	- 17	- 66	- 987	- 0,4
Schwalm-Eder-Kreis	182 622	92 163	- 797	- 494	- 308	- 157	- 1 092	- 0,6
Waldeck-Frankenberg	161 871	82 082	- 778	- 423	- 476	- 262	- 1 258	- 0,8
Werra-Meißner-Kreis	103 750	52 923	- 708	- 378	- 126	- 116	- 830	- 0,8
Reg.-Bez. Kassel	1 220 247	622 674	- 4 403	- 2 645	- 172	- 454	- 4 494	- 0,4
Land Hessen	6 067 021	3 090 494	- 8 462	- 6 285	12 368	5 167	5 070	0,1

1) Siehe Hinweis: Methodische und begriffliche Erläuterungen. — 2) Einschl. Bestandsveränderungen.

**2a. Deutsche Bevölkerung in Hessen am 31.12.2010 und Bevölkerungsveränderung 2010
nach Verwaltungsbezirken¹⁾**

Kreisfreie Stadt Landkreis	Deutsche Bevölkerung am 31.12.2010		Bevölkerungsveränderung im Jahr 2010				
			Geborenen- bzw. Gestorbenen- überschuss (-)	Wanderungs- gewinn bzw. -verlust (-)	Saldo der Staatsange- hörigkeits- wechsel	Veränderung ²⁾	
	insgesamt	weiblich				Anzahl	%
Darmstadt, Wissenschaftsstadt	122 724	61 410	45	230	554	834	0,7
Frankfurt am Main, Stadt	537 606	273 801	883	1 858	2 887	5 654	1,1
Offenbach am Main, Stadt	89 399	44 796	164	- 606	590	156	0,2
Wiesbaden, Landeshauptstadt	223 438	117 033	108	694	866	1 671	0,8
Bergstraße	237 848	121 166	- 759	92	483	- 177	- 0,1
Darmstadt-Dieburg	259 239	130 937	- 301	- 134	575	154	0,1
Groß-Gerau	211 679	106 820	- 103	157	952	1 009	0,5
Hochtaunuskreis	200 777	103 656	- 286	504	459	685	0,3
Main-Kinzig-Kreis	366 339	186 290	- 913	- 100	744	- 256	- 0,1
Main-Taunus-Kreis	199 667	102 231	- 104	252	513	661	0,3
Odenwaldkreis	87 142	44 147	- 375	- 326	144	- 556	- 0,6
Offenbach	296 202	150 506	- 171	- 226	949	557	0,2
Rheingau-Taunus-Kreis	167 078	85 186	- 440	- 27	222	- 251	- 0,2
Wetteraukreis	274 822	139 522	- 675	- 174	483	- 360	- 0,1
Reg.-Bez. Darmstadt	3 273 960	1 667 501	- 2 927	2 194	10 421	9 781	0,3
Gießen	237 188	121 608	- 356	35	392	70	0,0
Lahn-Dill-Kreis	233 664	119 039	- 692	- 895	317	- 1 267	- 0,5
Limburg-Weilburg	157 821	80 002	- 489	- 610	199	- 899	- 0,6
Marburg-Biedenkopf	227 499	116 229	- 474	- 214	295	- 390	- 0,2
Vogelsbergkreis	105 617	53 030	- 634	- 869	75	- 1 423	- 1,3
Reg.-Bez. Gießen	961 789	489 908	- 2 645	- 2 553	1 278	- 3 909	- 0,4
Kassel, documenta-Stadt	173 167	90 198	- 450	719	675	946	0,5
Fulda	206 899	105 485	- 283	- 463	266	- 480	- 0,2
Hersfeld-Rotenburg	116 216	58 700	- 591	- 212	131	- 668	- 0,6
Kassel	228 119	116 705	- 988	- 315	237	- 1 069	- 0,5
Schwalm-Eder-Kreis	175 939	88 703	- 804	- 492	144	- 1 150	- 0,6
Waldeck-Frankenberg	154 280	78 357	- 786	- 565	137	- 1 219	- 0,8
Werra-Meißner-Kreis	100 260	51 113	- 705	- 264	37	- 931	- 0,9
Reg.-Bez. Kassel	1 154 880	589 261	- 4 607	- 1 592	1 627	- 4 571	- 0,4
Land Hessen	5 390 629	2 746 670	- 10 179	- 1 951	13 326	1 301	0,0

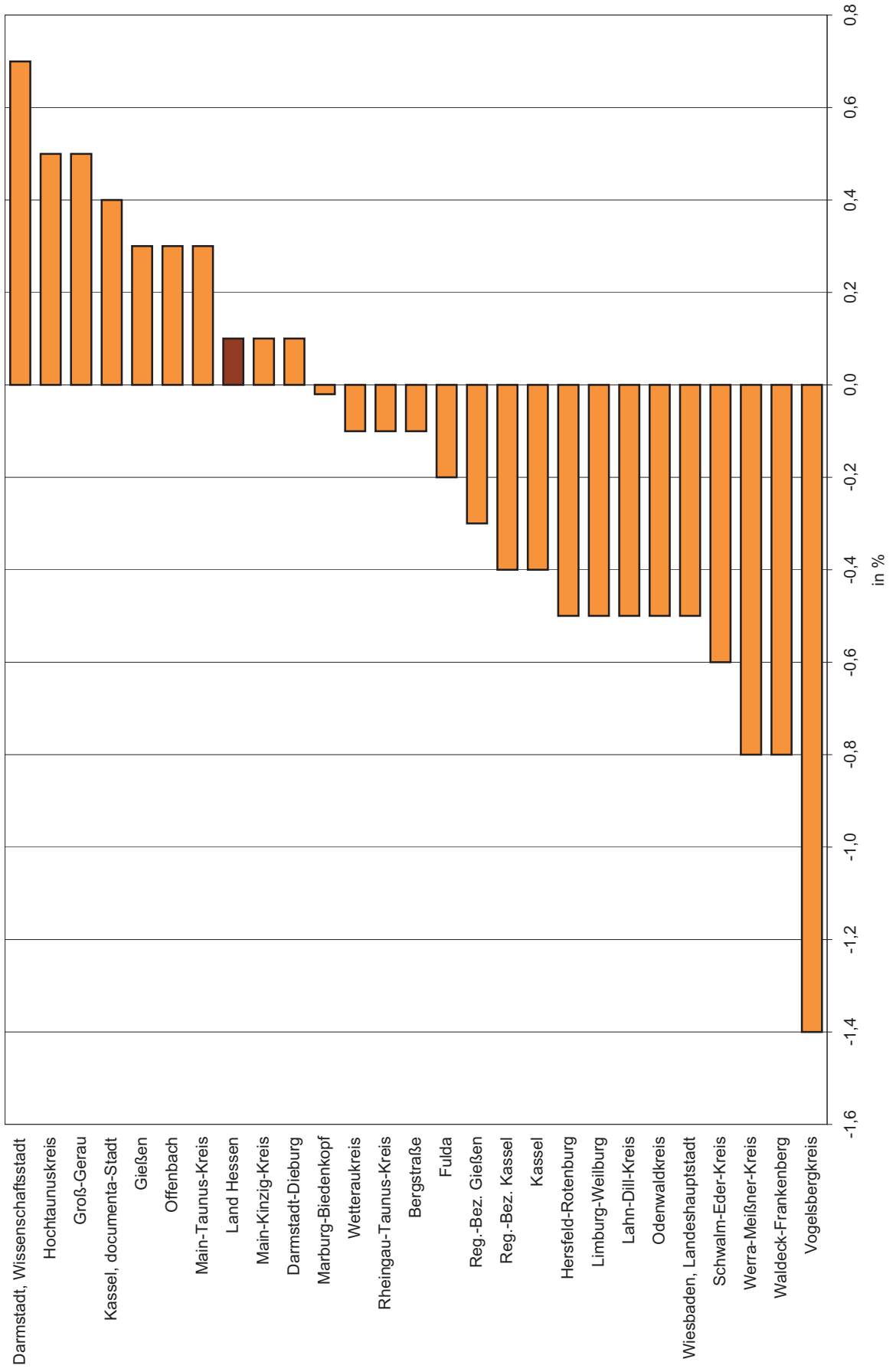
1) Siehe Hinweis: Methodische und begriffliche Erläuterungen. — 2) Einschl. Bestandsveränderungen.

**2b. Nichtdeutsche Bevölkerung in Hessen am 31.12.2010 und Bevölkerungsveränderung 2010
nach Verwaltungsbezirken¹⁾**

Kreisfreie Stadt Landkreis	Nichtdeutsche Bevölkerung am 31.12.2010		Bevölkerungsveränderung im Jahr 2010				
			Geborenen- bzw. Gestorbenen- überschuss (-)	Wanderungs- gewinn bzw. -verlust (-)	Saldo der Staatsange- hörigkeits- wechsel	Veränderung ²⁾	
	insgesamt	weiblich				Anzahl	%
Darmstadt, Wissenschaftsstadt	21 678	10 812	61	670	- 554	236	1,1
Frankfurt am Main, Stadt	142 058	72 734	786	3 818	- 2 887	2 083	1,5
Offenbach am Main, Stadt	31 036	15 166	73	1 777	- 590	1 509	5,1
Wiesbaden, Landeshauptstadt	52 538	26 248	1	- 2 328	- 866	- 3 188	- 5,7
Bergstraße	24 802	12 570	69	434	- 483	31	0,1
Darmstadt-Dieburg	29 960	14 911	7	675	- 575	127	0,4
Groß-Gerau	43 208	21 262	22	1 147	- 952	279	0,6
Hochtaunuskreis	26 648	14 400	97	794	- 459	450	1,7
Main-Kinzig-Kreis	40 895	20 633	21	1 131	- 744	468	1,2
Main-Taunus-Kreis	27 731	14 446	93	507	- 513	90	0,3
Odenwaldkreis	9 890	5 058	- 3	228	- 144	86	0,9
Offenbach	41 859	21 796	46	1 199	- 949	341	0,8
Rheingau-Taunus-Kreis	16 047	8 122	- 3	289	- 222	73	0,5
Wetteraukreis	23 193	11 916	48	594	- 483	196	0,9
Reg.-Bez. Darmstadt	531 543	270 074	1 318	10 935	- 10 421	2 781	0,5
Gießen	19 285	9 749	85	937	- 392	638	3,4
Lahn-Dill-Kreis	19 889	10 181	39	213	- 317	- 58	- 0,3
Limburg-Weilburg	12 893	6 765	48	271	- 199	126	1,0
Marburg-Biedenkopf	23 581	11 627	26	583	- 295	320	1,4
Vogelsbergkreis	3 834	2 015	- 3	- 40	- 75	- 115	- 2,9
Reg.-Bez. Gießen	79 482	40 337	195	1 964	- 1 278	911	1,2
Kassel, documenta-Stadt	22 363	11 423	169	263	- 675	- 190	- 0,8
Fulda	10 356	5 085	- 7	243	- 266	- 24	- 0,2
Hersfeld-Rotenburg	6 017	3 112	13	205	- 131	89	1,5
Kassel	8 867	4 798	17	298	- 237	82	0,9
Schwalm-Eder-Kreis	6 683	3 460	7	184	- 144	58	0,9
Waldeck-Frankenberg	7 591	3 725	8	89	- 137	- 39	- 0,5
Werra-Meißner-Kreis	3 490	1 810	- 3	138	- 37	101	3,0
Reg.-Bez. Kassel	65 367	33 413	204	1 420	- 1 627	77	0,1
Land Hessen	676 392	343 824	1 717	14 319	- 13 326	3 769	0,6

1) Siehe Hinweis: Methodische und begriffliche Erläuterungen. — 2) Einschl. Bestandsveränderungen.

Bevölkerungsentwicklung in Hessen im Jahr 2010 nach Verwaltungsbezirken



3. Bevölkerung in Hessen am 31.12.2010 nach Altersjahren, Geschlecht und Staatsangehörigkeit sowie Durchschnittliche Bevölkerung 2010

Alter von ... Jahren	Bevölkerung am 31.12.2010					Durchschnittliche Bevölkerung 2010		
	insgesamt	männlich	weiblich	darunter Nichtdeutsche		insgesamt	männlich	weiblich
				zusammen	weiblich			
Unter 1	51 737	26 373	25 364	3 974	1 943	51 192	26 184	25 008
1 bis unter 2	51 050	26 203	24 847	4 707	2 338	51 522	26 428	25 094
2 bis unter 3	52 232	26 741	25 491	4 406	2 155	52 580	27 018	25 562
3 bis unter 4	52 987	27 307	25 680	3 941	1 884	52 224	26 771	25 453
4 bis unter 5	51 587	26 326	25 261	3 778	1 807	52 353	26 790	25 563
Zusammen	259 593	132 950	126 643	20 806	10 127	259 871	133 190	126 681
5 bis unter 6	53 159	27 261	25 898	4 116	1 961	53 560	27 475	26 085
6 bis unter 7	53 893	27 624	26 269	4 765	2 376	53 715	27 486	26 229
7 bis unter 8	53 534	27 304	26 230	4 882	2 420	54 092	27 705	26 387
8 bis unter 9	54 648	28 092	26 556	4 924	2 422	55 293	28 390	26 903
9 bis unter 10	55 974	28 695	27 279	4 228	2 064	57 207	29 149	28 058
Zusammen	271 208	138 976	132 232	22 915	11 243	273 868	140 205	133 663
10 bis unter 11	58 604	29 665	28 939	4 699	2 334	58 499	29 830	28 669
11 bis unter 12	58 497	30 048	28 449	7 656	3 787	59 306	30 484	28 821
12 bis unter 13	60 098	30 897	29 201	7 600	3 703	61 164	31 458	29 707
13 bis unter 14	62 379	32 070	30 309	7 666	3 792	62 033	31 889	30 144
14 bis unter 15	61 766	31 736	30 030	7 410	3 606	60 775	31 230	29 545
Zusammen	301 344	154 416	146 928	35 031	17 222	301 778	154 891	146 887
15 bis unter 16	59 945	30 801	29 144	7 103	3 518	60 376	30 922	29 454
16 bis unter 17	61 085	31 239	29 846	7 349	3 550	61 921	31 646	30 275
17 bis unter 18	63 038	32 206	30 832	7 365	3 625	63 312	32 319	30 994
18 bis unter 19	64 161	32 759	31 402	7 719	3 811	64 659	32 982	31 677
19 bis unter 20	66 056	33 546	32 510	7 931	3 994	67 408	34 243	33 165
Zusammen	314 285	160 551	153 734	37 467	18 498	317 677	162 112	155 566
20 bis unter 21	69 988	35 427	34 561	8 898	4 478	69 282	35 072	34 210
21 bis unter 22	70 093	35 433	34 660	9 954	4 959	70 455	35 535	34 919
22 bis unter 23	72 163	36 429	35 734	10 623	5 312	70 868	35 723	35 145
23 bis unter 24	70 879	35 801	35 078	11 014	5 563	69 990	35 191	34 799
24 bis unter 25	70 576	35 345	35 231	11 220	5 807	69 169	34 712	34 457
Zusammen	353 699	178 435	175 264	51 709	26 119	349 764	176 234	173 530
25 bis unter 26	68 982	34 761	34 221	11 656	5 956	69 171	34 707	34 464
26 bis unter 27	70 532	35 320	35 212	12 389	6 441	70 447	35 201	35 246
27 bis unter 28	71 195	35 681	35 514	12 654	6 544	72 545	36 203	36 342
28 bis unter 29	74 719	37 248	37 471	13 771	7 276	74 726	37 216	37 509
29 bis unter 30	75 240	37 489	37 751	14 446	7 583	75 433	37 479	37 953
Zusammen	360 668	180 499	180 169	64 916	33 800	362 321	180 806	181 515
30 bis unter 31	76 202	37 863	38 339	14 926	7 820	74 485	36 903	37 582
31 bis unter 32	73 173	36 289	36 884	14 695	7 704	72 794	36 084	36 710
32 bis unter 33	72 636	35 949	36 687	14 580	7 761	72 186	35 616	36 570
33 bis unter 34	72 060	35 477	36 583	14 795	7 801	72 375	35 754	36 621
34 bis unter 35	72 774	36 019	36 755	14 625	7 722	72 026	35 794	36 232
Zusammen	366 845	181 597	185 248	73 621	38 808	363 867	180 152	183 715

3. Bevölkerung in Hessen am 31.12.2010 nach Altersjahren, Geschlecht und Staatsangehörigkeit sowie Durchschnittliche Bevölkerung 2010

Alter von ... Jahren	Bevölkerung am 31.12.2010					Durchschnittliche Bevölkerung 2010		
	insgesamt	männlich	weiblich	darunter Nichtdeutsche		insgesamt	männlich	weiblich
				zusammen	weiblich			
35 bis unter 36	71 295	35 557	35 738	14 905	7 766	71 803	35 828	35 975
36 bis unter 37	72 494	36 201	36 293	14 888	7 783	72 920	36 446	36 474
37 bis unter 38	73 332	36 664	36 668	14 451	7 617	76 467	38 122	38 345
38 bis unter 39	79 655	39 648	40 007	14 489	7 660	83 406	41 762	41 643
39 bis unter 40	87 166	43 890	43 276	14 174	7 460	89 270	45 078	44 193
Zusammen	383 942	191 960	191 982	72 907	38 286	393 866	197 236	196 630
40 bis unter 41	91 248	46 171	45 077	14 330	7 319	94 638	48 059	46 579
41 bis unter 42	97 945	49 849	48 096	13 574	6 937	100 560	51 262	49 298
42 bis unter 43	103 067	52 645	50 422	13 202	6 677	103 882	52 957	50 925
43 bis unter 44	104 600	53 185	51 415	11 896	6 110	106 043	53 973	52 070
44 bis unter 45	107 463	54 744	52 719	12 481	6 155	107 722	54 977	52 745
Zusammen	504 323	256 594	247 729	65 483	33 198	512 845	261 228	251 616
45 bis unter 46	107 935	55 146	52 789	12 212	6 031	108 493	55 387	53 107
46 bis unter 47	108 875	55 497	53 378	11 827	5 865	108 520	55 264	53 256
47 bis unter 48	108 027	54 949	53 078	11 286	5 393	105 862	53 941	51 922
48 bis unter 49	103 514	52 796	50 718	10 495	5 038	102 254	51 884	50 370
49 bis unter 50	100 754	50 793	49 961	9 221	4 617	99 658	50 342	49 316
Zusammen	529 105	269 181	259 924	55 041	26 944	524 788	266 818	257 970
50 bis unter 51	98 345	49 754	48 591	9 891	4 762	96 598	48 939	47 659
51 bis unter 52	94 559	47 881	46 678	8 756	4 375	92 664	46 948	45 716
52 bis unter 53	90 437	45 770	44 667	8 410	4 166	89 621	45 377	44 244
53 bis unter 54	88 500	44 771	43 729	8 278	4 105	87 153	43 937	43 216
54 bis unter 55	85 504	42 903	42 601	8 315	4 243	83 998	42 089	41 909
Zusammen	457 345	231 079	226 266	43 650	21 651	450 033	227 290	222 743
55 bis unter 56	82 059	40 996	41 063	8 006	4 165	81 482	40 556	40 927
56 bis unter 57	80 390	39 823	40 567	7 614	4 166	79 151	39 157	39 994
57 bis unter 58	77 359	38 145	39 214	6 957	3 962	77 983	38 423	39 561
58 bis unter 59	78 057	38 337	39 720	7 191	4 150	77 720	38 157	39 563
59 bis unter 60	76 760	37 607	39 153	6 678	3 767	78 180	38 379	39 800
Zusammen	394 625	194 908	199 717	36 446	20 210	394 517	194 672	199 845
60 bis unter 61	78 822	38 738	40 084	7 442	4 091	78 874	38 884	39 990
61 bis unter 62	78 122	38 535	39 587	7 110	3 847	76 224	37 790	38 434
62 bis unter 63	73 454	36 505	36 949	7 064	3 718	71 514	35 396	36 117
63 bis unter 64	68 710	33 739	34 971	6 650	3 347	64 219	31 595	32 625
64 bis unter 65	58 922	28 897	30 025	6 035	2 990	54 469	26 712	27 757
Zusammen	358 030	176 414	181 616	34 301	17 993	345 300	170 378	174 922
65 bis unter 66	49 232	24 073	25 159	5 397	2 646	57 880	28 358	29 522
66 bis unter 67	65 565	32 022	33 543	5 042	2 483	65 683	32 232	33 451
67 bis unter 68	64 749	31 791	32 958	4 589	2 201	63 625	31 185	32 440
68 bis unter 69	61 506	29 933	31 573	4 772	2 165	68 159	33 196	34 963
69 bis unter 70	73 543	35 656	37 887	4 038	1 863	76 688	36 950	39 738
Zusammen	314 595	153 475	161 120	23 838	11 358	332 035	161 920	170 115

3. Bevölkerung in Hessen am 31.12.2010 nach Altersjahren, Geschlecht und Staatsangehörigkeit sowie Durchschnittliche Bevölkerung 2010

Alter von ... Jahren	Bevölkerung am 31.12.2010					Durchschnittliche Bevölkerung 2010		
	insgesamt	männlich	weiblich	darunter Nichtdeutsche		insgesamt	männlich	weiblich
				zusammen	weiblich			
70 bis unter 71	78 365	37 304	41 061	4 351	2 042	77 592	36 944	40 648
71 bis unter 72	75 379	35 648	39 731	3 858	1 755	72 688	34 370	38 317
72 bis unter 73	68 630	32 243	36 387	3 649	1 675	66 815	31 324	35 490
73 bis unter 74	63 576	29 504	34 072	3 136	1 496	63 039	29 286	33 753
74 bis unter 75	61 000	28 128	32 872	2 789	1 312	59 846	27 494	32 352
Zusammen	346 950	162 827	184 123	17 783	8 280	339 980	159 418	180 561
75 bis unter 76	57 110	25 906	31 204	2 259	1 037	55 343	25 085	30 258
76 bis unter 77	51 998	23 353	28 645	2 295	1 002	47 098	21 109	25 989
77 bis unter 78	40 751	18 064	22 687	2 156	924	40 660	17 816	22 843
78 bis unter 79	38 959	16 709	22 250	1 580	800	39 586	17 016	22 570
79 bis unter 80	38 486	16 371	22 115	1 341	625	39 987	16 786	23 201
Zusammen	227 304	100 403	126 901	9 631	4 388	222 674	97 813	124 861
80 bis unter 81	39 538	16 146	23 392	1 457	753	39 261	16 114	23 147
81 bis unter 82	36 904	15 016	21 888	1 103	568	36 981	15 142	21 839
82 bis unter 83	34 833	14 170	20 663	1 003	526	34 105	13 509	20 596
83 bis unter 84	31 170	11 811	19 359	862	419	31 294	11 576	19 718
84 bis unter 85	29 104	10 304	18 800	819	437	29 108	10 087	19 021
Zusammen	171 549	67 447	104 102	5 244	2 703	170 750	66 429	104 321
85 bis unter 86	26 587	8 853	17 734	701	369	25 952	8 331	17 622
86 bis unter 87	22 930	6 957	15 973	638	343	22 641	6 662	15 979
87 bis unter 88	19 977	5 584	14 393	545	301	20 218	5 757	14 461
88 bis unter 89	17 981	5 138	12 843	454	222	18 288	5 100	13 188
89 bis unter 90	16 124	4 335	11 789	394	212	15 837	4 228	11 609
Zusammen	103 599	30 867	72 732	2 732	1 447	102 936	30 077	72 859
90 oder älter	48 012	13 948	34 064	2 871	1 549	45 298	13 078	32 220
Insgesamt	6 067 021	2 976 527	3 090 494	676 392	343 824	6 064 166	2 973 948	3 090 219

4. Bevölkerung in Hessen am 31.12.2010 nach Altersgruppen, Familienstand, und Geschlecht

Altersgruppen in Jahren	Insgesamt	davon			
		ledig	verheiratet	verwitwet	geschieden
Insgesamt					
Unter 16	892 090	892 088	2	-	-
16 bis unter 18	124 123	124 101	22	-	-
18 bis unter 20	130 217	129 513	700	-	4
20 bis unter 25	353 699	333 946	18 786	40	927
25 bis unter 30	360 668	274 615	78 505	234	7 314
30 bis unter 35	366 845	195 582	149 904	785	20 574
35 bis unter 40	383 942	150 686	194 605	1 913	36 738
40 bis unter 45	504 323	151 502	283 617	4 379	64 825
45 bis unter 50	529 105	111 229	324 647	8 621	84 608
50 bis unter 55	457 345	65 460	302 246	13 603	76 036
55 bis unter 60	394 625	40 057	274 975	19 702	59 891
60 bis unter 65	358 030	25 429	255 556	28 256	48 789
65 bis unter 70	314 595	19 281	221 124	38 331	35 859
70 bis unter 75	346 950	18 117	233 545	67 140	28 148
75 bis unter 80	227 304	11 296	132 098	70 515	13 395
80 bis unter 85	171 549	9 215	76 058	77 948	8 328
85 bis unter 90	103 599	7 122	29 108	62 120	5 249
90 oder älter	48 012	4 977	8 175	32 275	2 585
Insgesamt	6 067 021	2 564 216	2 583 673	425 862	493 270
Männlich					
Unter 16	457 143	457 143	-	-	-
16 bis unter 18	63 445	63 445	-	-	-
18 bis unter 20	66 305	66 229	76	-	-
20 bis unter 25	178 435	173 202	5 024	6	203
25 bis unter 30	180 499	149 870	28 227	32	2 370
30 bis unter 35	181 597	110 142	63 021	135	8 299
35 bis unter 40	191 960	86 682	88 949	376	15 953
40 bis unter 45	256 594	90 768	134 990	1 092	29 744
45 bis unter 50	269 181	67 993	158 819	2 131	40 238
50 bis unter 55	231 079	40 653	149 921	3 086	37 419
55 bis unter 60	194 908	24 752	136 918	4 157	29 081
60 bis unter 65	176 414	15 765	131 379	5 859	23 411
65 bis unter 70	153 475	11 610	117 074	8 176	16 615
70 bis unter 75	162 827	9 876	127 418	13 164	12 369
75 bis unter 80	100 403	5 160	76 335	13 340	5 568
80 bis unter 85	67 447	2 969	46 106	15 412	2 960
85 bis unter 90	30 867	1 415	17 355	10 683	1 414
90 oder älter	13 948	1 216	4 549	7 417	766
Zusammen	2 976 527	1 378 890	1 286 161	85 066	226 410
Weiblich					
Unter 16	434 947	434 945	2	-	-
16 bis unter 18	60 678	60 656	22	-	-
18 bis unter 20	63 912	63 284	624	-	4
20 bis unter 25	175 264	160 744	13 762	34	724
25 bis unter 30	180 169	124 745	50 278	202	4 944
30 bis unter 35	185 248	85 440	86 883	650	12 275
35 bis unter 40	191 982	64 004	105 656	1 537	20 785
40 bis unter 45	247 729	60 734	148 627	3 287	35 081
45 bis unter 50	259 924	43 236	165 828	6 490	44 370
50 bis unter 55	226 266	24 807	152 325	10 517	38 617
55 bis unter 60	199 717	15 305	138 057	15 545	30 810
60 bis unter 65	181 616	9 664	124 177	22 397	25 378
65 bis unter 70	161 120	7 671	104 050	30 155	19 244
70 bis unter 75	184 123	8 241	106 127	53 976	15 779
75 bis unter 80	126 901	6 136	55 763	57 175	7 827
80 bis unter 85	104 102	6 246	29 952	62 536	5 368
85 bis unter 90	72 732	5 707	11 753	51 437	3 835
90 oder älter	34 064	3 761	3 626	24 858	1 819
Zusammen	3 090 494	1 185 326	1 297 512	340 796	266 860

**5. Wanderungen 2010 über die Landesgrenze Hessens
nach ausgewählten Herkunfts- und Zielländern¹⁾**

Herkunfts- bzw. Zielland	Zugezogene			Fortgezogene			Saldo		
	insgesamt	weiblich	Nicht-deutsche	insgesamt	weiblich	Nicht-deutsche	insgesamt	weiblich	Nicht-deutsche
Deutschland	91 126	45 282	15 182	88 442	44 710	12 988	2 684	572	2 194
Baden-Württemberg	15 849	7 944	3 038	14 819	7 504	2 519	1 030	440	519
Bayern	13 372	6 459	2 503	14 194	6 888	2 375	- 822	- 429	128
Berlin	3 544	1 705	602	5 047	2 547	707	- 1 503	- 842	- 105
Brandenburg	1 289	649	108	1 192	595	80	97	54	28
Bremen	709	367	143	711	387	86	- 2	- 20	57
Hamburg	1 800	875	320	2 657	1 375	442	- 857	- 500	- 122
Mecklenburg-Vorpommern	888	401	103	762	372	53	126	29	50
Niedersachsen	8 327	4 217	1 168	7 996	4 037	879	331	180	289
Nordrhein-Westfalen	18 180	9 044	3 315	17 128	8 700	2 931	1 052	344	384
Rheinland-Pfalz	14 568	7 406	2 281	13 857	7 167	2 025	711	239	256
Saarland	1 161	546	253	924	454	192	237	92	61
Sachsen	3 227	1 583	469	2 498	1 199	218	729	384	251
Sachsen-Anhalt	1 894	945	254	1 339	670	107	555	275	147
Schleswig-Holstein	2 030	1 024	231	2 339	1 237	202	- 309	- 213	29
Thüringen	4 288	2 117	394	2 979	1 578	172	1 309	539	222
Ausland	77 039	30 072	67 118	67 355	25 477	54 993	9 684	4 595	12 125
Europa	56 699	20 543	50 639	49 106	17 428	41 581	7 593	3 115	9 058
EU-Staaten (EU-27)	45 193	16 111	40 401	36 826	13 036	31 666	8 367	3 075	8 735
Belgien	382	153	272	382	157	241	-	- 4	31
Bulgarien	5 867	1 923	5 847	3 659	1 013	3 645	2 208	910	2 202
Dänemark	138	63	104	164	78	130	- 26	- 15	- 26
Estland	80	48	78	47	24	46	33	24	32
Finnland	172	91	150	243	123	196	- 71	- 32	- 46
Frankreich	1 423	704	1 054	1 661	819	1 251	- 238	- 115	- 197
Griechenland	1 230	458	1 142	1 379	591	1 265	- 149	- 133	- 123
Irland	248	92	179	210	91	146	38	1	33
Italien	2 812	1 124	2 597	3 119	1 273	2 863	- 307	- 149	- 266
Lettland	729	253	724	381	113	379	348	140	345
Litauen	1 064	532	1 051	619	297	608	445	235	443
Luxemburg	109	49	64	145	63	58	- 36	- 14	6
Malta	17	5	10	14	7	8	3	- 2	2
Niederlande	609	248	475	677	293	468	- 68	- 45	7
Österreich	1 182	537	744	1 299	591	680	- 117	- 54	64
Polen	12 099	3 812	10 821	9 074	2 570	8 079	3 025	1 242	2 742
Portugal	847	244	772	912	269	854	- 65	- 25	- 82
Rumänien	8 034	2 797	7 974	5 277	1 725	5 216	2 757	1 072	2 758
Schweden	263	105	216	388	199	253	- 125	- 94	- 37
Slowakei	540	167	527	517	144	501	23	23	26
Slowenien	180	47	171	137	36	123	43	11	48
Spanien	2 282	991	1 522	1 829	830	1 251	453	161	271
Tschechische Republik	472	210	432	461	219	382	11	- 9	50
Ungarn	2 360	619	2 300	1 784	468	1 714	576	151	586
Vereinigtes Königreich	2 027	826	1 158	2 423	1 031	1 293	- 396	- 205	- 135
Zypern	27	13	17	25	12	16	2	1	1

**5. Wanderungen 2010 über die Landesgrenze Hessens
nach ausgewählten Herkunfts- und Zielländern¹⁾**

Herkunfts- bzw. Zielland	Zugezogene			Fortgezogene			Saldo		
	insgesamt	weiblich	Nicht-deutsche	insgesamt	weiblich	Nicht-deutsche	insgesamt	weiblich	Nicht-deutsche
Bosnien und Herzegowina	1 049	122	1 034	1 006	143	998	43	– 21	36
Kroatien	1 610	359	1 584	1 821	435	1 779	– 211	– 76	– 195
Montenegro	59	28	57	58	21	54	1	7	3
Russische Föderation	1 170	738	1 020	887	466	724	283	272	296
Schweiz	1 096	491	407	2 067	992	509	– 971	– 501	– 102
Serbien	1 896	503	1 871	1 713	467	1 694	183	36	177
Türkei	2 963	1 212	2 713	3 682	1 341	3 251	– 719	– 129	– 538
Ukraine	512	387	489	328	222	305	184	165	184
Übriges Europa	1 151	592	1 063	718	305	601	433	287	462
Außereuropäisches Ausland	20 276	9 508	16 436	18 178	8 026	13 343	2 098	1 482	3 093
Asien	10 580	4 905	9 260	8 481	3 551	6 841	2 099	1 354	2 419
Amerika	5 655	2 829	3 968	6 455	3 205	4 302	– 800	– 376	– 334
Afrika	3 525	1 528	2 929	2 579	941	1 924	946	587	1 005
Australien u. Ozeanien	516	246	279	663	329	276	– 147	– 83	3
Unbekanntes Ausland und ohne Angabe	64	21	43	71	23	69	– 7	– 2	– 26
Insgesamt	168 165	75 354	82 300	155 797	70 187	67 981	12 368	5 167	14 319

1) Siehe Hinweis: Methodische und begriffliche Erläuterungen.

6. Zu- und Fortgezogene 2010 über die Landesgrenze Hessens nach Altersgruppen¹⁾

Altersgruppen in Jahren	Insgesamt			davon					
				Deutsche			Nichtdeutsche		
	insgesamt	männlich	weiblich	zusammen	männlich	weiblich	zusammen	männlich	weiblich
Zugezogene									
Unter 5	7 107	3 658	3 449	4 586	2 372	2 214	2 521	1 286	1 235
5 bis unter 10	5 000	2 533	2 467	2 998	1 518	1 480	2 002	1 015	987
10 bis unter 15	4 115	2 056	2 059	2 278	1 117	1 161	1 837	939	898
15 bis unter 20	8 186	3 835	4 351	4 088	1 730	2 358	4 098	2 105	1 993
20 bis unter 25	32 086	15 282	16 804	17 217	7 704	9 513	14 869	7 578	7 291
25 bis unter 30	32 511	17 469	15 042	17 509	8 568	8 941	15 002	8 901	6 101
30 bis unter 40	38 248	23 384	14 864	17 048	9 451	7 597	21 200	13 933	7 267
40 bis unter 50	22 066	14 270	7 796	9 712	5 708	4 004	12 354	8 562	3 792
50 bis unter 65	13 442	8 050	5 392	6 243	3 430	2 813	7 199	4 620	2 579
65 oder älter	5 404	2 274	3 130	4 186	1 684	2 502	1 218	590	628
Insgesamt	168 165	92 811	75 354	85 865	43 282	42 583	82 300	49 529	32 771
Fortgezogene									
Unter 5	6 160	3 184	2 976	4 899	2 515	2 384	1 261	669	592
5 bis unter 10	5 022	2 620	2 402	3 717	1 940	1 777	1 305	680	625
10 bis unter 15	3 633	1 831	1 802	2 499	1 291	1 208	1 134	540	594
15 bis unter 20	6 006	2 684	3 322	3 884	1 628	2 256	2 122	1 056	1 066
20 bis unter 25	25 254	11 652	13 602	15 539	6 597	8 942	9 715	5 055	4 660
25 bis unter 30	28 042	14 650	13 392	16 575	7 730	8 845	11 467	6 920	4 547
30 bis unter 40	36 048	21 879	14 169	17 534	9 463	8 071	18 514	12 416	6 098
40 bis unter 50	22 080	14 257	7 823	10 438	6 012	4 426	11 642	8 245	3 397
50 bis unter 65	15 384	9 088	6 296	7 453	3 945	3 508	7 931	5 143	2 788
65 oder älter	8 168	3 765	4 403	5 278	2 221	3 057	2 890	1 544	1 346
Insgesamt	155 797	85 610	70 187	87 816	43 342	44 474	67 981	42 268	25 713

1) Siehe Hinweis: Methodische und begriffliche Erläuterungen.

7. Zu- und Fortgezogene 2010 über die Landesgrenze Hessens von bzw. nach anderen Bundesländern nach Altersgruppen¹⁾

Altersgruppen in Jahren	Insgesamt			davon					
				Deutsche			Nichtdeutsche		
	insgesamt	männlich	weiblich	zusammen	männlich	weiblich	zusammen	männlich	weiblich
Zugezogene									
Unter 5	4 116	2 141	1 975	3 652	1 898	1 754	464	243	221
5 bis unter 10	2 680	1 364	1 316	2 380	1 204	1 176	300	160	140
10 bis unter 15	2 179	1 074	1 105	1 816	888	928	363	186	177
15 bis unter 20	4 226	1 765	2 461	3 577	1 452	2 125	649	313	336
20 bis unter 25	18 875	8 375	10 500	16 370	7 194	9 176	2 505	1 181	1 324
25 bis unter 30	19 660	9 637	10 023	16 418	7 969	8 449	3 242	1 668	1 574
30 bis unter 40	19 409	10 841	8 568	15 119	8 319	6 800	4 290	2 522	1 768
40 bis unter 50	9 880	5 823	4 057	7 923	4 552	3 371	1 957	1 271	686
50 bis unter 65	6 073	3 266	2 807	4 944	2 588	2 356	1 129	678	451
65 oder älter	4 028	1 558	2 470	3 745	1 409	2 336	283	149	134
Insgesamt	91 126	45 844	45 282	75 944	37 473	38 471	15 182	8 371	6 811
Fortgezogene									
Unter 5	4 284	2 216	2 068	3 990	2 050	1 940	294	166	128
5 bis unter 10	2 842	1 470	1 372	2 611	1 354	1 257	231	116	115
10 bis unter 15	2 179	1 106	1 073	1 882	960	922	297	146	151
15 bis unter 20	4 009	1 657	2 352	3 455	1 398	2 057	554	259	295
20 bis unter 25	16 713	7 091	9 622	14 629	6 134	8 495	2 084	957	1 127
25 bis unter 30	17 617	8 369	9 248	14 948	6 974	7 974	2 669	1 395	1 274
30 bis unter 40	18 582	10 212	8 370	14 858	8 011	6 847	3 724	2 201	1 523
40 bis unter 50	10 192	5 920	4 272	8 387	4 750	3 637	1 805	1 170	635
50 bis unter 65	7 117	3 706	3 411	6 078	3 082	2 996	1 039	624	415
65 oder älter	4 907	1 985	2 922	4 616	1 840	2 776	291	145	146
Insgesamt	88 442	43 732	44 710	75 454	36 553	38 901	12 988	7 179	5 809

1) Siehe Hinweis: Methodische und begriffliche Erläuterungen.

8. Zu- und Fortgezogene 2010 über die Landesgrenze Hessens von bzw. in das Ausland nach Altersgruppen¹⁾

Altersgruppen in Jahren	Insgesamt			davon					
				Deutsche			Nichtdeutsche		
	insgesamt	männlich	weiblich	zusammen	männlich	weiblich	zusammen	männlich	weiblich
Zugezogene									
Unter 5	2 991	1 517	1 474	934	474	460	2 057	1 043	1 014
5 bis unter 10	2 320	1 169	1 151	618	314	304	1 702	855	847
10 bis unter 15	1 936	982	954	462	229	233	1 474	753	721
15 bis unter 20	3 960	2 070	1 890	511	278	233	3 449	1 792	1 657
20 bis unter 25	13 211	6 907	6 304	847	510	337	12 364	6 397	5 967
25 bis unter 30	12 851	7 832	5 019	1 091	599	492	11 760	7 233	4 527
30 bis unter 40	18 839	12 543	6 296	1 929	1 132	797	16 910	11 411	5 499
40 bis unter 50	12 186	8 447	3 739	1 789	1 156	633	10 397	7 291	3 106
50 bis unter 65	7 369	4 784	2 585	1 299	842	457	6 070	3 942	2 128
65 oder älter	1 376	716	660	441	275	166	935	441	494
Insgesamt	77 039	46 967	30 072	9 921	5 809	4 112	67 118	41 158	25 960
Fortgezogene									
Unter 5	1 876	968	908	909	465	444	967	503	464
5 bis unter 10	2 180	1 150	1 030	1 106	586	520	1 074	564	510
10 bis unter 15	1 454	725	729	617	331	286	837	394	443
15 bis unter 20	1 997	1 027	970	429	230	199	1 568	797	771
20 bis unter 25	8 541	4 561	3 980	910	463	447	7 631	4 098	3 533
25 bis unter 30	10 425	6 281	4 144	1 627	756	871	8 798	5 525	3 273
30 bis unter 40	17 466	11 667	5 799	2 676	1 452	1 224	14 790	10 215	4 575
40 bis unter 50	11 888	8 337	3 551	2 051	1 262	789	9 837	7 075	2 762
50 bis unter 65	8 267	5 382	2 885	1 375	863	512	6 892	4 519	2 373
65 oder älter	3 261	1 780	1 481	662	381	281	2 599	1 399	1 200
Insgesamt	67 355	41 878	25 477	12 362	6 789	5 573	54 993	35 089	19 904

1) Siehe Hinweis: Methodische und begriffliche Erläuterungen.

9. Zu- und Fortgezogene in Hessen 2010 nach Verwaltungsbezirken und Wanderungsarten¹⁾

— Insgesamt —

Kreisfreie Stadt Landkreis	Wanderung insgesamt		Wanderung über die Landesgrenze		Landesbinnenwanderung		
	Zu- gezogene ²⁾	Fort- gezogene ²⁾	Zu- gezogene	Fort- gezogene	über die Kreisgrenze		zwischen Gemeinden desselben Kreises
					Zu- gezogene	Fort- gezogene	
Darmstadt, Wissenschaftsstadt	11 037	10 137	5 854	4 814	5 183	5 323	—
Frankfurt am Main, Stadt	52 908	47 232	37 236	30 691	15 672	16 541	—
Offenbach am Main, Stadt	11 873	10 702	7 548	5 804	4 325	4 898	—
Wiesbaden, Landeshauptstadt	16 386	18 020	11 172	12 983	5 214	5 037	—
Bergstraße	13 974	13 448	7 318	6 983	2 127	1 936	4 529
Darmstadt-Dieburg	17 992	17 451	6 133	5 914	6 869	6 547	4 990
Groß-Gerau	17 027	15 723	7 679	6 550	5 028	4 853	4 320
Hochtaunuskreis	15 429	14 131	5 874	5 473	5 621	4 724	3 934
Main-Kinzig-Kreis	22 944	21 913	7 800	7 593	6 458	5 634	8 686
Main-Taunus-Kreis	15 374	14 615	5 689	5 780	6 167	5 317	3 518
Odenwaldkreis	5 307	5 405	1 914	1 791	1 236	1 457	2 157
Offenbach	20 352	19 379	7 686	7 137	7 330	6 906	5 336
Rheingau-Taunus-Kreis	11 122	10 860	4 132	4 260	3 791	3 401	3 199
Wetteraukreis	17 521	17 101	4 992	4 918	6 335	5 989	6 194
Reg.-Bez. Darmstadt	249 246	236 117	121 027	110 691	81 356	78 563	46 863
Gießen	19 907	18 935	8 288	5 627	4 974	6 663	6 645
Lahn-Dill-Kreis	12 351	13 033	3 365	3 790	2 833	3 090	6 153
Limburg-Weilburg	9 814	10 153	3 774	3 986	2 067	2 194	3 973
Marburg-Biedenkopf	15 520	15 151	7 264	6 814	3 365	3 446	4 891
Vogelsbergkreis	4 262	5 171	1 041	1 542	1 858	2 266	1 363
Reg.-Bez. Gießen	61 854	62 443	23 732	21 759	15 097	17 659	23 025
Kassel, documenta-Stadt	13 333	12 351	7 243	6 967	6 090	5 384	—
Fulda	10 738	10 958	3 597	3 645	1 929	2 101	5 212
Hersfeld-Rotenburg	5 455	5 462	1 966	1 903	1 333	1 403	2 156
Kassel	12 056	12 073	3 374	3 536	4 997	4 852	3 685
Schwalm-Eder-Kreis	8 687	8 995	2 435	2 429	2 824	3 138	3 428
Waldeck-Frankenberg	7 205	7 681	2 695	2 863	1 610	1 918	2 900
Werra-Meißner-Kreis	4 765	4 891	2 096	2 004	1 092	1 310	1 577
Reg.-Bez. Kassel	62 239	62 411	23 406	23 347	19 875	20 106	18 958
Land Hessen	373 339	360 971	168 165	155 797	116 328	116 328	88 846

1) Siehe Hinweis: Methodische und begriffliche Erläuterungen. — 2) Einschl. der Wanderungsfälle von Gemeinde zu Gemeinde innerhalb derselben Landkreise.

9a. Zu- und Fortgezogene in Hessen 2010 nach Verwaltungsbezirken und Wanderungsarten¹⁾

— Deutsche —

Kreisfreie Stadt Landkreis	Wanderung insgesamt		Wanderung über die Landesgrenze		Landesbinnenwanderung		
	Zu- gezogene ²⁾	Fort- gezogene ²⁾	Zu- gezogene	Fort- gezogene	über die Kreisgrenze		zwischen Gemeinden desselben Kreises
					Zu- gezogene	Fort- gezogene	
Darmstadt, Wissenschaftsstadt	7 094	6 864	2 975	2 576	4 119	4 288	—
Frankfurt am Main, Stadt	26 239	24 381	15 112	12 294	11 127	12 087	—
Offenbach am Main, Stadt	4 192	4 798	1 554	1 555	2 638	3 243	—
Wiesbaden, Landeshauptstadt	10 457	9 763	6 216	5 563	4 241	4 200	—
Bergstraße	10 555	10 463	4 816	4 870	1 770	1 624	3 969
Darmstadt-Dieburg	12 788	12 922	2 955	3 431	5 635	5 293	4 198
Groß-Gerau	10 391	10 234	3 083	3 208	3 852	3 570	3 456
Hochtaunuskreis	10 726	10 222	2 982	3 126	4 458	3 810	3 286
Main-Kinzig-Kreis	16 569	16 669	3 887	4 463	5 139	4 663	7 543
Main-Taunus-Kreis	10 584	10 332	2 940	3 267	4 809	4 230	2 835
Odenwaldkreis	3 950	4 276	1 051	1 190	1 068	1 255	1 831
Offenbach	13 618	13 844	3 742	4 099	5 550	5 419	4 326
Rheingau-Taunus-Kreis	8 712	8 739	2 605	2 938	3 260	2 954	2 847
Wetteraukreis	13 782	13 956	2 795	3 280	5 434	5 123	5 553
Reg.-Bez. Darmstadt	159 657	157 463	56 713	55 860	63 100	61 759	39 844
Gießen	14 017	13 982	3 774	3 947	4 372	4 164	5 871
Lahn-Dill-Kreis	9 989	10 884	2 016	2 634	2 426	2 703	5 547
Limburg-Weilburg	7 620	8 230	2 501	2 918	1 704	1 897	3 415
Marburg-Biedenkopf	11 746	11 960	4 390	4 574	2 935	2 965	4 421
Vogelsbergkreis	3 666	4 535	668	1 124	1 686	2 099	1 312
Reg.-Bez. Gießen	47 038	49 591	13 349	15 197	13 123	13 828	20 566
Kassel, documenta-Stadt	9 591	8 872	4 210	4 045	5 381	4 827	—
Fulda	9 019	9 482	2 463	2 715	1 690	1 901	4 866
Hersfeld-Rotenburg	4 614	4 826	1 410	1 500	1 165	1 287	2 039
Kassel	10 497	10 812	2 519	2 842	4 451	4 443	3 527
Schwalm-Eder-Kreis	7 446	7 938	1 640	1 816	2 556	2 872	3 250
Waldeck-Frankenberg	6 101	6 666	1 961	2 187	1 401	1 740	2 739
Werra-Meißner-Kreis	4 102	4 366	1 600	1 654	991	1 201	1 511
Reg.-Bez. Kassel	51 370	52 962	15 803	16 759	17 635	18 271	17 932
Land Hessen	258 065	260 016	85 865	87 816	93 858	93 858	78 342

1) Siehe Hinweis: Methodische und begriffliche Erläuterungen. — 2) Einschl. der Wanderungsfälle von Gemeinde zu Gemeinde innerhalb derselben Landkreise.

9b. Zu- und Fortgezogene in Hessen 2010 nach Verwaltungsbezirken und Wanderungsarten¹⁾

— Nichtdeutsche —

Kreisfreie Stadt Landkreis	Wanderung insgesamt		Wanderung über die Landesgrenze		Landesbinnenwanderung		
	Zu- gezogene ²⁾	Fort- gezogene ²⁾	Zu- gezogene	Fort- gezogene	über die Kreisgrenze		zwischen Gemeinden desselben Kreises
					Zu- gezogene	Fort- gezogene	
Darmstadt, Wissenschaftsstadt	3 943	3 273	2 879	2 238	1 064	1 035	—
Frankfurt am Main, Stadt	26 669	22 851	22 124	18 397	4 545	4 454	—
Offenbach am Main, Stadt	7 681	5 904	5 994	4 249	1 687	1 655	—
Wiesbaden, Landeshauptstadt	5 929	8 257	4 956	7 420	973	837	—
Bergstraße	3 419	2 985	2 502	2 113	357	312	560
Darmstadt-Dieburg	5 204	4 529	3 178	2 483	1 234	1 254	792
Groß-Gerau	6 636	5 489	4 596	3 342	1 176	1 283	864
Hochtaunuskreis	4 703	3 909	2 892	2 347	1 163	914	648
Main-Kinzig-Kreis	6 375	5 244	3 913	3 130	1 319	971	1 143
Main-Taunus-Kreis	4 790	4 283	2 749	2 513	1 358	1 087	683
Odenwaldkreis	1 357	1 129	863	601	168	202	326
Offenbach	6 734	5 535	3 944	3 038	1 780	1 487	1 010
Rheingau-Taunus-Kreis	2 410	2 121	1 527	1 322	531	447	352
Wetteraukreis	3 739	3 145	2 197	1 638	901	866	641
Reg.-Bez. Darmstadt	89 589	78 654	64 314	54 831	18 256	16 804	7 019
Gießen	5 890	4 953	4 514	1 680	602	2 499	774
Lahn-Dill-Kreis	2 362	2 149	1 349	1 156	407	387	606
Limburg-Weilburg	2 194	1 923	1 273	1 068	363	297	558
Marburg-Biedenkopf	3 774	3 191	2 874	2 240	430	481	470
Vogelsbergkreis	596	636	373	418	172	167	51
Reg.-Bez. Gießen	14 816	12 852	10 383	6 562	1 974	3 831	2 459
Kassel, documenta-Stadt	3 742	3 479	3 033	2 922	709	557	—
Fulda	1 719	1 476	1 134	930	239	200	346
Hersfeld-Rotenburg	841	636	556	403	168	116	117
Kassel	1 559	1 261	855	694	546	409	158
Schwalm-Eder-Kreis	1 241	1 057	795	613	268	266	178
Waldeck-Frankenberg	1 104	1 015	734	676	209	178	161
Werra-Meißner-Kreis	663	525	496	350	101	109	66
Reg.-Bez. Kassel	10 869	9 449	7 603	6 588	2 240	1 835	1 026
Land Hessen	115 274	100 955	82 300	67 981	22 470	22 470	10 504

1) Siehe Hinweis: Methodische und begriffliche Erläuterungen. — 2) Einschl. der Wanderungsfälle von Gemeinde zu Gemeinde innerhalb derselben Landkreise.

10. Wanderungsströme¹⁾²⁾ in Hessen 2010

Lfd. Nr.	Ziel- gebiet	Herkunfts- gebiet					
		Darmstadt, Wissen- schaftsstadt	Frankfurt am Main, Stadt	Offenbach am Main, Stadt	Wiesbaden, Landes- hauptstadt	Bergstraße	Darmstadt- Dieburg
1	Darmstadt, Wissenschaftsstadt	—	461	101	120	278	2 416
2	Frankfurt am Main, Stadt	617	—	1 562	701	266	488
3	Offenbach am Main, Stadt	82	1 689	—	66	21	132
4	Wiesbaden, Landeshauptstadt	125	693	83	—	66	90
5	Bergstraße	237	177	41	59	—	568
6	Darmstadt-Dieburg	2 789	454	115	91	452	—
7	Groß-Gerau	429	965	113	457	250	820
8	Hochtaunuskreis	65	2 244	186	150	22	70
9	Main-Kinzig-Kreis	74	1 672	520	106	40	192
10	Main-Taunus-Kreis	64	2 610	156	646	39	81
11	Odenwaldkreis	148	78	25	14	154	473
12	Offenbach	298	1 905	1 561	152	93	673
13	Rheingau-Taunus-Kreis	52	304	16	1 894	28	45
14	Wetteraukreis	45	1 741	167	103	35	102
15	Reg.-Bez. Darmstadt	5 025	14 993	4 646	4 559	1 744	6 150
16	Gießen	52	278	49	57	38	132
17	Lahn-Dill-Kreis	22	132	32	43	15	32
18	Limburg-Weilburg	26	210	23	132	24	29
19	Marburg-Biedenkopf	44	221	29	72	35	42
20	Vogelsbergkreis	17	108	25	23	3	32
21	Reg.-Bez. Gießen	161	949	158	327	115	267
22	Kassel, documenta-Stadt	42	141	17	39	13	34
23	Fulda	34	174	28	37	10	29
24	Hersfeld-Rotenburg	11	60	16	17	11	7
25	Kassel	8	44	3	16	8	15
26	Schwalm-Eder-Kreis	16	91	16	15	13	16
27	Waldeck-Frankenberg	15	47	7	18	15	14
28	Werra-Meißner-Kreis	11	42	7	9	7	15
29	Reg.-Bez. Kassel	137	599	94	151	77	130
30	Land Hessen	5 323	16 541	4 898	5 037	1 936	6 547
31	Andere Bundesländer	2 791	12 368	1 860	5 820	5 191	3 369
32	Ausland einschl. ungeklärt und ohne Angabe	2 023	18 323	3 944	7 163	1 792	2 545
33	Fortgezogene insgesamt	10 137	47 232	10 702	18 020	8 919	12 461

1) Ohne Wanderungen zwischen Gemeinden desselben Kreises und ohne Umzüge innerhalb der einzelnen Gemeinden. — 2) Siehe Hinweis: Methodische und begriffliche Erläuterungen.

10. Wanderungsströme¹⁾²⁾ in Hessen 2010

Lfd. Nr.	Ziel- gebiet \ Herkunfts- gebiet	Herkunfts-					Fulda
		Lahn- Dill- Kreis	Limburg- Weilburg	Marburg- Biedenkopf	Vogelsberg- kreis	Kassel, documenta- Stadt	
1	Darmstadt, Wissenschaftsstadt	43	44	87	37	57	69
2	Frankfurt am Main, Stadt	247	282	469	193	189	260
3	Offenbach am Main, Stadt	18	41	50	24	33	54
4	Wiesbaden, Landeshauptstadt	60	231	86	41	58	61
5	Bergstraße	16	14	30	14	11	10
6	Darmstadt-Dieburg	30	35	26	21	17	30
7	Groß-Gerau	37	78	47	12	18	44
8	Hochtaunuskreis	97	208	61	34	38	35
9	Main-Kinzig-Kreis	51	51	95	135	35	307
10	Main-Taunus-Kreis	39	124	60	30	21	35
11	Odenwaldkreis	8	7	18	4	—	10
12	Offenbach	66	60	79	44	45	52
13	Rheingau-Taunus-Kreis	19	298	19	11	25	22
14	Wetteraukreis	248	84	144	278	41	71
15	Reg.-Bez. Darmstadt	979	1 557	1 271	878	588	1 060
16	Gießen	1 129	153	683	427	85	93
17	Lahn-Dill-Kreis	—	323	381	55	27	31
18	Limburg-Weilburg	346	—	39	16	9	8
19	Marburg-Biedenkopf	406	56	—	189	122	122
20	Vogelsbergkreis	57	9	171	—	28	290
21	Reg.-Bez. Gießen	1 938	541	1 274	687	271	544
22	Kassel, documenta-Stadt	36	21	198	56	—	114
23	Fulda	22	30	90	392	89	—
24	Hersfeld-Rotenburg	17	2	47	77	107	251
25	Kassel	16	12	58	20	3 218	34
26	Schwalm-Eder-Kreis	45	13	230	128	623	58
27	Waldeck-Frankenberg	29	16	250	20	220	23
28	Werra-Meißner-Kreis	8	2	28	8	268	17
29	Reg.-Bez. Kassel	173	96	901	701	4 525	497
30	Land Hessen	3 090	2 194	3 446	2 266	5 384	2 101
31	Andere Bundesländer	2 568	2 928	4 861	992	4 337	2 648
32	Ausland einschl. ungeklärt und ohne Angabe	1 222	1 058	1 953	550	2 630	997
33	Fortgezogene insgesamt	6 880	6 180	10 260	3 808	12 351	5 746

1) Ohne Wanderungen zwischen Gemeinden desselben Kreises und ohne Umzüge innerhalb der einzelnen Gemeinden. — 2) Siehe Hinweis: Methodische und begriffliche Erläuterungen.

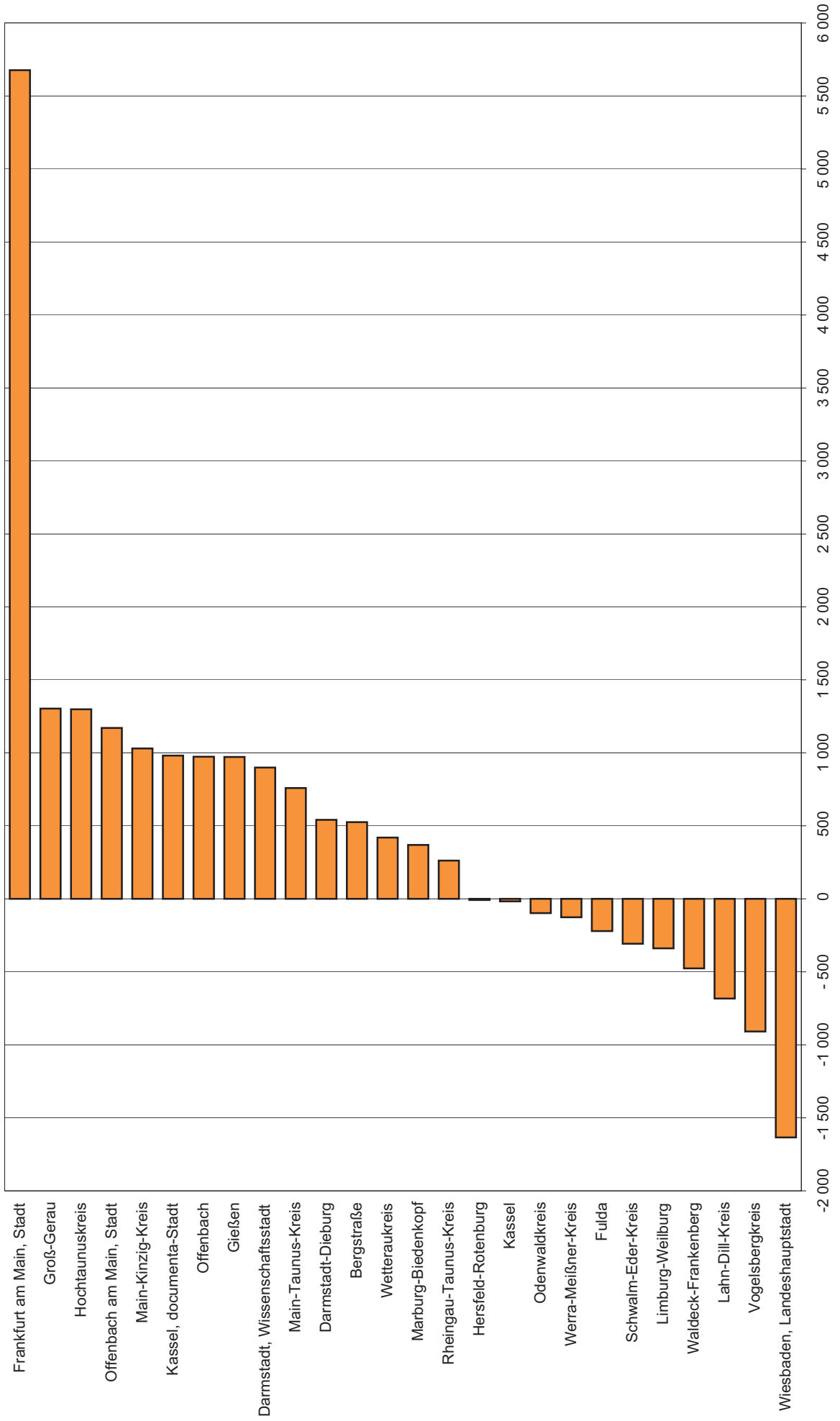
nach Verwaltungsbezirken

gebiet									Lfd. Nr.
Groß-Gerau	Hochtaunus- kreis	Main- Kinzig- Kreis	Main- Taunus- Kreis	Odenwald- kreis	Offenbach	Rheingau- Taunus- Kreis	Wetterau- kreis	Gießen	
371	81	155	88	186	261	72	85	80	1
1 155	1 614	1 423	1 753	125	1 754	252	1 422	485	2
122	122	367	81	19	1 099	22	167	59	3
535	178	123	524	23	142	1 711	124	132	4
204	45	63	33	232	85	36	33	161	5
664	95	203	106	470	855	36	121	181	6
—	108	132	520	84	384	168	144	113	7
125	—	193	867	23	268	131	486	232	8
161	177	—	180	38	982	49	1 094	332	9
476	726	168	—	14	220	261	178	161	10
68	10	43	10	—	96	6	24	15	11
403	217	734	213	95	—	72	245	233	12
158	142	44	376	16	65	—	54	162	13
101	592	982	180	23	241	72	—	912	14
4 543	4 107	4 630	4 931	1 348	6 452	2 888	4 177	3 258	15
54	99	204	65	14	88	39	923	—	16
34	90	55	29	9	60	19	211	1 113	17
68	210	52	123	7	43	333	66	238	18
34	80	126	38	40	53	44	154	689	19
18	27	138	28	9	26	1	241	403	20
208	506	575	283	79	270	436	1 595	2 443	21
24	30	44	16	8	26	19	41	129	22
23	16	256	24	7	66	14	47	133	23
10	15	33	16	—	19	7	25	127	24
8	16	25	11	9	8	9	24	149	25
21	7	35	23	2	30	12	31	176	26
10	8	26	8	2	26	7	39	184	27
6	19	10	5	2	9	9	10	64	28
102	111	429	103	30	184	77	217	962	29
4 853	4 724	5 634	5 317	1 457	6 906	3 401	5 989	6 663	30
3 524	2 807	4 429	3 066	1 272	3 896	2 808	3 014	3 857	31
3 026	2 666	3 164	2 714	519	3 241	1 452	1 904	1 770	32
11 403	10 197	13 227	11 097	3 248	14 043	7 661	10 907	12 290	33

nach Verwaltungsbezirken

gebiet									Lfd. Nr.
Hersfeld-Rotenburg	Kassel	Schwalm-Eder-Kreis	Waldeck-Frankenberg	Werra-Meißner-Kreis	Land Hessen	andere Bundesländer	Ausland einschl. ungeklärt und ohne Angabe	Zugezogene insgesamt	
23	17	16	25	10	5 183	3 403	2 451	11 037	1
86	73	101	98	57	15 672	16 483	20 753	52 908	2
12	10	13	12	10	4 325	2 058	5 490	11 873	3
23	14	34	32	25	5 214	6 784	4 388	16 386	4
8	14	13	19	4	2 127	5 253	2 065	9 445	5
14	16	20	18	10	6 869	3 042	3 091	13 002	6
17	14	32	25	17	5 028	3 527	4 152	12 707	7
22	19	10	15	20	5 621	2 814	3 060	11 495	8
37	36	38	37	19	6 458	4 181	3 619	14 258	9
9	15	16	17	1	6 167	2 959	2 730	11 856	10
4	2	3	6	10	1 236	1 118	796	3 150	11
17	13	28	19	13	7 330	3 871	3 815	15 016	12
8	6	9	11	7	3 791	2 589	1 543	7 923	13
28	27	50	39	29	6 335	2 698	2 294	11 327	14
308	276	383	373	232	81 356	60 780	60 247	202 383	15
51	43	85	104	29	4 974	3 974	4 314	13 262	16
11	14	29	56	10	2 833	2 059	1 306	6 198	17
10	11	22	18	4	2 067	2 580	1 194	5 841	18
46	74	308	303	38	3 365	4 604	2 660	10 629	19
71	16	85	12	20	1 858	642	399	2 899	20
189	158	529	493	101	15 097	13 859	9 873	38 829	21
198	3 201	880	389	374	6 090	4 636	2 607	13 333	22
259	30	65	17	37	1 929	2 580	1 017	5 526	23
—	52	224	46	136	1 333	1 444	522	3 299	24
76	—	633	289	288	4 997	2 526	848	8 371	25
193	630	—	280	120	2 824	1 667	768	5 259	26
34	264	306	—	22	1 610	1 987	708	4 305	27
146	241	118	31	—	1 092	1 647	449	3 188	28
906	4 418	2 226	1 052	977	19 875	16 487	6 919	43 281	29
1 403	4 852	3 138	1 918	1 310	116 328	91 126	77 039	284 493	30
1 477	2 791	1 838	2 259	1 671	88 442	—	—	—	31
426	745	591	604	333	67 355	—	—	—	32
3 306	8 388	5 567	4 781	3 314	272 125	—	—	—	33

Wanderungssalden in Hessen im Jahr 2010 nach Verwaltungsbezirken



Zu- und Fortgezogene in Hessen im Jahr 2010 nach Verwaltungsbezirken

