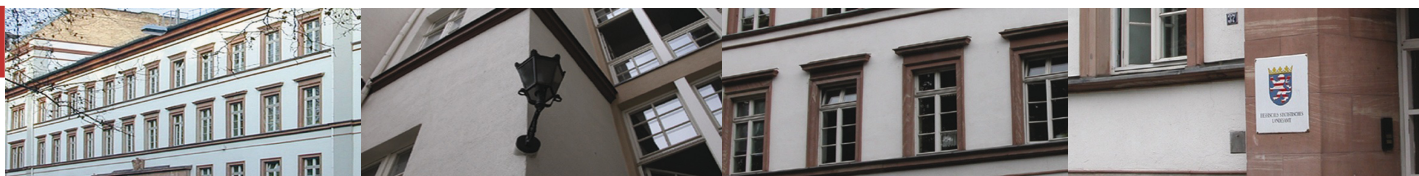




Statistische Berichte



Kennziffer: A I 3 mit A III - j/09

November 2010

Bevölkerungsvorgänge in Hessen im Jahr 2009

- Bevölkerungsstand
- Wanderungen

Hessisches Statistisches Landesamt, Wiesbaden

Impressum

Dienstgebäude: Rheinstraße 35/37, 65185 Wiesbaden

Briefadresse: 65175 Wiesbaden

Ihre Ansprechpartner für Fragen und Anregungen zu diesem Bericht

Frau Schmidt-Wahl	0611 3802-337
Herr Ventrella	0611 3802-312
Frau Hankammer	0611 3802-305
E-Mail	bevoelkerung@statistik-hessen.de
Telefax	0611 3802-392
Internet	http://www.statistik-hessen.de

Copyright

© Hessisches Statistisches Landesamt, Wiesbaden, 2010

Auszugsweise Vervielfältigung und Verbreitung mit Quellenangabe gestattet.

Allgemeine Geschäftsbedingungen

Die Allgemeinen Geschäftsbedingungen sind unter

<http://www.statistik-hessen.de/publikationen/geschaeftsbedingungen/index.html>

abrufbar.

Zeichenerklärungen

- = genau Null (nichts vorhanden) bzw. keine Veränderung eingetreten
- 0 = Zahlenwert ungleich Null, Betrag jedoch kleiner als die Hälfte von 1 in der letzten besetzten Stelle
- .
- . . . = Zahlenwert unbekannt oder geheim zu halten
- . . . = Zahlenwert lag bei Redaktionsschluss noch nicht vor
- () = Aussagewert eingeschränkt, da der Zahlenwert statistisch unsicher ist
- / = keine Angabe, da Zahlenwert nicht sicher genug
- x = Tabellenfeld gesperrt, weil Aussage nicht sinnvoll
(oder bei Veränderungsdaten ist die Ausgangszahl kleiner als 100)
- D = Durchschnitt
- s = geschätzte Zahl
- p = vorläufige Zahl
- r = berichtigte Zahl

Aus Gründen der Übersichtlichkeit sind nur negative Veränderungsdaten und Salden mit einem Vorzeichen versehen. Positive Veränderungsdaten und Salden sind ohne Vorzeichen. Im Allgemeinen ist ohne Rücksicht auf die Endsumme auf- bzw. abgerundet worden. Das Ergebnis der Summierung der Einzelzahlen kann deshalb geringfügig von der Endsumme abweichen.

Inhaltsübersicht

	Seite
Methodische und begriffliche Erläuterungen	2
A I Bevölkerungsstand	
1. Die Entwicklung der Bevölkerung in Hessen 1950, 1961, 1970 und 1987 bis 2009	3
Grafik: Bevölkerungsentwicklung in Hessen in den Jahren 1950, 1961, 1970 und 1987 bis 2009	4
2. Bevölkerung in Hessen am 31.12.2009 und Bevölkerungsveränderung 2009 nach Verwaltungsbezirken	5
2a. Deutsche Bevölkerung in Hessen am 31.12.2009 und Bevölkerungsveränderung 2009 nach Verwaltungsbezirken	6
2b. Nichtdeutsche Bevölkerung in Hessen am 31.12.2009 und Bevölkerungsveränderung 2009 nach Verwaltungsbezirken	7
Grafik: Bevölkerungsentwicklung in Hessen im Jahr 2009 nach Verwaltungsbezirken	8
3. Bevölkerung in Hessen am 31.12.2009 nach Altersjahren, Geschlecht und Staatsangehörigkeit sowie Durchschnittliche Bevölkerung 2009	9
4. Bevölkerung in Hessen am 31.12.2009 nach Altersgruppen, Familienstand und Geschlecht	12
A II Räumliche Bevölkerungsbewegung (Wanderungsstatistik)	
5. Wanderungen 2009 über die Landesgrenze Hessens nach ausgewählten Herkunfts- und Zielländern	13
6. Zu- und Fortgezogene 2009 über die Landesgrenze Hessens nach Altersgruppen	15
7. Zu- und Fortgezogene 2009 über die Landesgrenze Hessens von bzw. nach anderen Bundesländern nach Altersgruppen	16
8. Zu- und Fortgezogene 2009 über die Landesgrenze Hessens über die Grenzen des Bundesgebietes nach Altersgruppen	17
9. Zu- und Fortgezogene in Hessen 2009 nach Verwaltungsbezirken und Wanderungsarten — Insgesamt	18
9a. Zu- und Fortgezogene in Hessen 2009 nach Verwaltungsbezirken und Wanderungsarten — Deutsche	19
9b. Zu- und Fortgezogene in Hessen 2009 nach Verwaltungsbezirken und Wanderungsarten — Nichtdeutsche	20
Grafik: Wanderungssalden in Hessen im Jahr 2009 nach Verwaltungsbezirken	21
Grafik: Zu- und Fortgezogene in Hessen im Jahr 2009 nach Verwaltungsbezirken	22
10. Wanderungsströme in Hessen 2009 nach Verwaltungsbezirken	23

Allgemeines

Dieser Bericht enthält die auf der Basis des Volkszählungsergebnisses vom 25.5.1987 ermittelten Fortschreibungsergebnisse der Bevölkerung zum 31.12.2009 und die Ergebnisse der räumlichen Bevölkerungsbewegung für das Jahr 2009.

Methodische und begriffliche Erläuterungen

Bevölkerungsstand

Bevölkerung: Die Bevölkerungszahlen sind Fortschreibungsergebnisse, die auf den bei der Volkszählung 1987 ermittelten Bevölkerungszahlen basieren. Sie werden durch Auswertung der Standesamtszählkarten für Geburten und Sterbefälle sowie der Meldescheine der Meldebehörden nach einer bundeseinheitlichen Fortschreibungsmethode festgestellt. Die Zuordnung der Personen zur Bevölkerung einer Gemeinde erfolgt nach dem Hauptwohnungsprinzip (Bevölkerung am Ort der alleinigen oder der Hauptwohnung).

Die Bevölkerungsfortschreibung beinhaltet neben den Bewegungsdaten (Geburten, Sterbefälle, Zu- und Fortgezogene) auch Staatsangehörigkeitswechsel und Bestandsveränderungen.

Danach gelten nachstehende Zuordnungsregeln:

1. Anmeldungen von Personen mit nur einer Wohnung bzw. einer Hauptwohnung führen zu einem Zuwachs der Bevölkerung der neuen Gemeinde; die Abbuchung erfolgt bei der Gemeinde, die unter „Bisherige Wohnung“ im Anmeldeschein eingetragen ist.
2. An- und Abmeldungen von Nebenwohnungen sind nicht mehr fortschreibungswirksam.
3. Abmeldungen von Hauptwohnungen werden lediglich bei Fortzug über die Grenzen des Bundesgebietes ausgewertet.
4. Meldungen über die Änderung des Wohnungsstatus (Statuswechsel) führen bei der neuen Hauptwohngemeinde zu einer Zunahme; bei der bisherigen Hauptwohngemeinde wird entsprechend ein Abgang verbucht.
5. Lebend Geborene werden der Gemeinde der Hauptwohnung der Mutter zugeordnet.
6. Sterbefälle werden von der Gemeinde der Hauptwohnung des Verstorbenen abgesetzt.

Deutsche/Nichtdeutsche: Die Fortschreibung der Bevölkerung wird auch getrennt nach Deutschen und Nichtdeutschen durchgeführt. Als Deutsche gelten Personen im Sinne des Art. 116 Abs. 1 des Grundgesetzes für die Bundesrepublik Deutschland. Das sind Personen, die die deutsche Staatsangehörigkeit besitzen oder als Flüchtlinge oder Vertriebene deutscher Volkszugehörigkeit oder als deren Ehegatten oder Abkömmlinge in dem Gebiet des Deutschen Reiches nach dem Stand vom 31.12.1937 Aufnahme gefunden haben. Neugeborene zählen als Deutsche, wenn ein Elternteil die deutsche Staatsangehörigkeit besitzt. Seit in Kraft treten der Reform des Staatsangehörigkeitsrechts zum 1. Januar 2000 erwerben gemäß § 4 Abs. 3 StAG auch in Deutschland geborene Kinder ausländischer Eltern mit der Geburt die deutsche Staatsangehörigkeit, wenn ein Elternteil seit acht Jahren rechtmäßig seinen gewöhnlichen Aufenthalt im Inland hat und eine Aufenthaltsberechtigung oder seit drei Jahren eine unbefristete Aufenthaltsgenehmigung besitzt. Personen mit nur fremder Staatsangehörigkeit, Staatenlose und Personen mit ungeklärter Staatsangehörigkeit gelten als Nichtdeutsche. Deutsche, die zugleich eine fremde Staatsangehörigkeit besitzen, werden als Deutsche gezählt. Neugeborene zählen als Nichtdeutsche, wenn beide Elternteile nicht die deutsche Staatsangehörigkeit besitzen. Die Mitglieder der ausländischen Stationierungstreitkräfte sowie der ausländischen diplomatischen und konsularischen Vertretungen mit ihren Familienmitgliedern werden statistisch nicht erfasst.

Bevölkerungszu- und -abnahme: Differenz der Bevölkerung zweier Stichtage oder Addition des Geborenen- bzw. Sterbeüberschusses und des Wanderungsgewinns bzw. -verlustes eines Zeitraumes. Ist dabei das Ergebnis positiv, liegt eine Bevölkerungszu-, andernfalls eine -abnahme vor.

Altersjahre: Die Ermittlung des Bevölkerungsbestandes nach dem Alter erfolgt unter Zugrundelegung des Geburtsjahres. Jeweils am Ende eines Kalenderjahres lässt sich aus dem Geburtsjahr das Altersjahr unschwer berechnen.

Räumliche Bevölkerungsbewegung (Wanderungsstatistik)

Zugezogene, Fortgezogene: Die Zu- und Fortgezogenen werden mit Hilfe der Meldescheine erfasst, die von den Betroffenen nach den gesetzlichen Vorschriften über die Meldepflicht bei einem Wohnungswechsel auszufüllen sind. Umzüge innerhalb einer Gemeinde (auch Großgemeinde, die im Zuge der Gebietsreform entstanden ist) werden nicht berücksichtigt. Die Summen für die Kreise, die Regierungsbezirke und das Land beinhalten jeweils alle Wanderungen über die Gemeindegrenzen.

Wanderungsgewinn oder -verlust: Differenz zwischen Zu- und Fortgezogenen eines Zeitraumes. Überwiegt dabei die Zahl der Zugezogenen, liegt ein Wanderungsgewinn, andernfalls ein Wanderungsverlust vor.

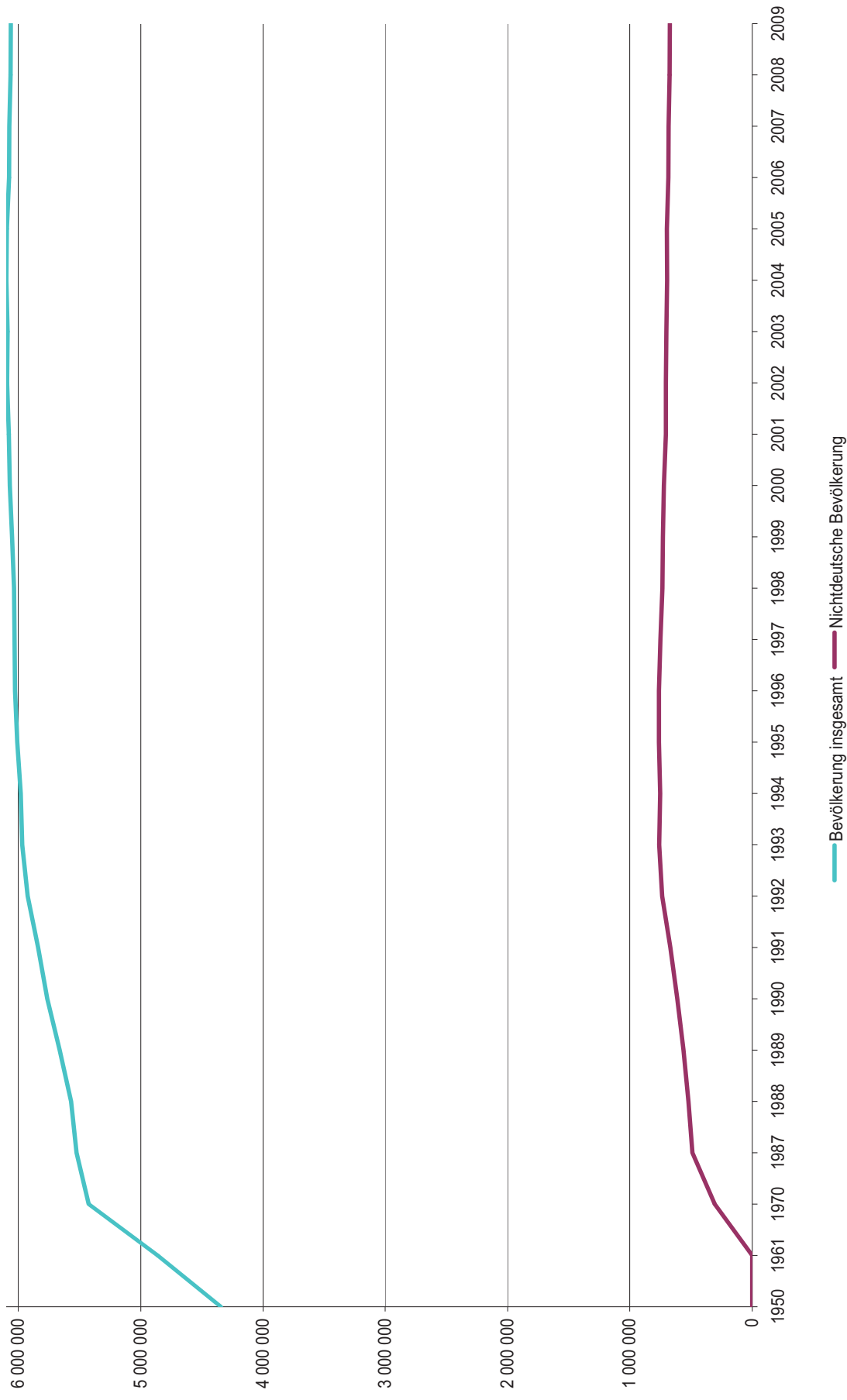
Hinweis: Die den Wanderungsdaten zugrunde liegenden Meldungen der Meldebehörden enthalten zahlreiche Melderegisterbereinigungen, die infolge der Einführung der persönlichen Steuer-Identifikationsnummer durchgeführt worden sind. Die Ergebnisse sind daher nur eingeschränkt aussagekräftig.

1. Die Entwicklung der Bevölkerung in Hessen 1950, 1961, 1970 und 1987 bis 2009

Jahr	Bevölkerung zusammen			darunter Nichtdeutsche		
	insgesamt	männlich	weiblich	zusammen	männlich	weiblich
1950 ¹⁾	4 343 720	2 034 116	2 309 604	.	.	.
1961 ²⁾	4 861 250	2 300 359	2 560 891	.	.	.
1970 ³⁾	5 424 529	2 612 985	2 811 544	306 462	193 695	112 767
1987 ⁴⁾	5 524 637	2 665 782	2 858 855	486 755	267 632	219 123
1988 ⁵⁾	5 568 892	2 689 836	2 879 056	519 757	283 936	235 821
1989	5 660 619	2 741 376	2 919 243	561 170	306 106	255 064
1990	5 763 310	2 803 713	2 959 597	612 134	336 239	275 895
1991	5 837 330	2 847 270	2 990 060	667 097	368 116	298 981
1992	5 922 639	2 898 330	3 024 309	735 405	409 037	326 368
1993	5 967 305	2 923 343	3 043 962	759 750	420 589	339 161
1994	5 980 693	2 927 269	3 053 424	751 344	410 497	340 847
1995	6 009 913	2 942 083	3 067 830	763 327	413 363	349 964
1996	6 027 284	2 949 768	3 077 516	763 007	408 832	354 175
1997	6 031 705	2 951 639	3 080 066	749 024	397 823	351 201
1998	6 035 137	2 954 558	3 080 579	733 989	387 956	346 033
1999	6 051 966	2 964 739	3 087 227	730 508	384 766	345 742
2000	6 068 129	2 973 492	3 094 637	721 167	377 089	344 078
2001	6 077 826	2 977 832	3 099 994	705 546	364 676	340 870
2002	6 091 618	2 984 565	3 107 053	705 486	361 422	344 064
2003	6 089 428	2 981 511	3 107 917	700 033	355 109	344 924
2004	6 097 765	2 986 543	3 111 222	694 693	350 331	344 362
2005	6 092 354	2 983 150	3 109 204	697 218	349 000	348 218
2006	6 075 359	2 973 004	3 102 355	685 013	340 021	344 992
2007	6 072 555	2 972 646	3 099 909	682 525	337 471	345 054
2008	6 064 953	2 970 447	3 094 506	674 276	331 988	342 288
2009	6 061 951	2 970 776	3 091 175	672 623	330 308	342 315

1) Volkszählungsergebnis vom 13.9.1950. — 2) Volkszählungsergebnis vom 6.6.1961. — 3) Volkszählungsergebnis vom 27.5.1970. — 4) Volkszählungsergebnis vom 25.5.1987. — 5) Fortschreibungsergebnis auf Basis der Volkszählung vom 25.5.1987

Bevölkerungsentwicklung in Hessen in den Jahren 1950, 1961, 1970 und 1987 bis 2009



**2. Bevölkerung in Hessen am 31.12.2009 und Bevölkerungsveränderung 2009
nach Verwaltungsbezirken¹⁾**

Kreisfreie Stadt Landkreis	Bevölkerung am 31.12.2009		Bevölkerungsveränderung im Jahr 2009					
			Geborenen- bzw. Gestorbenenüberschuss (-)		Wanderungsgewinn bzw. -verlust (-)		Veränderung ²⁾	
	insgesamt	weiblich	insgesamt	weiblich	insgesamt	weiblich	Anzahl	%
Darmstadt, Wissenschaftsstadt	143 332	71 999	46	- 118	925	257	1 022	0,7
Frankfurt am Main, Stadt	671 927	343 092	1 351	461	5 162	2 414	7 089	1,1
Offenbach am Main, Stadt	118 770	59 364	292	101	- 672	- 213	- 207	- 0,2
Wiesbaden, Landeshauptstadt	277 493	143 839	87	- 106	647	505	751	0,3
Bergstraße	262 796	133 927	- 737	- 476	44	- 1	- 669	- 0,3
Darmstadt-Dieburg	288 918	145 723	- 296	- 205	481	256	217	0,1
Groß-Gerau	253 599	127 627	- 214	- 191	188	205	23	0,0
Hochtaunuskreis	226 290	117 584	- 293	- 300	801	468	553	0,2
Main-Kinzig-Kreis	407 022	207 018	- 878	- 531	399	387	- 434	- 0,1
Main-Taunus-Kreis	226 647	116 532	45	- 26	518	383	575	0,3
Odenwaldkreis	97 502	49 503	- 373	- 213	- 221	- 76	- 590	- 0,6
Offenbach	337 163	171 830	- 186	- 227	468	206	345	0,1
Rheingau-Taunus-Kreis	183 303	93 524	- 372	- 244	194	134	- 184	- 0,1
Wetteraukreis	298 179	151 647	- 630	- 508	286	422	- 317	- 0,1
Reg.-Bez. Darmstadt	3 792 941	1 933 209	- 2 158	- 2 583	9 220	5 347	8 174	0,2
Gießen	255 765	131 149	- 375	- 298	819	404	466	0,2
Lahn-Dill-Kreis	254 878	129 964	- 816	- 493	- 890	- 353	- 1 704	- 0,7
Limburg-Weilburg	171 487	87 260	- 570	- 288	- 692	- 436	- 1 251	- 0,7
Marburg-Biedenkopf	251 150	128 052	- 486	- 315	- 173	- 106	- 650	- 0,3
Vogelsbergkreis	110 989	55 790	- 474	- 261	- 806	- 428	- 1 275	- 1,1
Reg.-Bez. Gießen	1 044 269	532 215	- 2 721	- 1 655	- 1 742	- 919	- 4 414	- 0,4
Kassel, documenta-Stadt	194 774	101 547	- 363	- 342	922	226	606	0,3
Fulda	217 759	110 936	- 427	- 318	- 236	- 92	- 662	- 0,3
Hersfeld-Rotenburg	122 812	62 107	- 698	- 411	- 476	- 238	- 1 172	- 0,9
Kassel	237 973	122 165	- 1 126	- 635	- 140	47	- 1 263	- 0,5
Schwalm-Eder-Kreis	183 714	92 807	- 912	- 482	- 689	- 444	- 1 596	- 0,9
Waldeck-Frankenberg	163 129	82 771	- 791	- 443	- 738	- 300	- 1 523	- 0,9
Werra-Meißner-Kreis	104 580	53 418	- 736	- 389	- 429	- 160	- 1 152	- 1,1
Reg.-Bez. Kassel	1 224 741	625 751	- 5 053	- 3 020	- 1 786	- 961	- 6 762	- 0,5
Land Hessen	6 061 951	3 091 175	- 9 932	- 7 258	5 692	3 467	- 3 002	- 0,0

1) Siehe Hinweis: Methodische und begriffliche Erläuterungen. — 2) Einschl. Bestandsveränderungen.

**2a. Deutsche Bevölkerung in Hessen am 31.12.2009 und Bevölkerungsveränderung 2009
nach Verwaltungsbezirken¹⁾**

Kreisfreie Stadt Landkreis	Deutsche Bevölkerung am 31.12.2009		Bevölkerungsveränderung im Jahr 2009				
			Geborenen- bzw. Gestorbenen- überschuss (-)	Wanderungs- gewinn bzw. -verlust (-)	Saldo der Staatsange- hörigkeits- wechsel	Veränderung ²⁾	
	insgesamt	weiblich				Anzahl	%
Darmstadt, Wissenschaftsstadt	121 890	61 232	- 18	376	523	887	0,7
Frankfurt am Main, Stadt	531 952	271 229	303	1 479	2 738	4 554	0,9
Offenbach am Main, Stadt	89 243	44 749	195	- 325	567	442	0,5
Wiesbaden, Landeshauptstadt	221 767	116 267	150	350	786	1 310	0,6
Bergstraße	238 025	121 379	- 780	- 153	317	- 604	- 0,3
Darmstadt-Dieburg	259 085	130 888	- 298	132	517	358	0,1
Groß-Gerau	210 670	106 431	- 285	- 62	829	490	0,2
Hochtaunuskreis	200 092	103 468	- 343	556	372	606	0,3
Main-Kinzig-Kreis	366 595	186 586	- 917	16	743	- 152	- 0,0
Main-Taunus-Kreis	199 006	102 100	- 77	377	513	817	0,4
Odenwaldkreis	87 698	44 476	- 369	- 288	117	- 540	- 0,6
Offenbach	295 645	150 227	- 276	- 234	874	379	0,1
Rheingau-Taunus-Kreis	167 329	85 446	- 368	16	167	- 192	- 0,1
Wetteraukreis	275 182	139 747	- 667	241	392	- 37	- 0,0
Reg.-Bez. Darmstadt	3 264 179	1 664 225	- 3 750	2 481	9 455	8 318	0,3
Gießen	237 118	121 766	- 433	383	367	331	0,1
Lahn-Dill-Kreis	234 931	119 758	- 822	- 783	265	- 1 338	- 0,6
Limburg-Weilburg	158 720	80 505	- 615	- 607	199	- 1 017	- 0,6
Marburg-Biedenkopf	227 889	116 616	- 501	- 184	263	- 419	- 0,2
Vogelsbergkreis	107 040	53 697	- 465	- 735	29	- 1 169	- 1,1
Reg.-Bez. Gießen	965 698	492 342	- 2 836	- 1 926	1 123	- 3 612	- 0,4
Kassel, documenta-Stadt	172 221	89 993	- 454	500	574	627	0,4
Fulda	207 379	105 825	- 412	- 377	233	- 556	- 0,3
Hersfeld-Rotenburg	116 884	59 042	- 722	- 338	115	- 946	- 0,8
Kassel	229 188	117 388	- 1 124	- 249	199	- 1 170	- 0,5
Schwalm-Eder-Kreis	177 089	89 402	- 896	- 762	130	- 1 524	- 0,9
Waldeck-Frankenberg	155 499	78 998	- 788	- 726	128	- 1 384	- 0,9
Werra-Meißner-Kreis	101 191	51 645	- 723	- 430	44	- 1 102	- 1,1
Reg.-Bez. Kassel	1 159 451	592 293	- 5 119	- 2 382	1 423	- 6 055	- 0,5
Land Hessen	5 389 328	2 748 860	- 11 705	- 1 827	12 001	- 1 349	- 0,0

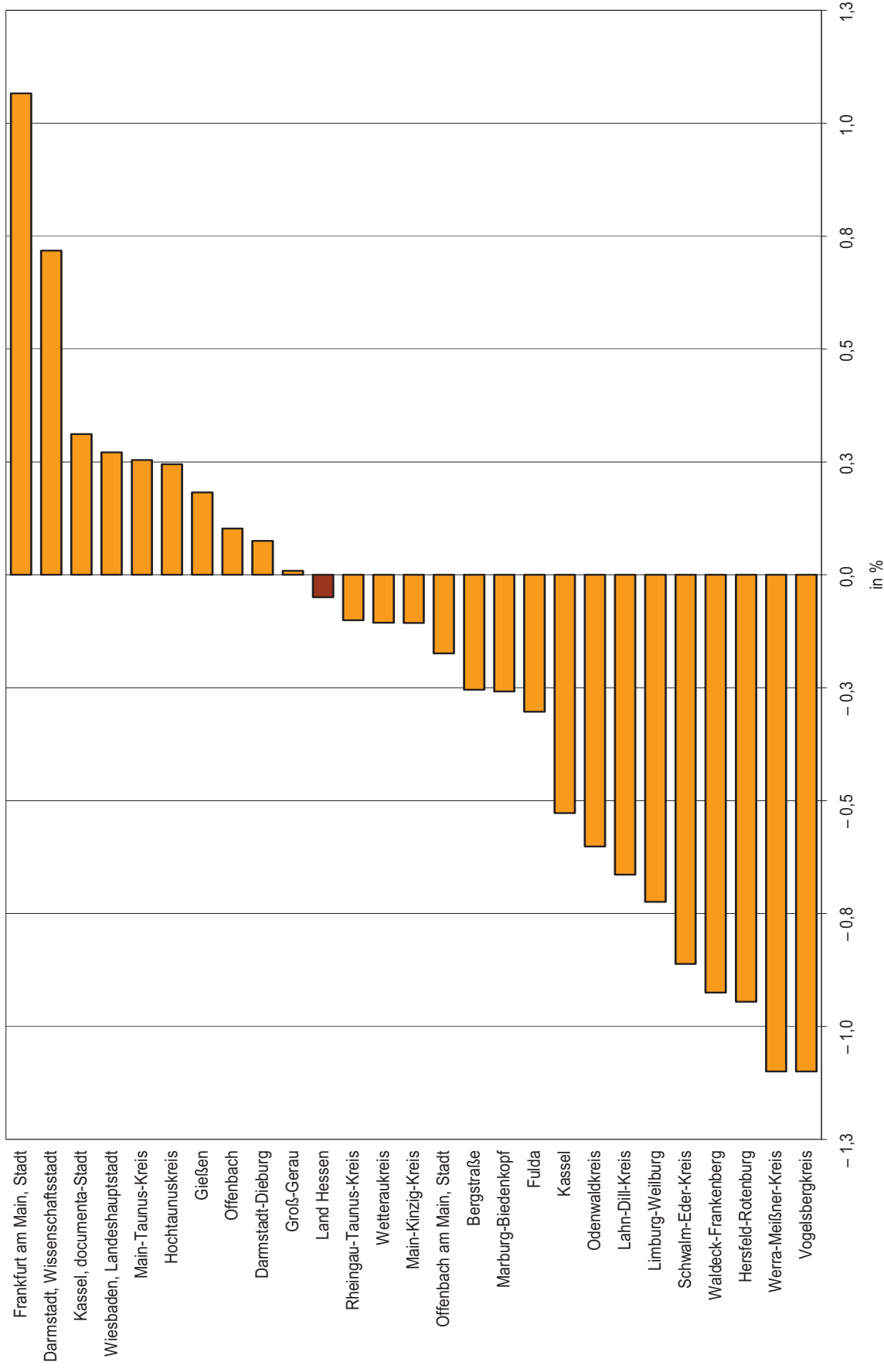
1) Siehe Hinweis: Methodische und begriffliche Erläuterungen. — 2) Einschl. Bestandsveränderungen.

**2b. Nichtdeutsche Bevölkerung in Hessen am 31.12.2009 und Bevölkerungsveränderung 2009
nach Verwaltungsbezirken¹⁾**

Kreisfreie Stadt Landkreis	Nichtdeutsche Bevölkerung am 31.12.2009		Bevölkerungsveränderung im Jahr 2009				
			Geborenen- bzw. Gestorbenen- überschuss (-)	Wanderungs- gewinn bzw. -verlust (-)	Saldo der Staatsange- hörigkeits- wechsel	Veränderung ²⁾	
	insgesamt	weiblich				Anzahl	%
Darmstadt, Wissenschaftsstadt	21 442	10 767	64	549	- 523	135	0,6
Frankfurt am Main, Stadt	139 975	71 863	1 048	3 683	- 2 738	2 535	1,8
Offenbach am Main, Stadt	29 527	14 615	97	- 347	- 567	- 649	- 2,2
Wiesbaden, Landeshauptstadt	55 726	27 572	- 63	297	- 786	- 559	- 1,0
Bergstraße	24 771	12 548	43	197	- 317	- 65	- 0,3
Darmstadt-Dieburg	29 833	14 835	2	349	- 517	- 141	- 0,5
Groß-Gerau	42 929	21 196	71	250	- 829	- 467	- 1,1
Hochtaunuskreis	26 198	14 116	50	245	- 372	- 53	- 0,2
Main-Kinzig-Kreis	40 427	20 432	39	383	- 743	- 282	- 0,7
Main-Taunus-Kreis	27 641	14 432	122	141	- 513	- 242	- 0,9
Odenwaldkreis	9 804	5 027	- 4	67	- 117	- 50	- 0,5
Offenbach	41 518	21 603	90	702	- 874	- 34	- 0,1
Rheingau-Taunus-Kreis	15 974	8 078	- 4	178	- 167	8	0,1
Wetteraukreis	22 997	11 900	37	45	- 392	- 280	- 1,2
Reg.-Bez. Darmstadt	528 762	268 984	1 592	6 739	- 9 455	- 144	- 0,0
Gießen	18 647	9 383	58	436	- 367	135	0,7
Lahn-Dill-Kreis	19 947	10 206	6	- 107	- 265	- 366	- 1,8
Limburg-Weilburg	12 767	6 755	45	- 85	- 199	- 234	- 1,8
Marburg-Biedenkopf	23 261	11 436	15	11	- 263	- 231	- 1,0
Vogelsbergkreis	3 949	2 093	- 9	- 71	- 29	- 106	- 2,6
Reg.-Bez. Gießen	78 571	39 873	115	184	- 1 123	- 802	- 1,0
Kassel, documenta-Stadt	22 553	11 554	91	422	- 574	- 21	- 0,1
Fulda	10 380	5 111	- 15	141	- 233	- 106	- 1,0
Hersfeld-Rotenburg	5 928	3 065	24	- 138	- 115	- 226	- 3,7
Kassel	8 785	4 777	- 2	109	- 199	- 93	- 1,0
Schwalm-Eder-Kreis	6 625	3 405	- 16	73	- 130	- 72	- 1,1
Waldeck-Frankenberg	7 630	3 773	- 3	- 12	- 128	- 139	- 1,8
Werra-Meißner-Kreis	3 389	1 773	- 13	1	- 44	- 50	- 1,5
Reg.-Bez. Kassel	65 290	33 458	66	596	- 1 423	- 707	- 1,1
Land Hessen	672 623	342 315	1 773	7 519	- 12 001	- 1 653	- 0,2

1) Siehe Hinweis: Methodische und begriffliche Erläuterungen. — 2) Einschl. Bestandsveränderungen.

Bevölkerungsentwicklung in Hessen im Jahr 2009 nach Verwaltungsbezirken



3. Bevölkerung in Hessen am 31.12.2009 nach Altersjahren, Geschlecht und Staatsangehörigkeit sowie Durchschnittliche Bevölkerung 2009

Alter von ... Jahren	Bevölkerung am 31.12.2009					Durchschnittliche Bevölkerung 2009		
	insgesamt	männlich	weiblich	darunter Nichtdeutsche		insgesamt	männlich	weiblich
				zusammen	weiblich			
Unter 1	50 652	25 990	24 662	4 296	2 128	51 168	26 247	24 921
1 bis unter 2	51 998	26 647	25 351	4 195	2 054	52 424	26 943	25 481
2 bis unter 3	52 938	27 294	25 644	3 757	1 795	52 183	26 747	25 437
3 bis unter 4	51 473	26 235	25 238	3 625	1 739	52 300	26 714	25 586
4 bis unter 5	53 130	27 253	25 877	4 002	1 893	53 583	27 483	26 100
Zusammen	260 191	133 419	126 772	19 875	9 609	261 658	134 134	127 524
5 bis unter 6	53 970	27 687	26 283	4 710	2 351	53 817	27 558	26 258
6 bis unter 7	53 545	27 345	26 200	4 828	2 363	54 145	27 752	26 393
7 bis unter 8	54 655	28 101	26 554	4 969	2 436	55 270	28 394	26 876
8 bis unter 9	55 944	28 684	27 260	4 315	2 110	57 176	29 133	28 043
9 bis unter 10	58 447	29 600	28 847	4 725	2 359	58 393	29 790	28 604
Zusammen	276 561	141 417	135 144	23 547	11 619	278 801	142 626	136 175
10 bis unter 11	58 397	29 988	28 409	7 800	3 860	59 242	30 438	28 804
11 bis unter 12	60 113	30 910	29 203	7 825	3 817	61 159	31 456	29 703
12 bis unter 13	62 232	32 009	30 223	7 828	3 876	61 898	31 832	30 066
13 bis unter 14	61 690	31 699	29 991	7 558	3 699	60 724	31 197	29 527
14 bis unter 15	59 786	30 715	29 071	7 214	3 568	60 256	30 863	29 394
Zusammen	302 218	155 321	146 897	38 225	18 820	303 280	155 786	147 494
15 bis unter 16	60 809	31 033	29 776	7 367	3 632	61 665	31 486	30 179
16 bis unter 17	62 762	32 046	30 716	7 531	3 755	63 128	32 220	30 908
17 bis unter 18	63 595	32 427	31 168	7 582	3 777	64 163	32 742	31 421
18 bis unter 19	65 167	33 200	31 967	7 529	3 726	66 488	33 913	32 575
19 bis unter 20	68 770	34 934	33 836	8 238	4 105	68 106	34 560	33 547
Zusammen	321 103	163 640	157 463	38 247	18 995	323 551	164 920	158 630
20 bis unter 21	68 588	34 710	33 878	9 117	4 501	69 110	34 918	34 192
21 bis unter 22	70 833	35 631	35 202	9 906	4 987	69 524	34 941	34 584
22 bis unter 23	69 588	35 009	34 579	10 193	5 222	68 702	34 461	34 242
23 bis unter 24	69 114	34 573	34 541	10 432	5 450	67 935	34 032	33 903
24 bis unter 25	67 772	34 069	33 703	10 964	5 630	67 989	34 064	33 924
Zusammen	345 895	173 992	171 903	50 612	25 790	343 261	172 416	170 844
25 bis unter 26	69 366	34 640	34 726	11 809	6 199	69 419	34 593	34 826
26 bis unter 27	70 366	35 068	35 298	12 282	6 463	71 638	35 595	36 043
27 bis unter 28	73 893	36 706	37 187	13 410	7 164	73 923	36 742	37 181
28 bis unter 29	74 727	37 164	37 563	14 264	7 514	74 930	37 198	37 732
29 bis unter 30	75 618	37 447	38 171	14 773	7 782	73 955	36 529	37 427
Zusammen	363 970	181 025	182 945	66 538	35 122	363 866	180 657	183 208
30 bis unter 31	72 757	35 918	36 839	14 622	7 724	72 502	35 816	36 686
31 bis unter 32	72 400	35 851	36 549	14 696	7 831	71 981	35 538	36 443
32 bis unter 33	71 722	35 257	36 465	14 797	7 882	72 148	35 599	36 549
33 bis unter 34	72 675	36 004	36 671	14 793	7 800	71 914	35 744	36 170
34 bis unter 35	71 263	35 542	35 721	15 078	7 865	71 784	35 810	35 974
Zusammen	360 817	178 572	182 245	73 986	39 102	360 329	178 507	181 822

3. Bevölkerung in Hessen am 31.12.2009 nach Altersjahren, Geschlecht und Staatsangehörigkeit sowie Durchschnittliche Bevölkerung 2009

Alter von ... Jahren	Bevölkerung am 31.12.2009					Durchschnittliche Bevölkerung 2009		
	insgesamt	männlich	weiblich	darunter Nichtdeutsche		insgesamt	männlich	weiblich
				zusammen	weiblich			
35 bis unter 36	72 294	36 071	36 223	14 963	7 851	72 775	36 344	36 431
36 bis unter 37	73 329	36 663	36 666	14 642	7 729	76 448	38 093	38 355
37 bis unter 38	79 590	39 556	40 034	14 662	7 756	83 424	41 756	41 668
38 bis unter 39	87 149	43 856	43 293	14 326	7 562	89 357	45 105	44 251
39 bis unter 40	91 371	46 248	45 123	14 488	7 410	94 795	48 141	46 654
Zusammen	403 733	202 394	201 339	73 081	38 308	416 799	209 439	207 360
40 bis unter 41	98 028	49 932	48 096	13 748	7 016	100 693	51 367	49 327
41 bis unter 42	103 176	52 659	50 517	13 360	6 767	104 040	53 030	51 010
42 bis unter 43	104 701	53 256	51 445	12 014	6 193	106 211	54 083	52 129
43 bis unter 44	107 493	54 750	52 743	12 508	6 193	107 846	55 049	52 797
44 bis unter 45	107 990	55 200	52 790	12 234	6 048	108 625	55 489	53 136
Zusammen	521 388	265 797	255 591	63 864	32 217	527 415	269 018	258 398
45 bis unter 46	109 062	55 618	53 444	11 945	5 906	108 757	55 457	53 300
46 bis unter 47	108 177	55 022	53 155	11 352	5 434	106 072	54 082	51 990
47 bis unter 48	103 711	52 925	50 786	10 536	5 074	102 503	52 045	50 458
48 bis unter 49	101 009	50 967	50 042	9 236	4 601	99 975	50 570	49 405
49 bis unter 50	98 578	49 888	48 690	9 950	4 800	96 912	49 158	47 753
Zusammen	520 537	264 420	256 117	53 019	25 815	514 219	261 313	252 907
50 bis unter 51	94 867	48 121	46 746	8 826	4 374	93 027	47 210	45 818
51 bis unter 52	90 784	46 012	44 772	8 505	4 210	89 993	45 632	44 360
52 bis unter 53	88 818	44 980	43 838	8 311	4 108	87 550	44 201	43 349
53 bis unter 54	85 818	43 099	42 719	8 373	4 273	84 362	42 335	42 026
54 bis unter 55	82 504	41 272	41 232	8 079	4 205	81 959	40 862	41 097
Zusammen	442 791	223 484	219 307	42 094	21 170	436 890	220 240	216 651
55 bis unter 56	80 918	40 114	40 804	7 693	4 195	79 701	39 505	40 196
56 bis unter 57	77 926	38 490	39 436	7 096	4 030	78 568	38 769	39 799
57 bis unter 58	78 620	38 699	39 921	7 287	4 185	78 320	38 541	39 779
58 bis unter 59	77 394	37 975	39 419	6 780	3 815	78 796	38 741	40 055
59 bis unter 60	79 610	39 149	40 461	7 618	4 188	79 688	39 340	40 348
Zusammen	394 468	194 427	200 041	36 474	20 413	395 072	194 895	200 177
60 bis unter 61	78 935	39 025	39 910	7 305	3 922	77 065	38 304	38 761
61 bis unter 62	74 336	37 042	37 294	7 263	3 784	72 388	35 930	36 458
62 bis unter 63	69 582	34 283	35 299	6 840	3 422	65 016	32 090	32 926
63 bis unter 64	59 736	29 446	30 290	6 213	3 057	55 238	27 204	28 033
64 bis unter 65	50 021	24 523	25 498	5 631	2 749	58 738	28 876	29 861
Zusammen	332 610	164 319	168 291	33 252	16 934	328 444	162 405	166 040
65 bis unter 66	66 536	32 641	33 895	5 236	2 570	66 657	32 864	33 793
66 bis unter 67	65 813	32 442	33 371	4 817	2 286	64 651	31 832	32 819
67 bis unter 68	62 512	30 578	31 934	4 958	2 235	69 269	33 908	35 361
68 bis unter 69	74 826	36 460	38 366	4 236	1 946	77 979	37 783	40 196
69 bis unter 70	79 849	38 245	41 604	4 553	2 104	79 046	37 868	41 178
Zusammen	349 536	170 366	179 170	23 800	11 141	357 601	174 255	183 346

3. Bevölkerung in Hessen am 31.12.2009 nach Altersjahren, Geschlecht und Staatsangehörigkeit sowie Durchschnittliche Bevölkerung 2009

Alter von ... Jahren	Bevölkerung am 31.12.2009					Durchschnittliche Bevölkerung 2009		
	insgesamt	männlich	weiblich	darunter Nichtdeutsche		insgesamt	männlich	weiblich
				zusammen	weiblich			
70 bis unter 71	76 835	36 585	40 250	4 036	1 827	74 117	35 282	38 835
71 bis unter 72	70 014	33 095	36 919	3 806	1 717	68 197	32 181	36 017
72 bis unter 73	65 016	30 408	34 608	3 277	1 544	64 505	30 190	34 316
73 bis unter 74	62 518	29 071	33 447	2 965	1 368	61 373	28 417	32 956
74 bis unter 75	58 709	26 863	31 846	2 402	1 093	56 954	26 053	30 901
Zusammen	333 092	156 022	177 070	16 486	7 549	325 147	152 122	173 024
75 bis unter 76	53 592	24 267	29 325	2 437	1 057	48 589	21 956	26 633
76 bis unter 77	42 209	18 865	23 344	2 288	980	42 147	18 641	23 506
77 bis unter 78	40 579	17 570	23 009	1 701	870	41 219	17 903	23 316
78 bis unter 79	40 226	17 326	22 900	1 456	671	41 758	17 766	23 992
79 bis unter 80	41 501	17 204	24 297	1 559	798	41 233	17 166	24 067
Zusammen	218 107	95 232	122 875	9 441	4 376	214 946	93 432	121 514
80 bis unter 81	38 998	16 085	22 913	1 182	602	39 164	16 252	22 913
81 bis unter 82	37 072	15 272	21 800	1 075	569	36 307	14 571	21 736
82 bis unter 83	33 389	12 851	20 538	958	462	33 582	12 620	20 962
83 bis unter 84	31 430	11 344	20 086	880	473	31 456	11 114	20 342
84 bis unter 85	29 124	9 873	19 251	777	419	28 483	9 313	19 170
Zusammen	170 013	65 425	104 588	4 872	2 525	168 993	63 870	105 123
85 bis unter 86	25 328	7 810	17 518	688	365	25 077	7 525	17 553
86 bis unter 87	22 362	6 369	15 993	582	326	22 654	6 566	16 088
87 bis unter 88	20 466	5 930	14 536	496	249	20 807	5 903	14 903
88 bis unter 89	18 602	5 062	13 540	433	235	18 380	4 996	13 384
89 bis unter 90	15 558	4 123	11 435	388	200	13 551	3 537	10 014
Zusammen	102 316	29 294	73 022	2 587	1 375	100 469	28 527	71 943
90 oder älter	42 605	12 210	30 395	2 623	1 435	41 578	11 836	29 741
Insgesamt	6 061 951	2 970 776	3 091 175	672 623	342 315	6 062 319	2 970 397	3 091 922

4. Bevölkerung in Hessen am 31.12.2009 nach Altersgruppen, Familienstand, und Geschlecht

Altersgruppen in Jahren	Insgesamt	davon			
		ledig	verheiratet	verwitwet	geschieden
Insgesamt					
Unter 16	899 779	899 778	1	—	—
16 bis unter 18	126 357	126 334	23	—	—
18 bis unter 20	133 937	133 274	657	2	4
20 bis unter 25	345 895	325 790	19 155	43	907
25 bis unter 30	363 970	274 371	81 770	253	7 576
30 bis unter 35	360 817	190 511	149 160	817	20 329
35 bis unter 40	403 733	156 621	206 649	2 001	38 462
40 bis unter 45	521 388	148 827	300 311	4 809	67 441
45 bis unter 50	520 537	103 278	326 345	8 986	81 928
50 bis unter 55	442 791	59 183	298 686	13 579	71 343
55 bis unter 60	394 468	37 727	278 620	20 120	58 001
60 bis unter 65	332 610	22 791	238 994	26 532	44 293
65 bis unter 70	349 536	20 958	247 847	43 443	37 288
70 bis unter 75	333 092	17 061	224 072	66 770	25 189
75 bis unter 80	218 107	10 836	125 285	69 991	11 995
80 bis unter 85	170 013	9 433	73 573	78 965	8 042
85 bis unter 90	102 316	6 982	27 419	62 906	5 009
90 oder älter	42 605	4 575	6 692	29 149	2 189
Insgesamt	6 061 951	2 548 330	2 605 259	428 366	479 996
Männlich					
Unter 16	461 190	461 190	—	—	—
16 bis unter 18	64 473	64 471	2	—	—
18 bis unter 20	68 134	68 056	77	—	1
20 bis unter 25	173 992	168 880	4 912	7	193
25 bis unter 30	181 025	149 269	29 261	34	2 461
30 bis unter 35	178 572	107 553	62 712	139	8 168
35 bis unter 40	202 394	90 974	94 099	419	16 902
40 bis unter 45	265 797	89 933	143 503	1 233	31 128
45 bis unter 50	264 420	63 331	159 919	2 188	38 982
50 bis unter 55	223 484	36 903	148 213	3 070	35 298
55 bis unter 60	194 427	23 361	139 020	4 252	27 794
60 bis unter 65	164 319	14 143	123 343	5 501	21 332
65 bis unter 70	170 366	12 593	131 482	9 124	17 167
70 bis unter 75	156 022	9 091	122 987	12 853	11 091
75 bis unter 80	95 232	4 687	72 620	13 107	4 818
80 bis unter 85	65 425	2 752	44 708	15 275	2 690
85 bis unter 90	29 294	1 275	16 440	10 255	1 324
90 oder älter	12 210	1 110	3 672	6 801	627
Zusammen	2 970 776	1 369 572	1 296 970	84 258	219 976
Weiblich					
Unter 16	438 589	438 588	1	—	—
16 bis unter 18	61 884	61 863	21	—	—
18 bis unter 20	65 803	65 218	580	2	3
20 bis unter 25	171 903	156 910	14 243	36	714
25 bis unter 30	182 945	125 102	52 509	219	5 115
30 bis unter 35	182 245	82 958	86 448	678	12 161
35 bis unter 40	201 339	65 647	112 550	1 582	21 560
40 bis unter 45	255 591	58 894	156 808	3 576	36 313
45 bis unter 50	256 117	39 947	166 426	6 798	42 946
50 bis unter 55	219 307	22 280	150 473	10 509	36 045
55 bis unter 60	200 041	14 366	139 600	15 868	30 207
60 bis unter 65	168 291	8 648	115 651	21 031	22 961
65 bis unter 70	179 170	8 365	116 365	34 319	20 121
70 bis unter 75	177 070	7 970	101 085	53 917	14 098
75 bis unter 80	122 875	6 149	52 665	56 884	7 177
80 bis unter 85	104 588	6 681	28 865	63 690	5 352
85 bis unter 90	73 022	5 707	10 979	52 651	3 685
90 oder älter	30 395	3 465	3 020	22 348	1 562
Zusammen	3 091 175	1 178 758	1 308 289	344 108	260 020

**5. Wanderungen 2009 über die Landesgrenze Hessens
nach ausgewählten Herkunfts- und Zielländern¹⁾**

Herkunfts- bzw. Zielland	Zugezogene			Fortgezogene			Saldo		
	insgesamt	weiblich	Nicht-deutsche	insgesamt	weiblich	Nicht-deutsche	insgesamt	weiblich	Nicht-deutsche
Deutschland	92 749	46 432	15 230	89 247	44 991	13 184	3 502	1 441	2 046
Baden-Württemberg	15 796	7 746	3 012	15 257	7 614	2 617	539	132	395
Bayern	13 285	6 538	2 426	14 442	7 116	2 324	- 1 157	- 578	102
Berlin	3 576	1 763	641	5 042	2 468	794	- 1 466	- 705	- 153
Brandenburg	1 518	764	144	1 209	569	127	309	195	17
Bremen	654	305	139	703	363	133	- 49	- 58	6
Hamburg	1 765	896	341	2 477	1 254	343	- 712	- 358	- 2
Mecklenburg-Vorpommern	932	450	98	786	390	51	146	60	47
Niedersachsen	8 741	4 432	1 296	7 992	4 076	908	749	356	388
Nordrhein-Westfalen	18 212	9 133	3 168	17 158	8 812	2 963	1 054	321	205
Rheinland-Pfalz	14 983	7 684	2 422	14 060	7 156	2 060	923	528	362
Saarland	1 231	615	229	953	468	166	278	147	63
Sachsen	3 420	1 717	398	2 511	1 235	201	909	482	197
Sachsen-Anhalt	2 043	1 026	237	1 228	621	127	815	405	110
Schleswig-Holstein	1 941	984	206	2 400	1 274	184	- 459	- 290	22
Thüringen	4 652	2 379	473	3 029	1 575	186	1 623	804	287
Ausland	66 211	26 417	56 019	64 021	24 391	50 546	2 190	2 026	5 473
Europa	47 081	17 245	40 983	46 324	16 482	37 993	757	763	2 990
EU-Staaten (EU-27)	37 395	13 419	32 551	34 621	12 315	28 912	2 774	1 104	3 639
Belgien	313	131	206	351	168	187	- 38	- 37	19
Bulgarien	3 954	1 328	3 935	2 597	762	2 575	1 357	566	1 360
Dänemark	107	45	84	179	85	91	- 72	- 40	- 7
Estland	54	30	53	39	21	33	15	9	20
Finnland	177	93	155	232	132	191	- 55	- 39	- 36
Frankreich	1 521	705	1 114	1 471	722	1 037	50	- 17	77
Griechenland	793	299	696	1 380	588	1 253	- 587	- 289	- 557
Großbritannien u. Nordirland	1 848	743	1 111	2 172	1 019	1 031	- 324	- 276	80
Irland	214	72	127	175	77	109	39	- 5	18
Italien	2 570	1 020	2 328	3 027	1 327	2 746	- 457	- 307	- 418
Lettland	451	179	436	188	73	176	263	106	260
Litauen	670	359	658	406	232	392	264	127	266
Luxemburg	106	43	69	110	54	50	- 4	- 11	19
Malta	21	6	15	16	6	6	5	—	9
Niederlande	604	241	458	626	284	411	- 22	- 43	47
Österreich	994	425	628	1 283	596	639	- 289	- 171	- 11
Polen	10 998	3 534	9 558	10 012	2 788	8 782	986	746	776
Portugal	969	226	905	1 059	245	990	- 90	- 19	- 85
Rumänien	5 505	1 932	5 454	4 254	1 274	4 205	1 251	658	1 249
Schweden	266	117	187	424	207	272	- 158	- 90	- 85
Slowakei	603	162	587	630	153	600	- 27	9	- 13
Slowenien	161	38	156	148	35	134	13	3	22
Spanien	2 023	883	1 282	1 683	780	1 005	340	103	277
Tschechische Republik	463	234	396	505	256	425	- 42	- 22	- 29
Ungarn	1 984	562	1 939	1 622	412	1 560	362	150	379
Zypern	26	12	14	32	19	12	- 6	- 7	2

**5. Wanderungen 2009 über die Landesgrenze Hessens
nach ausgewählten Herkunfts- und Zielländern¹⁾**

Herkunfts- bzw. Zielland	Zugezogene			Fortgezogene			Saldo		
	insgesamt	weiblich	Nicht-deutsche	insgesamt	weiblich	Nicht-deutsche	insgesamt	weiblich	Nicht-deutsche
Bosnien und Herzegowina	810	122	800	954	133	937	- 144	- 11	- 137
Kroatien	1 444	293	1 413	1 688	363	1 638	- 244	- 70	- 225
Montenegro	48	30	44	40	18	31	8	12	13
Russische Föderation	1 054	655	911	883	490	679	171	165	232
Schweiz	1 028	466	351	2 198	1 034	452	- 1 170	- 568	- 101
Serbien	1 007	279	981	1 413	391	1 384	- 406	- 112	- 403
Türkei	2 861	1 098	2 626	3 492	1 200	3 134	- 631	- 102	- 508
Ukraine	538	389	491	335	242	314	203	147	177
Übriges Europa	896	494	815	700	296	512	196	198	303
Außereuropäisches Ausland	19 075	9 156	14 990	17 653	7 893	12 509	1 422	1 263	2 481
Asien	9 730	4 645	8 349	8 085	3 420	6 446	1 645	1 225	1 903
Amerika	5 724	2 857	3 818	6 537	3 220	4 088	- 813	- 363	- 270
Afrika	3 079	1 408	2 547	2 340	913	1 710	739	495	837
Australien u. Ozeanien	542	246	276	691	340	265	- 149	- 94	11
Unbekanntes Ausland und ohne Angabe	55	16	46	44	16	44	11	—	2
Insgesamt	158 960	72 849	71 249	153 268	69 382	63 730	5 692	3 467	7 519

1) Siehe Hinweis: Methodische und begriffliche Erläuterungen.

**6. Zu- und Fortgezogene 2009 über die Landesgrenze Hessens
nach Altersgruppen¹⁾**

Altersgruppen in Jahren	Insgesamt			davon					
				Deutsche			Nichtdeutsche		
	insgesamt	männlich	weiblich	zusammen	männlich	weiblich	zusammen	männlich	weiblich
	Zugezogene								
Unter 5	6 878	3 549	3 329	4 717	2 409	2 308	2 161	1 140	1 021
5 bis unter 10	4 908	2 575	2 333	3 111	1 647	1 464	1 797	928	869
10 bis unter 15	4 113	2 127	1 986	2 420	1 268	1 152	1 693	859	834
15 bis unter 20	7 937	3 551	4 386	4 378	1 797	2 581	3 559	1 754	1 805
20 bis unter 25	30 536	14 282	16 254	17 248	7 622	9 626	13 288	6 660	6 628
25 bis unter 30	31 011	16 264	14 747	17 770	8 574	9 196	13 241	7 690	5 551
30 bis unter 40	35 414	21 310	14 104	17 197	9 558	7 639	18 217	11 752	6 465
40 bis unter 50	20 555	13 002	7 553	10 287	5 939	4 348	10 268	7 063	3 205
50 bis unter 65	12 190	7 238	4 952	6 236	3 465	2 771	5 954	3 773	2 181
65 oder älter	5 418	2 213	3 205	4 347	1 707	2 640	1 071	506	565
Insgesamt	158 960	86 111	72 849	87 711	43 986	43 725	71 249	42 125	29 124
	Fortgezogene								
Unter 5	6 416	3 270	3 146	5 129	2 603	2 526	1 287	667	620
5 bis unter 10	5 155	2 732	2 423	3 802	2 020	1 782	1 353	712	641
10 bis unter 15	3 938	2 042	1 896	2 705	1 413	1 292	1 233	629	604
15 bis unter 20	6 175	2 899	3 276	4 089	1 863	2 226	2 086	1 036	1 050
20 bis unter 25	24 707	11 280	13 427	15 315	6 535	8 780	9 392	4 745	4 647
25 bis unter 30	26 912	13 991	12 921	16 269	7 590	8 679	10 643	6 401	4 242
30 bis unter 40	34 863	20 844	14 019	18 003	9 737	8 266	16 860	11 107	5 753
40 bis unter 50	21 845	13 997	7 848	11 019	6 282	4 737	10 826	7 715	3 111
50 bis unter 65	15 113	9 050	6 063	7 589	4 121	3 468	7 524	4 929	2 595
65 oder älter	8 144	3 781	4 363	5 618	2 385	3 233	2 526	1 396	1 130
Insgesamt	153 268	83 886	69 382	89 538	44 549	44 989	63 730	39 337	24 393

1) Siehe Hinweis: Methodische und begriffliche Erläuterungen.

**7. Zu- und Fortgezogene 2009 über die Landesgrenze Hessens von bzw. nach anderen Bundesländern
nach Altersgruppen¹⁾**

Altersgruppen in Jahren	Insgesamt			davon					
				Deutsche			Nichtdeutsche		
	insgesamt	männlich	weiblich	zusammen	männlich	weiblich	zusammen	männlich	weiblich
Zugezogene									
Unter 5	4 196	2 145	2 051	3 791	1 929	1 862	405	216	189
5 bis unter 10	2 776	1 465	1 311	2 416	1 278	1 138	360	187	173
10 bis unter 15	2 336	1 223	1 113	1 942	1 025	917	394	198	196
15 bis unter 20	4 552	1 839	2 713	3 886	1 532	2 354	666	307	359
20 bis unter 25	18 910	8 260	10 650	16 337	7 054	9 283	2 573	1 206	1 367
25 bis unter 30	19 860	9 651	10 209	16 669	7 977	8 692	3 191	1 674	1 517
30 bis unter 40	19 649	10 961	8 688	15 257	8 381	6 876	4 392	2 580	1 812
40 bis unter 50	10 256	5 914	4 342	8 361	4 693	3 668	1 895	1 221	674
50 bis unter 65	6 002	3 252	2 750	4 938	2 613	2 325	1 064	639	425
65 oder älter	4 212	1 607	2 605	3 922	1 465	2 457	290	142	148
Insgesamt	92 749	46 317	46 432	77 519	37 947	39 572	15 230	8 370	6 860
Fortgezogene									
Unter 5	4 498	2 270	2 228	4 143	2 088	2 055	355	182	173
5 bis unter 10	2 956	1 577	1 379	2 659	1 427	1 232	297	150	147
10 bis unter 15	2 395	1 223	1 172	2 058	1 051	1 007	337	172	165
15 bis unter 20	4 092	1 788	2 304	3 538	1 534	2 004	554	254	300
20 bis unter 25	16 573	7 009	9 564	14 324	6 035	8 289	2 249	974	1 275
25 bis unter 30	17 205	8 191	9 014	14 558	6 803	7 755	2 647	1 388	1 259
30 bis unter 40	18 817	10 285	8 532	15 068	8 155	6 913	3 749	2 130	1 619
40 bis unter 50	10 403	5 960	4 443	8 738	4 886	3 852	1 665	1 074	591
50 bis unter 65	7 087	3 791	3 296	6 041	3 154	2 887	1 046	637	409
65 oder älter	5 221	2 162	3 059	4 936	2 007	2 929	285	155	130
Insgesamt	89 247	44 256	44 991	76 063	37 140	38 923	13 184	7 116	6 068

1) Siehe Hinweis: Methodische und begriffliche Erläuterungen.

8. Zu- und Fortgezogene 2009 über die Landesgrenze Hessens von bzw. in das Ausland nach Altersgruppen¹⁾

Altersgruppen in Jahren	Insgesamt			davon					
				Deutsche			Nichtdeutsche		
	insgesamt	männlich	weiblich	zusammen	männlich	weiblich	zusammen	männlich	weiblich
Zugezogene									
Unter 5	2 682	1 404	1 278	926	480	446	1 756	924	832
5 bis unter 10	2 132	1 110	1 022	695	369	326	1 437	741	696
10 bis unter 15	1 777	904	873	478	243	235	1 299	661	638
15 bis unter 20	3 385	1 712	1 673	492	265	227	2 893	1 447	1 446
20 bis unter 25	11 626	6 022	5 604	911	568	343	10 715	5 454	5 261
25 bis unter 30	11 151	6 613	4 538	1 101	597	504	10 050	6 016	4 034
30 bis unter 40	15 765	10 349	5 416	1 940	1 177	763	13 825	9 172	4 653
40 bis unter 50	10 299	7 088	3 211	1 926	1 246	680	8 373	5 842	2 531
50 bis unter 65	6 188	3 986	2 202	1 298	852	446	4 890	3 134	1 756
65 oder älter	1 206	606	600	425	242	183	781	364	417
Insgesamt	66 211	39 794	26 417	10 192	6 039	4 153	56 019	33 755	22 264
Fortgezogene									
Unter 5	1 918	1 000	918	986	515	471	932	485	447
5 bis unter 10	2 199	1 155	1 044	1 143	593	550	1 056	562	494
10 bis unter 15	1 543	819	724	647	362	285	896	457	439
15 bis unter 20	2 083	1 111	972	551	329	222	1 532	782	750
20 bis unter 25	8 134	4 271	3 863	991	500	491	7 143	3 771	3 372
25 bis unter 30	9 707	5 800	3 907	1 711	787	924	7 996	5 013	2 983
30 bis unter 40	16 046	10 559	5 487	2 935	1 582	1 353	13 111	8 977	4 134
40 bis unter 50	11 442	8 037	3 405	2 281	1 396	885	9 161	6 641	2 520
50 bis unter 65	8 026	5 259	2 767	1 548	967	581	6 478	4 292	2 186
65 oder älter	2 923	1 619	1 304	682	378	304	2 241	1 241	1 000
Insgesamt	64 021	39 630	24 391	13 475	7 409	6 066	50 546	32 221	18 325

1) Siehe Hinweis: Methodische und begriffliche Erläuterungen.

9. Zu- und Fortgezogene in Hessen 2009 nach Verwaltungsbezirken und Wanderungsarten¹⁾

— Insgesamt —

Kreisfreie Stadt Landkreis	Wanderung insgesamt		Wanderung über die Landesgrenze		Landesbinnenwanderung		
	Zu- gezogene ²⁾	Fort- gezogene ²⁾	Zu- gezogene	Fort- gezogene	über die Kreisgrenze		zwischen Gemeinden desselben Kreises
					Zu- gezogene	Fort- gezogene	
Darmstadt, Wissenschaftsstadt	10 661	9 736	5 580	4 827	5 081	4 909	—
Frankfurt am Main, Stadt	51 097	45 935	35 535	29 083	15 562	16 852	—
Offenbach am Main, Stadt	10 842	11 514	6 240	6 490	4 602	5 024	—
Wiesbaden, Landeshauptstadt	15 845	15 198	10 585	10 116	5 260	5 082	—
Bergstraße	14 072	14 028	7 325	7 357	2 104	2 028	4 643
Darmstadt-Dieburg	18 261	17 780	6 198	6 095	6 902	6 524	5 161
Groß-Gerau	16 150	15 962	6 799	6 686	4 707	4 632	4 644
Hochtaunuskreis	15 404	14 603	5 727	5 764	5 659	4 821	4 018
Main-Kinzig-Kreis	22 887	22 488	7 314	7 675	6 665	5 905	8 908
Main-Taunus-Kreis	15 211	14 693	5 545	5 654	6 146	5 519	3 520
Odenwaldkreis	5 238	5 459	1 736	1 806	1 294	1 445	2 208
Offenbach	20 448	19 980	7 318	7 114	7 363	7 099	5 767
Rheingau-Taunus-Kreis	10 951	10 757	4 042	4 178	3 727	3 397	3 182
Wetteraukreis	17 874	17 588	4 981	5 336	6 598	5 957	6 295
Reg.-Bez. Darmstadt	244 941	235 721	114 925	108 181	81 670	79 194	48 346
Gießen	18 755	17 936	7 230	5 524	4 978	5 865	6 547
Lahn-Dill-Kreis	12 294	13 184	3 241	3 898	2 790	3 023	6 263
Limburg-Weilburg	9 591	10 283	3 500	4 054	1 992	2 130	4 099
Marburg-Biedenkopf	14 991	15 164	6 862	6 782	3 230	3 483	4 899
Vogelsbergkreis	4 287	5 093	1 057	1 386	1 742	2 219	1 488
Reg.-Bez. Gießen	59 918	61 660	21 890	21 644	14 732	16 720	23 296
Kassel, documenta-Stadt	12 452	11 530	6 719	6 291	5 733	5 239	—
Fulda	10 772	11 008	3 451	3 614	1 939	2 012	5 382
Hersfeld-Rotenburg	5 340	5 816	1 870	2 095	1 187	1 438	2 283
Kassel	11 852	11 992	3 288	3 586	4 876	4 718	3 688
Schwalm-Eder-Kreis	8 444	9 133	2 123	2 478	2 857	3 191	3 464
Waldeck-Frankenberg	7 296	8 034	2 754	3 257	1 621	1 856	2 921
Werra-Meißner-Kreis	4 729	5 158	1 940	2 122	1 097	1 344	1 692
Reg.-Bez. Kassel	60 885	62 671	22 145	23 443	19 310	19 798	19 430
Land Hessen	365 744	360 052	158 960	153 268	115 712	115 712	91 072

1) Siehe Hinweis: Methodische und begriffliche Erläuterungen. — 2) Einschl. der Wanderungsfälle von Gemeinde zu Gemeinde innerhalb derselben Landkreise.

9a. Zu- und Fortgezogene in Hessen 2009 nach Verwaltungsbezirken und Wanderungsarten¹⁾

— Deutsche —

Kreisfreie Stadt Landkreis	Wanderung insgesamt		Wanderung über die Landesgrenze		Landesbinnenwanderung		
	Zu- gezogene ²⁾	Fort- gezogene ²⁾	Zu- gezogene	Fort- gezogene	über die Kreisgrenze		zwischen Gemeinden desselben Kreises
					Zu- gezogene	Fort- gezogene	
Darmstadt, Wissenschaftsstadt	6 895	6 519	2 844	2 653	4 051	3 866	—
Frankfurt am Main, Stadt	26 235	24 756	15 341	12 446	10 894	12 310	—
Offenbach am Main, Stadt	4 547	4 872	1 672	1 586	2 875	3 286	—
Wiesbaden, Landeshauptstadt	10 409	10 059	6 205	5 874	4 204	4 185	—
Bergstraße	10 821	10 974	5 014	5 201	1 721	1 687	4 086
Darmstadt-Dieburg	13 268	13 136	3 226	3 441	5 630	5 283	4 412
Groß-Gerau	10 429	10 491	3 165	3 255	3 529	3 501	3 735
Hochtaunuskreis	11 095	10 539	3 176	3 302	4 588	3 906	3 331
Main-Kinzig-Kreis	17 255	17 239	4 075	4 687	5 389	4 761	7 791
Main-Taunus-Kreis	10 883	10 506	3 050	3 192	4 903	4 384	2 930
Odenwaldkreis	4 101	4 389	1 069	1 251	1 134	1 240	1 898
Offenbach	14 269	14 503	3 974	4 267	5 616	5 557	4 679
Rheingau-Taunus-Kreis	8 523	8 507	2 535	2 834	3 228	2 913	2 760
Wetteraukreis	14 106	13 865	2 886	3 225	5 687	5 107	5 533
Reg.-Bez. Darmstadt	162 836	160 355	58 232	57 214	63 449	61 986	41 155
Gießen	14 205	13 822	3 951	3 860	4 402	4 110	5 852
Lahn-Dill-Kreis	10 149	10 932	2 099	2 654	2 385	2 613	5 665
Limburg-Weilburg	7 804	8 411	2 500	2 962	1 710	1 855	3 594
Marburg-Biedenkopf	11 662	11 846	4 367	4 385	2 855	3 021	4 440
Vogelsbergkreis	3 841	4 576	782	1 070	1 625	2 072	1 434
Reg.-Bez. Gießen	47 661	49 587	13 699	14 931	12 977	13 671	20 985
Kassel, documenta-Stadt	9 403	8 903	4 312	4 190	5 091	4 713	—
Fulda	9 052	9 429	2 376	2 648	1 703	1 808	4 973
Hersfeld-Rotenburg	4 708	5 046	1 462	1 553	1 084	1 331	2 162
Kassel	10 493	10 742	2 530	2 884	4 466	4 361	3 497
Schwalm-Eder-Kreis	7 440	8 202	1 540	1 935	2 608	2 975	3 292
Waldeck-Frankenberg	6 202	6 928	2 041	2 504	1 432	1 695	2 729
Werra-Meißner-Kreis	4 116	4 546	1 519	1 679	979	1 249	1 618
Reg.-Bez. Kassel	51 414	53 796	15 780	17 393	17 363	18 132	18 271
Land Hessen	261 911	263 738	87 711	89 538	93 789	93 789	80 411

1) Siehe Hinweis: Methodische und begriffliche Erläuterungen. — 2) Einschl. der Wanderungsfälle von Gemeinde zu Gemeinde innerhalb derselben Landkreise.

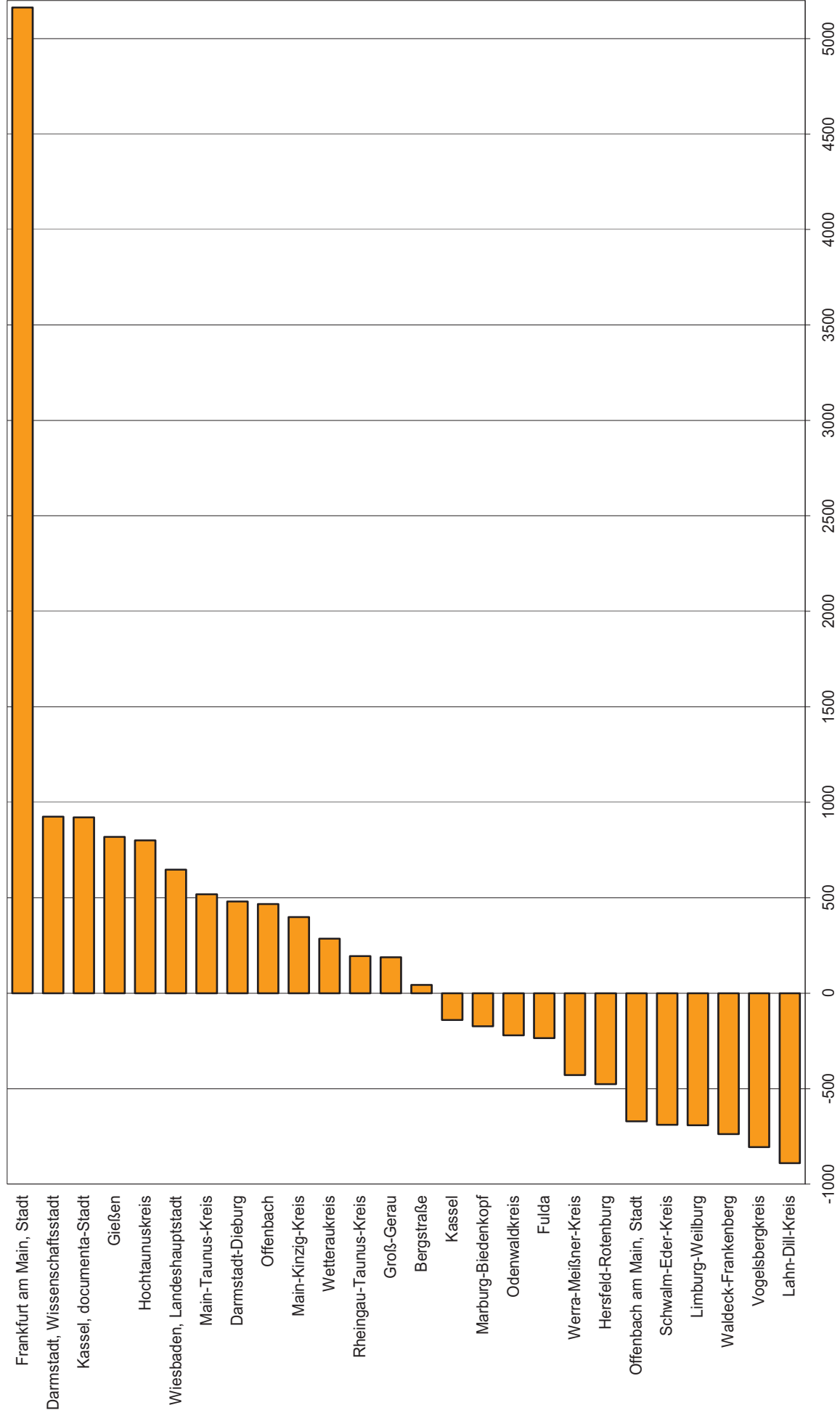
9b. Zu- und Fortgezogene in Hessen 2009 nach Verwaltungsbezirken und Wanderungsarten¹⁾

— Nichtdeutsche —

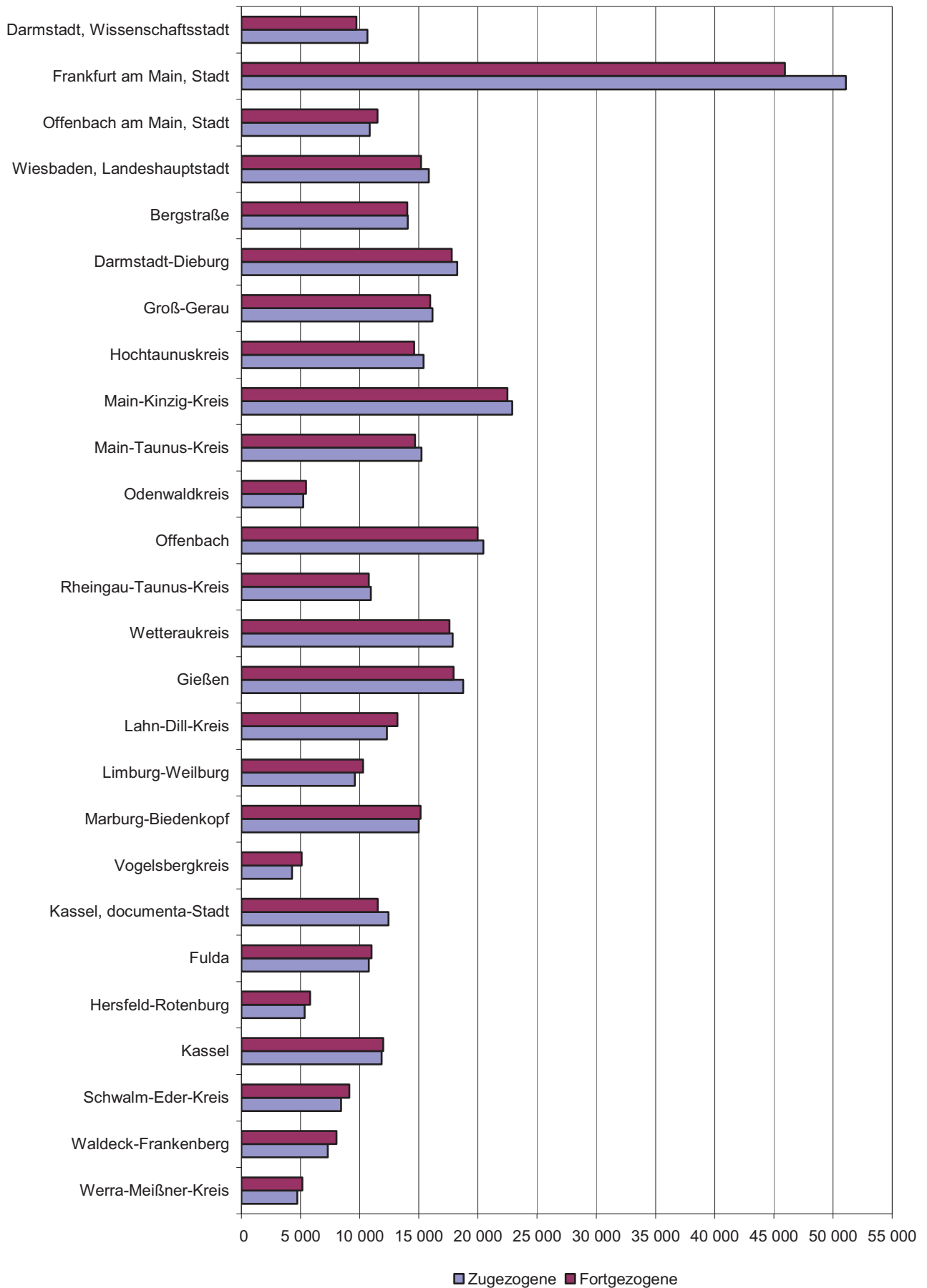
Kreisfreie Stadt Landkreis	Wanderung insgesamt		Wanderung über die Landesgrenze		Landesbinnenwanderung		
	Zu- gezogene ²⁾	Fort- gezogene ²⁾	Zu- gezogene	Fort- gezogene	über die Kreisgrenze		zwischen Gemeinden desselben Kreises
					Zu- gezogene	Fort- gezogene	
Darmstadt, Wissenschaftsstadt	3 766	3 217	2 736	2 174	1 030	1 043	—
Frankfurt am Main, Stadt	24 862	21 179	20 194	16 637	4 668	4 542	—
Offenbach am Main, Stadt	6 295	6 642	4 568	4 904	1 727	1 738	—
Wiesbaden, Landeshauptstadt	5 436	5 139	4 380	4 242	1 056	897	—
Bergstraße	3 251	3 054	2 311	2 156	383	341	557
Darmstadt-Dieburg	4 993	4 644	2 972	2 654	1 272	1 241	749
Groß-Gerau	5 721	5 471	3 634	3 431	1 178	1 131	909
Hochtaunuskreis	4 309	4 064	2 551	2 462	1 071	915	687
Main-Kinzig-Kreis	5 632	5 249	3 239	2 988	1 276	1 144	1 117
Main-Taunus-Kreis	4 328	4 187	2 495	2 462	1 243	1 135	590
Odenwaldkreis	1 137	1 070	667	555	160	205	310
Offenbach	6 179	5 477	3 344	2 847	1 747	1 542	1 088
Rheingau-Taunus-Kreis	2 428	2 250	1 507	1 344	499	484	422
Wetteraukreis	3 768	3 723	2 095	2 111	911	850	762
Reg.-Bez. Darmstadt	82 105	75 366	56 693	50 967	18 221	17 208	7 191
Gießen	4 550	4 114	3 279	1 664	576	1 755	695
Lahn-Dill-Kreis	2 145	2 252	1 142	1 244	405	410	598
Limburg-Weilburg	1 787	1 872	1 000	1 092	282	275	505
Marburg-Biedenkopf	3 329	3 318	2 495	2 397	375	462	459
Vogelsbergkreis	446	517	275	316	117	147	54
Reg.-Bez. Gießen	12 257	12 073	8 191	6 713	1 755	3 049	2 311
Kassel, documenta-Stadt	3 049	2 627	2 407	2 101	642	526	—
Fulda	1 720	1 579	1 075	966	236	204	409
Hersfeld-Rotenburg	632	770	408	542	103	107	121
Kassel	1 359	1 250	758	702	410	357	191
Schwalm-Eder-Kreis	1 004	931	583	543	249	216	172
Waldeck-Frankenberg	1 094	1 106	713	753	189	161	192
Werra-Meißner-Kreis	613	612	421	443	118	95	74
Reg.-Bez. Kassel	9 471	8 875	6 365	6 050	1 947	1 666	1 159
Land Hessen	103 833	96 314	71 249	63 730	21 923	21 923	10 661

1) Siehe Hinweis: Methodische und begriffliche Erläuterungen. — 2) Einschl. der Wanderungsfälle von Gemeinde zu Gemeinde innerhalb derselben Landkreise.

Wanderungssalden in Hessen im Jahr 2009 nach Verwaltungsbezirken



Zu- und Fortgezogene in Hessen im Jahr 2009 nach Verwaltungsbezirken



10. Wanderungsströme¹⁾²⁾ in Hessen 2009

Lfd. Nr.	Ziel- gebiet \ Herkunfts- gebiet	Herkunfts-					
		Darmstadt, Wissenschafsstadt	Frankfurt am Main, Stadt	Offenbach am Main, Stadt	Wiesbaden, Landeshauptstadt	Bergstraße	Darmstadt- Dieburg
1	Darmstadt, Wissenschaftsstadt	—	476	76	113	292	2 337
2	Frankfurt am Main, Stadt	565	—	1 709	688	225	544
3	Offenbach am Main, Stadt	65	1 807	—	82	30	138
4	Wiesbaden, Landeshauptstadt	113	664	100	—	90	124
5	Bergstraße	208	150	25	53	—	541
6	Darmstadt-Dieburg	2 652	407	116	117	483	—
7	Groß-Gerau	377	935	152	480	179	750
8	Hochtaunuskreis	52	2 419	128	140	46	97
9	Main-Kinzig-Kreis	82	1 811	484	119	67	210
10	Main-Taunus-Kreis	76	2 603	106	701	37	118
11	Odenwaldkreis	142	81	40	19	194	487
12	Offenbach	228	2 058	1 602	141	89	721
13	Rheingau-Taunus-Kreis	30	273	35	1 806	38	36
14	Wetteraukreis	58	1 608	214	83	46	95
15	Reg.-Bez. Darmstadt	4 648	15 292	4 787	4 542	1 816	6 198
16	Gießen	56	294	42	76	48	68
17	Lahn-Dill-Kreis	10	165	27	58	20	34
18	Limburg-Weilburg	35	198	17	199	28	37
19	Marburg-Biedenkopf	39	226	31	57	29	48
20	Vogelsbergkreis	12	119	16	11	14	18
21	Reg.-Bez. Gießen	152	1 002	133	401	139	205
22	Kassel, documenta-Stadt	30	126	17	34	18	25
23	Fulda	35	147	37	23	14	31
24	Hersfeld-Rotenburg	9	63	8	11	2	14
25	Kassel	4	50	10	19	7	19
26	Schwalm-Eder-Kreis	15	75	7	22	22	8
27	Waldeck-Frankenberg	10	66	9	14	8	19
28	Werra-Meißner-Kreis	6	31	16	16	2	5
29	Reg.-Bez. Kassel	109	558	104	139	73	121
30	Land Hessen	4 909	16 852	5 024	5 082	2 028	6 524
31	Andere Bundesländer	2 845	12 393	1 859	6 008	5 534	3 354
32	Ausland einschl. ungeklärt und ohne Angabe	1 982	16 690	4 631	4 108	1 823	2 741
33	Fortgezogene insgesamt	9 736	45 935	11 514	15 198	9 385	12 619

1) Ohne Wanderungen zwischen Gemeinden desselben Kreises und ohne Umzüge innerhalb der einzelnen Gemeinden. — 2) Siehe Hinweis: Methodische und begriffliche Erläuterungen.

nach Verwaltungsbezirken

gebiet									Lfd. Nr.
Groß-Gerau	Hochtaunus-kreis	Main-Kinzig-Kreis	Main-Taunus-Kreis	Odenwald-kreis	Offenbach	Rheingau-Taunus-Kreis	Wetterau-kreis	Gießen	
389	72	126	75	201	267	54	115	80	1
911	1 691	1 441	1 856	118	1 714	296	1 345	505	2
124	91	362	97	21	1 268	30	148	56	3
515	161	147	642	33	160	1 580	117	134	4
262	30	66	37	201	103	33	50	167	5
754	66	190	90	521	855	58	119	162	6
—	112	195	437	62	366	144	113	78	7
127	—	189	854	13	221	154	501	182	8
174	185	—	198	33	1 020	59	1 144	223	9
417	727	160	—	24	261	300	165	95	10
53	17	42	13	—	99	5	17	11	11
334	181	824	201	91	—	78	265	154	12
161	139	46	408	7	82	—	62	113	13
125	691	1 149	222	25	278	53	—	984	14
4 346	4 163	4 937	5 130	1 350	6 694	2 844	4 161	2 944	15
50	132	200	53	22	96	43	889	—	16
30	99	47	43	14	28	17	221	1 083	17
61	201	36	115	5	53	363	78	165	18
26	75	96	40	14	61	31	117	591	19
17	26	117	15	5	35	7	239	362	20
184	533	496	266	60	273	461	1 544	2 201	21
20	25	52	21	10	29	14	37	84	22
26	29	283	24	10	28	29	59	115	23
14	18	36	12	4	13	9	30	73	24
7	7	30	10	—	10	10	19	108	25
19	15	36	19	1	17	17	52	148	26
10	19	23	19	2	14	9	41	122	27
6	12	12	18	8	21	4	14	70	28
102	125	472	123	35	132	92	252	720	29
4 632	4 821	5 905	5 519	1 445	7 099	3 397	5 957	5 865	30
3 410	2 898	4 573	3 033	1 285	3 869	2 754	2 995	3 773	31
3 276	2 866	3 102	2 621	521	3 245	1 424	2 341	1 751	32
11 318	10 585	13 580	11 173	3 251	14 213	7 575	11 293	11 389	33

10. Wanderungsströme¹⁾²⁾ in Hessen 2009

Lfd. Nr.	Ziel- gebiet \ Herkunfts- gebiet	Herkunfts-					
		Lahn- Dill- Kreis	Limburg- Weilburg	Marburg- Biedenkopf	Vogelsberg- kreis	Kassel, documenta- Stadt	Fulda
1	Darmstadt, Wissenschaftsstadt	24	53	94	30	50	63
2	Frankfurt am Main, Stadt	226	274	459	160	196	220
3	Offenbach am Main, Stadt	44	42	46	20	32	39
4	Wiesbaden, Landeshauptstadt	87	232	83	36	49	58
5	Bergstraße	17	34	20	17	7	18
6	Darmstadt-Dieburg	59	46	54	18	26	37
7	Groß-Gerau	60	71	41	19	12	34
8	Hochtaunuskreis	98	194	81	37	29	31
9	Main-Kinzig-Kreis	66	68	89	135	36	307
10	Main-Taunus-Kreis	36	103	51	19	37	30
11	Odenwaldkreis	16	6	12	2	4	13
12	Offenbach	51	39	60	40	52	58
13	Rheingau-Taunus-Kreis	21	294	39	8	25	19
14	Wetteraukreis	225	65	156	244	47	62
15	Reg.-Bez. Darmstadt	1 030	1 521	1 285	785	602	989
16	Gießen	1 092	167	662	449	68	97
17	Lahn-Dill-Kreis	—	314	370	54	28	21
18	Limburg-Weilburg	286	—	41	14	7	11
19	Marburg-Biedenkopf	404	55	—	212	168	109
20	Vogelsbergkreis	36	15	158	—	32	305
21	Reg.-Bez. Gießen	1 818	551	1 231	729	303	543
22	Kassel, documenta-Stadt	26	14	200	47	—	124
23	Fulda	25	8	87	417	107	—
24	Hersfeld-Rotenburg	9	5	47	60	99	222
25	Kassel	20	12	54	22	3 105	33
26	Schwalm-Eder-Kreis	44	10	268	120	543	51
27	Waldeck-Frankenberg	45	8	285	28	241	28
28	Werra-Meißner-Kreis	6	1	26	11	239	22
29	Reg.-Bez. Kassel	175	58	967	705	4 334	480
30	Land Hessen	3 023	2 130	3 483	2 219	5 239	2 012
31	Andere Bundesländer	2 507	3 042	4 615	996	4 419	2 614
32	Ausland einschl. ungeklärt und ohne Angabe	1 391	1 012	2 167	390	1 872	1 000
33	Fortgezogene insgesamt	6 921	6 184	10 265	3 605	11 530	5 626

1) Ohne Wanderungen zwischen Gemeinden desselben Kreises und ohne Umzüge innerhalb der einzelnen Gemeinden. — 2) Siehe Hinweis: Methodische und begriffliche Erläuterungen.

nach Verwaltungsbezirken

gebiet									Lfd. Nr.
Hersfeld-Rotenburg	Kassel	Schwalm-Eder-Kreis	Waldeck-Frankenberg	Werra-Meißner-Kreis	Land Hessen	andere Bundesländer	Ausland einschl. ungeklärt und ohne Angabe	Zugezogene insgesamt	
17	16	23	24	14	5 081	3 172	2 408	10 661	1
99	67	116	95	42	15 562	16 523	19 012	51 097	2
17	13	13	10	7	4 602	2 106	4 134	10 842	3
45	35	19	28	8	5 260	6 902	3 683	15 845	4
9	8	26	8	14	2 104	5 510	1 815	9 429	5
12	8	18	17	17	6 902	3 416	2 782	13 100	6
19	16	27	9	19	4 707	3 702	3 097	11 506	7
11	10	20	15	10	5 659	3 034	2 693	11 386	8
53	27	28	31	16	6 665	4 208	3 106	13 979	9
14	14	21	14	17	6 146	3 201	2 344	11 691	10
3	5	5	6	2	1 294	1 140	596	3 030	11
22	22	28	13	11	7 363	4 053	3 265	14 681	12
14	17	9	12	33	3 727	2 550	1 492	7 769	13
32	31	53	33	19	6 598	2 867	2 114	11 579	14
367	289	406	315	229	81 670	62 384	52 541	196 595	15
71	52	96	121	34	4 978	4 144	3 086	12 208	16
15	18	30	41	3	2 790	2 061	1 180	6 031	17
7	8	8	16	3	1 992	2 587	913	5 492	18
53	96	277	353	22	3 230	4 471	2 391	10 092	19
49	14	92	19	9	1 742	732	325	2 799	20
195	188	503	550	71	14 732	13 995	7 895	36 622	21
160	3 003	901	310	406	5 733	4 686	2 033	12 452	22
261	33	54	27	30	1 939	2 471	980	5 390	23
—	49	222	26	132	1 187	1 501	369	3 057	24
58	—	674	265	323	4 876	2 551	737	8 164	25
222	674	—	330	122	2 857	1 552	571	4 980	26
42	243	285	—	31	1 621	2 087	667	4 375	27
133	239	146	33	—	1 097	1 522	418	3 037	28
876	4 241	2 282	991	1 044	19 310	16 370	5 775	41 455	29
1 438	4 718	3 191	1 856	1 344	115 712	92 749	66 211	274 672	30
1 571	2 790	1 926	2 525	1 659	89 247	—	—	—	31
524	796	552	732	463	64 021	—	—	—	32
3 533	8 304	5 669	5 113	3 466	268 980	—	—	—	33