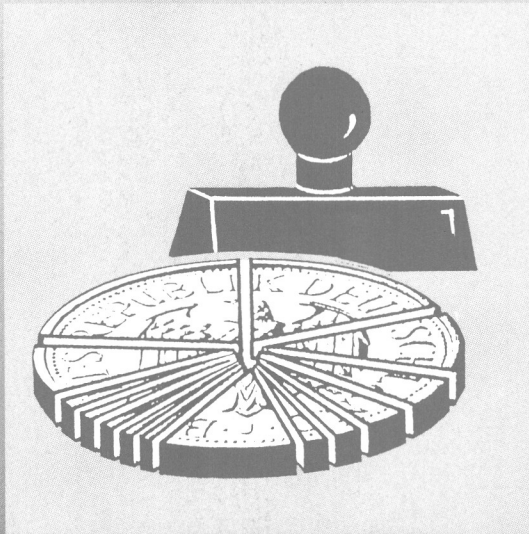


Statistisches Bundesamt

Finanzen und Steuern



Fachserie **14**

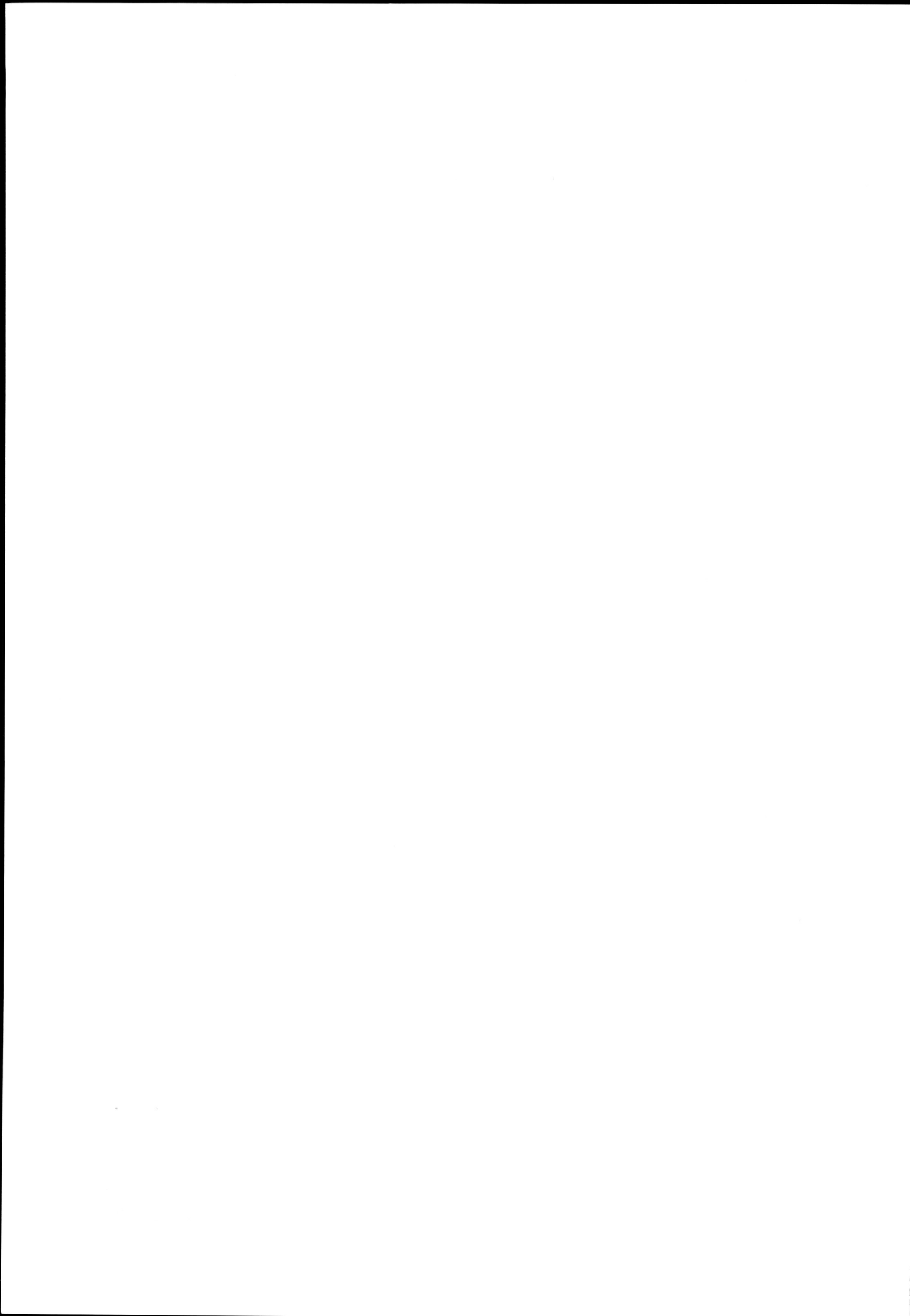
Reihe 9.2.1

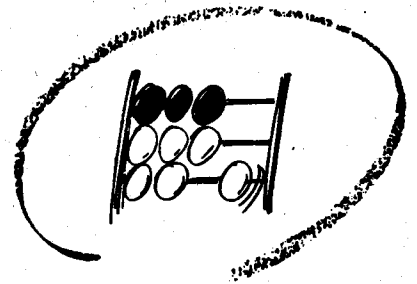
Absatz von Bier

April 1992

Gesamtdeutsche Ergebnisse!

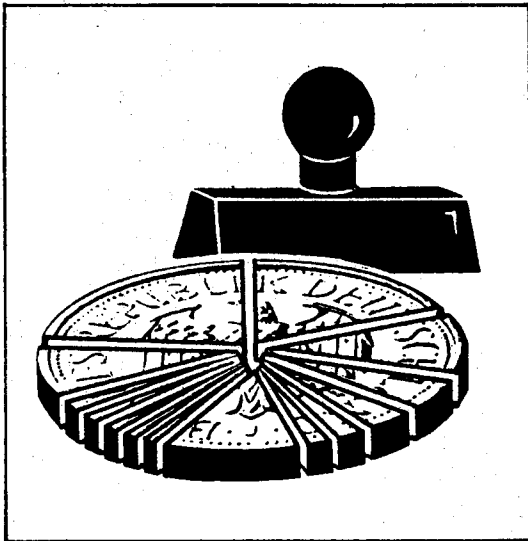
**METZLER
POESCHEL**





Statistisches Bundesamt

Finanzen und Steuern



Fachserie **14**

Reihe 9.2.1

Absatz von Bier

April 1992

Statistisches Bundesamt
Bibliothek - Dokumentation - Archiv

**METZLER
POESCHEL**

Herausgeber:

Statistisches Bundesamt
Gustav-Stresemann-Ring 11
6200 Wiesbaden 1

Zusammenstellung:

Rechenzentrum der Bundesfinanzverwaltung
bei der Oberfinanzdirektion Stuttgart
Ostendstraße 1
7000 Stuttgart 1

Verlag:

Metzler-Poeschel Stuttgart

Verlagsauslieferung:

Hermann Leins GmbH & Co. KG
Holzwiesenstr. 2
Postfach 11 52

7408 Kusterdingen

Telefon: 07071/33046
Telex: 7 262 891 mepo d
Telefax: 07071/33653

Erscheinungsfolge: monatlich

Erschienen im Juni 1992

Preis: DM 2,50

Bestellnummer: 2140921-92104

Copyright: Statistisches Bundesamt, Wiesbaden 1992
Vervielfältigung - außer für gewerbliche Zwecke -
mit Quellenangabe gestattet.

Umweltfreundliches Papier aus 100 % Altpapier.

Inhalt

	Seite
B u n d e s e r g e b n i s	
1 Bierausstoß im April	4
2 Bierausstoß Januar bis April	4
L ä n d e r e r g e b n i s s e	
3 Bierausstoß Januar bis April	5
Monatsergebnisse	
4 Bierausstoß nach Gattungen sowie Arten	
4.1 Insgesamt	5
4.2 Vollbier	6
4.3 Einfach/Schank- und Starkbier	6
5 Steuerpflichtiger Bierausstoß und Bierausstoß nach Gebindearten	7
6 Steuerfreier Bierausstoß nach Verwendungszwecken	8

Angaben für die Bundesrepublik Deutschland nach dem
Gebietsstand ab dem 3.10.1990.

Zeichenerklärung

- = nichts vorhanden
- . = Zahlenwert unbekannt oder geheimzuhalten
- 0 = weniger als die Hälfte von 1 in der letzten be-
setzten Stelle, jedoch mehr als nichts
- x = Tabellenfach gesperrt, weil Aussage nicht sinn-
voll

Abkürzungen

hl = Hektoliter RG = Raumgehalt

Abweichungen in den Summen durch Runden der Zahlen.

Abweichungen zu den in den Vorjahren veröffentlichten
Zahlen infolge von Korrekturen.

Die letzte Darstellung der Methoden dieser Statistik
ist in der Fachserie 14, Reihe 9.2.1. 'Absatz von
Bier, Dezember und Jahr 1991' enthalten.

1 Bierausstoß im April

Gegenstand der Nachweisung	April 1992		April 1991		Verän- derung in %
	hl	%	hl	%	
Insgesamt	10 336 773	100,0	10 172 166	100,0	+1,6
untergärig	8 793 289	85,1	8 620 379	84,7	+2,0
obergärig	1 543 484	14,9	1 551 787	15,3	-0,5
Einfach-/Schankbier	381 577	3,7	372 642	3,7	+2,4
untergärig	307 970	80,7	303 986	81,6	+1,3
obergärig	73 606	19,3	68 657	18,4	+7,2
Vollbier	9 871 342	95,5	9 711 016	95,5	+1,7
untergärig	8 406 818	85,2	8 231 094	84,8	+2,1
obergärig	1 464 524	14,8	1 479 922	15,2	-1,0
Starkbier	83 855	0,8	88 507	0,9	-5,3
untergärig	78 501	93,6	85 299	96,4	-8,0
obergärig	5 354	6,4	3 208	3,6	+66,9
Versteuert	9 647 794	93,3	9 531 989	93,7	+1,2
Steuerfrei	688 979	6,7	640 177	6,3	+7,6
Haustrunk	48 946	7,1	49 315	7,7	-0,7
Ausfuhr	627 063	91,0	575 720	89,9	+8,9
an ausl. Streitkräfte	12 970	1,9	15 142	2,4	-14,3
Gebindearten					
Fässer u. Container					
RG weniger als 5 hl	2 220 708	21,5	2 190 899	21,5	+1,4
Tankwagen u. Container					
RG 5 hl und mehr	264 978	2,6	210 668	2,1	+25,8
Andere Gebinde					
(insbes. Flaschen)	7 851 088	76,0	7 770 599	76,4	+1,0
Darunter versteuert in Einweggebinden 1)	791 288	x	760 220	x	x

2 Bierausstoß Januar - April

Gegenstand der Nachweisung	Jan. 92 - April 92		Jan. 91 - April 91		Verän- derung in %
	hl	%	hl	%	
Insgesamt	36 719 779	100,0	36 131 293	100,0	+1,6
untergärig	31 106 508	84,7	30 601 341	84,7	+1,7
obergärig	5 613 271	15,3	5 529 952	15,3	+1,5
Einfach-/Schankbier	1 338 347	3,6	1 277 976	3,5	+4,7
untergärig	1 119 380	83,6	1 042 283	81,6	+7,4
obergärig	218 966	16,4	235 694	18,4	-7,1
Vollbier	35 074 829	95,5	34 519 933	95,5	+1,6
untergärig	29 698 274	84,7	29 239 671	84,7	+1,6
obergärig	5 376 555	15,3	5 280 262	15,3	+1,8
Starkbier	306 604	0,8	333 384	0,9	-8,0
untergärig	288 854	94,2	319 388	95,8	-9,6
obergärig	17 750	5,8	13 996	4,2	+26,8
Versteuert	34 381 721	93,6	33 975 565	94,0	+1,2
Steuerfrei	2 338 058	6,4	2 155 729	6,0	+8,5
Haustrunk	195 669	8,4	195 137	9,1	+0,3
Ausfuhr	2 099 050	89,8	1 910 734	88,6	+9,9
an ausl. Streitkräfte	43 339	1,9	49 857	2,3	-13,1
Gebindearten					
Fässer u. Container					
RG weniger als 5 hl	7 926 009	21,6	7 689 930	21,3	+3,1
Tankwagen u. Container					
RG 5 hl und mehr	941 331	2,6	744 901	2,1	+26,4
Andere Gebinde					
(insbes. Flaschen)	27 852 444	75,9	27 696 464	76,7	+0,6
Darunter versteuert in Einweggebinden 1)	2 811 163	x	2 511 290	x	x

1) freiwillige Angabe

3 Bierausstoß Januar - April

Land	Gesamtbierausstoß		Veränderung in %	Steuerpfl. Bierausstoß		Veränderung in %
	Januar bis	April		Januar bis	April	
	1992	1991		1992	1991	
	hl			hl		
Baden- Württemberg	3 402 199	3 431 567	-0,9	3 294 471	3 340 200	-1,4
Bayern	8 900 965	9 211 047	-3,4	8 434 131	8 742 472	-3,5
Berlin	1 176 112	1 137 386	+3,4	1 167 864	1 123 285	+4,0
Brandenburg	109 988	50 093	+119,6	104 542	48 343	+116,3
Hessen	2 827 007	2 900 522	-2,5	2 653 518	2 743 317	-3,3
Mecklenburg- Vorpommern	363 762	276 656	+31,5	306 999	265 819	+15,5
Niedersachsen/ Bremen	3 673 987	3 619 628	+1,5	2 985 117	2 937 461	+1,6
Nordrhein- Westfalen	9 702 962	9 598 484	+1,1	9 361 788	9 305 913	+0,6
Rheinland- Pfalz	1 968 502	1 830 764	+7,5	1 882 423	1 763 481	+6,7
Saarland	1 002 819	995 914	+0,7	924 335	918 519	+0,6
Sachsen	1 357 305	980 228	+38,5	1 350 055	969 618	+39,2
Sachsen- Anhalt	263 345	260 119	+1,2	259 192	254 647	+1,8
Schleswig-Hol- stein/Hamburg	1 497 747	1 593 121	-6,0	1 205 006	1 324 581	-9,0
Thüringen	473 079	245 766	+92,5	452 280	237 910	+90,1
Deutschland	36 719 779	36 131 293	+1,6	34 381 721	33 975 565	+1,2

4 Bierausstoß nach Gattungen sowie Arten

4.1 Insgesamt

Land	Untergärig	Obergärig	Insgesamt	April 1991	Veränderung in %
			April 1992		
	hl				
Baden- Württemberg	865 745	98 069	963 815	993 315	-3,0
Bayern	1 830 063	603 603	2 433 666	2 562 998	-5,0
Berlin	328 012	12 999	341 011	315 907	+7,9
Brandenburg			34 800	7 655	+354,6
Hessen	682 754	99 235	781 989	815 666	-4,1
Mecklenburg- Vorpommern	117 909	-	117 909	74 917	+57,4
Niedersachsen/ Bremen	1 058 183	18 606	1 076 789	1 049 164	+2,6
Nordrhein- Westfalen	2 011 118	667 408	2 678 526	2 710 402	-1,2
Rheinland- Pfalz	542 720	14 631	557 351	523 432	+6,5
Saarland	271 508	15 413	286 921	281 799	+1,8
Sachsen	371 208	13 321	384 528	266 757	+44,1
Sachsen- Anhalt	75 673	-	75 673	71 023	+6,5
Schleswig-Hol- stein/Hamburg			456 980	435 794	+4,9
Thüringen	146 558	260	146 817	63 338	+131,8
Deutschland	8 793 289	1 543 484	10 336 773	10 172 166	+1,6

4 Bierausstoß nach Gattungen sowie Arten

4.2 Vollbier

Land	Untergärig	Obergärig	Zusammen April 1992	April 1991	Veränderung in %
	hl				
Baden- Württemberg	841 619	93 232	934 851	968 988	-3,5
Bayern	1 734 846	571 964	2 306 810	2 433 460	-5,2
Berlin	319 777	3 763	323 539	296 946	+9,0
Brandenburg				7 418	x
Hessen	545 135	73 092	618 227	641 271	-3,6
Mecklenburg- Vorpommern	111 956	-	111 956	71 221	+57,2
Niedersachsen/ Bremen	1 007 139	18 347	1 025 486	984 097	+4,2
Nordrhein- Westfalen	1 996 814	663 198	2 660 012	2 698 681	-1,4
Rheinland- Pfalz	528 523	14 486	543 009	519 116	+4,6
Saarland	266 408	15 413	281 821	281 192	+0,2
Sachsen	366 036	10 858	376 893	262 685	+43,5
Sachsen- Anhalt	.	-	.	66 582	x
Schleswig-Hol- stein/Hamburg			437 308	417 636	+4,7
Thüringen	145 465	259	145 724	61 722	+136,1
Deutschland	8 406 818	1 464 524	9 871 342	9 711 016	+1,7

4.3 Einfach/Schank- und Starkbier

Land	Einfach-/Schankbier		Veränderung in %	Starkbier		Veränderung in %
	April 1992	April 1991		April 1992	April 1991	
	hl			hl		
Baden- Württemberg	25 993	20 836	+24,7	2 971	3 490	-14,9
Bayern	98 598	100 823	-2,2	28 257	28 715	-1,6
Berlin	15 660	.	x	1 811	.	x
Brandenburg						x
Hessen	163 223	174 279	-6,3	539	115	+366,8
Mecklenburg- Vorpommern	.	-	x	.	3 695	x
Niedersachsen/ Bremen	31 412	37 018	-15,1	19 891	28 049	-29,1
Nordrhein- Westfalen	15 068	7 301	+106,4	3 446	4 420	-22,0
Rheinland- Pfalz	13 309	3 703	+259,4	1 033	613	+68,6
Saarland	4 555	.	x	546	.	x
Sachsen	763	.	x	6 872	.	x
Sachsen- Anhalt	.	.	x	.	.	x
Schleswig-Hol- stein/Hamburg	11 515	9 176	+25,5	8 158	8 983	-9,2
Thüringen	569	.	x	524	.	x
Deutschland	381 577	372 642	+2,4	83 855	88 507	-5,3

5 Steuerpflichtiger Bierausstoß und Bierausstoß nach Gebindearten

Land	Steuerpfl. Bierausstoß		Veränderung in %	Fässer u. Container RG weniger als 5 hl		Veränderung in %
	April 1992 April 1991			April 1992 April 1991		
	hl			hl		
Baden- Württemberg	936 130	967 420	-3,2	225 670	220 126	+2,5
Bayern	2 310 386	2 431 152	-5,0	451 182	447 992	+0,7
Berlin	338 221	310 585	+8,9	71 831	.	x
Brandenburg	33 173	7 220	+359,5	.	4 643	x
Hessen	731 897	766 681	-4,5	137 287	143 318	-4,2
Mecklenburg- Vorpommern	92 292	69 531	+32,7	.	.	x
Niedersachsen/ Bremen	860 504	848 551	+1,4	165 466	141 730	+16,7
Nordrhein- Westfalen	2 574 836	2 618 130	-1,7	794 085	819 554	-3,1
Rheinland- Pfalz	531 335	503 473	+5,5	174 685	177 348	-1,5
Saarland	259 414	261 360	-0,7	45 462	.	x
Sachsen	382 715	262 864	+45,6	38 160	23 408	+63,0
Sachsen- Anhalt	73 767	69 529	+6,1	11 458	13 591	-15,7
Schleswig-Hol- stein/Hamburg	382 547	354 519	+7,9	70 046	64 171	+9,2
Thüringen	140 577	60 974	+130,6	17 709	12 437	+42,4
Deutschland	9 647 794	9 531 989	+1,2	2 220 708	2 190 899	+1,4

Land	Tankwagen und Container RG 5 hl und mehr		Veränderung in %	Andere Gebinde (insbes. Flaschen)		Veränderung in %
	April 1992 April 1991			April 1992 April 1991		
	hl			hl		
Baden- Württemberg	15 529	43 173	-64,0	722 616	730 017	-1,0
Bayern	25 196	8 546	+194,8	1 957 288	2 106 460	-7,1
Berlin	42 032	.	x	227 148	204 074	+11,3
Brandenburg	.	-43 947	x	69 467	46 959	+47,9
Hessen	57 729	26 674	+116,4	586 972	645 673	-9,1
Mecklenburg- Vorpommern	.	.	x	97 902	65 928	+48,5
Niedersachsen/ Bremen	105 097	154 434	-31,9	806 225	753 000	+7,1
Nordrhein- Westfalen	22 661	37 289	-39,2	1 861 780	1 853 559	+0,4
Rheinland- Pfalz	12 120	4 527	+167,7	370 546	341 557	+8,5
Saarland	-5 937	.	x	247 396	236 286	+4,7
Sachsen	-7 050	2 708	x	353 419	240 641	+46,9
Sachsen- Anhalt	2 563	1 685	+52,1	61 652	55 747	+10,6
Schleswig-Hol- stein/Hamburg	21 249	-65 740	x	365 685	437 363	-16,4
Thüringen	6 119	-2 433	x	122 989	53 334	+130,6
Deutschland	264 978	210 668	+25,8	7 851 088	7 770 599	+1,0

6 Steuerfreier Bierausstoß nach Verwendungszwecken

Land	Insgesamt		Veränderung in %	Haustrunk		Veränderung in %
	April 1992 April 1991			April 1992 April 1991		
	hl			hl		
Baden- Württemberg	27 684	25 895	+6,9	5 841	5 948	-1,8
Bayern	123 280	131 846	-6,5	24 974	25 919	-3,6
Berlin	2 790	5 322	-47,6	1 115	.	x
Brandenburg	1 626	435	+273,6	.	435	x
Hessen	50 091	48 985	+2,3	2 554	2 551	+0,1
Mecklenburg- Vorpommern	25 617	5 385	+375,7	.	.	x
Niedersachsen/ Bremen	216 285	200 612	+7,8	.	.	x
Nordrhein- Westfalen	103 690	92 272	+12,4	5 510	3 130	+76,0
Rheinland- Pfalz	26 016	19 958	+30,4	1 629	1 738	-6,3
Saarland	27 507	20 439	+34,6	876	826	+6,1
Sachsen	1 813	3 893	-53,4	.	.	x
Sachsen- Anhalt	1 906	1 494	+27,5	.	724	x
Schleswig-Hol- stein/Hamburg	74 433	81 275	-8,4	1 101	1 211	-9,1
Thüringen	6 241	2 365	+163,9	587	949	-38,1
Deutschland	688 979	640 177	+7,6	48 946	49 315	-0,7

Land	Ausfuhr		Veränderung in %	An ausländ. Streitkräfte		Veränderung in %
	April 1992 April 1991			April 1992 April 1991		
	hl			hl		
Baden- Württemberg	20 288	18 032	+12,5	1 556	1 915	-18,8
Bayern	94 976	102 273	-7,1	3 329	3 654	-8,9
Berlin	1 146	.	x	529	.	x
Brandenburg	.	.	x	.	.	x
Hessen	46 327	44 777	+3,5	1 211	1 657	-26,9
Mecklenburg- Vorpommern	25 230	.	x	.	.	x
Niedersachsen/ Bremen	213 754	197 074	+8,5	.	.	x
Nordrhein- Westfalen	96 061	86 184	+11,5	2 119	2 958	-28,4
Rheinland- Pfalz	21 760	15 623	+39,3	2 627	2 597	+1,2
Saarland	26 620	.	x	10	.	x
Sachsen	.	1 456	x	.	.	x
Sachsen- Anhalt	656	.	x	.	.	x
Schleswig-Hol- stein/Hamburg	73 332	80 065	-8,4	1	.	x
Thüringen	.	.	x	.	.	x
Deutschland	627 063	575 720	+8,9	12 970	15 142	-14,3

Fachserie 14: Finanzen und Steuern

Reihe 1: Haushaltsansätze

Reihe eingestellt (es wird jährlich nur noch eine Kommentierung in „Wirtschaft und Statistik“ veröffentlicht).

Reihe 2: Vierteljährliche Kassenergebnisse der öffentlichen Haushalte

Der vierteljährliche Bericht gliedert die kassenmäßigen Ausgaben und Einnahmen von Bund, Lastenausgleichsfonds, ERP-Sondervermögen, Ländern, Gemeinden und Gemeindeverbänden nach Arten und Körperschaftsgruppen. Darüber hinaus werden die Ausgaben für Baumaßnahmen nach ausgewählten Aufgabenbereichen aufgeschlüsselt; die kassenmäßigen Steuereinnahmen und der Schuldenstand der Gebietskörperschaften sind in gesonderten Übersichten dargestellt.

In dem Bericht für das 2., 3. und 4. Vierteljahr werden auch kumulierte Ergebnisse (Halbjahr, Dreivierteljahr, Jahr) veröffentlicht.

Reihe 3: Rechnungsergebnisse

In dieser Reihe erscheinen jährlich nach Aufgabenbereichen, Ausgabe-/Einnahmearten und Ländern gegliederte Berichte über die Rechnungsergebnisse

des öffentlichen Gesamthaushalts (Reihe 3.1) und der kommunalen Haushalte (Reihe 3.3).

Daneben erfolgt für einzelne wichtige Aufgabenbereiche eine tiefere funktionale Aufgliederung der Jahresrechnungsergebnisse der öffentlichen Haushalte, und zwar für

Bildung, Wissenschaft und Kultur (Reihe 3.4), Soziale Sicherung und Gesundheit, Sport, Erholung (Reihe 3.5).

Ergebnisse der Hochschulfinanzstatistik werden in der Fachserie 11 „Bildung und Kultur“, Reihe 4.5 „Finanzen der Hochschulen“ veröffentlicht.

Reihe 4: Steuerhaushalt

Die vierteljährlichen Berichte (4. Vierteljahr mit Jahresergebnis) enthalten Angaben über die kassenmäßigen Steuereinnahmen des Bundes, der Länder und der Gemeinden und Gemeindeverbände nach Ländern und Steuerarten sowie über die Verteilung im Rahmen des Steuerverbundes. Zum Jahresergebnis werden ergänzend methodische Erläuterungen mit Hinweisen auf Zahlungsweise, Zahlungstermine und Tarife der ergiebigsten Steuern gebracht.

Reihe 4.S: Sonderbeiträge

Reihe 4.S.1: Kassenmäßige Steuereinnahmen 1977 bis 1987

Dieser Bericht enthält für die Jahre 1977 bis 1987 nach Ländern gegliederte Angaben über das jährliche Aufkommen an Einzelsteuern und deren Verteilung auf die Körperschaften

Bund, (Europäische Gemeinschaften) Länder und Gemeinden/Gv. Für den gemeindlichen Bereich sind die Daten darüber hinaus nach kreisfreien Städten, kreisangehörigen Gemeinden und Landkreisen unterteilt. In langen Reihen wird ein Überblick über die Einnahmeentwicklung seit 1950 gegeben.

Reihe 5: Schulden der öffentlichen Haushalte

In der jährlichen Veröffentlichung werden Angaben über den Stand der Schulden von Bund, Lastenausgleichsfonds, ERP-Sondervermögen, Ländern, Gemeinden, Gemeindeverbänden, Zweckverbänden und sonstigen juristischen Personen zwischengemeindlicher Zusammenarbeit nach Arten und Fälligkeit sowie über Bürgschaften, Garantien und sonstige Gewährleistungen dieser Körperschaften gebracht. Außerdem werden die Schuldenaufnahmen und Tilgungen nachgewiesen.

Reihe 6: Personal des öffentlichen Dienstes

Die jährliche Veröffentlichung enthält Angaben über die Zahl der Beschäftigten am Stichtag 30. Juni bei Bund, Ländern, Gemeinden und Gemeindeverbänden, kommunalen Zweckverbänden, der Deutschen Bundesbahn und der Deutschen Bundespost (unmittelbarer öffentlicher Dienst); bei der Bundesanstalt für Arbeit, den Sozialversicherungsträgern und den Trägern der Zusatzversorgung von Bund, Ländern und Gemeinden/ Gemeindeverbänden (mittelbarer öffentlicher Dienst), sowie bei rechtlich selbständigen Einrichtungen für Wissenschaft, Forschung und Entwicklung des öffentlichen oder privaten Rechts, die auf Dauer überwiegend öffentlich finanziert werden, sofern die Zuwendungen den Betrag von 300 000 DM jährlich übersteigen, und rechtlich selbständigen öffentlichen Versorgungs-, Entsorgungs- und Verkehrsunternehmen.

Ab 1986 wird das Personal jährlich nach Art, Umfang und Dauer des Dienstverhältnisses, Aufgabenbereich, Geschlecht, Laufbahngruppe, Einstufung und Alter erfaßt. Über die Empfänger von Versorgungsbezügen nach beamtenrechtlichen Vorschriften werden für Bund und Länder Eckzahlen dargestellt. In jedem dritten Jahr werden zusätzlich die ehemaligen Besoldungsgruppen erfaßt, in jedem sechsten Jahr der kommunale Bereich.

Reihe 7: Einkommen- und Vermögensteuer

In dreijährlicher Folge werden – unter Auswertung der steuerlichen Veranlagungsergebnisse – folgende Steuerstatistiken herausgegeben:

7.1 Einkommensteuer

Der Bericht gibt Aufschlüsse über die Höhe und Struktur der Einkünfte, die Besteuerung des erfaßten Einkommens sowie über Sonderausgaben, außergewöhnliche Belastungen und Sondervergünstigungen der zur Einkommensteuer veranlagten natürlichen Personen. Ferner sind die Einkünfte aller Lohn- und Einkommensteuerepflichtigen in einer steuerlichen Einkommenspyramide dargestellt. Daneben werden aufgrund einheitlicher Gewinnfeststellung die Einkünfte und Sondervergünstigungen von Personengesellschaften/ Gemeinschaften nachgewiesen.

Fachserie 14: Finanzen und Steuern

7.2 Körperschaftsteuer

Die Veröffentlichung gibt einen Überblick über Höhe, Verteilung und Besteuerung des steuerlich erfaßten Einkommens der Körperschaften. Das Einkommen und die Steuerschuld der Körperschaftsteuerpflichtigen werden u.a. in der Gliederung nach Rechtsformen, Größenklassen des Gesamtbetrags der Einkünfte und im 6-jährigen Turnus nach Wirtschaftszweigen bis einschließlich 1977 (ab 1983 siehe Reihe 7. S. 1) veröffentlicht.

7.3 Lohnsteuer

Die Angaben in dieser Veröffentlichung beziehen sich auf den Bruttolohn und die Lohnsteuer der veranlagten und nichtveranlagten Lohnsteuerpflichtigen in der Gliederung nach Größenklassen des Bruttolohns und der Einkünfte aus nichtselbständiger Arbeit, Steuerklassen und Geschlecht.

7.4 Vermögensteuer

Die Veröffentlichung (Erscheinungsfolge: 3jährlich) enthält Angaben über Zusammensetzung und Höhe des Vermögens der zur Vermögensteuer veranlagten Steuerpflichtigen. Die Schichtung des Vermögens wird für die natürlichen Personen u.a. in Verbindung mit ihrer Beteiligung am Erwerbsleben und der Haushaltsgröße der Veranlagungsgemeinschaft dargestellt, für die nichtnatürlichen Personen in Verbindung mit Rechtsformen.

7.5 Einheitswerte

7.5.1 Einheitswerte der gewerblichen Betriebe

Der in 3jähriger Folge erscheinende Bericht vermittelt einen Einblick in Umfang und Struktur des bewerteten Betriebsvermögens. Auf der Grundlage der Vermögensaufstellung zur Ermittlung des Einheitswerts des gewerblichen Betriebs oder des einem freien Beruf dienenden Vermögens wird der nach bewertungsrechtlicher Abgrenzung festgestellte Vermögens- und Kapitalaufbau in tiefer Gliederung nach Wirtschaftszweigen sowie nach Rechtsformen und Einheitswertgruppen nachgewiesen.

Reihe 7. S: Sonderbeiträge

7.S.1: Wirtschaftliche Gliederung der Einkommen- und Körperschaftsteuerpflichtigen

Diese Veröffentlichung (Erscheinungsfolge: 6jährlich) enthält Angaben über die steuerlichen Einkünfte und die Einkommen- und Körperschaftsteuer von natürlichen Personen und Personengesellschaften/Gemeinschaften aus der Einkommensteuerstatistik sowie von juristischen Personen aus der Körperschaftsteuerstatistik nach Wirtschaftsbereichen.

Reihe 8: Umsatzsteuer

Die zweijährlich erscheinende Veröffentlichung enthält Angaben über Steuerpflichtige, steuerbaren Umsatz und Umsatzsteuer in tiefer Gliederung nach Wirtschaftszweigen, z.T. kombiniert mit Umsatzgrößenklassen und Rechtsformen. Ferner werden u.a. Angaben über steuerfreie und steuerpflichtige Umsätze (nach Art der Steuersätze), über Umsatzsteuer vor Abzug der Vorsteuer und abziehbare Vorsteuer gemacht. Darüber hinaus erfolgt der Nachweis der Steuerpflichtigen, des Umsatzes und der Umsatzsteuer nach kreisfreien Städten und Landkreisen.

Reihe 9: Verbrauchsteuern

9.1 Tabaksteuer

9.1.1 Absatz von Tabakwaren und Zigarettenhüllen (vierteljährlich). Im Bericht für das 4. Vierteljahr wird auch das Jahresergebnis veröffentlicht.

9.1.2 Tabakgewerbe (jährlich). Mit einem Überblick über Herstellung, Einfuhr und Absatz von Tabakwaren.

9.2 Biersteuer

9.2.1 Absatz von Bier (monatlich). In den Berichten für September und Dezember wird auch das Ergebnis für das Braujahr (1.10. – 30.9.) bzw. Kalenderjahr veröffentlicht.

9.2.2 Brauwirtschaft (jährlich). Mit Angaben über Braustätten und ihre Erzeugung.

9.3 Mineralölsteuer

Der jährlich erscheinende Bericht bringt Nachweisungen über die versteuerten Mengen und die Verwendung von steuerbegünstigtem Mineralöl.

9.4 Branntweinmonopol

In jährlicher Folge werden Brennereien, Alkoholerzeugung und -absatz, Ein- und Ausfuhr von Branntwein und Branntweinerzeugnissen sowie Einnahmen aus dem Branntweinmonopol nachgewiesen.

9.5 Schaumweinsteuer

Der Jahresbericht enthält Angaben über die Schaumweinhersteller, ihren Absatz sowie über das Steuersoll.

9.6 Kleinere Verbrauchsteuern

Je ein Bericht wird jährlich über die Besteuerung von Salz und Zucker veröffentlicht.

Reihe 10: Realsteuern

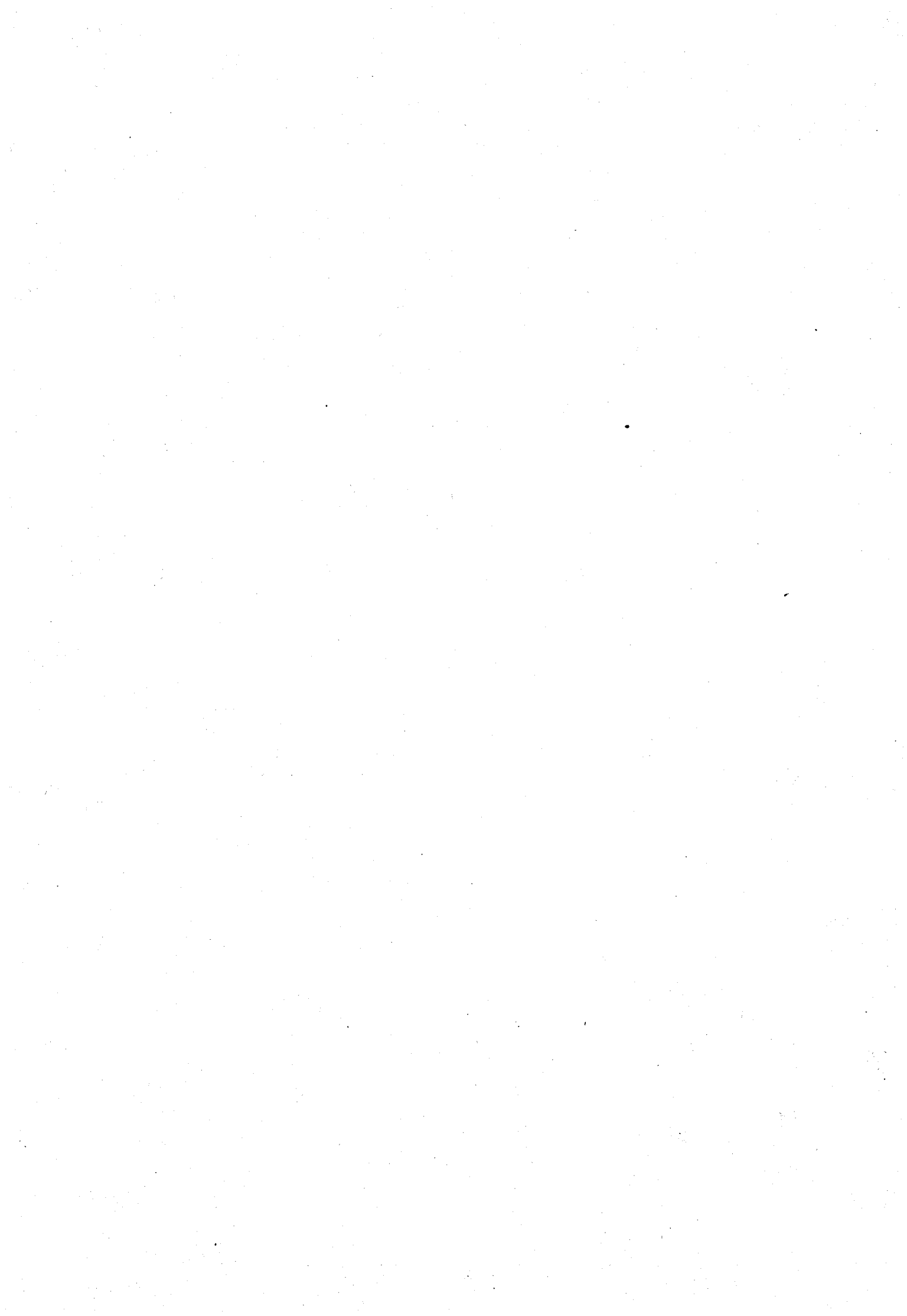
10.1 Realsteuervergleich

Der jährliche Bericht umfaßt Angaben über Istaufkommen, Grundbeträge, gewogene Durchschnittshebesätze und Hebesatzstreuung bei den einzelnen Realsteuern sowie über den Gemeindeanteil an der Einkommensteuer und die an Bund und Länder abgeführte Gewerbesteuerumlage. Außerdem werden Steuerkraftberechnungen für die einzelnen kreisfreien Städte, die kreisangehörigen Gemeinden mit 50 000 Einwohnern und mehr und die nach Landkreisen zusammengefaßten kreisangehörigen Gemeinden veröffentlicht.

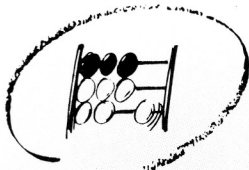


STATISTISCHES BUNDESAMT
GUSTAV-STRESEMANN-RING 11
6200 WIESBADEN 1

Veröffentlichungen und Prospekte sind durch den Verlag METZLER-POESCHEL, Verlagsauslieferung Hermann Leins, Postfach 11 52, 7408 Kusterdingen, erhältlich.







Statistisches Bundesamt

**40 Jahre Geschichte im geteilten Deutschland.
Wissen als Ausgangspunkt für das Leben in
einer neuen Gemeinschaft.**

Im Trabi durch die Zeit

40 Jahre Leben in der DDR

**Der Blick zurück - vom Leben in einer sozialistisch
geregelten Gesellschaftsordnung, den Problemen,
Wünschen und Hoffnungen der Menschen im
anderen Teil Deutschlands.**

1992, 341 Seiten, 134 Fotos, DM 29,80
71 farbige Grafiken, Best.-Nr. 1010910
kartoniert, ISBN 3-8246-0330-6

**Beide Bücher kartoniert im Schubert erhältlich,
jetzt zum SONDERPREIS DM 39,80
Best.-Nr. 1010920 · ISBN 3-8426 0337-3**

Im Zug der Zeit

Ein Bilderbogen durch vier Jahrzehnte

*Dieses Buch will sich nicht als politische oder wirtschafts-
wissenschaftliche Retrospektive eines Landes verstanden
wissen, sondern zeigt die Bilder des täglichen Lebens mit
ihren dynamischen Veränderungen von 1949 bis 1989.*

1989, 304 Seiten, 169 Fotos, DM 48,-
79 farbige Grafiken, Best.-Nr. 1010900
Leinen mit Schutzumschlag ISBN 3-8246-0029-3

**METZLER
POESCHEL**