

**PRODUZIERENDES GEWERBE**

**FACHSERIE**

**4**

**Reihe 2.2**

**Auftragseingang und Umsatz  
im Verarbeitenden Gewerbe**

**Auftragseingang und Auftragsbestand  
im Bauhauptgewerbe**

**– Indizes –**

**Oktober 1987**



**HERAUSGEBER: STATISTISCHES BUNDESAMT WIESBADEN**

**VERLAG: W. KOHLHAMMER GMBH STUTTGART UND MAINZ**

Geschätzte Korrekturen der vorläufigen Indizes

Das Statistische Bundesamt berechnet monatlich einen vorläufigen und einen berichtigten Auftragseingangsindex. Zusätzlich werden geschätzte Korrekturen der vorläufigen Indexberechnungen für die zusammenfassenden Wirtschaftsgliederungen bekanntgegeben. Die Schätzungen werden mit einem Regressions-schätzverfahren durchgeführt, das auf einem engen korrelativen Zusammenhang zwischen den Veränderungs-raten der Indizes zum Vormonat und den Korrekturen im Berichtsmonat beruht. Die Berechnungen über einen längeren Zeitraum haben gezeigt, daß durch dieses Verfahren überwiegend eine Verbesserung der Aussagekraft der vorläufigen Auftragseingangsindizes im Hinblick auf die Beurteilung der konjunkturellen Lage erreicht wird.

Index des Auftragseingangs für das Verarbeitende Gewerbe  
Wertindex 1980 = 100  
Berichtsmonat Oktober 1987

Wirtschaftsgliederung	Vorläufiger Index	Geschätzte Korrektur in Indexpunkten
Verarbeitendes Gewerbe	138,8	0
Grundstoff- und Produktionsgütergewerbe	128,6	0
Investitionsgüter produzierendes Gewerbe	144,5	+ 0,1
Verbrauchsgüter produzierendes Gewerbe	139,4	- 0,3

Die berichtigten Indizes werden wie bisher im darauffolgenden Monat zusammen mit der nächsten vorläufigen Berechnung herausgegeben.



Ergebnisse für die in der vorliegenden Fachserie nicht publizierten Viersteller der "Systematik der Wirtschaftszweige, Fassung für die Statistik im Produzierenden Gewerbe (SYPRO)" können direkt beim Statistischen Bundesamt - Gruppe IV A - telefonisch 06121/75-2493 oder schriftlich erfragt werden.



Ausgewählte Indizes des Auftragseingangs und des Umsatzes für das Verarbeitende Gewerbe verbreitet das Statistische Bundesamt mit seinem SOfORTDIENST FÜR DIE WIRTSCHAFT aktuell über BILDschIRMTEXT. Die Seiten sind mit \*4848460# direkt abrufbar.



Für Benutzer der amtlichen Statistik steht als Service-Einrichtung des Statistischen Bundesamtes das EDV-gestützte STATISTISCHE INFORMATIONSSYSTEM DES BUNDES (STATIS-BUND) zur Verfügung. Es enthält ausgewählte statistische Zeitreihen und bietet die Möglichkeit, eigene Auswertungen, Berechnungen und mathematisch-statistische Analysen durchzuführen. Alle Zeitreihen können auch auf Magnetband bezogen werden. Die Indizes des Auftragseingangs und des Umsatzes für das Verarbeitende Gewerbe und des Auftragseingangs und Auftragsbestands für das Bauhauptgewerbe sind als Originalwerte und als kalender- und saisonbereinigte Werte als Zeitreihen im Statistischen Informationssystem gespeichert.

Herausgeber:  
Statistisches Bundesamt  
Gustav-Stresemann-Ring 11  
6200 Wiesbaden 1

Erscheinungsfolge: monatlich  
Erschienen im Januar 1988  
Preis: DM 8,-  
Bestellnummer: 2040220 - 87110

Auslieferung  
Verlag W. Kohlhammer GmbH  
Abt. Veröffentlichungen des Statistischen Bundesamtes  
Philipp-Reis-Str. 3  
6500 Mainz 42

Nachdruck - auch auszugsweise - nur mit Quellenangabe unter Einsendung eines Beleg-exemplares gestattet.



# I n h a l t

	Seite
<b>T e x t t e i l</b>	
1 Einführung .....	4
2 Aktuelle Ergebnisse .....	6
3 Grafische Darstellungen .....	7
<b>T a b e l l e n t e i l</b>	
1 Auftragseingang im Verarbeitenden Gewerbe	
1.1 Originalwert	
Wertindex .....	12
Volumenindex .....	18
1.2 Kalender- und saisonbereinigter Wert	
Wertindex .....	22
Volumenindex .....	23
2 Umsatz im Verarbeitenden Gewerbe	
2.1 Originalwert	
Wertindex .....	24
Volumenindex .....	30
2.2 Kalender- und saisonbereinigter Wert	
Wertindex .....	34
Volumenindex .....	35
3 Auftragseingang im Bauhauptgewerbe	
3.1 Originalwert	
Wertindex .....	36
Volumenindex .....	36
3.2 Kalender- und saisonbereinigter Wert	
Wertindex .....	38
Volumenindex .....	38
4 Auftragsbestand im Bauhauptgewerbe	
4.1 Originalwert	
Wertindex .....	39
Volumenindex .....	39
4.2 Saisonbereinigter Wert	
Wertindex .....	40
Volumenindex .....	40

Die Angaben beziehen sich auf das Bundesgebiet; sie schließen Berlin (West) ein.

Alle Zahlen des letzten Berichtszeitraumes gelten als vorläufig. Abweichungen gegenüber früher veröffentlichten Zahlen ergeben sich durch inzwischen erfolgte Berichtigungen.

### Abkürzungen bei den Kurzbezeichnungen der Wirtschaftszweige

ADV-GERÄTE U. -EINR.	= Automatische Datenver- arbeitungsgерäte und -einrichtungen	H.V.	= Herstellung von
ANG	= anderweitig nicht genannt	IND.	= industrieller
ANSCHL.	= anschließender	LANDW.	= Landwirtschaft
BAUMASCH.	= Baumaschinen	LANDWIRTSCHAFTL.	= landwirtschaft- licher
CHEM.	= chemisch	L. METALLKON- STRUKT.	= Leichtmetallkon- struktionen
CHEM. GRUNDSTF.	= chemischen Grund- stoffen	M.	= mit
D.	= der/die	M. ANSCHL. WEITERVERARB.	= mit anschließender Weiterverarbeitung
EBM.	= Eisen-, Blech-, Metall-	NAHR.-	= Nahrungs-
EINR.	= Einrichtungen	NE	= Nichteisen-
EINSCHL.	= einschließlich	OH.	= ohne
ELEKTRIZ. ER- ZEUGUNG	= Elektrizitätser- zeugung	OH. GRUBENAUSB.	= ohne Grubenausbaukon- struktionen
F.	= für	PHONOTECHN.	= Phonotechnischen
GEWERBL.	= gewerblicher	SPEZ. PAPIEREN	= Spezialpapieren
GEW. U.	= Gewinnung und Verar- beitung von	U.	= und
VERARB. V.	= großformatige	U. AE.	= und ähnliche
GR.	= Herstellung und Verar- beitung von	USW.	= und so weiter
H.U. VERARB. V.		VERÄEND.	= Veränderung
		VERTLG.	= Verteilung

## Einführung

Auftragseingangsindizes für das Verarbeitende Gewerbe und Auftragseingangs- und Auftragsbestandsindizes für das Bauhauptgewerbe sind Frühindikatoren zur Analyse und Prognose der Konjunkturentwicklung in diesen wichtigen Wirtschaftsbereichen des Produzierenden Gewerbes. Für das Verarbeitende Gewerbe wird als ergänzende Information ein dem Auftragseingangsindex entsprechender Umsatzindex veröffentlicht.

R e c h t s g r u n d l a g e für die Datenerhebung ist das Gesetz über die Statistik im Produzierenden Gewerbe in der Fassung der Bekanntmachung vom 30.5.1980 (Bundesgesetzblatt - BGBl. I S. 641), in Verbindung mit dem Gesetz über die Statistik für Bundeszwecke (Bundesstatistikgesetz - BStatG) vom 22.1.1987 (BGBl. I S. 462, 565) und der Verordnung zur Änderung statistischer Rechtsvorschriften (Statistikbereinigungsverordnung) vom 14.9.1984 (BGBl. I S. 1247). Die Erhebung der Daten erfolgt durch die Statistischen Landesämter, die Indexberechnungen werden vom Statistischen Bundesamt durchgeführt.

### 1 Indizes des Auftragseingangs und des Umsatzes für das Verarbeitende Gewerbe

Auftragseingang und Umsatz im Verarbeitenden Gewerbe werden im Rahmen des Monatsberichts für Betriebe im Bergbau und im Verarbeitenden Gewerbe erhoben. Der B e r i c h t s - k r e i s umfaßt Betriebe des Bergbaus und des Verarbeitenden Gewerbes von Unternehmen des Produzierenden Gewerbes mit im allgemeinen 20 Beschäftigten und mehr sowie Betriebe des Bergbaus und des Verarbeitenden Gewerbes mit im allgemeinen 20 Beschäftigten und mehr von Unternehmen außerhalb des Produzierenden Gewerbes. Auftragseingang und Umsatz werden in der Gliederung der "Systematik der Wirtschaftszweige, Ausgabe 1979, Fassung für die Statistik im Produzierenden Gewerbe (SYPRO)" nach fachlichen Betriebsteilen erfaßt und ausgewertet.

Auftragseingang ist definiert als der Wert (ohne Umsatzsteuer) aller im Berichtsmonat vom Betrieb fest akzeptierten Aufträge auf Lieferung selbst hergestellter oder in Lohn-

arbeit gefertigter Erzeugnisse. Umsatz ist der Wert (ohne Umsatzsteuer) aller im Berichtsmonat abgerechneten Lieferungen und Leistungen an Dritte.

Die Indizes werden als Wertindizes und als Volumenindizes dargestellt. Zur Berechnung der Volumenindizes aus den Wertindizes werden Preisindizes für gewerbliche Produkte (Inlands-Auftragseingang und -Umsatz) sowie Preisindizes für die Ausfuhr (Auslands-Auftragseingang und -Umsatz) verwendet. Die vorliegenden Indizes auf Basis 1980 sind nach einem reinen Maßzahlenkonzept berechnet, d.h. es wird für die Zusammenfassungen (Hauptgruppen und Verarbeitendes Gewerbe) eine Totalgewichtung der vorliegenden Einzelreihen vorgenommen.

In den Tabellen 1.1 und 2.1 werden die O r i g i n a l i n d i z e s des Auftragseingangs und des Umsatzes für ausgewählte Wirtschaftszweige des Verarbeitenden Gewerbes ohne Nahrungs- und Genußmittelgewerbe veröffentlicht. Die Auswahl der Zweige für Auftragseingangs- und Umsatzindizes ist identisch und repräsentiert rd. 82 % des Gesamtumsatzes des Verarbeitenden Gewerbes ohne Nahrungs- und Genußmittelgewerbe im Basisjahr 1980.

Die Tabellen 1.2 und 2.2 enthalten die k a l e n d e r - u n d s a i s o n b e r e i n i g t e n Indizes des Auftragseingangs und des Umsatzes für eine - im Vergleich zu den Originalindizes engere - Auswahl von Wirtschaftszweigen des Verarbeitenden Gewerbes. Dabei erfolgt die Ausschaltung von Kalender- und Saisoneinflüssen aus den Originalindizes nach dem Berliner Verfahren (Version 4) des Statistischen Bundesamtes.1)

### 2 Indizes des Auftragseingangs und des Auftragsbestands für das Bauhauptgewerbe

Die Erhebung des Auftragseingangs und des Auftragsbestands im Bauhauptgewerbe erfolgt im Rahmen des Monatsberichts im Bauhauptgewerbe. Der B e r i c h t s k r e i s um-

1) Nourney M.: "Umstellung der Zeitreihenanalyse" in Wirtschaft und Statistik 11/1983, S. 841 ff.

faßt die Betriebe des Bauhauptgewerbes von Unternehmen des Produzierenden Gewerbes mit 20 Beschäftigten und mehr, die Betriebe des Bauhauptgewerbes mit 20 Beschäftigten und mehr von Unternehmen außerhalb des Produzierenden Gewerbes sowie alle Arbeitsgemeinschaften.

Die Gliederung der Ergebnisse erfolgt nach Bauarten und Auftraggebern.

Auftragseingang ist definiert als der Wert (ohne Umsatzsteuer) aller im Berichtsmonat vom Betrieb fest akzeptierten Aufträge für Bauleistungen. Auftragsbestand ist der Wert (ohne Umsatzsteuer) aller akzeptierten, noch nicht ausgeführten Aufträge für Bauleistungen am Ende des Berichtsvierteljahres.

Die Indizes für das Bauhauptgewerbe werden als Wertindizes und als Volumenindizes dargestellt. Zur Deflationierung der Wertindizes werden Meßzahlen für Bauleistungspreise und Preisindizes für Bauwerke verwendet.

Die Tabellen 3.1 und 4.1 enthalten die Originalindizes des Auftragseingangs und des Auftragsbestands für das Bauhauptgewerbe.

In Tabelle 3.2 wird der kalender- und saisonbereinigte Index des Auftragseingangs, in Tabelle 4.2 der saisonbereinigte Index des Auftragsbestands nach dem Berliner Verfahren (Version 4) veröffentlicht. Im Gegensatz zu Monatsreihen nimmt das Berliner Verfahren (Version 4) für Quartalsdaten keine Kalendereinigung vor.

Vergleichswerte für zurückliegende Berichtszeiträume auf Basis 1980 = 100 sind in Arbeitsunterlagen für das Verarbeitende Gewerbe und das Bauhauptgewerbe enthalten, die direkt vom Statistischen Bundesamt (Gruppe IV A) bezogen werden können.

### Aktuelle Ergebnisse

Der Index des Auftragseingangs für das V e r a r b e i t e n d e G e w e r b e lag im Oktober 1987 wertmäßig um 1,1 % über dem entsprechenden Vorjahresniveau. Die Bestellungen aus dem Inland erhöhten sich um 0,3 %, die Exportorders überstiegen den Vorjahresstand um 2,5 %.

Gegenüber September 1987 wurden an das Verarbeitende Gewerbe insgesamt 1,9 % mehr Aufträge vergeben (Inland: + 1,8 %, Ausland: + 2,1 %).

Die im Verarbeitenden Gewerbe getätigten Umsätze überstiegen den Vorjahreswert um 0,5 %. Während sich die Auslandsumsätze um 3,6 % erhöhten, sanken die im Inlandsgeschäft erzielten Umsätze um 1,2 %.

In den einzelnen Hauptgruppen des Verarbeitenden Gewerbes verlief die Bestellentwicklung unterschiedlich. Das Grundstoff- und Produktionsgütergewerbe registrierte aufgrund gestiegener Auslandsorders (+ 8,3 %) einen Bestellzuwachs von insgesamt 2,0 %. Die Inlandsaufträge waren dagegen um 1,4 % rückläufig. Im Investitionsgüter produzierenden Gewerbe gingen ebenfalls 2,0 % mehr Aufträge ein. Maßgeblich hierfür waren die Bestellungen inländischer Kunden (+ 2,8 %). Ausländische Kunden orderten 0,7 % mehr Erzeugnisse des Investitionsgüter produzierenden Gewerbes. Das Verbrauchsgüter produzierende Gewerbe verzeichnete dagegen infolge 2,4 % niedrigerer Inlandsbestellungen und 1,3 % niedrigerer Auslandsorderseinen Bestellrückgang von insgesamt 2,2 %.

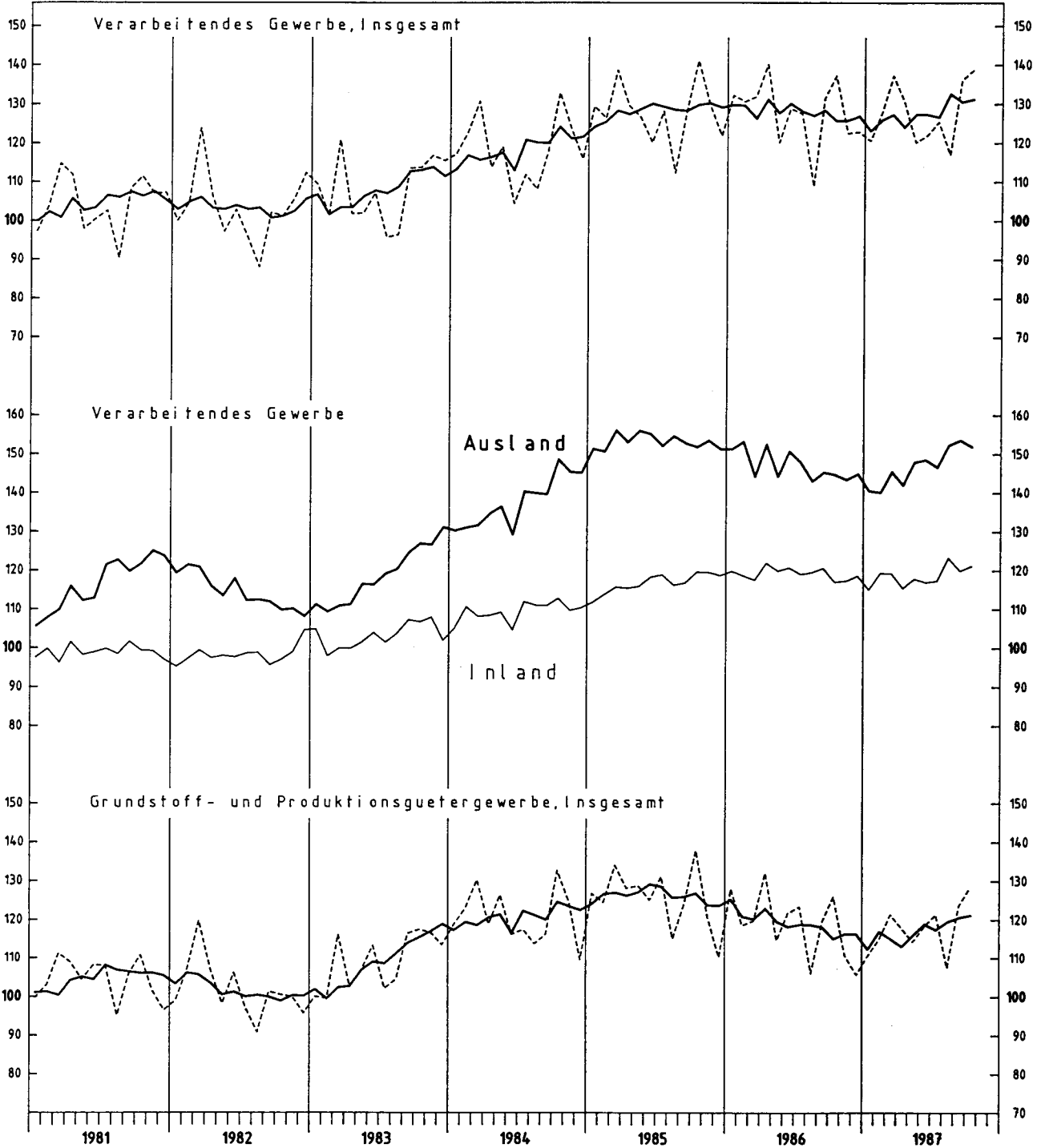
Im B a u h a u p t g e w e r b e überstiegen die Auftragseingänge im September 1987 den vergleichbaren Vorjahreswert um 1,5 %. Gegenüber dem Vormonat ergab sich ein Bestellanstieg um 17,5 %.

Die Auftragsbestände im dritten Quartal 1987 lagen wertmäßig um 3,0 % unter dem entsprechenden Vorjahresniveau und um 4,5 % unter dem Stand des zweiten Quartals 1987.

# AUFTRAGSEINGANG IM VERARBEITENDEN GEWERBE

Wertindex 1980 = 100

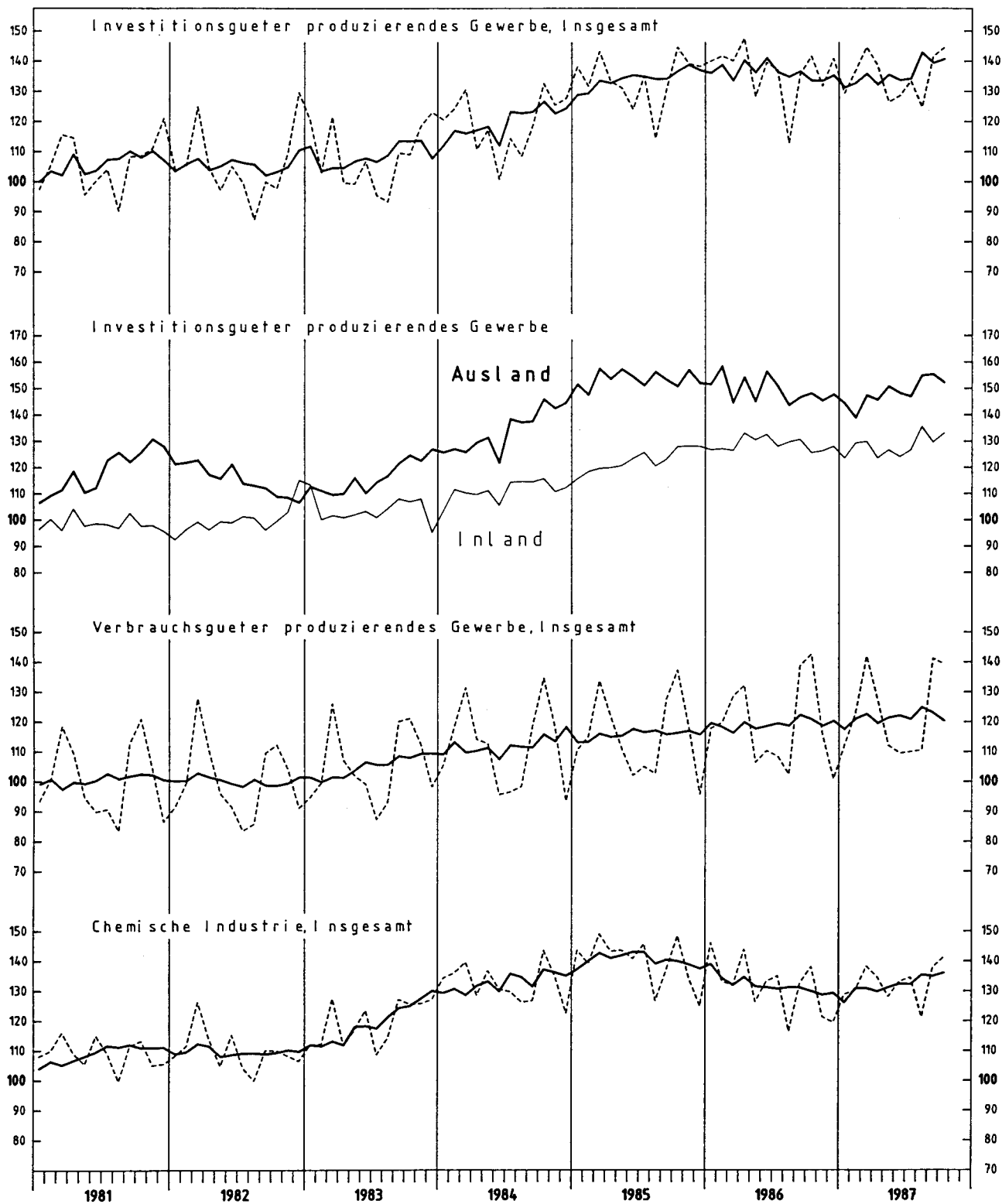
- - - - - Originalwerte  
 ——— Kalender- und saisonbereinigte Werte



# AUFTRAGSEINGANG IM VERARBEITENDEN GEWERBE

Wertindex 1980 = 100

----- Originalwerte  
———— Kalender- und saisonbereinigte Werte



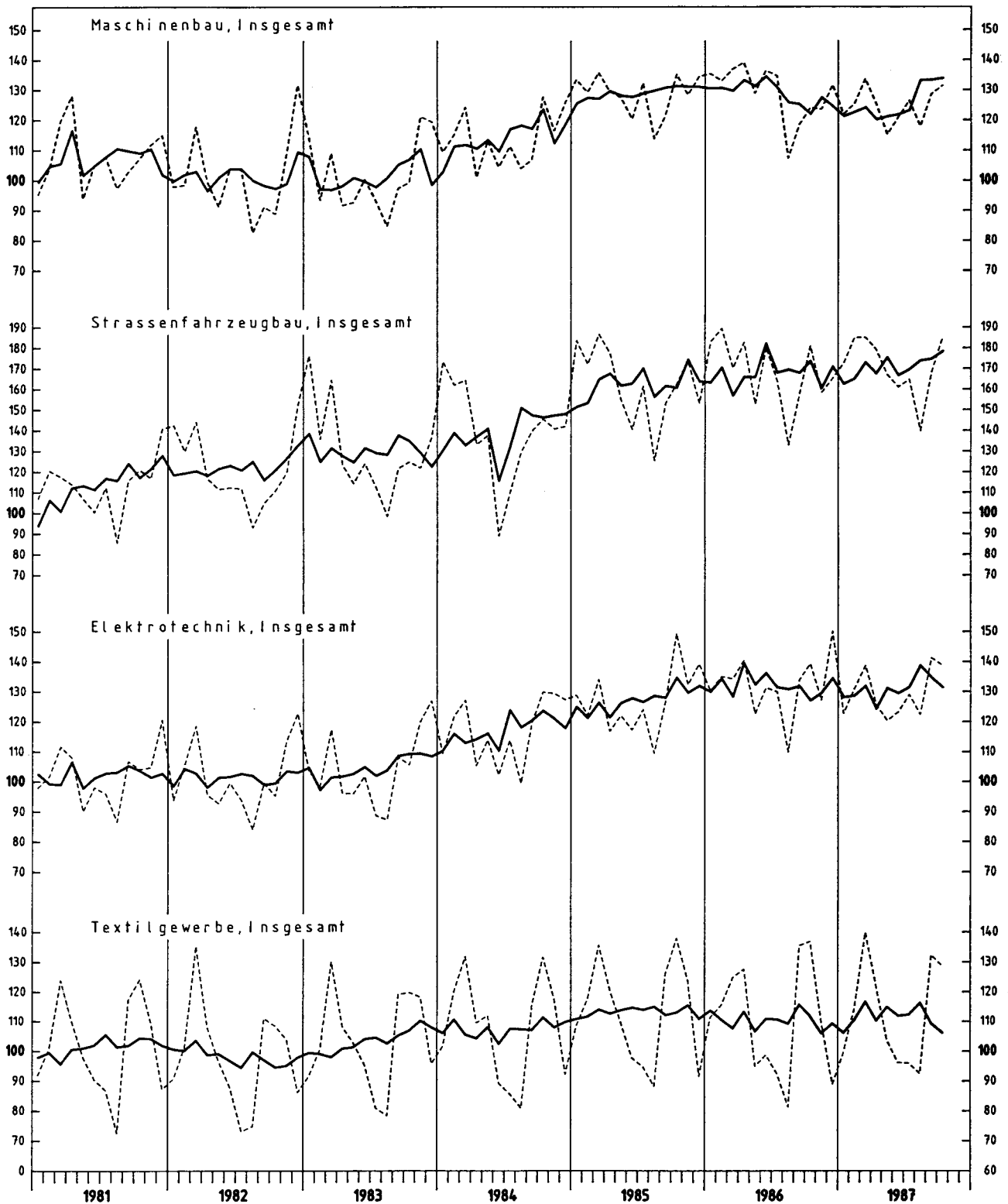
Stat. Bundesamt 908.412



# AUFTRAGSEINGANG IM VERARBEITENDEN GEWERBE

Wertindex 1980 = 100

----- Originalwerte  
———— Kalender- und saisonbereinigte Werte

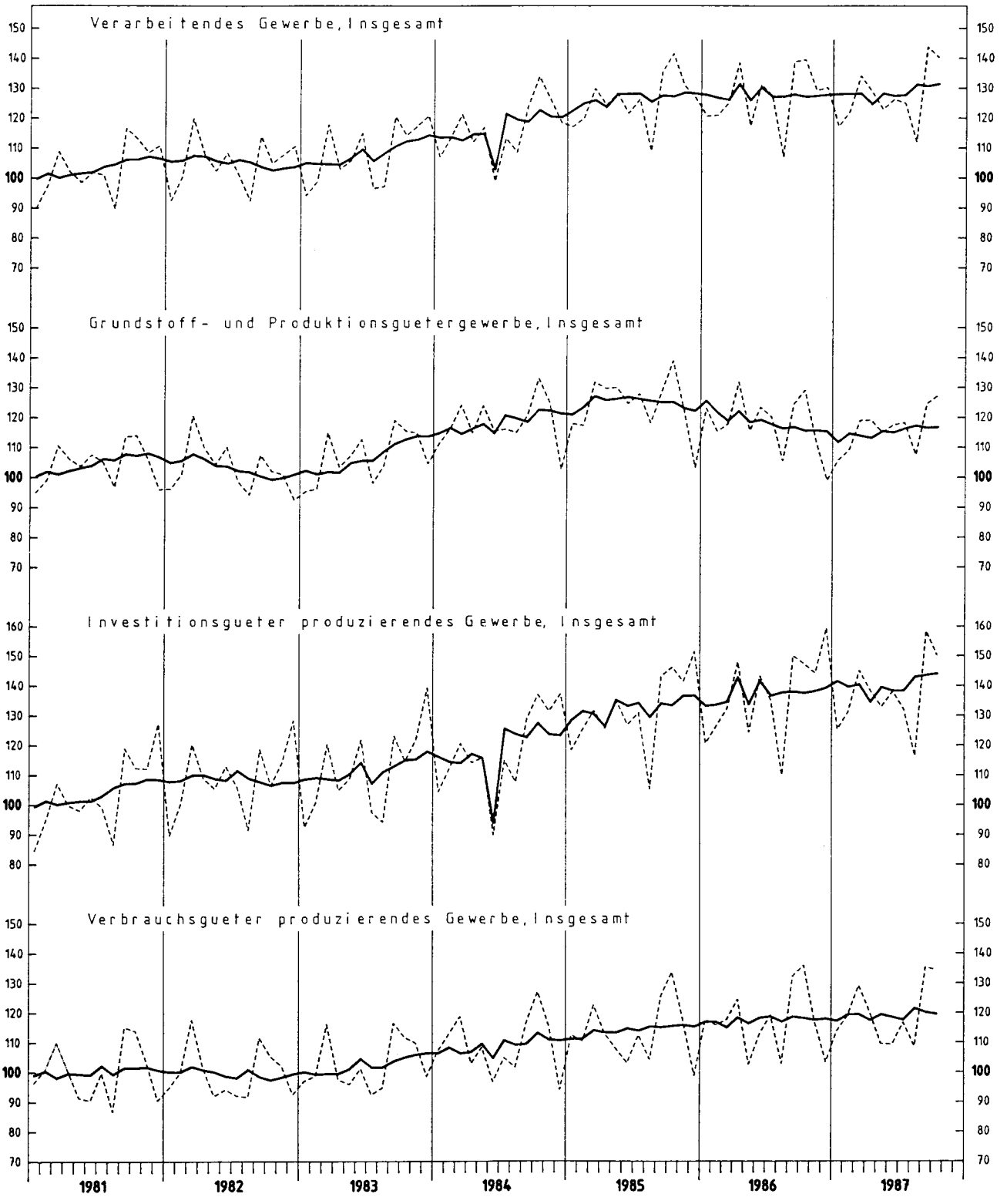


Stat. Bundesamt 908.413

# UMSATZ IM VERARBEITENDEN GEWERBE

Wertindex 1980 = 100

- - - - - Originalwerte  
 ——— Kalender- und saisonbereinigte Werte



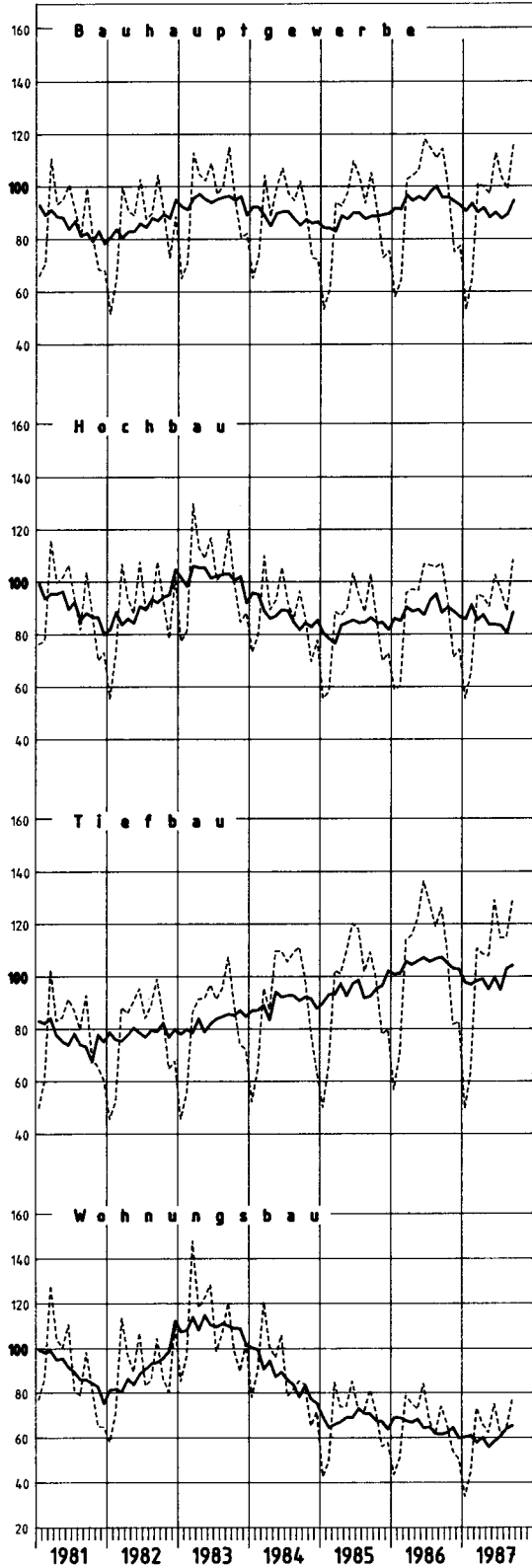
Stat. Bundesamt 908.414

# BAUHAUPTGEWERBE

Wertindizes 1980 = 100

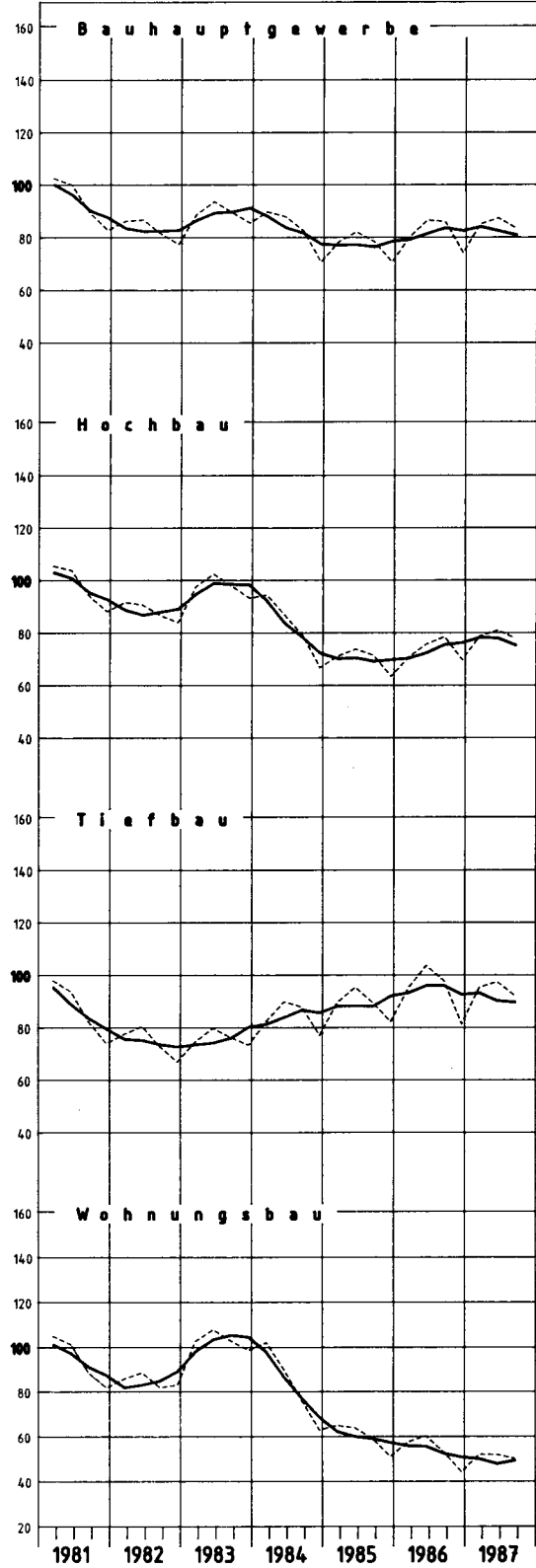
## Auftragseingang

----- Originalwerte  
—— Kalender- und saisonbereinigte Werte



## Auftragsbestand

----- Originalwerte  
—— Saisonbereinigte Werte



SYPRO- NR.	WIRTSCHAFTSGLIEDERUNG		1984	1985	1986	VERÄNDERUNG IN O/O GEGEN VORJAHR	1986	1986	1987	1987	1987	VERÄNDERUNG IN O/O GEGEN VORJAHRES-VOR- QUARTAL	
			DURCHSCHNITT				3. VJ	4. VJ	1. VJ	2. VJ	3. VJ		
	VERARBEITENDES GEWERBE 1)	INSGESAMT	118,2	127,8	127,9	+0,1	122,7	127,6	126,6	124,2	126,2	+2,5	+1,6
		INLAND	109,5	116,4	119,1	+2,3	116,7	118,6	119,3	115,2	118,6	+1,6	+3,0
		AUSLAND	137,1	152,3	146,9	-3,5	135,5	147,1	148,7	143,6	142,7	+5,3	-0,8
	GRUNDSTOFF- UND PRODUKTIONSGUETER- GEWERBE	INSGESAMT	120,8	125,7	119,0	-5,3	116,4	114,2	115,7	116,9	117,6	+1,0	+0,6
		INLAND	110,3	114,0	110,0	-3,5	110,6	105,9	104,1	107,7	109,2	-1,3	+1,4
		AUSLAND	142,9	150,3	137,8	-8,3	128,8	131,5	140,2	136,3	135,2	+5,0	-0,8
25	GEW. U. VERARB. V. STEINEN U. ERDEN	INSGESAMT	103,0	96,2	98,2	+2,1	119,8	99,3	60,5	108,9	120,8	+0,8	+10,9
		INLAND	101,2	93,6	96,1	+2,7	119,9	97,5	56,0	107,0	120,5	+0,5	+12,6
		AUSLAND	122,3	125,5	120,5	-4,0	118,7	119,1	110,0	130,4	124,1	+4,5	-4,8
2531	H. V. ZEMENT	INSGESAMT	106,8	98,6	99,8	+1,2	124,9	97,6	51,3	118,7	125,6	+0,6	+5,8
		INLAND	105,0	96,9	98,6	+1,6	125,2	95,8	49,3	117,5	125,5	+0,2	+6,8
		AUSLAND	142,8	134,3	124,1	-7,6	117,6	134,3	92,6	142,2	127,7	+8,6	-10,2
2541	ZIEGELEI	INSGESAMT	100,2	83,8	84,6	+1,0	108,9	75,2	48,8	104,0	113,4	+4,1	+9,0
		INLAND	98,9	80,0	81,7	+2,1	108,7	76,8	43,6	101,3	113,8	+4,7	+12,3
		AUSLAND	108,5	109,5	104,2	-4,8	110,4	95,2	83,7	121,6	110,7	+0,3	-9,0
2711-15	HOCHOFEN-, STAHL-U. WARMWALZWERKE, H. V. STAHLROHREN	INSGESAMT	104,7	106,9	95,1	-12,7	89,8	84,3	94,0	82,0	83,0	-7,6	+1,2
		INLAND	98,0	104,4	95,0	-9,0	82,4	82,8	91,9	81,5	80,3	-10,2	-1,5
		AUSLAND	115,1	116,0	95,2	-17,9	90,7	86,5	97,1	82,7	87,4	-3,6	+5,7
2711	HOCHOFEN-, STAHL-U. WARMWALZWERKE (OH. STAHLROHRE)	INSGESAMT	103,2	105,1	98,0	-10,2	91,0	88,9	93,2	86,5	85,2	-6,4	-1,5
		INLAND	98,7	104,6	96,4	-7,8	90,8	84,2	92,3	83,0	81,4	-10,4	-1,9
		AUSLAND	111,7	117,6	101,0	-14,1	91,3	97,6	94,8	92,8	92,4	+1,2	-0,4
2850	NE-METALLHALBZEUGWERKE	INSGESAMT	115,4	121,0	114,2	-5,6	103,4	111,0	110,6	107,7	109,0	+5,4	+1,2
		INLAND	103,7	107,8	105,5	-2,1	98,3	103,9	100,9	96,2	96,9	-1,4	+0,7
		AUSLAND	142,4	151,6	134,2	-11,5	115,2	127,5	133,0	134,2	136,9	+18,8	+2,0
2910	EISEN-, STAHL-U. TEMPERIESSEREI	INSGESAMT	101,6	113,9	109,6	-3,6	105,0	99,2	103,1	99,2	99,1	-5,6	-0,1
		INLAND	94,4	106,5	103,2	-3,1	101,3	91,9	96,2	93,1	90,8	-10,4	-2,5
		AUSLAND	139,3	153,1	144,8	-5,4	124,7	138,1	135,3	131,4	142,6	+14,4	+8,5
3011-15	ZISHEREIEIEN UND KALT- WALZWERKE	INSGESAMT	109,9	111,0	105,8	-4,7	101,0	99,7	103,5	96,0	96,9	-4,1	-1,1
		INLAND	105,8	106,4	103,7	-2,5	101,1	96,8	101,8	95,4	94,4	-6,6	-1,0
		AUSLAND	121,4	123,7	111,7	-9,7	100,5	107,9	108,1	105,3	103,9	+3,4	-1,3
40	CHEMISCHE INDUSTRIE	INSGESAMT	132,5	139,7	131,4	-5,9	128,0	126,3	132,4	131,9	131,2	+2,5	-0,5
		INLAND	120,0	125,6	119,5	-4,9	119,4	115,4	119,2	119,4	120,2	+0,7	+0,7
		AUSLAND	152,7	162,7	150,7	-7,4	141,7	143,7	153,7	152,1	149,0	+5,2	-2,0
4031	H. V. CHEM. GRUNDSTF. (AUCH K. ANSCHL. WEITER- VERARB.)	INSGESAMT	135,0	141,9	124,5	-12,3	121,5	116,6	122,4	124,5	122,0	+0,4	-2,0
		INLAND	120,8	127,8	110,4	-13,6	111,8	100,9	106,3	107,6	106,4	-4,8	-1,1
		AUSLAND	151,9	158,6	141,2	-11,0	133,0	135,0	141,5	144,4	140,4	+5,6	-2,8
4034	H. V. CHEM. ERZEUGNISSEN F. GEWERBE, LANDWIRTSCHAFT	INSGESAMT	132,7	140,0	141,2	+0,9	139,4	131,6	144,4	142,9	140,7	+0,9	-1,5
		INLAND	120,0	123,2	127,9	+3,8	132,3	121,9	129,0	132,6	134,8	+1,9	+1,7
		AUSLAND	157,9	173,4	167,6	-3,3	153,7	150,8	174,8	163,1	152,4	-0,8	-6,6
4035	H. V. PHARMAZEUTISCHEN ERZEUGNISSEN	INSGESAMT	128,7	137,8	141,2	+2,5	137,2	146,8	145,0	140,4	146,5	+7,0	+4,6
		INLAND	122,6	128,7	132,8	+3,2	122,1	141,5	135,2	133,2	136,8	+6,0	+2,7
		AUSLAND	144,5	161,5	163,1	+1,0	158,2	160,6	170,3	158,9	172,9	+9,3	+8,8
4090	H. V. CHEMIEFASERN	INSGESAMT	129,6	139,8	127,3	-6,9	111,7	127,5	132,3	119,2	111,6	-0,1	-6,4
		INLAND	116,1	128,8	123,3	-4,3	108,7	117,5	124,6	112,5	106,2	-2,3	-5,6
		AUSLAND	138,6	147,1	129,9	-11,7	113,8	133,9	137,6	123,6	115,3	+1,3	-6,7
53	HOLZBEARBEITUNG	INSGESAMT	92,7	90,1	92,1	+2,2	92,5	94,8	85,4	96,2	96,9	+4,8	+0,7
		INLAND	89,6	84,5	86,3	+2,1	85,1	89,0	79,0	90,2	91,9	+4,5	+1,9
		AUSLAND	122,0	142,2	146,0	+2,7	133,4	148,9	145,1	152,4	143,7	+7,7	-5,7
55	ZELLSTOFF-, HOLZSCHLIFF-, PAPIER-U. PAPPEERZEUGUNG	INSGESAMT	149,7	148,2	149,7	+1,0	140,0	149,7	151,3	148,8	147,7	-5,5	-0,7
		INLAND	129,7	126,9	127,1	+0,2	121,1	126,4	127,8	121,8	124,4	+2,7	+2,1
		AUSLAND	203,0	204,8	209,7	+2,4	190,6	211,8	213,9	220,7	209,5	+5,9	-5,1
59	GUMMI-VERARBEITUNG	INSGESAMT	113,6	126,5	130,9	+3,5	123,9	135,6	134,7	132,1	129,7	+4,7	-1,6
		INLAND	110,3	123,2	127,1	+3,2	120,6	133,0	127,3	127,9	123,9	+2,7	-3,1
		AUSLAND	124,3	136,8	142,8	+4,4	134,1	144,1	156,3	145,5	148,3	+10,6	+1,9
	INVESTITIONSGUETER PRODUZIERENDES GEWERBE	INSGESAMT	119,3	133,6	136,4	+2,1	128,5	138,1	137,0	131,2	133,3	+3,7	+1,6
		INLAND	110,9	122,4	128,9	+6,3	124,1	129,4	129,8	122,8	127,2	+2,5	+3,6
		AUSLAND	133,3	152,5	149,2	-2,2	136,0	152,8	149,1	145,4	143,4	+5,4	-1,4
3021-25	STAHLVERFORMUNG, OBERFLÄCHENVEREDLUNG, HÄRTUNG	INSGESAMT	108,7	120,6	125,8	+4,3	120,6	120,1	127,3	123,8	120,3	-0,2	-2,8
		INLAND	104,1	115,9	121,7	+5,0	117,5	115,2	122,9	120,2	115,7	-1,5	-3,7
		AUSLAND	133,7	146,3	148,2	+1,3	137,7	146,5	151,4	143,2	144,8	+5,2	+1,1
31	STAHL-U. LEICHTMETALLBAU, SCHIENENFAHRZEUGBAU	INSGESAMT	99,2	102,3	109,6	+7,1	132,1	107,0	99,7	109,0	114,1	-13,6	+4,7
		INLAND	98,0	102,7	116,8	+13,7	139,6	114,5	101,5	106,9	120,1	-14,0	+12,3
		AUSLAND	104,2	100,3	79,0	-21,2	100,8	75,1	92,1	117,7	98,6	-12,1	-24,7
3111	H. V. STAHL-U. L. METALLKON- STRUKT. (OH. GRUBENAUSEB.)	INSGESAMT	99,6	101,7	111,4	+9,5	123,4	112,6	99,7	114,9	114,2	-7,5	-0,6
		INLAND	95,1	102,1	110,8	+6,5	121,6	114,4	101,0	119,6	116,6	-4,3	-2,5
		AUSLAND	104,0	98,4	116,5	+18,4	136,2	97,4	88,3	75,5	94,7	-30,5	+25,4
32	MASCHINENBAU	INSGESAMT	113,3	128,4	129,1	+0,5	120,1	126,4	126,9	120,5	124,3	+3,5	+3,2
		INLAND	107,2	119,3	128,7	+7,9	122,4	124,3	123,6	117,2	122,0	-0,3	+4,1
		AUSLAND	120,6	139,4	129,5	-7,1	117,3	128,9	130,9	124,4	127,0	+8,3	+2,1

1) AUSGEWÄHLTE WIRTSCHAFTSZWEIGE (OHNE NAHRUNGS- UND GENUSSMITTELGEWERBE).



SYPRO- NR.	WIRTSCHAFTSGLIEDERUNG		1984	1985	1986	VERAENDERUNG IN O/O GEGEN VORJAHR	1986	1986	1987	1987	1987	VERAENDERUNG IN O/O GEGEN VORJAHRES-VOR- QUARTAL	
			DURCHSCHNITT				3.VJ	4.VJ	1.VJ	2.VJ	3.VJ		
3210	H.V. LANDW. MASCHINEN, ACKERSCHLEPPERN	INSGESAMT	126,0	137,4	113,4	-17,5	93,2	106,3	133,6	102,0	96,7	+3,8	-5,2
		INLAND	104,5	111,7	104,9	-6,1	88,9	99,5	120,6	95,5	89,0	+0,1	-6,8
		AUSLAND	151,7	168,0	123,5	-26,5	98,3	114,4	149,0	109,7	105,8	+7,6	-3,6
3220	H.V. METALLBEARBEITUNGS- MASCHINEN U. AE.	INSGESAMT	110,8	139,5	141,6	+1,5	132,9	142,1	118,9	115,3	119,3	-10,2	+3,5
		INLAND	113,8	141,4	154,9	+9,5	139,0	159,9	131,0	120,7	125,2	-9,9	+3,7
		AUSLAND	106,9	137,0	124,1	-9,4	125,0	118,8	102,9	108,2	111,5	-10,8	+3,0
3230	H.V. TEXTIL- U. NAHEH- MASCHINEN	INSGESAMT	143,3	164,8	168,8	+2,4	164,0	176,5	189,3	201,9	174,3	+6,3	-13,7
		INLAND	126,5	143,8	143,3	-0,3	153,3	132,9	157,3	167,0	121,3	-20,9	-27,4
		AUSLAND	150,0	173,2	179,0	+3,3	168,2	193,9	202,1	215,9	195,5	+16,2	-9,4
3240	H.V. MASCHINEN F. D. NAHR- U. GENUSSMITTELGEW. USW	INSGESAMT	130,1	148,5	150,2	+1,1	141,5	151,5	153,6	144,9	150,3	+6,2	+3,7
		INLAND	113,3	128,5	139,1	+8,2	135,9	143,1	146,5	133,4	145,0	+6,7	+8,7
		AUSLAND	147,6	169,4	161,8	-4,5	147,3	160,3	160,9	156,9	155,8	+5,8	-0,7
3256	H.V. HUETTEN- U. WALZWERKS- EINR. USW (OH. BAUMASCH.)	INSGESAMT	96,6	117,6	106,1	-9,8	97,5	106,7	106,5	102,9	107,7	+10,5	+4,7
		INLAND	103,4	115,5	114,5	-0,9	105,1	112,7	116,9	114,3	117,8	+8,0	+3,1
		AUSLAND	87,8	120,2	95,3	-20,7	82,6	98,9	93,2	88,1	94,6	+14,5	+7,4
3257	H.V. BAU-, BAUSTOFF- U. AE. MASCHINEN	INSGESAMT	96,5	103,0	102,4	-0,6	92,3	105,7	100,8	98,7	96,0	+4,0	-2,7
		INLAND	78,0	81,6	91,4	+12,0	87,1	94,7	84,2	91,1	88,6	+1,7	-2,7
		AUSLAND	115,0	124,3	113,4	-8,8	97,4	116,7	117,4	106,3	103,3	+6,1	-2,6
3260	H.V. ZAHNRAEDERN, GETRIE- BEN, LAGERN U. AE.	INSGESAMT	114,0	131,3	126,2	-3,9	117,4	111,2	118,6	110,8	113,7	-3,2	+2,6
		INLAND	105,5	126,2	118,0	-6,5	108,8	106,0	112,0	104,9	107,3	-1,4	+2,4
		AUSLAND	128,2	139,8	139,8	0	131,6	119,9	125,6	120,9	124,5	+5,4	+3,0
3280	SONSTIGER MASCHINENBAU	INSGESAMT	108,2	115,6	123,8	+7,1	115,9	117,5	119,5	113,6	124,2	+7,2	+9,3
		INLAND	108,8	113,7	130,0	+14,3	126,2	119,6	120,9	118,0	129,6	+2,7	+9,8
		AUSLAND	107,1	118,6	113,8	-4,0	99,5	114,0	117,5	106,7	115,6	+16,2	+8,3
33	STRASSENFAHRZEUGBAU	INSGESAMT	138,8	161,9	168,0	+3,8	151,5	168,1	180,8	169,0	157,5	+4,0	-6,8
		INLAND	125,2	146,3	151,1	+3,3	129,8	150,4	172,2	153,2	134,2	+3,4	-12,4
		AUSLAND	152,5	177,7	185,1	+4,2	173,3	185,9	189,5	184,8	181,0	+4,4	-2,1
3311	H.V. KRAFTWAGEN U. -MOTOREN	INSGESAMT	142,6	167,0	173,2	+3,7	155,7	173,0	187,2	173,9	162,2	+4,2	-6,7
		INLAND	129,3	151,5	156,3	+3,2	132,8	155,7	180,3	157,9	138,2	+4,1	-12,5
		AUSLAND	154,9	181,3	188,9	+4,2	176,8	189,0	193,6	188,7	184,5	+4,4	-2,2
3312	H.V. PERSONENKRAFTWAGEN U. AE. (EINSCHL. MOTOREN)	INSGESAMT	171,5	213,5	218,7	+2,4	197,8	220,3	240,0	228,0	209,5	+5,9	-8,1
		INLAND	151,3	197,1	196,2	-0,5	167,9	200,2	230,8	214,6	181,1	+7,9	-15,6
		AUSLAND	188,5	227,4	237,6	+4,5	223,1	237,1	247,7	239,4	233,4	+4,6	-2,5
3313	H.V. LASTKRAFTWAGEN U. AE. (EINSCHL. MOTOREN)	INSGESAMT	89,0	80,7	89,0	+10,3	77,4	85,4	89,2	73,5	74,6	-3,6	+1,5
		INLAND	93,5	77,3	91,3	+18,1	75,8	83,4	98,2	65,6	68,4	-9,8	+4,3
		AUSLAND	84,2	84,2	86,5	+2,7	79,2	87,5	79,6	81,9	81,3	+2,7	-0,7
34	SCHIFFBAU	INSGESAMT	108,6	149,6	94,0	-37,2	76,3	155,6	59,3	86,2	114,8	+50,5	+33,2
		INLAND	117,0	168,0	99,3	-40,9	114,9	105,1	62,4	46,1	155,8	+35,6	+238,0
		AUSLAND	100,6	131,8	86,9	-32,5	39,0	204,5	56,3	125,1	75,1	+92,6	-40,0
36	ELEKTROTECHNIK	INSGESAMT	116,5	126,8	132,0	+4,1	124,5	138,8	130,8	123,0	130,8	+5,1	+6,3
		INLAND	110,1	118,2	125,5	+6,2	121,6	132,1	126,5	118,3	130,1	+7,0	+10,0
		AUSLAND	131,0	146,7	146,9	+0,1	131,4	154,3	140,7	133,7	132,5	+0,8	-0,9
3620	H.V. GERAETEN D. ELEKTRIZ. ERZEUGUNG, -VERTLG. U. AE.	INSGESAMT	112,2	123,7	128,0	+3,5	117,0	130,5	126,0	124,4	129,9	+11,0	+4,4
		INLAND	109,0	121,1	129,0	+6,5	120,9	130,9	130,2	126,2	135,5	+12,1	+7,4
		AUSLAND	119,2	129,3	125,8	-2,7	108,6	129,5	117,0	120,6	117,7	-8,4	-2,4
3650	H.V. ELEKTROHAUSHALTS- GERAETEN	INSGESAMT	98,0	101,7	106,3	+4,5	103,4	114,5	110,7	105,8	111,5	+7,8	+5,4
		INLAND	89,6	89,3	93,0	+4,1	93,1	101,0	98,3	91,6	102,7	+10,3	+12,1
		AUSLAND	120,5	135,6	143,0	+5,5	131,7	151,7	144,9	144,7	135,6	+3,0	-6,3
3660	H.V. ZAehlERN, FERNMELDE- MESS- U. REGELGERAETEN USW	INSGESAMT	133,5	146,9	150,8	+2,7	147,0	158,3	145,9	132,1	146,0	-0,7	+10,5
		INLAND	123,3	134,3	141,1	+5,1	142,7	148,1	137,6	126,1	143,0	+0,2	+13,4
		AUSLAND	157,3	177,5	174,3	-1,8	157,7	183,0	165,9	146,7	153,5	-2,7	+4,6
3670	H.V. RUNDfunk-, FERNSEH- U. PHONOTECHN. GERAETEN	INSGESAMT	105,8	108,5	122,5	+12,9	114,0	142,2	123,8	110,1	112,6	-1,2	+2,3
		INLAND	103,9	98,1	111,2	+13,4	103,0	132,4	112,8	101,1	109,7	+6,5	+8,5
		AUSLAND	109,5	129,3	145,0	+12,1	135,9	161,8	145,7	127,9	118,4	-12,9	-7,4
3711-60	FEINMECHANIK, OPTIK	INSGESAMT	111,6	122,0	127,0	+4,1	115,9	130,2	129,1	123,1	120,9	+4,3	-1,8
		INLAND	103,6	110,7	117,0	+5,7	110,6	119,5	117,6	115,3	114,0	+3,1	-1,1
		AUSLAND	127,7	144,6	147,0	+1,7	126,4	151,5	151,8	138,9	134,9	+6,7	-2,9
38	H.V. EBM-WAREN	INSGESAMT	113,8	118,5	123,6	+4,3	122,3	122,5	125,6	127,5	126,2	+3,2	-1,0
		INLAND	108,2	110,7	116,2	+5,0	117,6	116,2	116,5	118,6	120,0	+2,0	+1,2
		AUSLAND	133,8	146,1	150,1	+2,7	138,9	145,3	158,1	159,2	148,2	+6,7	-6,9
3830	H.V. HEIZ- U. KOCHGERAETEN	INSGESAMT	116,1	126,5	144,7	+14,4	153,4	148,9	147,6	129,1	143,3	-6,6	+11,0
		INLAND	109,3	112,5	124,8	+10,9	130,7	132,6	132,3	110,0	136,4	+4,4	+24,0
		AUSLAND	132,7	160,3	192,6	+20,1	208,1	188,0	184,5	175,3	160,1	-23,1	-8,7
3842	H.V. STAHLBLECHWAREN (OH. MOEBEL)	INSGESAMT	101,2	106,9	111,9	+4,7	114,1	111,9	105,7	114,1	113,7	-0,4	-0,4
		INLAND	100,1	104,4	109,1	+4,5	114,8	110,3	100,5	108,8	113,5	-1,1	+4,3
		AUSLAND	106,0	118,2	124,5	+5,3	110,8	119,5	129,2	138,1	114,6	+3,4	-17,0
3850	H.V. SCHLOSSERN, BESCHLAEGEN	INSGESAMT	114,5	115,1	126,7	+10,1	125,6	126,2	135,7	133,1	135,1	+7,6	+1,5
		INLAND	109,1	107,1	117,6	+9,8	118,4	116,8	124,8	122,5	125,0	+5,6	+2,0
		AUSLAND	139,5	149,7	165,6	+10,6	156,4	166,8	182,5	178,6	178,5	+14,1	-0,1



SYPRO- NR.	WIRTSCHAFTSGLIEDERUNG		1984	1985	1986	VERAENDERUNG IN O/O GEGEN VORJAHR	1986	1986	1987	1987	1987	VERAENDERUNG IN O/O GEGEN VORJAHR- VOR- QUARTAL	
			DURCHSCHNITT				3.VJ	4.VJ	1.VJ	2.VJ	3.VJ		
50	H.V.BUEROMASCHINEN, ADV- GERAETEN U. -EINR.	INSGESAMT	156,5	185,5	176,4	-4,9	163,0	177,2	171,8	162,6	182,9	+12,2	+12,5
		INLAND	134,9	164,2	163,7	-0,3	156,2	166,9	167,2	158,1	178,4	+14,2	+12,8
		AUSLAND	184,1	212,5	192,6	-9,4	171,5	190,2	177,5	168,2	188,5	+9,9	+12,1
5060	H.V.BUEROMASCHINEN	INSGESAMT	86,9	105,7	69,7	-34,1	64,2	64,1	63,7	61,9	56,6	-11,8	-8,6
		INLAND	83,5	101,0	76,4	-24,4	66,0	74,4	71,1	69,4	64,5	-2,3	-7,1
		AUSLAND	90,1	110,6	62,6	-43,4	62,2	53,5	55,9	54,1	48,4	-22,2	-10,5
5080	H.V.ADV-GERAETEN U. -EINRICHTUNGEN	INSGESAMT	173,6	205,0	202,6	-1,2	187,3	204,9	198,3	187,3	213,9	+14,2	+14,2
		INLAND	146,2	178,2	182,9	+2,6	176,1	187,3	188,4	177,8	203,5	+15,6	+14,5
		AUSLAND	210,4	241,0	229,0	-5,0	202,2	228,5	211,5	200,1	227,8	+12,7	+13,8
	VERBRAUCHSGUETER PRODUZIERENDS GEWERBE	INSGESAMT	111,4	115,0	118,6	+3,1	116,5	119,7	125,6	116,4	120,6	+3,5	+3,6
		INLAND	105,5	107,4	110,9	+3,3	109,7	112,6	117,0	109,0	112,9	+2,9	+3,6
		AUSLAND	144,3	157,4	161,5	+2,6	154,0	159,4	173,8	157,6	163,2	+6,0	+3,6
51	FEINKERAMIK	INSGESAMT	106,9	106,0	108,8	+2,6	106,1	104,7	114,4	101,2	104,1	-1,9	+2,9
		INLAND	106,3	102,8	107,1	+4,2	109,4	99,7	112,3	99,1	106,6	-2,6	17,6
		AUSLAND	108,1	112,0	111,9	-0,1	100,0	113,9	118,3	105,1	99,3	-0,7	-5,5
5110	H.V.PORZELAN	INSGESAMT	108,3	110,4	111,8	+1,3	109,4	103,8	122,1	103,1	108,5	-0,8	+5,2
		INLAND	104,2	105,6	110,5	+4,6	115,8	104,3	119,9	98,1	114,0	-1,6	+16,2
		AUSLAND	113,9	117,0	113,7	-2,8	100,7	103,1	125,1	110,0	101,1	+0,4	-8,1
52	H.U.VERARB.V.GLAS	INSGESAMT	109,1	114,4	118,0	+3,1	113,0	124,6	121,8	116,4	114,8	+1,6	-1,4
		INLAND	99,0	100,9	104,8	+3,9	102,7	112,5	107,8	101,0	105,7	+2,9	+4,7
		AUSLAND	146,8	164,8	167,6	+1,7	152,0	170,1	174,0	174,1	149,1	-1,9	-14,4
5421-24	H.V.HOLZMOEBELN, POLSTERMOEBELN	INSGESAMT	95,1	91,3	96,4	+5,6	91,1	99,9	103,1	96,3	97,5	+7,0	+1,2
		INLAND	91,9	86,6	90,8	+4,8	86,0	94,9	98,2	90,6	91,4	+6,3	+0,9
		AUSLAND	122,7	130,5	143,6	+10,0	134,2	142,1	144,1	144,9	148,8	+10,9	+2,7
56	PAPIER-U.PAPPE- VERARBEITUNG	INSGESAMT	119,5	128,4	132,1	+2,9	129,6	130,7	140,0	132,9	134,4	+3,7	+1,1
		INLAND	112,6	119,4	123,0	+3,0	121,0	122,3	130,0	123,0	124,4	+2,8	+1,1
		AUSLAND	176,4	201,7	205,8	+2,0	200,3	199,6	221,6	213,9	215,5	+7,6	+0,7
5610	H.V.TAPETEN, SPEZ.PAPIE- REN, VERPACKUNGSMITTELN	INSGESAMT	116,2	124,4	126,8	+1,9	124,2	122,0	134,5	127,6	125,7	+1,2	-1,5
		INLAND	110,6	118,2	120,7	+2,1	118,1	117,1	128,4	120,1	119,2	+0,9	-0,7
		AUSLAND	157,2	180,7	182,4	+0,9	179,7	166,5	189,8	195,1	184,6	+2,7	-5,4
57	DRUCKEREI, VERRIET- FAELTIGUNG	INSGESAMT	112,0	117,5	123,9	+5,4	120,1	134,2	124,8	125,2	125,7	+4,7	+0,4
		INLAND	111,7	116,4	123,6	+6,2	120,2	134,1	124,5	125,6	125,2	+4,2	-0,3
		AUSLAND	117,0	132,7	129,1	-2,7	119,7	136,0	129,7	118,1	131,3	+9,7	+11,2
58	H.V.KUNSTSTOFFWAREN	INSGESAMT	125,7	130,8	138,6	+6,0	137,6	138,4	143,5	146,8	144,0	+4,7	-1,9
		INLAND	117,8	121,4	128,7	+6,0	130,1	128,3	131,5	135,8	135,3	+4,0	-0,4
		AUSLAND	161,8	173,6	183,7	+5,8	171,7	184,2	197,8	196,9	183,6	+6,9	-6,8
61	LEDERERZEUGUNG	INSGESAMT	155,2	156,7	153,6	-2,0	131,7	156,4	160,9	153,3	134,3	+2,0	-12,4
		INLAND	147,7	149,8	148,3	-1,0	127,3	153,0	161,2	153,0	130,6	+2,6	-14,6
		AUSLAND	181,9	181,2	172,8	-4,6	147,4	168,5	159,9	154,1	147,5	+0,1	-4,3
62	LEDERVERARBEITUNG	INSGESAMT	95,9	100,4	101,1	+0,7	84,9	111,5	89,8	101,4	82,2	-3,2	-18,9
		INLAND	91,6	91,6	93,3	+1,9	80,6	103,2	85,7	93,8	76,0	-5,7	-19,0
		AUSLAND	123,6	156,3	150,4	-3,8	112,3	164,4	115,6	150,6	121,6	+8,3	-19,3
6251	H.V.SCHUHEN	INSGESAMT	98,0	103,4	103,1	-0,3	80,5	117,7	86,1	105,3	78,2	-2,9	-25,7
		INLAND	94,4	94,4	95,5	+1,2	78,3	108,7	83,8	96,1	72,1	-7,9	-25,0
		AUSLAND	122,3	163,6	153,1	-6,4	95,7	177,6	101,2	166,5	116,8	+24,1	-28,6
63	TEXTILGEWERBE	INSGESAMT	107,3	112,6	109,8	-2,5	103,0	111,8	117,8	107,1	106,8	+3,7	-0,3
		INLAND	99,2	103,0	100,8	-2,1	96,2	102,5	108,1	97,8	98,4	+2,3	+0,6
		AUSLAND	139,1	150,6	145,2	-3,6	129,8	148,4	156,4	143,8	140,2	+8,0	-2,5
6312	BAUMWOLLSPINNEREI	INSGESAMT	126,0	129,4	123,7	-4,4	116,2	144,7	135,0	137,0	115,9	-0,3	-15,4
		INLAND	116,4	120,6	109,1	-9,5	104,9	124,5	115,3	122,1	97,7	-6,9	-20,0
		AUSLAND	169,9	169,1	190,0	+12,4	167,8	236,8	224,9	204,9	199,0	+18,6	-2,9
6332	BAUMWOLLEBEREII, ANG	INSGESAMT	123,7	117,7	103,6	-12,0	91,0	109,9	103,6	95,7	92,2	+1,3	-3,7
		INLAND	108,7	101,2	90,5	-10,6	85,1	93,5	88,7	84,1	85,3	+0,2	+1,4
		AUSLAND	158,9	156,4	134,3	-14,1	104,7	148,4	138,6	122,6	108,4	+3,5	-11,6
6370	WIRKEREI, STRICKEREI	INSGESAMT	89,1	90,9	94,1	+3,5	95,6	91,0	107,4	83,8	96,1	+0,5	+14,7
		INLAND	87,4	88,8	91,0	+2,5	90,9	90,0	103,4	82,1	90,5	-0,4	+10,2
		AUSLAND	101,2	106,2	116,3	+9,5	129,3	98,2	135,8	95,9	135,6	+4,9	+41,4
6380	H.V.TEPPICHEN U.AE., BESCHICHTETEM GEWEBE	INSGESAMT	101,1	102,4	106,7	+4,2	100,9	103,5	108,7	107,4	103,3	+2,4	-3,8
		INLAND	99,5	98,0	101,5	+3,6	96,3	99,2	102,6	101,3	98,7	+2,5	-2,6
		AUSLAND	108,7	123,1	131,3	+6,7	122,2	123,7	137,2	136,0	125,4	+2,6	-7,8
64	BEKLEIDUNGSGEWERBE	INSGESAMT	112,0	112,1	116,2	+3,7	135,0	100,4	141,6	86,1	136,3	+1,0	+56,3
		INLAND	105,0	103,3	104,9	+1,5	118,8	92,6	125,3	80,7	119,4	+0,5	+48,0
		AUSLAND	157,5	169,2	188,6	+12,1	239,1	150,1	246,2	120,7	245,0	+2,5	+103,0
6413	H.V.HERRENBERBEKLEIDUNG	INSGESAMT	106,6	108,8	119,0	+9,4	147,1	90,2	158,5	77,1	140,5	-4,5	+82,2
		INLAND	102,0	101,0	106,7	+5,6	129,3	81,8	137,8	71,8	122,3	-5,4	+70,3
		AUSLAND	136,2	160,1	199,8	+24,8	263,2	144,9	293,7	112,2	259,6	-1,4	+131,4
6414	H.V.DAMEN-U.KINDER- OBERBEKLEIDUNG	INSGESAMT	118,1	114,6	115,4	+0,7	136,9	99,7	139,3	85,4	141,3	+3,2	+65,5
		INLAND	109,2	105,1	103,5	-1,5	119,6	92,0	122,5	80,5	123,1	+2,9	+52,9
		AUSLAND	169,7	169,6	184,4	+8,7	237,7	144,5	237,2	114,2	247,4	+4,1	+116,6





SYPRO- NR.	WIRTSCHAFTSGLIEDERUNG		1984	1985	1986	VERAENDERUNG IN O/O GEGEN VORJAHR	1986	1986	1987	1987	1987	VERAENDERUNG IN O/O GEGEN VORJAHR- VOR- QUARTAL	
			DURCHSCHNITT				3. VJ	4. VJ	1. VJ	2. VJ	3. VJ		
	VERARBEITENDES GEWERBE 1)	INSGESAMT	102,5	107,8	107,7	-0,1	103,3	107,9	108,6	104,6	106,0	+2,6	+1,3
		INLAND	95,0	98,5	100,4	+1,9	98,4	100,1	100,7	96,8	99,4	+1,0	+2,7
		AUSLAND	118,5	127,8	123,7	-3,2	114,2	124,6	126,0	121,5	120,0	+5,1	-1,2
	GRUNDSTOFF- UND PRODUKTIONSQUETER- GEWERBE	INSGESAMT	104,3	105,5	104,0	-1,4	102,8	102,2	104,6	105,8	106,3	+3,4	+0,5
		INLAND	95,4	95,8	95,4	-0,4	96,7	93,8	93,0	96,2	97,5	+0,8	+1,4
		AUSLAND	123,2	126,0	122,7	-2,6	116,2	120,5	130,5	127,1	125,7	+8,2	-1,1
25	GEW. U. VERARB. V. STEINEN U. ERDEN	INSGESAMT	86,9	81,6	82,2	+0,7	100,2	83,0	50,6	91,0	100,7	+0,5	+10,7
		INLAND	87,3	79,3	80,6	+1,6	100,4	81,6	46,9	89,5	100,6	+0,2	+12,4
		AUSLAND	107,0	107,1	100,7	-6,0	98,9	99,1	91,5	108,2	102,6	+3,7	-5,2
2531	H. V. ZEMENT	INSGESAMT	78,0	69,8	69,3	-0,7	86,6	67,8	35,6	82,2	87,0	+0,5	+5,8
		INLAND	76,4	68,2	68,2	0	86,5	66,3	34,1	81,2	86,7	+0,2	+6,8
		AUSLAND	111,3	103,1	92,3	-10,5	86,7	99,1	68,3	105,1	94,3	+8,8	-10,3
2541	ZIEGEL	INSGESAMT	89,2	74,7	75,0	+0,4	96,5	70,2	43,3	92,2	100,7	+4,4	+9,2
		INLAND	87,3	70,7	71,8	+1,6	95,5	67,6	36,4	89,3	100,5	+5,2	+12,5
		AUSLAND	104,1	103,6	98,4	-5,0	104,5	89,6	79,5	112,8	102,4	-2,0	-9,2
2711-15	HOCHOFEN-, STAHL-U. WARMWALZWERKE, H. V. STAHLROHREN	INSGESAMT	89,7	90,3	84,4	-6,5	81,4	78,8	90,3	79,6	80,4	-1,2	+1,0
		INLAND	85,3	87,4	82,8	-5,3	79,3	75,8	86,2	76,7	75,8	-4,4	-1,2
		AUSLAND	96,2	94,5	87,5	-7,4	85,2	84,1	97,6	84,8	88,4	+3,8	+4,2
2711	HOCHOFEN-, STAHL-U. WARMWALZWERKE (OH. STAHLROHRE)	INSGESAMT	88,4	90,8	87,5	-3,6	82,7	83,3	89,9	84,4	82,9	+0,2	-1,8
		INLAND	86,0	88,0	84,5	-4,0	81,0	77,2	86,7	78,6	77,2	-4,7	-1,8
		AUSLAND	92,4	95,6	93,9	-1,8	86,5	95,8	96,9	96,6	94,7	+9,5	-2,0
2850	NE-METALLHALBZUGWERKE	INSGESAMT	98,5	103,6	111,4	+7,5	102,5	113,7	116,9	113,2	110,9	+8,2	-2,0
		INLAND	88,2	92,0	102,4	+11,3	96,7	106,0	106,3	100,9	98,4	+1,8	-2,5
		AUSLAND	122,9	130,7	132,8	+1,6	116,0	131,7	141,7	141,8	140,3	+20,9	-1,1
2910	EISEN-, STAHL-U. TEMPERGLIESSEREI	INSGESAMT	86,4	92,7	85,7	-7,6	81,5	76,9	79,9	76,6	76,5	-6,1	-0,1
		INLAND	79,9	86,2	79,9	-7,3	78,0	70,5	73,6	70,9	69,3	-11,2	-2,3
		AUSLAND	121,5	128,3	117,5	-8,4	100,9	113,1	115,6	109,0	117,5	+16,5	+7,8
3011-15	ZIEHEREIEN UND KALT- WALZWERKE	INSGESAMT	96,4	93,2	89,4	-4,1	85,3	85,8	91,1	86,6	86,3	+1,2	-0,3
		INLAND	92,9	89,6	87,8	-2,0	85,6	83,4	89,2	83,8	83,7	-2,2	-0,1
		AUSLAND	105,7	103,1	93,8	-9,0	84,3	92,2	96,2	94,4	93,5	+10,9	-1,0
40	CHEMISCHE INDUSTRIE	INSGESAMT	113,5	116,2	114,5	-1,5	112,9	112,6	118,7	118,2	117,6	+4,2	-0,5
		INLAND	101,8	103,5	103,2	-0,3	104,5	101,9	105,6	105,9	106,6	+2,0	+0,7
		AUSLAND	132,9	137,1	133,2	-2,8	126,8	130,2	140,5	138,6	135,8	+7,1	-2,0
4090	H. V. CHEMIEFASERN	INSGESAMT	110,1	115,0	105,2	-8,5	92,8	108,3	114,8	104,9	98,6	+6,3	-6,0
		INLAND	102,4	109,4	103,6	-5,3	91,8	101,1	109,7	101,5	96,0	+4,6	-5,4
		AUSLAND	115,0	118,6	106,2	-10,5	93,5	112,9	118,2	107,0	100,2	+7,2	-6,4
53	HOLZBEARBEITUNG	INSGESAMT	96,8	94,8	96,1	+1,4	96,3	98,9	89,4	100,8	101,8	+5,7	+1,0
		INLAND	94,5	90,0	91,2	+1,3	92,9	94,1	82,7	95,7	97,9	+5,4	+2,3
		AUSLAND	114,8	133,4	135,4	+1,5	123,6	136,1	135,0	141,9	134,0	+8,4	-5,6
55	ZELLSTOFF-, HOLZSCHLIFF-, PAPIER- U. PAPPERZEUGUNG	INSGESAMT	128,6	121,7	129,0	+6,0	121,3	131,1	133,6	131,0	130,8	+7,8	-0,2
		INLAND	112,3	104,9	109,3	+4,2	104,4	110,3	112,4	106,7	109,7	+5,1	+2,8
		AUSLAND	170,5	165,4	182,1	+10,1	167,0	187,2	190,6	196,5	187,8	+12,5	-4,4
59	GUMMIERARBEITUNG	INSGESAMT	96,9	104,3	106,5	+2,1	100,8	110,2	110,3	108,2	106,3	+5,5	-1,8
		INLAND	93,1	100,0	101,8	+1,8	96,7	106,4	102,7	103,1	99,9	+3,3	-3,1
		AUSLAND	109,8	118,8	122,2	+2,9	114,8	123,2	136,2	125,5	127,9	+11,4	+1,9
	INVESTITIONSQUETER PRODUZIERENDES GEWERBE	INSGESAMT	103,3	112,7	112,5	-0,2	105,5	113,3	111,7	106,3	107,6	+2,0	+1,2
		INLAND	96,1	103,5	106,6	+3,0	102,2	106,3	106,1	99,8	103,0	+0,6	+3,2
		AUSLAND	115,1	127,8	122,4	-4,2	111,2	125,0	121,2	117,5	115,3	+3,7	-1,5
3021-25	STAHLVERFORMUNG, OBERFLAECHEVEREDLUNG, HAERTUNG	INSGESAMT	96,3	103,6	106,1	+2,4	101,3	101,0	107,4	104,7	102,0	+0,7	-2,6
		INLAND	91,9	99,1	102,1	+3,0	98,1	96,4	103,1	101,2	97,9	-0,2	-3,3
		AUSLAND	121,7	129,0	128,6	-0,3	119,0	126,7	131,1	124,1	125,1	+5,1	+0,8
31	STAHL-U. LEICHTMETALLBAU, SCHIENENFAHRZEUGBAU	INSGESAMT	82,9	84,1	87,6	+4,2	105,0	84,8	78,7	85,4	88,7	-15,5	+3,9
		INLAND	81,9	84,5	93,4	+10,5	111,0	90,8	80,2	83,7	93,5	-15,8	+11,7
		AUSLAND	87,2	82,2	63,0	-23,4	90,0	59,5	72,5	92,3	66,8	-14,0	-25,5
3111	H. V. STAHL-U. L. METALLKON- STRUKT. (OH. GRUBENAUSB. -)	INSGESAMT	82,7	83,7	89,0	+6,3	98,0	89,1	78,6	89,9	88,9	-5,3	-1,1
		INLAND	82,4	84,1	88,5	+5,2	96,8	90,5	79,7	93,8	90,7	-6,3	-3,3
		AUSLAND	85,6	80,4	93,1	+15,8	108,6	77,6	68,9	58,6	73,5	-32,3	+25,4
32	MASCHINENBAU	INSGESAMT	96,2	105,5	102,8	-2,6	95,1	99,8	99,4	93,5	96,0	+0,9	+2,7
		INLAND	90,9	98,0	102,3	+4,4	96,7	97,9	96,5	90,7	93,9	-2,9	+3,5
		AUSLAND	102,5	114,7	103,4	-9,9	93,2	102,2	102,9	96,9	98,6	+5,8	+1,8
33	STRASSENFAHRZEUGBAU	INSGESAMT	118,5	133,8	134,7	+0,7	120,7	133,7	142,4	131,8	122,0	+1,1	-7,4
		INLAND	106,9	120,6	120,4	-0,2	102,9	118,3	134,2	118,2	103,1	+0,2	-12,8
		AUSLAND	130,3	147,1	149,3	+1,5	139,0	149,9	150,9	146,0	141,5	+1,8	-3,1
3311	H. V. KRAFTWAGEN U. -MOTOREN	INSGESAMT	121,6	137,7	138,3	+0,4	123,6	137,1	146,9	135,1	125,1	+1,2	-7,4
		INLAND	110,2	124,3	123,7	-0,5	104,5	121,5	139,4	120,9	105,3	+0,8	-12,9
		AUSLAND	132,4	150,0	152,3	+1,5	141,6	152,3	154,1	149,0	144,0	+1,7	-3,4
3312	H. V. PERSONENKRAFTWAGEN U. AE. (EINSCHL. MOTOREN)	INSGESAMT	147,1	176,9	175,9	-0,6	158,3	176,1	190,1	179,5	163,1	+3,0	-9,1
		INLAND	129,8	162,9	156,3	-4,1	133,0	157,1	180,0	165,9	139,1	+4,6	-16,2
		AUSLAND	161,9	188,9	193,1	+2,2	180,2	193,3	199,2	191,9	184,4	+2,3	-3,9

1) AUSGEWAHLTE WIRTSCHAFTSZWEIGE (OHNE NAHRUNGS- UND GENUSSMITTELGEWERBE).



## 1 AUFTRAGSEINGANG IM

1.1 ORIGINAL  
VOLUMEN

SYPRO- NR.	WIRTSCHAFTSGLIEDERUNG		1984	1985	1986	VERAENDERUNG IN O/O GEGEN VORJAHR	1986	1986	1987	1987	1987	VERAENDERUNG IN O/O GEGEN VORJAHRES-VOR- QUARTAL	
			DURCHSCHNITT				3.VJ	4.VJ	1.VJ	2.VJ	3.VJ		
3313	H.V. LASTKRAFTWAGEN U. AE. (EINSCHL. MOTOREN)	INSGESAMT	74,9	65,7	69,8	+6,2	60,4	66,3	68,5	55,4	56,3	-6,8	+1,6
		INLAND	78,6	62,5	71,2	+13,9	58,7	64,2	74,6	49,1	51,3	-12,6	+4,5
		AUSLAND	71,0	65,1	68,3	-1,2	62,3	68,6	61,8	62,2	61,7	-1,0	-0,8
34	SCHIFFBAU	INSGESAMT	92,7	124,3	75,9	-38,9	61,4	125,1	47,3	68,3	90,5	+47,4	+32,5
		INLAND	95,9	139,9	80,5	-42,5	92,8	84,6	49,9	36,6	123,1	+52,7	+236,3
		AUSLAND	85,8	109,0	71,5	-34,4	31,3	163,9	44,7	98,7	59,0	+88,5	-40,2
36	ELEKTROTECHNIK	INSGESAMT	104,0	111,2	114,5	+3,0	107,7	120,1	112,8	105,7	112,2	+4,2	+6,1
		INLAND	98,8	104,5	109,8	+5,1	106,1	115,2	109,9	102,4	112,4	+5,9	+9,8
		AUSLAND	115,6	126,4	125,3	-0,9	111,7	131,2	119,5	113,0	112,0	+0,3	-0,9
3711-60	FEINMECHANIK, OPTIK	INSGESAMT	98,2	104,4	105,9	+1,4	96,3	107,8	106,6	101,2	99,1	+2,9	-2,1
		INLAND	91,2	95,3	98,2	+3,0	92,4	99,7	98,1	95,6	94,6	+2,4	-1,0
		AUSLAND	112,1	122,2	121,1	-0,9	103,6	123,8	122,8	111,8	108,0	+4,2	-3,4
38	H.V. EBM-WAREN	INSGESAMT	97,1	98,9	101,7	+2,8	100,3	100,4	102,8	103,9	102,6	+2,3	-1,3
		INLAND	92,3	92,8	95,9	+3,3	96,7	95,5	95,6	96,9	97,6	+1,1	+0,9
		AUSLAND	113,7	120,4	122,0	+1,3	112,6	117,7	128,2	128,7	119,6	+6,2	-7,1
3830	H.V. HEIZ-U. KOCHGERAETEN	INSGESAMT	101,1	107,9	120,4	+11,6	127,0	122,9	121,5	105,6	116,6	-8,2	+10,4
		INLAND	95,1	95,6	104,1	+8,9	108,6	110,2	109,6	90,4	111,7	+2,9	+23,6
		AUSLAND	115,7	137,8	159,3	+15,6	170,8	152,8	149,6	141,7	127,8	-25,2	-9,8
3850	H.V. SCHLOSSERN, BESCHLAGEN	INSGESAMT	94,4	92,6	99,3	+7,2	97,6	98,3	104,9	101,1	102,6	+5,1	+1,5
		INLAND	89,9	85,8	92,9	+7,0	92,7	91,8	97,3	93,9	95,9	+3,5	+2,1
		AUSLAND	113,2	116,6	125,7	+7,8	117,6	125,3	136,7	130,8	130,2	+10,7	-0,5
50	H.V. BUEROMASCHINEN, ADV- GERAETEN U. -EINR.	INSGESAMT	154,6	180,9	179,4	-0,8	166,6	183,4	183,1	177,2	200,1	+20,1	+12,9
		INLAND	132,0	159,3	162,8	+2,2	155,4	166,6	169,4	163,2	184,8	+18,9	+13,2
		AUSLAND	183,8	208,6	201,1	-3,6	181,2	206,1	201,5	156,1	220,8	+21,9	+12,6
5060	H.V. BUEROMASCHINEN	INSGESAMT	82,3	96,2	65,1	-33,7	59,9	60,2	61,1	59,7	54,6	-8,8	-8,5
		INLAND	78,2	93,3	71,8	-23,0	61,9	70,0	67,2	65,6	60,9	-1,6	-7,2
		AUSLAND	86,4	103,3	58,2	-43,7	57,9	50,1	54,3	53,1	47,6	-17,8	-10,4
5080	H.V. ADV-GERAETEN U. -EINRICHTUNGEN	INSGESAMT	173,6	202,9	211,4	+4,2	196,7	218,4	218,2	211,9	243,3	+23,7	+14,8
		INLAND	144,7	174,9	184,5	+5,5	177,8	169,6	194,1	187,5	215,7	+21,3	+15,0
		AUSLAND	213,2	240,8	249,8	+3,7	223,9	261,4	254,8	249,7	285,6	+27,6	+14,4
	VERBRAUCHSGUETER PRODUZIERENDES GEWERBE	INSGESAMT	97,4	97,9	99,9	+2,0	96,0	100,6	105,3	97,1	100,2	+2,2	+3,2
		INLAND	92,3	91,5	93,5	+2,2	92,4	94,7	98,1	91,0	93,9	+1,6	+3,2
		AUSLAND	125,7	132,9	134,7	+1,4	128,4	132,9	144,8	131,0	135,2	+5,3	+3,2
51	FEINKERAMIK	INSGESAMT	91,3	87,9	88,0	+0,1	85,3	84,0	91,3	79,8	81,8	-4,1	+2,5
		INLAND	91,1	85,6	87,2	+1,9	88,6	80,7	90,6	79,2	85,0	-4,1	+7,3
		AUSLAND	91,6	91,9	89,2	-2,9	79,2	89,8	92,1	80,7	75,8	-4,3	-6,1
5110	H.V. PORZELLAN	INSGESAMT	87,5	84,9	82,5	-2,8	79,6	75,4	88,1	72,5	76,0	-4,5	+4,8
		INLAND	84,0	80,9	81,3	+0,5	84,2	75,6	86,7	69,1	79,7	-5,3	+15,3
		AUSLAND	92,2	90,6	84,2	-7,1	73,4	75,0	89,9	77,2	71,0	-3,3	-8,0
52	H.U. VERARB. V. GLAS	INSGESAMT	99,6	103,0	105,4	+2,3	100,9	110,9	108,4	103,6	101,9	+1,0	-1,6
		INLAND	91,6	92,6	96,2	+3,9	94,3	102,9	98,8	92,6	96,8	+2,7	+4,5
		AUSLAND	127,5	138,0	135,7	-1,7	122,5	136,6	139,3	138,5	118,1	-3,6	-14,7
5421-24	H.V. HOLZMOEBELN, POLSTERMOEBELN	INSGESAMT	79,8	74,3	75,7	+1,9	71,3	77,8	79,3	73,3	73,7	+3,4	+0,5
		INLAND	77,0	70,4	71,1	-1,0	67,0	73,8	75,4	68,9	69,0	+2,8	+0,1
		AUSLAND	104,2	107,9	114,6	+6,2	106,6	112,2	112,1	110,9	113,3	+6,3	+2,2
56	PAPIER-U. PAPPE- VERARBEITUNG	INSGESAMT	103,2	106,6	110,0	+3,2	106,0	108,8	116,6	110,5	111,4	+3,1	+0,8
		INLAND	97,2	99,1	102,5	+3,4	100,9	101,8	108,3	102,1	103,1	+2,2	+1,0
		AUSLAND	151,8	166,7	170,8	+2,5	166,0	165,5	184,8	179,0	179,4	+8,1	+0,2
57	DRUCKEREI, Vervielfachung	INSGESAMT	98,9	99,7	103,1	+3,4	99,6	110,8	103,1	102,6	102,7	+3,1	+0,1
		INLAND	99,0	92,0	103,0	+4,0	99,6	110,8	103,1	103,1	102,5	+2,7	-0,6
		AUSLAND	97,8	109,1	105,1	-3,7	97,6	110,4	104,7	94,4	104,4	+7,0	+10,6
58	H.V. KUNSTSTOFFWAREN	INSGESAMT	114,5	117,6	124,7	+6,0	124,2	125,0	129,5	132,3	129,3	+4,1	-2,3
		INLAND	107,4	109,5	116,0	+5,9	117,6	116,1	118,7	122,3	121,3	+3,1	-0,8
		AUSLAND	146,0	153,3	163,0	+6,3	153,3	164,6	178,2	177,7	165,7	+8,1	-6,8
61	LEDERERZEUGUNG	INSGESAMT	121,5	118,3	117,3	-0,8	100,9	120,4	124,9	119,3	104,8	+3,9	-12,2
		INLAND	118,7	116,7	116,6	-0,1	100,3	121,0	128,4	122,4	104,5	+4,2	-14,6
		AUSLAND	130,7	123,6	120,0	-2,9	103,2	118,8	114,0	110,0	106,4	+3,1	-3,3
62	LEDERVERARBEITUNG	INSGESAMT	84,0	85,1	84,1	-1,2	70,4	92,4	74,1	83,6	67,7	-3,8	-19,0
		INLAND	80,4	78,0	77,9	-0,1	67,0	85,6	70,8	77,4	62,7	-6,4	-19,0
		AUSLAND	106,5	129,9	123,1	-5,2	91,9	134,3	94,3	122,8	99,1	+7,8	-19,3
6251	H.V. SCHUHEN	INSGESAMT	85,9	87,6	85,6	-2,3	66,6	97,0	71,0	86,7	64,3	-3,5	-25,8
		INLAND	83,0	80,2	79,5	-0,9	64,9	89,8	69,2	79,3	59,4	-8,5	-25,1
		AUSLAND	104,7	135,4	125,3	-7,5	78,1	144,7	82,4	135,4	96,6	+23,7	-28,7
63	TEXTILGEWERBE	INSGESAMT	92,8	95,0	93,1	-2,0	87,5	95,2	100,2	91,0	90,4	+3,3	-0,7
		INLAND	85,5	86,6	85,3	-1,5	81,6	87,2	91,7	82,8	82,9	+1,6	+0,1
		AUSLAND	122,8	128,8	123,9	-3,8	110,8	127,4	134,4	124,0	120,6	+8,8	-2,7
64	BEKLEIDUNGSGEWERBE	INSGESAMT	96,9	94,4	95,7	+1,4	110,6	82,1	115,5	70,1	110,4	-0,2	+57,5
		INLAND	90,8	87,4	86,9	-0,6	98,0	76,3	102,9	66,2	97,4	-0,6	+47,1
		AUSLAND	136,1	138,1	149,5	+8,3	188,5	117,7	192,6	94,3	189,8	+0,7	+101,3







SYPRO- NR.	WIRTSCHAFTSGLIEDERUNG		1984	1985	1986	VERÄNDERUNG IN O/O GEGEN VORJAHR	1986	1986	1987	1987	1987	VERÄNDERUNG IN O/O GEGEN VORJAHRES-VOR- QUARTAL	
			DURCHSCHNITT				3. VJ	4. VJ	1. VJ	2. VJ	3. VJ		
	VERARBEITENDES GEWERBE 1)	INSGESAMT	116,2	126,0	127,2	+1,0	124,5	133,1	124,5	126,1	127,0	+2,0	+0,7
		INLAND	107,1	115,0	117,3	+2,0	116,5	123,8	115,4	115,9	118,8	+2,0	+2,5
		AUSLAND	136,7	150,7	149,5	-0,8	142,4	153,9	144,9	148,9	145,1	+1,9	-2,6
	GRUNDSTOFF- UND PRODUKTIONSQUETER- GEWERBE	INSGESAMT	118,2	124,2	118,1	-4,9	116,6	113,4	111,2	117,2	116,7	+0,1	-0,4
		INLAND	107,5	112,0	108,8	-2,9	109,8	105,4	101,1	109,1	108,1	-1,5	0
		AUSLAND	140,5	150,9	136,2	-6,4	131,7	130,7	133,4	137,0	136,6	+3,0	-1,0
25	GEW.U. VERARB. V. STEINEN U. ERDEN	INSGESAMT	102,6	95,8	99,2	+3,5	121,6	107,8	53,1	107,8	122,0	+0,3	+13,2
		INLAND	100,9	92,9	96,8	+4,2	120,9	106,5	48,2	105,9	121,1	+0,2	+14,4
		AUSLAND	121,1	128,7	127,7	-0,8	129,6	123,0	109,1	129,4	132,7	+2,4	+2,6
2531	H. V. ZEMENT	INSGESAMT	106,9	96,7	100,4	+3,8	125,8	104,8	45,8	118,3	126,0	+0,2	+6,5
		INLAND	105,5	95,2	99,5	+4,5	126,4	103,4	43,6	117,5	126,2	-0,2	+7,4
		AUSLAND	134,1	126,0	118,2	-6,2	113,2	131,1	87,7	135,2	123,4	+9,0	-8,7
2541	ZIEGEL	INSGESAMT	97,3	82,0	83,4	+1,7	107,6	83,0	37,5	100,4	110,0	+2,2	+9,6
		INLAND	96,5	78,4	80,5	+2,7	107,8	80,7	31,5	97,5	109,7	+1,6	+12,5
		AUSLAND	103,4	107,8	104,6	-3,0	106,9	99,8	80,7	120,8	112,1	+4,9	-7,2
2711-15	HOCHOFEN-, STAHL-U. WARMWALZWERKE, H. V. STAHLROHREN	INSGESAMT	102,0	110,8	97,5	-12,0	92,7	88,3	85,6	87,6	84,6	-8,5	-3,2
		INLAND	93,1	101,6	95,0	-6,5	90,2	82,8	86,3	87,3	80,3	-11,0	-8,0
		AUSLAND	117,5	126,6	101,8	-19,6	96,8	98,0	84,4	88,1	92,7	-4,2	+5,2
2711	HOCHOFEN-, STAHL-U. WARMWALZWERKE (OH. STAHLROHRE)	INSGESAMT	100,0	107,4	96,2	-10,4	91,4	87,0	86,7	88,3	85,0	-7,0	-3,7
		INLAND	93,3	101,2	95,0	-6,1	90,0	83,2	87,0	88,1	80,8	-10,2	-8,3
		AUSLAND	113,7	120,0	98,7	-17,7	94,1	94,6	85,9	88,8	93,6	-0,5	+5,4
2850	NE-METALLHALBZEUGWERKE	INSGESAMT	113,8	118,1	112,1	-5,1	111,9	103,5	110,3	108,2	109,0	-2,6	+0,7
		INLAND	102,1	105,2	102,4	-2,7	103,8	94,7	100,1	97,3	57,6	-6,0	+0,3
		AUSLAND	141,2	148,5	134,7	-9,3	130,9	124,0	134,1	133,6	135,5	+3,5	+1,4
2910	EISEN-, STAHL-U. TEMPERGLIESSEREI	INSGESAMT	96,5	107,0	109,9	+2,7	104,0	103,9	105,5	105,5	95,1	-8,6	-9,9
		INLAND	89,9	100,4	103,5	+3,1	99,7	97,6	100,3	96,9	89,2	-10,5	-9,8
		AUSLAND	130,5	141,2	143,5	+1,6	126,2	137,1	132,7	140,2	126,3	+0,1	-9,9
3011-15	ZIEHEREIEN UND KALT- WALZWERKE	INSGESAMT	104,2	108,6	106,4	-2,0	104,5	99,9	97,1	99,6	94,7	-9,4	-4,9
		INLAND	101,1	103,6	103,4	-0,2	103,1	96,4	94,6	97,5	92,0	-10,8	-5,6
		AUSLAND	113,3	122,9	114,9	-6,5	108,5	109,9	104,3	105,4	102,6	-5,4	-2,7
40	CHEMISCHE INDUSTRIE	INSGESAMT	130,7	138,1	129,9	-5,9	126,1	123,7	129,5	131,5	130,0	+3,1	-1,1
		INLAND	119,3	124,6	118,5	-4,9	116,9	114,5	118,5	119,3	119,8	+2,5	+0,4
		AUSLAND	149,2	159,7	148,2	-7,2	140,7	138,5	147,2	151,1	146,6	+4,2	-3,0
4031	H. V. CHEM. GRUNDSTF. (AUCH M. ANSCHL. WEITER- VERARB.)	INSGESAMT	133,2	140,2	122,6	-12,6	117,7	114,4	119,7	123,7	121,4	+3,1	-1,9
		INLAND	120,3	126,6	109,5	-13,5	106,8	101,1	107,4	108,9	106,6	-0,2	-2,1
		AUSLAND	148,1	156,1	137,8	-14,7	130,4	129,8	134,2	141,0	138,6	+6,3	-1,7
4034	H. V. CHEM. ERZEUGNISSEN F. GEWERBE, LANDWIRTSCHAFT	INSGESAMT	130,5	137,7	139,6	+1,4	138,5	128,5	139,2	142,4	139,3	+0,6	-2,2
		INLAND	118,5	122,0	125,9	+3,2	130,6	120,1	123,8	130,2	133,1	+1,9	+2,2
		AUSLAND	154,1	168,7	166,3	-1,4	154,0	145,1	169,4	166,4	151,5	-1,6	-9,0
4035	H. V. PHARMAZEUTISCHEN ERZEUGNISSEN	INSGESAMT	128,3	136,5	139,4	+2,1	136,8	142,2	142,3	141,3	144,6	+5,7	+2,3
		INLAND	122,1	127,9	131,5	+2,8	128,1	138,3	133,7	132,8	136,4	+6,5	+2,7
		AUSLAND	144,4	158,7	160,1	+0,9	159,3	152,6	164,3	162,5	165,7	+4,0	+1,3
4090	H. V. CHEMIEFASERN	INSGESAMT	128,3	135,9	125,5	-7,7	110,3	121,4	127,2	117,5	106,3	-3,6	-9,5
		INLAND	116,9	124,6	120,8	-3,0	109,6	111,1	123,9	108,9	100,6	-8,2	-7,6
		AUSLAND	136,2	143,9	128,7	-10,6	110,9	128,6	129,5	123,5	110,3	-0,5	-10,7
53	HOLZBEARBEITUNG	INSGESAMT	90,0	87,4	90,0	+3,0	91,4	93,9	82,1	93,3	92,4	+2,2	+0,1
		INLAND	86,6	82,0	84,3	+2,8	86,8	88,4	75,6	86,9	86,1	+1,5	+1,4
		AUSLAND	122,5	140,9	146,2	+3,8	136,3	148,2	145,3	155,4	143,3	+6,6	-6,5
55	ZELLSTOFF-, HOLZSCHLIFF-, PAPIER-U. PAPPERZEUGUNG	INSGESAMT	140,6	147,3	143,2	-2,8	141,6	139,9	149,1	140,7	145,6	+2,8	+3,5
		INLAND	122,6	125,6	122,2	-2,7	120,5	118,3	127,0	116,0	119,4	-0,9	+2,9
		AUSLAND	189,3	206,0	199,9	-3,0	198,4	198,3	208,6	207,3	216,4	+9,1	+4,4
59	GUMMIVERARBEITUNG	INSGESAMT	113,4	125,2	130,9	+4,6	126,4	133,8	130,6	131,9	129,0	+2,1	-2,2
		INLAND	110,2	121,8	126,5	+3,9	122,4	130,7	125,3	127,7	122,3	-0,1	-4,2
		AUSLAND	123,5	136,0	145,1	+6,7	139,2	143,7	147,3	145,5	150,7	+8,3	+3,6
	INVESTITIONSGUETER PRODUZIERENDES GEWERBE	INSGESAMT	117,9	131,8	136,7	+3,7	131,6	150,3	133,9	136,4	135,6	+3,0	-0,6
		INLAND	108,4	121,6	127,1	+4,5	124,4	141,4	126,2	126,1	129,4	+4,0	+2,6
		AUSLAND	134,4	149,7	153,5	+2,5	144,3	165,8	147,2	154,4	146,5	+1,5	-5,1
3021-25	STAHLVERFORMUNG, OBERFLÄCHENVEREDLUNG, HÄRTUNG	INSGESAMT	104,5	115,2	121,9	+5,8	119,2	116,0	123,8	120,3	115,7	-2,9	-3,8
		INLAND	100,7	110,6	117,8	+6,5	116,2	111,5	119,9	116,0	111,8	-3,8	-3,6
		AUSLAND	125,5	140,5	144,5	+2,8	135,9	140,7	145,4	143,9	137,3	+1,0	-4,6
31	STAHL-U. LEICHTMETALLBAU, SCHIENENFAHRZEUGBAU	INSGESAMT	106,2	105,2	115,8	+10,1	104,8	155,7	88,9	93,5	131,4	+25,4	+40,5
		INLAND	106,2	106,1	117,3	+10,6	112,4	150,0	93,7	97,3	136,2	+21,2	+40,0
		AUSLAND	106,5	101,6	109,6	+7,9	74,8	178,3	70,0	78,4	112,3	+50,1	+43,2
3111	H. V. STAHL-U. L. METALLKON- STRUKT. (OH. GRUBENAUSB. -)	INSGESAMT	96,8	96,2	105,3	+9,5	103,7	137,9	87,5	100,3	117,5	+13,3	+17,1
		INLAND	95,5	95,2	104,8	+10,1	104,6	139,6	87,5	97,6	119,5	+14,2	+22,4
		AUSLAND	108,4	105,2	110,1	+4,7	95,3	122,4	87,3	124,4	99,5	+4,4	-20,0
32	MASCHINENBAU	INSGESAMT	112,7	126,3	129,9	+2,9	127,9	148,3	125,2	129,9	126,3	-1,3	-2,8
		INLAND	106,0	122,9	123,4	+0,4	122,5	140,3	127,7	123,0	125,8	+2,7	+2,3
		AUSLAND	121,4	130,6	136,3	+5,9	134,8	158,6	121,9	138,8	126,9	-5,9	-8,6

1) AUSGEWÄHLTE WIRTSCHAFTSZWEIGE (OHNE NAHRUNGS- UND GENUSSMITTELGEWERBE).





SYPRO- NR.	WIRTSCHAFTSGLIEDERUNG		1984	1985	1986	VERÄNDERUNG IN O/O GEGEN VORJAHR	1986	1986	1987	1987	1987	VERÄNDERUNG IN O/O GEGEN VORJAHRES-VOR- QUARTAL	
			DURCHSCHNITT				3.VJ	4.VJ	1.VJ	2.VJ	3.VJ		
3210	H.V. LANDW. MASCHINEN, ACKERSCHLEPPERN	INSGESAMT	115,3	124,0	112,4	-9,4	104,1	89,8	106,5	114,5	92,9	-10,8	-16,5
		INLAND	102,2	107,1	105,6	-1,4	100,8	85,2	103,3	112,5	95,2	-5,6	-15,4
		AUSLAND	130,5	143,5	120,4	-16,1	108,0	95,3	110,3	116,9	90,3	-16,4	-22,8
3220	H.V. METALLBEARBEITUNGS- MASCHINEN U. AE.	INSGESAMT	102,7	119,6	138,4	+15,7	137,9	171,5	121,3	137,7	138,5	+0,4	+0,6
		INLAND	99,7	119,5	138,6	+16,0	139,8	165,6	127,6	149,3	149,4	+6,9	+0,1
		AUSLAND	107,3	119,8	136,0	+15,2	134,9	160,4	111,7	120,1	122,0	-9,6	+1,6
3230	H.V. TEXTIL- U. NAH- MASCHINEN	INSGESAMT	121,2	141,1	156,3	+10,8	157,2	167,1	149,8	151,4	147,3	-6,3	-2,7
		INLAND	104,3	120,9	139,6	+15,5	138,6	151,9	126,4	133,3	126,6	-8,7	-5,0
		AUSLAND	128,8	150,2	163,8	+9,1	165,6	173,9	159,4	159,5	156,6	-5,4	-1,8
3240	H.V. MASCHINEN F. D. NAHR- U. GENUSSMITTELGEW. USW	INSGESAMT	121,2	136,8	144,9	+5,9	141,8	176,5	131,4	144,4	147,4	+3,9	+2,1
		INLAND	105,7	119,0	130,6	+9,7	128,4	161,2	119,8	133,6	140,1	+9,1	+4,9
		AUSLAND	137,6	155,7	160,0	+2,8	155,9	152,7	143,6	155,8	155,0	-0,6	-0,5
3256	H.V. HUETTEN- U. WALZWERKS- EINR. USW. (OH. BAUMASCH.)	INSGESAMT	113,9	118,4	132,5	+11,9	123,4	174,3	104,3	140,9	116,9	-5,3	-17,0
		INLAND	102,5	113,4	124,6	+9,9	118,6	156,0	104,6	125,3	124,6	+5,1	-0,6
		AUSLAND	133,7	127,2	146,3	+15,0	131,9	206,6	103,6	168,2	103,5	-21,5	-38,5
3257	H.V. BAU- , BAUSTOFF- U. AE. MASCHINEN	INSGESAMT	97,9	93,1	96,2	+3,3	91,3	105,9	83,1	105,1	86,4	-5,4	-17,8
		INLAND	70,2	74,8	84,3	+12,7	83,3	91,8	76,5	93,2	80,5	-3,4	-13,6
		AUSLAND	126,8	112,3	108,6	-3,3	99,7	120,7	90,0	117,6	92,5	-7,2	-21,3
3260	H.V. ZAHNRAEDERN, GETRIE- BEN, LAGERN U. AE.	INSGESAMT	111,8	127,8	136,5	+6,8	133,9	135,9	131,7	129,4	127,7	-4,6	-1,3
		INLAND	104,4	119,9	128,7	+7,3	127,4	125,4	124,8	120,4	117,2	-8,0	-2,7
		AUSLAND	124,4	141,2	149,6	+5,9	142,0	153,8	143,7	144,6	145,4	+0,3	+0,6
3280	SONSTIGER MASCHINENBAU	INSGESAMT	115,6	131,9	122,1	-7,4	123,3	134,8	139,2	119,0	122,3	-0,8	+2,8
		INLAND	119,7	144,8	123,1	-15,0	126,2	138,2	156,1	116,8	128,6	+1,9	+10,1
		AUSLAND	109,1	111,5	120,6	+8,2	118,9	129,4	112,5	122,4	112,3	-5,6	-8,3
33	STRASSENFAHRZEUGBAU	INSGESAMT	125,2	146,3	153,6	+5,0	134,7	161,5	159,6	167,0	144,5	-7,3	-13,5
		INLAND	104,2	119,4	132,3	+10,8	121,3	141,9	136,8	150,6	126,9	+4,6	-15,7
		AUSLAND	148,7	176,6	177,5	+0,5	149,8	183,6	185,3	185,4	164,4	+9,7	-11,3
3311	H.V. KRAFTWAGEN U. -MOTOREN	INSGESAMT	127,1	149,7	157,2	+5,0	137,4	166,1	163,8	170,3	148,1	+7,8	-13,0
		INLAND	105,3	121,5	135,5	+11,5	123,8	146,7	140,9	154,4	130,6	+5,5	-15,4
		AUSLAND	149,6	178,7	179,5	+0,4	151,4	186,0	187,3	186,7	166,2	+9,8	-11,0
3312	H.V. PERSONENKRAFTWAGEN U. AE. (EINSCHL. MOTOREN)	INSGESAMT	140,9	169,8	182,5	+7,5	158,8	193,4	196,8	201,1	176,3	+11,0	-12,3
		INLAND	110,9	130,8	151,2	+15,6	139,2	164,3	165,3	180,2	154,0	+10,6	-14,5
		AUSLAND	170,8	208,8	213,8	+2,4	178,4	222,3	228,2	222,1	198,5	+11,3	-10,6
3313	H.V. LASTKRAFTWAGEN U. AE. (EINSCHL. MOTOREN)	INSGESAMT	95,0	102,5	97,7	-4,7	87,2	102,1	86,3	98,0	82,1	-5,8	-16,2
		INLAND	92,8	100,6	100,3	-0,3	89,4	107,2	86,1	96,6	78,1	-12,6	-19,2
		AUSLAND	97,5	104,6	94,8	-9,4	84,8	96,4	86,5	99,6	86,6	+2,1	-13,1
34	SCHIFFBAU	INSGESAMT	167,5	133,3	111,9	-16,1	117,4	109,6	108,2	125,1	113,4	-3,4	-9,4
		INLAND	132,1	115,7	101,8	-12,0	78,2	110,6	63,6	78,8	79,5	+1,7	+0,9
		AUSLAND	221,1	160,0	127,0	-20,6	176,7	106,2	175,1	195,1	164,6	-6,8	-15,6
36	ELEKTROTECHNIK	INSGESAMT	118,4	133,7	138,0	+3,2	138,2	152,2	137,3	131,9	142,7	+3,3	+8,2
		INLAND	112,4	128,7	132,7	+3,1	132,3	150,0	133,5	125,4	136,0	+4,3	+10,0
		AUSLAND	131,6	144,8	150,0	+3,6	151,4	157,3	145,5	146,2	153,2	+1,2	+4,8
3620	H.V. GERAETEN D. ELEKTRIZ. ERZEUGUNG, -VERTLG. U. AE.	INSGESAMT	117,8	132,3	133,2	+0,7	133,2	143,3	139,4	131,9	141,6	+6,3	+7,4
		INLAND	115,0	136,2	135,5	-0,5	136,5	148,8	142,6	131,5	143,7	+5,3	+9,3
		AUSLAND	123,7	124,2	128,4	+3,4	126,4	132,0	132,8	132,9	137,4	+8,7	+3,4
3650	H.V. ELEKTROHAUSHALTS- GERAETEN	INSGESAMT	100,2	106,7	112,2	+5,2	110,2	124,6	115,9	111,0	117,0	+6,2	+5,4
		INLAND	93,5	95,1	99,3	+4,4	99,9	111,0	103,6	97,0	108,5	+8,6	+11,9
		AUSLAND	117,3	136,4	145,5	+6,7	136,6	159,9	147,6	146,8	136,8	+1,6	-5,4
3660	H.V. ZAEHLERN, FERNMELDE- MESS- U. REGELGERAETEN USW	INSGESAMT	134,8	159,3	164,5	+3,3	170,9	180,3	151,4	152,0	171,5	+0,4	+12,8
		INLAND	123,4	147,2	154,4	+4,9	155,9	176,2	143,7	140,9	158,3	+1,5	+12,3
		AUSLAND	162,0	188,3	188,7	+0,2	206,9	190,3	169,6	178,7	203,1	-1,6	+13,7
3670	H.V. RUNDFUNK-, FERNSEH- U. PHONOTECHN. GERAETEN	INSGESAMT	103,2	109,1	123,0	+12,7	113,7	148,6	121,2	108,6	109,6	-3,6	+0,9
		INLAND	95,9	99,5	112,5	+13,1	103,5	136,6	114,6	100,3	106,5	+2,9	+6,2
		AUSLAND	109,4	127,3	142,8	+12,2	132,9	167,6	133,7	124,1	115,3	-13,2	-7,1
3711-60	FEINMECHANIK, OPTIK	INSGESAMT	107,2	119,3	125,2	+4,9	120,0	133,9	121,5	125,5	122,7	+2,3	-2,2
		INLAND	101,3	109,5	115,4	+5,4	110,7	124,3	114,3	117,6	115,0	+3,9	-2,2
		AUSLAND	119,2	139,5	145,4	+4,2	138,9	153,8	136,4	141,8	138,6	-0,2	-2,3
38	H.V. EBM-WAREN	INSGESAMT	112,0	117,6	123,0	+4,6	122,9	126,3	120,7	124,7	126,1	+2,6	+1,1
		INLAND	106,3	109,5	114,8	+4,8	116,3	119,0	111,8	115,5	118,8	+2,1	+2,9
		AUSLAND	133,2	147,9	153,6	+3,9	147,3	153,1	153,5	158,8	153,0	+3,9	-3,7
3830	H.V. HEIZ- U. KOCHGERAETEN	INSGESAMT	116,4	127,9	141,4	+10,6	145,4	156,2	141,1	131,1	141,8	-2,5	+8,2
		INLAND	109,1	114,8	120,6	+5,1	126,8	134,2	123,3	104,6	135,6	+6,9	+29,6
		AUSLAND	134,6	161,0	193,9	+20,4	192,1	211,3	186,1	198,0	157,5	-18,0	-20,5
3842	H.V. STAHLBLECHWAREN (OH. MOEBEL)	INSGESAMT	102,6	108,0	113,4	+5,0	116,1	119,7	103,6	110,2	117,4	+1,1	+6,5
		INLAND	100,3	103,2	109,0	+5,6	113,8	116,5	98,2	105,9	114,1	+0,3	+7,7
		AUSLAND	114,3	132,5	135,8	+2,5	128,0	135,8	130,8	132,4	134,4	+5,0	+1,5
3850	H.V. SCHLOSSERN, BESCHLAGEN	INSGESAMT	113,0	114,7	123,9	+8,0	119,3	127,6	133,8	131,0	130,1	+9,1	-0,7
		INLAND	106,6	106,1	114,3	+7,7	112,0	116,1	122,4	119,5	118,2	+5,5	-1,1
		AUSLAND	141,1	152,3	166,2	+9,1	151,3	177,9	183,6	181,2	182,1	+20,4	+0,5



## 2 UMSATZ IM VER

2.1 ORIGINAL  
WERT

SYPRO- NR.	WIRTSCHAFTSGLIEDERUNG		1984	1985	1986	VERAENDERUNG IN O/O GEGEN VORJAHR	1986	1986	1987	1987	1987	VERAENDERUNG IN O/O GEGEN VORJAHR'S VOR- QUARTAL	
			DURCHSCHNITT				3. VJ	4. VJ	1. VJ	2. VJ	3. VJ		
50	H. V. BUEROMASCHINEN, ADV- GERAETEN U. -EINR.	INSGESAMT	171,2	206,6	210,1	+0,7	212,2	231,0	177,1	186,4	203,8	-4,0	+9,3
		INLAND	153,8	187,4	207,3	+10,6	214,2	242,4	168,0	183,4	206,3	-3,7	+12,5
		AUSLAND	191,8	233,5	213,5	-8,6	209,7	217,5	187,6	189,9	200,7	-4,3	-5,7
5060	H. V. BUEROMASCHINEN	INSGESAMT	90,7	112,0	79,4	-29,1	71,1	79,9	62,9	67,2	60,4	-15,0	-10,1
		INLAND	94,0	118,6	93,6	-21,1	79,9	100,0	82,4	83,3	72,6	-9,1	-12,8
		AUSLAND	87,8	106,3	66,9	-37,1	63,4	62,3	45,8	53,1	49,7	-21,6	-6,4
5080	H. V. ADV-GERAETEN U. -EINRICHTUNGEN	INSGESAMT	194,1	236,0	247,2	+4,7	252,2	273,8	209,4	220,2	244,4	-3,1	+11,0
		INLAND	167,9	203,6	234,0	+14,9	245,9	276,0	188,2	207,0	237,9	-3,3	+14,9
		AUSLAND	227,6	277,4	263,9	-4,9	260,2	271,0	236,7	237,1	252,8	-2,8	+6,6
	VERBRAUCHSGUETER PRODUZIERENDES GEWERBE	INSGESAMT	109,0	113,4	116,7	+2,9	118,0	118,6	120,6	112,9	120,2	+1,5	+6,5
		INLAND	103,5	105,9	108,9	+2,8	109,7	112,4	112,4	105,9	111,9	+2,0	+5,7
		AUSLAND	139,7	156,3	161,0	+3,0	165,1	153,2	167,2	152,7	167,2	+1,3	-9,5
51	FEINKERAMIK	INSGESAMT	102,1	102,1	104,6	+2,4	103,3	105,1	103,2	103,6	103,6	+0,3	0
		INLAND	100,1	97,6	100,6	+3,1	99,9	105,6	95,6	96,0	99,8	-0,1	+1,8
		AUSLAND	106,2	111,3	112,8	+1,3	110,3	104,2	110,6	114,9	111,1	+0,7	-2,3
5110	H. V. PORZELLAN	INSGESAMT	112,3	117,0	118,1	+0,9	113,9	122,1	115,4	115,7	115,9	+1,8	+0,2
		INLAND	104,8	107,6	111,5	+3,6	105,9	126,4	108,2	108,1	110,3	+4,2	+2,0
		AUSLAND	123,8	131,3	128,1	-2,4	126,2	115,4	126,3	127,3	124,5	-1,3	-2,2
52	H. U. VERARB. V. GLAS	INSGESAMT	104,2	110,6	115,0	+4,0	115,4	119,1	113,9	115,4	116,1	+0,6	+0,6
		INLAND	94,0	96,2	100,4	+4,4	101,6	107,2	100,9	100,8	105,4	+3,7	+4,6
		AUSLAND	144,2	166,6	171,9	+3,2	169,0	165,2	165,1	172,3	157,5	-6,8	-0,6
5421-24	H. V. HOLZMOEBELN, POLSTERMOEBELN	INSGESAMT	95,6	97,7	95,4	+4,0	88,6	106,3	97,1	100,2	92,8	+4,7	-7,4
		INLAND	92,4	87,2	90,0	+3,2	82,9	101,4	92,4	94,7	87,1	+5,1	-8,0
		AUSLAND	122,1	129,9	141,4	+8,9	136,0	147,6	137,1	146,6	141,8	+4,3	-3,3
56	PAPIER-U. PAPPE- VERARBEITUNG	INSGESAMT	119,1	128,4	130,9	+1,9	130,1	133,0	134,6	120,7	134,5	+3,4	+4,5
		INLAND	112,0	119,3	121,6	+1,9	121,4	124,1	124,9	119,0	124,1	+2,2	+4,3
		AUSLAND	178,9	205,0	208,4	+1,7	202,4	207,7	216,0	209,8	221,6	+9,5	+5,6
5610	H. V. TAPSTEN, SPEZ. PAPIE- REN, VERPACKUNGSMITTELN	INSGESAMT	114,9	124,5	125,6	+0,9	124,0	122,4	128,3	124,7	125,8	+1,5	+0,9
		INLAND	110,1	118,2	119,3	+0,9	118,3	116,9	122,8	118,1	118,6	+0,3	+0,4
		AUSLAND	158,7	182,4	183,4	+0,5	176,4	172,1	178,9	185,5	192,3	+9,0	+3,7
57	DRUCKEREI, VERVIEL- FAELTIGUNG	INSGESAMT	111,3	117,1	122,4	+4,5	119,7	135,4	121,9	122,0	124,9	+4,3	+2,4
		INLAND	110,9	115,7	121,5	+5,0	118,5	134,3	121,5	121,9	123,5	+4,2	+1,3
		AUSLAND	118,3	138,8	136,2	-1,9	137,8	153,4	126,8	122,5	146,5	+6,3	+19,6
58	H. V. KUNSTSTOFFWAREN	INSGESAMT	121,8	129,1	135,6	+5,0	136,5	136,4	137,9	143,2	142,4	+4,3	-0,6
		INLAND	114,3	119,4	125,6	+5,2	127,5	126,9	126,8	132,6	132,9	+4,2	+0,2
		AUSLAND	156,6	173,4	181,7	+4,8	177,9	180,0	182,4	191,7	186,3	+4,7	-2,8
61	LEDERERZEUGUNG	INSGESAMT	140,7	147,2	136,6	-7,2	115,3	135,3	142,0	133,4	117,7	+2,1	-11,8
		INLAND	132,2	139,1	132,0	-5,1	112,9	130,3	142,9	132,2	116,0	+2,7	-12,3
		AUSLAND	169,8	174,9	152,3	-12,9	123,7	152,5	139,2	137,8	123,5	-0,2	-10,4
62	LEDERVERARBEITUNG	INSGESAMT	96,5	98,3	99,9	+1,6	109,9	99,5	103,4	84,4	105,8	-3,7	+25,4
		INLAND	91,5	90,3	92,4	+2,3	101,3	95,0	95,0	78,2	96,7	-4,5	+23,7
		AUSLAND	127,6	148,4	147,0	-0,9	163,1	127,5	136,9	122,2	162,7	-0,2	+33,1
6251	H. V. SCHUHEN	INSGESAMT	99,5	101,5	102,8	+1,3	116,3	97,4	109,4	83,3	111,5	-4,1	+33,9
		INLAND	95,0	93,7	95,4	+1,8	107,7	93,6	104,2	77,4	101,1	-6,1	+30,6
		AUSLAND	128,1	151,0	149,7	-0,9	171,0	121,4	142,1	120,0	177,3	+3,7	+47,8
63	TEXTILGEWERBE	INSGESAMT	104,1	110,0	109,6	-0,4	104,7	109,7	111,9	103,9	103,3	-1,3	-0,6
		INLAND	97,2	100,3	99,8	-0,5	95,3	101,6	102,7	94,5	94,8	+0,5	+0,3
		AUSLAND	131,6	148,6	148,7	+0,1	141,9	142,2	148,6	141,3	137,5	-3,1	-2,7
6312	BAUMWOLLSPINNEREI	INSGESAMT	123,0	127,6	118,4	-7,2	103,1	117,4	132,2	118,5	103,0	-0,1	-13,1
		INLAND	115,1	116,7	103,1	-11,7	89,3	103,1	114,9	103,4	89,5	+0,2	-13,4
		AUSLAND	165,1	186,1	199,7	+7,3	177,0	193,4	224,6	199,3	174,7	-1,3	-12,3
6332	BAUMWOLLWEBEREI, ANG	INSGESAMT	114,0	114,3	102,8	-10,1	88,6	101,9	96,0	95,0	78,4	-11,5	-17,5
		INLAND	101,4	97,9	89,5	-8,6	78,1	89,1	83,7	81,0	70,6	-9,6	-12,8
		AUSLAND	143,2	152,2	133,5	-12,3	112,9	131,4	124,2	127,3	96,5	-14,5	-24,2
6370	WIRKEREI, STRICKEREI	INSGESAMT	89,8	93,3	95,7	+2,6	107,0	96,7	104,4	75,7	106,9	-0,1	+41,2
		INLAND	88,2	90,5	92,3	+2,0	100,0	96,3	99,9	74,9	100,3	+0,3	+33,9
		AUSLAND	101,7	114,2	120,6	+5,6	158,8	99,3	137,9	81,5	155,8	-1,9	+91,2
6380	H. V. TEPPICHEN U. AE., BESCHICHTETEM GEWEBE	INSGESAMT	100,4	101,9	106,3	+4,3	99,8	105,7	105,1	103,2	101,2	+1,4	-1,9
		INLAND	98,3	96,7	100,5	+3,9	95,6	100,5	98,6	96,9	97,2	+1,7	+0,3
		AUSLAND	110,1	126,6	133,4	+5,4	119,1	129,6	135,2	132,7	119,4	+0,3	-10,0
64	BEKLEIDUNGSGEWERBE	INSGESAMT	106,0	108,0	110,9	+2,7	140,5	93,4	133,0	77,0	138,0	-1,8	+79,2
		INLAND	100,4	100,3	101,3	+1,0	123,5	89,4	117,3	73,8	121,0	-2,0	+64,0
		AUSLAND	140,6	156,3	171,3	+9,6	246,9	118,1	230,8	96,8	244,7	-0,9	+152,8
6413	H. V. HERREN- OBERBEKLEIDUNG	INSGESAMT	100,4	102,8	111,7	+8,7	133,2	100,2	133,2	82,6	136,3	+2,3	+65,0
		INLAND	96,2	97,1	102,6	+5,7	119,2	93,7	120,0	78,1	121,0	+1,5	+54,9
		AUSLAND	125,7	137,0	166,8	+21,8	217,9	138,9	212,8	109,8	228,5	+4,9	+108,1
6414	H. V. DAMEN- U. KINDER- OBERBEKLEIDUNG	INSGESAMT	111,2	111,7	112,2	+0,4	151,6	84,5	140,8	72,9	147,2	-2,9	+101,9
		INLAND	104,5	102,7	101,8	-0,9	131,6	81,9	122,2	70,6	127,5	-3,1	+80,6
		AUSLAND	149,7	163,9	172,5	+5,2	267,0	99,8	248,5	86,3	261,2	-2,2	+202,7



SYPRO- NR.	WIRTSCHAFTSGLIEDERUNG		1984	1985	1986	VERÄNDERUNG IN O/O GEGEN VORJAHR	1986	1986	1987	1987	1987	VERÄNDERUNG IN O/O GEGEN VORJAHRES-VOR- QUARTAL	
			DURCHSCHNITT				3.VJ	4.VJ	1.VJ	2.VJ	3.VJ		
	VERARBEITENDES GEWERBE 1)	INSGESAMT	100,7	106,2	107,2	+0,9	104,9	112,5	105,2	106,1	106,5	+1,5	+0,4
		INLAND	92,9	97,2	98,8	+1,6	98,2	104,5	97,4	97,4	99,6	+1,4	+2,3
		AUSLAND	118,1	126,3	125,9	-0,3	120,0	130,4	122,8	125,8	122,0	+1,7	-3,0
	GRUNDSTOFF- UND PRODUKTIONSGÜTER- GEWERBE	INSGESAMT	102,1	104,3	103,3	-1,0	103,0	101,5	100,6	106,1	105,6	+2,5	-0,5
		INLAND	93,3	94,0	94,4	+0,4	96,1	93,3	90,3	96,6	96,5	+0,4	-0,1
		AUSLAND	121,1	126,4	123,1	-2,6	118,8	119,7	124,1	127,8	126,0	+6,1	-1,4
25	GEW.U. VERARB. V. STEINEN U. ERDEN	INSGESAMT	88,6	81,2	83,1	+2,3	101,7	90,1	44,5	90,0	101,8	+0,1	+13,1
		INLAND	87,1	78,8	81,1	+2,9	101,2	89,1	40,4	88,5	101,1	-0,1	+14,2
		AUSLAND	106,0	109,8	106,7	-2,8	107,9	102,3	90,8	107,3	109,7	+1,7	+2,2
2531	H. V. ZEMENT	INSGESAMT	78,1	68,4	69,7	+1,5	87,2	72,8	31,8	82,0	87,3	+0,1	+6,5
		INLAND	76,8	67,0	68,8	+2,7	87,4	71,6	30,2	81,1	87,1	-0,3	+7,4
		AUSLAND	104,5	96,8	87,9	-9,2	83,4	96,7	64,7	99,9	91,1	+9,2	-8,8
2541	ZIEGELER	INSGESAMT	86,7	73,0	74,0	+1,4	95,4	73,6	33,3	89,0	97,7	+2,4	+9,8
		INLAND	85,1	69,3	70,8	+2,2	94,6	71,0	27,8	86,0	96,9	+2,4	+12,7
		AUSLAND	99,3	102,0	98,8	-3,1	101,2	93,9	76,6	112,1	103,6	+2,4	-7,6
2711-15	HOCHOFEN-, STAHL-U. WARMWALZWERKE, H. V. STAHLROHREN	INSGESAMT	87,3	91,8	86,7	-5,6	84,0	82,6	82,3	84,9	82,1	-2,3	-3,3
		INLAND	80,9	85,1	82,8	-2,7	80,1	75,8	81,0	82,2	75,7	-5,5	-7,9
		AUSLAND	98,0	103,3	93,6	-9,2	91,1	95,2	84,8	90,4	93,8	+3,0	+3,8
2711	HOCHOFEN-, STAHL-U. WARMWALZWERKE (OH. STAHLROHRE)	INSGESAMT	85,6	89,4	86,0	-3,8	83,2	81,5	83,7	86,2	82,7	-0,6	-4,1
		INLAND	81,3	85,1	83,2	-2,2	80,3	76,2	81,8	83,4	76,7	-4,5	-8,0
		AUSLAND	93,9	97,9	92,0	-6,0	89,3	93,0	87,7	92,4	95,8	+7,3	+3,7
2850	NE-METALLHALBZEUGWERKE	INSGESAMT	97,2	101,1	109,4	+8,2	111,0	106,0	116,6	113,7	110,8	-0,2	-2,5
		INLAND	86,8	89,8	99,4	+10,7	102,3	96,5	105,4	102,1	99,0	-3,2	-3,0
		AUSLAND	121,8	128,0	133,4	+4,2	132,0	128,1	142,9	141,1	138,8	+5,2	-1,6
2910	EISEN-, STAHL-U. TEMPERIESSEREI	INSGESAMT	82,1	87,1	85,8	-1,5	80,7	80,6	81,8	81,5	73,5	-8,9	-9,6
		INLAND	76,1	81,2	80,2	-1,2	76,8	74,9	76,7	75,3	68,0	-11,5	-9,7
		AUSLAND	113,8	118,3	116,4	-1,6	102,1	112,3	110,1	116,3	104,0	+1,9	-10,6
3011-15	ZIEHEREIEN UND KALT- WALZWERKE	INSGESAMT	91,4	91,1	89,8	-1,4	83,2	85,9	85,4	87,9	84,3	-4,4	-4,1
		INLAND	88,8	87,2	87,5	+0,3	87,2	83,1	82,9	85,7	81,5	-6,5	-4,9
		AUSLAND	98,6	102,4	96,5	-5,8	91,1	94,0	92,8	94,5	92,3	+1,3	-2,3
40	CHEMISCHE INDUSTRIE	INSGESAMT	112,0	114,8	113,2	-1,4	111,3	110,3	116,0	117,9	116,6	+4,8	-1,1
		INLAND	101,2	102,6	102,3	-0,3	102,4	101,1	104,9	105,8	106,2	+3,7	+0,4
		AUSLAND	129,8	134,6	131,0	-2,7	125,9	125,5	134,5	137,6	133,6	+6,1	-2,9
4090	H. V. CHEMIEFASERN	INSGESAMT	109,0	111,9	103,7	-7,3	91,7	103,1	110,4	103,4	93,9	+2,4	-9,2
		INLAND	103,1	105,9	101,5	-4,2	92,5	95,3	109,1	98,2	90,9	-1,7	-7,4
		AUSLAND	113,0	115,9	105,2	-9,2	91,1	108,4	111,2	106,9	95,8	+5,2	-10,4
53	HOLZBEARBEITUNG	INSGESAMT	93,9	92,0	94,0	+2,2	95,2	98,1	85,9	97,8	98,2	+3,2	+0,4
		INLAND	91,4	87,3	89,1	+2,5	91,6	93,5	80,2	92,3	93,8	+2,4	+1,6
		AUSLAND	115,3	132,2	135,6	+2,6	126,3	137,5	135,3	144,7	135,5	+7,3	-6,4
55	ZELLSTOFF-, HOLZSCHLIFF-, PAPIER-U. PAPPEERZEUGUNG	INSGESAMT	120,5	120,9	123,4	+2,1	122,7	122,6	131,6	123,8	128,9	+5,1	+4,1
		INLAND	106,0	103,7	105,0	+1,3	104,0	103,2	111,7	101,7	105,3	+1,3	+3,5
		AUSLAND	158,5	166,4	173,6	+4,3	173,9	175,2	185,9	184,6	194,1	+11,6	+5,1
59	GUMMI VERARBEITUNG	INSGESAMT	96,7	103,2	106,5	+3,2	102,9	108,8	106,9	108,1	105,8	+2,8	-2,1
		INLAND	93,0	98,9	101,3	+2,4	98,1	104,5	101,0	103,0	98,7	+0,6	-4,2
		AUSLAND	109,1	118,0	124,2	+5,3	119,2	123,0	126,8	125,5	129,9	+9,0	+3,5
	INVESTITIONSGÜTER PRODUZIERENDES GEWERBE	INSGESAMT	102,0	111,1	112,7	+1,4	108,1	123,3	109,2	110,6	109,5	+1,3	-1,0
		INLAND	93,9	102,8	105,0	+2,1	102,4	116,1	103,2	102,4	104,8	+2,3	+2,3
		AUSLAND	116,0	125,3	125,9	+0,5	117,9	135,6	119,6	124,7	117,8	-0,1	-5,5
3021-25	STAHLVERFORMUNG, OBERFLÄCHENVEREDLUNG, HAERTUNG	INSGESAMT	92,6	99,0	102,8	+3,8	100,1	97,5	104,4	101,8	98,2	-1,9	-3,5
		INLAND	88,8	94,6	98,8	+4,4	97,0	93,2	100,6	97,7	94,6	-2,5	-3,2
		AUSLAND	114,2	123,9	125,4	+1,2	117,4	121,6	125,9	124,7	118,7	+1,1	-4,8
31	STAHL-U. LEICHTMETALLBAU, SCHIENENFAHRZEUGBAU	INSGESAMT	88,8	86,4	92,5	+7,1	83,3	123,4	70,2	73,2	102,2	+22,7	+39,6
		INLAND	88,7	87,2	93,7	+7,5	89,3	118,8	74,0	76,1	106,0	+18,7	+39,3
		AUSLAND	89,1	83,2	87,4	+5,0	59,3	141,4	55,2	61,4	87,2	+47,0	+42,0
3111	H. V. STAHL-U. L. METALLKON- STRUKT. (OH. GRUBENAUSB. -)	INSGESAMT	80,4	79,1	84,1	+6,3	82,4	109,1	69,0	78,5	91,4	+10,9	+16,4
		INLAND	79,4	78,3	83,7	+6,9	83,1	110,4	69,0	76,5	93,0	+11,9	+21,6
		AUSLAND	89,2	86,0	88,1	+2,4	76,0	97,6	68,2	96,6	77,2	+1,6	-20,1
32	MASCHINENBAU	INSGESAMT	95,7	103,7	103,3	-0,4	101,3	117,1	98,1	100,8	97,5	-3,8	-3,3
		INLAND	89,8	100,9	98,0	-2,9	96,8	110,5	99,7	95,1	96,9	+0,1	+1,9
		AUSLAND	103,2	107,3	110,3	+2,8	107,1	125,8	95,8	108,2	98,4	-8,1	-9,1
33	STRASSENFAHRZEUGBAU	INSGESAMT	106,7	120,8	123,0	+1,8	107,3	128,5	125,7	130,3	112,0	+4,4	-14,0
		INLAND	88,8	98,3	105,3	+7,1	96,1	111,5	106,6	116,2	97,5	+1,5	-16,1
		AUSLAND	127,0	146,2	143,2	-2,1	120,2	148,1	147,5	146,5	128,5	+6,9	-12,3
3311	H. V. KRAFTWAGEN U. -MOTOREN	INSGESAMT	108,3	123,3	125,5	+1,8	109,1	131,6	128,4	132,4	114,2	+4,7	-13,7
		INLAND	89,6	99,6	107,1	+7,5	97,3	114,4	108,9	118,2	99,5	+2,3	-15,8
		AUSLAND	127,8	147,9	144,7	-2,2	121,3	150,0	149,0	147,4	129,7	+6,9	-12,0
3312	H. V. PERSONENKRAFTWAGEN U. AE. (EINSCHL. MOTOREN)	INSGESAMT	120,8	140,7	146,8	+4,2	127,0	154,6	155,8	158,4	137,3	+8,1	-13,3
		INLAND	95,0	108,0	120,3	+11,4	110,2	128,9	128,9	139,3	118,3	+7,4	-15,1
		AUSLAND	146,6	173,5	173,8	+0,2	144,0	181,3	183,5	178,0	156,8	+8,9	-11,9

1) AUSGEWAHLTE WIRTSCHAFTSZWEIGE (OHNE NAHRUNGS- UND GENUSSMITTELGEWERBE).



SYPRO- NR.	WIRTSCHAFTSGLIEDERUNG		1984	1985	1986	VERAENDERUNG IN O/O GEGEN VORJAHR	1986	1986	1987	1987	1987	VERAENDERUNG IN O/O GEGEN VORJAHRES-VOR- QUARTAL	
			DURCHSCHNITT				3. VJ	4. VJ	1. VJ	2. VJ	3. VJ		
3313	H. V. LASTKRAFTWAGEN U. AE. (EINSCHL. MOTOREN)	INSGESAMT	79,8	83,3	76,6	-8,0	68,0	79,2	66,1	73,9	61,9	-9,0	-16,2
		INLAND	77,6	81,2	78,1	-3,8	69,3	82,6	65,4	72,3	58,6	-15,4	-18,9
		AUSLAND	82,2	85,7	74,8	-12,7	66,6	75,5	67,0	75,6	65,7	-1,4	-13,1
34	SCHIFFBAU	INSGESAMT	142,9	110,7	90,4	-18,3	94,6	88,1	86,3	99,1	85,4	-5,5	-9,8
		INLAND	112,8	96,4	82,5	-14,4	63,1	89,0	51,1	62,5	62,8	-0,5	+0,5
		AUSLAND	188,5	132,1	102,1	-22,7	141,7	86,7	139,0	153,9	129,3	-8,8	-16,0
36	ELEKTROTECHNIK	INSGESAMT	105,7	117,3	119,8	+2,1	119,6	131,7	118,4	113,4	122,5	+2,4	+8,0
		INLAND	100,8	113,8	116,1	+2,0	115,5	130,8	116,0	108,6	119,3	+3,3	+9,9
		AUSLAND	116,2	124,8	127,9	+2,5	128,7	133,8	123,5	123,6	129,5	+0,6	+4,8
3711-60	FEINMECHANIK, OPTIK	INSGESAMT	94,3	102,1	104,4	+2,3	99,7	110,9	100,4	103,2	100,5	+0,8	-2,6
		INLAND	89,2	94,2	96,8	+2,8	92,6	103,7	95,3	97,5	95,4	+3,0	-2,2
		AUSLAND	104,7	117,9	119,6	+1,4	113,8	125,6	110,3	114,2	110,9	-2,5	-2,9
38	H. V. EBM-WAREN	INSGESAMT	95,5	98,3	101,2	+3,0	100,7	103,5	98,8	101,7	102,6	+1,9	+0,9
		INLAND	90,6	91,8	94,7	+3,2	95,7	97,8	91,7	94,4	96,8	+1,1	+2,5
		AUSLAND	113,2	121,8	124,8	+2,5	119,4	124,0	124,4	128,4	123,4	+3,4	-3,9
3830	H. V. HEIZ-U. KOCHGERAETEN	INSGESAMT	101,3	109,0	117,6	+7,9	120,3	128,9	116,2	107,3	115,4	-4,1	+7,5
		INLAND	94,9	97,5	100,6	+3,2	105,3	111,5	102,1	85,9	111,2	+5,6	+29,5
		AUSLAND	117,4	138,3	160,2	+15,8	157,7	171,7	150,9	160,0	125,8	-20,2	-21,4
3850	H. V. SCHLOSSERN, BESCHLAGEN	INSGESAMT	92,9	92,2	97,2	+5,4	92,7	99,4	103,5	99,5	98,8	+6,6	-0,7
		INLAND	87,9	85,9	90,3	+5,1	87,7	91,2	95,4	91,6	90,7	+3,4	-1,0
		AUSLAND	114,5	118,7	126,1	+6,2	113,8	133,6	137,6	132,7	132,8	+16,7	+0,1
50	H. V. BUEROMASCHINEN, ADV- GERAETEN U. -EINR.	INSGESAMT	169,1	203,8	214,0	+5,0	217,0	239,2	188,7	203,2	223,0	+2,8	+9,7
		INLAND	150,4	181,9	206,3	+13,4	213,1	242,1	170,1	189,3	213,8	+0,3	+12,9
		AUSLAND	191,5	229,8	223,3	-2,8	221,6	235,7	213,3	221,5	235,0	+6,0	+6,1
5060	H. V. BUEROMASCHINEN	INSGESAMT	85,9	104,1	74,2	-28,7	66,4	75,1	60,4	64,7	58,2	-12,3	-10,0
		INLAND	87,6	109,6	87,9	-19,8	74,9	94,2	77,9	76,7	68,5	-8,5	-13,0
		AUSLAND	84,2	99,2	62,2	-37,3	59,0	58,5	44,5	52,1	48,8	-17,3	-6,3
5080	H. V. ADV-GERAETEN U. -EINRICHTUNGEN	INSGESAMT	194,1	233,9	258,3	+10,4	264,9	291,9	230,4	249,1	278,0	+4,9	+11,6
		INLAND	166,2	200,0	236,3	+18,2	248,3	279,5	193,8	218,4	252,2	+1,6	+15,5
		AUSLAND	230,6	278,2	288,6	+3,7	288,2	310,0	285,3	295,9	317,0	+10,0	+7,1
	VERBRAUCHSGUETER PRODUZIERENDES GEWERBE	INSGESAMT	95,2	96,5	98,2	+1,8	99,3	99,6	101,1	94,2	99,9	+0,6	+6,1
		INLAND	90,5	90,2	91,8	+1,8	92,4	94,6	94,3	88,5	93,1	+0,8	+5,2
		AUSLAND	121,7	131,9	134,3	+1,8	137,7	127,7	139,3	126,9	136,5	+0,6	+9,1
51	FEINKERAMIK	INSGESAMT	87,2	84,6	84,5	-0,1	83,1	84,3	82,3	81,7	81,4	-2,0	-0,4
		INLAND	85,8	81,2	81,8	+0,7	81,0	85,5	80,3	78,3	79,6	-1,7	+1,7
		AUSLAND	89,9	91,4	89,9	-1,6	87,4	82,1	86,1	88,2	84,8	-3,0	-3,9
5110	H. V. PORZELLAN	INSGESAMT	90,6	89,9	87,0	-3,2	83,0	88,6	83,2	81,4	81,1	-2,3	-0,4
		INLAND	84,4	82,3	81,9	-0,5	77,0	91,7	78,2	76,1	77,1	+0,1	+1,3
		AUSLAND	100,0	101,5	94,7	-6,7	92,1	83,9	90,7	89,4	87,4	-5,1	-2,2
52	H. U. VERARB. V. GLAS	INSGESAMT	95,1	99,5	102,8	+3,3	103,0	105,9	101,4	102,7	103,0	0	+0,3
		INLAND	86,9	88,3	92,2	+4,4	93,4	98,1	92,4	92,5	96,6	+3,4	+4,4
		AUSLAND	125,2	139,4	139,2	-0,1	136,2	132,8	132,2	137,1	124,8	-8,4	-9,0
5421-24	H. V. HOLZMOEBELN, POLSTERMOEBELN	INSGESAMT	80,2	74,5	74,9	+0,5	69,2	82,8	74,6	76,2	70,1	+1,3	-8,0
		INLAND	77,4	70,7	70,4	-0,4	64,7	78,8	70,9	72,0	65,8	+1,7	-8,6
		AUSLAND	103,6	107,4	112,8	+5,0	108,0	116,5	106,6	112,3	107,9	-0,1	-3,9
56	PAPIER-U. PAPPE- VERARBEITUNG	INSGESAMT	102,7	106,5	109,0	+2,3	108,4	110,7	112,1	106,9	111,5	+2,9	+4,3
		INLAND	96,7	99,0	101,3	+2,3	101,2	103,4	104,0	98,8	102,9	+1,7	+4,1
		AUSLAND	153,8	169,4	173,0	+2,1	167,8	172,2	180,2	175,5	184,5	+10,0	+5,1
57	DRUCKEREI, VERVIEL- FAELTIGUNG	INSGESAMT	98,3	99,4	101,8	+2,4	99,3	111,8	100,7	99,9	102,1	+2,8	+2,2
		INLAND	98,3	98,4	101,2	+2,8	98,4	111,0	100,6	100,1	101,0	+2,6	+0,9
		AUSLAND	98,9	114,1	110,9	-2,8	112,3	124,6	102,4	97,8	116,5	+3,7	+19,1
58	H. V. KUNSTSTOFFWAREN	INSGESAMT	110,9	116,0	122,0	+5,2	123,1	123,2	124,5	129,0	127,8	+3,8	-0,9
		INLAND	104,2	107,8	113,3	+5,1	115,2	114,8	114,5	119,4	119,1	+3,4	-0,3
		AUSLAND	141,3	153,1	161,3	+5,4	158,9	160,9	170,7	173,1	168,1	+5,8	-2,9
61	LEDERERZEUGUNG	INSGESAMT	110,3	111,1	104,3	-6,1	88,4	104,2	110,2	103,9	91,9	+4,0	-11,5
		INLAND	106,4	108,4	103,8	-4,2	88,9	103,1	113,8	105,8	92,8	+4,4	-12,3
		AUSLAND	122,1	119,3	105,8	-11,3	86,5	107,5	99,2	98,4	89,1	+3,0	-9,5
62	LEDERVERARBEITUNG	INSGESAMT	84,5	83,4	83,2	-0,2	91,2	82,3	85,3	69,5	87,1	-4,5	+25,3
		INLAND	80,4	76,9	77,1	+0,3	84,2	78,8	81,0	64,6	79,7	-5,3	+23,4
		AUSLAND	110,0	123,3	120,3	-2,4	133,4	104,2	111,7	99,6	132,5	-0,7	+33,0
6251	H. V. SCHUHEN	INSGESAMT	87,3	86,1	85,4	-0,8	96,2	80,3	90,2	68,6	91,7	-4,7	+33,7
		INLAND	83,6	79,8	79,4	-0,5	89,3	77,3	86,1	63,9	83,3	-6,7	+30,4
		AUSLAND	109,7	124,9	122,6	-1,6	139,6	98,9	115,6	97,6	144,2	+3,3	+47,7
63	TEXTILGEWERBE	INSGESAMT	90,1	92,7	92,9	+0,2	88,9	93,5	95,1	88,3	87,4	-1,7	-1,0
		INLAND	83,7	84,3	84,5	+0,2	80,9	86,4	87,2	80,0	79,9	+1,2	-0,1
		AUSLAND	116,2	127,1	126,8	+0,2	121,1	122,1	127,8	121,9	118,4	-2,2	-2,9
64	BEKLEIDUNGSGEWERBE	INSGESAMT	91,6	91,0	91,3	+0,3	115,1	76,4	108,5	62,7	111,7	-3,0	+78,1
		INLAND	86,8	84,9	83,9	-1,2	101,8	73,6	96,4	60,5	98,6	-3,1	+63,0
		AUSLAND	121,6	128,4	135,8	+5,8	194,7	92,6	180,7	75,7	189,7	-2,6	+150,6









## 3 AUFTRAGSEINGANG

3.1 ORIGINAL  
1980

ART DER BAUTEN UND AUFTRAGGEBER	1984	1985	1986	1986	1986	1987	1987	1987	VERÄNDERUNG IN O/O GEGEN VORJAHRES-VOR- QUARTAL	
	DURCHSCHNITT			3. VJ	4. VJ	1. VJ	2. VJ	3. VJ		
										WERT
BAUHAUPTGEWERBE	88,9	87,4	95,3	113,0	83,8	73,0	103,0	105,9	-6,3	2,8
HOCHBAU	88,0	82,9	89,2	106,0	79,2	72,0	95,5	97,6	-7,9	2,2
WOHNUNGSBAU	87,9	68,2	64,8	67,6	56,6	50,5	67,6	67,3	-0,4	-0,4
SONSTIGER HOCHBAU	88,1	95,0	109,2	137,6	97,7	89,5	118,4	122,4	-11,0	3,4
GEWERBL., U. IND. BAU F. UNTERNEHMEN SOWIE LANDWIRTSCHAFTL. BAU	90,6	99,5	116,4	141,7	104,6	99,3	127,8	126,6	-10,7	-0,9
BAUTEN FÜR BUNDES- BAHN UND BUNDESPOST	110,0	113,2	150,9	224,4	110,2	75,3	100,6	161,1	-28,2	60,1
BAUTEN FÜR ÖFFENTL. AUFTRAGGEBER UND ORGANISATIONEN OHNE ERWERBSZWECK	82,1	85,5	93,3	124,8	84,3	72,4	102,1	112,3	-10,0	10,0
TIEFBAU	90,4	94,4	105,0	124,2	91,1	74,5	114,5	119,1	-4,1	3,7
STRASSENBAU	89,0	92,9	96,7	125,4	78,8	57,8	114,7	125,7	0,2	9,6
SONSTIGER TIEFBAU	91,1	95,3	109,6	123,5	97,9	83,7	115,0	115,5	-6,5	0,4
GEWERBL., U. IND. BAU FÜR UNTERNEHMEN	106,6	115,4	140,1	155,7	130,1	105,7	147,2	154,5	-0,8	5,0
BAUTEN FÜR BUNDES- BAHN UND BUNDESPOST	134,6	120,4	147,2	153,7	131,3	132,8	153,6	115,6	-24,8	-24,7
BAUTEN FÜR ÖFFENTL. AUFTRAGGEBER UND ORGANISATIONEN OHNE ERWERBSZWECK	78,6	84,3	93,1	107,6	81,6	68,2	97,8	102,4	-4,8	4,7
										VOLUMEN
BAUHAUPTGEWERBE	83,5	81,7	87,6	103,7	76,7	66,4	93,4	95,7	-7,7	2,5
HOCHBAU	79,6	75,1	79,5	94,2	70,2	63,6	83,8	85,2	-9,6	1,7
WOHNUNGSBAU	79,3	61,6	57,8	60,1	50,2	44,7	59,3	58,9	-2,0	-0,7
SONSTIGER HOCHBAU	79,9	86,2	97,3	122,1	86,5	79,1	103,8	106,9	-12,4	3,0
TIEFBAU	89,6	92,1	100,5	118,6	86,9	70,9	108,8	112,3	-5,3	3,2
STRASSENBAU	89,0	91,2	93,2	120,6	75,8	55,5	109,4	119,3	-1,1	9,0
SONSTIGER TIEFBAU	89,8	92,6	104,5	117,5	93,0	79,4	108,4	108,4	-7,7	-

IM BAUHAUPTGEWERBE

WERT  
\* 100

1986	1986	1986	1986	1987	1987	1987	1987	1987	1987	1987	1987	1987	1987	VERÄNDERUNG IN O/D GEGEN VORJAHRES-VOR- MONAT	ART DER BAUTEN UND AUFTRAGGEBER
SEP.	OKT.	NOV.	DEZ.	JAN.	FEB.	MAR.	APR.	MAI	JUNI	JULI	AUG.	SEP.			

INDEX

114.2	99.1	75.0	77.3	53.1	64.9	100.9	99.5	96.9	112.6	103.2	98.6	115.9	1.5	17.5	BAUHAUPTGEWERBE
106.8	92.7	71.0	74.0	55.4	65.6	94.9	94.0	90.2	102.3	96.2	88.6	107.9	1.0	21.8	HOCHBAU
73.9	65.9	53.8	50.2	33.7	44.7	73.1	65.9	62.1	74.9	61.9	63.3	76.6	3.7	21.0	WOHNUNGSBAU
133.7	114.7	85.0	93.4	73.1	82.8	112.7	117.1	113.2	124.8	124.3	109.3	133.6	-0.1	22.2	SONSTIGER HOCHBAU
126.4	121.1	92.2	100.4	82.6	96.4	118.9	126.6	125.9	130.8	128.4	114.2	137.3	8.6	20.2	GEWERBL.U. IND.BAU F.UNTERNEHMEN SOWIE LANDWIRTSCHAFTL.BAU
259.1	124.6	102.4	103.5	95.5	52.9	77.6	141.2	69.7	90.9	126.3	133.1	223.8	-13.6	68.1	BAUTEN FUER BUNDES- BAHN UND BUNDESPOST
139.8	102.3	70.7	79.8	54.5	59.4	103.3	98.2	92.3	115.8	116.7	98.9	121.4	-13.2	22.8	BAUTEN FUER OEFFENTL. AUFTRAGGEBER UND ORGANISATIONEN OHNE ERWERBSZWECK
126.0	109.2	81.5	82.6	49.4	63.7	110.4	108.3	107.6	128.8	114.4	114.5	128.5	2.0	12.2	TIEFBAU
125.8	98.6	72.5	65.3	29.0	44.3	100.1	102.4	114.3	127.4	118.3	119.1	139.7	11.0	17.3	STRASSENBAU
126.2	115.1	86.4	92.2	60.7	74.4	116.1	111.5	103.9	129.6	112.2	112.0	122.4	-3.0	9.3	SONSTIGER TIEFBAU
172.3	144.3	127.8	118.2	93.7	87.7	135.6	139.4	136.6	165.7	160.7	147.3	155.5	-9.8	5.6	GEWERBL.U. IND.BAU FUER UNTERNEHMEN
152.4	145.8	100.2	147.8	91.2	143.7	163.5	128.2	122.9	209.8	116.4	93.8	136.7	-10.3	45.7	BAUTEN FUER BUNDES- BAHN UND BUNDESPOST
106.3	100.2	70.3	74.2	44.6	58.4	101.6	99.4	89.8	104.1	95.2	103.2	108.8	2.4	5.4	BAUTEN FUER OEFFENTL. AUFTRAGGEBER UND ORGANISATIONEN OHNE ERWERBSZWECK

INDEX

104.7	90.7	68.6	70.7	48.3	59.1	91.9	90.4	87.9	102.0	93.4	89.2	104.6	-0.1	17.3	BAUHAUPTGEWERBE
94.7	82.2	62.8	65.5	49.0	58.1	83.7	82.7	79.0	89.6	84.1	77.4	94.2	-0.5	21.7	HOCHBAU
65.6	58.5	47.7	44.5	29.9	39.6	64.5	58.0	54.4	65.6	54.2	55.4	67.0	2.1	20.9	WOHNUNGSBAU
118.5	101.6	75.2	82.7	64.7	73.3	99.4	103.0	99.2	109.2	108.7	95.4	116.5	-1.7	22.1	SONSTIGER HOCHBAU
120.4	104.2	77.7	78.8	47.1	60.7	104.9	102.7	101.9	121.7	108.0	107.9	121.0	0.5	12.1	TIEFBAU
121.0	94.8	69.7	62.8	27.9	42.6	95.9	97.9	109.0	121.3	112.5	113.1	132.4	9.4	17.1	STRASSENBAU
120.0	109.4	82.1	87.6	57.7	70.7	108.9	105.4	97.9	121.9	105.5	105.1	114.7	-4.4	9.1	SONSTIGER TIEFBAU

3 AUFTRAGSEINGANG IM BAUHAUPTGEWERBE  
3.2 KALENDER- UND SAISONBEREINIGTER WERT  
1980 = 100

ART DER BAUTEN UND AUFTRAGGEBER	1986	1986	1986	1986	1987	1987	1987	1987	1987	1987	1987	1987	1987	1987	VERÄND. IN O/O GEGEN VORMONAT
	SEP.	OKT.	NOV.	DEZ.	JAN.	FEB.	MAR.	APR.	MAI	JUNI	JULI	AUG.	SEP.		

WERTINDEX

BAUHAUPTGEWERBE	95,6	95,8	94,2	92,6	90,6	93,4	90,0	91,7	88,1	90,0	87,7	89,3	94,4	+ 5,7
HOCHBAU	88,1	90,3	88,5	86,5	85,6	91,1	85,2	87,3	83,6	83,6	83,2	80,4	88,2	+ 9,7
WOHNUNGSBAU	61,5	62,3	64,4	59,7	60,2	61,0	57,8	60,0	55,8	58,4	60,6	64,0	65,3	+ 2,0
SONSTIGER HOCHBAU	110,0	113,1	107,8	109,0	106,5	115,7	108,1	109,2	105,9	105,4	101,6	93,8	107,4	+14,5
GEWERBL.U.IND.BAU F.UNTERNEHMEN SOWIE LANDWIRTSCHAFTL.BAU	114,5	121,9	116,0	113,9	112,3	123,9	114,6	113,9	111,9	115,0	108,9	103,7	120,9	+16,6
BAUTEN FUER BUNDES- BAHN UND BUNDESPOST	178,9	148,2	156,3	146,8	154,3	125,0	109,9	107,7	92,1	35,6	112,4	46,6	111,2	+138,6
BAUTEN FUER OEFFENTL. AUFTRAGGEBER UND ORGANISATIONEN OHNE ERWERBSZWECK	96,1	94,5	88,5	95,9	92,7	98,6	94,7	99,8	95,8	89,6	88,0	87,3	81,9	- 6,2
TIEFBAU	107,2	104,6	102,9	102,5	97,7	96,9	98,2	98,8	95,4	99,6	94,6	102,8	104,1	+ 1,3
STRASSENBAU	97,0	90,8	99,5	97,1	92,7	92,3	95,3	85,2	95,6	92,3	91,4	93,9	102,3	+ 8,9
SONSTIGER TIEFBAU	112,8	112,1	104,7	105,6	100,6	99,4	100,2	105,9	95,2	103,9	96,7	107,3	105,5	- 1,7
GEWERBL.U.IND.BAU FUER UNTERNEHMEN	150,5	142,0	144,7	123,2	135,1	105,3	123,6	137,7	137,7	135,2	138,9	148,6	136,9	- 7,9
BAUTEN FUER BUNDES- BAHN UND BUNDESPOST	149,0	163,0	132,8	154,2	131,2	156,6	139,9	132,1	110,8	138,6	123,3	93,1	125,6	+34,9
BAUTEN FUER OEFFENTL. AUFTRAGGEBER UND ORGANISATIONEN OHNE ERWERBSZWECK	94,6	94,3	85,5	91,2	83,8	87,7	87,7	89,3	77,3	89,1	78,3	94,4	90,3	- 4,3

VOLUMENINDEX

BAUHAUPTGEWERBE	87,6	87,7	86,4	84,6	83,0	85,3	81,8	83,2	79,7	81,3	79,2	80,8	84,8	+ 5,0
HOCHBAU	78,1	80,2	78,5	76,6	75,9	80,6	74,8	76,6	73,1	73,0	72,7	70,3	76,6	+ 9,2
WOHNUNGSBAU	54,7	55,4	57,2	53,0	53,5	54,0	50,7	52,8	46,8	51,2	53,1	56,1	57,1	+ 1,6
SONSTIGER HOCHBAU	97,6	100,4	95,6	96,6	94,4	102,4	95,1	95,9	92,7	92,1	88,7	81,5	93,4	+14,6
TIEFBAU	102,3	95,6	98,3	97,8	93,4	92,4	93,2	93,6	90,3	93,9	89,3	96,7	97,5	+ 0,8
STRASSENBAU	93,2	87,2	95,8	93,6	89,4	88,8	91,3	81,1	91,2	87,5	86,6	88,8	96,4	+ 8,6
SONSTIGER TIEFBAU	107,3	106,6	99,6	100,2	95,7	94,3	94,6	100,1	89,6	97,6	90,8	100,8	98,7	- 2,1

## 4 AUFTRAGSRESTAND IM BAUHAUPTGEWERBE

4.1 ORIGINALWERT  
1980 = 100

ART DER BAUTEN UND AUFTRAGGEBER	1984	1985	1986	1986	1986	1987	1987	1987	VERÄNDERUNG IN O/O GEGEN VORJAHRES-VOR- QUARTAL
		DURCHSCHNITT		SEP.	DEZ.	MAR.	JUN:	SEP.	

## WERTINDEX

BAUHAUPTGEWERBE	82.6	77.3	81.7	85.9	74.1	85.0	87.2	83.3	-3.0	-4.5
HOCHBAU	81.6	69.9	73.6	78.4	69.6	78.7	80.8	77.8	-0.8	-3.7
WOHNUNGSBAU	82.6	59.6	53.7	52.9	44.1	51.8	51.8	50.1	-5.3	-3.3
SONSTIGER HOCHBAU	80.9	78.1	89.7	99.0	90.2	100.3	104.1	100.1	1.1	-3.8
GEWERBL. U. IND. BAU F. UNTERNEHMEN SOWIE LANDWIRTSCHAFTL. BAU	88.9	84.2	98.8	110.7	99.7	112.9	118.2	114.3	3.3	-3.3
BAUTEN FUER BUNDES- BAHN UND BUNDESPOST	114.2	106.0	120.8	139.7	142.4	133.3	128.5	131.8	-5.7	2.6
BAUTEN FUER OEFFENTL. AUFTRAGGEBER UND ORGANISATIONEN OHNE ERWERBSZWECK	68.3	68.3	75.8	81.0	74.4	81.7	83.9	79.5	-1.9	-5.2
TIEFBAU	84.2	89.1	94.4	97.7	81.2	95.1	97.3	92.0	-5.8	-5.4
STRASSENBAU	73.0	75.6	76.9	81.6	60.9	78.1	85.8	82.4	1.0	-4.0
SONSTIGER TIEFBAU	90.1	96.1	103.5	106.1	91.8	103.9	103.3	97.0	-8.6	-6.1
GEWERBL. U. IND. BAU FUER UNTERNEHMEN	100.2	109.6	133.0	134.8	117.4	121.7	125.2	121.4	-9.9	-3.0
BAUTEN FUER BUNDES- BAHN UND BUNDESPOST	237.2	257.1	235.6	244.8	213.3	237.9	232.4	194.0	-20.8	-16.5
BAUTEN FUER OEFFENTL. AUFTRAGGEBER UND ORGANISATIONEN OHNE ERWERBSZWECK	70.4	74.0	81.3	83.3	71.7	84.1	83.2	80.1	-3.8	-3.7

## VOLUMENINDEX

BAUHAUPTGEWERBE	77.6	72.5	75.2	78.6	67.8	77.7	79.2	75.3	-4.4	-4.9
HOCHBAU	73.9	63.3	65.7	69.6	61.7	69.6	70.9	68.0	-2.3	-4.1
WOHNUNGSBAU	74.5	53.9	47.6	46.9	39.1	45.8	45.4	43.8	-6.6	-3.5
SONSTIGER HOCHBAU	73.4	70.9	80.0	87.9	75.9	88.7	91.4	87.4	-0.6	-4.4
TIEFBAU	83.5	87.1	90.4	93.3	77.4	90.6	92.3	86.8	-7.0	-6.0
STRASSENBAU	73.1	74.4	74.2	78.5	58.6	75.0	81.9	78.3	-0.3	-4.4
SONSTIGER TIEFBAU	89.0	93.8	98.8	101.0	87.3	98.7	97.7	91.3	-9.6	-6.6

## 4 AUFTRAGSBESTAND IM BAUHAUPTGEWERBE

4.2 SAISONBEREINIGTER WERT  
1980 = 100

ART DER BAUTEN UND AUFTRAGGEBER	1985	1985	1986	1986	1986	1986	1987	1987	1987	VERÄND. IN O/O GEGEN VORQUARTAL
	SEP.	DEZ.	MAR.	JUNI	SEP.	DEZ.	MAR.	JUNI	SEP.	

## WERTINDEX

BAUHAUPTGEWERBE	76.4	78.6	79.2	81.4	83.5	82.5	84.0	82.5	80.8	-2.1
HOCHBAU	69.1	69.8	70.3	72.2	75.6	76.3	78.2	77.6	75.2	-3.1
WOHNUNGSBAU	58.9	57.2	55.8	55.8	52.4	50.7	50.0	47.8	49.3	3.1
SONSTIGER HOCHBAU	77.2	79.9	82.1	85.3	94.4	96.9	100.9	101.6	95.9	-5.6
GEWERBL.U. IND. BAU F. UNTERNEHMEN SOWIE LANDWIRTSCHAFTL. BAU	82.9	85.9	88.3	92.3	103.6	107.7	113.2	114.4	110.4	-3.5
BAUTEN FUER BUNDES- BAHN UND BUNDESPOST	93.4	88.2	98.5	106.8	130.7	144.4	136.1	135.2	122.3	-9.5
BAUTEN FUER OEFFENTL. AUFTRAGGEBER UND ORGANISATIONEN OHNE ERWERBSZWECK	69.5	71.1	72.4	74.5	77.5	79.2	81.9	82.1	76.9	-6.3
TIEFBAU	88.2	92.5	93.3	95.9	95.9	92.4	93.2	90.1	89.6	-0.6
STRASSENBAU	75.5	76.3	77.6	78.1	77.1	75.2	77.2	77.1	77.7	0.8
SONSTIGER TIEFBAU	94.8	100.0	101.4	105.3	105.8	101.3	101.4	97.0	95.9	-1.1
GEWERBL.U. IND. BAU FUER UNTERNEHMEN	106.6	121.2	130.3	133.9	136.9	129.3	118.7	116.3	120.4	3.5
BAUTEN FUER BUNDES- BAHN UND BUNDESPOST	248.3	240.4	233.2	234.7	242.5	232.8	235.0	218.2	192.2	-11.9
BAUTEN FUER OEFFENTL. AUFTRAGGEBER UND ORGANISATIONEN OHNE ERWERBSZWECK	74.0	78.6	79.4	83.6	82.7	79.6	81.7	78.3	79.0	0.9

## VOLUMENINDEX

BAUHAUPTGEWERBE	71.7	73.5	73.5	75.2	76.8	75.5	76.6	74.8	73.1	-2.3
HOCHBAU	62.6	63.0	63.2	64.5	67.3	67.6	69.1	68.1	65.8	-3.4
WOHNUNGSBAU	53.3	51.5	50.0	49.8	46.6	44.9	44.1	41.9	43.2	3.1
SONSTIGER HOCHBAU	70.1	72.3	73.7	76.3	84.0	85.9	89.1	89.2	83.9	-5.9
TIEFBAU	86.1	89.5	89.8	92.0	91.7	88.0	88.7	85.5	84.7	-0.9
STRASSENBAU	74.1	76.5	75.2	75.3	74.2	72.3	74.1	73.6	73.9	0.4
SONSTIGER TIEFBAU	92.3	96.9	97.5	100.7	100.9	96.3	96.2	91.7	90.4	-1.4