

PRODUZIERENDES GEWERBE

FACHSERIE

4

Reihe 2.2

**Auftragseingang und Umsatz
im Verarbeitenden Gewerbe**

**Auftragseingang und Auftragsbestand
im Bauhauptgewerbe**

– Indizes –

Oktober 1984

Statistisches Bundesamt
Bibliothek - Dokumentation - Archiv



HERAUSGEBER: STATISTISCHES BUNDESAMT WIESBADEN

VERLAG: W. KOHLHAMMER GMBH STUTTGART UND MAINZ

Hinweis

Das Statistische Bundesamt berechnet monatlich einen vorläufigen und einen berichtigten Auftragseingangsindex. Ab Berichtsmonat Juni 1982 werden zusätzlich geschätzte Korrekturen der vorläufigen Indexberechnungen für die zusammenfassenden Wirtschaftsgliederungen bekanntgegeben. Die Schätzungen werden mit einem Regressionsschätzverfahren durchgeführt, das auf einem engen korrelativen Zusammenhang zwischen den Veränderungsraten der Indizes zum Vormonat und den Korrekturen im Berichtsmonat beruht. Probeberechnungen über einen längeren Zeitraum haben gezeigt, daß durch dieses Verfahren überwiegend eine Verbesserung der Aussagekraft der vorläufigen Auftragseingangsindizes im Hinblick auf die Beurteilung der konjunkturellen Lage erreicht wird. Deshalb wird das Statistische Bundesamt die Information über die geschätzten Korrekturen regelmäßig veröffentlichen.

Die berichtigten Indizes werden wie bisher im darauffolgenden Monat zusammen mit der nächsten vorläufigen Berechnung herausgegeben.

Index des Auftragseingangs für das Verarbeitende Gewerbe

Wertindex 1980 = 100

Berichtsmonat Oktober 1984

Wirtschaftsgliederung	Vorläufiger Index	geschätzte Korrektur in Indexpunkten
Verarbeitendes Gewerbe	131,5	+ 0,8
Grundstoff- und Produktionsgütergewerbe	131,9	+ 0,7
Investitionsgüter produzierendes Gewerbe	131,0	+ 0,7
Verbrauchsgüter produzierendes Gewerbe	132,3	+ 1,0

Herausgeber:
Statistisches Bundesamt
Gustav-Stresemann-Ring 11
6200 Wiesbaden

Erscheinungsfolge: monatlich
Erschienen im Dezember 1984
Preis: DM 7,40
Bestellnummer: 2040220 - 84110

Auslieferung
Verlag W. Kohlhammer GmbH
Abt. Veröffentlichungen des Statistischen Bundesamtes
Philipp-Reis-Str. 3
6500 Mainz 42

Nachdruck - auch auszugsweise - nur mit Quellenangabe unter Einsendung eines Belegexemplares gestattet.

Statist. Bundesamt - Bibliothek



13-04846

I n h a l t

Seite

Textteil

1	Einführung	4
2	Aktuelle Ergebnisse	6
3	Grafische Darstellungen	7

Tabelleenteil

1	Auftragseingang im Verarbeitenden Gewerbe	
1.1	Originalwert	
	Wertindex	12
	Volumenindex	18
1.2	Kalender- und saisonbereinigter Wert	
	Wertindex	22
	Volumenindex	23
2	Umsatz im Verarbeitenden Gewerbe	
2.1	Originalwert	
	Wertindex	24
	Volumenindex	30
2.2	Kalender- und saisonbereinigter Wert	
	Wertindex	34
	Volumenindex	35
3	Auftragseingang im Bauhauptgewerbe	
3.1	Originalwert	
	Wertindex	36
	Volumenindex	36
3.2	Kalender- und saisonbereinigter Wert	
	Wertindex	38
	Volumenindex	38
4	Auftragsbestand im Bauhauptgewerbe	
4.1	Originalwert	
	Wertindex	39
	Volumenindex	39
4.2	Saisonbereinigter Wert	
	Wertindex	40
	Volumenindex	40

Die Angaben beziehen sich auf das Bundesgebiet; sie schließen Berlin (West) ein.

Alle Zahlen des letzten Berichtszeitraumes gelten als vorläufig. Abweichungen gegenüber früher veröffentlichten Zahlen ergeben sich durch inzwischen erfolgte Berichtigungen.

Abkürzungen bei den Kurzbezeichnungen der Wirtschaftszweige

GEW.U.VERARB.V.	= Gewinnung und Verarbeitung von
H.V.	= Herstellung von
GR.	= großformatige
NE-	= Nichteisen
CHEM.GRUNDSTF.	= chemischen Grundstoffen
M.ANSCHL.WEITERVERARB.	= mit anschließender Weiterverarbeitung
L.METALLKONSTRUKT.	= Leichtmetallkonstruktionen
OH.GRUBENAUSB.	= ohne Grubenausbaukonstruktionen
VERTLG.	= Verteilung
EBM.	= Eisen-, Blech-, Metall-
ADV-GERAETE U.-EINR.	= Automatische Datenverarbeitungsgeräte und -einrichtungen
H.U.VERARB.V.	= Herstellung und Verarbeitung von
SPEZ.PAPIEREN	= Spezialpapieren
ANG	= anderweitig nicht genannt
-	= nichts vorhanden
VERAEND.	= Veränderung

Einführung

Auftragseingangsindizes für das Verarbeitende Gewerbe und Auftragseingangs- und Auftragsbestandsindizes für das Bauhauptgewerbe sind Frühindikatoren zur Analyse und Prognose der Konjunktorentwicklung in diesen wichtigen Wirtschaftsbereichen des Produzierenden Gewerbes. Für das Verarbeitende Gewerbe wird als ergänzende Information ein dem Auftragseingangsindex entsprechender Umsatzindex veröffentlicht.

R e c h t s g r u n d l a g e für die Datenerhebung ist das Gesetz über die Statistik im Produzierenden Gewerbe in der Fassung der Bekanntmachung vom 30.5.1980 (Bundesgesetzblatt - BGBl. I S. 641), in Verbindung mit dem Gesetz über die Statistik für Bundeszwecke (Bundesstatistikgesetz - BStatG) vom 14.3.1980 (BGBl. I S. 289) und der Verordnung zur Änderung statistischer Rechtsvorschriften (Statistikbereinigungsverordnung) vom 14.9.1984 (BGBl. I S. 1247). Die Erhebung der Daten erfolgt durch die Statistischen Landesämter, die Indexberechnungen werden vom Statistischen Bundesamt durchgeführt.

1 Indizes des Auftragseingangs und des Umsatzes für das Verarbeitende Gewerbe

Auftragseingang und Umsatz im Verarbeitenden Gewerbe werden im Rahmen des Monatsberichts für Betriebe im Bergbau und im Verarbeitenden Gewerbe erhoben. Der B e r i c h t s - k r e i s umfaßt Betriebe des Bergbaus und des Verarbeitenden Gewerbes von Unternehmen des Produzierenden Gewerbes mit im allgemeinen 20 Beschäftigten und mehr sowie Betriebe des Bergbaus und des Verarbeitenden Gewerbes mit im allgemeinen 20 Beschäftigten und mehr von Unternehmen außerhalb des Produzierenden Gewerbes. Auftragseingang und Umsatz werden in der Gliederung der "Systematik der Wirtschaftszweige, Ausgabe 1979, Fassung für die Statistik im Produzierenden Gewerbe (SYPRO)" nach fachlichen Betriebsteilen erfaßt und ausgewertet.

Auftragseingang ist definiert als der Wert (ohne Umsatzsteuer) aller im Berichtsmonat vom Betrieb fest akzeptierten Aufträge auf Lieferung selbst hergestellter oder in Lohn-

arbeit gefertigter Erzeugnisse. Umsatz ist der Wert (ohne Umsatzsteuer) aller im Berichtsmonat abgerechneten Lieferungen und Leistungen an Dritte.

Die Indizes werden als Wertindizes und als Volumenindizes dargestellt. Zur Berechnung der Volumenindizes aus den Wertindizes werden Preisindizes für gewerbliche Produkte (Inlands-Auftragseingang und -Umsatz) sowie Preisindizes für die Ausfuhr (Auslands-Auftragseingang und -Umsatz) verwendet. Die vorliegenden Indizes auf Basis 1980 sind nach einem reinen Maßzahlenkonzept berechnet, d.h. es wird für die Zusammenfassungen (Hauptgruppen und Verarbeitendes Gewerbe) eine Totalgewichtung der vorliegenden Einzelreihen vorgenommen.

In den Tabellen 1.1 und 2.1 werden die O r i g i n a l i n d i z e s des Auftragseingangs und des Umsatzes für ausgewählte Wirtschaftszweige des Verarbeitenden Gewerbes ohne Nahrungs- und Genußmittelgewerbe veröffentlicht. Die Auswahl der Zweige für Auftragseingangs- und Umsatzindizes ist identisch und repräsentiert rd. 82 % des Gesamtumsatzes des Verarbeitenden Gewerbes ohne Nahrungs- und Genußmittelgewerbe im Basisjahr 1980.

Die Tabellen 1.2 und 2.2 enthalten die k a l e n d e r - u n d s a i s o n b e r e i n i g t e n Indizes des Auftragseingangs und des Umsatzes für eine - im Vergleich zu den Originalindizes engere - Auswahl von Wirtschaftszweigen des Verarbeitenden Gewerbes. Dabei erfolgt die Ausschaltung von Kalender- und Saisoneinflüssen aus den Originalindizes nach dem Berliner Verfahren (Version 4) des Statistischen Bundesamtes.¹⁾

2 Indizes des Auftragseingangs und des Auftragsbestands für das Bauhauptgewerbe

Die Erhebung des Auftragseingangs und des Auftragsbestands im Bauhauptgewerbe erfolgt im Rahmen des Monatsberichts im Bauhauptgewerbe. Der B e r i c h t s k r e i s um-

1) Nourney M.: "Umstellung der Zeitreihenanalyse" in Wirtschaft und Statistik 11/1983, S. 841 ff.

faßt die Betriebe des Bauhauptgewerbes von Unternehmen des Produzierenden Gewerbes mit 20 Beschäftigten und mehr, die Betriebe des Bauhauptgewerbes mit 20 Beschäftigten und mehr von Unternehmen außerhalb des Produzierenden Gewerbes sowie alle Arbeitsgemeinschaften.

Die Gliederung der Ergebnisse erfolgt nach Bauarten und Auftraggebern.

Auftragseingang ist definiert als der Wert (ohne Umsatzsteuer) aller im Berichtsmonat vom Betrieb fest akzeptierten Aufträge für Bauleistungen. Auftragsbestand ist der Wert (ohne Umsatzsteuer) aller akzeptierten, noch nicht ausgeführten Aufträge für Bauleistungen am Ende des Berichtsvierteljahres.

Die Indizes für das Bauhauptgewerbe werden als Wertindizes und als Volumenindizes dargestellt. Zur Deflationierung der Wertindizes werden Meßzahlen für Bauleistungspreise und Preisindizes für Bauwerke verwendet.

Die Tabellen 3.1 und 4.1 enthalten die O r i g i n a l i n d i z e s des Auftragseingangs und des Auftragsbestands für das Bauhauptgewerbe.

In Tabelle 3.2 wird der k a l e n d e r - u n d s a i s o n b e r e i n i g t e Index des Auftragseingangs, in Tabelle 4.2 der s a i s o n b e r e i n i g t e Index des Auftragsbestands nach dem Berliner Verfahren (Version 4) veröffentlicht. Im Gegensatz zu Monatsreihen nimmt das Berliner Verfahren (Version 4) für Quartalsdaten keine Kalenderbereinigung vor.

Vergleichswerte für zurückliegende Berichtszeiträume auf Basis 1980 = 100 sind in Arbeitsunterlagen für das Verarbeitende Gewerbe und das Bauhauptgewerbe enthalten, die direkt vom Statistischen Bundesamt (Gruppe IV A) bezogen werden können.

Aktuelle Ergebnisse

Der Index des Auftragseingangs für das **V e r a r b e i t e n d e G e - w e r b e** übertraf im Oktober 1984 das entsprechende Vorjahresniveau wertmäßig um 15,6 %. Die Aufträge aus dem Inland verzeichneten ein Plus von 11,8 %. Wesentlich stärker als die Inlandsbestellungen expandierten die Auslandsorders, sie stiegen gegenüber dem Vorjahr um 22,5 % an. Gegenüber September 1984 ergab sich ein Nachfragezuwachs von 11,5 % (Inland: + 9,3 %, Ausland: + 15,6 %).

Die Umsätze nahmen gegenüber dem Vorjahr wertmäßig um 15,8 % zu. Im Inlandsgeschäft wurden 9,8 % mehr Umsätze erzielt, die mit ausländischen Kunden getätigten Umsätze erhöhten sich um 27,8 %.

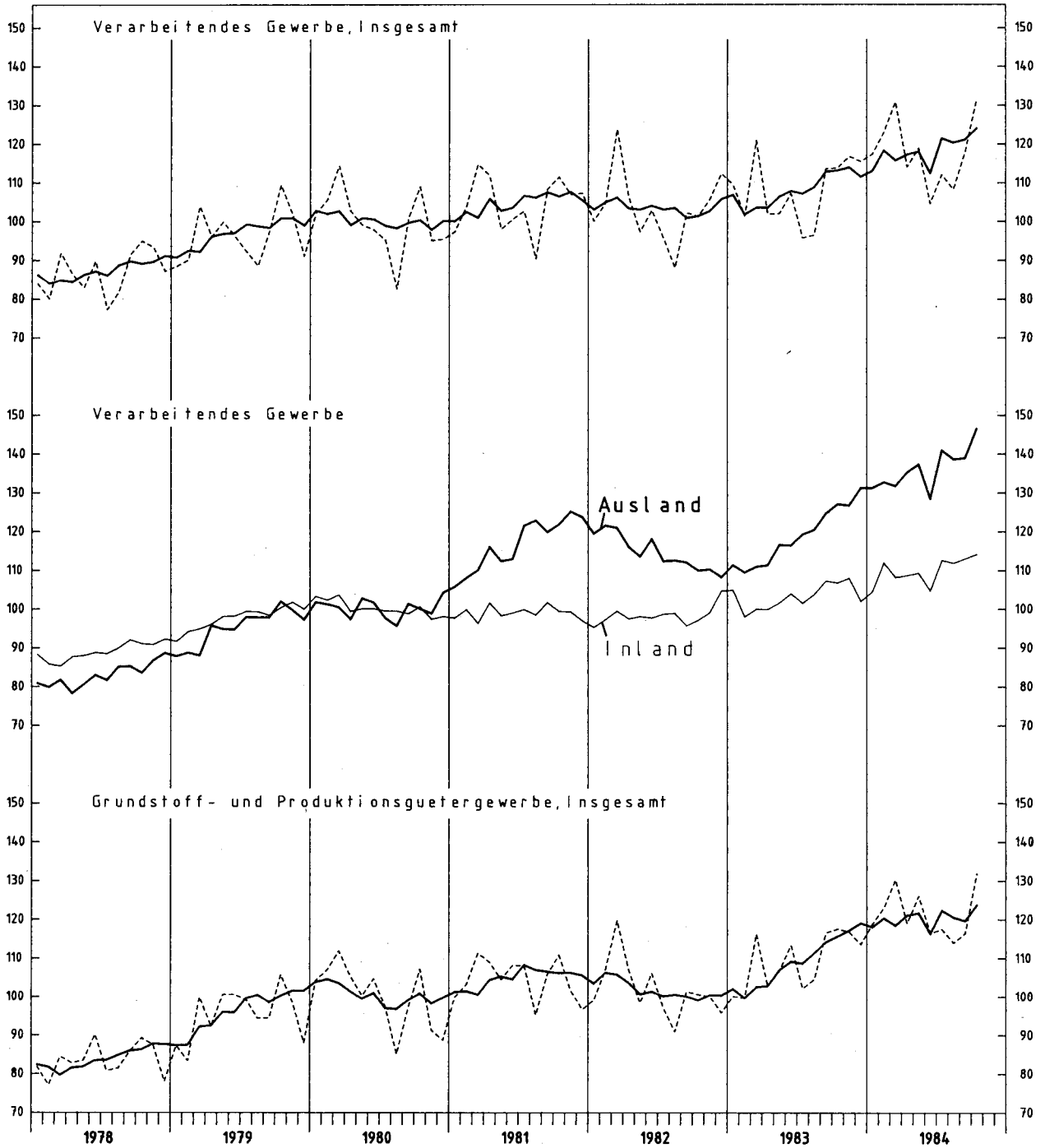
Alle Hauptgruppen des Verarbeitenden Gewerbes registrierten deutliche Bestellzuwächse. Aufgrund des kräftigen Anstiegs der Auslandsorders (+ 26,0 %) und der ansteigenden Inlandsnachfrage (+ 16,2 %) verbuchte das Investitionsgüter produzierende Gewerbe gegenüber dem Vorjahr einen Nachfragezuwachs von wertmäßig 20,3 %. Nach der verhaltenen Auftragslage im September belebte sich im Oktober 1984 auch die Nachfrage nach Erzeugnissen des Grundstoff- und Produktionsgütergewerbes deutlich (+ 12,2 %, Inland: + 10,0 %, Ausland: + 15,9 %). Das Verbrauchsgüter produzierende Gewerbe erzielte aufgrund des beachtlichen Auftragszuwachses aus dem Ausland (+ 22,1 %) einen Anstieg der Bestelleingänge von insgesamt 9,2 % gegenüber dem Vorjahreswert. Die Inlandsbestellungen nahmen um 6,4 % zu.

Im **B a u h a u p t g e w e r b e** lagen die Auftragseingänge im September 1984 um 11,1 % unter dem entsprechenden Vorjahreswert. Gegenüber dem Vormonat ergab sich ein Anstieg der Auftragseingänge um 7,9 %. Die Auftragsbestände im dritten Quartal 1984 unterschritten das Vorjahresniveau wertmäßig um 7,7 % und lagen um 6,0 % unter dem Ergebnis des zweiten Quartals 1984.

AUFTRAGSEINGANG IM VERARBEITENDEN GEWERBE

Wertindex 1980 = 100

----- Originalwerte
———— Kalender- und saisonbereinigte Werte

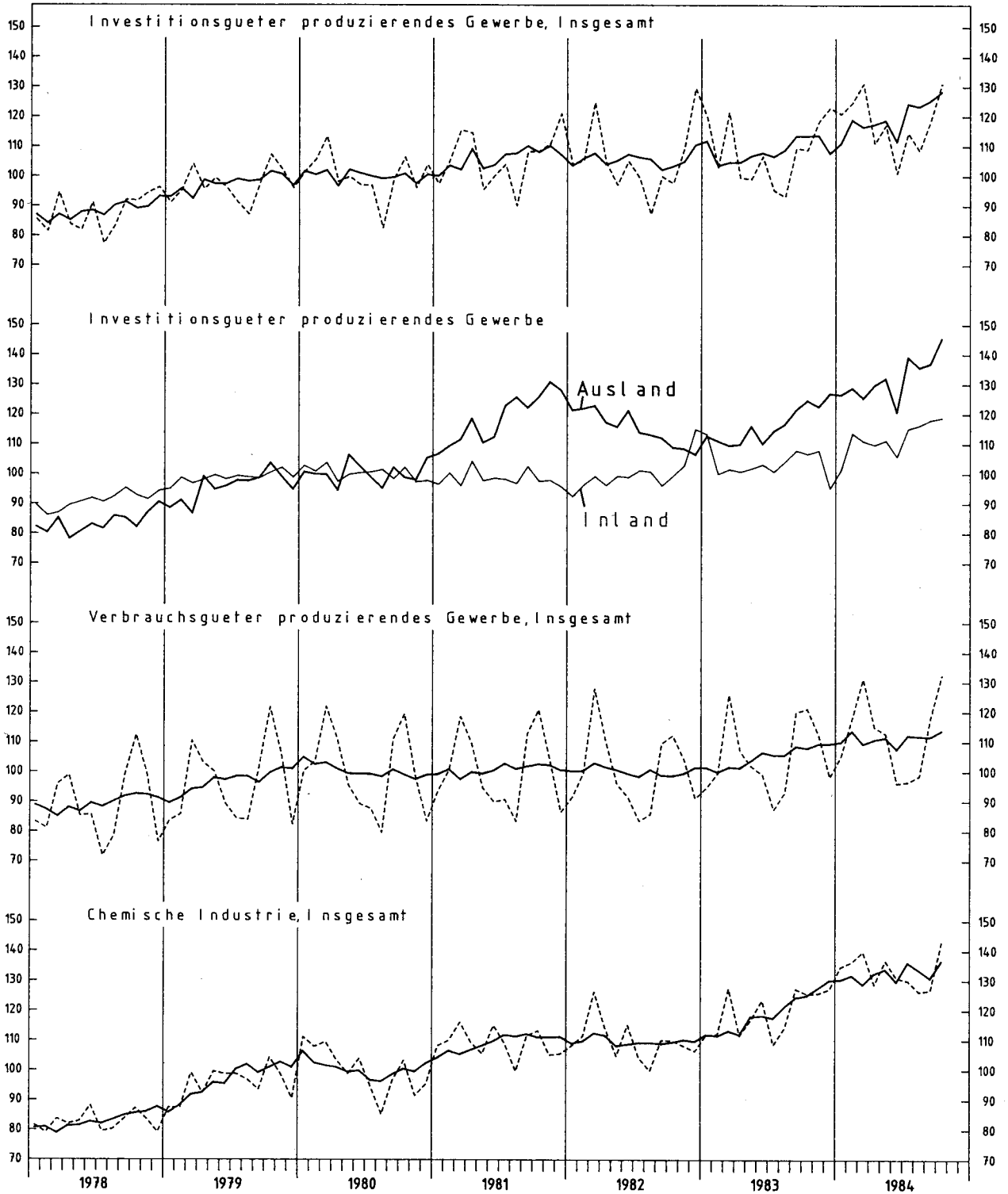


Stat. Bundesamt 908.411

AUFTRAGSEINGANG IM VERARBEITENDEN GEWERBE

Wertindex 1980 = 100

----- Originalwerte
—— Kalender- und saisonbereinigte Werte

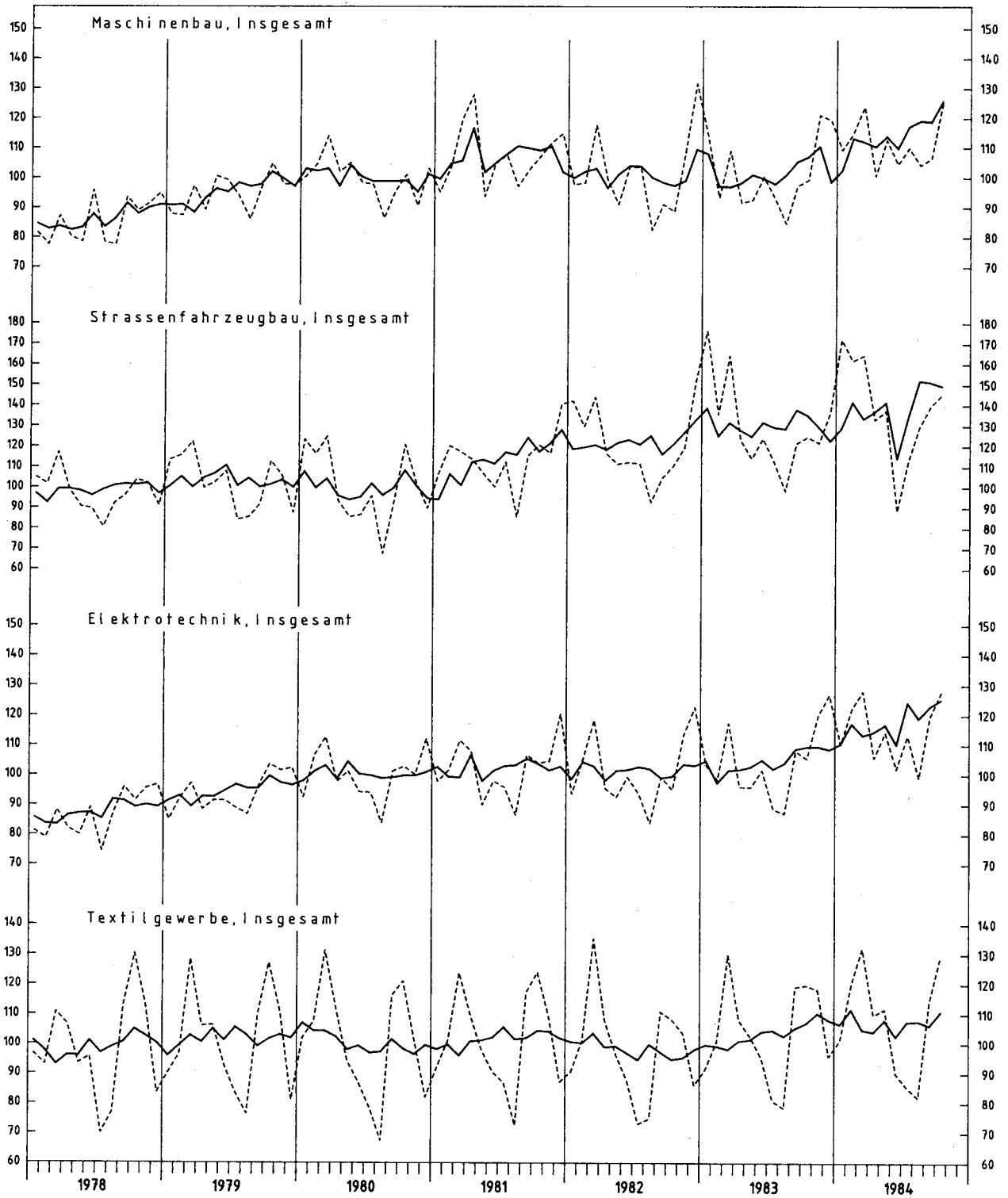


Stat. Bundesamt 908.412

AUFTRAGSEINGANG IM VERARBEITENDEN GEWERBE

Wertindex 1980 = 100

----- Originalwerte
—— Kalender- und saisonbereinigte Werte

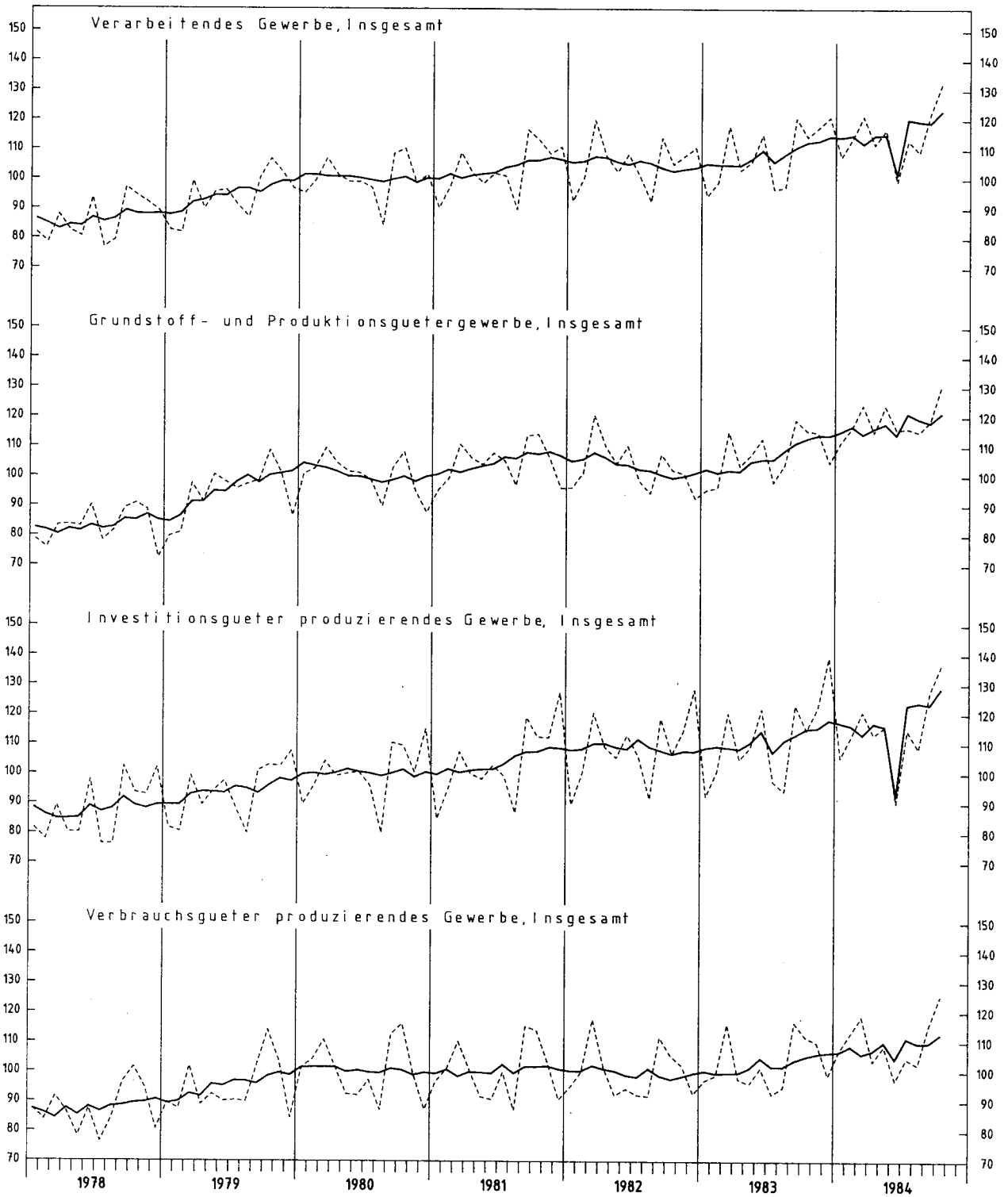


Stat. Bundesamt 908.413

UMSATZ IM VERARBEITENDEN GEWERBE

Wertindex 1980 = 100

----- Originalwerte
———— Kalender- und saisonbereinigte Werte



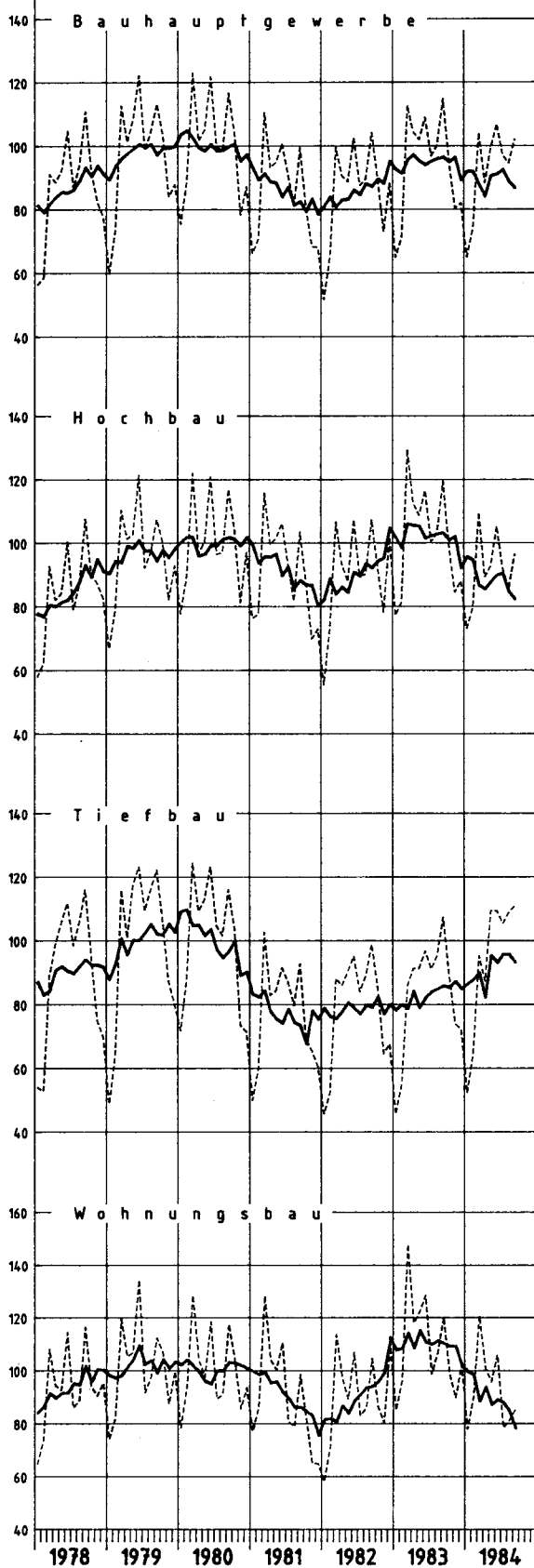
Stat. Bundesamt 908.414

BAUHAUPTGEWERBE

Wertindizes 1980 = 100

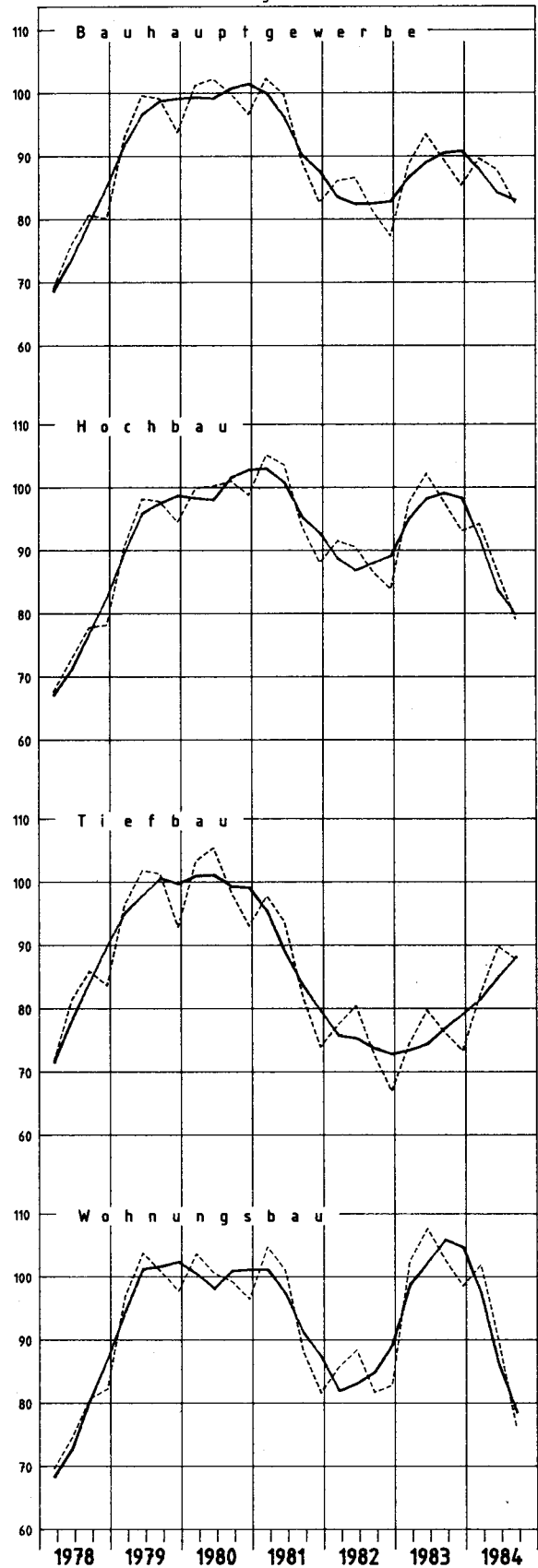
Auftragseingang

----- Originalwerte
 ——— Kalender- und saisonbereinigte Werte



Auftragsbestand

----- Originalwerte
 ——— Saisonbereinigte Werte



1 AUFTRAGSEINGANG IM VERARBEITENDEN GEWERBE
1.2 KALENDER- UND SAISONBEREINIGTER WERT
VOLUMENINDEX 1980 = 100

SYPRO-NR.	WIRTSCHAFTSGLIEDERUNG		1983 OKT.	1983 NOV.	1983 DEZ.	1984 JAN.	1984 FEB.	1984 MAR.	1984 APR.	1984 MAI	1984 JUNI	1984 JULI	1984 AUG.	1984 SEP.	1984 OKT.	VERÄND. IN % GEGEN VORMONAT
	VERARBEITENDES GEWERBE ¹⁾	INSGESAMT	99,5	100,2	98,2	99,2	103,6	101,2	102,0	102,5	97,6	105,2	104,3	104,5	106,3	+ 1,7
		INLAND	94,1	94,9	90,2	91,8	98,2	94,7	94,7	95,2	91,1	97,6	97,2	97,6	98,1	+ 0,5
		AUSLAND	111,3	111,6	114,9	115,2	116,0	114,9	117,7	119,1	111,2	121,7	119,8	119,2	124,9	+ 4,8
	GRUNDSTOFF- UND PRODUKTIONSGÜTERGEWERBE	INSGESAMT	102,3	103,6	104,7	103,5	105,4	103,3	105,1	105,3	100,4	105,3	103,8	102,8	105,3	+ 2,4
		INLAND	95,5	96,9	96,7	95,9	98,4	93,7	95,4	95,2	90,6	97,1	94,8	94,4	96,6	+ 2,3
		AUSLAND	116,8	118,1	121,4	120,4	120,5	123,3	125,7	126,4	120,9	123,1	122,7	120,2	124,0	+ 3,2
25	GEW. U. VERARB. V. STEINEN UND ERDEN	INSGESAMT	89,8	90,1	86,3	88,5	93,2	87,4	88,0	89,8	84,3	92,9	87,7	84,6	88,8	+ 5,0
		INLAND	88,7	88,6	84,3	87,1	91,8	86,2	86,7	87,9	83,2	91,5	86,1	83,0	86,6	+ 4,3
		AUSLAND	101,9	106,7	107,7	106,4	111,1	99,6	102,5	112,0	99,4	109,0	107,7	103,1	117,5	+ 14,0
2711	HOCHOFEN-, STAHL- U. WARMWÄLZWERKE (OH. STAHLROHRE)	INSGESAMT	87,2	89,5	90,2	87,1	90,1	85,0	87,4	89,9	83,2	89,7	89,0	89,4	91,1	+ 1,9
		INLAND	84,4	87,4	87,9	84,9	88,6	82,3	83,8	84,5	77,1	85,7	84,0	88,0	90,1	+ 2,4
		AUSLAND	92,8	92,3	94,2	91,7	92,9	90,2	93,2	99,7	93,9	96,6	97,0	91,9	92,1	+ 0,2
40	CHEMISCHE INDUSTRIE	INSGESAMT	109,8	111,8	113,7	113,3	114,1	111,1	113,6	114,4	110,6	116,0	114,1	111,6	115,2	+ 3,2
		INLAND	100,1	101,8	104,0	102,3	104,6	99,5	101,9	101,8	99,0	104,7	101,9	99,8	103,2	+ 3,4
		AUSLAND	125,9	128,4	130,1	131,9	129,9	130,2	132,9	135,4	130,4	135,1	134,4	130,8	135,6	+ 3,7
	INVESTITIONSGÜTER PRODUZIERENDES GEWERBE	INSGESAMT	99,0	99,2	94,6	97,2	103,7	101,6	102,1	103,2	97,1	107,6	106,9	108,1	110,1	+ 1,9
		INLAND	93,7	94,3	84,2	88,7	99,3	96,8	95,7	96,9	92,2	100,0	101,0	102,2	102,3	+ 0,1
		AUSLAND	108,1	107,0	110,8	110,7	112,2	109,3	112,8	114,6	104,6	120,2	117,4	117,7	124,4	+ 5,7
32	MASCHINENBAU	INSGESAMT	91,4	94,2	84,9	87,9	97,0	95,9	94,3	97,1	93,4	99,4	101,1	100,5	105,8	+ 5,3
		INLAND	89,4	91,2	75,4	77,3	97,0	99,4	92,5	93,8	89,3	95,8	99,4	94,7	99,7	+ 5,3
		AUSLAND	94,3	97,2	96,0	100,6	97,7	92,4	96,0	102,2	98,8	103,1	104,1	107,5	113,3	+ 5,4
33	STRASSENFAHRZEUGBAU	INSGESAMT	116,9	112,2	106,5	110,5	121,3	114,0	117,3	120,8	99,9	114,6	130,1	128,4	125,9	- 1,9
		INLAND	111,3	106,3	85,7	99,8	107,2	104,7	103,9	112,4	100,4	111,9	116,7	123,0	109,7	- 10,8
		AUSLAND	121,8	118,9	127,3	125,5	136,5	123,4	131,7	131,9	92,6	117,2	145,4	132,4	143,6	+ 8,5
36	ELEKTROTECHNIK	INSGESAMT	98,0	97,9	97,1	99,2	105,1	101,4	102,5	104,7	98,6	110,8	106,3	109,3	111,1	+ 1,6
		INLAND	94,3	95,1	92,0	92,5	101,9	96,5	97,0	99,7	94,2	105,0	101,4	103,3	105,2	+ 1,8
		AUSLAND	105,9	103,1	108,0	112,9	112,5	112,9	113,3	116,7	109,1	123,2	117,0	122,1	125,2	+ 2,5
38	H.V. EBM-WAREN	INSGESAMT	94,3	95,4	94,8	96,9	98,7	94,2	97,2	98,1	93,2	98,8	98,2	97,4	99,1	+ 1,7
		INLAND	91,5	90,9	90,6	92,4	95,0	90,8	92,6	93,4	89,2	93,5	93,6	92,9	94,5	+ 1,7
		AUSLAND	104,4	112,8	109,1	113,2	113,2	106,5	113,6	114,1	107,4	118,6	115,7	114,3	117,4	+ 2,7
50	H.V. BUEROMASCHINEN, ADV-GERÄTEN U. -EINRICHTUNGEN	INSGESAMT	137,9	145,5	138,3	141,5	156,0	158,1	151,9	149,7	145,7	163,5	150,9	158,6	169,9	+ 7,1
		INLAND	114,6	130,2	110,0	123,6	140,4	131,9	128,9	128,9	121,3	130,2	125,4	139,5	153,8	+ 10,3
		AUSLAND	167,3	165,9	179,8	164,8	176,8	190,3	181,8	177,8	175,9	206,8	184,6	181,0	192,2	+ 6,2
	VERBRAUCHSGÜTER PRODUZIERENDES GEWERBE	INSGESAMT	96,1	97,3	97,4	97,3	100,6	96,3	97,2	97,6	94,2	97,9	97,5	96,7	97,9	+ 1,2
		INLAND	93,0	93,7	93,5	92,5	95,8	91,0	92,4	92,6	89,0	93,0	92,5	91,2	91,9	+ 0,8
		AUSLAND	114,3	118,0	119,0	123,9	127,0	124,8	124,4	125,2	122,4	125,8	124,6	126,0	131,9	+ 4,7
5421-24	H.V. HOLZMOEBELN, POLSTERMOEBELN	INSGESAMT	80,5	79,7	76,0	80,0	81,3	77,7	79,9	81,5	79,2	82,4	81,2	80,4	79,9	- 0,6
		INLAND	78,7	77,7	73,8	77,4	79,1	75,9	77,1	78,4	76,4	79,5	78,0	77,3	76,5	- 1,0
		AUSLAND	95,4	96,8	94,8	102,3	99,9	93,4	103,4	108,3	102,5	107,2	109,5	107,5	110,3	+ 2,6
58	H.V. KUNSTSTOFFWAREN	INSGESAMT	110,2	112,4	112,0	113,6	117,0	113,3	115,1	114,5	109,0	115,7	113,4	114,3	116,4	+ 1,8
		INLAND	104,8	106,6	105,5	107,5	110,2	106,0	107,7	107,1	100,5	108,6	106,6	107,7	110,4	+ 2,5
		AUSLAND	135,9	138,4	140,9	142,3	147,8	145,7	149,0	148,5	146,0	148,6	143,5	144,2	144,5	+ 0,2
63	TEXTILGEWERBE	INSGESAMT	94,0	96,9	94,9	93,5	97,5	91,1	90,1	93,5	88,8	93,0	93,5	91,2	94,6	+ 3,7
		INLAND	89,9	92,1	89,8	86,7	90,8	83,2	83,4	87,5	81,4	86,1	85,7	83,6	86,0	+ 2,9
		AUSLAND	110,7	115,1	116,0	121,3	124,7	122,6	116,8	118,5	119,1	121,7	124,9	120,2	129,7	+ 7,9
64	BEKLEIDUNGSGEWERBE	INSGESAMT	91,2	92,2	94,6	95,5	103,1	96,8	98,7	94,3	94,5	95,1	96,4	95,3	98,2	+ 3,0
		INLAND	87,8	89,3	90,7	91,2	97,6	90,2	93,2	89,8	89,5	90,0	91,5	86,7	89,4	+ 3,1
		AUSLAND	114,7	111,7	120,1	122,8	138,0	139,7	134,6	124,0	127,8	128,1	127,6	149,5	153,1	+ 2,4

1) AUSGEWAHLTE WIRTSCHAFTSZWEIGE (OHNE NAHRUNGS- UND GENUSSMITTELGEWERBE).

ARBEITENDEN GEWERBE

WERT 1980=100
INDEX

1983		1983		1983		1984		1984		1984		1984		1984		1984		VERÄNDERUNG IN O/O GEGEN VORJAHRES-VOR- MONAT	SYPRO- NR.
AUG.	SEP.	OKT.	NOV.	DEZ.	JAN.	FEB.	MAR.	APR.	MAI	JUNI	JULI	AUG.	SEP.	OKT.					
97,2	120,6	114,3	117,5	120,9	107,5	113,8	121,2	111,7	116,7	99,1	113,0	109,1	123,7	132,4	+15,8	+7,0			
94,4	115,5	109,6	110,7	111,6	100,5	105,3	112,1	104,6	107,5	92,9	106,5	100,9	112,8	120,3	+9,8	+6,6			
103,5	132,0	124,9	133,0	141,7	123,3	133,0	141,6	127,8	137,3	113,0	127,7	127,4	148,2	159,6	+27,8	+7,7			
103,9	119,0	115,4	114,8	104,5	111,5	116,3	123,9	114,8	123,6	115,7	116,1	114,9	120,3	130,5	+13,1	+8,5			
99,9	114,2	110,0	107,9	92,8	101,2	106,1	112,4	106,0	113,1	104,8	107,1	105,7	120,0	120,0	+9,1	+8,1			
112,8	129,3	127,3	129,9	129,9	133,8	138,5	148,9	134,0	146,5	139,4	135,8	135,0	140,5	153,4	+20,5	+9,2			
118,8	128,9	124,6	112,3	75,8	60,1	65,0	90,0	101,2	120,1	114,5	123,4	118,8	117,9	125,7	+0,9	+6,6	25		
119,1	129,7	125,5	111,7	72,9	55,6	61,1	86,6	99,7	119,2	113,2	124,0	118,6	117,2	125,8	+0,2	+7,3			
115,6	119,9	114,3	119,2	109,2	112,6	109,0	129,0	119,5	130,2	128,6	117,3	121,3	127,0	124,7	+9,1	-1,8			
136,9	150,9	139,5	120,1	73,6	59,9	64,0	105,9	117,4	135,6	121,4	129,2	121,5	118,2	131,5	-5,7	+11,3	2531		
135,7	150,1	139,1	117,6	70,8	57,2	61,4	103,7	116,9	134,6	120,3	130,7	119,6	116,5	129,8	-6,7	+11,4			
158,8	165,0	146,6	167,7	127,5	112,0	114,6	148,0	128,6	154,7	141,9	99,3	157,6	150,0	165,3	+12,8	+10,2			
125,1	132,1	119,4	100,2	60,3	50,1	59,6	88,0	103,5	120,8	115,4	127,8	119,0	112,3	116,1	-2,8	+3,4	2541		
129,5	136,0	121,5	101,0	56,8	45,7	56,2	84,5	102,9	121,2	115,1	131,0	121,0	112,7	116,3	-4,3	+3,2			
93,6	104,2	104,6	94,6	85,5	81,5	83,4	113,6	108,6	118,2	117,3	104,9	104,3	109,0	114,1	+9,1	+4,7			
81,2	102,0	93,3	92,2	94,1	88,8	98,5	105,4	96,2	105,5	98,9	95,6	95,9	111,8	109,0	+16,8	-2,5	2711-15		
76,6	93,3	85,1	85,5	81,4	85,3	92,6	100,1	92,1	98,1	88,2	83,9	85,4	100,0	96,1	+12,9	-3,9			
89,3	117,0	107,7	103,9	116,4	94,9	108,9	114,6	103,6	118,2	117,8	116,1	114,3	132,3	131,4	+22,0	-0,7			
80,2	100,3	90,5	90,8	93,4	88,4	97,7	102,9	94,7	103,2	97,0	92,4	92,5	111,0	103,9	+14,8	-6,4	2711		
76,4	93,9	85,3	86,8	82,0	85,9	93,2	99,4	92,4	97,8	88,1	83,8	84,9	100,5	95,0	+11,4	-5,5			
87,9	113,2	101,1	98,9	116,5	93,6	106,9	110,0	99,6	114,1	115,3	109,9	108,0	132,4	122,0	+20,7	-7,9			
99,1	110,8	109,8	113,6	100,4	116,5	117,2	121,7	111,5	119,6	112,8	111,4	111,6	107,1	117,6	+7,1	+9,8	2850		
95,4	104,9	103,7	104,1	88,4	106,7	105,1	111,3	101,4	108,1	103,3	103,4	99,2	96,3	102,6	-1,1	+6,5			
107,6	124,7	124,0	135,9	128,6	139,5	145,8	146,1	135,3	146,6	134,9	130,2	140,6	132,5	152,7	+23,1	+15,2			
80,0	99,8	98,8	96,4	83,5	95,7	97,2	103,5	95,8	103,1	79,9	90,4	85,8	101,5	116,2	+17,6	+14,5	2910		
77,2	96,6	93,7	91,7	76,1	90,1	92,0	96,7	88,9	94,4	72,3	80,9	82,3	96,2	108,9	+16,2	+13,2			
94,7	116,3	125,2	120,8	121,8	125,0	124,2	138,4	131,4	148,2	119,4	139,9	104,1	128,8	154,2	+23,2	+19,7			
92,8	108,9	107,4	101,5	85,5	104,0	106,8	114,8	106,0	112,9	98,9	95,1	98,7	104,2	115,1	+7,2	+10,5	3011-15		
94,3	111,0	109,5	101,6	80,5	103,7	104,9	114,3	104,7	111,6	95,7	91,8	97,4	100,1	111,5	+1,8	+11,4			
88,6	102,6	101,4	101,5	99,9	104,7	112,6	116,2	109,8	116,5	108,1	104,6	102,6	115,7	125,4	+23,7	+8,4			
114,4	126,8	124,3	125,1	118,1	130,4	134,4	139,5	127,6	134,7	128,7	127,7	126,1	127,4	142,3	+14,5	+11,7	40		
109,2	121,7	117,8	116,9	105,2	118,8	124,4	124,9	116,5	120,9	116,7	117,9	115,7	117,5	131,1	+11,3	+11,6			
122,7	134,9	134,9	138,4	137,3	149,1	150,5	162,9	145,4	156,8	148,0	143,4	142,8	143,3	160,1	+18,7	+11,7			
116,4	129,6	125,8	125,8	121,3	130,3	134,5	142,8	129,6	136,8	132,5	129,7	130,3	131,7	145,6	+15,7	+10,6	4031		
110,7	123,3	116,7	115,8	107,0	119,4	124,0	125,2	118,6	121,3	118,5	121,6	118,0	118,8	131,4	+12,6	+10,6			
123,1	137,0	136,6	137,5	137,9	143,0	146,8	163,4	142,5	155,0	148,7	139,2	144,7	146,7	162,2	+18,7	+10,6			
114,4	123,4	120,3	123,1	110,3	130,3	144,5	142,1	128,9	138,3	123,8	127,1	128,0	124,2	139,2	+15,7	+12,1	4034		
111,8	121,2	118,1	117,6	100,0	108,1	134,5	124,0	115,5	122,9	112,2	116,9	121,4	118,1	131,2	+11,1	+11,1			
119,7	127,7	124,6	133,9	130,6	174,2	164,2	177,6	155,3	168,7	146,6	147,2	141,0	136,2	154,7	+24,2	+13,6			
114,3	123,1	123,6	127,3	125,3	130,5	129,4	131,3	126,0	127,4	124,7	129,0	119,0	121,6	141,1	+14,2	+15,0	4035		
108,4	119,9	118,7	122,6	119,6	124,2	121,5	127,5	119,4	120,9	118,3	120,0	113,3	116,1	136,3	+14,8	+17,4			
129,6	131,5	136,1	139,4	140,0	146,7	150,0	141,1	142,9	144,2	141,4	152,2	134,0	135,7	153,7	+12,9	+13,3			
98,0	122,8	125,4	126,0	119,6	136,4	136,5	138,0	131,0	136,5	139,9	109,6	105,9	118,9	139,3	+11,1	+17,2	4090		
97,1	117,3	119,2	113,4	98,4	128,9	127,2	127,7	121,1	119,5	135,0	93,4	89,9	110,3	134,4	+12,8	+21,8			
98,6	126,7	129,7	134,9	134,4	141,7	143,0	145,2	137,9	148,3	143,3	120,9	117,1	124,8	142,6	+9,9	+14,3			
80,6	101,5	98,3	96,4	77,6	80,3	87,3	94,2	89,6	98,8	90,1	88,5	83,0	93,8	103,2	+5,0	+10,0	53		
81,0	100,7	96,9	94,4	75,2	77,8	84,3	90,7	86,5	95,9	86,8	86,7	81,1	90,6	98,6	+1,8	+8,8			
76,5	110,0	111,8	116,1	100,2	105,6	117,2	128,4	119,6	127,9	123,4	106,4	101,5	124,9	148,2	+32,6	+18,7			
113,9	128,5	128,3	131,4	115,0	131,9	135,3	142,8	129,5	144,2	139,9	140,2	142,5	145,2	161,6	+26,0	+11,3	55		
103,2	114,5	115,6	114,7	100,3	120,4	121,9	127,9	113,7	125,0	117,8	122,3	123,2	124,3	139,1	+20,3	+11,9			
142,7	165,2	162,9	176,2	154,6	163,1	171,8	182,9	172,1	196,0	199,4	188,8	194,9	201,8	222,3	+36,5	+10,2			
100,5	124,0	119,6	126,8	102,8	112,7	115,4	126,5	110,6	115,4	88,5	105,9	100,0	124,1	132,7	+11,0	+6,9	59		
99,7	125,7	120,0	127,4	98,9	110,4	113,4	123,0	108,8	111,4	80,8	100,4	100,5	123,0	130,5	+8,8	+6,1			
102,9	118,7	118,3	124,8	115,1	120,2	121,5	137,9	116,6	128,0	113,0	123,4	119,4	127,4	139,7	+18,1	+9,7			
94,1	123,1	114,6	122,1	139,2	105,4	112,7	120,7	113,0	115,8	90,1	114,6	108,3	128,6	136,3	+18,9	+6,0			
92,5	117,8	109,8	114,6	132,1	99,2	103,6	111,5	106,4	106,1	86,4	110,5	100,0	115,4	120,9	+10,1	+4,8			
96,9	132,2	122,9	135,2	151,4	116,1	128,6	136,6	124,5	132,6	96,6	121,6	122,6	151,4	163,0	+32,6	+7,7			
86,1	104,8	103,9	103,6	88,2	108,4	110,7	114,6	102,4	108,9	87,1	99,1	97,1	105,7	118,2	+13,8	+11,8	3021-25		
85,4	102,7	102,1	100,8	84,8	106,0	107,7	110,1	99,2	104,0	81,0	97,0	94,2	102,5	114,0	+11,7	+11,2			
89,7	116,3	113,9	119,3	106,8	121,3	126,7	139,4	120,2	136,1	120,6	110,7	113,2	123,0	141,6	+24,3	+15,1			
100,6	116,9	95,4	123,1	151,1	97,0	73,4	87,6	97,6	85,3	98,3	93,4	88,0	146,1	121,4	+27,3	-16,9	31		
101,1	120,2	100,5	119,5	163,1	104,5	76,7	90,9	103,9	88,9	93,8	91,8	92,5	106,8	125,7	+25,1	+17,7			
98,6	103,7	75,0	137,4	103,1	67,2	60,1	73,9	72,6	71,2	116,3	99,7	70,1	303,6	104,7	+39,6	-65,5			
84,2	111,0	99,8	104,8	138,3	84,7	73,4	91,5	79,0	88,7	110,0	90,7	83,9	100,9	107,3	+7,5	+6,3	3111		
82,7	111,7	98,9	101,9	142,0	84,5	73,2	89,0	78,0	86,7	96,2	87,9	85,8	99,7	109,8	+11,0	+10,1			
97,8	104,6	107,7	130,3	105,0	86,5	75,6	113,3	87,7	107,6	234,3	115,7	67,3	111,4	84,9	-21,2	-23,8			
90,2	113,0	101,5	113,8	151,8	88,8	96,7	107,9	105,3	111,5	100,9	124,2	105,7	115,9	134,1	+32,1	+15,7	32		
89,7	109,9	104,0	105,2	146,9	87,3	91,8	102,1	100,3	101,7	94,7	133,2	106,4	104,3	111,3	+7,0	+6,7			
90,8	117,0	98,3	125,0	158,1	90,8	103,0	115,5	111,8	124,1	109,0	112,5								

2 UMSATZ IM VER

2.1 ORIGINAL

WERT

SYPRO- NR.	WIRTSCHAFTSGLIEDERUNG		1981 1982 1983			VERAENDERUNG IN O/O GEGEN VORJAHR	1983 3. VJ	1983 4. VJ	1984 1. VJ	1984 2. VJ	1984 3. VJ	VERAENDERUNG IN O/O GEGEN VORJAHR-VOR- QUARTAL	
			DURCHSCHNITT										
3210	H. V. LANDW. MASCHINEN, ACKERSCHLEPPERN	INSGESAMT	104,6	112,9	123,4	+9,3	108,8	110,0	126,0	115,9	101,9	-6,3	-12,1
		INLAND	97,9	107,0	118,9	+11,1	102,9	98,7	119,0	103,2	89,2	-13,3	-13,6
		AUSLAND	112,3	119,8	128,6	+7,3	115,8	123,1	134,1	130,6	116,7	+0,8	-10,6
3220	H. V. METALLBEARBEITUNGS- MASCHINEN U. AE.	INSGESAMT	103,8	100,3	98,6	-1,7	89,8	132,2	84,0	94,7	101,0	+12,5	+6,7
		INLAND	99,4	96,3	100,7	+4,6	94,8	132,5	81,0	92,5	100,8	+6,3	+9,0
		AUSLAND	110,4	106,4	95,6	-10,2	82,2	131,8	88,7	98,0	101,4	+23,4	+3,5
3230	H. V. TEXTIL-U. NAEH- MASCHINEN	INSGESAMT	97,1	95,5	99,5	+4,2	90,4	118,4	112,2	119,2	116,4	+28,8	-2,3
		INLAND	84,0	89,1	95,5	+7,2	89,7	111,4	94,0	104,6	101,5	+13,2	-3,0
		AUSLAND	102,9	98,3	101,4	+3,2	90,7	121,5	120,4	125,7	123,1	+35,7	-2,1
3240	H. V. MASCHINEN F. D. NAHR- U. GENUSSMITTELGEW. USW	INSGESAMT	102,3	105,2	110,1	+3,7	103,0	137,3	100,4	115,1	119,5	+16,0	+3,8
		INLAND	100,0	98,3	106,0	+7,8	102,7	132,4	91,5	98,0	102,6	-0,1	+4,7
		AUSLAND	104,8	114,4	114,4	0	103,3	142,6	109,8	133,1	137,4	+33,0	+3,2
3256	H. V. HUETTEN-U. WALZWERKS- EINR. USW (OH. BAUMASCH.)	INSGESAMT	104,8	118,1	113,8	-3,6	99,3	149,4	89,1	123,8	104,3	+5,0	-15,8
		INLAND	98,0	106,9	110,0	+2,9	96,8	136,8	91,9	95,3	97,5	+0,7	+2,3
		AUSLAND	116,8	137,8	120,3	-12,7	103,5	171,3	83,9	173,5	116,1	+12,2	-33,1
3257	H. V. BAU-, BAUSTOFF-U. AE. MASCHINEN	INSGESAMT	97,3	92,3	86,5	-6,3	81,1	99,2	75,7	82,3	76,8	-5,3	-6,7
		INLAND	79,5	72,1	77,0	+6,8	72,5	86,4	64,2	74,2	64,0	-11,7	-13,7
		AUSLAND	116,1	113,5	96,4	-15,1	90,0	112,6	87,7	90,6	90,1	+0,1	-0,6
3260	H. V. ZAHNRAEDERN, GETRIE- BEN, LAGERN U. AE.	INSGESAMT	101,4	105,5	104,8	-0,7	101,1	106,3	112,9	107,1	108,9	+7,7	+1,7
		INLAND	98,8	103,6	102,0	-1,5	99,9	100,8	108,1	98,5	100,8	+0,9	+2,3
		AUSLAND	105,9	108,7	109,7	+0,9	103,1	115,7	121,3	121,7	122,5	+18,8	+0,7
3280	SONSTIGER MASCHINENBAU	INSGESAMT	99,6	107,6	107,6	0	107,0	115,6	99,7	104,6	136,8	+27,9	+30,8
		INLAND	100,2	107,8	105,9	-1,8	106,3	117,0	99,3	109,4	152,3	+43,3	+39,2
		AUSLAND	98,5	107,2	110,2	+2,8	108,2	113,4	100,4	96,9	112,3	+3,8	+15,9
33	STRASSENFAHRZEUGBAU	INSGESAMT	107,2	118,0	124,4	+5,4	108,4	135,9	139,0	96,8	115,5	+6,5	+19,3
		INLAND	98,0	95,9	111,4	+16,2	100,1	116,6	119,0	87,1	94,5	-5,6	+8,5
		AUSLAND	117,6	143,0	139,1	-2,7	117,8	157,6	161,5	107,7	139,2	+18,2	+29,2
3311	H. V. KRAFTWAGEN U. -MOTOREN	INSGESAMT	107,1	118,6	126,4	+6,6	109,9	138,7	141,9	95,7	117,4	+6,8	+22,7
		INLAND	97,3	95,7	113,4	+18,5	101,9	118,4	121,7	85,4	95,2	-6,6	+11,5
		AUSLAND	117,1	142,3	139,8	-1,8	118,2	159,6	162,8	106,3	140,3	+18,7	+32,0
3312	H. V. PERSONENKRAFTWAGEN U. AE. (EINSCHL. MOTOREN)	INSGESAMT	105,9	122,0	135,2	+10,8	116,2	147,6	161,3	99,3	132,6	+14,1	+33,5
		INLAND	99,6	99,3	117,6	+18,4	105,9	117,1	137,0	82,5	101,8	-3,9	+23,4
		AUSLAND	112,2	144,6	152,7	+5,6	126,4	178,0	185,6	116,0	163,4	+29,3	+40,9
3313	H. V. LASTKRAFTWAGEN U. AE. (EINSCHL. MOTOREN)	INSGESAMT	109,8	110,9	106,0	-4,4	95,3	117,9	96,5	87,4	81,8	-14,2	-6,4
		INLAND	92,2	87,6	104,1	+18,8	92,8	121,3	87,4	92,0	80,6	-13,1	-12,4
		AUSLAND	129,2	136,5	108,1	-20,8	98,1	114,1	106,5	82,4	83,2	-15,2	+1,0
34	SCHIFFBAU	INSGESAMT	134,6	151,1	174,6	+15,6	132,2	215,9	81,1	171,2	196,1	+48,3	+14,5
		INLAND	108,3	146,3	177,6	+21,4	122,5	249,6	75,0	172,2	125,9	+2,8	-26,9
		AUSLAND	174,3	158,3	170,1	+7,5	146,9	165,0	90,5	169,7	302,2	+105,7	+78,1
3E	ELEKTROTECHNIK	INSGESAMT	103,1	106,9	110,2	+3,1	108,3	122,5	114,9	109,1	120,8	+11,5	+10,7
		INLAND	100,2	102,5	106,4	+3,8	104,0	119,4	108,7	102,5	115,7	+11,3	+12,9
		AUSLAND	105,6	116,6	118,6	+1,7	118,0	129,3	128,6	123,7	132,2	+12,0	+6,9
3620	H. V. GERAETEN D. ELEKTRIZ. ERZEUGUNG, -VERTLG. U. AE.	INSGESAMT	105,5	108,0	111,3	+3,1	112,7	118,9	113,2	109,1	127,6	+13,2	+17,0
		INLAND	103,5	104,8	110,0	+5,0	109,2	119,0	110,0	104,6	126,6	+15,9	+21,0
		AUSLAND	109,7	114,6	113,9	-0,6	120,0	118,5	119,7	118,3	129,5	+7,9	+9,5
3650	H. V. ELEKTROHAUSHALTS- GERAETEN	INSGESAMT	102,6	97,4	97,8	+0,4	92,4	105,2	102,3	94,6	95,4	+3,2	+0,8
		INLAND	100,7	93,9	92,6	-1,4	89,5	97,3	98,0	88,2	90,2	+0,8	+2,3
		AUSLAND	107,6	106,3	111,1	+4,5	99,8	125,7	113,6	111,3	108,8	+9,0	-2,2
3660	H. V. ZAEHLERN, FERNMELDE-, MESS-U. REGELGERAETEN USW	INSGESAMT	105,1	112,2	118,7	+5,8	118,4	135,2	124,7	124,2	136,3	+15,1	+9,7
		INLAND	102,0	106,7	112,1	+5,1	112,1	130,0	112,3	113,9	123,4	+10,1	+8,3
		AUSLAND	112,5	125,3	134,5	+7,3	133,6	147,7	154,4	148,7	167,1	+25,1	+12,4
3670	H. V. RUNDFUNK-, FERNSEH-U. PHONOTECHN. GERAETEN	INSGESAMT	93,6	104,3	103,4	-0,9	92,4	124,6	112,9	92,2	92,9	+0,5	+0,8
		INLAND	85,6	98,2	99,7	+1,5	88,6	120,8	110,1	87,3	92,0	+3,8	+5,4
		AUSLAND	106,6	115,9	110,3	-4,8	99,4	131,8	118,0	101,4	94,5	-4,9	-5,8
3711-60	FEINMECHANIK, OPTIK	INSGESAMT	102,2	98,3	100,5	+2,2	93,9	112,1	103,2	104,3	101,7	+8,3	-2,5
		INLAND	100,1	93,3	95,3	+2,1	88,9	104,9	98,3	98,5	96,0	+8,0	-2,5
		AUSLAND	106,7	108,5	111,2	+2,5	104,2	126,9	113,3	116,2	113,5	+8,9	-2,3
38	H. V. EBM-WAREN	INSGESAMT	100,2	99,7	103,9	+4,2	100,7	109,6	112,8	109,9	108,3	+7,5	-1,5
		INLAND	98,3	96,5	100,6	+4,2	98,3	106,0	106,8	103,5	103,5	+5,3	0
		AUSLAND	107,4	111,6	116,3	+4,2	109,3	122,6	135,1	133,6	126,1	+15,4	-5,6
3830	H. V. HEIZ-U. KOCHGERAETEN	INSGESAMT	99,4	97,5	105,0	+7,7	101,2	120,0	110,5	108,2	111,7	+10,4	+3,2
		INLAND	95,4	91,4	98,7	+8,0	96,5	116,8	104,2	97,5	107,5	+11,4	+10,3
		AUSLAND	109,7	112,6	121,0	+7,5	113,1	128,1	126,3	135,3	122,3	+8,1	-9,6
3842	H. V. STAHLBLECHWAREN (OH. MOEBEL)	INSGESAMT	98,4	96,7	98,5	+1,9	97,8	104,0	97,8	99,5	102,9	+5,2	+3,4
		INLAND	96,4	94,4	97,2	+3,0	97,9	102,8	94,9	97,3	101,0	+3,2	+3,8
		AUSLAND	108,8	108,7	104,9	-3,5	97,1	110,2	112,2	110,9	112,9	+16,3	+1,8
3850	H. V. SCHLOSSERN, BESCHLAEGEN	INSGESAMT	98,9	100,0	108,5	+8,5	102,8	110,4	123,5	106,0	109,1	+6,1	+2,9
		INLAND	97,2	97,0	103,9	+7,1	99,4	105,7	117,1	97,9	104,6	+5,2	+6,8
		AUSLAND	106,3	113,2	128,5	+13,5	117,7	131,3	151,7	141,5	128,8	+9,4	-9,0

ARBEITENDEN GEWERBE

WERT 1980=100
INDEX

1983	1983	1983	1983	1983	1984	1984	1984	1984	1984	1984	1984	1984	1984	1984	1984	1984	VERÄNDERUNG IN O/O GEGEN VORJAHRES-VOR- MONAT	SYPRO- NR.
AUG.	SEP.	OKT.	NOV.	DEZ.	JAN.	FEB.	MAR.	APR.	MAI	JUNI	JULI	AUG.	SEP.	OKT.				
94,3	117,6	115,2	102,6	112,2	114,6	131,6	131,8	132,1	128,5	87,0	103,6	95,6	105,3	124,8	+8,3	+18,5	3210	
89,3	111,5	102,5	91,8	101,7	117,4	118,1	121,5	108,3	112,0	89,2	94,5	87,2	85,9	97,2	-5,2	+13,2		
100,1	124,7	130,0	115,1	124,3	111,4	147,2	143,6	159,7	147,6	84,5	114,3	107,9	127,9	156,8	+20,6	+22,6		
76,4	100,7	99,4	115,1	182,1	74,9	81,7	95,5	84,8	99,3	100,0	105,6	95,8	101,7	116,6	+17,3	+14,7	3220	
82,4	106,4	108,6	112,1	176,9	74,4	78,1	90,4	84,2	97,5	95,8	102,3	95,7	104,5	117,3	+8,0	+12,2		
87,3	92,1	85,5	119,8	190,1	75,7	87,1	103,2	85,7	102,1	106,2	110,7	96,0	97,6	115,6	+35,2	+18,4		
68,3	108,9	106,8	117,6	130,9	97,2	112,0	127,5	114,4	128,3	114,9	119,1	102,4	127,6	138,9	+30,1	+8,9	3230	
72,4	106,1	102,5	105,9	125,8	86,7	97,9	97,4	99,0	111,8	103,0	106,9	86,9	110,7	118,7	+15,8	+7,2		
66,5	110,1	108,7	122,8	133,1	101,9	118,3	141,0	121,3	135,6	120,2	124,6	109,4	135,2	148,0	+36,2	+9,5		
95,5	116,2	109,0	129,3	173,7	89,8	99,6	111,7	100,1	126,6	118,5	121,1	115,8	121,6	140,6	+29,0	+15,6	3240	
98,4	113,6	112,0	116,2	166,9	87,8	87,0	99,7	87,3	104,7	101,9	107,8	92,3	107,8	121,2	+8,2	+12,4		
92,5	118,9	105,7	143,2	178,8	91,9	113,0	124,5	113,5	149,7	136,1	135,1	140,8	136,2	161,2	+52,5	+18,4		
103,6	105,2	103,1	150,1	194,9	73,8	88,9	104,5	119,5	128,3	123,5	99,6	91,8	121,4	119,4	+15,8	-1,6	3256	
94,7	106,8	108,9	112,4	189,1	83,5	90,1	102,2	92,0	92,9	101,1	101,9	90,9	99,7	108,5	-0,4	+8,8		
119,2	102,5	92,7	216,2	205,0	56,8	86,6	108,4	167,7	190,1	162,8	95,7	93,3	159,4	138,4	+49,3	+13,2		
77,1	88,0	86,2	87,5	124,0	60,5	80,1	86,5	83,5	84,0	79,3	80,9	73,1	76,3	255,3	+196,2	+234,6	3257	
67,5	81,3	84,7	73,8	100,8	48,0	64,3	80,4	74,6	79,7	68,3	64,4	60,9	66,8	78,7	-7,1	+17,8		
87,2	95,0	87,7	101,9	148,2	73,6	96,6	92,8	92,7	88,4	90,8	98,2	85,8	86,4	440,1	+401,8	+409,4		
96,6	108,6	108,6	104,3	106,0	110,0	112,8	116,0	108,2	114,5	98,6	107,0	105,8	113,8	125,9	+15,9	+10,6	3260	
95,2	106,0	104,8	101,9	95,7	104,1	111,0	109,1	101,6	107,6	86,4	99,9	98,0	104,4	118,0	+12,6	+13,0		
99,0	113,0	115,1	108,3	123,6	120,2	115,9	127,8	119,5	126,1	119,6	119,0	119,0	129,6	139,3	+21,0	+7,5		
95,5	124,1	98,6	104,8	143,4	93,6	96,7	108,8	111,0	105,6	97,1	161,9	123,7	124,8	121,8	+23,5	-2,4	3280	
96,4	117,4	103,4	105,2	142,4	91,5	97,6	108,8	120,8	107,3	100,0	199,6	141,4	115,9	115,7	+11,9	-0,2		
94,1	134,7	91,0	104,3	144,8	97,0	95,2	108,9	95,4	102,9	92,4	102,2	95,9	138,8	131,3	+44,3	-5,4		
88,6	136,0	132,6	138,9	136,2	128,5	142,2	146,3	132,5	121,9	36,0	103,1	110,7	132,7	157,2	+18,6	+18,5	33	
84,5	127,5	117,4	118,2	114,3	107,1	120,5	129,4	119,6	107,3	34,4	82,2	88,6	112,8	124,6	+6,1	+10,5		
93,2	145,6	149,7	162,2	160,9	152,5	166,7	165,4	147,0	138,3	37,8	126,7	135,7	155,2	193,9	+29,5	+24,9		
89,2	138,8	135,5	142,4	138,3	131,5	145,5	148,8	134,2	122,3	30,7	103,2	113,2	135,9	161,5	+19,2	+18,8	3311	
85,5	131,0	120,1	120,5	114,7	110,1	123,3	131,7	121,7	107,1	27,5	80,5	90,0	115,2	127,4	+6,1	+10,6		
93,1	146,9	151,3	164,9	162,6	153,6	168,3	166,4	147,0	137,8	34,1	126,5	137,1	157,2	196,6	+29,9	+25,1		
90,6	154,8	149,7	154,5	138,7	150,3	165,1	168,6	145,6	129,7	22,5	116,3	127,9	153,6	184,7	+23,4	+20,2	3312	
87,1	144,4	127,0	122,7	101,7	127,9	138,6	144,6	126,6	106,1	14,8	83,5	94,0	127,9	139,6	+9,9	+9,1		
94,2	165,2	172,3	186,2	175,6	172,6	191,5	192,6	164,6	153,2	30,2	149,1	161,8	179,4	229,7	+33,3	+28,0		
86,0	101,3	102,1	114,1	137,4	87,5	99,6	102,3	107,3	104,9	50,1	72,3	78,8	94,3	107,1	+4,9	+13,6	3313	
82,0	100,9	104,5	115,5	143,9	70,2	89,1	102,9	110,7	109,3	55,9	73,7	81,1	86,9	100,0	-4,3	+15,1		
90,5	101,8	99,5	112,5	130,4	106,6	111,1	101,7	103,5	99,9	43,7	70,8	76,2	102,5	114,9	+15,5	+12,1		
104,8	109,8	314,4	91,6	241,7	97,1	89,5	56,7	173,6	177,9	162,0	57,9	203,4	327,1	111,9	-64,4	-65,8	34	
109,1	119,7	259,7	129,8	359,3	88,8	57,4	78,7	217,9	123,3	175,4	62,3	51,0	264,4	144,8	-44,2	-45,2		
98,1	94,8	397,1	33,8	64,0	109,8	138,1	23,6	106,8	260,5	141,9	51,3	433,6	421,8	62,2	-84,3	-85,3		
99,1	130,8	110,1	121,5	135,9	106,6	114,4	123,6	108,4	114,8	104,0	119,6	109,8	133,0	127,0	+15,3	-4,5	36	
97,5	123,5	107,6	120,8	129,9	103,1	108,5	114,5	102,6	108,3	96,5	116,5	104,9	125,7	121,7	+13,1	-3,2		
102,5	147,1	115,6	123,2	149,0	114,5	127,4	143,8	121,3	129,1	120,7	126,6	120,8	149,2	138,9	+20,2	-6,9		
103,5	132,6	109,5	114,8	132,3	105,3	110,4	123,8	112,9	113,2	101,2	134,3	118,6	129,8	117,4	+7,2	-9,6	3620	
102,2	126,0	109,8	121,2	126,0	103,3	109,2	117,5	110,3	109,0	94,5	138,9	118,6	122,3	116,5	+6,1	-4,7		
106,3	146,3	108,9	101,4	145,2	109,5	112,7	136,9	118,2	121,7	115,1	124,8	118,6	145,2	119,2	+9,5	-17,9		
78,9	115,7	112,7	112,2	80,7	99,1	101,0	106,9	91,9	104,1	87,8	88,2	84,3	113,7	127,4	+13,0	+12,0	3650	
77,1	110,9	105,5	103,3	93,0	97,5	95,5	100,9	85,7	96,3	82,5	82,2	80,9	107,5	115,7	+9,7	+7,6		
83,6	127,8	131,4	135,1	110,7	103,1	115,2	122,4	107,9	124,3	101,7	103,7	93,0	129,8	157,5	+19,9	+21,3		
110,8	140,3	105,9	128,9	170,8	111,4	125,4	137,4	119,4	130,5	122,6	130,4	125,4	153,0	141,5	+33,6	-7,5	3660	
108,8	129,6	104,7	120,3	165,0	103,1	111,4	122,5	109,9	120,4	111,5	117,2	112,4	140,6	130,1	+24,3	-7,5		
115,6	166,2	109,0	149,5	184,7	131,2	159,1	172,9	142,1	154,7	149,2	162,2	156,7	182,5	168,8	+54,9	-7,5		
80,5	127,5	118,9	138,5	116,3	108,1	119,1	111,4	87,1	98,7	90,7	83,4	71,9	123,3	125,5	+5,6	+1,8	3670	
79,7	122,4	108,6	142,9	110,8	109,8	117,2	103,3	80,6	94,4	86,8	83,8	66,4	125,9	123,6	+13,8	-1,8		
81,9	136,9	138,4	130,1	126,8	104,8	122,7	126,6	99,4	107,0	97,9	82,9	82,2	118,4	129,2	-6,6	+9,1		
85,6	103,0	104,7	111,0	120,7	93,6	105,2	110,8	100,7	111,0	101,2	107,6	92,7	104,9	121,2	+15,8	+15,5	3711-60	
82,9	97,0	98,3	105,5	111,0	89,8	101,8	103,4	96,1	104,0	95,3	102,4	87,4	98,2	114,0	+16,0	+16,1		
91,2	115,3	117,9	122,2	140,7	101,6	112,4	126,0	110,2	125,3	113,2	118,4	103,3	118,8	136,0	+15,4	+14,5		
93,8	113,2	113,3	114,2	101,2	107,3	113,0	118,2	107,6	118,7	103,3	106,6	104,0	114,3	129,3	+14,1	+13,1	38	
92,4	110,6	110,7	110,6	96,8	101,7	106,6	112,2	102,0	112,1	96,4	102,1	99,3	109,2	123,5	+11,6	+13,1		
98,9	122,9	123,1	127,3	117,4	128,2	136,8	140,4	128,4	143,3	129,0	123,3	121,5	133,5	150,9	+22,6	+13,0		
84,7	129,7	132,0	127,3	100,7	106,9	114,0	110,6	105,7	114,7	104,2	97,1	104,5	133,4	160,7	+21,7	+20,5	3830	
78,6	127,3	128,7	124,1	97,5	103,4	10												

SYPRO- NR.	WIRTSCHAFTSGLIEDERUNG		1981	1982	1983	VERAENDERUNG IN O/O GEGEN VORJAHR	1983	1983	1984	1984	1984	VERAENDERUNG IN O/O GEGEN VORJAHRES-VOR- QUARTAL	
			DURCHSCHNITT				3. VJ	4. VJ	1. VJ	2. VJ	3. VJ		
50	H.V. BUEROMASCHINEN, ADV- GERAETEN U. -EINR.	INSGESAMT	115,8	124,9	144,8	+15,9	142,6	175,9	148,8	156,5	169,0	+18,5	+8,0
		INLAND	106,1	113,4	134,1	+18,3	131,5	174,7	128,9	139,7	152,3	+15,8	+9,0
		AUSLAND	127,2	138,4	157,4	+13,7	155,7	177,3	172,2	176,2	188,5	+21,1	+7,0
5060	H.V. BUEROMASCHINEN	INSGESAMT	102,2	92,7	102,6	+10,7	88,2	123,7	102,6	84,2	84,2	-4,5	0
		INLAND	100,2	92,4	110,8	+19,9	103,5	149,9	116,4	88,0	86,2	-16,7	-2,0
		AUSLAND	103,9	93,0	95,4	+2,6	74,8	100,8	90,5	80,8	82,5	+10,3	+2,1
5080	H.V. ADV-GERAETEN U. -EINRICHTUNGEN	INSGESAMT	119,6	134,0	156,7	+16,9	158,0	190,7	161,9	177,0	192,9	+22,1	+9,0
		INLAND	107,5	118,3	139,5	+17,9	138,1	180,5	131,8	151,9	167,9	+21,6	+10,5
		AUSLAND	135,2	154,1	178,7	+16,0	183,6	203,7	200,3	209,0	224,9	+22,5	+7,6
	VERBRAUCHSGUETER PRODUZIERENDES GEWERBE	INSGESAMT	99,9	99,6	102,5	+2,9	101,2	106,7	112,8	103,0	107,7	+6,4	+4,6
		INLAND	98,1	96,3	99,0	+2,8	97,3	103,4	107,6	97,8	101,7	+4,5	+4,0
		AUSLAND	110,1	118,4	122,4	+3,4	123,3	125,6	142,5	132,4	141,8	+15,0	+7,1
51	FEINKERAMIK	INSGESAMT	101,7	98,7	97,7	-1,0	93,8	99,2	106,4	101,9	97,9	+4,4	-3,9
		INLAND	99,6	94,5	97,7	+3,4	94,0	100,8	106,2	98,0	94,2	+0,2	-3,9
		AUSLAND	105,9	107,4	97,5	-9,2	93,5	96,1	106,9	110,0	105,3	+12,6	-4,3
5110	H.V. PORZELLAN	INSGESAMT	109,0	110,0	108,0	-1,8	101,6	115,3	113,6	110,1	106,8	+5,1	-3,0
		INLAND	106,7	103,0	105,7	+2,6	95,8	118,9	107,0	98,9	94,6	-2,3	-4,3
		AUSLAND	112,6	120,8	111,5	-7,7	108,9	109,7	123,7	127,3	125,4	+15,2	-1,5
52	H.U. VERARB. V. GLAS	INSGESAMT	98,8	97,2	99,9	+2,8	97,1	107,0	103,8	101,1	101,8	+4,8	+0,7
		INLAND	96,2	91,9	92,4	+0,5	90,4	99,3	94,0	90,1	92,8	+2,7	+3,0
		AUSLAND	108,7	118,0	129,0	+9,3	123,7	137,3	142,6	144,1	136,8	+10,6	-5,1
5421-24	H.V. HOLZMOEBELN, POLSTERMOEBELN	INSGESAMT	96,1	90,7	94,0	+3,6	83,6	100,8	96,4	96,1	85,9	+2,8	-10,6
		INLAND	95,2	88,5	92,3	+4,3	82,1	98,8	94,0	92,8	82,7	+0,7	-10,9
		AUSLAND	103,3	110,2	109,5	-0,6	96,5	118,3	117,0	123,8	112,6	+16,7	-9,0
56	PAPIER-U. PAPPE- VERARBEITUNG	INSGESAMT	107,3	110,1	111,8	+1,5	108,9	116,2	120,4	114,3	117,7	+8,1	+3,0
		INLAND	105,1	105,8	106,0	+0,2	102,5	110,5	113,9	106,7	110,5	+7,8	+3,6
		AUSLAND	125,4	145,9	160,3	+9,9	162,4	163,8	174,6	177,9	178,3	+9,8	+0,2
5610	H.V. TAPETEN, SPEZ. PAPIE- REN, VERPACKUNGSMITTELN	INSGESAMT	105,2	104,9	107,4	+2,4	105,3	110,0	117,1	113,3	113,0	+7,3	-0,3
		INLAND	103,7	102,1	103,9	+1,8	101,1	106,3	113,3	108,1	107,7	+6,5	-0,4
		AUSLAND	118,7	130,8	139,7	+6,8	143,7	144,2	151,8	160,8	162,4	+13,0	+1,0
57	DRUCKEREI, VERVIEL- FAELTIGUNG	INSGESAMT	102,1	102,9	103,4	+0,5	100,0	115,9	107,0	105,7	108,6	+8,8	+2,9
		INLAND	101,6	102,5	103,9	+1,4	99,9	116,5	106,9	105,8	107,8	+7,9	+1,9
		AUSLAND	110,7	108,6	95,2	-12,3	100,3	108,1	108,7	104,8	125,1	+24,7	+19,4
58	H.V. KUNSTSTOFFWAREN	INSGESAMT	99,3	102,4	111,1	+8,5	109,2	117,0	121,7	121,5	119,2	+9,2	-1,9
		INLAND	97,1	98,5	106,6	+8,2	105,2	110,9	114,8	113,4	112,3	+6,7	-1,0
		AUSLAND	109,4	120,4	132,0	+9,6	127,1	145,0	153,4	158,6	151,1	+18,9	-4,7
61	LEDERERZEUGUNG	INSGESAMT	101,7	110,4	126,1	+14,2	114,2	139,2	147,7	136,1	128,3	+12,3	-5,7
		INLAND	95,0	102,6	121,8	+18,7	111,4	131,9	137,7	126,2	120,9	+8,5	-4,2
		AUSLAND	124,8	137,4	140,8	+2,5	123,8	164,3	181,7	169,7	153,6	+24,1	-9,5
62	LEDERVERARBEITUNG	INSGESAMT	96,5	95,5	96,4	+0,9	103,9	97,5	109,1	84,6	102,6	-1,3	+21,3
		INLAND	94,9	92,1	91,6	-0,5	98,4	93,8	104,0	79,7	97,3	-1,1	+22,1
		AUSLAND	106,8	117,0	126,1	+7,8	138,3	121,3	141,5	115,6	135,9	-1,7	+17,6
6251	H.V. SCHUHEN	INSGESAMT	96,4	97,1	98,3	+1,2	110,8	95,3	115,7	86,1	110,9	+0,1	+28,8
		INLAND	94,7	93,5	93,4	-0,1	104,5	91,7	110,5	82,2	105,7	+1,1	+28,6
		AUSLAND	106,9	119,5	129,3	+8,2	150,6	118,7	148,1	110,4	144,3	-4,2	+30,7
63	TEXTILGEWERBE	INSGESAMT	98,6	97,5	98,8	+1,3	92,9	103,0	110,1	100,5	96,7	+4,1	-3,8
		INLAND	95,5	92,6	94,2	+1,7	88,7	98,5	104,1	93,3	89,6	+1,0	-4,0
		AUSLAND	111,0	116,9	117,2	+0,3	110,0	121,2	133,9	129,6	125,0	+13,6	-3,5
6312	BAUMWOLLSPINNEREI	INSGESAMT	93,1	104,3	107,8	+3,4	91,6	114,0	130,4	123,4	106,7	+16,5	-13,5
		INLAND	92,1	98,7	103,4	+4,8	87,6	108,5	122,8	116,0	99,5	+13,6	-14,2
		AUSLAND	98,6	134,3	131,3	-2,2	113,1	143,2	170,7	162,7	144,6	+27,9	-11,1
6332	BAUMWOLLWEBEREI, ANG	INSGESAMT	100,9	102,9	104,7	+1,7	89,7	113,1	117,5	116,5	98,4	+9,7	-15,5
		INLAND	92,3	91,5	95,8	+4,7	82,9	105,5	107,9	103,1	85,7	+3,4	-16,9
		AUSLAND	120,7	129,3	125,4	-3,0	105,3	130,5	139,7	147,2	127,7	+21,3	-13,2
6370	WIRKEREI, STRICKEREI	INSGESAMT	96,3	91,3	91,3	0	100,3	89,2	99,8	73,3	95,9	-4,4	+30,8
		INLAND	95,7	89,9	90,0	+0,1	97,4	89,8	96,8	73,5	92,0	-5,5	+25,2
		AUSLAND	100,9	101,9	100,5	-1,4	121,4	85,0	121,9	72,3	125,0	+3,0	+73,0
6380	H.V. TEPPICHEN U. AEL., BESCHICHTETEM GEWEBE	INSGESAMT	100,5	96,8	98,1	+1,3	89,3	99,2	105,7	92,7	93,9	+5,2	+1,3
		INLAND	98,7	94,5	96,9	+2,5	88,9	97,8	104,6	89,2	92,2	+3,7	+3,4
		AUSLAND	108,6	107,9	103,8	-3,8	91,5	105,6	110,7	109,4	102,0	+11,5	-6,8
64	BEKLEIDUNGSGEWERBE	INSGESAMT	99,7	97,6	98,0	+0,4	119,9	85,3	127,9	75,2	126,8	+7,4	+69,0
		INLAND	98,4	94,5	94,4	-0,1	111,9	84,8	120,0	75,7	117,4	+4,9	+55,1
		AUSLAND	107,9	116,5	120,6	+3,5	170,2	88,3	177,0	78,5	200,5	+17,8	+155,4
6413	H.V. HERRENOBERBEKLEIDUNG	INSGESAMT	99,7	95,8	95,7	-0,1	109,4	88,8	118,9	76,0	114,9	+5,0	+51,2
		INLAND	99,2	93,8	92,7	-1,2	104,4	87,5	113,6	74,5	107,6	+3,1	+44,4
		AUSLAND	103,1	107,5	114,0	+6,0	139,5	97,0	151,1	85,6	158,5	+13,6	+85,2
6414	H.V. DAMEN-U. KINDER- OBERBEKLEIDUNG	INSGESAMT	101,4	100,4	101,8	+1,4	133,1	80,9	139,7	74,9	143,7	+8,0	+91,9
		INLAND	99,9	97,1	97,8	+0,7	122,9	80,8	130,2	75,2	129,0	+5,0	+71,5
		AUSLAND	109,8	119,8	125,1	+4,4	191,8	81,4	194,8	72,8	228,6	+19,2	+214,0

ARBEITENDEN GEWERBE

WERT 1980=100
INDEX

1983	1983	1983	1983	1983	1984	1984	1984	1984	1984	1984	1984	1984	1984	1984	1984	1984	VERÄNDERUNG IN O/O GEGEN VORJAHRES-VOR- MONAT	SYPRO- NR.	
AUG.	SEP.	OKT.	NOV.	DEZ.	JAN.	FEB.	MAR.	APR.	MAI	JUNI	JULI	AUG.	SEP.	OKT.					
141,5	165,8	146,5	175,2	206,0	128,3	151,6	166,4	147,5	167,8	154,2	173,6	149,5	183,8	202,2		+38,0	+10,0	50	
121,5	162,4	130,5	167,5	226,0	108,6	135,5	142,5	129,7	144,2	145,3	145,8	134,1	177,0	187,7		+43,8	+6,0		
164,9	169,9	165,3	184,2	182,5	151,5	170,5	194,5	168,2	195,6	164,7	206,1	167,6	191,7	219,2		+32,6	+14,3		
103,0	102,5	125,5	117,8	127,9	83,2	109,6	115,0	91,6	96,3	64,7	87,3	76,4	89,0	96,3		-23,3	+8,2	5050	
96,6	139,7	132,6	118,3	198,7	103,2	134,6	111,3	92,1	99,0	73,0	87,0	77,5	94,2	105,8		+20,2	+12,3		
108,7	69,9	119,3	117,3	65,8	65,7	87,6	118,2	91,1	93,9	57,4	87,6	75,5	84,4	88,0		-26,2	+4,3		
152,4	183,7	152,4	191,5	228,1	141,1	163,5	181,0	163,3	188,1	179,5	198,0	170,2	210,6	232,2		+52,4	+10,3	5080	
127,4	167,7	130,0	179,1	232,4	109,9	135,7	149,9	138,6	154,9	162,3	159,7	147,5	196,5	207,0		+59,2	+5,3		
184,3	204,3	181,1	207,3	222,7	181,1	199,0	220,8	194,8	230,6	201,6	246,9	199,3	228,6	264,4		+46,0	+15,7		
94,8	116,5	111,7	109,8	98,6	107,1	112,8	118,5	103,5	108,5	97,0	104,4	102,3	116,4	125,4		+12,3	+7,7		
91,2	112,5	108,5	106,4	95,2	102,3	107,6	112,9	99,1	103,3	90,9	98,1	96,9	110,0	119,6		+10,2	+8,7		
115,1	139,2	130,1	129,0	117,7	134,5	142,8	150,2	128,1	137,7	131,5	140,0	132,7	152,6	158,4		+21,8	+3,8		
89,1	101,5	105,6	105,3	86,7	99,9	106,7	112,6	102,2	106,0	97,6	98,0	94,2	101,4	113,9		+7,9	+12,3	51	
89,0	102,6	107,4	108,2	86,9	100,3	105,8	112,4	101,4	101,9	90,6	92,9	90,3	99,5	114,0		+6,1	+14,6		
89,2	99,2	102,0	99,6	86,6	99,0	108,7	113,0	104,1	114,3	111,7	108,5	102,2	105,2	113,9		+11,7	+8,3		
98,4	106,9	115,7	118,0	112,1	110,5	111,9	118,4	111,4	114,6	104,4	106,3	103,7	110,4	125,7		+8,6	+13,9	5110	
93,8	102,6	116,7	123,4	116,7	103,9	106,5	110,6	102,7	104,2	89,9	92,2	91,5	100,1	121,2		+3,9	+21,1		
105,5	113,3	114,3	109,7	105,1	120,7	120,3	130,2	124,8	130,6	126,6	128,0	122,2	126,1	132,6		+16,0	+5,2		
90,4	111,9	109,0	111,3	100,8	101,3	102,8	107,4	98,4	109,3	95,5	99,2	98,7	107,5	120,6		+10,6	+12,2	52	
84,7	103,8	101,6	102,6	93,7	92,7	92,4	96,8	89,4	97,5	83,3	90,1	90,0	98,2	109,4		+7,7	+11,4		
112,8	143,6	138,0	145,1	128,7	135,1	143,5	149,2	133,3	155,3	143,7	134,8	132,3	143,4	164,3		+19,1	+14,6		
74,0	103,8	99,3	103,7	99,5	87,2	98,0	103,9	95,3	101,5	91,4	79,1	78,4	100,3	108,8		+9,6	+8,5	5421-24	
73,0	101,7	97,1	100,8	98,5	84,9	84,9	95,6	101,4	92,7	98,4	87,3	75,8	76,1	96,3	104,6		+7,7	+8,6	
82,7	121,9	117,4	128,6	108,8	107,7	118,2	125,1	117,3	127,5	126,6	107,4	97,4	133,1	144,9		+23,4	+8,9		
105,8	118,4	122,1	119,4	107,1	119,8	118,5	122,8	109,9	122,5	110,5	116,7	115,2	121,2	139,5		+14,3	+15,1	56	
99,6	112,0	117,1	113,5	101,0	113,4	112,7	115,5	102,5	114,2	103,4	109,3	108,1	114,0	131,7		+12,5	+15,5		
158,5	172,2	163,8	168,9	158,8	173,4	166,6	183,7	171,4	191,9	170,3	178,8	175,7	180,5	204,6		+24,9	+13,4		
102,2	114,3	118,5	113,6	97,9	113,6	116,4	121,2	109,8	121,7	108,3	113,1	110,6	115,4	132,5		+11,8	+14,8	5610	
97,9	110,6	115,4	109,8	93,7	110,1	113,0	116,8	105,1	116,8	102,4	107,2	105,1	110,8	127,3		+10,3	+14,9		
142,0	147,9	146,8	148,5	137,3	146,0	147,3	162,1	153,0	166,9	162,5	167,8	162,0	157,3	179,7		+22,4	+14,2		
96,1	109,6	112,3	116,6	118,9	104,8	103,8	112,4	104,0	109,3	103,9	105,6	106,6	114,2	124,2		+10,6	+8,8	57	
96,3	110,3	113,2	116,4	119,8	103,3	103,8	113,5	105,0	109,3	103,0	103,7	106,7	112,9	123,6		+9,2	+9,5		
92,5	98,3	99,0	119,3	106,0	127,7	103,1	95,3	87,7	109,3	117,4	134,4	105,6	135,3	131,9		+33,2	-2,5		
104,3	121,3	121,8	122,8	106,5	115,8	121,3	127,9	119,3	131,0	114,1	120,9	113,3	123,5	139,7		+14,7	+13,1	58	
100,6	116,9	116,3	116,5	100,0	109,6	114,4	120,4	112,7	122,9	104,5	113,6	107,2	116,1	131,4		+13,0	+13,2		
121,1	141,4	146,9	151,9	136,3	144,4	153,1	162,6	149,6	168,1	158,2	154,1	141,5	157,7	177,7		+21,0	+12,7		
96,7	136,9	135,8	149,0	132,9	136,5	149,4	157,1	138,1	151,5	118,6	141,1	104,1	139,6	166,1		+23,8	+20,4	61	
92,7	132,7	129,3	144,2	122,3	128,3	140,8	144,0	129,5	142,8	106,4	136,0	97,1	129,5	160,2		+23,9	+23,7		
110,4	151,3	158,2	165,2	169,4	164,5	179,0	201,6	167,5	181,4	160,3	158,6	128,0	174,1	195,4		+23,5	+12,2		
104,7	122,8	116,1	98,8	77,7	102,8	111,3	113,3	88,2	88,5	77,2	90,1	102,9	114,9	116,6		+0,4	+1,5	62	
99,5	118,9	113,4	95,5	72,4	98,9	106,5	106,5	84,0	83,3	71,9	84,4	98,3	109,3	112,5		-0,8	+2,9		
136,6	147,4	133,2	119,1	111,6	127,2	141,6	155,8	114,5	121,2	111,0	126,2	131,4	150,1	141,5		+6,2	-5,7		
115,6	129,8	118,5	93,1	74,4	110,4	117,9	118,7	90,3	89,5	78,4	94,4	114,5	123,8	118,5		0	-4,3	6251	
109,6	126,0	116,9	90,4	67,7	106,6	113,2	111,8	87,2	85,4	74,1	88,3	110,1	118,6	116,1		-0,7	-2,1		
152,9	154,2	128,6	110,3	117,1	134,4	147,7	162,1	109,7	115,5	105,9	133,3	142,5	157,1	133,2		+3,6	-15,2		
78,2	111,4	108,4	107,6	93,0	105,6	110,2	114,5	99,2	106,7	95,7	98,5	82,6	109,0	122,4		+12,9	+12,3	63	
75,1	106,7	104,4	103,7	87,3	100,5	104,2	107,6	93,1	99,5	87,2	91,1	76,5	101,3	115,2		+10,3	+13,7		
90,4	130,5	124,3	123,3	116,0	125,7	134,1	141,8	123,5	135,8	129,5	128,2	106,7	140,0	151,2		+21,6	+8,0		
67,8	124,1	120,1	120,6	101,2	125,2	130,1	135,9	118,7	132,8	118,7	103,3	91,1	125,6	139,9		+16,5	+11,4	6312	
64,8	118,7	114,3	115,8	95,5	118,8	121,8	127,9	113,4	125,5	109,2	97,3	84,4	116,8	130,3		+14,0	+11,6		
83,4	153,3	150,8	146,6	132,1	158,9	174,8	178,4	146,9	171,8	169,4	135,3	126,4	172,2	190,9		+26,6	+10,9		
68,4	111,1	115,9	117,8	105,5	114,8	114,9	122,9	111,0	122,2	116,2	102,6	76,9	115,8	133,6		+15,3	+15,4	6332	
64,9	102,4	109,4	112,0	95,1	107,8	105,1	110,8	99,4	108,4	101,5	89,0	67,5	100,6	120,7		+10,3	+20,0		
76,4	131,0	130,7	131,1	129,6	130,9	137,4	150,8	137,6	154,1	149,8	133,8	98,6	150,7	163,4		+25,0	+8,4		
84,6	118,0	98,9	90,2	78,4	93,7	102,9	102,8	77,6	74,0	68,3	100,3	76,7	110,8	110,1		+11,3	-0,6	6370	
82,1	117,1	99,2	91,7	78,4	91,1	99,6	99,8	77,6	74,9	67,9	95,0	73,0	107,9	109,5		+10,4	+1,5		
103,1	125,0	97,1	79,5	78,3	112,8	127,7	125,2	77,9	67,6	71,5	139,7	103,8	131,7	114,8		+18,2	-12,8		
85,2	102,9	104,4	106,5	86,6	101,7	106,0	109,3	94,3	98,9	85,0	92,2	84,8	104,8	119,5		+14,5	+14,0	6380	
87,2	99,8	103,4	105,0	84,9	102,0	103,9	108,0	92,6	95,2	79,8	89,4	84,1	103,0	117,7		+13,8	+14,3		
76,0	117,0	109,2	113,2	94,5	100,6	116,2	115,4	102,7	116,2	109,4	105,1	87,8	113,2	127,5		+16,8	+12,6		
120,9	141,8	104,6	83,3	68,1	114,7	131,6	137,4	93,9	72,1	62,5	110,8	133,2	142,4	120,4		+15,1	-15,4	64	
110,5	134,6	102,4	84,7	67,4	108,0	122,9	129,2	92,2	73,5	61,5	101,4	120,0	130,8	115,3		+12,6	-11,9		
186,0	186,9	118,5	73,9	72,6	156,4	186,1	188,4	104,4	62,9	68,1	170,1	216,3	215,2	152,1		+28,4	-29,3		
106,1	141,5	120,8	84,2	61,5	108,1	119,3	129,4	102,0	72,1	54,0	92,5	111,6	140,5	139,4		+15,4	-0,8	6413	
100,1	136,8	115,0	85,1	62,3	104,2	113,6	122,9	95,3	72,4	54,7	86,6	102,8	133,4	131,5		+14,3	-1,4		
142,0	169,6	155,6	78,6	56,7	131,6	153,3	168,5	136,0	70,7	50,0	127,9	164,4	183,1	186,9		+20,1	+2,1		
138,0	151,7	98,3	78,2	66,2	122,9	146,8	149,4	93,3	69,2	62,1	126,2	153,8	151,1	113,1		+15,1	-25,1	6414	

SYPRO- NR.	WIRTSCHAFTSGLIEDERUNG	1981 1982 1983			VERAENDERUNG IN O/O GEGEN VORJAHR	1983 1983 1984 1984 1984					VERAENDERUNG IN O/O GEGEN VORJAHRES-VOR- QUARTAL		
		DURCHSCHNITT				3. VJ	4. VJ	1. VJ	2. VJ	3. VJ			
	VERARBEITENDES GEWERBE 1)	INSGESAMT	98,2	95,5	96,9	+1,5	93,4	104,2	100,0	94,8	99,5	+6,5	+5,0
		INLAND	94,5	89,7	91,9	+2,5	89,7	98,0	93,0	88,4	92,3	+2,9	+4,4
		AUSLAND	106,5	108,6	108,1	-0,5	101,6	118,0	116,1	109,3	115,6	+13,8	+5,8
	GRUNDSTOFF- UND PRODUKTIONSGUETER- GEWERBE	INSGESAMT	98,4	92,6	96,2	+3,9	96,0	99,1	102,6	102,3	100,6	+4,8	-1,7
		INLAND	94,5	87,5	90,7	+3,7	92,1	91,9	93,1	93,5	92,9	+0,9	-0,6
		AUSLAND	106,9	103,8	108,4	+4,4	104,5	115,0	123,3	121,3	117,5	+12,4	-3,1
25	GEW. U. VERARB. V. STEINEN U. ERDEN	INSGESAMT	92,1	86,6	88,0	+1,6	104,8	90,7	62,3	95,7	103,5	-1,2	+7,0
		INLAND	91,0	85,1	87,0	+2,2	105,1	89,8	58,7	95,5	103,3	-1,7	+8,2
		AUSLAND	104,2	104,1	99,5	-4,4	100,8	101,6	103,4	110,5	106,4	+5,6	-3,7
2531	H. V. ZEMENT	INSGESAMT	90,3	83,8	82,1	-2,0	101,5	81,3	56,1	91,2	89,7	-11,6	-1,6
		INLAND	89,0	81,3	80,9	-0,5	101,0	79,6	54,1	90,3	88,9	-12,0	-1,6
		AUSLAND	116,1	134,4	107,8	-19,8	112,4	115,5	97,5	110,2	105,6	-6,0	-4,2
2541	ZIEGELERIE	INSGESAMT	95,9	88,7	91,8	+3,5	114,3	84,8	59,4	100,3	106,2	-7,1	+5,9
		INLAND	94,2	87,2	91,5	+4,9	116,8	83,7	55,4	99,2	106,8	-8,6	+7,7
		AUSLAND	108,2	100,5	94,5	-6,0	95,0	93,4	91,3	109,4	101,2	+6,5	-7,5
2711-15	HOCHOFEN-, STAHL-U. WARMWALZWERKE, H. V. STAHLROHREN	INSGESAMT	97,2	82,1	79,7	-2,9	77,3	83,7	85,8	86,5	85,7	+10,9	-0,9
		INLAND	91,6	74,2	75,7	+2,0	73,7	76,6	82,1	81,1	77,5	+5,2	-4,4
		AUSLAND	106,3	95,6	86,5	-9,5	83,3	95,8	92,1	95,6	99,5	+19,4	+4,1
2711	HOCHOFEN-, STAHL-U. WARMWALZWERKE (OH. STAHLROHRE)	INSGESAMT	93,8	76,7	77,5	+1,0	75,4	81,8	84,3	84,9	83,7	+11,0	-1,4
		INLAND	92,4	74,0	75,6	+2,2	73,1	76,9	82,0	81,3	77,8	+6,4	-4,3
		AUSLAND	96,5	82,2	81,1	-1,3	79,9	91,3	89,0	91,8	95,0	+18,9	+3,5
2850	NE-METALLHALBZEUGWERKE	INSGESAMT	98,8	93,9	95,3	+1,5	92,4	96,8	101,8	97,0	93,8	+1,5	-3,3
		INLAND	94,4	87,3	89,2	+2,2	88,0	88,2	92,1	87,7	84,5	-4,0	-3,6
		AUSLAND	109,2	109,6	109,6	0	102,9	117,3	124,9	119,1	116,0	+12,7	-2,6
2910	EISEN-, STAHL-U. TEMPERGIESSEREI	INSGESAMT	94,8	88,5	81,1	-8,4	74,1	80,6	85,2	79,3	78,3	+5,7	-1,3
		INLAND	92,1	84,3	76,8	-8,9	71,0	75,3	79,7	72,4	72,7	+2,4	+0,4
		AUSLAND	109,0	110,8	103,9	-6,2	90,5	109,2	114,2	116,5	107,6	+18,9	-7,6
3011-15	ZIEHEREIEN UND KALT- WALZWERKE	INSGESAMT	93,0	86,5	88,6	+2,4	87,2	87,5	95,8	93,0	86,7	-0,6	-6,8
		INLAND	92,5	86,1	89,3	+3,7	89,2	86,7	94,9	91,4	84,5	-5,3	-7,5
		AUSLAND	94,2	87,6	86,7	-1,0	81,6	90,2	98,3	97,8	93,0	+14,0	-4,9
40	CHEMISCHE INDUSTRIE	INSGESAMT	100,7	97,8	104,6	+7,0	103,9	107,4	116,5	111,9	108,5	+4,4	-3,0
		INLAND	96,5	92,4	97,3	+5,3	98,0	98,6	104,9	100,3	99,0	+1,0	-1,3
		AUSLAND	107,5	106,6	116,7	+9,5	113,4	122,2	135,6	130,9	124,2	+9,5	-5,1
4090	H. V. CHEMIEFASERN	INSGESAMT	108,4	96,4	103,9	+7,8	94,4	108,9	117,8	115,5	94,2	-0,2	-18,4
		INLAND	101,2	92,0	101,0	+9,8	93,0	100,5	113,6	110,3	86,0	-7,5	-22,0
		AUSLAND	113,4	99,6	105,8	+6,2	95,4	114,5	120,8	118,9	99,6	+4,4	-16,2
53	HOLZBEARBEITUNG	INSGESAMT	91,8	85,6	91,0	+6,3	90,6	93,9	90,6	96,4	92,4	+2,0	-4,1
		INLAND	91,3	84,3	90,2	+7,0	91,1	92,7	88,3	94,2	91,0	-0,1	-3,4
		AUSLAND	98,0	98,5	98,0	-0,5	86,8	104,5	110,9	116,1	104,0	+19,8	-10,4
55	ZELLSTOFF-, HOLZSCHLIFF-, PAPIER-U. PAPPEERZEUGUNG	INSGESAMT	103,3	102,0	110,9	+8,7	107,6	115,7	123,9	120,3	119,3	+10,9	-0,8
		INLAND	99,4	95,6	101,1	+5,8	98,7	102,9	112,9	104,5	104,0	+5,4	-0,5
		AUSLAND	114,0	118,8	136,6	+15,0	130,9	149,2	152,6	162,0	159,9	+22,2	-1,3
59	GUMMIVERARBEITUNG	INSGESAMT	97,1	94,1	96,1	+2,1	90,8	100,3	102,0	89,8	94,9	+4,5	+5,7
		INLAND	95,8	92,9	94,5	+1,7	89,8	98,6	98,8	85,1	90,8	+1,1	+6,7
		AUSLAND	101,3	98,2	101,8	+3,7	94,2	106,1	112,2	105,5	108,7	+15,4	+3,0
	INVESTITIONSGUETER PRODUZIERENDES GEWERBE	INSGESAMT	99,2	98,8	99,0	+0,2	92,6	110,5	98,6	92,1	101,1	+9,2	+9,8
		INLAND	95,0	91,8	94,1	+2,5	89,2	104,7	91,6	85,5	93,9	+5,3	+8,6
		AUSLAND	106,5	111,0	107,6	-3,1	98,7	120,4	110,8	102,0	113,6	+15,1	+11,4
3021-25	STAHLVERFORMUNG, OBERFLAECHEVEREDLUNG, HAERTUNG	INSGESAMT	94,2	90,2	87,6	-2,9	83,8	88,7	99,8	88,2	88,6	+5,7	+0,5
		INLAND	93,4	89,2	86,0	-3,6	82,5	86,0	96,4	83,6	85,8	+4,0	+2,6
		AUSLAND	98,7	95,8	96,5	+0,7	91,1	104,4	118,7	114,5	104,8	+15,0	-8,5
31	STAHL-U. LEICHTMETALLBAU, SCHIENENFAHRZEUGBAU	INSGESAMT	97,9	93,5	86,9	-7,1	85,5	104,2	72,3	78,5	90,9	+6,3	+15,8
		INLAND	96,9	93,7	87,8	-6,3	87,3	107,7	76,2	79,8	80,8	-7,4	+1,3
		AUSLAND	102,0	92,3	83,1	-10,0	78,3	89,9	56,6	72,8	131,7	+68,2	+80,9
3111	H. V. STAHL-U. L. METALLKON- STRUKT. (OH. GRUBENAUSB. -)	INSGESAMT	95,1	90,3	83,5	-7,5	79,7	95,8	69,4	76,8	76,0	-4,6	-1,0
		INLAND	93,6	84,2	79,6	-5,5	79,5	95,9	68,7	72,3	75,6	-4,9	+4,6
		AUSLAND	109,3	147,6	118,8	-19,5	81,6	94,7	75,9	117,6	80,4	-1,5	-31,6
32	MASCHINENBAU	INSGESAMT	96,3	94,7	92,2	-2,6	86,8	106,0	83,8	90,1	97,5	+12,3	+8,2
		INLAND	92,5	90,1	89,7	-0,4	85,5	102,6	80,4	84,0	96,9	+13,3	+15,4
		AUSLAND	101,3	100,7	95,3	-5,4	88,3	110,6	88,5	97,9	98,3	+11,3	+0,4
33	STRASSENFAHRZEUGBAU	INSGESAMT	102,7	107,1	110,0	+2,7	95,3	118,7	119,9	83,0	98,4	+3,3	+18,6
		INLAND	94,7	87,4	98,5	+12,7	88,0	101,9	102,6	74,6	80,5	-8,5	+7,9
		AUSLAND	111,5	129,1	122,9	-4,8	103,7	137,7	139,6	92,3	118,6	+14,4	+28,5
3311	H. V. KRAFTWAGEN U. -MOTOREN	INSGESAMT	102,6	107,7	111,8	+3,8	96,7	121,2	122,4	82,0	100,0	+3,4	+22,0
		INLAND	94,3	87,4	100,4	+14,9	89,6	103,5	104,8	73,1	81,0	-9,6	+10,8
		AUSLAND	111,1	128,5	123,5	-3,9	104,1	139,4	140,7	91,1	119,5	+14,6	+31,2
3312	H. V. PERSONENKRAFTWAGEN U. AE. (EINSCHL. MOTOREN)	INSGESAMT	102,0	111,1	120,2	+8,2	102,8	129,7	140,0	85,6	113,6	+10,5	+32,7
		INLAND	97,4	91,1	104,8	+15,0	93,8	103,1	118,8	71,1	87,3	-6,9	+22,8
		AUSLAND	106,5	130,8	135,5	+3,6	111,9	156,3	161,2	100,0	140,0	+25,1	+40,0

1) AUSGEWAHLTE WIRTSCHAFTSZWEIGE (OHNE NAHRUNGS- UND GENUSSMITTELGEWERBE).

ARBEITENDEN GEWERBE

WERT 1980=100
INDEX

1983 AUG.	1983 SEP.	1983 OKT.	1983 NOV.	1983 DEZ.	1984 JAN.	1984 FEB.	1984 MAR.	1984 APR.	1984 MAI	1984 JUNI	1984 JULI	1984 AUG.	1984 SEP.	1984 OKT.	VERÄNDERUNG IN 0/0 GEGEN VORJAHRES-VOR- MONAT	SYPRO- NR.
86,6	107,2	101,4	104,2	106,9	94,5	99,7	105,9	97,2	101,3	85,9	97,8	94,2	106,5	113,7	+12,1	+6,8
84,1	102,7	97,2	98,1	98,8	88,5	92,4	98,0	91,1	93,5	80,7	92,2	87,3	97,3	103,6	+6,6	+6,5
92,2	117,2	110,9	117,8	125,2	108,2	116,4	123,6	111,1	118,9	97,8	110,2	109,6	127,0	136,4	+23,0	+7,4
93,3	106,3	102,9	102,0	92,5	98,0	101,8	108,0	99,7	107,0	100,1	99,9	98,8	103,2	111,5	+8,4	+8,0
89,5	102,0	97,8	95,8	82,1	88,8	92,7	97,7	91,9	97,9	90,7	92,2	91,0	95,4	102,9	+5,2	+7,9
101,6	115,8	114,1	115,9	115,0	117,7	121,7	130,5	116,8	126,6	120,4	116,8	115,8	119,8	130,0	+13,9	+8,5
103,6	112,6	108,5	97,7	66,0	52,3	56,5	78,0	87,5	103,8	98,8	106,4	102,4	101,6	108,3	-0,2	+6,6
103,7	113,1	109,1	97,0	63,4	48,3	53,0	74,9	86,1	102,9	97,5	106,8	102,2	100,9	108,3	-0,7	+7,3
102,9	106,8	102,0	106,0	96,8	99,6	96,5	114,0	105,0	114,0	112,5	102,4	105,8	110,9	108,1	+6,0	-2,5
99,9	110,9	102,2	87,8	53,9	44,0	47,1	77,2	86,0	99,1	88,4	94,3	88,7	86,1	96,0	-6,1	+11,5
98,7	110,0	101,5	85,7	51,6	41,9	45,0	75,4	85,4	98,1	87,3	95,1	87,0	84,5	94,4	-7,0	+11,7
124,3	129,1	115,0	131,5	100,0	87,6	89,9	114,9	100,0	120,3	110,3	77,2	122,6	116,9	128,8	+12,0	+10,2
113,8	120,3	108,4	91,1	54,8	45,5	53,8	79,0	91,8	105,9	102,1	113,2	105,4	99,9	103,6	-4,4	+3,7
116,7	122,6	109,2	90,8	51,1	41,1	50,1	74,9	90,4	106,2	100,9	114,9	106,1	99,4	102,8	-5,9	+3,4
91,8	102,6	103,1	93,0	84,1	80,1	82,0	111,7	104,0	112,5	111,6	100,1	99,5	104,0	108,7	+5,4	+4,5
73,4	91,0	83,9	83,1	84,2	78,2	75,8	86,8	92,4	83,7	90,8	85,0	81,4	81,5	94,3	+8,9	-3,1
70,2	84,4	77,3	78,2	74,2	75,8	82,2	88,3	80,6	85,7	77,0	72,6	73,8	86,1	82,5	+6,7	-4,2
78,7	102,0	95,1	91,3	101,0	82,1	94,9	99,4	88,9	99,2	98,7	96,2	94,5	107,7	106,1	+11,6	-1,5
72,1	89,0	80,9	81,3	83,2	77,4	85,7	89,9	82,3	88,9	83,5	78,7	78,7	93,7	87,3	+7,9	-6,8
69,8	84,5	77,1	79,0	74,6	76,1	82,5	87,5	81,1	85,7	77,2	72,7	73,8	86,9	81,9	+6,2	-5,8
76,7	97,8	88,5	85,7	99,7	80,1	92,2	94,7	84,8	94,9	95,7	90,2	88,3	106,6	97,5	+10,2	-8,5
89,5	99,9	99,8	102,4	88,1	101,0	100,9	103,4	93,7	101,1	96,2	94,7	95,2	91,6	101,1	+1,3	+10,4
85,9	94,3	93,8	93,4	77,3	92,3	90,1	93,9	84,6	90,8	87,8	87,3	84,2	82,1	88,1	-6,1	+7,3
98,0	113,3	114,1	123,8	113,9	121,8	126,8	126,2	115,8	125,5	115,9	112,4	121,5	114,2	131,8	+15,5	+15,4
69,6	86,6	85,8	83,7	72,4	82,9	83,8	88,8	82,0	88,0	68,0	76,6	72,6	85,6	97,9	+14,1	+14,4
66,7	83,4	80,9	79,2	65,7	77,7	79,0	82,5	75,7	80,1	61,3	68,2	69,3	80,7	91,3	+12,9	+13,1
84,9	104,0	111,7	107,7	108,2	110,5	109,7	122,5	115,6	129,8	104,2	121,5	90,1	111,3	133,2	+19,2	+19,7
83,8	98,0	96,0	90,5	76,1	92,4	94,0	101,0	93,1	98,9	87,1	83,2	86,1	90,8	100,4	+4,6	+10,6
85,3	99,9	97,9	90,6	71,7	92,2	92,1	100,4	91,8	97,9	84,5	80,6	85,2	87,6	97,8	+0,1	+11,6
79,7	92,3	90,8	90,5	89,2	92,7	99,6	102,7	96,6	102,0	94,7	90,6	88,7	99,7	107,7	+18,6	+8,0
102,0	112,6	109,4	109,7	103,1	113,2	116,1	120,1	109,7	115,5	110,4	109,2	107,8	108,6	120,9	+10,5	+11,3
96,3	107,0	102,5	101,4	91,8	102,1	105,3	105,2	99,0	102,7	95,2	99,8	97,9	99,2	110,5	+7,8	+11,4
111,3	121,5	121,1	123,6	121,9	131,5	132,4	143,0	127,3	136,6	128,8	124,8	123,9	123,9	137,7	+13,7	+11,1
87,6	109,3	110,8	110,9	104,9	118,3	117,3	117,9	112,0	115,9	118,6	92,6	89,7	100,4	117,5	+6,0	+17,0
89,2	107,9	108,6	103,3	89,6	115,2	112,7	112,8	106,7	105,3	118,8	82,1	79,1	96,9	118,1	+8,7	+21,9
86,5	110,2	112,3	116,1	115,0	120,5	120,4	121,4	115,5	122,8	118,4	99,6	96,5	102,6	117,0	+4,2	+14,0
83,4	104,9	101,3	99,9	80,4	83,3	90,7	97,7	93,0	102,5	93,7	92,2	86,5	98,4	108,5	+7,1	+10,3
84,5	104,9	100,8	98,7	78,6	81,5	88,4	95,0	90,8	100,6	91,3	91,3	85,5	96,2	104,9	+4,1	+9,0
73,5	105,2	106,7	110,9	95,8	100,4	111,2	121,0	112,7	120,1	115,4	99,5	94,9	117,5	139,5	+30,7	+18,7
106,0	119,3	119,0	121,7	106,4	120,9	122,9	127,8	114,4	126,0	120,5	118,4	119,1	120,4	131,9	+10,8	+9,6
96,7	107,1	108,0	107,1	93,6	111,6	111,8	115,3	101,1	110,1	102,2	104,1	103,9	103,9	114,5	+6,0	+10,2
130,0	151,2	148,4	159,6	139,7	145,4	152,0	160,4	149,4	167,8	168,7	156,3	159,5	163,8	177,6	+19,7	+8,4
86,6	107,3	103,1	109,3	88,6	97,3	99,5	109,1	95,1	98,8	75,5	90,0	89,2	105,5	112,4	+9,0	+6,5
85,3	108,0	102,5	108,8	84,5	94,4	96,9	105,1	92,7	94,5	68,2	84,3	84,5	103,5	109,2	+6,5	+5,5
91,1	105,1	105,0	110,9	102,3	106,8	107,6	122,3	103,3	113,2	100,1	108,9	105,2	112,0	122,8	+17,0	+9,6
83,1	108,6	101,1	107,7	122,6	92,4	98,4	105,1	98,1	100,3	78,0	99,1	93,5	110,8	117,2	+15,9	+5,8
81,6	103,9	96,8	101,0	116,4	87,0	90,6	97,2	92,4	92,1	74,9	95,7	86,5	99,6	104,1	+7,5	+4,5
85,7	116,7	108,5	119,2	133,5	101,6	112,1	118,8	107,9	114,7	83,5	105,0	105,7	130,0	139,7	+28,8	+7,5
77,4	94,1	93,5	93,2	79,4	97,5	99,5	102,3	91,0	96,7	77,0	87,5	85,5	92,9	104,0	+11,2	+11,9
76,4	91,9	91,6	90,4	76,1	94,9	96,4	97,9	87,7	91,9	71,2	85,2	82,5	89,7	99,8	+9,0	+11,3
82,6	107,0	104,9	110,0	98,3	111,7	116,6	127,9	110,0	123,8	109,7	100,5	102,8	111,1	127,6	+21,6	+14,9
85,5	99,2	80,8	104,1	127,6	81,9	61,6	73,4	81,7	71,4	82,3	78,0	73,3	121,5	101,3	+25,4	-16,6
85,5	101,4	84,8	100,8	137,5	88,1	64,4	76,1	86,8	74,3	78,4	76,6	77,0	88,9	105,0	+23,8	+18,1
86,1	90,0	64,5	117,5	87,7	56,9	50,6	62,2	61,1	59,7	97,5	83,6	58,5	253,0	87,3	+35,3	-66,5
70,9	93,3	83,8	87,8	115,8	70,9	61,2	76,0	65,5	73,6	91,3	75,2	69,3	83,6	89,3	+6,6	+6,8
69,7	93,9	83,2	85,5	119,1	70,9	61,1	74,0	64,7	72,1	80,0	73,0	71,0	82,7	91,5	+10,0	+10,6
81,6	87,5	89,2	107,9	86,9	71,5	62,5	93,7	72,5	88,2	192,0	94,8	55,1	91,2	69,6	-22,0	-23,7
78,4	98,1	88,0	98,6	131,5	76,4	82,9	92,2	89,8	94,8	85,7	105,3	89,4	97,9	113,1	+28,5	+15,5
77,7	95,1	90,0	90,9	127,0	75,1	78,7	87,3	85,4	86,4	80,3	112,7	89,9	88,0	93,8	+4,2	+6,6
79,2	101,9	85,6	108,7	137,4	78,3	88,3	98,8	95,4	105,6	92,7	95,5	88,8	110,7	138,1	+61,3	+24,8
77,9	119,1	115,9	121,3	119,0	111,3	122,6	125,8	113,6	104,5	30,8	86,2	94,6	112,4	132,3	+14,2	+17,7
74,2	111,6	102,5	103,3	99,8	92,9	103,6	111,2	102,5	91,9	29,4	70,3	75,8	95,4	104,6	+1,9	+9,6
81,9	127,6	130,7	141,8	140,6	132,0	144,2	142,6	126,1	118,5	32,4	108,5	115,9	131,4	163,9	+25,4	+24,7
78,4	121,5	118,3	124,4	120,8	113,9	125,4	127,9	115,0	104,8	26,3	88,3	96,7	114,9	135,7	+14,7	+18,1
75,1	114,7	105,0	105,2	100,2	95,5	105,9	113,0	104,2	91,7	23,5	68,8	76,9	97,2	106,6	+1,5	+9,7
81,6	128,7	132,1	144,1	142,1	133,0	145,6	143,4	124,1	118,1	29,2	108,3	117,1	133,1	166,2	+25,8	+24,9
80,2	136,4	131,5	135,8	121,9	130,9	143,1	146,0	125,6	111,8	19,4	100,2	110,0	130,7	156,1	+18,7	+19,4
77,1	127,3	111,8	108,0	89,5	111,7	119,7	124,9	109,1	91,5	12,8	72,0	81,0	108,8	117,5	+5,1	+8,0
83,4	145,6	151,1	163,5	154,2	150,1	166,4	167,2	142,0	132,1	26,0	128,4	138,9	152,7	195,0	+29,1	+27,7

2 UMSATZ IM VER

2.1 ORIGINAL
VOLUMEN

SYPRD- NR.	WIRTSCHAFTSGLIEDERUNG		1981	1982	1983	VERAENDERUNG IN O/O GEGEN VORJAHR	1983	1983	1984	1984	1984	VERAENDERUNG IN O/O GEGEN VORJAHRES-VOR- QUARTAL	
			DURCHSCHNITT				3. VJ	4. VJ	1. VJ	2. VJ	3. VJ		
3313	H. V. LASTKRAFTWAGEN U. AE. (EINSCHL. MOTOREN)	INSGESAMT	104,1	100,0	92,5	-7,5	82,7	101,5	82,0	73,7	68,5	-17,2	-7,1
		INLAND	87,6	79,2	90,7	+14,5	80,5	104,2	74,2	77,4	67,3	-16,4	-13,0
		AUSLAND	122,2	122,6	94,5	-22,9	85,2	98,6	90,8	69,6	69,9	-18,0	+0,4
34	SCHIFFBAU	INSGESAMT	127,8	135,5	152,6	+12,6	115,3	187,8	69,9	146,3	166,9	+44,8	+14,1
		INLAND	102,6	130,7	154,9	+18,5	106,6	216,7	64,6	147,3	107,2	+0,6	-27,2
		AUSLAND	165,9	142,7	149,1	+4,5	128,4	143,9	78,1	145,0	257,1	+100,2	+77,3
36	ELEKTROTECHNIK	INSGESAMT	99,4	99,4	99,8	+0,4	97,8	110,7	103,1	97,4	107,6	+10,0	+10,5
		INLAND	96,8	95,7	96,7	+1,0	94,2	108,3	98,0	91,9	103,5	+9,9	+12,6
		AUSLAND	105,1	107,7	106,6	-1,0	105,7	116,1	114,4	109,4	116,5	+10,2	+6,5
3711-60	FEINMECHANIK, OPTIK	INSGESAMT	98,2	90,8	90,4	-0,4	84,3	100,1	91,5	92,0	89,4	+6,0	-2,8
		INLAND	96,2	86,3	85,6	-0,8	79,7	93,4	87,1	86,9	84,4	+5,9	-2,9
		AUSLAND	102,4	100,1	100,3	+0,2	94,0	114,0	100,6	102,3	99,4	+5,7	-2,8
38	H. V. EBM-WAREN	INSGESAMT	95,7	90,0	91,4	+1,6	88,3	95,5	97,4	93,6	91,8	+4,0	-1,9
		INLAND	93,8	87,0	88,4	+1,6	86,1	92,3	92,2	88,2	87,8	+2,0	-0,5
		AUSLAND	102,5	101,1	102,6	+1,5	96,2	107,3	116,5	113,8	106,5	+10,7	-6,4
3830	H. V. HEIZ- U. KOCHGERAETEN	INSGESAMT	94,6	88,9	94,0	+5,7	90,4	106,8	97,5	94,4	95,9	+7,2	+2,6
		INLAND	90,6	83,8	88,6	+5,7	86,3	104,2	92,2	85,0	93,0	+7,8	+9,4
		AUSLAND	104,8	101,4	107,5	+6,0	100,5	113,1	110,5	118,1	106,6	+6,1	-9,7
3850	H. V. SCHLOSSERN, BESCHLAGEN	INSGESAMT	94,2	87,9	92,6	+5,3	87,4	93,2	102,2	86,9	89,1	+1,9	+2,5
		INLAND	92,6	85,0	88,7	+4,4	84,5	89,1	97,0	80,4	85,8	+1,5	+6,7
		AUSLAND	101,6	100,4	109,4	+9,0	99,9	110,9	125,0	115,2	103,5	+3,6	-10,2
50	H. V. BUEROMASCHINEN, ADV- GERAETEN U. -EINR.	INSGESAMT	115,7	122,6	142,8	+16,5	140,0	174,0	147,2	155,7	167,4	+19,6	+7,5
		INLAND	105,2	109,1	129,7	+18,9	127,3	169,7	125,7	137,8	149,5	+17,4	+8,5
		AUSLAND	128,2	139,1	158,8	+14,2	155,3	179,0	173,2	177,1	188,7	+21,5	+6,5
5060	H. V. BUEROMASCHINEN	INSGESAMT	100,7	87,2	96,1	+10,2	81,7	117,7	98,0	79,8	79,6	-2,6	-0,3
		INLAND	97,6	88,5	104,7	+18,3	97,3	141,5	109,5	82,4	80,3	-17,5	-2,5
		AUSLAND	103,4	86,1	88,5	+2,8	68,4	96,3	87,6	77,5	79,0	+15,5	+1,9
5080	H. V. ADV-GERAETEN U. -EINRICHTUNGEN	INSGESAMT	120,0	133,2	156,9	+17,8	157,7	190,5	161,8	178,6	193,8	+22,9	+8,5
		INLAND	107,1	114,0	135,8	+19,1	134,6	176,6	129,8	151,8	167,0	+24,1	+10,0
		AUSLAND	136,9	159,6	185,9	+16,6	189,1	209,5	204,2	213,7	228,9	+21,0	+7,1
	VERBRAUCHSGUETER PRODUZIERENDES GEWERBE	INSGESAMT	95,2	91,5	92,5	+1,1	91,2	95,4	99,9	90,3	93,6	+2,6	+3,7
		INLAND	93,5	88,4	89,4	+1,1	87,7	92,5	95,3	85,8	88,4	+0,8	+3,0
		AUSLAND	105,1	108,8	110,4	+1,5	110,8	112,0	125,9	115,8	122,8	+10,8	+6,0
51	FEINKERAMIK	INSGESAMT	95,6	88,5	86,0	-2,8	82,4	86,8	92,2	87,1	83,0	+0,7	-4,7
		INLAND	93,6	84,5	86,1	+1,9	82,7	88,3	92,2	84,0	80,4	-2,8	-4,3
		AUSLAND	99,7	96,6	85,8	-11,2	81,8	83,9	92,2	93,1	88,4	+8,1	-5,0
5110	H. V. PORZELLAN	INSGESAMT	101,1	94,5	90,8	-3,9	85,1	96,1	94,1	88,4	85,2	+0,1	-3,6
		INLAND	97,6	87,1	87,9	+0,9	80,3	98,5	88,4	79,5	75,3	-6,2	-5,3
		AUSLAND	106,6	106,2	95,6	-10,0	92,5	92,6	103,1	102,0	100,3	+8,4	-1,7
52	H. U. VERARB. V. GLAS	INSGESAMT	93,3	88,8	91,7	+3,3	89,6	98,4	95,3	92,7	92,8	+3,6	+0,1
		INLAND	91,2	84,5	85,8	+1,5	84,5	92,4	87,2	83,6	85,7	+1,4	+2,5
		AUSLAND	101,2	105,1	113,4	+7,9	108,5	120,5	125,2	126,1	118,5	+9,2	-6,0
5421-24	H. V. HOLZMOEBELN, POLSTERMOEBELN	INSGESAMT	90,4	81,4	81,4	0	72,0	86,5	81,7	80,6	71,8	-0,3	-10,9
		INLAND	89,7	79,4	79,8	+0,5	70,7	84,6	79,5	77,8	69,1	-2,3	-11,2
		AUSLAND	96,7	98,3	95,4	-3,0	83,6	102,1	100,4	104,8	95,0	+13,6	-9,4
56	PAPIER-U. PAPPE- VERARBEITUNG	INSGESAMT	99,7	98,5	100,4	+1,9	97,8	104,3	107,3	99,6	100,3	+2,6	+0,7
		INLAND	97,6	94,7	95,2	+0,5	92,2	99,2	101,6	93,1	94,1	+2,1	+1,1
		AUSLAND	117,8	131,0	143,3	+9,4	144,8	146,1	154,1	154,6	151,6	+4,7	-1,9
57	DRUCKEREI, VERVIEL- FAELTIGUNG	INSGESAMT	97,2	94,9	94,0	-0,9	90,7	104,6	95,9	94,2	95,5	+5,3	+1,4
		INLAND	96,8	94,8	94,9	+0,1	91,0	105,5	96,2	94,6	95,0	+4,4	+0,4
		AUSLAND	103,2	96,1	81,8	-14,9	86,1	91,7	91,5	87,5	104,5	+21,4	+19,4
58	H. V. KUNSTSTOFFWAREN	INSGESAMT	97,0	97,3	104,6	+7,5	102,7	108,4	111,5	110,3	108,1	+5,3	-2,0
		INLAND	94,8	93,5	100,3	+7,3	99,0	102,7	105,3	103,1	102,0	+3,0	-1,1
		AUSLAND	107,2	115,1	124,4	+8,1	119,8	134,8	140,4	143,0	135,5	+13,1	-5,2
61	LEDERERZEUGUNG	INSGESAMT	101,8	103,1	114,2	+10,8	103,7	121,4	119,7	106,6	99,0	-4,5	-7,1
		INLAND	95,7	97,4	112,4	+15,4	103,0	117,5	114,3	101,5	95,9	-6,9	-5,5
		AUSLAND	122,1	121,4	119,8	-1,3	105,9	133,6	136,0	122,2	108,5	+2,5	-11,2
62	LEDERVERARBEITUNG	INSGESAMT	92,0	88,1	86,9	-1,4	93,5	87,4	96,9	74,5	89,5	-4,3	+20,1
		INLAND	90,8	85,4	82,9	-2,9	88,9	84,3	92,5	70,4	85,1	-4,3	+20,9
		AUSLAND	99,4	104,3	111,3	+6,7	122,2	106,8	123,8	100,1	116,7	-4,5	+16,6
6251	H. V. SCHUHEN	INSGESAMT	91,7	89,5	88,6	-1,0	99,8	85,3	103,0	76,0	96,7	-3,1	+27,2
		INLAND	90,7	86,9	84,7	-2,5	94,6	82,3	98,8	72,8	92,4	-2,3	+26,9
		AUSLAND	98,1	105,4	113,1	+7,3	131,8	103,6	128,7	95,2	123,3	+6,4	+29,5
63	TEXTILGEWERBE	INSGESAMT	94,1	89,3	88,6	-0,8	83,0	91,3	96,4	87,3	83,4	+0,5	-4,5
		INLAND	91,0	84,5	84,3	-0,2	79,0	87,0	90,7	80,6	76,9	-2,7	-4,6
		AUSLAND	106,7	108,6	106,5	-1,9	99,6	108,7	119,3	114,8	110,0	+10,4	-4,2
64	BEKLEIDUNGSGEWERBE	INSGESAMT	95,2	89,6	87,4	-2,5	106,2	75,2	112,1	66,3	110,5	+4,0	+66,7
		INLAND	94,0	86,8	84,1	-3,1	99,0	74,7	105,0	65,8	100,8	+1,8	+53,2
		AUSLAND	103,2	107,1	108,2	+1,0	151,9	78,3	156,2	69,0	171,4	+12,8	+148,4

ARBEITENDEN GEWERBE

WERT 1980=100
INDEX

1983	1983	1983	1983	1983	1984	1984	1984	1984	1984	1984	1984	1984	1984	1984	1984	1984	1984	VERÄNDERUNG IN O/O GEGEN VORJAHRES-VOR- MONAT	SYPRO- NR.
AUG.	SEP.	OKT.	NOV.	DEZ.	JAN.	FEB.	MAR.	APR.	MAI	JUNI	JULI	AUG.	SEP.	OKT.					
74,3	87,5	88,0	98,3	118,3	74,7	84,8	86,5	90,5	88,5	42,2	60,8	66,2	78,5	88,9	+1,0	+13,2	3313		
70,9	87,1	89,9	99,2	123,6	59,9	75,6	87,1	93,3	92,1	46,9	61,8	67,9	72,1	82,5	-8,2	+14,4			
78,2	88,0	86,0	97,2	112,7	91,2	95,0	86,1	87,5	84,4	36,9	59,7	64,3	85,7	96,0	+11,6	+12,0			
91,3	95,6	273,6	79,7	210,2	83,9	77,1	48,7	148,6	152,1	138,3	49,4	173,1	278,1	95,2	-65,2	-65,6	34		
94,9	104,0	225,6	112,7	311,9	76,8	49,4	67,6	186,6	105,5	149,9	53,2	43,4	225,0	123,2	-45,4	-45,2			
85,8	82,8	346,5	29,5	55,8	95,0	118,9	20,3	91,5	222,5	121,1	43,7	369,3	358,4	52,8	-84,8	-85,3			
89,4	118,1	99,5	109,9	122,8	95,9	102,7	110,7	96,8	102,5	92,9	106,6	97,8	118,3	113,0	+13,6	-4,5	36		
88,2	111,9	97,6	109,5	117,7	93,2	97,7	103,0	92,0	97,1	86,5	104,3	93,9	112,4	108,9	+11,6	-3,1			
91,8	131,8	103,7	110,7	133,8	102,2	113,4	127,6	107,4	114,1	106,6	111,7	106,4	131,3	121,9	+17,6	-7,2			
76,9	92,4	93,6	99,1	107,7	83,1	93,2	98,1	88,8	97,9	89,2	94,6	81,5	92,0	106,0	+13,2	+15,2	3711-60		
74,3	86,8	87,6	94,0	98,7	75,6	90,1	91,5	84,8	91,8	84,0	90,1	76,9	85,3	99,9	+14,0	+15,8			
82,2	103,9	106,1	109,7	126,2	90,4	99,9	111,5	97,1	110,2	99,6	103,8	90,5	103,8	118,6	+11,8	+14,3			
82,3	99,0	98,8	99,5	88,1	93,0	97,6	101,6	91,9	101,1	87,8	90,5	88,1	96,9	109,6	+10,9	+13,1	38		
80,9	96,6	96,3	96,3	84,2	88,1	92,1	86,5	87,0	86,7	82,0	86,7	84,2	92,6	104,8	+8,8	+13,2			
87,1	108,0	107,9	111,5	102,6	111,1	117,9	120,6	109,8	122,1	109,6	104,5	102,6	112,5	126,9	+17,6	+12,8			
75,6	115,8	117,4	113,3	89,6	94,9	100,4	97,1	92,2	100,1	90,9	84,7	90,7	115,2	138,5	+18,0	+20,2	3830		
70,3	113,9	114,8	110,7	87,0	92,2	92,2	92,3	84,4	85,6	84,9	80,0	88,8	110,2	133,2	+15,0	+20,9			
89,0	120,3	123,9	119,4	96,0	101,7	120,8	109,0	111,9	136,5	105,9	96,5	95,4	127,9	152,0	+22,7	+18,8			
85,2	102,4	101,3	101,3	76,9	100,8	103,2	102,5	90,4	97,0	73,2	82,0	88,4	97,0	111,0	+9,6	+14,4	3850		
82,8	98,1	98,1	96,7	72,6	95,9	97,9	97,1	85,6	89,6	65,9	80,7	84,6	92,2	106,6	+8,7	+15,6			
95,7	121,2	115,7	121,3	95,6	122,5	126,7	125,8	110,9	129,3	105,3	87,4	105,1	118,0	129,6	+12,0	+9,8			
138,6	162,9	144,8	173,3	203,8	126,5	150,1	164,9	146,9	166,6	153,6	172,7	148,6	180,9	197,8	+36,6	+9,3	50		
117,3	157,7	126,8	162,8	219,6	105,3	132,6	139,3	127,9	142,2	143,4	143,9	132,1	172,5	182,8	+44,2	+6,0			
164,2	169,2	166,5	186,1	184,5	152,3	171,4	195,9	169,6	195,8	166,0	207,3	168,3	190,6	216,0	+29,7	+13,3			
95,5	94,8	118,1	112,4	122,7	79,8	104,7	109,6	87,1	91,1	61,3	82,7	72,1	84,0	90,6	-23,3	+7,9	5060		
99,1	130,9	125,0	111,9	187,5	97,4	126,7	104,5	86,4	92,4	68,3	81,4	72,0	87,5	97,7	-21,8	+11,7			
91,4	63,9	112,1	112,8	64,1	63,8	84,7	114,2	87,7	89,9	55,0	83,9	72,3	80,8	84,1	-25,0	+4,1			
151,6	183,7	152,7	191,3	227,6	140,3	163,7	181,4	164,8	189,4	181,5	200,0	171,7	209,8	229,9	+50,6	+9,6	5080		
123,7	164,3	127,2	175,2	227,4	107,3	134,0	148,0	138,3	154,7	162,3	159,7	147,4	193,8	204,1	+60,5	+5,3			
189,4	210,0	187,1	213,1	228,2	184,2	202,9	225,5	199,6	234,6	206,8	252,7	203,6	230,4	263,3	+40,7	+14,3			
85,4	104,7	100,0	98,1	88,0	95,2	99,9	104,7	91,0	95,1	84,9	90,9	89,0	101,0	108,5	+8,5	+7,4			
82,2	101,2	97,1	95,2	85,1	90,9	95,4	99,7	87,2	90,6	79,6	85,5	84,3	95,5	103,5	+6,6	+8,4			
103,5	124,7	116,5	114,8	104,8	119,1	126,3	132,2	112,3	120,3	114,7	121,5	114,9	131,9	136,4	+17,1	+3,4			
78,2	89,0	92,5	92,0	75,8	86,9	92,5	97,3	87,6	90,5	83,2	83,3	79,9	85,9	96,3	+4,1	+12,1	51		
78,3	90,2	94,2	94,6	76,0	87,4	91,8	97,5	87,1	87,4	77,6	79,4	77,0	84,7	96,7	+2,7	+14,2			
78,0	86,6	89,0	87,0	75,6	85,9	93,9	96,7	88,5	96,6	94,3	91,3	85,7	88,3	95,6	+7,4	+8,3			
82,3	89,3	96,5	98,4	93,5	92,2	92,9	97,2	89,6	91,9	83,7	85,0	82,6	88,0	100,2	+3,8	+13,9	5110		
77,8	85,1	96,5	102,2	96,6	86,0	88,0	91,1	82,6	83,7	72,2	73,7	72,7	79,6	96,3	-0,3	+21,0			
89,4	95,6	96,5	92,6	88,7	101,9	100,8	106,5	100,5	104,4	101,2	102,3	97,7	100,8	106,0	+9,8	+5,2			
83,5	103,1	100,0	102,6	92,7	92,7	94,4	98,8	90,5	100,3	87,4	90,6	89,6	98,2	109,4	+9,4	+11,4	52		
79,3	96,9	94,2	95,7	87,3	86,0	85,7	90,0	83,2	90,5	77,1	83,3	82,7	91,0	100,8	+7,0	+10,8			
98,7	126,0	121,4	127,5	112,7	117,6	126,5	131,6	117,0	135,9	125,4	117,3	114,5	123,6	140,9	+16,1	+14,0			
63,7	89,3	85,3	88,9	85,3	74,3	83,0	87,8	80,2	85,2	76,5	66,2	65,6	83,7	90,7	+6,3	+8,4	5421-24		
62,8	87,4	83,3	86,3	84,3	72,3	80,8	85,5	77,9	82,4	73,1	63,4	63,6	80,3	87,1	+4,6	+8,5			
71,7	105,3	101,5	111,1	93,8	92,8	101,5	106,9	99,5	108,1	106,9	90,6	82,1	112,3	122,5	+20,7	+9,1			
95,1	106,2	109,4	107,3	96,1	107,0	106,0	108,8	96,6	106,5	95,8	100,0	98,3	102,5	117,2	+7,1	+14,3	56		
89,6	100,5	104,9	102,1	90,7	101,4	101,0	102,4	90,1	99,4	89,7	93,7	92,2	96,4	110,7	+5,5	+14,8			
141,4	153,5	146,0	150,7	141,5	153,5	147,0	161,7	150,0	166,4	147,3	152,8	149,3	152,7	171,5	+17,5	+12,3			
87,3	99,3	101,4	105,1	107,2	94,2	93,0	100,6	92,9	97,4	92,2	93,1	93,7	99,8	108,1	+6,6	+8,3	57		
87,8	100,3	102,5	105,4	108,5	93,2	93,4	102,1	94,2	97,9	91,8	91,8	94,1	99,0	107,9	+5,3	+9,0			
79,3	84,2	84,3	101,0	89,8	107,7	86,9	79,9	73,1	91,2	98,2	112,4	88,2	113,0	110,0	+30,5	-2,7			
98,2	113,5	113,2	113,7	98,4	106,5	111,3	116,8	108,4	118,8	103,7	109,6	102,7	112,0	126,9	+12,1	+13,3	58		
94,6	109,4	108,0	107,8	92,4	100,8	105,0	110,1	102,5	111,6	95,2	103,2	97,4	105,5	119,8	+10,9	+13,6			
114,4	132,4	137,3	141,0	126,1	133,0	140,2	148,0	135,3	151,4	142,4	138,2	126,9	141,3	158,9	+15,7	+12,5			
88,0	123,2	121,5	129,5	113,1	113,7	120,5	124,8	109,3	118,3	92,2	109,4	80,6	107,1	129,3	+6,4	+20,7	61		
86,0	121,5	118,0	128,0	106,4	109,3	116,5	117,2	105,0	114,4	85,0	108,4	77,3	102,0	126,8	+7,5	+24,3			
94,4	128,7	132,6	133,9	134,2	127,2	132,8	148,0	122,5	130,1	113,9	112,6	90,3	122,6	137,0	+3,3	+11,7			
94,2	110,5	104,2	88,5	69,6	91,5	98,9	100,4	77,8	78,0	67,8	78,8	89,7	100,0	100,8	-3,3	+0,8	62		
89,9	107,4	102,2	85,8	65,0	88,1	94,8	94,7	74,3	73,6	63,3	73,9	85,9	95,4	97,5	-4,6	+2,2			
120,9	129,9	117,4	104,8	98,2	111,5	123,9	136,1	99,4	105,0	95,9	108,9	113,2	128,1	120,3	+2,5	-6,1			
104,1	116,8	106,2	83,2	66,5	98,5	105,1	105,5	79,8	79,0	69,1	82,6	99,8	107,7	102,2	-3,8	-5,1	6251		
99,2	114,0	105,2	81,1	60,7	95,4	101,3	99,7	77,3	75,6	65,5	77,5	96,2	103,6	100,5	-4,5	-3,0			
134,1	134,4	112,3	96,2	102,2	117,0	128,5	140,7	94,7	99,7	91,2	114,6	122,2	133,0	112,2	-0,1	-15,6			
69,8	99,2	96,3	95,2	82,3	92,8	96,4	100,0	86,3	92,6	82,9	85,1	71,2	93,8	104,9	+8,9	+11,8	63		
66,9	94,8	92,4	91,6	77,0	87,9	90,8	93,5	80,7	86,0	75,1	78,3	65,6	86,7	98,2	+6,3	+13,3			
82,0	117,8	112,1	109,7	104,2	112,3	119,5	126,0	109,5	120,2	114,7	113,0	93,9	123,1	132,5	+18,2	+7,6			
107,1	125,4	92,2	73,5	60,0	100,7	115,3	120,2	81,9	62,7	54,2	95,4	114,2	121,9	102,7	+11,4	-15,8	64		
97,8	118,9	90,1	74,5	59,3	94,7	107,5	112,9	80,2	63,8	53,3	87,3	103,0	112,2	98,5	+9,3	-12,2			
165,9	166,6	105,2	65,6	64,2	138,2	164,5	165,8	92,1	55,2	59,6	146,3	184,9	183,0	128,6	+22,2	-29,7			

2 UMSATZ IM VERARBEITENDEN GEWERBE
2.2 KALENDER- UND SAISONBEREINIGTER WERT
WERTINDEX 1980 = 100

SYPRO- NR.	WIRTSCHAFTSGLIEDERUNG		1983 OKT.	1983 NOV.	1983 DEZ.	1984 JAN.	1984 FEB.	1984 MAR.	1984 APR.	1984 MAI	1984 JUNI	1984 JULI	1984 AUG.	1984 SEP.	1984 OKT.	VERÄEND. IN % GEGEN VORMONAT
	VERARBEITENDES GEWERBE ¹⁾	INSGESAMT	111,4	112,3	113,7	114,1	114,7	111,9	114,7	114,9	101,4	120,1	119,4	119,0	122,9	+ 3,3
		INLAND	105,5	105,9	107,0	107,2	107,4	103,9	106,5	106,2	95,3	112,3	108,8	107,2	110,4	+ 3,0
		AUSLAND	124,4	127,0	128,5	130,0	130,9	129,5	132,9	134,1	115,9	139,0	143,0	145,0	151,1	+ 4,2
	GRUNDSTOFF- UND PRODUKTIONS- GUETERGEWERBE	INSGESAMT	112,0	113,5	113,7	115,0	116,8	114,1	116,1	117,6	113,9	121,1	119,2	118,0	121,1	+ 2,6
		INLAND	105,1	105,7	105,2	106,3	108,4	104,6	106,4	107,2	102,9	110,2	107,9	106,9	109,2	+ 2,2
		AUSLAND	127,3	130,3	132,0	133,7	135,3	134,8	137,1	140,3	137,8	144,8	143,5	142,3	147,3	+ 3,5
25	GEW. U. VERARB. V. STEINEN UND ERDEN	INSGESAMT	104,5	104,3	97,3	102,0	107,0	98,9	101,6	103,6	95,7	107,7	100,9	98,6	101,2	+ 2,6
		INLAND	103,7	103,0	96,1	100,3	105,7	97,2	100,0	101,9	94,0	106,4	99,3	96,4	99,5	+ 3,2
		AUSLAND	114,4	118,8	112,1	122,7	120,4	118,4	119,8	123,8	116,6	123,0	119,7	124,1	122,0	- 1,7
2711	HOCHOFEN-, STAHL- U. WARMWALZWERKE (OH. STAHLROHRE)	INSGESAMT	93,8	94,5	93,9	93,8	95,5	93,0	95,2	97,1	93,7	102,5	100,1	103,0	101,8	- 1,2
		INLAND	89,7	89,8	88,0	88,9	89,0	86,8	89,1	91,8	85,6	93,8	93,1	95,0	94,4	- 0,6
		AUSLAND	101,9	104,2	105,9	104,2	108,7	105,6	107,9	108,3	110,4	120,4	114,0	119,1	117,4	- 1,4
40	CHEMISCHE INDUSTRIE	INSGESAMT	122,9	124,9	126,0	127,7	129,8	127,1	130,2	131,4	128,5	133,5	131,5	129,4	134,8	+ 4,2
		INLAND	114,4	116,0	116,7	117,4	120,5	116,0	119,0	118,7	116,4	121,9	119,3	117,1	121,5	+ 3,8
		AUSLAND	136,4	139,2	141,1	144,3	144,7	145,1	147,6	151,9	148,2	151,8	151,4	149,4	155,8	+ 4,3
	INVESTITIONSGUETER PRODUZIERENDES GEWERBE	INSGESAMT	113,6	114,5	116,8	117,0	116,0	113,0	116,8	115,8	92,4	122,9	123,8	123,1	128,5	+ 4,4
		INLAND	108,0	108,4	111,0	110,6	108,7	105,0	108,8	107,0	88,3	116,6	112,3	109,4	113,8	+ 4,0
		AUSLAND	122,8	125,2	126,6	127,7	128,2	126,4	130,2	130,2	101,1	135,2	143,1	146,0	154,0	+ 5,5
32	MASCHINENBAU	INSGESAMT	103,7	108,0	116,0	106,7	106,3	104,5	110,6	112,0	100,2	125,2	118,4	117,0	129,8	+ 10,9
		INLAND	103,8	105,4	113,5	104,2	103,3	99,4	105,1	103,6	94,5	125,5	114,1	104,2	109,2	+ 4,8
		AUSLAND	104,7	112,0	117,0	109,7	110,6	111,7	117,0	123,4	107,3	124,0	123,4	130,3	162,2	+ 24,5
33	STRASSENFAHRZEUGBAU	INSGESAMT	127,1	130,7	130,7	132,6	134,2	122,9	125,3	116,2	47,2	125,6	141,1	130,6	142,5	+ 9,1
		INLAND	115,0	115,3	115,5	117,4	116,5	104,1	105,4	98,8	40,4	104,8	113,5	105,9	114,3	+ 7,9
		AUSLAND	140,5	148,1	147,7	149,8	154,3	143,7	147,0	135,8	57,4	149,0	172,3	158,1	174,6	+ 10,4
36	ELEKTROTECHNIK	INSGESAMT	112,9	112,9	115,9	117,9	115,2	114,0	117,4	118,5	108,3	129,4	119,8	118,9	123,5	+ 3,9
		INLAND	108,0	110,0	110,2	111,6	110,7	107,6	110,8	112,6	102,2	126,4	113,6	113,1	116,5	+ 3,0
		AUSLAND	123,0	119,5	128,9	131,1	125,3	128,6	131,1	131,7	123,6	134,6	134,9	130,6	139,6	+ 6,9
38	H.V. EBM-WAREN	INSGESAMT	106,8	107,9	108,1	109,9	112,0	108,4	109,1	112,8	105,1	113,1	113,5	112,8	116,4	+ 3,2
		INLAND	103,1	103,7	104,1	104,7	107,4	103,9	103,8	107,0	99,1	107,8	107,4	106,7	109,8	+ 2,9
		AUSLAND	120,3	123,4	122,9	130,1	129,5	125,2	128,8	134,6	126,7	132,9	136,7	135,8	141,3	+ 4,1
50	H.V. BUEROMASCHINEN, ADV-GERAETEN U. -EINRICHTUNGEN	INSGESAMT	149,3	152,6	157,4	156,3	153,8	161,1	162,9	166,0	164,1	187,3	164,6	176,0	194,1	+ 10,3
		INLAND	137,1	141,9	147,8	137,3	144,3	143,6	151,2	151,4	152,5	165,1	153,6	162,5	184,4	+ 13,5
		AUSLAND	163,1	165,5	170,1	179,8	164,8	181,9	174,9	182,5	178,7	213,6	177,9	191,3	206,4	+ 7,9
	VERBRAUCHSGUETER PRODUZIERENDES GEWERBE	INSGESAMT	104,5	105,6	106,2	106,6	108,3	105,8	107,0	109,8	104,2	111,1	109,5	109,6	112,4	+ 2,6
		INLAND	100,8	101,5	102,2	102,2	103,8	101,0	102,0	104,3	98,4	105,5	103,8	103,4	106,2	+ 2,7
		AUSLAND	125,7	129,0	128,7	132,1	134,2	133,2	135,1	140,8	137,0	143,0	141,4	144,6	147,4	+ 1,9
5421-24	H.V. HOLZMOEBELN, POLSTERMOEBELN	INSGESAMT	94,0	94,8	95,0	95,0	95,3	90,2	93,2	97,9	90,4	96,4	96,7	95,5	98,7	+ 3,4
		INLAND	92,0	92,2	93,0	92,6	92,9	88,0	90,3	95,1	87,1	93,0	93,5	91,5	94,9	+ 3,7
		AUSLAND	110,9	117,1	112,6	116,0	115,7	109,8	117,1	122,3	118,3	125,4	124,7	128,1	132,4	+ 3,4
58	H.V. KUNSTSTOFFWAREN	INSGESAMT	114,9	116,8	117,8	118,6	121,9	118,8	119,9	123,5	114,8	125,9	121,9	122,9	126,6	+ 3,0
		INLAND	109,6	110,9	111,9	112,6	115,6	111,8	113,1	115,3	105,5	118,1	114,4	114,9	118,6	+ 3,2
		AUSLAND	139,6	144,0	144,8	146,5	150,7	150,9	151,6	161,3	156,5	161,9	156,3	159,4	163,8	+ 2,8
63	TEXTILGEWERBE	INSGESAMT	99,9	101,3	102,2	101,6	103,2	101,3	101,6	105,6	100,5	105,2	103,0	103,3	107,8	+ 4,4
		INLAND	95,2	96,3	97,3	96,1	97,4	95,3	95,2	99,0	93,6	98,2	95,7	95,4	100,0	+ 4,8
		AUSLAND	119,0	121,3	121,8	123,6	126,5	125,1	127,0	132,2	127,9	133,4	132,5	135,1	139,5	+ 3,3
64	BEKLEIDUNGSGEWERBE	INSGESAMT	100,1	101,8	101,2	102,7	105,5	105,0	106,2	105,5	100,8	108,4	109,8	107,7	110,3	+ 2,4
		INLAND	96,4	98,1	97,3	98,7	101,3	99,9	101,2	100,5	95,7	102,0	103,1	100,1	103,4	+ 3,3
		AUSLAND	123,2	125,1	126,5	127,7	131,7	136,5	137,3	136,8	132,6	148,4	152,6	153,8	154,4	+ 0,4

1) AUSGEWAHLTE WIRTSCHAFTSZWEIGE (OHNE NAHRUNGS- UND GENUSSMITTELGEWERBE).

2 UMSATZ IM VERARBEITENDEN GEWERBE
2.2 KALENDER- UND SAISONBEREINIGTER WERT
VOLUMENINDEX 1980 = 100

SYPRO-NR.	WIRTSCHAFTSGLIEDERUNG		1983 OKT.	1983 NOV.	1983 DEZ.	1984 JAN.	1984 FEB.	1984 MAR.	1984 APR.	1984 MAI	1984 JUNI	1984 JULI	1984 AUG.	1984 SEP.	1984 OKT.	VERAEND. IN % GEGEN VORMONAT
	VERARBEITENDES GEWERBE ¹⁾	INSGESAMT	98,8	99,3	100,2	100,3	100,5	97,9	99,8	99,9	87,8	103,8	103,4	102,5	105,2	+ 2,6
		INLAND	93,5	93,7	94,5	94,3	94,3	91,0	93,0	92,6	82,3	96,7	94,5	92,6	94,8	+ 2,4
		AUSLAND	110,5	112,3	113,1	114,1	114,6	113,1	115,6	116,2	100,3	120,0	123,6	124,5	128,9	+ 3,5
	GRUNDSTOFF- UND PRODUKTIONS- GUETERGEWERBE	INSGESAMT	99,9	100,8	100,5	100,9	102,3	99,4	100,8	101,6	98,3	104,3	102,6	101,4	103,0	+ 1,6
		INLAND	93,3	93,8	92,9	93,2	94,8	91,1	92,4	92,7	88,8	94,9	92,9	91,8	93,2	+ 1,5
		AUSLAND	114,2	116,4	116,9	117,6	118,9	117,4	119,1	120,9	118,6	124,9	123,6	122,0	124,7	+ 2,2
25	GEW. U. VERARB. V. STEINEN UND ERDEN	INSGESAMT	90,5	90,4	84,5	89,0	93,0	85,9	88,1	89,5	82,6	92,8	86,7	84,6	86,7	+ 2,5
		INLAND	89,6	89,1	83,3	87,4	92,0	84,3	86,6	87,9	80,9	91,5	85,3	82,6	85,0	+ 2,9
		AUSLAND	101,7	105,5	99,3	108,7	106,8	104,5	105,5	108,8	101,8	107,5	104,4	108,2	105,5	- 2,5
2711	HOCHOFEN-, STAHL- U. WARMWALZWERKE (OH. STAHLROHRE)	INSGESAMT	83,6	84,2	83,2	81,7	83,2	81,0	82,6	83,7	80,6	87,8	85,5	87,4	85,6	- 2,1
		INLAND	80,7	81,1	79,4	78,5	78,4	76,6	78,4	80,7	75,1	81,6	80,9	82,3	81,3	- 1,2
		AUSLAND	89,3	90,5	90,1	88,7	92,9	89,5	91,2	89,7	91,4	99,7	93,8	96,7	94,1	- 2,7
40	CHEMISCHE INDUSTRIE	INSGESAMT	108,2	109,6	110,3	110,9	112,4	109,8	111,9	112,2	109,7	113,8	112,4	110,4	113,7	+ 3,0
		INLAND	99,6	100,6	101,2	101,0	103,4	99,3	101,4	100,4	98,3	102,8	100,5	98,6	101,8	+ 3,2
		AUSLAND	122,6	124,4	125,5	127,4	127,5	127,2	128,9	131,8	128,4	132,0	131,6	129,8	133,4	+ 2,8
	INVESTITIONSGUETER PRO- DUZIERENDES GEWERBE	INSGESAMT	100,1	100,7	102,2	102,6	101,4	98,5	101,7	100,7	79,7	106,4	107,3	106,1	110,3	+ 4,0
		INLAND	95,2	95,3	97,3	97,0	95,1	91,6	94,9	93,3	76,3	100,2	97,6	94,5	97,9	+ 3,6
		AUSLAND	108,3	109,9	110,9	111,9	111,9	110,2	113,1	112,9	87,3	116,9	123,9	125,5	131,7	+ 4,9
32	MASCHINENBAU	INSGESAMT	90,0	93,4	98,5	92,2	91,5	89,7	94,8	95,8	85,4	105,1	100,7	99,2	109,6	+ 10,5
		INLAND	89,8	90,9	97,5	89,9	88,9	85,2	90,0	88,5	80,7	103,4	97,0	88,3	92,1	+ 4,3
		AUSLAND	90,9	96,9	100,7	94,9	95,1	95,9	100,2	105,6	91,3	105,6	105,0	110,4	136,5	+ 23,6
33	STRASSENFAHRZEUGBAU	INSGESAMT	111,3	114,0	113,9	115,0	115,6	105,3	107,2	99,4	40,2	107,5	121,4	110,8	119,8	+ 8,1
		INLAND	100,7	100,6	100,5	101,9	100,0	88,7	89,9	84,3	35,3	89,7	97,5	89,6	96,0	+ 7,1
		AUSLAND	122,9	129,3	128,7	130,0	133,3	123,7	126,2	116,0	48,7	127,5	148,4	134,3	147,5	+ 9,8
36	ELEKTROTECHNIK	INSGESAMT	101,9	101,6	104,1	106,1	103,4	102,3	105,3	106,3	97,5	114,6	107,2	105,7	109,6	+ 3,7
		INLAND	97,8	99,2	99,2	100,8	99,7	97,0	99,8	101,5	92,3	112,2	102,1	101,1	103,9	+ 2,8
		AUSLAND	110,1	106,7	115,0	117,2	111,6	114,6	116,5	117,0	109,4	118,9	119,3	114,6	122,3	+ 6,7
38	H.V. EBM-WAREN	INSGESAMT	93,0	93,7	93,8	94,9	96,6	93,3	93,3	96,2	89,4	96,2	96,6	95,7	98,1	+ 2,5
		INLAND	89,6	90,0	90,3	90,3	92,6	88,7	88,7	91,2	84,5	91,7	91,4	90,4	92,7	+ 2,5
		AUSLAND	105,3	107,6	107,0	112,0	111,4	107,7	110,3	114,8	107,6	112,9	116,0	114,5	118,3	+ 3,3
50	H.V. BUEROMASCHINEN, ADV-GERAETEN U. -EINRICHTUNGEN	INSGESAMT	147,8	150,9	155,5	154,4	152,2	159,5	161,6	164,6	163,0	186,3	163,5	173,9	190,5	+ 9,5
		INLAND	133,2	138,0	144,1	133,7	141,3	140,5	148,4	148,7	150,2	162,3	151,0	158,9	179,6	+ 13,0
		AUSLAND	164,8	166,9	171,1	180,7	165,2	182,6	175,5	182,7	179,8	215,3	179,1	191,4	204,6	+ 6,9
	VERBRAUCHSGUETER PRODU- ZIERENDES GEWERBE	INSGESAMT	93,6	94,3	94,7	94,6	95,8	93,4	94,1	96,2	91,2	96,8	95,4	95,0	96,8	+ 1,9
		INLAND	90,3	90,7	91,2	90,7	92,0	89,2	89,8	91,4	86,1	92,0	90,5	89,7	91,5	+ 2,0
		AUSLAND	112,4	115,0	114,5	116,9	118,5	117,0	118,4	123,1	119,4	124,1	122,8	124,9	126,5	+ 1,3
5421-24	H.V. HOLZMOEBELN, POLSTERMOEBELN	INSGESAMT	80,5	80,7	80,8	80,6	80,7	76,4	78,5	82,5	75,6	81,1	81,4	79,5	81,8	+ 2,9
		INLAND	78,7	78,3	79,0	78,5	78,6	74,4	76,0	80,0	72,9	78,1	78,6	76,1	78,6	+ 3,3
		AUSLAND	95,5	100,7	96,8	99,6	99,0	93,5	99,2	104,1	100,0	106,2	106,1	108,2	111,4	+ 3,0
58	H.V. KUNSTSTOFFWAREN	INSGESAMT	106,9	108,1	109,0	109,1	111,9	108,5	109,0	111,7	103,8	114,1	110,5	111,4	114,6	+ 2,9
		INLAND	101,8	102,6	103,5	103,6	106,2	102,1	102,9	104,4	95,6	107,2	103,9	104,4	107,7	+ 3,2
		AUSLAND	130,4	133,7	134,2	134,9	137,9	137,2	137,2	145,3	140,9	145,5	140,4	142,8	145,7	+ 2,0
63	TEXTILGEWERBE	INSGESAMT	88,8	89,6	90,4	89,1	90,2	88,5	88,1	91,5	87,1	90,9	89,4	88,8	92,0	+ 3,6
		INLAND	84,2	84,9	85,8	83,8	84,8	82,8	82,3	85,5	80,7	84,4	82,6	81,5	84,8	+ 4,0
		AUSLAND	107,2	108,5	109,3	110,3	112,7	111,0	112,5	116,9	112,9	117,5	117,1	118,7	121,9	+ 2,7
64	BEKLEIDUNGSGEWERBE	INSGESAMT	88,4	89,9	89,6	89,8	92,0	91,5	92,5	92,1	87,8	93,2	94,0	91,6	93,8	+ 2,4
		INLAND	85,0	86,4	85,9	86,3	88,2	86,9	88,0	87,5	83,3	87,8	88,4	85,4	88,0	+ 3,0
		AUSLAND	109,6	111,8	112,5	112,5	115,6	119,4	120,8	120,3	116,2	127,2	129,1	129,4	130,7	+ 1,0

1) AUSGEWAELTE WIRTSCHAFTSZWEIGE (OHNE NAHRUNGS- UND GENUSSMITTELGEWERBE).

3 AUFTRAGSEINGANG

3.1 ORIGINAL

1980

ART DER BAUTEN UND AUFTRAGGEBER	1981	1982	1983	1983	1983	1984	1984	1984	VERÄNDERUNG IN % GEGEN VORJAHRES-VOR- QUARTAL	
	DURCHSCHNITT			3. VJ	4. VJ	1. VJ	2. VJ	3. VJ		
										WERT
BAUHAUPTGEWERBE	85,3	85,9	94,4	103,9	85,8	81,0	98,2	97,9	- 5,8	- 0,3
HOCHBAU	90,5	90,3	101,7	107,7	90,4	87,5	95,8	91,2	- 15,3	- 4,8
WOHNUNGSBAU	89,6	90,4	109,3	108,4	96,8	96,1	100,7	81,5	- 24,8	- 19,1
SONSTIGER HOCHBAU	91,3	90,2	95,4	107,2	85,2	80,4	91,7	99,1	- 7,6	+ 8,1
GEWERBL. U. IND. BAU F. UNTERNEHMEN SOWIE LANDWIRTSCHAFTL. BAU	92,8	92,2	102,5	111,5	87,8	86,0	93,2	97,4	- 12,6	+ 4,5
BAUTEN FUER BUNDES- BAHN UND BUNDESPOST	68,2	96,5	101,9	130,1	121,3	63,8	118,4	168,7	+ 29,7	+ 42,5
BAUTEN FUER OEFFENTL. AUFTRAGGEBER UND ORGANISATIONEN OHNE ERWERBSZWECK	89,9	86,0	81,9	97,9	78,2	71,1	87,3	98,2	+ 0,3	+ 12,5
TIEFBAU	77,1	78,9	82,9	97,9	78,4	70,8	102,1	108,4	+ 10,7	+ 6,2
STRASSENBAU	78,6	81,4	83,4	103,6	71,4	63,0	109,3	115,0	+ 11,0	+ 5,2
SONSTIGER TIEFBAU	76,3	77,6	82,7	94,8	82,3	75,1	98,0	104,8	+ 10,5	+ 6,9
GEWERBL. U. IND. BAU FUER UNTERNEHMEN	88,1	93,1	93,8	111,4	88,6	102,7	105,6	110,7	- 0,6	+ 4,8
BAUTEN FUER BUNDES- BAHN UND BUNDESPOST	83,4	87,1	128,3	168,5	161,8	85,8	144,3	168,9	+ 0,2	+ 17,0
BAUTEN FUER OEFFENTL. AUFTRAGGEBER UND ORGANISATIONEN OHNE ERWERBSZWECK	71,1	70,7	71,3	76,9	66,8	64,0	87,7	92,0	+ 19,6	+ 4,9
										VOLUMEN
BAUHAUPTGEWERBE	81,5	81,7	89,3	98,2	80,9	76,0	92,1	91,8	- 6,5	- 0,3
HOCHBAU	85,8	84,0	93,3	98,4	82,4	79,5	86,3	82,2	- 16,5	- 4,8
WOHNUNGSBAU	84,8	83,8	100,2	98,8	88,1	87,1	90,5	73,2	- 25,9	- 19,1
SONSTIGER HOCHBAU	86,5	83,8	87,7	98,0	77,8	73,2	82,9	89,5	- 8,7	+ 8,0
TIEFBAU	74,7	78,0	83,0	97,9	78,4	70,6	101,3	107,1	+ 9,4	+ 5,7
STRASSENBAU	76,4	81,0	84,2	104,5	72,1	63,4	109,5	114,7	+ 9,8	+ 4,7
SONSTIGER TIEFBAU	73,8	76,3	82,3	94,3	81,9	74,5	96,7	103,0	+ 9,2	+ 6,5

IM BAUHAUPTGEWERBE

WERT

= 100

1983 SEP.	1983 OKT.	1983 NOV.	1983 DEZ.	1984 JAN.	1984 FEB.	1984 MAR.	1984 APR.	1984 MAI	1984 JUNI	1984 JULI	1984 AUG.	1984 SEP.	VERAENDERUNG IN % GEGEN VORJAHRES-VOR- MONAT	ART DER BAUTEN UND AUFTRAGGEBER
--------------	--------------	--------------	--------------	--------------	--------------	--------------	--------------	-------------	--------------	--------------	--------------	--------------	--	---------------------------------------

INDEX

114,8	94,9	80,4	82,0	65,0	73,9	104,1	88,4	99,3	106,9	97,1	94,5	102,0	- 11,1	+ 7,9	BAUHAUPTGEWERBE
119,5	98,6	84,5	88,1	73,0	79,7	109,7	89,2	92,8	105,3	91,9	85,5	96,3	- 19,4	+ 12,6	HOCHBAU
120,0	98,8	89,5	102,0	77,8	89,9	120,5	100,6	95,7	105,9	78,2	81,2	85,2	- 29,0	+ 4,9	WOHNUNGSBAU
119,2	98,5	80,4	76,8	69,1	71,4	100,8	79,8	90,5	104,8	103,1	88,9	105,4	- 11,6	+ 18,6	SONSTIGER HOCHBAU
125,0	95,3	83,6	84,6	77,4	78,1	102,6	81,8	89,9	107,9	107,7	81,3	103,2	- 17,4	+ 26,9	GEWERBL.U.IND.BAU F.UNTERNEHMEN SOWIE LANDWIRTSCHAFTL.BAU
159,1	219,5	94,0	50,5	44,2	81,1	66,1	59,5	168,7	127,0	68,3	290,4	147,4	- 7,4	- 49,2	BAUTEN FUER BUNDES- BAHN UND BUNDESPOST
106,2	97,2	73,6	63,8	55,3	58,4	99,6	77,3	86,9	97,8	96,6	91,1	107,0	+ 0,8	+ 17,5	BAUTEN FUER OEFFENTL. AUFTRAGGEBER UND ORGANISATIONEN OHNE ERWERBSZWECK
107,3	89,1	73,9	72,2	52,2	64,8	95,3	87,3	109,5	109,4	105,4	108,9	111,0	+ 3,4	+ 1,9	TIEFBAU
107,7	87,8	68,6	57,9	31,3	52,5	105,1	101,6	112,2	114,2	120,1	115,5	109,4	+ 1,6	- 5,3	STRASSENBAU
107,2	89,8	76,9	80,1	63,8	71,6	89,8	79,4	108,0	106,7	97,2	105,2	111,9	+ 4,4	+ 6,4	SONSTIGER TIEFBAU
120,7	89,7	93,7	82,4	112,2	75,4	120,6	89,5	114,3	113,1	116,7	103,9	111,5	- 7,6	+ 7,3	GEWERBL.U.IND.BAU FUER UNTERNEHMEN
236,7	141,3	128,0	216,0	67,6	80,0	109,9	97,1	132,5	203,3	116,4	157,0	233,4	- 1,4	+ 48,7	BAUTEN FUER BUNDES- BAHN UND BUNDESPOST
80,9	81,2	62,7	56,5	46,9	68,9	76,1	73,0	101,7	88,4	87,5	97,0	91,6	+ 13,2	- 5,6	BAUTEN FUER OEFFENTL. AUFTRAGGEBER UND ORGANISATIONEN OHNE ERWERBSZWECK

INDEX

108,4	89,7	75,8	77,1	60,9	69,5	97,7	83,0	93,3	100,1	91,1	88,9	95,5	- 11,9	+ 7,4	BAUHAUPTGEWERBE
109,1	90,0	77,0	80,3	66,5	72,6	99,4	80,5	83,6	94,9	82,8	77,1	86,7	- 20,5	+ 12,5	HOCHBAU
109,3	90,0	81,5	92,8	70,7	81,7	109,0	90,6	85,9	95,1	70,3	73,0	76,4	- 30,1	+ 4,7	WOHNUNGSBAU
109,0	90,0	73,4	70,1	63,0	65,1	91,6	72,3	81,7	94,7	93,1	80,4	95,1	- 12,8	+ 18,3	SONSTIGER HOCHBAU
107,3	89,2	73,9	72,1	52,1	64,7	94,9	86,9	108,6	108,3	104,3	107,6	109,5	+ 2,1	+ 1,8	TIEFBAU
108,7	88,7	69,3	58,4	31,6	53,0	105,7	102,0	112,3	114,2	119,9	115,2	108,9	+ 0,2	- 5,5	STRASSENBAU
106,6	89,4	76,5	79,7	63,4	71,2	89,0	78,5	106,5	105,1	95,7	103,4	109,8	+ 3,0	+ 6,2	SONSTIGER TIEFBAU

3 AUFTRAGSEINGANG IM BAUHAUPTGEWERBE
3.2 KALENDER- UND SAISONBEREINIGTER WERT
1980 = 100

ART DER BAUTEN UND AUFTRAGGEBER	1983 SEP.	1983 OKT.	1983 NOV.	1983 DEZ.	1984 JAN.	1984 FEB.	1984 MAR.	1984 APR.	1984 MAI	1984 JUNI	1984 JULI	1984 AUG.	1984 SEP.	VERÄND. IN % GEGEN VORMONAT
WERTINDEX														
BAUHAUPTGEWERBE	96,0	94,3	95,7	89,3	91,8	91,6	87,7	83,8	90,4	90,9	92,3	88,6	86,5	- 2,4
HOCHBAU	102,7	100,3	101,2	92,1	95,5	94,3	86,5	85,2	87,6	89,6	90,3	84,4	82,1	- 2,7
WOHNUNGSBAU	109,8	108,3	108,1	101,5	99,2	98,0	87,9	93,5	86,8	88,7	87,4	84,1	77,8	- 7,5
SONSTIGER HOCHBAU	97,0	93,6	95,6	85,1	92,3	91,6	85,3	77,8	88,4	90,6	92,5	84,9	85,3	+ 0,5
GEWERBL. U. IND. BAU F. UNTERNEHMEN SOWIE LANDWIRTSCHAFTL. BAU	108,2	93,8	103,5	88,3	97,6	94,2	81,8	80,0	89,3	91,0	95,6	83,4	85,2	+ 2,2
BAUTEN FUER BUNDES- BAHN UND BUNDESPOST	125,5	181,7	101,6	63,7	86,6	110,1	90,2	77,0	149,4	128,9	63,3	253,4	111,9	- 55,8
BAUTEN FUER OEFFENTL. AUFTRAGGEBER UND ORGANISATIONEN OHNE ERWERBSZWECK	74,6	89,1	80,6	80,0	83,7	86,1	91,5	74,2	83,7	87,2	88,5	78,7	83,0	+ 5,5
TIEFBAU	85,7	84,8	86,9	85,1	86,2	87,5	89,9	82,0	95,2	92,9	95,5	95,5	93,0	- 2,6
STRASSENBAU	82,1	87,3	88,0	83,9	81,7	88,3	93,3	89,6	91,1	87,8	97,1	97,8	90,1	- 7,9
SONSTIGER TIEFBAU	87,9	83,5	86,7	85,6	89,0	87,4	87,6	78,1	97,7	96,1	94,7	94,3	94,2	- 0,1
GEWERBL. U. IND. BAU FUER UNTERNEHMEN	99,7	94,5	106,4	92,1	119,3	102,3	104,4	92,4	107,2	103,4	108,3	89,1	97,1	+ 9,0
BAUTEN FUER BUNDES- BAHN UND BUNDESPOST	194,4	111,0	128,3	175,8	125,9	91,0	125,7	103,5	157,6	194,6	149,0	133,1	175,5	+ 31,9
BAUTEN FUER OEFFENTL. AUFTRAGGEBER UND ORGANISATIONEN OHNE ERWERBSZWECK	69,8	77,6	71,9	68,9	72,2	81,0	75,2	67,9	83,2	77,7	81,2	89,4	81,5	- 8,8
VOLUMENINDEX														
BAUHAUPTGEWERBE	90,5	89,0	90,4	83,9	86,5	86,2	82,1	78,8	84,8	85,2	86,7	83,1	80,9	- 2,6
HOCHBAU	93,7	91,4	92,4	83,6	87,0	85,7	77,7	77,0	79,0	80,9	81,6	76,2	73,8	- 3,1
WOHNUNGSBAU	100,2	98,8	98,8	91,1	90,2	88,7	78,8	84,4	78,0	80,0	79,0	75,9	69,9	- 7,9
SONSTIGER HOCHBAU	88,7	85,4	87,4	77,4	84,1	83,4	77,0	70,4	79,9	82,0	83,7	76,8	76,9	+ 0,1
TIEFBAU	85,7	84,9	87,0	84,6	85,9	87,3	89,2	81,6	94,3	91,8	94,7	94,3	91,8	- 2,7
STRASSENBAU	83,0	88,0	89,0	84,3	82,2	89,0	93,5	89,9	91,1	87,7	97,0	97,8	89,5	- 8,5
SONSTIGER TIEFBAU	87,5	83,1	86,4	84,9	88,3	86,7	86,6	77,2	96,4	94,6	93,4	92,7	92,4	- 0,3

4 AUFTRAGSBESTAND IM BAUHAUPTGEWERBE

4.1 ORIGINALWERT

1980 = 100

ART DER BAUTEN UND AUFTRAGGEBER	1981	1982	1983	1983	1983	1984	1984	1984	VERÄNDERUNG IN % GEGEN VORJAHRES-VOR- QUARTAL	
	DURCHSCHNITT			SEP.	DEZ.	MAR.	JUNI	SEP.		
WERTINDEX										
BAUHAUPTGEWERBE	93,5	82,8	89,2	89,4	85,4	89,6	87,8	82,5	- 7,7	- 6,0
HOCHBAU	97,7	88,1	97,6	97,7	93,1	94,2	86,6	79,1	- 19,0	- 8,7
WOHNUNGSBAU	93,9	84,7	102,9	102,7	98,5	102,0	89,7	75,9	- 26,1	- 15,4
SONSTIGER HOCHBAU	100,6	90,9	93,4	93,8	88,7	88,0	84,1	81,7	- 12,9	- 2,9
GEWERBL. U. IND. BAU F. UNTERNEHMEN SOWIE LANDWIRTSCHAFTL. BAU	100,0	95,3	107,9	109,4	102,0	99,5	94,9	87,6	- 19,9	- 7,7
BAUTEN FUER BUNDES- BAHN UND BUNDESPOST	92,0	100,4	104,4	96,0	120,2	112,7	97,1	132,2	+ 37,7	+ 36,1
BAUTEN FUER OEFFENTL. AUFTRAGGEBER UND ORGANISATIONEN OHNE ERWERBSZWECK	102,1	84,5	73,8	73,1	69,3	71,5	69,1	70,9	- 3,0	+ 2,6
TIEFBAU	86,8	74,4	75,9	76,2	73,3	82,3	89,8	87,7	+ 15,1	- 2,3
STRASSENBAU	81,3	70,4	67,0	68,0	57,6	70,8	81,3	79,7	+ 14,2	- 2,5
SONSTIGER TIEFBAU	89,7	76,5	80,6	80,5	81,6	88,4	94,3	91,9	+ 17,2	- 2,0
GEWERBL. U. IND. BAU FUER UNTERNEHMEN	104,5	95,4	95,8	89,9	89,0	107,7	111,0	98,2	+ 9,2	- 11,5
BAUTEN FUER BUNDES- BAHN UND BUNDESPOST	104,1	97,0	163,6	182,4	195,1	207,6	231,9	250,3	+ 37,2	+ 7,9
BAUTEN FUER OEFFENTL. AUFTRAGGEBER UND ORGANISATIONEN OHNE ERWERBSZWECK	84,9	70,0	67,4	66,3	66,4	70,0	74,3	71,7	+ 8,1	- 3,5
VOLUMENINDEX										
BAUHAUPTGEWERBE	89,5	78,6	84,4	84,2	80,4	84,3	82,5	77,3	- 8,2	- 6,3
HOCHBAU	92,8	81,9	89,7	89,3	84,9	85,7	78,2	71,3	- 20,2	- 8,8
WOHNUNGSBAU	89,0	78,6	94,3	93,6	89,7	92,6	80,6	68,1	- 27,2	- 15,5
SONSTIGER HOCHBAU	95,8	84,5	86,0	85,9	81,0	80,2	76,2	73,8	- 14,1	- 3,1
TIEFBAU	84,3	73,3	75,9	76,1	73,3	82,2	89,2	86,7	+ 13,9	- 2,8
STRASSENBAU	79,0	69,8	67,6	68,6	58,1	71,4	81,5	79,5	+ 15,9	- 2,5
SONSTIGER TIEFBAU	87,1	75,2	80,3	80,0	81,2	87,8	93,2	90,4	+ 13,0	- 3,0

4 AUFTRAGSBESTAND IM BAUHAUPTGEWERBE

4.2 SAISONBEREINIGTER WERT

1980 = 100

ART DER BAUTEN UND AUFTRAGGEBER	1982 SEP.	1982 DEZ.	1983 MAR.	1983 JUNI	1983 SEP.	1983 DEZ.	1984 MAR.	1984 JUNI	1984 SEP.	VERÄND. IN % GEGEN VORQUARTAL
WERTINDEX										
BAUHAUPTGEWERBE	82,4	82,7	86,5	89,4	90,1	90,7	87,7	84,1	82,9	- 1,4
HOCHBAU	87,9	88,9	94,7	98,8	98,7	98,1	91,6	83,6	79,7	- 4,7
WOHNUNGSBAU	84,8	89,0	98,0	103,1	105,5	104,7	97,2	85,9	78,4	- 8,7
SONSTIGER HOCHBAU	90,4	89,0	92,1	95,3	93,2	92,8	87,2	81,9	80,7	- 1,5
GEWERBL.U.IND.BAU F.UNTERNEHMEN SOWIE LANDWIRTSCHAFTL.BAU	94,4	97,9	103,9	109,7	109,3	107,8	98,9	90,7	86,7	- 4,4
BAUTEN FUER BUNDES- BAHN UND BUNDESPOST	112,9	97,8	97,0	109,1	93,9	115,3	107,8	110,4	131,1	+ 18,8
BAUTEN FUER OEFFENTL. AUFTRAGGEBER UND ORGANISATIONEN OHNE ERWERBSZWECK	83,8	76,7	76,2	75,5	72,0	71,8	70,8	68,5	69,7	+ 1,8
TIEFBAU	73,6	72,7	73,5	74,4	76,6	79,1	81,4	84,9	88,0	+ 3,7
STRASSENBAU	70,1	66,2	66,3	66,7	66,5	68,5	70,4	73,0	77,8	+ 6,6
SONSTIGER TIEFBAU	75,4	76,0	77,2	78,4	82,0	84,7	87,2	91,2	93,3	+ 2,3
GEWERBL.U.IND.BAU FUER UNTERNEHMEN	94,8	96,8	95,2	95,9	96,2	96,4	101,7	103,0	104,7	+ 1,7
BAUTEN FUER BUNDES- BAHN UND BUNDESPOST	91,4	112,0	130,9	145,8	180,8	195,0	208,4	234,7	246,6	+ 5,1
BAUTEN FUER OEFFENTL. AUFTRAGGEBER UND ORGANISATIONEN OHNE ERWERBSZWECK	69,3	67,3	66,9	66,6	67,1	68,9	69,7	71,5	72,6	+ 1,5
VOLUMENINDEX										
BAUHAUPTGEWERBE	78,3	78,6	82,2	84,6	85,1	85,4	82,3	79,0	77,9	- 1,4
HOCHBAU	81,7	82,5	87,8	91,1	90,4	89,5	83,1	75,6	72,1	- 4,6
WOHNUNGSBAU	78,7	82,5	90,7	94,8	96,4	95,2	87,9	77,3	70,6	- 8,7
SONSTIGER HOCHBAU	84,0	82,6	85,4	88,0	85,6	84,8	79,2	74,1	73,1	- 1,3
TIEFBAU	72,9	72,3	73,4	74,5	76,7	79,0	81,1	84,3	87,2	+ 3,4
STRASSENBAU	69,9	66,4	66,9	67,5	67,2	69,0	70,8	73,2	77,8	+ 6,3
SONSTIGER TIEFBAU	74,5	75,4	76,8	78,2	81,7	84,2	86,5	90,1	92,0	+ 2,1