

PRODUZIERENDES GEWERBE

FACHSERIE

4

Reihe 2.2

**Auftragseingang und Umsatz
im Verarbeitenden Gewerbe**

**Auftragseingang und Auftragsbestand
im Bauhauptgewerbe**

– Indizes –

September 1984

Hinweis

Bis Monatsbericht August erschienen unter dem Titel:
"Indizes des Auftragseingangs, des Umsatzes und des Auftragsbestands für das Verarbeitende Gewerbe und für das Bauhauptgewerbe."

*Statistisches Bundesamt
Bibliothek - Dokumentation - Archiv*



HERAUSGEBER: STATISTISCHES BUNDESAMT WIESBADEN

VERLAG: W. KOHLHAMMER GMBH STUTTGART UND MAINZ

Hinweis

Das Statistische Bundesamt berechnet monatlich einen vorläufigen und einen berichtigten Auftragseingangsindex. Ab Berichtsmonat Juni 1982 werden zusätzlich geschätzte Korrekturen der vorläufigen Indexberechnungen für die zusammenfassenden Wirtschaftsgliederungen bekanntgegeben. Die Schätzungen werden mit einem Regressionsschätzverfahren durchgeführt, das auf einem engen korrelativen Zusammenhang zwischen den Veränderungsdaten der Indizes zum Vormonat und den Korrekturen im Berichtsmonat beruht. Proberechnungen über einen längeren Zeitraum haben gezeigt, daß durch dieses Verfahren überwiegend eine Verbesserung der Aussagekraft der vorläufigen Auftragseingangsindizes im Hinblick auf die Beurteilung der konjunkturellen Lage erreicht wird. Deshalb wird das Statistische Bundesamt die Information über die geschätzten Korrekturen regelmäßig veröffentlichen.

Die berichtigten Indizes werden wie bisher im darauffolgenden Monat zusammen mit der nächsten vorläufigen Berechnung herausgegeben.

Index des Auftragseingangs für das Verarbeitende Gewerbe

Wertindex 1980 = 100

Berichtsmonat September 1984

Wirtschaftsgliederung	Vorläufiger Index	geschätzte Korrektur in Indexpunkten
Verarbeitendes Gewerbe	117,4	+ 0,7
Grundstoff- und Produktionsgütergewerbe	116,6	+ 0,3
Investitionsgüter produzierendes Gewerbe	117,9	+ 0,6
Verbrauchsgüter produzierendes Gewerbe	117,3	+ 1,4

Herausgeber:
Statistisches Bundesamt
Gustav-Stresemann-Ring 11
6200 Wiesbaden

Erscheinungsfolge: monatlich
Erschienen im November 1984
Preis: DM 7,40
Bestellnummer: 2040220 - 84109

Auslieferung
Verlag W. Kohlhammer GmbH
Abt. Veröffentlichungen des Statistischen Bundesamtes
Philipp-Reis-Str. 3
6500 Mainz 42

Nachdruck - auch auszugsweise - nur mit Quellenangabe unter Einsendung eines Belegexemplares gestattet.

Statist. Bundesamt - Bibliothek



13-04845

I n h a l t

	Seite
T e x t t e i l	
1 Einführung	4
2 Aktuelle Ergebnisse	6
3 Grafische Darstellungen	7
T a b e l l e n t e i l	
1 Auftragseingang im Verarbeitenden Gewerbe	
1.1 Originalwert	
Wertindex	12
Volumenindex	18
1.2 Kalender- und saisonbereinigter Wert	
Wertindex	22
Volumenindex	23
2 Umsatz im Verarbeitenden Gewerbe	
2.1 Originalwert	
Wertindex	24
Volumenindex	30
2.2 Kalender- und saisonbereinigter Wert	
Wertindex	34
Volumenindex	35
3 Auftragseingang im Bauhauptgewerbe	
3.1 Originalwert	
Wertindex	36
Volumenindex	36
3.2 Kalender- und saisonbereinigter Wert	
Wertindex	38
Volumenindex	38
4 Auftragsbestand im Bauhauptgewerbe	
4.1 Originalwert	
Wertindex	39
Volumenindex	39
4.2 Saisonbereinigter Wert	
Wertindex	40
Volumenindex	40

Die Angaben beziehen sich auf das Bundesgebiet; sie schließen Berlin (West) ein.

Alle Zahlen des letzten Berichtszeitraumes gelten als vorläufig. Abweichungen gegenüber früher veröffentlichten Zahlen ergeben sich durch inzwischen erfolgte Berichtigungen.

Abkürzungen bei den Kurzbezeichnungen der Wirtschaftszweige

GEW.U. VERARB.V.	= Gewinnung und Verarbeitung von
H.V.	= Herstellung von
GR.	= großformatige
NE-	= Nichteisen
CHEM.GRUNDSTF.	= chemischen Grundstoffen
M.ANSCHL.WEITERVERARB.	= mit anschließender Weiterverarbeitung
L.Metallkonstrukt.	= Leichtmetallkonstruktionen
OH.GRUBENAUSB.	= ohne Grubenausbaukonstruktionen
VERTLG.	= Verteilung
EBM.	= Eisen-, Blech-, Metall-
ADV-GERAETE u. -EINR.	= Automatische Datenverarbeitungsgeräte und -einrichtungen
H.U.VERARB.V.	= Herstellung und Verarbeitung von
SPEZ.PAPIEREN	= Spezialpapieren
ANG	= anderweitig nicht genannt
-	= nichts vorhanden

Einführung

Auftragseingangsindizes für das Verarbeitende Gewerbe und Auftragseingangs- und Auftragsbestandsindizes für das Bauhauptgewerbe sind Frühindikatoren zur Analyse und Prognose der Konjunkturentwicklung in diesen wichtigen Wirtschaftsbereichen des Produzierenden Gewerbes. Für das Verarbeitende Gewerbe wird als ergänzende Information ein dem Auftragseingangsindex entsprechender Umsatzindex veröffentlicht.

R e c h t s g r u n d l a g e für die Datenerhebung ist das Gesetz über die Statistik im Produzierenden Gewerbe in der Fassung der Bekanntmachung vom 30.5.1980 (Bundesgesetzblatt - BGBl. I S. 641), in Verbindung mit dem Gesetz über die Statistik für Bundeszwecke (Bundesstatistikgesetz - BStatG) vom 14.3.1980 (BGBl. I S. 289) und der Verordnung zur Änderung statistischer Rechtsvorschriften (Statistikbereinigungsverordnung) vom 14.9.1984 (BGBl. I S. 1247). Die Erhebung der Daten erfolgt durch die Statistischen Landesämter, die Indexberechnungen werden vom Statistischen Bundesamt durchgeführt.

Mit Inkrafttreten der Verordnung zur Änderung statistischer Rechtsvorschriften (Statistikbereinigungsverordnung) ist die monatliche Statistik über den Auftragsbestand im Verarbeitenden Gewerbe ausgesetzt worden. Ab September 1984 wird der Index des Auftragsbestands für das Verarbeitende Gewerbe somit nicht mehr veröffentlicht.

Beginnend mit der September-Ausgabe 1984 werden in der vorliegenden Publikation neben den unbereinigten Originalindizes die Ergebnisse der Kalender- und Saisonbereinigung nach dem vom Statistischen Bundesamt verwendeten "Berliner Verfahren"¹⁾ (Version 4²⁾) dargestellt.

Für die Monatsreihen werden die kalender- und saisonbereinigten Daten für die letzten 13

Monate, für die Quartalsreihen für die zurückliegenden 10 Quartale veröffentlicht.

1 Indizes des Auftragseingangs und des Umsatzes für das Verarbeitende Gewerbe

Auftragseingang und Umsatz im Verarbeitenden Gewerbe werden im Rahmen des Monatsberichts für Betriebe im Bergbau und im Verarbeitenden Gewerbe erhoben. Der **B e r i c h t s - k r e i s** umfaßt Betriebe des Bergbaus und des Verarbeitenden Gewerbes von Unternehmen des Produzierenden Gewerbes mit im allgemeinen 20 Beschäftigten und mehr sowie Betriebe des Bergbaus und des Verarbeitenden Gewerbes mit im allgemeinen 20 Beschäftigten und mehr von Unternehmen außerhalb des Produzierenden Gewerbes. Auftragseingang und Umsatz werden in der Gliederung der "Systematik der Wirtschaftszweige, Ausgabe 1979, Fassung für die Statistik im Produzierenden Gewerbe (SYPRO)" nach fachlichen Betriebsteilen erfaßt und ausgewertet.

Auftragseingang ist definiert als der Wert (ohne Umsatzsteuer) aller im Berichtsmonat vom Betrieb fest akzeptierten Aufträge auf Lieferung selbst hergestellter oder in Lohnarbeit gefertigter Erzeugnisse. Umsatz ist der Wert (ohne Umsatzsteuer) aller im Berichtsmonat abgerechneten Lieferungen und Leistungen an Dritte.

Die Indizes werden als Wertindizes und als Volumenindizes dargestellt. Zur Berechnung der Volumenindizes aus den Wertindizes werden Preisindizes für gewerbliche Produkte (Inlands-Auftragseingang und -Umsatz) sowie Preisindizes für die Ausfuhr (Auslands-Auftragseingang und -Umsatz) verwendet. Die vorliegenden Indizes auf Basis 1980 sind nach einem reinen Maßzahlenkonzept berechnet, d.h. es wird für die Zusammenfassungen (Hauptgruppen und Verarbeitendes Gewerbe) eine Totalgewichtung der vorliegenden Einzelreihen vorgenommen.

In den Tabellen 1.1 und 2.1 werden die **O r i g i n a l i n d i z e s** des Auftragseingangs und des Umsatzes für ausgewählte Wirtschaftszweige des Verarbeitenden Gewerbes ohne Nahrungs- und Genußmittelgewerbe veröffentlicht.

- 1) Nullau B., Heiler S., Wäsch P., Meissner B., Filip D.: Das "Berliner Verfahren". Ein Beitrag zur Zeitreihenanalyse. In DIW-Beiträge zur Strukturforchung, Heft 7, Berlin 1969. Nourney M.: "Methode der Zeitreihenanalyse" in Wirtschaft und Statistik 1/1973, S. 11 ff; sowie Nourney M.: "Weiterentwicklung des Verfahrens der Zeitreihenanalyse" in Wirtschaft und Statistik 2/1975, S. 96 ff.
- 2) Nourney M.: "Umstellung der Zeitreihenanalyse" in Wirtschaft und Statistik 11/1983, S. 841 ff.

Die Auswahl der Zweige für Auftragseingangs- und Umsatzindizes ist identisch und repräsentiert rd. 82 % des Gesamtumsatzes des Verarbeitenden Gewerbes ohne Nahrungs- und Genussmittelgewerbe im Basisjahr 1980.

Die Tabellen 1.2 und 2.2 enthalten die kalender- und saisonbereinigten Indizes des Auftragseingangs und des Umsatzes für eine - im Vergleich zu den Originalindizes engere - Auswahl von Wirtschaftszweigen des Verarbeitenden Gewerbes. Dabei erfolgt die Ausschaltung von Kalender- und Saisoneinflüssen aus den Originalindizes nach dem Berliner Verfahren (Version 4) des Statistischen Bundesamtes.

2 Indizes des Auftragseingangs und des Auftragsbestands für das Bauhauptgewerbe

Die Erhebung des Auftragseingangs und des Auftragsbestands im Bauhauptgewerbe erfolgt im Rahmen des Monatsberichts im Bauhauptgewerbe. Der Berichtskreis umfaßt die Betriebe des Bauhauptgewerbes von Unternehmen des Produzierenden Gewerbes mit 20 Beschäftigten und mehr, die Betriebe des Bauhauptgewerbes mit 20 Beschäftigten und mehr von Unternehmen außerhalb des Produzierenden Gewerbes sowie alle Arbeitsgemeinschaften.

Die Gliederung der Ergebnisse erfolgt nach Bauarten und Auftraggebern.

Auftragseingang ist definiert als der Wert (ohne Umsatzsteuer) aller im Berichtsmonat vom Betrieb fest akzeptierten Aufträge für Bauleistungen. Auftragsbestand ist der Wert (ohne Umsatzsteuer) aller akzeptierten, noch nicht ausgeführten Aufträge für Bauleistungen am Ende des Berichtsvierteljahres.

Die Indizes für das Bauhauptgewerbe werden als Wertindizes und als Volumenindizes dargestellt. Zur Deflationierung der Wertindizes werden Maßzahlen für Bauleistungspreise und Preisindizes für Bauwerke verwendet.

Die Tabellen 3.1 und 4.1 enthalten die Originalindizes des Auftragseingangs und des Auftragsbestands für das Bauhauptgewerbe.

In Tabelle 3.2 wird der kalender- und saisonbereinigte Index des Auftragseingangs, in Tabelle 4.2 der saisonbereinigte Index des Auftragsbestands nach dem Berliner Verfahren (Version 4) veröffentlicht. Im Gegensatz zu Monatsreihen nimmt das Berliner Verfahren (Version 4) für Quartalsdaten keine Kalendereinigung vor.

Vergleichswerte für zurückliegende Berichtszeiträume auf Basis 1980 = 100 sind in Arbeitsunterlagen für das Verarbeitende Gewerbe und das Bauhauptgewerbe enthalten, die direkt vom Statistischen Bundesamt (Gruppe IV A) bezogen werden können.

Aktuelle Ergebnisse

Der Index des Auftragseingangs für das **V e r a r b e i t e n d e G e - w e r b e** lag im September 1984 wertmäßig um 3,3 % über dem entsprechenden Vorjahresniveau. Die Inlandsbestellungen erhöhten sich wertmäßig um 1,4 %, die Aufträge aus dem Ausland nahmen um 7,0 % zu. Gegenüber August 1984 ergab sich ein Anstieg der Bestellungen von 8,4 % (Inland: + 7,7 %, Ausland: + 9,7 %).

Die Umsätze übertrafen den entsprechenden Vorjahreswert um 1,5 %. Während die mit dem Ausland getätigten Umsätze um 11,2 % anstiegen, waren die Inlandsumsätze um 3,5 % rückläufig.

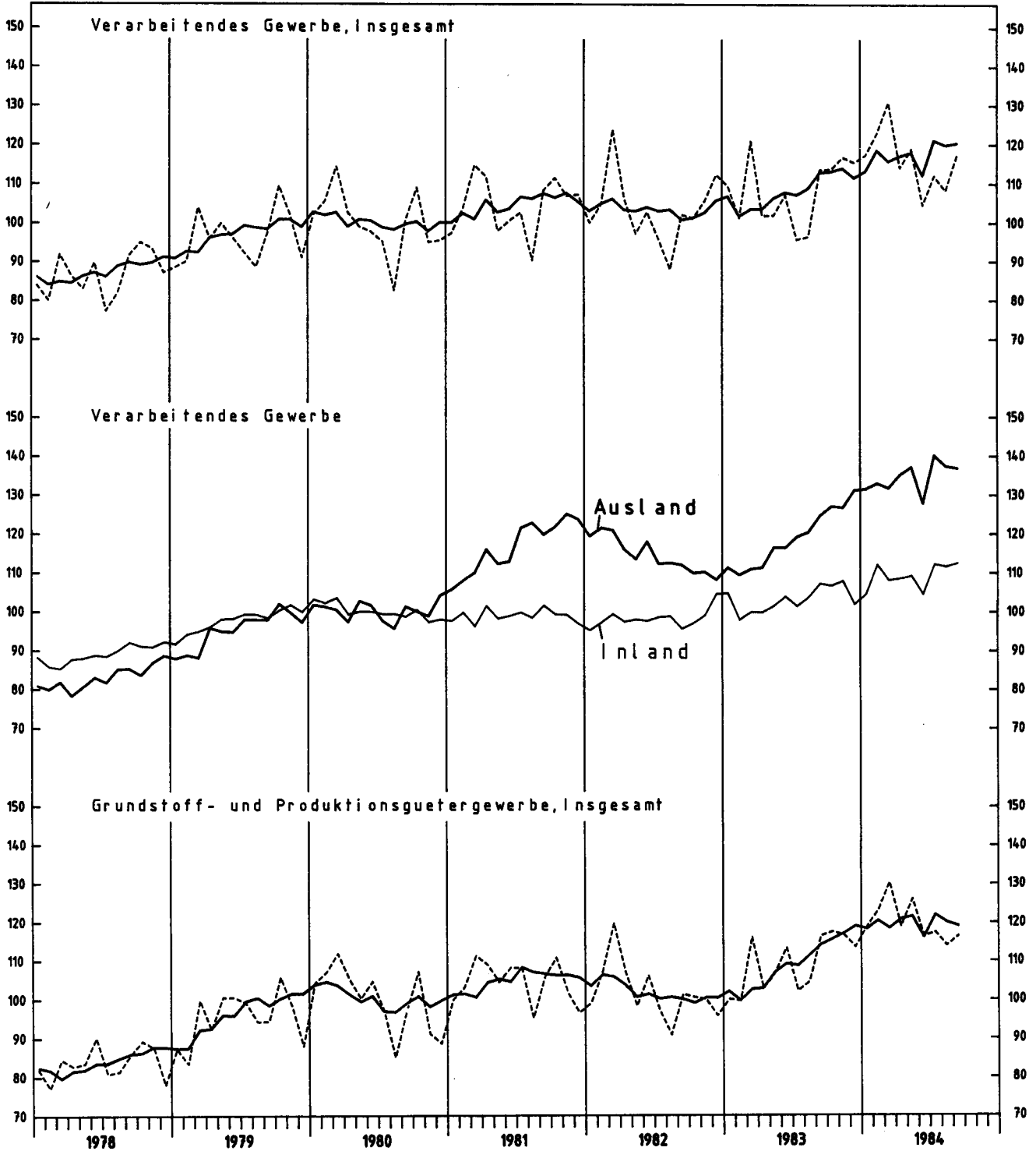
Die Nachfrageentwicklung in den einzelnen Hauptgruppen des Verarbeitenden Gewerbes verlief unterschiedlich. So stagnierte die Auftragslage des Grundstoff- und Produktionsgütergewerbes (+ 0 %, Inland: - 2,8 %, Ausland: + 5,1 %). Die Auftragseingänge des Verbrauchsgüter produzierenden Gewerbes unterschritten den entsprechenden Vorjahreswert um 2,3 % (Inland: - 4,0 %, Ausland: + 4,4 %). Demgegenüber verzeichnete das Investitionsgüter produzierende Gewerbe einen deutlichen Anstieg der Bestellungen (+ 7,7 %), der sowohl auf eine lebhaftere Ordertätigkeit aus dem Inland (+ 7,2 %) und aus dem Ausland (+ 8,5 %) zurückging.

Im **B a u h a u p t g e w e r b e** sind die Auftragsbestände im zweiten Quartal 1984 wertmäßig um 2,0 % gegenüber dem ersten Quartal 1984 gesunken. Gegenüber dem entsprechenden Vorjahresquartal nahmen sie um 6,1 % ab. Die **Auftragseingänge** gingen im August 1984 gegenüber Juli wertmäßig um 2,7 % zurück und lagen um 5,6 % unter dem Niveau von August 1983.

AUFTRAGSEINGANG IM VERARBEITENDEN GEWERBE

Wertindex 1980 = 100

----- Originalwerte
—— Kalender- und saisonbereinigte Werte

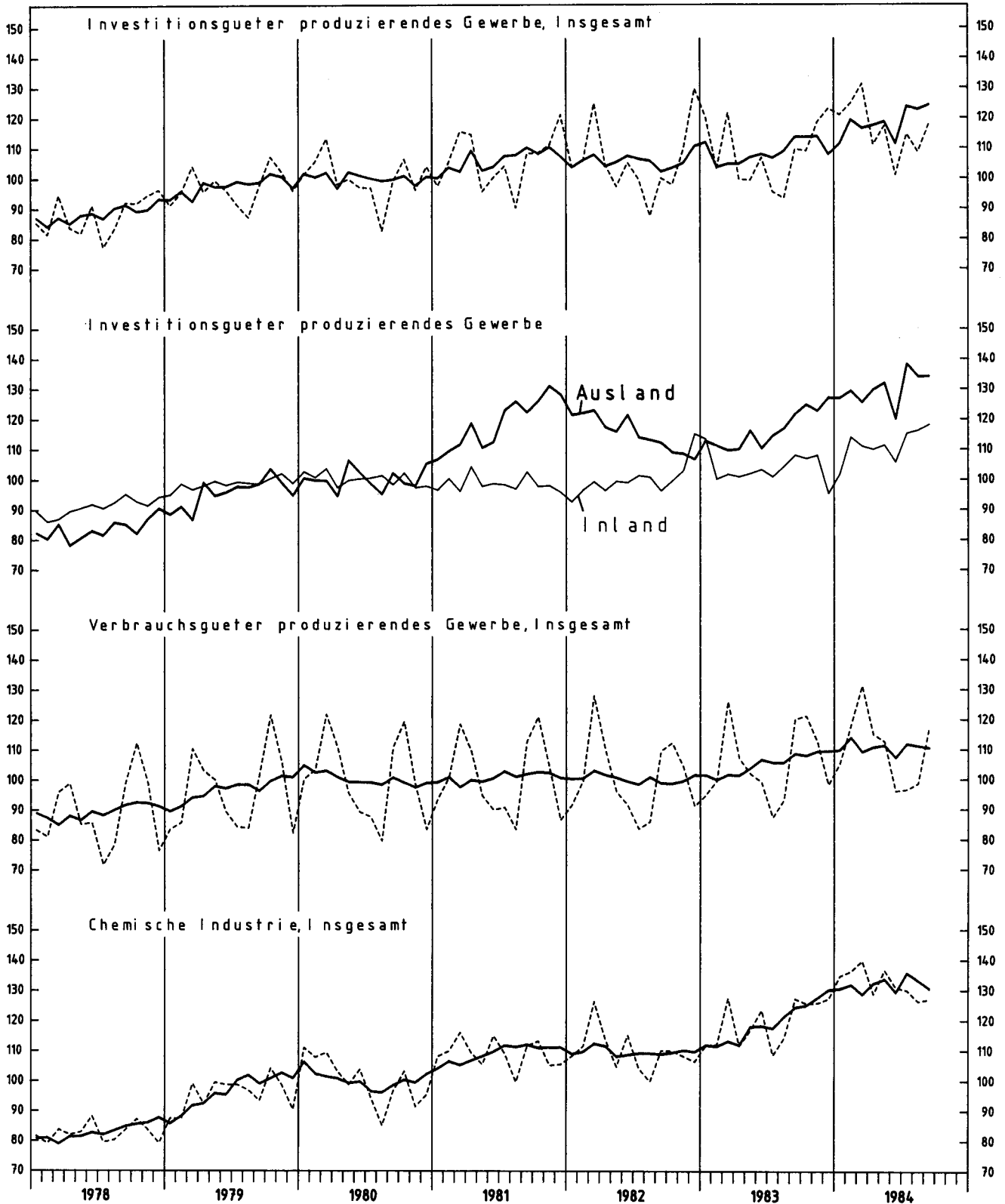


Stat. Bundesamt 908.411

AUFTRAGSEINGANG IM VERARBEITENDEN GEWERBE

Wertindex 1980 = 100

----- Originalwerte
 ——— Kalender- und saisonbereinigte Werte

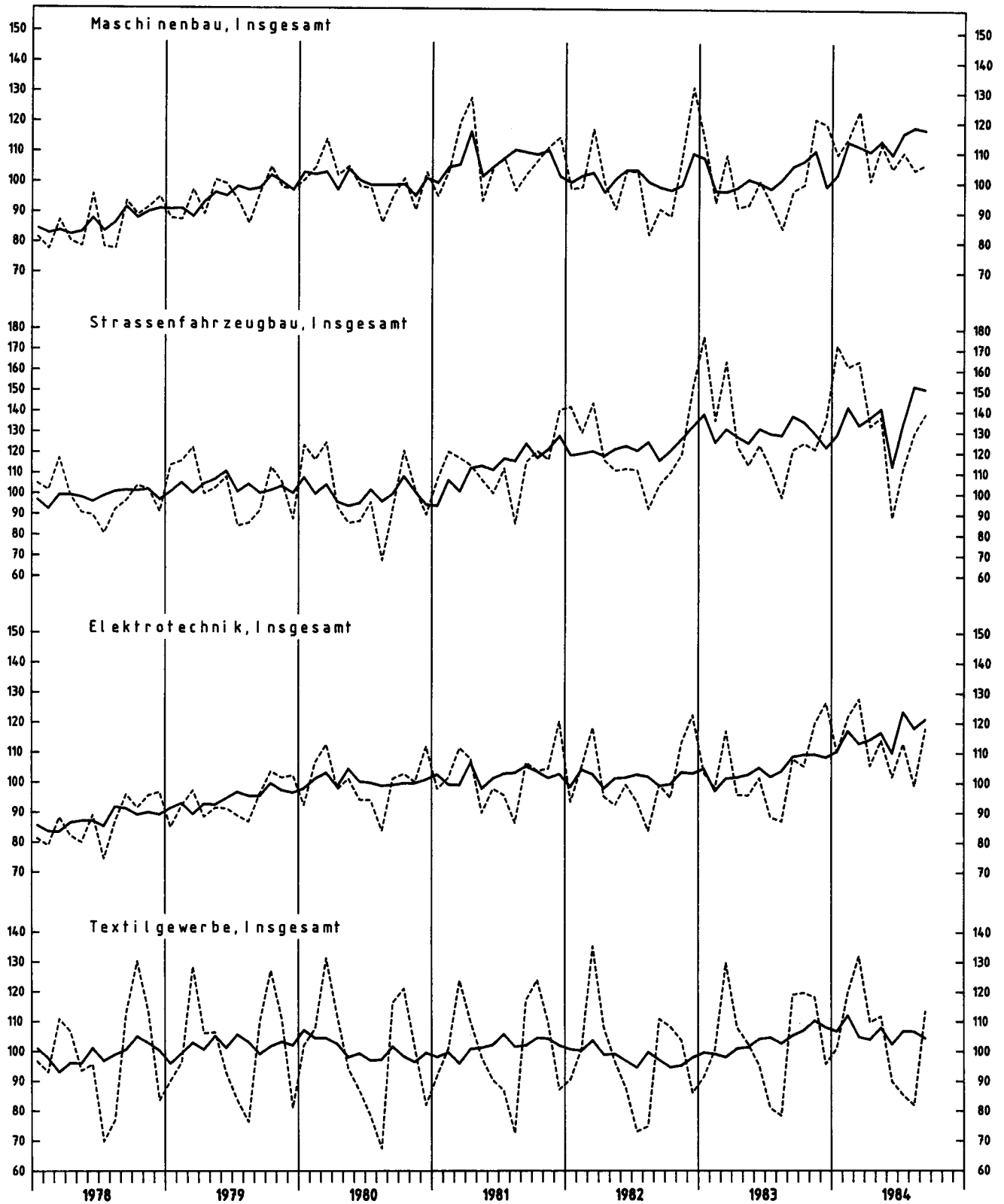


Stat. Bundesamt 908.412

AUFTRAGSEINGANG IM VERARBEITENDEN GEWERBE

Wertindex 1980 = 100

----- Originalwerte
—— Kalender- und saisonbereinigte Werte

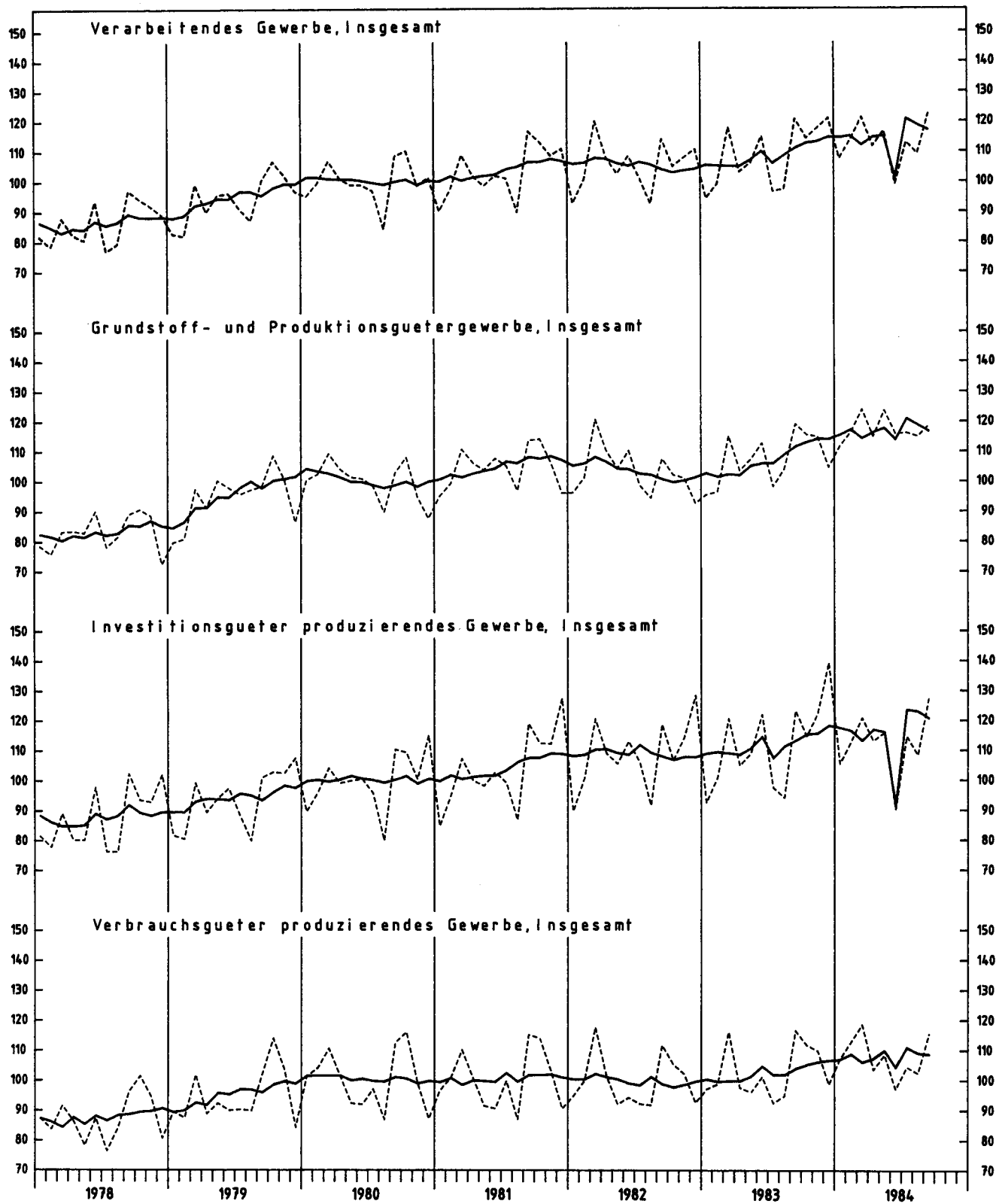


Stat. Bundesamt 908.413

UMSATZ IM VERARBEITENDEN GEWERBE

Wertindex 1980 = 100

----- Originalwerte
———— Kalender- und saisonbereinigte Werte



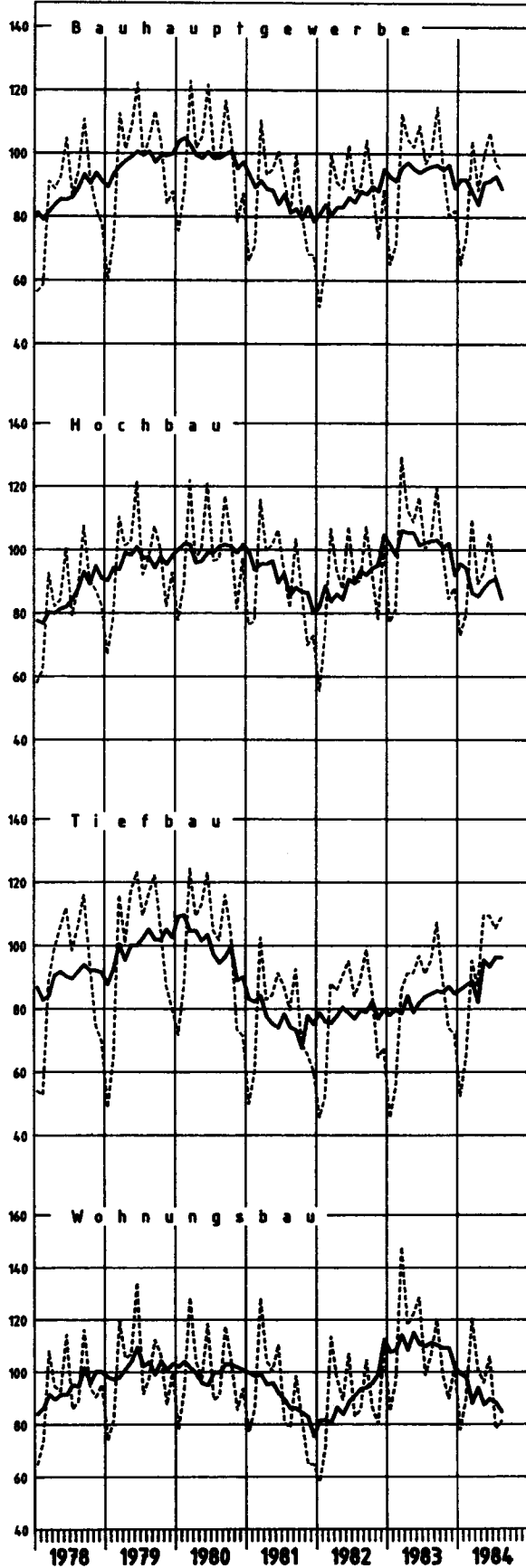
Stat. Bundesamt 908.414

BAUHAUPTGEBWERBE

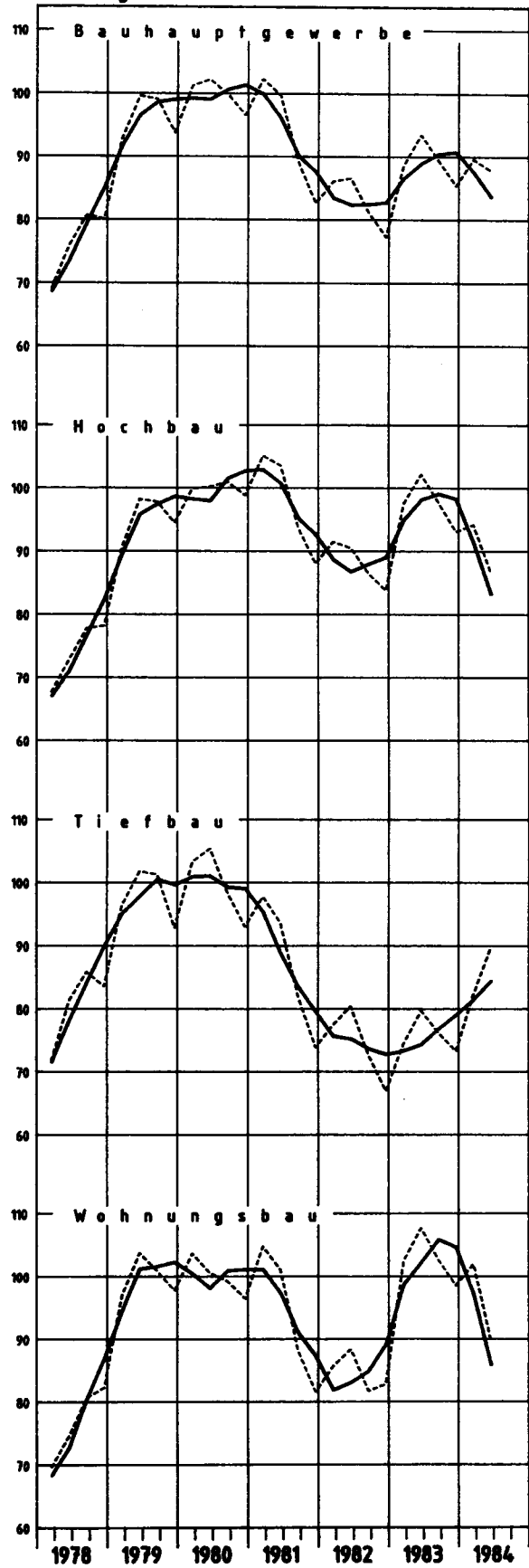
Wertindizes 1980 = 100

----- Originalwerte
 ——— Kalender- und saisonbereinigte Werte*

Auftragseingang



Auftragsbestand



* Auftragsbestand saisonbereinigte Werte

SYPRO- NR.	WIRTSCHAFTSGLIEDERUNG		1981	1982	1983	VERÄNDERUNG GEGENUEBER VORJAHRES- ZEITRAUM IN PROZENT	1983	1983	1984	1984	1984	VERÄNDERUNG GEGENUEBER VORJAHRES-VOR- ZEITRAUM IN PROZENT	
			DURCHSCHNITT				3. VJ	4. VJ	1. VJ	2. VJ	3. VJ		
	VERARBEITENDES GEWERBE 1)	INSGESAMT	104,5	103,4	107,9	+4,4	102,0	115,4	123,8	112,5	112,6	+10,4	+0,1
		INLAND	98,8	98,3	103,1	+4,9	97,2	108,2	115,9	105,0	104,8	+7,8	-0,2
		AUSLAND	116,7	114,4	118,3	+3,4	112,3	131,0	140,8	128,9	129,5	+15,3	+0,5
	GRUNDSTOFF- UND PRODUKTIONSQUETER- GEWERBE	INSGESAMT	104,5	102,0	109,2	+7,1	107,8	116,0	124,1	120,5	116,0	+7,6	-3,7
		INLAND	100,2	97,3	103,5	+6,4	103,0	107,5	112,6	110,1	107,7	+4,6	-2,2
		AUSLAND	113,7	111,9	121,2	+8,3	118,0	134,1	148,5	142,5	133,5	+13,1	-6,3
25	GEW.U. VERARB.V. STEINEN U.ERDEN	INSGESAMT	96,6	95,7	100,7	+5,2	118,5	100,0	78,8	113,0	119,0	+0,4	+5,3
INLAND		95,7	94,2	98,8	+5,9	119,4	98,2	74,7	112,4	119,1	-0,3	+6,0	
AUSLAND		107,1	112,7	110,8	-1,7	109,2	119,7	123,3	119,8	118,0	+8,1	-1,5	
2531	H.V.ZEMENT	INSGESAMT	100,3	105,5	111,0	+5,2	137,3	105,8	80,3	125,5	124,7	-9,2	-0,6
INLAND		98,9	102,6	109,4	+6,6	136,4	103,3	77,7	124,3	123,5	-9,5	-0,6	
AUSLAND		128,4	164,5	142,6	-13,3	153,5	155,0	132,0	150,4	149,3	-2,7	-0,7	
2541	ZIEGELEI	INSGESAMT	104,1	95,0	102,4	+7,8	126,5	90,5	80,1	116,5	120,3	-4,9	+3,3
INLAND		102,7	93,6	103,4	+10,5	130,7	90,4	77,0	116,2	121,9	-6,7	+4,9	
AUSLAND		113,2	104,4	95,9	-8,1	98,8	91,2	101,4	118,6	108,8	+10,1	-8,3	
2711-15	HOCHOFEN-, STAHL-U. WARMWALZWERKE, H.V.STAHLROHREN	INSGESAMT	100,8	88,0	90,1	+2,4	85,6	100,8	112,2	101,7	94,0	+9,8	-7,6
INLAND		94,8	84,5	89,1	+5,4	79,9	97,0	108,1	93,0	87,1	+9,0	-6,3	
AUSLAND		110,2	93,5	91,7	-1,9	94,5	106,8	118,6	115,2	104,7	+10,8	-9,1	
2711	HOCHOFEN-, STAHL-U. WARMWALZWERKE (OH.STAHLROHRE)	INSGESAMT	96,0	87,4	90,8	+3,9	84,2	101,3	109,7	100,2	95,5	+13,4	-4,7
INLAND		94,1	84,5	88,8	+5,1	80,5	95,2	109,0	93,2	87,4	+8,6	-6,2	
AUSLAND		99,6	92,9	94,6	+1,8	91,1	112,8	110,8	113,4	110,6	+21,4	-2,5	
2850	NE-METALLHALBZEUGWERKE	INSGESAMT	97,6	90,7	106,9	+17,9	106,8	116,9	128,9	116,7	103,4	-3,2	-11,4
INLAND		93,6	83,5	99,3	+18,9	98,1	107,1	117,0	103,0	95,2	-3,0	-7,6	
AUSLAND		107,0	107,5	124,5	+15,8	127,1	139,7	156,5	148,6	122,7	-3,5	-17,4	
2910	EISEN-, STAHL-U. TEMPERIESSEREI	INSGESAMT	101,0	96,4	96,1	-0,3	93,1	93,9	104,0	94,9	99,5	+6,9	+4,8
INLAND		96,5	92,0	91,3	-0,8	88,1	89,5	97,4	88,1	93,2	+5,8	+5,8	
AUSLAND		124,6	119,4	121,0	+1,3	119,4	117,0	138,9	131,0	133,1	+11,5	+1,6	
3011-15	ZIEHEREIEN UND KALT- WALZWERKE	INSGESAMT	94,1	94,1	100,5	+6,8	97,1	105,3	121,5	109,5	100,4	+3,4	-8,3
INLAND		93,8	91,5	100,2	+9,5	99,4	101,8	116,9	107,0	97,5	-1,9	-8,9	
AUSLAND		94,8	101,5	101,4	-0,1	90,2	115,1	134,4	116,8	108,4	+20,2	-7,2	
40	CHEMISCHE INDUSTRIE	INSGESAMT	109,0	109,8	119,3	+8,7	116,6	126,2	136,9	132,1	127,8	+9,6	-3,3
INLAND		104,3	104,6	111,6	+6,7	110,0	115,5	123,5	120,0	117,2	+6,5	-2,3	
AUSLAND		116,5	118,3	131,8	+11,4	127,2	143,7	158,5	151,8	145,0	+14,0	-4,5	
4031	H.V.CHEM.GRUNDSTF. (AUCH M. ANSCHL. WEITER- VERARB.)	INSGESAMT	109,3	107,5	118,3	+10,0	117,4	128,6	137,6	136,6	131,2	+11,8	-4,0
INLAND		103,7	100,7	108,5	+7,7	107,6	115,2	122,9	123,3	118,2	+9,9	-4,1	
AUSLAND		115,8	115,4	129,9	+12,6	128,9	144,3	155,0	152,2	146,6	+13,7	-3,7	
4034	H.V.CHEM.ERZEUGNISSEN F.GEWERBE, LANDWIRTSCHAFT	INSGESAMT	108,3	111,9	121,2	+8,3	117,8	120,4	143,1	130,6	128,2	+8,8	+1,8
INLAND		104,6	107,2	114,1	+6,4	115,7	112,3	125,8	117,9	120,7	+4,3	-2,4	
AUSLAND		115,7	121,3	135,2	+11,5	122,1	136,6	177,5	155,9	143,2	+17,3	-8,1	
4035	H.V. PHARMAZEUTISCHEN ERZEUGNISSEN	INSGESAMT	109,1	112,8	120,4	+6,7	115,0	128,2	130,4	125,1	123,1	+7,0	-1,6
INLAND		105,2	108,6	116,2	+7,0	111,3	122,5	124,4	119,5	116,7	+4,9	-2,3	
AUSLAND		119,0	123,6	131,2	+6,1	124,7	142,9	146,0	139,5	139,7	+12,0	+0,1	
4090	H.V. CHEMIEFASERN	INSGESAMT	116,5	111,3	118,8	+6,7	106,3	129,5	139,0	127,5	111,4	+4,8	-12,6
INLAND		108,8	105,7	112,6	+6,5	99,5	119,6	125,6	115,5	101,8	+2,3	-11,9	
AUSLAND		121,6	115,0	122,9	+6,9	110,9	136,2	148,0	135,5	117,9	+6,3	-13,0	
53	HOLZBEARBEITUNG	INSGESAMT	96,1	85,6	90,1	+5,3	89,6	91,8	90,8	95,1	90,8	+1,3	-4,5
INLAND		95,6	84,0	88,9	+5,8	89,3	90,2	87,9	92,2	88,7	-0,7	-3,8	
AUSLAND		101,0	100,5	101,9	+1,4	92,0	106,3	118,6	122,5	110,6	+20,2	-9,7	
55	ZELLSTOFF-, HOLZSCHLIFF-, PAPIER-U.PAPPEERZEUGUNG	INSGESAMT	112,3	115,3	126,3	+9,5	122,0	140,0	157,2	152,2	137,0	+12,3	-10,0
INLAND		108,4	107,5	113,9	+6,0	111,6	121,7	137,4	129,2	119,8	+7,3	-7,3	
AUSLAND		122,8	135,8	159,0	+17,1	149,8	188,9	209,9	213,4	182,7	+22,0	-14,4	
59	GUMMI VERARBEITUNG	INSGESAMT	104,9	107,3	109,8	+2,3	104,2	115,7	119,7	105,1	110,8	+6,3	+5,4
INLAND		103,9	106,6	108,7	+2,0	104,9	114,5	116,4	100,9	107,3	+2,3	+6,3	
AUSLAND		108,0	109,8	113,4	+3,3	101,8	119,3	130,2	118,5	122,2	+20,0	+3,1	
	INVESTITIONSGUETER PRODUZIERENDES GEWERBE	INSGESAMT	105,9	105,4	108,2	+2,7	99,3	116,8	125,6	109,7	113,7	+14,5	+3,6
		INLAND	98,3	98,7	103,6	+3,9	93,8	109,4	120,0	103,2	105,7	+12,7	+2,4
		AUSLAND	118,7	114,8	115,9	+1,0	108,6	129,0	135,0	120,7	127,1	+17,0	+5,3
3021-25	STAHLVERFORMUNG, OBERFLÄCHENVEREDLUNG, HAERTUNG	INSGESAMT	97,2	97,6	100,3	+2,8	96,3	104,8	114,8	102,8	103,7	+7,7	+0,9
INLAND		96,2	96,6	99,2	+2,7	95,9	101,8	111,2	97,4	99,3	+3,5	+2,0	
AUSLAND		102,6	103,1	106,3	+3,1	98,7	121,2	134,5	132,4	127,8	+29,5	-3,5	
31	STAHL-U. LEICHTMETALLBAU, SCHIENENFAHRZEUGBAU	INSGESAMT	107,0	106,5	98,0	-8,0	102,5	95,3	92,9	88,1	106,0	+3,4	+20,3
INLAND		100,1	102,4	93,9	-8,3	98,5	90,9	92,5	95,2	99,0	+0,5	+4,0	
AUSLAND		136,1	124,0	115,6	-6,8	119,3	114,3	94,5	58,3	135,2	+13,3	+131,9	
3111	H.V. STAHL-U.L.METALLKON- STRUKT. (OH.GRUBENAUSB.-)	INSGESAMT	102,8	103,8	94,5	-9,0	97,4	89,6	94,9	94,2	104,9	+7,7	+11,4
INLAND		95,2	94,3	92,7	-1,7	98,0	88,5	88,4	97,4	106,7	+8,9	+9,5	
AUSLAND		165,4	183,1	109,7	-40,1	92,7	98,9	150,0	67,3	90,3	-2,6	+34,2	
32	MASCHINENBAU	INSGESAMT	107,3	101,3	101,4	+0,1	91,8	113,3	116,1	106,0	106,9	+16,4	+0,8
INLAND		98,4	101,3	100,6	-0,7	91,7	110,3	111,4	101,4	104,6	+14,1	+3,2	
AUSLAND		118,1	101,3	102,3	+1,0	91,7	116,9	122,0	111,7	109,7	+19,6	-1,8	

1) AUSGEWAHLTE WIRTSCHAFTSZWEIGE (OHNE NAHRUNGS- UND GENUSSMITTELGEWERBE).

SYPRO- NR.	WIRTSCHAFTSGLIEDERUNG		1981	1982	1983	VERAENDERUNG GEGENUEBER VORJAHRES- ZEITRAUM IN PROZENT	1983	1983	1984	1984	1984	VERAENDERUNG GEGENUEBER VORJAHRES- ZEITRAUM IN PROZENT	
			DURCHSCHNITT				3.VJ	4.VJ	1.VJ	2.VJ	3.VJ		
3210	H.V.LANDW.MASCHINEN, ACKERSCHLEPPERN	INSGESAMT	111,7	120,8	128,1	+6,0	96,4	140,7	154,7	102,6	99,5	+3,2	-3,0
		INLAND	104,6	113,2	112,3	-0,8	82,3	108,7	126,8	86,6	81,9	-0,5	-5,4
		AUSLAND	120,2	129,8	146,8	+13,1	113,2	178,7	188,0	121,7	120,6	+6,5	-0,9
3220	H.V.METALLBEARBEITUNGS- MASCHINEN U.AE.	INSGESAMT	93,6	92,1	85,9	-6,7	82,4	99,2	99,2	106,2	107,4	+30,3	+1,1
		INLAND	91,7	94,9	87,1	-8,2	80,9	101,1	102,5	108,2	108,5	+34,1	+0,3
		AUSLAND	96,1	88,3	84,3	-4,5	84,4	96,6	94,9	103,5	105,8	+25,4	+2,2
3230	H.V.TEXTIL-U.NAEH- MASCHINEN	INSGESAMT	101,9	99,6	113,5	+14,0	109,5	136,2	146,6	132,9	128,3	+17,2	-3,5
		INLAND	89,6	101,4	100,6	-0,8	92,4	118,7	125,9	129,1	117,5	+27,2	-9,0
		AUSLAND	106,8	98,8	118,6	+20,0	116,3	143,2	154,9	134,4	132,6	+14,0	-1,3
3240	H.V.MASCHINEN F.D.NAHR.- U.GENUSSMITTELGEW.USW	INSGESAMT	106,4	107,2	109,7	+2,3	103,2	130,6	126,2	123,6	127,2	+23,3	+2,9
		INLAND	97,0	103,3	99,2	-4,0	90,9	122,3	110,4	106,2	116,7	+28,4	+9,9
		AUSLAND	116,2	111,4	120,6	+8,3	115,9	139,1	142,8	141,7	138,2	+19,2	-2,5
3256	H.V.HUETTEN-U.WALZWERKS- EINR.USW (OH.BAUMASCH.)	INSGESAMT	114,3	92,2	88,5	-4,0	82,2	96,9	90,8	99,2	89,8	+9,2	-9,5
		INLAND	97,8	100,8	96,1	-4,7	86,7	102,4	98,3	109,8	100,8	+16,3	-8,2
		AUSLAND	135,7	81,0	78,7	-2,8	76,3	89,9	81,1	85,5	75,5	-1,0	-11,7
3257	H.V.BAU- BAUSTOFF-U.AE. MASCHINEN	INSGESAMT	117,7	97,8	91,7	-6,2	81,6	97,0	88,5	94,4	85,5	+4,8	-9,4
		INLAND	79,9	77,0	81,1	+5,3	79,5	89,2	75,2	80,8	75,5	-5,0	-6,6
		AUSLAND	155,4	118,5	102,3	-13,7	83,7	104,9	101,9	108,0	95,4	+14,0	-11,7
3260	H.V.ZAHNRAEDERN, GETRIE- BEN, LAGERN U.AE.	INSGESAMT	97,6	95,6	96,4	+0,8	93,8	102,5	121,8	106,8	108,3	+15,5	+1,4
		INLAND	95,2	96,1	94,9	-1,2	93,8	96,4	109,2	98,6	102,2	+9,0	+3,7
		AUSLAND	101,7	94,7	98,9	+4,4	93,8	112,7	142,8	120,6	118,5	+26,3	-1,7
3280	SONSTIGER MASCHINENBAU	INSGESAMT	112,0	106,8	107,6	+0,7	94,8	117,0	119,1	100,3	106,4	+12,2	+6,1
		INLAND	105,4	107,7	112,0	+4,0	102,1	121,2	122,5	98,6	109,7	+7,4	+11,3
		AUSLAND	122,6	105,4	100,6	-4,6	83,2	110,3	113,7	103,2	101,0	+21,4	-2,1
33	STRASSENFAHRZEUGBAU	INSGESAMT	113,1	120,7	129,5	+7,3	110,9	127,7	166,2	119,7	127,1	+14,6	+6,2
		INLAND	102,4	104,2	122,9	+17,9	94,5	113,4	168,6	106,5	112,1	+18,6	+5,3
		AUSLAND	123,9	137,3	136,1	-0,9	127,2	142,2	163,7	133,2	142,2	+11,8	+6,8
3311	H.V.KRAFTWAGEN U. -MOTOREN	INSGESAMT	114,1	122,3	132,9	+8,7	113,1	130,7	171,5	122,1	130,6	+15,5	+7,0
		INLAND	103,0	105,0	127,1	+21,0	95,6	115,6	177,4	108,4	115,4	+20,7	+6,5
		AUSLAND	124,3	138,2	138,2	0	129,3	144,7	166,0	134,7	144,5	+11,8	+7,3
3312	H.V.PERSONENKRAFTWAGEN U.AE. (EINSCHL.MOTOREN)	INSGESAMT	118,9	134,0	156,7	+16,9	135,5	164,0	196,3	148,2	161,2	+19,0	+8,8
		INLAND	117,1	120,7	148,7	+23,2	114,6	146,6	190,0	132,1	140,6	+22,7	+6,4
		AUSLAND	120,4	145,2	163,4	+12,5	153,2	178,7	201,5	161,9	178,5	+16,5	+10,3
3313	H.V.LASTKRAFTWAGEN U.AE. (EINSCHL.MOTOREN)	INSGESAMT	105,2	100,5	88,7	-11,7	71,5	69,0	125,5	73,5	73,7	+3,1	+0,3
		INLAND	80,1	79,6	92,0	+15,6	64,7	65,2	157,0	70,0	74,3	+14,8	+6,1
		AUSLAND	132,5	123,3	85,0	-31,1	79,0	73,1	91,2	77,3	72,9	-7,7	-5,7
34	SCHIFFBAU	INSGESAMT	129,3	116,0	90,9	-21,6	130,1	96,3	55,1	116,8	169,3	+30,1	+44,9
		INLAND	105,0	140,0	81,9	-41,5	84,0	84,7	83,4	141,2	157,8	+87,9	+11,8
		AUSLAND	152,7	92,8	99,6	+7,3	174,7	107,6	27,6	93,2	180,4	+3,3	+93,6
36	ELEKTROTECHNIK	INSGESAMT	102,1	101,1	104,1	+3,0	94,6	117,5	120,2	107,4	110,1	+16,4	+2,5
		INLAND	97,1	96,5	101,0	+4,7	91,5	112,5	114,8	101,7	104,0	+13,7	+2,3
		AUSLAND	113,7	111,7	111,1	-0,5	101,8	128,8	132,3	120,1	124,1	+21,9	+3,3
3620	H.V.GERAETEN D.ELEKTRIZ. ERZEUGUNG,-VERTLG.U.AE.	INSGESAMT	106,1	101,0	102,7	+1,7	92,6	112,6	116,7	102,0	108,2	+16,8	+6,1
		INLAND	101,1	98,2	103,0	+4,9	95,5	107,5	115,2	99,5	103,6	+8,5	+4,1
		AUSLAND	116,7	107,0	102,0	-4,7	86,5	123,3	119,8	107,2	117,9	+36,3	+10,0
3650	H.V.ELEKTROHAUSHALTS- GERAETEN	INSGESAMT	101,2	92,5	93,1	+0,6	89,5	97,8	98,2	93,1	94,2	+5,3	+1,2
		INLAND	98,9	88,7	88,0	-0,8	86,2	90,4	92,9	84,7	87,6	+1,6	+3,4
		AUSLAND	107,4	102,9	107,1	+4,1	98,5	117,5	112,4	115,6	111,8	+13,5	-3,3
3660	H.V.ZAEHLERN, FERNMELDE- MESS-U.REGELGERAETEN USW	INSGESAMT	100,8	103,3	111,3	+7,7	100,8	130,5	135,5	124,3	124,3	+23,3	0
		INLAND	95,3	98,0	105,7	+7,9	90,6	127,5	125,0	116,3	114,7	+26,6	-1,4
		AUSLAND	113,8	115,9	124,4	+7,3	125,0	137,4	160,1	143,0	147,0	+17,6	+2,8
3670	H.V.RUNDFUNK-, FERNSEH-U. PHONOTECHN.GERAETEN	INSGESAMT	94,3	105,0	102,1	-2,8	91,5	121,0	115,2	98,2	94,5	+3,3	-3,8
		INLAND	88,7	98,0	99,5	+1,5	89,2	116,3	113,6	94,5	94,6	+6,1	+0,1
		AUSLAND	105,5	118,8	107,2	-9,8	96,2	130,3	118,3	105,3	94,2	-2,1	-10,5
3711-60	FEINMECHANIK, OPTIK	INSGESAMT	102,1	99,4	100,7	+1,3	92,8	112,3	110,9	105,1	104,2	+12,3	-0,9
		INLAND	98,7	95,7	94,9	-0,8	89,4	103,3	101,5	97,4	96,6	+8,1	-0,8
		AUSLAND	109,0	106,9	112,4	+5,1	99,6	130,2	129,9	120,6	119,3	+19,8	-1,1
38	H.V.EBM-WAREN	INSGESAMT	99,0	99,2	105,5	+6,4	101,3	111,0	118,4	112,3	109,0	+7,6	-2,9
		INLAND	96,7	95,5	102,1	+6,9	99,8	105,8	112,7	107,0	104,7	+4,9	-2,1
		AUSLAND	107,2	112,4	117,7	+4,7	106,9	129,8	138,5	130,9	124,3	+16,3	-5,0
3830	H.V.HEIZ-U.KOCHGERAETEN	INSGESAMT	96,3	91,1	101,8	+11,7	98,5	111,4	115,9	107,4	113,4	+15,1	+5,6
		INLAND	93,6	85,3	96,3	+12,9	93,1	108,4	109,1	99,8	109,1	+17,2	+9,3
		AUSLAND	102,6	105,2	115,1	+9,4	111,7	118,7	132,3	125,7	123,8	+10,8	-1,5
3842	H.V.STAHLBLECHWAREN (OH.MOEBEL)	INSGESAMT	96,0	95,8	96,3	+0,5	93,0	99,6	101,4	98,4	99,7	+7,2	+1,3
		INLAND	93,0	91,8	96,3	+4,9	95,2	98,8	99,8	97,5	99,4	+4,4	+1,9
		AUSLAND	109,7	113,6	96,0	-15,5	82,9	103,4	108,9	102,8	101,4	+22,3	-1,4
3850	H.V.SCHLOESSERN, BESCHLAEGEN	INSGESAMT	98,6	99,4	110,4	+11,1	104,0	112,5	124,6	111,0	110,9	+6,6	-0,1
		INLAND	96,8	97,0	106,9	+10,2	102,5	108,0	119,0	104,4	107,2	+4,6	+2,7
		AUSLAND	106,4	109,8	125,6	+14,4	110,7	132,2	149,0	139,4	126,7	+14,5	-9,1

SYPRO- NR.	WIRTSCHAFTSGLIEDERUNG		1981	1982	1983	VERAENDERUNG GEGENUEBER VORJAHRES- ZEITRAUM IN PROZENT	1983	1983	1984	1984	1984	VERAENDERUNG GEGENUEBER VORJAHRES- ZEITRAUM IN PROZENT	
			DURCHSCHNITT				3.VJ	4.VJ	1.VJ	2.VJ	3.VJ		
50	H.V.BUEROMASCHINEN, ADV- GERAETEN U.-EINR.	INSGESAMT	101,6	112,9	129,3	+14,5	129,3	158,5	149,6	144,4	150,9	+16,7	+4,5
		INLAND	90,1	99,4	110,4	+11,1	106,3	137,0	135,5	123,5	121,2	+14,0	-1,9
		AUSLAND	116,2	129,9	153,3	+18,0	158,6	185,8	167,6	171,1	188,7	+19,0	+10,3
5060	H.V.BUEROMASCHINEN	INSGESAMT	94,9	87,3	99,1	+13,5	85,8	119,3	153,1	89,0	67,7	-21,1	-23,9
		INLAND	88,8	80,2	96,1	+19,8	87,4	136,2	153,5	92,1	67,8	-22,4	-26,4
		AUSLAND	101,3	94,7	102,2	+7,9	84,2	101,6	152,8	85,8	67,5	-19,8	-21,3
5080	H.V.ADV-GERAETEN U.-EINRICHTUNGEN	INSGESAMT	103,2	119,1	136,7	+14,8	139,9	168,0	148,7	158,0	171,3	+22,4	+8,4
		INLAND	90,4	103,7	113,6	+9,5	110,5	137,2	131,5	130,5	133,0	+20,4	+1,9
		AUSLAND	120,3	139,8	167,6	+19,9	179,4	209,4	171,8	195,0	222,7	+24,1	+14,2
	VERBRAUCHSGUETER PRODUZIERENDES GEWERBE	INSGESAMT	100,4	100,2	105,0	+4,8	100,2	110,6	118,1	107,9	104,2	+4,0	-3,4
		INLAND	98,2	96,7	101,4	+4,9	96,9	106,4	111,7	102,3	99,1	+2,3	-3,1
		AUSLAND	112,9	119,6	125,3	+4,8	118,7	133,8	154,2	139,1	131,9	+11,1	-5,2
51	FEINKERAMIK	INSGESAMT	98,1	97,3	98,6	+1,3	94,1	96,6	119,7	99,9	99,7	+6,0	-0,2
		INLAND	97,0	95,2	100,7	+5,8	94,5	97,7	123,0	97,3	102,4	+8,4	+5,2
		AUSLAND	100,2	101,2	94,8	-6,3	93,5	94,7	113,4	104,3	94,6	+1,2	-9,6
5110	H.V.PORZELLAN	INSGESAMT	99,9	99,3	101,3	+2,0	90,5	104,3	125,6	98,4	101,6	+12,3	+3,3
		INLAND	101,2	96,9	102,1	+5,4	94,6	102,9	120,7	88,8	98,9	+4,5	+11,4
		AUSLAND	98,2	102,7	100,1	-2,5	84,8	106,1	132,3	111,5	105,3	+24,2	-5,6
52	H.U.VERARB.V.GLAS	INSGESAMT	98,2	98,2	105,9	+7,8	100,4	119,3	117,3	102,5	102,3	+1,9	-0,2
		INLAND	96,7	93,8	99,9	+6,5	95,1	113,7	103,5	93,7	95,3	+0,2	+1,7
		AUSLAND	103,7	114,7	128,5	+12,0	120,1	140,6	169,1	135,4	129,0	+7,4	-4,7
5421-24	H.V.HOLZMOEBELN, POLSTERMOEBELN	INSGESAMT	94,4	91,1	93,0	+2,1	83,5	95,8	103,4	92,7	87,8	+5,1	-5,3
		INLAND	93,7	89,1	91,0	+2,1	81,7	93,7	101,0	89,1	84,4	+3,3	-5,3
		AUSLAND	100,8	107,6	109,9	+2,1	99,0	114,0	124,2	123,0	116,4	+17,6	-5,4
56	PAPIER-U.PAPPE- VERARBEITUNG	INSGESAMT	107,4	109,7	112,7	+2,7	108,0	115,5	123,2	117,2	116,2	+7,6	-0,9
		INLAND	105,0	104,9	106,7	+1,7	101,6	109,2	116,4	109,9	109,3	+7,6	-0,5
		AUSLAND	126,7	148,7	161,6	+8,7	160,3	166,9	178,9	176,1	172,8	+7,8	-1,9
5610	H.V.TAPETEN, SPEZ.PAPIE- REN, VERPACKUNGSMITTELN	INSGESAMT	105,4	103,6	108,7	+4,9	105,0	111,2	119,5	114,3	110,8	+5,5	-3,1
		INLAND	103,5	100,2	104,7	+4,5	100,6	106,2	115,3	109,4	106,0	+5,4	-3,1
		AUSLAND	123,0	134,8	144,9	+7,5	145,3	157,1	158,0	158,7	154,3	+6,2	-2,8
57	DRUCKEREI, VERVIEL- FAELTIGUNG	INSGESAMT	101,8	102,4	103,6	+1,2	101,1	114,9	108,0	108,3	108,8	+7,6	+0,5
		INLAND	101,2	102,1	104,3	+2,2	101,6	115,4	107,6	108,5	108,2	+6,5	-0,3
		AUSLAND	110,3	107,4	93,2	-13,2	93,7	107,0	113,9	105,3	117,6	+25,5	+11,7
58	H.V.KUNSTSTOFFWAREN	INSGESAMT	99,9	103,2	113,7	+10,2	111,3	119,7	129,7	126,6	119,7	+7,5	-5,5
		INLAND	97,5	99,2	108,9	+9,8	107,6	113,0	121,3	117,8	113,3	+5,3	-3,8
		AUSLAND	111,1	121,3	135,7	+11,9	127,8	150,2	168,1	167,1	148,7	+16,4	-11,0
61	LEDERERZEUGUNG	INSGESAMT	104,5	118,8	138,5	+16,6	126,0	163,3	149,9	151,6	153,8	+22,1	+1,5
		INLAND	100,9	112,5	134,0	+19,1	125,5	153,6	139,9	142,2	148,1	+18,0	+4,1
		AUSLAND	117,6	141,4	154,8	+9,5	127,7	198,0	185,7	185,0	174,2	+36,4	-5,8
62	LEDERVERARBEITUNG	INSGESAMT	98,2	99,7	100,7	+1,0	85,9	114,4	86,2	113,0	67,8	-21,1	-40,0
		INLAND	96,0	94,9	95,9	+1,1	82,3	108,7	80,1	108,1	65,6	-20,3	-39,3
		AUSLAND	111,6	130,2	131,5	+1,0	109,1	150,7	125,1	144,5	82,0	-24,8	-43,3
6251	H.V.SCHUHEN	INSGESAMT	98,4	102,5	104,3	+1,8	85,1	123,2	80,2	124,4	61,8	-27,4	-50,3
		INLAND	96,6	96,5	98,9	+2,5	81,2	116,8	74,7	119,5	61,3	-24,5	-48,7
		AUSLAND	110,5	141,7	140,1	-1,1	110,9	165,9	116,5	157,2	65,1	-41,3	-58,6
63	TEXTILGEWERBE	INSGESAMT	101,0	98,0	103,4	+5,5	92,8	111,3	117,7	103,9	93,6	+0,9	-9,9
		INLAND	96,2	92,4	98,7	+6,8	89,3	105,8	109,6	95,9	87,2	-2,4	-9,1
		AUSLAND	120,0	120,2	121,7	+1,2	107,1	132,9	149,9	135,3	118,7	+10,8	-12,3
6312	BAUMWOLLSPINNEREI	INSGESAMT	93,7	102,9	119,4	+16,0	103,7	133,6	135,8	130,2	104,7	+1,0	-19,6
		INLAND	91,4	96,7	115,3	+19,2	98,6	129,3	127,2	125,6	91,4	-7,3	-27,2
		AUSLAND	104,4	130,7	138,0	+5,6	126,9	153,2	174,9	151,3	165,4	+30,3	+9,3
6332	BAUMWOLLWEBEREI, ANG	INSGESAMT	116,2	113,4	116,4	+2,6	94,6	139,1	132,8	126,4	99,6	+5,3	-21,2
		INLAND	100,2	97,2	107,0	+10,1	89,1	126,8	119,4	111,2	89,0	-0,1	-20,0
		AUSLAND	153,6	151,3	138,6	-8,4	107,4	167,8	164,2	162,0	124,6	+16,0	-23,1
6370	WIRKEREI, STRICKEREI	INSGESAMT	96,0	88,8	92,7	+4,4	88,6	94,1	102,0	81,1	84,8	-4,3	+4,6
		INLAND	95,2	87,7	91,8	+4,7	87,4	94,2	98,7	80,4	82,1	-6,1	+2,1
		AUSLAND	101,7	96,0	99,4	+3,5	97,6	93,7	125,0	86,4	104,0	+6,6	+20,4
6380	H.V.TEPPICHEN U.AE., BESCHICHTETEM GEWEBE	INSGESAMT	100,5	96,2	99,4	+3,3	90,9	97,3	108,3	94,4	93,5	+2,9	-1,0
		INLAND	98,9	93,9	98,9	+5,3	90,6	97,4	107,9	91,2	92,0	+1,5	+0,9
		AUSLAND	108,3	106,7	101,6	-4,8	92,6	97,0	110,0	109,6	100,3	+8,3	-8,5
64	BEKLEIDUNGSGEWERBE	INSGESAMT	102,0	100,0	103,4	+3,4	112,2	95,6	135,6	92,8	113,2	+0,9	+22,0
		INLAND	99,6	96,7	99,4	+2,8	106,1	92,6	126,8	90,0	105,2	-0,8	+16,9
		AUSLAND	117,2	121,1	129,3	+6,8	151,0	115,0	191,7	111,2	164,7	+9,1	+48,1
6413	H.V.HERREN OBERBEKLEIDUNG	INSGESAMT	100,1	98,1	102,5	+4,5	113,6	94,3	136,3	91,1	109,3	-3,8	+20,0
		INLAND	98,1	95,6	98,7	+3,2	110,3	90,9	128,9	88,5	105,1	-4,7	+18,8
		AUSLAND	113,0	114,6	127,0	+10,8	135,4	116,5	184,6	107,8	136,8	+1,0	+26,9
6414	H.V.DAMEN-U.KINDER- OBERBEKLEIDUNG	INSGESAMT	104,2	102,8	106,4	+3,5	118,9	94,7	141,9	93,6	121,5	+2,2	+29,8
		INLAND	101,8	99,3	102,0	+2,7	111,4	91,6	131,5	90,7	111,1	-0,3	+22,5
		AUSLAND	118,1	123,3	132,1	+7,1	162,8	112,6	202,2	110,4	182,3	+12,0	+65,1

SYPRO- NR.	WIRTSCHAFTSGLIEDERUNG		1981	1982	1983	VERÄNDERUNG GEGENUEBER VORJAHRES- ZEITRAUM IN PROZENT	1983	1983	1984	1984	1984	VERÄNDERUNG GEGENUEBER VORJAHRES-VOR- ZEITRAUM IN PROZENT	
			DURCHSCHNITT				3. VJ	4. VJ	1. VJ	2. VJ	3. VJ		
	VERARBEITENDES GEWERBE 1)	INSGESAMT	99,5	93,9	96,4	+2,7	90,9	102,2	108,5	97,7	97,2	+6,9	-0,5
		INLAND	94,2	89,3	92,1	+3,1	86,6	95,9	101,6	91,3	90,6	+4,6	-0,8
		AUSLAND	110,8	103,9	105,8	+1,8	100,1	116,0	123,1	111,7	111,4	+11,3	-0,3
	GRUNDSTOFF- UND PRODUKTIONSGUETER- GEWERBE	INSGESAMT	98,5	91,5	98,1	+7,2	96,7	103,0	108,6	104,4	99,7	+3,1	-4,5
		INLAND	94,5	87,2	92,7	+6,3	92,2	95,3	98,4	95,4	92,7	+0,5	-2,8
		AUSLAND	106,9	100,8	109,6	+8,7	106,3	119,5	130,4	123,5	114,4	+7,6	-7,4
25	GEW. U. VERARB. V. STEINEN U. ERDEN	INSGESAMT	90,9	85,6	88,0	+2,8	103,4	87,1	68,4	97,6	102,6	-0,8	+5,1
		INLAND	90,0	84,2	87,1	+3,4	104,0	85,3	64,8	97,0	102,6	-1,3	+5,8
		AUSLAND	100,7	101,5	98,6	-2,9	97,2	106,5	109,1	105,0	103,0	+6,0	-1,9
2531	H. V. ZEMENT	INSGESAMT	89,9	82,9	81,3	-1,9	100,5	77,5	58,8	91,7	90,9	-9,6	-0,9
		INLAND	88,6	80,5	79,9	-0,7	99,6	75,3	56,7	90,5	89,8	-9,8	-0,8
		AUSLAND	116,0	134,6	112,9	-16,1	120,2	121,6	103,0	117,0	116,2	-3,3	-0,7
2541	ZIEGELEI	INSGESAMT	99,1	87,8	93,4	+6,4	115,0	82,2	72,3	103,2	106,7	-7,2	+3,4
		INLAND	97,4	86,0	93,5	+8,7	117,7	81,3	68,6	102,0	107,1	-9,0	+5,0
		AUSLAND	110,3	100,5	93,0	-7,5	96,6	89,7	99,7	113,1	103,8	+7,5	-8,2
2711-15	HOCHOFEN-, STAHL-U. WARMWALZWERKE, H. V. STAHLROHREN	INSGESAMT	96,5	75,8	81,3	+7,3	77,1	90,5	98,6	87,8	79,7	+3,4	-9,2
		INLAND	91,9	73,2	81,0	+10,7	72,9	88,4	95,8	81,3	75,2	+3,2	-7,5
		AUSLAND	103,4	79,6	81,6	+2,5	83,3	93,6	102,9	97,4	86,2	+3,5	-11,5
2711	HOCHOFEN-, STAHL-U. WARMWALZWERKE (OH. STAHLROHRE)	INSGESAMT	92,8	76,0	81,8	+7,6	75,4	90,5	96,0	86,6	81,1	+7,6	-6,4
		INLAND	92,0	73,7	80,6	+9,4	73,2	86,4	96,3	81,7	75,7	+3,4	-7,3
		AUSLAND	94,1	80,0	83,7	+4,6	79,5	97,7	95,3	95,0	90,0	+13,2	-5,3
2850	NE-METALLHALBZEUGWERKE	INSGESAMT	97,4	92,7	100,4	+8,3	96,9	104,8	110,8	98,7	88,2	-9,0	-10,6
		INLAND	93,2	85,1	93,3	+9,6	88,7	95,6	100,1	86,7	80,8	-8,9	-6,8
		AUSLAND	107,2	110,3	117,2	+6,3	116,4	126,5	135,9	127,4	105,9	-9,0	-16,9
2910	EISEN-, STAHL-U. TEMPERGIESSEREI	INSGESAMT	96,7	86,9	84,0	-3,3	80,9	81,5	89,7	81,0	84,2	+4,1	+4,0
		INLAND	92,2	82,8	79,5	-4,0	76,2	77,3	83,6	74,8	78,4	+2,9	+4,8
		AUSLAND	121,2	109,0	108,4	-0,6	106,9	104,2	122,8	114,7	115,4	+8,0	+0,6
3011-15	ZIEHEREIEN UND KALT- WALZWERKE	INSGESAMT	92,0	85,5	91,3	+6,8	87,6	93,9	107,2	96,2	87,6	0	-8,9
		INLAND	92,1	83,8	91,4	+9,1	89,9	90,8	103,0	94,0	85,4	-5,0	-9,1
		AUSLAND	91,9	90,1	91,0	+1,0	81,2	102,8	118,8	102,5	93,7	+15,4	-8,6
40	CHEMISCHE INDUSTRIE	INSGESAMT	101,2	98,1	106,0	+8,1	104,0	110,7	118,3	113,4	109,2	+5,0	-3,7
		INLAND	96,4	92,3	97,9	+6,1	97,0	100,2	105,6	102,0	99,1	+2,2	-2,8
		AUSLAND	108,9	107,7	119,5	+11,0	115,4	128,3	139,5	132,5	125,8	+9,0	-5,1
4090	H. V. CHEMIEFASERN	INSGESAMT	109,3	96,5	105,3	+9,1	95,0	114,0	119,6	108,4	94,2	-0,8	-13,1
		INLAND	102,9	92,4	102,7	+11,1	91,5	108,9	111,5	101,7	89,5	-2,2	-12,0
		AUSLAND	113,5	99,2	106,9	+7,8	97,1	117,2	124,7	112,5	97,1	0	-13,7
53	HOLZBEARBEITUNG	INSGESAMT	94,6	86,8	93,3	+7,5	92,6	94,9	94,3	98,8	94,9	+2,5	-3,9
		INLAND	94,2	85,5	92,7	+8,4	93,1	94,2	92,0	96,8	93,7	+0,6	-3,2
		AUSLAND	98,4	98,0	98,5	+0,5	88,3	101,5	112,4	115,0	103,6	+17,3	-9,9
55	ZELLSTOFF-, HOLZSCHLIFF-, PAPIER-U. PAPPEERZEUGUNG	INSGESAMT	103,4	102,9	117,3	+14,0	113,3	129,7	142,5	132,9	114,6	+1,1	-13,8
		INLAND	99,6	96,3	106,6	+10,7	104,4	113,6	125,7	113,7	101,0	-3,3	-11,2
		AUSLAND	113,7	120,3	144,8	+20,4	136,5	171,3	185,5	182,8	149,7	+9,7	-18,1
59	GUMMIVERARBEITUNG	INSGESAMT	97,0	94,0	95,0	+1,1	90,0	99,7	103,3	90,0	94,2	+4,7	+4,7
		INLAND	95,8	92,7	93,2	+0,5	89,9	97,8	99,5	85,6	90,2	+0,3	+5,4
		AUSLAND	100,9	98,5	100,8	+2,3	90,4	106,0	115,5	104,9	107,6	+19,0	+2,6
	INVESTITIONSGUETER PRODUZIERENDES GEWERBE	INSGESAMT	101,5	95,9	96,0	+0,1	87,7	102,9	109,7	95,1	98,2	+12,0	+3,3
		INLAND	94,3	90,8	91,9	+1,2	82,8	96,4	104,9	89,6	91,4	+10,4	+2,0
		AUSLAND	113,3	104,6	102,8	-1,7	96,1	113,8	117,7	104,5	109,5	+13,9	+4,8
3021-25	STAHLVERFORMUNG, OBERFLÄCHENVEREDLUNG, HAERTUNG	INSGESAMT	94,0	88,6	90,4	+2,0	86,5	94,3	103,0	91,2	91,3	+5,5	+0,1
		INLAND	93,2	87,6	89,1	+1,7	85,8	91,3	99,3	86,0	87,0	+1,4	+1,2
		AUSLAND	98,0	93,9	97,9	+4,3	90,8	111,6	123,7	120,6	115,9	+27,6	-3,9
31	STAHL-U. LEICHTMETALLBAU, SCHIENENFAHRZEUGBAU	INSGESAMT	101,6	92,9	83,7	-9,9	87,2	80,7	78,1	73,7	88,3	+1,3	+19,8
		INLAND	94,7	88,5	79,5	-10,2	83,3	76,6	77,7	79,6	82,5	-1,0	+3,6
		AUSLAND	131,4	112,2	101,8	-9,3	104,0	98,0	79,6	48,9	113,0	+8,7	+131,1
3111	H. V. STAHL-U. L. METALLKON- STRUKT. (OH. GRUBENAUSB. -)	INSGESAMT	96,9	89,4	79,9	-10,6	82,1	75,1	79,1	78,1	86,9	+5,8	+11,3
		INLAND	89,4	80,9	78,3	-3,2	82,6	74,3	73,7	80,9	88,4	+7,0	+9,3
		AUSLAND	161,5	163,6	93,3	-43,0	77,6	81,9	124,0	55,3	73,9	-4,8	+33,6
32	MASCHINENBAU	INSGESAMT	102,0	91,1	88,4	-3,0	79,7	98,2	99,6	90,1	90,4	+13,4	+0,3
		INLAND	93,5	90,8	87,5	-3,6	79,4	95,4	95,4	86,2	88,3	+11,2	+2,4
		AUSLAND	112,4	91,3	89,4	-2,1	80,0	101,6	104,7	95,1	93,0	+16,3	-2,2
33	STRASSENFAHRZEUGBAU	INSGESAMT	108,4	109,5	114,5	+4,6	97,6	111,6	143,4	102,6	108,3	+11,0	+5,6
		INLAND	99,0	94,9	109,0	+14,9	83,1	99,0	145,5	91,2	95,5	+14,9	+4,7
		AUSLAND	117,6	124,0	120,2	-3,1	112,0	124,2	141,5	114,1	121,2	+8,2	+6,2
3311	H. V. KRAFTWAGEN U. -MOTOREN	INSGESAMT	109,4	111,0	117,6	+5,9	99,6	114,2	147,9	104,6	111,1	+11,5	+6,2
		INLAND	99,9	95,9	112,9	+17,7	84,1	101,0	152,9	92,8	98,1	+16,6	+5,7
		AUSLAND	117,9	124,8	122,1	-2,2	113,9	126,4	143,5	115,4	123,2	+8,2	+6,8
3312	H. V. PERSONENKRAFTWAGEN U. AE. (EINSCHL. MOTOREN)	INSGESAMT	114,5	122,0	139,4	+14,3	120,0	144,1	170,3	127,8	138,1	+15,1	+8,1
		INLAND	114,6	110,7	132,8	+20,0	101,5	129,0	164,7	113,9	120,6	+18,8	+5,9
		AUSLAND	114,3	131,4	145,0	+10,4	135,6	156,8	175,1	139,6	152,9	+12,8	+9,5

1) AUSGEWAHLTE WIRTSCHAFTSZWEIGE (OHNE NAHRUNGS- UND GENUSSMITTELGEWERBE).

SYPRO- NR.	WIRTSCHAFTSGLIEDERUNG		1981	1982	1983	VERÄNDERUNG GEGENUEBER VORJAHRES- ZEITRAUM IN PROZENT	1983	1983	1984	1984	1984	VERÄNDERUNG GEGENUEBER VORJAHRES- ZEITRAUM IN PROZENT	
			DURCHSCHNITT				3. VJ	4. VJ	1. VJ	2. VJ	3. VJ		
3313	H. V. LASTKRAFTWAGEN U. AE. (EINSCHL. MOTOREN)	INSGESAMT	99,8	90,7	77,6	-14,4	62,1	59,4	106,8	62,0	61,7	-0,6	-0,5
		INLAND	76,2	71,9	80,6	+12,1	56,1	56,0	133,4	58,9	62,0	+10,5	+5,3
		AUSLAND	125,5	110,9	74,4	-32,9	68,7	63,2	77,7	65,4	61,4	-10,6	-6,1
34	SCHIFFBAU	INSGESAMT	123,0	104,3	79,4	-23,9	113,3	83,8	47,5	99,9	144,3	+27,4	+44,4
		INLAND	100,1	125,3	71,5	-42,9	73,0	73,5	71,9	120,8	134,4	+84,1	+11,3
		AUSLAND	145,4	83,9	87,3	+4,1	152,7	93,9	23,8	79,7	153,8	+0,7	+93,0
36	ELEKTROTECHNIK	INSGESAMT	98,4	94,1	94,3	+0,2	85,4	106,2	107,9	95,9	98,1	+14,9	+2,3
		INLAND	93,7	90,0	91,8	+2,0	82,8	102,0	103,5	91,2	93,1	+12,4	+2,1
		AUSLAND	109,1	103,2	99,9	-3,2	91,3	115,7	117,8	106,2	109,4	+19,8	+3,0
3711-60	FEINMECHANIK, OPTIK	INSGESAMT	98,1	91,8	90,6	-1,3	83,3	100,2	98,3	92,7	91,5	+9,8	-1,3
		INLAND	94,9	88,4	85,3	-3,5	80,1	92,0	89,9	86,0	85,0	+6,1	-1,2
		AUSLAND	104,6	98,7	101,4	+2,7	89,8	117,0	115,3	106,1	104,5	+16,4	-1,5
38	H. V. EBM-WAREN	INSGESAMT	94,5	89,5	92,8	+3,7	88,9	96,7	102,2	95,6	92,4	+3,9	-3,3
		INLAND	92,3	86,1	89,7	+4,2	87,4	92,0	97,3	91,2	88,9	+1,7	-2,5
		AUSLAND	102,4	101,8	103,9	+2,1	94,1	113,7	119,5	111,6	105,0	+11,6	-5,9
3830	H. V. HEIZ-U. KOCHGERAETEN	INSGESAMT	91,6	83,1	91,1	+9,6	88,0	99,1	102,2	93,7	98,4	+11,8	+5,0
		INLAND	89,0	78,2	86,5	+10,6	83,3	96,7	96,5	87,0	94,4	+13,3	+8,5
		AUSLAND	98,0	94,7	102,3	+8,0	99,3	104,9	115,7	109,8	107,9	+8,7	-1,7
3850	H. V. SCHLDESSERN, BESCHLAEGEN	INSGESAMT	94,0	87,3	94,2	+7,9	88,4	94,9	103,1	90,9	90,6	+2,5	-0,3
		INLAND	92,2	85,0	91,3	+7,4	87,1	91,1	98,5	85,6	87,9	+0,9	+2,7
		AUSLAND	101,8	97,4	106,9	+9,8	93,9	111,7	122,8	113,5	101,8	+8,4	-10,3
50	H. V. BUEROMASCHINEN, ADV- GERAETEN U. -EINR.	INSGESAMT	101,6	110,7	127,5	+15,2	126,9	156,7	148,0	143,7	149,6	+17,9	+4,1
		INLAND	89,5	95,6	106,8	+11,7	102,9	133,1	132,2	121,8	119,0	+15,6	-2,3
		AUSLAND	117,2	130,5	154,7	+16,5	158,2	187,5	168,6	172,0	189,0	+19,5	+9,9
5060	H. V. BUEROMASCHINEN	INSGESAMT	93,5	82,1	92,8	+13,0	79,6	113,5	146,3	84,4	63,9	-19,7	-24,3
		INLAND	86,5	76,9	90,8	+18,1	82,3	128,6	144,5	86,1	63,2	-23,2	-26,6
		AUSLAND	100,9	87,7	94,7	+8,0	77,0	97,2	147,8	82,4	64,6	-16,1	-21,6
5080	H. V. ADV-GERAETEN U. -EINRICHTUNGEN	INSGESAMT	103,6	118,3	136,8	+15,6	139,6	167,9	148,6	159,5	172,2	+23,4	+8,0
		INLAND	90,2	99,8	110,5	+10,7	107,6	134,3	129,4	130,3	132,3	+23,0	+1,5
		AUSLAND	122,0	144,7	174,2	+20,4	184,9	215,2	175,2	199,3	226,7	+22,6	+13,7
	VERBRAUCHSGUETER PRODUZIERENDES GEWERBE	INSGESAMT	95,7	92,1	94,8	+2,9	90,2	98,8	104,6	94,7	90,5	+0,3	-4,4
		INLAND	93,6	88,9	91,6	+3,0	87,3	95,2	98,9	89,8	86,2	-1,3	-4,0
		AUSLAND	107,8	109,9	112,9	+2,7	106,7	119,3	136,2	121,6	114,2	+7,0	-6,1
51	FEINKERAMIK	INSGESAMT	92,3	87,2	86,8	-0,5	82,6	84,5	103,7	85,4	84,6	+2,4	-0,9
		INLAND	91,2	85,2	88,7	+4,1	83,1	85,5	106,9	83,5	87,3	+5,1	+4,6
		AUSLAND	94,3	91,1	83,4	-8,5	81,7	82,7	97,8	88,6	79,5	-2,7	-10,3
5110	H. V. PORZELLAN	INSGESAMT	92,8	85,4	85,2	-0,2	75,8	87,0	104,0	79,0	81,0	+6,9	+2,5
		INLAND	92,8	82,0	84,9	+3,5	78,5	85,2	99,7	71,4	78,7	+0,3	+10,2
		AUSLAND	93,0	90,4	85,8	-5,1	71,9	89,5	109,9	89,4	84,2	+17,1	-5,8
52	H. U. VERARB. V. GLAS	INSGESAMT	92,8	89,7	97,2	+8,4	92,6	109,7	107,7	94,1	93,3	+0,8	-0,9
		INLAND	91,7	86,2	92,7	+7,5	88,9	105,8	96,1	87,0	88,0	-1,0	+1,1
		AUSLAND	96,7	102,1	112,9	+10,6	105,3	123,4	148,4	118,5	111,8	+6,2	-5,7
5421-24	H. V. HOLZMOEBELN, POLSTERMOEBELN	INSGESAMT	88,9	81,8	80,5	-1,6	71,9	82,2	87,7	77,8	73,3	+1,9	-5,8
		INLAND	88,3	80,1	78,7	-1,7	70,3	80,3	85,5	74,7	70,5	+0,3	-5,6
		AUSLAND	94,3	96,0	95,8	-0,2	85,7	98,5	106,6	104,2	98,2	+14,6	-5,8
56	PAPIER-U. PAPPE- VERARBEITUNG	INSGESAMT	99,8	98,2	101,3	+3,2	97,1	103,6	109,8	102,1	99,0	+2,0	-3,0
		INLAND	97,5	93,8	95,9	+2,2	91,4	98,0	103,8	95,9	93,1	+1,9	-2,9
		AUSLAND	119,0	133,5	144,5	+8,2	142,9	148,8	157,9	153,0	146,9	+2,8	-4,0
57	DRUCKEREI, VERVIEL- FAELTIGUNG	INSGESAMT	97,0	94,5	94,1	-0,4	91,7	103,6	96,8	96,5	95,6	+4,3	-0,9
		INLAND	96,5	94,4	95,2	+0,8	92,5	104,5	96,9	97,1	95,3	+3,0	-1,9
		AUSLAND	102,9	95,1	80,1	-15,8	80,4	90,7	95,8	87,9	98,3	+22,3	+11,8
58	H. V. KUNSTSTOFFWAREN	INSGESAMT	97,6	98,1	107,1	+9,2	104,7	110,9	118,9	115,0	108,5	+3,6	-5,7
		INLAND	95,1	94,2	102,5	+8,8	101,3	104,6	111,2	107,1	103,0	+1,7	-3,8
		AUSLAND	108,8	116,0	128,0	+10,3	120,3	139,6	153,8	150,7	133,3	+10,8	-11,5
61	LEDERERZEUGUNG	INSGESAMT	104,6	110,9	125,3	+13,0	114,4	142,2	121,6	118,7	118,7	+3,8	0
		INLAND	101,6	106,8	123,5	+15,6	116,1	136,6	116,3	114,3	117,6	+1,3	+2,9
		AUSLAND	115,1	125,2	131,5	+5,0	109,2	160,8	138,8	133,2	123,0	+12,6	-7,7
62	LEDERVERARBEITUNG	INSGESAMT	93,5	91,8	90,8	-1,1	77,3	102,6	76,6	99,6	59,1	-23,5	-40,7
		INLAND	91,8	87,9	86,8	-1,3	74,3	97,8	71,3	95,5	57,3	-22,9	-40,0
		AUSLAND	103,9	115,9	116,0	+0,1	96,4	132,7	109,4	125,2	70,4	-27,0	-43,8
6251	H. V. SCHUHEN	INSGESAMT	93,5	94,4	94,0	-0,4	76,6	110,2	71,4	109,8	53,8	-29,8	-51,0
		INLAND	92,3	89,6	89,5	-0,1	73,5	104,9	66,7	105,9	53,6	-27,1	-49,4
		AUSLAND	101,5	124,8	122,6	-1,8	97,0	144,8	101,3	135,6	55,5	-42,8	-59,1
63	TEXTILGEWERBE	INSGESAMT	96,4	89,8	92,7	+3,2	82,9	98,6	103,0	90,2	80,6	-2,8	-10,6
		INLAND	91,6	84,4	88,3	+4,6	79,5	93,5	95,5	82,9	74,7	-6,0	-9,9
		AUSLAND	115,3	111,6	110,5	-1,0	96,9	119,2	133,6	119,8	104,5	+7,8	-12,8
64	BEKLEIDUNGSGEWERBE	INSGESAMT	97,3	91,8	92,2	+0,4	99,3	84,3	118,8	80,8	97,0	-2,3	+20,0
		INLAND	95,0	88,7	88,5	-0,2	93,9	81,6	111,0	78,2	90,3	-3,8	+15,5
		AUSLAND	112,1	111,3	116,0	+4,2	134,6	102,0	169,1	97,7	140,5	+4,4	+43,8

1 AUFTRAGSEINGANG IM VERARBEITENDEN GEWERBE
1.2 KALENDER- UND SAISONBEREINIGTER WERT
WERTINDEX 1980 = 100

SYPRO- NR.	WIRTSCHAFTSGLIEDERUNG	1983 SEP.	1983 OKT.	1983 NOV.	1983 DEZ.	1984 JAN.	1984 FEB.	1984 MAR.	1984 APR.	1984 MAI	1984 JUN.	1984 JUL.	1984 AUG.	1984 SEP.	VERÄND. IN % GEGEN VORMONAT
	VERARBEITENDES GEWERBE ¹⁾	INSGESAMT 112,2	112,8	113,4	111,3	113,1	118,5	115,7	117,0	117,9	112,1	121,0	119,8	120,3	+ 0,4
		INLAND 106,5	106,5	107,4	101,9	104,6	112,2	108,2	108,6	109,3	104,6	112,3	111,7	112,6	+ 0,8
		AUSLAND 124,3	126,6	126,5	130,9	131,5	132,9	131,7	135,1	137,1	127,8	140,1	137,3	136,8	- 0,4
	GRUNDSTOFF- UND PRODUKTIONS- GUETERGEWERBE	INSGESAMT 114,0	115,5	116,8	118,7	118,2	120,4	118,4	120,8	121,5	116,1	121,9	120,0	119,0	- 0,8
		INLAND 107,5	108,3	109,4	109,7	109,5	112,7	107,5	109,6	109,9	104,7	112,2	109,5	109,1	- 0,4
		AUSLAND 128,0	130,8	132,6	137,6	137,2	137,0	141,4	144,4	146,3	140,0	142,4	142,1	139,5	- 1,8
25	GEW. U. VERARB. V. STEINEN UND ERDEN	INSGESAMT 103,6	104,4	104,0	99,0	101,6	107,1	100,7	101,3	103,7	97,6	107,4	101,6	98,4	- 3,1
		INLAND 102,6	103,1	102,5	96,7	100,1	105,5	99,5	99,8	101,7	96,5	106,0	100,0	96,9	- 3,1
		AUSLAND 114,2	117,5	120,6	122,4	120,5	126,0	113,0	116,1	127,4	112,8	122,7	121,3	116,6	- 3,9
2711	HOCHOFEN-, STAHL- U. WÄRMWÄLZWERKE (OH. STAHLROHRE)	INSGESAMT 97,1	98,6	100,3	102,3	99,9	103,8	97,7	100,2	104,4	96,7	103,9	103,4	103,4	0
		INLAND 94,6	95,1	97,0	97,9	96,5	101,4	93,4	94,6	96,3	87,7	97,3	95,7	99,7	+ 4,2
		AUSLAND 102,0	106,1	106,6	111,1	108,1	108,7	106,4	110,2	119,9	113,6	116,7	118,1	111,9	- 5,2
40	CHEMISCHE INDUSTRIE	INSGESAMT 124,7	125,1	127,4	130,1	130,5	131,8	128,6	132,2	133,7	129,3	135,7	133,2	130,5	- 2,0
		INLAND 116,3	115,5	117,4	120,3	119,0	122,0	119,6	120,0	119,6	116,9	123,7	120,2	118,0	- 1,8
		AUSLAND 138,7	140,6	143,7	146,4	149,6	147,6	148,5	152,0	155,8	149,9	155,3	154,1	150,7	- 2,2
	INVESTITIONSGUETER PRO- DUZIERENDES GEWERBE	INSGESAMT 112,4	113,0	113,1	107,6	111,2	119,2	116,4	117,4	118,6	111,3	123,7	122,7	124,2	+ 1,2
		INLAND 107,1	106,5	107,3	96,6	101,4	113,8	110,9	109,8	111,2	105,6	115,1	116,2	118,0	+ 1,5
		AUSLAND 121,1	124,2	122,3	126,8	126,8	129,2	125,4	129,6	131,8	119,9	138,2	133,9	134,1	+ 0,1
32	MASCHINENBAU	INSGESAMT 104,8	106,7	109,4	98,4	102,5	113,4	111,9	110,1	113,7	109,3	116,3	118,3	117,5	- 0,7
		INLAND 105,0	104,1	105,8	88,3	90,1	113,0	116,2	108,1	109,8	104,6	112,2	117,1	112,2	- 4,2
		AUSLAND 104,8	110,2	112,7	111,7	116,9	114,6	107,5	111,8	119,5	115,4	120,3	120,5	123,7	+ 2,7
33	STRASSENFAHRZEUGBAU	INSGESAMT 134,7	133,9	128,9	122,0	128,6	141,9	133,2	136,9	141,2	113,1	134,0	152,1	150,7	- 0,9
		INLAND 124,1	125,4	121,4	97,1	118,2	125,1	122,0	120,9	130,5	116,7	131,0	137,7	147,1	+ 6,8
		AUSLAND 145,1	141,4	136,9	147,1	145,4	159,3	143,6	153,6	154,3	104,0	136,1	167,9	152,1	- 9,4
36	ELEKTROTECHNIK	INSGESAMT 107,9	109,2	108,9	108,1	110,4	117,3	113,0	114,3	116,6	109,8	123,6	118,1	121,1	+ 2,5
		INLAND 103,9	104,7	105,4	102,0	102,7	113,4	107,2	107,6	110,7	104,4	116,7	112,2	114,3	+ 1,9
		AUSLAND 116,7	119,3	115,6	121,4	126,5	126,4	126,8	127,4	131,0	122,7	138,3	130,8	135,5	+ 3,6
38	H.V. EBM-WAREN	INSGESAMT 109,3	108,7	110,1	109,1	112,6	114,7	109,6	113,6	114,7	109,2	115,9	114,8	113,7	- 1,0
		INLAND 105,5	105,8	104,8	104,4	107,4	110,3	105,5	108,3	109,4	104,4	109,6	109,2	108,2	- 0,9
		AUSLAND 123,3	119,3	129,4	125,4	131,0	131,8	123,8	132,7	133,4	126,5	139,1	135,6	134,6	- 0,7
50	H.V. BUEROMASCHINEN, ADV-GERÄTEN U. -EINRICHTUNGEN	INSGESAMT 142,1	141,5	147,7	140,4	143,7	158,1	159,7	152,7	150,7	145,5	162,9	149,5	157,2	+ 5,2
		INLAND 119,1	121,0	134,6	113,8	127,5	144,4	135,0	131,0	131,0	121,8	131,3	124,0	137,1	+ 10,6
		AUSLAND 171,3	166,7	164,9	179,6	164,5	176,3	189,5	180,5	177,4	174,1	204,4	182,4	179,3	- 1,7
	VERBRAUCHSGUETER PRODU- ZIERENDES GEWERBE	INSGESAMT 108,2	107,9	109,1	109,2	109,7	113,9	109,1	110,7	111,3	107,2	111,8	111,1	110,5	- 0,5
		INLAND 104,0	104,2	104,9	104,8	104,2	108,4	103,2	105,0	105,6	101,4	106,1	105,6	104,3	- 1,2
		AUSLAND 132,1	128,5	132,7	133,5	140,0	144,3	142,4	142,1	143,2	139,5	143,6	141,8	143,9	+ 1,5
5421-24	H.V. HOLZMOEBELN, POLSTERMOEBELN	INSGESAMT 93,4	94,0	93,5	88,8	94,4	96,1	91,8	94,7	96,9	94,4	98,0	97,0	97,0	0
		INLAND 91,4	92,1	91,3	86,4	91,5	93,6	89,7	91,5	93,3	91,1	94,7	93,2	93,2	0
		AUSLAND 110,9	110,6	112,7	109,6	119,3	117,1	109,5	122,0	127,1	121,2	126,4	129,0	127,8	- 0,9
58	H.V. KUNSTSTOFFWAREN	INSGESAMT 118,6	119,1	121,5	121,0	123,7	127,8	124,0	126,7	126,5	119,9	127,3	124,1	124,4	+ 0,2
		INLAND 113,1	113,4	115,4	114,1	117,0	120,2	116,0	118,3	118,1	110,5	119,0	116,3	116,3	0
		AUSLAND 143,4	145,7	149,0	152,0	154,6	161,9	160,3	164,9	164,8	161,5	165,4	159,0	161,1	+ 1,3
63	TEXTILGEWERBE	INSGESAMT 105,2	106,9	109,7	107,6	106,6	111,9	104,7	103,8	107,8	102,2	106,6	106,5	104,2	- 2,2
		INLAND 100,3	102,6	104,5	102,1	99,2	104,7	96,2	96,5	101,3	94,1	99,2	98,3	96,5	- 1,8
		AUSLAND 125,6	124,1	129,3	129,4	136,0	140,6	138,6	132,3	134,0	133,6	136,4	139,1	132,7	- 4,6
64	BEKLEIDUNGSGEWERBE	INSGESAMT 112,2	104,4	104,5	106,6	108,5	118,4	112,3	113,5	108,1	107,4	108,8	110,8	110,3	- 0,5
		INLAND 106,7	100,3	101,2	102,2	103,8	112,2	104,8	107,3	103,0	101,8	103,2	105,4	100,4	- 4,7
		AUSLAND 147,5	131,5	125,8	134,3	138,6	157,8	161,7	152,5	140,8	143,2	145,0	145,7	173,0	+ 18,7

1) AUSGEWÄHLTE WIRTSCHAFTSZWEIGE (OHNE NAHRUNGS- UND GENUSSMITTELGEWERBE).

1 AUFTRAGSEINGANG IM VERARBEITENDEN GEWERBE
1.2 KALENDER- UND SAISONBEREINIGTER WERT
VOLUMENINDEX 1980 = 100

SYPRO- NR.	WIRTSCHAFTSGLIEDERUNG	1983 SEP.	1983 OKT.	1983 NOV.	1983 DEZ.	1984 JAN.	1984 FEB.	1984 MAR.	1984 APR.	1984 MAI	1984 JUN.	1984 JUL.	1984 AUG.	1984 SEP.	VERAEND. IN % GEGEN VORMONAT	
	VERARBEITENDES GEWERBE ¹⁾	INSGESAMT	99,8	99,9	100,3	98,1	99,3	103,7	101,1	101,9	102,4	97,4	104,9	103,9	103,9	0
		INLAND	94,7	94,3	95,0	89,8	91,8	98,3	94,6	94,6	95,1	91,0	97,5	97,0	97,4	+ 0,4
		AUSLAND	110,5	112,2	111,8	115,3	115,4	116,1	115,0	117,6	118,9	110,7	121,1	118,8	117,7	- 0,9
	GRUNDSTOFF- UND PRODUKTIONS- GUETERGEWERBE	INSGESAMT	101,8	102,8	103,7	104,9	103,7	105,4	103,3	104,9	105,2	100,2	105,0	103,4	102,3	- 1,1
		INLAND	95,8	96,0	97,1	97,0	96,0	98,6	93,6	95,2	95,1	90,4	96,8	94,3	93,8	- 0,5
		AUSLAND	115,0	117,3	118,2	121,7	120,5	120,2	123,4	125,6	126,3	120,7	122,7	122,4	119,8	- 2,1
25	GEW. U. VERARB. V. STEINEN UND ERDEN	INSGESAMT	90,0	90,3	90,2	86,0	88,6	93,4	87,4	87,8	89,7	84,2	92,5	87,3	84,5	- 3,2
		INLAND	89,0	89,0	88,7	83,9	87,1	92,0	86,2	86,5	87,8	83,1	91,2	85,8	83,0	- 3,3
		AUSLAND	101,4	104,3	107,2	108,6	106,7	111,6	99,7	102,2	111,9	98,4	107,5	105,8	101,6	- 4,0
2711	HOCHOFEN-, STAHL- U. WARMWALZWERKE (OH. STAHLROHRE)	INSGESAMT	86,6	88,0	89,7	90,7	87,3	90,4	84,9	87,3	89,8	83,1	89,3	88,5	88,6	+ 0,1
		INLAND	85,2	85,6	87,7	88,4	85,1	89,1	82,1	83,7	84,4	76,8	85,0	82,9	86,6	+ 4,5
		AUSLAND	89,2	92,9	92,3	94,5	91,7	92,7	90,2	93,3	99,6	94,0	96,6	97,4	92,0	+ 5,5
40	CHEMISCHE INDUSTRIE	INSGESAMT	110,4	110,2	111,9	113,9	113,4	114,2	111,1	113,5	114,3	110,4	115,7	113,7	111,2	- 2,2
		INLAND	101,7	100,5	102,0	104,3	102,4	104,7	99,4	101,8	101,7	98,8	104,4	101,4	99,3	- 2,1
		AUSLAND	125,0	126,3	128,5	130,3	132,0	130,0	130,3	132,6	135,3	130,2	134,8	134,1	130,7	- 2,5
	INVESTITIONSGUETER PRO- DUZIERENDES GEWERBE	INSGESAMT	99,3	99,5	99,3	94,2	97,2	103,9	101,6	102,1	103,1	96,8	107,3	106,5	107,4	+ 0,8
		INLAND	94,6	93,8	94,3	83,3	88,6	99,5	96,7	95,7	96,9	92,1	100,0	101,1	102,3	+ 1,2
		AUSLAND	107,1	109,4	107,3	111,2	110,9	112,5	109,3	112,7	114,4	103,9	119,5	116,1	115,4	- 0,6
32	MASCHINENBAU	INSGESAMT	90,9	92,3	94,3	84,4	88,0	97,3	95,9	94,2	97,0	93,1	98,8	100,6	99,6	- 1,0
		INLAND	90,8	90,0	91,2	74,1	77,2	97,1	99,5	92,5	93,7	89,1	95,3	99,5	95,2	- 4,3
		AUSLAND	91,3	95,6	97,4	96,4	100,8	98,1	92,3	95,7	102,1	98,4	102,4	102,8	105,0	+ 2,1
33	STRASSENFAHRZEUGBAU	INSGESAMT	118,5	117,1	112,2	105,7	110,5	121,7	113,9	117,4	120,8	99,7	114,6	130,4	128,2	- 1,7
		INLAND	109,8	110,1	105,8	83,3	99,3	107,2	104,4	104,1	112,3	100,7	113,2	119,0	126,2	+ 6,1
		AUSLAND	127,5	123,4	119,5	128,2	126,0	137,3	123,5	131,7	132,0	91,2	115,9	144,0	128,8	- 10,6
36	ELEKTROTECHNIK	INSGESAMT	97,4	98,4	98,0	96,9	99,2	105,2	101,4	102,5	104,6	98,4	110,5	105,8	108,0	+ 2,1
		INLAND	94,1	94,7	95,2	91,8	92,6	102,1	96,5	96,9	99,6	94,0	104,8	101,0	102,5	+ 1,5
		AUSLAND	104,7	106,8	103,2	108,1	113,1	112,6	112,9	113,5	116,5	108,7	122,5	115,9	119,4	+ 3,0
38	H.V. EBM-WAREN	INSGESAMT	95,5	94,5	95,5	94,7	96,9	98,8	94,2	97,2	98,0	93,0	98,6	97,7	96,5	- 1,2
		INLAND	92,1	91,9	91,0	90,5	92,5	95,1	90,7	92,6	93,3	89,1	93,2	93,2	91,9	- 1,4
		AUSLAND	108,2	104,3	112,8	109,0	113,3	113,3	106,5	113,7	114,1	107,1	118,4	115,2	113,8	- 1,2
50	H.V. BUEROMASCHINEN, ADV-GERAETEN U. -EINRICHTUNGEN	INSGESAMT	140,1	139,7	145,9	138,6	141,9	156,5	158,3	151,5	149,4	144,9	162,0	148,9	155,6	+ 4,5
		INLAND	115,7	117,4	130,9	110,4	124,1	141,4	132,0	128,7	128,6	120,0	127,8	121,8	133,8	+ 9,9
		AUSLAND	171,7	168,0	166,2	180,6	165,0	176,8	190,3	181,2	177,6	175,4	206,2	183,9	180,1	- 2,1
	VERBRAUCHSGUETER PRODU- ZIERENDES GEWERBE	INSGESAMT	97,1	96,4	97,4	97,4	97,4	100,8	96,2	97,2	97,5	94,1	97,7	97,0	95,8	- 1,2
		INLAND	93,5	93,2	93,8	93,6	92,6	96,0	90,9	92,3	92,5	89,0	92,8	92,2	90,5	- 1,8
		AUSLAND	118,3	114,7	118,2	118,8	124,1	127,5	124,9	124,4	125,1	121,9	125,2	123,5	124,4	+ 0,7
5421-24	H.V. HOLZMOEBELN, POLSTERMOEBELN	INSGESAMT	80,1	80,3	79,6	75,5	79,9	81,3	77,7	80,0	81,5	79,4	82,5	81,5	81,1	- 0,5
		INLAND	78,4	78,6	77,6	73,3	77,3	79,0	75,9	77,2	78,4	76,6	79,6	78,3	78,0	- 0,4
		AUSLAND	95,9	95,2	96,7	94,4	102,2	100,0	93,5	103,5	108,3	102,7	107,2	109,6	108,2	- 1,3
58	H.V. KUNSTSTOFFWAREN	INSGESAMT	110,8	110,7	112,5	112,0	113,8	117,2	113,3	115,1	114,3	108,7	115,3	112,5	112,7	+ 0,2
		INLAND	105,6	105,4	106,8	105,5	107,7	110,4	105,9	107,6	106,9	100,2	108,0	105,5	105,6	+ 0,1
		AUSLAND	134,3	136,0	138,3	140,8	142,3	148,0	145,7	149,2	148,3	145,6	148,7	143,3	144,5	+ 0,8
63	TEXTILGEWERBE	INSGESAMT	93,6	94,7	97,0	95,2	93,7	97,9	91,1	90,0	93,4	88,7	92,6	92,7	89,6	- 3,3
		INLAND	89,1	90,6	92,3	90,1	86,8	91,1	83,2	83,2	87,4	81,3	85,8	85,1	82,4	- 3,2
		AUSLAND	113,2	111,5	115,4	116,2	121,6	125,4	122,7	116,8	118,4	118,3	120,6	123,2	116,7	- 5,3
64	BEKLEIDUNGSGEWERBE	INSGESAMT	98,9	91,4	92,4	94,6	95,6	103,6	96,8	98,4	94,2	94,0	94,6	95,4	93,4	- 2,1
		INLAND	93,9	87,8	89,4	90,6	91,3	98,0	90,2	93,0	89,7	89,1	89,7	90,9	85,3	- 6,2
		AUSLAND	131,7	116,0	112,2	120,0	123,3	139,3	139,7	134,2	123,7	126,1	126,2	124,8	144,5	+ 15,8

1) AUSGEWAERLTE WIRTSCHAFTSZWEIGE (OHNE NAHRUNGS- UND GENUSSMITTELGEWERBE).

2 UMSATZ IM VER

2.1 ORIGINAL
WERT

SYPRO- NR.	WIRTSCHAFTSGLEDERUNG		1981	1982	1983	VERAENDERUNG GEGENUEBER VORJAHRES- ZEITRAUM IN PROZENT	1983					1984		
			DURCHSCHNITT				3.VJ	4.VJ	1.VJ	2.VJ	3.VJ	VERAENDERUNG GEGENUEBER VORJAHRES- ZEITRAUM IN PROZENT		
3210	H.V.LANDW.MASCHINEN, ACKERSCHLEPPERN	INSGESAMT	104,6	112,9	123,4	+9,3	108,8	110,0	126,0	115,9	101,4	-6,8	-12,5	
		INLAND	97,9	107,0	118,9	+11,1	102,9	98,7	119,0	103,2	88,5	-14,0	-14,2	
		AUSLAND	112,3	119,8	128,6	+7,3	115,8	123,1	134,1	130,6	116,4	+0,5	-10,9	
3220	H.V.METALLBEARBEITUNGS- MASCHINEN U.AE.	INSGESAMT	103,8	100,3	98,6	-1,7	89,8	132,2	84,0	94,7	101,1	+12,6	+6,8	
		INLAND	99,4	96,3	100,7	+4,6	94,8	132,5	81,0	92,5	100,9	+6,4	+9,1	
		AUSLAND	110,4	106,4	95,6	-10,2	82,2	131,8	88,7	98,0	101,5	+23,5	+3,6	
3230	H.V.TEXTIL-U.NAHE- MASCHINEN	INSGESAMT	97,1	95,5	99,5	+4,2	90,4	118,4	112,2	119,2	116,2	+28,5	-2,5	
		INLAND	84,0	89,1	95,5	+7,2	89,7	111,4	94,0	104,6	101,5	+13,2	-3,0	
		AUSLAND	102,9	98,3	101,4	+3,2	90,7	121,5	120,4	125,7	122,9	+35,5	-2,2	
3240	H.V.MASCHINEN F.D.NAHR.- U.GENUSSMITTELGEW.USW	INSGESAMT	102,3	106,2	110,1	+3,7	103,0	137,3	100,4	115,1	117,3	+13,9	+1,9	
		INLAND	100,0	98,3	106,0	+7,8	102,7	132,4	91,5	98,0	100,8	-1,9	+2,9	
		AUSLAND	104,8	114,4	114,4	0	103,3	142,6	109,8	133,1	134,7	+30,4	+1,2	
3256	H.V.HUETTEN-U.WALZWERKS- EINR.USW (OH.BAUMASCH.)	INSGESAMT	104,8	118,1	113,8	-3,6	99,3	149,4	89,1	123,8	103,1	+3,8	-16,7	
		INLAND	98,0	106,9	110,0	+2,9	96,8	136,8	91,9	93,3	96,5	-0,3	+1,3	
		AUSLAND	116,8	137,8	120,3	-12,7	103,5	171,3	83,9	173,5	114,8	+10,9	-33,8	
3257	H.V.BAU-, BAUSTOFF-U.AE. MASCHINEN	INSGESAMT	97,3	92,3	86,5	-6,3	81,1	99,2	75,7	82,3	76,4	-5,8	-7,2	
		INLAND	79,5	72,1	77,0	+6,8	72,5	86,4	64,2	74,2	63,6	-12,3	-14,3	
		AUSLAND	116,1	113,5	96,4	-15,1	90,0	112,6	87,7	90,6	89,9	-0,1	-0,8	
3260	H.V.ZAHNRAEDERN, GETRIE- BEN, LAGERN U.AE.	INSGESAMT	101,4	105,5	104,8	-0,7	101,1	106,3	112,9	107,1	108,4	+7,2	+1,2	
		INLAND	98,8	103,6	102,0	-1,5	99,9	100,8	108,1	98,5	100,3	+0,4	+1,8	
		AUSLAND	105,9	108,7	109,7	+0,9	103,1	115,7	121,3	121,7	122,1	+18,4	+0,3	
3280	SONSTIGER MASCHINENBAU	INSGESAMT	99,6	107,6	107,6	0	107,0	115,6	99,7	104,6	136,7	+27,8	+30,7	
		INLAND	100,2	107,8	105,9	-1,8	106,3	117,0	99,3	109,4	152,2	+43,2	+39,1	
		AUSLAND	98,5	107,2	110,2	+2,8	108,2	113,4	100,4	96,9	112,1	+3,6	+15,7	
33	STRASSENFAHRZEUGBAU	INSGESAMT	107,2	118,0	124,4	+5,4	108,4	135,9	139,0	96,8	115,5	+6,5	+19,3	
		INLAND	98,0	95,9	111,4	+16,2	100,1	116,6	119,0	87,1	94,5	-5,6	+8,5	
		AUSLAND	117,6	143,0	139,1	-2,7	117,8	157,6	161,5	107,7	139,2	+18,2	+29,2	
3311	H.V.KRAFTWAGEN U. -MOTOREN	INSGESAMT	107,1	118,6	126,4	+6,6	109,9	138,7	141,9	95,7	117,4	+6,8	+22,7	
		INLAND	97,3	95,7	113,4	+18,5	101,9	118,4	121,7	85,4	95,2	-6,6	+11,5	
		AUSLAND	117,1	142,3	139,8	-1,8	118,2	159,6	162,8	106,3	140,3	+18,7	+32,0	
3312	H.V.PERSONENKRAFTWAGEN U.AE. (EINSCHL.MOTOREN)	INSGESAMT	105,9	122,0	135,2	+10,8	116,2	147,6	161,3	99,3	132,6	+14,1	+33,5	
		INLAND	99,6	99,3	117,6	+18,4	105,9	117,1	137,0	82,5	101,8	-3,9	+23,4	
		AUSLAND	112,2	144,6	152,7	+5,6	126,4	178,0	185,6	116,0	163,4	+29,3	+40,9	
3313	H.V.LASTKRAFTWAGEN U.AE. (EINSCHL.MOTOREN)	INSGESAMT	109,8	110,9	106,0	-4,4	95,3	117,9	96,5	87,4	81,8	-14,2	-6,4	
		INLAND	92,2	87,6	104,1	+18,8	92,8	121,3	87,4	92,0	80,6	-13,1	-12,4	
		AUSLAND	129,2	136,5	108,1	-20,8	98,1	114,1	106,5	82,4	83,1	-15,3	+0,8	
34	SCHIFFBAU	INSGESAMT	134,6	151,1	174,6	+15,6	132,2	215,9	81,1	171,2	197,1	+49,1	+15,1	
		INLAND	108,3	146,3	177,6	+21,4	122,5	249,6	75,0	172,2	125,7	+2,6	-27,0	
		AUSLAND	174,3	158,3	170,1	+7,5	146,9	165,0	90,5	169,7	304,9	+107,6	+79,7	
36	ELEKTROTECHNIK	INSGESAMT	103,1	106,9	110,2	+3,1	108,3	122,5	114,9	109,1	120,3	+11,1	+10,3	
		INLAND	100,2	102,5	106,4	+3,8	104,0	119,4	108,7	102,5	115,2	+10,8	+12,4	
		AUSLAND	109,6	116,6	118,6	+1,7	118,0	129,3	128,6	123,7	131,7	+11,6	+6,5	
3620	H.V.GERAETEN D.ELEKTRIZ. ERZEUGUNG,-VERTLG.U.AE.	INSGESAMT	105,5	108,0	111,3	+3,1	112,7	118,9	113,2	109,1	126,8	+12,5	+16,2	
		INLAND	103,5	104,8	110,0	+5,0	109,2	119,0	110,0	104,6	126,0	+15,4	+20,5	
		AUSLAND	109,7	114,6	113,9	-0,6	120,0	118,5	119,7	118,3	128,4	+7,0	+8,5	
3650	H.V.ELEKTROHAUSHALTS- GERAETEN	INSGESAMT	102,6	97,4	97,8	+0,4	92,4	105,2	102,3	94,6	94,9	+2,7	+0,3	
		INLAND	100,7	93,9	92,6	-1,4	89,5	97,3	98,0	88,2	89,6	+0,1	+1,6	
		AUSLAND	107,6	106,3	111,1	+4,5	99,8	125,7	113,6	111,3	108,3	+8,5	-2,7	
3660	H.V.ZAEHLERN, FERNMELEDE- MESS-U.REGELGERAETEN USW	INSGESAMT	105,1	112,2	118,7	+5,8	118,4	135,2	124,7	124,2	135,8	+14,7	+9,3	
		INLAND	102,0	106,7	112,1	+5,1	112,1	130,0	112,3	113,9	122,9	+9,6	+7,9	
		AUSLAND	112,5	125,3	134,5	+7,3	133,6	147,7	154,4	148,7	166,9	+24,9	+12,2	
3670	H.V.RUNDFUNK-, FERNSEH-U. PHONOTECHN.GERAETEN	INSGESAMT	93,6	104,3	103,4	-0,9	92,4	124,6	112,9	92,2	92,5	+0,1	+0,3	
		INLAND	86,6	98,2	99,7	+1,5	88,6	120,8	110,1	87,3	91,7	+3,5	+5,0	
		AUSLAND	106,6	115,9	110,3	-4,8	99,4	131,8	118,0	101,4	94,0	-5,4	-7,3	
3711-60	FEINMECHANIK, OPTIK	INSGESAMT	102,2	98,3	100,5	+2,2	93,9	112,1	103,2	104,3	101,3	+7,9	-2,9	
		INLAND	100,1	93,3	95,3	+2,1	88,9	104,9	98,3	98,5	95,4	+7,3	-3,1	
		AUSLAND	106,7	108,5	111,2	+2,5	104,2	126,9	113,3	116,2	113,5	+8,9	-2,3	
38	H.V.EBM-WAREN	INSGESAMT	100,2	99,7	103,9	+4,2	100,7	109,6	112,8	109,9	108,0	+7,2	-1,7	
		INLAND	98,3	96,5	100,6	+4,2	98,3	106,0	106,8	103,5	103,2	+5,0	-0,3	
		AUSLAND	107,4	111,6	116,3	+4,2	109,3	122,6	135,1	133,6	125,8	+15,1	+5,8	
3830	H.V.HEIZ-U.KOCHGERAETEN	INSGESAMT	99,4	97,5	105,0	+7,7	101,2	120,0	110,5	108,2	111,4	+10,1	+3,0	
		INLAND	95,4	91,4	98,7	+8,0	96,5	116,8	104,2	97,5	107,2	+11,1	+9,9	
		AUSLAND	109,7	112,6	121,0	+7,5	113,1	128,1	126,3	135,3	122,1	+8,0	-9,8	
3842	H.V.STAHLBLECHWAREN (OH.MOEBEL)	INSGESAMT	98,4	96,7	98,5	+1,9	97,8	104,0	97,8	99,5	102,7	+5,0	+3,2	
		INLAND	96,4	94,4	97,2	+3,0	97,9	102,8	94,9	97,3	100,6	+2,8	+3,4	
		AUSLAND	108,8	108,7	104,9	-3,5	97,1	110,2	112,2	110,9	113,4	+16,8	+2,3	
3850	H.V.SCHLOSSERN, BESCHLAEGEN	INSGESAMT	98,9	100,0	108,5	+8,5	102,8	110,4	123,5	106,0	109,0	+6,0	+2,8	
		INLAND	97,2	97,0	103,9	+7,1	99,4	105,7	117,1	97,9	104,5	+5,1	+6,7	
		AUSLAND	106,3	113,2	128,5	+13,5	117,7	131,3	151,7	141,5	128,6	+9,3	-9,1	

SYPRO- NR.	WIRTSCHAFTSGLIEDERUNG		1981	1982	1983	VERAENDERUNG GEGENUEBER VORJAHRES ZEITRAUM IN PROZENT	1983	1983	1984	1984	1984	VERAENDERUNG GEGENUEBER VORJAHRES-VOR- ZEITRAUM IN PROZENT	
			DURCHSCHNITT				3.VJ	4.VJ	1.VJ	2.VJ	3.VJ		
50	H. V. BUEROMASCHINEN, ADV- GERAETEN U. -EINR.	INSGESAMT	115,8	124,9	144,8	+15,9	142,6	175,9	148,8	156,5	167,4	+17,4	+7,0
		INLAND	106,1	113,4	134,1	+18,3	131,5	174,7	128,9	139,7	149,4	+13,6	+6,9
		AUSLAND	127,2	138,4	157,4	+13,7	155,7	177,3	172,2	176,2	188,6	+21,1	+7,0
5060	H. V. BUEROMASCHINEN	INSGESAMT	102,2	92,7	102,6	+10,7	88,2	123,7	102,6	84,2	84,7	-4,0	+0,6
		INLAND	100,2	92,4	110,8	+19,9	103,5	149,9	116,4	88,0	86,1	-16,8	-2,2
		AUSLAND	103,9	93,0	95,4	+2,6	74,8	100,8	90,5	80,8	83,5	+11,6	+3,3
5080	H. V. ADV-GERAETEN U. -EINRICHTUNGEN	INSGESAMT	119,6	134,0	156,7	+16,9	158,0	190,7	161,9	177,0	190,9	+20,8	+7,9
		INLAND	107,5	118,3	139,5	+17,9	138,1	180,5	131,8	151,9	164,3	+19,0	+8,2
		AUSLAND	135,2	154,1	178,7	+16,0	183,6	203,7	200,3	209,0	224,8	+22,4	+7,6
	VERBRAUCHSGUETER PRODUZIERENDES GEWERBE	INSGESAMT	99,9	99,6	102,5	+2,9	101,2	106,7	112,8	103,0	107,4	+6,1	+4,3
		INLAND	98,1	96,3	99,0	+2,8	97,3	103,4	107,6	97,8	101,4	+4,2	+3,7
		AUSLAND	110,1	118,4	122,4	+3,4	123,3	125,6	142,5	132,4	140,9	+14,3	+6,4
51	FEINKERAMIK	INSGESAMT	101,7	98,7	97,7	-1,0	93,8	99,2	106,4	101,9	97,6	+4,1	-4,2
		INLAND	99,6	94,5	97,7	+3,4	94,0	100,8	106,2	98,0	93,9	-0,1	-4,2
		AUSLAND	105,9	107,4	97,5	-9,2	93,5	96,1	106,9	110,0	105,1	+12,4	-4,5
5110	H. V. PORZELLAN	INSGESAMT	109,0	110,0	108,0	-1,8	101,6	115,3	113,6	110,1	106,8	+5,1	-3,0
		INLAND	106,7	103,0	105,7	+2,6	96,8	118,9	107,0	98,9	94,6	-2,3	-4,3
		AUSLAND	112,6	120,8	111,5	-7,7	108,9	109,7	123,7	127,3	125,4	+15,2	-1,5
52	H. U. VERARB. V. GLAS	INSGESAMT	98,8	97,2	99,9	+2,8	97,1	107,0	103,8	101,1	101,7	+4,7	+0,6
		INLAND	96,2	91,9	92,4	+0,5	90,4	99,3	94,0	90,1	92,8	+2,7	+3,0
		AUSLAND	108,7	118,0	129,0	+9,3	123,7	137,3	142,6	144,1	136,6	+10,4	-5,2
5421-24	H. V. HOLZMOEBELN, POLSTERMOEBELN	INSGESAMT	96,1	90,7	94,0	+3,6	83,6	100,8	96,4	96,1	85,3	+2,0	-11,2
		INLAND	95,2	88,5	92,3	+4,3	82,1	98,8	94,0	92,8	82,2	+0,1	-11,4
		AUSLAND	103,3	110,2	109,5	-0,6	96,5	118,3	117,0	123,8	111,6	+15,6	-9,9
56	PAPIER-U. PAPPE- VERARBEITUNG	INSGESAMT	107,3	110,1	111,8	+1,5	108,9	116,2	120,4	114,3	117,2	+7,6	+2,5
		INLAND	105,1	105,8	106,0	+0,2	102,5	110,5	113,9	107,7	110,0	+7,3	+3,1
		AUSLAND	125,4	145,9	160,3	+9,9	162,4	163,8	174,6	177,9	177,4	+9,2	-0,3
5610	H. V. TAPETEN, SPEZ. PAPIE- REN, VERPACKUNGSMITTELN	INSGESAMT	105,2	104,9	107,4	+2,4	105,3	110,0	117,1	113,3	112,2	+6,6	-1,0
		INLAND	103,7	102,1	103,9	+1,8	101,1	106,3	113,3	108,1	107,0	+5,8	-1,0
		AUSLAND	118,7	130,8	139,7	+6,8	143,7	144,2	151,8	160,8	160,6	+11,8	-0,1
57	DRUCKEREI , VERVIEL- FAELTIGUNG	INSGESAMT	102,1	102,9	103,4	+0,5	100,0	115,9	107,0	105,7	108,8	+8,8	+2,9
		INLAND	101,6	102,5	103,9	+1,4	99,9	116,5	106,9	105,8	107,7	+7,8	+1,8
		AUSLAND	110,7	108,6	95,2	-12,3	100,3	108,1	108,7	104,8	125,1	+24,7	+19,4
58	H. V. KUNSTSTOFFWAREN	INSGESAMT	99,3	102,4	111,1	+8,5	109,2	117,0	121,7	121,5	118,7	+8,7	-2,3
		INLAND	97,1	98,5	106,6	+8,2	105,2	110,9	114,8	113,4	111,7	+6,2	-1,5
		AUSLAND	109,4	120,4	132,0	+9,6	127,1	145,0	153,4	158,6	150,7	+18,6	-5,0
61	LEDERERZEUGUNG	INSGESAMT	101,7	110,4	126,1	+14,2	114,2	139,2	147,7	136,1	128,0	+12,1	-6,0
		INLAND	95,0	102,6	121,8	+18,7	111,4	131,9	137,7	126,2	120,5	+8,2	-4,5
		AUSLAND	124,8	137,4	140,8	+2,5	123,8	164,3	181,7	169,7	153,4	+23,9	-9,6
62	LEDERVERARBEITUNG	INSGESAMT	96,5	95,5	96,4	+0,9	103,9	97,5	109,1	84,6	101,5	-2,3	+20,0
		INLAND	94,9	92,1	91,6	-0,5	98,4	93,8	104,0	79,7	96,6	-1,8	+21,2
		AUSLAND	106,8	117,0	126,1	+7,8	138,3	121,3	141,5	115,6	132,7	+4,0	+14,8
6251	H. V. SCHUHEN	INSGESAMT	96,4	97,1	98,3	+1,2	110,8	95,3	115,7	86,1	109,5	-1,2	+27,2
		INLAND	94,7	93,5	93,4	-0,1	104,5	91,7	110,5	82,2	104,8	+0,3	+27,5
		AUSLAND	106,9	119,5	129,3	+8,2	150,6	118,7	148,1	110,4	139,9	-7,1	+26,7
63	TEXTILGEWERBE	INSGESAMT	98,6	97,5	98,8	+1,3	92,9	103,0	110,1	100,5	95,9	+3,2	-4,6
		INLAND	95,5	92,6	94,2	+1,7	88,7	98,5	104,1	93,3	88,8	+0,1	-4,8
		AUSLAND	111,0	116,9	117,2	+0,3	110,0	121,2	133,9	129,6	124,5	+13,2	-3,9
6312	BAUMWOLLSPINNEREI	INSGESAMT	93,1	104,3	107,8	+3,4	91,6	114,0	130,4	123,4	107,0	+16,8	-13,3
		INLAND	92,1	98,7	103,4	+4,8	87,6	108,5	122,8	116,0	99,4	+13,5	-14,3
		AUSLAND	98,6	134,3	131,3	-2,2	113,1	143,2	170,7	162,7	147,7	+30,6	-9,2
6332	BAUMWOLLWEBEREI, ANG	INSGESAMT	100,9	102,9	104,7	+1,7	89,7	113,1	117,5	116,5	97,9	+9,1	-16,0
		INLAND	92,3	91,5	95,8	+4,7	82,9	105,5	107,9	103,1	84,4	+1,8	-18,1
		AUSLAND	120,7	129,3	125,4	-3,0	105,3	130,5	139,7	147,2	129,0	+22,5	-12,4
6370	WIRKEREI, STRICKEREI	INSGESAMT	96,3	91,3	91,3	0	100,3	89,2	99,8	73,3	94,6	-5,7	+29,1
		INLAND	95,7	89,9	90,0	+0,1	97,4	89,8	96,8	73,5	90,7	-6,9	+23,4
		AUSLAND	100,9	101,9	100,5	-1,4	121,4	85,0	121,9	72,3	123,8	+2,0	+71,2
6380	H. V. TEPPICHEN U. A.E., BESCHICHTETEM GEWEBE	INSGESAMT	100,5	96,8	98,1	+1,3	89,3	99,2	105,7	92,7	92,2	+3,2	-0,5
		INLAND	98,7	94,5	96,9	+2,5	88,9	97,8	104,6	89,2	90,6	+1,9	+1,6
		AUSLAND	108,6	107,9	103,8	-3,8	91,5	105,6	110,7	109,4	99,5	+8,7	-9,0
64	BEKLEIDUNGSGEWERBE	INSGESAMT	99,7	97,6	98,0	+0,4	119,9	85,3	127,9	76,2	129,7	+8,2	+70,2
		INLAND	98,4	94,5	94,4	-0,1	111,9	84,8	120,0	75,7	119,0	+6,3	+57,2
		AUSLAND	107,9	116,5	120,6	+3,5	170,2	88,3	177,0	78,5	197,6	+16,1	+151,7
6413	H. V. HERRENOBERBEKLEIDUNG	INSGESAMT	99,7	95,8	95,7	-0,1	109,4	88,8	118,9	76,0	122,6	+12,1	+61,3
		INLAND	99,2	93,8	92,7	-1,2	104,4	87,5	113,6	74,5	116,8	+11,9	+56,8
		AUSLAND	103,1	107,5	114,0	+6,0	139,5	97,0	151,1	85,6	157,2	+12,7	+83,6
6414	H. V. DAMEN-U. KINDER- OBERBEKLEIDUNG	INSGESAMT	101,4	100,4	101,8	+1,4	133,1	80,9	139,7	74,9	142,3	+6,9	+90,0
		INLAND	99,9	97,1	97,8	+0,7	122,9	80,8	130,2	75,2	128,1	+4,2	+70,3
		AUSLAND	109,8	119,8	125,1	+4,4	191,8	81,4	194,8	72,8	224,8	+17,2	+208,8

SYPRO- NR.	WIRTSCHAFTSGLIEDERUNG	1981 1982 1983			VERAENDERUNG GEGENUEBER VORJAHRES- ZEITRAUM IN PROZENT	1983 3. VJ	1983 4. VJ	1984 1. VJ	1984 2. VJ	1984 3. VJ	VERAENDERUNG GEGENUEBER VORJAHRES- ZEITRAUM IN PROZENT		
		DURCHSCHNITT											
	VERARBEITENDES GEWERBE 1)	INSGESAMT	98,2	95,5	96,9	+1,5	93,4	104,2	100,0	94,8	99,1	+6,1	+4,5
		INLAND	94,5	89,7	91,9	+2,5	89,7	98,0	93,0	88,4	91,9	+2,5	+4,0
		AUSLAND	106,5	108,6	108,1	-0,5	101,6	118,0	116,1	109,3	115,2	+13,4	+5,4
	GRUNDSTOFF- UND PRODUKTIONSQUETER- GEWERBE	INSGESAMT	98,4	92,6	96,2	+3,9	96,0	99,1	102,6	102,3	100,1	+4,3	-2,2
		INLAND	94,5	87,5	90,7	+3,7	92,1	91,9	93,1	93,5	92,4	+0,3	-1,2
		AUSLAND	106,9	103,8	108,4	+4,4	104,5	115,0	123,3	121,3	117,0	+12,0	-3,5
25	GEW.U. VERARB. V. STEINEN U. ERDEN	INSGESAMT	92,1	86,6	88,0	+1,6	104,8	90,7	62,3	96,7	103,6	-1,1	+7,1
		INLAND	91,0	85,1	87,0	+2,2	105,1	89,8	58,7	95,5	103,4	-1,6	+8,3
		AUSLAND	104,2	104,1	99,5	-4,4	100,8	101,6	103,4	110,5	107,0	+6,2	-3,2
2531	H. V. ZEMENT	INSGESAMT	90,3	83,8	82,1	-2,0	101,5	81,3	56,1	91,2	89,9	-11,4	-1,4
		INLAND	89,0	81,3	80,9	-0,5	101,0	79,6	54,1	90,3	89,0	-11,9	-1,4
		AUSLAND	116,1	134,4	107,8	-19,8	112,4	115,5	97,5	110,2	107,6	-4,3	-2,4
2541	ZIEGELEI	INSGESAMT	95,9	88,7	91,8	+3,5	114,3	84,8	59,4	100,3	106,5	-6,8	+6,2
		INLAND	94,2	87,2	91,5	+4,9	116,8	83,7	55,4	99,2	107,2	-8,2	+8,1
		AUSLAND	108,2	100,5	94,5	-6,0	95,0	93,4	91,3	109,4	100,8	+6,1	-7,9
2711-15	HOCHOFEN-, STAHL-U. WARMWALZWERKE, H. V. STAHLROHREN	INSGESAMT	97,2	82,1	79,7	-2,9	77,3	83,7	85,8	86,5	83,3	+7,8	-3,7
		INLAND	91,6	74,2	75,7	+2,0	73,7	76,6	82,1	81,1	75,0	+1,8	-7,5
		AUSLAND	106,3	95,6	86,5	-9,5	83,3	95,8	92,1	95,6	97,1	+16,6	+1,6
2711	HOCHOFEN-, STAHL-U. WARMWALZWERKE (OH. STAHLROHRE)	INSGESAMT	93,8	76,7	77,5	+1,0	75,4	81,8	84,3	84,9	80,9	+7,3	-4,7
		INLAND	92,4	74,0	75,6	+2,2	73,1	76,9	82,0	81,3	75,0	+2,6	-7,7
		AUSLAND	96,5	82,2	81,1	-1,3	79,9	91,3	89,0	91,8	92,2	+15,4	+0,4
2850	NE-METALLHALBZEUGWERKE	INSGESAMT	98,8	93,9	95,3	+1,5	92,4	96,8	101,8	97,0	94,3	+2,1	-2,8
		INLAND	94,4	87,3	89,2	+2,2	88,0	88,2	92,1	87,7	84,6	-3,9	-3,5
		AUSLAND	109,2	109,6	109,6	0	102,9	117,3	124,9	119,1	117,5	+14,2	-1,3
2910	EISEN-, STAHL-U. TEMPERGIESSEREI	INSGESAMT	94,8	88,5	81,1	-8,4	74,1	80,6	85,2	79,3	77,4	+4,5	-2,4
		INLAND	92,1	84,3	76,8	-8,9	71,0	75,3	79,7	72,4	72,1	+1,5	-0,4
		AUSLAND	109,0	110,8	103,9	-6,2	90,5	109,2	114,2	116,5	105,6	+16,7	-9,4
3011-15	ZIEHEREIEN UND KALT- WALZWERKE	INSGESAMT	93,0	86,5	88,6	+2,4	87,2	87,5	95,8	93,0	86,4	-0,9	-7,1
		INLAND	92,5	86,1	89,3	+3,7	89,2	86,7	94,9	91,4	84,3	-5,5	-7,8
		AUSLAND	94,2	87,6	86,7	-1,0	81,6	90,2	98,3	97,8	92,1	+12,9	-5,8
40	CHEMISCHE INDUSTRIE	INSGESAMT	100,7	97,8	104,6	+7,0	103,9	107,4	116,5	111,9	108,7	+4,6	-2,9
		INLAND	96,5	92,4	97,3	+5,3	98,0	98,6	104,9	100,3	99,0	+1,0	-1,3
		AUSLAND	107,5	106,6	116,7	+9,5	113,4	122,2	135,6	130,9	124,4	+9,7	-5,0
4090	H. V. CHEMIEFASERN	INSGESAMT	108,4	96,4	103,9	+7,8	94,4	108,9	117,8	115,5	94,2	-0,2	-18,4
		INLAND	101,2	92,0	101,0	+9,8	93,0	100,5	113,6	110,3	86,0	-7,5	-22,0
		AUSLAND	113,4	99,6	105,8	+6,2	95,4	114,5	120,8	118,9	99,6	+4,4	-16,2
53	HOLZBEARBEITUNG	INSGESAMT	91,8	85,6	91,0	+6,3	90,6	93,9	90,6	96,4	91,6	+1,1	+5,0
		INLAND	91,3	84,3	90,2	+7,0	91,1	92,7	88,3	94,2	90,4	-0,8	-4,0
		AUSLAND	98,0	98,5	98,0	-0,5	86,8	104,5	110,9	116,1	102,3	+17,9	-11,9
55	ZELLSTOFF-, HOLZSCHLIFF-, PAPIER-U. PAPPEERZEUGUNG	INSGESAMT	103,3	102,0	110,9	+8,7	107,6	115,7	123,9	120,3	119,2	+10,8	-0,9
		INLAND	99,4	95,6	101,1	+5,8	98,7	102,9	112,9	104,5	103,9	+5,3	-0,6
		AUSLAND	114,0	118,8	136,6	+15,0	130,9	149,2	152,6	162,0	159,9	+22,2	-1,3
59	GUMMIVERARBEITUNG	INSGESAMT	97,1	94,1	96,1	+2,1	90,8	100,3	102,0	89,8	94,3	+3,9	+5,0
		INLAND	95,8	92,9	94,5	+1,7	89,8	98,6	98,8	85,1	90,2	+0,4	+6,0
		AUSLAND	101,3	98,2	101,8	+3,7	94,2	106,1	112,2	105,5	108,1	+14,8	+2,5
	INVESTITIONSGUETER PRODUZIERENDES GEWERBE	INSGESAMT	99,2	98,8	99,0	+0,2	92,6	110,5	98,6	92,1	100,8	+8,9	+9,4
		INLAND	95,0	91,8	94,1	+2,5	89,2	104,7	91,6	86,5	93,6	+4,9	+8,0
		AUSLAND	106,5	111,0	107,6	-3,1	98,7	120,4	110,8	102,0	113,2	+14,7	+11,2
3021-25	STAHLVERFORMUNG, OBERFLAECHEVEREDLUNG, HAERTUNG	INSGESAMT	94,2	90,2	87,6	-2,9	83,8	88,7	99,8	88,2	88,4	+5,5	+0,2
		INLAND	93,4	89,2	86,0	-3,6	82,5	86,0	96,4	83,6	85,6	+3,8	+2,4
		AUSLAND	98,7	95,8	96,5	+0,7	91,1	104,4	118,7	114,5	104,5	+14,7	-8,7
31	STAHL-U. LEICHTMETALLBAU, SCHIENENFAHRZEUGBAU	INSGESAMT	97,9	93,5	86,9	-7,1	85,5	104,2	72,3	78,5	90,9	+6,3	+15,8
		INLAND	96,9	93,7	87,8	-6,3	87,3	107,7	76,2	79,8	80,7	-7,6	+1,1
		AUSLAND	102,0	92,3	83,1	-10,0	78,3	89,9	56,6	72,8	131,8	+68,3	+81,0
3111	H. V. STAHL-U. L. METALLKON- STRUKT. (OH. GRUBENAUSSB. -)	INSGESAMT	95,1	90,3	83,5	-7,5	79,7	95,8	69,4	76,8	76,1	-4,5	-0,9
		INLAND	93,6	84,2	79,6	-5,5	79,5	95,9	68,7	72,3	75,7	-4,8	+4,7
		AUSLAND	109,3	147,6	118,8	-19,5	81,6	94,7	75,9	117,6	80,2	-1,7	-31,8
32	MASCHINENBAU	INSGESAMT	96,3	94,7	92,2	-2,6	86,8	106,0	83,8	90,1	97,0	+11,8	+7,7
		INLAND	92,5	90,1	89,7	-0,4	85,5	102,6	80,4	84,0	96,5	+12,9	+14,9
		AUSLAND	101,3	100,7	95,3	-5,4	88,3	110,6	88,5	97,9	97,6	+10,5	-0,3
33	STRASSENFAHRZEUGBAU	INSGESAMT	102,7	107,1	110,0	+2,7	95,3	118,7	119,9	83,0	98,4	+3,3	+18,6
		INLAND	94,7	87,4	98,5	+12,7	88,0	101,9	102,6	74,6	80,5	-8,5	+7,9
		AUSLAND	111,5	129,1	122,9	-4,8	103,7	137,7	139,6	92,3	118,6	+14,4	+28,5
3311	H. V. KRAFTWAGEN U. -MOTOREN	INSGESAMT	102,6	107,7	111,8	+3,8	96,7	121,2	122,4	82,0	100,0	+3,4	+22,0
		INLAND	94,3	87,4	100,4	+14,9	89,6	103,5	104,8	73,1	81,0	-9,6	+10,8
		AUSLAND	111,1	128,5	123,5	-3,9	104,1	139,4	140,7	91,1	119,5	+14,8	+31,2
3312	H. V. PERSONENKRAFTWAGEN U. AE. (EINSCHL. MOTOREN)	INSGESAMT	102,0	111,1	120,2	+8,2	102,8	129,7	140,0	85,6	113,6	+10,5	+32,7
		INLAND	97,4	91,1	104,8	+15,0	93,8	103,1	118,8	71,1	87,2	-7,0	+22,6
		AUSLAND	106,5	130,8	135,5	+3,6	111,9	156,3	161,2	100,0	140,0	+25,1	+40,0

1) AUSGEWAHLTE WIRTSCHAFTSZWEIGE (OHNE NAHRUNGS- UND GENUSSMITTELGEWERBE).

2 UMSATZ IM VER

2.1 ORIGINAL
VOLUMEN

SYPRO- NR.	WIRTSCHAFTSGLIEDERUNG		1981	1982	1983	VERAENDERUNG GEGENUEBER VORJAHRES- ZEITRAUM IN PROZENT	1983	1983	1984	1984	1984	VERAENDERUNG GEGENUEBER VORJAHRES- ZEITRAUM IN PROZENT	
			DURCHSCHNITT				3.VJ	4.VJ	1.VJ	2.VJ	3.VJ		
3313	H.V. LASTKRAFTWAGEN U. AE. (EINSCHL. MOTOREN)	INSGESAMT	104,1	100,0	92,5	-7,5	82,7	101,5	82,0	73,7	68,5	-17,2	-7,1
		INLAND	87,6	79,2	90,7	+14,5	80,5	104,2	74,2	77,4	67,3	-16,4	-13,0
		AUSLAND	122,2	122,6	94,5	-22,9	85,2	98,6	90,8	69,6	69,9	-18,0	+0,4
34	SCHIFFBAU	INSGESAMT	127,8	135,5	152,6	+12,6	115,3	187,8	69,9	146,3	167,7	+45,4	+14,6
		INLAND	102,6	130,7	154,9	+18,5	106,6	216,7	64,6	147,3	107,0	+0,4	-27,4
		AUSLAND	165,9	142,7	149,1	+4,5	128,4	143,9	78,1	145,0	259,4	+102,0	+78,9
36	ELEKTROTECHNIK	INSGESAMT	99,4	99,4	99,8	+0,4	97,8	110,7	103,1	97,4	107,1	+9,5	+10,0
		INLAND	96,8	95,7	96,7	+1,0	94,2	108,3	98,0	91,9	103,1	+9,4	+9,7
		AUSLAND	105,1	107,7	106,6	-1,0	105,7	116,1	114,4	109,4	116,0	+9,7	+6,0
3711-60	FEINMECHANIK, OPTIK	INSGESAMT	98,2	90,8	90,4	-0,4	84,3	100,1	91,5	92,0	89,0	+5,6	-3,3
		INLAND	96,2	86,3	85,6	-0,8	79,7	93,4	87,1	86,9	83,9	+5,3	-3,5
		AUSLAND	102,4	100,1	100,3	+0,2	94,0	114,0	100,6	102,3	99,4	+5,7	-2,8
38	H.V. EBM-WAREN	INSGESAMT	95,7	90,0	91,4	+1,6	88,3	95,5	97,4	93,6	91,5	+3,6	-2,2
		INLAND	93,8	87,0	88,4	+1,6	86,1	92,3	92,2	88,2	87,5	+1,6	-0,8
		AUSLAND	102,5	101,1	102,6	+1,5	96,2	107,3	116,5	113,8	106,3	+10,5	-6,6
3830	H.V. HEIZ-U. KOCHGERAETEN	INSGESAMT	94,6	88,9	94,0	+5,7	90,4	106,8	97,5	94,4	96,7	+7,0	+2,4
		INLAND	90,6	83,8	88,6	+5,7	86,3	104,2	92,2	85,0	92,8	+7,5	+9,2
		AUSLAND	104,8	101,4	107,5	+6,0	100,5	113,1	110,5	118,1	106,4	+5,9	-9,9
3850	H.V. SCHLOSSERN, BESCHLAGEN	INSGESAMT	94,2	87,9	92,6	+5,3	87,4	93,2	102,2	86,9	89,1	+1,9	+2,5
		INLAND	92,6	85,0	88,7	+4,4	84,5	89,1	97,0	80,4	85,7	+1,4	+6,6
		AUSLAND	101,6	100,4	109,4	+9,0	99,9	110,9	125,0	115,2	103,3	+3,4	-10,3
50	H.V. BUEROMASCHINEN, ADV- GERAETEN U. -EINR.	INSGESAMT	115,7	122,6	142,8	+16,5	140,0	174,0	147,2	155,7	165,9	+18,5	+6,6
		INLAND	105,2	109,1	129,7	+18,9	127,3	169,7	125,7	137,8	146,6	+15,2	+6,4
		AUSLAND	128,2	139,1	158,8	+14,2	155,3	179,0	173,2	177,1	188,9	+21,6	+6,7
5060	H.V. BUEROMASCHINEN	INSGESAMT	100,7	87,2	96,1	+10,2	81,7	117,7	98,0	79,8	80,0	-2,1	+0,3
		INLAND	97,6	88,5	104,7	+18,3	97,3	141,5	109,5	82,4	80,2	-17,6	-2,7
		AUSLAND	103,4	86,1	88,5	+2,8	68,4	96,3	87,6	77,5	79,9	+16,8	+3,1
5080	H.V. ADV-GERAETEN U. -EINRICHTUNGEN	INSGESAMT	120,0	133,2	156,9	+17,8	157,7	190,5	161,8	178,6	191,8	+21,6	+7,4
		INLAND	107,1	114,0	135,8	+19,1	134,6	176,6	129,8	151,8	163,4	+21,4	+7,6
		AUSLAND	136,9	159,5	185,9	+16,6	189,1	209,5	204,2	213,7	228,8	+21,0	+7,1
	VERBRAUCHSGUETER PRODUZIERENDES GEWERBE	INSGESAMT	95,2	91,5	92,5	+1,1	91,2	95,4	99,9	90,3	93,3	+2,3	+3,3
		INLAND	93,5	88,4	89,4	+1,1	87,7	92,5	95,3	85,8	88,2	+0,6	+2,8
		AUSLAND	105,1	108,8	110,4	+1,5	110,8	112,0	125,9	115,8	122,0	+10,1	+5,4
51	FEINKERAMIK	INSGESAMT	95,6	88,5	86,0	-2,8	82,4	86,8	92,2	87,1	82,8	+0,5	-4,9
		INLAND	93,6	84,5	86,1	+1,9	82,7	88,3	92,2	84,0	80,1	-3,1	-4,6
		AUSLAND	99,7	96,6	85,8	-11,2	81,8	83,9	92,2	93,1	88,2	+7,8	-5,3
5110	H.V. PORZELLAN	INSGESAMT	101,1	94,5	90,8	-3,9	85,1	96,1	94,1	88,4	85,2	+0,1	-3,6
		INLAND	97,6	87,1	87,9	+0,9	80,3	98,5	88,4	79,5	75,3	-6,2	-5,3
		AUSLAND	106,6	106,2	95,6	-10,0	92,5	92,6	103,1	102,0	100,3	+8,4	-1,7
52	H.U. VERARB. V. GLAS	INSGESAMT	93,3	88,8	91,7	+3,3	89,6	98,4	95,3	92,7	92,7	+3,5	0
		INLAND	91,2	84,5	85,8	+1,5	84,5	92,4	87,2	83,6	85,7	+1,4	+2,5
		AUSLAND	101,2	105,1	113,4	+7,9	108,5	120,5	125,2	126,1	118,3	+9,0	-6,2
5421-24	H.V. HOLZMOEBELN, POLSTERMOEBELN	INSGESAMT	90,4	81,4	81,4	0	72,0	86,5	81,7	80,6	71,3	-1,0	-11,5
		INLAND	89,7	79,4	79,8	+0,5	70,7	84,6	79,5	77,8	68,7	-2,8	-11,7
		AUSLAND	96,7	98,3	95,4	-3,0	83,6	102,1	100,4	104,8	94,1	+12,6	-10,2
56	PAPIER-U. PAPPE- VERARBEITUNG	INSGESAMT	99,7	98,5	100,4	+1,9	97,8	104,3	107,3	99,6	99,8	+2,0	+0,2
		INLAND	97,6	94,7	95,2	+0,5	92,2	99,2	101,6	93,1	93,7	+1,6	+0,6
		AUSLAND	117,8	131,0	143,3	+9,4	144,8	146,1	154,1	154,6	150,8	+4,1	-2,5
57	DRUCKEREI, VERVIEL- FAELTIGUNG	INSGESAMT	97,2	94,9	94,0	-0,9	90,7	104,6	95,9	94,2	95,5	+5,3	+1,4
		INLAND	96,8	94,8	94,9	+0,1	91,0	105,5	96,2	94,6	94,9	+4,3	+0,3
		AUSLAND	103,2	96,1	81,8	-14,9	86,1	91,7	91,5	87,5	104,5	+21,4	+19,4
58	H.V. KUNSTSTOFFWAREN	INSGESAMT	97,0	97,3	104,6	+7,5	102,7	108,4	111,5	110,3	107,6	+4,8	-2,4
		INLAND	94,8	93,5	100,3	+7,3	99,0	102,7	105,3	103,1	101,5	+2,5	-1,6
		AUSLAND	107,2	115,1	124,4	+8,1	119,8	134,8	140,4	143,0	135,1	+12,8	-5,5
61	LEDERERZEUGUNG	INSGESAMT	101,8	103,1	114,2	+10,8	103,7	121,4	119,7	106,6	98,8	-4,7	-7,3
		INLAND	95,7	97,4	112,4	+15,4	103,0	117,5	114,3	101,5	95,6	-7,2	-5,8
		AUSLAND	122,1	121,4	119,8	-1,3	105,9	133,6	136,0	122,2	108,4	+2,4	-11,3
62	LEDERVERARBEITUNG	INSGESAMT	92,0	88,1	86,9	-1,4	93,5	87,4	96,9	74,5	88,5	-5,3	+18,8
		INLAND	90,8	85,4	82,9	-2,9	88,9	84,3	92,5	70,4	84,4	-5,1	+19,9
		AUSLAND	99,4	104,3	111,3	+6,7	122,2	106,8	123,8	100,1	114,0	-6,7	+13,9
6251	H.V. SCHUHEN	INSGESAMT	91,7	89,5	88,6	-1,0	99,8	85,3	103,0	76,0	95,5	-4,3	+25,7
		INLAND	90,7	86,9	84,7	-2,5	94,6	82,3	98,8	72,8	91,6	-3,2	+25,8
		AUSLAND	98,1	105,4	113,1	+7,3	131,8	103,6	128,7	95,2	119,5	-9,3	+25,5
63	TEXTILGEWERBE	INSGESAMT	94,1	89,3	88,6	-0,8	83,0	91,3	96,4	87,3	82,7	-0,4	-5,3
		INLAND	91,0	84,5	84,3	-0,2	79,0	87,0	90,7	80,6	76,1	-3,7	-5,6
		AUSLAND	106,7	108,6	106,5	-1,9	99,6	108,7	119,3	114,8	109,6	+10,0	-4,5
64	BEKLEIDUNGSGEWERBE	INSGESAMT	95,2	89,6	87,4	-2,5	106,2	75,2	112,1	66,3	111,3	+4,8	+67,9
		INLAND	94,0	86,8	84,1	-3,1	99,0	74,7	105,0	65,8	102,2	+3,2	+55,3
		AUSLAND	103,2	107,1	108,2	+1,0	151,9	78,3	156,2	69,0	168,9	+11,2	+144,8

2 UMSATZ IM VERARBEITENDEN GEWERBE
2.2 KALENDER- UND SAISONBEREINIGTER WERT
WERTINDEX 1980 = 100

SYPRO-NR.	WIRTSCHAFTSGLIEDERUNG	1983 SEP.	1983 OKT.	1983 NOV.	1983 DEZ.	1984 JAN.	1984 FEB.	1984 MAR.	1984 APR.	1984 MAI	1984 JUN.	1984 JUL.	1984 AUG.	1984 SEP.	VERAEND. IN % GEGEN VORMONAT
	VERARBEITENDES GEWERBE ¹⁾	INSGESAMT 110,3	112,2	112,6	114,1	114,3	114,8	111,8	114,4	114,8	100,9	120,6	118,5	116,8	- 1,4
		INLAND 104,6	106,1	106,1	107,4	107,3	107,5	103,8	106,3	106,1	94,8	112,8	108,0	105,2	- 2,6
		AUSLAND 123,2	125,6	127,4	129,1	130,2	131,3	129,6	132,7	134,1	115,2	138,1	142,0	142,3	+ 0,2
	GRUNDSTOFF- UND PRODUKTIONS- GUETERGEWERBE	INSGESAMT 111,3	112,6	113,7	113,8	115,1	116,9	114,0	116,0	117,4	113,6	120,7	118,6	116,5	- 1,8
		INLAND 105,0	105,7	105,9	105,2	106,4	108,5	104,6	106,3	107,1	102,7	109,8	107,3	105,4	- 1,8
		AUSLAND 124,9	127,9	130,4	132,3	133,9	135,4	134,6	137,1	140,1	137,4	144,5	143,1	141,0	- 1,5
25	GEW. U. VERARB. V. STEINEN UND ERDEN	INSGESAMT 103,0	105,1	104,3	96,8	102,1	107,0	98,9	101,3	103,4	95,8	107,6	100,7	99,1	- 1,6
		INLAND 102,2	104,3	103,0	95,6	100,3	105,8	97,2	99,7	101,7	94,0	106,2	99,1	96,7	- 2,4
		AUSLAND 112,3	114,4	118,7	111,5	122,7	120,3	118,3	119,5	123,9	116,8	123,2	119,9	126,1	+ 5,2
2711	HOCHOFEN-, STAHL- U. WARMWALZWERKE (OH. STAHLROHRE)	INSGESAMT 89,8	94,5	94,8	94,1	94,0	95,6	92,9	95,2	96,6	92,6	101,8	98,8	95,9	- 2,9
		INLAND 86,4	90,6	90,1	88,1	89,1	89,2	86,7	89,2	91,3	84,6	93,0	91,8	88,0	- 4,1
		AUSLAND 96,9	102,5	104,4	106,3	104,3	108,8	105,4	107,7	107,8	109,4	119,7	112,7	111,7	- 0,9
40	CHEMISCHE INDUSTRIE	INSGESAMT 122,9	123,3	125,0	126,1	127,9	130,0	127,0	130,1	131,3	128,3	133,2	131,2	129,4	- 1,4
		INLAND 115,8	114,9	116,2	116,8	117,6	120,7	116,0	118,9	118,6	116,3	121,6	118,8	116,7	- 1,8
		AUSLAND 134,4	136,7	139,3	141,2	144,4	144,8	145,0	147,4	151,8	148,0	151,6	151,3	149,6	- 1,1
	INVESTITIONSGUETER PRODUZIERENDES GEWERBE	INSGESAMT 112,4	114,6	114,9	117,4	117,2	116,2	112,9	116,6	115,8	91,1	123,3	122,7	120,4	- 1,9
		INLAND 106,9	108,8	108,7	111,6	110,8	108,9	104,9	108,7	107,0	87,1	117,1	111,5	107,1	- 3,9
		AUSLAND 122,0	124,5	125,6	127,5	128,1	128,7	126,6	130,0	130,3	99,7	134,1	141,8	142,6	+ 0,6
32	MASCHINENBAU	INSGESAMT 105,7	105,5	108,6	115,8	107,1	106,6	104,4	110,4	111,8	99,5	125,2	116,1	112,7	- 2,9
		INLAND 103,6	104,0	105,5	114,5	104,3	103,3	99,2	104,8	103,5	94,7	126,2	113,8	102,6	- 9,8
		AUSLAND 109,1	106,9	112,5	118,1	110,1	110,8	111,7	117,0	123,3	106,4	122,0	120,1	124,7	+ 3,8
33	STRASSENFAHRZEUGBAU	INSGESAMT 130,1	129,3	131,4	131,8	133,1	135,1	122,8	124,9	116,4	46,2	124,2	139,4	126,7	- 9,1
		INLAND 118,8	117,1	116,0	116,4	117,8	117,1	103,8	105,1	98,9	40,2	103,5	111,8	102,3	- 8,5
		AUSLAND 142,9	143,1	148,8	149,1	150,4	155,5	143,6	146,7	136,1	55,4	147,4	170,4	153,4	- 10,0
36	ELEKTROTECHNIK	INSGESAMT 111,7	113,8	113,1	116,3	118,1	115,4	114,0	117,4	118,4	107,7	128,8	119,0	116,8	- 1,8
		INLAND 106,8	108,6	110,1	110,4	111,7	110,9	107,5	110,8	112,5	101,7	126,0	112,8	111,0	- 1,6
		AUSLAND 123,2	124,2	119,8	129,6	131,3	125,4	128,7	130,9	131,5	123,4	133,5	133,8	128,0	- 4,3
38	H.V. EBM-WAREN	INSGESAMT 106,0	107,4	108,1	108,2	110,0	112,2	108,4	108,9	112,7	105,0	112,6	112,8	111,3	- 1,3
		INLAND 102,6	103,8	103,9	104,2	104,9	107,6	103,9	103,6	106,9	99,0	107,4	106,6	105,1	- 1,4
		AUSLAND 118,8	121,0	123,5	123,0	130,2	129,8	125,2	128,6	134,5	126,6	132,3	135,8	134,3	- 1,1
50	H.V. BUEROMASCHINEN, ADV-GERAETEN U. -EINRICHTUNGEN	INSGESAMT 151,1	152,0	153,3	158,3	156,9	153,9	161,2	162,6	165,4	162,6	185,5	160,8	168,8	+ 5,0
		INLAND 142,2	140,2	142,8	149,0	137,9	144,5	143,6	151,0	150,8	150,8	162,1	148,7	151,8	+ 2,1
		AUSLAND 162,4	165,3	165,9	170,7	180,2	164,8	182,2	174,6	182,3	178,0	211,4	175,7	188,4	+ 7,2
	VERBRAUCHSGUETER PRODUZIERENDES GEWERBE	INSGESAMT 103,8	105,0	105,7	106,3	106,7	108,5	105,8	107,0	109,7	104,1	110,7	108,8	108,4	- 0,4
		INLAND 100,0	101,4	101,6	102,3	102,3	104,0	101,0	101,9	104,2	98,4	105,1	103,2	102,3	- 0,9
		AUSLAND 125,1	126,0	129,1	128,5	132,2	134,3	133,2	135,1	140,7	136,6	142,6	140,6	142,6	+ 1,4
5421-24	H.V. HOLZMOEBELN, POLSTERMOEBELN	INSGESAMT 93,9	94,5	94,9	95,2	95,1	95,4	90,2	93,1	97,8	90,5	95,8	96,0	93,6	- 2,5
		INLAND 91,9	92,6	92,3	93,2	92,7	93,1	87,9	90,2	95,0	87,2	92,5	92,8	89,7	- 3,3
		AUSLAND 110,8	111,6	117,2	112,7	116,1	115,9	109,7	116,8	122,1	118,2	124,5	123,4	125,0	+ 1,3
58	H.V. KUNSTSTOFFWAREN	INSGESAMT 114,6	115,5	117,0	118,0	118,7	122,1	118,8	119,8	123,4	114,6	125,3	120,9	121,0	+ 0,1
		INLAND 109,9	110,2	111,1	112,0	112,7	115,8	111,7	112,9	115,2	105,3	117,5	113,3	112,8	- 0,4
		AUSLAND 136,4	140,1	144,1	144,8	146,6	150,9	150,9	151,6	161,1	156,1	161,6	155,7	158,3	+ 1,7
63	TEXTILGEWERBE	INSGESAMT 99,9	100,7	101,5	102,4	101,7	103,4	101,4	101,5	105,4	100,3	104,5	101,9	100,8	- 1,1
		INLAND 95,1	96,0	96,6	97,6	96,2	97,6	95,4	95,1	98,8	93,3	97,5	94,5	92,5	- 2,1
		AUSLAND 119,3	119,5	121,4	121,9	123,7	126,6	125,1	127,0	132,1	127,7	132,8	131,5	133,5	+ 1,5
64	BEKLEIDUNGSGEWERBE	INSGESAMT 99,6	100,5	101,7	101,1	102,7	105,6	105,1	106,3	105,5	100,9	108,4	109,9	109,5	- 0,4
		INLAND 96,3	96,8	98,0	97,2	98,8	101,5	100,0	101,3	100,6	96,0	102,2	103,4	103,2	- 0,2
		AUSLAND 120,4	123,4	125,0	126,3	127,7	131,9	136,5	137,3	136,5	131,8	147,8	151,4	147,9	- 2,3

1) AUSGEWAELTE WIRTSCHAFTSZWEIGE (OHNE NAHRUNGS- UND GENUSSMITTELGEWERBE).

2 UMSATZ IM VERARBEITENDEN GEWERBE
2.2 KALENDER- UND SAISONBEREINIGTER WERT
VOLUMENINDEX 1980 = 100

SYPRO- NR.	WIRTSCHAFTSGLIEDERUNG	1983 SEP.	1983 OKT.	1983 NOV.	1983 DEZ.	1984 JAN.	1984 FEB.	1984 MAR.	1984 APR.	1984 MAI	1984 JUN.	1984 JUL.	1984 AUG.	1984 SEP.	VERÄND. IN % GEGEN VORMONAT
	VERARBEITENDES GEWERBE ¹⁾	INSGESAMT	98,0	99,4	99,5	100,5	100,4	100,6	97,9	99,7	99,8	87,6	103,5	102,9	101,0 - 1,8
		INLAND	93,0	94,0	93,8	94,8	94,4	94,4	90,9	92,9	92,6	82,3	96,4	94,0	91,3 - 2,9
		AUSLAND	109,5	111,4	112,5	113,5	114,3	114,9	113,1	115,3	116,1	100,0	119,4	122,8	122,3 - 0,4
	GRUNDSTOFF- UND PRODUKTIONS- GUETERGEWERBE	INSGESAMT	99,4	100,2	100,9	100,6	101,0	102,4	99,4	100,7	101,4	98,1	104,0	102,2	100,2 - 2,0
		INLAND	93,5	93,7	93,9	93,0	93,3	94,9	91,1	92,3	92,6	88,7	94,7	92,5	90,6 - 2,1
		AUSLAND	112,2	114,6	116,5	117,0	117,7	118,9	117,2	119,1	120,7	118,4	124,7	123,3	121,0 - 1,9
25	GEW. U. VERARB. V. STEINEN UND ERDEN	INSGESAMT	89,4	90,9	90,4	84,0	89,0	93,4	85,9	87,9	89,4	82,6	92,6	86,5	85,0 - 1,7
		INLAND	88,7	90,0	89,1	82,9	87,4	92,2	84,3	86,4	87,7	80,9	91,4	85,1	82,9 - 2,6
		AUSLAND	99,6	101,6	105,4	98,7	108,7	106,6	104,5	105,3	108,8	102,2	107,7	104,5	110,0 + 5,3
2711	HOCHOFEN-, STAHL- U. WARMWÄLZWERKE (OH. STAHLROHRE)	INSGESAMT	80,2	84,2	84,4	83,4	81,9	83,3	80,9	82,6	83,3	79,7	87,3	84,4	81,6 - 3,3
		INLAND	77,9	81,4	81,4	79,6	78,7	78,5	76,5	78,4	80,3	74,2	80,9	79,8	76,3 - 4,4
		AUSLAND	84,9	89,6	90,7	90,3	88,8	93,1	89,4	91,1	89,3	90,6	99,3	93,0	91,0 - 2,2
40	CHEMISCHE INDUSTRIE	INSGESAMT	108,8	108,6	109,7	110,5	111,0	112,6	109,8	111,8	112,1	109,6	113,5	112,0	110,2 - 1,6
		INLAND	101,4	100,0	100,7	101,3	101,1	103,5	99,3	101,3	100,4	98,2	102,5	100,1	98,2 - 1,9
		AUSLAND	121,2	123,0	124,6	125,6	127,5	127,5	127,1	128,7	131,6	128,3	131,8	131,5	129,8 - 1,3
	INVESTITIONSGUETER PRO- DUZIERENDES GEWERBE	INSGESAMT	99,1	100,9	100,9	102,8	102,8	101,6	98,5	101,6	100,7	79,2	105,8	106,6	104,1 - 2,3
		INLAND	94,3	95,8	95,5	97,8	97,1	95,3	91,6	94,8	93,3	76,0	99,8	97,1	92,8 - 4,4
		AUSLAND	107,6	109,7	110,3	111,6	112,2	112,3	110,3	112,9	112,9	86,5	116,0	122,8	122,5 - 0,2
32	MASCHINENBAU	INSGESAMT	91,6	91,3	93,7	99,5	92,4	91,7	89,6	94,7	95,7	85,0	104,0	98,9	95,8 - 3,1
		INLAND	89,6	89,8	90,9	98,3	89,9	88,9	85,1	89,9	88,5	81,0	103,4	97,1	87,4 - 10,0
		AUSLAND	94,7	92,8	97,3	101,6	95,3	95,3	95,9	100,3	105,5	90,5	103,9	102,1	105,5 + 3,3
33	STRASSENFAHRZEUGBAU	INSGESAMT	114,2	113,0	114,6	114,9	115,4	116,3	105,1	106,9	99,5	39,5	106,4	120,1	107,7 - 10,3
		INLAND	104,3	102,4	101,2	101,4	102,2	100,5	88,4	89,6	84,4	35,1	88,7	96,2	86,6 - 10,0
		AUSLAND	125,4	124,9	129,9	129,9	130,5	134,3	123,7	125,8	116,4	47,2	126,2	146,8	130,6 - 11,0
36	ELEKTROTECHNIK	INSGESAMT	100,6	102,6	101,7	104,4	106,3	103,5	102,3	105,2	106,2	97,3	114,1	106,5	103,9 - 2,4
		INLAND	96,6	98,2	99,3	99,4	100,9	99,8	96,9	99,7	101,4	92,2	111,9	101,5	99,4 - 2,1
		AUSLAND	110,1	111,2	106,9	115,6	117,4	111,7	114,7	116,3	116,8	109,2	118,0	118,4	112,4 - 5,1
38	H.V. EBM-WAREN	INSGESAMT	92,5	93,5	93,7	93,9	95,1	96,8	93,2	93,2	96,2	89,4	95,8	95,9	94,4 - 1,6
		INLAND	89,4	90,2	90,1	90,4	90,5	92,8	89,3	88,6	91,1	84,4	91,4	90,8	89,2 - 1,8
		AUSLAND	104,3	105,9	107,6	107,1	111,8	111,7	107,7	110,2	114,8	107,6	112,5	115,4	113,4 - 1,7
50	H.V. BUEROMASCHINEN, ADV-GERAETEN U. -EINRICHTUNGEN	INSGESAMT	148,9	150,2	151,5	156,3	154,8	152,3	159,6	161,3	163,9	161,7	184,7	160,1	167,3 + 4,5
		INLAND	138,2	136,1	138,8	145,3	134,2	141,5	140,5	148,2	148,1	148,4	159,4	146,2	148,5 + 1,6
		AUSLAND	162,8	166,6	167,3	171,6	181,0	165,1	182,9	175,2	182,5	179,2	213,4	177,3	188,8 + 6,5
	VERBRAUCHSGUETER PRODU- ZIERENDES GEWERBE	INSGESAMT	93,1	93,9	94,4	94,8	94,7	95,9	93,4	94,0	96,1	91,2	96,6	94,9	94,0 - 0,9
		INLAND	89,8	90,7	90,8	91,4	90,8	92,1	89,2	89,7	91,3	86,2	91,8	90,0	88,8 - 1,3
		AUSLAND	112,0	112,6	115,0	114,4	116,9	118,6	117,0	118,4	122,9	119,2	123,8	122,1	123,2 + 0,9
5421-24	H.V. HOLZMOEBELN, POLSTERMOEBELN	INSGESAMT	80,4	80,8	80,8	81,0	80,7	80,9	76,4	78,4	82,4	75,8	80,6	80,9	78,0 - 3,6
		INLAND	78,6	79,0	78,4	79,1	78,6	78,7	74,4	76,0	79,9	73,1	77,7	78,1	74,8 - 4,2
		AUSLAND	95,7	96,1	100,9	96,8	99,7	99,2	93,4	99,0	103,9	99,9	105,5	105,1	105,6 + 0,5
58	H.V. KUNSTSTOFFWAREN	INSGESAMT	107,1	107,5	108,3	109,1	109,3	112,1	108,4	108,9	111,5	103,7	113,6	109,5	109,6 + 0,1
		INLAND	102,6	102,5	102,8	103,7	103,7	106,5	102,0	102,8	104,3	95,4	106,7	102,8	102,3 - 0,5
		AUSLAND	127,7	130,8	133,7	134,3	135,0	138,0	137,2	137,0	145,1	140,6	145,2	140,0	141,8 + 1,3
63	TEXTILGEWERBE	INSGESAMT	88,9	89,3	89,7	90,6	89,2	90,3	88,5	88,1	91,3	86,9	90,4	88,5	86,7 - 2,0
		INLAND	84,5	84,8	85,1	86,1	83,9	84,9	82,9	82,2	85,3	80,5	83,9	81,7	79,1 - 3,2
		AUSLAND	107,5	107,6	108,6	109,3	110,4	112,9	111,0	112,5	116,7	112,8	117,1	116,4	117,4 + 0,9
64	BEKLEIDUNGSGEWERBE	INSGESAMT	87,8	88,6	89,9	89,5	89,9	92,1	91,5	92,6	92,1	88,0	93,3	94,1	93,2 - 1,0
		INLAND	84,8	85,3	86,4	85,9	86,3	88,3	87,0	88,1	87,6	83,6	87,9	88,7	88,1 - 0,7
		AUSLAND	107,2	109,8	111,8	112,5	112,6	115,8	119,4	120,7	120,0	115,5	126,5	128,1	124,2 - 3,0

1) AUSGEWÄHLTE WIRTSCHAFTSZWEIGE (OHNE NAHRUNGS- UND GENUSSMITTELGEWERBE).

ART DER BAUTEN UND AUFTRAGGEBER	1981	1982	1983	1983	1983	1983	1984	1984	VERÄNDERUNG GEGENÜBER VORJAHRES-VOR- ZEITRAUM IN PROZENT	
	DURCHSCHNITT			2.VJ	3.VJ	4.VJ	1.VJ	2.VJ		
										WERT
BAUHAUPTGEBWERBE	85,3	85,9	94,4	105,1	103,9	85,8	81,0	98,2	- 6,6	+ 21,2
HOCHBAU	90,5	90,3	101,7	112,7	107,7	90,4	87,5	95,8	- 15,0	+ 9,5
WOHNUNGSBAU	89,6	90,4	109,3	122,7	108,4	96,8	96,1	100,7	- 17,9	+ 4,8
SONSTIGER HOCHBAU	91,3	90,2	95,4	104,4	107,2	85,2	80,4	91,7	- 12,2	+ 14,1
GEWERBL.U.IND.BAU F.UNTERNEHMEN SOWIE LANDWIRTSCHAFTL.BAU	92,8	92,2	102,5	113,6	111,5	87,8	86,0	93,2	- 18,0	+ 8,4
BAUTEN FUER BUNDES- BAHN UND BUNDESPOST	68,2	96,5	101,9	91,9	130,1	121,3	63,8	118,4	+ 28,8	+ 85,6
BAUTEN FUER OEFFENTL. AUFTRAGGEBER UND ORGANISATIONEN OHNE ERWERBSZWECK	89,9	86,0	81,9	88,2	97,9	78,2	71,1	87,3	- 1,0	+ 22,8
TIEFBAU	77,1	78,9	82,9	93,2	97,9	78,4	70,8	102,1	+ 9,5	+ 44,2
STRASSENBAU	78,6	81,4	83,4	101,2	103,6	71,4	63,0	109,3	+ 8,0	+ 73,5
SONSTIGER TIEFBAU	76,3	77,6	82,7	88,7	94,8	82,3	75,1	98,0	+ 10,5	+ 30,5
GEWERBL.U.IND.BAU FUER UNTERNEHMEN	88,1	93,1	93,8	98,6	111,4	88,6	102,7	105,6	+ 7,1	+ 2,8
BAUTEN FUER BUNDES- BAHN UND BUNDESPOST	83,4	87,1	128,3	96,7	168,5	161,8	85,8	144,3	+ 49,2	+ 68,2
BAUTEN FUER OEFFENTL. AUFTRAGGEBER UND ORGANISATIONEN OHNE ERWERBSZWECK	71,1	70,7	71,3	84,1	76,9	66,8	64,0	87,7	+ 4,3	+ 37,0
										VOLUMEN
BAUHAUPTGEBWERBE	81,5	81,7	89,3	99,5	98,2	80,9	76,0	92,1	- 7,4	+ 21,2
HOCHBAU	85,8	84,0	93,3	103,5	98,4	82,4	79,5	86,3	- 16,6	+ 8,6
WOHNUNGSBAU	84,8	83,8	100,2	112,5	98,8	88,1	87,1	90,5	- 19,6	+ 3,9
SONSTIGER HOCHBAU	86,6	83,8	87,7	96,1	98,0	77,8	73,2	82,9	- 13,7	+ 13,3
TIEFBAU	74,7	78,0	83,0	93,2	97,9	78,4	70,6	101,3	+ 8,7	+ 43,5
STRASSENBAU	76,4	81,0	84,2	102,1	104,5	72,1	63,4	109,5	+ 7,2	+ 72,7
SONSTIGER TIEFBAU	73,8	76,3	82,3	88,3	94,3	81,9	74,5	96,7	+ 9,5	+ 29,8

IM BAUHAUPTGEWERBE

WERT

= 100

1983 AUG.	1983 SEP.	1983 OKT.	1983 NOV.	1983 DEZ.	1984 JAN.	1984 FEB.	1984 MAR.	1984 APR.	1984 MAI	1984 JUN.	1984 JUL.	1984 AUG.	VERAENDERUNG GEGENUEBER VORJAHRES-VOR- ZEITRAUM IN PROZENT	ART DER BAUTEN UND AUFTRAGGEBER
--------------	--------------	--------------	--------------	--------------	--------------	--------------	--------------	--------------	-------------	--------------	--------------	--------------	--	---------------------------------------

INDEX

100,1	114,8	94,4	80,4	82,0	65,0	73,9	104,1	88,4	99,3	106,9	97,1	94,5	- 5,6	- 2,7	BAUHAUPTGEWERBE
103,1	119,5	98,6	84,5	88,1	73,0	79,7	109,7	89,2	82,8	105,3	91,9	85,5	- 17,1	- 7,0	HOCHBAU
106,5	120,0	98,8	89,5	102,0	77,8	89,9	120,5	100,6	95,7	105,9	78,2	81,2	- 23,8	+ 3,8	WOHNUNGSBAU
100,3	119,2	98,5	80,4	76,8	69,1	71,4	100,8	79,8	90,5	104,8	103,1	88,9	- 11,4	- 13,8	SONSTIGER HOCHBAU
99,4	125,0	95,3	83,6	84,6	77,4	78,1	102,6	81,8	89,9	107,9	107,7	81,3	- 18,2	- 24,5	GEWERBL. U. IND. BAU F. UNTERNEHMEN SOWIE LANDWIRTSCHAFTL. BAU
91,4	159,1	219,5	94,0	50,5	44,2	81,1	66,1	59,5	168,7	127,0	68,3	290,4	+217,7	+325,2	BAUTEN FUER BUNDES- BAHN UND BUNDESPOST
102,5	106,2	97,2	73,6	63,8	55,3	58,4	99,6	77,3	86,9	97,8	96,6	91,1	- 11,1	- 5,7	BAUTEN FUER OEFFENTL. AUFTRAGGEBER UND ORGANISATIONEN OHNE ERWERBSZWECK
95,4	107,3	89,1	73,9	72,2	52,2	64,8	95,3	87,3	109,5	109,4	105,4	108,9	+ 14,2	+ 3,3	TIEFBAU
98,5	107,7	87,8	68,6	57,9	31,3	52,2	105,1	101,1	112,2	114,2	120,1	115,5	+ 17,3	- 3,8	STRASSENBAU
93,7	107,2	89,8	76,9	80,1	63,8	71,6	89,8	79,4	108,0	106,7	97,2	105,2	+ 12,3	+ 8,2	SONSTIGER TIEFBAU
115,9	120,7	89,7	93,7	82,4	112,2	75,4	120,6	89,5	114,3	113,1	116,7	103,9	- 10,4	- 11,0	GEWERBL. U. IND. BAU FUER UNTERNEHMEN
180,9	236,7	141,3	128,0	216,0	67,6	80,0	109,9	97,1	132,5	203,3	116,4	157,0	- 13,2	+ 34,9	BAUTEN FUER BUNDES- BAHN UND BUNDESPOST
71,6	80,9	81,2	62,7	56,5	46,9	68,9	76,1	73,0	101,7	88,4	87,5	97,0	+ 35,5	+ 10,9	BAUTEN FUER OEFFENTL. AUFTRAGGEBER UND ORGANISATIONEN OHNE ERWERBSZWECK

INDEX

94,6	108,4	89,7	75,8	77,1	60,9	69,5	97,7	83,0	93,0	100,1	91,1	88,9	- 6,0	- 2,4	BAUHAUPTGEWERBE
94,1	109,1	90,0	77,0	80,3	66,5	72,6	99,4	80,5	83,6	94,9	82,8	77,1	- 18,1	- 6,9	HOCHBAU
97,0	109,3	90,0	82,5	92,8	70,7	81,7	109,0	90,6	85,9	95,1	70,3	73,0	- 24,7	+ 3,8	WOHNUNGSBAU
91,7	109,0	90,0	73,4	70,1	63,0	65,1	91,6	72,3	81,7	94,7	93,1	80,4	- 12,3	- 13,6	SONSTIGER HOCHBAU
95,3	107,3	89,2	73,9	72,1	52,1	64,7	94,9	86,9	108,6	108,3	104,3	107,6	+ 12,9	+ 3,2	TIEFBAU
99,4	108,7	88,7	69,3	58,4	31,6	53,0	105,7	102,0	112,3	114,2	119,9	115,2	+ 15,9	- 3,9	STRASSENBAU
93,1	106,6	89,4	76,5	79,7	63,4	71,2	89,0	78,5	106,5	105,1	95,7	103,4	+ 11,1	+ 8,0	SONSTIGER TIEFBAU

3 AUFTRAGSEINGANG IM BAUHAUPTGEWERBE
3.2 KALENDER- UND SAISONBEREINIGTER WERT
1980 = 100

ART DER BAUTEN UND AUFTRAGGEBER	1983 AUG.	1983 SEP.	1983 OKT.	1983 NOV.	1983 DEZ.	1984 JAN.	1984 FEB.	1984 MAR.	1984 APR.	1984 MAI	1984 JUN.	1984 JUL.	1984 AUG.	VERÄND. IN % GEGEN VORMONAT
WERTINDEX														
BAUHAUPTGEWERBE	95,5	95,7	94,3	96,0	89,2	91,7	91,5	87,6	83,8	90,7	91,3	92,8	88,8	- 4,3
HOCHBAU	102,5	102,5	100,3	101,6	92,0	95,5	94,1	86,3	85,2	87,8	90,0	90,7	84,5	- 6,8
WOHNUNGSBAU	110,3	109,3	108,3	108,4	101,5	99,0	97,7	87,7	93,6	87,2	89,4	88,0	84,5	- 4,0
SONSTIGER HOCHBAU	96,3	96,9	93,6	96,0	85,0	92,4	91,4	85,2	77,9	88,5	90,8	92,8	84,9	- 8,5
GEWERBL.U.IND.BAU F.UNTERNEHMEN SOWIE LANDWIRTSCHAFTL.BAU	99,8	108,9	93,7	104,2	88,2	97,7	94,0	81,5	80,0	89,3	91,4	95,8	83,1	- 13,3
BAUTEN FUER BUNDES- BAHN UND BUNDESPOST	82,6	123,8	181,7	101,2	63,0	84,7	108,4	87,6	77,3	152,6	133,9	68,4	258,5	+277,9
BAUTEN FUER OEFFENTL. AUFTRAGGEBER UND ORGANISATIONEN OHNE ERWERBSZWECK	91,3	73,3	89,2	80,3	79,9	84,0	86,2	91,9	74,3	83,8	86,8	88,6	78,6	- 11,3
TIEFBAU	84,2	85,4	84,7	87,0	85,0	86,0	87,4	89,8	82,0	95,4	93,3	96,3	96,2	- 0,1
STRASSENBAU	84,4	80,7	87,1	88,0	83,8	81,5	88,2	93,5	89,7	91,5	88,4	98,7	99,6	+ 0,9
SONSTIGER TIEFBAU	84,3	88,0	83,5	86,8	85,5	88,8	87,3	87,3	78,1	97,8	96,4	95,1	94,6	- 0,5
GEWERBL.U.IND.BAU FUER UNTERNEHMEN	104,4	99,5	94,6	106,8	91,9	120,3	102,4	104,3	92,4	106,8	102,9	108,3	88,7	- 18,1
BAUTEN FUER BUNDES- BAHN UND BUNDESPOST	158,1	198,0	109,9	129,3	179,0	125,3	90,8	124,0	102,9	155,2	192,5	146,2	129,4	- 11,5
BAUTEN FUER OEFFENTL. AUFTRAGGEBER UND ORGANISATIONEN OHNE ERWERBSZWECK	64,7	68,8	77,4	71,7	68,8	71,7	80,9	75,1	68,0	84,0	78,5	82,0	90,5	+ 10,4
VOLUMENINDEX														
BAUHAUPTGEWERBE	90,1	90,1	88,9	90,7	83,8	86,3	86,1	81,9	78,9	85,1	85,5	87,1	83,4	- 4,2
HOCHBAU	93,8	93,5	91,4	92,8	83,5	87,0	85,5	77,6	77,1	79,2	81,2	82,0	76,3	- 7,0
WOHNUNGSBAU	100,7	99,7	98,7	99,2	91,1	90,1	88,4	78,6	84,5	78,4	80,6	79,5	76,2	- 4,2
SONSTIGER HOCHBAU	88,3	88,6	85,3	87,8	77,3	84,3	83,2	76,9	70,5	80,0	82,2	83,9	76,8	- 8,5
TIEFBAU	84,4	85,3	84,8	87,1	84,5	85,6	87,2	89,1	81,6	94,5	92,3	95,4	95,1	- 0,3
STRASSENBAU	85,4	81,6	87,8	89,0	84,2	81,9	88,8	93,8	90,1	91,6	88,4	98,6	99,7	+ 1,1
SONSTIGER TIEFBAU	84,0	87,6	83,0	86,5	84,7	88,0	86,6	86,2	77,3	96,5	94,9	93,8	93,1	- 0,7

4 AUFTRAGSBESTAND IM BAUHAUPTGEWERBE
4.1 ORIGINALWERT
1980 = 100

ART DER BAUTEN UND AUFTRAGGEBER	1981	1982	1983	1983	1983	1983	1984	1984	VERÄNDERUNG GEGENÜBER VORJAHRES-VOR- ZEITRAUM IN PROZENT
	DURCHSCHNITT			JUN.	SEP.	DEZ.	MAR.	JUN.	

WERTINDEX

BAUHAUPTGEWERBE	93,5	82,8	89,2	93,5	89,4	85,4	89,6	87,8	- 6,1	- 2,0
HOCHBAU	97,7	88,1	97,6	102,2	97,7	93,1	94,2	86,6	- 15,3	- 8,1
WOHNUNGSBAU	93,9	84,7	102,9	107,7	102,7	98,5	102,0	89,7	- 16,7	- 12,1
SONSTIGER HOCHBAU	100,6	90,9	93,4	97,8	93,8	88,7	88,0	84,1	- 14,0	- 4,4
GEWERBL. U. IND. BAU F. UNTERNEHMEN SOWIE LANDWIRTSCHAFTL. BAU	100,0	95,3	107,9	114,4	109,4	102,0	99,5	94,9	- 17,0	- 4,6
BAUTEN FUER BUNDES- BAHN UND BUNDESPOST	92,0	100,4	104,4	95,9	96,0	120,2	112,7	97,1	+ 1,3	- 13,8
BAUTEN FUER OEFFENTL. AUFTRAGGEBER UND ORGANISATIONEN OHNE ERWERBSZWECK	102,1	84,5	73,8	76,1	73,1	69,3	71,5	69,1	- 9,2	- 3,4
TIEFBAU	86,8	74,4	75,9	79,7	76,2	73,3	82,3	89,8	+ 12,7	+ 9,1
STRASSENBAU	81,3	70,4	67,0	75,6	68,0	57,6	70,8	81,3	+ 7,5	+ 14,8
SONSTIGER TIEFBAU	89,7	76,5	80,6	81,8	80,5	81,6	88,4	94,3	+ 15,3	+ 6,7
GEWERBL. U. IND. BAU FUER UNTERNEHMEN	104,5	95,4	95,8	104,1	89,9	89,0	107,7	111,0	+ 6,6	+ 3,1
BAUTEN FUER BUNDES- BAHN UND BUNDESPOST	104,1	97,0	163,6	143,7	182,4	195,1	207,6	231,9	+ 61,4	+ 11,7
BAUTEN FUER OEFFENTL. AUFTRAGGEBER UND ORGANISATIONEN OHNE ERWERBSZWECK	84,9	70,0	67,4	69,6	66,3	66,4	70,0	74,3	+ 6,8	+ 6,1

VOLUMENINDEX

BAUHAUPTGEWERBE	89,5	78,6	84,4	88,5	84,2	80,4	84,3	82,5	- 6,8	- 2,1
HOCHBAU	92,8	81,9	89,7	94,1	89,3	84,9	85,7	78,2	- 16,9	- 8,8
WOHNUNGSBAU	89,0	78,6	94,3	98,8	93,6	89,7	92,6	80,6	- 18,4	- 13,0
SONSTIGER HOCHBAU	95,8	84,5	86,0	90,3	85,9	81,0	80,2	76,2	- 15,6	- 5,0
TIEFBAU	84,3	73,3	75,9	79,7	76,1	73,3	82,2	89,2	+ 11,9	+ 8,5
STRASSENBAU	79,0	69,8	67,6	76,4	68,6	58,1	71,4	81,5	+ 6,7	+ 14,1
SONSTIGER TIEFBAU	87,1	75,2	80,3	81,5	80,0	81,2	87,8	93,2	+ 14,4	+ 6,2

4 AUFTRAGSBESTAND IM BAUHAUPTGEWERBE
4.2 SAISONBEREINIGTER WERT
1980 = 100

ART DER BAUTEN UND AUFTRAGGEBER	1982 JUN.	1982 SEP.	1982 DEZ.	1983 MAR.	1983 JUN.	1983 SEP.	1983 DEZ.	1984 MAR.	1984 JUN.	VERÄND. IN % GEGEN VORQUARTAL
WERTINDEX										
BAUHAUPTGEWERBE	82,3	82,4	82,8	86,4	89,1	90,4	90,9	87,5	83,6	- 4,5
HOCHBAU	86,8	88,0	89,1	94,5	98,5	99,0	98,5	91,3	83,2	- 8,9
WOHNUNGSBAU	83,1	84,8	89,2	97,8	102,9	105,8	105,0	97,0	85,8	- 11,5
SONSTIGER HOCHBAU	89,7	90,5	89,1	91,7	94,9	93,7	93,1	86,8	81,1	- 6,6
GEWERBL.U.IND.BAU F.UNTERNEHMEN SOWIE LANDWIRTSCHAFTL.BAU	92,4	94,5	98,1	103,3	109,3	110,0	108,2	98,0	89,8	- 8,4
BAUTEN FUER BUNDES- BAHN UND BUNDESPOST	86,7	113,2	98,2	96,2	107,1	93,6	116,3	106,4	107,0	+ 0,6
BAUTEN FUER OEFFENTL. AUFTRAGGEBER UND ORGANISATIONEN OHNE ERWERBSZWECK	86,5	83,8	76,7	76,2	75,3	72,2	71,9	70,9	68,1	- 3,9
TIEFBAU	75,2	73,6	72,7	73,5	74,3	76,8	79,1	81,4	84,4	+ 3,7
STRASSENBAU	72,4	70,1	66,2	66,3	66,5	66,8	68,6	70,4	72,1	+ 2,4
SONSTIGER TIEFBAU	76,7	75,4	76,0	77,2	78,4	82,0	84,7	87,2	91,0	+ 4,4
GEWERBL.U.IND.BAU FUER UNTERNEHMEN	95,5	94,8	96,8	95,4	96,1	96,1	96,3	102,3	103,0	+ 0,7
BAUTEN FUER BUNDES- BAHN UND BUNDESPOST	92,7	91,2	111,9	130,3	145,2	182,1	195,0	206,9	234,1	+ 13,1
BAUTEN FUER OEFFENTL. AUFTRAGGEBER UND ORGANISATIONEN OHNE ERWERBSZWECK	70,7	69,3	67,3	66,9	66,6	67,0	69,0	69,7	71,3	+ 2,3
VOLUMENINDEX										
BAUHAUPTGEWERBE	78,0	78,3	78,7	82,1	84,4	85,4	85,6	82,1	78,6	- 4,3
HOCHBAU	80,6	81,7	82,7	87,5	90,8	90,8	89,8	82,7	75,1	- 9,2
WOHNUNGSBAU	77,2	78,8	82,6	90,5	94,7	96,7	95,5	87,7	77,2	- 12,0
SONSTIGER HOCHBAU	83,3	84,1	82,7	85,1	87,6	86,1	85,1	78,8	73,4	- 6,9
TIEFBAU	73,9	72,9	72,4	73,4	74,4	76,8	79,0	81,1	83,9	+ 3,5
STRASSENBAU	71,7	70,0	66,5	66,9	67,3	67,5	69,1	70,8	72,3	+ 2,1
SONSTIGER TIEFBAU	75,1	74,5	75,4	76,8	78,2	81,7	84,2	86,4	89,9	+ 4,1