

**PRODUZIERENDES GEWERBE**

**FACHSERIE**

**4**

**Reihe 2.2**

**Indizes des Auftragseingangs, des  
Umsatzes und des Auftragsbestands  
für das Verarbeitende Gewerbe  
und für das Bauhauptgewerbe**

**April 1984**

Statistisches Bundesamt  
Bibliothek · Dokumentation · Archiv



**HERAUSGEBER: STATISTISCHES BUNDESAMT WIESBADEN**

**VERLAG: W. KOHLHAMMER GMBH STUTTGART UND MAINZ**

### Hinweis

Das Statistische Bundesamt berechnet monatlich einen vorläufigen und einen berichtigten Auftragseingangsindex. Ab Berichtsmonat Juni 1982 werden zusätzlich geschätzte Korrekturen der vorläufigen Indexberechnungen für die zusammenfassenden Wirtschaftsgliederungen bekanntgegeben. Die Schätzungen werden mit einem Regressions-schätzverfahren durchgeführt, das auf einem engen korrelativen Zusammenhang zwischen den Veränderungsraten der Indizes zum Vormonat und den Korrekturen im Berichtsmonat beruht. Probeberechnungen über einen längeren Zeitraum haben gezeigt, daß durch dieses Verfahren überwiegend eine Verbesserung der Aussagekraft der vorläufigen Auftragseingangsindizes im Hinblick auf die Beurteilung der konjunkturellen Lage erreicht wird. Deshalb wird das Statistische Bundesamt die Information über die geschätzten Korrekturen regelmäßig veröffentlichen.

Die berichtigten Indizes werden wie bisher im darauffolgenden Monat zusammen mit der nächsten vorläufigen Berechnung herausgegeben.

#### Index des Auftragseingangs für das Verarbeitende Gewerbe

Wertindex 1980 = 100

Berichtsmonat April 1984

Wirtschaftsgliederung	Vorläufiger Index	geschätzte Korrektur in Indexpunkten
Verarbeitendes Gewerbe	114,4	- 0,7
Grundstoff- und Produktionsgütergewerbe	119,0	- 0,4
Investitionsgüter produzierendes Gewerbe	111,3	- 0,7
Verbrauchsgüter produzierendes Gewerbe	115,4	- 1,0

Herausgeber:  
Statistisches Bundesamt  
Gustav-Stresemann-Ring 11  
6200 Wiesbaden

Erscheinungsfolge: monatlich  
Erschienen im Juni 1984  
Preis: DM 7,40  
Bestellnummer: 2040220 - 84104

Auslieferung  
Verlag W. Kohlhammer GmbH  
Abt. Veröffentlichungen des Statistischen  
Bundesamtes  
Philipp-Reis-Str. 3  
6500 Mainz 42

Nachdruck - auch auszugsweise - nur mit  
Quellenangabe unter Einsendung eines Beleg-  
exemplares gestattet.

Statist. Bundesamt - Bibliothek



13-04821

## Inhalt

	Seite
Einführung .....	5
Graphische Darstellungen .....	7
 <b>T a b e l l e n t e i l</b>	
1 Auftragseingang im Verarbeitenden Gewerbe	
1.1 Wertindex .....	12
1.2 Volumenindex .....	18
2 Umsatz im Verarbeitenden Gewerbe	
2.1 Wertindex .....	22
2.2 Volumenindex .....	28
3 Auftragsbestand im Verarbeitenden Gewerbe	
3.1 Wertindex .....	32
3.2 Volumenindex .....	34
4 Auftragseingang im Bauhauptgewerbe	
4.1 Wertindex .....	36
4.2 Volumenindex .....	36
5 Auftragsbestand im Bauhauptgewerbe	
5.1 Wertindex .....	38
5.2 Volumenindex .....	38

Die Angaben beziehen sich auf das Bundesgebiet; sie schließen Berlin (West) ein.

Alle Zahlen des letzten Berichtszeitraumes gelten als vorläufig. Abweichungen gegenüber früher veröffentlichten Zahlen ergeben sich durch inzwischen erfolgte Berichtigungen.

### Abkürzungen bei den Kurzbezeichnungen der Wirtschaftszweige

GEW.U.VERARB.V.	= Gewinnung und Verarbeitung von
H.V.	= Herstellung von
GR.	= großformatige
NE-	= Nichteisen
CHEM.GRUNDSTF.	= chemischen Grundstoffen
M.ANSCHL.WEITERVERARB.	= mit anschließender Weiterverarbeitung
L.Metallkonstrukt.	= Leichtmetallkonstruktionen
OH.GRUBENAUSB.	= ohne Grubenausbaikonstruktionen
VERTLG.	= Verteilung
EBM.	= Eisen-, Blech-, Metall-
ADV-GERAETE u. -EINR.	= Automatische Datenverarbeitungsgeräte und -einrichtungen
H.U.VERARB.V.	= Herstellung und Verarbeitung von
SPEZ.PAPIEREN	= Spezialpapieren
ANG	= anderweitig nicht genannt
-	= nichts vorhanden



## Einführung

Auftragseingangs- und Auftragsbestandsindizes sind Indikatoren der Nachfrageentwicklung für das Verarbeitende Gewerbe und das Bauhauptgewerbe.

Rechtsgrundlage für die Datenerhebung ist das Gesetz über die Statistik im Produzierenden Gewerbe in der Fassung der Bekanntmachung vom 30.5.1980 (Bundesgesetzblatt - BGBI. I S. 641), in Verbindung mit dem Gesetz über die Statistik für Bundeszwecke (Bundesstatistikgesetz - BStatG) vom 14.3.1980 (BGBI. I S. 289). Die Erhebung der Daten erfolgt mit Ausnahme des Auftragsbestands im Verarbeitenden Gewerbe durch die Statistischen Landesämter, die Indexberechnungen werden vom Statistischen Bundesamt durchgeführt. Der Auftragsbestand im Verarbeitenden Gewerbe wird vom Statistischen Bundesamt erfaßt.

Die Ergebnisse im Verarbeitenden Gewerbe sind nach der Systematik der Wirtschaftszweige, Ausgabe 1979, Fassung für die Statistik im Produzierenden Gewerbe (SYPRO) gegliedert. Die Gliederung der Ergebnisse im Bauhauptgewerbe erfolgt nach Bauarten und Auftraggebern.

### Verarbeitendes Gewerbe

#### Auftragseingang und Umsatz

Auftragseingang und Umsatz im Verarbeitenden Gewerbe werden im Rahmen des Monatsberichts für Betriebe im Bergbau und im Verarbeitenden Gewerbe erhoben. Der Berichtskreis umfaßt Betriebe des Bergbaus und des Verarbeitenden Gewerbes von Unternehmen des Produzierenden Gewerbes mit im allgemeinen 20 Beschäftigten und mehr sowie Betriebe des Bergbaus und des Verarbeitenden Gewerbes mit im allgemeinen 20 Beschäftigten und mehr von Unternehmen außerhalb des Produzierenden Gewerbes. Auftrags- eingang und Umsatz werden nach fachlichen Betriebsteilen erfaßt und ausgewertet.

Auftragseingang ist dabei definiert als der Wert (ohne Umsatzsteuer) aller im Berichtsmonat vom Betrieb fest akzeptierten Aufträge auf Lieferung selbst hergestellter oder in Lohnarbeit gefertigter Erzeugnisse. Umsatz ist der Wert (ohne Umsatzsteuer) aller im Berichtsmonat abgerechneten Lieferungen und Leistungen an Dritte.

Die Darstellung der Indizes bezieht sich auf ausgewählte Wirtschaftszweige des Verarbeitenden Gewerbes ohne Nahrungs- und Genußmittelgewerbe. Die Auswahl der Zweige für Auftrags- eingangs- und Umsatzindizes ist identisch und repräsentiert rd. 82 % des Gesamtumsatzes des Verarbeitenden Gewerbes ohne Nahrungs- und Genußmittelgewerbe im Basisjahr 1980.

Die Indizes werden als Wertindizes und als Volumenindizes dargestellt. Zur Berechnung der Volumenindizes aus den Wertindizes werden Preisindizes für gewerbliche Produkte (Inlands- Auftragseingang und -Umsatz) sowie Preisindizes für die Ausfuhr (Auslands-Auftragseingang und -Umsatz) verwendet. Die vorliegenden Indizes auf Basis 1980 sind nach einem reinen Maßzahlenkonzept berechnet, d.h. es wird für die Zusammenfassungen (Hauptgruppen und Verarbeitendes Gewerbe) eine Totalgewichtung der vorliegenden Einzelreihen vorgenommen.

#### Auftragsbestand

Der Auftragsbestand im Verarbeitenden Gewerbe wird vom Statistischen Bundesamt monatlich bei rd. 3 000 ausgewählten Unternehmen des Verarbeitenden Gewerbes erhoben. Auftragsbestand ist definiert als Wert (ohne Umsatzsteuer) aller fest akzeptierten, noch nicht ausgeführten Bestellungen bei Unternehmen am Ende des Berichtsmonats.

## Bauhauptgewerbe

### Auftragseingang und Auftragsbestand

Die Erhebung des Auftragseingangs und des Auftragsbestands im Bauhauptgewerbe erfolgt im Rahmen des Monatsberichts im Bauhauptgewerbe. Meldepflichtig sind die Betriebe des Bauhauptgewerbes von Unternehmen des Produzierenden Gewerbes mit 20 Beschäftigten und mehr, die Betriebe des Bauhauptgewerbes mit 20 Beschäftigten und mehr von Unternehmen außerhalb des Produzierenden Gewerbes sowie alle Arbeitsgemeinschaften.

Dabei ist Auftragseingang der Wert (ohne Umsatzsteuer) aller im Berichtsmonat vom Betrieb fest akzeptierten Aufträge für Bauleistungen, Auftragsbestand ist der Wert (ohne Umsatzsteuer) aller akzeptierten, noch nicht ausgeführten Aufträge für Bauleistungen am

Ende des Berichtsvierteljahres. Die Gliederung der Ergebnisse erfolgt nach Bauarten und Auftraggebern.

Die Indizes für das Bauhauptgewerbe werden als Wertindizes und als Volumenindizes dargestellt. Zur Deflationierung der Wertindizes werden Meßzahlen für Bauleistungspreise und Preisindizes für Bauwerke verwendet.

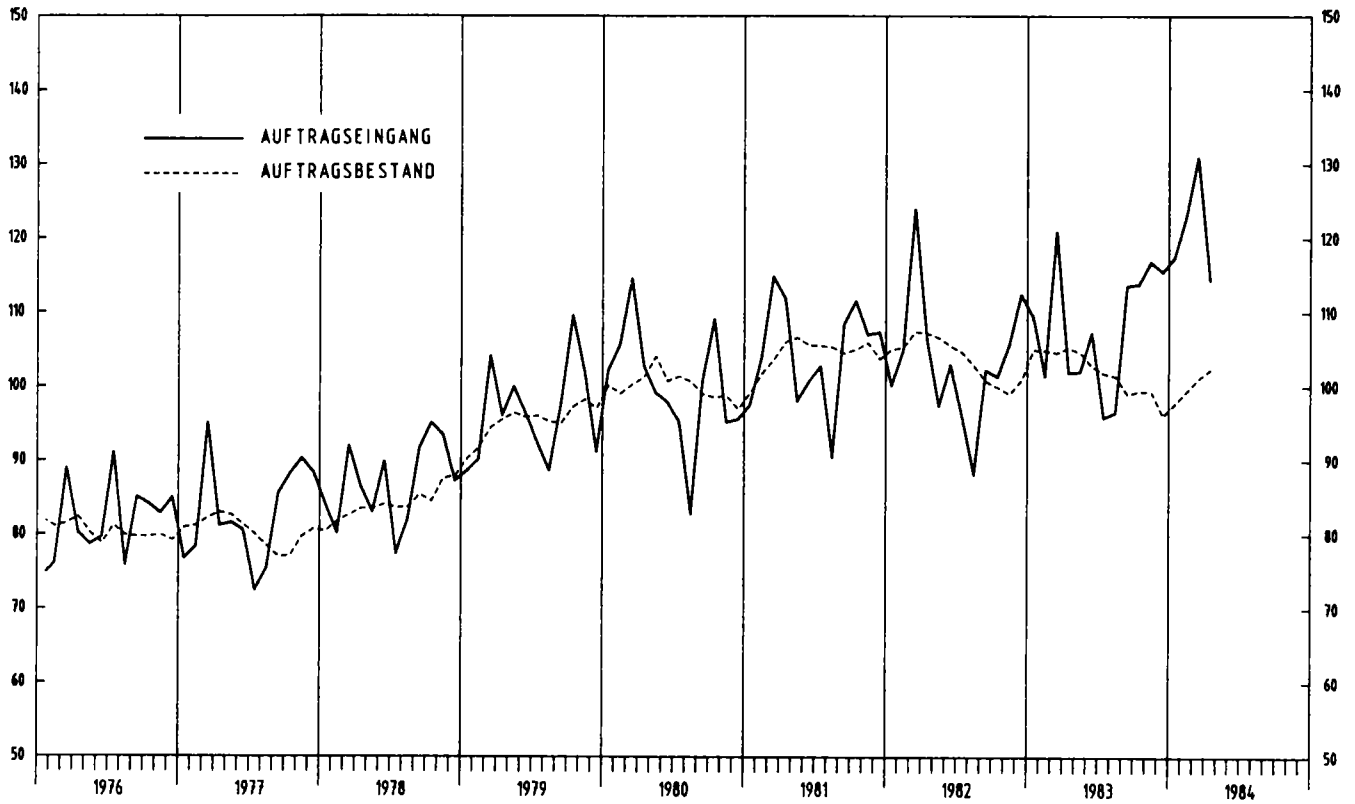
Vergleichswerte für zurückliegende Berichtszeiträume auf Basis 1980 = 100 sind in Arbeitsunterlagen für das Verarbeitende Gewerbe und das Bauhauptgewerbe enthalten, die direkt vom Statistischen Bundesamt (Gruppe IV A) bezogen werden können.

Ergebnisse der Zeitreihenanalyse mit Hilfe des Berliner Verfahrens erscheinen monatlich in der Veröffentlichung des Statistischen Bundesamtes "Indikatoren zur Wirtschaftsentwicklung".

T a b e l l e n t e i l

## VERARBEITENDES GEWERBE, INSGESAMT

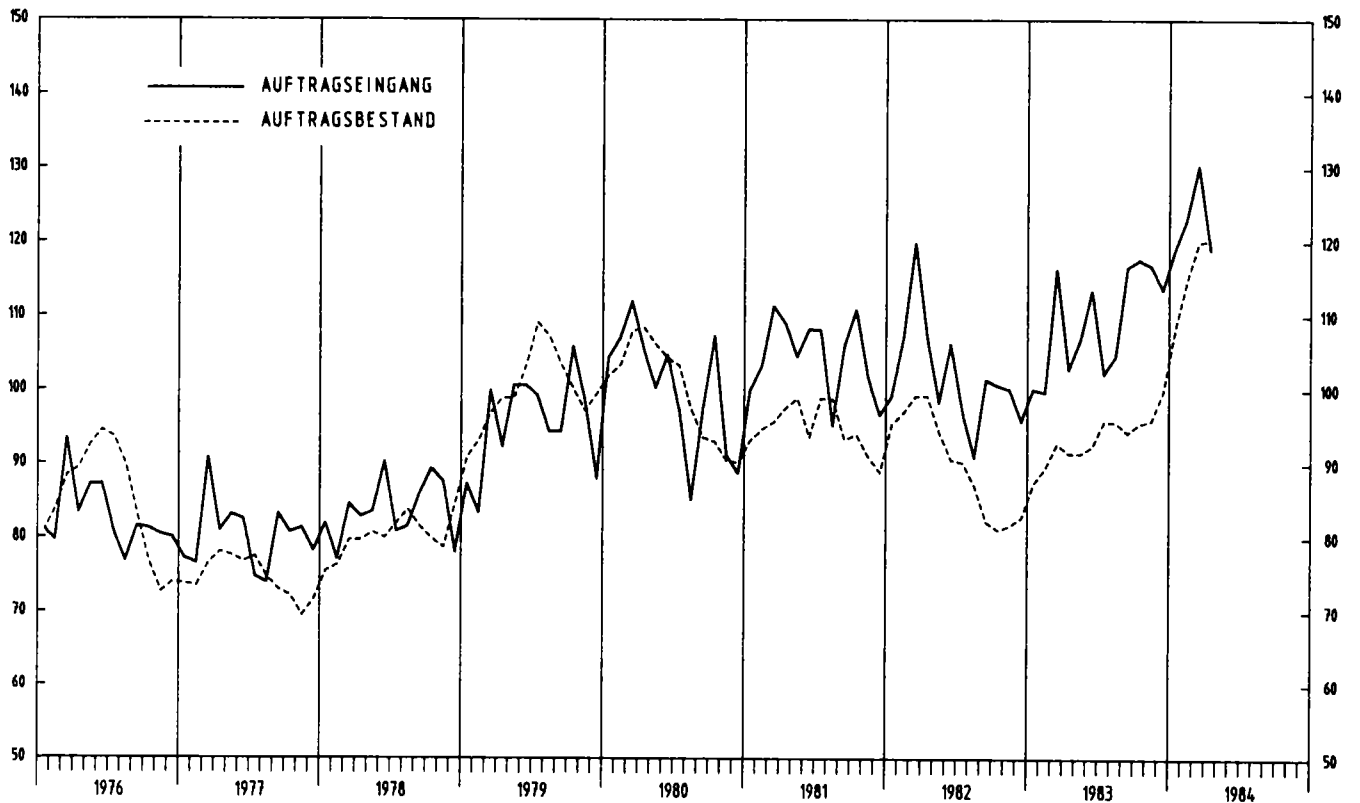
WERTINDIZES 1980 = 100



STAT. BUNDESAMT 907.403A

## GRUNDSTOFF- UND PRODUKTIONSGÜTERGEWERBE, INSGESAMT

WERTINDIZES 1980 = 100

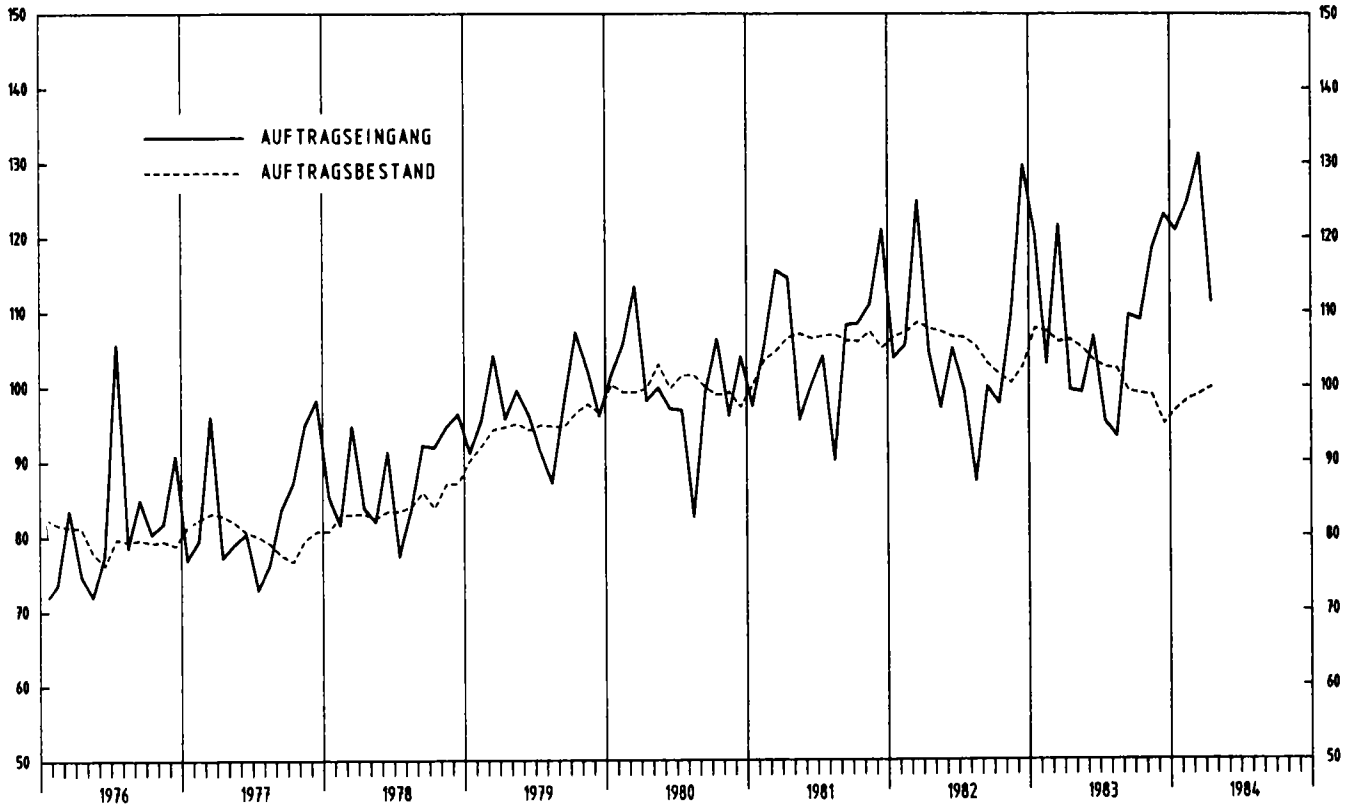


STAT. BUNDESAMT 907.403B



## INVESTITIONSGUETER PRODUZIERENDES GEWERBE, INSGESAMT

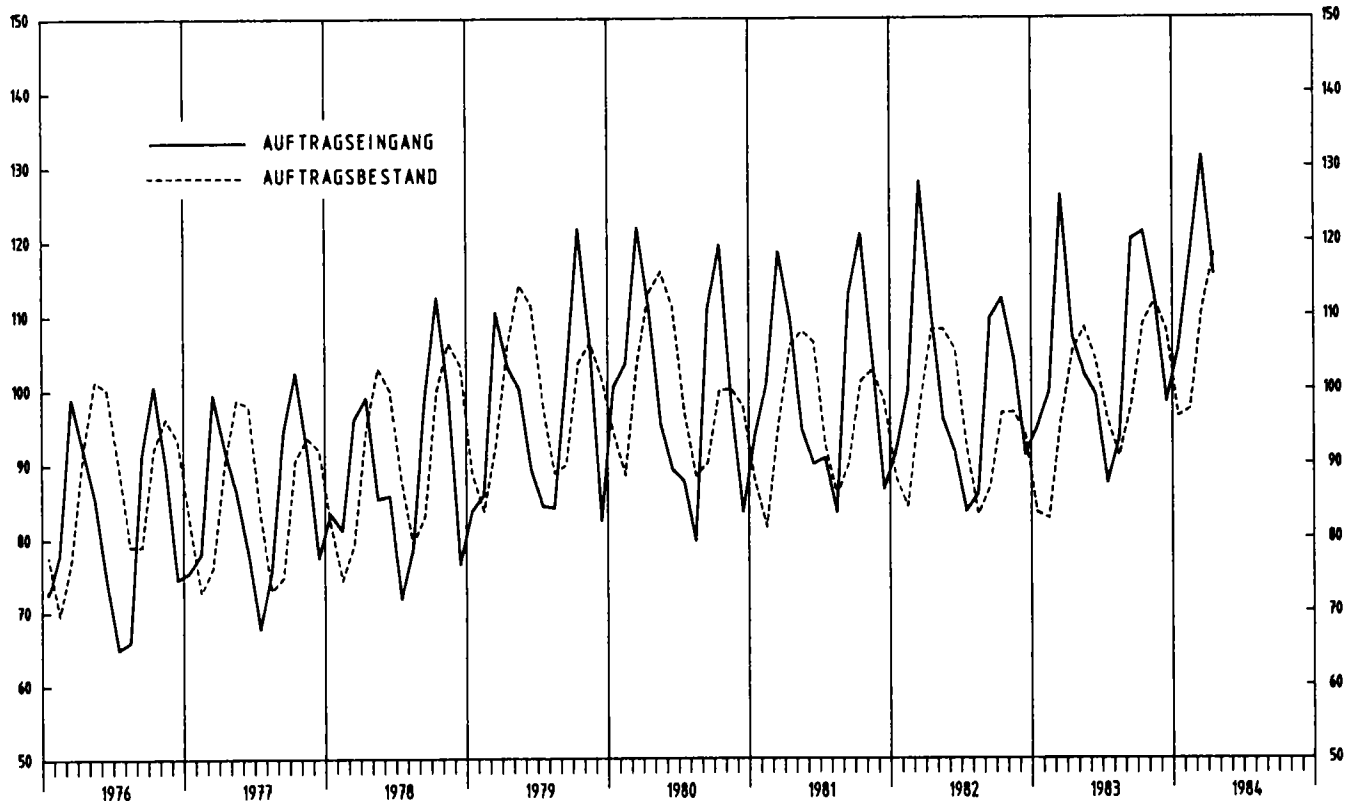
WERTINDIZES 1980 = 100



STAT. BUNDESAMT 907.404A

## VERBRAUCHSGUETER PRODUZIERENDES GEWERBE, INSGESAMT

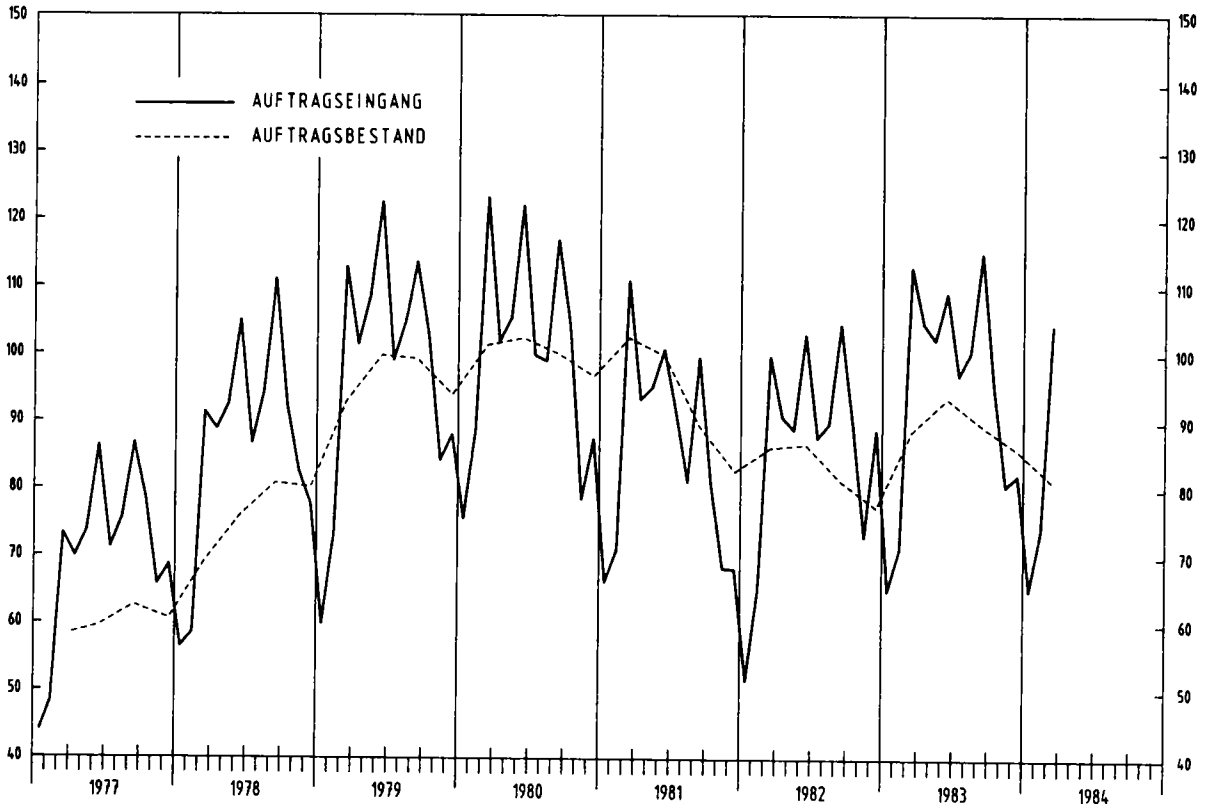
WERTINDIZES 1980 = 100



STAT. BUNDESAMT 907.404B

# BAUHAUPTGEWERBE

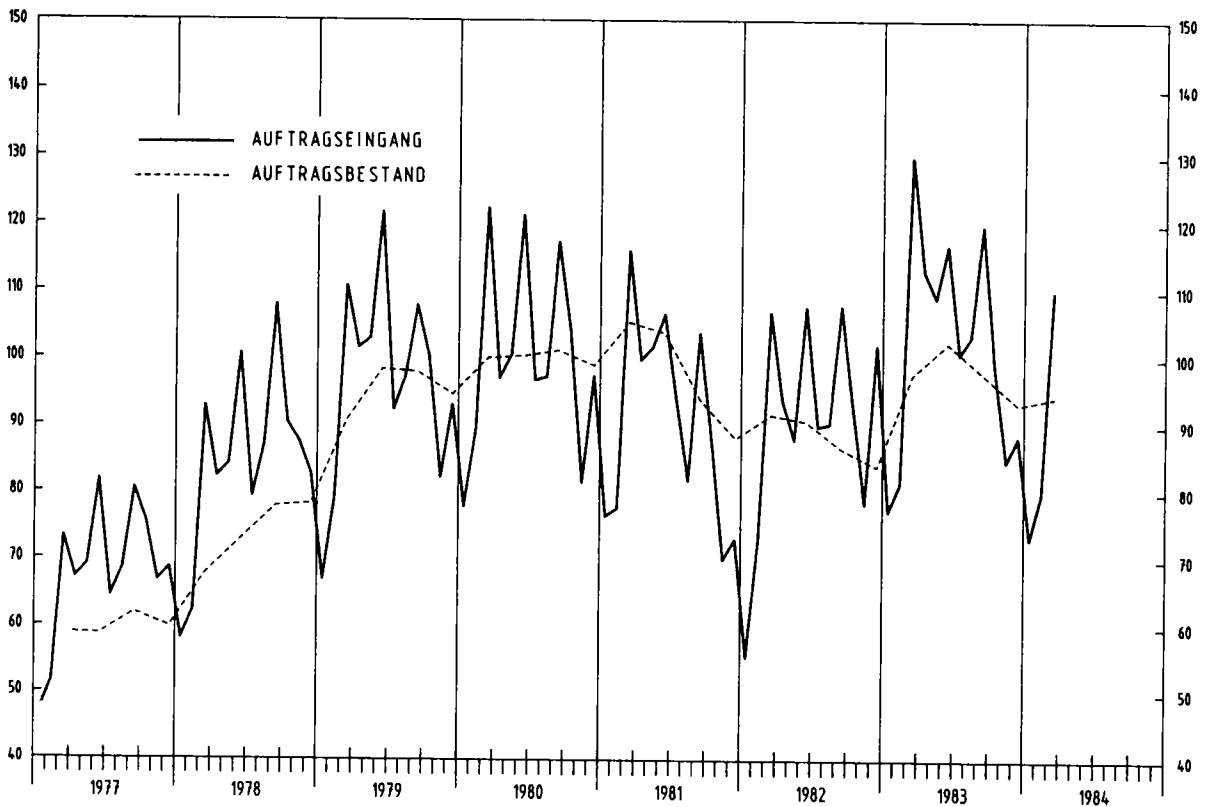
WERTINDIZES 1980 = 100



STAT BUNDESAMT 907 405A

# HOCHBAU

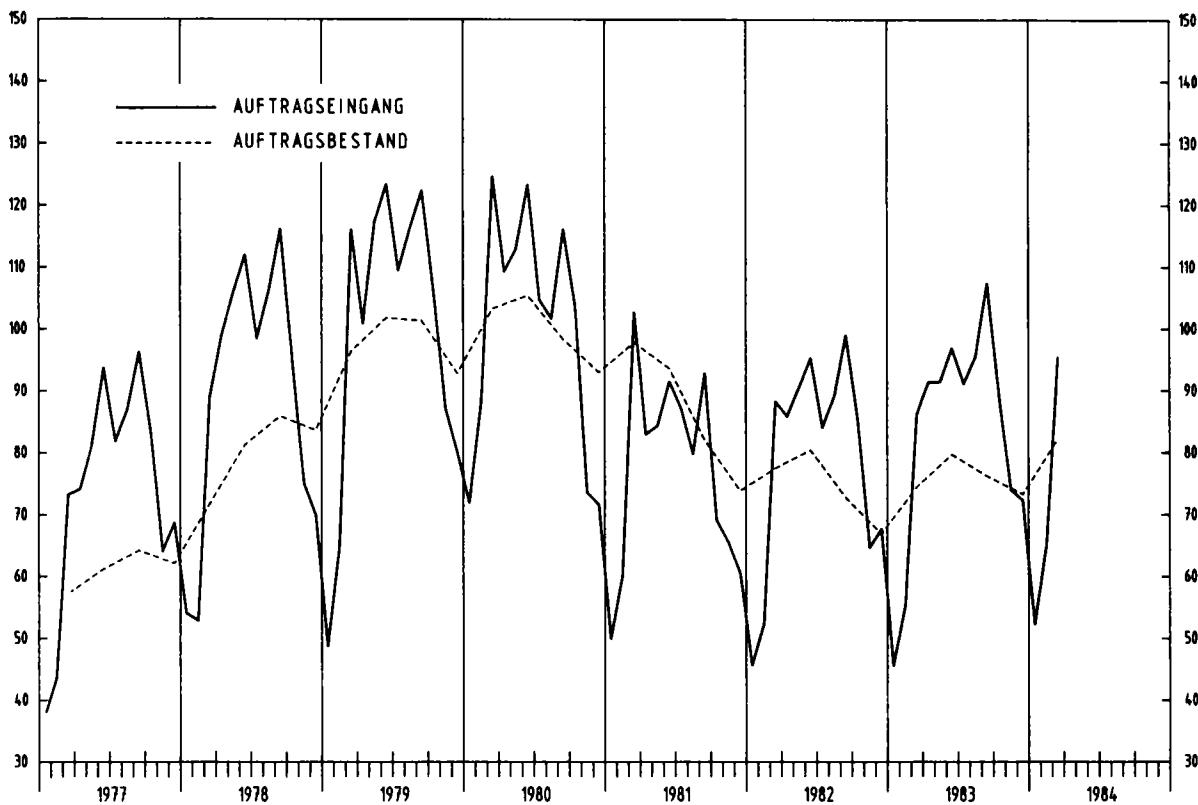
WERTINDIZES 1980 = 100



STAT BUNDESAMT 907 405B

## T I E F B A U

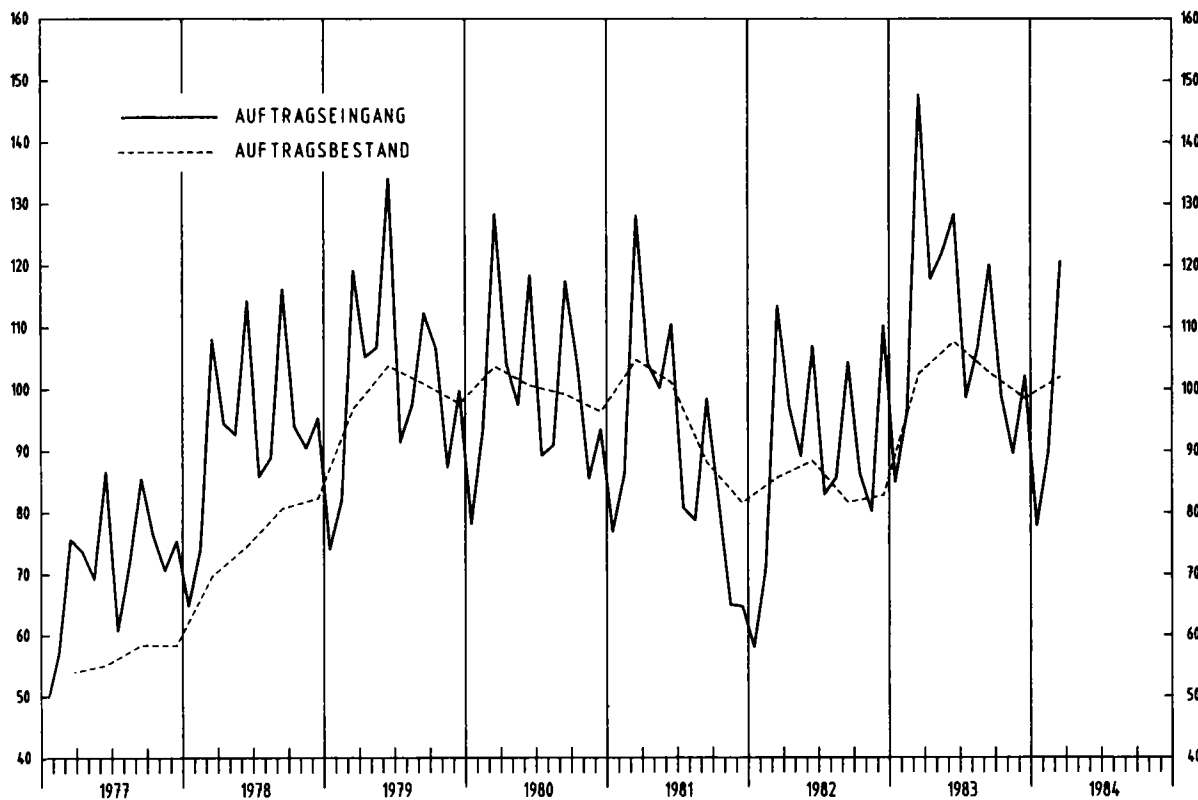
WERTINDIZES 1980 = 100



STAT BUNDESAMT 907.406A

## W O H N U N G S B A U

WERTINDIZES 1980 = 100



STAT BUNDESAMT 907.406B

SYPRO- NR	WIRTSCHAFTSGLIEDERUNG	INSGESAMT	1981	1982	1983	VERAENDERUNG GEGENUEBER VORJAHRES- ZEITRAUM IN PROZENT	1983	1983	1983	1983	1984	VERAENDERUNG GEGENUEBER VORJAHRES-VOR- ZEITRAUM IN PROZENT	
			DURCHSCHNITT				1 VJ	2 VJ	3.VJ	4 VJ	1.VJ		
	VERARBEITENDES GEWERBE 1)	INSGESAMT	104,8	103,4	107,9	+4,4	110,6	103,7	102,0	115,4	123,8	+11,9	+7,3
		INLAND	98,8	98,3	103,1	+4,9	106,9	100,1	97,2	108,2	115,9	+8,4	+7,1
		AUSLAND	116,7	114,4	118,3	+3,4	118,6	111,4	112,3	131,0	140,8	+18,7	+7,5
	GRUNDSTOFF- UND PRODUKTIONSQUETER- GEWERBE	INSGESAMT	104,5	102,0	109,2	+7,1	105,4	107,7	107,8	116,0	124,1	+17,7	+7,0
		INLAND	100,2	97,3	103,5	+6,4	99,3	104,4	103,0	107,5	112,6	+13,4	+4,7
		AUSLAND	113,7	111,9	121,2	+8,3	118,2	114,6	118,0	134,1	148,5	+25,6	+10,7
25	GEW. U. VERARB. V. STEINEN U. ERDEN	INSGESAMT	95,6	95,7	100,7	+5,2	72,0	112,4	118,5	100,0	78,8	+9,4	-21,2
		INLAND	95,7	94,2	99,8	+5,9	68,9	112,8	119,4	98,2	74,7	+8,4	-23,9
		AUSLAND	107,1	112,7	110,8	-1,7	106,2	108,1	109,2	119,7	123,3	+16,1	+3,0
2531	H V ZEMENT	INSGESAMT	100,3	105,5	111,0	+5,2	73,6	127,4	137,3	105,8	80,3	+9,1	-24,1
		INLAND	98,9	102,6	109,4	+6,6	71,4	126,5	136,4	103,3	77,7	+8,8	-24,8
		AUSLAND	128,4	164,5	142,6	-13,3	117,3	144,5	153,5	155,0	132,0	+12,5	-14,8
2541	ZIEGELER	INSGESAMT	104,1	95,0	102,4	+7,8	73,3	119,4	126,5	90,5	80,1	+9,3	-11,5
		INLAND	102,7	93,6	103,4	+10,5	69,8	122,6	130,7	90,4	77,0	+10,3	-14,8
		AUSLAND	113,2	104,4	95,9	-8,1	96,1	97,7	98,8	91,2	101,4	+5,5	+11,2
2711-15	HOCHOFEN-, STAHL-U WARMWALZWERKE, H V STAHLROHREN	INSGESAMT	100,8	88,0	90,1	+2,4	89,9	84,0	85,6	100,8	112,2	+24,8	+11,3
		INLAND	94,8	84,5	89,1	+5,4	92,5	86,8	79,9	97,0	108,1	+16,9	+11,4
		AUSLAND	110,2	93,5	91,7	-1,9	86,0	79,6	94,5	106,8	118,6	+37,9	+11,0
2711	HOCHOFEN-, STAHL-U WARMWALZWERKE (OH STAHLROHRE)	INSGESAMT	96,0	87,4	90,8	+3,9	89,7	88,2	84,2	101,3	109,7	+22,3	+8,3
		INLAND	94,1	84,5	88,8	+5,1	92,2	87,5	80,5	95,2	109,0	+18,2	+14,5
		AUSLAND	99,6	92,9	94,6	+1,8	85,1	89,4	91,1	112,8	110,8	+30,2	-1,8
2850	NE-METALLHALBZEUGWERKE	INSGESAMT	97,6	90,7	106,9	+17,9	102,0	101,7	106,8	116,9	128,9	+26,4	+10,3
		INLAND	93,6	83,5	99,3	+18,9	95,7	96,1	98,1	107,1	117,0	+22,3	+9,2
		AUSLAND	107,0	107,5	124,5	+15,8	116,8	114,6	127,1	139,7	156,5	+34,0	+10,2
2910	EISEN-, STAHL-U TEMPERGLIESSEREI	INSGESAMT	101,0	96,4	96,1	-0,3	98,5	98,7	93,1	93,9	104,0	+5,6	+10,8
		INLAND	96,8	92,0	91,3	-0,8	94,5	93,1	88,1	89,5	97,4	+3,1	+8,8
		AUSLAND	124,6	119,4	121,0	+1,3	119,4	128,2	119,4	117,0	138,9	+16,3	+18,7
3011-15	ZIEHEREIEN UND KALT- WALZWERKE	INSGESAMT	94,1	94,1	100,5	+6,8	99,2	100,6	97,1	105,3	121,5	+22,5	+15,4
		INLAND	93,8	91,5	100,2	+9,5	97,3	102,2	99,4	101,8	116,9	+20,1	+14,8
		AUSLAND	94,8	101,5	101,4	-0,1	104,3	96,1	90,2	115,1	134,4	+28,9	+16,8
40	CHEMISCHE INDUSTRIE	INSGESAMT	109,0	109,8	119,3	+8,7	117,1	117,3	116,6	126,2	136,9	+16,9	+8,5
		INLAND	104,3	104,6	111,6	+6,7	109,5	111,5	110,0	115,5	123,5	+12,8	+6,9
		AUSLAND	116,5	118,3	131,8	+11,4	129,4	126,7	127,2	143,7	158,5	+22,5	+10,3
4031	H V CHEM. GRUNDSTF. (AUCH M. ANSCHL. WEITER- VERARB.)	INSGESAMT	109,3	107,5	118,3	+10,0	110,9	116,2	117,4	128,6	137,6	+24,1	+7,0
		INLAND	103,7	100,7	108,5	+7,7	101,7	109,3	107,6	115,2	122,9	+20,8	+6,7
		AUSLAND	115,8	115,4	129,9	+12,6	121,8	124,3	128,9	144,3	155,0	+27,3	+7,4
4034	H V CHEM. ERZEUGNISSEN F. GEWERBE, LANDWIRTSCHAFT	INSGESAMT	108,3	111,9	121,2	+8,3	126,1	120,4	117,8	120,4	143,1	+13,5	+18,9
		INLAND	104,6	107,2	114,1	+6,4	113,6	115,0	116,7	112,3	125,8	+10,8	+12,0
		AUSLAND	115,7	121,3	135,2	+11,5	151,1	130,9	122,1	136,6	177,5	+17,5	+29,9
4035	H V PHARMAZEUTISCHEN ERZEUGNISSEN	INSGESAMT	109,1	112,8	120,4	+6,7	120,5	117,8	115,0	128,2	130,4	+8,2	+1,7
		INLAND	105,2	108,6	116,2	+7,0	116,9	114,0	111,3	122,5	124,4	+6,4	+1,6
		AUSLAND	119,0	123,6	131,2	+6,1	129,6	127,8	124,7	142,9	146,0	+12,7	+2,2
4090	H V CHEMIEFASERN	INSGESAMT	116,5	111,3	118,8	+5,7	120,5	118,7	106,3	129,5	139,0	+15,4	+7,3
		INLAND	108,8	103,7	112,6	+6,5	116,8	114,6	99,8	119,6	125,6	+7,5	+5,0
		AUSLAND	121,6	118,0	122,9	+6,9	123,0	121,4	110,9	135,2	148,0	+20,3	+8,7
53	HOLZBEARBEITUNG	INSGESAMT	95,1	85,6	90,1	+5,3	85,4	93,7	89,6	91,8	90,6	+6,3	-1,1
		INLAND	95,6	84,0	88,9	+5,8	83,2	92,6	89,3	90,2	87,9	+5,6	-2,5
		AUSLAND	101,0	100,8	101,9	+1,4	106,6	103,6	92,0	106,3	118,6	+12,3	+11,6
55	ZELLSTOFF-, HOLZSCHLIFF-, PAPIER- U. PAPPERZEUGUNG	INSGESAMT	112,3	115,3	126,3	+9,5	126,2	116,8	122,0	140,0	157,2	+24,6	+12,3
		INLAND	108,4	107,5	113,9	+6,0	116,0	106,4	111,6	121,7	137,4	+18,4	+12,9
		AUSLAND	122,8	136,8	159,0	+17,1	153,1	144,2	149,8	188,9	209,9	+37,1	+11,1
59	GUMMI-VERARBEITUNG	INSGESAMT	104,9	107,3	109,8	+2,3	109,0	110,5	104,2	115,7	119,7	+9,8	+3,5
		INLAND	103,9	106,6	108,7	+2,0	106,2	109,3	104,9	114,5	116,4	+9,6	+1,7
		AUSLAND	108,0	109,8	113,4	+3,3	116,0	114,5	101,8	119,3	130,2	+10,3	+9,1
	INVESTITIONSQUETER PRODUZIERENDES GEWERBE	INSGESAMT	105,9	105,4	108,2	+2,7	115,0	101,8	99,3	116,8	125,6	+9,2	+7,5
		INLAND	98,3	99,7	103,6	+3,9	113,4	97,9	93,8	109,4	120,0	+6,8	+9,7
		AUSLAND	118,7	114,8	115,9	+1,0	117,8	108,4	108,6	129,0	135,0	+14,9	+4,7
3021-25	STAHLVERFORMUNG, OBERFLAECHE NVEREDLUNG, HAERTUNG	INSGESAMT	97,2	97,6	100,3	+2,8	99,1	101,1	96,3	104,8	114,8	+15,8	+9,5
		INLAND	96,2	96,6	99,2	+2,7	98,0	101,2	95,9	101,8	111,2	+13,5	+5,1
		AUSLAND	102,6	103,1	106,3	+3,1	105,0	100,3	98,7	121,2	134,5	+28,1	+11,0
31	STAHL-U LEICHTMETALLBAU, SCHIENENFAHRZEUGBAU	INSGESAMT	107,0	106,5	98,0	-8,0	101,6	92,6	102,5	95,3	92,9	-8,6	-2,5
		INLAND	100,1	102,4	93,9	-8,3	91,3	94,8	98,6	90,9	92,5	+1,3	+1,8
		AUSLAND	136,1	124,0	115,6	-6,8	145,1	83,5	119,3	114,3	94,5	-34,9	-17,3
3111	H V STAHL-U L. METALLKON- STRUKT. (OH GRUBENAUSB.)	INSGESAMT	102,8	103,8	94,5	-9,0	92,1	98,9	97,4	89,6	94,9	+3,0	+5,9
		INLAND	95,2	94,3	92,7	-1,7	84,4	99,9	98,0	88,5	88,4	+4,7	-0,1
		AUSLAND	165,4	183,1	109,7	-40,1	156,6	90,8	92,7	98,9	150,0	+4,2	+51,7
32	MASCHINENBAU	INSGESAMT	107,3	101,3	101,4	+0,1	105,6	94,9	91,8	113,3	116,1	+9,9	+2,5
		INLAND	98,4	101,3	100,6	-0,7	105,6	94,8	91,7	110,3	111,4	+6,5	+1,0
		AUSLAND	118,1	101,3	102,3	+1,0	105,5	95,1	91,7	116,9	122,0	+15,6	+4,4

1) AUSGEWAHLTE WIRTSCHAFTSZWEIGE (OHNE NAHRUNGS- UND GENUSSMITTELGEWERBE)



SYPRO- NR	WIRTSCHAFTSGLIEDERUNG		1981	1982	1983	VERAENDERUNG GEGENUEBER VORJAHRES- ZEITRAUM IN PROZENT	1983	1983	1983	1983	1984	VERAENDERUNG GEGENUEBER VORJAHRES-VOR- ZEITRAUM IN PROZENT	
			DURCHSCHNITT				1 VJ	2 VJ	3 VJ	4 VJ	1 VJ		
3210	H V LANDW MASCHINEN, ACKERSCHLEPPERN	INSGESAMT	111,7	120,8	128,1	+6,0	163,6	111,6	96,4	140,7	154,7	+5,4	+10,0
		INLAND	104,6	113,2	112,3	-0,8	151,1	107,3	82,3	108,7	126,8	-16,1	+16,7
		AUSLAND	120,2	129,8	146,8	+13,1	178,7	116,6	113,2	178,7	188,0	+5,2	+5,2
3220	H V METALLBEARBEITUNGS- MASCHINEN U AE	INSGESAMT	93,6	92,1	85,9	-6,7	78,8	83,2	82,4	99,2	99,2	+25,9	0
		INLAND	91,7	94,9	87,1	-8,2	82,2	84,2	80,9	101,1	102,5	+24,7	+1,4
		AUSLAND	96,1	88,3	84,3	-4,5	74,3	81,9	84,4	96,6	94,9	+27,7	-1,8
3230	H V TEXTIL-U NAEH- MASCHINEN	INSGESAMT	101,9	99,6	113,5	+14,0	103,7	104,5	109,5	136,2	146,6	+41,4	+7,6
		INLAND	89,6	101,4	100,6	-0,8	91,9	99,3	92,4	118,7	125,9	+37,0	+6,1
		AUSLAND	106,8	98,8	118,6	+20,0	108,5	106,6	116,3	143,2	154,9	+42,8	+8,2
3240	H V MASCHINEN F D NAHR - U GENUSSMITTELGEW USW	INSGESAMT	106,4	107,2	109,7	+2,3	103,8	101,1	103,2	130,6	126,2	+21,6	-3,4
		INLAND	97,0	103,3	99,2	-4,0	92,4	90,9	90,9	122,3	110,4	+19,5	-9,7
		AUSLAND	116,2	111,4	120,6	+8,3	115,7	111,7	115,9	139,1	142,8	+23,4	+2,7
3256	H V HUETTEN-U WALZWERKS- EINR USW (OH BAUMASCH )	INSGESAMT	114,3	92,2	88,5	-4,0	89,1	85,7	82,2	96,9	90,8	+1,9	-6,3
		INLAND	97,8	100,8	96,1	-4,7	96,1	90,9	86,7	102,4	98,3	+2,3	-4,0
		AUSLAND	135,7	81,0	78,7	-2,8	80,2	68,5	76,3	89,9	81,1	+1,1	-9,8
3257	H V BAU-,BAUSTOFF-U AE MASCHINEN	INSGESAMT	117,7	97,8	91,7	-6,2	91,0	97,2	81,6	97,0	88,5	-2,7	-8,8
		INLAND	79,9	77,0	81,1	+5,3	71,9	83,9	79,5	89,2	75,2	+4,6	-15,7
		AUSLAND	155,4	118,5	102,3	-13,7	110,2	110,5	83,7	104,9	101,9	-7,5	-2,9
3260	H V ZAHNRAEDERN,GETRIE- BEN,LAGERN U AE	INSGESAMT	97,6	95,6	96,4	+0,8	95,5	93,9	93,8	102,5	121,8	+27,5	+18,8
		INLAND	95,2	96,1	94,9	-1,2	97,8	91,7	93,8	96,4	109,2	+11,7	+13,3
		AUSLAND	101,7	94,7	98,9	+4,4	91,6	97,5	93,8	112,7	142,8	+55,9	+26,7
3280	SONSTIGER MASCHINENBAU	INSGESAMT	112,0	106,8	107,6	+0,7	121,5	96,9	94,8	117,0	119,1	-2,0	+1,8
		INLAND	105,4	107,7	112,0	+4,0	125,5	99,1	102,1	121,2	122,5	-2,4	+1,1
		AUSLAND	122,6	105,4	100,6	-4,6	115,2	93,5	83,2	110,3	113,7	-1,3	+3,1
33	STRASSENFAHRZEUGBAU	INSGESAMT	113,1	120,7	129,5	+7,3	158,8	120,5	110,9	127,7	166,2	+4,7	+30,1
		INLAND	102,4	104,2	122,9	+17,9	175,4	108,4	94,5	113,4	168,6	-3,9	+48,7
		AUSLAND	123,9	137,3	136,1	-0,9	142,1	132,8	127,2	142,2	163,7	+15,2	+15,1
3311	H V KRAFTWAGEN U -MOTOREN	INSGESAMT	114,1	122,3	132,9	+8,7	165,0	122,6	113,1	130,7	171,5	+3,9	+31,2
		INLAND	103,0	105,0	127,1	+21,0	187,4	109,8	95,6	115,6	177,4	-5,3	+53,5
		AUSLAND	124,3	138,2	138,2	0	144,3	134,5	129,3	144,7	166,0	+15,0	+14,7
3312	H V PERSONENKRAFTWAGEN U AE (EINSCHL MOTOREN)	INSGESAMT	118,9	134,0	156,7	+16,9	180,1	147,1	135,5	164,0	196,3	+9,0	+19,7
		INLAND	117,1	120,7	148,7	+23,2	196,1	137,5	114,6	146,6	190,0	-3,1	+29,6
		AUSLAND	120,4	145,2	163,4	+12,5	166,7	155,2	153,2	178,7	201,5	+20,9	+12,8
3313	H V LASTKRAFTWAGEN U AE (EINSCHL MOTOREN)	INSGESAMT	105,2	100,5	88,7	-11,7	136,9	77,2	71,5	69,0	125,5	-8,3	+81,9
		INLAND	80,1	79,6	92,0	+15,6	173,3	64,7	64,7	65,2	157,0	-9,4	+140,8
		AUSLAND	132,5	123,3	85,0	-31,1	97,1	90,8	79,0	73,1	91,2	-6,1	+24,8
34	SCHIFFBAU	INSGESAMT	129,3	116,0	90,9	-21,6	83,1	54,0	130,1	96,3	55,1	-33,7	-42,8
		INLAND	105,0	140,0	81,9	-41,5	83,1	75,7	84,0	84,7	83,4	+0,4	-1,5
		AUSLAND	152,7	92,8	99,6	+7,3	83,1	33,1	174,7	107,6	27,6	-66,8	-74,3
36	ELEKTROTECHNIK	INSGESAMT	102,1	101,1	104,1	+3,0	106,4	97,9	94,6	117,5	120,2	+13,0	+2,3
		INLAND	97,1	96,5	101,0	+4,7	105,4	94,7	91,5	112,5	114,8	+8,9	+2,0
		AUSLAND	113,7	111,7	111,1	-0,5	108,8	105,0	101,8	128,8	132,3	+21,6	+2,7
3620	H V GERAETEN D ELEKTRIZ ERZEUGUNG, -VERTLG U AE	INSGESAMT	106,1	101,0	102,7	+1,7	109,9	95,6	92,6	112,6	116,7	+6,2	+3,6
		INLAND	101,1	98,2	103,0	+4,9	115,2	93,8	95,5	107,5	115,2	0	+7,2
		AUSLAND	116,7	107,0	102,0	-4,7	98,6	99,5	86,5	123,3	119,8	+21,5	-2,8
3650	H V ELEKTROHAUSHALTS- GERAETEN	INSGESAMT	101,2	92,5	93,1	+0,6	94,3	91,0	89,5	97,8	98,2	+4,1	+0,4
		INLAND	98,9	88,7	88,0	-0,8	90,2	85,2	86,2	90,4	92,9	+3,0	+2,8
		AUSLAND	107,4	102,9	107,1	+4,1	105,5	106,7	98,5	117,5	112,4	+6,4	-4,3
3660	H V ZAEHLERN,FERNMELDE-, MESS-U REGELGERAETEN USW	INSGESAMT	100,8	103,3	111,3	+7,7	107,9	105,9	100,8	130,5	135,5	+25,6	+3,8
		INLAND	95,3	98,0	105,7	+7,9	101,0	103,7	90,6	127,5	125,0	+23,8	-2,0
		AUSLAND	113,8	115,9	124,4	+7,3	124,0	111,0	125,0	137,4	160,1	+29,1	+16,5
3670	H V RUNDFUNK-,FERNSEH-U PHONOTECHN GERAETEN	INSGESAMT	94,3	105,0	102,1	-2,8	102,6	93,2	91,5	121,0	115,2	+12,3	-4,8
		INLAND	88,7	98,0	99,5	+11,5	103,4	89,1	89,2	116,3	113,6	+9,9	-2,3
		AUSLAND	105,5	118,8	107,2	-9,8	101,0	101,4	96,2	130,3	118,3	+17,1	-9,2
3711-60	FEINMECHANIK,OPTIK	INSGESAMT	102,1	99,4	100,7	+1,3	97,5	100,3	92,8	112,3	110,9	+13,7	-1,2
		INLAND	98,7	95,7	94,9	-0,8	92,4	94,5	89,4	103,3	101,5	+9,8	-1,7
		AUSLAND	109,0	106,9	112,4	+5,1	107,6	112,2	99,6	130,2	129,9	+20,7	-0,2
38	H V EBM-WAREN	INSGESAMT	99,0	99,2	105,5	+6,4	105,0	104,6	101,3	111,0	118,4	+12,8	+6,7
		INLAND	96,7	95,5	102,1	+6,9	101,2	101,5	99,8	105,8	112,7	+11,4	+5,5
		AUSLAND	107,2	112,4	117,7	+4,7	118,7	115,5	106,9	129,8	138,5	+16,7	+6,7
3830	H V HEIZ-U KOCHGERAETEN	INSGESAMT	96,3	91,1	101,8	+11,7	104,3	93,1	98,5	111,4	115,9	+11,1	+4,0
		INLAND	93,6	85,3	96,3	+12,9	96,8	87,0	93,1	108,4	109,1	+12,7	+0,6
		AUSLAND	102,6	105,2	115,1	+9,4	122,4	107,6	111,7	118,7	132,3	+8,1	+11,5
3842	H V STAHLBLECHWAREN (OH.MOEBEL)	INSGESAMT	96,0	95,8	96,3	+0,5	94,9	97,5	93,0	99,6	101,4	+6,8	+1,8
		INLAND	93,0	91,8	96,3	+4,9	93,4	97,8	95,2	98,8	99,8	+6,9	+1,0
		AUSLAND	109,7	113,6	96,0	-15,5	101,6	96,3	82,9	103,4	108,9	+7,2	+5,3
3850	H V SCHLOSSERN, BESCHLAEGEN	INSGESAMT	98,6	99,4	110,4	+11,1	112,5	112,7	104,0	112,5	124,6	+10,8	+10,8
		INLAND	96,8	97,0	106,9	+10,2	108,7	108,6	102,5	108,0	119,0	+9,5	+10,2
		AUSLAND	106,4	109,8	125,6	+14,4	129,1	130,5	110,7	132,2	149,0	+15,4	+12,7



SYPRO- NR	WIRTSCHAFTSGLIEDERUNG		1981	1982	1983	VERAENDERUNG GEGENUEBER VORJAHRES ZEITRAUM IN PROZENT	1983	1983	1983	1983	1984	VERAENDERUNG GEGENUEBER VORJAHRES-VOR- ZEITRAUM IN PROZENT	
			DURCHSCHNITT				1 VJ	2 VJ	3 VJ	4 VJ	1 VJ		
50	H.V. BUEROMASCHINEN, ADV- GERAETEN U. -EINR	INSGESAMT	101,6	112,9	129,3	+14,6	108,2	121,1	129,3	158,5	149,6	+38,3	-5,6
		INLAND	90,1	99,4	110,4	+11,1	93,3	105,0	106,3	137,0	135,5	+45,2	-1,1
		AUSLAND	116,2	129,9	153,3	+18,0	127,3	141,6	158,6	185,8	167,6	+31,7	-9,8
5060	H.V. BUEROMASCHINEN	INSGESAMT	94,9	87,3	99,1	+13,5	87,2	103,9	85,8	119,3	153,1	+75,6	+28,3
		INLAND	88,8	80,2	95,1	+19,8	79,5	81,2	87,4	136,2	153,5	+93,1	+12,7
		AUSLAND	101,3	94,7	102,2	+7,9	95,3	127,5	84,2	101,6	152,8	+60,3	+50,4
5080	H.V. ADV-GERAETEN U. -EINRICHTUNGEN	INSGESAMT	103,2	119,1	135,7	+14,8	113,4	125,3	139,9	168,0	148,7	+31,1	-11,5
		INLAND	90,4	103,7	113,6	+9,5	98,4	110,3	110,5	137,2	131,5	+36,4	-4,2
		AUSLAND	120,3	139,8	167,6	+19,9	136,2	145,5	179,4	209,4	171,8	+26,1	-18,0
	VERBRAUCHSGUETER PRODUZIERENDES GEWERBE	INSGESAMT	100,4	100,2	105,0	+4,8	106,7	102,7	100,2	110,6	118,1	+10,7	+6,8
		INLAND	98,2	96,7	101,4	+4,9	103,1	99,4	96,9	106,4	111,7	+8,3	+5,0
		AUSLAND	112,9	119,6	125,3	+4,8	127,4	121,2	118,7	133,8	164,2	+21,0	+15,2
51	FEINKERAMIK	INSGESAMT	98,1	97,3	98,6	+1,3	108,1	95,8	94,1	95,6	119,7	+10,7	+23,9
		INLAND	97,0	95,2	100,7	+5,8	112,8	97,8	94,5	97,7	123,0	+9,0	+26,9
		AUSLAND	100,2	101,2	94,8	-6,3	99,6	91,3	93,5	94,7	113,4	+13,9	+19,7
5110	H.V. PORZELLAN	INSGESAMT	99,9	99,3	101,3	+2,0	115,2	95,0	90,5	104,3	125,6	+9,0	+20,4
		INLAND	101,2	96,9	102,1	+5,4	117,0	93,7	94,6	97,9	120,7	+3,2	+17,3
		AUSLAND	98,2	102,7	100,1	-2,5	112,9	96,8	84,6	106,1	132,3	+17,2	+24,7
52	H.U. VERARB. V. GLAS	INSGESAMT	98,2	98,2	105,9	+7,8	102,5	101,6	100,4	119,3	117,3	+14,4	-1,7
		INLAND	95,7	93,8	99,9	+6,5	95,6	95,2	95,1	113,7	103,5	+8,3	-9,0
		AUSLAND	103,7	114,7	128,5	+12,0	127,9	125,3	120,1	140,5	169,1	+32,2	+20,3
5421-24	H.V. HOLZMOEBELN, POLSTERMOEBELN	INSGESAMT	94,4	91,1	93,0	+2,1	100,7	91,8	83,5	95,8	103,4	+2,7	+7,9
		INLAND	93,7	89,1	91,0	+2,1	98,8	89,8	81,7	93,7	101,0	+2,2	+7,8
		AUSLAND	100,8	107,6	109,9	+2,1	117,4	109,3	99,0	114,0	124,2	+5,8	+8,9
56	PAPIER-U. PAPPE- VERARBEITUNG	INSGESAMT	107,4	109,7	112,7	+2,7	116,9	110,4	108,0	115,5	123,2	+5,4	+6,7
		INLAND	105,0	104,9	106,7	+1,7	111,1	105,0	101,5	109,2	116,4	+4,8	+6,6
		AUSLAND	126,7	148,7	161,6	+8,7	164,1	155,1	160,3	166,9	178,9	+9,0	+7,2
5610	H.V. TAPETEN, SPEZ. PAPIE- REN, VERPACKUNGSMITTELN	INSGESAMT	105,4	103,6	108,7	+4,9	111,5	106,9	105,0	111,2	119,5	+7,2	+7,5
		INLAND	103,5	100,2	104,7	+4,5	108,4	103,6	100,5	106,2	115,3	+5,4	+8,5
		AUSLAND	123,0	134,8	144,9	+7,5	140,0	137,0	145,3	157,1	166,0	+12,9	+0,5
57	DRUCKEREI, VERVIEL- FAELTIGUNG	INSGESAMT	101,8	102,4	103,6	+1,2	97,8	100,5	101,1	114,9	108,0	+10,4	-6,0
		INLAND	101,2	102,1	104,3	+2,2	98,7	101,4	101,6	115,4	107,6	+9,0	-6,8
		AUSLAND	110,3	107,4	93,2	-13,2	84,5	87,4	93,7	107,0	113,9	+34,8	+5,4
58	H.V. KUNSTSTOFFWAREN	INSGESAMT	99,9	103,2	113,7	+10,2	109,4	114,4	111,3	119,7	129,7	+18,6	+8,4
		INLAND	97,5	99,2	108,9	+9,8	104,6	110,2	107,6	113,0	121,3	+16,0	+7,3
		AUSLAND	111,1	121,3	138,7	+11,9	131,4	133,8	127,8	160,2	168,1	+27,9	+11,9
61	LEDERERZEUGUNG	INSGESAMT	104,8	118,8	138,5	+16,6	133,7	131,0	126,0	163,3	149,9	+12,1	-8,2
		INLAND	100,9	112,5	134,0	+19,1	128,9	127,9	125,5	153,6	139,9	+8,5	-8,9
		AUSLAND	117,6	141,4	154,8	+9,5	151,3	142,2	127,7	198,0	185,7	+22,7	-6,2
62	LEDERVERARBEITUNG	INSGESAMT	98,2	99,7	100,7	+1,0	80,9	121,7	85,9	114,4	85,2	+5,6	-24,7
		INLAND	96,0	94,9	95,9	+1,1	75,7	116,9	82,3	108,7	80,1	+5,8	-26,3
		AUSLAND	111,6	130,2	131,6	+1,0	114,1	162,0	109,1	160,7	125,1	+9,6	-17,0
6261	H.V. SCHUHEN	INSGESAMT	98,4	102,5	104,3	+1,8	74,4	134,4	85,1	123,2	80,2	+7,8	-34,9
		INLAND	95,6	95,5	98,9	+2,5	59,1	128,4	81,2	115,8	74,7	+8,1	-36,0
		AUSLAND	110,5	141,7	140,1	-1,1	109,8	173,8	110,9	165,9	116,5	+5,1	-29,8
63	TEXTILGEWERBE	INSGESAMT	101,0	98,0	103,4	+5,5	107,3	102,0	92,8	111,3	117,7	+9,7	+5,8
		INLAND	96,2	92,4	98,7	+6,8	103,4	96,5	89,3	105,8	109,6	+6,0	+3,6
		AUSLAND	120,0	120,2	121,7	+1,2	123,0	123,8	107,1	132,9	149,9	+21,9	+12,8
6312	BAUMWOLLSPINNEREI	INSGESAMT	93,7	102,9	119,4	+16,0	123,0	117,3	103,7	133,6	135,8	+10,4	+1,6
		INLAND	91,4	95,7	115,3	+19,2	122,7	110,7	98,5	129,3	127,2	+3,7	-1,6
		AUSLAND	104,4	130,7	138,0	+5,6	124,6	147,5	126,9	153,2	174,9	+40,4	+14,2
6332	BAUMWOLLWEBEREI, ANG	INSGESAMT	116,2	113,4	116,4	+2,6	116,9	115,1	94,5	139,1	132,8	+13,6	-4,5
		INLAND	100,2	97,2	107,0	+10,1	107,4	104,5	89,1	125,8	119,4	+11,2	-5,8
		AUSLAND	153,6	151,3	138,6	-8,4	139,2	139,9	107,4	167,8	164,2	+18,0	-2,1
6370	WIRKEREI, STRICKEREI	INSGESAMT	96,0	88,8	92,7	+4,4	99,2	88,8	88,6	94,1	102,0	+2,8	+8,4
		INLAND	95,2	87,7	91,8	+4,7	98,2	87,3	87,4	94,2	98,7	+0,5	+4,8
		AUSLAND	101,7	96,0	99,4	+3,5	106,9	99,6	97,6	93,7	125,0	+16,9	+33,4
6380	H.V. TEPPICHEN U. A.E., BESCHICHTETEM GEWERBE	INSGESAMT	100,5	96,2	99,4	+3,3	108,1	101,2	90,9	97,3	108,3	+0,2	+11,3
		INLAND	98,9	93,9	98,9	+5,3	107,4	100,3	90,5	97,4	107,9	+0,5	+10,8
		AUSLAND	108,3	106,7	101,6	-4,8	111,1	105,6	92,6	97,0	110,0	-1,0	+13,4
64	BEKLEIDUNGSGEWERBE	INSGESAMT	102,0	100,0	103,4	+3,4	120,5	85,2	112,2	95,5	135,5	+12,5	+41,8
		INLAND	99,6	96,7	99,4	+2,8	114,6	84,1	105,1	92,6	126,8	+10,6	+38,9
		AUSLAND	117,2	121,1	129,3	+6,8	158,2	93,0	151,0	115,0	191,7	+21,2	+66,7
6413	H.V. HERREN- OBERBEKLEIDUNG	INSGESAMT	100,1	98,1	102,6	+4,5	119,6	82,4	113,6	94,3	136,3	+14,0	+44,5
		INLAND	98,1	95,6	98,7	+3,2	113,7	79,9	110,3	90,9	128,9	+13,4	+41,8
		AUSLAND	113,0	114,6	127,0	+10,8	157,8	98,4	135,4	116,5	184,6	+17,0	+58,5
6414	H.V. DAMEN- U. KINDER- OBERBEKLEIDUNG	INSGESAMT	104,2	102,8	106,4	+3,5	126,2	85,8	118,9	94,7	141,9	+12,4	+49,8
		INLAND	101,8	99,3	102,0	+2,7	119,9	85,1	111,4	91,6	131,5	+9,7	+43,6
		AUSLAND	118,1	123,3	132,1	+7,1	162,9	90,1	162,8	112,6	202,2	+24,1	+79,6





SYPRO- NR	WIRTSCHAFTSGLIEDERUNG	1981 1982 1983			VERAENDERUNG GEGENUEBER VORJAHRES- ZEITRAUM IN PROZENT	1983 1983 1983 1983				1984 1 VJ	VERAENDERUNG GEGENUEBER VORJAHRES-VOR- ZEITRAUM IN PROZENT		
		DURCHSCHNITT				1 VJ	2 VJ	3 VJ	4 VJ		1 VJ	2 VJ	
	VERARBEITENDES GEWERBE 1)	INSGESAMT	99,5	93,9	96,4	+2,7	99,6	92,9	90,9	102,2	108,5	+8,9	+6,2
		INLAND	94,2	89,3	92,1	+3,1	96,3	89,6	86,6	95,9	101,6	+5,5	+5,9
		AUSLAND	110,8	103,9	105,8	+1,8	106,9	100,0	100,1	116,0	123,1	+15,2	+6,1
	GRUNDSTOFF- UND PRODUKTIONSGUETER- GEWERBE	INSGESAMT	98,5	91,5	98,1	+7,2	95,4	97,2	96,7	103,0	108,6	+13,8	+5,4
		INLAND	94,5	87,2	92,7	+6,3	89,5	93,8	92,2	95,3	98,4	+9,9	+3,3
		AUSLAND	106,9	100,8	109,6	+8,7	108,0	104,7	106,3	119,5	130,4	+20,7	+9,1
25	GEW.U. VERARB V STEINEN U ERDEN	INSGESAMT	90,9	85,6	88,0	+2,8	63,4	98,2	103,4	87,1	68,4	+7,9	-21,5
		INLAND	90,0	84,2	87,1	+3,4	60,6	98,4	104,0	85,3	64,8	+6,9	-24,0
		AUSLAND	100,7	101,5	98,6	-2,9	94,7	96,1	97,2	106,5	109,1	+15,2	+2,4
2531	H V ZEMENT	INSGESAMT	89,9	82,9	81,3	-1,9	54,0	93,3	100,5	77,5	58,8	+8,9	-24,1
		INLAND	88,6	80,5	79,9	-0,7	52,2	92,3	99,6	75,3	56,7	+8,6	-24,7
		AUSLAND	116,0	134,6	112,9	-16,1	95,2	114,4	120,2	121,6	103,0	+8,2	-15,3
2541	ZIEGELEI	INSGESAMT	99,1	87,8	93,4	+6,4	67,8	108,6	115,0	82,2	72,3	+6,6	-12,0
		INLAND	97,4	86,0	93,5	+8,7	64,2	110,8	117,7	81,3	68,6	+8,6	-15,6
		AUSLAND	110,3	100,5	93,0	-7,5	92,1	93,6	96,6	89,7	99,7	+8,3	+11,1
2711-15	HOCHOFEN-STAHL-U WARMWALZWERKE, H V STAHLROHREN	INSGESAMT	96,5	75,8	81,3	+7,3	81,6	75,9	77,1	90,5	98,6	+20,8	+9,0
		INLAND	91,9	73,2	81,0	+10,7	84,1	78,5	72,9	88,4	95,8	+13,9	+8,4
		AUSLAND	103,4	79,6	81,6	+2,5	77,6	71,7	83,3	93,6	102,9	+32,6	+9,9
2711	HOCHOFEN-STAHL-U WARMWALZWERKE (OH STAHLROHRE)	INSGESAMT	92,8	76,0	81,8	+7,6	81,7	79,5	75,4	90,5	96,0	+17,5	+6,1
		INLAND	92,0	73,7	80,6	+9,4	83,9	79,0	73,2	86,4	96,3	+14,8	+11,5
		AUSLAND	94,1	80,0	83,7	+4,6	77,5	80,3	79,5	97,7	95,3	+23,0	-2,5
2850	NE-METALLHALBZEUGWERKE	INSGESAMT	97,4	92,7	100,4	+8,3	102,9	97,1	96,9	104,8	110,8	+7,7	+5,7
		INLAND	93,2	85,1	93,3	+9,6	97,1	91,7	88,7	95,6	100,1	+3,1	+4,7
		AUSLAND	107,2	110,3	117,2	+6,3	116,1	109,7	116,4	126,5	135,9	+17,1	+7,4
2910	EISEN-STAHL-U TEMPERIESSEREI	INSGESAMT	96,7	86,9	84,0	-3,3	87,3	86,3	80,9	81,5	89,7	+2,7	+10,1
		INLAND	92,2	82,8	79,5	-4,0	83,5	81,0	76,2	77,3	83,6	+0,1	+8,2
		AUSLAND	121,2	109,0	108,4	-0,6	107,6	114,8	106,9	104,2	122,8	+14,1	+17,9
3011-15	ZIEHEREIEN UND KALT- WALZWERKE	INSGESAMT	92,0	85,5	91,3	+6,8	91,5	92,2	87,6	93,9	107,2	+17,2	+14,2
		INLAND	92,1	83,8	91,4	+9,1	90,6	94,4	89,9	90,8	103,0	+13,7	+13,4
		AUSLAND	91,9	90,1	91,0	+1,0	93,8	86,2	81,2	102,8	118,8	+26,7	+15,6
40	CHEMISCHE INDUSTRIE	INSGESAMT	101,2	98,1	106,0	+8,1	104,2	105,2	104,0	110,7	118,3	+13,5	+6,9
		INLAND	96,4	92,3	97,9	+6,1	96,0	96,5	97,0	100,2	105,6	+10,0	+5,4
		AUSLAND	108,9	107,7	119,5	+11,0	118,2	116,3	115,4	128,3	139,5	+18,0	+8,7
4090	H V CHEMIEFASERN	INSGESAMT	109,3	96,5	105,3	+9,1	105,5	106,8	95,0	114,0	119,6	+13,4	+4,9
		INLAND	102,9	92,4	102,7	+11,1	105,6	104,9	91,5	108,9	111,5	+5,6	+2,4
		AUSLAND	113,5	99,2	106,9	+7,8	105,4	108,0	97,1	117,2	124,7	+18,3	+6,4
53	HOLZBEARBEITUNG	INSGESAMT	94,6	86,8	93,3	+7,5	88,7	96,9	92,6	94,9	94,3	+6,3	-0,6
		INLAND	94,2	85,5	92,7	+8,4	87,1	96,4	93,1	94,2	92,0	+5,6	-2,3
		AUSLAND	98,4	98,0	98,5	+0,5	103,4	100,6	88,3	101,5	112,4	+8,7	+10,7
55	ZELLSTOFF-, HOLZSCHLIFF-, PAPIER-U PAPPEERZEUGUNG	INSGESAMT	103,4	102,9	117,3	+14,0	117,9	108,1	113,3	129,7	142,5	+20,9	+9,9
		INLAND	99,6	96,3	106,6	+10,7	109,3	99,1	104,4	113,6	125,7	+15,0	+10,7
		AUSLAND	113,7	120,3	144,8	+20,4	139,8	131,5	136,5	171,3	186,5	+32,7	+8,3
59	GUMMIVERARBEITUNG	INSGESAMT	97,0	94,0	95,0	+1,1	94,8	95,3	90,0	99,7	103,3	+9,0	+3,6
		INLAND	95,8	92,7	93,2	+0,5	91,7	93,5	89,9	97,8	99,5	+8,5	+1,7
		AUSLAND	100,9	98,5	100,8	+2,3	105,4	101,5	90,4	106,0	115,5	+9,6	+9,0
	INVESTITIONSGUETER PRODUZIERENDES GEWERBE	INSGESAMT	101,5	95,9	96,0	+0,1	102,9	90,3	87,7	102,9	109,7	+6,6	+6,6
		INLAND	94,3	90,8	91,9	+1,2	101,5	86,8	82,8	96,4	104,9	+3,3	+8,8
		AUSLAND	113,3	104,6	102,8	-1,7	105,2	96,3	96,1	113,8	117,7	+11,9	+3,4
3021-25	STAHLVERFORMUNG, OBERFLAECHEVEREDLUNG, HAERTUNG	INSGESAMT	94,0	88,6	90,4	+2,0	89,5	91,3	86,5	94,3	103,0	+15,1	+9,2
		INLAND	93,2	87,6	89,1	+1,7	88,2	91,0	85,8	91,3	99,3	+12,6	+8,8
		AUSLAND	98,0	93,9	97,9	+4,3	96,7	92,6	90,8	111,6	123,7	+27,9	+10,8
31	STAHL-U LEICHTMETALLBAU, SCHIENENFAHRZEUGBAU	INSGESAMT	101,6	92,9	83,7	-9,9	87,6	79,1	87,2	80,7	78,1	-10,8	-3,2
		INLAND	94,7	88,5	79,5	-10,2	77,9	80,2	83,3	76,6	77,7	-0,3	+1,4
		AUSLAND	131,4	112,2	101,8	-9,3	130,8	74,2	104,0	98,0	79,6	-39,1	-18,8
3111	H V STAHL-U L METALLKON- STRUKT (OH GRUBENAUSB -)	INSGESAMT	96,9	89,4	79,9	-10,6	78,7	83,7	82,1	75,1	79,1	+0,5	+5,3
		INLAND	89,4	80,9	78,3	-3,2	71,9	84,5	82,6	74,3	73,7	+2,5	-0,8
		AUSLAND	161,5	163,6	93,3	-43,0	136,8	77,1	77,6	81,9	124,0	-9,4	+51,4
32	MASCHINENBAU	INSGESAMT	102,0	91,1	88,4	-3,0	92,8	82,7	79,7	98,2	99,6	+7,3	+1,4
		INLAND	93,5	90,8	87,5	-3,6	92,7	82,4	79,4	95,4	95,4	+2,9	0
		AUSLAND	112,4	91,3	89,4	-2,1	93,0	83,1	80,0	101,6	104,7	+12,6	+3,1
33	STRASSENFAHRZEUGBAU	INSGESAMT	108,4	109,5	114,5	+4,6	142,0	107,0	97,6	111,6	143,4	+1,0	+28,5
		INLAND	99,0	94,9	109,0	+14,9	157,4	96,2	83,1	99,0	145,5	-7,6	+47,0
		AUSLAND	117,6	124,0	120,2	-3,1	126,6	118,0	112,0	124,2	141,5	+11,8	+13,9
3311	H V KRAFTWAGEN U -MOTOREN	INSGESAMT	109,4	111,0	117,6	+5,9	147,7	109,0	99,6	114,2	147,9	+0,1	+29,5
		INLAND	99,9	95,9	112,9	+17,7	168,7	97,6	84,1	101,0	152,9	-9,4	+51,4
		AUSLAND	117,9	124,8	122,1	-2,2	128,5	119,5	113,9	126,4	143,5	+11,7	+13,5
3312	H V PERSONENKRAFTWAGEN U.AE. (EINSCHL MOTOREN)	INSGESAMT	114,5	122,0	139,4	+14,3	162,1	131,4	120,0	144,1	170,3	+5,1	+18,2
		INLAND	114,6	110,7	132,8	+20,0	177,7	123,1	101,5	129,0	164,7	-7,3	+27,7
		AUSLAND	114,3	131,4	145,0	+10,4	149,0	138,4	135,6	156,8	175,1	+17,5	+11,7

1) AUSGEWAHLTE WIRTSCHAFTSZWEIGE (OHNE NAHRUNGS- UND GENUSSMITTELGEWERBE)



SYPRO- NR	WIRTSCHAFTSGLIEDERUNG		1981	1982	1983	VERAENDERUNG GEGENUEBER VORJAHRES- ZEITRAUM IN PROZENT	1983	1983	1983	1983	1984	VERAENDERUNG GEGENUEBER VORJAHRES-VOR- ZEITRAUM IN PROZENT	
			DURCHSCHNITT				1 VJ	2 VJ	3 VJ	4 VJ	1 VJ		
3313	H V. LASTKRAFTWAGEN U. AE (EINSCHL. MOTOREN)	INSGESAMT	99,8	90,7	77,6	-14,4	121,1	67,7	62,1	69,4	106,8	-11,8	+79,8
		INLAND	76,2	71,9	60,6	+12,1	153,4	56,7	56,1	56,0	133,4	-13,0	+138,2
		AUSLAND	125,5	110,9	74,4	-32,9	85,8	79,9	68,7	63,2	77,7	-9,4	+22,9
34	SCHIFFBAU	INSGESAMT	123,0	104,3	79,4	-23,9	73,4	47,2	113,3	83,8	47,6	-35,3	-43,3
		INLAND	100,1	125,3	71,5	-42,9	73,3	66,1	73,0	73,6	71,9	-1,9	-2,2
		AUSLAND	145,4	83,9	87,3	+4,1	73,6	29,0	152,7	93,9	23,8	-67,7	-74,7
36	ELEKTROTECHNIK	INSGESAMT	98,4	94,1	94,3	+0,2	97,2	88,5	85,4	106,2	107,9	+11,0	+1,6
		INLAND	93,7	90,0	91,8	+2,0	96,7	85,8	82,8	102,0	103,5	+7,0	+1,5
		AUSLAND	109,1	103,2	99,9	-3,2	98,4	94,3	91,3	115,7	117,8	+19,7	+1,8
3711-60	FEINMECHANIK, OPTIK	INSGESAMT	98,1	91,8	90,6	-1,3	88,4	90,4	83,3	100,2	98,3	+11,2	-1,9
		INLAND	94,9	88,4	85,3	-3,5	83,8	85,1	80,1	92,0	89,9	+7,3	-2,3
		AUSLAND	104,6	98,7	101,4	+2,7	97,7	101,3	89,8	117,0	115,3	+18,0	-1,5
38	H V. EBM-WAREN	INSGESAMT	94,5	89,5	82,8	+3,7	93,4	92,3	88,9	95,7	102,2	+9,4	+5,7
		INLAND	92,3	86,1	89,7	+4,2	90,0	89,5	87,4	92,0	97,3	+8,1	+5,8
		AUSLAND	102,4	101,8	103,9	+2,1	105,7	102,1	94,1	113,7	119,5	+13,1	+5,1
3830	H V HEIZ-U KOCHGERAETEN	INSGESAMT	91,6	83,1	91,1	+9,6	94,2	83,3	88,0	99,1	102,2	+8,5	+3,1
		INLAND	89,0	78,2	86,5	+10,6	87,8	78,1	83,3	96,7	96,5	+9,9	-0,2
		AUSLAND	98,0	94,7	102,3	+8,0	109,3	95,8	99,3	104,9	115,7	+5,9	+10,3
3850	H V SCHLOSSERN, BESCHLAGEN	INSGESAMT	94,0	87,3	94,2	+7,9	97,2	96,4	88,4	94,9	103,1	+6,1	+8,6
		INLAND	92,2	85,0	91,3	+7,4	93,9	93,0	87,1	91,1	98,5	+4,9	+8,1
		AUSLAND	101,8	97,4	106,9	+9,8	111,5	110,6	93,9	111,7	122,8	+10,1	+9,9
50	H V BUEROMASCHINEN, ADV- GERAETEN U -EINR	INSGESAMT	101,6	110,7	127,5	+15,2	106,8	119,5	126,9	156,7	148,0	+38,5	-5,6
		INLAND	89,5	95,6	106,8	+11,7	89,7	101,4	102,9	133,1	132,2	+47,4	-0,7
		AUSLAND	117,2	130,5	154,7	+18,6	129,6	143,4	158,2	187,5	168,6	+30,1	-10,1
5060	H V. BUEROMASCHINEN	INSGESAMT	93,5	82,1	92,8	+13,0	81,4	95,6	79,6	113,5	146,3	+79,7	+28,9
		INLAND	86,5	76,9	90,8	+18,1	75,6	76,8	82,3	128,6	144,5	+91,4	+12,4
		AUSLAND	100,9	87,7	94,7	+8,0	87,7	117,0	77,0	97,2	147,8	+68,5	+52,1
5080	H V ADV-GERAETEN U. -EINRICHTUNGEN	INSGESAMT	103,6	118,3	136,8	+15,6	113,8	125,8	139,6	167,9	148,6	+30,6	-11,5
		INLAND	90,2	99,8	110,5	+10,7	93,0	107,1	107,6	134,3	129,4	+39,1	-3,6
		AUSLAND	122,0	144,7	174,2	+20,4	144,0	152,8	184,9	215,2	175,2	+21,7	-18,6
	VERBRAUCHSGUETER PRODUZIERENDES GEWERBE	INSGESAMT	95,7	92,1	94,8	+2,9	97,1	93,1	90,2	98,8	104,6	+7,7	+5,9
		INLAND	93,6	88,9	91,6	+3,0	93,8	90,1	87,3	95,2	98,9	+5,4	+3,9
		AUSLAND	107,8	109,9	112,9	+2,7	115,8	109,8	108,7	119,3	136,2	+17,6	+14,2
51	FEINKERAMIK	INSGESAMT	92,3	87,2	88,8	+0,8	95,8	84,4	82,6	84,5	103,7	+8,2	+22,7
		INLAND	91,2	86,2	88,7	+4,1	99,8	86,3	83,1	85,5	106,9	+7,1	+25,0
		AUSLAND	94,3	91,1	83,4	-8,5	88,6	80,8	81,7	82,7	97,8	+10,5	+18,3
5110	H V. PORZELLAN	INSGESAMT	92,8	85,4	85,2	-0,2	97,7	80,3	75,8	87,0	104,0	+6,4	+19,6
		INLAND	92,8	82,0	84,9	+3,5	97,8	77,9	78,5	85,2	99,7	+1,9	+17,0
		AUSLAND	93,0	90,4	85,8	-5,1	98,0	83,9	71,9	89,5	109,9	+12,1	+22,8
52	H U VERARB V GLAS	INSGESAMT	92,8	89,7	97,2	+8,4	93,4	93,2	92,6	109,7	107,7	+15,3	-1,8
		INLAND	91,7	86,2	92,7	+7,5	87,8	88,4	88,9	105,8	95,1	+9,5	-9,2
		AUSLAND	96,7	102,1	112,9	+10,6	112,9	110,0	105,3	123,4	148,4	+31,4	+20,3
5421-24	H.V. HOLZMOEBELN POLSTERMOEBELN	INSGESAMT	88,9	81,8	80,5	-1,6	88,3	79,6	71,9	82,2	87,7	-0,7	+6,7
		INLAND	88,3	80,1	78,7	-1,7	86,5	77,8	70,3	80,3	85,6	-1,2	+6,6
		AUSLAND	94,3	96,0	95,8	-0,2	103,6	95,6	85,7	98,5	106,6	+2,9	+8,2
56	PAPIER-U. PAPPE- VERARBEITUNG	INSGESAMT	99,8	98,2	101,3	+3,2	105,2	99,2	97,1	103,6	109,8	+4,4	+6,0
		INLAND	97,5	93,8	95,9	+2,2	99,9	94,3	91,4	98,0	103,8	+3,9	+5,9
		AUSLAND	119,0	133,5	144,5	+8,2	147,2	139,1	142,9	148,8	157,9	+7,3	+6,1
57	DRUCKEREI, VIEL- FAELTIGUNG	INSGESAMT	97,0	94,5	94,1	-0,4	89,7	91,6	91,7	103,6	96,8	+7,9	-6,6
		INLAND	96,5	94,4	95,2	+0,8	90,9	92,7	92,5	104,5	96,9	+6,6	-7,3
		AUSLAND	102,9	98,1	80,1	-15,8	73,6	75,7	80,4	90,7	95,8	+30,2	+5,6
58	H V KUNSTSTOFFWAREN	INSGESAMT	97,6	98,1	107,1	+9,2	103,9	108,7	104,7	110,9	118,9	+14,4	+7,2
		INLAND	98,1	94,2	102,5	+8,8	99,2	104,7	101,3	104,6	111,2	+12,1	+6,3
		AUSLAND	108,8	116,0	128,0	+10,3	125,2	126,7	120,3	139,6	153,8	+22,8	+10,2
61	LEDERERZEUGUNG	INSGESAMT	104,6	110,9	125,3	+13,0	124,1	120,4	114,4	142,2	121,6	-2,0	-14,5
		INLAND	101,6	106,8	123,5	+15,6	121,7	119,6	116,1	136,6	116,3	-4,4	-14,9
		AUSLAND	115,1	125,2	131,5	+5,0	132,2	123,6	109,2	160,8	138,8	+5,0	-13,7
62	LEDERVERARBEITUNG	INSGESAMT	93,5	91,8	90,8	-1,1	73,4	109,9	77,3	102,6	76,6	+4,4	-25,3
		INLAND	91,8	87,9	86,8	-1,3	69,0	105,9	74,3	97,8	71,3	+3,3	-27,1
		AUSLAND	103,9	115,9	116,0	+0,1	100,7	134,3	96,4	132,7	109,4	+8,6	-17,6
6251	H.V. SCHUHEN	INSGESAMT	93,5	94,4	94,0	+0,4	87,6	121,6	76,6	110,2	71,4	+5,8	-35,2
		INLAND	92,3	89,6	89,5	-0,1	83,1	116,7	73,6	104,9	66,7	+5,7	-36,4
		AUSLAND	101,5	124,8	122,6	-1,8	96,1	152,3	97,0	144,8	101,3	+5,4	-30,0
63	TEXTILGEWERBE	INSGESAMT	96,4	89,8	92,7	+3,2	97,2	92,1	82,9	98,6	103,0	+6,0	+4,5
		INLAND	91,6	84,4	88,3	+4,6	93,4	86,8	79,5	93,5	95,5	+2,2	+2,1
		AUSLAND	115,3	111,6	110,5	-1,0	112,8	113,2	96,9	119,2	133,6	+18,4	+12,1
64	BEKLEIDUNGSGEWERBE	INSGESAMT	97,3	91,8	92,2	+0,4	106,6	76,4	99,3	84,3	118,8	+9,4	+40,9
		INLAND	95,0	88,7	88,5	-0,2	103,3	75,2	93,9	81,6	111,0	+7,5	+36,0
		AUSLAND	112,1	111,3	116,0	+4,2	143,1	84,2	134,6	102,0	169,1	+18,2	+65,8



SYPRO- NR	WIRTSCHAFTSGLIEDERUNG		1981	1982	1983	VERAENDERUNG GEGENUEBER VORJAHRES- ZEITRAUM IN PROZENT	1983	1983	1983	1983	1984	VERAENDERUNG GEGENUEBER VORJAHRES-VDR- ZEITRAUM IN PROZENT	
			DURCHSCHNITT				1 VJ	2 VJ	3 VJ	4 VJ	1 VJ		
	VERARBEITENDES GEWERBE 1)	INSGESAMT	103,2	105,2	108,5	+3,1	103,7	108,0	104,8	117,6	114,2	+10,1	-2,9
		INLAND	99,2	98,8	103,0	+4,3	97,7	102,9	100,7	110,6	106,0	+8,5	-4,2
		AUSLAND	112,1	119,6	120,9	+1,1	117,2	119,3	114,1	133,2	132,6	+13,1	-0,5
	GRUNDSTOFF- UND PRODUKTIONSQUETER- GEWERBE	INSGESAMT	104,5	103,1	107,1	+3,9	102,2	107,7	107,0	111,6	117,2	+14,7	+5,0
		INLAND	100,2	97,6	101,2	+3,7	95,6	103,0	102,8	103,6	106,6	+11,5	+2,9
		AUSLAND	113,8	115,2	119,9	+4,1	116,4	118,1	116,0	129,0	140,4	+20,6	+8,8
25	GEW.U VERARB V STEINEN U ERDEN	INSGESAMT	98,0	96,8	100,7	+4,0	66,2	112,3	120,1	104,2	71,7	+8,3	-31,2
		INLAND	96,8	95,1	99,7	+4,8	63,0	111,8	120,7	103,4	67,8	+7,6	-34,4
		AUSLAND	110,8	115,6	111,8	-3,3	102,3	117,4	113,2	114,2	116,9	+14,3	+2,4
2531	H V ZEMENT	INSGESAMT	100,8	106,7	112,1	+5,1	70,9	127,9	138,6	111,1	76,6	+8,0	-31,1
		INLAND	99,4	103,7	110,9	+6,9	68,7	127,3	138,3	109,2	74,1	+7,9	-32,1
		AUSLAND	128,5	164,3	136,1	-17,2	113,6	140,1	143,6	147,3	124,9	+9,9	-15,2
2541	ZIEGELER	INSGESAMT	100,9	96,1	100,7	+4,8	65,4	118,4	125,7	93,3	65,9	+0,8	-29,4
		INLAND	99,5	95,0	101,2	+6,5	61,6	120,3	129,7	93,1	62,1	+0,8	-33,3
		AUSLAND	111,1	104,4	97,4	-6,7	93,2	104,6	97,0	94,9	92,8	-0,4	-2,2
2711-15	HOCHOFEN-, STAHL-U WARMWALZWERKE, H V STAHLROHREN	INSGESAMT	101,7	95,4	88,3	-7,4	84,7	89,4	85,9	93,2	97,6	+15,2	+4,7
		INLAND	94,6	85,7	83,2	-2,9	82,8	85,2	80,8	84,0	92,7	+12,0	+10,4
		AUSLAND	114,2	112,3	97,2	-13,4	88,0	96,8	94,7	109,3	106,1	+20,6	-2,9
2711	HOCHOFEN-, STAHL-U WARMWALZWERKE (OH STAHLROHRE)	INSGESAMT	97,2	88,4	86,1	-2,6	82,5	86,3	84,1	91,6	96,3	+16,7	+5,1
		INLAND	94,6	84,9	83,4	-1,8	83,2	85,2	80,4	84,7	92,8	+11,5	+9,6
		AUSLAND	102,5	95,5	91,7	-4,0	81,1	88,5	81,7	105,5	103,5	+27,6	-1,9
2850	NE-METALLHALBZEUGWERKE	INSGESAMT	99,1	92,0	101,4	+10,2	97,0	98,7	101,8	107,9	118,5	+22,2	+9,8
		INLAND	94,9	85,7	94,9	+10,7	90,9	92,8	97,3	98,7	107,7	+18,5	+9,1
		AUSLAND	109,1	106,8	116,4	+9,0	111,0	112,8	112,4	129,5	143,8	+29,5	+11,0
2910	EISEN-, STAHL-U TEMPERGLIESSEREI	INSGESAMT	98,9	98,2	92,7	-5,6	95,2	97,4	85,2	92,9	98,8	+3,8	+6,4
		INLAND	96,4	93,7	88,2	-5,9	90,6	92,9	82,1	87,2	92,9	+2,5	+6,5
		AUSLAND	112,1	121,5	116,0	-4,5	119,2	121,1	101,1	122,6	129,2	+8,4	+5,4
3011-15	ZIEHEREIEN UND KALT- WALZWERKE	INSGESAMT	95,0	95,2	97,5	+2,4	94,4	100,8	95,6	98,1	108,5	+14,9	+10,6
		INLAND	94,3	94,0	97,8	+4,0	92,8	102,5	98,7	97,2	107,6	+15,9	+10,7
		AUSLAND	97,2	98,7	96,7	-2,0	98,9	96,1	90,7	100,9	111,2	+12,4	+10,2
40	CHEMISCHE INDUSTRIE	INSGESAMT	108,5	109,4	117,7	+7,6	115,7	116,1	116,5	122,5	134,8	+16,5	+10,0
		INLAND	104,4	104,7	110,9	+5,9	108,8	110,1	111,2	113,6	122,7	+12,8	+8,0
		AUSLAND	115,1	117,1	128,6	+9,8	126,9	125,6	125,1	136,9	154,2	+21,5	+12,6
4031	H V CHEM GRUNDSTF (AUCH M ANSCHL WEITER- VERARB )	INSGESAMT	109,2	106,9	116,5	+9,0	110,0	113,8	117,8	124,3	135,9	+23,5	+9,3
		INLAND	104,5	101,1	108,3	+7,1	102,1	106,4	111,4	113,2	122,9	+20,4	+8,6
		AUSLAND	114,7	113,7	126,1	+10,9	119,1	122,5	125,3	137,3	151,1	+26,9	+10,1
4034	H V CHEM ERZEUGNISSEN F GEWERBE, LANDWIRTSCHAFT	INSGESAMT	107,6	112,0	120,0	+7,1	124,1	121,3	116,8	117,9	139,0	+12,0	+17,9
		INLAND	104,5	107,1	113,1	+5,6	111,1	115,4	114,2	111,9	122,2	+10,0	+9,2
		AUSLAND	113,7	121,5	133,7	+10,0	149,9	133,1	121,9	129,7	172,0	+14,7	+32,6
4035	H V PHARMAZEUTISCHEN ERZEUGNISSEN	INSGESAMT	108,4	112,2	119,6	+6,6	119,8	117,4	115,9	125,4	130,4	+8,8	+4,0
		INLAND	105,0	108,4	115,4	+6,5	116,5	113,9	110,9	120,3	124,4	+6,8	+3,4
		AUSLAND	117,1	122,1	130,6	+7,0	128,2	126,6	129,1	138,5	145,9	+13,8	+5,3
4090	H V CHEMIEFASERN	INSGESAMT	115,5	111,3	117,1	+5,2	119,7	119,3	105,7	123,7	137,0	+14,5	+10,8
		INLAND	106,9	105,3	110,6	+5,0	118,6	112,5	101,1	110,3	127,9	+7,8	+16,0
		AUSLAND	121,6	115,4	121,6	+5,4	120,5	123,9	108,9	133,0	143,3	+18,9	+7,7
53	HOLZBEARBEITUNG	INSGESAMT	93,3	84,4	87,9	+4,1	81,7	91,5	87,6	90,8	87,3	+6,9	-3,9
		INLAND	92,6	82,7	86,5	+4,6	79,4	90,5	87,4	88,8	84,3	+6,2	-5,1
		AUSLAND	100,6	101,0	101,4	+0,4	104,6	101,4	90,4	109,4	117,1	+12,0	+7,0
55	ZELLSTOFF-, HOLZSCHLIFF-, PAPIER-U. PAPPEERZEUGUNG	INSGESAMT	112,4	114,2	119,4	+4,6	119,5	117,2	115,9	124,9	136,7	+14,4	+9,4
		INLAND	108,3	106,8	108,0	+1,1	111,1	105,2	105,6	110,2	123,4	+11,1	+12,0
		AUSLAND	123,4	134,1	150,0	+11,9	142,3	149,7	143,6	164,6	172,6	+21,3	+4,9
59	GUMMIVERARBEITUNG	INSGESAMT	105,0	107,4	111,2	+3,5	110,9	112,3	105,2	116,4	118,2	+6,6	+1,5
		INLAND	103,9	106,8	110,2	+3,2	109,2	111,2	104,8	115,4	115,6	+5,9	+0,2
		AUSLAND	108,5	109,5	114,5	+4,6	116,4	116,0	106,1	119,4	126,5	+8,7	+5,9
	INVESTITIONSQUETER PRODUZIERENDES GEWERBE	INSGESAMT	103,6	108,6	111,6	+2,8	104,5	111,8	104,9	125,3	112,9	+8,0	-9,9
		INLAND	99,1	100,9	106,1	+5,2	97,8	106,8	101,0	118,8	104,8	+7,2	-11,8
		AUSLAND	111,6	121,9	121,2	-0,6	116,2	120,5	111,6	136,5	127,1	+9,4	-6,9
3021-25	STAHLVERFORMUNG, OBERFLAECHEVEREDLUNG, HAERTUNG	INSGESAMT	97,4	99,4	97,2	-2,2	98,3	98,5	93,2	98,6	111,2	+13,1	+12,8
		INLAND	96,3	98,4	95,8	-2,6	97,3	97,8	92,2	95,9	107,9	+10,9	+12,5
		AUSLAND	103,2	105,2	104,7	-0,5	104,0	102,4	99,1	113,3	129,1	+24,1	+13,9
31	STAHL-U LEICHTMETALLBAU, SCHIENENFAHRZEUGBAU	INSGESAMT	103,4	107,4	101,9	-5,1	80,2	103,8	100,5	123,2	86,0	+7,2	-30,2
		INLAND	102,7	108,7	103,7	-4,6	79,9	104,1	103,2	127,7	90,7	+13,5	-29,0
		AUSLAND	105,9	102,1	94,6	-7,3	81,3	102,3	89,7	105,2	87,1	-17,8	-36,2
3111	H V STAHL-U L METALLKON- STRUKT (OH GRUBENAUSB -)	INSGESAMT	101,2	105,1	98,8	-6,0	82,2	104,2	94,6	114,3	83,2	+1,2	-27,2
		INLAND	100,0	98,3	94,2	-4,2	75,3	93,1	94,2	114,3	82,2	+9,2	-28,1
		AUSLAND	112,3	166,2	139,9	-15,8	143,7	204,4	97,4	114,3	91,8	-36,1	-19,7
32	MASCHINENBAU	INSGESAMT	101,4	105,5	105,8	+0,3	96,7	104,2	99,9	122,4	97,8	+1,1	-20,1
		INLAND	97,4	100,5	103,3	+2,8	92,7	102,9	98,7	118,7	93,7	+1,1	-21,1
		AUSLAND	106,6	111,8	109,1	-2,4	101,9	105,9	101,3	127,1	103,1	+1,2	-18,9

1) AUSGEWAELTE WIRTSCHAFTSZWEIGE (OHNE NAHRUNGS- UND GENUSSMITTELGEWERBE)



SYPRO- NR	WIRTSCHAFTSGLIEDERUNG		1981	1982	1983	VERAENDERUNG GEGENUEBER VORJAHRES- ZEITRAUM IN PROZENT	1983	1983	1983	1983	1984	VERAENDERUNG GEGENUEBER VORJAHRES-VOR- ZEITRAUM IN PROZENT	
			DURCHSCHNITT				1 VJ	2 VJ	3 VJ	4 VJ	1 VJ		
3210	H V LANDW.MASCHINEN, ACKERSCHLEPPERN	INSGESAMT	104,6	112,9	123,4	+9,3	136,1	138,6	108,8	110,0	126,0	-7,4	+14,5
		INLAND	97,9	107,0	118,9	+11,1	133,0	141,0	102,9	98,7	119,0	-10,5	+20,6
		AUSLAND	112,3	119,8	128,6	+7,3	139,7	135,9	115,8	123,1	134,1	-4,0	+8,9
3220	H V.METALLBEARBEITUNGS- MASCHINEN U.AE	INSGESAMT	103,6	100,3	98,6	-1,7	79,8	92,7	89,6	132,2	84,0	+5,3	-36,5
		INLAND	99,4	96,3	100,7	+4,6	83,1	92,2	94,8	132,5	81,0	-2,6	-38,9
		AUSLAND	110,4	106,4	95,6	-10,2	74,8	93,4	82,2	131,8	88,7	+18,6	-32,7
3230	H V TEXTIL-U NAEH- MASCHINEN	INSGESAMT	97,1	95,5	99,5	+4,2	92,6	96,7	90,4	118,4	112,2	+21,2	-5,2
		INLAND	84,0	89,1	95,5	+7,2	87,4	93,4	89,7	111,4	94,0	+7,6	-18,6
		AUSLAND	102,9	98,3	101,4	+3,2	95,0	98,2	90,7	121,6	120,4	+26,7	-0,9
3240	H V.MASCHINEN F.D NAHR - U GENUSSMITTELGEW USW	INSGESAMT	102,3	106,2	110,1	+3,7	93,3	106,8	103,0	137,3	100,4	+7,6	-26,9
		INLAND	100,0	98,3	106,0	+7,8	84,9	104,0	102,7	132,4	91,5	+7,8	-30,9
		AUSLAND	104,8	114,4	114,4	0	102,2	109,6	103,3	142,6	109,8	+7,4	-23,0
3256	H V HUETTEN-U WALZWERKS- EINR USW (OH BAUMASCH )	INSGESAMT	104,6	118,1	113,8	-3,6	95,6	110,9	99,3	149,4	89,1	-6,8	-40,4
		INLAND	98,0	106,9	110,0	+2,9	98,7	107,7	96,8	136,8	91,9	-6,9	-32,8
		AUSLAND	116,6	137,8	120,3	-12,7	90,1	116,6	103,6	171,3	83,9	-6,9	-51,0
3257	H.V BAU-,BAUSTOFF-U AE MASCHINEN	INSGESAMT	97,3	92,3	86,5	-6,3	75,5	90,1	81,1	99,2	75,7	+0,3	-23,7
		INLAND	79,5	72,1	77,0	+6,8	63,4	85,7	72,5	86,4	64,2	+1,3	-25,7
		AUSLAND	116,1	113,5	96,4	-18,1	86,2	94,7	90,0	112,6	87,7	-0,6	-22,1
3260	H V ZAHNRAEDERN,GETRIE- BEN,LAGERN U AE	INSGESAMT	101,4	105,6	104,8	-0,7	106,0	105,9	101,1	106,3	112,9	+6,5	+6,2
		INLAND	98,8	103,6	102,0	-1,5	103,1	104,1	99,9	100,8	108,1	+4,8	+7,2
		AUSLAND	106,9	108,7	109,7	+0,9	111,1	108,7	103,1	115,7	121,3	+9,2	+4,8
3280	SONSTIGER MASCHINENBAU	INSGESAMT	99,6	107,6	107,6	0	103,2	104,4	107,0	115,6	99,7	-3,4	-13,8
		INLAND	100,2	107,8	105,9	-1,8	96,4	104,0	106,3	117,0	99,3	+3,0	-15,1
		AUSLAND	98,5	107,2	110,2	+2,8	114,0	105,1	108,2	113,4	100,4	+11,9	-11,5
33	STRASSENFAHRZEUGBAU	INSGESAMT	107,2	118,0	124,4	+5,4	122,0	131,5	108,4	135,9	139,0	+13,9	+2,3
		INLAND	98,0	95,9	111,4	+18,2	108,5	123,4	100,1	116,6	119,0	+12,8	+2,1
		AUSLAND	117,6	143,0	139,1	-2,7	140,5	140,7	117,8	157,6	181,5	+14,9	+2,5
3311	H V KRAFTWAGEN U -MOTOREN	INSGESAMT	107,1	118,6	126,4	+6,6	123,9	133,1	109,9	138,7	141,9	+14,6	+2,3
		INLAND	97,3	95,7	113,4	+18,6	107,8	126,6	101,9	118,4	121,7	+12,9	+2,8
		AUSLAND	117,1	142,3	139,6	-1,8	140,5	141,0	118,2	159,6	162,8	+15,9	+2,0
3312	H V.PERSONENKRAFTWAGEN U.AE (EINSCHL.MOTOREN)	INSGESAMT	108,9	122,0	135,2	+10,8	133,0	143,8	116,2	147,6	161,3	+21,3	+9,3
		INLAND	99,5	99,3	117,6	+18,4	114,9	132,3	105,9	117,1	137,0	+19,2	+17,0
		AUSLAND	112,2	144,6	152,7	+5,6	151,2	155,3	126,4	176,0	185,6	+22,8	+4,3
3313	H V.LASTKRAFTWAGEN U AE (EINSCHL.MOTOREN)	INSGESAMT	109,8	110,9	106,0	-4,4	102,6	108,2	95,3	117,9	96,5	-5,9	-18,2
		INLAND	92,2	87,6	104,1	+18,8	91,9	110,6	92,8	121,3	87,4	-4,8	-27,9
		AUSLAND	129,2	136,6	108,1	-20,8	114,4	105,6	98,1	114,1	106,5	-6,9	-6,7
34	SCHIFFBAU	INSGESAMT	134,6	151,1	174,6	+15,6	130,0	220,4	132,2	216,9	81,1	-37,6	-62,4
		INLAND	108,3	146,3	177,8	+21,4	127,6	210,7	122,5	249,6	75,0	-41,2	-70,0
		AUSLAND	174,3	188,3	170,1	+7,6	133,6	236,1	146,9	189,0	90,6	-32,2	-45,2
36	ELEKTROTECHNIK	INSGESAMT	103,1	106,9	110,2	+3,1	104,8	105,1	108,3	122,6	114,9	+9,6	-6,2
		INLAND	100,2	102,6	106,4	+3,8	100,9	101,1	104,0	119,4	108,7	+7,7	-9,0
		AUSLAND	109,6	116,6	118,6	+1,7	113,2	114,0	118,0	129,3	128,6	+13,6	-0,5
3620	H V.GERAETEN D ELEKTRIZ. ERZEUGUNG,-VERTLG.U.AE.	INSGESAMT	106,6	108,0	111,3	+3,1	106,6	106,7	112,7	118,9	113,2	+6,0	-4,8
		INLAND	103,5	104,8	110,0	+5,0	105,6	106,1	109,2	119,0	110,0	+4,3	-7,6
		AUSLAND	109,7	114,6	113,9	-0,6	109,3	107,9	120,0	116,5	119,7	+9,6	+1,0
3650	H.V.ELEKTROHAUSHALTS- GERAETEN	INSGESAMT	102,6	97,4	97,8	+0,4	99,2	94,3	92,4	105,2	102,3	+3,1	-2,8
		INLAND	100,7	93,9	92,6	-1,4	94,9	88,9	89,5	97,3	98,0	+3,3	+0,7
		AUSLAND	107,6	106,3	111,1	+4,6	110,3	108,6	99,8	126,7	113,6	+3,0	-9,6
3660	H V.ZAEHLERN,FERNMELDE-, MESS-U.REGELGERAETEN USW	INSGESAMT	105,1	112,2	118,7	+6,8	105,6	116,4	118,4	135,2	124,7	+17,9	-7,6
		INLAND	102,0	106,7	112,1	+5,1	97,7	108,7	112,1	130,0	112,3	+14,9	-13,6
		AUSLAND	112,6	125,3	134,6	+7,3	126,0	131,7	133,6	147,7	164,4	+23,6	+4,5
3670	H V RUNDUNK-,FERNSEH-U PHONOTECHN.GERAETEN	INSGESAMT	93,6	104,3	103,4	-0,9	103,9	92,7	92,4	124,6	112,9	+8,7	-9,4
		INLAND	86,6	98,2	99,7	+1,6	103,7	88,8	88,6	120,8	110,1	+6,2	-8,9
		AUSLAND	106,6	116,9	110,3	-4,6	104,3	105,8	99,4	131,8	118,0	+13,1	-10,5
3711-60	FEINMECHANIK,OPTIK	INSGESAMT	102,2	98,3	100,6	+2,2	96,0	99,9	93,9	112,1	103,2	+7,5	-7,9
		INLAND	100,1	93,3	95,3	+2,1	92,2	95,0	88,9	104,9	98,3	+6,6	-6,3
		AUSLAND	106,7	108,6	111,2	+2,6	103,8	109,9	104,2	126,9	113,3	+9,2	-10,7
38	H V.EBM-WAREN	INSGESAMT	100,2	99,7	103,9	+4,2	100,6	104,8	100,7	109,6	112,8	+12,1	+2,9
		INLAND	98,3	96,6	100,6	+4,2	96,7	101,2	98,3	106,0	106,8	+10,4	+0,6
		AUSLAND	107,4	111,6	116,3	+4,2	116,0	118,2	109,3	122,6	135,1	+17,5	+10,2
3830	H V.HEIZ-U.KOCHGERAETEN	INSGESAMT	99,4	97,6	105,0	+7,7	98,2	100,7	101,2	120,0	110,5	+12,5	-7,9
		INLAND	95,4	91,4	98,7	+8,0	89,1	92,6	95,5	116,8	104,2	+16,9	-10,8
		AUSLAND	109,7	112,6	121,0	+7,6	121,4	121,3	113,1	128,1	126,3	+4,0	-1,4
3842	H V.STAHLBLECHWAREN (OH.MOEBEL)	INSGESAMT	98,4	96,7	98,5	+1,9	92,6	99,6	97,8	104,0	97,8	+5,6	-6,0
		INLAND	96,4	94,4	97,2	+3,0	89,8	98,4	97,9	102,8	94,9	+5,7	-7,7
		AUSLAND	108,8	108,7	104,9	-3,6	106,8	105,3	97,1	110,2	112,2	+5,1	+1,8
3850	H V.SCHLOSSERN, BESCHLAEGEN	INSGESAMT	98,9	100,0	108,6	+8,6	109,4	111,4	102,6	110,4	123,5	+12,9	+11,9
		INLAND	97,2	97,0	103,9	+7,1	104,9	105,9	99,4	105,7	117,1	+11,6	+10,8
		AUSLAND	108,3	113,2	128,6	+13,6	129,6	136,6	117,7	131,3	161,7	+17,1	+16,5





SYPRO- NR	WIRTSCHAFTSGLIEDERUNG		1981	1982	1983	VERAENDERUNG GEGENUEBER VORJAHRES- ZEITRAUM IN PROZENT	1983	1983	1983	1983	1984	VERAENDERUNG GEGENUEBER VORJAHRES-VOR- ZEITRAUM IN PROZENT	
			DURCHSCHNITT				1 VJ	2 VJ	3 VJ	4 VJ	1 VJ		
50	H V BUEROMASCHINEN, ADV- GERAETEN U -EINR	INSGESAMT	115,8	124,9	144,8	+15,9	125,0	135,5	142,6	175,9	148,8	+19,0	-15,4
		INLAND	106,1	113,4	134,1	+18,3	111,8	118,3	131,5	174,7	128,9	+15,3	-26,2
		AUSLAND	127,2	138,4	157,4	+13,7	140,5	155,9	155,7	177,3	172,2	+22,6	-2,9
5060	H V BUEROMASCHINEN	INSGESAMT	102,2	92,7	102,6	+10,7	86,8	111,7	88,2	123,7	102,6	+18,2	-17,1
		INLAND	100,2	92,4	110,8	+19,9	90,5	99,4	103,5	149,9	116,4	+28,6	-22,3
		AUSLAND	103,9	93,0	95,4	+2,6	83,6	122,4	74,8	100,8	90,5	+8,3	-10,2
5080	H V ADV-GERAETEN U -EINRICHTUNGEN	INSGESAMT	119,6	134,0	156,7	+16,9	135,8	142,3	158,0	190,7	161,9	+19,2	-15,1
		INLAND	107,5	118,3	139,5	+17,9	116,8	122,7	138,1	180,5	131,8	+12,8	-27,0
		AUSLAND	135,2	154,1	178,7	+16,0	160,0	167,4	183,6	203,7	200,3	+25,2	-1,7
	VERBRAUCHSGUETER PRODUZIERENDES GEWERBE	INSGESAMT	99,9	99,6	102,5	+2,9	103,9	98,2	101,2	106,7	112,8	+8,6	+5,7
		INLAND	98,1	96,3	99,0	+2,8	100,1	95,2	97,3	103,4	107,6	+7,5	+4,1
		AUSLAND	110,1	118,4	122,4	+3,4	125,6	115,1	123,3	125,6	142,5	+13,5	+13,5
51	FEINKERAMIK	INSGESAMT	101,7	98,7	97,7	-1,0	99,1	98,5	93,8	99,2	106,4	+7,4	+7,3
		INLAND	99,6	94,5	97,7	+3,4	98,8	97,4	94,0	100,8	106,2	+7,5	+5,4
		AUSLAND	105,9	107,4	97,5	-9,2	99,7	100,7	93,5	96,1	106,9	+7,2	+11,2
5110	H V PORZELLAN	INSGESAMT	109,0	110,0	108,0	-1,8	108,8	106,4	101,6	115,3	113,6	+4,4	-1,5
		INLAND	106,7	103,0	105,7	+2,6	104,6	102,6	96,8	118,9	107,0	+2,3	-10,0
		AUSLAND	112,6	120,8	111,5	-7,7	115,3	112,2	108,9	109,7	123,7	+7,3	+12,8
52	H U VERARB V GLAS	INSGESAMT	98,8	97,2	99,9	+2,8	96,3	99,0	97,1	107,0	103,8	+7,8	-3,0
		INLAND	96,2	91,9	92,4	+0,5	89,0	91,1	90,4	99,3	94,0	+5,6	-5,3
		AUSLAND	108,7	118,0	129,0	+9,3	125,0	130,0	123,7	137,3	142,6	+14,1	+3,9
5421-24	H V HOLZMOEBELN, POLSTERMOEBELN	INSGESAMT	96,1	90,7	94,0	+3,6	94,7	97,0	83,6	100,8	96,4	+1,8	-4,4
		INLAND	95,2	88,5	92,3	+4,3	92,8	95,3	82,1	98,8	94,0	+1,3	-4,9
		AUSLAND	103,3	110,2	109,5	-0,6	111,1	112,1	96,5	118,3	117,0	+5,3	-1,1
56	PAPIER-U PAPPE- VERARBEITUNG	INSGESAMT	107,3	110,1	111,8	+1,5	113,2	108,8	108,9	116,2	120,4	+6,4	+3,6
		INLAND	105,1	105,8	106,0	+0,2	107,7	103,2	102,5	110,5	113,9	+5,8	+3,1
		AUSLAND	125,4	145,9	160,3	+9,9	159,3	155,6	162,4	163,8	174,6	+9,6	+6,6
5610	H V TAPETEN, SPEZ PAPIE- REN, VERPACKUNGSMITTELN	INSGESAMT	105,2	104,9	107,4	+2,4	108,4	106,0	105,3	110,0	117,1	+8,0	+6,5
		INLAND	103,7	102,1	103,9	+1,8	105,7	102,6	101,1	106,3	113,3	+7,2	+6,6
		AUSLAND	118,7	130,8	139,7	+6,8	133,5	137,4	143,7	144,2	151,8	+13,7	+5,3
57	DRUCKEREI, VERVIEL- FAELTIGUNG	INSGESAMT	102,1	102,9	103,4	+0,5	97,8	100,0	100,0	115,9	107,0	+9,4	-7,7
		INLAND	101,6	102,5	103,9	+1,4	98,8	100,6	99,9	116,5	106,9	+8,2	-8,2
		AUSLAND	110,7	108,6	95,2	-12,3	81,5	90,7	100,3	108,1	108,7	+33,4	+0,6
58	H V KUNSTSTOFFWAREN	INSGESAMT	99,3	102,4	111,1	+8,5	105,8	112,5	109,2	117,0	121,7	+15,0	+4,0
		INLAND	97,1	98,5	106,6	+8,2	101,4	108,9	105,2	110,9	114,8	+13,2	+3,5
		AUSLAND	109,4	120,4	132,0	+9,6	126,3	129,4	127,1	145,0	153,4	+21,5	+5,8
61	LEDERERZEUGUNG	INSGESAMT	101,7	110,4	126,1	+14,2	123,3	127,6	114,2	139,2	147,7	+19,8	+6,1
		INLAND	95,0	102,6	121,8	+18,7	117,0	126,9	111,4	131,9	137,7	+17,7	+4,4
		AUSLAND	124,8	137,4	140,8	+2,5	144,7	130,3	123,8	164,3	181,7	+25,6	+10,6
62	LEDERVERARBEITUNG	INSGESAMT	96,5	95,5	96,4	+0,9	100,3	83,7	103,9	97,5	109,1	+8,8	+11,9
		INLAND	94,9	92,1	91,6	-0,5	95,4	78,8	98,4	93,8	104,0	+9,0	+10,9
		AUSLAND	106,8	117,0	126,1	+7,8	130,6	114,2	138,3	121,3	141,5	+8,3	+16,7
6251	H V SCHUHEN	INSGESAMT	96,4	97,1	98,3	+1,2	104,2	82,8	110,8	95,3	115,7	+11,0	+21,4
		INLAND	84,7	93,5	93,4	-0,1	99,0	78,4	104,5	91,7	110,5	+11,6	+20,5
		AUSLAND	106,9	119,5	129,3	+8,2	136,9	110,9	150,6	118,7	148,1	+8,2	+24,8
63	TEXTILGEWERBE	INSGESAMT	98,6	97,5	98,8	+1,3	103,1	96,2	92,9	103,0	110,1	+6,8	+6,9
		INLAND	95,5	92,6	94,2	+1,7	98,6	91,2	88,7	98,5	104,1	+5,6	+5,7
		AUSLAND	111,0	116,9	117,2	+0,3	121,1	116,5	110,0	121,2	133,9	+10,6	+10,5
6312	BAUMWOLLSPINNEREI	INSGESAMT	93,1	104,3	107,8	+3,4	116,7	108,8	91,6	114,0	130,4	+11,7	+14,4
		INLAND	92,1	98,7	103,4	+4,8	113,5	103,7	87,6	108,5	122,8	+8,2	+13,2
		AUSLAND	98,6	134,3	131,3	-2,2	133,4	135,6	113,1	143,2	170,7	+28,0	+19,2
6332	BAUMWOLLWEBEREI, ANG	INSGESAMT	100,9	102,9	104,7	+1,7	109,7	106,5	89,7	113,1	117,5	+7,1	+3,9
		INLAND	92,3	91,5	95,8	+4,7	100,2	94,4	82,9	105,5	107,9	+7,7	+2,3
		AUSLAND	120,7	129,3	125,4	-3,0	131,6	134,4	105,3	130,5	139,7	+6,2	+7,0
6370	WIRKEREI, STRICKEREI	INSGESAMT	96,3	91,3	91,3	0	100,5	75,2	100,3	89,2	99,8	-0,7	+11,9
		INLAND	95,7	89,9	90,0	+0,1	97,8	75,1	97,4	89,8	96,8	-1,0	+7,8
		AUSLAND	100,9	101,9	100,5	-1,4	119,7	75,7	121,4	85,0	121,9	+1,8	+43,4
6380	H V TEPPICHEN U AE, BESCHICHTETEM GEWEBE	INSGESAMT	100,5	96,8	98,1	+1,3	104,1	99,8	89,3	99,2	105,7	+1,5	+6,6
		INLAND	98,7	94,5	96,9	+2,5	103,1	97,9	88,9	97,8	104,6	+1,5	+7,0
		AUSLAND	108,6	107,9	103,8	-3,8	109,0	109,1	91,5	105,6	110,7	+1,6	+4,8
64	BEKLEIDUNGSGEWERBE	INSGESAMT	99,7	97,6	98,0	+0,4	117,2	69,4	119,9	85,3	127,9	+9,1	+49,9
		INLAND	98,4	94,5	94,4	-0,1	110,2	70,5	111,9	84,8	120,0	+8,9	+41,5
		AUSLAND	107,9	116,5	120,6	+3,5	161,0	62,8	170,2	88,3	177,0	+9,9	+100,5
6413	H V HERRENOBERBEKLEIDUNG	INSGESAMT	99,7	95,8	95,7	-0,1	112,1	72,6	109,4	88,8	118,9	+6,1	+33,9
		INLAND	99,2	93,8	92,7	-1,2	107,0	71,8	104,4	87,5	113,6	+6,2	+29,8
		AUSLAND	103,1	107,5	114,0	+6,0	142,5	76,9	139,5	97,0	151,1	+6,0	+55,8
6414	H V DAMEN-U.KINDER- OBERBEKLEIDUNG	INSGESAMT	101,4	100,4	101,8	+1,4	126,2	67,1	133,1	80,9	139,7	+10,7	+72,7
		INLAND	99,9	97,1	97,8	+0,7	117,9	69,5	122,9	80,8	130,2	+10,4	+61,1
		AUSLAND	109,8	119,8	125,1	+4,4	173,6	53,3	191,8	81,4	194,8	+12,2	+139,3







SYPRO- NR	WIRTSCHAFTSGLIEDERUNG	1981 1982 1983			VERAENDERUNG GEGENUEBER VORJAHRES- ZEITRAUM IN PROZENT	1983 1983 1983 1983 1984					VERAENDERUNG GEGENUEBER VORJAHRES-VOR- ZEITRAUM IN PROZENT		
		DURCHSCHNITT				1 VJ	2 VJ	3 VJ	4 VJ	1 VJ			
3313	H V LASTKRAFTWAGEN U AE (EINSCHL MOTOREN)	INSGESAMT	104,1	100,0	92,5	-7,5	90,7	95,0	82,7	101,5	82,0	-9,6	-19,2
		INLAND	87,6	79,2	90,7	+14,5	81,2	96,9	80,5	104,2	74,2	-8,6	-28,8
		AUSLAND	122,2	122,6	94,5	-22,9	101,1	92,9	85,2	98,6	90,8	-10,2	-7,9
34	SCHIFFBAU	INSGESAMT	127,8	135,5	152,6	+12,6	114,7	192,6	115,3	187,8	69,9	-39,1	-62,8
		INLAND	102,6	130,7	154,9	+18,5	112,4	183,8	106,6	216,7	64,6	-42,5	-70,2
		AUSLAND	165,9	142,7	149,1	-4,5	118,2	205,7	128,4	143,9	78,1	-33,9	-45,7
36	ELEKTROTECHNIK	INSGESAMT	99,4	99,4	99,8	+0,4	95,6	95,0	97,8	110,7	103,1	+7,8	-6,9
		INLAND	96,8	95,7	96,7	+1,0	92,5	91,6	94,2	108,3	98,0	+5,9	-9,5
		AUSLAND	105,1	107,7	106,6	-1,0	102,4	102,4	105,7	116,1	114,4	+11,7	-1,5
3711-60	FEINMECHANIK, OPTIK	INSGESAMT	98,2	90,8	90,4	-0,4	87,1	90,0	84,3	100,1	91,5	+5,1	-8,6
		INLAND	96,2	86,3	85,6	-0,8	83,6	85,5	79,7	93,4	87,1	+4,2	-6,7
		AUSLAND	102,4	100,1	100,3	+0,2	94,2	99,2	94,0	114,0	100,6	+6,8	-11,8
38	H V EBM-WAREN	INSGESAMT	95,7	90,0	91,4	+1,6	89,5	92,5	88,3	95,5	97,4	+8,8	+2,0
		INLAND	93,8	87,0	88,4	+1,6	86,0	89,3	86,1	92,3	92,2	+7,2	-0,1
		AUSLAND	102,5	101,1	102,6	+1,5	102,4	104,6	96,2	107,3	116,5	+13,8	+8,6
3830	H V HEIZ-U KOCHGERAETEN	INSGESAMT	94,6	88,9	94,0	+5,7	88,7	90,1	90,4	106,8	97,5	+9,9	-8,7
		INLAND	90,6	83,8	88,6	+5,7	80,8	83,0	86,3	104,2	92,2	+14,1	-11,5
		AUSLAND	104,8	101,4	107,5	+6,0	108,4	108,0	100,5	113,1	110,5	+11,9	-2,3
3850	H V SCHLOSSESN, BESCHLAGEN	INSGESAMT	94,2	87,9	92,6	+5,3	94,5	95,2	87,4	93,2	102,2	+8,1	+9,7
		INLAND	92,6	85,0	88,7	+4,4	90,6	90,7	84,5	89,1	97,0	+7,1	+8,9
		AUSLAND	101,6	100,4	109,4	+9,0	111,7	114,9	99,9	110,9	125,0	+11,9	+12,7
50	H V BUEROMASCHINEN, ADV- GERAETEN U -EINR	INSGESAMT	115,7	122,6	142,8	+16,5	123,4	133,7	140,0	174,0	147,2	+19,3	-15,4
		INLAND	105,2	109,1	129,7	+18,9	107,5	114,2	127,3	169,7	125,7	+16,9	-25,9
		AUSLAND	128,2	139,1	158,8	+14,2	143,1	157,9	155,3	179,0	173,2	+21,0	-3,2
5060	H V BUEROMASCHINEN	INSGESAMT	100,7	87,2	95,1	+10,2	81,0	103,8	81,7	117,7	98,0	+21,0	-16,7
		INLAND	97,6	88,5	104,7	+18,3	85,8	94,0	97,3	141,5	109,5	+27,6	-22,6
		AUSLAND	103,4	86,1	88,5	+2,8	77,0	112,2	68,4	96,3	87,6	+13,8	-9,0
5080	H V ADV-GERAETEN U -EINRICHTUNGEN	INSGESAMT	120,0	133,2	156,9	+17,8	136,3	142,9	157,7	190,5	161,8	+18,7	-15,1
		INLAND	107,1	114,0	135,8	+19,1	112,8	119,1	134,6	176,6	129,8	+15,1	-26,5
		AUSLAND	136,9	159,5	185,9	+16,6	169,2	175,9	189,1	209,5	204,2	+20,7	-2,5
	VERBRAUCHSGUETER PRODUZIERENDES GEWERBE	INSGESAMT	95,2	91,5	92,5	+1,1	94,6	89,0	91,2	95,4	99,9	+5,6	+4,7
		INLAND	93,5	88,4	89,4	+1,1	91,1	86,3	87,7	92,5	95,3	+4,6	+3,0
		AUSLAND	105,1	108,8	110,4	+1,5	114,2	104,4	110,8	112,0	125,9	+10,2	+12,4
51	FEINKERAMIK	INSGESAMT	95,6	88,5	86,0	-2,8	87,8	87,0	82,4	86,8	92,2	+5,0	+6,2
		INLAND	93,6	84,5	86,1	+1,9	87,4	85,9	82,7	88,3	92,2	+5,5	+4,4
		AUSLAND	99,7	96,6	85,8	-11,2	88,6	89,0	81,8	83,9	92,2	+4,1	+9,9
5110	H V PORZELLAN	INSGESAMT	101,1	94,5	90,8	-3,9	92,3	89,9	85,1	96,1	94,1	+2,0	-2,1
		INLAND	97,6	87,1	87,9	+0,9	87,4	85,3	80,3	98,5	88,4	+1,1	-10,3
		AUSLAND	106,6	106,2	95,6	-10,0	100,1	97,2	92,5	92,6	103,1	+3,0	+11,3
52	H U VERARB V GLAS	INSGESAMT	93,3	88,8	91,7	+3,3	87,8	90,9	89,6	98,4	95,3	+8,5	-3,2
		INLAND	91,2	84,5	85,8	+1,5	81,7	84,6	84,5	92,4	87,2	+6,7	-5,6
		AUSLAND	101,2	105,1	113,4	+7,9	110,3	114,1	108,5	120,5	125,2	+13,5	+3,9
5421-24	H V HOLZMOEBELN, POLSTERMOEBELN	INSGESAMT	90,4	81,4	81,4	0	82,9	84,1	72,0	86,5	81,7	-1,4	-5,5
		INLAND	89,7	79,4	79,8	+0,5	81,2	82,5	70,7	84,6	79,5	-2,1	-6,0
		AUSLAND	96,7	98,3	95,4	-3,0	98,0	98,0	83,6	102,1	100,4	+2,4	-1,7
56	PAPIER-U PAPPE- VERARBEITUNG	INSGESAMT	99,7	98,5	100,4	+1,9	101,8	97,8	97,8	104,3	107,3	+5,4	+2,9
		INLAND	97,6	94,7	95,2	+0,5	95,8	92,7	92,2	99,2	101,6	+5,0	+2,4
		AUSLAND	117,8	131,0	143,3	+9,4	142,9	139,5	144,8	146,1	154,1	+7,8	+5,5
57	DRUCKEREI, VERVIEL- FAELTIGUNG	INSGESAMT	97,2	94,9	94,0	-0,9	89,7	91,1	90,7	104,6	95,9	+6,9	-8,3
		INLAND	96,8	94,8	94,9	+0,1	91,0	92,0	91,0	105,5	96,2	+5,7	-8,8
		AUSLAND	103,2	96,1	81,8	-14,9	71,0	78,4	86,1	91,7	91,5	+28,9	-0,2
58	H V KUNSTSTOFFWAREN	INSGESAMT	97,0	97,3	104,6	+7,5	100,5	106,9	102,7	108,4	111,5	+10,9	+2,9
		INLAND	94,8	93,5	100,3	+7,3	96,2	103,4	99,0	102,7	105,3	+9,6	+2,5
		AUSLAND	107,2	115,1	124,4	+8,1	120,3	122,9	119,8	134,8	140,4	+16,7	+4,2
61	LEDERERZEUGUNG	INSGESAMT	101,8	103,1	114,2	+10,8	114,4	117,4	103,7	121,4	119,7	+4,6	-1,4
		INLAND	95,7	97,4	112,4	+15,4	110,5	118,6	103,0	117,5	114,3	+3,4	-2,7
		AUSLAND	122,1	121,4	119,8	-1,3	126,5	113,3	105,9	133,6	136,0	+7,5	+1,8
62	LEDERVERARBEITUNG	INSGESAMT	92,0	88,1	86,9	-1,4	90,9	75,6	93,5	87,4	96,9	+6,6	+10,9
		INLAND	90,8	85,4	82,9	-2,9	86,9	71,4	88,9	84,3	92,5	+6,4	+9,7
		AUSLAND	99,4	104,3	111,3	+6,7	115,2	100,9	122,2	106,8	123,8	+7,5	+15,9
6251	H V SCHUHEN	INSGESAMT	91,7	89,5	88,5	-1,0	94,6	74,9	99,8	85,3	103,0	+8,9	+20,8
		INLAND	90,7	86,9	84,7	-2,5	90,4	71,2	94,6	82,3	98,8	+9,3	+20,0
		AUSLAND	98,1	105,4	113,1	+7,3	119,6	97,2	131,8	103,6	128,7	+7,6	+24,2
63	TEXTILGEWERBE	INSGESAMT	94,1	89,3	88,6	-0,8	93,4	86,9	83,0	91,3	96,4	+3,2	+5,6
		INLAND	91,0	84,5	84,3	-0,2	89,1	82,0	79,0	87,0	90,7	+1,8	+4,3
		AUSLAND	106,7	108,6	106,5	-1,9	111,0	106,6	99,6	108,7	119,3	+7,5	+9,8
64	BEKLEIDUNGSGEWERBE	INSGESAMT	95,2	89,6	87,4	-2,5	105,7	62,2	106,2	75,2	112,1	+6,1	+49,1
		INLAND	94,0	86,8	84,1	-3,1	99,4	63,1	99,0	74,7	105,0	+5,6	+40,6
		AUSLAND	103,2	107,1	108,2	+1,0	145,7	56,8	151,9	78,3	156,2	+7,2	+99,5













4 AUFTRAGSEINGANG  
1980

ART DER BAUTEN UND AUFTRAGGEBER	1981	1982	1983	1983	1983	1983	1983	1984	VERÄNDERUNG GEGENÜBER VORJAHRES-VOR- ZEITRAUM IN PROZENT	
		DURCHSCHNITT		1.VJ	2.VJ	3.VJ	4.VJ	1.VJ		
<b>BAUHAUPTGEWERBE</b>	85,3	85,9	94,4	82,9	105,1	103,9	85,8	81,0	- 2,3	- 5,6
HOCHBAU	90,5	90,3	101,7	96,0	112,7	107,7	90,4	87,5	- 8,9	- 3,2
WOHNUNGSBAU	89,6	90,4	109,3	109,5	122,7	108,4	96,8	96,1	- 12,2	- 0,7
SONSTIGER HOCHBAU	91,3	90,2	95,4	84,9	104,4	107,2	85,2	80,4	- 5,3	- 5,6
GEWERBL. U. IND. BAU F. UNTERNEHMEN SOWIE LANDWIRTSCHAFTL. BAU	92,8	92,2	102,5	97,2	113,6	111,5	87,8	86,0	- 11,5	- 2,1
BAUTEN FUER BUNDES- BAHN UND BUNDESPOST	68,2	96,5	101,9	64,2	91,9	130,1	121,3	63,8	- 0,6	- 47,4
BAUTEN FUER OEFFENTL. AUFTRAGGEBER UND ORGANISATIONEN OHNE ERWERBSCHARAKTER	89,9	86,0	81,9	63,4	88,2	97,9	78,2	71,1	+ 12,1	- 9,1
TIEFBAU	77,1	78,9	82,9	62,3	93,2	97,9	78,4	70,8	+ 13,6	- 9,7
STRASSENBAU	78,6	81,4	83,4	57,3	101,2	103,6	71,4	63,0	+ 9,9	- 11,8
SONSTIGER TIEFBAU	76,3	77,6	82,7	65,0	88,7	94,8	82,3	75,1	+ 15,5	- 8,7
GEWERBL. U. IND. BAU FUER UNTERNEHMEN	88,1	93,1	93,8	76,7	98,6	111,4	88,6	102,7	+ 33,9	+ 15,9
BAUTEN FUER BUNDES- BAHN UND BUNDESPOST	83,4	87,1	128,3	86,3	96,70	168,5	161,8	85,8	- 0,6	- 47,0
BAUTEN FUER OEFFENTL. AUFTRAGGEBER UND ORGANISATIONEN OHNE ERWERBSCHARAKTER	71,1	70,7	71,3	57,5	84,1	76,9	66,8	64,0	+ 11,3	- 4,2

4.2 VOLUMEN

<b>BAUHAUPTGEWERBE</b>	81,5	81,7	89,3	78,8	99,5	98,2	80,9	76,1	- 3,4	- 5,9
HOCHBAU	85,8	84,0	93,3	89,1	103,5	98,4	82,4	79,6	- 10,7	- 3,4
WOHNUNGSBAU	84,8	83,8	100,2	101,5	112,5	98,8	88,1	87,2	- 14,1	- 1,0
SONSTIGER HOCHBAU	86,6	83,8	87,7	78,8	96,1	98,0	77,8	73,3	- 7,0	- 5,8
TIEFBAU	74,7	78,0	83,0	62,4	93,2	97,9	78,4	70,6	+ 13,1	- 9,9
STRASSENBAU	76,4	81,0	84,2	57,9	102,1	104,5	72,1	63,5	+ 9,7	- 11,9
SONSTIGER TIEFBAU	73,8	76,3	82,3	64,9	88,3	94,3	81,9	74,6	+ 14,9	- 8,9

IM BAUHAUPTGEWERBE

= 100

1983	1983	1983	1983	1983	1983	1983	1983	1983	1983	1983	1984	1984	1984	VERÄNDERUNG GEGENÜBER VORJAHRES-VOR- ZEITRAUM IN PROZENT		ART DER BAUTEN UND AUFTRAGGEBER
MAR.	APR.	MAI	JUNI	JULI	AUG.	SEP.	OKT.	NOV.	DEZ.	JAN.	FEB.	MAR.				
112,7	104,4	102,0	108,9	96,8	100,1	114,8	94,9	80,4	82,0	65,0	73,9	104,1	- 7,6	+ 40,9		BAUHAUPTGEWERBE
129,6	112,7	108,7	116,6	100,4	103,1	119,5	98,6	84,5	88,1	73,0	79,7	109,7	- 15,4	+ 37,6		HOCHBAU
147,6	117,8	122,0	128,2	98,6	106,5	120,0	98,8	89,5	102,0	77,8	89,9	120,5	- 18,4	+ 34,0		WOHNUNGSBAU
114,9	108,5	97,8	107,0	102,0	100,3	119,2	98,5	80,4	76,8	69,1	71,4	100,8	- 12,3	+ 41,2		SONSTIGER HOCHBAU
133,5	116,8	104,9	119,2	110,0	99,4	125,0	95,3	83,6	84,6	77,4	78,1	102,6	- 23,1	+ 31,4		GEWERBL. U. IND. BAU F. UNTERNEHMEN SOWIE LANDWIRTSCHAFTL. BAU
73,4	102,3	86,6	86,7	139,8	91,4	159,1	219,5	94,0	50,5	44,2	81,1	66,1	- 9,9	- 18,5		BAUTEN FUER BUNDES- BAHN UND BUNDESPOST
82,9	93,7	85,3	85,5	85,0	102,5	106,2	97,2	73,6	63,8	55,3	58,4	99,6	+ 20,1	+ 70,5		BAUTEN FUER OEFFENTL. AUFTRAGGEBER UND ORGANISATIONEN OHNE ERWERBSCHARAKTER
86,1	91,3	91,4	96,8	91,1	95,4	107,3	89,1	73,9	72,2	52,2	64,8	95,3	+ 10,7	+ 47,1		TIEFBAU
91,1	93,9	99,2	110,4	104,6	98,5	107,7	87,8	68,6	57,9	31,3	52,5	105,1	+ 15,4	+100,2		STRASSENBAU
83,3	89,8	87,1	89,2	83,6	93,7	107,2	89,8	76,9	80,1	63,8	71,6	89,8	+ 7,8	+ 25,4		SONSTIGER TIEFBAU
104,9	97,8	96,6	101,3	97,7	115,9	120,7	89,7	93,7	82,4	112,2	75,4	120,6	+ 15,0	+ 59,9		GEWERBL. U. IND. BAU FUER UNTERNEHMEN
92,7	136,2	72,2	81,7	88,0	180,9	236,7	141,3	128,0	216,0	67,6	80,0	109,9	+ 18,6	+ 37,4		BAUTEN FUER BUNDES- BAHN UND BUNDESPOST
74,5	79,4	86,4	86,4	78,1	71,6	80,9	81,2	62,7	56,5	46,9	68,9	76,1	+ 2,1	+ 10,4		BAUTEN FUER OEFFENTL. AUFTRAGGEBER UND ORGANISATIONEN OHNE ERWERBSCHARAKTER

INDEX

107,0	99,1	96,6	102,9	91,6	94,6	108,4	89,7	75,8	77,1	60,9	69,5	97,8	- 8,6	+ 40,7		BAUHAUPTGEWERBE
120,0	103,9	99,8	106,8	91,9	94,1	109,1	90,0	77,0	80,3	66,5	72,6	99,6	- 17,0	+ 37,2		HOCHBAU
136,4	108,5	111,8	117,3	90,0	97,0	109,3	90,0	81,5	92,8	70,7	81,7	109,2	- 19,9	+ 33,7		WOHNUNGSBAU
106,5	100,2	89,9	98,2	93,4	91,7	109,0	90,0	73,4	70,1	63,0	65,1	91,7	- 13,9	+ 40,9		SONSTIGER HOCHBAU
86,3	91,4	91,5	96,8	91,1	95,3	107,3	89,2	73,9	72,1	52,1	64,7	95,0	+ 10,1	+ 46,8		TIEFBAU
92,1	94,8	100,1	111,4	105,5	99,4	108,7	88,7	69,3	58,4	31,6	53,0	105,8	+ 14,9	+ 99,6		STRASSENBAU
83,1	89,5	86,7	88,8	83,1	93,1	106,6	89,4	76,5	79,7	63,4	71,2	89,1	+ 7,2	+ 25,1		SONSTIGER TIEFBAU

5 AUFTRAGSBESTAND IM BAUHAUPTGEWERBE

5.1 WERTINDEX

1980 = 100

ART DER BAUTEN UND AUFTRAGGEBER	1981	1982	1983	1983	1983	1983	1983	1984	VERÄNDERUNG GEGENÜBER VORJAHRES-VOR- ZEITRAUM IN PROZENT	
		DURCHSCHNITT		MAR.	JUNI	SEP.	DEZ.	MAR.		
BAUHAUPTGEWERBE	93,5	82,8	89,2	88,6	93,5	89,4	85,4	89,6	+ 1,1	+ 4,9
HOCHBAU	97,7	88,1	97,6	97,5	102,2	97,7	93,1	94,2	- 3,4	+ 1,2
WOHNUNGSBAU	93,9	84,7	102,9	102,5	107,7	102,7	98,5	102,0	- 0,5	+ 3,6
SONSTIGER HOCHBAU	100,6	90,9	93,4	93,4	97,8	93,8	88,7	88,0	- 5,8	- 0,8
GEWERBL. U. IND. BAU F. UNTERNEHMEN SOWIE LANDWIRTSCHAFTL. BAU	100,0	95,3	107,9	105,6	114,4	109,4	102,0	99,5	- 5,8	- 2,5
BAUTEN FUER BUNDES- BAHN UND BUNDESPOST	92,0	100,4	104,4	105,3	95,9	96,0	120,2	112,7	+ 7,0	- 6,2
BAUTEN FUER OEFFENTL. AUFTRAGGEBER UND ORGANISATIONEN OHNE ERWERBSCHARAKTER	102,1	84,5	73,8	76,6	76,1	73,1	69,3	71,5	- 6,7	+ 3,2
TIEFBAU	86,8	74,4	75,9	74,5	79,7	76,2	73,3	82,3	+ 10,5	+ 12,3
STRASSENBAU	81,3	70,4	67,0	66,7	75,6	68,0	57,6	70,8	+ 6,1	+ 22,9
SONSTIGER TIEFBAU	89,7	76,5	80,6	78,6	81,8	80,5	81,6	88,4	+ 12,5	+ 8,3
GEWERBL. U. IND. BAU FUER UNTERNEHMEN	104,5	95,4	95,8	100,3	104,1	89,9	89,0	107,7	+ 7,4	+ 21,0
BAUTEN FUER BUNDES- BAHN UND BUNDESPOST	104,1	97,0	163,6	133,1	143,7	182,4	195,1	207,6	+ 56,0	+ 6,4
BAUTEN FUER OEFFENTL. AUFTRAGGEBER UND ORGANISATIONEN OHNE ERWERBSCHARAKTER	84,9	70,0	67,4	67,3	69,6	66,3	66,4	70,0	+ 4,0	+ 5,4

5.2 VOLUMENINDEX

BAUHAUPTGEWERBE	89,5	78,6	84,4	84,4	88,5	84,2	80,4	84,3	- 0,1	+ 4,9
HOCHBAU	92,8	81,9	89,7	90,6	94,1	89,3	84,9	85,7	- 5,4	+ 0,9
WOHNUNGSBAU	89,0	78,6	94,3	95,1	98,8	93,6	89,7	92,6	- 2,6	+ 3,2
SONSTIGER HOCHBAU	95,8	84,5	86,0	86,9	90,3	85,9	81,0	80,2	- 7,7	- 1,0
TIEFBAU	84,3	73,3	75,9	74,6	79,7	76,1	73,3	82,2	+ 10,2	+ 12,1
STRASSENBAU	79,0	69,8	67,6	67,4	76,4	68,6	58,1	71,4	+ 5,9	+ 22,9
SONSTIGER TIEFBAU	87,1	75,2	80,3	78,4	81,5	80,0	81,2	87,9	+ 12,1	+ 8,3