

PRODUZIERENDES GEWERBE

FACHSERIE

4

Reihe 2.2

**Indizes des Auftragseingangs, des
Umsatzes und des Auftragsbestands
für das Verarbeitende Gewerbe
und für das Bauhauptgewerbe**

Februar 1984

Statistisches Bundesamt
Verlagsservice-Abteilung - Archiv



HERAUSGEBER: STATISTISCHES BUNDESAMT WIESBADEN

VERLAG: W. KOHLHAMMER GMBH STUTTGART UND MAINZ

Hinweis

Das Statistische Bundesamt berechnet monatlich einen vorläufigen und einen berichtigten Auftragseingangsindex. Ab Berichtsmonat Juni 1982 werden zusätzlich geschätzte Korrekturen der vorläufigen Indexberechnungen für die zusammenfassenden Wirtschaftsgliederungen bekanntgegeben. Die Schätzungen werden mit einem Regressionsschätzverfahren durchgeführt, das auf einem engen korrelativen Zusammenhang zwischen den Veränderungsdaten der Indizes zum Vormonat und den Korrekturen im Berichtsmonat beruht. Proberechnungen über einen längeren Zeitraum haben gezeigt, daß durch dieses Verfahren überwiegend eine Verbesserung der Aussagekraft der vorläufigen Auftragseingangsindizes im Hinblick auf die Beurteilung der konjunkturellen Lage erreicht wird. Deshalb wird das Statistische Bundesamt die Information über die geschätzten Korrekturen regelmäßig veröffentlichen.

Die berichtigten Indizes werden wie bisher im darauffolgenden Monat zusammen mit der nächsten vorläufigen Berechnung herausgegeben.

Index des Auftragseingangs für das Verarbeitende Gewerbe

Wertindex 1980 = 100

Berichtsmonat Februar 1984

Wirtschaftsgliederung	Vorläufiger Index	geschätzte Korrektur in Indexpunkten
Verarbeitendes Gewerbe	122,2	+ 0,5
Grundstoff- und Produktionsgütergewerbe	122,3	+ 0,2
Investitionsgüter produzierendes Gewerbe	124,1	+ 0,6
Verbrauchsgüter produzierendes Gewerbe	117,0	+ 0,8

Herausgeber:
Statistisches Bundesamt
Gustav-Stresemann-Ring 11
6200 Wiesbaden

Erscheinungsfolge: monatlich
Erschienen im April 1984
Preis: DM 7,40
Bestellnummer: 2040220 - 84102

Auslieferung
Verlag W. Kohlhammer GmbH
Abt. Veröffentlichungen des Statistischen Bundesamtes
Philipp-Reis-Str. 3
6500 Mainz 42

Nachdruck - auch auszugsweise - nur mit Quellenangabe unter Einsendung eines Belegexemplares gestattet.

Statist. Bundesamt - Bibliothek



13-04813

Inhalt

	Seite
Einführung	5
Graphische Darstellungen	7
T a b e l l e n t e i l	
1 Auftragseingang im Verarbeitenden Gewerbe	
1.1 Wertindex	12
1.2 Volumenindex	18
2 Umsatz im Verarbeitenden Gewerbe	
2.1 Wertindex	22
2.2 Volumenindex	28
3 Auftragsbestand im Verarbeitenden Gewerbe	
3.1 Wertindex	32
3.2 Volumenindex	34
4 Auftragseingang im Bauhauptgewerbe	
4.1 Wertindex	36
4.2 Volumenindex	36
5 Auftragsbestand im Bauhauptgewerbe	
5.1 Wertindex	38
5.2 Volumenindex	38

Die Angaben beziehen sich auf das Bundesgebiet; sie schließen Berlin (West) ein.

Alle Zahlen des letzten Berichtszeitraumes gelten als vorläufig. Abweichungen gegenüber früher veröffentlichten Zahlen ergeben sich durch inzwischen erfolgte Berichtigungen.

Abkürzungen bei den Kurzbezeichnungen der Wirtschaftszweige

GEW.U.VERARB.V.	= Gewinnung und Verarbeitung von
H.V.	= Herstellung von
GR.	= großformatige
NE-	= Nichteisen
CHEM.GRUNDSTF.	= chemischen Grundstoffen
M.ANSCHL.WEITERVERARB.	= mit anschließender Weiterverarbeitung
L.Metallkonstrukt.	= Leichtmetallkonstruktionen
OH.GRUBENAUSB.	= ohne Grubenausbaukonstruktionen
VERTLG.	= Verteilung
EBM.	= Eisen-, Blech-, Metall-
ADV-GERAETE u. -EINR.	= Automatische Datenverarbeitungsgeräte und -einrichtungen
H.U.VERARB.V.	= Herstellung und Verarbeitung von
SPEZ.PAPIEREN	= Spezialpapieren
ANG	= anderweitig nicht genannt
-	= nichts vorhanden

Einführung

Auftragseingangs- und Auftragsbestandsindizes sind Indikatoren der Nachfrageentwicklung für das Verarbeitende Gewerbe und das Bauhauptgewerbe.

Rechtsgrundlage für die Datenerhebung ist das Gesetz über die Statistik im Produzierenden Gewerbe in der Fassung der Bekanntmachung vom 30.5.1980 (Bundesgesetzblatt - BGBI. I S. 641), in Verbindung mit dem Gesetz über die Statistik für Bundeszwecke (Bundesstatistikgesetz - BStatG) vom 14.3.1980 (BGBI. I S. 289). Die Erhebung der Daten erfolgt mit Ausnahme des Auftragsbestands im Verarbeitenden Gewerbe durch die Statistischen Landesämter, die Indexberechnungen werden vom Statistischen Bundesamt durchgeführt. Der Auftragsbestand im Verarbeitenden Gewerbe wird vom Statistischen Bundesamt erfaßt.

Die Ergebnisse im Verarbeitenden Gewerbe sind nach der Systematik der Wirtschaftszweige, Ausgabe 1979, Fassung für die Statistik im Produzierenden Gewerbe (SYPRO) gegliedert. Die Gliederung der Ergebnisse im Bauhauptgewerbe erfolgt nach Bauarten und Auftraggebern.

Verarbeitendes Gewerbe

Auftragseingang und Umsatz

Auftragseingang und Umsatz im Verarbeitenden Gewerbe werden im Rahmen des Monatsberichts für Betriebe im Bergbau und im Verarbeitenden Gewerbe erhoben. Der Berichtskreis umfaßt Betriebe des Bergbaus und des Verarbeitenden Gewerbes von Unternehmen des Produzierenden Gewerbes mit im allgemeinen 20 Beschäftigten und mehr sowie Betriebe des Bergbaus und des Verarbeitenden Gewerbes mit im allgemeinen 20 Beschäftigten und mehr von Unternehmen außerhalb des Produzierenden Gewerbes. Auftrags- eingang und Umsatz werden nach fachlichen Betriebsteilen erfaßt und ausgewertet.

Auftragseingang ist dabei definiert als der Wert (ohne Umsatzsteuer) aller im Berichts- monat vom Betrieb fest akzeptierten Aufträge auf Lieferung selbst hergestellter oder in Lohnarbeit gefertigter Erzeugnisse. Umsatz ist der Wert (ohne Umsatzsteuer) aller im Berichtsmonat abgerechneten Lieferungen und Leistungen an Dritte.

Die Darstellung der Indizes bezieht sich auf ausgewählte Wirtschaftszweige des Verarbeitenden Gewerbes ohne Nahrungs- und Genußmittel- gewerbe. Die Auswahl der Zweige für Auftrags- eingangs- und Umsatzindizes ist identisch und repräsentiert rd. 82 % des Gesamtumsatzes des Verarbeitenden Gewerbes ohne Nahrungs- und Genußmittelgewerbe im Basisjahr 1980.

Die Indizes werden als Wertindizes und als Vo- lumenindizes dargestellt. Zur Berechnung der Volumenindizes aus den Wertindizes werden Preisindizes für gewerbliche Produkte (Inlands- Auftragseingang und -Umsatz) sowie Preisindi- zes für die Ausfuhr (Auslands-Auftragseingang und -Umsatz) verwendet. Die vorliegenden Indi- zes auf Basis 1980 sind nach einem reinen Meß- zahlenkonzept berechnet, d.h. es wird für die Zusammenfassungen (Hauptgruppen und Verarbei- tendes Gewerbe) eine Totalgewichtung der vor- liegenden Einzelreihen vorgenommen.

Auftragsbestand

Der Auftragsbestand im Verarbeitenden Gewerbe wird vom Statistischen Bundesamt monatlich bei rd. 3 000 ausgewählten Unternehmen des Verar- beitenden Gewerbes erhoben. Auftragsbestand ist definiert als Wert (ohne Umsatzsteuer) aller fest akzeptierten, noch nicht ausgeführten Bestellungen bei Unternehmen am Ende des Be- richtsmonats.

Bauhauptgewerbe

Auftragseingang und Auftragsbestand

Die Erhebung des Auftragseingangs und des Auftragsbestands im Bauhauptgewerbe erfolgt im Rahmen des Monatsberichts im Bauhauptgewerbe. Meldepflichtig sind die Betriebe des Bauhauptgewerbes von Unternehmen des Produzierenden Gewerbes mit 20 Beschäftigten und mehr, die Betriebe des Bauhauptgewerbes mit 20 Beschäftigten und mehr von Unternehmen außerhalb des Produzierenden Gewerbes sowie alle Arbeitsgemeinschaften.

Dabei ist Auftragseingang der Wert (ohne Umsatzsteuer) aller im Berichtsmonat vom Betrieb fest akzeptierten Aufträge für Bauleistungen, Auftragsbestand ist der Wert (ohne Umsatzsteuer) aller akzeptierten, noch nicht ausgeführten Aufträge für Bauleistungen am

Ende des Berichtsvierteljahres. Die Gliederung der Ergebnisse erfolgt nach Bauarten und Auftraggebern.

Die Indizes für das Bauhauptgewerbe werden als Wertindizes und als Volumenindizes dargestellt. Zur Deflationierung der Wertindizes werden Maßzahlen für Bauleistungspreise und Preisindizes für Bauwerke verwendet.

Vergleichswerte für zurückliegende Berichtszeiträume auf Basis 1980 = 100 sind in Arbeitsunterlagen für das Verarbeitende Gewerbe und das Bauhauptgewerbe enthalten, die direkt vom Statistischen Bundesamt (Gruppe IV A) bezogen werden können.

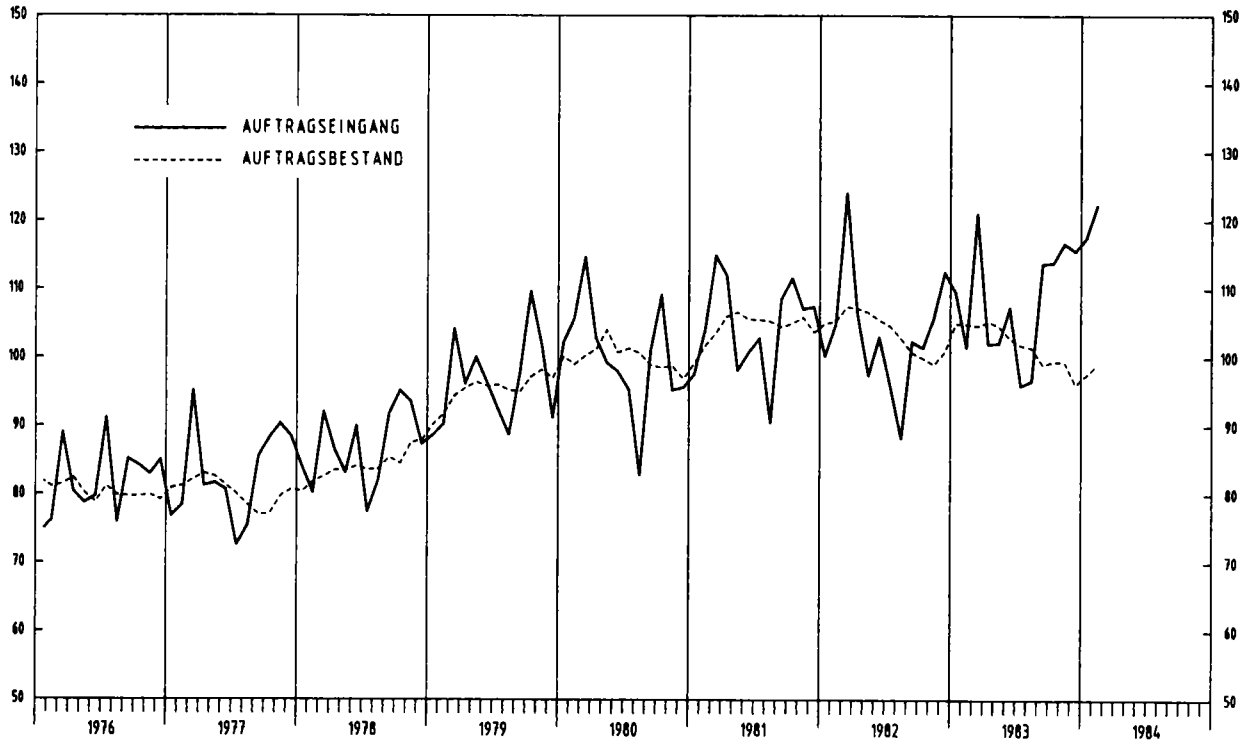
Ergebnisse der Zeitreihenanalyse mit Hilfe des Berliner Verfahrens erscheinen monatlich in der Veröffentlichung des Statistischen Bundesamtes "Indikatoren zur Wirtschaftsentwicklung".

T a b e l l e n t e i l

Indizes des Auftragseingangs und des Umsatzes für das Verarbeitende Gewerbe

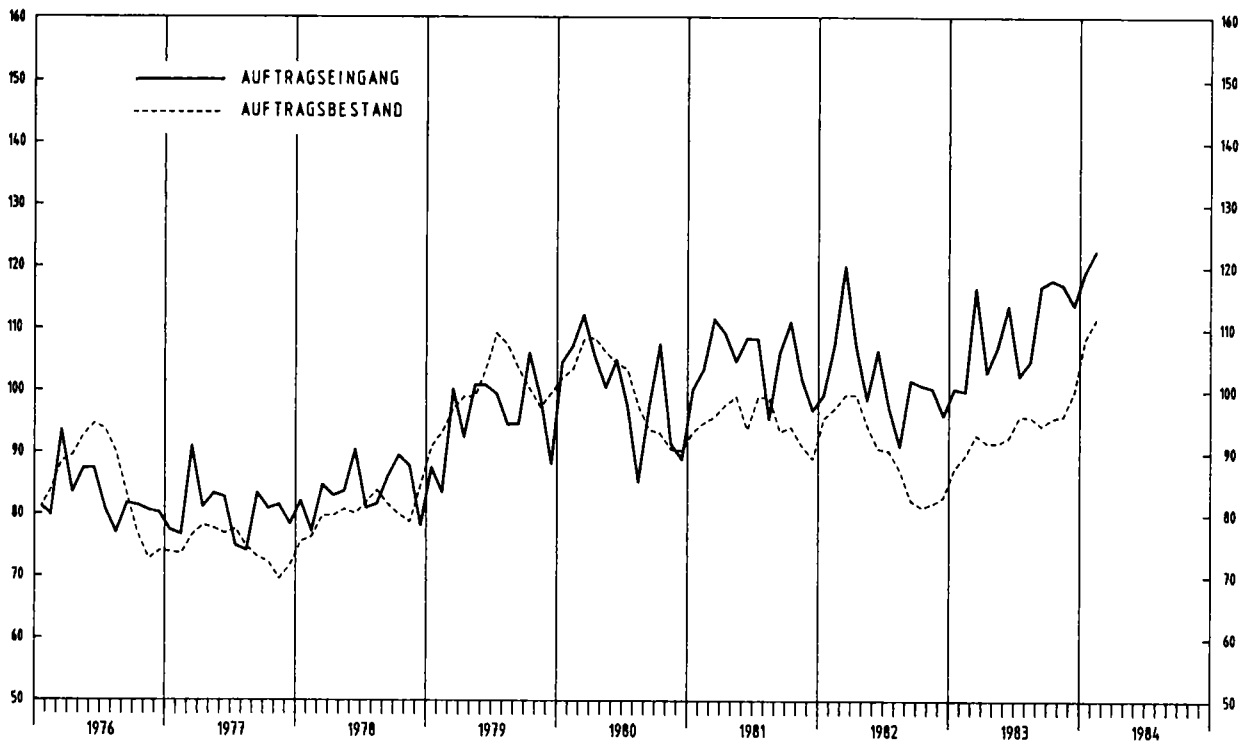
- Endgültige Ergebnisse für 1983 -

VERARBEITENDES GEWERBE, INSGESAMT
WERTINDIZES 1980 = 100



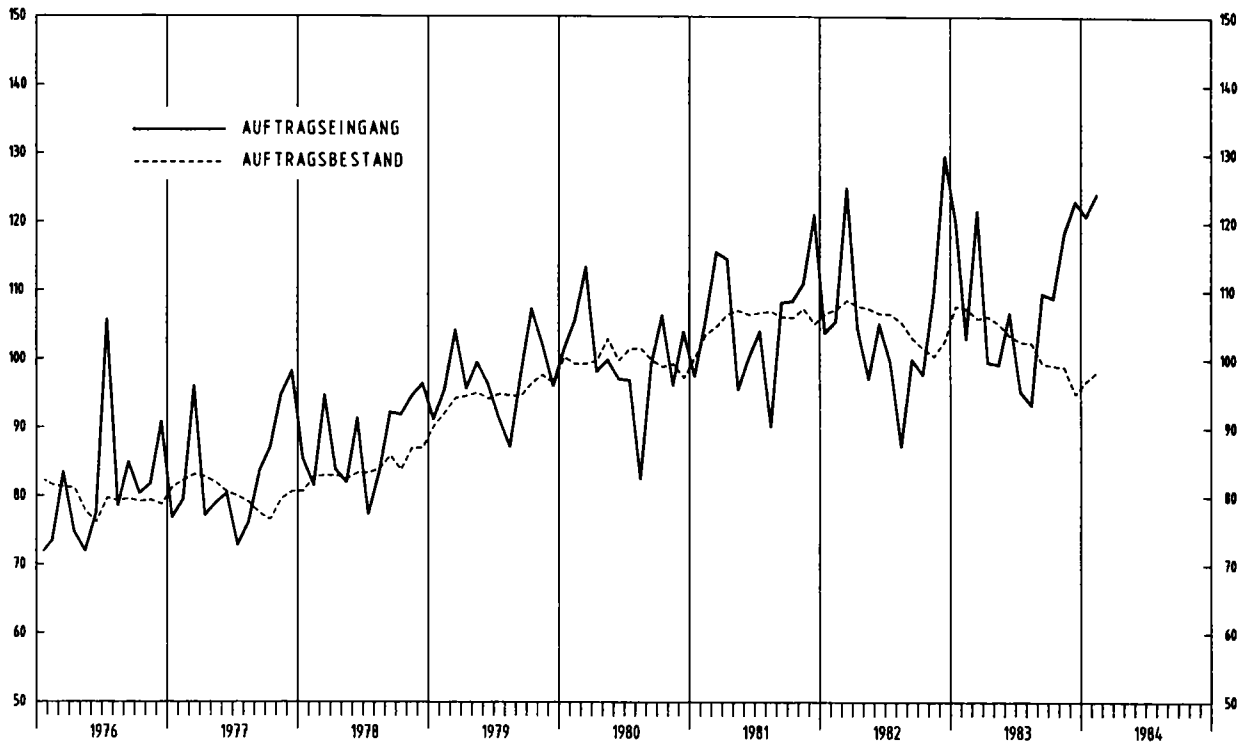
STAT. BUNDESAMT 907.403A

GRUNDSTOFF- UND PRODUKTIONSGUETERGEWERBE, INSGESAMT
WERTINDIZES 1980 = 100



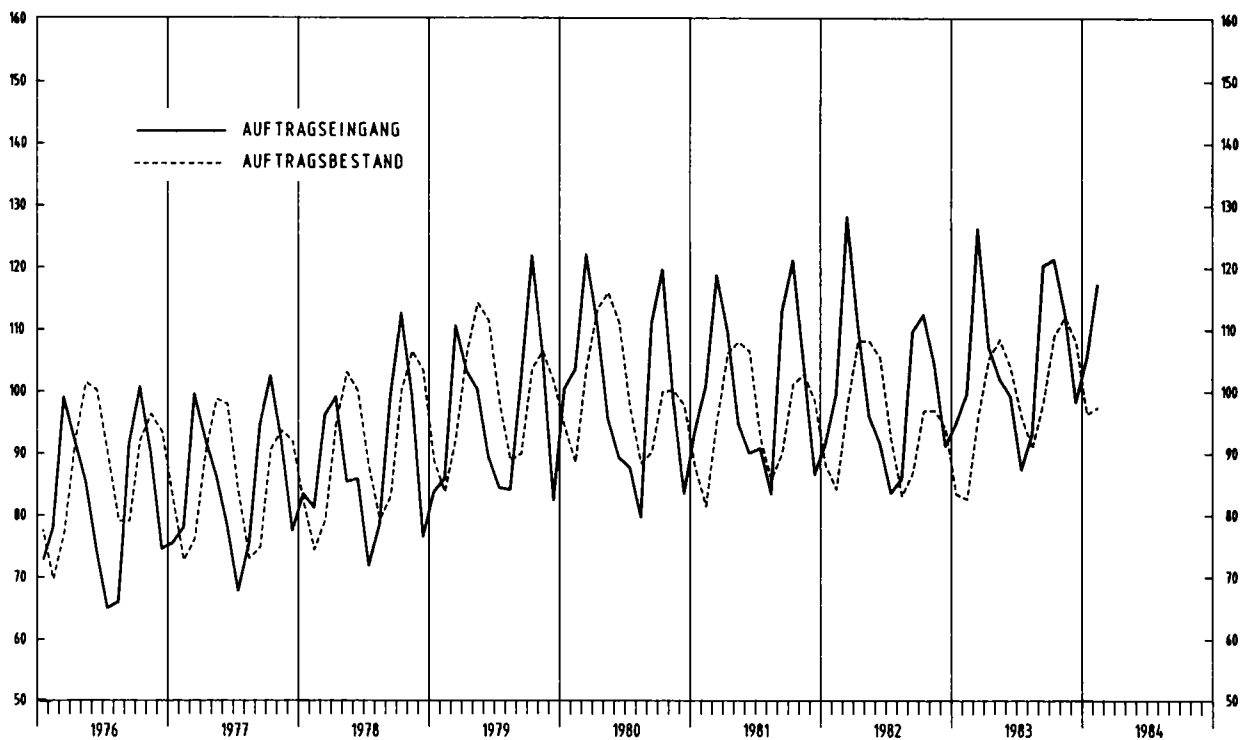
STAT. BUNDESAMT 907.403B

INVESTITIONSGÜTER PRODUZIERENDES GEWERBE, INSGESAMT
WERTINDIZES 1980 = 100



STAT. BUNDESAMT 907.404A

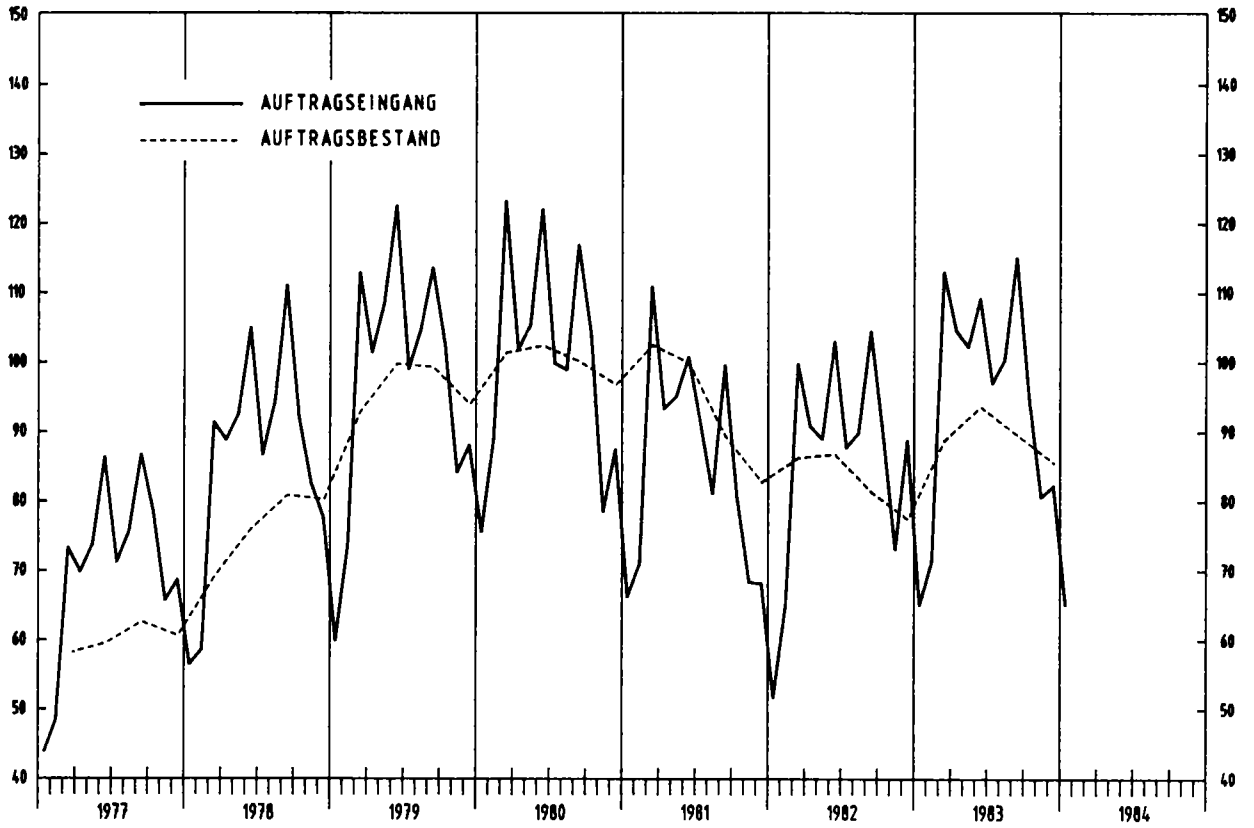
VERBRAUCHSGÜTER PRODUZIERENDES GEWERBE, INSGESAMT
WERTINDIZES 1980 = 100



STAT. BUNDESAMT 907.404B

BAUHAUPTGEWERBE

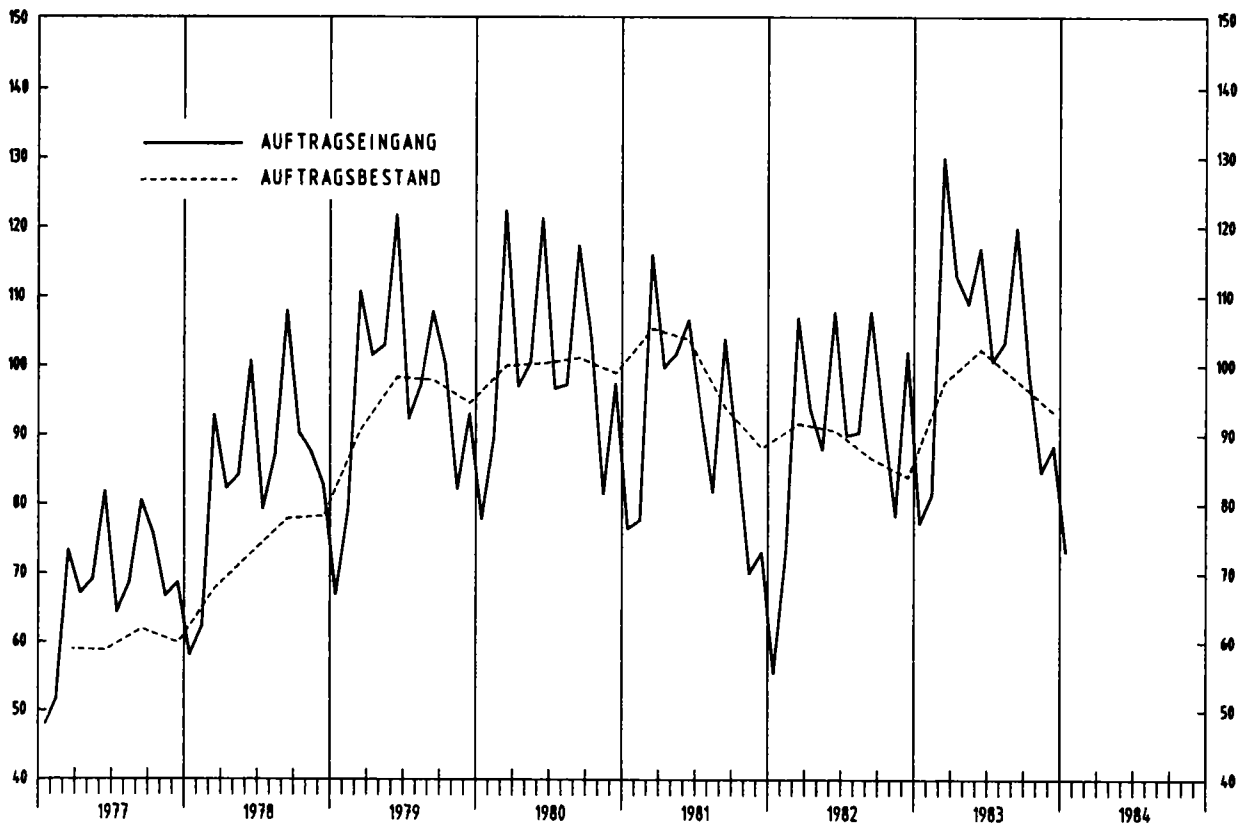
WERTINDIZES 1980 = 100



STAT. BUNDESAMT 907.405A

HOCHBAU

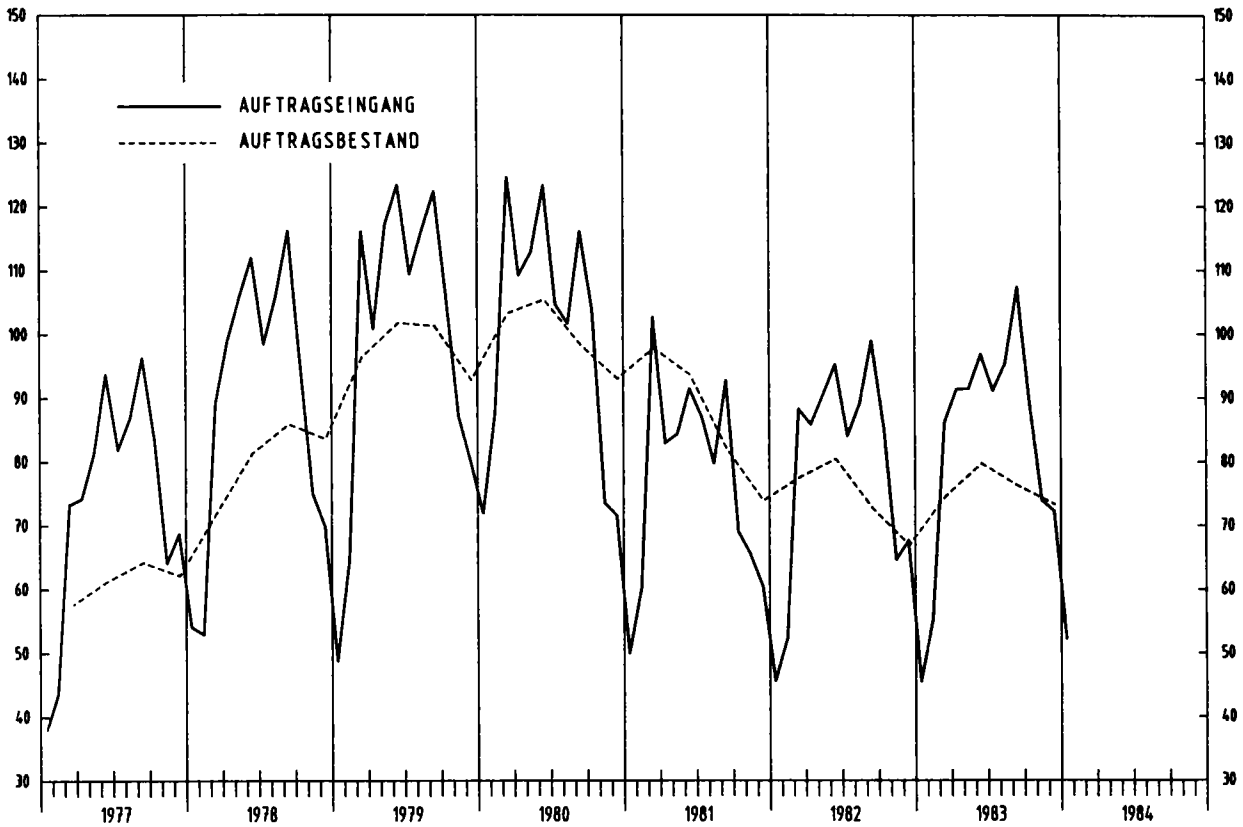
WERTINDIZES 1980 = 100



STAT. BUNDESAMT 907.405B

T I E F B A U

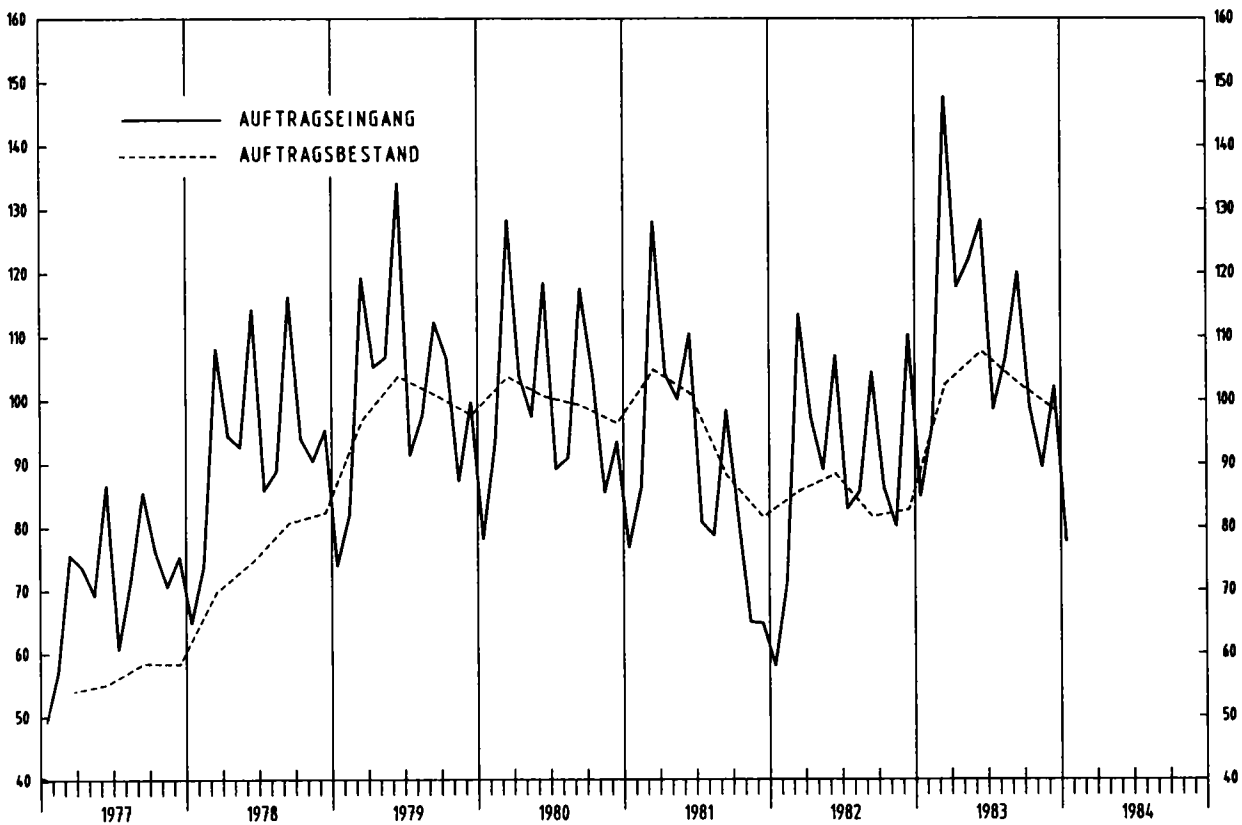
WERTINDIZES 1980 = 100



STAT. BUNDESAMT 907.406A

W O H N U N G S B A U

WERTINDIZES 1980 = 100



STAT. BUNDESAMT 907.406B

SYPRO- NR.	WIRTSCHAFTSGLIEDERUNG		1981	1982	1983	VERÄNDERUNG GEGENÜBER VORJAHRES- ZEITRAUM IN PROZENT	1982	1983	1983	1983	1983	VERÄNDERUNG GEGENÜBER VORJAHRES-VOR- ZEITRAUM IN PROZENT	
			DURCHSCHNITT				4 VJ	1.VJ	2.VJ	3 VJ	4.VJ		
50	H.V. BÜEROMASCHINEN, ADV- GERÄTEN U. -EINR.	INSGESAMT	101,6	112,9	129,3	+14,8	136,7	108,2	121,1	129,3	158,5	+15,9	+22,6
		INLAND	90,1	99,4	110,4	+11,1	131,0	93,3	105,0	106,3	137,0	+4,6	+28,9
		AUSLAND	116,2	129,9	183,3	+18,0	143,9	127,3	141,6	158,6	185,8	+29,1	+17,2
5080	H.V. BÜEROMASCHINEN	INSGESAMT	94,9	87,3	99,1	+13,5	97,3	87,2	103,9	85,8	119,3	+22,6	+39,0
		INLAND	88,8	80,2	96,1	+19,8	93,5	79,5	81,2	87,4	136,2	+48,7	+55,8
		AUSLAND	101,3	94,7	102,2	+7,9	101,3	95,3	127,6	84,2	101,6	+0,3	+20,7
5080	H.V. ADV-GERÄTEN U. -EINRICHTUNGEN	INSGESAMT	103,2	119,1	136,7	+14,8	146,4	113,4	125,3	139,9	168,0	+14,8	+20,1
		INLAND	90,4	103,7	113,6	+9,5	139,3	96,4	110,3	110,5	137,2	-1,5	+24,2
		AUSLAND	120,3	139,8	187,6	+19,9	155,8	136,2	145,5	179,4	209,4	+34,4	+16,7
	VERBRAUCHSGÜTER PRODUZIERENDES GEWERBE	INSGESAMT	100,4	100,2	105,0	+4,8	102,5	106,7	102,7	100,2	110,6	+7,9	+10,4
		INLAND	98,2	96,7	101,4	+4,9	98,5	103,1	99,4	96,9	106,4	+8,0	+9,8
		AUSLAND	112,9	119,6	125,3	+4,8	124,5	127,4	121,2	118,7	133,8	+7,5	+12,7
51	FEINKERAMIK	INSGESAMT	98,1	97,3	98,6	+1,3	92,5	108,1	95,5	94,1	96,6	+4,3	+2,7
		INLAND	97,0	95,2	100,7	+5,8	89,7	112,8	97,8	94,5	97,7	+8,9	+3,4
		AUSLAND	100,2	101,2	94,8	-5,3	98,1	99,6	91,3	93,5	94,7	-3,5	+1,3
5110	H.V. PORZELLAN	INSGESAMT	99,9	99,3	101,3	+2,0	93,5	115,2	95,0	90,5	104,3	+11,6	+15,2
		INLAND	101,2	96,9	102,1	+5,4	92,4	117,0	93,7	94,6	102,9	+11,4	+8,8
		AUSLAND	98,2	102,7	100,1	-2,5	95,0	112,9	96,8	84,8	106,1	+11,7	+25,1
52	H.U. VERARB. V. GLAS	INSGESAMT	98,2	98,2	105,9	+7,8	102,8	102,5	101,5	100,4	119,3	+16,1	+18,8
		INLAND	95,7	93,8	99,9	+6,5	95,8	95,6	95,2	95,1	113,7	+17,5	+19,6
		AUSLAND	103,7	114,7	128,5	+12,0	125,5	127,9	125,3	120,1	140,6	+12,0	+17,1
5421-24	H.V. HOLZMOBELN, POLSTERMOBELN	INSGESAMT	94,4	91,1	93,0	+2,1	97,8	100,7	91,8	83,5	95,8	-2,0	+14,7
		INLAND	93,7	89,1	91,0	+2,1	95,8	98,8	89,8	81,7	93,7	-2,2	+14,7
		AUSLAND	100,8	107,6	109,9	+2,1	114,8	117,4	109,3	99,0	114,0	-0,7	+15,2
55	PAPIER-U. PAPPE- VERARBEITUNG	INSGESAMT	107,4	109,7	112,7	+2,7	107,3	116,9	110,4	108,0	115,5	+7,6	+6,9
		INLAND	105,0	104,9	106,7	+1,7	101,3	111,1	105,0	101,6	109,2	+7,8	+7,5
		AUSLAND	126,7	148,7	181,6	+8,7	185,6	164,1	185,1	160,3	166,9	+7,3	+4,1
5610	H.V. TAPETEN, SPEZ. PAPIE- REN, VERPACKUNGSMITTELN	INSGESAMT	105,4	103,6	108,7	+4,9	98,6	111,5	106,9	105,0	111,2	+12,8	+5,9
		INLAND	103,5	100,2	104,7	+4,5	94,2	108,4	103,6	100,6	106,2	+12,7	+5,5
		AUSLAND	123,0	134,8	144,9	+7,5	138,1	140,0	137,0	145,3	157,1	+13,8	+8,1
57	DRUCKEREI, VERVIEL- FÄLTIGUNG	INSGESAMT	101,8	102,4	103,6	+1,2	108,9	97,8	100,5	101,1	114,9	+5,5	+13,6
		INLAND	101,2	102,1	104,3	+2,2	108,4	98,7	101,4	101,6	115,4	+6,5	+13,6
		AUSLAND	110,3	107,4	93,2	-13,2	115,2	84,5	87,4	93,7	107,0	-7,1	+14,2
58	H.V. KUNSTSTOFFWAREN	INSGESAMT	99,9	103,2	113,7	+10,2	104,7	109,4	114,4	111,3	119,7	+14,3	+7,5
		INLAND	97,5	99,2	108,9	+9,8	100,2	104,5	110,2	107,6	113,0	+12,8	+5,0
		AUSLAND	111,1	121,3	135,7	+11,9	124,8	131,4	133,5	127,8	150,2	+20,4	+17,5
61	LEDERERZEUGUNG	INSGESAMT	104,5	118,8	138,5	+16,6	128,5	133,7	131,0	126,0	163,3	+27,1	+29,6
		INLAND	100,9	112,5	134,0	+19,1	119,5	128,9	127,9	125,5	153,6	+28,4	+22,4
		AUSLAND	117,6	141,4	184,8	+9,5	160,1	151,3	142,2	127,7	198,0	+23,7	+55,1
62	LEDERVERARBEITUNG	INSGESAMT	98,2	99,7	100,7	+1,0	114,7	80,9	121,7	85,9	114,4	-0,3	+33,2
		INLAND	95,0	94,9	95,9	+1,1	108,8	75,7	116,9	82,3	108,7	-0,1	+32,1
		AUSLAND	111,6	130,2	131,5	+1,0	152,2	114,1	152,0	109,1	160,7	-1,0	+38,1
6251	H.V. SCHUHEN	INSGESAMT	98,4	102,5	104,3	+1,8	125,4	74,4	134,4	85,1	123,2	-1,8	+44,8
		INLAND	95,6	95,5	98,9	+2,5	117,8	69,1	128,4	81,2	116,8	-0,8	+43,8
		AUSLAND	110,5	141,7	140,1	-1,1	175,9	109,8	173,8	110,9	165,9	-5,7	+49,6
63	TEXTILGEWERBE	INSGESAMT	101,0	98,0	103,4	+5,5	99,4	107,3	102,0	92,8	111,3	+12,0	+19,9
		INLAND	96,2	92,4	98,7	+6,8	92,9	103,4	95,5	89,3	105,8	+13,9	+18,5
		AUSLAND	120,0	120,2	121,7	+1,2	124,8	123,0	123,8	107,1	132,9	+6,5	+24,1
6312	BAUMWOLLSPINNEREI	INSGESAMT	93,7	102,9	119,4	+16,0	108,5	123,0	117,3	103,7	133,6	+23,0	+28,8
		INLAND	91,4	96,7	115,3	+19,2	102,3	122,7	110,7	98,6	129,3	+26,4	+31,1
		AUSLAND	104,4	130,7	138,0	+5,6	136,9	124,6	147,5	126,9	153,2	+11,9	+20,7
6332	BAUMWOLLEBEREI, ANG	INSGESAMT	116,2	113,4	116,4	+2,5	118,4	116,9	115,1	94,6	139,1	+17,5	+47,0
		INLAND	100,2	97,2	107,0	+10,1	100,8	107,4	104,6	89,1	126,8	+25,8	+42,3
		AUSLAND	153,6	151,3	138,6	-8,4	159,9	139,2	139,9	107,4	167,8	+4,9	+55,2
6370	WIRKEREI, STRICKEREI	INSGESAMT	95,0	88,8	92,7	+4,4	85,5	99,2	88,8	88,5	94,1	+10,1	+6,2
		INLAND	95,2	87,7	91,8	+4,7	85,2	98,2	87,3	87,4	94,2	+10,6	+7,8
		AUSLAND	101,7	96,0	99,4	+3,5	87,4	106,9	99,6	97,6	93,7	+7,2	-4,0
6380	H.V. TEPPICHEN U.Ä., BESCHICHTETEM GEWEBE	INSGESAMT	100,5	95,2	99,4	+3,3	95,4	108,1	101,2	90,9	97,3	+0,9	+7,0
		INLAND	98,9	93,9	98,9	+5,3	93,6	107,4	100,3	90,6	97,4	+4,1	+7,5
		AUSLAND	108,3	106,7	101,6	-4,8	109,4	111,1	105,6	92,6	97,0	+11,3	+4,8
64	BEKLEIDUNGSGEWERBE	INSGESAMT	102,0	100,0	103,4	+3,4	93,4	120,5	85,2	112,2	95,6	+2,4	-14,8
		INLAND	99,5	96,7	99,4	+2,8	89,9	114,6	84,1	106,1	92,8	+3,0	-12,7
		AUSLAND	117,2	121,1	129,3	+8,8	116,5	158,2	93,0	181,0	115,0	-1,3	-23,8
6413	H.V. HERREN- OBERBEKLEIDUNG	INSGESAMT	100,1	98,1	102,5	+4,5	85,0	119,6	82,4	113,6	94,3	+9,7	-17,0
		INLAND	98,1	95,6	98,7	+3,2	83,8	113,7	79,9	110,3	90,9	+8,5	-17,6
		AUSLAND	113,0	114,6	127,0	+10,8	100,3	167,8	98,4	135,4	116,5	+16,2	-14,0
6414	H.V. DAMEN- U. KINDER- OBERBEKLEIDUNG	INSGESAMT	104,2	102,8	105,4	+3,5	95,2	126,2	85,8	118,9	94,7	-1,5	-20,4
		INLAND	101,8	99,3	102,0	+2,7	92,6	119,9	85,1	111,4	91,6	-1,1	-17,8
		AUSLAND	118,1	123,3	132,1	+7,1	117,4	162,9	90,1	162,8	112,6	+4,1	-30,8

SYPRO- NR.	WIRTSCHAFTSGLIEDERUNG		1981	1982	1983	VERAENDERUNG GEGENUEBER VORJAHRES- ZEITRAUM IN PROZENT	1982	1983	1983	1983	1983	VERAENDERUNG GEGENUEBER VORJAHRES- ZEITRAUM IN PROZENT	
			DURCHSCHNITT				4 VJ	1 VJ	2 VJ	3 VJ	4 VJ		
3313	H.V. LASTKRAFTWAGEN U AE (EINSCHL MOTOREN)	INSGESAMT	99,8	90,7	77,5	-14,4	89,8	121,1	67,7	62,1	59,4	-33,9	-4,3
		INLAND	75,2	71,9	80,5	+12,1	91,5	153,4	56,7	56,1	55,0	-36,9	-0,2
		AUSLAND	125,5	110,9	74,4	-32,9	87,7	85,8	79,9	68,7	63,2	-27,9	-8,0
34	SCHIFFBAU	INSGESAMT	123,0	104,3	79,4	-23,9	92,5	73,4	47,2	113,3	83,8	-9,4	-26,0
		INLAND	100,1	125,3	71,5	-42,9	157,9	73,3	55,1	73,0	73,5	-53,5	+0,7
		AUSLAND	145,4	83,9	87,3	+4,1	28,7	73,6	29,0	152,7	93,9	+227,2	-38,5
36	ELEKTROTECHNIK	INSGESAMT	98,4	94,1	94,3	+0,2	102,0	97,2	86,5	85,4	106,2	+4,1	+24,4
		INLAND	93,7	90,0	91,8	+2,0	99,5	96,7	85,8	82,8	102,0	+2,5	+23,2
		AUSLAND	109,1	103,2	99,9	-3,2	107,7	98,4	94,3	91,3	115,7	+7,4	+26,7
3711-60	FEINMECHANIK, OPTIK	INSGESAMT	98,1	91,8	90,5	-1,3	92,8	88,4	90,4	83,3	100,2	+8,0	+20,3
		INLAND	94,9	88,4	85,3	-3,5	87,1	83,8	85,1	80,1	92,0	+5,6	+14,9
		AUSLAND	104,6	98,7	101,4	+2,7	104,2	97,7	101,3	89,8	117,0	+12,3	+30,3
38	H.V. EBM-WAREN	INSGESAMT	94,5	89,5	92,8	+3,7	91,2	93,4	92,3	88,9	96,7	+6,0	+8,8
		INLAND	92,3	85,1	89,7	+4,2	87,4	90,0	89,5	87,4	92,0	+5,3	+5,3
		AUSLAND	102,4	101,8	103,9	+2,1	104,7	105,7	102,1	94,1	113,7	+8,6	+20,8
3830	H.V. HEIZ-U. KOCHGERAETEN	INSGESAMT	91,6	83,1	91,1	+9,6	93,8	94,2	83,3	88,0	99,1	+5,7	+12,6
		INLAND	89,0	78,2	86,5	+10,6	91,7	87,8	78,1	83,3	96,7	+5,5	+16,1
		AUSLAND	98,0	94,7	102,3	+8,0	98,7	109,3	95,8	99,3	104,9	+6,3	+5,6
3850	H.V. SCHLOSSERN, BESCHLAGEN	INSGESAMT	94,0	87,3	94,2	+7,9	86,3	97,2	96,4	88,4	94,9	+10,0	+7,4
		INLAND	92,2	85,0	91,3	+7,4	84,0	93,9	93,0	87,1	91,1	+8,5	+4,6
		AUSLAND	101,8	97,4	106,9	+9,8	96,6	111,8	110,6	93,9	111,7	+15,6	+19,0
50	H.V. BUEROMASCHINEN, ADV- GERAETEN U. -EINR.	INSGESAMT	101,8	110,7	127,5	+15,2	134,7	106,8	119,5	126,9	155,7	+16,3	+23,5
		INLAND	89,5	95,6	106,8	+11,7	126,0	89,7	101,4	102,9	133,1	+5,6	+29,3
		AUSLAND	117,2	130,5	154,7	+18,5	145,8	129,6	143,4	156,2	187,5	+26,6	+18,5
5050	H.V. BUEROMASCHINEN	INSGESAMT	93,5	82,1	92,8	+13,0	91,2	81,4	96,6	79,6	113,5	+24,5	+42,6
		INLAND	86,5	76,9	90,8	+18,1	89,0	75,5	76,8	82,3	128,6	+44,5	+56,3
		AUSLAND	100,9	87,7	94,7	+8,0	93,7	87,7	117,0	77,0	97,2	+3,7	+26,2
5080	H.V. ADV-GERAETEN U. -EINRICHTUNGEN	INSGESAMT	103,6	118,3	136,8	+15,6	146,4	113,8	125,8	139,6	167,9	+14,7	+20,3
		INLAND	90,2	99,8	110,5	+10,7	134,4	93,0	107,1	107,6	134,3	-0,1	+24,8
		AUSLAND	122,0	144,7	174,2	+20,4	163,3	144,0	152,8	184,9	215,2	+31,8	+16,4
	VERBRAUCHSGUETER PRODUZIERENDES GEWERBE	INSGESAMT	95,7	92,1	94,8	+2,9	93,7	97,1	93,1	90,2	98,8	+5,4	+9,5
		INLAND	93,6	88,9	91,6	+3,0	90,0	93,8	90,1	87,3	95,2	+6,8	+9,0
		AUSLAND	107,8	109,9	112,9	+2,7	113,7	115,8	109,8	106,7	119,3	+4,9	+11,8
51	FEINKERAMIK	INSGESAMT	92,3	87,2	86,8	-0,5	82,5	95,8	84,4	82,6	84,5	+2,3	+2,3
		INLAND	91,2	85,2	88,7	+4,1	79,9	99,8	86,3	83,1	85,5	+7,0	+2,9
		AUSLAND	94,3	91,1	83,4	-8,5	87,6	88,5	80,8	81,7	82,7	-5,6	+1,2
5110	H.V. PORZELLAN	INSGESAMT	92,8	85,4	85,2	-0,2	79,7	97,7	80,3	75,8	87,0	+9,2	+14,8
		INLAND	92,8	82,0	84,9	+3,5	77,6	97,8	77,9	78,5	85,2	+9,8	+8,5
		AUSLAND	93,0	90,4	85,8	-5,1	82,7	98,0	83,9	71,9	89,5	+8,2	+24,5
52	H.U. VERARB. V. GLAS	INSGESAMT	92,8	89,7	97,2	+8,4	93,7	93,4	93,2	92,6	109,7	+17,1	+18,5
		INLAND	91,7	86,2	92,7	+7,5	88,8	87,8	88,4	86,9	105,8	+19,1	+19,0
		AUSLAND	96,7	102,1	112,9	+10,6	111,0	112,9	110,0	105,3	123,4	+11,2	+17,2
5421-24	H.V. HOLZMOEBELN, POLSTERMOEBELN	INSGESAMT	88,9	81,8	80,5	-1,6	87,1	88,3	79,6	71,9	82,2	-5,6	+14,3
		INLAND	88,3	80,1	78,7	-1,7	85,2	86,5	77,8	70,3	80,3	-5,8	+14,2
		AUSLAND	94,3	96,0	95,8	-0,2	102,0	103,6	95,6	85,7	98,5	-3,4	+14,9
56	PAPIER-U PAPPE- VERARBEITUNG	INSGESAMT	99,8	98,2	101,3	+3,2	96,3	105,2	99,2	97,1	103,6	+7,6	+5,7
		INLAND	97,5	93,8	95,9	+2,2	90,9	99,9	94,3	91,4	98,0	+7,8	+7,2
		AUSLAND	119,0	133,5	144,5	+8,2	139,4	147,2	139,1	142,9	148,8	+6,7	+4,1
57	DRUCKEREI, VIEL- FAELTIGUNG	INSGESAMT	97,0	94,5	94,1	-0,4	100,1	89,7	91,5	91,7	103,6	+3,5	+13,0
		INLAND	95,5	94,4	95,2	+0,8	99,9	90,9	92,7	92,5	104,5	+4,6	+13,0
		AUSLAND	102,9	95,1	80,1	-15,8	101,5	73,6	76,7	80,4	90,7	-10,6	+12,8
58	H.V. KUNSTSTOFFWAREN	INSGESAMT	97,6	98,1	107,1	+9,2	99,5	103,9	108,7	104,7	110,9	+11,5	+5,9
		INLAND	95,1	94,2	102,5	+8,8	95,2	99,2	104,7	101,3	104,6	+9,9	+3,3
		AUSLAND	108,8	116,0	128,0	+10,3	118,8	125,2	126,7	120,3	139,6	+17,5	+16,0
51	LEDERERZEUGUNG	INSGESAMT	104,6	110,9	125,3	+13,0	120,1	124,1	120,4	114,4	142,2	+18,4	+24,3
		INLAND	101,6	106,8	123,5	+15,6	113,5	121,7	119,6	116,1	136,6	+20,2	+17,7
		AUSLAND	115,1	125,2	131,5	+5,0	142,5	132,2	123,6	109,2	160,8	+12,8	+47,3
62	LEDERVERARBEITUNG	INSGESAMT	93,5	91,8	90,8	-1,1	104,7	73,4	109,9	77,3	102,6	-2,0	+32,7
		INLAND	91,8	87,9	85,8	-1,3	99,9	69,0	105,9	74,3	97,8	-2,1	+31,6
		AUSLAND	103,9	115,9	116,0	+0,1	134,8	100,7	134,3	96,4	132,7	-1,6	+37,7
6251	H.V. SCHUHEN	INSGESAMT	93,8	94,4	94,0	-0,4	114,3	87,5	121,5	76,6	110,2	-3,6	+43,9
		INLAND	92,3	89,5	89,5	-0,1	108,1	63,1	116,7	73,5	104,9	-3,0	+42,7
		AUSLAND	101,5	124,8	122,6	-1,8	153,9	96,1	152,3	97,0	144,8	-5,9	+49,3
63	TEXTILGEWERBE	INSGESAMT	96,4	89,8	92,7	+3,2	90,4	97,2	92,1	82,9	98,6	+9,1	+18,9
		INLAND	91,6	84,4	88,3	+4,6	84,2	93,4	85,8	79,5	93,5	+11,0	+17,6
		AUSLAND	115,3	111,6	110,5	-1,0	115,0	112,8	113,2	96,9	119,2	+3,7	+23,0
64	BEKLEIDUNGSGEWERBE	INSGESAMT	97,3	91,8	92,2	+0,4	84,9	108,6	76,4	99,3	84,3	-0,7	-15,1
		INLAND	95,0	88,7	88,5	-0,2	81,5	103,3	75,2	93,9	81,5	0	-13,1
		AUSLAND	112,1	111,3	116,0	+4,2	106,2	143,1	84,2	134,6	102,0	-4,0	-24,2

SYPRO- NR	WIRTSCHAFTSGLIEDERUNG		1981	1982	1983	VERAENDERUNG GEGENUEBER VORJAHRES- ZEITRAUM IN PROZENT	1982	1983	1983	1983	1983	VERAENDERUNG GEGENUEBER VORJAHRES- ZEITRAUM IN PROZENT	
			DURCHSCHNITT				4 VJ	1.VJ	2 VJ	3.VJ	4.VJ		
50	H.V.BUEROMASCHINEN, ADV- GERAETEN U -EINR	INSGESAMT	115,8	124,9	144,8	+15,9	150,2	125,0	135,5	142,6	175,9	+17,1	+23,4
		INLAND	105,1	113,4	134,1	+18,3	147,1	111,8	118,3	131,6	174,7	+18,8	+32,9
		AUSLAND	127,2	138,4	187,4	+13,7	153,9	140,5	155,9	155,7	177,3	+15,2	+13,9
5050	H.V.BUEROMASCHINEN	INSGESAMT	102,2	92,7	102,6	+10,7	104,7	86,8	111,7	88,2	123,7	+18,1	+40,2
		INLAND	100,2	92,4	110,8	+19,9	110,6	90,5	99,4	103,5	149,9	+35,5	+44,8
		AUSLAND	103,9	93,0	95,4	+2,6	99,6	83,6	122,4	74,8	100,8	+1,2	+34,8
5080	H.V.ADV-GERAETEN U.-EINRICHTUNGEN	INSGESAMT	119,6	134,0	156,7	+16,9	163,1	135,8	142,3	158,0	190,7	+16,9	+20,7
		INLAND	107,5	118,3	139,5	+17,9	155,7	116,8	122,7	138,1	180,5	+15,9	+30,7
		AUSLAND	135,2	154,1	178,7	+16,0	172,6	160,0	167,4	183,6	203,7	+18,0	+10,9
	VERBRAUCHSGUETER PRODUZIERENDES GEWERBE	INSGESAMT	99,9	99,6	102,5	+2,9	99,9	103,9	98,2	101,2	106,7	+6,8	+5,4
		INLAND	98,1	96,3	99,0	+2,8	97,0	100,1	95,2	97,3	103,4	+6,6	+6,3
		AUSLAND	110,1	118,4	122,4	+3,4	116,5	125,6	116,1	123,3	125,6	+7,8	+1,9
51	FEINKERAMIK	INSGESAMT	101,7	98,7	97,7	-1,0	98,3	99,1	98,5	93,8	99,2	+0,9	+5,8
		INLAND	99,6	94,5	97,7	+3,4	96,1	98,8	97,4	94,0	100,8	+4,9	+7,2
		AUSLAND	105,9	107,4	97,5	-9,2	102,8	99,7	100,7	93,5	96,1	-6,6	+2,8
5110	H.V.PORZELLAN	INSGESAMT	109,0	110,0	108,0	-1,8	113,6	108,8	105,4	101,6	115,3	+1,5	+13,5
		INLAND	106,7	103,0	105,7	+2,6	113,4	104,6	102,6	96,8	118,9	+4,9	+22,8
		AUSLAND	112,6	120,8	111,5	-7,7	113,9	115,3	112,2	108,9	109,7	-3,7	+0,7
52	H.U.VERARB V.GLAS	INSGESAMT	98,8	97,2	99,9	+2,8	101,7	96,3	99,0	97,1	107,0	+5,2	+10,2
		INLAND	96,2	91,9	92,4	+0,5	96,5	89,0	91,1	90,4	99,3	+2,9	+9,8
		AUSLAND	108,7	118,0	129,0	+9,3	122,3	125,0	130,0	123,7	137,3	+12,3	+11,0
5421-24	H.V.HOLZMOEBELN, POLSTERMOEBELN	INSGESAMT	95,1	90,7	94,0	+3,6	97,0	94,7	97,0	83,6	100,8	+3,9	+20,6
		INLAND	95,2	88,5	92,3	+4,3	95,1	92,8	95,3	82,1	98,8	+3,9	+20,3
		AUSLAND	103,3	110,2	109,5	-0,6	112,5	111,1	112,1	96,5	118,3	+5,2	+22,6
56	PAPIER-U PAPPE- VERARBEITUNG	INSGESAMT	107,3	110,1	111,8	+1,5	109,5	113,2	108,8	108,9	116,2	+6,1	+6,7
		INLAND	105,1	105,8	106,0	+0,2	104,5	107,7	103,2	102,5	110,5	+5,7	+7,6
		AUSLAND	125,4	145,9	160,3	+9,9	151,9	159,3	155,6	162,4	163,8	+7,8	+0,9
5610	H.V.TAPETEN, SPEZ.PAPIE- REN, VERPACKUNGSMITTELN	INSGESAMT	105,2	104,9	107,4	+2,4	100,2	108,4	106,0	105,3	110,0	+9,8	+4,5
		INLAND	103,7	102,1	103,9	+1,8	96,9	105,7	102,6	101,1	106,3	+9,7	+5,1
		AUSLAND	118,7	130,8	139,7	+6,8	131,2	133,5	137,4	143,7	144,2	+9,9	+0,3
57	DRUCKEREI ,VERVIEL- FAELTIGUNG	INSGESAMT	102,1	102,9	103,4	+0,5	111,6	97,8	100,0	100,0	115,9	+3,9	+15,9
		INLAND	101,6	102,5	103,9	+1,4	111,0	98,8	100,6	99,9	116,5	+5,0	+16,6
		AUSLAND	110,7	108,6	95,2	-12,3	120,3	81,5	80,7	100,3	108,1	-10,1	+7,8
58	H.V.KUNSTSTOFFWAREN	INSGESAMT	99,3	102,4	111,1	+8,5	103,7	105,8	112,5	109,2	117,0	+12,8	+7,1
		INLAND	97,1	98,5	105,6	+8,2	99,5	101,4	108,9	105,2	110,9	+11,5	+5,4
		AUSLAND	109,4	120,4	132,0	+9,6	123,1	126,3	129,4	127,1	145,0	+17,8	+14,1
61	LEDERERZEUGUNG	INSGESAMT	101,7	110,4	126,1	+14,2	114,6	123,3	127,6	114,2	139,2	+21,5	+21,9
		INLAND	95,0	102,6	121,8	+18,7	104,3	117,0	126,9	111,4	131,9	+25,5	+18,4
		AUSLAND	124,8	137,4	140,8	+2,5	149,8	144,7	130,3	123,8	164,3	+9,7	+32,7
62	LEDERVERARBEITUNG	INSGESAMT	96,5	95,5	96,4	+0,9	89,5	100,3	83,7	103,9	97,6	+8,9	-6,2
		INLAND	94,9	92,1	91,6	-0,5	86,2	95,4	78,8	98,4	93,8	+8,8	-4,7
		AUSLAND	106,8	117,0	126,1	+7,8	110,3	130,6	114,2	138,3	121,3	+10,0	-12,3
6251	H.V.SCHUHEN	INSGESAMT	96,4	97,1	98,3	+1,2	84,4	104,2	82,8	110,8	95,3	+12,9	-14,0
		INLAND	94,7	93,5	93,4	-0,1	81,1	99,0	78,4	104,5	91,7	+13,1	-12,2
		AUSLAND	105,9	119,5	129,3	+8,2	105,6	136,9	110,9	150,6	118,7	+12,4	-21,2
63	TEXTILGEWERBE	INSGESAMT	98,6	97,5	98,8	+1,3	97,4	103,1	96,2	92,9	103,0	+5,7	+10,9
		INLAND	95,5	92,6	94,2	+1,7	92,7	98,6	91,2	86,7	88,5	+6,3	+11,0
		AUSLAND	111,0	116,9	117,2	+0,3	115,8	121,1	116,5	110,0	121,2	+4,7	+10,2
6312	BAUMWOLLSPINNEREI	INSGESAMT	93,1	104,3	107,8	+3,4	109,2	116,7	108,8	91,5	114,0	+4,4	+24,5
		INLAND	92,1	98,7	103,4	+4,8	102,2	113,6	103,7	87,6	108,6	+6,2	+23,9
		AUSLAND	98,6	134,3	131,3	-2,2	146,7	133,4	135,6	113,1	143,2	-2,4	+26,6
6332	BAUMWOLLWEBEREI ,ANG	INSGESAMT	100,9	102,9	104,7	+1,7	107,6	109,7	106,5	89,7	113,1	+5,1	+26,1
		INLAND	92,3	91,5	95,8	+4,7	96,6	100,2	94,4	82,9	105,5	+9,2	+27,3
		AUSLAND	120,7	129,3	125,4	-3,0	133,0	131,6	134,4	105,3	130,5	-1,9	+23,9
6370	WIRKEREI ,STRICKEREI	INSGESAMT	96,3	91,3	91,3	0	86,8	100,5	75,2	100,3	89,2	+2,8	-11,1
		INLAND	95,7	89,9	90,0	+0,1	87,0	97,8	75,1	97,4	89,8	+3,2	-7,8
		AUSLAND	100,9	101,9	100,5	-1,4	85,7	119,7	78,7	121,4	85,0	-0,8	-30,0
6380	H.V.TEPPICHEN U.AE BESCHICHTETEM GEWEBE	INSGESAMT	100,5	96,8	98,1	+1,3	96,3	104,1	99,8	89,3	99,2	+3,0	+11,1
		INLAND	98,7	94,5	96,9	+2,5	94,2	103,1	97,9	88,9	97,8	+3,8	+10,0
		AUSLAND	108,6	107,9	103,8	-3,8	106,2	109,0	109,1	91,5	105,6	-0,6	+15,4
64	BEKLEIDUNGSGEWERBE	INSGESAMT	99,7	97,6	98,0	+0,4	80,7	117,2	69,4	119,9	85,3	+5,7	-28,9
		INLAND	98,4	94,5	94,4	-0,1	80,4	110,2	70,5	111,9	84,8	+5,5	-24,2
		AUSLAND	107,9	116,5	120,6	+3,5	82,6	161,0	62,8	170,2	88,3	+6,9	-48,1
6413	H.V.HERRENOBERBEKLEIDUNG	INSGESAMT	99,7	95,8	95,7	-0,1	82,5	112,1	72,6	109,4	88,8	+7,6	-18,8
		INLAND	99,2	93,8	92,7	-1,2	82,0	107,0	71,8	104,4	87,5	+6,7	-16,2
		AUSLAND	103,1	107,5	114,0	+6,0	85,6	142,5	76,9	139,5	97,0	+13,3	-30,5
6414	H.V.DAMEN-U KINDER- OBERBEKLEIDUNG	INSGESAMT	101,4	100,4	101,8	+1,4	76,3	126,2	67,1	133,1	80,9	+6,0	-39,2
		INLAND	99,9	97,1	97,8	+0,7	76,5	117,9	69,5	122,9	80,8	+5,6	-34,3
		AUSLAND	109,8	119,8	125,1	+4,4	75,1	173,6	63,3	191,8	81,4	+8,4	-87,6

SYPRO- NR.	WIRTSCHAFTSGLIEDERUNG	1981 1982 1983			VERAENDERUNG GEGENUEBER VORJAHRES- ZEITRAUM IN PROZENT	1982	1983	1983	1983	1983	VERAENDERUNG GEGENUEBER VORJAHRES- ZEITRAUM IN PROZENT		
		DURCHSCHNITT				4 VJ	1 VJ	2. VJ	3 VJ	4 VJ			
	VERARBEITENDES GEWERBE 1)	INSGESAMT	98,2	95,5	95,9	+1,5	97,5	93,4	95,7	93,4	104,2	+6,9	+11,6
		INLAND	94,5	89,7	91,9	+2,5	91,7	88,0	92,0	89,7	98,0	+6,9	+9,3
		AUSLAND	106,5	108,5	108,1	-0,5	110,5	105,7	107,1	101,6	118,0	+6,8	+16,1
	GRUNDSTOFF- UND PRODUKTIONSQUETER- GEWERBE	INSGESAMT	98,4	92,6	95,2	+3,9	88,8	92,5	97,3	95,0	99,1	+11,6	+3,2
		INLAND	94,5	87,5	90,7	+3,7	84,0	85,2	92,5	92,1	91,9	+9,4	-0,2
		AUSLAND	106,9	103,8	108,4	+4,4	99,3	106,4	107,9	104,5	115,0	+15,8	+10,0
25	GEW. U. VERARB. V. STEINEN U. ERDEN	INSGESAMT	92,1	85,5	88,0	+1,6	89,5	88,2	98,1	104,8	90,7	+1,3	-13,5
		INLAND	91,0	85,1	87,0	+2,2	88,5	85,4	97,6	105,1	89,8	+1,5	-14,6
		AUSLAND	104,2	104,1	99,5	-4,4	100,6	91,2	104,4	100,8	101,6	+1,0	+0,8
2831	H. V. ZEMENT	INSGESAMT	90,3	83,8	82,1	-2,0	83,3	82,1	93,7	101,5	81,3	-2,4	-19,9
		INLAND	89,0	81,3	80,9	-0,5	80,6	80,2	92,8	101,0	79,6	-1,2	-21,2
		AUSLAND	116,1	134,4	107,8	-19,8	138,6	92,2	110,9	112,4	115,8	-16,7	+2,8
2841	ZIEGELEI	INSGESAMT	95,9	88,7	91,8	+3,5	84,7	80,4	107,7	114,3	84,8	+0,1	-25,8
		INLAND	94,2	87,2	91,5	+4,9	83,9	85,7	108,5	116,8	83,7	+0,2	-28,3
		AUSLAND	108,2	100,5	94,5	-6,0	91,4	89,4	100,2	95,0	93,4	+2,2	-1,7
2711-15	HOCHOFEN-, STAHL-U WARMWALZWERKE, H. V. STAHLROHREN	INSGESAMT	97,2	82,1	79,7	-2,9	89,7	75,8	80,8	77,3	83,7	+20,1	+8,3
		INLAND	91,5	74,2	75,7	+2,0	82,8	75,2	77,1	73,7	76,6	+22,0	+3,9
		AUSLAND	105,3	95,6	86,5	-9,5	81,7	79,5	87,3	83,3	95,8	+17,3	+15,0
2711	HOCHOFEN-, STAHL-U WARMWALZWERKE (OH. STAHLROHRE)	INSGESAMT	93,8	76,7	77,5	+1,0	85,2	75,1	77,8	75,4	81,8	+23,6	+8,5
		INLAND	92,4	74,0	75,6	+2,2	82,6	75,7	75,9	73,1	75,9	+22,8	+5,2
		AUSLAND	96,5	82,2	81,1	-1,3	73,6	73,8	79,5	79,9	91,3	+24,0	+14,3
2850	NE-METALLHALBZEUWERKE	INSGESAMT	98,8	93,9	95,3	+1,5	88,2	97,8	94,3	92,4	95,8	+9,8	+4,8
		INLAND	94,4	87,3	89,2	+2,2	80,7	92,2	88,5	88,0	88,2	+9,3	+0,2
		AUSLAND	109,2	109,6	109,6	0	105,3	110,4	108,0	102,9	117,3	+11,4	+14,0
2910	EISEN-, STAHL-U TEMPERGIESSEREI	INSGESAMT	94,8	88,5	81,1	-8,4	79,7	84,4	85,2	74,1	80,6	+1,1	+8,8
		INLAND	92,1	84,3	75,8	-8,9	75,1	80,1	80,8	71,0	75,3	+0,3	+6,1
		AUSLAND	109,0	110,8	103,9	-6,2	104,1	107,4	108,5	90,5	109,2	+4,9	+20,7
3011-15	ZIEHEREIEN UND KALT- WALZWERKE	INSGESAMT	93,0	85,5	85,6	+2,4	81,5	87,1	92,4	87,2	87,5	+7,4	+0,3
		INLAND	92,5	85,1	89,3	+3,7	80,2	85,5	94,5	89,2	85,7	+8,1	-2,8
		AUSLAND	94,2	87,5	85,7	-1,0	84,7	88,8	86,3	81,6	90,2	+6,5	+10,5
40	CHEMISCHE INDUSTRIE	INSGESAMT	100,7	97,8	104,6	+7,0	95,4	103,1	104,0	103,9	107,4	+12,6	+3,4
		INLAND	96,5	92,4	97,3	+5,3	89,8	95,4	97,3	98,0	98,5	+9,8	+0,6
		AUSLAND	107,8	106,6	115,7	+9,5	104,5	118,9	115,3	113,4	122,2	+15,9	+7,8
4090	H. V. CHEMIEFASERN	INSGESAMT	108,4	95,4	103,9	+7,8	93,2	104,9	107,3	94,4	108,9	+15,8	+15,4
		INLAND	101,2	92,0	101,0	+9,8	90,7	107,3	103,0	93,0	100,5	+10,8	+8,1
		AUSLAND	113,4	99,5	105,8	+6,2	94,9	103,2	110,2	95,4	114,5	+20,7	+20,0
53	HOLZBEARBEITUNG	INSGESAMT	91,8	85,5	91,0	+5,3	87,7	84,9	94,5	90,6	93,9	+7,1	+3,6
		INLAND	91,3	84,3	90,2	+7,0	86,2	83,0	94,2	91,1	92,7	+7,5	+1,8
		AUSLAND	98,0	98,5	98,0	-0,5	101,6	102,4	98,4	86,8	104,5	+2,9	+20,4
55	ZELLSTOFF-, HOLZSCHLIFF-, PAPIER-U. PAPPERZEUGUNG	INSGESAMT	103,3	102,0	110,9	+8,7	102,0	111,6	108,5	107,6	115,7	+13,4	+7,5
		INLAND	99,4	95,6	101,1	+5,8	94,2	104,7	98,0	98,7	102,9	+9,2	+4,3
		AUSLAND	114,0	118,8	135,6	+15,0	122,5	129,9	136,5	130,9	149,2	+21,8	+14,0
59	GUMMIVERARBEITUNG	INSGESAMT	97,1	94,1	95,1	+2,1	95,5	95,4	95,9	90,8	100,3	+3,9	+10,5
		INLAND	95,8	92,9	94,5	+1,7	95,6	94,2	95,2	89,8	98,6	+2,1	+9,8
		AUSLAND	101,3	98,2	101,8	+3,7	96,4	103,9	102,9	94,2	106,1	+10,1	+12,6
	INVESTITIONSQUETER PRODUZIERENDES GEWERBE	INSGESAMT	99,2	96,8	99,0	+0,2	104,9	93,5	99,2	92,6	110,5	+5,3	+19,3
		INLAND	95,0	91,8	94,1	+2,5	98,1	87,5	94,7	89,2	104,7	+6,7	+17,4
		AUSLAND	106,5	111,0	107,6	-3,1	116,6	104,0	107,1	98,7	120,4	+3,1	+22,0
3021-25	STAHLVERFORMUNG, OBERFLAECHEVEREDLUNG, HAERTUNG	INSGESAMT	94,2	80,2	87,6	-2,9	81,9	88,9	89,0	83,8	88,7	+8,3	+5,8
		INLAND	93,4	89,2	85,0	-3,5	80,5	87,6	87,9	82,5	85,0	+6,8	+4,2
		AUSLAND	98,7	95,8	95,5	+0,7	89,6	95,9	94,5	91,1	104,4	+16,5	+14,5
31	STAHL-U. LEICHTMETALLBAU, SCHIENENFAHRZEUGBAU	INSGESAMT	97,9	93,5	85,9	-7,1	114,0	69,2	88,5	85,5	104,2	-8,5	+21,9
		INLAND	95,9	93,7	87,8	-6,3	118,8	68,2	88,1	87,3	107,7	-9,3	+23,4
		AUSLAND	102,0	92,3	83,1	-10,0	93,8	73,2	90,9	78,3	89,9	-4,2	+14,8
3111	H. V. STAHL-U. L. METALLKON- STRUKT. (OH. GRUBENAUSB. -)	INSGESAMT	98,1	90,3	83,5	-7,5	105,0	70,2	88,2	79,7	95,8	-8,8	+20,2
		INLAND	93,6	84,2	79,5	-5,5	101,2	64,2	78,7	79,5	95,9	-5,2	+20,5
		AUSLAND	109,3	147,5	118,8	-19,5	139,8	125,5	173,3	81,5	94,7	-32,3	+16,1
32	MASCHINENBAU	INSGESAMT	95,3	94,7	92,2	-2,5	101,9	85,1	90,8	85,8	105,0	+4,0	+22,1
		INLAND	92,5	90,1	89,7	-0,4	95,6	81,4	89,5	85,5	102,6	+7,3	+20,0
		AUSLAND	101,3	100,7	95,3	-5,4	110,1	89,8	92,5	88,3	110,6	+0,5	+25,3
33	STRASSENFAHRZEUGBAU	INSGESAMT	102,7	107,1	110,0	+2,7	105,4	109,1	115,7	95,3	118,7	+11,6	+24,6
		INLAND	94,7	87,4	98,5	+12,7	85,2	94,7	109,5	88,0	101,9	+19,5	+15,8
		AUSLAND	111,5	129,1	122,9	-4,8	130,1	125,2	125,0	103,7	137,7	+5,8	+32,8
3311	H. V. KRAFTWAGEN U. -MOTOREN	INSGESAMT	102,5	107,7	111,8	+3,8	108,0	110,9	118,2	96,7	121,2	+12,2	+25,3
		INLAND	94,3	87,4	100,4	+14,9	86,0	97,0	111,5	89,6	103,5	+20,3	+15,5
		AUSLAND	111,1	128,5	123,5	-3,9	130,4	125,2	125,2	104,1	139,4	+6,9	+33,9
3312	H. V. PERSONENKRAFTWAGEN U. AE. (EINSCHL. MOTOREN)	INSGESAMT	102,0	111,1	120,2	+8,2	109,2	119,7	128,4	102,8	129,7	+15,8	+26,2
		INLAND	97,4	91,1	104,8	+15,0	86,2	104,2	118,3	93,8	103,1	+19,6	+9,9
		AUSLAND	106,5	130,8	135,5	+3,6	131,8	135,2	138,5	111,9	156,3	+18,6	+39,7

1) AUSGEWAELTE WIRTSCHAFTSZWEIGE (OHNE NAHRUNGS- UND GENUSSMITTELGEWERBE)

SYPRO- NR	WIRTSCHAFTSGLIEDERUNG		1981	1982	1983	VERAENDERUNG GEGENUEBER VORJAHRES- ZEITRAUM IN PROZENT	1982	1983	1983	1983	1983	VERAENDERUNG GEGENUEBER VORJAHRES-VOR- ZEITRAUM IN PROZENT	
			DURCHSCHNITT				4. VJ	1. VJ	2. VJ	3. VJ	4. VJ		
3313	H. V. LASTKRAFTWAGEN U. AE (EINSCHL. MOTOREN)	INSGESAMT	104,1	100,0	92,5	-7,5	105,3	90,7	95,0	82,7	101,5	-3,6	+22,7
		INLAND	87,6	79,2	90,7	+14,5	85,6	81,2	96,9	80,5	104,2	+21,7	+29,4
		AUSLAND	122,2	122,6	94,5	-22,9	126,7	101,1	92,9	85,2	98,6	-22,2	+15,7
34	SCHIFFBAU	INSGESAMT	127,8	135,5	152,6	+12,6	223,5	114,7	192,6	115,3	187,8	-16,0	+62,9
		INLAND	102,6	130,7	154,9	+18,6	225,1	112,4	183,8	106,6	216,7	-3,7	+103,3
		AUSLAND	165,9	142,7	149,1	+4,5	220,8	118,2	206,7	128,4	143,9	-34,8	+12,1
36	ELEKTROTECHNIK	INSGESAMT	99,4	99,4	99,8	+0,4	105,6	95,6	95,0	97,8	110,7	+4,8	+13,2
		INLAND	96,8	96,7	96,7	+1,0	103,2	92,5	91,6	94,2	108,3	+4,9	+15,0
		AUSLAND	105,1	107,7	106,6	-1,0	111,0	102,4	102,4	105,7	116,1	+4,6	+9,8
3711-60	FEINMECHANIK, OPTIK	INSGESAMT	98,2	90,8	90,4	-0,4	95,3	87,1	90,0	84,3	100,1	+3,9	+18,7
		INLAND	96,2	86,3	85,6	-0,8	91,3	83,6	85,5	79,7	93,4	+2,3	+17,2
		AUSLAND	102,4	100,1	100,3	+0,2	106,7	94,2	99,2	94,0	114,0	+6,8	+21,3
38	H. V. EBM-WAREN	INSGESAMT	95,7	90,0	91,4	+1,6	89,8	89,5	92,5	86,3	95,5	+6,3	+8,2
		INLAND	93,8	87,0	88,4	+1,6	87,4	86,0	89,3	86,1	92,3	+5,6	+7,2
		AUSLAND	102,6	101,1	102,6	+1,5	98,9	102,4	104,6	96,2	107,3	+8,5	+11,5
3830	H. V. HEIZ- U. KOCHGERAETEN	INSGESAMT	94,6	88,9	94,0	+5,7	101,5	88,7	90,1	90,4	106,8	+6,2	+18,1
		INLAND	90,6	83,8	88,5	+5,7	98,4	80,8	83,0	86,3	104,2	+5,9	+20,7
		AUSLAND	104,8	101,4	107,5	+6,0	109,2	108,4	108,0	100,5	113,1	+3,6	+12,5
3850	H. V. SCHLOESSERN, BESCHLAEGEN	INSGESAMT	94,2	87,9	92,6	+5,3	87,1	94,5	95,2	87,4	93,2	+7,0	+6,6
		INLAND	92,6	85,0	88,7	+4,4	84,3	90,6	90,7	84,5	89,1	+5,7	+5,4
		AUSLAND	101,6	100,4	109,4	+9,0	99,3	111,7	114,9	99,9	110,9	+11,7	+11,0
50	H. V. BUEROMASCHINEN, ADV- GERAETEN U. -EINR	INSGESAMT	115,7	122,6	142,8	+16,5	148,0	123,4	133,7	140,0	174,0	+17,6	+24,3
		INLAND	105,2	109,1	129,7	+18,9	141,5	107,5	114,2	127,3	169,7	+19,9	+33,3
		AUSLAND	128,2	139,1	158,8	+14,2	156,9	143,1	157,9	155,3	179,0	+14,8	+15,3
5060	H. V. BUEROMASCHINEN	INSGESAMT	100,7	87,2	96,1	+10,2	98,2	81,0	103,8	81,7	117,7	+19,9	+44,1
		INLAND	97,6	86,5	104,7	+18,3	105,3	85,8	94,0	97,3	141,5	+34,4	+45,4
		AUSLAND	103,4	86,1	88,5	+2,8	92,1	77,0	112,2	68,4	96,3	+4,6	+40,8
5080	H. V. ADV-GERAETEN U. -EINRICHTUNGEN	INSGESAMT	120,0	133,2	156,9	+17,8	163,1	136,3	142,9	157,7	190,5	+16,8	+20,8
		INLAND	107,1	114,0	135,8	+19,1	150,1	112,8	119,1	134,6	176,6	+17,7	+31,2
		AUSLAND	136,9	159,5	185,9	+16,6	180,8	169,2	175,9	189,1	209,5	+15,9	+10,8
	VERBRAUCHSGUETER PRODUZIERENDES GEWERBE	INSGESAMT	95,2	91,5	92,5	+1,1	91,4	94,6	89,0	91,2	95,4	+4,4	+4,6
		INLAND	93,5	88,4	89,4	+1,1	88,7	91,1	86,3	87,7	92,5	+4,3	+5,5
		AUSLAND	105,1	108,8	110,4	+1,5	106,4	114,2	104,4	110,8	112,0	+5,3	+1,1
51	FEINKERAMIK	INSGESAMT	95,6	88,6	86,0	-2,8	87,7	87,8	87,0	82,4	86,8	-1,0	+5,3
		INLAND	93,6	84,5	86,1	+1,9	86,7	87,4	85,9	82,7	88,3	+3,0	+6,8
		AUSLAND	99,7	96,6	85,8	-11,2	91,8	88,6	89,0	81,8	83,9	-8,6	+2,6
5110	H. V. PORZELLAN	INSGESAMT	101,1	94,5	90,8	-3,9	96,8	92,3	89,9	85,1	96,1	-0,7	+12,9
		INLAND	97,6	87,1	87,9	+0,9	95,3	87,4	85,3	80,3	98,5	+3,4	+22,7
		AUSLAND	106,6	106,2	95,6	-10,0	99,2	100,1	97,2	92,5	92,6	-6,7	+0,1
52	H. U. VERARB. V. GLAS	INSGESAMT	93,3	88,6	91,7	+3,3	92,6	87,8	90,9	89,6	98,4	+6,3	+9,8
		INLAND	91,2	84,5	85,8	+1,5	88,5	81,7	84,6	84,5	92,4	+4,4	+9,3
		AUSLAND	101,2	105,1	113,4	+7,9	108,2	110,3	114,1	108,5	120,5	+11,4	+11,1
5421-24	H. V. HOLZMOEBELN, POLSTERMOEBELN	INSGESAMT	90,4	81,4	81,4	0	86,3	82,9	84,1	72,0	86,5	+0,2	+20,1
		INLAND	89,7	79,4	79,8	+0,5	84,6	81,2	82,5	70,7	84,6	0	+19,7
		AUSLAND	96,7	98,3	95,4	-3,0	99,9	98,0	98,0	83,6	102,1	+2,2	+22,1
56	PAPIER- U. PAPPE- VERARBEITUNG	INSGESAMT	99,7	96,5	100,4	+1,9	98,3	101,8	97,8	97,8	104,3	+6,1	+6,6
		INLAND	97,6	94,7	95,2	+0,5	93,8	96,8	92,7	92,2	99,2	+5,8	+7,6
		AUSLAND	117,8	131,0	143,3	+9,4	136,1	142,9	139,5	144,8	146,1	+7,3	+0,9
57	DRUCKEREI, Vervielfachung	INSGESAMT	97,2	94,9	94,0	-0,9	102,6	89,7	91,1	90,7	104,6	+1,9	+15,3
		INLAND	96,8	94,8	94,9	+0,1	102,3	91,0	92,0	91,0	105,5	+3,1	+15,9
		AUSLAND	103,2	96,1	81,8	-14,9	106,0	71,0	78,4	86,1	91,7	-13,5	+6,5
58	H. V. KUNSTSTOFFWAREN	INSGESAMT	97,0	97,3	104,6	+7,5	98,5	100,5	106,9	102,7	108,4	+10,1	+5,6
		INLAND	94,8	93,5	100,3	+7,3	94,5	96,2	103,4	99,0	102,7	+8,7	+3,7
		AUSLAND	107,2	116,1	124,4	+8,1	117,2	120,3	122,9	119,8	134,8	+15,0	+12,5
61	LEDERERZEUGUNG	INSGESAMT	101,8	103,1	114,2	+10,8	107,1	114,4	117,4	103,7	121,4	+13,4	+17,1
		INLAND	95,7	97,4	112,4	+15,4	99,0	110,5	118,6	103,0	117,5	+18,7	+14,1
		AUSLAND	122,1	121,4	119,8	-1,3	133,3	126,5	113,3	106,9	133,6	+0,2	+26,2
62	LEDERVERARBEITUNG	INSGESAMT	92,0	88,1	86,9	-1,4	81,7	90,9	75,6	93,5	87,4	+7,0	-6,5
		INLAND	90,8	85,4	82,9	-2,9	79,1	86,9	71,4	88,9	84,3	+6,6	-5,2
		AUSLAND	99,4	104,3	111,3	+6,7	97,6	115,2	100,9	122,2	106,8	+9,4	-12,6
6251	H. V. SCHUHEN	INSGESAMT	91,7	89,5	88,6	-1,0	76,9	94,6	74,9	99,8	85,3	+10,9	-14,5
		INLAND	90,7	86,9	84,7	-2,5	74,4	90,4	71,2	94,6	82,3	+10,6	-13,0
		AUSLAND	98,1	105,4	113,1	+7,3	92,4	119,6	97,2	131,8	103,6	+12,1	-21,4
63	TEXTILGEWERBE	INSGESAMT	94,1	89,3	88,6	-0,8	88,5	93,4	86,9	83,0	91,3	+3,2	+10,0
		INLAND	91,0	84,5	84,3	-0,2	84,0	89,1	82,0	79,0	87,0	+3,6	+10,1
		AUSLAND	106,7	108,6	106,5	-1,9	106,7	111,0	106,6	99,6	108,7	+1,9	+9,1
64	BEKLEIDUNGSGEWERBE	INSGESAMT	95,2	89,6	87,4	-2,5	73,4	105,7	62,2	106,2	75,2	+2,5	-29,2
		INLAND	94,0	86,8	84,1	-3,1	73,0	99,4	63,1	99,0	74,7	+2,3	-24,5
		AUSLAND	103,2	107,1	108,2	+1,0	75,4	145,7	66,8	151,9	78,3	+3,8	-48,6

4 AUFTRAGSEINGANG

1980

ART DER BAUTEN UND AUFTRAGGEBER	1981	1982	1983	1982	1983	1983	1983	1983	VERÄNDERUNG GEGENÜBER VORJAHRES-VOR- ZEITRAUM IN PROZENT	
		DURCHSCHNITT		4.VJ	1.VJ	2.VJ	3.VJ	4.VJ		
									4.1 WERT	
BAUHAUPTGWERBE	85,3	85,9	94,4	83,7	82,9	105,1	103,9	85,8	+ 2,5	- 17,4
HOCHBAU	90,5	90,3	101,7	90,8	96,0	112,7	107,7	90,4	- 0,4	- 16,1
WOHNUNGSBAU	89,6	90,4	109,3	92,2	109,5	122,7	108,4	96,8	+ 5,0	- 10,7
SONSTIGER HOCHBAU	91,3	90,2	95,4	89,6	84,9	104,4	107,2	85,2	- 4,9	- 20,5
GEWERBL.U.IND.BAU F.UNTERNEHMEN SOWIE LANDWIRTSCHAFTL.BAU	92,8	92,2	102,5	95,3	97,2	113,6	111,5	87,8	- 7,9	- 21,3
BAUTEN FUER BUNDES- BAHN UND BUNDESPOST	68,2	96,5	101,9	87,2	64,2	91,9	130,1	121,3	+ 39,1	- 6,8
BAUTEN FUER OEFFENTL. AUFTRAGGEBER UND ORGANISATIONEN OHNE ERWERBSCHARAKTER	89,9	86,0	81,9	79,3	63,4	88,2	97,9	78,2	- 1,4	- 20,1
TIEFBAU	77,1	78,9	82,9	72,5	62,3	93,2	97,9	78,4	+ 8,1	- 19,9
STRASSENBAU	78,6	81,4	83,4	65,3	57,3	101,2	103,6	71,4	+ 9,3	- 31,1
SONSTIGER TIEFBAU	76,3	77,6	82,7	76,5	65,0	88,7	94,8	82,3	+ 7,6	- 13,2
GEWERBL.U.IND.BAU FUER UNTERNEHMEN	88,1	93,1	93,8	85,0	76,7	98,6	111,4	88,6	+ 4,2	- 20,5
BAUTEN FUER BUNDES- BAHN UND BUNDESPOST	83,4	87,1	128,3	127,6	86,3	96,7	168,5	161,8	+ 26,8	- 4,0
BAUTEN FUER OEFFENTL. AUFTRAGGEBER UND ORGANISATIONEN OHNE ERWERBSCHARAKTER	71,1	70,7	71,3	65,0	57,5	84,1	76,9	66,8	+ 2,8	- 13,1

4.2 VOLUMEN

BAUHAUPTGWERBE	81,5	81,7	89,3	79,8	78,8	99,5	98,2	80,9	+ 1,4	- 17,6
HOCHBAU	85,8	84,0	93,3	84,5	89,1	103,5	98,4	82,4	- 2,5	- 16,3
WOHNUNGSBAU	84,8	83,8	100,2	85,4	101,5	112,5	98,8	88,1	+ 3,2	- 10,8
SONSTIGER HOCHBAU	86,6	83,8	87,7	83,4	78,8	96,1	98,0	77,8	- 6,7	- 20,6
TIEFBAU	74,7	78,0	83,0	72,3	62,4	93,2	97,9	78,4	+ 8,4	- 19,9
STRASSENBAU	76,4	81,0	84,2	65,7	57,9	102,1	104,5	72,1	+ 9,7	- 31,0
SONSTIGER TIEFBAU	73,8	76,3	82,3	75,9	64,9	88,3	94,3	81,8	+ 7,8	- 13,3

IM BAUHAUPTGEWERBE

= 100

1983	1983	1983	1983	1983	1983	1983	1983	1983	1983	1983	1983	1983	1984	VERÄNDERUNG GEGENÜBER VORJAHRES-VOR- ZEITRAUM IN PROZENT	ART DER BAUTEN UND AUFTRAGGEBER
JAN.	FEB.	MAR.	APR.	MAI	JUNI	JULI	AUG.	SEP.	OKT.	NOV.	DEZ.	JAN.			
64,9	71,1	112,7	104,4	102,0	108,9	96,8	100,1	114,8	94,9	80,4	82,0	65,0	+ 0,2	- 20,7	BAUHAUPTGEWERBE
77,1	81,2	129,6	112,7	108,7	116,6	100,4	103,1	119,5	98,6	84,5	88,1	73,0	- 5,3	- 17,1	HOCHBAU
84,9	96,1	147,6	117,8	122,0	128,2	98,6	106,5	120,0	98,8	89,5	102,0	77,8	- 8,4	- 23,7	WOHNUNGSBAU
70,7	69,0	114,9	108,5	97,8	107,0	102,0	100,3	119,2	98,5	80,4	76,8	69,1	- 2,3	- 10,0	SONSTIGER HOCHBAU
79,0	79,0	133,5	116,8	104,9	119,2	110,0	99,4	125,0	95,3	83,6	84,6	77,4	- 2,0	- 8,5	GEWERBL.U. IND. BAU F. UNTERNEHMEN SOWIE LANDWIRTSCHAFTL. BAU
64,4	54,7	73,4	102,3	86,6	86,7	139,8	91,4	159,1	219,5	94,0	50,5	44,2	- 31,4	- 12,5	BAUTEN FUER BUNDES- BAHN UND BUNDESPOST
55,9	51,5	82,9	93,7	85,3	85,5	85,0	102,5	106,2	97,2	73,6	63,8	55,3	- 1,1	- 13,3	BAUTEN FUER OEFFENTL. AUFTRAGGEBER UND ORGANISATIONEN OHNE ERWERBSCHARAKTER
45,5	55,2	86,1	91,3	91,4	96,8	91,1	95,4	107,3	89,1	73,9	72,2	52,2	+ 14,7	- 27,7	TIEFBAU
36,2	44,6	91,1	93,9	99,2	110,4	104,6	98,5	107,7	87,8	68,6	57,9	31,3	- 13,5	- 45,9	STRASSENBAU
50,7	61,0	83,3	89,8	87,1	89,2	83,6	93,7	107,2	89,8	76,9	80,1	63,8	+ 25,8	- 20,3	SONSTIGER TIEFBAU
66,2	59,0	104,9	97,8	96,6	101,3	97,7	115,9	120,7	89,7	93,7	82,4	112,2	+ 69,5	+ 36,2	GEWERBL.U. IND. BAU FUER UNTERNEHMEN
46,2	120,1	92,7	136,2	72,2	81,7	88,0	180,9	236,7	141,3	128,0	216,0	67,6	+ 46,3	- 68,7	BAUTEN FUER BUNDES- BAHN UND BUNDESPOST
46,2	51,8	74,5	79,4	86,4	86,4	78,1	71,6	80,9	81,2	62,7	56,5	46,9	+ 1,5	- 17,0	BAUTEN FUER OEFFENTL. AUFTRAGGEBER UND ORGANISATIONEN OHNE ERWERBSCHARAKTER

INDEX

61,6	67,7	107,0	99,1	96,6	102,9	91,6	94,6	108,4	89,7	75,8	77,1	60,9	- 1,1	- 21,0	BAUHAUPTGEWERBE
71,7	75,5	120,0	103,9	99,8	106,8	91,9	94,1	109,1	90,0	77,0	80,3	66,5	- 7,3	- 17,2	HOCHBAU
79,0	89,2	136,4	108,5	111,8	117,3	90,0	97,0	109,3	90,0	81,5	92,8	70,7	- 10,5	- 23,8	WOHNUNGSBAU
65,8	64,2	106,5	100,2	89,9	98,2	93,4	91,7	109,0	90,0	73,4	70,1	63,0	- 4,3	- 10,1	SONSTIGER HOCHBAU
45,6	55,3	86,3	91,4	91,5	96,8	91,1	95,3	107,3	89,2	73,9	72,1	52,1	+ 14,3	- 27,7	TIEFBAU
36,6	45,1	92,1	94,8	100,1	111,4	105,5	99,4	108,7	88,7	69,3	58,4	31,6	- 13,7	- 45,9	STRASSENBAU
50,6	61,0	83,1	89,5	86,7	88,8	83,1	93,1	106,6	89,4	76,5	79,6	63,4	+ 25,3	- 20,4	SONSTIGER TIEFBAU

5 AUFTRAGSBESTAND IM BAUHAUPTGEWERBE

5.1 WERTINDEX

1980 = 100

ART DER BAUTEN UND AUFTRAGGEBER	1981	1982	1983	1982	1983	1983	1983	1983	VERÄNDERUNG GEGENÜBER VORJAHRES-VOR- ZEITRAUM IN PROZENT	
		DURCHSCHNITT		DEZ.	MAR.	JUNI	SEP.	DEZ.		
BAUHAUPTGEWERBE	93,5	82,8	89,2	77,3	88,6	93,5	89,4	85,4	+ 10,5	- 4,5
HOCHBAU	97,7	88,1	97,6	83,8	97,5	102,2	97,7	93,1	+ 11,1	- 4,7
WOHNUNGSBAU	93,9	84,7	102,9	82,8	102,5	107,7	102,7	98,5	+ 19,0	- 4,1
SONSTIGER HOCHBAU	100,6	90,9	93,4	84,7	93,4	97,8	93,8	88,7	+ 4,7	- 5,4
GEWERBL.U.IND.BAU F.UNTERNEHMEN SOWIE LANDWIRTSCHAFTL.BAU	100,0	95,3	107,9	91,4	105,6	114,4	109,4	102,0	+ 11,6	- 6,8
BAUTEN FUER BUNDES- BAHN UND BUNDESPOST	92,0	100,4	104,4	97,2	105,3	95,9	96,0	120,2	+ 23,7	+ 25,2
BAUTEN FUER OEFFENTL. AUFTRAGGEBER UND ORGANISATIONEN OHNE ERWERBSCHARAKTER	102,1	84,5	73,8	75,1	76,6	76,1	73,1	69,3	- 7,7	- 5,2
TIEFBAU	86,8	74,4	75,9	66,9	74,5	79,7	76,2	73,3	+ 9,6	- 3,8
STRASSENBAU	81,3	70,4	67,0	55,8	66,7	75,6	68,0	57,6	+ 3,2	- 15,3
SONSTIGER TIEFBAU	89,7	76,5	80,6	72,7	78,6	81,8	80,5	81,6	+ 12,2	+ 1,4
GEWERBL.U.IND.BAU FUER UNTERNEHMEN	104,5	95,4	95,8	89,9	100,3	104,1	89,9	89,0	- 1,0	- 1,0
BAUTEN FUER BUNDES- BAHN UND BUNDESPOST	104,1	97,0	163,6	110,6	133,1	143,7	182,4	195,1	+ 76,4	+ 7,0
BAUTEN FUER OEFFENTL. AUFTRAGGEBER UND ORGANISATIONEN OHNE ERWERBSCHARAKTER	84,9	70,0	67,4	64,5	67,3	69,6	66,3	66,4	+ 2,9	+ 0,2

5.2 VOLUMENINDEX

BAUHAUPTGEWERBE	89,5	78,6	84,4	73,6	84,4	88,5	84,2	80,4	+ 9,2	- 4,5
HOCHBAU	92,8	81,9	89,7	77,9	90,6	94,1	89,3	84,9	+ 9,0	- 4,9
WOHNUNGSBAU	89,0	78,6	94,3	77,0	95,1	98,8	93,6	89,7	+ 16,5	- 4,2
SONSTIGER HOCHBAU	95,8	84,5	86,0	78,6	86,9	90,3	85,9	81,0	+ 3,1	- 5,7
TIEFBAU	84,3	73,3	75,9	66,7	74,6	79,7	76,1	73,2	+ 9,7	- 3,8
STRASSENBAU	79,0	69,8	67,6	56,1	67,4	76,4	68,6	58,1	+ 3,6	- 15,3
SONSTIGER TIEFBAU	87,1	75,2	80,3	72,2	78,4	81,5	80,0	81,1	+ 12,3	+ 1,4

Fachserie 4: Produzierendes Gewerbe

Reihe 1: Zusammenfassende Daten für das Produzierende Gewerbe (vorgelesen)

Reihe 2: Indizes für das Produzierende Gewerbe

Reihe 2.1: Indizes der Produktion und der Arbeitsproduktivität, Produktion ausgewählter Erzeugnisse im Produzierenden Gewerbe

Monatlich (etwa 7 Wochen nach dem Berichtszeitraum): Index der Nettoproduktion für das Produzierende Gewerbe; Index der Bruttoproduktion für Investitions- und Verbrauchsgüter; Produktionsindex für das Baugewerbe, Bauhauptgewerbe und Ausbaugewerbe; Index der Arbeitsproduktivität für den Bergbau und das Verarbeitende Gewerbe. Außerdem für ca. 1 000 ausgewählte Erzeugnisse absolute Produktionszahlen. Vorläufige Produktionsindizes im monatlichen Eilbericht

Reihe 2.2: Indizes des Auftragsinzugs, des Umsatzes und des Auftragsbestands für das Verarbeitende Gewerbe und für das Bauhauptgewerbe

Monatliche (Auftragsbestand im Bauhauptgewerbe: vierteljährliche) Indexberechnung für Inland, Ausland und insgesamt nach Wirtschaftszweigen (vorläufige Ergebnisse ca. 8 Wochen nach dem Berichtszeitraum, endgültige Ergebnisse im Folgebericht).

Reihe 3: Produktion im Produzierenden Gewerbe

Reihe 3.1: Produktion im Produzierenden Gewerbe nach Gütern und Gütergruppen
Vierteljährliche und jährliche Darstellung der Produktion von rd. 6 000 Gütern (Menge und Wert) sowie ergänzender Angaben aus anderen Quellen (u. a. Außenhandel, Preisstatistik).

Reihe 3.2: Produktion im Produzierenden Gewerbe nach Wirtschaftszweigen und Erzeugnisgruppen

Jährliche Darstellung der Produktion von rd. 1 100 Güterklassen nach der Herkunft aus den Wirtschaftszweigen.

Reihe 4: Bergbau und Verarbeitendes Gewerbe

Beschäftigung, Umsatz und Investitionen der Unternehmen

Reihe 4.1: Beschäftigung, Umsatz und Energieversorgung der Unternehmen und Betriebe im Bergbau und im Verarbeitenden Gewerbe

Monatsbericht (etwa 9 Wochen nach dem Berichtszeitraum) Unternehmen, Betriebe und fachliche Betriebsstellen in wirtschaftssystematischer Gliederung und nach Ländern (für Bergbau und Verarbeitendes Gewerbe insgesamt). Für Unternehmen: Zahl der Einheiten, Beschäftigte, Lohn- und Gehaltssumme, Umsatz. Für Betriebe: zusätzlich Zahl der Angestellten und Arbeiter, geleistete Arbeiterstunden und Energieversorgung; für fachliche Betriebsstellen: Zahl der Einheiten und der Beschäftigten sowie Umsatz und Verbrauchsteuern.

Jahresergebnisse im gesonderten Jahresbericht. Der Vorbericht enthält wichtige Eckdaten für Betriebe.

Reihe 4.1.2: Betriebe, Beschäftigte und Umsatz im Bergbau und im Verarbeitenden Gewerbe nach Beschäftigtengrößenklassen

Jährlich für September Ergebnisse für Betriebe nach Beschäftigtengrößenklassen (Betriebe, Beschäftigte und Umsatz in wirtschaftssystematischer Gliederung, Länderergebnisse für Bergbau und Verarbeitendes Gewerbe insgesamt).

Reihe 4.1.3: Regionale Verteilung der Betriebe im Bergbau und im Verarbeitenden Gewerbe und deren Beschäftigte

Alle 4 Jahre: Anzahl der Betriebe und deren Beschäftigte in wirtschaftssystematischer und regionaler Gliederung (bis einschl. Kreise)

Reihe 4.1.4: Beschäftigung und Umsatz der Betriebe im Bergbau und im Verarbeitenden Gewerbe nach Bundesländern

Jährlicher Bericht,

Reihe 4.2: Beschäftigte, Umsatz und Investitionen der Unternehmen und Betriebe im Bergbau und im Verarbeitenden Gewerbe – Investitionen

Jährlicher Vorbericht mit vorläufigen Unternehmens- und Betriebsergebnissen der Investitionserhebung. Die endgültigen Ergebnisse erscheinen in tieferer systematischer Gliederung in den Reihen

Reihe 4.2.1: Beschäftigte, Umsatz und Investitionen der Unternehmen im Bergbau und im Verarbeitenden Gewerbe

Jährlich: Beschäftigte, Umsatz, Investitionen, Lagerbestände, Zugänge an vermieteten Sachanlagen und Aufwendungen für gemietete und gepachtete Sachanlagen (jeweils nach Wirtschaftszweigen und nach Beschäftigten- und Umsatzgrößenklassen).

Reihe 4.2.2: Beschäftigte, Umsatz und Investitionen der Betriebe im Bergbau und im Verarbeitenden Gewerbe – Investitionen

Jährliche Angaben über Investitionen nach Wirtschaftszweigen und Beschäftigtengrößenklassen.

Reihe 4.3: Kostenstruktur der Unternehmen im Bergbau und im Verarbeitenden Gewerbe

Jährlich Beschäftigte, Bestandteile der Gesamtleistung, wichtige Kostenarten sowie Kosten- und Leistungsstruktur (Gliederung wirtschaftssystematisch sowie nach Beschäftigten- und z. T. nach Bruttoproduktionswertgrößenklassen). Für die einzelnen Bereiche erscheinen die Veröffentlichungen unter dem Titel

Reihe 4.3.1: Kostenstruktur der Unternehmen im Bergbau, Grundstoff- und Produktionsgütergewerbe

Reihe 4.3.2: Kostenstruktur der Unternehmen im Investitionsgüter produzierenden Gewerbe

Reihe 4.3.3: Kostenstruktur der Unternehmen im Verbrauchsgüter produzierenden Gewerbe und im Nahrungs- und Genussmittelgewerbe

Reihe 5: Baugewerbe

Reihe 5.1: Beschäftigung, Umsatz und Gerätebestand der Betriebe im Baugewerbe

Jährliche Ergebnisse der zur Jahresmitte durchgeführten Erhebung nach Wirtschaftszweigen und Beschäftigtengrößenklassen zum Teil in regionaler Gliederung bis zu Kreisen.

Reihe 5.2: Beschäftigung, Umsatz und Investitionen der Unternehmen im Baugewerbe

Jährlich Beschäftigte, Bruttolohn- und -gehaltssumme, Jahresbauleistung, Umsatz und Investitionen nach Wirtschaftszweigen und Beschäftigtengrößenklassen (Bauhauptgewerbe 20 Beschäftigte und mehr, Ausbaugewerbe 10 Beschäftigte und mehr)

Reihe 5.3: Kostenstruktur der Unternehmen im Baugewerbe

Jährlich: Kosten- und Leistungsgrößen im Bauhaupt- und Ausbaugewerbe nach Wirtschaftszweigen, Beschäftigten- und Bruttoproduktionswertgrößenklassen.

Reihe 6: Energie- und Wasserversorgung

Reihe 6.1: Beschäftigung, Umsatz, Investitionen und Kostenstruktur der Unternehmen in der Energie- und Wasserversorgung

Jährlich (auch für fachliche Unternehmensteile). Beschäftigte, Arbeiterstunden, Löhne und Gehälter, Umsätze, Lagerbestände und Investitionen nach Wirtschaftszweigen und -bereichen sowie nach Beschäftigten- und Umsatzgrößenklassen. Außerdem Brutto- und Nettoproduktionswert, Brutto- und Nettowertschöpfung, Materialverbrauch und Wareneinsatz sowie Kosten nach Kostenarten.

Reihe 6.2 und 6.3 unbesetzt

Reihe 6.4: Stromerzeugungsanlagen der Betriebe im Bergbau und im Verarbeitenden Gewerbe

Jährlich Betriebe mit Stromerzeugungsanlagen nach Wirtschaftszweigen und Ländern, Leistung und Belastung der Stromerzeugungsanlagen sowie Verbrauch an Brennstoffen für die Elektrizitätserzeugung.

Reihe 7: Handwerk

Reihe 7.1: Beschäftigte und Umsatz im Handwerk

Vierteljährlich (4. Vierteljahr mit Jahresergebnis): Beschäftigte und Umsatz in ausgewählten Wirtschafts- und Gewerbebezügen.

Reihe 8: Fachstatistiken

Reihe 8.1: Eisen- und Stahl (Eisenerzbergbau, Eisenschaffende Industrie, Eisen-, Stahl- und Tempergießerei) 1)

Monatlicher Vorbericht und Monatsbericht über wesentliche Entwicklungstendenzen. Der Vierteljahresbericht gibt Überblick über Struktur und Entwicklung der entsprechenden Bereiche, auch im Ausland

Reihe 8.2: Düngemittelversorgung

Monatlicher Bericht und Jahresbericht mit Angaben über Erzeugung, Ein- und Ausfuhr, Lieferungen zum Verbrauch in der Landwirtschaft (nach Absatzgebieten und Beständen sowie Düngersorten und Nährstoffgehalten)

Reihe 9: Sonderbeiträge

Reihe 9.1: Neuberechnung der Produktionsindizes und des Index der Arbeitsproduktivität auf Basis 1976

Reihe 9.3: Beschäftigte und Umsatz im Handwerk 1978 und 1979 – mit Einführung in die neue Handwerksberichterstattung

Reihe 9.4: Beschäftigte, Lohn- und Gehaltssumme sowie Umsatz der Unternehmen im Bergbau und im Verarbeitenden Gewerbe 1977

Reihe 9.5: Material- und Wareneingang im Bergbau und im Verarbeitenden Gewerbe 1978

Reihe 9.6: Material- und Wareneingang im Baugewerbe 1978

Einzelveröffentlichungen

Handwerkzählung 1977 (3 Hefte und 1 Sonderheft)

Zensus im Produzierenden Gewerbe 1979 (7 Hefte)

1) Erhältlich bei: Statistisches Bundesamt, Außenstelle Düsseldorf, Hüttenstraße 5 a, 4000 Düsseldorf 1

„Ausgewählte Zahlen für die Bauwirtschaft“

Monatliche Querschnittsveröffentlichung mit den Hauptteilen Baugewerbe und Bau-tätigkeit sowie mit ausgewählten Daten aus zahlreichen anderen Sachgebieten

„Ausgewählte Zahlen zur Energiewirtschaft“

Monatliche und jährliche Querschnittsveröffentlichung über Aufkommen und Verwendung von festen, flüssigen und gasförmigen Brennstoffen sowie Elektrizität Preisindizes und Preise für ausgewählte Energieerzeugnisse Beschäftigung der Betriebe in der Energie- und Wasserversorgung, Mineralölsteuern.

Systematiken

Systematik der Wirtschaftszweige mit Erläuterungen, Ausgabe 1979

Systematik der Wirtschaftszweige mit Betriebs- und ähnlichen Benennungen, Ausgabe 1979

Alphabetisches Verzeichnis der Betriebs- und ähnlichen Benennungen zur Systematik der Wirtschaftszweige, Ausgabe 1979

Systematisches Güterverzeichnis für Produktionsstatistiken, Ausgabe 1982



STATISTISCHES BUNDESAMT
GUSTAV-STRESEMANN-RING 11
6200 WIESBADEN 1

Veröffentlichungen und Prospekte sind durch den Verlag W.Kohlhammer GmbH, Philipp-Reis-Straße 3, Postfach 4211 20, 6500 Mainz 42, Tel. (061 31) 59094/95, erhältlich.