

PRODUZIERENDES GEWERBE

FACHSERIE

4

Reihe 2.2

**Indizes des Auftragseingangs, des
Umsatzes und des Auftragsbestands
für das Verarbeitende Gewerbe
und für das Bauhauptgewerbe**

August 1983



HERAUSGEBER: STATISTISCHES BUNDESAMT WIESBADEN

VERLAG: W. KOHLHAMMER GMBH STUTTGART UND MAINZ

Hinweis

Das Statistische Bundesamt berechnet monatlich einen vorläufigen und einen berichtigten Auftragseingangsindex. Ab Berichtsmonat Juni 1982 werden zusätzlich geschätzte Korrekturen der vorläufigen Indexberechnungen für die zusammenfassenden Wirtschaftsgliederungen bekanntgegeben. Die Schätzungen werden mit einem Regressionsschätzverfahren durchgeführt, das auf einem engen korrelativen Zusammenhang zwischen den Veränderungsdaten der Indizes zum Vormonat und den Korrekturen im Berichtsmonat beruht. Proberechnungen über einen längeren Zeitraum haben gezeigt, daß durch dieses Verfahren überwiegend eine Verbesserung der Aussagekraft der vorläufigen Auftragseingangsindizes im Hinblick auf die Beurteilung der konjunkturellen Lage erreicht wird. Deshalb wird das Statistische Bundesamt die Information über die geschätzten Korrekturen regelmäßig veröffentlichen.

Die berichtigten Indizes werden wie bisher im darauffolgenden Monat zusammen mit der nächsten vorläufigen Berechnung herausgegeben.

Index des Auftragseingangs für das Verarbeitende Gewerbe

Wertindex 1980 = 100

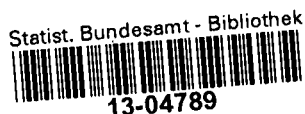
Berichtsmonat August 1983	Vorläufiger Index	geschätzte Korrektur in Index- punkten
Verarbeitendes Gewerbe	96,4	+ 0,3
Grundstoff- und Produktionsgütergewerbe	104,2	+ 0,3
Investitionsgüter produzierendes Gewerbe	93,3	+ 0,2
Verbrauchsgüter produzierendes Gewerbe	92,6	+ 0,5

Herausgeber:
Statistisches Bundesamt
Gustav-Stresemann-Ring 11
6200 Wiesbaden

Erscheinungsfolge: monatlich
Erschienen im Oktober 1983
Preis: DM 7,--
Bestellnummer: 2040220 - 83108

Auslieferung
Verlag. W. Kohlhammer GmbH
Abt. Veröffentlichungen des Statistischen
Bundesamtes
Philipp-Reis-Str. 3
6500 Mainz 42

Nachdruck - auch auszugsweise - nur mit
Quellenangabe unter Einsendung eines Beleg-
exemplares gestattet.



Inhalt

	Seite
Einführung	5
Graphische Darstellungen	7
T a b e l l e n t e i l	
1 Auftragseingang im Verarbeitenden Gewerbe	
1.1 Wertindex	12
1.2 Volumenindex	18
2 Umsatz im Verarbeitenden Gewerbe	
2.1 Wertindex	22
2.2 Volumenindex	28
3 Auftragsbestand im Verarbeitenden Gewerbe	
3.1 Wertindex	32
3.2 Volumenindex	34
4 Auftragseingang im Bauhauptgewerbe	
4.1 Wertindex	36
4.2 Volumenindex	36
5 Auftragsbestand im Bauhauptgewerbe	
5.1 Wertindex	38
5.2 Volumenindex	38

Die Angaben beziehen sich auf das Bundesgebiet; sie schließen Berlin (West) ein.

Alle Zahlen des letzten Berichtszeitraumes gelten als vorläufig. Abweichungen gegenüber früher veröffentlichten Zahlen ergeben sich durch inzwischen erfolgte Berichtigungen.

Abkürzungen bei den Kurzbezeichnungen der Wirtschaftszweige

GEW.U.VERARB.V.	= Gewinnung und Verarbeitung von
H.V.	= Herstellung von
GR.	= großformatige
NE-	= Nichteisen
CHEM.GRUNDSTF.	= chemischen Grundstoffen
M.ANSCHL.WEITERVERARB.	= mit anschließender Weiterverarbeitung
L.Metallkonstrukt.	= Leichtmetallkonstruktionen
OH.GRUBENAUSB.	= ohne Grubenausbaukonstruktionen
VERTLG.	= Verteilung
EBM.	= Eisen-, Blech-, Metall-
ADV-GERAETE u. -EINR.	= Automatische Datenverarbeitungsgeräte und -einrichtungen
H.U.VERARB.V.	= Herstellung und Verarbeitung von
SPEZ.PAPIEREN	= Spezialpapieren
ANG	= anderweitig nicht genannt
-	= nichts vorhanden

Einführung

Auftragseingangs- und Auftragsbestandsindizes sind Indikatoren der Nachfrageentwicklung für das Verarbeitende Gewerbe und das Bauhauptgewerbe.

Rechtsgrundlage für die Datenerhebung ist das Gesetz über die Statistik im Produzierenden Gewerbe in der Fassung der Bekanntmachung vom 30.5.1980 (Bundesgesetzblatt - BGBl. I S. 641), in Verbindung mit dem Gesetz über die Statistik für Bundeszwecke (Bundesstatistikgesetz - BStatG) vom 14.3.1980 (BGBl. I S. 289). Die Erhebung der Daten erfolgt mit Ausnahme des Auftragsbestands im Verarbeitenden Gewerbe durch die Statistischen Landesämter, die Indexberechnungen werden vom Statistischen Bundesamt durchgeführt. Der Auftragsbestand im Verarbeitenden Gewerbe wird vom Statistischen Bundesamt erfaßt.

Die Ergebnisse im Verarbeitenden Gewerbe sind nach der Systematik der Wirtschaftszweige, Ausgabe 1979, Fassung für die Statistik im Produzierenden Gewerbe (SYPRO) gegliedert. Die Gliederung der Ergebnisse im Bauhauptgewerbe erfolgt nach Bauarten und Auftraggebern.

Verarbeitendes Gewerbe

Auftragseingang und Umsatz

Auftragseingang und Umsatz im Verarbeitenden Gewerbe werden im Rahmen des Monatsberichts für Betriebe im Bergbau und im Verarbeitenden Gewerbe erhoben. Der Berichtskreis umfaßt Betriebe des Bergbaus und des Verarbeitenden Gewerbes von Unternehmen des Produzierenden Gewerbes mit im allgemeinen 20 Beschäftigten und mehr sowie Betriebe des Bergbaus und des Verarbeitenden Gewerbes mit im allgemeinen 20 Beschäftigten und mehr von Unternehmen außerhalb des Produzierenden Gewerbes. Auftragseingang und Umsatz werden nach fachlichen Betriebsteilen erfaßt und ausgewertet.

Auftragseingang ist dabei definiert als der Wert (ohne Umsatzsteuer) aller im Berichtsmonat vom Betrieb fest akzeptierten Aufträge auf Lieferung selbst hergestellter oder in Lohnarbeit gefertigter Erzeugnisse. Umsatz ist der Wert (ohne Umsatzsteuer) aller im Berichtsmonat abgerechneten Lieferungen und Leistungen an Dritte.

Die Darstellung der Indizes bezieht sich auf ausgewählte Wirtschaftszweige des Verarbeitenden Gewerbes ohne Nahrungs- und Genußmittelgewerbe. Die Auswahl der Zweige für Auftragseingangs- und Umsatzindizes ist identisch und repräsentiert rd. 82 % des Gesamtumsatzes des Verarbeitenden Gewerbes ohne Nahrungs- und Genußmittelgewerbe im Basisjahr 1980.

Die Indizes werden als Wertindizes und als Volumenindizes dargestellt. Zur Berechnung der Volumenindizes aus den Wertindizes werden Preisindizes für gewerbliche Produkte (Inlands-Auftragseingang und -Umsatz) sowie Preisindizes für die Ausfuhr (Auslands-Auftragseingang und -Umsatz) verwendet. Die vorliegenden Indizes auf Basis 1980 sind nach einem reinen Maßzahlenkonzept berechnet, d.h. es wird für die Zusammenfassungen (Hauptgruppen und Verarbeitendes Gewerbe) eine Totalgewichtung der vorliegenden Einzelreihen vorgenommen.

Auftragsbestand

Der Auftragsbestand im Verarbeitenden Gewerbe wird vom Statistischen Bundesamt monatlich bei rd. 3 000 ausgewählten Unternehmen des Verarbeitenden Gewerbes erhoben. Auftragsbestand ist definiert als Wert (ohne Umsatzsteuer) aller fest akzeptierten, noch nicht ausgeführten Bestellungen bei Unternehmen am Ende des Berichtsmonats.

Bauhauptgewerbe

Auftragseingang und Auftragsbestand

Die Erhebung des Auftragseingangs und des Auftragsbestands im Bauhauptgewerbe erfolgt im Rahmen des Monatsberichts im Bauhauptgewerbe. Meldepflichtig sind die Betriebe des Bauhauptgewerbes von Unternehmen des Produzierenden Gewerbes mit 20 Beschäftigten und mehr, die Betriebe des Bauhauptgewerbes mit 20 Beschäftigten und mehr von Unternehmen außerhalb des Produzierenden Gewerbes sowie alle Arbeitsgemeinschaften.

Dabei ist Auftragseingang der Wert (ohne Umsatzsteuer) aller im Berichtsmonat vom Betrieb fest akzeptierten Aufträge für Bauleistungen, Auftragsbestand ist der Wert (ohne Umsatzsteuer) aller akzeptierten, noch nicht ausgeführten Aufträge für Bauleistungen am

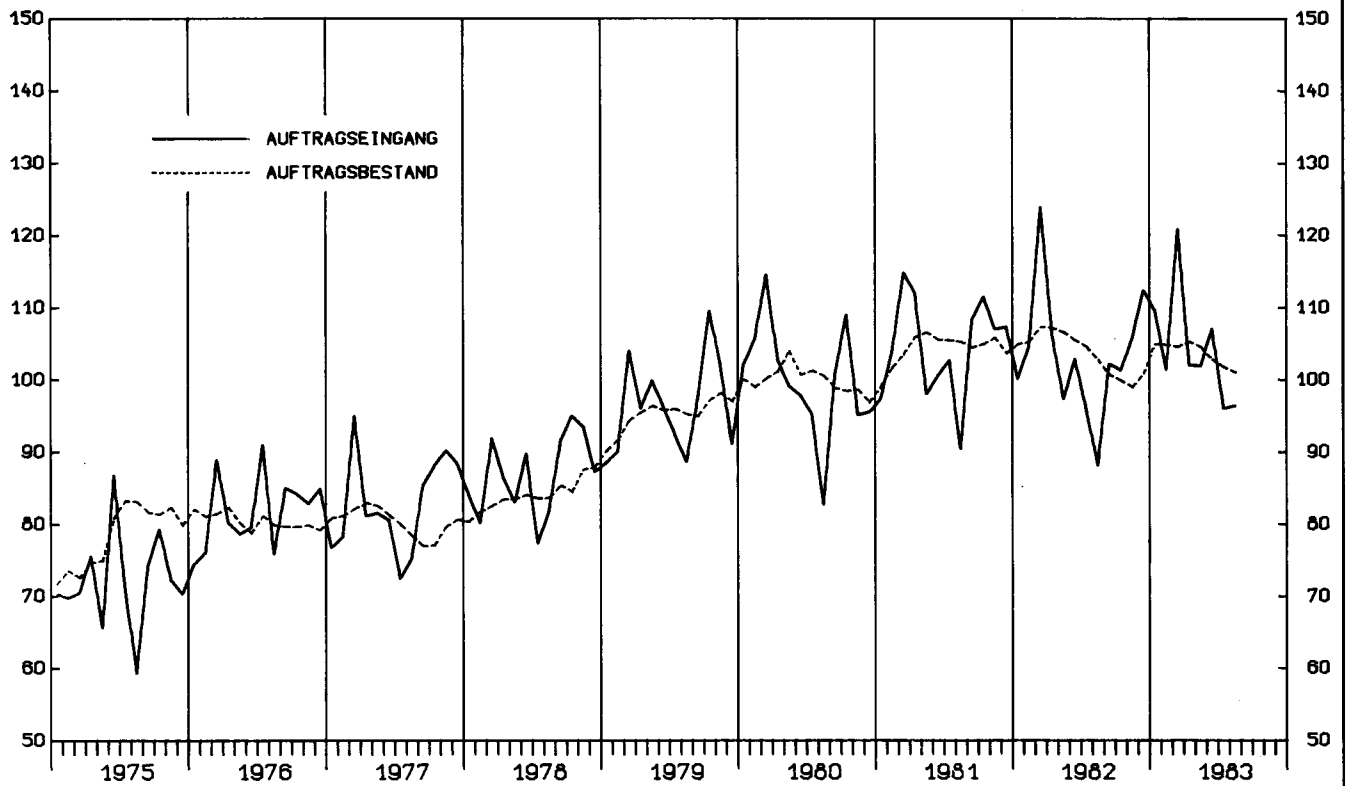
Ende des Berichtsvierteljahres. Die Gliederung der Ergebnisse erfolgt nach Bauarten und Auftraggebern.

Die Indizes für das Bauhauptgewerbe werden als Wertindizes und als Volumenindizes dargestellt. Zur Deflationierung der Wertindizes werden Meßzahlen für Bauleistungspreise und Preisindizes für Bauwerke verwendet.

Vergleichswerte für zurückliegende Berichtszeiträume auf Basis 1980 = 100 sind in Arbeitsunterlagen für das Verarbeitende Gewerbe und das Bauhauptgewerbe enthalten, die direkt vom Statistischen Bundesamt (Gruppe IV A) bezogen werden können.

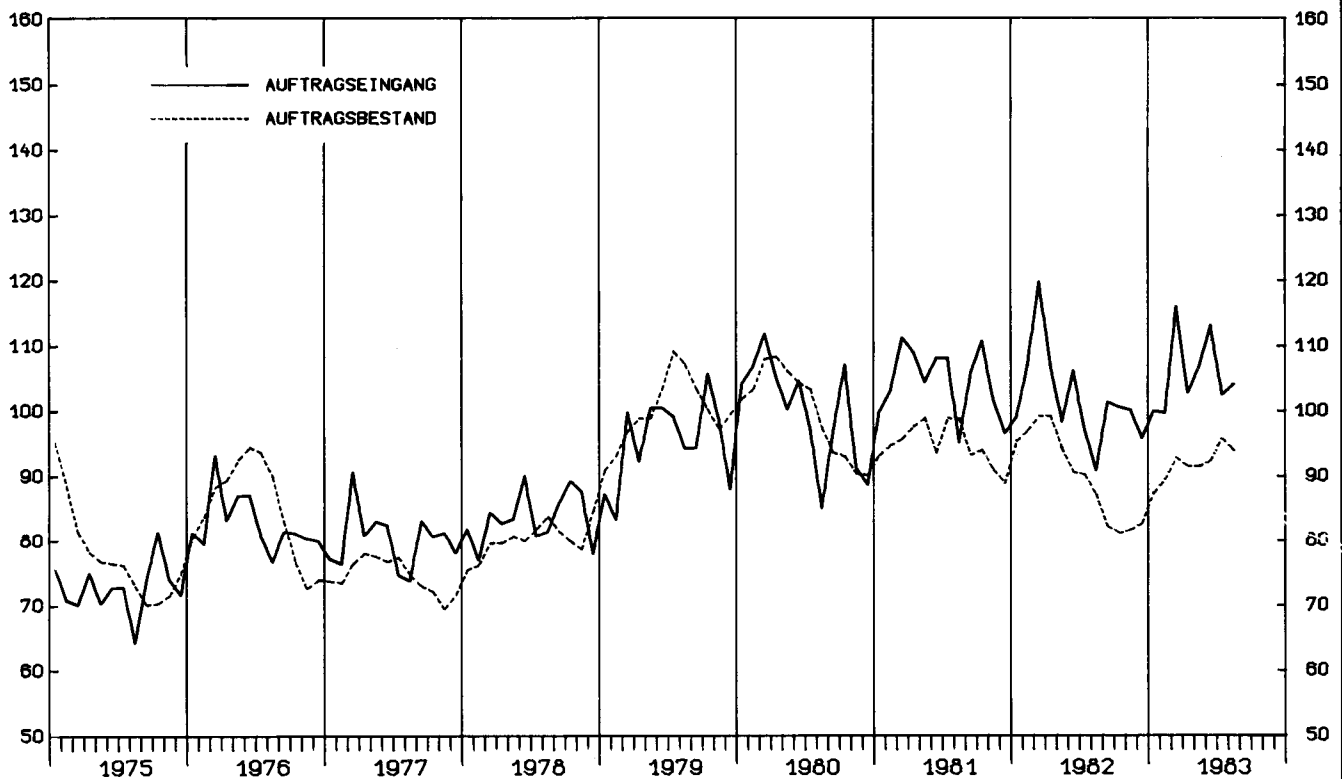
Ergebnisse der Zeitreihenanalyse mit Hilfe des Berliner Verfahrens erscheinen monatlich in der Veröffentlichung des Statistischen Bundesamtes "Indikatoren zur Wirtschaftsentwicklung".

VERARBEITENDES GEWERBE, INSGESAMT
VERTINDIZES 1980 = 100



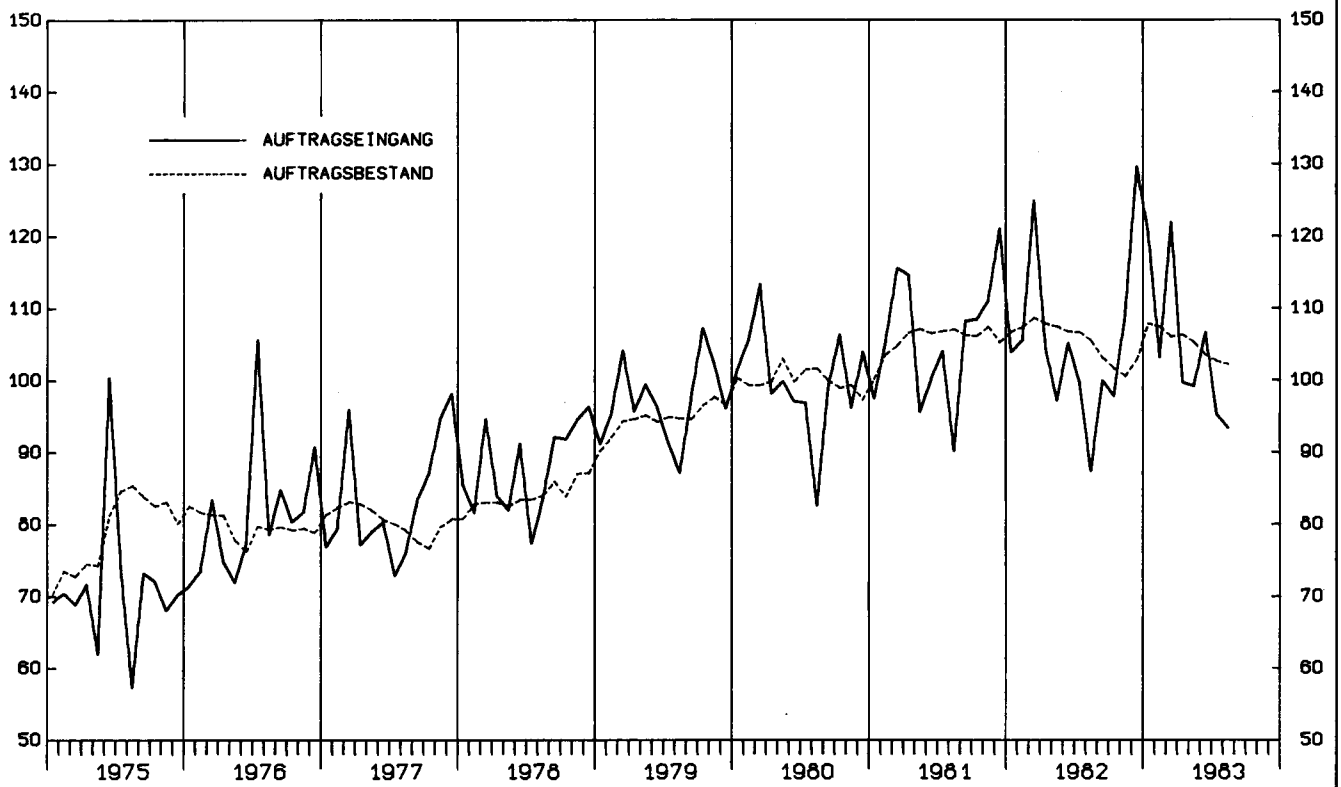
STAT. BUNDESAMT 907.403A

GRUNDSTOFF- UND PRODUKTIONSGUETERGEWERBE, INSGESAMT
VERTINDIZES 1980 = 100



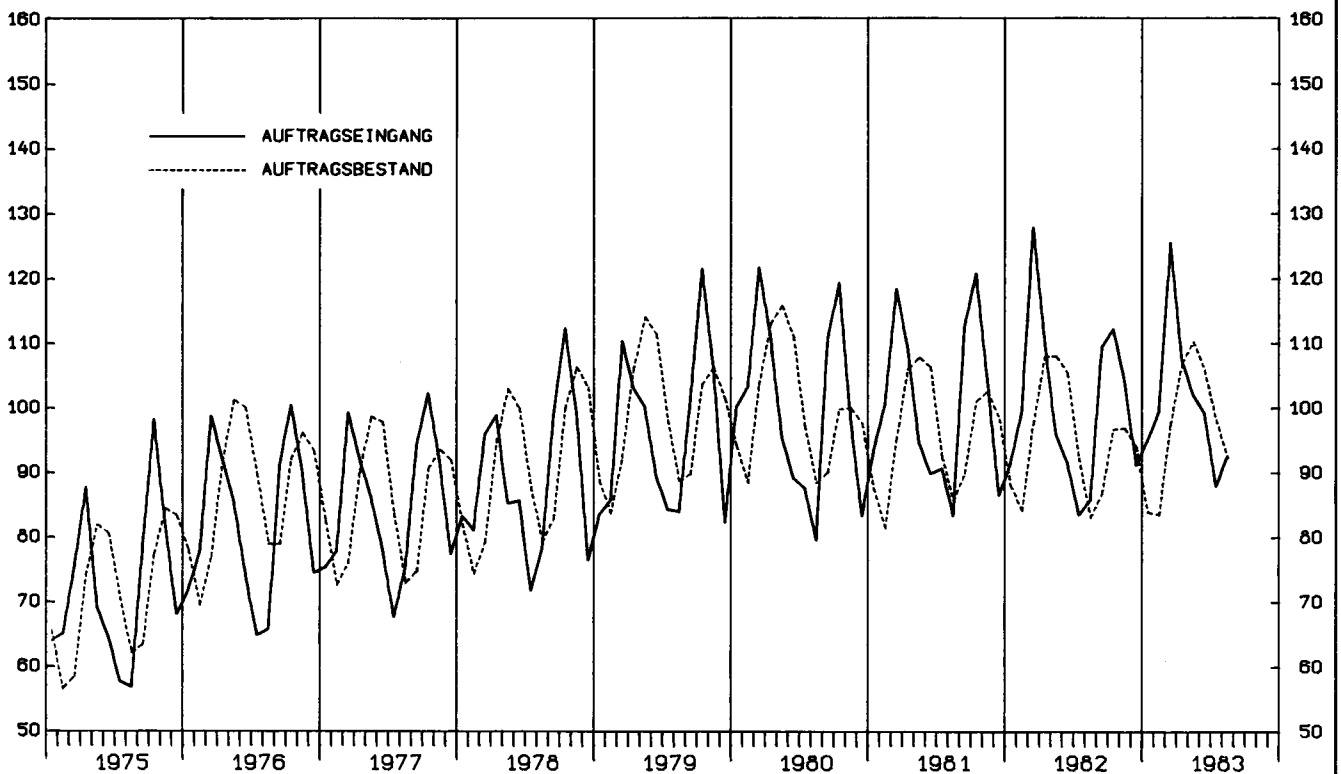
STAT. BUNDESAMT 907.403B

INVESTITIONSGUETER PRODUZIERENDES GEWERBE, INSGESAMT
 WERTINDIZES 1980 = 100



STAT. BUNDESAMT 907.404A

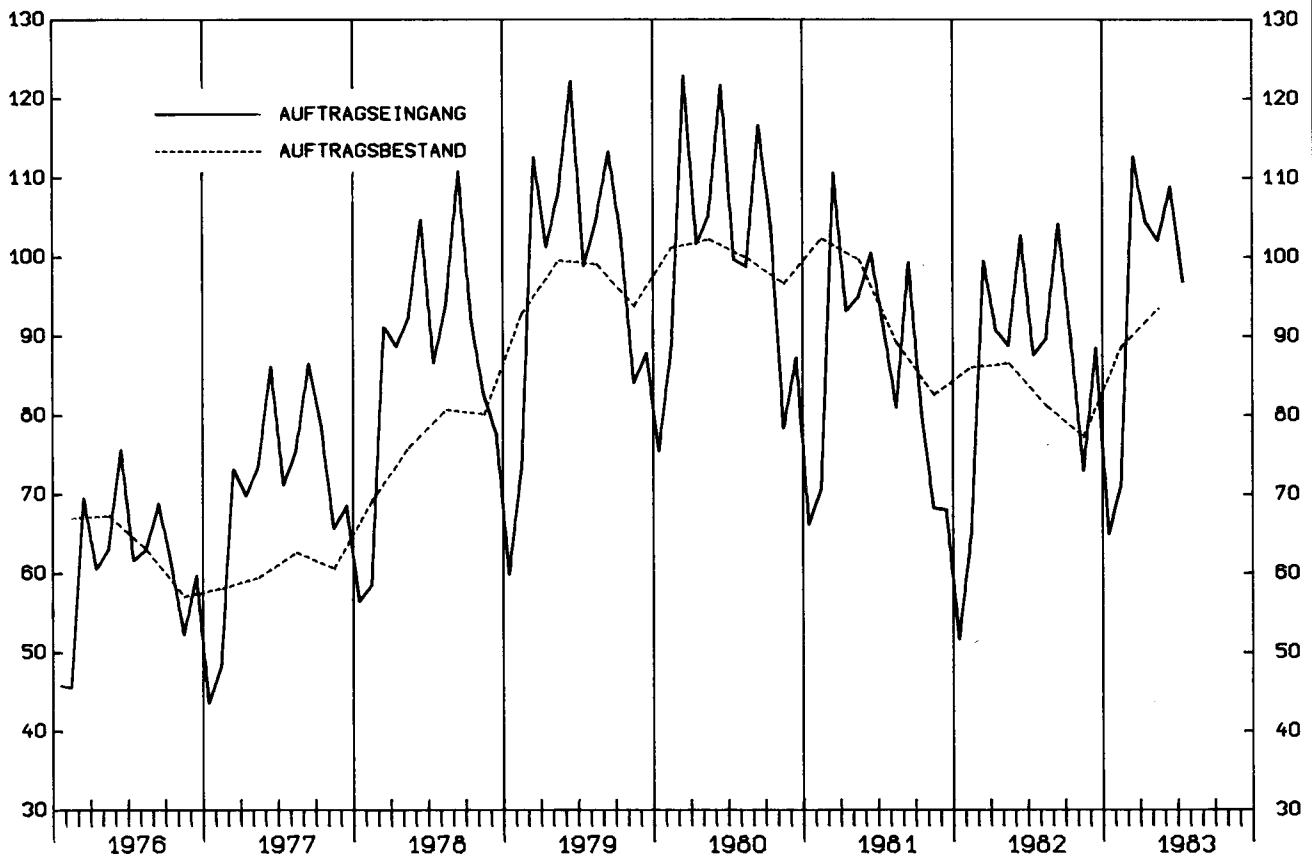
VERBRAUCHSGUETER PRODUZIERENDES GEWERBE, INSGESAMT
 WERTINDIZES 1980 = 100



STAT. BUNDESAMT 907.404B

BAUHAUPTGEWERBE

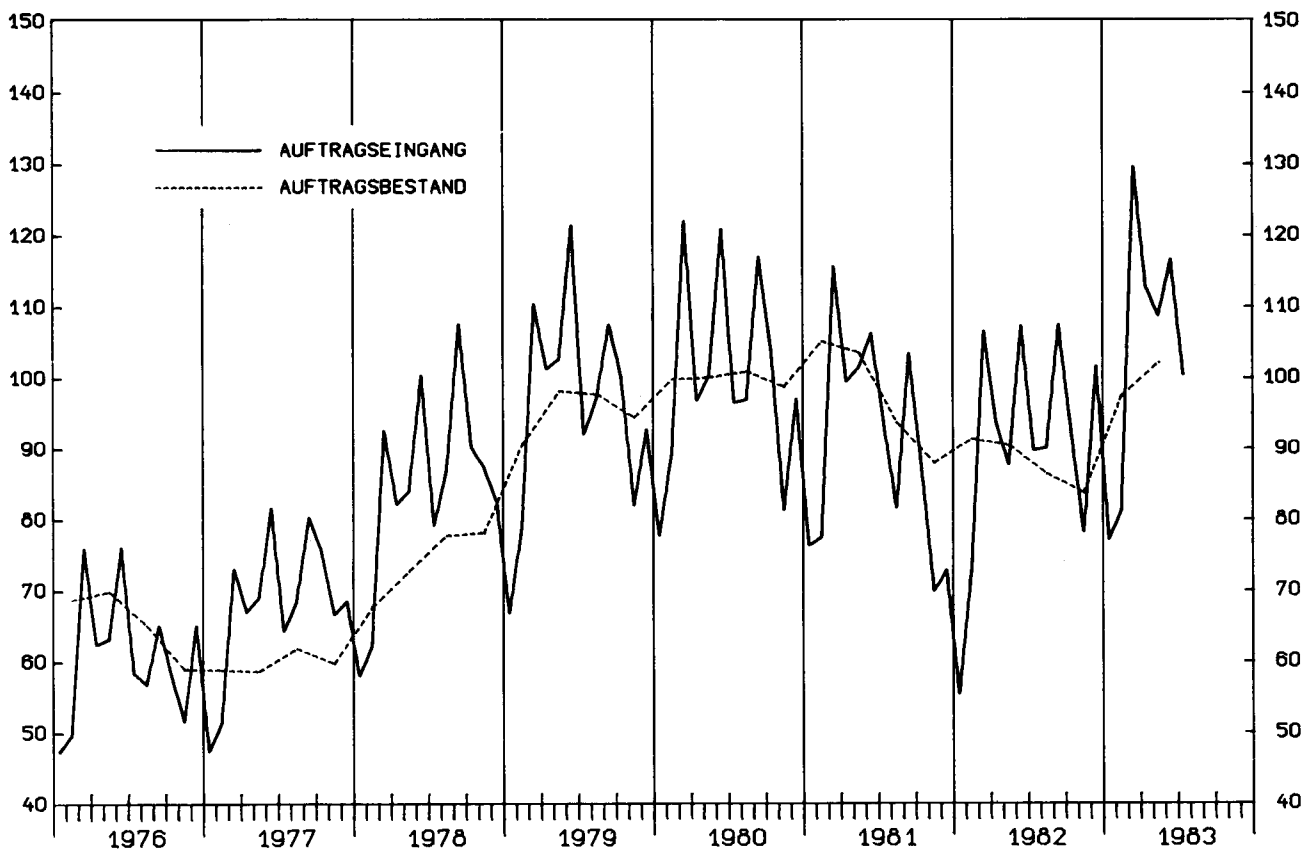
WERTINDIZES 1980 = 100



STAT. BUNDESAMT 907.405A

HOCHBAU

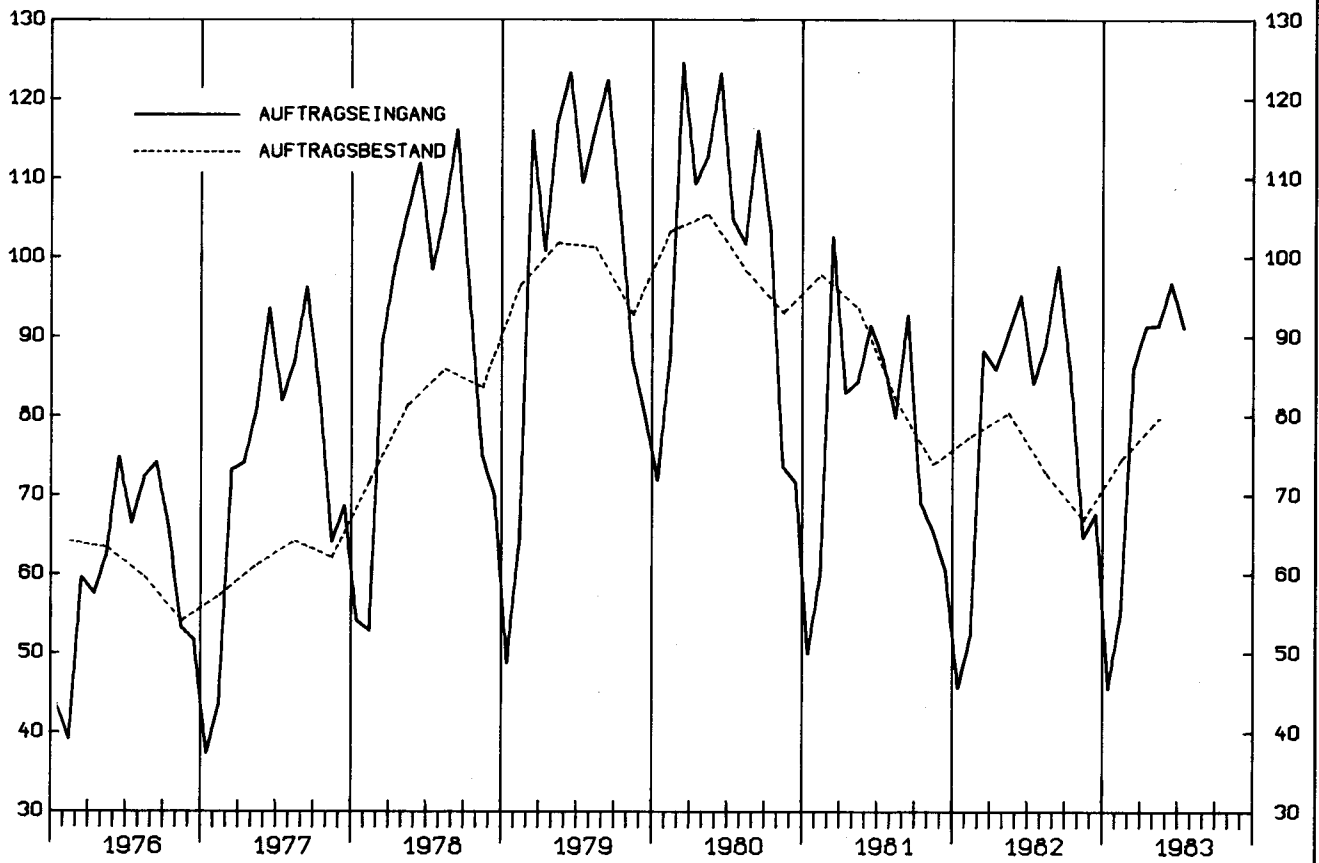
WERTINDIZES 1980 = 100



STAT. BUNDESAMT 907.405B

T I E F B A U

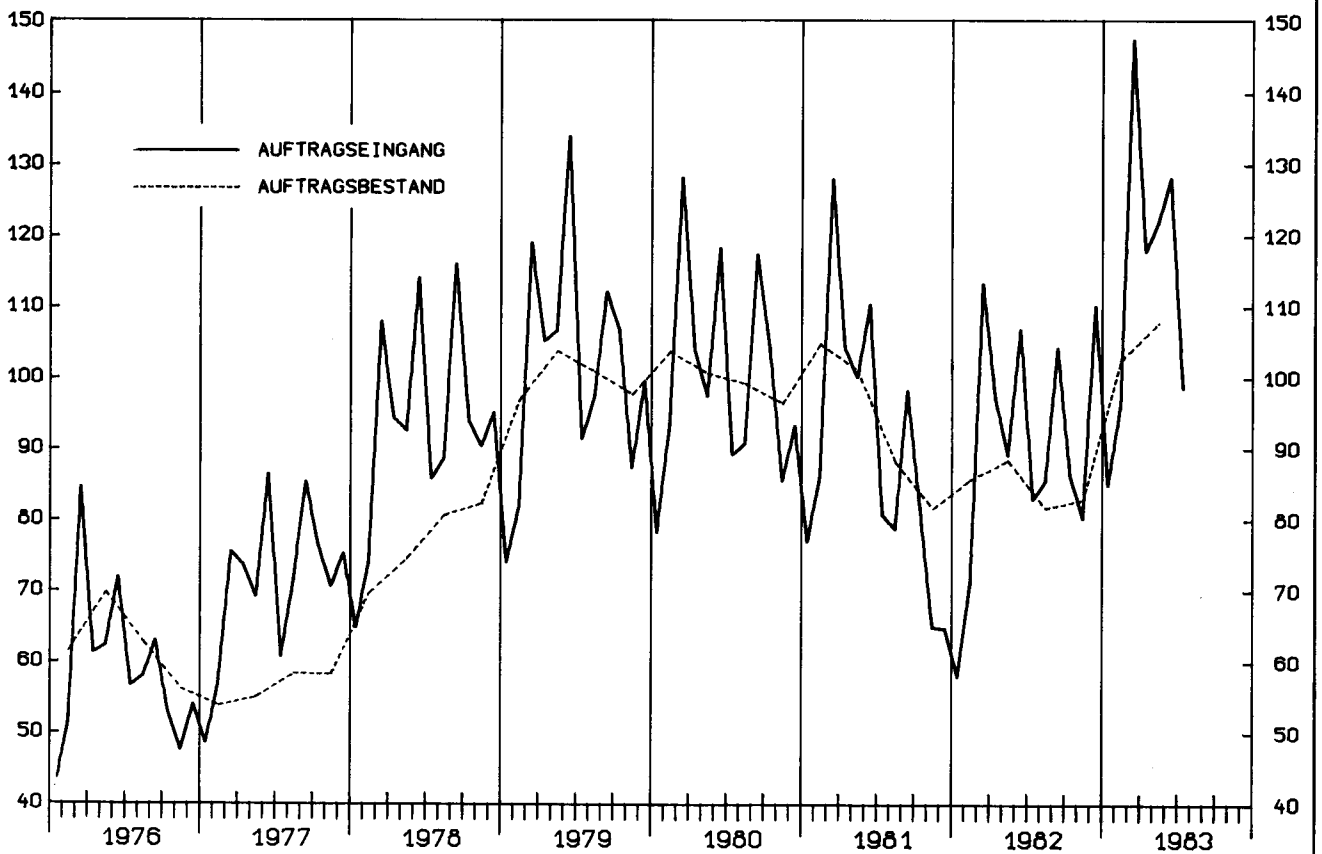
WERTINDIZES 1980 = 100



STAT. BUNDESAMT 907.408A

W O H N U N G S B A U

WERTINDIZES 1980 = 100



STAT. BUNDESAMT 907.408B

T a b e l l e n t e i l

		1 AUFTRAGSEINGANG IM											
		1.1 WERT 1980											
SYPRO- NR.	WIRTSCHAFTSGLIEDERUNG	DURCHSCHNITT			VERAENDERUNG GEGENUEBER VORJAHRES- ZEITRAUM IN PROZENT	1982	1982	1982	1983	1983	VERAENDERUNG GEGENUEBER VORJAHRES-VOR- ZEITRAUM IN PROZENT		
		1980	1981	1982		2.VJ	3.VJ	4.VJ	1.VJ	2.VJ			
	VERARBEITENDES GEWERBE 1)	INSGESAMT	100	104,5	103,4	-1,1	102,2	95,4	106,5	110,6	103,7	+1,5	-6,2
		INLAND	100	98,8	98,3	-0,5	96,8	91,6	103,5	107,0	100,1	+3,4	-6,4
		AUSLAND	100	116,7	114,4	-2,0	113,7	103,3	112,8	118,5	111,4	-2,0	-6,0
	GRUNDSTOFF- UND PRODUKTIONS- GUTER- GEWERBE	INSGESAMT	100	104,5	102,0	-2,4	103,8	96,5	98,8	105,3	107,6	+3,7	+2,2
		INLAND	100	100,2	97,3	-2,9	101,2	94,3	94,3	99,1	104,3	+3,1	+5,2
		AUSLAND	100	113,7	111,9	-1,6	109,5	101,0	108,6	118,2	114,5	+4,6	-3,1
25	GEW.U.VERARB.V. STEINEN U.ERDEN	INSGESAMT	100	96,6	95,7	-0,9	109,0	110,4	94,9	71,2	111,6	+2,4	+56,7
		INLAND	100	95,7	94,2	-1,6	107,1	110,7	94,1	68,1	111,9	+4,5	+64,3
		AUSLAND	100	107,1	112,7	+5,2	129,1	107,0	103,8	106,1	108,1	-16,3	+1,9
2531	H.V.ZEMENT	INSGESAMT	100	100,3	105,5	+5,2	128,1	125,1	101,5	70,3	126,8	-1,0	+80,4
		INLAND	100	98,9	102,6	+3,7	125,4	123,4	97,8	68,0	125,9	+0,4	+85,1
		AUSLAND	100	128,4	164,5	+28,1	182,6	159,0	175,0	115,7	144,5	-20,9	+24,9
2541	ZIEGELI	INSGESAMT	100	104,1	95,0	-8,7	108,4	109,4	87,5	72,8	119,0	+9,8	+63,5
		INLAND	100	102,7	93,6	-8,9	106,4	111,8	85,9	69,3	122,2	+14,8	+76,3
		AUSLAND	100	113,2	104,4	-7,8	121,6	93,0	98,8	96,2	97,7	-19,7	+1,6
2711-15	HOCHOFEN-,STAHL-U. WARMWALZWERKE, H.V.STAHLROHREN	INSGESAMT	100	100,8	88,0	-12,7	85,7	75,3	78,1	89,9	84,0	-2,0	-6,6
		INLAND	100	94,8	84,5	-10,9	90,2	72,9	76,9	92,5	86,8	-3,8	-6,2
		AUSLAND	100	110,2	93,5	-15,2	78,7	78,8	79,9	86,0	79,6	+1,1	-7,4
2711	HOCHOFEN-,STAHL-U. WARMWALZWERKE (OH.STAHLROHRE)	INSGESAMT	100	96,0	87,4	-9,0	88,9	77,0	80,2	89,7	88,2	-0,8	-1,7
		INLAND	100	94,1	84,5	-10,2	90,8	72,8	77,8	92,2	87,5	-3,6	-5,1
		AUSLAND	100	99,6	92,9	-6,7	85,4	84,8	84,9	85,1	89,4	+4,7	+5,1
2850	NE-METALLHALBZEUGWERKE	INSGESAMT	100	97,6	90,7	-7,1	91,7	83,3	88,6	101,6	101,6	+10,8	0
		INLAND	100	93,6	83,5	-10,8	85,4	77,0	80,0	95,4	96,1	+12,5	+0,7
		AUSLAND	100	107,0	107,5	+0,5	106,2	97,8	108,7	116,3	114,4	+7,7	-1,6
2910	EISEN-,STAHL-U. TEMPERGIESSEREI	INSGESAMT	100	101,0	96,4	-4,6	100,7	88,4	89,6	98,1	98,9	-1,8	+0,8
		INLAND	100	96,5	92,0	-4,7	97,8	86,1	84,2	93,9	93,2	-4,7	-0,7
		AUSLAND	100	124,6	119,4	-4,2	115,6	100,5	118,1	120,2	128,8	+11,4	+7,2
3011-15	ZIEHEREIEN UND KALT- WALZWERKE	INSGESAMT	100	94,1	94,1	0	100,5	86,3	88,6	99,1	100,7	+0,2	+1,6
		INLAND	100	93,8	91,5	-2,5	98,9	87,9	84,1	97,2	102,3	+3,4	+5,2
		AUSLAND	100	94,8	101,5	+7,1	104,9	81,9	101,5	104,2	96,2	-8,3	-7,7
40	CHEMISCHE INDUSTRIE	INSGESAMT	100	109,0	109,8	+0,7	111,2	104,6	108,1	117,1	117,4	+5,6	+0,3
		INLAND	100	104,3	104,6	+0,3	106,5	101,7	102,1	109,5	111,6	+4,8	+1,9
		AUSLAND	100	116,5	118,3	+1,5	118,8	109,2	117,9	129,5	126,7	+6,6	-2,2
4031	H.V.CHEM.GRUNDSTF. (AUCH M.ANSCHL.WEITER- VERARB.)	INSGESAMT	100	109,3	107,5	-1,6	110,0	101,5	105,4	111,0	116,1	+5,5	+4,6
		INLAND	100	103,7	100,7	-2,9	104,1	96,5	96,7	101,8	109,2	+4,9	+7,3
		AUSLAND	100	115,8	115,4	-0,3	116,9	107,4	115,7	121,9	124,2	+6,2	+1,9
4034	H.V.CHEM.ERZEUGNISSEN F.GEWERBE,LANDWIRTSCHAFT	INSGESAMT	100	108,3	111,9	+3,3	114,5	106,5	104,4	125,9	120,3	+5,1	-4,4
		INLAND	100	104,6	107,2	+2,5	110,9	107,8	98,9	113,2	114,9	+3,6	+1,5
		AUSLAND	100	115,7	121,3	+4,8	121,8	103,7	115,1	151,2	131,1	+7,6	-13,3
4035	H.V.PHARMAZEUTISCHEN ERZEUGNISSEN	INSGESAMT	100	109,1	112,8	+3,4	109,7	110,7	118,0	120,8	118,3	+7,8	-2,1
		INLAND	100	105,2	108,6	+3,2	106,1	105,7	115,3	117,4	114,6	+8,0	-2,4
		AUSLAND	100	119,0	123,6	+3,9	118,8	123,6	125,0	129,6	127,8	+7,6	-1,4
4090	H.V.CHEMIEFASERN	INSGESAMT	100	116,5	111,3	-4,5	115,5	96,4	110,2	120,3	118,7	+2,8	-1,3
		INLAND	100	108,8	105,7	-2,8	109,3	95,6	100,8	116,2	114,6	+4,8	-1,4
		AUSLAND	100	121,6	115,0	-5,4	119,7	97,0	116,6	123,0	121,4	+1,4	-1,3
53	HOLZBEARBEITUNG	INSGESAMT	100	96,1	85,6	-10,9	88,2	83,4	86,1	85,2	93,5	+6,0	+9,7
		INLAND	100	95,6	84,0	-12,1	86,5	82,7	84,1	82,9	92,4	+6,8	+11,5
		AUSLAND	100	101,0	100,5	-0,5	104,0	90,5	104,0	105,4	103,7	-0,3	-1,6
55	ZELLSTOFF-,HOLZSCHLIFF-, PAPIER-U.PAPPEERZEUGUNG	INSGESAMT	100	112,3	115,3	+2,7	115,5	106,2	114,0	126,1	116,8	+1,1	-7,4
		INLAND	100	108,4	107,5	-0,8	107,8	99,9	104,8	116,0	106,4	-1,3	-8,3
		AUSLAND	100	122,8	135,8	+10,6	135,8	123,1	138,3	153,1	144,2	+6,2	-5,8
59	GUMMIVERARBEITUNG	INSGESAMT	100	104,9	107,3	+2,3	107,4	98,5	110,3	108,5	110,4	+2,8	+1,8
		INLAND	100	103,9	106,6	+2,6	105,8	97,7	111,9	105,8	109,2	+3,2	+3,2
		AUSLAND	100	108,0	109,8	+1,7	112,6	101,0	105,2	117,5	114,4	+1,6	-2,6
	INVESTITIONSGUTER PRODUZIERENDES GEWERBE	INSGESAMT	100	105,9	105,4	-0,5	102,2	95,6	112,3	115,1	101,8	-0,4	-11,6
		INLAND	100	98,3	99,7	+1,4	94,8	90,5	111,8	113,8	97,8	+3,2	-14,1
		AUSLAND	100	118,7	114,8	-3,3	114,8	104,1	113,2	117,4	108,4	-5,6	-7,7
3021-25	STAHLVERFORMUNG, OBERFLAECHEVEREDLUNG, HAERTUNG	INSGESAMT	100	97,2	97,6	+0,4	104,6	89,5	89,4	99,2	101,2	-3,3	+2,0
		INLAND	100	96,2	96,6	+0,4	102,6	89,8	88,4	98,1	101,4	-1,2	+3,4
		AUSLAND	100	102,6	103,1	+0,5	115,1	88,2	95,1	105,0	100,3	-12,9	-4,5
31	STAHL-U.LEICHTMETALLBAU, SCHIENENFAHRZEUGBAU	INSGESAMT	100	107,0	106,5	-0,5	108,7	104,8	108,4	101,6	92,6	-14,8	-8,9
		INLAND	100	100,1	102,4	+2,3	103,2	99,0	110,2	91,4	94,7	-8,2	+3,6
		AUSLAND	100	136,1	124,0	-8,9	132,2	129,4	100,8	144,9	83,5	-36,8	-42,4
3111	H.V.STAHL-U.L.METALLKON- STRUKT.(OH.GRUBENAUSB.-)	INSGESAMT	100	102,8	103,8	+1,0	99,2	102,6	102,2	92,1	98,8	-0,4	+7,3
		INLAND	100	95,2	94,3	-0,9	94,4	98,0	96,7	84,4	99,7	+5,6	+18,1
		AUSLAND	100	165,4	183,1	+10,7	138,9	141,1	148,5	156,2	90,7	-34,7	-41,9
32	MASCHINENBAU	INSGESAMT	100	107,3	101,3	-5,6	98,2	92,4	109,8	105,5	94,8	+3,5	-10,1
		INLAND	100	98,4	101,3	+2,9	93,4	95,7	118,5	105,7	94,4	+1,1	-10,7
		AUSLAND	100	118,1	101,3	-14,2	104,1	88,5	99,2	105,2	95,3	-8,5	-9,4

1) AUSGEWAELTE WIRTSCHAFTSZWEIGE (OHNE NAHRUNGS- UND GENUSSMITTELGEWERBE).

SYPRO- NR.	WIRTSCHAFTSGLIEDERUNG		DURCHSCHNITT			VERAENDERUNG GEGENUEBER VORJAHRES- ZEITRAUM IN PROZENT	1982	1982	1982	1983	1983	VERAENDERUNG GEGENUEBER VORJAHRES-VOR- ZEITRAUM IN PROZENT	
			1980	1981	1982		2.VJ	3.VJ	4.VJ	1.VJ	2.VJ		
3210	H.V.LANDW.MASCHINEN, ACKERSCHLEPPERN	INSGESAMT	100	111,7	120,8	+8,1	96,3	105,9	143,4	160,6	111,8	+16,1	-30,4
		INLAND	100	104,6	113,2	+8,2	91,4	99,3	137,8	147,9	107,4	+17,5	-27,4
		AUSLAND	100	120,2	129,8	+8,0	102,1	113,8	150,1	175,7	117,2	+14,8	-33,3
3220	H.V.METALLBEARBEITUNGS- MASCHINEN U.AE.	INSGESAMT	100	93,6	92,1	-1,6	90,4	81,6	102,9	78,8	83,4	-7,7	+5,8
		INLAND	100	91,7	94,9	+3,5	85,7	85,9	121,4	82,5	84,2	-1,8	+2,1
		AUSLAND	100	96,1	88,3	-8,1	96,5	75,9	78,6	74,1	82,5	-14,5	+11,3
3230	H.V.TEXTIL-U.NAEN- MASCHINEN	INSGESAMT	100	101,9	99,6	-2,3	98,7	85,3	113,3	103,7	105,0	+6,4	+1,3
		INLAND	100	91,7	101,4	+13,2	93,4	84,8	128,3	92,1	99,2	+6,2	+7,7
		AUSLAND	100	106,8	98,8	-7,5	100,9	85,4	107,3	108,3	107,3	+6,3	-0,9
3240	H.V.MASCHINEN F.D.NAHR- U.GENUSSMITTELGEW.USW	INSGESAMT	100	106,4	107,2	+0,8	101,6	99,0	123,0	104,4	100,9	-0,7	-3,4
		INLAND	100	97,0	103,3	+6,5	92,7	91,2	131,5	93,6	90,3	-2,6	-3,5
		AUSLAND	100	116,2	111,4	-4,1	110,8	107,3	114,2	115,7	111,9	+1,0	-3,3
3256	H.V.HUETTEN-U.WALZWERKS- EINR.USW (OH.BAUMASCH.)	INSGESAMT	100	114,3	92,2	-19,3	90,9	80,0	105,5	89,0	85,7	-5,7	-3,7
		INLAND	100	97,8	100,8	+3,1	95,9	90,8	117,1	95,9	98,9	+3,1	+3,1
		AUSLAND	100	135,7	81,0	-40,3	84,3	66,0	90,5	80,0	68,7	-18,5	-14,1
3257	H.V.BAU-,BAUSTOFF-U.AE. MASCHINEN	INSGESAMT	100	117,7	97,8	-16,9	106,1	82,2	103,6	91,0	97,1	-8,5	+6,7
		INLAND	100	79,9	77,0	-3,6	75,1	68,9	93,4	72,0	84,0	+11,9	+16,7
		AUSLAND	100	155,4	118,5	-23,7	137,1	95,6	113,7	109,9	110,1	-19,7	+0,2
3260	H.V.ZAHNRAEDERN,GETRIE- BEN,LAGERN U.AE.	INSGESAMT	100	97,6	95,6	-2,0	97,8	84,7	83,3	95,1	93,9	-4,0	-1,3
		INLAND	100	95,2	96,1	+0,9	98,8	88,7	82,8	97,5	91,7	-7,2	-5,9
		AUSLAND	100	101,7	94,7	-6,9	96,0	78,0	84,1	91,2	97,4	+1,5	+6,8
3280	SONSTIGER MASCHINENBAU	INSGESAMT	100	112,0	106,8	-4,6	103,3	104,3	110,2	121,7	96,8	-6,3	-20,5
		INLAND	100	105,4	107,7	+2,2	98,7	110,5	122,2	125,8	98,6	-0,1	-21,6
		AUSLAND	100	122,6	105,4	-14,0	110,5	94,3	91,2	115,1	93,9	-15,0	-18,4
33	STRASSENFAHRZEUGBAU	INSGESAMT	100	113,1	120,7	+6,7	113,5	103,1	127,4	159,1	120,6	+6,3	-24,2
		INLAND	100	102,4	104,2	+1,8	90,6	82,2	121,9	175,8	108,3	+19,5	-38,4
		AUSLAND	100	123,9	137,3	+10,8	136,4	124,1	133,1	142,2	132,9	-2,6	-6,5
3311	H.V.KRAFTWAGEN U.- MOTOREN	INSGESAMT	100	114,1	122,3	+7,2	113,7	105,2	129,5	165,0	122,7	+7,9	-25,6
		INLAND	100	103,0	105,0	+1,9	89,0	82,7	124,0	187,4	109,7	+23,3	-41,5
		AUSLAND	100	124,3	138,2	+11,2	136,5	125,8	134,6	144,3	134,6	-1,4	-6,7
3312	H.V.PERSONENKRAFTWAGEN U.AE.(EINSCHL.MOTOREN)	INSGESAMT	100	118,9	134,0	+12,7	125,0	114,0	144,9	180,1	147,1	+17,7	-18,3
		INLAND	100	117,1	120,7	+3,1	107,3	96,2	136,7	196,1	137,5	+28,1	-29,9
		AUSLAND	100	120,4	145,2	+20,6	139,8	128,9	151,7	166,7	155,2	+11,0	-6,9
3313	H.V.LASTKRAFTWAGEN U.AE. (EINSCHL.MOTOREN)	INSGESAMT	100	105,2	100,5	-4,5	92,9	88,7	101,0	136,9	77,3	-16,8	-43,5
		INLAND	100	80,1	79,6	-0,6	59,2	60,7	103,2	173,3	64,6	+9,1	-62,7
		AUSLAND	100	132,5	123,3	-6,9	129,6	119,3	98,7	97,1	91,2	-29,6	-6,1
34	SCHIFFBAU	INSGESAMT	100	129,3	116,0	-10,3	141,2	114,5	103,8	83,3	54,8	-61,2	-34,2
		INLAND	100	105,0	140,0	+33,3	195,2	71,0	177,9	83,6	77,3	-60,4	-7,5
		AUSLAND	100	152,7	92,8	-39,2	88,8	156,7	32,0	83,1	33,0	-62,8	-60,3
36	ELEKTROTECHNIK	INSGESAMT	100	102,1	101,1	-1,0	95,8	92,3	110,4	107,3	97,9	+2,2	-8,8
		INLAND	100	97,1	96,5	-0,6	92,1	88,8	107,4	106,6	94,8	+2,9	-11,1
		AUSLAND	100	113,7	111,7	-1,8	104,2	100,4	117,3	108,8	104,9	+0,7	-3,6
3620	H.V.GERAETEN D.ELEKTRIZ. ERZEUGUNG,-VERTLG.U.AE.	INSGESAMT	100	106,1	101,0	-4,8	97,0	94,6	103,4	111,3	95,2	-1,9	-14,5
		INLAND	100	101,1	98,2	-2,9	92,9	93,9	103,1	117,5	93,3	+0,4	-20,6
		AUSLAND	100	116,7	107,0	-8,3	105,6	96,1	104,3	98,3	99,4	-5,9	+1,1
3650	H.V.ELEKTROHAUSHALTS- GERAETEN	INSGESAMT	100	101,2	92,5	-8,6	87,4	85,6	98,3	94,3	90,7	+3,8	-3,8
		INLAND	100	98,9	88,7	-10,3	83,1	83,3	92,5	90,1	84,8	+2,0	-5,9
		AUSLAND	100	107,4	102,9	-4,2	99,0	92,0	114,0	105,6	106,6	+7,7	+0,9
3660	H.V.ZAEHLERN,FERNMELDE-, MESS-U.REGELGERAETEN USW	INSGESAMT	100	100,8	103,3	+2,5	98,6	92,0	119,5	107,9	105,9	+7,4	-1,9
		INLAND	100	95,3	98,0	+2,8	98,6	85,0	114,7	100,9	103,8	+5,3	+2,9
		AUSLAND	100	113,8	115,9	+1,8	98,6	108,4	130,8	124,4	110,9	+12,5	-10,9
3670	H.V.RUNDFUNK-,FERNSEH-U. PHONOTECHN.GERAETEN	INSGESAMT	100	94,3	105,0	+11,3	93,2	91,9	124,9	105,2	95,2	+2,1	-9,5
		INLAND	100	88,7	98,0	+10,5	85,0	89,3	124,5	106,7	92,1	+8,4	-13,7
		AUSLAND	100	105,5	118,8	+12,6	109,3	97,1	125,7	102,0	101,3	-7,3	-0,7
3711-60	FEINMECHANIK,OPTIK	INSGESAMT	100	102,1	99,4	-2,6	97,2	97,8	101,3	97,7	100,2	+3,1	+2,6
		INLAND	100	98,7	95,7	-3,0	91,2	99,9	95,1	92,5	94,1	+3,2	+1,7
		AUSLAND	100	109,0	106,9	-1,9	109,2	93,6	113,8	108,1	112,4	+2,9	+4,0
38	H.V.EBM-WAREN	INSGESAMT	100	99,0	99,2	+0,2	100,2	91,4	101,8	104,1	104,5	+4,3	+0,4
		INLAND	100	96,7	95,5	-1,2	94,8	90,5	97,7	100,4	101,1	+6,6	+0,7
		AUSLAND	100	107,2	112,4	+4,9	119,8	94,3	116,6	117,5	116,5	-2,8	-0,9
3830	H.V.HEIZ-U.KOCHGERAETEN	INSGESAMT	100	96,3	91,1	-5,4	86,7	79,9	103,4	104,0	92,9	+7,2	-10,7
		INLAND	100	93,6	85,3	-8,9	77,2	75,4	100,7	96,5	86,7	+12,3	-10,2
		AUSLAND	100	102,6	105,2	+2,5	109,8	90,8	109,8	122,2	107,7	-1,9	-11,9
3842	H.V.STAHLBLECHWAREN (OH.MOEBEL)	INSGESAMT	100	96,0	95,8	-0,2	100,3	89,7	99,9	94,7	97,9	-2,4	+3,4
		INLAND	100	93,0	91,8	-1,3	90,7	91,4	94,8	93,2	97,1	+7,1	+4,2
		AUSLAND	100	109,7	113,6	+3,6	143,1	81,7	122,8	101,4	101,2	-29,3	-0,2
3850	H.V.SCHLOSSERN, BESCHLAEGEN	INSGESAMT	100	98,6	99,4	+0,8	98,9	89,8	99,0	112,5	112,7	+14,0	+0,2
		INLAND	100	96,8	97,0	+0,2	96,8	88,5	96,4	108,7	108,6	+12,2	-0,1
		AUSLAND	100	106,4	109,8	+3,2	108,1	95,8	110,2	129,1	130,5	+20,7	+1,1

SYPRO- NR.	WIRTSCHAFTSGLIEDERUNG		1980 1981 1982			VERAENDERUNG GEGENUEBER VORJAHRES- ZEITRAUM IN PROZENT	1982			1983			VERAENDERUNG GEGENUEBER VORJAHRES-VOR- ZEITRAUM IN PROZENT
			DURCHSCHNITT				2.VJ	3.VJ	4.VJ	1.VJ	2.VJ		
50	H.V.BUEROMASCHINEN,ADV- GERAETEN U.-EINR.	INSGESAMT	100	101,6	112,9	+11,1	107,3	99,7	136,7	108,6	120,4	+12,2	+10,9
		INLAND	100	90,1	99,4	+10,3	86,9	83,9	131,0	94,1	106,5	+22,6	+13,2
		AUSLAND	100	116,2	129,9	+11,8	133,2	119,9	143,9	127,2	138,3	+3,8	+8,7
5060	H.V.BUEROMASCHINEN	INSGESAMT	100	94,9	87,3	-8,0	99,2	71,6	97,3	98,2	108,4	+9,3	+10,4
		INLAND	100	88,8	80,2	-9,7	86,2	66,6	93,5	91,7	98,7	+14,5	+7,6
		AUSLAND	100	101,3	94,7	-6,5	112,8	76,8	101,3	105,2	118,5	+5,1	+12,6
5080	H.V.ADV-GERAETEN U.-EINRICHTUNGEN	INSGESAMT	100	103,2	119,1	+15,4	109,2	106,6	146,4	111,2	123,4	+13,0	+11,0
		INLAND	100	90,4	103,7	+14,7	87,1	87,7	139,3	94,6	108,2	+24,2	+14,4
		AUSLAND	100	120,3	139,8	+16,2	138,9	132,0	155,8	133,3	143,8	+3,5	+7,9
	VERBRAUCHSGUETER PRODUZIERENDES GEWERBE	INSGESAMT	100	100,4	100,2	-0,2	99,2	92,9	102,5	106,7	102,8	+3,6	-3,7
		INLAND	100	98,2	96,7	-1,5	95,5	90,6	98,5	103,0	99,5	+4,2	-3,4
		AUSLAND	100	112,9	119,6	+5,9	119,9	105,8	124,5	127,2	121,4	+1,3	-4,6
51	FEINKERAMIK	INSGESAMT	100	98,1	97,3	-0,8	95,0	91,3	92,6	107,9	96,2	+1,3	-10,8
		INLAND	100	97,0	95,2	-1,9	92,2	92,5	89,7	112,5	98,6	+6,9	-12,4
		AUSLAND	100	100,2	101,2	+1,0	100,1	92,5	98,1	99,5	91,7	-8,4	-7,8
5110	H.V.PORZELLAN	INSGESAMT	100	99,9	99,3	-0,6	94,8	89,3	93,5	114,2	96,7	+2,0	-15,3
		INLAND	100	101,2	96,9	-4,2	87,9	93,1	92,4	115,3	96,1	+9,3	-16,7
		AUSLAND	100	98,2	102,7	+4,6	104,3	84,1	95,0	112,5	97,7	-6,3	-13,2
52	H.U.VERARB.V.GLAS	INSGESAMT	100	98,2	98,2	0	94,9	93,7	102,8	102,6	101,6	+7,1	-1,0
		INLAND	100	96,7	93,8	-3,0	90,2	91,8	96,8	95,7	95,2	+5,5	-0,5
		AUSLAND	100	103,7	114,7	+10,6	112,1	100,9	125,5	128,4	125,5	+12,0	-2,3
5421-24	H.V.HOLZMOEBELN, POLSTERMOEBELN	INSGESAMT	100	94,4	91,1	-3,5	85,3	83,1	97,8	100,7	92,1	+8,0	-8,5
		INLAND	100	93,7	89,1	-4,9	83,1	81,2	95,8	98,9	90,0	+8,3	-9,0
		AUSLAND	100	100,8	107,6	+6,7	104,0	99,3	114,8	116,4	109,4	+5,2	-6,0
56	PAPIER-U.PAPPE- VERARBEITUNG	INSGESAMT	100	107,4	109,7	+2,1	111,1	103,4	107,3	116,7	110,5	-0,5	-5,3
		INLAND	100	105,0	104,9	-0,1	106,0	100,1	101,3	111,0	105,0	-0,9	-5,4
		AUSLAND	100	126,7	148,7	+17,4	152,8	130,5	155,6	163,7	155,6	+1,8	-4,9
5610	H.V.TAPETEN,SPEZ.PAPIE- REN,VERPACKUNGSMITTELN	INSGESAMT	100	105,4	103,6	-1,7	105,7	97,8	98,6	111,3	107,0	+1,2	-3,9
		INLAND	100	103,5	100,2	-3,2	102,2	94,9	94,2	108,2	103,6	+1,4	-4,3
		AUSLAND	100	123,0	134,8	+9,6	138,1	124,6	138,1	139,7	137,7	-0,3	-1,4
57	DRUCKEREI,VERVIEL- FAELTIGUNG	INSGESAMT	100	101,8	102,4	+0,6	101,2	98,2	108,9	97,8	100,6	-0,6	+2,9
		INLAND	100	101,2	102,1	+0,9	100,4	98,5	108,4	98,8	101,5	+1,1	+2,7
		AUSLAND	100	110,3	107,4	-2,6	111,8	93,7	115,2	83,8	87,5	-21,7	+4,4
58	H.V.KUNSTSTOFFWAREN	INSGESAMT	100	99,9	103,2	+3,3	105,8	98,1	104,7	109,0	114,4	+8,1	+5,0
		INLAND	100	97,5	99,2	+1,7	101,8	95,3	100,2	104,2	110,1	+8,2	+5,7
		AUSLAND	100	111,1	121,3	+9,2	124,0	110,8	124,8	130,8	133,7	+7,8	+2,2
61	LEDERERZEUGUNG	INSGESAMT	100	104,5	118,8	+13,7	111,9	110,5	128,5	133,7	131,2	+17,2	-1,9
		INLAND	100	100,9	112,5	+11,5	107,7	105,2	119,6	128,9	128,4	+19,2	-0,4
		AUSLAND	100	117,6	141,4	+20,2	127,0	129,5	160,1	151,2	141,2	+11,2	-6,6
62	LEDERVERARBEITUNG	INSGESAMT	100	98,2	99,7	+1,5	115,1	76,5	114,7	80,6	121,9	+5,9	+51,2
		INLAND	100	96,0	94,9	-1,1	110,1	72,5	108,8	75,4	117,2	+6,4	+55,4
		AUSLAND	100	111,6	130,2	+16,7	147,6	102,0	152,2	113,7	152,1	+3,0	+33,8
6251	H.V.SCHUHEN	INSGESAMT	100	98,4	102,5	+4,2	125,6	71,1	125,4	73,9	134,7	+7,2	+82,3
		INLAND	100	96,6	96,5	-0,1	119,2	66,2	117,8	68,6	128,8	+8,1	+87,8
		AUSLAND	100	110,5	141,7	+28,2	168,2	103,9	175,9	109,6	174,1	+3,5	+58,9
63	TEXTILGEWERBE	INSGESAMT	100	101,0	98,0	-3,0	97,4	86,3	99,4	107,2	102,1	+4,8	-4,8
		INLAND	100	96,2	92,4	-4,0	90,7	82,9	92,9	103,2	96,6	+6,5	-6,4
		AUSLAND	100	120,0	120,2	+0,2	123,6	99,8	124,8	123,0	123,8	+0,2	+0,7
6312	BAUMWOLLSPINNEREI	INSGESAMT	100	93,7	102,9	+9,8	109,6	83,4	108,6	120,2	117,3	+7,0	-2,4
		INLAND	100	91,4	96,7	+5,8	104,2	73,3	102,3	120,1	110,6	+6,1	-7,9
		AUSLAND	100	104,4	130,7	+25,2	133,7	129,2	136,9	120,5	147,7	+10,5	+22,6
6332	BAUMWOLLWEBEREI,ANG	INSGESAMT	100	116,2	113,4	-2,4	117,8	90,2	118,4	116,7	115,3	-2,1	-1,2
		INLAND	100	100,2	97,2	-3,0	97,2	81,5	100,8	107,0	104,9	+7,9	-2,0
		AUSLAND	100	153,6	151,3	-1,5	166,0	110,7	159,9	139,3	139,7	-15,8	+0,3
6370	WIRKEREI,STRICKEREI	INSGESAMT	100	96,0	88,8	-7,5	81,5	87,1	85,5	99,8	88,9	+9,1	-10,9
		INLAND	100	95,2	87,7	-7,9	80,5	86,2	85,2	98,5	87,3	+8,4	-11,4
		AUSLAND	100	101,7	96,0	-5,6	88,2	94,0	87,4	108,9	100,3	+13,7	-7,9
6380	H.V.TEPPICHEN U.AE., BESCHICHTETEM GEWEBE	INSGESAMT	100	100,5	96,2	-4,3	95,4	87,1	96,4	107,9	101,2	+6,1	-6,2
		INLAND	100	98,9	93,9	-5,1	93,0	86,5	93,6	107,3	100,3	+7,8	-6,5
		AUSLAND	100	108,3	106,7	-1,5	106,9	89,8	109,4	110,9	105,6	-1,2	-4,8
64	BEKLEIDUNGSGEWERBE	INSGESAMT	100	102,0	100,0	-2,0	91,4	97,5	93,4	121,5	86,0	-5,9	-29,2
		INLAND	100	99,6	96,7	-2,9	89,6	94,0	89,9	115,6	84,8	-5,4	-26,6
		AUSLAND	100	117,2	121,1	+3,3	103,3	119,8	116,5	159,5	93,4	-9,6	-41,4
6413	H.V.HERREN- OBERBEKLEIDUNG	INSGESAMT	100	100,1	98,1	-2,0	90,4	98,7	86,0	120,3	84,9	-6,1	-29,4
		INLAND	100	98,1	95,6	-2,5	88,8	96,3	83,8	114,8	82,7	-6,9	-28,0
		AUSLAND	100	113,0	114,6	+1,4	101,4	114,6	100,3	156,1	99,9	-1,5	-36,0
6414	H.V.DAMEN-U.KINDER- OBERBEKLEIDUNG	INSGESAMT	100	104,2	102,8	-1,3	91,3	101,7	96,2	127,6	85,9	-5,9	-32,7
		INLAND	100	101,8	99,3	-2,5	89,3	97,7	92,6	121,2	85,1	-4,7	-29,8
		AUSLAND	100	118,1	123,3	+4,4	102,5	124,9	117,4	165,6	90,1	-12,1	-45,6

SYPRO-NR.	WIRTSCHAFTSGLIEDERUNG		DURCHSCHNITT			VERÄNDERUNG GEGENÜBER VORJAHRES- ZEITRAUM IN PROZENT	1982	1982	1982	1983	1983	VERÄNDERUNG GEGENÜBER VORJAHRES-VOR- ZEITRAUM IN PROZENT	
			1980	1981	1982		2.VJ	3.VJ	4.VJ	1.VJ	2.VJ		
3210	H.V.LANDW.MASCHINEN, ACKERSCHLEPPERN	INSGESAMT	100	104,6	112,9	+7,9	117,7	109,4	109,6	136,1	138,8	+17,9	+2,0
		INLAND	100	97,9	107,0	+9,3	113,9	105,3	99,1	132,6	141,0	+23,8	+6,3
		AUSLAND	100	112,3	119,8	+6,7	122,0	114,2	121,7	140,2	136,3	+11,7	-2,8
3220	H.V.METALLBEARBEITUNGS- MASCHINEN U.AE.	INSGESAMT	100	103,8	100,3	-3,4	101,7	94,2	119,3	79,9	91,7	-9,8	+14,8
		INLAND	100	99,4	96,3	-3,1	97,9	91,5	111,6	83,1	91,8	-6,2	+10,5
		AUSLAND	100	110,4	106,4	-3,6	107,5	98,3	130,9	75,1	91,5	-14,9	+21,8
3230	H.V.TEXTIL-U.NAEM- MASCHINEN	INSGESAMT	100	97,1	95,5	-1,6	97,1	88,4	103,8	92,8	96,6	-0,5	+4,1
		INLAND	100	84,0	89,1	+6,1	95,0	83,5	99,7	87,7	93,4	-1,7	+6,5
		AUSLAND	100	102,9	98,3	-4,5	98,0	90,6	105,6	95,1	98,0	0	+3,0
3240	H.V.MASCHINEN F.D.NAHR- U.GENUSSMITTELGEW.USW	INSGESAMT	100	102,3	106,2	+3,8	106,5	102,0	124,8	93,7	106,5	0	+13,7
		INLAND	100	100,0	98,3	-1,7	98,2	95,4	115,6	85,2	103,4	+5,3	+21,4
		AUSLAND	100	104,8	114,4	+9,2	115,3	108,9	134,6	102,6	109,7	-4,9	+6,9
3256	H.V.HUETTEN-U.WALZWERKS- EINR.USW (OH.BAUMASCH.)	INSGESAMT	100	104,8	118,1	+12,7	125,3	113,0	142,3	95,6	110,8	-11,5	+15,9
		INLAND	100	98,0	106,9	+8,1	108,7	103,2	129,5	98,8	107,5	-1,1	+8,8
		AUSLAND	100	116,8	137,8	+21,0	154,5	130,0	164,6	89,9	116,5	-24,6	+29,6
3257	H.V.BAU-BAUSTOFF-U.AE. MASCHINEN	INSGESAMT	100	97,3	92,3	-5,1	94,6	83,6	99,8	85,7	89,7	-5,2	+4,7
		INLAND	100	79,5	72,1	-9,3	79,0	67,5	76,2	64,4	85,3	+8,0	+32,5
		AUSLAND	100	116,1	113,5	-2,2	110,9	100,4	124,5	108,0	94,3	-15,0	-12,7
3260	H.V.ZAHNRAEDERN,GETRIE- BEN,LAGERN U.AE.	INSGESAMT	100	101,4	105,5	+4,0	108,9	103,1	101,0	105,8	105,9	-2,8	+0,1
		INLAND	100	98,8	103,6	+4,9	107,3	101,3	97,6	103,0	104,2	-2,9	+1,2
		AUSLAND	100	105,9	108,7	+2,6	111,7	106,0	106,6	110,8	108,8	-2,6	-1,8
3280	SONSTIGER MASCHINENBAU	INSGESAMT	100	99,6	107,6	+8,0	105,2	120,8	108,7	103,4	104,3	-0,9	+0,9
		INLAND	100	100,2	107,8	+7,6	101,5	130,1	108,1	96,5	103,9	+2,4	+7,7
		AUSLAND	100	98,5	107,2	+8,8	111,0	106,1	109,6	114,2	105,1	-5,3	-8,0
33	STRASSENFAHRZEUGBAU	INSGESAMT	100	107,2	118,0	+10,1	127,0	101,5	118,6	122,1	131,5	+3,5	+7,7
		INLAND	100	98,0	95,9	-2,1	104,9	81,1	94,7	105,8	123,3	+17,5	+16,5
		AUSLAND	100	117,6	143,0	+21,6	152,1	124,5	145,5	140,6	140,7	-7,5	+0,1
3311	H.V.KRAFTWAGEN U. -MOTOREN	INSGESAMT	100	107,1	118,6	+10,7	127,2	101,9	120,3	123,9	133,2	+4,7	+7,5
		INLAND	100	97,3	95,7	-1,6	104,1	80,5	95,5	107,8	125,6	+20,7	+16,5
		AUSLAND	100	117,1	142,3	+21,5	151,0	123,8	145,8	140,5	140,9	-6,7	+0,3
3312	H.V.PERSONENKRAFTWAGEN U.AE.(EINSCHL.MOTOREN)	INSGESAMT	100	105,9	122,0	+15,2	132,9	102,7	121,1	133,0	143,8	+8,2	+8,1
		INLAND	100	99,6	99,3	-0,3	107,9	81,2	95,0	114,9	132,3	+22,6	+15,1
		AUSLAND	100	112,2	144,6	+28,9	157,9	124,2	147,1	151,2	155,3	-1,6	+2,7
3313	H.V.LASTKRAFTWAGEN U.AE. (EINSCHL.MOTOREN)	INSGESAMT	100	109,8	110,9	+1,0	113,9	99,8	118,4	102,5	108,2	-5,0	+5,6
		INLAND	100	92,2	87,6	-5,0	95,4	79,0	96,4	91,9	110,6	+15,9	+20,3
		AUSLAND	100	129,2	136,5	+5,7	134,1	122,8	142,6	114,3	105,6	-21,3	-7,6
34	SCHIFFBAU	INSGESAMT	100	134,6	151,1	+12,3	134,7	126,9	250,9	129,9	212,5	+57,8	+63,6
		INLAND	100	108,3	146,3	+35,1	121,6	110,9	253,8	127,5	202,6	+66,6	+58,9
		AUSLAND	100	174,3	158,3	-9,2	154,5	151,1	246,6	133,5	227,5	+47,2	+70,4
36	ELEKTROTECHNIK	INSGESAMT	100	103,1	106,9	+3,7	103,1	108,3	114,4	105,2	105,3	+2,1	+0,1
		INLAND	100	100,2	102,5	+2,3	97,4	103,6	111,5	101,7	101,3	+4,0	-0,4
		AUSLAND	100	109,6	116,6	+6,4	115,6	118,7	120,9	113,2	113,9	-1,5	+0,6
3620	H.V.GERAETEN D.ELEKTRIZ- ERZUEGUNG,-VERTLG.U.AE.	INSGESAMT	100	105,5	108,0	+2,4	105,9	113,7	107,2	107,8	106,3	+0,4	-1,4
		INLAND	100	103,5	104,8	+1,3	102,2	111,5	102,7	107,2	105,8	+3,5	-1,3
		AUSLAND	100	109,7	114,6	+4,5	113,4	118,5	116,5	109,2	107,6	-5,1	-1,5
3650	H.V.ELEKTROHAUSHALTS- GERAETEN	INSGESAMT	100	102,6	97,4	-5,1	92,2	90,2	104,9	99,2	94,2	+2,2	-5,0
		INLAND	100	100,7	93,9	-6,8	88,0	88,5	99,7	94,9	88,6	+0,7	-6,6
		AUSLAND	100	107,6	106,3	-1,2	103,1	94,3	118,2	110,3	108,5	+5,2	-1,6
3660	H.V.ZAEBLERN,FERNMELDE- MESS-U.REGELGERAETEN USW	INSGESAMT	100	105,1	112,2	+6,8	108,6	117,8	123,4	105,8	115,5	+6,4	+9,2
		INLAND	100	102,0	106,7	+4,6	102,0	107,9	124,5	97,8	108,8	+6,7	+11,2
		AUSLAND	100	112,5	125,3	+11,4	124,6	141,5	120,6	125,0	131,6	+5,6	+5,3
3670	H.V.RUNDFUNK-,FERNSEH-U. PHONOTECHN.GERAETEN	INSGESAMT	100	93,6	104,3	+11,4	96,6	91,5	129,0	104,0	94,9	-1,8	-8,7
		INLAND	100	86,6	98,2	+13,4	85,9	87,8	124,4	103,8	89,0	+3,6	-14,3
		AUSLAND	100	106,6	115,9	+8,7	116,8	98,3	137,9	104,3	106,0	-9,2	+1,6
3711-60	FEINMECHANIK,OPTIK	INSGESAMT	100	102,2	98,3	-3,8	98,1	91,9	105,1	96,0	100,1	+2,0	+4,3
		INLAND	100	100,1	93,3	-6,8	92,1	87,8	99,6	92,2	95,2	+3,4	+3,3
		AUSLAND	100	106,7	108,5	+1,7	110,5	100,3	116,5	103,7	110,0	-0,5	+6,1
38	H.V.EBM-WAREN	INSGESAMT	100	100,2	99,7	-0,5	101,3	95,6	100,3	100,1	105,1	+3,8	+5,0
		INLAND	100	98,3	96,5	-1,8	97,0	93,5	97,6	96,0	101,3	+4,4	+5,5
		AUSLAND	100	107,4	111,6	+3,9	117,1	103,3	110,2	115,3	119,0	+1,6	+3,2
3830	H.V.HEIZ-U.KOCHGERAETEN	INSGESAMT	100	99,4	97,5	-1,9	92,7	87,5	111,9	97,9	100,7	+8,6	+2,9
		INLAND	100	95,4	91,4	-4,2	84,2	82,1	108,1	88,8	92,5	+9,9	+4,2
		AUSLAND	100	109,7	112,6	+2,6	113,9	100,9	121,5	121,1	121,4	+6,6	+0,2
3842	H.V.STAHLBLECHWAREN (OH.MOEBEL)	INSGESAMT	100	98,4	96,7	-1,7	97,1	95,6	100,4	92,2	99,3	+2,3	+7,7
		INLAND	100	96,4	94,4	-2,1	93,5	94,7	98,6	89,4	98,1	+4,9	+9,7
		AUSLAND	100	108,8	108,7	-0,1	115,5	100,6	109,2	106,9	105,5	-8,7	-1,3
3850	H.V.SCHLOSSERN, BESCHLAEGEN	INSGESAMT	100	98,9	100,0	+1,1	100,8	92,8	99,8	109,4	111,4	+10,5	+1,8
		INLAND	100	97,2	97,0	-0,2	97,8	90,5	96,7	104,8	105,8	+8,2	+1,0
		AUSLAND	100	106,3	113,2	+6,5	114,2	103,0	113,3	129,5	135,6	+18,7	+4,7

SYPRO- NR.	WIRTSCHAFTSGLIEDERUNG		DURCHSCHNITT			VERÄNDERUNG GEGENUEBER VORJAHRES ZEITRAUM IN PROZENT	1982	1982	1982	1983	1983	VERÄNDERUNG GEGENUEBER VORJAHRES-VOR- ZEITRAUM IN PROZENT	
			1980	1981	1982		2.VJ	3.VJ	4.VJ	1.VJ	2.VJ		
50	H.V.BUEROMASCHINEN,ADV- GERAETEN U.-EINR.	INSGESAMT	100	115,8	124,9	+7,9	118,0	117,3	150,2	125,9	134,9	+14,3	+7,1
		INLAND	100	106,1	113,4	+6,9	99,4	105,6	147,1	112,7	120,1	+20,8	+6,6
		AUSLAND	100	127,2	138,4	+8,8	139,9	131,0	153,9	141,4	152,2	+8,8	+7,6
5060	H.V.BUEROMASCHINEN	INSGESAMT	100	102,2	92,7	-9,3	105,3	72,3	104,7	98,8	116,5	+10,6	+17,9
		INLAND	100	100,2	92,4	-7,8	97,8	72,2	110,6	104,8	120,0	+22,7	+14,5
		AUSLAND	100	103,9	93,0	-10,5	111,9	72,5	99,6	93,5	113,5	+1,4	+21,4
5080	H.V.ADV-GERAETEN U.-EINRICHTUNGEN	INSGESAMT	100	119,6	134,0	+12,0	121,6	130,0	163,1	133,5	140,1	+15,2	+4,9
		INLAND	100	107,5	118,3	+10,0	99,8	113,5	155,7	114,6	120,2	+20,4	+4,9
		AUSLAND	100	135,2	154,1	+14,0	149,5	151,2	172,6	157,8	165,6	+10,8	+4,9
	VERBRAUCHSGUETER PRODUZIERENDES GEWERBE	INSGESAMT	100	99,9	99,6	-0,3	95,9	98,5	99,9	103,8	98,4	+2,6	-5,2
		INLAND	100	98,1	96,3	-1,8	92,4	95,1	97,0	100,0	95,3	+3,1	-4,7
		AUSLAND	100	110,1	118,4	+7,5	115,6	117,6	116,5	125,5	115,3	-0,3	-8,1
51	FEINKERAMIK	INSGESAMT	100	101,7	98,7	-2,9	99,6	94,4	98,3	99,1	98,7	-0,9	-0,4
		INLAND	100	99,6	94,5	-5,1	92,7	90,9	96,1	98,8	97,8	+5,5	-1,0
		AUSLAND	100	105,9	107,4	+1,4	113,7	101,4	102,8	99,9	100,7	-11,4	+0,8
5110	H.V.PORZELLAN	INSGESAMT	100	109,0	110,0	+0,9	109,5	105,4	113,6	108,9	107,0	-2,3	-1,7
		INLAND	100	106,7	103,0	-3,5	98,4	96,1	113,4	104,6	103,7	+5,4	-0,9
		AUSLAND	100	112,6	120,8	+7,3	126,6	119,6	113,9	115,4	112,1	-11,5	-2,9
52	H.U.VERARB.V.GLAS	INSGESAMT	100	98,8	97,2	-1,6	96,2	94,9	101,7	96,3	99,0	+2,9	+2,8
		INLAND	100	96,2	91,9	-4,5	90,2	89,9	96,5	88,9	91,1	+1,0	+2,5
		AUSLAND	100	108,7	118,0	+8,6	119,7	114,4	122,3	125,4	130,0	+8,6	+3,7
5421-24	H.V.HOLZMOEBELN, POLSTERMOEBELN	INSGESAMT	100	96,1	90,7	-5,6	91,8	82,4	97,0	94,7	97,3	+6,0	+2,7
		INLAND	100	95,2	88,5	-7,0	88,7	80,3	95,1	92,8	95,5	+7,7	+2,9
		AUSLAND	100	103,3	110,2	+6,7	118,3	100,9	112,5	111,0	112,7	-4,7	+1,5
56	PAPIER-U.PAPPE- VERARBEITUNG	INSGESAMT	100	107,3	110,1	+2,6	109,3	106,7	109,5	113,0	108,9	-0,4	-3,6
		INLAND	100	105,1	105,8	+0,7	104,5	103,5	104,5	107,6	103,3	-1,1	-4,0
		AUSLAND	100	125,4	145,9	+16,3	149,5	132,9	151,9	159,0	155,8	+4,2	-2,0
5610	H.V.TAPETEN,SPEZ.PAPIE- REN,VERPACKUNGSMITTELN	INSGESAMT	100	105,2	104,9	-0,3	106,0	101,5	100,2	108,1	106,1	+0,1	-1,9
		INLAND	100	103,7	102,1	-1,5	103,1	98,9	96,9	105,4	102,6	-0,5	-2,7
		AUSLAND	100	118,7	130,8	+10,2	132,9	125,9	131,2	133,0	137,8	+3,7	+3,6
57	DRUCKEREI,VERVIEL- FAELTIGUNG	INSGESAMT	100	102,1	102,9	+0,8	100,6	99,9	111,6	98,1	100,1	-0,5	+2,0
		INLAND	100	101,6	102,5	+0,9	100,0	99,9	111,0	99,1	100,7	+0,7	+1,6
		AUSLAND	100	110,7	108,6	-1,9	109,9	100,9	120,3	81,7	90,6	-17,6	+10,9
58	H.V.KUNSTSTOFFWAREN	INSGESAMT	100	99,3	102,4	+3,1	105,0	99,6	103,7	105,8	112,5	+7,1	+6,3
		INLAND	100	97,1	98,5	+1,4	101,2	96,1	99,5	101,3	108,8	+7,5	+7,4
		AUSLAND	100	109,4	120,4	+10,1	122,8	115,9	123,1	126,4	129,7	+5,6	+2,6
61	LEDERERZEUGUNG	INSGESAMT	100	101,7	110,4	+8,6	113,8	94,3	114,6	120,6	127,6	+12,1	+5,8
		INLAND	100	95,0	102,6	+8,0	107,2	88,6	104,3	113,5	126,8	+18,3	+11,7
		AUSLAND	100	124,8	137,4	+10,1	136,5	113,8	149,8	144,7	130,4	-4,5	-9,9
62	LEDERVERARBEITUNG	INSGESAMT	100	96,5	95,5	-1,0	79,5	106,2	89,5	100,2	83,8	+5,4	-16,4
		INLAND	100	94,9	92,1	-3,0	76,3	101,9	86,2	95,5	78,9	+3,4	-17,4
		AUSLAND	100	106,8	117,0	+9,6	99,7	133,1	110,3	130,4	114,0	+14,3	-12,6
6251	H.V.SCHUHEN	INSGESAMT	100	96,4	97,1	+0,7	78,2	113,6	84,4	104,1	82,8	+5,9	-20,5
		INLAND	100	94,7	93,5	-1,3	75,4	108,6	81,1	99,0	78,4	+4,0	-20,8
		AUSLAND	100	106,9	119,5	+11,8	96,7	144,9	105,6	136,7	110,4	+14,2	-19,2
63	TEXTILGEWERBE	INSGESAMT	100	98,6	97,5	-1,1	95,3	91,6	97,4	103,0	96,2	+0,9	-6,6
		INLAND	100	95,5	92,6	-3,0	89,5	87,3	92,7	98,5	91,2	+1,9	-7,4
		AUSLAND	100	111,0	116,9	+5,3	118,7	108,3	115,8	121,0	116,4	-1,9	-3,8
6312	BAUMWOLLSPINNEREI	INSGESAMT	100	93,1	104,3	+12,0	107,5	88,8	109,2	115,8	108,9	+1,3	-6,0
		INLAND	100	92,1	98,7	+7,2	101,7	83,0	102,2	112,6	103,9	+2,2	-7,7
		AUSLAND	100	98,6	134,3	+36,2	138,2	119,9	146,7	132,9	135,6	-1,9	+2,0
6332	BAUMWOLLWEBEREI,ANG	INSGESAMT	100	100,9	102,9	+2,0	104,2	89,3	107,6	109,5	106,2	+1,9	-3,0
		INLAND	100	92,3	91,5	-0,9	89,9	80,1	96,6	100,0	94,1	+4,7	-5,9
		AUSLAND	100	120,7	129,3	+7,1	137,0	110,2	133,0	131,3	134,1	-2,1	+2,1
6370	WIRKEREI,STRICKEREI	INSGESAMT	100	96,3	91,3	-5,2	72,6	102,7	86,8	100,5	75,2	+3,6	-25,2
		INLAND	100	95,7	89,9	-6,1	71,9	100,0	87,0	97,9	75,1	+4,5	-23,3
		AUSLAND	100	100,9	101,9	+1,0	77,5	122,4	85,7	119,9	76,0	-1,9	-36,6
6380	H.V.TEPPICHEN U.AE., BESCHICHTETEM GEWEBE	INSGESAMT	100	100,5	96,8	-3,7	96,6	88,3	96,3	103,8	100,1	+3,6	-3,6
		INLAND	100	98,7	94,5	-4,3	93,5	87,2	94,2	102,7	98,2	+5,0	-4,4
		AUSLAND	100	108,6	107,9	-0,6	111,0	93,3	106,2	108,8	109,0	-1,8	+0,2
64	BEKLEIDUNGSGEWERBE	INSGESAMT	100	99,7	97,6	-2,1	71,6	119,2	80,7	116,9	70,1	-2,1	-40,0
		INLAND	100	98,4	94,5	-4,0	71,9	111,8	80,4	110,0	71,1	-1,1	-35,4
		AUSLAND	100	107,9	116,5	+8,0	70,0	165,3	82,6	160,0	63,4	-9,4	-60,4
6413	H.V.HERRENOBERBEKLEIDUNG	INSGESAMT	100	99,7	95,8	-3,9	72,7	111,0	82,5	113,0	74,6	+2,6	-34,0
		INLAND	100	99,2	93,8	-5,4	72,7	106,7	82,0	108,1	74,0	+1,8	-31,5
		AUSLAND	100	103,1	107,5	+4,3	72,6	136,8	85,6	142,0	78,3	+7,9	-44,9
6414	H.V.DAMEN-U.KINDER- OBERBEKLEIDUNG	INSGESAMT	100	101,4	100,4	-1,0	69,3	130,7	76,3	125,4	67,3	-2,9	-46,3
		INLAND	100	99,9	97,1	-2,8	70,3	121,4	76,5	117,2	69,7	-0,9	-40,5
		AUSLAND	100	109,8	119,8	+9,1	63,4	184,5	75,1	172,4	53,6	-15,5	-68,9

SYPRO- NR.	WIRTSCHAFTSGLIEDERUNG		1980 1981 1982			VERAENDERUNG GEGENUEBER VORJAHRES- ZEITRAUM IN PROZENT	1982	1982	1982	1983	1983	VERAENDERUNG GEGENUEBER VORJAHRES-VOR- ZEITRAUM IN PROZENT	
			DURCHSCHNITT				2.VJ	3.VJ	4.VJ	1.VJ	2.VJ		
3313	H.V.LASTKRAFTWAGEN U.AE. (EINSCHL.MOTOREN)	INSGESAMT	100	104,1	100,0	-3,9	103,3	89,5	105,3	90,7	95,0	-8,0	+4,7
		INLAND	100	87,6	79,2	-9,6	87,2	70,9	85,6	81,2	96,9	+11,1	+19,3
		AUSLAND	100	122,2	122,6	+0,3	120,9	109,7	126,7	101,0	92,8	-23,2	-8,1
34	SCHIFFBAU	INSGESAMT	100	127,8	135,5	+6,0	121,1	113,5	223,5	114,6	185,7	+53,3	+62,0
		INLAND	100	102,6	130,7	+27,4	108,9	98,8	225,1	112,3	176,7	+62,3	+57,3
		AUSLAND	100	165,9	142,7	-14,0	139,6	135,8	220,8	118,2	199,1	+42,6	+68,4
36	ELEKTROTECHNIK	INSGESAMT	100	99,4	99,4	0	96,0	100,2	105,6	96,0	95,1	-0,9	-0,9
		INLAND	100	96,8	95,7	-1,1	91,0	96,2	103,2	93,2	91,8	+0,9	-1,5
		AUSLAND	100	105,1	107,7	+2,5	106,7	109,2	111,0	102,4	102,2	-4,2	-0,2
3711-60	FEINMECHANIK,OPTIK	INSGESAMT	100	98,2	90,8	-7,5	90,7	84,6	96,3	87,1	90,1	-0,7	+3,4
		INLAND	100	96,2	86,3	-10,3	85,3	80,8	91,3	83,6	85,7	+0,5	+2,5
		AUSLAND	100	102,4	100,1	-2,2	102,0	92,3	106,7	94,1	99,3	-2,6	+5,5
38	H.V.EBM-WAREN	INSGESAMT	100	95,7	90,0	-6,0	91,1	85,8	89,8	89,1	92,7	+1,8	+4,0
		INLAND	100	93,8	87,0	-7,2	87,2	83,9	87,4	85,4	89,3	+2,4	+4,6
		AUSLAND	100	102,5	101,1	-1,4	105,9	92,9	98,9	102,7	105,2	+0,7	+2,4
3830	H.V.HEIZ-U.KOCHGERAETEN	INSGESAMT	100	94,6	88,9	-6,0	84,2	79,8	101,5	88,4	90,2	+7,1	+2,0
		INLAND	100	90,6	83,8	-7,5	77,1	75,3	98,4	80,5	83,0	+7,7	+3,1
		AUSLAND	100	104,8	101,6	-3,2	101,7	91,0	109,2	108,2	108,1	+6,3	-0,1
3850	H.V.SCHLOSSERN, BESCHLAGEN	INSGESAMT	100	94,2	87,9	-6,7	88,2	81,0	87,1	94,5	95,2	+7,9	+0,7
		INLAND	100	92,6	85,0	-8,2	85,2	78,8	84,3	90,6	90,6	+6,3	0
		AUSLAND	100	101,6	100,4	-1,2	101,3	90,4	99,3	111,7	114,9	+13,4	+2,9
50	H.V.BUEROMASCHINEN,ADV- GERAETEN U.-EINR.	INSGESAMT	100	115,7	122,6	+6,0	115,7	115,2	148,0	124,3	133,1	+15,0	+7,1
		INLAND	100	105,2	109,1	+3,7	95,6	101,5	141,5	108,5	116,0	+21,3	+6,9
		AUSLAND	100	128,2	139,1	+8,5	140,5	132,1	155,9	144,0	154,2	+9,8	+7,1
5060	H.V.BUEROMASCHINEN	INSGESAMT	100	100,7	87,2	-13,4	99,2	67,9	98,2	92,2	108,3	+9,2	+17,5
		INLAND	100	97,6	88,5	-9,3	94,0	69,1	105,3	99,4	113,4	+20,6	+14,1
		AUSLAND	100	103,4	86,1	-16,7	103,4	66,9	92,1	86,1	104,1	+0,7	+20,9
5080	H.V.ADV-GERAETEN U.-EINRICHTUNGEN	INSGESAMT	100	120,0	133,2	+11,0	120,7	129,4	163,1	134,0	140,7	+16,6	+5,0
		INLAND	100	107,1	114,0	+6,4	96,0	109,3	150,1	110,7	116,6	+21,5	+5,3
		AUSLAND	100	136,9	159,5	+16,5	154,7	157,4	180,8	166,8	174,0	+12,5	+4,3
51	VERBRAUCHSGUETER PRODUZIERENDES GEWERBE	INSGESAMT	100	95,2	91,5	-3,9	88,1	90,1	91,4	94,5	89,2	+1,2	-5,6
		INLAND	100	93,5	88,4	-5,5	84,9	87,0	88,7	91,0	86,4	+1,8	-5,1
		AUSLAND	100	105,1	108,8	+3,5	106,2	107,6	106,4	114,1	104,5	-1,6	-8,4
5110	FEINKERAMIK	INSGESAMT	100	95,6	88,5	-7,4	89,0	84,1	87,7	87,9	87,2	-2,0	-0,8
		INLAND	100	93,6	84,5	-9,7	82,7	81,0	85,7	87,5	86,3	+4,4	-1,4
		AUSLAND	100	99,7	96,6	-3,1	102,0	90,5	91,8	88,8	89,1	-12,6	+0,3
5110	H.V.PORZELLAN	INSGESAMT	100	101,1	94,5	-6,5	93,7	90,1	96,8	92,3	90,4	-3,5	-2,1
		INLAND	100	97,6	87,1	-10,8	83,1	81,1	95,3	87,4	86,2	+3,7	-1,4
		AUSLAND	100	106,6	106,2	-0,4	110,4	104,3	99,2	100,2	97,1	-12,0	-3,1
52	H.U.VERARB.V.GLAS	INSGESAMT	100	93,3	88,8	-4,8	88,1	86,7	92,6	87,8	90,8	+3,1	+3,4
		INLAND	100	91,2	84,5	-7,3	83,1	82,7	88,5	81,7	84,5	+1,7	+3,4
		AUSLAND	100	101,2	105,1	+3,9	106,6	101,6	108,2	110,6	114,1	+7,0	+3,2
5421-24	H.V.HOLZMOEBELN, POLSTERMOEBELN	INSGESAMT	100	90,4	81,4	-10,0	82,3	73,6	86,3	83,0	84,4	+2,6	+1,7
		INLAND	100	89,7	79,4	-11,5	79,6	71,7	84,6	81,2	82,7	+3,9	+1,8
		AUSLAND	100	96,7	98,3	+1,7	105,3	89,5	99,9	97,9	98,5	-6,5	+0,6
56	PAPIER-U.PAPPE- VERARBEITUNG	INSGESAMT	100	99,7	98,5	-1,2	97,5	95,4	98,3	101,7	97,8	+0,3	-3,8
		INLAND	100	97,6	94,7	-3,0	93,3	92,6	93,8	96,8	92,8	-0,5	-4,1
		AUSLAND	100	117,8	131,0	+11,2	133,4	118,6	136,1	142,6	139,8	+4,8	-2,0
57	DRUCKEREI,VERVIEL- FAELTIGUNG	INSGESAMT	100	97,2	94,9	-2,4	92,8	91,8	102,6	90,0	91,2	-1,7	+1,3
		INLAND	100	96,8	94,8	-2,1	92,4	91,9	102,3	91,3	92,1	-0,3	+0,9
		AUSLAND	100	103,2	96,1	-6,9	97,4	89,3	106,0	71,2	78,4	-19,5	+10,1
58	H.V.KUNSTSTOFFWAREN	INSGESAMT	100	97,0	97,3	+0,3	99,6	94,5	98,5	100,4	106,9	+7,3	+6,5
		INLAND	100	94,8	93,5	-1,4	95,8	91,1	94,5	96,1	103,3	+7,8	+7,5
		AUSLAND	100	107,2	115,1	+7,4	117,5	110,4	117,2	120,4	123,1	+4,8	+2,2
61	LEDERERZEUGUNG	INSGESAMT	100	101,8	103,1	+1,3	104,3	87,7	107,1	111,9	117,3	+12,5	+4,8
		INLAND	100	95,7	97,4	+1,8	100,9	83,4	99,0	107,2	118,5	+17,4	+10,5
		AUSLAND	100	122,1	121,4	-0,6	115,4	101,3	133,3	126,4	113,3	-1,8	-10,4
62	LEDERVERARBEITUNG	INSGESAMT	100	92,0	88,1	-4,2	73,6	97,7	81,7	90,9	75,6	+2,7	-16,8
		INLAND	100	90,8	85,4	-5,9	71,0	94,3	79,1	86,9	71,4	+0,6	-17,8
		AUSLAND	100	99,4	104,3	+4,9	89,0	118,4	97,6	115,0	100,7	+13,1	-12,4
6251	H.V.SCHUHEN	INSGESAMT	100	91,7	89,5	-2,4	72,4	104,5	76,9	94,5	74,9	+3,5	-20,7
		INLAND	100	90,7	86,9	-4,2	70,3	100,7	74,4	90,4	71,2	+1,3	-21,2
		AUSLAND	100	98,1	105,4	+7,4	85,4	127,4	92,4	119,6	96,8	+13,3	-19,1
63	TEXTILGEWERBE	INSGESAMT	100	94,1	89,3	-5,1	87,6	83,4	88,5	93,2	86,9	-0,8	-6,8
		INLAND	100	91,0	84,5	-7,1	82,0	79,2	84,0	89,0	82,0	0	-7,9
		AUSLAND	100	106,7	108,6	+1,8	110,5	100,4	106,7	110,9	106,5	-3,4	-4,0
64	BEKLEIDUNGSGEWERBE	INSGESAMT	100	95,2	89,6	-5,9	66,1	108,7	73,4	105,4	62,8	-5,0	-40,4
		INLAND	100	94,0	86,8	-7,7	66,3	101,9	73,0	99,2	63,7	-3,9	-35,8
		AUSLAND	100	103,2	107,1	+3,8	64,7	151,2	75,4	144,8	57,3	-11,4	-60,4

VERARBEITENDEN GEWERBE

INDEX

= 100

1982	1982	1982	1982	1982	1983	1983	1983	1983	1983	1983	1983	1983	1983	VERÄNDERUNG GEGENÜBER VORJAHRES-VOR- ZEITRAUM IN PROZENT	SYPRO- NR.
AUG.	SEP.	OKT.	NOV.	DEZ.	JAN.	FEB.	MAR.	APR.	MAI	JUNI	JULI	AUG.	AUG.		
102,8	100,7	99,9	99,0	100,9	105,0	104,9	104,6	105,3	104,6	102,8	101,8	101,1	- 1,7	- 0,7	
93,0	90,7	90,6	90,6	96,3	101,6	101,8	101,8	101,9	101,0	99,4	97,7	97,2	+ 4,5	- 0,5	
116,5	114,6	112,8	110,7	107,3	109,8	109,1	108,6	110,1	109,5	107,6	107,6	106,5	- 8,6	- 1,0	
87,1	82,2	81,1	81,7	82,8	87,4	89,5	92,8	91,5	91,5	92,4	95,8	94,0	+ 7,9	- 1,9	
86,7	81,0	79,0	79,2	82,4	88,0	90,4	93,6	92,3	93,2	93,4	95,3	94,1	+ 8,5	- 1,3	
87,9	84,6	85,1	86,5	83,5	86,1	87,7	91,1	90,0	88,2	90,3	96,7	93,7	+ 6,6	- 3,1	
95,1	93,8	89,6	84,9	83,8	87,6	91,6	98,4	98,9	101,3	104,9	101,6	100,0	+ 5,2	- 1,6	25
90,0	87,8	83,1	78,3	76,7	81,4	85,6	93,3	94,7	97,8	102,4	99,6	98,4	+ 9,3	- 1,2	
131,7	136,6	135,8	131,7	134,3	131,9	134,6	134,5	129,0	126,1	122,5	115,5	111,7	- 15,2	- 3,3	
81,9	74,5	76,5	80,0	79,9	86,2	86,8	90,2	88,0	87,8	89,6	95,3	91,9	+ 12,2	- 3,6	2711
85,7	75,5	76,5	81,9	87,1	95,3	95,9	98,8	96,1	96,4	97,2	99,2	96,3	+ 12,4	- 2,9	
77,4	73,4	76,4	77,8	71,2	75,1	75,9	79,9	78,3	77,5	80,4	90,6	86,5	+ 11,8	- 4,5	
95,2	91,5	87,8	85,2	87,3	88,6	88,3	88,1	88,0	87,3	89,4	92,6	93,6	- 1,7	+ 1,1	2910
90,5	86,1	83,3	79,3	81,1	83,0	83,9	83,7	82,3	82,7	83,4	86,8	87,7	- 3,1	+ 1,0	
112,3	111,0	104,2	106,6	109,7	108,9	104,1	104,2	108,6	103,8	111,1	113,4	114,7	+ 2,1	+ 1,1	
87,7	81,7	75,8	76,8	81,0	85,2	89,5	90,8	88,7	87,9	87,2	91,5	90,8	+ 3,5	- 0,8	2720,
84,8	80,2	75,0	73,9	79,8	86,2	90,9	93,3	92,2	92,2	90,2	95,2	95,4	+ 12,5	+ 0,2	3011-15
92,7	84,4	77,3	81,9	83,1	83,5	87,1	86,5	82,8	80,4	82,0	85,2	82,8	- 10,7	- 2,8	
84,3	85,5	86,1	85,5	89,8	94,5	101,9	107,7	107,8	107,6	99,4	101,4	100,1	+ 18,7	- 1,3	T.A.55
79,6	79,3	77,5	77,6	81,4	86,1	91,6	94,5	93,2	94,2	85,7	89,2	88,1	+ 10,7	- 1,2	
97,5	102,6	110,0	107,6	113,1	118,1	130,6	144,6	148,6	145,0	137,6	135,3	133,5	+ 36,9	- 1,3	
105,4	103,1	101,6	100,5	102,8	107,8	107,4	106,0	106,3	105,2	103,5	102,6	102,2	- 3,0	- 0,4	
95,0	92,4	91,7	91,7	98,4	105,2	105,1	103,6	102,9	101,4	100,0	98,5	98,4	+ 3,6	- 0,1	
118,6	116,7	114,2	111,8	108,4	111,1	110,4	109,1	110,7	110,0	108,0	107,8	107,1	- 9,7	- 0,7	
129,8	126,5	125,4	122,4	119,0	131,2	132,0	130,1	128,0	126,5	125,8	123,7	123,2	- 5,1	- 0,4	31
120,7	115,6	117,3	113,7	108,3	112,0	113,1	112,0	110,1	107,5	108,1	108,4	105,6	- 12,5	- 2,6	
142,6	141,9	136,7	134,7	134,1	158,2	158,6	155,7	153,3	153,3	150,7	145,3	147,9	+ 3,7	+ 1,8	
100,3	97,7	95,9	92,6	93,4	96,8	96,8	95,7	95,5	94,7	93,0	92,2	92,8	- 7,5	+ 0,7	32
87,3	85,7	84,5	82,9	89,2	95,2	95,0	93,0	91,6	90,6	90,2	87,7	90,9	+ 4,1	+ 3,6	
113,5	109,8	107,4	102,4	97,7	98,5	98,7	98,5	99,4	98,8	95,9	96,8	94,8	- 16,5	- 2,1	
104,7	113,0	111,3	134,6	147,6	185,7	186,1	176,8	166,3	148,7	129,5	130,6	117,9	+ 12,6	- 9,7	3210
113,2	123,3	125,2	153,0	190,7	257,2	257,7	223,1	209,6	182,7	149,1	128,8	112,0	- 1,1	- 13,7	
98,2	105,1	100,7	120,4	114,4	130,8	131,0	141,2	133,0	122,5	114,4	132,0	122,5	+ 24,7	- 7,2	
91,2	88,8	82,4	80,6	79,9	80,4	81,2	80,2	80,7	79,8	78,5	78,9	78,0	- 14,5	- 1,1	3220,
78,9	77,6	69,4	73,6	79,0	80,9	81,2	80,4	79,4	79,1	76,9	77,1	76,4	- 3,2	- 0,9	3256
100,5	97,3	92,3	85,9	80,6	80,0	81,2	80,0	81,7	80,4	79,7	80,3	79,3	- 21,1	- 1,2	
101,5	98,3	114,2	95,6	101,2	103,8	100,6	97,7	95,1	94,9	101,4	98,7	103,9	+ 2,4	+ 5,3	3230-40
98,5	94,3	123,7	90,3	109,2	114,0	114,5	108,5	102,3	99,3	119,7	110,2	116,3	+ 18,1	+ 5,5	
103,8	101,2	107,2	99,6	95,3	96,2	90,2	89,7	89,8	91,6	87,7	90,2	94,6	- 8,9	+ 4,9	
174,9	156,1	151,1	148,6	149,4	159,3	160,8	158,6	168,1	169,5	161,4	159,0	157,3	- 10,1	- 1,1	3257
75,1	62,0	58,4	60,6	74,1	91,6	89,9	91,6	96,1	91,9	87,4	90,0	96,4	+ 28,4	+ 7,1	
237,9	215,5	209,6	204,1	197,0	202,0	205,6	200,9	213,6	218,5	208,1	202,6	195,7	- 17,7	- 3,4	
104,1	102,5	100,5	98,0	95,8	98,0	98,9	100,1	100,0	100,7	98,0	95,9	97,8	- 6,1	+ 2,0	3260-80
91,1	90,7	89,4	88,5	86,8	91,0	89,9	90,8	91,7	93,6	91,9	89,3	98,5	+ 8,1	+ 10,3	
121,4	118,2	115,3	110,6	107,7	107,3	110,8	112,4	111,0	110,2	106,2	104,7	96,8	- 20,3	- 7,5	
87,5	85,6	80,2	82,4	107,0	127,0	120,7	115,7	113,4	107,9	101,7	103,3	101,0	+ 15,4	- 2,2	T.A.3313
63,3	63,1	61,2	64,4	114,6	148,2	141,0	130,7	127,0	118,0	107,8	105,9	105,8	+ 67,1	- 0,1	
122,8	118,6	108,0	108,6	95,9	96,0	91,0	93,8	93,5	93,2	92,9	99,6	94,1	- 23,4	- 5,5	
104,8	115,9	106,9	101,0	100,2	101,4	99,5	94,1	92,2	86,1	81,6	73,3	78,7	- 24,9	+ 7,4	34
122,2	129,8	112,6	108,3	117,2	116,8	110,0	107,5	109,3	102,6	94,0	80,9	77,1	- 36,9	- 4,7	
93,3	106,6	103,2	96,1	88,9	91,2	92,6	85,2	80,8	75,2	73,3	68,3	79,8	- 14,5	+ 16,8	
107,7	104,2	104,9	107,4	108,4	110,4	111,0	110,6	113,4	113,6	112,9	112,5	110,6	+ 2,7	- 1,7	3610-70
98,8	94,7	95,5	98,0	98,9	102,4	104,4	105,2	106,0	106,3	105,7	105,8	103,5	+ 4,8	- 2,2	
123,3	121,0	121,6	124,0	125,3	124,6	122,6	120,2	126,4	126,4	125,5	124,2	123,2	- 0,1	- 0,8	
110,8	107,6	108,5	111,9	112,0	113,8	115,0	116,5	117,0	116,5	116,3	115,3	112,1	+ 1,2	- 2,8	3610-50
104,0	99,7	101,2	106,1	106,2	110,8	113,6	114,7	115,1	114,6	114,1	114,4	110,6	+ 6,3	- 3,3	
121,2	119,6	119,5	120,6	120,8	118,4	117,0	119,2	120,0	119,4	119,6	116,6	114,3	- 5,7	- 2,0	
103,8	100,1	100,7	101,9	104,2	106,2	106,1	103,5	108,9	110,0	108,7	108,9	108,8	+ 4,8	- 0,1	3660-70
93,2	89,3	89,4	89,2	91,1	93,3	94,5	95,0	96,2	97,4	96,7	96,5	95,9	+ 2,9	- 0,6	
126,4	123,3	124,7	129,0	132,2	133,9	131,0	121,7	136,1	137,0	134,3	135,5	136,5	+ 8,0	+ 0,7	
125,4	124,0	123,1	122,4	122,8	121,4	120,4	121,8	121,4	121,5	122,6	123,0	122,7	- 2,2	- 0,2	3711-60
122,0	118,7	117,2	114,9	116,3	114,2	113,1	114,7	114,3	114,6	114,5	115,0	114,5	- 6,1	- 0,4	
132,0	134,2	134,3	136,6	135,2	135,2	134,4	135,4	135,1	134,8	138,1	138,2	138,5	+ 4,9	+ 0,2	
83,1	86,8	96,8	96,9	94,0	83,9	83,5	97,5	107,0	110,3	105,9	98,2	92,4	+ 11,2	- 5,9	
78,0	82,2	90,7	90,4	87,8	76,9	77,2	90,6	100,7	104,2	99,8	91,9	87,2	+ 11,8	- 5,1	
104,2	105,8	122,3	124,1	119,7	113,2	110,1	126,5	133,5	135,8	131,3	124,4	113,9	+ 9,3	- 8,4	
76,2	79,2	120,0	134,2	126,6	112,4	95,3	92,1	138,1	154,9	149,2	126,0	103,7	+ 36,1	- 17,7	6251
64,6	68,9	108,3	119,3	112,8	94,6	75,9	73,9	118,7	136,0	132,5	104,0	85,5	+ 32,4	- 17,8	
154,6	148,7	199,0	235,3	220,0	232,8	226,7	215,4	269,2	282,6	262,1	274,6	227,1	+ 46,9	- 17,3	
86,4	87,1	88,7	87,7	86,2	83,1	83,0	91,2	93,5	96,0	93,9	89,8	86,8	+ 0,5	- 3,3	63
80,7	81,8	81,3	80,4	79,2	76,0	76,7	85,5	88,7	90,9	88,2	84,1	81,9	+ 1,5	- 2,6	
107,2	106,7	116,0	114,4	111,9	109,0	106,2	112,0	111,3	114,9	114,9	110,6	104,7	- 2,3	- 5,3	
79,3	88,1	104,1	102,3	98,2	77,6	81,3	109,7	121,3	122,3	114,1	104,6	98,6	+ 24,3	- 5,7	64
77,5	86,6	100,8	98,1	94,5	73,3	78,4	103,6	114,7	116,5	108,9	100,8	96,1	+ 24,0	- 4,7	
88,0	95,4	119,9	121,8	115,5	97,8	94,8	138,5	152,1	149,4	138,8	122,6	110,3	+ 25,3	- 10,0	
74,3	94,7	100,6	95,2	88,6	62,4	67,8	98,4	103,5	105,4	98,0	87,5	93,6	+ 26,0	+ 7,0	6413
72,6	91,5	97,1	90,9	85,1	58,9	64,9	93,7	99,8	102,2	95,1	85,2	92,0	+ 26,7	+ 8,0	
83,3	111,6	119,2	117,8	106,9	80,7	83,1	123,3	122,9	122,4	113,2	99,5				

SYPRO- NR.	WIRTSCHAFTSZWEIGE		1980	1981	1982	1982	1982	1982	1983	1983	VERAENDERUNG GEGENUEBER VORJAHRES-VOR- ZEITRAUM IN PROZENT	
			DURCHSCHNITT			2.VJ	3.VJ	4.VJ	1.VJ	2.VJ		
	VERARBEITENDES GEWERBE 1)	INSGESAMT	100	100,0	95,0	97,8	93,1	90,1	93,6	93,2	- 4,7	- 0,4
		INLAND	100	95,2	86,3	88,7	83,9	83,2	90,1	89,7	+ 1,2	- 0,4
		AUSLAND	100	106,7	107,0	110,5	105,8	99,7	98,4	98,1	- 11,2	- 0,3
	GRUNDSTOFF-UND PRODUKTIONSGUETER- GEWERBE	INSGESAMT	100	91,0	79,5	83,1	75,8	72,4	80,9	82,4	- 0,9	+ 1,8
		INLAND	100	91,2	78,2	82,6	75,2	71,0	81,5	83,3	+ 0,8	+ 2,2
		AUSLAND	100	90,4	82,1	84,0	76,9	75,2	79,8	80,5	- 4,1	+ 0,9
25	GEW.U. VERARB. V. STEINEN U. ERDEN	INSGESAMT	100	90,6	80,2	82,7	84,1	76,7	81,3	88,7	+ 7,3	+ 9,1
		INLAND	100	88,8	76,1	80,2	79,0	70,5	75,9	85,4	+ 6,4	+ 12,5
		AUSLAND	100	103,3	110,2	100,5	120,9	120,9	119,4	112,5	+ 11,9	- 5,8
2711	HOCHOFEN-, STAHL-U. WARMWALZWERKE (OH. STAHLROHRE)	INSGESAMT	100	91,1	75,4	78,0	69,7	69,2	79,5	79,8	+ 2,3	+ 0,4
		INLAND	100	94,9	78,4	82,3	72,6	72,1	87,4	87,2	+ 5,9	- 0,3
		AUSLAND	100	86,5	71,8	72,9	66,1	65,7	69,8	70,9	- 2,7	+ 1,6
2910	EISEN-, STAHL-U. TEMPERIESSEREI	INSGESAMT	100	93,9	88,6	91,9	83,9	77,1	78,2	77,6	- 15,6	- 0,8
		INLAND	100	89,8	80,8	83,8	78,5	71,8	73,6	72,3	- 13,7	- 1,7
		AUSLAND	100	108,7	117,1	121,3	103,3	96,1	94,9	96,6	- 20,4	+ 1,8
2720, 3011-15	ZIEHEREIEN, KALTWALZ- WERKE, H. V. PREZISIONS- STAHLROHREN	INSGESAMT	100	85,3	78,3	82,5	75,6	68,5	79,8	80,5	- 2,5	+ 0,8
		INLAND	100	87,0	77,5	82,2	73,5	66,8	81,5	84,6	+ 3,0	+ 3,8
		AUSLAND	100	82,4	79,8	83,0	79,2	71,6	76,9	73,3	- 11,6	- 4,6
T. A. 55	PAPIER-U. PAPPE- ERZEUGUNG	INSGESAMT	100	94,2	84,3	93,5	78,5	79,5	94,3	97,0	+ 3,7	+ 2,9
		INLAND	100	90,5	78,0	86,4	73,9	72,5	85,2	84,8	- 1,8	- 0,4
		AUSLAND	100	104,8	101,6	113,3	91,4	99,0	119,7	130,9	+ 15,5	+ 9,4
	INVESTITIONSGUETER PRODUZIERENDES GEWERBE	INSGESAMT	100	101,3	96,7	98,9	95,3	91,6	95,4	93,8	- 5,2	- 1,7
		INLAND	100	96,2	87,4	88,8	85,5	84,4	92,3	90,1	+ 1,4	- 2,4
		AUSLAND	100	107,7	108,4	111,9	107,8	100,8	99,3	98,5	- 12,0	- 0,8
31	STAHL-U. LEICHTMETALLBAU, SCHIENENFAHRZEUGBAU	INSGESAMT	100	107,4	112,3	116,6	113,6	106,1	112,9	109,2	- 6,4	- 3,3
		INLAND	100	102,8	102,2	106,1	102,9	96,4	95,1	91,9	- 13,4	- 3,4
		AUSLAND	100	113,8	126,6	131,4	128,6	119,8	138,0	133,6	+ 1,6	- 3,2
32	MASCHINENBAU	INSGESAMT	100	99,1	92,4	95,5	90,9	84,7	85,3	84,5	- 11,6	- 1,0
		INLAND	100	91,2	81,3	83,6	78,9	76,4	81,0	80,0	- 4,3	- 1,3
		AUSLAND	100	107,0	103,5	107,5	103,1	93,1	89,7	89,0	- 17,2	- 0,8
3210	H. V. MASCHINEN FUER DIE LANDWIRTSCHAFT	INSGESAMT	100	108,3	122,2	123,1	105,4	115,4	159,4	128,6	+ 4,4	- 19,3
		INLAND	100	114,9	137,7	133,6	109,1	138,0	214,7	156,4	+ 17,1	- 27,1
		AUSLAND	100	103,3	110,3	114,9	102,6	98,0	116,8	107,2	- 6,7	- 8,2
3220, 3256	H. V. MASCHINEN FUER DAS PRODUKTIONS- GUTERGEWERBE	INSGESAMT	100	92,0	80,2	82,3	80,8	71,7	71,0	70,0	- 14,9	- 1,4
		INLAND	100	82,6	70,4	71,2	69,4	65,2	70,9	68,6	- 3,7	- 3,3
		AUSLAND	100	99,1	87,8	90,7	89,5	76,8	71,2	71,3	- 21,4	+ 0,1
3230-40	H. V. MASCHINEN FUER DAS VERBRAUCHSGUETER PRODUZIERENDE GEWERBE	INSGESAMT	100	100,4	91,3	92,1	88,5	91,3	87,7	84,0	- 8,8	- 4,3
		INLAND	100	102,2	88,9	87,0	85,5	93,8	97,1	92,1	+ 5,9	- 5,2
		AUSLAND	100	99,1	93,1	95,9	90,7	89,3	80,8	77,9	- 18,8	- 3,6
3257	H. V. MASCHINEN FUER DIE BAUWIRTSCHAFT	INSGESAMT	100	149,6	149,5	155,5	154,0	134,9	143,2	149,0	- 4,2	+ 4,1
		INLAND	100	76,2	64,1	69,7	63,8	58,0	81,5	81,2	+ 16,5	- 0,3
		AUSLAND	100	196,0	203,4	209,6	210,9	183,5	182,1	191,8	- 8,5	+ 5,3
3260-80	SONSTIGER MASCHINENBAU	INSGESAMT	100	99,1	94,6	98,8	92,6	86,0	86,2	86,8	- 12,1	+ 0,7
		INLAND	100	93,0	83,9	87,4	81,7	77,2	78,7	80,4	- 8,0	+ 2,2
		AUSLAND	100	107,2	109,0	113,8	107,1	97,8	96,3	95,2	- 16,3	- 1,1
T. A. 3313	H. V. LIEFER-U. LASTKRAFT- WAGEN, KOMMUNALFAHRZEUGEN, OMNIBUSSEN, OBUSSEN	INSGESAMT	100	85,5	81,8	79,6	76,7	79,3	106,3	94,4	+ 18,6	- 11,2
		INLAND	100	69,8	64,2	56,6	55,6	70,9	122,8	103,0	+ 82,0	- 16,1
		AUSLAND	100	108,4	107,5	113,1	107,7	91,8	82,1	81,8	- 27,6	- 0,3
34	SCHIFFBAU	INSGESAMT	100	111,8	97,8	100,2	98,2	91,0	86,4	75,8	- 24,3	- 12,2
		INLAND	100	127,9	108,7	112,4	113,6	99,6	97,9	89,2	- 20,6	- 8,9
		AUSLAND	100	101,2	90,5	92,1	88,0	85,4	78,8	67,0	- 27,3	- 15,0
3610-70	H. V. STARKSTROM-, NACHRICHTEN- U. INFORMATIONSTECHNISCHEN ERZEUGNISSEN	INSGESAMT	100	104,5	100,2	102,0	98,5	98,2	101,0	102,8	+ 0,8	+ 1,8
		INLAND	100	102,5	92,0	93,8	90,5	89,8	95,2	96,5	+ 2,9	+ 1,4
		AUSLAND	100	108,2	114,7	116,6	112,8	113,0	111,3	113,9	- 2,3	+ 2,3
3610-50	H. V. STARKSTROMTECHNISCHEN ERZEUGNISSEN	INSGESAMT	100	105,6	101,9	103,6	100,1	100,7	103,9	104,5	+ 0,9	+ 0,6
		INLAND	100	105,2	95,9	96,9	94,0	95,6	102,6	103,1	+ 6,4	+ 0,5
		AUSLAND	100	106,4	111,0	113,9	109,5	108,3	105,9	106,6	- 6,4	+ 0,7
3660-70	H. V. NACHRICHTEN-U. INFORMATIONSTECHNISCHEN ERZEUGNISSEN	INSGESAMT	100	103,2	98,2	100,2	96,6	95,2	97,6	100,8	+ 0,6	+ 3,3
		INLAND	100	99,7	88,0	90,7	86,8	83,7	87,5	89,7	- 1,1	+ 2,5
		AUSLAND	100	110,8	120,2	120,6	117,6	119,9	119,2	124,5	+ 3,3	+ 4,5
3711-60	FEINMECHANIK, OPTIK	INSGESAMT	100	103,6	110,6	108,0	113,2	112,8	110,2	110,1	+ 1,9	- 0,1
		INLAND	100	102,6	105,0	101,4	108,7	107,0	103,7	103,3	+ 1,9	- 0,4
		AUSLAND	100	105,7	121,1	120,7	121,8	123,9	122,6	122,9	+ 1,9	+ 0,3
	VERBRAUCHSGUETER PRODUZIERENDES GEWERBE	INSGESAMT	100	91,8	87,5	99,2	80,1	87,5	80,9	98,2	- 1,0	+ 21,4
		INLAND	100	88,8	82,2	94,0	75,5	81,8	74,9	92,7	- 1,4	+ 23,8
		AUSLAND	100	104,5	109,7	120,9	99,4	111,4	106,0	121,0	+ 0,1	+ 14,2
6251	H. V. SCHUHEN	INSGESAMT	100	88,8	95,3	116,4	76,8	114,7	89,5	132,4	+ 13,8	+ 48,0
		INLAND	100	87,0	87,4	112,2	67,6	103,6	73,8	116,9	+ 4,2	+ 58,4
		AUSLAND	100	101,3	148,8	144,3	139,0	189,8	195,5	237,4	+ 64,5	+ 21,4
63	TEXTILGEWERBE	INSGESAMT	100	89,8	84,5	91,6	80,4	79,6	77,7	85,5	- 6,7	+ 10,0
		INLAND	100	85,3	77,6	84,3	74,7	72,6	71,6	80,4	- 4,6	+ 12,3
		AUSLAND	100	106,5	110,1	118,4	101,3	105,2	100,1	104,3	- 11,9	+ 4,2
64	BEKLEIDUNGSGEWERBE	INSGESAMT	100	96,1	90,5	107,4	80,4	93,5	84,0	110,2	+ 2,6	+ 31,2
		INLAND	100	95,0	88,3	104,4	78,9	90,3	80,5	105,5	+ 1,1	+ 31,1
		AUSLAND	100	101,2	101,0	121,3	87,4	108,5	100,3	132,1	+ 8,9	+ 31,7
6413	H. V. HERRENOBERBEKLEIDUNG	INSGESAMT	100	92,0	83,0	93,7	75,0	85,9	68,5	91,9	- 1,9	+ 34,2
		INLAND	100	90,8	80,5	91,0	72,9	82,3	65,0	88,6	- 2,6	+ 36,4
		AUSLAND	100	98,7	96,3	107,7	86,5	105,1	87,0	107,8	+ 0,1	+ 23,9
6414	H. V. DAMEN- U. KINDER- OBERBEKLEIDUNG	INSGESAMT	100	98,8	95,2	115,5	83,4	97,9	91,3	121,0	+ 4,8	+ 32,5
		INLAND	100	97,9	92,7	111,4	81,5	95,3	87,6	114,6	+ 2,8	+ 30,8
		AUSLAND	100	103,1	107,1	135,0	92,5	110,4	108,6	151,1	+ 11,9	+ 39,1
6425	H. V. HAUS-, BETT- U. TISCHWAESCHE	INSGESAMT	100	79,9	66,5	68,6	67,8	73,2	64,3	59,8	- 12,8	- 7,0
		INLAND	100	76,3	69,2	79,0	76,0	64,3	63,8	68,9	- 12,8	+ 8,0
		AUSLAND	100	91,5	57,7	35,3	41,7	101,5	65,7	30,9	- 12,5	- 53,0

1) AUSGEWAHLTE WIRTSCHAFTSZWEIGE (OHNE NAHRUNGS- UND GENUSSMITTELGEWERBE).

VERARBEITENDEN GEWERBE
INDEX
= 100

1982	1982	1982	1982	1982	1983	1983	1983	1983	1983	1983	1983	1983	1983	VERÄNDERUNG GEGENÜBER VORJAHRES-VOR- ZEITRAUM IN PROZENT		SYPRO- NR.
AUG.	SEP.	OKT.	NOV.	DEZ.	JAN.	FEB.	MAR.	APR.	MAI	JUNI	JULI	AUG.				
93,1	91,1	90,4	89,4	90,5	93,8	93,5	93,4	93,9	93,5	92,3	91,0	90,3	- 3,0	- 0,8		
83,9	81,8	82,0	81,7	85,8	90,1	90,0	90,1	90,3	90,0	88,9	87,1	87,2	+ 3,9	+ 0,1		
105,9	103,9	102,0	100,0	97,1	98,9	98,4	97,9	98,9	98,4	97,0	96,4	94,6	- 10,7	- 1,9		
76,3	72,2	71,4	72,3	73,6	78,4	80,8	83,6	82,2	82,2	82,7	85,7	84,0	+ 10,1	- 2,0		
76,1	71,3	69,8	70,2	73,1	78,7	81,5	84,2	82,7	83,6	83,6	85,4	84,4	+ 10,9	- 1,2		
76,6	73,9	74,6	76,5	74,6	77,8	79,3	82,4	81,3	79,3	81,0	86,3	83,1	+ 8,5	- 3,7		
84,4	83,2	79,7	75,8	74,7	77,4	80,4	86,0	86,2	88,4	91,5	88,5	87,2	+ 3,3	- 1,5	25	
79,6	77,6	73,7	69,7	68,2	71,7	74,8	81,3	82,2	85,0	88,9	86,4	85,3	+ 7,2	- 1,3		
119,0	123,3	122,7	119,0	120,9	118,4	120,2	119,7	115,0	112,7	109,7	103,7	100,4	- 15,6	- 3,2		
70,8	64,7	66,6	70,3	70,7	77,4	79,0	82,0	79,6	79,3	80,5	85,6	82,5	+ 16,5	- 3,6	2711	
74,6	66,1	67,2	72,2	76,8	85,2	87,3	89,7	86,7	87,1	87,7	90,1	88,0	+ 18,0	- 2,3		
66,2	62,9	65,9	68,0	63,3	68,0	68,9	72,6	71,0	69,8	71,9	80,2	75,8	+ 14,5	- 5,5		
84,7	81,4	78,1	75,7	77,6	78,6	78,1	77,8	77,5	76,7	78,6	81,1	81,7	- 3,5	+ 0,7	2910	
80,1	76,2	73,7	70,1	71,7	73,3	73,9	73,5	72,0	72,3	72,7	75,4	75,9	- 5,2	+ 0,7		
101,4	100,1	93,8	95,9	98,7	97,8	93,5	92,5	97,4	92,6	99,7	101,6	102,7	+ 1,3	+ 1,1		
76,3	71,2	66,2	67,5	71,9	76,2	80,8	83,4	81,0	80,5	79,9	83,4	82,4	+ 8,0	- 1,2	2720,	
73,4	61,5	65,2	64,6	70,6	77,0	82,3	85,3	85,0	85,3	83,6	87,5	87,1	+ 18,7	- 0,5	3011-15	
81,3	74,0	68,0	72,6	74,2	74,9	78,2	77,5	74,2	72,2	73,6	76,4	74,4	- 8,5	- 2,6		
75,2	76,8	78,2	78,0	82,3	87,6	94,8	100,4	100,0	99,4	91,6	93,7	92,7	+ 23,3	- 1,1	T.A.55	
71,2	71,7	70,9	71,3	75,2	80,5	86,2	88,8	87,1	87,8	79,6	83,0	82,3	+ 15,6	- 0,8		
86,4	91,2	98,5	96,5	102,0	107,4	118,9	132,7	135,8	131,7	125,2	123,7	121,6	+ 40,7	- 1,7		
95,6	93,3	92,0	90,7	92,2	96,0	95,6	94,5	94,6	94,0	92,8	91,5	91,3	- 4,5	- 0,2		
85,8	83,5	83,1	82,7	87,5	92,9	92,5	91,4	90,9	90,1	89,2	87,6	88,3	+ 2,9	+ 0,8		
108,0	105,9	103,4	101,0	98,1	100,0	99,5	98,4	99,3	98,9	97,3	96,5	95,1	- 11,9	- 1,5		
114,0	110,7	109,2	106,2	102,9	113,2	113,7	111,9	109,9	109,0	108,6	106,9	106,5	- 6,6	- 0,4	31	
103,7	99,0	100,2	96,9	92,1	95,0	95,8	94,6	92,9	90,9	91,8	92,1	89,7	- 13,5	- 2,6		
128,6	127,2	121,8	119,3	118,2	138,8	138,9	136,4	133,9	134,4	132,4	127,8	130,1	+ 1,2	+ 1,8		
91,0	88,5	87,2	83,7	83,2	85,4	85,5	85,1	84,8	84,8	83,8	82,2	83,1	- 8,7	+ 1,1	32	
78,4	77,1	77,0	74,7	77,5	81,8	81,1	80,2	79,6	80,0	80,3	80,3	82,6	+ 5,4	+ 6,6		
103,8	100,0	97,5	92,8	89,0	89,1	89,9	90,0	90,0	89,6	87,3	87,0	83,6	- 19,5	- 3,9		
93,4	100,6	98,6	118,4	129,2	162,2	162,2	153,7	144,2	129,1	112,4	113,1	101,9	+ 9,1	- 9,9	3210	
101,5	110,4	111,4	135,1	167,5	225,1	225,0	194,1	181,9	158,4	129,0	111,0	96,2	- 5,2	- 13,3		
87,1	92,0	88,8	105,5	99,8	113,8	113,9	122,6	115,3	106,6	99,6	114,8	106,3	+ 22,0	- 7,4		
81,3	79,0	73,1	71,4	70,7	71,0	71,6	70,5	70,8	70,2	69,3	69,4	68,5	- 15,7	- 1,3	3220,	
69,7	68,5	61,2	64,8	69,5	71,1	71,2	70,3	69,3	69,2	67,2	67,1	66,4	- 4,7	- 1,0	3256	
90,1	87,0	82,2	76,5	71,7	71,0	71,9	70,7	72,0	71,0	70,9	71,2	70,1	- 22,2	- 1,5		
89,9	86,8	100,7	84,2	88,9	90,9	87,6	84,7	82,2	82,1	87,6	85,2	89,6	- 0,3	+ 5,2	3230-40	
86,4	82,5	108,0	78,6	94,9	98,9	99,0	93,4	87,8	85,5	103,0	94,7	99,7	+ 15,4	+ 5,3		
92,5	90,0	95,2	88,4	84,4	84,9	79,2	78,3	78,0	79,5	76,2	78,2	82,0	- 11,4	+ 4,9		
159,1	141,4	136,5	133,9	134,4	143,0	144,4	142,1	150,4	151,8	144,8	142,5	140,6	- 11,6	- 1,3	3257	
68,0	56,1	52,7	54,6	66,7	82,2	80,6	81,7	85,3	81,3	77,1	79,3	84,9	+ 24,9	+ 7,1		
216,6	195,2	189,4	184,0	177,2	181,4	184,6	180,2	191,5	196,3	187,6	182,4	175,7	- 18,9	- 3,7		
92,3	90,4	88,3	85,9	83,8	85,6	86,1	87,0	86,8	87,6	86,0	83,7	85,3	- 7,6	+ 1,9	3260-80	
80,5	79,8	78,4	77,4	75,7	79,2	78,1	78,7	79,4	81,3	80,6	77,9	86,0	+ 6,8	+ 10,4		
107,9	104,4	101,5	97,2	94,6	94,1	96,8	98,1	96,5	96,0	93,2	91,4	84,4	- 21,8	- 7,7		
78,0	76,2	71,1	72,7	94,2	111,6	105,9	101,3	99,1	94,6	89,6	90,8	88,5	+ 13,5	- 2,5	T.A.3313	
56,7	56,5	54,5	57,0	101,1	130,2	123,7	114,4	110,9	103,3	94,9	93,0	92,6	+ 63,3	- 0,4		
109,1	105,0	95,4	95,7	84,2	84,3	79,8	82,2	81,8	81,8	81,9	87,5	82,4	- 24,5	- 5,8		
93,8	103,3	95,1	89,5	88,5	89,4	87,4	82,4	80,5	75,4	71,6	64,4	69,2	- 26,2	+ 7,5	34	
108,7	115,1	99,7	95,7	103,4	102,9	96,7	94,2	95,4	89,8	82,4	70,8	67,3	- 38,1	- 4,9		
83,9	95,5	92,1	85,4	78,6	80,4	81,3	74,6	70,6	65,9	64,4	60,1	70,5	- 16,0	+ 17,3		
99,3	95,9	96,5	98,6	99,5	101,0	101,3	100,7	102,9	103,1	102,4	101,8	100,1	+ 0,8	- 1,7	3610-70	
91,5	87,5	88,1	90,2	91,0	93,9	95,6	96,1	96,5	96,8	96,2	96,1	93,9	+ 2,6	- 2,3		
113,0	110,8	111,2	113,3	114,5	113,6	111,5	108,7	114,1	114,2	113,3	111,9	111,0	- 1,8	- 0,8		
101,0	97,9	98,6	101,7	101,7	103,0	103,8	104,8	104,9	104,4	104,2	103,0	100,0	- 1,0	- 2,9	3610-50	
95,5	91,4	92,7	97,1	97,1	100,9	103,1	103,8	103,6	103,0	102,6	102,6	99,0	+ 3,7	- 3,5		
109,4	107,8	107,6	108,6	108,7	106,3	104,9	106,4	106,8	106,4	106,7	103,7	101,6	- 7,1	- 2,0		
97,3	93,6	93,9	94,9	96,9	98,7	98,4	95,7	100,4	101,7	100,3	100,4	100,2	+ 3,0	- 0,2	3660-70	
87,4	83,5	83,4	83,1	84,7	86,7	87,8	88,0	89,0	90,4	89,6	89,3	88,6	+ 1,4	- 0,8		
118,3	115,3	116,4	120,2	123,0	124,3	121,1	112,2	124,9	125,7	123,0	124,0	124,9	+ 5,6	+ 0,7		
115,6	114,3	113,3	112,5	112,7	110,9	109,5	110,2	109,7	109,9	110,7	110,8	110,7	- 4,2	- 0,1	3711-60	
112,7	109,6	108,1	105,9	107,0	104,5	102,9	103,7	103,2	103,6	103,2	103,4	102,9	- 8,7	- 0,5		
121,2	123,2	123,2	125,1	123,5	123,2	122,1	122,6	122,0	121,9	124,9	125,0	125,5	+ 3,5	+ 0,4		
76,4	78,2	88,3	88,3	85,9	77,5	76,7	88,5	97,3	100,6	96,6	89,6	83,0	+ 8,6	- 7,4		
71,9	74,1	82,6	82,5	80,3	71,2	71,1	82,4	91,8	95,2	91,2	84,0	78,3	+ 8,9	- 6,8		
95,1	95,4	112,3	112,8	109,2	103,9	100,2	113,9	120,5	123,2	119,4	113,0	102,6	+ 7,9	- 9,2		
69,4	71,9	108,8	121,3	114,1	100,8	85,3	82,3	123,5	139,1	134,7	113,3	93,3	+ 34,4	- 17,7	6251	
59,6	63,3	99,2	109,0	102,7	85,8	68,8	66,8	107,1	123,1	120,6	94,5	77,6	+ 30,2	- 17,9		
135,8	130,1	173,4	204,7	191,4	202,4	196,9	187,2	234,8	247,6	229,7	240,5	199,2	+ 46,7	- 17,2		
78,9	79,4	80,7	79,7	78,3	75,4	75,2	82,4	84,5	87,0	85,0	81,0	78,0	- 1,1	- 3,7	63	
73,3	74,1	73,5	72,7	71,6	68,7	69,2	76,9	79,7	82,0	79,5	75,6	73,3	0	- 3,0		
99,3	98,8	107,2	105,4	103,0	100,2	97,4	102,6	102,0	105,6	105,4	101,0	95,3	- 4,0	- 5,6		
74,0	77,9	95,7	93,9	91,0	74,7	76,9	100,5	111,9	112,9	105,7	97,6	88,5	+ 19,6	- 9,3	64	
73,1	77,1	92,5	90,6	87,9	71,0	74,8	95,8	106,8	108,3	101,4	94,5	86,4	+ 18,2	- 8,6		
78,3	81,4	110,5	109,6	105,5	91,9	86,7	122,4	135,8	134,5	126,0	112,2	98,2	+ 25,4	- 12,5		
67,7	86,2	91,3	86,3	80,1	56,2	61,0	88,3	92,5	94,5	88,0	78,4	83,6	+ 23,5	+ 6,6	6413	
66,1	83,1	87,9	82,2	76,7	52,9	58,2	83,9	89,1	91,5	85,3	76,3	82,1	+ 24,2	+ 7,6		
76,4	102,3	109,3	108,1	97,9	73,7	75,5	111,7	110,7	110,5	102,1	89,6	91,7	+ 20,0	+ 2,3		
76,5	76,1	98,0	98,7	97,0	81,6	84,0	108,4	123,1	124,0	115,9	108,0	92,9	+ 21,4	- 14,0	6414	
75,0	75,8	95,7	95,7	94,4	78,1	82,2	102,									

4 AUFTRAGSEINGANG
1980

ART DER BAUTEN UND AUFTRAGGEBER	1980	1981 DURCHSCHNITT	1982	1982 2. VJ	1982 3. VJ	1982 4. VJ	1983 1. VJ	1983 2. VJ	VERÄNDERUNG GEGENUEBER VORJAHRES-VOR- ZEITRAUM IN PROZENT	
4.1 WERT										
BAUHAUPTGEWERBE	100	85,3	85,9	94,0	93,8	83,7	82,9	105,1	+ 11,8	+ 26,8
HOCHBAU	100	90,5	90,3	96,2	95,8	90,8	96,0	112,7	+ 17,2	+ 17,4
WOHNUNGSBAU	100	89,6	90,4	97,7	90,9	92,2	109,5	122,7	+ 25,6	+ 12,1
SONSTIGER HOCHBAU	100	91,3	90,2	95,0	99,8	89,6	84,9	104,4	+ 9,9	+ 23,0
GEWERBL. U. IND. BAU F. UNTERNEHMEN SOWIE LANDWIRTSCHAFTL. BAU	100	92,8	92,2	95,4	97,3	95,3	97,2	113,6	+ 19,1	+ 16,9
BAUTEN FUER BUNDES- BAHN UND BUNDESPOST	100	68,2	96,5	84,9	134,2	87,2	64,2	91,9	+ 8,2	+ 43,1
BAUTEN FUER OEFFENTL. AUFTRAGGEBER UND ORGANISATIONEN OHNE ERWERBSCHARAKTER	100	89,9	86,0	94,9	102,4	79,3	63,4	88,2	- 7,1	+ 39,1
TIEFBAU	100	77,1	78,9	90,5	90,6	72,5	62,3	93,2	+ 3,0	+ 49,6
STRASSENBAU	100	78,6	81,4	103,5	101,1	65,3	57,3	101,2	- 2,2	+ 76,6
SONSTIGER TIEFBAU	100	76,3	77,6	83,2	84,9	76,5	65,0	88,7	+ 6,6	+ 36,5
GEWERBL. U. IND. BAU FUER UNTERNEHMEN	100	88,1	93,1	102,5	100,3	85,0	76,7	98,6	- 3,8	+ 28,6
BAUTEN FUER BUNDES- BAHN UND BUNDESPOST	100	83,4	87,1	74,4	75,7	127,6	86,3	96,70	+ 30,0	+ 12,1
BAUTEN FUER OEFFENTL. AUFTRAGGEBER UND ORGANISATIONEN OHNE ERWERBSCHARAKTER	100	71,1	70,7	78,2	81,3	65,0	57,5	84,1	+ 7,5	+ 46,3

4.2 VOLUMEN

BAUHAUPTGEWERBE	100	81,5	81,7	89,2	89,3	79,8	78,8	99,6	+ 11,7	+ 26,4
HOCHBAU	100	85,8	84,0	89,3	89,0	84,5	89,1	103,6	+ 16,0	+ 16,3
WOHNUNGSBAU	100	84,8	83,8	90,4	84,1	85,4	101,5	112,6	+ 24,6	+ 10,9
SONSTIGER HOCHBAU	100	86,6	83,8	88,0	92,5	83,4	78,8	96,1	+ 9,2	+ 22,0
TIEFBAU	100	74,7	78,0	89,0	89,8	72,3	62,4	93,2	+ 4,7	+ 49,4
STRASSENBAU	100	76,4	81,0	102,7	100,8	65,7	57,9	102,1	- 0,6	+ 76,3
SONSTIGER TIEFBAU	100	73,8	76,3	81,5	83,6	75,9	64,9	88,3	+ 8,3	+ 36,1

IM BAUHAUPTGEWERBE
= 100

1982	1982	1982	1982	1982	1982	1983	1983	1983	1983	1983	1983	1983	1983	VERÄNDERUNG GEGENÜBER VORJAHRES-VOR- ZEITRAUM IN PROZENT	ART DER BAUTEN UND AUFTRAGGEBER
JULI	AUG.	SEP.	OKT.	NOV.	DEZ.	JAN.	FEB.	MAR.	APR.	MAI	JUNI	JULI			
87,5	89,6	104,2	89,6	72,9	88,5	64,9	71,1	112,7	104,4	102,0	108,9	96,8	+ 10,6	- 11,1	BAUHAUPTGEWERBE
89,7	90,1	107,5	92,4	78,2	101,7	77,1	81,2	129,6	112,7	108,7	116,6	100,4	+ 11,9	- 13,9	HOCHBAU
82,9	85,6	104,3	86,2	80,2	110,2	84,9	96,1	147,6	117,8	122,0	128,2	98,6	+ 18,9	- 23,1	WOHNUNGSBAU
95,3	93,8	110,3	97,5	76,6	94,8	70,7	69,0	114,9	108,5	97,8	107,0	102,0	+ 7,0	- 4,7	SONSTIGER HOCHBAU
															GEWERBL.U.IND.BAU F.UNTERNEHMEN SOWIE LANDWIRTSCHAFTL.BAU
93,6	96,9	101,3	105,2	73,0	107,7	79,0	79,0	133,5	116,8	104,9	119,2	110,0	+ 17,5	- 7,7	BAUTEN FUER BUNDES- BAHN UND BUNDESPOST
199,4	98,6	104,5	58,6	87,5	115,6	64,4	54,7	73,4	102,3	86,6	86,7	139,8	- 29,9	+ 61,2	BAUTEN FUER OEFFENTL. AUFTRAGGEBER UND ORGANISATIONEN OHNE ERWERBSCHARAKTER
92,3	87,7	127,3	85,5	82,7	69,8	55,9	51,5	82,9	93,7	85,3	85,5	85,0	- 7,9	- 0,6	TIEFBAU
84,0	89,0	98,9	85,2	64,6	67,6	45,5	55,2	86,1	91,3	91,4	96,8	91,1	+ 8,5	- 5,9	STRASSENBAU
97,5	93,2	112,5	79,7	60,5	55,8	36,2	44,6	91,1	93,9	99,2	110,4	104,6	+ 7,3	- 5,3	SONSTIGER TIEFBAU
76,6	86,7	91,4	88,2	67,0	74,2	50,7	61,0	83,3	89,8	87,1	89,2	83,6	+ 9,1	- 6,3	GEWERBL.U.IND.BAU FUER UNTERNEHMEN
94,5	99,8	106,6	95,2	72,7	87,1	66,2	59,0	104,9	97,8	96,6	101,3	97,7	+ 3,4	- 3,6	BAUTEN FUER BUNDES- BAHN UND BUNDESPOST
72,2	67,3	87,7	185,8	89,6	107,3	46,2	120,1	92,7	136,2	72,2	81,7	88,0	+ 21,9	+ 7,7	BAUTEN FUER OEFFENTL. AUFTRAGGEBER UND ORGANISATIONEN OHNE ERWERBSCHARAKTER
71,3	85,6	86,9	69,4	61,3	64,3	46,2	51,8	74,5	79,4	86,4	86,4	78,1	+ 9,5	- 9,6	

INDEX

83,2	85,4	99,4	85,5	69,6	84,2	61,6	67,7	107,0	99,1	99,6	103,1	91,8	+ 10,3	- 11,0	BAUHAUPTGEWERBE
83,3	83,6	100,0	86,0	72,8	94,7	71,7	75,5	120,0	103,9	99,8	107,0	92,3	+ 10,8	- 13,7	HOCHBAU
76,6	79,1	96,5	79,8	74,3	102,2	79,0	89,2	136,4	108,5	111,8	117,5	90,4	+ 18,0	- 23,1	WOHNUNGSBAU
88,3	86,8	102,3	90,6	71,3	88,3	65,8	64,2	106,5	100,2	89,9	98,3	93,8	+ 6,2	- 4,6	SONSTIGER HOCHBAU
83,1	88,1	98,2	84,7	64,5	67,6	45,6	55,3	86,3	91,4	91,5	96,8	91,1	+ 9,6	- 5,9	TIEFBAU
97,0	93,0	112,5	80,0	60,8	56,3	36,6	45,1	92,1	94,8	100,1	111,4	105,5	+ 8,8	- 5,3	STRASSENBAU
75,3	85,4	90,2	87,3	66,6	73,7	50,6	61,0	83,1	89,5	86,7	88,8	83,2	+ 10,5	- 6,3	SONSTIGER TIEFBAU

5 AUFTRAGSBESTAND IM BAUHAUPTGEWERBE

5.1 WERTINDEX

1980 = 100

ART DER BAUTEN UND AUFTRAGGEBER	1980	1981	1982	1982	1982	1982	1983	1983	VERÄNDERUNG GEGENÜBER VORJAHRES-VOR- ZEITRAUM IN PROZENT	
		DURCHSCHNITT		JUNI	SEP.	DEZ.	MAR.	JUNI		
BAUHAUPTGEWERBE	100	93,5	82,8	86,6	81,2	77,3	88,6	93,5	+ 8,0	+ 5,5
HOCHBAU	100	97,7	88,1	90,5	86,5	83,8	97,5	102,2	+ 12,9	+ 4,8
WOHNUNGSBAU	100	93,9	84,7	88,4	81,7	82,8	102,5	107,7	+ 21,8	+ 5,1
SONSTIGER HOCHBAU	100	100,6	90,9	92,2	90,4	84,7	93,4	97,8	+ 6,1	+ 4,7
GEWERBL. U. IND. BAU F. UNTERNEHMEN SOWIE LANDWIRTSCHAFTL. BAU	100	100,0	95,3	97,3	93,8	91,4	105,6	114,4	+ 17,6	+ 8,3
BAUTEN FUER BUNDES- BAHN UND BUNDESPOST	100	92,0	100,4	75,9	116,3	97,2	105,3	95,9	+ 26,4	- 8,9
BAUTEN FUER OEFFENTL. AUFTRAGGEBER UND ORGANISATIONEN OHNE ERWERBSCHARAKTER	100	102,1	84,5	86,5	84,4	75,1	76,6	76,1	- 12,0	- 0,9
TIEFBAU	100	86,8	74,4	80,4	72,7	66,9	74,5	79,7	- 0,9	+ 7,0
STRASSENBAU	100	81,3	70,4	80,7	71,0	55,8	66,7	75,6	- 6,3	+ 13,3
SONSTIGER TIEFBAU	100	89,7	76,5	80,3	73,6	72,7	78,6	81,8	+ 1,9	+ 4,1
GEWERBL. U. IND. BAU FUER UNTERNEHMEN	100	104,5	95,4	103,0	89,0	89,9	100,3	104,1	+ 1,1	+ 3,8
BAUTEN FUER BUNDES- BAHN UND BUNDESPOST	100	104,1	97,0	94,7	88,3	110,6	133,1	143,7	+ 51,7	+ 8,0
BAUTEN FUER OEFFENTL. AUFTRAGGEBER UND ORGANISATIONEN OHNE ERWERBSCHARAKTER	100	84,9	70,0	73,7	68,5	64,5	67,3	69,6	- 5,6	+ 3,4

5.2 VOLUMENINDEX

BAUHAUPTGEWERBE	100	89,5	78,6	82,0	76,9	73,6	84,4	88,6	+ 8,0	+ 5,0
HOCHBAU	100	92,8	81,9	83,9	80,1	77,9	90,6	94,2	+ 12,3	+ 4,0
WOHNUNGSBAU	100	89,0	78,6	81,8	75,6	77,0	95,1	98,9	+ 20,9	+ 4,0
SONSTIGER HOCHBAU	100	95,8	84,5	85,6	83,7	78,6	86,9	90,4	+ 5,6	+ 4,0
TIEFBAU	100	84,3	73,3	79,0	71,8	66,7	74,6	79,7	+ 0,9	+ 6,8
STRASSENBAU	100	79,0	69,8	79,8	70,6	56,1	67,4	76,4	- 4,3	+ 13,4
SONSTIGER TIEFBAU	100	87,1	75,2	78,6	72,4	72,2	78,4	81,5	+ 3,7	+ 4,0