

**PRODUZIERENDES GEWERBE**

FACHSERIE

**4**

**Reihe 2.2**

**Indizes des Auftrageingangs, des  
Umsatzes und des Auftragsbestands  
für das Verarbeitende Gewerbe  
und für das Bauhauptgewerbe**

**November 1982**

Statistisches Bundesamt  
Bibliothek - Dokumentation - Archiv



**HERAUSGEBER: STATISTISCHES BUNDESAMT WIESBADEN**  
**VERLAG: W. KOHLHAMMER GMBH STUTTGART UND MAINZ**  
Bestellnummer: 2040220 – 82111

### Hinweis

Das Statistische Bundesamt berechnet monatlich einen vorläufigen und einen endgültigen Auftragseingangsindex. Ab Berichtsmonat Juni 1982 werden zusätzlich geschätzte Korrekturen der vorläufigen Indexberechnungen für die zusammenfassenden Wirtschaftsgliederungen bekanntgegeben. Die Schätzungen werden mit einem Regressions-schätzverfahren durchgeführt, das auf einem engen korrelativen Zusammenhang zwischen den Veränderungsdaten der Indizes zum Vormonat und den Korrekturen im Berichtsmonat beruht. Proberechnungen über einen längeren Zeitraum haben gezeigt, daß durch dieses Verfahren überwiegend eine Verbesserung der Aussagekraft der vorläufigen Auftragseingangsindizes im Hinblick auf die Beurteilung der konjunkturellen Lage erreicht wird. Deshalb wird das Statistische Bundesamt die Information über die geschätzten Korrekturen regelmäßig veröffentlichen.

Die endgültigen Indizes werden wie bisher im darauffolgenden Monat zusammen mit der nächsten vorläufigen Berechnung herausgegeben.

#### Index des Auftragseingangs für das Verarbeitende Gewerbe

Wertindex 1976 = 100

Berichtsmonat September 1982	Vorläufiger Index	geschätzte Korrektur in Index- punkten
Verarbeitendes Gewerbe	128,7	+ 0,5
Grundstoff- und Produktionsgütergewerbe	120,7	+ 0,1
Investitionsgüter produzierendes Gewerbe	133,5	+ 1,2
Verbrauchsgüter produzierendes Gewerbe	127,9	- 0,7

Herausgeber:  
Statistisches Bundesamt  
Gustav-Stresemann-Ring 11  
6200 Wiesbaden

Erscheinungsfolge: monatlich  
Erschienen im Januar 1983  
Preis: DM 7,-  
Bestellnummer: 2040220 - 82111

Auslieferung  
Verlag. W. Kohlhammer GmbH  
Abt. Veröffentlichungen des Statistischen  
Bundesamtes  
Philipp-Reis-Str. 3  
6500 Mainz 42

Nachdruck - auch auszugsweise - nur mit  
Quellenangabe unter Einsendung eines Beleg-  
exemplares gestattet.

Statist. Bundesamt - Bibliothek



13-04753

## Inhalt

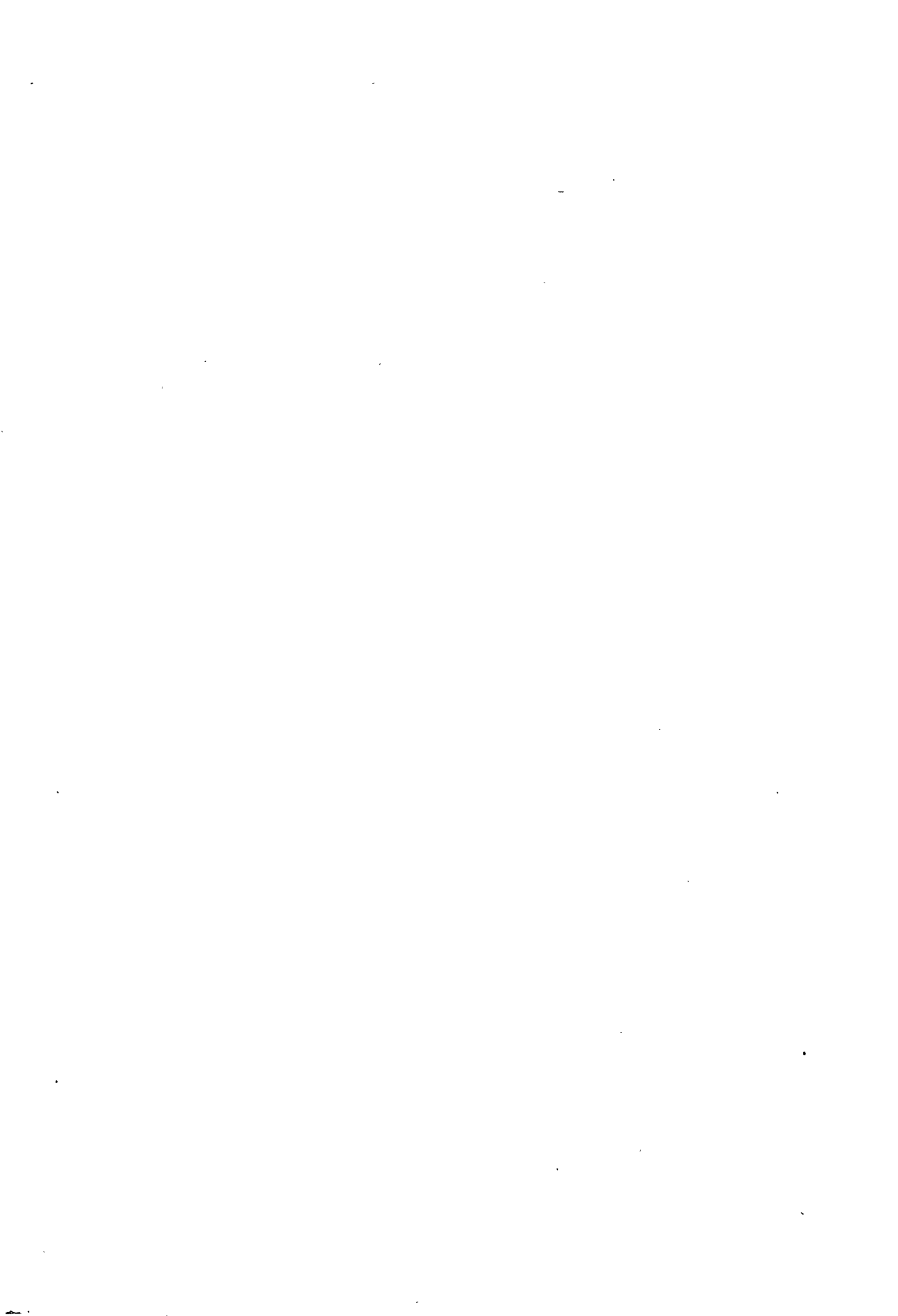
	Seite
Einführung .....	5
Graphische Darstellungen .....	7
<b>T a b e l l e n t e i l</b>	
1 Auftragseingang im Verarbeitenden Gewerbe	
1.1 Wertindex .....	12
1.2 Volumenindex .....	18
2 Umsatz im Verarbeitenden Gewerbe	
2.1 Wertindex .....	22
2.2 Volumenindex .....	28
3 Auftragsbestand im Verarbeitenden Gewerbe	
3.1 Wertindex .....	32
4 Auftragseingang im Bauhauptgewerbe	
4.1 Wertindex .....	34
4.2 Volumenindex .....	34
5 Auftragsbestand im Bauhauptgewerbe	
5.1 Wertindex .....	36

Die Angaben beziehen sich auf das Bundesgebiet; sie schließen Berlin (West) ein.

Alle Zahlen des letzten Berichtszeitraumes gelten als vorläufig. Abweichungen gegenüber früher veröffentlichten Zahlen ergeben sich durch inzwischen erfolgte Berichtigungen.

### Abkürzungen bei den Kurzbezeichnungen der Wirtschaftszweige

GEW.U.VERARB.V.	= Gewinnung und Verarbeitung von
H.V.	= Herstellung von
GR.	= großformatige
NE-	= Nichteisen
CHEM.GRUNDSTF.	= chemischen Grundstoffen
M.ANSCHL.WEITERVERARB.	= mit anschließender Weiterverarbeitung
L.METALLKONSTRUKT.	= Leichtmetallkonstruktionen
OH.GRUBENAUSB.	= ohne Grubenabbaukonstruktionen
VERTLG.	= Verteilung
EBM.	= Eisen-, Blech-, Metall-
ADV-GERAETE u. -EINR.	= Automatische Datenverarbeitungsgeräte und -einrichtungen
H.U.VERARB.V.	= Herstellung und Verarbeitung von
SPEZ.PAPIEREN	= Spezialpapieren
ANG	= anderweitig nicht genannt
-	= nichts vorhanden



## Einführung

Auftragseingangs- und Auftragsbestandsindizes sind Indikatoren der Nachfrageentwicklung für das Verarbeitende Gewerbe und das Bauhauptgewerbe.

Rechtsgrundlage für die Datenerhebung ist das Gesetz über die Statistik im Produzierenden Gewerbe in der Fassung der Bekanntmachung vom 30.5.1980 (Bundesgesetzblatt - BGBl. I S 641), in Verbindung mit dem Gesetz über die Statistik für Bundeszwecke (Bundesstatistikgesetz - BStatG) vom 14.3.1980 (BGBl. I S. 289). Die Erhebung der Daten erfolgt mit Ausnahme des Auftragsbestands im Verarbeitenden Gewerbe durch die Statistischen Landesämter, die Indexberechnungen werden vom Statistischen Bundesamt durchgeführt. Der Auftragsbestand im Verarbeitenden Gewerbe wird vom Statistischen Bundesamt erfaßt.

Die Ergebnisse im Verarbeitenden Gewerbe sind nach der Systematik der Wirtschaftszweige (WZ) rev., Fassung für die Statistik im Produzierenden Gewerbe (SYPRO) gegliedert. Die Gliederung der Ergebnisse im Bauhauptgewerbe erfolgt nach Bauarten und Auftraggebern.

### Verarbeitendes Gewerbe

#### Auftragseingang und Umsatz

Auftragseingang und Umsatz im Verarbeitenden Gewerbe werden im Rahmen des Monatsberichts für Betriebe im Bergbau und im Verarbeitenden Gewerbe erhoben. Der Berichtskreis umfaßt Betriebe des Bergbaus und des Verarbeitenden Gewerbes mit im allgemeinen 20 Beschäftigten und mehr. Auftragseingang ist dabei definiert als der Wert aller im Berichtsmonat eingegangenen und vom Betrieb akzeptierten Bestellungen; Umsatz ist der Wert aller im Berichtsmonat abgerechneten Lieferungen und Leistungen an Dritte. Auftragseingang und Umsatz werden nach fachlichen Betriebsteilen (früheres Beteiligten-Konzept) erfaßt und ausgewertet.

Die Darstellung der Indizes bezieht sich auf ausgewählte Zweige des Verarbeitenden Gewerbes ohne Nahrungs- und Genußmittelgewerbe. Die Auswahl der Zweige für Auftragseingangs- und Umsatzindizes ist identisch und repräsentiert rd. 84 % des Gesamtumsatzes des Verarbeitenden Gewerbes ohne Nahrungs- und Genußmittelgewerbe im Basisjahr 1976.

Die Indizes werden als Wertindizes und als Volumenindizes dargestellt. Zur Berechnung der Volumenindizes aus den Wertindizes werden Preisindizes für gewerbliche Produkte (Inlands-Auftragseingang und -Umsatz) sowie Preisindizes für die Ausfuhr (Auslands-Auftragseingang und -Umsatz) verwendet.

Die vorliegenden Indizes auf Basis 1976 sind nach einem reinen Meßzahlenkonzept berechnet, d.h. es wird für die Zusammenfassungen (Hauptgruppen und Verarbeitendes Gewerbe) eine Totalgewichtung der vorliegenden Einzelreihen vorgenommen. Die früher veröffentlichten Indizes auf Basis 1970 (und vorhergehende Publikationen) beruhten auf einer Repräsentativ-Gewichtung, die auch die nicht ausgewählten Zweige berücksichtigte. Im wesentlichen äußert sich der Unterschied der beiden Indexkonstruktionen in einem größeren Gewicht des Investitionsgüter produzierenden Gewerbes beim Index auf Basis 1976.

### Auftragsbestand

Der Auftragsbestand im Verarbeitenden Gewerbe wird vom Statistischen Bundesamt monatlich bei rd. 3 000 ausgewählten Unternehmen des Verarbeitenden Gewerbes erhoben. Auftragsbestand ist definiert als Wert aller fest akzeptierten, noch nicht ausgeführten Bestellungen bei Unternehmen am Ende des Berichtsmonats.

### Bauhauptgewerbe

#### Auftragseingang und Auftragsbestand

Die Erhebung des Auftragseingangs und des Auftragsbestands im Bauhauptgewerbe erfolgt im Rahmen des Monatsberichts im Bauhauptgewerbe. Meldepflichtig sind alle Betriebe des Bauhauptgewerbes mit im allgemeinen 20 Beschäftigten und mehr sowie alle Arbeitsgemeinschaften.

Dabei ist Auftragseingang der Wert aller im Berichtsmonat vom Betrieb fest akzeptierten Aufträge für Bauleistungen, Auftragsbestand ist der Wert aller akzeptierten, noch nicht ausgeführten Aufträge für Bauleistungen am Ende des Berichtsvierteljahres. Die Gliederung der Ergebnisse erfolgt nach Bauarten und Auftraggebern.

Die Auftragseingangsindizes für das Bauhauptgewerbe werden als Wertindizes und als Volumenindizes dargestellt.

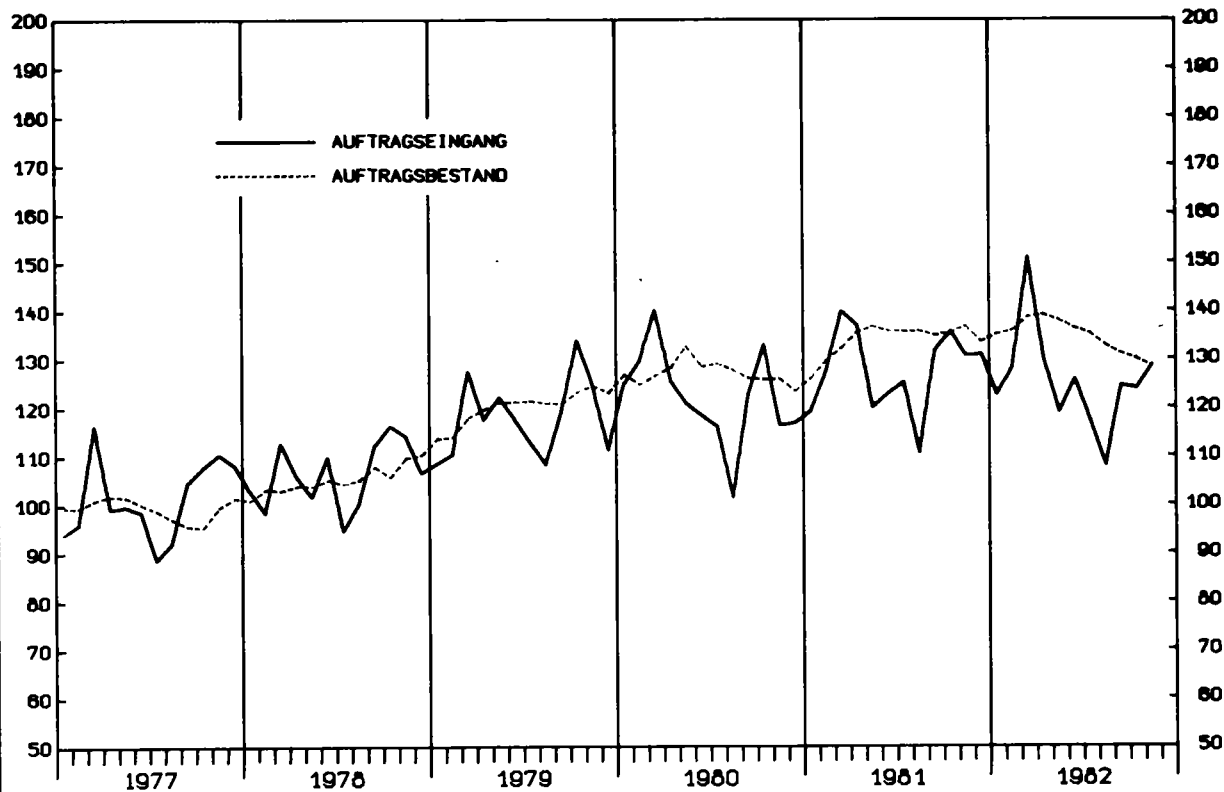
Zur Deflationierung der Wertindizes werden Meßzahlen für Bauleistungspreise und Preisindizes für Bauwerke verwendet.

Vergleichswerte für zurückliegende Berichtszeiträume auf Basis 1976 = 100 sind in einer

Arbeitsunterlage enthalten, die direkt vom Statistischen Bundesamt (Gruppe IV A) bezogen werden kann.

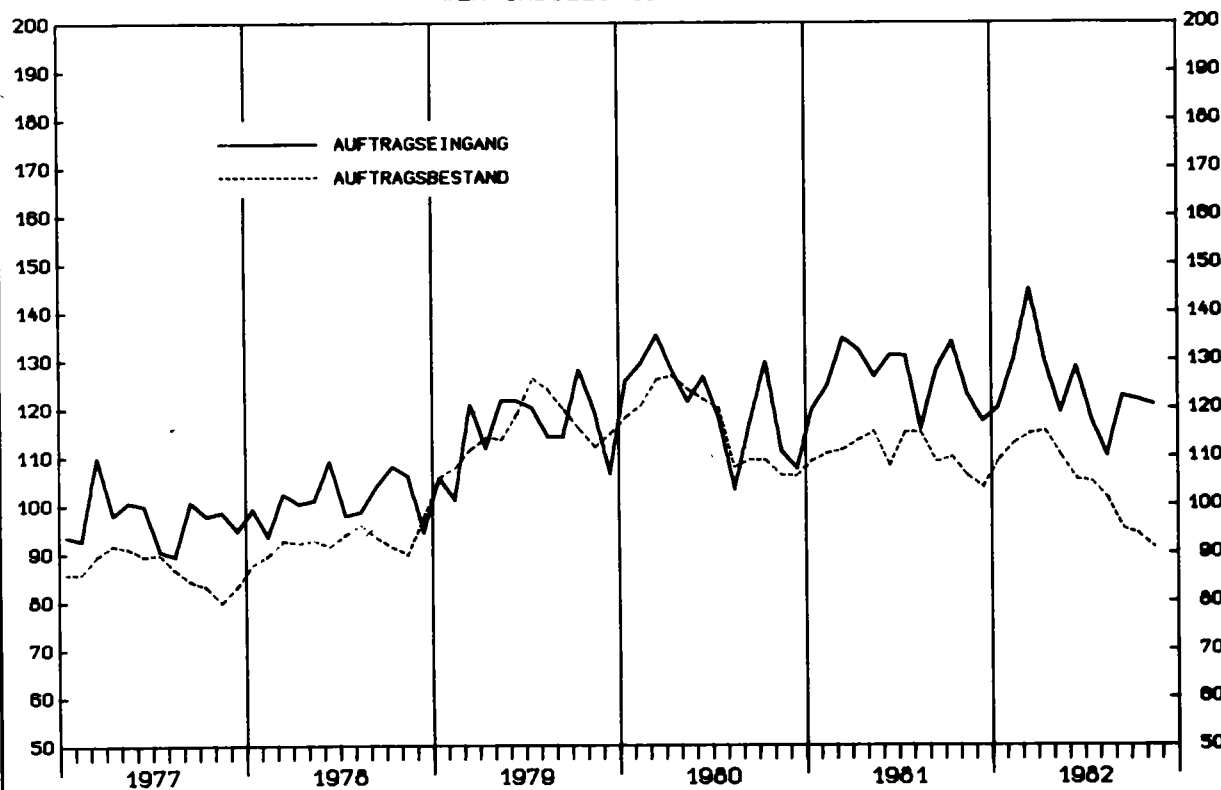
Ergebnisse der Zeitreihenanalyse mit Hilfe des Berliner Verfahrens erscheinen monatlich in der Veröffentlichung des Statistischen Bundesamtes "Indikatoren zur Wirtschaftsentwicklung".

**VERARBEITENDES GEWERBE, INSGESAMT**  
**VERTINDIZES 1976 - 100**



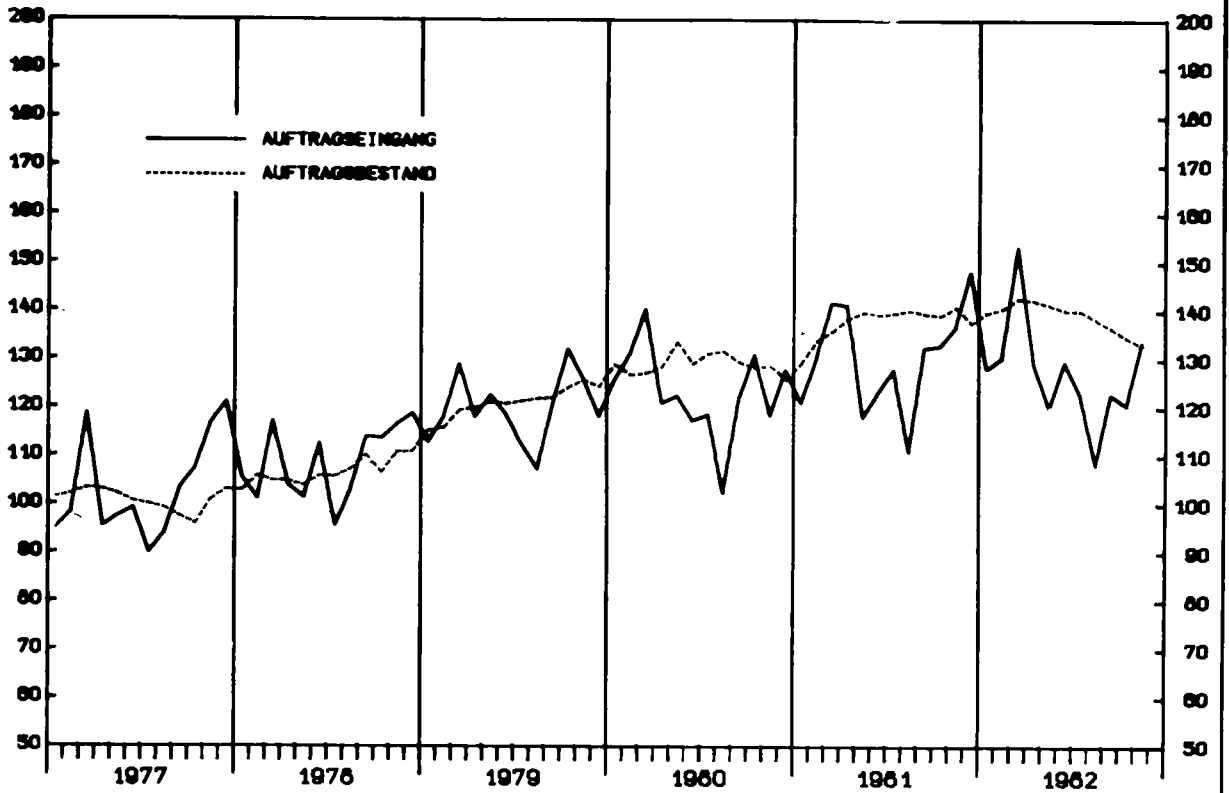
STAT. BUNDESAMT 811.407A

**GRUNDSTOFF- UND PRODUKTIONSGUETERGEWERBE, INSGESAMT**  
**VERTINDIZES 1976 - 100**

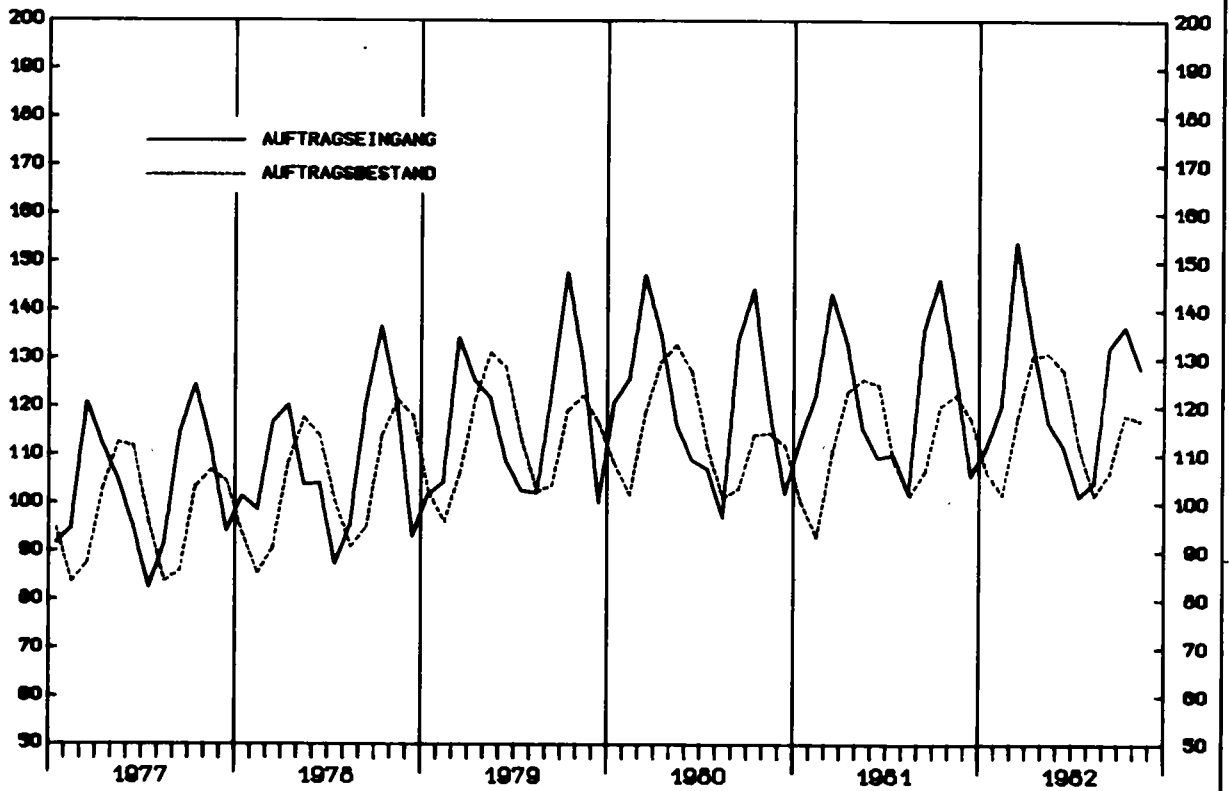


STAT. BUNDESAMT 811.407B

INVESTITIONSGUETER PRODUZIERENDES GEWERBE, INSGESAMT  
VERTINDIZES 1976 - 100



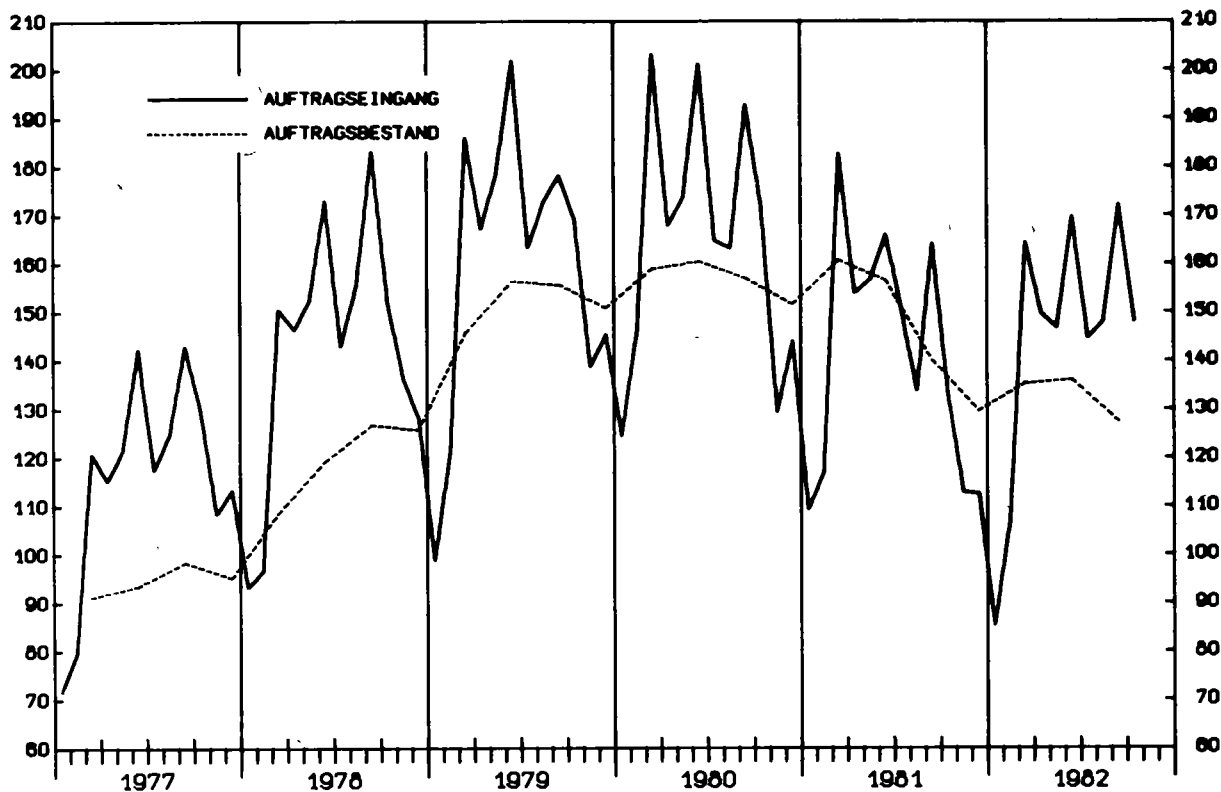
VERBRAUCHSGUETER PRODUZIERENDES GEWERBE, INSGESAMT  
VERTINDIZES 1976 - 100





## BAUHAUPTGEWERBE

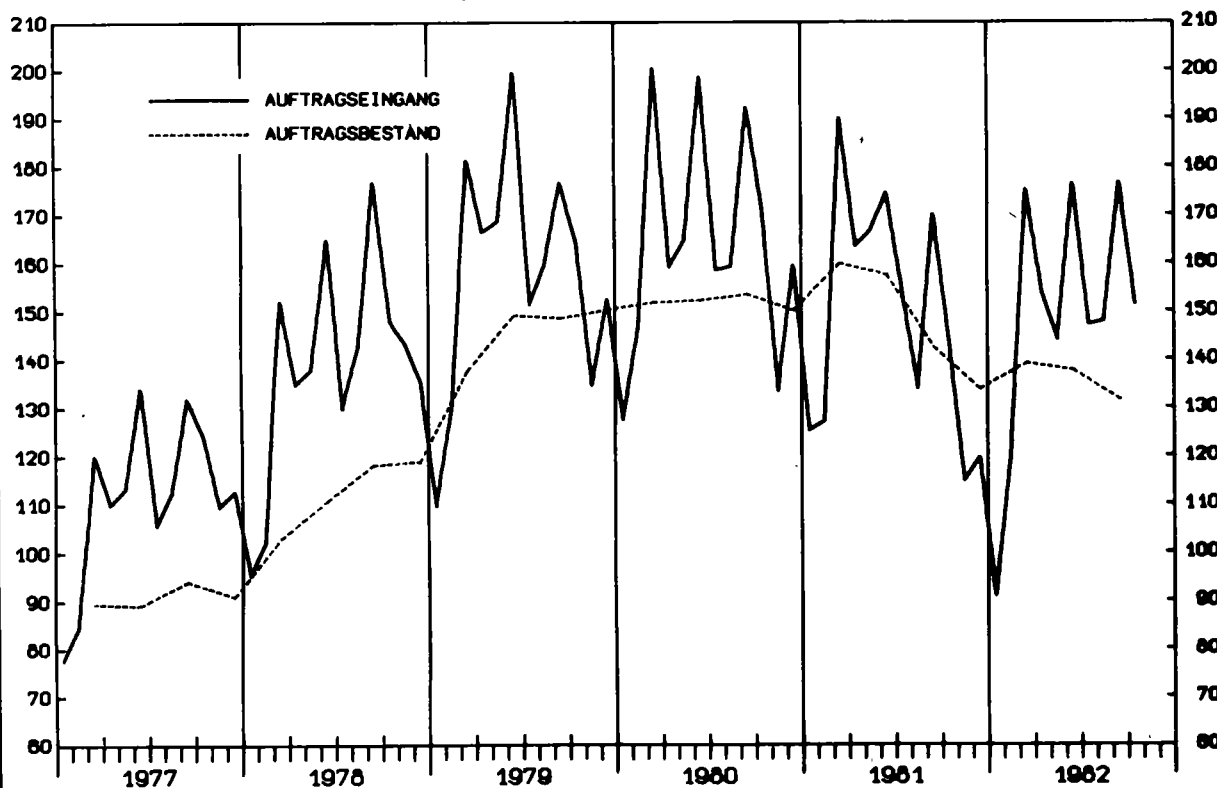
VERTINDIZES 1976 - 100



STAT. BUNDESAMT 911.408A

## HOCHBAU

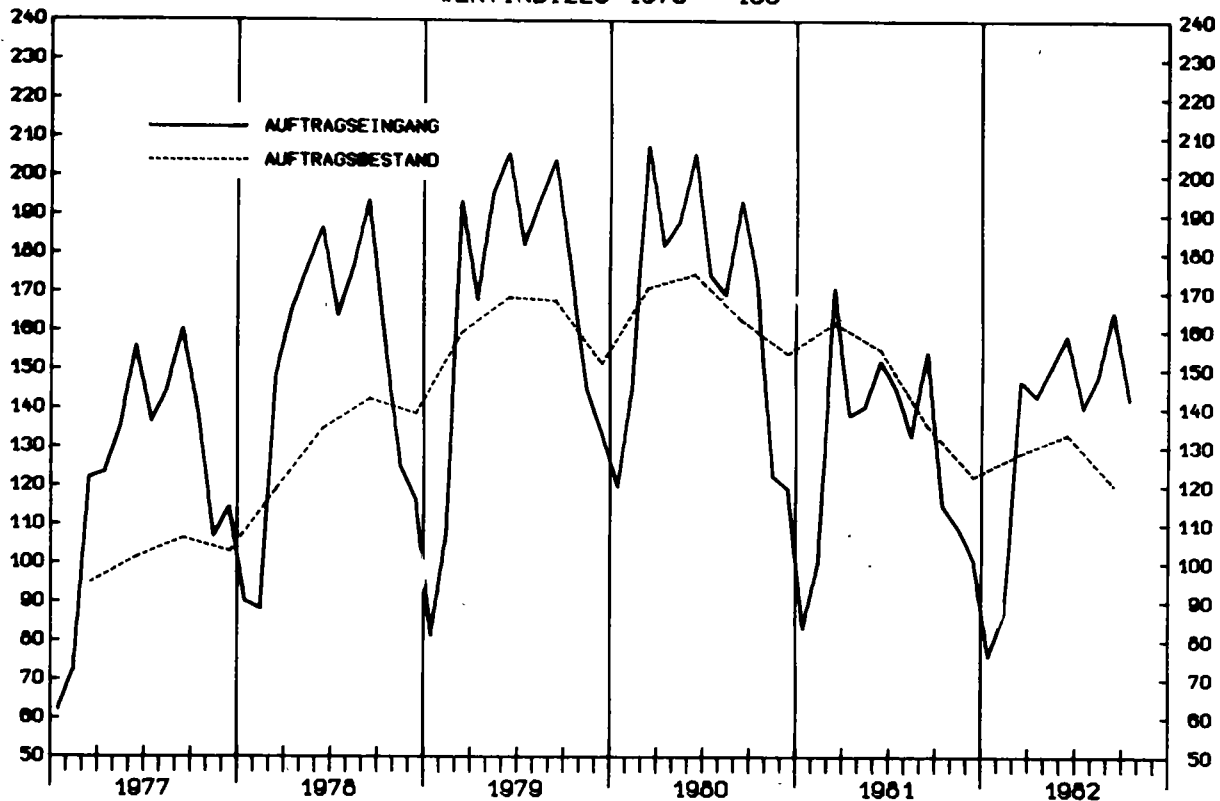
VERTINDIZES 1976 - 100



STAT. BUNDESAMT 911.408B

## T I E F B A U

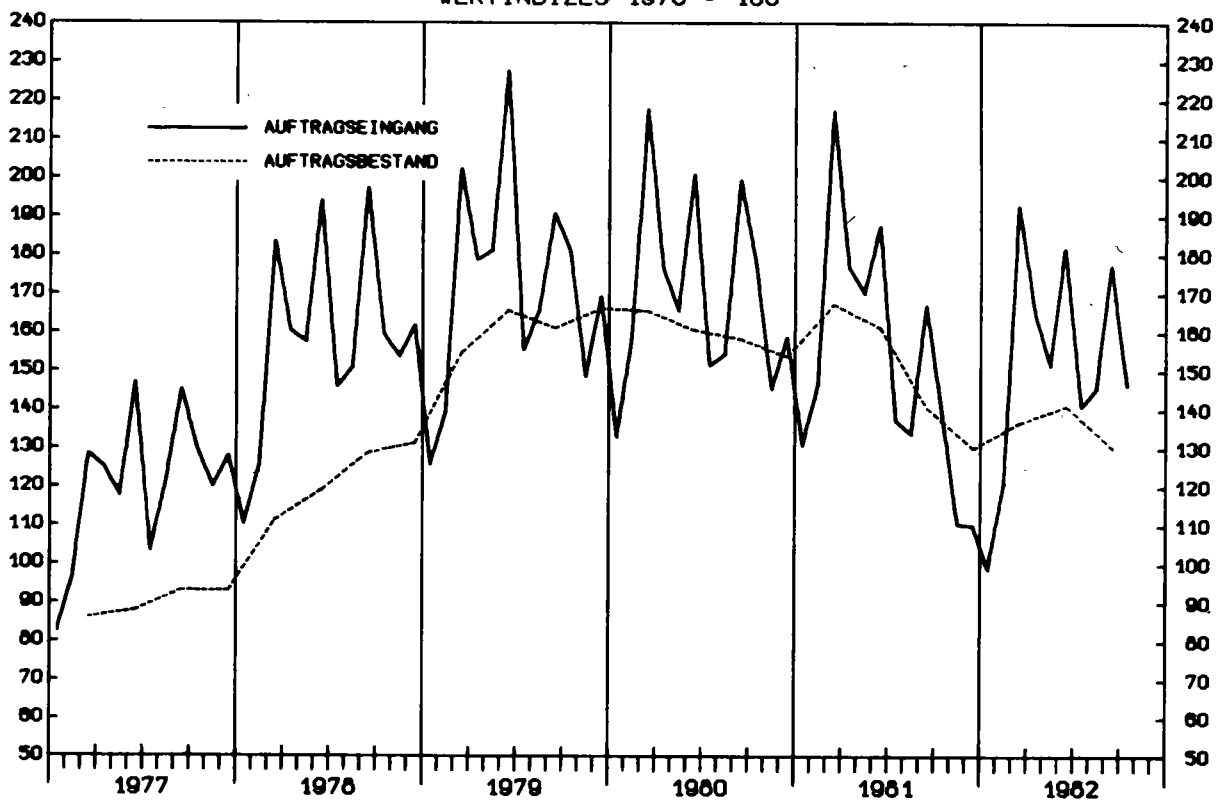
VERTINDIZES 1976 - 100



STAT. BUNDESBAMT 011.410A

## W O H N U N G S B A U

VERTINDIZES 1976 - 100



STAT. BUNDESBAMT 011.410B

T a b e l l e n t e i l

SYPRO- NR.	WIRTSCHAFTSGLIEDERUNG		1979	1980	1981	VERÄNDERUNG GEGENÜBER VORJAHRES- ZEITRAUM IN PROZENT	1981	1981	1982	1982	1982	VERÄNDERUNG GEGENÜBER VORJAHRES-VOR- ZEITRAUM IN PROZENT	
			DURCHSCHNITT				3.VJ	4.VJ	1.VJ	2.VJ	3.VJ		
	VERARBEITENDES GEBERBE 1)	INSGESAMT	117,8	122,2	127,7	+4,5	122,8	132,7	133,9	125,0	116,5	-5,1	-6,8
		INLAND	118,5	122,0	120,5	-1,2	115,5	122,5	123,3	118,1	111,5	-3,5	-5,6
		AUSLAND	116,3	122,8	143,4	+16,8	138,5	154,8	156,8	139,8	127,4	-8,0	-8,9
	GRUNDSTOFF-UND PRODUKTIONS GüTER- GEWERBE	INSGESAMT	115,4	121,0	126,5	+4,5	124,7	124,6	131,6	125,7	116,7	-6,4	-7,2
		INLAND	110,7	115,1	115,4	+0,3	115,2	114,0	114,3	116,6	108,5	-5,8	-6,9
		AUSLAND	126,9	135,3	153,8	+13,7	148,2	150,8	174,3	148,2	136,7	-7,8	-7,8
25	GEW.U. VERARB. V. STEINEN U. ERDEN	INSGESAMT	120,7	128,0	123,9	-3,2	144,4	114,8	87,3	139,3	141,9	-1,7	+1,9
		INLAND	120,0	124,5	121,3	-4,1	143,8	111,2	81,2	135,2	140,7	-2,2	+4,1
		AUSLAND	129,6	146,4	157,0	+7,2	152,2	159,5	162,8	189,1	156,7	+3,0	-17,1
2531	H.V.ZEMENT	INSGESAMT	117,9	123,4	123,7	+0,2	151,7	109,5	82,9	157,8	154,4	+1,8	-2,2
		INLAND	118,1	123,8	122,4	-1,1	151,8	106,2	78,7	155,0	153,0	+0,8	-1,3
		AUSLAND	113,9	114,8	147,4	+28,4	149,1	170,4	162,1	209,6	182,5	+22,4	-12,9
2541	ZIEGELN	INSGESAMT	133,9	140,9	146,7	+4,1	169,7	121,2	104,4	152,5	154,4	-9,0	+1,2
		INLAND	135,2	140,6	144,4	+2,7	171,9	118,1	97,8	149,4	157,6	-8,3	+5,5
		AUSLAND	125,5	143,1	162,0	+13,2	155,3	142,2	149,1	174,0	133,0	-14,4	-23,6
2559	H.V.BETONERZEUGN. (OH.PIMS,GR.FERTIG- BAUTEILE)	INSGESAMT	119,5	126,9	112,4	-11,4	130,1	102,7	68,2	124,9	124,8	-4,1	-0,1
		INLAND	119,2	126,5	112,0	-11,5	129,8	102,0	67,7	119,1	124,2	-4,3	+4,3
		AUSLAND	145,5	163,0	154,8	-5,0	156,3	180,5	123,6	711,1	184,6	+18,1	-74,0
2711	HOCHOFEN-,STAHL-U. WÄRMWÄRMWERKE (OH.STAHLROHRE)	INSGESAMT	110,8	111,8	107,4	-3,9	103,0	104,7	115,5	99,6	86,0	-16,5	-13,7
		INLAND	101,0	99,1	92,2	-6,0	89,4	92,8	95,4	89,9	72,1	-19,4	-19,8
		AUSLAND	138,0	147,2	146,7	-0,3	140,9	137,7	171,4	126,5	124,9	-11,4	-1,3
2950	NF-METALLHALBZEUGWERKE	INSGESAMT	126,4	138,6	135,3	-2,4	129,5	139,0	139,0	128,0	115,9	-10,5	-9,5
		INLAND	123,9	136,0	127,3	-6,4	121,5	131,2	125,0	117,6	105,5	-13,2	-10,3
		AUSLAND	132,7	144,9	155,0	+7,0	149,2	158,3	173,7	153,8	141,6	-5,1	-7,9
2910	EISEN-,STAHL-U. TEMPERGLIESSEREI	INSGESAMT	110,1	105,1	106,1	+1,0	101,7	109,8	112,4	105,9	92,9	-8,7	-12,3
		INLAND	107,6	104,5	100,8	-3,5	95,1	103,8	104,4	102,8	89,8	-5,6	-12,6
		AUSLAND	123,4	108,2	134,8	+24,6	137,4	142,7	156,4	123,0	109,5	-20,3	-11,0
3011-15	ZIEHEREIEN UND KALT- WÄRMWERKE	INSGESAMT	110,9	110,3	103,8	-5,9	100,4	109,0	111,5	110,9	95,2	-5,2	-14,2
		INLAND	106,7	104,2	97,8	-6,1	96,6	102,4	99,1	103,1	91,5	-5,3	-11,3
		AUSLAND	125,6	131,9	125,0	-5,2	113,9	132,3	155,4	138,4	108,1	-5,1	-21,9
40	CHEMISCHE INDUSTRIE	INSGESAMT	119,4	125,0	136,2	+9,0	133,5	134,9	144,3	139,2	130,7	-2,1	-6,1
		INLAND	113,8	119,3	124,4	+4,3	122,9	121,7	128,9	127,3	121,3	-1,3	-4,7
		AUSLAND	129,7	135,5	157,9	+16,5	152,8	159,1	172,4	161,0	148,0	-3,1	-8,1
4031	H.V.CHEM.GRUNDSTF. (AUCH M. ANSCHL. WEITF- VERARR.)	INSGESAMT	123,5	127,6	139,5	+9,3	136,4	137,2	144,3	140,4	129,4	-5,1	-7,8
		INLAND	114,6	120,1	124,6	+3,7	122,2	120,2	126,9	125,0	115,7	-5,3	-7,4
		AUSLAND	135,5	137,9	159,7	+15,8	155,6	160,2	168,0	161,2	147,9	-4,9	-8,3
4034	H.V.CHEM.ERZEUGNISSEN F. GEWERBE, LANDWIRTSCHAFT	INSGESAMT	121,3	129,7	140,5	+8,3	138,2	135,7	158,5	148,4	138,0	-0,1	-7,0
		INLAND	116,9	124,0	129,8	+4,7	133,0	122,8	137,5	137,4	133,6	+0,5	-2,8
		AUSLAND	131,2	142,5	164,7	+15,6	150,1	164,8	206,1	173,4	147,9	-1,5	-14,7
4035	H.V.PHARMAZEUTISCHEN ERZEUGNISSEN	INSGESAMT	118,7	128,6	140,2	+9,0	137,8	142,5	145,3	142,2	142,5	+3,4	+0,2
		INLAND	116,8	124,7	131,2	+5,2	127,3	134,6	134,2	133,6	132,0	+3,7	-1,2
		AUSLAND	124,2	139,7	166,3	+19,0	168,2	165,2	177,7	167,0	173,2	+3,0	+3,7
4090	H.V.CHEMIEFASERN	INSGESAMT	94,3	94,8	110,3	+16,4	102,3	118,9	117,5	109,7	91,7	-10,4	-16,4
		INLAND	91,8	87,5	95,2	+8,8	85,6	99,5	103,3	96,2	84,2	-1,6	-12,5
		AUSLAND	96,2	100,3	122,0	+21,6	115,2	133,8	128,5	120,1	97,4	-15,5	-18,9
53	HOLZBEARBEITUNG	INSGESAMT	112,1	125,1	120,2	-3,9	117,6	115,7	106,5	110,2	104,2	-11,4	-5,4
		INLAND	112,5	125,7	120,1	-4,5	118,0	115,0	104,5	109,0	103,9	-11,9	-4,7
		AUSLAND	108,9	119,2	120,4	+1,0	114,2	122,0	123,9	121,0	106,4	-6,8	-12,1
55	ZELLSTOFF-, HOLZSCHLIFF-, PAPIER- U. PAPIERERZEUGUNG	INSGESAMT	106,9	115,6	129,9	+12,4	129,2	132,6	144,7	133,5	122,8	-5,0	-8,0
		INLAND	103,1	109,1	118,2	+8,3	117,2	121,5	127,8	117,6	109,0	-7,0	-7,3
		AUSLAND	119,4	137,5	168,9	+22,8	169,4	169,9	201,6	186,7	169,1	-0,2	-9,4
59	GUMMIERBEITUNG	INSGESAMT	107,6	113,5	119,1	+4,9	113,8	122,9	128,2	121,9	111,8	-1,8	-8,3
		INLAND	107,3	114,1	118,6	+3,9	112,6	125,3	124,3	120,8	111,5	-1,0	-7,7
		AUSLAND	108,3	111,6	120,6	+8,1	117,5	115,3	134,2	125,5	112,7	-4,1	-10,2
	INVESTITIONSGÜTER PRODUZIERENDES GEWERBE	INSGESAMT	119,5	123,2	130,5	+5,9	124,1	139,7	137,2	126,1	117,9	-5,0	-6,5
		INLAND	125,1	127,5	125,2	-1,8	117,2	128,9	129,9	120,9	115,1	-1,8	-4,8
		AUSLAND	111,1	116,6	138,5	+18,8	134,6	155,9	148,3	134,1	122,1	-9,3	-8,9
3021-25	STAHLVERFORMUNG, OBERFLÄCHENVEREDLUNG, HÄRTUNG	INSGESAMT	121,3	123,7	120,2	-2,8	116,5	124,0	132,3	129,4	110,9	-4,8	-14,3
		INLAND	120,3	122,3	117,6	-3,8	114,1	120,8	129,1	125,5	110,0	-3,6	-12,4
		AUSLAND	127,6	132,0	135,4	+2,6	130,1	142,8	150,6	152,2	116,4	-10,5	-23,5
31	STAHL-U. LEICHTMETALLBAU, SCHIENENFAHRZEUGBAU	INSGESAMT	124,9	123,4	132,1	+7,1	130,0	147,3	126,9	133,9	129,6	-0,3	-3,2
		INLAND	128,8	137,4	137,5	+0,1	143,8	149,4	132,9	141,8	136,2	-5,3	-3,9
		AUSLAND	114,6	86,3	117,5	+36,2	93,1	141,7	110,8	113,0	111,8	+20,1	-1,1
3111	H.V. STAHL-U. L. METALLKON- STRUKT. (OH. GRUBENAUSSP. -)	INSGESAMT	119,6	126,2	129,6	+2,7	134,2	132,0	135,7	123,8	129,8	-3,3	+4,8
		INLAND	120,6	129,3	123,1	-6,8	129,1	129,7	111,8	121,3	127,0	-1,6	+4,7
		AUSLAND	112,4	104,9	173,6	+65,5	168,8	147,7	297,6	141,2	148,7	-11,9	+5,3
32	MASCHINENBAU	INSGESAMT	111,8	117,7	126,3	+7,3	120,9	131,0	123,3	115,8	109,0	-9,8	-5,9
		INLAND	130,6	134,0	131,9	-1,6	126,2	130,2	131,2	125,4	128,5	+1,8	+2,5
		AUSLAND	94,2	102,6	121,1	+18,0	115,9	131,9	116,0	106,9	90,7	-21,7	-15,2

1) AUSGEWÄHLTE WIRTSCHAFTSZWEIGE (OHNE NAHRUNGS- UND GENUSSMITTELGEWERBE).



## 1 AUFTRAGSEINGANG IN

1.1 WERT

1976

SYPRO- NR.	WIRTSCHAFTSGLIEDERUNG		1979 1980 1981			VERAENDERUNG GEGENUEBER VORJAHRES- ZEITRAUM IN PROZENT	1981 3.VJ	1981 4.VJ	1982 1.VJ	1982 2.VJ	1982 3.VJ	VERAENDERUNG GEGENUEBER VORJAHRES-VOR- ZEITRAUM IN PROZENT	
			DURCHSCHNITT										
3210	H.V.-LANDW.-MASCHINEN, ACKERSCHLEPPERN	INSGESAMT	102,4	93,0	103,9	+11,7	84,7	121,9	127,6	89,7	98,4	+16,2	+9,7
		AUSLAND	83,9	83,5	100,4	+4,6	83,9	127,1	127,8	94,3	102,4	+22,1	+8,6
3220	H.V.-METALLBEARBEITUNGS- MASCHINEN U.AE.	INSGESAMT	127,4	134,4	125,8	-6,4	117,8	125,3	125,5	120,4	108,9	-7,6	-9,6
		AUSLAND	96,1	108,3	104,1	-3,9	141,1	146,8	142,5	139,5	140,7	-0,3	+0,9
3230	H.V.-TEXTIL-U.NAHE- MASCHINEN	INSGESAMT	93,2	86,6	88,3	+2,0	83,8	94,6	87,3	85,3	73,8	-11,9	-13,5
		AUSLAND	86,6	81,4	86,9	+6,8	90,9	95,2	100,5	95,4	87,1	-4,2	-8,7
3240	H.V.-MASCHINEN F.D.NAHR.- U.GENUSSMITTELGEW.USW	INSGESAMT	112,7	115,4	122,8	+6,4	114,0	128,6	121,1	116,8	114,1	+0,1	-2,3
		AUSLAND	97,6	103,2	117,7	+16,2	120,2	133,4	130,5	123,7	120,9	+0,6	-2,3
3256	H.V.-HUETTEN-U.WALZWERKS- EINR.USW (OH.BAUMASCH.)	INSGESAMT	111,1	125,4	143,4	+14,4	129,4	159,6	115,1	113,5	100,2	-22,6	-11,7
		AUSLAND	106,4	124,2	168,5	+35,7	128,3	131,0	125,4	120,7	114,4	-11,0	-5,2
3257	H.V.-BAU- u. BAUSTOFF-U.AE. MASCHINEN	INSGESAMT	112,1	113,8	134,0	+17,8	153,7	108,8	112,4	121,5	94,3	-38,6	-22,4
		AUSLAND	81,3	93,9	146,0	+55,5	104,6	104,8	102,9	108,8	99,8	-4,6	-8,3
3260	H.V.-ZAHNRAEDERN, GETRIEB- BEN, LAGERN U.AE.	INSGESAMT	124,0	130,3	127,2	-2,4	120,5	131,5	151,7	127,7	110,4	-8,4	-13,5
		AUSLAND	111,3	117,6	119,7	+1,8	126,5	14,8	158,7	138,3	123,5	-2,4	-10,7
3280	SONSTIGER MASCHINENBAU	INSGESAMT	105,5	115,6	129,4	+11,9	126,9	133,0	127,1	119,9	121,2	-4,5	+1,1
		AUSLAND	87,2	97,1	119,0	+24,6	133,9	125,3	131,1	130,2	146,3	+9,3	+12,4
33	STRASSENFAHRZEUGBAU	INSGESAMT	130,7	127,3	143,3	+12,6	132,4	158,8	174,4	142,5	130,8	-1,2	-8,2
		AUSLAND	140,6	141,8	175,9	+24,0	97,0	124,4	138,2	101,8	92,8	-4,3	-8,8
3311	H.V.-KRAFTWAGEN U. -MOTOREN	INSGESAMT	129,5	125,9	142,7	+13,3	131,1	159,1	175,0	141,1	131,6	+0,4	-6,7
		AUSLAND	140,5	141,0	175,5	+24,5	93,1	122,7	137,3	97,3	90,7	-2,6	-6,8
3312	H.V.-PERSONENKRAFTWAGEN U.AE. (EINSCHL.MOTOREN)	INSGESAMT	116,8	108,6	127,5	+17,4	116,2	138,0	162,6	131,4	121,9	+4,9	-7,2
		AUSLAND	132,8	133,7	161,7	+20,9	84,1	101,1	122,6	90,0	81,3	-3,3	-9,7
3313	H.V.-LASTKRAFTWAGEN U.AE. (EINSCHL.MOTOREN)	INSGESAMT	174,8	187,2	196,9	+5,2	184,3	234,2	219,3	175,6	166,0	-9,9	-3,5
		AUSLAND	162,3	161,4	213,9	+32,5	133,8	220,7	205,1	130,1	133,5	-0,2	+2,6
34	SCHIFFBAU	INSGESAMT	198,5	166,9	215,7	+29,2	235,8	244,0	175,1	254,1	191,3	-18,9	-24,7
		AUSLAND	177,4	166,9	254,9	+52,7	166,9	194,7	194,3	363,3	118,5	-29,0	-67,4
36	ELEKTROTECHNIK	INSGESAMT	113,5	121,0	123,6	+2,1	116,6	132,7	128,0	115,9	111,8	-4,1	-3,5
		AUSLAND	99,9	108,8	123,7	+13,7	113,0	127,7	124,2	117,3	113,2	-1,6	-3,5
3620	H.V.-GERAETEN D.ELEKTPIZ. ERZEUGUNG, -VERTLG.U.AE.	INSGESAMT	100,0	110,2	117,0	+6,2	113,8	121,2	120,9	107,4	104,9	-7,8	-2,3
		AUSLAND	79,0	91,9	107,2	+16,6	117,5	119,2	126,0	113,9	115,2	-2,0	+1,1
3650	H.V.-ELEKTROHAUSHALTS- GERAETEN	INSGESAMT	112,6	117,7	119,0	+1,1	111,6	131,2	116,5	102,9	100,5	-9,9	-2,3
		AUSLAND	109,9	117,4	126,1	+7,4	108,9	125,9	113,1	97,8	97,7	-10,3	-0,1
3660	H.V.-ZAEHLERN, FERNWELDE-, MESS-U.REGELGERAETEN USW	INSGESAMT	148,5	157,5	158,7	+0,8	144,6	172,1	162,5	155,2	144,9	+0,2	-6,6
		AUSLAND	133,0	141,5	161,0	+13,8	140,9	164,3	154,8	163,1	140,8	-0,1	-13,7
3670	H.V.-RUNDFUNK-, FERNSEH-U. PHONOTECHN.GERAETEN	INSGESAMT	98,4	96,3	90,8	-5,7	84,5	107,4	104,8	89,7	88,2	+4,4	-1,7
		AUSLAND	89,7	89,5	79,4	-11,3	75,1	97,3	84,0	76,0	79,8	+6,3	+5,0
3711-60	FEINMECHANIK, OPTIK	INSGESAMT	122,2	126,3	128,9	+2,1	123,8	139,8	128,4	123,4	124,5	+0,6	+0,9
		AUSLAND	124,0	129,3	141,0	+9,0	114,7	132,5	120,9	114,6	123,1	+9,1	+9,2
38	H.V.-EDW-WAREN	INSGESAMT	118,0	123,2	122,0	-1,0	117,7	124,9	127,1	124,0	112,2	-4,7	-9,5
		AUSLAND	121,0	132,5	142,1	+7,2	113,7	118,9	119,4	115,1	109,2	-4,0	-5,1
3830	H.V.-HEIZ-U.KOCHGERAETEN	INSGESAMT	108,3	117,9	113,5	-3,7	115,6	117,5	110,9	102,3	95,3	-17,6	-6,8
		AUSLAND	113,8	145,7	149,5	+2,6	100,9	104,7	95,2	84,3	83,3	-17,4	-1,2
3842	H.V.-STAHLBLECHWAREN (OH.ROEBEL)	INSGESAMT	115,0	120,3	115,5	-4,0	114,4	118,3	111,7	120,8	107,6	-5,9	-10,9
		AUSLAND	120,6	143,9	157,9	+9,7	108,0	112,1	104,1	105,4	103,9	-1,9	+0,3
3850	H.V.-SCHLOSSERN, BESCHLAGEN	INSGESAMT	116,9	118,2	116,6	-1,4	111,1	120,7	129,9	116,9	106,1	-4,5	-9,2
		AUSLAND	114,0	120,5	128,2	+6,4	109,5	117,8	125,2	113,8	104,0	-5,0	-8,6



## 1 AUFTRAGSEINGANG IN

1.1 WERT  
1976

SYPRO- NR.	WIRTSCHAFTSGLIEDERUNG		1979 1980 1981			VERÄNDERUNG GEGENÜBER VORJAHRES- ZEITRAUM IN PROZENT	1981	1981	1982	1982	1982	VERÄNDERUNG GEGENÜBER VORJAHRES-VOR- ZEITRAUM IN PROZENT	
			DURCHSCHNITT				3.VJ	4.VJ	1.VJ	2.VJ	3.VJ		
50	H.V.BUEROMASCHINEN,ADV- GERAETEN U.-EINP.	INSGESAMT	153,7	164,6	167,2	+1,6	158,4	188,5	179,5	176,7	165,9	+4,7	-7,2
		INLAND	158,7	168,4	151,8	-9,9	151,3	153,7	165,9	150,2	144,3	-4,6	-3,9
		AUSLAND	147,7	160,1	185,9	+16,1	147,0	230,9	196,1	213,3	192,1	+15,0	-9,9
5060	H.V.BUEROMASCHINEN	INSGESAMT	111,9	115,7	109,8	-5,1	100,7	118,9	102,5	122,1	88,7	-11,9	-27,4
		INLAND	124,3	126,5	112,3	-11,2	96,8	113,6	113,6	124,9	96,9	+0,1	-22,4
		AUSLAND	101,1	106,1	107,5	+1,3	104,1	123,6	92,7	119,7	81,5	-21,7	-31,9
5080	H.V.ADV-GERAETEN U.-EINRICHTUNGEN	INSGESAMT	170,0	183,7	189,6	+3,2	180,9	215,7	209,6	200,8	196,0	+8,3	-2,4
		INLAND	169,5	181,6	164,2	-9,6	168,4	166,3	182,4	158,2	159,2	-5,3	+0,6
		AUSLAND	170,6	186,7	224,6	+20,3	198,0	283,8	247,1	259,4	246,7	+24,6	-4,9
	VERBRAUCHSGUETER PRODUZIERENDES GEWERBE	INSGESAMT	116,7	121,6	122,1	+0,4	116,3	126,2	128,5	120,8	112,6	-3,2	-6,8
		INLAND	115,7	120,1	117,9	-1,8	112,7	120,9	122,3	114,8	108,4	-3,8	-5,6
		AUSLAND	122,7	130,7	147,6	+12,9	137,7	158,7	166,5	156,7	138,0	+0,2	-11,9
51	FEINKERAMIK	INSGESAMT	118,2	130,7	128,2	-1,9	121,7	124,4	142,2	124,3	119,6	-1,7	-3,8
		INLAND	118,1	129,8	125,9	-3,0	125,9	115,7	136,0	120,0	120,0	-4,7	0
		AUSLAND	118,4	132,3	132,5	+0,2	113,7	140,9	153,6	132,4	118,8	+4,5	-10,3
5110	H.V.PORZELLAN	INSGESAMT	126,3	142,3	142,2	-0,1	125,0	137,8	164,1	136,0	127,2	+1,8	-6,5
		INLAND	128,0	142,0	143,7	+1,2	133,6	133,7	154,4	126,5	131,0	-1,9	+3,6
		AUSLAND	123,8	142,8	140,2	-1,8	113,0	143,4	177,5	149,1	121,8	+7,8	-18,3
52	H.V.VERARB.V.GLAS	INSGESAMT	121,9	129,7	127,4	-1,8	121,8	132,6	130,8	123,1	122,3	+0,4	-0,6
		INLAND	120,1	125,0	120,9	-3,3	116,6	127,0	119,8	112,9	115,6	+0,9	+2,4
		AUSLAND	130,2	151,2	156,8	+3,7	145,2	157,8	180,5	169,9	152,5	-5,0	-10,2
5421-24	H.V.HOLZMOEBELN, POLSTERMOEBELN	INSGESAMT	119,9	127,8	120,6	-5,6	112,2	120,5	125,0	109,2	106,0	-5,5	-2,9
		INLAND	120,2	128,3	120,1	-6,4	111,6	119,5	123,5	106,8	104,0	-6,8	-2,6
		AUSLAND	117,9	123,9	124,8	+0,7	117,2	128,7	137,7	128,8	122,9	+4,9	-4,6
56	PAPJEP-U.PAPPE- VERARBEITUNG	INSGESAMT	117,9	128,8	138,3	+7,4	138,3	142,5	150,5	143,3	133,3	-3,6	-7,0
		INLAND	117,0	126,5	132,8	+5,0	132,2	134,7	141,7	134,3	126,6	-4,2	-5,7
		AUSLAND	127,4	151,8	192,3	+26,7	197,8	219,3	236,6	231,6	198,5	+0,4	-14,3
5610	H.V.TAPETEN,SPEZ.PAPIE- REN,VERPACKUNGSMITTELN	INSGESAMT	111,4	120,9	127,5	+5,5	125,7	132,1	135,6	127,9	118,4	-3,8	-7,4
		INLAND	110,6	119,2	123,3	+3,4	120,9	125,9	130,1	121,8	113,1	-6,5	-7,1
		AUSLAND	119,7	140,1	172,3	+23,0	176,9	198,3	194,6	192,7	174,6	-1,3	-9,4
57	DRUCKEREI,VERVIELFAEL- TIGUNG	INSGESAMT	128,9	139,8	142,3	+1,8	140,3	153,4	142,2	141,5	137,2	-2,2	-3,0
		INLAND	127,8	136,9	138,6	+1,2	136,9	148,5	138,5	137,7	134,7	-1,4	-2,2
		AUSLAND	150,5	199,9	220,4	+10,3	211,7	255,1	219,8	218,7	188,1	-11,1	-14,0
58	H.V.KUNSTSTOFFWAREN	INSGESAMT	133,1	139,9	139,8	-0,1	137,9	141,0	145,3	148,0	137,3	-0,4	-7,2
		INLAND	132,1	138,8	135,4	-2,4	134,4	134,9	137,8	141,3	132,2	-1,6	-6,4
		AUSLAND	137,5	144,9	160,9	+11,0	154,5	169,8	181,0	180,0	161,0	+4,2	-10,6
61	LEDFERZEUGUNG	INSGESAMT	118,1	101,8	106,4	+4,5	99,4	116,4	126,3	114,9	112,2	+12,9	-2,3
		INLAND	123,4	104,9	105,8	+0,9	97,7	114,2	123,1	114,6	109,9	+12,5	-4,1
		AUSLAND	101,7	92,0	108,1	+17,5	105,0	123,3	136,5	115,9	119,6	+13,9	+3,2
6251	H.V.SCHUHEN	INSGESAMT	111,4	109,8	108,1	-1,5	72,8	138,1	91,9	133,0	72,8	0	-45,3
		INLAND	110,8	110,4	106,6	-3,4	71,9	136,0	87,8	127,0	68,7	-4,5	-45,9
		AUSLAND	115,3	106,4	117,6	+10,5	78,8	152,0	118,3	172,1	99,0	+25,6	-42,5
63	TEXTILGEWERBE	INSGESAMT	101,6	100,8	101,9	+1,1	93,0	107,9	109,5	98,7	86,8	-6,7	-12,1
		INLAND	100,0	99,1	95,4	-3,7	87,8	99,5	101,8	90,6	81,9	-6,7	-9,6
		AUSLAND	108,4	108,2	129,8	+20,0	115,3	144,2	143,0	133,8	107,9	-6,4	-19,4
6312	BAUWOLLSPINNEREI	INSGESAMT	87,2	84,5	79,2	-6,3	68,7	92,4	92,3	92,9	69,6	+1,3	-25,1
		INLAND	89,3	85,5	78,1	-8,7	66,9	90,0	90,7	90,0	62,1	-7,2	-31,0
		AUSLAND	78,5	80,2	83,7	+4,4	76,3	102,4	99,2	105,4	101,5	+33,0	-3,7
6332	BAUWOLLWEBEREI,ANG	INSGESAMT	96,3	89,4	103,9	+16,2	90,7	120,3	113,3	105,7	80,6	-11,1	-23,7
		INLAND	91,6	83,3	83,5	+0,2	73,0	94,7	91,2	81,7	67,6	-7,4	-17,3
		AUSLAND	110,4	107,8	165,6	+53,6	144,6	198,0	180,4	178,6	119,7	-17,2	-33,0
6370	WIRKEREI,STRICKEREI	INSGESAMT	105,2	107,6	103,3	-4,0	101,9	99,6	107,9	88,4	93,3	-8,4	+5,5
		INLAND	104,5	106,7	101,5	-4,9	100,9	97,3	105,0	84,6	91,5	-9,3	+5,7
		AUSLAND	110,8	114,6	116,6	+1,7	109,7	117,0	129,9	101,9	107,4	-2,1	+5,4
6380	H.V.TEFFICHEN U.AE., BESCHICHTETEM GEWEBE	INSGESAMT	101,3	101,7	102,2	+0,5	96,8	104,9	106,9	97,5	88,7	-8,4	-9,0
		INLAND	101,5	102,3	101,2	-1,1	97,4	102,6	104,3	95,9	88,7	-8,9	-7,5
		AUSLAND	100,2	98,8	107,1	+8,4	93,8	115,8	119,2	104,8	88,7	-5,4	-15,4
64	BEKLEIDUNGSGEWEBE	INSGESAMT	107,5	107,9	110,1	+2,0	107,0	107,7	124,7	99,5	104,1	-2,7	+4,6
		INLAND	104,6	104,3	103,9	-0,4	100,8	101,7	116,2	93,9	97,0	-3,8	+3,3
		AUSLAND	131,7	139,2	163,2	+17,2	159,8	159,1	197,8	147,7	165,7	+3,7	+12,2
6413	H.V.HERRNROERBEKLEIDUNG	INSGESAMT	92,7	99,4	99,6	+0,2	104,2	90,2	116,5	91,8	96,7	-7,2	+5,3
		INLAND	91,9	97,7	95,9	-1,8	99,7	87,9	110,8	87,3	92,4	-7,3	+5,8
		AUSLAND	98,3	112,5	127,2	+13,1	138,5	107,9	159,5	125,4	128,8	-7,0	+2,7
6414	H.V.DAMEN-U.KINDER- OBERBEKLEIDUNG	INSGESAMT	112,1	112,5	117,2	+4,2	112,1	116,4	134,1	102,8	113,0	+0,8	+9,9
		INLAND	107,5	107,3	109,3	+1,9	104,5	108,4	123,2	95,9	103,5	-1,0	+7,9
		AUSLAND	151,1	156,2	184,5	+18,1	176,4	183,9	226,3	160,9	193,1	+9,5	+20,0
6421	H.V.HERRN-,DAMEN-U. KINDERWAESCHE	INSGESAMT	109,5	91,8	82,7	-9,9	76,9	82,3	87,8	83,7	70,8	-7,9	-15,4
		INLAND	108,8	90,8	79,9	-12,0	74,3	78,3	83,9	81,4	67,9	-8,6	-16,6
		AUSLAND	118,7	105,5	119,4	+13,2	110,1	134,4	137,3	112,9	108,5	-1,5	-3,9





SYPRO- NR.	WIRTSCHAFTSGLIEDERUNG		1979	1980	1981	VERÄNDERUNG GEGENÜBER VORJAHRES- ZEITRAUM IN PROZENT	1981	1981	1982	1982	1982	VERÄNDERUNG GEGENÜBER VORJAHRES-VOR- ZEITRAUM IN PROZENT	
			DURCHSCHNITT				3.VJ	4.VJ	1.VJ	2.VJ	3.VJ		
	VERARBEITENDES GEBIETE 1)	INSGESAMT	109,1	106,7	104,3	-0,4	101,5	108,7	107,2	98,7	91,7	-9,7	-7,1
		INLAND	109,5	106,2	100,0	-5,8	95,1	99,9	98,4	92,9	87,5	-8,0	-5,8
		AUSLAND	108,3	108,2	120,4	+11,3	113,2	127,9	126,3	111,4	101,1	-12,2	-9,2
	GRUNDSTOFF-UND PRODUKTIONSGÜTER- GEBIETE	INSGESAMT	110,0	107,1	105,7	-1,3	102,7	101,6	104,8	99,1	92,2	-10,2	-7,0
		INLAND	104,9	101,0	95,5	-5,4	94,2	92,3	90,6	91,7	85,5	-9,2	-6,8
		AUSLAND	123,0	122,4	131,3	+7,3	124,3	125,1	140,3	117,9	108,8	-12,5	-7,7
25	GEW.-U. VERARB.-V. STEINEN U. ERDEN	INSGESAMT	107,5	105,1	95,7	-8,9	110,5	87,5	64,8	102,4	104,0	-5,9	+1,6
		INLAND	104,6	103,7	93,5	-9,8	109,8	84,6	60,1	99,1	102,9	-6,3	+3,8
		AUSLAND	118,6	122,9	124,0	+0,9	119,5	124,5	124,2	142,8	118,3	-1,0	-17,2
2531	H.-V.-ZEMENT	INSGESAMT	105,8	102,6	92,5	-9,8	111,9	80,2	53,4	101,2	98,7	-11,8	-2,5
		INLAND	104,0	102,9	91,5	-11,1	111,9	77,7	50,7	99,4	97,8	-12,6	-1,6
		AUSLAND	102,2	95,4	110,2	+15,5	110,0	124,7	104,4	134,4	116,6	+6,0	-13,2
2541	ZIEGELEREI	INSGESAMT	111,1	104,8	103,7	-1,0	118,8	84,2	71,3	103,0	104,9	-11,7	+1,8
		INLAND	112,2	104,6	102,0	-2,5	120,4	66,8	100,9	102,2	107,1	-11,0	+6,1
		AUSLAND	104,1	106,5	114,5	+7,5	108,8	98,8	101,8	117,6	90,4	-16,9	-23,1
2559	H.-V.-BETONERZEUGN. (OH. BIPS, GR. FERTIG- BAUTEILE)	INSGESAMT	109,6	106,9	90,1	-15,7	102,4	81,0	53,9	98,6	98,0	-4,3	-0,6
		INLAND	109,4	106,6	89,7	-15,9	102,2	80,4	53,5	94,0	97,6	-4,5	+3,8
		AUSLAND	128,2	136,6	123,1	-9,9	123,9	143,0	95,9	545,3	139,5	+12,6	-74,4
2711	HOCHOFEN-, STAHL- U. WARMWALZWERKE (OH. STAHLROHRE)	INSGESAMT	109,8	106,6	98,5	-7,6	93,6	93,3	97,3	83,3	72,1	-23,0	-13,4
		INLAND	100,1	93,8	85,7	-8,6	82,0	83,2	81,2	75,9	60,9	-25,7	-19,8
		AUSLAND	137,2	143,2	134,1	-6,4	124,8	120,7	140,0	103,1	102,6	-17,8	-0,5
2850	NE-METALLHALBZEUGWERKE	INSGESAMT	118,8	117,4	114,6	-2,4	107,2	118,3	117,6	110,0	98,5	-8,1	-10,5
		INLAND	114,1	114,5	107,5	-6,1	99,9	111,3	105,9	102,2	90,7	-9,2	-11,3
		AUSLAND	131,6	124,6	132,1	+6,0	129,6	136,0	146,2	128,6	116,8	-7,0	-9,2
2910	EISEN-, STAHL- U. TEMPERIEREREI	INSGESAMT	101,2	89,9	87,3	-2,9	83,0	89,8	90,2	82,2	72,0	-13,3	-12,4
		INLAND	97,9	88,2	81,6	-7,5	76,3	83,4	82,3	78,4	68,3	-10,5	-12,9
		AUSLAND	120,6	100,5	122,5	+21,9	124,7	129,7	138,5	106,2	94,5	-24,2	-11,0
3011-15	ZIEHEREIEN UND KALT- WALZWERKE	INSGESAMT	109,0	104,3	95,7	-8,2	91,8	96,1	93,2	90,6	77,7	-15,4	-14,2
		INLAND	105,0	98,8	90,6	-8,3	88,5	90,5	83,1	84,0	74,5	-15,8	-11,3
		AUSLAND	123,5	123,4	113,0	-8,4	102,9	115,7	129,2	114,2	88,8	-13,7	-22,2
40	CHEMISCHE INDUSTRIE	INSGESAMT	113,5	109,5	110,6	+1,0	106,8	107,1	113,1	108,4	101,9	-4,6	-6,0
		INLAND	107,5	103,7	99,9	-3,7	97,2	95,6	100,4	98,8	94,4	-2,9	-4,5
		AUSLAND	124,6	120,1	131,0	+9,1	124,6	128,6	136,5	126,2	115,6	-7,2	-8,4
4090	H.-V.-CHEMIEFASERN	INSGESAMT	96,5	92,0	101,8	+10,7	92,7	106,3	102,0	96,4	79,9	-13,8	-17,1
		INLAND	92,9	85,9	89,1	+5,7	79,0	88,4	90,4	83,7	74,2	-6,1	-11,4
		AUSLAND	99,3	96,5	111,3	+15,3	102,8	120,1	110,9	106,4	84,2	-18,1	-20,9
43	HOLZBEARBEITUNG	INSGESAMT	96,1	94,2	89,8	-4,7	87,4	87,3	81,4	84,3	80,3	-8,1	-4,7
		INLAND	95,8	93,5	88,8	-5,0	86,9	86,1	79,5	83,0	79,9	-8,1	-3,7
		AUSLAND	98,4	100,8	99,1	-1,7	93,5	99,4	98,6	96,5	84,1	-10,1	-12,8
55	ZELLSTOFF-, HOLZSCHLIFF-, PAPIER- U. PAPPEERZEUGUNG	INSGESAMT	107,5	106,1	108,8	+2,5	105,0	105,1	113,9	106,0	99,4	-5,3	-6,2
		INLAND	103,5	100,0	98,7	-1,3	94,9	95,7	100,0	92,9	88,1	-7,2	-5,2
		AUSLAND	121,0	126,4	143,3	+13,4	140,0	137,2	162,4	150,8	137,7	-1,6	-8,7
59	GUMMIVERARBEITUNG	INSGESAMT	107,2	103,7	101,5	-2,1	93,8	101,9	101,4	91,7	83,9	-12,4	-8,5
		INLAND	108,5	105,7	101,4	-4,1	94,9	103,7	98,6	88,6	81,9	-13,7	-7,6
		AUSLAND	102,9	100,8	102,2	+1,4	98,5	95,8	110,9	102,4	91,2	-7,4	-10,9
	INVESTITIONSGÜTER PRODUZIERENDES GEBIETE	INSGESAMT	109,3	107,4	109,1	+1,6	103,3	115,5	110,6	99,6	92,6	-10,4	-7,0
		INLAND	114,4	111,2	104,9	-5,7	97,9	106,7	104,8	95,3	90,3	-7,8	-5,2
		AUSLAND	101,6	101,7	115,3	+13,4	111,5	128,6	119,5	106,2	96,1	-13,8	-9,5
3021-25	STAHLVERFORMUNG, OBERFLÄCHENVEREDLUNG, WARTUNG	INSGESAMT	111,2	106,4	99,8	-6,2	96,3	102,0	105,0	100,5	86,0	-10,7	-14,4
		INLAND	109,6	104,4	97,2	-6,9	94,0	99,1	102,1	97,0	84,7	-9,9	-12,7
		AUSLAND	120,9	118,2	115,4	-2,4	109,9	118,9	122,2	122,2	94,1	-14,4	-23,0
31	STAHL- U. LEICHTMETALLBAU, SCHIENENFAHRZEUGBAU	INSGESAMT	111,0	103,7	105,6	+1,8	103,4	113,7	94,1	97,2	93,6	-9,5	-3,7
		INLAND	114,5	115,5	109,6	-5,1	114,0	114,4	97,4	101,6	97,1	-14,8	-4,4
		AUSLAND	101,4	72,5	95,5	+31,7	75,2	114,4	87,2	87,3	85,9	+14,2	-1,6
3111	H.-V.-STAHL- U. L.-METALLKON- STRUKT. (OH. GRUBENAUSS.)	INSGESAMT	108,6	108,0	104,7	-3,1	107,4	103,4	102,2	91,0	94,7	-11,8	+4,1
		INLAND	110,0	111,1	99,4	-10,5	103,2	101,2	83,8	88,7	92,6	-10,3	+4,4
		AUSLAND	98,3	84,9	140,0	+61,1	133,7	118,5	233,4	108,2	112,7	-16,9	+4,2
32	MASCHINENBAU	INSGESAMT	99,6	99,3	101,4	+2,1	96,6	104,1	95,3	87,9	82,2	-14,9	-6,5
		INLAND	115,8	112,8	105,5	-6,5	100,4	102,8	100,8	94,5	96,2	-4,2	+1,8
		AUSLAND	84,3	86,9	97,7	+12,4	93,2	105,9	90,5	81,9	69,1	-25,9	-15,6
33	STRASSENFAHRZEUGBAU	INSGESAMT	118,4	110,1	118,6	+7,7	108,8	129,5	138,1	110,8	100,8	-7,4	-9,0
		INLAND	110,8	100,0	97,7	-2,3	80,4	102,4	110,8	79,5	72,0	-10,4	-9,4
		AUSLAND	127,9	122,9	144,3	+17,4	143,4	162,4	171,5	149,3	136,1	-5,1	-8,8
3311	H.-V.-KRAFTWAGEN U. -MOTOREN	INSGESAMT	117,5	109,1	118,2	+8,3	107,5	129,2	138,6	109,8	101,5	-5,6	-7,6
		INLAND	107,8	97,7	96,0	-1,7	77,1	100,7	110,2	76,4	70,7	-8,3	-7,5
		AUSLAND	128,7	122,3	144,0	+17,7	142,4	162,3	171,2	148,6	137,0	-3,8	-7,8
3312	H.-V.-PERSONENKRAFTWAGEN U. AE. (EINSCHL. MOTOREN)	INSGESAMT	107,0	95,4	107,5	+12,7	96,8	113,8	130,5	103,3	95,2	-1,7	-7,8
		INLAND	94,7	78,3	86,5	+10,5	71,0	84,7	100,2	71,6	64,5	-9,2	-9,9
		AUSLAND	122,7	117,8	134,5	+14,2	129,7	151,1	169,2	144,3	134,3	+3,5	-6,9

1) AUSGEWÄHLTE WIRTSCHAFTSZWEIGE (OHNE NAHRUNGS- UND GENUSSMITTELGEWERBE).



SYPRO- NR.	WIRTSCHAFTSGLIEDERUNG	1979 1980 1981			VERÄNDERUNG GEGENÜBER VORJAHRES- ZEITRAUM IN PROZENT	1981 3.VJ	1981 4.VJ	1982 1.VJ	1982 2.VJ	1982 3.VJ	VERÄNDERUNG GEGENÜBER VORJAHRES-VOR- ZEITRAUM IN PROZENT	
		DURCHSCHNITT										
3313	H.V.LASTKRAFTWAGEN U.AE. (EINSCHL.MOTOREN)	INSGESAMT 152,8	154,6	155,2	+0,4	144,5	182,5	166,9	132,7	123,9	-14,3	-6,6
		INLAND 166,7	183,1	138,7	-24,2	104,9	171,2	156,7	97,7	98,7	-5,9	+1,0
		AUSLAND 141,7	132,1	168,2	+27,3	176,3	192,0	177,1	161,3	144,8	-17,9	-10,2
34	SCHIFFBAU	INSGESAMT 179,3	142,5	175,2	+22,9	190,2	193,7	137,3	196,2	146,8	-22,8	-25,2
		INLAND 199,0	142,4	142,3	-0,1	134,6	154,5	152,4	280,5	90,9	-32,5	-67,6
		AUSLAND 160,3	142,5	207,1	+45,3	244,0	231,3	122,7	114,5	200,9	-17,7	+75,5
36	ELEKTROTECHNIK	INSGESAMT 107,8	110,5	109,6	-0,8	103,4	117,6	112,1	100,3	96,4	-6,8	-3,9
		INLAND 114,3	116,3	109,8	-5,6	102,4	113,4	108,9	101,6	97,7	-4,6	-3,8
		AUSLAND 94,8	99,2	109,0	+9,9	105,1	125,9	118,2	97,6	93,6	-10,9	-4,1
3711-60	FEINMECHANIK,OPTIK	INSGESAMT 111,4	110,6	108,9	-1,5	104,3	117,0	105,4	100,6	101,1	-3,1	+0,5
		INLAND 111,8	111,2	106,1	-4,6	98,5	112,6	99,7	93,7	101,9	+3,5	+8,8
		AUSLAND 110,8	109,2	114,4	+4,8	115,5	125,7	117,1	114,6	99,4	-13,9	-13,3
38	H.V.EBM-WAREN	INSGESAMT 107,1	105,7	99,7	-5,7	95,8	99,6	98,5	93,2	83,9	-12,4	-10,0
		INLAND 105,8	103,0	95,0	-7,8	92,1	94,4	92,2	86,5	81,7	-11,3	-5,5
		AUSLAND 112,2	116,5	118,7	+1,9	111,0	121,0	123,5	119,4	93,0	-16,2	-22,1
3830	H.V.HEIZ-U.KOCHGERAETEN	INSGESAMT 100,5	103,2	94,3	-8,6	95,9	97,3	89,7	80,7	75,3	-21,5	-6,7
		INLAND 98,5	95,0	84,2	-11,4	82,8	86,0	76,4	65,9	65,0	-21,5	-1,4
		AUSLAND 107,1	130,2	128,3	-1,5	139,5	135,3	133,6	130,3	109,8	-21,3	-15,7
3850	H.V.SCHLOSSESN, BESCHLAEßFN	INSGESAMT 101,5	97,3	91,5	-6,0	86,8	93,2	96,1	84,3	76,3	-12,1	-9,5
		INLAND 102,2	97,4	89,8	-7,8	85,9	91,1	92,5	81,9	74,8	-12,9	-8,7
		AUSLAND 98,2	97,2	98,8	+1,6	90,4	102,3	111,8	94,8	83,1	-8,1	-12,3
50	H.V.BUEROMASCHINEN,ADV- GERAETEN U.-EINR.	INSGESAMT 163,2	175,3	179,6	+2,5	169,2	202,7	193,6	195,5	181,5	+7,3	-7,2
		INLAND 173,6	184,9	165,5	-10,5	164,6	167,2	186,0	171,1	164,2	-0,2	-4,0
		AUSLAND 151,8	165,2	196,3	+18,8	174,9	245,4	203,4	223,6	202,0	+13,5	-9,7
5060	H.V.BUEROMASCHINEN	INSGESAMT 110,5	113,5	106,3	-6,3	97,1	115,3	96,7	114,8	83,2	-14,3	-27,5
		INLAND 124,5	125,2	108,6	-13,3	93,4	109,7	110,7	122,0	94,4	+1,1	-22,6
		AUSLAND 98,6	103,5	104,2	+0,7	100,3	120,2	85,3	109,4	74,4	-25,8	-32,0
5080	H.V.ADV-GERAETEN U.-EINRICHTUNGEN	INSGESAMT 193,0	211,1	220,7	+4,5	208,9	249,1	242,9	236,5	231,4	+10,8	-2,2
		INLAND 199,2	217,0	196,9	-9,3	201,7	199,2	220,6	193,9	194,9	-3,4	+0,5
		AUSLAND 185,8	204,9	251,8	+22,9	218,8	313,2	272,1	291,5	278,8	+27,4	-4,4
	VERBRAUCHSGUETER PRODUZIERENDES GEWERBE	INSGESAMT 106,9	104,6	100,2	-4,2	94,7	101,6	102,0	95,1	88,4	-6,7	-7,0
		INLAND 105,8	103,0	96,4	-6,4	91,4	97,0	96,6	89,9	84,5	-7,5	-6,0
		AUSLAND 113,2	114,2	123,6	+8,2	114,8	131,2	136,0	127,9	113,3	-1,3	-11,4
51	FEINKEPAMIK	INSGESAMT 105,7	110,2	101,4	-8,0	95,8	97,6	109,1	93,7	90,0	-6,1	-3,9
		INLAND 105,9	110,3	100,3	-9,1	99,8	91,0	104,5	90,7	90,6	-9,2	-0,1
		AUSLAND 105,2	109,9	103,4	-5,9	88,3	109,7	117,5	99,3	88,7	+0,5	-10,7
5110	H.V.PORZELLAN	INSGESAMT 107,5	110,6	101,5	-8,2	88,5	97,5	111,1	90,1	84,2	-4,9	-6,5
		INLAND 107,7	109,0	100,7	-7,6	93,0	93,0	102,7	83,0	83,8	-7,7	+3,4
		AUSLAND 107,1	113,1	102,9	-9,0	82,2	104,2	123,2	100,1	81,7	-0,6	-18,4
52	H.V.VERARR.V.GLAS	INSGESAMT 116,2	111,6	103,6	-7,2	98,6	105,4	102,9	96,9	95,7	-2,9	-1,2
		INLAND 115,8	108,3	99,2	-8,4	95,3	101,4	94,4	89,2	90,7	-4,8	+1,7
		AUSLAND 118,4	126,1	122,7	-2,7	112,8	123,6	141,1	131,7	118,0	+4,6	-10,4
5421-24	H.V.HOLZMOEBELN, POLSTERMOEBELN	INSGESAMT 104,2	104,5	92,8	-11,2	86,2	90,9	91,0	77,6	75,1	-12,9	-3,2
		INLAND 104,4	104,9	92,5	-11,8	85,7	90,2	89,9	75,9	73,7	-14,0	-2,9
		AUSLAND 102,4	101,2	96,1	-5,0	90,0	97,1	99,9	91,2	86,9	-3,4	-4,7
56	PAPIER-U.PAPPE- VERARBEITUNG	INSGESAMT 114,9	115,0	114,6	-0,3	113,1	113,8	117,9	111,8	104,1	-8,0	-6,9
		INLAND 113,6	112,1	109,1	-2,7	107,2	106,7	110,1	104,2	98,4	-8,2	-5,6
		AUSLAND 128,8	145,3	172,9	+19,0	175,7	190,9	200,8	190,3	163,2	-7,1	-14,2
57	BRUCKEREI,VERVIELFAEL- TIGUNG	INSGESAMT 114,2	117,6	114,2	-2,9	111,3	120,9	111,2	109,7	105,9	-4,9	-3,5
		INLAND 113,2	114,9	111,1	-3,3	108,5	116,9	108,3	106,7	103,9	-4,2	-2,6
		AUSLAND 134,4	172,0	179,6	+4,4	172,7	204,1	171,6	170,2	146,5	-15,2	-13,9
58	H.V.KUNSTSTOFFWAREN	INSGESAMT 121,7	117,9	115,3	-2,2	112,9	115,4	118,6	120,1	111,4	-1,3	-7,2
		INLAND 120,1	115,8	110,5	-4,6	108,8	109,4	111,5	113,7	106,4	-2,2	-6,4
		AUSLAND 128,9	128,1	139,5	+8,9	133,8	145,6	154,8	152,9	136,2	+1,8	-10,9
61	LEDERERZEUGUNG	INSGESAMT 94,3	82,5	87,1	+5,6	80,9	93,9	100,0	89,0	87,0	+7,5	-2,2
		INLAND 98,9	86,4	87,5	+1,3	80,3	93,1	99,1	90,4	86,6	+7,8	-4,2
		AUSLAND 80,3	71,3	86,1	+20,8	83,0	96,6	103,1	85,2	88,5	+6,6	+3,9
6251	H.V.SCHUHEN	INSGESAMT 93,1	84,4	79,3	-6,0	53,3	99,8	66,1	95,2	51,9	-2,6	-45,5
		INLAND 92,6	84,7	78,4	-7,4	52,9	98,6	63,3	91,2	49,0	-7,4	-46,3
		AUSLAND 96,6	82,8	84,8	+2,4	55,6	107,1	83,4	121,0	69,3	+24,6	-42,7
63	TEXTILGEWERBE	INSGESAMT 97,7	92,5	89,0	-3,8	80,5	92,3	92,4	82,5	72,1	-10,4	-12,6
		INLAND 96,2	90,9	83,2	-8,5	75,8	84,8	85,3	75,2	67,6	-10,8	-10,1
		AUSLAND 104,0	99,4	114,5	+15,2	101,1	125,2	123,4	114,8	92,4	-8,6	-19,5
64	BEKLEIDUNGSGEWERBE	INSGESAMT 96,8	93,0	90,8	-2,4	87,8	87,6	100,2	79,6	82,5	-6,0	+3,6
		INLAND 94,2	90,1	85,8	-4,8	82,8	82,7	93,2	74,9	76,6	-7,5	+2,3
		AUSLAND 117,3	118,3	134,5	+13,7	131,0	130,5	162,1	120,5	134,1	+2,4	+11,3



SYPRO- NR.	WIRTSCHAFTSGLIEDERUNG		1979 1980 1981			VERÄNDERUNG GEGENÜBER VORJAHRES- ZEITRAUM IN PROZENT	1981 3.VJ	1981 4.VJ	1982 1.VJ	1982 2.VJ	1982 3.VJ	2 UMSATZ IN VER 2-1 WERT 1976	
			DURCHSCHNITT									VERÄNDERUNG GEGENÜBER VORJAHRES-VOR- ZEITRAUM IN PROZENT	
	VERARBEITENDES GEWERBE 1)	INSGESAMT	118,8	124,3	130,3	+3,2	129,3	139,9	131,9	134,3	129,3	0	-3,7
		INLAND	117,5	124,0	123,0	-0,8	121,4	129,1	121,1	122,6	120,8	-0,5	-1,5
		AUSLAND	122,0	131,6	147,6	+12,2	148,3	165,6	157,4	161,9	149,4	+0,7	-7,7
	GRUNDSTOFF-UND PRODUKTIONSGÜTER- GEWERBE	INSGESAMT	114,5	123,2	128,7	+4,5	129,5	129,8	130,7	133,3	123,2	-4,9	-7,4
		INLAND	112,1	118,0	118,3	+0,3	119,1	118,0	114,3	120,9	113,6	-4,6	-6,0
		AUSLAND	127,6	136,1	154,9	+13,8	155,5	159,1	166,6	164,4	147,2	-5,3	-10,5
25	GEN.-U. VERARB. V. STEINEN U. ERDEN	INSGESAMT	123,1	130,2	127,4	-2,2	152,6	124,5	84,1	143,5	146,5	-4,0	+2,1
		INLAND	122,7	129,0	124,7	-3,3	151,4	121,0	78,0	140,1	143,2	-4,1	+3,6
		AUSLAND	129,0	143,4	161,3	+10,9	168,3	167,9	160,0	186,1	163,6	-2,8	-12,1
2531	H.V.-ZEMENT	INSGESAMT	119,9	125,2	126,2	+0,8	154,8	114,7	81,5	160,1	158,7	+2,5	-0,9
		INLAND	119,9	125,3	124,5	-0,6	153,9	111,1	76,5	156,7	156,6	+1,8	-0,1
		AUSLAND	118,0	124,0	159,4	+28,5	171,4	184,4	176,7	226,6	199,8	+16,6	-11,8
2541	ZIEGELEREI	INSGESAMT	136,9	143,9	145,2	+0,9	178,4	126,1	92,4	163,7	164,3	-7,9	+0,4
		INLAND	139,4	144,6	143,8	-0,6	180,6	123,9	85,4	162,9	167,8	-7,1	+3,0
		AUSLAND	119,3	139,6	155,1	+11,1	162,6	141,2	141,0	169,6	140,1	-13,8	-17,4
2559	H.V.-BETONERZEUGN. (OH. BIRS, GR. FERTIG- BAUTEILE)	INSGESAMT	121,6	129,9	119,5	-8,0	143,8	122,3	65,9	125,7	131,6	-8,5	+4,7
		INLAND	121,0	129,3	118,8	-8,1	143,2	121,2	65,3	124,9	130,8	-8,7	+4,7
		AUSLAND	177,5	188,7	191,4	+1,4	209,6	236,0	128,7	206,2	214,6	+2,4	+4,1
2711	HOCHOFEN-, STAHL-U. WÄRMHALTWERKE (OH. STAHLROHRE)	INSGESAMT	106,8	111,3	108,2	-2,8	104,7	110,7	109,3	108,7	92,1	-12,0	-15,3
		INLAND	97,1	99,8	94,4	-5,4	87,6	95,2	95,9	94,0	78,2	-10,7	-16,8
		AUSLAND	135,3	145,4	149,1	+2,5	155,3	156,8	148,9	152,1	133,3	-14,2	-12,4
2850	NE-METALLHALBZEUGWERKE	INSGESAMT	129,3	152,1	150,7	-0,9	149,1	152,3	152,9	145,4	135,8	-8,9	-6,6
		INLAND	124,9	148,4	140,8	-5,1	139,8	141,3	140,6	134,8	124,5	-10,9	-7,6
		AUSLAND	140,4	161,4	175,9	+9,0	172,8	180,9	184,4	172,2	164,8	-4,6	-4,3
2910	EISEN-, STAHL-U. TEMFERGIESSEREI	INSGESAMT	108,5	110,7	109,5	-1,1	102,7	112,2	117,7	117,2	101,0	-1,7	-13,8
		INLAND	106,6	109,1	105,1	-3,7	98,4	105,1	111,1	110,2	95,5	-2,9	-13,3
		AUSLAND	119,7	120,2	134,8	+12,1	127,4	153,0	155,3	157,3	132,4	+3,9	-15,8
3011-15	ZIEHEREIEN UND KALT- WALZWERKE	INSGESAMT	110,7	113,9	108,2	-5,0	107,1	112,1	112,9	116,4	104,4	-2,5	-10,3
		INLAND	106,2	107,4	101,2	-5,8	100,6	105,0	104,2	108,9	98,8	-1,8	-9,3
		AUSLAND	127,4	137,9	134,0	-2,8	131,5	138,4	145,0	144,2	125,2	-4,8	-19,2
40	CHEMISCHE INDUSTRIE	INSGESAMT	121,0	127,3	138,2	+8,6	137,3	136,9	145,9	141,7	133,5	-2,8	-5,8
		INLAND	117,0	122,4	127,8	+4,4	127,9	126,7	132,5	129,7	125,1	-2,2	-3,5
		AUSLAND	128,2	136,1	156,6	+15,1	154,1	155,1	169,8	163,1	148,5	-3,6	-9,0
4031	H.V.-CHEM.-GRUNDSTF. (AUCH P. ANSCHL. WEITER- VERARB.)	INSGESAMT	125,0	129,6	141,4	+9,1	141,6	140,7	145,6	141,7	131,6	-7,1	-7,1
		INLAND	118,2	122,8	128,3	+4,5	129,7	127,8	131,9	126,0	119,7	-7,7	-5,0
		AUSLAND	134,0	138,4	158,7	+14,7	157,1	157,5	163,5	162,3	147,3	-6,2	-9,2
4034	H.V.-CHEM.-ERZEUGNISSEN F. GEWERBE, LANDWIRTSCHAFT	INSGESAMT	123,7	133,3	143,4	+7,6	142,0	136,0	162,5	153,4	142,8	+0,6	-6,9
		INLAND	120,7	128,5	134,2	+4,4	137,6	128,1	140,0	142,5	138,6	+0,7	-2,7
		AUSLAND	130,2	144,0	163,8	+13,8	151,8	153,6	212,1	177,6	152,1	+0,2	-14,4
4035	H.V.-PHARMAZEUTISCHEN ERZEUGNISSEN	INSGESAMT	120,4	131,3	142,2	+8,3	139,8	143,4	147,4	145,1	144,9	+3,6	-0,1
		INLAND	119,6	128,5	134,9	+5,0	130,7	137,3	137,7	138,0	135,6	+3,7	-1,7
		AUSLAND	122,3	139,1	162,9	+17,1	165,5	160,7	174,8	165,1	171,4	+3,6	+3,8
4090	H.V.-CHEMIEFASERN	INSGESAMT	94,2	95,8	110,7	+15,6	103,2	118,2	119,8	112,6	92,0	-10,9	-18,3
		INLAND	92,4	88,9	95,0	+6,9	85,7	94,9	107,3	95,4	82,1	-4,2	-13,9
		AUSLAND	95,6	101,4	123,2	+21,5	117,1	135,1	129,8	126,3	99,9	-14,7	-20,9
53	HOLZBEARBEITUNG	INSGESAMT	114,8	128,5	119,9	-6,7	119,1	118,0	105,3	113,4	105,8	-11,2	-6,7
		INLAND	114,9	128,9	119,3	-7,4	119,2	114,8	102,9	111,6	105,1	-13,8	-5,8
		AUSLAND	114,0	125,3	126,0	+0,6	118,4	129,7	128,1	130,5	112,9	-4,6	-13,5
55	ZELLSTOFF-, POLZSCHLIFF-, PAPIER-U. PAPPEERZEUGUNG	INSGESAMT	113,6	124,1	139,5	+12,4	143,1	143,6	150,2	143,7	134,8	-5,8	-6,2
		INLAND	109,3	116,6	126,3	+8,3	129,0	128,9	134,2	125,4	119,8	-7,1	-4,5
		AUSLAND	128,7	150,1	185,2	+23,4	192,2	194,5	205,6	207,3	187,2	-2,6	-9,7
59	GUMMIVERARBEITUNG	INSGESAMT	107,4	114,6	120,3	+5,0	114,5	124,6	125,1	124,6	115,9	+1,2	-7,0
		INLAND	107,2	115,2	119,7	+3,9	113,4	125,3	123,8	124,6	115,3	+1,7	-7,5
		AUSLAND	108,2	112,8	122,3	+8,4	117,9	122,7	129,1	124,6	117,7	-0,2	-5,5
	INVESTITIONSGÜTER PRODUZIERENDES GEWERBE	INSGESAMT	120,4	128,5	133,2	+3,7	130,6	150,7	133,1	140,3	135,5	+3,8	-3,4
		INLAND	121,1	128,3	127,1	-0,9	122,8	139,5	122,7	128,1	127,6	+3,9	-0,4
		AUSLAND	119,0	128,9	143,9	+11,6	144,0	170,3	151,3	161,5	149,1	+3,5	-7,7
3021-25	STAHLVERFORMUNG, ODER FLÄCHENVEREDLUNG, HAUPTUNG	INSGESAMT	119,6	131,2	127,8	-2,6	122,8	127,6	141,2	137,7	123,7	+0,7	-10,2
		INLAND	119,5	130,2	125,5	-3,6	120,7	123,9	138,4	135,3	122,1	+1,2	-9,8
		AUSLAND	120,3	137,0	141,4	+3,2	135,3	148,6	158,0	151,3	132,5	-2,1	-12,4
31	STAHL-U. LEICHTMETALLBAU, SCHIFFENFAHRZEUGBAU	INSGESAMT	114,6	126,6	130,9	+3,4	145,7	142,0	102,4	119,1	154,3	+5,9	+29,6
		INLAND	106,8	121,1	124,4	+2,7	124,8	158,0	99,5	115,6	142,3	+14,2	+23,3
		AUSLAND	154,4	155,0	164,1	+5,9	252,4	182,4	118,0	136,8	214,8	-14,9	+57,0
3111	H.V.-STAHL-U. L. METALLKON- STRUKT. (OH. GRUBENAUSB.-)	INSGESAMT	114,8	130,8	132,4	+1,2	130,5	166,8	106,0	134,7	146,8	+12,5	+9,0
		INLAND	112,0	130,6	130,6	0	125,8	165,1	100,3	124,1	132,6	+5,4	+6,8
		AUSLAND	160,3	133,1	149,5	+12,3	173,6	182,5	158,3	232,1	277,4	+59,8	+19,5
32	MASCHINENBAU	INSGESAMT	115,2	127,1	128,8	+1,3	125,4	147,3	120,6	135,6	135,2	+7,8	-0,5
		INLAND	117,1	127,3	123,9	-2,7	119,4	136,3	112,8	127,3	133,3	+13,3	+6,3
		AUSLAND	112,8	126,8	135,1	+6,5	133,1	161,4	130,7	146,2	135,0	+1,4	-7,7

1) AUSGEWÄHLTE WIRTSCHAFTSZWEIGE (OHNE NAHRUNGS- UND GEMÜSSMITTELGEWERBE).



SYPRO- NR.	WIRTSCHAFTSGLIEDERUNG		1979	1980	1981	VERÄNDERUNG GEGENÜBER VORJAHRES- ZEITRAUM IN PROZENT	1981	1981	1982	1982	1982	VERÄNDERUNG GEGENÜBER VORJAHRES- ZEITRAUM IN PROZENT	
			DURCHSCHNITT				3.VJ	4.VJ	1.VJ	2.VJ	3.VJ		
3210	H.V.LANDW.MASCHINEN, ACKERSCHLEPPERN	INSGESAMT	108,9	106,4	111,2	+4,5	102,6	113,1	122,0	124,9	116,1	+13,2	-7,0
		INLAND	111,6	99,8	97,7	-2,1	94,3	91,9	108,6	113,5	105,5	+11,9	-7,0
		AUSLAND	105,2	115,2	129,3	+12,2	113,9	141,4	139,9	140,2	130,3	+14,4	-7,1
3220	H.V.METALLBEARBEITUNGS- MASCHINEN U.AE.	INSGESAMT	126,1	141,4	146,7	+3,7	134,0	182,0	121,9	142,9	132,7	-1,0	-7,1
		INLAND	142,7	156,2	153,3	-0,6	137,3	181,6	131,5	152,0	142,4	+3,7	-6,3
		AUSLAND	106,3	123,6	136,5	+10,4	130,1	182,5	110,6	132,1	121,1	+6,9	-8,3
3230	H.V.TEXTIL-U.NAHE- MASCHINEN	INSGESAMT	101,1	108,3	105,1	-3,0	101,0	120,3	99,3	104,2	95,8	-5,1	-8,1
		INLAND	105,2	110,4	92,8	-15,9	85,0	100,3	83,7	102,7	92,2	+8,5	-10,2
		AUSLAND	99,3	107,4	110,5	+2,9	108,1	129,0	106,0	104,8	97,3	-10,0	-7,2
3240	H.V.MASCHINEN F.D.NAHR- U.GENUSSMITTELGEW.USM	INSGESAMT	116,7	132,5	135,6	+2,3	132,0	141,1	122,2	140,5	135,4	+2,6	-3,6
		INLAND	118,4	130,5	130,4	-0,1	130,2	149,5	111,2	127,7	124,8	-4,1	-2,3
		AUSLAND	114,9	134,7	141,2	+4,8	134,0	173,7	134,2	154,4	146,9	+9,6	-4,9
3256	H.V.HUETTEN-U.WALZWERKS- EINR.USM (OH.BAUMASCH.)	INSGESAMT	117,8	119,6	125,4	+4,8	118,1	157,0	110,2	149,7	135,1	+14,4	-9,8
		INLAND	111,0	119,7	117,2	-2,1	112,2	138,9	103,3	129,7	123,4	+10,0	-8,9
		AUSLAND	129,7	119,6	139,7	+16,8	128,3	188,5	122,1	184,9	155,4	+21,1	-16,0
3257	H.V.BAU-BAUSTOFF-U.AE. MASCHINEN	INSGESAMT	133,2	142,1	138,3	-2,7	131,8	156,5	130,8	135,1	119,1	-9,6	-11,8
		INLAND	156,2	153,7	122,1	-20,6	113,5	117,6	102,9	121,7	103,7	-8,8	-14,8
		AUSLAND	112,6	131,8	152,9	+16,0	148,2	191,4	155,8	147,2	132,9	-10,3	-9,7
3260	H.V.ZAHNRAEDERN,GETRIE- BEN,LAGERN U.AE.	INSGESAMT	116,5	129,8	131,6	+1,4	129,5	134,5	141,2	140,3	133,7	+3,2	-4,7
		INLAND	112,6	123,8	122,3	-1,2	119,5	125,5	132,8	131,7	125,3	+4,9	-4,9
		AUSLAND	124,1	141,4	149,7	+5,9	148,7	151,9	157,3	156,8	149,9	+0,8	-4,4
3280	SONSTIGER MASCHINENBAU	INSGESAMT	106,2	121,7	121,2	-0,4	123,3	135,0	117,2	128,7	147,4	+19,5	+14,5
		INLAND	105,8	120,2	120,5	+0,2	118,4	132,8	111,1	122,5	156,8	+32,4	+28,0
		AUSLAND	106,8	124,2	122,3	-1,5	131,3	138,6	127,3	138,9	132,0	+0,5	-5,0
33	STRASSENFAHRZEUGBAU	INSGESAMT	139,2	136,7	146,6	+7,2	132,2	167,7	170,4	173,6	138,8	+5,0	-20,0
		INLAND	146,1	138,9	136,1	-2,0	120,2	139,3	142,6	145,7	112,6	-6,3	-22,7
		AUSLAND	131,7	134,4	158,0	+17,6	145,1	198,6	200,7	204,1	167,3	+15,3	-18,0
3311	H.V.KRAFTWAGEN U. -MOTOREN	INSGESAMT	140,2	137,2	146,9	+7,1	131,9	169,2	171,8	174,6	139,7	+5,9	-20,0
		INLAND	143,2	139,5	135,8	-2,7	118,5	139,2	143,3	145,5	112,4	-5,1	-22,7
		AUSLAND	132,3	134,9	158,0	+17,1	145,1	199,0	200,1	203,4	166,9	+15,0	-17,9
3312	H.V.PERSONENKRAFTWAGEN U.AE.(EINSCHL.MOTOREN)	INSGESAMT	135,3	128,9	136,6	+6,0	119,5	157,3	169,0	171,4	132,5	+10,9	-22,7
		INLAND	140,7	129,4	128,9	-0,4	113,2	131,1	146,4	139,7	105,2	-7,1	-24,7
		AUSLAND	130,0	128,4	144,1	+12,2	125,9	183,3	191,5	202,7	159,5	+26,7	-21,3
3313	H.V.LASTKRAFTWAGEN U.AE. (EINSCHL.MOTOREN)	INSGESAMT	154,6	161,5	177,3	+9,8	168,1	204,1	179,9	184,0	161,1	-4,2	-12,4
		INLAND	170,1	169,0	155,8	-7,8	134,3	162,8	134,3	162,3	133,5	-0,6	-17,7
		AUSLAND	139,0	154,0	198,9	+29,2	202,1	245,5	225,7	205,6	188,7	-0,6	-8,2
34	SCHIFFRAU	INSGESAMT	60,2	68,5	92,2	+34,6	102,5	131,1	63,8	89,9	85,4	-16,7	-5,0
		INLAND	88,4	100,3	108,5	+8,2	96,3	170,5	101,3	119,0	103,5	+9,6	-11,3
		AUSLAND	40,4	66,4	80,8	+74,1	106,7	103,6	37,6	69,5	71,4	-33,1	+2,7
36	ELEKTROTECHNIK	INSGESAMT	117,9	127,8	131,8	+3,1	133,9	146,8	130,0	132,3	138,5	+3,4	+4,7
		INLAND	116,4	125,5	125,8	+0,2	125,8	139,7	122,8	123,0	130,3	+3,8	+5,9
		AUSLAND	121,5	133,2	146,0	+9,6	153,0	163,5	146,8	154,2	157,9	+3,2	+2,4
3620	H.V.GERAETEN D.ELEKTRIZ. ERZEUGUNG,-VERTLG.U.AE.	INSGESAMT	118,2	128,7	135,8	+5,5	141,8	148,2	135,6	137,6	147,2	+3,8	+7,0
		INLAND	115,0	123,4	127,8	+3,6	131,5	136,2	127,7	128,0	138,7	+5,5	+8,4
		AUSLAND	125,8	141,1	154,8	+9,7	166,2	176,6	154,3	160,4	167,5	+0,8	+4,4
3650	H.V.ELEKTROMAUSHALTS- GERAETEN	INSGESAMT	105,7	112,7	115,7	+2,7	110,3	126,7	115,5	104,1	101,4	-8,1	-2,6
		INLAND	105,8	111,4	112,2	+0,7	107,2	121,4	111,1	98,2	98,2	-8,4	0
		AUSLAND	105,2	116,2	125,1	+7,7	118,7	141,0	127,4	120,0	109,7	-7,6	-8,6
3660	H.V.ZAEHLEHN,FERNMELDE- MESS-U.REGELGERAETEN USM	INSGESAMT	133,4	148,1	155,6	+5,1	161,9	173,0	146,4	160,9	174,3	+7,7	+8,3
		INLAND	137,9	152,8	156,0	+2,1	157,6	176,8	141,1	155,9	164,9	+4,6	+5,8
		AUSLAND	123,5	137,8	155,0	+12,5	171,2	164,7	158,0	171,8	194,6	+13,7	+13,3
3670	H.V.RUNDFUNK-,FERNSEH-U. PHONOTECHN.GERAETEN	INSGESAMT	102,4	105,3	98,5	-6,5	92,2	121,0	103,9	101,8	93,2	+3,3	-6,5
		INLAND	94,5	99,6	86,4	-13,4	80,8	108,6	94,7	85,7	86,8	+7,4	+1,3
		AUSLAND	120,0	117,7	125,4	+6,5	117,7	148,7	124,7	137,8	114,0	-3,1	-17,3
3711-60	FEINMECHANIK,OPTIK	INSGESAMT	123,2	132,6	135,6	+2,3	129,5	148,8	130,5	130,4	122,1	-5,7	-6,4
		INLAND	121,7	132,1	132,2	+0,1	125,1	144,5	124,4	122,2	116,4	-7,0	-4,7
		AUSLAND	126,4	133,7	142,7	+6,7	138,5	158,0	143,1	147,7	133,9	-3,3	-9,3
38	H.V.FRM-WAREN	INSGESAMT	119,3	128,0	128,3	+0,2	124,7	134,5	130,2	129,7	122,5	-1,8	-5,6
		INLAND	118,0	125,6	123,5	-1,7	120,7	128,8	123,0	121,9	117,6	-2,6	-3,5
		AUSLAND	124,5	137,6	147,8	+7,4	141,0	157,7	159,7	161,3	142,2	+0,9	-11,8
3830	H.V.MEIZ-U.KGCHGFRAETEN	INSGESAMT	107,3	120,5	119,8	-0,6	115,1	135,5	117,9	112,0	106,5	-7,5	-4,9
		INLAND	105,7	113,5	108,3	-4,6	106,8	122,3	103,5	95,9	94,3	-11,7	-1,7
		AUSLAND	112,2	142,4	156,2	+9,7	141,1	177,1	163,2	162,5	144,7	+2,6	-11,0
3842	H.V.STAHLELECHWAREN (OH.POEBEL)	INSGESAMT	115,8	121,3	119,3	-1,6	120,0	125,7	113,4	117,8	115,8	-3,5	-1,7
		INLAND	114,9	118,7	114,3	-3,7	115,1	120,3	107,2	110,9	112,2	-2,5	+1,2
		AUSLAND	121,3	136,5	148,6	+8,9	148,8	157,0	149,6	158,0	136,7	-8,1	-13,5
3850	H.V.SCHLOSSERN, BESCHLAGEN	INSGESAMT	117,3	122,9	121,6	-1,1	113,2	127,7	131,6	123,9	114,1	+0,8	-7,9
		INLAND	118,4	123,3	119,9	-2,8	112,3	124,9	127,6	120,6	111,6	-0,6	-7,5
		AUSLAND	112,5	121,1	128,8	+6,4	116,8	139,9	148,4	138,3	124,8	+6,8	-9,8





SYPRO- NR.	WIRTSCHAFTSGLIEDERUNG		1979	1980	1981	VERÄNDERUNG GEGENÜBER VORJAHRES- ZEITRAUM IN PROZENT	1981	1981	1982	1982	1982	VERÄNDERUNG GEGENÜBER VORJAHRES-VOR- ZEITRAUM IN PROZENT	
			DURCHSCHNITT				3.VJ	4.VJ	1.VJ	2.VJ	3.VJ		
50	H.V.BUEROMASCHINEN,ADV- GERAETEN U.-EINR.	INSGESAMT	135,5	146,7	169,9	+15,8	180,6	197,3	167,7	173,0	174,2	-3,5	+0,7
		INLAND	144,2	152,8	162,2	+6,2	177,8	188,3	153,2	151,8	163,0	-8,3	+7,4
		AUSLAND	126,2	140,1	178,1	+27,1	183,6	207,0	181,2	195,9	186,2	+1,4	-5,0
5060	H.V.BUEROMASCHINEN	INSGESAMT	113,5	109,2	111,6	+2,2	107,9	119,8	98,2	115,1	85,2	-21,0	-26,0
		INLAND	123,5	119,5	119,7	+0,2	110,4	126,0	108,4	117,0	92,1	-16,6	-21,3
		AUSLAND	104,5	101,6	103,5	+3,8	106,0	113,2	90,7	113,6	80,1	-24,4	-29,5
5080	H.V.ADV-GERAETEN U.-EINRICHTUNGEN	INSGESAMT	144,8	162,5	194,4	+19,6	211,3	230,0	197,0	197,5	211,7	+0,2	+7,2
		INLAND	150,2	163,6	175,9	+7,5	199,6	208,4	170,3	163,1	185,8	-6,9	+13,9
		AUSLAND	138,0	161,1	217,8	+35,2	225,9	237,2	230,6	240,9	244,2	+8,1	+1,4
	VERBRAUCHSGUETER PRODUZIERENDES GEBUERBE	INSGESAMT	118,3	125,3	125,2	-0,1	126,0	128,5	130,2	120,4	123,1	-2,3	+2,2
		INLAND	117,5	123,7	121,4	-1,9	121,6	124,1	124,2	114,6	117,4	-3,5	+2,4
		AUSLAND	123,6	135,4	149,1	+10,1	153,3	155,2	167,6	156,3	158,5	+3,6	+1,3
51	FEINKERAMIK	INSGESAMT	120,2	134,5	136,8	+1,7	136,1	134,6	137,7	134,3	127,2	-6,5	-5,3
		INLAND	121,6	135,1	134,5	-0,4	133,2	124,1	132,7	125,3	123,2	-7,5	-1,8
		AUSLAND	117,5	133,4	141,3	+5,9	141,7	138,5	147,6	151,9	135,3	-4,3	-10,9
5110	H.V.PORZELLAN	INSGESAMT	120,9	134,9	147,1	+9,0	145,5	155,3	149,2	148,5	141,8	-2,5	-4,5
		INLAND	124,3	137,4	146,6	+6,7	143,7	159,8	143,0	135,9	131,5	-8,5	-3,2
		AUSLAND	115,9	131,4	147,9	+12,6	148,1	148,8	158,3	166,9	156,8	+5,9	-6,1
52	H.U.VERARB.V.GLAS	INSGESAMT	119,0	134,1	132,4	-1,3	129,2	139,2	128,7	129,3	127,6	-1,2	-1,3
		INLAND	117,5	130,8	125,9	-3,7	122,7	132,9	118,9	118,3	118,2	-3,7	-0,1
		AUSLAND	125,6	148,2	161,1	+8,7	158,1	167,1	172,2	177,6	169,5	+7,2	-4,6
5421-24	H.V.HOLZMOEBELN, POLSTERMOEBELN	INSGESAMT	122,3	129,2	124,1	-3,9	113,7	132,1	118,7	118,9	106,2	-6,6	-10,7
		INLAND	122,7	129,9	123,6	-4,8	112,9	131,5	116,7	115,4	103,8	-8,1	-10,1
		AUSLAND	118,7	124,0	128,2	+3,4	120,0	137,2	136,3	147,0	125,1	+4,3	-14,9
56	PAPIER-U.PAPPE- VERARBEITUNG	INSGESAMT	119,0	130,8	140,3	+7,3	141,5	148,1	150,1	143,3	139,6	-1,3	-2,6
		INLAND	118,2	128,9	135,5	+5,1	136,3	141,5	142,6	133,9	133,5	-2,1	-1,2
		AUSLAND	126,4	149,2	187,0	+25,3	192,2	211,6	222,9	223,0	198,5	+3,3	-11,0
5610	H.V.TAPETEN,SPEZ.PAPIE- REN,VERPACKUNGSMITTELN	INSGESAMT	112,9	124,0	130,4	+5,2	128,9	136,3	138,5	131,6	126,0	-2,2	-4,3
		INLAND	112,4	122,5	127,0	+3,7	125,3	131,5	135,9	126,4	121,2	-3,3	-4,3
		AUSLAND	118,7	140,2	166,4	+18,7	167,0	187,0	187,8	186,4	176,6	+5,7	-5,3
57	BRUCKEREI,VERVIELFAEL- TIGUNG	INSGESAMT	131,0	140,3	143,2	+2,1	141,8	156,7	140,2	141,0	139,9	-1,3	-0,8
		INLAND	129,8	137,5	139,7	+1,6	138,2	151,6	137,0	137,6	137,0	-0,9	-0,4
		AUSLAND	158,3	201,3	222,9	+10,7	222,9	269,0	212,6	217,1	204,2	-8,4	-5,9
58	H.V.KUNSTSTOFFWAREN	INSGESAMT	132,3	143,1	142,1	-0,7	141,2	146,1	144,7	150,4	142,4	+0,8	-5,3
		INLAND	131,6	142,2	138,1	-2,9	137,4	140,3	138,0	143,8	136,4	-0,7	-2,1
		AUSLAND	135,7	147,6	161,5	+9,4	159,1	173,7	176,9	181,4	170,9	+7,4	-5,8
61	LEDERERZEUGUNG	INSGESAMT	124,0	110,6	112,6	+1,8	105,9	122,3	131,2	125,9	104,7	-1,1	-16,8
		INLAND	128,6	115,0	109,3	-5,0	98,8	116,4	125,9	123,4	102,8	+4,0	-16,7
		AUSLAND	110,8	97,9	122,2	+24,8	126,7	139,4	146,6	133,2	110,2	-13,0	-17,3
6251	H.V.SCHUMEN	INSGESAMT	116,1	123,2	118,7	-3,7	139,8	109,0	137,6	97,1	138,7	-0,8	+42,8
		INLAND	115,7	120,2	113,8	-5,3	134,0	105,0	130,6	91,2	129,2	-3,8	+41,7
		AUSLAND	119,5	146,6	156,7	+6,9	184,9	140,2	192,1	142,1	211,8	+14,5	+49,0
63	TEXTILGEBUERBE	INSGESAMT	103,7	105,7	104,3	-1,3	100,7	108,0	111,5	100,9	96,4	-4,3	-4,5
		INLAND	102,0	103,5	98,8	-4,5	95,1	101,5	104,2	92,7	90,1	-5,3	-2,8
		AUSLAND	111,3	115,6	128,3	+11,0	123,8	137,0	144,1	137,1	124,5	-1,0	-9,2
6312	BAUMWOLLSPINNEREI	INSGESAMT	88,0	90,3	84,1	-6,9	72,2	90,7	100,2	97,2	80,2	+11,1	-17,5
		INLAND	91,4	93,3	85,9	-7,9	73,8	91,2	99,9	94,9	77,5	+5,0	-18,3
		AUSLAND	73,0	76,9	75,9	-1,3	63,3	89,0	101,3	107,7	92,1	+41,0	-14,5
6332	BAUMWOLLWEBEREI,ANG	INSGESAMT	100,2	97,1	97,9	+0,8	84,8	107,8	106,9	100,8	86,8	0	-13,9
		INLAND	95,5	89,3	82,4	-7,7	71,1	89,9	88,2	80,0	71,7	+0,8	-10,4
		AUSLAND	115,0	121,4	144,3	+20,7	135,9	163,7	165,6	166,0	133,9	-1,5	-19,3
6370	WIPVEREI,STRICKEREI	INSGESAMT	105,1	109,2	105,2	-3,7	120,8	101,0	113,2	79,6	110,5	-8,5	+38,8
		INLAND	104,5	108,3	103,6	-4,3	117,3	100,8	109,6	78,2	107,0	-8,8	+36,8
		AUSLAND	109,8	116,8	117,8	+0,9	148,4	103,1	141,4	90,7	138,2	-6,9	+32,4
6380	H.V.TEPPICHEN U.AE., BESCHICHTETEN GEBUEDE	INSGESAMT	103,6	105,1	105,6	+0,5	100,6	110,2	111,2	101,7	93,1	-7,5	-8,5
		INLAND	103,0	104,8	103,5	-1,2	98,7	107,0	107,5	98,3	91,9	-6,9	-6,5
		AUSLAND	106,4	106,3	115,4	+8,6	109,7	123,2	128,9	118,0	99,3	-9,5	-15,8
64	BEKLEIDUNGSGEBUERBE	INSGESAMT	110,3	112,9	112,6	-0,3	135,5	96,6	133,0	82,1	133,1	-1,8	+62,1
		INLAND	107,6	109,0	107,3	-1,6	128,0	93,8	123,3	79,5	120,7	-4,2	+31,8
		AUSLAND	131,9	145,7	157,2	+7,9	214,5	119,5	213,8	103,5	237,3	+10,6	+129,3
6413	H.V.HERRENROBERBEKLEIDUNG	INSGESAMT	101,4	103,6	103,3	-0,3	121,3	92,2	120,3	77,0	113,6	-6,3	+47,5
		INLAND	100,0	101,0	100,1	-0,9	115,1	90,6	114,3	75,1	106,2	-7,7	+41,4
		AUSLAND	111,7	122,7	126,5	+3,1	168,7	103,9	164,4	90,7	167,2	+0,3	+84,3
6414	H.V.DAREN-U.KINDER- ROBERBEKLEIDUNG	INSGESAMT	114,2	118,6	120,2	+1,3	151,6	95,7	147,3	83,2	153,1	+1,0	+84,0
		INLAND	110,4	113,3	113,2	-0,1	139,0	92,4	134,7	80,6	136,3	-1,9	+69,1
		AUSLAND	143,6	161,6	177,5	+9,8	255,5	122,9	250,8	104,1	292,4	+14,4	+180,9
6421	H.V.HERREN-,DAREN-U. KINDERWAESCHE	INSGESAMT	103,9	96,3	84,7	-12,0	85,7	79,8	87,4	72,9	77,1	-10,0	+5,8
		INLAND	102,3	94,3	81,8	-13,3	82,4	77,0	82,7	69,6	73,4	-10,9	+5,5
		AUSLAND	123,8	121,9	120,0	-1,6	126,0	113,6	145,8	114,8	123,5	-2,0	+7,6



SYPRO- NR.	WIRTSCHAFTSGLIEDERUNG	1979 1980 1981			VERAENDERUNG GEGENUEBER VORJAHRES- ZEITRAUM IN PROZENT	1981 3.VJ	1981 4.VJ	1982 1.VJ	1982 2.VJ	1982 3.VJ	VERAENDERUNG GEGENUEBER VORJAHRES-VOR- ZEITRAUM IN PROZENT		
		DURCHSCHNITT											
	VERARBEITENDES GEWERBE 1)	INSGESAMT	110,0	110,3	108,5	-1,6	106,9	114,6	105,6	106,1	101,7	-4,9	-4,1
		INLAND	108,6	107,9	102,1	-5,4	100,0	105,3	96,6	96,5	94,7	-5,3	-1,9
		AUSLAND	113,6	115,9	123,9	+6,9	123,4	136,9	126,9	129,0	118,6	-3,9	-8,1
	GRUNDSTOFF-UND PRODUKTIONSQUETER- GEWERBE	INSGESAMT	111,1	109,0	107,5	-1,4	106,7	105,9	104,1	105,1	97,3	-8,8	-7,4
		INLAND	106,3	103,5	97,9	-5,4	97,4	95,5	92,2	95,0	89,3	-8,1	-5,8
		AUSLAND	123,6	123,2	132,3	+7,4	130,5	132,0	134,1	130,8	117,1	-10,3	-10,5
25	GEV.U.VERARB.V. STEINEN U.ERDEN	INSGESAMT	109,6	106,9	98,4	-8,0	116,8	94,9	62,4	105,4	107,3	-8,1	+1,8
		INLAND	109,0	105,7	96,1	-9,1	115,6	92,1	57,8	102,7	106,1	-8,2	+3,3
		AUSLAND	118,0	122,1	127,4	+4,3	132,1	131,1	122,0	140,6	123,5	-6,5	-12,2
2531	H.V.ZEMENT	INSGESAMT	107,6	104,1	94,3	-9,4	114,2	84,0	52,5	102,6	101,4	-11,2	-1,2
		INLAND	107,6	104,2	93,0	-10,7	113,5	81,3	49,3	100,4	100,1	-11,8	-0,3
		AUSLAND	105,9	103,1	119,1	+15,5	126,4	135,0	113,8	145,3	127,7	+1,0	-12,1
2541	ZIEGELER	INSGESAMT	113,6	107,1	102,6	-4,2	124,9	87,6	63,1	110,6	111,6	-10,6	+0,9
		INLAND	115,7	107,6	101,6	-5,6	126,5	86,0	58,3	110,1	114,0	-9,9	+3,5
		AUSLAND	99,0	103,9	109,6	+5,5	113,9	98,1	96,2	114,6	95,2	-16,4	-16,9
2559	H.V.RETENERZEUGN. (OH.BIMS,GR.FEPTIG- BAUTEILE)	INSGESAMT	111,6	109,4	95,8	-12,4	113,2	96,5	52,1	99,2	103,4	-8,7	+4,2
		INLAND	111,0	108,9	95,2	-12,6	112,8	95,6	51,6	98,6	102,8	-8,9	+4,3
		AUSLAND	136,4	136,2	152,1	+15,9	166,2	187,0	99,8	158,1	162,2	-2,4	+2,6
2711	HOCHOFEN-,STAHL-U. WARMWALZWERKE (OH.STAHLROHRE)	INSGESAMT	105,8	106,1	99,3	-6,4	95,2	98,7	92,1	91,0	77,2	-18,9	-15,2
		INLAND	96,2	94,5	86,8	-8,1	80,4	85,4	81,6	79,4	66,0	-17,9	-16,9
		AUSLAND	134,5	141,4	136,3	+3,6	137,6	137,4	121,7	124,0	109,5	-20,4	-11,7
2850	NE-METALLHALPZEUGWERK.	INSGESAMT	121,5	128,8	127,6	-0,9	123,4	129,8	129,4	124,9	115,4	-6,5	-7,6
		INLAND	115,0	124,9	118,9	-4,8	115,0	119,8	119,2	117,1	107,1	-6,9	-8,5
		AUSLAND	139,3	138,8	150,0	+8,1	145,5	155,4	155,2	144,0	136,0	-6,5	-5,6
2910	EISEN-,STAHL-U. TEMPERGLIESSEREI	INSGESAMT	99,7	94,7	90,0	-5,0	83,8	91,7	94,5	90,9	78,2	-6,7	-14,0
		INLAND	97,0	92,1	85,0	-7,7	78,9	84,5	87,8	84,0	72,7	-7,9	-13,5
		AUSLAND	117,0	111,6	122,5	+9,8	115,6	139,1	137,7	135,8	114,2	-1,2	-15,9
3011-15	ZIENEREIJEN UND KALT- WALZWERKE	INSGESAMT	108,8	107,7	99,7	-7,4	97,9	98,9	94,4	95,1	85,2	-13,0	-10,4
		INLAND	104,5	101,8	93,8	-7,9	92,2	92,8	87,3	88,8	80,4	-12,8	-9,2
		AUSLAND	125,3	129,0	121,2	-6,0	118,8	121,1	120,5	119,0	102,9	-13,4	-13,5
40	CHEMISCHE INDUSTRIE	INSGESAMT	115,0	111,5	112,3	+0,7	109,8	108,7	114,3	110,4	104,1	-5,2	-5,7
		INLAND	110,5	106,4	102,7	-3,5	101,2	99,5	103,2	100,7	97,4	-3,8	-3,3
		AUSLAND	123,2	120,7	130,0	+7,7	125,7	125,4	134,4	127,8	116,0	-7,7	-9,2
4090	H.V.CHEMIEFASERN	INSGESAMT	96,4	93,0	102,1	+9,8	93,5	105,6	104,0	98,9	80,2	-14,2	-18,9
		INLAND	93,5	87,2	89,0	+2,1	79,1	86,1	93,9	83,0	72,3	-8,6	-12,9
		AUSLAND	98,7	97,6	112,4	+15,2	104,5	121,3	112,0	111,9	86,3	-17,4	-22,9
53	HOLZBEARBEITUNG	INSGESAMT	98,4	96,8	89,5	-7,5	88,6	89,0	80,5	86,8	81,6	-7,9	-6,0
		INLAND	97,9	95,9	88,2	-8,0	87,8	87,4	78,3	85,0	80,8	-8,0	-4,9
		AUSLAND	103,0	106,0	103,7	-2,2	96,9	105,7	102,0	104,1	89,2	-7,9	-14,3
55	ZELLSTOFF-,HOLZSCHLIFF-, PAPIER-U.PAPPEERZEUGUNG	INSGESAMT	114,3	113,9	116,8	+2,5	116,3	113,8	118,3	114,0	109,1	-6,2	-4,3
		INLAND	109,7	106,9	105,4	-1,4	104,5	101,6	105,0	99,1	96,8	-7,4	-2,3
		AUSLAND	130,4	138,0	157,1	+13,8	158,8	157,1	165,7	167,4	152,4	-4,0	-9,0
59	GUMMIVERARBEITUNG	INSGESAMT	107,0	104,8	102,6	-2,1	96,4	103,3	99,0	93,7	87,0	-9,8	-7,2
		INLAND	108,4	106,8	102,3	-4,2	95,3	103,7	96,6	91,3	84,7	-11,3	-7,2
		AUSLAND	102,9	101,9	103,6	+1,7	98,8	102,0	106,7	101,7	95,2	-3,6	-6,4
	INVESTITIONSGUETER PRODUZIERENDES GEWERBE	INSGESAMT	110,2	112,0	111,4	-0,5	108,7	124,5	107,3	110,8	104,4	-2,1	-4,0
		INLAND	110,7	111,9	106,4	-4,9	102,6	115,5	99,0	101,0	100,1	-2,4	-0,9
		AUSLAND	108,9	112,4	119,8	+6,6	119,3	140,5	121,9	127,9	117,4	-1,6	-8,2
3021-25	STAHLVERFORMUNG, OBERFLAECHEVEREDLUNG, HAERTUNG	INSGESAMT	109,6	112,8	104,1	-5,9	101,5	104,9	112,1	107,0	95,9	-5,5	-10,4
		INLAND	108,8	111,2	103,7	-6,7	99,4	101,6	109,4	104,6	94,0	-5,4	-10,1
		AUSLAND	114,0	122,6	120,5	-1,7	114,3	123,7	128,2	121,5	107,1	-6,3	-11,9
31	STAHL-U.LEICHTMETALLBAU, SCHIENENFAHRZEUGBAU	INSGESAMT	101,9	106,4	104,6	-1,7	115,9	125,1	76,1	86,4	111,4	-3,9	+28,9
		INLAND	94,9	101,8	99,1	-2,7	99,0	121,0	72,9	82,9	101,6	+2,6	+22,6
		AUSLAND	136,6	130,3	133,3	+2,3	203,9	147,2	92,8	105,7	165,0	-19,1	+56,1
3111	H.V.STAHL-U.L.METALLKOH- STRUKT.(OH.GRUENAUDB.-)	INSGESAMT	106,1	112,0	106,9	+6,6	104,4	130,6	79,8	99,0	107,1	+2,6	+8,2
		INLAND	102,2	112,2	103,5	+6,0	100,6	128,9	75,2	90,8	96,6	-4,0	+4,4
		AUSLAND	140,2	110,3	120,6	+9,3	139,5	146,5	124,2	177,9	210,2	+50,7	+18,2
32	MASCHINENBAU	INSGESAMT	102,6	107,3	103,5	-3,5	100,2	117,0	93,2	102,9	102,0	+1,8	-0,9
		INLAND	103,8	107,2	99,1	-7,6	95,0	107,7	86,6	95,9	101,3	+6,6	+5,6
		AUSLAND	101,0	107,4	109,0	+1,5	107,1	129,1	102,0	111,9	102,8	-4,0	-8,1
33	STRASSENFAHRZEUGBAU	INSGESAMT	126,1	118,3	121,4	+2,6	108,6	136,8	134,9	135,0	106,9	-1,6	-20,8
		INLAND	131,9	120,1	113,6	-5,4	99,7	114,9	114,4	113,7	87,4	-12,3	-23,1
		AUSLAND	119,8	116,5	129,6	+11,2	118,0	160,0	136,9	157,8	127,9	+8,4	-18,9
3311	H.V.KRAFTWAGEN U. -MOTOREN	INSGESAMT	127,2	118,9	121,7	+2,4	108,1	137,4	134,0	135,9	107,8	-0,3	-20,7
		INLAND	133,2	120,8	113,6	-6,0	98,2	114,3	114,8	114,2	87,6	-10,8	-23,3
		AUSLAND	121,2	117,0	129,6	+10,8	117,7	160,1	136,6	157,1	127,5	+8,5	-18,8
3312	H.V.PERSONENKRAFTWAGEN U.AE.(EINSCHL.MOTOREN)	INSGESAMT	123,9	113,3	115,2	+1,7	99,5	129,7	135,6	134,7	103,4	+3,9	-23,2
		INLAND	127,4	113,4	110,2	-2,8	95,6	109,8	119,7	111,1	83,4	-12,8	-24,9
		AUSLAND	120,1	113,1	119,9	+6,0	103,4	148,8	151,0	157,7	122,6	+18,6	-22,3

1) AUSGEWAHLTE WIRTSCHAFTSZWEIGE (OHNE NAHRUNGS- UND GENUSSMITTELGEWERBE).



SYNPO- NR.	WIRTSCHAFTSGLIEDERUNG		1979 1980 1981			VERÄNDERUNG GEGENÜBER VORJAHRES- ZEITRAUM IN PROZENT	1981	1981	1982	1982	1982	VERÄNDERUNG GEGENÜBER VORJAHRES-VOR- ZEITRAUM IN PROZENT	
			DURCHSCHNITT				3.VJ	4.VJ	1.VJ	2.VJ	3.VJ		
3313	H.V.LASTKRAFTWAGEN U.AE. (EINSCHL.MOTOREN)	INSGESAMT	135,1	133,4	139,7	+4,7	131,8	159,1	136,9	139,1	120,2	-8,8	-13,6
		INLAND	148,9	141,0	123,0	-12,8	105,3	126,3	101,3	121,9	98,7	-6,3	-19,0
		AUSLAND	121,4	126,0	156,4	+24,1	158,5	192,4	173,3	156,3	142,2	-10,3	-9,0
34	SCHIFFBAU	INSGESAMT	54,4	58,5	74,9	+28,0	82,7	104,0	50,0	69,4	65,5	-20,8	-5,6
		INLAND	79,9	85,7	88,1	+2,8	77,7	135,3	79,5	91,9	81,0	+4,2	-11,9
		AUSLAND	36,5	39,6	65,6	+65,7	86,0	82,2	29,5	53,7	54,8	-36,3	+2,0
36	ELEKTROTECHNIK	INSGESAMT	112,0	116,7	116,8	+0,1	118,7	130,1	113,8	114,4	119,4	+0,6	+4,4
		INLAND	110,5	114,7	111,8	-2,5	112,0	124,1	107,7	106,6	112,4	+0,4	+5,4
		AUSLAND	115,3	121,4	128,6	+5,9	134,2	144,3	128,1	132,9	135,7	+1,1	+2,1
3711-60	FEINRECHANIK,OPTIK	INSGESAMT	112,3	116,1	114,5	-1,4	109,1	124,5	107,1	106,3	99,2	-9,1	-6,7
		INLAND	112,1	117,7	114,0	-3,1	107,5	122,8	102,6	99,9	94,8	-11,8	-5,1
		AUSLAND	113,0	112,9	115,8	+2,6	112,0	128,2	116,3	119,5	108,2	-3,4	-9,5
38	H.V.EBM-WAREN	INSGESAMT	108,3	109,8	104,8	-4,6	101,5	107,3	100,9	97,5	91,6	-9,8	-6,1
		INLAND	106,5	107,1	100,4	-6,3	97,8	102,2	95,0	91,7	88,0	-10,0	-4,0
		AUSLAND	115,5	121,0	123,5	+2,1	117,2	128,4	125,4	121,4	106,4	-9,2	-12,4
3830	H.V.HEIZ-U.KOCHGERAETEN	INSGESAMT	99,5	105,5	99,6	-5,6	95,5	112,3	95,4	88,3	84,1	-11,9	-4,8
		INLAND	97,6	98,8	89,1	-9,8	87,7	100,4	83,1	74,9	73,6	-16,1	-1,7
		AUSLAND	105,6	127,3	134,1	+5,3	121,0	151,1	135,2	132,2	118,9	-1,7	-10,1
3850	H.V.SCHLOSSESN, BESCHLAEGEN	INSGESAMT	101,8	101,2	95,4	-5,7	88,4	98,6	97,3	89,3	82,1	-7,1	-8,1
		INLAND	103,0	102,0	94,5	-7,4	88,1	96,6	94,3	86,8	80,3	-8,9	-7,5
		AUSLAND	96,9	97,7	99,2	+1,5	89,6	107,4	110,3	100,7	89,8	+0,2	-10,8
50	H.V.BUEROMASCHINEN,ADV- GERAETEN U.-EINR.	INSGESAMT	143,8	156,2	182,5	+16,8	192,9	212,2	180,9	189,3	190,6	-1,2	+0,7
		INLAND	157,8	167,7	176,9	+5,5	193,5	204,9	174,0	172,9	185,4	-4,2	+7,2
		AUSLAND	129,7	144,6	188,1	+30,1	192,3	220,0	188,0	205,3	195,8	+1,8	-4,6
5060	H.V.BUEROMASCHINEN	INSGESAMT	112,0	107,2	108,0	+0,7	104,1	116,2	92,6	108,2	79,9	-23,2	-26,2
		INLAND	125,8	118,3	115,8	-2,1	106,6	121,6	105,7	114,3	89,7	-15,9	-21,5
		AUSLAND	102,0	99,1	102,2	+3,1	102,1	112,1	83,4	103,8	73,1	-28,4	-29,6
5080	H.V.ADV-GERAETEN U.-EINRICHTUNGEN	INSGESAMT	164,4	186,8	226,3	+21,1	244,0	265,6	228,3	232,6	249,9	+2,4	+7,4
		INLAND	176,5	195,5	210,9	+7,9	239,0	249,6	205,9	159,9	227,4	-4,9	+13,8
		AUSLAND	150,3	176,8	244,2	+38,1	249,6	283,9	254,0	270,7	275,9	+10,5	+1,9
	VERBPAUCHSGUETER PRODUZIERENDES GEWERBE	INSGESAMT	108,3	107,7	102,7	-4,6	102,6	103,5	103,3	94,8	96,4	-5,8	+1,9
		INLAND	107,4	106,1	99,3	-6,4	98,6	99,5	98,1	89,7	91,5	-7,2	+2,0
		AUSLAND	114,0	118,4	124,9	+5,5	127,8	128,3	136,9	127,8	130,1	+1,8	+1,8
51	FEINKEPANIK	INSGESAMT	107,5	113,4	108,2	-4,6	107,2	105,6	105,7	101,2	95,7	-10,7	-5,4
		INLAND	109,1	114,8	107,2	-6,6	105,6	104,3	102,0	94,9	93,1	-11,8	-1,9
		AUSLAND	104,4	110,8	110,3	-0,5	110,0	107,9	112,9	113,9	101,0	-8,2	-11,3
5110	H.V.PORZELLAN	INSGESAMT	102,9	104,8	105,0	+0,2	103,0	109,9	101,0	98,3	93,8	-8,9	-4,6
		INLAND	104,5	105,4	102,7	-2,6	100,0	111,2	95,1	89,1	86,2	-13,8	-3,3
		AUSLAND	100,3	104,0	108,5	+4,3	107,7	108,1	109,9	112,1	105,2	-2,3	-6,2
52	H.U.VERARB.V.GLAS	INSGESAMT	113,4	115,4	107,6	-6,8	104,6	110,7	101,3	101,7	99,8	-4,6	-1,9
		INLAND	113,3	113,3	103,3	-8,8	100,2	106,1	93,7	93,4	92,8	-7,4	-0,6
		AUSLAND	114,2	123,6	126,1	+2,0	122,8	130,9	134,6	137,7	131,2	+6,8	-4,7
5421-24	H.V.HOLZHOEBELN, POLSTERHOEBELN	INSGESAMT	106,3	105,6	95,5	-9,6	87,3	99,7	86,5	84,5	75,3	-13,7	-10,9
		INLAND	106,6	106,2	95,2	-10,4	88,7	99,2	85,0	82,0	73,6	-15,1	-10,2
		AUSLAND	103,1	101,3	98,7	-2,6	92,2	103,5	97,6	104,1	88,4	-4,1	-15,1
56	PAPIER-U.PAPPE- VEPARBEITUNG	INSGESAMT	116,0	116,8	116,2	-0,5	115,7	118,3	117,5	111,8	109,1	-5,7	-2,4
		INLAND	114,8	114,3	111,3	-2,6	110,5	112,0	110,8	104,8	103,7	-6,2	-1,0
		AUSLAND	127,8	142,8	168,2	+17,8	170,7	184,2	189,2	183,2	163,2	-4,4	-10,9
57	DRUCKEREI,VERVIELFAEL- TIGUNG	INSGESAMT	116,0	118,0	114,9	-2,6	112,5	123,5	109,6	109,3	108,0	-4,0	-1,2
		INLAND	115,0	115,4	112,0	-2,9	109,5	119,4	107,1	106,7	105,7	-3,5	-0,9
		AUSLAND	141,3	173,2	181,7	+4,9	181,8	215,2	166,0	168,9	159,0	-12,5	-5,9
58	H.V.KUNSTSTOFFWAREN	INSGESAMT	120,9	120,6	117,1	-2,9	115,6	119,6	118,1	122,1	115,6	0	-5,3
		INLAND	119,6	118,6	112,7	-5,0	111,3	113,8	111,7	115,7	109,7	-1,4	-5,2
		AUSLAND	127,2	130,5	140,1	+7,4	137,7	149,0	151,3	154,1	144,6	+5,0	-6,2
61	LEDERERZEUGUNG	INSGESAMT	99,0	89,6	92,2	+2,9	86,2	98,7	103,9	97,5	81,2	-5,8	-16,7
		INLAND	103,0	94,7	90,4	-4,5	81,3	94,9	101,4	97,3	81,0	-0,4	-16,8
		AUSLAND	87,5	75,9	97,4	+28,3	100,2	109,2	110,7	97,9	81,5	-18,7	-16,8
6251	H.V.-SCHUHEN	INSGESAMT	97,0	94,7	87,1	-8,0	102,3	78,8	99,0	69,5	98,8	-3,4	+42,2
		INLAND	96,7	92,2	83,7	-9,2	98,5	76,1	94,2	65,5	92,2	-6,4	+40,8
		AUSLAND	100,2	114,1	113,1	-0,9	130,5	98,8	135,4	99,9	148,3	+13,6	+48,4
63	TEXTILGEWERBE	INSGESAMT	99,7	97,0	91,1	-6,1	87,2	92,4	94,1	84,4	80,1	-8,1	-3,1
		INLAND	98,2	95,0	86,1	-9,4	82,1	86,5	87,5	77,0	74,3	-9,5	-3,5
		AUSLAND	106,8	106,3	113,1	+6,4	110,3	118,9	124,3	117,7	106,6	-3,4	-9,4
64	BEKLEIDUNGSGEWERBE	INSGESAMT	99,3	97,3	92,9	-4,5	111,2	78,6	106,9	65,7	105,5	-5,1	+60,6
		INLAND	96,9	94,1	88,6	-5,8	103,5	76,3	98,9	63,4	95,3	-7,9	+50,3
		AUSLAND	117,5	123,8	129,6	+4,7	175,8	98,0	175,2	84,4	192,0	+9,2	+127,5







VERARBEITENDEN GEBERBE

INDEX

= 100

1981	1981	1982	1982	1982	1982	1982	1982	1982	1982	1982	1982	1982	1982	VERÄNDERUNG GEGENÜBER VORJAHR- ZEITRAUM	SYPRO- NR.
NOV.	DEZ.	JAN.	FEB.	MAR.	APR.	MAI.	JUNI	JULI	AUG.	SEP.	OKT.	Nov.	IN PROZENT		
136,7	133,5	135,2	135,7	138,6	139,1	137,9	136,3	135,2	132,8	131,1	130,0	128,5	- 6,0	- 1,2	
128,1	123,7	124,7	124,5	128,1	128,5	127,5	125,9	124,6	122,1	120,0	119,8	118,8	- 7,3	- 0,8	
147,4	145,5	148,1	149,6	151,6	152,2	150,7	149,2	148,4	146,1	144,8	142,7	140,4	- 4,7	- 1,6	
106,0	103,7	110,7	112,2	114,9	115,3	110,0	105,2	104,8	101,2	95,0	93,8	91,1	- 14,1	- 2,9	
102,4	102,8	104,2	104,4	106,2	108,1	106,1	101,0	100,1	97,0	90,1	88,2	85,9	- 16,1	- 2,6	
115,5	106,0	128,0	132,8	137,9	134,2	120,2	116,2	117,3	112,2	107,8	108,7	104,9	- 9,2	- 3,5	
105,2	103,2	108,3	110,3	115,7	122,1	118,5	124,2	125,3	124,8	123,2	117,8	112,0	+ 6,5	- 4,9	
102,5	100,3	104,7	106,3	112,6	120,2	118,0	118,3	118,6	118,4	115,5	109,4	103,6	+ 1,1	- 5,3	
121,6	121,4	130,3	135,3	135,0	133,9	121,9	160,5	166,4	164,4	170,5	169,5	163,9	+ 34,8	- 3,3	
108,2	101,6	114,0	114,4	116,5	115,1	107,9	99,0	101,1	97,1	88,4	90,6	85,6	- 20,9	- 5,5	
104,4	104,9	105,4	103,3	104,0	103,1	102,7	94,5	94,3	91,0	80,1	81,2	77,0	- 26,2	- 5,2	
114,2	96,3	127,7	132,0	136,5	134,1	116,1	106,1	111,8	106,9	101,5	105,6	99,2	- 13,1	- 6,1	
114,4	118,7	121,1	123,5	120,4	117,6	115,3	111,0	108,8	108,3	103,9	99,9	100,5	- 12,2	+ 0,6	
105,4	108,3	110,0	110,8	108,6	108,4	108,0	104,2	102,7	103,8	98,8	95,6	95,8	- 9,1	+ 0,2	
160,5	172,1	177,7	188,7	180,7	164,7	152,8	145,7	140,0	131,1	129,7	121,7	124,5	- 22,4	+ 2,3	
88,8	88,4	90,2	92,6	96,1	95,8	89,8	89,7	88,8	85,2	79,5	73,8	76,1	- 14,3	+ 3,1	
89,3	88,1	87,1	91,7	92,9	94,1	87,4	85,8	84,8	80,1	75,7	70,8	73,6	- 17,6	+ 4,0	
87,6	89,1	96,9	94,6	103,0	99,3	95,0	98,1	97,2	96,0	87,6	80,2	81,4	- 7,1	+ 1,5	
120,9	123,1	128,5	134,9	146,7	156,1	149,3	145,3	133,1	119,2	120,6	121,6	121,0	+ 0,1	- 0,5	
110,7	112,8	117,8	118,4	127,1	139,2	133,6	125,9	120,2	107,5	107,0	104,8	104,8	- 5,3	0	
156,3	159,1	165,7	192,3	214,9	215,1	204,1	212,8	178,1	159,8	168,1	180,3	177,5	+ 13,6	- 1,6	
140,8	137,5	139,6	140,5	142,5	142,1	141,1	140,0	139,9	138,1	136,4	134,4	132,9	- 5,6	- 1,1	
133,2	128,2	130,5	130,8	133,3	132,1	131,0	130,2	130,3	128,5	126,3	125,2	124,5	- 6,5	- 0,6	
149,0	147,5	149,4	150,9	152,3	152,8	151,9	150,5	150,2	148,5	147,2	144,3	141,9	- 4,8	- 1,7	
146,4	148,8	147,6	145,8	149,3	155,4	156,9	156,3	157,5	156,0	151,6	150,9	147,3	+ 0,6	- 2,4	
151,1	151,1	151,1	151,2	158,5	160,9	164,3	162,2	164,4	162,0	155,2	157,5	152,6	+ 1,0	- 3,1	
139,4	145,5	142,5	137,7	135,5	147,2	146,0	147,6	147,3	147,0	146,3	141,0	139,4	0	- 1,1	
156,9	149,3	153,2	155,5	156,4	155,5	153,1	151,2	151,9	149,1	147,0	144,2	140,3	- 10,6	- 2,7	
145,2	137,0	142,7	144,7	145,9	143,3	139,4	138,8	138,2	135,0	135,0	133,1	131,3	- 9,6	- 1,4	
163,9	156,6	159,4	161,9	162,6	162,8	161,3	158,6	160,1	157,5	154,1	150,8	145,7	- 11,1	- 3,4	
177,4	169,6	162,7	165,8	168,0	161,5	161,8	160,8	163,3	162,1	157,9	155,7	146,2	- 17,6	- 6,1	
181,6	167,0	160,5	172,7	173,6	162,8	162,3	161,4	161,1	161,2	158,7	155,3	151,9	- 16,4	- 2,2	
175,7	170,6	163,6	163,0	165,7	161,0	161,6	160,5	164,2	162,5	157,5	155,8	143,9	- 18,1	- 7,6	
136,0	124,5	138,1	140,9	141,6	145,3	142,8	139,6	138,8	141,7	140,5	137,5	132,2	- 2,8	- 3,9	
146,6	121,8	131,7	130,7	130,4	134,2	129,4	131,1	133,9	133,0	136,3	136,3	119,9	- 18,2	- 12,0	
130,4	125,9	141,5	146,4	147,6	151,2	150,0	144,2	141,4	146,3	142,7	138,2	138,8	+ 6,4	+ 0,4	
237,2	227,2	243,8	246,4	241,5	237,2	229,3	225,2	226,1	225,2	220,0	212,9	211,1	- 11,0	- 0,8	
96,2	107,6	107,6	106,4	112,4	115,6	106,0	105,1	101,9	101,2	94,9	89,3	95,0	- 1,2	+ 6,4	
317,5	295,4	321,4	326,2	315,1	306,5	299,5	293,6	296,9	295,8	291,3	283,3	277,3	- 12,7	- 2,1	
106,7	112,3	130,0	145,0	141,4	133,2	119,3	109,9	122,7	92,2	99,4	97,5	117,3	+ 9,9	+ 20,3	
81,7	113,3	127,5	140,5	135,9	125,0	103,9	94,0	93,3	82,3	89,6	91,0	110,3	+ 35,0	+ 21,2	
127,0	111,5	132,0	148,6	145,8	139,9	131,7	122,8	146,6	100,3	107,4	102,8	123,0	- 3,2	+ 19,6	
144,0	137,7	139,1	136,4	138,1	143,5	142,0	140,8	138,6	135,6	133,9	131,2	127,6	- 11,4	- 2,7	
133,9	128,9	140,3	133,2	136,0	138,1	136,2	136,8	134,7	128,8	128,6	126,8	125,6	- 6,2	- 0,9	
152,3	144,9	138,1	139,0	139,9	147,9	146,7	144,0	141,8	141,1	138,2	134,8	129,3	- 15,1	- 4,1	
110,5	109,5	122,6	122,7	119,2	111,6	113,0	113,3	108,7	111,0	108,0	100,0	101,9	- 7,8	+ 1,9	
47,5	47,6	65,1	66,4	61,2	54,6	49,3	46,0	47,6	50,8	50,6	49,1	51,7	+ 8,8	+ 5,2	
189,5	187,1	194,8	193,4	191,9	183,0	192,8	197,8	185,3	186,4	179,9	163,9	164,8	- 13,0	+ 0,5	
103,6	100,0	98,2	94,6	103,6	99,8	99,0	98,3	97,3	94,0	104,0	96,1	91,2	- 12,0	- 5,1	
119,7	109,5	107,4	101,3	121,4	113,5	114,8	118,9	122,0	113,6	120,7	104,6	97,0	- 19,0	- 7,3	
93,9	94,3	92,7	90,6	92,9	91,5	89,5	85,9	82,5	82,3	94,0	91,0	87,7	- 6,6	- 3,6	
126,8	127,3	126,9	127,6	129,7	129,8	130,3	129,6	128,9	127,8	123,7	124,6	127,5	+ 0,6	+ 2,3	
121,2	118,4	116,3	115,4	116,4	117,4	118,4	117,5	115,9	116,1	111,3	112,3	115,2	- 5,0	+ 2,6	
136,9	143,5	146,0	149,7	153,9	152,4	151,8	151,6	150,6	149,0	146,3	146,9	149,8	+ 9,4	+ 2,0	
109,3	109,8	106,7	109,8	111,9	112,0	112,0	112,1	110,8	110,4	107,2	108,0	111,4	+ 1,9	+ 3,1	
107,4	104,3	98,8	101,2	102,6	103,0	103,3	102,5	102,0	102,4	98,2	99,7	104,5	- 2,7	+ 4,8	
112,2	118,4	118,9	123,1	126,3	125,9	125,4	127,0	124,5	122,7	121,1	121,0	122,1	+ 8,8	+ 0,9	
160,5	161,2	164,5	160,9	162,8	163,1	164,4	162,3	162,4	160,1	154,5	155,3	161,2	+ 0,4	+ 3,8	
144,2	142,2	144,6	138,6	138,7	140,6	142,9	141,8	140,9	138,2	132,4	132,6	132,4	- 8,2	- 0,2	
201,6	209,1	214,6	216,9	223,6	219,7	218,7	213,9	216,5	215,4	210,1	212,6	219,9	+ 9,1	+ 3,4	
216,1	217,9	222,7	226,8	230,8	229,5	231,0	230,8	234,9	250,9	248,3	246,6	245,1	+ 13,4	- 0,6	
200,3	203,2	204,1	204,6	206,2	204,4	205,0	203,9	210,5	233,1	226,9	224,0	219,9	+ 9,8	+ 1,8	
241,7	241,6	252,6	262,5	270,5	270,1	272,9	274,1	274,2	279,7	282,9	283,0	285,7	+ 18,2	+ 1,0	
122,4	117,4	106,4	101,7	117,8	130,3	131,0	127,5	111,9	101,7	106,2	118,3	117,2	- 4,2	- 0,9	
114,1	108,9	97,5	92,9	108,4	121,1	121,7	117,8	103,2	94,7	99,6	109,5	107,3	- 6,0	- 2,0	
154,8	150,7	141,0	135,9	154,6	166,3	167,3	165,4	145,8	129,2	131,8	152,8	156,0	+ 0,8	+ 2,1	
160,4	149,3	116,6	93,2	107,2	163,7	168,9	166,3	130,2	102,6	106,1	159,6	157,2	- 2,0	- 1,5	
156,7	139,1	101,1	81,5	96,4	157,6	161,5	158,2	114,1	85,3	90,9	142,8	133,1	- 15,1	- 6,8	
179,5	201,9	196,2	153,7	162,8	194,9	207,3	208,0	213,2	191,4	184,2	246,4	281,3	+ 56,7	+ 14,2	
116,0	114,5	110,3	109,0	119,5	122,3	121,7	118,5	109,8	106,0	107,1	109,3	108,7	- 6,3	- 0,5	
104,0	102,3	97,8	96,2	107,0	110,5	109,8	106,5	99,6	97,2	98,8	98,2	97,4	- 6,3	- 0,8	
157,6	156,8	153,5	153,2	163,0	163,2	163,1	160,3	145,3	136,7	136,1	148,0	147,9	- 6,2	- 0,1	
125,5	116,8	99,1	92,6	119,2	137,5	139,6	135,1	112,8	96,0	106,6	127,1	125,9	+ 0,3	- 0,9	
120,8	112,7	95,7	89,9	114,8	130,8	133,0	127,7	106,9	92,8	103,8	121,7	119,0	- 1,5	- 2,2	
147,8	135,8	115,0	105,4	139,8	168,9	170,6	170,0	140,3	110,9	119,8	152,3	158,0	+ 6,9	+ 3,7	
125,7	112,1	95,2	91,9	125,4	133,3	131,2	118,8	98,9	94,3	120,2	127,5	121,0	- 3,7	- 5,1	
122,8	109,2	92,6	89,2	120,6	128,3	126,5	113,9	95,6	91,3	115,1	121,9	114,7	- 6,6	- 5,9	
141,4	127,9	109,5	106,5	1											

ART DER BAUTEN UND AUFTRAGGEBER	1979	1980 DURCHSCHNITT	1981	1981 3.VJ	1981 4.VJ	1982 1.VJ	1982 2.VJ	1982 3.VJ	4 AUFTRAGSEINGANG 1976	
									VERÄNDERUNG GEGENÜBER VORJAHRES-VOR- ZEITRAUM IN PROZENT	
										4.1 WERT
BAUHAUPTGEBWERBE	160,8	165,2	140,9	149,4	119,3	119,0	155,3	154,9	+ 3,7	- 0,3
HOCHBAU	157,9	164,3	148,7	152,6	126,2	128,7	158,1	157,3	+ 3,1	- 0,5
WOHNUNGSBAU	172,0	169,0	152,1	145,9	119,6	137,3	166,0	154,4	+ 5,8	- 7,0
SONSTIGER HOCHBAU	147,0	160,0	146,0	157,8	131,2	122,1	152,0	159,6	+ 1,1	+ 5,0
GEWERBL.U.IND.BAU F.UNTERNEHMEN SOWIE LANDWIRTSCHAFTL.BAU	149,1	166,2	154,2	164,7	134,8	134,6	158,6	161,6	- 1,9	+ 1,9
BAUTEN FUER BUNDES- BAHN UND BUNDESPOST	154,0	172,9	117,8	124,2	90,5	137,6	146,7	231,9	+ 86,7	+ 58,1
BAUTEN FUER OEFFENTL. AUFTRAGGEBER UND ORGANISATIONEN OHNE ERWERBSCHARAKTER	143,2	149,0	134,0	148,1	127,3	100,6	141,3	152,7	+ 3,1	+ 0,1
TIEFBAU	165,4	166,6	128,5	144,1	108,2	103,3	150,7	151,0	+ 4,8	+ 0,2
STRASSENBAU	157,1	142,9	112,4	135,0	92,0	79,3	148,0	144,4	+ 7,0	- 2,4
SONSTIGER TIEFBAU	171,3	183,4	139,9	150,5	119,6	120,4	152,5	155,7	+ 3,5	+ 2,1
GEWERBL.U.IND.BAU FUER UNTERNEHMEN	180,0	198,9	175,3	180,7	153,8	168,2	203,9	199,5	+ 10,4	- 2,2
BAUTEN FUER BUNDES- BAHN UND BUNDESPOST	183,7	226,0	188,5	202,4	169,0	159,4	168,2	171,1	- 15,5	+ 1,7
BAUTEN FUER OEFFENTL. AUFTRAGGEBER UND ORGANISATIONEN OHNE ERWERBSCHARAKTER	167,2	173,4	123,3	135,0	103,3	101,4	135,6	140,9	+ 4,4	+ 3,9
										4.2 VOLUMEN
BAUHAUPTGEBWERBE	134,2	123,8	100,9	106,0	85,0	84,6	109,9	110,0	+ 3,8	+ 0,1
HOCHBAU	131,4	123,0	105,5	107,2	88,6	89,9	109,5	109,0	+ 1,7	- 0,5
WOHNUNGSBAU	142,6	125,9	106,8	101,3	83,2	94,8	113,8	105,8	+ 4,4	- 7,0
SONSTIGER HOCHBAU	123,0	121,3	105,0	112,5	93,3	86,4	106,8	112,1	- 0,4	+ 5,0
TIEFBAU	139,0	125,2	93,6	104,3	79,1	76,1	111,4	112,3	+ 7,7	+ 0,8
STRASSENBAU	131,9	107,0	81,7	97,7	67,3	58,6	109,8	107,9	+ 10,4	- 1,7
SONSTIGER TIEFBAU	143,9	138,2	102,0	109,1	87,5	88,6	112,6	115,5	+ 5,9	+ 2,6

IM BAUHAUPTGEWERBE

= 100

1981 OKT.	1981 NOV.	1981 DEZ.	1982 JAN.	1982 FEB.	1982 MAR.	1982 APR.	1982 MAI.	1982 JUNI	1982 JULI	1982 AUG.	1982 SEP.	1982 OKT.	VERÄNDERUNG GEGENÜBER VORJAHRES-VOR- ZEITRAUM IN PROZENT	ART DER BAUTEN UND AUFTRAGGEBER
132,8	112,6	112,4	85,3	107,3	164,3	149,6	146,6	169,6	144,5	148,1	172,1	148,0	+ 11,4 - 14,0	BAUHAUPTGEWERBE
144,0	114,9	119,7	91,1	119,9	175,2	153,7	144,1	176,5	147,3	148,0	176,7	151,5	+ 5,2 - 14,3	HOCHBAU
138,8	110,2	109,9	98,5	120,7	192,6	165,0	151,3	181,6	140,7	145,4	177,1	146,3	+ 5,4 - 17,4	WOHNUNGSBAU
148,0	118,5	127,2	85,4	119,3	161,7	145,0	138,5	172,5	152,5	150,0	176,4	155,5	+ 5,1 - 11,8	SONSTIGER HOCHBAU
150,7	125,6	128,2	95,3	130,7	177,9	144,8	147,1	183,9	155,6	161,0	168,3	175,0	+ 16,1 + 4,0	GEWERBL. U. IND. BAU F. UNTERNEHMEN SOWIE LANDWIRTSCHAFTL. BAU
122,1	77,2	72,1	77,5	135,4	199,9	154,9	140,7	144,6	344,7	170,5	180,6	101,4	- 17,0 - 43,9	BAUTEN FUER BUNDES- BAHN UND BUNDESPOST
144,8	108,9	128,3	69,3	99,7	132,9	145,0	124,1	154,9	137,6	130,7	189,7	125,9	- 13,1 - 33,6	BAUTEN FUER OEFFENTL. AUFTRAGGEBER UND ORGANISATIONEN OHNE ERWERBSCHARAKTER
114,9	108,9	100,7	76,0	87,1	146,9	142,9	150,6	158,6	140,0	148,3	164,8	142,4	+ 23,9 - 13,6	TIEFBAU
109,9	90,8	75,2	42,2	66,3	129,3	134,5	149,1	160,4	139,3	133,2	160,8	114,9	+ 4,5 - 28,5	STRASSENBAU
118,4	121,7	118,8	99,9	101,8	159,5	148,7	151,6	157,3	140,5	159,0	167,6	161,8	+ 36,7 - 3,5	SONSTIGER TIEFBAU
175,9	157,7	127,9	128,1	177,8	198,6	228,8	187,4	195,6	187,9	198,6	212,1	189,4	+ 7,7 - 10,7	GEWERBL. U. IND. BAU FUER UNTERNEHMEN
145,0	206,0	156,0	113,4	117,9	246,8	157,0	143,8	203,8	163,1	152,1	198,1	421,4	+190,6 +112,7	BAUTEN FUER BUNDES- BAHN UND BUNDESPOST
98,2	100,3	111,4	90,0	77,5	136,8	124,3	142,2	140,2	123,7	148,4	150,6	120,4	+ 22,6 - 20,1	BAUTEN FUER OEFFENTL. AUFTRAGGEBER UND ORGANISATIONEN OHNE ERWERBSCHARAKTER

INDEX

94,5	80,3	80,1	60,8	76,4	116,7	106,0	103,7	120,1	102,4	105,0	122,6	105,4	+ 11,5 - 14,0	BAUHAUPTGEWERBE
101,1	80,7	84,1	63,8	83,8	122,1	106,7	99,7	122,1	102,0	102,5	122,4	104,9	+ 3,8 - 14,3	HOCHBAU
96,5	76,6	76,4	68,3	83,5	132,7	113,3	103,6	124,4	96,4	99,6	121,3	100,2	+ 3,8 - 17,4	WOHNUNGSBAU
105,3	84,3	90,4	60,6	84,5	114,2	102,0	97,2	121,1	107,1	105,3	123,9	109,2	+ 3,7 - 11,9	SONSTIGER HOCHBAU
83,7	79,7	73,9	55,9	64,2	108,3	105,5	111,3	117,5	103,9	110,3	122,8	106,1	+ 26,8 - 13,6	TIEFBAU
80,1	66,5	55,3	31,1	49,0	95,6	99,6	110,6	119,3	103,8	99,5	120,3	85,9	+ 7,2 - 28,6	STRASSENBAU
86,3	89,1	87,1	73,4	74,9	117,5	109,6	111,8	116,3	104,1	118,0	124,5	120,2	+ 39,3 - 3,5	SONSTIGER TIEFBAU

## 5 AUFTRAGSBESTAND IM BAUHAUPTGEWERBE

## 5.1 WERTINDEX

1976=100

ART DER BAUTEN UND AUFTRAGGEBER	1979	1980	1981	1981	1981	1982	1982	1982	VERÄNDERUNG GEGENÜBER VORJAHRES-VOR- ZEITRAUM IN PROZENT	
		DURCHSCHNITT		SEP.	DEZ.	MAR.	JUNI	SEP.		
<b>BAUHAUPTGEWERBE</b>	151,3	157,1	146,8	140,1	129,7	135,3	136,0	127,5	- 9,0	- 6,2
<b>HOCHBAU</b>	144,9	152,1	148,5	142,6	133,9	139,2	137,7	131,6	- 7,7	- 4,4
WOHNUNGSBAU	159,3	159,6	149,9	140,7	130,2	136,8	141,1	130,4	- 7,3	- 7,6
SONSTIGER HOCHBAU	134,2	146,6	147,5	144,0	136,6	141,1	135,1	132,5	- 8,0	- 1,9
GEWERBL. U. IND. BAU F. UNTERNEHMEN SOWIE LANDWIRTSCHAFTL. BAU	133,6	146,5	146,5	144,5	130,7	144,7	142,6	137,4	- 4,9	- 3,6
BAUTEN FUER BUNDES- BAHN UND BUNDESPOST	136,3	152,0	139,8	125,8	118,4	170,2	115,4	176,7	+ 40,5	+ 53,1
BAUTEN FUER OEFFENTL. AUFTRAGGEBER UND ORGANISATIONEN OHNE ERWERBSCHARAKTER	134,9	146,3	149,3	144,5	145,5	134,5	126,5	123,5	- 14,5	- 2,4
<b>TIEFBAU</b>	162,5	165,7	143,9	135,9	122,5	128,5	133,3	120,4	- 11,4	- 9,7
STRASSENBAU	172,8	156,4	127,2	121,2	105,3	115,6	126,2	111,0	- 8,4	- 12,0
SONSTIGER TIEFBAU	156,6	171,0	153,5	144,3	132,4	135,9	137,3	125,8	- 12,8	- 8,4
GEWERBL. U. IND. BAU FUER UNTERNEHMEN	134,9	174,8	182,5	170,7	160,6	174,1	180,0	155,5	- 8,9	- 13,6
BAUTEN FUER BUNDES- BAHN UND BUNDESPOST	199,8	228,1	237,3	218,9	195,8	215,6	215,9	201,4	- 8,0	- 6,7
BAUTEN FUER OEFFENTL. AUFTRAGGEBER UND ORGANISATIONEN OHNE ERWERBSCHARAKTER	157,4	165,2	140,2	132,4	121,1	121,1	121,7	113,1	- 14,6	- 7,1