

PRODUZIERENDES GEWERBE

FACHSERIE

4

Reihe 2.2

**Indizes des Auftragseingangs, des
Umsatzes und des Auftragsbestands
für das Verarbeitende Gewerbe
und für das Bauhauptgewerbe**

Oktober 1982

Statistisches Bundesamt
Bibliothek - Dokumentation - Archiv



HERAUSGEBER: STATISTISCHES BUNDESAMT WIESBADEN
VERLAG: W. KOHLHAMMER GMBH STUTTGART UND MAINZ
Bestellnummer: 2040220 – 82110

Hinweis

Das Statistische Bundesamt berechnet monatlich einen vorläufigen und einen endgültigen Auftragseingangsindex. Ab Berichtsmont Juni 1982 werden zusätzlich geschätzte Korrekturen der vorläufigen Indexberechnungen für die zusammenfassenden Wirtschaftsgliederungen bekanntgegeben. Die Schätzungen werden mit einem Regressionsschätzverfahren durchgeführt, das auf einem engen korrelativen Zusammenhang zwischen den Veränderungsdaten der Indizes zum Vormonat und den Korrekturen im Berichtsmont beruht. Proberechnungen über einen längeren Zeitraum haben gezeigt, daß durch dieses Verfahren überwiegend eine Verbesserung der Aussagekraft der vorläufigen Auftragseingangsindizes im Hinblick auf die Beurteilung der konjunkturellen Lage erreicht wird. Deshalb wird das Statistische Bundesamt die Information über die geschätzten Korrekturen regelmäßig veröffentlichen.

Die endgültigen Indizes werden wie bisher im darauffolgenden Monat zusammen mit der nächsten vorläufigen Berechnung herausgegeben.

Index des Auftragseingangs für das Verarbeitende Gewerbe

Wertindex 1976 = 100

Berichtsmonat September 1982	Vorläufiger Index	geschätzte Korrektur in Index- punkten
Verarbeitendes Gewerbe	123,7	+ 0,2
Grundstoff- und Produktionsgütergewerbe	121,3	+ 0,2
Investitionsgüter produzierendes Gewerbe	120,6	+ 0,1
Verbrauchsgüter produzierendes Gewerbe	135,7	+ 0,9

Herausgeber:
Statistisches Bundesamt
Gustav-Stresemann-Ring 11
6200 Wiesbaden

Erscheinungsfolge: monatlich
Erschienen im Dezember 1982
Preis: DM 6,60
Bestellnummer: 2040220 - 82110

Auslieferung
Verlag. W. Kohlhammer GmbH
Abt. Veröffentlichungen des Statistischen
Bundesamtes
Philipp-Reis-Str. 3
6500 Mainz 42

Nachdruck - auch auszugsweise - nur mit
Quellenangabe unter Einsendung eines Beleg-
exemplares gestattet.

Statist. Bundesamt - Bibliothek



13-04752

Inhalt

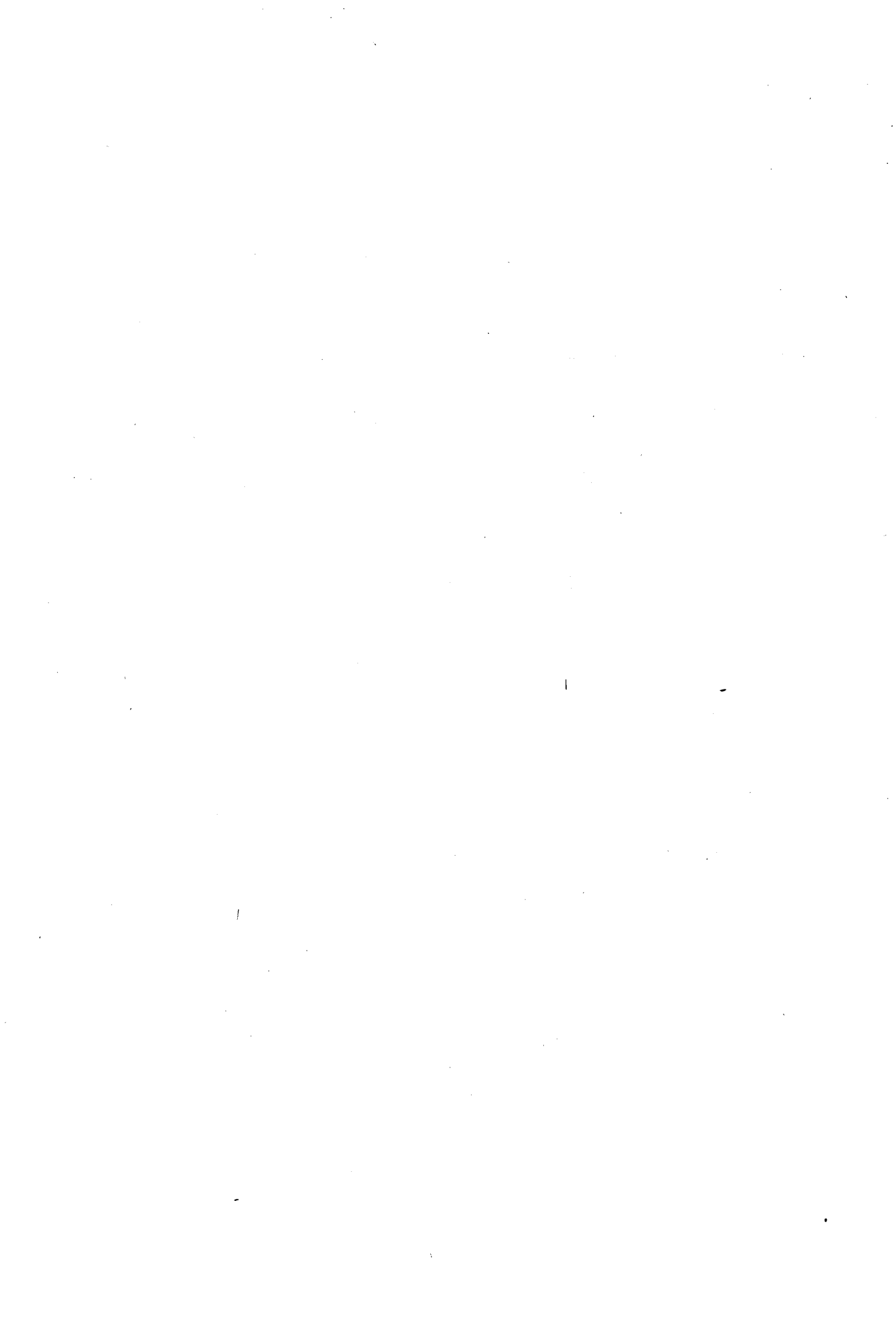
	Seite
Einführung	5
Graphische Darstellungen	7
T a b e l l e n t e i l	
1 Auftragseingang im Verarbeitenden Gewerbe	
1.1 Wertindex	12
1.2 Volumenindex	18
2 Umsatz im Verarbeitenden Gewerbe	
2.1 Wertindex	22
2.2 Volumenindex	28
3 Auftragsbestand im Verarbeitenden Gewerbe	
3.1 Wertindex	32
4 Auftragseingang im Bauhauptgewerbe	
4.1 Wertindex	34
4.2 Volumenindex	34
5 Auftragsbestand im Bauhauptgewerbe	
5.1 Wertindex	36

Die Angaben beziehen sich auf das Bundesgebiet; sie schließen Berlin (West) ein.

Alle Zahlen des letzten Berichtszeitraumes gelten als vorläufig. Abweichungen gegenüber früher veröffentlichten Zahlen ergeben sich durch inzwischen erfolgte Berichtigungen.

Abkürzungen bei den Kurzbezeichnungen der Wirtschaftszweige

GEW.U.VERARB.V.	= Gewinnung und Verarbeitung von
H.V.	= Herstellung von
GR.	= großformatige
NE-	= Nichteisen
CHEM.GRUNDSTF.	= chemischen Grundstoffen
M.ANSCHL.WEITERVERARB.	= mit anschließender Weiterverarbeitung
L.METALLKONSTRUKT.	= Leichtmetallkonstruktionen
OH.GRUBENAUSB.	= ohne Grubenausbaukonstruktionen
VERTLG.	= Verteilung
EBM.	= Eisen-, Blech-, Metall-
ADV-GERAETE u. -EINR.	= Automatische Datenverarbeitungsgeräte und -einrichtungen
H.U.VERARB.V.	= Herstellung und Verarbeitung von
SPEZ.PAPIEREN	= Spezialpapieren
ANG	= anderweitig nicht genannt
	= Kein Nachweis vorhanden



Einführung

Auftragseingangs- und Auftragsbestandsindizes sind Indikatoren der Nachfrageentwicklung für das Verarbeitende Gewerbe und das Bauhauptgewerbe.

Rechtsgrundlage für die Datenerhebung ist das Gesetz über die Statistik im Produzierenden Gewerbe in der Fassung der Bekanntmachung vom 30.5.1980 (Bundesgesetzblatt - BGBl. I S 641), in Verbindung mit dem Gesetz über die Statistik für Bundeszwecke (Bundesstatistikgesetz - BStatG) vom 14.3.1980 (BGBl. I S. 289). Die Erhebung der Daten erfolgt mit Ausnahme des Auftragsbestands im Verarbeitenden Gewerbe durch die Statistischen Landesämter, die Indexberechnungen werden vom Statistischen Bundesamt durchgeführt. Der Auftragsbestand im Verarbeitenden Gewerbe wird vom Statistischen Bundesamt erfaßt.

Die Ergebnisse im Verarbeitenden Gewerbe sind nach der Systematik der Wirtschaftszweige (WZ) rev., Fassung für die Statistik im Produzierenden Gewerbe (SYPRO) gegliedert. Die Gliederung der Ergebnisse im Bauhauptgewerbe erfolgt nach Bauarten und Auftraggebern.

Verarbeitendes Gewerbe

Auftragseingang und Umsatz

Auftragseingang und Umsatz im Verarbeitenden Gewerbe werden im Rahmen des Monatsberichts für Betriebe im Bergbau und im Verarbeitenden Gewerbe erhoben. Der Berichtskreis umfaßt Betriebe des Bergbaus und des Verarbeitenden Gewerbes mit im allgemeinen 20 Beschäftigten und mehr. Auftragseingang ist dabei definiert als der Wert aller im Berichtsmonat eingegangenen und vom Betrieb akzeptierten Bestellungen; Umsatz ist der Wert aller im Berichtsmonat abgerechneten Lieferungen und Leistungen an Dritte. Auftragseingang und Umsatz werden nach fachlichen Betriebsteilen (früheres Beteiligten-Konzept) erfaßt und ausgewertet.

Die Darstellung der Indizes bezieht sich auf ausgewählte Zweige des Verarbeitenden Gewerbes ohne Nahrungs- und Genußmittelgewerbe. Die Auswahl der Zweige für Auftragseingangs- und Umsatzindizes ist identisch und repräsentiert rd. 84 % des Gesamtumsatzes des Verarbeitenden Gewerbes ohne Nahrungs- und Genußmittelgewerbe im Basisjahr 1976.

Die Indizes werden als Wertindizes und als Volumenindizes dargestellt. Zur Berechnung der Volumenindizes aus den Wertindizes werden Preisindizes für gewerbliche Produkte (Inlands-Auftragseingang und -Umsatz) sowie Preisindizes für die Ausfuhr (Auslands-Auftragseingang und -Umsatz) verwendet.

Die vorliegenden Indizes auf Basis 1976 sind nach einem reinen Meßzahlenkonzept berechnet, d.h. es wird für die Zusammenfassungen (Hauptgruppen und Verarbeitendes Gewerbe) eine Totalgewichtung der vorliegenden Einzelreihen vorgenommen. Die früher veröffentlichten Indizes auf Basis 1970 (und vorhergehende Publikationen) beruhen auf einer Repräsentativ-Gewichtung, die auch die nicht ausgewählten Zweige berücksichtigte. Im wesentlichen äußert sich der Unterschied der beiden Indexkonstruktionen in einem größeren Gewicht des Investitionsgüter produzierenden Gewerbes beim Index auf Basis 1976.

Auftragsbestand

Der Auftragsbestand im Verarbeitenden Gewerbe wird vom Statistischen Bundesamt monatlich bei rd. 3 000 ausgewählten Unternehmen des Verarbeitenden Gewerbes erhoben. Auftragsbestand ist definiert als Wert aller fest akzeptierten, noch nicht ausgeführten Bestellungen bei Unternehmen am Ende des Berichtsmonats.

Bauhauptgewerbe

Auftragseingang und Auftragsbestand

Die Erhebung des Auftragseingangs und des Auftragsbestands im Bauhauptgewerbe erfolgt im Rahmen des Monatsberichts im Bauhauptgewerbe. Meldepflichtig sind alle Betriebe des Bauhauptgewerbes mit im allgemeinen 20 Beschäftigten und mehr sowie alle Arbeitsgemeinschaften.

Dabei ist Auftragseingang der Wert aller im Berichtsmonat vom Betrieb fest akzeptierten Aufträge für Bauleistungen, Auftragsbestand ist der Wert aller akzeptierten, noch nicht ausgeführten Aufträge für Bauleistungen am Ende des Berichtsvierteljahres. Die Gliederung der Ergebnisse erfolgt nach Bauarten und Auftraggebern.

Die Auftragseingangsindizes für das Bauhauptgewerbe werden als Wertindizes und als Volumenindizes dargestellt.

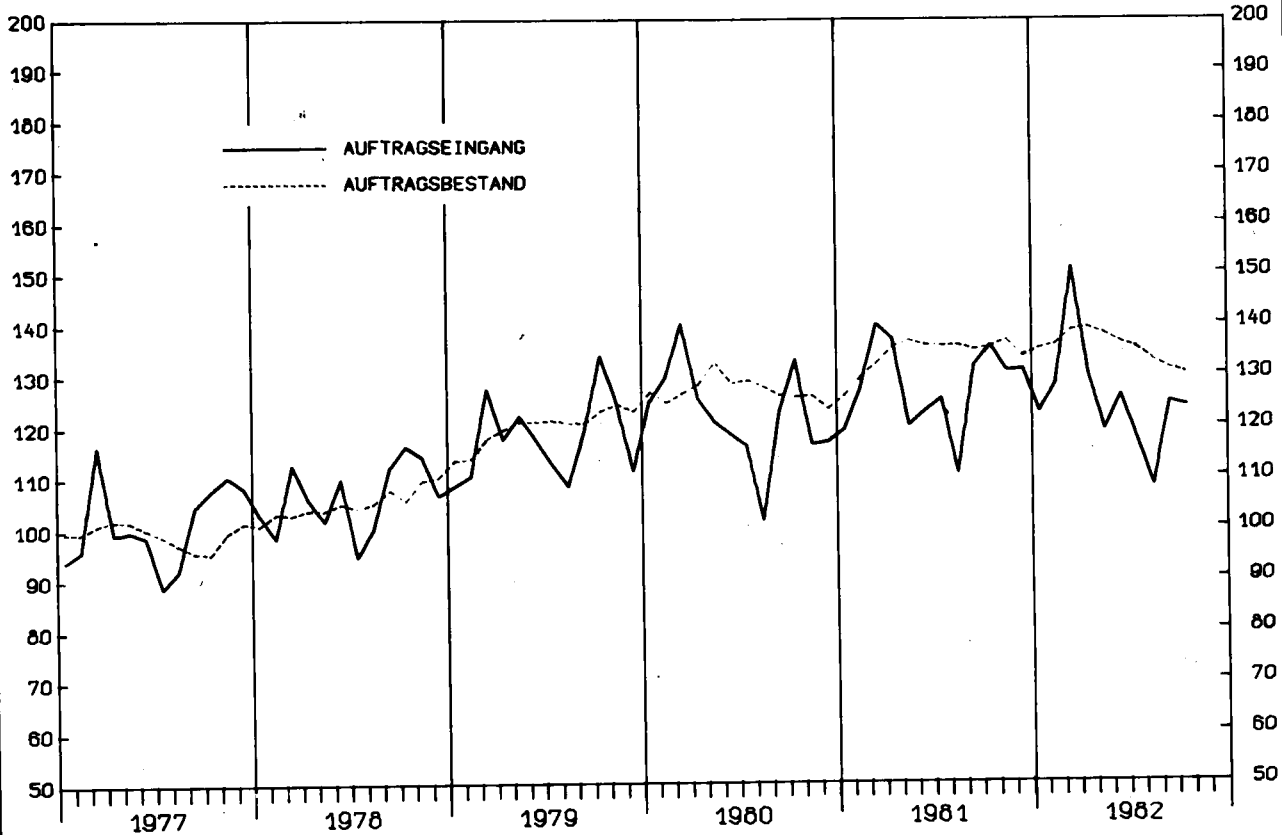
Zur Deflationierung der Wertindizes werden Meßzahlen für Bauleistungspreise und Preisindizes für Bauwerke verwendet.

Vergleichswerte für zurückliegende Berichtszeiträume auf Basis 1976 = 100 sind in einer

Arbeitsunterlage enthalten, die direkt vom Statistischen Bundesamt (Gruppe IV A) bezogen werden kann.

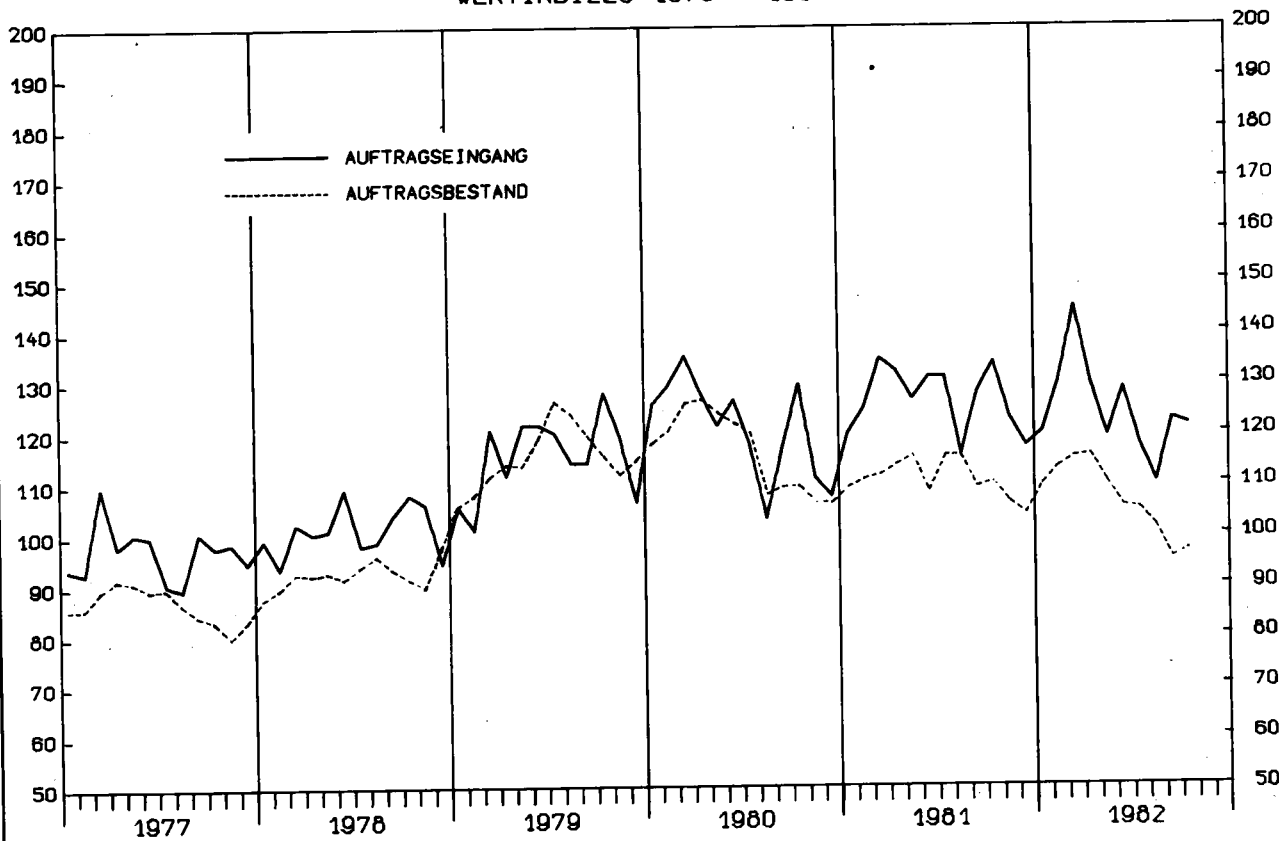
Ergebnisse der Zeitreihenanalyse mit Hilfe des Berliner Verfahrens erscheinen monatlich in der Veröffentlichung des Statistischen Bundesamtes "Indikatoren zur Wirtschaftsentwicklung".

VERARBEITENDES GEWERBE, INSGESAMT
 WERTINDIZES 1976 = 100



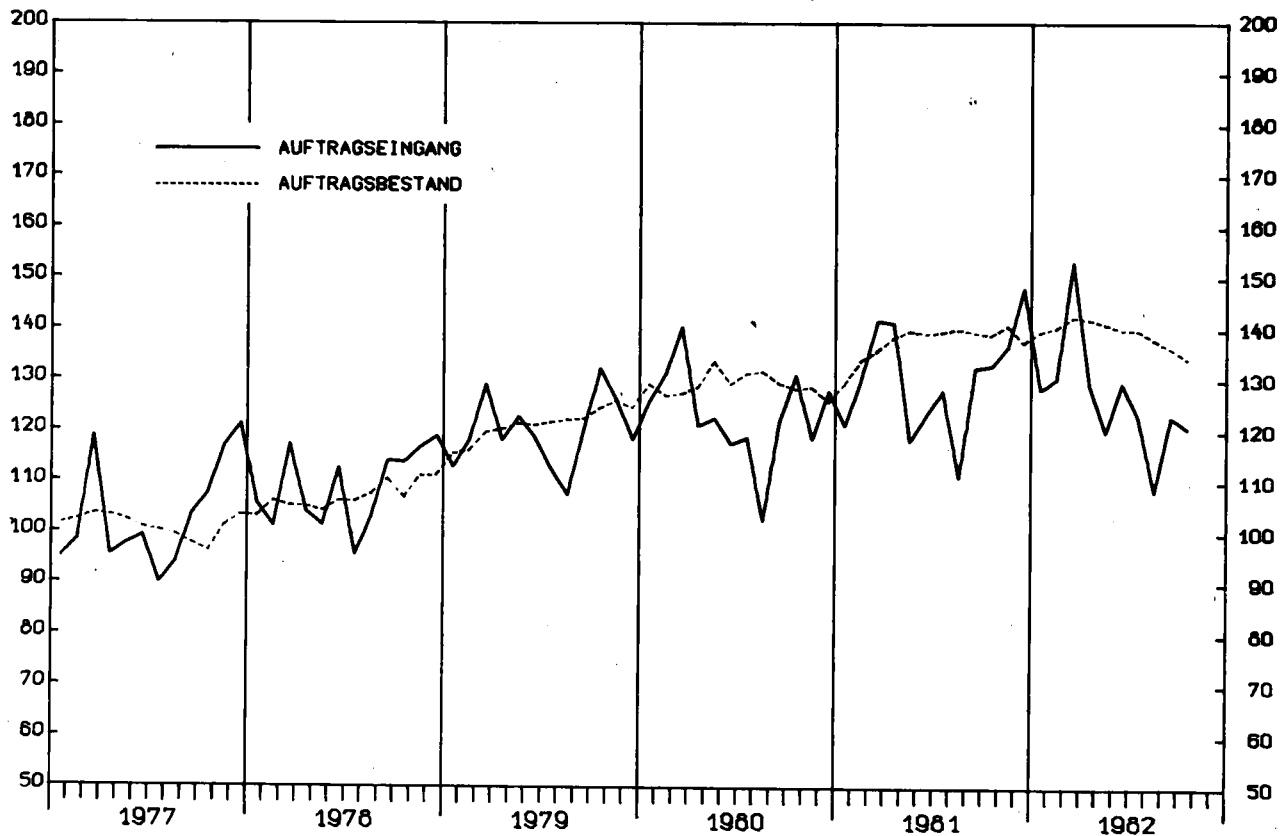
STAT. BUNDESAMT 911.407A

GRUNDSTOFF- UND PRODUKTIONSGUETERGEWERBE, INSGESAMT
 WERTINDIZES 1976 = 100



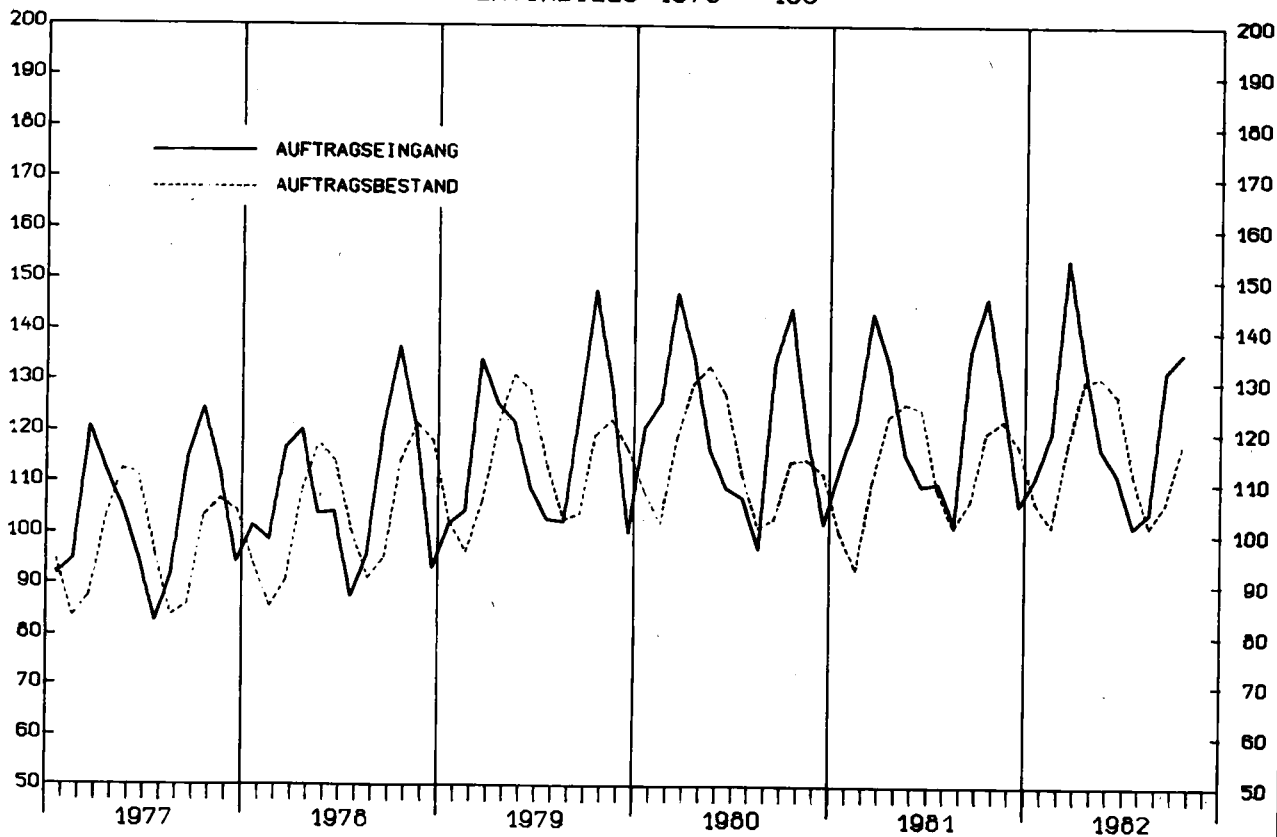
STAT. BUNDESAMT 911.407B

INVESTITIONSGUETER PRODUZIERENDES GEWERBE, INSGESAMT
 WERTINDIZES 1976 = 100



STAT. BUNDESAMT 911.406A

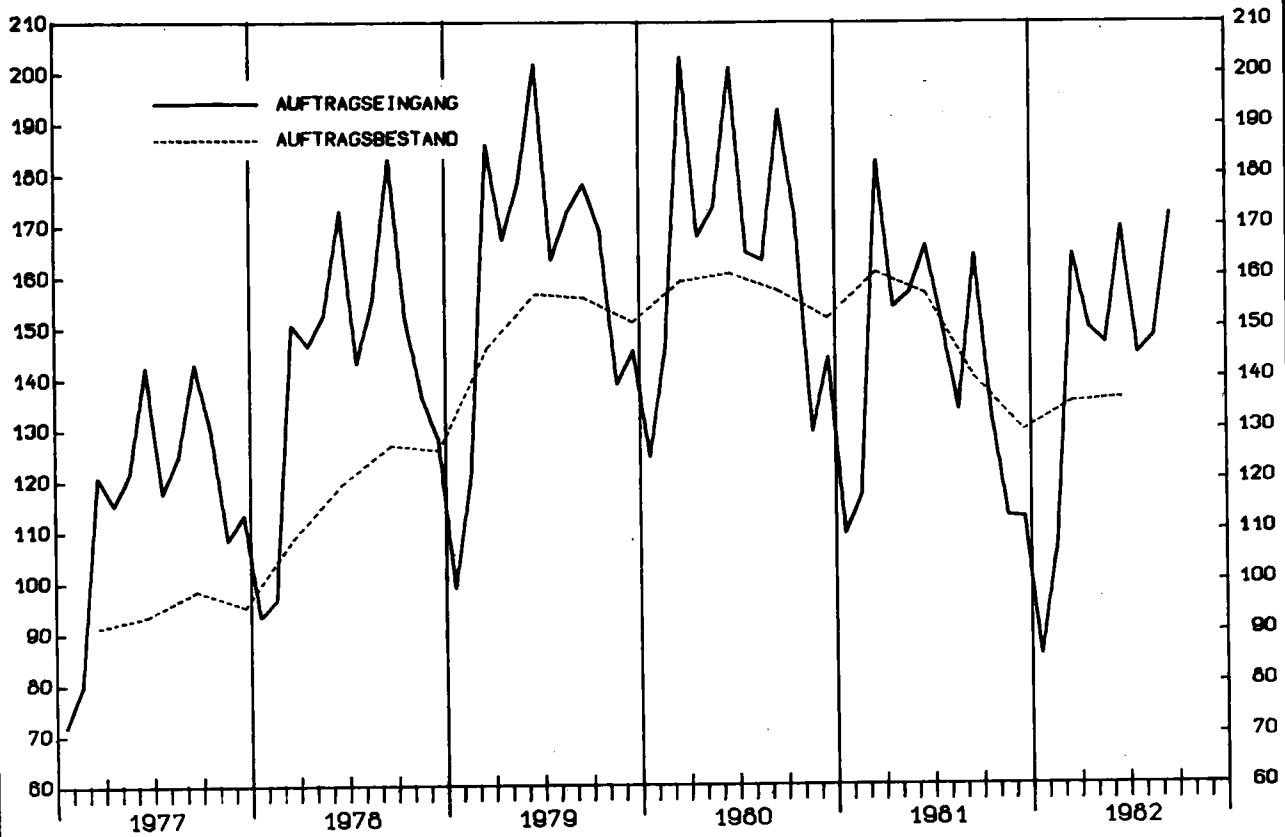
VERBRAUCHSGUETER PRODUZIERENDES GEWERBE, INSGESAMT
 WERTINDIZES 1976 = 100



STAT. BUNDESAMT 911.406B

BAUHAUPTGEWERBE

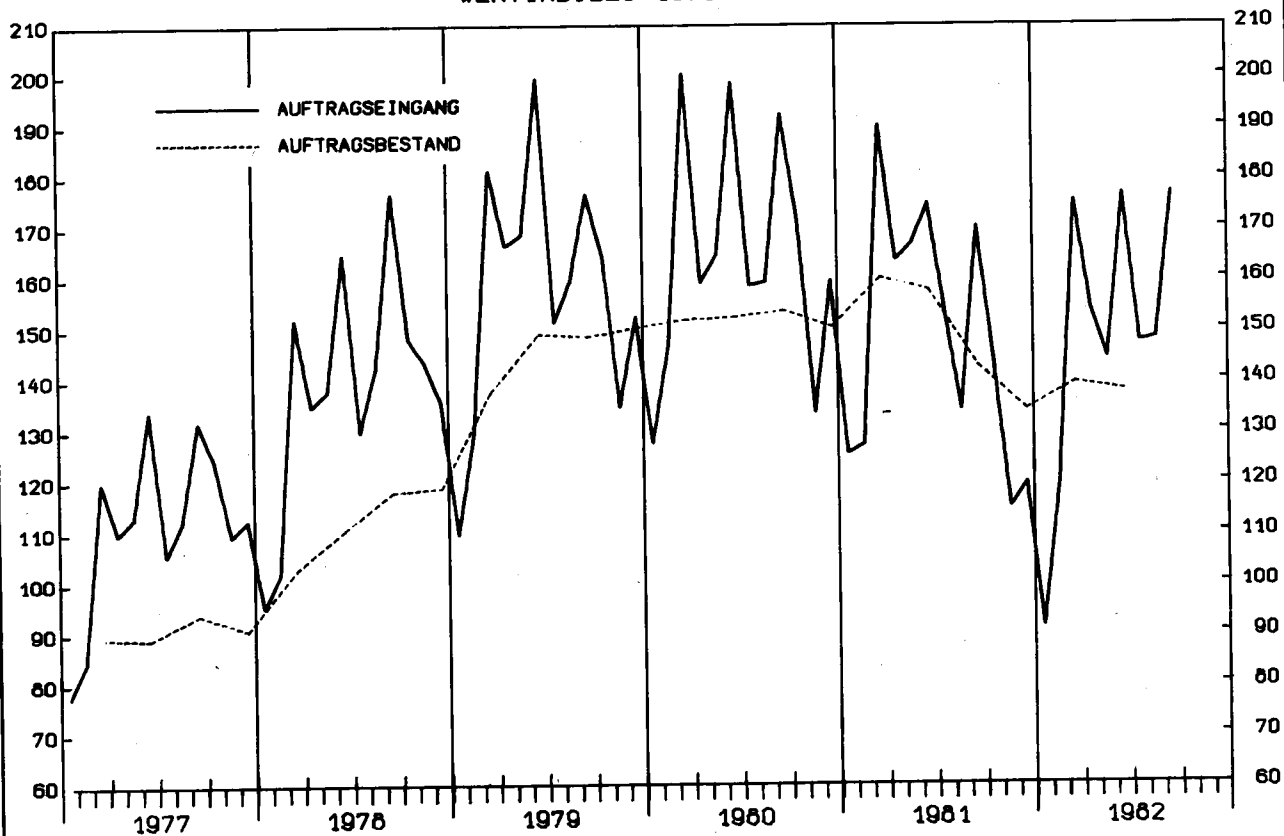
VERTINDIZES 1976 = 100



STAT. BUNDESAMT 811.409A

HOCHBAU

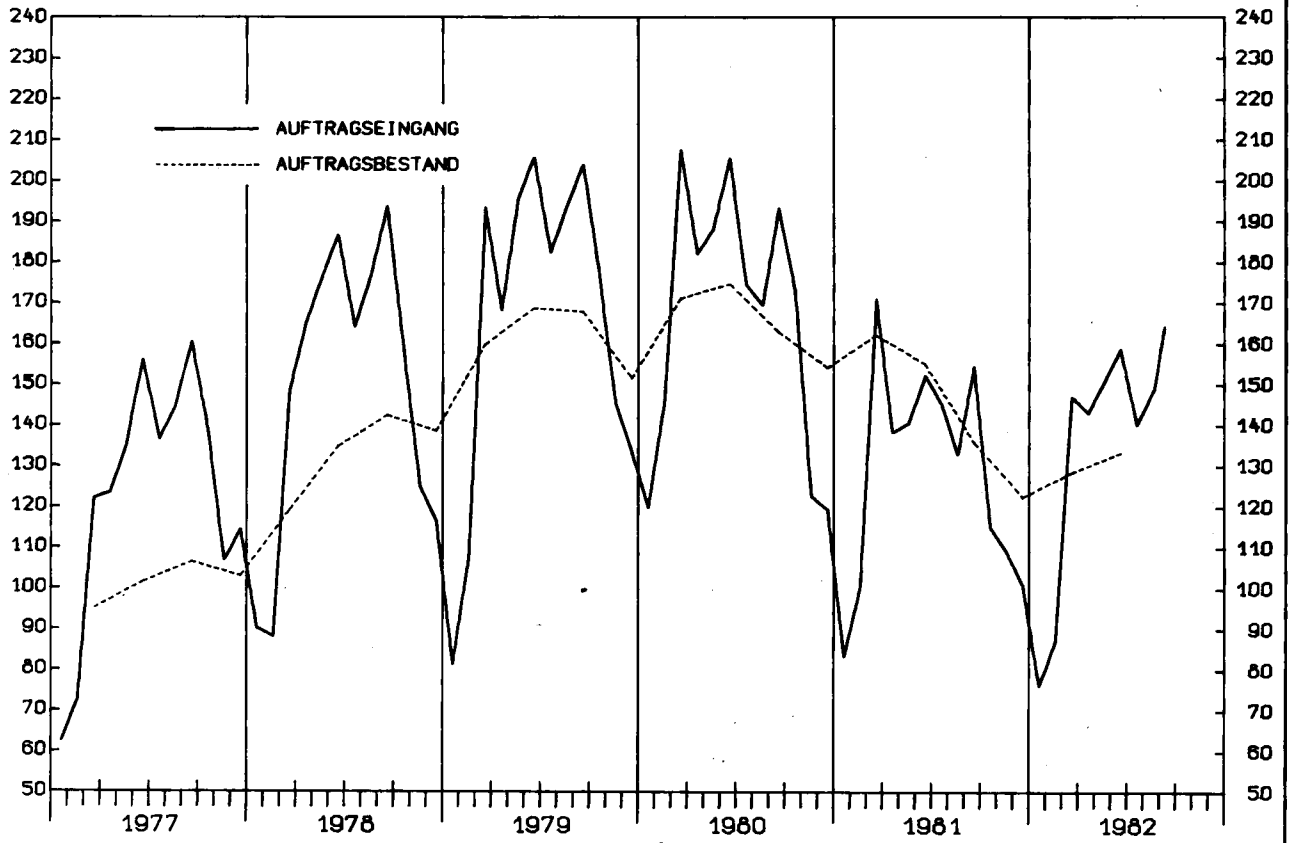
VERTINDIZES 1976 = 100



STAT. BUNDESAMT 811.409B

T I E F B A U

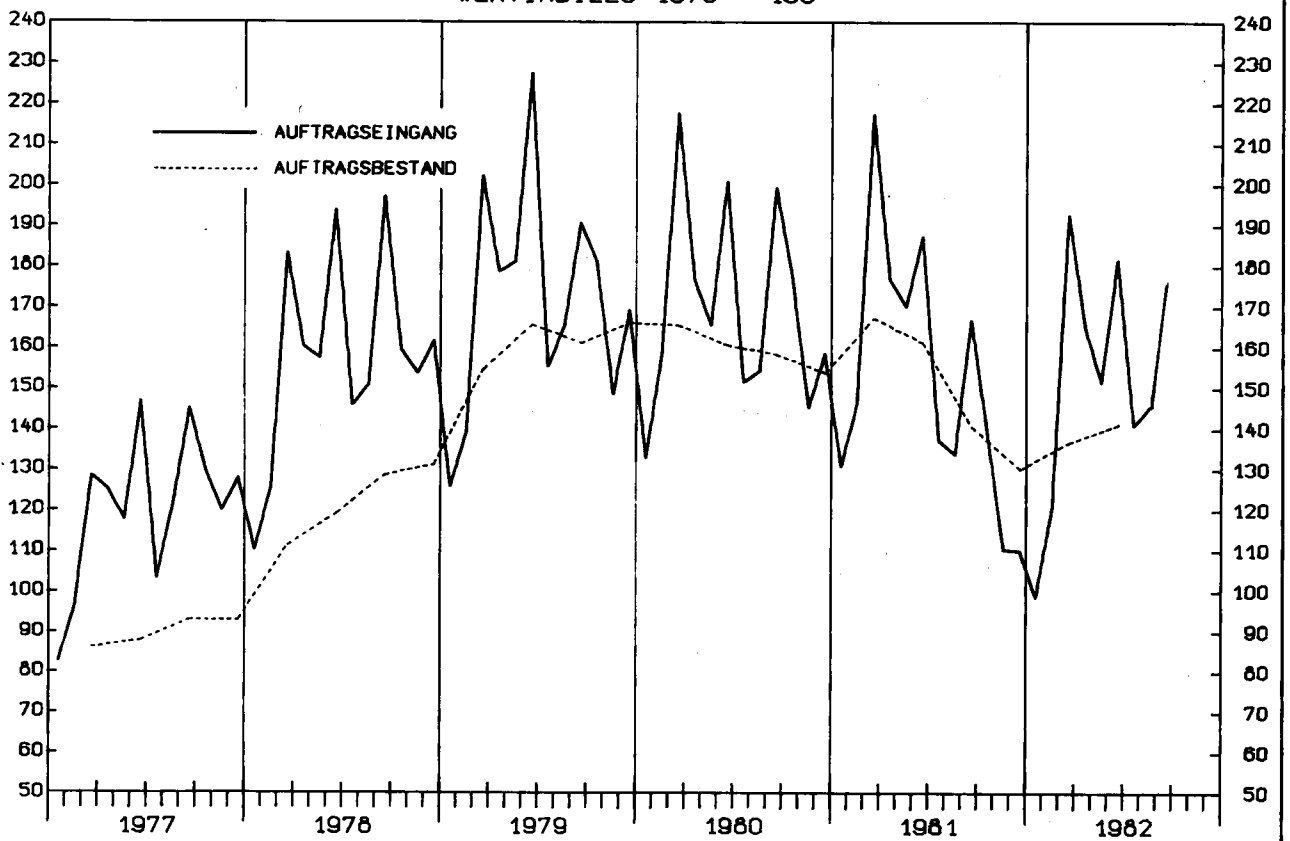
VERTINDIZES 1976 - 100



STAT. BUNDESAMT 911.410A

W O H N U N G S B A U

VERTINDIZES 1976 - 100



STAT. BUNDESAMT 911.410B

T a b e l l e n t e i l

1 AUFTRAGSEINGANG IN

1.1 WERT
1976

SYPRO- NR.	WIRTSCHAFTSGLIEDERUNG	1979 1980 1981			VERÄNDERUNG GEGENÜBER VORJAHRES- ZEITRAUM IN PROZENT	1981 3.VJ	1981 4.VJ	1982 1.VJ	1982 2.VJ	1982 3.VJ	VERÄNDERUNG GEGENÜBER VORJAHRES-VOR- ZEITRAUM IN PROZENT		
		DURCHSCHNITT											
	VERARBEITENDES GEBIETE 1)	INSGESAMT	117,8	122,2	127,7	+4,5	122,8	132,7	133,9	125,0	116,5	-5,1	-6,8
		INLAND	118,5	122,0	120,5	-1,2	115,5	122,5	123,3	118,1	111,5	-3,5	-5,6
		AUSLAND	116,3	122,8	143,4	+16,8	138,5	154,8	156,8	139,8	127,4	-8,0	-8,9
	GRUNDSTÜCK-UND PRODUKTIONS-GÜTER- GEBIETE	INSGESAMT	115,4	121,0	126,5	+4,5	124,7	124,6	131,6	125,7	116,7	-6,4	-7,2
		INLAND	110,7	115,1	115,4	+0,3	115,2	114,0	114,3	116,6	108,5	-5,8	-6,9
		AUSLAND	126,9	135,3	153,8	+13,7	148,2	150,8	174,3	148,2	136,7	-7,8	-7,8
25	GF.U.VERARB.V. STEINEN U.ERDEN	INSGESAMT	120,7	128,0	123,9	-3,2	144,4	114,8	87,3	139,3	141,9	-1,7	+1,9
		INLAND	120,0	126,5	121,3	-4,1	143,8	111,2	81,2	135,2	140,7	-2,2	+4,1
		AUSLAND	129,6	146,4	157,0	+7,2	152,2	159,5	162,8	189,1	156,7	+3,0	-17,1
2531	H.V.ZEMENT	INSGESAMT	117,9	123,4	123,7	+0,2	151,7	109,5	82,9	157,8	154,4	+1,8	-2,2
		INLAND	118,1	123,8	122,4	-1,1	151,8	106,2	78,7	155,0	153,0	+0,8	-1,3
		AUSLAND	113,9	114,8	147,4	+28,4	149,1	170,4	162,1	209,6	182,5	+22,4	-12,9
2541	ZIEGEL	INSGESAMT	133,9	140,9	146,7	+4,1	169,7	121,2	104,4	152,5	154,4	-9,0	+1,2
		INLAND	135,2	140,6	144,4	+2,7	171,9	118,1	97,8	149,4	157,6	-8,3	+5,5
		AUSLAND	125,5	143,1	162,0	+13,2	155,3	142,2	149,1	174,0	133,0	-14,4	-23,6
2559	H.V.BETONERZEUGN. (OH.BIMB,GR.FERTIG- EUTEILE)	INSGESAMT	119,5	126,9	112,4	-11,4	130,1	102,7	68,2	124,9	124,8	-4,1	-0,1
		INLAND	119,2	126,5	112,0	-11,5	129,8	102,0	67,7	119,1	124,2	-4,3	+4,3
		AUSLAND	145,5	163,0	154,8	-5,0	156,3	180,5	123,6	711,1	184,6	+18,1	-74,0
2711	HOCHOFEN-,STAHL-U. WÄRMWÄRME (OH.STAHLROHRE)	INSGESAMT	110,8	111,8	107,4	-3,9	103,0	104,7	115,5	99,6	86,0	-16,5	-13,7
		INLAND	101,0	99,1	93,2	-6,0	89,4	92,8	95,4	89,9	72,1	-19,4	-19,8
		AUSLAND	138,0	147,2	146,7	-0,3	140,9	137,7	171,4	126,5	124,9	-11,4	-1,3
2850	NE-METALLHALBRZEUGWERKE	INSGESAMT	126,4	138,6	135,3	-2,4	129,5	139,0	139,0	128,0	115,9	-10,5	-9,5
		INLAND	123,9	136,0	127,3	-6,4	121,5	131,2	125,0	117,6	105,5	-13,2	-10,3
		AUSLAND	132,7	144,9	155,0	+7,0	149,2	158,3	173,7	153,8	141,6	-5,1	-7,9
2910	EISEN-,STAHL-U. EISERGIESSEREI	INSGESAMT	110,1	105,1	106,1	+1,0	101,7	109,8	112,4	105,9	92,9	-8,7	-12,3
		INLAND	107,6	104,5	100,8	-3,5	95,1	103,8	104,4	102,8	89,8	-5,6	-12,6
		AUSLAND	123,4	108,2	134,8	+24,6	137,4	142,7	156,4	123,0	109,5	-20,3	-11,0
3011-15	ZISHEWEIEN UND KALT- WÄRMWÄRME	INSGESAMT	110,9	110,3	103,8	-5,9	100,4	109,0	111,5	110,9	95,2	-5,2	-14,2
		INLAND	108,7	104,2	97,8	-6,1	96,6	102,4	99,1	103,1	91,5	-5,3	-11,3
		AUSLAND	123,6	131,9	125,0	-5,2	113,9	132,3	155,4	138,4	108,1	-5,1	-21,9
40	CHMISCHE INDUSTRIE	INSGESAMT	119,4	125,0	136,2	+9,0	133,5	134,9	144,3	139,2	130,7	-2,1	-6,1
		INLAND	113,8	119,3	124,4	+4,3	122,9	121,7	128,9	127,3	121,3	-1,3	-4,7
		AUSLAND	129,7	135,5	157,9	+16,5	152,8	159,1	172,4	161,0	148,0	-3,1	-8,1
4031	H.V.CHEM.GRUNDSTF. (AUFH.M.ANSCHL.WEITER- VERARBEIT.)	INSGESAMT	123,5	127,6	139,5	+9,3	136,4	137,2	144,3	140,4	129,4	-5,1	-7,8
		INLAND	114,6	120,1	124,6	+3,7	122,2	120,2	126,9	125,0	115,7	-5,3	-7,4
		AUSLAND	135,5	137,9	159,7	+15,8	155,6	160,2	168,0	161,2	147,9	-4,9	-8,3
4034	H.V.CHEM.ERZEUGNISSEN F.GEWERBE,LANDBWIRTSCHAFT	INSGESAMT	121,3	129,7	140,5	+8,3	138,2	135,7	158,5	148,4	138,0	-0,1	-7,0
		INLAND	116,9	124,0	129,8	+4,7	133,0	122,8	137,5	137,4	133,6	+0,5	-2,8
		AUSLAND	131,2	142,5	164,7	+15,6	150,1	164,8	206,1	173,4	147,9	-1,5	-14,7
4035	H.V.PHARMAZEUTISCHEN ERZEUGNISSEN	INSGESAMT	118,7	128,6	140,2	+9,0	137,8	142,5	145,3	142,2	142,5	+3,4	+0,2
		INLAND	116,8	124,7	131,2	+5,2	127,3	134,6	134,2	133,6	132,0	+3,7	-1,2
		AUSLAND	124,2	139,7	166,3	+19,0	168,2	165,2	177,7	167,0	173,2	+3,0	+3,7
4090	H.V.CHEMIEFASERN	INSGESAMT	94,3	94,8	110,3	+16,4	102,3	118,9	117,5	109,7	91,7	-10,4	-16,4
		INLAND	91,8	87,5	95,2	+8,8	85,6	99,5	103,3	96,2	84,2	-1,6	-12,5
		AUSLAND	96,2	100,3	122,0	+21,6	115,2	133,8	128,5	120,1	97,4	-15,5	-18,9
53	HOLZBEARBEITUNG	INSGESAMT	112,1	125,1	120,2	-3,9	117,6	115,7	106,5	110,2	104,2	-11,4	-5,4
		INLAND	112,5	125,7	120,1	-4,5	118,0	115,0	104,5	109,0	103,9	-11,9	-4,7
		AUSLAND	108,9	119,2	120,4	+1,0	114,2	122,0	123,9	121,0	106,4	-6,8	-12,1
55	ZELLSTOFF-,HOLZSCHLIFF-, PAPIER-UND PAPPERZEUGUNG	INSGESAMT	106,9	115,6	129,9	+12,4	129,2	132,6	144,7	133,5	122,8	-5,0	-8,0
		INLAND	103,1	109,1	118,2	+8,3	117,2	121,5	127,8	117,6	109,0	-7,0	-7,3
		AUSLAND	119,4	137,5	168,9	+22,8	169,4	169,9	201,6	186,7	169,1	-0,2	-9,4
59	GUMMIERBEITUNG	INSGESAMT	107,6	113,5	119,1	+4,9	113,8	122,9	128,2	121,9	111,8	-1,8	-8,3
		INLAND	107,3	114,1	118,6	+3,9	112,6	125,3	126,3	120,8	111,5	-1,0	-7,7
		AUSLAND	108,3	111,6	120,6	+8,1	117,5	115,3	134,2	125,5	112,7	-4,1	-10,2
	INVESTITIONSGÜTER PRODUZIERENDES GEBIETE	INSGESAMT	119,5	123,2	130,5	+5,9	124,1	139,7	137,2	126,1	117,9	-5,0	-6,5
		INLAND	125,1	127,5	125,2	-1,8	117,2	128,9	129,9	120,9	115,1	-1,8	-4,8
		AUSLAND	111,1	116,6	138,5	+18,8	134,6	155,9	148,3	134,1	122,1	-9,3	-8,9
3021-25	STAHLVERFORMUNG, OBERFLÄCHENVEREDLUNG, WÄRMWÄRME	INSGESAMT	121,3	123,7	120,2	-2,8	116,5	124,0	132,3	129,4	110,9	-4,8	-14,3
		INLAND	120,3	122,3	117,6	-3,8	114,1	120,8	129,1	125,5	110,0	-3,6	-12,4
		AUSLAND	127,6	132,0	135,4	+2,6	130,1	142,8	150,6	152,2	116,4	-10,5	-23,5
31	STAHL-U. LEICHTMETALLPAU, SCHIENENFAHRZEUGRAU	INSGESAMT	124,9	123,4	132,1	+7,1	130,0	147,3	126,9	133,9	129,6	-0,3	-3,2
		INLAND	128,8	137,4	137,5	+0,1	143,8	149,4	132,9	141,8	136,2	-5,3	-3,9
		AUSLAND	114,6	86,3	117,5	+36,2	93,1	141,7	110,8	113,0	111,8	+20,1	-1,1
3111	H.V.STAHL-U.L.METALLKON- STRUKT.(OH.GRUPPEN-AUSB.-)	INSGESAMT	119,6	126,2	129,6	+2,7	134,2	132,0	135,7	123,8	129,8	-3,3	+4,8
		INLAND	120,6	129,3	123,1	-4,8	129,1	129,7	111,8	121,3	127,0	-1,6	+4,7
		AUSLAND	112,4	104,9	173,6	+65,5	168,8	147,7	297,6	141,2	148,7	-11,9	+5,3
32	MASCHINENBAU	INSGESAMT	111,8	117,7	126,3	+7,3	120,9	131,0	123,3	115,8	109,0	-9,8	-5,9
		INLAND	130,6	134,0	131,9	-1,6	126,2	130,2	131,2	125,4	128,5	+1,8	+2,5
		AUSLAND	94,2	102,6	121,1	+18,0	115,9	131,9	116,0	106,9	90,7	-21,7	-15,2

1) AUSGEWÄHLTE WIRTSCHAFTSZWEIGE (OHNE NÄHRGUT- UND GENUSSMITTELGEWERBE).

SYPRO- NR.	WIRTSCHAFTSGLIEDERUNG	DURCHSCHNITT			VERÄNDERUNG GEGENÜBER VORJAHRES- ZEITRAUM IN PROZENT	1981 3.VJ	1981 4.VJ	1982 1.VJ	1982 2.VJ	1982 3.VJ	VERÄNDERUNG GEGENÜBER VORJAHRES-VOR- ZEITRAUM IN PROZENT		
		1979	1980	1981									
3210	H.V.LANDW.MASCHINEN, ACKERSCHLEPPERN	INSGESAMT	102,4	93,0	103,9	+11,7	84,7	121,9	127,6	89,7	98,4	+16,2	+9,7
		INLAND	121,5	102,9	107,6	+4,6	83,9	127,1	127,8	94,3	102,4	+22,1	+8,6
		AUSLAND	83,9	83,5	100,4	+20,2	85,5	116,8	127,3	85,3	94,5	+10,5	+10,8
3220	H.V.METALLBEARBEITUNGS- MASCHINEN U.AE.	INSGESAMT	127,4	134,4	125,8	-6,4	117,8	125,5	125,5	120,4	108,9	-7,6	-9,6
		INLAND	163,4	164,4	150,8	-8,3	141,1	146,8	142,5	139,5	140,7	-4,2	+0,9
		AUSLAND	96,1	108,3	104,1	-3,9	97,6	106,9	110,9	103,8	81,3	-16,7	-21,7
3230	H.V.TEXTIL-U.NAHE- MASCHINEN	INSGESAMT	93,2	86,6	88,3	+2,0	83,8	94,6	87,3	85,3	73,8	-11,9	-13,5
		INLAND	114,1	103,2	92,5	-10,4	90,9	95,2	100,5	95,4	87,1	-4,2	-8,7
		AUSLAND	86,6	81,4	86,9	+6,8	81,6	94,4	83,2	82,1	69,6	-14,7	-15,2
3240	H.V.MASCHINEN F.D.NAHR- U.GENUSSMITTELGEW.USW	INSGESAMT	112,7	115,4	122,8	+6,4	114,0	128,6	121,1	116,8	114,1	+0,1	-2,3
		INLAND	131,6	133,2	129,2	-3,0	120,2	133,4	130,5	123,7	120,9	+0,6	-2,3
		AUSLAND	97,6	101,3	117,7	+16,2	109,0	124,8	113,5	111,3	108,7	-0,3	-2,3
3256	H.V.HUETTEN-U.WALZWERKS- EINR.USW (OH.BAUMASCH.)	INSGESAMT	111,1	125,4	143,4	+14,4	129,4	159,6	115,1	113,5	100,2	-22,6	-11,7
		INLAND	114,7	126,4	123,6	-2,2	128,5	131,0	125,4	120,7	114,4	-11,0	-5,2
		AUSLAND	106,4	124,2	168,5	+35,7	130,5	195,9	102,0	104,5	82,1	-37,1	-21,4
3257	H.V.BAU-,BAUSTOFF-U.AE. MASCHINEN	INSGESAMT	112,1	113,8	134,0	+17,8	153,7	108,8	112,4	121,5	94,3	-38,6	-22,4
		INLAND	159,6	144,5	115,5	-20,1	104,6	104,8	102,9	108,8	99,8	-4,6	-8,3
		AUSLAND	81,3	93,9	146,0	+55,5	185,4	111,3	118,5	129,7	90,8	-51,0	-30,0
3260	H.V.ZAHNRAEDERN,GETRIE- BEN,LACERN U.AE.	INSGESAMT	124,0	130,3	127,2	-2,4	120,5	135,5	151,7	127,7	110,4	-8,4	-13,5
		INLAND	133,0	139,2	132,6	-4,7	126,5	141,8	158,7	138,3	123,5	-2,4	-10,7
		AUSLAND	111,3	117,6	119,7	+1,8	112,2	121,8	141,9	112,8	91,9	-18,1	-18,5
3280	SONSTIGER MASCHINENBAU	INSGESAMT	105,5	115,6	129,4	+11,9	126,9	133,0	127,1	119,9	121,2	-4,5	+1,1
		INLAND	121,0	131,2	138,3	+5,4	133,9	125,3	131,1	130,2	146,3	+9,3	+12,4
		AUSLAND	87,2	97,1	119,0	+22,6	118,8	142,2	122,4	107,6	91,5	-23,0	-15,0
33	STRASSENFAHRZEUGEBAU	INSGESAMT	130,7	127,3	143,3	+12,6	132,4	158,8	174,4	142,5	130,8	-1,2	-8,2
		INLAND	122,8	115,7	117,1	+1,2	97,0	124,4	138,2	101,8	92,8	-4,3	-8,8
		AUSLAND	140,6	141,8	175,9	+24,0	176,4	201,6	219,4	193,1	178,0	+0,9	-7,8
3311	H.V.KRAFTWAGEN U. -MOTOREN	INSGESAMT	129,5	125,9	142,7	+13,3	131,1	159,1	175,0	141,1	131,6	+0,4	-6,7
		INLAND	120,0	112,9	114,7	+1,6	93,1	122,7	137,5	97,3	90,7	-2,6	-6,8
		AUSLAND	140,5	141,0	175,5	+24,5	175,6	201,7	218,8	192,5	179,3	+2,1	-6,9
3312	H.V.PERSONENKRAFTWAGEN U.AE.(EINSCHL.MOTOREN)	INSGESAMT	116,8	108,6	127,5	+17,4	116,2	138,0	162,6	131,4	121,9	+4,9	-7,2
		INLAND	104,5	89,3	101,2	+13,3	84,1	101,1	122,6	90,0	81,3	-3,3	-9,7
		AUSLAND	132,8	133,7	161,7	+20,9	158,0	186,2	214,6	185,4	174,7	+10,6	-5,8
3313	H.V.LASTKRAFTWAGEN U.AE. (EINSCHL.MOTOREN)	INSGESAMT	174,8	187,2	196,9	+5,2	184,3	234,2	219,3	175,6	166,0	-9,9	-5,5
		INLAND	190,4	219,5	175,7	-20,0	133,8	220,7	205,1	130,1	133,5	-0,2	+2,6
		AUSLAND	162,3	161,4	213,9	+32,5	224,8	245,0	230,6	212,1	192,1	-14,5	-9,4
34	SCHIFFRAU	INSGESAMT	198,5	166,9	215,7	+29,2	235,8	244,0	175,1	254,1	191,3	-18,9	-24,7
		INLAND	220,3	166,8	175,2	+5,0	166,9	194,7	194,3	363,3	118,5	-29,0	-67,4
		AUSLAND	177,4	166,9	254,9	+52,7	302,5	291,7	156,5	148,3	261,8	-13,5	+76,5
36	ELEKTROTECHNIK	INSGESAMT	113,5	121,0	123,6	+2,1	116,6	132,7	128,0	115,9	111,8	-4,1	-3,5
		INLAND	120,4	127,2	123,5	-2,9	115,0	127,7	124,2	117,3	113,2	-1,6	-3,5
		AUSLAND	99,9	108,8	123,7	+13,7	119,8	142,6	135,4	113,2	109,0	-9,0	-3,7
3620	H.V.GERAETEN D.ELEKTRIZ. ERZEUGUNG,-VERTLG.U.AE.	INSGESAMT	100,0	110,2	117,0	+6,2	113,8	121,2	120,9	107,4	104,9	-7,8	-2,3
		INLAND	113,1	121,7	123,1	+1,2	117,5	119,2	126,0	113,9	115,2	-2,0	+1,1
		AUSLAND	79,0	91,9	107,2	+16,6	107,7	124,6	112,9	97,1	88,5	-17,8	-8,9
3650	H.V.ELEKTROHAUSHALTS- GERAETEN	INSGESAMT	112,6	117,7	119,0	+1,1	111,6	131,2	116,5	102,9	100,5	-9,9	-2,3
		INLAND	113,6	117,8	116,4	-1,2	108,9	125,9	113,1	97,8	97,7	-10,3	-0,1
		AUSLAND	109,9	117,4	126,1	+7,4	118,7	145,2	125,5	116,5	107,9	-9,1	-7,4
3660	H.V.ZAEHLERN,FERNMELDE-, MESS-U.REGELGERAETEN USW	INSGESAMT	148,5	157,5	158,7	+0,8	144,6	172,1	162,5	155,2	144,9	+0,2	-6,6
		INLAND	156,2	165,5	157,6	-4,8	140,9	164,3	154,8	163,1	140,8	-0,1	-13,7
		AUSLAND	133,0	141,5	161,0	+13,8	152,2	187,8	178,1	139,3	153,1	+0,6	+9,9
3670	H.V.RUND FUNK-, FERNSEH-U. PHONOTECHN.GERAETEN	INSGESAMT	98,4	96,3	90,8	-5,7	84,5	107,4	104,8	89,7	88,2	+4,4	-1,7
		INLAND	89,7	89,5	79,4	-11,3	75,1	97,3	84,0	76,0	79,8	+6,3	+5,0
		AUSLAND	120,1	113,3	119,6	+5,6	108,2	132,8	156,9	124,0	109,2	+0,9	+11,9
3711-60	FEINMECHANIK,OPTIK	INSGESAMT	122,2	126,3	128,9	+2,1	123,8	139,8	128,4	123,4	124,5	+0,6	+0,9
		INLAND	121,4	124,8	123,1	-1,4	114,7	132,5	120,9	114,6	125,1	+9,1	+9,2
		AUSLAND	124,0	129,3	141,0	+9,0	142,9	154,9	144,0	141,7	123,1	-13,9	-13,1
38	H.V.EBP-WAREN	INSGESAMT	118,0	123,2	122,0	-1,0	117,7	124,9	127,1	124,0	112,2	-4,7	-9,5
		INLAND	117,2	120,8	116,9	-3,2	113,7	118,9	119,4	115,1	109,2	-4,0	-5,1
		AUSLAND	121,0	132,5	142,1	+7,2	133,5	148,6	157,4	158,7	124,3	-6,9	-21,7
3830	H.V.HEIZ-U.KOCHGERAETEN	INSGESAMT	108,3	117,9	113,5	-3,7	115,6	117,5	110,9	102,3	95,3	-17,6	-6,8
		INLAND	106,7	109,2	102,3	-6,3	100,9	104,7	95,2	84,3	83,3	-17,4	-1,2
		AUSLAND	113,8	145,7	149,5	+2,6	162,7	158,6	161,3	160,2	133,6	-17,9	-16,6
3842	H.V.STAHLBLECHWAREN (OH.MOEBEL)	INSGESAMT	115,0	120,3	115,5	-4,0	114,4	118,3	111,7	120,8	107,6	-5,9	-10,9
		INLAND	114,0	116,1	107,9	-7,1	108,0	112,1	104,1	105,4	105,9	-1,9	+0,5
		AUSLAND	120,6	143,9	157,9	+9,7	150,2	152,8	154,5	207,0	116,5	-22,4	-43,7
3850	H.V.SCHLOSSERN, BESCHLAGEN	INSGESAMT	116,9	118,2	116,6	-1,4	111,1	120,7	129,9	116,9	106,1	-4,5	-9,2
		INLAND	117,5	117,7	113,9	-3,2	109,5	117,8	125,2	113,8	104,0	-5,0	-8,6
		AUSLAND	114,0	120,5	128,2	+6,4	117,9	133,3	150,5	130,3	115,4	-2,1	-11,4

SYPRO- NR.	WIRTSCHAFTSGLIEDERUNG		1979	1980	1981	VERAENDERUNG GEGENUEBER VORJAHRES- ZEITRAUM IN PROZENT	1981	1981	1982	1982	1982	VERAENDERUNG GEGENUEBER VORJAHRES-VOR- ZEITRAUM IN PROZENT	
			DURCHSCHNITT				3.VJ	4.VJ	1.VJ	2.VJ	3.VJ		
50	H.V.BUEROMASCHINEN, ADV- GERAETEN U.-EINR.	INSGESAMT	153,7	164,6	167,2	+1,6	158,4	188,5	179,5	178,7	165,9	+4,7	-7,2
		INLAND	158,7	168,4	151,8	-9,9	151,3	153,7	165,9	150,2	144,3	-4,6	-3,9
		AUSLAND	147,7	160,1	185,9	+16,1	167,0	230,9	196,1	213,3	192,1	+15,0	-9,9
5060	H.V.BUEROMASCHINEN	INSGESAMT	111,9	115,7	109,8	-5,1	100,7	118,9	102,5	122,1	88,7	-11,9	-27,4
		INLAND	124,3	126,5	112,3	-11,2	96,8	113,6	113,6	124,9	96,9	+0,1	-22,4
		AUSLAND	101,1	106,1	107,5	+1,3	104,1	123,6	92,7	119,7	81,5	-21,7	-31,9
5080	H.V.ADV-GERAETEN U.-EINRICHTUNGEN	INSGESAMT	170,0	183,7	189,6	+3,2	180,9	215,7	209,6	200,8	196,0	+8,3	-2,4
		INLAND	169,5	181,6	164,2	-9,6	168,4	166,3	182,4	158,2	159,2	-5,5	+0,6
		AUSLAND	170,6	186,7	224,6	+20,3	198,0	283,8	247,1	259,4	246,7	+24,6	-4,9
	VERBRAUCHSGUETER PRODUZIERENDES GEWERBE	INSGESAMT	116,7	121,6	122,1	+0,4	116,3	126,2	128,5	120,8	112,6	-3,2	-6,8
		INLAND	115,7	120,1	117,9	-1,8	112,7	120,9	122,3	114,8	108,4	-3,8	-5,6
		AUSLAND	122,7	130,7	147,6	+12,9	137,7	158,7	166,5	156,7	138,0	+0,2	-11,9
51	FEINKERAMIK	INSGESAMT	118,2	130,7	128,2	-1,9	121,7	124,4	142,2	124,3	119,6	-1,7	-3,8
		INLAND	118,1	129,8	125,9	-3,0	125,9	115,7	136,0	120,0	120,0	-4,7	0
		AUSLAND	118,4	132,3	132,5	+0,2	113,7	140,9	153,6	132,4	118,8	+4,5	-10,3
5110	H.V.PORZELLAN	INSGESAMT	126,3	142,3	142,2	-0,1	125,0	137,8	164,1	136,0	127,2	+1,8	-6,5
		INLAND	128,0	142,0	143,7	+1,2	133,6	133,7	154,4	126,5	131,0	-1,9	+3,6
		AUSLAND	123,8	142,8	140,2	-1,8	113,0	143,4	177,5	149,1	121,8	+7,8	-18,3
52	H.U.VERARR.V.GLAS	INSGESAMT	121,9	129,7	127,4	-1,8	121,8	132,6	130,8	123,1	122,3	+0,4	-0,6
		INLAND	120,1	125,0	120,9	-3,3	116,6	127,0	119,8	112,9	115,6	-0,9	+2,4
		AUSLAND	130,2	151,2	156,8	+3,7	145,2	157,8	180,5	169,9	152,5	+5,0	-10,2
5421-24	H.V.HOLZMOEBELN, POLSTFRMOEBELN	INSGESAMT	119,9	127,8	120,6	-5,6	112,2	120,5	125,0	109,2	106,0	-5,5	-2,9
		INLAND	120,2	128,3	120,1	-6,4	111,6	119,5	123,5	106,8	104,0	-6,8	-2,6
		AUSLAND	117,9	123,9	124,8	+0,7	117,2	128,7	137,7	128,8	122,9	+4,9	-4,6
56	PAPIER-U.PAPPE- VERARBEITUNG	INSGESAMT	117,9	128,8	138,3	+7,4	138,3	142,5	150,5	143,3	133,3	-3,6	-7,0
		INLAND	117,0	126,5	132,8	+5,0	132,2	134,7	141,7	134,3	126,6	-4,2	-5,7
		AUSLAND	127,4	151,8	192,3	+26,7	197,8	219,3	236,6	231,6	198,5	+0,4	-14,3
5610	H.V.TAPETEN, SPEZ.PAPIE- REN, VERPACKUNGSMITTELN	INSGESAMT	111,4	120,9	127,5	+5,5	125,7	132,1	135,6	127,9	118,4	-5,8	-7,4
		INLAND	110,6	119,2	123,3	+3,4	120,9	125,9	130,1	121,8	113,1	-6,5	-7,1
		AUSLAND	119,7	140,1	172,3	+23,0	176,9	198,3	194,6	192,7	174,6	-1,3	-9,4
57	DRUCKEREI, Vervielfael- tigung	INSGESAMT	128,9	139,8	142,3	+1,8	140,3	153,4	142,2	141,5	137,2	-2,2	-3,0
		INLAND	127,8	136,9	138,6	+1,2	136,9	148,5	138,5	137,7	134,7	-1,6	-2,2
		AUSLAND	150,5	199,9	220,4	+10,3	211,7	255,1	219,8	218,7	188,1	-11,1	-14,0
58	H.V.KUNSTSTOFFWAREN	INSGESAMT	133,1	139,9	139,8	-0,1	137,9	141,0	145,3	148,0	137,3	-0,4	-7,2
		INLAND	132,1	138,8	135,4	-2,4	134,4	134,9	137,8	141,3	132,2	-1,6	-6,4
		AUSLAND	137,5	144,9	160,9	+11,0	154,5	169,8	181,0	180,0	161,0	+4,2	-10,6
61	LEDERERZEUGUNG	INSGESAMT	118,1	101,8	106,4	+4,5	99,4	116,4	126,3	114,9	112,2	+12,9	-2,3
		INLAND	123,4	104,9	105,8	+0,9	97,7	114,2	123,1	114,6	109,9	+12,5	-4,1
		AUSLAND	101,7	92,0	108,1	+17,5	105,0	123,3	136,5	115,9	119,6	+13,9	+3,2
6251	H.V.SCHUHEN	INSGESAMT	111,4	109,8	108,1	-1,5	72,8	138,1	91,9	133,0	72,8	0	-45,3
		INLAND	110,8	110,4	106,6	-3,4	71,9	136,0	87,8	127,0	68,7	-4,5	-45,9
		AUSLAND	115,3	106,4	117,6	+10,5	78,8	152,0	118,3	172,1	99,0	+25,6	-42,5
63	TEXTILGEWERBE	INSGESAMT	101,6	100,8	101,9	+1,1	93,0	107,9	109,5	98,7	86,8	-6,7	-12,1
		INLAND	100,0	99,1	95,4	-3,7	87,8	99,5	101,8	90,6	81,9	-6,7	-9,6
		AUSLAND	108,4	108,2	129,8	+20,0	115,3	144,2	143,0	133,8	107,9	-6,4	-19,4
6312	BAUMWOLLSPINNEPEI	INSGESAMT	87,2	84,5	79,2	-6,3	68,7	92,4	92,3	92,9	69,6	+1,3	-25,1
		INLAND	89,3	85,5	78,1	-8,7	66,9	90,0	90,7	90,0	62,1	-7,2	-31,0
		AUSLAND	78,5	80,2	83,7	+4,4	76,3	102,4	99,2	105,4	101,5	+33,0	-3,7
6332	BAUMWOLLWEBEREI, ANG	INSGESAMT	96,3	89,4	103,9	+16,2	90,7	120,3	113,3	105,7	80,6	-11,1	-23,7
		INLAND	91,6	83,3	83,5	+0,2	73,0	94,7	91,2	81,7	67,6	-7,4	-17,3
		AUSLAND	110,4	107,8	165,6	+53,6	144,6	198,0	180,4	178,6	119,7	-17,2	-33,0
6370	WIRKEREI, STRICKFEI	INSGESAMT	105,2	107,6	103,3	-4,0	101,9	99,6	107,9	88,4	93,3	-8,4	+5,5
		INLAND	104,5	106,7	101,5	-4,9	100,9	97,3	105,0	86,6	91,5	-9,3	+5,7
		AUSLAND	110,8	114,6	116,6	+1,7	109,7	117,0	129,9	101,9	107,4	-2,1	+5,4
6380	H.V.TEPPICHEN U.AE., GESCHICHTETEM GEWEBE	INSGESAMT	101,3	101,7	102,2	+0,5	96,8	104,9	106,9	97,5	88,7	-8,4	-9,0
		INLAND	101,5	102,3	101,2	-1,1	97,4	102,6	104,3	95,9	88,7	-8,9	-7,5
		AUSLAND	100,2	98,8	107,1	+8,4	93,8	115,8	119,2	104,8	88,7	-5,4	-15,4
64	BEKLEIDUNGSGEWERBE	INSGESAMT	107,5	107,9	110,1	+2,0	107,0	107,7	124,7	99,5	104,1	-2,7	+4,6
		INLAND	104,6	104,3	103,9	-0,4	100,8	101,7	116,2	93,9	97,0	-3,8	+3,3
		AUSLAND	131,7	139,2	163,2	+17,2	159,8	159,1	197,8	147,7	165,7	+3,7	+12,2
6413	H.V.HERREN- OBERBEKLEIDUNG	INSGESAMT	92,7	99,4	99,6	+0,2	104,2	90,2	116,5	91,8	96,7	-7,2	+5,3
		INLAND	91,9	97,7	95,9	-1,8	99,7	87,9	110,8	87,3	92,4	-7,3	+5,8
		AUSLAND	98,3	112,5	127,2	+13,1	138,5	107,9	159,5	125,4	128,8	-7,0	+2,7
6414	H.V.DAMEN- U. KINDER- OBERBEKLEIDUNG	INSGESAMT	112,1	112,5	117,2	+4,2	112,1	116,4	134,1	102,8	113,0	+0,8	+9,9
		INLAND	107,5	107,3	109,3	+1,9	104,5	108,4	123,2	95,9	103,5	-1,0	+7,9
		AUSLAND	151,1	156,2	184,5	+18,1	176,4	183,9	226,3	160,9	193,1	+9,5	+20,0
6421	H.V.HERREN-, DAMEN- U. KINDERWAESCHE	INSGESAMT	109,5	91,8	82,7	-9,9	76,9	82,3	87,8	83,7	70,8	-7,9	-15,4
		INLAND	108,8	90,8	79,9	-12,0	74,3	78,3	83,9	81,4	67,9	-8,6	-16,6
		AUSLAND	118,7	105,5	119,4	+13,2	110,1	134,4	137,3	112,9	108,5	-1,5	-3,9

SYPRO- NR.	WIRTSCHAFTSGLIEDERUNG		1979	1980	1981	VERÄNDERUNG GEGENÜBER VORJAHRES- ZEITRAUM IN PROZENT	1981	1981	1982	1982	1982	VERÄNDERUNG GEGENÜBER VORJAHRES-VOR- ZEITRAUM IN PROZENT	
			DURCHSCHNITT				3.VJ	4.VJ	1.VJ	2.VJ	3.VJ		
3313	H.V.LASTKRAFTWAGEN U.AE. (EINSCHL.MOTOREN)	INSGESAMT	152,8	154,6	155,2	+0,4	144,5	182,5	166,9	132,7	123,9	-14,3	-6,6
		INLAND	166,7	183,1	138,7	-24,2	104,9	171,2	154,7	97,7	98,7	-5,9	+1,0
		AUSLAND	141,7	132,1	168,2	+27,3	176,3	192,0	177,1	161,3	144,8	-17,9	-10,2
34	SCHIFFBAU	INSGESAMT	179,3	142,5	175,2	+22,9	190,2	193,7	137,3	196,2	146,8	-22,8	-25,2
		INLAND	199,0	142,4	142,3	-0,1	134,6	154,5	152,4	280,5	90,9	-32,5	-67,6
		AUSLAND	160,3	142,5	207,1	+45,3	244,0	231,5	122,7	114,5	200,9	-17,7	+75,5
36	ELEKTROTECHNIK	INSGESAMT	107,8	110,5	109,6	-0,8	103,4	117,6	112,1	100,3	96,4	-6,8	-3,9
		INLAND	114,3	116,3	109,8	-5,6	102,4	113,4	108,9	101,6	97,7	-4,6	-3,8
		AUSLAND	94,8	99,2	109,0	+9,9	105,1	125,9	118,2	97,6	93,6	-10,9	-4,1
3711-60	FEINMECHANIK, OPTIK	INSGESAMT	111,4	110,6	108,9	-1,5	104,3	117,0	105,4	100,6	101,1	-3,1	+0,5
		INLAND	111,8	111,2	106,1	-4,6	98,5	112,6	99,7	93,7	101,9	+3,5	+8,8
		AUSLAND	110,8	109,2	114,4	+4,8	115,5	125,7	117,1	114,6	99,4	-13,9	-13,3
38	H.V.EBM-WAREN	INSGESAMT	107,1	105,7	99,7	-5,7	95,8	99,6	98,5	93,2	83,9	-12,4	-10,0
		INLAND	105,8	103,0	95,0	-7,8	92,1	94,4	92,2	86,5	81,7	-11,3	-5,5
		AUSLAND	112,2	116,5	118,7	+1,9	111,0	121,0	123,5	119,4	93,0	-16,2	-22,1
3830	H.V.HEIZ-U.KOCHGERÄTEN	INSGESAMT	100,5	103,2	94,3	-8,6	95,9	97,3	89,7	80,7	75,3	-21,5	-6,7
		INLAND	98,5	95,0	84,2	-11,4	82,8	86,0	76,4	65,9	65,0	-21,5	-1,4
		AUSLAND	107,1	130,2	128,3	-1,5	139,5	135,3	133,6	130,3	109,8	-21,3	-15,7
3850	H.V.SCHLOSSERN, BESCHLÄGEN	INSGESAMT	101,5	97,3	91,5	-6,0	86,8	93,2	96,1	84,3	76,3	-12,1	-9,5
		INLAND	102,2	97,4	89,8	-7,8	85,9	91,1	92,5	81,9	74,8	-12,9	-8,7
		AUSLAND	98,2	97,2	98,8	+1,6	90,4	102,3	111,8	94,8	83,1	-8,1	-12,3
50	H.V.BUEROMASCHINEN, ADV- GERÄTEN U.-EINR.	INSGESAMT	163,2	175,3	179,6	+2,5	169,2	202,7	193,6	195,5	181,5	+7,3	-7,2
		INLAND	173,6	184,9	165,5	-10,5	164,6	167,2	186,0	171,1	164,2	-0,2	-4,0
		AUSLAND	151,8	165,2	196,3	+18,8	174,9	245,4	203,4	223,6	202,0	+15,5	-9,7
5060	H.V.BUEROMASCHINEN	INSGESAMT	110,5	113,5	106,3	-6,3	97,1	115,3	96,7	114,8	83,2	-14,3	-27,5
		INLAND	124,5	125,2	108,6	-13,3	93,4	109,7	110,7	122,0	94,4	+1,1	-22,6
		AUSLAND	98,6	103,5	104,2	+0,7	100,3	120,2	85,3	109,4	74,4	-25,8	-32,0
5080	H.V.ADV-GERÄTEN U.-EINRICHTUNGEN	INSGESAMT	193,0	211,1	220,7	+4,5	208,9	249,1	242,9	236,5	231,4	+10,8	-2,2
		INLAND	199,2	217,0	196,9	-9,3	201,7	199,2	220,6	193,9	194,9	-3,4	+0,5
		AUSLAND	185,8	204,9	251,8	+22,9	218,8	313,2	272,1	291,5	278,8	+27,4	-4,4
	VERBRAUCHSGUTER PRODUZIERENDES GEWERBE	INSGESAMT	106,9	104,6	100,2	-4,2	94,7	101,6	102,0	95,1	88,4	-6,7	-7,0
		INLAND	105,8	103,0	96,4	-6,4	91,4	97,0	96,6	89,9	84,5	-7,5	-6,0
		AUSLAND	113,2	114,2	123,6	+8,2	114,8	131,2	136,0	127,9	113,3	-1,3	-11,4
51	FEJNKERAMIK	INSGESAMT	105,7	110,2	101,4	-8,0	95,8	97,6	109,1	93,7	90,0	-6,1	-3,9
		INLAND	105,9	110,3	100,3	-9,1	99,8	91,0	104,5	90,7	90,6	-9,2	-0,1
		AUSLAND	105,2	109,9	103,4	-5,9	88,3	109,7	117,5	99,3	88,7	+0,5	-10,7
5110	H.V.PORZELLAN	INSGESAMT	107,5	110,6	101,5	-8,2	88,5	97,5	111,1	90,1	84,2	-4,9	-6,5
		INLAND	107,7	109,0	100,7	-7,6	93,0	93,0	102,7	83,0	85,8	-7,7	+3,4
		AUSLAND	107,1	113,1	102,9	-9,0	82,2	104,2	123,2	100,1	81,7	-0,6	-18,4
52	H.U.VERARB.V.GLAS	INSGESAMT	116,2	111,6	103,6	-7,2	98,6	105,4	102,9	96,9	95,7	-2,9	-1,2
		INLAND	115,8	108,3	99,2	-8,4	95,3	101,4	94,4	89,2	90,7	-4,8	+1,7
		AUSLAND	118,4	126,1	122,7	-2,7	112,8	123,6	141,1	131,7	118,0	+4,6	-10,4
5421-24	H.V.HOLZMOBELN, POLSTERMOEBELN	INSGESAMT	104,2	104,5	92,8	-11,2	86,2	90,9	91,0	77,6	75,1	-12,9	-3,2
		INLAND	104,4	104,9	92,5	-11,8	85,7	90,2	89,9	75,9	73,7	-14,0	-2,9
		AUSLAND	102,4	101,2	96,1	-5,0	90,0	97,1	99,9	91,2	86,9	-3,4	-4,7
56	PAPIER-U.PAPPE- VERARBEITUNG	INSGESAMT	114,9	115,0	114,6	-0,3	113,1	113,8	117,9	111,8	104,1	-8,0	-6,9
		INLAND	113,6	112,1	109,1	-2,7	107,2	106,7	110,1	104,2	98,4	-8,2	-5,6
		AUSLAND	128,8	145,3	172,9	+19,0	175,7	190,9	200,8	190,3	163,2	-7,1	-14,2
57	DRUCKWEI, VERVIELFAEL- TIGUNG	INSGESAMT	114,2	117,6	114,2	-2,9	111,3	120,9	111,2	109,7	105,9	-4,9	-3,5
		INLAND	113,2	114,9	111,1	-3,3	108,5	116,9	108,3	106,7	103,9	-4,2	-2,6
		AUSLAND	134,4	172,0	179,6	+4,4	172,7	204,1	171,6	170,2	146,5	-15,2	-13,9
58	H.V.KUNSTSTOFFWAREN	INSGESAMT	121,7	117,9	115,3	-2,2	112,9	115,4	118,6	120,1	111,4	-1,3	-7,2
		INLAND	120,1	115,8	110,5	-4,6	108,8	109,4	111,5	113,7	106,4	-2,2	-6,4
		AUSLAND	128,9	128,1	139,5	+8,9	133,8	145,6	154,8	152,9	136,2	+1,8	-10,9
61	LEDERERZEUGUNG	INSGESAMT	94,3	82,5	87,1	+5,6	80,9	93,9	100,0	89,0	87,0	+7,5	-2,2
		INLAND	98,9	86,4	87,5	+1,3	80,3	93,1	99,1	90,4	86,6	+7,8	-4,2
		AUSLAND	80,3	71,3	86,1	+20,8	83,0	96,6	103,1	85,2	88,5	+6,6	+3,9
6251	H.V.SCHUHEN	INSGESAMT	93,1	84,4	79,3	-6,0	53,3	99,8	66,1	95,2	51,9	-2,6	-45,5
		INLAND	92,6	84,7	78,4	-7,4	52,9	98,6	63,3	91,2	49,0	-7,4	-46,3
		AUSLAND	96,6	82,8	84,8	+2,4	55,6	107,1	83,4	121,0	69,3	+24,6	-42,7
63	TEXTILGEWERBE	INSGESAMT	97,7	92,5	89,0	-3,8	80,5	92,3	92,4	82,5	72,1	-10,4	-12,6
		INLAND	96,2	90,9	83,2	-8,5	75,8	84,8	85,5	75,2	67,6	-10,8	-10,1
		AUSLAND	104,0	99,4	114,5	+15,2	101,1	125,2	123,4	114,8	92,4	-8,6	-19,5
64	BEKLEIDUNGSGEWERBE	INSGESAMT	96,8	93,0	90,8	-2,4	87,8	87,6	100,2	79,6	82,5	-6,0	+3,6
		INLAND	94,2	90,1	85,8	-4,8	82,8	82,7	93,2	74,9	76,6	-7,5	+2,3
		AUSLAND	117,3	118,3	134,5	+13,7	131,0	130,5	162,1	120,5	134,1	+2,4	+11,3

SYPRO- NR.	WIRTSCHAFTSGLIEDERUNG		1979 1980 1981			VERAENDERUNG GEGENUEBER VORJAHRES ZEITRAUM IN PROZENT	1981	1981	1982	1982	1982	VERAENDERUNG GEGENUEBER VORJAHRES-VOR- ZEITRAUM IN PROZENT	
			DURCHSCHNITT				3.VJ	4.VJ	1.VJ	2.VJ	3.VJ		
50	H.V.-BUEROMASCHINEN, ADV-GERAETEN U.-EINR.	INSGESAMT	135,5	146,7	169,9	+15,8	180,6	197,3	167,7	173,0	174,2	-3,5	+0,7
		INLAND	144,2	152,8	162,2	+6,2	177,8	188,3	155,2	151,8	163,0	-8,3	+7,4
		AUSLAND	126,2	140,1	178,1	+27,1	183,6	207,0	181,2	195,9	186,2	+1,4	-5,0
5060	H.V.-BUEROMASCHINEN	INSGESAMT	113,5	109,2	111,6	+2,2	107,9	119,8	98,2	115,1	85,2	-21,0	-26,0
		INLAND	123,5	119,5	119,7	+0,2	110,4	126,0	108,4	117,0	92,1	-16,6	-21,3
		AUSLAND	104,5	101,6	105,5	+3,8	106,0	115,2	90,7	113,6	80,1	-24,4	-29,5
5080	H.V.-ADV-GERAETEN U.-EINRICHTUNGEN	INSGESAMT	144,8	162,5	194,4	+19,6	211,3	230,0	197,0	197,5	211,7	+0,2	+7,2
		INLAND	150,2	163,6	175,9	+7,5	199,6	208,4	170,3	163,1	185,8	-6,9	+13,9
		AUSLAND	138,0	161,1	217,8	+35,2	225,9	257,2	230,6	240,9	244,2	+8,1	+1,4
	VERBRAUCHSGUETER PRODUZIERENDES GEWERBE	INSGESAMT	118,3	125,3	125,2	-0,1	126,0	128,5	130,2	120,4	123,1	-2,3	+2,2
		INLAND	117,5	123,7	121,4	-1,9	121,6	124,1	124,2	114,3	117,4	-3,5	+2,4
		AUSLAND	123,6	135,4	149,1	+10,1	133,3	155,2	167,6	156,5	158,5	+3,4	+1,3
51	FEINKERAMIK	INSGESAMT	120,2	134,5	136,8	+1,7	136,1	134,6	137,7	134,3	127,2	-6,5	-5,3
		INLAND	121,6	135,1	134,5	-0,4	133,2	132,6	132,7	125,5	123,2	-7,5	-1,8
		AUSLAND	117,5	133,4	141,3	+5,9	141,7	138,5	147,6	151,9	133,3	-4,5	-10,9
5110	H.V.-PORZELLAN	INSGESAMT	120,9	134,9	147,1	+9,0	145,5	155,3	149,2	148,5	141,8	-2,5	-4,5
		INLAND	124,3	137,4	146,6	+6,7	143,7	159,8	143,0	135,9	131,5	-8,5	-3,2
		AUSLAND	115,9	131,4	147,9	+12,6	148,1	148,8	158,3	166,9	156,8	+5,9	-6,1
52	H.U.-VERARB.V.-GLAS	INSGESAMT	119,0	134,1	132,4	-1,3	129,2	139,2	128,7	129,3	127,6	-1,2	-1,3
		INLAND	117,5	130,8	125,9	-3,7	122,7	132,9	118,9	118,3	118,2	-3,7	-0,1
		AUSLAND	125,6	148,2	161,1	+8,7	158,1	167,1	172,2	177,6	169,5	+7,2	-4,6
5421-24	H.V.-HOLZMOEBELN, POLSTERMOEBELN	INSGESAMT	122,3	129,2	124,1	-3,9	113,7	132,1	118,7	118,9	106,2	-6,6	-10,7
		INLAND	122,7	129,9	123,6	-4,8	112,9	131,5	116,7	115,4	103,8	-8,1	-10,1
		AUSLAND	118,7	124,0	128,2	+3,4	120,0	137,2	134,5	147,0	125,1	+4,3	-14,9
56	PAPIER-U.-PAPPE- VERARBEITUNG	INSGESAMT	119,0	130,8	140,3	+7,3	141,5	148,1	150,1	143,3	139,6	-1,3	-2,6
		INLAND	118,2	128,9	135,5	+5,1	136,3	141,5	142,6	135,1	133,5	-2,1	-1,2
		AUSLAND	126,4	149,2	187,0	+25,3	192,2	211,6	222,9	223,0	198,5	+3,3	-11,0
5610	H.V.-TAPETEN,SPEZ.PAPIE- REN,VERPACKUNGSMITTELN	INSGESAMT	112,9	124,0	130,4	+5,2	128,9	136,3	138,5	131,6	126,0	-2,2	-4,3
		INLAND	112,4	122,5	127,0	+3,7	125,3	131,5	133,9	126,4	121,2	-3,3	-4,1
		AUSLAND	118,7	140,2	166,4	+18,7	167,0	187,0	187,8	186,4	176,6	+5,7	-5,3
57	DRUCKEREI,VERVIELFAEL- TIGUNG	INSGESAMT	131,0	140,3	143,2	+2,1	141,8	156,7	140,2	141,0	139,9	-1,3	-0,8
		INLAND	129,8	137,5	139,7	+1,6	138,2	151,6	137,0	137,6	137,0	-0,7	-0,4
		AUSLAND	158,3	201,3	222,9	+10,7	222,9	269,0	212,6	217,1	204,2	-8,4	-5,9
58	H.V.-KUNSTSTOFFWAREN	INSGESAMT	132,3	143,1	142,1	-0,7	141,2	146,1	144,7	150,4	142,4	+0,8	-5,3
		INLAND	131,6	142,2	138,1	-2,9	137,4	140,3	138,0	143,8	136,4	-0,7	-5,1
		AUSLAND	135,7	147,6	161,5	+9,4	159,1	173,7	176,9	181,4	170,9	+7,4	-5,8
61	LEDERERZEUGUNG	INSGESAMT	124,0	110,6	112,6	+1,8	105,9	122,3	131,2	125,9	104,7	-1,1	-16,8
		INLAND	128,6	115,0	109,3	-5,0	98,8	116,4	125,9	123,4	102,8	+4,0	-16,7
		AUSLAND	110,8	97,9	122,2	+24,8	126,7	139,4	146,6	133,2	110,2	-13,0	-17,3
6251	H.V.-SCHUHEN	INSGESAMT	116,1	123,2	118,7	-3,7	139,8	109,0	137,6	97,1	138,7	-0,8	+42,8
		INLAND	115,7	120,2	113,8	-5,3	134,0	105,0	130,6	91,2	129,2	-3,6	+41,7
		AUSLAND	119,5	146,6	156,7	+6,9	184,9	140,2	192,1	142,1	211,8	+14,5	+49,0
63	TEXTILGEWERBE	INSGESAMT	103,7	105,7	104,3	-1,3	100,7	108,0	111,5	100,9	96,4	-4,3	-4,5
		INLAND	102,0	103,5	98,8	-4,5	95,1	101,5	104,2	92,7	90,1	-5,3	-2,8
		AUSLAND	111,3	115,6	128,3	+11,0	125,8	137,0	144,1	137,1	124,5	-1,0	-9,2
6312	BAUMWOLLSPINNEREI	INSGESAMT	88,0	90,3	84,1	-6,9	72,2	90,7	100,2	97,2	80,2	+11,1	-17,5
		INLAND	91,4	93,3	85,9	-7,9	73,8	91,2	99,9	94,9	77,5	+5,0	-18,3
		AUSLAND	73,0	76,9	75,9	-1,3	65,3	89,0	101,5	107,7	92,1	+41,0	-14,5
6332	BAUMWOLLWEBEREI,ANG	INSGESAMT	100,2	97,1	97,9	+0,8	86,8	107,8	106,9	100,8	86,8	0	-13,9
		INLAND	95,5	89,3	82,4	-7,7	71,1	89,9	88,2	80,0	71,7	+0,8	-10,4
		AUSLAND	115,0	121,4	146,5	+20,7	135,9	163,7	165,6	166,0	133,9	-1,5	-19,3
6370	WIRKEREI,STRICKEREI	INSGESAMT	105,1	109,2	105,2	-3,7	120,8	101,0	113,2	79,6	110,5	-8,5	+38,8
		INLAND	104,5	108,3	103,6	-4,3	117,3	100,8	109,6	78,2	107,0	-8,8	+36,8
		AUSLAND	109,8	116,8	117,8	+0,9	148,4	103,1	141,4	90,7	138,2	-6,9	+52,4
6380	H.V.-TEPPICHEN U.AE., BESCHICHTETEM GEWEBE	INSGESAMT	103,6	105,1	105,6	+0,5	100,6	110,2	111,2	101,7	93,1	-7,5	-8,5
		INLAND	103,0	104,8	103,5	-1,2	98,7	107,0	107,5	98,3	91,9	-6,9	-6,5
		AUSLAND	106,4	106,3	115,4	+8,6	109,7	125,2	128,9	118,0	99,3	-9,5	-15,8
64	BEKLEIDUNGSGEWERBE	INSGESAMT	110,3	112,9	112,6	-0,3	135,5	96,6	133,0	82,1	133,1	-1,8	+62,1
		INLAND	107,6	109,0	107,3	-1,6	126,0	95,8	123,3	79,5	120,7	-4,2	+51,8
		AUSLAND	131,9	145,7	157,2	+7,9	214,5	119,5	213,8	103,5	237,3	+10,6	+129,3
6413	H.V.-HERREN- U. DAMEN- OBERBEKLEIDUNG	INSGESAMT	101,4	103,6	103,3	-0,3	121,3	92,2	120,3	77,0	113,6	-6,3	+47,5
		INLAND	100,0	101,0	100,1	-0,9	115,1	90,6	114,3	75,1	106,2	-7,7	+41,4
		AUSLAND	111,7	122,7	126,5	+3,1	166,7	103,9	164,4	90,7	167,2	+0,3	+86,3
6414	H.V.-DAMEN-U.KINDER- OBERBEKLEIDUNG	INSGESAMT	114,2	118,6	120,2	+1,3	151,6	95,7	147,3	83,2	153,1	+1,0	+84,0
		INLAND	110,4	113,3	113,2	-0,1	139,0	92,4	134,7	80,6	136,3	-1,9	+69,1
		AUSLAND	145,6	161,6	177,5	+9,8	255,5	122,9	250,8	104,1	292,4	+14,4	+180,9
6421	H.V.-HERREN-,DAMEN-U. KINDERWAESCHE	INSGESAMT	103,9	96,3	84,7	-12,0	85,7	79,8	87,4	72,9	77,1	-10,0	+5,8
		INLAND	102,3	94,3	81,8	-13,3	82,4	77,0	82,7	69,6	73,4	-10,9	+5,5
		AUSLAND	123,8	121,9	120,0	-1,6	126,0	113,6	145,8	114,8	123,5	-2,0	+7,6

SYPRO-NR.	WIRTSCHAFTSGLIEDERUNG		1979	1980	1981	VERÄNDERUNG GEGENÜBER VORJAHRES- ZEITRAUM IN PROZENT	1981	1981	1982	1982	1982	VERÄNDERUNG GEGENÜBER VORJAHRES-VOR- ZEITRAUM IN PROZENT	
							3.VJ	4.VJ	1.VJ	2.VJ	3.VJ		
DURCHSCHNITT													
3313	H.V.-LASTKRAFTWAGEN U.AE. (EINSCHL.MOTOREN)	INSGESAMT	135,1	133,4	139,7	+4,7	131,8	159,1	136,9	139,1	120,2	-8,8	-13,6
		INLAND	148,9	141,0	123,0	-12,8	105,3	126,3	101,3	121,9	98,7	-6,3	-19,0
		AUSLAND	121,4	126,0	156,4	+24,1	158,5	192,4	173,3	156,3	142,2	-10,3	-9,0
34	SCHIFFBAU	INSGESAMT	54,4	58,5	74,9	+28,0	82,7	104,0	50,0	69,4	65,5	-20,8	-5,6
		INLAND	79,9	85,7	88,1	+2,8	77,7	135,3	79,5	91,9	81,0	+4,2	-11,9
		AUSLAND	36,5	39,6	65,6	+65,7	86,0	82,2	29,5	53,7	54,8	-36,3	+2,0
36	ELEKTROTECHNIK	INSGESAMT	112,0	116,7	116,8	+0,1	118,7	130,1	113,8	114,4	119,4	+0,6	+4,4
		INLAND	110,5	107,1	111,8	-2,5	112,0	124,1	107,7	106,6	112,4	+0,4	+5,4
		AUSLAND	115,3	121,4	128,6	+5,9	134,2	144,3	128,1	132,9	135,7	+1,1	+2,1
3711-60	FEINMECHANIK,OPTIK	INSGESAMT	112,3	116,1	114,5	-1,4	109,1	124,5	107,1	106,3	99,2	-9,1	-6,7
		INLAND	112,1	117,7	114,0	-3,1	107,5	122,8	102,6	99,9	94,8	-11,8	-5,1
		AUSLAND	113,0	112,9	115,8	+2,6	112,0	128,2	116,3	119,5	108,2	-3,4	-9,5
38	H.V.-EBM-WAREN	INSGESAMT	108,3	109,8	104,8	-4,6	101,5	107,3	100,9	97,5	91,6	-9,8	-6,1
		INLAND	106,5	107,1	100,4	-6,3	97,8	102,2	95,0	91,7	88,0	-10,0	-4,0
		AUSLAND	115,5	121,0	123,5	+2,1	117,2	128,4	125,4	121,4	106,4	-9,2	-12,4
3830	H.V.-HEIZ-U.KOCHGERÄTEN	INSGESAMT	99,5	105,5	99,6	-5,6	95,5	112,3	95,4	88,3	84,1	-11,9	-4,8
		INLAND	97,6	98,8	89,1	-9,8	87,7	100,4	83,1	74,9	73,6	-16,1	-1,7
		AUSLAND	105,6	127,3	134,1	+5,3	121,0	151,1	135,2	132,2	118,9	-1,7	-10,1
3850	H.V.-SCHLOSSERN, BESCHLÄGEN	INSGESAMT	101,8	101,2	95,4	-5,7	88,4	98,6	97,3	89,3	82,1	-7,1	-8,1
		INLAND	103,0	102,0	94,5	-7,4	88,1	96,6	94,3	86,8	80,3	-8,9	-7,5
		AUSLAND	96,9	97,7	99,2	+1,5	89,6	107,4	110,3	100,7	89,8	+0,2	-10,8
50	H.V.-BUEROMASCHINEN,ADV- GERÄTEN U.-EIMP.	INSGESAMT	143,8	156,2	182,5	+16,8	192,9	212,2	180,9	189,3	190,6	-1,2	+0,7
		INLAND	157,8	167,7	176,9	+5,5	193,5	204,9	174,0	172,9	185,4	-6,2	+7,2
		AUSLAND	129,7	144,6	188,1	+30,1	192,3	220,0	188,0	205,3	195,8	+1,8	-4,6
5060	H.V.-BUEROMASCHINEN	INSGESAMT	112,0	107,2	108,0	+0,7	104,1	116,2	92,6	108,2	79,9	-23,2	-26,2
		INLAND	125,8	118,3	115,8	-2,1	106,6	121,6	105,7	114,3	89,7	-15,9	-21,5
		AUSLAND	102,0	99,1	102,2	+3,1	102,1	112,1	83,4	103,8	73,1	-28,4	-29,6
5080	H.V.-ADV-GERÄTEN U.-EINRICHTUNGEN	INSGESAMT	164,4	186,8	226,3	+21,1	244,0	265,6	228,3	232,6	249,9	+2,4	+7,4
		INLAND	176,5	195,5	210,9	+7,9	239,0	249,6	205,9	199,9	227,4	-4,9	+13,8
		AUSLAND	150,3	176,8	244,2	+38,1	249,6	283,9	254,0	270,7	275,9	+10,5	+1,9
51	FEINKERAMIK	INSGESAMT	107,5	113,4	108,2	-4,6	107,2	105,6	105,7	101,2	95,7	-10,7	-5,4
		INLAND	109,1	114,8	107,2	-6,6	105,6	104,3	102,0	94,9	93,1	-11,8	-1,9
		AUSLAND	104,4	110,8	110,3	-0,5	110,0	107,9	112,9	113,9	101,0	-8,2	-11,3
5110	H.V.-PORZELLAN	INSGESAMT	102,9	104,8	105,0	+0,2	103,0	109,9	101,0	98,3	93,8	-8,9	-4,6
		INLAND	104,5	105,4	102,7	-2,6	100,0	111,2	95,1	89,1	86,2	-13,8	-3,3
		AUSLAND	100,3	104,0	108,5	+4,3	107,7	108,1	109,9	112,1	105,2	-2,3	-6,2
52	H.U.-VERARB.V.GLAS	INSGESAMT	113,4	115,4	107,6	-6,8	104,6	110,7	101,3	101,7	99,8	-4,6	-1,9
		INLAND	113,3	113,3	103,3	-8,8	100,2	106,1	93,7	93,4	92,8	-7,4	-0,6
		AUSLAND	114,2	123,6	126,1	+2,0	122,8	130,9	134,6	137,7	131,2	+6,8	-4,7
5421-24	H.V.-HOLZWOEBELN, POLSTERWOEBELN	INSGESAMT	106,3	105,6	95,5	-9,6	87,3	99,7	86,5	84,5	75,3	-13,7	-10,9
		INLAND	104,6	106,2	95,2	-10,4	86,7	99,2	85,0	82,0	73,6	-15,1	-10,2
		AUSLAND	103,1	101,3	98,7	-2,6	92,2	103,5	97,6	104,1	88,4	-4,1	-15,1
56	PAPIER-U.PAPPE- VERARBEITUNG	INSGESAMT	116,0	116,8	116,2	-0,5	115,7	118,3	117,5	111,8	109,1	-5,7	-2,4
		INLAND	114,8	114,3	111,3	-2,6	110,5	112,0	110,8	104,8	103,7	-6,2	-1,0
		AUSLAND	127,8	142,8	168,2	+17,8	170,7	184,2	189,2	183,2	163,2	-4,4	-10,9
57	DRUCKEREI,VERVIELFÄLT- TIGUNG	INSGESAMT	116,0	118,0	114,9	-2,6	112,5	123,5	109,6	109,3	108,0	-4,0	-1,2
		INLAND	115,0	115,4	112,0	-2,9	109,5	119,4	107,1	106,7	105,7	-3,5	-0,9
		AUSLAND	141,3	173,2	181,7	+4,9	181,8	215,2	166,0	168,9	159,0	-12,5	-5,9
58	H.V.-KUNSTSTOFFWAREN	INSGESAMT	120,9	120,6	117,1	-2,9	115,6	119,6	118,1	122,1	115,6	0	-5,3
		INLAND	119,6	118,6	112,7	-5,0	111,3	113,8	111,7	115,7	109,7	-1,4	-5,2
		AUSLAND	127,2	130,5	140,1	+7,4	137,7	149,0	151,3	154,1	144,6	+5,0	-6,2
61	LEDERERZEUGUNG	INSGESAMT	99,0	89,6	92,2	+2,9	86,2	98,7	103,9	97,5	81,2	-5,8	-16,7
		INLAND	103,0	94,7	90,4	-4,5	81,3	94,9	101,4	97,3	81,0	-0,4	-16,8
		AUSLAND	87,5	75,9	97,4	+28,3	100,2	109,2	110,7	97,9	81,5	-18,7	-16,8
6251	H.V.-SCHUHEN	INSGESAMT	97,0	94,7	87,1	-8,0	102,3	78,8	99,0	69,5	98,8	-3,4	+42,2
		INLAND	96,7	92,2	83,7	-9,2	98,5	76,1	94,2	65,3	92,2	-6,4	+40,8
		AUSLAND	100,2	114,1	113,1	-0,9	130,5	98,8	135,4	99,9	148,3	+13,6	+48,4
63	TEXTILGEWERBE	INSGESAMT	99,7	97,0	91,1	-6,1	87,2	92,4	94,1	84,4	80,1	-8,1	-5,1
		INLAND	98,2	91	86,1	-9,4	82,1	86,5	87,5	77,0	74,3	-9,5	-3,5
		AUSLAND	106,8	101	113,1	+6,4	110,3	118,9	124,3	117,7	106,6	-3,4	-9,4
64	BEKLEIDUNGSGEWERBE	INSGESAMT	99,3	97,3	92,9	-4,5	111,2	78,6	106,9	65,7	105,5	-5,1	+60,6
		INLAND	96,9	94,1	88,6	-5,8	103,5	76,3	98,9	63,4	95,3	-7,9	+50,3
		AUSLAND	117,5	123,8	129,6	+4,7	175,8	98,0	175,2	84,4	192,0	+9,2	+127,5

VERARBEITENDEN GEWERBE

INDEX

= 100

1981	1981	1981	1982	1982	1982	1982	1982	1982	1982	1982	1982	1982	1982	1982	VERÄNDERUNG GEGENÜBER VORJAHRES-VOR- ZEITRAUM IN PROZENT	SYPRO- NR.
OKT.	NOV.	DEZ.	JAN.	FEB.	MAR.	APR.	MAI	JUNI	JULI	AUG.	SEP.	OKT.				
135,4	136,7	133,5	135,2	135,7	138,6	139,1	137,9	136,3	135,2	132,8	131,1	130,2	- 3,8	- 0,7		
128,2	128,1	123,7	124,7	124,5	128,1	128,5	127,5	125,9	124,6	122,1	120,0	120,0	- 6,4	0		
144,4	147,4	145,5	148,1	149,6	151,6	152,2	150,7	149,2	148,4	146,1	144,8	142,9	- 1,0	- 1,3		
110,0	106,0	103,7	110,7	112,2	114,9	115,3	110,0	105,2	104,8	101,2	95,0	96,6	- 12,2	+ 1,7		
107,1	102,4	102,8	104,2	104,4	106,2	108,1	106,1	101,0	100,1	97,0	90,1	91,2	- 14,8	+ 1,2		
117,6	115,5	106,0	128,0	132,8	137,9	134,2	120,2	116,2	117,3	112,2	107,8	111,0	- 5,6	+ 3,0		
111,0	105,2	103,2	108,3	110,3	115,7	122,1	118,5	124,2	125,3	124,8	123,2	118,0	+ 6,3	- 4,2	25	
108,9	102,5	100,3	104,7	106,3	112,6	120,2	118,0	118,3	118,6	118,4	115,5	109,6	+ 0,6	- 5,1		
123,8	121,6	121,4	130,3	135,3	135,0	133,9	121,9	160,5	166,4	164,4	170,5	170,3	+ 37,6	- 0,1		
115,2	108,2	101,6	114,0	114,4	116,5	115,1	107,9	99,0	101,1	97,1	88,4	91,3	- 20,7	+ 3,3	2711	
111,9	104,4	104,9	105,4	103,3	104,0	103,1	102,7	94,5	94,3	91,0	80,1	82,3	- 26,5	+ 2,7		
120,5	114,2	96,3	127,7	132,0	136,5	134,1	116,1	106,1	111,8	106,9	101,5	105,7	- 12,3	+ 4,1		
114,4	114,4	118,7	121,1	123,5	120,4	117,6	115,3	111,0	108,8	108,3	103,9	108,6	- 5,1	+ 4,5	2910	
108,0	105,4	108,3	110,0	110,8	108,6	108,4	108,0	104,2	102,7	103,8	98,8	103,2	- 4,4	+ 4,5		
146,9	160,5	172,1	177,7	188,7	180,7	164,7	152,8	145,7	140,0	131,1	129,7	136,0	- 7,4	+ 4,9		
83,8	88,8	88,4	90,2	92,6	96,1	95,8	89,8	89,7	88,8	85,2	79,5	80,8	- 3,6	+ 1,6	2720	
84,9	89,3	88,1	87,1	91,7	92,9	94,1	87,4	85,8	84,8	80,1	75,7	79,1	- 6,8	+ 4,5	3011-15	
81,5	87,6	89,1	96,9	94,6	103,0	99,3	95,0	98,1	97,2	96,0	87,6	84,3	+ 3,4	- 3,8		
127,9	120,9	123,1	128,5	134,9	146,7	156,1	149,3	145,3	133,1	119,2	120,6	122,1	- 4,5	+ 1,2	T.A.55	
117,0	110,7	112,8	117,8	118,4	127,1	139,2	133,6	125,9	120,2	107,5	107,0	105,0	- 10,3	- 1,9		
166,0	156,3	159,1	165,7	192,3	214,9	215,1	204,1	212,8	178,1	159,8	168,1	181,5	+ 9,3	+ 8,0		
139,0	140,8	137,5	139,6	140,5	142,5	142,1	141,1	140,0	139,9	138,1	136,4	134,4	- 3,3	- 1,5		
132,7	133,2	128,2	130,5	130,8	133,3	132,1	131,0	130,2	130,3	128,5	126,3	125,0	- 5,8	- 1,0		
145,8	149,0	147,5	149,4	150,9	152,3	152,8	151,9	150,5	150,2	148,5	147,2	144,5	- 0,9	- 1,8		
140,4	146,4	148,8	147,6	145,8	149,3	155,4	156,9	156,3	157,5	156,0	151,6	150,7	+ 7,3	- 0,6	31	
148,3	151,1	151,1	151,1	151,2	158,5	160,9	164,3	162,2	164,4	162,0	155,2	158,0	+ 6,5	+ 1,8		
128,7	139,4	145,5	142,5	137,7	135,5	147,2	146,0	147,6	147,3	147,0	146,3	139,8	+ 8,6	- 4,4		
153,7	156,9	149,3	153,2	155,5	156,4	155,5	153,1	151,2	151,9	149,1	147,0	144,5	- 6,0	- 1,7	32	
143,7	145,2	137,0	142,7	144,7	145,9	143,3	139,4	138,8	138,2	135,0	135,0	133,2	- 7,3	- 1,3		
159,7	163,9	156,6	159,4	161,9	162,6	162,8	161,3	158,6	160,1	157,5	154,1	151,3	- 5,3	- 1,8		
178,9	177,4	169,6	162,7	165,8	168,0	161,5	161,8	160,8	163,3	162,1	157,9	156,2	- 12,7	- 1,1	3220,	
180,0	181,6	167,0	160,5	172,7	173,6	162,8	162,3	161,4	161,1	161,2	158,7	155,4	- 13,7	- 2,1	3256	
178,5	175,7	170,6	163,6	163,0	165,7	161,0	161,6	160,5	164,2	162,5	157,5	156,5	- 12,3	- 0,6		
136,8	136,0	124,5	138,1	140,9	141,6	145,3	142,8	139,6	138,8	141,7	140,5	137,9	+ 0,8	- 1,9	3230-40	
142,4	146,6	121,8	131,7	130,7	130,4	134,2	129,4	131,1	133,9	133,0	136,3	136,6	- 4,1	+ 0,2		
133,8	130,4	125,9	141,5	146,4	147,6	151,2	150,0	144,2	141,4	146,3	142,7	138,6	+ 3,6	- 2,9		
236,7	237,2	227,2	243,8	246,4	241,5	237,2	229,3	225,2	226,1	225,2	220,0	212,8	- 10,9	- 3,3	3257	
100,9	96,2	107,6	107,6	106,4	112,4	115,6	106,0	105,1	101,9	101,2	94,9	88,8	- 12,0	- 6,4		
317,3	317,5	295,4	321,4	326,2	315,1	306,5	299,5	293,6	295,8	295,8	291,3	283,4	- 10,7	- 2,7		
88,3	106,7	112,3	130,0	145,0	141,4	133,2	119,3	109,9	122,7	92,2	99,4	98,2	+ 11,2	- 1,2	3210	
69,7	81,7	113,3	127,5	140,5	135,9	125,0	103,9	94,0	93,3	82,3	89,6	91,6	+ 31,4	+ 2,2		
103,3	127,0	111,5	132,0	148,6	145,8	139,9	131,7	122,8	146,6	100,3	107,4	103,6	+ 0,3	- 3,5		
134,8	144,0	137,7	139,1	136,4	138,1	143,5	142,0	140,8	138,6	135,6	133,9	131,2	- 2,7	- 2,0	3260-80	
135,1	133,9	128,9	140,3	133,2	136,0	138,1	136,2	136,8	134,7	128,8	128,6	126,6	- 6,3	- 1,6		
134,5	152,3	144,9	138,1	139,0	139,9	147,9	146,7	144,0	141,8	141,1	138,2	134,9	+ 0,3	- 2,4		
112,1	110,5	109,5	122,6	122,7	119,2	111,6	113,0	113,3	108,7	111,0	108,0	100,0	- 10,8	- 7,4	T.A.3313	
49,7	47,5	47,6	65,1	66,4	61,2	54,6	49,3	46,0	47,6	50,8	50,6	49,1	- 1,2	- 3,0		
190,4	189,5	187,1	194,8	193,4	191,9	183,0	192,8	197,8	185,3	186,4	179,9	163,9	- 13,9	- 8,9		
104,4	103,6	100,0	98,2	94,6	103,6	99,8	99,0	98,3	97,3	94,0	104,0	95,5	- 8,5	- 8,2	34	
117,7	119,7	109,5	107,4	101,3	121,4	113,5	114,8	118,9	122,0	113,6	120,7	101,3	- 13,9	- 16,1		
96,4	93,9	94,3	92,7	90,6	92,9	91,5	89,5	85,9	82,5	82,3	94,0	92,0	- 4,6	- 2,1		
127,4	126,8	127,3	126,9	127,6	129,7	129,8	130,3	129,6	128,9	127,8	123,7	124,5	- 2,3	+ 0,6	3610-70	
122,6	121,2	118,4	116,3	115,4	116,4	117,4	118,4	117,5	116,9	116,1	111,3	112,2	- 8,5	+ 0,8		
136,0	136,9	143,5	146,0	149,7	153,9	152,4	151,8	151,6	150,6	149,0	146,3	146,9	+ 8,0	+ 0,4		
108,9	109,3	109,8	106,7	109,8	111,9	112,0	112,0	112,1	110,8	110,4	107,2	108,0	- 0,8	+ 0,7	3610-50	
106,4	107,4	104,3	98,8	101,2	102,6	103,0	103,3	102,5	102,0	102,4	98,2	99,7	- 6,3	+ 1,5		
112,7	112,2	118,4	118,9	123,1	126,3	125,9	125,4	127,0	124,5	122,7	121,1	121,0	+ 7,4	- 0,1		
163,3	160,5	161,2	164,5	160,9	162,8	163,1	164,4	162,3	162,4	160,1	154,5	155,2	- 5,0	+ 0,5	3660-70	
149,9	144,2	142,2	144,6	138,6	138,7	140,6	142,9	141,8	140,9	138,2	132,4	132,4	- 11,7	0		
197,0	201,6	209,1	214,6	216,9	223,6	219,7	218,7	213,9	216,5	215,4	210,1	212,6	+ 7,9	+ 1,2		
215,8	216,1	217,9	222,7	226,8	230,8	229,5	231,0	230,8	234,9	250,9	248,3	246,0	+ 14,0	- 0,9	3711-60	
199,8	200,3	203,2	204,1	204,6	206,2	204,4	205,0	203,9	210,5	233,1	226,9	223,9	+ 12,1	- 1,3		
241,6	241,7	241,6	252,6	262,5	270,5	270,1	272,9	274,1	274,2	279,7	282,9	281,7	+ 16,6	- 0,4		
120,2	122,4	117,4	106,4	101,7	117,8	130,3	131,0	127,5	111,9	101,7	106,2	117,6	- 2,2	+ 10,7		
113,4	114,1	108,9	97,5	92,9	108,4	121,1	121,7	117,8	103,2	94,7	99,6	109,8	- 3,2	+ 10,2		
146,6	154,8	150,7	141,0	135,9	154,6	166,3	167,3	165,4	145,8	129,2	131,8	147,9	+ 0,9	+ 12,2		
134,0	160,4	149,3	116,6	93,2	107,2	163,7	168,9	166,3	130,2	102,6	106,1	159,6	+ 19,1	+ 50,4	6251	
133,6	156,7	139,1	101,1	81,5	96,4	157,6	161,5	158,2	114,1	85,3	90,9	142,8	+ 6,9	+ 57,1		
135,9	179,5	201,9	196,2	153,7	162,8	194,9	207,3	208,0	213,2	191,4	184,2	246,4	+ 81,3	+ 33,8		
114,5	116,0	114,5	110,3	109,0	119,5	122,3	121,7	118,5	109,8	106,0	107,1	109,3	- 4,5	+ 2,1	63	
104,4	104,0	102,3	97,8	96,2	107,0	110,5	109,8	106,5	99,6	97,2	98,8	99,6	- 4,6	+ 0,8		
149,4	157,6	156,8	153,5	153,2	163,0	163,2	163,1	160,3	145,3	136,7	136,1	142,9	- 4,4	+ 5,0		
128,1	125,5	116,8	99,1	92,6	119,2	137,5	139,6	135,1	112,8	96,0	106,6	124,7	- 2,7	+ 17,0	64	
124,9	120,8	112,7	95,7	89,9	114,8	130,8	133,0	127,7	106,9	92,8	103,8	119,9	- 4,0	+ 15,5		
143,0	147,8	135,8	115,0	105,4	139,8	168,9	170,6	170,0	140,3	110,9	119,8	147,1	+ 2,9	+ 22,8		
131,2	125,7	112,1	95,2	91,9	125,4	133,3	131,2	118,8								

4 AUFTRAGSEINGANG
1976

ART DER BAUTEN UND AUFTRAGGEBER	1979	1980	1981	1981	1981	1982	1982	1982	VERÄNDERUNG GEGENÜBER VORJAHRES-VOR- ZEITRAUM IN PROZENT	
		DURCHSCHNITT		3.VJ	4.VJ	1.VJ	2.VJ	2.VJ		
BAUHAUPTGEBWERBE	160,8	165,2	140,9	149,4	119,3	119,0	155,3	154,9	+ 3,7	- 0,3
HOCHBAU	157,9	164,3	148,7	152,6	126,2	128,7	158,1	157,3	+ 3,1	- 0,5
WOHNUNGSBAU	172,0	169,8	152,1	145,9	119,6	137,3	166,0	154,4	+ 5,8	- 7,0
SONSTIGER HOCHBAU	147,0	160,0	146,0	157,8	131,2	122,1	152,0	159,6	+ 1,1	+ 5,0
GEWERBL.U.IND.BAU F.UNTERNEHMEN SOWIE LANDWIRTSCHAFTL.BAU	149,1	166,2	154,2	164,7	134,8	134,6	158,6	161,6	- 1,9	+ 1,9
BAUTEN FUER BUNDES- BAHN UND BUNDESPOST	154,0	172,9	117,8	124,2	90,5	137,6	146,7	231,9	+ 86,7	+ 58,1
BAUTEN FUER OEFFENTL. AUFTRAGGEBER UND ORGANISATIONEN OHNE ERWERBSCHARAKTER	143,2	149,0	134,0	148,1	127,3	100,6	141,3	152,7	+ 3,1	+ 8,1
TIEFBAU	165,4	166,6	128,5	144,1	108,2	103,3	150,7	151,0	+ 4,8	+ 0,2
STRASSENBAU	157,1	142,9	112,4	135,0	92,0	79,3	148,0	144,4	+ 7,0	- 2,4
SONSTIGER TIEFBAU	171,3	183,4	139,9	150,5	119,6	120,4	152,5	155,7	+ 3,5	+ 2,1
GEWERBL.U.IND.BAU FUER UNTERNEHMEN	180,0	198,9	175,3	180,7	153,8	168,2	203,9	199,5	+ 10,4	- 2,2
BAUTEN FUER BUNDES- BAHN UND BUNDESPOST	183,7	226,0	188,5	202,4	169,0	159,4	168,2	171,1	- 15,5	+ 1,7
BAUTEN FUER OEFFENTL. AUFTRAGGEBER UND ORGANISATIONEN OHNE ERWERBSCHARAKTER	167,2	173,4	123,3	135,0	103,3	101,4	135,6	140,9	+ 4,4	+ 3,9

4.1 WERT

4.2 VOLUMEN

BAUHAUPTGEBWERBE	134,2	123,8	100,9	106,0	85,0	84,6	109,9	110,0	+ 3,8	+ 0,1
HOCHBAU	131,4	123,0	105,5	107,2	88,6	89,9	109,5	109,0	+ 1,7	- 0,5
WOHNUNGSBAU	142,6	125,9	106,8	101,3	83,2	94,8	113,8	105,8	+ 4,4	- 7,0
SONSTIGER HOCHBAU	123,0	121,3	105,0	112,5	93,3	86,4	106,8	112,1	- 0,4	+ 5,0
TIEFBAU	139,0	125,2	93,6	104,3	79,1	76,1	111,4	112,3	+ 7,7	+ 0,8
STRASSENBAU	131,9	107,0	81,7	97,7	67,3	58,6	109,8	107,9	+ 10,4	- 1,7
SONSTIGER TIEFBAU	143,9	138,2	102,0	109,1	87,5	88,6	112,6	115,5	+ 5,9	+ 2,6

IM BAUHAUPTGEWERBE

= 100

1981 SEP.	1981 OKT.	1981 NOV.	1981 DEZ.	1982 JAN.	1982 FEB.	1982 MAR.	1982 APR.	1982 MAI.	1982 JUNI	1982 JULI	1982 AUG.	1982 SEP.	VERAENDERUNG GEGENUEBER VORJAHRES-VOR- ZEITRAUM IN PROZENT	ART DER BAUTEN UND AUFTRAGGEBER
164,1	132,8	112,6	112,4	85,3	107,3	164,3	149,6	146,6	169,6	144,5	148,1	172,1	+ 4,9 + 16,2	BAUHAUPTGEWERBE
170,1	144,0	114,9	119,7	91,1	119,9	175,2	153,7	144,1	176,5	147,3	148,0	176,7	+ 3,9 + 19,4	HOCHBAU
166,9	138,8	110,2	109,9	98,5	120,7	192,6	165,0	151,3	181,6	140,7	145,4	177,1	+ 6,1 + 21,8	WOHNUNGSBAU
172,6	148,0	118,5	127,2	85,4	119,3	161,7	145,0	138,5	172,5	152,5	150,0	176,4	+ 2,2 + 17,6	SONSTIGER HOCHBAU
180,1	150,7	125,6	128,2	95,3	130,7	177,9	144,8	147,1	183,9	155,6	161,0	168,3	- 6,6 + 4,5	GEWERBL.U.IND.BAU F.UNTERNEHMEN SOWIE LANDWIRTSCHAFTL.BAU
155,0	122,1	77,2	72,1	77,5	135,4	199,9	154,9	140,7	144,6	344,7	170,5	180,6	+ 16,5 + 5,9	BAUTEN FUER BUNDES- BAHN UND BUNDESPOST
161,0	144,8	108,9	128,3	69,3	99,7	132,9	145,0	124,1	154,9	137,6	130,7	189,7	+ 17,8 + 45,1	BAUTEN FUER OEFFENTL. AUFTRAGGEBER UND ORGANISATIONEN OHNE ERWERBSCHARAKTER
154,4	114,9	108,9	100,7	76,0	87,1	146,9	142,9	150,6	158,6	140,0	148,3	164,8	+ 6,7 + 11,1	TIEFBAU
145,8	109,9	90,8	75,2	42,2	66,3	129,3	134,5	149,1	160,4	139,3	133,2	160,8	+ 10,3 + 20,7	STRASSENBAU
160,5	118,4	121,7	118,8	99,9	101,8	159,5	148,7	151,6	157,3	140,5	159,0	167,6	+ 4,4 + 5,4	SONSTIGER TIEFBAU
188,5	175,9	157,7	127,9	128,1	177,8	198,6	228,8	187,4	195,6	187,9	198,6	212,1	+ 12,5 + 6,8	GEWERBL.U.IND.BAU FUER UNTERNEHMEN
175,0	145,0	206,0	156,0	113,4	117,9	246,8	157,0	143,8	203,8	163,1	152,1	198,1	+ 13,2 + 30,2	BAUTEN FUER BUNDES- BAHN UND BUNDESPOST
150,4	98,2	100,3	111,4	90,0	77,5	136,8	124,3	142,2	140,2	123,7	148,4	150,6	+ 0,1 + 1,5	BAUTEN FUER OEFFENTL. AUFTRAGGEBER UND ORGANISATIONEN OHNE ERWERBSCHARAKTER

INDEX

116,5	94,5	80,3	80,1	60,8	76,4	116,7	106,0	103,7	120,1	102,4	105,0	122,6	+ 5,2 + 16,8	BAUHAUPTGEWERBE
119,5	101,1	80,7	84,1	63,8	83,8	122,1	106,7	99,7	122,1	102,0	102,5	122,4	+ 2,4 + 19,4	HOCHBAU
115,9	96,5	76,6	76,4	68,3	83,5	132,7	113,3	103,6	124,4	96,4	99,6	121,3	+ 4,7 + 21,8	WOHNUNGSBAU
122,9	105,3	84,3	90,4	60,6	84,5	114,2	102,0	97,2	121,1	107,1	105,3	123,9	+ 0,8 + 17,7	SONSTIGER HOCHBAU
112,1	83,7	79,7	73,9	55,9	64,2	108,3	105,5	111,3	117,5	103,9	110,3	122,8	+ 9,5 + 11,3	TIEFBAU
105,8	80,1	66,5	55,3	31,1	49,0	95,6	99,6	110,6	119,3	103,8	99,5	120,3	+ 13,7 + 20,9	STRASSENBAU
116,6	86,3	89,1	87,1	73,4	74,9	117,5	109,6	111,8	116,3	104,1	118,0	124,5	+ 6,8 + 5,5	SONSTIGER TIEFBAU

5 AUFTRAGSBESTAND IM BAUHAUPTGEWERBE

5.1 WERTINDEX

1976=100

ART DER BAUTEN UND AUFTRAGGEBER	1979	1980	1981	1981	1981	1981	1982	1982	VERÄNDERUNG GEGENÜBER VORJAHRES-VOR- ZEITRAUM IN PROZENT	
		DURCHSCHNITT		JUNI	SEP.	DEZ.	MAR.	JUNI		
BAUHAUPTGEWERBE	151,3	157,1	146,8	156,6	140,1	129,7	135,3	136,0	- 13,2	+ 0,5
HOCHBAU	144,9	152,1	148,5	157,5	142,6	133,9	139,2	137,7	- 12,6	- 1,1
WOHNUNGSBAU	159,3	159,6	149,9	161,3	140,7	130,2	136,8	141,1	- 12,5	+ 3,1
SONSTIGER HOCHBAU	134,2	146,6	147,5	154,8	144,0	136,6	141,1	135,1	- 12,7	- 4,3
GEWERBL.U.IND.BAU F.UNTERNEHMEN SOWIE LANDWIRTSCHAFTL.BAU	133,6	146,5	146,5	157,7	144,5	130,7	144,7	142,6	- 9,6	- 1,5
BAUTEN FUER BUNDES- BAHN UND BUNDESPOST	136,3	152,0	139,8	152,9	125,8	118,4	170,2	115,4	- 24,5	- 32,2
BAUTEN FUER OEFFENTL. AUFTRAGGEBER UND ORGANISATIONEN OHNE ERWERBSCHARAKTER	134,9	146,3	149,3	151,1	144,5	145,5	134,5	126,5	- 16,3	- 5,9
TIEFBAU	162,5	165,7	143,9	155,1	135,9	122,5	128,5	133,3	- 14,1	+ 3,7
STRASSENBAU	172,8	156,4	127,2	139,1	121,2	105,3	115,6	126,2	- 9,3	+ 9,2
SONSTIGER TIEFBAU	156,6	171,0	153,5	164,2	144,3	132,4	135,9	137,3	- 16,4	+ 1,0
GEWERBL.U.IND.BAU FUER UNTERNEHMEN	134,9	174,8	182,5	195,2	170,7	160,6	174,1	180,0	- 7,8	+ 3,4
BAUTEN FUER BUNDES- BAHN UND BUNDESPOST	199,8	228,1	237,3	256,8	218,9	195,8	215,6	215,9	- 15,9	+ 0,1
BAUTEN FUER OEFFENTL. AUFTRAGGEBER UND ORGANISATIONEN OHNE ERWERBSCHARAKTER	157,4	165,2	140,2	149,8	132,4	121,1	121,1	121,7	- 18,8	+ 0,5