

**PRODUZIERENDES GEWERBE**

FACHSERIE

**4**

**Reihe 2.2**

**Indizes des Auftragseingangs, des  
Umsatzes und des Auftragsbestands  
für das Verarbeitende Gewerbe  
und für das Bauhauptgewerbe**

**November 1979**

Statistisches Bundesamt  
Bibliothek für Wirtschaftswissenschaften



HERAUSGEBER: STATISTISCHES BUNDESAMT WIESBADEN  
VERLAG: W. KOHLHAMMER GMBH STUTTGART UND MAINZ  
Bestellnummer: 2040220 – 79111

Statist. Bundesamt - Bibliothek



13-04612

Erschienen im Januar 1980

Nachdruck - auch auszugsweise - nur mit Quellenangabe gestattet

Preis: DM 6,-

## Inhalt

	Seite
Einführung .....	4
Graphische Darstellungen .....	6
<b>T a b e l l e n t e i l</b>	
1 Auftragseingang im Verarbeitenden Gewerbe	
1.1 Wertindex .....	11
1.2 Volumenindex .....	15
2 Umsatz im Verarbeitenden Gewerbe	
2.1 Wertindex .....	19
2.2 Volumenindex .....	23
3 Auftragsbestand im Verarbeitenden Gewerbe	
3.1 Wertindex .....	27
4 Auftragseingang im Bauhauptgewerbe	
4.1 Wertindex .....	29
4.2 Volumenindex .....	29
5 Auftragsbestand im Bauhauptgewerbe	
5.1 Wertindex .....	31

Die Angaben beziehen sich auf das Bundesgebiet; sie schließen Berlin (West) ein.

### Zeichenerklärung

- . = kein Nachweis vorhanden
- ... = Angaben fallen später an
- p = vorläufige Zahl

### Abkürzungen bei den Kurzbezeichnungen

ADV-GERÄTE U. -EINRICHTUNGEN	=	Geräte und Einrichtungen für die automatische Datenverarbeitung
GEW. U. VERARB. V.	=	Gewinnung und Verarbeitung von
GR. FERTIGBAUTEILE	=	große (großformatige) Fertigbauteile
H. U. VERARB. V.	=	Herstellung und Verarbeitung von
H. V.	=	Herstellung von
NE-	=	Nichteisen-

## Einführung

Die Bundesergebnisse über den Auftragseingang und Auftragsbestand sollen kurzfristig die Nachfrageentwicklung in ausgewählten Zweigen des Verarbeitenden Gewerbes und im Bauhauptgewerbe messen. Der Auftragseingang ist definiert als Wertsumme der im Berichtsmontat eingegangenen und vom Betrieb akzeptierten Bestellungen. Als Auftragsbestand gilt der Gesamtwert aller fest akzeptierten, noch nicht ausgeführten Bestellungen.

Die Bundesergebnisse über den Umsatz im Verarbeitenden Gewerbe sind als Konjunkturindikator in Verbindung mit dem Auftragseingang zu sehen. Der Umsatz ist definiert als Wertsumme der im Berichtsmontat abgerechneten Lieferungen und Leistungen an Dritte. Er umfaßt Erlöse aus dem Verkauf selbst hergestellter oder in Lohnarbeit bei anderen Firmen gefertigter Erzeugnisse und die Einnahmen aus industriellen/handwerklichen Dienstleistungen. Umsatz und Auftragseingang im Verarbeitenden Gewerbe stimmen inhaltlich weitgehend überein.

Die Auftragseingangs-, Auftragsbestands- und Umsatzindizes für das Verarbeitende Gewerbe und für das Bauhauptgewerbe werden in jeweiligen Preisen (Wertindizes), Auftragseingangs- und Umsatzindizes außerdem in Preisen des Basisjahres (Volumenindizes) dargestellt.<sup>1)</sup> Zur Berechnung der Volumenindizes im Verarbeitenden Gewerbe werden die Indizes der Erzeugerpreise industrieller Produkte (Inlandsabsatz) sowie die Indizes der Verkaufspreise für Ausfuhr Güter verwendet. Die Deflationierung der Auftragseingänge im Bauhauptgewerbe erfolgt über Maßzahlen für Bauleistungspreise und Preisindizes für Bauwerke.

Rechtsgrundlage für die Erhebung der Auftragseingänge, Umsätze und Auftragsbestände im Verarbeitenden Gewerbe und im Bauhauptgewerbe ist das Gesetz über die Statistik im Produzierenden Gewerbe vom 6.11.75 (BGBl. I S. 2779). Damit wurde die Grundlage geschaffen

für eine Vereinheitlichung und Zusammenfassung der Erhebungen in den Bereichen Bergbau und Verarbeitendes Gewerbe, Baugewerbe sowie Energie- und Wasserversorgung. Die Neuordnung der Statistik im Produzierenden Gewerbe<sup>2)</sup> zu einem einheitlichen System aufeinander abgestimmter kurz- und längerfristiger Erhebungen erfolgt stufenweise. In Heft 1/1977 dieser Reihe beginnt die Darstellung der Auftragseingangs-, Auftragsbestands- und Umsatzindizes für das Verarbeitende Gewerbe nach der Systematik der Wirtschaftszweige, Fassung für die Statistik im Produzierenden Gewerbe (SYPRO). Vergleichbare Reihen in dieser systematischen Gliederung wurden bis einschl. 1970 Neuberechnet. Abweichungen zwischen der SYPRO und der vor 1977 angewandten Systematik zum monatlichen Industriebericht wurden dabei schätzungsweise anhand der bewerteten Absatzproduktion (Ergebnisse der vierteljährlichen Produktionsstatistik) ermittelt und bei der Rückrechnung der Indizes bis 1970 berücksichtigt.

Der bisher den Indizes des Auftragseingangs und Umsatzes für das Verarbeitende Gewerbe zugrunde liegende Berichtskreis - Industriebetriebe mit 10 und mehr Beschäftigten - wird im Jahre 1977 durch den Erhebungsbereich - Industriebetriebe mit 20 und mehr Beschäftigten - ersetzt. Bei der Rückrechnung vergleichbarer Reihen bis 1970 wurde diese Änderung des Erfassungsbereichs berücksichtigt, und zwar durch Umschätzung der Ergebnisse von Industriebetrieben ab 10 Beschäftigten auf Betriebe ab 20 Beschäftigten über den Umsatz aus der Industrieberichterstattung (jährliche Größenklassenergebnisse).

Die Zuordnung der Auftragseingänge und Umsätze zu fachlichen Betriebsteilen (beteiligte Wirtschaftszweige) bleibt unabhängig von der neuen Abschneidegrenze und unverändert gegenüber dem Berichtssystem vor 1977 auch weiterhin bestehen.

Die Veröffentlichung der Auftragseingangs- und Umsatzindizes im Verarbeitenden Gewerbe für den vollständigen in der Rechtsgrundlage festgelegten Erfassungsbereich erfolgt ab 1977. Die Festlegung des Berichtskreises vom

1) Erhard, U.: Neuberechnung des Index des Auftragseingangs in der Industrie auf der Basis 1970, in: Wirtschaft und Statistik 3/1972, S. 151 ff. Brandner, H.: Erhebung der Auftragsbestände in der Industrie in: Wirtschaft und Statistik 1/1971, S. 9 ff. Brandner, H.: Indizes der Auftragseingänge und Auftragsbestände im Bauhauptgewerbe auf Basis 1971, in: Wirtschaft und Statistik 9/1973, S. 534 ff.

2) Sobotschinski, A.: Die Neuordnung der Statistik des Produzierenden Gewerbes, in: Wirtschaft und Statistik 7/1976, S. 405 ff.

Unternehmen her sowie die Einbeziehung des Produzierenden Handwerks sind die wesentlichen Kennzeichen dieses Berichtssystems.

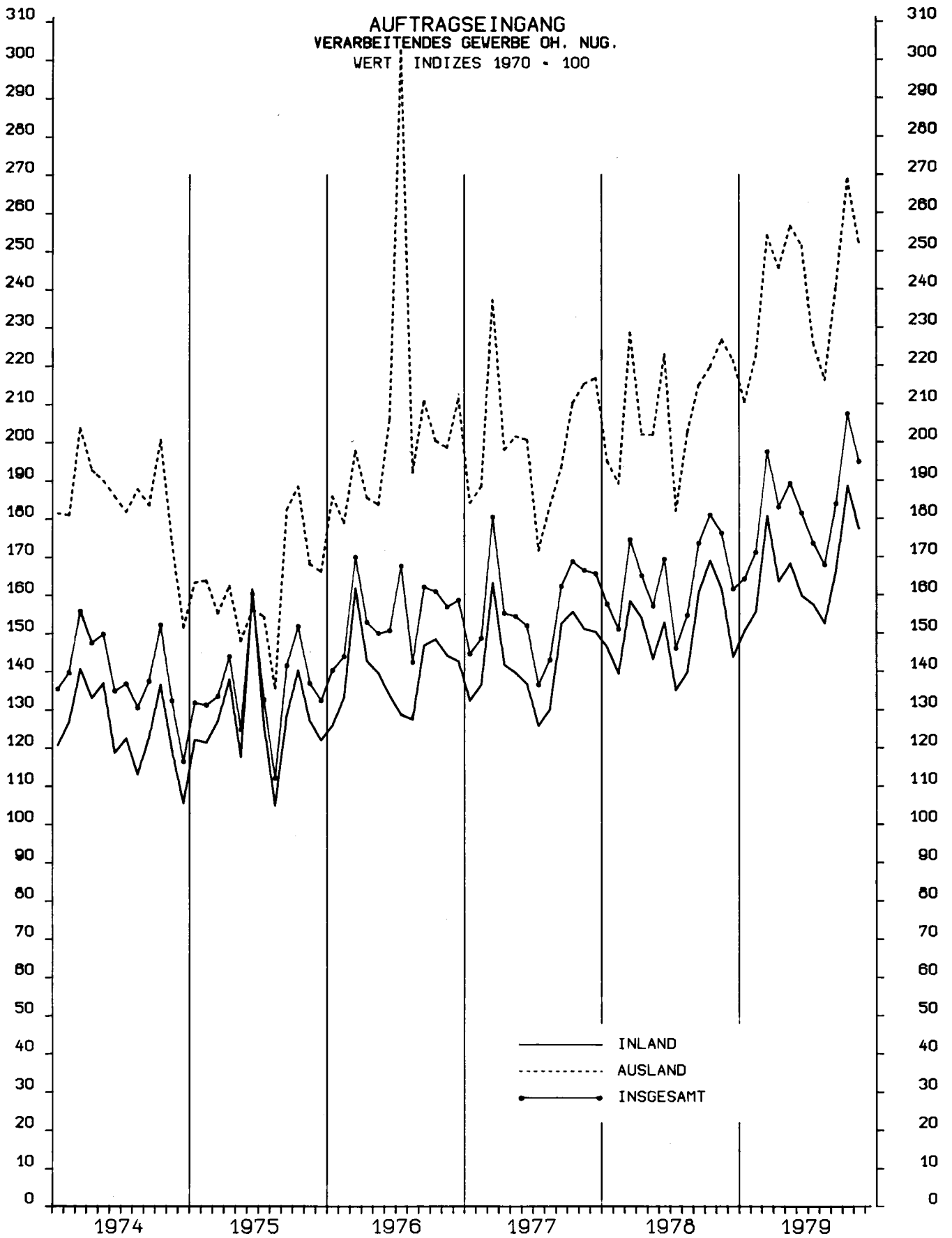
Der Berichtskreis der Auftragsbestandsstatistik im Verarbeitenden Gewerbe wird dem Gesetz über die Statistik im Produzierenden Gewerbe entsprechend von bisher 2 000 Unternehmen sukzessive auf 3 000 Unternehmen erhöht.

Für die Auftragseingangs- und Auftragsbestandsindizes im Bauhauptgewerbe stellt die - mit Anwendung der SYPRO verbundene - wichtigste Änderung die vollständige Erfassung der Fertigteilbautätigkeit im Hochbau dar. Die Indizes für den Hochbau enthalten demnach ab Januar 1977 Ergebnisse von allen Betrieben des neuen Berichtskreises, die im Fertigteilbau schwerpunktmäßig tätig sind. Die Berücksichtigung der Fertigteilbautätigkeit bei den Reihen vor 1977 erfolgte mit

Hilfe der Ergebnisse von Sonderaufbereitungen des Fertigteilbaus im Rahmen des Industrieberichts und der Bauberichterstattung.

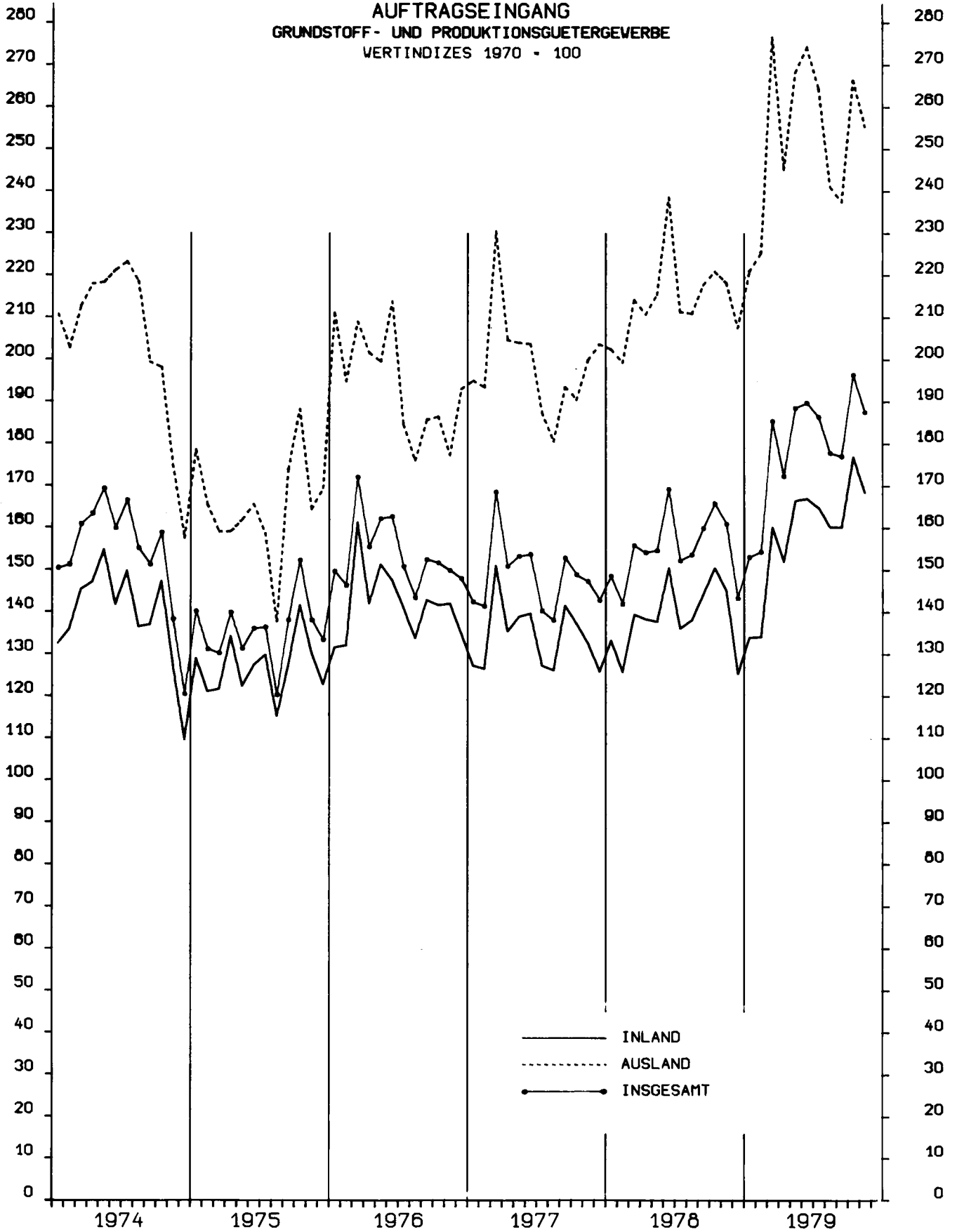
Die Indizes des Auftragseingangs und Auftragsbestands im Bauhauptgewerbe werden ab Januar 1977 für den in der Rechtsgrundlage festgelegten neuen Berichtskreis berechnet. Die Daten beziehen sich im wesentlichen auf Betriebe des Bauhauptgewerbes von Unternehmen mit 20 und mehr Beschäftigten sowie auf Arbeitsgemeinschaften des Bauhauptgewerbes.

Ergebnisse in der neuen Berichtskreisabgrenzung des Bauhauptgewerbes liegen bis einschl. 1971 vor. Die Anpassung an den neuen Berichtskreis bei den Indizes des zurückliegenden Zeitraums erfolgte mit Hilfe von Schätzfaktoren, die aus den Ergebnissen der Totalerhebung im Bauhauptgewerbe 1976 gewonnen wurden.

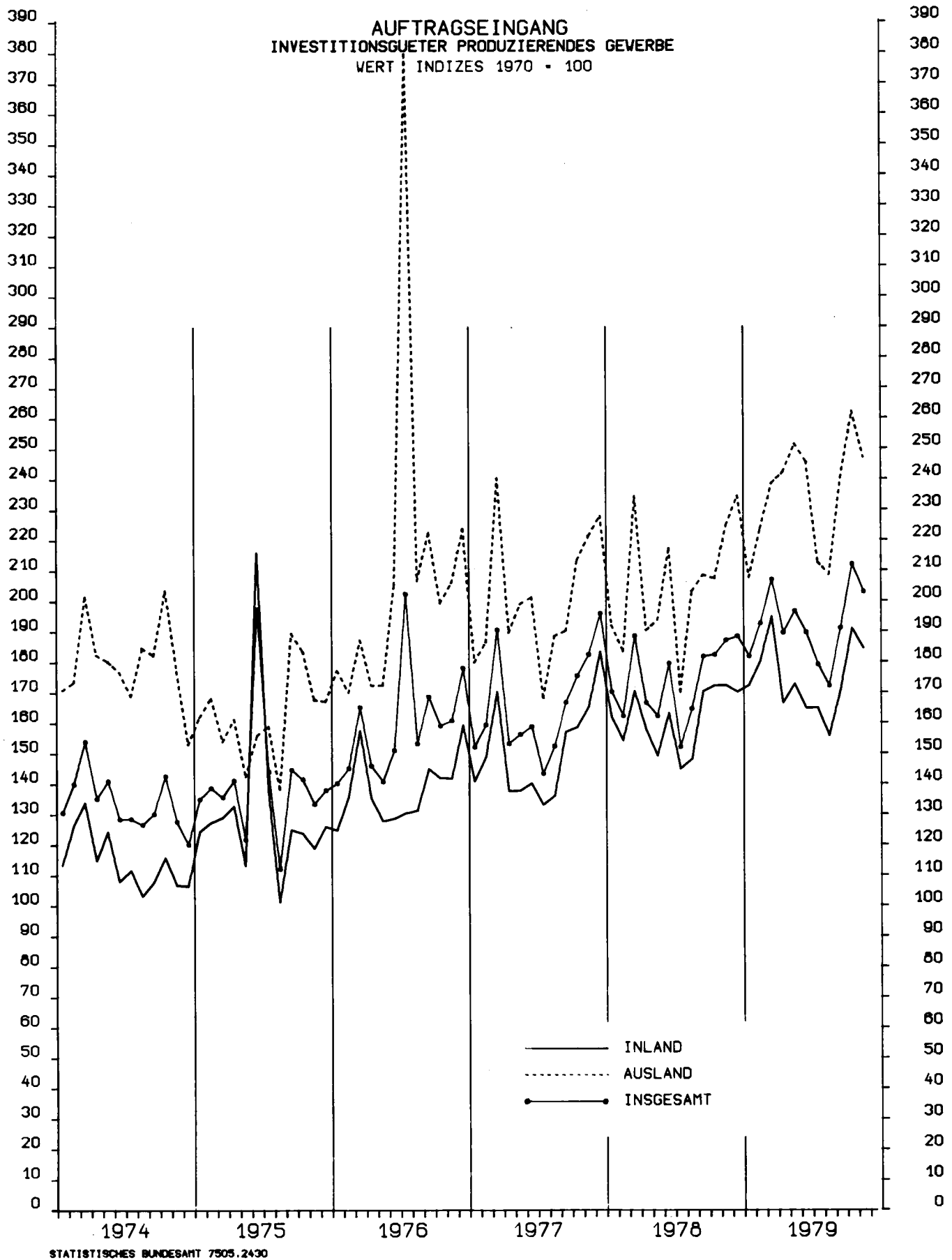


STATISTISCHES BUNDESAMT 7505.2426

**AUFTRAGSEINGANG**  
**GRUNDSTOFF- UND PRODUKTIONSGUETERGEWERBE**  
 WERTINDIZES 1970 = 100

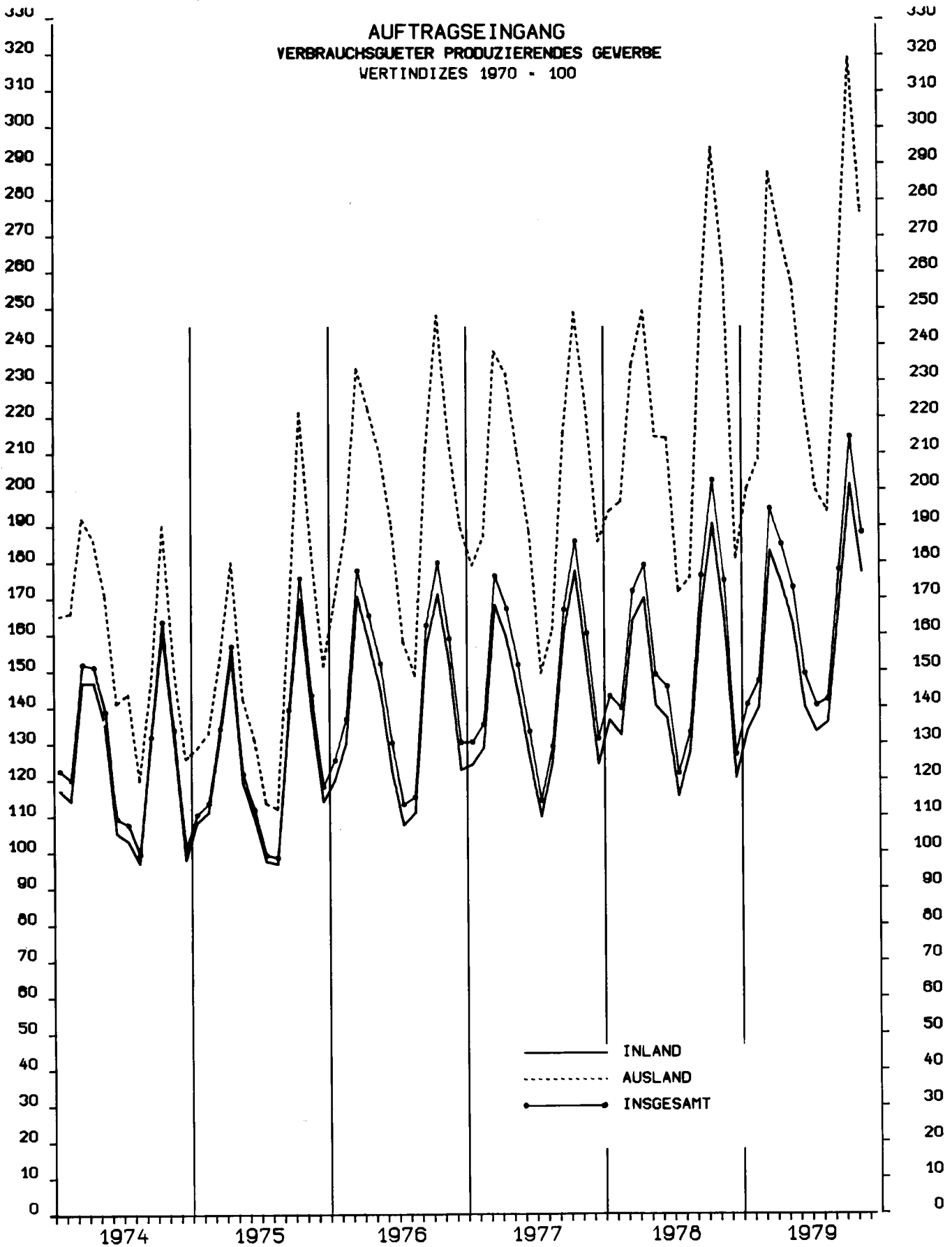


STATISTISCHES BUNDESAMT 7505.2426



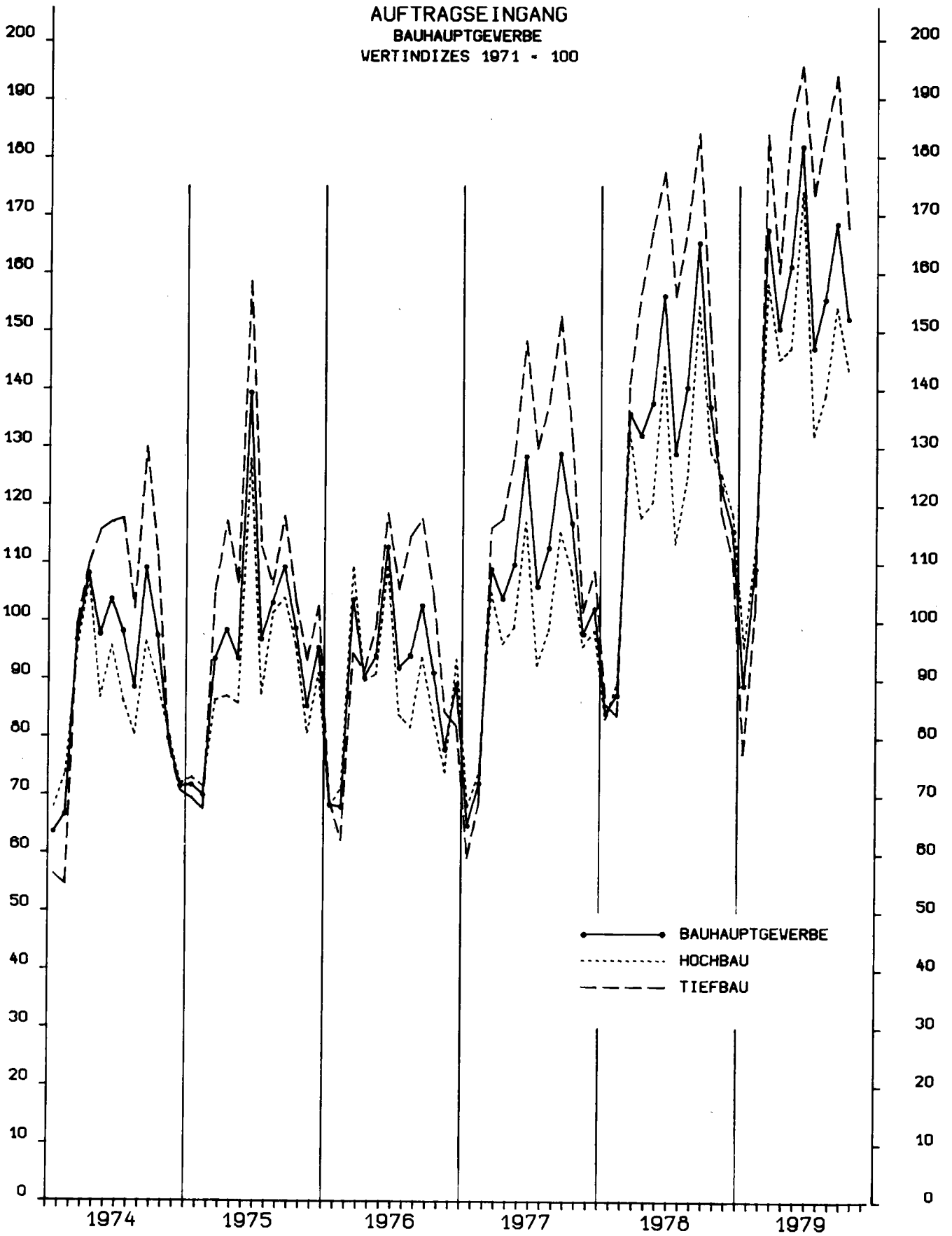


AUFTRAGSEINGANG  
 VERBRAUCHSGÜTER PRODUZIERENDES GEWERBE  
 WERTINDIZES 1970 = 100



STATISTISCHES BUNDESAMT 7505.2432

AUFTRAGSEINGANG  
 BAUHAUPTGEWERBE  
 VERTINDIZES 1971 = 100



STATISTISCHES BUNDESBAMT 7505.2452

## 1 AUFTRAGSEINGANG IM VERARBEITENDEN GEWERBE

## 1.1 WERTINDEX

NR. DER SYPRO	WIRTSCHAFTSZWEIGE		1978	1979	1979	1979	1979	1979	1979	VERAENDERUNG GEGENUEBER VORJAHRES- VOR- ZEITRAUM PROZENT		
			NOV.	JUNI	JULI	AUG.	SEP.	OKT.	NOV. <sup>P</sup>			
			1970=100									
	VERARBEITENDES GEWERBE 1)	INSGESAMT	176,2	181,5	173,6	167,9	184,0	207,5	195,0	+ 10,7	- 6,0	
		INLAND	161,4	159,7	157,4	152,5	166,6	188,6	177,3	+ 9,9	- 6,0	
		AUSLAND	226,0	251,4	225,8	216,2	240,8	268,8	252,2	+ 11,6	- 6,2	
	GRUNDSTOFF-U. PRODUKTIONS- GUETERGEWERBE	INSGESAMT	161,2	189,7	186,4	177,8	177,0	196,4	187,5	+ 16,3	- 4,5	
		INLAND	145,1	166,9	164,7	160,1	160,1	176,8	168,4	+ 16,0	- 4,8	
		AUSLAND	219,4	274,1	264,2	240,9	237,4	266,3	255,3	+ 16,4	- 4,1	
25	GEW.U.VERARB.V. STEINEN U.ERDEN	INSGESAMT	141,7	173,2	173,4	170,4	171,6	187,4	176,3	+ 24,4	- 5,9	
		INLAND	136,0	167,7	167,3	164,2	166,9	181,7	170,1	+ 25,1	- 6,4	
		AUSLAND	284,9	310,3	324,3	326,1	290,6	330,2	329,5	+ 15,7	- 0,2	
2531	H.V.ZEMENT	INSGESAMT	145,6	168,7	182,3	172,2	175,7	193,1	165,0	+ 13,3	- 14,6	
		INLAND	141,8	164,9	179,8	169,4	173,3	192,2	163,7	+ 15,5	- 14,8	
		AUSLAND	256,3	279,3	257,8	256,7	244,0	220,9	202,7	- 20,9	- 8,2	
2541	ZIEGELBI	INSGESAMT	184,8	255,5	235,4	228,1	225,0	243,8	213,5	+ 15,5	- 12,4	
		INLAND	164,2	229,8	213,3	209,0	203,7	219,3	190,6	+ 16,1	- 13,1	
		AUSLAND	1 400,9	1 767,5	1 535,7	1 354,3	1 483,6	1 688,5	1 561,3	+ 11,4	- 7,5	
2559	H.V.BETONERZEUGNISSEN (OH.BIMS,GR.FERTIG- BAUTEILE)	INSGESAMT	136,4	177,4	165,2	166,6	166,5	178,5	154,1	+ 12,9	- 13,7	
		INLAND	135,3	176,1	164,1	163,3	165,0	176,9	152,6	+ 12,8	- 13,7	
		AUSLAND	441,4	535,5	478,4	1 101,5	591,1	624,4	551,8	+ 25,0	- 11,6	
2711	HOCHOFEN-,STAHL-U. WARWALZWERKE	INSGESAMT	136,2	171,3	159,5	138,8	149,5	152,8	145,2	+ 6,6	- 5,0	
		INLAND	116,3	130,8	134,7	119,6	132,4	132,7	128,3	+ 10,3	- 3,3	
		AUSLAND	211,0	323,4	252,6	210,9	213,6	228,3	208,5	- 1,2	- 8,7	
2850	NE-METALLHALBZEUGWERKE	INSGESAMT	175,8	198,2	196,1	172,7	171,5	224,9	225,0	+ 28,0	+ 0,0	
		INLAND	162,0	186,2	181,7	168,7	158,7	211,9	209,1	+ 29,1	- 1,3	
		AUSLAND	217,7	234,7	239,8	184,5	210,2	264,4	273,0	+ 25,4	+ 3,3	
2910	EISEN-,STAHL-U. TEMPERIESSEREIEN	INSGESAMT	128,9	140,6	136,8	135,6	140,6	162,3	147,7	+ 14,6	- 9,0	
		INLAND	122,0	130,5	122,6	124,7	130,7	152,2	137,3	+ 12,5	- 9,8	
		AUSLAND	192,4	232,4	265,1	235,0	230,2	253,5	241,8	+ 25,7	- 4,6	
3011-15	ZIEHEREIEN UND KALT- WALZWERKE	INSGESAMT	153,5	151,2	146,1	140,6	138,9	161,4	161,8	+ 5,4	+ 0,3	
		INLAND	134,6	138,7	135,5	131,6	129,3	147,9	138,7	+ 3,0	- 6,2	
		AUSLAND	243,6	211,0	197,1	183,9	184,5	225,9	272,5	+ 11,9	+ 20,6	
40	CHEMISCHE INDUSTRIE	INSGESAMT	182,0	214,6	214,4	210,5	202,8	226,1	215,0	+ 18,1	- 4,9	
		INLAND	167,3	194,8	189,1	189,6	182,4	203,7	192,9	+ 15,3	- 5,3	
		AUSLAND	214,8	258,8	271,1	257,3	248,4	276,3	264,5	+ 23,2	- 4,3	
4090	H.V.CHEMIEFASERN	INSGESAMT	100,5	104,6	97,7	97,2	102,5	112,4	103,8	+ 3,3	- 7,7	
		INLAND	78,8	76,9	68,7	70,3	75,0	84,3	74,2	- 5,8	- 12,0	
		AUSLAND	130,7	143,3	137,9	134,5	140,8	151,5	145,0	+ 10,9	- 4,3	
55	ZELLSTOFF-,HOLZSCHLIFF-, PAPIER-U.PAPPERZEUGUNG	INSGESAMT	174,9	180,9	178,6	170,3	170,2	200,5	199,7	+ 14,2	- 0,4	
		INLAND	150,9	155,8	157,5	153,8	149,0	167,3	174,0	+ 15,3	+ 4,0	
		AUSLAND	318,1	331,0	304,4	268,9	296,5	398,3	353,3	+ 11,1	- 11,3	
	INVESTITIONSGUETER PRODUZIERENDES GEWERBE	INSGESAMT	187,1	189,6	179,1	172,1	191,1	211,9	202,9	+ 8,5	- 4,2	
		INLAND	172,3	164,6	164,7	155,5	170,6	190,8	184,2	+ 6,9	- 3,5	
		AUSLAND	224,6	245,4	212,4	208,3	240,2	261,9	246,8	+ 9,9	- 5,8	
31	STAHL-U.LEICHTMETALLBAU, SCHIENENFAHRZEUGBAU	INSGESAMT	184,4	169,6	245,6	204,6	180,7	215,6	231,2	+ 25,4	+ 7,2	
		INLAND	169,6	160,0	232,3	197,3	173,3	174,4	196,5	+ 15,8	+ 12,6	
		AUSLAND	305,0	247,6	354,4	263,6	241,4	551,3	514,0	+ 68,5	- 6,8	
32	MASCHINENBAU	INSGESAMT	162,9	175,1	166,5	153,5	170,6	186,2	181,1	+ 11,2	- 2,7	
		INLAND	137,6	147,8	143,0	137,0	147,3	159,6	156,2	+ 13,5	- 2,1	
		AUSLAND	209,5	225,3	209,8	183,8	213,5	235,3	226,9	+ 8,3	- 3,6	
	H.V.MASCHINEN FUER DAS PRODUKTIONS- GUETERGEWERBE 2)	INSGESAMT	164,7	202,5	112,2	104,9	151,3	133,0	109,8	- 33,3	- 17,4	
		INLAND	116,0	93,8	88,9	90,9	100,5	107,3	94,7	- 18,4	- 11,7	
		AUSLAND	247,9	393,4	150,3	124,7	238,3	172,7	131,1	- 47,1	- 24,1	
	H.V.MASCHINEN FUER DAS VERBRAUCHSGUETER PRODUZIERENDE GEWERBE 2)	INSGESAMT	160,0	147,5	152,5	133,7	152,5	195,0	178,7	+ 11,7	- 8,4	
		INLAND	131,4	128,4	119,4	109,3	128,4	147,5	145,5	+ 10,7	- 1,4	
		AUSLAND	177,2	157,5	174,4	149,0	167,3	227,8	199,7	+ 12,7	- 12,3	
	H.V.MASCHINEN FUER DIE BAUWIRTSCHAFT 2)	INSGESAMT	171,1	181,7	140,6	137,9	155,2	188,3	177,7	+ 3,9	- 5,6	
		INLAND	146,5	136,9	131,1	118,7	161,8	186,7	157,9	+ 7,8	- 15,4	
		AUSLAND	208,3	250,0	153,4	168,6	147,7	193,2	206,4	- 0,9	+ 6,8	
	H.V.MASCHINEN FUER DIE LANDWIRTSCHAFT 2)	INSGESAMT	273,6	184,9	215,1	169,8	205,7	290,6	281,1	+ 2,7	- 3,3	
		INLAND	223,7	180,4	173,5	146,1	157,7	243,5	232,8	+ 4,1	- 4,4	
		AUSLAND	344,7	203,9	279,1	203,9	279,1	364,1	351,9	+ 2,1	- 3,4	

1) OHNE NAHRUNGS- UND GENUSSMITTELGEWERBE.

2) BERECHNUNG DES VEREINS DEUTSCHER-MASCHINENBAU-ANSTALTEN E.V., FRANKFURT (MAIN).

## 1 AUFTRAGSEINGANG IM VERARBEITENDEN GEWERBE

## 1.1 WERTINDEX

NR. DER SYPRO	WIRTSCHAFTSZWEIGE		1978	1979	1979	1979	1979	1979	1979	VERAENDERUNG GEGENUEBER VORJAHRES- ZEITRAUM PROZENT		
			NOV.	JUNI	JULI	AUG.	SEP.	OKT.	NOV. <sup>P</sup>			
			1970=100									
33	STRASSENFAHRZEUGBAU	INSGESAMT	239,3	248,9	196,7	200,3	215,4	263,3	242,9	+ 1,5	- 7,7	
		INLAND	249,7	194,4	177,7	158,6	198,9	248,5	227,9	- 8,7	- 8,3	
		AUSLAND	226,3	316,8	220,2	252,3	236,0	281,7	261,6	+ 15,6	- 7,1	
3311	H.V. KRAFTWAGEN U.-MOTOREN	INSGESAMT	256,3	265,6	204,9	211,5	227,3	276,0	257,6	+ 0,5	- 6,7	
		INLAND	271,6	201,5	183,6	161,3	208,6	258,8	241,0	- 11,3	- 6,9	
		AUSLAND	238,9	338,9	229,3	268,8	248,6	295,8	276,6	+ 15,8	- 6,5	
	DAVON											
3312	H.V. PERSONENKRAFTWAGEN U.AE. (EINSCHL. MOTOREN)	INSGESAMT	230,8	186,7	179,0	181,6	210,1	234,3	219,0	- 5,1	- 6,5	
		INLAND	255,8	187,0	161,4	145,3	200,1	233,6	203,2	- 20,6	- 13,0	
		AUSLAND	204,5	186,3	197,5	219,6	220,5	235,0	235,7	+ 15,2	+ 0,3	
3313	H.V. LASTKRAFTWAGEN U.AE. (EINSCHL. MOTOREN)	INSGESAMT	364,7	600,2	314,8	338,2	300,0	452,8	420,9	+ 15,4	- 7,0	
		INLAND	326,8	252,2	261,3	217,2	238,0	346,6	372,8	+ 14,1	+ 7,6	
		AUSLAND	427,1	172,4	402,8	537,1	402,0	627,3	499,9	+ 17,0	- 20,3	
34	SCHIFFBAU	INSGESAMT	66,4	36,4	64,4	105,5	325,4	155,3	100,2	+ 50,9	- 35,5	
		INLAND	28,5	38,1	82,7	84,3	159,9	93,5	134,7	+372,6	+ 44,1	
		AUSLAND	119,1	34,0	39,0	135,0	555,5	241,3	52,2	- 56,2	- 78,4	
36	ELEKTROTECHNIK	INSGESAMT	195,0	186,9	181,8	178,6	198,3	213,7	209,4	+ 7,4	- 2,0	
		INLAND	172,0	168,3	166,2	165,3	177,8	194,1	185,4	+ 7,8	- 4,5	
		AUSLAND	276,6	253,0	237,0	225,9	271,0	283,2	294,7	+ 6,5	+ 4,1	
3711-60	FEINMECHANIK, OPTIK	INSGESAMT	216,6	202,4	202,9	178,2	196,4	254,1	216,3	- 0,1	- 14,9	
		INLAND	205,2	199,4	195,7	176,5	194,5	255,5	209,2	+ 2,0	- 18,1	
		AUSLAND	241,8	209,0	218,7	181,9	200,6	251,2	231,9	- 4,1	- 7,7	
3021-25	STAHLVERFORMUNG, OBERFLAECHEVEREDLUNG, HAERTUNG	INSGESAMT	167,1	175,4	175,4	165,8	174,6	201,0	192,6	+ 15,3	- 4,2	
		INLAND	163,1	168,8	171,4	162,0	167,4	194,7	184,3	+ 13,0	- 5,4	
		AUSLAND	196,5	223,5	204,6	193,4	227,3	247,3	253,7	+ 29,1	+ 2,6	
38	H.V. EISEN-, BLECH-U. METALLWAREN	INSGESAMT	165,9	168,4	155,6	153,8	161,0	191,9	185,2	+ 11,6	- 3,5	
		INLAND	156,3	161,4	149,7	148,5	154,0	181,9	174,1	+ 11,4	- 4,3	
		AUSLAND	213,9	203,2	184,6	180,6	195,8	241,9	240,5	+ 12,5	- 0,6	
50	H.V. BUEROMASCHINEN, ADV-GERAETEN U. -EINRICHTUNGEN	INSGESAMT	160,1	182,4	180,6	147,1	175,3	159,1	159,9	- 0,1	+ 0,5	
		INLAND	150,1	177,0	167,3	148,5	191,8	148,2	161,7	+ 7,7	+ 9,1	
		AUSLAND	173,5	189,8	198,6	145,2	153,1	173,8	157,6	- 9,2	- 9,3	
5060	H.V. BUEROMASCHINEN	INSGESAMT	113,8	111,3	90,0	76,4	105,2	115,1	111,1	- 2,4	- 3,5	
		INLAND	101,0	95,2	75,5	75,9	103,9	111,0	106,7	+ 5,6	- 3,9	
		AUSLAND	129,9	131,5	108,2	77,1	106,8	120,2	116,5	- 10,3	- 3,1	
5080	H.V. ADV-GERAETEN U.-EINRICHTUNGEN	INSGESAMT	192,1	231,7	243,4	196,0	223,9	189,7	193,8	+ 0,9	+ 2,2	
		INLAND	182,4	230,7	227,6	196,2	249,5	172,7	197,8	+ 8,4	+ 14,5	
		AUSLAND	205,9	233,1	265,8	195,8	187,6	213,6	188,1	- 8,6	- 11,9	
	VERBRAUCHSGUETER PRODUZIERENDES GEWERBE	INSGESAMT	174,0	149,3	140,6	142,3	178,0	214,7	188,3	+ 8,2	- 12,3	
		INLAND	163,9	140,0	133,2	135,7	168,4	201,4	177,1	+ 8,1	- 12,1	
		AUSLAND	253,8	224,1	199,9	194,1	253,8	319,2	276,7	+ 9,0	- 13,3	
51	FEINKERAMIK	INSGESAMT	162,8	181,6	175,4	173,7	180,7	211,4	209,8	+ 28,8	- 0,8	
		INLAND	158,6	169,1	176,9	177,7	177,6	203,8	181,0	+ 14,1	- 11,2	
		AUSLAND	172,0	208,7	172,3	164,9	187,5	228,1	272,5	+ 58,4	+ 19,5	
52	H.U. VERARB. V. GLAS	INSGESAMT	167,6	165,6	165,5	162,7	162,5	189,8	196,0	+ 16,9	+ 3,2	
		INLAND	161,5	158,2	158,6	158,6	156,7	182,3	191,1	+ 18,3	+ 4,8	
		AUSLAND	200,1	204,6	201,7	184,0	192,7	229,2	221,7	+ 10,8	+ 3,3	
5421-24	H.V. HOLZMOEBELN	INSGESAMT	217,9	194,4	178,4	192,4	202,2	237,5	226,8	+ 4,1	- 4,5	
		INLAND	208,0	185,1	170,1	183,1	191,3	225,6	216,1	+ 3,9	- 4,2	
		AUSLAND	359,9	328,5	298,1	326,6	358,1	409,0	381,5	+ 6,0	- 6,7	
56	PAPIER-U. PAPPEVERARBEITUNG	INSGESAMT	173,5	179,7	179,7	173,6	177,7	213,6	204,6	+ 17,9	- 4,2	
		INLAND	168,4	174,3	175,6	166,4	171,6	206,6	196,8	+ 16,9	- 4,7	
		AUSLAND	241,0	251,4	235,2	269,7	258,7	307,4	308,0	+ 27,8	+ 0,2	
58	H.V. KUNSTSTOFFWAREN	INSGESAMT	238,7	271,9	263,5	249,8	259,5	301,7	284,2	+ 19,0	- 5,8	
		INLAND	228,5	260,9	255,3	241,2	248,2	285,3	272,0	+ 19,0	- 4,7	
		AUSLAND	299,9	338,0	313,3	301,3	327,7	400,1	357,5	+ 19,2	- 10,7	
61	LEDERERZEUGUNG	INSGESAMT	123,8	131,1	111,6	106,5	121,6	135,0	154,8	+ 25,1	+ 14,7	
		INLAND	122,3	135,0	115,6	109,2	123,8	133,2	155,0	+ 26,8	+ 16,4	
		AUSLAND	128,9	118,0	98,2	97,6	114,1	141,2	154,1	+ 19,6	+ 9,1	
6251	H.V. SCHUHEN	INSGESAMT	148,6	73,5	58,0	65,0	136,4	262,1	183,6	+ 23,5	- 30,0	
		INLAND	137,1	65,9	52,3	63,6	126,9	242,8	172,1	+ 25,5	- 29,1	
		AUSLAND	275,1	157,7	120,7	80,9	240,5	474,4	310,6	+ 12,9	- 34,5	
63	TEXTILGEWERBE	INSGESAMT	140,1	114,9	104,3	94,9	135,1	156,9	141,5	+ 1,0	- 9,8	
		INLAND	129,1	105,4	97,3	90,5	127,5	145,0	130,4	+ 1,0	- 10,1	
		AUSLAND	208,7	173,7	147,5	122,3	182,0	230,5	210,0	+ 0,6	- 8,9	
64	BEKLEIDUNGSGEWERBE	INSGESAMT	169,9	88,1	81,3	108,9	195,0	238,3	165,1	- 2,9	- 30,7	
		INLAND	154,8	81,3	75,1	100,3	176,9	214,3	152,0	- 1,8	- 29,1	
		AUSLAND	476,0	225,8	205,0	282,9	560,5	723,9	429,0	- 9,9	- 40,7	

## 1 AUFTRAGSEINGANG IM VERARBEITENDEN GEWERBE

## 1.1 WERTINDEX

NR. DER SYPRO	WIRTSCHAFTSZWEIGE		1977	1978	1978	1978	1979	1979	1979	VERÄNDERUNG GEGENUEBER VORJAHRES - VOR- ZETRAUM PROZENT
			DURCHSCHNITT	3.VJ	4.VJ	1.VJ	2.VJ	3.VJ		
	VERARBEITENDES GEWERBE 1)	INSGESAMT	156,4	164,0	158,2	173,0	177,7	184,6	175,2	+ 10,7 - 5,1
		INLAND	143,4	150,8	145,7	158,4	162,3	163,8	158,8	+ 9,0 - 3,0
		AUSLAND	199,6	208,7	199,8	222,1	229,0	251,2	227,6	+ 13,9 - 9,4
	GRUNDSTOFF-U. PRODUKTIONS- GÜTERGEWERBE	INSGESAMT	148,2	154,8	155,2	156,8	164,3	183,5	180,4	+ 16,2 - 1,7
		INLAND	133,9	138,4	139,3	140,3	142,7	161,7	161,6	+ 16,0 - 0,0
		AUSLAND	199,1	214,1	213,5	216,0	240,9	262,4	247,5	+ 15,9 - 5,7
25	GEW.U.VERARB.V. STEINEN U.ERDEN	INSGESAMT	120,7	129,8	148,9	134,0	89,1	162,7	171,8	+ 15,4 + 5,6
		INLAND	115,5	123,8	143,7	128,1	81,8	156,6	166,1	+ 15,6 + 6,1
		AUSLAND	252,5	279,1	279,4	281,0	272,5	315,0	313,7	+ 12,3 - 0,4
2531	H.V.ZEMENT	INSGESAMT	124,9	134,2	154,2	134,6	82,3	169,6	176,7	+ 14,6 + 4,2
		INLAND	121,9	129,8	150,9	130,2	79,4	166,8	174,2	+ 15,4 + 4,4
		AUSLAND	211,6	263,3	253,0	262,0	167,0	252,1	252,8	- 0,1 + 0,3
2541	ZIEGELEREI	INSGESAMT	156,7	174,4	201,8	171,9	132,1	230,5	229,5	+ 13,7 - 0,4
		INLAND	137,8	154,5	183,0	153,2	112,7	208,6	208,7	+ 14,0 + 0,0
		AUSLAND	1 271,7	1 345,2	1 312,1	1 274,2	1 274,1	1 520,3	1 457,9	+ 11,1 - 4,1
2559	H.V.BETONERZEUGNISSEN (OH.BIMS,GR.FERTIG- BAUTEILE)	INSGESAMT	115,7	125,7	144,5	135,4	79,4	159,0	166,1	+ 14,9 + 4,5
		INLAND	114,9	124,5	143,6	133,4	78,8	157,9	164,1	+ 14,3 + 3,9
		AUSLAND	364,0	491,2	402,0	717,1	240,4	477,1	723,7	+ 80,0 + 51,7
2711	HOCHOFEN-,STAHL-U. WARMWALZWERKE	INSGESAMT	129,4	132,7	133,0	128,1	148,7	158,6	149,3	+ 12,2 - 5,9
		INLAND	115,5	112,3	107,8	109,8	127,6	128,6	128,9	+ 19,6 + 0,2
		AUSLAND	181,9	209,2	227,8	197,0	227,8	271,5	225,7	- 0,9 - 16,9
2850	NE-METALLHALBZEUGWERKE	INSGESAMT	135,2	149,5	142,5	162,1	182,2	192,6	180,1	+ 26,4 - 6,5
		INLAND	126,5	136,7	128,6	145,2	171,3	177,3	169,7	+ 32,0 - 4,3
		AUSLAND	161,7	188,4	184,5	213,6	215,1	239,1	211,5	+ 14,6 - 11,5
2910	EISEN-,STAHL-U. TEMPERGESSEEREIEN	INSGESAMT	121,5	122,6	119,1	129,9	133,6	140,9	137,7	+ 15,6 - 2,3
		INLAND	113,5	115,4	111,5	123,1	122,1	129,7	126,0	+ 13,0 - 2,9
		AUSLAND	194,3	189,0	188,6	191,8	238,4	243,2	243,4	+ 29,1 + 0,1
3011-15	ZIEHEREIEN UND KALT- WALZWERKE	INSGESAMT	127,8	136,8	129,2	146,8	146,7	151,0	141,9	+ 9,8 - 6,1
		INLAND	118,1	123,2	117,5	129,8	131,9	138,3	132,1	+ 12,5 - 4,5
		AUSLAND	173,9	201,8	185,1	228,0	217,7	211,5	188,5	+ 1,8 - 10,9
40	CHEMISCHE INDUSTRIE	INSGESAMT	172,1	179,5	176,4	181,2	197,9	210,7	209,2	+ 18,6 - 0,7
		INLAND	157,2	164,2	162,5	165,2	177,5	189,0	187,0	+ 15,1 - 1,0
		AUSLAND	205,4	213,9	207,6	217,1	243,8	259,3	258,9	+ 24,7 - 0,1
4090	H.V.CHEMIEFASERN	INSGESAMT	94,0	94,1	84,6	98,1	107,5	106,4	99,1	+ 17,2 - 6,8
		INLAND	74,2	71,6	62,6	74,3	80,8	80,0	71,3	+ 14,0 - 10,8
		AUSLAND	121,7	125,5	115,3	131,2	144,7	143,3	137,7	+ 19,5 - 3,9
55	ZELLSTOFF-,HOLZSCHLIFF-, PAPIER-U.PAPPEERZEUGUNG	INSGESAMT	163,7	166,1	160,5	169,9	190,7	182,9	173,0	+ 7,8 - 5,4
		INLAND	145,3	146,3	142,4	147,3	164,6	157,7	153,4	+ 7,7 - 2,7
		AUSLAND	273,5	283,7	268,4	305,1	346,7	333,5	289,9	+ 8,0 - 13,1
	INVESTITIONSGÜTER PRODUZIERENDES GEWERBE	INSGESAMT	165,3	174,0	166,5	186,0	193,8	191,9	180,8	+ 8,6 - 5,8
		INLAND	151,4	162,2	155,4	171,9	182,3	167,8	163,6	+ 5,3 - 2,5
		AUSLAND	199,5	204,5	193,7	221,8	223,1	246,2	220,3	+ 13,7 - 10,5
31	STAHL-U.LEICHTMETALLBAU, SCHIENENFAHRZEUGBAU	INSGESAMT	172,3	156,2	151,0	179,9	157,7	237,0	210,3	+ 39,3 - 11,3
		INLAND	142,2	139,9	134,9	165,4	142,8	159,2	201,0	+ 49,0 + 26,2
		AUSLAND	417,0	288,7	281,9	298,1	278,7	870,9	286,5	+ 1,6 - 67,1
32	MASCHINENBAU	INSGESAMT	142,3	152,1	148,0	163,4	161,6	171,0	163,5	+ 10,5 - 4,4
		INLAND	118,9	132,6	131,4	140,0	142,6	146,8	142,4	+ 8,4 - 3,0
		AUSLAND	185,5	188,0	178,6	206,5	196,5	215,3	202,4	+ 13,3 - 6,0
	H.V.MASCHINEN FUER DAS PRODUKTIONS- GÜTERGEWERBE 2)	INSGESAMT	125,6	139,1	162,7	167,1	114,7	168,8	122,8	- 24,5 - 27,3
		INLAND	84,3	89,7	89,9	110,8	87,6	101,5	93,4	+ 3,9 - 7,9
		AUSLAND	193,9	224,3	293,2	263,9	156,2	283,0	171,1	- 19,7 - 39,5
	H.V.MASCHINEN FUER DAS VERBRAUCHSGÜTER PRODUZIERENDE GEWERBE 2)	INSGESAMT	131,6	139,5	124,6	156,2	152,9	145,5	146,2	+ 17,4 + 0,5
		INLAND	102,8	120,9	101,0	132,1	133,8	125,1	119,0	+ 17,9 - 4,9
		AUSLAND	149,9	149,2	139,7	170,1	163,1	156,1	163,6	+ 17,1 + 4,8
	H.V.MASCHINEN FUER DIE BAUWIRTSCHAFT 2)	INSGESAMT	144,5	168,7	136,6	188,8	175,5	177,7	144,6	+ 5,9 - 18,6
		INLAND	97,0	128,7	113,9	146,5	159,2	158,3	137,2	+ 20,5 + 13,3
		AUSLAND	217,3	231,4	171,7	255,7	202,6	208,3	156,6	- 8,8 - 24,8
	H.V.MASCHINEN FUER DIE LANDWIRTSCHAFT 2)	INSGESAMT	197,7	215,1	180,5	268,6	252,2	198,1	196,9	+ 9,1 - 0,6
		INLAND	157,4	186,8	154,2	226,2	213,5	182,1	158,8	+ 3,0 - 12,8
		AUSLAND	256,9	255,9	219,2	330,1	308,2	220,1	254,0	+ 15,9 + 15,4

1) OHNE NÄHRUNGS- UND GENUSSMITTELGEWERBE.

2) BERECHNUNG DES VEREINS DEUTSCHER-MASCHINENBAU-ANSTALTEN E.V., FRANKFURT (MAIN).

## 1 AUFTRAGSEINGANG IM VERARBEITENDEN GEWERBE

## 1.1 WERTINDEX

NR. DER SYPRO	WIRTSCHAFTSZWEIGE		1977	1978	1978	1978	1979	1979	1979	VERÄNDERUNG GEGENÜBER VORJAHRES - VOR- ZEITRAUM PROZENT	
			DURCHSCHNITT		3.VJ	4.VJ	1.VJ	2.VJ	3.VJ		
						1970=100					
33	STRASSENFAHRZEUGBAU	INSGESAMT	212,7	229,0	210,9	232,6	278,0	240,2	204,1	- 3,2	- 15,0
		INLAND	215,1	241,5	212,4	241,0	289,2	211,6	178,4	- 16,0	- 15,7
		AUSLAND	209,7	213,5	209,2	222,2	263,9	275,8	236,2	+ 12,9	- 14,4
3311	H.V.KRAFTWAGEN U.-MOTOREN	INSGESAMT	227,1	245,8	226,9	248,5	300,1	255,3	214,6	- 5,4	- 16,0
		INLAND	233,4	263,0	229,7	261,2	317,4	221,9	184,5	- 19,7	- 16,9
		AUSLAND	220,0	226,2	223,6	234,1	280,3	293,5	248,9	+ 11,3	- 15,2
3312	DAVON H.V.PERSONENKRAFTWAGEN U.AE.(EINSCHL.MOTOREN)	INSGESAMT	213,9	228,6	205,9	229,9	277,0	214,9	190,2	- 7,6	- 11,5
		INLAND	234,4	256,5	222,5	252,1	298,3	212,2	168,9	- 24,1	- 20,4
		AUSLAND	192,3	199,2	188,5	206,5	254,6	217,7	212,5	+ 12,7	- 2,4
3313	H.V.LASTKRAFTWAGEN U.AE.(EINSCHL.MOTOREN)	INSGESAMT	283,2	319,0	315,7	327,6	398,0	426,8	317,7	+ 0,6	- 25,6
		INLAND	229,8	285,7	254,9	293,0	383,9	256,0	238,8	- 6,3	- 6,7
		AUSLAND	371,1	373,7	415,6	384,6	421,0	707,7	447,3	+ 7,6	- 36,8
34	SCHIFFBAU	INSGESAMT	111,4	102,4	77,4	133,9	137,0	50,3	165,1	+113,3	+228,2
		INLAND	136,9	75,5	103,2	62,2	176,8	52,0	109,0	+ 5,6	+109,6
		AUSLAND	75,9	139,9	41,9	233,7	81,5	47,9	243,2	+480,3	+407,7
36	ELEKTROTECHNIK	INSGESAMT	167,2	176,7	174,7	192,8	187,5	185,1	186,2	+ 6,6	+ 0,6
		INLAND	149,1	159,6	157,5	175,2	171,4	165,6	169,8	+ 7,8	+ 2,5
		AUSLAND	231,6	237,5	235,7	255,5	244,6	254,3	244,6	+ 3,8	- 3,8
3711-60	FEINMECHANIK,OPTIK	INSGESAMT	176,0	188,6	182,5	209,3	194,5	202,9	192,5	+ 5,5	- 5,1
		INLAND	170,7	181,3	176,2	201,0	185,6	199,5	188,9	+ 7,2	- 5,3
		AUSLAND	187,4	204,8	196,4	227,8	214,0	210,3	200,4	+ 2,0	- 4,7
3021-25	STAHLVERFORMUNG, OBERFLÄCHENVEREDLUNG, HAERTUNG	INSGESAMT	147,7	152,0	145,6	162,5	171,8	180,3	171,9	+ 18,1	- 4,6
		INLAND	144,3	147,0	141,0	158,2	164,4	173,7	166,9	+ 18,4	- 3,9
		AUSLAND	172,5	188,6	178,7	193,3	224,9	228,9	208,4	+ 16,6	- 8,9
38	H.V.EISEN-, BLECH-U. METALLWAREN	INSGESAMT	144,2	152,0	143,2	158,6	161,5	164,7	156,8	+ 9,5	- 4,8
		INLAND	137,3	143,2	138,0	149,3	153,8	157,0	150,7	+ 9,2	- 4,0
		AUSLAND	178,8	195,4	169,1	204,7	199,4	203,4	187,0	+ 10,6	- 8,1
50	H.V.BUEROMASCHINEN, ADV-GERAETEN U. -EINRICHTUNGEN	INSGESAMT	152,5	159,9	158,3	175,1	233,2	251,7	167,7	+ 5,9	- 33,4
		INLAND	148,2	150,2	153,7	173,6	233,4	244,6	169,2	+ 10,1	- 30,8
		AUSLAND	158,3	172,9	164,6	177,1	232,8	261,3	165,6	+ 0,6	- 36,6
5060	H.V.BUEROMASCHINEN	INSGESAMT	96,2	100,1	96,1	111,5	97,6	105,6	90,5	- 5,8	- 14,3
		INLAND	80,7	86,5	90,7	101,3	90,7	95,7	85,1	- 6,2	- 11,1
		AUSLAND	115,6	117,2	102,8	124,2	106,3	117,9	97,4	- 5,3	- 17,4
5080	H.V.ADV-GERAETEN U.-EINRICHTUNGEN	INSGESAMT	191,5	201,3	201,5	219,1	327,1	353,0	221,1	+ 9,7	- 37,4
		INLAND	192,5	192,0	195,0	221,0	327,2	342,4	224,4	+ 15,1	- 34,5
		AUSLAND	190,2	214,4	210,6	216,5	326,9	368,0	216,4	+ 2,8	- 41,2
	VERBRAUCHSGUETER PRODUZIERENDES GEWERBE	INSGESAMT	147,9	154,8	143,4	167,5	161,0	169,2	153,6	+ 7,1	- 9,2
		INLAND	141,1	146,7	136,5	158,2	152,1	158,9	145,8	+ 6,8	- 8,3
		AUSLAND	201,9	218,9	198,5	241,0	232,1	250,6	215,9	+ 8,8	- 13,8
51	FEINKERAMIK	INSGESAMT	162,2	171,0	169,0	161,9	191,3	189,2	176,6	+ 4,5	- 6,7
		INLAND	159,5	166,7	161,4	158,0	187,2	176,5	177,4	+ 9,9	+ 0,5
		AUSLAND	168,2	180,4	185,5	170,3	200,1	216,9	174,9	- 5,7	- 19,4
52	H.U.VERARB.V.GLAS	INSGESAMT	151,2	156,4	152,2	160,0	164,6	171,9	163,6	+ 7,5	- 4,8
		INLAND	146,0	150,2	147,3	155,1	155,8	163,9	158,0	+ 7,2	- 3,6
		AUSLAND	178,8	189,2	178,5	186,4	211,8	214,3	192,8	+ 8,0	- 10,0
5421-24	H.V.HOLZMOEBELN	INSGESAMT	183,6	191,6	184,3	204,6	195,9	196,0	191,0	+ 3,6	- 2,6
		INLAND	176,0	183,0	175,9	195,8	187,2	187,2	181,5	+ 3,2	- 3,0
		AUSLAND	292,4	315,5	304,6	330,5	320,4	323,5	327,6	+ 7,6	+ 1,3
56	PAPIER-U. PAPPEVERARBEITUNG	INSGESAMT	158,2	165,9	162,5	167,7	176,9	179,0	177,0	+ 8,9	- 1,1
		INLAND	154,3	160,0	156,1	161,3	171,7	173,4	171,2	+ 9,7	- 1,3
		AUSLAND	215,5	245,0	248,3	252,4	246,2	254,7	254,5	+ 2,5	- 0,1
58	H.V.KUNSTSTOFFWAREN	INSGESAMT	207,5	220,0	213,8	227,4	239,7	268,6	257,6	+ 20,5	- 4,1
		INLAND	199,4	209,9	205,3	217,5	227,7	257,1	248,2	+ 20,9	- 3,4
		AUSLAND	256,1	280,3	265,0	286,5	311,7	337,7	314,1	+ 18,5	- 7,0
61	LEDERERZEUGUNG	INSGESAMT	113,3	110,6	104,9	118,3	139,7	131,1	113,2	+ 7,9	- 13,6
		INLAND	108,6	112,2	107,5	121,8	145,2	132,8	116,2	+ 8,1	- 12,5
		AUSLAND	129,0	105,2	96,4	106,4	121,0	125,4	103,3	+ 7,2	- 17,6
6251	H.V.SCHUHEN	INSGESAMT	115,0	120,9	89,8	159,2	103,9	159,7	86,5	- 3,7	- 45,9
		INLAND	109,1	115,2	86,6	150,6	96,8	149,8	80,9	- 6,5	- 46,0
		AUSLAND	180,0	184,2	125,7	254,3	182,0	269,5	147,4	+ 17,2	- 45,3
63	TEXTILGEWERBE	INSGESAMT	118,2	122,2	107,3	135,1	129,7	126,7	111,4	+ 3,9	- 12,1
		INLAND	111,8	114,5	101,6	124,8	121,1	116,5	105,1	+ 3,4	- 9,8
		AUSLAND	157,3	170,2	142,9	199,0	182,4	189,7	150,6	+ 5,4	- 20,6
64	BEKLEIDUNGSGEWERBE	INSGESAMT	134,9	142,6	127,8	164,2	138,1	150,3	128,4	+ 0,5	- 14,6
		INLAND	125,8	132,0	118,6	150,6	128,0	136,9	117,4	- 1,0	- 14,2
		AUSLAND	319,0	357,4	313,3	440,1	342,9	421,4	349,5	+ 11,5	- 17,1

## 1 AUFTRAGSEINGANG IM VERARBEITENDEN GEWERBE

## 1.2 VOLUMENINDEX

NR. DER SYPRO	WIRTSCHAFTSZWEIGE		1978	1979	1979	1979	1979	1979	1979	VERAENDERUNG GEGENUEBER VORJAHRES- ZEITRAUM PROZENT	
			NOV.	JUNI	JULI	AUG.	SEP.	OKT.	NOV. <sup>P</sup>		
	VERARBEITENDES GEWERBE 1)	INSGESAMT	124,1	123,4	117,3	112,9	123,4	138,5	129,9	+ 4,7	- 6,2
		INLAND	113,7	108,8	106,5	102,7	111,9	126,0	118,2	+ 4,0	- 6,2
		AUSLAND	158,7	169,7	151,6	144,5	160,5	178,9	167,8	+ 5,7	- 6,2
	GRUNDSTOFF- PRODUKTIONS- GÜTERGEWERBE	INSGESAMT	120,8	134,6	130,7	123,9	122,8	135,4	129,2	+ 6,9	- 4,6
		INLAND	106,9	117,4	114,5	110,7	110,1	120,8	114,7	+ 7,3	- 5,1
		AUSLAND	174,1	201,0	191,6	173,3	170,4	190,7	182,9	+ 5,1	- 4,1
25	GEW.U.VERARB.V. STEINEN U.ERDEN	INSGESAMT	94,7	112,3	111,7	109,4	109,6	119,7	112,2	+ 18,5	- 6,3
		INLAND	90,9	108,8	108,0	105,4	106,8	116,2	108,5	+ 19,4	- 6,6
		AUSLAND	185,3	195,6	203,8	204,0	178,4	202,5	202,1	+ 9,1	- 0,2
2531	H.V.ZEMENT	INSGESAMT	98,1	111,1	119,9	113,4	115,2	126,6	107,3	+ 9,4	- 15,3
		INLAND	95,6	108,6	118,3	111,5	113,7	126,0	106,4	+ 11,3	- 15,5
		AUSLAND	172,8	184,0	169,6	169,0	160,0	144,8	131,8	- 23,7	- 9,0
2541	ZIEGELER	INSGESAMT	115,5	149,2	135,6	130,9	128,3	137,8	120,5	+ 4,3	- 12,6
		INLAND	102,6	134,2	122,9	119,9	116,1	123,9	107,6	+ 4,8	- 13,2
		AUSLAND	875,6	1 031,8	884,6	777,0	845,9	954,5	881,1	+ 0,6	- 7,7
2559	H.V.BETONERZEUGNISSEN (OH.BIMS,GR.FERTIG- BAUTEILE)	INSGESAMT	92,6	118,7	110,3	110,4	110,4	118,8	102,6	+ 10,8	- 13,6
		INLAND	91,8	117,9	109,6	108,2	109,4	117,7	101,7	+ 10,8	- 13,6
		AUSLAND	329,9	383,3	341,5	780,6	418,6	441,6	390,2	+ 18,3	- 11,6
2711	HOCHOFEN-,STAHL-U. WARMWALZWERKE	INSGESAMT	100,1	123,5	113,5	98,5	106,3	108,6	103,5	+ 3,4	- 4,7
		INLAND	84,6	94,2	95,5	84,5	93,5	93,6	90,8	+ 7,3	- 3,0
		AUSLAND	159,8	234,2	182,2	152,0	155,2	166,5	152,1	- 4,8	- 8,6
2850	NE-METALLHALBZEUGWERKE	INSGESAMT	196,2	194,9	196,9	168,8	166,5	216,9	213,6	+ 8,9	- 1,5
		INLAND	184,3	185,8	186,2	167,7	157,7	208,4	201,4	+ 9,3	- 3,3
		AUSLAND	227,2	219,1	224,8	169,9	188,7	238,4	246,2	+ 8,4	+ 3,3
2910	EISEN-,STAHL-U. TEMPERGI ESSEEREIEN	INSGESAMT	77,7	82,3	79,5	78,8	81,5	93,1	84,6	+ 8,8	- 9,2
		INLAND	72,3	75,1	70,1	71,2	74,5	85,7	77,2	+ 6,8	- 9,9
		AUSLAND	137,8	163,4	184,9	163,5	160,1	175,8	167,7	+ 21,7	- 4,6
3011-15	ZIEHEREIEN UND KALT- WALZWERKE	INSGESAMT	115,3	111,4	107,2	102,3	100,7	116,8	116,5	+ 1,0	- 0,3
		INLAND	99,5	100,6	98,0	94,1	92,2	105,2	98,1	- 1,4	- 6,8
		AUSLAND	199,5	168,7	156,3	145,8	146,0	178,6	215,4	+ 8,0	+ 20,6
40	CHEMISCHE INDUSTRIE	INSGESAMT	141,8	153,3	150,6	146,9	140,2	154,9	147,0	+ 3,7	- 5,1
		INLAND	128,4	138,1	131,7	131,3	125,1	138,0	130,4	+ 1,5	- 5,5
		AUSLAND	173,3	188,2	194,2	182,5	175,2	194,0	185,8	+ 7,2	- 4,2
4090	H.V.CHEMIEFASERN	INSGESAMT	127,4	123,5	114,5	113,4	118,5	129,4	119,2	- 6,5	- 7,9
		INLAND	95,9	88,4	78,8	80,2	85,0	95,2	83,5	- 13,0	- 12,3
		AUSLAND	175,9	175,2	166,6	162,1	167,2	178,9	171,1	- 2,7	- 4,3
55	ZELLSTOFF-,HOLZSCHLIFF-, PAPIER-U.PAPPEERZEUGUNG	INSGESAMT	132,7	132,9	130,1	123,3	121,8	141,5	140,2	+ 5,7	- 0,9
		INLAND	115,3	115,3	115,7	112,5	107,6	118,9	123,0	+ 6,6	+ 3,4
		AUSLAND	231,4	232,4	211,5	183,7	202,1	269,5	239,1	+ 3,3	- 11,3
	INVESTITIONSGÜETER PRODUZIERENDES GEWERBE	INSGESAMT	125,5	124,2	117,1	112,2	124,5	137,7	131,7	+ 4,9	- 4,4
		INLAND	116,4	108,6	108,4	102,2	111,9	124,8	120,4	+ 3,4	- 3,6
		AUSLAND	148,2	158,3	136,6	133,6	153,8	167,4	157,7	+ 6,4	- 5,8
31	STAHL-U.LEICHTMETALLBAU, SCHIENENFAHRZEUGBAU	INSGESAMT	118,5	106,1	153,2	127,1	111,7	132,8	142,0	+ 19,8	+ 6,9
		INLAND	109,3	100,7	145,6	123,1	107,6	108,0	121,2	+ 17,3	+ 12,2
		AUSLAND	189,9	148,1	211,1	156,9	142,2	324,9	302,9	+ 59,5	- 6,8
32	MASCHINENBAU	INSGESAMT	99,3	103,5	98,3	90,5	100,4	109,3	106,2	+ 7,0	- 2,8
		INLAND	83,5	87,0	84,0	80,5	86,4	93,3	91,1	+ 9,2	- 2,3
		AUSLAND	128,6	134,4	124,8	109,2	126,6	139,2	134,3	+ 4,4	- 3,5
	H.V.MASCHINEN FUER DAS PRODUKTIONS- GÜTERGEWERBE 2)	INSGESAMT	.	.	.	.	.	.	.	.	.
		INLAND	.	.	.	.	.	.	.	.	.
		AUSLAND	.	.	.	.	.	.	.	.	.
	H.V.MASCHINEN FUER DAS VERBRAUCHSGÜETER PRODUZIERENDE GEWERBE 2)	INSGESAMT	.	.	.	.	.	.	.	.	.
		INLAND	.	.	.	.	.	.	.	.	.
		AUSLAND	.	.	.	.	.	.	.	.	.
	H.V.MASCHINEN FUER DIE BAUWIRTSCHAFT 2)	INSGESAMT	.	.	.	.	.	.	.	.	.
		INLAND	.	.	.	.	.	.	.	.	.
		AUSLAND	.	.	.	.	.	.	.	.	.
	H.V.MASCHINEN FUER DIE LANDWIRTSCHAFT 2)	INSGESAMT	.	.	.	.	.	.	.	.	.
		INLAND	.	.	.	.	.	.	.	.	.
		AUSLAND	.	.	.	.	.	.	.	.	.

1) OHNE NAHRUNGS- UND GENUSSMITTELGEWERBE.

2) BERECHNUNG DES VEREINS DEUTSCHER- MASCHINENBAU-ANSTALTEN E.V., FRANKFURT (MAIN).

## 1 AUFTRAGSEINGANG IM VERARBEITENDEN GEWERBE

## 1.2 VOLUMENINDEX

NR. DER SYPRO	WIRTSCHAFTSZWEIGE		1978	1979	1979	1979	1979	1979	1979	VERAENDERUNG GEGENUEBER VORJAHRES- ZEITRAUM PROZENT		
			NOV.	JUNI	JULI	AUG.	SEP.	OKT.	NOV. <sup>P</sup>			
			1970=100									
33	STRASSENFAHRZEUGBAU	INSGESAMT	152,1	154,7	122,1	124,0	133,2	162,7	150,0	- 1,4	- 7,8	
		INLAND	159,9	121,5	111,0	98,9	124,0	154,8	141,8	- 11,3	- 8,4	
		AUSLAND	142,2	195,3	135,8	154,4	144,2	172,1	159,8	+ 12,4	- 7,1	
3311	H.V.KRAFTWAGEN U.-MOTOREN	INSGESAMT	163,0	165,0	127,2	130,5	140,0	170,1	158,7	- 2,6	- 6,7	
		INLAND	173,8	125,6	114,2	100,1	129,4	160,5	149,5	- 14,0	- 6,9	
		AUSLAND	150,7	209,8	142,0	164,8	152,0	180,9	169,1	+ 12,2	- 6,5	
	DAVON											
3312	H.V.PERSONENKRAFTWAGEN U.AE.(EINSCHL.MOTOREN)	INSGESAMT	148,7	117,8	112,8	113,6	131,3	146,4	136,9	- 7,9	- 6,5	
		INLAND	167,7	119,7	103,0	92,5	127,4	148,7	129,3	- 22,9	- 13,0	
		AUSLAND	129,3	115,8	122,8	135,0	135,2	144,1	144,5	+ 11,7	+ 0,3	
3313	H.V.LASTKRAFTWAGEN U.AE.(EINSCHL.MOTOREN)	INSGESAMT	218,8	349,0	183,0	196,5	174,3	263,1	244,6	+ 11,8	- 7,0	
		INLAND	191,2	142,8	148,0	123,0	134,8	196,3	211,1	+ 10,4	+ 7,6	
		AUSLAND	266,3	710,1	244,0	324,5	242,9	379,0	302,0	+ 13,4	- 20,3	
34	SCHIFFBAU	INSGESAMT	45,7	24,4	43,1	70,4	216,6	103,0	66,1	+ 44,7	- 35,8	
		INLAND	19,6	25,6	55,4	56,2	106,5	62,0	88,9	+353,6	+ 43,4	
		AUSLAND	82,0	22,8	26,1	90,0	369,8	160,0	34,4	- 58,0	- 78,5	
36	ELEKTROTECHNIK	INSGESAMT	152,2	143,7	139,3	136,6	151,5	162,8	159,4	+ 4,7	- 2,1	
		INLAND	135,0	130,1	128,1	127,0	136,5	148,7	141,8	+ 5,1	- 4,6	
		AUSLAND	211,6	190,9	178,3	170,0	203,8	211,8	220,4	+ 4,2	+ 4,1	
3711-60	FEINMECHANIK, OPTIK	INSGESAMT	142,9	130,6	130,6	114,6	126,2	163,1	138,7	- 2,9	- 14,9	
		INLAND	135,3	129,3	126,9	114,4	126,0	165,5	135,4	+ 0,1	- 18,2	
		AUSLAND	159,5	133,7	139,0	115,5	127,3	158,7	146,5	- 8,2	- 7,7	
3021-25	STAHLVERFORMUNG, OBERFLAECHEVEREDLUNG, HAERTUNG	INSGESAMT	114,2	117,6	116,6	110,1	115,9	132,9	126,8	+ 11,0	- 4,6	
		INLAND	110,3	111,9	112,5	106,2	109,7	127,1	119,7	+ 8,5	- 5,8	
		AUSLAND	147,1	164,9	150,8	142,5	167,0	181,7	186,4	+ 26,7	+ 2,6	
38	H.V.EISEN-, BLECH-U. METALLWAREN	INSGESAMT	110,2	108,6	100,1	98,7	102,9	122,4	117,9	+ 7,0	- 3,7	
		INLAND	103,6	104,1	96,4	95,3	98,6	116,1	110,9	+ 7,0	- 4,5	
		AUSLAND	143,2	130,6	118,2	115,3	124,6	153,8	152,9	+ 6,8	- 0,6	
50	H.V.BUEROMASCHINEN, ADV-GERAETEN U. -EINRICHTUNGEN	INSGESAMT	166,2	190,6	188,8	153,8	184,0	167,1	167,8	+ 1,0	+ 0,4	
		INLAND	163,3	195,1	184,5	163,9	211,7	163,6	178,2	+ 9,1	+ 8,9	
		AUSLAND	170,4	186,2	194,7	142,5	151,3	172,1	156,0	- 8,4	- 9,4	
5060	H.V.BUEROMASCHINEN	INSGESAMT	103,0	100,2	81,1	68,9	95,4	104,7	100,7	- 2,3	- 3,6	
		INLAND	92,2	86,0	68,3	68,7	94,2	100,6	96,6	+ 4,8	- 3,9	
		AUSLAND	116,7	117,8	97,1	69,3	96,9	109,1	105,7	- 9,4	- 3,1	
5080	H.V.ADV-GERAETEN U.-EINRICHTUNGEN	INSGESAMT	224,4	275,5	289,1	232,8	266,2	226,0	231,0	+ 2,9	+ 2,2	
		INLAND	225,7	294,3	290,4	250,3	318,3	220,3	252,3	+ 11,8	+ 14,5	
		AUSLAND	222,3	252,3	286,7	211,4	203,0	232,2	204,5	- 8,0	- 11,9	
	VERBRAUCHSGUETER PRODUZIERENDES GEWERBE	INSGESAMT	124,3	102,9	96,0	96,7	120,5	144,5	126,3	+ 1,6	- 12,6	
		INLAND	116,7	96,2	90,7	92,0	113,6	135,1	118,4	+ 1,5	- 12,4	
		AUSLAND	185,2	157,6	139,5	134,8	175,7	220,4	191,1	+ 3,2	- 13,3	
51	FEINKERAMIK	INSGESAMT	99,9	109,2	104,2	103,1	106,8	124,6	123,7	+ 23,8	- 0,7	
		INLAND	100,0	104,3	107,8	108,3	108,3	123,7	109,9	+ 9,9	- 11,2	
		AUSLAND	99,5	118,7	96,6	92,6	103,9	126,4	151,0	+ 51,7	+ 19,4	
52	H.U.VERARB.V.GLAS	INSGESAMT	124,3	120,7	119,9	117,0	115,9	133,8	137,7	+ 10,8	+ 2,9	
		INLAND	120,3	116,2	115,7	114,9	112,4	129,0	134,8	+ 12,0	+ 4,5	
		AUSLAND	145,1	143,5	141,1	127,9	133,8	157,9	152,8	+ 5,3	- 3,3	
5421-24	H.V.HOLZMOEBELN	INSGESAMT	143,7	123,4	112,4	120,7	126,6	148,2	141,4	- 1,6	- 4,6	
		INLAND	137,2	117,5	107,1	114,8	119,8	140,7	134,7	- 1,8	- 4,3	
		AUSLAND	237,4	208,5	187,7	204,7	224,2	255,1	237,9	+ 0,2	- 6,8	
56	PAPIER-U. PAPPEVERARBEITUNG	INSGESAMT	120,6	120,9	119,7	115,0	116,9	139,3	132,2	+ 9,6	- 5,1	
		INLAND	116,5	116,7	116,2	109,6	112,2	133,8	126,4	+ 8,5	- 5,5	
		AUSLAND	178,7	183,1	169,8	193,3	185,2	219,1	219,6	+ 22,9	+ 0,2	
58	H.V.KUNSTSTOFFWAREN	INSGESAMT	181,8	190,7	182,6	171,9	177,5	204,2	191,3	+ 5,3	- 6,3	
		INLAND	174,2	182,5	176,3	165,4	169,2	192,3	182,2	+ 4,6	- 5,3	
		AUSLAND	227,0	241,4	222,1	211,9	228,9	279,2	249,5	+ 9,9	- 10,7	
61	LEDERERZEUGUNG	INSGESAMT	78,2	69,0	58,2	54,9	62,8	70,9	81,7	+ 4,4	+ 15,2	
		INLAND	78,7	72,1	61,7	57,4	65,3	71,6	83,9	+ 6,6	+ 17,2	
		AUSLAND	76,7	59,3	47,8	47,3	55,1	68,8	75,1	- 2,0	+ 9,2	
6251	H.V.SCHUHEN	INSGESAMT	90,7	43,0	33,2	36,9	76,4	144,8	101,4	+ 11,8	- 30,0	
		INLAND	83,1	38,3	29,7	35,8	70,6	132,9	94,2	+ 13,3	- 29,1	
		AUSLAND	183,3	99,4	75,2	50,3	148,5	293,0	191,8	+ 4,7	- 34,5	
63	TEXTILGEWERBE	INSGESAMT	106,4	85,1	76,9	69,7	98,9	114,4	102,9	- 3,3	- 10,1	
		INLAND	97,0	77,2	71,0	65,7	92,3	104,6	93,8	- 3,3	- 10,3	
		AUSLAND	168,9	137,7	116,4	96,0	142,6	180,2	164,2	- 2,8	- 8,9	
64	BEKLEIDUNGSGEWERBE	INSGESAMT	119,0	60,7	55,5	74,1	132,5	161,1	111,4	- 6,3	- 30,8	
		INLAND	108,6	56,2	51,5	68,4	120,5	145,2	102,8	- 5,3	- 29,2	
		AUSLAND	322,7	147,6	133,1	183,4	363,2	469,4	278,2	- 13,8	- 40,7	



## 1 AUFTRAGSEINGANG IM VERARBEITENDEN GEWERBE

## 1.2 VOLUMENINDEX

NR. DER SYPRO	WIRTSCHAFTSZWEIGE		1977	1978	1978	1978	1979	1979	1979	VERAENDERUNG GEGENUEBER VORJAHRES- ZEITRAUM PROZENT	
			DURCHSCHNITT		3. VJ	4. VJ	1. VJ	2. VJ	3. VJ		
	VERARBEITENDES GEWERBE 1)	INSGESAMT	112,6	116,3	111,7	121,8	123,5	125,9	117,9	+ 5,6	- 6,4
		INLAND	103,2	107,0	103,0	111,6	112,9	111,9	107,0	+ 3,9	- 4,4
		AUSLAND	143,1	147,6	140,4	155,9	158,1	170,0	152,2	+ 8,4	- 10,5
	GRUNDSTOFF-U. PRODUKTIONS- GUTERGEWERBE	INSGESAMT	112,0	116,5	116,4	117,5	120,9	130,9	125,8	+ 8,1	- 3,9
		INLAND	99,8	102,5	103,0	103,4	103,6	114,3	111,8	+ 8,5	- 2,2
		AUSLAND	157,9	170,7	168,8	171,5	186,3	193,8	178,4	+ 5,7	- 7,9
25	GEW.U. VERARB.V. STEINEN U. ERDEN	INSGESAMT	83,5	87,2	99,7	89,5	58,8	105,7	110,2	+ 10,5	+ 4,3
		INLAND	80,0	83,3	96,3	85,6	54,0	101,8	106,7	+ 10,8	+ 4,8
		AUSLAND	169,4	182,7	182,1	182,9	173,3	198,7	195,4	+ 7,3	- 1,7
2531	H.V. ZEMENT	INSGESAMT	86,2	90,8	104,0	90,7	55,2	112,1	116,2	+ 11,7	+ 3,7
		INLAND	84,2	87,8	101,7	87,8	53,3	110,2	114,5	+ 12,6	+ 3,9
		AUSLAND	146,5	178,4	170,6	176,7	112,2	166,6	166,2	- 2,6	- 0,2
2541	ZIEGEL- LEI	INSGESAMT	103,3	110,4	126,9	107,5	80,0	135,2	131,6	+ 3,7	- 2,7
		INLAND	90,7	97,8	115,1	95,8	68,2	122,4	119,6	+ 3,9	- 2,3
		AUSLAND	840,5	853,9	825,3	796,7	772,0	891,8	835,8	+ 1,3	- 6,3
2559	H.V. BETONERZEUGNISSEN (OH. BIMS, GR. FERTIG- BAUTEILE)	INSGESAMT	81,6	85,6	98,4	91,9	53,6	106,2	110,4	+ 12,2	+ 4,0
		INLAND	80,9	84,6	97,7	90,4	53,2	105,5	109,1	+ 11,7	+ 3,4
		AUSLAND	284,4	369,5	300,9	536,0	176,8	342,2	513,6	+ 70,7	+ 50,1
2711	HOCHOFEN-, STAHL-U. WARMWALZWERKE	INSGESAMT	101,7	99,4	98,9	94,3	108,2	114,4	106,1	+ 7,3	- 7,3
		INLAND	89,2	83,1	79,8	79,9	92,6	92,6	91,2	+ 14,3	- 1,5
		AUSLAND	151,7	162,2	171,7	149,4	168,0	197,4	163,1	- 5,0	- 17,4
2850	NE-METALLHALBZEUGWERKE	INSGESAMT	143,1	167,9	158,8	180,4	186,6	188,8	177,4	+ 11,7	- 6,0
		INLAND	137,1	156,6	146,2	164,6	178,1	176,3	170,5	+ 16,6	- 3,3
		AUSLAND	157,6	197,5	192,1	222,4	209,5	223,2	194,5	+ 1,2	- 12,9
2910	EISEN-, STAHL-U. TEMPERGIESSEREIEN	INSGESAMT	75,1	74,4	71,7	78,3	79,5	82,7	79,9	+ 11,4	- 3,4
		INLAND	69,3	68,8	66,0	73,0	71,5	74,8	71,9	+ 8,9	- 3,9
		AUSLAND	136,4	135,3	134,6	137,3	170,0	171,3	169,5	+ 25,9	- 1,1
3011-15	ZIEHEREIEN UND KALT- WALZWERKE	INSGESAMT	97,1	103,2	96,6	110,3	109,9	111,7	103,4	+ 7,0	- 7,4
		INLAND	88,3	91,4	86,3	95,9	97,2	100,8	94,8	+ 9,8	- 6,0
		AUSLAND	144,3	166,2	152,0	186,7	177,3	169,6	149,4	- 1,7	- 11,9
40	CHEMISCHE INDUSTRIE	INSGESAMT	130,7	139,3	137,1	141,1	150,7	152,1	145,9	+ 6,4	- 4,1
		INLAND	118,1	125,4	124,4	126,7	133,2	135,3	129,4	+ 4,0	- 4,4
		AUSLAND	159,8	172,1	166,8	175,2	191,6	190,5	184,0	+ 10,3	- 3,4
4090	H.V. CHEMIEFASERN	INSGESAMT	116,9	120,4	107,1	124,2	133,4	126,8	115,5	+ 7,8	- 8,9
		INLAND	89,6	88,0	76,9	90,4	96,7	93,1	81,3	+ 5,7	- 12,7
		AUSLAND	157,8	169,8	152,3	176,1	189,1	176,3	165,3	+ 8,5	- 6,2
55	ZELLSTOFF-, HOLZSCHLIFF-, PAPIER-U. PAPPERZEUGUNG	INSGESAMT	119,9	126,4	122,7	128,9	143,5	135,1	125,1	+ 2,0	- 7,4
		INLAND	107,3	112,3	109,9	112,4	124,7	117,4	111,9	+ 1,8	- 4,7
		AUSLAND	191,4	206,6	195,6	222,2	250,4	235,2	199,1	+ 1,8	- 15,3
	INVESTITIONSGUTER PRODUZIERENDES GEWERBE	INSGESAMT	114,4	117,5	111,9	124,8	128,5	125,8	117,9	+ 5,4	- 6,3
		INLAND	105,5	110,3	105,1	116,1	121,7	110,8	107,5	+ 2,3	- 3,0
		AUSLAND	135,7	135,7	128,1	146,4	145,2	158,9	141,3	+ 10,3	- 11,1
31	STAHL-U. LEICHTMETALLBAU, SCHIENENFAHRZEUGBAU	INSGESAMT	115,5	101,5	97,5	115,6	99,8	148,7	130,7	+ 34,1	- 12,1
		INLAND	95,7	91,2	87,3	106,6	90,8	100,4	125,4	+ 43,6	+ 24,9
		AUSLAND	269,3	181,2	176,1	185,7	170,6	522,0	170,1	- 3,4	- 67,4
32	MASCHINENBAU	INSGESAMT	90,2	93,3	90,4	99,6	96,8	101,2	96,4	+ 6,6	- 4,7
		INLAND	75,2	81,1	80,0	85,0	85,1	86,5	83,6	+ 4,5	- 3,4
		AUSLAND	117,9	116,0	109,9	126,8	118,5	128,6	120,2	+ 9,4	- 6,5
	H.V. MASCHINEN FUER DAS PRODUKTIONS- GUTERGEWERBE 2)	INSGESAMT	.	.	.	.	.	.	.	.	.
		INLAND	.	.	.	.	.	.	.	.	.
		AUSLAND	.	.	.	.	.	.	.	.	.
	H.V. MASCHINEN FUER DAS VERBRAUCHSGUTER PRODUZIERENDE GEWERBE 2)	INSGESAMT	.	.	.	.	.	.	.	.	.
		INLAND	.	.	.	.	.	.	.	.	.
		AUSLAND	.	.	.	.	.	.	.	.	.
	H.V. MASCHINEN FUER DIE BAUWIRTSCHAFT 2)	INSGESAMT	.	.	.	.	.	.	.	.	.
		INLAND	.	.	.	.	.	.	.	.	.
		AUSLAND	.	.	.	.	.	.	.	.	.
	H.V. MASCHINEN FUER DIE LANDWIRTSCHAFT 2)	INSGESAMT	.	.	.	.	.	.	.	.	.
		INLAND	.	.	.	.	.	.	.	.	.
		AUSLAND	.	.	.	.	.	.	.	.	.

1) OHNE NAHRUNGS- UND GENUSSMITTELGEWERBE.

2) BERECHNUNG DES VEREINS DEUTSCHER-MASCHINENBAU-ANSTALTEN E.V., FRANKFURT (MAIN).

## 1 AUFTRAGSEINGANG IM VERARBEITENDEN GEWERBE

## 1.2 VOLUMENINDEX

NR. DER SYPRO	WIRTSCHAFTSZWEIGE		1977	1978	1978	1978	1979	1979	1979	VERAENDERUNG GEGENUEBER VORJAHRES- ZEITRAUM PROZENT	
			DURCHSCHNITT	3. VJ	4. VJ	1. VJ	2. VJ	3. VJ			
			1970=100								
33	STRASSENFAHRZEUGBAU	INSGESAMT	140,5	147,0	134,3	147,8	174,6	149,3	126,4	- 5,9	- 15,3
		INLAND	143,0	156,2	136,2	154,3	182,9	132,3	111,3	- 18,3	- 15,9
		AUSLAND	137,1	135,4	131,7	139,6	164,2	170,2	144,8	+ 9,9	- 14,9
3311	H.V. KRAFTWAGEN U.-MOTOREN	INSGESAMT	150,5	158,2	144,4	157,9	188,6	158,8	132,6	- 8,2	- 16,5
		INLAND	156,0	170,5	147,1	167,0	200,3	138,3	114,6	- 22,1	- 17,1
		AUSLAND	144,5	144,4	141,5	147,5	175,4	182,1	152,9	+ 8,1	- 16,0
3312	DAVON H.V. PERSONENKRAFTWAGEN U. AE. (EINSCHL. MOTOREN)	INSGESAMT	143,5	149,1	132,8	148,0	176,6	135,7	119,2	- 10,2	- 12,2
		INLAND	160,5	170,5	145,9	165,2	193,2	135,8	107,6	- 26,3	- 20,8
		AUSLAND	126,5	127,5	119,4	130,5	159,6	135,7	131,0	+ 9,7	- 3,5
3313	H.V. LASTKRAFTWAGEN U. AE. (EINSCHL. MOTOREN)	INSGESAMT	177,8	193,5	190,2	196,5	235,4	248,5	184,6	- 2,9	- 25,7
		INLAND	140,7	169,3	149,8	171,4	220,5	144,9	135,3	- 9,7	- 6,6
		AUSLAND	241,8	235,4	260,0	239,8	260,5	429,7	270,5	+ 4,0	- 37,0
34	SCHIFFBAU	INSGESAMT	79,3	71,2	53,6	92,1	93,1	33,8	110,0	+105,2	+225,4
		INLAND	97,4	52,4	71,4	42,8	120,3	34,9	72,7	+ 1,8	+108,3
		AUSLAND	54,1	97,3	29,0	160,8	55,4	32,2	162,0	+458,6	+403,1
36	ELEKTROTECHNIK	INSGESAMT	132,4	138,2	136,3	150,5	145,3	142,4	142,5	+ 4,5	+ 0,1
		INLAND	118,9	125,6	123,5	137,5	133,7	128,1	130,5	+ 5,7	+ 1,9
		AUSLAND	179,2	181,9	180,4	195,5	185,4	191,9	184,0	+ 2,0	- 4,1
3711-60	FEINMECHANIK, OPTIK	INSGESAMT	120,0	125,0	120,5	138,0	126,2	131,1	123,8	+ 2,7	- 5,6
		INLAND	116,2	120,1	116,3	132,5	121,0	129,7	122,4	+ 5,2	- 5,6
		AUSLAND	128,3	135,7	129,6	150,2	137,8	134,6	127,3	- 1,8	- 5,4
3021-25	STAHLVERFORMUNG, OBERFLAECHE NVEREDLUNG, HAERTUNG	INSGESAMT	102,5	104,0	99,1	110,9	116,2	120,5	114,2	+ 15,2	- 5,2
		INLAND	99,1	99,5	94,9	106,9	110,1	114,7	109,5	+ 15,4	- 4,5
		AUSLAND	130,3	141,5	133,9	144,6	167,2	169,2	153,4	+ 14,6	- 9,3
38	H.V. EISEN-, BLECH- U. METALLWAREN	INSGESAMT	99,5	101,9	95,7	105,3	106,0	106,4	100,6	+ 5,1	- 5,5
		INLAND	94,7	95,8	92,0	99,0	101,0	101,4	96,8	+ 5,2	- 4,5
		AUSLAND	123,5	132,7	114,5	137,4	130,9	131,2	119,4	+ 4,3	- 9,0
50	H.V. BUEROMASCHINEN, ADV-GERAETEN U. -EINRICHTUNGEN	INSGESAMT	152,1	163,0	161,9	181,5	242,6	262,5	175,5	+ 8,4	- 33,1
		INLAND	152,8	159,9	164,4	188,4	254,6	268,7	186,7	+ 13,6	- 30,5
		AUSLAND	152,0	167,4	159,6	173,9	229,3	256,5	162,8	+ 2,0	- 36,5
5060	H.V. BUEROMASCHINEN	INSGESAMT	87,3	90,4	86,7	100,9	88,1	95,1	81,8	- 5,7	- 14,0
		INLAND	72,6	78,3	82,0	92,4	82,4	86,6	77,1	- 6,0	- 11,0
		AUSLAND	105,9	105,6	92,7	111,6	95,5	105,7	87,8	- 5,3	- 16,9
5080	H.V. ADV-GERAETEN U.-EINRICHTUNGEN	INSGESAMT	206,6	227,3	229,0	255,3	384,8	418,2	262,7	+ 14,7	- 37,2
		INLAND	218,5	229,7	235,5	272,4	408,2	433,5	286,3	+ 21,6	- 34,0
		AUSLAND	191,5	224,0	220,6	233,7	355,4	398,3	233,7	+ 5,9	- 41,3
	VERBRAUCHSGUETER PRODUZIERENDES GEWERBE	INSGESAMT	107,5	111,2	102,9	119,7	113,7	117,3	104,4	+ 1,5	- 11,0
		INLAND	102,3	105,2	97,7	112,8	107,2	109,9	98,8	+ 1,1	- 10,1
		AUSLAND	149,5	160,1	144,9	175,8	166,8	177,2	150,0	+ 3,5	- 15,3
51	FEINKERAMIK	INSGESAMT	103,5	105,3	103,8	99,3	116,8	114,4	104,7	+ 0,9	- 8,5
		INLAND	104,5	105,7	101,9	99,6	117,3	109,4	108,1	+ 6,1	- 1,2
		AUSLAND	101,2	104,4	107,3	98,5	115,5	124,2	97,7	- 8,9	- 21,3
52	H.U. VERARB. V. GLAS	INSGESAMT	111,9	114,9	111,9	118,7	123,0	126,4	117,6	+ 5,1	- 7,0
		INLAND	108,1	110,8	108,6	115,6	117,5	121,5	114,3	+ 5,2	- 5,9
		AUSLAND	131,8	136,4	128,6	135,1	150,4	150,6	134,3	+ 4,4	- 10,8
5421-24	H.V. HOLZMOEBELN	INSGESAMT	127,2	127,1	121,9	134,9	126,5	125,0	119,9	- 1,6	- 4,1
		INLAND	122,0	121,4	116,3	129,1	120,9	119,4	113,9	- 2,1	- 4,6
		AUSLAND	202,6	209,3	201,4	217,9	206,9	206,2	205,5	+ 2,0	- 0,3
56	PAPIER- U. PAPPEVERARBEITUNG	INSGESAMT	109,5	116,1	114,0	116,6	121,7	121,0	117,2	+ 2,8	- 3,1
		INLAND	106,1	111,5	109,0	111,6	117,6	116,5	112,7	+ 3,4	- 3,3
		AUSLAND	158,2	182,2	184,9	187,4	181,7	185,7	182,8	- 1,1	- 1,6
58	H.V. KUNSTSTOFFWAREN	INSGESAMT	157,4	167,5	163,0	173,2	179,5	190,4	177,3	+ 8,8	- 6,9
		INLAND	151,3	160,1	156,8	165,9	170,7	181,8	170,3	+ 8,6	- 6,3
		AUSLAND	193,6	211,6	200,1	216,7	232,2	243,3	221,0	+ 10,4	- 9,2
61	LEDERERZEUGUNG	INSGESAMT	73,1	70,6	67,0	74,5	82,0	69,8	58,6	- 12,5	- 16,0
		INLAND	71,3	72,7	69,5	78,1	87,8	71,9	61,5	- 11,5	- 14,5
		AUSLAND	78,6	64,1	58,9	63,4	65,1	63,3	50,1	- 14,9	- 20,9
6251	H.V. SCHUHEN	INSGESAMT	74,4	74,8	55,2	97,2	62,1	94,3	48,8	- 11,6	- 48,3
		INLAND	70,1	70,8	52,9	91,2	57,4	87,8	45,4	- 14,2	- 48,3
		AUSLAND	126,1	123,6	83,5	169,4	117,6	172,3	91,3	+ 9,3	- 47,0
63	TEXTILGEWERBE	INSGESAMT	89,7	93,5	82,0	102,7	97,6	94,2	81,8	- 0,2	- 13,2
		INLAND	83,9	86,8	76,9	94,0	90,2	85,7	76,3	- 0,8	- 11,0
		AUSLAND	128,0	138,2	115,9	161,1	146,9	151,4	118,3	+ 2,1	- 21,9
64	BEKLEIDUNGSGEWERBE	INSGESAMT	98,7	100,9	89,8	115,1	96,1	104,1	87,4	- 2,7	- 16,0
		INLAND	92,3	93,5	83,6	105,7	89,4	95,1	80,1	- 4,2	- 15,8
		AUSLAND	223,0	244,8	211,8	297,7	227,8	276,2	226,6	+ 7,0	- 18,0

## 2 UMSATZ IM VERARBEITENDEN GEWERBE

## 2.1 WERTINDEX

NR. DER SYPRO	WIRTSCHAFTSZWEIGE		1978	1979	1979	1979	1979	1979	1979	VERAENDERUNG GEGENUEBER VORJAHRES- VOR- ZEITRAUM PROZENT	
			OKT.	MAI	JUNI	JULI	AUG.	SEP.	OKT.		
	VERARBEITENDES GEWERBE 1)	INSGESAMT	180,1	183,1	183,4	174,2	167,4	192,7	204,1	+ 13,3	+ 5,9
		INLAND	167,8	166,8	168,0	158,2	153,5	174,5	186,8	+ 11,3	+ 7,1
		AUSLAND	222,1	238,2	236,0	227,5	212,7	253,0	261,8	+ 17,9	+ 3,5
	GRUNDSTOFF-U. PRODUKTIONS- GUETERGEWERBE	INSGESAMT	167,5	186,2	182,3	178,6	181,8	183,9	201,1	+ 20,1	+ 9,4
		INLAND	153,6	165,7	163,2	159,7	162,5	163,4	181,0	+ 17,9	+ 10,8
		AUSLAND	218,6	259,8	252,1	247,0	252,7	259,6	274,6	+ 25,6	+ 5,8
25	GEW.U.V.VERARB.V. STEINEN U.ERDEN	INSGESAMT	176,9	179,0	185,8	184,2	179,8	185,0	206,2	+ 16,5	+ 11,4
		INLAND	169,7	172,7	180,0	178,2	174,1	178,7	200,3	+ 18,1	+ 12,1
		AUSLAND	361,8	338,6	335,1	335,6	325,4	346,2	355,5	- 1,7	+ 2,7
2531	H.V.ZEMENT	INSGESAMT	172,0	181,2	170,0	181,2	168,7	171,4	196,8	+ 14,4	+ 14,8
		INLAND	166,8	178,9	166,3	178,7	165,9	169,1	195,2	+ 17,0	+ 15,4
		AUSLAND	327,2	251,2	279,4	256,2	250,9	239,1	245,4	- 25,0	+ 2,6
2541	ZIEGELLEI	INSGESAMT	218,0	247,3	259,6	247,2	241,3	232,8	255,1	+ 17,0	+ 9,6
		INLAND	197,3	226,1	235,7	227,4	221,0	212,2	234,6	+ 18,9	+ 10,5
		AUSLAND	1 678,7	1 739,4	1 943,2	1 636,2	1 671,2	1 683,9	1 699,0	+ 1,2	+ 0,9
2559	H.V.BETONERZEUGNISSEN (OH.BIMS,GR.FERTIG- BAUTEILE)	INSGESAMT	185,0	180,8	203,2	192,9	190,8	196,5	215,5	+ 16,5	+ 9,7
		INLAND	180,0	179,5	202,0	191,7	189,2	194,7	212,8	+ 18,2	+ 9,3
		AUSLAND	1 301,5	450,6	475,8	461,0	552,5	601,2	820,6	- 36,9	+ 36,5
2711	HOCHOFEN-,STAHL-U. WARMWALZWERKE	INSGESAMT	127,9	147,1	137,5	136,5	149,9	157,6	156,4	+ 22,3	- 0,7
		INLAND	110,3	128,0	114,1	118,1	126,0	128,6	130,7	+ 18,5	+ 1,6
		AUSLAND	195,6	220,9	227,5	207,2	242,3	269,6	255,7	+ 30,7	- 5,2
2850	NE-METALLHALBZEUGWERKE	INSGESAMT	161,5	185,5	186,3	180,4	175,1	181,2	215,0	+ 33,1	+ 18,6
		INLAND	141,8	163,8	169,1	161,9	158,5	163,2	189,3	+ 33,5	+ 16,0
		AUSLAND	231,9	263,2	247,9	246,4	234,6	245,6	306,9	+ 32,3	+ 25,0
2910	EISEN-,STAHL-U. TEMPERGLIESEREIEN	INSGESAMT	137,2	142,5	136,8	117,8	119,5	138,8	157,8	+ 15,0	+ 13,7
		INLAND	128,7	131,8	125,8	108,1	110,2	129,3	146,3	+ 13,7	+ 13,2
		AUSLAND	218,4	245,1	242,9	210,8	208,9	230,2	267,6	+ 22,5	+ 16,3
3011-15	ZIEHEREIEN UND KALT- WALZWERKE	INSGESAMT	147,1	153,2	145,4	130,4	144,2	145,4	167,4	+ 13,8	+ 15,1
		INLAND	136,1	138,5	132,8	121,1	133,3	134,3	153,3	+ 12,6	+ 14,1
		AUSLAND	201,5	225,5	207,9	176,3	198,6	200,5	237,2	+ 17,7	+ 18,3
40	CHEMISCHE INDUSTRIE	INSGESAMT	191,5	218,4	215,3	212,3	211,9	207,7	230,4	+ 20,3	+ 10,9
		INLAND	179,4	194,3	195,5	188,8	191,3	187,0	210,6	+ 17,4	+ 12,6
		AUSLAND	218,3	271,9	259,2	264,3	257,7	253,7	274,4	+ 25,7	+ 8,2
4090	H.V.CHEMIEFASERN	INSGESAMT	100,4	111,4	108,4	93,9	92,0	108,2	112,4	+ 11,9	+ 3,9
		INLAND	80,1	83,2	81,2	69,0	69,0	82,2	86,4	+ 7,9	+ 5,1
		AUSLAND	128,0	149,7	145,5	127,8	123,2	143,6	147,6	+ 15,3	+ 2,8
55	ZELLSTOFF-,HOLZSCHLIFF-, PAPIER-U.PAPPEERZEUGUNG	INSGESAMT	182,6	194,2	181,1	184,6	188,3	188,4	213,2	+ 16,8	+ 13,2
		INLAND	160,2	168,0	155,7	165,1	166,1	161,9	183,2	+ 14,3	+ 13,1
		AUSLAND	317,0	351,1	333,4	301,5	321,2	347,2	393,0	+ 24,0	+ 13,2
	INVESTITIONSGUETER PRODUZIERENDES GEWERBE	INSGESAMT	190,2	192,1	198,3	179,2	161,8	205,2	209,0	+ 9,9	+ 1,9
		INLAND	178,1	177,4	185,8	163,2	149,8	186,7	190,9	+ 7,2	+ 2,2
		AUSLAND	220,6	229,3	230,0	217,9	189,6	248,3	252,2	+ 14,3	+ 1,6
31	STAHL-U.LEICHTMETALLBAU, SCHIENENFAHRZEUGBAU	INSGESAMT	179,2	158,7	211,0	188,4	191,0	327,3	200,9	+ 12,1	- 38,6
		INLAND	166,9	147,7	178,9	152,3	154,9	231,1	186,0	+ 11,4	- 19,5
		AUSLAND	288,7	257,4	497,6	510,4	512,4	1 184,2	334,1	+ 15,7	- 71,8
32	MASCHINENBAU	INSGESAMT	171,1	173,1	186,4	170,5	154,0	181,6	193,8	+ 13,3	+ 6,7
		INLAND	151,1	153,4	168,6	151,3	141,3	156,5	170,9	+ 13,1	+ 9,2
		AUSLAND	208,3	209,5	219,5	206,1	177,6	228,3	236,2	+ 13,4	+ 3,5
	H.V.MASCHINEN FUER DAS PRODUKTIONS- GUETERGEWERBE 2)	INSGESAMT	127,4	140,4	182,4	128,9	123,1	163,6	141,9	+ 11,4	- 13,3
		INLAND	102,6	100,2	115,8	96,5	90,5	99,0	107,4	+ 4,7	+ 8,5
		AUSLAND	163,0	198,4	290,5	177,1	171,8	265,7	194,9	+ 19,6	- 26,6
	H.V.MASCHINEN FUER DAS VERBRAUCHSGUETER PRODUZIERENDE GEWERBE 2)	INSGESAMT	157,1	161,1	163,8	146,3	131,6	142,3	169,2	+ 7,7	+ 18,9
		INLAND	130,1	132,2	146,9	126,9	111,2	119,6	141,6	+ 8,8	+ 18,4
		AUSLAND	172,5	178,6	170,9	157,1	143,2	155,5	184,8	+ 7,1	+ 18,8
	H.V.MASCHINEN FUER DIE BAUWIRTSCHAFT 2)	INSGESAMT	155,6	166,1	187,0	164,7	133,4	198,7	311,2	+100,0	+ 56,6
		INLAND	151,0	165,2	173,7	152,9	116,1	143,5	164,2	+ 8,7	+ 14,4
		AUSLAND	168,6	172,3	217,8	187,5	162,9	291,7	551,1	+226,9	+ 88,9
	H.V.MASCHINEN FUER DIE LANDWIRTSCHAFT 2)	INSGESAMT	219,6	232,1	230,4	192,9	158,9	160,7	232,1	+ 5,7	+ 44,4
		INLAND	182,3	197,7	217,1	162,9	133,6	148,9	181,0	- 0,7	+ 21,6
		AUSLAND	277,2	289,4	250,5	243,2	199,4	177,5	313,7	+ 13,2	+ 76,7

1) OHNE NAHRUNGS- UND GENUSSMITTELGEWERBE:

2) BERECHNUNG DES VEREINS DEUTSCHER- MASCHINENBAU-ANSTALTEN E.V., FRANKFURT (MAIN)

## 2 UMSATZ IM VERARBEITENDEN GEWERBE

## 2.1 WERTINDEX

NR. DER SYPRO	WIRTSCHAFTSZWEIGE		1978	1979	1979	1979	1979	1979	1979	VERAENDERUNG GEGENUEBER VORJAHRES- VOR- ZEITRAUM PROZENT		
			OKT.	MAI	JUNI	JULI	AUG.	SEP.	OKT.			
			1970=100									
33	STRASSENFAHRZEUGBAU	INSGESAMT	233,2	261,5	247,7	211,0	168,0	222,9	253,9	+ 8,9	+ 13,9	
		INLAND	235,4	266,0	259,2	209,1	160,1	217,4	237,6	+ 0,9	+ 9,3	
		AUSLAND	230,5	256,0	233,2	213,4	177,8	229,7	274,2	+ 19,0	+ 19,4	
3311	H.V.KRAFTWAGEN U.-MOTOREN	INSGESAMT	246,8	276,8	260,3	220,9	176,1	235,6	267,5	+ 8,4	+ 13,6	
		INLAND	255,0	287,0	278,2	221,9	168,6	233,8	253,2	- 0,7	+ 8,3	
		AUSLAND	237,8	265,5	240,6	219,8	184,4	237,7	283,4	+ 19,2	+ 19,2	
	DAVON											
3312	H.V.PERSONENKRAFTWAGEN U.AE.(EINSCHL.MOTOREN)	INSGESAMT	223,0	249,2	227,2	192,2	145,0	211,6	238,3	+ 6,9	+ 12,6	
		INLAND	238,0	256,8	246,4	194,1	137,0	214,9	228,8	- 3,9	+ 6,5	
		AUSLAND	207,4	241,3	207,2	190,3	153,3	208,2	248,1	+ 19,6	+ 19,2	
3313	H.V.LASTKRAFTWAGEN U.AE.(EINSCHL.MOTOREN)	INSGESAMT	353,5	400,6	408,9	349,3	315,4	343,0	398,5	+ 12,7	+ 16,2	
		INLAND	319,9	402,3	399,5	327,8	289,2	305,7	346,5	+ 8,3	+ 13,3	
		AUSLAND	403,5	398,1	422,9	381,2	354,3	398,4	475,6	+ 17,9	+ 19,4	
34	SCHIFFBAU	INSGESAMT	154,6	164,2	118,9	151,2	64,0	121,9	79,1	- 48,8	- 35,1	
		INLAND	135,2	108,3	118,7	146,2	73,2	92,3	70,3	- 48,0	- 23,8	
		AUSLAND	189,2	263,6	119,3	160,3	47,8	174,5	94,7	- 49,9	- 45,7	
36	ELEKTROTECHNIK	INSGESAMT	189,5	176,8	188,3	176,2	170,5	216,0	207,7	+ 9,6	- 3,9	
		INLAND	175,9	158,3	168,1	154,4	153,8	200,6	188,0	+ 6,9	- 6,3	
		AUSLAND	236,1	240,3	257,6	251,1	227,6	268,8	275,1	+ 16,5	+ 2,3	
3711-60	FEINMECHANIK, OPTIK	INSGESAMT	208,5	201,0	197,6	196,6	165,1	191,0	223,7	+ 7,3	+ 17,1	
		INLAND	205,2	195,7	194,3	193,9	161,6	185,2	216,3	+ 5,4	+ 16,8	
		AUSLAND	215,5	212,4	204,7	202,4	172,8	203,5	239,7	+ 11,2	+ 17,8	
3021-25	STAHLVERFORMUNG, OBERFLAECHEVEREDLUNG, HAERTUNG	INSGESAMT	166,3	172,6	166,3	154,1	155,3	169,9	194,7	+ 17,0	+ 14,6	
		INLAND	161,0	164,8	159,2	149,3	150,6	163,3	187,7	+ 16,6	+ 15,0	
		AUSLAND	207,5	233,0	221,0	191,7	191,0	221,0	247,9	+ 19,5	+ 12,2	
38	H.V.EISEN-, BLECH-U. METALLWAREN	INSGESAMT	169,0	165,6	165,2	148,9	151,6	164,4	189,4	+ 12,1	+ 15,2	
		INLAND	162,2	157,8	158,0	143,5	145,1	155,9	180,3	+ 11,2	+ 15,7	
		AUSLAND	203,0	204,4	201,1	175,7	183,6	207,0	234,6	+ 15,6	+ 13,3	
50	H.V.BUEROMASCHINEN, ADV-GERAETEN U. -EINRICHTUNGEN	INSGESAMT	182,3	161,4	201,0	164,7	151,5	220,5	183,5	+ 0,6	- 16,8	
		INLAND	164,8	153,9	225,8	149,5	150,7	240,3	168,9	+ 2,5	- 29,7	
		AUSLAND	204,1	170,6	170,3	183,6	152,6	195,8	201,7	- 1,2	+ 3,0	
5060	H.V.BUEROMASCHINEN	INSGESAMT	115,3	102,0	115,7	96,6	79,1	108,8	112,9	- 2,1	+ 3,8	
		INLAND	93,3	96,2	105,7	78,8	75,9	94,8	108,7	+ 16,6	+ 14,7	
		AUSLAND	137,4	107,8	125,8	114,5	82,3	122,9	117,1	- 14,8	- 4,7	
5080	H.V.ADV-GERAETEN U.-EINRICHTUNGEN	INSGESAMT	231,9	205,4	264,3	215,2	205,2	303,3	235,8	+ 1,7	- 22,3	
		INLAND	209,4	190,0	300,8	193,8	197,4	331,3	206,4	- 1,4	- 37,7	
		AUSLAND	264,9	227,9	210,8	246,7	216,7	262,3	278,8	+ 5,2	+ 6,3	
	VERBRAUCHSGUETER PRODUZIERENDES GEWERBE	INSGESAMT	178,1	158,3	152,3	156,3	156,7	179,3	198,2	+ 11,3	+ 10,5	
		INLAND	170,1	149,9	143,4	147,4	147,3	169,0	187,9	+ 10,5	+ 11,2	
		AUSLAND	241,3	227,3	224,9	227,3	231,8	261,2	280,4	+ 16,2	+ 7,3	
51	FEINKERAMIK	INSGESAMT	191,6	193,7	184,1	182,2	176,4	187,6	213,0	+ 11,1	+ 13,5	
		INLAND	192,4	191,3	179,5	175,5	170,7	183,7	212,8	+ 10,6	+ 15,8	
		AUSLAND	189,9	199,1	194,1	196,9	188,9	196,2	213,4	+ 12,4	+ 8,7	
52	H.U.VERARB.V.GLAS	INSGESAMT	187,2	179,4	171,9	168,3	162,5	177,9	202,4	+ 8,1	+ 13,7	
		INLAND	182,0	170,1	162,7	161,3	156,8	170,4	194,6	+ 6,9	+ 14,2	
		AUSLAND	214,7	228,8	220,2	205,6	192,3	217,4	243,5	+ 13,4	+ 12,0	
5421-24	H.V.HOLZMOEBELN	INSGESAMT	227,9	208,1	208,8	163,4	170,1	214,5	240,2	+ 5,4	+ 12,0	
		INLAND	218,2	198,8	201,4	158,1	162,4	203,4	228,6	+ 4,8	+ 12,4	
		AUSLAND	361,2	334,8	311,1	236,2	277,1	366,4	399,8	+ 10,7	+ 9,1	
56	PAPIER-U. PAPPEVERARBEITUNG	INSGESAMT	181,5	178,2	171,1	174,9	173,1	182,9	223,6	+ 23,2	+ 22,3	
		INLAND	176,2	172,3	165,3	170,4	166,1	176,8	216,7	+ 23,0	+ 22,6	
		AUSLAND	254,4	257,5	250,6	236,3	266,8	265,7	317,0	+ 24,6	+ 19,3	
58	H.V.KUNSTSTOFFWAREN	INSGESAMT	249,5	269,4	264,8	255,1	253,8	269,8	307,3	+ 23,2	+ 13,9	
		INLAND	241,0	257,9	255,0	245,5	243,4	258,2	294,1	+ 22,0	+ 13,9	
		AUSLAND	301,0	338,3	323,5	312,9	316,3	339,7	386,6	+ 28,4	+ 13,8	
61	LEDERERZEUGUNG	INSGESAMT	126,7	144,7	134,9	129,2	111,7	137,6	152,7	+ 20,5	+ 11,0	
		INLAND	132,4	148,3	139,2	135,6	112,9	140,2	150,9	+ 14,0	+ 7,6	
		AUSLAND	108,8	133,2	121,2	108,9	107,9	129,6	158,3	+ 45,5	+ 22,2	
6251	H.V.SCHUHEN	INSGESAMT	140,6	94,6	92,7	121,2	138,8	148,7	163,8	+ 16,5	+ 10,2	
		INLAND	139,8	92,0	87,4	114,3	131,5	142,3	158,0	+ 13,0	+ 11,0	
		AUSLAND	150,5	123,7	151,6	198,8	221,7	221,1	230,0	+ 52,8	+ 4,0	
63	TEXTILGEWERBE	INSGESAMT	125,5	121,9	117,2	113,6	102,5	127,6	145,5	+ 7,4	+ 14,0	
		INLAND	127,6	112,4	106,1	105,4	94,4	119,0	136,5	+ 6,9	+ 14,7	
		AUSLAND	187,5	184,7	190,2	168,0	155,5	184,1	205,0	+ 9,3	+ 11,4	
64	BEKLEIDUNGSGEWERBE	INSGESAMT	175,1	107,6	94,9	149,0	167,0	189,2	180,6	+ 3,2	- 4,5	
		INLAND	162,2	103,3	89,6	134,1	149,9	170,4	166,0	+ 2,3	- 2,6	
		AUSLAND	411,6	186,2	192,9	420,5	480,5	532,8	448,8	+ 9,0	- 15,8	

## 2 UMSATZ IM VERARBEITENDEN GEWERBE

## 2.1 WERTINDEX

NR. DER SYPRO	WIRTSCHAFTSZWEIGE		1977	1978	1978	1978	1979	1979	1979	VERAENDERUNG GEGENUEBER VORJAHRES- VOR- ZEITRAUM PROZENT	
			DURCHSCHNITT		3. VJ	4. VJ	1. VJ	2. VJ	3. VJ		
	VERARBEITENDES GEWERBE 1)	INSGESAMT	158,4	164,1	161,4	174,0	167,9	179,4	178,1	+ 10,3	- 0,7
		INLAND	144,7	149,8	147,9	159,2	153,0	164,4	162,1	+ 9,6	- 1,4
		AUSLAND	204,4	212,4	207,4	224,2	217,6	230,7	231,1	+ 11,4	+ 0,2
	GRUNDSTOFF-U. PRODUKTIONS- GUTERGEWERBE	INSGESAMT	149,2	152,8	153,6	154,5	156,5	179,2	181,4	+ 18,1	+ 1,2
		INLAND	135,8	137,5	138,5	138,9	137,3	159,9	161,9	+ 16,9	+ 1,2
		AUSLAND	197,2	208,4	209,7	211,1	224,8	248,7	253,1	+ 20,7	+ 1,8
25	GEW.U.VERARB.V. STEINEN U.ERDEN	INSGESAMT	129,3	138,5	159,6	150,6	85,7	172,4	183,0	+ 14,7	+ 6,1
		INLAND	123,7	132,0	154,0	144,0	78,5	166,4	177,0	+ 14,9	+ 6,4
		AUSLAND	271,6	302,6	301,5	321,4	271,9	327,6	335,7	+ 11,4	+ 2,5
2531	H.V.ZEMENT	INSGESAMT	122,6	132,5	153,1	136,1	77,4	168,7	173,8	+ 13,5	+ 3,0
		INLAND	119,6	128,4	150,0	132,0	74,9	165,8	171,2	+ 14,5	+ 3,3
		AUSLAND	212,7	257,0	247,0	256,8	151,8	254,9	248,7	+ 0,7	- 2,4
2541	ZIEGELEI	INSGESAMT	162,5	179,6	210,1	182,2	123,0	239,7	240,0	+ 14,4	+ 0,3
		INLAND	143,4	160,0	190,9	163,6	104,8	218,5	220,2	+ 15,3	+ 0,8
		AUSLAND	1 506,2	1 562,6	1 565,0	1 492,5	1 406,0	1 726,6	1 663,8	+ 6,3	- 3,6
2559	H.V.BETONERZEUGNISSEN (OH.BIMS,GR.FERTIG- BAUTEILE)	INSGESAMT	135,9	143,6	164,8	167,8	76,9	180,5	193,4	+ 17,4	+ 7,1
		INLAND	134,2	142,0	163,9	165,6	75,3	179,3	191,9	+ 17,1	+ 7,0
		AUSLAND	519,6	493,8	384,5	685,5	435,6	451,0	538,2	+ 40,0	+ 19,3
2711	HOCHOFEN-,STAHL-U. WARMWALZWERKE	INSGESAMT	122,4	122,6	123,0	115,7	125,8	139,3	148,0	+ 20,3	+ 6,2
		INLAND	110,9	105,7	100,7	99,3	112,4	120,2	124,2	+ 23,4	+ 3,4
		AUSLAND	167,1	187,5	209,0	179,1	177,3	212,6	239,7	+ 14,7	+ 12,7
2850	NE-METALLHALBZEUGWERKE	INSGESAMT	144,1	143,8	142,3	148,0	172,6	180,3	178,9	+ 25,7	- 0,8
		INLAND	130,5	126,6	125,9	128,1	152,0	160,1	161,2	+ 28,0	+ 0,7
		AUSLAND	192,8	205,5	201,1	219,3	246,2	252,6	242,2	+ 20,4	- 4,1
2910	EISEN-,STAHL-U. TEMPERGIESSEREIEN	INSGESAMT	125,5	122,3	114,6	126,5	132,4	137,8	125,4	+ 9,4	- 9,0
		INLAND	116,2	114,9	108,2	118,5	122,4	127,3	115,9	+ 7,1	- 9,0
		AUSLAND	214,2	193,1	175,5	203,4	227,8	239,4	216,6	+ 23,4	- 9,5
3011-15	ZIEHEREIEN UND KALT- WALZWERKE	INSGESAMT	125,2	130,2	125,4	132,7	134,6	145,7	140,0	+ 11,6	- 3,9
		INLAND	115,7	119,5	114,4	120,2	121,6	132,3	129,6	+ 13,3	- 2,1
		AUSLAND	172,1	183,4	179,7	194,3	198,9	212,2	191,8	+ 6,7	- 9,6
40	CHEMISCHE INDUSTRIE	INSGESAMT	175,1	179,9	176,8	182,3	197,9	211,6	210,6	+ 19,1	- 0,5
		INLAND	161,5	165,2	163,1	166,6	178,9	189,9	189,0	+ 15,9	- 0,5
		AUSLAND	205,3	212,7	207,3	217,2	240,2	259,9	258,6	+ 24,7	- 0,5
4090	H.V.CHEMIEFASERN	INSGESAMT	94,0	93,1	84,5	96,0	103,5	108,8	98,0	+ 16,0	- 9,9
		INLAND	74,8	72,9	63,8	73,3	82,2	82,1	73,4	+ 15,0	- 10,6
		AUSLAND	119,9	120,5	112,5	126,9	132,3	145,2	131,5	+ 16,9	- 9,4
55	ZELLSTOFF-, HOLZSCHLIFF-, PAPIER-U.PAPPEERZEUGUNG	INSGESAMT	163,7	166,5	163,6	169,2	180,2	183,6	187,1	+ 14,4	+ 1,9
		INLAND	145,7	147,5	145,9	147,5	160,5	159,4	164,4	+ 12,7	+ 3,1
		AUSLAND	271,6	280,1	269,6	298,7	298,5	328,8	323,3	+ 19,9	- 1,7
	INVESTITIONSGUTER PRODUZIERENDES GEWERBE	INSGESAMT	169,5	177,6	172,0	195,2	178,1	190,7	182,1	+ 5,9	- 4,5
		INLAND	153,8	162,7	158,2	180,3	165,0	178,1	166,6	+ 5,3	- 6,5
		AUSLAND	207,7	214,4	205,8	232,1	211,2	223,0	218,6	+ 6,2	- 2,0
31	STAHL-U.LEICHTMETALLBAU, SCHIENENFAHRZEUGBAU	INSGESAMT	178,3	183,0	193,8	207,6	138,5	172,4	235,6	+ 21,6	+ 36,6
		INLAND	165,6	154,4	157,0	194,4	132,0	153,2	179,4	+ 14,3	+ 17,1
		AUSLAND	291,8	438,3	522,4	325,5	195,9	343,9	735,7	+ 40,8	+ 113,9
32	MASCHINENBAU	INSGESAMT	162,4	167,5	164,9	186,6	159,0	176,2	168,7	+ 2,3	- 4,3
		INLAND	138,0	146,3	146,4	162,5	139,3	159,0	149,7	+ 2,3	- 5,9
		AUSLAND	207,5	207,0	199,1	231,4	195,4	208,2	204,0	+ 2,5	- 2,0
	H.V.MASCHINEN FUER DAS PRODUKTIONS- GUTERGEWERBE 2)	INSGESAMT	139,5	142,3	137,1	201,3	147,2	153,0	138,5	+ 1,0	- 9,5
		INLAND	113,1	115,1	120,3	153,3	103,4	105,4	95,3	- 20,8	- 9,6
		AUSLAND	177,3	180,8	158,8	271,0	216,1	226,7	204,9	+ 29,0	- 9,6
	H.V.MASCHINEN FUER DAS VERBRAUCHSGUTER PRODUZIERENDE GEWERBE 2)	INSGESAMT	137,0	146,1	139,2	161,1	143,7	158,4	140,1	+ 0,6	- 11,6
		INLAND	111,3	120,7	112,9	132,9	118,2	135,7	119,2	+ 5,6	- 12,1
		AUSLAND	153,1	161,3	155,0	178,1	159,1	171,4	151,9	- 2,0	- 11,4
	H.V.MASCHINEN FUER DIE BAUWIRTSCHAFT 2)	INSGESAMT	151,6	156,8	167,3	190,5	148,2	173,5	165,6	- 1,0	- 4,6
		INLAND	98,4	125,1	113,0	150,1	133,4	168,3	137,5	+ 21,7	- 18,3
		AUSLAND	237,1	209,9	255,7	259,5	174,2	187,5	214,0	- 16,3	+ 14,1
	H.V.MASCHINEN FUER DIE LANDWIRTSCHAFT 2)	INSGESAMT	189,4	189,5	168,5	189,9	215,5	229,8	170,8	+ 1,4	- 25,7
		INLAND	153,2	159,2	150,3	151,3	181,4	196,7	148,5	- 1,2	- 24,5
		AUSLAND	248,5	238,4	197,0	250,5	270,8	283,7	206,7	+ 4,9	- 27,1

1) OHNE NAHRUNGS- UND GENUSSMITTELGEWERBE.

2) BERECHNUNG DES VEREINS DEUTSCHER-MASCHINENBAU-ANSTALTEN E.V., FRANKFURT (MAIN).

## 2 UMSATZ IM VERARBEITENDEN GEWERBE

## 2.1 WERTINDEX

NR. DER SYPRO	WIRTSCHAFTSZWEIGE		1977	1978	1978	1978	1979	1979	1979	VERAENDERUNG GEGENUEBER VORJAHRES- ZEITRAUM PROZENT	
			DURCHSCHNITT		3.VJ	4.VJ	1.VJ	2.VJ	3.VJ		
			1970=100								
33	STRASSENFAHRZEUGBAU	INSGESAMT	188,1	209,0	191,8	230,7	242,2	249,8	200,6	+ 4,6	- 19,7
		INLAND	180,0	209,7	193,2	230,4	246,6	259,3	195,5	+ 1,2	- 24,6
		AUSLAND	198,1	208,1	189,9	231,1	236,7	237,9	207,0	+ 9,0	- 13,0
3311	H.V.KRAFTWAGEN U.-MOTOREN	INSGESAMT	197,1	220,9	203,2	244,4	257,6	263,6	210,9	+ 3,8	- 20,0
		INLAND	191,4	226,5	209,1	249,6	268,9	279,7	208,1	- 0,5	- 25,6
		AUSLAND	203,5	214,8	196,8	238,7	245,1	245,7	214,0	+ 8,7	- 12,9
3312	DAVON H.V.PERSONENKRAFTWAGEN U.AE.(EINSCHL.MOTOREN)	INSGESAMT	178,7	197,7	177,0	217,2	237,7	233,4	182,9	+ 3,4	- 21,6
		INLAND	176,5	204,7	186,3	226,7	251,9	249,3	182,0	- 2,3	- 27,0
		AUSLAND	180,9	190,5	167,3	207,3	223,0	217,0	183,9	+ 9,9	- 15,2
3313	H.V.LASTKRAFTWAGEN U.AE.(EINSCHL.MOTOREN)	INSGESAMT	279,8	325,0	320,8	366,3	346,5	398,7	335,9	+ 4,7	- 15,8
		INLAND	248,2	309,8	296,0	336,9	333,5	395,9	307,6	+ 3,9	- 22,3
		AUSLAND	326,7	347,5	357,5	410,0	365,9	402,8	378,0	+ 5,7	- 6,2
34	SCHIFFBAU	INSGESAMT	208,3	174,5	175,9	154,6	88,2	134,8	112,4	- 36,1	- 16,6
		INLAND	147,9	132,6	121,1	147,5	93,3	124,3	103,9	- 14,2	- 16,4
		AUSLAND	315,6	249,2	273,5	167,4	79,3	153,6	127,5	- 53,4	- 17,0
36	ELEKTROTECHNIK	INSGESAMT	169,6	177,1	175,6	193,8	171,6	179,6	187,6	+ 6,8	+ 4,4
		INLAND	152,4	159,2	158,3	174,8	152,9	160,7	169,6	+ 7,1	+ 5,5
		AUSLAND	228,7	238,7	234,7	259,1	235,7	244,3	249,2	+ 6,2	+ 2,0
3711-60	FEINMECHANIK,OPTIK	INSGESAMT	179,1	186,3	175,4	211,2	185,3	194,2	184,2	+ 5,0	- 5,1
		INLAND	175,9	182,1	173,6	208,5	179,7	190,2	180,2	+ 3,8	- 5,2
		AUSLAND	185,8	195,3	179,2	217,2	197,5	202,9	192,9	+ 7,6	- 4,9
3021-25	STAHLVERFORMUNG, OBERFLAECHEVEREDLUNG, HAERTUNG	INSGESAMT	150,3	149,2	141,5	152,8	165,0	166,5	159,8	+ 12,9	- 4,0
		INLAND	145,7	144,0	136,6	146,6	159,2	158,9	154,4	+ 13,0	- 2,8
		AUSLAND	185,8	189,2	179,1	200,4	210,1	224,9	201,2	+ 12,4	- 10,5
38	H.V.EISEN-, BLECH-U. METALLWAREN	INSGESAMT	145,0	148,6	142,0	158,4	151,4	160,9	155,0	+ 9,1	- 3,7
		INLAND	139,0	141,9	136,7	151,3	144,0	153,4	148,2	+ 8,4	- 3,4
		AUSLAND	174,7	182,0	168,0	193,7	188,7	198,3	188,8	+ 12,4	- 4,8
50	H.V.BUEROMASCHINEN, ADV-GERAETEN U. -EINRICHTUNGEN	INSGESAMT	160,6	160,9	157,8	189,0	155,4	173,4	178,9	+ 13,4	+ 3,2
		INLAND	159,3	156,8	157,8	186,1	148,5	173,3	180,2	+ 14,2	+ 4,0
		AUSLAND	162,1	166,0	157,7	192,7	163,8	173,5	177,3	+ 12,4	+ 2,2
5060	H.V.BUEROMASCHINEN	INSGESAMT	99,8	99,8	89,2	122,2	99,4	103,8	94,8	+ 6,3	- 8,6
		INLAND	83,8	88,0	79,2	112,0	92,4	95,6	83,2	+ 5,0	- 13,0
		AUSLAND	115,8	111,7	99,3	132,5	106,5	112,1	106,6	+ 7,3	- 4,9
5080	H.V.ADV-GERAETEN U.-EINRICHTUNGEN	INSGESAMT	205,6	206,2	208,6	238,5	196,8	224,9	241,2	+ 15,6	+ 7,3
		INLAND	206,6	199,8	206,9	232,4	183,6	221,9	240,8	+ 16,4	+ 8,5
		AUSLAND	204,3	215,5	211,1	247,5	216,2	229,4	241,9	+ 14,6	+ 5,4
	VERBRAUCHSGUETER PRODUZIERENDES GEWERBE	INSGESAMT	148,7	152,4	150,5	158,3	163,5	155,0	164,1	+ 9,0	+ 5,9
		INLAND	141,6	145,0	143,1	151,1	154,7	146,6	154,6	+ 8,0	+ 5,4
		AUSLAND	205,5	212,1	209,9	216,1	234,5	223,8	240,1	+ 14,4	+ 7,3
51	FEINKERAMIK	INSGESAMT	161,9	171,3	170,0	175,0	175,2	186,3	182,1	+ 7,1	- 2,3
		INLAND	160,1	168,9	165,7	173,2	171,0	182,3	176,6	+ 6,6	- 3,1
		AUSLAND	166,0	176,6	179,4	178,8	184,4	195,1	194,0	+ 8,1	- 0,6
52	H.U.VERARB.V.GLAS	INSGESAMT	157,7	161,3	154,7	172,9	160,9	170,8	169,6	+ 9,6	- 0,7
		INLAND	152,0	155,2	149,1	167,9	153,6	161,8	162,8	+ 9,2	+ 0,6
		AUSLAND	187,7	193,5	184,0	198,9	199,6	218,3	205,1	+ 11,5	- 6,0
5421-24	H.V.HOLZMOEBELN	INSGESAMT	184,4	193,1	174,6	217,3	191,5	204,0	182,7	+ 4,6	- 10,5
		INLAND	177,0	185,0	167,4	208,9	183,1	196,1	174,6	+ 4,3	- 10,9
		AUSLAND	285,7	305,1	273,1	332,3	307,0	312,1	293,2	+ 7,4	- 6,0
56	PAPIER-U. PAPPEVERARBEITUNG	INSGESAMT	156,7	163,2	160,5	170,0	170,7	170,8	177,0	+ 10,3	+ 3,6
		INLAND	152,1	157,8	155,9	164,4	165,8	165,0	171,1	+ 9,7	+ 3,7
		AUSLAND	218,2	235,0	222,2	245,3	237,5	249,6	256,3	+ 15,3	+ 2,7
58	H.V.KUNSTSTOFFWAREN	INSGESAMT	210,7	219,5	211,6	229,8	232,2	259,7	259,6	+ 22,7	- 0,1
		INLAND	202,8	211,0	204,4	221,0	222,0	249,3	249,0	+ 21,8	- 0,1
		AUSLAND	258,0	271,0	255,4	282,8	293,4	321,9	323,0	+ 26,5	+ 0,3
61	LEDERERZEUGUNG	INSGESAMT	108,3	109,5	98,7	119,0	132,8	137,0	126,2	+ 27,8	- 7,9
		INLAND	105,2	112,0	103,1	122,4	135,9	141,6	129,6	+ 25,7	- 8,5
		AUSLAND	118,1	101,7	84,6	108,1	123,1	122,5	115,5	+ 36,5	- 5,7
6251	H.V.SCHUHEN	INSGESAMT	111,2	113,6	132,0	108,0	129,3	97,6	136,2	+ 3,2	+ 39,6
		INLAND	107,5	110,3	127,0	106,8	124,8	94,0	129,4	+ 1,9	+ 37,6
		AUSLAND	153,2	150,5	187,5	122,5	180,6	137,1	213,9	+ 14,1	+ 56,0
63	TEXTILGEWERBE	INSGESAMT	118,7	116,8	110,4	121,6	124,7	117,7	114,6	+ 3,8	- 2,7
		INLAND	111,4	109,2	103,3	113,5	116,1	108,0	106,3	+ 2,9	- 1,6
		AUSLAND	166,6	167,0	157,3	175,0	181,5	181,8	169,2	+ 7,6	- 6,9
64	BEKLEIDUNGSGEWERBE	INSGESAMT	137,0	141,8	159,4	135,8	169,6	113,7	168,4	+ 5,6	+ 48,1
		INLAND	127,8	132,1	146,0	128,2	155,0	107,4	151,5	+ 3,7	+ 41,0
		AUSLAND	306,1	320,0	405,0	276,1	437,4	228,6	477,9	+ 18,0	+ 109,1

## 2 UMSATZ IM VERARBEITENDEN GEWERBE

## 2.2 VOLUMENINDEX

NR. DER SYPRO	WIRTSCHAFTSZWEIGE		1978	1979	1979	1979	1979	1979	1979	VERAENDERUNG GEGENUEBER VORJAHRES- VOR- ZEITRAUM PROZENT		
			OKT.	MAI	JUNI	JULI	AUG.	SEP.	OKT.			
			1970=100									
	VERARBEITENDES GEWERBE 1)	INSGESAMT	126,9	124,7	124,7	117,6	112,6	129,2	136,3	+ 7,4	+ 5,5	
		INLAND	118,4	113,9	114,4	107,1	103,5	117,2	124,8	+ 5,4	+ 6,5	
		AUSLAND	156,2	161,1	159,3	152,7	142,2	168,7	174,2	+ 11,5	+ 3,2	
	GRUNDSTOFF-U. PRODUKTIONS- GÜTERGEWERBE	INSGESAMT	125,5	132,8	129,4	125,2	126,7	127,5	138,6	+ 10,4	+ 8,7	
		INLAND	113,1	116,9	114,8	111,0	112,4	112,3	123,7	+ 9,3	+ 10,1	
		AUSLAND	174,2	191,9	184,8	179,1	181,8	186,3	196,7	+ 12,9	+ 5,6	
25	GEW.U.VERARB.V. STEINEN U.ERDEN	INSGESAMT	118,1	116,2	120,5	118,7	115,4	118,1	131,7	+ 11,5	+ 11,5	
		INLAND	113,3	112,3	116,8	115,0	111,8	114,3	128,1	+ 13,1	+ 12,1	
		AUSLAND	235,7	213,6	211,3	210,9	203,5	212,5	218,1	- 7,5	+ 2,6	
2531	H.V.ZEMENT	INSGESAMT	116,1	119,6	112,0	119,2	111,1	112,4	129,1	+ 11,2	+ 14,8	
		INLAND	112,6	118,1	109,6	117,6	109,2	110,9	128,0	+ 13,7	+ 15,4	
		AUSLAND	220,8	165,8	184,1	168,5	165,2	156,8	160,9	- 27,1	+ 2,6	
2541	ZIEGELLEI	INSGESAMT	136,5	145,1	151,5	142,4	138,4	132,7	144,2	+ 5,6	+ 8,7	
		INLAND	123,5	132,7	137,6	131,0	126,8	121,0	132,6	+ 7,4	+ 9,6	
		AUSLAND	1 051,1	1 020,8	1 134,4	942,5	958,8	960,0	960,4	- 8,6	+ 0,0	
2559	H.V.BETONERZEUGNISSEN (OH.BIMS,GR.FERTIG- BAUTEILE)	INSGESAMT	125,4	120,7	136,0	128,8	126,4	130,3	143,4	+ 14,3	+ 10,0	
		INLAND	121,9	119,9	135,2	128,0	125,4	129,1	141,6	+ 16,1	+ 9,7	
		AUSLAND	972,7	323,5	340,6	329,1	391,6	425,8	580,4	- 40,3	+ 36,3	
2711	HOCHOFEN-,STAHL-U. WARMWALZWERKE	INSGESAMT	94,2	106,2	99,1	97,1	106,4	112,1	111,3	+ 18,1	- 0,7	
		INLAND	80,3	92,1	82,2	83,7	89,0	90,8	92,2	+ 14,9	+ 1,6	
		AUSLAND	149,9	160,9	164,7	149,5	174,5	195,9	186,5	+ 24,4	- 4,8	
2850	NE-METALLHALBZEUGWERKE	INSGESAMT	180,4	182,3	183,2	181,1	171,2	175,9	207,3	+ 14,9	+ 17,9	
		INLAND	161,3	163,0	168,7	165,9	157,5	162,2	186,2	+ 15,4	+ 14,8	
		AUSLAND	243,4	247,2	231,4	230,9	216,0	220,5	276,7	+ 13,7	+ 25,5	
2910	EISEN-,STAHL-U. TEMPERGESERIEEN	INSGESAMT	82,7	83,7	80,1	68,5	69,5	80,5	90,5	+ 9,4	+ 12,4	
		INLAND	76,3	76,1	72,4	61,8	63,0	73,7	82,4	+ 8,0	+ 11,8	
		AUSLAND	155,9	172,6	170,8	147,0	145,4	160,1	185,6	+ 19,1	+ 15,9	
3011-15	ZIEHEREIEN UND KALT- WALZWERKE	INSGESAMT	110,4	113,5	107,1	95,6	104,9	105,5	121,1	+ 9,7	+ 14,8	
		INLAND	100,5	101,1	96,3	87,5	95,3	95,8	109,0	+ 8,5	+ 13,8	
		AUSLAND	165,0	181,0	166,2	139,8	157,5	158,6	187,5	+ 13,6	+ 18,2	
40	CHEMISCHE INDUSTRIE	INSGESAMT	149,0	157,2	153,8	149,1	147,9	143,6	157,8	+ 5,9	+ 9,9	
		INLAND	137,4	138,6	138,5	131,5	132,5	128,3	142,7	+ 3,9	+ 11,2	
		AUSLAND	176,3	199,8	188,5	189,3	182,8	178,9	192,7	+ 9,3	+ 7,7	
4090	H.V.CHEMIEFASERN	INSGESAMT	127,0	131,7	128,0	110,1	107,4	125,1	129,3	+ 1,8	+ 3,4	
		INLAND	97,6	95,8	93,4	79,1	78,7	93,2	97,5	- 0,1	+ 4,7	
		AUSLAND	170,4	183,5	177,9	154,4	148,5	170,6	174,3	+ 2,3	+ 2,2	
55	ZELLSTOFF-,HOLZSCHLIFF-, PAPIER-U.PAPPEERZEUGUNG	INSGESAMT	138,5	143,4	133,1	134,4	136,3	134,9	150,5	+ 8,6	+ 11,5	
		INLAND	122,3	125,1	115,2	121,2	121,5	116,9	130,2	+ 6,4	+ 11,4	
		AUSLAND	231,5	247,2	234,1	209,5	219,4	236,7	265,9	+ 14,9	+ 12,3	
	INVESTITIONSGÜTER PRODUZIERENDES GEWERBE	INSGESAMT	127,7	126,0	130,0	117,1	105,5	133,7	135,8	+ 6,4	+ 1,6	
		INLAND	120,3	117,1	122,7	107,4	98,4	122,5	124,9	+ 3,8	+ 2,0	
		AUSLAND	145,7	147,9	148,3	140,1	121,6	159,0	161,1	+ 10,6	+ 1,3	
31	STAHL-U.LEICHTMETALLBAU, SCHIENENFAHRZEUGBAU	INSGESAMT	115,1	99,6	132,1	117,5	118,6	202,3	123,8	+ 7,6	- 38,8	
		INLAND	107,6	93,1	112,5	95,5	96,6	143,5	115,2	+ 7,0	- 19,7	
		AUSLAND	180,1	154,2	297,6	304,0	305,0	697,8	196,9	+ 9,3	- 71,8	
32	MASCHINENBAU	INSGESAMT	104,4	102,4	110,3	100,6	90,8	106,9	113,7	+ 8,9	+ 6,4	
		INLAND	91,8	90,4	99,2	88,9	83,0	91,8	99,9	+ 8,8	+ 8,8	
		AUSLAND	128,0	125,1	131,0	122,6	105,5	135,3	139,8	+ 9,2	+ 3,3	
	H.V.MASCHINEN FUER DAS PRODUKTIONS- GÜTERGEWERBE 2)	INSGESAMT	.	.	.	.	.	.	.	.	.	
		INLAND	.	.	.	.	.	.	.	.	.	
		AUSLAND	.	.	.	.	.	.	.	.	.	
	H.V.MASCHINEN FUER DAS VERBRAUCHSGÜTER PRODUZIERENDE GEWERBE 2)	INSGESAMT	.	.	.	.	.	.	.	.	.	
		INLAND	.	.	.	.	.	.	.	.	.	
		AUSLAND	.	.	.	.	.	.	.	.	.	
	H.V.MASCHINEN FUER DIE BAUWIRTSCHAFT 2)	INSGESAMT	.	.	.	.	.	.	.	.	.	
		INLAND	.	.	.	.	.	.	.	.	.	
		AUSLAND	.	.	.	.	.	.	.	.	.	
	H.V.MASCHINEN FUER DIE LANDWIRTSCHAFT 2)	INSGESAMT	.	.	.	.	.	.	.	.	.	
		INLAND	.	.	.	.	.	.	.	.	.	
		AUSLAND	.	.	.	.	.	.	.	.	.	

1) OHNE NAHRUNGS- UND GENUSSMITTELGEWERBE.

2) BERECHNUNG DES VEREINS DEUTSCHER- MASCHINENBAU-ANSTALTEN E.V., FRANKFURT (MAIN)

## 2 UMSATZ IM VERARBEITENDEN GEWERBE

## 2.2 VOLUMENINDEX

NR. DER SYPRO	WIRTSCHAFTSZWEIGE		1978	1979	1979	1979	1979	1979	1979	VERAENDERUNG GEGENUEBER VORJAHRES- ZEITRAUM PROZENT	
			OKT.	MAI	JUNI	JULI	AUG.	SEP.	OKT.	1970=100	
33	STRASSENFAHRZEUGBAU	INSGESAMT	148,3	162,6	153,9	131,0	103,9	137,8	156,9	+ 5,8	+ 13,9
		INLAND	150,8	166,2	162,0	130,5	99,8	135,6	148,0	- 1,9	+ 9,1
		AUSLAND	144,9	158,1	143,8	131,6	108,8	140,3	167,5	+ 15,6	+ 19,4
3311	H.V.KRAFTWAGEN U.-MOTOREN	INSGESAMT	156,9	172,3	161,7	137,1	108,6	145,2	164,8	+ 5,1	+ 13,5
		INLAND	163,2	178,8	173,3	138,0	104,6	145,0	157,1	- 3,7	+ 8,3
		AUSLAND	150,0	164,9	149,0	136,1	113,0	145,3	173,3	+ 15,5	+ 19,3
3312	DAVON H.V.PERSONENKRAFTWAGEN U.AE.(EINSCHL.MOTOREN)	INSGESAMT	143,7	157,5	143,3	121,1	90,7	132,3	148,9	+ 3,6	+ 12,6
		INLAND	156,1	164,3	157,6	123,9	87,2	136,8	145,6	- 6,7	+ 6,4
		AUSLAND	131,2	150,6	128,9	118,3	94,2	127,7	152,1	+ 16,0	+ 19,1
3313	H.V.LASTKRAFTWAGEN U.AE.(EINSCHL.MOTOREN)	INSGESAMT	212,1	232,9	237,8	203,1	183,3	199,3	231,5	+ 9,2	+ 16,2
		INLAND	187,2	227,8	226,2	185,6	163,7	173,1	196,2	+ 4,8	+ 13,3
		AUSLAND	251,5	241,1	256,2	230,9	214,1	240,7	287,4	+ 14,3	+ 19,4
34	SCHIFFBAU	INSGESAMT	106,6	110,0	79,8	101,2	42,7	81,2	52,4	- 50,8	- 35,4
		INLAND	93,2	72,6	79,6	97,8	48,8	61,5	46,6	- 50,0	- 24,2
		AUSLAND	130,4	176,7	80,0	107,3	31,9	116,2	62,8	- 51,8	- 46,0
36	ELEKTROTECHNIK	INSGESAMT	147,9	135,9	144,8	135,0	130,3	165,0	158,3	+ 7,0	- 4,1
		INLAND	138,1	122,3	129,9	118,9	118,2	153,9	144,1	+ 4,3	- 6,4
		AUSLAND	180,8	181,3	194,4	189,0	171,3	202,1	205,8	+ 13,8	+ 1,8
3711-60	FEINMECHANIK, OPTIK	INSGESAMT	137,5	129,9	127,5	126,6	106,3	122,7	143,6	+ 4,4	+ 17,0
		INLAND	135,4	127,3	126,0	125,8	104,7	119,9	140,1	+ 3,5	+ 16,9
		AUSLAND	142,1	136,0	131,0	128,7	109,8	129,1	151,4	+ 6,6	+ 17,3
3021-25	STAHLVERFORMUNG, OBERFLAECHEVEREDLUNG, HAERTUNG	INSGESAMT	113,3	115,2	111,5	102,4	103,1	112,8	128,7	+ 13,6	+ 14,1
		INLAND	108,4	108,6	105,5	97,9	98,8	107,0	122,6	+ 13,1	+ 14,5
		AUSLAND	155,2	172,2	163,1	141,3	140,8	162,4	182,1	+ 17,4	+ 12,2
38	H.V.EISEN-, BLECH-U. METALLWAREN	INSGESAMT	112,4	107,0	106,5	95,7	97,2	105,1	120,8	+ 7,5	+ 14,9
		INLAND	107,6	101,9	101,9	92,3	93,2	99,8	115,1	+ 6,9	+ 15,3
		AUSLAND	137,0	131,9	129,2	112,5	117,3	131,8	149,2	+ 8,9	+ 13,2
50	H.V.BUEROMASCHINEN, ADV-GERAETEN U. -EINRICHTUNGEN	INSGESAMT	188,3	168,4	210,1	172,1	158,5	231,4	192,7	+ 2,3	- 16,7
		INLAND	177,7	169,5	248,9	164,9	166,3	265,3	186,4	+ 4,9	- 29,7
		AUSLAND	200,3	167,3	167,1	180,0	149,7	193,5	199,7	- 0,3	+ 3,2
5060	H.V.BUEROMASCHINEN	INSGESAMT	104,2	91,8	104,2	87,0	71,3	98,7	102,5	- 1,7	+ 3,8
		INLAND	84,9	86,9	95,6	71,3	68,8	85,9	98,6	+ 16,1	+ 14,8
		AUSLAND	123,4	96,6	112,8	102,7	73,9	111,5	106,2	- 13,9	- 4,7
5080	H.V.ADV-GERAETEN U.-EINRICHTUNGEN	INSGESAMT	268,5	243,9	314,3	255,6	243,7	360,6	281,0	+ 4,7	- 22,1
		INLAND	255,1	242,0	383,7	247,2	251,8	422,6	263,3	+ 3,2	- 37,7
		AUSLAND	285,8	246,1	228,1	266,1	234,0	283,9	303,0	+ 6,0	+ 6,7
	VERBRAUCHSGUETER PRODUZIERENDES GEWERBE	INSGESAMT	127,5	109,7	105,0	106,7	106,5	121,3	133,4	+ 4,6	+ 10,0
		INLAND	121,5	103,5	98,5	100,4	99,8	114,0	126,0	+ 3,7	+ 10,6
		AUSLAND	176,0	160,6	158,2	158,6	161,0	180,8	193,6	+ 10,0	+ 7,1
51	FEINKERAMIK	INSGESAMT	117,6	117,2	110,7	108,2	104,7	110,9	125,6	+ 6,8	+ 13,2
		INLAND	121,3	118,7	110,8	107,0	104,0	112,0	129,2	+ 6,5	+ 15,3
		AUSLAND	109,8	114,1	110,4	110,3	106,0	108,7	118,2	+ 7,7	+ 8,7
52	H.U.VERARB.V.GLAS	INSGESAMT	138,5	131,6	125,3	122,0	116,9	126,9	142,6	+ 3,0	+ 12,4
		INLAND	135,1	125,9	119,5	117,6	113,5	122,1	137,7	+ 1,9	+ 12,8
		AUSLAND	155,8	160,4	154,4	143,9	133,7	151,0	167,8	+ 7,7	+ 11,2
5421-24	H.V.HOLZMOEBELN	INSGESAMT	150,4	132,7	132,6	102,9	106,7	134,3	149,9	- 0,4	+ 11,6
		INLAND	144,0	126,8	127,9	99,5	101,8	127,4	142,6	- 1,0	+ 11,9
		AUSLAND	238,4	213,6	197,5	148,7	173,7	229,4	249,4	+ 4,6	+ 8,7
56	PAPIER-U. PAPPEVERARBEITUNG	INSGESAMT	126,5	120,5	115,2	116,5	114,6	120,3	145,8	+ 15,2	+ 21,2
		INLAND	122,2	115,9	110,6	112,8	109,4	115,6	140,4	+ 14,9	+ 21,4
		AUSLAND	189,2	187,7	182,6	170,6	191,3	190,2	226,0	+ 19,4	+ 18,8
58	H.V.KUNSTSTOFFWAREN	INSGESAMT	190,2	190,2	185,7	176,8	174,7	184,5	208,1	+ 9,4	+ 12,8
		INLAND	183,9	181,6	178,3	169,6	166,9	176,0	198,2	+ 7,8	+ 12,6
		AUSLAND	227,5	243,2	231,0	221,7	222,4	237,2	269,8	+ 18,6	+ 13,7
61	LEDERERZEUGUNG	INSGESAMT	80,6	77,1	71,0	67,4	57,6	71,1	80,2	- 0,6	+ 12,7
		INLAND	85,7	80,4	74,3	72,4	59,3	74,0	81,1	- 5,3	+ 9,6
		AUSLAND	65,6	67,1	60,9	53,0	52,3	62,5	77,2	+ 17,7	+ 23,5
6251	H.V.SCHUHEN	INSGESAMT	85,8	55,7	54,2	69,2	78,7	83,4	90,5	+ 5,5	+ 8,5
		INLAND	84,7	53,8	50,8	64,8	74,0	79,1	86,5	+ 2,1	+ 9,3
		AUSLAND	100,2	79,3	95,6	123,9	137,9	136,6	142,0	+ 41,8	+ 4,0
63	TEXTILGEWERBE	INSGESAMT	103,4	90,7	86,8	83,7	75,2	93,4	106,1	+ 2,6	+ 13,6
		INLAND	96,4	82,7	77,8	76,8	68,6	86,1	98,5	+ 2,1	+ 14,4
		AUSLAND	151,7	147,0	150,7	132,6	122,1	144,3	160,3	+ 5,7	+ 11,1
64	BEKLEIDUNGSGEWERBE	INSGESAMT	122,8	74,5	65,5	101,8	113,6	128,5	122,1	- 0,6	- 5,0
		INLAND	114,0	71,7	62,0	91,9	102,3	116,1	112,5	- 1,3	- 3,1
		AUSLAND	278,3	121,7	126,1	273,1	311,6	345,3	291,1	+ 4,6	- 15,7





## 2 UMSATZ IM VERARBEITENDEN GEWERBE

## 2.2 VOLUMENINDEX

NR. DER SYPRO	WIRTSCHAFTSZWEIGE		1977	1978	1978	1978	1979	1979	1979	VERAENDERUNG GEGENUEBER VORJAHRES- VOR- ZEITRAUM PROZENT		
			DURCHSCHNITT	3. VJ	4. VJ	1. VJ	2. VJ	3. VJ				
						1970=100						
33	STRASSENFAHRZEUGBAU	INSGESAMT	124,1	134,0	122,1	146,6	152,1	155,3	124,2	+ 1,7	- 20,0	
		INLAND	119,6	135,3	124,0	147,5	155,9	162,1	122,0	- 1,6	- 24,7	
		AUSLAND	129,5	131,9	119,6	145,2	147,2	146,9	126,9	+ 6,1	- 13,6	
3311	H.V. KRAFTWAGEN U.-MOTOREN	INSGESAMT	130,6	142,0	129,3	155,2	161,9	164,0	130,3	+ 0,8	- 20,5	
		INLAND	127,7	146,5	133,9	159,6	169,6	174,3	129,2	- 3,5	- 25,9	
		AUSLAND	133,7	137,1	124,2	150,4	153,4	152,5	131,5	+ 5,9	- 13,8	
3312	DAVON H.V. PERSONENKRAFTWAGEN U.AE. (EINSCHL. MOTOREN)	INSGESAMT	119,8	128,8	114,1	139,8	151,5	147,4	114,7	+ 0,5	- 22,2	
		INLAND	120,7	135,7	122,1	148,6	163,2	159,5	116,0	- 5,0	- 27,3	
		AUSLAND	119,1	121,9	106,0	131,0	139,8	135,2	113,4	+ 7,0	- 16,1	
3313	H.V. LASTKRAFTWAGEN U.AE. (EINSCHL. MOTOREN)	INSGESAMT	175,5	197,0	193,3	219,7	204,5	232,1	195,2	+ 1,0	- 15,9	
		INLAND	151,8	183,1	173,9	197,1	190,8	224,1	174,1	+ 0,1	- 22,3	
		AUSLAND	212,9	218,9	223,9	255,6	226,3	244,9	228,6	+ 2,1	- 6,7	
34	SCHIFFBAU	INSGESAMT	148,6	121,4	121,8	106,5	60,0	90,5	75,0	- 38,4	- 17,1	
		INLAND	105,4	92,1	83,9	101,5	63,4	83,4	69,4	- 17,3	- 16,8	
		AUSLAND	225,3	173,5	189,2	115,2	53,8	103,0	85,1	- 55,0	- 17,4	
36	ELEKTROTECHNIK	INSGESAMT	134,3	138,5	136,9	151,3	133,0	138,1	143,4	+ 4,7	+ 3,8	
		INLAND	121,5	125,2	124,2	137,2	119,3	124,2	130,3	+ 4,9	+ 4,9	
		AUSLAND	176,8	182,8	179,6	198,3	178,7	184,3	187,5	+ 4,4	+ 1,7	
3711-60	FEINMECHANIK, OPTIK	INSGESAMT	122,1	123,4	115,8	139,3	120,3	125,5	118,5	+ 2,3	- 5,6	
		INLAND	119,7	120,7	114,6	137,5	117,2	123,6	116,8	+ 1,9	- 5,5	
		AUSLAND	127,1	129,3	118,2	143,2	127,2	129,9	122,5	+ 3,6	- 5,7	
3021-25	STAHLVERFORMUNG, OBERFLAECHEVEREDLUNG, HAERTUNG	INSGESAMT	104,3	102,1	96,3	104,3	111,6	111,3	106,1	+ 10,2	- 4,7	
		INLAND	100,1	97,4	91,9	99,0	106,4	104,9	101,2	+ 10,1	- 3,5	
		AUSLAND	140,3	142,0	134,2	149,9	156,3	166,2	148,2	+ 10,4	- 10,8	
38	H.V. EISEN-, BLECH-U. METALLWAREN	INSGESAMT	100,0	99,6	94,8	105,2	99,4	104,0	99,3	+ 4,7	- 4,5	
		INLAND	95,9	94,9	91,2	100,4	94,5	99,1	95,1	+ 4,3	- 4,0	
		AUSLAND	120,6	123,5	113,7	130,0	123,9	127,9	120,5	+ 6,0	- 5,8	
50	H.V. BUEROMASCHINEN, ADV-GERAETEN U. -EINRICHTUNGEN	INSGESAMT	160,3	164,1	161,4	196,0	161,7	180,9	187,3	+ 16,1	+ 3,5	
		INLAND	164,5	167,0	168,9	202,0	161,8	190,7	198,8	+ 17,7	+ 4,2	
		AUSLAND	155,6	160,8	153,0	189,2	161,6	170,2	174,4	+ 14,0	+ 2,5	
5060	H.V. BUEROMASCHINEN	INSGESAMT	90,6	90,2	80,6	110,6	89,8	93,5	85,7	+ 6,3	- 8,3	
		INLAND	75,4	79,7	71,6	102,1	83,9	86,5	75,3	+ 5,2	- 12,9	
		AUSLAND	106,1	100,6	89,5	119,0	95,7	100,5	96,0	+ 7,3	- 4,5	
5080	H.V. ADV-GERAETEN U.-EINRICHTUNGEN	INSGESAMT	222,2	233,1	237,2	277,8	231,5	266,9	286,6	+ 20,8	+ 7,4	
		INLAND	235,2	239,2	249,9	286,3	228,5	281,9	307,2	+ 22,9	+ 9,0	
		AUSLAND	205,8	225,5	221,3	267,3	235,4	248,2	261,3	+ 18,1	+ 5,3	
	VERBRAUCHSGUETER PRODUZIERENDES GEWERBE	INSGESAMT	108,0	109,5	108,0	113,1	115,5	107,5	111,5	+ 3,2	+ 3,7	
		INLAND	102,6	103,9	102,4	107,7	109,0	101,3	104,7	+ 2,2	+ 3,4	
		AUSLAND	152,3	155,1	153,2	157,6	168,6	158,2	166,8	+ 8,9	+ 5,4	
51	FEINKERAMIK	INSGESAMT	103,2	105,4	104,3	107,4	107,0	112,6	107,9	+ 3,5	- 4,2	
		INLAND	104,9	107,0	104,6	109,2	107,2	113,1	107,7	+ 3,0	- 4,8	
		AUSLAND	99,8	102,2	103,8	103,4	106,4	111,7	108,3	+ 4,3	- 3,0	
52	H.U. VERARB. V. GLAS	INSGESAMT	166,7	118,5	113,7	128,3	120,2	125,5	121,9	+ 7,2	- 2,9	
		INLAND	112,6	114,5	110,0	125,2	115,9	120,0	117,7	+ 7,0	- 1,9	
		AUSLAND	138,4	139,5	132,6	144,2	141,7	153,4	142,9	+ 7,8	- 6,8	
5421-24	H.V. HOLZMOEBELN	INSGESAMT	127,7	128,1	115,4	143,3	123,6	130,1	114,6	- 0,7	- 11,9	
		INLAND	122,6	122,7	110,7	137,8	118,2	125,1	109,6	- 1,0	- 12,4	
		AUSLAND	198,0	202,4	180,6	219,1	198,2	199,0	183,9	+ 1,8	- 7,6	
56	PAPIER-U. PAPPEVERARBEITUNG	INSGESAMT	108,2	114,2	112,6	118,2	117,5	115,4	117,1	+ 4,0	+ 1,5	
		INLAND	104,6	109,9	108,9	113,8	113,5	110,9	112,6	+ 3,4	+ 1,5	
		AUSLAND	160,3	174,8	165,5	182,1	175,3	182,0	184,0	+ 11,2	+ 1,1	
58	H.V. KUNSTSTOFFWAREN	INSGESAMT	159,8	167,1	161,4	175,0	173,9	184,0	178,7	+ 10,7	- 2,9	
		INLAND	153,8	160,9	156,1	168,5	166,3	176,2	170,8	+ 9,4	- 3,1	
		AUSLAND	195,0	204,6	192,9	213,8	218,7	231,9	227,1	+ 17,7	- 2,1	
61	LEDERERZEUGUNG	INSGESAMT	69,8	69,9	62,9	75,0	77,6	73,0	65,4	+ 4,0	- 10,4	
		INLAND	69,0	72,5	66,7	78,5	81,7	76,7	68,6	+ 2,8	- 10,6	
		AUSLAND	72,0	61,9	51,7	64,4	66,0	61,8	55,9	+ 8,1	- 9,5	
6251	H.V. SCHUHEN	INSGESAMT	72,0	70,4	81,2	65,9	77,4	57,5	77,1	- 5,0	+ 34,1	
		INLAND	69,1	67,9	77,7	64,7	74,2	55,0	72,6	- 6,6	+ 32,0	
		AUSLAND	107,4	101,0	124,5	81,6	177,0	87,4	132,8	+ 6,7	+ 51,9	
63	TEXTILGEWERBE	INSGESAMT	90,1	89,3	84,3	92,4	93,9	87,5	84,1	- 0,2	- 3,9	
		INLAND	83,6	82,7	78,2	85,4	86,5	79,5	77,2	- 1,3	- 2,9	
		AUSLAND	135,7	135,5	127,6	141,6	146,2	144,4	133,0	+ 4,2	- 7,9	
64	BEKLEIDUNGSGEWERBE	INSGESAMT	100,3	100,3	112,1	95,1	118,1	78,7	114,6	+ 2,2	+ 45,6	
		INLAND	93,8	93,6	102,9	89,9	108,3	74,6	103,4	+ 0,5	+ 38,6	
		AUSLAND	214,3	219,0	274,0	186,6	290,6	149,8	310,0	+ 13,1	+ 106,9	

## 3 AUFTRAGSBESTAND IM VERARBEITENDEN GEWERBE

## 3.1 WERTINDEX

NR. DER SYPRO	WIRTSCHAFTSZWEIGE		1978	1979	1979	1979	1979	1979	1979	VERAENDERUNG GEGENUEBER VORJAHRES- VOR- ZEITRAUM PROZENT	
			NOV.	JUNI	JULI	AUG.	SEP.	OKT.	NOV. P	1970=100	
	VERARBEITENDES GEWERBE 1)	INSGESAMT	140,3	158,9	157,2	153,5	152,4	156,7	157,1	+ 12,0	+ 0,3
		INLAND	123,3	141,6	138,9	135,4	135,1	139,3	139,9	+ 13,5	+ 0,4
		AUSLAND	199,5	219,1	221,3	217,3	213,8	217,7	217,4	+ 9,0	- 0,1
	GRUNDSSTOFF-U. PRODUKTIONS- GUETERGEWERBE 1)	INSGESAMT	112,1	146,9	152,8	149,5	144,1	138,4	133,5	+ 19,1	- 3,5
		INLAND	101,3	133,0	139,0	135,9	132,5	127,7	123,7	+ 22,1	- 3,1
		AUSLAND	168,5	219,6	224,9	219,9	204,5	193,6	184,4	+ 9,4	- 4,8
25	GEW.U.VERARB.V. STEINEN U. ERDEN	INSGESAMT	137,6	167,9	164,8	164,3	157,9	148,7	143,1	+ 4,0	- 3,8
		INLAND	132,8	167,9	166,2	162,7	158,3	150,0	139,9	+ 5,3	- 6,7
		AUSLAND	249,2	168,6	132,4	202,9	151,8	118,3	218,7	- 12,2	+ 84,9
2711	HOCHOFEN-, STAHL-U. WARMWALZWERKE	INSGESAMT	85,5	120,3	133,6	129,5	124,8	120,3	113,9	+ 33,2	- 5,3
		INLAND	66,0	93,1	107,0	103,7	102,0	100,7	99,1	+ 50,2	- 1,6
		AUSLAND	145,2	203,7	215,4	208,6	194,8	180,3	159,4	+ 9,8	- 11,6
2910	EISEN-, STAHL-U. TEMPERGIESSEREI	INSGESAMT	97,6	111,8	116,5	122,4	121,9	122,1	119,8	+ 22,7	- 1,8
		INLAND	90,0	102,7	106,7	111,9	112,2	112,5	110,4	+ 22,7	- 1,9
		AUSLAND	170,3	199,1	210,2	223,2	215,4	213,8	211,0	+ 23,9	- 1,3
2720, 3011-15	ZIEHERBIEN, KALTWALZWERKE, H.V. PRAEZISIONS- STAHLROHREN	INSGESAMT	67,3	78,2	80,4	79,0	75,6	73,7	74,5	+ 10,7	+ 1,1
		INLAND	55,7	70,5	72,5	70,9	68,3	66,9	67,5	+ 21,2	+ 0,9
		AUSLAND	125,0	116,8	119,8	119,1	112,0	107,3	109,1	- 12,7	+ 1,7
T.A.55	H.V. PAPIER, PAPPE	INSGESAMT	260,0	367,2	367,4	346,4	331,9	318,0	312,5	+ 20,2	- 1,7
		INLAND	238,6	327,2	330,5	318,7	304,8	284,3	281,6	+ 18,0	- 1,0
		AUSLAND	388,7	607,2	589,0	512,8	494,7	520,3	498,1	+ 28,1	- 4,3
	INVESTITIONSGUETER PRODUZIERENDES GEWERBE 1)	INSGESAMT	149,7	163,7	165,5	166,0	166,3	169,7	172,4	+ 15,2	+ 1,6
		INLAND	126,4	141,8	142,7	144,0	144,6	146,8	149,9	+ 18,6	+ 2,1
		AUSLAND	202,0	212,3	216,7	216,2	215,7	221,9	223,3	+ 10,5	+ 0,6
31	STAHL-U. LEICHTMETALLBAU, SCHIENENFAHRZEUGBAU	INSGESAMT	157,9	160,8	177,6	179,3	171,7	172,4	182,4	+ 15,5	+ 5,8
		INLAND	120,6	126,6	142,2	143,3	137,2	138,9	146,1	+ 21,1	+ 5,2
		AUSLAND	514,9	488,1	516,2	524,3	502,3	492,8	529,4	+ 2,8	+ 7,4
32	MASCHINENBAU	INSGESAMT	129,6	145,3	144,1	145,6	148,4	151,3	154,1	+ 18,9	+ 1,9
		INLAND	106,2	126,4	123,8	124,8	128,6	130,0	135,4	+ 27,5	+ 4,2
		AUSLAND	172,3	179,6	181,1	183,5	184,5	190,0	188,1	+ 9,2	- 1,0
	H.V. MASCHINEN FUER DAS PRODUKTIONS- GUETERGEWERBE	INSGESAMT	122,8	140,5	140,6	143,7	151,5	153,4	150,6	+ 22,6	- 1,8
		INLAND	94,4	105,2	107,1	109,9	116,4	117,6	116,5	+ 23,4	- 0,9
		AUSLAND	154,9	180,4	178,4	181,8	191,2	193,8	189,1	+ 22,1	- 2,4
	H.V. MASCHINEN FUER DAS VERBRAUCHSGUETER PRODUZIERENDE GEWERBE	INSGESAMT	126,5	126,6	126,9	132,1	128,7	133,7	129,2	+ 2,1	- 3,4
		INLAND	90,0	102,5	101,5	106,8	107,5	110,7	110,4	+ 22,7	- 0,3
		AUSLAND	141,1	136,3	137,1	142,2	137,2	143,0	136,8	- 3,0	- 4,3
	H.V. MASCHINEN FUER DIE BAUWIRTSCHAFT	INSGESAMT	181,2	224,1	221,4	218,3	212,5	215,9	220,6	+ 21,7	+ 2,2
		INLAND	119,7	166,1	162,7	164,3	170,0	170,5	176,1	+ 47,1	+ 3,3
		AUSLAND	276,2	313,7	312,1	301,7	278,0	286,1	289,2	+ 4,7	+ 1,1
	H.V. MASCHINEN FUER DIE LANDWIRTSCHAFT	INSGESAMT	185,8	191,8	190,4	185,2	197,1	201,4	226,4	+ 21,9	+ 12,4
		INLAND	137,0	159,2	145,8	137,3	136,9	137,6	163,5	+ 19,3	+ 18,8
		AUSLAND	268,2	246,8	265,7	266,0	298,8	309,2	332,5	+ 24,0	+ 7,5
T.A.3313	H.V. LIEFER-U. LASTKRAFT- WAGEN, KOMMUNALFAHRZEUGEN, OMNIBUSSEN, OBUSSEN	INSGESAMT	165,3	185,8	187,5	186,2	188,3	204,5	216,0	+ 30,7	+ 5,6
		INLAND	121,3	120,8	116,3	110,0	110,9	119,5	126,5	+ 4,3	+ 5,9
		AUSLAND	239,5	295,4	307,6	314,8	318,9	347,8	366,8	+ 53,2	+ 5,5
34	SCHIFFBAU	INSGESAMT	55,6	71,0	71,9	79,6	82,7	80,0	81,6	+ 46,8	+ 2,0
		INLAND	67,0	78,6	81,5	85,5	90,7	83,6	86,6	+ 29,3	+ 3,6
		AUSLAND	35,4	57,6	54,9	69,3	68,7	73,6	72,9	+105,9	- 1,0
T.A.36	H.V. STARKSTROM-, NACHRICHTEN- U. INFORMATIONSTECHNISCHEN ERZEUGNISSEN	INSGESAMT	196,8	206,5	207,2	201,8	198,3	200,4	198,1	+ 0,7	- 1,1
		INLAND	171,1	180,6	182,1	184,0	180,6	182,3	178,3	+ 4,2	- 2,2
		AUSLAND	275,8	286,0	284,5	256,6	253,0	256,1	258,9	- 6,1	+ 1,1
3711-60	FEINMECHANIK, OPTIK	INSGESAMT	207,4	238,7	248,3	258,0	259,5	275,2	276,5	+ 33,3	+ 0,5
		INLAND	176,7	213,6	207,8	214,6	218,0	234,8	235,6	+ 33,3	+ 0,3
		AUSLAND	260,7	282,3	318,6	333,5	331,6	345,4	347,6	+ 33,3	+ 0,6
	VERBRAUCHSGUETER PRODUZIERENDES GEWERBE 1)	INSGESAMT	158,3	164,6	143,7	129,2	131,3	151,8	154,4	- 2,5	+ 1,7
		INLAND	147,0	152,7	131,7	118,5	120,6	140,9	142,8	- 2,9	+ 1,3
		AUSLAND	251,2	263,8	244,3	218,7	221,7	242,9	250,7	- 0,2	+ 3,2
6251	H.V. SCHUHEN	INSGESAMT	191,7	216,7	181,8	140,5	124,8	185,5	207,2	+ 8,1	+ 11,7
		INLAND	183,1	215,2	176,2	137,3	121,7	180,7	203,2	+ 11,0	+ 12,5
		AUSLAND	290,4	234,0	245,1	177,2	159,9	240,5	252,2	- 13,2	+ 4,9
63	TEXTILGEWERBE	INSGESAMT	134,6	147,8	141,9	136,1	139,8	148,2	142,0	+ 5,5	- 4,2
		INLAND	121,5	133,0	127,5	123,4	126,4	135,5	127,7	+ 5,1	- 5,8
		AUSLAND	215,9	239,4	230,7	214,7	222,6	226,8	230,0	+ 6,5	+ 1,4
64	BEKLEIDUNGSGEWERBE	INSGESAMT	191,0	181,2	137,9	114,7	118,3	150,1	163,3	- 14,5	+ 8,8
		INLAND	178,6	169,0	128,0	106,6	111,3	140,2	152,5	- 14,6	+ 8,8
		AUSLAND	406,1	392,8	309,4	253,9	240,7	321,3	349,6	- 13,9	+ 8,8

1) AUSGEWAHLTE WIRTSCHAFTSZWEIGE.

## 3 AUFTRAGSBESTAND IM VERARBEITENDEN GEWERBE

## 3.1 WERTINDEX

NR. DER SYPRO	WIRTSCHAFTSZWEIGE		1977	1978	1978	1978	1979	1979	1979	VERAENDERUNG GEGENUEBER VORJAHRES- VOR- ZEITRAUM PROZENT	
			DURCHSCHNITT		3.Vj	4.Vj	1.Vj	2.Vj	3.Vj		
			1970=100								
	VERARBEITENDES GEWERBE 1)	INSGESAMT	124,5	133,1	132,5	139,0	143,4	156,9	154,4	+ 16,5	- 1,6
		INLAND	107,0	116,3	116,0	122,3	126,2	140,7	136,5	+ 17,6	- 3,0
		AUSLAND	185,6	191,2	189,8	197,5	203,7	213,1	217,5	+ 14,6	+ 2,0
	GRUNDSTOFF-U. PRODUKTIONS- GUETERGEWERBE 1)	INSGESAMT	106,6	115,6	118,6	115,2	130,4	142,1	148,8	+ 25,5	+ 4,7
		INLAND	93,4	104,0	106,5	104,1	118,5	130,0	135,8	+ 27,5	+ 4,5
		AUSLAND	175,4	176,2	181,5	172,7	192,1	205,5	216,4	+ 19,2	+ 5,3
25	GEW.U. VERARB. V. STEINEN U. ERDEN	INSGESAMT	133,9	142,8	147,5	139,6	145,7	161,1	162,4	+ 10,1	+ 0,8
		INLAND	104,1	132,0	104,8	134,6	143,8	161,9	162,4	+ 15,3	+ 0,3
		AUSLAND	835,5	398,3	306,0	258,1	191,3	143,4	162,4	- 46,9	+ 13,2
2711	HOCHOFEU-, STAHL-U. WARMWALZWERKE	INSGESAMT	80,6	89,3	91,9	90,6	109,8	115,8	129,3	+ 40,7	+ 11,7
		INLAND	69,2	72,0	70,7	71,3	89,1	92,0	104,2	+ 47,4	+ 13,3
		AUSLAND	115,5	142,5	157,1	149,6	173,5	189,0	206,3	+ 31,3	+ 9,1
2910	EISEN-, STAHL-U. TEMPERIESSEREI	INSGESAMT	101,6	96,7	98,8	99,2	104,0	110,2	120,3	+ 21,7	+ 9,1
		INLAND	94,7	89,2	91,4	91,4	94,9	100,5	110,3	+ 20,6	+ 9,7
		AUSLAND	167,9	168,7	169,8	174,4	191,7	204,2	216,3	+ 27,4	+ 5,9
2720, 3011-15	ZIEHEREIEN, KALTWALZWERKE, H.V. PRAEZISIONS- STAHLROHREN	INSGESAMT	67,4	67,8	67,1	68,5	77,8	78,3	78,3	+ 16,7	± 0
		INLAND	59,6	58,0	56,8	57,5	67,6	70,5	70,6	+ 24,2	+ 0,1
		AUSLAND	106,0	116,7	118,6	123,6	128,9	117,6	117,0	- 1,4	- 0,5
T.A.55	H.V. PAPIER PAPPE	INSGESAMT	226,7	265,7	271,5	259,7	301,5	356,1	348,6	+ 28,4	- 2,1
		INLAND	219,0	242,8	247,4	236,9	272,4	320,7	318,0	+ 28,5	- 0,8
		AUSLAND	273,4	403,0	416,7	396,4	476,1	568,4	532,2	+ 27,7	- 6,4
	INVESTITIONSGUETER PRODUZIERENDES GEWERBE 1)	INSGESAMT	134,5	142,8	145,0	147,5	157,3	163,2	165,9	+ 14,4	+ 1,7
		INLAND	111,0	120,0	123,3	124,1	135,9	142,6	143,8	+ 16,6	+ 0,8
		AUSLAND	186,6	193,8	193,2	199,9	205,2	208,8	216,2	+ 11,9	+ 3,5
31	STAHL-U. LEICHTMETALLBAU, SCHIENENFAHRZEUGBAU	INSGESAMT	147,2	149,8	154,5	152,6	152,4	160,2	176,2	+ 14,0	+ 10,0
		INLAND	116,4	117,6	120,7	116,4	118,9	124,6	140,9	+ 16,7	+ 13,1
		AUSLAND	442,1	457,5	477,7	498,6	473,8	501,3	514,3	+ 7,7	+ 2,6
32	MASCHINENBAU	INSGESAMT	110,9	121,8	124,4	127,8	138,8	144,5	146,0	+ 17,4	+ 1,1
		INLAND	86,4	98,4	104,1	104,5	119,3	127,9	125,7	+ 20,8	- 1,7
		AUSLAND	155,6	164,5	161,3	170,2	174,6	174,7	183,0	+ 13,5	+ 4,8
	H.V. MASCHINEN FUER DAS PRODUKTIONS- GUETERGEWERBE	INSGESAMT	90,3	111,9	122,8	120,2	124,4	139,7	145,3	+ 18,3	+ 4,0
		INLAND	58,9	85,5	100,9	91,3	88,6	102,5	111,1	+ 10,1	+ 8,4
		AUSLAND	125,8	141,7	147,4	152,8	164,9	181,8	183,8	+ 24,7	+ 1,1
	H.V. MASCHINEN FUER DAS VERBRAUCHSGUETER PRODUZIERENDE GEWERBE	INSGESAMT	103,9	119,8	120,4	123,7	120,7	118,0	129,2	+ 7,3	+ 9,5
		INLAND	75,7	81,2	91,2	86,7	88,0	98,6	105,3	+ 15,4	+ 6,8
		AUSLAND	115,2	135,3	132,1	138,6	133,9	125,9	138,8	+ 5,1	+ 10,3
	H.V. MASCHINEN FUER DIE BAUWIRTSCHAFT	INSGESAMT	167,2	174,4	176,4	180,9	194,2	213,8	217,4	+ 23,2	+ 1,7
		INLAND	99,2	111,7	112,0	120,4	149,5	165,6	165,7	+ 47,9	+ 0,0
		AUSLAND	272,2	271,2	275,9	274,2	263,3	288,2	297,3	+ 7,9	+ 3,2
	H.V. MASCHINEN FUER DIE LANDWIRTSCHAFT	INSGESAMT	210,6	181,5	157,8	186,3	235,9	213,8	190,9	+ 21,0	- 10,7
		INLAND	143,7	132,4	118,0	137,5	190,3	178,4	140,0	+ 18,6	- 21,5
		AUSLAND	323,6	264,6	225,2	268,7	312,9	273,7	276,8	+ 22,9	+ 1,1
T.A.3313	H.V. LIEFER-U. LASTKRAFT- WAGEN, KOMMUNALFAHRZEUGEN, OMNIBUSSEN, OBUSSEN	INSGESAMT	188,4	173,7	171,0	164,4	193,3	192,2	187,3	+ 9,6	- 2,5
		INLAND	142,2	128,2	121,0	121,1	152,6	137,9	112,4	- 7,1	- 18,5
		AUSLAND	266,1	250,4	255,5	237,3	261,9	283,8	313,8	+ 22,8	+ 10,6
34	SCHIFFBAU	INSGESAMT	71,6	67,5	61,5	59,3	77,6	74,5	78,1	+ 26,9	+ 4,8
		INLAND	82,8	84,8	77,4	69,2	87,2	83,0	85,9	+ 11,0	+ 3,5
		AUSLAND	51,8	37,0	33,4	42,0	60,9	59,5	64,3	+ 92,5	+ 8,1
T.A.36	H.V. STARKSTROM-, NACHRICHTEN- U. INFORMATIONSGEWERBE	INSGESAMT	181,8	189,7	190,2	193,8	199,3	205,6	202,4	+ 6,4	- 1,5
		INLAND	153,0	162,1	162,7	167,5	173,8	179,6	182,2	+ 12,0	+ 1,5
		AUSLAND	270,1	274,2	275,0	274,5	277,7	285,9	264,7	- 3,7	- 7,4
3711-60	FEINMECHANIK, OPTIK	INSGESAMT	170,5	190,8	198,9	205,9	221,5	235,0	255,3	+ 28,3	+ 8,6
		INLAND	145,5	164,0	170,7	175,9	192,8	209,6	213,5	+ 25,1	+ 1,8
		AUSLAND	213,9	237,3	248,1	258,1	271,4	279,2	327,9	+ 32,2	+ 17,4
	VERBRAUCHSGUETER PRODUZIERENDES GEWERBE 1)	INSGESAMT	126,7	134,9	122,7	153,2	129,4	163,2	134,7	+ 9,8	- 17,4
		INLAND	117,7	126,3	115,2	143,4	118,6	151,7	123,6	+ 7,3	- 18,5
		AUSLAND	201,1	206,5	185,4	236,5	219,9	259,8	228,2	+ 23,1	- 12,2
6251	H.V. SCHUHEN	INSGESAMT	134,2	146,3	115,0	184,3	124,8	219,6	149,0	+ 29,6	- 32,1
		INLAND	128,0	139,3	108,9	175,1	118,3	218,1	145,1	+ 33,2	- 33,5
		AUSLAND	204,8	224,9	184,7	288,9	198,4	236,3	194,1	+ 5,1	- 17,9
63	TEXTILGEWERBE	INSGESAMT	114,3	122,6	119,3	133,0	130,2	147,0	139,3	+ 16,7	- 5,3
		INLAND	104,2	113,1	111,2	121,8	117,3	132,5	125,8	+ 13,1	- 5,1
		AUSLAND	177,0	181,6	169,7	202,3	210,0	237,3	222,7	+ 31,2	- 6,2
64	BEKLEIDUNGSGEWERBE	INSGESAMT	146,1	153,2	130,4	180,6	129,4	177,8	123,6	- 5,2	- 30,5
		INLAND	136,4	143,8	122,9	169,9	129,9	166,4	115,3	- 6,2	- 30,7
		AUSLAND	315,3	319,7	261,2	381,4	275,8	376,9	268,0	+ 2,6	- 28,9

1) AUSGEWAHLTE WIRTSCHAFTSZWEIGE.

## 4 AUFTRAGSEINGANG IM BAUHAUPTGEWERBE

ART DER BAUTEN UND AUFTRAGGEBER	1978	1979	1979	1979	1979	1979	1979	VERAENDERUNG GEGENUEBER VORJAHRES-VOR- ZEITRAUM PROZENT	
	OKT.	MAI	JUNI	JULI	AUG.	SEP.	OKT.		
	1971=100								
4.1 WERTINDEX									
BAUHAUPTGEWERBE	137,1	161,2	181,8	147,1	155,5	168,5	152,2	+ 11,0	- 9,7
HOCHBAU	129,4	147,1	173,9	132,0	139,0	154,0	143,3	+ 10,7	- 6,9
WOHNUNGSBAU	132,6	150,7	189,3	129,1	137,6	158,5	150,6	+ 13,6	- 5,0
SONSTIGER HOCHBAU	126,6	144,0	160,9	134,4	140,2	150,1	137,2	+ 8,4	- 8,6
GEWERBLICHER UND INDUSTRIELLER BAU FUER UNTERNEHMEN SOWIE LANDWIRTSCHAFTLICHER BAU	127,2	137,9	163,2	135,8	138,7	144,2	127,5	+ 0,2	- 11,6
BAUTEN FUER BUNDESBAHN UND BUNDESPOST	103,5	106,2	144,7	128,4	87,6	112,9	123,8	+ 19,6	+ 9,7
BAUTEN FUER GEBIETSKOERPERSCHAFTEN, ORGANISATIONEN OHNE ERWERBSCHARAKTER SOWIE SONSTIGE OEFFENTLICHE AUFTRAGGEBER	127,4	157,8	157,9	132,3	146,7	163,5	155,3	+ 21,9	- 5,0
TIEFBAU	150,7	186,0	195,7	173,5	184,3	194,0	167,9	+ 11,4	- 13,5
STRASSENBAU	166,7	219,7	214,9	206,2	199,2	213,0	178,4	+ 7,0	- 16,2
SONSTIGER TIEFBAU	141,2	166,0	184,3	154,1	175,5	182,8	161,6	+ 14,4	- 11,6
GEWERBLICHER UND INDUSTRIELLER BAU FUER UNTERNEHMEN	109,4	130,3	193,0	142,9	142,5	152,9	132,6	+ 21,2	- 13,3
BAUTEN FUER BUNDESBAHN UND BUNDESPOST	121,0	140,7	138,3	144,7	164,6	157,6	137,9	+ 14,0	- 12,5
BAUTEN FUER GEBIETSKOERPERSCHAFTEN, ORGANISATIONEN OHNE ERWERBSCHARAKTER SOWIE SONSTIGE OEFFENTLICHE AUFTRAGGEBER	156,0	183,1	188,6	159,7	189,3	197,8	176,0	+ 12,8	- 11,0

## 4.2 VOLUMENINDEX

BAUHAUPTGEWERBE	100,8	111,2	124,6	100,1	105,1	113,7	102,5	+ 1,7	- 9,9
HOCHBAU	93,6	99,9	117,4	88,6	92,8	102,6	95,3	+ 1,8	- 7,1
WOHNUNGSBAU	94,6	100,9	125,9	85,3	90,4	103,9	98,6	+ 4,2	- 5,1
SONSTIGER HOCHBAU	92,5	98,9	109,9	91,3	94,7	101,2	92,3	- 0,2	- 8,8
TIEFBAU	114,1	132,0	137,6	120,9	127,3	133,7	115,5	+ 1,2	- 13,6
STRASSENBAU	127,3	156,8	151,8	144,1	137,8	147,0	122,9	- 3,5	- 16,4
SONSTIGER TIEFBAU	106,4	117,5	129,3	107,2	121,1	125,9	111,1	+ 4,4	- 11,8

## 4 AUFTRAGSEINGANG IM BAUHAUPTGEWERBE

ART DER BAUTEN UND AUFTRAGGEBER	1977	1978	1978	1978	1979	1979	1979	VERAENDERUNG GEGENUEBER VORJAHRES-VOR- ZEITRAUM PROZENT	
	DURSCHSCHNITT	3.VJ.	4.VJ.	1.VJ.	2.VJ.	3.VJ.			
	1971=100								
4.1 WERTINDEX									
BAUHAUPTGEWERBE	104,4	128,7	144,9	125,2	121,9	164,5	157,0	+ 8,4	- 4,6
HOCHBAU	97,4	121,2	130,9	124,4	122,3	155,4	141,7	+ 8,3	- 8,8
WOHNUNGSBAU	100,1	131,6	136,9	131,6	129,5	162,9	141,7	+ 3,5	- 13,0
SONSTIGER HOCHBAU	95,0	112,4	125,9	118,3	116,3	149,0	141,6	+ 12,5	- 5,0
GEWERBLICHER UND INDUSTRIELLER BAU FUER UNTERNEHMEN SOWIE LANDWIRTSCHAFTLICHER BAU	94,7	109,8	113,7	119,7	119,5	148,5	139,6	+ 22,8	- 6,0
BAUTEN FUER BUNDESBAHN UND BUNDESPOST	81,4	83,9	103,4	99,8	75,0	112,6	109,6	+ 6,0	- 2,7
BAUTEN FUER GEBIETSKOERPERSCHAFTEN, ORGANISATIONEN OHNE ERWERBSCHARAKTER SOWIE SONSTIGE OEFFENTLICHE AUFTRAGGEBER	96,7	119,1	149,2	117,2	113,8	152,7	147,5	- 1,1	- 3,4
TIEFBAU	116,8	141,7	169,4	126,7	121,2	180,6	183,9	+ 8,6	+ 1,8
STRASSENBAU	132,6	154,0	206,3	128,8	117,0	203,3	206,1	- 0,1	+ 1,4
SONSTIGER TIEFBAU	107,5	134,5	147,5	125,5	123,8	167,1	170,8	+ 15,8	+ 2,2
GEWERBLICHER UND INDUSTRIELLER BAU FUER UNTERNEHMEN	95,3	107,2	117,7	105,1	115,9	149,4	146,1	+ 24,1	- 2,2
BAUTEN FUER BUNDESBAHN UND BUNDESPOST	101,9	125,0	133,1	104,9	146,8	138,2	155,6	+ 16,9	+ 12,6
BAUTEN FUER GEBIETSKOERPERSCHAFTEN, ORGANISATIONEN OHNE ERWERBSCHARAKTER SOWIE SONSTIGE OEFFENTLICHE AUFTRAGGEBER	112,8	146,0	160,7	136,2	122,8	178,1	182,3	+ 13,4	+ 2,4
4.2 VOLUMENINDEX									
BAUHAUPTGEWERBE	82,7	96,5	107,3	91,9	88,5	114,9	106,3	- 0,9	- 7,5
HOCHBAU	76,0	89,4	95,3	89,7	87,3	106,8	94,7	- 0,6	- 11,3
WOHNUNGSBAU	77,0	95,8	98,3	93,7	91,2	110,4	93,2	- 5,2	- 15,6
SONSTIGER HOCHBAU	75,1	83,9	92,7	86,2	83,9	103,6	95,7	+ 3,2	- 7,6
TIEFBAU	95,0	109,5	129,2	95,7	90,6	129,6	127,3	- 1,5	- 1,8
STRASSENBAU	108,6	119,9	158,7	98,2	88,2	146,8	143,0	- 9,9	- 2,6
SONSTIGER TIEFBAU	87,0	103,5	111,9	94,4	92,1	119,5	118,1	+ 5,5	- 1,2

## 5 AUFTRAGSBESTAND IM BAUHAUPTGEWERBE

## 5.1 WERTINDEX

ART DER BAUTEN UND AUFTRAGGEBER	1977	1978	1978	1978	1979	1979	1979	VERÄNDERUNG GEGENÜBER VORJAHRES-VOR- ZEITRAUM PROZENT	
	DURCHSCHNITT		SEP.	DEZ.	MÄRZ	JUNI	SEP.		
	1971=100								
BAUHAUPTGEWERBE	84,7	107,5	113,5	112,6	129,9	139,3	138,7	+ 22,2	- 0,4
HOCHBAU	76,7	95,1	99,7	100,3	115,7	125,3	124,9	+ 25,3	- 0,3
WOHNUNGSBAU	68,4	93,2	97,9	99,9	117,4	125,8	122,4	+ 25,0	- 2,7
SONSTIGER HOCHBAU	84,0	96,7	101,4	100,6	114,1	124,9	127,0	+ 25,2	+ 1,7
GEWERBLICHER UND INDUSTRIELLER BAU FÜR UNTERNEHMEN SOWIE LANDWIRTSCHAFTLICHER BAU	89,2	100,3	102,6	103,0	117,7	131,6	134,2	+ 30,8	+ 2,0
BAUTEN FÜR BUNDESBAHN UND BUNDESPOST	57,7	53,9	70,4	53,0	70,1	75,6	62,6	- 11,1	- 17,2
BAUTEN FÜR GEBIETSKÖRPERSCHAFTEN, ORGANISATIONEN OHNE ERWERBSCHARAKTER SOWIE SONSTIGE ÖFFENTLICHE AUFTRAGGEBER	80,4	96,7	103,0	102,6	114,1	121,6	124,8	+ 21,2	+ 2,6
TIEFBAU	101,0	133,1	141,8	137,9	159,0	167,9	167,1	+ 17,8	- 0,5
STRASSENBAU	114,4	143,4	151,6	142,5	170,0	189,5	186,0	+ 22,7	- 1,8
SONSTIGER TIEFBAU	93,5	127,4	136,3	135,5	152,9	155,9	156,5	+ 14,8	+ 0,4
GEWERBLICHER UND INDUSTRIELLER BAU FÜR UNTERNEHMEN	68,4	89,9	91,0	88,3	110,6	116,7	120,2	+ 32,1	+ 3,0
BAUTEN FÜR BUNDESBAHN UND BUNDESPOST	90,8	116,3	120,5	112,0	162,7	166,3	156,7	+ 30,0	- 5,8
BAUTEN FÜR GEBIETSKÖRPERSCHAFTEN, ORGANISATIONEN OHNE ERWERBSCHARAKTER SOWIE SONSTIGE ÖFFENTLICHE AUFTRAGGEBER	100,5	138,6	150,2	150,6	162,9	165,0	166,1	+ 10,6	+ 0,7

**Carl Ritter & Co., Buch- und Offsetdruck, Wiesbaden**