

PRODUZIERENDES GEWERBE

FACHSERIE

4

Reihe 2.2

**Indizes des Auftragseingangs, des
Umsatzes und des Auftragsbestands
für das Verarbeitende Gewerbe
und für das Bauhauptgewerbe**

Oktober 1979



HERAUSGEBER: STATISTISCHES BUNDESAMT WIESBADEN
VERLAG: W. KOHLHAMMER GMBH STUTTGART UND MAINZ
Bestellnummer: 2040220 – 79110

Statist. Bundesamt - Bibliothek



13-04606

Erschienen im Dezember 1979

Nachdruck - auch auszugsweise - nur mit Quellenangabe gestattet

Preis: DM 5,90

Inhalt

	Seite
Einführung	4
Graphische Darstellungen	6
T a b e l l e n t e i l	
1 Auftragseingang im Verarbeitenden Gewerbe	
1.1 Wertindex	11
1.2 Volumenindex	15
2 Umsatz im Verarbeitenden Gewerbe	
2.1 Wertindex	19
2.2 Volumenindex	23
3 Auftragsbestand im Verarbeitenden Gewerbe	
3.1 Wertindex	27
4 Auftragseingang im Bauhauptgewerbe	
4.1 Wertindex	29
4.2 Volumenindex	29
5 Auftragsbestand im Bauhauptgewerbe	
5.1 Wertindex	31

Die Angaben beziehen sich auf das Bundesgebiet; sie schließen Berlin (West) ein.

Zeichenerklärung

- . = kein Nachweis vorhanden
- ... = Angaben fallen später an
- p = vorläufige Zahl

Abkürzungen bei den Kurzbezeichnungen

- | | | |
|-------------------------------|---|---|
| ADV-GERAETE U. -EINRICHTUNGEN | = | Geräte und Einrichtungen für die automatische Datenverarbeitung |
| GEW. U. VERARB. V. | = | Gewinnung und Verarbeitung von |
| GR. FERTIGBAUTEILE | = | große (großformatige) Fertigbauteile |
| H. U. VERARB. V. | = | Herstellung und Verarbeitung von |
| H. V. | = | Herstellung von |
| NE- | = | Nichteisen- |

Einführung

Die Bundesergebnisse über den Auftragseingang und Auftragsbestand sollen kurzfristig die Nachfrageentwicklung in ausgewählten Zweigen des Verarbeitenden Gewerbes und im Bauhauptgewerbe messen. Der Auftragseingang ist definiert als Wertsumme der im Berichtsmonat eingegangenen und vom Betrieb akzeptierten Bestellungen. Als Auftragsbestand gilt der Gesamtwert aller fest akzeptierten, noch nicht ausgeführten Bestellungen.

Die Bundesergebnisse über den Umsatz im Verarbeitenden Gewerbe sind als Konjunkturindikator in Verbindung mit dem Auftragseingang zu sehen. Der Umsatz ist definiert als Wertsumme der im Berichtsmonat abgerechneten Lieferungen und Leistungen an Dritte. Er umfaßt Erlöse aus dem Verkauf selbst hergestellter oder in Lohnarbeit bei anderen Firmen gefertigter Erzeugnisse und die Einnahmen aus industriellen/handwerklichen Dienstleistungen. Umsatz und Auftragseingang im Verarbeitenden Gewerbe stimmen inhaltlich weitgehend überein.

Die Auftragseingangs-, Auftragsbestands- und Umsatzindizes für das Verarbeitende Gewerbe und für das Bauhauptgewerbe werden in jeweiligen Preisen (Wertindizes), Auftragseingangs- und Umsatzindizes außerdem in Preisen des Basisjahres (Volumenindizes) dargestellt.¹⁾ Zur Berechnung der Volumenindizes im Verarbeitenden Gewerbe werden die Indizes der Erzeugerpreise industrieller Produkte (Inlandsabsatz) sowie die Indizes der Verkaufspreise für Ausfuhrgüter verwendet. Die Deflationierung der Auftragseingänge im Bauhauptgewerbe erfolgt über Maßzahlen für Bauleistungspreise und Preisindizes für Bauwerke.

Rechtsgrundlage für die Erhebung der Auftragseingänge, Umsätze und Auftragsbestände im Verarbeitenden Gewerbe und im Bauhauptgewerbe ist das Gesetz über die Statistik im Produzierenden Gewerbe vom 6.11.75 (BGBl. I S. 2779). Damit wurde die Grundlage geschaffen

für eine Vereinheitlichung und Zusammenfassung der Erhebungen in den Bereichen Bergbau und Verarbeitendes Gewerbe, Baugewerbe sowie Energie- und Wasserversorgung. Die Neuordnung der Statistik im Produzierenden Gewerbe²⁾ zu einem einheitlichen System aufeinander abgestimmter kurz- und längerfristiger Erhebungen erfolgt stufenweise. In Heft 1/1977 dieser Reihe beginnt die Darstellung der Auftragseingangs-, Auftragsbestands- und Umsatzindizes für das Verarbeitende Gewerbe nach der Systematik der Wirtschaftszweige, Fassung für die Statistik im Produzierenden Gewerbe (SYPRO). Vergleichbare Reihen in dieser systematischen Gliederung wurden bis einschl. 1970 Neuberechnet. Abweichungen zwischen der SYPRO und der vor 1977 angewandten Systematik zum monatlichen Industriebericht wurden dabei schätzungsweise anhand der bewerteten Absatzproduktion (Ergebnisse der vierteljährlichen Produktionsstatistik) ermittelt und bei der Rückrechnung der Indizes bis 1970 berücksichtigt.

Der bisher den Indizes des Auftragseingangs und Umsatzes für das Verarbeitende Gewerbe zugrunde liegende Berichtskreis - Industriebetriebe mit 10 und mehr Beschäftigten - wird im Jahre 1977 durch den Erhebungsbereich - Industriebetriebe mit 20 und mehr Beschäftigten - ersetzt. Bei der Rückrechnung vergleichbarer Reihen bis 1970 wurde diese Änderung des Erfassungsbereichs berücksichtigt, und zwar durch Umschätzung der Ergebnisse von Industriebetrieben ab 10 Beschäftigten auf Betriebe ab 20 Beschäftigten über den Umsatz aus der Industrieberichterstattung (jährliche Größenklassenergebnisse).

Die Zuordnung der Auftragseingänge und Umsätze zu fachlichen Betriebsteilen (beteiligte Wirtschaftszweige) bleibt unabhängig von der neuen Abschneidegrenze und unverändert gegenüber dem Berichtssystem vor 1977 auch weiterhin bestehen.

Die Veröffentlichung der Auftragseingangs- und Umsatzindizes im Verarbeitenden Gewerbe für den vollständigen in der Rechtsgrundlage festgelegten Erfassungsbereich erfolgt ab 1977. Die Festlegung des Berichtskreises vom

1) Erhard, U.: Neuberechnung des Index des Auftragseingangs in der Industrie auf der Basis 1970, in: Wirtschaft und Statistik 3/1972, S. 151 ff. Brandner, H.: Erhebung der Auftragsbestände in der Industrie in: Wirtschaft und Statistik 1/1971, S. 9 ff. Brandner, H.: Indizes der Auftragseingänge und Auftragsbestände im Bauhauptgewerbe auf Basis 1971, in: Wirtschaft und Statistik 9/1973, S. 534 ff.

2) Sobotschinski, A.: Die Neuordnung der Statistik des Produzierenden Gewerbes, in: Wirtschaft und Statistik 7/1976, S. 405 ff.

Unternehmen her sowie die Einbeziehung des Produzierenden Handwerks sind die wesentlichen Kennzeichen dieses Berichtssystems.

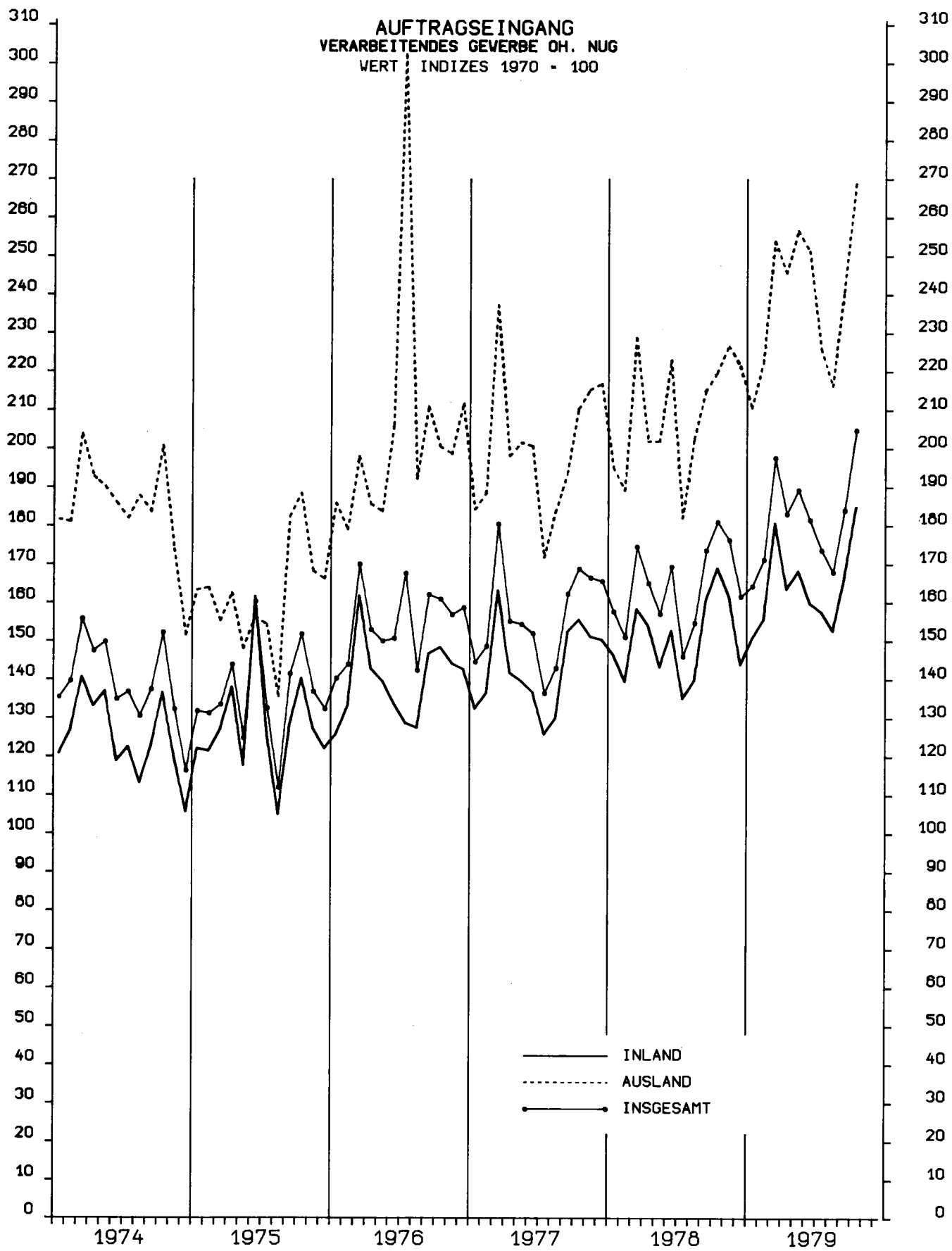
Der Berichtskreis der Auftragsbestandsstatistik im Verarbeitenden Gewerbe wird dem Gesetz über die Statistik im Produzierenden Gewerbe entsprechend von bisher 2 000 Unternehmen sukzessive auf 3 000 Unternehmen erhöht.

Für die Auftragseingangs- und Auftragsbestandsindizes im Bauhauptgewerbe stellt die - mit Anwendung der SYPRO verbundene - wichtigste Änderung die vollständige Erfassung der Fertigteilbautätigkeit im Hochbau dar. Die Indizes für den Hochbau enthalten demnach ab Januar 1977 Ergebnisse von allen Betrieben des neuen Berichtskreises, die im Fertigteilbau schwerpunktmäßig tätig sind. Die Berücksichtigung der Fertigteilbautätigkeit bei den Reihen vor 1977 erfolgte mit

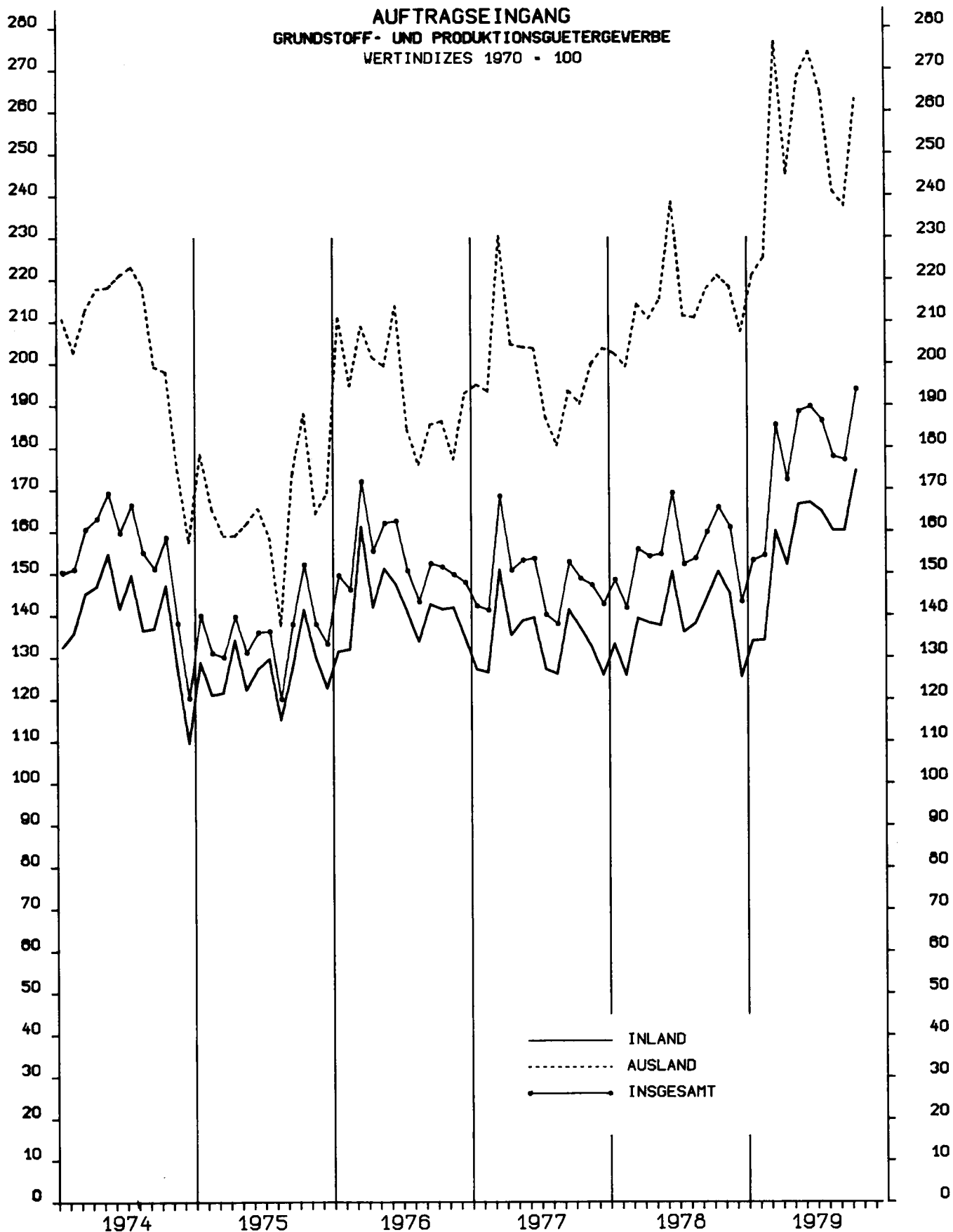
Hilfe der Ergebnisse von Sonderaufbereitungen des Fertigteilbaus im Rahmen des Industrieberichts und der Bauberichterstattung.

Die Indizes des Auftragseingangs und Auftragsbestands im Bauhauptgewerbe werden ab Januar 1977 für den in der Rechtsgrundlage festgelegten neuen Berichtskreis berechnet. Die Daten beziehen sich im wesentlichen auf Betriebe des Bauhauptgewerbes von Unternehmen mit 20 und mehr Beschäftigten sowie auf Arbeitsgemeinschaften des Bauhauptgewerbes.

Ergebnisse in der neuen Berichtskreisabgrenzung des Bauhauptgewerbes liegen bis einschl. 1971 vor. Die Anpassung an den neuen Berichtskreis bei den Indizes des zurückliegenden Zeitraums erfolgte mit Hilfe von Schätzfaktoren, die aus den Ergebnissen der Totalerhebung im Bauhauptgewerbe 1976 gewonnen wurden.

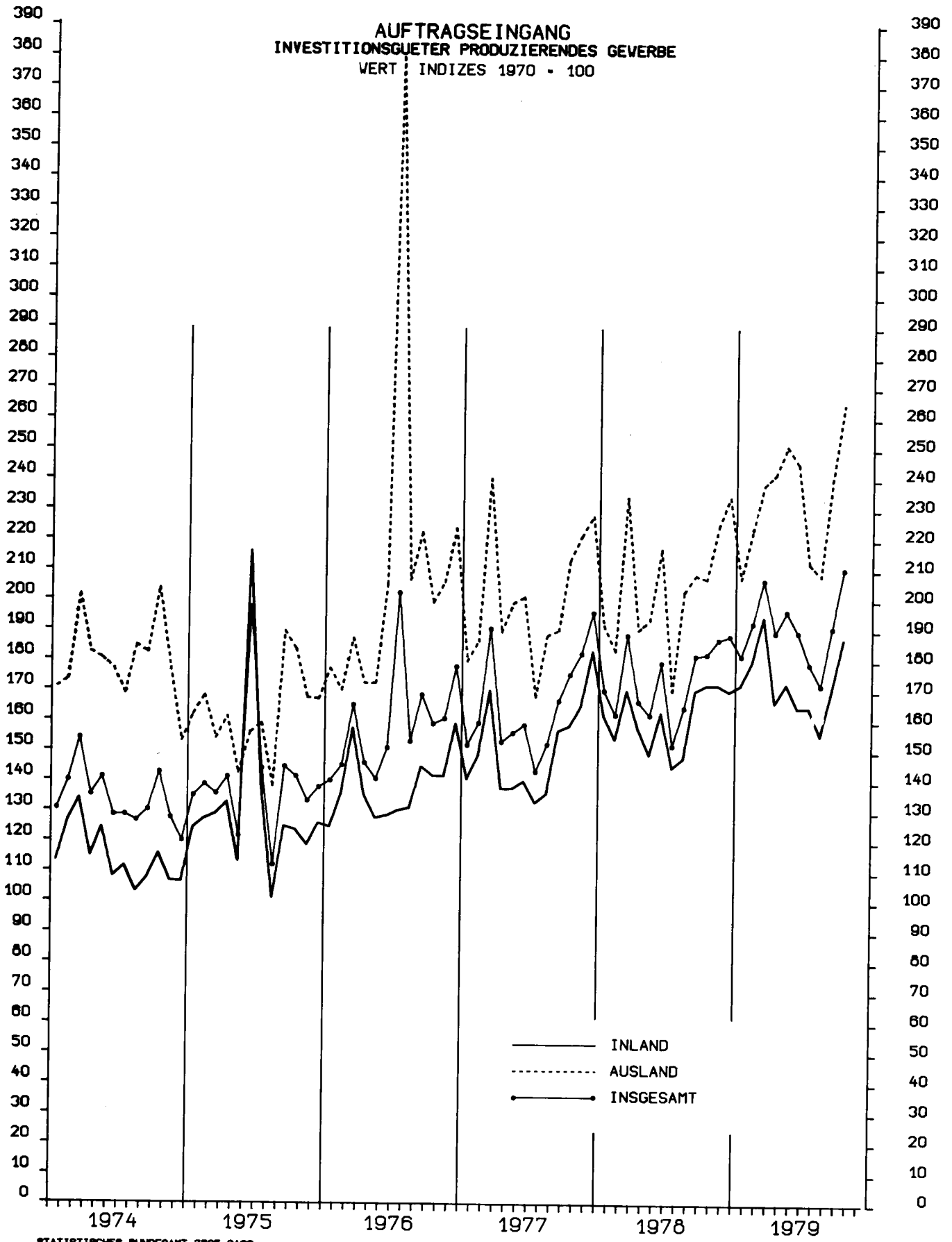


AUFTRAGSEINGANG
GRUNDSTOFF- UND PRODUKTIONSGUETERGEWERBE
VERTINDIZES 1970 = 100



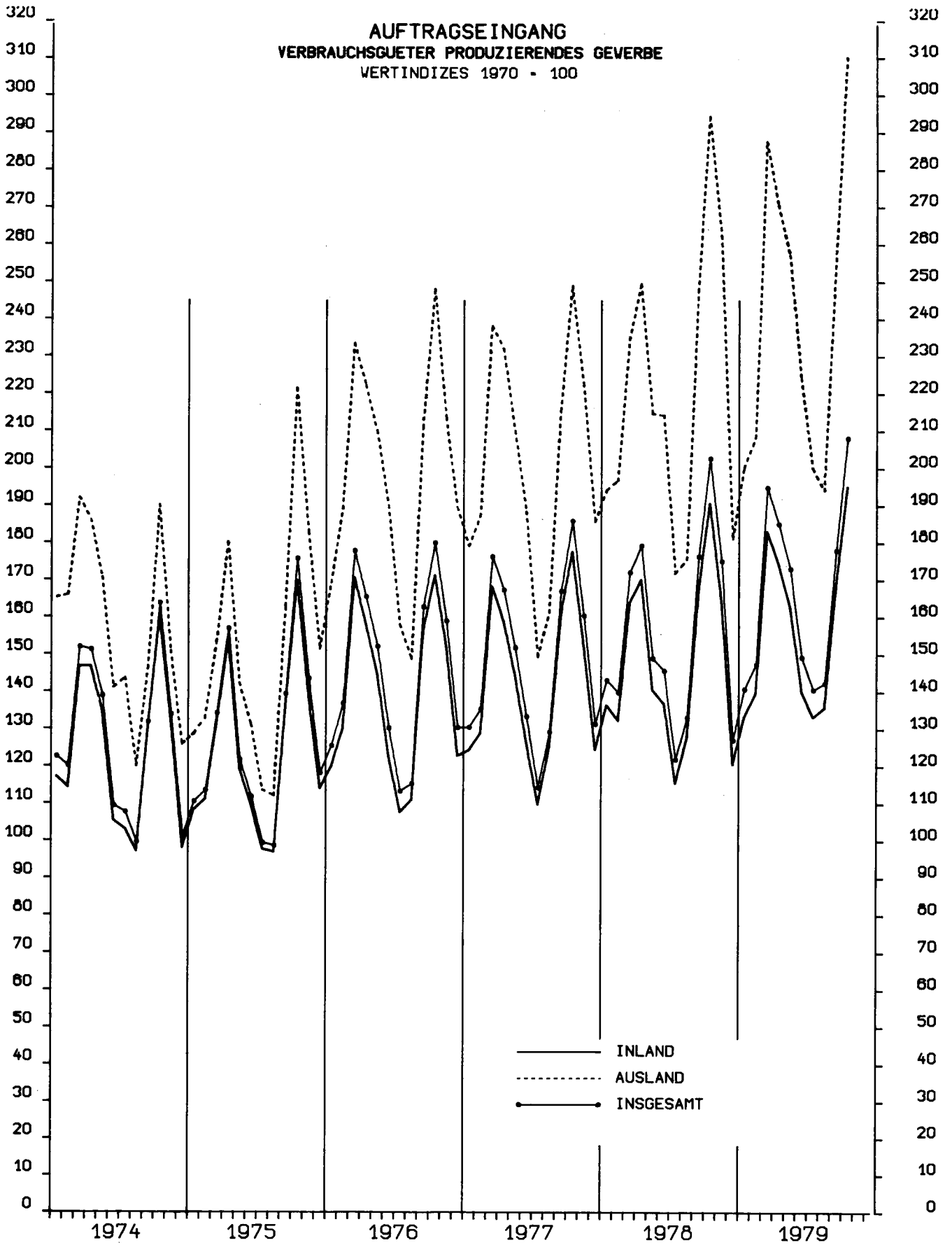
STATISTISCHES BUNDESAMT 7305.2420

**AUFTRAGSEINGANG
INVESTITIONSGÜTER PRODUZIERENDES GEWERBE
WERT INDIZES 1970 = 100**



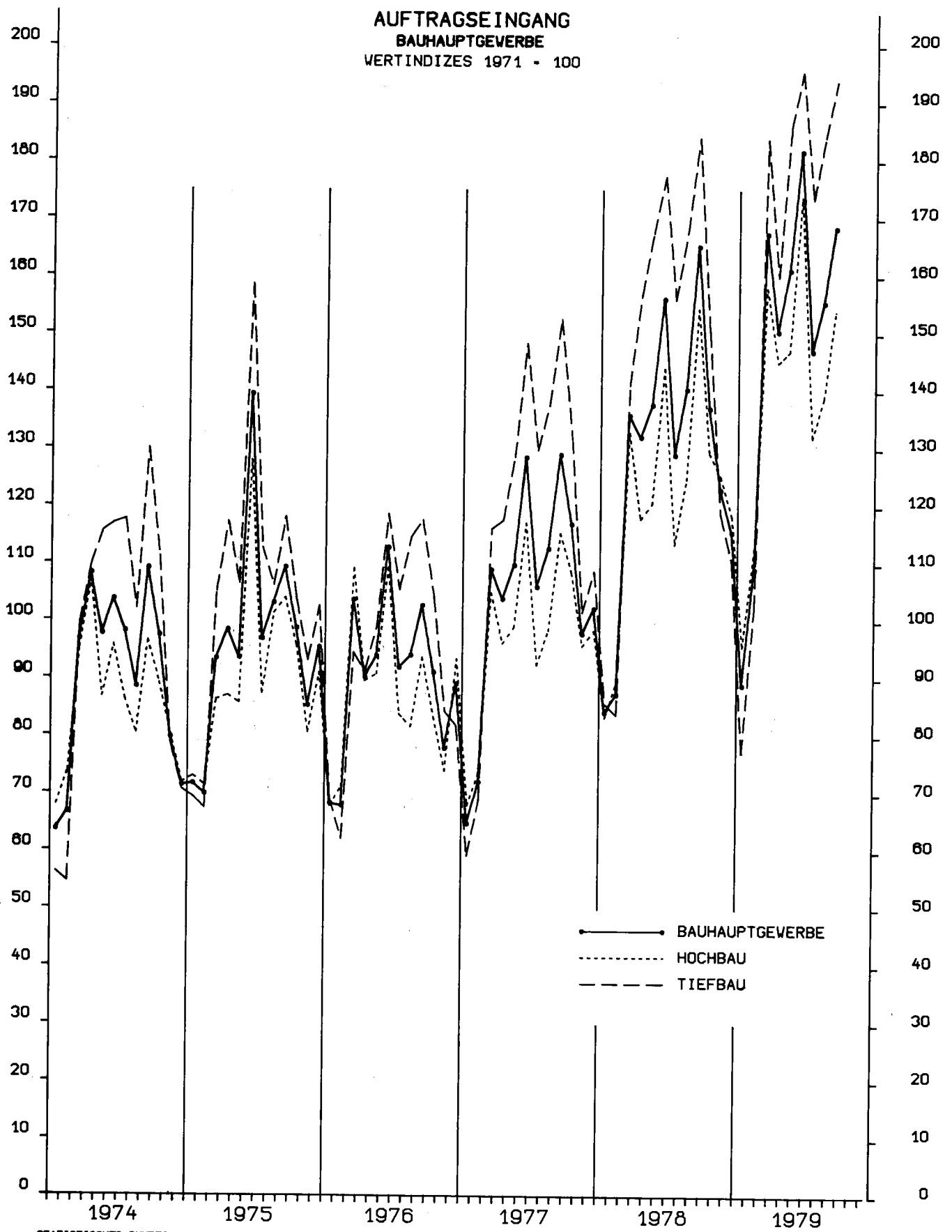
STATISTISCHES BUNDESAMT 7505.2430

AUFTRAGSEINGANG
VERBRAUCHSGUETER PRODUZIERENDES GEWERBE
 WERTINDIZES 1970 = 100



STATISTISCHES BUNDESAMT 7505.2432

AUFTRAGSEINGANG
 BAUHAUPTGEWERBE
 WERTINDIZES 1971 = 100



STATISTISCHES BUNDESAMT 7505.2452

1 AUFTRAGSEINGANG IM VERARBEITENDEN GEWERBE

1.2 VOLUMENINDEX

NR. DER SYPRO	WIRTSCHAFTSZWEIGE		1978	1979	1979	1979	1979	1979	1979	VERAENDERUNG GEGENUEBER VORJAHRES- VOR- ZEITRAUM PROZENT	
			OKT.	MAI	JUNI	JULI	AUG.	SEP.	OKT. ^P		
	VERARBEITENDES GEWERBE 1)	INSGESAMT	127,7	128,9	123,4	117,3	112,9	123,4	136,7	+ 7,0	+ 10,8
		INLAND	119,8	114,8	108,8	106,5	102,7	111,9	123,5	+ 3,1	+ 10,4
		AUSLAND	154,1	173,6	169,7	151,6	144,5	160,5	178,9	+ 16,1	+ 11,4
	GRUNDSTOFF-U. PRODUKTIONS- GUTERGEWERBE	INSGESAMT	124,1	134,4	134,6	130,7	123,9	122,8	133,6	+ 7,6	+ 8,8
		INLAND	110,6	117,4	117,4	114,5	110,7	110,1	119,2	+ 7,7	+ 8,2
		AUSLAND	176,5	198,1	201,0	191,6	173,3	170,4	188,2	+ 6,6	+ 10,4
25	GEW.U.VERARB.V. STEINEN U.ERDEN	INSGESAMT	106,1	109,6	112,3	111,7	109,4	109,6	117,6	+ 10,8	+ 7,3
		INLAND	101,3	105,6	108,8	108,0	105,4	106,8	114,1	+ 12,7	+ 6,9
		AUSLAND	221,8	207,0	195,6	203,8	204,0	178,4	200,2	- 9,7	+ 12,2
2531	H.V.ZEMENT	INSGESAMT	116,2	121,0	111,1	119,9	113,4	115,2	125,8	+ 8,2	+ 9,2
		INLAND	112,0	119,8	108,6	118,3	111,5	113,7	125,0	+ 11,6	+ 9,9
		AUSLAND	241,2	156,8	184,0	169,6	169,0	160,0	148,9	- 38,3	- 6,9
2541	ZIEGELEI	INSGESAMT	126,6	137,9	149,2	135,6	130,9	128,3	137,3	+ 8,4	+ 7,0
		INLAND	113,7	125,1	134,2	122,9	119,9	116,1	123,5	+ 8,6	+ 6,4
		AUSLAND	883,6	895,1	1031,8	884,6	777,0	845,9	949,7	+ 7,5	+ 12,3
2559	H.V.BETONERZEUGNISSEN (OH.BIMS,GR.FERTIG- BAUTEILE)	INSGESAMT	103,3	105,2	118,7	110,3	110,4	110,4	114,3	+ 10,7	+ 3,6
		INLAND	100,2	104,3	117,9	109,6	108,2	109,4	113,5	+ 13,3	+ 3,8
		AUSLAND	1064,3	387,0	383,3	341,5	780,6	418,6	363,2	- 65,9	- 13,2
2711	HOCHOFEN-, STAHL-U. WARMWALZWERKE	INSGESAMT	95,7	115,7	123,5	113,5	98,5	106,3	108,3	+ 13,1	+ 1,8
		INLAND	79,9	95,6	94,2	95,5	84,5	93,5	94,2	+ 17,8	+ 0,7
		AUSLAND	157,0	192,4	234,2	182,2	152,0	155,2	162,6	+ 3,5	+ 4,7
2850	NE-METALLHALBZEUGWERKE	INSGESAMT	183,4	195,6	194,9	196,9	168,8	166,5	204,3	+ 11,4	+ 22,7
		INLAND	165,8	185,4	185,8	186,2	167,7	157,7	191,4	+ 15,4	+ 21,4
		AUSLAND	230,6	223,4	219,1	224,8	169,9	188,7	237,9	+ 3,2	+ 26,1
2910	EISEN-, STAHL-U. TEMPERGIESEREIEN	INSGESAMT	84,6	85,5	82,3	79,5	78,8	81,5	92,3	+ 9,1	+ 13,3
		INLAND	80,0	77,8	75,1	70,1	71,2	74,5	85,4	+ 6,7	+ 14,6
		AUSLAND	135,8	172,5	163,4	184,9	163,5	160,1	170,5	+ 25,6	+ 6,5
3011-15	ZIEHEREIEN UND KALT- WALZWERKE	INSGESAMT	110,4	117,1	111,4	107,2	102,3	100,7	114,6	+ 3,8	+ 13,8
		INLAND	99,7	104,4	100,6	98,0	94,1	92,2	102,9	+ 3,2	+ 11,6
		AUSLAND	167,4	184,2	168,7	156,3	145,8	146,0	177,2	+ 5,9	+ 21,4
40	CHEMISCHE INDUSTRIE	INSGESAMT	147,5	156,0	153,3	150,6	146,9	140,2	153,3	+ 4,0	+ 9,4
		INLAND	134,3	137,6	138,1	131,7	131,3	125,1	136,6	+ 1,7	+ 9,2
		AUSLAND	178,5	198,4	188,2	194,2	182,5	175,2	192,2	+ 7,7	+ 9,7
4090	H.V.CHEMIEFASERN	INSGESAMT	125,2	129,0	123,5	114,5	113,4	118,5	129,4	+ 3,3	+ 9,2
		INLAND	94,7	95,8	88,4	78,8	80,2	85,0	95,2	+ 0,5	+ 12,0
		AUSLAND	171,4	178,0	175,2	166,6	162,1	167,2	178,9	+ 4,4	+ 7,0
55	ZELLSTOFF-, HOLZSCHLIFF-, PAPIER-U.PAPPEERZEUGUNG	INSGESAMT	138,7	138,0	132,9	130,1	123,3	121,8	138,7	± 0	+ 13,8
		INLAND	122,0	120,0	115,3	115,7	112,5	107,6	117,1	- 4,0	+ 8,9
		AUSLAND	233,8	239,1	232,4	211,5	183,7	202,1	260,9	+ 11,6	+ 29,1
	INVESTITIONSGUETER PRODUZIERENDES GEWERBE	INSGESAMT	122,5	128,9	124,2	117,1	112,2	124,5	136,9	+ 11,7	+ 9,9
		INLAND	117,1	113,9	108,6	108,4	102,2	111,9	122,7	+ 4,8	+ 9,6
		AUSLAND	136,5	162,1	158,3	136,6	133,6	153,8	169,3	+ 24,1	+ 10,1
31	STAHL-U.LEICHTMETALLBAU, SCHIENENFAHRZEUGBAU	INSGESAMT	105,1	173,9	106,1	153,2	127,1	111,7	131,4	+ 25,0	+ 17,6
		INLAND	99,8	107,0	100,7	145,6	123,1	107,6	105,3	+ 5,6	- 2,1
		AUSLAND	146,6	690,2	148,1	211,1	156,9	142,2	332,7	+ 126,9	+ 133,9
32	MASCHINENBAU	INSGESAMT	96,6	105,7	103,5	98,3	90,5	100,4	106,5	+ 10,3	+ 6,1
		INLAND	83,7	89,0	87,0	84,0	80,5	86,4	91,5	+ 9,3	+ 5,9
		AUSLAND	120,7	136,9	134,4	124,8	109,2	126,6	134,5	+ 11,5	+ 6,3
	H.V.MASCHINEN FUER DAS PRODUKTIONS- GUTERGEWERBE 2)	INSGESAMT
		INLAND
		AUSLAND
	H.V.MASCHINEN FUER DAS VERBRAUCHSGUETER PRODUZIERENDE GEWERBE 2)	INSGESAMT
		INLAND
		AUSLAND
	H.V.MASCHINEN FUER DIE BAUWIRTSCHAFT 2)	INSGESAMT
		INLAND
		AUSLAND
	H.V.MASCHINEN FUER DIE LANDWIRTSCHAFT 2)	INSGESAMT
		INLAND
		AUSLAND

1) OHNE NAHRUNGS- UND GENUSSMITTELGEWERBE.

2) BERECHNUNG DES VEREINS DEUTSCHER-MASCHINENBAU-ANSTALTEN E.V. FRANKFURT (MAIN).

1 AUFTRAGSEINGANG IM VERARBEITENDEN GEWERBE

1.2 VOLUMENINDEX

NR. DER SYPRO	WIRTSCHAFTSZWEIGE		1977	1978	1978	1978	1979	1979	1979	VERAENDERUNG GEGENUEBER VORJAHRES- VOR- ZEITRAUM PROZENT		
			DURCHSCHNITT	3.VJ	4.VJ	1.VJ	2.VJ	3.VJ				
			1970=100									
	VERARBEITENDES GEWERBE 1)	INSGESAMT	112,6	116,3	111,7	121,8	123,5	125,9	117,9	+ 5,6	- 6,4	
		INLAND	103,2	107,0	103,0	111,6	112,9	111,9	107,0	+ 3,9	- 4,4	
		AUSLAND	143,1	147,6	140,4	155,9	158,1	170,0	152,2	+ 8,4	- 10,5	
	GRUNDSTOFF-U. PRODUKTIONS- GÜTERGEWERBE	INSGESAMT	112,0	116,5	116,4	117,5	120,9	130,9	125,8	+ 8,1	- 3,9	
		INLAND	99,8	102,5	103,0	103,4	103,6	114,3	111,8	+ 8,5	- 2,2	
		AUSLAND	157,9	170,7	168,8	171,5	186,3	193,8	178,4	+ 5,7	- 7,9	
25	GEW.U.VERARB.V. STEINEN U.ERDEN	INSGESAMT	83,5	87,2	99,7	89,5	58,8	105,7	110,2	+ 10,5	+ 4,3	
		INLAND	80,0	83,3	96,3	85,6	54,0	101,8	106,7	+ 10,8	+ 4,8	
		AUSLAND	169,4	182,7	182,1	182,9	173,3	198,7	195,4	+ 7,3	- 1,7	
2531	H.V.ZEMENT	INSGESAMT	86,2	90,8	104,0	90,7	55,2	112,1	116,2	+ 11,7	+ 3,7	
		INLAND	84,2	87,8	101,7	87,8	53,3	110,2	114,5	+ 12,6	+ 3,9	
		AUSLAND	146,5	178,4	170,6	176,7	112,2	166,6	166,2	- 2,6	- 0,2	
2541	ZIEGELEI	INSGESAMT	103,3	110,4	126,9	107,5	80,0	135,2	131,6	+ 3,7	- 2,7	
		INLAND	90,7	97,8	115,1	95,8	68,2	122,4	119,6	+ 3,9	- 2,3	
		AUSLAND	840,5	853,9	825,3	796,7	772,0	891,8	835,8	+ 1,3	- 6,3	
2559	H.V.BETONERZEUGNISSEN (OH.BIMS,GR.FERTIG- BAUTEILE)	INSGESAMT	81,6	85,6	98,4	91,9	53,6	106,2	110,4	+ 12,2	+ 4,0	
		INLAND	80,9	84,6	97,7	90,4	53,2	105,5	109,1	+ 11,7	+ 3,4	
		AUSLAND	284,4	369,5	300,9	536,0	176,8	342,2	513,6	+ 70,7	+ 50,1	
2711	HOCHOFEN-, STAHL-U. WARMWALZWERKE	INSGESAMT	101,7	99,4	98,9	94,3	108,2	114,4	106,1	+ 7,3	- 7,3	
		INLAND	89,2	83,1	79,8	79,9	92,6	92,6	91,2	+ 14,3	- 1,5	
		AUSLAND	151,7	162,2	171,7	149,4	168,0	197,4	163,1	- 5,0	- 17,4	
2850	NE-METALLHALBZEUGWERKE	INSGESAMT	143,1	167,9	158,8	180,4	186,6	188,8	177,4	+ 11,7	- 6,0	
		INLAND	137,1	156,6	146,2	164,6	178,1	176,3	170,5	+ 16,6	- 3,3	
		AUSLAND	157,6	197,5	192,1	222,4	209,5	223,2	194,5	+ 1,2	- 12,9	
2910	EISEN-, STAHL-U. TEMPERGIESSEREIEN	INSGESAMT	75,1	74,4	71,7	78,3	79,5	82,7	79,9	+ 11,4	- 3,4	
		INLAND	69,3	68,8	66,0	73,0	71,5	74,8	71,9	+ 8,9	- 3,9	
		AUSLAND	136,4	135,3	134,6	137,3	170,0	171,3	169,5	+ 25,9	- 1,1	
3011-15	ZIEHEREIEN UND KALT- WALZWERKE	INSGESAMT	97,1	103,2	96,6	110,3	109,9	111,7	103,4	+ 7,0	- 7,4	
		INLAND	88,3	91,4	86,3	95,9	97,2	100,8	94,8	+ 9,8	- 6,0	
		AUSLAND	144,3	166,2	152,0	186,7	177,3	169,6	149,4	- 1,7	- 11,9	
40	CHEMISCHE INDUSTRIE	INSGESAMT	130,7	139,3	137,1	141,1	150,7	152,1	145,9	+ 6,4	- 4,1	
		INLAND	118,1	125,4	124,4	126,7	133,2	135,3	129,4	+ 4,0	- 4,4	
		AUSLAND	159,8	172,1	166,8	175,2	191,6	190,5	184,0	+ 10,3	- 3,4	
4090	H.V.CHEMIEFASERN	INSGESAMT	116,9	120,4	107,1	124,2	133,4	126,8	115,5	+ 7,8	- 8,9	
		INLAND	89,6	88,0	76,9	90,4	96,7	93,1	81,3	+ 5,7	- 12,7	
		AUSLAND	157,8	169,8	152,3	176,1	189,1	176,3	165,3	+ 8,5	- 6,2	
55	ZELLSTOFF-, HOLZSCHLIFF-, PAPIER-U.PAPPEERZEUGUNG	INSGESAMT	119,9	126,4	122,7	128,9	143,5	135,1	125,1	+ 2,0	- 7,4	
		INLAND	107,3	112,3	109,9	112,4	124,7	117,4	111,9	+ 1,8	- 4,7	
		AUSLAND	191,4	206,6	195,6	222,2	250,4	235,2	199,1	+ 1,8	- 15,3	
	INVESTITIONSGÜTER PRODUZIERENDES GEWERBE	INSGESAMT	114,4	117,5	111,9	124,8	128,5	125,8	117,9	+ 5,4	- 6,3	
		INLAND	105,5	110,3	105,1	116,1	121,7	110,8	107,5	+ 2,3	- 3,0	
		AUSLAND	135,7	135,7	128,1	146,4	145,2	158,9	141,3	+ 10,3	- 11,1	
31	STAHL-U.LEICHTMETALLBAU, SCHIENENFAHRZEUGBAU	INSGESAMT	115,5	101,5	97,5	115,6	99,8	148,7	130,7	+ 34,1	- 12,1	
		INLAND	95,7	91,2	87,3	106,6	90,8	100,4	125,4	+ 43,6	+ 24,9	
		AUSLAND	269,3	181,2	176,1	185,7	170,6	522,0	170,1	- 3,4	- 67,4	
32	MASCHINENBAU	INSGESAMT	90,2	93,3	90,4	99,6	96,8	101,2	96,4	+ 6,6	- 4,7	
		INLAND	75,2	81,1	80,0	85,0	85,1	86,5	83,6	+ 4,5	- 3,4	
		AUSLAND	117,9	116,0	109,9	126,8	118,5	128,6	120,2	+ 9,4	- 6,5	
	H.V.MASCHINEN FUER DAS PRODUKTIONS- GÜTERGEWERBE 2)	INSGESAMT	
		INLAND	
		AUSLAND	
	H.V.MASCHINEN FUER DAS VERBRAUCHSGÜTER PRODUZIERENDE GEWERBE 2)	INSGESAMT	
		INLAND	
		AUSLAND	
	H.V.MASCHINEN FUER DIE BAUWIRTSCHAFT 2)	INSGESAMT	
		INLAND	
		AUSLAND	
	H.V.MASCHINEN FUER DIE LANDWIRTSCHAFT 2)	INSGESAMT	
		INLAND	
		AUSLAND	

1) OHNE NAHRUNGS- UND GENUSSMITTELGEWERBE.

2) BERECHNUNG DES VEREINS DEUTSCHER-MASCHINENBAU-ANSTALTEN E.V., FRANKFURT (MAIN).

1 AUFTRAGSEINGANG IM VERARBEITENDEN GEWERBE

1.2 VOLUMENINDEX

NR. DER SYPRO	WIRTSCHAFTSZWEIGE		1977	1978	1978	1978	1979	1979	1979	VERAENDERUNG GEGENUEBER VORJAHRES- VOR- ZEITRAUM PROZENT		
			DURCHSCHNITT			3. VJ	4. VJ	1. VJ	2. VJ	3. VJ		
			1970=100									
33	STRASSENFAHRZEUGBAU	INSGESAMT	140,5	147,0	134,3	147,8	174,6	149,3	126,4	- 5,9	- 15,3	
		INLAND	143,0	156,2	136,2	154,3	182,9	132,3	111,3	- 18,3	- 15,9	
		AUSLAND	137,1	135,4	131,7	139,6	164,2	170,2	144,8	+ 9,9	- 14,9	
3311	H.V. KRAFTWAGEN U.-MOTOREN	INSGESAMT	150,5	158,2	144,4	157,9	188,6	158,8	132,6	- 8,2	- 16,5	
		INLAND	156,0	170,5	147,1	167,0	200,3	138,3	114,6	- 22,1	- 17,1	
		AUSLAND	144,5	144,4	141,5	147,5	175,4	182,1	152,9	+ 8,1	- 16,0	
3312	DAVON H.V. PERSONENKRAFTWAGEN U.AE. (EINSCHL. MOTOREN)	INSGESAMT	143,5	149,1	132,8	148,0	176,6	135,7	119,2	- 10,2	- 12,2	
		INLAND	160,5	170,5	145,9	165,2	193,2	135,8	107,6	- 26,3	- 20,8	
		AUSLAND	126,5	127,5	119,4	130,5	159,6	135,7	131,0	+ 9,7	- 3,5	
3313	H.V. LASTKRAFTWAGEN U.AE. (EINSCHL. MOTOREN)	INSGESAMT	177,8	193,5	190,2	196,5	235,4	248,5	184,6	- 2,9	- 25,7	
		INLAND	140,7	169,3	149,8	171,4	220,5	144,9	135,3	- 9,7	- 6,6	
		AUSLAND	241,8	235,4	260,0	239,8	260,5	429,7	270,5	+ 4,0	- 37,0	
34	SCHIFFBAU	INSGESAMT	79,3	71,2	53,6	92,1	93,1	33,8	110,0	+105,2	+225,4	
		INLAND	97,4	52,4	71,4	42,8	120,3	34,9	72,7	+ 1,8	+108,3	
		AUSLAND	54,1	97,3	29,0	160,8	55,4	32,2	162,0	+458,6	+403,1	
36	ELEKTROTECHNIK	INSGESAMT	132,4	138,2	136,3	150,5	145,3	142,4	142,5	+ 4,5	+ 0,1	
		INLAND	118,9	125,6	123,5	137,5	133,7	128,1	130,5	+ 5,7	+ 1,9	
		AUSLAND	179,2	181,9	180,4	195,5	185,4	191,9	184,0	+ 2,0	- 4,1	
3711-60	FEINMECHANIK, OPTIK	INSGESAMT	120,0	125,0	120,5	138,0	126,2	131,1	123,8	+ 2,7	- 5,6	
		INLAND	116,2	120,1	116,3	132,5	121,0	129,7	122,4	+ 5,2	- 5,6	
		AUSLAND	128,3	135,7	129,6	150,2	137,8	134,6	127,3	- 1,8	- 5,4	
3021-25	STAHLVERFORMUNG, OBERFLAECHEINVEREDLUNG, HAERTUNG	INSGESAMT	102,5	104,0	99,1	110,9	116,2	120,5	114,2	+ 15,2	- 5,2	
		INLAND	99,1	99,5	94,9	106,9	110,1	114,7	109,5	+ 15,4	- 4,5	
		AUSLAND	130,3	141,5	133,9	144,6	167,2	169,2	153,4	+ 14,6	- 9,3	
38	H.V. EISEN-, BLECH- U. METALLWAREN	INSGESAMT	99,5	101,9	95,7	105,3	106,0	106,4	100,6	+ 5,1	- 5,5	
		INLAND	94,7	95,8	92,0	99,0	101,0	101,4	96,8	+ 5,2	- 4,5	
		AUSLAND	123,5	132,7	114,5	137,4	130,9	131,2	119,4	+ 4,3	- 9,0	
50	H.V. BUERMASCHINEN, ADV-GERAETEN U. -EINRICHTUNGEN	INSGESAMT	152,1	163,0	161,9	181,5	242,6	262,5	175,5	+ 8,4	- 33,1	
		INLAND	152,8	159,9	164,4	188,4	254,6	268,7	186,7	+ 13,6	- 30,5	
		AUSLAND	152,0	167,4	159,6	173,9	229,3	256,5	162,8	+ 2,0	- 36,5	
5060	H.V. BUERMASCHINEN	INSGESAMT	87,3	90,4	86,7	100,9	88,1	95,1	81,8	- 5,7	- 14,0	
		INLAND	72,6	78,3	82,0	92,4	82,4	86,6	77,1	- 6,0	- 11,0	
		AUSLAND	105,9	105,6	92,7	111,6	95,5	105,7	87,8	- 5,3	- 16,9	
5080	H.V. ADV-GERAETEN U.-EINRICHTUNGEN	INSGESAMT	206,6	227,3	229,0	255,3	384,8	418,2	262,7	+ 14,7	- 37,2	
		INLAND	218,5	229,7	235,5	272,4	408,2	433,5	286,3	+ 21,6	- 34,0	
		AUSLAND	191,5	224,0	220,6	233,7	355,4	398,3	233,7	+ 5,9	- 41,3	
VERBRAUCHSGUETER PRODUZIERENDES GEWERBE	INSGESAMT	107,5	111,2	102,9	119,7	113,7	117,3	104,4	+ 1,5	- 11,0		
	INLAND	102,3	105,2	97,7	112,8	107,2	109,9	98,8	+ 1,1	- 10,1		
	AUSLAND	149,5	160,1	144,9	175,8	166,8	177,2	150,0	+ 3,5	- 15,3		
51	FEINKERAMIK	INSGESAMT	103,5	105,3	103,8	99,3	116,8	114,4	104,7	+ 0,9	- 8,5	
		INLAND	104,5	105,7	101,9	99,6	117,3	109,4	108,1	+ 6,1	- 1,2	
		AUSLAND	101,2	104,4	107,3	98,5	115,5	124,2	97,7	- 8,9	- 21,3	
52	H.U. VERARB. V. GLAS	INSGESAMT	111,9	114,9	111,9	118,7	123,0	126,4	117,6	+ 5,1	- 7,0	
		INLAND	108,1	110,8	108,6	115,6	117,5	121,5	114,3	+ 5,2	- 5,9	
		AUSLAND	131,8	136,4	128,6	135,1	150,4	150,6	134,3	+ 4,4	- 10,8	
5421-24	H.V. HOLZMOEBELN	INSGESAMT	127,2	127,1	121,9	134,9	126,5	125,0	119,9	- 1,6	- 4,1	
		INLAND	122,0	121,4	116,3	129,1	120,9	119,4	113,9	- 2,1	- 4,6	
		AUSLAND	202,6	209,3	201,4	217,9	206,9	206,2	205,5	+ 2,0	- 0,3	
56	PAPIER- U. PAPPEVERARBEITUNG	INSGESAMT	109,5	116,1	114,0	116,6	121,7	121,0	117,2	+ 2,8	- 3,1	
		INLAND	106,1	111,5	109,0	111,6	117,6	116,5	112,7	+ 3,4	- 3,3	
		AUSLAND	158,2	182,2	184,9	187,4	181,7	185,7	182,8	- 1,1	- 1,6	
58	H.V. KUNSTSTOFFWAREN	INSGESAMT	157,4	167,5	163,0	173,2	179,5	190,4	177,3	+ 8,8	- 6,9	
		INLAND	151,3	160,1	156,8	165,9	170,7	181,8	170,3	+ 8,6	- 6,3	
		AUSLAND	193,6	211,6	200,1	216,7	232,2	243,3	221,0	+ 10,4	- 9,2	
61	LEDERERZEUGUNG	INSGESAMT	73,1	70,6	67,0	74,5	82,0	69,8	58,6	- 12,5	- 16,0	
		INLAND	71,3	72,7	69,5	78,1	87,8	71,9	61,5	- 11,5	- 14,5	
		AUSLAND	78,6	64,1	58,9	63,4	65,1	63,3	50,1	- 14,9	- 20,9	
6251	H.V. SCHUHEN	INSGESAMT	74,4	74,8	55,2	97,2	62,1	94,3	48,8	- 11,6	- 48,3	
		INLAND	70,1	70,8	52,9	91,2	57,4	87,8	45,4	- 14,2	- 48,3	
		AUSLAND	126,1	123,6	83,5	169,4	117,6	172,3	91,3	+ 9,3	- 47,0	
63	TEXTILGEWERBE	INSGESAMT	89,7	93,5	82,0	102,7	97,6	94,2	81,8	- 0,2	- 13,2	
		INLAND	83,9	86,8	76,9	94,0	90,2	85,7	76,3	- 0,8	- 11,0	
		AUSLAND	128,0	138,2	115,9	161,1	146,9	151,4	118,3	+ 2,1	- 21,9	
64	BEKLEIDUNGSGEWERBE	INSGESAMT	98,7	100,9	89,8	115,1	96,1	104,1	87,4	- 2,7	- 16,0	
		INLAND	92,3	93,5	83,6	105,7	89,4	95,1	80,1	- 4,2	- 15,8	
		AUSLAND	223,0	244,8	211,8	297,7	227,8	276,2	226,6	+ 7,0	- 18,0	

2 UMSATZ IM VERARBEITENDEN GEWERBE

2.1 WERTINDEX

NR. DER SYPRO	WIRTSCHAFTSZWEIGE		1978	1979	1979	1979	1979	1979	1979	VERÄNDERUNG GEGENÜBER VORJAHRES- ZEITRAUM PROZENT	
			SEP.	APR.	MAI	JUNI	JULI	AUG.	SEP.	1970=100	
	VERARBEITENDES GEWERBE 1)	INSGESAMT	185,7	171,8	183,1	183,4	174,2	167,4	192,7	+ 3,8	+ 15,1
		INLAND	168,5	158,3	166,8	168,0	158,2	153,5	174,5	+ 3,6	+ 13,7
		AUSLAND	244,0	217,8	238,2	236,0	227,5	212,7	253,0	+ 3,7	+ 18,9
	GRUNDSTOFF-U. PRODUKTIONS- GÜTERGEWERBE	INSGESAMT	164,1	169,0	186,2	182,3	178,6	181,8	183,9	+ 12,0	+ 1,1
		INLAND	146,5	150,7	165,7	163,2	159,7	162,5	163,4	+ 11,5	+ 0,5
		AUSLAND	230,7	234,1	259,8	252,1	247,0	252,7	259,6	+ 12,5	+ 2,7
25	GEW.U.VERARB.V. STEINEN U.ERDEN	INSGESAMT	166,9	152,5	179,0	185,8	184,2	179,8	185,0	+ 10,8	+ 2,9
		INLAND	160,6	146,4	172,7	180,0	178,2	174,1	178,7	+ 11,2	+ 2,6
		AUSLAND	327,6	309,0	338,6	335,1	335,6	325,4	346,2	+ 5,7	+ 6,4
2531	H.V.ZEMENT	INSGESAMT	160,1	154,9	181,2	170,0	181,2	168,7	171,4	+ 7,0	+ 1,6
		INLAND	155,1	152,3	178,9	166,3	178,7	165,9	169,1	+ 9,0	+ 1,9
		AUSLAND	309,2	234,2	251,2	279,4	256,2	250,9	239,1	- 22,7	- 4,7
2541	ZIEGELERIE	INSGESAMT	213,9	212,1	247,3	259,6	247,2	241,3	232,8	+ 8,8	- 3,5
		INLAND	192,0	193,8	226,1	235,7	227,4	221,0	212,2	+ 10,5	- 4,0
		AUSLAND	1 758,4	1 497,2	1 739,4	1 943,2	1 636,2	1 671,2	1 683,9	- 4,2	+ 0,8
2559	H.V.BETONERZEUGNISSEN (OH.BIMS,GR.FERTIG- BAUTEILE)	INSGESAMT	174,2	157,5	180,8	203,2	192,9	190,8	196,5	+ 12,8	+ 3,0
		INLAND	173,2	156,3	179,5	202,0	191,7	189,2	194,7	+ 12,4	+ 2,9
		AUSLAND	413,1	426,5	450,6	475,8	461,0	552,5	601,2	+ 45,5	+ 8,8
2711	HOCHOFEN-,STAHL-U. WARMWALZWERKE	INSGESAMT	142,5	133,2	147,1	137,5	136,5	149,9	157,6	+ 10,6	+ 5,2
		INLAND	110,7	118,6	128,0	114,1	118,1	126,0	128,6	+ 16,2	+ 2,1
		AUSLAND	265,1	189,4	220,9	227,5	207,2	242,3	269,6	+ 1,7	+ 11,3
2850	NE-METALLHALBZEUGWERKE	INSGESAMT	148,1	169,1	185,5	186,3	180,4	175,1	181,2	+ 22,3	+ 3,5
		INLAND	128,7	147,4	163,8	169,1	161,9	158,5	163,2	+ 26,8	+ 3,0
		AUSLAND	217,7	246,8	263,2	247,9	246,4	234,6	245,6	+ 12,8	+ 4,7
2910	EISEN-,STAHL-U. TEMPERGIESSEREIEN	INSGESAMT	128,9	134,2	142,5	136,8	117,8	119,5	138,8	+ 7,7	+ 16,2
		INLAND	122,1	124,2	131,8	125,8	108,1	110,2	129,3	+ 5,9	+ 17,3
		AUSLAND	193,8	230,1	245,1	242,9	210,8	208,9	230,2	+ 18,8	+ 10,2
3011-15	ZIEHEREIEN UND KALT- WALZWERKE	INSGESAMT	135,6	138,6	153,2	145,4	130,4	144,2	145,4	+ 7,2	+ 0,9
		INLAND	124,1	125,5	138,5	132,8	121,1	133,3	134,3	+ 8,2	+ 0,7
		AUSLAND	192,5	203,3	225,5	207,9	176,3	198,6	200,5	+ 4,2	+ 1,0
40	CHEMISCHE INDUSTRIE	INSGESAMT	183,5	201,1	218,4	215,3	212,3	211,9	207,7	+ 13,2	- 2,0
		INLAND	170,1	179,8	194,3	195,5	188,8	191,3	187,0	+ 9,9	- 2,2
		AUSLAND	213,2	248,5	271,9	259,2	264,3	257,7	253,7	+ 19,0	- 1,6
4090	H.V.CHEMIEFASERN	INSGESAMT	94,6	106,7	111,4	108,4	93,9	92,0	108,2	+ 14,4	+ 17,6
		INLAND	74,7	82,0	83,2	81,2	69,0	69,0	82,2	+ 10,0	+ 19,1
		AUSLAND	121,7	140,3	149,7	145,5	127,8	123,2	143,6	+ 18,0	+ 16,6
55	ZELLSTOFF-,HOLZSCHLIFF-, PAPIER-U.PAPPEERZEUGUNG	INSGESAMT	174,3	175,5	194,2	181,1	184,6	188,3	188,4	+ 8,1	+ 0,1
		INLAND	152,3	154,5	168,0	155,7	165,1	166,1	161,9	+ 6,3	- 2,5
		AUSLAND	306,0	301,9	351,1	333,4	301,5	321,2	347,2	+ 13,5	+ 8,1
	INVESTITIONSGÜTER PRODUZIERENDES GEWERBE	INSGESAMT	207,8	181,8	192,1	198,3	179,2	161,8	205,2	- 1,2	+ 26,8
		INLAND	189,2	171,2	177,4	185,8	163,2	149,8	186,7	- 1,3	+ 24,6
		AUSLAND	252,1	209,6	229,3	230,0	217,9	189,6	248,3	- 1,5	+ 31,0
31	STAHL-U.LEICHTMETALLBAU, SCHIENENFAHRZEUGBAU	INSGESAMT	283,4	147,4	158,7	211,0	188,4	191,0	327,3	+ 15,5	+ 71,3
		INLAND	190,2	132,9	147,7	178,9	152,3	154,9	231,1	+ 21,5	+ 49,2
		AUSLAND	1 113,9	276,8	257,4	497,6	510,4	512,4	1 184,2	+ 6,3	+ 131,1
32	MASCHINENBAU	INSGESAMT	196,3	169,2	173,1	186,4	170,5	154,0	181,6	- 7,5	+ 17,9
		INLAND	176,6	154,9	153,4	168,6	151,3	141,3	156,5	- 11,4	+ 10,7
		AUSLAND	232,8	195,7	209,5	219,5	206,1	177,6	228,3	- 1,9	+ 28,5
	H.V.MASCHINEN FUER DAS PRODUKTIONS- GÜTERGEWERBE 2)	INSGESAMT	166,5	136,1	140,4	182,4	128,9	123,1	163,6	- 1,7	+ 32,9
		INLAND	141,2	100,2	100,2	115,8	96,5	90,5	99,0	- 29,9	+ 9,4
		AUSLAND	201,9	191,3	198,4	290,5	177,1	171,8	265,7	+ 31,6	+ 54,7
	H.V.MASCHINEN FUER DAS VERBRAUCHSGÜTER PRODUZIERENDE GEWERBE 2)	INSGESAMT	146,3	150,4	161,1	163,8	146,3	131,6	142,3	- 2,7	+ 8,1
		INLAND	118,5	128,0	132,2	146,9	126,9	111,2	119,6	+ 0,9	+ 7,6
		AUSLAND	163,2	164,8	178,6	170,9	157,1	143,2	155,5	- 4,7	+ 8,6
	H.V.MASCHINEN FUER DIE BAUWIRTSCHAFT 2)	INSGESAMT	265,4	167,4	166,1	187,0	164,7	133,4	194,8	- 26,6	+ 46,0
		INLAND	130,3	166,1	165,2	173,7	152,9	116,1	140,6	+ 7,9	+ 21,1
		AUSLAND	483,0	172,3	172,3	217,8	187,5	162,9	286,0	- 40,8	+ 75,6
	H.V.MASCHINEN FUER DIE LANDWIRTSCHAFT 2)	INSGESAMT	162,5	226,8	232,1	230,4	192,9	158,9	160,7	- 1,1	+ 1,1
		INLAND	144,8	175,4	197,7	217,1	162,9	133,6	148,9	+ 2,8	+ 11,5
		AUSLAND	189,7	311,3	289,4	250,5	243,2	199,4	177,5	- 6,4	- 11,0

1) OHNE NAHRUNGS- UND GENUSSMITTELGEWERBE:

2) BERECHNUNG DES VEREINS DEUTSCHER-MASCHINENBAU-ANSTALTEN E.V., FRANKFURT (MAIN)

2 UMSATZ IM VERARBEITENDEN GEWERBE

2.1 WERTINDEX

NR. DER SYPRO	WIRTSCHAFTSZWEIGE		1977	1978	1978	1979	1979	1979	1979	VERAENDERUNG GEGENUEBER VORJAHRES- ZEITRAUM PROZENT	
			DURCHSCHNITT	3. VJ	4. VJ	1. VJ	2. VJ	3. VJ			
			1970=100								
	VERARBEITENDES GEWERBE 1)	INSGESAMT	158,4	164,1	161,4	174,0	167,9	179,4	178,1	+ 10,3	- 0,7
		INLAND	144,7	149,8	147,9	159,2	153,0	164,4	162,1	+ 9,6	- 1,4
		AUSLAND	204,4	212,4	207,4	224,2	217,6	230,7	231,1	+ 11,4	+ 0,2
	GRUNDSTOFF-U. PRODUKTIONS- GUTERGEWERBE	INSGESAMT	149,2	152,8	153,6	154,5	156,5	179,2	181,4	+ 18,1	+ 1,2
		INLAND	135,8	137,5	138,5	138,9	137,3	159,9	161,9	+ 16,9	+ 1,2
		AUSLAND	197,2	208,4	209,7	211,1	224,8	248,7	253,1	+ 20,7	+ 1,8
25	GEW.U. VERARB.V. STEINEN U. ERDEN	INSGESAMT	129,3	138,5	159,6	150,6	85,7	172,4	183,0	+ 14,7	+ 6,1
		INLAND	123,7	132,0	154,0	144,0	78,5	166,4	177,0	+ 14,9	+ 6,4
		AUSLAND	271,6	302,6	301,5	321,4	271,9	327,6	335,7	+ 11,4	+ 2,5
2531	H.V. ZEMENT	INSGESAMT	122,6	132,5	153,1	136,1	77,4	168,7	173,8	+ 13,5	+ 3,0
		INLAND	119,6	128,4	150,0	132,0	74,9	165,8	171,2	+ 14,5	+ 3,3
		AUSLAND	212,7	257,0	247,0	256,8	151,8	254,9	248,7	+ 0,7	- 2,4
2541	ZIEGELEI	INSGESAMT	162,5	179,6	210,1	182,2	123,0	239,7	240,0	+ 14,4	+ 0,3
		INLAND	143,4	160,0	190,9	163,6	104,8	218,5	220,2	+ 15,3	+ 0,8
		AUSLAND	1 506,2	1 562,6	1 565,0	1 492,5	1 406,0	1 726,6	1 663,8	+ 6,3	- 3,6
2559	H.V. BETONERZEUGNISSEN (OH. BIMS, GR. FERTIG- BAUTEILE)	INSGESAMT	135,9	143,6	164,8	167,8	76,9	180,5	193,4	+ 17,4	+ 7,1
		INLAND	134,2	142,0	163,9	165,6	75,3	179,3	191,9	+ 17,1	+ 7,0
		AUSLAND	519,6	493,8	384,5	685,5	435,6	451,0	538,2	+ 40,0	+ 19,3
2711	HOCHOFEN-, STAHL-U. WARMWALZWERKE	INSGESAMT	122,4	122,6	123,0	115,7	125,8	139,3	148,0	+ 20,3	+ 6,2
		INLAND	110,9	105,7	100,7	99,3	112,4	120,2	124,2	+ 23,4	+ 3,4
		AUSLAND	167,1	187,5	209,0	179,1	177,3	212,6	239,7	+ 14,7	+ 12,7
2850	NE-METALLHALBZEUGWERKE	INSGESAMT	144,1	143,8	142,3	148,0	172,6	180,3	178,9	+ 25,7	- 0,8
		INLAND	130,5	126,6	125,9	128,1	152,0	160,1	161,2	+ 28,0	+ 0,7
		AUSLAND	192,8	205,5	201,1	219,3	246,2	252,6	242,2	+ 20,4	- 4,1
2910	EISEN-, STAHL-U. TEMPERGIESEREIEN	INSGESAMT	125,5	122,3	114,6	126,5	132,4	137,8	125,4	+ 9,4	- 9,0
		INLAND	116,2	114,9	108,2	118,5	122,4	127,3	115,9	+ 7,1	- 9,0
		AUSLAND	214,2	193,1	175,5	203,4	227,8	239,4	216,6	+ 23,4	- 9,5
3011-15	ZIEHEREIEN UND KALT- WALZWERKE	INSGESAMT	125,2	130,2	125,4	132,7	134,6	145,7	140,0	+ 11,6	- 3,9
		INLAND	115,7	119,5	114,4	120,2	121,6	132,3	129,6	+ 13,3	- 2,1
		AUSLAND	172,1	183,4	179,7	194,3	198,9	212,2	191,8	+ 6,7	- 9,6
40	CHEMISCHE INDUSTRIE	INSGESAMT	175,1	179,9	176,8	182,3	197,9	211,6	210,6	+ 19,1	- 0,5
		INLAND	161,5	165,2	163,1	166,6	178,9	189,9	189,0	+ 15,9	- 0,5
		AUSLAND	205,3	212,7	207,3	217,2	240,2	259,9	258,6	+ 24,7	- 0,5
4090	H.V. CHEMIEFASERN	INSGESAMT	94,0	93,1	84,5	96,0	103,5	108,8	98,0	+ 16,0	- 9,9
		INLAND	74,8	72,9	63,8	73,3	82,2	82,1	73,4	+ 15,0	- 10,6
		AUSLAND	119,9	120,5	112,5	126,9	132,3	145,2	131,5	+ 16,9	- 9,4
55	ZELLSTOFF-, HOLZSCHLIFF-, PAPIER-U. PAPPEERZEUGUNG	INSGESAMT	163,7	166,5	163,6	169,2	180,2	183,6	187,1	+ 14,4	+ 1,9
		INLAND	145,7	147,5	145,9	147,5	160,5	159,4	164,4	+ 12,7	+ 3,1
		AUSLAND	271,6	280,1	269,6	298,7	298,5	328,8	323,3	+ 19,9	- 1,7
	INVESTITIONSGUTER PRODUZIERENDES GEWERBE	INSGESAMT	169,5	177,6	172,0	195,2	178,1	190,7	182,1	+ 5,9	- 4,5
		INLAND	153,8	162,7	158,2	180,3	165,0	178,1	166,6	+ 5,3	- 6,5
		AUSLAND	207,7	214,4	205,8	232,1	211,2	223,0	218,6	+ 6,2	- 2,0
31	STAHL-U. LEICHTMETALLBAU, SCHIENENFAHRZEUGBAU	INSGESAMT	178,3	183,0	193,8	207,6	138,5	172,4	235,6	+ 21,6	+ 36,6
		INLAND	165,6	154,4	157,0	194,4	132,0	153,2	179,4	+ 14,3	+ 17,1
		AUSLAND	291,8	438,3	522,4	325,5	195,9	343,9	735,7	+ 40,8	+ 113,9
32	MASCHINENBAU	INSGESAMT	162,4	167,5	164,9	186,6	159,0	176,2	168,7	+ 2,3	- 4,3
		INLAND	138,0	146,3	146,4	162,5	139,3	159,0	149,7	+ 2,3	- 5,9
		AUSLAND	207,5	207,0	199,1	231,4	195,4	208,2	204,0	+ 2,5	- 2,0
	H.V. MASCHINEN FUER DAS PRODUKTIONS- GUTERGEWERBE 2)	INSGESAMT	139,5	142,3	137,1	201,3	147,2	153,0	138,5	+ 1,0	- 9,5
		INLAND	113,1	115,1	120,3	153,3	103,4	105,4	95,3	- 20,8	- 9,6
		AUSLAND	177,3	180,8	158,8	271,0	216,1	226,7	204,9	+ 29,0	- 9,6
	H.V. MASCHINEN FUER DAS VERBRAUCHSGUTER PRODUZIERENDE GEWERBE 2)	INSGESAMT	137,0	146,1	139,2	161,1	143,7	158,4	140,1	+ 0,6	- 11,6
		INLAND	111,3	120,7	112,9	132,9	118,2	135,7	119,2	+ 5,6	- 12,1
		AUSLAND	153,1	161,3	155,0	178,1	159,1	171,4	151,9	- 2,0	- 11,4
	H.V. MASCHINEN FUER DIE BAUWIRTSCHAFT 2)	INSGESAMT	151,6	156,8	167,3	190,5	148,2	173,5	165,6	- 1,0	- 4,6
		INLAND	98,4	125,1	113,0	150,1	133,4	168,3	137,5	+ 21,7	- 18,3
		AUSLAND	237,1	209,9	255,7	259,5	174,2	187,5	214,0	- 16,3	+ 14,1
	H.V. MASCHINEN FUER DIE LANDWIRTSCHAFT 2)	INSGESAMT	189,4	189,5	168,5	189,9	215,5	229,8	170,8	+ 1,4	- 25,7
		INLAND	153,2	159,2	150,3	151,3	181,4	196,7	148,5	- 1,2	- 24,5
		AUSLAND	248,5	238,4	197,0	250,5	270,8	283,7	206,7	+ 4,9	- 27,1

1) OHNE NAHRUNGS- UND GENUSSMITTELGEWERBE.

2) BERECHNUNG DES VEREINS DEUTSCHER-MASCHINENBAU-ANSTALTEN E.V., FRANKFURT (MAIN).

2 UMSATZ IM VERARBEITENDEN GEWERBE

2.2 VOLUMENINDEX

NR. DER SYPRO	WIRTSCHAFTSZWEIGE		1978	1979	1979	1979	1979	1979	1979	VERAENDERUNG GEGENUEBER VORJAHRES - VOR- ZEITRAUM PROZENT		
			SEP.	APR.	MAI	JUNI	JULI	AUG.	SEP.			
						1970=100						
	VERARBEITENDES GEWERBE 1)	INSGESAMT	131,0	117,7	124,7	124,7	117,6	112,6	129,2	- 1,3	+ 14,8	
		INLAND	119,0	108,7	113,9	114,4	107,1	103,5	117,2	- 1,5	+ 13,2	
		AUSLAND	171,2	147,9	161,1	159,3	152,7	142,2	168,7	- 1,5	+ 18,6	
	GRUNDSTOFF-U. PRODUKTIONS- GUESTERGEWERBE	INSGESAMT	122,9	121,4	132,8	129,4	125,2	126,7	127,5	+ 3,7	+ 0,6	
		INLAND	108,1	107,2	116,9	114,8	111,0	112,4	112,3	+ 3,9	- 0,0	
		AUSLAND	182,2	174,1	191,9	184,8	179,1	181,8	186,3	+ 2,3	+ 2,5	
25	GEW.U.VERARB.V. STEINEN U.ERDEN	INSGESAMT	111,7	99,4	116,2	120,5	118,7	115,4	118,1	+ 5,7	+ 2,4	
		INLAND	107,6	95,5	112,3	116,8	115,0	111,8	114,3	+ 6,2	+ 2,2	
		AUSLAND	213,4	195,1	213,6	211,3	210,9	203,5	212,5	- 0,4	+ 4,4	
2531	H.V.ZEMENT	INSGESAMT	108,0	102,9	119,6	112,0	119,2	111,1	112,4	+ 4,1	+ 1,2	
		INLAND	104,7	101,1	118,1	109,6	117,6	109,2	110,9	+ 5,9	+ 1,6	
		AUSLAND	208,7	155,5	165,8	184,1	168,5	165,2	156,8	- 24,9	- 5,1	
2541	ZIEGELEI	INSGESAMT	134,5	125,2	145,1	151,5	142,4	138,4	132,7	- 1,3	- 4,1	
		INLAND	120,7	114,4	132,7	137,6	131,0	126,8	121,0	+ 0,2	- 4,6	
		AUSLAND	1 105,2	883,8	1 020,8	1 134,4	942,5	958,8	960,0	- 13,1	+ 0,1	
2559	H.V.BETONERZEUGNISSEN (OH.BIMS,GR.FERTIG- BAUTEILE)	INSGESAMT	118,8	105,2	120,7	136,0	128,8	126,4	130,3	+ 9,7	+ 3,1	
		INLAND	118,0	104,4	119,9	135,2	128,0	125,4	129,1	+ 9,4	+ 3,0	
		AUSLAND	309,2	306,4	323,5	340,6	329,1	391,6	425,8	+ 37,7	+ 8,7	
2711	HOCHOFEN-,STAHL-U. WARMLWALZWERKE	INSGESAMT	104,9	96,2	106,2	99,1	97,1	106,4	112,1	+ 6,9	+ 5,4	
		INLAND	80,9	85,3	92,1	82,2	83,7	89,0	90,8	+ 12,3	+ 2,0	
		AUSLAND	199,3	138,1	160,9	164,7	149,5	174,5	195,9	- 1,7	+ 12,3	
2850	NE-METALLHALBZEUGWERKE	INSGESAMT	164,4	164,8	182,3	183,2	181,1	171,2	175,9	+ 7,0	+ 2,8	
		INLAND	145,6	145,8	163,0	168,7	165,9	157,5	162,2	+ 11,4	+ 3,0	
		AUSLAND	226,3	229,0	247,2	231,4	230,9	216,0	220,5	- 2,6	+ 2,1	
2910	EISEN-,STAHL-U. TEMPERGLASSEREIEN	INSGESAMT	77,6	78,8	83,7	80,1	68,5	69,5	80,5	+ 3,7	+ 15,8	
		INLAND	72,3	71,7	76,1	72,4	61,8	63,0	73,7	+ 1,9	+ 16,9	
		AUSLAND	138,3	162,4	172,6	170,8	147,0	145,4	160,1	+ 15,8	+ 10,1	
3011-15	ZIEHEREIEN UND KALT- WALZWERKE	INSGESAMT	101,5	103,0	113,5	107,1	95,6	104,9	105,5	+ 3,9	+ 0,5	
		INLAND	91,3	91,9	101,1	96,3	87,5	95,3	95,8	+ 4,9	+ 0,5	
		AUSLAND	158,2	163,4	181,0	166,2	139,8	157,5	158,6	+ 0,3	+ 0,7	
40	CHEMISCHE INDUSTRIE	INSGESAMT	142,7	147,1	157,2	153,8	149,1	147,9	143,6	+ 0,7	- 2,9	
		INLAND	130,4	130,5	138,6	138,5	131,5	132,5	128,3	- 1,6	- 3,2	
		AUSLAND	171,2	184,6	199,8	188,5	189,3	182,8	178,9	+ 4,5	- 2,1	
4090	H.V.CHEMIEFASERN	INSGESAMT	119,0	129,5	131,7	128,0	110,1	107,4	125,1	+ 5,1	+ 16,5	
		INLAND	91,2	97,7	95,8	93,4	79,1	78,7	93,2	+ 2,2	+ 18,4	
		AUSLAND	159,8	174,5	183,5	177,9	154,4	148,5	170,6	+ 6,7	+ 14,9	
55	ZELLSTOFF-,HOLZSCHLIFF-, PAPIER-U.PAPPEERZEUGUNG	INSGESAMT	133,0	130,3	143,4	133,1	134,4	136,3	134,9	+ 1,4	- 1,1	
		INLAND	117,2	115,2	125,1	115,2	121,2	121,5	116,9	- 0,3	- 3,8	
		AUSLAND	222,9	214,1	247,2	234,1	209,5	219,4	236,7	+ 6,2	+ 7,9	
	INVESTITIONSGUETER PRODUZIERENDES GEWERBE	INSGESAMT	139,6	119,4	126,0	130,0	117,1	105,5	133,7	- 4,2	+ 26,7	
		INLAND	128,0	113,2	117,1	122,7	107,4	98,4	122,5	- 4,3	+ 24,5	
		AUSLAND	166,6	135,4	147,9	148,3	140,1	121,6	159,0	- 4,6	+ 30,7	
31	STAHL-U.LEICHTMETALLBAU, SCHIENENFAHRZEUGBAU	INSGESAMT	182,9	92,6	99,6	132,1	117,5	118,6	202,3	+ 10,6	+ 70,5	
		INLAND	123,2	83,9	93,1	112,5	95,5	96,6	143,5	+ 16,5	+ 48,6	
		AUSLAND	695,3	166,0	154,2	297,6	304,0	305,0	697,8	+ 0,4	+ 128,8	
32	MASCHINENBAU	INSGESAMT	119,8	100,4	102,4	110,3	100,6	90,8	106,9	- 10,8	+ 17,7	
		INLAND	107,4	91,4	90,4	99,2	88,9	83,0	91,8	- 14,6	+ 10,6	
		AUSLAND	143,2	117,1	125,1	131,0	122,6	105,5	135,3	- 5,5	+ 28,9	
	H.V.MASCHINEN FUER DAS PRODUKTIONS- GUESTERGEWERBE 2)	INSGESAMT	
		INLAND	
		AUSLAND	
	H.V.MASCHINEN FUER DAS VERBRAUCHSGUETER PRODUZIERENDE GEWERBE 2)	INSGESAMT	
		INLAND	
		AUSLAND	
	H.V.MASCHINEN FUER DIE BAUWIRTSCHAFT 2)	INSGESAMT	
		INLAND	
		AUSLAND	
	H.V.MASCHINEN FUER DIE LANDWIRTSCHAFT 2)	INSGESAMT	
		INLAND	
		AUSLAND	

1) OHNE NAHRUNGS- UND GENUSSMITTELGEWERBE.

2) BERECHNUNG DES VEREINS DEUTSCHER- MASCHINENBAU-ANSTALTEN E.V., FRANKFURT (MAIN)

2 UMSATZ IM VERARBEITENDEN GEWERBE

2.2 VOLUMENINDEX

NR. DER SYPRO	WIRTSCHAFTSZWEIGE		1977	1978	1978	1978	1979	1979	1979	VERAENDERUNG GEGENUEBER VORJAHRES- VOR- ZEITRAUM PROZENT	
			DURCHSCHNITT		3. VJ	4. VJ	1. VJ	2. VJ	3. VJ		
			1970=100								
	VERARBEITENDES GEWERBE 1)	INSGESAMT	114,0	116,3	114,0	122,5	116,6	122,4	119,8	+ 5,1	- 2,1
		INLAND	104,2	106,3	104,6	112,3	106,5	112,3	109,3	+ 4,5	- 2,7
		AUSLAND	146,5	150,2	145,7	157,4	150,2	156,1	154,5	+ 6,0	- 1,0
	GRUNDSOFF-U. PRODUKTIONS- GUETERGEWERBE	INSGESAMT	112,8	114,9	115,3	115,7	115,2	127,9	126,5	+ 9,7	- 1,1
		INLAND	101,2	101,8	102,4	102,4	99,7	113,0	111,9	+ 9,3	- 1,0
		AUSLAND	156,5	166,2	165,8	167,6	173,8	183,6	182,4	+ 10,0	- 0,7
25	GEW. U. VERARB. V. STEINEN U. ERDEN	INSGESAMT	89,4	93,0	106,8	100,6	56,6	112,0	117,4	+ 9,9	+ 4,8
		INLAND	85,7	88,8	103,2	96,2	51,8	108,2	113,7	+ 10,2	+ 5,1
		AUSLAND	182,2	198,1	196,5	209,3	172,9	206,7	209,0	+ 6,4	+ 1,1
2531	H. V. ZEMENT	INSGESAMT	84,6	89,7	103,2	91,8	51,9	111,5	114,2	+ 10,7	+ 2,4
		INLAND	82,5	86,9	101,2	89,1	50,2	109,6	112,6	+ 11,3	+ 2,7
		AUSLAND	147,4	174,2	166,6	173,3	101,9	168,5	163,5	- 1,9	- 3,0
2541	ZIEGEL	INSGESAMT	107,0	113,7	132,3	113,9	74,4	140,6	137,8	+ 4,2	- 2,0
		INLAND	94,4	101,2	120,1	102,3	63,3	128,2	126,3	+ 5,2	- 1,5
		AUSLAND	995,2	991,5	984,2	933,1	851,8	1013,0	953,8	- 3,1	- 5,8
2559	H. V. BETONERZEUGNISSEN (OH. BIMS, GR. FERTIG- BAUTEILE)	INSGESAMT	95,7	97,8	112,3	114,0	51,9	120,6	130,5	+ 16,2	+ 8,2
		INLAND	94,4	96,6	111,5	112,3	50,8	119,8	127,5	+ 14,3	+ 6,4
		AUSLAND	405,0	371,3	287,8	512,3	320,1	323,5	382,2	+ 32,8	+ 18,1
2711	HOCHOFEN-, STAHL-U. WARMWALZWERKE	INSGESAMT	96,2	91,7	91,3	85,1	91,6	100,5	105,2	+ 15,2	+ 4,7
		INLAND	85,6	78,2	74,4	72,3	81,6	86,5	87,8	+ 18,0	+ 1,5
		AUSLAND	139,3	145,2	157,5	135,8	130,7	154,6	173,3	+ 10,0	+ 12,1
2850	NE-METALLHALBZEUGWERKE	INSGESAMT	152,3	161,5	158,6	164,7	176,9	176,8	176,1	+ 11,0	- 0,4
		INLAND	141,2	145,1	143,2	145,2	158,1	159,2	161,9	+ 13,1	+ 1,7
		AUSLAND	187,9	215,5	209,3	228,5	239,9	235,9	222,5	+ 6,3	- 5,7
2910	EISEN-, STAHL-U. TEMPERGLIESSEREIEN	INSGESAMT	77,5	74,2	69,0	76,3	78,8	80,9	72,8	+ 5,5	- 10,0
		INLAND	70,9	68,6	64,1	70,3	71,6	73,4	66,2	+ 3,3	- 9,8
		AUSLAND	150,3	138,2	125,2	145,4	162,4	168,6	150,8	+ 20,4	- 10,6
3011-15	ZIEHEREIEN UND KALT- WALZWERKE	INSGESAMT	95,1	98,3	93,8	99,7	100,9	107,9	102,0	+ 8,7	- 5,5
		INLAND	86,5	88,7	84,1	88,9	89,7	96,4	92,9	+ 10,5	- 3,6
		AUSLAND	142,7	151,1	147,6	159,1	162,0	170,2	152,0	+ 3,0	- 10,7
40	CHEMISCHE INDUSTRIE	INSGESAMT	133,0	139,6	137,4	142,0	150,6	152,7	146,9	+ 6,9	- 3,8
		INLAND	121,4	126,2	124,9	127,8	134,3	135,9	130,8	+ 4,7	- 3,8
		AUSLAND	159,7	171,1	166,6	175,3	188,7	191,0	183,7	+ 10,3	- 3,8
4090	H. V. CHEMIEFASERN	INSGESAMT	116,9	119,1	106,9	121,7	128,4	129,7	114,2	+ 6,8	- 12,0
		INLAND	90,3	89,7	78,4	89,2	98,3	95,6	83,7	+ 6,8	- 12,4
		AUSLAND	155,6	162,9	148,7	170,2	173,0	178,6	157,8	+ 6,1	- 11,6
55	ZELLSTOFF-, HOLZSCHLIFF-, PAPIER-U. PAPPERZUGUNG	INSGESAMT	119,9	126,8	125,1	128,3	135,5	135,6	135,2	+ 8,1	- 0,3
		INLAND	107,6	113,2	112,5	112,6	121,5	118,6	119,9	+ 6,6	+ 1,1
		AUSLAND	190,0	204,0	196,5	217,5	215,5	231,8	221,9	+ 12,9	- 4,3
	INVESTITIONSGUETER PRODUZIERENDES GEWERBE	INSGESAMT	117,3	119,9	115,6	131,0	118,0	125,1	118,8	+ 2,8	- 5,0
		INLAND	107,2	110,6	107,1	121,8	110,1	117,7	109,4	+ 2,1	- 7,1
		AUSLAND	141,3	142,3	136,2	153,2	137,5	143,9	140,2	+ 2,9	- 2,6
31	STAHL-U. LEICHTMETALLBAU, SCHIENENFAHRZEUGBAU	INSGESAMT	119,6	119,0	125,1	133,4	87,8	108,1	146,1	+ 16,8	+ 35,2
		INLAND	111,5	100,6	101,6	125,3	84,0	96,5	111,9	+ 10,1	+ 16,0
		AUSLAND	188,4	275,8	326,3	202,8	120,0	205,9	435,6	+ 33,5	+ 111,6
32	MASCHINENBAU	INSGESAMT	102,8	102,7	100,7	113,7	95,2	104,4	99,4	- 1,3	- 4,8
		INLAND	87,2	89,4	89,1	98,7	83,1	93,7	87,9	- 1,3	- 6,2
		AUSLAND	131,9	127,7	122,6	142,0	117,8	124,4	121,1	- 1,2	- 2,7
	H. V. MASCHINEN FUER DAS PRODUKTIONS- GUETERGEWERBE 2)	INSGESAMT
		INLAND
		AUSLAND
	H. V. MASCHINEN FUER DAS VERBRAUCHSGUETER PRODUZIERENDE GEWERBE 2)	INSGESAMT
		INLAND
		AUSLAND
	H. V. MASCHINEN FUER DIE BAUWIRTSCHAFT 2)	INSGESAMT
		INLAND
		AUSLAND
	H. V. MASCHINEN FUER DIE LANDWIRTSCHAFT 2)	INSGESAMT
		INLAND
		AUSLAND

1) OHNE NAHRUNGS- UND GENUSSMITTELGEWERBE.

2) BERECHNUNG DES VEREINS DEUTSCHER-MASCHINENBAU-ANSTALTEN E.V., FRANKFURT (MAIN).

4 AUFTRAGSEINGANG IM BAUHAUPTGEWERBE

ART DER BAUTEN UND AUFTRAGGEBER	1978	1979	1979	1979	1979	1979	1979	VERAENDERUNG GEGENUEBER VORJAHRES-VOR- ZEITRAUM PROZENT	
	SEP.	APR.	MAI	JUNI	JULI	AUG.	SEP.		
	1971=100								
4.1 WERTINDEX									
BAUHAUPTGEWERBE	165,3	150,5	161,2	181,8	147,1	155,5	168,5	+ 1,9	+ 8,4
HOCHBAU	154,5	145,1	147,1	173,9	132,0	139,0	154,0	- 0,3	+ 10,8
WOHNUNGSBAU	164,1	148,6	150,7	189,3	129,1	137,6	158,5	- 3,4	+ 15,2
SONSTIGER HOCHBAU	146,5	142,2	144,0	160,9	134,4	140,2	150,1	+ 2,5	+ 7,1
GEWERBLICHER UND INDUSTRIELLER BAU FUER UNTERNEHMEN SOWIE LANDWIRTSCHAFTLICHER BAU	125,6	144,4	137,9	163,2	135,8	138,7	144,2	+ 14,8	+ 4,0
BAUTEN FUER BUNDESBahn UND BUNDESPOST	108,9	86,9	106,2	144,7	128,4	87,6	112,9	+ 3,7	+ 28,9
BAUTEN FUER GEBIETSKOERPERSCHAFTEN, ORGANISATIONEN OHNE ERWERBSCHARAKTER SOWIE SONSTIGE OEFFENTLICHE AUFTRAGGEBER	186,5	142,3	157,8	157,9	132,3	146,7	163,5	- 12,3	+ 11,5
TIEFBAU	184,2	160,0	186,0	195,7	173,5	184,3	194,0	+ 5,3	+ 5,3
STRASSENBAU	217,7	175,4	219,7	214,9	206,2	199,2	213,0	- 2,2	+ 6,9
SONSTIGER TIEFBAU	164,4	150,9	166,0	184,3	154,1	175,5	182,8	+ 11,2	+ 4,2
GEWERBLICHER UND INDUSTRIELLER BAU FUER UNTERNEHMEN	117,1	125,0	130,3	193,0	142,9	142,5	152,9	+ 30,6	+ 7,3
BAUTEN FUER BUNDESBahn UND BUNDESPOST	129,1	135,7	140,7	138,3	144,7	164,6	157,6	+ 22,1	- 4,3
BAUTEN FUER GEBIETSKOERPERSCHAFTEN, ORGANISATIONEN OHNE ERWERBSCHARAKTER SOWIE SONSTIGE OEFFENTLICHE AUFTRAGGEBER	187,3	162,7	183,1	188,6	159,7	189,3	197,8	+ 5,6	+ 4,5

4.2 VOLUMENINDEX

BAUHAUPTGEWERBE	121,9	108,8	111,2	124,6	100,1	105,1	113,7	- 6,7	+ 8,2
HOCHBAU	112,0	103,1	99,9	117,4	88,6	92,8	102,6	- 8,4	+ 10,6
WOHNUNGSBAU	117,4	104,3	100,9	125,9	85,3	90,4	103,9	- 11,5	+ 14,9
SONSTIGER HOCHBAU	107,3	102,1	98,9	109,9	91,3	94,7	101,2	- 5,7	+ 6,9
TIEFBAU	139,9	119,1	132,0	137,6	120,9	127,3	133,7	- 4,4	+ 5,0
STRASSENBAU	166,7	131,7	156,8	151,8	144,1	137,8	147,0	- 11,8	+ 6,7
SONSTIGER TIEFBAU	124,2	111,8	117,5	129,3	107,2	121,1	125,9	+ 1,4	+ 4,0

4 AUFTRAGSEINGANG IM BAUHAUPTGEWERBE

ART DER BAUTEN UND AUFTRAGGEBER	1977	1978	1978	1978	1979	1979	1979	VERÄNDERUNG GEGENÜBER VORJAHRES-VOR- ZEITRAUM PROZENT	
	DURCHSCHNITT	3.VJ.	4.VJ.	1.VJ.	2.VJ.	3.VJ.			
	1971=100								
4.1 WERTINDEX									
BAUHAUPTGEWERBE	104,4	128,7	144,9	125,2	121,9	164,5	157,0	+ 8,4	- 4,6
HOCHBAU	97,4	121,2	130,9	124,4	122,3	155,4	141,7	+ 8,3	- 8,8
WOHNUNGSBAU	100,1	131,6	136,9	131,6	129,5	162,9	141,7	+ 3,5	- 13,0
SONSTIGER HOCHBAU	95,0	112,4	125,9	118,3	116,3	149,0	141,6	+ 12,5	- 5,0
GEWERBLICHER UND INDUSTRIELLER BAU FÜR UNTERNEHMEN SOWIE LANDWIRTSCHAFTLICHER BAU	94,7	109,8	113,7	119,7	119,5	148,5	139,6	+ 22,8	- 6,0
BAUTEN FÜR BUNDESBahn UND BUNDESPOST	81,4	83,9	103,4	99,8	75,0	112,6	109,6	+ 6,0	- 2,7
BAUTEN FÜR GEBIETSKÖRPERSCHAFTEN, ORGANISATIONEN OHNE ERWERBSCHARAKTER SOWIE SONSTIGE ÖFFENTLICHE AUFTRAGGEBER	96,7	119,1	149,2	117,2	113,8	152,7	147,5	- 1,1	- 3,4
TIEFBAU	116,8	141,7	169,4	126,7	121,2	180,6	183,9	+ 8,6	+ 1,8
STRASSENBAU	132,6	154,0	206,3	128,8	117,0	203,3	206,1	- 0,1	+ 1,4
SONSTIGER TIEFBAU	107,5	134,5	147,5	125,5	123,8	167,1	170,8	+ 15,8	+ 2,2
GEWERBLICHER UND INDUSTRIELLER BAU FÜR UNTERNEHMEN	95,3	107,2	117,7	105,1	115,9	149,4	146,1	+ 24,1	- 2,2
BAUTEN FÜR BUNDESBahn UND BUNDESPOST	101,9	125,0	133,1	104,9	146,8	138,2	155,6	+ 16,9	+ 12,6
BAUTEN FÜR GEBIETSKÖRPERSCHAFTEN, ORGANISATIONEN OHNE ERWERBSCHARAKTER SOWIE SONSTIGE ÖFFENTLICHE AUFTRAGGEBER	112,8	146,0	160,7	136,2	122,8	178,1	182,3	+ 13,4	+ 2,4

4.2 VOLUMENINDEX

BAUHAUPTGEWERBE	82,7	96,5	107,3	91,9	88,5	114,9	106,3	- 0,9	- 7,5
HOCHBAU	76,0	89,4	95,3	89,7	87,3	106,8	94,7	- 0,6	- 11,3
WOHNUNGSBAU	77,0	95,8	98,3	93,7	91,2	110,4	93,2	- 5,2	- 15,6
SONSTIGER HOCHBAU	75,1	83,9	92,7	86,2	83,9	103,6	95,7	+ 3,2	- 7,6
TIEFBAU	95,0	109,5	129,2	95,7	90,6	129,6	127,3	- 1,5	- 1,8
STRASSENBAU	108,6	119,9	158,7	98,2	88,2	146,8	143,0	- 9,9	- 2,6
SONSTIGER TIEFBAU	87,0	103,5	111,9	94,4	92,1	119,5	118,1	+ 5,5	- 1,2

5 AUFTRAGSBESTAND IM BAUHAUPTGEWERBE

5.1 WERTINDEX

ART DER BAUTEN UND AUFTRAGGEBER	1977	1978	1978	1978	1978	1979	1979	VERÄNDERUNG GEGENÜBER VORJAHRES-VOR- ZEITRAUM PROZENT	
	DURCHSCHNITT		JUNI	SEP.	DEZ.	MÄRZ	JUNI		
	1971=100								
BAUHAUPTGEWERBE	84,7	107,5	106,8	113,5	112,6	129,9	139,3	+ 30,4	+ 7,2
HOCHBAU	76,7	95,1	93,4	99,7	100,3	115,7	125,3	+ 34,2	+ 8,3
WOHNUNGSBAU	68,4	93,2	90,5	97,9	99,9	117,4	125,8	+ 39,0	+ 7,2
SONSTIGER HOCHBAU	84,0	96,7	96,0	101,4	100,6	114,1	124,9	+ 30,1	+ 9,5
GEWERBLICHER UND INDUSTRIELLER BAU FÜR UNTERNEHMEN SOWIE LANDWIRTSCHAFTLICHER BAU	89,2	100,3	101,4	102,6	103,0	117,7	131,6	+ 29,8	+ 11,8
BAUTEN FÜR BUNDESBAHN UND BUNDESPOST	57,7	53,9	49,6	70,4	53,0	70,1	75,6	+ 52,4	+ 7,8
BAUTEN FÜR GEBIETSKÖRPERSCHAFTEN, ORGANISATIONEN OHNE ERWERBSCHARAKTER SOWIE SONSTIGE ÖFFENTLICHE AUFTRAGGEBER	80,4	96,7	94,2	103,0	102,6	114,1	121,6	+ 29,1	+ 6,6
TIEFBAU	101,0	133,1	134,2	141,8	137,9	159,0	167,9	+ 25,1	+ 5,6
STRASSENBAU	114,4	143,4	149,7	151,6	142,5	170,0	189,5	+ 26,6	+ 11,5
SONSTIGER TIEFBAU	93,5	127,4	125,5	136,3	135,5	152,9	155,9	+ 24,2	+ 2,0
GEWERBLICHER UND INDUSTRIELLER BAU FÜR UNTERNEHMEN	68,4	89,9	98,9	91,0	88,3	110,6	116,7	+ 18,0	+ 5,5
BAUTEN FÜR BUNDESBAHN UND BUNDESPOST	90,8	116,3	126,6	120,5	112,0	162,7	166,3	+ 31,4	+ 2,2
BAUTEN FÜR GEBIETSKÖRPERSCHAFTEN, ORGANISATIONEN OHNE ERWERBSCHARAKTER SOWIE SONSTIGE ÖFFENTLICHE AUFTRAGGEBER	100,5	138,6	132,4	150,2	150,6	162,9	165,0	+ 24,6	+ 1,3

