

PRODUZIERENDES GEWERBE

FACHSERIE

4

Reihe 2.2

**Indizes des Auftragseingangs, des
Umsatzes und des Auftragsbestands
für das Verarbeitende Gewerbe
und für das Bauhauptgewerbe**

September 1979



**HERAUSGEBER: STATISTISCHES BUNDESAMT WIESBADEN
VERLAG: W. KOHLHAMMER GMBH STUTTGART UND MAINZ
Bestellnummer: 2040220 – 79109**

Statist. Bundesamt - Bibliothek



13-04605

Erschienen im November 1979

Nachdruck - auch auszugsweise - nur mit Quellenangabe gestattet

Preis: DM 5,90

Inhalt

	Seite
Einführung	4
Graphische Darstellungen	6
T a b e l l e n t e i l	
1 Auftragseingang im Verarbeitenden Gewerbe	
1.1 Wertindex	11
1.2 Volumenindex	15
2 Umsatz im Verarbeitenden Gewerbe	
2.1 Wertindex	19
2.2 Volumenindex	23
3 Auftragsbestand im Verarbeitenden Gewerbe	
3.1 Wertindex	27
4 Auftragseingang im Bauhauptgewerbe	
4.1 Wertindex	29
4.2 Volumenindex	29
5 Auftragsbestand im Bauhauptgewerbe	
5.1 Wertindex	31

. Die Angaben beziehen sich auf das Bundesgebiet; sie schließen Berlin (West) ein.

Zeichenerklärung

- . = kein Nachweis vorhanden
- ... = Angaben fallen später an
- p = vorläufige Zahl

Abkürzungen bei den Kurzbezeichnungen

ADV-GERÄTE U. -EINRICHTUNGEN	=	Geräte und Einrichtungen für die automatische Datenverarbeitung
GEW. U. VERARB. V.	=	Gewinnung und Verarbeitung von
GR. FERTIGBAUTEILE	=	große (großformatige) Fertigbauteile
H. U. VERARB. V.	=	Herstellung und Verarbeitung von
H. V.	=	Herstellung von
NE-	=	Nichteisen-

Einführung

Die Bundesergebnisse über den Auftragseingang und Auftragsbestand sollen kurzfristig die Nachfrageentwicklung in ausgewählten Zweigen des Verarbeitenden Gewerbes und im Bauhauptgewerbe messen. Der Auftragseingang ist definiert als Wertsumme der im Berichtsmonat eingegangenen und vom Betrieb akzeptierten Bestellungen. Als Auftragsbestand gilt der Gesamtwert aller fest akzeptierten, noch nicht ausgeführten Bestellungen.

Die Bundesergebnisse über den Umsatz im Verarbeitenden Gewerbe sind als Konjunkturindikator in Verbindung mit dem Auftragseingang zu sehen. Der Umsatz ist definiert als Wertsumme der im Berichtsmonat abgerechneten Lieferungen und Leistungen an Dritte. Er umfaßt Erlöse aus dem Verkauf selbst hergestellter oder in Lohnarbeit bei anderen Firmen gefertigter Erzeugnisse und die Einnahmen aus industriellen/handwerklichen Dienstleistungen. Umsatz und Auftragseingang im Verarbeitenden Gewerbe stimmen inhaltlich weitgehend überein.

Die Auftragseingangs-, Auftragsbestands- und Umsatzindizes für das Verarbeitende Gewerbe und für das Bauhauptgewerbe werden in jeweiligen Preisen (Wertindizes), Auftragseingangs- und Umsatzindizes außerdem in Preisen des Basisjahres (Volumenindizes) dargestellt.¹⁾ Zur Berechnung der Volumenindizes im Verarbeitenden Gewerbe werden die Indizes der Erzeugerpreise industrieller Produkte (Inlandsabsatz) sowie die Indizes der Verkaufspreise für Ausfuhr Güter verwendet. Die Deflationierung der Auftragseingänge im Bauhauptgewerbe erfolgt über Maßzahlen für Bauleistungspreise und Preisindizes für Bauwerke.

Rechtsgrundlage für die Erhebung der Auftragseingänge, Umsätze und Auftragsbestände im Verarbeitenden Gewerbe und im Bauhauptgewerbe ist das Gesetz über die Statistik im Produzierenden Gewerbe vom 6.11.75 (BGBl. I S. 2779). Damit wurde die Grundlage geschaffen

1) Erhard, U.: Neuberechnung des Index des Auftragseingangs in der Industrie auf der Basis 1970, in: Wirtschaft und Statistik 3/1972, S. 151 ff. Brandner, H.: Erhebung der Auftragsbestände in der Industrie in: Wirtschaft und Statistik 1/1971, S. 9 ff. Brandner, H.: Indizes der Auftragseingänge und Auftragsbestände im Bauhauptgewerbe auf Basis 1971, in: Wirtschaft und Statistik 9/1973, S. 534 ff.

für eine Vereinheitlichung und Zusammenfassung der Erhebungen in den Bereichen Bergbau und Verarbeitendes Gewerbe, Baugewerbe sowie Energie- und Wasserversorgung. Die Neuordnung der Statistik im Produzierenden Gewerbe²⁾ zu einem einheitlichen System aufeinander abgestimmter kurz- und längerfristiger Erhebungen erfolgt stufenweise. In Heft 1/1977 dieser Reihe beginnt die Darstellung der Auftragseingangs-, Auftragsbestands- und Umsatzindizes für das Verarbeitende Gewerbe nach der Systematik der Wirtschaftszweige, Fassung für die Statistik im Produzierenden Gewerbe (SYPRO). Vergleichbare Reihen in dieser systematischen Gliederung wurden bis einschl. 1970 Neuberechnet. Abweichungen zwischen der SYPRO und der vor 1977 angewandten Systematik zum monatlichen Industriebericht wurden dabei schätzungsweise anhand der bewerteten Absatzproduktion (Ergebnisse der vierteljährlichen Produktionsstatistik) ermittelt und bei der Rückrechnung der Indizes bis 1970 berücksichtigt.

Der bisher den Indizes des Auftragseingangs und Umsatzes für das Verarbeitende Gewerbe zugrunde liegende Berichtskreis - Industriebetriebe mit 10 und mehr Beschäftigten - wird im Jahre 1977 durch den Erhebungsbereich - Industriebetriebe mit 20 und mehr Beschäftigten - ersetzt. Bei der Rückrechnung vergleichbarer Reihen bis 1970 wurde diese Änderung des Erfassungsbereichs berücksichtigt, und zwar durch Umschätzung der Ergebnisse von Industriebetrieben ab 10 Beschäftigten auf Betriebe ab 20 Beschäftigten über den Umsatz aus der Industrieberichterstattung (jährliche Größenklassenergebnisse).

Die Zuordnung der Auftragseingänge und Umsätze zu fachlichen Betriebsteilen (beteiligte Wirtschaftszweige) bleibt unabhängig von der neuen Abschneidegrenze und unverändert gegenüber dem Berichtssystem vor 1977 auch weiterhin bestehen.

Die Veröffentlichung der Auftragseingangs- und Umsatzindizes im Verarbeitenden Gewerbe für den vollständigen in der Rechtsgrundlage festgelegten Erfassungsbereich erfolgt ab 1977. Die Festlegung des Berichtskreises vom

2) Sobotschinski, A.: Die Neuordnung der Statistik des Produzierenden Gewerbes, in: Wirtschaft und Statistik 7/1976, S. 405 ff.

Unternehmen her sowie die Einbeziehung des Produzierenden Handwerks sind die wesentlichen Kennzeichen dieses Berichtssystems.

Der Berichtskreis der Auftragsbestandsstatistik im Verarbeitenden Gewerbe wird dem Gesetz über die Statistik im Produzierenden Gewerbe entsprechend von bisher 2 000 Unternehmen sukzessive auf 3 000 Unternehmen erhöht.

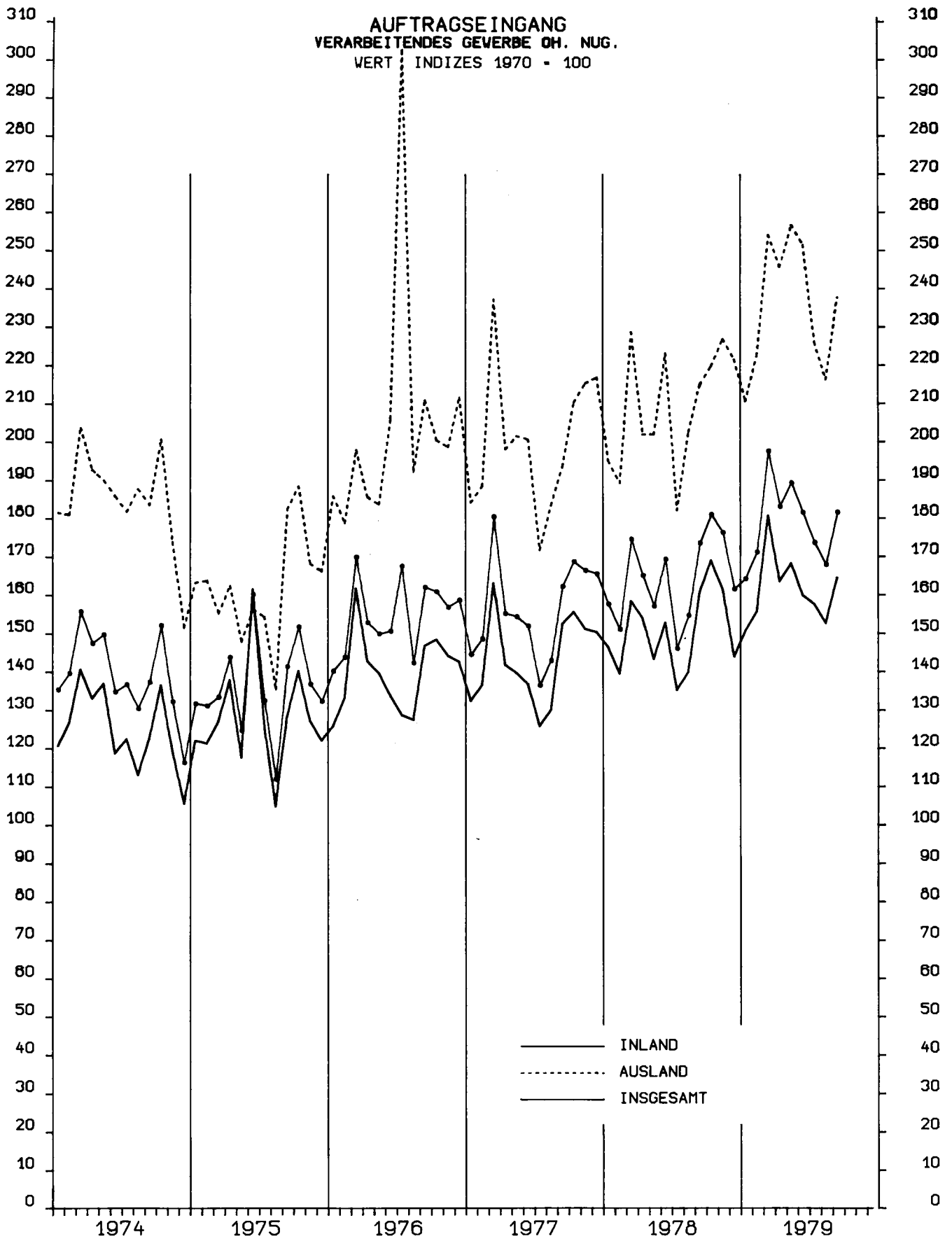
Für die Auftragseingangs- und Auftragsbestandsindizes im Bauhauptgewerbe stellt die - mit Anwendung der SYPRO verbundene - wichtigste Änderung die vollständige Erfassung der Fertigteilbautätigkeit im Hochbau dar. Die Indizes für den Hochbau enthalten demnach ab Januar 1977 Ergebnisse von allen Betrieben des neuen Berichtskreises, die im Fertigteilbau schwerpunktmäßig tätig sind. Die Berücksichtigung der Fertigteilbautätigkeit bei den Reihen vor 1977 erfolgte mit

Hilfe der Ergebnisse von Sonderaufbereitungen des Fertigteilbaus im Rahmen des Industrieberichts und der Bauberichterstattung.

Die Indizes des Auftragseingangs und Auftragsbestands im Bauhauptgewerbe werden ab Januar 1977 für den in der Rechtsgrundlage festgelegten neuen Berichtskreis berechnet. Die Daten beziehen sich im wesentlichen auf Betriebe des Bauhauptgewerbes von Unternehmen mit 20 und mehr Beschäftigten sowie auf Arbeitsgemeinschaften des Bauhauptgewerbes.

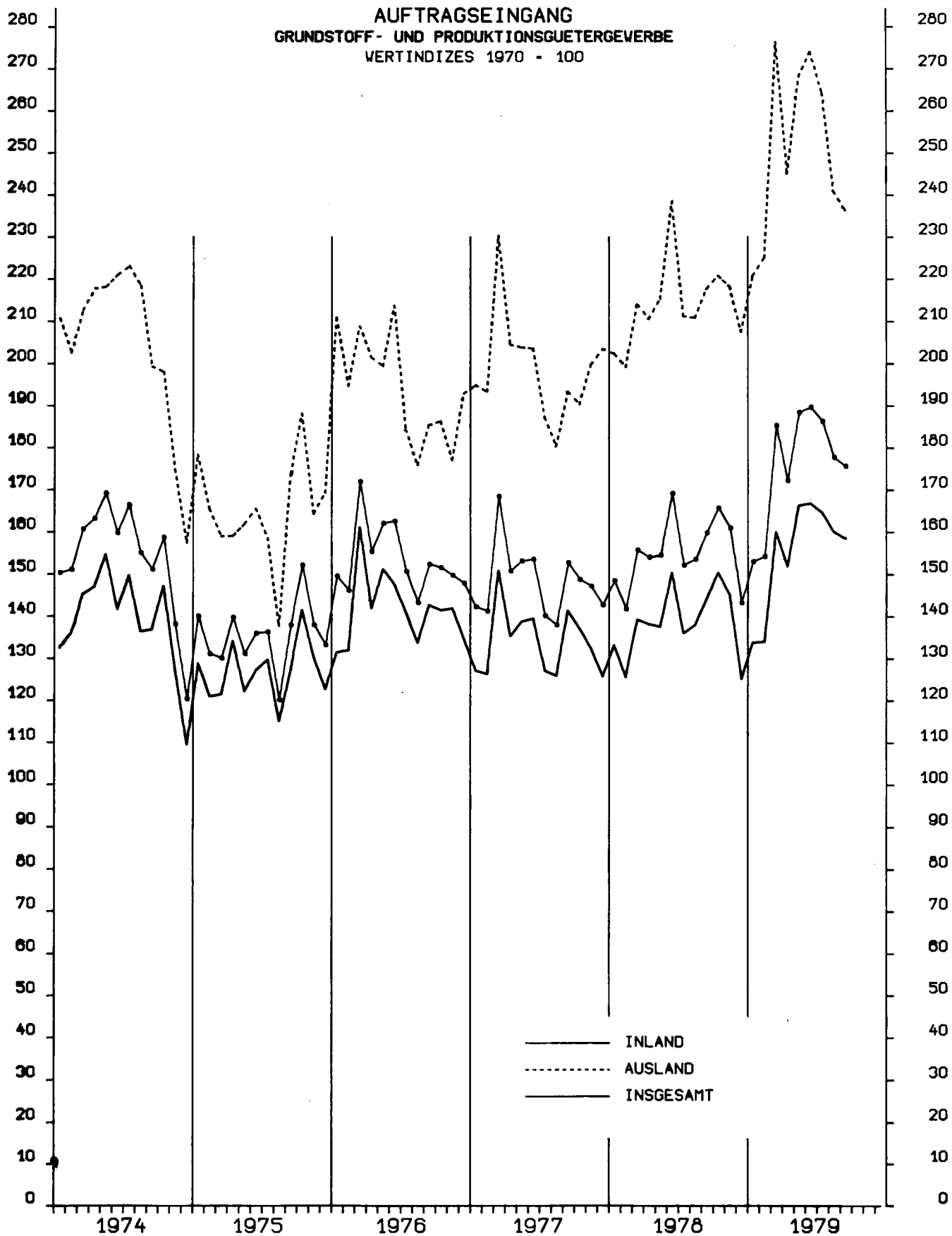
Ergebnisse in der neuen Berichtskreisabgrenzung des Bauhauptgewerbes liegen bis einschl. 1971 vor. Die Anpassung an den neuen Berichtskreis bei den Indizes des zurückliegenden Zeitraums erfolgte mit Hilfe von Schätzfaktoren, die aus den Ergebnissen der Totalerhebung im Bauhauptgewerbe 1976 gewonnen wurden.

AUFTRAGSEINGANG
 VERARBEITENDES GEWERBE OH. NUG.
 WERT INDIZES 1970 = 100



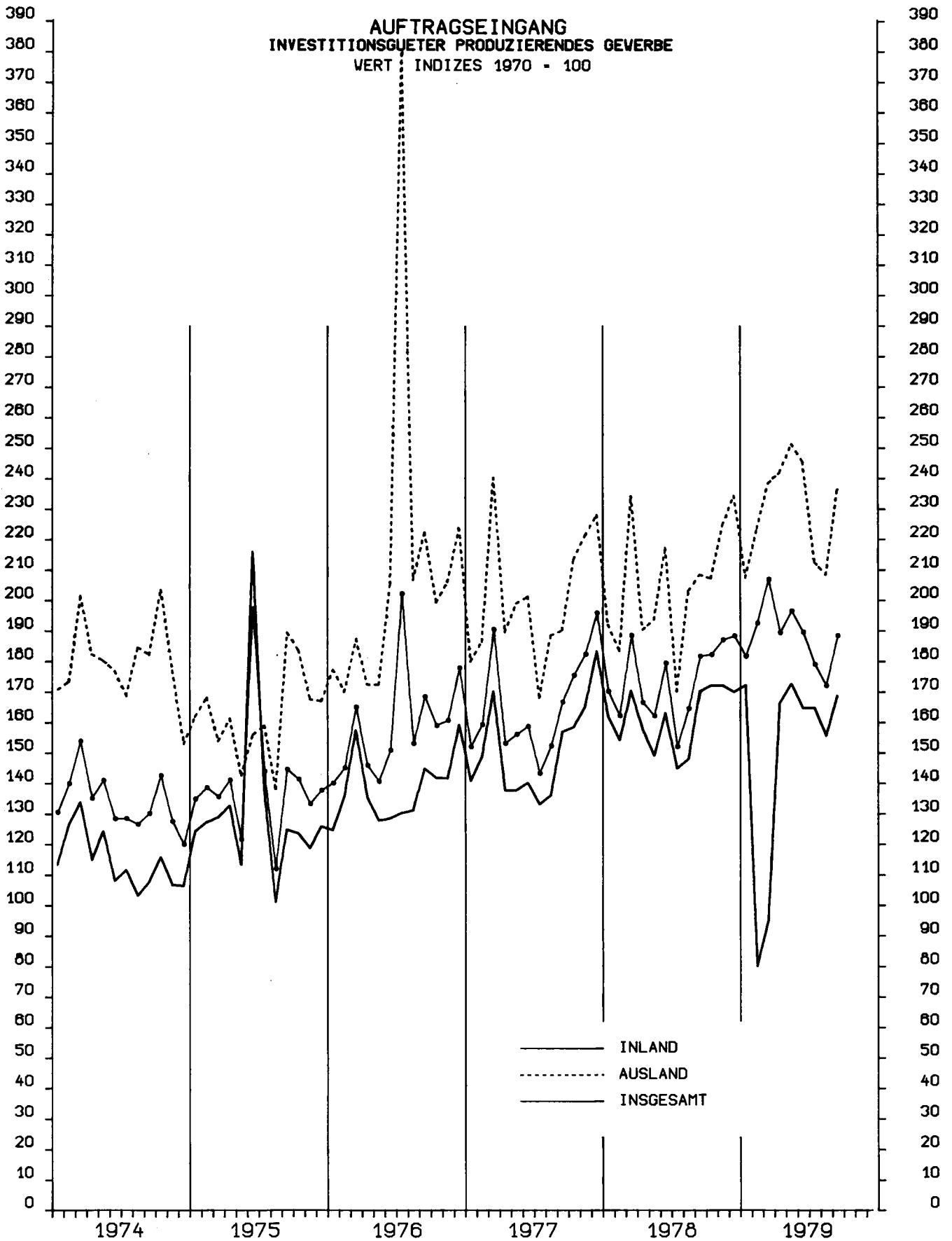
STATISTISCHES BUNDESAMT 7505.2426

AUFTRAGSEINGANG
GRUNDSTOFF- UND PRODUKTIONSGUETERGEBERBE
 WERTINDIZES 1970 = 100



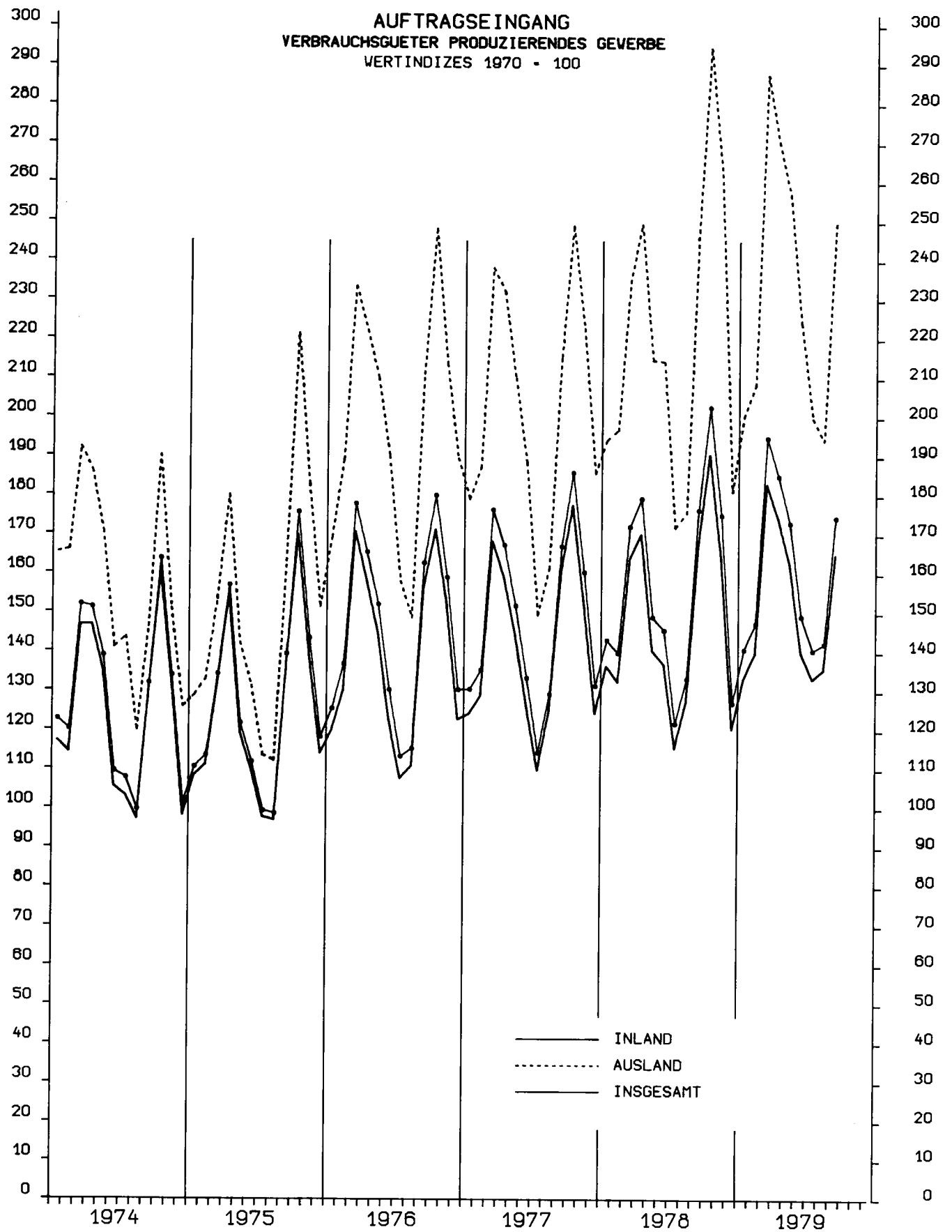
STATISTISCHES BUNDESAMT 7305.2426

**AUFTRAGSEINGANG
INVESTITIONSGÜTER PRODUZIERENDES GEWERBE
WERT INDIZES 1970 = 100**



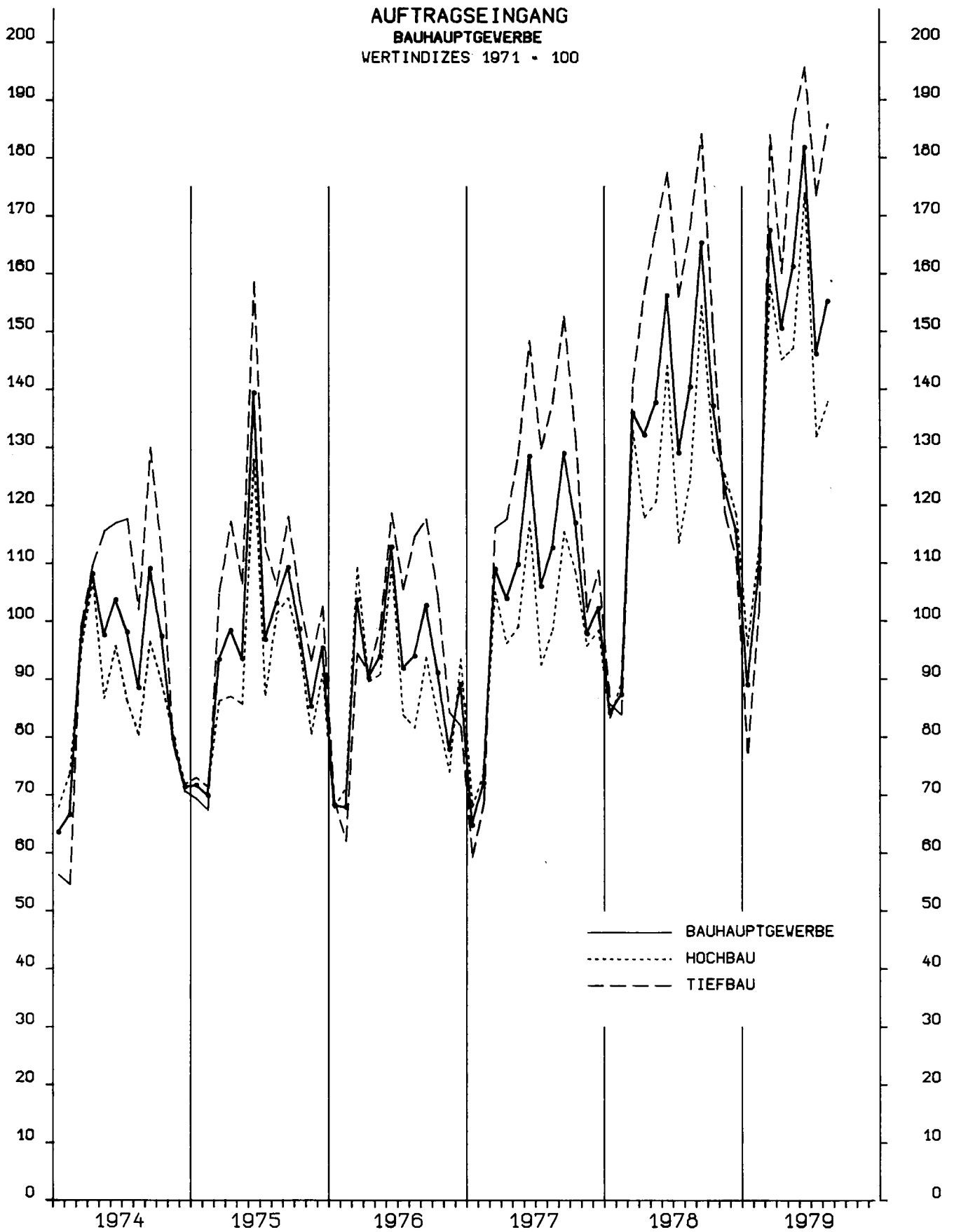
STATISTISCHES BUNDESAMT 7505.2430

**AUFTRAGSEINGANG
VERBRAUCHSGUETER PRODUZIERENDES GEWERBE
VERTINDIZES 1970 = 100**



STATISTISCHES BUNDESAMT 7505.2432

AUFTRAGSEINGANG
BAUHAUPTGEWERBE
VERTINDIZES 1971 = 100



STATISTISCHES BUNDESAMT 7505.2452

1 AUFTRAGSEINGANG IM VERARBEITENDEN GEWERBE

1.1 WERTINDEX

NR. DER SYPRO	WIRTSCHAFTSZWEIGE		1978	1979	1979	1979	1979	1979	VERAENDERUNG GEGENUEBER VORJAHRES- VOR- ZEITRAUM PROZENT		
			SEP.	APR.	MAI	JUNI	JULI	AUG.	SEP. p		
	VERARBEITENDES GEWERBE 1)	INSGESAMT	174,2	183,1	189,3	181,5	173,6	167,9	181,6	+ 4,2	+ 8,2
		INLAND	161,7	163,4	168,2	159,7	157,4	152,5	164,4	+ 1,7	+ 7,8
		AUSLAND	215,5	245,6	256,6	251,4	225,8	216,2	237,7	+ 10,3	+ 9,9
	GRUNDSTOFF- U. PRODUKTIONS- GUTERGEWERBE	INSGESAMT	160,0	172,3	188,5	189,7	186,4	177,8	175,7	+ 9,8	- 1,2
		INLAND	144,2	151,9	166,4	166,9	164,7	160,1	158,6	+ 10,0	- 0,9
		AUSLAND	218,2	245,0	268,2	274,1	264,2	240,9	236,4	+ 8,3	- 1,9
25	GEW. U. VERARB. V. STEINEN U. ERDEN	INSGESAMT	153,8	146,0	168,8	173,2	173,4	170,4	170,8	+ 11,1	+ 0,2
		INLAND	147,5	139,6	162,5	167,7	167,3	164,2	166,1	+ 12,6	+ 1,2
		AUSLAND	312,1	306,3	328,2	310,3	324,3	326,1	288,3	- 7,6	- 11,6
2531	H. V. ZEMENT	INSGESAMT	163,6	156,8	183,3	168,7	182,3	172,2	175,4	+ 7,2	+ 1,9
		INLAND	158,4	154,0	181,5	164,9	179,8	169,4	173,0	+ 9,2	+ 2,1
		AUSLAND	316,6	239,5	237,5	279,3	257,8	256,7	248,1	- 21,6	- 3,3
2541	ZIEGELLEI	INSGESAMT	201,9	200,9	235,1	255,5	235,4	228,1	226,3	+ 12,1	- 0,8
		INLAND	182,2	182,8	213,2	229,8	213,3	209,0	204,6	+ 12,3	- 2,1
		AUSLAND	1 365,5	1 268,1	1 525,3	1 767,5	1 535,7	1 354,3	1 506,2	+ 10,3	+ 11,2
2559	H. V. BETONERZEUGNISSEN (OH. BIMS, GR. FERTIG- BAUTEILE)	INSGESAMT	147,0	142,1	157,5	177,4	165,2	166,6	165,7	+ 12,7	- 0,5
		INLAND	146,1	141,3	156,2	176,1	164,1	163,3	164,2	+ 12,4	+ 0,6
		AUSLAND	392,3	356,6	539,1	535,5	478,4	1 101,5	580,4	+ 47,9	- 4,3
2711	HOCHOFEN-, STAHL- U. WARMLAZWERKE	INSGESAMT	135,2	144,2	160,4	171,3	159,5	138,8	142,2	+ 5,2	+ 2,5
		INLAND	109,5	122,2	132,8	130,8	134,7	119,6	126,7	+ 15,2	+ 5,5
		AUSLAND	231,5	226,9	264,1	323,4	252,6	210,9	202,5	- 12,5	- 4,0
2850	NE-METALLHALBZEUGWERKE	INSGESAMT	148,2	180,5	199,1	198,2	196,1	172,7	167,9	+ 13,3	- 2,8
		INLAND	135,6	159,3	186,3	186,2	181,7	168,7	160,2	+ 18,2	- 5,0
		AUSLAND	186,3	244,7	237,9	234,7	239,8	184,5	191,0	+ 2,5	+ 3,5
2910	EISEN-, STAHL- U. TEMPERGLIESSEREIEN	INSGESAMT	133,3	136,5	145,7	140,6	136,8	135,6	141,4	+ 6,1	+ 4,3
		INLAND	123,4	123,8	134,8	130,5	122,6	124,7	129,5	+ 4,9	+ 3,8
		AUSLAND	223,1	252,2	245,0	232,4	265,1	235,0	249,9	+ 12,0	+ 6,3
3011-15	ZIEHEREIEN UND KALT- WALZWERKE	INSGESAMT	130,8	143,7	158,0	151,2	146,1	140,6	139,4	+ 6,6	- 0,9
		INLAND	119,9	133,1	143,0	138,7	135,5	131,6	129,9	+ 8,4	- 1,3
		AUSLAND	183,0	194,0	229,6	211,0	197,1	183,9	184,6	+ 0,9	+ 0,4
40	CHEMISCHE INDUSTRIE	INSGESAMT	182,0	200,9	216,7	214,6	214,4	210,5	203,9	+ 12,0	- 3,1
		INLAND	169,2	179,4	192,8	194,8	189,1	189,6	182,3	+ 7,8	- 3,8
		AUSLAND	210,9	249,0	270,1	258,8	271,1	257,3	252,2	+ 19,6	- 2,0
4090	H. V. CHEMIEFASERN	INSGESAMT	94,8	105,5	109,2	104,6	97,7	97,2	102,5	+ 8,1	+ 5,4
		INLAND	75,3	79,8	83,2	76,9	68,7	70,3	75,0	- 0,5	+ 6,6
		AUSLAND	121,9	141,2	145,3	143,3	137,9	134,5	140,8	+ 15,5	+ 4,7
55	ZELLSTOFF-, HOLZSCHL. IFF-, PAPIER- U. PAPPBERZEUGUNG	INSGESAMT	163,4	181,1	186,8	180,9	178,6	170,3	170,4	+ 4,3	+ 0,1
		INLAND	144,8	156,2	161,2	155,8	157,5	153,8	149,2	+ 3,1	- 3,0
		AUSLAND	274,7	330,1	339,5	331,0	304,4	268,9	297,0	+ 8,1	+ 10,5
	INVESTITIONSGUTER PRODUZIERENDES GEWERBE	INSGESAMT	182,2	189,5	196,6	189,6	179,1	172,1	188,5	+ 3,5	+ 9,5
		INLAND	171,3	166,3	172,6	164,6	164,7	155,5	168,6	- 1,6	+ 8,4
		AUSLAND	208,7	242,0	251,3	245,4	212,4	208,3	236,4	+ 13,3	+ 13,5
31	STAHL- U. LEICHTMETALLBAU, SCHIENENFAHRZEUGBAU	INSGESAMT	178,1	264,3	277,2	169,6	245,6	204,6	178,8	+ 0,4	- 12,6
		INLAND	142,1	147,8	169,8	160,0	232,3	197,3	168,6	+ 18,7	- 14,5
		AUSLAND	471,5	1 213,2	1 152,0	247,6	354,4	263,6	261,4	- 44,6	- 0,8
32	MASCHINENBAU	INSGESAMT	166,5	159,1	178,7	175,1	166,5	153,5	168,3	+ 1,1	+ 9,7
		INLAND	151,3	141,6	151,1	147,8	143,0	137,0	144,9	- 4,2	+ 5,8
		AUSLAND	194,5	191,3	229,3	225,3	209,8	183,8	211,4	+ 8,7	+ 15,0
	H. V. MASCHINEN FUER DAS PRODUKTIONS- GUTERGEWERBE 2)	INSGESAMT	212,3	115,9	187,9	202,5	112,2	104,9	151,3	- 28,7	+ 44,2
		INLAND	87,0	99,6	111,2	93,8	88,9	90,9	100,5	+ 15,5	+ 10,6
		AUSLAND	444,6	135,9	319,8	393,4	150,3	124,7	238,3	- 46,4	+ 91,1
	H. V. MASCHINEN FUER DAS VERBRAUCHSGUTER PRODUZIERENDE GEWERBE 2)	INSGESAMT	132,5	138,7	150,3	147,5	152,5	133,7	152,5	+ 15,1	+ 14,1
		INLAND	102,3	118,4	128,4	128,4	119,4	109,3	128,4	+ 25,5	+ 17,5
		AUSLAND	151,9	149,0	161,7	157,5	174,4	149,0	167,3	+ 10,1	+ 12,3
	H. V. MASCHINEN FUER DIE BAUWIRTSCHAFT 2)	INSGESAMT	131,3	172,4	179,0	181,7	140,6	137,9	139,3	+ 6,1	+ 1,0
		INLAND	131,1	163,7	174,2	136,9	131,1	118,7	135,0	+ 3,0	+ 13,7
		AUSLAND	132,6	189,4	185,6	250,0	153,4	168,6	147,7	+ 11,4	- 12,4
	H. V. MASCHINEN FUER DIE LANDWIRTSCHAFT 2)	INSGESAMT	200,0	211,3	198,1	184,9	215,1	169,8	205,7	+ 2,9	+ 21,1
		INLAND	153,7	187,2	188,7	180,4	173,5	146,1	156,7	+ 2,0	+ 7,3
		AUSLAND	269,4	247,6	208,7	203,9	279,1	203,9	279,1	+ 3,6	+ 36,9

1) OHNE NAHRUNGS- UND GENUSSMITTELGEWERBE.

2) BERECHNUNG DES VEREINS DEUTSCHER-MASCHINENBAU-ANSTALTEN E.V. FRANKFURT (MAIN).

1 AUFTRAGSEINGANG IM VERARBEITENDEN GEWERBE

1.1 WERTINDEX

NR. DER SYPRO	WIRTSCHAFTSZWEIGE		1978	1979	1979	1979	1979	1979	1979	VERAENDERUNG GEGENUEBER VORJAHRES - VOR- ZEITRAUM PROZENT	
			SEP.	APR.	MAI	JUNI	JULI	AUG.	SEP. p	1970=100	
33	STRASSENFAHRZEUGBAU	INSGESAMT	227,9	232,8	238,8	248,9	196,7	200,3	209,3	- 8,2	+ 4,5
		INLAND	231,7	217,9	222,5	194,4	177,7	158,6	194,9	- 15,9	+ 22,9
		AUSLAND	223,1	251,3	259,2	316,8	220,2	252,3	227,3	+ 1,9	- 9,9
3311	H.V.KRAFTWAGEN U.-MOTOREN	INSGESAMT	243,8	247,4	253,0	265,6	204,9	211,5	222,8	- 8,6	+ 5,3
		INLAND	249,2	230,2	234,1	201,5	183,6	161,3	207,0	- 16,9	+ 28,3
		AUSLAND	237,5	267,0	274,6	338,9	229,3	268,8	240,8	+ 1,4	- 10,4
3312	DAVON H.V.PERSONENKRAFTWAGEN U.AE.(EINSCHL.MOTOREN)	INSGESAMT	232,2	225,9	232,0	186,7	179,0	181,6	210,1	- 9,5	+ 15,7
		INLAND	250,8	225,5	224,0	187,0	161,4	145,3	200,1	- 20,2	+ 37,7
		AUSLAND	212,7	226,4	240,3	186,3	197,5	219,6	220,5	+ 3,7	+ 0,4
3313	H.V.LASTKRAFTWAGEN U.AE.(EINSCHL.MOTOREN)	INSGESAMT	292,6	338,1	342,1	600,2	314,8	338,2	276,5	- 5,5	- 18,2
		INLAND	243,5	246,6	269,1	252,2	261,3	217,2	230,9	- 5,2	+ 6,3
		AUSLAND	373,4	488,5	462,1	1 172,4	402,8	537,1	351,6	- 5,8	- 34,5
34	SCHIFFBAU	INSGESAMT	40,2	61,4	53,1	36,4	64,4	105,5	321,3	+ 699,3	+ 204,6
		INLAND	53,1	65,5	52,4	38,1	82,7	84,3	160,8	+ 202,8	+ 90,7
		AUSLAND	22,4	55,7	54,1	34,0	39,0	135,0	544,6	+2331,3	+ 303,4
36	ELEKTROTECHNIK	INSGESAMT	195,5	181,1	187,3	186,9	181,8	178,6	196,9	+ 0,7	+ 10,3
		INLAND	181,6	160,3	168,3	168,3	166,2	165,3	177,0	- 2,6	+ 7,1
		AUSLAND	244,6	255,1	254,9	253,0	237,0	225,9	267,9	+ 9,5	+ 18,6
37 11-60	FEINMECHANIK, OPTIK	INSGESAMT	188,7	193,2	213,0	202,4	202,9	178,2	197,6	+ 4,7	+ 10,9
		INLAND	183,4	192,5	206,6	199,4	195,7	176,5	195,0	+ 6,3	+ 10,5
		AUSLAND	200,4	194,6	227,2	209,0	218,7	181,9	203,3	+ 1,4	+ 11,8
302 1-25	STAHLVERFORMUNG, OBERFLAECHEVEREDLUNG, HAERTUNG	INSGESAMT	154,9	167,9	197,6	175,4	175,4	165,8	173,7	+ 12,1	+ 4,8
		INLAND	149,7	159,0	193,2	168,8	171,4	162,0	166,2	+ 11,1	+ 2,6
		AUSLAND	192,7	233,3	229,9	223,5	204,6	193,4	228,2	+ 18,4	+ 18,0
38	H.V.EISEN-, BLECH-U. METALLWAREN	INSGESAMT	152,2	154,8	170,9	168,4	155,6	153,8	160,7	+ 5,6	+ 4,5
		INLAND	147,2	146,4	163,1	161,4	149,7	148,5	153,9	+ 4,5	+ 3,6
		AUSLAND	177,1	196,8	210,1	203,2	184,6	180,6	194,4	+ 9,8	+ 7,6
50	H.V.BUEROMASCHINEN, ADV-GERAETEN U. -EINRICHTUNGEN	INSGESAMT	152,2	396,2	176,6	182,4	180,6	147,1	172,8	+ 13,5	+ 17,5
		INLAND	138,1	394,8	162,0	177,0	167,3	148,5	190,1	+ 37,6	+ 28,0
		AUSLAND	171,2	398,1	196,1	189,8	198,6	145,2	149,5	- 12,7	+ 3,0
5060	H.V.BUEROMASCHINEN	INSGESAMT	103,6	103,0	102,5	111,3	90,0	76,4	97,3	- 6,1	+ 27,3
		INLAND	86,3	100,0	92,0	95,2	75,5	75,9	95,7	+ 10,8	+ 26,0
		AUSLAND	125,3	106,7	115,6	131,5	108,2	77,1	99,3	- 20,8	+ 28,7
5080	H.V.ADV-GERAETEN U.-EINRICHTUNGEN	INSGESAMT	185,8	599,4	227,9	231,7	243,4	196,0	225,1	+ 21,2	+ 14,9
		INLAND	172,1	588,5	208,0	230,7	227,6	196,2	252,1	+ 46,5	- 8,5
		AUSLAND	205,3	614,9	256,0	233,1	265,8	195,8	186,9	- 9,0	- 4,6
51	VERBRAUCHSGUETER PRODUZIERENDES GEWERBE	INSGESAMT	177,6	185,1	173,1	149,3	140,6	142,3	174,5	- 1,8	+ 22,6
		INLAND	168,3	174,2	162,5	140,0	133,2	135,7	164,9	- 2,0	+ 21,5
		AUSLAND	250,5	270,5	257,1	224,1	199,9	194,1	249,7	- 0,3	+ 28,6
51	FEINKERAMIK	INSGESAMT	183,7	190,4	195,6	181,6	175,4	173,7	182,5	- 0,6	+ 5,1
		INLAND	173,4	169,9	190,5	169,1	176,9	177,7	181,1	+ 4,4	+ 1,9
		AUSLAND	206,0	235,3	206,7	208,7	172,3	164,9	185,7	- 9,9	+ 12,6
52	H.U.VERARB.V.GLAS	INSGESAMT	169,8	168,5	181,7	165,6	165,5	162,7	163,6	- 3,7	+ 0,5
		INLAND	164,7	159,9	173,7	158,2	158,6	158,6	157,8	- 4,2	- 0,5
		AUSLAND	196,5	214,3	224,0	204,6	201,7	184,0	193,8	- 1,4	+ 5,3
542 1-24	H.V.HOLZMOEBELN	INSGESAMT	203,9	188,2	205,5	194,4	178,4	192,4	198,1	- 2,9	+ 3,0
		INLAND	194,4	180,5	195,9	185,1	170,1	183,1	186,8	- 3,9	+ 2,0
		AUSLAND	341,7	298,3	343,7	328,5	298,1	326,6	360,1	+ 5,4	+ 10,3
56	PAPIER-U. PAPPEVERARBEITUNG	INSGESAMT	166,8	171,6	185,8	179,7	179,7	173,6	176,6	+ 5,8	+ 1,7
		INLAND	158,1	166,3	179,5	174,3	175,6	166,4	170,5	+ 7,8	+ 2,5
		AUSLAND	281,4	242,9	269,7	251,4	235,2	269,7	256,7	- 8,8	- 4,8
58	H.V.KUNSTSTOFFWAREN	INSGESAMT	230,0	256,1	277,8	271,9	263,5	249,8	257,5	+ 12,0	+ 3,1
		INLAND	217,8	245,3	265,2	260,9	255,3	241,2	246,7	+ 13,3	+ 2,3
		AUSLAND	303,8	321,4	353,6	338,0	313,3	301,3	323,0	+ 6,3	+ 7,2
61	LEDERERZEUGUNG	INSGESAMT	116,8	114,1	148,1	131,1	111,6	106,5	120,3	+ 3,0	+ 13,0
		INLAND	117,2	118,7	144,7	135,0	115,6	109,2	121,8	+ 3,9	+ 11,5
		AUSLAND	115,6	89,7	159,4	118,0	98,2	97,6	115,5	- 0,1	+ 18,3
625 1	H.V.SCHUHEN	INSGESAMT	128,8	220,8	184,7	73,5	58,0	65,0	130,2	+ 1,1	+ 100,3
		INLAND	127,8	207,5	175,9	65,9	52,3	63,6	120,4	- 5,8	+ 89,3
		AUSLAND	140,1	368,2	282,6	157,7	120,7	80,9	238,3	+ 70,1	+ 194,5
63	TEXTILGEWERBE	INSGESAMT	140,0	132,3	132,8	114,9	104,3	94,9	132,3	- 5,5	+ 39,4
		INLAND	132,2	122,7	121,3	105,4	97,3	90,5	124,9	- 5,5	+ 38,0
		AUSLAND	188,1	191,3	204,1	173,7	147,5	122,3	177,7	- 5,5	+ 45,3
64	BEKLEIDUNGSGEWERBE	INSGESAMT	208,4	228,5	134,3	88,1	81,3	108,9	186,6	- 10,5	+ 71,4
		INLAND	191,3	205,6	123,8	81,3	75,1	100,3	169,1	- 11,6	+ 68,6
		AUSLAND	553,7	691,8	346,6	225,8	205,0	282,9	540,3	- 2,4	+ 91,0

1 AUFTRAGSEINGANG IM VERARBEITENDEN GEWERBE

1.1 WERTINDEX

NR. DER SYPRO	WIRTSCHAFTSZWEIGE		1977	1978	1978	1978	1979	1979	1979	VERAENDERUNG GEGENUEBER VORJAHRES - VOR- ZEITRAUM PROZENT	
			DURCHSCHNITT	3.VJ	4.VJ	1.VJ	2.VJ	3.VJp			
			1970=100								
	VERARBEITENDES GEWERBE 1)	INSGESAMT	156,4	164,0	158,2	173,0	177,7	184,6	174,4	+ 10,2	- 5,5
		INLAND	143,4	150,8	145,7	158,4	162,3	163,8	158,1	+ 8,5	- 3,5
		AUSLAND	199,6	208,7	199,8	222,1	229,0	251,2	226,6	+ 13,4	- 9,8
	GRUNDSTOFF-U. PRODUKTIONS- GUETERGEWERBE	INSGESAMT	148,2	154,8	155,2	156,8	164,3	183,5	180,0	+ 16,0	- 1,9
		INLAND	133,9	138,4	139,3	140,3	142,7	161,7	161,1	+ 15,7	- 0,4
		AUSLAND	199,1	214,1	213,5	216,0	240,9	262,4	247,2	+ 15,8	- 5,8
25	GEW.U.VERARB.V. STEINEN U.ERDEN	INSGESAMT	120,7	129,8	148,9	134,0	89,1	162,7	171,5	+ 15,2	+ 5,4
		INLAND	115,5	123,8	143,7	128,1	81,8	156,6	165,9	+ 15,4	+ 5,9
		AUSLAND	252,5	279,1	279,4	281,0	272,5	315,0	312,9	+ 12,0	- 0,7
2531	H.V.ZEMENT	INSGESAMT	124,9	134,2	154,2	134,6	82,3	169,6	176,6	+ 14,5	+ 4,1
		INLAND	121,9	129,8	150,9	130,2	79,4	166,8	174,1	+ 15,4	+ 4,4
		AUSLAND	211,6	263,3	253,0	262,0	167,0	252,1	254,2	+ 0,5	+ 0,8
2541	ZIEGELSTEIN	INSGESAMT	156,7	174,4	201,8	171,9	132,1	230,5	229,9	+ 13,9	- 0,2
		INLAND	137,8	154,5	183,0	153,2	112,7	208,6	209,0	+ 14,2	+ 0,2
		AUSLAND	1 271,7	1 345,2	1 312,1	1 274,2	1 274,1	1 520,3	1 465,4	+ 11,7	- 3,6
2559	H.V.BETONERZEUGNISSEN (OH.BIMS,GR.FERTIG- BAUTEILE)	INSGESAMT	115,7	125,7	144,5	135,4	79,4	159,0	165,8	+ 14,8	+ 4,3
		INLAND	114,9	124,5	143,6	133,4	78,8	157,9	163,9	+ 14,1	+ 3,8
		AUSLAND	364,0	491,2	402,0	717,1	240,4	477,1	720,1	+ 79,1	+ 50,9
2711	HOCHOFEN--STAHL-U. WARMWALZWERKE	INSGESAMT	129,4	132,7	133,0	128,1	148,7	158,6	146,8	+ 10,4	- 7,4
		INLAND	115,5	112,3	107,8	109,8	127,6	128,6	126,8	+ 17,7	- 1,4
		AUSLAND	181,9	209,2	227,8	197,0	227,8	271,5	222,0	- 2,5	- 18,2
2850	NE-METALLHALBZEUGWERKE	INSGESAMT	135,2	149,5	142,5	162,1	182,2	192,6	178,9	+ 25,5	- 7,1
		INLAND	126,5	136,7	128,6	145,2	171,3	177,3	170,2	+ 32,3	- 4,0
		AUSLAND	161,7	188,4	184,5	213,6	215,1	239,1	205,1	+ 11,2	- 14,2
2910	EISEN--STAHL-U. TEMPERGIESSEEREIEN	INSGESAMT	121,5	122,6	119,1	129,9	133,6	140,9	137,9	+ 15,8	- 2,1
		INLAND	113,5	115,4	111,5	123,1	122,1	129,7	125,6	+ 12,6	- 3,2
		AUSLAND	194,3	189,0	188,6	191,8	238,4	243,2	250,0	+ 32,6	+ 2,8
3011-15	ZIEHEREIEN UND KALT- WALZWERKE	INSGESAMT	127,8	136,8	129,2	146,8	146,7	151,0	142,0	+ 9,9	- 5,9
		INLAND	118,1	123,2	117,5	129,8	131,9	138,3	132,3	+ 12,6	- 4,3
		AUSLAND	173,9	201,8	185,1	228,0	217,7	211,5	188,5	+ 1,9	- 10,9
40	CHEMISCHE INDUSTRIE	INSGESAMT	172,1	179,5	176,4	181,2	197,9	210,7	209,6	+ 18,8	- 0,5
		INLAND	157,2	164,2	162,5	165,2	177,5	189,0	187,0	+ 15,1	- 1,1
		AUSLAND	205,4	213,9	207,6	217,1	243,8	259,3	260,2	+ 25,3	+ 0,3
4090	H.V.CHEMIEFASERN	INSGESAMT	94,0	94,1	84,6	98,1	107,5	106,4	99,1	+ 17,2	- 6,8
		INLAND	74,2	71,6	62,6	74,3	80,8	80,0	71,3	+ 14,0	- 10,8
		AUSLAND	121,7	125,5	115,3	131,2	144,7	143,3	137,7	+ 19,5	- 3,9
55	ZELLSTOFF-,HOLZSCHLIFF-, PAPIER-U.PAPPEERZEUGUNG	INSGESAMT	163,7	166,1	160,5	169,9	190,7	182,9	173,1	+ 7,9	- 5,4
		INLAND	145,3	146,3	142,4	147,3	164,6	157,7	153,5	+ 7,8	- 2,7
		AUSLAND	273,5	283,7	268,4	305,1	346,7	333,5	290,1	+ 8,1	- 13,0
	INVESTITIONSGUETER PRODUZIERENDES GEWERBE	INSGESAMT	165,3	174,0	166,5	186,0	193,8	191,9	179,9	+ 8,0	- 6,3
		INLAND	151,4	162,2	155,4	171,9	182,3	167,8	162,9	+ 4,8	- 2,9
		AUSLAND	199,5	204,5	193,7	221,8	223,1	246,2	219,0	+ 13,1	- 11,0
31	STAHL-U.LEICHTMETALLBAU, SCHIENENFAHRZEUGBAU	INSGESAMT	172,3	156,2	151,0	179,9	157,7	237,0	209,7	+ 38,9	- 11,5
		INLAND	142,2	139,9	134,9	165,4	142,8	159,2	199,4	+ 47,8	+ 25,3
		AUSLAND	417,0	288,7	281,9	298,1	278,7	870,9	293,1	+ 4,0	- 66,3
32	MASCHINENBAU	INSGESAMT	142,3	152,1	148,0	163,4	161,6	171,0	162,8	+ 10,0	- 4,8
		INLAND	118,9	132,6	131,4	140,0	142,6	146,8	141,6	+ 7,8	- 3,5
		AUSLAND	185,5	188,0	178,6	206,5	196,5	215,3	201,7	+ 12,9	- 6,3
	H.V.MASCHINEN FUER DAS PRODUKTIONS- GUETERGEWERBE 2)	INSGESAMT	125,6	139,1	162,7	167,1	114,7	168,8	122,8	- 24,5	- 27,3
		INLAND	84,3	89,7	89,9	110,8	87,6	101,5	93,4	+ 3,9	- 7,9
		AUSLAND	193,9	224,3	293,2	263,9	156,2	283,0	171,1	- 41,6	- 39,5
	H.V.MASCHINEN FUER DAS VERBRAUCHSGUETER PRODUZIERENDE GEWERBE 2)	INSGESAMT	131,6	139,5	124,6	156,2	152,9	145,5	146,2	+ 17,4	+ 0,5
		INLAND	102,8	120,9	101,0	132,1	133,8	125,1	119,0	+ 17,9	- 4,9
		AUSLAND	149,9	149,2	139,7	170,1	163,1	156,1	163,6	+ 17,1	+ 4,8
	H.V.MASCHINEN FUER DIE BAUWIRTSCHAFT 2)	INSGESAMT	144,5	168,7	136,6	188,8	175,5	177,7	139,3	+ 2,0	- 21,6
		INLAND	97,0	128,7	113,9	146,5	159,2	158,3	128,3	+ 12,6	- 19,0
		AUSLAND	217,3	231,4	171,7	255,7	202,6	208,3	156,6	- 8,8	- 24,8
	H.V.MASCHINEN FUER DIE LANDWIRTSCHAFT 2)	INSGESAMT	197,7	215,1	180,5	268,6	252,2	198,1	196,9	+ 9,1	- 0,6
		INLAND	157,4	186,8	154,2	226,2	213,5	182,1	158,8	+ 3,0	- 12,8
		AUSLAND	256,9	255,9	219,2	330,1	308,2	220,1	254,0	+ 15,9	+ 15,4

1) OHNE NAHRUNGS- UND GENUSSMITTELGEWERBE.

2) BERECHNUNG DES VEREINS DEUTSCHER-MASCHINENBAU-ANSTALTEN E.V., FRANKFURT (MAIN).

1 AUFTRAGSEINGANG IM VERARBEITENDEN GEWERBE

1.1 WERTINDEX

NR. DER SYPRO	WIRTSCHAFTSZWEIGE		1977	1978	1978	1978	1979	1979	1979	VERÄNDERUNG GEGENÜBER VORJAHRES - VOR- ZEITRAUM PROZENT		
			DURCHSCHNITT	3. VJ	4. VJ	1. VJ	2. VJ	3. VJp				
			1970=100									
33	STRASSENFAHRZEUGBAU	INSGESAMT	212,7	229,0	210,9	232,6	278,0	240,2	202,1	- 4,2	- 15,9	
		INLAND	215,1	241,5	212,4	241,0	289,2	211,6	177,1	- 16,6	- 16,3	
		AUSLAND	209,7	213,5	209,2	222,2	263,9	275,8	233,3	+ 11,5	- 15,4	
3311	H.V.KRAFTWAGEN U.-MOTOREN	INSGESAMT	227,1	245,8	226,9	248,5	300,1	255,3	213,1	- 6,1	- 16,5	
		INLAND	233,4	263,0	229,7	261,2	317,4	221,9	184,3	- 19,8	- 17,0	
		AUSLAND	220,0	226,2	223,6	234,1	280,3	293,5	246,3	+ 10,2	- 16,1	
	DAVON											
3312	H.V.PERSONENKRAFTWAGEN U.AE. (EINSCHL.MOTOREN)	INSGESAMT	213,9	228,6	205,9	229,9	277,0	214,9	190,2	- 7,6	- 11,5	
		INLAND	234,4	256,5	222,5	252,1	298,3	212,2	168,9	- 24,1	- 20,4	
		AUSLAND	192,3	199,2	188,5	206,5	254,6	217,7	212,5	+ 12,7	- 2,4	
3313	H.V.LASTKRAFTWAGEN U.AE. (EINSCHL.MOTOREN)	INSGESAMT	283,2	319,0	315,7	327,6	398,0	426,8	309,8	- 1,9	- 27,4	
		INLAND	229,8	285,7	254,9	293,0	383,9	256,0	236,5	- 7,2	- 7,6	
		AUSLAND	371,1	373,7	415,6	384,6	421,0	707,7	430,5	+ 3,6	- 39,2	
34	SCHIFFBAU	INSGESAMT	111,4	102,4	77,4	133,9	137,0	50,3	163,7	+ 111,5	+225,5	
		INLAND	136,9	75,5	103,2	62,2	176,8	52,0	109,3	+ 5,9	+110,1	
		AUSLAND	75,9	139,9	41,9	233,7	81,5	47,9	239,5	+ 471,7	+400,1	
36	ELEKTROTECHNIK	INSGESAMT	167,2	176,7	174,7	192,8	187,5	185,1	185,8	+ 6,3	+ 0,4	
		INLAND	149,1	159,6	157,5	175,2	171,4	165,6	169,5	+ 7,6	+ 2,4	
		AUSLAND	231,6	237,5	235,7	255,5	244,6	254,3	243,6	+ 3,4	- 4,2	
3711-60	FEINMECHANIK, OPTIK	INSGESAMT	176,0	188,6	182,5	209,3	194,5	202,9	192,9	+ 5,7	- 4,9	
		INLAND	170,7	181,3	176,2	201,0	185,6	199,5	189,1	+ 7,3	- 5,2	
		AUSLAND	187,4	204,8	196,4	227,8	214,0	210,3	201,3	+ 2,5	- 4,3	
3021-25	STAHLVERFORMUNG, OBERFLÄCHENVEREDLUNG, HAERTUNG	INSGESAMT	147,7	152,0	145,6	162,5	171,8	180,3	171,6	+ 17,9	- 4,8	
		INLAND	144,3	147,0	141,0	158,2	164,4	173,7	166,5	+ 18,1	- 4,1	
		AUSLAND	172,5	188,6	178,7	193,3	224,9	228,9	208,7	+ 16,8	- 8,8	
38	H.V.EISEN-, BLECH-U. METALLWAREN	INSGESAMT	144,2	152,0	143,2	158,6	161,5	164,7	156,7	+ 9,4	- 4,9	
		INLAND	137,3	143,2	138,0	149,3	153,8	157,0	150,7	+ 9,2	- 4,0	
		AUSLAND	178,8	195,4	169,1	204,7	199,4	203,4	186,5	+ 10,3	- 8,3	
50	H.V.BUEROMASCHINEN, ADV-GERAETEN U. -EINRICHTUNGEN	INSGESAMT	152,5	159,9	158,3	175,1	233,2	251,7	166,8	+ 5,4	- 33,7	
		INLAND	148,2	150,2	153,7	173,6	233,4	244,6	168,6	+ 9,7	- 31,1	
		AUSLAND	158,3	172,9	164,6	177,1	232,8	261,3	164,4	- 0,1	- 37,1	
5060	H.V.BUEROMASCHINEN	INSGESAMT	96,2	100,1	96,1	111,5	97,6	105,6	87,9	- 8,5	- 16,8	
		INLAND	80,7	86,5	90,7	101,3	90,7	95,7	82,4	- 9,2	- 13,9	
		AUSLAND	115,6	117,2	102,8	124,2	106,3	117,9	94,9	- 7,7	- 19,5	
5080	H.V.ADV-GERAETEN U.-EINRICHTUNGEN	INSGESAMT	191,5	201,3	201,5	219,1	327,1	353,0	221,5	+ 9,9	+ 37,3	
		INLAND	192,5	192,0	195,0	221,0	327,2	342,4	225,3	+ 15,5	- 34,2	
		AUSLAND	190,2	214,4	210,6	216,5	326,9	368,0	216,2	+ 2,6	- 41,3	
	VERBRAUCHSGUETER PRODUZIERENDES GEWERBE	INSGESAMT	147,9	154,8	143,4	167,5	161,0	169,2	152,5	+ 6,3	- 9,9	
		INLAND	141,1	146,7	136,5	158,2	152,1	158,9	144,6	+ 5,9	- 9,0	
		AUSLAND	201,9	218,9	198,5	241,0	232,1	250,6	214,6	+ 8,1	- 14,4	
51	FEINKERAMIK	INSGESAMT	162,2	171,0	169,0	161,9	191,3	189,2	177,2	+ 4,9	- 6,3	
		INLAND	159,5	166,7	161,4	158,0	187,2	176,5	178,6	+ 10,6	+ 1,2	
		AUSLAND	168,2	180,4	185,5	170,3	200,1	216,9	174,3	- 6,0	- 19,6	
52	H.U.VERARB.V.GLAS	INSGESAMT	151,2	156,4	152,2	160,0	164,6	171,9	163,9	+ 7,7	- 4,6	
		INLAND	146,0	150,2	147,3	155,1	155,8	163,9	158,3	+ 7,5	- 3,4	
		AUSLAND	178,8	189,2	178,5	186,4	211,8	214,3	193,2	+ 8,2	- 9,9	
5421-24	H.V.HOLZMOEBELN	INSGESAMT	183,6	191,6	184,3	204,6	195,9	196,0	189,6	+ 2,9	- 3,2	
		INLAND	176,0	183,0	175,9	195,8	187,2	187,2	180,0	+ 2,3	- 3,9	
		AUSLAND	292,4	315,5	304,6	330,5	320,4	323,5	328,3	+ 7,8	+ 1,5	
56	PAPIER-U. PAPPEVERARBEITUNG	INSGESAMT	158,2	165,9	162,5	167,7	176,9	179,0	176,6	+ 8,7	- 1,3	
		INLAND	154,3	160,0	156,1	161,3	171,7	173,4	170,8	+ 9,4	- 1,5	
		AUSLAND	215,5	245,0	248,3	252,4	246,2	254,7	253,9	+ 2,2	- 0,3	
58	H.V.KUNSTSTOFFWAREN	INSGESAMT	207,5	220,0	213,8	227,4	239,7	268,6	256,9	+ 20,2	- 4,3	
		INLAND	199,4	209,9	205,3	217,5	227,7	257,1	247,7	+ 20,7	- 3,6	
		AUSLAND	256,1	280,3	265,0	286,5	311,7	337,7	312,5	+ 17,9	- 7,5	
61	LEDERERZEUGUNG	INSGESAMT	113,3	110,6	104,9	118,3	139,7	131,1	112,8	+ 7,5	- 14,0	
		INLAND	108,6	112,2	107,5	121,8	145,2	132,8	115,5	+ 7,5	- 13,0	
		AUSLAND	129,0	105,2	96,4	106,4	121,0	125,4	103,8	+ 7,6	- 17,3	
6251	H.V.SCHUHEN	INSGESAMT	115,0	120,9	89,8	159,2	103,9	159,7	84,4	- 6,0	- 47,2	
		INLAND	109,1	115,2	86,6	150,6	96,8	149,8	78,8	- 9,0	- 47,4	
		AUSLAND	180,0	184,2	125,7	254,3	182,0	269,5	146,6	+ 16,7	- 45,6	
63	TEXTILGEWERBE	INSGESAMT	118,2	122,2	107,3	135,1	129,7	126,7	110,5	+ 3,0	- 12,8	
		INLAND	111,8	114,5	101,6	124,8	121,1	116,5	104,2	+ 2,6	- 10,5	
		AUSLAND	157,3	170,2	142,9	199,0	182,4	189,7	149,2	+ 4,4	- 21,4	
64	BEKLEIDUNGSGEWERBE	INSGESAMT	134,9	142,6	127,8	164,2	138,1	150,3	125,6	- 1,7	- 16,4	
		INLAND	125,8	132,0	118,6	150,6	128,0	136,9	114,8	- 3,2	- 16,1	
		AUSLAND	319,0	357,4	313,3	440,1	342,9	421,4	342,7	+ 9,4	- 18,7	

1 AUFTRAGSEINGANG IM VERARBEITENDEN GEWERBE

1.2 VOLUMENINDEX

NR. DER SYPRO	WIRTSCHAFTSZWEIGE		1978	1979	1979	1979	1979	1979	1979	VERAENDERUNG GEGENUEBER VORJAHRES- VOR- ZEITRAUM PROZENT		
			SEP.	APR.	MAI	JUNI	JULI	AUG.	SEP. p			
			1970=100									
	VERARBEITENDES GEWERBE 1)	INSGESAMT	122,8	125,4	128,9	123,4	117,3	112,9	121,8	- 0,8	+ 7,9	
		INLAND	114,2	112,1	114,8	108,8	106,5	102,7	110,4	- 3,3	+ 7,5	
		AUSLAND	151,3	166,8	173,6	169,7	151,6	144,5	158,5	+ 4,7	+ 9,7	
	GRUNDSTOFF- PRODUKTIONS- GUTERGEWERBE	INSGESAMT	119,8	123,8	134,4	134,6	130,7	123,9	121,8	+ 1,7	- 1,7	
		INLAND	106,4	108,1	117,4	117,4	114,5	110,7	109,1	+ 2,5	- 1,5	
		AUSLAND	172,3	182,3	198,1	201,0	191,6	173,3	169,7	- 1,5	- 2,1	
25	GEW.U. VERARB.V. STEINEN U. ERDEN	INSGESAMT	102,9	95,2	109,6	112,3	111,7	109,4	109,1	+ 6,0	- 0,3	
		INLAND	98,8	91,1	105,6	108,8	108,0	105,4	106,3	+ 7,6	+ 0,8	
		AUSLAND	203,3	193,6	207,0	195,6	203,8	204,0	177,0	- 13,0	- 13,3	
2531	H.V.ZEMENT	INSGESAMT	110,4	104,1	121,0	111,1	119,9	113,4	115,0	+ 4,2	+ 1,4	
		INLAND	206,9	102,3	119,8	108,6	118,3	111,5	113,4	+ 9,4	+ 1,7	
		AUSLAND	213,7	159,1	156,8	184,0	169,6	169,0	162,7	- 23,9	- 3,7	
2541	ZIEGELI	INSGESAMT	126,9	118,6	137,9	149,2	135,6	130,9	129,0	+ 1,7	- 1,4	
		INLAND	114,5	107,9	125,1	134,2	122,9	119,9	116,7	+ 1,9	- 2,7	
		AUSLAND	858,3	748,6	895,1	1 031,8	884,6	777,0	858,7	+ 0,0	+ 10,5	
2559	H.V.BETONERZEUGNISSEN (OH.BIMS,GR.FERTIG- BAUTEILE)	INSGESAMT	100,2	94,8	105,2	118,7	110,3	110,4	109,9	+ 9,7	- 0,5	
		INLAND	99,5	94,3	104,3	117,9	109,6	108,2	108,9	+ 9,4	+ 0,6	
		AUSLAND	293,6	256,2	387,0	383,3	341,5	780,6	411,0	+ 40,0	- 47,3	
2711	HOCHOFEN-,STAHL-U. WARMWALZWERKE	INSGESAMT	99,5	104,1	115,7	123,5	113,5	98,5	101,2	+ 1,7	+ 2,7	
		INLAND	80,1	87,9	95,6	94,2	95,5	84,5	89,1	+ 11,3	+ 5,5	
		AUSLAND	174,0	165,5	192,4	234,2	182,2	152,0	147,2	- 15,4	- 3,2	
2850	NE-METALLHALBZEUGWERKE	INSGESAMT	164,5	175,9	195,6	194,9	196,9	168,8	163,0	- 0,9	- 3,4	
		INLAND	153,4	157,6	185,4	185,8	186,2	167,7	159,3	+ 3,8	- 5,0	
		AUSLAND	193,6	227,0	223,4	219,1	224,8	169,9	171,5	- 11,4	+ 0,9	
2910	EISEN-,STAHL-U. TEMPERGIESEREIEN	INSGESAMT	80,2	80,2	85,5	82,3	79,5	78,8	82,0	+ 2,2	+ 4,0	
		INLAND	73,1	71,5	77,8	75,1	70,1	71,2	73,8	+ 0,9	+ 3,6	
		AUSLAND	159,3	178,0	172,5	163,4	184,9	163,5	173,8	+ 9,1	+ 6,3	
3011-15	ZIEHEREIEN UND KALT- WALZWERKE	INSGESAMT	97,9	106,7	117,1	111,4	107,2	102,3	101,1	+ 3,3	- 1,2	
		INLAND	88,2	97,5	104,4	100,6	98,0	94,1	92,7	+ 5,1	- 1,5	
		AUSLAND	150,4	156,0	184,2	168,7	156,3	145,8	146,1	- 2,9	+ 0,2	
40	CHEMISCHE INDUSTRIE	INSGESAMT	141,6	147,0	156,0	153,3	150,6	146,9	141,0	- 0,4	- 4,0	
		INLAND	129,7	130,3	137,6	138,1	131,7	131,3	125,1	- 3,6	- 4,7	
		AUSLAND	169,4	185,0	198,4	188,2	194,2	182,5	177,8	+ 5,0	- 2,6	
4090	H.V.CHEMIEFASERN	INSGESAMT	119,2	128,0	129,0	123,5	114,5	113,4	118,5	- 0,6	+ 4,5	
		INLAND	91,9	95,2	95,8	88,4	78,8	80,2	85,0	- 7,5	+ 6,0	
		AUSLAND	160,0	175,6	178,0	175,2	166,6	162,1	167,2	+ 4,5	+ 3,2	
55	ZELLSTOFF-,HOLZSCHLIFF-, PAPIER-U.PAPPEKZEUGUNG	INSGESAMT	124,7	134,5	138,0	132,9	130,1	123,3	122,0	- 2,2	- 1,1	
		INLAND	111,5	116,8	120,0	115,3	115,7	112,5	107,8	- 3,4	- 4,2	
		AUSLAND	200,1	234,1	239,1	232,4	211,5	183,7	202,5	+ 1,2	+ 10,2	
	INVESTITIONSGUETER PRODUZIERENDES GEWERBE	INSGESAMT	122,4	124,4	128,9	124,2	117,1	112,2	122,8	+ 0,3	+ 9,5	
		INLAND	115,9	110,0	113,9	108,6	108,4	102,2	110,6	- 4,6	+ 8,2	
		AUSLAND	138,0	156,3	162,1	158,3	136,6	133,6	151,3	+ 9,7	+ 13,3	
31	STAHL-U.LEICHTMETALLBAU, SCHIENENFAHRZEUGBAU	INSGESAMT	115,0	166,1	173,9	106,1	153,2	127,1	110,5	- 3,9	- 13,1	
		INLAND	92,0	93,4	107,0	100,7	145,6	123,1	104,7	+ 13,7	- 14,9	
		AUSLAND	294,3	727,8	690,2	148,1	211,1	156,9	154,0	- 47,7	- 1,8	
32	MASCHINENBAU	INSGESAMT	101,6	94,4	105,7	103,5	98,3	90,5	99,1	- 2,5	+ 9,5	
		INLAND	92,0	83,6	89,0	87,0	84,0	80,5	85,0	- 7,6	+ 5,6	
		AUSLAND	119,6	114,4	136,9	134,4	124,8	109,2	125,3	+ 4,8	+ 14,8	
	H.V.MASCHINEN FUER DAS PRODUKTIONS- GUTERGEWERBE 2)	INSGESAMT	
		INLAND	
		AUSLAND	
	H.V.MASCHINEN FUER DAS VERBRAUCHSGUETER PRODUZIERENDE GEWERBE 2)	INSGESAMT	
		INLAND	
		AUSLAND	
	H.V.MASCHINEN FUER DIE BAUWIRTSCHAFT 2)	INSGESAMT	
		INLAND	
		AUSLAND	
	H.V.MASCHINEN FUER DIE LANDWIRTSCHAFT 2)	INSGESAMT	
		INLAND	
		AUSLAND	

1) OHNE NAHRUNGS- UND GENUSSMITTELGEWERBE.

2) BERECHNUNG DES VEREINS DEUTSCHER-MASCHINENBAU-ANSTALTEN E.V., FRANKFURT (MAIN).

1 AUFTRAGSEINGANG IM VERARBEITENDEN GEWERBE

1.2 VOLUMENINDEX

NR. DER SYPRO	WIRTSCHAFTSZWEIGE		1978	1979	1979	1979	1979	1979	1979	VERAENDERUNG GEGENUEBER VORJAHRES- ZEITRAUM PROZENT		
			SEP.	APR.	MAI	JUNI	JULI	AUG.	SEP.p			
			1970=100									
33	STRASSENFAHRZEUGBAU	INSGESAMT	145,0	144,8	148,5	154,7	122,1	124,0	129,4	- 10,7	+ 4,4	
		INLAND	148,6	136,3	139,0	121,5	111,0	98,9	121,5	- 18,2	+ 22,8	
		AUSLAND	140,3	155,2	160,1	195,3	135,8	154,4	138,8	- 1,0	- 10,1	
3311	H.V.KRAFTWAGEN U.-MOTOREN	INSGESAMT	155,0	154,0	157,4	165,0	127,2	130,5	137,3	- 11,4	+ 5,2	
		INLAND	159,5	143,4	145,8	125,6	114,2	100,1	128,4	- 19,5	+ 28,3	
		AUSLAND	149,9	166,0	170,6	209,8	142,0	164,8	147,2	- 1,8	- 10,7	
	DAVON											
3312	H.V.PERSONENKRAFTWAGEN U.AE.(EINSCHL.MOTOREN)	INSGESAMT	149,6	142,7	146,6	117,8	112,8	113,6	131,3	- 12,2	+ 15,6	
		INLAND	164,5	144,3	143,3	119,7	103,0	92,5	127,4	- 22,6	+ 37,7	
		AUSLAND	134,5	141,2	150,0	115,8	122,8	135,0	135,2	+ 0,5	+ 0,2	
3313	H.V.LASTKRAFTWAGEN U.AE.(EINSCHL.MOTOREN)	INSGESAMT	176,0	197,5	198,9	349,0	183,0	196,5	160,7	- 8,7	- 18,2	
		INLAND	143,1	139,6	152,4	142,8	148,0	123,0	130,8	- 8,6	+ 6,3	
		AUSLAND	232,8	299,1	279,9	710,1	244,0	324,5	212,4	- 8,8	- 34,5	
34	SCHIFFBAU	INSGESAMT	27,8	41,3	35,6	24,4	43,1	70,4	213,9	+ 669,6	+ 203,9	
		INLAND	36,7	44,1	35,1	25,6	55,4	56,2	107,0	+ 191,7	+ 90,5	
		AUSLAND	15,4	37,5	36,5	22,8	26,1	90,0	362,6	+2254,5	+ 302,9	
36	ELEKTROTECHNIK	INSGESAMT	152,4	139,4	144,0	143,7	139,3	136,6	150,5	- 1,3	+ 10,1	
		INLAND	142,3	124,0	130,1	130,1	128,1	127,0	135,8	- 4,6	+ 6,9	
		AUSLAND	187,3	192,5	192,4	190,9	178,3	170,0	201,4	+ 7,5	+ 18,5	
3711-60	FEINMECHANIK, OPTIK	INSGESAMT	124,6	125,1	137,7	130,6	130,6	114,6	127,0	+ 1,9	+ 10,8	
		INLAND	121,0	125,4	134,3	129,3	126,9	114,4	126,3	+ 4,4	+ 10,4	
		AUSLAND	132,2	124,7	145,4	133,7	139,0	115,5	129,0	- 2,4	+ 11,7	
3021-25	STAHLVERFORMUNG, OBERFLAECHEVEREDLUNG, HAERTUNG	INSGESAMT	105,4	112,1	131,9	117,6	116,6	110,1	115,3	+ 9,4	+ 4,7	
		INLAND	100,7	104,8	127,3	111,9	112,5	106,2	108,9	+ 8,2	+ 2,6	
		AUSLAND	144,1	172,7	170,0	164,9	150,8	142,5	167,7	+ 16,4	+ 17,7	
38	H.V.EISEN-, BLECH-U. METALLWAREN	INSGESAMT	101,6	100,3	110,4	108,6	100,1	98,7	102,7	+ 1,1	+ 4,1	
		INLAND	98,1	94,9	105,3	104,1	96,4	95,3	98,5	+ 0,4	+ 3,4	
		AUSLAND	119,6	127,5	135,5	130,6	118,2	115,3	123,7	+ 3,5	+ 7,3	
50	H.V.BUEROMASCHINEN, ADV-GERAETEN U. -EINRICHTUNGEN	INSGESAMT	155,9	412,7	184,3	190,6	188,8	153,8	181,3	+ 16,3	+ 17,9	
		INLAND	147,8	432,5	178,4	195,1	184,5	163,9	209,8	+ 41,9	+ 28,0	
		AUSLAND	166,5	391,1	192,3	186,2	194,7	142,5	147,7	- 11,3	+ 3,7	
5060	H.V.BUEROMASCHINEN	INSGESAMT	93,6	92,8	92,2	100,2	81,1	68,9	88,2	- 5,8	+ 28,0	
		INLAND	78,1	90,6	83,1	86,0	68,3	68,7	86,6	+ 10,9	+ 26,1	
		AUSLAND	113,0	95,6	103,6	117,8	97,1	69,3	90,1	- 20,3	+ 30,0	
5080	H.V.ADV-GERAETEN U.-EINRICHTUNGEN	INSGESAMT	211,9	708,5	270,7	275,5	289,1	232,8	267,7	+ 26,3	+ 15,0	
		INLAND	207,8	741,2	265,0	294,3	290,4	250,3	321,5	+ 54,7	+ 28,5	
		AUSLAND	216,6	666,2	276,5	252,3	286,7	211,4	202,2	- 6,6	- 4,3	
	VERBRAUCHSGUETER PRODUZIERENDES GEWERBE	INSGESAMT	127,3	129,1	119,8	102,9	96,0	96,7	118,1	- 7,3	+ 22,1	
		INLAND	120,3	121,2	112,2	96,2	90,7	92,0	111,3	- 7,5	+ 20,9	
		AUSLAND	182,7	192,2	181,7	157,6	139,5	134,8	172,8	- 5,4	+ 28,2	
51	FEINKERAMIK	INSGESAMT	112,7	115,6	118,3	109,2	104,2	103,1	107,9	- 4,3	+ 4,6	
		INLAND	109,3	105,8	118,2	104,3	107,8	108,3	110,3	+ 1,0	+ 1,9	
		AUSLAND	119,1	135,3	118,5	118,7	96,6	92,6	102,9	- 13,6	+ 11,1	
52	H.U.VERARB.V.GLAS	INSGESAMT	124,9	125,1	133,3	120,7	119,9	117,0	116,7	- 6,6	- 0,3	
		INLAND	121,7	119,8	128,6	116,2	115,7	114,9	113,2	- 7,0	- 1,5	
		AUSLAND	141,9	151,2	157,1	143,5	141,1	127,9	134,6	- 5,2	+ 5,2	
5421-24	H.V.HOLZMOEBELN	INSGESAMT	134,8	120,5	131,1	123,4	112,4	120,7	124,0	- 8,0	+ 2,8	
		INLAND	128,5	115,6	125,0	117,5	107,1	114,8	117,0	- 9,0	+ 1,9	
		AUSLAND	225,8	191,0	219,0	208,5	187,7	204,7	225,6	- 0,1	+ 10,2	
56	PAPIER-U. PAPPEVERARBEITUNG	INSGESAMT	116,9	116,4	125,6	120,9	119,7	115,0	116,2	- 0,6	+ 1,0	
		INLAND	110,4	112,2	120,7	116,7	116,2	109,6	111,5	+ 1,0	+ 1,8	
		AUSLAND	209,2	177,3	196,6	183,1	169,8	193,3	183,8	- 12,1	- 4,9	
58	H.V.KUNSTSTOFFWAREN	INSGESAMT	175,4	184,4	196,2	190,7	182,6	171,9	176,1	+ 0,4	+ 2,5	
		INLAND	166,4	176,2	186,8	182,5	176,3	165,4	168,1	+ 1,0	+ 1,7	
		AUSLAND	229,6	234,2	254,2	241,4	222,1	211,9	225,5	- 1,8	+ 6,4	
61	LEDERERZEUGUNG	INSGESAMT	74,5	61,5	78,9	69,0	58,2	54,9	62,1	- 16,6	+ 13,2	
		INLAND	75,9	65,2	78,4	72,1	61,7	57,4	64,3	- 15,3	+ 12,0	
		AUSLAND	70,1	50,2	80,3	59,3	47,8	47,3	55,7	- 20,5	+ 17,8	
6251	H.V.SCHUHEN	INSGESAMT	79,0	131,0	108,9	43,0	33,2	36,9	73,0	- 7,6	+ 97,8	
		INLAND	77,8	122,3	102,9	38,3	29,7	35,8	67,0	- 13,9	+ 87,1	
		AUSLAND	93,0	236,3	181,2	99,4	75,2	50,3	147,2	+ 58,2	+ 192,6	
63	TEXTILGEWERBE	INSGESAMT	106,8	98,8	98,7	85,1	76,9	69,7	96,8	- 9,3	+ 38,9	
		INLAND	99,9	90,7	89,2	77,2	71,0	65,7	90,4	- 9,5	+ 37,7	
		AUSLAND	152,3	152,8	162,5	137,7	116,4	96,0	139,2	- 8,6	+ 45,1	
64	BEKLEIDUNGSGEWERBE	INSGESAMT	146,3	158,7	92,9	60,7	55,5	74,1	126,8	- 13,3	+ 71,1	
		INLAND	134,6	143,2	85,9	56,2	51,5	68,4	115,2	- 14,4	+ 68,4	
		AUSLAND	374,1	454,6	226,5	147,6	133,1	183,4	350,2	- 6,4	+ 90,9	

1 AUFTRAGSEINGANG IM VERARBEITENDEN GEWERBE

1.2 VOLUMENINDEX

NR. DER SYPRO	WIRTSCHAFTSZWEIGE		1977	1978	1978	1978	1979	1979	1979	VERÄNDERUNG GEGENÜBER VORJAHRES- VOR- ZEITRAUM PROZENT	
			DURCHSCHNITT	3. VJ	4. VJ	1. VJ	2. VJ	3. VJp			
			1970=100								
	VERARBEITENDES GEWERBE 1)	INSGESAMT	112,6	116,3	111,7	121,8	123,5	125,9	117,3	+ 5,0	- 6,8
		INLAND	103,2	107,0	103,0	111,6	112,9	111,9	106,5	+ 3,4	- 4,8
		AUSLAND	143,1	147,6	140,4	155,9	158,1	170,0	151,5	+ 7,9	- 10,9
	GRUNDSTOFF- PRODUKTIONS- GÜTERGEWERBE	INSGESAMT	112,0	116,5	116,4	117,5	120,9	130,9	125,5	+ 7,8	- 4,2
		INLAND	99,8	102,5	103,0	103,4	103,6	114,3	111,4	+ 8,2	- 2,5
		AUSLAND	157,9	170,7	168,8	171,5	186,3	193,8	178,2	+ 5,6	- 8,1
25	GEW.U.VERARB.V. STEINEN U.ERDEN	INSGESAMT	83,5	87,2	99,7	89,5	58,8	105,7	110,1	+ 10,4	+ 4,1
		INLAND	80,0	83,3	96,3	85,6	54,0	101,8	106,6	+ 10,7	+ 4,7
		AUSLAND	169,4	182,7	182,1	182,9	173,3	198,7	194,9	+ 7,0	- 1,9
2531	H.V.ZEMENT	INSGESAMT	86,2	90,8	104,0	90,7	55,2	112,1	116,1	+ 11,6	+ 3,6
		INLAND	84,2	87,8	101,7	87,8	53,3	110,2	114,4	+ 12,5	+ 3,8
		AUSLAND	146,5	178,4	170,6	176,7	112,2	166,6	167,1	- 2,1	+ 0,3
2541	ZIEGELEI	INSGESAMT	103,3	110,4	126,9	107,5	80,0	135,2	131,8	+ 3,9	- 2,5
		INLAND	90,7	97,8	115,1	95,8	68,2	122,4	119,8	+ 4,1	- 2,1
		AUSLAND	840,5	853,9	825,3	796,7	772,0	891,8	840,1	+ 1,8	- 5,8
2559	H.V.BETONERZEUGNISSEN (OH.BIMS,GR.FERTIG- BAUTEILE)	INSGESAMT	81,6	85,6	98,4	91,9	53,6	106,2	110,2	+ 12,0	+ 3,8
		INLAND	80,9	84,6	97,7	90,4	53,2	105,5	108,9	+ 11,5	+ 3,2
		AUSLAND	284,4	369,5	300,9	536,0	176,8	342,2	511,0	+ 69,8	+ 49,3
2711	HOCHOFEN-,STAHL-U. WARMWALZWERKE	INSGESAMT	101,7	99,4	98,9	94,3	108,2	114,4	104,4	+ 5,6	- 8,7
		INLAND	89,2	83,1	79,8	79,9	92,6	92,6	89,7	+ 12,4	- 3,1
		AUSLAND	151,7	162,2	171,7	149,4	168,0	197,4	160,5	- 6,5	- 18,7
2850	NE-METALLHALBZEUGWERKE	INSGESAMT	143,1	167,9	158,8	180,4	186,6	188,8	176,2	+ 11,0	- 6,7
		INLAND	137,1	156,6	146,2	164,6	178,1	176,3	171,1	+ 17,0	- 3,0
		AUSLAND	157,6	197,5	192,1	222,4	209,5	223,2	188,7	- 1,8	- 15,4
2910	EISEN-,STAHL-U. TEMPERGIESSEREIEN	INSGESAMT	75,1	74,4	71,7	78,3	79,5	82,7	80,1	+ 11,7	- 3,1
		INLAND	69,3	68,8	66,0	73,0	71,5	74,8	71,7	+ 8,6	- 4,1
		AUSLAND	136,4	135,3	134,6	137,3	170,0	171,3	174,1	+ 29,3	+ 1,6
3011-15	ZIEHEREIEN UND KALT- WALZWERKE	INSGESAMT	97,1	103,2	96,6	110,3	109,9	111,7	103,5	+ 7,2	- 7,3
		INLAND	88,3	91,4	86,3	95,9	97,2	100,8	94,9	+ 10,0	- 5,8
		AUSLAND	144,3	166,2	152,0	186,7	177,3	169,6	149,4	- 1,7	- 11,9
40	CHEMISCHE INDUSTRIE	INSGESAMT	130,7	139,3	137,1	141,1	150,7	152,1	146,2	+ 6,6	- 3,9
		INLAND	118,1	125,4	124,4	126,7	133,2	135,3	129,4	+ 4,0	- 4,4
		AUSLAND	159,8	172,1	166,8	175,2	191,6	190,5	184,8	+ 10,8	- 3,0
4090	H.V.CHEMIEFASERN	INSGESAMT	116,9	120,4	107,1	124,2	133,4	126,8	115,5	+ 7,8	- 8,9
		INLAND	89,6	88,0	76,9	90,4	96,7	93,1	81,3	+ 5,8	- 12,6
		AUSLAND	157,8	169,8	152,3	176,1	189,1	176,3	165,3	+ 8,5	- 6,2
55	ZELLSTOFF-,HOLZSCHLIFF-, PAPIER-U.PAPPEERZEUGUNG	INSGESAMT	119,9	126,4	122,7	128,9	143,5	135,1	125,1	+ 2,0	- 7,4
		INLAND	107,3	112,3	109,9	112,4	124,7	117,4	112,0	+ 1,9	- 4,6
		AUSLAND	191,4	206,6	195,6	222,2	250,4	235,2	199,2	+ 1,9	- 15,3
	INVESTITIONSGÜTER PRODUZIERENDES GEWERBE	INSGESAMT	114,4	117,5	111,9	124,8	128,5	125,8	117,4	+ 4,9	- 6,7
		INLAND	105,5	110,3	105,1	116,1	121,7	110,8	107,1	+ 1,9	- 3,4
		AUSLAND	135,7	135,7	128,1	146,4	145,2	158,9	140,5	+ 9,7	- 11,6
31	STAHL-U.LEICHTMETALLBAU, SCHIENENFAHRZEUGBAU	INSGESAMT	115,5	101,5	97,5	115,6	99,8	148,7	130,3	+ 33,6	- 12,4
		INLAND	95,7	91,2	87,3	106,6	90,8	100,4	124,5	+ 42,6	+ 24,0
		AUSLAND	269,3	181,2	176,1	185,7	170,6	522,0	174,0	- 1,2	- 66,7
32	MASCHINENBAU	INSGESAMT	90,2	93,3	90,4	99,6	96,8	101,2	96,0	+ 6,2	- 5,2
		INLAND	75,2	81,1	80,0	85,0	85,1	86,5	83,2	+ 4,0	- 3,9
		AUSLAND	117,9	116,0	109,9	126,8	118,5	128,6	119,8	+ 9,0	- 6,9
	H.V.MASCHINEN FUER DAS PRODUKTIONS- GÜTERGEWERBE 2)	INSGESAMT
		INLAND
		AUSLAND
	H.V.MASCHINEN FUER DAS VERBRAUCHSGÜTER PRODUZIERENDE GEWERBE 2)	INSGESAMT
		INLAND
		AUSLAND
	H.V.MASCHINEN FUER DIE BAUWIRTSCHAFT 2)	INSGESAMT
		INLAND
		AUSLAND
	H.V.MASCHINEN FUER DIE LANDWIRTSCHAFT 2)	INSGESAMT
		INLAND
		AUSLAND

1) OHNE NAHRUNGS- UND GENUSSMITTELGEWERBE.

2) BERECHNUNG DES VEREINS DEUTSCHER-MASCHINENBAU-ANSTALTEN E.V., FRANKFURT (MAIN).

1 AUFTRAGSEINGANG IM VERARBEITENDEN GEWERBE

1.2 VOLUMENINDEX

NR. DER SYPRO	WIRTSCHAFTSZWEIGE		1977	1978	1978	1978	1979	1979	1979	VERAENDERUNG GEGENUEBER VORJAHRES- ZEITRAUM PROZENT			
			DURCHSCHNITT	3.VJ	4.VJ	1.VJ	2.VJ	3.VJp					
			1970=100										
33	STRASSENFAHRZEUGBAU	INSGESAMT	140,5	147,0	134,3	147,8	174,6	149,3	125,2	-	6,8	-	16,2
		INLAND	143,0	156,2	136,2	154,3	182,9	132,3	110,5	-	18,9	-	16,5
		AUSLAND	137,1	135,4	131,7	139,6	164,2	170,2	143,0	+	8,6	-	16,0
3311	H.V.KRAFTWAGEN U.-MOTOREN	INSGESAMT	150,5	158,2	144,4	157,9	188,6	158,8	131,7	-	8,8	-	17,1
		INLAND	156,0	170,5	147,1	167,0	200,3	138,3	114,2	-	22,3	-	17,4
		AUSLAND	144,5	144,4	141,5	147,5	175,4	182,1	151,3	+	6,9	-	16,9
	DAVON												
3312	H.V.PERSONENKRAFTWAGEN U.AE.(EINSCHL.MOTOREN)	INSGESAMT	143,5	149,1	132,8	148,0	176,6	135,7	119,2	-	10,2	-	12,1
		INLAND	160,5	170,5	145,9	165,2	193,2	135,8	107,6	-	26,2	-	20,7
		AUSLAND	126,5	127,5	119,4	130,5	159,6	135,7	131,0	+	9,7	-	3,5
3313	H.V.LASTKRAFTWAGEN U.AE.(EINSCHL.MOTOREN)	INSGESAMT	177,8	193,5	190,2	196,5	235,4	248,5	180,1	-	5,3	-	27,5
		INLAND	140,7	169,3	149,8	171,4	220,5	144,9	133,9	-	10,0	-	7,6
		AUSLAND	241,8	235,4	260,0	239,8	260,5	429,7	260,3	+	0,1	-	39,4
34	SCHIFFBAU	INSGESAMT	79,3	71,2	53,6	92,1	93,1	33,8	109,1	+	103,6	+	222,9
		INLAND	97,4	52,4	71,4	42,8	120,3	34,9	72,9	+	2,1	+	108,8
		AUSLAND	54,1	97,3	29,0	160,8	55,4	32,2	159,6	+	450,2	+	395,5
36	ELEKTROTECHNIK	INSGESAMT	132,4	138,2	136,3	150,5	145,3	142,4	142,1	+	4,3	-	0,2
		INLAND	118,9	125,6	123,5	137,5	133,7	128,1	130,3	+	5,5	+	1,7
		AUSLAND	179,2	181,9	180,4	195,5	185,4	191,9	183,2	+	1,6	-	4,5
3711-60	FEINMECHANIK, OPTIK	INSGESAMT	120,0	125,0	120,5	138,0	126,2	131,1	124,1	+	3,0	-	5,4
		INLAND	116,2	120,1	116,3	132,5	121,0	129,7	122,5	+	5,4	-	5,5
		AUSLAND	128,3	135,7	129,6	150,2	137,8	134,6	127,8	-	1,4	-	5,0
3021-25	STAHLVERFORMUNG, OBERFLAECHE NVREDLUNG, HAERTUNG	INSGESAMT	102,5	104,0	99,1	110,9	116,2	120,5	114,0	+	15,0	-	5,4
		INLAND	99,1	99,5	94,9	106,9	110,1	114,7	109,2	+	15,1	-	4,8
		AUSLAND	130,3	141,5	133,9	144,6	167,2	169,2	153,7	+	14,8	-	9,2
38	H.V.EISEN-, BLECH-U. METALLWAREN	INSGESAMT	99,5	101,9	95,7	105,3	106,0	106,4	100,5	+	5,0	-	5,5
		INLAND	94,7	95,8	92,0	99,0	101,0	101,4	96,7	+	5,1	-	4,6
		AUSLAND	123,5	132,7	114,5	137,4	130,9	131,2	119,1	+	4,0	-	9,2
50	H.V.BUEROMASCHINEN, ADV-GERAETEN U. -EINRICHTUNGEN	INSGESAMT	152,1	163,0	161,9	181,5	242,6	262,5	174,6	+	7,9	-	33,5
		INLAND	152,8	159,9	164,4	188,4	254,6	268,7	186,1	+	13,2	-	30,8
		AUSLAND	152,0	167,4	159,6	173,9	229,3	256,5	161,6	+	1,3	-	37,0
5060	H.V.BUEROMASCHINEN	INSGESAMT	87,3	90,4	86,7	100,9	88,1	95,1	79,4	-	8,4	-	16,5
		INLAND	72,6	78,3	82,0	92,4	82,4	86,6	74,5	-	9,1	-	13,9
		AUSLAND	105,9	105,6	92,7	111,6	95,5	105,7	85,5	-	7,8	-	19,1
5080	H.V.ADV-GERAETEN U.-EINRICHTUNGEN	INSGESAMT	206,6	227,3	229,0	255,3	384,8	418,2	263,2	+	14,9	-	37,1
		INLAND	218,5	229,7	235,5	272,4	408,2	433,5	287,4	+	22,0	-	33,7
		AUSLAND	191,5	224,0	220,6	233,7	355,4	398,3	233,4	+	5,8	-	41,4
	VERBRAUCHSGUETER PRODUZIERENDES GEWERBE	INSGESAMT	107,5	111,2	102,9	119,7	113,7	117,3	103,6	+	0,7	-	11,7
		INLAND	102,3	105,2	97,7	112,8	107,2	109,9	98,0	+	0,3	-	10,8
		AUSLAND	149,5	160,1	144,9	175,8	166,8	177,2	149,0	+	2,9	-	15,9
51	FEINKERAMIK	INSGESAMT	103,5	105,3	103,8	99,3	116,8	114,4	105,1	+	1,2	-	8,2
		INLAND	104,5	105,7	101,9	99,6	117,3	109,4	108,8	+	6,8	-	0,5
		AUSLAND	101,2	104,4	107,3	98,5	115,5	124,2	97,4	-	9,3	-	21,6
52	H.U.VERARB.V.GLAS	INSGESAMT	111,9	114,9	111,9	118,7	123,0	126,4	117,9	+	5,4	-	6,7
		INLAND	108,1	110,8	108,6	115,6	117,5	121,5	114,6	+	5,5	-	5,7
		AUSLAND	131,8	136,4	128,6	135,1	150,4	150,6	134,5	+	4,6	-	10,7
5421-24	H.V.HOLZMOEBELN	INSGESAMT	127,2	127,1	121,9	134,9	126,5	125,0	119,0	-	2,4	-	4,8
		INLAND	122,0	121,4	116,3	129,1	120,9	119,4	113,0	-	2,9	-	5,4
		AUSLAND	202,6	209,3	201,4	217,9	206,9	206,2	206,0	+	2,3	-	0,1
56	PAPIER-U. PAPPEVERARBEITUNG	INSGESAMT	109,5	116,1	114,0	116,6	121,7	121,0	117,0	+	2,6	-	3,3
		INLAND	106,1	111,5	109,0	111,6	117,6	116,5	112,4	+	3,1	-	3,5
		AUSLAND	158,2	182,2	184,9	187,4	181,7	185,7	182,3	-	1,4	-	1,8
58	H.V.KUNSTSTOFFWAREN	INSGESAMT	157,4	167,5	163,0	173,2	179,5	190,4	176,9	+	8,5	-	7,1
		INLAND	151,3	160,1	156,8	165,9	170,7	181,8	169,9	+	8,4	-	6,5
		AUSLAND	193,6	211,6	200,1	216,7	232,2	243,3	219,8	+	9,9	-	9,6
61	LEDERERZEUGUNG	INSGESAMT	73,1	70,6	67,0	74,5	82,0	69,8	58,4	-	12,8	-	16,3
		INLAND	71,3	72,7	69,5	78,1	87,8	71,9	61,1	-	12,0	-	15,0
		AUSLAND	78,6	64,1	58,9	63,4	65,1	63,3	50,3	-	14,7	-	20,6
6251	H.V.SCHUHEN	INSGESAMT	74,4	74,8	55,2	97,2	62,1	94,3	47,7	-	13,6	-	49,4
		INLAND	70,1	70,8	52,9	91,2	57,4	87,8	44,2	-	16,5	-	49,7
		AUSLAND	126,1	123,6	83,5	169,4	117,6	172,3	90,9	+	8,9	-	47,2
63	TEXTILGEWERBE	INSGESAMT	89,7	93,5	82,0	102,7	97,6	94,2	81,1	-	1,1	-	13,9
		INLAND	83,9	86,8	76,9	94,0	90,2	85,7	75,7	-	1,6	-	11,7
		AUSLAND	128,0	138,2	115,9	161,1	146,9	151,4	117,2	+	1,1	-	22,6
64	BEKLEIDUNGSGEWERBE	INSGESAMT	98,7	100,9	89,8	115,1	96,1	104,1	85,5	-	4,8	-	17,9
		INLAND	92,3	93,5	83,6	105,7	89,4	95,1	78,4	-	6,3	-	17,6
		AUSLAND	223,0	244,8	211,8	297,7	227,8	276,2	222,2	+	4,9	-	19,5

2 UMSATZ IM VERARBEITENDEN GEWERBE

2.1 WERTINDEX

NR. DER SYPRO	WIRTSCHAFTSZWEIGE		1978	1979	1979	1979	1979	1979	1979	VERAENDERUNG GGENUEBER VORJAHRES- VOR- ZEITRAUM PROZENT		
			AUG.	MÄRZ	APR.	MAI	JUNI	JULI	AUG.			
			1970=100									
	VERARBEITENDES GEWERBE 1)	INSGESAMT	151,2	189,3	171,8	183,1	183,4	174,2	167,4	+ 10,7	- 3,9	
		INLAND	139,8	171,7	158,3	166,8	168,0	158,2	153,5	+ 9,8	- 3,0	
		AUSLAND	190,0	249,1	217,8	238,2	236,0	227,5	212,7	+ 12,0	- 6,5	
	GRUNDSTOFF-U. PRODUKTIONS- GUTERGEWERBE	INSGESAMT	151,2	178,1	169,0	186,2	182,3	178,6	181,8	+ 20,3	+ 1,8	
		INLAND	137,3	155,8	150,7	165,7	163,2	159,7	162,5	+ 18,3	+ 1,7	
		AUSLAND	202,9	258,0	234,1	259,8	252,1	247,0	252,7	+ 24,5	+ 2,3	
25	GEW.U.VERARB.V. STEINEN U.ERDEN	INSGESAMT	157,4	124,8	152,5	179,0	185,8	184,2	179,8	+ 14,3	- 2,4	
		INLAND	152,1	117,5	146,4	172,7	180,0	178,2	174,1	+ 14,5	- 2,3	
		AUSLAND	292,7	312,3	309,0	338,6	335,1	335,6	325,4	+ 11,2	- 3,0	
2531	H.V.ZEMENT	INSGESAMT	150,4	130,3	154,9	181,2	170,0	181,2	168,7	+ 12,2	- 6,9	
		INLAND	147,0	127,6	152,3	178,9	166,3	178,7	165,9	+ 12,9	- 7,1	
		AUSLAND	254,4	210,4	234,2	251,2	279,4	256,2	250,9	- 1,4	- 2,1	
2541	ZIEGELEI	INSGESAMT	211,8	187,2	212,1	247,3	259,6	247,2	241,3	+ 13,9	- 2,4	
		INLAND	194,2	164,8	193,8	226,1	235,7	227,4	221,0	+ 13,8	- 2,8	
		AUSLAND	1 452,9	1 763,4	1 497,2	1 739,4	1 943,2	1 636,2	1 671,2	+ 15,0	+ 2,1	
2559	H.V.BETONERZEUGNISSEN (OH.BIMS,GR.FERTIG- BAUTEILE)	INSGESAMT	161,5	115,3	157,5	180,8	203,2	192,9	190,8	+ 18,1	- 1,1	
		INLAND	160,7	114,0	156,3	179,5	202,0	191,7	189,2	+ 17,7	- 1,3	
		AUSLAND	347,7	389,5	426,5	450,6	475,8	461,0	552,5	+ 58,9	+ 19,9	
2711	HOCHOFEN-,STAHL-U. WARMLWALZWERKE	INSGESAMT	119,1	148,9	133,2	147,1	137,5	136,5	149,9	+ 25,9	+ 9,8	
		INLAND	98,5	130,3	118,6	128,0	114,1	118,1	126,0	+ 27,9	+ 6,7	
		AUSLAND	198,2	220,5	189,4	220,9	227,5	207,2	242,3	+ 22,2	+ 16,9	
2850	NE-METALLHALBZEUGWERKE	INSGESAMT	145,1	188,1	169,1	185,5	186,3	180,4	175,1	+ 20,7	- 2,9	
		INLAND	128,8	164,8	147,4	163,8	169,1	161,9	158,5	+ 23,0	- 2,1	
		AUSLAND	203,3	271,3	246,8	263,2	247,9	246,4	234,6	+ 15,4	- 4,8	
2910	EISEN-,STAHL-U. TEMPERGI ESSEREIEN	INSGESAMT	109,6	146,9	134,2	142,5	136,8	117,8	119,5	+ 9,1	+ 1,5	
		INLAND	104,0	134,8	124,2	131,8	125,8	108,1	110,2	+ 6,0	+ 2,0	
		AUSLAND	162,4	262,9	230,1	245,1	242,9	210,8	208,9	+ 28,6	- 0,9	
3011-15	ZIEHEREIEN UND KALT- WALZWERKE	INSGESAMT	127,9	150,8	138,6	153,2	145,4	130,4	144,2	+ 12,8	+ 10,6	
		INLAND	116,7	135,7	125,5	138,5	132,8	121,1	133,3	+ 14,2	+ 10,0	
		AUSLAND	183,6	225,3	203,3	225,5	207,9	176,3	198,6	+ 8,1	+ 12,6	
40	CHEMISCHE INDUSTRIE	INSGESAMT	174,0	215,8	201,1	218,4	215,3	212,3	211,9	+ 21,8	- 0,2	
		INLAND	161,8	191,7	179,8	194,3	195,5	188,8	191,3	+ 18,3	+ 1,3	
		AUSLAND	201,1	269,5	248,5	271,9	259,2	264,3	257,7	+ 28,1	- 2,5	
4090	H.V.CHEMIEFASERN	INSGESAMT	80,2	113,1	106,7	111,4	108,4	93,9	92,0	+ 14,7	- 2,0	
		INLAND	63,0	85,0	82,0	83,2	81,2	69,0	69,0	+ 9,6	0	
		AUSLAND	103,6	150,0	140,3	149,7	145,5	127,8	123,2	+ 18,9	- 3,6	
55	ZELLSTOFF-,HOLZSCHLIFF-, PAPIER-U.PAPPEERZEUGUNG	INSGESAMT	163,5	193,8	175,5	194,2	181,1	184,6	188,3	+ 15,1	+ 2,0	
		INLAND	146,7	170,1	154,5	168,0	155,7	165,1	166,1	+ 13,2	+ 0,6	
		AUSLAND	264,0	336,1	301,9	351,1	333,4	301,5	321,2	+ 21,7	+ 6,5	
	INVESTITIONSGUETER PRODUZIERENDES GEWERBE	INSGESAMT	152,9	201,9	181,8	192,1	198,3	179,2	161,8	+ 5,8	- 9,7	
		INLAND	141,7	186,1	171,2	177,4	185,8	163,2	149,8	+ 5,7	- 8,2	
		AUSLAND	180,8	243,0	209,6	229,3	230,0	217,9	189,6	+ 4,9	- 13,0	
31	STAHL-U.LEICHTMETALLBAU, SCHIENENFAHRZEUGBAU	INSGESAMT	151,2	141,1	147,4	158,7	211,0	188,4	191,0	+ 26,3	+ 1,4	
		INLAND	143,7	129,0	132,9	147,7	178,9	152,3	154,9	+ 7,8	+ 1,7	
		AUSLAND	217,8	249,6	276,8	257,4	497,6	510,4	512,4	+135,3	+ 0,4	
32	MASCHINENBAU	INSGESAMT	152,2	188,5	169,2	173,1	186,4	170,5	154,0	+ 1,2	- 9,7	
		INLAND	133,7	160,2	154,9	153,4	168,6	151,3	141,3	+ 5,7	- 6,6	
		AUSLAND	186,4	240,9	195,7	209,5	219,5	206,1	177,6	- 4,7	- 13,8	
	H.V.MASCHINEN FUER DAS PRODUKTIONS- GUTERGEWERBE 2)	INSGESAMT	139,0	275,1	136,1	140,4	182,4	128,9	123,1	- 11,4	- 4,5	
		INLAND	127,9	162,9	100,2	100,2	115,8	96,5	90,5	- 29,2	- 6,2	
		AUSLAND	148,8	455,3	191,3	198,4	290,5	177,1	171,8	+ 15,5	- 3,0	
	H.V.MASCHINEN FUER DIE VERBRAUCHSGUETER PRODUZIERENDE GEWERBE 2)	INSGESAMT	135,6	166,5	150,4	161,1	163,8	146,3	131,6	- 2,9	- 10,0	
		INLAND	110,1	136,4	128,0	132,2	146,9	126,9	111,2	+ 1,0	- 12,4	
		AUSLAND	150,9	184,8	164,8	178,6	170,9	157,1	143,2	- 5,1	- 8,8	
	H.V.MASCHINEN FUER DIE BAUWIRTSCHAFT 2)	INSGESAMT	112,4	210,5	167,4	166,1	187,0	164,7	133,4	+ 18,7	- 19,0	
		INLAND	94,4	184,1	166,1	165,2	173,7	152,9	116,1	+ 23,0	- 24,1	
		AUSLAND	142,0	253,8	172,3	172,3	217,8	187,5	162,9	+ 14,7	- 13,1	
	H.V.MASCHINEN FUER DIE LANDWIRTSCHAFT 2)	INSGESAMT	151,8	248,2	226,8	232,1	230,4	192,9	158,9	+ 4,7	- 17,6	
		INLAND	135,0	203,2	175,4	197,7	217,1	162,9	133,6	- 1,0	- 18,0	
		AUSLAND	177,5	321,0	311,3	289,4	250,5	243,2	199,4	+ 12,3	- 18,0	

1) OHNE NAHRUNGS- UND GENUSSMITTELGEWERBE.

2) BERECHNUNG DES VEREINS DEUTSCHER-MASCHINENBAU-ANSTALTEN E.V., FRANKFURT (MAIN)

2 UMSATZ IM VERARBEITENDEN GEWERBE

2.1 WERTINDEX

NR. DER SYPRO	WIRTSCHAFTSZWEIGE		1978	1979	1979	1979	1979	1979	1979	VERÄNDERUNG GEGENÜBER VORJAHRES- ZEITRAUM PROZENT	
			AUG.	MÄRZ	APR.	MAI	JUNI	JULI	AUG.		
						1970=100					
33	STRASSENFAHRZEUGBAU	INSGESAMT	149,7	274,8	240,2	261,5	247,7	211,0	168,0	+ 12,2	- 20,4
		INLAND	149,3	288,8	252,7	266,0	259,2	209,1	160,1	+ 7,2	- 23,5
		AUSLAND	150,2	257,3	224,5	256,0	233,2	213,4	177,8	+ 18,4	- 16,7
3311	H.V.KRAFTWAGEN U.-MOTOREN	INSGESAMT	157,0	291,6	253,6	276,8	260,3	220,9	176,1	+ 12,2	- 20,3
		INLAND	158,5	314,8	273,9	287,0	278,2	221,9	168,6	+ 6,4	- 24,0
		AUSLAND	155,3	265,9	231,0	265,5	240,6	219,8	184,4	+ 18,7	- 16,1
	DAVON										
3312	H.V.PERSONENKRAFTWAGEN U.AE.(EINSCHL.MOTOREN)	INSGESAMT	131,1	263,8	223,9	249,2	227,2	192,2	145,0	+ 10,6	- 24,6
		INLAND	139,6	287,0	244,6	256,8	246,4	194,1	137,0	- 1,9	- 29,4
		AUSLAND	122,3	239,8	202,4	241,3	207,2	190,3	153,3	+ 25,3	- 19,5
3313	H.V.LASTKRAFTWAGEN U.AE.(EINSCHL.MOTOREN)	INSGESAMT	272,9	415,9	386,5	400,6	408,9	349,3	315,4	+ 15,6	- 9,7
		INLAND	230,6	420,9	385,8	402,3	399,5	327,8	289,2	+ 25,4	- 11,8
		AUSLAND	335,5	408,3	387,5	398,1	422,9	381,2	354,3	+ 5,6	- 7,1
34	SCHIFFBAU	INSGESAMT	137,6	136,1	121,4	164,2	118,9	151,2	64,0	- 53,5	- 57,6
		INLAND	117,5	134,1	145,9	108,3	118,7	146,2	73,2	- 37,7	- 49,9
		AUSLAND	173,3	139,7	77,8	263,6	119,3	160,3	47,8	- 72,4	- 70,2
36	ELEKTROTECHNIK	INSGESAMT	163,6	190,5	173,6	176,8	188,3	176,2	170,5	+ 4,2	- 3,2
		INLAND	145,3	168,8	155,7	158,3	168,1	154,4	153,8	+ 5,9	- 0,4
		AUSLAND	226,2	265,0	234,9	240,3	257,6	251,1	227,6	+ 0,6	- 9,3
3711-60	FEINMECHANIK,OPTIK	INSGESAMT	172,0	203,1	184,0	201,0	197,6	196,6	165,1	- 4,0	- 16,0
		INLAND	170,4	197,0	180,5	195,7	194,3	193,9	161,6	- 5,2	- 16,7
		AUSLAND	175,4	216,3	191,5	212,4	204,7	202,4	172,8	- 1,5	- 14,6
3021-25	STAHLVERFORMUNG, OBERFLÄCHENVEREDLUNG, HAERTUNG	INSGESAMT	141,9	177,7	160,6	172,6	166,3	154,1	155,3	+ 9,4	+ 0,8
		INLAND	137,0	171,6	152,8	164,8	159,2	149,3	150,6	+ 9,9	+ 0,9
		AUSLAND	179,9	225,0	220,7	233,0	221,0	191,7	191,0	+ 6,2	- 0,3
38	H.V.EISEN-, BLECH-U. METALLWAEREN	INSGESAMT	141,7	167,4	152,0	165,6	165,2	148,9	151,6	+ 7,0	+ 1,8
		INLAND	136,4	158,9	144,5	157,8	158,0	143,5	145,1	+ 6,4	+ 1,1
		AUSLAND	167,8	209,7	189,5	204,4	201,1	175,7	183,6	+ 9,4	+ 4,5
50	H.V.BUEROMASCHINEN, ADV-GERAETEN U. -EINRICHTUNGEN	INSGESAMT	144,1	175,6	157,7	161,4	201,0	164,7	151,5	+ 5,2	- 8,0
		INLAND	136,9	175,2	140,2	153,9	225,8	149,5	150,7	+ 10,1	+ 0,8
		AUSLAND	153,0	176,2	179,5	170,6	170,3	183,6	152,6	- 0,3	- 16,9
5060	H.V.BUEROMASCHINEN	INSGESAMT	75,1	98,6	93,8	102,0	115,7	96,6	79,1	+ 5,3	- 18,1
		INLAND	76,7	93,4	84,9	96,2	105,7	78,8	75,9	- 1,0	- 3,7
		AUSLAND	73,5	103,8	102,6	107,8	125,8	114,5	82,3	+ 11,9	- 28,1
5080	H.V.ADV-GERAETEN U.-EINRICHTUNGEN	INSGESAMT	195,3	232,7	205,1	205,4	264,3	215,2	205,2	+ 5,1	- 4,6
		INLAND	174,6	226,3	174,8	190,0	300,8	193,8	197,4	+ 13,1	+ 1,9
		AUSLAND	225,6	242,2	249,6	227,9	210,8	246,7	216,7	- 3,9	- 12,2
	VERBRAUCHSGUETER PRODUZIERENDES GEWERBE	INSGESAMT	147,5	179,4	154,5	158,3	152,3	156,3	156,7	+ 6,3	+ 0,3
		INLAND	140,0	169,4	146,5	149,9	143,4	147,4	147,3	+ 5,2	- 0,1
		AUSLAND	206,9	259,3	219,1	227,3	224,9	227,3	231,8	+ 12,0	+ 2,0
51	FEINKERAMIK	INSGESAMT	164,1	194,9	181,1	193,7	184,1	182,2	176,4	+ 7,5	- 3,2
		INLAND	159,1	190,6	176,2	191,3	179,5	175,5	170,7	+ 7,3	- 2,7
		AUSLAND	175,2	204,3	192,1	199,1	194,1	196,9	188,9	+ 7,8	- 4,0
52	H.U.VERARB.V.GLAS	INSGESAMT	151,1	176,2	161,2	179,4	171,9	168,3	162,5	+ 7,5	- 3,5
		INLAND	146,7	167,2	152,7	170,1	162,7	161,3	156,8	+ 6,9	- 2,8
		AUSLAND	174,5	223,7	205,9	228,8	220,2	205,6	192,3	+ 10,2	- 6,5
5421-24	H.V.HOLZMOEBELN	INSGESAMT	173,9	213,1	195,1	208,1	208,8	163,4	170,1	- 2,2	+ 4,1
		INLAND	166,0	204,5	188,2	198,8	201,4	158,1	162,4	- 2,2	+ 2,7
		AUSLAND	282,4	330,9	290,5	334,8	311,1	236,2	277,1	- 1,9	+ 17,3
56	PAPIER-U. PAPPEVERARBEITUNG	INSGESAMT	159,1	184,6	163,0	178,2	171,1	174,9	173,1	+ 8,8	- 1,0
		INLAND	153,2	178,7	157,3	172,3	165,3	170,4	166,1	+ 8,4	- 2,5
		AUSLAND	239,0	265,6	240,6	257,5	250,6	236,3	266,8	+ 11,6	+ 12,9
58	H.V.KUNSTSTOFFWAEREN	INSGESAMT	207,6	258,2	244,8	269,4	264,8	255,1	253,8	+ 22,2	- 0,5
		INLAND	200,2	247,0	235,0	257,9	255,0	245,5	243,4	+ 21,6	- 0,9
		AUSLAND	252,7	325,6	303,8	338,3	323,5	312,9	316,3	+ 25,2	+ 1,1
61	LEDERERZEUGUNG	INSGESAMT	93,3	149,6	131,5	144,7	134,9	129,2	111,7	+ 19,7	- 13,5
		INLAND	95,9	153,2	137,4	148,3	139,2	135,6	112,9	+ 17,7	- 16,7
		AUSLAND	85,0	138,3	113,0	133,2	121,2	108,9	107,9	+ 27,0	- 0,9
6251	H.V.SCHUHEN	INSGESAMT	138,1	135,4	105,4	94,6	92,7	121,2	138,8	+ 0,5	+ 14,5
		INLAND	131,7	131,4	102,7	92,0	87,4	114,3	131,5	- 0,2	+ 15,0
		AUSLAND	210,4	181,1	136,1	123,7	151,6	198,8	221,7	+ 5,4	+ 11,5
63	TEXTILGEWERBE	INSGESAMT	107,4	132,6	113,9	121,9	117,2	113,6	102,5	- 4,6	- 9,8
		INLAND	101,1	122,7	105,4	112,4	106,1	105,4	94,4	- 6,6	- 10,4
		AUSLAND	148,9	198,0	170,4	184,7	190,2	168,0	155,5	+ 4,5	- 7,4
64	BEKLEIDUNGSGEWERBE	INSGESAMT	153,3	191,2	138,5	107,6	94,9	149,0	167,0	+ 8,9	+ 12,1
		INLAND	139,9	174,2	119,3	103,3	89,6	134,1	149,9	+ 7,2	+ 11,8
		AUSLAND	399,6	502,7	306,6	186,2	192,9	420,5	480,5	+ 20,2	+ 14,3

2 UMSATZ IM VERARBEITENDEN GEWERBE

2.1 WERTINDEX

NR. DER SYPRO	WIRTSCHAFTSZWEIGE		1977	1978	1978	1978	1978	1979	1979	VERÄNDERUNG GEGENÜBER VORJAHRES- ZEITRAUM PROZENT		
			DURCHSCHNITT	2.VJ	3.VJ	4.VJ	1.VJ	2.VJ				
			1970=100									
	VERARBEITENDES GEWERBE 1)	INSGESAMT	158,4	164,1	162,9	161,4	174,0	167,9	179,4	+ 10,1	+ 6,9	
		INLAND	144,7	149,8	148,8	147,9	159,2	153,0	164,4	+ 10,5	+ 7,4	
		AUSLAND	204,4	212,4	210,8	207,4	224,2	217,6	230,7	+ 9,4	+ 6,0	
	GRUNDSTOFF- PRODUKTIONS- GÜTERGEWERBE	INSGESAMT	149,2	152,8	158,0	153,6	154,5	156,5	179,2	+ 13,4	+ 14,5	
		INLAND	135,8	137,5	142,4	138,5	138,9	137,3	159,9	+ 12,3	+ 16,4	
		AUSLAND	197,2	208,4	215,1	209,7	211,1	224,8	248,7	+ 15,6	+ 10,6	
25	GEW.U.VERARB.V. STEINEN U.ERDEN	INSGESAMT	129,3	138,5	151,6	159,6	150,6	85,7	172,4	+ 13,7	+ 101,2	
		INLAND	123,7	132,0	145,1	154,0	144,0	78,5	166,4	+ 14,7	+ 111,9	
		AUSLAND	271,6	302,6	316,4	301,5	321,4	271,9	327,6	+ 3,5	+ 20,5	
2531	H.V.ZEMENT	INSGESAMT	122,6	132,5	154,4	153,1	136,1	77,4	168,7	+ 9,3	+ 118,0	
		INLAND	119,6	128,4	149,8	150,0	132,0	74,9	165,8	+ 10,7	+ 121,4	
		AUSLAND	212,7	257,0	292,3	247,0	256,8	151,8	254,9	- 12,8	+ 67,9	
2541	ZIEGELI	INSGESAMT	162,5	179,6	205,2	210,1	182,2	123,0	239,7	+ 16,8	+ 34,9	
		INLAND	143,4	160,0	184,0	190,9	163,6	104,8	218,5	+ 18,8	+ 108,5	
		AUSLAND	1 506,2	1 562,6	1 699,8	1 565,0	1 492,5	1 406,0	1 726,6	+ 1,6	+ 22,8	
2559	H.V.BETONERZEUGNISSEN (OH.BIMS,GR.FERTIG- BAUTEILE)	INSGESAMT	135,9	143,6	154,2	164,8	167,8	76,9	180,5	+ 17,1	+ 134,7	
		INLAND	134,2	142,0	151,9	163,9	165,5	75,3	179,3	+ 18,0	+ 138,1	
		AUSLAND	519,6	493,8	658,5	384,5	685,5	435,6	451,0	- 31,5	+ 3,5	
2711	HOCHOFEN-,STAHL-U. WARMWALZWERKE	INSGESAMT	122,4	122,6	130,0	123,0	115,7	125,8	139,3	+ 7,1	+ 10,7	
		INLAND	110,9	105,7	111,9	100,7	99,3	112,4	120,2	+ 7,4	+ 7,0	
		AUSLAND	167,1	187,5	199,7	209,0	179,1	177,3	212,6	+ 6,5	+ 19,9	
2850	NE-METALLHALBZEUGWERKE	INSGESAMT	144,1	143,8	145,4	142,3	148,0	172,6	180,3	+ 24,0	+ 4,5	
		INLAND	130,5	126,6	128,2	125,9	128,1	152,0	160,1	+ 24,9	+ 5,3	
		AUSLAND	192,8	205,5	207,0	201,1	219,3	246,2	252,6	+ 22,0	+ 2,6	
2910	EISEN-,STAHL-U. TEMPERIESSEREIEN	INSGESAMT	125,5	122,3	125,5	114,6	126,5	132,4	137,8	+ 9,8	+ 4,1	
		INLAND	116,2	114,9	118,0	108,2	118,5	122,4	127,3	+ 7,9	+ 4,0	
		AUSLAND	214,2	193,1	197,0	175,5	203,4	227,8	239,4	+ 21,5	+ 5,1	
3011-15	ZIEHEREIEN UND KALT- WALZWERKE	INSGESAMT	125,2	130,2	133,9	125,4	132,7	134,6	145,7	+ 8,8	+ 8,3	
		INLAND	115,7	119,5	122,9	114,4	120,2	121,6	132,3	+ 7,6	+ 8,8	
		AUSLAND	172,1	183,4	188,4	179,7	194,3	198,9	212,2	+ 12,7	+ 6,7	
40	CHEMISCHE INDUSTRIE	INSGESAMT	175,1	179,9	182,5	176,8	182,3	197,9	211,6	+ 15,9	+ 6,9	
		INLAND	161,5	165,2	166,8	163,1	166,6	178,9	189,9	+ 13,8	+ 6,1	
		AUSLAND	205,3	212,7	217,5	207,3	217,2	240,2	259,9	+ 19,5	+ 8,2	
4090	H.V.CHEMIEFASERN	INSGESAMT	94,0	93,1	94,8	84,5	96,0	103,5	108,8	+ 14,8	+ 5,2	
		INLAND	74,8	72,9	74,3	63,8	73,3	82,2	82,1	+ 10,5	- 0,1	
		AUSLAND	119,9	120,5	122,7	112,5	126,9	132,3	145,2	+ 18,3	+ 9,7	
55	ZELLSTOFF-,HOLZSCHLIFF-, PAPIER-U.PAPPEERZEUGUNG	INSGESAMT	163,7	166,5	169,0	163,6	169,2	180,2	183,6	+ 8,6	+ 1,9	
		INLAND	145,7	147,5	149,7	145,9	147,5	160,5	159,4	+ 6,5	- 0,7	
		AUSLAND	271,6	280,1	284,9	269,6	298,7	298,5	328,8	+ 15,4	+ 10,2	
	INVESTITIONSGÜTER PRODUZIERENDES GEWERBE	INSGESAMT	169,5	177,6	174,6	172,0	195,2	178,1	190,7	+ 9,2	+ 7,1	
		INLAND	153,8	162,7	160,6	158,2	180,3	165,0	178,1	+ 10,9	+ 8,0	
		AUSLAND	207,7	214,4	209,7	205,8	232,1	211,2	223,0	+ 6,3	+ 5,6	
31	STAHL-U.LEICHTMETALLBAU, SCHIENENFAHRZEUGBAU	INSGESAMT	178,3	183,0	156,1	193,8	207,6	138,5	172,4	+ 10,4	+ 24,5	
		INLAND	165,6	154,4	139,8	157,0	194,4	132,0	153,2	+ 9,6	+ 16,0	
		AUSLAND	291,8	438,3	301,8	522,4	325,5	195,9	343,9	+ 14,0	+ 75,6	
32	MASCHINENBAU	INSGESAMT	162,4	167,5	165,2	164,9	186,6	159,0	176,2	+ 6,7	+ 10,8	
		INLAND	138,0	146,3	143,5	146,4	162,5	139,3	159,0	+ 10,8	+ 14,1	
		AUSLAND	207,5	207,0	205,4	199,1	231,4	195,4	208,2	+ 1,4	+ 6,6	
	H.V.MASCHINEN FÜR DAS PRODUKTIONS- GÜTERGEWERBE 2)	INSGESAMT	139,5	142,3	120,6	137,1	201,3	147,2	153,0	+ 26,8	+ 3,9	
		INLAND	113,1	115,1	96,9	120,3	153,3	103,4	105,4	+ 8,8	+ 1,9	
		AUSLAND	177,3	180,8	154,7	158,8	271,0	216,1	226,7	+ 46,6	+ 4,9	
	H.V.MASCHINEN FÜR DAS VERBRAUCHSGÜTER PRODUZIERENDE GEWERBE 2)	INSGESAMT	137,0	146,1	147,7	139,2	161,1	143,7	158,4	+ 7,3	+ 10,3	
		INLAND	111,3	120,7	127,3	112,9	132,9	118,2	135,7	+ 6,6	+ 14,8	
		AUSLAND	153,1	161,3	158,1	155,0	178,1	159,1	171,4	+ 8,4	+ 7,8	
	H.V.MASCHINEN FÜR DIE BAUWIRTSCHAFT 2)	INSGESAMT	151,6	156,8	145,6	167,3	190,5	148,2	173,5	+ 19,2	+ 17,1	
		INLAND	98,4	125,1	132,1	113,0	150,1	133,4	168,3	+ 27,4	+ 26,2	
		AUSLAND	237,1	209,9	169,8	255,7	259,5	174,2	187,5	+ 10,4	+ 7,6	
	H.V.MASCHINEN FÜR DIE LANDWIRTSCHAFT 2)	INSGESAMT	189,4	189,5	200,6	168,5	189,9	215,5	229,8	+ 14,5	+ 6,6	
		INLAND	153,2	159,2	175,9	150,3	151,3	181,4	196,7	+ 11,8	+ 8,5	
		AUSLAND	248,5	238,4	241,6	197,0	250,5	270,8	283,7	+ 17,4	+ 4,8	

1) OHNE NAHRUNGS- UND GENUSSMITTELGEWERBE.

2) BERECHNUNG DES VEREINS DEUTSCHER-MASCHINENBAU-ANSTALTEN E.V., FRANKFURT (MAIN).

2 UMSATZ IM VERARBEITENDEN GEWERBE

2.1 WERTINDEX

NR. DER SYPRO	WIRTSCHAFTSZWEIG		1977	1978	1978	1978	1978	1979	1979	VERÄNDERUNG GEGENÜBER VORJAHRES- ZEITRAUM PROZENT		
			DURCHSCHNITT	2.VJ	3.VJ	4.VJ	1.VJ	2.VJ				
			1970=100									
33	STRASSENFAHRZEUGBAU	INSGESAMT	188,1	209,0	209,8	191,8	230,7	242,2	249,8	+ 19,1	+ 3,1	
		INLAND	180,0	209,7	213,7	193,2	230,4	246,6	259,3	+ 21,3	+ 5,2	
		AUSLAND	198,1	208,1	204,8	189,9	231,1	236,7	237,9	+ 16,2	+ 0,5	
3311	H.V.KRAFTWAGEN U.-MOTOREN	INSGESAMT	197,1	220,9	220,8	203,2	244,4	257,6	263,6	+ 19,4	+ 2,3	
		INLAND	191,4	226,5	229,5	209,1	249,6	268,9	279,7	+ 21,9	+ 4,0	
		AUSLAND	203,5	214,8	211,3	196,8	238,7	245,1	245,7	+ 16,3	+ 0,2	
3312	DAVON H.V.PERSONENKRAFTWAGEN U.AE.(EINSCHL.MOTOREN)	INSGESAMT	178,7	197,7	198,4	177,0	217,2	237,7	233,4	+ 17,7	- 1,8	
		INLAND	176,5	204,7	205,4	186,3	226,7	251,9	249,3	+ 21,4	- 1,0	
		AUSLAND	180,9	190,5	191,2	167,3	207,3	223,0	217,0	+ 13,5	- 2,7	
3313	H.V.LASTKRAFTWAGEN U.AE.(EINSCHL.MOTOREN)	INSGESAMT	279,8	325,0	321,1	320,8	366,3	346,5	398,7	+ 24,2	+ 15,1	
		INLAND	248,2	309,8	321,2	296,0	336,9	333,5	395,9	+ 23,2	+ 18,7	
		AUSLAND	326,7	347,5	320,8	357,5	410,0	365,9	402,8	+ 25,6	+ 10,1	
34	SCHIFFBAU	INSGESAMT	208,3	174,5	174,2	175,9	154,6	88,2	134,8	- 22,6	+ 52,9	
		INLAND	147,9	132,6	168,6	121,1	147,5	93,3	124,3	- 26,3	+ 33,2	
		AUSLAND	315,6	249,2	184,4	273,5	167,4	79,3	153,6	- 16,7	+ 93,7	
36	ELEKTROTECHNIK	INSGESAMT	169,6	177,1	173,0	175,6	193,8	171,6	179,6	+ 3,8	+ 4,6	
		INLAND	152,4	159,2	153,4	158,3	174,8	152,9	160,7	+ 4,8	+ 5,1	
		AUSLAND	228,7	238,7	240,5	234,7	259,1	235,7	244,3	+ 1,6	+ 3,6	
3711-60	FEINMECHANIK, OPTIK	INSGESAMT	179,1	186,3	184,9	175,4	211,2	185,3	194,2	+ 5,0	+ 4,8	
		INLAND	175,9	182,1	178,6	173,6	208,5	179,7	190,2	+ 6,5	+ 5,8	
		AUSLAND	185,8	195,3	198,4	179,2	217,2	197,5	202,9	+ 2,3	+ 2,7	
3021-25	STAHLVERFORMUNG, OBERFLÄCHENVEREDLUNG, HÄRTUNG	INSGESAMT	150,3	149,2	151,3	141,5	152,8	165,0	166,5	+ 10,0	+ 0,9	
		INLAND	145,7	144,0	146,1	136,6	146,6	159,2	158,9	+ 8,8	- 0,2	
		AUSLAND	185,8	189,2	190,8	179,1	200,4	210,1	224,9	+ 17,9	+ 7,0	
38	H.V.EISEN-, BLECH-U. METALLWAREN	INSGESAMT	145,0	148,6	150,5	142,0	158,4	151,4	160,9	+ 6,9	+ 6,3	
		INLAND	139,0	141,9	143,1	136,7	151,3	144,0	153,4	+ 7,2	+ 6,6	
		AUSLAND	174,7	182,0	187,6	168,0	193,7	188,7	198,3	+ 5,7	+ 5,1	
50	H.V.BUERMASCHINEN, ADV-GERÄTEN U. -EINRICHTUNGEN	INSGESAMT	160,6	160,9	150,4	157,8	189,0	155,4	173,4	+ 15,3	+ 11,6	
		INLAND	159,3	156,8	144,4	157,8	186,1	148,5	173,3	+ 20,0	+ 16,7	
		AUSLAND	162,1	166,0	157,9	157,7	192,7	163,8	173,5	+ 9,9	+ 5,9	
5060	H.V.BUERMASCHINEN	INSGESAMT	99,8	99,8	100,0	89,2	122,2	99,4	103,8	+ 3,8	+ 4,5	
		INLAND	83,8	88,0	87,4	79,2	112,0	92,4	95,6	+ 9,4	+ 3,5	
		AUSLAND	115,8	111,7	112,6	99,3	132,5	106,5	112,1	- 0,5	+ 5,2	
5080	H.V.ADV-GERÄTEN U.-EINRICHTUNGEN	INSGESAMT	205,6	206,2	187,9	208,6	238,5	196,8	224,9	+ 19,7	+ 14,3	
		INLAND	206,6	199,8	180,1	206,9	232,4	183,6	221,9	+ 23,2	+ 20,8	
		AUSLAND	204,3	215,5	199,3	211,1	247,5	216,2	229,4	+ 15,1	+ 6,1	
	VERBRAUCHSGÜTER PRODUZIERENDES GEWERBE	INSGESAMT	148,7	152,4	144,8	150,5	158,3	163,5	155,0	+ 7,1	- 5,2	
		INLAND	141,6	145,0	137,4	143,1	151,1	154,7	146,6	+ 6,7	- 5,2	
		AUSLAND	205,5	212,1	204,6	209,9	216,1	234,5	223,8	+ 9,4	- 4,6	
51	FEINKERAMIK	INSGESAMT	161,9	171,3	172,9	170,0	175,0	175,2	186,3	+ 7,8	+ 6,3	
		INLAND	160,1	168,9	171,1	165,7	173,2	171,0	182,3	+ 6,6	+ 6,6	
		AUSLAND	166,0	176,6	177,1	179,4	178,8	184,4	195,1	+ 10,2	+ 5,8	
52	H.U.VERARB.V.GLAS	INSGESAMT	157,7	161,3	161,2	154,7	172,9	160,9	170,8	+ 6,0	+ 6,2	
		INLAND	152,0	155,2	153,2	149,1	167,9	153,6	161,8	+ 5,6	+ 5,4	
		AUSLAND	187,7	193,5	203,3	184,0	198,9	199,6	218,3	+ 7,4	+ 9,4	
5421-24	H.V.HOLZMOEBELN	INSGESAMT	184,4	193,1	195,4	174,6	217,3	191,5	204,0	+ 4,4	+ 6,5	
		INLAND	177,0	185,0	186,6	167,4	208,9	183,1	196,1	+ 5,1	+ 7,1	
		AUSLAND	285,7	305,1	316,4	273,1	332,3	307,0	312,1	- 1,3	+ 1,7	
56	PAPIER-U. PAPPEVERARBEITUNG	INSGESAMT	156,7	163,2	161,1	160,5	170,0	170,7	170,8	+ 6,0	+ 0,0	
		INLAND	152,1	157,8	155,3	155,9	164,4	165,8	165,0	+ 6,2	- 0,5	
		AUSLAND	218,2	235,0	239,6	222,2	245,3	237,5	249,6	+ 4,2	+ 5,1	
58	H.V.KUNSTSTOFFWAREN	INSGESAMT	210,7	219,5	224,7	211,6	229,8	232,2	259,7	+ 15,6	+ 11,8	
		INLAND	202,8	211,0	215,6	204,4	221,0	222,0	249,3	+ 15,6	+ 12,3	
		AUSLAND	258,0	271,0	279,5	255,4	282,8	293,4	321,9	+ 15,2	+ 9,7	
61	LEDERERZEUGUNG	INSGESAMT	108,3	109,5	110,0	98,7	119,0	132,8	137,0	+ 24,6	+ 3,2	
		INLAND	105,2	112,0	111,9	103,1	122,4	135,9	141,6	+ 26,6	+ 4,2	
		AUSLAND	118,1	101,7	103,9	84,6	108,1	123,1	122,5	+ 17,9	- 0,5	
6251	H.V.SCHUHEN	INSGESAMT	111,2	113,6	89,8	132,0	108,0	129,3	97,6	+ 8,6	- 24,5	
		INLAND	107,5	110,3	87,4	127,0	106,8	124,8	94,0	+ 7,6	- 24,7	
		AUSLAND	153,2	150,5	117,3	187,5	122,5	180,6	137,1	+ 16,9	- 24,1	
63	TEXTILGEWERBE	INSGESAMT	118,7	116,8	113,2	110,4	121,6	124,7	117,7	+ 3,9	- 5,6	
		INLAND	111,4	109,2	105,1	103,3	113,5	116,1	108,0	+ 2,7	- 7,0	
		AUSLAND	166,6	167,0	166,3	157,3	175,0	181,5	181,8	+ 9,3	+ 0,2	
64	BEKLEIDUNGSGEWERBE	INSGESAMT	137,0	141,8	110,0	159,4	135,8	169,6	113,7	+ 3,3	- 33,0	
		INLAND	127,8	132,1	104,8	146,0	128,2	155,0	107,4	+ 2,5	- 30,7	
		AUSLAND	306,1	320,0	205,6	405,0	276,1	437,4	228,6	+ 11,2	- 47,7	

2 UMSATZ IM VERARBEITENDEN GEWERBE

2.2 VOLUMENINDEX

NR. DER SYPRO	WIRTSCHAFTSZWEIGE		1978	1979	1979	1979	1979	1979	1979	VERÄNDERUNG GEGENUEBER VORJAHRES - VOR- ZEITRAUM PROZENT	
			AUG.	MÄRZ	APR.	MAI	JUNI	JULI	AUG.		
			1970=100								
	VERARBEITENDES GEWERBE 1)	INSGESAMT	106,8	130,6	117,7	124,7	124,7	117,6	112,6	+ 5,4	- 4,3
		INLAND	98,9	118,7	108,7	113,9	114,4	107,1	103,5	+ 4,6	- 3,4
		AUSLAND	133,5	170,9	147,9	161,1	159,3	152,7	142,2	+ 6,5	- 6,9
	GRUNDSTOFF-U. PRODUKTIONS- GÜTERGEWERBE	INSGESAMT	113,6	129,7	121,4	132,8	129,4	125,2	126,7	+ 11,6	+ 1,2
		INLAND	101,7	111,9	107,2	116,9	114,8	111,0	112,4	+ 10,5	+ 1,2
		AUSLAND	160,4	197,2	174,1	191,9	184,8	179,1	181,8	+ 13,3	+ 1,5
25	GEW.U.VERARB.V. STEINEN U.ERDEN	INSGESAMT	105,3	81,9	99,4	116,2	120,5	118,7	115,4	+ 9,6	- 2,8
		INLAND	101,8	77,2	95,5	112,3	116,8	115,0	111,8	+ 9,9	- 2,7
		AUSLAND	190,7	198,0	195,1	213,6	211,3	210,9	203,5	+ 6,7	- 3,5
2531	H.V.ZEMENT	INSGESAMT	101,5	87,0	102,9	119,6	112,0	119,2	111,1	+ 9,4	- 6,8
		INLAND	99,2	85,1	101,1	118,1	109,6	117,6	109,2	+ 10,1	- 7,1
		AUSLAND	171,7	140,4	155,5	165,8	184,1	168,5	165,2	- 3,8	- 2,0
2541	ZIEGELEI	INSGESAMT	133,2	111,8	125,2	145,1	151,5	142,4	138,4	+ 3,9	- 2,8
		INLAND	122,2	98,5	114,4	132,7	137,6	131,0	126,8	+ 3,7	- 3,2
		AUSLAND	913,8	1 053,4	883,8	1 020,8	1 134,4	942,5	958,8	+ 4,9	+ 1,7
2559	H.V.BETONERZEUGNISSEN (OH.BIMS,GR.FERTIG- BAUTEILE)	INSGESAMT	110,0	77,4	105,2	120,7	136,0	128,8	126,4	+ 14,9	- 1,8
		INLAND	109,3	76,5	104,4	119,9	135,2	128,0	125,4	+ 14,7	- 2,1
		AUSLAND	260,2	284,3	306,4	323,5	340,6	329,1	391,6	+ 50,5	+ 19,0
2711	HOCHOFEN-,STAHL-U. WARMLWALZWERKE	INSGESAMT	88,9	107,4	96,2	106,2	99,1	97,1	106,4	+ 19,7	+ 9,6
		INLAND	73,4	93,6	85,3	92,1	82,2	83,7	89,0	+ 21,2	+ 6,3
		AUSLAND	149,3	161,8	138,1	160,9	164,7	149,5	174,5	+ 16,9	+ 16,7
2850	NE-METALLHALBZEUGWERKE	INSGESAMT	161,4	186,6	164,8	182,3	183,2	181,1	171,2	+ 6,1	- 5,5
		INLAND	146,1	165,6	145,8	163,0	168,7	165,9	157,5	+ 7,8	- 5,0
		AUSLAND	211,5	257,2	229,0	247,2	231,4	230,9	216,0	+ 2,2	- 6,4
2910	EISEN-,STAHL-U. TEMPERGERESSEREIEN	INSGESAMT	66,0	86,7	78,8	83,7	80,1	68,5	69,5	+ 5,3	+ 1,4
		INLAND	61,7	78,2	71,7	76,1	72,4	61,8	63,0	+ 2,0	+ 1,9
		AUSLAND	116,2	187,0	162,4	172,6	170,8	147,0	145,4	+ 25,1	- 1,1
3011-15	ZIEHEREIEN UND KALT- WALZWERKE	INSGESAMT	95,6	112,7	103,0	113,5	107,1	95,6	104,9	+ 9,7	+ 9,7
		INLAND	85,6	99,8	91,9	101,1	96,3	87,5	95,3	+ 11,4	+ 8,9
		AUSLAND	151,0	183,2	163,4	181,0	166,2	139,8	157,5	+ 4,3	+ 12,6
40	CHEMISCHE INDUSTRIE	INSGESAMT	135,3	162,2	147,1	157,2	153,8	149,1	147,9	+ 9,3	- 0,8
		INLAND	124,0	142,2	130,5	138,6	138,5	131,5	132,5	+ 6,9	+ 0,8
		AUSLAND	161,5	208,6	184,6	199,8	188,5	189,3	182,8	+ 13,2	- 3,5
4090	H.V.CHEMIEFASERN	INSGESAMT	101,5	139,7	129,5	131,7	128,0	110,1	107,4	+ 5,8	- 2,5
		INLAND	77,5	102,4	97,7	95,8	93,4	79,1	78,7	+ 1,5	- 0,5
		AUSLAND	136,5	195,3	174,5	183,5	177,9	154,4	148,5	+ 8,8	- 3,8
55	ZELLSTOFF-,HOLZSCHLIFF-, PAPIER-U.PAPPERZEUGUNG	INSGESAMT	125,2	145,1	130,3	143,4	133,1	134,4	136,3	+ 8,9	+ 1,4
		INLAND	113,3	128,2	115,2	125,1	115,2	121,2	121,5	+ 7,2	+ 0,2
		AUSLAND	192,4	241,6	214,1	247,2	234,1	209,5	219,4	+ 14,0	+ 4,7
	INVESTITIONSGÜTER PRODUZIERENDES GEWERBE	INSGESAMT	102,8	133,1	119,4	126,0	130,0	117,1	105,5	+ 2,6	- 9,9
		INLAND	95,9	123,5	113,2	117,1	122,7	107,4	98,4	+ 2,6	- 8,4
		AUSLAND	119,5	157,5	135,4	147,9	148,3	140,1	121,6	+ 1,8	- 13,2
31	STAHL-U.LEICHTMETALLBAU, SCHIENENFAHRZEUGBAU	INSGESAMT	97,5	89,1	92,6	99,6	132,1	117,5	118,6	+ 21,7	+ 1,0
		INLAND	92,9	81,7	83,9	93,1	112,5	95,5	96,6	+ 4,0	+ 1,2
		AUSLAND	136,0	152,4	166,0	154,2	297,6	304,0	305,0	+124,3	+ 0,3
32	MASCHINENBAU	INSGESAMT	93,0	112,3	100,4	102,4	110,3	100,6	90,8	- 2,4	- 9,7
		INLAND	81,4	95,0	91,4	90,4	99,2	88,9	83,0	+ 1,9	- 6,7
		AUSLAND	114,8	144,6	117,1	125,1	131,0	122,6	105,5	- 8,1	- 13,9
	H.V.MASCHINEN FUER DAS PRODUKTIONS- GÜTERGEWERBE 2)	INSGESAMT
		INLAND
		AUSLAND
	H.V.MASCHINEN FUER DAS VERBRAUCHSGÜTER PRODUZIERENDE GEWERBE 2)	INSGESAMT
		INLAND
		AUSLAND
	H.V.MASCHINEN FUER DIE BAUWIRTSCHAFT 2)	INSGESAMT
		INLAND
		AUSLAND
	H.V.MASCHINEN FUER DIE LANDWIRTSCHAFT 2)	INSGESAMT
		INLAND
		AUSLAND

1) OHNE NAHRUNGS- UND GENUSSMITTELGEWERBE:

2) BERECHNUNG DES VEREINS DEUTSCHER-MASCHINENBAU-ANSTALTEN E.V., FRANKFURT (MAIN).

2 UMSATZ IM VERARBEITENDEN GEWERBE

2.2 VOLUMENINDEX

NR. DER SYPRO	WIRTSCHAFTSZWEIGE		1978	1979	1979	1979	1979	1979	1979	VERÄNDERUNG GEGENÜBER VORJAHRES - VOR- ZEITRAUM PROZENT	
			AUG.	MÄRZ	APR.	MAI	JUNI	JULI	AUG.		
			1970=100								
33	STRASSENFAHRZEUGBAU	INSGESAMT	95,3	171,3	149,5	162,6	153,9	131,0	103,9	+ 9,1	- 20,7
		INLAND	95,7	181,0	158,1	166,2	162,0	130,5	99,8	+ 4,3	- 23,5
		AUSLAND	94,5	159,3	138,7	158,1	143,8	131,6	108,8	+ 15,2	- 17,3
3311	H.V.KRAFTWAGEN U.-MOTOREN	INSGESAMT	99,9	181,6	157,9	172,3	161,7	137,1	108,6	+ 8,7	- 20,8
		INLAND	101,5	196,2	170,7	178,8	173,3	138,0	104,6	+ 3,0	- 24,2
		AUSLAND	98,3	165,4	143,7	164,9	149,0	136,1	113,0	+ 15,0	- 16,9
	DAVON										
3312	H.V.PERSONENKRAFTWAGEN U.AE.(EINSCHL.MOTOREN)	INSGESAMT	84,6	166,7	141,4	157,5	143,3	121,1	90,7	+ 7,2	- 25,1
		INLAND	91,5	183,6	156,5	164,3	157,6	123,9	87,2	- 4,7	- 29,6
		AUSLAND	77,6	149,5	126,2	150,6	128,9	118,3	94,2	+ 21,4	- 20,4
3313	H.V.LASTKRAFTWAGEN U.AE.(EINSCHL.MOTOREN)	INSGESAMT	164,1	242,9	225,7	232,9	237,8	203,1	183,3	+ 11,7	- 9,8
		INLAND	135,5	238,3	218,4	227,8	226,2	185,6	163,7	+ 20,8	- 11,8
		AUSLAND	209,2	250,1	237,3	241,1	256,2	230,9	214,1	+ 2,3	- 7,3
34	SCHIFFBAU	INSGESAMT	95,3	92,1	81,6	110,0	79,8	101,2	42,7	- 55,2	- 57,8
		INLAND	81,4	90,7	98,1	72,6	79,6	97,8	48,8	- 40,1	- 50,1
		AUSLAND	120,0	94,5	52,3	176,7	80,0	107,3	31,9	- 73,5	- 70,3
36	ELEKTROTECHNIK	INSGESAMT	127,6	147,1	133,7	135,9	144,8	135,0	130,3	+ 2,2	- 3,4
		INLAND	114,0	131,1	120,5	122,3	129,9	118,9	118,2	+ 3,6	- 0,6
		AUSLAND	173,0	200,6	177,3	181,3	194,4	189,0	171,3	- 1,0	- 9,4
3711-60	FEINMECHANIK,OPTIK	INSGESAMT	113,5	131,5	119,2	129,9	127,5	126,6	106,3	- 6,4	- 16,1
		INLAND	112,5	128,3	117,6	127,3	126,0	125,8	104,7	- 6,9	- 16,7
		AUSLAND	115,7	138,7	122,7	136,0	131,0	128,7	109,8	- 5,1	- 14,7
3021-25	STAHLVERFORMUNG, OBERFLÄCHENVEREDLUNG, HÄERTUNG	INSGESAMT	96,5	119,5	107,2	115,2	111,5	102,4	103,1	+ 6,8	+ 0,7
		INLAND	92,0	114,0	100,7	108,6	105,5	97,9	98,8	+ 7,4	+ 0,9
		AUSLAND	135,0	167,3	163,4	172,2	163,1	141,3	140,8	+ 4,3	- 0,4
38	H.V.EISEN-, BLECH-U. METALLWAREN	INSGESAMT	94,6	109,4	98,5	107,0	106,5	95,7	97,2	+ 2,8	+ 1,6
		INLAND	90,9	103,9	93,6	101,9	101,9	92,3	93,2	+ 2,5	+ 1,0
		AUSLAND	113,6	136,7	122,7	131,9	129,2	112,5	117,3	+ 3,2	+ 4,2
50	H.V.BUEROMASCHINEN, ADV-GERÄTEN U. -EINRICHTUNGEN	INSGESAMT	147,5	182,8	164,3	168,4	210,1	172,1	158,5	+ 7,5	- 7,9
		INLAND	146,5	191,4	153,6	169,5	248,9	164,9	166,3	+ 13,5	+ 0,9
		AUSLAND	148,7	173,1	176,3	167,3	167,1	180,0	149,7	+ 0,7	- 16,8
5060	H.V.BUEROMASCHINEN	INSGESAMT	67,8	88,9	84,5	91,8	104,2	87,0	71,3	+ 5,2	- 18,0
		INLAND	69,3	84,6	76,9	86,9	95,6	71,3	68,8	- 0,8	- 3,6
		AUSLAND	66,3	93,2	92,0	96,6	112,8	102,7	73,9	+ 11,4	- 28,1
5080	H.V.ADV-GERÄTEN U.-EINRICHTUNGEN	INSGESAMT	222,4	274,1	242,5	243,9	314,3	255,6	243,7	+ 9,6	- 4,6
		INLAND	210,9	283,6	220,1	242,0	383,7	247,2	251,8	+ 19,4	+ 1,9
		AUSLAND	237,4	262,1	270,4	246,1	228,1	266,1	234,0	- 1,4	- 12,1
	VERBRAUCHSGÜTER PRODUZIERENDES GEWERBE	INSGESAMT	105,8	126,1	107,7	109,7	105,0	106,7	106,5	+ 0,7	- 0,1
		INLAND	100,2	118,8	101,9	103,5	98,5	100,4	99,8	- 0,4	- 0,6
		AUSLAND	151,2	185,4	155,7	160,6	158,2	158,6	161,0	+ 6,5	+ 1,5
51	FEINKERAMIK	INSGESAMT	100,7	118,8	110,0	117,2	110,7	108,2	104,7	+ 3,9	- 3,3
		INLAND	100,4	119,3	109,7	118,7	110,8	107,0	104,0	+ 3,6	- 2,8
		AUSLAND	101,5	117,6	110,5	114,1	110,4	110,3	106,0	+ 4,5	- 3,9
52	H.U.VERARB.V.GLAS	INSGESAMT	110,9	131,6	119,6	131,6	125,3	122,0	116,9	+ 5,4	- 4,2
		INLAND	108,0	126,1	114,5	125,9	119,5	117,6	113,5	+ 5,1	- 3,4
		AUSLAND	125,9	158,6	145,3	160,4	154,4	143,9	133,7	+ 6,2	- 7,1
5421-24	H.V.HOLZMOEBELN	INSGESAMT	114,9	136,8	124,9	132,7	132,6	102,9	106,7	- 7,2	+ 3,7
		INLAND	109,7	131,3	120,5	126,8	127,9	99,5	101,8	- 7,2	+ 2,3
		AUSLAND	186,6	212,4	186,0	213,6	197,5	148,7	173,7	- 6,9	+ 16,8
56	PAPIER-U. PAPPEVERARBEITUNG	INSGESAMT	111,6	126,5	110,6	120,5	115,2	116,5	114,6	+ 2,7	- 1,6
		INLAND	107,0	121,8	106,1	115,9	110,6	112,8	109,4	+ 2,3	- 3,0
		AUSLAND	178,2	195,7	175,6	187,7	182,6	170,6	191,3	+ 7,3	+ 12,1
58	H.V.KUNSTSTOFFWAREN	INSGESAMT	158,3	191,1	176,2	190,2	185,7	176,8	174,7	+ 10,2	- 1,2
		INLAND	153,0	182,8	168,8	181,6	178,3	169,6	166,9	+ 9,1	- 1,6
		AUSLAND	190,9	240,5	221,4	243,2	231,0	221,7	222,4	+ 16,5	+ 0,3
61	LEDERERZEUGUNG	INSGESAMT	59,5	82,4	70,9	77,1	71,0	67,4	57,6	- 3,3	- 14,6
		INLAND	62,0	86,4	75,5	80,4	74,3	72,4	59,3	- 4,3	- 18,1
		AUSLAND	52,2	70,8	57,5	67,1	60,9	53,0	52,3	+ 0,2	- 1,3
6251	H.V.SCHUHEN	INSGESAMT	84,8	80,7	62,5	55,7	54,2	69,2	78,7	- 7,1	+ 13,8
		INLAND	80,3	77,8	60,5	53,8	50,8	64,8	74,0	- 7,9	+ 14,2
		AUSLAND	139,8	116,4	87,4	79,3	95,6	123,9	137,9	- 1,4	+ 11,3
63	TEXTILGEWERBE	INSGESAMT	82,0	99,5	85,1	90,7	86,8	83,7	75,2	- 8,2	- 10,1
		INLAND	76,5	91,1	77,9	82,7	77,8	76,8	68,6	- 10,3	- 10,7
		AUSLAND	120,8	158,8	136,1	147,0	150,7	132,6	122,1	+ 1,1	- 7,9
64	BEKLEIDUNGSGEWERBE	INSGESAMT	107,8	132,9	96,2	74,5	65,5	101,8	113,6	+ 5,4	+ 11,6
		INLAND	98,6	121,5	90,1	71,7	62,0	91,9	102,3	+ 3,7	+ 11,3
		AUSLAND	270,3	334,0	201,5	121,7	126,1	273,1	311,6	+ 15,3	+ 14,1

2 UMSATZ IM VERARBEITENDEN GEBERBE

2.2 VOLUMENINDEX

NR. DER SYPRO	WIRTSCHAFTSZWEIGE		1977	1978	1978	1978	1978	1979	1979	VERAENDERUNG GEGENUEBER VORJAHRES- VOR- ZEITRAUM PROZENT	
			DURCHSCHNITT		2.VJ	3.VJ	4.VJ	1.VJ	2.VJ		
			1970=100								
	VERARBEITENDES GEBERBE 1)	INSGESAMT	114,0	116,3	115,4	114,0	122,5	116,6	122,4	+ 6,1	+ 5,0
		INLAND	104,2	106,3	105,6	104,6	112,3	106,5	112,3	+ 6,3	+ 5,4
		AUSLAND	146,5	150,2	148,8	145,7	157,4	150,2	156,1	+ 4,9	+ 3,9
	GRUNDSTOFF- U. PRODUKTIONS- GUTERGERWERBE	INSGESAMT	112,8	114,9	118,8	115,3	115,7	115,2	127,9	+ 7,7	+ 11,0
		INLAND	101,2	101,8	105,3	102,4	102,4	99,7	113,0	+ 7,3	+ 13,3
		AUSLAND	156,5	166,2	171,4	165,8	167,6	173,8	183,6	+ 7,1	+ 5,6
25	GEW.U.VERARB.V. STEINEN U.ERDEN	INSGESAMT	89,4	93,0	101,8	106,8	100,6	56,6	112,0	+ 10,0	+ 97,9
		INLAND	85,7	88,8	97,6	103,2	96,2	51,8	108,2	+ 10,9	+ 108,9
		AUSLAND	182,2	198,1	207,2	196,5	209,3	172,9	206,7	- 0,2	+ 19,5
2531	H.V.ZEMENT	INSGESAMT	84,6	89,7	104,4	103,2	91,8	51,9	111,5	+ 6,8	+ 114,8
		INLAND	82,5	86,9	101,2	101,2	89,1	50,2	109,6	+ 8,3	+ 118,3
		AUSLAND	147,4	174,2	197,7	166,6	173,3	101,9	168,5	- 14,8	+ 65,4
2541	ZIEGELST	INSGESAMT	107,0	113,7	129,9	132,3	113,9	74,4	140,6	+ 8,2	+ 89,0
		INLAND	94,4	101,2	116,5	120,1	102,3	63,3	128,2	+ 10,0	+ 102,5
		AUSLAND	995,2	991,5	1076,4	984,2	933,1	851,8	1013,0	- 5,9	+ 18,9
2559	H.V.BETONERZEUGNISSEN (OH.BIMB,GR.FERTIG- BAUTEILE)	INSGESAMT	95,7	97,8	104,8	112,3	114,0	51,9	120,6	+ 15,1	+ 132,4
		INLAND	94,4	96,6	103,2	111,5	112,3	50,8	119,8	+ 16,1	+ 135,8
		AUSLAND	405,0	371,3	469,5	287,8	512,3	320,1	323,5	- 34,8	+ 1,1
2711	HOCHOFEN-, STAHL-U. WARMLAZWERKE	INSGESAMT	96,2	91,7	97,4	91,3	85,1	91,6	100,5	+ 3,2	+ 9,7
		INLAND	85,6	78,2	83,0	74,4	72,3	81,6	86,5	+ 4,2	+ 6,0
		AUSLAND	139,3	145,2	154,1	157,5	135,8	130,7	154,6	+ 0,3	+ 18,3
2850	NE-METALLHALBZEUGWERKE	INSGESAMT	152,3	161,5	163,9	158,6	164,7	176,9	176,8	+ 7,9	- 0,1
		INLAND	141,2	145,1	147,5	143,2	145,2	158,1	159,2	+ 7,9	+ 0,7
		AUSLAND	187,9	215,5	217,6	209,3	228,5	239,9	235,9	+ 8,4	- 1,7
2910	EISEN-, STAHL-U. TEMPERGIESSEREIEN	INSGESAMT	77,5	74,2	76,1	69,0	76,3	78,8	80,9	+ 6,3	+ 2,7
		INLAND	70,9	68,6	70,4	64,1	70,3	71,6	73,4	+ 4,3	+ 2,5
		AUSLAND	150,3	138,2	140,9	125,2	145,4	162,4	168,6	+ 19,7	+ 3,8
3011-15	ZIEHEREIEN UND KALT- WALZWERKE	INSGESAMT	95,1	98,3	100,1	93,8	99,7	100,9	107,9	+ 7,8	+ 6,9
		INLAND	86,5	88,7	90,3	84,1	88,9	89,7	96,4	+ 6,8	+ 7,5
		AUSLAND	142,7	151,1	155,0	147,6	159,1	162,0	170,2	+ 9,8	+ 5,1
40	CHEMISCHE INDUSTRIE	INSGESAMT	133,0	139,6	141,3	137,4	142,0	150,6	152,7	+ 8,1	+ 1,4
		INLAND	121,4	126,2	127,0	124,9	127,8	134,3	135,9	+ 7,0	+ 1,2
		AUSLAND	159,7	171,1	174,9	166,6	175,3	188,7	191,0	+ 9,2	+ 1,2
4090	H.V.CHEMIEFASERN	INSGESAMT	116,9	119,1	121,8	106,9	121,7	128,4	129,7	+ 6,5	+ 1,0
		INLAND	90,3	89,7	91,9	78,4	89,2	98,3	95,6	+ 4,0	- 2,7
		AUSLAND	155,6	162,9	166,3	148,7	170,2	173,0	178,6	+ 7,4	+ 3,2
55	ZELLSTOFF-, HOLZSCHLUFF-, PAPIER-U.PAPPEERZEUGUNG	INSGESAMT	119,9	126,8	129,4	125,1	128,3	135,5	135,6	+ 4,8	+ 0,1
		INLAND	107,6	113,2	115,6	112,5	112,6	121,5	118,6	+ 2,6	- 2,4
		AUSLAND	190,0	204,0	208,0	196,5	217,5	215,5	231,8	+ 11,4	+ 7,6
	INVESTITIONSGUTER PRODUZIERENDES GERWERBE	INSGESAMT	117,3	119,9	117,9	115,6	131,0	118,0	125,1	+ 6,1	+ 6,0
		INLAND	107,2	110,6	109,2	107,1	121,8	110,1	117,7	+ 7,8	+ 6,9
		AUSLAND	141,3	142,3	139,2	136,2	153,2	137,5	143,9	+ 3,4	+ 4,7
31	STAHL-U.LEICHTMETALLBAU, SCHIENENFAHRZEUGBAU	INSGESAMT	119,6	119,0	101,7	125,1	133,4	87,8	108,1	+ 6,3	+ 23,1
		INLAND	111,5	100,6	91,3	101,6	125,3	84,0	96,5	+ 5,7	+ 14,9
		AUSLAND	188,4	275,8	190,1	326,3	202,8	120,0	205,9	+ 8,3	+ 71,6
32	MASCHINENBAU	INSGESAMT	102,8	102,7	101,3	100,7	113,7	95,2	104,4	+ 3,1	+ 9,7
		INLAND	87,2	89,4	87,7	89,1	98,7	83,1	93,7	+ 6,8	+ 12,8
		AUSLAND	131,9	127,7	126,8	122,6	142,0	117,8	124,4	- 1,9	+ 5,6
	H.V.MASCHINEN FUER DAS PRODUKTIONS- GUTERGERWERBE 2)	INSGESAMT
		INLAND
		AUSLAND
	H.V.MASCHINEN FUER DAS VERBRAUCHSGUTER PRODUZIERENDE GERWERBE 2)	INSGESAMT
		INLAND
		AUSLAND
	H.V.MASCHINEN FUER DIE BAUWIRTSCHAFT 2)	INSGESAMT
		INLAND
		AUSLAND
	H.V.MASCHINEN FUER DIE LANDWIRTSCHAFT 2)	INSGESAMT
		INLAND
		AUSLAND

1) OHNE NAHRUNGS- UND GENUSSMITTELGERWERBE.

2) BERECHNUNG DES VEREINS DEUTSCHER-MASCHINENBAU-ANSTALTEN E.V., FRANKFURT (MAIN).

2 UMSATZ IM VERARBEITENDEN GEWERBE

2.2 VOLUMENINDEX

NR. DER SYPRO	WIRTSCHAFTSZWEIGE		1977	1978	1978	1978	1978	1979	1979	VERÄNDERUNG GEGENÜBER VORJAHRES- ZEITRAUM PROZENT		
			DURCHSCHNITT		2.VJ	3.VJ	4.VJ	1.VJ	2.VJ			
			1970=100									
33	STRASSENFAHRZEUGBAU	INSGESAMT	124,1	134,0	134,5	122,1	146,6	152,1	155,3	+ 15,5	+ 2,1	
		INLAND	119,6	135,3	138,0	124,0	147,5	155,9	162,1	+ 17,5	+ 4,0	
		AUSLAND	129,5	131,9	130,0	119,6	145,2	147,2	146,9	+ 13,0	- 0,2	
3311	H.V.KRAFTWAGEN U.-MOTOREN	INSGESAMT	130,6	142,0	142,1	129,3	155,2	161,9	164,0	+ 15,4	+ 1,3	
		INLAND	127,7	146,5	148,3	133,9	159,6	169,6	174,3	+ 17,5	+ 2,8	
		AUSLAND	133,7	137,1	135,3	124,2	150,4	153,4	152,5	+ 12,7	- 0,6	
3312	DAVON H.V.PERSONENKRAFTWAGEN U.AE.(EINSCHL.MOTOREN)	INSGESAMT	119,8	128,8	129,4	114,1	139,8	151,5	147,4	+ 13,9	- 2,7	
		INLAND	120,7	135,7	136,1	122,1	148,6	163,2	159,5	+ 17,2	- 2,3	
		AUSLAND	119,1	121,9	122,7	106,0	131,0	139,8	135,2	+ 10,2	- 3,3	
3313	H.V.LASTKRAFTWAGEN U.AE.(EINSCHL.MOTOREN)	INSGESAMT	175,5	197,0	195,1	193,3	219,7	204,5	232,1	+ 19,0	+ 13,5	
		INLAND	151,8	183,1	189,9	173,9	197,1	190,8	224,1	+ 18,0	+ 17,5	
		AUSLAND	212,9	218,9	203,5	223,9	255,6	226,3	244,9	+ 20,3	+ 8,2	
34	SCHIFFBAU	INSGESAMT	148,6	121,4	121,3	121,8	106,5	60,0	90,5	- 25,4	+ 50,8	
		INLAND	105,4	92,1	117,3	83,9	101,5	63,4	83,4	- 28,9	+ 31,5	
		AUSLAND	225,3	173,5	128,5	189,2	115,2	53,8	103,0	- 19,8	+ 91,4	
36	ELEKTROTECHNIK	INSGESAMT	134,3	138,5	135,3	136,9	151,3	133,0	138,1	+ 2,1	+ 3,8	
		INLAND	121,5	125,2	120,6	124,2	137,2	119,3	124,2	+ 3,0	+ 4,1	
		AUSLAND	176,8	182,8	184,0	179,6	198,3	178,7	184,3	+ 0,2	+ 3,1	
3711-60	FEINMECHANIK, OPTIK	INSGESAMT	122,1	123,4	122,5	115,8	139,3	120,3	125,5	+ 2,4	+ 4,3	
		INLAND	119,7	120,7	118,4	114,6	137,5	117,2	123,6	+ 4,4	+ 5,5	
		AUSLAND	127,1	129,3	131,4	118,2	143,2	127,2	129,9	- 1,1	+ 2,1	
3021-25	STAHLVERFORMUNG, OBERSCHNEIDENVEREDLUNG, HÄRTUNG	INSGESAMT	104,3	102,1	103,8	96,3	104,3	111,6	111,3	+ 7,2	- 0,3	
		INLAND	100,1	97,4	99,1	91,9	99,0	106,4	104,9	+ 5,9	- 1,4	
		AUSLAND	140,3	142,0	143,3	134,2	149,9	156,3	166,2	+ 16,0	+ 6,3	
38	H.V.EISEN-, BLECH-U. METALLWAREN	INSGESAMT	100,0	99,6	101,0	94,8	105,2	99,4	104,0	+ 3,0	+ 4,6	
		INLAND	95,9	94,9	95,7	91,2	100,4	94,5	99,1	+ 3,6	+ 4,9	
		AUSLAND	120,6	123,5	127,5	113,7	130,0	123,9	127,9	+ 0,3	+ 3,2	
50	H.V.BUERMASCHINEN, ADV-GERÄTEN U. -EINRICHTUNGEN	INSGESAMT	160,3	164,1	152,2	161,4	196,0	161,7	180,9	+ 18,9	+ 11,9	
		INLAND	164,5	167,0	152,3	168,9	202,0	161,8	190,7	+ 25,2	+ 17,9	
		AUSLAND	155,6	160,8	152,1	153,0	189,2	161,6	170,2	+ 11,9	+ 5,3	
5060	H.V.BUERMASCHINEN	INSGESAMT	90,6	90,2	90,3	80,6	110,6	89,8	93,5	+ 3,5	+ 4,1	
		INLAND	75,4	79,7	78,9	71,6	102,1	83,9	86,5	+ 9,6	+ 3,1	
		AUSLAND	106,1	100,6	101,6	89,5	119,0	95,7	100,5	- 1,1	+ 5,0	
5080	H.V.ADV-GERÄTEN U.-EINRICHTUNGEN	INSGESAMT	222,2	233,1	209,2	237,2	277,8	231,5	266,9	+ 27,6	+ 15,3	
		INLAND	235,2	239,2	211,9	249,9	286,3	228,5	281,9	+ 33,0	+ 23,4	
		AUSLAND	205,8	225,5	205,5	221,3	267,3	235,4	248,2	+ 20,8	+ 5,4	
VERBRAUCHSGÜTER PRODUZIERENDES GEWERBE	INSGESAMT	108,0	109,5	104,3	108,0	113,1	115,5	107,5	+ 3,1	- 6,9		
	INLAND	102,6	103,9	98,8	102,4	107,7	109,0	101,3	+ 2,5	- 7,1		
	AUSLAND	152,3	155,1	149,7	153,2	157,6	168,6	158,2	+ 5,7	- 6,2		
51	FEINKERAMIK	INSGESAMT	103,2	105,4	106,4	104,3	107,4	107,0	112,6	+ 5,8	+ 5,2	
		INLAND	104,9	107,0	108,5	104,6	109,2	107,2	113,1	+ 4,2	+ 5,5	
		AUSLAND	99,8	102,2	102,1	103,8	103,4	106,4	111,7	+ 9,4	+ 5,0	
52	H.U.VERARB.V.GLAS	INSGESAMT	166,7	118,5	118,0	113,7	128,3	120,2	125,5	+ 6,4	+ 4,4	
		INLAND	112,6	114,5	112,6	110,0	125,2	115,9	120,0	+ 6,6	+ 3,5	
		AUSLAND	138,4	139,5	145,9	132,6	144,2	141,7	153,4	+ 5,1	+ 8,3	
5421-24	H.V.HOLZMOBELN	INSGESAMT	127,7	128,1	129,6	115,4	143,3	123,6	130,1	+ 0,4	+ 5,3	
		INLAND	122,6	122,7	123,8	110,7	137,8	118,2	125,1	+ 1,1	+ 5,8	
		AUSLAND	198,0	202,4	209,9	180,6	219,1	198,2	199,0	- 5,2	+ 0,4	
56	PAPIER-U. PAPPEVERARBEITUNG	INSGESAMT	108,2	114,2	113,1	112,6	118,2	117,5	115,4	+ 2,0	- 1,8	
		INLAND	104,6	109,9	108,5	108,9	113,8	113,5	110,9	+ 2,2	- 2,3	
		AUSLAND	160,3	174,8	178,7	165,5	182,1	175,3	182,0	+ 1,8	+ 3,8	
58	H.V.KUNSTSTOFFWAREN	INSGESAMT	159,8	167,1	170,7	161,4	175,0	173,9	184,0	+ 7,8	+ 5,8	
		INLAND	153,8	160,9	164,0	156,1	168,5	166,3	176,2	+ 7,4	+ 6,0	
		AUSLAND	195,0	204,6	210,6	192,9	213,8	218,7	231,9	+ 10,1	+ 6,0	
61	LEDERERZEUGUNG	INSGESAMT	69,8	69,9	70,5	62,9	75,0	77,6	73,0	+ 3,5	- 5,9	
		INLAND	69,0	72,5	72,7	66,7	78,5	81,7	76,7	+ 5,5	- 6,1	
		AUSLAND	72,0	61,9	63,9	51,7	64,4	66,0	61,8	- 3,3	- 6,4	
6251	H.V.SCHUHEN	INSGESAMT	72,0	70,4	56,0	81,2	65,9	77,4	57,5	+ 2,7	- 25,7	
		INLAND	69,1	67,9	54,2	77,7	64,7	74,2	55,0	+ 1,5	- 25,9	
		AUSLAND	107,4	101,0	78,9	124,5	81,6	177,0	87,4	+ 10,8	- 25,3	
63	TEXTILGEWERBE	INSGESAMT	90,1	89,3	86,9	84,3	92,4	93,9	87,5	+ 0,7	- 6,8	
		INLAND	83,6	82,7	79,9	78,2	85,4	86,5	79,5	- 0,5	- 8,1	
		AUSLAND	135,7	135,5	135,2	127,6	141,6	146,2	144,4	+ 6,8	- 1,2	
64	BEKLEIDUNGSGEWERBE	INSGESAMT	100,3	100,3	78,2	112,1	95,1	118,1	78,7	+ 0,6	- 33,4	
		INLAND	93,8	93,6	74,6	102,9	89,9	108,3	74,6	± 0	- 31,1	
		AUSLAND	214,3	219,0	142,3	274,0	186,6	290,6	149,8	+ 5,3	- 48,5	

3 AUFTRAGSBESTAND IM VERARBEITENDEN GEWERBE

3.1 WERTINDEX

NR. DER SYPRO	WIRTSCHAFTSZWEIGE		1978	1979	1979	1979	1979	1979	1979	VERÄNDERUNG GEGENÜBER VORJAHRES- VOR- ZEITRAUM PROZENT	
			SEP.	APR.	MAI	JUNI	JULI	AUG.	SEP. P		
	VERARBEITENDES GEWERBE 1)	INSGESAMT	133,5	154,1	157,7	158,9	157,2	153,5	151,3	+ 13,3	- 1,4
		INLAND	117,7	138,5	142,1	141,6	138,9	135,4	134,2	+ 14,0	- 0,9
		AUSLAND	188,5	208,4	211,9	219,1	221,3	217,3	212,0	+ 12,5	- 2,4
	GRUNDSTOFF-U. PRODUKTIONS- GÜTERGEWERBE 1)	INSGESAMT	116,9	139,4	139,9	146,9	152,8	149,5	143,9	+ 23,1	- 3,7
		INLAND	105,9	128,1	128,8	133,0	139,0	135,9	132,6	+ 25,2	- 2,4
		AUSLAND	174,1	198,9	198,0	219,6	224,9	219,9	203,1	+ 16,7	- 7,6
25	GEW.U.VERARB.V. STEINEN U. ERDEN	INSGESAMT	145,4	155,3	160,0	167,9	164,8	164,3	158,0	+ 8,7	- 3,8
		INLAND	141,3	165,4	161,3	167,9	166,2	162,7	158,3	+ 25,2	- 2,7
		AUSLAND	242,2	130,1	131,5	168,6	132,4	202,9	151,8	+ 37,3	- 25,2
2711	HOCHOFEN-,STAHL-U. WARMLAZWERKE	INSGESAMT	91,1	115,2	111,8	120,3	133,6	129,5	123,3	+ 35,3	- 4,8
		INLAND	71,0	93,1	89,7	93,1	107,0	103,7	101,3	+ 42,7	- 2,3
		AUSLAND	152,9	183,4	180,0	203,7	215,4	208,6	190,9	+ 24,9	- 8,5
2910	EISEN-,STAHL-U. TEMPERGIESSEREI	INSGESAMT	99,6	108,1	110,8	111,8	116,5	122,4	123,3	+ 23,8	+ 0,7
		INLAND	91,1	98,4	100,3	102,7	106,7	111,9	112,7	+ 23,7	+ 0,7
		AUSLAND	181,3	201,4	212,0	199,1	210,2	223,2	225,4	+ 24,3	+ 1,0
2720, 3011-15	ZIEHEREIEN, KALTWALZWERKE, H.V.PRAEZISIONS- STAHLROHREN	INSGESAMT	65,6	77,9	78,9	78,2	80,4	79,0	78,6	+ 19,8	- 0,5
		INLAND	55,8	70,0	71,0	70,5	72,5	70,9	70,7	+ 26,7	- 0,3
		AUSLAND	114,5	117,7	118,4	116,8	119,8	119,1	117,8	+ 2,9	- 1,1
T.A.55	H.V.PAPIER,PAPPE	INSGESAMT	263,6	348,2	352,8	367,2	367,4	346,4	332,0	+ 25,9	- 4,2
		INLAND	239,2	315,6	319,4	327,2	330,5	318,7	304,9	+ 27,5	- 4,3
		AUSLAND	409,7	544,4	553,7	607,2	589,0	512,8	494,3	+ 20,6	- 3,6
	INVESTITIONSGÜTER PRODUZIERENDES GEWERBE 1)	INSGESAMT	148,3	162,1	163,7	163,7	165,5	166,0	164,2	+ 10,7	- 1,1
		INLAND	127,6	142,3	143,7	141,8	142,7	144,0	142,6	+ 11,8	- 1,0
		AUSLAND	194,0	205,9	208,1	212,3	216,7	216,2	213,5	+ 10,1	- 1,2
31	STAHL-U.LEICHTMETALLBAU, SCHIENENFAHRZEUGBAU	INSGESAMT	149,5	157,3	162,5	160,8	177,6	179,3	171,9	+ 15,0	- 4,1
		INLAND	113,2	122,7	124,5	126,6	142,2	143,3	137,4	+ 21,4	- 4,1
		AUSLAND	497,1	488,6	527,1	488,1	516,2	524,3	502,3	+ 1,0	- 4,2
32	MASCHINENBAU	INSGESAMT	131,6	143,8	144,4	145,3	144,1	145,6	145,0	+ 10,2	- 0,4
		INLAND	114,5	127,9	129,5	126,4	123,8	124,8	124,9	+ 9,1	+ 0,1
		AUSLAND	162,8	172,8	171,8	179,6	181,1	183,5	181,7	+ 11,6	- 0,1
	H.V.MASCHINEN FUER DAS PRODUKTIONS- GÜTERGEWERBE	INSGESAMT	135,0	138,0	140,6	140,5	140,6	143,7	151,6	+ 12,3	+ 5,5
		INLAND	124,0	99,4	102,8	105,2	107,1	109,9	116,5	- 6,0	+ 6,0
		AUSLAND	147,5	181,7	183,4	180,4	178,4	181,8	191,2	+ 29,6	+ 5,2
	H.V.MASCHINEN FUER DAS VERBRAUCHSGÜTER PRODUZIERENDES GEWERBE	INSGESAMT	124,0	112,5	115,0	126,6	126,9	132,1	127,9	+ 3,1	- 3,2
		INLAND	101,7	91,4	101,8	102,5	101,5	106,8	107,8	+ 6,0	+ 0,9
		AUSLAND	132,9	121,1	120,3	136,3	137,1	142,2	135,9	+ 2,3	- 4,4
	H.V.MASCHINEN FUER DIE BAUWIRTSCHAFT	INSGESAMT	174,8	203,0	214,2	224,1	221,4	218,3	202,8	+ 16,0	- 7,1
		INLAND	109,0	162,0	168,8	166,1	162,7	164,3	153,8	+ 41,1	- 6,4
		AUSLAND	276,4	266,5	284,5	313,7	312,1	301,7	278,5	+ 0,8	- 7,7
	H.V.MASCHINEN FUER DIE LANDWIRTSCHAFT	INSGESAMT	160,0	236,4	213,2	191,8	190,4	185,2	186,7	+ 16,7	+ 0,8
		INLAND	115,6	197,2	178,8	159,2	145,8	137,3	133,7	+ 15,7	- 2,6
		AUSLAND	235,0	302,8	271,4	246,8	265,7	266,0	276,1	+ 17,5	+ 3,8
T.A.3313	H.V.LIEFER-U.LASTKRAFT- WAGEN, KOMMUNALFAHRZEUGEN, OMNIBUSSEN, OBUSSEN	INSGESAMT	165,8	195,6	195,2	185,8	187,5	186,2	185,7	+ 12,0	- 0,3
		INLAND	119,8	152,6	140,3	120,8	116,3	110,0	111,6	- 6,8	+ 1,5
		AUSLAND	243,3	268,1	287,8	295,4	307,6	314,8	310,6	+ 27,7	- 1,3
34	SCHIFFBAU	INSGESAMT	59,7	77,5	74,9	71,0	71,9	79,6	83,0	+ 39,0	+ 4,3
		INLAND	76,5	86,9	83,6	78,6	81,5	85,5	91,0	+ 19,0	+ 6,4
		AUSLAND	30,2	61,2	59,7	57,6	54,9	69,3	68,9	+ 128,1	- 0,6
T.A.36	H.V.STARKSTROM-,NACHRICHT- TEN-U.INFORMATIONSGE- TECHNISCHEN ERZEUGNISSEN	INSGESAMT	189,6	203,9	206,5	206,5	207,2	201,8	198,2	+ 4,5	- 1,8
		INLAND	161,8	177,8	180,3	180,6	182,1	184,0	180,3	+ 11,4	- 2,0
		AUSLAND	275,1	284,4	287,3	286,0	284,5	256,6	253,0	- 8,0	- 1,4
3711-60	FEINMECHANIK, OPTIK	INSGESAMT	201,7	230,6	235,6	238,7	248,3	258,0	258,1	+ 28,0	+ 0,0
		INLAND	176,5	205,1	210,1	213,6	207,8	214,6	215,3	+ 22,0	+ 0,3
		AUSLAND	245,5	275,2	280,2	282,3	318,6	333,5	332,6	+ 35,5	- 0,3
	VERBRAUCHSGÜTER PRODUZIERENDES GEWERBE 1)	INSGESAMT	122,3	156,2	168,8	164,6	143,7	129,2	131,3	+ 7,4	+ 1,6
		INLAND	115,1	145,4	156,9	152,7	131,7	118,5	120,5	+ 4,7	+ 1,7
		AUSLAND	183,0	247,2	268,3	263,8	244,3	218,7	222,0	+ 21,3	+ 1,5
6251	H.V.SCHUHEN	INSGESAMT	96,9	201,5	240,5	216,7	181,8	140,5	123,2	+ 27,1	- 12,3
		INLAND	90,0	199,6	239,6	215,2	176,2	137,3	120,0	+ 33,3	- 12,6
		AUSLAND	176,1	223,6	251,3	234,0	245,1	177,2	159,8	- 9,3	- 9,8
63	TEXTILGEWERBE	INSGESAMT	120,7	144,6	148,7	147,8	141,9	136,1	139,5	+ 15,6	+ 2,5
		INLAND	112,8	130,7	133,7	133,0	127,5	123,4	126,1	+ 11,8	+ 2,2
		AUSLAND	169,2	231,1	241,5	239,4	230,7	214,7	222,3	+ 31,4	+ 3,5
64	BEKLEIDUNGSGEWERBE	INSGESAMT	131,0	165,6	186,7	181,2	137,9	114,7	119,1	- 9,1	+ 3,8
		INLAND	124,3	156,0	174,2	169,0	128,0	106,6	111,8	- 10,1	+ 4,9
		AUSLAND	251,9	333,8	404,2	392,8	309,4	253,9	244,4	- 3,0	- 3,7

1) AUSGEWAHLTE WIRTSCHAFTSZWEIGE.

3 AUFTRAGSBESTAND IM VERARBEITENDEN GEWERBE

3.1 WERTINDEX

NR. DER SYPRO	WIRTSCHAFTSZWEIGE		1977	1978	1978	1978	1979	1979	1979	VERÄNDERUNG GEGENÜBER VORJAHRES- VOR- ZEITRAUM PROZENT	
			DURCHSCHNITT	3.Vj	4.Vj	1.Vj	2.Vj	3.VjP			
						1970=100					
	VERARBEITENDES GEWERBE 1)	INSGESAMT	124,5	133,1	132,5	139,0	143,4	156,9	154,0	+ 16,2	- 1,8
		INLAND	107,0	116,3	116,0	122,3	126,2	140,7	136,2	+ 17,4	- 3,2
		AUSLAND	185,6	191,2	189,8	197,5	203,7	213,1	216,9	+ 14,3	+ 1,8
	GRUNDSTOFF- U. PRODUKTIONS- GÜTERGEWERBE 1)	INSGESAMT	106,6	115,6	118,6	115,2	130,4	142,1	148,7	+ 25,4	+ 4,7
		INLAND	93,4	104,0	106,5	104,1	118,5	130,0	135,8	+ 27,5	+ 4,5
		AUSLAND	175,4	176,2	181,5	172,7	192,1	205,5	216,0	+ 19,0	+ 5,1
25	GEW.U.VERARB.V. STEINEN U. ERDEN	INSGESAMT	133,9	142,8	147,5	139,6	145,7	161,1	162,4	+ 10,1	+ 0,8
		INLAND	104,1	132,0	104,8	134,6	143,8	161,9	162,4	+ 15,3	+ 0,3
		AUSLAND	835,5	398,3	306,0	258,1	191,3	143,4	162,4	- 46,9	+ 13,2
2711	HOCHOFEN-, STAHL- U. WÄRMALZWERKE	INSGESAMT	80,6	89,3	91,9	90,6	109,8	115,8	128,8	+ 40,2	+ 11,2
		INLAND	69,2	72,0	70,7	71,3	89,1	92,0	104,0	+ 47,1	+ 13,0
		AUSLAND	115,5	142,5	157,1	149,6	173,5	189,0	205,0	+ 30,5	+ 8,4
2910	EISEN-, STAHL- U. TEMPERGIESEREI	INSGESAMT	101,6	96,7	98,8	99,2	104,0	110,2	120,7	+ 22,2	+ 9,6
		INLAND	94,7	89,2	91,4	91,4	94,9	100,5	110,4	+ 20,8	+ 9,9
		AUSLAND	167,9	168,7	169,8	174,4	191,7	204,2	219,6	+ 29,3	+ 7,5
2720, 3011-15	ZIEHEREIEN, KALTWALZWERKE, H.V. PRAEZISIONS- STAHLROHREN	INSGESAMT	67,4	67,8	67,1	68,5	77,8	78,3	79,3	+ 18,2	+ 1,3
		INLAND	59,6	58,0	56,8	57,5	67,6	70,5	71,4	+ 25,6	+ 1,2
		AUSLAND	106,0	116,7	118,6	123,6	128,9	117,6	118,9	+ 0,3	+ 1,1
T.A.55	H.V. PAPIER PAPPE	INSGESAMT	226,7	265,7	271,5	259,7	301,5	356,1	348,6	+ 28,4	- 2,1
		INLAND	219,0	242,8	247,4	236,9	272,4	320,7	318,0	+ 28,6	- 0,8
		AUSLAND	273,4	403,0	416,7	396,4	476,1	568,4	532,0	+ 27,7	- 6,4
	INVESTITIONSGÜTER PRODUZIERENDES GEWERBE 1)	INSGESAMT	134,5	142,8	145,0	147,5	157,3	163,2	165,2	+ 14,0	+ 1,2
		INLAND	111,0	120,0	123,3	124,1	135,9	142,6	143,1	+ 16,1	+ 0,4
		AUSLAND	186,6	193,8	193,2	199,9	205,2	208,8	215,5	+ 11,5	+ 3,2
31	STAHL- U. LEICHTMETALLBAU, SCHIENENFAHRZEUGBAU	INSGESAMT	147,2	149,8	154,5	152,6	152,4	160,2	176,3	+ 14,1	+ 10,0
		INLAND	116,4	117,6	120,7	116,4	118,9	124,6	141,0	+ 16,8	+ 13,1
		AUSLAND	442,1	457,5	477,7	498,6	473,8	501,3	514,3	+ 7,7	+ 2,6
32	MASCHINENBAU	INSGESAMT	110,9	121,8	124,4	127,8	138,8	144,5	144,9	+ 16,5	+ 0,3
		INLAND	86,4	98,4	104,1	104,5	119,3	127,9	124,5	+ 19,6	- 2,7
		AUSLAND	155,6	164,5	161,3	170,2	174,6	174,7	182,1	+ 12,9	+ 4,2
	H.V. MASCHINEN FUER DAS PRODUKTIONS- GÜTERGEWERBE	INSGESAMT	90,3	111,9	122,8	120,2	124,4	139,7	145,3	+ 18,3	+ 4,0
		INLAND	58,9	85,5	100,9	91,3	88,6	102,5	111,2	+ 10,2	+ 8,5
		AUSLAND	125,8	141,7	147,4	152,8	164,9	181,8	183,8	+ 24,7	+ 1,1
	H.V. MASCHINEN FUER DAS VERBRAUCHSGÜTER PRODUZIERENDE GEWERBE	INSGESAMT	103,9	119,8	120,4	123,7	120,7	118,0	129,0	+ 7,1	+ 9,3
		INLAND	75,7	81,2	91,2	86,7	88,0	98,6	105,4	+ 15,5	+ 6,9
		AUSLAND	115,2	135,3	132,1	138,6	133,9	125,9	138,4	+ 4,8	+ 9,9
	H.V. MASCHINEN FUER DIE BAUWIRTSCHAFT	INSGESAMT	167,2	174,4	176,4	180,9	194,2	213,8	214,2	+ 21,4	+ 0,2
		INLAND	99,2	111,7	112,0	120,4	149,5	165,6	160,3	+ 43,1	- 3,2
		AUSLAND	272,2	271,2	275,9	274,2	263,3	288,2	297,4	+ 7,8	+ 3,2
	H.V. MASCHINEN FUER DIE LANDWIRTSCHAFT	INSGESAMT	210,6	181,5	157,8	186,3	235,9	213,8	187,4	+ 18,8	- 12,3
		INLAND	143,7	132,4	118,0	137,5	190,3	178,4	138,9	+ 17,7	- 22,1
		AUSLAND	323,6	264,6	225,2	268,7	312,9	237,7	269,3	+ 19,6	- 1,6
T.A.3313	H.V. LIEFER- U. LASTKRAFT- WAGEN, KOMMUNALFAHRZEUGEN, OMNIBUSSEN, OBUSSEN	INSGESAMT	188,4	173,7	171,0	164,4	193,3	192,2	186,5	+ 9,0	- 3,0
		INLAND	142,2	128,2	121,0	121,1	152,6	137,9	112,6	- 6,9	- 18,3
		AUSLAND	266,1	250,4	255,5	237,3	261,9	283,8	311,0	+ 21,7	+ 9,6
34	SCHIFFBAU	INSGESAMT	71,6	67,5	61,5	59,3	77,6	74,5	78,2	+ 27,1	+ 4,9
		INLAND	82,8	84,8	77,4	69,2	87,2	83,0	86,0	+ 11,1	+ 3,6
		AUSLAND	51,8	37,0	33,4	42,0	60,9	59,5	64,4	+ 92,7	+ 8,2
T.A.36	H.V. STARKSTROM-, NACHRICHTEN- U. INFORMATIONSGEWERBE TECHNISCHEN ERZEUGNISSEN	INSGESAMT	181,8	189,7	190,2	193,8	199,3	205,6	202,4	+ 6,4	- 1,6
		INLAND	153,0	162,1	162,7	167,5	173,8	179,6	182,1	+ 11,9	+ 1,4
		AUSLAND	270,1	274,2	275,0	274,5	277,7	285,9	264,7	- 3,7	- 7,4
3711-60	FEINMECHANIK, OPTIK	INSGESAMT	170,5	190,8	198,9	205,9	221,5	235,0	254,8	+ 28,1	+ 8,4
		INLAND	145,5	164,0	170,7	175,9	192,8	209,6	212,6	+ 24,5	+ 1,4
		AUSLAND	213,9	237,3	248,1	258,1	271,4	279,2	328,2	+ 32,3	+ 17,6
	VERBRAUCHSGÜTER PRODUZIERENDES GEWERBE 1)	INSGESAMT	126,7	134,9	122,7	153,2	129,4	163,2	134,7	+ 9,8	- 17,4
		INLAND	117,7	126,3	115,2	143,4	118,6	151,7	123,6	+ 7,3	- 18,5
		AUSLAND	201,1	206,5	185,4	236,5	219,9	259,8	228,3	+ 23,2	- 12,1
6251	H.V. SCHUHEN	INSGESAMT	134,2	146,3	115,0	184,3	124,8	219,6	148,5	+ 29,1	- 32,4
		INLAND	128,0	139,3	108,9	175,1	118,3	218,1	144,5	+ 32,7	- 33,7
		AUSLAND	204,8	224,9	184,7	288,9	198,4	236,3	194,0	+ 5,1	- 17,9
63	TEXTILGEWERBE	INSGESAMT	114,3	122,6	119,3	133,0	130,2	147,0	139,2	+ 16,7	- 5,3
		INLAND	104,2	113,1	111,2	121,8	117,3	132,5	125,7	+ 13,0	- 5,2
		AUSLAND	177,0	181,6	169,7	202,3	210,0	237,3	222,6	+ 31,2	- 6,2
64	BEKLEIDUNGSGEWERBE	INSGESAMT	146,1	153,2	130,4	180,6	129,4	177,8	123,9	- 5,0	- 30,3
		INLAND	136,4	143,8	122,9	169,9	120,9	166,4	115,5	- 6,0	- 30,6
		AUSLAND	315,3	319,7	261,2	381,4	275,8	376,9	269,2	+ 3,1	- 28,6

1) AUSGEWAHLTE WIRTSCHAFTSZWEIGE.

4 AUFTRAGSEINGANG IM BAUHAUPTGEWERBE

ART DER BAUTEN UND AUFTRAGGEBER	1978	1979	1979	1979	1979	1979	1979	VERÄNDERUNG GEGENÜBER VORJAHRES-VOR- ZEITRAUM PROZENT	
	AUG.	MÄRZ	APR.	MAI	JUNI	JULI	AUG.		
	1971=100								
4.1 WERTINDEX									
BAUHAUPTGEWERBE	140,4	167,5	150,5	161,2	181,8	147,1	155,5	+ 10,8	+ 5,7
HOCHBAU	124,8	158,1	145,1	147,1	173,9	132,0	139,0	+ 11,4	+ 5,3
WOHNUNGSBAU	125,5	168,2	148,6	150,7	189,3	129,1	137,6	+ 9,6	+ 6,6
SONSTIGER HOCHBAU	124,1	149,7	142,2	144,0	160,9	134,4	140,2	+ 13,0	+ 4,3
GEWERBLICHER UND INDUSTRIELLER BAU FÜR UNTERNEHMEN SOWIE LANDWIRTSCHAFTLICHER BAU	106,6	158,5	144,4	137,9	163,2	135,8	138,7	+ 30,1	+ 2,1
BAUTEN FÜR BUNDESBAHN UND BUNDESPOST	102,7	83,6	86,9	106,2	144,7	128,4	87,6	- 14,7	- 31,8
BAUTEN FÜR GEBIETSKÖRPERSCHAFTEN, ORGANISATIONEN OHNE ERWERBSCHARAKTER SOWIE SONSTIGE ÖFFENTLICHE AUFTRAGGEBER	156,7	138,9	142,3	157,8	157,9	132,3	146,7	- 6,4	+ 10,9
TIEFBAU	168,0	184,0	160,0	186,0	195,7	173,5	184,3	+ 9,7	+ 6,2
STRASSENBAU	206,0	196,9	175,4	219,7	214,9	206,2	199,2	- 3,3	- 3,4
SONSTIGER TIEFBAU	145,4	176,4	150,9	166,0	184,3	154,1	175,5	+ 20,7	+ 13,9
GEWERBLICHER UND INDUSTRIELLER BAU FÜR UNTERNEHMEN	131,9	159,7	125,0	130,3	193,0	142,9	142,5	+ 8,0	- 0,3
BAUTEN FÜR BUNDESBAHN UND BUNDESPOST	161,4	184,8	135,7	140,7	138,3	144,7	164,6	+ 2,0	+ 13,8
BAUTEN FÜR GEBIETSKÖRPERSCHAFTEN, ORGANISATIONEN OHNE ERWERBSCHARAKTER SOWIE SONSTIGE ÖFFENTLICHE AUFTRAGGEBER	147,8	181,1	162,7	183,1	188,6	159,7	189,3	+ 28,1	+ 18,5
4.2 VOLUMENINDEX									
BAUHAUPTGEWERBE	103,8	121,4	108,8	111,2	124,6	100,1	105,1	+ 1,3	+ 5,0
HOCHBAU	90,7	112,6	103,1	99,9	117,4	88,6	92,8	+ 2,3	+ 4,7
WOHNUNGSBAU	90,0	118,3	104,3	100,9	125,9	85,3	90,4	+ 0,4	+ 6,0
SONSTIGER HOCHBAU	91,2	107,7	102,1	98,9	109,9	91,3	94,7	+ 3,8	+ 3,7
TIEFBAU	127,9	137,3	119,1	132,0	137,6	120,9	127,3	- 0,5	+ 5,3
STRASSENBAU	158,2	148,2	131,7	156,8	151,8	144,1	137,8	- 12,9	- 4,4
SONSTIGER TIEFBAU	110,1	131,0	111,8	117,5	129,3	107,2	121,1	+ 10,0	+ 13,0

4 AUFTRAGSEINGANG IM BAUHAUPTGEWERBE

ART DER BAUTEN UND AUFTRAGGEBER	1977	1978	1978	1978	1978	1979	1979	VERÄNDERUNG GEGENÜBER VORJAHRES-VOR- ZEITRAUM PROZENT	
	DURCHSCHNITT		2. VJ	3. VJ	4. VJ	1. VJ	2. VJ		
	1971=100								
4.1 WERT INDEX									
BAUHAUPTGEWERBE	104,4	128,7	142,0	144,9	125,2	121,9	164,5	+ 15,8	+ 34,9
HOCHBAU	97,4	121,2	127,5	130,9	124,4	122,3	155,4	+ 21,9	+ 27,1
WOHNUNGSBAU	100,1	131,6	141,8	136,9	131,6	129,5	162,9	+ 14,9	+ 25,8
SONSTIGER HOCHBAU	95,0	112,4	115,5	125,9	118,3	116,3	149,0	+ 29,0	+ 28,1
GEWERBLICHER UND INDUSTRIELLER BAU FÜR UNTERNEHMEN SOWIE LANDWIRTSCHAFTLICHER BAU	94,7	109,8	113,3	113,7	119,7	119,5	148,5	+ 31,1	+ 24,3
BAUTEN FÜR BUNDESBAHN UND BUNDESPOST	81,4	83,9	70,1	103,4	99,8	75,0	112,6	+ 60,6	+ 50,1
BAUTEN FÜR GEBIETSKÖRPERSCHAFTEN, ORGANISATIONEN OHNE ERWERBSCHARAKTER SOWIE SONSTIGE ÖFFENTLICHE AUFTRAGGEBER	96,7	119,1	122,8	149,2	117,2	113,8	152,7	+ 24,3	+ 34,2
TIEFBAU	116,8	141,7	167,3	169,4	126,7	121,2	180,6	+ 7,9	+ 49,0
STRASSENBAU	132,6	154,0	184,4	206,3	128,8	117,0	203,3	+ 10,2	+ 73,8
SONSTIGER TIEFBAU	107,5	134,5	157,2	147,5	125,5	123,8	167,1	+ 6,3	+ 35,0
GEWERBLICHER UND INDUSTRIELLER BAU FÜR UNTERNEHMEN	95,3	107,2	116,1	117,7	105,1	115,9	149,4	+ 28,7	+ 28,9
BAUTEN FÜR BUNDESBAHN UND BUNDESPOST	101,9	125,0	147,9	133,1	104,9	146,8	138,2	- 6,6	- 5,9
BAUTEN FÜR GEBIETSKÖRPERSCHAFTEN, ORGANISATIONEN OHNE ERWERBSCHARAKTER SOWIE SONSTIGE ÖFFENTLICHE AUFTRAGGEBER	112,8	146,0	173,7	160,7	136,2	122,8	178,1	+ 2,5	+ 45,0

4.2 VOLUMENINDEX

BAUHAUPTGEWERBE	82,7	96,5	107,7	107,3	91,9	88,5	114,9	+ 6,7	+ 29,8
HOCHBAU	76,0	89,4	95,1	95,3	89,7	87,3	106,8	+ 12,3	+ 22,3
WOHNUNGSBAU	77,0	95,8	104,0	98,3	93,7	91,2	110,4	+ 6,2	+ 21,1
SONSTIGER HOCHBAU	75,1	83,9	87,3	92,7	86,2	83,9	103,6	+ 18,7	+ 23,5
TIEFBAU	95,0	109,5	130,7	129,2	95,7	90,6	129,6	- 0,8	+ 43,0
STRASSENBAU	108,6	119,9	145,3	158,7	98,2	88,2	146,8	+ 1,0	+ 66,4
SONSTIGER TIEFBAU	87,0	103,5	122,2	111,9	94,4	92,1	119,5	- 2,2	+ 29,8

5 AUFTRAGSBESTAND IM BAUHAUPTGEWERBE

5.1 WERTINDEX

ART DER BAUTEN UND AUFTRAGGEBER	1977	1978	1978	1978	1978	1979	1979	VERÄNDERUNG GEGENÜBER VORJAHRES-VOR- ZEITRAUM PROZENT	
	DURCHSCHNITT		JUNI	SEP.	DEZ.	MÄRZ	JUNI		
	1971=100								
BAUHAUPTGEWERBE	84,7	107,5	106,8	113,5	112,6	129,9	139,3	+ 30,4	+ 7,2
HOCHBAU	76,7	95,1	93,4	99,7	100,3	115,7	125,3	+ 34,2	+ 8,3
WOHNUNGSBAU	68,4	93,2	90,5	97,9	99,9	117,4	125,8	+ 39,0	+ 7,2
SONSTIGER HOCHBAU	84,0	96,7	96,0	101,4	100,6	114,1	124,9	+ 30,1	+ 9,5
GEWERBLICHER UND INDUSTRIELLER BAU FÜR UNTERNEHMEN SOWIE LANDWIRTSCHAFTLICHER BAU	89,2	100,3	101,4	102,6	103,0	117,7	131,6	+ 29,8	+ 11,8
BAUTEN FÜR BUNDESBAHN UND BUNDESPOST	57,7	53,9	49,6	70,4	53,0	70,1	75,6	+ 52,4	+ 7,8
BAUTEN FÜR GEBIETSKÖRPERSCHAFTEN, ORGANISATIONEN OHNE ERWERBSCHARAKTER SOWIE SONSTIGE ÖFFENTLICHE AUFTRAGGEBER	80,4	96,7	94,2	103,0	102,6	114,1	121,6	+ 29,1	+ 6,6
TIEFBAU	101,0	133,1	134,2	141,8	137,9	159,0	167,9	+ 25,1	+ 5,6
STRASSENBAU	114,4	143,4	149,7	151,6	142,5	170,0	189,5	+ 26,6	+ 11,5
SONSTIGER TIEFBAU	93,5	127,4	125,5	136,3	135,5	152,9	155,9	+ 24,2	+ 2,0
GEWERBLICHER UND INDUSTRIELLER BAU FÜR UNTERNEHMEN	68,4	89,9	98,9	91,0	88,3	110,6	116,7	+ 18,0	+ 5,5
BAUTEN FÜR BUNDESBAHN UND BUNDESPOST	90,8	116,3	126,6	120,5	112,0	162,7	166,3	+ 31,4	+ 2,2
BAUTEN FÜR GEBIETSKÖRPERSCHAFTEN, ORGANISATIONEN OHNE ERWERBSCHARAKTER SOWIE SONSTIGE ÖFFENTLICHE AUFTRAGGEBER	100,5	138,6	132,4	150,2	150,6	162,9	165,0	+ 24,6	+ 1,3

