

PRODUZIERENDES GEWERBE

FACHSERIE

4

Reihe 2.2

**Indizes des Auftrageingangs, des
Umsatzes und des Auftragsbestands
für das Verarbeitende Gewerbe
und für das Bauhauptgewerbe**

Juli 1979

Statistisches Bundesamt
Verlag W. Kohlhammer, Berlin



HERAUSGEBER: STATISTISCHES BUNDESAMT WIESBADEN
VERLAG: W. KOHLHAMMER GMBH STUTTGART UND MAINZ
Bestellnummer: 2040220 – 79107

Statist. Bundesamt - Bibliothek



13-04594

Erschienen im September 1979

Nachdruck - auch auszugsweise - nur mit Quellenangabe gestattet

Preis: DM 5,90

Inhalt

	Seite
Einführung	4
Graphische Darstellungen	6
T a b e l l e n t e i l	
1 Auftragseingang im Verarbeitenden Gewerbe	
1.1 Wertindex	11
1.2 Volumenindex	15
2 Umsatz im Verarbeitenden Gewerbe	
2.1 Wertindex	19
2.2 Volumenindex	23
3 Auftragsbestand im Verarbeitenden Gewerbe	
3.1 Wertindex	27
4 Auftragseingang im Bauhauptgewerbe	
4.1 Wertindex	29
4.2 Volumenindex	29
5 Auftragsbestand im Bauhauptgewerbe	
5.1 Wertindex	31

Die Angaben beziehen sich auf das Bundesgebiet; sie schließen Berlin (West) ein.

Zeichenerklärung

- . = kein Nachweis vorhanden
- ... = Angaben fallen später an
- p = vorläufige Zahl

Abkürzungen bei den Kurzbezeichnungen

ADV-GERÄTE U. -EINRICHTUNGEN	=	Geräte und Einrichtungen für die automatische Datenverarbeitung
GEW. U. VERARB. V.	=	Gewinnung und Verarbeitung von
GR. U. FERTIGBAUTEILE	=	große (großformatige) Fertigbauteile
H. U. VERARB. V.	=	Herstellung und Verarbeitung von
H. V.	=	Herstellung von
NE-	=	Nichteisen-

Einführung

Die Bundesergebnisse über den Auftragseingang und Auftragsbestand sollen kurzfristig die Nachfrageentwicklung in ausgewählten Zweigen des Verarbeitenden Gewerbes und im Bauhauptgewerbe messen. Der Auftragseingang ist definiert als Wertsumme der im Berichtsmonat eingegangenen und vom Betrieb akzeptierten Bestellungen. Als Auftragsbestand gilt der Gesamtwert aller fest akzeptierten, noch nicht ausgeführten Bestellungen.

Die Bundesergebnisse über den Umsatz im Verarbeitenden Gewerbe sind als Konjunkturindikator in Verbindung mit dem Auftragseingang zu sehen. Der Umsatz ist definiert als Wertsumme der im Berichtsmonat abgerechneten Lieferungen und Leistungen an Dritte. Er umfaßt Erlöse aus dem Verkauf selbst hergestellter oder in Lohnarbeit bei anderen Firmen gefertigter Erzeugnisse und die Einnahmen aus industriellen/handwerklichen Dienstleistungen. Umsatz und Auftragseingang im Verarbeitenden Gewerbe stimmen inhaltlich weitgehend überein.

Die Auftragseingangs-, Auftragsbestands- und Umsatzindizes für das Verarbeitende Gewerbe und für das Bauhauptgewerbe werden in jeweiligen Preisen (Wertindizes), Auftragseingangs- und Umsatzindizes außerdem in Preisen des Basisjahres (Volumenindizes) dargestellt.¹⁾ Zur Berechnung der Volumenindizes im Verarbeitenden Gewerbe werden die Indizes der Erzeugerpreise industrieller Produkte (Inlandsabsatz) sowie die Indizes der Verkaufspreise für Ausfuhr Güter verwendet. Die Deflationierung der Auftragseingänge im Bauhauptgewerbe erfolgt über Maßzahlen für Bauleistungspreise und Preisindizes für Bauwerke.

Rechtsgrundlage für die Erhebung der Auftragseingänge, Umsätze und Auftragsbestände im Verarbeitenden Gewerbe und im Bauhauptgewerbe ist das Gesetz über die Statistik im Produzierenden Gewerbe vom 6.11.75 (BGBl. I S. 2779). Damit wurde die Grundlage geschaffen

für eine Vereinheitlichung und Zusammenfassung der Erhebungen in den Bereichen Bergbau und Verarbeitendes Gewerbe, Baugewerbe sowie Energie- und Wasserversorgung. Die Neuordnung der Statistik im Produzierenden Gewerbe²⁾ zu einem einheitlichen System aufeinander abgestimmter kurz- und längerfristiger Erhebungen erfolgt stufenweise. In Heft 1/1977 dieser Reihe beginnt die Darstellung der Auftragseingangs-, Auftragsbestands- und Umsatzindizes für das Verarbeitende Gewerbe nach der Systematik der Wirtschaftszweige, Fassung für die Statistik im Produzierenden Gewerbe (SYPRO). Vergleichbare Reihen in dieser systematischen Gliederung wurden bis einschl. 1970 Neuberechnet. Abweichungen zwischen der SYPRO und der vor 1977 angewandten Systematik zum monatlichen Industriebericht wurden dabei schätzungsweise anhand der bewerteten Absatzproduktion (Ergebnisse der vierteljährlichen Produktionsstatistik) ermittelt und bei der Rückrechnung der Indizes bis 1970 berücksichtigt.

Der bisher den Indizes des Auftragseingangs und Umsatzes für das Verarbeitende Gewerbe zugrunde liegende Berichtskreis - Industriebetriebe mit 10 und mehr Beschäftigten - wird im Jahre 1977 durch den Erhebungsbereich - Industriebetriebe mit 20 und mehr Beschäftigten - ersetzt. Bei der Rückrechnung vergleichbarer Reihen bis 1970 wurde diese Änderung des Erfassungsbereichs berücksichtigt, und zwar durch Umschätzung der Ergebnisse von Industriebetrieben ab 10 Beschäftigten auf Betriebe ab 20 Beschäftigten über den Umsatz aus der Industrieberichterstattung (jährliche Größenklassenergebnisse).

Die Zuordnung der Auftragseingänge und Umsätze zu fachlichen Betriebsteilen (beteiligte Wirtschaftszweige) bleibt unabhängig von der neuen Abschneidegrenze und unverändert gegenüber dem Berichtssystem vor 1977 auch weiterhin bestehen.

Die Veröffentlichung der Auftragseingangs- und Umsatzindizes im Verarbeitenden Gewerbe für den vollständigen in der Rechtsgrundlage festgelegten Erfassungsbereiche erfolgt ab 1977. Die Festlegung des Berichtskreises vom

1) Erhard, U.: Neuberechnung des Index des Auftragseingangs in der Industrie auf der Basis 1970, in: Wirtschaft und Statistik 3/1972, S. 151 ff. Brandner, H.: Erhebung der Auftragsbestände in der Industrie in: Wirtschaft und Statistik 1/1971, S. 9 ff. Brandner, H.: Indizes der Auftragseingänge und Auftragsbestände im Bauhauptgewerbe auf Basis 1971, in: Wirtschaft und Statistik 9/1973, S. 534 ff.

2) Sobotschinski, A.: Die Neuordnung der Statistik des Produzierenden Gewerbes, in: Wirtschaft und Statistik 7/1976, S. 405 ff.

Unternehmen her sowie die Einbeziehung des Produzierenden Handwerks sind die wesentlichen Kennzeichen dieses Berichtssystems.

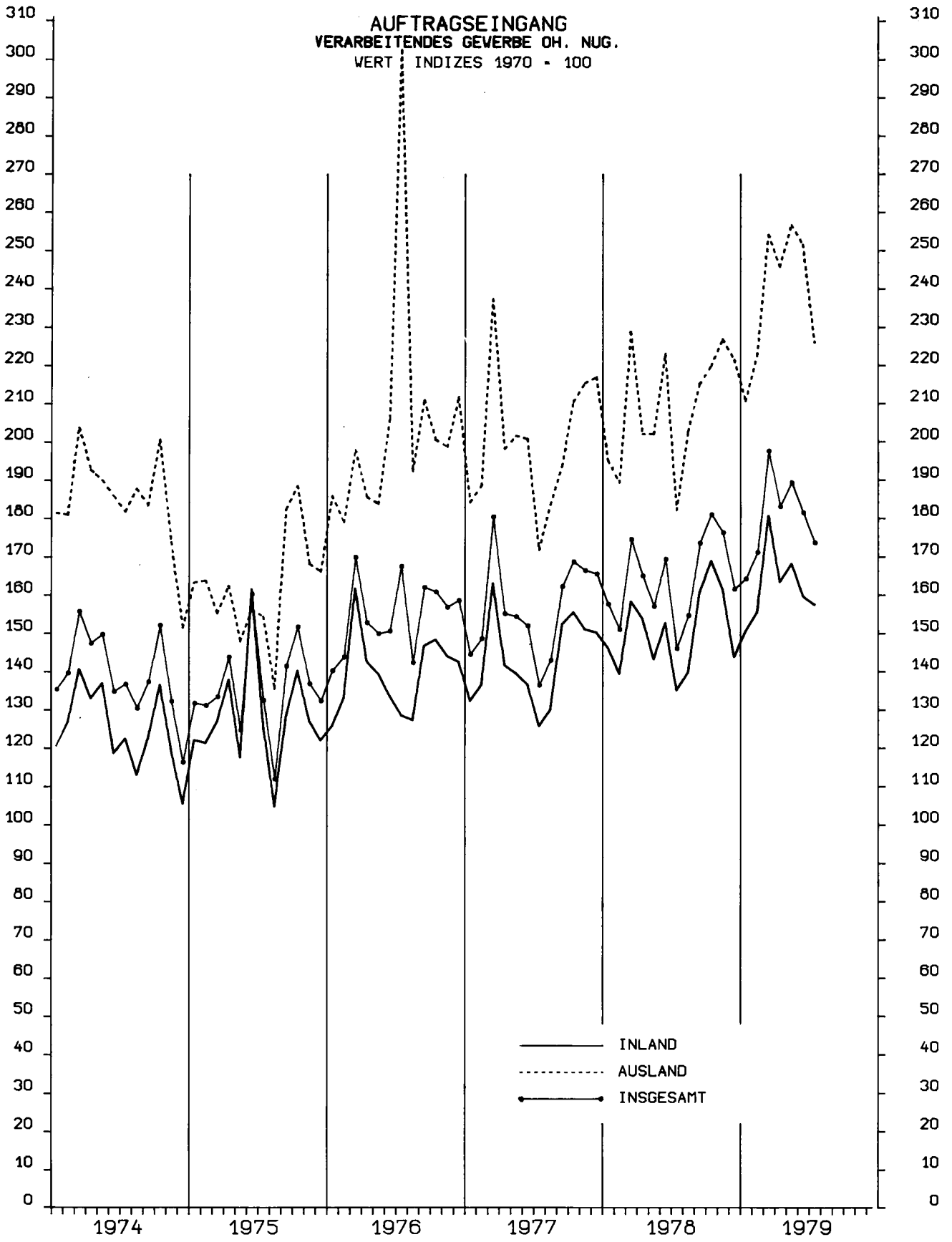
Der Berichtskreis der Auftragsbestandsstatistik im Verarbeitenden Gewerbe wird dem Gesetz über die Statistik im Produzierenden Gewerbe entsprechend von bisher 2 000 Unternehmen sukzessive auf 3 000 Unternehmen erhöht.

Für die Auftragseingangs- und Auftragsbestandsindizes im Bauhauptgewerbe stellt die - mit Anwendung der SYPRO verbundene - wichtigste Änderung die vollständige Erfassung der Fertigteilbautätigkeit im Hochbau dar. Die Indizes für den Hochbau enthalten demnach ab Januar 1977 Ergebnisse von allen Betrieben des neuen Berichtskreises, die im Fertigteilbau schwerpunktmäßig tätig sind. Die Berücksichtigung der Fertigteilbautätigkeit bei den Reihen vor 1977 erfolgte mit

Hilfe der Ergebnisse von Sonderaufbereitungen des Fertigteilbaus im Rahmen des Industrieberichts und der Bauberichterstattung.

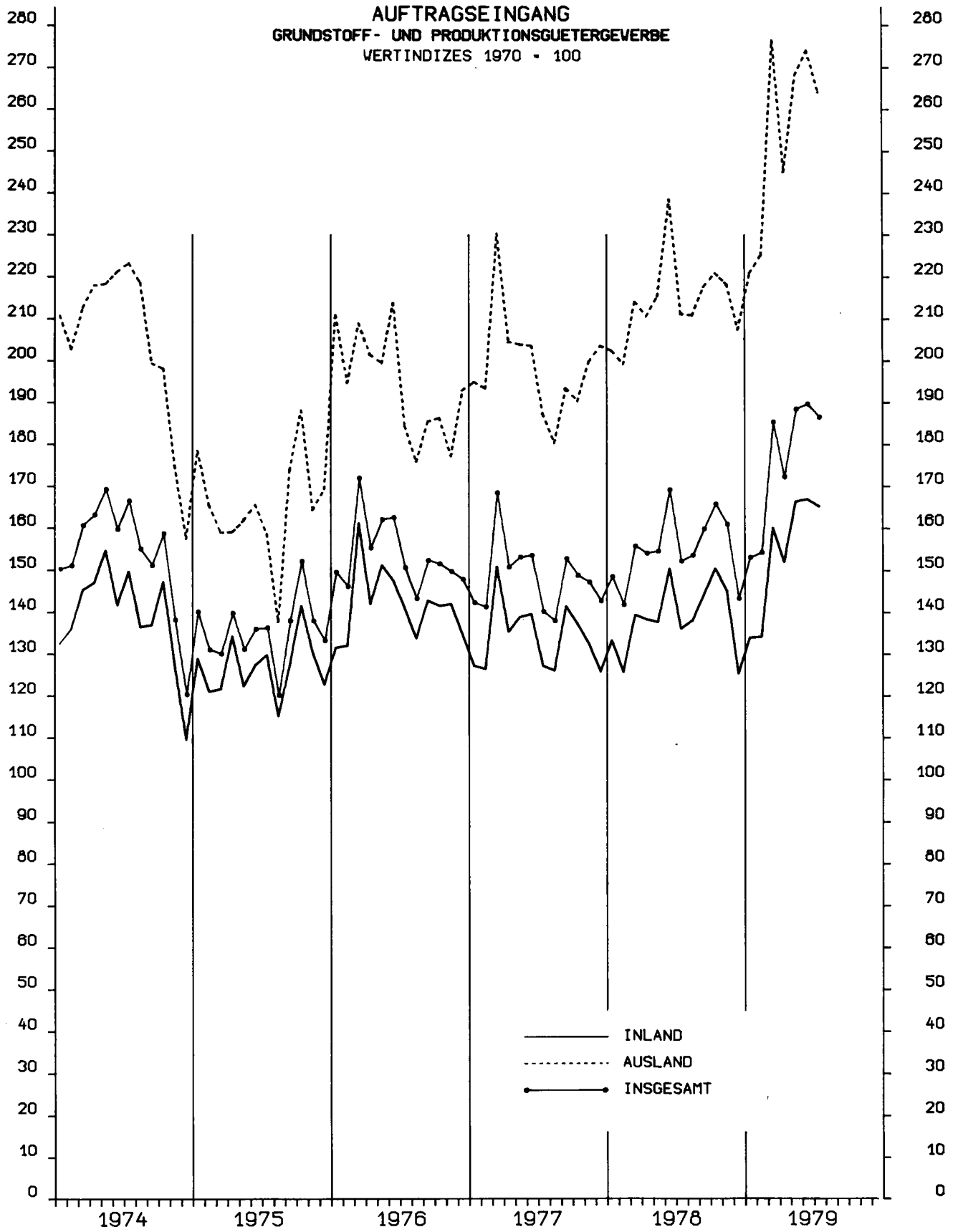
Die Indizes des Auftragseingangs und Auftragsbestands im Bauhauptgewerbe werden ab Januar 1977 für den in der Rechtsgrundlage festgelegten neuen Berichtskreis berechnet. Die Daten beziehen sich im wesentlichen auf Betriebe des Bauhauptgewerbes von Unternehmen mit 20 und mehr Beschäftigten sowie auf Arbeitsgemeinschaften des Bauhauptgewerbes.

Ergebnisse in der neuen Berichtskreisabgrenzung des Bauhauptgewerbes liegen bis einschl. 1971 vor. Die Anpassung an den neuen Berichtskreis bei den Indizes des zurückliegenden Zeitraums erfolgte mit Hilfe von Schätzfaktoren, die aus den Ergebnissen der Totalerhebung im Bauhauptgewerbe 1976 gewonnen wurden.

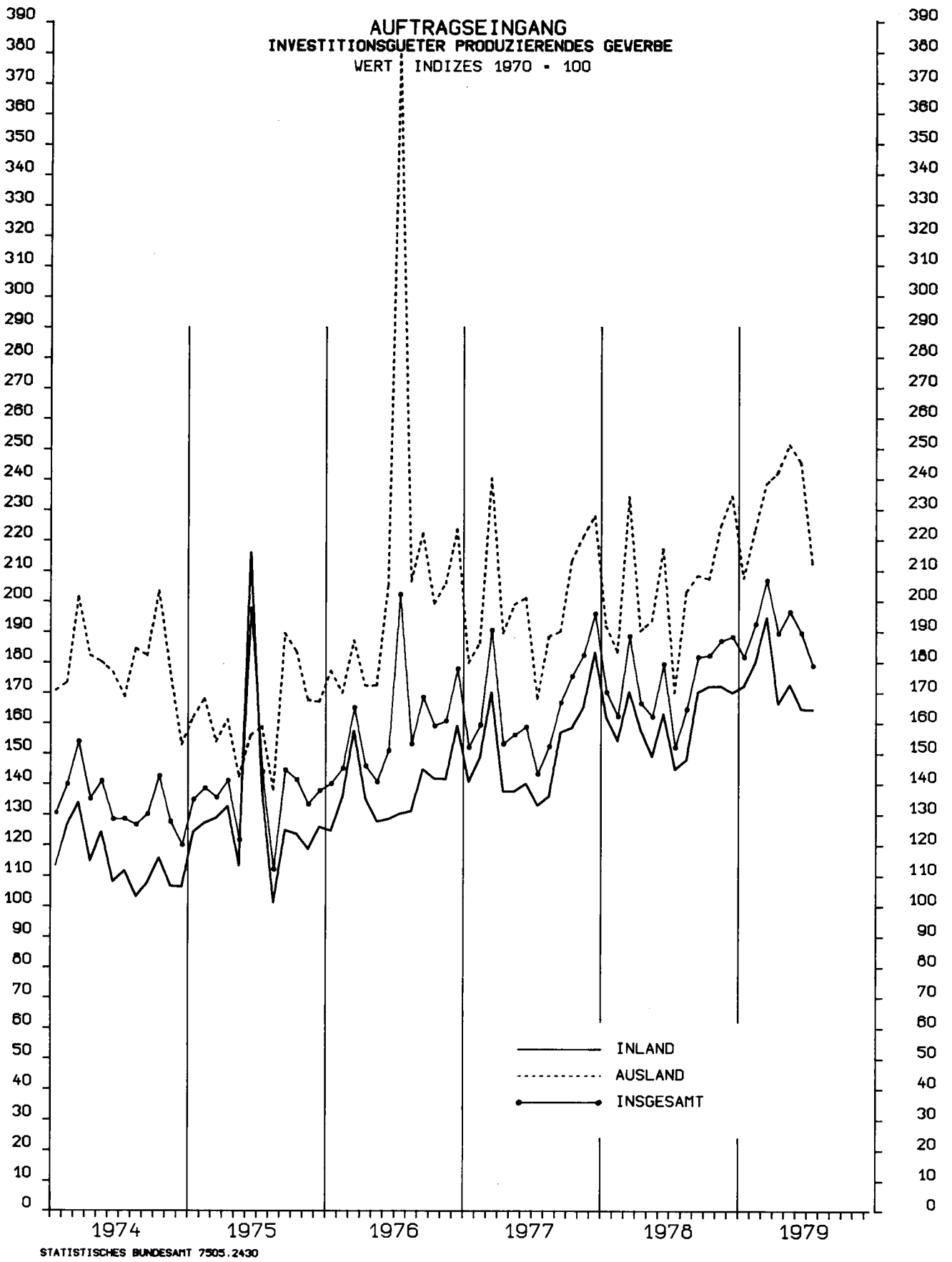


STATISTISCHES BUNDESAMT 7505.2428

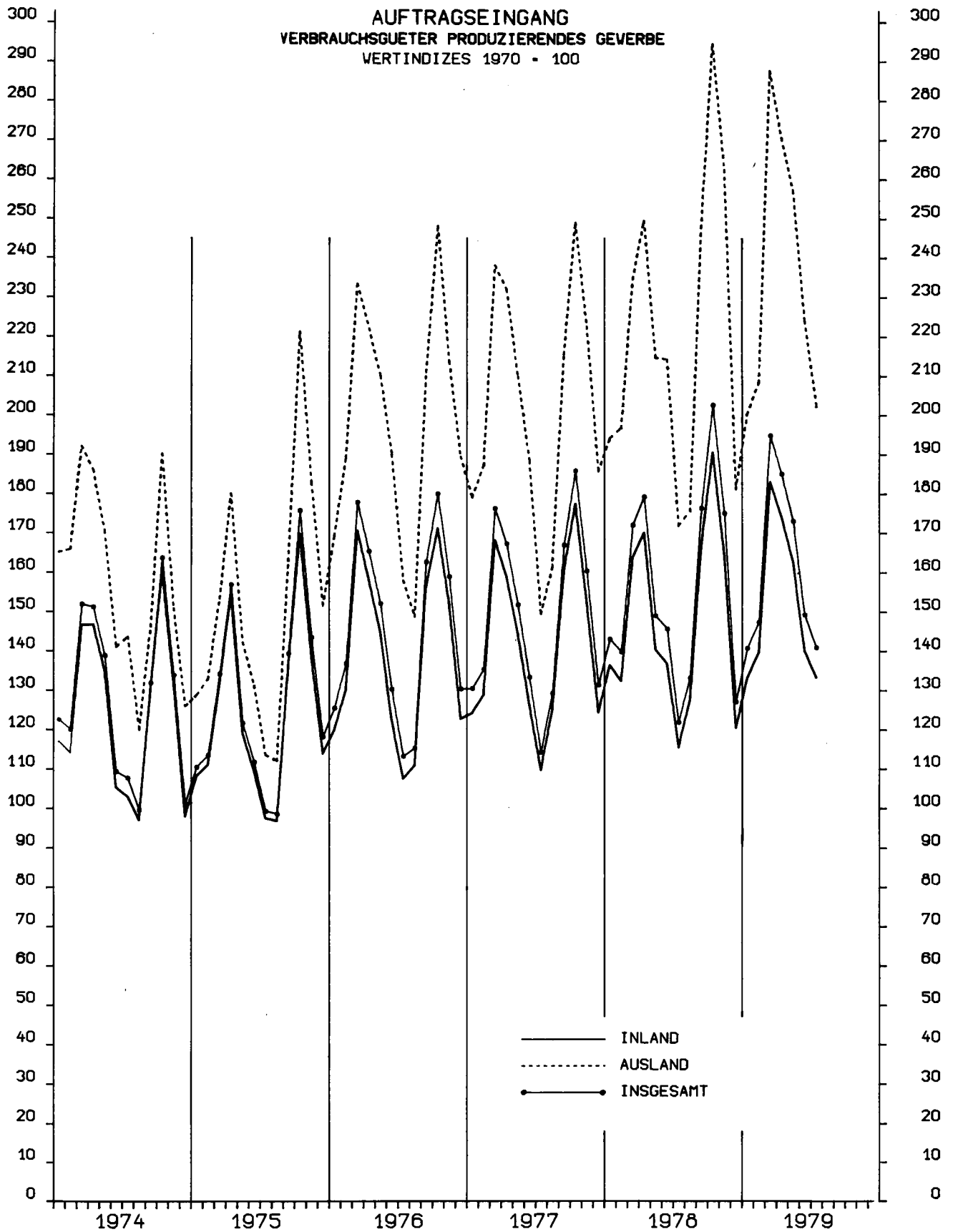
AUFTRAGSEINGANG
GRUNDSTOFF- UND PRODUKTIONSGUETERGEVERBE
 WERTINDIZES 1970 = 100



STATISTISCHES BUNDESAMT 7505.2426

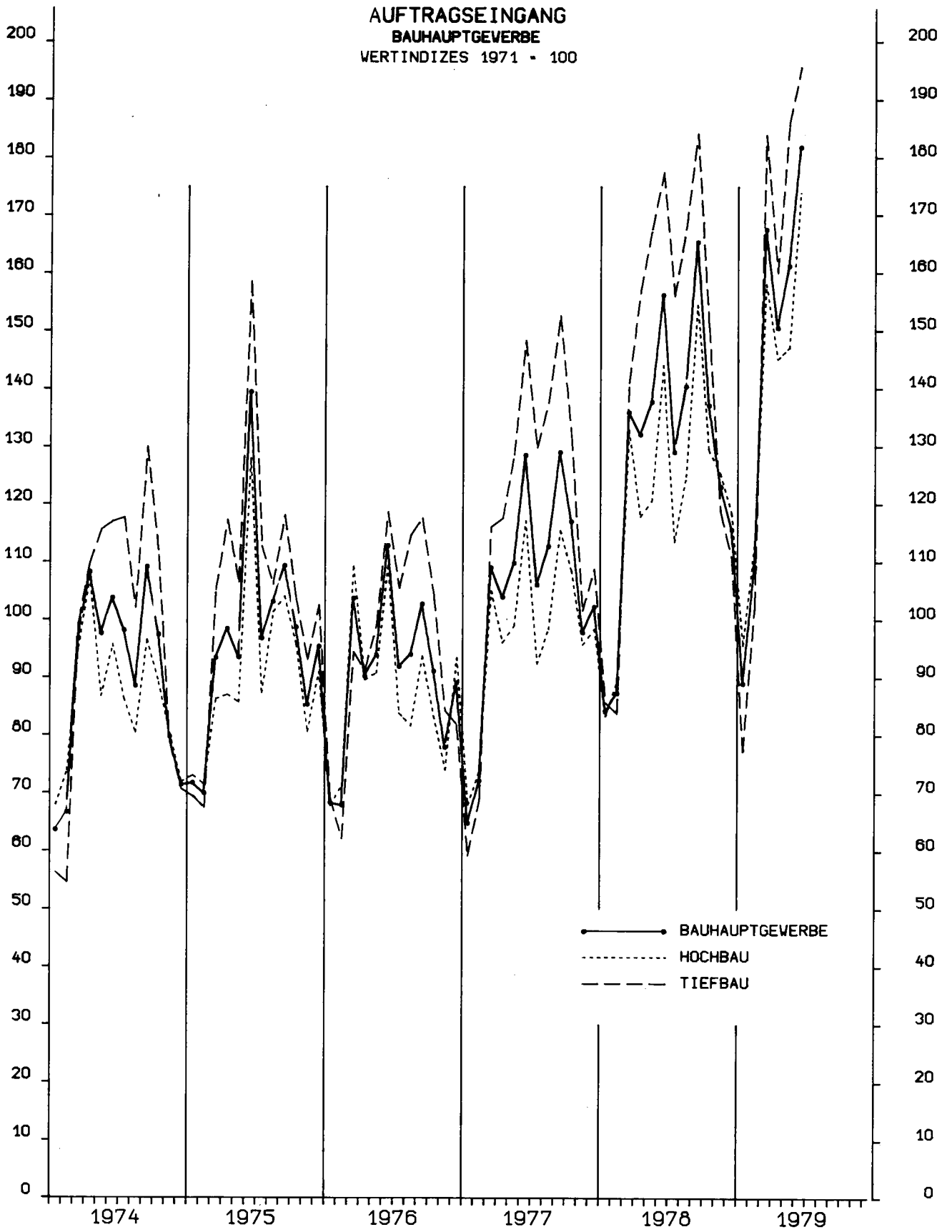


AUFTRAGSEINGANG
VERBRAUCHSGUETER PRODUZIERENDES GEWERBE
 WERTINDIZES 1970 = 100



STATISTISCHES BUNDESAMT 7505.24:32

AUFTRAGSEINGANG
 BAUHAUPTGEWERBE
 WERTINDIZES 1971 = 100



STATISTISCHES BUNDESAMT 7505.2452

1 AUFTRAGSEINGANG IM VERARBEITENDEN GEWERBE

1.1 WERTINDEX

NR. DER SYPRO	WIRTSCHAFTSZWEIGE		1978	1979	1979	1979	1979	1979	1979	VERAENDERUNG GEGENUEBER VORJAHRES- ZEITRAUM PROZENT	
			Julii	Feb.	März	Apr.	Mai	Junii	Julii	1970=100	
	VERARBEITENDES GEWERBE 1)	INSGESAMT	145,6	171,2	197,6	183,1	189,3	181,5	173,7	+ 19,3	- 4,3
		INLAND	135,1	155,6	180,7	163,4	168,2	159,7	157,5	+ 16,6	- 1,4
		AUSLAND	181,4	222,5	254,0	245,6	256,6	251,4	225,9	+ 24,5	- 10,1
	GRUNDSTOFF-U. PRODUKTIONS- GÜTERGEWERBE	INSGESAMT	152,1	154,3	185,4	172,3	188,5	189,7	186,6	+ 22,7	- 1,6
		INLAND	135,8	134,1	160,1	151,9	166,4	166,9	165,2	+ 21,6	- 1,0
		AUSLAND	211,4	225,2	276,5	245,0	268,2	274,1	264,1	+ 25,0	- 3,6
25	GEW.U. VERARB.V. STEINEN U.ERDEN	INSGESAMT	143,2	73,3	125,7	146,0	168,8	173,2	173,4	+ 21,1	+ 0,1
		INLAND	139,0	66,7	118,0	139,6	162,5	167,7	167,3	+ 20,4	- 0,2
		AUSLAND	249,4	237,6	317,3	306,3	328,2	310,3	324,0	+ 29,9	+ 4,4
2531	H.V.ZEMENT	INSGESAMT	144,1	65,4	135,3	156,8	183,3	168,7	180,8	+ 25,5	+ 7,2
		INLAND	142,7	63,4	132,7	154,0	181,5	164,9	178,0	+ 24,7	+ 7,9
		AUSLAND	185,2	123,3	209,9	239,5	237,5	279,3	264,9	+ 43,0	- 5,2
2541	ZIEGELLEI	INSGESAMT	200,7	113,9	180,1	200,9	235,1	255,5	236,4	+ 17,8	- 7,5
		INLAND	182,5	92,9	159,0	182,8	213,2	229,8	215,0	+ 17,8	- 6,5
		AUSLAND	1 278,8	1 353,4	1 425,5	1 268,1	1 525,3	1 500,0		+ 17,3	- 15,1
2559	H.V.BETONERZEUGNISSEN (OH.BIMS,GR.FERTIG- BAUTEILE)	INSGESAMT	141,3	61,7	112,4	142,1	157,5	177,4	166,0	+ 17,5	- 6,4
		INLAND	140,4	61,1	111,8	141,3	156,2	176,1	164,9	+ 17,5	- 6,3
		AUSLAND	400,6	239,8	296,6	356,6	539,1	535,5	467,1	+ 16,6	- 12,8
2711	HOCHOFEN-,STAHL-U. WARMWALZWERKE	INSGESAMT	133,9	137,3	174,7	144,2	160,4	171,3	157,9	+ 18,0	- 7,8
		INLAND	109,9	121,6	143,1	122,2	132,8	130,8	130,5	+ 18,7	- 0,2
		AUSLAND	224,3	196,4	293,3	226,9	264,1	323,4	261,2	+ 16,4	- 19,2
2850	NE-METALLHALBZEUGWERKE	INSGESAMT	139,4	173,7	199,4	180,5	199,1	198,2	193,2	+ 38,6	- 2,5
		INLAND	122,9	163,1	185,6	159,3	186,3	186,2	178,4	+ 45,2	- 4,2
		AUSLAND	189,4	205,6	241,1	244,7	237,9	234,7	237,8	+ 25,6	+ 1,3
2910	EISEN-,STAHL-U. TEMPERIESSERIEEN	INSGESAMT	109,1	129,9	145,3	136,5	145,7	140,6	135,0	+ 23,8	- 4,0
		INLAND	102,9	120,6	132,6	123,8	134,8	130,5	121,6	+ 18,1	- 6,8
		AUSLAND	165,6	214,4	260,8	252,2	245,0	232,4	257,4	+ 55,4	+ 10,8
3011-15	ZIEHEREIEN UND KALT- WALZWERKE	INSGESAMT	124,2	139,6	158,8	143,7	158,0	151,2	147,9	+ 19,1	- 2,2
		INLAND	111,8	124,0	144,6	133,1	143,0	138,7	137,6	+ 23,1	- 0,8
		AUSLAND	183,9	214,1	227,1	194,0	229,6	211,0	197,3	+ 7,3	- 6,5
40	CHEMISCHE INDUSTRIE	INSGESAMT	172,7	189,4	214,8	200,9	216,7	214,6	214,5	+ 24,2	- 0,1
		INLAND	157,4	169,1	190,0	179,4	192,8	194,8	190,5	+ 21,0	- 2,2
		AUSLAND	207,2	234,9	270,4	249,0	270,1	258,8	268,2	+ 29,4	+ 3,6
4090	H.V.CHEMIEFASERN	INSGESAMT	74,6	101,1	118,0	105,5	109,2	104,6	97,7	+ 31,0	- 6,6
		INLAND	52,9	72,1	88,9	79,8	83,2	76,9	68,8	+ 30,0	- 10,6
		AUSLAND	104,9	141,5	158,5	141,2	145,3	143,3	137,9	+ 31,5	- 3,7
55	ZELLSTOFF-,HOLZSCHLIFF-, PAPIER-U.PAPPEERZEUGUNG	INSGESAMT	161,6	180,7	204,3	181,1	186,8	180,9	195,4	+ 20,9	+ 8,0
		INLAND	143,4	157,5	176,8	156,2	161,2	155,8	177,9	+ 24,1	+ 14,2
		AUSLAND	269,9	319,6	368,2	330,1	339,5	331,0	299,9	+ 11,1	- 9,4
	INVESTITIONSGÜTER PRODUZIERENDES GEWERBE	INSGESAMT	152,4	192,6	206,9	189,5	196,6	189,6	178,9	+ 17,4	- 5,7
		INLAND	145,9	180,1	194,7	166,3	172,6	164,6	164,4	+ 12,6	- 0,1
		AUSLAND	169,9	223,6	238,4	242,0	251,3	245,4	212,2	+ 24,9	- 13,5
31	STAHL-U.LEICHTMETALLBAU, SCHIENENFAHRZEUGBAU	INSGESAMT	145,0	160,8	182,8	264,3	277,2	169,6	249,5	+ 72,0	+ 47,1
		INLAND	132,4	150,8	152,4	147,8	169,8	160,0	230,5	+ 74,1	+ 44,0
		AUSLAND	247,6	242,4	430,1	1 213,2	1 152,0	247,6	404,2	+ 63,2	+ 63,2
32	MASCHINENBAU	INSGESAMT	139,3	156,1	172,4	159,1	178,7	175,1	165,9	+ 19,1	- 5,2
		INLAND	121,5	139,5	154,1	141,6	151,1	147,8	143,9	+ 18,4	- 2,6
		AUSLAND	172,2	186,7	206,2	191,3	229,3	225,3	206,5	+ 19,9	- 8,3
	H.V.MASCHINEN FÜR DAS PRODUKTIONS- GÜTERGEWERBE 2)	INSGESAMT	102,5	106,1	125,7	115,9	187,9	202,5	112,2	+ 9,5	- 44,6
		INLAND	91,8	88,9	109,2	99,6	111,2	93,8	88,9	- 3,2	- 5,2
		AUSLAND	113,5	131,1	143,9	135,9	319,8	393,4	150,3	+ 32,4	- 61,8
	H.V.MASCHINEN FÜR DAS VERBRAUCHSGÜTER PRODUZIERENDE GEWERBE 2)	INSGESAMT	122,5	147,5	165,0	138,7	150,3	147,5	152,5	+ 24,5	+ 3,4
		INLAND	101,3	128,4	141,5	118,4	128,4	128,4	119,4	+ 17,9	- 7,0
		AUSLAND	136,4	157,5	178,6	149,0	161,7	157,5	174,4	+ 27,9	+ 10,7
	H.V.MASCHINEN FÜR DIE BAUWIRTSCHAFT 2)	INSGESAMT	155,2	177,7	205,6	172,4	179,0	181,7	140,6	- 9,4	- 22,6
		INLAND	107,2	156,0	202,0	163,7	174,2	136,9	131,1	+ 22,3	- 4,2
		AUSLAND	229,2	212,1	217,8	189,4	185,6	250,0	153,0	- 33,1	- 38,6
	H.V.MASCHINEN FÜR DIE LANDWIRTSCHAFT 2)	INSGESAMT	173,6	232,1	269,8	211,3	198,1	184,9	215,1	+ 23,9	+ 16,3
		INLAND	159,8	194,8	220,6	187,2	188,7	180,4	173,5	+ 8,6	+ 1,8
		AUSLAND	191,7	286,4	342,2	247,6	208,7	203,9	279,1	+ 45,6	+ 36,9

1) OHNE NÄHRUNGS- UND GENUSSMITTELGEWERBE.

2) BERECHNUNG DES VEREINS DEUTSCHER-MASCHINENBAU-ANSTALTEN E.V., FRANKFURT (MAIN).

1 AUFTRAGSEINGANG IM VERARBEITENDEN GEWERBE

1.1 WERTINDEX

NR. DER SYPRO	WIRTSCHAFTSZWEIGE		1978	1979	1979	1979	1979	1979	1979	VERAENDERUNG GEGENUEBER VORJAHRES- ZEITRAUM PROZENT
			JULI	FEB.	MÄRZ	APR.	MAI	JUNI	JULI ^p	
						1970=100				
33	STRASSENFAHRZEUGBAU	INSGESAMT	189,0	280,4	287,8	232,8	238,8	248,9	196,2	+ 3,8 - 21,2
		INLAND	203,9	279,2	307,5	217,9	222,5	194,4	176,8	- 13,3 - 9,0
		AUSLAND	170,5	281,9	263,3	251,3	259,2	316,8	220,4	+ 29,2 - 30,4
3311	H.V.KRAFTWAGEN U.-MOTOREN	INSGESAMT	201,6	304,0	309,0	247,4	253,0	265,6	205,2	+ 1,8 - 22,7
		INLAND	219,2	307,1	335,3	230,2	234,1	201,5	182,3	- 16,8 - 9,5
		AUSLAND	181,4	300,4	278,9	267,0	274,6	338,9	231,5	+ 27,6 - 31,7
3312	DAVON H.V.PERSONENKRAFTWAGEN U.AE.(EINSCHL.MOTOREN)	INSGESAMT	181,9	268,1	303,4	225,9	232,0	186,7	179,0	- 1,6 - 4,1
		INLAND	206,2	271,9	349,3	225,5	224,0	187,0	161,4	- 21,7 - 13,7
		AUSLAND	156,4	264,1	255,2	226,4	240,3	186,3	197,5	+ 26,3 + 6,0
3313	H.V.LASTKRAFTWAGEN U.AE.(EINSCHL.MOTOREN)	INSGESAMT	285,0	455,9	332,6	338,1	342,1	600,2	316,4	+ 11,0 - 47,3
		INLAND	264,9	429,8	286,3	246,6	269,1	252,2	255,3	- 3,6 + 1,2
		AUSLAND	318,1	498,7	408,6	488,5	462,1	172,4	416,8	+ 31,0 - 64,4
34	SCHIFFBAU	INSGESAMT	89,0	209,8	80,7	61,4	53,1	36,4	54,9	- 38,3 + 50,8
		INLAND	129,9	259,3	95,2	65,5	52,4	38,1	82,9	- 36,2 +117,6
		AUSLAND	32,3	140,9	60,6	55,7	54,1	34,0	15,9	- 50,8 - 53,2
36	ELEKTROTECHNIK	INSGESAMT	151,7	189,9	198,3	181,1	187,3	186,9	181,8	+ 19,8 - 2,7
		INLAND	142,2	173,7	179,7	160,3	168,3	168,3	165,3	+ 16,2 - 1,8
		AUSLAND	185,4	247,5	264,2	255,1	254,9	253,0	240,2	+ 29,6 - 5,1
3711-60	FEINMECHANIK, OPTIK	INSGESAMT	176,7	187,8	209,5	193,2	213,0	202,4	200,7	+ 13,6 - 0,9
		INLAND	171,9	179,7	200,5	192,5	206,6	199,4	192,5	+ 12,0 - 3,5
		AUSLAND	187,4	205,6	229,1	194,6	227,2	209,0	218,7	+ 16,7 + 4,6
3021-25	STAHLVERFORMUNG, OBERFLÄCHENVEREDLUNG, HAERTUNG	INSGESAMT	139,4	161,1	189,6	167,9	197,6	175,4	173,5	+ 24,4 - 1,1
		INLAND	134,8	155,2	179,7	159,0	193,2	168,8	168,3	+ 24,9 - 0,3
		AUSLAND	172,9	203,9	261,6	233,3	229,9	223,5	210,9	+ 22,0 - 5,6
38	H.V.EISEN-, BLECH-U. METALLWAREN	INSGESAMT	134,3	153,9	173,2	154,8	170,9	168,4	156,9	+ 16,8 - 6,9
		INLAND	128,6	146,8	164,0	146,4	163,1	161,4	151,0	+ 17,4 - 6,4
		AUSLAND	162,7	189,0	218,8	196,8	210,1	203,2	185,9	+ 14,3 - 8,5
50	H.V.BUEROMASCHINEN, ADV-GERAETEN U. -EINRICHTUNGEN	INSGESAMT	151,4	169,4	374,5	396,2	176,6	182,4	182,3	+ 20,4 - 0,1
		INLAND	145,1	162,7	387,8	394,8	162,0	177,0	169,0	+ 16,5 - 4,5
		AUSLAND	159,9	178,4	356,5	398,1	196,1	189,8	200,1	+ 25,1 + 5,4
5060	H.V.BUEROMASCHINEN	INSGESAMT	88,2	103,6	97,6	103,0	102,5	111,3	92,4	+ 4,8 - 17,0
		INLAND	64,6	94,8	84,1	100,0	92,0	95,2	76,9	+ 19,0 - 17,3
		AUSLAND	117,7	114,7	114,5	106,7	115,6	131,5	111,9	- 4,9 - 14,9
5080	H.V.ADV-GERAETEN U.-EINRICHTUNGEN	INSGESAMT	195,2	215,0	566,3	599,4	227,9	231,7	244,5	+ 25,3 + 5,5
		INLAND	198,0	207,3	587,4	588,5	208,0	230,7	229,6	+ 16,0 - 0,5
		AUSLAND	191,2	225,8	536,5	614,9	256,0	233,1	265,6	+ 38,9 + 14,0
	VERBRAUCHSGUETER PRODUZIERENDES GEWERBE	INSGESAMT	119,4	147,4	194,9	185,1	173,1	149,3	141,0	+ 18,1 - 5,6
		INLAND	113,4	139,8	183,1	174,2	162,5	140,0	133,3	+ 17,5 - 4,8
		AUSLAND	167,5	208,4	287,7	270,5	257,1	224,1	202,3	+ 20,8 - 9,7
51	FEINKERAMIK	INSGESAMT	168,1	169,9	230,9	190,4	195,6	181,6	178,7	+ 6,3 - 1,6
		INLAND	151,0	171,2	219,1	169,9	190,5	169,1	167,4	+ 10,8 - 1,0
		AUSLAND	205,2	167,1	256,7	235,3	206,7	208,7	203,5	- 0,8 - 2,5
52	H.U.VERARB.V.GLAS	INSGESAMT	137,2	146,5	174,5	168,5	181,7	165,6	164,5	+ 19,9 - 0,7
		INLAND	132,0	139,5	165,2	159,9	173,7	158,2	158,0	+ 19,7 - 0,1
		AUSLAND	165,1	185,4	223,7	214,3	224,0	204,6	198,5	+ 20,2 - 3,0
5421-24	H.V.HOLZMOEBELN	INSGESAMT	162,3	190,6	207,2	188,2	205,5	194,4	179,5	+ 10,6 - 7,7
		INLAND	155,5	182,1	198,6	180,5	195,9	185,1	170,9	+ 9,9 - 7,7
		AUSLAND	260,0	313,4	330,8	298,3	343,7	328,5	302,8	+ 16,5 - 7,8
56	PAPIER-U. PAPPEVERARBEITUNG	INSGESAMT	158,6	168,9	190,5	171,6	185,8	179,7	177,9	+ 12,2 - 1,0
		INLAND	154,6	164,5	184,3	166,3	179,5	174,3	174,1	+ 12,6 - 0,1
		AUSLAND	212,3	227,6	273,1	242,9	269,7	251,4	228,4	+ 7,6 - 9,1
58	H.V.KUNSTSTOFFWAREN	INSGESAMT	204,2	226,0	268,8	256,1	277,8	271,9	263,7	+ 29,1 - 3,0
		INLAND	196,8	213,8	255,1	245,3	265,2	260,9	255,3	+ 29,7 - 2,1
		AUSLAND	248,4	300,0	350,8	321,4	353,6	338,0	314,0	+ 26,4 - 7,1
61	LEDERERZEUGUNG	INSGESAMT	92,9	141,3	135,0	114,1	148,1	131,1	117,5	+ 26,5 - 10,4
		INLAND	96,2	150,6	136,5	118,7	144,7	135,0	122,6	+ 27,5 - 9,2
		AUSLAND	81,9	109,8	129,8	89,7	159,4	118,0	100,4	+ 22,6 - 14,9
6251	H.V.SCHUHEN	INSGESAMT	54,5	90,2	164,9	220,8	184,7	73,5	63,8	+ 17,0 - 13,2
		INLAND	50,3	83,9	153,4	207,5	175,9	65,9	57,7	+ 14,7 - 12,4
		AUSLAND	100,8	158,8	292,2	368,2	282,6	157,7	130,7	+ 29,6 - 17,1
63	TEXTILGEWERBE	INSGESAMT	86,6	119,4	158,0	132,3	132,8	114,9	104,9	+ 21,1 - 8,7
		INLAND	81,1	111,9	146,4	122,7	121,3	105,4	97,8	+ 20,6 - 7,2
		AUSLAND	120,6	165,8	229,3	191,3	204,1	173,7	148,3	+ 23,0 - 14,6
64	BEKLEIDUNGSGEWERBE	INSGESAMT	73,1	112,4	211,2	228,5	134,3	88,1	80,8	+ 10,6 - 8,3
		INLAND	69,6	106,0	192,7	205,6	123,8	81,3	74,8	+ 7,5 - 7,9
		AUSLAND	145,7	242,2	585,3	691,8	346,6	225,8	201,6	+ 38,4 - 10,7

1 AUFTRAGSEINGANG IM VERARBEITENDEN GEWERBE

1.1 WERTINDEX

NR. DER SYPRO	WIRTSCHAFTSZWEIGE		1977	1978	1978	1978	1978	1979	1979	VERAENDERUNG GEGENUEBER VORJAHRES- VOR- ZEITRAUM PROZENT	
			DURCHSCHNITT	2.VJ	3.VJ	4.VJ	1.VJ	2.VJ			
			1970=100								
	VERARBEITENDES GEWERBE 1)	INSGESAMT	156,4	164,0	163,8	158,2	173,0	177,7	184,6	+ 12,7	+ 3,9
		INLAND	143,4	150,8	150,3	145,7	158,4	162,3	163,8	+ 9,0	+ 0,9
		AUSLAND	199,6	208,7	208,9	199,8	222,1	229,0	251,2	+ 20,2	+ 9,7
	GRUNDSTOFF-U. PRODUKTIONS- GUTERGEWERBE	INSGESAMT	148,2	154,8	159,1	155,2	156,8	164,3	183,5	+ 15,3	+ 11,7
		INLAND	133,9	138,4	141,8	139,3	140,3	142,7	161,7	+ 14,1	+ 13,3
		AUSLAND	199,1	214,1	221,6	213,5	216,0	240,9	262,4	+ 18,4	+ 8,9
25	GEW.U.VERARB.V. STEINEN U.ERDEN	INSGESAMT	120,7	129,8	144,6	148,9	134,0	89,1	162,7	+ 12,5	+ 82,6
		INLAND	115,5	123,8	139,1	143,7	128,1	81,8	156,6	+ 12,6	+ 91,4
		AUSLAND	252,5	279,1	281,3	279,4	281,0	272,5	315,0	+ 12,0	+ 15,6
2531	H.V.ZEMENT	INSGESAMT	124,9	134,2	156,7	154,2	134,6	82,3	169,6	+ 8,2	+106,1
		INLAND	121,9	129,8	152,1	150,9	130,2	79,4	166,8	+ 9,7	+110,1
		AUSLAND	211,6	263,3	291,7	253,0	262,0	167,0	252,1	- 13,6	+ 51,0
2541	ZIEGELLEI	INSGESAMT	156,7	174,4	200,2	201,8	171,9	132,1	230,5	+ 15,1	+ 74,5
		INLAND	137,8	154,5	178,7	183,0	153,2	112,7	208,6	+ 16,7	+ 85,1
		AUSLAND	1 271,7	1 345,2	1 464,3	1 312,1	1 274,2	1 274,1	1 520,3	+ 3,8	+ 19,4
2559	H.V.BETONERZEUGNISSEN (OH.BIMS,GR.FERTIG- BAUTEILE)	INSGESAMT	115,7	125,7	141,2	144,5	135,4	79,4	159,0	+ 12,6	+100,3
		INLAND	114,9	124,5	139,9	143,6	133,4	78,8	157,9	+ 12,8	+100,4
		AUSLAND	364,0	491,2	518,7	402,0	717,1	240,4	477,1	- 8,0	+ 98,4
2711	HOCHOFEN-,STAHL-U. WARMWALZWERKE	INSGESAMT	129,4	132,7	135,2	133,0	128,1	148,7	158,6	+ 17,3	+ 6,7
		INLAND	115,5	112,3	112,2	107,8	109,8	127,6	128,6	+ 14,6	+ 0,8
		AUSLAND	181,9	209,2	221,2	227,8	197,0	227,8	271,5	+ 22,7	+ 19,2
2850	NE-METALLHALBZEUGWERKE	INSGESAMT	135,2	149,5	149,9	142,5	162,1	182,2	192,6	+ 28,5	+ 5,7
		INLAND	126,5	136,7	136,7	128,6	145,2	171,3	177,3	+ 29,7	+ 3,5
		AUSLAND	161,7	188,4	189,6	184,5	213,6	215,1	239,1	+ 26,1	+ 11,2
2910	EISEN-,STAHL-U. TEMPERIESSEREIEN	INSGESAMT	121,5	122,6	121,3	119,1	129,9	133,6	140,9	+ 16,2	+ 5,5
		INLAND	113,5	115,4	114,4	111,5	123,1	122,1	129,7	+ 13,4	+ 6,2
		AUSLAND	194,3	189,0	184,0	188,6	191,8	238,4	243,2	+ 32,2	+ 2,0
3011-15	ZIEHEREIEN UND KALT- WALZWERKE	INSGESAMT	127,8	136,8	136,2	129,2	146,8	146,7	151,0	+ 10,8	+ 2,9
		INLAND	118,1	123,2	121,1	117,5	129,8	131,9	138,3	+ 14,2	+ 4,8
		AUSLAND	173,9	201,8	208,2	185,1	228,0	217,7	211,5	+ 1,6	- 2,8
40	CHEMISCHE INDUSTRIE	INSGESAMT	172,1	179,5	183,4	176,4	181,2	197,9	210,7	+ 14,9	+ 6,5
		INLAND	157,2	164,2	166,6	162,5	165,2	177,5	189,0	+ 13,4	+ 6,5
		AUSLAND	205,4	213,9	221,1	207,6	217,1	243,8	259,3	+ 17,3	+ 6,4
4090	H.V.CHEMIEFASERN	INSGESAMT	94,0	94,1	97,1	84,6	98,1	107,5	106,4	+ 9,6	- 1,0
		INLAND	74,2	71,6	73,6	62,6	74,3	80,8	80,0	+ 8,6	- 1,0
		AUSLAND	121,7	125,5	129,9	115,3	131,2	144,7	143,3	+ 10,3	- 1,0
55	ZELLSTOFF-, HOLZSCHLIFF-, PAPIER-U.PAPPEERZEUGUNG	INSGESAMT	163,7	166,1	165,3	160,5	169,9	190,7	182,9	+ 10,7	- 4,1
		INLAND	145,3	146,3	144,7	142,4	147,3	164,6	157,7	+ 9,0	- 4,2
		AUSLAND	273,5	283,7	287,6	268,4	305,1	346,7	333,5	+ 16,0	- 3,8
	INVESTITIONSGUTER PRODUZIERENDES GEWERBE	INSGESAMT	165,3	174,0	169,7	166,5	186,0	193,8	191,9	+ 13,1	- 1,0
		INLAND	151,4	162,2	157,8	155,4	171,9	182,3	167,8	+ 6,4	- 7,9
		AUSLAND	199,5	204,5	200,2	193,7	221,8	223,1	246,2	+ 23,0	+ 10,4
31	STAHL-U.LEICHTMETALLBAU, SCHIENENFAHRZEUGBAU	INSGESAMT	172,3	156,2	158,5	151,0	179,9	157,7	237,0	+ 49,5	+ 50,3
		INLAND	142,2	139,9	136,3	134,9	165,4	142,8	159,2	+ 16,8	+ 11,5
		AUSLAND	417,0	288,7	339,0	281,9	298,1	278,7	870,9	+156,9	+212,5
32	MASCHINENBAU	INSGESAMT	142,3	152,1	151,0	148,0	163,4	161,6	171,0	+ 13,2	+ 5,8
		INLAND	118,9	132,6	131,1	131,4	140,0	142,6	146,8	+ 12,0	+ 3,0
		AUSLAND	185,5	188,0	187,6	178,6	206,5	196,5	215,3	+ 14,8	+ 9,6
	H.V.MASCHINEN FUER DAS PRODUKTIONS- GUTERGEWERBE 2)	INSGESAMT	125,6	139,1	117,1	162,7	167,1	114,7	168,8	+ 44,1	+ 47,1
		INLAND	84,3	89,7	86,7	89,9	110,8	87,6	101,5	+ 17,1	+ 15,9
		AUSLAND	193,9	224,3	166,8	293,2	263,9	156,2	283,0	+ 69,7	+ 81,2
	H.V.MASCHINEN FUER DAS VERBRAUCHSGUTER PRODUZIERENDE GEWERBE 2)	INSGESAMT	131,6	139,5	132,9	124,6	156,2	152,9	145,5	+ 9,5	- 4,8
		INLAND	102,8	120,9	116,0	101,0	132,1	133,8	125,1	+ 7,8	- 6,5
		AUSLAND	149,9	149,2	141,6	139,7	170,1	163,1	156,1	+ 10,2	- 4,3
	H.V.MASCHINEN FUER DIE BAUWIRTSCHAFT 2)	INSGESAMT	144,5	168,7	205,6	136,6	188,8	175,5	177,7	- 13,6	+ 1,3
		INLAND	97,0	128,7	134,0	113,9	146,5	159,2	158,3	+ 18,1	- 0,6
		AUSLAND	217,3	231,4	319,5	171,7	255,7	202,6	208,3	- 34,8	+ 2,8
	H.V.MASCHINEN FUER DIE LANDWIRTSCHAFT 2)	INSGESAMT	197,7	215,1	194,3	180,5	268,6	252,2	198,1	+ 2,0	- 21,5
		INLAND	157,4	186,8	177,5	154,2	226,2	213,5	182,1	+ 2,6	- 14,7
		AUSLAND	256,9	255,9	217,6	219,2	330,1	308,2	220,1	+ 1,1	- 28,6

1) OHNE NAHRUNGS- UND GENUSSMITTELGEWERBE.

2) BERECHNUNG DES VEREINS DEUTSCHER-MASCHINENBAU-ANSTALTEN E.V., FRANKFURT (MAIN).

1 AUFTRAGSEINGANG IM VERARBEITENDEN GEWERBE

1.1 WERTINDEX

NR. DER SYPRO	WIRTSCHAFTSZWEIGE		1977	1978	1978	1978	1978	1979	1979	VERAENDERUNG GEGENUEBER VORJAHRES- ZEITRAUM PROZENT	
			DURCHSCHNITT	2. VJ	3. VJ	4. VJ	1. VJ	2. VJ			
			1970=100								
33	STRASSENFAHRZEUGBAU	INSGESAMT	212,7	229,0	219,3	210,9	232,6	278,0	240,2	+ 9,5	- 13,6
		INLAND	215,1	241,5	231,4	212,4	241,0	289,2	211,6	- 8,6	- 26,8
		AUSLAND	209,7	213,5	204,1	209,2	222,2	263,9	275,8	+ 35,1	+ 4,5
3311	H.V.KRAFTWAGEN U.-MOTOREN	INSGESAMT	227,1	245,8	233,7	226,9	248,5	300,1	255,3	+ 9,3	- 14,9
		INLAND	233,4	263,0	249,5	229,7	261,2	317,4	221,9	- 11,0	- 30,1
		AUSLAND	220,0	226,2	215,6	223,6	234,1	280,3	293,5	+ 36,1	+ 4,7
3312	DAVON H.V.PERSONENKRAFTWAGEN U.AE.(EINSCHL.MOTOREN)	INSGESAMT	213,9	228,6	225,5	205,9	229,9	277,0	214,9	- 4,7	- 22,4
		INLAND	234,4	256,5	261,1	222,5	252,1	298,3	212,2	- 18,7	- 28,9
		AUSLAND	192,3	199,2	188,2	188,5	206,5	254,6	217,7	+ 15,7	- 14,5
3313	H.V.LASTKRAFTWAGEN U.AE.(EINSCHL.MOTOREN)	INSGESAMT	283,2	319,0	268,1	315,7	327,6	398,0	426,8	+ 59,2	+ 7,2
		INLAND	229,8	285,7	209,0	254,9	293,0	383,9	256,0	+ 22,5	- 33,3
		AUSLAND	371,1	373,7	365,2	415,6	384,6	421,0	707,7	+ 93,8	+ 68,1
34	SCHIFFBAU	INSGESAMT	111,4	102,4	69,9	77,4	133,9	137,0	50,3	- 28,0	- 63,3
		INLAND	136,9	75,5	83,5	103,2	62,2	176,8	52,0	- 37,7	- 70,6
		AUSLAND	75,9	139,9	50,9	41,9	233,7	81,5	47,9	- 5,8	- 41,2
36	ELEKTROTECHNIK	INSGESAMT	167,2	176,7	170,6	174,7	192,8	187,5	185,1	+ 8,5	- 1,3
		INLAND	149,1	159,6	153,5	157,5	175,2	171,4	165,6	+ 7,9	- 3,4
		AUSLAND	231,6	237,5	231,1	235,7	255,5	244,6	254,3	+ 10,1	+ 4,0
3711-60	FEINMECHANIK, OPTIK	INSGESAMT	176,0	188,6	187,6	182,5	209,3	194,5	202,9	+ 8,1	+ 4,3
		INLAND	170,7	181,3	180,4	176,2	201,0	185,6	199,5	+ 10,6	+ 7,5
		AUSLAND	187,4	204,8	203,4	196,4	227,8	214,0	210,3	+ 3,4	- 1,7
3021-25	STAHLVERFORMUNG, OBERFLAECHEVEREDLUNG, HAERTUNG	INSGESAMT	147,7	152,0	149,9	145,6	162,5	171,8	180,3	+ 20,3	+ 4,9
		INLAND	144,3	147,0	143,2	141,0	158,2	164,6	173,7	+ 21,3	+ 5,5
		AUSLAND	172,5	188,6	199,2	178,7	193,3	224,9	228,9	+ 14,9	+ 1,8
38	H.V.EISEN-, BLECH-U. METALLWAREN	INSGESAMT	144,2	152,0	157,6	143,2	158,6	161,5	164,7	+ 4,5	+ 2,0
		INLAND	137,3	143,2	144,5	138,0	149,3	153,8	157,0	+ 8,6	+ 2,1
		AUSLAND	178,8	195,4	222,7	169,1	204,7	199,4	203,4	- 8,7	+ 2,0
50	H.V.BUEROMASCHINEN, ADV-GERAETEN U. -EINRICHTUNGEN	INSGESAMT	152,5	159,9	149,7	158,3	175,1	233,2	251,7	+ 68,2	+ 7,9
		INLAND	148,2	150,2	128,1	153,7	173,6	233,4	244,6	+ 90,9	+ 4,8
		AUSLAND	158,3	172,9	178,7	164,6	177,1	232,8	261,3	+ 46,2	+ 12,3
5060	H.V.BUEROMASCHINEN	INSGESAMT	96,2	100,1	100,5	96,1	111,5	97,6	105,6	+ 5,1	+ 8,2
		INLAND	80,7	86,5	84,0	90,7	101,3	90,7	95,7	+ 14,0	+ 5,5
		AUSLAND	115,6	117,2	121,3	102,8	124,2	106,3	117,9	- 2,8	+ 10,9
5080	H.V.ADV-GERAETEN U.-EINRICHTUNGEN	INSGESAMT	191,5	201,3	183,7	201,5	219,1	327,1	353,0	+ 92,2	+ 7,9
		INLAND	192,5	192,0	157,1	195,0	221,0	327,2	342,4	+118,0	+ 4,6
		AUSLAND	190,2	214,4	221,4	210,6	216,5	326,9	368,0	+ 66,2	+ 12,6
51	VERBRAUCHSGUETTER PRODUZIERENDES GEWERBE	INSGESAMT	147,9	154,8	157,1	143,4	167,5	161,0	169,2	+ 7,7	+ 5,1
		INLAND	141,1	146,7	148,3	136,5	158,2	152,1	158,9	+ 7,1	+ 4,5
		AUSLAND	201,9	218,9	226,6	198,5	241,0	232,1	250,6	+ 10,6	+ 8,0
51	FEINKERAMIK	INSGESAMT	162,2	171,0	173,1	169,0	161,9	191,3	189,2	+ 9,3	- 1,1
		INLAND	159,5	166,7	165,6	161,4	158,0	187,2	176,5	+ 6,6	- 5,7
		AUSLAND	168,2	180,4	189,6	185,5	170,3	200,1	216,9	+ 14,4	+ 8,4
52	H.U.VERARB.V.GLAS	INSGESAMT	151,2	156,4	157,7	152,2	160,0	164,6	171,9	+ 9,0	+ 4,5
		INLAND	146,0	150,2	149,6	147,3	155,1	155,8	163,9	+ 9,6	+ 5,2
		AUSLAND	178,8	189,2	200,2	178,5	186,4	211,8	214,3	+ 7,0	+ 1,2
5421-24	H.V.HOLZMOEBELN	INSGESAMT	183,6	191,6	186,0	184,3	204,6	195,9	196,0	+ 5,4	+ 0,1
		INLAND	176,0	183,0	176,9	175,9	195,8	187,2	187,2	+ 5,8	± 0
		AUSLAND	292,4	315,5	317,1	304,6	330,5	320,4	323,5	+ 2,0	+ 1,0
56	PAPIER-U. PAPPEVERARBEITUNG	INSGESAMT	158,5	165,9	166,9	162,5	167,7	176,9	179,0	+ 7,3	+ 1,2
		INLAND	154,3	160,0	161,2	156,1	161,3	171,7	173,4	+ 7,5	+ 1,0
		AUSLAND	215,5	245,0	243,6	248,3	252,4	246,2	254,7	+ 4,5	+ 3,4
58	H.V.KUNSTSTOFFWAREN	INSGESAMT	207,5	220,0	223,0	213,8	227,4	239,7	268,6	+ 20,4	+ 12,1
		INLAND	199,4	209,9	212,8	205,3	217,5	227,7	257,1	+ 20,8	+ 12,9
		AUSLAND	256,1	280,3	284,2	265,0	286,5	311,7	337,7	+ 18,8	+ 8,3
61	LEDERERZEUGUNG	INSGESAMT	113,3	110,6	101,9	104,9	118,3	139,7	131,1	+ 28,7	- 6,2
		INLAND	108,6	112,2	103,4	107,5	121,8	145,2	132,8	+ 28,4	- 8,5
		AUSLAND	129,0	105,2	96,9	96,4	106,4	121,0	125,4	+ 29,4	+ 3,6
6251	H.V.SCHUHEN	INSGESAMT	115,0	120,9	145,5	89,8	159,2	103,9	159,7	+ 9,7	+ 53,7
		INLAND	109,1	115,2	139,1	86,6	150,6	96,8	149,8	+ 7,7	+ 54,7
		AUSLAND	180,0	184,2	216,5	125,7	254,3	182,0	269,5	+ 24,5	+ 48,1
63	TEXTILGEWERBE	INSGESAMT	118,2	122,2	122,2	107,3	135,1	129,7	126,7	+ 3,7	- 2,3
		INLAND	111,8	114,5	113,5	101,6	124,8	121,1	116,5	+ 2,6	- 3,8
		AUSLAND	157,3	170,2	175,9	142,9	199,0	182,4	189,7	+ 7,8	+ 4,0
64	BEKLEIDUNGSGEWERBE	INSGESAMT	134,9	142,6	149,9	127,8	164,2	138,1	150,3	+ 0,3	+ 8,8
		INLAND	125,8	132,0	138,2	118,6	150,6	128,0	136,9	- 0,9	+ 7,0
		AUSLAND	319,0	357,4	386,7	313,3	440,1	342,9	421,4	+ 9,0	+ 22,9

1 AUFTRAGSEINGANG IM VERARBEITENDEN GEWERBE

1.2 VOLUMENINDEX

NR. DER SYPRO	WIRTSCHAFTSZWEIGE		1978	1979	1979	1979	1979	1979	1979	VERÄNDERUNG GEGENUEBER VORJAHRES- VOR- ZEITRAUM PROZENT	
			JULI	FEB.	MÄRZ	APR.	MAI	JUNI	JULI _p	1970=100	
	VERARBEITENDES GEWERBE 1)	INSGESAMT	102,9	119,0	136,4	125,4	128,9	123,4	117,3	+ 14,0	- 5,0
		INLAND	95,6	108,4	124,8	112,1	114,8	108,8	106,5	+ 11,5	- 2,1
		AUSLAND	127,6	153,7	174,2	166,8	173,6	169,7	151,6	+ 18,8	- 10,7
	GRUNDSTOFF- U. PRODUKTIONS- GÜTERGEWERBE	INSGESAMT	114,2	113,7	135,0	123,8	134,4	134,6	130,5	+ 14,3	- 3,0
		INLAND	100,5	97,5	115,0	108,1	117,4	117,4	114,9	+ 14,3	- 2,1
		AUSLAND	167,4	174,4	211,4	182,3	198,1	201,0	191,5	+ 14,4	- 4,7
25	GEW.U. VERARB. V. STEINEN U. ERDEN	INSGESAMT	95,9	48,6	82,5	95,2	109,6	112,3	111,7	+ 16,5	- 0,5
		INLAND	93,2	44,3	77,5	91,1	105,6	108,8	108,0	+ 15,8	- 0,8
		AUSLAND	162,7	151,3	201,2	193,6	207,0	195,6	203,6	+ 25,2	+ 4,1
2531	H.V. ZEMENT	INSGESAMT	96,9	44,2	90,3	104,1	121,0	111,1	119,0	+ 22,8	+ 7,1
		INLAND	96,0	42,9	88,6	102,3	119,8	108,6	117,1	+ 22,0	+ 7,8
		AUSLAND	124,6	83,4	140,1	159,1	156,8	184,0	174,2	+ 39,8	- 5,3
2541	ZIEGELEREI	INSGESAMT	126,3	69,4	107,6	118,6	137,9	149,2	136,2	+ 7,8	- 8,7
		INLAND	114,8	56,6	95,0	107,9	125,1	134,2	123,8	+ 7,9	- 7,7
		AUSLAND	804,8	824,2	851,5	748,6	895,1	1031,8	864,1	+ 7,4	- 16,3
2559	H.V. BETONERZEUGNISSEN (OH. BIMS, GR. FERTIG- BAUTEILE)	INSGESAMT	96,2	41,9	75,5	94,8	105,2	118,7	110,8	+ 15,2	- 6,6
		INLAND	95,5	41,4	75,0	94,3	104,3	117,9	110,1	+ 15,3	- 6,6
		AUSLAND	299,9	176,3	216,5	256,2	387,0	383,3	333,4	+ 11,2	- 13,0
2711	HOCHOFEN-, STAHL- U. WARMWALZWERKE	INSGESAMT	100,0	100,1	126,0	104,1	115,7	123,5	112,4	+ 12,4	- 9,0
		INLAND	81,8	88,5	102,7	87,9	95,6	94,2	92,5	+ 13,1	- 1,8
		AUSLAND	169,6	144,4	215,2	165,5	192,4	234,2	188,4	+ 11,1	- 19,5
2850	NE-METALLHALBEZEUGWERKE	INSGESAMT	156,3	175,9	197,8	175,9	195,6	194,9	194,0	+ 24,1	- 0,5
		INLAND	140,7	167,3	186,5	157,6	185,4	185,8	182,8	+ 29,9	- 1,6
		AUSLAND	197,7	199,6	228,6	227,0	223,4	219,1	222,9	+ 12,7	+ 1,7
2910	EISEN-, STAHL- U. TEMPERGISSEREIEN	INSGESAMT	65,7	77,5	85,7	80,2	85,5	82,3	78,5	+ 19,5	- 4,6
		INLAND	60,9	70,7	76,9	71,5	77,8	75,1	69,5	+ 14,1	- 7,5
		AUSLAND	117,7	152,4	185,5	178,0	172,5	163,4	179,5	+ 52,5	+ 9,8
3011-15	ZIEHEREIEN UND KALT- WALZWERKE	INSGESAMT	92,9	104,6	118,7	106,7	117,1	111,4	108,5	+ 16,8	- 2,6
		INLAND	82,1	91,5	106,3	97,5	104,4	100,6	99,5	+ 21,2	- 1,1
		AUSLAND	150,7	174,3	184,6	156,0	184,2	168,7	156,5	+ 3,8	- 7,3
40	CHEMISCHE INDUSTRIE	INSGESAMT	134,0	144,4	161,4	147,0	156,0	153,3	150,6	+ 12,4	- 1,8
		INLAND	120,2	126,9	141,0	130,3	137,6	138,1	132,6	+ 10,4	- 3,9
		AUSLAND	166,7	185,4	209,3	185,0	198,4	188,2	192,1	+ 15,2	+ 2,1
4090	H.V. CHEMIEFASERN	INSGESAMT	95,1	125,6	145,9	128,0	129,0	123,5	114,5	+ 20,4	- 7,3
		INLAND	65,3	86,5	106,0	95,2	95,8	88,4	78,9	+ 20,8	- 10,8
		AUSLAND	139,9	185,0	206,4	175,6	178,0	175,2	166,6	+ 19,1	- 4,9
55	ZELLSTOFF-, HOLZSCHLIFF-, PAPIER- U. PAPPERZEUGUNG	INSGESAMT	123,7	136,1	152,9	134,5	138,0	132,9	142,3	+ 15,1	+ 7,1
		INLAND	110,8	119,4	133,2	116,8	120,0	115,3	130,6	+ 17,9	+ 13,3
		AUSLAND	196,9	231,0	264,7	234,1	239,1	232,4	208,4	+ 5,9	- 10,3
	INVESTITIONSGÜTER PRODUZIERENDES GEWERBE	INSGESAMT	102,5	127,8	136,4	124,4	128,9	124,2	116,9	+ 14,1	- 5,9
		INLAND	98,8	120,3	129,3	110,0	113,9	108,6	108,2	+ 9,5	- 0,4
		AUSLAND	112,4	145,5	154,5	156,3	162,1	158,3	136,4	+ 21,4	- 13,8
31	STAHL- U. LEICHTMETALLBAU, SCHIENENFAHRZEUGBAU	INSGESAMT	93,6	101,6	115,4	166,1	173,9	106,1	155,6	+ 66,3	+ 46,7
		INLAND	85,7	95,7	96,6	93,4	107,0	100,7	144,5	+ 68,6	+ 43,5
		AUSLAND	155,0	148,2	262,6	727,8	690,2	148,1	240,7	+ 55,3	+ 62,5
32	MASCHINENBAU	INSGESAMT	85,2	93,6	102,7	94,4	105,7	103,5	97,9	+ 14,9	- 5,4
		INLAND	74,0	83,3	91,4	83,6	89,0	87,0	84,6	+ 14,3	- 2,8
		AUSLAND	106,1	112,6	123,8	114,4	136,9	134,4	122,8	+ 15,8	- 8,6
	H.V. MASCHINEN FÜR DAS PRODUKTIONS- GÜTERGEWERBE 2)	INSGESAMT
		INLAND
		AUSLAND
	H.V. MASCHINEN FÜR DAS VERBRAUCHSGÜTER PRODUZIERENDE GEWERBE 2)	INSGESAMT
		INLAND
		AUSLAND
	H.V. MASCHINEN FÜR DIE BAUWIRTSCHAFT 2)	INSGESAMT
		INLAND
		AUSLAND
	H.V. MASCHINEN FÜR DIE LANDWIRTSCHAFT 2)	INSGESAMT
		INLAND
		AUSLAND

1) OHNE NAHRUNGS- UND GENUSSMITTELGEWERBE.

2) BERECHNUNG DES VEREINS DEUTSCHER-MASCHINENBAU-ANSTALTEN E.V., FRANKFURT (MAIN)

1 AUFTRAGSEINGANG IM VERARBEITENDEN GEWERBE

1.2 VOLUMENINDEX

NR. DER SYPRO	WIRTSCHAFTSZWEIGE		1978	1979	1979	1979	1979	1979	1979	VERAENDERUNG GEGENUEBER VORJAHRES- VOR- ZEITRAUM PROZENT		
			JULI	FEB.	MÄRZ	APR.	MAI	JUNI	JULI ^p			
			1970=100									
33	STRASSENFAHRZEUGBAU	INSGESAMT	120,4	176,5	179,4	144,8	148,5	154,7	121,9	+ 1,2	- 21,2	
		INLAND	130,8	177,1	192,6	136,3	139,0	121,5	110,4	- 15,6	- 9,2	
		AUSLAND	107,5	175,4	163,0	155,2	160,1	195,3	135,9	+ 26,4	- 30,4	
3311	H.V.KRAFTWAGEN U.-MOTOREN	INSGESAMT	128,4	191,7	192,4	154,0	157,4	165,0	127,4	- 0,8	- 22,8	
		INLAND	140,4	194,7	208,9	143,4	145,8	125,6	113,4	- 19,3	- 9,8	
		AUSLAND	115,0	188,3	173,5	166,0	170,6	209,8	143,3	+ 24,6	- 31,7	
3312	DAVON H.V.PERSONENKRAFTWAGEN U.AE.(EINSCHL.MOTOREN)	INSGESAMT	117,3	171,6	191,7	142,7	146,6	117,8	112,8	- 3,8	- 4,3	
		INLAND	135,2	177,5	223,5	144,3	143,3	119,7	103,0	- 23,8	- 14,0	
		AUSLAND	99,2	165,8	159,1	141,2	150,0	115,8	122,8	+ 23,8	+ 6,1	
3313	H.V.LASTKRAFTWAGEN U.AE.(EINSCHL.MOTOREN)	INSGESAMT	172,3	269,3	194,3	197,5	198,9	349,0	184,0	+ 6,8	- 47,3	
		INLAND	155,6	245,5	162,1	139,6	152,4	142,8	144,6	- 7,1	+ 1,2	
		AUSLAND	201,0	310,1	250,2	299,1	279,9	710,1	252,5	+ 25,6	- 64,4	
34	SCHIFFBAU	INSGESAMT	61,8	142,5	54,6	41,3	35,6	24,4	36,7	- 40,6	+ 50,6	
		INLAND	90,1	176,2	64,4	44,1	35,1	25,6	55,5	- 38,4	+116,8	
		AUSLAND	22,4	95,7	41,0	37,5	36,2	22,8	10,6	- 52,5	- 53,3	
36	ELEKTROTECHNIK	INSGESAMT	118,4	147,2	153,1	139,4	144,0	143,7	139,3	+ 17,6	- 3,1	
		INLAND	111,6	135,6	139,5	124,0	130,1	130,1	127,4	+ 14,1	- 2,1	
		AUSLAND	141,8	187,3	200,0	192,5	192,4	190,9	180,7	+ 27,5	- 5,3	
3711-60	FEINMECHANIK, OPTIK	INSGESAMT	116,7	121,8	135,7	125,1	137,7	130,6	129,2	+ 10,7	- 1,1	
		INLAND	113,6	117,0	130,6	125,4	134,3	129,3	124,8	+ 9,9	- 3,5	
		AUSLAND	123,7	132,4	147,0	124,7	145,4	133,7	139,0	+ 12,4	+ 4,0	
3021-25	STAHLVERFORMUNG, OBERFLAECHEVEREDLUNG, HAERTUNG	INSGESAMT	94,9	108,0	127,5	112,1	131,9	117,6	115,3	+ 21,4	- 2,0	
		INLAND	90,8	103,7	119,4	104,8	127,3	111,9	110,5	+ 21,6	- 1,3	
		AUSLAND	129,7	151,6	194,5	172,7	170,0	164,9	155,4	+ 19,8	- 5,7	
38	H.V.EISEN-, BLECH-U. METALLWAREN	INSGESAMT	89,8	101,0	113,2	100,3	110,4	108,6	100,9	+ 12,3	- 7,1	
		INLAND	85,7	96,4	107,3	94,9	105,3	104,1	97,2	+ 13,4	- 6,7	
		AUSLAND	110,4	124,0	142,7	127,5	135,5	130,6	119,0	+ 7,8	- 8,9	
50	H.V.BUEROMASCHINEN, ADV-GERAETEN U. -EINRICHTUNGEN	INSGESAMT	154,3	175,7	389,7	412,7	184,3	190,6	190,4	+ 23,4	- 0,1	
		INLAND	155,2	176,7	432,9	432,5	178,4	195,1	186,4	+ 20,1	- 4,5	
		AUSLAND	154,2	175,4	350,2	391,1	192,3	186,2	196,1	+ 27,2	+ 5,3	
5060	H.V.BUEROMASCHINEN	INSGESAMT	79,6	93,4	88,0	92,8	92,2	100,2	83,3	+ 4,6	- 16,9	
		INLAND	58,4	85,8	76,2	90,6	83,1	86,0	69,6	+ 19,1	- 19,1	
		AUSLAND	106,2	103,1	102,8	95,6	103,6	117,8	100,4	- 5,5	- 14,8	
5080	H.V.ADV-GERAETEN U.-EINRICHTUNGEN	INSGESAMT	220,8	251,7	667,0	708,5	270,7	275,5	290,4	+ 31,5	+ 5,4	
		INLAND	239,1	257,3	736,1	741,2	265,0	294,3	292,8	+ 22,5	- 0,5	
		AUSLAND	197,7	244,4	580,6	666,2	276,5	252,3	286,6	+ 44,9	+ 13,6	
	VERBRAUCHSGUETER PRODUZIERENDES GEWERBE	INSGESAMT	85,7	104,2	136,9	129,1	119,8	102,9	96,3	+ 12,4	- 6,4	
		INLAND	81,3	98,6	128,4	121,2	112,2	96,2	90,8	+ 11,7	- 5,6	
		AUSLAND	122,3	149,9	205,6	192,2	181,7	157,6	141,2	+ 15,4	- 10,4	
51	FEINKERAMIK	INSGESAMT	103,2	103,7	140,7	115,6	118,3	109,2	106,1	+ 2,8	- 2,8	
		INLAND	95,4	107,2	137,1	105,8	118,2	104,3	102,1	+ 7,0	- 2,2	
		AUSLAND	118,6	96,6	147,7	135,3	118,5	118,7	114,1	- 3,8	- 3,9	
52	H.U.VERARB.V.GLAS	INSGESAMT	100,8	109,5	130,4	125,1	133,3	120,7	119,2	+ 18,2	- 1,3	
		INLAND	97,4	105,4	124,6	119,8	128,6	116,2	115,3	+ 18,4	- 0,8	
		AUSLAND	118,6	131,5	158,6	151,2	157,1	143,5	138,9	+ 17,1	- 3,2	
5421-24	H.V.HOLZMOEBELN	INSGESAMT	107,4	122,8	133,0	120,5	131,1	123,4	113,0	+ 5,2	- 8,4	
		INLAND	102,9	117,3	127,5	115,6	125,0	117,5	107,6	+ 4,6	- 8,4	
		AUSLAND	172,1	201,9	212,3	191,0	219,2	208,5	190,7	+ 10,8	- 8,5	
56	PAPIER-U. PAPPEVERARBEITUNG	INSGESAMT	111,4	116,2	130,5	116,4	125,6	120,9	118,4	+ 6,3	- 2,0	
		INLAND	108,1	112,6	125,7	112,2	120,7	116,7	115,2	+ 6,6	- 1,3	
		AUSLAND	158,3	168,1	201,2	177,3	196,6	183,1	164,9	+ 4,2	- 9,9	
58	H.V.KUNSTSTOFFWAREN	INSGESAMT	155,6	169,3	198,9	184,4	196,2	190,7	182,7	+ 17,4	- 4,2	
		INLAND	150,3	160,2	188,9	176,2	186,8	182,5	176,3	+ 17,3	- 3,4	
		AUSLAND	187,3	224,0	259,1	234,2	254,2	241,4	222,5	+ 18,8	- 7,8	
61	LEDERERZEUGUNG	INSGESAMT	59,4	84,6	74,3	61,5	78,9	69,0	61,3	+ 3,3	- 11,1	
		INLAND	62,2	93,7	76,9	65,2	78,4	72,1	65,4	+ 5,2	- 9,3	
		AUSLAND	50,4	58,4	66,5	50,2	80,3	59,3	48,9	- 3,0	- 17,6	
6251	H.V.SCHUHEN	INSGESAMT	33,8	54,0	98,3	131,0	108,9	43,0	36,4	+ 7,8	- 15,2	
		INLAND	31,1	49,9	90,8	122,3	102,9	38,3	32,7	+ 5,3	- 14,5	
		AUSLAND	66,9	103,2	187,8	236,3	181,2	99,4	81,5	+ 21,8	- 18,0	
63	TEXTILGEWERBE	INSGESAMT	66,3	89,9	118,5	98,8	98,7	85,1	77,3	+ 16,6	- 9,2	
		INLAND	61,5	83,4	108,7	90,7	89,2	77,2	71,4	+ 16,0	- 7,6	
		AUSLAND	98,0	133,7	183,9	152,8	162,5	137,7	117,1	+ 19,5	- 15,0	
64	BEKLEIDUNGSGEWERBE	INSGESAMT	51,6	78,3	146,9	158,7	92,9	60,7	55,2	+ 7,1	- 9,0	
		INLAND	49,2	74,1	134,4	143,2	85,9	56,2	51,3	+ 4,3	- 8,7	
		AUSLAND	98,7	160,9	388,9	454,6	226,5	147,6	130,9	+ 32,6	- 11,3	

1 AUFTRAGSEINGANG IM VERARBEITENDEN GEWERBE

1.2 VOLUMENINDEX

NR. DER SYPRO	WIRTSCHAFTSZWEIGE		1977	1978	1978	1978	1978	1979	1979	VERAENDERUNG GEGENUEBER VORJAHRES- VOR- ZEITRAUM PROZENT	
			DURCHSCHNITT	2.VJ	3.VJ	4.VJ	1.VJ	2.VJ			
			1970=100								
	VERARBEITENDES GEWERBE 1)	INSGESAMT	112,6	116,3	116,1	111,7	121,8	123,5	125,9	+ 8,4	+ 1,9
		INLAND	103,2	107,0	106,7	103,0	111,6	112,9	111,9	+ 4,9	- 0,9
		AUSLAND	143,1	147,6	147,5	140,4	155,9	158,1	170,0	+ 15,3	+ 7,5
	GRUNDSTOFF-U. PRODUKTIONS- GÜTERGEWERBE	INSGESAMT	112,0	116,5	119,6	116,4	117,5	120,9	130,9	+ 9,4	+ 8,3
		INLAND	99,8	102,5	104,9	103,0	103,4	103,6	114,3	+ 9,0	+ 10,3
		AUSLAND	157,9	170,7	176,6	168,8	171,5	186,3	193,8	+ 9,7	+ 4,0
25	GEW.U. VERARB.V. STEINEN U. ERDEN	INSGESAMT	83,5	87,2	97,2	99,7	89,5	58,8	105,7	+ 8,7	+ 79,8
		INLAND	80,0	83,3	93,6	96,3	85,6	54,0	101,8	+ 8,8	+ 88,8
		AUSLAND	169,4	182,7	184,2	182,1	182,9	173,3	198,7	+ 7,9	+ 14,7
2531	H.V.ZEMENT	INSGESAMT	86,2	90,8	105,9	104,0	90,7	55,2	112,1	+ 5,9	+103,1
		INLAND	84,2	87,8	102,8	101,7	87,8	53,3	110,2	+ 7,2	+106,8
		AUSLAND	146,5	178,4	197,2	170,6	176,7	112,2	166,6	- 15,5	+ 48,5
2541	ZIEGELEREI	INSGESAMT	103,3	110,4	126,7	126,9	107,5	80,0	135,2	+ 6,7	+ 69,0
		INLAND	90,7	97,8	113,2	115,1	95,8	68,2	122,4	+ 8,1	+ 79,5
		AUSLAND	840,5	853,9	927,2	825,3	796,7	772,0	891,8	- 3,8	+ 15,5
2559	H.V.BETONERZEUGNISSEN (OH. BIMS, GR.FERTIG- BAUTEILE)	INSGESAMT	81,6	85,6	96,0	98,4	91,9	53,6	106,2	+ 10,6	+ 98,1
		INLAND	80,9	84,6	95,0	97,7	90,4	53,2	105,5	+ 11,1	+ 98,3
		AUSLAND	284,4	369,5	391,0	300,9	536,0	176,8	342,2	- 12,5	+ 93,6
2711	HOCHOFEN-, STAHL-U. WARMWALZWERKE	INSGESAMT	101,7	99,4	101,3	98,9	94,3	108,2	114,4	+ 12,9	+ 5,7
		INLAND	89,2	83,1	83,3	79,8	79,9	92,6	92,6	+ 11,2	- 0
		AUSLAND	151,7	162,2	170,8	171,7	149,4	168,0	197,4	+ 15,6	+ 17,5
2850	NE-METALLHALBZEUGWERKE	INSGESAMT	143,1	167,9	168,9	158,8	180,4	186,6	188,8	+ 11,8	+ 1,2
		INLAND	137,1	156,6	157,3	146,2	164,6	178,1	176,3	+ 12,1	- 1,0
		AUSLAND	157,6	197,5	199,2	192,1	222,4	209,5	223,2	+ 12,0	+ 6,5
2910	EISEN-, STAHL-U. TEMPERGIESSEREIEN	INSGESAMT	75,1	74,4	73,5	71,7	78,3	79,5	82,7	+ 12,5	+ 4,0
		INLAND	69,3	68,8	68,3	66,0	73,0	71,5	74,8	+ 9,5	+ 4,6
		AUSLAND	136,4	135,3	131,6	134,6	137,3	170,0	171,3	+ 30,2	+ 0,3
3011-15	ZIEHEREIEN UND KALT- WALZWERKE	INSGESAMT	97,1	103,2	101,8	96,6	110,3	109,9	111,7	+ 9,7	+ 1,6
		INLAND	88,3	91,4	88,9	86,3	95,9	97,2	100,8	+ 13,4	+ 3,7
		AUSLAND	144,3	166,2	171,3	152,0	186,7	177,3	169,6	- 1,0	- 4,3
40	CHEMISCHE INDUSTRIE	INSGESAMT	130,7	139,3	142,0	137,1	141,1	150,7	152,1	+ 7,1	+ 0,9
		INLAND	118,1	125,4	126,8	124,4	126,7	133,2	135,3	+ 6,7	+ 1,6
		AUSLAND	159,8	172,1	177,9	166,8	175,2	191,6	190,5	+ 7,1	- 0,6
4090	H.V.CHEMIEFASERN	INSGESAMT	116,9	120,4	124,8	107,1	124,2	133,4	126,8	+ 1,6	- 5,0
		INLAND	89,6	88,0	91,0	76,9	90,4	96,7	93,1	+ 2,3	- 3,7
		AUSLAND	157,8	169,8	176,1	152,3	176,1	189,1	176,3	+ 0,1	- 6,8
55	ZELLSTOFF-, HOLZSCHLIFF-, PAPIER-U.PAPPEERZEUGUNG	INSGESAMT	119,9	126,4	126,6	122,7	128,9	143,5	135,1	+ 6,7	- 5,9
		INLAND	107,3	112,3	111,8	109,9	112,4	124,7	117,4	+ 5,0	- 5,9
		AUSLAND	191,4	206,6	210,0	195,6	222,2	250,4	235,2	+ 12,0	- 6,1
	INVESTITIONSGÜTER PRODUZIERENDES GEWERBE	INSGESAMT	114,4	117,5	114,6	111,9	124,8	128,5	125,8	+ 9,8	- 2,1
		INLAND	105,5	110,3	107,3	105,1	116,1	121,7	110,8	+ 3,3	- 9,0
		AUSLAND	135,7	135,7	132,9	128,1	146,4	145,2	158,9	+ 19,6	+ 9,4
31	STAHL-U.LEICHTMETALLBAU, SCHIENENFAHRZEUGBAU	INSGESAMT	115,5	101,5	103,2	97,5	115,6	99,8	148,7	+ 44,1	+ 49,0
		INLAND	95,7	91,2	89,1	87,3	106,6	90,8	100,4	+ 12,7	+ 10,6
		AUSLAND	269,3	181,2	213,4	176,1	185,7	170,6	522,0	+144,6	+206,0
32	MASCHINENBAU	INSGESAMT	90,2	93,3	92,6	90,4	99,6	96,8	101,2	+ 9,3	+ 4,5
		INLAND	75,2	81,1	80,1	80,0	85,0	85,1	86,5	+ 8,0	+ 1,7
		AUSLAND	117,9	116,0	115,8	109,9	126,8	118,5	128,6	+ 11,1	+ 8,5
	H.V.MASCHINEN FUER DAS PRODUKTIONS- GÜTERGEWERBE 2)	INSGESAMT
		INLAND
		AUSLAND
	H.V.MASCHINEN FUER DAS VERBRAUCHSGÜTER PRODUZIERENDE GEWERBE 2)	INSGESAMT
		INLAND
		AUSLAND
	H.V.MASCHINEN FUER DIE BAUWIRTSCHAFT 2)	INSGESAMT
		INLAND
		AUSLAND
	H.V.MASCHINEN FUER DIE LANDWIRTSCHAFT 2)	INSGESAMT
		INLAND
		AUSLAND

1) OHNE NAHRUNGS- UND GENUSSMITTELGEWERBE.

2) BERECHNUNG DES VEREINS DEUTSCHER-MASCHINENBAU-ANSTALTEN E.V., FRANKFURT (MAIN)

1 AUFTRAGSEINGANG IM VERARBEITENDEN GEWERBE

1.2 VOLUMENINDEX

NR. DER SYPRO	WIRTSCHAFTSZWEIGE		1977	1978	1978	1978	1979	1979	VERAENDERUNG GEGENUEBER VORJAHRES- ZEITRAUM PROZENT		
			DURCHSCHNITT	2. VJ	3. VJ	4. VJ	1. VJ	2. VJ			
			1970=100								
33	STRASSENFAHRZEUGBAU	INSGESAMT	140,5	147,0	140,8	134,3	147,8	174,6	149,3	+ 6,0	- 14,5
		INLAND	143,0	156,2	149,7	136,2	154,3	182,9	132,3	- 11,6	- 27,7
		AUSLAND	137,1	135,4	129,6	131,7	139,6	164,2	170,2	+ 31,3	+ 3,7
3311	H. V. KRAFTWAGEN U. -MOTOREN	INSGESAMT	150,5	158,2	150,6	144,4	157,9	188,6	158,8	+ 5,4	- 15,8
		INLAND	156,0	170,5	161,7	147,1	167,0	200,3	138,3	- 14,5	- 31,0
		AUSLAND	144,5	144,4	138,1	141,5	147,5	175,4	182,1	+ 31,9	+ 3,8
3312	DAVON H. V. PERS. ONENKRAFTWAGEN U. A. E. (E IN SCHL. MOTOREN)	INSGESAMT	143,5	149,1	147,4	132,8	148,0	176,6	135,7	- 7,9	- 23,2
		INLAND	160,5	170,5	173,7	145,9	165,2	193,2	135,8	- 21,8	- 29,7
		AUSLAND	126,5	127,5	120,8	119,4	130,5	159,6	135,7	+ 12,3	- 15,0
3313	H. V. LASTKRAFTWAGEN U. A. E. (E IN SCHL. MOTOREN)	INSGESAMT	177,8	193,5	162,9	190,2	196,5	235,4	248,5	+ 52,6	+ 5,6
		INLAND	140,7	169,3	123,6	149,8	171,4	220,5	144,9	+ 17,2	- 34,3
		AUSLAND	241,8	235,4	231,6	260,0	239,8	260,5	429,7	+ 85,5	+ 65,0
34	SCHIFFBAU	INSGESAMT	79,3	71,2	48,7	53,6	92,1	93,1	33,8	- 30,6	- 63,7
		INLAND	97,4	52,4	58,1	71,4	42,8	120,3	34,9	- 39,9	- 71,0
		AUSLAND	54,1	97,3	35,5	29,0	160,8	55,4	32,2	- 9,3	- 41,9
36	ELEKTROTECHNIK	INSGESAMT	132,4	138,2	133,4	136,3	150,5	145,3	142,4	+ 6,7	- 2,0
		INLAND	118,9	125,6	120,8	123,5	137,5	133,7	128,1	+ 6,0	- 4,2
		AUSLAND	179,2	181,9	176,7	180,4	195,5	185,4	191,9	- 8,6	+ 3,5
3711-60	FEINMECHANIK, OPTIK	INSGESAMT	120,0	125,0	124,4	120,5	138,0	126,2	131,1	+ 5,4	+ 3,9
		INLAND	116,2	120,1	119,6	116,3	132,5	121,0	129,7	+ 8,4	+ 7,2
		AUSLAND	128,3	135,7	134,8	129,6	150,2	137,8	134,6	- 0,1	- 2,3
3021-25	STAHLVERFORMUNG, OBERFLAECHEVEREDLUNG, HAERTUNG	INSGESAMT	102,5	104,0	102,8	99,1	110,9	116,2	120,5	+ 17,2	+ 3,7
		INLAND	99,1	99,5	97,1	94,9	106,9	110,1	114,7	+ 18,1	+ 4,2
		AUSLAND	130,3	141,5	149,6	133,9	144,6	167,2	169,2	+ 13,1	+ 1,2
38	H. V. EISEN-, BLECH-U. METALLWAREN	INSGESAMT	99,5	101,9	105,7	95,7	105,3	106,0	106,4	+ 0,7	+ 0,4
		INLAND	94,7	95,8	96,7	92,0	99,0	101,0	101,4	+ 4,9	+ 0,4
		AUSLAND	123,5	132,7	151,5	114,5	137,4	130,9	131,2	- 13,4	+ 0,2
50	H. V. BUERMASCHINEN, ADV-GERAETEN U. -EINRICHTUNGEN	INSGESAMT	152,1	163,0	151,3	161,9	181,5	242,6	262,5	+ 73,5	+ 8,2
		INLAND	152,8	159,9	135,1	164,4	188,4	254,6	268,7	+ 98,9	+ 5,5
		AUSLAND	152,0	167,4	172,1	159,6	173,9	229,3	256,5	+ 49,0	+ 11,9
5060	H. V. BUERMASCHINEN	INSGESAMT	87,3	90,4	90,8	86,7	100,9	88,1	95,1	+ 4,7	+ 7,9
		INLAND	72,6	78,3	75,9	82,0	92,4	82,4	86,6	+ 14,1	+ 5,1
		AUSLAND	105,9	105,6	109,4	92,7	111,6	95,5	105,7	- 3,4	+ 10,7
5080	H. V. ADV-GERAETEN U. -EINRICHTUNGEN	INSGESAMT	206,6	227,3	204,5	229,0	255,3	384,8	418,2	+104,5	+ 8,7
		INLAND	218,5	229,7	184,8	235,5	272,4	408,2	333,5	-134,6	+ 6,2
		AUSLAND	191,5	224,0	228,4	220,6	233,7	355,4	398,3	+ 74,4	+ 12,1
	VERBRAUCHSGUETER PRODUZIERENDES GEWERBE	INSGESAMT	107,5	111,2	113,2	102,9	119,7	113,7	117,3	+ 3,6	+ 3,2
		INLAND	102,3	105,2	106,6	97,7	112,8	107,2	109,9	+ 3,1	+ 2,5
		AUSLAND	149,5	160,1	165,9	144,9	175,8	166,8	177,2	+ 6,8	+ 6,2
51	FEINKERAMIK	INSGESAMT	103,5	105,3	106,6	103,8	99,3	116,8	114,4	+ 7,3	- 2,1
		INLAND	104,5	105,7	105,0	101,9	99,6	117,3	109,4	+ 4,2	- 6,7
		AUSLAND	101,2	104,4	109,4	107,3	98,5	115,5	124,2	+ 13,5	+ 7,5
52	H. U. VERARB. V. GLAS	INSGESAMT	111,9	114,9	115,5	111,9	118,7	123,0	126,4	+ 9,4	+ 2,8
		INLAND	108,1	110,8	110,0	108,6	115,6	117,5	121,5	+ 10,5	+ 3,4
		AUSLAND	131,8	136,4	143,7	128,6	135,1	150,4	150,6	+ 4,8	+ 0,1
5421-24	H. V. HOLZMOEBELN	INSGESAMT	127,2	127,1	123,3	121,9	134,9	126,5	125,0	+ 1,4	- 1,2
		INLAND	122,0	121,4	117,3	116,3	129,1	120,9	119,4	+ 1,8	- 1,2
		AUSLAND	202,6	209,3	210,3	201,4	217,9	206,9	206,2	- 1,9	- 0,3
56	PAPIER-U. PAPPEVERARBEITUNG	INSGESAMT	109,5	116,1	117,2	114,0	116,6	121,7	121,0	+ 3,2	- 0,6
		INLAND	106,1	111,5	112,7	109,0	111,6	117,6	116,5	+ 3,4	- 0,9
		AUSLAND	158,2	182,2	181,7	184,9	187,4	181,7	185,7	+ 2,2	+ 2,2
58	H. V. KUNSTSTOFFWAREN	INSGESAMT	157,4	167,5	169,4	163,0	173,2	179,5	190,4	+ 12,4	+ 6,1
		INLAND	151,3	160,1	161,9	156,8	165,9	170,7	181,8	+ 12,3	+ 6,5
		AUSLAND	193,6	211,6	214,2	200,1	216,7	232,2	243,3	+ 13,6	+ 4,3
61	LEDERERZEUGUNG	INSGESAMT	73,1	70,6	65,4	67,0	74,5	82,0	69,8	+ 6,7	- 14,9
		INLAND	71,3	72,7	67,2	69,5	78,1	87,8	71,9	+ 7,0	- 18,1
		AUSLAND	78,6	64,1	59,6	58,9	63,4	65,1	63,3	+ 6,2	- 2,8
6251	H. V. SCHUHEN	INSGESAMT	74,4	74,8	90,8	55,2	97,2	62,1	94,3	+ 3,9	+ 51,9
		INLAND	70,1	70,8	86,3	52,9	91,2	57,4	87,8	+ 1,7	+ 53,0
		AUSLAND	126,1	123,6	146,1	83,5	169,4	117,6	172,3	+ 17,9	+ 46,5
63	TEXTILGEWERBE	INSGESAMT	89,7	93,5	93,8	82,0	102,7	97,6	94,2	+ 0,4	- 3,5
		INLAND	83,9	86,8	86,4	76,9	94,0	90,2	85,7	- 0,8	- 5,0
		AUSLAND	128,0	138,2	143,0	115,9	161,1	146,9	151,4	- 5,9	+ 3,9
64	BEKLEIDUNGSGEWERBE	INSGESAMT	98,7	100,9	106,6	89,8	115,1	96,1	104,1	- 2,4	+ 8,3
		INLAND	92,3	93,5	98,4	83,6	105,7	89,4	95,1	- 3,4	+ 6,4
		AUSLAND	223,0	244,8	268,3	211,8	297,7	227,8	276,2	+ 2,9	+ 21,3

2 UMSATZ IM VERARBEITENDEN GEWERBE

2.1 WERTINDEX

NR. DER SYPRO	WIRTSCHAFTSZWEIGE		1978	1979	1979	1979	1979	1979	1979	VERAENDERUNG GEGENUEBER VORJAHRES- ZEITRAUM PROZENT	
			JUNI	JAN.	FEB.	MÄRZ	APR.	MAI	JUNI		
			1970=100								
	VERARBEITENDES GEWERBE 1)	INSGESAMT	178,1	157,5	156,8	189,3	171,8	183,1	183,4	+ 3,0	+ 0,1
		INLAND	160,8	145,1	142,3	171,7	158,3	166,8	168,0	+ 4,5	+ 0,7
		AUSLAND	237,9	198,8	205,0	249,1	217,8	238,2	236,0	- 0,8	- 0,9
	GRUNDSTOFF- U. PRODUKTIONS- GÜTERGEWERBE	INSGESAMT	167,4	144,2	147,3	178,1	169,0	186,2	182,3	+ 8,9	- 2,1
		INLAND	149,3	128,0	128,2	155,8	150,7	165,7	163,2	+ 9,3	- 1,5
		AUSLAND	235,0	201,3	215,2	258,0	234,1	259,8	252,1	+ 7,3	- 3,0
25	GEW.U.VERARB.V. STEINEN U.ERDEN	INSGESAMT	164,2	62,9	69,5	124,8	152,5	179,0	185,8	+ 13,2	+ 3,8
		INLAND	158,6	55,8	62,1	117,5	146,4	172,7	180,0	+ 13,5	+ 4,2
		AUSLAND	307,6	245,4	257,9	312,3	309,0	338,6	335,1	+ 9,0	- 1,0
2531	H.V.ZEMENT	INSGESAMT	163,3	43,4	58,5	130,3	154,9	181,2	170,0	+ 4,1	- 6,2
		INLAND	159,9	40,6	56,6	127,6	152,3	178,9	166,3	+ 4,0	- 7,0
		AUSLAND	266,8	127,6	117,4	210,4	234,2	251,2	279,4	+ 4,7	+ 11,2
2541	ZIEGELBEI	INSGESAMT	221,7	81,0	100,8	187,2	212,1	247,3	259,6	+ 17,1	+ 5,0
		INLAND	199,2	65,8	83,7	164,8	193,8	226,1	235,7	+ 18,3	+ 4,2
		AUSLAND	1 803,3	1 149,8	1 304,8	1 763,4	1 497,2	1 739,4	1 943,2	+ 7,8	+ 11,7
2559	H.V.BETONERZEUGNISSEN (OH.BIMS,GR.FERTIG- BAUTEILE)	INSGESAMT	166,5	59,0	56,4	115,3	157,5	180,8	203,2	+ 22,1	+ 12,4
		INLAND	165,0	58,5	53,3	114,0	156,3	179,5	202,0	+ 22,4	+ 12,5
		AUSLAND	488,5	164,0	753,4	389,5	426,5	450,6	475,8	- 2,6	+ 5,6
2711	HOCHOFEN-,STAHL-U. WARMWALZWERKE	INSGESAMT	140,5	106,1	122,4	148,9	133,2	147,1	137,5	- 2,2	- 6,5
		INLAND	111,5	97,5	109,4	130,3	118,6	128,0	114,1	+ 2,4	- 10,8
		AUSLAND	252,1	139,0	172,3	220,5	189,4	220,9	227,5	- 9,8	+ 3,0
2850	NE-METALLHALBZEUGWERKE	INSGESAMT	153,9	164,3	165,5	188,1	169,1	185,5	186,3	+ 21,0	+ 0,4
		INLAND	136,3	145,9	145,4	164,8	147,4	163,8	169,1	+ 24,1	+ 3,2
		AUSLAND	216,8	230,2	237,2	271,3	246,8	263,2	247,9	+ 14,3	- 5,8
2910	EISEN-,STAHL-U. TEMPERIESSEREIEN	INSGESAMT	132,7	127,3	122,9	146,9	134,2	142,5	136,8	+ 3,1	- 4,0
		INLAND	125,6	119,0	113,4	134,8	124,2	131,8	125,8	+ 0,1	- 4,6
		AUSLAND	200,6	206,9	213,7	262,9	230,1	245,1	242,9	+ 21,1	- 0,9
3011-15	ZIEHEREIEN UND KALT- WALZWERKE	INSGESAMT	141,5	125,0	128,0	150,8	138,6	153,2	145,4	+ 2,8	- 5,1
		INLAND	130,2	114,4	114,6	135,7	125,5	138,5	132,8	+ 2,0	- 4,1
		AUSLAND	197,1	177,2	194,3	225,3	203,3	225,5	207,9	+ 5,5	- 7,8
40	CHEMISCHE INDUSTRIE	INSGESAMT	190,8	190,5	187,3	215,8	201,1	218,4	215,3	+ 12,8	- 1,4
		INLAND	174,9	176,2	168,7	191,7	179,8	194,3	195,5	+ 11,8	+ 0,6
		AUSLAND	226,1	222,3	228,7	269,5	248,5	271,9	259,2	+ 14,6	- 4,7
4090	H.V.CHEMIEFASERN	INSGESAMT	97,4	99,4	97,9	113,1	106,7	111,4	108,4	+ 11,3	- 2,7
		INLAND	74,3	82,7	77,9	85,9	82,0	83,2	81,2	+ 9,2	- 2,4
		AUSLAND	128,9	122,0	125,0	150,0	140,3	149,7	145,5	+ 12,9	- 2,8
55	ZELLSTOFF-,HOLZSCHLIFF-, PAPIER-U.PAPPERZUGUNG	INSGESAMT	179,3	176,4	170,4	193,8	175,5	194,2	181,1	+ 1,0	- 6,8
		INLAND	156,8	159,7	151,6	170,1	154,5	168,0	155,7	- 0,7	- 7,3
		AUSLAND	314,2	276,3	283,2	336,1	301,9	351,1	333,4	+ 6,1	- 5,0
	INVESTITIONSGÜTER PRODUZIERENDES GEWERBE	INSGESAMT	198,5	167,7	164,6	201,9	181,8	192,1	198,3	- 0,1	+ 3,2
		INLAND	180,7	157,2	151,6	186,1	171,2	177,4	185,8	+ 2,8	+ 4,8
		AUSLAND	242,9	194,0	196,7	243,0	209,6	229,3	230,0	- 5,3	+ 0,3
31	STAHL-U.LEICHTMETALLBAU, SCHIENENFAHRZEUGBAU	INSGESAMT	183,6	160,6	113,7	141,1	147,4	158,7	211,0	+ 14,9	+ 33,0
		INLAND	164,8	157,3	109,8	129,0	132,9	147,7	178,9	+ 8,5	+ 21,1
		AUSLAND	350,9	189,8	148,3	249,6	276,8	257,4	497,6	+ 41,8	+ 93,3
32	MASCHINENBAU	INSGESAMT	190,8	145,5	143,0	188,5	169,2	173,1	186,4	- 2,3	+ 7,7
		INLAND	162,0	130,1	127,6	160,2	154,9	153,4	168,6	+ 4,1	+ 9,9
		AUSLAND	244,2	173,9	171,5	240,9	195,7	209,5	219,5	- 10,1	+ 4,8
	H.V.MASCHINEN FUER DAS PRODUKTIONS- GÜTERGEWERBE 2)	INSGESAMT	153,5	75,3	91,2	275,1	136,1	140,4	182,4	+ 18,8	+ 29,9
		INLAND	118,3	70,0	77,2	162,9	100,2	100,2	115,8	- 2,1	+ 15,6
		AUSLAND	203,7	81,5	111,6	455,3	191,3	198,4	290,5	+ 42,6	+ 46,4
	H.V.MASCHINEN FUER DAS VERBRAUCHSGÜTER PRODUZIERENDE GEWERBE 2)	INSGESAMT	163,8	126,2	138,3	166,5	150,4	161,1	163,8	± 0	+ 1,7
		INLAND	144,8	104,9	113,3	136,4	128,0	132,2	146,9	+ 1,5	+ 11,1
		AUSLAND	172,5	138,6	154,0	184,8	164,8	178,6	170,9	- 0,9	- 4,3
	H.V.MASCHINEN FUER DIE BAUWIRTSCHAFT 2)	INSGESAMT	151,7	105,9	128,1	210,5	167,4	166,1	187,0	+ 23,3	+ 12,6
		INLAND	139,7	99,1	117,0	184,1	166,1	165,2	173,7	+ 24,3	+ 5,1
		AUSLAND	174,2	119,3	149,6	253,8	172,3	172,3	217,8	+ 25,0	+ 26,4
	H.V.MASCHINEN FUER DIE LANDWIRTSCHAFT 2)	INSGESAMT	201,8	192,9	205,4	248,2	226,8	232,1	230,4	+ 14,2	- 0,7
		INLAND	190,7	168,4	172,6	203,2	175,4	197,7	217,1	+ 13,8	+ 9,8
		AUSLAND	218,9	233,5	257,8	321,0	311,3	289,4	250,5	+ 14,4	- 13,4

1) OHNE NAHRUNGS- UND GENUSSMITTELGEWERBE.

2) BERECHNUNG DES VEREINS DEUTSCHER-MASCHINENBAU-ANSTALTEN E.V., FRANKFURT (MAIN).

2 UMSATZ IM VERARBEITENDEN GEWERBE

2.1 WERTINDEX

NR. DER SYPRO	WIRTSCHAFTSZWEIGE		1978	1979	1978	1979	1979	1979	1979	VERAENDERUNG GEGENUEBER VORJAHRES- VOR- ZEITRAUM PROZENT	
			JUNI	JAN.	FEB.	MÄRZ	APR.	MAI	JUNI		
										1970=100	
33	STRASSENFAHRZEUGBAU	INSGESAMT	238,4	223,6	228,3	274,8	240,2	261,5	247,7	+ 3,9	- 5,3
		INLAND	241,8	225,1	226,0	288,8	252,7	266,0	259,2	+ 7,2	- 2,5
		AUSLAND	234,1	221,8	231,1	257,3	224,5	256,0	233,2	- 0,4	- 8,9
3311	H.V.KRAFTWAGEN U.-MOTOREN	INSGESAMT	252,5	238,7	242,5	291,6	253,6	276,8	260,3	+ 3,1	- 5,9
		INLAND	261,7	246,6	245,2	314,8	273,9	287,0	278,2	+ 6,3	- 3,1
		AUSLAND	242,5	230,1	239,4	265,9	231,0	265,5	240,6	- 0,8	- 9,4
3312	DAVON H.V.PERSONENKRAFTWAGEN U.AE. (EINSCHL.MOTOREN)	INSGESAMT	232,7	227,3	222,0	263,8	223,9	249,2	227,2	- 2,4	- 8,8
		INLAND	239,8	241,0	227,7	287,0	244,6	256,8	246,4	+ 2,7	- 4,1
		AUSLAND	225,4	213,1	216,1	239,8	202,4	241,3	207,2	- 8,1	- 14,1
3313	H.V.LASTKRAFTWAGEN U.AE. (EINSCHL.MOTOREN)	INSGESAMT	341,4	289,8	333,9	415,9	386,5	400,6	408,9	+ 19,8	+ 2,1
		INLAND	345,1	267,6	311,9	420,9	385,8	402,3	399,5	+ 15,8	- 0,7
		AUSLAND	335,8	322,8	366,6	408,3	387,5	398,1	422,9	+ 25,9	+ 6,2
34	SCHIFFBAU	INSGESAMT	252,3	88,0	40,6	136,1	121,4	164,2	118,9	- 52,9	- 27,6
		INLAND	324,1	103,9	41,9	134,1	145,9	108,3	118,7	- 63,4	+ 9,6
		AUSLAND	124,7	59,7	38,4	139,7	77,8	263,6	119,3	- 4,3	- 54,7
36	ELEKTROTECHNIK	INSGESAMT	196,6	162,1	162,3	190,5	173,6	176,8	188,3	- 4,2	+ 6,5
		INLAND	168,7	145,9	144,1	168,8	155,7	158,3	168,1	- 0,3	+ 6,2
		AUSLAND	292,1	217,6	224,4	265,0	234,9	240,3	257,6	- 11,8	+ 7,2
3711-60	FEINMECHANIK, OPTIK	INSGESAMT	197,2	173,6	179,2	203,1	184,0	201,0	197,6	+ 0,2	- 1,7
		INLAND	189,9	169,5	172,6	197,0	180,5	195,7	194,3	+ 2,3	- 0,7
		AUSLAND	213,1	182,7	193,5	216,3	191,5	212,4	204,7	- 3,9	- 3,6
3021-25	STAHLVERFORMUNG, OBERFLAECHEVEREDLUNG, HAERTUNG	INSGESAMT	162,1	160,5	156,8	177,7	160,6	172,6	166,3	+ 2,6	- 3,7
		INLAND	155,6	154,9	151,0	171,6	152,8	164,8	159,2	+ 2,3	- 3,4
		AUSLAND	212,0	203,3	202,0	225,0	220,7	233,0	221,0	+ 4,2	- 5,2
38	H.V.EISEN-, BLECH-U. METALLWAREN	INSGESAMT	161,1	143,1	143,8	167,4	152,0	165,6	165,2	+ 2,5	- 0,2
		INLAND	153,3	136,6	136,4	158,9	144,5	157,8	158,0	+ 3,1	+ 0,1
		AUSLAND	200,2	175,8	180,6	209,7	189,5	204,4	201,1	+ 0,4	- 1,6
50	H.V.BUEROMASCHINEN, ADV-GERAETEN U. -EINRICHTUNGEN	INSGESAMT	161,7	147,7	142,8	175,6	157,7	161,4	201,0	+ 24,3	+ 24,6
		INLAND	151,9	140,8	129,5	175,2	140,2	153,9	225,8	+ 48,6	+ 46,7
		AUSLAND	174,0	156,1	159,2	176,2	179,5	170,6	170,3	- 2,1	- 0,2
5060	H.V.BUEROMASCHINEN	INSGESAMT	122,0	110,8	88,8	98,6	93,8	102,0	115,7	- 5,1	+ 13,5
		INLAND	108,1	106,2	77,6	93,4	84,9	96,2	105,7	- 2,2	+ 9,9
		AUSLAND	135,9	115,5	100,1	103,8	102,6	107,8	125,8	- 7,4	+ 16,7
5080	H.V.ADV-GERAETEN U.-EINRICHTUNGEN	INSGESAMT	191,2	175,0	182,7	232,7	205,1	205,4	264,3	+ 38,2	+ 28,7
		INLAND	179,3	162,5	161,9	226,3	174,8	190,0	300,8	+ 67,8	+ 58,3
		AUSLAND	208,7	193,2	213,2	242,2	249,6	227,9	210,8	+ 1,0	- 7,5
	VERBRAUCHSGUETER PRODUZIERENDES GEWERBE	INSGESAMT	150,1	156,4	154,8	179,4	154,5	158,3	152,3	+ 1,5	- 3,8
		INLAND	141,9	148,5	146,1	169,4	146,5	149,9	143,4	+ 1,0	- 4,3
		AUSLAND	216,9	219,7	224,6	259,3	219,1	227,3	224,9	+ 3,7	- 1,0
51	FEINKERAMIK	INSGESAMT	178,0	163,7	167,0	194,9	181,1	193,7	184,1	+ 3,4	- 5,0
		INLAND	173,0	163,1	159,3	190,6	176,2	191,3	179,5	+ 3,8	- 6,1
		AUSLAND	189,0	165,0	183,9	204,3	192,1	199,1	194,1	+ 2,7	- 2,5
52	H.U.VERARB.V.GLAS	INSGESAMT	174,8	157,0	149,5	176,2	161,2	179,4	171,9	- 1,7	- 4,2
		INLAND	165,7	150,6	143,0	167,2	152,7	170,1	162,7	- 1,8	- 4,3
		AUSLAND	223,3	190,9	184,1	223,7	205,9	228,8	220,2	- 1,4	- 3,7
5421-24	H.V.HOLZMOEBELN	INSGESAMT	204,5	179,7	181,6	213,1	195,1	208,1	208,8	+ 2,1	+ 0,3
		INLAND	195,3	171,3	173,4	204,5	188,2	198,8	201,4	+ 3,1	+ 1,3
		AUSLAND	330,7	295,0	295,0	330,9	290,5	334,8	311,1	- 5,9	- 7,1
56	PAPIER-U. PAPPEVERARBEITUNG	INSGESAMT	168,8	168,0	159,6	184,6	163,0	178,2	171,1	+ 1,4	- 4,0
		INLAND	162,3	163,8	155,0	178,7	157,3	172,3	165,3	+ 1,8	- 4,1
		AUSLAND	257,0	224,7	222,2	265,6	240,6	257,5	250,6	- 2,5	- 2,7
58	H.V.KUNSTSTOFFWAREN	INSGESAMT	236,9	220,9	217,4	258,2	244,8	269,4	264,8	+ 11,8	- 1,7
		INLAND	227,1	211,7	207,4	247,0	235,0	257,9	255,0	+ 12,3	- 1,1
		AUSLAND	296,2	276,8	277,9	325,6	303,8	338,3	323,5	+ 9,2	- 4,4
61	LEDERBEZEUGUNG	INSGESAMT	117,0	121,4	127,5	149,6	131,5	144,7	134,9	+ 15,3	- 6,8
		INLAND	118,5	124,0	130,5	153,2	137,4	148,3	139,2	+ 17,5	- 6,1
		AUSLAND	112,2	113,0	117,9	138,3	113,0	133,2	121,2	+ 8,0	- 9,0
6251	H.V.SCHUHEN	INSGESAMT	94,0	130,1	122,4	135,4	105,4	94,6	92,7	- 1,4	- 2,0
		INLAND	90,8	126,6	116,3	131,4	102,7	92,0	87,4	- 3,7	- 5,0
		AUSLAND	130,2	169,6	191,0	181,1	136,1	123,7	151,6	+ 16,5	+ 22,6
63	TEXTILGEWERBE	INSGESAMT	120,0	124,1	117,5	132,6	113,9	121,9	117,2	- 2,3	- 3,8
		INLAND	110,7	116,2	109,5	122,7	105,4	112,4	106,1	- 4,1	- 5,6
		AUSLAND	181,7	176,1	170,4	198,0	170,4	184,7	190,2	+ 4,7	+ 3,0
64	BEKLEIDUNGSGEWERBE	INSGESAMT	102,4	153,2	164,5	191,2	138,5	107,6	94,9	- 7,3	- 11,8
		INLAND	98,1	141,3	149,6	174,2	129,3	103,3	89,6	- 8,7	- 13,3
		AUSLAND	182,5	371,8	437,8	502,7	306,6	186,2	192,9	+ 5,7	+ 3,6

2 UMSATZ IM VERARBEITENDEN GEWERBE

2.1 WERTINDEX

NR. DER SYPRO	WIRTSCHAFTSZWEIGE		1977	1978	1978	1978	1978	1979	1979	VERAENDERUNG GEGENUEBER VORJAHRES- VOR- ZEITRAUM PROZENT		
			DURCHSCHNITT	2.VJ	3.VJ	4.VJ	1.VJ	2.VJ				
			1970=100									
	VERARBEITENDES GEWERBE 1)	INSGESAMT	158,4	164,1	162,9	161,4	174,0	167,9	179,4	+ 10,1	+ 6,9	
		INLAND	144,7	149,8	148,8	147,9	159,2	153,0	164,4	+ 10,5	+ 7,4	
		AUSLAND	204,4	212,4	210,8	207,4	224,2	217,6	230,7	+ 9,4	+ 6,0	
	GRUNDSTOFF-U. PRODUKTIONS- GUETERGEWERBE	INSGESAMT	149,2	152,8	158,0	153,6	154,5	156,5	179,2	+ 13,4	+ 14,5	
		INLAND	135,8	137,5	142,4	138,5	138,9	137,3	159,9	+ 12,3	+ 16,4	
		AUSLAND	197,2	208,4	215,1	209,7	211,1	224,8	248,7	+ 15,6	+ 10,6	
25	GEW.U. VERARB. V. STEINEN U. ERDEN	INSGESAMT	129,3	138,5	151,6	159,6	150,6	85,7	172,4	+ 13,7	+ 101,2	
		INLAND	123,7	132,0	145,1	154,0	144,0	78,5	166,4	+ 14,7	+ 111,9	
		AUSLAND	271,6	302,6	316,4	301,5	321,4	271,9	327,6	+ 3,5	+ 20,5	
2531	H.V.ZEMENT	INSGESAMT	122,6	132,5	154,4	153,1	136,1	77,4	168,7	+ 9,3	+ 118,0	
		INLAND	119,6	128,4	149,8	150,0	132,0	74,9	165,8	+ 10,7	+ 121,4	
		AUSLAND	212,7	257,0	292,3	247,0	256,8	151,8	254,9	- 12,8	+ 67,9	
2541	ZIEGEL- LEI	INSGESAMT	162,5	179,6	205,2	210,1	182,2	123,0	239,7	+ 16,8	+ 34,9	
		INLAND	143,4	160,0	184,0	190,9	163,6	104,8	218,5	+ 18,8	+ 108,5	
		AUSLAND	1 506,2	1 562,6	1 699,8	1 565,0	1 492,5	1 406,0	1 726,6	+ 1,6	+ 22,8	
2559	H.V.BETONERZEUGNISSEN (OH.BIMS,GR.FERTIG- BAUTEILE)	INSGESAMT	135,9	143,6	154,2	164,8	167,8	76,9	180,5	+ 17,1	+ 134,7	
		INLAND	134,2	142,0	151,9	163,9	165,5	75,3	179,3	+ 18,0	+ 138,1	
		AUSLAND	519,6	493,8	658,5	384,5	685,5	435,6	451,0	- 31,5	+ 3,5	
2711	HOCHOFEN-,STAHL-U. WARMWALZWERKE	INSGESAMT	122,4	122,6	130,0	123,0	115,7	125,8	139,3	+ 7,1	+ 10,7	
		INLAND	110,9	105,7	111,9	100,7	99,3	112,4	120,2	+ 7,4	+ 7,0	
		AUSLAND	167,1	187,5	199,7	209,0	179,1	177,3	212,6	+ 6,5	+ 19,9	
2850	NE-METALLHALBZEUGWERKE	INSGESAMT	144,1	143,8	145,4	142,3	148,0	172,6	180,3	+ 24,0	+ 4,5	
		INLAND	130,5	126,6	128,2	125,9	128,1	152,0	160,1	+ 24,9	+ 5,3	
		AUSLAND	192,8	205,5	207,0	201,1	219,3	246,2	252,6	+ 22,0	+ 2,6	
2910	EISEN-, STAHL-U. TEMPERIESSEREIEN	INSGESAMT	125,5	122,3	125,5	114,6	126,5	132,4	137,8	+ 9,8	+ 4,1	
		INLAND	116,2	114,9	118,0	108,2	118,5	122,4	127,3	+ 7,9	+ 4,0	
		AUSLAND	214,2	193,1	197,0	175,5	203,4	227,8	239,4	+ 21,5	+ 5,1	
3011-15	ZIEHEREIEN UND KALT- WALZWERKE	INSGESAMT	125,2	130,2	133,9	125,4	132,7	134,6	145,7	+ 8,8	+ 8,3	
		INLAND	115,7	119,5	122,9	114,4	120,2	121,6	132,3	+ 7,6	+ 8,8	
		AUSLAND	172,1	183,4	188,4	179,7	194,3	198,9	212,2	+ 12,7	+ 6,7	
40	CHEMISCHE INDUSTRIE	INSGESAMT	175,1	179,9	182,5	176,8	182,3	197,9	211,6	+ 15,9	+ 6,9	
		INLAND	161,5	165,2	166,8	163,1	166,6	178,9	189,9	+ 13,8	+ 6,1	
		AUSLAND	205,3	212,7	217,5	207,3	217,2	240,2	259,9	+ 19,5	+ 8,2	
4090	H.V.CHEMIEFASERN	INSGESAMT	94,0	93,1	94,8	84,5	96,0	103,5	108,8	+ 14,8	+ 5,2	
		INLAND	74,8	72,9	74,3	63,8	73,3	82,2	82,1	+ 10,5	- 0,1	
		AUSLAND	119,9	120,5	122,7	112,5	126,9	132,3	145,2	+ 18,3	+ 9,7	
55	ZELLSTOFF-, HOLZSCHLIFF-, PAPIER-U. PAPPERZEUGUNG	INSGESAMT	163,7	166,5	169,0	163,6	169,2	180,2	183,6	+ 8,6	+ 1,9	
		INLAND	145,7	147,5	149,7	145,9	147,5	160,5	159,4	+ 6,5	- 0,7	
		AUSLAND	271,6	280,1	284,9	269,6	298,7	298,5	328,8	+ 15,4	+ 10,2	
	INVESTITIONSGUETER PRODUZIERENDES GEWERBE	INSGESAMT	169,5	177,6	174,6	172,0	195,2	178,1	190,7	+ 9,2	+ 7,1	
		INLAND	153,8	162,7	160,6	158,2	180,3	165,0	178,1	+ 10,9	+ 8,0	
		AUSLAND	207,7	214,4	209,7	205,8	232,1	211,2	223,0	+ 6,3	+ 5,6	
31	STAHL-U. LEICHTMETALLBAU, SCHIENENFAHRZEUGBAU	INSGESAMT	178,3	183,0	156,1	193,8	207,6	138,5	172,4	+ 10,4	+ 24,5	
		INLAND	165,6	154,4	139,8	157,0	194,4	132,0	153,2	+ 9,6	+ 16,0	
		AUSLAND	291,8	438,3	301,8	522,4	325,5	195,9	343,9	+ 14,0	+ 75,6	
32	MASCHINENBAU	INSGESAMT	162,4	167,5	165,2	164,9	186,6	159,0	176,2	+ 6,7	+ 10,8	
		INLAND	138,0	146,3	143,5	146,4	162,5	139,3	159,0	+ 10,8	+ 14,1	
		AUSLAND	207,5	207,0	205,4	199,1	231,4	195,4	208,2	+ 1,4	+ 6,6	
	H.V.MASCHINEN FUER DAS PRODUKTIONS- GUETERGEWERBE 2)	INSGESAMT	139,5	142,3	120,6	137,1	201,3	147,2	153,0	+ 26,8	+ 3,9	
		INLAND	113,1	115,1	96,9	120,3	153,3	103,4	105,4	+ 8,8	+ 1,9	
		AUSLAND	177,3	180,8	154,7	158,8	271,0	216,1	226,7	+ 46,6	+ 4,9	
	H.V.MASCHINEN FUER DAS VERBRAUCHSGUETER PRODUZIERENDE GEWERBE 2)	INSGESAMT	137,0	146,1	147,7	139,2	161,1	143,7	158,4	+ 7,3	+ 10,3	
		INLAND	111,3	120,7	127,3	112,9	132,9	118,2	135,7	+ 6,6	+ 14,8	
		AUSLAND	153,1	161,3	158,1	155,0	178,1	159,1	171,4	+ 8,4	+ 7,8	
	H.V.MASCHINEN FUER DIE BAUWIRTSCHAFT 2)	INSGESAMT	151,6	156,8	145,6	167,3	190,5	148,2	173,5	+ 19,2	+ 17,1	
		INLAND	98,4	125,1	132,1	113,0	150,1	133,4	168,3	+ 27,4	+ 26,2	
		AUSLAND	237,1	209,9	169,8	255,7	259,5	174,2	187,5	+ 10,4	+ 7,6	
	H.V.MASCHINEN FUER DIE LANDWIRTSCHAFT 2)	INSGESAMT	189,4	189,5	200,6	168,5	189,9	215,5	229,8	+ 14,5	+ 6,6	
		INLAND	153,2	159,2	175,9	150,3	151,3	181,4	196,7	+ 11,8	+ 8,5	
		AUSLAND	248,5	238,4	241,6	197,0	250,5	270,8	283,7	+ 17,4	+ 4,8	

1) OHNE NAHRUNGS- UND GENUSSMITTELGEWERBE.

2) BERECHNUNG DES VEREINS DEUTSCHER-MASCHINENBAU-ANSTALTEN E.V., FRANKFURT (MAIN).

2 UMSATZ IM VERARBEITENDEN GEWERBE

2.1 WERTINDEX

NR. DER SYPRO	WIRTSCHAFTSZWEIGE		1977	1978	1978	1978	1978	1979	1979	VERAENDERUNG GEGENUEBER VORJAHRES- VOR- ZEITRAUM PROZENT	
			DURCHSCHNITT	2. VJ	3. VJ	4. VJ	1. VJ	2. VJ			
			1970=100								
33	STRASSENFAHRZEUGBAU	INSGESAMT	188,1	209,0	209,8	191,8	230,7	242,2	249,8	+ 19,1	+ 3,1
		INLAND	180,0	209,7	213,7	193,2	230,4	246,6	259,3	+ 21,3	+ 5,2
		AUSLAND	198,1	208,1	204,8	189,9	231,1	236,7	237,9	+ 16,2	+ 0,5
3311	H.V.KRAFTWAGEN U.-MOTOREN	INSGESAMT	197,1	220,9	220,8	203,2	244,4	257,6	263,6	+ 19,4	+ 2,3
		INLAND	191,4	226,5	229,5	209,1	249,6	268,9	279,7	+ 21,9	+ 4,0
		AUSLAND	203,5	214,8	211,3	196,8	238,7	245,1	245,7	+ 16,3	+ 0,2
3312	DAVON H.V.PERSONENKRAFTWAGEN U.AE.(EINSCHL.MOTOREN)	INSGESAMT	178,7	197,7	198,4	177,0	217,2	237,7	233,4	+ 17,7	- 1,8
		INLAND	176,5	204,7	205,4	186,3	226,7	251,9	249,3	+ 21,4	- 1,0
		AUSLAND	180,9	190,5	191,2	167,3	207,3	223,0	217,0	+ 13,5	- 2,7
3313	H.V.LASTKRAFTWAGEN U.AE.(EINSCHL.MOTOREN)	INSGESAMT	279,8	325,0	321,1	320,8	366,3	346,5	398,7	+ 24,2	+ 15,1
		INLAND	248,2	309,8	321,2	296,0	336,9	333,5	395,9	+ 23,2	+ 18,7
		AUSLAND	326,7	347,5	320,8	357,5	410,0	365,9	402,8	+ 25,6	+ 10,1
34	SCHIFFBAU	INSGESAMT	208,3	174,5	174,2	175,9	154,6	88,2	134,8	- 22,6	+ 52,9
		INLAND	147,9	132,6	168,6	121,1	147,5	93,3	124,3	- 26,3	+ 33,2
		AUSLAND	315,6	249,2	184,4	273,5	167,4	79,3	153,6	- 16,7	+ 93,7
36	ELEKTROTECHNIK	INSGESAMT	169,6	177,1	173,0	175,6	193,8	171,6	179,6	+ 3,8	+ 4,6
		INLAND	152,4	159,2	153,4	158,3	174,8	152,9	160,7	+ 4,8	+ 5,1
		AUSLAND	228,7	238,7	240,5	234,7	259,1	235,7	244,3	+ 1,6	+ 3,6
3711-60	FEINMECHANIK, OPTIK	INSGESAMT	179,1	186,3	184,9	175,4	211,2	185,3	194,2	+ 5,0	+ 4,8
		INLAND	175,9	182,1	178,6	173,6	208,5	179,7	190,2	+ 6,5	+ 5,8
		AUSLAND	185,8	195,3	198,4	179,2	217,2	197,5	202,9	+ 2,3	+ 2,7
3021-25	STAHLVERFORMUNG, OBERFLAECHEVEREDLUNG, HAERTUNG	INSGESAMT	150,3	149,2	151,3	141,5	152,8	165,0	166,5	+ 10,0	+ 0,9
		INLAND	145,7	144,0	146,1	136,6	146,6	159,2	158,9	+ 8,8	- 0,2
		AUSLAND	185,8	189,2	190,8	179,1	200,4	210,1	224,9	+ 17,9	+ 7,0
38	H.V.EISEN-, BLECH-U. METALLWAREN	INSGESAMT	145,0	148,6	150,5	142,0	158,4	151,4	160,9	+ 6,9	+ 6,3
		INLAND	139,0	141,9	143,1	136,7	151,3	144,0	153,4	+ 7,2	+ 6,6
		AUSLAND	174,7	182,0	187,6	168,0	193,7	188,7	198,3	+ 5,7	+ 5,1
50	H.V.BUERMASCHINEN, ADV-GERAETEN U. -EINRICHTUNGEN	INSGESAMT	160,6	160,9	150,4	157,8	189,0	155,4	173,4	+ 15,3	+ 11,6
		INLAND	159,3	156,8	144,4	157,8	186,1	148,5	173,3	+ 20,0	+ 16,7
		AUSLAND	162,1	166,0	157,9	157,7	192,7	163,8	173,5	+ 9,9	+ 5,9
5060	H.V.BUERMASCHINEN	INSGESAMT	99,8	99,8	100,0	89,2	122,2	99,4	103,8	+ 3,8	+ 4,5
		INLAND	83,8	88,0	87,4	79,2	112,0	92,4	95,6	+ 9,4	+ 3,5
		AUSLAND	115,8	111,7	112,6	99,3	132,5	106,5	112,1	- 0,5	+ 5,2
5080	H.V.ADV-GERAETEN U.-EINRICHTUNGEN	INSGESAMT	205,6	206,2	187,9	208,6	238,5	196,8	224,9	+ 19,7	+ 14,3
		INLAND	206,6	199,8	180,1	206,9	232,4	183,6	221,9	+ 23,2	+ 20,8
		AUSLAND	204,3	215,5	199,3	211,1	247,5	216,2	229,4	+ 15,1	+ 6,1
	VERBRAUCHSGUETER PRODUZIERENDES GEWERBE	INSGESAMT	148,7	152,4	144,8	150,5	158,3	163,5	155,0	+ 7,1	- 5,2
		INLAND	141,6	145,0	137,4	143,1	151,1	154,7	146,6	+ 6,7	- 5,2
		AUSLAND	205,5	212,1	204,6	209,9	216,1	234,5	223,8	+ 9,4	- 4,6
51	FEINKERAMIK	INSGESAMT	161,9	171,3	172,9	170,0	175,0	175,2	186,3	+ 7,8	+ 6,3
		INLAND	160,1	168,9	171,1	165,7	173,2	171,0	182,3	+ 6,6	+ 6,6
		AUSLAND	166,0	176,6	177,1	179,4	178,8	184,4	195,1	+ 10,2	+ 5,8
52	H.U.VERARB.V.GLAS	INSGESAMT	157,7	161,3	161,2	154,7	172,9	160,9	170,8	+ 6,0	+ 6,2
		INLAND	152,0	155,2	153,2	149,1	167,9	153,6	161,8	+ 5,6	+ 5,4
		AUSLAND	187,7	193,5	203,3	184,0	198,9	199,6	218,3	+ 7,4	+ 9,4
5421-24	H.V.HOLZMOEBELN	INSGESAMT	184,4	193,1	195,4	174,6	217,3	191,5	204,0	+ 4,4	+ 6,5
		INLAND	177,0	185,0	186,6	167,4	208,9	183,1	196,1	+ 5,1	+ 7,1
		AUSLAND	285,7	305,1	316,4	273,1	332,3	307,0	312,1	- 1,3	+ 1,7
56	PAPIER-U. PAPPEVERARBEITUNG	INSGESAMT	156,7	163,2	161,1	160,5	170,0	170,7	170,8	+ 6,0	+ 0,0
		INLAND	152,1	157,8	155,3	155,9	164,4	165,8	165,0	+ 6,2	- 0,5
		AUSLAND	218,2	235,0	239,6	222,2	245,3	237,5	249,6	+ 4,2	+ 5,1
58	H.V.KUNSTSTOFFWAREN	INSGESAMT	210,7	219,5	224,7	211,6	229,8	232,2	259,7	+ 15,6	+ 11,8
		INLAND	202,8	211,0	215,6	204,4	221,0	222,0	249,3	+ 15,6	+ 12,3
		AUSLAND	258,0	271,0	279,5	255,4	282,8	293,4	321,9	+ 15,2	+ 9,7
61	LEDEREKZEUGUNG	INSGESAMT	108,3	109,5	110,0	98,7	119,0	132,8	137,0	+ 24,6	+ 3,2
		INLAND	105,2	112,0	111,9	103,1	122,4	135,9	141,6	+ 26,6	+ 4,2
		AUSLAND	118,1	101,7	103,9	84,6	108,1	123,1	122,5	+ 17,9	- 0,5
6251	H.V.SCHUHEN	INSGESAMT	111,2	113,6	89,8	132,0	108,0	129,3	97,6	+ 8,6	- 24,5
		INLAND	107,5	110,3	87,4	127,0	106,8	124,8	94,0	+ 7,6	- 24,7
		AUSLAND	153,2	150,5	117,3	187,5	122,5	180,6	137,1	+ 16,9	- 24,1
63	TEXTILGEWERBE	INSGESAMT	118,7	116,8	113,2	110,4	121,6	124,7	117,7	+ 3,9	- 5,6
		INLAND	111,4	109,2	105,1	103,3	113,5	116,1	108,0	+ 2,7	- 7,0
		AUSLAND	166,6	167,0	166,3	157,3	175,0	181,5	181,8	+ 9,3	+ 0,2
64	BEKLEIDUNGSGEWERBE	INSGESAMT	137,0	141,8	110,0	159,4	135,8	169,6	113,7	+ 3,3	- 33,0
		INLAND	127,8	132,1	104,8	146,0	128,2	155,0	107,4	+ 2,5	- 30,7
		AUSLAND	306,1	320,0	205,6	405,0	276,1	437,4	228,6	+ 11,2	- 47,7

2 UMSATZ IM VERARBEITENDEN GEWERBE

2.2 VOLUMENINDEX

NR. DER SYPRO	WIRTSCHAFTSZWEIGE		1978	1979	1979	1979	1979	1979	1979	VERÄNDERUNG GEGENÜBER VORJAHRES- ZEITRAUM PROZENT	
			JUNI	JAN.	FEB.	MÄRZ	APR.	MAI	JUNI		
			1970=100								
	VERARBEITENDES GEWERBE 1)	INSGESAMT	125,9	110,2	109,0	130,6	117,7	124,7	124,7	- 1,0	± 0
		INLAND	113,9	101,8	99,1	118,7	108,7	113,9	114,4	+ 0,5	+ 0,5
		AUSLAND	167,5	138,2	141,6	170,9	147,9	161,1	159,3	- 4,9	- 1,1
	GRUNDSTOFF- PRODUKTIONS- GÜTERGEWERBE	INSGESAMT	125,9	107,4	108,6	129,7	121,4	132,8	129,4	+ 2,8	- 2,6
		INLAND	110,5	93,9	93,2	111,9	107,2	116,9	114,8	+ 3,9	- 1,8
		AUSLAND	186,5	157,6	166,7	197,2	174,1	191,9	184,8	- 0,9	- 3,7
25	GEW. U. VERARB. V. STEINEN U. ERDEN	INSGESAMT	110,0	41,8	46,0	81,9	99,4	116,2	120,5	+ 9,5	+ 3,7
		INLAND	106,3	37,1	41,2	77,2	95,5	112,3	116,8	+ 9,9	+ 4,0
		AUSLAND	201,3	156,5	164,2	198,0	195,1	213,6	211,3	+ 5,0	- 1,1
2531	H. V. ZEMENT	INSGESAMT	110,1	29,2	39,6	87,0	102,9	119,6	112,0	+ 1,7	- 6,4
		INLAND	107,7	27,3	38,2	85,1	101,1	118,1	109,6	+ 1,7	- 7,2
		AUSLAND	179,8	86,0	79,4	140,4	155,5	165,8	184,1	+ 2,4	+ 11,0
2541	ZIEGELBEI	INSGESAMT	139,6	49,9	61,4	111,8	125,2	145,1	151,5	+ 8,5	+ 4,4
		INLAND	125,5	40,5	51,0	98,5	114,4	132,7	137,6	+ 9,6	+ 3,7
		AUSLAND	1 135,6	707,5	794,6	1 053,4	883,8	1 020,8	1 134,4	- 0,1	+ 11,1
2559	H. V. BETONERZEUGNISSEN (OH. BIMS, GR. FERFIG- BAUTEILE)	INSGESAMT	112,6	40,1	38,3	77,4	105,2	120,7	136,0	+ 20,8	+ 12,7
		INLAND	111,6	39,7	36,1	76,5	104,4	119,9	135,2	+ 21,2	+ 12,8
		AUSLAND	367,0	122,1	554,0	284,3	306,4	323,5	340,6	- 7,2	+ 5,3
2711	HOCHOFEN-, STAHL- U. WARMWALZWERKE	INSGESAMT	105,2	78,1	89,3	107,4	96,2	106,2	99,1	- 5,8	- 6,7
		INLAND	82,9	71,5	79,6	93,6	85,3	92,1	82,2	- 0,9	- 10,8
		AUSLAND	192,9	103,7	126,7	161,8	138,1	160,9	164,7	- 14,6	+ 2,4
2850	NE-METALLHALBZEUGWERKE	INSGESAMT	172,7	176,3	167,7	186,6	164,8	182,3	183,2	+ 6,1	+ 0,5
		INLAND	156,2	159,4	149,2	165,6	145,8	163,0	168,7	+ 8,0	+ 3,5
		AUSLAND	227,0	232,1	230,3	257,2	229,0	247,2	231,4	+ 2,0	- 6,4
2910	EISEN-, STAHL- U. TEMPERGIESSEREIE	INSGESAMT	80,0	76,4	73,3	86,7	78,8	83,7	80,1	+ 0,1	- 4,3
		INLAND	74,5	70,2	66,5	78,2	71,7	76,1	72,4	- 2,9	- 4,9
		AUSLAND	143,1	148,3	151,9	187,0	162,4	172,6	170,8	+ 19,4	- 1,0
3011-15	ZIEHEREIEN UND KALT- WALZWERKE	INSGESAMT	105,9	93,9	96,0	112,7	103,0	113,5	107,1	+ 1,1	- 5,7
		INLAND	95,8	84,6	84,6	99,8	91,9	101,1	96,3	+ 0,5	- 4,8
		AUSLAND	161,8	144,7	158,2	183,2	163,4	181,0	166,2	+ 2,7	- 8,2
40	CHEMISCHE INDUSTRIE	INSGESAMT	148,0	147,0	142,7	162,2	147,1	157,2	153,8	+ 3,9	- 2,2
		INLAND	133,6	134,0	126,6	142,2	130,5	138,6	138,5	+ 3,7	- 0,0
		AUSLAND	181,6	177,1	180,5	208,6	184,6	199,8	188,5	+ 3,8	- 5,6
4090	H. V. CHEMIEFASERN	INSGESAMT	124,8	123,8	121,6	139,7	129,5	131,7	128,0	+ 2,6	- 2,8
		INLAND	91,9	99,2	93,4	102,4	97,7	95,8	93,4	+ 1,6	- 2,5
		AUSLAND	173,3	160,2	163,4	195,3	174,5	183,5	177,9	+ 2,6	- 3,1
55	ZELLSTOFF-, HOLZSCHLIFF-, PAPIER- U. PAPPEERZEUGUNG	INSGESAMT	137,4	133,2	128,3	145,1	130,3	143,4	133,1	- 3,2	- 7,2
		INLAND	121,2	121,4	114,9	128,2	115,5	125,1	115,2	- 4,9	- 7,9
		AUSLAND	229,2	200,3	204,6	241,6	214,1	247,2	234,1	+ 2,2	- 5,3
	INVESTITIONSGÜTER PRODUZIERENDES GEWERBE	INSGESAMT	133,7	111,8	109,1	133,1	119,4	126,0	130,0	- 2,8	+ 3,1
		INLAND	122,5	105,6	101,3	123,5	113,2	117,1	122,7	+ 0,1	+ 4,8
		AUSLAND	160,9	126,9	128,0	157,5	135,4	147,9	148,3	- 7,9	+ 0,2
31	STAHL- U. LEICHTMETALLBAU, SCHIENENFAHRZEUGBAU	INSGESAMT	119,1	102,3	71,9	89,1	92,6	99,6	132,1	+ 10,9	+ 32,6
		INLAND	107,3	100,5	69,7	81,7	83,9	93,1	112,5	+ 4,8	+ 20,8
		AUSLAND	220,6	117,0	90,6	152,4	166,0	154,2	297,6	+ 34,9	+ 93,0
32	MASCHINENBAU	INSGESAMT	116,8	87,7	85,7	112,3	100,4	102,4	110,3	- 5,6	+ 7,7
		INLAND	98,8	78,2	76,2	95,0	91,4	90,4	99,2	+ 0,5	+ 9,8
		AUSLAND	150,6	105,4	103,4	144,6	117,1	125,1	131,0	- 13,0	+ 4,7
	H. V. MASCHINEN FÜR DAS PRODUKTIONS- GÜTERGEWERBE 2)	INSGESAMT
		INLAND
		AUSLAND
	H. V. MASCHINEN FÜR DAS VERBRAUCHSGÜTER PRODUZIERENDE GEWERBE 2)	INSGESAMT
		INLAND
		AUSLAND
	H. V. MASCHINEN FÜR DIE BAUWIRTSCHAFT 2)	INSGESAMT
		INLAND
		AUSLAND
	H. V. MASCHINEN FÜR DIE LANDWIRTSCHAFT 2)	INSGESAMT
		INLAND
		AUSLAND

1) OHNE NAHRUNGS- UND GENUSSMITTELGEWERBE.

2) BERECHNUNG DES VEREINS DEUTSCHER-MASCHINENBAU-ANSTALTEN E.V., FRANKFURT (MAIN).

2 UMSATZ IM VERARBEITENDEN GEWERBE

2.2 VOLUMENINDEX

NR. DER SYPRO	WIRTSCHAFTSZWEIGE		1978	1979	1979	1979	1979	1979	1979	VERAENDERUNG GEGENUEBER VORJAHRES- ZEITRAUM PROZENT
			JUNI	JAN.	FEB.	MÄRZ	APR.	MAI	JUNI	
						1970=100				
33	STRASSENFAHRZEUGBAU	INSGESAMT	151,9	141,4	143,6	171,3	149,5	162,6	153,9	+ 1,3 - 5,3
		INLAND	155,2	143,5	143,3	181,0	158,1	166,2	162,0	+ 4,4 - 2,5
		AUSLAND	147,7	138,6	143,8	159,3	138,7	158,1	143,8	- 2,7 - 9,1
3311	H.V.KRAFTWAGEN U.-MOTOREN	INSGESAMT	161,0	151,1	152,9	181,6	157,9	172,3	161,7	+ 0,4 - 6,1
		INLAND	167,5	157,0	155,5	196,2	170,7	178,8	173,3	+ 3,5 - 3,1
		AUSLAND	153,9	144,6	150,1	165,4	143,7	164,9	149,0	- 3,2 - 9,7
	DAVON									
3312	H.V.PERSONENKRAFTWAGEN U.AE.(EINSCHL.MOTOREN)	INSGESAMT	150,1	145,8	142,1	166,7	141,4	157,5	143,3	- 4,5 - 9,0
		INLAND	157,2	157,3	148,7	183,6	156,5	164,3	157,6	+ 0,3 - 4,1
		AUSLAND	143,1	134,2	135,7	149,5	126,2	150,6	128,9	- 9,9 - 14,4
3313	H.V.LASTKRAFTWAGEN U.AE.(EINSCHL.MOTOREN)	INSGESAMT	206,4	173,3	197,2	242,9	225,7	232,9	237,8	+ 15,2 + 2,1
		INLAND	202,9	156,0	178,1	238,3	218,4	227,8	226,2	+ 11,5 - 0,7
		AUSLAND	212,2	200,8	228,0	250,1	237,3	241,1	256,2	+ 20,7 + 6,2
34	SCHIFFBAU	INSGESAMT	175,5	60,2	27,6	92,1	81,6	110,0	79,8	- 54,6 - 27,5
		INLAND	225,4	71,0	28,5	90,7	98,1	72,6	79,6	- 64,7 + 9,6
		AUSLAND	86,7	40,8	26,1	94,5	52,3	176,7	80,0	- 7,7 - 54,7
36	ELEKTROTECHNIK	INSGESAMT	153,6	126,2	125,8	147,1	133,7	135,9	144,8	- 5,8 + 6,5
		INLAND	132,5	114,3	112,5	131,1	120,5	122,3	129,9	- 1,9 + 6,2
		AUSLAND	223,7	165,6	169,9	200,6	177,3	181,3	194,4	- 13,1 + 7,2
3711-60	FEINMECHANIK, OPTIK	INSGESAMT	130,4	113,1	116,2	131,5	119,2	129,9	127,5	- 2,2 - 1,9
		INLAND	125,5	110,9	112,4	128,3	117,6	127,3	126,0	+ 0,4 - 1,0
		AUSLAND	140,9	118,2	124,6	138,7	122,7	136,0	131,0	- 7,0 - 3,7
3021-25	STAHLVERFORMUNG, OBERFLAECHEVEREDLUNG, HAERTUNG	INSGESAMT	111,0	109,4	106,0	119,5	107,2	115,2	111,5	+ 0,5 - 3,2
		INLAND	105,4	104,5	100,8	114,0	100,7	108,6	105,5	+ 0,1 - 2,9
		AUSLAND	159,2	151,3	150,2	167,3	163,4	172,2	163,1	+ 2,4 - 5,3
38	H.V.EISEN-, BLECH-U. METALLWAREN	INSGESAMT	107,9	94,3	94,4	109,4	98,5	107,0	106,5	- 1,3 ± 0,5
		INLAND	102,3	90,0	89,6	103,9	93,6	101,9	101,9	- 0,4 ± 0
		AUSLAND	136,0	116,4	118,5	136,7	122,7	131,9	129,2	- 5,0 - 2,0
50	H.V.BUERMASCHINEN, ADV-GERAETEN U. -EINRICHTUNGEN	INSGESAMT	163,7	154,1	148,1	182,8	164,3	168,4	210,1	+ 28,3 + 24,8
		INLAND	160,6	153,4	140,6	191,4	153,6	169,5	248,9	+ 55,0 + 46,9
		AUSLAND	167,5	155,1	156,6	173,1	176,3	167,3	167,1	- 0,2 - 0,1
5060	H.V.BUERMASCHINEN	INSGESAMT	110,1	100,4	80,1	88,9	84,5	91,8	104,2	- 5,4 + 13,5
		INLAND	97,7	96,9	70,3	84,6	76,9	86,9	95,6	- 2,2 + 10,0
		AUSLAND	122,6	103,9	90,0	93,2	92,0	96,6	112,8	- 8,0 + 16,7
5080	H.V.ADV-GERAETEN U.-EINRICHTUNGEN	INSGESAMT	213,4	206,3	214,0	274,1	242,5	243,9	314,3	+ 47,3 + 28,9
		INLAND	212,0	201,1	200,9	283,6	220,1	242,0	383,7	+ 81,0 + 58,6
		AUSLAND	215,1	213,3	230,7	262,1	270,4	246,1	228,1	+ 6,0 - 7,3
	VERBRAUCHSGUETER PRODUZIERENDES GEWERBE	INSGESAMT	108,0	111,1	109,4	126,1	107,7	109,7	105,0	- 2,8 - 4,3
		INLAND	101,9	105,2	103,0	118,8	101,9	103,5	98,5	- 3,3 - 4,8
		AUSLAND	158,4	158,9	161,6	185,4	155,7	160,6	158,2	- 0,1 - 1,5
51	FEINKERAMIK	INSGESAMT	109,3	100,2	101,9	118,8	110,0	117,2	110,7	+ 1,3 - 5,6
		INLAND	109,5	102,5	99,8	119,3	109,7	118,7	110,8	+ 1,2 - 6,7
		AUSLAND	108,7	95,4	106,3	117,6	110,5	114,1	110,4	+ 1,6 - 3,2
52	H.U.VERARB.V.GLAS	INSGESAMT	128,7	117,3	111,8	131,6	119,6	131,6	125,3	- 2,7 - 4,8
		INLAND	122,4	113,6	108,0	126,1	114,5	125,9	119,5	- 2,4 - 5,1
		AUSLAND	160,4	135,9	130,5	158,6	145,3	160,4	154,4	- 3,7 - 3,7
5421-24	H.V.HOLZMOEBELN	INSGESAMT	135,5	117,0	117,0	136,8	124,9	132,7	132,6	- 2,2 - 0,1
		INLAND	129,4	111,5	111,7	131,3	120,5	126,8	127,9	- 1,2 + 0,8
		AUSLAND	219,2	192,0	190,1	212,4	186,0	213,6	197,5	- 9,9 - 7,5
56	PAPIER-U. PAPPEVERARBEITUNG	INSGESAMT	118,4	116,2	109,8	126,5	110,6	120,5	115,2	- 2,7 - 4,4
		INLAND	113,4	112,7	106,1	121,8	106,1	115,9	110,6	- 2,4 - 4,6
		AUSLAND	191,7	166,2	164,1	195,7	175,6	187,7	182,6	- 4,8 - 2,7
58	H.V.KUNSTSTOFFWAREN	INSGESAMT	180,2	167,6	162,9	191,1	176,2	190,2	185,7	+ 3,0 - 2,4
		INLAND	173,0	160,8	155,4	182,8	168,8	181,6	178,3	+ 3,1 - 1,8
		AUSLAND	223,4	208,0	207,5	240,5	221,4	243,2	231,0	+ 3,4 - 5,0
61	LEDERERZEUGUNG	INSGESAMT	75,0	74,1	76,3	82,4	70,9	77,1	71,0	- 5,4 - 7,9
		INLAND	77,0	77,4	81,2	86,4	75,5	80,4	74,3	- 3,5 - 7,6
		AUSLAND	69,1	64,6	62,7	70,8	57,5	67,1	60,9	- 11,8 - 9,2
6251	H.V.SCHUHEN	INSGESAMT	58,5	78,1	73,3	80,7	62,5	55,7	54,2	- 7,3 - 2,7
		INLAND	56,2	75,5	69,2	77,8	60,5	53,8	50,8	- 9,5 - 5,5
		AUSLAND	86,8	110,5	124,1	116,4	87,4	79,3	95,6	+ 10,1 + 20,5
63	TEXTILGEWERBE	INSGESAMT	92,0	93,8	88,5	99,5	85,1	90,7	86,8	- 5,6 - 4,3
		INLAND	84,0	86,9	81,6	91,1	77,9	82,7	77,8	- 7,4 - 5,9
		AUSLAND	147,5	142,4	137,4	158,8	136,1	147,0	150,7	+ 2,2 + 2,5
64	BEKLEIDUNGSGEWERBE	INSGESAMT	72,5	106,8	114,6	132,9	96,2	74,5	65,5	- 9,7 - 12,1
		INLAND	69,5	98,8	104,5	121,5	90,1	71,7	62,0	- 10,8 - 13,6
		AUSLAND	125,0	247,0	290,9	334,0	201,5	121,7	126,1	+ 0,9 + 3,6

2 UMSATZ IM VERARBEITENDEN GEWERBE

2.2 VOLUMENINDEX

NR. DER SYPRO	WIRTSCHAFTSZWEIGE		1977	1978	1978	1978	1978	1979	1979	VERAENDERUNG GEGENUEBER VORJAHRES- VOR- ZEITRAUM PROZENT	
			DURCHSCHNITT	2.VJ	3.VJ	4.VJ	1.VJ	2.VJ			
			1970=100								
	VERARBEITENDES GEWERBE 1)	INSGESAMT	114,0	116,3	115,4	114,0	122,5	116,6	122,4	+ 6,1	+ 5,0
		INLAND	104,2	106,3	105,6	104,6	112,3	106,5	112,3	+ 6,3	+ 5,4
		AUSLAND	146,5	150,2	148,8	145,7	157,4	150,2	156,1	+ 4,9	+ 3,9
	GRUNDSTOFF-U. PRODUKTIONS- GUTERGEWERBE	INSGESAMT	112,8	114,9	118,8	115,3	115,7	115,2	127,9	+ 7,7	+ 11,0
		INLAND	101,2	101,8	105,3	102,4	102,4	99,7	113,0	+ 7,3	+ 13,3
		AUSLAND	156,5	166,2	171,4	165,8	167,6	173,8	183,6	+ 7,1	+ 5,6
25	GEW.U.VERARB.V. STEINEN U.ERDEN	INSGESAMT	89,4	93,0	101,8	106,8	100,6	56,6	112,0	+ 10,0	+ 97,9
		INLAND	85,7	88,8	97,6	103,2	96,2	51,8	108,2	+ 10,9	+108,9
		AUSLAND	182,2	198,1	207,2	196,5	209,3	172,9	206,7	- 0,2	+ 19,5
2531	H.V.ZEMENT	INSGESAMT	84,6	89,7	104,4	103,2	91,8	51,9	111,5	+ 6,8	+114,8
		INLAND	82,5	86,9	101,2	101,2	89,1	50,2	109,6	+ 8,3	+118,3
		AUSLAND	147,4	174,2	197,7	166,6	173,3	101,9	168,5	- 14,8	+ 65,4
2541	ZIEGELI	INSGESAMT	107,0	113,7	129,9	132,3	113,9	74,4	140,6	+ 8,2	+ 89,0
		INLAND	94,4	101,2	116,5	120,1	102,3	63,3	128,2	+ 10,0	+102,5
		AUSLAND	995,2	991,5	1076,4	984,2	933,1	851,8	1013,0	- 5,9	+ 18,9
2559	H.V.BETONERZEUGNISSEN (OH.BIMS,GR.FERTIG- BAUTEILE)	INSGESAMT	95,7	97,8	104,8	112,3	114,0	51,9	120,6	+ 15,1	+132,4
		INLAND	94,4	96,6	103,2	111,5	112,3	50,8	119,8	+ 16,1	+135,8
		AUSLAND	405,0	371,3	469,5	287,8	512,3	320,1	323,5	- 34,8	+ 1,1
2711	HOCHOFEN-,STAHL-U. WARMWALZWERKE	INSGESAMT	96,2	91,7	97,4	91,3	85,1	91,6	100,5	+ 3,2	+ 9,7
		INLAND	85,6	78,2	83,0	74,4	72,3	81,6	86,5	+ 4,2	+ 6,0
		AUSLAND	139,3	145,2	154,1	157,5	135,8	130,7	154,6	+ 0,3	+ 18,3
2850	NE-METALLHALBZEUGWERKE	INSGESAMT	152,3	161,5	163,9	158,6	164,7	176,9	176,8	+ 7,9	- 0,1
		INLAND	141,2	145,1	147,5	143,2	145,2	158,1	159,2	+ 7,9	+ 0,7
		AUSLAND	187,9	215,5	217,6	209,3	228,5	239,9	235,9	+ 8,4	- 1,7
2910	EISEN-,STAHL-U. TEMPERGIESSEREIEN	INSGESAMT	77,5	74,2	76,1	69,0	76,3	78,8	80,9	+ 6,3	+ 2,7
		INLAND	70,9	68,6	70,4	64,1	70,3	71,6	73,4	+ 4,3	+ 2,5
		AUSLAND	150,3	138,2	140,9	125,2	145,4	162,4	168,6	+ 19,7	+ 3,8
3011-15	ZIEHEREIEN UND KALT- WALZWERKE	INSGESAMT	95,1	98,3	100,1	93,8	99,7	100,9	107,9	+ 7,8	+ 6,9
		INLAND	86,5	88,7	90,3	84,1	88,9	89,7	96,4	+ 6,8	+ 7,5
		AUSLAND	142,7	151,1	155,0	147,6	159,1	162,0	170,2	+ 9,8	+ 5,1
40	CHEMISCHE INDUSTRIE	INSGESAMT	133,0	139,6	141,3	137,4	142,0	150,6	152,7	+ 8,1	+ 1,4
		INLAND	121,4	126,2	127,0	124,9	127,8	134,3	135,9	+ 7,0	+ 1,2
		AUSLAND	159,7	171,1	174,9	166,6	175,3	188,7	191,0	+ 9,2	+ 1,2
4090	H.V.CHEMIEFASERN	INSGESAMT	116,9	119,1	121,8	106,9	121,7	128,4	129,7	+ 6,5	+ 1,0
		INLAND	90,3	89,7	91,9	78,4	89,2	98,3	95,6	+ 4,0	- 2,7
		AUSLAND	155,6	162,9	166,3	148,7	170,2	173,0	178,6	+ 7,4	+ 3,2
55	ZELLSTOFF-,HOLZSCHLIFF-, PAPIER-U.PAPPEERZEUGUNG	INSGESAMT	119,9	126,8	129,4	125,1	128,3	135,5	135,6	+ 4,8	+ 0,1
		INLAND	107,6	113,2	115,6	112,5	112,6	121,5	118,6	+ 2,6	- 2,4
		AUSLAND	190,0	204,0	208,0	196,5	217,5	215,5	231,8	+ 11,4	+ 7,6
	INVESTITIONSGUTER PRODUZIERENDES GEWERBE	INSGESAMT	117,3	119,9	117,9	115,6	131,0	118,0	125,1	+ 6,1	+ 6,0
		INLAND	107,2	110,6	109,2	107,1	121,8	110,1	117,7	+ 7,8	+ 6,9
		AUSLAND	141,3	142,3	139,2	136,2	153,2	137,5	143,9	+ 3,4	+ 4,7
31	STAHL-U.LEICHTMETALLBAU, SCHIENENFAHRZEUGBAU	INSGESAMT	119,6	119,0	101,7	125,1	133,4	87,8	108,1	+ 6,3	+ 23,1
		INLAND	111,5	100,6	91,3	101,6	125,3	84,0	96,5	+ 5,7	+ 14,9
		AUSLAND	188,4	275,8	190,1	326,3	202,8	120,0	205,9	+ 8,3	+ 71,6
32	MASCHINENBAU	INSGESAMT	102,8	102,7	101,3	100,7	113,7	95,2	104,4	+ 3,1	+ 9,7
		INLAND	87,2	89,4	87,7	89,1	98,7	83,1	93,7	+ 6,8	+ 12,8
		AUSLAND	131,9	127,7	126,8	122,6	142,0	117,8	124,4	- 1,9	+ 5,6
	H.V.MASCHINEN FUER DAS PRODUKTIONS- GUTERGEWERBE 2)	INSGESAMT
		INLAND
		AUSLAND
	H.V.MASCHINEN FUER DAS VERBRAUCHSGUTER PRODUZIERENDE GEWERBE 2)	INSGESAMT
		INLAND
		AUSLAND
	H.V.MASCHINEN FUER DIE BAUWIRTSCHAFT 2)	INSGESAMT
		INLAND
		AUSLAND
	H.V.MASCHINEN FUER DIE LANDWIRTSCHAFT 2)	INSGESAMT
		INLAND
		AUSLAND

1) OHNE NAHRUNGS- UND GENUSSMITTELGEWERBE.

2) BERECHNUNG DES VEREINS DEUTSCHER-MASCHINENBAU-ANSTALTEN E.V., FRANKFURT (MAIN).

2 UMSATZ IM VERARBEITENDEN GEWERBE

2.2 VOLUMENINDEX

NR. DER SYPRO	WIRTSCHAFTSZWEIGE		1977	1978	1978	1978	1978	1979	1979	VERAENDERUNG GEGENUEBER VORJAHRES- ZEITRAUM PROZENT		
			DURCHSCHNITT	2.VJ	3.VJ	4.VJ	1.VJ	2.VJ				
			1970=100									
33	STRASSENFAHRZEUGBAU	INSGESAMT	124,1	134,0	134,5	122,1	146,6	152,1	155,3	+ 15,5	+ 2,1	
		INLAND	119,6	135,3	138,0	124,0	147,5	155,9	162,1	+ 17,5	+ 4,0	
		AUSLAND	129,5	131,9	130,0	119,6	145,2	147,2	146,9	+ 13,0	- 0,2	
3311	H.V.KRAFTWAGEN U.-MOTOREN	INSGESAMT	130,6	142,0	142,1	129,3	155,2	161,9	164,0	+ 15,4	+ 1,3	
		INLAND	127,7	146,5	148,3	133,9	159,6	169,6	174,3	+ 17,5	+ 2,8	
		AUSLAND	133,7	137,1	135,3	124,2	150,4	153,4	152,5	+ 12,7	- 0,6	
3312	DAVON H.V.PERSONENKRAFTWAGEN U.AE.(EINSCHL.MOTOREN)	INSGESAMT	119,8	128,8	129,4	114,1	139,8	151,5	147,4	+ 13,9	- 2,7	
		INLAND	120,7	135,7	136,1	122,1	148,6	163,2	159,5	+ 17,2	- 2,3	
		AUSLAND	119,1	121,9	122,7	106,0	131,0	139,8	135,2	+ 10,2	- 3,3	
3313	H.V.LASTKRAFTWAGEN U.AE.(EINSCHL.MOTOREN)	INSGESAMT	175,5	197,0	195,1	193,3	219,7	204,5	232,1	+ 19,0	+ 13,5	
		INLAND	151,8	183,1	189,9	173,9	197,1	190,8	224,1	+ 18,0	+ 17,5	
		AUSLAND	212,9	218,9	203,5	223,9	255,6	226,3	244,9	+ 20,3	+ 8,2	
34	SCHIFFBAU	INSGESAMT	148,6	121,4	121,3	121,8	106,5	60,0	90,5	- 25,4	+ 50,8	
		INLAND	105,4	92,1	117,3	83,9	101,5	63,4	83,4	- 28,9	+ 31,5	
		AUSLAND	225,3	173,5	128,5	189,2	115,2	53,8	103,0	- 19,8	+ 91,4	
36	ELEKTROTECHNIK	INSGESAMT	134,3	138,5	135,3	136,9	151,3	133,0	138,1	+ 2,1	+ 3,8	
		INLAND	121,5	125,2	120,6	124,2	137,2	119,3	124,2	+ 3,0	+ 4,1	
		AUSLAND	176,8	182,8	184,0	179,6	198,3	178,7	184,3	+ 0,2	+ 3,1	
3711-60	FEINMECHANIK, OPTIK	INSGESAMT	122,1	123,4	122,5	115,8	139,3	120,3	125,5	+ 2,4	+ 4,3	
		INLAND	119,7	120,7	118,4	114,6	137,5	117,2	123,6	+ 4,4	+ 5,5	
		AUSLAND	127,1	129,3	131,4	118,2	143,2	127,2	129,9	- 1,1	+ 2,1	
3021-25	STAHLVERFORMUNG, OBERFLAECHEVEREDLUNG, HAERTUNG	INSGESAMT	104,3	102,1	103,8	96,3	104,3	111,6	111,3	+ 7,2	- 0,3	
		INLAND	100,1	97,4	99,1	91,9	99,0	106,4	104,9	+ 5,9	- 1,4	
		AUSLAND	140,3	142,0	143,3	134,2	149,9	156,3	166,2	+ 16,0	+ 6,3	
38	H.V.EISEN-, BLECH-U. METALLWAREN	INSGESAMT	100,0	99,6	101,0	94,8	105,2	99,4	104,0	+ 3,0	+ 4,6	
		INLAND	95,9	94,9	95,7	91,2	100,4	94,5	99,1	+ 3,6	+ 4,9	
		AUSLAND	120,6	123,5	127,5	113,7	130,0	123,9	127,9	+ 0,3	+ 3,2	
50	H.V.BUEROMASCHINEN, ADV-GERAETEN U. -EINRICHTUNGEN	INSGESAMT	160,3	164,1	152,2	161,4	196,0	161,7	180,9	+ 18,9	+ 11,9	
		INLAND	164,5	167,0	152,3	168,9	202,0	161,8	190,7	+ 25,2	+ 17,9	
		AUSLAND	155,6	160,8	152,1	153,0	189,2	161,6	170,2	+ 11,9	+ 5,3	
5060	H.V.BUEROMASCHINEN	INSGESAMT	90,6	90,2	90,3	80,6	110,6	89,8	93,5	+ 3,5	+ 4,1	
		INLAND	75,4	79,7	78,9	71,6	102,1	83,9	86,5	+ 9,6	+ 3,1	
		AUSLAND	106,1	100,6	101,6	89,5	119,0	95,7	100,5	- 1,1	+ 5,0	
5080	H.V.ADV-GERAETEN U.-EINRICHTUNGEN	INSGESAMT	222,2	233,1	209,2	237,2	277,8	231,5	266,9	+ 27,6	+ 15,3	
		INLAND	235,2	239,2	211,9	249,9	286,3	228,5	281,9	+ 33,0	+ 23,4	
		AUSLAND	205,8	225,5	205,5	221,3	267,3	235,4	248,2	+ 20,8	+ 5,4	
	VERBRAUCHSGUETER PRODUZIERENDES GEWERBE	INSGESAMT	108,0	109,5	104,3	108,0	113,1	115,5	107,5	+ 3,1	- 6,9	
		INLAND	102,6	103,9	98,8	102,4	107,7	109,0	101,3	+ 2,5	- 7,1	
		AUSLAND	152,3	155,1	149,7	153,2	157,6	168,6	158,2	+ 5,7	- 6,2	
51	FEINKERAMIK	INSGESAMT	103,2	105,4	106,4	104,3	107,4	107,0	112,6	+ 5,8	+ 5,2	
		INLAND	104,9	107,0	108,5	104,6	109,2	107,2	113,1	+ 4,2	+ 5,5	
		AUSLAND	99,8	102,2	102,1	103,8	103,4	106,4	111,7	+ 9,4	+ 5,0	
52	H.U.VERARB.V.GLAS	INSGESAMT	166,7	118,5	118,0	113,7	128,3	120,2	125,5	+ 6,4	+ 4,4	
		INLAND	112,6	114,5	112,6	110,0	125,2	115,9	120,0	+ 6,6	+ 3,5	
		AUSLAND	138,4	139,5	145,9	132,6	144,2	141,7	153,4	+ 5,1	+ 8,3	
5421-24	H.V.HOLZMOEBELN	INSGESAMT	127,7	128,1	129,6	115,4	143,3	123,6	130,1	+ 0,4	+ 5,3	
		INLAND	122,6	122,7	123,8	110,7	137,8	118,2	125,1	+ 1,1	+ 5,8	
		AUSLAND	198,0	202,4	209,9	180,6	219,1	198,2	199,0	- 5,2	+ 0,4	
56	PAPIER-U. PAPPEVERARBEITUNG	INSGESAMT	108,2	114,2	113,1	112,6	118,2	117,5	115,4	+ 2,0	- 1,8	
		INLAND	104,6	109,9	108,5	108,9	113,8	113,5	110,9	+ 2,2	- 2,3	
		AUSLAND	160,3	174,8	178,7	165,5	182,1	175,3	182,0	+ 1,8	+ 3,8	
58	H.V.KUNSTSTOFFWAREN	INSGESAMT	159,8	167,1	170,7	161,4	175,0	173,9	184,0	+ 7,8	+ 5,8	
		INLAND	153,8	160,9	164,0	156,1	168,5	166,3	176,2	+ 7,4	+ 6,0	
		AUSLAND	195,0	204,6	210,6	192,9	213,8	218,7	231,9	+ 10,1	+ 6,0	
61	LEDERERZEUGUNG	INSGESAMT	69,8	69,9	70,5	62,9	75,0	77,6	73,0	+ 3,5	- 5,9	
		INLAND	69,0	72,5	72,7	66,7	78,5	81,7	76,7	+ 5,5	- 6,1	
		AUSLAND	72,0	61,9	63,9	51,7	64,4	66,0	61,8	- 3,3	- 6,4	
6251	H.V.SCHUHEN	INSGESAMT	72,0	70,4	56,0	81,2	65,9	77,4	57,5	+ 2,7	- 25,7	
		INLAND	69,1	67,9	54,2	77,7	64,7	74,2	55,0	+ 1,5	- 25,9	
		AUSLAND	107,4	101,0	78,9	124,5	81,6	177,0	87,4	+ 10,8	- 25,3	
63	TEXTILGEWERBE	INSGESAMT	90,1	89,3	86,9	84,3	92,4	93,9	87,5	+ 0,7	- 6,8	
		INLAND	83,6	82,7	79,9	78,2	85,4	86,5	79,5	- 0,5	- 8,1	
		AUSLAND	135,7	135,5	135,2	127,6	141,6	146,2	144,4	+ 6,8	- 1,2	
64	BEKLEIDUNGSGEWERBE	INSGESAMT	100,3	100,3	78,2	112,1	95,1	118,1	78,7	+ 0,6	- 33,4	
		INLAND	93,8	93,6	74,6	102,9	89,9	108,3	74,6	± 0	- 31,1	
		AUSLAND	214,3	219,0	142,3	274,0	186,6	290,6	149,8	+ 5,3	- 48,5	

3 AUFTRAGSBESTAND IM VERARBEITENDEN GEWERBE

3.1 WERTINDEX

NR. DER SYPRO	WIRTSCHAFTSZWEIGE		1978	1979	1979	1979	1979	1979	1979	VERAENDERUNG GEGENUEBER VORJAHRES- ZEITRAUM PROZENT		
			JULI	FEB.	MÄRZ	APR.	MAI	JUNI	JULI	VORJAHRES- ZEITRAUM PROZENT	VOR- ZEITRAUM PROZENT	
			1970=100									
	VERARBEITENDES GEWERBE 1)	INSGESAMT	132,7	141,0	148,2	154,1	157,7	158,9	157,1	+ 18,4	- 1,1	
		INLAND	115,7	124,4	131,5	138,5	142,1	141,6	139,2	+ 20,3	- 1,7	
		AUSLAND	191,9	198,9	207,0	208,4	211,9	219,1	219,8	+ 14,5	+ 0,3	
	GRUNDSTOFF-U. PRODUKTIONS- GÜTERGEWERBE 1)	INSGESAMT	118,7	128,7	136,1	139,4	139,9	146,9	152,1	+ 28,1	+ 3,5	
		INLAND	105,9	116,9	124,4	128,1	128,8	133,0	139,1	+ 31,4	+ 4,6	
		AUSLAND	185,0	189,8	197,3	198,9	198,0	219,6	219,7	+ 18,8	+ 0,0	
25	GEW.U. VERARB.V. STEINEN U. ERDEN	INSGESAMT	148,7	141,4	155,3	155,3	160,0	167,9	165,8	+ 11,5	- 1,3	
		INLAND	137,8	141,1	156,1	165,4	161,3	167,9	167,2	+ 21,3	- 0,4	
		AUSLAND	403,7	148,5	138,7	130,1	131,5	168,6	132,0	- 67,3	- 21,7	
2711	HOCHOFEN-, STAHL-U. WARMWALZWERKE	INSGESAMT	90,3	109,7	111,5	115,2	111,8	120,3	131,8	+ 46,0	+ 9,6	
		INLAND	69,7	88,8	89,4	93,1	89,7	93,1	106,6	+ 52,9	+ 14,5	
		AUSLAND	153,7	173,9	179,6	183,4	180,0	203,7	209,3	+ 36,2	+ 2,7	
2910	EISEN-, STAHL-U. TEMPERGLIESSEREI	INSGESAMT	97,6	104,8	105,8	108,1	110,8	111,8	113,1	+ 15,9	+ 1,2	
		INLAND	90,9	95,2	97,2	98,4	100,3	102,7	104,6	+ 15,1	+ 1,9	
		AUSLAND	161,7	197,2	189,1	201,4	212,0	199,1	194,2	+ 20,1	- 2,5	
2720, 3011-15	ZIEHEREIEN, KALTWALZWERKE, H.V. PRAEZISIONS- STAHLROHREN	INSGESAMT	68,0	78,0	78,6	77,9	78,9	78,2	83,5	+ 22,8	+ 6,8	
		INLAND	57,4	67,5	69,7	70,0	71,0	70,5	75,3	+ 31,2	+ 7,0	
		AUSLAND	120,4	130,3	123,2	117,7	118,4	116,8	124,2	+ 3,2	+ 6,3	
T.A.55	H.V. PAPIER, PAPPE	INSGESAMT	277,7	294,2	329,2	348,2	352,8	367,2	364,7	+ 31,3	- 0,7	
		INLAND	255,3	264,4	292,6	315,6	319,4	327,2	328,9	+ 28,8	+ 0,5	
		AUSLAND	412,5	473,1	549,4	544,4	553,7	607,2	579,1	+ 40,4	- 4,6	
	INVESTITIONSGÜTER PRODUZIERENDES GEWERBE 1)	INSGESAMT	142,5	156,4	161,0	162,1	163,7	163,7	165,0	+ 15,8	+ 0,8	
		INLAND	119,8	136,4	140,7	142,3	143,7	141,8	142,4	+ 18,9	+ 0,4	
		AUSLAND	193,3	200,7	206,6	205,9	208,1	212,3	215,9	+ 11,7	+ 1,7	
31	STAHL-U. LEICHTMETALLBAU, SCHIENENFAHRZEUGBAU	INSGESAMT	158,3	151,1	156,9	157,3	162,5	160,8	176,4	+ 11,4	+ 9,7	
		INLAND	122,3	118,0	122,6	122,7	124,5	126,6	141,1	+ 15,4	+ 11,5	
		AUSLAND	502,9	468,6	485,6	488,6	527,1	488,1	514,3	+ 2,3	+ 5,4	
32	MASCHINENBAU	INSGESAMT	119,5	136,1	142,4	143,8	144,4	145,3	144,1	+ 20,6	- 0,8	
		INLAND	97,3	119,0	125,1	127,9	129,5	126,4	123,8	+ 27,2	- 2,1	
		AUSLAND	159,9	167,3	174,1	172,8	171,8	179,6	181,1	+ 13,3	+ 0,8	
	H.V. MASCHINEN FÜR DAS PRODUKTIONS- GÜTERGEWERBE	INSGESAMT	114,5	110,6	132,5	138,0	140,6	140,5	140,6	+ 22,8	+ 0,1	
		INLAND	87,3	82,4	94,9	99,4	102,8	105,2	107,1	+ 22,7	+ 1,8	
		AUSLAND	145,2	142,6	175,1	181,7	183,4	180,4	178,4	+ 22,9	- 1,1	
	H.V. MASCHINEN FÜR DAS VERBRAUCHSGÜTER PRODUZIERENDE GEWERBE	INSGESAMT	116,2	119,3	116,5	112,5	115,0	126,6	126,9	+ 9,2	+ 0,2	
		INLAND	77,8	91,8	92,9	91,4	101,8	102,5	101,5	+ 30,5	- 1,0	
		AUSLAND	131,7	130,4	126,1	121,1	120,3	136,3	137,1	+ 4,1	+ 0,6	
	H.V. MASCHINEN FÜR DIE BAUWIRTSCHAFT	INSGESAMT	178,7	202,8	192,8	203,0	214,2	224,1	221,4	+ 23,9	- 1,2	
		INLAND	115,9	154,9	151,7	162,0	168,8	166,1	162,7	+ 40,4	- 2,0	
		AUSLAND	275,6	276,9	256,5	266,5	284,5	313,7	312,1	+ 13,2	- 0,5	
	H.V. MASCHINEN FÜR DIE LANDWIRTSCHAFT	INSGESAMT	159,0	235,6	245,6	236,4	213,2	191,8	190,4	+ 19,7	- 0,7	
		INLAND	123,0	191,8	200,0	197,2	178,8	159,2	145,8	+ 18,5	- 8,4	
		AUSLAND	219,9	310,0	322,8	302,8	271,4	246,8	265,7	+ 20,8	+ 7,7	
T.A.3313	H.V. LIEFER-U. LASTKRAFT- WAGEN, KOMMUNALFAHRZEUGEN, OMNIBUSSEN, OBUSSEN	INSGESAMT	177,7	205,9	203,8	195,6	195,2	185,8	187,5	+ 5,5	+ 0,9	
		INLAND	124,3	168,0	161,2	152,6	140,3	120,8	116,3	- 6,4	- 3,7	
		AUSLAND	267,8	269,9	275,7	268,1	287,8	295,4	307,6	+ 14,9	+ 4,1	
34	SCHIFFBAU	INSGESAMT	61,4	76,0	79,5	77,5	74,9	71,0	71,6	+ 16,6	+ 0,8	
		INLAND	76,0	84,4	89,9	86,9	83,6	78,6	81,1	+ 6,7	+ 3,2	
		AUSLAND	35,5	61,3	61,4	61,2	59,7	57,6	54,9	+ 54,6	- 4,7	
T.A.36	H.V. STARKSTROM-, NACHRICHTEN- U. INFORMATIONSGÜTER- TECHNISCHEN ERZEUGNISSEN	INSGESAMT	188,8	200,6	202,3	203,9	206,5	206,5	207,4	+ 9,9	+ 0,4	
		INLAND	162,2	175,1	177,1	177,8	180,3	180,6	182,4	+ 12,5	+ 1,0	
		AUSLAND	270,6	279,2	280,1	284,4	287,3	286,0	284,1	+ 5,0	- 0,7	
3711-60	FEINMECHANIK, OPTIK	INSGESAMT	196,9	223,2	225,9	230,6	235,6	238,7	240,8	+ 22,3	+ 0,9	
		INLAND	165,7	194,7	196,3	205,1	210,1	213,6	202,8	+ 22,4	+ 5,1	
		AUSLAND	251,1	272,9	277,4	275,2	280,2	282,3	307,0	+ 22,3	+ 8,7	
	VERBRAUCHSGÜTER PRODUZIERENDES GEWERBE 1)	INSGESAMT	129,5	122,3	135,5	156,2	168,8	164,6	145,6	+ 12,4	- 11,5	
		INLAND	121,2	112,1	124,0	145,4	156,9	152,7	133,5	+ 10,1	- 12,6	
		AUSLAND	197,4	207,1	232,0	247,2	268,3	263,8	245,9	+ 24,6	- 6,8	
6251	H.V. SCHUHEN	INSGESAMT	137,9	114,6	124,8	201,5	240,5	216,7	183,9	+ 33,4	- 15,1	
		INLAND	132,9	109,5	119,7	199,6	239,6	215,2	178,5	+ 34,3	- 17,1	
		AUSLAND	194,0	172,7	183,8	223,6	251,3	234,0	245,6	+ 26,6	+ 5,0	
63	TEXTILGEWERBE	INSGESAMT	121,3	126,7	137,0	144,6	148,7	147,8	143,5	+ 18,3	- 2,9	
		INLAND	112,4	114,5	122,8	130,7	133,7	133,0	129,2	+ 14,9	- 2,9	
		AUSLAND	176,1	202,2	225,2	231,1	241,5	239,4	231,7	+ 31,6	- 3,2	
64	BEKLEIDUNGSGEWERBE	INSGESAMT	141,6	116,8	135,7	165,6	186,7	181,2	140,1	- 1,1	- 22,7	
		INLAND	132,4	109,5	127,1	156,0	174,2	169,0	130,0	- 1,8	- 23,1	
		AUSLAND	301,3	244,2	283,3	333,8	404,2	392,8	314,5	+ 4,4	- 19,9	

1) AUSGEWÄHLTE WIRTSCHAFTSZWEIGE.

3 AUFTRAGSBESTAND IM VERARBEITENDEN GEWERBE

3.1 WERTINDEX

NR. DER SYPRO	WIRTSCHAFTSZWEIGE		1977	1978	1978	1978	1978	1979	1979	VERAENDERUNG GEGENUEBER VORJAHRES- ZEITRAUM PROZENT		
			DURCHSCHNITT	2. VJ	3. VJ	4. VJ	1. VJ	2. VJ				
			1970=100									
	VERARBEITENDES GEWERBE 1)	INSGESAMT	124,5	133,1	135,0	132,5	139,0	143,4	156,9	+ 16,2	+ 9,4	
		INLAND	107,0	116,3	118,5	116,0	122,3	126,2	140,7	+ 18,8	+ 11,5	
		AUSLAND	185,6	191,2	192,2	189,8	197,5	203,7	213,1	+ 10,9	+ 4,6	
	GRUNDSTOFF-U. PRODUKTIONS- GÜTERGEWERBE 1)	INSGESAMT	106,6	115,6	116,9	118,6	115,2	130,4	142,1	+ 21,5	+ 8,9	
		INLAND	93,4	104,0	104,3	106,5	104,1	118,5	130,0	+ 24,6	+ 9,7	
		AUSLAND	175,4	176,2	182,4	181,5	172,7	192,1	205,5	+ 12,7	+ 7,0	
25	GEW.U. VERARB. V. STEINEN U. ERDEN	INSGESAMT	133,9	142,8	147,3	147,5	139,6	145,7	161,1	+ 9,3	+ 10,5	
		INLAND	104,1	132,0	134,3	140,8	134,6	143,8	161,9	+ 20,5	+ 12,6	
		AUSLAND	835,5	398,3	453,1	306,0	258,1	191,3	143,4	- 68,4	- 25,0	
2711	HOCHOFEN-, STAHL-U. WARMWALZWERKE	INSGESAMT	80,6	89,3	88,3	91,9	90,6	109,8	115,8	+ 31,1	+ 5,4	
		INLAND	69,2	72,0	69,7	70,7	71,3	89,1	92,0	+ 31,9	+ 3,2	
		AUSLAND	115,5	142,5	145,3	157,1	149,6	173,5	189,0	+ 30,1	+ 9,0	
2910	EISEN-, STAHL-U. TEMPERGIESSEREI	INSGESAMT	101,6	96,7	95,6	98,8	99,2	104,0	110,2	+ 15,3	+ 6,0	
		INLAND	94,7	89,2	88,5	91,4	91,4	94,9	100,5	+ 13,5	+ 5,9	
		AUSLAND	167,9	168,7	163,7	169,8	174,4	191,7	204,2	+ 24,7	+ 6,5	
2720, 3011-15	ZIEHEREIEN, KALTWALZWERKE, H.V. PRAEZISIONS- STAHLROHREN	INSGESAMT	67,4	67,8	66,4	67,1	68,5	77,8	78,3	+ 18,0	+ 0,7	
		INLAND	59,6	58,0	57,3	56,8	57,5	67,6	70,5	+ 23,0	+ 4,3	
		AUSLAND	106,0	116,7	111,6	118,6	123,6	128,9	117,6	+ 5,4	- 8,7	
T.A.55	H.V. PAPIER, PAPPE	INSGESAMT	226,7	265,7	275,7	271,5	259,7	301,5	356,1	+ 29,1	+ 18,1	
		INLAND	219,0	242,8	250,8	247,4	236,9	272,4	320,7	+ 27,9	+ 17,7	
		AUSLAND	273,4	403,0	424,9	416,7	396,4	476,1	568,4	+ 33,8	+ 19,4	
	INVESTITIONSGÜTER PRODUZIERENDES GEWERBE 1)	INSGESAMT	134,5	142,8	140,7	145,0	147,5	157,3	163,2	+ 16,0	+ 3,7	
		INLAND	111,0	120,0	117,7	123,3	124,1	135,9	142,6	+ 21,2	+ 4,9	
		AUSLAND	186,6	193,8	191,8	193,2	199,9	205,2	208,8	+ 8,8	+ 1,7	
31	STAHL-U. LEICHTMETALLBAU, SCHIENENFAHRZEUGBAU	INSGESAMT	147,2	149,8	146,5	154,5	152,6	152,4	160,2	+ 9,4	+ 5,1	
		INLAND	116,4	117,6	115,8	120,7	116,4	118,9	124,6	+ 7,6	+ 4,8	
		AUSLAND	442,1	457,5	441,0	477,7	498,6	473,8	501,3	+ 13,7	+ 5,8	
32	MASCHINENBAU	INSGESAMT	110,9	121,8	118,9	124,4	127,8	138,8	144,5	+ 21,5	+ 4,1	
		INLAND	86,4	98,4	95,3	104,1	104,5	119,3	127,9	+ 34,2	+ 7,2	
		AUSLAND	155,6	164,5	161,8	161,3	170,2	174,6	174,7	+ 8,0	+ 0,1	
	H.V. MASCHINEN FUER DAS PRODUKTIONS- GÜTERGEWERBE	INSGESAMT	90,3	111,9	107,7	122,8	120,2	124,4	139,7	+ 29,7	+ 12,3	
		INLAND	58,9	85,5	79,4	100,9	91,3	88,6	102,5	+ 29,1	+ 15,7	
		AUSLAND	125,8	141,7	139,6	147,4	152,8	164,9	181,8	+ 30,3	+ 10,3	
	H.V. MASCHINEN FUER DAS VERBRAUCHSGÜTER PRODUZIERENDE GEWERBE	INSGESAMT	103,9	119,8	116,5	120,4	123,7	120,7	118,0	+ 1,3	- 2,2	
		INLAND	75,7	81,2	74,8	91,2	86,7	88,0	98,6	+ 31,8	+ 12,0	
		AUSLAND	115,2	135,3	133,3	132,1	138,6	133,9	125,9	- 5,6	- 6,0	
	H.V. MASCHINEN FUER DIE BAUWIRTSCHAFT	INSGESAMT	167,2	174,4	174,4	176,4	180,9	194,2	213,8	+ 22,6	+ 10,1	
		INLAND	99,2	111,7	112,3	112,0	120,4	149,5	165,6	+ 47,5	+ 10,8	
		AUSLAND	272,2	271,2	270,2	275,9	274,2	263,3	288,2	+ 6,7	+ 9,5	
	H.V. MASCHINEN FUER DIE LANDWIRTSCHAFT	INSGESAMT	210,6	181,5	180,0	157,8	186,3	235,9	213,8	+ 18,8	- 9,4	
		INLAND	143,7	132,4	136,0	118,0	137,5	190,3	178,4	+ 31,2	- 6,3	
		AUSLAND	323,6	264,6	254,3	225,2	268,7	312,9	273,7	+ 7,6	- 12,5	
T.A.3313	H.V. LIEFER-U. LASTKRAFT- WAGEN, KOMMUNALFAHRZEUGEN, OMNIBUSSEN, OBUSSEN	INSGESAMT	188,4	173,7	183,0	171,0	164,4	193,3	192,2	+ 5,0	- 0,6	
		INLAND	142,3	128,2	135,2	121,0	121,1	152,6	137,9	+ 2,0	- 9,6	
		AUSLAND	266,1	250,4	263,6	255,5	237,3	261,9	283,8	+ 7,7	+ 8,3	
34	SCHIFFBAU	INSGESAMT	71,6	67,5	64,0	61,5	59,3	77,6	74,5	+ 16,4	- 4,0	
		INLAND	82,8	84,8	80,7	77,4	69,2	87,2	83,0	+ 2,9	- 4,8	
		AUSLAND	51,8	37,0	34,6	33,4	42,0	60,9	59,5	+ 72,0	- 2,3	
T.A.36	H.V. STARKSTROM-, NACHRICHTEN- U. INFORMATIONSGEWERBE TECHNISCHEN ERZEUGNISSEN	INSGESAMT	181,8	189,7	188,8	190,2	193,8	199,3	205,6	+ 8,9	+ 3,2	
		INLAND	153,0	162,1	160,2	162,7	167,5	173,8	179,6	+ 12,1	+ 3,3	
		AUSLAND	270,1	274,2	276,5	275,0	274,5	277,7	285,9	+ 3,4	+ 3,0	
3711-60	FEINMECHANIK, OPTIK	INSGESAMT	170,5	190,8	185,7	198,9	205,9	221,5	235,0	+ 26,5	+ 6,1	
		INLAND	145,5	164,0	161,3	170,7	175,9	192,8	209,6	+ 29,9	+ 8,7	
		AUSLAND	213,9	237,3	228,2	248,1	258,1	271,4	279,2	+ 22,4	+ 2,9	
	VERBRAUCHSGÜTER PRODUZIERENDES GEWERBE 1)	INSGESAMT	126,7	134,9	147,8	122,7	153,2	129,4	163,2	+ 10,4	+ 26,1	
		INLAND	117,7	126,3	139,4	115,2	143,4	118,6	151,7	+ 8,8	+ 27,9	
		AUSLAND	201,1	206,5	216,8	185,4	236,5	219,9	259,8	+ 19,8	+ 18,1	
6251	H.V. SCHUHEN	INSGESAMT	134,2	146,3	178,1	115,0	184,3	124,8	219,6	+ 23,3	+ 75,9	
		INLAND	128,0	139,3	174,3	108,9	175,1	118,3	218,1	+ 25,1	+ 84,4	
		AUSLAND	204,8	224,9	221,1	184,7	288,9	198,4	236,3	+ 6,9	+ 19,1	
63	TEXTILGEWERBE	INSGESAMT	114,3	122,6	125,5	119,3	133,0	130,2	147,0	+ 17,2	+ 12,9	
		INLAND	104,2	113,1	115,9	111,2	121,8	117,3	132,5	+ 14,3	+ 12,9	
		AUSLAND	177,0	181,6	185,1	169,7	202,3	210,0	237,3	+ 28,2	+ 13,0	
64	BEKLEIDUNGSGEWERBE	INSGESAMT	146,1	153,2	179,0	130,4	180,6	129,4	177,8	- 0,7	+ 37,4	
		INLAND	136,4	143,8	168,1	122,9	169,9	120,9	166,4	- 1,0	+ 37,6	
		AUSLAND	315,3	319,7	368,1	261,2	381,4	275,8	376,9	+ 2,4	+ 36,7	

1) AUSGEWAHLTE WIRTSCHAFTSZWEIGE.

4 AUFTRAGSEINGANG IM BAUHAUPTGEWERBE

ART DER BAUTEN UND AUFTRAGGEBER	1978	1979	1979	1979	1979	1979	1979	VERÄNDERUNG GEGENÜBER VORJAHRES-VOR- ZEITRAUM PROZENT	
	JUNI	JAN.	FEB.	MÄRZ	APR.	MAI	JUNI		
	1971=100								
4.1 WERTINDEX									
BAUHAUPTGEWERBE	156,2	89,0	109,2	167,5	150,5	161,2	181,8	+ 16,4	+ 12,8
HOCHBAU	144,1	95,7	113,1	158,1	145,1	147,1	173,9	+ 20,7	+ 18,2
WOHNUNGSBAU	161,3	104,5	115,7	168,2	148,6	150,7	189,3	+ 17,4	+ 25,6
SONSTIGER HOCHBAU	129,7	88,3	110,9	149,7	142,2	144,0	160,9	+ 24,1	+ 11,7
GEWERBLICHER UND INDUSTRIELLER BAU FÜR UNTERNEHMEN SOWIE LANDWIRTSCHAFTLICHER BAU	120,0	87,6	112,3	158,5	144,4	137,9	163,2	+ 36,0	+ 18,3
BAUTEN FÜR BUNDESBahn UND BUNDESPOST	69,8	62,7	78,7	83,6	86,9	106,2	144,7	+ 107,3	+ 36,3
BAUTEN FÜR GEBIETSKÖRPERSCHAFTEN, ORGANISATIONEN OHNE ERWERBSCHARAKTER SOWIE SONSTIGE ÖFFENTLICHE AUFTRAGGEBER	151,3	91,7	110,7	138,9	142,3	157,8	157,9	+ 4,4	+ 0,1
TIEFBAU	177,5	77,3	102,4	184,0	160,0	186,0	195,7	+ 10,3	+ 5,2
STRASSENBAU	204,0	63,5	90,6	196,9	175,4	219,7	214,9	+ 5,3	- 2,2
SONSTIGER TIEFBAU	161,7	85,5	109,4	176,4	150,9	166,0	184,3	+ 14,0	+ 11,0
GEWERBLICHER UND INDUSTRIELLER BAU FÜR UNTERNEHMEN	148,5	76,1	111,9	159,7	125,0	130,3	193,0	+ 30,0	+ 48,1
BAUTEN FÜR BUNDESBahn UND BUNDESPOST	131,2	119,1	136,6	184,8	135,7	140,7	138,3	+ 5,4	- 1,7
BAUTEN FÜR GEBIETSKÖRPERSCHAFTEN, ORGANISATIONEN OHNE ERWERBSCHARAKTER SOWIE SONSTIGE ÖFFENTLICHE AUFTRAGGEBER	171,5	83,4	104,0	181,1	162,7	183,1	188,6	+ 10,0	+ 3,0

4.2 VOLUMENINDEX

BAUHAUPTGEWERBE	117,5	64,9	79,3	121,4	108,8	111,2	125,2	+ 6,6	+ 12,6
HOCHBAU	106,6	68,6	80,7	112,6	103,1	99,9	117,8	+ 10,5	+ 17,9
WOHNUNGSBAU	117,4	73,9	81,5	118,3	104,3	100,9	126,5	+ 7,8	+ 25,4
SONSTIGER HOCHBAU	97,2	63,9	80,0	107,7	102,1	98,9	110,3	+ 13,5	+ 11,5
TIEFBAU	137,6	58,0	76,6	137,3	119,1	132,0	138,7	+ 0,8	+ 5,1
STRASSENBAU	159,5	48,1	68,3	148,2	131,7	156,8	153,2	- 3,9	- 2,3
SONSTIGER TIEFBAU	124,7	63,9	81,4	131,0	111,8	117,5	130,2	+ 4,4	+ 10,8

4 AUFTRAGSEINGANG IM BAUHAUPTGEWERBE

ART DER BAUTEN UND AUFTRAGGEBER	1977	1978	1978	1978	1978	1979	1979	VERÄNDERUNG GEGENÜBER VORJAHRES-VOR- ZEITRAUM PROZENT		
	DURCHSCHNITT	2.VJ	3.VJ	4.VJ	1.VJ	2.VJ				
	1971=100									
4.1 WERTINDEX										
BAUHAUPTGEWERBE	104,4	128,7	142,0	144,9	125,2	121,9	164,5	+ 15,8	+ 34,9	
HOCHBAU	97,4	121,2	127,5	130,9	124,4	122,3	155,4	+ 21,9	+ 27,1	
WOHNUNGSBAU	100,1	131,6	141,8	136,9	131,6	129,5	162,9	+ 14,9	+ 25,8	
SONSTIGER HOCHBAU	95,0	112,4	115,5	125,9	118,3	116,3	149,0	+ 29,0	+ 28,1	
GEWERBLICHER UND INDUSTRIELLER BAU FUER UNTERNEHMEN SOWIE LANDWIRTSCHAFTLICHER BAU	94,7	109,8	113,3	113,7	119,7	119,5	148,5	+ 31,1	+ 24,3	
BAUTEN FUER BUNDESBAHN UND BUNDESPOST	81,4	83,9	70,1	103,4	99,8	75,0	112,6	+ 60,6	+ 50,1	
BAUTEN FUER GEBIETSKOERPERSCHAFTEN, ORGANISATIONEN OHNE ERWERBSCHARAKTER SOWIE SONSTIGE OEFFENTLICHE AUFTRAGGEBER	96,7	119,1	122,8	149,2	117,2	113,8	152,7	+ 24,3	+ 34,2	
TIEFBAU	116,8	141,7	167,3	169,4	126,7	121,2	180,6	+ 7,9	+ 49,0	
STRASSENBAU	132,6	154,0	184,4	206,3	128,8	117,0	203,3	+ 10,2	+ 73,8	
SONSTIGER TIEFBAU	107,5	134,5	157,2	147,5	125,5	123,8	167,1	+ 6,3	+ 35,0	
GEWERBLICHER UND INDUSTRIELLER BAU FUER UNTERNEHMEN	95,3	107,2	116,1	117,7	105,1	115,9	149,4	+ 28,7	+ 28,9	
BAUTEN FUER BUNDESBAHN UND BUNDESPOST	101,9	125,0	147,9	133,1	104,9	146,8	138,2	- 6,6	- 5,9	
BAUTEN FUER GEBIETSKOERPERSCHAFTEN, ORGANISATIONEN OHNE ERWERBSCHARAKTER SOWIE SONSTIGE OEFFENTLICHE AUFTRAGGEBER	112,8	146,0	173,7	160,7	136,2	122,8	178,1	+ 2,5	+ 45,0	

4.2 VOLUMENINDEX

BAUHAUPTGEWERBE	82,7	96,5	107,7	107,3	91,9	88,5	115,1	+ 6,9	+ 30,1
HOCHBAU	76,0	89,4	95,1	95,3	89,7	87,3	106,9	+ 12,4	+ 22,5
WOHNUNGSBAU	77,0	95,8	104,0	98,3	93,7	91,2	110,6	+ 6,3	+ 21,3
SONSTIGER HOCHBAU	75,1	83,9	87,3	92,7	86,2	83,9	103,8	+ 18,9	+ 23,7
TIEFBAU	95,0	109,5	130,7	129,2	95,7	90,6	129,9	- 0,6	+ 43,4
STRASSENBAU	108,6	119,9	145,3	158,7	98,2	88,2	147,2	+ 1,3	+ 66,9
SONSTIGER TIEFBAU	87,0	103,5	122,2	111,9	94,4	92,1	119,8	- 2,0	+ 30,1

5 AUFTRAGSBESTAND IM BAUHAUPTGEWERBE

5.1 WERTINDEX

ART DER BAUTEN UND AUFTRAGGEBER	1977	1978	1978	1978	1978	1979	1979	VERÄNDERUNG GEGENÜBER VORJAHRES-VOR- ZEITRAUM PROZENT		
	DURCHSCHNITT		JUNI	SEP.	DEZ.	MÄRZ	JUNI			
	1971=100									
BAUHAUPTGEWERBE	84,7	107,5	106,8	113,5	112,6	129,9	139,3	+ 30,4	+ 7,2	
HOCHBAU	76,7	95,1	93,4	99,7	100,3	115,7	125,3	+ 34,2	+ 8,3	
WOHNUNGSBAU	68,4	93,2	90,5	97,9	99,9	117,4	125,8	+ 39,0	+ 7,2	
SONSTIGER HOCHBAU	84,0	96,7	96,0	101,4	100,6	114,1	124,9	+ 30,1	+ 9,5	
GEWERBLICHER UND INDUSTRIELLER BAU FÜR UNTERNEHMEN SOWIE LANDWIRTSCHAFTLICHER BAU	89,2	100,3	101,4	102,6	103,0	117,7	131,6	+ 29,8	+ 11,8	
BAUTEN FÜR BUNDESBahn UND BUNDESPOST	57,7	53,9	49,6	70,4	53,0	70,1	75,6	+ 52,4	+ 7,8	
BAUTEN FÜR GEBIETSKÖRPERSCHAFTEN, ORGANISATIONEN OHNE ERWERBSCHARAKTER SOWIE SONSTIGE ÖFFENTLICHE AUFTRAGGEBER	80,4	96,7	94,2	103,0	102,6	114,1	121,6	+ 29,1	+ 6,6	
TIEFBAU	101,0	133,1	134,2	141,8	137,9	159,0	167,9	+ 25,1	+ 5,6	
STRASSENBAU	114,4	143,4	149,7	151,6	142,5	170,0	189,5	+ 26,6	+ 11,5	
SONSTIGER TIEFBAU	93,5	127,4	125,5	136,3	135,5	152,9	155,9	+ 24,2	+ 2,0	
GEWERBLICHER UND INDUSTRIELLER BAU FÜR UNTERNEHMEN	68,4	89,9	98,9	91,0	88,3	110,6	116,7	+ 18,0	+ 5,5	
BAUTEN FÜR BUNDESBahn UND BUNDESPOST	90,8	116,3	126,6	120,5	112,0	162,7	166,3	+ 31,4	+ 2,2	
BAUTEN FÜR GEBIETSKÖRPERSCHAFTEN, ORGANISATIONEN OHNE ERWERBSCHARAKTER SOWIE SONSTIGE ÖFFENTLICHE AUFTRAGGEBER	100,5	138,6	132,4	150,2	150,6	162,9	165,0	+ 24,6	+ 1,3	

