

**PRODUZIERENDES GEWERBE**

FACHSERIE

**4**

**Reihe 2.2**

**Indizes des Auftragseingangs, des  
Umsatzes und des Auftragsbestands  
für das Verarbeitende Gewerbe  
und für das Bauhauptgewerbe**

**Februar 1979**

Statistisches Bundesamt  
Fachserie 202, Teil 2, Reihe 2.2 - Archiv



**HERAUSGEBER: STATISTISCHES BUNDESAMT WIESBADEN**  
**VERLAG: W. KOHLHAMMER GMBH STUTTGART UND MAINZ**  
Bestellnummer: 2040220 – 79102

Statist. Bundesamt - Bibliothek



13-04574

Erschienen im April 1979

Nachdruck - auch auszugsweise - nur mit Quellenangabe gestattet

Preis: DM 5,90

## Inhalt

	Seite
Einführung .....	4
Graphische Darstellungen .....	6
<b>T a b e l l e n t e i l</b>	
1 Auftragseingang im Verarbeitenden Gewerbe	
1.1 Wertindex .....	11
1.2 Volumenindex .....	15
2 Umsatz im Verarbeitenden Gewerbe	
2.1 Wertindex .....	19
2.2 Volumenindex .....	23
3 Auftragsbestand im Verarbeitenden Gewerbe	
3.1 Wertindex .....	27
4 Auftragseingang im Bauhauptgewerbe	
4.1 Wertindex .....	29
4.2 Volumenindex .....	29
5 Auftragsbestand im Bauhauptgewerbe	
5.1 Wertindex .....	31

Die Angaben beziehen sich auf das Bundesgebiet; sie schließen Berlin (West) ein.

### Zeichenerklärung

- . = kein Nachweis vorhanden
- ... = Angaben fallen später an
- p = vorläufige Zahl
- r = berichtigte Zahl

### Abkürzungen bei den Kurzbezeichnungen

ADV-GERÄTE U. -EINRICHTUNGEN	=	Geräte und Einrichtungen für die automatische Datenverarbeitung
EINSCHL.	=	einschließlich
GEW. U. VERARB. V.	=	Gewinnung und Verarbeitung von
GR. FERTIGBAUTEILE	=	große (großformatige) Fertigbauteile
H. U. VERARB. V.	=	Herstellung und Verarbeitung von
H. V.	=	Herstellung von
NE-	=	Nichteisen-
OH.	=	ohne
U.	=	und
U. AE.	=	und ähnliche

## Einführung

Die Bundesergebnisse über den Auftragseingang und Auftragsbestand sollen kurzfristig die Nachfrageentwicklung in ausgewählten Zweigen des Verarbeitenden Gewerbes und im Bauhauptgewerbe messen. Der Auftragseingang ist definiert als Wertsumme der im Berichtsmontat eingegangenen und vom Betrieb akzeptierten Bestellungen. Als Auftragsbestand gilt der Gesamtwert aller fest akzeptierten, noch nicht ausgeführten Bestellungen.

Die Bundesergebnisse über den Umsatz im Verarbeitenden Gewerbe sind als Konjunkturindikator in Verbindung mit dem Auftragseingang zu sehen. Der Umsatz ist definiert als Wertsumme der im Berichtsmontat abgerechneten Lieferungen und Leistungen an Dritte. Er umfaßt Erlöse aus dem Verkauf selbst hergestellter oder in Lohnarbeit bei anderen Firmen gefertigter Erzeugnisse und die Einnahmen aus industriellen/handwerklichen Dienstleistungen. Umsatz und Auftragseingang im Verarbeitenden Gewerbe stimmen inhaltlich weitgehend überein.

Die Auftragseingangs-, Auftragsbestands- und Umsatzindizes für das Verarbeitende Gewerbe und für das Bauhauptgewerbe werden in jeweiligen Preisen (Wertindizes), Auftragseingangs- und Umsatzindizes außerdem in Preisen des Basisjahres (Volumenindizes) dargestellt.<sup>1)</sup> Zur Berechnung der Volumenindizes im Verarbeitenden Gewerbe werden die Indizes der Erzeugerpreise industrieller Produkte (Inlandsabsatz) sowie die Indizes der Verkaufspreise für Ausfuhrgüter verwendet. Die Deflationierung der Auftragseingänge im Bauhauptgewerbe erfolgt über Maßzahlen für Bauleistungspreise und Preisindizes für Bauwerke.

Rechtsgrundlage für die Erhebung der Auftrags- eingänge, Umsätze und Auftragsbestände im Verarbeitenden Gewerbe und im Bauhauptgewerbe ist das Gesetz über die Statistik im Produzierenden Gewerbe vom 6.11.75 (BGBl. I S. 2779). Damit wurde die Grundlage geschaffen

für eine Vereinheitlichung und Zusammenfassung der Erhebungen in den Bereichen Bergbau und Verarbeitendes Gewerbe, Baugewerbe sowie Energie- und Wasserversorgung. Die Neuordnung der Statistik im Produzierenden Gewerbe<sup>2)</sup> zu einem einheitlichen System aufeinander abgestimmter kurz- und längerfristiger Erhebungen erfolgt stufenweise. In Heft 1/1977 dieser Reihe beginnt die Darstellung der Auftragseingangs-, Auftragsbestands- und Umsatzindizes für das Verarbeitende Gewerbe nach der Systematik der Wirtschaftszweige, Fassung für die Statistik im Produzierenden Gewerbe (SYPRO). Vergleichbare Reihen in dieser systematischen Gliederung wurden bis einschl. 1970 Neuberechnet. Abweichungen zwischen der SYPRO und der vor 1977 angewandten Systematik zum monatlichen Industriebericht wurden dabei schätzungsweise anhand der bewerteten Absatzproduktion (Ergebnisse der vierteljährlichen Produktionsstatistik) ermittelt und bei der Rückrechnung der Indizes bis 1970 berücksichtigt.

Der bisher den Indizes des Auftragseingangs und Umsatzes für das Verarbeitende Gewerbe zugrunde liegende Berichtskreis - Industriebetriebe mit 10 und mehr Beschäftigten - wird im Jahre 1977 durch den Erhebungsbereich - Industriebetriebe mit 20 und mehr Beschäftigten - ersetzt. Bei der Rückrechnung vergleichbarer Reihen bis 1970 wurde diese Änderung des Erfassungsbereichs berücksichtigt, und zwar durch Umschätzung der Ergebnisse von Industriebetrieben ab 10 Beschäftigten auf Betriebe ab 20 Beschäftigten über den Umsatz aus der Industrieberichterstattung (jährliche Größenklassenergebnisse).

Die Zuordnung der Auftragseingänge und Umsätze zu fachlichen Betriebsteilen (beteiligte Wirtschaftszweige) bleibt unabhängig von der neuen Abschneidegrenze und unverändert gegenüber dem Berichtssystem vor 1977 auch weiterhin bestehen.

Die Veröffentlichung der Auftragseingangs- und Umsatzindizes im Verarbeitenden Gewerbe für den vollständigen in der Rechtsgrundlage festgelegten Erfassungsbereich erfolgt - mit entsprechenden Rückrechnungen - ab 1978. Die Festlegung des Berichtskreises vom Unterneh-

1) Erhard, U.: Neuberechnung des Index des Auftragseingangs in der Industrie auf der Basis 1970, in: Wirtschaft und Statistik 3/1972, S. 151 ff. Brandner, H.: Erhebung der Auftragsbestände in der Industrie in: Wirtschaft und Statistik 1/1971, S. 9 ff. Brandner, H.: Indizes der Auftragseingänge und Auftragsbestände im Bauhauptgewerbe auf Basis 1971, in: Wirtschaft und Statistik 9/1973, S. 534 ff.

2) Sobotschinski, A.: Die Neuordnung der Statistik des Produzierenden Gewerbes, in: Wirtschaft und Statistik 7/1976, S. 405 ff.

men her sowie die Einbeziehung des Produzierenden Handwerks sind die wesentlichen Kennzeichen dieses Berichtssystems.

Der Berichtskreis der Auftragsbestandsstatistik im Verarbeitenden Gewerbe wird dem Gesetz über die Statistik im Produzierenden Gewerbe entsprechend von bisher 2 000 Unternehmen sukzessive auf 3 000 Unternehmen erhöht.

Für die Auftragseingangs- und Auftragsbestandsindizes im Bauhauptgewerbe stellt die - mit Anwendung der SYPRO verbundene - wichtigste Änderung die vollständige Erfassung der Fertigteilbautätigkeit im Hochbau dar. Die Indizes für den Hochbau enthalten demnach ab Januar 1977 Ergebnisse von allen Betrieben des neuen Berichtskreises, die im Fertigteilbau schwerpunktmäßig tätig sind. Die Berücksichtigung der Fertigteilbautätigkeit bei den Reihen vor 1977 erfolgte mit

Hilfe der Ergebnisse von Sonderaufbereitungen des Fertigteilbaus im Rahmen des Industrieberichts und der Bauberichterstattung.

Die Indizes des Auftragseingangs und Auftragsbestands im Bauhauptgewerbe werden ab Januar 1977 für den in der Rechtsgrundlage festgelegten neuen Berichtskreis berechnet. Die Daten beziehen sich im wesentlichen auf Betriebe des Bauhauptgewerbes von Unternehmen mit 20 und mehr Beschäftigten sowie auf Arbeitsgemeinschaften des Bauhauptgewerbes.

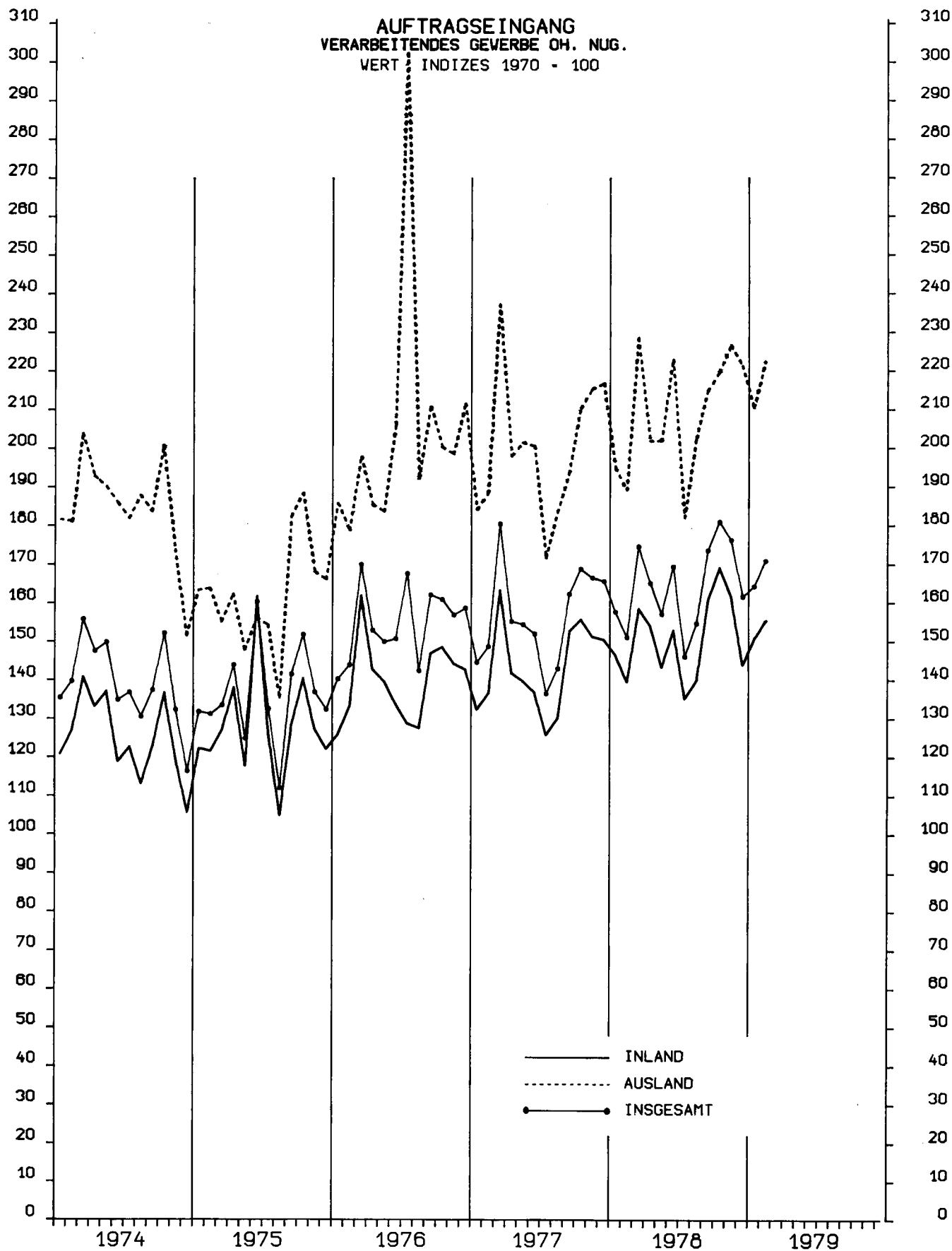
Ergebnisse in der neuen Berichtskreisabgrenzung des Bauhauptgewerbes liegen bis einschl. 1971 vor. Die Anpassung an den neuen Berichtskreis bei den Indizes des zurückliegenden Zeitraums erfolgte mit Hilfe von Schätzfaktoren, die aus den Ergebnissen der Totalerhebung im Bauhauptgewerbe 1976 gewonnen wurden.

#### Hinweis:

Ab Berichtsmonat November 1978 ist bei den Auftragseingangs- und Umsatzindizes der letzte Schritt zum Übergang auf das neue Berichtssystem im Produzierenden Gewerbe vollzogen worden. Bei der Berechnung werden nunmehr die Meldungen sämtlicher Betriebe von Unternehmen des Produzierenden Gewerbes mit im allgemeinen 20 Beschäftigten und mehr - also auch einschl. jener des Produzierenden Handwerks - zugrunde gelegt.

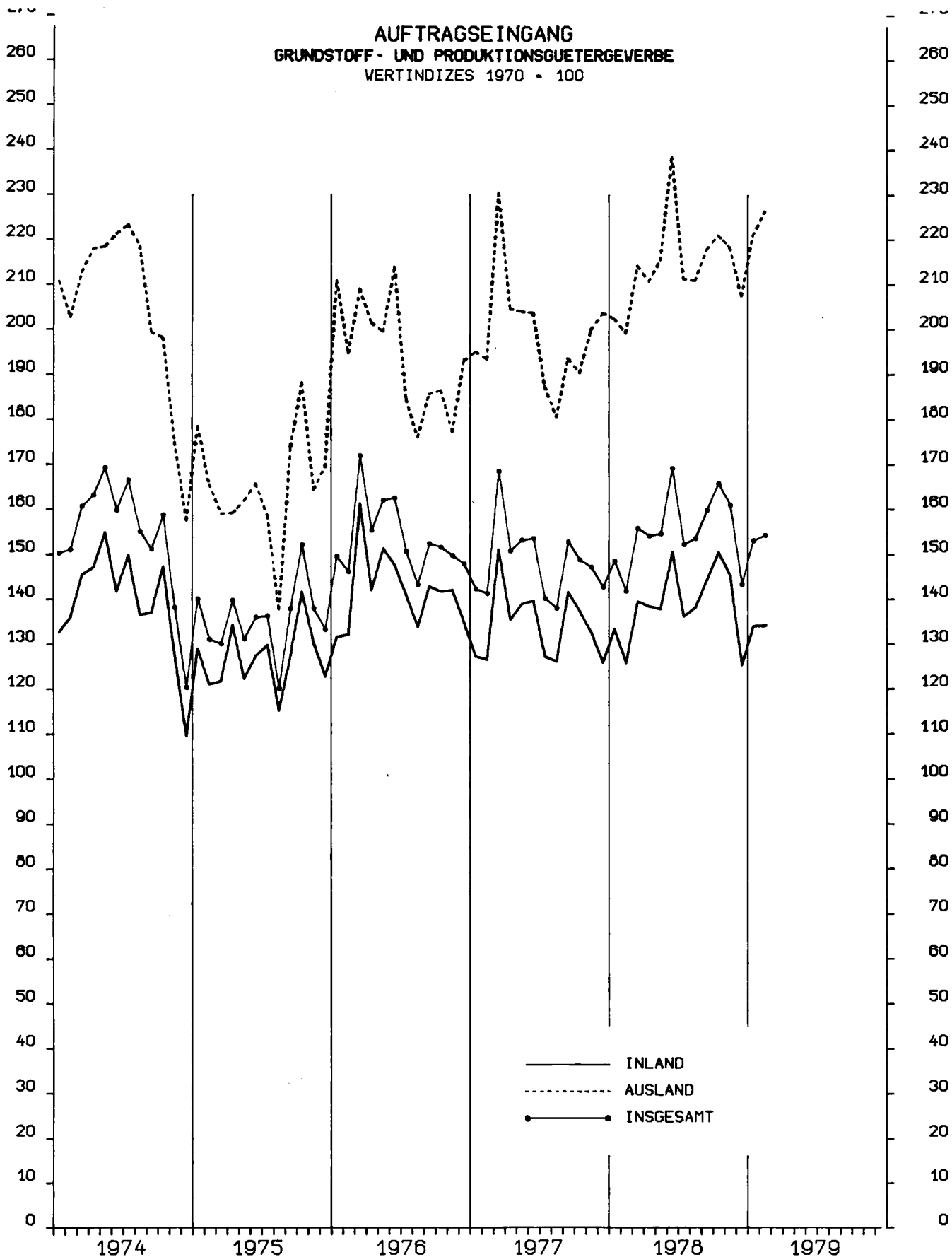
Die Vergleichbarkeit mit den bisherigen Reihen ist - abgesehen von einigen Wirtschaftszweigen - gewährleistet; die Vergleichbarkeit auch in diesen Branchen ist ab Berichtsmonat Januar 1979 wieder gegeben.

AUFTRAGSEINGANG  
 VERARBEITENDES GEWERBE OH. NUG.  
 WERT INDIZES 1970 - 100



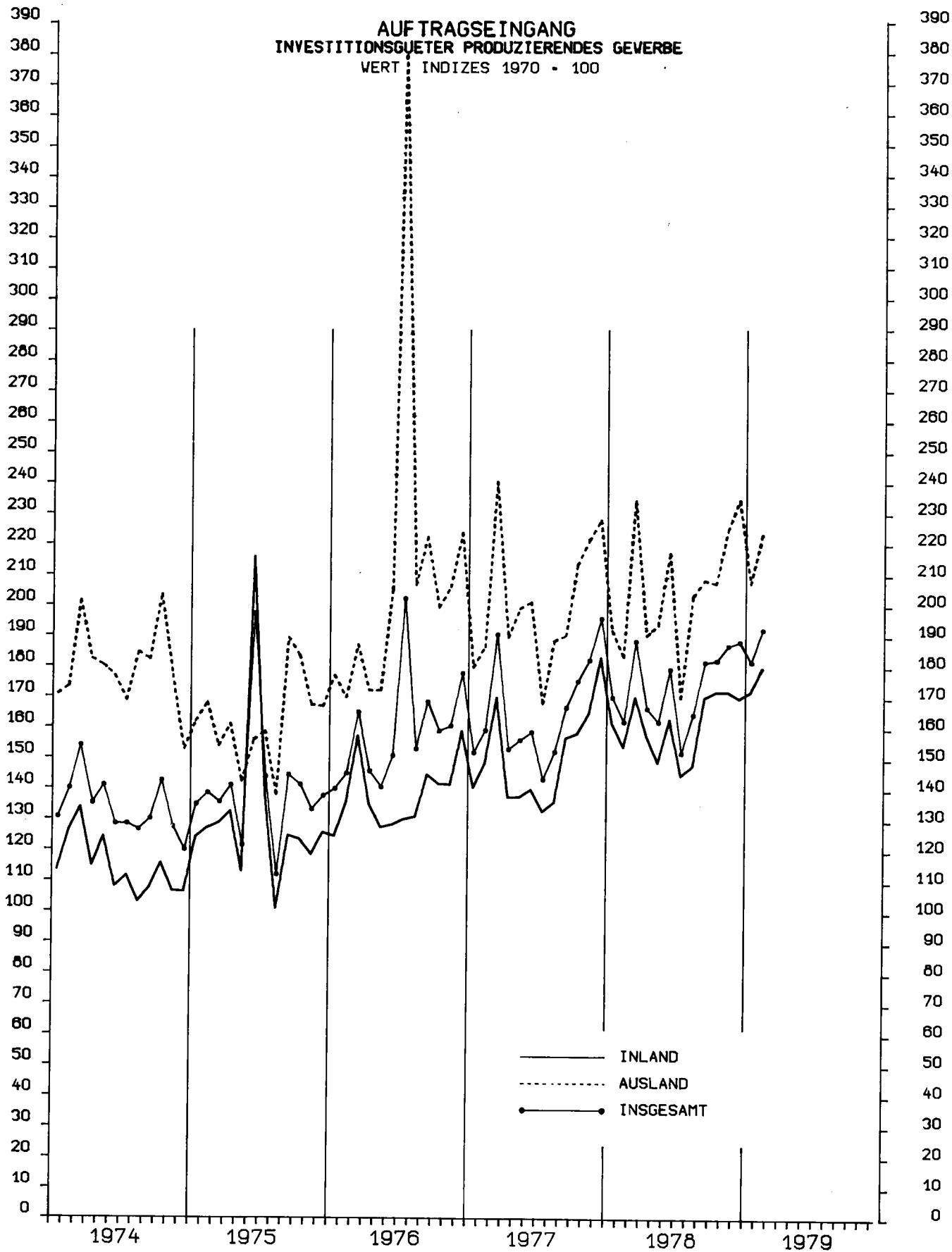
STATISTISCHES BUNDESAMT 7505.2426

**AUFTRAGSEINGANG**  
**GRUNDSTOFF - UND PRODUKTIONSGUETERGEWERBE**  
 WERTINDIZES 1970 = 100



STATISTISCHES BUNDESAMT 7505.2420

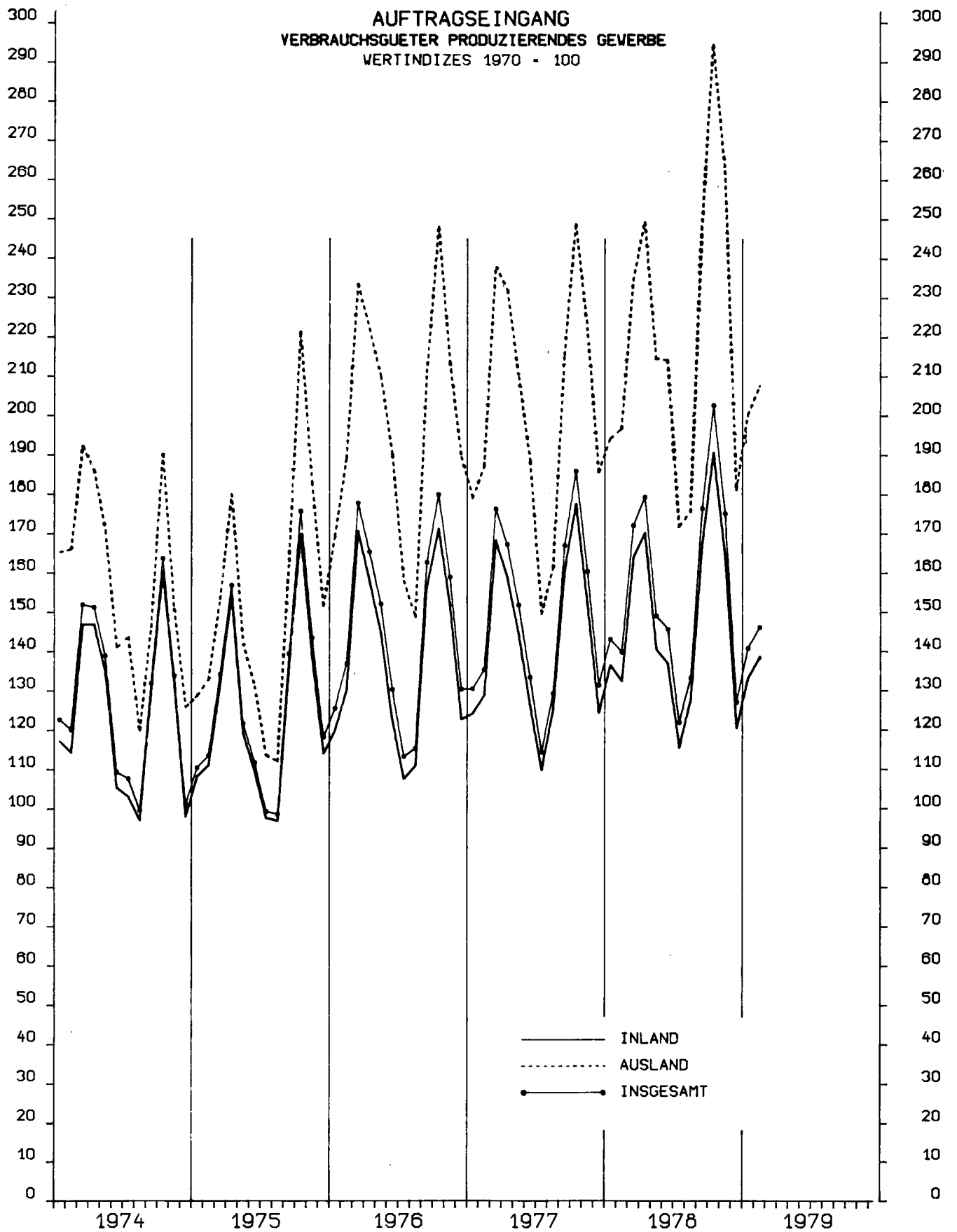
**AUFTRAGSEINGANG  
INVESTITIONSGÜTER PRODUZIERENDES GEWERBE**  
WERT INDIZES 1970 = 100



STATISTISCHES BUNDESAMT 7505.2430

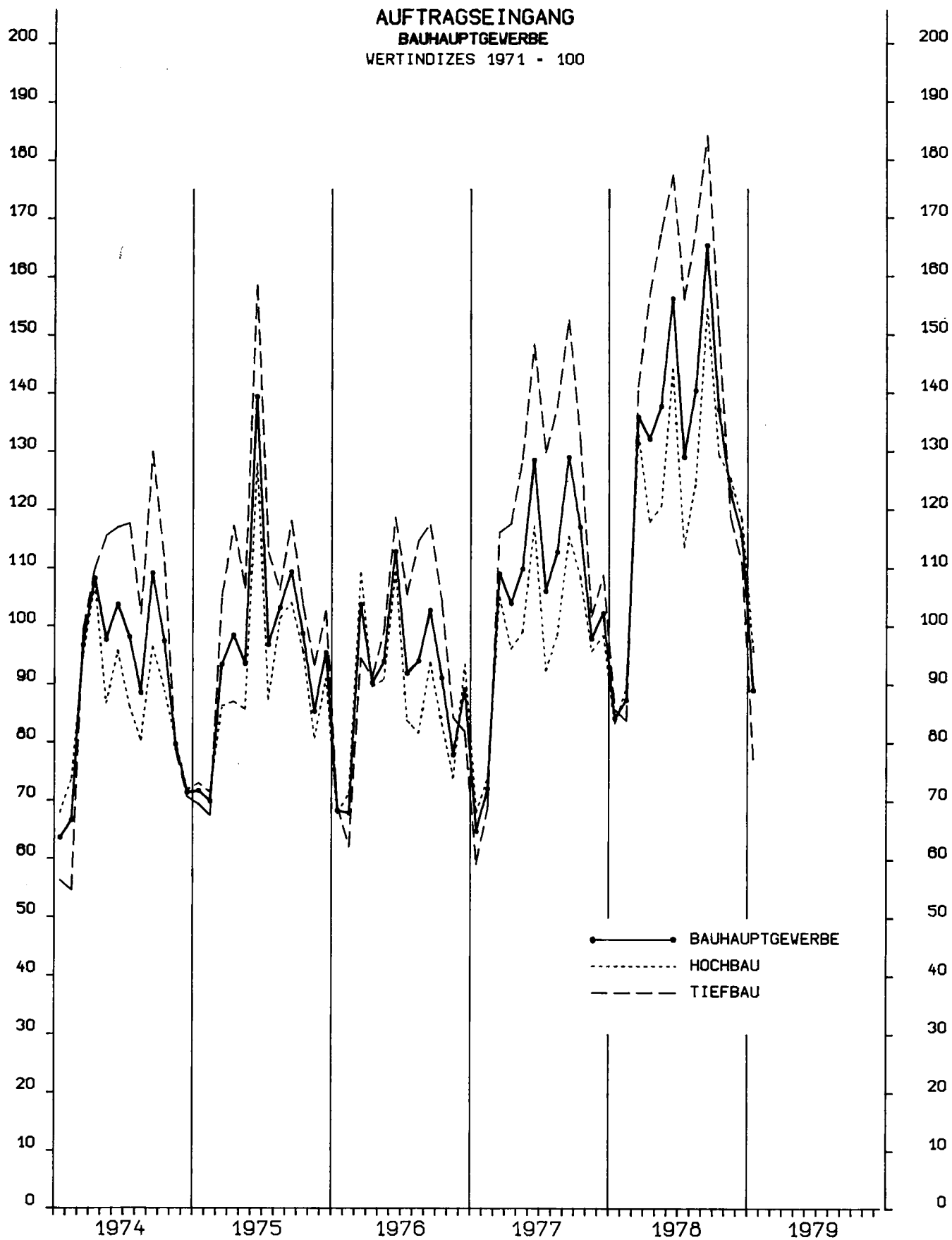


**AUFTRAGSEINGANG**  
**VERBRAUCHSGUETER PRODUZIERENDES GEWERBE**  
**VERTINDIZES 1970 = 100**



STATISTISCHES BUNDESAMT 7505.2432

**AUFTRAGSEINGANG  
BAUHAUPTGEWERBE  
WERTINDIZES 1971 - 100**



STATISTISCHES BUNDESAMT 7505.2452

## 1 AUFTRAGSEINGANG IM VERARBEITENDEN GEWERBE

## 1.1 WERTINDEX

NR. DER SYPRO	WIRTSCHAFTSZWEIGE		1978	1978	1978	1978	1978	1979	1979	VERÄNDERUNG GEGENÜBER VORJAHRES- ZEITRAUM PROZENT		
			FEB.	SEP. 3)	OKT. 3)	NOV.	DEZ.	JAN.	FEB. p	+ 13,1	+ 4,0	
			1970=100									
	VERARBEITENDES GEWERBE 1)	INSGESAMT	151,0	173,6	181,0	176,3	161,6	164,3	170,9	+ 13,1	+ 4,0	
		INLAND	139,9	160,7	169,0	161,4	143,8	150,6	155,2	+ 10,9	+ 3,0	
		AUSLAND	189,2	214,9	219,7	226,7	221,4	210,5	222,5	+ 17,6	+ 5,7	
	GRUNDSTOFF-U. PRODUKTIONS- GÜSTERGEWERBE	INSGESAMT	141,3	159,9	165,8	161,0	143,3	153,1	154,3	+ 9,2	+ 0,8	
		INLAND	125,0	144,1	150,4	145,1	125,2	133,9	134,0	+ 7,2	+ 0,0	
		AUSLAND	199,1	217,7	220,9	218,2	207,4	220,9	226,2	+ 13,6	+ 2,4	
25	GEW.U. VERARB. V. STEINEN U. ERDEN	INSGESAMT	75,2	155,3	160,5	142,0	102,8	68,4	74,5	- 0,9	+ 8,9	
		INLAND	67,9	148,7	152,9	136,2	98,1	60,6	67,6	- 0,4	+ 11,6	
		AUSLAND	257,4	312,1	340,8	285,1	219,2	262,6	246,0	- 4,4	- 6,5	
2531	H.V. ZEMENT	INSGESAMT	70,9	163,9	172,3	145,7	86,6	46,3	71,8	+ 1,3	+ 55,2	
		INLAND	65,2	158,7	166,1	142,0	83,7	42,2	69,2	+ 6,1	+ 63,9	
		AUSLAND	239,8	316,8	357,6	256,3	172,6	167,8	150,9	- 37,1	- 10,1	
2541	ZIEGEL- LEI	INSGESAMT	96,0	204,9	205,5	185,1	132,6	102,2	113,1	+ 17,8	+ 10,6	
		INLAND	77,9	184,7	184,7	164,5	117,7	86,2	92,1	+ 18,2	+ 6,8	
		AUSLAND	1 161,6	1 365,7	1 408,3	1 397,9	1 010,8	1 040,3	1 348,9	+ 16,1	+ 29,7	
2559	H.V. BETONERZEUGNISSEN (OH. BIMS, GR. FERTIG- BAUTEILE)	INSGESAMT	65,1	149,4	154,7	136,4	118,6	64,1	63,0	- 3,2	- 1,7	
		INLAND	64,3	148,4	149,9	135,2	117,9	63,7	62,3	- 3,2	- 2,1	
		AUSLAND	268,5	397,9	1 443,1	450,5	330,9	184,9	278,2	+ 3,6	+ 50,5	
2711	HOCHOFEN-, STAHL-U. WARMLWALZWERKE	INSGESAMT	127,7	135,2	130,1	135,8	117,4	134,0	138,5	+ 8,5	+ 3,4	
		INLAND	111,9	109,6	110,6	115,8	102,0	118,2	121,5	+ 8,6	+ 2,8	
		AUSLAND	187,1	231,4	203,4	211,0	175,1	193,6	202,4	+ 8,2	+ 4,6	
2850	NE-METALLHALBEZUGWERKE	INSGESAMT	136,4	147,7	163,7	175,7	146,5	173,6	172,3	+ 26,3	- 0,7	
		INLAND	128,8	135,2	145,5	162,1	127,8	165,3	161,6	+ 25,4	- 2,3	
		AUSLAND	159,4	185,3	218,4	217,0	203,2	198,7	204,9	+ 28,5	+ 3,1	
2910	EISEN-, STAHL-U. TEMPERGIESSEREIEN	INSGESAMT	120,8	132,2	140,1	130,1	120,7	125,7	126,7	+ 4,9	+ 0,8	
		INLAND	112,6	122,2	134,5	123,3	112,6	113,2	117,6	+ 4,5	+ 3,9	
		AUSLAND	195,6	222,3	190,7	192,0	193,7	239,9	209,0	+ 6,9	- 12,9	
3011-15	ZIEHEREIEN UND KALT- WALZWERKE	INSGESAMT	132,7	130,9	147,2	153,5	140,2	141,6	140,0	+ 5,5	- 1,1	
		INLAND	122,0	119,9	135,4	134,6	120,1	127,0	123,1	+ 0,9	- 3,1	
		AUSLAND	183,8	183,0	203,5	243,5	236,2	211,8	220,6	+ 20,0	+ 4,2	
40	CHEMISCHE INDUSTRIE	INSGESAMT	171,8	182,0	189,3	181,5	171,6	189,6	188,9	+ 10,0	- 0,3	
		INLAND	157,5	169,1	175,2	167,4	151,9	173,3	169,1	+ 7,3	- 2,4	
		AUSLAND	203,7	210,7	220,9	213,0	215,7	226,0	233,5	+ 14,6	+ 3,3	
4090	H.V. CHEMIEFASERN	INSGESAMT	91,2	94,7	99,1	100,4	94,6	103,4	115,2	+ 26,3	+ 11,4	
		INLAND	74,6	75,2	77,7	78,6	66,4	81,4	96,2	+ 29,0	+ 18,2	
		AUSLAND	114,4	121,9	128,8	130,7	133,8	134,1	141,5	+ 23,7	+ 5,5	
55	ZELLSTOFF-, HOLZSCHLIFF-, PAPIER-U. PÄPPEERZEUGUNG	INSGESAMT	162,2	163,2	182,7	174,8	152,5	187,2	180,9	+ 11,5	- 3,4	
		INLAND	147,4	144,8	159,6	150,8	131,5	159,6	157,5	+ 6,9	- 1,3	
		AUSLAND	250,3	273,4	320,6	318,1	277,6	352,2	320,5	+ 28,0	- 9,0	
	INVESTITIONSGÜETER PRODUZIERENDES GEWERBE	INSGESAMT	162,8	181,8	182,3	187,1	188,4	181,8	192,3	+ 18,1	+ 5,8	
		INLAND	155,5	170,3	172,1	172,2	170,0	172,2	179,8	+ 15,6	+ 4,4	
		AUSLAND	183,5	208,4	207,2	224,8	234,3	207,4	223,2	+ 21,7	+ 7,6	
31	STAHL-U. LEICHTMETALLBAU, SCHIENENFAHRZEUGBAU	INSGESAMT	122,8	180,6	162,0	184,4	192,1	129,4	159,6	+ 29,9	+ 23,3	
		INLAND	108,6	139,4	153,1	169,7	170,1	125,2	149,1	+ 37,3	+ 19,1	
		AUSLAND	238,2	480,3	227,0	304,8	371,0	163,6	245,2	+ 2,9	+ 49,9	
32	MASCHINENBAU	INSGESAMT	137,5	167,3	159,2	163,0	168,9	156,3	156,1	+ 13,5	- 0,1	
		INLAND	123,2	152,1	137,4	137,3	144,9	134,3	139,5	+ 13,2	+ 3,9	
		AUSLAND	163,9	194,6	198,1	210,3	213,1	196,7	186,6	+ 13,9	- 5,1	
	H.V. MASCHINEN FUER DAS PRODUKTIONS- GÜETERGEWERBE 2)	INSGESAMT	89,1	212,3	123,2	164,7	213,5	112,2	106,1	+ 19,1	- 5,4	
		INLAND	66,7	87,0	84,1	116,0	132,4	64,8	88,9	+ 33,3	+ 37,2	
		AUSLAND	126,3	444,6	190,3	247,9	353,4	193,5	131,1	+ 3,8	- 32,2	
	H.V. MASCHINEN FUER DAS VERBRAUCHSGÜETER PRODUZIERENDE GEWERBE 2)	INSGESAMT	133,7	132,5	152,5	160,0	156,2	146,2	147,5	+ 10,3	+ 0,9	
		INLAND	124,4	102,3	125,4	131,4	139,4	131,4	128,4	+ 3,2	- 2,3	
		AUSLAND	135,0	151,9	168,7	177,2	164,5	153,3	157,5	+ 16,7	+ 2,7	
	H.V. MASCHINEN FUER DIE BAUWIRTSCHAFT 2)	INSGESAMT	151,2	132,6	181,7	157,8	188,3	140,6	172,4	+ 14,0	+ 22,6	
		INLAND	122,5	120,6	132,1	123,5	129,2	106,3	137,8	+ 12,5	+ 29,6	
		AUSLAND	185,6	136,4	261,4	204,5	286,0	193,2	217,8	+ 17,3	+ 12,7	
	H.V. MASCHINEN FUER DIE LANDWIRTSCHAFT 2)	INSGESAMT	215,1	200,0	260,4	273,6	271,7	254,7	232,1	+ 7,9	- 8,9	
		INLAND	200,9	153,7	223,7	223,7	231,3	225,2	194,8	- 3,0	- 13,5	
		AUSLAND	230,6	269,4	313,7	313,1	332,5	296,1	286,4	+ 24,2	- 3,3	

1) OHNE NAHRUNGS- UND GENUSSMITTELGEWERBE.

2) BERECHNUNG DES VEREINS DEUTSCHER-MASCHINENBAU-ANSTALTEN E.V., FRANKFURT (MAIN).

3) OHNE HANDWERK.

1 AUFTRAGSEINGANG IM VERARBEITENDEN GEWERBE

1.1 WERTINDEX

NR. DER SYPRO	WIRTSCHAFTSZWEIGE		1978	1978	1978	1978	1978	1979	1979	VERAENDERUNG GEGENUEBER VORJAHRES- ZEITRAUM PROZENT	
			FEB.	SEP. <sup>1)</sup>	OKT. <sup>1)</sup>	NOV.	DEZ.	JAN.	FEB. <sup>p</sup>	1970=100	
33	STRASSENFAHRZEUGBAU	INSGESAMT	239,4	227,1	245,2	239,5	212,9	265,7	280,9	+ 17,3	+ 5,7
		INLAND	266,5	231,4	255,9	249,6	216,7	281,6	280,2	+ 5,2	- 0,3
		AUSLAND	205,6	221,7	232,0	226,2	208,2	246,5	281,8	+ 37,0	+ 14,3
3311	H.V.KRAFTWAGEN U.-MOTOREN	INSGESAMT	258,8	242,9	262,7	256,3	226,0	287,3	304,4	+ 17,6	+ 5,9
		AUSLAND	216,6	235,9	245,0	238,9	217,9	261,6	300,5	+ 38,7	+ 14,9
3312	H.V.PERSCHENKRAFTWAGEN U.AE.(EINSCHL.MOTOREN)	INSGESAMT	243,1	232,2	255,7	230,8	202,4	259,4	268,1	+ 10,3	+ 3,4
		INLAND	273,5	250,8	283,0	255,8	210,7	273,7	307,8	- 0,6	- 0,6
		AUSLAND	211,1	212,7	220,7	204,5	193,6	244,4	264,1	+ 25,1	+ 8,0
3313	H.V.LASTKRAFTWAGEN U.AE.(EINSCHL.MOTOREN)	INSGESAMT	325,3	288,4	292,3	364,7	326,0	405,4	458,0	+ 40,8	+ 13,0
		INLAND	373,4	243,4	240,1	326,8	311,3	435,6	432,9	+ 15,9	- 0,6
		AUSLAND	246,2	362,5	377,9	427,1	350,2	355,7	499,4	+102,8	+ 40,4
34	SCHIFFBAU	INSGESAMT	43,1	39,5	24,7	66,4	308,8	120,4	210,2	+387,7	+ 74,6
		INLAND	48,1	52,1	26,8	28,5	128,3	176,0	259,4	+439,2	+ 47,4
		AUSLAND	36,1	22,1	21,9	119,1	559,8	43,1	141,8	+292,8	+229,0
36	ELEKTROTECHNIK	INSGESAMT	160,9	195,0	185,8	195,5	196,8	174,3	187,9	+ 16,8	+ 7,8
		INLAND	144,4	181,3	175,0	172,7	177,5	160,9	171,0	+ 18,4	+ 6,3
		AUSLAND	219,4	243,5	223,8	276,6	265,0	222,0	247,7	+ 12,9	+ 11,6
3711-60	FEINMECHANIK, OPTIK	INSGESAMT	170,3	189,2	219,7	215,3	196,4	186,1	189,5	+ 11,3	+ 1,8
		INLAND	158,0	182,7	212,0	203,8	189,1	176,5	184,3	+ 17,0	+ 4,7
		AUSLAND	197,2	200,5	233,0	240,6	212,5	207,2	199,8	+ 1,3	- 3,6
3021-25	STAHLVERFORMUNG, OBERFLAECHEVEREDLUNG, HAERTUNG	INSGESAMT	150,4	155,4	171,9	167,6	153,9	164,8	161,9	+ 7,6	- 1,8
		INLAND	144,7	150,1	169,0	163,6	148,9	158,8	156,1	+ 7,9	- 1,7
		AUSLAND	191,5	192,5	192,2	196,4	190,5	209,1	204,5	+ 6,8	- 2,2
38	H.V.EISEN-, BLECH-U. METALLWAREN	INSGESAMT	142,1	152,0	167,9	164,5	144,7	157,3	155,0	+ 9,1	- 1,5
		INLAND	135,9	146,9	158,9	154,6	135,8	150,7	148,1	+ 9,0	- 1,7
		AUSLAND	173,0	176,7	211,5	214,0	188,9	190,4	189,3	+ 9,4	- 0,6
50	H.V.BUEROMASCHINEN, ADV-GERAETEN U. -EINRICHTUNGEN	INSGESAMT	143,5	152,3	157,2	160,1	208,4	155,6	168,5	+ 17,4	+ 8,3
		INLAND	137,4	138,2	138,0	150,1	232,6	149,7	166,3	+ 21,1	+ 11,1
		AUSLAND	151,6	171,2	182,8	173,5	175,9	163,5	171,5	+ 13,1	+ 4,9
5060	H.V.BUEROMASCHINEN	INSGESAMT	83,6	103,8	103,9	113,8	117,5	91,7	99,9	+ 19,4	+ 8,9
		INLAND	67,6	86,4	88,1	101,0	116,0	93,3	102,6	+ 51,7	+ 9,9
		AUSLAND	103,6	125,3	123,3	129,9	119,3	89,6	96,5	- 6,9	+ 7,7
5080	H.V.ADV-GERAETEN U.-EINRICHTUNGEN	INSGESAMT	184,9	185,8	194,0	192,1	271,5	199,9	216,1	+ 16,9	+ 8,1
		INLAND	183,3	171,9	170,5	182,4	309,2	186,8	208,2	+ 13,6	+ 11,5
		AUSLAND	187,3	205,3	227,1	205,9	218,0	218,5	227,2	+ 21,3	+ 4,0
	VERBRAUCHSGUETER PRODUZIERENDES GEWERBE	INSGESAMT	138,8	176,4	202,7	175,1	127,1	140,8	146,1	+ 5,3	+ 3,8
		INLAND	131,4	167,0	190,6	164,1	120,4	133,3	138,4	+ 5,4	+ 3,9
		AUSLAND	197,0	247,7	294,5	262,4	181,1	200,3	207,6	+ 5,4	+ 3,7
51	FEINKERAMIK	INSGESAMT	171,8	183,3	183,6	164,4	136,8	173,0	173,2	+ 0,8	+ 0,1
		INLAND	169,2	173,1	178,6	160,4	134,3	171,4	174,3	+ 3,0	+ 1,7
		AUSLAND	177,3	205,6	194,4	173,1	142,2	176,6	170,8	- 3,6	+ 3,3
52	H.U.VERARB.V.GLAS	INSGESAMT	145,6	169,6	168,5	167,7	142,7	172,8	144,2	- 0,9	- 16,5
		INLAND	140,0	164,5	163,5	161,3	138,4	162,6	136,4	- 2,6	- 16,1
		AUSLAND	174,8	195,8	194,4	201,6	165,6	226,4	185,7	+ 6,2	- 18,0
5421-24	H.V.HOLZMOEBELN	INSGESAMT	184,3	204,4	220,8	217,8	174,4	189,9	191,4	+ 3,8	+ 0,8
		INLAND	176,3	194,5	210,6	208,0	167,9	181,0	181,0	+ 2,7	± 0
		AUSLAND	298,7	338,4	359,0	359,1	269,1	317,1	340,7	+ 14,1	+ 7,5
56	PAPIER-U. PAPPEVERARBEITUNG	INSGESAMT	160,2	166,8	178,9	173,5	152,5	171,2	168,3	+ 5,1	- 1,7
		INLAND	155,2	158,2	169,3	168,4	147,2	166,2	164,0	+ 5,7	- 1,3
		AUSLAND	226,3	281,5	306,7	241,4	223,8	237,8	225,5	- 0,4	- 5,2
58	H.V.KUNSTSTOFFWAREN	INSGESAMT	205,1	227,7	247,1	245,4	202,5	224,3	224,9	+ 9,7	+ 0,3
		INLAND	194,2	214,6	230,3	228,6	192,7	214,3	212,7	+ 9,5	- 0,8
		AUSLAND	270,9	304,8	346,3	346,1	261,3	284,3	298,9	+ 10,3	+ 5,1
61	LEDERERZEUGUNG	INSGESAMT	110,6	115,5	118,7	123,3	113,2	142,8	144,9	+ 31,0	+ 1,5
		INLAND	110,7	115,7	123,6	122,3	120,5	148,6	155,4	+ 40,4	+ 4,6
		AUSLAND	110,3	114,8	102,5	128,9	88,7	123,3	109,5	- 0,7	- 11,2
6251	H.V.SCHUHEN	INSGESAMT	70,3	128,5	267,5	149,4	59,5	56,5	83,0	+ 18,1	+ 46,9
		INLAND	65,6	127,4	256,7	138,0	55,6	53,0	78,7	+ 20,0	+ 48,5
		AUSLAND	122,0	140,2	386,7	275,2	102,0	94,9	130,6	+ 7,1	+ 37,6
63	TEXTILGEWERBE	INSGESAMT	115,5	138,1	160,5	140,3	104,4	111,7	117,9	+ 2,1	+ 5,5
		INLAND	108,7	130,6	148,2	129,1	96,8	105,1	110,6	+ 1,7	+ 5,2
		AUSLAND	157,4	184,2	236,2	210,1	151,7	152,1	163,1	+ 3,6	+ 7,3
64	BEKLEIDUNGSGEWERBE	INSGESAMT	103,2	205,9	245,8	170,7	80,7	90,6	110,8	+ 7,3	+ 22,2
		INLAND	96,8	188,7	224,1	155,6	76,5	85,2	104,7	+ 8,2	+ 22,9
		AUSLAND	233,9	550,2	679,5	476,2	165,7	201,1	233,3	- 0,3	+ 16,0

1) OHNE HANDWERK.

## 1 AUFTRAGSEINGANG IM VERARBEITENDEN GEWERBE

## 1.1 WERTINDEX

NR. DER SYPRO	WIRTSCHAFTSZWEIGE		1977	1978 <sup>3)</sup>	1977	1978	1978	1978	1978	VERAENDERUNG GEGENUEBER VORJAHRES- VOR- ZEITRAUM PROZENT		
			DURCHSCHNITT	4.VJ	1.VJ	2.VJ	3.VJ	4.VJ <sup>3)</sup>				
			1970=100									
	VERARBEITENDES GEWERBE 1)	INSGESAMT	156,1	164,0	165,7	161,1	163,9	158,1	173,0	+ 4,4	+ 9,4 <sup>1)</sup>	
		INLAND	142,5	150,3	151,1	148,0	150,0	145,2	158,1	+ 4,6	+ 8,9	
		AUSLAND	199,6	208,9	212,7	204,3	208,9	199,8	222,6	+ 4,7	+ 11,4	
	GRUNDSTOFF-U. PRODUKTIONS- GUETERGEWERBE	INSGESAMT	148,3	155,0	146,2	148,7	159,3	155,2	156,7	+ 7,2	+ 1,0	
		INLAND	134,0	138,6	131,8	132,7	142,1	139,4	140,2	+ 6,4	+ 0,6	
		AUSLAND	198,8	213,9	197,8	205,2	221,5	213,2	215,5	+ 8,9	+ 1,1	
25	GEW.U.VERARB.V. STEINEN U.ERDEN	INSGESAMT	120,9	131,3	121,7	93,3	146,3	150,4	135,1	+ 11,0	- 10,2	
		INLAND	115,5	125,1	116,4	85,7	140,7	145,0	129,1	+ 10,9	- 11,0	
		AUSLAND	252,2	278,9	248,5	273,3	281,4	279,3	281,7	+ 13,4	+ 0,9	
2531	H.V.ZEMENT	INSGESAMT	124,9	133,7	117,2	89,8	155,8	154,3	134,9	+ 15,1	- 12,6	
		INLAND	122,0	129,4	113,5	84,8	151,2	151,0	130,6	+ 15,1	- 13,5	
		AUSLAND	211,7	261,1	226,1	237,3	291,8	253,1	262,2	+ 16,0	+ 3,6	
2541	ZIEGEL	INSGESAMT	157,2	177,0	151,0	125,3	203,3	205,1	174,4	+ 15,5	- 15,0	
		INLAND	137,8	156,9	133,3	104,5	181,5	186,0	155,6	+ 16,8	- 16,3	
		AUSLAND	1 272,2	1 341,0	1 173,2	1 326,1	1 459,5	1 306,1	1 272,3	+ 8,4	- 2,6	
2559	H.V.BETONERZEUGNISSEN (OH.BIMS,GR.FERTIG- BAUTEILE)	INSGESAMT	115,8	127,6	123,3	83,2	143,7	146,9	136,6	+ 10,8	- 7,0	
		INLAND	114,9	126,2	122,4	82,3	142,3	145,9	134,3	+ 9,7	- 7,9	
		AUSLAND	360,6	497,4	340,2	323,6	517,4	407,2	741,5	+118,0	+ 82,1	
2711	HOCHOFEN-,STAHL-U. WARMWALZWERKE	INSGESAMT	129,4	132,6	123,6	134,4	132,2	133,1	127,8	+ 3,4	- 4,0	
		INLAND	115,5	112,2	107,2	119,2	112,2	108,0	109,5	+ 2,1	+ 1,4	
		AUSLAND	181,9	209,3	185,3	191,7	221,3	227,7	196,5	+ 6,0	- 13,7	
2850	NE-METALLHALBZEUGWERKE	INSGESAMT	134,9	149,1	136,9	142,6	149,5	142,2	162,0	+ 18,3	+ 13,9	
		INLAND	126,5	136,3	125,9	135,0	136,5	128,5	145,1	+ 15,3	+ 12,9	
		AUSLAND	160,4	187,7	170,1	165,8	188,5	183,5	212,9	+ 25,1	+ 16,0	
2910	EISEN-,STAHL-U. TEMPERGLIESSEREIEN	INSGESAMT	121,5	122,6	119,2	120,0	121,3	118,7	130,3	+ 9,3	+ 9,8	
		INLAND	113,5	115,2	112,2	112,0	114,3	111,0	123,5	+ 10,0	+ 11,2	
		AUSLAND	194,4	189,3	182,4	192,5	184,3	188,3	192,1	+ 5,3	+ 2,0	
3011-15	ZIEHGERIEN UND KALT- WALZWERKE	INSGESAMT	127,8	136,9	131,1	135,1	136,3	129,3	147,0	+ 12,1	+ 13,7	
		INLAND	118,1	123,3	119,0	124,4	121,2	117,4	130,0	+ 9,3	+ 10,8	
		AUSLAND	173,9	201,8	188,6	185,8	208,4	185,3	227,7	+ 20,7	+ 22,9	
40	CHEMISCHE INDUSTRIE	INSGESAMT	172,2	179,5	169,4	177,2	183,5	176,5	180,8	+ 6,7	+ 2,4	
		INLAND	157,3	164,2	155,4	162,5	166,7	162,6	164,8	+ 6,1	+ 1,4	
		AUSLAND	205,3	213,8	200,5	209,9	221,1	207,6	216,5	+ 8,0	+ 4,3	
4090	H.V.CHEMIEFASERN	INSGESAMT	94,0	93,9	95,1	95,5	97,1	84,8	98,0	+ 3,1	+ 15,6	
		INLAND	74,2	71,4	75,5	75,0	73,6	62,6	74,2	- 1,7	+ 18,6	
		AUSLAND	121,7	125,2	122,4	124,0	129,9	115,6	131,1	+ 7,1	+ 13,4	
55	ZELLSTOFF-,HOLZSCHLIFF-, PAPIER-U.PAPPEERZEUGUNG	INSGESAMT	163,9	166,0	167,9	168,5	165,3	160,2	170,0	+ 1,3	+ 6,1	
		INLAND	145,4	146,3	148,6	150,7	144,7	142,6	147,3	- 0,9	+ 3,3	
		AUSLAND	273,9	283,4	283,4	274,3	288,2	265,7	305,4	+ 7,8	+ 15,0	
	INVESTITIONSGUETER PRODUZIERENDES GEWERBE	INSGESAMT	164,6	173,8	182,0	173,7	169,4	166,2	185,9	+ 2,2	+ 11,9	
		INLAND	149,6	161,1	166,1	162,1	156,6	154,4	171,4	+ 3,2	+ 11,0	
		AUSLAND	199,7	204,9	218,5	203,2	200,4	193,9	222,1	+ 1,6	+ 14,5	
31	STAHL-U.LEICHTMETALLBAU, SCHIENENFAHRZEUGBAU	INSGESAMT	174,2	156,5	247,1	136,2	159,5	150,6	179,5	- 27,4	+ 19,2	
		INLAND	141,9	137,2	178,2	117,4	135,0	132,2	164,3	- 7,8	+ 24,3	
		AUSLAND	408,5	298,7	747,7	272,2	338,0	283,8	300,9	- 59,8	+ 6,0	
32	MASCHINENBAU	INSGESAMT	142,7	152,5	154,5	146,3	151,5	148,6	163,7	+ 6,0	+ 10,2	
		INLAND	118,9	132,7	127,5	127,9	131,1	131,8	139,9	+ 9,7	+ 6,1	
		AUSLAND	185,4	188,3	203,5	179,1	187,9	178,9	207,2	+ 1,8	+ 15,8	
	H.V.MASCHINEN FUER DAS PRODUKTIONS- GUETERGEWERBE 2)	INSGESAMT	125,6	139,1	160,2	109,4	117,1	162,7	167,1	+ 4,3	+ 2,7	
		INLAND	84,3	89,7	80,9	71,5	86,7	89,9	110,8	+ 37,0	+ 23,2	
		AUSLAND	193,9	224,3	299,6	173,2	166,8	293,2	263,9	- 11,9	- 10,0	
	H.V.MASCHINEN FUER DAS VERBRAUCHSGUETER PRODUZIERENDE GEWERBE 2)	INSGESAMT	131,6	139,5	150,4	144,1	132,9	124,6	156,2	+ 3,9	+ 25,4	
		INLAND	102,8	120,9	126,8	134,4	116,0	101,0	132,1	+ 4,2	+ 30,8	
		AUSLAND	149,9	149,2	165,0	145,3	141,6	139,7	170,1	+ 3,1	+ 21,8	
	H.V.MASCHINEN FUER DIE BAUWIRTSCHAFT 2)	INSGESAMT	144,5	158,8	146,4	139,2	188,3	131,7	175,9	+ 20,2	+ 33,6	
		INLAND	97,0	117,2	116,5	110,7	126,0	103,7	128,3	+ 10,1	+ 23,7	
		AUSLAND	217,3	222,2	193,2	177,4	290,4	170,5	250,6	+ 29,7	+ 47,0	
	H.V.MASCHINEN FUER DIE LANDWIRTSCHAFT 2)	INSGESAMT	197,7	215,1	239,6	217,0	194,3	180,5	268,6	+ 12,1	+ 48,8	
		INLAND	157,4	186,8	199,3	189,2	177,5	154,2	226,2	+ 13,5	+ 46,7	
		AUSLAND	256,9	255,9	298,6	256,5	217,6	219,2	330,1	+ 10,5	+ 50,6	

1) OHNE NAHRUNGS- UND GENUSSMITTELGEWERBE.

2) BERECHNUNG DES VEREINS DEUTSCHER MASCHINENBAU-ANSTALTEN E.V., FRANKFURT (MAIN).

3) NOVEMBER UND DEZEMBER EINSCHL. HANDWERK.

## 1 AUFTRAGSEINGANG IM VERARBEITENDEN GEWERBE

## 1.1 WERTINDEX

NR. DER SYPRO	WIRTSCHAFTSZWEIGE		1977	1978 <sup>1)</sup>	1977	1978	1978	1978	1978	VERÄNDERUNG GEGENÜBER VORJAHRES- ZEITRAUM PROZENT			
			DURCHSCHNITT	4.VJ	1.VJ	2.VJ	3.VJ	4.VJ <sup>1)</sup>					
			1970=100										
33	STRASSENFAHRZEUGBAU	INSGESAMT	212,3	229,2	224,8	254,2	219,3	210,8	232,4		+ 3,4	+ 10,3	
		INLAND	214,3	241,6	233,0	282,1	231,4	212,2	240,7		+ 3,3	+ 13,4	
		AUSLAND	210,0	213,8	214,7	219,7	204,4	209,0	222,1		+ 3,5	+ 6,3	
3311	H.V.KRAFTWAGEN U.-MOTOREN	INSGESAMT	226,4	245,8	239,9	274,7	233,7	226,6	248,3		+ 3,5	+ 9,6	
		AUSLAND	219,9	226,2	223,4	232,1	215,6	223,1	233,9		+ 4,7	+ 4,9	
3312	DAVON H.V.PERSONENKRAFTWAGEN U.AE.(EINSCHL.MOTOREN)	INSGESAMT	213,0	228,5	221,5	252,9	225,5	205,9	229,6		+ 3,7	+ 11,5	
		AUSLAND	192,3	199,1	204,1	213,4	188,2	188,5	206,3		+ 1,1	+ 9,4	
3313	H.V.LASTKRAFTWAGEN U.AE.(EINSCHL.MOTOREN)	INSGESAMT	283,2	319,3	317,5	367,2	267,9	314,3	327,7		+ 3,2	+ 4,3	
		AUSLAND	270,4	374,0	328,2	333,6	365,1	412,2	385,1		+ 17,3	- 6,6	
34	SCHIFFBAU	INSGESAMT	93,3	101,9	153,5	127,8	69,7	76,9	133,3		- 13,2	+ 73,3	
		INLAND	105,8	74,2	206,2	50,1	83,2	102,4	61,2		- 70,3	- 40,2	
		AUSLAND	75,9	140,4	80,5	235,4	50,9	41,7	233,6		+190,2	+460,2	
36	ELEKTROTECHNIK	INSGESAMT	167,7	176,8	186,8	169,1	170,6	174,8	192,7		+ 3,2	+ 10,2	
		INLAND	149,1	159,8	168,5	152,8	153,6	157,5	175,1		+ 3,9	+ 11,2	
		AUSLAND	233,4	237,1	251,0	226,9	230,7	235,6	255,1		+ 1,6	+ 8,3	
3711-60	FEINMECHANIK,OPTIK	INSGESAMT	176,7	189,8	187,2	176,9	188,0	183,8	210,5		+ 12,4	+ 14,5	
		INLAND	170,5	181,4	186,2	168,1	179,8	176,2	201,6		+ 8,3	+ 14,4	
		AUSLAND	187,4	205,0	189,0	192,2	202,2	197,0	228,7		+ 21,0	+ 16,1	
3021-25	STAHLVERFORMUNG, OBERFLÄCHENVEREDLUNG, HÄRTUNG	INSGESAMT	147,8	153,0	148,6	150,8	150,5	146,1	164,5		+ 10,7	+ 12,6	
		INLAND	144,3	148,0	144,2	146,4	143,7	141,4	160,5		+ 11,3	+ 13,5	
		AUSLAND	172,4	188,3	180,2	182,5	198,7	178,8	193,0		+ 7,1	+ 8,0	
38	H.V.EISEN-, BLECH-U. METALLWAREN	INSGESAMT	144,3	152,3	148,2	149,4	157,6	143,1	159,0		+ 7,3	+ 11,1	
		INLAND	137,2	143,4	140,2	142,0	144,1	137,8	149,8		+ 6,8	+ 8,7	
		AUSLAND	178,8	195,8	187,2	185,8	223,6	169,1	204,8		+ 9,4	+ 21,1	
50	H.V.BUEROMASCHINEN, ADV-GERÄTEN U. -EINRICHTUNGEN	INSGESAMT	155,1	159,9	176,7	156,5	149,7	158,2	175,2		- 0,8	+ 10,8	
		INLAND	152,4	150,3	180,5	145,9	128,0	153,6	173,6		- 3,8	+ 13,0	
		AUSLAND	158,8	172,8	171,7	170,8	178,7	164,4	177,4		+ 3,3	+ 7,9	
5060	H.V.BUEROMASCHINEN	INSGESAMT	96,8	100,0	104,9	92,1	100,5	95,8	111,7		+ 6,5	+ 16,6	
		INLAND	80,8	86,4	97,1	70,2	83,7	89,9	101,7		+ 4,7	+ 13,1	
		AUSLAND	116,6	116,9	114,6	119,3	121,2	103,0	124,2		+ 8,3	+ 20,5	
5080	H.V.ADV-GERÄTEN U.-EINRICHTUNGEN	INSGESAMT	195,3	201,3	226,3	200,9	183,6	201,3	219,2		- 3,1	+ 8,9	
		INLAND	199,0	191,9	234,9	195,1	156,9	195,0	220,7		- 6,0	+ 13,2	
		AUSLAND	190,2	214,4	214,1	209,1	221,4	210,0	217,0		+ 1,4	+ 3,3	
	VERBRAUCHSGÜTER PRODUZIERENDES GEWERBE	INSGESAMT	148,6	155,5	159,2	151,7	158,0	143,8	168,3		+ 5,7	+ 17,0	
		INLAND	141,6	147,1	151,3	144,2	149,1	136,7	158,4		+ 4,7	+ 15,8	
		AUSLAND	201,5	219,8	219,0	208,5	226,1	198,4	246,0		+ 12,3	+ 24,0	
51	FEINKERAMIK	INSGESAMT	162,3	170,3	160,9	178,0	172,9	168,8	161,6		+ 0,4	- 4,3	
		INLAND	159,7	166,0	155,0	179,4	165,6	161,2	157,8		+ 1,8	- 2,1	
		AUSLAND	167,8	179,8	173,0	175,0	188,7	185,4	169,9		- 2,3	- 8,4	
52	H.U.VERARB.V.GLAS	INSGESAMT	151,4	156,6	159,2	156,5	158,4	152,0	159,6		+ 0,3	+ 5,0	
		INLAND	146,2	150,3	155,8	149,7	150,1	146,9	154,4		- 0,9	+ 5,1	
		AUSLAND	178,4	189,8	176,8	192,0	201,4	178,6	187,2		+ 5,9	+ 4,8	
5421-24	H.V.HOLZMOBELN	INSGESAMT	183,9	191,3	194,4	192,0	185,0	183,7	204,3		+ 5,1	+ 11,2	
		INLAND	175,9	182,4	185,6	183,4	175,6	175,2	195,5		+ 5,3	+ 11,6	
		AUSLAND	292,5	312,0	312,6	308,8	311,3	298,7	329,1		+ 5,3	+ 10,2	
56	PAPIER-U. PAPPEVERARBEITUNG	INSGESAMT	158,4	166,3	163,1	166,9	167,1	162,7	168,3		+ 3,2	+ 3,4	
		INLAND	154,1	160,3	159,0	161,8	161,4	156,3	161,6		+ 1,7	+ 3,4	
		AUSLAND	215,2	246,4	217,6	235,5	244,0	248,6	257,3		+ 18,2	+ 3,5	
58	H.V.KUNSTSTOFFWA REN	INSGESAMT	207,8	220,3	211,6	215,3	221,9	212,3	231,7		+ 9,5	+ 9,1	
		INLAND	199,5	208,9	201,4	203,6	211,5	203,3	217,2		+ 7,8	+ 6,8	
		AUSLAND	256,4	287,6	271,0	284,0	283,4	265,1	317,9		+ 17,3	+ 19,9	
61	LEDERERZEUGUNG	INSGESAMT	112,8	110,9	118,9	117,7	102,1	105,3	118,6		- 0,3	+ 12,6	
		INLAND	108,1	112,7	112,9	116,7	103,8	108,2	122,1		+ 8,2	+ 12,9	
		AUSLAND	128,5	105,1	138,8	121,2	96,5	95,8	106,7		- 23,1	+ 11,4	
6251	H.V.SCHUHEN	INSGESAMT	114,9	120,8	151,8	88,6	145,5	90,1	158,8		+ 4,6	+ 76,2	
		INLAND	109,2	115,0	145,9	84,0	139,4	86,6	150,1		+ 2,9	+ 73,3	
		AUSLAND	177,8	183,7	216,5	139,3	213,1	127,9	254,6		+ 17,6	+ 99,1	
63	TEXTILGEWERBE	INSGESAMT	118,3	122,2	126,5	123,9	122,6	107,3	135,1		+ 6,8	+ 25,9	
		INLAND	111,9	114,5	118,9	117,7	113,9	101,6	124,7		+ 4,9	+ 22,7	
		AUSLAND	157,7	170,1	173,6	162,3	176,3	142,4	199,3		+ 14,8	+ 40,0	
64	BEKLEIDUNGSGEWERBE	INSGESAMT	134,5	143,0	154,9	128,0	151,2	127,1	165,7		+ 7,0	+ 30,4	
		INLAND	125,4	132,2	143,0	120,0	139,2	117,5	152,1		+ 6,3	+ 29,4	
		AUSLAND	318,1	359,6	392,2	287,8	391,8	318,1	440,5		+ 12,3	+ 38,5	

1) NOVEMBER UND DEZEMBER EINSCHL. HANDWERK.

1 AUFTRAGSEINGANG IM VERARBEITENDEN GEWERBE

1.2 VOLUMENINDEX

NR. DER SYPRO	WIRTSCHAFTSZWEIGE		1978	1978	1978	1978	1978	1979	1979	VERÄNDERUNG GEGENÜBER VORJAHRES- ZEITRAUM PROZENT	
			FEB.	SEP. <sup>3)</sup>	OKT. <sup>3)</sup>	NOV.	DEZ.	JAN.	FEB. <sup>p</sup>	VORJAHRES- ZEITRAUM PROZENT	VOR- ZEITRAUM PROZENT
	VERARBEITENDES GEWERBE 1)	INSGESAMT	109,2	122,4	127,5	124,2	113,8	115,0	118,7	+ 8,7	+ 3,2
		INLAND	100,8	113,5	119,5	113,8	101,4	105,6	108,0	+ 7,2	+ 2,3
		AUSLAND	138,8	150,8	154,5	159,2	155,2	146,3	153,7	+ 10,7	+ 5,0
	GRUNDSTOFF-U. PRODUKTIONS- GÜTERGEWERBE	INSGESAMT	107,3	119,8	124,2	120,6	107,3	114,0	113,7	+ 6,0	- 0,3
		INLAND	93,3	106,4	110,7	107,0	92,4	98,2	97,4	+ 4,3	- 0,9
		AUSLAND	161,1	171,9	176,0	173,2	163,9	173,0	175,2	+ 8,7	+ 1,3
25	GEW.U. VERARB.V. STEINEN U. ERDEN	INSGESAMT	51,3	104,0	107,1	94,8	68,7	45,4	49,3	- 3,8	+ 8,7
		INLAND	46,3	99,6	102,2	91,1	65,6	40,2	44,9	- 3,1	+ 11,6
		AUSLAND	170,2	203,3	222,0	185,5	142,7	167,5	156,7	- 7,9	- 6,5
2531	H.V.ZEMENT	INSGESAMT	48,7	110,6	116,3	98,3	58,4	31,2	48,6	- 0,3	+ 55,7
		INLAND	44,8	107,1	112,1	95,7	56,5	28,4	46,8	+ 4,4	+ 64,7
		AUSLAND	164,7	213,7	241,3	172,8	116,4	113,1	102,0	- 38,1	- 9,8
2541	ZIEGEL- LEI	INSGESAMT	62,6	128,8	128,7	115,7	82,8	62,9	68,9	+ 10,0	+ 9,5
		INLAND	50,8	116,1	115,6	102,8	73,5	53,1	56,1	+ 10,4	+ 5,6
		AUSLAND	757,2	858,4	881,8	873,7	631,0	640,2	821,5	+ 8,5	+ 28,3
2559	H.V. BETONERZEUGNISSEN (OH. BIMS, GR. FERTIG- BAUTEILE)	INSGESAMT	44,7	101,8	104,8	92,6	80,6	43,5	42,8	- 4,3	- 1,7
		INLAND	44,2	101,1	101,5	91,8	80,1	43,2	42,2	- 4,5	- 2,3
		AUSLAND	205,9	297,8	078,6	336,7	247,3	137,7	204,5	- 0,7	+ 48,5
2711	HOCHOFEN-, STAHL-U. WARMWALZWERKE	INSGESAMT	98,0	99,6	95,9	99,7	86,2	98,6	101,0	+ 3,1	+ 2,5
		INLAND	84,0	80,2	80,5	84,2	74,4	86,6	88,4	+ 5,3	+ 2,1
		AUSLAND	154,1	174,0	155,9	159,7	131,3	144,5	148,8	- 3,4	+ 3,0
2850	NE-METALLHALBEZEUGWERKE	INSGESAMT	155,7	163,9	182,9	196,1	161,5	186,2	174,6	+ 12,1	- 6,2
		INLAND	149,9	153,0	165,6	184,4	143,6	180,6	165,7	+ 10,5	- 8,2
		AUSLAND	170,1	192,6	229,2	226,5	209,5	200,3	198,9	+ 16,9	- 0,7
2910	EISEN-, STAHL-U. TEMPERGLASSERIEEN	INSGESAMT	74,2	79,6	84,4	78,4	72,8	75,4	75,5	+ 1,8	+ 0,2
		INLAND	68,1	72,4	79,8	73,1	66,8	66,8	69,0	+ 1,3	+ 3,3
		AUSLAND	140,8	158,7	136,1	137,4	138,8	172,0	148,5	+ 5,5	- 13,6
3011-15	ZIEHEREIEN UND KALT- WALZWERKE	INSGESAMT	102,7	98,0	110,4	115,3	105,4	106,4	104,9	+ 2,2	- 1,4
		INLAND	93,1	88,2	99,9	99,5	88,8	93,9	90,9	- 2,4	- 3,2
		AUSLAND	152,5	150,4	166,6	199,5	193,4	172,9	179,7	+ 17,8	+ 3,9
40	CHEMISCHE INDUSTRIE	INSGESAMT	132,8	141,5	147,3	141,4	133,6	146,3	144,0	+ 8,4	- 1,6
		INLAND	120,0	129,7	134,1	128,5	116,5	131,8	126,9	+ 5,8	- 3,7
		AUSLAND	163,4	169,3	178,4	171,9	174,0	180,1	184,3	+ 12,8	+ 2,3
4090	H.V. CHEMIEFASERN	INSGESAMT	118,3	119,1	125,3	127,2	120,0	128,8	143,1	+ 20,9	+ 11,1
		INLAND	92,5	91,8	94,6	95,6	80,7	97,6	115,4	+ 24,7	+ 18,2
		AUSLAND	158,2	159,9	171,5	175,9	180,3	176,0	185,0	+ 16,9	+ 5,1
55	ZELLSTOFF-, HOLZSCHLIFP-, PAPIER-U. PAPIERZEUGUNG	INSGESAMT	122,8	124,6	138,6	132,6	115,4	141,4	136,2	+ 10,9	- 3,7
		INLAND	112,4	111,4	121,9	115,2	100,3	121,4	119,4	+ 6,3	- 1,6
		AUSLAND	181,8	199,2	234,2	231,3	201,6	255,4	231,6	+ 27,4	- 9,3
	INVESTITIONSGÜTER PRODUZIERENDES GEWERBE	INSGESAMT	111,1	122,1	122,3	125,5	126,4	121,2	127,5	+ 14,8	+ 5,2
		INLAND	106,9	115,2	116,3	116,3	114,8	115,6	120,1	+ 12,3	+ 3,9
		AUSLAND	122,8	137,7	136,9	148,4	154,5	135,7	145,2	+ 18,3	+ 7,0
31	STAHL-U. LEICHTMETALLBAU, SCHIENENFAHRZEUGBAU	INSGESAMT	81,4	116,6	104,1	118,5	123,4	82,4	100,9	+ 23,9	+ 22,4
		INLAND	72,4	90,3	98,1	109,3	109,6	80,0	94,6	+ 30,6	+ 18,2
		AUSLAND	151,3	299,8	141,6	189,8	231,0	100,9	149,9	- 0,9	+ 48,5
32	MASCHINENBAU	INSGESAMT	85,1	102,2	97,1	99,3	102,9	94,2	93,5	+ 9,9	- 0,7
		INLAND	76,1	92,5	83,5	83,3	87,9	80,7	83,3	+ 9,4	+ 3,2
		AUSLAND	102,0	119,7	121,8	129,1	130,7	119,2	112,5	+ 10,3	- 5,6
	H.V. MASCHINEN FÜR DAS PRODUKTIONS- GÜTERGEWERBE 2)	INSGESAMT	.	.	.	.	.	.	.	.	.
		INLAND	.	.	.	.	.	.	.	.	.
		AUSLAND	.	.	.	.	.	.	.	.	.
	H.V. MASCHINEN FÜR DAS VERBRAUCHSGÜTER PRODUZIERENDE GEWERBE 2)	INSGESAMT	.	.	.	.	.	.	.	.	.
		INLAND	.	.	.	.	.	.	.	.	.
		AUSLAND	.	.	.	.	.	.	.	.	.
	H.V. MASCHINEN FÜR DIE BAUWIRTSCHAFT 2)	INSGESAMT	.	.	.	.	.	.	.	.	.
		INLAND	.	.	.	.	.	.	.	.	.
		AUSLAND	.	.	.	.	.	.	.	.	.
	H.V. MASCHINEN FÜR DIE LANDWIRTSCHAFT 2)	INSGESAMT	.	.	.	.	.	.	.	.	.
		INLAND	.	.	.	.	.	.	.	.	.
		AUSLAND	.	.	.	.	.	.	.	.	.

1) OHNE NÄHRUNGS- UND GENUSSMITTELGEWERBE.

2) BERECHNUNG DES VEREINS DEUTSCHER-MASCHINENBAU-ANSTALTEN E.V., FRANKFURT (MAIN).

3) OHNE HANDWERK.

1 AUFTRAGSEINGANG IM VERARBEITENDEN GEWERBE

1.2 VOLUMENINDEX

NR. DER SYPRO	WIRTSCHAFTSZWEIGE		1978	1978	1978	1978	1978	1979	1979	VERÄNDERUNG GEGENÜBER VORJAHRES- ZEITRAUM PROZENT	
			FEB.	SEP. 1)	OKT. 1)	NOV.	DEZ.	JAN.	FEB. p		
			1970=100								
33	STRASSENFAHRZEUGBAU	INSGESAMT	156,1	144,5	155,9	152,1	135,1	168,0	176,8	+ 13,3	+ 5,2
		INLAND	175,2	148,4	163,9	159,9	138,6	179,1	177,7	+ 1,4	- 0,8
		AUSLAND	132,2	139,4	145,8	142,2	130,6	154,1	175,3	+ 32,6	+ 13,8
3311	H.V.KRAFTWAGEN U.-MOTOREN	INSGESAMT	169,7	154,4	167,0	163,0	143,2	181,8	191,9	+ 13,1	+ 5,6
		INLAND	196,0	159,5	178,0	173,8	148,8	197,3	195,2	- 0,4	- 1,1
		AUSLAND	140,4	148,8	154,6	150,7	137,0	164,4	188,4	+ 34,2	+ 14,6
3312	DAVON H.V.PERSONENKRAFTWAGEN U.AE. (EINSCHL.MOTOREN)	INSGESAMT	161,6	149,6	164,8	148,7	130,0	166,4	171,6	+ 6,2	+ 3,2
		INLAND	185,7	164,5	189,5	167,7	137,8	178,6	177,5	- 4,4	- 0,6
		AUSLAND	137,5	134,5	139,6	129,3	122,0	153,9	165,8	+ 20,6	+ 7,7
3313	H.V.LASTKRAFTWAGEN U.AE. (EINSCHL.MOTOREN)	INSGESAMT	201,0	173,4	175,3	218,8	195,5	242,5	270,5	+ 34,6	+ 11,6
		INLAND	226,6	143,0	140,5	191,2	182,0	254,0	247,2	+ 9,1	- 2,7
		AUSLAND	156,4	226,0	235,6	266,3	218,3	221,2	310,6	+ 98,6	+ 40,4
34	SCHIFFBAU	INSGESAMT	30,3	27,3	17,1	45,7	212,4	82,3	164,1	+441,6	+ 99,4
		INLAND	33,8	36,0	18,5	19,6	88,3	120,3	154,9	+ 358,1	+ 28,7
		AUSLAND	25,4	15,3	15,1	82,0	385,0	29,5	101,7	+300,5	+244,8
36	ELEKTROTECHNIK	INSGESAMT	126,6	152,0	145,1	152,6	153,5	135,6	145,7	+ 15,1	+ 7,4
		INLAND	114,4	142,1	137,4	135,5	139,2	126,0	133,5	+ 16,7	+ 6,0
		AUSLAND	168,2	186,5	171,4	211,6	202,8	169,0	187,5	+ 11,5	+ 11,0
3711-60	FEINMECHANIK, OPTIK	INSGESAMT	113,8	124,9	144,9	142,0	129,5	121,2	122,9	+ 8,0	+ 1,4
		INLAND	105,6	120,6	139,9	134,4	124,7	115,5	120,4	+ 14,0	+ 4,2
		AUSLAND	131,8	152,3	153,6	158,7	140,1	134,1	128,6	- 2,4	- 4,1
3021-25	STAHLVERFORMUNG, OBERFLÄCHENVEREDLUNG, HAERTUNG	INSGESAMT	103,3	105,7	117,1	114,5	105,3	112,4	109,4	+ 5,9	- 2,7
		INLAND	98,4	101,0	113,8	110,6	100,8	107,1	104,3	+ 5,9	- 2,7
		AUSLAND	144,1	143,9	143,7	147,0	142,3	155,6	152,0	+ 5,5	- 2,3
38	H.V.EISEN-, BLECH-U. METALLWAREN	INSGESAMT	96,6	101,5	111,6	109,2	96,0	103,7	101,8	+ 5,4	- 1,9
		INLAND	92,2	97,9	105,4	102,5	90,0	99,2	97,2	+ 5,5	- 2,0
		AUSLAND	119,0	119,3	142,7	143,2	126,4	126,1	124,2	+ 4,4	- 1,5
50	H.V.BUEROMASCHINEN, ADV-GERAETEN U. -EINRICHTUNGEN	INSGESAMT	143,7	156,1	162,4	166,2	216,4	162,4	174,8	+ 21,7	+ 7,6
		INLAND	143,3	148,0	148,9	163,3	253,1	163,1	180,6	+ 26,0	+ 10,7
		AUSLAND	144,9	166,5	179,4	170,4	172,8	162,4	168,6	+ 16,4	+ 3,8
5060	H.V.BUEROMASCHINEN	INSGESAMT	75,3	93,8	93,9	103,0	106,3	83,0	90,0	+ 19,6	+ 8,5
		INLAND	60,9	78,2	80,3	92,2	105,8	85,1	92,8	+ 52,4	+ 9,1
		AUSLAND	93,4	113,0	110,8	116,7	107,2	80,7	86,8	- 7,1	+ 7,5
5080	H.V.ADV-GERAETEN U.-EINRICHTUNGEN	INSGESAMT	202,6	211,8	224,5	224,4	317,1	235,7	253,0	+ 24,9	+ 7,4
		INLAND	212,1	207,6	207,7	225,7	382,6	231,2	258,4	+ 21,8	+ 11,7
		AUSLAND	190,1	216,6	245,0	222,3	235,7	241,1	245,9	+ 29,4	+ 2,0
	VERBRAUCHSGUETER PRODUZIERENDES GEWERBE	INSGESAMT	100,2	126,5	145,1	125,1	90,7	100,0	103,3	+ 3,1	+ 3,3
		INLAND	94,7	119,4	136,2	116,9	85,7	94,5	97,6	+ 3,1	+ 3,3
		AUSLAND	144,5	180,7	214,8	191,4	131,9	145,0	149,4	+ 3,4	+ 3,0
51	FEINKERAMIK	INSGESAMT	106,3	112,5	112,6	100,9	83,9	105,9	105,8	- 0,5	- 0,1
		INLAND	108,0	109,1	112,6	101,2	84,7	107,7	109,2	+ 1,1	+ 1,3
		AUSLAND	103,0	118,8	112,4	100,1	82,2	102,2	98,8	- 4,1	- 3,4
52	H.U.VERARB.V.GLAS	INSGESAMT	106,1	124,8	124,6	124,4	106,3	129,0	107,8	+ 1,6	- 16,4
		INLAND	102,4	121,5	121,4	120,2	103,7	122,6	103,0	+ 0,6	- 16,0
		AUSLAND	125,7	141,4	141,1	146,2	119,8	161,1	131,7	+ 4,8	- 18,2
5421-24	H.V.HOLZMOEBELN	INSGESAMT	123,3	135,1	145,8	143,7	114,8	123,6	123,3	± 0	- 0,2
		INLAND	118,0	128,5	139,0	137,2	110,5	117,9	116,6	- 1,2	- 1,1
		AUSLAND	199,9	223,7	237,0	236,9	177,1	206,4	219,5	+ 9,8	+ 6,4
56	PAPIER-U. PAPPEVERARBEITUNG	INSGESAMT	112,0	117,0	124,7	120,6	105,9	118,4	115,8	+ 3,4	- 2,2
		INLAND	108,1	110,5	117,4	116,5	101,7	114,4	112,3	+ 3,9	- 1,8
		AUSLAND	167,8	209,3	228,0	178,9	166,0	175,9	166,5	- 0,8	- 5,3
58	H.V.KUNSTSTOFFWAREN	INSGESAMT	156,2	173,7	188,4	186,9	154,1	170,2	168,5	+ 7,9	- 1,0
		INLAND	148,1	164,0	175,8	174,3	146,9	162,9	159,4	+ 7,6	- 2,1
		AUSLAND	204,2	230,4	261,7	262,0	197,3	213,6	223,2	+ 9,3	+ 4,5
61	LEDERERZEUGUNG	INSGESAMT	71,0	73,6	75,5	78,2	70,4	87,2	86,7	+ 22,2	- 0,5
		INLAND	72,1	74,9	79,9	78,7	76,1	92,8	96,7	+ 34,1	+ 4,2
		AUSLAND	67,8	69,7	61,8	76,7	52,3	70,5	58,3	- 14,1	- 17,4
6251	H.V.SCHUHEN	INSGESAMT	44,2	78,8	163,2	91,2	36,3	33,9	49,7	+ 12,5	+ 46,7
		INLAND	41,0	77,6	155,5	83,6	33,7	31,6	46,8	+ 14,2	+ 48,2
		AUSLAND	83,1	93,1	257,4	183,3	68,0	61,8	84,9	+ 2,1	+ 37,3
63	TEXTILGEWERBE	INSGESAMT	88,7	105,3	122,4	106,6	79,2	84,4	88,8	+ 0,1	+ 5,2
		INLAND	82,7	98,7	112,0	97,0	72,7	78,6	82,4	- 0,4	+ 4,8
		AUSLAND	128,1	149,2	191,1	170,1	122,7	123,0	131,6	+ 2,7	+ 7,0
64	BEKLEIDUNGSGEWERBE	INSGESAMT	73,7	144,6	172,3	119,5	56,4	63,2	77,2	+ 4,7	+ 22,1
		INLAND	69,2	132,8	157,5	109,1	53,6	59,6	73,2	+ 5,7	+ 22,8
		AUSLAND	162,8	371,7	459,4	322,9	111,4	133,6	155,0	- 4,8	+ 16,0

1) OHNE HANDWERK.



## 1 AUFTRAGSEINGANG IM VERARBEITENDEN GEWERBE

## 1.2 VOLUMENINDEX

NR. DER SYPRO	WIRTSCHAFTSZWEIGE		1977		1978		1978		1978		VERÄNDERUNG GEGENÜBER VORJAHRES- ZEITRAUM PROZENT
			DURCHSCHNITT	1978 <sup>3)</sup>	4.VJ	1.VJ	2.VJ	3.VJ	4.VJ <sup>3)</sup>		
			1970=100								
	VERARBEITENDES GEWERBE 1)	INSGESAMT	112,3	116,3	119,2	115,5	116,1	111,6	121,8	+ 2,2	+ 9,1
		INLAND	102,6	106,7	108,7	106,1	106,4	102,7	111,5	+ 2,6	+ 8,6
		AUSLAND	143,1	147,8	152,6	146,9	147,5	140,4	156,3	+ 2,4	+ 11,3
	GRUNDSTOFF- U. PRODUKTIONS- GÜTERGEWERBE	INSGESAMT	112,1	116,6	111,3	112,8	119,8	116,5	117,4	+ 5,5	+ 0,8
		INLAND	99,9	102,6	98,5	98,9	105,1	103,1	103,4	+ 5,0	+ 0,3
		AUSLAND	157,7	170,5	159,8	166,0	176,4	168,6	171,0	+ 7,0	+ 1,4
25	GEW.U.VERARB.V. STEINEN U.ERDEN	INSGESAMT	83,7	88,2	83,3	63,5	98,3	100,6	90,2	+ 8,3	- 10,3
		INLAND	79,9	84,1	79,7	58,4	94,6	97,1	86,3	+ 8,3	- 11,1
		AUSLAND	169,2	182,6	165,2	180,8	184,3	182,0	183,4	+ 11,0	+ 0,8
2531	H.V.ZEMENT	INSGESAMT	86,2	90,5	80,3	61,6	105,3	104,1	91,0	+ 13,3	- 12,6
		INLAND	84,2	87,6	77,7	58,2	102,2	101,8	88,1	+ 13,4	- 13,5
		AUSLAND	146,6	176,9	154,9	162,8	197,2	170,7	176,8	+ 14,1	+ 3,6
2541	ZIEGEL	INSGESAMT	103,6	112,1	98,7	81,6	128,7	129,0	109,1	+ 10,5	- 15,4
		INLAND	90,8	99,3	87,2	68,0	114,9	117,0	97,3	+ 11,6	- 16,8
		AUSLAND	840,8	851,2	767,1	863,7	924,2	821,5	795,5	+ 3,7	- 3,2
2559	H.V.BETONERZEUGNISSEN (OH.BIMS,GR.FERTIG- BAUTEILE)	INSGESAMT	81,6	86,9	85,1	57,1	97,6	100,1	92,7	+ 8,9	- 7,4
		INLAND	80,9	85,9	84,5	56,4	96,6	99,3	91,1	+ 7,8	- 8,3
		AUSLAND	281,8	374,1	262,6	247,4	390,0	304,8	554,2	+111,0	+ 81,8
2711	HOCHOFEN-,STAHL-U. WÄRMWALZWERKE	INSGESAMT	101,7	99,3	97,3	103,0	101,2	99,0	93,9	- 3,5	- 5,2
		INLAND	89,2	83,1	82,2	89,4	83,3	79,9	79,7	- 3,0	- 0,3
		AUSLAND	151,6	162,2	158,9	157,4	170,8	171,7	149,0	- 6,2	- 13,2
2850	NE-METALLHALBZEUGWERKE	INSGESAMT	142,7	167,4	151,7	162,4	168,5	158,5	180,2	+ 18,8	+ 13,7
		INLAND	137,1	156,1	142,7	156,9	157,0	146,1	164,5	+ 15,3	+ 12,6
		AUSLAND	156,4	196,7	174,9	176,0	198,1	191,0	221,7	+ 26,8	+ 16,1
2910	EISEN-,STAHL-U. TEMPERGLIESSEREIEN	INSGESAMT	75,1	74,3	73,4	73,7	73,5	71,5	78,5	+ 6,9	+ 9,8
		INLAND	69,3	68,8	68,2	67,8	68,2	65,8	73,2	+ 7,3	+ 11,2
		AUSLAND	136,4	135,5	129,7	138,5	131,8	134,3	137,4	+ 5,9	+ 2,3
3011-15	ZIEHEREIEN UND KALT- WALZWERKE	INSGESAMT	97,2	103,4	102,7	104,4	102,0	96,7	110,4	+ 7,5	+ 14,2
		INLAND	88,3	91,5	91,8	94,7	88,9	86,3	96,1	+ 4,7	+ 11,4
		AUSLAND	144,2	166,3	159,7	154,9	171,4	152,2	186,5	+ 16,8	+ 22,5
40	CHEMISCHE INDUSTRIE	INSGESAMT	130,7	139,3	129,8	137,0	142,1	137,2	140,8	+ 8,5	+ 2,6
		INLAND	118,2	125,4	117,7	123,6	126,9	124,5	126,4	+ 7,4	+ 1,5
		AUSLAND	159,7	172,0	158,0	168,5	177,9	166,9	174,8	+ 10,6	+ 4,7
4090	H.V.CHEMIEFASERN	INSGESAMT	116,9	120,1	122,6	124,0	124,8	107,2	124,2	+ 1,3	+ 15,9
		INLAND	89,6	87,8	93,8	93,0	91,0	76,9	90,2	- 3,7	+ 17,4
		AUSLAND	157,8	169,2	166,3	172,3	176,1	152,5	175,9	+ 5,8	+ 15,3
55	ZELLSTOFF-,HOLZSCHLIFF-, PAPIER-U.PAPPEERZEUGUNG	INSGESAMT	120,0	126,4	125,0	127,4	126,6	122,6	128,9	+ 3,1	+ 5,1
		INLAND	107,3	112,3	111,6	114,8	111,7	110,0	112,5	+ 0,8	+ 2,3
		AUSLAND	191,7	206,4	200,7	199,2	210,4	193,6	222,4	+ 10,8	+ 14,9
	INVESTITIONSGÜTER PRODUZIERENDES GEWERBE	INSGESAMT	113,9	117,4	125,4	118,6	114,4	111,7	124,7	- 0,6	+ 11,6
		INLAND	104,3	109,5	115,3	111,4	106,5	104,4	115,8	+ 0,4	+ 10,9
		AUSLAND	135,8	136,0	147,9	136,1	133,1	128,2	146,6	- 0,9	+ 14,4
31	STAHL-U.LEICHTMETALLBAU, SCHIENENFAHRZEUGBAU	INSGESAMT	116,8	101,7	165,1	90,2	103,9	97,2	115,3	- 30,2	+ 18,6
		INLAND	95,5	89,5	119,5	78,2	88,2	85,6	105,9	- 11,4	+ 23,7
		AUSLAND	263,8	187,6	480,6	172,9	212,8	177,3	187,5	- 61,0	+ 5,8
32	MASCHINENBAU	INSGESAMT	90,4	93,6	97,1	90,6	92,9	90,9	99,8	+ 2,8	+ 9,8
		INLAND	75,1	81,1	79,7	79,0	80,1	80,2	84,9	+ 6,5	+ 5,9
		AUSLAND	117,9	116,2	128,5	111,4	116,0	110,1	127,2	- 1,0	+ 15,5
	H.V.MASCHINEN FUER DAS PRODUKTIONS- GÜTERGEWERBE 2)	INSGESAMT	.	.	.	.	.	.	.	.	.
		INLAND	.	.	.	.	.	.	.	.	.
		AUSLAND	.	.	.	.	.	.	.	.	.
	H.V.MASCHINEN FUER DAS VERBRAUCHSGÜTER PRODUZIERENDE GEWERBE 2)	INSGESAMT	.	.	.	.	.	.	.	.	.
		INLAND	.	.	.	.	.	.	.	.	.
		AUSLAND	.	.	.	.	.	.	.	.	.
	H.V.MASCHINEN FUER DIE BAUWIRTSCHAFT 2)	INSGESAMT	.	.	.	.	.	.	.	.	.
		INLAND	.	.	.	.	.	.	.	.	.
		AUSLAND	.	.	.	.	.	.	.	.	.
	H.V.MASCHINEN FUER DIE LANDWIRTSCHAFT 2)	INSGESAMT	.	.	.	.	.	.	.	.	.
		INLAND	.	.	.	.	.	.	.	.	.
		AUSLAND	.	.	.	.	.	.	.	.	.

1) OHNE NAHRUNGS- UND GENUSSMITTELGEWERBE.

2) BERECHNUNG DES VEREINS DEUTSCHER-MASCHINENBAU-ANSTALTEN E.V., FRANKFURT (MAIN).

3) NOVEMBER UND DEZEMBER EINSCHL. HANDWERK.

## 1 AUFTRAGSEINGANG IM VERARBEITENDEN GEWERBE

## 1.2 VOLUMENINDEX

NR. DER SYPRO	WIRTSCHAFTSZWEIGE		1977	1978 <sup>1)</sup>	1977	1978	1978	1978	1978	VERÄNDERUNG GEGENÜBER VORJAHRES- ZEITRAUM PROZENT	VOR-	VOR-	
			DURCHSCHNITT		4.VJ	1.VJ	2.VJ	3.VJ	4.VJ <sup>1)</sup>				JAHR
			1970=100										
33	STRASSENFAHRZEUGBAU	INSGESAMT	140,2	147,1	147,6	165,6	140,8	134,2	147,7	+ 0,1	+ 10,1		
		INLAND	142,4	164,6	153,9	185,2	183,0	136,1	154,1	+ 0,1	+ 13,2		
		AUSLAND	137,3	135,6	139,5	141,4	129,9	131,5	139,5	± 0	+ 6,1		
3311	H.V.KRAFTWAGEN U.-MOTOREN	INSGESAMT	150,0	158,2	157,9	180,2	150,6	144,2	157,7	- 0,1	+ 9,4		
		INLAND	155,1	170,5	168,5	206,4	161,7	147,1	166,9	- 1,0	+ 13,5		
		AUSLAND	144,4	144,4	146,0	150,8	138,1	141,1	147,4	+ 1,0	+ 4,5		
3312	DABON H.V.PERSONENKRAFTWAGEN U.AE.(EINSCHL.MOTOREN)	INSGESAMT	142,9	149,1	147,7	168,3	147,4	132,8	147,8	+ 0,1	+ 11,3		
		INLAND	159,2	170,5	161,6	197,2	173,7	145,9	165,0	+ 2,1	+ 13,1		
		AUSLAND	126,5	127,4	133,7	139,2	120,8	119,4	130,3	- 2,5	+ 9,1		
3313	H.V.LASTKRAFTWAGEN U.AE.(EINSCHL.MOTOREN)	INSGESAMT	177,7	193,7	197,5	226,2	162,8	189,3	196,5	- 0,5	+ 3,8		
		INLAND	140,9	169,5	188,7	233,5	123,5	149,7	171,2	- 9,3	+ 14,4		
		AUSLAND	241,2	235,6	211,9	212,9	231,5	257,6	240,1	+ 13,3	- 6,8		
34	SCHIFFBAU	INSGESAMT	66,4	70,8	108,9	89,8	48,5	53,3	91,7	- 15,8	+ 72,0		
		INLAND	75,3	51,5	146,3	35,2	57,9	70,9	42,1	- 71,2	- 40,6		
		AUSLAND	54,1	97,6	57,2	165,3	35,5	28,9	160,7	+180,9	+456,1		
36	ELEKTROTECHNIK	INSGESAMT	132,8	138,3	148,0	133,0	133,4	136,3	150,4	+ 1,6	+ 10,3		
		INLAND	118,8	125,7	134,5	121,0	120,9	123,5	137,4	+ 2,2	+ 11,3		
		AUSLAND	180,6	181,6	194,0	174,2	176,4	180,3	195,3	+ 0,7	+ 8,3		
3711-60	FEINMECHANIK,OPTIK	INSGESAMT	120,5	125,7	127,1	118,2	124,6	121,3	138,8	+ 9,2	+ 14,4		
		INLAND	116,0	120,2	126,1	112,3	119,2	116,3	133,0	+ 5,5	+ 14,4		
		AUSLAND	128,2	135,8	128,6	128,4	134,0	130,0	150,8	+ 17,3	+ 16,0		
3021-25	STAHLVERFORMUNG, OBERFLÄCHENVEREDLUNG, HÄRTUNG	INSGESAMT	102,6	104,7	103,1	103,7	103,2	99,4	112,3	+ 8,9	+ 13,0		
		INLAND	99,2	100,2	99,1	99,6	97,5	95,1	108,4	+ 9,4	+ 14,0		
		AUSLAND	130,2	141,2	135,6	137,4	149,2	134,0	144,3	+ 6,4	+ 7,7		
38	H.V.EISEN-, BLECH-U. METALLWAREN	INSGESAMT	99,6	102,1	101,7	101,5	105,7	95,6	105,6	+ 3,8	+ 10,5		
		INLAND	94,7	95,9	96,0	96,1	96,4	91,8	99,3	+ 3,4	+ 8,2		
		AUSLAND	123,4	132,9	130,0	127,8	152,0	114,5	137,4	+ 5,7	+ 20,0		
50	H.V.BUEROMASCHINEN, ADV-GERÄTEN U. -EINRICHTUNGEN	INSGESAMT	154,7	163,0	177,0	157,1	151,4	161,8	181,7	+ 2,7	+ 12,3		
		INLAND	157,1	160,0	188,3	152,3	135,0	164,3	188,4	+ 0,1	+ 14,7		
		AUSLAND	152,5	167,3	163,8	163,6	172,1	159,4	174,2	+ 6,3	+ 9,3		
5060	H.V.BUEROMASCHINEN	INSGESAMT	87,9	90,3	94,9	83,0	90,7	86,5	101,1	+ 6,5	+ 16,9		
		INLAND	72,7	78,2	87,4	65,1	75,6	81,3	92,8	+ 6,2	+ 14,1		
		AUSLAND	106,8	105,4	104,2	107,7	109,4	92,9	111,6	+ 7,1	+ 20,1		
5080	H.V.ADV-GERÄTEN U.-EINRICHTUNGEN	INSGESAMT	210,8	227,3	246,5	220,6	204,5	228,8	255,3	+ 3,6	+ 11,6		
		INLAND	225,9	229,6	271,9	226,4	184,6	235,5	272,0	- 0,0	+ 15,5		
		AUSLAND	191,7	224,0	214,7	213,0	228,4	220,1	234,3	+ 9,1	+ 6,5		
VERBRAUCHSGÜTER PRODUZIERENDES GEWERBE	INSGESAMT	108,0	111,7	115,7	109,6	113,8	103,2	120,3	+ 4,0	+ 16,6			
	INLAND	102,7	105,5	109,8	103,9	107,2	97,8	112,9	+ 2,8	+ 15,4			
	AUSLAND	149,3	160,7	161,7	153,1	165,5	144,8	179,4	+ 10,9	+ 23,9			
51	FEINKERAMIK	INSGESAMT	103,5	104,9	101,7	110,3	106,4	103,6	99,1	- 2,6	- 4,3		
		INLAND	104,7	105,2	101,0	114,6	105,0	101,7	99,5	- 1,5	- 2,2		
		AUSLAND	100,9	104,0	103,0	101,7	108,9	107,2	98,2	- 4,7	- 8,4		
52	H.U.VERARB.V.GLAS	INSGESAMT	112,0	115,1	117,2	114,1	116,0	111,7	118,4	+ 1,0	+ 6,0		
		INLAND	108,3	110,8	114,9	109,4	110,3	108,3	115,1	+ 0,2	+ 6,3		
		AUSLAND	131,6	136,8	129,0	138,3	144,5	128,7	135,7	+ 5,2	+ 5,4		
5421-24	H.V.HOLZMOBELN	INSGESAMT	127,4	126,9	133,3	128,7	122,7	121,5	134,8	+ 1,1	+ 10,9		
		INLAND	121,9	121,0	127,3	122,9	116,5	115,8	128,9	+ 1,3	+ 11,3		
		AUSLAND	202,7	207,0	214,3	206,9	206,5	197,5	217,0	+ 1,3	+ 9,9		
56	PAPIER-U. PAPPEVERARBEITUNG	INSGESAMT	109,4	116,4	113,7	116,8	117,4	114,2	117,1	+ 3,0	+ 2,5		
		INLAND	106,0	111,7	110,4	112,8	112,9	109,2	111,9	+ 1,4	+ 2,5		
		AUSLAND	158,0	183,3	160,2	174,9	182,0	185,1	191,0	+ 19,2	+ 3,2		
58	H.V.KUNSTSTOFFWAREN	INSGESAMT	157,6	167,7	161,2	163,9	168,6	161,9	176,5	+ 9,5	+ 9,0		
		INLAND	151,4	159,3	153,7	155,3	160,9	155,3	165,7	+ 7,8	+ 6,7		
		AUSLAND	193,8	217,1	204,8	214,2	213,5	200,2	240,3	+ 17,3	+ 20,0		
61	LEDERERZEUGUNG	INSGESAMT	72,8	70,8	77,3	75,8	65,5	67,2	74,7	- 3,4	+ 11,2		
		INLAND	71,0	73,0	74,3	76,2	67,5	70,0	78,2	+ 5,2	+ 11,7		
		AUSLAND	78,4	64,0	86,7	74,5	59,4	58,6	63,6	- 26,6	+ 8,5		
6251	H.V.SCHUHEN	INSGESAMT	74,4	74,7	96,9	55,7	90,9	55,4	96,9	± 0	+ 74,9		
		INLAND	70,2	70,7	92,5	52,4	86,5	52,9	90,9	- 1,7	+ 71,8		
		AUSLAND	124,5	123,3	149,8	94,8	143,8	84,9	169,6	+ 13,2	+ 99,8		
63	TEXTILGEWERBE	INSGESAMT	89,8	93,5	97,0	95,2	94,1	81,9	102,7	+ 5,9	+ 25,4		
		INLAND	84,0	86,8	90,3	89,6	86,7	76,9	93,9	+ 4,0	+ 22,1		
		AUSLAND	128,4	138,1	141,2	132,1	143,4	115,5	161,3	+ 14,2	+ 39,7		
64	BEKLEIDUNGSGEWERBE	INSGESAMT	98,5	101,2	112,2	91,5	107,6	89,4	116,1	+ 3,5	+ 29,9		
		INLAND	92,0	93,6	103,8	85,9	99,1	82,8	106,7	+ 2,8	+ 28,9		
		AUSLAND	222,3	246,3	271,5	200,3	271,8	215,1	297,9	+ 9,7	+ 38,5		

1) NOVEMBER UND DEZEMBER EINSCHL. HANDWERK.

2 UMSATZ IM VERARBEITENDEN GEWERBE

2.1 WERTINDEX

NR. DER SYPRO	WIRTSCHAFTSZWEIGE		1978	1978	1978	1978	1978	1978	1979	VERAENDERUNG GEGENUEBER VORJAHRES- ZEITRAUM PROZENT	
			JAN.	AUG. 3)	SEP. 3)	OKT. 3)	NOV.	DEZ.	JAN.	VOR-	VOR-
			1970=100								
	VERARBEITENDES GEWERBE 1)	INSGESAMT	157,1	151,5	185,5	179,7	174,9	170,6	157,5	+ 0,3	- 7,7
		INLAND	141,8	139,8	167,8	167,1	162,0	147,9	145,1	+ 2,3	- 1,9
		AUSLAND	206,6	190,0	243,7	221,3	219,2	246,3	198,8	- 3,8	- 19,3
	GRUNDSTOFF-U. PRODUKTIONS- GÜTERGEWERBE	INSGESAMT	143,1	151,5	164,1	167,7	163,1	133,2	144,2	+ 0,8	+ 8,2
		INLAND	129,7	137,5	146,4	153,6	148,3	115,3	128,0	- 1,3	+ 11,0
		AUSLAND	190,7	202,7	230,3	218,7	216,9	197,3	201,3	+ 5,5	+ 2,0
25	GEW. U. VERARB. V. STEINEN U. ERDEN	INSGESAMT	87,8	159,6	168,7	178,3	162,4	113,9	62,9	- 28,3	- 44,7
		INLAND	80,8	154,1	162,2	170,7	156,1	107,5	55,8	- 30,9	- 48,1
		AUSLAND	266,7	293,4	327,5	362,3	325,3	278,6	245,4	- 8,0	- 11,9
2531	H. V. ZEMENT	INSGESAMT	77,0	150,5	160,4	172,1	149,3	87,9	43,4	- 43,7	- 50,7
		INLAND	72,5	147,0	155,5	166,9	143,3	85,0	40,6	- 44,1	- 52,3
		AUSLAND	212,8	254,5	309,3	327,3	267,5	176,3	127,6	- 40,0	- 27,6
2541	ZIEGELERIE	INSGESAMT	109,7	215,3	217,6	222,3	197,7	135,4	81,0	- 26,2	- 40,2
		INLAND	91,1	197,7	195,3	201,2	178,6	119,6	65,8	- 27,7	- 45,0
		AUSLAND	1 418,7	1 434,3	1 759,5	1 674,9	1 545,4	1 250,2	1 149,8	- 19,0	- 8,0
2559	H. V. BETONERZEUGNISSEN (OH. BIMS, GR. FERTIG- BAUTEILE)	INSGESAMT	88,2	164,4	177,6	188,2	176,8	140,5	59,0	- 33,1	- 58,0
		INLAND	87,7	163,8	176,4	182,9	175,5	139,6	58,5	- 33,3	- 58,1
		AUSLAND	206,6	347,5	414,8	314,5	448,0	346,9	164,0	- 20,6	- 52,7
2711	HOCHOFEN-, STAHL-U. WARFHALZWERKE	INSGESAMT	117,4	119,4	142,6	128,6	132,6	87,3	106,1	- 9,6	+ 21,5
		INLAND	107,6	91,9	110,8	110,8	116,2	71,8	97,5	- 9,3	+ 35,9
		AUSLAND	155,0	198,2	265,0	197,0	195,8	147,0	139,0	- 10,4	- 5,5
2850	NE-METALLHALBEZUGWERKE	INSGESAMT	141,2	144,7	147,7	160,9	156,8	126,0	164,3	+ 16,3	+ 30,4
		INLAND	127,2	128,7	128,5	141,4	136,8	105,9	145,9	+ 14,7	+ 37,7
		AUSLAND	191,2	201,9	216,6	230,6	228,5	197,8	230,2	+ 20,4	+ 16,4
2910	EISEN-, STAHL-U. TEMPERGLIESEREIEN	INSGESAMT	127,3	109,5	127,7	137,3	133,9	108,8	127,3	+ 0	+ 17,0
		INLAND	119,6	104,0	120,9	128,8	125,9	101,1	119,0	- 0,5	+ 17,7
		AUSLAND	201,6	162,3	192,6	218,9	210,4	182,7	206,9	+ 2,6	+ 13,2
3011-15	ZIEHEREIEN UND KALT- WALZWERKE	INSGESAMT	127,9	128,1	135,8	147,4	138,1	113,3	125,0	- 2,3	+ 10,3
		INLAND	121,3	116,8	124,2	136,2	125,7	99,3	114,4	- 5,7	+ 15,2
		AUSLAND	160,2	183,4	192,5	202,1	199,1	182,7	177,2	+ 10,6	- 3,0
40	CHEMISCHE INDUSTRIE	INSGESAMT	176,8	174,1	183,4	191,3	185,6	169,5	190,5	+ 7,8	+ 12,4
		INLAND	165,8	161,9	170,0	179,2	171,3	149,3	176,2	+ 6,3	+ 18,0
		AUSLAND	201,3	201,2	213,1	218,1	217,5	214,3	222,3	+ 10,4	+ 3,7
4090	H. V. CHEMIEFASERN	INSGESAMT	95,6	80,2	94,5	100,4	98,0	89,8	99,4	+ 4,0	+ 10,7
		INLAND	79,2	63,1	74,6	80,1	76,0	63,9	82,7	+ 4,5	+ 29,5
		AUSLAND	117,9	103,6	121,6	128,0	127,8	124,9	122,0	+ 3,5	- 2,3
55	ZELLSTOFF-, HOLZSCHLIFF-, PAPIER-U. PAPPERZEUGUNG	INSGESAMT	166,4	163,2	174,4	182,5	178,4	146,6	176,4	+ 6,0	+ 20,3
		INLAND	150,1	146,7	152,4	160,2	155,2	127,3	159,7	+ 6,4	+ 25,4
		AUSLAND	264,0	261,9	306,3	316,0	317,3	262,4	276,3	+ 4,6	+ 5,3
	INVESTITIONSGÜTER PRODUZIERENDES GEWERBE	INSGESAMT	168,1	152,9	207,8	189,3	188,9	214,1	167,7	- 0,3	- 21,7
		INLAND	148,1	141,1	188,8	176,7	176,3	185,6	157,2	+ 6,1	- 15,3
		AUSLAND	213,1	180,8	252,3	219,5	220,5	280,1	194,0	- 9,0	- 30,7
31	STAHL-U. LEICHTMETALLBAU, SCHIENENFAHRZEUGBAU	INSGESAMT	281,9	147,5	302,3	183,5	181,0	420,7	160,6	- 43,0	- 61,8
		INLAND	157,6	133,7	195,8	169,2	168,7	243,0	157,3	- 0,2	- 35,3
		AUSLAND	1 389,7	216,8	1 140,5	296,7	290,9	2 004,3	189,8	- 86,3	- 90,5
32	MASCHINENBAU	INSGESAMT	146,4	152,9	197,5	170,9	171,8	215,0	145,5	- 0,6	- 32,3
		INLAND	127,4	133,8	177,4	150,2	154,3	180,1	130,1	+ 2,1	- 27,7
		AUSLAND	181,7	187,1	233,6	208,1	204,3	279,8	173,9	- 4,3	- 37,8
	H. V. MASCHINEN FUER DAS PRODUKTIONS- GÜTERGEWERBE 2)	INSGESAMT	108,6	139,0	166,5	127,4	162,2	314,2	75,3	+ 3,3	- 47,4
		INLAND	89,3	127,9	141,2	102,6	140,0	217,2	70,0	- 11,8	- 51,1
		AUSLAND	134,6	148,8	201,9	163,0	193,1	457,0	81,5	+ 15,2	- 45,2
	H. V. MASCHINEN FUER DAS VERBRAUCHSGÜTER PRODUZIERENDE GEWERBE 2)	INSGESAMT	115,5	135,6	146,3	157,1	146,3	179,9	126,2	- 7,2	- 6,4
		INLAND	98,6	110,1	118,5	130,1	119,6	149,0	104,9	- 17,1	- 5,7
		AUSLAND	126,2	150,9	163,2	163,5	163,2	198,6	138,6	+ 2,9	- 6,8
	H. V. MASCHINEN FUER DIE BAUWIRTSCHAFT 2)	INSGESAMT	116,4	113,8	231,4	153,0	136,0	248,4	107,2	+ 12,8	- 25,3
		INLAND	90,6	91,6	125,5	132,2	116,1	142,5	94,4	+ 4,7	- 17,7
		AUSLAND	153,4	143,9	428,0	178,0	159,1	445,1	119,3	+ 24,4	- 32,4
	H. V. MASCHINEN FUER DIE LANDWIRTSCHAFT 2)	INSGESAMT	198,2	151,8	162,5	219,6	173,2	176,8	192,9	+ 11,6	- 6,3
		INLAND	162,9	135,0	144,8	182,3	142,0	129,5	168,4	+ 11,3	- 2,6
		AUSLAND	255,4	177,5	189,7	277,2	221,3	252,9	233,5	+ 10,9	- 10,9

1) OHNE NAHRUNGS- UND GENUSSMITTELGEWERBE.

2) BERECHNUNG DES VEREINS DEUTSCHER MASCHINENBAU-ANSTALTEN E.V., FRANKFURT (MAIN).

3) OHNE HANDWERK.

2 UMSATZ IM VERARBEITENDEN GEWERBE

2.1 WERTINDEX

NR. DER SYPRO	WIRTSCHAFTSZWEIGE		1978	1978	1978	1978	1978	1978	1978	1979	VERAENDERUNG GEGENUEBER VORJAHRES- VOR- ZEITRAUM PROZENT		
			JAN.	AUG. <sup>1)</sup>	SEP. <sup>1)</sup>	OKT. <sup>1)</sup>	NOV.	DEZ.	JAN.				
			1970=100										
33	STRASSENFAHRZEUGBAU	INSGESAMT	194,8	149,4	231,6	233,1	233,4	224,8	223,6	+ 14,8	- 0,5		
		INLAND	183,1	148,9	232,8	235,1	236,7	219,5	225,1	+ 22,9	+ 2,5		
		AUSLAND	209,5	150,1	230,1	230,7	229,4	231,4	221,8	+ 5,9	- 4,1		
3311	H.V. KRAFTWAGEN U.-MOTOREN	INSGESAMT	206,3	157,0	247,8	246,8	247,1	238,4	238,7	+ 15,7	+ 0,1		
		INLAND	197,8	158,5	256,5	255,0	256,7	237,1	246,6	+ 24,6	+ 4,0		
		AUSLAND	215,6	155,3	238,2	237,8	236,5	239,9	230,1	+ 6,7	- 4,1		
3312	DAVON H.V. PERSONENKRAFTWAGEN U. AE. (EINSCHL. MOTOREN)	INSGESAMT	198,5	131,1	228,7	223,0	226,5	202,1	227,3	+ 14,5	+ 12,5		
		INLAND	194,5	139,6	245,6	238,0	241,7	200,4	241,0	+ 23,9	+ 20,3		
		AUSLAND	202,6	122,3	211,2	207,4	210,7	203,8	213,1	+ 5,2	+ 4,6		
3313	H.V. LASTKRAFTWAGEN U. AE. (EINSCHL. MOTOREN)	INSGESAMT	241,0	272,7	333,5	353,4	339,6	401,2	289,8	+ 20,3	- 27,8		
		INLAND	210,2	230,4	298,2	319,6	314,2	377,1	267,6	+ 27,3	- 29,0		
		AUSLAND	286,7	335,5	385,9	403,4	377,4	436,9	322,8	+ 12,6	- 26,1		
34	SCHIFFBAU	INSGESAMT	114,8	132,6	198,2	155,5	105,1	201,9	88,0	- 23,3	- 56,4		
		INLAND	80,2	117,6	71,4	136,0	105,0	198,8	103,9	+ 29,6	- 47,2		
		AUSLAND	176,4	159,0	421,1	189,7	105,4	207,4	59,7	- 66,2	- 71,7		
36	ELEKTROTECHNIK	INSGESAMT	160,7	163,7	216,5	188,0	189,7	199,8	162,1	+ 0,9	- 18,9		
		INLAND	146,6	145,2	199,8	175,6	170,4	177,6	145,9	- 0,5	- 17,8		
		AUSLAND	209,1	226,7	273,3	230,2	256,0	275,9	217,6	+ 4,1	- 21,1		
3711-60	FEINMECHANIK, OPTIK	INSGESAMT	165,5	174,9	191,2	209,4	212,0	209,6	173,6	+ 4,9	- 17,2		
		INLAND	162,5	173,5	190,0	206,6	210,7	206,1	169,5	+ 4,3	- 17,8		
		AUSLAND	171,9	177,3	193,2	214,2	214,7	217,3	182,7	+ 6,3	- 15,9		
3021-25	STAHLVERFORMUNG, OBERFLAECHEVEREDLUNG, HAERTUNG	INSGESAMT	157,0	142,2	154,3	166,9	160,9	131,6	160,5	+ 2,2	+ 22,0		
		INLAND	153,6	137,3	148,4	161,6	154,9	124,4	154,9	+ 0,9	+ 24,6		
		AUSLAND	183,8	178,5	198,6	206,7	207,2	187,2	203,3	+ 10,6	+ 8,6		
38	H.V. EISEN-, BLECH-U. METALLWAREN	INSGESAMT	141,9	142,0	154,3	167,5	165,5	141,0	143,1	+ 0,9	+ 1,5		
		INLAND	136,1	136,7	148,3	160,4	158,2	133,8	136,6	+ 0,3	+ 2,1		
		AUSLAND	170,4	167,8	183,7	202,1	201,9	176,8	175,8	+ 3,2	- 0,6		
50	H.V. BUEROMASCHINEN, ADV-GERAETEN U. -EINRICHTUNGEN	INSGESAMT	142,8	144,0	195,1	182,6	164,6	218,5	147,7	+ 3,4	- 32,4		
		INLAND	146,0	136,6	208,3	165,0	139,8	250,9	140,8	- 3,5	- 43,9		
		AUSLAND	138,8	153,1	178,7	204,2	195,4	178,2	156,1	+ 12,5	- 12,4		
5060	H.V. BUEROMASCHINEN	INSGESAMT	88,8	74,5	101,2	115,5	119,1	132,2	110,8	+ 24,8	- 16,2		
		INLAND	77,2	75,2	91,0	93,4	103,5	139,0	106,2	+ 37,6	- 23,6		
		AUSLAND	100,3	73,7	111,2	137,4	134,8	125,3	115,5	+ 15,1	- 7,8		
5080	H.V. ADV-GERAETEN U.-EINRICHTUNGEN	INSGESAMT	182,9	195,4	264,5	232,2	198,3	282,5	175,0	- 4,3	- 38,1		
		INLAND	189,0	174,7	281,1	209,6	162,6	320,8	162,5	- 14,0	- 49,3		
		AUSLAND	173,9	225,5	240,3	265,1	250,7	226,5	193,2	+ 11,1	- 14,7		
	VERBRAUCHSGUETER PRODUZIERENDES GEWERBE	INSGESAMT	155,5	148,6	171,1	178,4	163,0	134,8	156,4	+ 0,6	+ 16,0		
		INLAND	148,2	141,0	163,1	170,5	156,3	128,0	148,5	+ 0,2	+ 16,0		
		AUSLAND	214,2	206,5	232,5	239,7	217,8	190,2	219,7	+ 2,5	+ 15,5		
51	FEINKERAMIK	INSGESAMT	165,4	164,1	177,6	189,0	185,0	150,2	163,7	- 1,0	+ 9,0		
		INLAND	162,8	159,1	177,2	189,4	185,2	144,5	163,1	+ 0,2	+ 12,8		
		AUSLAND	171,2	175,2	178,6	188,0	184,5	162,8	165,0	- 3,6	+ 1,4		
52	H.U. VERARB.V. GLAS	INSGESAMT	157,6	151,2	174,7	185,3	180,6	151,1	157,0	- 0,4	+ 3,9		
		INLAND	153,3	146,7	168,6	179,6	176,3	145,7	150,6	- 1,8	+ 3,4		
		AUSLAND	180,2	174,5	206,4	214,5	203,2	180,0	190,9	+ 5,9	+ 6,0		
5421-24	H.V. HOLZMOEBELN	INSGESAMT	175,9	176,2	209,9	228,5	224,5	199,9	179,7	+ 2,2	- 10,1		
		INLAND	168,1	168,2	200,7	218,3	215,3	193,8	171,3	+ 1,9	- 11,6		
		AUSLAND	284,1	278,8	328,0	359,0	351,2	283,9	295,0	+ 3,8	+ 3,9		
56	PAPIER-U. PAPPEVERARBEITUNG	INSGESAMT	163,6	159,4	170,6	183,3	178,6	150,4	168,0	+ 2,7	+ 11,7		
		INLAND	158,8	153,5	166,3	177,0	173,6	144,2	163,8	+ 3,2	+ 13,6		
		AUSLAND	228,7	239,6	228,8	269,0	246,0	234,9	224,7	- 1,8	- 4,4		
58	H.V. KUNSTSTOFFWAREN	INSGESAMT	212,6	207,2	224,5	247,3	242,5	199,2	220,9	+ 3,9	+ 10,9		
		INLAND	204,7	199,4	217,2	238,3	233,7	190,2	211,7	+ 3,4	+ 11,3		
		AUSLAND	260,0	252,9	267,0	299,8	295,4	253,5	276,8	+ 6,5	+ 9,2		
61	LEDERERZEUGUNG	INSGESAMT	109,8	93,4	114,7	127,1	126,2	104,0	121,4	+ 10,5	+ 16,7		
		INLAND	109,9	96,2	122,6	133,2	130,9	104,0	124,0	+ 12,8	+ 19,2		
		AUSLAND	109,2	84,8	90,3	108,4	111,5	103,9	113,0	+ 3,5	+ 8,8		
6251	H.V. SCHUHEN	INSGESAMT	129,6	138,9	143,7	137,9	102,7	81,3	130,1	+ 0,4	+ 60,0		
		INLAND	124,3	132,0	140,1	138,8	102,3	78,7	126,6	+ 1,8	+ 60,8		
		AUSLAND	189,9	216,5	184,9	128,6	107,4	110,4	169,6	- 10,7	+ 53,6		
63	TEXTILGEWERBE	INSGESAMT	125,2	107,8	127,3	135,9	126,8	103,6	124,1	- 0,9	+ 19,8		
		INLAND	118,2	101,5	119,5	128,0	118,9	95,1	116,2	- 1,7	+ 22,2		
		AUSLAND	171,5	149,0	178,4	187,7	178,5	159,7	176,1	+ 2,7	+ 10,3		
64	BEKLEIDUNGSGEWERBE	INSGESAMT	157,3	154,4	191,0	176,1	131,7	102,2	153,2	- 2,6	+ 49,9		
		INLAND	145,8	140,8	174,4	163,4	126,2	97,6	141,3	- 3,1	+ 44,7		
		AUSLAND	367,9	400,5	490,8	406,8	232,8	186,5	371,8	+ 1,0	+ 99,3		

1) OHNE HANDWERK.

## 2 UMSATZ IM VERARBEITENDEN GEWERBE

## 2.1 WERTINDEX

NR. DER SYPRO	WIRTSCHAFTSZWEIGE		1977	1978 <sup>3)</sup>	1977	1978	1978	1978	1978	VERAENDERUNG GEGENUEBER VORJAHRES- VOR- ZEITRAUM PROZENT	
			DURCHSCHNITT	4.VJ	1.VJ	2.VJ	3.VJ	4.VJ <sup>3)</sup>			
				1970=100							
	VERARBEITENDES GEWERBE 1)	INSGESAMT	158,4	164,5	166,9	158,5	163,1	161,4	175,1	+ 4,9	+ 8,5
		INLAND	144,3	149,7	151,0	143,5	148,6	147,5	159,0	+ 5,3	+ 7,8
		AUSLAND	204,5	213,6	219,6	207,2	211,0	207,1	228,9	+ 4,3	+ 10,5
	GRUNDSSTOFF- U. PRODUKTIONS- GUETERGEWERBE	INSGESAMT	149,2	153,0	146,3	145,2	158,2	153,8	154,7	+ 5,7	+ 0,6
		INLAND	135,7	137,7	132,6	130,6	142,5	138,6	139,1	+ 4,9	+ 0,3
		AUSLAND	197,1	208,1	195,5	197,0	214,8	209,4	211,0	+ 7,9	+ 0,7
25	GEW.U.VERARB.V. STEINEN U.ERDEN	INSGESAMT	129,4	140,1	135,6	93,8	153,4	161,5	151,5	+ 11,8	- 6,2
		INLAND	123,6	133,5	130,0	86,7	146,7	155,7	144,8	+ 11,4	- 7,0
		AUSLAND	271,3	301,5	271,8	265,8	316,1	301,8	322,1	+ 18,5	+ 6,7
2531	H.V.ZEMENT	INSGESAMT	122,6	132,4	118,4	86,4	153,5	153,3	136,4	+ 15,2	- 11,0
		INLAND	119,6	128,3	114,8	81,8	148,9	150,2	132,4	+ 15,3	- 11,9
		AUSLAND	212,8	255,4	228,2	225,2	292,4	247,1	257,0	+ 12,6	+ 4,0
2541	ZIEGEL- LEI	INSGESAMT	162,7	182,5	159,6	122,6	208,3	213,8	185,1	+ 16,0	- 13,4
		INLAND	143,2	162,6	141,7	102,9	186,7	194,4	166,5	+ 17,5	- 14,4
		AUSLAND	1 505,5	1 558,2	1 399,5	1 488,9	1 695,1	1 558,7	1 490,2	+ 6,5	- 4,4
2559	H.V.BETONERZEUGNISSEN (OH.BIMS,GR.FERTIG- BAUTEILE)	INSGESAMT	135,4	145,8	151,8	89,6	156,8	168,2	168,5	+ 11,0	+ 0,2
		INLAND	133,6	144,1	149,8	88,8	154,4	167,1	166,0	+ 10,8	- 0,7
		AUSLAND	517,2	496,6	572,0	246,3	651,4	385,5	703,1	+ 22,9	+ 82,4
2711	HOCHOFEN-,STAHL-U. WARMWALZWERKE	INSGESAMT	122,4	122,6	115,4	121,1	130,0	123,2	116,2	+ 0,7	- 5,7
		INLAND	110,8	105,8	100,7	110,6	111,9	100,9	99,6	- 1,1	- 1,3
		AUSLAND	167,0	187,7	172,3	162,0	200,0	209,0	179,9	+ 4,4	- 13,9
2850	NE-METALLHALBZEUGWERKE	INSGESAMT	144,4	143,4	135,1	138,9	144,9	142,0	147,9	+ 9,5	+ 4,2
		INLAND	130,8	126,2	117,9	123,2	127,9	125,8	128,0	+ 8,6	+ 1,8
		AUSLAND	192,9	204,9	196,7	194,9	205,7	199,9	219,0	+ 11,3	+ 9,5
2910	EISEN-,STAHL-U. TEMPERGI ESSEREI EN	INSGESAMT	125,5	122,1	125,0	122,6	124,9	114,2	126,7	+ 1,3	+ 10,9
		INLAND	116,2	114,7	117,5	114,9	117,4	107,8	118,6	+ 0,9	+ 10,0
		AUSLAND	214,3	193,0	197,3	196,4	196,4	175,1	204,0	+ 3,4	+ 16,5
3011-15	ZIEHEREIEN UND KALT- WALZWERKE	INSGESAMT	125,8	130,4	120,9	129,1	134,0	125,5	132,9	+ 10,0	+ 5,9
		INLAND	116,3	119,6	110,5	120,6	122,9	114,4	120,4	+ 9,0	+ 5,2
		AUSLAND	172,1	183,4	171,6	171,1	188,3	179,7	194,6	+ 13,4	+ 8,3
40	CHEMISCHE INDUSTRIE	INSGESAMT	175,2	180,0	171,9	178,2	182,6	176,9	182,1	+ 6,0	+ 3,0
		INLAND	161,6	165,3	159,1	164,4	166,9	163,1	166,6	+ 4,7	+ 2,1
		AUSLAND	205,4	212,4	200,0	208,5	217,3	207,3	216,6	+ 8,3	+ 4,5
4090	H.V.CHEMIEFASERN	INSGESAMT	93,9	92,7	92,0	95,4	94,8	84,5	96,1	+ 4,4	+ 13,7
		INLAND	74,8	72,7	72,7	79,1	74,3	63,9	73,3	+ 0,9	+ 14,8
		AUSLAND	119,9	119,9	118,3	117,6	122,7	112,5	126,9	+ 7,3	+ 12,8
55	ZELLSTOFF-,HOLZSCHLIFF-, PAPIER-U.PAPPEERZEUGUNG	INSGESAMT	163,5	166,5	165,8	163,9	169,2	163,7	169,2	+ 2,0	+ 3,3
		INLAND	145,5	147,7	146,0	147,0	149,9	146,2	147,6	+ 1,1	+ 0,9
		AUSLAND	271,8	279,3	284,8	265,1	284,8	268,7	298,6	+ 4,8	+ 11,1
	INVESTITIONSGUETER PRODUZIERENDES GEWERBE	INSGESAMT	169,4	178,3	188,9	169,2	174,5	171,9	197,4	+ 4,5	+ 14,9
		INLAND	152,8	162,0	169,3	151,4	159,6	157,6	179,5	+ 6,0	+ 13,9
		AUSLAND	208,2	216,6	234,5	210,6	210,1	205,7	240,0	+ 2,4	+ 16,7
31	STAHL-U.LEICHTMETALLBAU, SCHIENENFAHRZEUGBAU	INSGESAMT	179,5	200,7	219,4	182,8	158,7	199,4	261,7	+ 19,3	+ 31,3
		INLAND	164,9	155,0	205,5	128,2	140,5	157,6	193,6	- 5,8	+ 22,9
		AUSLAND	294,4	576,8	329,1	613,0	302,0	528,2	864,0	+ 162,5	+ 63,6
32	MASCHINENBAU	INSGESAMT	162,6	168,2	184,3	155,0	165,9	165,9	185,9	+ 0,9	+ 12,1
		INLAND	137,8	146,4	154,2	133,5	143,1	147,3	161,5	+ 4,8	+ 9,7
		AUSLAND	207,3	207,7	238,5	193,6	207,1	199,4	230,7	- 3,3	+ 15,7
	H.V.MASCHINEN FUER DAS PRODUKTIONS- GUETERGEWERBE 2)	INSGESAMT	139,5	142,3	180,0	110,0	120,6	137,1	201,3	+ 11,8	+ 46,8
		INLAND	113,1	115,1	135,6	89,7	96,9	120,3	153,3	+ 13,0	+ 27,4
		AUSLAND	177,3	180,8	248,6	138,8	154,7	158,8	271,0	+ 9,0	+ 70,7
	H.V.MASCHINEN FUER DAS VERBRAUCHSGUETER PRODUZIERENDE GEWERBE 2)	INSGESAMT	137,0	146,1	162,9	136,5	147,7	139,2	161,1	- 1,1	+ 15,7
		INLAND	111,3	120,7	131,5	109,8	127,3	112,9	132,9	+ 1,1	+ 17,7
		AUSLAND	153,1	161,3	182,2	153,9	158,1	155,0	178,1	- 2,3	+ 14,9
	H.V.MASCHINEN FUER DIE BAUWIRTSCHAFT 2)	INSGESAMT	151,6	149,8	194,8	123,4	143,8	153,0	179,1	- 8,0	+ 17,1
		INLAND	98,4	114,2	109,5	100,4	122,7	103,2	130,3	+ 19,0	+ 26,2
		AUSLAND	237,1	205,2	332,1	154,0	167,6	238,6	260,7	- 21,5	+ 9,3
	H.V.MASCHINEN FUER DIE LANDWIRTSCHAFT 2)	INSGESAMT	189,4	189,5	178,6	198,8	200,6	168,5	189,9	+ 6,3	+ 12,7
		INLAND	153,2	159,2	148,0	159,1	175,9	150,3	151,3	+ 2,2	+ 0,6
		AUSLAND	248,5	238,4	228,6	264,3	241,6	197,0	250,5	+ 9,6	+ 27,1

1) OHNE NAHRUNGS- UND GENUSSMITTELGEWERBE.

2) BERECHNUNG DES VEREINS DEUTSCHER-MASCHINENBAU-ANSTALTEN E.V., FRANKFURT (MAIN).

3) NOVEMBER UND DEZEMBER EINSCHL. HANDWERK.

## 2 UMSATZ IM VERARBEITENDEN GEWERBE

## 2.1 WERTINDEX

NR. DER SYPRO	WIRTSCHAFTSZWEIGE		1977	1978 <sup>1)</sup>	1977	1978	1978	1978	1978	VERÄNDERUNG GEGENÜBER VORJAHRES- ZEITRAUM PROZENT	
			DURCHSCHNITT	4.VJ	1.VJ	2.VJ	3.VJ	4.VJ <sup>1)</sup>	1970=100		
33	STRASSENFAHRZEUGBAU	INSGESAMT	187,8	208,8	205,6	203,5	209,7	191,5	230,4	+ 12,1	+ 20,3
		INLAND	180,0	209,6	190,0	201,2	213,6	193,0	230,4	+ 21,3	+ 19,4
		AUSLAND	197,5	207,9	224,9	206,3	204,8	189,8	230,5	+ 2,5	+ 21,4
3311	H.V.KRAFTWAGEN U.-MOTOREN	INSGESAMT	196,7	220,8	216,0	215,0	220,8	203,2	244,1	+ 13,0	+ 20,1
		INLAND	191,2	226,4	201,9	217,5	229,4	209,1	249,6	+ 23,6	+ 19,4
		AUSLAND	202,8	214,6	231,5	212,4	211,2	196,7	238,1	+ 2,8	+ 21,0
3312	DAVON H.V.PERSONENKRAFTWAGEN U.AE.(EINSCHL.MOTOREN)	INSGESAMT	178,7	197,7	191,2	198,2	198,4	177,0	217,2	+ 13,6	+ 22,7
		INLAND	176,5	204,7	179,5	200,2	205,4	186,3	226,7	+ 26,3	+ 21,7
		AUSLAND	180,9	190,5	203,3	196,1	191,2	167,3	207,3	+ 2,0	+ 23,9
3313	H.V.LASTKRAFTWAGEN U.AE.(EINSCHL.MOTOREN)	INSGESAMT	277,2	324,2	326,8	290,6	320,8	320,7	364,7	+ 11,6	+ 13,7
		INLAND	247,2	309,4	287,3	283,5	321,0	296,0	337,0	+ 17,3	+ 13,8
		AUSLAND	321,7	337,9	385,6	301,3	287,1	357,4	405,9	+ 5,3	+ 13,6
34	SCHIFFBAU	INSGESAMT	209,2	174,7	250,5	196,2	174,2	174,2	154,2	- 38,5	- 11,5
		INLAND	148,0	130,9	169,6	88,5	168,4	120,0	146,6	- 13,6	+ 22,2
		AUSLAND	316,8	251,7	393,0	385,6	184,3	269,3	167,5	- 57,4	- 37,8
36	ELEKTROTECHNIK	INSGESAMT	170,2	176,9	189,0	166,7	173,0	175,4	192,5	+ 1,9	+ 9,7
		INLAND	151,9	159,2	171,0	151,0	153,2	158,1	174,5	+ 2,1	+ 10,4
		AUSLAND	232,7	237,2	250,2	220,1	240,2	234,6	234,0	+ 1,5	+ 8,3
3711-60	FEINMECHANIK,OPTIK	INSGESAMT	179,4	186,4	199,0	174,2	183,7	177,5	210,3	+ 5,7	+ 18,5
		INLAND	175,6	181,6	197,9	166,9	175,8	175,9	207,8	+ 5,0	+ 18,1
		AUSLAND	185,8	194,8	200,9	186,6	197,1	180,2	215,4	+ 7,2	+ 19,5
3021-25	STAHLVERFORMUNG, OBERFLÄCHENVEREDLUNG, HAERTUNG	INSGESAMT	150,5	149,8	147,4	152,3	152,2	141,7	153,1	+ 3,9	+ 8,1
		INLAND	145,7	144,7	142,7	147,7	147,1	136,8	147,0	+ 3,0	+ 7,4
		AUSLAND	185,9	188,9	181,9	186,2	190,4	178,4	200,4	+ 10,2	+ 12,3
38	H.V.EISEN-, BLECH-U. METALLWAREN	INSGESAMT	144,8	148,6	151,4	144,1	150,5	141,7	158,0	+ 4,4	+ 11,5
		INLAND	138,7	141,8	144,9	137,0	142,8	136,4	150,8	+ 4,1	+ 10,6
		AUSLAND	174,7	182,1	182,8	179,1	187,6	167,9	193,6	+ 5,9	+ 15,3
50	H.V.BUEROMASCHINEN, ADV-GERAETEN U. -EINRICHTUNGEN	INSGESAMT	160,4	161,0	215,8	147,2	150,4	157,7	188,6	- 12,5	+ 19,6
		INLAND	159,3	156,7	226,8	139,6	144,3	157,7	185,2	- 18,3	+ 17,5
		AUSLAND	161,8	166,2	201,5	156,6	157,9	157,7	192,6	- 4,4	+ 22,1
5060	H.V.BUEROMASCHINEN	INSGESAMT	99,5	100,2	123,1	89,8	99,9	88,8	122,3	- 0,7	+ 37,7
		INLAND	83,4	88,1	109,8	75,0	87,2	78,1	112,0	+ 2,0	+ 43,4
		AUSLAND	115,5	112,2	136,3	104,4	112,6	99,3	132,5	- 2,8	+ 33,4
5080	H.V.ADV-GERAETEN U.-EINRICHTUNGEN	INSGESAMT	205,5	206,0	283,8	189,7	187,8	208,7	237,7	- 16,3	+ 13,9
		INLAND	206,5	199,5	299,5	179,8	179,9	207,1	231,0	- 22,9	+ 11,5
		AUSLAND	204,1	215,5	260,9	204,2	199,2	211,1	247,4	- 5,2	+ 17,2
	VERBRAUCHSGUETER PRODUZIERENDES GEWERBE	INSGESAMT	149,3	153,1	152,6	156,7	146,1	150,9	158,7	+ 4,0	+ 5,2
		INLAND	142,1	145,6	146,1	148,9	138,5	143,3	151,6	+ 3,8	+ 5,8
		AUSLAND	204,5	211,4	202,7	216,7	204,6	208,5	215,9	+ 6,5	+ 3,5
51	FEINKERAMIK	INSGESAMT	161,9	170,9	162,7	166,3	172,6	169,9	174,7	+ 7,4	+ 2,8
		INLAND	160,1	168,5	164,4	164,5	170,6	165,7	173,0	+ 5,3	+ 4,4
		AUSLAND	166,0	176,2	159,0	170,2	177,0	179,3	178,4	+ 12,2	- 0,5
52	H.U.VERARB.V.GLAS	INSGESAMT	157,8	161,4	168,0	157,0	161,6	154,8	172,3	+ 2,6	+ 11,3
		INLAND	152,0	155,3	165,0	151,1	153,7	149,2	167,2	+ 1,3	+ 12,1
		AUSLAND	187,4	193,3	183,4	187,5	202,7	183,7	199,2	+ 8,6	+ 8,5
5421-24	H.V.HOLZMOEBELN	INSGESAMT	185,0	193,6	210,6	187,0	195,8	174,0	217,6	+ 3,3	+ 25,1
		INLAND	177,1	185,1	202,4	178,3	186,6	166,5	209,1	+ 3,3	+ 25,6
		AUSLAND	285,6	303,3	315,3	298,6	313,3	269,7	331,4	+ 5,1	+ 22,9
56	PAPIER-U. PAPPEVERARBEITUNG	INSGESAMT	156,6	163,5	167,3	161,1	161,3	160,7	170,8	+ 2,1	+ 6,3
		INLAND	152,0	158,1	162,7	155,8	155,4	156,1	164,9	+ 1,4	+ 5,7
		AUSLAND	218,0	236,4	229,2	233,0	240,3	222,1	250,0	+ 9,1	+ 12,5
58	H.V.KUNSTSTOFFWAREN	INSGESAMT	210,8	219,5	215,2	213,3	224,2	210,8	229,7	+ 6,7	+ 8,9
		INLAND	202,8	210,8	206,9	204,3	214,9	203,2	220,7	+ 6,7	+ 8,6
		AUSLAND	257,7	270,6	263,8	266,1	278,3	255,0	282,9	+ 7,2	+ 10,9
61	LEDERERZEUGUNG	INSGESAMT	107,9	109,5	108,6	110,3	110,1	98,4	119,1	+ 9,7	+ 21,0
		INLAND	104,7	112,0	105,5	110,1	112,1	103,0	122,7	+ 16,3	+ 19,1
		AUSLAND	118,1	101,8	118,1	110,8	104,0	84,4	107,9	- 8,6	+ 27,9
6251	H.V.SCHUHEN	INSGESAMT	111,0	113,5	103,5	124,9	89,8	132,1	107,3	+ 3,7	- 18,8
		INLAND	107,5	110,4	101,3	120,2	87,5	127,1	106,6	+ 5,2	- 16,1
		AUSLAND	150,4	149,8	128,5	179,0	115,9	188,9	115,5	- 10,1	- 38,9
63	TEXTILGEWERBE	INSGESAMT	118,8	117,1	120,6	122,0	113,6	110,7	122,1	+ 1,2	+ 10,3
		INLAND	111,5	109,5	113,7	114,8	103,6	114,0	121,0	+ 0,3	+ 10,0
		AUSLAND	166,3	167,1	166,2	169,1	167,1	156,7	175,3	+ 5,5	+ 11,9
64	BEKLEIDUNGSGEWERBE	INSGESAMT	136,9	142,1	126,1	161,8	111,3	158,5	136,7	+ 8,4	- 13,8
		INLAND	127,6	132,3	118,8	149,3	105,8	145,1	129,1	+ 8,6	- 11,1
		AUSLAND	304,5	318,4	257,7	388,2	209,0	401,0	275,4	+ 6,9	- 31,3

1) NOVEMBER UND DEZEMBER EINSCHL. HANDWERK.

## 2 UMSATZ IM VERARBEITENDEN GEWERBE

## 2.2 VOLUMENINDEX

NR. DER SYPRO	WIRTSCHAFTSZWEIGE		1978	1978	1978	1978	1978	1978	1979	VERÄNDERUNG GEGENÜBER VORJAHRES- VOR- ZEITRAUM PROZENT		
			JAN.	AUG. <sup>3)</sup>	SEP. <sup>3)</sup>	OKT. <sup>3)</sup>	NOV.	DEZ.	JAN.			
			1970=100									
	VERARBEITENDES GEWERBE 1)	INSGESAMT	112,5	107,0	130,8	126,6	123,2	120,1	110,2	- 2,0	- 8,2	
		INLAND	101,6	98,9	118,5	117,9	114,1	104,2	101,8	+ 0,2	- 2,3	
		AUSLAND	147,7	133,4	171,0	155,7	153,9	172,6	138,2	- 6,5	- 20,0	
	GRUNDSTOFF-U. PRODUKTIONS- GÜTERGEWERBE	INSGESAMT	108,8	113,8	122,9	125,6	122,2	99,7	107,4	- 1,3	+ 7,7	
		INLAND	96,9	101,9	108,1	113,1	109,3	85,1	93,9	- 3,1	+ 10,3	
		AUSLAND	154,4	160,2	181,9	174,3	172,1	156,0	157,6	+ 2,1	+ 1,0	
25	GEW.U.VERARB.V. STEINEN U.ERDEN	INSGESAMT	60,1	106,7	112,9	119,0	108,5	76,2	41,8	- 30,5	- 45,2	
		INLAND	55,4	103,1	108,6	114,0	104,3	71,9	37,1	- 33,1	- 48,4	
		AUSLAND	176,7	191,1	213,4	236,0	211,6	181,4	156,5	- 11,4	- 13,7	
2531	H.V.ZEMENT	INSGESAMT	52,9	101,5	108,2	116,1	100,6	59,3	29,2	- 44,8	- 50,7	
		INLAND	49,8	99,2	104,9	112,6	98,0	57,3	27,3	- 45,1	- 52,3	
		AUSLAND	146,1	171,7	208,7	220,9	180,4	118,9	86,0	- 41,2	- 27,7	
2541	ZIEGEL	INSGESAMT	71,9	135,4	136,8	139,2	123,6	84,5	49,9	- 30,7	- 41,0	
		INLAND	59,7	124,3	122,7	126,0	111,6	74,7	40,5	- 32,1	- 45,8	
		AUSLAND	930,3	902,1	105,9	048,8	965,8	780,4	707,5	- 23,9	- 9,3	
2559	H.V.BETONERZEUGNISSEN (OH.BIMS,GR.FERTIG- BAUTEILE)	INSGESAMT	60,8	112,1	121,0	127,5	120,1	95,5	40,1	- 34,1	- 58,0	
		INLAND	60,4	111,4	120,2	123,8	119,2	94,8	39,7	- 34,2	- 58,1	
		AUSLAND	159,0	260,1	310,5	982,4	334,8	259,2	122,1	- 23,2	- 52,9	
2711	HOCHOFEN-,STAHL-U. WÄRMWALZWERKE	INSGESAMT	90,6	89,1	105,0	94,7	97,4	64,1	78,1	- 13,8	+ 21,8	
		INLAND	81,1	73,7	81,1	80,6	84,6	52,3	71,5	- 11,9	+ 36,6	
		AUSLAND	129,0	149,2	199,3	150,9	148,2	110,3	103,7	- 19,6	- 6,0	
2850	NE-METALLHALBZEUGWERKE	INSGESAMT	159,2	161,0	164,0	179,8	175,1	138,9	176,3	+ 10,7	+ 26,9	
		INLAND	146,0	145,9	145,3	160,8	155,7	119,0	159,4	+ 9,2	+ 34,0	
		AUSLAND	202,3	210,1	225,1	242,0	238,6	203,9	232,1	+ 14,7	+ 13,8	
2910	EISEN-,STAHL-U. TEMPERUNGSSERIEEN	INSGESAMT	78,3	66,0	76,9	82,8	80,7	65,6	76,4	- 2,4	+ 16,4	
		INLAND	72,5	61,6	71,6	76,4	74,7	60,0	70,2	- 3,1	+ 17,0	
		AUSLAND	144,7	116,1	137,5	156,2	150,6	130,9	148,3	+ 2,5	+ 13,3	
3011-15	ZIEHREIEN UND KALT- WALZWERKE	INSGESAMT	100,0	95,8	101,7	110,5	103,7	85,2	93,9	- 6,1	+ 10,2	
		INLAND	93,5	85,8	91,3	100,5	92,9	73,5	84,6	- 9,5	+ 15,1	
		AUSLAND	135,0	150,8	158,2	165,5	163,1	149,6	144,7	+ 7,2	- 3,3	
40	CHEMISCHE INDUSTRIE	INSGESAMT	136,6	135,4	142,6	148,9	144,7	132,0	147,0	+ 7,6	+ 11,4	
		INLAND	126,1	124,1	130,3	137,2	131,5	114,6	134,0	+ 6,3	+ 16,9	
		AUSLAND	160,9	161,6	171,2	176,2	175,5	172,8	177,1	+ 10,1	+ 2,5	
4090	H.V.CHEMIEFASERN	INSGESAMT	124,0	94,6	118,9	126,9	124,1	113,9	123,8	- 0,2	+ 8,7	
		INLAND	98,3	77,6	91,1	97,5	92,4	77,7	99,2	+ 0,9	+ 27,7	
		AUSLAND	163,1	136,4	159,5	170,5	172,1	168,3	160,2	- 1,8	- 4,8	
55	ZELLSTOFF-,HOLZSCHLIFF-, PAPIER-U.PAPPEERZEUGUNG	INSGESAMT	125,3	125,0	133,2	138,5	135,4	111,0	133,2	+ 6,3	+ 20,0	
		INLAND	113,9	113,3	117,3	122,3	118,6	97,0	121,4	+ 6,6	+ 25,2	
		AUSLAND	190,6	190,9	223,1	230,8	230,8	190,5	200,3	+ 5,1	+ 5,2	
	INVESTITIONSGÜTER PRODUZIERENDES GEWERBE	INSGESAMT	115,0	102,8	139,6	127,1	126,8	143,6	111,8	- 2,8	- 22,2	
		INLAND	102,1	95,5	127,8	119,4	119,1	125,3	105,6	+ 3,4	- 15,8	
		AUSLAND	143,3	119,6	166,8	145,0	145,6	184,7	126,9	- 11,4	- 31,3	
31	STAHL-U.LEICHTMETALLBAU, SCHIENENFAHRZEUGBAU	INSGESAMT	187,0	95,1	195,2	118,0	116,3	270,2	102,3	- 45,3	- 62,1	
		INLAND	105,0	89,7	126,8	109,1	108,7	156,6	100,5	- 4,3	- 35,8	
		AUSLAND	885,2	135,4	711,9	185,1	181,1	248,0	117,0	- 86,8	- 90,6	
32	MASCHINENBAU	INSGESAMT	91,0	93,4	120,6	104,3	104,7	130,9	87,7	- 3,6	- 33,0	
		INLAND	79,0	81,5	107,9	91,3	93,6	109,2	78,2	- 1,0	- 28,4	
		AUSLAND	113,4	115,2	143,7	127,9	125,4	171,7	105,4	- 7,1	- 38,6	
	H.V.MASCHINEN FUER DAS PRODUKTIONS- GÜTERGEWERBE 2)	INSGESAMT	.	.	.	.	.	.	.	.	.	
		INLAND	.	.	.	.	.	.	.	.	.	
		AUSLAND	.	.	.	.	.	.	.	.	.	
	H.V.MASCHINEN FUER DAS VERBRAUCHSGÜTER PRODUZIERENDE GEWERBE 2)	INSGESAMT	.	.	.	.	.	.	.	.	.	
		INLAND	.	.	.	.	.	.	.	.	.	
		AUSLAND	.	.	.	.	.	.	.	.	.	
	H.V.MASCHINEN FUER DIE BAUWIRTSCHAFT 2)	INSGESAMT	.	.	.	.	.	.	.	.	.	
		INLAND	.	.	.	.	.	.	.	.	.	
		AUSLAND	.	.	.	.	.	.	.	.	.	
	H.V.MASCHINEN FUER DIE LANDWIRTSCHAFT 2)	INSGESAMT	.	.	.	.	.	.	.	.	.	
		INLAND	.	.	.	.	.	.	.	.	.	
		AUSLAND	.	.	.	.	.	.	.	.	.	

1) OHNE NAHRUNGS- UND GENUSSMITTELGEWERBE.

2) BERECHNUNG DES VEREINS DEUTSCHER-MASCHINENBAU-ANSTALTEN E.V., FRANKFURT (MAIN).

3) OHNE HANDWERK.

## 2 UMSATZ IM VERARBEITENDEN GEWERBE

## 2.2 VOLUMENINDEX

NR. DER SYPRO	WIRTSCHAFTSZWEIGE		1978	1978	1978	1978	1978	1978	1978	1979	VERÄNDERUNG GEGENÜBER VORJAHRES- VOR- ZEITRAUM PROZENT	
			JAN.	AUG. <sup>1)</sup>	SEP. <sup>1)</sup>	OKT. <sup>1)</sup>	NOV.	DEZ.	JAN.			
			1970=100									
33	STRASSENFAHRZEUGBAU	INSGESAMT	127,4	95,1	147,4	148,2	148,4	142,6	141,4	+ 11,0	- 0,8	
		INLAND	120,6	95,5	149,4	150,6	151,6	140,3	143,5	+ 19,0	+ 2,2	
		AUSLAND	135,6	94,5	144,7	145,0	144,2	145,2	138,6	+ 2,2	- 4,5	
3311	H.V.KRAFTWAGEN U.-MOTOREN	INSGESAMT	135,7	99,9	157,6	156,9	157,1	151,1	151,1	+ 11,3	± 0	
		INLAND	131,1	101,4	164,2	163,1	164,3	151,3	157,0	+ 19,8	+ 3,8	
		AUSLAND	140,9	98,3	150,3	150,0	149,2	150,9	144,6	+ 2,6	- 4,2	
3312	DAVON H.V.PERSONENKRAFTWAGEN U.AE.(EINSCHL.MOTOREN)	INSGESAMT	132,3	84,6	147,4	143,7	145,9	129,8	145,8	+ 10,2	+ 12,3	
		INLAND	132,1	91,5	161,1	156,1	158,5	131,1	157,3	+ 19,1	+ 20,0	
		AUSLAND	132,6	77,6	133,6	131,2	133,3	128,4	134,2	+ 1,2	+ 4,5	
3313	H.V.LASTKRAFTWAGEN U.AE.(EINSCHL.MOTOREN)	INSGESAMT	149,9	164,0	200,5	212,0	203,7	240,5	173,3	+ 15,6	- 27,9	
		INLAND	127,5	135,4	175,2	187,0	183,8	220,4	156,0	+ 22,4	- 29,2	
		AUSLAND	185,1	209,2	240,6	251,5	235,3	272,4	200,8	+ 8,5	- 26,3	
34	SCHIFFBAU	INSGESAMT	80,9	91,8	136,9	107,1	72,3	138,9	60,2	- 25,6	- 56,7	
		INLAND	56,5	81,4	49,3	93,7	72,3	136,7	71,0	+ 25,7	- 48,0	
		AUSLAND	124,3	110,1	290,8	130,7	72,5	142,6	40,8	- 67,2	- 71,4	
36	ELEKTROTECHNIK	INSGESAMT	126,8	127,7	168,7	146,7	148,1	155,8	126,2	- 0,5	- 19,0	
		INLAND	116,4	113,8	156,5	137,8	133,7	139,3	114,3	- 1,8	- 18,0	
		AUSLAND	161,2	173,5	209,2	176,3	195,9	211,1	165,6	+ 2,7	- 21,5	
3711-60	FEINMECHANIK,OPTIK	INSGESAMT	110,7	115,4	126,2	138,1	139,8	138,2	113,1	+ 2,2	- 18,1	
		INLAND	108,8	114,5	125,4	136,3	139,0	135,8	110,9	+ 1,9	- 18,3	
		AUSLAND	115,1	117,0	127,5	141,2	141,7	143,4	118,2	+ 2,7	- 17,6	
3021-25	STAHLVERFORMUNG, OBERFLÄCHENVEREDLUNG, HAERTUNG	INSGESAMT	108,1	96,6	105,0	113,7	110,0	90,0	109,4	+ 1,2	+ 21,6	
		INLAND	104,6	92,2	99,8	108,8	104,8	84,1	104,5	- 0,1	+ 24,2	
		AUSLAND	138,6	133,9	148,6	154,6	155,1	139,9	151,3	+ 9,1	+ 8,1	
38	H.V.EISEN-, BLECH-U. METALLWAREN	INSGESAMT	96,8	94,8	103,0	111,4	109,9	93,6	94,3	- 2,5	+ 0,8	
		INLAND	92,6	91,0	98,8	106,4	104,9	88,7	90,0	- 2,9	+ 1,4	
		AUSLAND	118,0	113,6	124,0	136,3	135,2	118,3	116,4	- 1,3	- 1,6	
50	H.V.BUEROMASCHINEN, ADV-GERAETEN U. -EINRICHTUNGEN	INSGESAMT	143,1	147,4	199,8	188,6	170,9	226,9	154,1	+ 7,7	- 32,1	
		INLAND	152,3	146,1	223,0	178,0	152,2	273,0	153,4	+ 0,7	- 43,8	
		AUSLAND	132,7	148,8	173,8	200,4	192,0	175,1	155,1	+ 16,8	- 11,4	
5060	H.V.BUEROMASCHINEN	INSGESAMT	80,1	67,2	91,4	104,4	107,8	119,6	100,4	+ 25,3	- 16,1	
		INLAND	69,5	68,0	82,4	85,0	94,4	126,8	96,9	+ 39,4	- 23,6	
		AUSLAND	90,7	66,5	100,3	123,5	121,1	112,6	103,9	+ 14,6	- 7,7	
5080	H.V.ADV-GERAETEN U.-EINRICHTUNGEN	INSGESAMT	200,1	222,5	301,6	268,7	231,7	330,1	206,3	+ 3,1	- 37,5	
		INLAND	218,8	211,0	339,5	255,3	201,2	397,0	201,1	- 8,1	- 49,3	
		AUSLAND	176,4	237,4	253,4	286,0	270,7	244,8	213,3	+ 20,9	- 12,9	
	VERBRAUCHSGUTER PRODUZIERENDES GEWERBE	INSGESAMT	112,4	106,6	122,6	127,7	116,4	96,1	111,1	- 1,2	+ 15,6	
		INLAND	106,9	101,0	116,6	121,8	111,3	91,1	105,2	- 1,5	+ 15,5	
		AUSLAND	157,4	150,8	169,6	174,8	158,8	138,5	158,9	+ 1,0	+ 14,8	
51	FEINKERAMIK	INSGESAMT	103,0	100,8	109,0	115,9	113,5	92,1	100,2	- 2,8	+ 8,8	
		INLAND	104,4	100,4	111,7	119,4	116,7	91,1	102,5	- 1,8	+ 12,5	
		AUSLAND	100,2	101,5	103,2	108,7	106,7	94,2	95,4	+ 4,7	+ 1,3	
52	H.U.VERARB.V.GLAS	INSGESAMT	115,0	110,9	128,6	137,0	134,0	112,6	117,3	+ 2,0	+ 4,1	
		INLAND	112,1	107,9	124,5	133,3	131,4	109,2	113,6	+ 1,3	+ 4,0	
		AUSLAND	130,5	125,9	149,0	155,7	147,3	130,3	135,9	+ 4,1	+ 4,3	
5421-24	H.V.HOLZMOEBELN	INSGESAMT	118,5	116,5	138,8	150,8	148,1	131,6	117,0	- 1,3	- 11,1	
		INLAND	113,2	111,2	132,6	144,1	142,0	127,6	111,5	- 1,5	- 12,6	
		AUSLAND	191,4	184,3	216,8	236,9	231,7	186,9	192,0	+ 0,3	+ 2,8	
56	PAPIER-U. PAPPEVERARBEITUNG	INSGESAMT	114,2	111,9	119,6	127,8	124,1	104,4	116,2	+ 1,7	+ 11,3	
		INLAND	110,4	107,2	116,1	122,7	120,1	99,6	112,7	+ 2,1	+ 13,2	
		AUSLAND	169,5	178,7	170,1	200,0	182,3	174,2	166,2	- 2,0	- 4,6	
58	H.V.KUNSTSTOFFWAREN	INSGESAMT	161,7	158,2	171,2	188,5	184,7	151,6	167,6	+ 3,7	+ 10,6	
		INLAND	155,9	152,5	165,9	181,9	178,1	145,0	160,8	+ 3,2	+ 10,9	
		AUSLAND	196,2	191,0	201,8	226,6	223,6	191,5	208,0	+ 6,0	+ 8,6	
61	LEDERERZEUGUNG	INSGESAMT	70,9	59,6	73,1	80,8	79,7	64,6	74,1	+ 4,6	+ 14,8	
		INLAND	72,1	62,2	79,4	86,1	84,2	65,7	77,4	+ 7,4	+ 17,8	
		AUSLAND	67,2	52,0	54,8	65,3	66,3	61,3	64,6	- 3,9	+ 5,3	
6251	H.V.SCHUHEN	INSGESAMT	81,6	85,3	88,1	84,2	62,7	49,6	78,1	- 4,3	+ 57,4	
		INLAND	77,7	80,5	85,3	84,1	62,0	47,7	75,5	- 2,9	+ 58,2	
		AUSLAND	128,9	143,9	122,7	85,6	71,6	73,6	110,5	- 14,3	+ 50,1	
63	TEXTILGEWERBE	INSGESAMT	96,2	82,3	97,1	103,7	96,3	78,6	93,8	- 2,5	+ 19,3	
		INLAND	90,0	76,8	90,3	96,8	89,4	71,4	86,9	- 3,5	+ 21,7	
		AUSLAND	139,5	120,9	144,5	151,9	144,6	129,2	142,4	+ 2,1	+ 10,2	
64	BEKLEIDUNGSGEWERBE	INSGESAMT	112,6	108,6	134,1	123,5	92,2	71,5	106,8	- 5,1	+ 49,4	
		INLAND	104,6	99,2	122,8	114,8	88,5	68,4	98,8	- 5,6	+ 44,4	
		AUSLAND	254,1	270,9	331,6	275,8	157,8	125,4	247,0	- 2,8	+ 97,0	

1) OHNE HANDWERK.



2 UMSATZ IM VERARBEITENDEN GEWERBE

2.2 VOLUMENINDEX

NR. DER SYPRO	WIRTSCHAFTSZWEIGE		1977	1978 <sup>3)</sup>	1977	1978	1978	1978	1978	VERAENDERUNG GEGENUEBER VORJAHRES- VOR- ZEITRAUM PROZENT	
			DURCHSCHNITT		4.VJ	1.VJ	2.VJ	3.VJ	4.VJ <sup>3)</sup>		
			1970=100								
	VERARBEITENDES GEWERBE 1)	INSGESAMT	114,0	116,6	120,0	113,6	115,5	113,9	123,3	+ 2,8	+ 8,5 <sup>f</sup>
		INLAND	103,9	106,2	108,6	102,8	105,4	104,3	112,1	+ 3,2	+ 7,5
		AUSLAND	146,6	151,1	157,6	149,1	148,9	145,5	160,7	+ 2,0	+ 10,4
	GRUNDSTOFF-U. PRODUKTIONS- GUTERGEWERBE	INSGESAMT	112,8	115,1	111,3	110,2	118,9	115,4	115,8	+ 4,0	+ 0,3
		INLAND	101,2	101,9	99,2	97,3	105,4	102,5	102,5	+ 3,3	+ 0
		AUSLAND	156,4	165,9	157,9	159,4	171,2	165,6	167,5	+ 6,1	+ 1,1
25	GEW.U.VERARB.V. STEINEN U.ERDEN	INSGESAMT	89,5	94,1	92,7	63,9	103,1	108,0	101,2	+ 9,2	- 6,3
		INLAND	85,5	89,7	88,9	59,1	98,1	104,3	96,7	+ 8,8	- 7,3
		AUSLAND	182,0	197,3	180,7	175,8	207,0	196,7	209,7	+ 16,0	+ 6,6
2531	H.V.ZEMENT	INSGESAMT	84,6	89,6	81,1	59,3	103,8	103,3	92,0	+ 13,4	- 10,9
		INLAND	82,5	86,8	78,6	56,1	100,6	101,2	89,3	+ 13,6	- 11,8
		AUSLAND	147,4	173,1	156,3	154,5	197,7	166,6	173,4	+ 10,9	+ 4,1
2541	ZIEGELI	INSGESAMT	107,2	115,5	104,4	79,8	131,9	134,5	115,8	+ 10,9	- 13,9
		INLAND	94,3	102,9	92,6	67,0	118,2	120,2	104,1	+ 12,4	- 14,8
		AUSLAND	994,7	988,8	915,1	969,7	1 073,4	980,3	931,7	+ 1,8	- 5,0
2559	H.V.BETONERZEUGNISSEN (OH.BIMS,GR.FERTIG- BAUTEILE)	INSGESAMT	95,3	99,2	104,7	61,4	106,5	114,5	114,4	+ 9,3	- 0,1
		INLAND	94,0	98,0	103,3	60,8	104,8	113,7	112,6	+ 9,0	- 1,0
		AUSLAND	403,1	373,4	441,5	188,3	491,2	288,6	525,5	+ 19,0	+ 82,1
2711	HOCHOFEN-,STAHL-U. WARMWALZWERKE	INSGESAMT	96,2	91,8	90,8	92,8	97,5	91,5	85,4	- 5,9	- 6,7
		INLAND	85,6	78,3	77,2	82,9	83,1	74,7	72,5	- 6,1	- 2,9
		AUSLAND	139,2	145,3	147,6	133,0	154,4	157,4	136,5	- 7,5	- 13,3
2850	NE-METALLHALBZEUGWERKE	INSGESAMT	152,6	161,1	149,8	158,1	163,4	158,2	164,6	+ 9,9	+ 4,0
		INLAND	141,5	144,6	133,5	143,1	147,1	142,9	145,2	+ 8,8	+ 1,6
		AUSLAND	188,1	214,9	202,3	207,0	216,2	208,1	228,2	+ 12,8	+ 9,7
2910	EISEN-,STAHL-U. TEMPERGI ESSEREIEN	INSGESAMT	77,6	74,1	77,0	75,4	75,7	68,8	76,4	- 0,8	+ 11,0
		INLAND	70,9	68,5	71,3	69,6	70,0	63,9	70,4	- 1,3	+ 10,2
		AUSLAND	150,3	138,2	140,4	141,3	140,5	124,9	145,9	+ 3,9	+ 16,8
3011-15	ZIEHEREIEN UND KALT- WALZWERKE	INSGESAMT	95,6	98,4	94,6	99,7	100,2	93,9	99,8	+ 5,5	+ 6,3
		INLAND	86,9	88,8	85,2	91,7	90,3	84,1	89,0	+ 4,5	+ 5,8
		AUSLAND	142,7	151,1	145,4	142,5	154,9	147,6	159,4	+ 9,6	+ 8,0
40	CHEMISCHE INDUSTRIE	INSGESAMT	133,1	139,6	131,8	137,7	141,4	137,4	141,9	+ 7,7	+ 3,3
		INLAND	121,5	126,2	120,5	125,1	127,1	124,9	127,8	+ 6,1	+ 2,3
		AUSLAND	159,8	170,9	157,7	167,4	174,8	166,6	174,8	+ 10,8	+ 4,9
4090	H.V.CHEMIEFASERN	INSGESAMT	116,8	118,6	118,6	123,9	121,8	106,9	121,6	+ 2,5	+ 13,8
		INLAND	90,3	89,4	90,3	98,0	91,9	78,4	89,2	- 1,2	+ 13,8
		AUSLAND	155,5	162,2	160,6	163,5	166,3	148,6	170,3	+ 6,0	+ 14,6
55	ZELLSTOFF-,HOLZSCHLIFF-, PAPIER-U.PAPPEERZEUGUNG	INSGESAMT	119,8	126,8	123,4	123,9	129,6	125,2	128,3	+ 4,0	+ 2,5
		INLAND	107,4	113,3	109,6	111,9	115,8	112,7	112,6	+ 2,7	- 0,1
		AUSLAND	190,2	203,4	201,7	192,6	207,9	195,8	217,4	+ 7,8	+ 11,0
	INVESTITIONSGUETER PRODUZIERENDES GEWERBE	INSGESAMT	117,2	120,3	130,2	115,5	117,8	115,5	132,5	+ 1,8	+ 14,7
		INLAND	106,6	110,2	117,5	104,1	108,5	106,7	121,3	+ 3,2	+ 13,7
		AUSLAND	141,6	143,8	158,8	141,1	139,5	136,1	158,4	- 0,3	+ 16,4
31	STAHL-U.LEICHTMETALLBAU, SCHIENENFAHRZEUGBAU	INSGESAMT	120,4	130,4	146,6	121,2	103,4	128,7	168,2	+ 14,7	+ 30,7
		INLAND	111,1	101,0	137,9	85,3	91,8	102,0	124,8	- 9,5	+ 22,4
		AUSLAND	190,1	362,0	211,3	389,9	190,2	329,9	538,1	+154,7	+ 63,1
32	MASCHINENBAU	INSGESAMT	103,0	103,1	115,9	96,0	101,7	101,4	113,3	- 2,2	+ 11,7
		INLAND	87,1	89,4	96,7	82,5	87,4	89,7	98,0	+ 1,3	+ 9,3
		AUSLAND	131,7	128,2	150,6	120,4	127,8	122,7	141,7	- 5,9	+ 15,5
	H.V.MASCHINEN FUER DAS PRODUKTIONS- GUTERGEWERBE 2)	INSGESAMT	.	.	.	.	.	.	.	.	.
		INLAND	.	.	.	.	.	.	.	.	.
		AUSLAND	.	.	.	.	.	.	.	.	.
	H.V.MASCHINEN FUER DAS VERBRAUCHSGUETER PRODUZIERENDE GEWERBE 2)	INSGESAMT	.	.	.	.	.	.	.	.	.
		INLAND	.	.	.	.	.	.	.	.	.
		AUSLAND	.	.	.	.	.	.	.	.	.
	H.V.MASCHINEN FUER DIE BAUWIRTSCHAFT 2)	INSGESAMT	.	.	.	.	.	.	.	.	.
		INLAND	.	.	.	.	.	.	.	.	.
		AUSLAND	.	.	.	.	.	.	.	.	.
	H.V.MASCHINEN FUER DIE LANDWIRTSCHAFT 2)	INSGESAMT	.	.	.	.	.	.	.	.	.
		INLAND	.	.	.	.	.	.	.	.	.
		AUSLAND	.	.	.	.	.	.	.	.	.

1) OHNE NAHRUNGS- UND GENUSSMITTELGEWERBE.

2) BERECHNUNG DES VEREINS DEUTSCHER-MASCHINENBAU-ANSTALTEN E.V., FRANKFURT (MAIN).

3) NOVEMBER UND DEZEMBER EINSCHL. HANDWERK.

2 UMSATZ IM VERARBEITENDEN GEWERBE

2.2 VOLUMENINDEX

NR. DER SYPRO	WIRTSCHAFTSZWEIGE	1977 DURCHSCHNITT	1978 <sup>1)</sup>					VERAENDERUNG GEGENUEBER VORJAHRES- ZEITRAUM PROZENT			
			1977	1978	1978	1978	1978				
			4. VJ	1. VJ	2. VJ	3. VJ	4. VJ <sup>1)</sup>				
			1970=100								
33	STRASSENFAHRZEUGBAU	INSGESAMT	124,0	133,8	134,9	132,5	134,5	121,9	146,4	+ 8,5	+ 20,1
		INLAND	119,6	135,3	125,5	132,1	137,9	123,8	147,5	+ 17,5	+ 19,1
		AUSLAND	129,2	131,8	146,1	132,8	130,0	119,5	144,8	- 0,9	+ 21,2
3311	H.V.KRAFTWAGEN U.-MOTOREN	INSGESAMT	130,3	141,9	142,2	141,1	142,1	129,3	155,0	+ 9,0	+ 19,9
		INLAND	127,6	146,4	133,8	143,8	148,3	133,8	159,6	+ 19,3	+ 19,3
		AUSLAND	133,2	137,0	151,3	138,1	135,3	124,4	150,0	- 0,9	+ 20,6
3312	DAVON H.V.PERSONENKRAFTWAGEN U.AE. (EINSCHL. MOTOREN)	INSGESAMT	119,8	128,8	127,5	131,9	129,4	114,1	139,8	+ 9,6	+ 22,5
		INLAND	120,7	135,7	121,9	135,9	136,1	122,1	148,6	+ 21,9	+ 21,7
		AUSLAND	119,1	121,9	133,2	127,9	122,7	106,0	131,0	- 1,7	+ 23,6
3313	H.V.LASTKRAFTWAGEN U.AE. (EINSCHL. MOTOREN)	INSGESAMT	173,8	196,4	203,2	178,9	194,9	193,2	218,7	+ 7,6	+ 13,2
		INLAND	151,2	182,8	174,3	170,4	189,7	173,9	197,1	+ 13,1	+ 13,3
		AUSLAND	209,7	218,1	248,9	192,4	203,2	223,8	253,1	+ 1,7	+ 13,1
34	SCHIFFBAU	INSGESAMT	149,2	121,5	177,8	138,0	121,3	120,6	106,1	- 40,3	- 12,0
		INLAND	105,5	90,9	120,3	62,2	117,2	83,1	100,9	- 16,1	+ 21,4
		AUSLAND	226,1	175,3	278,9	271,1	128,5	186,3	115,3	- 58,7	- 38,1
36	ELEKTROTECHNIK	INSGESAMT	134,7	138,4	149,7	131,2	135,2	136,8	150,2	+ 0,3	+ 9,8
		INLAND	121,1	125,2	136,5	119,6	120,5	123,9	136,9	+ 0,3	+ 10,5
		AUSLAND	179,9	181,7	193,3	169,0	183,7	179,5	194,4	+ 0,6	+ 8,3
3711-60	FEINMECHANIK, OPTIK	INSGESAMT	122,3	123,5	135,1	116,4	121,8	117,2	138,7	+ 2,7	+ 18,3
		INLAND	119,5	120,3	134,1	111,5	116,6	116,2	137,0	+ 2,2	+ 17,9
		AUSLAND	127,1	129,1	136,7	124,7	130,6	118,9	142,1	+ 4,0	+ 19,5
3021-25	STAHLVERFORMUNG, OBERFLAECHEVEREDLUNG, HAERFTUNG	INSGESAMT	104,5	102,6	102,3	104,7	104,5	96,4	104,6	+ 2,2	+ 8,5
		INLAND	100,1	97,9	98,1	100,5	99,8	92,0	99,2	+ 1,1	+ 7,8
		AUSLAND	140,4	141,7	137,0	140,2	142,9	133,7	149,9	+ 9,4	+ 12,1
38	H.V.EISEN-, BLECH-U. METALLWAREN	INSGESAMT	99,9	99,6	103,9	97,9	100,9	94,6	105,0	+ 1,1	+ 11,0
		INLAND	95,7	94,8	99,2	92,8	95,6	90,8	100,0	+ 0,8	+ 10,1
		AUSLAND	120,5	123,6	126,9	123,2	127,6	113,6	129,9	+ 2,4	+ 14,3
50	H.V.BUEROMASCHINEN, ADV-GERAETEN U. -EINRICHTUNGEN	INSGESAMT	160,2	164,2	215,8	147,8	152,1	161,3	195,5	- 9,4	+ 21,2
		INLAND	164,5	167,0	236,5	145,8	152,3	168,7	201,1	- 15,0	+ 19,2
		AUSLAND	155,3	161,1	192,3	150,0	152,1	153,0	189,2	- 1,6	+ 23,7
5060	H.V.BUEROMASCHINEN	INSGESAMT	90,4	90,5	111,4	80,9	90,2	80,1	110,6	- 0,7	+ 38,1
		INLAND	75,1	79,8	98,8	67,5	78,7	70,7	102,1	+ 3,3	+ 44,4
		AUSLAND	105,8	101,1	124,0	94,2	101,6	89,5	119,1	- 4,0	+ 33,1
5080	H.V.ADV-GERAETEN U.-EINRICHTUNGEN	INSGESAMT	222,0	232,9	309,1	208,3	209,0	237,4	276,8	- 10,4	+ 16,6
		INLAND	235,0	238,7	346,0	208,5	211,6	250,1	284,5	- 17,8	+ 13,8
		AUSLAND	205,6	225,5	261,5	208,1	205,5	221,3	267,2	+ 2,2	+ 20,7
VERBRAUCHSGUETER PRODUZIERENDES GEWERBE	INSGESAMT	108,5	110,0	110,9	113,2	105,2	108,2	113,4	+ 2,3	+ 4,8	
	INLAND	103,0	104,4	106,0	107,3	99,6	102,6	108,1	+ 2,0	+ 5,4	
	AUSLAND	151,5	154,6	149,6	159,1	149,8	152,2	157,4	+ 5,2	+ 3,4	
51	FEINKERAMIK	INSGESAMT	103,2	105,2	102,9	103,1	106,2	104,3	107,2	+ 4,2	+ 2,8
		INLAND	104,9	106,8	107,1	105,1	108,2	104,6	109,1	+ 1,9	+ 4,3
		AUSLAND	99,8	102,0	94,2	98,9	102,1	103,7	103,2	+ 9,6	- 0,5
52	H.U.VERARB.V.GLAS	INSGESAMT	116,8	118,6	123,7	114,5	118,4	113,7	127,9	+ 3,4	+ 12,5
		INLAND	112,6	114,5	121,7	110,5	113,0	110,0	124,6	+ 2,4	+ 13,3
		AUSLAND	138,2	139,3	133,8	135,0	145,5	132,4	144,4	+ 7,9	+ 9,1
5421-24	H.V.HOLZMOEBELN	INSGESAMT	128,1	128,4	144,4	125,2	129,9	115,1	143,5	- 0,6	+ 24,7
		INLAND	122,7	122,8	138,8	119,4	123,8	110,1	137,9	- 0,6	+ 25,2
		AUSLAND	197,9	201,2	216,1	200,0	207,8	178,3	218,5	+ 1,1	+ 22,5
56	PAPIER-U. PAPPEVERARBEITUNG	INSGESAMT	108,1	114,4	116,6	112,8	113,2	112,7	118,8	+ 1,9	+ 5,4
		INLAND	104,5	110,1	112,9	108,6	108,6	109,1	114,1	+ 1,1	+ 4,6
		AUSLAND	160,1	175,8	168,8	173,1	179,2	165,5	185,5	+ 9,9	+ 12,1
58	H.V.KUNSTSTOFFWAREN	INSGESAMT	159,9	167,1	164,0	162,4	170,3	160,8	174,9	+ 6,6	+ 8,8
		INLAND	153,9	160,7	157,9	155,7	163,5	155,3	168,3	+ 6,6	+ 8,4
		AUSLAND	194,7	204,2	199,4	200,7	209,7	192,6	213,9	+ 7,3	+ 11,1
61	LEDERERZEUGUNG	INSGESAMT	69,6	69,9	70,5	71,0	70,6	62,8	75,0	+ 6,4	+ 19,4
		INLAND	68,7	72,5	69,4	71,9	72,9	66,6	78,7	+ 13,4	+ 18,2
		AUSLAND	72,0	62,0	73,8	68,1	64,0	51,6	64,3	- 12,9	+ 24,6
6251	H.V.SCHUHEN	INSGESAMT	71,9	70,3	66,0	78,5	56,0	81,3	65,5	- 0,8	- 19,4
		INLAND	69,1	67,9	64,2	75,0	54,2	77,7	64,6	+ 0,6	- 16,9
		AUSLAND	105,4	100,5	89,0	121,8	78,0	125,4	76,9	- 13,6	- 38,7
63	TEXTILGEWERBE	INSGESAMT	90,2	89,6	92,4	93,7	87,3	84,5	92,9	+ 0,5	+ 9,9
		INLAND	83,7	83,0	86,3	87,4	80,3	78,4	85,9	- 0,5	+ 9,6
		AUSLAND	135,6	135,7	135,2	137,7	135,9	127,1	141,9	+ 5,0	+ 11,6
64	BEKLEIDUNGSGEWERBE	INSGESAMT	100,2	100,5	91,3	115,6	79,1	111,5	95,7	+ 4,8	- 14,2
		INLAND	93,7	93,8	86,2	106,9	75,4	102,3	90,6	+ 5,1	- 11,4
		AUSLAND	213,2	218,0	178,5	269,8	144,8	271,2	186,1	+ 4,3	- 31,4

1) NOVEMBER UND DEZEMBER EINSCHL. HANDWERK.

## 3 AUFTRAGSBESTAND IM VERARBEITENDEN GEWERBE

## 3.1 WERTINDEX

NR.	WIRTSCHAFTSZWEIGE		1978	1978	1978	1978	1978	1979	1979	VERAENDERUNG		
			FEB.	SEP.	OKT.	NOV.	DEZ.	JAN.	FEB. P	VORJAHRES- ZEITRAUM	VOR- PROZENT	
SYPRO			1970=100									
	VERARBEITENDES GEWERBE 1)	INSGESAMT	124,5	133,5	136,1	140,3	140,7	141,2	140,9	+ 13,1	- 0,2	
		INLAND	108,0	117,7	119,5	123,3	124,1	122,8	124,1	+ 14,9	+ 1,1	
		AUSLAND	181,7	188,5	193,8	199,5	199,2	205,3	199,9	+ 10,0	- 2,6	
	GRUNDSTOFF-U. PRODUKTIONS- GUETERGEWERBE 1)	INSGESAMT	110,8	116,9	115,1	112,1	118,4	126,4	128,4	+ 15,8	+ 1,6	
		INLAND	102,0	105,9	104,3	101,3	106,8	114,3	115,9	+ 13,6	+ 1,4	
		AUSLAND	156,3	174,1	171,0	168,5	178,6	189,2	194,0	+ 24,1	+ 2,5	
25	GEW.U.VERARB.V. STEINEN U. ERDEN	INSGESAMT	134,7	145,4	141,7	137,6	139,6	140,4	144,8	+ 7,4	+ 3,1	
		INLAND	115,9	141,3	137,6	132,8	133,3	134,2	139,8	+ 20,6	+ 4,1	
		AUSLAND	577,6	242,2	258,5	249,2	286,6	286,8	263,5	- 54,3	- 8,1	
2711	HOCHOFEN-, STAHL-U. WARMWALZWERKE	INSGESAMT	86,8	91,1	88,5	85,5	97,7	108,4	108,3	+ 24,7	- 0,1	
		INLAND	82,0	71,0	69,3	66,0	78,6	89,3	88,4	+ 7,8	- 1,0	
		AUSLAND	101,4	152,9	147,2	145,2	156,4	167,1	169,5	+ 67,1	+ 1,4	
2910	EISEN-, STAHL-U. TEMPERGIESSEREI	INSGESAMT	93,9	99,6	98,6	97,6	101,5	101,5	103,2	+ 9,9	+ 1,6	
		INLAND	86,4	91,1	90,6	90,0	93,6	92,4	93,7	+ 8,4	+ 1,4	
		AUSLAND	166,2	181,3	175,4	170,3	177,4	189,0	194,4	+ 16,9	+ 2,8	
2720, 3011-15	ZIEHEREIEN, KALTWALZWERKE, H.V.PRAEZISIONS- STAHLROHREN	INSGESAMT	68,4	65,6	63,9	67,3	74,4	76,9	77,6	+ 13,4	+ 0,9	
		INLAND	60,2	55,8	54,0	55,7	62,7	65,6	66,1	+ 9,8	+ 0,7	
		AUSLAND	109,5	114,5	113,2	125,0	132,6	133,4	135,3	+ 23,5	+ 1,4	
T.A.55	H.V.PAPIER, PAPPE	INSGESAMT	247,9	263,6	270,5	260,0	248,7	281,2	290,6	+ 17,2	+ 3,3	
		INLAND	227,8	239,2	243,8	238,6	228,5	260,4	261,9	+ 14,9	+ 0,5	
		AUSLAND	368,2	409,7	430,6	388,7	369,9	405,9	462,8	+ 25,6	+ 14,0	
	INVESTITIONSGUETER PRODUZIERENDES GEWERBE 1)	INSGESAMT	139,2	148,3	143,9	149,7	149,0	154,5	156,3	+ 12,2	+ 1,1	
		INLAND	116,3	127,6	119,8	126,4	126,2	130,6	136,3	+ 17,1	+ 4,3	
		AUSLAND	190,3	194,0	197,7	202,0	199,9	208,3	200,8	+ 5,5	- 3,6	
31	STAHL-U. LEICHTMETALLBAU, SCHIENENFAHRZEUGBAU	INSGESAMT	145,4	149,5	150,4	157,9	149,4	149,3	151,5	+ 4,1	+ 1,4	
		INLAND	117,1	113,2	113,1	120,6	115,5	116,1	117,8	+ 0,5	+ 1,4	
		AUSLAND	415,6	497,1	507,0	514,9	473,8	467,4	474,6	+ 14,1	+ 1,5	
32	MASCHINENBAU	INSGESAMT	117,9	131,6	124,0	129,6	129,8	138,1	136,1	+ 15,4	- 1,4	
		INLAND	91,9	114,5	99,6	106,2	107,8	113,8	119,0	+ 29,4	+ 4,5	
		AUSLAND	165,4	162,8	168,3	172,3	170,1	182,5	167,3	+ 1,1	- 8,3	
	H.V.MASCHINEN FUER DAS PRODUKTIONS- GUETERGEWERBE	INSGESAMT	95,2	135,0	119,3	122,8	118,5	130,1	110,6	+ 16,1	- 14,9	
		INLAND	71,5	124,0	88,7	94,4	90,8	88,5	82,4	+ 15,2	- 6,9	
		AUSLAND	121,9	147,5	153,8	154,9	149,7	177,0	142,6	+ 16,9	- 19,4	
	H.V.MASCHINEN FUER DAS VERBRAUCHSGUETER PRODUZIERENDE GEWERBE	INSGESAMT	120,1	124,0	123,2	126,5	121,5	126,4	119,3	- 0,6	- 5,6	
		INLAND	70,9	101,7	82,0	90,0	88,2	79,4	91,8	+ 29,4	+ 15,6	
		AUSLAND	139,8	132,9	139,8	141,1	134,8	145,3	130,4	- 6,7	- 10,2	
	H.V.MASCHINEN FUER DIE BAUWIRTSCHAFT	INSGESAMT	167,5	174,8	180,1	181,2	181,4	187,0	202,8	+ 21,0	+ 8,4	
		INLAND	102,3	109,0	114,2	119,7	127,5	142,0	154,9	+ 51,4	+ 9,0	
		AUSLAND	268,2	276,4	281,7	276,2	264,8	256,6	276,9	+ 3,2	+ 7,9	
	H.V.MASCHINEN FUER DIE LANDWIRTSCHAFT	INSGESAMT	211,6	160,0	166,9	185,8	206,3	226,4	235,7	+ 11,3	+ 4,1	
		INLAND	149,3	115,6	128,9	137,0	146,7	179,2	191,8	+ 28,4	+ 7,0	
		AUSLAND	316,8	235,0	231,2	268,2	306,8	306,1	310,0	- 2,1	+ 1,2	
T.A.3313	H.V.LIEFER-U.LASTKRAFT- WAGEN, KOMMUNALFAHRZEUGEN, OMNIBUSSEN, OBUSSEN	INSGESAMT	168,7	165,8	161,3	165,3	166,6	170,2	205,9	+ 22,0	+ 20,9	
		INLAND	133,5	119,8	117,0	121,3	125,0	128,6	168,0	+ 25,8	+ 30,6	
		AUSLAND	228,2	243,3	235,9	239,5	236,7	240,3	269,8	+ 18,2	+ 12,2	
34	SCHIFFBAU	INSGESAMT	93,7	59,7	56,1	55,6	66,3	77,5	76,0	- 18,9	- 1,9	
		INLAND	124,2	76,5	70,9	67,0	69,7	87,3	84,4	- 32,0	- 3,3	
		AUSLAND	40,0	30,2	30,0	35,4	60,5	60,2	61,4	+ 53,5	+ 1,9	
T.A.36	H.V.STARKSTROM-, NACHRICHTEN- U.INFORMATIONSGEWERBE, TECHNISCHEN ERZEUGNISSEN	INSGESAMT	186,2	189,6	189,9	196,8	194,7	195,0	200,1	+ 7,4	+ 2,6	
		INLAND	158,6	161,8	162,6	171,1	168,9	169,3	174,8	+ 10,2	+ 3,2	
		AUSLAND	271,1	275,1	273,7	275,8	273,9	274,0	278,1	+ 2,5	+ 1,4	
3711-60	FEINMECHANIK, OPTIK	INSGESAMT	171,4	201,7	201,5	207,4	208,9	215,4	223,2	+ 30,2	+ 3,6	
		INLAND	146,9	176,5	173,7	176,7	177,4	187,5	194,6	+ 32,4	+ 3,7	
		AUSLAND	214,1	245,5	249,9	260,7	263,7	263,9	273,0	+ 27,5	+ 3,4	
	VERBRAUCHSGUETER PRODUZIERENDES GEWERBE 1)	INSGESAMT	109,2	122,3	148,2	158,3	153,2	130,6	122,5	+ 12,1	- 6,2	
		INLAND	100,7	115,1	139,7	147,0	143,6	119,7	112,5	+ 11,7	- 6,0	
		AUSLAND	180,5	183,0	217,6	251,2	240,8	220,6	207,1	+ 14,7	- 6,1	
6251	H.V.SCHUHEN	INSGESAMT	100,9	96,9	173,5	191,7	187,5	135,0	116,9	+ 15,8	- 13,4	
		INLAND	91,7	90,0	166,1	183,1	176,0	125,9	112,0	+ 22,1	- 11,0	
		AUSLAND	205,4	176,1	258,0	290,4	318,2	238,9	173,7	- 15,4	- 27,3	
63	TEXTILGEWERBE	INSGESAMT	109,6	120,7	131,2	134,6	133,3	127,0	126,9	+ 15,7	- 0,0	
		INLAND	100,2	112,8	122,1	121,5	122,0	114,7	114,9	+ 14,6	+ 0,1	
		AUSLAND	168,2	169,2	187,4	215,9	203,5	202,6	201,0	+ 19,5	- 0,7	
64	BEKLEIDUNGSGEWERBE	INSGESAMT	110,4	131,0	171,4	191,0	179,3	135,7	116,5	+ 5,5	- 14,1	
		INLAND	103,5	124,3	161,2	178,6	169,8	126,2	108,9	+ 5,2	- 13,7	
		AUSLAND	230,0	251,9	347,5	406,1	390,6	300,0	249,8	+ 8,6	- 16,7	

1) AUSGEWAHLTE WIRTSCHAFTSZWEIGE.

## 3 AUFTRAGSBESTAND IM VERARBEITENDEN GEWERBE

## 3.1 WERTINDEX

NR. DER SYPRO	WIRTSCHAFTSZWEIGE		1977	1978	1977	1978	1978	1978	VERAENDERUNG GEGENUEBER VORJAHRES- ZEITRAUM PROZENT		
			DURCHSCHNITT	4.VJ	1.VJ	2.VJ	3.VJ	4.VJ			
					1970=100						
	VERARBEITENDES GEWERBE 1)	INSGESAMT	124,5	133,1	124,0	125,6	135,0	132,5	139,0	+ 12,1	+ 4,9'
		INLAND	107,0	116,3	107,1	108,5	118,5	116,0	122,3	+ 14,2	+ 5,4
		AUSLAND	185,6	191,2	182,6	185,2	192,2	189,8	197,5	+ 8,1	+ 4,0
	GRUNDS TOFF-U. PRODUKTIONS- GUTERGEWERBE 1)	INSGESAMT	106,6	115,6	100,2	111,8	116,9	118,6	115,2	+ 14,9	- 2,9
		INLAND	93,4	104,0	89,4	101,0	104,3	106,5	104,1	+ 16,4	- 4,4
		AUSLAND	175,4	176,2	156,3	168,3	182,4	181,5	172,7	+ 10,5	- 4,9
25	GEW.U.VERARB.V. STEINEN U. ERDEN	INSGESAMT	133,9	142,8	122,6	136,9	147,3	147,5	139,6	+ 13,9	- 5,4
		INLAND	104,1	132,0	103,1	118,2	134,3	140,8	134,6	+ 30,6	- 4,4
		AUSLAND	835,5	398,3	580,5	576,0	453,1	306,0	258,1	- 55,5	- 15,6
2711	HOCHOFEN-,STAHL-U. WARMWALZWERKE	INSGESAMT	80,6	89,3	75,6	86,4	88,3	91,9	90,6	+ 19,8	- 1,5
		INLAND	69,2	72,0	63,6	76,1	69,7	70,7	71,3	+ 12,1	+ 0,9
		AUSLAND	115,5	142,5	112,5	117,8	145,3	157,1	149,6	+ 33,0	- 4,8
2910	EISEN-,STAHL-U. TEMPERIESSEREI	INSGESAMT	101,6	96,7	99,6	93,1	95,6	98,8	99,2	- 0,3	+ 0,4
		INLAND	94,7	89,2	92,8	85,5	88,5	91,4	91,4	- 1,6	± 0
		AUSLAND	167,9	168,7	164,2	166,9	163,7	169,8	174,4	+ 6,2	+ 2,7
2720, 3011-15	ZIEHEREIEN,KALTWALZWERKE, H.V.PRAEZISIONS- STAHLROHREN	INSGESAMT	67,4	67,8	65,0	69,3	66,4	67,1	68,5	+ 5,4	+ 2,1
		INLAND	59,6	58,0	56,0	60,5	57,3	56,8	57,5	+ 2,7	+ 1,2
		AUSLAND	106,0	116,7	110,1	113,1	111,6	118,6	123,6	+ 12,3	+ 4,3
T.A.55	H.V.PAPIER,PAPPE	INSGESAMT	226,7	265,7	217,2	255,8	275,7	271,5	259,7	+ 19,6	- 4,4
		INLAND	219,0	242,8	209,6	236,1	250,8	247,4	236,9	+ 13,1	- 4,2
		AUSLAND	273,4	403,0	263,1	374,2	424,9	416,7	396,4	+ 50,7	- 4,9
	INVESTITIONSGUETER PRODUZIERENDES GEWERBE 1)	INSGESAMT	134,5	142,8	132,8	138,2	140,7	145,0	147,5	+ 11,1	+ 1,7
		INLAND	111,0	120,0	108,4	114,8	117,7	123,3	124,1	+ 14,5	+ 0,7
		AUSLAND	186,6	193,8	187,4	190,4	191,8	193,2	199,9	+ 6,7	+ 3,5
31	STAHL-U.LEICHTMETALLBAU, SCHIENENFAHRZEUGBAU	INSGESAMT	147,2	149,8	143,8	145,6	146,5	154,5	152,6	+ 6,1	- 1,3
		INLAND	116,4	117,6	115,9	117,6	115,8	120,7	116,4	+ 0,4	- 3,6
		AUSLAND	442,1	457,5	410,7	412,8	441,0	477,7	498,6	+ 21,4	+ 4,4
32	MASCHINENBAU	INSGESAMT	110,9	121,8	108,8	116,1	118,9	124,4	127,8	+ 17,4	+ 2,8
		INLAND	86,4	98,4	80,9	89,5	95,3	104,1	104,5	+ 29,2	+ 0,5
		AUSLAND	155,6	164,5	159,7	164,7	161,8	161,3	170,2	+ 6,6	+ 5,5
	H.V.MASCHINEN FUER DAS PRODUKTIONS- GUTERGEWERBE	INSGESAMT	90,3	111,9	93,8	97,0	107,7	122,8	120,2	+ 28,2	- 2,1
		INLAND	58,9	85,5	64,0	70,4	79,4	100,9	91,3	+ 42,8	- 9,5
		AUSLAND	125,8	141,7	127,4	127,0	139,6	147,4	152,8	+ 19,9	+ 3,6
	H.V.MASCHINEN FUER DAS VERBRAUCHSGUETER PRODUZIERENDE GEWERBE	INSGESAMT	103,9	119,8	109,4	118,5	116,5	120,4	123,7	+ 13,1	+ 2,8
		INLAND	75,7	81,2	70,9	72,0	74,8	91,2	86,7	+ 22,4	- 5,0
		AUSLAND	115,2	135,3	124,9	137,2	133,3	132,1	138,6	+ 11,0	+ 4,9
	H.V.MASCHINEN FUER DIE BAUWIRTSCHAFT	INSGESAMT	167,2	174,4	159,4	166,0	174,4	176,4	180,9	+ 13,5	+ 2,5
		INLAND	99,2	111,7	91,1	102,1	112,3	112,0	120,4	+ 32,3	+ 7,6
		AUSLAND	272,2	271,2	264,9	264,6	270,2	275,9	274,2	+ 3,5	- 0,6
	H.V.MASCHINEN FUER DIE LANDWIRTSCHAFT	INSGESAMT	210,6	181,5	193,3	202,0	180,0	157,8	186,3	- 3,6	+ 18,0
		INLAND	143,7	132,4	118,2	137,9	136,0	118,0	137,5	+ 16,3	+ 16,6
		AUSLAND	323,6	264,6	320,0	310,2	254,3	225,2	268,7	- 16,0	+ 19,3
T.A.3313	H.V.LIEFER-U.LASTKRAFT- WAGEN,KOMMUNALFAHRZEUGEN, OMNIBUSSEN,OBUSSEN	INSGESAMT	188,4	173,7	176,8	176,2	183,0	171,0	164,4	- 7,0	- 3,9
		INLAND	242,3	128,2	128,0	135,4	135,2	121,0	121,1	- 5,4	+ 0,1
		AUSLAND	266,1	250,4	259,0	245,2	263,6	255,5	237,3	- 8,4	- 7,1
34	SCHIFFBAU	INSGESAMT	71,6	67,5	80,7	85,3	64,0	61,5	59,3	- 26,5	- 3,5
		INLAND	82,8	84,8	106,2	112,0	80,7	77,4	69,2	- 34,9	- 10,6
		AUSLAND	51,8	37,0	35,9	38,2	34,6	33,4	42,0	+ 17,0	+ 25,8
T.A.36	H.V.STARIKSTROM-,NACHRICH- TEN-U.INFORMATIONSS- TECHNISCHEN ERZEUGNISSEN	INSGESAMT	181,8	189,7	181,0	185,8	188,8	190,2	193,8	+ 7,0	+ 1,9
		INLAND	153,0	162,1	152,6	158,2	160,2	162,7	167,5	+ 9,8	+ 3,0
		AUSLAND	270,1	274,2	268,3	270,9	276,5	275,0	274,5	+ 2,3	- 0,2
3711-60	FEINMECHANIK,OPTIK	INSGESAMT	170,5	190,8	174,4	172,6	185,7	198,9	205,9	+ 18,1	+ 3,5
		INLAND	145,5	164,0	148,7	148,2	161,3	170,7	175,9	+ 18,3	+ 3,1
		AUSLAND	213,9	237,3	219,0	214,9	228,2	248,1	258,1	+ 17,9	+ 4,0
	VERBRAUCHSGUETER PRODUZIERENDES GEWERBE 1)	INSGESAMT	126,7	134,9	137,4	115,6	147,8	122,7	153,2	+ 11,5	+ 24,8
		INLAND	117,7	126,3	128,7	107,0	139,4	115,2	143,4	+ 11,5	+ 24,5
		AUSLAND	201,1	206,5	208,8	187,4	216,8	185,4	236,5	+ 13,3	+ 27,6
6251	H.V.SCHUHEN	INSGESAMT	134,2	146,3	156,0	107,7	178,1	115,0	184,3	+ 18,1	+ 60,2
		INLAND	128,0	139,3	151,4	99,1	174,3	108,9	175,1	+ 15,6	+ 60,7
		AUSLAND	204,8	224,9	208,7	205,1	221,1	184,7	288,9	+ 38,4	+ 56,4
63	TEXTILGEWERBE	INSGESAMT	114,3	122,6	114,1	112,6	125,5	119,3	133,0	+ 16,6	+ 11,5
		INLAND	104,2	113,1	104,6	103,5	115,9	111,2	121,8	+ 16,5	+ 9,6
		AUSLAND	177,0	181,6	172,7	169,3	185,1	169,7	202,3	+ 17,1	+ 19,2
64	BEKLEIDUNGSGEWERBE	INSGESAMT	146,1	153,2	173,0	122,7	179,0	130,4	180,6	+ 4,4	+ 38,5
		INLAND	136,4	143,8	160,9	114,3	168,1	122,9	169,9	+ 5,6	+ 38,2
		AUSLAND	315,3	319,7	382,7	267,9	368,1	261,2	381,4	- 0,3	+ 46,0

1) AUSGEWAELTE WIRTSCHAFTSZWEIGE.

4 AUFTRAGSEINGANG IM BAUHAUPTGEWERBE

ART DER BAUTEN UND AUFTRAGGEBER	1978	1978	1978	1978	1978	1978	1979	VERÄNDERUNG GEGENÜBER VORJAHRES-VOR- ZEITRAUM PROZENT		
	JAN.	AUG.	SEP.	OKT.	NOV.	DEZ.	JAN.			
	1971=100									
<b>4.1 WERTINDEX</b>										
BAUHAUPTGEWERBE	84,2	140,4	165,3	137,1	123,0	115,6	89,0	+ 5,7	- 23,0	
HOCHBAU	83,3	124,8	154,5	129,4	125,3	118,4	95,7	+ 14,9	- 19,2	
WOHNUNGSBAU	91,6	125,5	164,1	132,6	127,7	134,5	104,5	+ 14,1	- 22,3	
SONSTIGER HOCHBAU	76,4	124,1	146,5	126,6	123,3	104,9	88,3	+ 15,6	- 15,8	
GEWERBLICHER UND INDUSTRIELLER BAU FUER UNTERNEHMEN SOWIE LANDWIRTSCHAFTLICHER BAU	81,3	106,6	125,6	127,2	132,0	99,9	87,6	+ 7,7	- 12,3	
BAUTEN FUER BUNDESBAHN UND BUNDESPOST	50,5	102,7	108,9	103,5	123,9	72,1	62,7	+ 24,2	- 13,0	
BAUTEN FUER GEBIETSKOERPERSCHAFTEN, ORGANISATIONEN OHNE ERWERBSCHARAKTER SOWIE SONSTIGE OEFFENTLICHE AUFTRAGGEBER	69,5	156,7	186,5	127,4	107,9	116,2	91,7	+ 31,9	- 21,1	
TIEFBAU	85,7	168,0	184,2	150,7	118,8	110,7	77,3	- 9,8	- 30,2	
STRASSENBAU	61,0	206,0	217,7	166,7	125,2	94,5	63,5	+ 4,1	- 32,8	
SONSTIGER TIEFBAU	100,4	145,4	164,4	141,2	115,0	120,3	85,5	- 14,8	- 28,9	
GEWERBLICHER UND INDUSTRIELLER BAU FUER UNTERNEHMEN	77,5	131,9	117,1	109,4	104,2	101,7	76,1	- 1,8	- 25,2	
BAUTEN FUER BUNDESBAHN UND BUNDESPOST	118,8	161,4	129,1	121,0	94,3	99,3	119,1	+ 0,3	+ 19,9	
BAUTEN FUER GEBIETSKOERPERSCHAFTEN, ORGANISATIONEN OHNE ERWERBSCHARAKTER SOWIE SONSTIGE OEFFENTLICHE AUFTRAGGEBER	105,7	147,8	187,3	156,0	122,3	130,4	83,4	- 21,1	- 36,0	
<b>4.2 VOLUMENINDEX</b>										
BAUHAUPTGEWERBE	65,5	103,8	121,9	100,8	90,2	84,6	65,0	- 0,8	- 23,2	
HOCHBAU	63,7	90,7	112,0	93,6	90,3	85,2	68,7	+ 7,8	- 19,4	
WOHNUNGSBAU	69,2	90,0	117,4	94,6	91,0	95,6	74,1	+ 7,1	- 22,5	
SONSTIGER HOCHBAU	59,2	91,2	107,3	92,5	89,8	76,2	64,0	+ 8,1	- 16,0	
TIEFBAU	68,6	127,9	139,9	114,1	89,7	83,4	58,1	- 15,3	- 30,3	
STRASSENBAU	49,2	158,2	166,7	127,3	95,4	71,8	48,1	- 2,2	- 33,0	
SONSTIGER TIEFBAU	79,9	110,1	124,2	106,4	86,5	90,2	64,0	- 19,9	- 29,0	

#### 4 AUFTRAGSEINGANG IM BAUHAUPTGEWERBE

ART DER BAUTEN UND AUFTRAGGEBER	1977	1978	1977	1978	1978	1978	1978	VERÄNDERUNG GEGENÜBER VORJAHRES-VOR- ZEITRAUM PROZENT
	DURCHSCHNITT	4.VJ	1.VJ	2.VJ	3.VJ	4.VJ		
	1971=100							
<b>4.1 WERTINDEX</b>								
<b>BAUHAUPTGEWERBE</b>	104,4	128,7	105,7	102,5	142,0	144,9	125,2	+ 18,4 - 13,6
<b>HOCHBAU</b>	97,4	121,2	100,9	101,8	127,5	130,9	124,4	+ 23,3 - 5,0
<b>WOHNUNGSBAU</b>	100,1	131,6	104,6	116,1	141,8	136,9	131,6	+ 25,8 - 3,9
<b>SONSTIGER HOCHBAU</b>	95,0	112,4	97,6	89,8	115,5	125,9	118,3	+ 21,2 - 6,0
<b>GEWERBLICHER UND INDUSTRIELLER     BAU FUER UNTERNEHMEN SOWIE     LANDWIRTSCHAFTLICHER BAU</b>	94,7	109,8	99,2	92,4	113,3	113,7	119,7	+ 20,7 + 5,3
<b>BAUTEN FUER BUNDESBAHN     UND BUNDESPOST</b>	81,4	83,9	66,9	62,1	70,1	103,4	99,8	+ 49,2 - 3,5
<b>BAUTEN FUER GEBIETSKOERPERSCHAFTEN,     ORGANISATIONEN OHNE ERWERBSCHARAKTER     SOWIE SONSTIGE OEFFENTLICHE AUFTRAGGEBER</b>	96,7	119,1	97,1	87,2	122,8	149,2	117,2	+ 20,7 - 21,4
<b>TIEFBAU</b>	116,8	141,7	114,1	103,5	167,3	169,4	126,7	+ 11,0 - 25,2
<b>STRASSENBAU</b>	132,6	154,0	114,2	96,3	184,4	206,3	128,8	+ 12,8 - 37,6
<b>SONSTIGER TIEFBAU</b>	107,5	134,5	114,2	107,8	157,2	147,5	125,5	+ 9,9 - 14,9
<b>GEWERBLICHER UND INDUSTRIELLER     BAU FUER UNTERNEHMEN</b>	95,3	107,2	86,6	90,0	116,1	117,7	105,1	+ 21,4 - 10,7
<b>BAUTEN FUER BUNDESBAHN     UND BUNDESPOST</b>	101,9	125,0	99,0	114,1	147,9	133,1	104,9	+ 6,0 - 21,2
<b>BAUTEN FUER GEBIETSKOERPERSCHAFTEN,     ORGANISATIONEN OHNE ERWERBSCHARAKTER     SOWIE SONSTIGE OEFFENTLICHE AUFTRAGGEBER</b>	112,8	146,0	126,7	113,3	173,7	160,7	136,2	+ 7,5 - 15,2
<b>4.2 VOLUMENINDEX</b>								
<b>BAUHAUPTGEWERBE</b>	82,7	96,5	82,7	79,2	107,7	107,3	91,9	+ 11,1 - 14,4
<b>HOCHBAU</b>	76,0	89,4	77,7	77,4	95,1	95,3	89,7	+ 15,4 - 5,9
<b>WOHNUNGSBAU</b>	77,0	95,8	79,3	87,3	104,0	98,3	93,7	+ 18,2 - 4,7
<b>SONSTIGER HOCHBAU</b>	75,1	83,9	76,1	69,2	87,3	92,7	86,2	+ 13,3 - 7,0
<b>TIEFBAU</b>	95,0	109,5	91,8	82,4	130,7	129,2	95,7	+ 4,2 - 25,9
<b>STRASSENBAU</b>	108,6	119,9	92,5	77,3	145,3	158,7	98,2	+ 6,2 - 38,1
<b>SONSTIGER TIEFBAU</b>	87,0	103,5	91,4	85,4	122,2	111,9	94,4	+ 3,3 - 15,6

5 AUFTRAGSBESTAND IM BAUHAUPTGEWERBE

5.1 WERTINDEX

ART DER BAUTEN UND AUFTRAGGEBER	1977	1978	1977	1978	1978	1978	1978	1978	VERÄNDERUNG GEGENÜBER VORJAHRES-VOR- ZEITRAUM PROZENT	
	DURCHSCHNITT		DEZ.	MÄRZ	JUNI	SEP.	DEZ.			
	1971=100									
BAUHAUPTGEWERBE	84,7	107,5	85,2	97,2	106,8	113,5	112,6	+ 32,2	- 0,8	
HOCHBAU	76,7	95,1	76,7	86,8	93,4	99,7	100,3	+ 30,8	+ 0,6	
WOHNUNGSBAU	68,4	93,2	70,7	84,6	90,5	97,9	99,9	+ 41,3	+ 2,0	
SONSTIGER HOCHBAU	84,0	96,7	82,0	88,8	96,0	101,4	100,6	+ 22,7	- 0,8	
GEWERBLICHER UND INDUSTRIELLER BAU FUER UNTERNEHMEN SOWIE LANDWIRTSCHAFTLICHER BAU	89,2	100,3	84,3	94,0	101,4	102,6	103,0	+ 22,2	+ 0,4	
BAUTEN FUER BUNDESBAHN UND BUNDESPOST	57,7	53,9	54,6	42,6	49,6	70,4	53,0	- 2,9	- 24,7	
BAUTEN FUER GEBIETSKOERPERSCHAFTEN, ORGANISATIONEN OHNE ERWERBSCHARAKTER SOWIE SONSTIGE OEFFENTLICHE AUFTRAGGEBER	80,4	96,7	82,0	87,1	94,2	103,0	102,6	+ 25,1	- 0,4	
TIEFBAU	101,0	133,1	102,5	118,5	134,2	141,8	137,9	+ 34,5	- 2,8	
STRASSENBAU	114,4	143,4	112,5	129,8	149,7	151,6	142,5	+ 26,7	- 6,0	
SONSTIGER TIEFBAU	93,5	127,4	96,9	112,2	125,5	136,3	135,5	+ 39,8	- 0,6	
GEWERBLICHER UND INDUSTRIELLER BAU FUER UNTERNEHMEN	68,4	89,9	68,3	81,4	98,9	91,0	88,3	+ 29,3	- 3,0	
BAUTEN FUER BUNDESBAHN UND BUNDESPOST	90,8	116,3	90,4	106,0	126,6	120,5	112,0	+ 23,9	- 7,1	
BAUTEN FUER GEBIETSKOERPERSCHAFTEN, ORGANISATIONEN OHNE ERWERBSCHARAKTER SOWIE SONSTIGE OEFFENTLICHE AUFTRAGGEBER	100,5	138,6	105,3	121,1	132,4	150,2	150,6	+ 43,0	+ 0,3	

