

FACHSERIE

4

PRODUZIERENDES GEWERBE

Reihe 2.2

**Indizes des Auftrageingangs, des
Umsatzes und des Auftragsbestands
für das Verarbeitende Gewerbe
und für das Bauhauptgewerbe**

Januar 1979

Statistisches Bundesamt
Bibliothek - Dokumentation - Archiv



HERAUSGEBER: STATISTISCHES BUNDESAMT WIESBADEN
VERLAG: W. KOHLHAMMER GMBH STUTTGART UND MAINZ
Bestellnummer: 2040220 – 79101

Statist. Bundesamt - Bibliothek



13-04573

Erschienen im März 1979

Nachdruck - auch auszugsweise - nur mit Quellenangabe gestattet

Preis: DM 5,90

Inhalt

	Seite
Einführung	4
Graphische Darstellungen	6
T a b e l l e n t e i l	
1 Auftragseingang im Verarbeitenden Gewerbe	
1.1 Wertindex	11
1.2 Volumenindex	15
2 Umsatz im Verarbeitenden Gewerbe	
2.1 Wertindex	19
2.2 Volumenindex	23
3 Auftragsbestand im Verarbeitenden Gewerbe	
3.1 Wertindex	27
4 Auftragseingang im Bauhauptgewerbe	
4.1 Wertindex	29
4.2 Volumenindex	29
5 Auftragsbestand im Bauhauptgewerbe	
5.1 Wertindex	31

Die Angaben beziehen sich auf das Bundesgebiet; sie schließen Berlin (West) ein.

Zeichenerklärung

- . = kein Nachweis vorhanden
- ... = Angaben fallen später an
- p = vorläufige Zahl
- r = berichtigte Zahl

Abkürzungen bei den Kurzbezeichnungen

ADV-GERAETE U. -EINRICHTUNGEN	=	Geräte und Einrichtungen für die automatische Datenverarbeitung
EINSCHL.	=	einschließlich
GEW. U. VERARB. V.	=	Gewinnung und Verarbeitung von
GR. FERTIGBAUTEILE	=	große (großformatige) Fertigbauteile
H. U. VERARB. V.	=	Herstellung und Verarbeitung von
H. V.	=	Herstellung von
NE-	=	Nichteisen-
OH.	=	ohne
U.	=	und
U. AE.	=	und ähnliche

Einführung

Die Bundesergebnisse über den Auftragseingang und Auftragsbestand sollen kurzfristig die Nachfrageentwicklung in ausgewählten Zweigen des Verarbeitenden Gewerbes und im Bauhauptgewerbe messen. Der Auftragseingang ist definiert als Wertsumme der im Berichtsmontat eingegangenen und vom Betrieb akzeptierten Bestellungen. Als Auftragsbestand gilt der Gesamtwert aller fest akzeptierten, noch nicht ausgeführten Bestellungen.

Die Bundesergebnisse über den Umsatz im Verarbeitenden Gewerbe sind als Konjunkturindikator in Verbindung mit dem Auftragseingang zu sehen. Der Umsatz ist definiert als Wertsumme der im Berichtsmontat abgerechneten Lieferungen und Leistungen an Dritte. Er umfaßt Erlöse aus dem Verkauf selbst hergestellter oder in Lohnarbeit bei anderen Firmen gefertigter Erzeugnisse und die Einnahmen aus industriellen/handwerklichen Dienstleistungen. Umsatz und Auftragseingang im Verarbeitenden Gewerbe stimmen inhaltlich weitgehend überein.

Die Auftragseingangs-, Auftragsbestands- und Umsatzindizes für das Verarbeitende Gewerbe und für das Bauhauptgewerbe werden in jeweiligen Preisen (Wertindizes), Auftragseingangs- und Umsatzindizes außerdem in Preisen des Basisjahres (Volumenindizes) dargestellt.¹⁾ Zur Berechnung der Volumenindizes im Verarbeitenden Gewerbe werden die Indizes der Erzeugerpreise industrieller Produkte (Inlandsabsatz) sowie die Indizes der Verkaufspreise für Ausfuhrgüter verwendet. Die Deflationierung der Auftragseingänge im Bauhauptgewerbe erfolgt über Meßzahlen für Bauleistungspreise und Preisindizes für Bauwerke.

Rechtsgrundlage für die Erhebung der Auftragseingänge, Umsätze und Auftragsbestände im Verarbeitenden Gewerbe und im Bauhauptgewerbe ist das Gesetz über die Statistik im Produzierenden Gewerbe vom 6.11.75 (BGBl. I S. 2779). Damit wurde die Grundlage geschaffen

1) Erhard, U.: Neuberechnung des Index des Auftragseingangs in der Industrie auf der Basis 1970, in: Wirtschaft und Statistik 3/1972, S. 151 ff. Brandner, H.: Erhebung der Auftragsbestände in der Industrie in: Wirtschaft und Statistik 1/1971, S. 9 ff. Brandner, H.: Indizes der Auftragseingänge und Auftragsbestände im Bauhauptgewerbe auf Basis 1971, in: Wirtschaft und Statistik 9/1973, S. 534 ff.

für eine Vereinheitlichung und Zusammenfassung der Erhebungen in den Bereichen Bergbau und Verarbeitendes Gewerbe, Baugewerbe sowie Energie- und Wasserversorgung. Die Neuordnung der Statistik im Produzierenden Gewerbe²⁾ zu einem einheitlichen System aufeinander abgestimmter kurz- und längerfristiger Erhebungen erfolgt stufenweise. In Heft 1/1977 dieser Reihe beginnt die Darstellung der Auftragseingangs-, Auftragsbestands- und Umsatzindizes für das Verarbeitende Gewerbe nach der Systematik der Wirtschaftszweige, Fassung für die Statistik im Produzierenden Gewerbe (SYPRO). Vergleichbare Reihen in dieser systematischen Gliederung wurden bis einschl. 1970 Neuberechnet. Abweichungen zwischen der SYPRO und der vor 1977 angewandten Systematik zum monatlichen Industriebericht wurden dabei schätzungsweise anhand der bewerteten Absatzproduktion (Ergebnisse der vierteljährlichen Produktionsstatistik) ermittelt und bei der Rückrechnung der Indizes bis 1970 berücksichtigt.

Der bisher den Indizes des Auftragseingangs und Umsatzes für das Verarbeitende Gewerbe zugrunde liegende Berichtskreis - Industriebetriebe mit 10 und mehr Beschäftigten - wird im Jahre 1977 durch den Erhebungsbereich - Industriebetriebe mit 20 und mehr Beschäftigten - ersetzt. Bei der Rückrechnung vergleichbarer Reihen bis 1970 wurde diese Änderung des Erfassungsbereichs berücksichtigt, und zwar durch Umschätzung der Ergebnisse von Industriebetrieben ab 10 Beschäftigten auf Betriebe ab 20 Beschäftigten über den Umsatz aus der Industrieberichterstattung (jährliche Größenklassenergebnisse).

Die Zuordnung der Auftragseingänge und Umsätze zu fachlichen Betriebsteilen (beteiligte Wirtschaftszweige) bleibt unabhängig von der neuen Abschneidegrenze und unverändert gegenüber dem Berichtssystem vor 1977 auch weiterhin bestehen.

Die Veröffentlichung der Auftragseingangs- und Umsatzindizes im Verarbeitenden Gewerbe für den vollständigen in der Rechtsgrundlage festgelegten Erfassungsbereich erfolgt - mit entsprechenden Rückrechnungen - ab 1978. Die Festlegung des Berichtskreises vom Unterneh-

2) Sobotschinski, A.: Die Neuordnung der Statistik des Produzierenden Gewerbes, in: Wirtschaft und Statistik 7/1976, S. 405 ff.

men her sowie die Einbeziehung des Produzierenden Handwerks sind die wesentlichen Kennzeichen dieses Berichtssystems.

Der Berichtskreis der Auftragsbestandsstatistik im Verarbeitenden Gewerbe wird dem Gesetz über die Statistik im Produzierenden Gewerbe entsprechend von bisher 2 000 Unternehmen sukzessive auf 3 000 Unternehmen erhöht.

Für die Auftragseingangs- und Auftragsbestandsindizes im Bauhauptgewerbe stellt die - mit Anwendung der SYPRO verbundene - wichtigste Änderung die vollständige Erfassung der Fertigteilbautätigkeit im Hochbau dar. Die Indizes für den Hochbau enthalten demnach ab Januar 1977 Ergebnisse von allen Betrieben des neuen Berichtskreises, die im Fertigteilbau schwerpunktmäßig tätig sind. Die Berücksichtigung der Fertigteilbautätigkeit bei den Reihen vor 1977 erfolgte mit

Hilfe der Ergebnisse von Sonderaufbereitungen des Fertigteilbaus im Rahmen des Industrieberichts und der Bauberichterstattung.

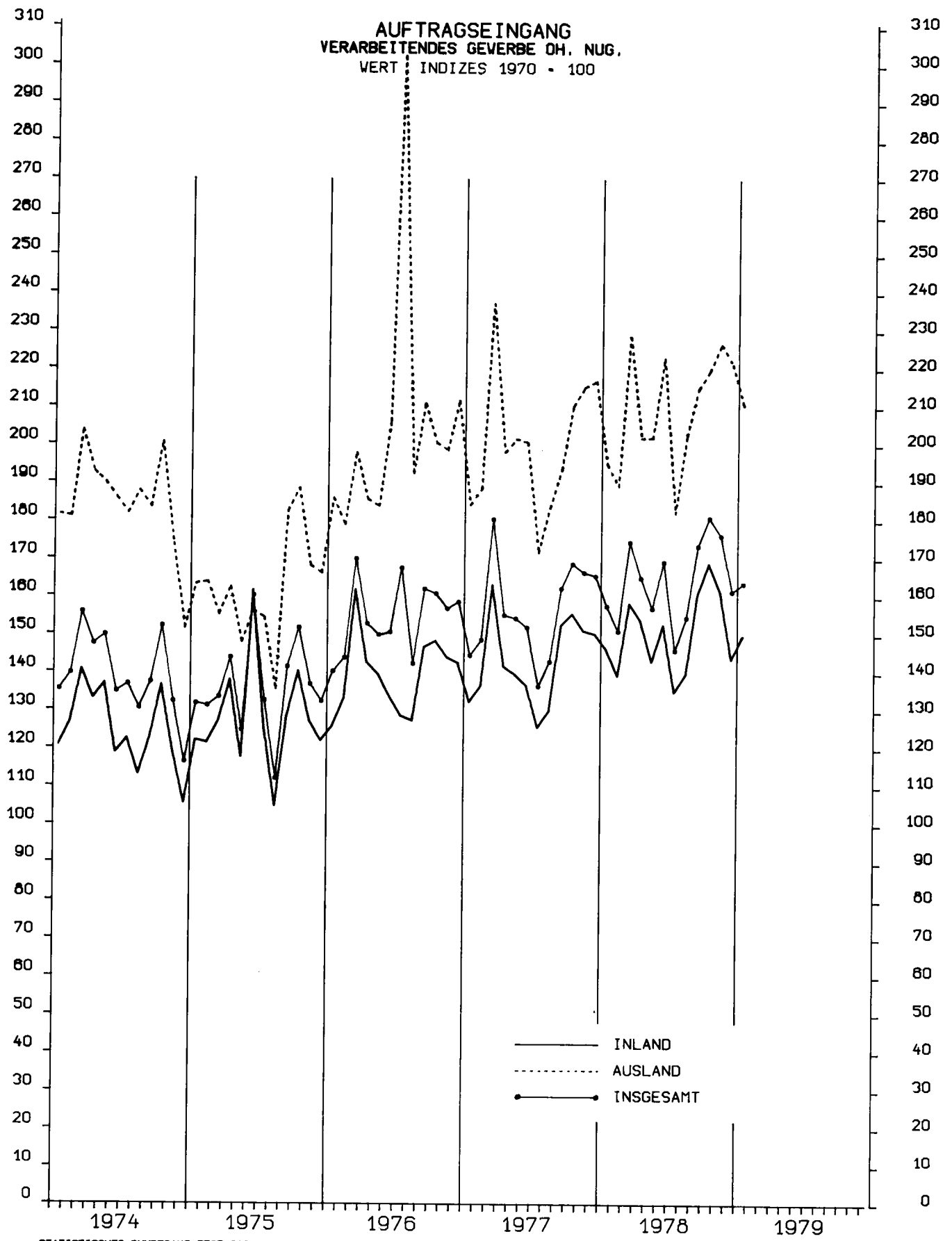
Die Indizes des Auftragseingangs und Auftragsbestands im Bauhauptgewerbe werden ab Januar 1977 für den in der Rechtsgrundlage festgelegten neuen Berichtskreis berechnet. Die Daten beziehen sich im wesentlichen auf Betriebe des Bauhauptgewerbes von Unternehmen mit 20 und mehr Beschäftigten sowie auf Arbeitsgemeinschaften des Bauhauptgewerbes.

Ergebnisse in der neuen Berichtskreisabgrenzung des Bauhauptgewerbes liegen bis einschl. 1971 vor. Die Anpassung an den neuen Berichtskreis bei den Indizes des zurückliegenden Zeitraums erfolgte mit Hilfe von Schätzfaktoren, die aus den Ergebnissen der Totalerhebung im Bauhauptgewerbe 1976 gewonnen wurden.

Hinweis:

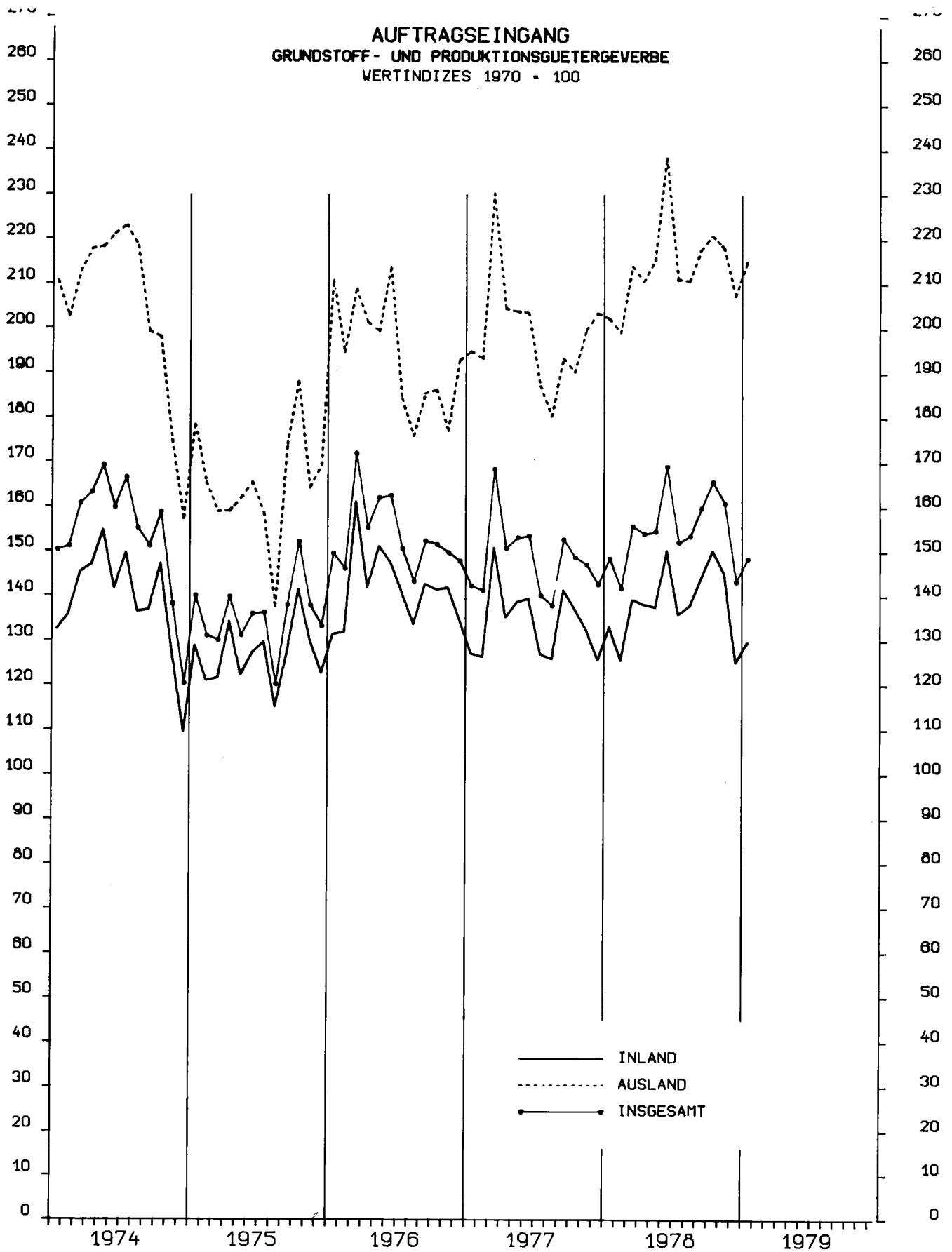
Ab Berichtsmonat November 1978 ist bei den Auftragseingangs- und Umsatzindizes der letzte Schritt zum Übergang auf das neue Berichtssystem im Produzierenden Gewerbe vollzogen worden. Bei der Berechnung werden nunmehr die Meldungen sämtlicher Betriebe von Unternehmen des Produzierenden Gewerbes mit im allgemeinen 20 Beschäftigten und mehr - also auch einschl. jener des Produzierenden Handwerks - zugrunde gelegt.

Die Vergleichbarkeit mit den bisherigen Reihen ist - abgesehen von einigen Wirtschaftszweigen - gewährleistet; die Vergleichbarkeit auch in diesen Branchen ist ab Berichtsmonat Januar 1979 wieder gegeben.

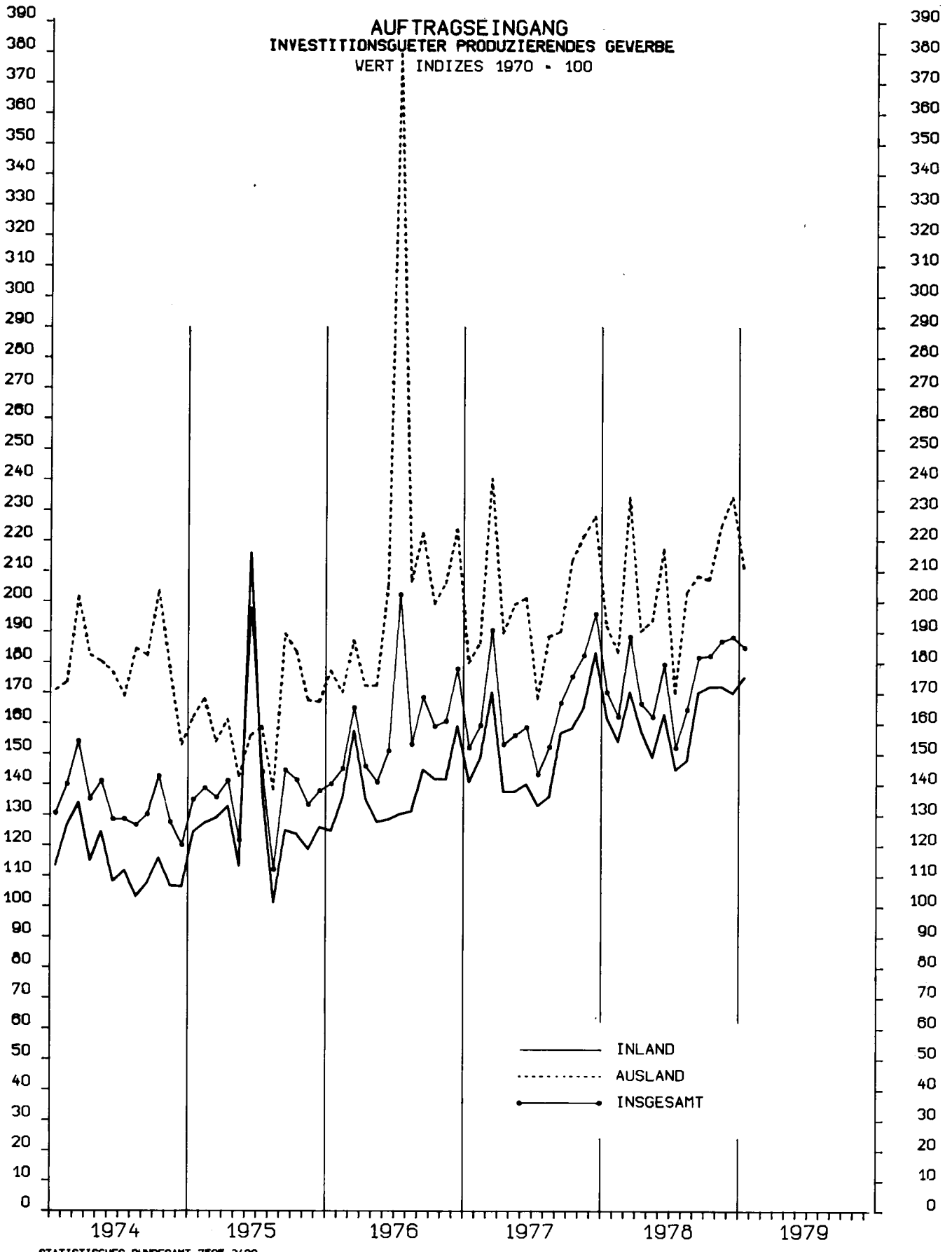


STATISTISCHES BUNDESAMT 7505.2428

AUFTRAGSEINGANG
GRUNDSTOFF- UND PRODUKTIONSGÜTERGEWERBE
 WERTINDIZES 1970 = 100

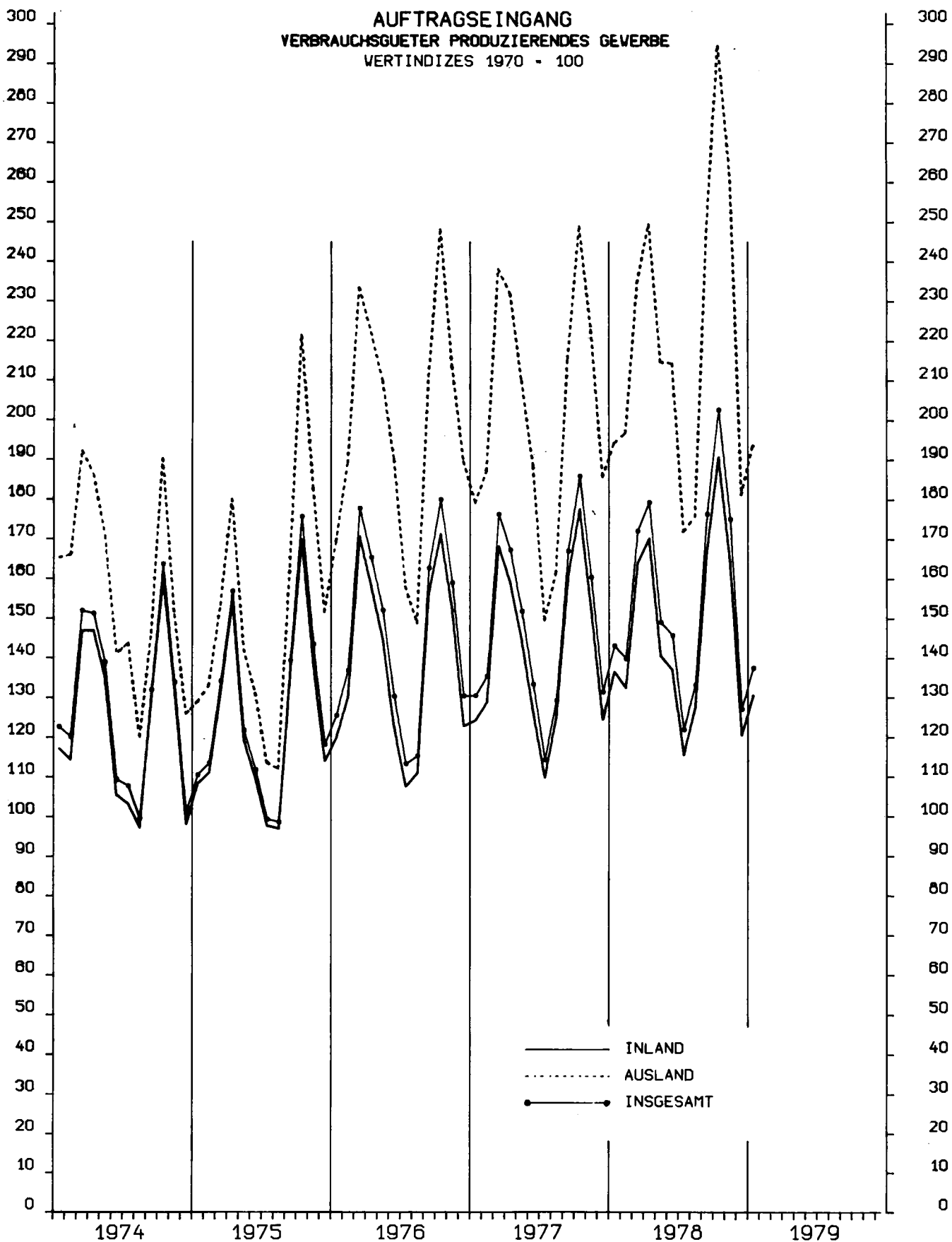


STATISTISCHES BUNDESAMT 7505.2428



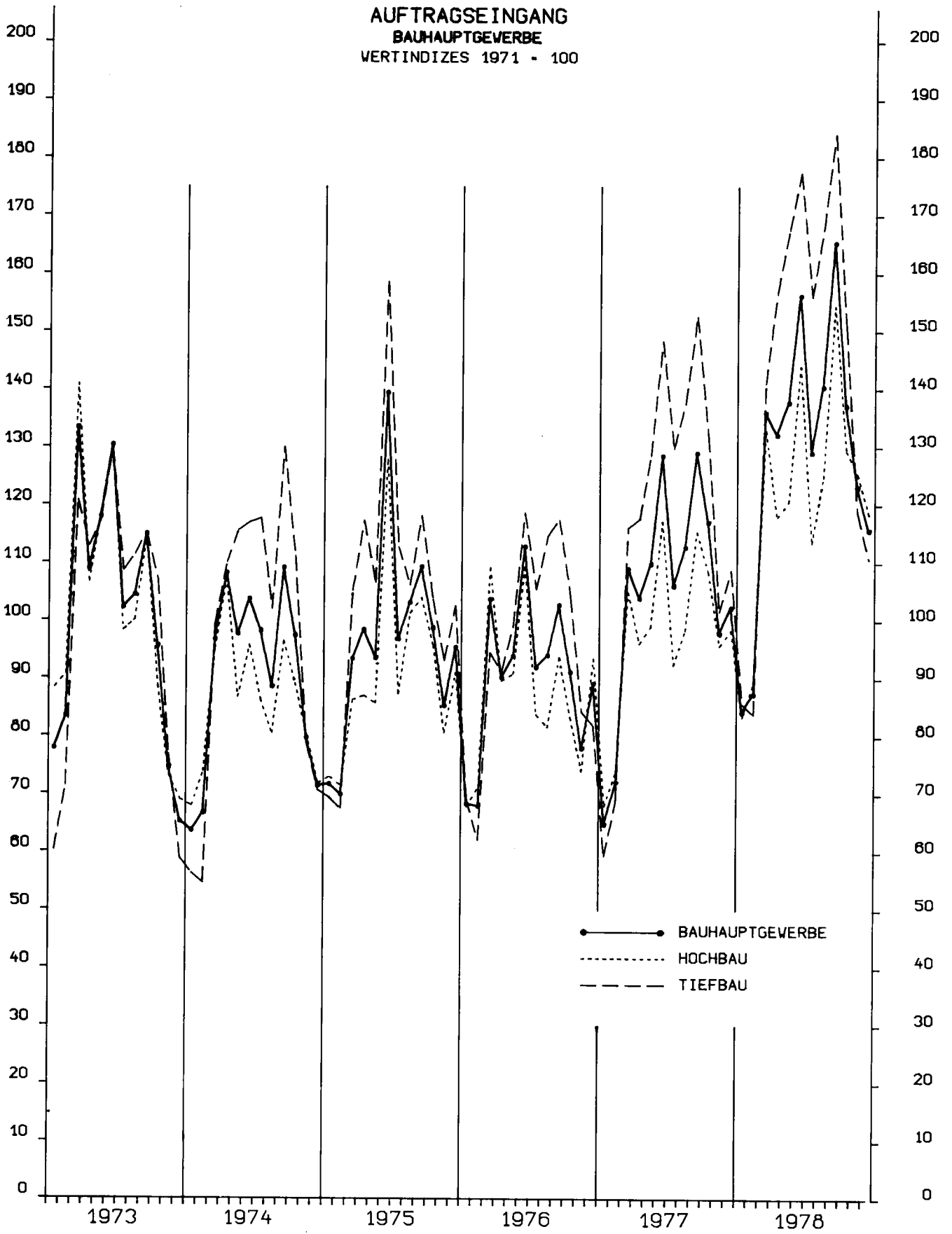
STATISTISCHES BUNDESAMT 7505.2430

AUFTRAGSEINGANG
VERBRAUCHSGUETER PRODUZIERENDES GEWERBE
 WERTINDIZES 1970 = 100



STATISTISCHES BUNDESAMT 7505.2432

AUFTRAGSEINGANG
 BAUHAUPTGEWERBE
 WERTINDIZES 1971 = 100



STATISTISCHES BUNDESAMT 7505.2452

1 AUFTRAGSEINGANG IM VERARBEITENDEN GEWERBE

1.1 WERTINDEX

NR. DER SYPRO	WIRTSCHAFTSZWEIGE		1978	1978	1978	1978	1978	1978	1979	VERAENDERUNG GEGENUEBER VORJAHRES- VOR- ZEITRAUM PROZENT		
			JAN.	AUG. 3)	SEP. 3)	OKT. 3)	NOV.	DEZ.	JAN.p			
			1970=100									
	VERARBEITENDES GEWERBE 1)	INSGESAMT	157,4	154,7	173,6	181,0	176,3	161,6	163,7	+ 4,0	+ 1,3	
		INLAND	146,4	139,9	160,7	169,0	161,4	143,8	149,9	+ 2,4	+ 4,2	
		AUSLAND	194,7	202,6	214,9	219,7	226,7	221,4	210,6	+ 8,2	- 4,9	
	GRUNDSTOFF-U. PRODUKTIONS- GUETERGEWERBE	INSGESAMT	147,7	153,6	159,9	165,8	161,0	143,3	148,5	+ 0,5	+ 3,6	
		INLAND	132,3	138,0	144,1	150,4	145,1	125,2	129,7	- 2,0	+ 3,6	
		AUSLAND	202,1	210,8	217,7	220,9	218,2	207,4	215,0	+ 6,4	+ 3,6	
25	GEW.U.VERARB.V. STEINEN U.ERDEN	INSGESAMT	85,2	151,2	155,3	160,5	142,0	102,8	77,8	- 8,7	- 24,3	
		INLAND	78,0	145,9	148,7	152,9	136,2	98,1	70,5	- 9,6	- 28,1	
		AUSLAND	266,0	276,3	312,1	340,8	285,1	219,2	258,4	- 2,9	+ 17,9	
2531	H.V.ZEMENT	INSGESAMT	79,4	155,0	163,9	172,3	145,7	86,6	60,1	- 24,3	- 30,6	
		INLAND	74,3	151,5	158,7	166,1	142,0	83,7	56,4	- 24,1	- 32,6	
		AUSLAND	231,3	257,4	316,8	357,6	256,3	172,6	170,7	- 26,2	- 1,1	
2541	ZIEGELEI	INSGESAMT	112,6	205,9	204,9	205,5	185,1	132,6	109,1	- 3,1	- 17,7	
		INLAND	92,8	187,4	184,7	184,7	164,5	117,7	93,6	+ 0,8	- 20,5	
		AUSLAND	1 279,8	1 275,3	1 365,7	1 408,3	1 397,9	1 010,8	1 024,9	- 19,9	+ 1,4	
2559	H.V.BETONERZEUGNISSEN (OH.BIMS,GR.FERTIG- BAUTEILE)	INSGESAMT	77,1	147,7	149,4	154,7	136,4	118,6	78,0	+ 1,1	- 34,3	
		INLAND	76,5	146,7	148,4	149,9	135,2	117,9	77,5	+ 1,3	- 34,3	
		AUSLAND	241,1	417,5	397,9	1 443,1	450,5	330,9	210,9	- 12,5	- 36,3	
2711	HOCHOFEN-,STAHL-U. WARWALZWERKE	INSGESAMT	134,1	130,1	135,2	130,1	135,8	117,4	122,2	- 8,8	+ 4,1	
		INLAND	121,1	104,1	109,6	110,6	115,8	102,0	106,6	- 12,0	+ 4,5	
		AUSLAND	182,6	227,7	231,4	203,4	211,0	175,1	181,2	- 0,8	+ 3,5	
2850	NE-METALLHALBZEUGWERKE	INSGESAMT	142,0	139,6	147,7	163,7	175,7	146,5	171,6	+ 20,8	+ 17,1	
		INLAND	131,2	127,3	135,2	145,5	162,1	127,8	159,6	+ 21,7	+ 24,9	
		AUSLAND	174,8	176,8	185,3	218,4	217,0	203,2	207,9	+ 18,9	+ 2,3	
2910	EISEN-,STAHL-U. TEMPERGLASSEREIEN	INSGESAMT	113,3	114,8	132,2	140,1	130,1	120,7	122,0	+ 7,7	+ 1,1	
		INLAND	104,1	108,0	122,2	134,5	123,3	112,6	110,8	+ 6,4	+ 1,6	
		AUSLAND	196,6	177,1	222,3	190,7	192,0	193,7	224,0	+ 13,9	+ 15,6	
3011-15	ZIEHEREIEN UND KALT- WALZWERKE	INSGESAMT	141,0	132,8	130,9	147,2	153,5	140,2	139,9	- 0,8	- 0,2	
		INLAND	130,4	120,9	119,9	135,4	134,6	120,1	122,0	- 6,4	+ 1,6	
		AUSLAND	191,7	188,9	183,0	203,5	243,5	236,2	225,3	+ 17,5	- 4,6	
40	CHEMISCHE INDUSTRIE	INSGESAMT	177,4	174,6	182,0	189,3	181,5	171,6	183,3	+ 3,3	+ 6,8	
		INLAND	164,4	161,2	169,1	175,2	167,4	151,9	166,5	+ 1,3	+ 9,6	
		AUSLAND	206,7	204,6	210,7	220,9	213,0	215,7	220,9	+ 6,9	+ 2,4	
4090	H.V.CHEMIEFASERN	INSGESAMT	99,2	84,6	94,7	99,1	100,4	94,6	107,2	+ 8,1	+ 13,3	
		INLAND	72,6	59,7	75,2	77,7	78,6	66,4	80,2	+ 10,5	+ 20,8	
		AUSLAND	136,1	119,2	121,9	128,8	130,7	133,8	144,7	+ 6,4	+ 8,2	
55	ZELLSTOFF-,HOLZSCHLIFF-, PAPIER-U.PAPPEERZEUGUNG	INSGESAMT	179,3	156,5	163,2	182,7	174,8	152,5	182,6	+ 1,9	+ 19,8	
		INLAND	161,6	139,6	144,8	159,6	150,8	131,5	156,9	- 2,9	+ 19,3	
		AUSLAND	285,2	257,6	273,4	320,6	318,1	277,6	330,5	+ 18,0	+ 21,2	
	INVESTITIONSGUETER PRODUZIERENDES GEWERBE	INSGESAMT	170,4	164,6	181,8	182,3	187,1	188,4	185,0	+ 8,6	- 1,8	
		INLAND	162,8	148,0	170,3	172,1	172,2	170,0	175,1	+ 7,6	+ 3,0	
		AUSLAND	191,4	203,1	208,4	207,2	224,8	234,3	211,3	+ 10,4	- 9,8	
31	STAHL-U.LEICHTMETALLBAU, SCHIENENFAHRZEUGBAU	INSGESAMT	145,1	125,7	180,6	162,0	184,4	192,1	135,3	- 6,8	- 29,6	
		INLAND	118,4	125,9	139,4	153,1	169,7	170,1	129,4	+ 9,3	- 23,9	
		AUSLAND	362,7	124,2	480,3	227,0	304,8	371,0	183,2	- 49,5	- 50,6	
32	MASCHINENBAU	INSGESAMT	144,1	139,1	167,3	159,2	163,0	168,9	160,5	+ 11,4	- 5,0	
		INLAND	131,5	121,9	152,1	137,4	137,3	144,9	136,0	+ 3,4	- 6,1	
		AUSLAND	167,2	170,1	194,6	198,1	210,3	213,1	205,6	+ 23,0	- 3,5	
	H.V.MASCHINEN FUER DAS PRODUKTIONS- GUETERGEWERBE 2)	INSGESAMT	108,6	173,2	212,3	123,2	164,7	213,5	
		INLAND	73,5	90,9	87,0	84,1	116,0	132,4	
		AUSLAND	167,9	321,4	444,6	190,3	247,9	353,4	
	H.V.MASCHINEN FUER DAS VERBRAUCHSGUETER PRODUZIERENDE GEWERBE 2)	INSGESAMT	157,5	118,7	132,5	152,5	160,0	156,2	
		INLAND	158,5	99,3	102,3	125,4	131,4	139,4	
		AUSLAND	149,0	130,8	151,9	168,7	177,2	164,5	
	H.V.MASCHINEN FUER DIE BAUWIRTSCHAFT 2)	INSGESAMT	124,6	118,0	132,6	181,7	157,8	188,3	
		INLAND	101,5	93,8	120,6	132,1	123,5	129,2	
		AUSLAND	153,3	149,6	136,4	261,4	204,5	286,0	
	H.V.MASCHINEN FUER DIE LANDWIRTSCHAFT 2)	INSGESAMT	228,3	167,9	200,0	260,4	273,6	271,7	
		INLAND	202,4	149,1	153,7	223,7	223,7	231,3	
		AUSLAND	267,0	196,6	269,4	313,7	313,1	332,5	

1) OHNE NAHRUNGS- UND GENUSSMITTELGEWERBE.

2) BERECHNUNG DES VEREINS DEUTSCHER-MASCHINENBAU-ANSTALTEN E.V., FRANKFURT (MAIN).

3) OHNE HANDWERK.

1 AUFTRAGSEINGANG IM VERARBEITENDEN GEWERBE

1.1 WERTINDEX

NR. DER SYPRO	WIRTSCHAFTSZWEIGE		1978	1978	1978	1978	1978	1978	1979	VERÄNDERUNG GEGENÜBER VORJAHRES- ZEITRAUM PROZENT		
			JAN.	AUG. 1)	SEP. 1)	OKT. 1)	NOV.	DEZ.	JAN. p			
			1970=100									
33	STRASSENFAHRZEUGBAU	INSGESAMT	246,8	216,1	227,1	245,2	239,5	212,9	267,5	+ 8,4	+ 25,7	
		INLAND	273,3	201,3	231,4	255,9	249,6	216,7	283,0	+ 3,5	+ 30,6	
		AUSLAND	213,9	234,4	221,7	232,0	226,2	208,2	248,3	+ 16,1	+ 19,2	
3311	H.V.KRAFTWAGEN U.-MOTOREN	INSGESAMT	267,5	235,3	242,9	262,7	256,3	226,0	289,8	+ 8,3	+ 28,2	
		INLAND	302,5	220,7	249,1	278,2	271,6	233,1	313,0	+ 3,5	+ 34,3	
		AUSLAND	227,6	252,0	235,9	245,0	238,9	217,9	263,3	+ 15,7	+ 20,8	
	DAVON											
3312	H.V.PERSONENKRAFTWAGEN U.AE.(EINSCHL.MOTOREN)	INSGESAMT	246,6	203,7	232,2	255,7	230,8	202,4	259,4	+ 5,2	+ 28,2	
		INLAND	274,8	210,6	250,8	289,0	255,8	210,7	273,7	- 0,4	+ 29,9	
		AUSLAND	216,8	196,4	212,7	220,7	204,5	193,6	244,4	+ 12,7	+ 26,2	
3313	H.V.LASTKRAFTWAGEN U.AE.(EINSCHL.MOTOREN)	INSGESAMT	356,2	369,4	288,4	292,3	364,7	326,0	418,6	+ 17,5	+ 28,4	
		INLAND	398,9	256,2	243,4	240,1	326,8	311,3	450,3	+ 12,9	+ 44,6	
		AUSLAND	286,1	555,4	362,5	377,9	427,1	350,2	366,4	+ 28,1	+ 4,6	
34	SCHIFFBAU	INSGESAMT	93,2	102,5	39,5	24,7	66,4	308,8	118,8	+ 27,5	- 61,5	
		INLAND	73,4	125,4	52,1	26,8	28,5	128,3	174,2	+ 137,3	+ 35,8	
		AUSLAND	120,7	70,8	22,1	21,9	119,1	559,8	41,7	- 65,4	- 92,5	
36	ELEKTROTECHNIK	INSGESAMT	165,4	177,3	195,0	185,8	195,5	196,8	179,0	+ 8,2	- 9,0	
		INLAND	152,6	148,8	181,3	175,0	172,7	177,5	167,4	+ 9,7	- 5,7	
		AUSLAND	211,1	277,5	243,5	223,8	276,6	265,0	220,4	+ 4,4	- 16,8	
3711-60	FEINMECHANIK,OPTIK	INSGESAMT	167,5	186,9	189,2	219,7	215,3	196,4	185,2	+ 10,6	- 5,7	
		INLAND	163,3	178,3	182,7	212,0	203,8	189,1	175,7	+ 7,6	- 7,1	
		AUSLAND	176,8	201,9	200,5	233,0	240,6	212,5	206,1	+ 16,6	- 3,0	
3021-25	STAHLVERFORMUNG, OBERFLÄCHENVEREDLUNG, HÄRTUNG	INSGESAMT	146,3	142,9	155,4	171,9	167,6	153,9	161,5	+ 10,4	+ 4,9	
		INLAND	142,5	139,1	150,1	169,0	163,6	148,9	155,9	+ 9,4	+ 4,7	
		AUSLAND	174,5	169,9	192,5	192,2	196,4	190,5	202,2	+ 15,9	+ 6,2	
38	H.V.EISEN-, BLECH-U. METALLWAREN	INSGESAMT	147,4	143,2	152,0	167,9	164,5	144,7	157,4	+ 6,8	+ 8,8	
		INLAND	139,4	138,2	146,9	158,9	154,6	135,8	150,4	+ 7,9	+ 10,8	
		AUSLAND	186,9	167,4	176,7	211,5	214,0	188,9	192,2	+ 2,8	+ 1,8	
50	H.V.BUEROMASCHINEN, ADV-GERÄTEN U. -EINKICHTUNGEN	INSGESAMT	151,5	171,3	152,3	157,2	160,1	208,4	167,1	+ 10,3	- 19,8	
		INLAND	145,1	177,8	138,2	138,0	150,1	232,6	164,2	+ 16,4	- 29,4	
		AUSLAND	165,4	162,6	171,2	182,8	173,5	175,9	170,9	+ 3,3	- 2,8	
5060	H.V.BUEROMASCHINEN	INSGESAMT	92,8	95,9	103,8	103,9	113,8	117,5	109,9	+ 18,4	- 6,5	
		INLAND	71,1	120,4	86,4	88,1	101,0	116,0	112,4	+ 58,1	- 3,1	
		AUSLAND	119,9	65,5	125,3	123,3	129,9	119,3	106,7	- 11,0	- 10,5	
5080	H.V.ADV-GERÄTEN U.-EINKICHTUNGEN	INSGESAMT	192,1	223,4	185,8	194,0	192,1	271,5	206,7	+ 7,6	- 23,9	
		INLAND	187,1	215,2	171,9	170,5	182,4	309,2	198,3	+ 6,0	- 35,9	
		AUSLAND	199,3	234,9	205,3	227,1	205,9	218,0	218,7	+ 9,7	+ 0,3	
	VERBRAUCHSGÜTER PRODUZIERENDES GEWERBE	INSGESAMT	141,7	133,2	176,4	202,7	175,1	127,1	137,5	- 3,0	+ 8,1	
		INLAND	135,1	127,7	167,0	190,6	164,1	120,4	130,4	- 3,4	+ 8,3	
		AUSLAND	194,4	175,6	247,7	294,5	262,4	181,1	193,5	- 0,5	+ 6,8	
51	FEINKERAMIK	INSGESAMT	176,7	155,2	183,3	183,6	164,4	136,8	156,8	- 11,2	+ 14,7	
		INLAND	183,7	159,7	173,1	178,6	160,4	134,3	155,8	- 15,2	+ 16,0	
		AUSLAND	161,6	145,2	205,6	194,4	173,1	142,2	159,1	- 1,5	+ 11,9	
52	H.U.VERARB.V.GLAS	INSGESAMT	162,9	148,7	169,6	168,5	167,7	142,7	160,2	- 1,7	+ 12,3	
		INLAND	156,8	144,5	164,5	163,5	161,3	138,4	153,3	- 2,2	+ 10,8	
		AUSLAND	195,4	170,4	195,8	194,4	201,6	165,6	196,6	+ 0,6	+ 18,7	
5421-24	H.V.HOLZMOEBELN	INSGESAMT	196,5	185,1	204,4	220,8	217,8	174,4	188,4	- 4,1	+ 8,0	
		INLAND	188,6	176,7	194,5	210,6	208,0	167,9	180,0	- 4,6	+ 7,2	
		AUSLAND	310,0	298,4	338,4	359,0	359,1	269,1	309,4	- 0,2	+ 15,0	
56	PAPIER-U. PAPPEVERARBEITUNG	INSGESAMT	165,6	162,6	166,8	178,9	173,5	152,5	166,9	+ 0,8	+ 9,5	
		INLAND	161,0	155,9	158,2	169,3	168,4	147,2	161,8	+ 0,5	+ 9,9	
		AUSLAND	226,1	252,0	281,5	306,7	241,4	223,8	235,3	+ 4,0	+ 5,1	
58	H.V.KUNSTSTOFFWAREN	INSGESAMT	217,4	205,6	227,7	247,1	245,4	202,5	218,2	+ 0,4	+ 7,8	
		INLAND	204,7	199,5	214,6	230,3	228,6	192,7	209,5	+ 2,4	+ 8,7	
		AUSLAND	294,2	241,4	304,8	346,3	346,1	261,3	270,7	- 8,0	+ 3,6	
61	LEDERERZEUGUNG	INSGESAMT	120,9	104,9	115,5	118,7	123,3	113,2	137,5	+ 13,7	+ 21,5	
		INLAND	119,1	108,8	115,7	123,6	122,3	120,5	140,5	+ 18,0	+ 16,6	
		AUSLAND	127,2	91,7	114,8	102,5	128,9	88,7	127,3	+ 0,1	+ 43,5	
6251	H.V.SCHUHEN	INSGESAMT	65,0	87,1	128,5	267,5	149,4	59,5	55,1	- 15,2	- 7,3	
		INLAND	62,3	81,9	127,4	256,7	138,0	55,6	52,0	- 16,5	- 6,4	
		AUSLAND	95,0	143,9	140,2	386,7	275,2	102,0	89,4	- 5,9	- 12,4	
63	TEXTILGEWERBE	INSGESAMT	118,6	95,5	138,1	160,5	140,3	104,4	109,7	- 7,5	+ 5,1	
		INLAND	113,3	91,6	130,6	148,2	129,1	96,8	103,0	- 9,1	+ 6,4	
		AUSLAND	151,4	119,6	184,2	236,2	210,1	151,7	151,6	+ 0,1	- 0,1	
64	BEKLEIDUNGSGEWERBE	INSGESAMT	89,3	98,6	205,9	245,8	170,7	80,7	90,3	+ 1,1	+ 11,9	
		INLAND	85,4	91,5	188,7	224,1	155,6	76,5	84,7	- 0,9	+ 10,7	
		AUSLAND	168,4	240,3	550,2	679,5	476,2	165,7	204,0	+ 21,1	+ 23,1	

1) OHNE HANDWERK.

1 AUFTRAGSEINGANG IM VERARBEITENDEN GEWERBE

1.1 WERTINDEX

NR. DER SYPRO	WIRTSCHAFTSZWEIGE		1977	1978 ³⁾	1977	1978	1978	1978	1978	VERÄNDERUNG GEGENÜBER VORJAHRES- VOR- ZEITRAUM PROZENT	
			DURCHSCHNITT	4.VJ	1.VJ	2.VJ	3.VJ	4.VJ ³⁾			
			1970=100								
	VERARBEITENDES GEWERBE 1)	INSGESAMT	156,1	164,0	165,7	161,1	163,9	158,1	173,0	+ 4,4	+ 9,4 ¹
		INLAND	142,5	150,3	151,1	148,0	150,0	145,2	158,1	+ 4,6	+ 8,9
		AUSLAND	199,6	208,9	212,7	204,3	208,9	199,8	222,6	+ 4,7	+ 11,4
	GRUNDSTOFF-U. PRODUKTIONS- GÜTERGEWERBE	INSGESAMT	148,3	155,0	146,2	148,7	159,3	155,2	156,7	+ 7,2	+ 1,0
		INLAND	134,0	138,6	131,8	132,7	142,1	139,4	140,2	+ 6,4	+ 0,6
		AUSLAND	198,8	213,9	197,8	205,2	221,5	213,2	215,5	+ 8,9	+ 1,1
25	GEW.U.VERARB.V. STEINEN U.ERDEN	INSGESAMT	120,9	131,3	121,7	93,3	146,3	150,4	135,1	+ 11,0	- 10,2
		INLAND	115,5	125,1	116,4	85,7	140,7	145,0	129,1	+ 10,9	- 11,0
		AUSLAND	252,2	278,9	248,5	273,3	281,4	279,3	281,7	+ 13,4	+ 0,9
2531	H.V.ZEMENT	INSGESAMT	124,9	133,7	117,2	89,8	155,8	154,3	134,9	+ 15,1	- 12,6
		INLAND	122,0	129,4	113,5	84,8	151,2	151,0	130,6	+ 15,1	- 13,5
		AUSLAND	211,7	261,1	226,1	237,3	291,8	253,1	262,2	+ 16,0	+ 3,6
2541	ZIEGELERIE	INSGESAMT	157,2	177,0	151,0	125,3	203,3	205,1	174,4	+ 15,5	- 15,0
		INLAND	137,8	156,9	133,3	104,5	181,5	186,0	155,6	+ 16,8	- 16,3
		AUSLAND	1 272,2	1 341,0	1 173,2	1 326,1	1 459,5	1 306,1	1 272,3	+ 8,4	- 2,6
2559	H.V.BETONERZEUGNISSEN (OH.BIMS,GR.FERTIG- BAUTEILE)	INSGESAMT	115,8	127,6	123,3	83,2	143,7	146,9	136,6	+ 10,8	- 7,0
		INLAND	114,9	126,2	122,4	82,3	142,3	145,9	134,3	+ 9,7	- 7,9
		AUSLAND	360,6	497,4	340,2	323,6	517,4	407,2	741,5	+118,0	+ 82,1
2711	HOCHOFEN-,STAHL-U. WARMWALZWERKE	INSGESAMT	129,4	132,6	123,6	134,4	132,2	133,1	127,8	+ 3,4	- 4,0
		INLAND	115,5	112,2	107,2	119,2	112,2	108,0	109,5	+ 2,1	+ 1,4
		AUSLAND	181,9	209,3	185,3	191,7	221,3	227,7	196,5	+ 6,0	- 13,7
2850	NE-METALLHALBZEUGWERKE	INSGESAMT	134,9	149,1	136,9	142,6	149,5	142,2	162,0	+ 18,3	+ 13,9
		INLAND	126,5	136,3	125,9	135,0	136,5	128,5	145,1	+ 15,3	+ 12,9
		AUSLAND	160,4	187,7	170,1	165,8	188,5	183,5	212,9	+ 25,1	+ 16,0
2910	EISEN-,STAHL-U. TEMPERGI ESSEEREIEN	INSGESAMT	121,5	122,6	119,2	120,0	121,3	118,7	130,3	+ 9,3	+ 9,8
		INLAND	113,5	115,2	112,2	112,0	114,3	111,0	123,5	+ 10,0	+ 11,2
		AUSLAND	194,4	189,3	182,4	192,5	184,3	188,3	192,1	+ 5,3	+ 2,0
3011-15	ZIEHBEREIEIEN UND KALT- WALZWERKE	INSGESAMT	127,8	136,9	131,1	135,1	136,3	129,3	147,0	+ 12,1	+ 13,7
		INLAND	118,1	123,3	119,0	124,4	121,2	117,4	130,0	+ 9,3	+ 10,8
		AUSLAND	173,9	201,8	188,6	185,8	208,4	185,3	220,7	+ 20,7	+ 22,9
40	CHEMISCHE INDUSTRIE	INSGESAMT	172,2	179,5	169,4	177,2	183,5	176,5	180,8	+ 6,7	+ 2,4
		INLAND	157,3	164,2	155,4	162,5	166,7	162,6	164,8	+ 6,1	+ 1,4
		AUSLAND	205,3	213,8	200,5	209,9	221,1	207,6	216,5	+ 8,0	+ 4,3
4090	H.V.CHEMIEFASERN	INSGESAMT	94,0	93,9	95,1	95,5	97,1	84,8	98,0	+ 3,1	+ 15,6
		INLAND	74,2	71,4	75,5	75,0	73,6	62,6	74,2	- 1,7	+ 18,6
		AUSLAND	121,7	125,2	122,4	124,0	129,9	115,6	131,1	+ 7,1	+ 13,4
55	ZELLSTOFF-,HOLZSCHLIFF-, PAPIER-U.PAPPEERZEUGUNG	INSGESAMT	163,9	166,0	167,9	168,5	165,3	160,2	170,0	+ 1,3	+ 6,1
		INLAND	145,4	146,3	148,6	150,7	144,7	142,6	147,3	- 0,9	+ 3,3
		AUSLAND	273,9	283,4	283,4	274,3	288,2	265,7	305,4	+ 7,8	+ 15,0
	INVESTITIONSGÜTER PRODUZIERENDES GEWERBE	INSGESAMT	164,6	173,8	182,0	173,7	169,4	166,2	185,9	+ 2,2	+ 11,9
		INLAND	149,6	161,1	166,1	162,1	156,6	154,4	171,4	+ 3,2	+ 11,0
		AUSLAND	199,7	204,9	218,5	203,2	200,4	193,9	222,1	+ 1,6	+ 14,5
31	STAHL-U.LEICHTMETALLBAU, SCHIENENFAHRZEUGBAU	INSGESAMT	174,2	156,5	247,1	136,2	159,5	150,6	179,5	- 27,4	+ 19,2
		INLAND	141,9	137,2	178,2	117,4	135,0	132,2	164,3	- 7,8	+ 24,3
		AUSLAND	408,5	298,7	747,7	272,2	338,0	283,8	300,9	- 59,8	+ 6,0
32	MASCHINENBAU	INSGESAMT	142,7	152,5	154,5	146,3	151,5	148,6	163,7	+ 6,0	+ 10,2
		INLAND	118,9	132,7	127,5	127,9	131,1	131,8	139,9	+ 9,7	+ 6,1
		AUSLAND	185,4	188,3	203,5	179,1	187,9	178,9	207,2	+ 1,8	+ 15,8
	H.V.MASCHINEN FUER DAS PRODUKTIONS- GÜTERGEWERBE 2)	INSGESAMT	125,6	139,1	160,2	109,4	117,1	162,7	167,1	+ 4,3	+ 2,7
		INLAND	84,3	89,7	80,9	71,5	86,7	89,9	110,8	+ 37,0	+ 23,3
		AUSLAND	193,9	224,3	299,6	173,2	166,8	293,2	263,9	- 11,9	- 10,0
	H.V.MASCHINEN FUER DAS VERBRAUCHSGÜTER PRODUZIERENDE GEWERBE 2)	INSGESAMT	131,6	139,5	150,4	144,1	132,9	124,6	156,2	+ 3,9	+ 25,4
		INLAND	102,8	120,9	126,8	134,4	116,0	101,0	132,1	+ 4,2	+ 30,8
		AUSLAND	149,9	149,2	165,0	145,3	141,6	139,7	170,1	+ 3,1	+ 21,8
	H.V.MASCHINEN FUER DIE BAUWIRTSCHAFT 2)	INSGESAMT	144,5	158,8	146,4	139,2	188,3	131,7	175,9	+ 20,2	+ 33,6
		INLAND	97,0	117,2	116,5	110,7	126,0	103,7	128,3	+ 10,1	+ 23,7
		AUSLAND	217,3	222,2	193,2	177,4	290,4	170,5	250,6	+ 29,7	+ 47,0
	H.V.MASCHINEN FUER DIE LANDWIRTSCHAFT 2)	INSGESAMT	197,7	215,1	239,6	217,0	194,3	180,5	268,6	+ 12,1	+ 48,8
		INLAND	157,4	186,8	199,3	189,2	177,5	154,2	226,2	+ 13,5	+ 46,7
		AUSLAND	256,9	255,9	298,6	256,5	217,6	219,2	330,1	+ 10,5	+ 50,6

1) OHNE NAHRUNGS- UND GENUSSMITTELGEWERBE.

2) BERECHNUNG DES VEREINS DEUTSCHER-MASCHINENBAU-ANSTALTEN E.V., FRANKFURT (MAIN).

3) NOVEMBER UND DEZEMBER EINSCHL. HANDWERK.

1 AUFTRAGSEINGANG IM VERARBEITENDEN GEWERBE

1.1 WERTINDEX

NR. DER SYPRO	WIRTSCHAFTSZWEIGE		1977	1978 ¹⁾	1977	1978	1978	1978	1978	VERAENDERUNG GEGENUEBER VORJAHRES- ZEITRAUM PROZENT	
			DURCHSCHNITT	4.VJ	1.VJ	2.VJ	3.VJ	4.VJ ¹⁾			
						1970=100					
33	STRASSENFAHRZEUGBAU	INSGESAMT	212,3	229,2	224,8	254,2	219,3	210,8	232,4	+ 3,4	+ 10,3
		INLAND	214,3	241,6	233,0	282,1	231,4	212,2	240,7	+ 3,3	+ 13,4
		AUSLAND	210,0	213,8	214,7	219,7	204,4	209,0	222,1	+ 3,5	+ 6,3
3311	H.V.KRAFTWAGEN U.-MOTOREN	INSGESAMT	226,4	245,8	239,9	274,7	233,7	226,6	248,3	+ 3,5	+ 9,6
		INLAND	232,1	263,1	254,3	312,1	249,5	229,7	261,0	+ 2,6	+ 13,6
		AUSLAND	219,9	226,2	223,4	232,1	215,6	223,1	233,9	+ 4,7	+ 4,9
3312	DAVON H.V.PERSONENKRAFTWAGEN U.AE.(EINSCHL.MOTOREN)	INSGESAMT	213,0	228,5	221,5	252,9	225,5	205,9	229,6	+ 3,7	+ 11,5
		INLAND	232,6	256,5	238,0	290,4	261,1	222,5	251,8	+ 5,8	+ 13,2
		AUSLAND	192,3	199,1	204,1	213,4	188,2	188,5	206,3	+ 1,1	+ 9,4
3313	H.V.LASTKRAFTWAGEN U.AE.(EINSCHL.MOTOREN)	INSGESAMT	283,2	319,3	317,5	367,2	267,9	314,3	327,7	+ 3,2	+ 4,3
		INLAND	230,1	286,0	311,0	387,6	208,8	254,8	292,7	- 5,9	+ 14,9
		AUSLAND	370,4	374,0	328,2	333,6	365,1	412,2	385,1	+ 17,3	- 6,6
34	SCHIFFBAU	INSGESAMT	93,3	101,9	153,5	127,8	69,7	76,9	133,3	- 13,2	+ 73,3
		INLAND	105,8	74,2	206,2	50,1	83,2	102,4	61,2	- 70,3	- 40,2
		AUSLAND	75,9	140,4	80,5	235,4	50,9	41,7	233,6	+190,2	+460,2
36	ELEKTROTECHNIK	INSGESAMT	167,7	176,8	186,8	169,1	170,6	174,8	192,7	+ 3,2	+ 10,2
		INLAND	149,1	159,8	168,5	152,8	153,6	157,5	175,1	+ 3,9	+ 11,2
		AUSLAND	233,4	237,1	251,0	226,9	230,7	235,6	255,1	+ 1,6	+ 8,3
3711-60	FEINMECHANIK,OPTIK	INSGESAMT	176,7	189,8	187,2	176,9	188,0	183,8	210,5	+ 12,4	+ 14,5
		INLAND	170,5	181,4	186,2	168,1	179,8	176,2	201,6	+ 8,3	+ 14,4
		AUSLAND	187,4	205,0	189,0	192,2	202,2	197,0	228,7	+ 21,0	+ 16,1
3021-25	STAHLVERFORMUNG, OBERFLAECHEVEREDLUNG, HAERTUNG	INSGESAMT	147,8	153,0	148,6	150,8	150,5	146,1	164,5	+ 10,7	+ 12,6
		INLAND	144,3	148,0	144,2	146,4	143,7	141,4	160,5	+ 11,3	+ 13,5
		AUSLAND	172,4	188,3	180,2	182,5	198,7	178,8	193,0	+ 7,1	+ 8,0
38	H.V.EISEN-, BLECH-U. METALLWAREN	INSGESAMT	144,3	152,3	148,2	149,4	157,6	143,1	159,0	+ 7,3	+ 11,1
		INLAND	137,2	143,4	140,2	142,0	144,1	137,8	149,8	+ 6,8	+ 8,7
		AUSLAND	178,8	195,8	187,2	185,8	223,6	169,1	204,8	+ 9,4	+ 21,1
50	H.V.BUEROMASCHINEN, ADV-GERAETEN U. -EINRICHTUNGEN	INSGESAMT	155,1	159,9	176,7	156,5	149,7	158,2	175,2	- 0,8	+ 10,8
		INLAND	152,4	150,3	180,5	145,9	128,0	153,6	173,6	- 3,8	+ 13,0
		AUSLAND	158,8	172,8	171,7	170,8	178,7	164,4	177,4	+ 3,3	+ 7,9
5060	H.V.BUEROMASCHINEN	INSGESAMT	96,8	100,0	104,9	92,1	100,5	95,8	111,7	+ 6,5	+ 16,6
		INLAND	80,8	86,4	97,1	70,2	83,7	89,9	101,7	+ 4,7	+ 13,1
		AUSLAND	116,6	116,9	114,6	119,3	121,2	103,0	124,2	+ 8,3	+ 20,5
5080	H.V.ADV-GERAETEN U.-EINRICHTUNGEN	INSGESAMT	195,3	201,3	226,3	200,9	183,6	201,3	219,2	- 3,1	+ 8,9
		INLAND	199,0	191,9	234,9	195,1	156,9	195,0	220,7	- 6,0	+ 13,2
		AUSLAND	190,2	214,4	214,1	209,1	221,4	210,0	217,0	+ 1,4	+ 3,3
	VERBRAUCHSGUETER PRODUZIERENDES GEWERBE	INSGESAMT	148,6	155,5	159,2	151,7	158,0	143,8	168,3	+ 5,7	+ 17,0
		INLAND	141,6	147,1	151,3	144,2	149,1	136,7	158,4	+ 4,7	+ 15,8
		AUSLAND	201,5	219,8	219,0	208,5	226,1	198,4	246,0	+ 12,3	+ 24,0
51	FEINKERAMIK	INSGESAMT	162,3	170,3	160,9	178,0	172,9	168,8	161,6	+ 0,4	- 4,3
		INLAND	159,7	166,0	155,0	179,4	165,6	161,2	157,8	+ 1,8	- 2,1
		AUSLAND	167,8	179,8	173,0	175,0	188,7	185,4	169,9	- 2,3	- 8,4
52	H.U.VERARB.V.GLAS	INSGESAMT	151,4	156,6	159,2	156,5	158,4	152,0	159,6	+ 0,3	+ 5,0
		INLAND	146,2	150,3	152,8	149,7	150,1	146,9	154,4	- 0,9	+ 5,1
		AUSLAND	178,4	189,8	176,8	192,0	201,4	178,6	187,2	+ 5,9	+ 4,8
5421-24	H.V.HOLZMOEBELN	INSGESAMT	183,9	191,3	194,4	192,0	185,0	183,7	204,3	+ 5,1	+ 11,2
		INLAND	175,9	182,4	185,6	183,4	175,6	175,2	195,5	+ 5,3	+ 11,6
		AUSLAND	292,5	312,0	312,6	308,8	311,3	298,7	329,1	+ 5,3	+ 10,2
56	PAPIER-U. PAPPEVERARBEITUNG	INSGESAMT	158,4	166,3	163,1	166,9	167,1	162,7	168,3	+ 3,2	+ 3,4
		INLAND	154,1	160,3	159,0	161,8	161,4	156,3	161,6	+ 1,7	+ 3,4
		AUSLAND	215,2	246,4	217,6	235,5	244,0	248,6	257,3	+ 18,2	+ 3,5
58	H.V.KUNSTSTOFFWAREN	INSGESAMT	207,8	220,3	211,6	215,3	221,9	212,3	231,7	+ 9,5	+ 9,1
		INLAND	199,5	208,9	201,4	203,6	211,5	203,3	217,2	+ 7,8	+ 6,8
		AUSLAND	256,4	287,6	271,0	284,0	283,4	265,1	317,9	+ 17,3	+ 19,9
61	LEDEREZEUGUNG	INSGESAMT	112,8	110,9	118,9	117,7	102,1	105,3	118,6	- 0,3	+ 12,6
		INLAND	108,1	112,7	112,9	116,7	103,8	108,2	122,1	+ 8,2	+ 12,9
		AUSLAND	128,5	105,1	138,8	121,2	96,5	95,8	106,7	- 23,1	+ 11,4
6251	H.V.SCHUHEN	INSGESAMT	114,9	120,8	151,8	88,6	145,5	90,1	158,8	+ 4,6	+ 76,2
		INLAND	109,2	115,0	145,9	84,0	139,4	86,6	150,1	+ 2,9	+ 73,3
		AUSLAND	177,8	183,7	216,5	139,3	213,1	127,9	254,6	+ 17,6	+ 99,1
63	TEXTILGEWERBE	INSGESAMT	118,3	122,2	126,5	123,9	122,6	107,3	135,1	+ 6,8	+ 25,9
		INLAND	111,9	114,5	118,9	117,7	113,9	101,6	124,7	+ 4,9	+ 22,7
		AUSLAND	157,7	170,1	173,6	162,3	176,3	142,4	199,3	+ 14,8	+ 40,0
64	BEKLEIDUNGSGEWERBE	INSGESAMT	134,5	143,0	154,9	128,0	151,2	127,1	165,7	+ 7,0	+ 30,4
		INLAND	125,4	132,2	143,0	120,0	139,2	117,5	152,1	+ 6,3	+ 29,4
		AUSLAND	318,1	359,6	392,2	287,8	391,8	318,1	440,5	+ 12,3	+ 38,5

1) NOVEMBER UND DEZEMBER EINSCHL. HANDWERK.

1 AUFTRAGSEINGANG IM VERARBEITENDEN GEWERBE

1.2 VOLUMENINDEX

NR. DER SYPRO	WIRTSCHAFTSZWEIGE		1978	1978	1978	1978	1978	1978	1979	VERÄNDERUNG GEGENÜBER VORJAHRES- ZEITRAUM		
			JAN.	AUG. 3)	SEP. 3)	OKT. 3)	NOV.	DEZ.	JAN. p	VOR- ZEITRAUM PROZENT	VOR- ZEITRAUM PROZENT	
			1970=100									
	VERARBEITENDES GEWERBE 1)	INSGESAMT	112,6	109,3	122,4	127,5	124,2	113,8	114,6	+ 1,8	+ 0,7	
		INLAND	104,9	99,0	113,5	119,5	113,8	101,4	105,1	+ 0,2	+ 3,6	
		AUSLAND	139,2	142,3	150,8	154,5	159,2	155,2	146,3	+ 5,1	- 5,7	
	GRUNDSTOFF-U. PRODUKTIONS- GÜTERGEWERBE	INSGESAMT	112,3	115,4	119,8	124,2	120,6	107,3	110,6	- 1,5	+ 3,0	
		INLAND	98,8	102,2	106,4	110,7	107,0	92,4	95,1	- 3,7	+ 3,0	
		AUSLAND	163,6	166,6	171,9	176,0	173,2	163,9	168,3	+ 2,9	+ 2,7	
25	GEW.U.VERARB.V. STEINEN U.ERDEN	INSGESAMT	58,3	101,1	104,0	107,1	94,8	68,7	51,6	- 11,5	- 24,9	
		INLAND	53,4	97,7	99,6	102,2	91,1	65,6	46,9	- 12,2	- 28,5	
		AUSLAND	176,3	180,0	203,3	222,0	185,5	142,7	164,8	+ 6,5	+ 15,5	
2531	H.V.ZEMENT	INSGESAMT	54,6	104,6	110,6	116,3	98,3	58,4	40,5	- 25,8	- 30,6	
		INLAND	51,0	102,3	107,1	112,1	95,7	56,5	38,0	- 25,5	- 32,7	
		AUSLAND	158,9	173,7	213,7	241,3	172,8	116,4	115,0	- 27,6	- 1,2	
2541	ZIEGELI	INSGESAMT	73,8	129,5	128,8	128,7	115,7	82,8	67,1	- 9,0	- 18,9	
		INLAND	60,8	117,9	116,1	115,6	102,8	73,5	57,6	- 5,3	- 21,7	
		AUSLAND	839,2	802,1	858,4	881,8	873,7	631,0	630,7	- 24,8	- 0,0	
2559	H.V.BETONERZEUGNISSEN (OH.BIMS,GR.FERTIG- BAUTEILE)	INSGESAMT	53,1	100,6	101,8	104,8	92,6	80,6	53,0	- 0,2	- 34,3	
		INLAND	52,7	99,8	101,1	101,5	91,8	80,1	52,6	- 0,2	- 34,3	
		AUSLAND	185,6	312,5	297,8	1 078,6	336,7	247,3	157,0	- 15,4	- 36,5	
2711	HOCHOFEN-,STAHL-U. WARMWALZWERKE	INSGESAMT	103,4	97,1	99,6	95,9	99,7	86,2	90,0	- 13,0	+ 4,4	
		INLAND	91,3	77,6	80,2	80,5	84,2	74,4	78,1	- 14,5	+ 4,9	
		AUSLAND	152,0	171,5	174,0	155,9	159,7	131,3	135,2	- 11,1	+ 3,0	
2850	NE-METALLHALBZEUGWERKE	INSGESAMT	160,1	155,3	163,9	182,9	196,1	161,5	184,1	+ 15,0	+ 14,0	
		INLAND	150,6	144,4	153,0	165,6	184,4	143,6	174,4	+ 15,8	+ 21,5	
		AUSLAND	184,9	184,0	192,6	229,2	226,5	209,5	209,5	+ 13,3	+ 0	
2910	EISEN-,STAHL-U. TEMPERGLIESSEREIEN	INSGESAMT	69,7	69,2	79,6	84,4	78,4	72,8	73,2	+ 5,0	+ 0,5	
		INLAND	63,1	64,0	72,4	79,8	73,1	66,8	65,4	+ 3,6	- 2,2	
		AUSLAND	141,1	126,7	158,7	136,1	137,4	138,8	160,6	+ 13,8	+ 15,7	
3011-15	ZIEHEREIEN UND KALT- WALZWERKE	INSGESAMT	110,3	99,2	98,0	110,4	115,3	105,4	105,1	- 4,7	- 0,3	
		INLAND	100,6	88,8	88,2	99,9	99,5	88,8	90,2	- 10,3	+ 1,6	
		AUSLAND	161,6	155,3	150,4	166,6	199,5	193,4	183,9	+ 13,8	- 4,9	
40	CHEMISCHE INDUSTRIE	INSGESAMT	137,0	135,8	141,5	147,3	141,4	133,6	141,4	+ 3,2	+ 5,8	
		INLAND	129,0	123,5	129,7	134,1	128,5	116,5	126,6	+ 1,3	+ 8,7	
		AUSLAND	165,2	164,4	169,3	178,4	171,9	174,0	176,0	+ 6,5	+ 1,1	
4090	H.V.CHEMIEFASERN	INSGESAMT	128,6	107,1	119,1	125,3	127,2	120,0	133,5	+ 3,8	+ 11,3	
		INLAND	90,1	73,4	91,8	94,6	95,6	80,7	96,2	+ 6,8	+ 19,2	
		AUSLAND	188,2	157,0	159,9	171,5	175,9	180,3	190,0	+ 0,9	+ 5,4	
55	ZELLSTOFF-,HOLZSCHLIFF-, PAPIER-U.PAPPEERZEUGUNG	INSGESAMT	135,0	119,9	124,6	138,6	132,6	115,4	137,9	+ 2,2	+ 19,5	
		INLAND	122,6	107,8	111,4	121,9	115,2	100,3	119,3	- 2,7	+ 19,0	
		AUSLAND	206,0	187,7	199,2	234,2	231,3	201,6	244,0	+ 18,4	+ 21,0	
	INVESTITIONSGÜTER PRODUZIERENDES GEWERBE	INSGESAMT	116,6	110,6	122,1	122,3	125,5	126,4	123,3	+ 5,8	- 2,4	
		INLAND	112,2	100,1	115,2	116,3	116,3	114,8	117,6	+ 4,8	+ 2,5	
		AUSLAND	128,7	134,3	137,7	136,9	148,4	154,5	138,2	+ 7,4	- 10,6	
31	STAHL-U.LEICHTMETALLBAU, SCHIENENFAHRZEUGBAU	INSGESAMT	96,3	81,0	116,6	104,1	118,5	123,4	86,2	- 10,5	- 30,2	
		INLAND	79,0	81,4	90,3	98,1	109,3	109,6	82,7	+ 4,7	- 24,6	
		AUSLAND	231,0	77,5	299,8	141,6	189,8	231,0	113,0	- 51,1	- 51,1	
32	MASCHINENBAU	INSGESAMT	89,5	85,1	102,2	97,1	99,3	102,9	96,7	+ 8,1	- 6,0	
		INLAND	81,5	74,2	92,5	83,5	83,3	87,9	81,7	+ 0,3	- 7,0	
		AUSLAND	104,4	104,7	119,7	121,8	129,1	130,7	124,5	+ 19,3	- 4,7	
	H.V.MASCHINEN FUER DAS PRODUKTIONS- GÜTERGEWERBE 2)	INSGESAMT	
		INLAND	
		AUSLAND	
	H.V.MASCHINEN FUER DAS VERBRAUCHSGÜTER PRODUZIERENDE GEWERBE 2)	INSGESAMT	
		INLAND	
		AUSLAND	
	H.V.MASCHINEN FUER DIE BAUWIRTSCHAFT 2)	INSGESAMT	
		INLAND	
		AUSLAND	
	H.V.MASCHINEN FUER DIE LANDWIRTSCHAFT 2)	INSGESAMT	
		INLAND	
		AUSLAND	

1) OHNE NAHRUNGS- UND GENUSSMITTELGEWERBE.

2) BERECHNUNG DES VEREINS DEUTSCHER-MASCHINENBAU-ANSTALTEN E.V., FRANKFURT (MAIN).

3) OHNE HANDWERK.

1 AUFTRAGSEINGANG IM VERARBEITENDEN GEWERBE

1.2 VOLUMENINDEX

NR. DER SYPRO	WIRTSCHAFTSZWEIGE		1978	1978	1978	1978	1978	1978	1979	VERÄNDERUNG GEGENÜBER VORJAHRES- ZEITRAUM PROZENT		
			JAN.	AUG. 1)	SEP. 1)	OKT. 1)	NOV.	DEZ.	JAN.-P			
			1970=100									
33	STRASSENFAHRZEUGBAU	INSGESAMT	161,4	137,6	144,5	155,9	152,1	135,1	169,2	+ 4,8	+ 25,3	
		INLAND	180,0	129,1	148,4	163,9	159,9	138,6	180,4	+ 0,2	+ 30,1	
		AUSLAND	138,4	147,5	139,4	145,8	142,2	130,6	155,2	+ 12,1	+ 18,8	
3311	H.V.KRAFTWAGEN U.-MOTOREN	INSGESAMT	176,0	149,8	154,4	167,0	163,0	143,2	183,4	+ 4,2	+ 28,1	
		INLAND	200,4	141,3	159,5	178,0	173,8	148,8	199,3	- 0,5	+ 34,0	
		AUSLAND	148,6	159,5	148,8	154,6	150,7	137,0	165,5	+ 11,4	+ 20,8	
	DAVON											
3312	H.V.PERSONENKRAFTWAGEN U.AE.(EINSCHL.MOTOREN)	INSGESAMT	164,4	131,4	149,6	164,8	148,7	130,0	166,4	+ 1,2	+ 28,0	
		INLAND	186,6	138,1	164,5	189,5	167,7	137,8	178,6	- 4,3	+ 29,6	
		AUSLAND	141,9	124,6	134,5	139,6	129,3	122,0	153,9	+ 8,5	+ 26,2	
3313	H.V.LASTKRAFTWAGEN U.AE.(EINSCHL.MOTOREN)	INSGESAMT	221,5	222,1	173,4	175,3	218,8	195,5	250,3	+ 13,0	+ 28,1	
		INLAND	242,1	150,5	143,0	140,5	191,2	182,0	262,6	+ 8,5	+ 44,3	
		AUSLAND	184,7	346,3	226,0	235,6	266,3	218,3	227,9	+ 23,4	+ 4,4	
34	SCHIFFBAU	INSGESAMT	65,7	71,0	27,3	17,1	45,7	212,4	81,2	+ 23,6	- 61,8	
		INLAND	51,8	86,8	36,0	18,5	19,6	88,3	119,1	+ 129,9	+ 32,8	
		AUSLAND	85,1	49,0	15,3	15,1	82,0	385,0	28,5	- 66,5	- 92,6	
36	ELEKTROTECHNIK	INSGESAMT	130,5	138,3	152,0	145,1	152,6	153,5	139,3	+ 6,8	- 9,2	
		INLAND	121,1	116,7	142,1	137,4	135,5	139,2	131,1	+ 8,2	- 5,8	
		AUSLAND	162,7	212,3	186,5	171,4	211,6	202,8	167,7	+ 3,1	- 17,3	
3711-60	FEINMECHANIK, OPTIK	INSGESAMT	112,1	123,3	124,9	144,9	142,0	129,5	120,7	+ 7,6	- 6,8	
		INLAND	109,3	117,7	120,6	139,9	134,4	124,7	115,0	+ 5,2	- 7,8	
		AUSLAND	118,4	133,2	132,3	153,6	158,7	140,1	133,3	+ 12,6	- 4,9	
3021-25	STAHLVERFORMUNG, OBERFLÄCHENVEREDLUNG, HAERTUNG	INSGESAMT	100,8	97,2	105,7	117,1	114,5	105,3	110,1	+ 9,2	+ 4,5	
		INLAND	97,1	93,4	101,0	113,8	110,6	100,8	105,1	+ 8,3	+ 4,3	
		AUSLAND	131,6	127,5	143,9	143,7	147,0	142,3	150,5	+ 14,3	+ 5,7	
38	H.V.EISEN-, BLECH-U. METALLWAREN	INSGESAMT	100,5	95,6	101,5	111,6	109,2	96,0	103,8	+ 3,3	+ 8,1	
		INLAND	94,8	92,1	97,9	105,4	102,5	90,0	99,1	+ 4,5	+ 10,1	
		AUSLAND	129,4	113,3	119,3	142,7	143,2	126,4	127,3	- 1,6	+ 0,7	
50	H.V.BUEROMASCHINEN, ADV-GERAETEN U. -EINRICHTUNGEN	INSGESAMT	151,8	175,3	156,1	162,4	166,2	216,4	174,4	+ 14,9	- 19,4	
		INLAND	147,1	190,2	148,0	148,9	163,3	253,1	178,9	+ 21,6	- 29,3	
		AUSLAND	158,1	158,0	166,5	179,4	170,4	172,8	169,7	+ 7,4	- 1,8	
5060	H.V.BUEROMASCHINEN	INSGESAMT	83,7	86,5	93,8	93,9	103,0	106,3	99,5	+ 18,9	- 6,4	
		INLAND	64,0	108,9	78,2	80,3	92,2	105,8	102,6	+ 60,3	- 3,1	
		AUSLAND	108,4	59,1	113,0	110,8	116,7	107,2	96,1	- 11,4	- 10,4	
5080	H.V.ADV-GERAETEN U.-EINRICHTUNGEN	INSGESAMT	210,2	254,4	211,8	224,5	224,4	317,1	243,8	+ 16,0	- 23,1	
		INLAND	216,5	259,9	207,6	207,7	225,7	382,6	245,4	+ 13,3	- 33,9	
		AUSLAND	202,1	247,2	216,6	245,0	222,3	235,7	241,3	+ 19,4	+ 2,4	
	VERBRAUCHSGUETER PRODUZIERENDES GEWERBE	INSGESAMT	102,5	95,6	126,5	145,1	125,1	90,7	97,6	- 4,8	+ 7,6	
		INLAND	97,5	91,4	119,4	116,9	116,9	85,7	92,4	- 5,2	+ 7,9	
		AUSLAND	142,8	128,3	180,7	214,8	191,4	131,9	140,0	- 2,0	+ 6,1	
51	FEINKERAMIK	INSGESAMT	110,1	95,3	112,5	112,6	100,9	83,9	96,0	- 12,8	+ 14,4	
		INLAND	117,8	100,8	109,1	112,6	101,2	84,7	97,9	- 16,9	+ 15,6	
		AUSLAND	94,6	84,1	118,8	112,4	100,1	82,2	92,0	- 2,7	+ 12,0	
52	H.U.VERARB.V.GLAS	INSGESAMT	118,9	109,1	124,8	124,6	124,4	106,3	119,6	+ 0,6	+ 12,5	
		INLAND	114,6	106,4	121,5	121,4	120,2	103,7	115,6	+ 0,9	+ 11,5	
		AUSLAND	141,5	122,9	141,4	141,1	146,2	119,8	140,0	- 1,1	+ 16,8	
5421-24	H.V.HOLZMOEBELN	INSGESAMT	132,4	122,3	135,1	145,8	143,7	114,8	122,7	- 7,4	+ 6,9	
		INLAND	127,1	116,8	128,5	139,0	137,2	110,5	117,2	- 7,8	+ 6,1	
		AUSLAND	208,9	197,6	223,7	237,0	236,9	177,1	201,4	- 3,6	+ 13,7	
56	PAPIER-U. PAPPEVERARBEITUNG	INSGESAMT	115,6	114,1	117,0	124,7	120,6	105,9	115,4	- 0,1	+ 9,0	
		INLAND	112,0	108,9	110,5	117,4	116,5	101,7	111,4	- 0,6	+ 9,5	
		AUSLAND	167,6	187,9	209,3	228,0	178,9	166,0	174,0	+ 3,8	+ 4,8	
58	H.V.KUNSTSTOFFWAREN	INSGESAMT	165,3	156,9	173,7	188,4	186,9	154,1	165,6	+ 0,2	+ 7,5	
		INLAND	155,9	152,5	164,0	175,8	174,3	146,9	159,2	+ 2,1	+ 8,4	
		AUSLAND	222,0	182,3	230,4	261,7	262,0	197,3	203,4	- 8,4	+ 3,1	
61	LEDERERZEUGUNG	INSGESAMT	78,1	66,9	73,6	75,5	78,2	70,4	84,0	+ 7,5	+ 19,3	
		INLAND	78,1	70,3	74,9	79,9	78,7	76,1	87,7	+ 12,3	+ 15,3	
		AUSLAND	78,2	56,3	69,7	61,8	76,7	52,3	72,7	- 7,0	+ 39,1	
6251	H.V.SCHUHEN	INSGESAMT	40,9	53,4	78,8	163,2	91,2	36,3	33,1	- 19,1	- 8,8	
		INLAND	39,0	49,9	77,6	155,5	83,6	33,7	31,0	- 20,4	- 7,9	
		AUSLAND	64,5	95,6	93,1	257,4	183,3	68,0	58,2	- 9,7	- 14,4	
63	TEXTILGEWERBE	INSGESAMT	91,2	73,0	105,3	122,4	106,6	79,2	82,9	- 9,1	+ 4,7	
		INLAND	86,3	69,4	98,7	112,0	97,0	72,7	77,0	- 10,8	+ 5,9	
		AUSLAND	123,2	97,0	149,2	191,1	170,1	122,7	122,5	- 0,5	- 0,1	
64	BEKLEIDUNGSGEWERBE	INSGESAMT	63,9	69,4	144,6	172,3	119,5	56,4	63,0	- 1,5	+ 11,6	
		INLAND	61,3	64,5	132,8	157,5	109,1	53,6	59,2	- 3,4	+ 10,5	
		AUSLAND	116,3	162,6	371,7	459,4	322,9	111,4	135,6	+ 16,6	+ 21,7	

1) OHNE HANDWERK.

1 AUFTRAGSEINGANG IM VERARBEITENDEN GEWERBE

1.2 VOLUMENINDEX

NR. DER SYPRO	WIRTSCHAFTSZWEIGE		1977	1978 ³⁾	1977	1978	1978	1978	1978	VERAENDERUNG GEGENUEBER VORJAHRES- ZEITRAUM PROZENT	
			DURCHSCHNITT	4.VJ	1.VJ	2.VJ	3.VJ	4.VJ ³⁾			
			1970=100								
	VERARBEITENDES GEWERBE 1)	INSGESAMT	112,3	116,3	119,2	115,5	116,1	111,6	121,8	+ 2,2	+ 9,1
		INLAND	102,6	106,7	108,7	106,1	106,4	102,7	111,5	+ 2,6	+ 8,6
		AUSLAND	143,1	147,8	152,6	146,9	147,5	140,4	156,3	+ 2,4	+ 11,3
	GRUNDSTOFF-U. PRODUKTIONS- GUTERGEWERBE	INSGESAMT	112,1	116,6	111,3	112,8	119,8	116,5	117,4	+ 5,5	+ 0,8
		INLAND	99,9	102,6	98,5	98,9	105,1	103,1	103,4	+ 5,0	+ 0,3
		AUSLAND	157,7	170,5	159,8	166,0	176,4	168,6	171,0	+ 7,0	+ 1,4
25	GEW.U.VERARB.V. STEINEN U.ERDEN	INSGESAMT	83,7	88,2	83,3	63,5	98,3	100,6	90,2	+ 8,3	- 10,3
		INLAND	79,9	84,1	79,7	58,4	94,6	97,1	86,3	+ 8,3	- 11,1
		AUSLAND	169,2	182,6	165,2	180,8	184,3	182,0	183,4	+ 11,0	+ 0,8
2531	H.V.ZEMENT	INSGESAMT	86,2	90,5	80,3	61,6	105,3	104,1	91,0	+ 13,3	- 12,6
		INLAND	84,2	87,6	77,7	58,2	102,2	101,8	88,1	+ 13,4	- 13,5
		AUSLAND	146,6	176,9	154,9	162,8	197,2	170,7	176,8	+ 14,1	+ 3,6
2541	ZIEGEL	INSGESAMT	103,6	112,1	98,7	81,6	128,7	129,0	109,1	+ 10,5	- 15,4
		INLAND	90,8	99,3	87,2	68,0	114,9	117,0	97,3	+ 11,6	- 16,8
		AUSLAND	840,8	851,2	767,1	863,7	924,2	821,5	795,5	+ 3,7	- 3,2
2559	H.V.BETONERZEUGNISSEN (OH.BIMS,GR.FERTIG- BAUTEILE)	INSGESAMT	81,6	86,9	85,1	57,1	97,6	100,1	92,7	+ 8,9	- 7,4
		INLAND	80,9	85,9	84,5	56,4	96,6	99,3	91,1	+ 7,8	- 8,3
		AUSLAND	281,8	374,1	262,6	247,4	390,0	304,8	554,2	+111,0	+ 81,8
2711	HOCHOFEN-, STAHL-U. WARMLWALZWERKE	INSGESAMT	101,7	99,3	97,3	103,0	101,2	99,0	93,9	- 3,5	- 5,2
		INLAND	89,2	83,1	82,2	89,4	83,3	79,9	79,7	- 3,0	- 0,3
		AUSLAND	151,6	162,2	158,9	157,4	170,8	171,7	149,0	- 6,2	- 13,2
2850	NE-METALLHALBZEUGWERKE	INSGESAMT	142,7	167,4	151,7	162,4	168,5	158,5	180,2	+ 18,8	+ 13,7
		INLAND	137,1	156,1	142,7	156,9	157,0	146,1	164,5	+ 15,3	+ 12,6
		AUSLAND	156,4	196,7	174,9	176,0	198,1	191,0	221,7	+ 26,8	+ 16,1
2910	EISEN-, STAHL-U. TEMPERGLIESSEREIEN	INSGESAMT	75,1	74,3	73,4	73,7	73,5	71,5	78,5	+ 6,9	+ 9,8
		INLAND	69,3	68,8	68,2	67,8	68,2	65,8	73,2	+ 7,3	+ 11,2
		AUSLAND	136,4	135,5	129,7	138,5	131,8	134,3	137,4	+ 5,9	+ 2,3
3011-15	ZIEHEREIEN UND KALT- WALZWERKE	INSGESAMT	97,2	103,4	102,7	104,4	102,0	96,7	110,4	+ 7,5	+ 14,2
		INLAND	88,3	91,5	91,8	94,7	88,9	86,3	96,1	+ 4,7	+ 11,4
		AUSLAND	144,2	166,3	159,7	154,9	171,4	152,2	186,5	+ 16,8	+ 22,5
40	CHEMISCHE INDUSTRIE	INSGESAMT	130,7	139,3	129,8	137,0	142,1	137,2	140,8	+ 8,5	+ 2,6
		INLAND	118,2	125,4	117,7	123,6	126,9	124,5	126,4	+ 7,4	+ 1,5
		AUSLAND	159,7	172,0	158,0	168,5	177,9	166,9	174,8	+ 10,6	+ 4,7
4090	H.V.CHEMIEFASERN	INSGESAMT	116,9	120,1	122,6	124,0	124,8	107,2	124,2	+ 1,3	+ 15,9
		INLAND	89,6	87,8	93,8	93,0	91,0	76,9	90,3	- 3,7	+ 17,4
		AUSLAND	157,8	169,2	166,3	172,3	176,1	152,5	175,9	+ 5,8	+ 15,3
55	ZELLSTOFF-, HOLZSCHLIFF-, PAPIER-U.PAPFERZEUGUNG	INSGESAMT	120,0	126,4	125,0	127,4	126,6	122,6	128,9	+ 3,1	+ 5,1
		INLAND	107,3	112,3	111,6	114,8	111,7	110,0	112,5	+ 0,8	+ 2,3
		AUSLAND	191,7	206,4	200,7	199,2	210,4	193,6	222,4	+ 10,8	+ 14,9
	INVESTITIONSGUETER PRODUZIERENDES GEWERBE	INSGESAMT	113,9	117,4	125,4	118,6	114,4	111,7	124,7	- 0,6	+ 11,6
		INLAND	104,3	109,5	115,3	111,4	106,5	104,4	115,8	+ 0,4	+ 10,9
		AUSLAND	135,8	136,0	147,9	136,1	133,1	128,2	146,6	- 0,9	+ 14,4
31	STAHL-U.LEICHTMETALLBAU, SCHIENENFAHRZEUGBAU	INSGESAMT	116,8	101,7	165,1	90,2	103,9	97,2	115,3	- 30,2	+ 18,6
		INLAND	95,5	89,5	119,5	78,2	88,2	85,6	105,9	- 11,4	+ 23,7
		AUSLAND	263,8	187,6	480,6	172,9	212,8	177,3	187,5	- 61,0	+ 5,8
32	MASCHINENBAU	INSGESAMT	90,4	93,6	97,1	90,6	92,9	90,9	99,8	+ 2,8	+ 9,8
		INLAND	75,1	81,1	79,7	79,0	80,1	80,2	84,9	+ 6,5	+ 5,9
		AUSLAND	117,9	116,2	128,5	111,4	116,0	110,1	127,2	- 1,0	+ 15,5
	H.V.MASCHINEN FUER DAS PRODUKTIONS- GUTERGEWERBE 2)	INSGESAMT
		INLAND
		AUSLAND
	H.V.MASCHINEN FUER DAS VERBRAUCHSGUETER PRODUZIERENDE GEWERBE 2)	INSGESAMT
		INLAND
		AUSLAND
	H.V.MASCHINEN FUER DIE BAUWIRTSCHAFT 2)	INSGESAMT
		INLAND
		AUSLAND
	H.V.MASCHINEN FUER DIE LANDWIRTSCHAFT 2)	INSGESAMT
		INLAND
		AUSLAND

1) OHNE NAHRUNGS- UND GENUSSMITTELGEWERBE.

2) BERECHNUNG DES VEREINS DEUTSCHER-MASCHINENBAU-ANSTALTEN E.V., FRANKFURT (MAIN).

3) NOVEMBER UND DEZEMBER EINSCHL. HANDWERK.

1 AUFTRAGSEINGANG IM VERARBEITENDEN GEWERBE

1.2 VOLUMENINDEX

NR. DER SYPRO	WIRTSCHAFTSZWEIGE		1977	1978 ¹⁾	1977	1978	1978	1978	1978	VERÄNDERUNG GEGENÜBER VORJAHRES- VOR- ZEITRAUM PROZENT	
			DURCHSCHNITT	4.VJ	1.VJ	2.VJ	3.VJ	4.VJ ¹⁾			
			1970=100								
33	STRASSENFAHRZEUGBAU	INSGESAMT	140,2	147,1	147,6	165,6	140,8	134,2	147,7	+ 0,1	+ 10,1
		INLAND	142,4	164,6	153,9	185,2	183,0	136,1	154,1	+ 0,1	+ 13,2
		AUSLAND	137,3	135,6	139,5	141,4	129,9	131,5	139,5	± 0	+ 6,1
3311	H.V.KRAFTWAGEN U.-MOTOREN	INSGESAMT	150,0	158,2	157,9	180,2	150,6	144,2	157,7	- 0,1	+ 9,4
		INLAND	155,1	170,5	168,5	206,4	161,7	147,1	166,9	- 1,0	+ 13,5
		AUSLAND	144,4	144,4	146,0	150,8	138,1	141,1	147,4	+ 1,0	+ 4,5
3312	DAVON H.V.PERSONENKRAFTWAGEN U.AE.(EINSCHL.MOTOREN)	INSGESAMT	142,9	149,1	147,7	168,3	147,4	132,8	147,8	+ 0,1	+ 11,3
		INLAND	159,2	170,5	161,6	197,2	173,7	145,9	165,0	+ 2,1	+ 13,1
		AUSLAND	126,5	127,4	133,7	139,2	120,8	119,4	130,3	- 2,5	+ 9,1
3313	H.V.LASTKRAFTWAGEN U.AE.(EINSCHL.MOTOREN)	INSGESAMT	177,7	193,7	197,5	226,2	162,8	189,3	196,5	- 0,5	+ 3,8
		INLAND	140,9	169,5	188,7	233,5	123,5	149,7	171,2	- 9,3	+ 14,4
		AUSLAND	241,2	235,6	211,9	212,9	231,5	257,6	240,1	+ 13,3	- 6,8
34	SCHIFFBAU	INSGESAMT	66,4	70,8	108,9	89,8	48,5	53,3	91,7	- 15,8	+ 72,0
		INLAND	75,3	51,5	146,3	35,2	57,9	70,9	42,1	- 71,2	- 40,6
		AUSLAND	54,1	97,6	57,2	165,3	35,5	28,9	160,7	+180,9	+456,1
36	ELEKTROTECHNIK	INSGESAMT	132,8	138,3	148,0	133,0	133,4	136,3	150,4	+ 1,6	+ 10,3
		INLAND	118,8	125,7	134,5	121,0	120,9	123,5	137,4	+ 2,2	+ 11,3
		AUSLAND	180,6	181,6	194,0	174,2	176,4	180,3	195,3	+ 0,7	+ 8,3
3711-60	FEINMECHANIK, OPTIK	INSGESAMT	120,5	125,7	127,1	118,2	124,6	121,3	138,8	+ 9,2	+ 14,4
		INLAND	116,0	120,2	126,1	112,3	119,2	116,3	133,0	+ 5,5	+ 14,4
		AUSLAND	128,2	135,8	128,6	128,4	134,0	130,0	150,8	+ 17,3	+ 16,0
3021-25	STAHLVERFORMUNG, OBERFLÄCHENVEREDLUNG, HAERTUNG	INSGESAMT	102,6	104,7	103,1	103,7	103,2	99,4	112,3	+ 8,9	+ 13,0
		INLAND	99,2	100,2	99,1	99,6	97,5	95,1	108,4	+ 9,4	+ 14,0
		AUSLAND	130,2	141,2	135,6	137,4	149,2	134,0	144,3	+ 6,4	+ 7,7
38	H.V.EISEN-, BLECH-U. METALLWAREN	INSGESAMT	99,6	102,1	101,7	101,5	105,7	95,6	105,6	+ 3,8	+ 10,5
		INLAND	94,7	95,9	96,0	96,1	96,4	91,8	99,3	+ 3,4	+ 8,2
		AUSLAND	123,4	132,9	130,0	127,8	152,0	114,5	137,4	+ 5,7	+ 20,0
50	H.V.BUEROMASCHINEN, ADV-GERAETEN U. -EINRICHTUNGEN	INSGESAMT	154,7	163,0	177,0	157,1	151,4	161,8	181,7	+ 2,7	+ 12,3
		INLAND	157,1	160,0	188,3	152,3	135,0	164,3	188,4	+ 0,1	+ 14,7
		AUSLAND	152,5	167,3	163,8	163,6	172,1	159,4	174,2	+ 6,3	+ 9,3
5060	H.V.BUEROMASCHINEN	INSGESAMT	87,9	90,3	94,9	83,0	90,7	86,5	101,1	+ 6,5	+ 16,9
		INLAND	72,7	78,2	87,4	63,1	75,6	81,3	92,8	+ 6,2	+ 14,1
		AUSLAND	106,8	105,4	104,2	107,7	109,4	92,9	111,6	+ 7,1	+ 20,1
5080	H.V.ADV-GERAETEN U.-EINRICHTUNGEN	INSGESAMT	210,8	227,3	246,5	220,6	204,5	228,8	255,3	+ 3,6	+ 11,6
		INLAND	225,9	229,6	271,9	226,4	184,6	235,5	272,0	- 0,0	+ 15,5
		AUSLAND	191,7	224,0	214,7	213,0	228,4	220,1	234,3	+ 9,1	+ 6,5
	VERBRAUCHSGUETER PRODUZIERENDES GEWERBE	INSGESAMT	108,0	111,7	115,7	109,6	113,8	103,2	120,3	+ 4,0	+ 16,6
		INLAND	102,7	105,5	109,8	103,9	107,2	97,8	112,9	+ 2,8	+ 15,4
		AUSLAND	149,3	160,7	161,7	153,1	165,5	144,8	179,4	+ 10,9	+ 23,9
51	FEINKERAMIK	INSGESAMT	103,5	104,9	101,7	110,3	106,4	103,6	99,1	- 2,6	- 4,3
		INLAND	104,7	105,2	101,0	114,6	105,0	101,7	99,5	- 1,5	- 2,2
		AUSLAND	100,9	104,0	103,0	101,7	108,9	107,2	98,2	- 4,7	- 8,4
52	H.U.VERARB.V.GLAS	INSGESAMT	112,0	115,1	117,2	114,1	116,0	111,7	118,4	+ 1,0	+ 6,0
		INLAND	108,3	110,8	114,9	109,4	110,3	108,3	115,1	+ 0,2	+ 6,3
		AUSLAND	131,6	136,8	129,0	138,3	144,5	128,7	135,7	+ 5,2	+ 5,4
5421-24	H.V.HOLZMOEBELN	INSGESAMT	127,4	126,9	133,3	128,7	122,7	121,5	134,8	+ 1,1	+ 10,9
		INLAND	121,9	121,0	127,3	122,9	116,5	115,8	128,9	+ 1,3	+ 11,3
		AUSLAND	202,7	207,0	214,3	206,9	206,5	197,5	217,0	+ 1,3	+ 9,9
56	PAPIER-U. PAPPEVERARBEITUNG	INSGESAMT	109,4	116,4	113,7	116,8	117,4	114,2	117,1	+ 3,0	+ 2,5
		INLAND	106,0	111,7	110,4	112,8	112,9	109,2	111,9	+ 1,4	+ 2,5
		AUSLAND	158,0	183,3	160,2	174,9	182,0	185,1	191,0	+ 19,2	+ 3,2
58	H.V.KUNSTSTOFFWAREN	INSGESAMT	157,6	167,7	161,2	163,9	168,6	161,9	176,5	+ 9,5	+ 9,0
		INLAND	151,4	159,3	153,7	155,3	160,9	155,3	165,7	+ 7,8	+ 6,7
		AUSLAND	193,8	217,1	204,8	214,2	213,5	200,2	240,3	+ 17,3	+ 20,0
61	LEDERERZEUGUNG	INSGESAMT	72,8	70,8	77,3	75,8	65,5	67,2	74,7	- 3,4	+ 11,2
		INLAND	71,0	73,0	74,3	76,2	67,5	70,0	78,2	+ 5,2	+ 11,7
		AUSLAND	78,4	64,0	86,7	74,5	59,4	58,6	63,6	- 26,6	+ 8,5
6251	H.V.SCHUHEN	INSGESAMT	74,4	74,7	96,9	55,7	90,9	55,4	96,9	± 0	+ 74,9
		INLAND	70,2	70,7	92,5	52,4	86,5	52,9	90,9	- 1,7	+ 71,8
		AUSLAND	124,5	123,3	149,8	94,8	143,8	84,9	169,6	+ 13,2	+ 99,8
63	TEXTILGEWERBE	INSGESAMT	89,8	93,5	97,0	95,2	94,1	81,9	102,7	+ 5,9	+ 25,4
		INLAND	84,0	86,8	90,3	89,6	86,7	76,9	93,9	+ 4,0	+ 22,1
		AUSLAND	128,4	138,1	141,2	132,1	143,4	115,5	161,3	+ 14,2	+ 39,7
64	BEKLEIDUNGSGEWERBE	INSGESAMT	98,5	101,2	112,2	91,5	107,6	89,4	116,1	+ 3,5	+ 29,9
		INLAND	92,0	93,6	103,8	85,9	99,1	82,8	106,7	+ 2,8	+ 28,9
		AUSLAND	222,3	246,3	271,5	200,3	271,8	215,1	297,9	+ 9,7	+ 38,5

1) NOVEMBER UND DEZEMBER EINSCHL. HANDWERK.

2 UMSATZ IM VERARBEITENDEN GEWERBE

2.1 WERTINDEX

NR. DER SYPRO	WIRTSCHAFTSZWEIGE		1977	1978	1978	1978	1978	1978	1978	VERAENDERUNG GEGENUEBER VORJAHRES- VOR- ZEITRAUM PROZENT	
			DEZ.	JULI	AUG.	SEP.	OKT.	NOV.	DEZ.		
			1970=100								
	VERARBEITENDES GEWERBE 1)	INSGESAMT	168,9	147,2	151,5	185,5	179,7	174,9	170,6	+ 1,0	- 2,4
		INLAND	151,2	135,0	139,8	167,8	167,1	162,0	147,9	- 2,2	- 8,7
		AUSLAND	227,7	187,7	190,0	243,7	221,3	219,2	246,3	+ 8,2	+ 12,3
	GRUNDSTOFF-U. PRODUKTIONS- GUTERGEWERBE	INSGESAMT	138,6	145,7	151,5	164,1	167,7	163,1	133,2	- 3,9	- 18,3
		INLAND	122,0	131,9	137,5	146,4	153,6	148,3	115,3	- 5,5	- 22,2
		AUSLAND	198,1	195,2	202,7	230,3	218,7	216,9	197,3	- 0,4	- 9,0
25	GEW.U.VERARB.V. STEINEN U.ERDEN	INSGESAMT	115,4	156,1	159,6	168,7	178,3	162,4	113,9	- 1,3	- 29,8
		INLAND	108,3	150,9	154,1	162,2	170,7	156,1	107,5	- 0,8	- 31,1
		AUSLAND	289,2	284,4	293,4	327,5	362,3	323,3	278,6	- 3,7	- 14,4
2531	H.V.ZEMENT	INSGESAMT	86,3	149,0	150,5	160,4	172,1	149,3	87,9	+ 1,9	- 41,1
		INLAND	81,6	148,0	147,0	155,5	166,9	145,3	85,0	+ 4,1	- 41,5
		AUSLAND	227,5	177,4	254,5	309,3	327,3	267,5	176,3	- 22,5	- 34,1
2541	ZIEGEL	INSGESAMT	126,7	208,5	215,3	217,6	222,3	197,7	135,4	+ 6,9	- 31,5
		INLAND	110,1	190,1	197,7	195,3	201,2	178,6	119,6	+ 8,6	- 33,0
		AUSLAND	1 268,7	1 482,4	1 434,3	1 759,5	1 674,9	1 545,4	1 250,2	- 1,5	- 19,1
2559	H.V.BETONERZEUGNISSEN (OH.BIMS,GR.FERTIG- BAUTEILE)	INSGESAMT	144,4	162,3	164,4	177,6	188,2	176,8	140,5	- 2,7	- 20,5
		INLAND	140,5	161,2	163,8	176,4	182,9	175,5	139,6	- 0,7	- 20,5
		AUSLAND	959,6	394,3	347,5	414,8	314,5	448,0	346,9	- 63,9	- 22,6
2711	HOCHOFEN-,STAHL-U. WARMLWALZWERKE	INSGESAMT	113,0	107,6	119,4	142,6	128,6	132,6	87,3	- 22,8	- 34,2
		INLAND	96,2	92,0	91,9	110,8	110,8	116,2	71,8	- 25,4	- 38,2
		AUSLAND	178,1	163,7	198,2	265,0	197,0	195,8	147,0	- 17,4	- 24,9
2850	NE-METALLHALBZUGWERKE	INSGESAMT	125,6	133,5	144,7	147,7	160,9	156,8	126,0	+ 0,3	- 19,7
		INLAND	103,6	120,1	128,7	128,5	141,4	136,8	105,9	+ 2,2	- 22,6
		AUSLAND	204,3	181,3	201,9	216,6	230,6	228,5	197,8	- 3,2	- 13,4
2910	EISEN-,STAHL-U. TEMPERGLASSEREIEN	INSGESAMT	114,5	105,4	109,5	127,7	137,5	133,9	108,8	- 4,9	- 18,7
		INLAND	106,7	98,6	104,0	120,9	128,8	125,9	101,1	- 5,2	- 19,7
		AUSLAND	189,3	170,3	162,3	192,6	218,9	210,4	182,7	- 3,5	- 13,2
3011-15	ZIEHEREIEN UND KALT- WALZWERKE	INSGESAMT	113,1	112,5	128,1	135,8	147,4	138,1	113,3	+ 0,2	- 17,9
		INLAND	100,2	102,1	116,8	124,2	136,2	125,7	99,3	- 0,9	- 21,0
		AUSLAND	176,4	163,1	183,4	192,5	202,1	199,1	182,7	+ 3,6	- 8,3
40	CHEMISCHE INDUSTRIE	INSGESAMT	166,2	173,1	174,1	183,4	191,3	185,6	169,5	+ 2,0	- 8,7
		INLAND	150,1	157,4	161,9	170,0	179,2	171,3	149,3	- 0,5	- 12,8
		AUSLAND	201,6	207,7	201,2	213,1	218,1	217,5	214,3	+ 6,3	- 1,5
4090	H.V.CHEMIEFASERN	INSGESAMT	91,0	78,7	80,2	94,5	100,4	98,0	89,8	- 1,4	- 8,4
		INLAND	65,5	53,9	63,1	74,6	80,1	76,0	63,9	- 2,4	- 15,9
		AUSLAND	125,7	112,4	103,6	121,6	128,0	127,8	124,9	- 0,6	- 2,3
55	ZELLSTOFF-,HOLZSCHLIFF-, PAPIER-U.PAPPEERZEUGUNG	INSGESAMT	152,6	153,4	163,2	174,4	182,5	178,4	146,6	- 3,9	- 17,8
		INLAND	134,3	139,4	146,7	152,4	160,2	155,2	127,3	- 5,2	- 18,0
		AUSLAND	262,2	237,8	261,9	306,3	316,0	317,3	262,4	+ 0,1	- 17,3
	INVESTITIONSGUTER PRODUZIERENDES GEWERBE	INSGESAMT	206,8	155,0	152,9	207,8	189,3	188,9	214,1	+ 3,6	+ 13,4
		INLAND	188,6	142,9	141,1	188,8	176,7	176,3	185,6	- 1,6	+ 5,3
		AUSLAND	249,1	184,1	180,8	252,3	219,5	220,5	280,1	+ 12,5	+ 27,1
31	STAHL-U.LEICHTMETALLBAU, SCHIENENFAHRZEUGBAU	INSGESAMT	299,0	148,3	147,5	302,3	183,5	181,0	420,7	+ 40,7	+ 132,4
		INLAND	272,1	138,2	138,7	195,8	169,2	168,7	243,0	- 10,7	+ 44,0
		AUSLAND	511,2	227,2	216,8	1 140,5	296,7	290,9	2 004,3	+ 292,1	+ 589,0
32	MASCHINENBAU	INSGESAMT	215,0	147,4	152,9	197,5	170,9	171,8	215,0	± 0	+ 25,2
		INLAND	182,2	130,8	133,8	177,4	150,2	154,3	180,1	- 1,2	+ 16,7
		AUSLAND	274,0	177,4	187,1	233,6	208,1	204,3	279,8	+ 2,1	+ 37,0
	H.V.MASCHINEN FUER DAS PRODUKTIONS- GUTERGEWERBE 2)	INSGESAMT	243,2	105,7	139,0	166,5	127,4	162,2	314,2	+ 29,2	+ 93,7
		INLAND	213,6	91,7	127,9	141,2	102,6	140,0	217,2	+ 1,7	+ 55,1
		AUSLAND	285,2	125,8	148,8	201,9	163,0	193,1	457,0	+ 60,2	+ 136,7
	H.V.MASCHINEN FUER DAS VERBRAUCHSGUTER PRODUZIERENDE GEWERBE 2)	INSGESAMT	182,6	135,6	135,6	146,3	157,1	146,3	179,9	- 1,5	+ 23,0
		INLAND	158,4	110,1	110,1	118,5	130,1	119,6	149,0	- 5,9	+ 24,6
		AUSLAND	195,6	150,9	150,9	163,2	163,5	163,2	198,6	+ 1,5	+ 21,7
	H.V.MASCHINEN FUER DIE BAUWIRTSCHAFT 2)	INSGESAMT	155,6	113,8	113,8	231,4	153,0	136,0	248,4	+ 59,6	+ 82,6
		INLAND	112,3	92,5	91,6	125,5	132,2	116,1	142,5	+ 26,9	+ 22,7
		AUSLAND	225,4	143,9	143,9	428,0	178,0	159,1	445,1	+ 97,5	+ 179,8
	H.V.MASCHINEN FUER DIE LANDWIRTSCHAFT 2)	INSGESAMT	162,5	191,1	151,8	162,5	219,6	173,2	176,8	+ 8,8	+ 2,1
		INLAND	157,3	171,2	135,0	144,8	182,3	142,0	129,5	- 17,7	- 8,8
		AUSLAND	170,2	223,7	177,5	189,7	277,2	221,3	252,9	+ 48,6	+ 14,3

1) OHNE NAHRUNGS- UND GENUSSMITTELGEWERBE.

2) BERECHNUNG DES VEREINS DEUTSCHER-MASCHINENBAU-ANSTALTEN E.V., FRANKFURT (MAIN).

2 UMSATZ IM VERARBEITENDEN GEWERBE

2.1 WERTINDEX

NR. DER SYPRO	WIRTSCHAFTSZWEIGE		1977	1978	1978	1978	1978	1978	1978	VERAENDERUNG GEGENUEBER VORJAHRES- ZEITRAUM PROZENT		
			DEZ.	JULI	AUG.	SEP.	OKT.	NOV.	DEZ.			
			1970=100									
33	STRASSENFAHRZEUGBAU	INSGESAMT	209,6	193,6	149,4	231,6	233,1	233,4	224,8	+ 7,2	- 3,7	
		INLAND	200,5	197,2	148,9	232,8	235,1	236,7	219,5	+ 9,5	- 7,3	
		AUSLAND	220,7	189,2	150,1	230,1	230,7	229,4	231,4	+ 4,9	+ 0,9	
3311	H.V.KRAFTWAGEN U.-MOTOREN	INSGESAMT	218,4	204,8	157,0	247,8	246,8	247,1	238,4	+ 9,2	- 3,5	
		INLAND	212,7	212,2	158,5	256,5	255,0	256,7	237,1	+ 11,5	- 7,6	
		AUSLAND	224,8	196,7	155,3	238,2	237,8	236,5	239,9	+ 6,7	+ 1,4	
	DAVON											
3312	H.V.PERSONENKRAFTWAGEN U.AE.(EINSCHL.MOTOREN)	INSGESAMT	180,4	171,1	131,1	228,7	223,0	226,5	202,1	+ 12,0	- 10,8	
		INLAND	173,9	173,6	139,6	245,6	238,0	241,7	200,4	+ 15,2	- 17,1	
		AUSLAND	187,0	168,5	122,3	211,2	207,4	210,7	203,8	+ 9,0	- 3,3	
3313	H.V.LASTKRAFTWAGEN U.AE.(EINSCHL.MOTOREN)	INSGESAMT	388,9	356,0	272,7	333,5	353,4	339,6	401,2	+ 3,2	+ 18,1	
		INLAND	360,3	359,5	230,4	298,2	319,6	314,2	377,1	+ 4,7	+ 20,0	
		AUSLAND	431,2	350,7	335,5	385,9	403,4	377,4	436,9	+ 1,3	+ 15,8	
34	SCHIFFBAU	INSGESAMT	232,8	191,7	132,6	198,2	155,5	105,1	201,9	- 13,3	+ 92,1	
		INLAND	296,5	171,1	117,6	71,4	136,0	105,0	198,8	- 32,9	+ 89,3	
		AUSLAND	121,0	227,8	159,0	421,1	189,7	105,4	207,4	+ 71,4	+ 96,8	
36	ELEKTROTECHNIK	INSGESAMT	207,4	146,1	163,7	216,5	188,0	189,7	199,8	- 3,7	+ 5,3	
		INLAND	185,9	129,2	145,2	199,8	175,6	170,4	177,6	- 4,5	+ 4,2	
		AUSLAND	280,3	203,7	226,7	273,3	230,2	256,0	275,9	- 1,6	+ 7,8	
3711-60	FEINMECHANIK,OPTIK	INSGESAMT	210,5	166,4	174,9	191,2	209,4	212,0	209,6	- 0,4	- 1,1	
		INLAND	213,0	164,2	173,5	190,0	206,6	210,7	206,1	- 3,2	- 2,2	
		AUSLAND	206,1	170,0	177,3	193,2	214,2	214,7	217,3	+ 5,5	+ 1,2	
3021-25	STAHLVERFORMUNG, OBERFLAECHEHVEREDLUNG, HAERTUNG	INSGESAMT	133,9	128,7	142,2	154,3	166,9	160,9	131,6	- 1,7	- 18,2	
		INLAND	129,0	124,7	137,3	148,4	161,6	154,9	124,4	- 3,6	- 19,7	
		AUSLAND	170,3	158,1	178,5	198,6	206,7	207,2	187,2	+ 9,9	- 9,7	
38	H.V.EISEN-, BLECH-U. METALLWAREN	INSGESAMT	145,3	128,9	142,0	154,3	167,5	165,5	141,0	- 2,9	- 14,8	
		INLAND	138,0	124,1	136,7	148,3	160,4	158,2	133,8	- 3,0	- 15,4	
		AUSLAND	180,8	152,3	167,8	183,7	202,1	201,9	176,8	- 2,2	- 12,4	
50	H.V.BUEROMASCHINEN, ADV-GERAETEN U. -EINKLICHTUNGEN	INSGESAMT	260,5	134,1	144,0	195,1	182,6	164,6	218,5	- 16,1	+ 32,8	
		INLAND	295,7	128,2	136,6	208,3	165,0	139,8	250,9	- 15,2	+ 79,5	
		AUSLAND	217,0	141,4	153,1	178,7	204,2	195,4	178,2	- 17,9	- 8,8	
5060	H.V.BUEROMASCHINEN	INSGESAMT	132,8	90,6	74,5	101,2	115,5	119,1	132,2	- 0,5	+ 11,0	
		INLAND	126,3	68,2	75,2	91,0	93,4	102,5	139,0	+ 10,1	+ 34,3	
		AUSLAND	139,3	112,9	73,7	111,2	137,4	134,8	125,3	- 10,0	- 7,0	
5080	H.V.ADV-GERAETEN U.-EINKLICHTUNGEN	INSGESAMT	354,9	166,2	195,4	264,5	232,2	198,3	282,5	- 20,4	+ 42,5	
		INLAND	400,9	165,4	174,7	281,1	209,6	162,6	320,8	- 20,0	+ 97,3	
		AUSLAND	287,9	167,4	225,5	240,3	265,1	250,7	226,5	- 21,3	- 9,7	
	VERBRAUCHSGUETER PRODUZIERENDES GEWERBE	INSGESAMT	136,1	132,9	148,6	171,1	178,4	163,0	134,8	- 1,0	- 17,3	
		INLAND	129,3	125,9	141,0	163,1	170,5	156,3	128,0	- 1,0	- 18,1	
		AUSLAND	188,6	186,6	206,5	232,5	239,7	217,8	190,2	+ 0,8	- 12,7	
51	FEINKERAMIK	INSGESAMT	148,4	168,1	164,1	177,6	189,0	185,0	150,2	+ 1,2	- 18,8	
		INLAND	147,0	160,9	159,1	177,2	189,4	185,2	144,5	- 1,7	- 22,0	
		AUSLAND	151,5	184,1	175,2	178,6	188,0	184,5	162,8	+ 7,5	- 11,8	
52	H.U.VERARB.V.GLAS	INSGESAMT	158,4	138,4	151,2	174,7	185,3	180,6	151,1	- 4,6	- 16,3	
		INLAND	156,4	132,3	146,7	168,6	179,6	176,3	145,7	- 6,9	- 17,4	
		AUSLAND	168,9	170,1	174,5	206,4	214,5	203,2	180,0	+ 6,6	- 11,4	
5421-24	H.V.HOLZMOEBELN	INSGESAMT	206,7	135,9	176,2	209,9	228,5	224,5	199,9	- 3,3	- 11,0	
		INLAND	200,3	130,7	168,2	200,7	218,3	215,3	193,8	- 3,3	- 10,0	
		AUSLAND	288,1	202,4	278,8	328,0	359,0	351,2	283,9	- 1,4	- 19,2	
56	PAPIER-U. PAPPEVERARBEITUNG	INSGESAMT	153,4	152,0	159,4	170,6	183,3	178,6	150,4	- 2,0	- 15,8	
		INLAND	147,8	148,6	153,5	166,3	177,0	173,6	144,2	- 2,5	- 17,0	
		AUSLAND	228,3	198,0	239,6	228,8	269,0	246,0	234,9	+ 2,9	- 4,5	
58	H.V.KUNSTSTOFFWAREN	INSGESAMT	197,4	200,7	207,2	224,5	247,3	242,5	199,2	+ 0,9	- 17,9	
		INLAND	188,9	193,1	199,4	217,2	238,3	233,7	190,2	+ 0,7	- 18,6	
		AUSLAND	247,6	245,2	252,9	267,0	299,8	295,4	253,5	+ 2,4	- 14,2	
61	LEDERERZEUGUNG	INSGESAMT	106,4	87,2	93,4	114,7	127,1	126,2	104,0	- 2,3	- 17,6	
		INLAND	103,1	90,1	96,2	122,6	133,2	130,9	104,0	+ 0,9	- 20,5	
		AUSLAND	116,5	78,2	84,8	90,3	108,4	111,5	103,9	- 10,9	- 6,9	
6251	H.V.SCHUHEN	INSGESAMT	82,8	113,7	138,9	143,7	137,9	102,7	81,3	- 1,8	- 20,9	
		INLAND	79,0	109,1	132,0	140,1	138,8	102,3	78,7	- 0,4	- 23,1	
		AUSLAND	125,2	165,2	216,5	184,9	128,6	107,4	110,4	+ 1,8	+ 2,8	
63	TEXTILGEWERBE	INSGESAMT	106,8	96,9	107,8	127,3	135,9	126,8	103,6	- 3,0	- 18,3	
		INLAND	98,3	89,9	101,5	119,5	128,0	118,9	95,1	- 3,3	- 20,0	
		AUSLAND	162,1	142,6	149,0	178,4	187,7	178,5	159,7	- 1,5	- 10,5	
64	BEKLEIDUNGSGEWERBE	INSGESAMT	94,8	130,2	154,4	191,0	176,1	131,7	102,2	+ 7,8	- 22,4	
		INLAND	89,7	120,2	140,8	174,4	163,4	126,2	97,6	+ 8,9	- 22,6	
		AUSLAND	186,1	311,6	400,5	490,8	406,8	232,8	186,5	+ 0,2	- 19,9	

2 UMSATZ IM VERARBEITENDEN GEWERBE

2.1 WERTINDEX

NR. DER SYPRO	WIRTSCHAFTSZWEIGE		1977	1978 ³⁾	1977	1978	1978	1978	1978	VERÄNDERUNG GEGENÜBER VORJAHRES- ZEITRAUM PROZENT		
			DURCHSCHNITT	4.VJ	1.VJ	2.VJ	3.VJ	4.VJ ³⁾				
			1970=100									
	VERARBEITENDES GEWERBE 1)	INSGESAMT	158,4	164,5	166,9	158,5	163,1	161,4	175,1	+ 4,9	+ 8,5	
		INLAND	144,3	149,7	151,0	143,5	148,6	147,5	159,0	+ 5,3	+ 7,8	
		AUSLAND	204,5	213,6	219,6	207,2	211,0	207,1	228,9	+ 4,3	+ 10,5	
	GRUNDSTOFF-J. PRODUKTIONS- GÜTERGEWERBE	INSGESAMT	149,2	153,0	146,3	145,2	158,2	153,8	154,7	+ 5,7	+ 0,6	
		INLAND	135,7	137,7	132,6	130,6	142,5	138,6	139,1	+ 4,9	+ 0,3	
		AUSLAND	197,1	208,1	195,5	197,0	214,8	209,4	211,0	+ 7,9	+ 0,7	
25	GEW.U.VERARB.V. STEINEN U.ERDEN	INSGESAMT	129,4	140,1	135,6	93,8	153,4	161,5	151,5	+ 11,8	- 6,2	
		INLAND	123,6	133,5	130,0	86,7	146,7	155,7	144,8	+ 11,4	- 7,0	
		AUSLAND	271,3	301,5	271,8	265,8	316,1	301,8	322,1	+ 18,5	+ 6,7	
2531	H.V.ZEMENT	INSGESAMT	122,6	132,4	118,4	86,4	153,5	153,3	136,4	+ 15,2	- 11,0	
		INLAND	119,6	128,3	114,8	81,8	148,9	150,2	132,4	+ 15,3	- 11,9	
		AUSLAND	212,8	255,4	228,2	225,2	292,4	247,1	257,0	+ 12,6	+ 4,0	
2541	ZIEGELEI	INSGESAMT	162,7	182,5	159,6	122,6	208,3	213,8	185,1	+ 16,0	- 13,4	
		INLAND	143,2	162,6	141,7	102,9	186,7	194,4	166,5	+ 17,5	- 14,4	
		AUSLAND	1 505,5	1 558,2	1 399,5	1 488,9	1 695,1	1 558,7	1 490,2	+ 6,5	- 4,4	
2559	H.V.BETONERZEUGNISSEN (OH.BIMS,GR.FERTIG- BAUTEILE)	INSGESAMT	135,4	145,8	151,8	89,6	156,8	168,2	168,5	+ 11,0	+ 0,2	
		INLAND	133,6	144,1	149,8	88,8	154,4	167,1	166,0	+ 10,8	- 0,7	
		AUSLAND	517,2	496,6	572,0	246,3	651,4	385,5	703,1	+ 22,9	+ 82,4	
2711	HOCHOFEN-,STAHL-U. WARMLWALZWERKE	INSGESAMT	122,4	122,6	115,4	121,1	130,0	123,2	116,2	+ 0,7	- 5,7	
		INLAND	110,8	105,8	100,7	110,6	111,9	100,9	99,6	- 1,1	- 1,3	
		AUSLAND	167,0	187,7	172,3	162,0	200,0	209,0	179,9	+ 4,4	- 13,9	
2850	NE-METALLHALBZEUGWERKE	INSGESAMT	144,4	143,4	135,1	138,9	144,9	142,0	147,9	+ 9,5	+ 4,2	
		INLAND	130,8	126,2	117,9	123,2	127,9	125,8	128,0	+ 8,6	+ 1,8	
		AUSLAND	192,9	204,9	196,7	194,9	205,7	199,9	219,0	+ 11,3	+ 9,5	
2910	EISEN-,STAHL-U. TEMPERGLI ESSEREIEN	INSGESAMT	125,5	122,1	125,0	122,6	124,9	114,2	126,7	+ 1,3	+ 10,9	
		INLAND	116,2	114,7	117,5	114,9	117,4	107,8	118,6	+ 0,9	+ 10,0	
		AUSLAND	214,3	193,0	197,3	196,4	196,4	175,1	204,0	+ 3,4	+ 16,5	
3011-15	ZIEHEREIEN UND KALT- WALZWERKE	INSGESAMT	125,8	130,4	120,9	129,1	134,0	125,5	132,9	+ 10,0	+ 5,9	
		INLAND	116,3	119,6	110,5	120,6	122,9	114,4	120,4	+ 9,0	+ 5,2	
		AUSLAND	172,1	183,4	171,6	171,1	188,3	179,7	194,6	+ 13,4	+ 8,3	
40	CHEMISCHE INDUSTRIE	INSGESAMT	175,2	180,0	171,9	178,2	182,6	176,9	182,1	+ 6,0	+ 3,0	
		INLAND	161,6	165,3	159,1	164,4	166,9	163,1	166,6	+ 4,7	+ 2,1	
		AUSLAND	205,4	212,4	200,0	208,5	217,3	207,3	216,6	+ 8,3	+ 4,5	
4090	H.V.CHEMIEFASERN	INSGESAMT	93,9	92,7	92,0	95,4	94,8	84,5	96,1	+ 4,4	+ 13,7	
		INLAND	74,8	72,7	72,7	79,1	74,3	63,9	73,3	+ 0,9	+ 14,8	
		AUSLAND	119,9	119,9	118,3	117,6	122,7	112,5	126,9	+ 7,3	+ 12,8	
55	ZELLSTOFF-,HOLZSCHLIFF-, PAPIER-U.PAPPERZEUGUNG	INSGESAMT	163,5	166,5	165,8	163,9	169,2	163,7	169,2	+ 2,0	+ 3,3	
		INLAND	145,5	147,7	146,0	147,0	149,9	146,2	147,6	+ 1,1	+ 0,9	
		AUSLAND	271,8	279,3	284,8	265,1	284,8	268,7	298,6	+ 4,8	+ 11,1	
	INVESTITIONSGÜTER PRODUZIERENDES GEWERBE	INSGESAMT	169,4	178,3	188,9	169,2	174,5	171,9	197,4	+ 4,5	+ 14,9	
		INLAND	152,8	162,0	169,3	151,4	159,6	157,6	179,5	+ 6,0	+ 13,9	
		AUSLAND	208,2	216,6	234,5	210,6	210,1	205,7	240,0	+ 2,4	+ 16,7	
31	STAHL-U.LEICHTMETALLBAU, SCHIENENFAHRZEUGBAU	INSGESAMT	179,5	200,7	219,4	182,8	158,7	199,4	261,7	+ 19,3	+ 31,3	
		INLAND	164,9	155,0	205,5	128,2	140,5	157,6	193,6	- 5,8	+ 22,9	
		AUSLAND	294,4	576,8	329,1	613,0	302,0	528,2	864,0	+162,5	+ 63,6	
32	MASCHINENBAU	INSGESAMT	162,6	168,2	184,3	155,0	165,9	165,9	185,9	+ 0,9	+ 12,1	
		INLAND	137,8	146,4	154,2	133,5	143,1	147,3	161,5	+ 4,8	+ 9,7	
		AUSLAND	207,3	207,7	238,5	193,6	207,1	199,4	230,7	- 3,3	+ 15,7	
	H.V.MASCHINEN FUER DAS PRODUKTIONS- GÜTERGEWERBE 2)	INSGESAMT	139,5	142,3	180,0	110,0	120,6	137,1	201,3	+ 11,8	+ 46,8	
		INLAND	113,1	115,1	135,6	89,7	96,9	120,3	153,3	+ 13,0	+ 27,4	
		AUSLAND	177,3	180,8	248,6	138,8	154,7	158,8	271,0	+ 9,0	+ 70,7	
	H.V.MASCHINEN FUER DAS VERBRAUCHSGÜTER PRODUZIERENDE GEWERBE 2)	INSGESAMT	137,0	146,1	162,9	136,5	147,7	139,2	161,1	- 1,1	+ 15,7	
		INLAND	111,3	120,7	131,5	109,8	127,3	112,9	132,9	+ 1,1	+ 17,7	
		AUSLAND	153,1	161,3	182,2	153,9	158,1	155,0	178,1	- 2,3	+ 14,9	
	H.V.MASCHINEN FUER DIE BAUWIRTSCHAFT 2)	INSGESAMT	151,6	149,8	194,8	123,4	143,8	153,0	179,1	- 8,0	+ 17,1	
		INLAND	98,4	114,2	109,5	100,4	122,7	103,2	130,3	+ 19,0	+ 26,2	
		AUSLAND	237,1	205,2	332,1	154,0	167,6	238,6	260,7	- 21,5	+ 9,3	
	H.V.MASCHINEN FUER DIE LANDWIRTSCHAFT 2)	INSGESAMT	189,4	189,5	178,6	198,8	200,6	168,5	189,9	+ 6,3	+ 12,7	
		INLAND	153,2	159,2	148,0	159,1	175,9	150,3	151,3	+ 2,2	+ 0,6	
		AUSLAND	248,5	238,4	228,6	264,3	241,6	197,0	250,5	+ 9,6	+ 27,1	

1) OHNE NAHRUNGS- UND GENUSSMITTELGEWERBE.

2) BERECHNUNG DES VEREINS DEUTSCHER-MASCHINENBAU-ANSTALTEN E.V., FRANKFURT (MAIN).

3) NOVEMBER UND DEZEMBER EINSCHL. HANDWERK.

2 UMSATZ IM VERARBEITENDEN GEWERBE

2.1 WERTINDEX

NR. DER SYPRO	WIRTSCHAFTSZWEIGE		1977	1978 ¹⁾	1977	1978	1978	1978	1978	VERÄNDERUNG GEGENÜBER VORJAHRES- VOR- ZEITRAUM PROZENT	
			DURCHSCHNITT	4.VJ	1.VJ	2.VJ	3.VJ	4.VJ ¹⁾			
			1970=100								
33	STRASSENFAHRZEUGBAU	INSGESAMT	187,8	208,8	205,6	203,5	209,7	191,5	230,4	+ 12,1	+ 20,3
		INLAND	180,0	209,6	190,0	201,2	213,6	193,0	230,4	+ 21,3	+ 19,4
		AUSLAND	197,5	207,9	224,9	206,3	204,8	189,8	230,5	+ 2,5	+ 21,4
3311	H.V.KRAFTWAGEN U.-MOTOREN	INSGESAMT	196,7	220,8	216,0	215,0	220,8	203,2	244,1	+ 13,0	+ 20,1
		AUSLAND	202,8	214,6	231,5	212,4	211,2	196,7	238,1	+ 2,8	+ 21,0
3312	DAVON H.V.PERSONENKRAFTWAGEN U.AE.(EINSCHL.MOTOREN)	INSGESAMT	178,7	197,7	191,2	198,2	198,4	177,0	217,2	+ 13,6	+ 22,7
		AUSLAND	176,5	204,7	179,5	200,2	205,4	186,3	226,7	+ 26,3	+ 21,7
3313	H.V.LASTKRAFTWAGEN U.AE.(EINSCHL.MOTOREN)	INSGESAMT	277,2	324,2	326,8	290,6	320,8	320,7	364,7	+ 11,6	+ 13,7
		AUSLAND	247,2	309,4	287,3	283,5	321,0	296,0	337,0	+ 17,3	+ 13,8
34	SCHIFFBAU	INSGESAMT	209,2	174,7	250,5	196,2	174,2	174,2	154,2	- 38,5	- 11,5
		INLAND	148,0	130,9	169,6	88,5	168,4	120,0	146,6	- 13,6	+ 22,2
		AUSLAND	316,8	251,7	393,0	385,6	184,3	269,3	167,5	- 57,4	- 37,8
36	ELEKTROTECHNIK	INSGESAMT	170,2	176,9	189,0	166,7	173,0	175,4	192,5	+ 1,9	+ 9,7
		INLAND	151,9	159,2	171,0	151,0	153,2	158,1	174,5	+ 2,1	+ 10,4
		AUSLAND	232,7	237,2	250,2	220,1	240,2	234,6	254,0	+ 1,5	+ 8,3
3711-60	FEINMECHANIK, OPTIK	INSGESAMT	179,4	186,4	199,0	174,2	183,7	177,5	210,3	+ 5,7	+ 18,5
		INLAND	175,6	181,6	197,9	166,9	175,8	175,9	207,8	+ 5,0	+ 18,1
		AUSLAND	185,8	194,8	200,9	186,6	197,1	180,2	215,4	+ 7,2	+ 19,5
3021-25	STAHLVERFORMUNG, OBERFLÄCHENVEREDLUNG, HAERTUNG	INSGESAMT	150,5	149,8	147,4	152,3	152,2	141,7	153,1	+ 3,9	+ 8,1
		INLAND	145,7	144,7	142,7	147,7	147,1	136,8	147,0	+ 3,0	+ 7,4
		AUSLAND	185,9	188,9	181,9	186,2	190,4	178,4	200,4	+ 10,2	+ 12,3
38	H.V.EISEN-, BLECH-U. METALLWAREN	INSGESAMT	144,8	148,6	151,4	144,1	150,5	141,7	158,0	+ 4,4	+ 11,5
		INLAND	138,7	141,8	144,9	137,0	142,8	136,4	150,8	+ 4,1	+ 10,6
		AUSLAND	174,7	182,1	182,8	179,1	187,6	167,9	193,6	+ 5,9	+ 15,3
50	H.V.BUEROMASCHINEN, ADV-GERAETEN U. -EINRICHTUNGEN	INSGESAMT	160,4	161,0	215,8	147,2	150,4	157,7	188,6	- 12,5	+ 19,6
		INLAND	159,3	156,7	226,8	139,6	144,3	157,7	185,2	- 18,3	+ 17,5
		AUSLAND	161,8	166,2	201,5	156,6	157,9	157,7	192,6	- 4,4	+ 22,1
5060	H.V.BUEROMASCHINEN	INSGESAMT	99,5	100,2	123,1	89,8	99,9	88,8	122,3	- 0,7	+ 37,7
		INLAND	83,4	88,1	109,8	75,0	87,2	78,1	112,0	+ 2,0	+ 43,4
		AUSLAND	115,5	112,2	136,3	104,4	112,6	99,3	132,5	- 2,8	+ 33,4
5080	H.V.ADV-GERAETEN U.-EINRICHTUNGEN	INSGESAMT	205,5	206,0	283,8	189,7	187,8	208,7	237,7	- 16,3	+ 13,9
		INLAND	206,5	199,5	299,5	179,8	179,9	207,1	231,0	- 22,9	+ 11,5
		AUSLAND	204,1	215,5	260,9	204,2	199,2	211,1	247,4	- 5,2	+ 17,2
VERBRAUCHSGUETER PRODUZIERENDES GEWERBE	INSGESAMT	149,3	153,1	152,6	156,7	146,1	150,9	158,7	+ 4,0	+ 5,2	
	INLAND	142,1	145,6	146,1	148,9	138,5	143,3	151,6	+ 3,8	+ 5,8	
	AUSLAND	204,5	211,4	202,7	216,7	204,6	208,5	215,9	+ 6,5	+ 3,5	
51	FEINKERAMIK	INSGESAMT	161,9	170,9	162,7	166,3	172,6	169,9	174,7	+ 7,4	+ 2,8
		INLAND	160,1	168,5	164,4	164,5	170,6	165,7	173,0	+ 5,3	+ 4,4
		AUSLAND	166,0	176,2	159,0	170,2	177,0	179,3	178,4	+ 12,2	- 0,5
52	H.U.VERARB.V.GLAS	INSGESAMT	157,8	161,4	168,0	157,0	161,6	154,8	172,3	+ 2,6	+ 11,3
		INLAND	152,0	155,3	165,0	151,1	153,7	149,2	167,2	+ 1,3	+ 12,1
		AUSLAND	187,4	193,3	183,4	187,5	202,7	183,7	199,2	+ 8,6	+ 8,5
5421-24	H.V.HOLZMOEBELN	INSGESAMT	185,0	193,6	210,6	187,0	195,8	174,0	217,6	+ 3,3	+ 25,1
		INLAND	177,1	185,1	202,4	178,3	186,6	166,5	209,1	+ 3,3	+ 25,6
		AUSLAND	285,6	303,3	315,3	298,6	313,3	269,7	331,4	+ 5,1	+ 22,9
56	PAPIER-U. PAPPEVERARBEITUNG	INSGESAMT	156,6	163,5	167,3	161,1	161,3	160,7	170,8	+ 2,1	+ 6,3
		INLAND	152,0	158,1	162,7	155,8	155,4	156,1	164,9	+ 1,4	+ 5,7
		AUSLAND	218,0	236,4	229,2	233,0	240,3	222,1	250,0	+ 9,1	+ 12,5
58	H.V.KUNSTSTOFFWAREN	INSGESAMT	210,8	219,5	215,2	213,3	224,2	210,8	229,7	+ 6,7	+ 8,9
		INLAND	202,8	210,8	206,9	204,3	214,9	203,2	220,7	+ 6,7	+ 8,6
		AUSLAND	257,7	270,6	263,8	266,1	278,3	255,0	282,9	+ 7,2	+ 10,9
61	LEDERERZEUGUNG	INSGESAMT	107,9	109,5	108,6	110,3	110,1	98,4	119,1	+ 9,7	+ 21,0
		INLAND	104,7	112,0	105,5	110,1	112,1	103,0	122,7	+ 16,3	+ 19,1
		AUSLAND	118,1	101,8	118,1	110,8	104,0	84,4	107,9	- 8,6	+ 27,9
6251	H.V.SCHUHEN	INSGESAMT	111,0	113,5	103,5	124,9	89,8	132,1	107,3	+ 3,7	- 18,8
		INLAND	107,5	110,4	101,3	120,2	87,5	127,1	106,6	+ 5,2	- 16,1
		AUSLAND	150,4	149,8	128,5	179,0	115,9	188,9	115,5	- 10,1	- 38,9
63	TEXTILGEWERBE	INSGESAMT	118,8	117,1	120,6	122,0	113,6	110,7	122,1	+ 1,2	+ 10,3
		INLAND	111,5	109,5	113,7	114,8	105,5	103,6	114,0	+ 0,3	+ 10,0
		AUSLAND	166,5	167,1	166,2	169,1	167,1	156,7	175,3	+ 5,5	+ 11,9
64	BEKLEIDUNGSGEWERBE	INSGESAMT	136,9	142,1	126,1	161,8	111,3	158,5	136,7	+ 8,4	- 13,8
		INLAND	127,6	132,3	118,8	149,3	105,8	145,1	129,1	+ 8,6	- 11,1
		AUSLAND	304,5	318,4	257,7	388,2	209,0	401,0	275,4	+ 6,9	- 31,3

1) NOVEMBER UND DEZEMBER EINSCHL. HANDWERK.

2 UMSATZ IM VERARBEITENDEN GEWERBE

2.2 VOLUMENINDEX

NR. DER SYPRO	WIRTSCHAFTSZWEIGE		1977	1978	1978	1978	1978	1978	1978	VERAENDERUNG GEGENUEBER VORJAHRES- VOR- ZEITRAUM PROZENT	
			DEZ.	JULI	AUG.	SEP.	OKT.	NOV.	DEZ.	1970=100	
	VERARBEITENDES GEWERBE 1)	INSGESAMT	121,6	104,0	107,0	130,8	126,6	123,2	120,1	- 1,2	- 2,5
		INLAND	108,8	95,5	98,9	118,5	117,9	114,1	104,2	- 4,2	- 8,7
		AUSLAND	163,7	132,0	133,4	171,0	155,7	153,9	172,6	+ 5,4	+ 12,1
	GRUNDSTOFF-U. PRODUKTIONS- GUTERGEWERBE	INSGESAMT	105,7	109,4	113,8	122,9	125,6	122,2	99,7	- 5,7	- 18,4
		INLAND	91,4	97,6	101,9	108,1	113,1	109,3	85,1	- 6,9	- 22,1
		AUSLAND	161,1	154,6	160,2	181,9	174,3	172,1	156,0	- 3,2	- 9,4
25	GEW.U.VERARB.V. STEINEN U.ERDEN	INSGESAMT	79,0	104,5	106,7	112,9	119,0	108,5	76,2	- 3,6	- 29,8
		INLAND	74,1	101,1	103,1	108,6	114,0	104,3	71,9	- 3,0	- 31,1
		AUSLAND	192,4	185,5	191,1	213,4	236,0	211,6	181,4	- 5,7	- 14,3
2531	H.V.ZEMENT	INSGESAMT	59,3	100,3	101,5	108,2	116,1	100,6	59,3	± 0	- 41,1
		INLAND	56,1	99,6	99,2	104,9	112,6	98,0	57,3	+ 2,1	- 41,5
		AUSLAND	156,2	119,4	171,7	208,7	220,9	180,4	118,9	- 23,9	- 34,1
2541	ZIEGELEI	INSGESAMT	82,9	131,2	135,4	136,8	139,2	123,6	84,5	+ 2,0	- 31,6
		INLAND	72,0	119,6	124,3	122,7	126,0	111,6	74,7	+ 3,7	- 33,1
		AUSLAND	829,8	932,9	902,1	105,9	1048,8	965,8	780,4	- 5,9	- 19,2
2559	H.V.BETONERZEUGNISSEN (OH.BIMS,GR.FERTIG- BAUTEILE)	INSGESAMT	99,2	110,5	112,1	121,0	127,5	120,1	95,5	- 3,7	- 20,5
		INLAND	96,5	109,6	111,4	120,2	123,8	119,2	94,8	- 1,8	- 20,5
		AUSLAND	740,4	295,1	260,1	310,5	982,4	334,8	259,2	- 65,0	- 22,6
2711	HOCHOFEN-,STAHL-U. WARWALZWERKE	INSGESAMT	89,2	80,3	89,1	105,0	94,7	97,4	64,1	- 28,2	- 34,2
		INLAND	73,8	69,2	73,7	81,1	80,6	84,6	52,3	- 29,1	- 38,2
		AUSLAND	154,2	123,8	149,2	199,3	150,9	148,2	110,3	- 28,5	- 25,6
2850	NE-METALLHALBZEUGWERKE	INSGESAMT	139,7	149,7	161,0	164,0	179,8	175,1	138,9	- 0,6	- 20,7
		INLAND	117,7	137,6	145,9	145,3	160,8	155,7	119,0	+ 1,1	- 23,6
		AUSLAND	211,5	189,2	210,1	225,1	242,0	238,6	203,9	- 3,6	- 14,5
2910	EISEN-,STAHL-U. TEMPERGIESSEREIEN	INSGESAMT	70,5	63,4	66,0	76,9	82,8	80,7	65,6	- 6,9	- 18,7
		INLAND	64,8	58,4	61,6	71,6	76,4	74,7	60,0	- 7,4	- 19,6
		AUSLAND	135,3	121,0	116,1	137,5	156,2	150,6	130,9	- 3,3	- 13,1
3011-15	ZIEHEREIEN UND KALT- WALZWERKE	INSGESAMT	89,2	84,1	95,8	101,7	110,5	103,7	85,2	- 4,5	- 17,8
		INLAND	77,9	75,1	85,8	91,3	100,5	92,9	73,5	- 5,7	- 20,9
		AUSLAND	149,8	133,7	150,8	158,2	165,5	163,1	149,6	- 0,1	- 8,3
40	CHEMISCHE INDUSTRIE	INSGESAMT	127,7	134,3	135,4	142,6	148,9	144,7	132,0	+ 3,4	- 8,8
		INLAND	113,8	120,3	124,1	130,3	137,2	131,5	114,6	+ 0,7	- 12,9
		AUSLAND	159,8	167,1	161,6	171,2	176,2	175,5	172,8	+ 8,2	- 1,5
4090	H.V.CHEMIEFASERN	INSGESAMT	117,6	100,3	94,6	118,9	126,9	124,1	113,9	- 3,1	- 8,2
		INLAND	81,4	66,6	77,6	91,1	97,5	92,4	77,7	- 4,5	- 15,9
		AUSLAND	171,9	149,9	136,4	159,5	170,5	172,1	168,3	- 2,1	- 2,2
55	ZELLSTOFF-,HOLZSCHLIFF-, PAPIER-U.PAPPEERZEUGUNG	INSGESAMT	114,3	117,5	125,0	133,2	138,5	135,4	111,0	- 2,9	- 18,0
		INLAND	101,5	107,6	113,3	117,3	122,3	118,6	97,0	- 4,4	- 18,2
		AUSLAND	186,5	173,4	190,9	223,1	230,8	230,8	190,5	+ 2,2	- 17,4
	INVESTITIONSGUETER PRODUZIERENDES GEWERBE	INSGESAMT	142,5	104,2	102,8	139,6	127,1	126,8	143,6	+ 0,8	+ 13,3
		INLAND	130,9	96,7	95,5	127,8	119,4	119,1	125,3	- 4,3	+ 5,2
		AUSLAND	169,7	121,9	119,6	166,8	145,0	145,6	184,7	+ 9,5	+ 26,8
31	STAHL-U.LEICHTMETALLBAU, SCHIENENFAHRZEUGBAU	INSGESAMT	199,7	95,7	95,1	195,2	118,0	116,3	270,2	+ 35,3	+132,3
		INLAND	182,5	89,5	89,7	126,8	109,1	108,7	156,6	- 14,2	+ 44,0
		AUSLAND	327,9	142,3	135,4	711,9	185,1	181,1	248,0	+280,6	+589,1
32	MASCHINENBAU	INSGESAMT	135,1	90,2	93,4	120,6	104,3	104,7	130,9	- 3,1	+ 25,1
		INLAND	114,2	79,6	81,5	107,9	91,3	93,6	109,2	- 4,4	+ 16,7
		AUSLAND	173,0	109,3	115,2	143,7	127,9	125,4	171,7	- 0,8	+ 36,9
	H.V.MASCHINEN FUER DAS PRODUKTIONS- GUTERGEWERBE 2)	INSGESAMT
		INLAND
		AUSLAND
	H.V.MASCHINEN FUER DAS VERBRAUCHSGUETER PRODUZIERENDE GEWERBE 2)	INSGESAMT
		INLAND
		AUSLAND
	H.V.MASCHINEN FUER DIE BAUWIRTSCHAFT 2)	INSGESAMT
		INLAND
		AUSLAND
	H.V.MASCHINEN FUER DIE LANDWIRTSCHAFT 2)	INSGESAMT
		INLAND
		AUSLAND

1) OHNE NAHRUNGS- UND GENUSSMITTELGEWERBE.

2) BERECHNUNG DES VEREINS DEUTSCHER-MASCHINENBAU-ANSTALTEN E.V., FRANKFURT (MAIN).

2 UMSATZ IM VERARBEITENDEN GEWERBE

2.2 VOLUMENINDEX

NR. DER SYPRO	WIRTSCHAFTSZWEIGE		1977	1978	1978	1978	1978	1978	1978	VERÄNDERUNG GEGENÜBER VORJAHRES- ZEITRAUM PROZENT
			DEZ.	JULI	AUG.	SEP.	OKT.	NOV.	DEZ.	
						1970=100				
33	STRASSENFAHRZEUGBAU	INSGESAMT	137,5	123,3	95,1	147,4	148,2	148,4	142,6	+ 3,7 - 3,9
		INLAND	132,5	126,5	95,5	149,4	150,6	151,6	140,3	+ 5,9 - 7,4
		AUSLAND	143,4	119,3	94,5	144,7	145,0	144,2	145,2	+ 1,2 + 0,7
3311	H.V.KRAFTWAGEN U.-MOTOREN	INSGESAMT	143,8	130,5	99,9	157,6	156,9	157,1	151,1	+ 5,1 - 3,8
		INLAND	140,9	135,9	101,4	164,2	163,1	164,3	151,3	+ 7,4 - 7,9
		AUSLAND	146,9	124,7	98,3	150,3	150,0	149,2	150,9	+ 2,7 + 1,1
3312	DAVON H.V.PERSONENKRAFTWAGEN U.AE.(EINSCHL.MOTOREN)	INSGESAMT	120,3	110,3	84,6	147,4	143,7	145,9	129,8	+ 7,9 - 11,0
		INLAND	118,1	113,8	91,5	161,1	156,1	158,5	131,1	+ 11,0 - 17,3
		AUSLAND	122,6	106,8	77,6	133,6	131,2	133,3	128,4	+ 4,8 - 3,6
3313	H.V.LASTKRAFTWAGEN U.AE.(EINSCHL.MOTOREN)	INSGESAMT	241,8	215,2	164,0	200,5	212,0	203,7	240,5	- 0,5 + 18,1
		INLAND	218,6	211,2	135,4	175,2	187,0	183,8	220,4	+ 0,8 + 19,9
		AUSLAND	278,4	221,5	209,2	240,6	251,5	235,3	272,4	- 2,2 + 15,8
34	SCHIFFBAU	INSGESAMT	165,1	133,0	91,8	136,9	107,1	72,3	138,9	- 15,9 + 92,1
		INLAND	210,3	118,7	81,4	49,3	93,7	72,3	136,7	- 35,0 + 89,1
		AUSLAND	85,8	158,1	110,1	290,8	130,7	72,5	142,6	+ 66,3 + 96,8
36	ELEKTROTECHNIK	INSGESAMT	164,3	114,1	127,7	168,7	146,7	148,1	155,8	- 5,2 + 5,2
		INLAND	148,4	101,4	113,8	156,5	137,8	133,7	139,3	- 6,2 + 4,2
		AUSLAND	216,8	155,8	173,5	209,2	176,3	195,9	211,1	- 2,6 + 7,7
3711-60	FEINMECHANIK,OPTIK	INSGESAMT	142,8	109,9	115,4	126,2	138,1	139,8	138,2	- 3,2 - 1,1
		INLAND	144,2	108,6	114,5	125,4	136,3	139,0	135,8	- 5,8 - 2,3
		AUSLAND	140,2	112,2	117,0	127,5	141,2	141,7	143,4	+ 2,3 + 1,2
3021-25	STAHLVERFORMUNG, OBERFLÄCHENVEREDLUNG, HAERTUNG	INSGESAMT	92,6	87,6	96,6	105,0	113,7	110,0	90,0	- 2,8 - 18,2
		INLAND	88,4	84,0	92,2	99,8	108,8	104,8	84,1	- 4,8 - 19,7
		AUSLAND	128,3	118,6	133,9	148,6	154,6	155,1	139,9	+ 9,0 - 9,8
38	H.V.EISEN-, BLECH-U. METALLWAREN	INSGESAMT	99,7	86,1	94,8	103,0	111,4	109,9	93,6	- 6,1 - 14,9
		INLAND	94,5	82,7	91,0	98,8	106,4	104,9	88,7	- 6,2 - 15,5
		AUSLAND	125,5	103,3	113,6	124,0	136,3	135,2	118,3	- 5,8 - 12,5
50	H.V.BUEROMASCHINEN, ADV-GERAETEN U. -EINRICHTUNGEN	INSGESAMT	260,7	136,7	147,4	199,8	188,6	170,9	226,9	- 13,0 + 32,8
		INLAND	308,3	137,1	146,1	223,0	178,0	152,2	273,0	- 11,5 + 79,4
		AUSLAND	207,1	136,3	148,8	173,8	200,4	192,0	175,1	- 15,5 - 8,8
5060	H.V.BUEROMASCHINEN	INSGESAMT	120,1	81,8	67,2	91,4	104,4	107,8	119,6	- 0,4 + 11,0
		INLAND	113,7	61,7	68,0	82,4	85,0	94,4	126,8	+ 11,6 + 34,4
		AUSLAND	126,4	101,8	66,5	100,3	123,5	121,1	112,6	- 10,9 - 7,0
5080	H.V.ADV-GERAETEN U.-EINRICHTUNGEN	INSGESAMT	387,0	188,0	222,5	301,6	268,7	231,7	330,1	- 14,7 + 42,5
		INLAND	464,0	199,8	211,0	339,5	255,3	201,2	397,0	- 14,4 + 97,3
		AUSLAND	289,6	173,1	237,4	253,4	286,0	270,7	244,8	- 15,5 - 9,6
	VERBRAUCHSGUETER PRODUZIERENDES GEWERBE	INSGESAMT	99,0	95,5	106,6	122,6	127,7	116,4	96,1	- 2,9 - 17,4
		INLAND	93,9	90,3	101,0	116,6	121,8	111,3	91,1	- 3,0 - 18,2
		AUSLAND	139,3	136,3	150,8	169,6	174,8	158,8	138,5	- 0,6 - 12,8
51	FEINKERAMIK	INSGESAMT	93,7	103,2	100,8	109,0	115,9	113,5	92,1	- 1,7 - 18,8
		INLAND	95,7	101,6	100,4	111,7	119,4	116,7	91,1	- 4,8 - 21,9
		AUSLAND	89,6	106,4	101,5	103,2	108,7	106,7	94,2	+ 5,1 - 11,8
52	H.U.VERARB.V.GLAS	INSGESAMT	116,4	101,7	110,9	128,6	137,0	134,0	112,6	- 3,2 - 16,0
		INLAND	115,1	97,6	107,9	124,5	133,3	131,4	109,2	- 5,1 - 16,9
		AUSLAND	123,0	122,2	125,9	149,0	155,7	147,3	130,3	+ 5,9 - 11,6
5421-24	H.V.HOLZMOEBELN	INSGESAMT	141,6	90,0	116,5	138,8	150,8	148,1	131,6	- 7,1 - 11,2
		INLAND	137,2	86,5	111,2	132,6	144,1	142,0	127,6	- 7,0 - 10,2
		AUSLAND	197,3	133,9	184,3	216,8	236,9	231,7	186,9	- 5,3 - 19,3
56	PAPIER-U. PAPPEVERARBEITUNG	INSGESAMT	107,0	106,7	111,9	119,6	127,8	124,1	104,4	- 2,4 - 15,8
		INLAND	102,7	103,9	107,2	116,1	122,7	120,1	99,6	- 3,0 - 17,0
		AUSLAND	168,0	147,7	178,7	170,1	200,0	182,3	174,2	+ 3,7 - 4,4
58	H.V.KUNSTSTOFFWAREN	INSGESAMT	150,4	153,0	158,2	171,2	188,5	184,7	151,6	+ 0,8 - 17,8
		INLAND	144,0	147,4	152,5	165,9	181,9	178,1	145,0	+ 0,7 - 18,6
		AUSLAND	187,3	184,9	191,0	201,8	226,6	223,6	191,5	+ 2,2 - 14,4
61	LEDERERZEUGUNG	INSGESAMT	69,2	55,7	59,6	73,1	80,8	79,7	64,6	- 6,6 - 18,1
		INLAND	67,9	58,3	62,2	79,4	86,1	84,2	65,7	- 3,2 - 21,1
		AUSLAND	72,9	48,1	52,0	54,8	65,3	66,3	61,3	- 15,9 - 7,1
6251	H.V.SCHUHEN	INSGESAMT	52,8	70,5	85,3	88,1	84,2	62,7	49,6	- 6,1 - 20,1
		INLAND	50,0	67,3	80,5	85,3	84,1	62,0	47,7	- 4,7 - 23,1
		AUSLAND	87,0	109,6	143,9	122,7	85,6	71,6	73,6	- 15,4 + 2,1
63	TEXTILGEWERBE	INSGESAMT	82,1	74,1	82,3	97,1	103,7	96,3	78,6	- 4,3 - 18,1
		INLAND	74,9	68,2	76,8	90,3	96,8	89,4	71,4	- 4,7 - 20,1
		AUSLAND	132,1	115,8	120,9	144,5	151,9	144,6	129,2	- 2,2 - 10,1
64	BEKLEIDUNGSGEWERBE	INSGESAMT	68,5	91,8	108,6	134,1	123,5	92,2	71,5	+ 4,4 - 22,1
		INLAND	65,0	85,0	99,2	122,8	114,8	88,5	68,4	+ 5,3 - 22,1
		AUSLAND	129,2	211,1	270,9	331,6	275,8	157,8	125,4	- 2,9 - 20,1

2 UMSATZ IM VERARBEITENDEN GEWERBE

2.2 VOLUMENINDEX

NR. DER SYPRO	WIRTSCHAFTSZWEIGE		1977	1978 ³⁾	1977	1978	1978	1978	1978	VERAENDERUNG GEGENUEBER VORJAHRES- VOR- ZEITRAUM PROZENT	
			DURCHSCHNITT	4.VJ	1.VJ	2.VJ	3.VJ	4.VJ ³⁾			
			1970=100								
	VERARBEITENDES GEWERBE 1)	INSGESAMT	114,0	116,6	120,0	113,6	115,5	113,9	123,3	+ 2,8	+ 8,5
		INLAND	103,9	106,2	108,6	102,8	105,4	104,3	112,1	+ 3,2	+ 7,5
		AUSLAND	146,6	151,1	157,6	149,1	148,9	145,5	160,7	+ 2,0	+ 10,4
	GRUNDSTOFF-U. PRODUKTIONS- GUETERGEWERBE	INSGESAMT	112,8	115,1	111,3	110,2	118,9	115,4	115,8	+ 4,0	+ 0,3
		INLAND	101,2	101,9	99,2	97,3	105,4	102,5	102,5	+ 3,3	+ 0
		AUSLAND	156,4	165,9	157,9	159,4	171,2	165,6	167,5	+ 6,1	+ 1,1
25	GEW.U.VERARB.V. STEINEN U.ERDEN	INSGESAMT	89,5	94,1	92,7	63,9	103,1	108,0	101,2	+ 9,2	- 6,3
		INLAND	85,5	89,7	88,9	59,1	98,1	104,3	96,7	+ 8,8	- 7,3
		AUSLAND	182,0	197,3	180,7	175,8	207,0	196,7	209,7	+ 16,0	+ 6,6
2531	H.V.ZEMENT	INSGESAMT	84,6	89,6	81,1	59,3	103,8	103,3	92,0	+ 13,4	- 10,9
		INLAND	82,5	86,8	78,6	56,1	100,6	101,2	89,3	+ 13,6	- 11,8
		AUSLAND	147,4	173,1	156,3	154,5	197,7	166,6	173,4	+ 10,9	+ 4,1
2541	ZIEGELEI	INSGESAMT	107,2	115,5	104,4	79,8	131,9	134,5	115,8	+ 10,9	- 13,9
		INLAND	94,3	102,9	92,6	67,0	118,2	122,2	104,1	+ 12,4	- 14,8
		AUSLAND	994,7	983,8	915,1	969,7	1073,4	980,3	931,7	+ 1,8	- 5,0
2559	H.V.BETONERZEUGNISSEN (OH.BIMS,GR.FERTIG- BAUTEILE)	INSGESAMT	95,3	99,2	104,7	61,4	106,5	114,5	114,4	+ 9,3	- 0,1
		INLAND	94,0	98,0	103,3	60,8	104,8	113,7	112,6	+ 9,0	- 1,0
		AUSLAND	403,1	373,4	441,5	188,3	491,2	288,6	525,5	+ 19,0	+ 82,1
2711	HOCHOFEN-,STAHL-U. WARMWALZWERKE	INSGESAMT	96,2	91,8	90,8	92,8	97,5	91,5	85,4	- 5,9	- 6,7
		INLAND	85,6	78,3	77,2	82,9	83,1	74,7	72,5	- 6,1	- 2,9
		AUSLAND ●	139,2	145,3	147,6	133,0	154,4	157,4	136,5	- 7,5	- 13,3
2850	NE-METALLHALBZEUGWERKE	INSGESAMT	152,6	161,1	149,8	158,1	163,4	158,2	164,6	+ 9,9	+ 4,0
		INLAND	141,5	144,6	133,5	143,1	147,1	142,9	145,2	+ 8,8	+ 1,6
		AUSLAND	188,1	214,9	202,3	207,0	216,2	208,1	228,2	+ 12,8	+ 9,7
2910	EISEN-,STAHL-U. TEMPERGI ESSEREIEN	INSGESAMT	77,6	74,1	77,0	75,4	75,7	68,8	76,4	- 0,8	+ 11,0
		INLAND	70,9	68,5	71,3	69,6	70,0	63,9	70,4	- 1,3	+ 10,2
		AUSLAND	150,3	138,2	140,4	141,3	140,5	124,9	145,9	+ 3,9	+ 16,8
3011-15	ZIEHEREIEN UND KALT- WALZWERKE	INSGESAMT	95,6	98,4	94,6	99,7	100,2	93,9	99,8	+ 5,5	+ 6,3
		INLAND	86,9	88,8	85,2	91,7	90,3	84,1	89,0	+ 4,5	+ 5,8
		AUSLAND	142,7	151,1	145,4	142,5	154,9	147,6	159,4	+ 9,6	+ 8,0
40	CHEMISCHE INDUSTRIE	INSGESAMT	133,1	139,6	131,8	137,7	141,4	137,4	141,9	+ 7,7	+ 3,3
		INLAND	121,5	126,2	120,5	125,1	127,1	124,9	127,8	+ 6,1	+ 2,3
		AUSLAND	159,8	170,9	157,7	167,4	174,8	166,6	174,8	+ 10,8	+ 4,9
4090	H.V.CHEMIEFASERN	INSGESAMT	116,8	118,6	118,6	123,9	121,8	106,9	121,6	+ 2,5	+ 13,8
		INLAND	90,3	89,4	90,3	98,0	91,9	78,4	89,2	- 1,2	+ 13,8
		AUSLAND	155,5	162,2	160,6	163,5	166,3	148,6	170,3	+ 6,0	+ 14,6
55	ZELLSTOFF-,HOLZSCHLIFF-, PAPIER-U.PAPPEERZEUGUNG	INSGESAMT	119,8	126,8	123,4	123,9	129,6	125,2	128,3	+ 4,0	+ 2,5
		INLAND	107,4	113,3	109,6	111,9	115,8	112,7	112,6	+ 2,7	- 0,1
		AUSLAND	190,2	203,4	201,7	192,6	207,9	195,8	217,4	+ 7,8	+ 11,0
	INVESTITIONSGUETER PRODUZIERENDES GEWERBE	INSGESAMT	117,2	120,3	130,2	115,5	117,8	115,5	132,5	+ 1,8	+ 14,7
		INLAND	106,6	110,2	117,5	104,1	108,5	106,7	121,3	+ 3,2	+ 13,7
		AUSLAND	141,6	143,8	158,8	141,1	139,5	136,1	158,4	- 0,3	+ 16,4
31	STAHL-U.LEICHTMETALLBAU, SCHIENENFAHRZEUGBAU	INSGESAMT	120,4	130,4	146,6	121,2	103,4	128,7	168,2	+ 14,7	+ 30,7
		INLAND	111,1	101,0	137,9	85,3	91,8	102,0	124,8	- 9,5	+ 22,4
		AUSLAND	190,1	362,0	211,3	389,9	190,2	329,9	538,1	+154,7	+ 63,1
32	MASCHINENBAU	INSGESAMT	103,0	103,1	115,9	96,0	101,7	101,4	113,3	- 2,2	+ 11,7
		INLAND	87,1	89,4	96,7	82,5	87,4	89,7	98,0	+ 1,3	+ 9,3
		AUSLAND	131,7	128,2	150,6	120,4	127,8	122,7	141,7	- 5,9	+ 15,5
	H.V.MASCHINEN FUER DAS PRODUKTIONS- GUETERGEWERBE 2)	INSGESAMT
		INLAND
		AUSLAND
	H.V.MASCHINEN FUER DAS VERBRAUCHSGUETER PRODUZIERENDE GEWERBE 2)	INSGESAMT
		INLAND
		AUSLAND
	H.V.MASCHINEN FUER DIE BAUWIRTSCHAFT 2)	INSGESAMT
		INLAND
		AUSLAND
	H.V.MASCHINEN FUER DIE LANDWIRTSCHAFT 2)	INSGESAMT
		INLAND
		AUSLAND

1) OHNE NAHRUNGS- UND GENUSSMITTELGEWERBE.

2) BERECHNUNG DES VEREINS DEUTSCHER-MASCHINENBAU-ANSTALTEN E.V., FRANKFURT (MAIN).

3) NOVEMBER UND DEZEMBER EINSCHL. HANDWERK.

2 UMSATZ IM VERARBEITENDEN GEWERBE

2.2 VOLUMENINDEX

NR. DER SYPRO	WIRTSCHAFTSZWEIGE		1977	1978 ¹⁾	1977	1978	1978	1978	1978	VERÄNDERUNG GEGENÜBER VORJAHRES- ZEITRAUM PROZENT		
			DURCHSCHNITT		4.VJ	1.VJ	2.VJ	3.VJ	4.VJ ¹⁾			
			1970=100									
33	STRASSENFAHRZEUGBAU	INSGESAMT	124,0	133,8	134,9	132,5	134,5	121,9	146,4	+ 8,5	+ 20,1	
		INLAND	119,6	135,3	125,5	132,1	137,9	123,8	147,5	+ 17,5	+ 19,1	
		AUSLAND	129,2	131,8	146,1	132,8	130,0	119,5	144,8	- 0,9	+ 21,2	
3311	H.V.KRAFTWAGEN U.-MOTOREN	INSGESAMT	130,3	141,9	142,2	141,1	142,1	129,3	155,0	+ 9,0	+ 19,9	
		INLAND	127,6	146,4	133,8	143,8	148,3	133,8	159,6	+ 19,3	+ 19,3	
		AUSLAND	133,2	137,0	151,3	138,1	135,3	124,4	150,0	- 0,9	+ 20,6	
3312	D.VON H.V.PERSONENKRAFTWAGEN U.AE.(EINSCHL.MOTOREN)	INSGESAMT	119,8	128,8	127,5	131,9	129,4	114,1	139,8	+ 9,6	+ 22,5	
		INLAND	120,7	135,7	121,9	135,9	136,1	122,1	148,6	+ 21,9	+ 21,7	
		AUSLAND	119,1	121,9	133,2	127,9	122,7	106,0	131,0	- 1,7	+ 23,6	
3313	H.V.LASTKRAFTWAGEN U.AE.(EINSCHL.MOTOREN)	INSGESAMT	173,8	196,4	203,2	178,9	194,9	193,2	218,7	+ 7,6	+ 13,2	
		INLAND	151,2	182,8	174,3	170,4	189,7	173,9	197,1	+ 13,1	+ 13,3	
		AUSLAND	209,7	218,1	248,9	192,4	203,2	223,8	253,1	+ 1,7	+ 13,1	
34	SCHIFFBAU	INSGESAMT	149,2	121,5	177,8	138,0	121,3	120,6	106,1	- 40,3	- 12,0	
		INLAND	105,5	90,9	120,3	62,2	117,2	83,1	100,9	- 16,1	- 21,4	
		AUSLAND	226,1	175,3	278,9	271,1	128,5	186,3	115,3	- 58,7	- 38,1	
36	ELEKTROTECHNIK	INSGESAMT	134,7	138,4	149,7	131,2	135,2	136,8	150,2	+ 0,3	+ 9,8	
		INLAND	121,1	125,2	136,5	119,6	120,5	123,9	136,9	+ 0,3	+ 10,5	
		AUSLAND	179,9	181,7	193,3	169,0	183,7	179,5	194,4	+ 0,6	+ 8,3	
3711-60	FEINMECHANIK,OPTIK	INSGESAMT	122,3	123,5	135,1	116,4	121,8	117,2	138,7	+ 2,7	+ 18,3	
		INLAND	119,5	120,3	134,1	111,5	116,6	116,2	137,0	+ 2,2	+ 17,9	
		AUSLAND	127,1	129,1	136,7	124,7	130,6	118,9	142,1	+ 4,0	+ 19,5	
3021-25	STAHLVERFORMUNG, OBERFLÄCHENVEREDLUNG, HÄRTUNG	INSGESAMT	104,5	102,6	102,3	104,7	104,5	96,4	104,6	+ 2,2	+ 8,5	
		INLAND	100,1	97,9	98,1	100,5	99,8	92,0	99,2	+ 1,1	+ 7,8	
		AUSLAND	140,4	141,7	137,0	140,2	142,9	133,7	149,9	+ 9,4	+ 12,1	
38	H.V.EISEN-, BLECH-U. METALLWAREN	INSGESAMT	99,9	99,6	103,9	97,9	100,9	94,6	105,0	+ 1,1	+ 11,0	
		INLAND	95,7	94,8	99,2	92,8	95,6	90,8	100,0	+ 0,8	+ 10,1	
		AUSLAND	120,5	123,6	126,9	123,2	127,6	113,6	129,9	+ 2,4	+ 14,3	
50	H.V.BUEROMASCHINEN, ADV-GERÄTEN U. -EINRICHTUNGEN	INSGESAMT	160,2	164,2	215,8	147,8	152,1	161,3	195,5	- 9,4	+ 21,2	
		INLAND	164,5	167,0	236,5	145,8	152,3	168,7	201,1	- 15,0	+ 19,2	
		AUSLAND	155,3	161,1	192,3	150,0	152,1	153,0	189,2	- 1,6	+ 23,7	
5060	H.V.BUEROMASCHINEN	INSGESAMT	90,4	90,5	111,4	80,9	90,2	80,1	110,6	- 0,7	+ 38,1	
		INLAND	75,1	79,8	98,8	67,5	78,7	70,7	102,1	+ 3,3	+ 44,4	
		AUSLAND	105,8	101,1	124,0	94,2	101,6	89,5	119,1	- 4,0	+ 33,1	
5080	H.V.ADV-GERÄTEN U.-EINRICHTUNGEN	INSGESAMT	222,0	232,9	309,1	208,3	209,0	237,4	276,8	- 10,4	+ 16,6	
		INLAND	235,0	238,7	346,0	208,5	211,6	250,1	284,5	- 17,8	+ 13,8	
		AUSLAND	205,6	225,5	261,5	208,1	205,5	221,3	267,2	+ 2,2	+ 20,7	
	VERBRAUCHSGÜETER PRODUZIERENDES GEWERBE	INSGESAMT	108,5	110,0	110,9	113,2	105,2	108,2	113,4	+ 2,3	+ 4,8	
		INLAND	103,0	104,0	106,0	107,3	99,6	102,6	108,1	+ 2,0	+ 5,4	
		AUSLAND	151,5	154,6	149,6	159,1	149,8	152,2	157,4	+ 5,2	+ 3,4	
51	FEINKERAMIK	INSGESAMT	103,2	105,2	102,9	103,1	106,2	104,3	107,2	+ 4,2	+ 2,8	
		INLAND	104,9	106,8	107,1	105,1	108,2	104,6	109,1	+ 1,9	+ 4,3	
		AUSLAND	99,8	102,0	94,2	98,9	102,1	103,7	103,2	+ 9,6	- 0,5	
52	H.U.VERARB.V.GLAS	INSGESAMT	116,8	118,6	123,7	114,5	118,4	113,7	127,9	+ 3,4	+ 12,5	
		INLAND	112,6	114,5	121,7	110,5	113,0	110,0	124,6	+ 2,4	+ 13,3	
		AUSLAND	138,2	139,3	133,8	135,0	145,5	132,4	144,4	+ 7,9	+ 9,1	
5421-24	H.V.HOLZMOEBELN	INSGESAMT	128,1	128,4	144,4	125,2	129,9	115,1	143,5	- 0,6	+ 24,7	
		INLAND	122,7	122,8	138,8	119,4	123,8	110,1	137,9	- 0,6	+ 25,2	
		AUSLAND	197,9	201,2	216,1	200,0	207,8	178,3	218,5	+ 1,1	+ 22,5	
56	PAPIER-U. PAPPEVERARBEITUNG	INSGESAMT	108,1	114,4	116,6	112,8	113,2	112,7	118,8	+ 1,9	+ 5,4	
		INLAND	104,5	110,1	112,9	108,6	108,6	109,1	114,1	+ 1,1	+ 4,6	
		AUSLAND	160,1	175,8	168,8	173,1	179,2	165,5	185,5	+ 9,9	+ 12,1	
58	H.V.KUNSTSTOFFWAREN	INSGESAMT	159,9	167,1	164,0	162,4	170,3	160,8	174,9	+ 6,6	+ 8,8	
		INLAND	153,9	160,7	157,9	155,7	163,5	155,3	168,3	+ 6,6	+ 8,4	
		AUSLAND	194,7	204,2	199,4	200,7	209,7	192,6	213,9	+ 7,3	+ 11,1	
61	LEDERERZEUGUNG	INSGESAMT	69,6	69,9	70,5	71,0	70,6	62,8	75,0	+ 6,4	+ 19,4	
		INLAND	68,7	72,5	69,4	71,9	72,9	66,6	78,7	+ 13,4	+ 18,2	
		AUSLAND	72,0	62,0	73,8	68,1	64,0	51,6	64,3	- 12,9	+ 24,6	
6251	H.V.SCHUHEN	INSGESAMT	71,9	70,3	66,0	78,5	56,0	81,3	65,5	- 0,8	- 19,4	
		INLAND	69,1	67,9	64,2	75,0	54,2	77,7	64,6	+ 0,6	- 16,9	
		AUSLAND	105,4	100,5	89,0	121,8	78,0	125,4	76,9	- 13,6	- 38,7	
63	TEXTILGEWERBE	INSGESAMT	90,2	89,6	92,4	93,7	87,3	84,5	92,9	+ 0,5	+ 9,9	
		INLAND	83,7	83,0	86,3	87,4	80,3	78,4	85,9	- 0,5	+ 9,6	
		AUSLAND	135,6	135,7	135,2	137,7	135,9	127,1	141,9	+ 5,0	+ 11,6	
64	BEKLEIDUNGSGEWERBE	INSGESAMT	100,2	100,5	91,3	115,6	79,1	111,5	95,7	+ 4,8	- 14,2	
		INLAND	93,7	93,8	86,2	106,9	75,4	102,3	90,6	+ 5,1	- 11,4	
		AUSLAND	213,2	218,0	178,5	269,8	144,8	271,2	186,1	+ 4,3	- 31,4	

1) NOVEMBER UND DEZEMBER EINSCHL. HANDWERK.

3 AUFTRAGSBESTAND IM VERARBEITENDEN GEWERBE

3.1 WERTINDEX

NR. DER SYPRO	WIRTSCHAFTSZWEIGE		1978	1978	1978	1978	1978	1978	1979	VERAENDERUNG GEGENUEBER VORJAHRES- VOR- ZEITRAUM PROZENT		
			JAN.	AUG.	SEP.	OKT.	NOV.	DEZ.	JAN.p			
						1970=100						
	VERARBEITENDES GEWERBE 1)	INSGESAMT	124,5	131,3	133,5	136,1	140,3	140,7	141,4	+ 13,6	+ 0,5	
		INLAND	106,8	114,7	117,7	119,5	123,3	124,1	123,2	+ 15,3	- 0,7	
		AUSLAND	185,8	189,1	188,5	193,8	199,5	199,2	204,9	+ 10,3	+ 2,9	
	GRUNDSTOFF-U. PRODUKTIONS- GUTERGEWERBE 1)	INSGESAMT	108,8	120,2	116,9	115,1	112,1	118,4	124,9	+ 14,8	+ 5,5	
		INLAND	97,2	107,7	105,9	104,3	101,3	106,8	112,9	+ 16,1	+ 5,7	
		AUSLAND	169,0	185,5	174,1	171,0	168,5	178,6	187,2	+ 10,8	+ 4,8	
25	GEW.U.VERARB.V. STEINEN U. ERDEN	INSGESAMT	132,3	148,4	145,4	141,7	137,6	139,6	133,1	+ 0,6	- 4,7	
		INLAND	113,6	143,2	141,3	137,6	132,8	133,3	126,5	+ 11,3	+ 5,1	
		AUSLAND	572,3	272,0	242,2	238,5	249,2	286,6	287,3	- 49,8	+ 0,2	
2711	HOCHOFEN-,STAHL-U. WARMWALZWERKE	INSGESAMT	83,4	94,4	91,1	88,5	85,5	97,7	111,0	+ 33,1	+ 13,5	
		INLAND	71,7	71,4	71,0	69,3	66,0	78,6	93,1	+ 29,8	+ 18,4	
		AUSLAND	119,4	164,7	152,9	147,2	145,2	156,4	165,9	+ 39,0	+ 6,1	
2910	EISEN-,STAHL-U. TEMPERGI ESSEREI	INSGESAMT	89,3	99,3	99,6	98,6	97,6	101,5	102,8	+ 15,1	+ 1,2	
		INLAND	81,7	92,3	91,1	90,6	90,0	93,6	95,0	+ 16,2	+ 1,5	
		AUSLAND	161,7	166,3	181,3	175,4	170,3	177,4	177,5	+ 9,8	+ 0,1	
2720, 3011-15	ZIEHREIEN, KALTWALZWERKE, H.V.PRAEZISIONS- STAHLROHREN	INSGESAMT	70,3	67,9	65,6	63,9	67,3	74,4	71,8	+ 2,2	- 3,5	
		INLAND	60,0	57,3	55,8	54,0	55,7	62,7	60,9	+ 1,4	- 3,0	
		AUSLAND	121,3	120,8	114,5	113,2	125,0	132,6	126,4	+ 4,2	- 4,7	
T.A.55	H.V.PAPIER, PAPPE	INSGESAMT	252,3	273,4	263,6	270,5	260,0	248,7	278,6	+ 10,4	+ 12,0	
		INLAND	234,1	247,6	239,2	243,8	238,6	228,5	256,7	+ 9,7	+ 12,4	
		AUSLAND	361,6	427,9	409,7	430,6	388,7	369,9	409,7	+ 13,3	+ 10,8	
	INVESTITIONSGUETER PRODUZIERENDES GEWERBE 1)	INSGESAMT	135,2	144,2	148,3	143,9	149,7	149,0	155,2	+ 14,8	+ 4,2	
		INLAND	110,5	122,5	127,6	119,8	126,4	131,5	131,5	+ 19,0	+ 4,2	
		AUSLAND	190,5	192,3	194,0	197,7	202,0	199,9	208,4	+ 9,4	+ 4,3	
31	STAHL-U.LEICHTMETALLBAU, SCHIENENFAHRZEUGBAU	INSGESAMT	143,7	155,7	149,5	150,4	157,9	149,4	149,4	+ 4,0	+ 0,0	
		INLAND	115,3	126,8	113,2	113,1	120,6	115,5	115,3	+ 0,0	- 0,2	
		AUSLAND	415,6	433,0	497,1	507,0	514,9	473,8	476,0	+ 14,5	+ 0,5	
32	MASCHINENBAU	INSGESAMT	111,4	122,0	131,6	124,0	129,6	129,8	138,1	+ 24,0	+ 6,4	
		INLAND	81,9	100,4	114,5	99,6	106,2	107,8	113,8	+ 39,0	+ 5,6	
		AUSLAND	165,2	161,3	162,8	168,3	172,3	170,1	182,6	+ 10,5	+ 7,3	
	H.V.MASCHINEN FUER DAS PRODUKTIONS- GUTERGEWERBE	INSGESAMT	90,5	118,9	135,0	119,3	122,8	118,5	130,1	+ 43,8	+ 9,8	
		INLAND	62,3	91,6	124,0	88,7	94,4	90,8	88,5	+ 42,1	- 2,6	
		AUSLAND	122,3	149,6	147,5	153,8	154,9	149,7	177,0	+ 44,7	+ 18,2	
	H.V.MASCHINEN FUER DAS VERBRAUCHSGUETER PRODUZIERENDE GEWERBE	INSGESAMT	117,6	120,9	124,0	123,2	126,5	121,5	126,4	+ 7,5	+ 4,1	
		INLAND	69,1	94,3	101,7	82,0	90,0	88,2	79,4	+ 15,0	- 9,9	
		AUSLAND	137,1	131,6	132,9	139,8	141,1	134,8	145,3	+ 6,0	+ 7,8	
	H.V.MASCHINEN FUER DIE BAUWIRTSCHAFT	INSGESAMT	158,5	175,8	174,8	180,1	181,2	181,4	187,1	+ 18,0	+ 3,1	
		INLAND	93,1	111,0	109,0	114,2	119,7	127,5	142,0	+ 52,5	+ 11,4	
		AUSLAND	259,5	275,8	276,4	281,7	276,2	264,8	256,6	- 1,1	- 3,1	
	H.V.MASCHINEN FUER DIE LANDWIRTSCHAFT	INSGESAMT	204,7	154,5	160,0	166,9	185,8	206,3	226,4	+ 10,6	+ 9,7	
		INLAND	126,8	115,3	115,6	128,9	137,0	146,7	179,2	+ 41,4	+ 22,1	
		AUSLAND	336,4	220,7	235,0	231,2	268,2	306,8	306,1	- 9,0	- 0,2	
T.A.3313	H.V.LIEFER-U.LASTKRAFT- WAGEN, KOMMUNALFAHRZEUGEN, OMNIBUSSEN, OBUSSEN	INSGESAMT	171,8	169,6	165,8	161,3	165,3	166,6	191,3	+ 11,4	+ 14,8	
		INLAND	126,3	118,8	119,8	117,0	121,3	125,0	162,3	+ 28,4	+ 29,8	
		AUSLAND	248,4	255,3	243,3	235,9	239,5	236,7	240,3	- 3,2	+ 1,6	
34	SCHIFFBAU	INSGESAMT	96,0	63,3	59,7	56,1	55,6	66,3	73,5	- 23,5	+ 10,7	
		INLAND	129,2	79,7	76,5	70,9	67,0	69,7	81,2	- 37,2	+ 16,5	
		AUSLAND	37,6	34,4	30,2	30,0	35,4	60,5	59,9	- 1,0	+ 96,4	
T.A.36	H.V.STARKSTROM-,NACHRICHTEN- U.INFORMATIONSEN- TECHNISCHEN ERZEUGNISSEN	INSGESAMT	184,7	192,3	189,6	189,9	196,8	194,7	195,3	+ 5,7	+ 0,3	
		INLAND	157,6	164,0	161,8	162,6	171,1	168,9	170,0	+ 7,9	+ 0,6	
		AUSLAND	268,2	279,2	275,1	273,7	275,8	273,9	273,2	+ 1,9	- 0,2	
3711-60	FEINMECHANIK, OPTIK	INSGESAMT	170,6	189,2	201,7	201,5	207,4	208,9	214,9	+ 25,9	+ 2,9	
		INLAND	146,3	169,8	176,5	173,7	176,7	177,4	187,2	+ 27,9	+ 5,5	
		AUSLAND	212,9	247,6	245,5	249,9	260,7	263,7	263,0	+ 23,6	- 0,2	
	VERBRAUCHSGUETER PRODUZIERENDES GEWERBE 1)	INSGESAMT	121,5	116,5	122,3	148,2	158,3	153,2	132,2	+ 8,9	- 13,7	
		INLAND	113,0	109,4	115,1	139,7	147,0	143,6	121,6	+ 7,6	- 15,3	
		AUSLAND	191,7	175,7	183,0	217,6	251,2	240,8	220,9	+ 15,3	- 8,2	
6251	H.V.SCHUHEN	INSGESAMT	119,5	110,3	96,9	173,5	191,7	187,5	136,5	+ 14,3	- 27,2	
		INLAND	111,6	103,9	90,0	166,1	183,1	176,0	127,5	+ 14,2	- 27,6	
		AUSLAND	208,6	184,0	176,1	258,0	290,4	318,2	239,3	+ 14,7	- 24,8	
63	TEXTILGEWERBE	INSGESAMT	112,3	116,1	120,7	131,2	134,6	133,3	127,4	+ 13,4	- 4,4	
		INLAND	103,4	108,4	112,8	122,1	121,5	122,0	115,2	+ 11,4	- 5,6	
		AUSLAND	167,7	163,7	169,2	187,4	215,9	203,5	203,0	+ 21,0	- 0,3	
64	BEKLEIDUNGSGEWERBE	INSGESAMT	137,6	118,5	131,0	171,4	191,0	179,3	139,5	+ 1,4	- 22,2	
		INLAND	128,2	112,1	124,3	161,2	178,6	169,8	130,2	+ 1,6	- 23,3	
		AUSLAND	300,7	230,3	251,9	347,5	406,1	390,6	300,5	- 0,1	- 23,1	

1) AUSGEWAELHTE WIRTSCHAFTSZWEIGE.

3 AUFTRAGSBESTAND IM VERARBEITENDEN GEWERBE

3.1 WERTINDEX

NR. DER SYPRO	WIRTSCHAFTSZWEIGE		1977	1978	1977	1978	1978	1978	1978	VERAENDERUNG GEGENUEBER VORJAHRES- VOR- ZEITRAUM PROZENT	
			DURCHSCHNITT		4.VJ	1.VJ	2.VJ	3.VJ	4.VJ		
			1970=100								
	VERARBEITENDES GEWERBE 1)	INSGESAMT	124,5	133,1	124,0	125,6	135,0	132,5	139,0	+ 12,1	+ 4,9
		INLAND	107,0	116,3	107,1	108,5	118,5	116,0	122,3	+ 14,2	+ 5,4
		AUSLAND	185,6	191,2	182,6	185,2	192,2	189,8	197,5	+ 8,1	+ 4,0
	GRUNDSTOFF-U. PRODUKTIONS- GUTERGEWERBE 1)	INSGESAMT	106,6	115,6	100,2	111,8	116,9	118,6	115,2	+ 14,9	- 2,9
		INLAND	93,4	104,0	89,4	101,0	104,3	106,5	104,1	+ 16,4	- 2,2
		AUSLAND	175,4	176,2	156,3	168,3	182,4	181,5	172,7	+ 10,5	- 4,9
25	GEW.U.VERARB.V. STEINEN U. ERDEN	INSGESAMT	133,9	142,8	122,6	136,9	147,3	147,5	139,6	+ 13,9	- 5,4
		INLAND	104,1	132,0	103,1	118,2	134,3	140,8	134,6	+ 30,6	- 4,4
		AUSLAND	835,5	398,3	580,5	576,0	453,1	306,5	258,1	- 55,5	- 15,6
2711	HOCHOFEN-,STAHL-U. WARMLWALZWERKE	INSGESAMT	80,6	89,3	75,6	86,4	88,3	91,9	90,6	+ 19,8	- 1,5
		INLAND	69,2	72,0	63,6	76,1	69,7	70,7	71,3	+ 12,1	+ 0,9
		AUSLAND	115,5	142,5	112,5	117,8	145,3	157,1	149,6	+ 33,0	- 4,8
2910	EISEN-,STAHL-U. TEMPERIESSEREI	INSGESAMT	101,6	96,7	99,6	93,1	95,6	98,8	99,2	- 0,3	+ 0,4
		INLAND	94,7	89,2	92,8	85,5	88,5	91,4	91,4	- 1,6	± 0
		AUSLAND	167,9	168,7	164,2	166,9	163,7	169,8	174,4	+ 6,2	+ 2,7
2720, 3011-15	ZIEHEREIEN, KALTWALZWERKE, H.V.PRAEZISIONS- STAHLROHREN	INSGESAMT	67,4	67,8	65,0	69,3	66,4	67,1	68,5	+ 5,4	+ 2,1
		INLAND	59,6	58,0	56,0	60,5	57,3	56,8	57,5	+ 2,7	+ 1,2
		AUSLAND	106,0	116,7	110,1	113,1	111,6	118,6	123,6	+ 12,3	+ 4,3
T.A.55	H.V.PAPIER, PAPPE	INSGESAMT	226,7	265,7	217,2	255,8	275,7	271,5	259,7	+ 19,6	- 4,4
		INLAND	219,0	242,8	209,6	236,1	250,8	247,4	236,9	+ 13,1	- 4,2
		AUSLAND	273,4	403,0	263,1	374,2	424,9	416,7	396,4	+ 50,7	- 4,9
	INVESTITIONSGUETER PRODUZIERENDES GEWERBE 1)	INSGESAMT	134,5	142,8	132,8	138,2	140,7	145,0	147,5	+ 11,1	+ 1,7
		INLAND	111,0	120,0	108,4	114,8	117,7	123,3	124,1	+ 14,5	+ 0,7
		AUSLAND	186,6	193,8	187,4	190,4	191,8	193,2	199,9	+ 6,7	+ 3,5
31	STAHL-U. LEICHTMETALLBAU, SCHIENENFAHRZEUGBAU	INSGESAMT	147,2	149,8	143,8	145,6	146,5	154,5	152,6	+ 6,1	- 1,3
		INLAND	116,4	117,6	115,9	117,6	119,8	120,7	116,4	+ 0,4	- 3,6
		AUSLAND	442,1	457,5	410,7	412,8	441,0	477,7	498,6	+ 21,4	+ 4,4
32	MASCHINENBAU	INSGESAMT	110,9	121,8	108,8	116,1	118,9	124,4	127,8	+ 17,4	+ 2,8
		INLAND	86,4	98,4	80,9	89,5	95,3	104,1	104,5	+ 29,2	+ 0,5
		AUSLAND	155,6	164,5	159,7	164,7	161,8	161,3	170,2	+ 6,6	+ 5,5
	H.V.MASCHINEN FUER DAS PRODUKTIONS- GUTERGEWERBE	INSGESAMT	90,3	111,9	93,8	97,0	107,7	122,8	120,2	+ 28,2	- 2,1
		INLAND	58,9	85,5	64,0	70,4	79,4	100,9	91,3	+ 42,8	- 9,5
		AUSLAND	125,8	141,7	127,4	127,0	139,6	147,4	152,8	+ 19,9	+ 3,6
	H.V.MASCHINEN FUER DAS VERBRAUCHSGUETER PRODUZIERENDE GEWERBE	INSGESAMT	103,9	119,8	109,4	118,5	116,5	120,4	123,7	+ 13,1	+ 2,8
		INLAND	75,7	81,2	70,9	72,0	74,8	91,2	86,7	+ 22,4	- 5,0
		AUSLAND	115,2	135,3	124,9	137,2	133,3	132,1	138,6	+ 11,0	+ 4,9
	H.V.MASCHINEN FUER DIE BAUWIRTSCHAFT	INSGESAMT	167,2	174,4	159,4	166,0	174,4	176,4	180,9	+ 13,5	+ 2,5
		INLAND	99,2	111,7	91,1	102,1	112,3	112,0	120,4	+ 32,3	+ 7,6
		AUSLAND	272,2	271,2	264,9	264,6	270,2	275,9	274,2	+ 3,5	- 0,6
	H.V.MASCHINEN FUER DIE LANDWIRTSCHAFT	INSGESAMT	210,6	181,5	193,3	202,0	180,0	157,8	186,3	- 3,6	+ 18,0
		INLAND	143,7	132,4	118,2	137,9	136,0	118,0	137,5	+ 16,3	+ 16,6
		AUSLAND	323,6	264,6	320,0	310,2	254,3	225,2	268,7	- 16,0	+ 19,3
T.A.3313	H.V.LIEFER-U.LASTKRAFT- WAGEN, KOMMUNALFAHRZEUGEN, OMNIBUSSEN, OBUSSEN	INSGESAMT	188,4	173,7	176,8	176,2	183,0	171,0	164,4	- 7,0	- 3,9
		INLAND	242,3	128,2	128,0	135,4	135,2	121,0	121,1	- 5,4	+ 0,1
		AUSLAND	266,1	250,4	259,0	245,2	263,6	255,5	237,3	- 8,4	- 7,1
34	SCHIFFBAU	INSGESAMT	71,6	67,5	80,7	85,3	64,0	61,5	59,3	- 26,5	- 3,5
		INLAND	82,8	84,8	106,2	112,0	80,7	77,4	69,2	- 34,9	- 10,6
		AUSLAND	51,8	37,0	35,9	38,2	34,6	33,4	42,0	+ 17,0	+ 25,8
T.A.36	H.V.STARKSTROM-, NACHRICHTEN- U. INFORMATIONSGEWERBE TECHNISCHEN ERZEUGNISSEN	INSGESAMT	181,8	189,7	181,0	185,8	188,8	190,2	193,8	+ 7,0	+ 1,9
		INLAND	153,0	162,1	152,6	158,2	160,2	162,7	167,5	+ 9,8	+ 3,0
		AUSLAND	270,1	274,2	268,3	270,9	276,5	275,0	274,5	+ 2,3	- 0,2
3711-60	FEINMECHANIK, OPTIK	INSGESAMT	170,5	190,8	174,4	172,6	185,7	198,9	205,9	+ 18,1	+ 3,5
		INLAND	145,5	164,0	148,7	148,2	161,3	170,7	175,9	+ 18,3	+ 3,1
		AUSLAND	213,9	237,3	219,0	214,9	228,2	248,1	258,1	+ 17,9	+ 4,0
	VERBRAUCHSGUETER PRODUZIERENDES GEWERBE 1)	INSGESAMT	126,7	134,9	137,4	115,6	147,8	122,7	153,2	+ 11,5	+ 24,8
		INLAND	117,7	126,3	128,7	107,0	139,4	115,2	143,4	+ 11,5	+ 24,5
		AUSLAND	201,1	206,5	208,8	187,4	216,8	185,4	236,5	+ 13,3	+ 27,6
6251	H.V.SCHUHEN	INSGESAMT	134,2	146,3	156,0	107,7	178,1	115,0	184,3	+ 18,1	+ 60,2
		INLAND	128,0	139,3	151,4	99,1	174,3	108,9	175,1	+ 15,6	+ 60,7
		AUSLAND	204,8	224,9	208,7	205,1	221,1	184,7	288,9	+ 38,4	+ 58,4
63	TEXTILGEWERBE	INSGESAMT	114,3	122,6	114,1	112,6	125,5	119,3	133,0	+ 16,6	+ 11,5
		INLAND	104,2	113,1	104,6	103,5	115,9	111,2	121,8	+ 16,5	+ 9,6
		AUSLAND	177,0	181,6	172,7	169,3	185,1	169,7	202,3	+ 17,1	+ 19,2
64	BEKLEIDUNGSGEWERBE	INSGESAMT	146,1	153,2	173,0	122,7	179,0	130,4	180,6	+ 4,4	+ 38,5
		INLAND	136,4	143,8	160,9	114,3	168,1	122,9	169,9	+ 5,6	+ 38,2
		AUSLAND	315,3	319,7	382,7	267,9	368,1	261,2	381,4	- 0,3	+ 46,0

1) AUSGEWAHLTE WIRTSCHAFTSZWEIGE.

4 AUFTRAGSEINGANG IM BAUHAUPTGEWERBE

ART DER BAUTEN UND AUFTRAGGEBER	1977	1978	1978	1978	1978	1978	1978	VERÄNDERUNG GEGENÜBER VORJAHRES-VOR- ZEITRAUM PROZENT	
	DEZ.	JULI	AUG.	SEP.	OKT.	NOV.	DEZ.		
	1971=100								
4.1 WERTINDEX									
BAUHAUPTGEWERBE	102,2	129,0	140,4	165,3	137,1	123,0	115,6	+ 13,1	- 6,0
HOCHBAU	98,4	113,5	124,8	154,5	129,4	125,3	118,4	+ 20,3	- 5,5
WOHNUNGSBAU	106,4	121,2	125,5	164,1	132,6	127,7	134,5	+ 26,4	+ 5,3
SONSTIGER HOCHBAU	91,6	107,1	124,1	146,5	126,6	123,3	104,9	+ 14,5	- 14,9
GEWERBLICHER UND INDUSTRIELLER BAU FÜR UNTERNEHMEN SOWIE LANDWIRTSCHAFTLICHER BAU	90,5	108,9	106,6	125,6	127,2	132,0	99,9	+ 10,4	- 24,3
BAUTEN FÜR BUNDESBahn UND BUNDESPOST	44,4	98,7	102,7	108,9	103,5	123,9	72,1	+ 62,4	- 41,8
BAUTEN FÜR GEBIETSKÖRPERSCHAFTEN, ORGANISATIONEN OHNE ERWERBSCHARAKTER SOWIE SONSTIGE ÖFFENTLICHE AUFTRAGGEBER	97,0	104,4	156,7	186,5	127,4	107,9	116,2	+ 19,8	+ 7,7
TIEFBAU	108,8	156,0	168,0	184,2	150,7	118,8	110,7	+ 1,7	- 6,8
STRASSENBAU	94,2	195,2	206,0	217,7	166,7	125,2	94,5	+ 0,3	- 24,5
SONSTIGER TIEFBAU	117,5	132,8	145,4	164,4	141,2	115,0	120,3	+ 2,4	+ 4,6
GEWERBLICHER UND INDUSTRIELLER BAU FÜR UNTERNEHMEN	86,3	104,2	131,9	117,1	109,4	104,2	101,7	+ 17,8	- 2,4
BAUTEN FÜR BUNDESBahn UND BUNDESPOST	90,0	108,8	161,4	129,1	121,0	94,3	99,3	+ 10,3	+ 5,3
BAUTEN FÜR GEBIETSKÖRPERSCHAFTEN, ORGANISATIONEN OHNE ERWERBSCHARAKTER SOWIE SONSTIGE ÖFFENTLICHE AUFTRAGGEBER	133,4	147,0	147,8	187,3	156,0	122,3	130,4	- 2,2	+ 6,6

4.2 VOLUMENINDEX

BAUHAUPTGEWERBE	79,8	96,2	103,8	121,9	100,8	90,2	84,6	+ 6,0	- 6,2
HOCHBAU	75,6	83,2	90,7	112,0	93,6	90,3	85,2	+ 12,7	- 5,6
WOHNUNGSBAU	80,5	87,5	90,0	117,4	94,6	91,0	95,6	+ 18,8	+ 5,1
SONSTIGER HOCHBAU	71,2	79,5	91,2	107,3	92,5	89,8	76,2	+ 7,0	- 15,1
TIEFBAU	87,3	119,8	127,9	139,9	114,1	89,7	83,4	- 4,5	- 7,0
STRASSENBAU	76,2	151,3	158,2	166,7	127,3	95,4	71,8	- 5,8	- 24,7
SONSTIGER TIEFBAU	93,8	101,5	110,1	124,2	106,4	86,5	90,2	- 3,8	+ 4,3

4 AUFTRAGSEINGANG IM BAUHAUPTGEWERBE

ART DER BAUTEN UND AUFTRAGGEBER	1977	1978	1977	1978	1978	1978	1978	VERÄNDERUNG GEGENÜBER VORJAHRES-VOR- ZEITRAUM PROZENT
	DURCHSCHNITT	4.VJ	1.VJ	2.VJ	3.VJ	4.VJ		
	1971=100							
4.1 WERTINDEX								
BAUHAUPTGEWERBE	104,4	128,7	105,7	102,5	142,0	144,9	125,2	+ 18,4 - 13,6
HOCHBAU	97,4	121,2	100,9	101,8	127,5	130,9	124,4	+ 23,3 - 5,0
WOHNUNGSBAU	100,1	131,6	104,6	116,1	141,8	136,9	131,6	+ 25,8 - 3,9
SONSTIGER HOCHBAU	95,0	112,4	97,6	89,8	115,5	125,9	118,3	+ 21,2 - 6,0
GEWERBLICHER UND INDUSTRIELLER BAU FUER UNTERNEHMEN SOWIE LANDWIRTSCHAFTLICHER BAU	94,7	109,8	99,2	92,4	113,3	113,7	119,7	+ 20,7 + 5,3
BAUTEN FUER BUNDESBAHN UND BUNDESPOST	81,4	83,9	66,9	62,1	70,1	103,4	99,8	+ 49,2 - 3,5
BAUTEN FUER GEBIETSKOERPERSCHAFTEN, ORGANISATIONEN OHNE ERWERBSCHARAKTER SOWIE SONSTIGE OEFFENTLICHE AUFTRAGGEBER	96,7	119,1	97,1	87,2	122,8	149,2	117,2	+ 20,7 - 21,4
TIEFBAU	116,8	141,7	114,1	103,5	167,3	169,4	126,7	+ 11,0 - 25,2
STRASSENBAU	132,6	154,0	114,2	96,3	184,4	206,3	128,8	+ 12,8 - 37,6
SONSTIGER TIEFBAU	107,5	134,5	114,2	107,8	157,2	147,5	125,5	+ 9,9 - 14,9
GEWERBLICHER UND INDUSTRIELLER BAU FUER UNTERNEHMEN	95,3	107,2	86,6	90,0	116,1	117,7	105,1	+ 21,4 - 10,7
BAUTEN FUER BUNDESBAHN UND BUNDESPOST	101,9	125,0	99,0	114,1	147,9	133,1	104,9	+ 6,0 - 21,2
BAUTEN FUER GEBIETSKOERPERSCHAFTEN, ORGANISATIONEN OHNE ERWERBSCHARAKTER SOWIE SONSTIGE OEFFENTLICHE AUFTRAGGEBER	112,8	146,0	126,7	113,3	173,7	160,7	136,2	+ 7,5 - 15,2
4.2 VOLUMENINDEX								
BAUHAUPTGEWERBE	82,7	96,5	82,7	79,2	107,7	107,3	91,9	+ 11,1 - 14,4
HOCHBAU	76,0	89,4	77,7	77,4	95,1	95,3	89,7	+ 15,4 - 5,9
WOHNUNGSBAU	77,0	95,8	79,3	87,3	104,0	98,3	93,7	+ 18,2 - 4,7
SONSTIGER HOCHBAU	75,1	83,9	76,1	69,2	87,3	92,7	86,2	+ 13,3 - 7,0
TIEFBAU	95,0	109,5	91,8	82,4	130,7	129,2	95,7	+ 4,2 - 25,9
STRASSENBAU	108,6	119,9	92,5	77,3	145,3	158,7	98,2	+ 6,2 - 38,1
SONSTIGER TIEFBAU	87,0	103,5	91,4	85,4	122,2	111,9	94,4	+ 3,3 - 15,6

5 AUFTRAGSBESTAND IM BAUHAUPTGEWERBE

5.1 WERTINDEX

ART DER BAUTEN UND AUFTRAGGEBER	1976	1977	1977	1977	1978	1978	1978	VERÄNDERUNG GEGENÜBER VORJAHRES-VOR- ZEITRAUM PROZENT			
	DURCHSCHNITT		SEP.	DEZ.	MÄRZ	JUNI	SEP.				
			1971=100								
BAUHAUPTGEWERBE	89,5	84,7	88,1	85,2	97,2	106,8	113,5	+ 28,8	+ 6,3		
HOCHBAU	84,3	76,7	79,3	76,7	86,9	93,4	99,7	+ 25,7	+ 6,7		
WOHNUNGSBAU	76,0	68,4	70,8	70,7	84,7	90,5	97,9	+ 38,3	+ 8,2		
SONSTIGER HOCHBAU	91,0	84,0	86,9	82,0	88,8	96,0	101,4	+ 16,7	+ 5,6		
GEWERBLICHER UND INDUSTRIELLER BAU FÜR UNTERNEHMEN SOWIE LANDWIRTSCHAFTLICHER BAU	95,5	89,2	91,3	84,3	94,0	101,4	102,6	+ 12,4	+ 1,2		
BAUTEN FÜR BUNDESBAHN UND BUNDESPOST	51,4	57,7	64,7	54,6	42,9	49,6	70,4	+ 8,8	+ 41,9		
BAUTEN FÜR GEBIETSKÖRPERSCHAFTEN, ORGANISATIONEN OHNE ERWERBSCHARAKTER SOWIE SONSTIGE ÖFFENTLICHE AUFTRAGGEBER	89,5	80,4	83,8	82,0	87,1	94,2	103,0	+ 22,9	+ 9,3		
TIEFBAU	99,6	101,0	105,9	102,5	118,4	134,2	141,8	+ 33,9	+ 5,7		
STRASSENBAU	101,0	114,4	125,4	112,5	129,2	149,7	151,6	+ 20,9	+ 1,3		
SONSTIGER TIEFBAU	98,8	93,5	95,0	96,9	112,4	125,5	136,3	+ 43,5	+ 8,6		
GEWERBLICHER UND INDUSTRIELLER BAU FÜR UNTERNEHMEN	82,9	68,4	67,4	68,3	83,7	98,9	91,0	+ 35,0	- 8,0		
BAUTEN FÜR BUNDESBAHN UND BUNDESPOST	75,8	90,8	92,0	90,4	106,5	126,6	120,5	+ 31,0	- 4,8		
BAUTEN FÜR GEBIETSKÖRPERSCHAFTEN, ORGANISATIONEN OHNE ERWERBSCHARAKTER SOWIE SONSTIGE ÖFFENTLICHE AUFTRAGGEBER	105,8	100,5	102,7	105,3	120,7	132,4	150,2	+ 46,3	+ 13,4		

