

PRODUZIERENDES GEWERBE

FACHSERIE

4

Reihe 2.2

**Indizes des Auftragseingangs, des
Umsatzes und des Auftragsbestands
für das Verarbeitende Gewerbe
und für das Bauhauptgewerbe**

November 1978

Statistisches Bundesamt
Bibliothek - Dokumentation - Archiv



HERAUSGEBER: STATISTISCHES BUNDESAMT WIESBADEN
VERLAG: W. KOHLHAMMER GMBH STUTTGART UND MAINZ
Bestellnummer: 2040220 – 78111

Statist. Bundesamt - Bibliothek



13-04565

Erschienen im Januar 1979

Nachdruck - auch auszugsweise - nur mit Quellenangabe gestattet

Preis: DM 5,90

Inhalt

	Seite
Einführung	4
Graphische Darstellungen	6
 T a b e l l e n t e i l	
1 Auftragseingang im Verarbeitenden Gewerbe	
1.1 Wertindex	11
1.2 Volumenindex	15
2 Umsatz im Verarbeitenden Gewerbe	
2.1 Wertindex	19
2.2 Volumenindex	23
3 Auftragsbestand im Verarbeitenden Gewerbe	
3.1 Wertindex	27
4 Auftragseingang im Bauhauptgewerbe	
4.1 Wertindex	29
4.2 Volumenindex	29
5 Auftragsbestand im Bauhauptgewerbe	
5.1 Wertindex	31

Die Angaben beziehen sich auf das Bundesgebiet; sie schließen Berlin (West) ein.

Zeichenerklärung

- . = kein Nachweis vorhanden
- ... = Angaben fallen später an
- p = vorläufige Zahl
- r = berichtigte Zahl

Abkürzungen bei den Kurzbezeichnungen

ADV-GERAETE U. -EINRICHTUNGEN	=	Geräte und Einrichtungen für die automatische Datenverarbeitung
EINSCHL.	=	einschließlich
GEW. U. VERARB. V.	=	Gewinnung und Verarbeitung von
GR. FERTIGBAUTEILE	=	große (großformatige) Fertigbauteile
H. U. VERARB. V.	=	Herstellung und Verarbeitung von
H. V.	=	Herstellung von
NE-	=	Nichteisen-
OH.	=	ohne
U.	=	und
U. AE.	=	und ähnliche

Einführung

Die Bundesergebnisse über den Auftragseingang und Auftragsbestand sollen kurzfristig die Nachfrageentwicklung in ausgewählten Zweigen des Verarbeitenden Gewerbes und im Bauhauptgewerbe messen. Der Auftragseingang ist definiert als Wertsumme der im Berichtsmonat eingegangenen und vom Betrieb akzeptierten Bestellungen. Als Auftragsbestand gilt der Gesamtwert aller fest akzeptierten, noch nicht ausgeführten Bestellungen.

Die Bundesergebnisse über den Umsatz im Verarbeitenden Gewerbe sind als Konjunkturindikator in Verbindung mit dem Auftragseingang zu sehen. Der Umsatz ist definiert als Wertsumme der im Berichtsmonat abgerechneten Lieferungen und Leistungen an Dritte. Er umfaßt Erlöse aus dem Verkauf selbst hergestellter oder in Lohnarbeit bei anderen Firmen gefertigter Erzeugnisse und die Einnahmen aus industriellen/handwerklichen Dienstleistungen. Umsatz und Auftragseingang im Verarbeitenden Gewerbe stimmen inhaltlich weitgehend überein.

Die Auftragseingangs-, Auftragsbestands- und Umsatzindizes für das Verarbeitende Gewerbe und für das Bauhauptgewerbe werden in jeweiligen Preisen (Wertindizes), Auftragseingangs- und Umsatzindizes außerdem in Preisen des Basisjahres (Volumenindizes) dargestellt.¹⁾ Zur Berechnung der Volumenindizes im Verarbeitenden Gewerbe werden die Indizes der Erzeugerpreise industrieller Produkte (Inlandsabsatz) sowie die Indizes der Verkaufspreise für Ausfuhr Güter verwendet. Die Deflationierung der Auftragseingänge im Bauhauptgewerbe erfolgt über Maßzahlen für Bauleistungspreise und Preisindizes für Bauwerke.

Rechtsgrundlage für die Erhebung der Auftrags- eingänge, Umsätze und Auftragsbestände im Verarbeitenden Gewerbe und im Bauhauptgewerbe ist das Gesetz über die Statistik im Produzierenden Gewerbe vom 6.11.75 (BGBl. I S. 2779). Damit wurde die Grundlage geschaffen

für eine Vereinheitlichung und Zusammenfassung der Erhebungen in den Bereichen Bergbau und Verarbeitendes Gewerbe, Baugewerbe sowie Energie- und Wasserversorgung. Die Neuordnung der Statistik im Produzierenden Gewerbe²⁾ zu einem einheitlichen System aufeinander abgestimmter kurz- und längerfristiger Erhebungen erfolgt stufenweise. In Heft 1/1977 dieser Reihe beginnt die Darstellung der Auftragseingangs-, Auftragsbestands- und Umsatzindizes für das Verarbeitende Gewerbe nach der Systematik der Wirtschaftszweige, Fassung für die Statistik im Produzierenden Gewerbe (SYPRO). Vergleichbare Reihen in dieser systematischen Gliederung wurden bis einschl. 1970 Neuberechnet. Abweichungen zwischen der SYPRO und der vor 1977 angewandten Systematik zum monatlichen Industriebericht wurden dabei schätzungsweise anhand der bewerteten Absatzproduktion (Ergebnisse der vierteljährlichen Produktionsstatistik) ermittelt und bei der Rückrechnung der Indizes bis 1970 berücksichtigt.

Der bisher den Indizes des Auftragseingangs und Umsatzes für das Verarbeitende Gewerbe zugrunde liegende Berichtskreis - Industriebetriebe mit 10 und mehr Beschäftigten - wird im Jahre 1977 durch den Erhebungsbereich - Industriebetriebe mit 20 und mehr Beschäftigten - ersetzt. Bei der Rückrechnung vergleichbarer Reihen bis 1970 wurde diese Änderung des Erfassungsbereichs berücksichtigt, und zwar durch Umschätzung der Ergebnisse von Industriebetrieben ab 10 Beschäftigten auf Betriebe ab 20 Beschäftigten über den Umsatz aus der Industrieberichterstattung (jährliche Größenklassenergebnisse).

Die Zuordnung der Auftragseingänge und Umsätze zu fachlichen Betriebsteilen (beteiligte Wirtschaftszweige) bleibt unabhängig von der neuen Abschneidegrenze und unverändert gegenüber dem Berichtssystem vor 1977 auch weiterhin bestehen.

Die Veröffentlichung der Auftragseingangs- und Umsatzindizes im Verarbeitenden Gewerbe für den vollständigen in der Rechtsgrundlage festgelegten Erfassungsbereich erfolgt - mit entsprechenden Rückrechnungen - ab 1978. Die Festlegung des Berichtskreises vom Unterneh-

1) Erhard, U.: Neuberechnung des Index des Auftragseingangs in der Industrie auf der Basis 1970, in: Wirtschaft und Statistik 3/1972, S. 151 ff. Brandner, H.: Erhebung der Auftragsbestände in der Industrie in: Wirtschaft und Statistik 1/1971, S. 9 ff. Brandner, H.: Indizes der Auftragseingänge und Auftragsbestände im Bauhauptgewerbe auf Basis 1971, in: Wirtschaft und Statistik 9/1973, S. 534 ff.

2) Sobotschinski, A.: Die Neuordnung der Statistik des Produzierenden Gewerbes, in: Wirtschaft und Statistik 7/1976, S. 405 ff.

men her sowie die Einbeziehung des Produzierenden Handwerks sind die wesentlichen Kennzeichen dieses Berichtssystems.

Der Berichtskreis der Auftragsbestandsstatistik im Verarbeitenden Gewerbe wird dem Gesetz über die Statistik im Produzierenden Gewerbe entsprechend von bisher 2 000 Unternehmen sukzessive auf 3 000 Unternehmen erhöht.

Für die Auftragseingangs- und Auftragsbestandsindizes im Bauhauptgewerbe stellt die - mit Anwendung der SYPRO verbundene - wichtigste Änderung die vollständige Erfassung der Fertigteilbautätigkeit im Hochbau dar. Die Indizes für den Hochbau enthalten demnach ab Januar 1977 Ergebnisse von allen Betrieben des neuen Berichtskreises, die im Fertigteilbau schwerpunktmäßig tätig sind. Die Berücksichtigung der Fertigteilbautätigkeit bei den Reihen vor 1977 erfolgte mit

Hilfe der Ergebnisse von Sonderaufbereitungen des Fertigteilbaus im Rahmen des Industrieberichts und der Bauberichterstattung.

Die Indizes des Auftragseingangs und Auftragsbestands im Bauhauptgewerbe werden ab Januar 1977 für den in der Rechtsgrundlage festgelegten neuen Berichtskreis berechnet. Die Daten beziehen sich im wesentlichen auf Betriebe des Bauhauptgewerbes von Unternehmen mit 20 und mehr Beschäftigten sowie auf Arbeitsgemeinschaften des Bauhauptgewerbes.

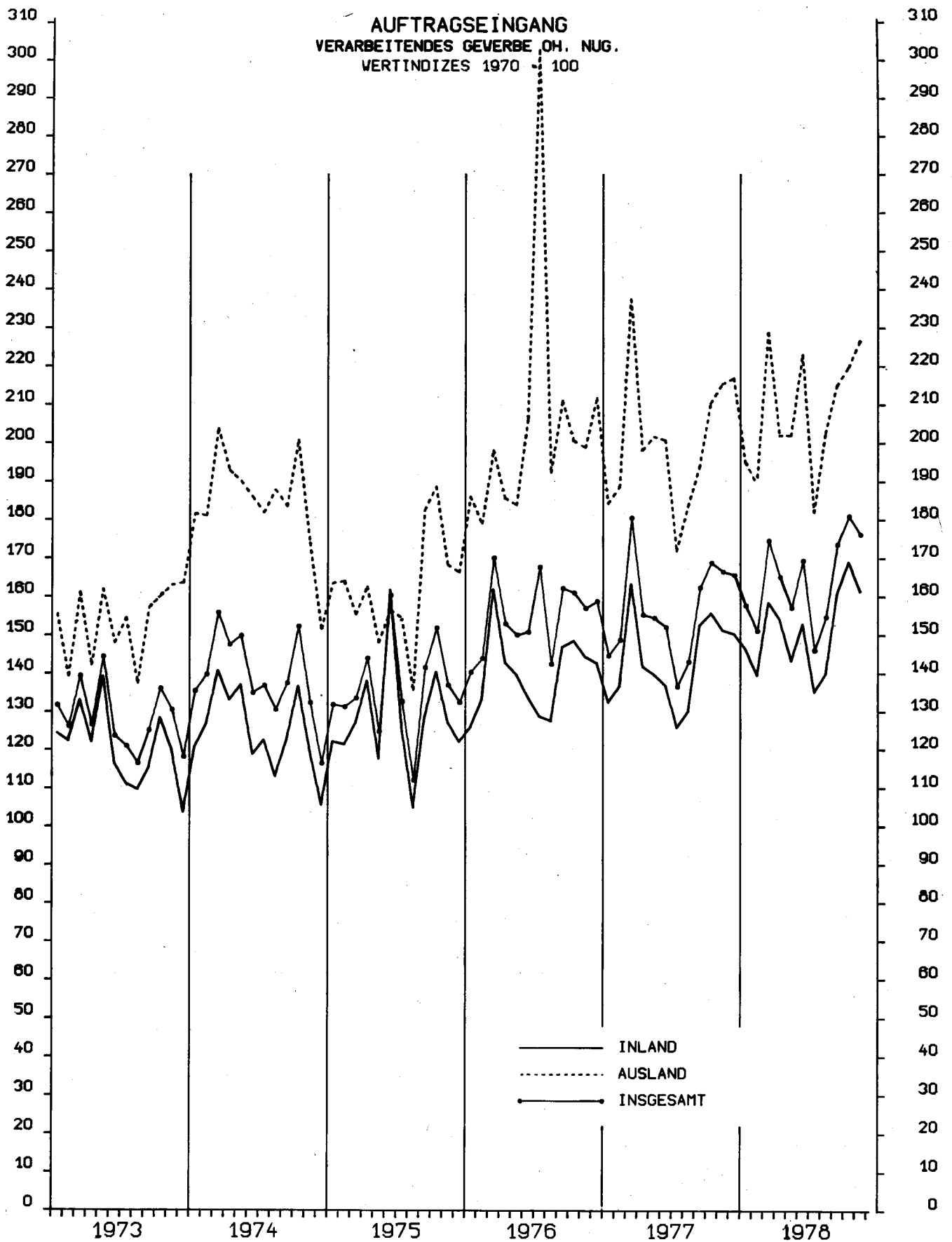
Ergebnisse in der neuen Berichtskreisabgrenzung des Bauhauptgewerbes liegen bis einschl. 1971 vor. Die Anpassung an den neuen Berichtskreis bei den Indizes des zurückliegenden Zeitraums erfolgte mit Hilfe von Schätzfaktoren, die aus den Ergebnissen der Totalerhebung im Bauhauptgewerbe 1976 gewonnen wurden.

Hinweis:

Ab Berichtsmonat November 1978 ist bei den Auftragseingangs- und Umsatzindizes der letzte Schritt zum Übergang auf das neue Berichtssystem im Produzierenden Gewerbe vollzogen worden. Bei der Berechnung werden nunmehr die Meldungen sämtlicher Betriebe von Unternehmen des Produzierenden Gewerbes mit im allgemeinen 20 Beschäftigten und mehr - also auch einschl. jener des Produzierenden Handwerks - zugrunde gelegt.

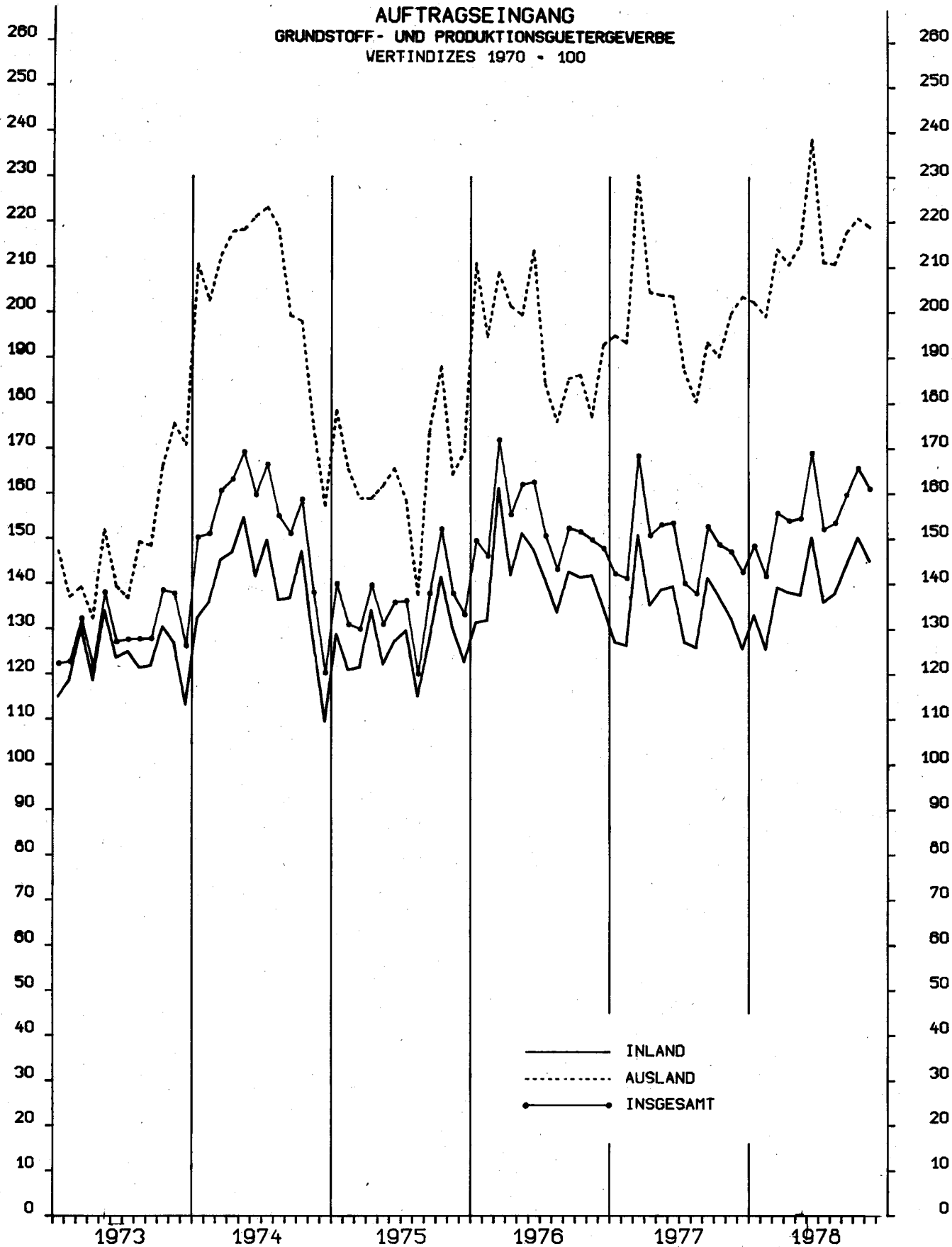
Die Vergleichbarkeit mit den bisherigen Reihen ist - abgesehen von einigen Wirtschaftszweigen - gewährleistet; die Vergleichbarkeit auch in diesen Branchen ist ab Berichtsmonat Januar 1979 wieder gegeben.

AUFTRAGSEINGANG
VERARBEITENDES GEWERBE OH. NUG.
VERTINDIZES 1970 = 100



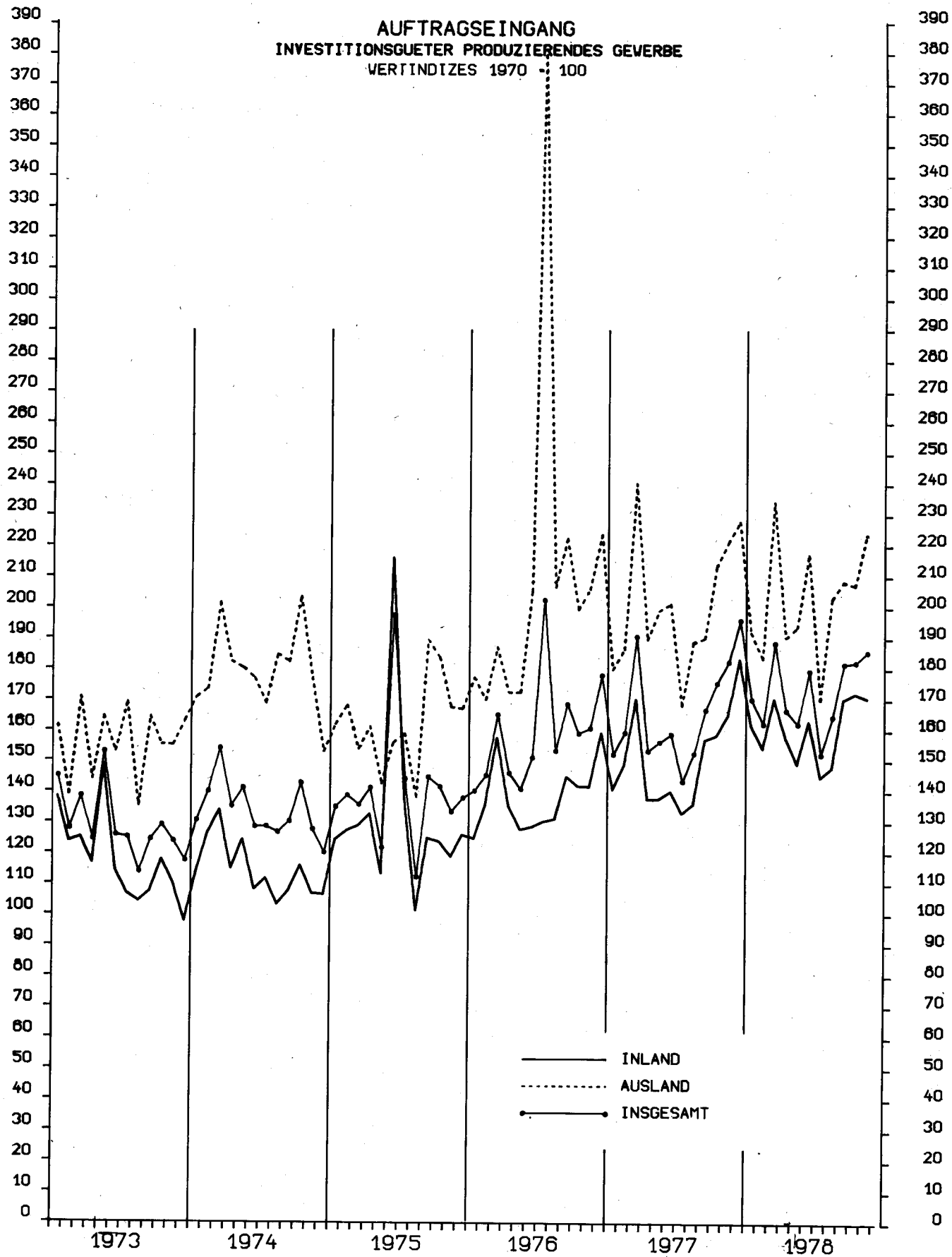
STATISTISCHES BUNDESAMT 7505.2428

AUFTRAGSEINGANG
GRUNDSTOFF- UND PRODUKTIONSGUETERGEBERBE
 WERTINDIZES 1970 = 100



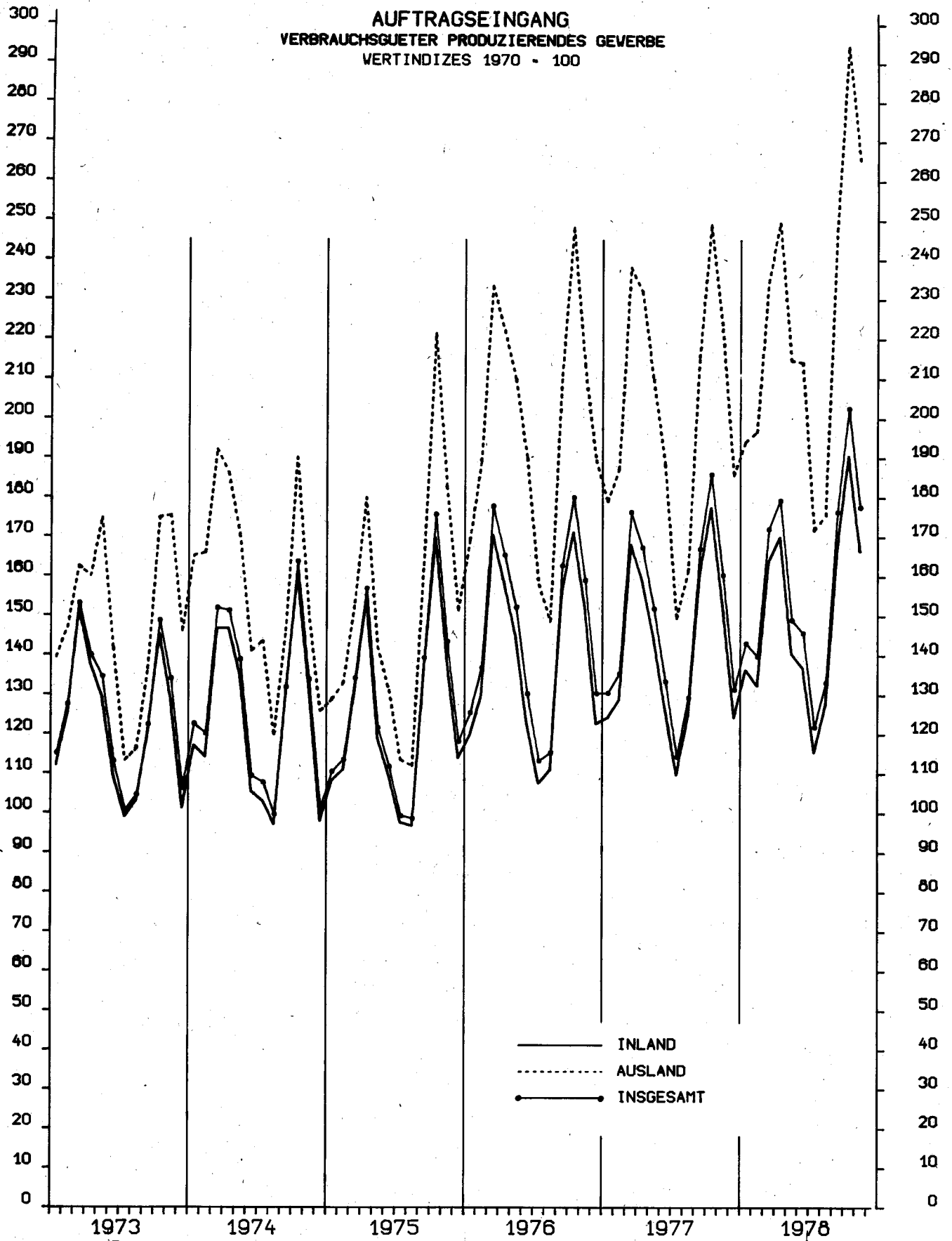
STATISTISCHES BUNDESAMT 7505.2426

AUFTRAGSEINGANG
INVESTITIONSGÜTER HERSTELLENDES GEBIETE
 WERTINDIZES 1970 = 100



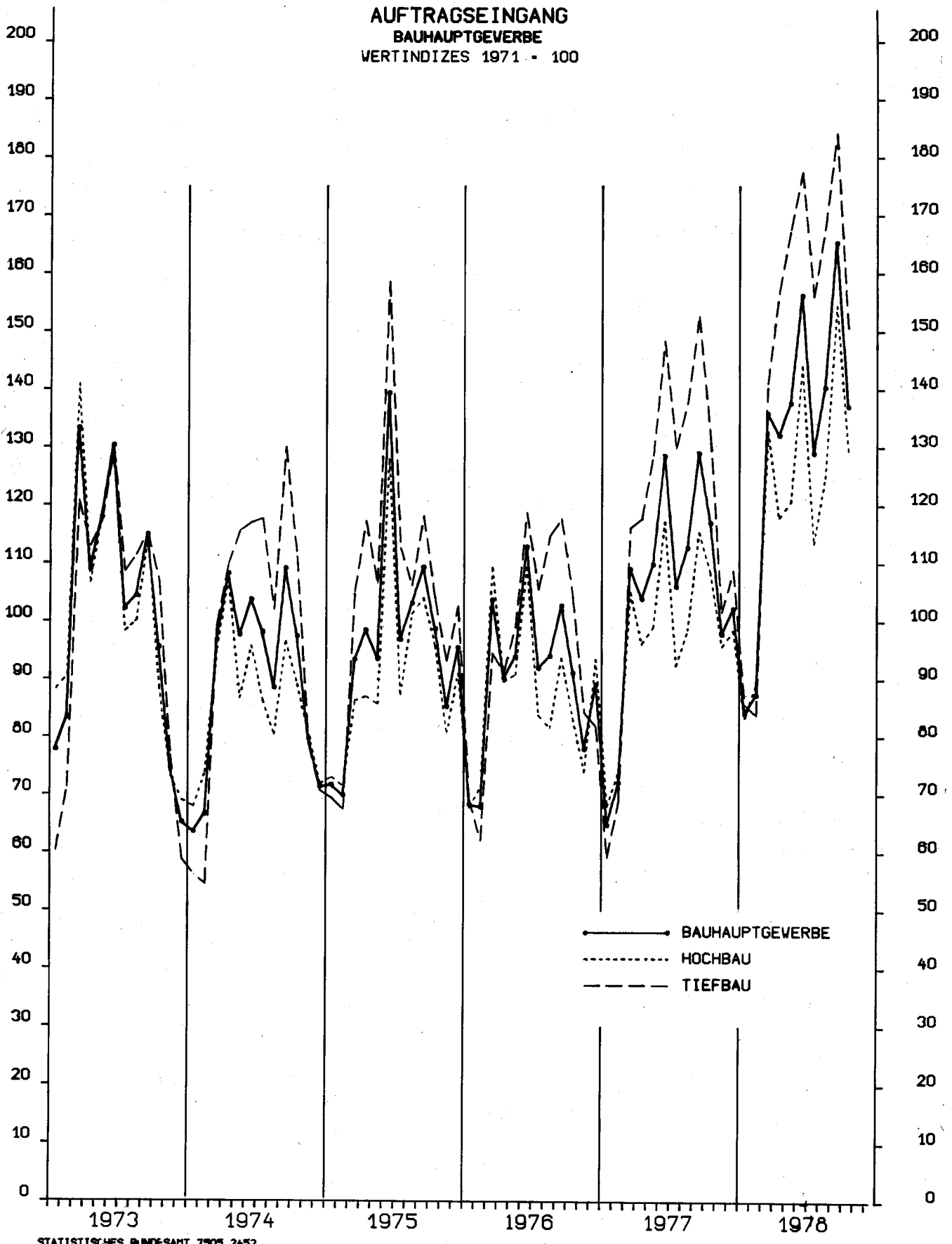
STATISTISCHES BUNDESAMT 7305.2430

AUFTRAGSEINGANG
VERBRAUCHSGÜTER PRODUZIERENDES GEWERBE
VERTINDIZES 1970 = 100



STATISTISCHES BUNDESAMT 7305.2432

**AUFTRAGSEINGANG
BAUHAUPTGEWERBE
VERTINDIZES 1971 = 100**



STATISTISCHES BUNDESAMT 7505.2452

1 AUFTRAGSEINGANG IM VERARBEITENDEN GEWERBE

1.1 WERTINDEX

NR.	WIRTSCHAFTSZWEIGE		1977	1978	1978	1978	1978	1978	1978	VERÄNDERUNG GEGENÜBER VORJAHRES- ZEITRAUM PROZENT	
			NOV.	JUNI	JULI	AUG.	SEP.	OKT.	NOV.p		
			1970=100								
	VERARBEITENDES GEWERBE 1)	INSGESAMT	165,3	169,4	146,1	154,7	173,6	181,0	176,2	+ 6,6	- 2,7
		INLAND	150,0	152,8	135,1	139,2	160,7	169,0	161,3	+ 7,5	- 4,6
		AUSLAND	213,8	225,0	182,0	202,6	214,9	219,7	226,5	+ 5,9	+ 3,1
	GRUNDSTOFF-U. PRODUKTIONS- GÜTERGEWERBE	INSGESAMT	147,2	169,2	152,2	153,6	159,9	165,8
		INLAND	132,5	150,4	140,3	136,0	144,1	150,4
		AUSLAND	199,7	238,5	211,2	210,8	217,7	220,9
25	GEW.U. VERARB.V. STEINEN U. ERDEN	INSGESAMT	125,0	157,0	144,6	151,2	155,3	160,5	143,3	+ 14,6	- 10,7
		INLAND	120,1	151,6	140,3	145,9	148,7	152,9	137,3	+ 14,3	- 10,2
		AUSLAND	242,3	287,1	249,4	276,3	312,1	340,8	294,6	+ 21,6	- 13,6
2531	H.V.ZEMENT	INSGESAMT	121,6	164,1	144,1	155,0	163,9	172,3	146,3	+ 20,3	- 15,1
		INLAND	118,2	160,4	142,7	151,5	158,7	166,1	142,5	+ 20,6	- 14,2
		AUSLAND	222,1	271,8	185,2	257,4	316,8	357,6	258,6	+ 16,4	- 27,7
2541	ZIEGELBI	INSGESAMT	155,7	217,8	204,5	205,9	204,9	205,5	185,2	+ 19,0	- 9,9
		INLAND	138,5	194,8	185,9	187,4	184,7	184,7	164,6	+ 18,8	- 10,9
		AUSLAND	145,7	545,5	277,4	275,3	365,7	408,3	403,0	+ 22,5	- 0,4
2559	H.V.BETONERZEUGNISSEN (OH.BIMS,GR.FERTIG- BAUTEILE)	INSGESAMT	127,4	151,5	143,7	147,7	149,4	154,7	138,7	+ 8,9	- 10,3
		INLAND	126,6	150,2	142,7	146,7	148,4	149,9	137,5	+ 8,6	- 8,3
		AUSLAND	344,9	499,6	406,1	417,5	397,9	443,1	476,3	+ 38,1	- 67,0
2711	HOCHOFEN-,STAHL-U. WARMLZWERKE 3)	INSGESAMT	120,8	150,1	134,1	130,1	135,2	130,1
		INLAND	104,4	117,8	110,2	104,1	109,6	110,6
		AUSLAND	182,4	271,5	224,1	227,7	231,4	203,4
2850	NE-METALLHALBZEUGWERKE	INSGESAMT	139,1	160,3	139,3	139,6	147,7	163,7	173,9	+ 25,0	+ 6,3
		INLAND	128,9	145,9	123,1	127,3	135,2	145,5	161,7	+ 25,4	+ 11,1
		AUSLAND	169,8	209,6	188,3	176,8	185,3	218,4	211,0	+ 24,3	- 3,4
2910	EISEN-,STAHL-U. TEMPERGISSEREIEN	INSGESAMT	123,1	128,4	109,1	114,8	132,2	140,1	134,1	+ 8,9	- 4,3
		INLAND	115,2	121,5	102,8	108,0	122,2	134,5	127,1	+ 10,3	- 5,5
		AUSLAND	194,0	190,6	165,5	177,1	222,3	190,7	197,8	+ 1,9	+ 3,7
3011-15	ZIEHEREIEN UND KALT- WALZWERKE	INSGESAMT	133,9	144,4	124,1	132,8	130,9	147,2	151,4	+ 13,1	+ 2,9
		INLAND	120,3	125,3	111,5	120,9	119,9	135,4	132,7	+ 10,3	- 2,0
		AUSLAND	198,3	235,3	183,9	188,9	183,0	203,5	240,9	+ 21,5	+ 18,4
40	CHEMISCHE INDUSTRIE	INSGESAMT	170,6	191,8	173,0	174,6	182,0	189,3	183,9	+ 7,8	- 2,8
		INLAND	156,0	177,3	157,6	161,2	169,1	175,2	168,6	+ 8,1	- 3,8
		AUSLAND	203,2	224,2	207,5	204,6	210,7	220,9	218,2	+ 7,4	- 1,2
4090	H.V.CHEMIEFASERN	INSGESAMT	94,9	97,1	75,0	84,6	94,7	99,1	100,3	+ 5,7	+ 1,3
		INLAND	73,7	72,3	53,0	59,7	75,2	77,7	80,0	+ 8,6	+ 3,0
		AUSLAND	124,5	131,7	105,6	119,2	121,9	128,8	128,6	+ 3,3	- 0,2
55	ZELLSTOFF-,HOLZSCHLIFF-, PAPIER-U.PAPPEERZEUGUNG	INSGESAMT	171,2	168,4	160,9	156,5	163,2	182,7	181,3	+ 5,9	- 0,7
		INLAND	149,7	145,1	143,3	139,6	144,8	159,6	156,2	+ 4,3	- 2,1
		AUSLAND	299,0	307,8	266,0	257,6	273,4	320,6	331,6	+ 10,9	+ 3,4
	INVESTITIONSGÜTER PRODUZIERENDES GEWERBE	INSGESAMT	179,8	179,5	152,1	164,6	181,8	182,3	185,6	+ 3,2	+ 1,8
		INLAND	162,5	163,1	144,8	148,0	170,3	172,1	170,7	+ 5,0	+ 0,8
		AUSLAND	218,8	217,2	170,1	203,1	208,4	207,2	223,7	+ 2,2	+ 8,0
31	STAHL-U.LEICHTMETALLBAU, SCHIENENFAHRZEUGBAU	INSGESAMT	269,7	198,6	145,4	125,7	180,6	162,0	175,3	- 35,0	+ 8,2
		INLAND	213,4	144,4	131,4	125,9	139,4	153,1	161,5	- 24,3	+ 5,5
		AUSLAND	678,1	592,6	246,9	124,2	480,3	227,0	287,7	- 57,6	+ 26,7
32	MASCHINENBAU	INSGESAMT	151,1	171,5	139,5	139,1	167,3	159,2	163,2	+ 8,0	+ 2,5
		INLAND	121,7	145,5	121,4	121,9	152,1	137,4	137,1	+ 12,7	- 0,2
		AUSLAND	203,6	217,9	172,0	170,1	194,6	198,1	211,4	+ 3,8	+ 6,7
	H.V.MASCHINEN FÜR DAS PRODUKTIONS- GÜTERGEWERBE 2)	INSGESAMT	169,6	164,7	102,5	173,2	212,3	123,2	154,9	- 8,7	+ 25,7
		INLAND	77,3	100,5	91,8	90,9	87,0	84,1	107,3	+ 38,8	+ 27,6
		AUSLAND	334,2	278,3	113,5	321,4	444,6	190,3	247,9	- 25,8	+ 30,3
	H.V.MASCHINEN FÜR DAS VERBRAUCHSGÜTER PRODUZIERENDES GEWERBE 2)	INSGESAMT	153,7	145,0	122,5	118,7	132,5	152,5	160,0	+ 4,1	+ 4,9
		INLAND	122,4	128,4	101,3	99,3	102,3	125,4	131,4	+ 7,4	+ 4,8
		AUSLAND	174,4	153,3	136,4	130,8	151,9	168,7	177,2	+ 1,6	+ 5,0
	H.V.MASCHINEN FÜR DIE BAUWIRTSCHAFT 2)	INSGESAMT	139,3	285,2	144,6	118,0	132,6	181,7	157,8	+ 13,3	- 13,2
		INLAND	114,9	129,2	96,7	93,8	120,6	132,1	128,5	+ 7,5	- 6,5
		AUSLAND	174,2	572,0	225,4	149,6	136,4	261,4	204,5	+ 17,4	- 21,8
	H.V.MASCHINEN FÜR DIE LANDWIRTSCHAFT 2)	INSGESAMT	267,9	203,8	173,6	167,9	200,0	260,4	273,6	+ 2,1	+ 5,1
		INLAND	208,5	202,4	159,8	149,1	153,7	223,7	223,7	+ 7,3	± 0
		AUSLAND	354,4	201,5	191,7	196,6	269,4	313,1	344,7	- 2,7	+ 10,1

1) OHNE NÄHRUNGS- UND GENUSSMITTELGEWERBE.

2) BERECHNUNG DES VEREINS DEUTSCHER-MASCHINENBAU-ANSTALTEN E.V., FRANKFURT (MAIN).

3) WEGEN STREIK UND AUSSPERRUNG KEINE VOLLSTÄNDIGE BERECHNUNGSUNTERLAGEN VERFÜGBAR.

1 AUFTRAGSEINGANG IM VERARBEITENDEN GEWERBE

1.1 WERTINDEX

NR. DER SYPRO	WIRTSCHAFTSZWEIGE		1977	1978	1978	1978	1978	1978	1978	VERÄNDERUNG GEGENÜBER VORJAHRES- ZEITRAUM PROZENT			
			NOV.	JUNI	JULI	AUG.	SEP.	OKT.	NOV.p				1970=100
33	STRASSENFAHRZEUGBAU	INSGESAMT	202,6	210,8	189,2	216,1	227,1	245,2	239,7	+ 18,0	- 2,5		
		INLAND	195,3	209,7	204,0	201,3	231,4	255,9	250,1	+ 28,1	- 2,3		
		AUSLAND	211,8	212,2	170,8	234,4	221,7	232,0	225,4	+ 6,4	- 2,8		
3311	H.V.KRAFTWAGEN U.-MOTOREN	INSGESAMT	214,7	224,7	201,6	235,3	242,9	262,7	256,2	+ 19,3	- 2,5		
		INLAND	210,8	224,3	219,3	220,7	249,1	278,2	272,1	+ 29,1	- 2,2		
		AUSLAND	219,1	225,1	181,5	252,0	235,9	245,0	238,1	+ 8,7	- 2,8		
3312	DAVON H.V.PERSONENKRAFTWAGEN U.AE.(EINSCHL.MOTOREN)	INSGESAMT	202,6	214,4	181,9	203,7	232,2	255,7	230,8	+ 13,9	- 9,8		
		INLAND	204,4	226,7	206,2	210,6	250,8	289,0	255,8	+ 25,1	- 11,5		
		AUSLAND	200,7	201,5	156,4	196,4	212,7	220,7	204,5	+ 1,9	- 7,4		
3313	H.V.LASTKRAFTWAGEN U.AE.(EINSCHL.MOTOREN)	INSGESAMT	265,9	268,1	285,2	369,4	288,4	292,3	364,1	+ 36,9	+ 24,6		
		INLAND	233,2	216,0	264,9	256,2	243,4	240,1	328,9	+ 41,0	+ 37,0		
		AUSLAND	319,7	353,9	318,6	555,4	362,5	377,9	422,0	+ 32,0	+ 11,7		
34	SCHIFFBAU	INSGESAMT	189,5	69,2	88,8	102,5	39,5	24,7	66,8	- 64,8	+ 170,3		
		INLAND	304,5	167,0	129,7	125,4	52,1	26,8	28,9	- 90,5	+ 37,9		
		AUSLAND	30,5	27,6	32,2	70,8	22,1	21,9	119,4	+ 291,5	+ 445,2		
36	ELEKTROTECHNIK	INSGESAMT	188,4	181,7	152,0	177,3	195,0	185,8	192,7	+ 2,3	+ 3,7		
		INLAND	164,9	167,0	142,4	148,8	181,3	175,0	170,1	+ 3,1	- 2,8		
		AUSLAND	271,3	233,5	185,8	277,5	243,5	223,8	273,3	+ 0,7	+ 22,1		
3711-60	FEINMECHANIK, OPTIK	INSGESAMT	184,4	202,1	175,2	186,9	189,2	219,7	215,4	+ 16,8	- 2,0		
		INLAND	184,7	190,0	167,5	178,3	182,7	212,0	205,4	+ 11,2	- 3,1		
		AUSLAND	184,0	223,2	188,7	201,9	200,5	233,0	237,3	+ 29,0	+ 1,8		
3021-25	STAHLVERFORMUNG, OBERFLÄCHENVEREDLUNG, HÄRTUNG	INSGESAMT	155,2	155,8	139,9	142,9	155,4	171,9	165,4	+ 6,6	- 3,8		
		INLAND	150,9	149,2	135,1	139,1	150,1	169,0	161,6	+ 7,1	- 4,4		
		AUSLAND	186,3	202,3	174,1	169,9	192,5	192,2	193,4	+ 3,8	+ 0,6		
38	H.V.EISEN-, BLECH-U. METALLWAREN	INSGESAMT	153,9	161,9	134,1	143,2	152,0	167,9	162,7	+ 5,7	- 3,1		
		INLAND	146,3	153,9	128,2	138,2	146,9	158,9	153,0	+ 4,6	- 3,7		
		AUSLAND	191,0	201,0	163,3	167,4	176,7	211,5	210,8	+ 10,4	- 0,3		
50	H.V.BUEROMASCHINEN, ADV-GERAETEN U. -EINRICHTUNGEN	INSGESAMT	171,4	155,3	151,0	171,3	152,3	157,2	159,3	- 7,0	+ 1,4		
		INLAND	163,2	134,6	144,7	177,8	138,2	138,0	149,6	- 8,3	+ 8,4		
		AUSLAND	182,4	183,1	159,3	162,6	171,2	182,8	172,4	- 5,5	- 5,7		
5060	H.V.BUEROMASCHINEN	INSGESAMT	105,8	118,5	87,6	95,9	103,8	103,9	111,6	+ 5,5	+ 7,4		
		INLAND	97,4	99,5	62,9	120,4	86,4	88,1	94,4	- 3,1	+ 7,1		
		AUSLAND	116,2	142,0	118,2	65,5	125,3	123,3	133,1	+ 14,5	+ 7,9		
5080	H.V.ADV-GERAETEN U.-EINRICHTUNGEN	INSGESAMT	216,7	180,8	194,6	223,4	185,8	194,0	192,4	- 11,2	- 0,8		
		INLAND	206,1	157,5	197,9	215,2	171,9	170,5	185,9	- 9,8	+ 9,0		
		AUSLAND	231,6	213,7	189,9	234,9	205,3	227,1	201,7	- 12,9	- 11,2		
	VERBRAUCHSGUETER PRODUZIERENDES GEWERBE	INSGESAMT	160,4	145,7	121,9	133,2	176,4	202,7	177,6	+ 10,7	- 12,4		
		INLAND	152,2	136,8	115,4	127,7	167,0	190,6	166,5	+ 9,4	- 12,6		
		AUSLAND	222,6	214,2	171,8	175,6	247,7	294,5	265,5	+ 19,3	- 9,9		
51	FEINKERAMIK	INSGESAMT	172,9	172,1	167,9	155,2	183,3	183,6	171,0	- 1,1	- 6,9		
		INLAND	155,5	160,8	150,7	159,7	173,1	178,6	167,9	+ 8,0	- 6,0		
		AUSLAND	210,9	196,8	205,4	145,2	205,6	194,4	177,7	- 15,8	- 8,6		
52	H.U.VERARB.V.GLAS	INSGESAMT	163,2	172,0	137,7	148,7	169,6	168,5	167,1	+ 2,4	- 0,9		
		INLAND	158,5	162,7	131,6	144,5	164,5	163,5	160,3	+ 1,1	- 2,0		
		AUSLAND	187,4	220,3	169,7	170,4	195,8	194,4	203,0	+ 8,3	+ 4,4		
5421-24	H.V.HOLZMOEBELN	INSGESAMT	209,7	187,0	161,7	185,1	204,4	220,8	216,7	+ 3,3	- 1,9		
		INLAND	200,0	177,2	154,5	176,7	194,5	210,6	206,9	+ 3,4	- 1,8		
		AUSLAND	340,9	319,6	259,4	298,4	338,4	359,0	357,9	+ 5,0	- 0,3		
56	PAPIER-U. PAPPEVERARBEITUNG	INSGESAMT	165,6	174,4	158,8	162,6	166,8	178,9	174,1	+ 5,1	- 2,7		
		INLAND	161,0	168,2	154,7	155,9	158,2	169,3	168,9	+ 4,9	- 0,2		
		AUSLAND	227,2	256,9	212,2	252,0	281,5	306,7	243,1	+ 7,0	- 20,7		
58	H.V.KUNSTSTOFFWAREN	INSGESAMT	215,1	230,8	203,6	205,6	227,7	247,1	244,6	+ 13,7	- 1,0		
		INLAND	206,4	220,9	195,9	199,5	214,6	230,3	227,6	+ 10,3	- 1,2		
		AUSLAND	266,4	288,8	249,2	241,4	304,8	346,3	347,1	+ 30,3	+ 0,2		
61	LEDERERZEUGUNG	INSGESAMT	116,1	110,4	95,6	104,9	115,5	118,7	128,2	+ 10,4	+ 8,0		
		INLAND	111,1	111,5	100,1	108,8	115,7	123,6	125,9	+ 13,3	+ 1,9		
		AUSLAND	132,7	106,7	80,8	91,7	114,8	102,5	135,9	+ 2,4	+ 32,6		
6251	H.V.SCHUHEN	INSGESAMT	139,4	78,3	54,6	87,1	128,5	267,5	165,6	+ 18,8	- 38,1		
		INLAND	132,4	73,4	50,5	81,9	127,4	256,7	155,8	+ 17,6	- 39,3		
		AUSLAND	216,0	132,0	99,6	143,9	140,2	386,7	273,6	+ 26,6	- 29,3		
63	TEXTILGEWERBE	INSGESAMT	130,7	118,5	88,3	95,5	138,1	160,5	140,8	+ 7,7	- 12,3		
		INLAND	123,0	108,9	82,6	91,6	130,6	148,2	129,5	+ 5,3	- 12,6		
		AUSLAND	178,5	177,6	123,3	119,6	184,2	236,2	210,4	+ 17,9	- 10,9		
64	BEKLEIDUNGSGEWERBE	INSGESAMT	140,6	91,1	76,7	98,6	205,9	245,8	179,3	+ 27,5	- 27,1		
		INLAND	130,7	86,1	72,3	91,5	188,7	224,1	163,1	+ 24,8	- 27,2		
		AUSLAND	337,6	192,4	163,8	240,3	550,2	679,5	505,7	+ 49,8	- 25,6		

1 AUFTRAGSEINGANG IM VERARBEITENDEN GEWERBE

1.1 WERTINDEX

NR. DER SYPRO	WIRTSCHAFTSZWEIGE		1976	1977	1977	1977	1978	1978	1978	VERAENDERUNG GEGENUEBER VORJAHRES- ZEITRAUM PROZENT	
			DURCHSCHNITT	3. VJ	4. VJ	1. VJ	2. VJ	3. VJ	VOR-	VOR-	
			1970=100								
	VERARBEITENDES GEWERBE 1)	INSGESAMT	154,7	156,1	146,8	165,7	161,1	163,9	158,1	+ 7,7	- 3,5
		INLAND	139,5	142,5	135,6	151,1	148,0	150,0	145,2	+ 7,1	- 3,2
		AUSLAND	204,5	199,6	182,5	212,7	204,3	208,9	199,8	+ 9,5	- 4,5
	GRUNDSTOFF- U. PRODUKTIONS- GUTERGEWERBE	INSGESAMT	153,6	148,3	143,7	146,2	148,7	159,3	155,2	+ 8,0	- 2,6
		INLAND	141,7	134,0	131,5	131,8	132,7	142,1	139,4	+ 6,0	- 1,9
		AUSLAND	194,2	198,8	187,0	197,8	205,2	221,5	213,2	+ 14,0	- 3,7
25	GEW.U. VERARB.V. STEINEN U. ERDEN	INSGESAMT	126,3	120,9	136,8	121,7	93,3	146,3	150,4	+ 9,9	+ 2,8
		INLAND	121,7	115,5	132,6	116,4	85,7	140,7	145,0	+ 9,3	+ 3,0
		AUSLAND	252,1	252,2	238,9	248,5	273,3	281,4	279,3	+ 16,9	- 0,8
2531	H.V. ZEMENT	INSGESAMT	122,6	124,9	144,0	117,2	89,8	155,8	154,3	+ 7,2	- 0,9
		INLAND	120,2	122,0	142,8	113,5	84,8	151,2	151,0	+ 5,7	- 0,2
		AUSLAND	192,4	211,7	180,1	226,1	237,3	291,8	253,1	+ 40,6	- 13,3
2541	ZIEGELI	INSGESAMT	143,5	157,2	179,0	151,0	125,3	203,3	205,1	+ 14,6	+ 0,9
		INLAND	128,3	137,8	160,6	133,3	104,5	181,5	186,0	+ 15,8	+ 2,5
		AUSLAND	163,6	272,2	239,9	173,2	326,1	459,5	306,1	+ 5,3	- 10,5
2559	H.V. BETONERZEUGNISSEN (OH. BIMS, GR. FERTIG- BAUTEILE)	INSGESAMT	115,9	115,8	130,1	123,3	83,2	143,7	146,9	+ 12,9	+ 2,2
		INLAND	115,3	114,9	129,2	122,4	82,3	142,3	145,9	+ 13,0	+ 2,6
		AUSLAND	292,3	360,6	387,5	340,2	323,6	517,4	407,2	+ 5,1	- 21,3
2711	HOCHOFEN-, STAHL-U. WARMLAZWERKE	INSGESAMT	137,6	129,4	117,7	123,6	134,4	132,2	133,1	+ 13,1	- 1,5
		INLAND	126,5	115,5	103,1	107,2	119,2	112,2	108,0	+ 4,7	- 3,8
		AUSLAND	170,8	181,9	172,7	185,3	191,7	221,3	227,7	+ 31,9	+ 2,9
2850	NE-METALLHALBZEUGWERKE	INSGESAMT	150,9	134,9	120,4	136,9	142,6	149,5	142,2	+ 18,1	- 4,9
		INLAND	142,6	126,5	114,9	125,9	135,0	136,5	128,5	+ 11,9	- 5,8
		AUSLAND	176,0	160,4	137,3	170,1	165,8	188,5	183,5	+ 33,6	- 2,7
2910	EISEN-, STAHL-U. TEMPERIESSEREIEN	INSGESAMT	126,8	121,5	118,1	119,2	120,0	121,3	118,7	+ 0,5	- 2,1
		INLAND	118,9	113,5	108,4	112,2	112,0	114,3	111,0	+ 2,4	- 2,9
		AUSLAND	198,3	194,4	205,8	182,4	192,5	184,3	188,3	- 8,5	+ 2,2
3011-15	ZIEHEREIEN UND KALT- WALZWERKE	INSGESAMT	138,2	127,8	117,3	131,1	135,1	136,3	129,3	+ 10,2	- 5,2
		INLAND	126,5	118,1	109,3	119,0	124,4	121,2	117,4	+ 7,4	- 3,1
		AUSLAND	194,7	173,9	155,3	188,6	185,8	208,4	185,3	+ 19,3	- 11,1
40	CHEMISCHE INDUSTRIE	INSGESAMT	174,1	172,2	166,1	169,4	177,2	183,5	176,5	+ 6,3	- 3,8
		INLAND	163,0	157,3	154,0	155,4	162,5	166,7	162,6	+ 5,6	- 2,4
		AUSLAND	199,1	205,3	193,2	200,5	209,9	221,1	207,6	+ 7,5	- 6,1
4090	H.V. CHEMIEFASERN	INSGESAMT	111,4	94,0	81,6	95,1	95,5	97,1	84,8	+ 3,9	- 12,7
		INLAND	83,1	74,2	66,2	75,5	75,0	73,6	62,6	+ 5,4	- 14,9
		AUSLAND	150,7	121,7	103,1	122,4	124,0	129,9	115,6	+ 12,1	- 11,0
55	ZELLSTOFF-, HOLZSCHLIFP-, PAPIER-U. PAPPBEZUGUNG	INSGESAMT	170,9	163,9	160,9	167,9	168,5	165,3	160,2	- 0,4	- 3,1
		INLAND	153,7	145,4	143,6	148,6	150,7	144,7	142,6	- 0,7	- 1,5
		AUSLAND	273,9	273,9	264,0	283,4	274,3	288,2	265,7	+ 0,6	- 7,8
	INVESTITIONSGUTER PRODUZIERENDES GEWERBE	INSGESAMT	159,2	164,6	153,1	182,0	173,7	169,4	166,2	+ 8,5	- 1,9
		INLAND	138,2	149,6	140,7	166,1	162,1	156,6	154,4	+ 9,7	- 1,4
		AUSLAND	210,2	199,7	181,6	218,5	205,2	200,4	193,9	+ 6,8	- 3,3
31	STAHL-U. LEICHTMETALLBAU, SCHIENENFAHRZEUGBAU	INSGESAMT	166,6	174,2	152,5	247,1	136,2	159,5	150,6	- 1,3	- 5,6
		INLAND	133,1	141,9	136,9	178,2	117,4	135,0	132,2	- 3,4	- 2,1
		AUSLAND	415,6	408,5	265,8	747,7	272,2	338,0	283,8	+ 6,8	- 16,0
32	MASCHINENBAU	INSGESAMT	151,9	142,7	133,2	154,5	146,3	151,5	148,6	+ 11,6	- 1,9
		INLAND	112,7	118,9	115,8	127,5	127,9	131,1	131,8	+ 13,8	+ 0,5
		AUSLAND	223,0	185,4	164,1	203,5	179,1	187,9	178,9	+ 9,0	- 4,8
	H.V. MASCHINEN FUER DAS PRODUKTIONS- GUTERGEWERBE 2)	INSGESAMT	124,1	125,6	96,0	160,2	109,4	117,1	162,7	+ 69,4	+ 38,9
		INLAND	80,1	84,3	70,6	80,9	71,5	86,7	89,9	+ 27,3	+ 3,7
		AUSLAND	192,3	193,9	135,9	299,6	173,2	166,8	293,2	+ 115,7	+ 75,8
	H.V. MASCHINEN FUER DAS VERBRAUCHSGUTER PRODUZIERENDE GEWERBE 2)	INSGESAMT	127,5	131,6	120,4	150,4	144,1	132,9	124,6	+ 3,5	- 6,3
		INLAND	96,9	102,8	97,6	126,8	134,4	116,0	101,0	+ 3,4	- 13,0
		AUSLAND	146,3	149,9	134,0	165,0	145,3	141,6	139,7	+ 4,3	- 1,3
	H.V. MASCHINEN FUER DIE BAUWIRTSCHAFT 2)	INSGESAMT	141,5	144,5	122,9	146,4	139,2	188,3	131,7	+ 7,2	- 30,0
		INLAND	86,7	97,0	92,5	116,5	110,7	126,0	103,7	+ 12,1	- 17,7
		AUSLAND	221,2	217,3	169,2	193,2	177,4	290,4	170,5	+ 0,7	- 41,3
	H.V. MASCHINEN FUER DIE LANDWIRTSCHAFT 2)	INSGESAMT	207,4	197,7	175,5	239,6	217,0	194,3	180,5	+ 2,8	- 7,1
		INLAND	148,0	157,4	132,4	199,3	189,2	177,5	154,2	+ 16,5	- 13,1
		AUSLAND	292,4	256,9	239,5	298,6	256,5	217,6	219,2	- 8,5	+ 0,8

1) OHNE NAHRUNGS- UND GENUSSMITTELGEWERBE.

2) BERECHNUNG DES VEREINS DEUTSCHER-MASCHINENBAU-ANSTALTEN E.V., FRANKFURT (MAIN).

1 AUFTRAGSEINGANG IM VERARBEITENDEN GEWERBE

1.1 WERTINDEX

NR. DER SYPRO	WIRTSCHAFTSZWEIGE		1976	1977	1977	1977	1978	1978	1978	VERAENDERUNG GEGENUEBER VORJAHRES- ZEITRAUM PROZENT	
			DURCHSCHNITT		3. VJ	4. VJ	1. VJ	2. VJ	3. VJ		
			1970=100								
33	STRASSENFAHRZEUGBAU	INSGESAMT	183,5	212,3	196,3	224,8	254,2	219,3	210,8	+ 7,4	- 3,9
		INLAND	183,1	214,3	184,7	233,0	282,1	231,4	212,2	+ 14,9	- 8,3
		AUSLAND	183,9	210,0	210,7	214,7	219,7	204,4	209,0	- 0,8	+ 2,2
3311	H.V.KRAFTWAGEN U.-MOTOREN	INSGESAMT	196,7	226,4	209,2	239,9	274,7	233,7	226,6	+ 8,3	- 3,0
		INLAND	198,8	232,1	198,3	254,3	312,1	249,5	229,7	+ 15,8	- 7,9
		AUSLAND	194,3	219,9	221,6	223,4	232,1	215,6	223,1	+ 0,7	+ 3,5
3312	DAVON H.V.PERSONENKRAFTWAGEN U.AE. (EINSCHL. MOTOREN)	INSGESAMT	189,9	213,0	195,9	221,5	252,9	225,5	205,9	+ 5,1	- 8,7
		INLAND	209,5	232,6	205,3	238,0	290,4	261,1	222,5	+ 8,4	- 14,8
		AUSLAND	169,3	192,3	186,1	204,1	213,4	188,2	188,5	+ 1,3	+ 0,2
3313	H.V.LASTKRAFTWAGEN U.AE. (EINSCHL. MOTOREN)	INSGESAMT	225,7	283,2	265,2	317,5	367,2	267,9	314,3	+ 18,5	+ 17,3
		INLAND	161,6	230,1	173,9	311,0	387,6	208,8	254,8	+ 46,5	+ 22,0
		AUSLAND	331,1	370,4	415,2	328,2	333,6	365,1	412,2	- 0,7	+ 12,9
34	SCHIFFBAU	INSGESAMT	61,9	93,3	62,3	153,5	127,8	69,7	76,9	+ 23,5	+ 10,4
		INLAND	52,4	105,8	73,7	206,2	50,1	83,2	102,4	+ 38,9	+ 23,1
		AUSLAND	75,0	75,9	46,5	80,5	235,4	50,9	41,7	- 10,3	- 18,1
36	ELEKTROTECHNIK	INSGESAMT	168,2	167,7	158,3	186,8	169,1	170,6	174,8	+ 10,4	+ 2,4
		INLAND	143,4	149,1	144,4	168,5	152,8	153,6	157,5	+ 9,1	+ 2,5
		AUSLAND	260,4	233,4	207,6	251,0	226,9	230,7	235,6	+ 13,5	+ 2,1
3711-60	FEINMECHANIK, OPTIK	INSGESAMT	166,5	176,7	166,1	187,2	176,9	188,0	183,8	+ 10,6	- 2,3
		INLAND	162,0	170,5	164,5	186,2	168,1	179,8	176,2	+ 7,1	- 2,0
		AUSLAND	174,5	187,4	168,9	189,0	192,2	202,2	197,0	+ 16,7	- 2,6
3021-25	STAHLVERFORMUNG, OBERFLAECHEVEREDLUNG, HAERTUNG	INSGESAMT	144,9	147,8	138,4	148,6	150,8	150,5	146,1	+ 5,5	- 2,9
		INLAND	140,3	144,3	136,9	144,2	146,4	143,7	141,4	+ 3,3	- 1,6
		AUSLAND	179,0	172,4	149,5	180,2	182,5	198,7	178,8	+ 19,6	- 10,0
38	H.V.EISEN-, BLECH-U. METALLWAREN	INSGESAMT	139,6	144,3	136,8	148,2	149,4	157,6	143,1	+ 4,6	- 9,2
		INLAND	133,1	137,2	132,2	140,2	142,0	144,1	137,8	+ 4,2	- 4,4
		AUSLAND	172,0	178,8	159,2	187,2	185,8	223,6	169,1	+ 6,2	- 24,4
50	H.V.BUEROMASCHINEN, ADV-GERAETEN U. -EINRICHTUNGEN	INSGESAMT	134,3	155,1	159,0	176,7	156,5	149,7	158,2	- 0,5	+ 5,7
		INLAND	128,1	152,4	163,3	180,5	145,9	128,0	153,6	- 6,0	+ 20,0
		AUSLAND	142,6	158,8	153,2	171,7	170,8	178,7	164,4	+ 7,3	- 8,0
5060	H.V.BUEROMASCHINEN	INSGESAMT	92,8	96,8	95,3	104,9	92,1	100,5	95,8	+ 0,5	- 4,7
		INLAND	77,7	80,8	75,4	97,1	70,2	83,7	89,9	+ 19,2	+ 7,4
		AUSLAND	111,4	116,6	119,9	114,6	119,3	121,2	103,0	- 44,1	- 15,0
5080	H.V.ADV-GERAETEN U.-EINRICHTUNGEN	INSGESAMT	163,3	195,3	202,8	226,3	200,9	183,6	201,3	- 0,8	+ 9,6
		INLAND	161,3	199,0	220,5	234,9	195,1	156,9	195,0	+ 11,6	+ 24,3
		AUSLAND	166,1	190,2	177,9	214,1	209,1	221,4	210,0	+ 18,1	- 5,1
	VERBRAUCHSGUETER PRODUZIERENDES GEWERBE	INSGESAMT	145,7	148,6	136,9	159,2	151,7	158,0	143,8	+ 5,1	- 9,0
		INLAND	138,8	141,6	131,8	151,3	144,2	149,1	136,7	+ 3,7	- 8,3
		AUSLAND	198,5	201,5	175,4	219,0	208,5	226,1	198,4	+ 13,1	- 12,3
51	FEINKERAMIK	INSGESAMT	152,9	162,3	151,4	160,9	178,0	172,9	168,8	+ 11,5	- 2,4
		INLAND	145,3	159,7	153,5	155,0	179,4	165,6	161,2	+ 5,0	- 2,7
		AUSLAND	169,6	167,8	146,6	173,9	175,0	188,7	185,4	+ 26,5	- 1,7
52	H.U.VERARB.V.GLAS	INSGESAMT	141,0	151,4	146,6	159,2	156,5	158,4	152,0	+ 3,7	- 4,0
		INLAND	137,1	146,2	143,5	155,8	149,7	150,1	146,9	+ 2,3	- 2,2
		AUSLAND	161,5	178,4	162,8	176,8	192,0	201,4	178,6	+ 9,7	- 11,3
5421-24	H.V.HOLZMOEBELN	INSGESAMT	164,1	183,9	182,1	194,4	192,0	185,0	183,7	+ 0,9	- 0,7
		INLAND	155,7	175,9	174,6	185,6	183,4	175,6	175,2	+ 0,4	- 0,2
		AUSLAND	280,6	292,5	284,3	312,6	308,8	311,3	298,7	+ 5,1	- 4,0
56	PAPIER-U. PAPPEVERARBEITUNG	INSGESAMT	153,6	158,4	153,5	163,1	166,9	167,1	162,7	+ 6,0	- 2,6
		INLAND	149,7	154,1	149,6	159,0	161,8	161,4	156,3	+ 4,5	- 3,2
		AUSLAND	206,6	215,2	205,2	217,6	235,5	244,0	248,6	+ 21,1	+ 1,9
58	H.V.KUNSTSTOFFWAREN	INSGESAMT	194,1	207,8	198,9	211,6	215,3	221,9	212,3	+ 6,7	- 4,3
		INLAND	186,5	199,5	192,8	201,4	203,6	211,5	203,3	+ 5,5	- 3,9
		AUSLAND	240,9	256,4	234,6	271,0	284,0	283,4	265,1	+ 13,0	- 6,4
61	LEDERERZEUGUNG	INSGESAMT	110,9	112,8	94,6	118,9	117,7	102,1	105,3	+ 11,3	+ 3,2
		INLAND	108,9	108,1	93,3	112,9	116,7	103,8	108,2	+ 16,0	+ 4,2
		AUSLAND	118,0	128,5	99,1	138,8	121,2	96,5	95,8	- 3,4	- 0,8
6251	H.V.SCHUHEN	INSGESAMT	116,8	114,9	76,3	151,8	88,6	145,5	90,1	+ 18,0	- 38,1
		INLAND	110,3	109,2	72,9	145,9	84,0	139,4	86,6	+ 18,8	- 37,9
		AUSLAND	189,5	177,8	114,8	216,5	139,3	213,1	127,9	+ 41,4	- 40,0
63	TEXTILGEWERBE	INSGESAMT	125,2	118,3	104,7	126,5	123,9	122,6	107,3	+ 2,5	- 12,5
		INLAND	118,1	111,9	100,7	118,9	117,7	113,9	101,6	+ 0,9	- 10,8
		AUSLAND	166,7	157,7	129,3	173,6	162,3	176,3	142,4	+ 10,1	- 19,2
64	BEKLEIDUNGSGEWERBE	INSGESAMT	137,1	134,5	118,8	154,9	128,0	151,2	127,1	+ 7,0	- 16,0
		INLAND	129,4	125,4	111,4	143,0	120,0	139,2	117,5	+ 5,5	- 15,6
		AUSLAND	299,0	318,1	266,7	392,2	287,8	391,8	318,1	+ 19,3	- 18,8

1 AUFTRAGSEINGANG IM VERARBEITENDEN GEWERBE

1.2 VOLUMENINDEX

NR. DER SYPRO	WIRTSCHAFTSZWEIGE		1977	1978	1978	1978	1978	1978	1978	VERAENDERUNG GEGENUEBER VORJAHRES- ZEITRAUM PROZENT	
			NOV.	JUNI	JULI	AUG.	SEP.	OKT.	NOV. P		
			1970=100								
	VERARBEITENDES GEWERBE 1)	INSGESAMT	118,8	119,8	103,2	109,3	122,4	127,5	124,1	+ 4,4	- 2,7
		INLAND	107,9	108,2	95,6	99,0	113,5	119,2	113,7	+ 5,3	- 4,6
		AUSLAND	153,4	157,0	128,0	142,3	150,8	154,5	159,1	+ 3,7	+ 2,9
	GRUNDSTOFF-U. PRODUKTIONS- GUESTERGEWERBE	INSGESAMT	112,1	127,3	114,4	115,4	119,8	124,2
		INLAND	99,0	111,3	100,6	102,2	106,4	110,7
		AUSLAND	161,5	189,3	167,2	166,6	171,9	176,0
25	GEW.U.VERARB.V. STEINEN U.ERDEN	INSGESAMT	85,5	105,2	96,8	101,1	104,0	107,1	95,7	+ 12,0	- 10,6
		INLAND	82,2	101,6	94,0	97,7	99,6	102,2	91,7	+ 11,6	- 10,2
		AUSLAND	160,8	187,9	162,7	180,0	203,3	222,0	191,7	+ 19,2	- 13,7
2531	H.V.ZEMENT	INSGESAMT	83,4	110,5	97,0	104,6	110,6	116,3	98,7	+ 18,3	- 15,2
		INLAND	81,0	108,1	96,0	102,3	107,1	112,1	96,1	+ 18,6	- 14,3
		AUSLAND	152,2	183,1	124,6	173,7	213,7	241,3	174,4	+ 14,6	- 27,7
2541	ZIEGELI	INSGESAMT	101,9	137,2	128,7	129,5	128,8	128,7	115,8	+ 13,6	- 10,0
		INLAND	90,7	122,7	117,0	117,9	116,1	115,6	102,9	+ 13,4	- 11,0
		AUSLAND	749,8	973,2	803,9	802,1	858,4	881,8	876,9	+ 17,0	- 0,6
2559	H.V.BETONERZEUGNISSEN (OH.BIMS,GR.FERTIG- BAUTEILE)	INSGESAMT	87,8	102,5	97,8	100,6	101,8	104,8	94,2	+ 7,3	- 10,1
		INLAND	87,2	101,6	97,1	99,8	101,1	101,5	93,4	+ 7,1	- 8,0
		AUSLAND	266,1	375,3	304,0	312,5	297,8	1 078,6	356,0	+ 33,8	- 67,0
2711	HOCHOFEN-,STAHL-U. WARMWALZWERKE 3)	INSGESAMT	95,0	112,3	100,2	97,1	99,6	95,9
		INLAND	80,0	87,6	82,0	77,6	80,2	80,5
		AUSLAND	156,6	207,7	169,5	171,5	174,0	155,9
2850	NE-METALLHALBZUEGWERKE	INSGESAMT	154,9	179,9	156,2	155,3	163,9	182,9	194,1	+ 25,4	+ 6,1
		INLAND	146,7	164,8	141,0	144,4	153,0	165,6	184,0	+ 25,4	+ 11,1
		AUSLAND	175,6	219,5	196,5	184,0	192,6	229,2	220,3	+ 25,4	- 3,9
2910	EISEN-,STAHL-U. TEMPERGIESEREIEN	INSGESAMT	75,8	77,4	65,6	69,2	79,6	84,4	80,8	+ 6,6	- 4,3
		INLAND	70,0	72,1	60,9	64,0	72,4	79,8	75,4	+ 7,7	- 5,6
		AUSLAND	138,4	136,0	117,6	126,7	158,7	136,1	141,6	+ 2,3	+ 4,0
3011-15	ZIEHEREIEN UND KALT- WALZWERKE	INSGESAMT	104,9	108,1	92,8	99,2	98,0	110,4	113,8	+ 8,5	+ 3,1
		INLAND	92,8	92,1	81,9	88,8	88,2	99,9	98,1	+ 5,7	- 1,8
		AUSLAND	168,2	193,2	150,8	155,3	150,4	166,6	197,3	+ 17,3	+ 18,4
40	CHEMISCHE INDUSTRIE	INSGESAMT	130,7	148,8	134,2	135,8	141,5	147,3	143,4	+ 9,7	- 2,7
		INLAND	118,0	135,5	120,4	123,5	129,7	134,1	129,4	+ 9,7	- 3,5
		AUSLAND	160,3	180,1	166,9	164,4	169,3	178,4	176,1	+ 9,9	- 1,3
4090	H.V.CHEMIEFASERN	INSGESAMT	122,3	124,4	95,5	107,1	119,1	125,3	127,2	+ 4,0	+ 1,5
		INLAND	91,7	89,5	65,4	73,4	91,8	94,6	97,4	+ 6,2	+ 2,9
		AUSLAND	168,4	177,0	140,7	157,0	159,9	171,5	173,1	+ 2,8	+ 0,9
55	ZELLSTOFF-,HOLZSCHLIFF-, PAPIER-U.PAPPEERZUEGUNG	INSGESAMT	127,5	129,1	123,2	119,9	124,6	138,6	137,6	+ 7,9	- 0,7
		INLAND	112,5	112,1	110,7	107,8	111,4	121,9	119,3	+ 6,1	- 2,1
		AUSLAND	212,2	224,5	194,0	187,7	199,2	234,2	241,2	+ 13,6	+ 3,0
	INVESTITIONSGUETER PRODUZIERENDES GEWERBE	INSGESAMT	123,9	120,9	102,3	110,6	122,1	122,3	124,6	+ 0,6	+ 1,9
		INLAND	112,8	110,6	98,0	100,1	115,2	116,3	115,3	+ 2,2	- 0,8
		AUSLAND	148,1	144,0	112,6	134,3	137,7	136,9	147,7	- 0,3	+ 7,9
31	STAHL-U.LEICHTMETALLBAU, SCHIENENFAHRZEUGBAU	INSGESAMT	180,1	128,9	93,9	81,0	116,6	104,1	112,6	- 37,5	+ 8,2
		INLAND	143,2	94,0	85,1	81,4	90,3	98,7	104,1	- 27,3	+ 5,5
		AUSLAND	435,8	372,5	154,6	77,5	299,8	141,6	179,1	- 58,9	+ 26,5
32	MASCHINENBAU	INSGESAMT	94,9	105,0	85,3	85,1	102,2	97,1	99,5	+ 4,8	+ 2,5
		INLAND	76,3	88,7	73,9	74,2	92,5	83,5	83,2	+ 9,0	- 0,4
		AUSLAND	128,6	134,4	106,0	104,7	119,7	121,8	129,8	+ 0,9	+ 6,5
	H.V.MASCHINEN FUER DAS PRODUKTIONS- GUESTERGEWERBE 2)	INSGESAMT
		INLAND
		AUSLAND
	H.V.MASCHINEN FUER DAS VERBRAUCHSGUETER PRODUZIERENDE GEWERBE 2)	INSGESAMT
		INLAND
		AUSLAND
	H.V.MASCHINEN FUER DIE BAUWIRTSCHAFT 2)	INSGESAMT
		INLAND
		AUSLAND
	H.V.MASCHINEN FUER DIE LANDWIRTSCHAFT 2)	INSGESAMT
		INLAND
		AUSLAND

1) OHNE NAHRUNGS- UND GENUSSMITTELGEWERBE.

2) BERECHNUNG DES VEREINS DEUTSCHER-MASCHINENBAU-ANSTALTEN E.V., FRANKFURT (MAIN).

3) WEGEN STREIK UND AUSSPERRUNG KEINE VOLLSTÄNDIGEN BERECHNUNGSUNTERLAGEN VERFUEGBAR.

1 AUFTRAGSEINGANG IM VERARBEITENDEN GEWERBE

1.2 VOLUMENINDEX

NR. DER SYPRO	WIRTSCHAFTSZWEIGE		1977	1978	1978	1978	1978	1978	1978	VERAENDERUNG GEGENUEBER VORJAHRES- VOR- ZEITRAUM PROZENT		
			NOV.	JUNI	JULI	AUG.	SEP.	OKT.	NOV.p			
			1970=100									
33	STRASSENFAHRZEUGBAU	INSGESAMT	133,0	134,4	120,5	137,6	144,5	155,9	152,0	+ 14,3	- 2,5	
		INLAND	129,0	134,6	130,8	129,1	148,4	163,9	160,2	+ 24,2	- 2,2	
		AUSLAND	137,6	133,9	107,7	147,5	139,4	145,8	141,7	+ 3,0	- 2,8	
3311	H.V.KRAFTWAGEN U.-MOTOREN	INSGESAMT	141,3	143,2	128,4	149,8	154,4	167,0	162,9	+ 15,3	- 2,5	
		INLAND	139,7	143,6	140,4	141,3	159,5	178,0	174,1	+ 24,6	- 2,2	
		AUSLAND	143,2	142,8	115,0	159,5	148,8	154,6	150,2	+ 4,9	- 2,8	
3312	DAVON H.V.PERSONENKRAFTWAGEN U.AE.(EINSCHL.MOTOREN)	INSGESAMT	135,1	138,3	117,3	131,4	149,6	164,8	148,7	+ 10,1	- 9,8	
		INLAND	138,8	148,7	135,2	138,1	164,5	189,5	167,7	+ 20,8	- 11,5	
		AUSLAND	131,4	127,9	99,2	124,6	134,5	139,6	129,3	- 1,6	- 7,4	
3313	H.V.LASTKRAFTWAGEN U.AE.(EINSCHL.MOTOREN)	INSGESAMT	165,4	162,1	172,4	222,1	173,4	175,3	218,4	+ 32,1	+ 24,6	
		INLAND	141,5	127,0	155,6	150,5	143,0	140,5	192,4	+ 36,0	+ 37,0	
		AUSLAND	206,4	223,5	201,2	346,3	226,0	235,6	263,1	+ 27,5	+ 11,7	
34	SCHIFFBAU	INSGESAMT	134,4	48,1	61,6	71,0	27,3	17,1	45,9	- 65,8	+ 168,7	
		INLAND	216,0	69,0	90,0	86,8	36,0	18,5	19,9	- 90,8	+ 7,6	
		AUSLAND	21,6	19,2	22,4	49,0	15,3	15,1	82,2	+ 280,4	+ 444,2	
36	ELEKTROTECHNIK	INSGESAMT	149,4	141,9	118,7	138,3	152,0	145,1	150,5	+ 0,7	+ 3,7	
		INLAND	131,7	131,2	111,8	116,7	142,1	137,4	133,5	+ 1,4	- 2,9	
		AUSLAND	209,7	178,8	142,2	212,3	186,5	171,4	209,1	- 0,3	+ 22,0	
3711-60	FEINMECHANIK,OPTIK	INSGESAMT	125,2	133,6	115,7	123,3	124,9	144,9	142,1	+ 13,5	- 1,9	
		INLAND	125,2	125,6	110,7	117,7	120,6	139,9	135,5	+ 8,2	- 3,1	
		AUSLAND	125,2	147,6	124,6	133,2	132,3	153,6	156,5	+ 25,0	+ 1,9	
3021-25	STAHLVERFORMUNG, OBERFLAECHEVEREDLUNG, HAERTUNG	INSGESAMT	107,7	106,7	95,3	97,2	105,7	117,1	113,1	+ 5,0	- 3,4	
		INLAND	103,7	101,0	91,0	93,4	101,0	113,8	109,3	+ 5,4	- 4,0	
		AUSLAND	140,2	151,9	130,6	127,5	143,9	143,7	144,8	+ 3,3	+ 0,8	
38	H.V.EISEN-, BLECH-U. METALLWAREN	INSGESAMT	105,6	108,4	89,7	95,6	101,5	111,6	108,0	+ 2,3	- 3,2	
		INLAND	100,2	102,7	85,4	92,1	97,9	105,4	101,5	+ 1,3	- 3,7	
		AUSLAND	132,6	136,6	110,8	113,3	119,3	142,7	141,1	+ 6,4	- 1,1	
50	H.V.BUEROMASCHINEN, ADV-GERAETEN U. -EINRICHTUNGEN	INSGESAMT	171,8	157,2	153,9	175,3	156,1	162,4	165,5	- 3,7	+ 1,9	
		INLAND	170,2	142,3	154,8	190,2	148,0	148,9	162,8	- 4,3	+ 9,3	
		AUSLAND	174,2	176,2	153,6	158,0	166,5	179,4	169,4	- 2,8	- 5,6	
5060	H.V.BUEROMASCHINEN	INSGESAMT	95,8	106,9	79,1	86,5	93,8	93,9	101,0	+ 5,4	+ 7,5	
		INLAND	87,7	89,9	56,9	108,9	78,2	80,3	86,1	- 1,8	+ 7,2	
		AUSLAND	105,7	128,0	106,6	59,1	113,0	110,8	119,6	+ 13,1	+ 7,9	
5080	H.V.ADV-GERAETEN U.-EINRICHTUNGEN	INSGESAMT	236,0	201,8	220,2	254,4	211,8	224,5	224,8	- 4,7	+ 0,1	
		INLAND	238,5	186,2	239,1	259,9	207,6	207,7	230,1	- 3,5	+ 10,8	
		AUSLAND	232,3	220,3	196,4	247,2	216,6	245,0	217,8	- 6,2	- 11,1	
	VERBRAUCHSGUETER PRODUZIERENDES GEWERBE	INSGESAMT	116,5	104,8	87,6	95,6	126,5	145,1	126,9	+ 8,9	- 12,6	
		INLAND	110,4	98,2	82,7	91,4	119,4	136,2	118,6	+ 7,4	- 12,9	
		AUSLAND	164,2	156,4	125,5	128,3	180,7	214,8	193,6	+ 17,9	- 9,9	
51	FEINKERAMIK	INSGESAMT	109,2	105,7	103,1	95,3	112,5	112,6	104,9	- 3,9	- 6,8	
		INLAND	101,2	101,8	95,2	100,8	109,1	112,6	105,9	+ 4,6	- 6,0	
		AUSLAND	125,0	113,2	118,7	84,1	118,8	112,4	102,8	- 17,8	- 8,6	
52	H.U.VERARB.V.GLAS	INSGESAMT	119,9	126,5	101,2	109,1	124,8	124,6	123,9	+ 3,4	- 0,5	
		INLAND	116,6	120,2	97,1	106,4	121,5	121,4	119,4	+ 2,4	- 1,6	
		AUSLAND	136,6	158,3	121,9	122,9	141,4	141,1	147,2	+ 7,8	+ 4,3	
5421-24	H.V.HOLZMOEBELN	INSGESAMT	143,8	124,0	107,0	122,3	135,1	145,8	142,9	- 0,6	- 2,0	
		INLAND	137,2	117,5	102,2	116,8	128,5	139,0	136,5	- 0,5	- 1,8	
		AUSLAND	233,8	211,8	171,6	197,2	223,7	237,0	236,1	+ 1,0	- 0,4	
56	PAPIER-U. PAPPEVERARBEITUNG	INSGESAMT	115,4	122,4	111,5	114,1	117,0	124,7	121,0	+ 4,8	- 3,0	
		INLAND	111,8	117,6	108,2	108,9	110,5	117,4	116,8	+ 4,5	- 0,5	
		AUSLAND	167,2	191,6	158,2	187,9	209,3	228,0	180,2	+ 7,8	- 21,0	
58	H.V.KUNSTSTOFFWAREN	INSGESAMT	164,0	175,5	155,2	156,9	173,7	188,4	186,3	+ 13,6	- 1,1	
		INLAND	157,6	168,3	149,5	152,5	164,0	175,8	173,4	+ 10,1	- 1,3	
		AUSLAND	201,2	217,8	187,9	182,3	230,4	261,7	262,7	+ 30,6	+ 0,4	
61	LEDERERZEUGUNG	INSGESAMT	75,7	70,8	61,1	66,9	73,6	75,5	80,9	+ 6,9	+ 7,2	
		INLAND	73,1	72,5	64,7	70,3	74,9	79,9	81,0	+ 10,9	+ 1,4	
		AUSLAND	83,9	65,7	49,7	56,3	69,7	61,8	80,8	- 3,7	+ 30,8	
6251	H.V.SCHUHEN	INSGESAMT	88,8	48,7	33,9	53,4	78,8	163,2	101,0	+ 13,7	- 38,1	
		INLAND	83,8	45,4	31,2	49,9	77,6	155,5	94,3	+ 12,6	- 39,3	
		AUSLAND	149,5	88,0	66,1	95,6	93,1	257,4	182,2	+ 21,9	- 29,2	
63	TEXTILGEWERBE	INSGESAMT	100,1	90,8	67,5	73,0	105,3	122,4	106,9	+ 6,8	- 12,7	
		INLAND	93,3	82,7	62,6	69,4	98,7	112,0	97,4	+ 4,4	- 13,0	
		AUSLAND	145,0	144,1	100,2	97,0	149,2	191,1	170,4	+ 17,5	- 10,8	
64	BEKLEIDUNGSGEWERBE	INSGESAMT	101,7	64,5	54,1	69,4	144,6	172,3	125,5	+ 23,4	- 27,1	
		INLAND	94,8	61,0	51,1	64,5	132,8	157,5	114,4	+ 20,7	- 27,4	
		AUSLAND	233,0	131,8	111,0	162,6	371,7	459,4	342,8	+ 47,1	- 25,4	

1 AUFTRAGSEINGANG IM VERARBEITENDEN GEWERBE

1.2 VOLUMENINDEX

NR. DER SYPRO	WIRTSCHAFTSZWEIGE		1976	1977	1977	1977	1978	1978	1978	VERÄNDERUNG GEGENÜBER VORJAHRES- ZEITRAUM PROZENT
			DURCHSCHNITT	3.VJ	4.VJ	1.VJ	2.VJ	3.VJ		
	VERARBEITENDES GEWERBE 1)	INSGESAMT	113,3	112,3	105,4	119,2	115,5	116,1	111,6	+ 5,9 - 3,9
		INLAND	102,4	102,6	97,3	108,7	106,1	106,4	102,7	+ 5,5 - 3,5
		AUSLAND	148,4	143,1	130,5	152,6	146,9	147,5	140,4	+ 7,6 - 4,8
	GRUNDSTOFF- U. GÜTTERGEWERBE	INSGESAMT	114,2	112,1	108,4	111,3	112,8	119,8	116,5	+ 7,5 - 2,8
		INLAND	104,7	99,9	97,8	98,5	98,9	105,1	103,1	+ 5,4 - 1,9
		AUSLAND	147,4	157,7	148,5	159,8	166,0	176,4	168,6	+ 13,5 - 4,4
25	GEW.U. VERARB. V. STEINEN U. ERDEN	INSGESAMT	91,2	83,7	94,0	83,3	63,5	98,3	100,6	+ 7,0 + 2,3
		INLAND	88,1	79,9	91,1	79,7	58,4	94,6	97,1	+ 6,6 + 2,6
		AUSLAND	173,9	169,2	159,8	165,2	180,8	184,3	182,0	+ 13,9 - 1,2
2531	H.V. ZEMENT	INSGESAMT	90,1	86,2	99,0	80,3	61,6	105,3	104,1	+ 5,2 - 1,1
		INLAND	88,4	84,2	98,1	77,7	58,2	102,2	101,8	+ 3,8 - 0,4
		AUSLAND	141,3	146,6	123,7	154,9	162,8	197,2	170,7	+ 38,0 - 13,4
2541	ZIEGELER	INSGESAMT	100,5	103,6	116,9	98,7	81,6	128,7	129,0	+ 10,4 + 0,2
		INLAND	89,8	90,8	104,8	87,2	68,0	114,9	117,0	+ 11,6 + 1,8
		AUSLAND	815,9	840,8	809,3	767,1	863,7	924,2	821,5	+ 1,5 - 11,1
2559	H.V. BETONERZEUGNISSEN (OH. BIMS, GR. FERTIG- BAUTEILE)	INSGESAMT	84,4	81,6	91,0	85,1	57,1	97,6	100,1	+ 10,0 + 2,6
		INLAND	84,0	80,9	90,2	84,5	56,4	96,6	99,3	+ 10,1 + 2,8
		AUSLAND	237,4	281,8	301,5	262,6	247,4	390,0	304,8	+ 1,1 - 21,8
2711	HOCHOFEN-, STAHL- U. WARMLAZWERKE	INSGESAMT	99,9	101,7	91,6	97,3	103,0	101,2	99,0	+ 8,1 - 2,2
		INLAND	91,3	89,2	78,6	82,2	89,4	83,3	79,9	+ 1,7 - 4,1
		AUSLAND	126,0	151,6	143,6	158,9	157,4	170,8	171,7	+ 19,6 + 0,5
2850	NE-METALLHALBZEUGWERKE	INSGESAMT	159,0	142,7	131,0	151,7	162,4	168,5	158,5	+ 21,0 - 5,9
		INLAND	155,6	137,1	128,1	142,7	156,9	157,0	146,1	+ 14,1 - 6,9
		AUSLAND	165,6	156,4	136,7	174,9	176,0	198,1	191,0	+ 39,7 - 3,6
2910	EISEN-, STAHL- U. TEMPERGIESSEREIEN	INSGESAMT	80,8	75,1	72,7	73,4	73,7	73,5	71,5	- 1,7 - 2,7
		INLAND	74,9	69,3	65,9	68,2	67,8	68,2	65,8	- 0,2 - 3,5
		AUSLAND	142,3	136,4	143,9	129,7	138,5	131,8	134,3	- 6,7 + 1,9
3011-15	ZIEHEREIEN UND KALT- WALZWERKE	INSGESAMT	103,4	97,2	89,3	102,7	104,4	102,0	96,7	+ 8,3 - 5,2
		INLAND	93,1	88,3	81,8	91,8	94,7	88,9	86,3	+ 5,5 - 2,9
		AUSLAND	158,4	144,2	129,3	159,7	154,9	171,4	152,2	+ 17,7 - 11,2
40	CHEMISCHE INDUSTRIE	INSGESAMT	131,1	130,7	126,5	129,8	137,0	142,1	137,2	+ 8,5 - 3,4
		INLAND	122,1	118,2	116,1	117,7	123,6	126,9	124,5	+ 7,2 - 1,9
		AUSLAND	151,8	159,7	150,4	158,0	168,5	177,9	166,9	+ 11,0 - 6,2
4090	H.V. CHEMIEFASERN	INSGESAMT	129,4	116,9	103,0	122,6	124,0	124,8	107,2	+ 4,1 - 14,1
		INLAND	94,9	89,6	81,1	93,8	93,0	91,0	76,9	- 5,2 - 15,5
		AUSLAND	179,1	157,8	135,9	166,3	172,3	176,1	152,5	+ 12,2 - 13,4
55	ZELLSTOFF-, HOLZSCHLIFF-, PAPIER- U. PAPPERZEUGUNG	INSGESAMT	123,9	120,0	118,2	125,0	127,4	126,6	122,6	+ 3,7 - 3,2
		INLAND	112,5	107,3	106,4	111,6	114,8	111,7	110,0	+ 3,4 - 1,5
		AUSLAND	188,3	191,7	184,8	200,7	199,2	210,4	193,6	+ 4,8 - 8,0
	INVESTITIONSGÜTER PRODUZIERENDES GEWERBE	INSGESAMT	114,3	113,9	105,5	125,4	118,6	114,4	111,7	+ 5,9 - 2,4
		INLAND	100,1	104,3	97,7	115,3	111,4	106,5	104,4	+ 6,9 - 2,0
		AUSLAND	148,3	135,8	123,0	147,9	136,1	133,1	128,2	+ 4,2 - 3,7
31	STAHL- U. LEICHTMETALLBAU, SCHIENENFAHRZEUGBAU	INSGESAMT	116,8	116,8	101,9	165,1	90,2	103,9	97,2	- 4,6 - 6,4
		INLAND	93,8	95,5	91,9	119,5	78,2	88,2	85,6	- 6,9 - 2,9
		AUSLAND	279,9	263,8	170,8	480,6	172,9	212,8	177,3	+ 3,8 - 16,7
32	MASCHINENBAU	INSGESAMT	101,0	90,4	84,0	97,1	90,6	92,9	90,9	+ 8,2 - 2,2
		INLAND	74,9	75,1	72,9	79,7	79,0	80,1	80,2	+ 10,0 + 0,1
		AUSLAND	148,4	117,9	103,9	128,5	111,4	116,0	110,1	+ 6,0 - 5,1
	H.V. MASCHINEN FUER DAS PRODUKTIONS- GÜTERGEWERBE 2)	INSGESAMT
		INLAND
		AUSLAND
	H.V. MASCHINEN FUER DAS VERBRAUCHSGÜTER PRODUZIERENDE GEWERBE 2)	INSGESAMT
		INLAND
		AUSLAND
	H.V. MASCHINEN FUER DIE BAUWIRTSCHAFT 2)	INSGESAMT
		INLAND
		AUSLAND
	H.V. MASCHINEN FUER DIE LANDWIRTSCHAFT 2)	INSGESAMT
		INLAND
		AUSLAND

1) OHNE NÄHRUNGS- UND GENUSSMITTELGEWERBE

2) BERECHNUNG DES VEREINS DEUTSCHER-MASCHINENBAU-ANSTALTEN E.V., FRANKFURT (MAIN).

1 AUFTRAGSEINGANG IM VERARBEITENDEN GEWERBE

1.2 VOLUMENINDEX

NR. DER SYPRO	WIRTSCHAFTSZWEIGE		1976	1977	1977	1977	1978	1978	1978	VERAENDERUNG GEGENUEBER VORJAHRES- VOR- ZEITRAUM PROZENT	
			DURCHSCHNITT	3.VJ	4.VJ	1.VJ	2.VJ	3.VJ	3.VJ	3.VJ	3.VJ
			1970=100								
33	STRASSENFAHRZEUGBAU	INSGESAMT	125,7	140,2	128,9	147,6	165,6	140,8	134,2	+ 4,1	- 4,7
		INLAND	127,0	142,4	122,0	153,9	185,2	183,0	136,1	+ 11,6	- 25,6
		AUSLAND	124,1	137,3	137,2	139,5	141,4	129,9	131,5	- 4,2	+ 1,2
3311	H.V.KRAFTWAGEN U.-MOTOREN	INSGESAMT	134,8	150,0	137,9	157,9	180,2	150,6	144,2	+ 4,6	- 4,2
		INLAND	138,2	155,1	131,4	168,5	206,4	161,7	147,1	+ 11,9	- 9,0
		AUSLAND	131,1	144,4	145,3	146,0	150,8	138,1	141,1	- 2,9	+ 2,2
3312	DAVON H.V.PERSONENKRAFTWAGEN U.AE.(EINSCHL.MOTOREN)	INSGESAMT	130,8	142,9	130,9	147,7	168,3	147,4	132,8	+ 1,5	- 9,9
		INLAND	148,4	159,2	139,4	161,6	197,2	173,7	145,9	+ 4,7	- 16,0
		AUSLAND	113,5	126,5	122,4	133,7	139,2	120,8	119,4	- 2,5	- 1,2
3313	H.V.LASTKRAFTWAGEN U.AE.(EINSCHL.MOTOREN)	INSGESAMT	150,7	177,7	165,1	197,5	226,2	162,8	189,3	+ 14,7	+ 16,3
		INLAND	104,9	140,9	105,7	188,7	233,5	123,5	149,7	+ 4,6	+ 21,2
		AUSLAND	230,9	241,2	268,6	211,9	212,9	231,5	257,6	- 4,1	+ 11,3
34	SCHIFFBAU	INSGESAMT	45,8	66,4	44,2	108,9	89,8	48,5	53,3	+ 20,6	+ 9,9
		INLAND	38,8	75,3	52,3	146,3	35,2	57,9	70,9	+ 35,6	+ 22,5
		AUSLAND	55,4	54,1	33,0	57,2	165,3	35,5	28,9	- 12,4	- 18,6
36	ELEKTROTECHNIK	INSGESAMT	135,8	132,8	125,1	148,0	133,0	133,4	136,3	+ 9,0	+ 2,2
		INLAND	116,4	118,8	114,8	134,5	121,0	120,9	123,5	+ 7,6	+ 2,2
		AUSLAND	206,4	180,6	160,1	194,0	174,2	176,4	180,3	+ 12,6	+ 2,2
3711-60	FEINMECHANIK, OPTIK	INSGESAMT	118,0	120,5	112,8	127,1	118,2	124,6	121,3	+ 7,5	- 2,6
		INLAND	114,3	116,0	111,6	126,1	112,3	119,2	116,3	+ 4,2	- 2,4
		AUSLAND	124,5	128,2	115,0	128,6	128,4	134,0	130,0	+ 13,0	- 3,0
3021-25	STAHLVERFORMUNG, OBERFLAECHEVEREDLUNG, HAERTUNG	INSGESAMT	105,6	102,6	95,9	103,1	103,7	103,2	99,4	+ 3,6	- 3,7
		INLAND	101,5	99,2	93,9	99,1	99,6	97,5	95,1	+ 1,3	- 2,5
		AUSLAND	139,4	130,2	112,5	135,6	137,4	149,2	134,0	+ 19,1	- 10,2
38	H.V.EISEN-, BLECH-U. METALLWAREN	INSGESAMT	99,6	99,6	94,0	101,7	101,5	105,7	95,6	+ 1,7	- 9,6
		INLAND	95,2	94,7	90,9	96,0	96,1	96,4	91,8	+ 1,0	- 4,8
		AUSLAND	121,7	123,4	108,8	130,0	127,8	152,0	114,5	+ 5,2	- 24,7
50	H.V.BUEROMASCHINEN, ADV-GERAETEN U. -EINRICHTUNGEN	INSGESAMT	132,0	154,7	159,7	177,0	157,1	151,4	161,8	+ 1,3	+ 6,9
		INLAND	128,6	157,1	170,0	188,3	152,3	135,0	164,3	- 3,4	+ 21,7
		AUSLAND	136,8	152,5	147,5	163,8	163,6	172,1	159,4	+ 8,1	- 7,4
5060	H.V.BUEROMASCHINEN	INSGESAMT	84,8	87,9	86,3	94,9	83,0	90,7	86,5	+ 0,2	- 4,6
		INLAND	70,3	72,7	67,7	87,4	63,1	75,6	81,3	+ 20,1	+ 7,3
		AUSLAND	102,8	106,8	109,4	104,2	107,7	109,4	92,9	- 15,1	- 15,1
5080	H.V.ADV-GERAETEN U.-EINRICHTUNGEN	INSGESAMT	170,4	210,8	222,1	246,5	220,6	204,5	228,8	+ 3,0	+ 11,9
		INLAND	173,9	225,9	254,8	271,9	226,4	184,6	235,5	+ 7,6	+ 27,6
		AUSLAND	165,6	191,7	181,1	214,7	213,0	228,4	220,1	+ 21,5	+ 3,6
	VERBRAUCHSGUETER PRODUZIERENDES GEWERBE	INSGESAMT	108,7	108,0	99,3	115,7	109,6	113,8	103,2	+ 3,9	- 9,3
		INLAND	103,3	102,7	95,4	109,8	103,9	107,2	97,8	+ 2,5	- 8,8
		AUSLAND	151,1	149,3	129,6	161,7	153,1	165,5	144,8	+ 11,7	- 12,5
51	FEINKERAMIK	INSGESAMT	102,5	103,5	96,0	101,7	110,3	106,4	103,6	+ 7,9	- 2,6
		INLAND	99,7	104,7	100,2	101,0	114,6	105,0	101,7	+ 1,5	- 3,1
		AUSLAND	108,0	100,9	87,5	103,0	101,7	108,9	107,2	+ 22,5	- 1,6
52	H.U.VERARB.V.GLAS	INSGESAMT	107,0	112,0	107,9	117,2	114,1	116,0	111,7	+ 3,5	- 3,7
		INLAND	103,9	108,3	105,7	114,9	109,4	110,3	108,3	+ 2,5	- 1,8
		AUSLAND	124,1	131,6	119,3	129,0	138,3	144,5	128,7	+ 7,9	- 10,9
5421-24	H.V.HOLZMOEBELN	INSGESAMT	119,7	127,4	125,2	133,3	128,7	122,7	121,5	- 3,0	- 1,0
		INLAND	113,6	121,9	120,0	127,3	122,9	116,5	115,8	- 3,5	- 0,6
		AUSLAND	204,7	202,7	195,4	214,3	206,9	206,5	197,5	+ 1,1	- 4,4
56	PAPIER-U. PAPPEVERARBEITUNG	INSGESAMT	105,4	109,4	106,2	113,7	116,8	117,4	114,2	+ 7,5	- 2,7
		INLAND	102,4	106,0	103,0	110,4	112,8	112,9	109,2	+ 6,0	- 3,3
		AUSLAND	147,9	158,0	151,3	160,2	174,9	182,0	185,1	+ 22,3	+ 1,7
58	H.V.KUNSTSTOFFWAREN	INSGESAMT	149,6	157,6	150,7	161,2	163,9	168,6	161,9	+ 7,4	- 4,0
		INLAND	144,0	151,4	146,2	153,7	155,3	160,9	155,3	+ 6,2	- 3,5
		AUSLAND	184,1	193,8	177,3	204,8	214,2	213,5	200,2	+ 12,9	- 6,2
61	LEDERERZEUGUNG	INSGESAMT	75,2	72,8	60,8	77,3	75,8	65,5	67,2	+ 10,5	+ 2,6
		INLAND	75,1	71,0	60,6	74,3	76,2	67,5	70,0	+ 15,5	+ 3,7
		AUSLAND	75,7	78,4	61,2	86,7	74,5	59,4	58,6	- 4,2	- 1,3
6251	H.V.SCHUHEN	INSGESAMT	80,4	74,4	49,1	96,9	55,7	90,9	55,4	+ 12,8	- 39,1
		INLAND	75,3	70,2	46,5	92,5	52,4	86,5	52,9	+ 13,8	- 38,8
		AUSLAND	142,4	124,5	79,8	149,8	94,8	143,8	84,9	+ 6,4	- 41,0
63	TEXTILGEWERBE	INSGESAMT	96,4	89,8	79,7	97,0	95,2	94,1	81,9	+ 2,8	- 13,0
		INLAND	89,9	84,0	75,8	90,3	89,6	86,7	76,9	+ 1,5	- 11,3
		AUSLAND	137,5	128,4	105,1	141,2	132,1	143,4	115,5	+ 9,9	- 19,5
64	BEKLEIDUNGSGEWERBE	INSGESAMT	104,5	98,5	86,5	112,2	91,5	107,6	89,4	+ 3,4	- 16,9
		INLAND	98,8	92,0	81,3	103,8	85,9	99,1	82,8	+ 1,8	- 16,4
		AUSLAND	219,1	222,3	185,9	271,5	200,3	271,8	215,1	+ 15,7	- 20,9

2 UMSATZ IM VERARBEITENDEN GEWERBE

2.1 WERTINDEX

NR. DER SYPRO	WIRTSCHAFTSZWEIGE		1977	1978	1978	1978	1978	1978	1978	VERÄNDERUNG GEGENÜBER VORJAHRES- VOR- ZEITRAUM PROZENT		
			OKT.	MAI	JUNI	JULI	AUG.	SEP.	OKT.			
			1970=100									
	VERARBEITENDES GEWERBE 1)	INSGESAMT	166,0	153,6	178,1	147,2	151,5	185,5	179,7	+ 8,2	- 3,1	
		INLAND	152,1	140,5	160,1	135,0	139,8	167,8	167,1	+ 9,9	- 0,4	
		AUSLAND	212,0	196,6	238,3	187,7	190,0	243,7	221,3	+ 4,4	- 9,2	
	GRUNDSTOFF-U. PRODUKTIONS- GÜTERGEWERBE	INSGESAMT	152,6	153,3	167,4	145,7	151,5	164,1	167,7	+ 9,9	+ 2,2	
		INLAND	141,2	138,7	149,3	131,9	137,5	146,4	153,6	+ 8,8	+ 4,9	
		AUSLAND	193,8	209,3	234,5	195,2	202,7	230,3	218,7	+ 12,9	- 5,0	
25	GEW.U.VERARB.V. STEINEN U.ERDEN	INSGESAMT	153,7	147,6	165,8	156,1	159,6	168,7	178,3	+ 16,0	+ 5,7	
		INLAND	149,0	139,9	160,0	150,9	154,1	162,2	170,7	+ 14,6	+ 5,2	
		AUSLAND	268,3	333,8	305,9	284,4	293,4	327,5	362,3	+ 35,0	+ 10,6	
2531	H.V.ZEMENT	INSGESAMT	144,8	147,1	163,3	149,0	150,5	160,4	172,1	+ 18,8	+ 7,3	
		INLAND	141,9	139,9	159,9	148,0	147,0	155,5	166,9	+ 17,6	+ 7,3	
		AUSLAND	233,5	363,9	266,9	177,4	254,5	309,3	327,3	+ 40,2	+ 5,8	
2541	ZIRGELEI	INSGESAMT	187,8	204,8	224,7	208,5	215,3	217,6	222,3	+ 18,4	+ 2,1	
		INLAND	168,3	184,6	202,2	190,1	197,7	195,3	201,2	+ 19,6	+ 3,0	
		AUSLAND	1 533,5	1 599,3	1 782,0	1 482,4	1 434,3	1 759,5	1 674,9	+ 9,2	- 4,8	
2559	H.V.BETONERZEUGNISSEN (OH.BIMS,GR.FERTIG- BAUTEILE)	INSGESAMT	162,5	151,4	169,1	162,3	164,6	177,6	188,2	+ 15,8	+ 6,0	
		INLAND	161,4	147,1	167,7	161,2	163,8	176,4	182,9	+ 13,3	+ 3,7	
		AUSLAND	394,9	1 060,5	460,6	394,3	347,5	414,8	314,5	+ 232,9	+ 216,9	
2711	HOCHOFEN-,STAHL-U. WARMWALZWERKE	INSGESAMT	119,2	124,6	140,5	107,6	119,4	142,6	128,6	+ 7,8	- 9,9	
		INLAND	105,5	112,0	111,5	93,0	91,9	110,8	110,8	+ 5,0	+ 0,0	
		AUSLAND	172,3	173,3	252,2	163,7	198,2	265,0	197,0	+ 14,3	+ 25,7	
2850	NE-METALLHALBZEUGWERKE	INSGESAMT	138,6	137,4	153,5	133,5	144,7	147,7	160,9	+ 16,1	+ 8,9	
		INLAND	126,2	121,2	136,1	120,1	128,7	128,5	141,4	+ 12,0	+ 10,0	
		AUSLAND	182,9	193,2	215,5	181,3	201,9	216,6	230,6	+ 26,1	+ 6,5	
2910	EISEN-,STAHL-U. TEMPERGISSEREIEN	INSGESAMT	132,6	118,6	131,0	105,4	109,5	127,7	137,3	+ 3,5	+ 7,5	
		INLAND	125,4	111,3	123,9	98,6	104,0	120,9	128,8	+ 2,7	+ 6,5	
		AUSLAND	201,4	188,0	199,3	170,3	162,3	192,6	218,9	+ 8,7	+ 13,6	
3011-15	ZIEHEREIEN UND KALT- WALZWERKE	INSGESAMT	126,4	128,3	141,3	112,5	128,1	135,8	147,4	+ 16,6	+ 8,5	
		INLAND	116,6	116,7	130,0	102,1	116,8	124,2	136,2	+ 16,8	+ 9,7	
		AUSLAND	174,5	185,0	196,5	163,1	183,4	192,5	202,1	+ 15,8	+ 5,0	
40	CHEMISCHE INDUSTRIE	INSGESAMT	176,2	179,3	190,9	173,1	174,1	183,4	191,3	+ 8,6	+ 4,3	
		INLAND	166,6	163,6	175,0	157,4	161,9	170,0	179,2	+ 7,5	+ 5,4	
		AUSLAND	197,4	213,8	226,0	207,7	201,2	213,1	218,1	+ 10,5	+ 2,4	
4090	H.V.CHEMIEFASERN	INSGESAMT	91,6	94,9	97,4	78,7	80,2	94,5	100,4	+ 9,6	+ 6,3	
		INLAND	77,2	73,4	74,3	53,9	63,1	74,6	80,1	+ 3,7	+ 7,3	
		AUSLAND	111,1	124,2	128,9	112,4	103,6	121,6	128,0	+ 15,2	+ 5,3	
55	ZELLSTOFF-,HOLZSCHLIFF-, PAPIER-U.PAPPEERZEUGUNG	INSGESAMT	171,4	160,5	179,2	153,4	163,2	174,4	182,5	+ 6,5	+ 4,6	
		INLAND	150,2	142,3	156,9	139,4	146,7	152,4	160,2	+ 6,6	+ 5,1	
		AUSLAND	298,4	269,3	312,4	237,8	261,9	306,3	316,0	+ 5,9	+ 3,2	
	INVESTITIONSGÜTER PRODUZIERENDES GEWERBE	INSGESAMT	175,9	162,5	198,6	155,0	152,9	207,8	189,3	+ 7,6	- 8,9	
		INLAND	156,9	149,4	179,5	142,9	141,1	188,8	176,7	+ 12,6	- 6,4	
		AUSLAND	220,2	194,0	244,0	184,1	180,8	252,3	219,5	- 0,3	- 13,0	
31	STAHL-U.LEICHTMETALLBAU, SCHIENENFAHRZEUGBAU	INSGESAMT	175,1	142,4	188,1	148,3	147,5	302,3	183,5	+ 4,8	- 39,3	
		INLAND	169,0	128,0	167,2	138,2	138,7	195,8	169,2	+ 0,1	- 13,6	
		AUSLAND	223,0	255,8	352,1	227,2	216,8	140,5	296,7	+ 33,1	- 74,0	
32	MASCHINENBAU	INSGESAMT	163,5	151,4	192,4	147,4	152,9	197,5	170,9	+ 4,5	- 13,5	
		INLAND	139,6	131,5	161,4	130,8	133,8	177,4	150,2	+ 7,6	- 15,3	
		AUSLAND	206,6	187,4	248,2	177,4	187,1	233,6	208,1	+ 0,7	- 10,9	
	H.V.MASCHINEN FUER DAS PRODUKTIONS- GÜTERGEWERBE 2)	INSGESAMT	107,1	101,3	153,5	105,7	139,0	166,5	127,4	+ 19,0	- 23,5	
		INLAND	101,4	78,4	118,3	91,7	127,9	141,2	102,6	+ 1,2	- 27,3	
		AUSLAND	109,8	136,4	203,7	125,8	148,8	201,9	163,0	+ 48,5	- 19,3	
	H.V.MASCHINEN FUER DAS VERBRAUCHSGÜTER PRODUZIERENDE GEWERBE 2)	INSGESAMT	139,6	138,3	163,8	135,6	135,6	146,3	157,1	+ 12,5	+ 7,4	
		INLAND	116,4	118,5	144,8	110,1	110,1	118,5	130,1	+ 11,8	+ 9,8	
		AUSLAND	152,4	147,8	172,5	150,9	150,9	163,2	163,5	+ 13,2	+ 5,7	
	H.V.MASCHINEN FUER DIE BAUWIRTSCHAFT 2)	INSGESAMT	289,0	138,6	151,7	113,8	113,8	231,4	156,9	- 45,7	- 32,2	
		INLAND	107,6	117,0	131,2	92,5	91,6	125,5	134,0	+ 24,5	+ 6,8	
		AUSLAND	579,5	164,8	172,4	143,9	143,9	428,0	181,8	- 68,6	- 57,5	
	H.V.MASCHINEN FUER DIE LANDWIRTSCHAFT 2)	INSGESAMT	191,1	192,9	201,8	191,1	151,8	162,5	219,6	+ 14,9	+ 35,1	
		INLAND	155,9	178,2	190,7	171,2	135,0	144,8	182,3	+ 16,9	+ 25,9	
		AUSLAND	248,1	216,4	218,9	223,7	177,5	189,7	277,2	+ 11,7	+ 46,1	

1) OHNE NAHRUNGS- UND GENUSSMITTELGEWERBE.

2) BERECHNUNG DES VEREINS DEUTSCHER-MASCHINENBAU-ANSTALTEN E.V., FRANKFURT (MAIN).

2 UMSATZ IM VERARBEITENDEN GEWERBE

2.1 WERTINDEX

NR. DER SYPRO	WIRTSCHAFTSZWEIGE		1977	1978	1978	1978	1978	1978	1978	VERAENDERUNG GEGENUEBER VORJAHRES- VOR- ZEITRAUM PROZENT	
			OKT.	MAI	JUNI	JULI	AUG.	SEP.	OKT.		
			1970=100								
33	STRASSENFAHRZEUGBAU	INSGESAMT	197,7	202,2	238,2	193,6	149,4	231,6	233,1	+ 17,9	+ 0,7
		INLAND	178,3	206,8	241,5	197,2	148,9	232,8	235,1	+ 31,8	+ 1,0
		AUSLAND	221,7	196,6	234,2	189,2	150,1	230,1	230,7	+ 4,1	+ 0,3
3311	H.V. KRAFTWAGEN U.-MOTOREN	INSGESAMT	208,6	213,3	252,5	204,8	157,0	247,8	246,8	+ 18,3	- 0,4
		INLAND	190,0	222,9	261,6	212,2	158,5	256,5	255,0	+ 34,2	- 0,6
		AUSLAND	229,2	202,8	242,3	196,7	155,3	238,2	237,8	+ 3,7	- 0,2
3312	DAVON H.V. PERSONENKRAFTWAGEN U.AE. (EINSCHL. MOTOREN)	INSGESAMT	189,9	189,8	232,7	171,1	131,1	228,7	223,0	+ 17,4	- 2,5
		INLAND	172,4	197,6	239,8	173,6	139,6	245,6	238,0	+ 35,7	- 3,1
		AUSLAND	205,0	181,7	225,4	168,5	122,3	211,2	207,4	+ 1,2	- 1,8
3313	H.V. LASTKRAFTWAGEN U.AE. (EINSCHL. MOTOREN)	INSGESAMT	292,2	318,8	340,9	356,0	272,7	333,5	353,4	+ 20,9	+ 6,0
		INLAND	242,7	319,5	344,8	359,5	230,4	298,2	319,6	+ 30,1	+ 7,2
		AUSLAND	361,3	317,9	335,0	350,7	335,5	385,9	403,4	+ 11,7	+ 4,5
34	SCHIFFBAU	INSGESAMT	328,3	131,0	252,9	191,7	132,6	198,2	155,5	- 52,6	- 21,6
		INLAND	82,2	123,3	326,2	171,1	117,6	71,4	136,0	+ 65,4	+ 90,4
		AUSLAND	760,9	144,6	124,2	227,8	159,0	421,1	189,7	- 75,1	- 55,0
36	ELEKTROTECHNIK	INSGESAMT	173,3	160,5	196,4	146,1	163,7	216,5	188,0	+ 8,5	- 13,2
		INLAND	161,9	143,5	168,5	129,2	145,2	199,8	175,6	+ 8,4	- 12,1
		AUSLAND	212,1	218,2	291,2	203,7	226,7	273,3	230,2	+ 8,5	- 15,8
3711-60	FEINMECHANIK, OPTIK	INSGESAMT	189,0	176,7	195,0	166,4	174,9	191,2	209,4	+ 10,8	+ 9,5
		INLAND	186,5	168,6	185,9	164,2	173,5	190,0	206,6	+ 10,8	+ 8,7
		AUSLAND	193,3	190,5	210,4	170,0	177,3	193,2	214,2	+ 10,8	+ 10,8
3021-25	STAHLVERFORMUNG, OBERFLAECHEVEREDLUNG, HAERTUNG	INSGESAMT	154,9	143,0	162,9	128,7	142,2	154,3	166,9	+ 7,8	+ 8,2
		INLAND	151,2	138,2	156,6	124,7	137,3	148,4	161,6	+ 6,9	+ 8,9
		AUSLAND	182,6	179,0	210,4	158,1	178,5	198,6	206,7	+ 13,2	+ 4,1
38	H.V. EISEN-, BLECH-U. METALLWAREN	INSGESAMT	153,0	141,5	161,2	128,9	142,0	154,3	167,5	+ 9,5	+ 8,5
		INLAND	147,2	134,4	153,1	124,1	136,7	148,3	160,4	+ 9,0	+ 8,1
		AUSLAND	181,1	176,2	200,5	152,3	167,8	183,7	202,1	+ 11,6	+ 10,0
50	H.V. BUEROMASCHINEN, ADV-GERAETEN U. -EINRICHTUNGEN	INSGESAMT	178,8	141,1	161,6	134,1	144,0	195,1	182,6	+ 2,1	- 6,4
		INLAND	172,7	132,6	151,7	128,2	136,6	208,3	165,0	- 4,4	- 20,8
		AUSLAND	186,4	151,6	173,8	141,4	153,1	178,7	204,2	+ 9,5	+ 14,3
5060	H.V. BUEROMASCHINEN	INSGESAMT	113,5	89,8	122,0	90,6	74,5	101,2	115,5	+ 1,8	+ 14,1
		INLAND	96,2	81,8	108,0	68,2	75,2	91,0	93,4	- 3,1	+ 2,6
		AUSLAND	130,6	97,8	135,9	112,9	73,7	111,2	137,4	+ 5,2	+ 23,6
5080	H.V. ADV-GERAETEN U.-EINRICHTUNGEN	INSGESAMT	227,1	179,1	190,9	166,2	195,4	264,5	232,2	+ 2,2	- 12,2
		INLAND	220,2	164,2	178,9	165,4	174,7	281,1	209,6	- 4,8	- 25,4
		AUSLAND	237,2	200,7	208,4	167,4	225,5	240,3	265,1	+ 11,8	+ 10,3
	VERBRAUCHSGUETER PRODUZIERENDES GEWERBE	INSGESAMT	166,5	134,4	150,7	132,9	148,6	171,1	178,4	+ 7,2	+ 4,3
		INLAND	159,9	127,7	142,3	125,9	141,0	163,1	170,5	+ 6,6	+ 4,5
		AUSLAND	216,7	186,5	216,0	186,6	206,5	232,5	239,7	+ 10,6	+ 3,1
51	FEINKERAMIK	INSGESAMT	169,0	169,3	177,2	168,1	164,1	177,6	189,0	+ 11,8	+ 6,4
		INLAND	172,3	168,0	172,0	160,9	159,1	177,2	189,4	+ 9,9	+ 6,9
		AUSLAND	161,9	172,2	188,7	184,1	175,2	178,6	188,0	+ 16,1	+ 5,3
52	H.U. VERARB. V. GLAS	INSGESAMT	169,5	150,9	175,0	138,4	151,2	174,7	185,3	+ 9,3	+ 6,0
		INLAND	166,9	143,2	165,8	132,3	146,7	168,6	179,6	+ 7,6	+ 6,5
		AUSLAND	182,7	190,5	222,8	170,1	174,5	206,4	214,5	+ 17,4	+ 3,9
5421-24	H.V. HOLZMOEBELN	INSGESAMT	209,0	181,9	203,4	135,9	176,2	209,9	228,5	+ 9,3	+ 8,8
		INLAND	200,0	173,4	193,8	130,7	168,2	200,7	218,3	+ 9,1	+ 8,8
		AUSLAND	324,0	290,1	327,0	202,4	278,8	328,0	359,0	+ 10,8	+ 9,4
56	PAPIER-U. PAPPEVERARBEITUNG	INSGESAMT	177,3	154,3	168,8	152,0	159,4	170,6	183,3	+ 3,4	+ 7,5
		INLAND	174,1	148,9	162,2	148,6	153,5	166,3	177,0	+ 1,6	+ 6,4
		AUSLAND	220,5	226,5	256,9	198,0	239,6	228,8	269,0	+ 22,0	+ 17,6
58	H.V. KUNSTSTOFFWAREN	INSGESAMT	225,3	213,1	236,1	200,7	207,2	224,5	247,3	+ 9,8	+ 10,1
		INLAND	217,1	204,9	226,1	192,1	199,4	217,2	238,3	+ 9,8	+ 9,7
		AUSLAND	273,3	261,4	294,6	245,2	252,9	267,0	299,8	+ 9,7	+ 12,3
61	LEDERERZEUGUNG	INSGESAMT	110,8	102,2	116,9	87,2	93,4	114,7	127,1	+ 14,8	+ 10,8
		INLAND	108,1	103,9	118,5	90,1	96,2	122,6	133,2	+ 23,2	+ 8,6
		AUSLAND	119,3	97,2	112,1	78,2	84,8	90,3	108,4	- 9,1	+ 20,0
6251	H.V. SCHUHEN	INSGESAMT	127,9	76,7	93,6	113,7	138,9	143,7	137,9	+ 7,8	- 4,0
		INLAND	126,8	74,7	90,7	109,1	132,0	140,1	138,8	+ 9,4	- 1,0
		AUSLAND	139,9	99,7	126,3	165,2	216,5	184,9	128,6	- 8,1	- 30,5
63	TEXTILGEWERBE	INSGESAMT	129,9	104,4	120,0	96,9	107,8	127,3	135,9	+ 4,6	+ 6,8
		INLAND	123,7	97,0	110,6	89,9	101,5	119,5	128,0	+ 3,5	+ 7,1
		AUSLAND	170,5	153,4	181,7	142,6	149,0	178,4	187,7	+ 10,1	+ 5,2
64	BEKLEIDUNGSGEWERBE	INSGESAMT	165,1	91,9	101,5	130,2	154,4	191,0	176,1	+ 6,7	- 7,8
		INLAND	153,2	89,1	97,0	120,2	140,8	174,4	163,4	+ 6,7	- 6,3
		AUSLAND	380,8	143,4	181,7	311,6	400,5	490,8	406,8	+ 6,8	- 17,1

2 UMSATZ IM VERARBEITENDEN GEWERBE

2.1 WERTINDEX

NR. DER SYPRO	WIRTSCHAFTSZWEIGE		1976	1977	1977	1977	1978	1978	1978	VERÄNDERUNG GEGENÜBER VORJAHRES- ZEITRAUM PROZENT	
			DURCHSCHNITT	3.VJ	4.VJ	1.VJ	2.VJ	3.VJ			
			1970=100								
	VERARBEITENDES GEWERBE 1)	INSGESAMT	151,8	158,4	153,8	166,9	158,5	163,1	161,4	+ 4,9	- 1,0
		INLAND	139,6	144,3	141,4	151,0	143,5	148,6	147,5	+ 4,3	- 0,7
		AUSLAND	191,9	204,5	194,3	219,6	207,2	211,0	207,1	+ 6,6	- 1,8
	GRUNDSTOFF- U. PRODUKTIONS- GÜTERGEWERBE	INSGESAMT	150,7	149,2	147,7	146,3	145,2	158,2	153,8	+ 4,1	- 2,8
		INLAND	139,0	135,7	136,0	132,6	130,6	142,5	138,6	+ 1,9	- 2,7
		AUSLAND	191,2	197,1	190,4	195,5	197,0	214,8	209,4	+ 10,0	- 2,5
25	GEW.U.VERARB.V. STEINEN U.ERDEN	INSGESAMT	131,4	129,4	146,7	135,6	93,8	153,4	161,5	+ 10,1	+ 5,3
		INLAND	126,6	123,6	141,7	130,0	86,7	146,7	155,7	+ 9,9	+ 6,2
		AUSLAND	265,5	271,3	268,4	271,8	265,8	316,1	301,8	+ 12,4	- 4,5
2531	H.V.ZEMENT	INSGESAMT	119,3	122,6	141,3	118,4	86,4	153,5	153,3	+ 8,5	- 0,1
		INLAND	117,1	119,6	140,0	114,8	81,8	148,9	150,2	+ 7,3	+ 0,9
		AUSLAND	185,6	212,8	179,4	228,2	225,2	292,4	247,1	+ 37,7	- 15,5
2541	ZIEGELEI	INSGESAMT	143,9	162,7	188,6	159,6	122,6	208,3	213,8	+ 13,4	+ 2,6
		INLAND	128,8	143,2	169,8	141,7	102,9	186,7	194,4	+ 14,5	+ 4,1
		AUSLAND	1 360,3	1 505,5	1 481,0	1 399,5	1 488,9	1 695,1	1 558,7	+ 5,2	- 8,0
2559	H.V.BETONERZEUGNISSEN (OH.BIMS,GR.FERTIG- BAUTEILE)	INSGESAMT	131,3	135,4	152,7	151,8	89,6	156,8	168,2	+ 10,1	+ 7,2
		INLAND	130,7	133,6	150,3	149,8	88,8	154,4	167,1	+ 11,2	+ 8,2
		AUSLAND	248,0	517,2	647,4	572,0	246,3	651,4	385,5	- 40,5	- 40,8
2711	HOCHOFEN-,STAHL-U. WARMWALZWERKE	INSGESAMT	132,8	122,4	119,7	115,4	121,1	130,0	123,2	+ 2,9	- 5,2
		INLAND	123,6	110,8	105,7	100,7	110,6	111,9	100,9	- 4,5	- 9,8
		AUSLAND	161,1	167,0	173,6	172,3	162,0	200,0	209,0	+ 20,4	+ 4,5
2850	NE-METALLHALBZEUGWERKE	INSGESAMT	139,9	144,4	136,5	135,1	138,9	144,9	142,0	+ 4,0	- 2,0
		INLAND	128,4	130,8	124,0	117,9	123,2	127,9	125,8	+ 1,4	- 1,7
		AUSLAND	181,7	192,9	181,2	196,7	194,9	205,7	199,9	+ 10,3	- 2,8
2910	EISEN-,STAHL-U. TEMPERGIESSEREIEN	INSGESAMT	123,8	125,5	115,3	125,0	122,6	124,9	114,2	- 1,0	- 8,6
		INLAND	116,3	116,2	106,6	117,5	114,9	117,4	107,8	+ 1,2	- 8,2
		AUSLAND	195,4	214,3	198,4	197,3	196,4	196,4	175,1	- 11,8	- 10,9
3011-15	ZIEHEREIEN UND KALT- WALZWERKE	INSGESAMT	132,4	125,8	120,3	120,9	129,1	134,0	125,5	+ 4,3	- 6,4
		INLAND	122,0	116,3	111,8	110,5	120,6	122,9	114,4	+ 2,3	- 6,9
		AUSLAND	184,5	172,1	162,0	171,6	171,1	188,3	179,7	+ 10,9	- 4,6
40	CHEMISCHE INDUSTRIE	INSGESAMT	172,2	175,2	171,1	171,9	178,2	182,6	176,9	+ 3,4	- 3,1
		INLAND	160,1	161,6	160,9	159,1	164,4	166,9	163,1	+ 1,4	- 2,3
		AUSLAND	199,3	205,4	193,9	200,0	208,5	217,3	207,3	+ 6,9	- 4,6
4090	H.V.CHEMIEFASERN	INSGESAMT	110,2	93,9	81,4	92,0	95,4	94,8	84,5	+ 3,8	- 10,9
		INLAND	84,6	74,8	66,4	72,7	79,1	74,3	63,9	- 3,8	- 14,0
		AUSLAND	144,9	119,9	101,8	118,3	117,6	122,7	112,5	+ 10,5	- 8,3
55	ZELLSTOFF-,HOLZSCHLIFF-, PAPIER-U.PAPPEERZEUGUNG	INSGESAMT	163,1	163,5	159,2	165,8	163,9	169,2	163,7	+ 2,8	- 3,3
		INLAND	147,8	145,5	141,1	146,0	147,0	149,9	146,2	+ 2,9	- 2,5
		AUSLAND	255,0	271,8	261,4	284,8	265,1	284,8	268,7	+ 2,8	- 5,7
	INVESTITIONSGÜTER PRODUZIERENDES GEWERBE	INSGESAMT	157,1	169,4	160,9	188,9	169,2	174,5	171,9	+ 6,8	- 1,5
		INLAND	142,4	152,8	146,3	169,3	151,4	159,6	157,6	+ 7,7	- 1,3
		AUSLAND	192,0	208,2	195,2	234,5	210,6	210,1	205,7	+ 5,4	- 2,1
31	STAHL-U.LEICHTMETALLBAU, SCHIENENFAHRZEUGBAU	INSGESAMT	175,3	179,5	182,5	219,4	182,8	158,7	199,4	+ 9,2	+ 25,6
		INLAND	162,0	164,9	161,2	205,5	128,2	140,5	157,6	- 2,3	+ 12,1
		AUSLAND	282,4	294,4	350,1	329,1	613,0	302,0	528,2	+ 50,9	+ 74,9
32	MASCHINENBAU	INSGESAMT	155,2	162,6	160,3	184,3	155,0	165,9	165,9	+ 3,5	+ 0
		INLAND	134,2	137,8	136,1	154,2	133,5	143,1	147,3	+ 8,3	+ 3,0
		AUSLAND	193,5	207,3	203,8	238,5	193,6	207,1	199,4	- 2,2	- 3,7
	H.V.MASCHINEN FUER DAS PRODUKTIONS- GÜTERGEWERBE 2)	INSGESAMT	153,3	139,5	114,4	180,0	110,0	120,6	137,1	+ 19,8	+ 13,7
		INLAND	130,4	113,1	98,9	135,6	89,7	96,9	120,3	+ 21,6	+ 24,1
		AUSLAND	185,6	177,3	134,0	248,6	138,8	154,7	158,8	+ 18,5	+ 2,7
	H.V.MASCHINEN FUER DAS VERBRAUCHSGÜTER PRODUZIERENDE GEWERBE 2)	INSGESAMT	135,2	137,0	132,0	162,9	136,5	147,7	139,2	+ 5,4	- 5,8
		INLAND	107,0	111,3	114,0	131,5	109,8	127,3	112,9	- 1,0	- 11,5
		AUSLAND	154,0	153,1	141,7	182,2	153,9	158,1	155,0	+ 9,4	- 2,0
	H.V.MASCHINEN FUER DIE BAUWIRTSCHAFT 2)	INSGESAMT	132,6	151,6	132,5	194,8	123,4	143,8	153,0	+ 15,5	+ 6,4
		INLAND	94,3	98,4	97,2	109,5	100,4	122,7	103,2	+ 6,2	- 15,9
		AUSLAND	191,6	237,1	190,0	332,1	154,0	167,6	238,6	+ 25,6	+ 42,6
	H.V.MASCHINEN FUER DIE LANDWIRTSCHAFT 2)	INSGESAMT	181,6	189,4	170,8	178,6	198,8	200,6	168,5	- 1,4	- 16,0
		INLAND	140,1	153,2	145,7	148,0	159,1	175,9	150,3	+ 3,2	- 14,5
		AUSLAND	244,2	248,5	212,4	228,6	264,3	241,6	197,0	- 7,3	- 18,5

1) OHNE NAHRUNGS- UND GENUSSMITTELGEWERBE.

2) BERECHNUNG DES VEREINS DEUTSCHER-MASCHINENBAU-ANSTALTEN E.V., FRANKFURT (MAIN).

2 UMSATZ IM VERARBEITENDEN GEWERBE

2.1 WERTINDEX

NR. DER SYPRO	WIRTSCHAFTSZWEIGE		1976	1977	1977	1977	1978	1978	1978	VERÄNDERUNG GEGENÜBER VORJAHRES- VOR- ZEITRAUM PROZENT	
			DURCHSCHNITT	3.VJ	4.VJ	1.VJ	2.VJ	3.VJ	1970=100		
33	STRASSENFAHRZEUGBAU	INSGESAMT	167,1	187,8	162,8	205,6	203,5	209,7	191,5	+ 17,6	- 8,7
		INLAND	156,8	180,0	158,9	190,0	201,2	213,6	193,0	+ 21,4	- 9,7
		AUSLAND	179,9	197,5	167,6	224,9	206,3	204,8	189,8	+ 13,2	- 7,3
3311	H.V.KRAFTWAGEN U.-MOTOREN	INSGESAMT	175,3	196,7	169,8	216,0	215,0	220,8	203,2	+ 19,7	- 8,0
		INLAND	166,3	191,2	167,8	201,9	217,5	229,4	209,1	+ 25,3	- 8,9
		AUSLAND	185,2	202,8	172,0	231,5	212,4	211,2	196,7	+ 14,4	- 6,9
3312	DAVON H.V.PERSONENKRAFTWAGEN U.AE. (EINSCHL.MOTOREN)	INSGESAMT	160,0	178,7	150,4	191,2	198,2	198,4	177,0	+ 17,7	- 10,8
		INLAND	156,4	176,5	148,7	179,5	200,2	205,4	186,3	+ 25,3	- 9,3
		AUSLAND	163,8	180,9	152,2	203,3	196,1	191,2	167,3	+ 9,9	- 12,5
3313	H.V.LASTKRAFTWAGEN U.AE. (EINSCHL.MOTOREN)	INSGESAMT	243,6	277,2	256,5	326,8	290,6	320,8	320,7	+ 25,0	- 0,0
		INLAND	204,2	247,2	240,9	287,3	283,5	321,0	321,0	+ 22,9	- 7,8
		AUSLAND	302,1	321,7	279,6	385,6	301,3	287,1	357,4	+ 27,8	+ 24,5
34	SCHIFFBAU	INSGESAMT	206,3	209,2	142,5	250,5	196,2	174,2	174,2	+ 22,2	± 0
		INLAND	132,3	148,0	123,5	169,6	88,5	168,4	120,0	- 2,8	- 28,7
		AUSLAND	336,6	316,8	175,8	393,0	385,6	184,3	269,3	+ 53,2	+ 46,1
36	ELEKTROTECHNIK	INSGESAMT	159,0	170,2	169,0	189,0	166,7	173,0	175,4	+ 3,8	+ 1,4
		INLAND	144,9	151,9	149,7	171,0	151,0	153,2	158,1	+ 5,6	+ 3,2
		AUSLAND	209,8	232,7	234,8	250,2	220,1	240,2	234,6	- 0,1	- 2,3
3711-60	FEINMECHANIK, OPTIK	INSGESAMT	158,2	179,4	170,9	199,0	174,2	183,7	177,5	+ 3,9	- 3,4
		INLAND	155,1	175,6	165,8	197,9	166,9	175,8	175,9	+ 6,1	+ 0,1
		AUSLAND	163,6	185,8	179,5	200,9	186,6	197,1	180,2	+ 0,4	- 8,6
3021-25	STAHLVERFORMUNG, OBERFLÄCHENVEREDLUNG, HÄRTUNG	INSGESAMT	138,2	150,5	141,7	147,4	152,3	152,2	141,7	± 0	- 6,9
		INLAND	132,6	145,7	137,8	142,7	147,7	147,1	136,8	- 0,7	- 7,0
		AUSLAND	181,4	185,9	170,9	181,9	186,2	190,4	178,4	+ 4,4	- 6,3
38	H.V.EISEN-, BLECH-U. METALLWAREN	INSGESAMT	134,3	144,8	138,4	151,4	144,1	150,5	141,7	+ 2,4	- 5,8
		INLAND	128,8	138,7	134,0	144,9	137,0	142,8	136,4	+ 1,8	- 4,5
		AUSLAND	161,9	174,7	160,0	182,8	179,1	187,6	167,9	+ 5,0	- 10,5
50	H.V.BUEROMASCHINEN, ADV-GERÄTEN U. -EINRICHTUNGEN	INSGESAMT	130,7	160,4	157,8	215,8	147,2	150,4	157,7	- 0,0	+ 4,9
		INLAND	122,1	159,3	162,7	226,8	139,6	144,3	157,7	- 3,1	+ 9,3
		AUSLAND	141,2	161,8	151,9	201,5	156,6	157,9	157,7	+ 3,8	- 0,1
5060	H.V.BUEROMASCHINEN	INSGESAMT	91,6	99,5	88,0	123,1	89,8	99,9	88,8	+ 0,9	- 11,1
		INLAND	77,9	83,4	72,2	109,8	75,0	87,2	78,1	+ 8,2	- 10,4
		AUSLAND	105,3	115,5	103,7	136,3	104,4	112,6	99,3	- 4,3	- 11,8
5080	H.V.ADV-GERÄTEN U.-EINRICHTUNGEN	INSGESAMT	159,5	205,5	209,4	283,8	189,7	187,8	208,7	- 0,3	+ 11,1
		INLAND	149,6	206,5	218,9	299,5	179,8	179,9	207,1	- 5,4	+ 15,1
		AUSLAND	173,9	204,1	195,7	260,9	204,2	199,2	211,1	+ 7,9	+ 6,0
	VERBRAUCHSGÜTER PRODUZIERENDES GEWERBE	INSGESAMT	142,0	149,3	148,2	152,6	156,7	146,1	150,9	+ 1,8	+ 3,3
		INLAND	135,4	142,1	141,2	146,1	148,9	138,5	143,3	+ 1,5	+ 3,5
		AUSLAND	193,1	204,5	201,3	202,7	216,7	204,6	208,5	+ 3,6	+ 1,9
51	FEINKERAMIK	INSGESAMT	146,2	161,9	159,1	162,7	166,3	172,6	169,9	+ 6,8	- 1,5
		INLAND	141,0	160,1	156,8	164,4	164,5	170,6	165,7	+ 5,7	- 2,9
		AUSLAND	158,0	166,0	164,2	159,0	170,2	177,0	179,3	+ 9,2	+ 1,3
52	H.U.VERARB.V.GLAS	INSGESAMT	144,0	157,8	152,2	168,0	157,0	161,6	154,8	+ 1,7	- 4,2
		INLAND	139,5	152,0	146,4	165,0	151,1	153,7	149,2	+ 1,9	- 2,9
		AUSLAND	168,3	187,4	182,2	183,4	187,5	202,7	183,7	+ 0,8	- 9,4
5421-24	H.V.HOLZMOEBELN	INSGESAMT	162,3	185,0	172,5	210,6	187,0	195,8	174,0	+ 0,9	- 11,1
		INLAND	154,3	177,1	166,1	202,4	178,3	186,6	166,5	+ 0,3	- 10,8
		AUSLAND	267,9	285,6	253,7	315,3	298,6	313,3	269,7	+ 6,3	- 13,9
56	PAPIER-U. PAPPEVERARBEITUNG	INSGESAMT	150,6	156,6	151,4	167,3	161,1	161,3	160,7	+ 6,1	- 0,4
		INLAND	146,5	152,0	146,8	162,7	155,8	155,4	156,1	+ 6,4	+ 0,5
		AUSLAND	207,5	218,0	214,3	229,2	233,0	240,3	222,1	+ 3,7	- 7,6
58	H.V.KUNSTSTOFFWAREN	INSGESAMT	193,6	210,8	203,9	215,2	213,3	224,2	210,8	+ 3,4	- 6,0
		INLAND	186,3	202,8	197,0	206,9	204,3	214,9	203,2	+ 3,2	- 5,4
		AUSLAND	238,7	257,7	244,1	263,8	266,1	278,3	255,0	+ 4,5	- 8,4
61	LEDERERZEUGUNG	INSGESAMT	107,4	107,9	96,6	108,6	110,3	110,1	98,4	+ 1,9	- 10,6
		INLAND	105,3	104,7	94,3	105,5	110,1	112,1	103,0	+ 9,2	- 8,1
		AUSLAND	114,5	118,1	103,9	118,1	110,8	104,0	84,4	- 18,7	- 18,8
6251	H.V.SCHUHEN	INSGESAMT	105,5	111,0	132,8	103,5	124,9	89,8	132,1	- 0,5	+ 47,1
		INLAND	101,7	107,5	127,6	101,3	120,2	87,5	127,1	- 0,4	+ 45,2
		AUSLAND	148,7	150,4	191,2	128,5	179,0	115,9	188,9	- 1,2	+ 63,0
63	TEXTILGEWERBE	INSGESAMT	118,7	118,8	112,7	120,6	122,0	113,6	110,7	- 1,8	- 2,6
		INLAND	111,7	111,5	106,6	113,7	114,8	105,5	103,6	- 2,8	- 1,8
		AUSLAND	162,4	166,5	152,7	166,2	169,1	167,1	156,7	+ 2,6	- 6,2
64	BEKLEIDUNGSGEWERBE	INSGESAMT	135,8	136,9	154,2	126,1	161,8	111,3	158,5	+ 2,8	+ 42,4
		INLAND	128,2	127,6	141,1	118,8	149,3	105,8	145,1	+ 2,6	+ 37,2
		AUSLAND	276,2	304,5	384,2	257,7	388,2	209,0	401,0	+ 4,4	+ 91,8

2 UMSATZ IM VERARBEITENDEN GEWERBE

2.2 VOLUMENINDEX

NR. DER SYPRO	WIRTSCHAFTSZWEIGE		1977	1978	1978	1978	1978	1978	1978	VERAENDERUNG GEGENUEBER VORJAHRES- ZEITRAUM PROZENT
			OKT.	MAI	JUNI	JULI	AUG.	SEP.	OKT.	
						1970=100				
	VERARBEITENDES GEWERBE 1)	INSGESAMT	119,4	108,8	125,9	104,0	107,0	130,8	126,6	+ 6,1 - 3,2
		INLAND	109,4	99,6	113,4	95,5	98,9	118,5	117,9	+ 7,7 - 0,5
		AUSLAND	151,8	136,8	167,8	132,0	133,4	171,0	155,7	+ 2,5 - 9,0
	GRUNDSTOFF-U. PRODUKTIONS- GUTERGEWERBE	INSGESAMT	115,8	115,2	125,9	109,4	113,8	122,9	125,6	+ 8,4 + 2,2
		INLAND	105,5	102,6	110,5	97,6	101,9	108,1	113,1	+ 7,2 + 4,7
		AUSLAND	155,4	163,2	186,1	154,6	160,2	181,9	174,3	+ 12,1 - 4,2
25	GEW.U.VERARB.V. STEINEN U.ERDEN	INSGESAMT	105,1	99,2	111,1	104,5	106,7	112,9	119,0	+ 13,2 + 5,4
		INLAND	102,0	94,1	107,3	101,1	103,1	108,6	114,0	+ 11,8 + 5,0
		AUSLAND	178,5	218,6	200,2	185,5	191,1	213,4	236,0	+ 32,2 + 10,6
2531	H.V.ZEMENT	INSGESAMT	98,9	99,6	110,1	100,3	101,5	108,2	116,1	+ 17,4 + 7,3
		INLAND	96,9	94,7	107,7	99,6	99,2	104,9	112,6	+ 16,2 + 7,3
		AUSLAND	159,5	246,4	179,9	119,4	171,7	208,7	220,9	+ 38,5 + 5,8
2541	ZIEGELBEI	INSGESAMT	122,7	129,8	141,5	131,2	135,4	136,8	139,2	+ 13,4 + 1,7
		INLAND	109,9	117,0	127,3	119,6	124,3	122,7	126,0	+ 14,7 + 2,7
		AUSLAND	1 001,6	1 013,5	1 122,1	932,9	902,1	1 005,9	1 048,8	+ 4,7 - 5,2
2559	H.V.BETONERZEUGNISSEN (OH.BIMS,GR.FERTIG- BAUTEILE)	INSGESAMT	112,7	102,9	114,4	110,5	112,1	121,0	127,5	+ 13,2 + 5,4
		INLAND	111,8	99,9	113,4	109,6	111,4	120,2	123,8	+ 10,7 + 3,0
		AUSLAND	305,0	800,4	346,1	295,1	260,1	310,5	982,4	+222,1 +216,4
2711	HOCHOFEN-, STAHL-U. WARZWALZWERKE	INSGESAMT	93,5	93,3	105,2	80,3	89,1	105,0	94,7	+ 1,3 - 9,8
		INLAND	80,8	83,2	82,9	69,2	73,7	81,1	80,6	- 0,2 - 0,6
		AUSLAND	14,5	13,3	192,9	123,8	149,2	199,3	150,9	+ 3,5 - 24,3
2850	NE-METALLHALBEZUGWERKE	INSGESAMT	152,3	154,7	172,3	149,7	161,0	164,0	179,8	+ 18,0 + 9,6
		INLAND	147,9	139,3	155,9	137,6	145,9	145,3	160,8	+ 13,3 + 10,7
		AUSLAND	185,5	204,6	225,7	189,2	210,1	225,1	242,0	+ 30,5 + 7,5
2910	EISEN-, STAHL-U. TEMPERGIESSEBETIEN	INSGESAMT	81,6	71,8	79,0	63,4	66,0	76,9	82,8	+ 1,4 + 7,6
		INLAND	76,1	66,3	73,5	58,4	61,6	71,6	76,4	+ 0,4 + 6,7
		AUSLAND	142,2	134,4	142,2	121,0	116,1	137,5	156,2	+ 9,9 + 13,6
3011-15	ZIEHERBETIEN UND KALT- WALZWERKE	INSGESAMT	98,3	95,8	105,8	84,1	95,8	101,7	110,5	+ 12,5 + 8,7
		INLAND	89,3	85,5	95,6	75,1	85,8	91,3	100,5	+ 12,6 + 10,1
		AUSLAND	147,5	152,1	161,4	133,7	150,8	158,2	165,5	+ 12,4 + 4,6
40	CHEMISCHE INDUSTRIE	INSGESAMT	134,8	138,6	148,1	134,3	135,4	142,6	148,9	+ 10,4 + 4,4
		INLAND	126,1	124,5	133,7	120,3	124,1	130,3	137,2	+ 8,8 + 5,3
		AUSLAND	154,7	171,8	181,5	167,1	161,6	171,2	176,2	+ 13,9 + 2,9
4090	H.V.CHEMIEFASERN	INSGESAMT	117,7	121,6	124,8	100,3	94,6	118,9	126,9	+ 7,8 + 6,8
		INLAND	95,6	90,5	91,9	66,6	77,6	91,1	97,5	+ 2,0 + 7,1
		AUSLAND	150,4	167,7	173,3	149,9	136,4	159,5	170,5	+ 13,4 + 6,9
55	ZELLSTOFF-, HOLZSCHLIFF-, PAPIER-U.PAPPEERZEUGUNG	INSGESAMT	126,7	123,0	137,3	117,5	125,0	133,2	138,5	+ 9,3 + 4,0
		INLAND	112,0	110,0	121,3	107,6	113,3	117,3	122,3	+ 9,2 + 4,2
		AUSLAND	209,9	196,6	227,9	173,4	190,9	223,1	230,8	+ 10,0 + 3,5
	INVESTITIONSGUETER PRODUZIERENDES GEWERBE	INSGESAMT	121,2	109,7	133,7	104,2	102,8	139,6	127,1	+ 4,8 - 9,0
		INLAND	108,9	101,4	121,7	96,7	95,5	127,8	119,4	+ 9,6 - 6,6
		AUSLAND	149,1	128,9	161,7	121,9	119,6	166,8	145,0	- 2,8 - 13,1
31	STAHL-U.LEICHTMETALLBAU, SCHIENENFAHRZEUGBAU	INSGESAMT	117,1	92,6	122,1	95,7	95,1	195,2	118,0	+ 0,7 - 39,6
		INLAND	113,4	83,5	108,9	89,5	89,7	126,8	109,1	- 3,8 - 14,0
		AUSLAND	143,4	161,4	221,3	142,3	135,4	711,9	185,1	+ 29,1 - 74,0
32	MASCHINENBAU	INSGESAMT	102,9	92,8	117,8	90,2	93,4	120,6	104,3	+ 1,3 - 13,5
		INLAND	87,6	80,3	98,4	79,6	81,5	107,9	91,3	+ 4,2 - 15,4
		AUSLAND	130,5	115,6	135,1	109,3	115,2	143,7	127,9	- 2,0 - 11,0
	H.V.MASCHINEN FUER DAS PRODUKTIONS- GUTERGEWERBE 2)	INSGESAMT
		INLAND
		AUSLAND
	H.V.MASCHINEN FUER DAS VERBRAUCHSGUETER PRODUZIERENDE GEWERBE 2)	INSGESAMT
		INLAND
		AUSLAND
	H.V.MASCHINEN FUER DIE BAUWIRTSCHAFT 2)	INSGESAMT
		INLAND
		AUSLAND
	H.V.MASCHINEN FUER DIE LANDWIRTSCHAFT 2)	INSGESAMT
		INLAND
		AUSLAND

1) OHNE NAHRUNGS- UND GENUSSMITTELGEWERBE.

2) BERECHNUNG DES VEREINS DEUTSCHER-MASCHINENBAU-ANSTALTEN E.V., FRANKFURT (MAIN).

2 UMSATZ IM VERARBEITENDEN GEWERBE

2.2 VOLUMENINDEX

NR. DER SYPRO	WIRTSCHAFTSZWEIGE		1977	1978	1978	1978	1978	1978	1978	VERAENDERUNG GEGENUEBER VORJAHRES- ZEITRAUM PROZENT			
			OKT.	MAI	JUNI	JULI	AUG.	SEP.	OKT.				
			1970=100										
33	STRASSENFAHRZEUGBAU	INSGESAMT	129,7	129,6	151,8	123,3	95,1	147,4	148,2	+ 14,3	+ 0,5		
		INLAND	117,8	133,0	155,0	126,5	95,5	149,4	150,6	+ 27,8	+ 0,8		
		AUSLAND	144,0	125,2	147,7	119,3	94,5	144,7	145,0	+ 0,7	+ 0,2		
3311	H.V.KRAFTWAGEN U.-MOTOREN	INSGESAMT	137,3	137,1	160,9	130,5	99,9	157,6	156,9	+ 14,3	- 0,4		
		INLAND	125,9	143,1	167,5	135,9	101,4	164,2	163,1	+ 29,6	+ 0,7		
		AUSLAND	149,8	130,6	153,8	124,7	98,3	150,3	150,0	+ 0,1	- 0,2		
3312	DAVCN H.V.PERSOENKRAFTWAGEN U.AE. (EINSCHL. MOTOREN)	INSGESAMT	126,6	123,6	150,1	110,3	84,6	147,4	143,7	+ 13,5	- 2,5		
		INLAND	119,1	129,7	157,2	113,8	91,5	161,1	156,1	+ 31,0	- 3,1		
		AUSLAND	134,3	117,3	143,1	106,8	77,6	133,6	131,2	- 2,3	- 1,8		
3313	H.V.LASTKRAFTWAGEN U.AE. (EINSCHL. MOTOREN)	INSGESAMT	181,7	194,2	206,1	215,2	164,0	200,5	212,0	+ 16,7	+ 5,7		
		INLAND	149,1	189,3	202,7	211,2	175,4	175,2	187,0	+ 25,4	+ 6,7		
		AUSLAND	233,2	202,0	211,6	221,5	209,2	240,6	251,5	+ 7,9	+ 4,5		
34	SCHIFFBAU	INSGESAMT	233,2	91,3	175,9	133,0	91,8	136,9	107,1	- 54,1	- 21,7		
		INLAND	58,4	85,9	226,8	118,7	81,4	93,7	93,7	+ 60,5	+ 90,1		
		AUSLAND	540,4	100,7	86,4	158,1	110,1	290,8	130,7	- 75,8	- 55,0		
36	ELEKTROTECHNIK	INSGESAMT	137,2	125,4	153,4	114,1	127,7	168,7	146,7	+ 7,0	- 13,0		
		INLAND	129,1	112,8	132,4	101,4	113,8	156,5	137,8	+ 6,7	- 11,9		
		AUSLAND	163,7	166,9	222,9	155,8	173,5	209,2	176,3	+ 7,7	- 15,8		
3711-60	FEINMECHANIK, OPTIK	INSGESAMT	128,3	117,0	128,9	109,9	115,4	126,2	138,1	+ 7,7	+ 9,5		
		INLAND	126,4	111,7	122,9	108,6	114,5	125,4	136,3	+ 7,8	+ 8,7		
		AUSLAND	131,5	126,1	139,2	112,2	117,0	127,5	141,2	+ 7,4	+ 10,7		
3021-25	STAHLVERFORMUNG, OBERFLAECHEVEREDLUNG, HAERTUNG	INSGESAMT	107,8	98,0	111,6	87,6	96,6	105,0	113,7	+ 5,5	+ 8,3		
		INLAND	104,2	93,6	106,0	84,0	92,2	99,8	108,8	+ 4,4	+ 9,0		
		AUSLAND	137,4	134,5	157,9	118,6	133,9	148,6	154,6	+ 12,5	+ 4,0		
38	H.V.EISEN-, BLECH-U. METALLWAREN	INSGESAMT	104,9	94,9	107,9	86,1	94,8	103,0	111,4	+ 6,2	+ 8,1		
		INLAND	100,7	89,9	102,2	82,7	91,0	98,8	106,4	+ 5,6	+ 7,6		
		AUSLAND	125,8	119,7	136,2	103,3	113,6	124,0	136,3	+ 8,4	+ 10,0		
50	H.V.BUEROMASCHINEN, ADV-GERAETEN U. -EINRICHTUNGEN	INSGESAMT	179,0	142,5	163,6	136,7	147,4	199,8	188,6	+ 3,4	- 5,6		
		INLAND	180,1	139,8	160,4	137,1	146,1	223,0	178,0	- 1,1	- 20,2		
		AUSLAND	177,7	145,8	167,3	136,3	148,8	173,8	200,4	+ 12,8	+ 15,3		
5060	H.V.BUEROMASCHINEN	INSGESAMT	102,8	81,0	110,1	81,8	67,2	91,4	104,4	+ 1,6	+ 14,2		
		INLAND	86,6	73,9	97,6	61,7	68,0	82,4	85,0	- 1,8	+ 3,2		
		AUSLAND	119,1	88,2	122,6	101,8	66,5	100,3	123,5	+ 3,7	+ 23,1		
5080	H.V.ADV-GERAETEN U.-EINRICHTUNGEN	INSGESAMT	246,9	198,8	213,0	188,0	222,5	301,6	268,7	+ 8,8	- 10,9		
		INLAND	254,9	192,8	211,4	199,8	211,0	339,5	255,3	+ 0,1	- 24,8		
		AUSLAND	236,7	206,5	214,9	173,1	237,4	253,4	286,0	+ 20,8	+ 12,9		
	VERBRAUCHSGUETER PRODUZIERENDES GEWERBE	INSGESAMT	121,0	96,8	108,4	95,5	106,6	122,6	127,7	+ 5,6	+ 4,2		
		INLAND	116,0	91,8	102,2	90,3	101,0	116,6	121,8	+ 5,0	+ 4,4		
		AUSLAND	159,9	136,6	157,8	136,3	150,8	169,6	174,8	+ 9,3	+ 3,1		
51	FEINKERAMIK	INSGESAMT	107,0	104,2	108,8	103,2	100,8	109,0	115,9	+ 8,4	+ 6,4		
		INLAND	112,4	106,5	108,9	101,6	100,4	111,7	119,4	+ 6,3	+ 6,9		
		AUSLAND	96,0	99,5	108,5	106,4	101,5	103,2	108,7	+ 13,3	+ 5,4		
52	H.U.VERARB.V.GLAS	INSGESAMT	125,2	110,2	128,8	101,7	110,9	128,6	137,0	+ 9,4	+ 6,5		
		INLAND	123,5	104,9	122,5	97,6	107,9	124,5	133,3	+ 8,0	+ 7,1		
		AUSLAND	133,7	136,8	160,1	122,2	125,9	149,0	155,7	+ 16,5	+ 4,5		
5421-24	H.V.HOLZMOEBELN	INSGESAMT	143,4	120,5	134,8	90,0	116,5	138,8	150,8	+ 5,2	+ 8,6		
		INLAND	137,2	114,9	128,4	86,5	111,2	132,6	144,1	+ 5,0	+ 8,6		
		AUSLAND	222,2	192,2	216,7	133,9	184,3	216,8	236,9	+ 6,6	+ 9,3		
56	PAPIER-U. PAPPEVERARBEITUNG	INSGESAMT	123,5	108,3	118,4	106,7	111,9	119,6	127,8	+ 3,4	+ 6,8		
		INLAND	120,8	104,1	113,4	103,9	107,2	116,1	122,7	+ 1,6	+ 5,7		
		AUSLAND	162,6	168,9	191,6	147,7	178,7	170,1	200,0	+ 23,0	+ 17,6		
58	H.V.KUNSTSTOFFWAREN	INSGESAMT	171,7	161,7	179,5	153,0	158,2	171,2	188,5	+ 9,8	+ 10,1		
		INLAND	163,7	155,7	172,2	147,4	152,5	165,9	181,9	+ 9,8	+ 9,7		
		AUSLAND	206,6	196,8	222,2	184,9	191,0	201,8	226,6	+ 9,7	+ 12,3		
61	LEDERERZEUGUNG	INSGESAMT	71,6	65,6	75,0	55,7	59,6	73,1	80,8	+ 12,9	+ 10,6		
		INLAND	70,9	67,5	77,0	58,3	62,2	79,4	86,1	+ 21,5	+ 8,5		
		AUSLAND	73,5	59,9	69,0	48,1	52,0	54,8	65,3	- 11,1	+ 19,2		
6251	H.V.SCHUHEN	INSGESAMT	81,6	47,9	58,2	70,5	85,3	88,1	84,2	+ 3,1	- 4,5		
		INLAND	80,4	46,3	56,1	67,3	80,5	84,1	81,1	+ 4,5	- 1,5		
		AUSLAND	96,7	67,4	84,2	109,6	143,9	122,7	85,6	- 11,5	- 30,2		
63	TEXTILGEWERBE	INSGESAMT	99,3	80,2	92,0	74,1	82,3	97,1	103,7	+ 4,4	+ 6,8		
		INLAND	93,6	73,8	84,0	68,2	76,8	90,3	96,8	+ 3,4	+ 7,2		
		AUSLAND	158,6	124,8	147,5	115,8	120,9	144,5	151,9	+ 9,6	+ 5,1		
64	BEKLEIDUNGSGEWERBE	INSGESAMT	119,7	65,4	71,8	91,8	108,6	134,1	123,5	+ 3,2	- 7,9		
		INLAND	111,3	63,5	68,8	85,0	99,2	122,8	114,8	+ 3,2	- 6,5		
		AUSLAND	263,9	99,5	124,5	211,1	270,9	331,6	275,0	+ 4,2	- 17,1		

2 UMSATZ IM VERARBEITENDEN GEWERBE

2.2 VOLUMENINDEX

NR. DER SYPRO	WIRTSCHAFTSZWEIGE		1976	1977	1977	1977	1978	1978	VERAENDERUNG GEGENUEBER VORJAHRES- ZEITRAUM PROZENT		
			DURCHSCHNITT	3.VJ	4.VJ	1.VJ	2.VJ	3.VJ			
			1970=100								
	VERARBEITENDES GEWERBE 1)	INSGESAMT	111,1	114,0	110,5	120,0	113,6	115,5	113,9	+ 3,1	- 1,4
		INLAND	102,4	103,9	101,6	108,6	102,8	105,4	104,3	+ 2,7	- 1,0
		AUSLAND	139,3	146,6	139,0	157,6	149,1	148,9	145,5	+ 4,7	- 2,3
	GRUNDSTOFF- U. PRODUKTIONS- GÜTERGEWERBE	INSGESAMT	112,0	112,8	111,6	111,3	110,2	118,9	115,4	+ 3,4	- 2,9
		INLAND	102,7	101,2	101,2	99,2	97,3	105,4	102,5	+ 1,3	- 2,8
		AUSLAND	145,1	156,4	151,2	157,9	159,4	171,2	165,6	+ 9,5	- 3,3
25	GEW.U. VERARB. V. STEINEN U. ERDEN	INSGESAMT	94,9	89,5	100,7	92,7	63,9	103,1	108,0	+ 7,2	+ 4,8
		INLAND	91,6	85,5	97,3	88,9	59,1	98,1	104,3	+ 7,2	+ 5,7
		AUSLAND	183,2	182,0	179,5	180,7	175,8	207,0	196,7	+ 9,6	- 5,0
2531	H.V.ZEMENT	INSGESAMT	87,7	84,6	97,1	81,1	59,3	103,8	103,3	+ 6,4	- 0,5
		INLAND	86,1	82,5	96,2	78,6	56,1	100,6	101,2	+ 5,2	+ 0,6
		AUSLAND	136,3	147,4	123,3	156,3	154,5	197,7	166,6	+ 35,1	- 15,7
2541	ZIEGELBI	INSGESAMT	100,8	107,2	123,1	104,4	79,8	131,9	134,5	+ 9,3	+ 2,0
		INLAND	90,1	94,3	110,8	92,6	67,0	118,2	122,2	+ 10,3	+ 3,4
		AUSLAND	954,0	994,7	966,7	915,1	969,7	1 073,4	980,3	+ 1,4	- 8,7
2559	H.V.BETONERZEUGNISSEN (OH.BIMS, GR.FERTIG- BAUTEILE)	INSGESAMT	95,6	95,3	106,7	104,7	61,4	106,5	114,5	+ 7,3	+ 7,5
		INLAND	95,1	94,0	105,0	103,3	60,8	104,8	113,7	+ 8,3	+ 8,5
		AUSLAND	201,7	403,1	503,7	441,5	188,3	491,2	288,6	- 42,7	- 41,2
2711	HOCHOFEN-, STAHL-U. WARMWALZWERKE	INSGESAMT	96,0	96,2	93,1	90,8	92,8	97,5	91,5	- 1,7	- 6,2
		INLAND	88,9	85,6	80,6	77,2	82,9	83,1	74,7	- 7,3	- 10,1
		AUSLAND	118,4	139,2	144,2	147,6	133,0	154,4	157,4	+ 9,2	+ 1,9
2850	NE-METALLHALBZEUGWERKE	INSGESAMT	147,1	152,6	148,4	149,8	158,1	163,4	158,2	+ 6,6	- 3,2
		INLAND	139,5	141,5	138,3	133,5	143,1	147,1	142,9	+ 3,3	- 3,2
		AUSLAND	170,7	188,1	180,5	202,3	207,0	216,2	208,1	+ 15,3	- 3,7
2910	EISEN-, STAHL-U. TEMPERGLIESEREIEN	INSGESAMT	78,9	77,6	70,9	77,0	75,4	75,7	68,8	- 3,0	- 9,1
		INLAND	73,3	70,9	64,8	71,3	69,6	70,0	63,9	- 1,4	- 8,7
		AUSLAND	140,2	150,3	138,7	140,4	141,3	140,5	124,9	- 9,9	- 11,1
3011-15	ZIEHEREIEN UND KALT- WALZWERKE	INSGESAMT	98,8	95,6	91,6	94,6	99,7	100,2	93,9	+ 2,5	- 6,3
		INLAND	89,6	86,9	83,7	85,2	91,7	90,3	84,1	+ 0,5	- 6,9
		AUSLAND	150,0	142,7	135,0	145,4	142,5	154,9	147,6	+ 9,3	- 4,7
40	CHEMISCHE INDUSTRIE	INSGESAMT	129,6	133,1	130,3	131,8	137,7	141,4	137,4	+ 5,4	- 2,8
		INLAND	119,8	121,5	121,3	120,5	125,1	127,1	124,9	+ 3,0	- 1,7
		AUSLAND	152,0	159,8	151,0	157,7	167,4	174,8	166,6	+ 10,3	- 4,7
4090	H.V.CHEMIEFASERN	INSGESAMT	127,9	116,8	102,9	118,6	123,9	121,8	106,9	+ 3,9	- 12,2
		INLAND	96,6	90,3	81,5	90,3	98,0	91,9	78,4	- 3,8	- 14,7
		AUSLAND	172,3	155,5	134,3	160,6	163,5	166,3	148,6	+ 10,6	- 10,6
55	ZELLSTOFF-, HOLZSCHLIFF-, PAPIER-U. PAPPERZEUGUNG	INSGESAMT	118,3	119,8	117,0	123,4	123,9	129,6	125,2	+ 7,0	- 3,4
		INLAND	108,1	107,4	105,3	109,6	111,9	115,8	112,7	+ 7,0	- 2,7
		AUSLAND	175,3	190,2	183,0	201,7	192,6	207,9	195,8	+ 7,0	- 5,8
	INVESTITIONSGÜTER PRODUZIERENDES GEWERBE	INSGESAMT	112,8	117,2	110,9	130,2	115,5	117,8	115,5	+ 4,1	- 2,0
		INLAND	103,1	106,6	101,7	117,5	104,1	108,5	106,7	+ 4,9	- 1,7
		AUSLAND	135,4	141,6	132,2	158,8	141,1	139,5	136,1	+ 3,0	- 2,4
31	STAHL-U. LEICHTMETALLBAU, SCHIENENFAHRZEUGBAU	INSGESAMT	123,0	120,4	122,0	146,6	121,2	103,4	128,7	+ 5,5	+ 24,5
		INLAND	114,1	111,1	108,2	137,9	85,3	91,8	102,0	- 5,7	+ 11,1
		AUSLAND	190,7	190,1	225,1	211,3	389,9	190,2	329,9	+ 46,6	+ 73,4
32	MASCHINENBAU	INSGESAMT	103,1	103,0	101,0	115,9	96,0	101,7	101,4	+ 0,4	- 0,3
		INLAND	89,1	87,1	85,6	96,7	82,5	87,4	89,7	+ 4,8	+ 2,6
		AUSLAND	128,7	131,7	129,0	150,6	120,4	127,8	122,7	- 4,9	- 4,0
	H.V.MASCHINEN FUER DAS PRODUKTIONS- GÜTERGEWERBE 2)	INSGESAMT
		INLAND
		AUSLAND
	H.V.MASCHINEN FUER DAS VERBRAUCHSGÜTER PRODUZIERENDE GEWERBE 2)	INSGESAMT
		INLAND
		AUSLAND
	H.V.MASCHINEN FUER DIE BAUWIRTSCHAFT 2)	INSGESAMT
		INLAND
		AUSLAND
	H.V.MASCHINEN FUER DIE LANDWIRTSCHAFT 2)	INSGESAMT
		INLAND
		AUSLAND

1) OHNE NAHRUNGS- UND GENUSSMITTELGEWERBE.

2) BERECHNUNG DES VEREINS DEUTSCHER MASCHINENBAU-ANSTALTEN E.V., FRANKFURT (MAIN).

2 UMSATZ IM VERARBEITENDEN GEWERBE

2.2 VOLUMENINDEX

NR. DER SYPRO	WIRTSCHAFTSZWEIGE		1976	1977	1977	1977	1978	1978	1978	VERAENDERUNG GEGENUEBER VORJAHRES- ZEITRAUM PROZENT		
			DURCHSCHNITT	3.VJ	4.VJ	1.VJ	2.VJ	3.VJ				
			1970=100									
33	STRASSENFAHRZEUGBAU	INSGESAMT	114,5	124,0	107,0	134,9	132,5	134,5	121,9	+ 13,9	- 9,4	
		INLAND	108,7	119,6	105,0	125,5	132,1	137,9	123,8	+ 17,9	- 10,2	
		AUSLAND	121,4	129,2	109,2	146,1	132,8	130,0	119,5	+ 9,4	- 8,1	
3311	H.V.KRAFTWAGEN U.-MOTOREN	INSGESAMT	120,0	130,3	111,9	142,2	141,1	142,1	129,3	+ 15,5	- 9,0	
		INLAND	115,4	127,6	111,2	133,8	143,8	148,3	133,8	+ 20,3	- 9,8	
		AUSLAND	125,0	133,2	112,8	151,3	138,1	135,3	124,4	+ 10,3	- 8,1	
	DAVON											
3312	H.V.PERSONENKRAFTWAGEN U.AE.(EINSCHL.MOTOREN)	INSGESAMT	110,2	119,8	100,5	127,5	131,9	129,4	114,1	+ 13,5	- 11,8	
		INLAND	110,6	120,7	100,9	121,9	135,9	136,1	122,1	+ 21,0	- 10,3	
		AUSLAND	109,8	119,1	100,1	133,2	127,9	122,7	106,0	+ 5,9	- 13,6	
3313	H.V.LASTKRAFTWAGEN U.AE.(EINSCHL.MOTOREN)	INSGESAMT	162,6	173,8	159,7	203,2	178,9	194,9	193,2	+ 21,0	- 0,9	
		INLAND	132,5	151,2	146,3	174,3	170,4	189,7	173,9	+ 18,9	- 8,3	
		AUSLAND	210,7	209,7	180,9	248,9	192,4	203,2	223,8	+ 23,7	+ 10,1	
34	SCHIFFBAU	INSGESAMT	152,6	149,2	101,2	177,8	138,0	121,3	120,6	+ 19,2	- 0,6	
		INLAND	97,9	105,5	87,7	120,3	62,2	117,2	83,1	- 5,2	- 29,1	
		AUSLAND	249,0	226,1	125,0	278,9	271,1	128,5	186,3	+ 49,0	+ 45,0	
36	ELEKTROTECHNIK	INSGESAMT	128,5	134,7	133,5	149,7	131,2	135,2	136,8	+ 2,5	+ 1,2	
		INLAND	117,6	121,1	119,0	136,5	119,6	120,5	123,9	+ 4,1	+ 2,8	
		AUSLAND	166,4	179,9	181,1	193,3	169,0	183,7	179,5	- 0,9	- 2,3	
3711-60	FEINMECHANIK, OPTIK	INSGESAMT	112,1	122,3	116,1	135,1	116,4	121,8	117,2	+ 0,9	- 3,8	
		INLAND	109,4	119,5	112,4	134,1	111,5	116,6	116,2	+ 3,4	- 0,3	
		AUSLAND	116,7	127,1	122,3	136,7	124,7	130,6	118,9	- 2,8	- 9,0	
3021-25	STAHLVERFORMUNG, OBERFLAECHEVEREDLUNG, HAERTUNG	INSGESAMT	100,8	104,5	98,2	102,3	104,7	104,5	96,4	- 1,8	- 7,8	
		INLAND	95,9	100,1	94,5	98,1	100,5	99,8	92,0	- 2,6	- 7,8	
		AUSLAND	141,3	140,4	128,5	137,0	140,2	142,9	133,7	+ 4,0	- 6,4	
38	H.V.EISEN-, BLECH-U. METALLWAREN	INSGESAMT	95,8	99,9	95,1	103,9	97,9	100,9	94,6	- 0,5	- 6,2	
		INLAND	92,0	95,7	92,1	99,2	92,8	95,6	90,8	- 1,4	- 5,0	
		AUSLAND	114,5	120,5	109,3	126,9	123,2	127,6	113,6	+ 3,9	- 11,0	
50	H.V.BUEROMASCHINEN, ADV-GERAETEN U. -EINRICHTUNGEN	INSGESAMT	128,5	160,2	158,6	215,8	147,8	152,1	161,3	+ 1,7	+ 6,0	
		INLAND	122,7	164,5	169,3	236,5	145,8	152,3	168,7	- 0,4	+ 10,8	
		AUSLAND	135,5	155,3	146,2	192,3	150,0	152,1	153,0	+ 4,7	+ 0,6	
5060	H.V.BUEROMASCHINEN	INSGESAMT	83,7	90,4	79,7	111,4	80,9	90,2	80,1	+ 0,5	- 11,2	
		INLAND	70,4	75,1	64,9	98,8	67,5	78,7	70,7	+ 8,9	- 10,2	
		AUSLAND	97,3	105,8	94,7	124,0	94,2	101,6	89,5	- 5,5	- 11,9	
5080	H.V.ADV-GERAETEN U.-EINRICHTUNGEN	INSGESAMT	166,5	222,0	229,3	309,1	208,3	209,0	237,4	+ 3,5	+ 13,6	
		INLAND	161,4	232,0	253,0	346,0	208,5	211,6	250,1	- 1,1	+ 18,2	
		AUSLAND	173,4	205,6	199,2	261,5	208,1	205,5	221,3	+ 11,1	+ 7,7	
	VERBRAUCHSGUETER PRODUZIERENDES GEWERBE	INSGESAMT	105,9	108,5	107,4	110,9	113,2	105,2	108,2	+ 0,7	+ 2,9	
		INLAND	100,7	102,0	102,2	106,0	107,3	99,6	102,6	+ 0,4	+ 3,0	
		AUSLAND	146,9	151,5	148,8	149,6	159,1	149,8	152,2	+ 2,3	+ 1,6	
51	FEINKERAMIK	INSGESAMT	98,0	103,2	100,9	102,9	103,1	106,2	104,3	+ 3,4	- 1,8	
		INLAND	96,8	104,9	102,3	107,1	105,1	108,2	104,6	+ 2,2	- 3,3	
		AUSLAND	100,5	99,8	98,0	94,2	98,9	102,1	103,7	+ 5,8	+ 1,6	
52	H.U.VERARB.V.GLAS	INSGESAMT	109,3	116,8	112,1	123,7	114,5	118,4	113,7	+ 1,4	- 4,0	
		INLAND	105,6	112,6	107,9	121,7	110,5	113,0	110,0	+ 1,9	- 2,7	
		AUSLAND	129,3	138,2	133,6	133,8	135,0	145,5	132,4	- 0,9	- 9,0	
5421-24	H.V.HOLZMOEBELN	INSGESAMT	118,4	128,1	118,5	144,4	125,2	129,9	115,1	- 2,9	- 11,4	
		INLAND	112,5	122,7	114,2	138,8	119,4	123,8	110,1	- 3,6	- 11,1	
		AUSLAND	195,3	197,9	174,3	216,1	200,0	207,8	178,3	+ 2,3	- 14,2	
56	PAPIER-U. PAPPEVERARBEITUNG	INSGESAMT	103,4	108,1	104,8	116,6	112,8	113,2	112,7	+ 7,5	- 0,4	
		INLAND	100,3	104,5	101,1	112,9	108,6	108,6	109,1	+ 7,9	+ 0,5	
		AUSLAND	148,5	160,1	158,1	168,8	173,1	179,2	165,5	+ 4,7	- 7,6	
58	H.V.KUNSTSTOFFWAREN	INSGESAMT	149,2	159,9	154,6	164,0	162,4	170,3	160,8	+ 4,0	- 5,6	
		INLAND	143,8	153,9	149,4	157,9	155,7	163,5	153,3	+ 3,9	- 5,0	
		AUSLAND	182,4	194,7	184,6	199,4	200,7	209,7	192,6	+ 4,3	- 8,2	
61	LEDERERZEUGUNG	INSGESAMT	72,7	69,6	62,0	70,5	71,0	70,6	62,8	+ 1,3	- 11,0	
		INLAND	72,5	68,7	61,3	69,4	71,9	72,9	66,6	+ 8,6	- 8,6	
		AUSLAND	73,1	72,0	64,1	73,8	68,1	64,0	51,6	- 19,5	- 19,4	
6251	H.V.SCHUHEN	INSGESAMT	72,8	71,9	85,4	66,0	78,5	56,0	81,3	- 4,8	+ 45,2	
		INLAND	69,6	69,1	81,5	64,2	75,0	54,2	77,7	- 4,7	+ 43,4	
		AUSLAND	112,2	105,4	133,0	89,0	121,8	78,0	125,4	- 5,7	+ 60,8	
63	TEXTILGEWERBE	INSGESAMT	91,3	90,2	85,8	92,4	93,7	87,3	84,5	- 1,5	- 3,2	
		INLAND	85,0	87,7	80,3	86,2	87,4	80,3	78,4	- 2,4	- 2,4	
		AUSLAND	134,0	135,6	124,1	135,2	137,7	135,9	127,1	+ 2,4	- 6,5	
64	BEKLEIDUNGSGEWERBE	INSGESAMT	103,5	100,2	112,3	91,3	115,6	79,1	111,5	- 0,7	+ 41,0	
		INLAND	97,9	93,7	103,2	86,2	106,9	75,4	102,3	- 0,9	+ 35,7	
		AUSLAND	202,7	213,2	268,1	178,5	269,8	144,8	271,2	+ 1,2	+ 87,3	

3 AUFTRAGSBESTAND IM VERARBEITENDEN GEWERBE

3.1 WERTINDEX

NR. DER SYPRO	WIRTSCHAFTSZWEIGE		1977	1978	1978	1978	1978	1978	1978	VERAENDERUNG GEGENUEBER VORJAHRES- VOR- ZETRAUM PROZENT		
			NOV.	JUNI	JULI	AUG.	SEP.	OKT.	NOV. P			
			1970=100									
	VERARBEITENDES GEWERBE 1)	INSGESAMT	124,2	136,1	132,7	131,3	133,5	136,1	139,1	+	12,1	+ 2,2
		INLAND	106,7	119,9	115,7	114,7	117,7	119,5	122,4	+	14,7	+ 2,4
		AUSLAND	184,7	192,1	191,9	189,1	188,5	193,8	197,3	+	6,8	+ 1,8
	GRUNDSTOFF-U. PRODUKTIONS- GUTERGEWERBE 1)	INSGESAMT	97,4	117,0	118,7	120,2	116,9	115,1	112,5	+	15,5	- 2,2
		INLAND	85,9	104,4	105,9	107,7	105,9	104,3	102,3	+	19,1	- 1,9
		AUSLAND	157,3	182,5	183,0	185,5	174,1	171,0	165,5	+	5,2	- 3,3
25	GEW.U.VERARB.V. STEINEN U. ERDEN	INSGESAMT	120,9	149,3	148,7	148,4	145,4	141,7	138,6	+	14,6	- 2,2
		INLAND	99,6	158,5	137,8	143,2	141,3	137,6	134,6	+	35,1	- 2,2
		AUSLAND	623,2	402,8	403,7	272,0	242,2	238,5	232,2	-	62,7	- 2,7
2711	HOCHOFEN-, STAHL-U. WARMWALZWERKE	INSGESAMT	72,6	86,2	90,3	94,4	91,1	88,5	86,6	+	19,3	- 2,1
		INLAND	59,8	66,9	69,7	71,4	71,0	69,3	67,7	+	13,1	- 2,4
		AUSLAND	111,8	145,5	153,7	164,7	152,9	147,2	144,7	+	29,5	- 1,7
2910	EISEN-, STAHL-U. TEMPERGIESSEREI	INSGESAMT	99,5	96,6	97,6	99,3	99,6	98,6	97,6	-	1,9	- 1,0
		INLAND	93,0	89,4	90,9	92,3	91,1	90,6	90,0	-	3,2	- 0,7
		AUSLAND	162,2	165,2	161,7	166,3	181,3	175,4	170,3	+	5,0	- 2,9
2720, 3011-15	ZIEHEREIEN, KALTWALZWERKE, H.V. PRAEZISIONS- STAHLROHREN	INSGESAMT	64,4	65,8	68,0	67,9	65,6	63,9	64,7	+	0,4	+ 1,2
		INLAND	55,8	55,5	57,4	57,3	55,8	54,0	54,8	-	1,8	+ 1,5
		AUSLAND	107,2	116,9	120,4	120,8	114,5	113,2	113,8	+	6,1	+ 0,5
T.A.55	H.V. PAPIER, PAPPE	INSGESAMT	205,5	282,5	277,7	273,4	263,6	270,5	259,4	+	26,2	- 4,1
		INLAND	197,7	253,1	255,2	247,6	239,2	243,8	238,3	+	20,5	- 2,3
		AUSLAND	252,3	458,8	412,5	427,9	409,7	430,6	386,1	+	53,1	- 10,3
	INVESTITIONSGUETER PRODUZIERENDES GEWERBE 1)	INSGESAMT	133,7	142,1	142,5	144,2	148,3	143,9	149,6	+	11,9	+ 4,0
		INLAND	108,7	120,1	119,8	122,5	127,6	119,8	126,3	+	16,2	+ 5,5
		AUSLAND	189,6	191,0	193,3	192,3	194,0	197,7	201,8	+	6,5	+ 2,0
31	STAHL-U. LEICHTMETALLBAU, SCHIENENFAHRZEUGBAU	INSGESAMT	146,4	151,5	158,3	155,7	149,5	150,4	157,1	+	7,3	+ 4,5
		INLAND	117,2	119,7	122,3	126,8	113,2	113,1	120,0	+	2,4	+ 6,1
		AUSLAND	425,8	456,1	502,9	433,0	497,1	507,0	512,2	+	20,3	+ 1,0
32	MASCHINENBAU	INSGESAMT	109,5	120,0	119,5	122,0	131,6	124,0	129,6	+	18,4	+ 4,6
		INLAND	80,6	98,5	97,3	100,4	114,5	99,6	106,2	+	31,8	+ 6,6
		AUSLAND	162,1	159,1	159,9	161,3	162,8	168,3	172,3	+	6,3	+ 2,4
	H.V. MASCHINEN FUER DAS PRODUKTIONS- GUTERGEWERBE	INSGESAMT	95,7	110,5	114,5	118,9	135,0	119,3	122,8	+	28,3	+ 3,0
		INLAND	66,0	83,9	87,3	91,6	124,0	88,7	94,4	+	43,0	+ 6,4
		AUSLAND	129,2	140,4	145,2	149,6	147,5	153,8	154,9	+	19,9	+ 0,7
	H.V. MASCHINEN FUER DAS VERBRAUCHSGUETER PRODUZIERENDES GEWERBE	INSGESAMT	112,3	115,1	116,2	120,9	124,0	123,2	126,5	+	12,7	+ 2,6
		INLAND	70,8	78,3	77,8	94,3	101,7	82,0	90,0	+	27,1	+ 9,7
		AUSLAND	128,9	129,9	131,7	131,6	132,9	139,8	141,1	+	9,5	+ 1,0
	H.V. MASCHINEN FUER DIE BAUWIRTSCHAFT	INSGESAMT	155,1	177,0	178,7	175,8	174,8	180,1	181,2	+	16,9	+ 0,6
		INLAND	83,0	112,6	115,9	111,0	109,0	114,2	119,7	+	44,2	+ 4,8
		AUSLAND	266,3	275,2	275,6	275,8	276,4	281,7	276,2	+	3,7	- 2,0
	H.V. MASCHINEN FUER DIE LANDWIRTSCHAFT	INSGESAMT	193,7	174,7	159,0	154,5	160,0	166,9	185,8	-	4,1	+ 11,3
		INLAND	120,7	139,1	123,0	115,3	115,6	128,9	137,0	-	13,5	+ 6,3
		AUSLAND	317,0	234,8	219,9	220,7	235,0	231,2	268,2	+	15,4	+ 16,0
T.A.3313	H.V. LIEFER-U. LASTKRAFT- WAGEN, KOMMUNALFAHRZEUGEN, OMNIBUSSEN, OBUSSEN	INSGESAMT	176,6	180,3	177,7	169,6	165,8	161,3	165,3	-	6,4	+ 2,5
		INLAND	130,1	127,4	124,3	118,8	119,8	117,0	121,3	-	6,7	+ 3,7
		AUSLAND	255,1	269,6	267,8	255,3	243,3	235,9	239,5	-	6,1	+ 1,5
34	SCHIFFRAU	INSGESAMT	88,0	65,2	61,4	63,3	59,7	56,1	55,5	-	36,9	- 1,0
		INLAND	117,5	81,3	76,0	79,7	76,5	70,9	67,0	-	43,0	- 5,6
		AUSLAND	36,1	36,9	35,5	34,4	30,2	30,0	35,4	-	2,1	+ 17,7
T.A.36	H.V. STARKSTROM-, NACHRICHTEN- U. INFORMATIONSGEWERBE TECHNISCHEN ERZEUGNISSEN	INSGESAMT	180,7	189,4	188,8	192,3	189,6	189,9	196,9	+	9,0	+ 3,7
		INLAND	151,9	161,8	162,2	164,0	161,8	162,6	171,1	+	12,6	+ 5,2
		AUSLAND	268,9	274,2	270,6	279,2	275,1	273,7	276,0	+	2,6	+ 0,8
3711-60	FEINMECHANIK, OPTIK	INSGESAMT	175,8	191,0	196,9	189,2	201,7	201,5	206,1	+	17,2	+ 2,3
		INLAND	150,3	164,9	165,7	169,8	176,5	173,7	176,3	+	17,3	+ 1,5
		AUSLAND	220,4	236,3	251,1	247,6	245,5	249,9	258,0	+	17,1	+ 3,2
	VERBRAUCHSGUETER PRODUZIERENDES GEWERBE 1)	INSGESAMT	140,0	149,0	129,5	116,5	122,3	148,2	152,6	+	8,9	+ 3,0
		INLAND	131,1	140,2	121,2	109,4	115,1	139,7	142,3	+	8,5	+ 1,8
		AUSLAND	212,9	221,4	197,4	175,7	183,0	217,6	237,6	+	11,6	+ 9,2
6251	H.V. SCHUHEN	INSGESAMT	167,2	173,3	137,9	110,3	96,9	173,5	184,3	+	10,2	+ 6,2
		INLAND	161,4	169,9	132,9	103,9	90,0	166,1	177,0	+	9,7	+ 6,5
		AUSLAND	233,6	211,8	194,0	184,0	176,1	258,0	267,9	+	14,7	+ 3,8
63	TEXTILGEWERBE	INSGESAMT	113,9	126,3	121,3	116,1	120,7	131,2	132,4	+	16,3	+ 0,9
		INLAND	103,9	116,0	112,4	108,4	112,8	122,1	120,7	+	16,2	- 1,1
		AUSLAND	175,8	189,8	176,1	163,7	169,2	187,4	204,6	+	16,4	+ 9,2
64	BEKLEIDUNGSGEWERBE	INSGESAMT	178,5	182,2	141,6	118,5	131,0	171,4	179,7	+	0,7	+ 4,9
		INLAND	166,7	170,9	132,4	112,1	124,3	161,2	167,9	+	0,7	+ 4,2
		AUSLAND	383,8	377,4	301,3	230,3	251,9	347,5	384,5	+	0,2	+ 10,6

1) AUSGEWAHLTE WIRTSCHAFTSZWEIGE.

3 AUFTRAGSBESTAND IM VERARBEITENDEN GEWERBE

3.1 WERTINDEX

NR. DER SYPRO	WIRTSCHAFTSZWEIGE		1976	1977	1977	1977	1978	1978	1978	VERÄNDERUNG GEGENÜBER VORJAHRES- VOR- ZEITRAUM PROZENT	
			DURCHSCHNITT	3. VJ.	4. VJ.	1. VJ.	2. VJ.	3. VJ.	1970=100		
	VERARBEITENDES GEWERBE 1)	INSGESAMT	126,7	124,5	121,4	124,0	125,6	135,0	132,5	+ 9,2	- 1,9
		INLAND	113,0	107,0	103,4	107,1	108,5	118,5	116,0	+ 12,2	- 2,1
		AUSLAND	175,1	185,6	184,0	182,6	185,2	192,2	189,8	+ 3,2	- 1,2
	GRUNDSTOFF-U. PRODUKTIONS- GÜTERGEWERBE 1)	INSGESAMT	117,6	106,6	107,6	100,2	111,8	116,9	118,6	+ 10,2	+ 1,5
		INLAND	108,4	93,4	94,7	89,4	101,0	104,3	106,5	+ 12,5	+ 2,1
		AUSLAND	165,6	175,4	175,0	156,3	168,3	182,4	181,5	+ 3,7	- 0,5
25	GEW.U. VERARB.V. STEINEN U. ERDEN	INSGESAMT	132,3	133,9	135,2	122,6	136,9	147,3	147,5	+ 9,1	+ 0,2
		INLAND	117,1	104,1	109,3	103,1	118,2	134,3	140,8	+ 28,8	+ 4,9
		AUSLAND	488,1	835,5	744,3	580,5	576,0	453,1	306,0	- 58,9	- 32,5
2711	HOCHOFEN-,STAHL-U. WARMWALZWERKE	INSGESAMT	102,0	80,6	81,3	75,6	86,4	88,3	91,9	+ 13,1	+ 4,1
		INLAND	93,4	69,2	66,8	63,6	76,1	69,7	70,7	+ 5,8	+ 1,4
		AUSLAND	128,4	115,5	125,7	112,5	117,8	145,3	157,1	+ 25,0	+ 8,1
2910	EISEN-,STAHL-U. TEMPERGLIESSEREI	INSGESAMT	105,4	101,6	102,2	99,6	93,1	95,6	98,8	- 3,4	+ 3,3
		INLAND	95,9	94,7	96,3	92,8	85,5	88,5	91,4	- 3,1	+ 3,3
		AUSLAND	187,2	167,9	158,9	164,2	166,9	163,7	169,8	+ 6,9	+ 3,7
2720, 3011-15	ZIEHEREIEN, KALTWALZWERKE, H.V. PRAEZISIONS- STAHLROHREN	INSGESAMT	80,1	67,4	64,7	65,0	69,3	66,4	67,1	+ 3,7	+ 1,1
		INLAND	72,5	59,6	57,2	56,0	60,5	57,3	56,8	- 0,7	- 0,9
		AUSLAND	117,6	106,0	102,1	110,1	113,1	111,6	118,6	+ 16,1	+ 6,3
T.A.55	H.V. PAPIER, PAPPE	INSGESAMT	226,0	226,7	234,6	217,2	255,8	275,7	271,5	+ 15,8	- 1,5
		INLAND	214,9	219,0	228,9	209,6	236,1	250,8	247,4	+ 8,1	- 1,4
		AUSLAND	293,1	273,4	268,3	263,1	374,2	424,9	416,7	+ 55,3	- 1,9
	INVESTITIONSGÜTER PRODUZIERENDES GEWERBE 1)	INSGESAMT	131,2	134,5	132,8	132,8	138,2	140,7	145,0	+ 9,2	+ 3,1
		INLAND	112,5	111,0	108,2	108,4	114,8	117,7	123,3	+ 13,9	+ 4,8
		AUSLAND	173,8	186,6	187,5	187,4	190,4	191,8	193,2	+ 3,1	+ 0,8
31	STAHL-U. LEICHTMETALLBAU, SCHIENENFAHRZEUGBAU	INSGESAMT	157,2	147,2	146,8	143,8	145,6	146,5	154,5	+ 5,2	+ 5,4
		INLAND	124,6	116,4	117,8	115,9	117,6	115,8	120,7	+ 2,2	+ 4,3
		AUSLAND	469,8	442,1	425,0	410,7	412,8	441,0	477,7	+ 12,4	+ 8,3
32	MASCHINENBAU	INSGESAMT	106,3	110,9	108,2	108,8	116,1	118,9	124,4	+ 14,9	+ 4,6
		INLAND	85,1	86,4	82,3	80,9	89,5	95,3	104,1	+ 26,2	+ 9,2
		AUSLAND	144,8	155,6	155,5	159,7	164,7	161,8	161,3	+ 3,7	- 0,3
	H.V. MASCHINEN FUER DAS PRODUKTIONS- GÜTERGEWERBE	INSGESAMT	86,9	90,3	93,7	93,8	97,0	107,7	122,8	+ 31,0	+ 14,0
		INLAND	51,7	58,9	63,4	64,0	70,4	79,4	100,9	+ 59,1	+ 27,1
		AUSLAND	126,5	125,8	127,9	127,4	127,0	139,6	147,4	+ 15,3	+ 5,6
	H.V. MASCHINEN FUER DAS VERBRAUCHSGÜTER PRODUZIERENDE GEWERBE	INSGESAMT	103,7	103,9	103,4	109,4	118,5	116,5	120,4	+ 16,4	+ 3,3
		INLAND	79,2	75,7	74,1	70,9	72,0	74,8	91,2	+ 23,1	+ 22,0
		AUSLAND	113,6	115,2	115,1	124,9	137,2	133,3	132,1	+ 14,7	- 0,9
	H.V. MASCHINEN FUER DIE BAUWIRTSCHAFT	INSGESAMT	134,3	167,2	163,8	159,4	166,0	174,4	176,4	+ 7,7	+ 1,2
		INLAND	97,8	99,2	92,1	91,1	102,1	112,3	112,0	+ 21,6	+ 0,3
		AUSLAND	190,7	272,2	274,5	264,9	264,6	270,2	275,9	+ 0,5	+ 2,1
	H.V. MASCHINEN FUER DIE LANDWIRTSCHAFT	INSGESAMT	208,8	210,6	193,0	193,3	202,0	180,0	157,8	- 18,2	- 12,3
		INLAND	149,4	143,7	121,5	118,2	137,9	136,0	118,0	- 2,9	- 13,3
		AUSLAND	309,1	323,6	313,8	320,0	310,2	254,3	225,2	- 28,2	- 11,5
T.A.3313	H.V. LIEFER-U. LASTKRAFT- WAGEN, KOMMUNALFAHRZEUGEN, OMNIBUSSEN, OBUSSEN	INSGESAMT	189,3	188,4	190,5	176,8	176,2	183,0	171,0	- 10,2	- 6,5
		INLAND	144,6	242,3	126,4	128,0	135,4	135,2	121,0	- 4,3	- 10,5
		AUSLAND	264,8	266,1	298,5	259,0	245,2	263,6	255,5	- 14,4	- 3,1
34	SCHIFFBAU	INSGESAMT	100,1	71,6	63,3	80,7	85,3	64,0	61,5	- 2,8	- 3,9
		INLAND	97,4	82,8	74,9	106,2	112,0	80,7	77,4	+ 3,4	- 4,1
		AUSLAND	105,0	51,8	42,8	35,9	38,2	34,6	33,4	- 22,1	- 3,5
T.A.36	H.V. STARKSTROM-, NACHRICHTEN- U. INFORMATIONSGEWERBE TECHNISCHEN ERZEUGNISSEN	INSGESAMT	172,8	181,8	181,3	181,0	185,8	188,8	190,2	+ 4,9	+ 0,8
		INLAND	157,1	153,0	152,7	152,6	158,2	160,2	162,7	+ 6,5	+ 1,5
		AUSLAND	221,0	270,1	269,1	268,3	270,9	276,5	275,0	+ 2,2	- 0,5
3711-60	FEINMECHANIK, OPTIK	INSGESAMT	152,2	170,5	173,1	174,4	172,6	185,7	198,9	+ 15,0	+ 7,1
		INLAND	134,5	145,5	145,3	148,7	148,2	161,3	170,7	+ 17,5	+ 5,8
		AUSLAND	191,1	213,9	221,3	219,0	214,9	228,2	248,1	+ 12,1	+ 8,7
	VERBRAUCHSGÜTER PRODUZIERENDES GEWERBE 1)	INSGESAMT	129,3	126,7	114,0	137,4	115,6	147,8	122,7	+ 7,7	- 17,0
		INLAND	120,1	117,7	106,1	128,7	107,0	139,4	115,2	+ 8,6	- 17,3
		AUSLAND	205,4	201,1	180,0	208,8	187,4	216,8	185,4	+ 3,0	- 14,5
6251	H.V. SCHUHEN	INSGESAMT	122,4	134,2	103,8	156,0	107,7	178,1	115,0	+ 10,9	- 35,4
		INLAND	118,1	128,0	100,5	151,4	99,1	174,3	108,9	+ 8,4	- 37,5
		AUSLAND	171,0	204,8	141,0	208,7	205,1	221,1	184,7	+ 31,0	- 16,5
63	TEXTILGEWERBE	INSGESAMT	120,7	114,3	109,2	114,1	112,6	125,5	119,3	+ 9,3	- 4,9
		INLAND	109,9	104,2	99,8	104,6	103,5	115,9	111,2	+ 11,4	- 4,0
		AUSLAND	187,8	177,0	167,2	172,7	169,3	185,1	169,7	+ 1,5	- 8,3
64	BEKLEIDUNGSGEWERBE	INSGESAMT	145,5	146,1	124,8	173,0	122,7	179,0	130,4	+ 4,5	- 27,2
		INLAND	136,4	136,4	117,1	160,9	114,3	168,1	122,9	+ 4,9	- 26,9
		AUSLAND	303,6	315,3	256,6	382,7	267,9	368,1	261,2	+ 1,8	- 29,1

1) AUSGEWÄHLTE WIRTSCHAFTSZWEIGE.

4 AUFTRAGSEINGANG IM BAUHAUPTGEWERBE

ART DER BAUTEN UND AUFTRAGGEBER	1977	1978	1978	1978	1978	1978	1978	VERÄNDERUNG GEGENÜBER VORJAHRES-VOR- ZEITRAUM PROZENT	
	OKT.	MAI	JUNI	JULI	AUG.	SEP.	OKT.		
	1971=100								
4.1 WERTINDEX									
BAUHAUPTGEWERBE	117,0	137,7	156,2	129,0	140,4	165,3	137,1	+ 17,2	- 17,1
HOCHBAU	108,5	120,6	144,1	113,5	124,8	154,5	129,4	+ 19,3	- 16,2
WOHNUNGSBAU	107,8	130,9	161,3	121,2	125,5	164,1	132,6	+ 23,0	- 19,2
SONSTIGER HOCHBAU	109,0	111,8	129,7	107,1	124,1	146,5	126,6	+ 16,1	- 13,6
GEWERBLICHER UND INDUSTRIELLER BAU FUER UNTERNEHMEN SOWIE LANDWIRTSCHAFTLICHER BAU	115,1	115,4	120,0	108,9	106,6	125,6	127,2	+ 10,5	+ 1,3
BAUTEN FUER BUNDESBAHN UND BUNDESPOST	85,8	72,3	69,8	98,7	102,7	108,9	103,5	+ 20,6	- 5,0
BAUTEN FUER GEBIETSKOERPERSCHAFTEN, ORGANISATIONEN OHNE ERWERBSCHARAKTER SOWIE SONSTIGE OEFFENTLICHE AUFTRAGGEBER	100,0	108,5	151,3	104,4	156,7	186,5	127,4	+ 27,4	- 31,7
TIEFBAU	132,0	167,6	177,5	156,0	168,0	184,2	150,7	+ 14,2	- 18,2
STRASSENBAU	141,0	178,9	204,0	195,2	206,0	217,7	166,7	+ 18,2	- 23,4
SONSTIGER TIEFBAU	126,7	161,0	161,7	132,8	145,4	164,4	141,2	+ 11,4	- 14,1
GEWERBLICHER UND INDUSTRIELLER BAU FUER UNTERNEHMEN	101,2	105,2	148,5	104,2	131,9	117,1	109,4	+ 8,1	- 6,6
BAUTEN FUER BUNDESBAHN UND BUNDESPOST	111,3	127,4	131,2	108,8	161,4	129,1	121,0	+ 8,7	- 6,3
BAUTEN FUER GEBIETSKOERPERSCHAFTEN, ORGANISATIONEN OHNE ERWERBSCHARAKTER SOWIE SONSTIGE OEFFENTLICHE AUFTRAGGEBER	138,5	186,7	171,5	147,0	147,8	187,3	156,0	+ 12,6	- 16,7

4.2 VOLUMENINDEX

BAUHAUPTGEWERBE	91,7	104,6	117,5	96,2	103,8	122,0	101,0	+ 10,1	- 17,2
HOCHBAU	83,7	90,0	106,6	83,2	90,7	112,1	93,7	+ 11,9	- 16,4
WOHNUNGSBAU	81,8	96,0	117,4	87,5	90,0	117,4	94,7	+ 15,8	- 19,3
SONSTIGER HOCHBAU	85,1	84,6	97,2	79,5	91,2	107,5	92,8	+ 9,0	- 13,7
TIEFBAU	106,4	131,1	137,6	119,8	127,9	139,9	114,2	+ 7,3	- 18,4
STRASSENBAU	114,4	141,2	159,5	151,3	158,2	166,8	127,4	+ 11,4	- 23,6
SONSTIGER TIEFBAU	101,6	125,3	124,7	101,5	110,1	124,3	106,5	+ 4,8	- 14,3

4 AUFTRAGSEINGANG IM BAUHAUPTGEWERBE

ART DER BAUTEN UND AUFTRAGGEBER	1976	1977	1977	1977	1978	1978	1978	VERÄNDERUNG GEGENÜBER VORJAHRES-VOR- ZEITRAUM PROZENT	
	DURCHSCHNITT	3.VJ	4.VJ	1.VJ	2.VJ	3.VJ ^F			
4.1 WERTINDEX									
BAUHAUPTGEWERBE	90,3	104,4	115,9	105,7	102,5	142,0	144,9	+ 25,0	+ 2,0
HOCHBAU	87,4	97,4	102,1	100,9	101,8	127,5	130,9	+ 28,2	+ 2,7
WOHNUNGSBAU	83,2	100,1	102,5	104,6	116,1	141,8	136,9	+ 33,6	- 3,5
SONSTIGER HOCHBAU	90,5	95,0	101,8	97,6	89,8	115,5	125,9	+ 23,7	+ 9,0
GEWERBLICHER UND INDUSTRIELLER BAU FUER UNTERNEHMEN SOWIE LANDWIRTSCHAFTLICHER BAU	88,9	94,7	96,6	99,2	92,4	113,3	113,7	+ 17,7	+ 0,4
BAUTEN FUER BUNDESBAHN UND BUNDESPOST	63,8	81,4	86,0	66,9	62,1	70,1	103,4	+ 20,2	+ 47,5
BAUTEN FUER GEBIETSKOERPERSCHAFTEN, ORGANISATIONEN OHNE ERWERBSCHARAKTER SOWIE SONSTIGE OEFFENTLICHE AUFTRAGGEBER	95,4	96,7	112,1	97,1	87,2	122,8	149,2	+ 33,1	+ 21,5
TIEFBAU	95,2	116,8	140,0	114,1	103,5	167,3	169,4	+ 21,0	+ 1,3
STRASSENBAU	106,2	132,6	175,3	114,2	96,3	184,4	206,3	+ 17,7	+ 11,9
SONSTIGER TIEFBAU	88,7	107,5	119,2	114,2	107,8	157,2	147,5	+ 23,7	- 6,2
GEWERBLICHER UND INDUSTRIELLER BAU FUER UNTERNEHMEN	76,5	95,3	106,4	86,6	90,0	116,1	117,7	+ 10,6	+ 1,4
BAUTEN FUER BUNDESBAHN UND BUNDESPOST	75,6	101,9	108,1	99,0	114,1	147,9	133,1	+ 23,1	- 10,0
BAUTEN FUER GEBIETSKOERPERSCHAFTEN, ORGANISATIONEN OHNE ERWERBSCHARAKTER SOWIE SONSTIGE OEFFENTLICHE AUFTRAGGEBER	95,3	112,8	125,6	126,7	113,3	173,7	160,7	+ 27,9	- 7,5

4.2 VOLUMENINDEX

BAUHAUPTGEWERBE	74,6	82,7	91,1	82,7	79,2	107,7	107,3	+ 17,8	- 0,4
HOCHBAU	71,7	76,0	78,9	77,7	77,4	95,1	95,3	+ 20,8	+ 0,2
WOHNUNGSBAU	67,3	77,0	78,0	79,3	87,3	104,0	98,3	+ 26,0	- 5,5
SONSTIGER HOCHBAU	75,1	75,1	79,6	76,1	69,2	87,3	92,7	+ 16,5	+ 6,2
TIEFBAU	79,8	95,0	113,2	91,8	82,4	130,7	129,2	+ 14,1	- 1,1
STRASSENBAU	89,2	108,6	142,8	92,5	77,3	145,3	158,8	+ 11,2	+ 9,3
SONSTIGER TIEFBAU	74,2	87,0	95,9	91,4	85,4	122,2	112,0	+ 16,8	- 8,3

5 AUFTRAGSBESTAND IM BAUHAUPTGEWERBE

5.1 WERTINDEX

ART DER BAUTEN UND AUFTRAGGEBER	1976	1977	1977	1977	1978	1978	1978	VERÄNDERUNG GEGENÜBER VORJAHRES-VOR- ZEITRAUM PROZENT	
	DURCHSCHNITT		SEP.	DEZ.	MÄRZ	JUNI	SEP.		
	1971=100								
BAUHAUPTGEWERBE	89,5	84,7	88,1	85,2	97,2	106,8	113,5	+ 28,8	+ 6,3
HOCHBAU	84,3	76,7	79,3	76,7	86,9	93,4	99,7	+ 25,7	+ 6,7
WOHNUNGSBAU	76,0	68,4	70,8	70,7	84,7	90,5	97,9	+ 38,3	+ 8,2
SONSTIGER HOCHBAU	91,0	84,0	86,9	82,0	88,8	96,0	101,4	+ 16,7	+ 5,6
GEWERBLICHER UND INDUSTRIELLER BAU FÜR UNTERNEHMEN SOWIE LANDWIRTSCHAFTLICHER BAU	95,5	89,2	91,3	84,3	94,0	101,4	102,6	+ 12,4	+ 1,2
BAUTEN FÜR BUNDESBAHN UND BUNDESPOST	51,4	57,7	64,7	54,6	42,9	49,6	70,4	+ 8,8	+ 41,9
BAUTEN FÜR GEBIETSKÖRPERSCHAFTEN, ORGANISATIONEN OHNE ERWERBSCHARAKTER SOWIE SONSTIGE ÖFFENTLICHE AUFTRAGGEBER	89,5	80,4	83,8	82,0	87,1	94,2	103,0	+ 22,9	+ 9,3
TIEFBAU	99,6	101,0	105,9	102,5	118,4	134,2	141,8	+ 33,9	+ 5,7
STRASSENBAU	101,0	114,4	125,4	112,5	129,2	149,7	151,6	+ 20,9	+ 1,3
SONSTIGER TIEFBAU	98,8	93,5	95,0	96,9	112,4	125,5	136,3	+ 43,5	+ 8,6
GEWERBLICHER UND INDUSTRIELLER BAU FÜR UNTERNEHMEN	82,9	68,4	67,4	68,3	83,7	98,9	91,0	+ 35,0	- 8,0
BAUTEN FÜR BUNDESBAHN UND BUNDESPOST	75,8	90,8	92,0	90,4	106,5	126,6	120,5	+ 31,0	- 4,8
BAUTEN FÜR GEBIETSKÖRPERSCHAFTEN, ORGANISATIONEN OHNE ERWERBSCHARAKTER SOWIE SONSTIGE ÖFFENTLICHE AUFTRAGGEBER	105,8	100,5	102,7	105,3	120,7	132,4	150,2	+ 46,3	+ 13,4

Carl Ritter & Co., Buch- und Offsetdruck, Wiesbaden