

PRODUZIERENDES GEWERBE

FACHSERIE

4

Reihe 2.2

**Indizes des Auftragseingangs, des
Umsatzes und des Auftragsbestands
für das Verarbeitende Gewerbe
und für das Bauhauptgewerbe**

Juli 1978

Statistisches Bundesamt
Bibliothek - Dokumentation - Archiv



HERAUSGEBER: STATISTISCHES BUNDESAMT WIESBADEN
VERLAG: W. KOHLHAMMER GMBH STUTTGART UND MAINZ
Bestellnummer: 2040220 – 78107

Statist. Bundesamt - Bibliothek



13-04549

Erschienen im September 1978

Nachdruck - auch auszugsweise - nur mit Quellenangabe gestattet

Preis: DM 5,70

Inhalt

	Seite
Einführung	4
Graphische Darstellungen	6
T a b e l l e n t e i l	
1 Auftragseingang im Verarbeitenden Gewerbe	
1.1 Wertindex	11
1.2 Volumenindex	15
2 Umsatz im Verarbeitenden Gewerbe	
2.1 Wertindex	19
2.2 Volumenindex	23
3 Auftragsbestand im Verarbeitenden Gewerbe	
3.1 Wertindex	27
4 Auftragseingang im Bauhauptgewerbe	
4.1 Wertindex	29
4.2 Volumenindex	29
5 Auftragsbestand im Bauhauptgewerbe	
5.1 Wertindex	31

Die Angaben beziehen sich auf das Bundesgebiet; sie schließen Berlin (West) ein.

Zeichenerklärung

- . = kein Nachweis vorhanden
- ... = Angaben fallen später an
- p = vorläufige Zahl
- r = berichtigte Zahl

Abkürzungen bei den Kurzbezeichnungen

ADV-GERÄTE U. -EINRICHTUNGEN	=	Geräte und Einrichtungen für die automatische Datenverarbeitung
EINSCHL.	=	einschließlich
GEW. U. VERARB. V.	=	Gewinnung und Verarbeitung von
GR. FERTIGBAUTEILE	=	große (großformatige) Fertigbauteile
H. U. VERARB. V.	=	Herstellung und Verarbeitung von
H. V.	=	Herstellung von
NE-	=	Nichteisen-
OH.	=	ohne
U.	=	und
U. AE.	=	und ähnliche

Einführung

Die Bundesergebnisse über den Auftragseingang und Auftragsbestand sollen kurzfristig die Nachfrageentwicklung in ausgewählten Zweigen des Verarbeitenden Gewerbes und im Bauhauptgewerbe messen. Der Auftragseingang ist definiert als Wertsumme der im Berichtsmonat eingegangenen und vom Betrieb akzeptierten Bestellungen. Als Auftragsbestand gilt der Gesamtwert aller fest akzeptierten, noch nicht ausgeführten Bestellungen.

Die Bundesergebnisse über den Umsatz im Verarbeitenden Gewerbe sind als Konjunkturindikator in Verbindung mit dem Auftragseingang zu sehen. Der Umsatz ist definiert als Wertsumme der im Berichtsmonat abgerechneten Lieferungen und Leistungen an Dritte. Er umfaßt Erlöse aus dem Verkauf selbst hergestellter oder in Lohnarbeit bei anderen Firmen gefertigter Erzeugnisse und die Einnahmen aus industriellen/handwerklichen Dienstleistungen. Umsatz und Auftragseingang im Verarbeitenden Gewerbe stimmen inhaltlich weitgehend überein.

Die Auftragseingangs-, Auftragsbestands- und Umsatzindizes für das Verarbeitende Gewerbe und für das Bauhauptgewerbe werden in jeweiligen Preisen (Wertindizes), Auftragseingangs- und Umsatzindizes außerdem in Preisen des Basisjahres (Volumenindizes) dargestellt.¹⁾ Zur Berechnung der Volumenindizes im Verarbeitenden Gewerbe werden die Indizes der Erzeugerpreise industrieller Produkte (Inlandsabsatz) sowie die Indizes der Verkaufspreise für Ausfuhr Güter verwendet. Die Deflationierung der Auftragseingänge im Bauhauptgewerbe erfolgt über Maßzahlen für Bauleistungspreise und Preisindizes für Bauwerke.

Rechtsgrundlage für die Erhebung der Auftrags- eingänge, Umsätze und Auftragsbestände im Verarbeitenden Gewerbe und im Bauhauptgewerbe ist das Gesetz über die Statistik im Produzierenden Gewerbe vom 6.11.75 (BGBl. I S. 2779). Damit wurde die Grundlage geschaffen

für eine Vereinheitlichung und Zusammenfassung der Erhebungen in den Bereichen Bergbau und Verarbeitendes Gewerbe, Baugewerbe sowie Energie- und Wasserversorgung. Die Neuordnung der Statistik im Produzierenden Gewerbe²⁾ zu einem einheitlichen System aufeinander abgestimmter kurz- und längerfristiger Erhebungen erfolgt stufenweise. In Heft 1/1977 dieser Reihe beginnt die Darstellung der Auftragseingangs-, Auftragsbestands- und Umsatzindizes für das Verarbeitende Gewerbe nach der Systematik der Wirtschaftszweige, Fassung für die Statistik im Produzierenden Gewerbe (SYPRO). Vergleichbare Reihen in dieser systematischen Gliederung wurden bis einschl. 1970 Neuberechnet. Abweichungen zwischen der SYPRO und der vor 1977 angewandten Systematik zum monatlichen Industriebericht wurden dabei schätzungsweise anhand der bewerteten Absatzproduktion (Ergebnisse der vierteljährlichen Produktionsstatistik) ermittelt und bei der Rückrechnung der Indizes bis 1970 berücksichtigt.

Der bisher den Indizes des Auftragseingangs und Umsatzes für das Verarbeitende Gewerbe zugrunde liegende Berichtskreis - Industriebetriebe mit 10 und mehr Beschäftigten - wird im Jahre 1977 durch den Erhebungsbereich - Industriebetriebe mit 20 und mehr Beschäftigten - ersetzt. Bei der Rückrechnung vergleichbarer Reihen bis 1970 wurde diese Änderung des Erfassungsbereichs berücksichtigt, und zwar durch Umschätzung der Ergebnisse von Industriebetrieben ab 10 Beschäftigten auf Betriebe ab 20 Beschäftigten über den Umsatz aus der Industrieberichterstattung (jährliche Größenklassenergebnisse).

Die Zuordnung der Auftragseingänge und Umsätze zu fachlichen Betriebsteilen (beteiligte Wirtschaftszweige) bleibt unabhängig von der neuen Abschneidegrenze und unverändert gegenüber dem Berichtssystem vor 1977 auch weiterhin bestehen.

Die Veröffentlichung der Auftragseingangs- und Umsatzindizes im Verarbeitenden Gewerbe für den vollständigen in der Rechtsgrundlage festgelegten Erfassungsbereich erfolgt - mit entsprechenden Rückrechnungen - ab 1978. Die Festlegung des Berichtskreises vom Unterneh-

2) Sobotschinski, A.: Die Neuordnung der Statistik des Produzierenden Gewerbes, in: Wirtschaft und Statistik 7/1976, S. 405 ff.

1) Erhard, U.: Neuberechnung des Index des Auftragseingangs in der Industrie auf der Basis 1970, in: Wirtschaft und Statistik 3/1972, S. 151 ff. Brandner, H.: Erhebung der Auftragsbestände in der Industrie in: Wirtschaft und Statistik 1/1971, S. 9 ff. Brandner, H.: Indizes der Auftragseingänge und Auftragsbestände im Bauhauptgewerbe auf Basis 1971, in: Wirtschaft und Statistik 9/1973, S. 534 ff.

men her sowie die Einbeziehung des Produzierenden Handwerks sind die wesentlichen Kennzeichen dieses Berichtssystems.

Der Berichtskreis der Auftragsbestandsstatistik im Verarbeitenden Gewerbe wird dem Gesetz über die Statistik im Produzierenden Gewerbe entsprechend von bisher 2 000 Unternehmen sukzessive auf 3 000 Unternehmen erhöht.

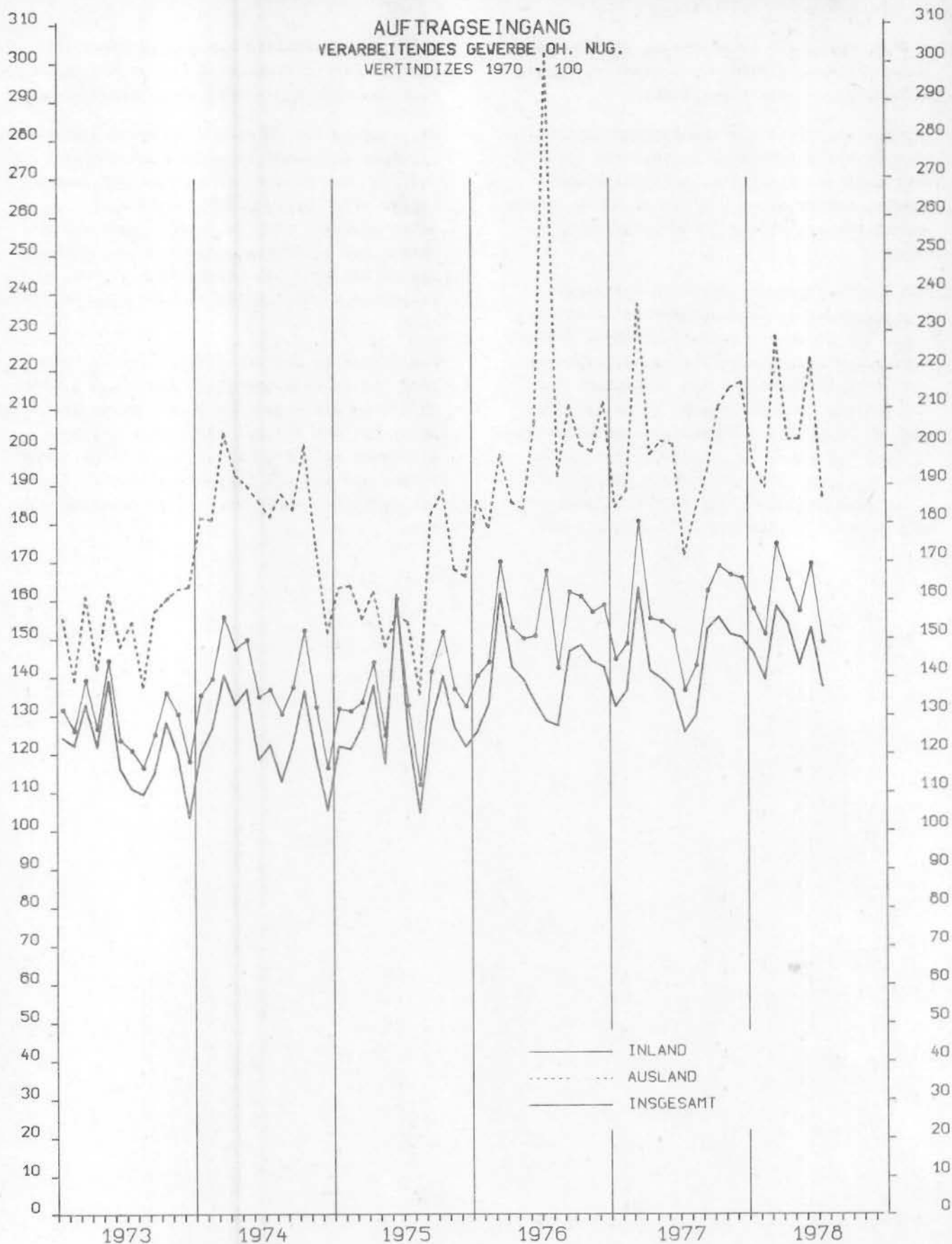
Für die Auftragseingangs- und Auftragsbestandsindizes im Bauhauptgewerbe stellt die - mit Anwendung der SYPRO verbundene - wichtigste Änderung die vollständige Erfassung der Fertigteilbautätigkeit im Hochbau dar. Die Indizes für den Hochbau enthalten demnach ab Januar 1977 Ergebnisse von allen Betrieben des neuen Berichtskreises, die im Fertigteilbau schwerpunktmäßig tätig sind. Die Berücksichtigung der Fertigteilbautätigkeit bei den Reihen vor 1977 erfolgte mit

Hilfe der Ergebnisse von Sonderaufbereitungen des Fertigteilbaus im Rahmen des Industrieberichts und der Bauberichterstattung.

Die Indizes des Auftragseingangs und Auftragsbestands im Bauhauptgewerbe werden ab Januar 1977 für den in der Rechtsgrundlage festgelegten neuen Berichtskreis berechnet. Die Daten beziehen sich im wesentlichen auf Betriebe des Bauhauptgewerbes von Unternehmen mit 20 und mehr Beschäftigten sowie auf Arbeitsgemeinschaften des Bauhauptgewerbes.

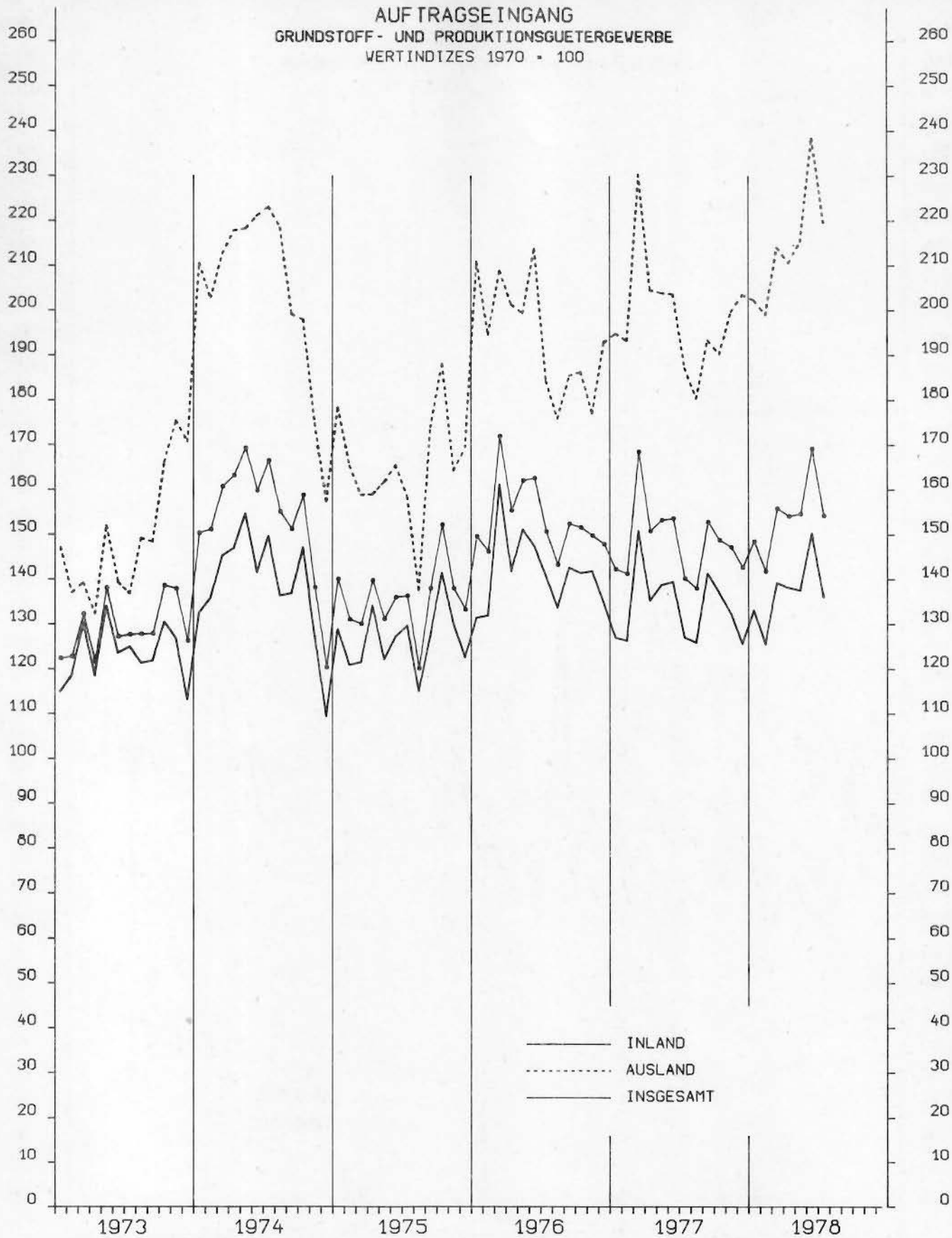
Ergebnisse in der neuen Berichtskreisabgrenzung des Bauhauptgewerbes liegen bis einschl. 1971 vor. Die Anpassung an den neuen Berichtskreis bei den Indizes des zurückliegenden Zeitraums erfolgte mit Hilfe von Schätzfaktoren, die aus den Ergebnissen der Totalerhebung im Bauhauptgewerbe 1976 gewonnen wurden.

AUFTRAGSEINGANG
 VERARBEITENDES GEWERBE OH. NUG.
 WERTINDIZES 1970 = 100



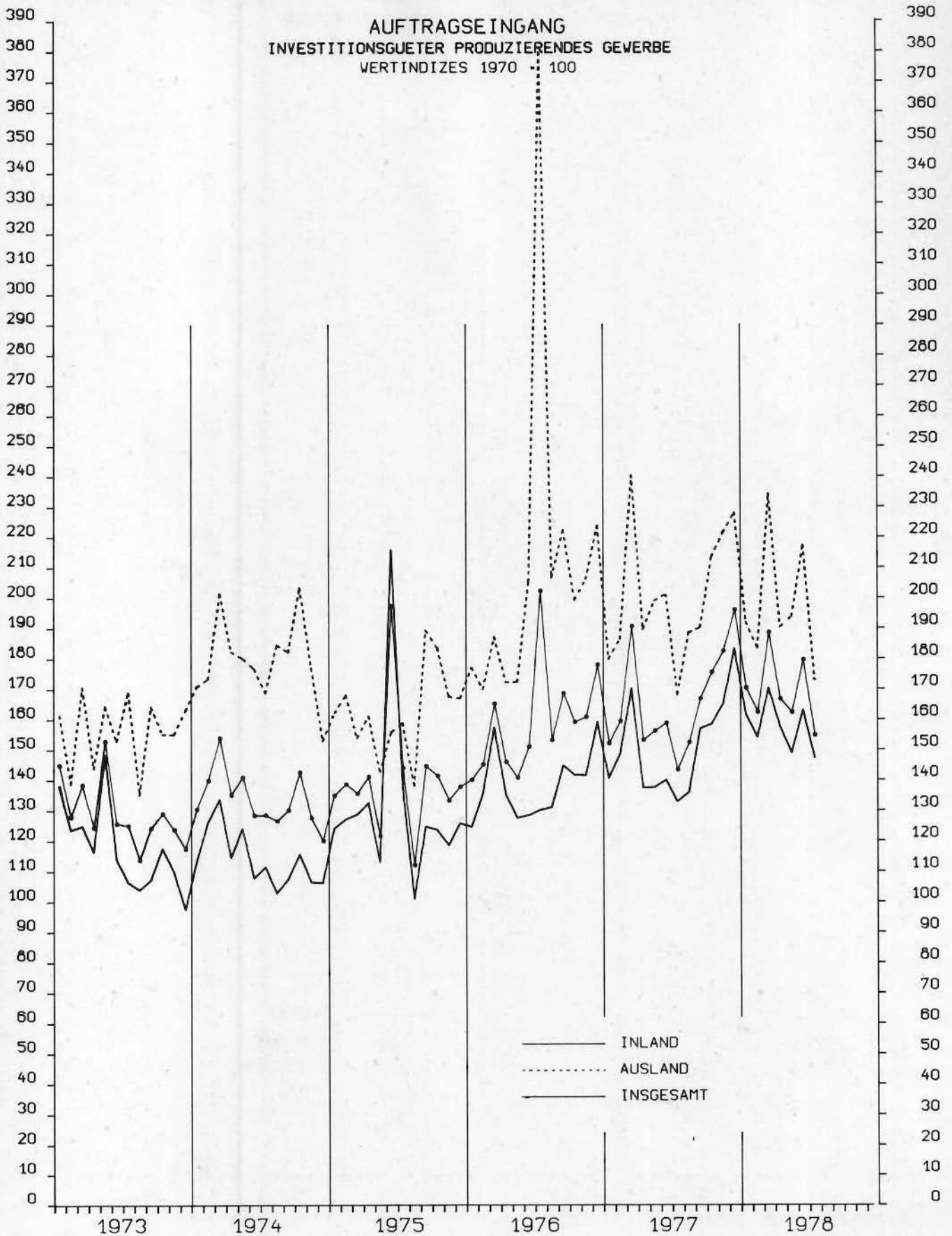
STATISTISCHES BUNDESAMT 7505.24.26

AUFTRAGSEINGANG
GRUNDSTOFF- UND PRODUKTIONSGUETERGEWERBE
 WERTINDIZES 1970 = 100



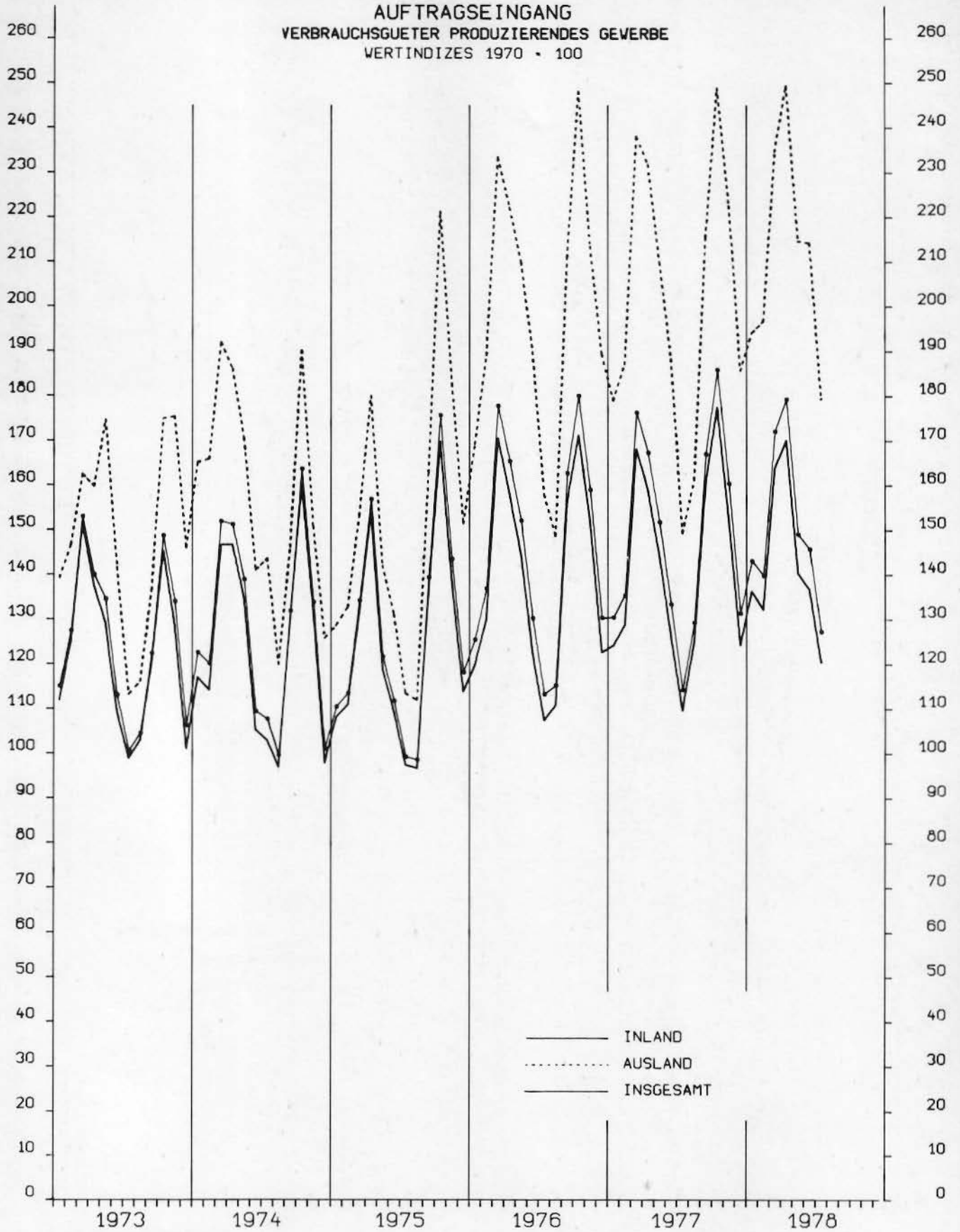
STATISTISCHES BUNDESAMT 7505.2428

AUFTRAGSEINGANG
 INVESTITIONSGÜTER PRODUZIERENDES GEWERBE
 WERTINDIZES 1970 = 100



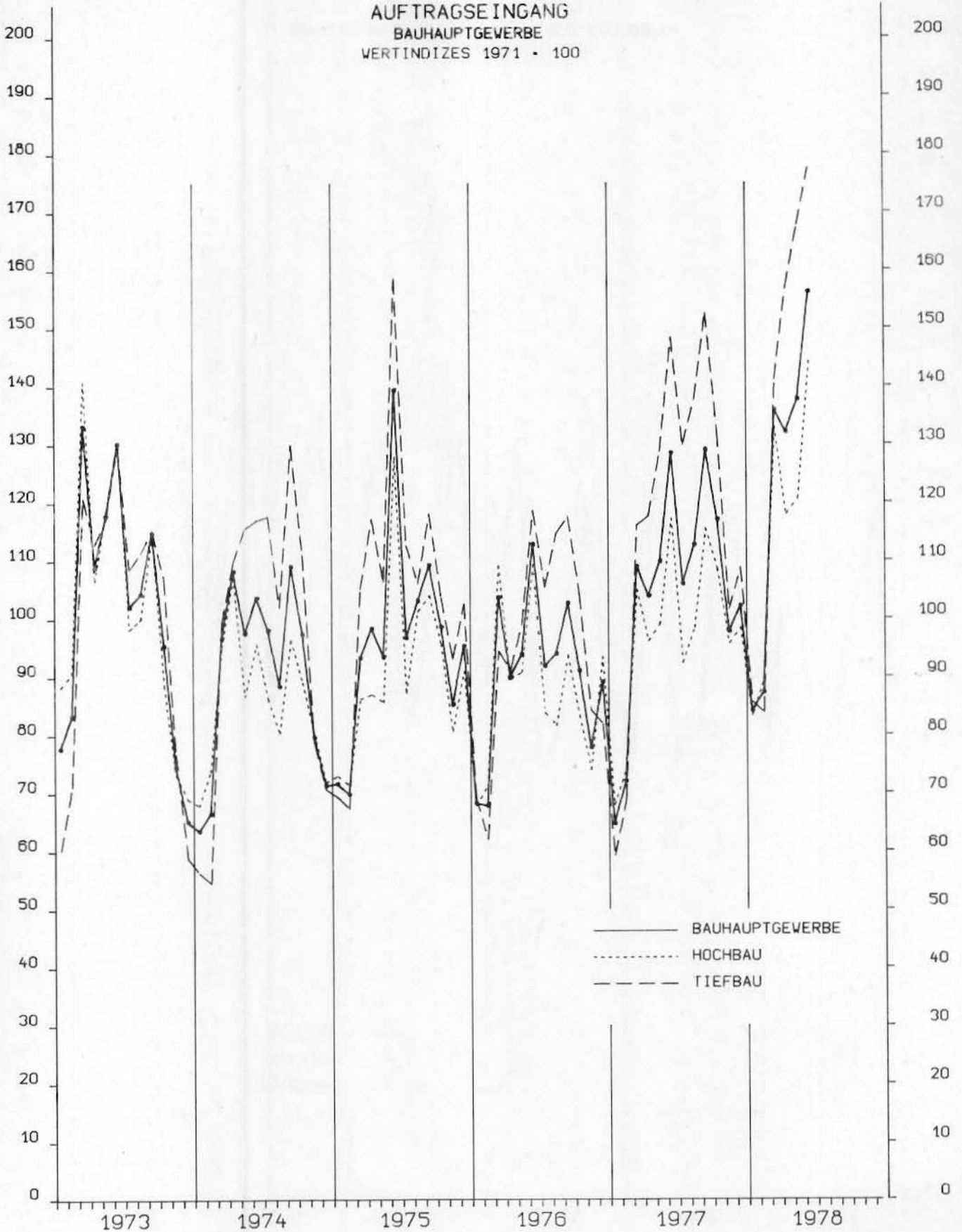
STATISTISCHES BUNDESAMT 7505.2430

AUFTRAGSEINGANG
VERBRAUCHSGUETER PRODUZIERENDES GEWERBE
WERTINDIZES 1970 = 100



STATISTISCHES BUNDESAMT 7505.2432

AUFTRAGSEINGANG
 BAUHAUPTGEWERBE
 WERTINDIZES 1971 = 100



STATISTISCHES BUNDESAMT 7505.2452

1 AUFTRAGSEINGANG IM VERARBEITENDEN GEWERBE

1.1 WERTINDEX

NR.	WIRTSCHAFTSZWEIGE		1977	1978	1978	1978	1978	1978	1978	VERAENDERUNG GEGENUEBER VORJAHRES- ZEITRAUM PROZENT		
			JULI	FEB.	MÄRZ	APR.	MAI	JUNI	JULI ^P			
DER			1970=100									
SYPRO												
	VERARBEITENDES GEWERBE 1)	INSGESAMT	136,5	151,1	174,6	165,1	157,1	169,4	149,0	+ 9,2	- 12,0	
		INLAND	125,7	139,4	158,4	153,9	143,2	152,8	137,5	+ 9,4	- 10,0	
		AUSLAND	171,7	189,2	228,6	201,9	201,9	223,0	186,9	+ 8,9	- 16,2	
	GRUNDSTOFF-U. PRODUKTIONS- GÜTERGEWERBE	INSGESAMT	140,2	141,8	155,8	154,1	154,6	169,2	154,2	+ 10,0	- 8,9	
		INLAND	127,1	125,6	139,3	138,2	137,6	150,4	136,2	+ 7,2	- 9,4	
		AUSLAND	187,2	199,1	214,1	210,6	215,4	238,5	219,7	+ 17,4	- 7,9	
25	GEW.U.VERARB.V. STEINEN U.ERDEN	INSGESAMT	130,9	75,9	116,4	138,8	143,2	157,0	144,9	+ 10,7	- 7,7	
		INLAND	127,0	68,4	108,7	133,4	137,1	151,6	140,3	+ 10,4	- 7,5	
		AUSLAND	222,4	254,0	300,1	267,3	289,8	287,1	254,7	+ 14,5	- 11,3	
2531	H.V.ZEMENT	INSGESAMT	137,1	67,4	122,4	152,0	151,4	164,1	144,1	+ 5,1	- 12,2	
		INLAND	136,3	62,4	117,5	148,9	144,3	160,4	142,3	+ 4,4	- 11,3	
		AUSLAND	161,4	213,5	268,0	242,2	361,3	271,8	195,9	+ 21,4	- 27,9	
2541	ZIEGELEI	INSGESAMT	172,4	97,7	163,6	190,3	201,7	217,8	209,3	+ 21,4	- 3,9	
		INLAND	154,9	79,3	139,7	168,4	181,3	194,8	189,1	+ 22,1	- 2,9	
		AUSLAND	1 177,9	1 157,9	1 543,5	1 453,0	1 380,1	1 545,5	1 378,4	+ 17,0	- 10,8	
2559	H.V.BETONERZEUGNISSEN (OH.BIMS,GR.FERTIG- BAUTEILE)	INSGESAMT	129,3	66,4	103,3	136,7	142,8	151,5	143,0	+ 10,6	- 5,6	
		INLAND	128,4	65,6	102,0	135,0	141,6	150,2	142,0	+ 10,6	- 5,5	
		AUSLAND	365,0	267,5	466,6	602,5	450,0	499,6	407,8	+ 11,7	- 18,4	
2711	HOCHOFEN-,STAHL-U. WARMWALZWERKE	INSGESAMT	116,9	127,7	141,4	129,3	126,1	150,1	138,4	+ 18,4	- 7,8	
		INLAND	99,5	112,0	124,7	113,1	105,8	117,8	108,9	+ 9,4	- 7,6	
		AUSLAND	182,2	186,8	204,3	190,0	202,3	271,5	249,2	+ 36,8	- 8,2	
2850	NE-METALLHALBEZUGWERKE	INSGESAMT	113,6	136,6	150,1	141,0	147,2	160,3	139,4	+ 22,7	- 13,0	
		INLAND	107,1	129,2	145,3	134,5	131,2	143,9	123,2	+ 15,0	- 14,4	
		AUSLAND	133,5	158,8	164,6	160,4	195,6	209,6	188,5	+ 41,2	- 10,1	
2910	EISEN-,STAHL-U. TEMPERGIESEREIEN	INSGESAMT	115,4	120,7	126,1	118,6	117,0	128,4	111,9	- 3,0	- 12,9	
		INLAND	101,1	112,4	119,6	112,1	109,4	121,5	104,7	+ 3,6	- 13,8	
		AUSLAND	245,0	195,6	184,5	176,7	185,6	190,6	176,8	- 27,9	- 7,3	
3011-15	ZIEHEREIEN UND KALT- WALZWERKE	INSGESAMT	115,7	132,9	141,4	132,1	132,5	144,4	128,4	+ 11,0	- 11,1	
		INLAND	105,4	122,2	120,8	119,1	119,1	125,3	114,4	+ 8,5	- 8,7	
		AUSLAND	164,3	184,0	182,1	193,7	196,2	235,3	195,2	+ 18,8	- 17,1	
40	CHEMISCHE INDUSTRIE	INSGESAMT	162,7	171,9	182,0	178,3	180,4	191,8	174,9	+ 7,5	- 8,8	
		INLAND	151,1	157,5	165,4	159,8	163,0	177,3	159,3	+ 5,4	- 10,2	
		AUSLAND	188,6	204,1	219,0	219,7	219,5	224,2	209,9	+ 11,3	- 6,4	
4090	H.V.CHEMIEFASERN	INSGESAMT	73,9	91,6	95,8	93,7	100,6	97,1	74,8	+ 1,3	- 22,9	
		INLAND	56,3	74,8	77,7	73,3	75,1	72,3	52,9	- 6,0	- 26,8	
		AUSLAND	98,4	115,0	121,0	122,0	136,0	131,7	105,3	+ 7,0	- 20,0	
55	ZELLSTOFF-, HOLZSCHLIFF-, PAPIER-U.PAPFERZUGUNG	INSGESAMT	151,8	162,2	163,9	169,9	157,5	168,4	153,9	+ 1,4	- 8,6	
		INLAND	132,9	147,1	143,6	149,9	139,1	145,1	134,4	+ 1,1	- 7,4	
		AUSLAND	264,4	252,8	284,9	289,5	267,4	307,8	270,8	+ 2,4	- 12,0	
	INVESTITIONSGÜTER PRODUZIERENDES GEWERBE	INSGESAMT	143,4	162,3	188,6	166,6	162,2	179,5	154,7	+ 7,9	- 13,8	
		INLAND	133,0	154,1	170,4	157,6	149,0	163,1	147,4	+ 10,8	- 9,6	
		AUSLAND	168,1	183,4	234,3	190,3	193,7	217,2	173,0	+ 2,9	- 20,3	
31	STAHL-U.LEICHTMETALLBAU, SCHIENENFAHRZEUGBAU	INSGESAMT	146,1	120,7	140,0	134,0	146,0	198,6	142,7	- 2,4	- 28,2	
		INLAND	133,5	104,7	129,5	121,7	138,8	144,4	135,2	+ 1,3	- 6,3	
		AUSLAND	237,7	236,5	216,4	223,0	198,3	592,6	196,6	- 17,3	- 66,8	
32	MASCHINENBAU	INSGESAMT	133,4	137,8	156,1	142,8	140,1	171,5	144,2	+ 8,1	- 15,9	
		INLAND	111,7	123,0	128,6	124,0	123,8	145,5	124,2	+ 11,2	- 14,6	
		AUSLAND	172,2	164,2	205,3	176,4	169,3	217,9	180,2	+ 4,6	- 17,3	
	H.V.MASCHINEN FUER DAS PRODUKTIONS- GÜTERGEWERBE 2)	INSGESAMT	103,7	89,1	130,5	91,5	95,2	164,7	102,5	- 1,2	- 37,8	
		INLAND	69,6	66,7	74,4	75,4	84,1	100,5	91,8	+ 31,9	- 8,7	
		AUSLAND	158,3	126,3	225,5	111,9	110,3	278,3	113,5	- 28,3	- 59,2	
	H.V.MASCHINEN FUER DAS VERBRAUCHSGÜTER PRODUZIERENDE GEWERBE 2)	INSGESAMT	125,0	133,7	141,2	130,0	123,7	145,0	122,5	- 2,0	- 15,5	
		INLAND	97,3	124,4	120,4	117,4	102,3	128,4	101,3	+ 4,1	- 21,1	
		AUSLAND	142,0	135,0	151,9	135,0	136,4	153,3	136,4	- 3,9	- 11,0	
	H.V.MASCHINEN FUER DIE BAUWIRTSCHAFT 2)	INSGESAMT	114,1	151,2	141,9	152,5	127,3	285,2	144,6	+ 26,7	- 49,3	
		INLAND	84,2	122,5	108,2	136,9	112,0	129,2	96,7	+ 14,8	- 25,2	
		AUSLAND	161,0	185,6	191,3	159,1	140,2	572,0	225,4	+ 40,0	- 60,6	
	H.V.MASCHINEN FUER DIE LANDWIRTSCHAFT 2)	INSGESAMT	194,3	215,1	207,5	211,3	167,9	203,8	173,6	- 10,7	- 14,8	
		INLAND	117,2	200,9	164,3	170,4	159,8	202,4	159,8	+ 36,3	- 21,0	
		AUSLAND	310,7	230,6	271,8	271,8	179,6	201,5	191,7	- 38,3	- 4,9	

1) OHNE HANDWERK UND OHNE NAHRUNGS- UND GENUSSMITTELGEWERBE.

2) BERECHNUNG DES VEREINS DEUTSCHER-MASCHINENBAU-ANSTALTEN E.V., FRANKFURT (MAIN).

1 AUFTRAGSEINGANG IM VERARBEITENDEN GEWERBE

1.1 WERTINDEX

NR. DER SYPRO	WIRTSCHAFTSZWEIGE		1977	1978	1978	1978	1978	1978	1978	VERÄNDERUNG GEGENÜBER VORJAHRES- ZEITRAUM PROZENT		
			JULI	FEB.	MÄRZ	APR.	MAI	JUNI	JULI ^P			
					1970=100							
33	STRASSENFAHRZEUGBAU	INSGESAMT	169,2	239,8	275,5	234,0	213,2	210,8	189,5	+ 12,0	- 10,1	
		INLAND	172,8	267,0	305,5	270,5	214,1	209,7	203,7	+ 17,9	- 2,9	
		AUSLAND	164,6	206,0	238,3	188,8	212,2	212,2	172,0	+ 4,5	- 19,0	
3311	H.V.KRAFTWAGEN U.-MOTOREN	INSGESAMT	179,6	258,8	297,9	249,1	227,2	224,7	201,6	+ 12,2	- 10,3	
		INLAND	186,2	295,7	338,1	294,6	229,6	224,3	218,4	+ 17,3	- 2,6	
		AUSLAND	172,2	216,6	252,0	197,1	224,5	225,1	182,4	+ 5,9	- 19,0	
3312	DAVON H.V.PERSONENKRAFTWAGEN U.AB.(EINSCHL.MOTOREN)	INSGESAMT	167,0	243,1	269,0	251,3	210,9	214,4	183,8	+ 10,0	- 14,3	
		INLAND	189,2	273,5	323,0	319,8	236,9	226,7	207,9	+ 9,9	- 8,3	
		AUSLAND	143,7	211,1	212,3	179,4	183,7	201,5	158,5	+ 10,3	- 21,4	
3313	H.V.LASTKRAFTWAGEN U.AB.(EINSCHL.MOTOREN)	INSGESAMT	233,0	325,2	420,2	239,4	296,2	268,1	277,0	+ 18,9	+ 3,3	
		INLAND	175,6	373,2	390,8	206,4	204,0	216,0	255,1	+ 45,3	+ 18,1	
		AUSLAND	327,5	246,2	468,6	293,7	447,7	353,9	313,0	- 4,4	- 11,5	
34	SCHIFFBAU	INSGESAMT	73,4	42,2	250,6	78,0	61,8	69,2	89,4	+ 21,9	+ 29,3	
		INLAND	111,9	46,7	37,0	60,6	89,8	99,3	131,4	+ 9,9	+ 32,4	
		AUSLAND	20,2	36,0	545,9	102,0	23,2	27,6	31,4	+ 55,2	+ 13,6	
36	ELEKTROTECHNIK	INSGESAMT	146,9	160,9	180,8	167,3	162,9	181,7	155,0	+ 5,5	- 14,7	
		INLAND	132,5	144,8	160,4	148,4	145,4	167,0	146,2	+ 10,4	- 12,4	
		AUSLAND	197,8	217,9	252,7	233,8	224,7	233,5	186,1	- 5,9	- 20,3	
3711-60	FEINMECHANIK, OPTIK	INSGESAMT	155,3	171,1	190,2	180,7	181,1	202,1	183,7	+ 18,3	- 9,1	
		INLAND	149,0	156,0	183,1	176,2	173,2	190,0	171,7	+ 15,2	- 9,6	
		AUSLAND	166,4	197,4	202,6	188,5	194,9	223,2	204,8	+ 23,1	- 8,2	
3021-25	STAHLVERFORMUNG, OBERFLÄCHENVEREDLUNG, HÄRTUNG	INSGESAMT	134,9	151,0	154,2	147,1	148,6	155,8	142,3	+ 5,5	- 8,7	
		INLAND	133,5	145,5	150,3	141,0	141,0	149,2	137,7	+ 3,1	- 7,7	
		AUSLAND	145,2	190,4	182,1	190,7	203,0	202,3	175,1	+ 20,6	- 13,4	
38	H.V.EISEN-, BLECH-U. METALLWAREN	INSGESAMT	130,6	143,2	156,8	149,5	161,5	161,9	136,2	+ 4,3	- 15,9	
		INLAND	126,5	137,0	148,7	140,5	138,0	153,9	130,1	+ 2,8	- 15,5	
		AUSLAND	150,9	173,2	196,2	193,4	276,3	201,0	166,2	+ 10,2	- 17,3	
50	H.V.BUEROMASCHINEN, ADV-GERÄTEN U. -EINRICHTUNGEN	INSGESAMT	138,4	143,6	174,5	145,4	148,4	155,3	155,7	+ 12,5	+ 0,3	
		INLAND	126,4	137,6	158,9	116,0	133,5	234,6	153,2	+ 21,2	+ 13,8	
		AUSLAND	154,5	151,6	195,4	184,5	168,4	183,1	159,1	+ 3,0	- 13,1	
5060	H.V.BUEROMASCHINEN	INSGESAMT	88,7	83,7	100,1	91,5	91,5	118,5	99,5	+ 12,2	- 16,0	
		INLAND	54,2	67,5	72,4	71,4	80,2	93,5	85,2	+ 57,2	- 14,4	
		AUSLAND	131,4	103,8	134,3	116,2	105,5	142,0	117,1	- 10,9	- 17,5	
5080	H.V.ADV-GERÄTEN U.-EINRICHTUNGEN	INSGESAMT	172,6	184,8	225,8	182,5	187,6	180,8	194,5	+ 12,7	+ 7,6	
		INLAND	173,3	183,2	215,2	145,1	168,2	157,5	197,4	+ 13,9	+ 25,3	
		AUSLAND	171,7	187,1	240,8	235,4	215,2	213,7	190,4	+ 10,9	- 10,9	
	VERBRAUCHSGÜTER PRODUZIERENDES GEWERBE	INSGESAMT	114,3	139,8	172,1	179,3	149,0	145,7	127,3	+ 11,4	- 12,6	
		INLAND	109,7	132,3	163,9	170,1	140,4	136,8	120,5	+ 9,9	- 11,9	
		AUSLAND	149,4	196,7	234,6	249,4	214,6	214,2	179,3	+ 20,0	- 16,3	
51	FEINKERAMIK	INSGESAMT	148,5	171,9	185,7	177,6	168,9	172,1	167,2	+ 12,6	- 2,8	
		INLAND	148,3	169,0	185,9	169,4	166,7	160,8	163,3	+ 10,1	+ 1,6	
		AUSLAND	148,8	178,3	185,1	195,6	173,8	196,8	175,7	+ 18,1	- 10,7	
52	H.U.VERARB.V.GLAS	INSGESAMT	132,5	145,9	159,9	156,2	147,0	172,0	143,3	+ 8,1	- 16,7	
		INLAND	127,4	140,4	151,0	150,3	137,4	162,7	137,0	+ 7,6	- 15,8	
		AUSLAND	159,3	174,5	206,0	186,8	197,0	220,3	175,7	+ 10,3	- 20,2	
5421-24	H.V.HOLZMOEBELN	INSGESAMT	156,4	184,5	193,9	187,6	180,3	187,0	164,6	+ 5,2	- 12,0	
		INLAND	150,9	176,1	184,7	178,2	171,4	177,2	156,5	+ 3,7	- 11,7	
		AUSLAND	230,9	298,5	318,6	313,6	300,7	319,6	273,3	+ 18,4	- 14,5	
56	PAPIER-U. PAPPEVERARBEITUNG	INSGESAMT	150,2	160,7	173,9	165,8	161,2	174,4	162,2	+ 8,0	- 7,0	
		INLAND	147,8	155,7	168,0	159,0	156,9	168,2	158,2	+ 7,0	- 6,0	
		AUSLAND	181,5	226,9	253,3	256,9	218,3	256,9	215,2	+ 18,5	- 16,2	
58	H.V.KUNSTSTOFFWAREN	INSGESAMT	190,6	205,3	222,5	219,7	215,3	230,8	206,6	+ 8,4	- 10,5	
		INLAND	184,1	194,4	211,3	208,2	205,4	220,9	198,4	+ 7,8	- 10,2	
		AUSLAND	229,0	269,9	288,4	287,6	273,7	288,8	254,6	+ 11,2	- 11,8	
61	LEDERERZEUGUNG	INSGESAMT	77,6	110,7	121,7	104,7	91,2	110,4	102,7	+ 32,4	- 6,9	
		INLAND	77,4	110,7	120,4	109,0	90,9	111,5	105,4	+ 36,1	- 5,5	
		AUSLAND	78,0	110,6	126,1	90,4	92,3	106,7	94,0	+ 20,6	- 11,9	
6251	H.V.SCHUHEN	INSGESAMT	54,4	70,2	130,5	205,9	152,3	78,3	61,1	+ 12,4	- 21,9	
		INLAND	50,7	65,5	124,1	198,2	146,5	73,4	56,6	+ 11,6	- 22,9	
		AUSLAND	94,8	122,0	200,8	290,4	216,9	132,0	111,3	+ 17,4	- 15,7	
63	TEXTILGEWERBE	INSGESAMT	81,9	115,7	137,4	133,1	116,3	118,5	97,3	+ 18,8	- 17,9	
		INLAND	78,1	109,0	130,6	125,6	107,3	108,9	90,5	+ 15,8	- 16,9	
		AUSLAND	105,3	157,1	179,1	179,8	171,5	177,6	139,3	+ 32,3	- 21,6	
64	BEKLEIDUNGSGEWERBE	INSGESAMT	70,5	102,6	192,3	234,7	127,9	91,1	81,0	+ 15,0	- 11,0	
		INLAND	67,1	96,1	178,8	214,1	117,5	86,1	76,6	+ 14,1	- 11,0	
		AUSLAND	139,4	232,2	463,4	645,9	337,1	192,4	171,0	+ 22,6	- 11,1	

1 AUFTRAGSEINGANG IM VERARBEITENDEN GEWERBE

1.1 WERTINDEX

NR. DER SYPRO	WIRTSCHAFTSZWEIGE		1976	1977	1977	1977	1977	1978	1978	VERAENDERUNG GEGENUEBER VORJAHRES- ZEITRAUM PROZENT	
			DURCHSCHNITT	2.VJ	3.VJ	4.VJ	1.VJ	2.VJ			
			1970=100								
	VERARBEITENDES GEWERBE 1)	INSGESAMT	154,2	156,1	153,9	146,8	165,7	161,1	163,9	+ 6,5	+ 1,7
		INLAND	139,5	142,5	139,3	135,6	151,1	148,0	150,0	+ 7,6	+ 1,3
		AUSLAND	204,5	199,6	200,0	182,5	212,7	204,3	208,9	+ 4,5	+ 2,3
	GRUNDSTOFF-U. PRODUKTIONS- GUTERGEWERBE	INSGESAMT	153,6	148,3	152,5	143,7	146,2	148,7	159,3	+ 4,4	+ 7,1
		INLAND	141,7	134,0	137,9	131,5	131,8	132,7	142,1	+ 3,1	+ 7,1
		AUSLAND	194,2	198,8	204,0	187,0	197,8	205,2	221,5	+ 8,6	+ 7,9
25	GEW.U.VERARB.V. STEINEN U.ERDEN	INSGESAMT	126,3	120,9	130,4	126,8	121,7	93,3	146,3	+ 12,3	+ 56,8
		INLAND	121,7	115,5	124,7	132,6	116,4	85,7	140,7	+ 12,8	+ 64,2
		AUSLAND	252,1	252,2	265,4	238,9	248,5	273,3	281,4	+ 6,0	+ 3,0
2531	H.V.ZEMENT	INSGESAMT	122,6	124,9	142,2	144,0	117,2	89,8	155,8	+ 9,6	+ 73,5
		INLAND	120,2	122,0	140,2	142,8	113,5	84,8	151,2	+ 7,9	+ 78,3
		AUSLAND	192,4	211,7	203,6	180,1	226,1	237,3	291,8	+ 43,3	+ 23,0
2541	ZIEGELI	INSGESAMT	143,5	157,2	171,6	179,0	151,0	125,3	203,3	+ 18,5	+ 62,2
		INLAND	128,3	137,8	152,2	160,6	133,3	104,5	181,5	+ 19,3	+ 37,7
		AUSLAND	163,6	272,2	291,5	239,9	173,2	326,1	459,5	+ 13,0	+ 10,1
2559	H.V.BETONERZEUGNISSEN (OH.BIMS,GR.FERTIG- BAUTEILE)	INSGESAMT	115,9	115,8	123,0	130,1	123,3	83,2	143,7	+ 16,8	+ 72,7
		INLAND	115,3	114,9	121,8	129,2	122,4	82,3	142,3	+ 16,8	+ 72,9
		AUSLAND	292,3	360,6	447,5	387,5	340,2	323,6	517,4	+ 15,6	+ 59,9
2711	HOCHOFEN-, STAHL-U. WARMWALZWERKE	INSGESAMT	137,6	129,4	134,5	117,7	123,6	134,4	132,2	+ 0,5	+ 0,6
		INLAND	126,5	115,5	122,1	103,1	107,2	119,2	112,2	- 8,1	- 5,8
		AUSLAND	170,8	181,9	181,2	172,7	185,3	191,7	221,3	+ 22,1	+ 15,4
2850	NE-METALLHALBZEUGWERKE	INSGESAMT	150,9	134,9	141,9	120,4	136,9	142,6	149,5	+ 5,4	+ 4,8
		INLAND	142,6	126,5	127,9	114,9	125,9	135,0	136,5	+ 6,7	+ 1,1
		AUSLAND	176,0	160,4	184,2	137,3	170,1	165,8	188,5	+ 2,4	+ 13,7
2910	EISEN-, STAHL-U. TEMPERGLIESSEREIEN	INSGESAMT	126,8	121,5	124,3	118,1	119,2	120,0	121,3	- 2,4	+ 1,1
		INLAND	118,9	113,5	117,5	108,4	112,2	112,0	114,3	- 2,7	+ 2,1
		AUSLAND	198,3	194,4	185,3	205,8	182,4	192,5	184,3	- 0,5	- 4,3
3011-15	ZIEHEREIEN UND KALT- WALZWERKE	INSGESAMT	138,2	127,8	132,4	117,3	131,1	135,1	136,3	+ 3,0	+ 0,9
		INLAND	126,5	118,1	121,9	109,3	119,0	124,4	121,2	- 0,6	- 2,6
		AUSLAND	194,7	173,9	181,9	155,3	188,6	185,8	208,4	+ 14,6	+ 12,2
40	CHEMISCHE INDUSTRIE	INSGESAMT	174,1	172,2	175,2	166,1	169,4	177,2	183,5	+ 4,7	+ 3,6
		INLAND	163,0	157,3	158,8	154,0	155,4	162,5	166,7	+ 5,0	+ 2,6
		AUSLAND	199,1	205,3	211,9	193,2	200,5	209,9	221,1	+ 4,3	+ 5,4
4090	H.V.CHEMIEFASERN	INSGESAMT	111,4	94,0	97,5	81,6	95,1	95,5	97,1	- 0,4	+ 1,7
		INLAND	83,1	74,2	76,2	66,2	75,5	75,0	73,6	- 3,5	- 1,9
		AUSLAND	150,7	121,7	127,1	103,1	122,4	124,0	129,9	+ 2,2	+ 4,8
55	ZELLSTOFF-, HOLZSCHLIFF-, PAPIER-U. PAPPERZEUGUNG	INSGESAMT	170,9	163,9	157,9	160,9	167,9	168,5	165,3	+ 4,7	- 1,9
		INLAND	153,7	145,4	139,7	143,6	148,6	150,7	144,7	+ 3,6	- 4,0
		AUSLAND	273,9	273,9	266,4	264,0	283,4	274,3	288,2	+ 8,2	+ 5,1
	INVESTITIONSGUETER PRODUZIERENDES GEWERBE	INSGESAMT	159,2	164,6	156,1	153,1	182,0	173,7	169,4	+ 8,6	- 2,5
		INLAND	138,2	149,6	138,5	140,7	166,1	162,1	156,6	+ 13,1	- 3,4
		AUSLAND	210,2	199,7	196,6	181,6	218,5	203,2	200,4	+ 1,9	- 1,4
31	STAHL-U. LEICHTMETALLBAU, SCHIENENFAHRZEUGBAU	INSGESAMT	166,6	174,2	152,8	152,5	242,1	136,2	159,5	+ 4,4	+ 17,1
		INLAND	133,1	141,9	132,5	136,9	178,2	117,4	135,0	+ 1,8	+ 15,0
		AUSLAND	415,6	408,5	300,5	265,8	747,7	272,2	338,0	+ 12,5	+ 24,2
32	MASCHINENBAU	INSGESAMT	151,9	142,7	140,3	133,2	154,5	146,3	151,5	+ 8,0	+ 3,5
		INLAND	112,7	118,9	115,1	115,8	127,5	127,9	131,1	+ 13,9	+ 2,5
		AUSLAND	283,0	185,4	185,4	164,1	203,5	179,1	187,9	+ 1,3	+ 4,9
	H.V.MASCHINEN FUER DAS PRODUKTIONS- GUTERGEWERBE 2)	INSGESAMT	124,1	125,6	128,1	96,0	160,2	109,4	117,1	- 8,6	+ 7,1
		INLAND	80,1	84,3	95,4	70,6	80,9	71,5	86,7	- 9,2	+ 21,2
		AUSLAND	192,3	193,9	180,2	135,9	299,6	173,2	166,8	- 7,4	- 3,7
	H.V.MASCHINEN FUER DAS VERBRAUCHSGUETER PRODUZIERENDE GEWERBE 2)	INSGESAMT	127,5	131,6	120,8	120,4	150,4	144,1	132,9	+ 10,0	- 7,8
		INLAND	96,9	102,8	89,6	97,6	126,8	134,4	116,0	+ 29,5	- 13,7
		AUSLAND	146,3	149,9	142,0	134,0	165,0	145,3	141,6	- 0,3	- 2,6
	H.V.MASCHINEN FUER DIE BAUWIRTSCHAFT 2)	INSGESAMT	141,5	144,5	177,3	122,9	146,4	139,2	188,3	+ 6,2	+ 35,3
		INLAND	86,7	97,0	86,2	92,5	116,5	110,7	126,0	+ 46,2	+ 13,9
		AUSLAND	221,2	217,3	316,9	169,2	193,2	177,4	290,4	- 8,4	+ 63,7
	H.V.MASCHINEN FUER DIE LANDWIRTSCHAFT 2)	INSGESAMT	207,4	197,7	164,2	175,5	239,6	217,0	194,3	+ 18,4	- 10,4
		INLAND	148,0	157,4	132,9	132,4	199,3	189,2	177,5	+ 33,6	- 6,2
		AUSLAND	292,4	256,9	209,5	239,5	298,6	256,5	217,6	+ 3,9	- 15,2

1) OHNE HANDWERK UND OHNE NAHRUNGS- UND GENUSSMITTELGEWERBE.

2) BERECHNUNG DES VEREINS DEUTSCHER-MASCHINENBAU-ANSTALTEN E.V., FRANKFURT (MAIN).

1. AUFTRAGSEINGANG IM VERARBEITENDEN GEWERBE

1.1 WERTINDEX

NR. DER SYPRO	WIRTSCHAFTSZWEIGE		1976	1977	1977	1977	1977	1978	1978	VERÄNDERUNG GEGENÜBER VORJAHRES- VOR- ZEITRAUM PROZENT	
			DURCHSCHNITT		2.VJ	3.VJ	4.VJ	1.VJ	2.VJ		
			1970=100								
33	STRASSENFAHRZEUGBAU	INSGESAMT	183,5	212,3	195,4	196,3	224,8	254,2	219,3	+ 12,2	- 13,7
		INLAND	183,1	214,3	181,7	184,7	233,0	282,1	231,4	+ 27,4	- 18,0
		AUSLAND	183,9	210,0	212,5	210,7	214,7	219,7	204,4	- 3,8	- 7,0
3311	H.V.KRAFTWAGEN U.-MOTOREN	INSGESAMT	196,7	226,4	206,8	209,2	239,9	274,7	233,7	+ 13,0	- 14,9
		INLAND	198,8	232,1	192,3	198,3	254,3	312,1	249,5	+ 29,8	- 20,1
		AUSLAND	194,3	219,9	223,5	221,6	223,4	232,1	215,6	- 3,6	- 7,1
3312	DAVON H.V.PERSONENKRAFTWAGEN U.AE.(EINSCHL.MOTOREN)	INSGESAMT	189,9	213,0	193,9	195,9	221,5	252,9	225,5	+ 16,3	- 10,8
		INLAND	209,5	232,6	198,5	205,3	238,0	290,4	261,1	+ 31,6	- 10,1
		AUSLAND	169,3	192,3	189,0	186,1	204,1	213,4	188,2	- 0,4	- 11,8
3313	H.V.LASTKRAFTWAGEN U.AE.(EINSCHL.MOTOREN)	INSGESAMT	225,7	283,2	261,5	265,2	317,5	367,2	267,9	+ 2,4	- 27,0
		INLAND	161,6	230,1	170,2	173,9	311,0	387,6	208,8	+ 22,7	- 46,1
		AUSLAND	331,1	370,4	411,5	415,2	328,2	333,6	365,1	- 11,3	+ 9,4
34	SCHIFFBAU	INSGESAMT	61,9	93,3	87,6	62,3	153,5	127,8	69,7	- 20,5	- 45,5
		INLAND	52,4	105,8	84,0	73,7	206,2	50,1	83,2	- 0,9	+ 66,1
		AUSLAND	75,0	75,9	92,7	46,5	80,5	235,4	50,9	- 45,1	- 78,4
36	ELEKTROTECHNIK	INSGESAMT	168,2	167,7	156,3	158,3	186,8	169,1	170,6	+ 9,2	+ 0,9
		INLAND	143,4	149,1	137,7	144,4	168,5	152,8	153,6	+ 11,5	+ 0,5
		AUSLAND	260,4	233,4	221,9	207,6	251,0	226,9	230,7	+ 4,0	+ 1,7
3711-60	FEINMECHANIK,OPTIK	INSGESAMT	166,5	176,7	172,2	166,1	187,2	176,9	188,0	+ 9,2	+ 6,3
		INLAND	162,0	170,5	166,3	164,5	186,2	168,1	179,8	+ 8,1	+ 7,0
		AUSLAND	174,5	187,4	182,5	168,9	189,0	192,2	202,2	+ 10,8	+ 5,2
3021-25	STAHLVERFORMUNG, OBERFLÄCHENVEREDLUNG, HAERTUNG	INSGESAMT	144,9	147,8	148,5	138,4	148,6	150,8	150,5	+ 1,4	- 0,2
		INLAND	140,3	144,3	145,0	136,9	144,2	146,4	143,7	- 0,8	- 1,8
		AUSLAND	179,0	172,4	173,5	149,5	180,2	182,5	198,7	+ 14,5	+ 8,9
38	H.V.EISEN-, BLECH-U. METALLWAREN	INSGESAMT	139,6	144,3	143,2	136,8	148,2	149,4	157,6	+ 10,1	+ 5,5
		INLAND	133,1	137,2	136,1	132,2	140,2	144,1	142,0	+ 5,9	+ 1,5
		AUSLAND	172,0	178,8	177,5	159,2	187,2	185,8	223,6	+ 25,9	+ 20,3
50	H.V.BUEROMASCHINEN, ADV-GERAETEN U. -EINRICHTUNGEN	INSGESAMT	134,3	155,1	147,5	159,0	176,7	156,5	149,7	+ 1,5	- 4,3
		INLAND	128,1	152,4	140,0	163,3	180,5	145,9	128,0	- 8,5	- 12,2
		AUSLAND	142,6	158,8	157,6	153,2	171,7	170,8	178,7	+ 13,4	+ 4,6
5060	H.V.BUEROMASCHINEN	INSGESAMT	92,8	96,8	92,6	95,3	104,9	92,1	100,5	+ 8,5	+ 9,1
		INLAND	77,7	80,8	76,2	75,4	97,1	70,2	83,7	+ 9,8	+ 19,2
		AUSLAND	111,4	116,6	112,9	119,9	114,6	119,3	121,2	+ 7,4	+ 1,6
5080	H.V.ADV-GERAETEN U.-EINRICHTUNGEN	INSGESAMT	163,3	195,3	185,3	202,8	226,3	200,9	183,6	- 0,9	- 8,6
		INLAND	161,3	199,0	181,5	220,5	234,9	195,1	156,9	- 13,5	- 19,6
		AUSLAND	166,1	190,2	190,8	177,9	214,1	209,1	221,4	+ 16,1	+ 5,9
	VERBRAUCHSGUETER PRODUZIERENDES GEWERBE	INSGESAMT	145,7	148,6	150,8	136,9	159,2	151,7	158,0	+ 4,8	+ 4,2
		INLAND	138,8	141,6	143,1	131,8	151,3	144,2	149,1	+ 4,2	+ 3,4
		AUSLAND	198,5	201,5	210,0	175,4	219,0	208,5	226,1	+ 7,6	+ 8,4
51	FEINKERAMIK	INSGESAMT	152,9	162,3	160,2	151,4	160,9	178,0	172,9	+ 7,9	- 2,9
		INLAND	145,3	159,7	154,3	153,5	155,0	179,4	165,6	+ 7,4	- 7,7
		AUSLAND	169,6	167,8	173,1	146,6	173,9	175,0	188,7	+ 9,0	+ 7,8
52	H.U.VERARB.V.GLAS	INSGESAMT	141,0	151,4	147,6	146,6	159,2	156,5	158,4	+ 7,3	+ 1,2
		INLAND	137,1	146,2	138,3	143,5	155,8	149,7	150,1	+ 8,6	+ 0,3
		AUSLAND	161,5	178,4	196,2	162,8	176,8	192,0	201,4	+ 2,7	+ 4,9
5421-24	H.V.HOLZMOEBELN	INSGESAMT	164,1	183,9	176,7	182,1	194,4	192,0	185,0	+ 4,7	- 3,7
		INLAND	155,7	175,9	168,8	174,6	185,6	183,4	175,6	+ 4,1	- 4,3
		AUSLAND	280,6	292,5	284,0	284,3	312,6	308,8	317,3	+ 9,6	+ 0,8
56	PAPIER-U. PAPPEVERARBEITUNG	INSGESAMT	153,6	158,4	155,2	153,5	163,1	166,9	167,1	+ 7,7	+ 0,1
		INLAND	149,7	154,1	149,7	149,6	159,0	161,8	161,4	+ 7,8	- 0,3
		AUSLAND	206,6	215,2	227,9	205,2	217,6	235,5	244,0	+ 7,1	+ 3,6
58	H.V.KUNSTSTOFFWAREN	INSGESAMT	194,1	207,8	209,6	198,9	211,6	215,3	221,9	+ 5,9	+ 3,1
		INLAND	186,5	199,5	201,0	192,8	201,4	203,6	211,5	+ 5,2	+ 3,9
		AUSLAND	240,9	256,4	260,1	234,6	271,0	284,0	283,4	+ 9,0	- 0,2
61	LEDERERZEUGUNG	INSGESAMT	110,9	112,8	108,1	94,6	118,9	117,7	102,1	- 5,5	- 13,3
		INLAND	108,9	108,1	103,2	93,3	112,9	116,7	103,8	+ 0,6	- 11,1
		AUSLAND	118,0	128,5	124,1	99,1	138,8	121,2	96,5	- 22,3	- 20,4
6251	H.V.SCHUHEN	INSGESAMT	116,8	114,9	147,1	76,3	151,8	88,6	145,5	- 1,1	+ 64,2
		INLAND	110,3	109,2	139,2	72,9	145,9	84,0	139,4	+ 0,1	+ 65,9
		AUSLAND	189,5	177,8	233,0	114,8	216,5	139,3	213,1	- 8,5	+ 53,0
63	TEXTILGEWERBE	INSGESAMT	125,2	118,3	120,5	104,7	126,5	123,9	122,6	+ 1,8	- 1,0
		INLAND	118,1	111,9	113,4	100,7	118,9	117,7	113,9	+ 0,5	- 3,2
		AUSLAND	166,7	157,7	164,1	129,3	173,6	162,3	176,3	+ 7,4	+ 8,6
64	BEKLEIDUNGSGEWERBE	INSGESAMT	137,1	134,5	141,9	118,8	154,9	128,0	151,2	+ 6,6	+ 18,2
		INLAND	129,4	125,4	132,0	111,4	143,0	120,0	139,2	+ 5,5	+ 16,0
		AUSLAND	299,0	318,1	341,0	266,7	392,2	287,8	391,8	+ 14,9	+ 36,1

1 AUFTRAGSEINGANG IM VERARBEITENDEN GEWERBE

1.2 VOLUMENINDEX

NR. DER SYPRO	WIRTSCHAFTSZWEIGE		1977	1978	1978	1978	1978	1978	1978	VERÄNDERUNG GEMÜßER VORJAHRES- ZEITRAUM PROZENT			
			JULI	FEB.	MÄRZ	APR.	MAI	JUNI	JULI ^P				
			1970=100										
	VERARBEITENDES GEWERBE 1)	INSGESAMT	98,0	109,3	124,4	117,2	111,2	119,8	105,3	+ 7,5	- 12,1		
		INLAND	90,3	100,5	113,0	109,4	101,5	108,2	97,3	+ 7,7	- 10,1		
		AUSLAND	122,8	138,8	162,6	143,0	142,5	157,0	131,4	+ 7,0	- 16,3		
	GRUNDSTOFF-U. PRODUKTIONS- GÜTERGEWERBE	INSGESAMT	105,8	107,7	117,8	116,0	116,2	127,3	115,8	+ 9,5	- 9,0		
		INLAND	94,6	93,7	103,5	102,1	101,8	111,3	100,8	+ 6,6	- 9,4		
		AUSLAND	148,6	161,1	173,1	168,8	171,2	189,3	174,0	+ 17,1	- 8,1		
25	GEW.U.VERARB.V. STEINEN U.ERDEN	INSGESAMT	90,5	51,8	78,9	93,6	96,2	105,2	97,0	+ 7,1	- 7,8		
		INLAND	87,9	46,7	73,8	90,1	92,2	101,6	94,0	+ 7,0	- 7,5		
		AUSLAND	149,0	168,0	198,2	175,2	189,8	187,9	166,1	+ 11,5	- 11,6		
2531	H.V.ZEMENT	INSGESAMT	94,3	46,3	83,8	102,9	102,5	110,5	97,0	+ 2,8	- 12,3		
		INLAND	93,7	42,9	80,5	100,8	97,7	108,1	95,8	+ 2,2	- 11,4		
		AUSLAND	111,0	146,7	183,6	164,0	244,6	183,1	131,8	+ 18,7	- 28,0		
2541	ZIRGELEI	INSGESAMT	112,5	63,7	105,9	121,1	127,8	137,2	131,7	+ 17,1	- 4,0		
		INLAND	101,1	51,7	90,4	107,2	114,9	122,7	119,0	+ 17,7	- 3,0		
		AUSLAND	768,9	754,9	999,0	924,9	874,6	973,2	867,5	+ 12,8	- 10,9		
2559	H.V.BETONERZEUGNISSEN (OH.BIMS,GR.FERTIG- BAUTEILE)	INSGESAMT	92,2	45,6	70,5	93,3	97,0	102,5	97,3	+ 5,6	- 5,1		
		INLAND	91,5	45,1	69,5	92,1	96,2	101,6	96,6	+ 5,6	- 4,9		
		AUSLAND	284,5	205,1	334,9	455,1	339,6	375,3	305,3	+ 7,3	- 18,7		
2711	HOCHOFEN-,STAHL-U. WARMWALZWERKE	INSGESAMT	91,2	97,9	107,6	97,0	94,4	112,3	103,3	+ 13,3	- 8,0		
		INLAND	76,0	84,0	93,0	83,7	78,6	87,6	81,0	+ 6,6	- 7,5		
		AUSLAND	152,4	153,9	165,3	149,1	155,6	207,7	188,5	+ 23,7	- 9,2		
2850	NE-METALLHALBEZEUGWERKE	INSGESAMT	122,3	156,0	171,9	159,8	165,8	179,9	156,3	+ 27,8	- 13,1		
		INLAND	118,4	150,5	170,4	155,5	150,8	164,8	141,1	+ 19,2	- 14,4		
		AUSLAND	131,1	169,5	174,5	169,7	205,0	219,5	196,8	+ 50,1	- 10,3		
2910	EISEN-,STAHL-U. TEMPERIESSERIEN	INSGESAMT	71,0	74,1	77,4	72,4	70,8	77,4	67,3	- 5,2	- 13,0		
		INLAND	61,4	68,0	72,4	67,4	65,2	72,1	62,0	+ 1,0	- 14,0		
		AUSLAND	171,1	140,8	132,9	126,8	132,7	136,0	125,6	- 26,6	- 7,6		
3011-15	ZIEHEREIEN UND KALT- WALZWERKE	INSGESAMT	87,7	102,9	99,9	98,8	99,0	108,1	96,1	+ 9,5	- 11,1		
		INLAND	78,5	93,3	90,3	87,4	87,3	92,1	84,0	+ 7,0	- 8,8		
		AUSLAND	136,2	152,7	150,6	159,7	161,3	193,2	160,0	+ 17,5	- 17,2		
40	CHEMISCHE INDUSTRIE	INSGESAMT	123,6	133,0	140,7	137,8	139,6	148,8	135,7	+ 9,8	- 8,8		
		INLAND	113,8	119,9	125,7	121,2	124,0	135,5	121,7	+ 6,9	- 10,2		
		AUSLAND	146,4	163,7	176,6	177,3	176,3	180,1	168,9	+ 15,4	- 6,2		
4090	H.V.CHEMIEFASERN	INSGESAMT	92,2	118,8	124,7	121,2	128,8	124,4	95,3	+ 3,4	- 23,4		
		INLAND	68,4	92,8	96,0	91,0	92,6	89,5	65,3	- 4,5	- 27,0		
		AUSLAND	127,7	159,1	169,7	167,8	183,6	177,0	140,4	+ 10,0	- 20,7		
55	ZELLSTOFF-,HOLZSCHLIFF-, PAPIER-U.PAPPEERZEUGUNG	INSGESAMT	111,3	122,8	124,4	130,0	120,7	129,1	117,9	+ 5,9	- 8,7		
		INLAND	98,3	112,1	109,8	115,6	107,5	112,1	103,8	+ 5,5	- 7,4		
		AUSLAND	185,3	183,6	208,1	211,5	195,2	224,5	197,5	+ 6,6	- 12,0		
	INVESTITIONSGÜTER PRODUZIERENDES GEWERBE	INSGESAMT	98,8	110,8	128,3	112,9	109,4	120,9	104,0	+ 5,3	- 13,9		
		INLAND	92,4	106,0	116,8	107,7	101,1	110,6	99,8	+ 8,0	- 9,8		
		AUSLAND	114,0	122,8	156,4	126,6	128,7	144,0	114,5	+ 0,4	- 20,5		
31	STAHL-U.LEICHTMETALLBAU, SCHIENENFAHRZEUGBAU	INSGESAMT	97,6	80,0	92,6	87,8	94,9	128,9	92,1	- 5,6	- 28,5		
		INLAND	89,5	69,8	86,1	80,1	90,5	94,0	87,6	- 2,1	- 6,8		
		AUSLAND	152,9	150,3	136,6	140,7	125,1	372,5	123,1	- 19,5	- 67,0		
32	MASCHINENBAU	INSGESAMT	84,2	85,3	96,4	87,7	85,9	105,0	88,2	+ 4,8	- 16,0		
		INLAND	70,3	76,0	79,2	76,0	75,6	88,7	75,6	+ 7,6	- 14,7		
		AUSLAND	109,1	102,1	127,3	109,0	104,5	134,4	111,0	+ 1,7	- 17,4		
	H.V.MASCHINEN FUER DAS PRODUKTIONS- GÜTERGEWERBE 2)	INSGESAMT
		INLAND
		AUSLAND
	H.V.MASCHINEN FUER DAS VERBRAUCHSGÜTER PRODUZIERENDE GEWERBE 2)	INSGESAMT
		INLAND
		AUSLAND
	H.V.MASCHINEN FUER DIE BAUWIRTSCHAFT 2)	INSGESAMT
		INLAND
		AUSLAND
	H.V.MASCHINEN FUER DIE LANDWIRTSCHAFT 2)	INSGESAMT
		INLAND
		AUSLAND

1) OHNE HANDWERK UND OHNE NAHRUNGS- UND GENUSSMITTELGEWERBE.

2) BERECHNUNG DES VEREINS DEUTSCHER MASCHINENBAU-ANSTALTEN E.V., FRANKFURT (MAIN).

1 AUFTRAGSRINGANG IN VERARBEITENDEN GEWERBE

1.2 VOLUMENINDEX

NR. DER SYPRO	WIRTSCHAFTSZWEIG		1977	1978	1978	1978	1978	1978	1978	VERÄNDERUNG GEGENÜBER VORJAHRES- VOR- ZEITRAUM PROZENT	
			JULI	FEB.	MÄRZ	APR.	MAI	JUNI	JULI ^P		
						1970=100					
33	STRASSENFAHRZEUGBAU	INSGESAMT	111,1	156,3	178,7	151,5	136,6	134,4	120,7	+ 8,2	- 10,2
		INLAND	114,1	175,5	199,7	176,7	137,7	134,6	130,6	+ 14,5	- 2,9
		AUSLAND	107,4	132,5	152,8	120,5	135,2	133,9	108,4	+ 1,0	- 19,0
3311	H.V.KRAFTWAGEN U.-MOTOREN	INSGESAMT	118,6	169,7	194,8	162,5	146,0	143,2	128,4	+ 8,3	- 10,3
		INLAND	123,4	196,0	222,9	194,2	147,3	143,6	139,8	+ 13,3	- 2,6
		AUSLAND	113,2	140,4	163,4	127,0	144,6	142,8	115,6	+ 2,1	- 19,1
3312	DAVON H.V.PERSONENKRAFTWAGEN U.AB. (EINSCHL. MOTOREN)	INSGESAMT	126,3	161,6	178,9	166,5	137,3	138,3	118,5	+ 6,1	- 14,3
		INLAND	140,2	185,7	219,3	217,1	155,4	148,7	136,3	+ 6,1	- 8,3
		AUSLAND	112,1	137,5	138,2	115,9	118,6	127,9	100,5	+ 6,1	- 21,4
3313	H.V.LASTKRAFTWAGEN U.AB. (EINSCHL. MOTOREN)	INSGESAMT	87,8	201,0	256,2	146,0	180,4	162,1	167,5	+ 15,2	+ 3,3
		INLAND	70,0	226,5	232,1	122,5	120,9	127,0	149,9	+ 40,5	+ 18,0
		AUSLAND	118,9	156,4	297,7	186,6	284,5	223,5	197,7	- 7,1	- 11,5
34	SCHIFFBAU	INSGESAMT	52,1	29,7	175,8	54,4	43,1	48,1	62,1	+ 19,1	+ 29,1
		INLAND	79,4	32,8	26,0	42,3	62,5	69,0	91,2	+ 14,9	+ 32,2
		AUSLAND	14,3	25,3	383,1	71,3	16,1	19,2	21,8	+ 52,2	+ 13,3
36	ELEKTROTECHNIK	INSGESAMT	115,9	126,6	141,8	131,0	127,3	141,9	121,0	+ 4,4	- 14,7
		INLAND	105,1	114,7	126,7	117,1	114,3	131,2	114,8	+ 9,2	- 12,5
		AUSLAND	152,6	167,1	193,5	178,6	171,9	178,8	142,4	- 6,7	- 20,4
3711-60	FEINMECHANIK, OPTIK	INSGESAMT	105,5	114,4	126,9	120,3	119,9	133,6	121,4	+ 15,0	- 9,2
		INLAND	101,0	104,3	122,2	117,4	114,7	125,6	113,5	+ 12,3	- 9,7
		AUSLAND	113,4	131,9	135,0	125,3	129,0	147,6	135,2	+ 19,2	- 8,4
3021-25	STAHLVERFORMUNG, OBERFLÄCHENVEREDLUNG, HÄRTPUNG	INSGESAMT	93,2	103,8	106,0	101,2	101,8	106,7	96,9	+ 4,0	- 9,2
		INLAND	91,3	98,9	102,2	96,0	95,4	101,0	92,7	+ 1,5	- 8,2
		AUSLAND	109,3	143,3	137,1	143,2	152,5	151,9	131,4	+ 20,2	- 13,5
38	H.V.EISEN-, BLECH-U. METALLWAREN	INSGESAMT	89,8	97,3	105,9	100,5	108,3	108,4	91,1	+ 1,4	- 16,0
		INLAND	87,0	92,9	100,2	94,2	92,3	102,7	86,7	- 0,3	- 15,6
		AUSLAND	103,2	119,1	134,2	131,6	187,8	136,6	112,8	+ 9,3	- 17,4
50	H.V.BUERMASCHINEN, ADV-GERÄTE U. -EINRICHTUNGEN	INSGESAMT	139,0	143,9	175,7	147,1	149,9	157,2	158,7	+ 14,2	+ 1,0
		INLAND	131,5	143,5	166,4	122,2	140,6	142,3	163,8	+ 24,6	+ 15,1
		AUSLAND	148,7	144,9	187,7	178,1	161,9	176,2	153,5	+ 3,2	- 12,9
5060	H.V.BUERMASCHINEN	INSGESAMT	80,3	75,4	90,1	82,6	82,6	106,9	89,8	+ 11,8	- 16,0
		INLAND	48,7	60,8	65,1	64,5	72,5	89,9	77,0	+ 58,2	- 14,3
		AUSLAND	119,9	93,6	121,1	105,0	95,2	128,0	105,6	- 11,9	- 17,5
5080	H.V.ADV-GERÄTEN U.-EINRICHTUNGEN	INSGESAMT	188,9	202,4	249,3	203,3	208,3	201,8	220,0	+ 16,5	+ 9,0
		INLAND	200,1	212,1	250,8	170,3	197,4	186,2	238,4	+ 19,1	+ 28,0
		AUSLAND	174,7	190,0	247,0	243,6	221,4	220,3	196,9	+ 12,7	- 10,6
	VERBRAUCHSGÜTER PRODUZIERENDES GEWERBE	INSGESAMT	82,8	100,9	124,3	129,3	107,3	104,8	91,4	+ 10,4	- 12,8
		INLAND	79,3	95,3	118,0	122,3	101,0	98,2	86,4	+ 8,9	- 12,0
		AUSLAND	110,5	144,3	172,3	182,8	157,2	156,4	131,0	+ 18,5	- 16,3
51	FEINKERAMIK	INSGESAMT	94,2	106,4	114,7	109,5	104,0	105,7	102,7	+ 9,0	- 2,9
		INLAND	96,8	107,8	118,5	107,6	105,7	101,8	103,1	+ 6,5	+ 1,3
		AUSLAND	88,8	103,5	107,0	113,0	100,5	113,2	101,6	+ 14,4	- 10,3
52	H.V.VERARB.V.GLAS	INSGESAMT	97,9	106,3	116,5	114,0	107,4	126,5	105,3	+ 7,5	- 16,8
		INLAND	94,2	102,6	110,4	110,1	100,7	120,2	101,1	+ 7,4	- 15,9
		AUSLAND	117,2	125,4	147,9	133,8	141,4	158,3	126,2	+ 7,7	- 20,3
5421-24	H.V.HOLZMOBELN	INSGESAMT	107,7	123,5	129,3	124,6	119,5	124,0	108,9	+ 1,1	- 12,2
		INLAND	103,9	117,8	123,1	118,4	113,6	117,5	103,6	- 0,3	- 11,8
		AUSLAND	158,9	199,8	212,4	208,4	199,3	211,8	180,9	+ 13,8	- 14,6
56	PAPIER-U. PAPPEVERARBEITUNG	INSGESAMT	103,8	112,4	122,1	116,5	113,2	122,4	113,9	+ 9,7	- 7,0
		INLAND	101,7	108,4	117,5	111,3	109,7	117,6	110,6	+ 8,8	- 6,0
		AUSLAND	133,4	168,2	188,9	191,6	162,8	191,6	160,5	+ 20,3	- 16,3
58	H.V.KUNSTSTOFFWAREN	INSGESAMT	144,0	156,4	169,6	167,0	163,3	175,5	157,4	+ 9,3	- 10,3
		INLAND	139,1	148,3	161,3	158,4	156,0	168,3	151,4	+ 8,9	- 10,0
		AUSLAND	172,8	203,4	217,6	216,6	206,1	217,8	192,0	+ 11,1	- 11,8
61	LEDERERZEUGUNG	INSGESAMT	49,6	71,1	78,2	67,2	58,5	70,8	65,7	+ 32,4	- 7,3
		INLAND	50,1	72,1	78,5	70,9	59,1	72,5	68,1	+ 35,9	- 6,1
		AUSLAND	48,0	67,9	77,5	55,5	56,9	65,7	57,9	+ 20,6	- 11,9
6251	H.V.SCHUHEN	INSGESAMT	35,1	44,2	81,9	128,9	95,1	48,7	37,9	+ 8,1	- 22,1
		INLAND	32,5	40,9	77,3	123,2	90,8	45,4	34,9	+ 7,4	- 23,1
		AUSLAND	66,2	83,1	136,8	196,8	146,6	88,0	73,8	+ 11,5	- 16,1
63	TEXTILGEWERBE	INSGESAMT	62,1	88,9	105,5	102,3	89,3	90,8	74,4	+ 19,9	- 18,0
		INLAND	58,6	83,0	99,4	95,6	81,7	82,7	68,6	+ 17,0	- 17,1
		AUSLAND	85,7	127,8	145,8	146,5	139,5	144,1	113,2	+ 32,1	- 21,5
64	BEKLEIDUNGSGEWERBE	INSGESAMT	51,5	73,3	137,4	167,2	91,1	64,5	57,2	+ 11,0	- 11,4
		INLAND	49,1	68,8	127,9	152,7	83,7	61,0	54,1	+ 10,2	- 11,3
		AUSLAND	97,4	161,6	323,4	449,8	233,9	131,8	115,8	+ 18,9	- 12,1

1 AUFTRAGSEINGANG IM VERARBEITENDEN GEWERBE

1.2 VOLUMENINDEX

NR. DER SYPRO	WIRTSCHAFTSZWEIGE		1976	1977	1977	1977	1977	1978	1978	VERÄNDERUNG GEWENBER VORJAHRE- VOR- ZEITRAUM PROZENT	
			DURCHSCHNITT	2.VJ	3.VJ	4.VJ	1.VJ	2.VJ			
					1970=100						
	VERARBEITENDES GEWERBE 1)	INSGESAMT	113,3	112,3	110,6	105,4	119,2	115,5	116,1	+ 5,0	+ 0,5
		INLAND	102,4	102,6	100,1	97,3	108,7	106,1	106,4	+ 6,3	+ 0,3
		AUSLAND	148,4	143,1	143,0	130,5	152,6	146,9	147,5	+ 3,1	+ 0,4
	GRUNDSTOFF-U. PRODUKTIONS- GÜTERGEWERBE	INSGESAMT	114,2	112,1	115,1	108,4	111,3	112,8	119,8	+ 4,1	+ 6,2
		INLAND	104,7	99,9	102,7	97,8	98,5	98,9	105,1	+ 2,3	+ 6,3
		AUSLAND	147,4	157,7	160,8	148,5	159,8	166,0	176,4	+ 9,7	+ 6,3
25	GEW.U.VERARB.V. STEINEN U.ERDEN	INSGESAMT	91,2	83,7	90,5	94,0	83,3	63,5	98,3	+ 8,6	+ 54,8
		INLAND	88,1	79,9	86,6	91,1	79,7	58,4	94,6	+ 9,2	+ 62,0
		AUSLAND	173,9	169,2	178,1	159,8	165,2	180,8	184,3	+ 3,5	+ 1,9
2531	H.V.ZEMENT	INSGESAMT	90,1	86,2	98,0	99,0	80,3	61,6	105,3	+ 7,4	+ 70,9
		INLAND	88,4	84,2	96,5	98,1	77,7	58,2	102,2	+ 5,9	+ 69,0
		AUSLAND	141,3	146,6	140,3	123,7	154,9	162,8	197,2	+ 40,6	+ 21,1
2541	ZIEGEL	INSGESAMT	100,5	103,6	113,1	116,9	98,7	81,6	128,7	+ 13,8	+ 57,7
		INLAND	89,8	90,8	100,3	104,8	87,2	68,0	114,9	+ 14,6	+ 69,0
		AUSLAND	815,9	840,8	851,3	809,3	767,1	863,7	924,2	+ 8,6	+ 7,0
2559	H.V.BETONERZEUGNISSEN (OH.BIMS,GR.FERTIG- BAUTEILE)	INSGESAMT	84,4	81,6	87,7	91,0	85,1	57,1	97,6	+ 11,3	+ 70,9
		INLAND	84,0	80,9	86,8	90,2	84,5	56,4	96,6	+ 11,3	+ 71,3
		AUSLAND	237,4	281,8	347,3	301,5	262,6	247,4	390,0	+ 12,3	+ 57,6
2711	HOCHOFEN-,STAHL-U. WÄRMWALZWERKE	INSGESAMT	99,9	101,7	106,7	91,6	97,3	103,0	101,2	- 5,2	- 1,7
		INLAND	91,3	89,2	95,6	78,6	82,2	89,4	83,3	- 12,9	- 6,8
		AUSLAND	126,0	151,6	150,1	143,6	158,9	157,4	170,8	+ 13,8	+ 8,5
2890	NE-METALLHALBZEUGWERKE	INSGESAMT	159,0	142,7	145,9	131,0	151,7	162,4	168,5	+ 15,5	+ 3,8
		INLAND	155,6	137,1	134,8	128,1	142,7	156,9	157,0	+ 16,5	+ 0,1
		AUSLAND	165,6	156,4	174,4	136,7	174,9	176,0	198,1	+ 13,6	+ 12,6
2910	EISEN-,STAHL-U. TEMPERIEREREIEN	INSGESAMT	80,8	75,1	76,4	72,7	73,4	73,7	73,5	- 3,8	- 0,3
		INLAND	74,9	69,3	71,4	65,9	68,2	67,8	68,2	- 4,5	+ 0,6
		AUSLAND	142,3	136,4	129,0	143,9	129,7	138,5	131,8	+ 2,2	- 4,8
3011-15	ZIEHEREIEN UND KALT- WALZWERKE	INSGESAMT	103,4	97,2	99,5	89,3	102,7	104,4	102,0	+ 2,5	- 2,3
		INLAND	93,1	88,3	90,1	81,8	91,8	94,7	88,9	- 1,3	- 6,1
		AUSLAND	158,4	144,2	149,1	129,3	159,7	154,9	171,4	+ 15,0	+ 10,7
40	CHEMISCHE INDUSTRIE	INSGESAMT	131,1	130,7	132,3	126,5	129,8	137,0	142,1	+ 7,4	+ 3,7
		INLAND	122,1	118,2	118,6	116,1	117,7	123,6	126,9	+ 7,0	+ 2,7
		AUSLAND	151,8	159,7	163,9	150,4	158,0	168,5	177,9	+ 8,5	+ 5,6
4090	H.V.CHEMIEFASERN	INSGESAMT	129,4	116,9	120,5	103,0	122,6	124,0	124,8	+ 3,6	+ 0,6
		INLAND	94,9	89,6	91,7	81,1	93,8	93,0	91,0	- 0,8	- 2,2
		AUSLAND	179,1	157,8	163,3	135,9	166,3	172,3	176,1	+ 7,8	+ 2,2
55	ZELLSTOFF-,HOLZSCHLIFF-, PAPIER-U.PAPPIERZEUGUNG	INSGESAMT	123,9	120,0	115,2	118,2	125,0	127,4	126,6	+ 9,9	- 0,6
		INLAND	112,5	107,3	102,7	106,4	111,6	114,8	111,7	+ 8,8	- 2,7
		AUSLAND	188,3	191,7	185,7	184,8	200,7	199,2	210,4	+ 13,3	+ 5,6
	INVESTITIONSGÜTER PRODUZIERENDES GEWERBE	INSGESAMT	114,3	113,9	107,8	105,5	125,4	118,6	114,4	+ 6,1	- 3,5
		INLAND	100,1	104,3	96,2	97,7	115,3	111,4	106,5	+ 10,7	- 4,4
		AUSLAND	148,3	135,8	133,6	123,0	147,9	136,1	133,1	- 0,4	- 2,2
31	STAHL-U.LEICHTMETALLBAU, SCHIENENFAHRZEUGBAU	INSGESAMT	116,8	116,8	102,2	101,9	165,1	90,2	103,9	+ 1,7	+ 15,2
		INLAND	93,8	95,5	89,0	91,9	119,5	78,2	88,2	- 0,9	+ 12,8
		AUSLAND	279,9	263,8	193,5	170,8	480,6	172,9	212,8	+ 10,0	+ 23,1
32	MASCHINENBAU	INSGESAMT	101,0	90,4	88,8	84,0	97,1	90,6	92,9	+ 4,6	+ 2,5
		INLAND	74,9	75,1	72,6	72,9	79,7	79,0	80,1	+ 10,3	+ 1,4
		AUSLAND	148,4	117,9	117,9	103,9	128,5	111,4	116,0	- 1,6	+ 4,1
	H.V.MASCHINEN FUER DAS PRODUKTIONS- GÜTERGEWERBE 2)	INSGESAMT
		INLAND
		AUSLAND
	H.V.MASCHINEN FUER DAS VERBRAUCHSGÜTER PRODUZIERENDES GEWERBE 2)	INSGESAMT
		INLAND
		AUSLAND
	H.V.MASCHINEN FUER DIE BAUWIRTSCHAFT 2)	INSGESAMT
		INLAND
		AUSLAND
	H.V.MASCHINEN FUER DIE LANDWIRTSCHAFT 2)	INSGESAMT
		INLAND
		AUSLAND

1) OHNE HANDWERK UND OHNE NAHRUNGS- UND GENUSSMITTELGEWERBE.
2) BERECHNUNG DES VEREINS DEUTSCHER MASCHINENBAU-ANSTALTEN E.V., FRANKFURT (MAIN).

1. AUFTRAGSEINGANG IN VERARBEITENDEN GEBIET

1.2 VOLUMENINDEX

NR. DER SYPRO	WIRTSCHAFTSZWEIGE		1976	1977	1977	1977	1977	1978	1978	VERÄNDERUNG GEGENÜBER VORJAHRES- VOR- ZEITRAUM PROZENT	
			DURCHSCHNITT	2.VJ	3.VJ	4.VJ	1.VJ	2.VJ			
			1970=100								
33	STRASSENFAHRZEUGBAU	INSGESAMT	125,7	140,2	128,6	128,9	147,6	165,6	140,8	+ 9,5	- 15,0
		INLAND	127,0	142,4	120,2	122,0	153,9	185,2	183,0	+ 52,2	- 1,2
		AUSLAND	124,1	137,5	138,7	137,2	139,5	141,4	129,9	- 6,5	- 8,1
3311	H.V.KRAFTWAGEN U.-MOTOREN	INSGESAMT	134,8	150,0	136,6	137,9	157,9	180,2	150,6	+ 10,2	- 16,4
		INLAND	138,2	155,1	127,6	131,4	168,5	206,4	161,7	+ 26,7	- 21,7
		AUSLAND	131,1	144,4	146,7	145,3	146,0	150,8	138,1	- 5,9	- 8,4
3312	DAVON H.V.PERSÖNLICHKRAFTWAGEN U.AB.(EINSCHL.MOTOREN)	INSGESAMT	130,8	142,9	129,6	130,9	147,7	168,3	147,4	+ 13,7	- 12,4
		INLAND	148,4	159,2	134,8	139,4	161,6	197,2	173,7	+ 28,9	- 11,9
		AUSLAND	113,5	126,5	124,3	122,4	133,7	139,2	120,8	- 2,8	- 13,2
3313	H.V.LASTKRAFTWAGEN U.AB.(EINSCHL.MOTOREN)	INSGESAMT	150,7	177,7	163,8	165,1	197,5	226,2	162,8	- 0,6	- 28,0
		INLAND	104,9	140,9	104,1	105,7	188,7	233,5	123,5	+ 18,6	- 47,1
		AUSLAND	230,9	241,2	267,5	268,6	211,9	212,9	231,5	- 13,5	+ 8,7
34	SCHIFFBAU	INSGESAMT	45,8	66,4	62,4	44,2	108,9	89,8	48,5	- 22,3	- 46,0
		INLAND	38,8	75,3	59,8	52,3	146,3	35,2	57,9	- 3,2	+ 64,5
		AUSLAND	55,4	54,1	66,0	33,0	57,2	165,3	35,5	- 46,2	- 78,5
36	ELEKTROTECHNIK	INSGESAMT	135,8	132,8	123,2	125,1	148,0	133,0	133,4	+ 8,3	+ 0,3
		INLAND	116,4	118,8	109,2	114,8	134,5	121,0	120,9	+ 10,7	- 0,1
		AUSLAND	206,4	180,6	171,2	160,1	194,0	174,2	176,4	+ 3,0	+ 1,3
3711-60	FEINMECHANIK, OPTIK	INSGESAMT	118,0	120,5	117,2	112,8	127,1	118,2	124,6	+ 6,3	+ 5,4
		INLAND	114,3	116,0	112,8	111,6	126,1	112,3	119,2	+ 5,7	+ 6,1
		AUSLAND	124,5	128,2	124,9	115,0	128,6	128,4	134,0	+ 7,3	+ 4,4
3021-25	STAHLVERFORMUNG, OBERFLÄCHENVEREDLUNG, HÄRTUNG	INSGESAMT	105,6	102,6	102,8	95,9	103,1	103,7	103,2	+ 0,4	- 0,5
		INLAND	101,5	99,2	99,3	93,9	99,1	99,6	97,5	- 1,8	- 2,1
		AUSLAND	139,4	130,2	130,9	112,5	135,6	137,4	149,2	+ 14,0	+ 8,6
38	H.V.EISEN-, BLECH-U. METALLWAREN	INSGESAMT	99,6	99,6	98,7	94,0	101,7	101,5	105,7	+ 7,1	+ 4,1
		INLAND	95,2	94,7	93,9	90,9	96,0	96,1	96,4	+ 2,7	+ 0,3
		AUSLAND	121,7	123,4	122,1	108,8	130,0	127,8	152,0	+ 24,5	+ 18,9
50	H.V.BUEROMASCHINEN, ADV-GERÄTEN U. -EINRICHTUNGEN	INSGESAMT	132,0	154,7	147,0	159,7	177,0	157,1	151,4	+ 3,0	- 3,6
		INLAND	128,6	157,1	143,6	170,0	188,3	152,3	135,0	- 6,0	- 11,4
		AUSLAND	136,8	152,5	151,9	147,5	163,8	163,6	172,1	+ 13,3	+ 5,2
5060	H.V.BUEROMASCHINEN	INSGESAMT	84,8	87,9	84,3	86,3	94,9	83,0	90,7	+ 7,6	+ 9,3
		INLAND	70,3	72,7	68,5	67,7	87,4	63,1	75,6	+ 10,4	+ 19,8
		AUSLAND	102,8	106,8	104,1	109,4	104,2	107,7	109,4	+ 5,1	+ 1,6
5080	H.V.ADV-GERÄTEN U.-EINRICHTUNGEN	INSGESAMT	170,4	210,8	199,3	222,1	246,5	220,6	204,5	+ 2,6	- 7,3
		INLAND	173,9	225,9	204,3	254,8	271,9	226,4	184,6	- 9,6	- 18,5
		AUSLAND	165,6	191,7	192,8	181,1	214,7	213,0	228,4	+ 18,5	+ 7,2
VERBRAUCHSGÜTER PRODUZIERENDES GEBIET	INSGESAMT	INSGESAMT	108,7	108,0	109,5	99,3	115,7	109,6	113,8	+ 3,9	+ 3,8
		INLAND	103,3	102,7	103,6	95,4	109,8	103,9	107,2	+ 3,5	+ 3,2
		AUSLAND	151,1	149,3	155,6	129,6	161,7	153,1	165,5	+ 6,4	+ 8,1
51	FEINKERAMIK	INSGESAMT	102,5	103,5	102,1	96,0	101,7	110,3	106,4	+ 4,2	- 3,5
		INLAND	99,7	104,7	101,0	100,2	101,0	114,6	105,0	+ 4,0	- 8,4
		AUSLAND	108,0	100,9	104,1	87,5	103,0	101,7	108,9	+ 4,6	+ 7,1
52	H.U.VERARB.V.GLAS	INSGESAMT	107,0	112,0	109,7	107,9	117,2	114,1	116,0	+ 5,7	+ 1,7
		INLAND	103,9	108,3	102,8	105,7	114,9	109,4	110,3	+ 7,3	+ 0,8
		AUSLAND	124,1	131,6	145,0	119,3	129,0	138,3	144,5	- 0,3	+ 4,5
5421-24	H.V.HOLZMOBELN	INSGESAMT	119,7	127,4	122,8	125,2	133,3	128,7	122,7	- 0,1	- 4,7
		INLAND	113,6	121,9	117,3	120,0	127,3	122,9	116,5	- 0,7	- 5,2
		AUSLAND	204,7	202,7	197,3	195,4	214,3	206,9	206,5	+ 4,7	- 0,2
56	PAPIER-U. PAPPEVERARBEITUNG	INSGESAMT	105,4	109,4	107,0	106,2	113,7	116,8	117,4	+ 9,7	+ 0,5
		INLAND	102,4	106,0	102,8	103,0	110,4	112,8	112,9	+ 9,8	+ 0,1
		AUSLAND	147,9	158,0	167,2	151,3	160,2	174,9	182,0	+ 8,9	+ 4,1
58	H.V.KUNSTSTOFFWAREN	INSGESAMT	149,6	157,6	158,2	150,7	161,2	163,9	168,6	+ 6,6	+ 2,9
		INLAND	144,0	151,4	151,5	146,2	153,7	155,3	160,9	+ 6,2	+ 3,6
		AUSLAND	184,1	193,8	196,1	177,3	204,8	214,2	213,5	+ 8,9	- 0,3
61	LEDERERZEUGUNG	INSGESAMT	75,2	72,8	69,2	60,8	77,3	75,8	65,5	- 5,3	- 13,6
		INLAND	75,1	71,0	67,6	60,6	74,3	76,2	67,5	- 0,1	- 11,4
		AUSLAND	75,7	78,4	74,1	61,2	86,7	74,5	59,4	- 19,8	- 20,3
6251	H.V.SCHUHEN	INSGESAMT	80,4	74,4	95,9	49,1	96,9	55,7	90,9	- 5,2	+ 63,2
		INLAND	75,3	70,2	90,2	46,5	92,5	52,4	86,5	- 4,1	+ 65,1
		AUSLAND	142,4	124,5	163,9	79,8	149,8	94,8	143,8	- 12,3	+ 51,7
63	TEXTILGEBIET	INSGESAMT	96,4	89,8	91,0	79,7	97,0	95,2	94,1	+ 3,4	- 1,2
		INLAND	89,9	84,0	84,7	75,8	90,3	89,6	86,7	+ 2,4	- 3,2
		AUSLAND	137,5	128,4	133,6	105,1	141,2	132,1	143,4	+ 7,3	+ 8,6
64	BEKLEIDUNGSGEBIET	INSGESAMT	104,5	98,5	104,4	86,5	112,2	91,5	107,6	+ 3,1	+ 17,6
		INLAND	98,8	92,0	97,3	81,3	103,8	85,9	99,1	+ 1,8	+ 15,4
		AUSLAND	219,1	222,3	239,6	185,9	271,5	200,3	271,8	+ 13,4	+ 35,7

2 UMSATZ IM VERARBEITENDEN GEWERBE

2.1 WERTINDEX

NR. DER SYPRO	WIRTSCHAFTSZWEIGE		1977	1978	1978	1978	1978	1978	1978	1978	VERÄNDERUNG GEGENÜBER VORJAHRES- VOR- ZEITRAUM PROZENT	
			JUNI	JAN.	FEB.	MÄRZ	APR.	MAI	JUNI	1970=100		
	VERARBEITENDES GEWERBE 1)	INSGESAMT	163,5	157,7	149,6	168,1	157,5	153,6	178,1	178,1	+ 8,9	+ 15,9
		INLAND	147,5	142,1	135,5	152,8	145,2	140,5	160,1	160,1	+ 8,5	+ 14,0
		AUSLAND	216,3	207,1	196,1	218,4	198,0	196,6	238,3	238,3	+ 10,2	+ 21,2
	GRUNDSTOFF- U. PRODUKTIONS- GÜTERGEWERBE	INSGESAMT	157,7	143,7	138,1	153,9	153,8	153,3	167,4	167,4	+ 6,2	+ 9,2
		INLAND	143,4	130,5	123,5	137,7	139,5	138,7	149,3	149,3	+ 4,1	+ 7,7
		AUSLAND	208,6	190,3	189,6	211,2	204,7	205,3	234,5	234,5	+ 12,4	+ 14,2
25	GEW.U. VERARB.V. STEINEN U. ERDEN	INSGESAMT	148,2	90,1	73,6	117,6	146,7	147,6	165,8	165,8	+ 11,9	+ 12,3
		INLAND	142,0	82,8	66,8	110,4	140,1	139,9	160,0	160,0	+ 12,7	+ 14,4
		AUSLAND	298,1	267,0	239,2	291,2	308,7	333,8	305,9	305,9	+ 2,6	- 8,4
2531	H.V.ZEMENT	INSGESAMT	143,3	77,2	64,4	117,5	150,1	147,1	163,3	163,3	+ 14,0	+ 11,0
		INLAND	141,8	72,8	60,0	112,5	146,9	139,9	159,9	159,9	+ 12,7	+ 14,3
		AUSLAND	188,2	211,8	195,8	268,1	246,5	363,9	266,9	266,9	+ 41,8	- 26,7
2544	ZIEGELER	INSGESAMT	191,1	111,6	92,2	164,1	195,3	204,8	224,7	224,7	+ 17,6	+ 9,7
		INLAND	169,8	92,7	74,4	141,5	173,4	184,6	202,2	202,2	+ 19,1	+ 9,5
		AUSLAND	1 661,5	415,7	1 326,4	1 724,7	1 704,1	1 599,3	1 782,0	1 782,0	+ 7,3	+ 11,4
2559	H.V.BETONERZEUGNISSEN (OH.BIMS,GR.FERTIG- BAUTEILE)	INSGESAMT	153,9	91,2	65,4	112,1	149,8	151,4	169,1	169,1	+ 9,9	+ 11,7
		INLAND	151,0	90,6	64,8	111,0	148,4	147,1	167,7	167,7	+ 11,0	+ 14,0
		AUSLAND	781,4	205,8	179,6	353,5	433,0	1 060,5	460,6	460,6	- 41,1	- 56,6
2711	HOCHOFEN-,STAHL-U. WARMMALZWERKE	INSGESAMT	131,0	117,0	118,5	127,9	125,0	124,6	140,5	140,5	+ 7,3	+ 12,8
		INLAND	117,7	107,4	108,7	115,6	112,3	112,0	111,5	111,5	- 5,2	- 0,4
		AUSLAND	182,2	154,2	156,1	175,6	174,4	173,3	252,2	252,2	+ 38,4	+ 45,5
2850	NE-METALLHALBZUGWERKE	INSGESAMT	155,8	140,4	133,5	142,8	143,9	137,4	153,5	153,5	- 1,5	+ 11,7
		INLAND	139,2	126,5	116,8	126,3	126,5	121,2	136,1	136,1	- 2,2	+ 12,3
		AUSLAND	214,9	189,9	192,9	201,9	206,4	195,2	215,5	215,5	+ 0,3	+ 10,4
2910	EISEN-,STAHL-U. TEMPERGIESSERIEEN	INSGESAMT	134,3	127,5	118,5	121,9	125,0	118,6	131,0	131,0	- 2,4	+ 10,5
		INLAND	123,1	119,7	110,6	114,5	117,0	111,3	123,9	123,9	+ 0,7	+ 11,3
		AUSLAND	241,6	201,6	194,6	193,1	201,9	188,0	199,3	199,3	- 17,5	+ 6,0
3011-15	ZIEHEREIEEN UND KALT- WALZWERKE	INSGESAMT	129,3	127,9	125,5	134,0	132,5	128,3	141,3	141,3	+ 9,3	+ 10,1
		INLAND	119,5	121,3	117,6	122,8	122,1	116,7	130,0	130,0	+ 8,8	+ 11,4
		AUSLAND	177,2	160,3	164,1	189,0	183,3	185,0	196,5	196,5	+ 10,9	+ 6,2
40	CHEMISCHE INDUSTRIE	INSGESAMT	181,3	177,2	171,5	185,8	177,7	179,3	190,9	190,9	+ 5,3	+ 6,5
		INLAND	166,8	166,2	158,1	169,0	162,2	163,6	175,0	175,0	+ 4,9	+ 7,0
		AUSLAND	213,2	201,4	201,1	222,9	212,1	215,8	226,0	226,0	+ 6,0	+ 5,7
4090	H.V.CHEMIEFASERN	INSGESAMT	98,5	95,6	92,2	98,4	92,0	94,9	97,4	97,4	- 1,1	+ 2,7
		INLAND	79,4	79,2	77,8	80,2	75,1	73,4	74,3	74,3	- 6,5	+ 1,2
		AUSLAND	124,5	117,9	111,7	123,2	114,9	124,2	128,9	128,9	+ 3,6	+ 3,8
55	ZELLSTOFF-, HOLZSCHLIPP-, PAPIER-U.PAPPERZEUGUNG	INSGESAMT	166,6	166,6	158,5	166,5	168,0	160,5	179,2	179,2	+ 7,6	+ 11,7
		INLAND	144,7	150,3	144,0	146,6	150,5	142,3	156,9	156,9	+ 8,5	+ 10,3
		AUSLAND	298,1	264,0	245,5	285,8	272,7	269,3	312,4	312,4	+ 4,8	+ 16,0
	INVESTITIONSGÜTER PRODUZIERENDES GEWERBE	INSGESAMT	178,8	168,8	158,2	180,6	162,4	162,5	198,6	198,6	+ 11,1	+ 22,2
		INLAND	159,9	148,0	142,0	164,2	149,8	149,4	179,5	179,5	+ 12,3	+ 20,1
		AUSLAND	223,4	214,5	197,3	220,1	192,4	194,0	244,0	244,0	+ 9,2	+ 25,8
31	STAHL-U.LEICHTMETALLBAU, SCHIENENFAHRZEUGBAU	INSGESAMT	186,6	301,6	110,2	136,7	145,7	142,4	188,1	188,1	+ 0,8	+ 32,1
		INLAND	125,1	161,0	100,0	123,5	126,3	128,0	167,2	167,2	- 4,5	+ 30,7
		AUSLAND	277,3	1 407,6	190,4	241,0	298,0	255,8	352,1	352,1	+ 27,0	+ 37,7
32	MASCHINENBAU	INSGESAMT	171,9	148,2	142,6	174,3	154,0	151,4	192,4	192,4	+ 11,9	+ 27,1
		INLAND	143,3	128,5	121,6	150,5	136,4	131,5	161,4	161,4	+ 12,6	+ 22,7
		AUSLAND	223,4	183,5	180,3	217,0	185,6	187,4	248,2	248,2	+ 11,1	+ 32,4
	H.V.MASCHINEN FUER DAS PRODUKTIONS- GÜTERGEWERBE 2)	INSGESAMT	178,1	108,6	94,1	127,4	107,1	101,3	153,5	153,5	- 13,8	+ 51,5
		INLAND	148,4	89,3	83,3	96,5	94,1	78,4	118,3	118,3	- 20,3	+ 50,9
		AUSLAND	219,7	134,6	106,3	175,4	124,0	136,4	203,7	203,7	- 7,3	+ 49,3
	H.V.MASCHINEN FUER DAS VERBRAUCHSGÜTER PRODUZIERENDE GEWERBE 2)	INSGESAMT	151,7	115,5	146,3	147,7	141,0	138,3	163,8	163,8	+ 8,0	+ 18,4
		INLAND	121,7	98,6	102,8	127,9	118,5	118,5	144,8	144,8	+ 19,0	+ 22,2
		AUSLAND	170,9	126,2	178,6	157,0	154,0	147,8	172,5	172,5	+ 0,9	+ 16,7
	H.V.MASCHINEN FUER DIE BAUWIRTSCHAFT 2)	INSGESAMT	222,3	116,4	119,0	134,7	141,2	138,6	151,7	151,7	- 31,8	+ 9,5
		INLAND	104,8	90,6	94,4	116,1	119,9	117,0	131,2	131,2	+ 25,2	+ 12,1
		AUSLAND	412,9	153,4	153,4	155,3	164,8	164,8	172,4	172,4	- 58,2	+ 4,6
	H.V.MASCHINEN FUER DIE LANDWIRTSCHAFT 2)	INSGESAMT	198,2	198,2	176,8	221,4	207,1	192,9	201,8	201,8	+ 1,8	+ 4,6
		INLAND	169,8	162,9	132,2	182,3	158,7	178,2	190,7	190,7	+ 12,3	+ 7,0
		AUSLAND	243,2	255,4	250,5	287,0	289,4	216,4	218,9	218,9	- 10,0	+ 1,2

1) OHNE HANDWERK UND OHNE NÄHRGUTS- UND GENUSSMITTELGEWERBE.

2) BERECHNUNG DES VEREINS DEUTSCHER MASCHINENBAU-ANSTALTEN E.V., FRANKFURT (MAIN).

2 UMSATZ IM VERARBEITENDEN GEWERBE

2.1 WERTINDEX

NR. DER SYPRO	WIRTSCHAFTSZWEIGE		1977	1978	1978	1978	1978	1978	1978	VERÄNDERUNG GEGENÜBER VORJAHRES- ZEITRAUM PROZENT		
			JUNI	JAN.	FEB.	MÄRZ	APR.	MAI	JUNI			
			1970=100									
33	STRASSENFAHRZEUGBAU	INSGESAMT	196,6	195,0	200,7	214,7	188,6	202,2	238,2	+ 21,2	+ 17,8	
		INLAND	188,2	185,4	201,1	219,0	192,6	206,8	241,5	+ 28,3	+ 16,8	
		AUSLAND	207,0	209,5	200,2	209,3	183,5	196,6	234,2	+ 13,1	+ 19,1	
3311	H.V.KRAFTWAGEN U.-MOTOREN	INSGESAMT	204,9	206,2	213,0	225,9	196,5	213,3	252,5	+ 23,2	+ 18,4	
		INLAND	198,9	197,7	219,0	235,7	203,7	222,9	261,6	+ 31,5	+ 17,4	
		AUSLAND	211,6	215,6	206,4	215,1	188,5	202,8	242,3	+ 14,5	+ 19,5	
	DAVON											
3312	H.V.PERSONENKRAFTWAGEN U.AE.(EINSCHL.MOTOREN)	INSGESAMT	186,8	198,5	198,1	198,0	172,7	189,8	232,7	+ 24,6	+ 22,6	
		INLAND	184,5	194,5	203,5	202,5	178,8	197,6	239,8	+ 30,0	+ 21,3	
		AUSLAND	189,1	202,6	192,4	193,3	166,5	181,7	225,4	+ 19,2	+ 24,0	
3313	H.V.LASTKRAFTWAGEN U.AE.(EINSCHL.MOTOREN)	INSGESAMT	286,2	240,8	280,1	351,0	302,6	318,8	340,9	+ 19,1	+ 6,9	
		INLAND	253,7	210,0	278,2	362,2	298,7	319,5	344,8	+ 35,9	+ 7,9	
		AUSLAND	334,4	286,6	282,8	334,5	308,5	317,9	335,0	+ 0,2	+ 5,4	
34	SCHIFFBAU	INSGESAMT	376,0	120,0	224,4	244,3	138,6	131,0	252,9	- 32,7	+ 93,1	
		INLAND	305,3	65,1	53,8	146,6	55,8	123,3	326,2	+ 6,8	+ 164,5	
		AUSLAND	500,2	216,7	524,2	415,8	284,1	144,6	124,2	- 75,2	- 14,1	
36	ELEKTROTECHNIK	INSGESAMT	176,2	160,6	155,9	183,7	162,0	160,5	196,4	+ 11,4	+ 22,3	
		INLAND	154,7	146,6	140,4	166,0	147,5	143,5	168,5	+ 8,9	+ 17,4	
		AUSLAND	249,2	208,1	208,6	243,7	211,1	218,2	291,2	+ 16,8	+ 33,4	
3711-60	FEINMECHANIK, OPTIK	INSGESAMT	183,9	167,1	173,4	182,1	179,3	176,7	195,0	+ 6,0	+ 10,4	
		INLAND	178,1	163,8	164,2	172,6	172,8	168,6	185,9	+ 4,4	+ 10,3	
		AUSLAND	193,9	172,6	189,0	198,3	190,3	190,5	210,4	+ 8,5	+ 10,5	
3021-25	STAHLVERFORMUNG, OBERFLÄCHENVEREDLUNG, HÄRTUNG	INSGESAMT	156,2	158,1	148,3	150,4	150,8	143,0	162,9	+ 4,3	+ 13,9	
		INLAND	151,0	154,6	143,9	144,7	146,6	138,2	156,6	+ 3,7	+ 13,3	
		AUSLAND	194,7	184,3	181,2	193,2	181,7	179,0	210,4	+ 8,0	+ 17,5	
38	H.V.EISEN-, BLECH-U. METALLWAREN	INSGESAMT	148,9	142,6	138,2	151,6	148,7	141,5	161,2	+ 8,2	+ 13,9	
		INLAND	141,6	136,8	130,4	143,7	141,0	134,4	153,1	+ 8,1	+ 13,9	
		AUSLAND	184,3	170,9	176,3	190,1	186,2	176,2	200,5	+ 8,8	+ 13,8	
50	H.V.BUEROMASCHINEN, ADV-GERÄTEN U. -EINRICHTUNGEN	INSGESAMT	149,9	142,9	142,2	156,5	148,5	141,1	161,6	+ 7,8	+ 14,5	
		INLAND	148,4	146,0	135,4	137,4	148,7	132,6	151,7	+ 2,2	+ 14,4	
		AUSLAND	151,7	139,1	150,7	180,1	148,3	151,6	173,8	+ 14,6	+ 14,7	
5060	H.V.BUEROMASCHINEN	INSGESAMT	108,6	88,7	85,7	94,9	88,0	89,8	122,0	+ 12,3	+ 35,9	
		INLAND	98,7	77,0	70,6	77,3	71,7	81,8	108,0	+ 9,4	+ 32,0	
		AUSLAND	118,5	100,3	100,6	112,3	104,2	97,8	135,9	+ 14,7	+ 39,0	
5080	H.V.ADV-GERÄTEN U.-EINRICHTUNGEN	INSGESAMT	180,4	183,0	184,1	202,1	193,3	179,1	190,9	+ 5,8	+ 6,6	
		INLAND	179,2	188,9	175,6	174,8	196,6	164,2	178,9	- 0,2	+ 8,9	
		AUSLAND	182,0	174,4	196,4	241,9	188,5	200,7	208,4	+ 14,5	+ 3,8	
	VERBRAUCHSGÜTER PRODUZIERENDES GEWERBE	INSGESAMT	139,5	156,3	149,8	164,0	153,1	134,4	150,7	+ 8,0	+ 12,1	
		INLAND	132,1	148,9	142,2	155,5	145,6	142,3	142,3	+ 7,8	+ 11,5	
		AUSLAND	196,6	213,4	207,8	229,0	211,3	186,5	216,0	+ 9,9	+ 15,8	
51	FEINKERAMIK	INSGESAMT	163,4	165,2	157,8	175,8	171,3	169,3	177,2	+ 8,5	+ 4,7	
		INLAND	158,2	162,5	156,3	174,6	171,9	168,0	172,0	+ 8,7	+ 2,4	
		AUSLAND	174,7	171,2	161,1	178,4	170,1	172,2	188,7	+ 8,0	+ 9,6	
52	H.U.VERARB.V.GLAS	INSGESAMT	162,8	158,3	151,6	161,1	159,0	150,9	175,0	+ 7,5	+ 16,0	
		INLAND	153,2	154,0	146,2	153,2	152,2	143,2	165,8	+ 8,2	+ 15,8	
		AUSLAND	212,8	180,2	179,7	202,6	194,9	190,5	222,8	+ 4,7	+ 17,0	
5421-24	H.V.HOLZMOBELN	INSGESAMT	187,8	176,4	180,5	204,0	202,2	181,9	203,4	+ 8,3	+ 11,8	
		INLAND	180,0	168,0	172,4	194,4	192,7	173,4	193,8	+ 7,6	+ 11,7	
		AUSLAND	288,1	284,6	284,6	326,5	322,9	290,1	327,0	+ 13,5	+ 12,7	
56	PAPIER-U. PAPPEVERARBEITUNG	INSGESAMT	152,0	163,9	154,8	164,7	160,7	154,3	168,8	+ 11,0	+ 9,4	
		INLAND	147,3	159,0	149,7	158,6	155,0	148,9	162,2	+ 10,1	+ 9,0	
		AUSLAND	215,4	229,3	223,0	246,6	237,4	226,5	256,9	+ 19,3	+ 13,4	
58	H.V.KUNSTSTOFFWAREN	INSGESAMT	218,5	213,5	204,2	222,2	223,3	213,1	236,1	+ 8,0	+ 10,8	
		INLAND	209,5	205,7	196,2	211,0	213,7	204,9	226,1	+ 7,9	+ 10,3	
		AUSLAND	271,3	259,2	251,2	287,9	279,0	261,4	294,6	+ 8,6	+ 12,7	
61	LEDERERZEUGUNG	INSGESAMT	114,5	109,9	105,6	115,3	111,2	102,2	116,9	+ 2,1	+ 14,4	
		INLAND	108,1	110,2	105,6	114,5	113,9	103,9	118,5	+ 9,6	+ 14,0	
		AUSLAND	134,3	109,1	105,6	117,6	102,7	97,2	112,1	- 16,6	+ 15,3	
6251	H.V.SCHUHEN	INSGESAMT	73,6	129,8	120,4	124,6	99,0	76,7	93,6	+ 27,2	+ 22,0	
		INLAND	69,4	124,5	114,6	121,4	97,0	74,7	90,7	+ 30,7	+ 21,4	
		AUSLAND	121,7	190,2	185,9	163,0	121,7	99,7	126,3	+ 3,8	+ 26,7	
63	TEXTILGEWERBE	INSGESAMT	116,3	125,1	115,0	125,9	116,5	104,4	120,0	+ 3,2	+ 15,0	
		INLAND	108,3	118,0	108,1	118,3	108,9	97,0	110,6	+ 2,1	+ 14,0	
		AUSLAND	168,4	171,4	160,2	175,8	166,2	153,4	181,7	+ 7,9	+ 18,5	
64	BEKLEIDUNGSGEWERBE	INSGESAMT	89,9	157,6	155,3	172,4	140,4	91,9	101,5	+ 12,8	+ 10,4	
		INLAND	87,2	146,1	143,4	159,4	131,4	89,1	97,0	+ 11,3	+ 8,9	
		AUSLAND	139,0	367,3	389,3	408,1	302,0	143,4	181,7	+ 30,7	+ 26,7	

2 UMSATZ IM VERARBEITENDEN GEWERBE

2.1 WERTINDEX

NR. DER SYPRO	WIRTSCHAFTSZWEIGE		1976	1977	1977	1977	1977	1978	1978	VERÄNDERUNG GEGENÜBER VORJAHRES- VOR- ZEITRAUM PROZENT	
			DURCHSCHNITT	2.VJ	3.VJ	4.VJ	1.VJ	2.VJ			
			1970=100								
	VERARBEITENDES GEWERBE 1)	INSGESAMT	151,8	158,4	156,9	153,8	166,9	158,5	163,1	+ 4,0	+ 2,9
		INLAND	139,6	144,3	142,9	141,4	151,0	143,5	148,6	+ 4,0	+ 3,6
		AUSLAND	191,9	204,5	202,8	194,3	219,6	207,2	211,0	+ 4,0	+ 1,8
	GRUNDSTOFF-U. PRODUKTIONS- GÜTERGEWERBE	INSGESAMT	150,7	149,2	153,3	147,7	146,3	145,2	158,2	+ 3,2	+ 8,9
		INLAND	139,0	135,7	139,4	136,0	132,6	130,6	142,5	+ 2,3	+ 9,1
		AUSLAND	191,2	197,1	202,5	190,4	195,5	197,0	214,8	+ 6,1	+ 9,1
25	GEW.U. VERARB.V. STEINEN U. EISEN	INSGESAMT	131,4	129,4	138,2	146,7	135,6	93,8	153,4	+ 10,9	+ 63,5
		INLAND	126,6	123,6	132,1	141,7	130,0	86,7	146,7	+ 11,0	+ 69,2
		AUSLAND	265,5	271,3	287,2	268,4	271,8	265,8	316,1	+ 10,1	+ 18,9
2531	H.V.ZEMENT	INSGESAMT	119,3	122,6	138,2	141,3	118,4	86,4	153,5	+ 11,0	+ 77,7
		INLAND	117,1	119,6	136,2	140,0	114,8	81,8	148,9	+ 9,3	+ 82,0
		AUSLAND	185,6	212,8	197,2	179,4	228,2	225,2	292,4	+ 48,3	+ 29,9
2541	ZIEGELBEI	INSGESAMT	143,9	162,7	177,6	188,6	159,6	122,6	208,3	+ 17,3	+ 69,9
		INLAND	128,8	143,2	157,7	169,8	141,7	102,9	186,7	+ 18,4	+ 81,5
		AUSLAND	1 360,3	1 505,5	1 554,8	1 481,0	1 399,5	1 488,9	1 695,1	+ 9,0	+ 13,9
2559	H.V.BETONERZEUGNISSEN (OH.BIMS,GR.FERTIG- BAUTEILE)	INSGESAMT	131,3	135,4	141,5	152,7	151,8	89,6	156,8	+ 10,8	+ 75,0
		INLAND	130,7	133,6	139,2	150,3	149,8	88,8	154,4	+ 10,9	+ 73,9
		AUSLAND	248,0	257,2	624,3	647,4	572,0	246,3	651,4	+ 4,3	+ 164,5
2711	HOCHOFEN-,STAHL-U. WARMWALZWERKE	INSGESAMT	132,8	122,4	127,6	119,7	115,4	121,1	130,0	+ 1,9	+ 7,4
		INLAND	123,6	110,8	117,3	105,7	100,7	110,6	111,9	+ 4,6	+ 1,2
		AUSLAND	161,1	162,0	167,1	173,6	172,3	162,0	200,0	+ 19,7	+ 23,4
2850	NE-METALLHALBZEUWERKE	INSGESAMT	139,9	144,4	149,0	136,5	135,1	138,9	144,9	- 2,7	+ 4,3
		INLAND	128,4	130,8	135,0	124,0	117,9	123,2	127,9	- 5,2	+ 3,8
		AUSLAND	181,7	192,9	199,0	181,2	196,7	194,9	205,7	+ 3,4	+ 5,5
2910	EISEN-,STAHL-U. TIEFENVERARBEITUNG	INSGESAMT	123,8	125,5	131,6	115,3	125,0	122,6	124,9	- 5,1	+ 1,8
		INLAND	116,3	116,2	120,5	106,6	117,5	114,9	117,4	- 2,6	+ 2,2
		AUSLAND	195,4	214,3	237,4	198,4	197,3	196,4	196,4	- 17,3	± 0
3011-15	ZIEHGERÄTE UND KALT- WALZWERKE	INSGESAMT	132,4	125,8	131,3	120,3	120,9	129,1	134,0	+ 2,1	+ 3,8
		INLAND	122,0	116,3	122,2	111,8	110,5	120,6	122,9	+ 0,6	+ 1,9
		AUSLAND	184,5	172,1	175,5	162,0	171,6	171,1	188,3	+ 7,3	+ 10,0
40	CHEMISCHE INDUSTRIE	INSGESAMT	172,2	175,2	177,4	171,1	171,9	178,2	182,6	+ 2,9	+ 2,5
		INLAND	160,1	161,6	161,6	160,9	159,1	164,4	166,9	+ 3,3	+ 1,5
		AUSLAND	199,3	205,4	212,4	193,9	200,0	208,5	217,3	+ 2,3	+ 4,2
4090	H.V.CHEMIEFASERN	INSGESAMT	110,2	93,9	100,2	81,4	92,0	95,4	94,8	- 5,5	- 0,7
		INLAND	84,6	74,8	79,1	66,4	72,7	79,1	74,3	- 6,1	- 6,1
		AUSLAND	144,9	119,9	128,9	101,8	118,3	117,6	122,7	- 4,9	+ 4,3
55	ZELLSTOFF-,KOLLENSCHLUPF-, PAPIER- U. PAPIERERZEUGUNG	INSGESAMT	163,1	163,5	161,1	159,2	165,8	163,9	169,2	+ 5,1	+ 3,3
		INLAND	147,8	145,5	142,4	142,1	146,0	147,0	149,9	+ 5,3	+ 2,0
		AUSLAND	255,0	271,8	273,1	261,4	284,8	265,1	284,8	+ 4,3	+ 7,4
	INVESTITIONSGÜTER PRODUZIERENDES GEWERBE	INSGESAMT	157,1	169,4	166,8	160,9	188,9	169,2	174,5	+ 4,6	+ 3,1
		INLAND	142,4	152,8	151,1	146,3	169,3	151,4	159,6	+ 5,6	+ 5,4
		AUSLAND	192,0	208,2	203,8	195,2	234,5	210,6	210,1	+ 3,1	- 0,2
31	STAHL-U. LEICHTMETALLBAU, SCHIFFEN- UND MASCHINENBAU	INSGESAMT	175,3	179,5	163,7	182,5	219,4	182,8	158,7	- 3,0	- 13,2
		INLAND	162,0	164,9	153,4	161,2	205,5	128,2	140,5	- 8,4	+ 9,6
		AUSLAND	282,4	294,4	245,1	350,1	329,1	313,0	302,0	+ 23,2	- 50,7
32	MASCHINENBAU	INSGESAMT	155,2	162,6	158,1	160,3	184,3	155,0	165,9	+ 4,9	+ 7,1
		INLAND	134,2	137,8	135,2	136,1	154,2	133,5	143,1	+ 5,8	+ 7,2
		AUSLAND	193,5	207,3	199,4	203,8	238,5	193,6	207,1	+ 3,8	+ 7,0
	H.V.MASCHINEN FUER DAS PRODUKTIONS- GÜTERGEWERBE 2)	INSGESAMT	153,3	139,5	141,4	114,4	180,0	110,0	120,6	- 14,7	+ 9,7
		INLAND	130,4	113,1	119,5	98,9	135,6	89,7	96,9	- 18,9	+ 8,1
		AUSLAND	185,6	177,3	170,7	134,0	248,6	158,8	154,7	- 9,4	+ 11,5
	H.V.MASCHINEN FUER DAS VERBRAUCHSGÜTER PRODUZIERENDES GEWERBE 2)	INSGESAMT	135,2	137,0	132,5	132,0	162,9	136,5	147,7	+ 11,5	+ 8,2
		INLAND	107,0	111,3	108,8	114,0	131,5	109,8	127,3	+ 12,0	+ 15,9
		AUSLAND	154,0	153,1	147,3	141,7	182,2	153,9	158,1	+ 7,3	+ 2,7
	H.V.MASCHINEN FUER DIE BAUWIRTSCHAFT 2)	INSGESAMT	132,6	151,6	158,7	132,5	194,8	123,4	143,8	- 9,4	+ 16,6
		INLAND	94,3	98,4	99,4	97,2	109,5	100,4	122,7	+ 23,4	+ 22,2
		AUSLAND	191,6	237,1	255,1	190,0	332,1	154,0	167,3	- 34,4	+ 8,7
	H.V.MASCHINEN FUER DIE LANDWIRTSCHAFT 2)	INSGESAMT	181,6	189,4	207,1	170,8	178,6	198,8	200,6	- 3,1	+ 0,9
		INLAND	140,1	153,2	163,3	145,7	148,0	159,1	175,9	+ 7,7	+ 10,5
		AUSLAND	244,2	248,5	278,0	212,4	228,6	264,3	241,6	- 13,1	- 8,6

1) OHNE HANDWERK UND OHNE NAHRUNGS- UND GENUSSMITTELGEWERBE.

2) BERECHNUNG DES VEREINS DEUTSCHER-MASCHINENBAU-ANSTALTEN E.V., FRANKFURT (MAIN).

2 UMSATZ IM VERARBEITENDEN GEWERBE

2.1 WERTINDEX

NR. DER SYPRO	WIRTSCHAFTSZWEIGE		1976	1977	1977	1977	1977	1978	1978	VERÄNDERUNG GEGENÜBER VORJAHRES- VOR- ZEITRAUM PROZENT	
			DURCHSCHNITT	2.VJ	3.VJ	4.VJ	1.VJ	2.VJ			
					1970=100						
33	STRASSENFAHRZEUGBAU	INSGESAMT	167,1	187,8	195,5	162,8	205,6	203,5	209,7	+ 7,3	+ 3,0
		INLAND	156,8	180,0	191,1	158,9	190,0	201,2	213,6	+ 11,8	+ 6,2
		AUSLAND	179,9	197,5	200,9	167,6	224,9	206,3	204,8	+ 1,9	- 0,7
3311	H.V.KRAFTWAGEN U.-MOTOREN	INSGESAMT	175,3	196,7	204,0	169,8	216,0	215,0	220,8	+ 8,2	+ 2,7
		INLAND	166,3	191,2	202,7	167,8	201,9	217,5	229,4	+ 13,2	+ 5,5
		AUSLAND	185,2	202,8	205,5	172,0	231,5	212,4	211,2	+ 2,8	- 0,6
3312	DAVON H.V.PERSONENKRAFTWAGEN U.AE. (EINSCHL.MOTOREN)	INSGESAMT	160,0	178,7	187,0	150,4	191,2	198,2	198,4	+ 6,1	+ 0,1
		INLAND	156,4	176,5	189,5	148,7	179,5	200,2	205,4	+ 8,4	+ 2,6
		AUSLAND	163,8	180,9	184,4	152,2	203,3	196,1	191,2	+ 3,7	- 2,5
3313	H.V.LASTKRAFTWAGEN U.AE. (EINSCHL.MOTOREN)	INSGESAMT	243,6	277,2	280,4	256,5	326,8	290,6	320,8	+ 14,4	+ 10,4
		INLAND	204,2	247,2	253,1	240,9	287,3	283,5	321,0	+ 26,8	+ 13,2
		AUSLAND	302,1	321,7	320,8	279,6	385,6	301,3	287,1	- 10,5	- 4,7
34	SCHIFFBAU	INSGESAMT	206,3	209,2	204,7	142,5	250,5	196,2	174,2	- 14,9	- 11,2
		INLAND	132,3	148,0	174,8	123,5	169,6	88,5	168,4	- 3,6	+ 90,3
		AUSLAND	336,6	316,8	257,3	175,8	393,0	385,6	184,3	- 28,4	- 52,2
36	ELEKTROTECHNIK	INSGESAMT	159,0	170,2	163,0	169,0	189,0	166,7	173,0	+ 6,1	+ 3,8
		INLAND	144,9	151,9	143,5	149,7	171,0	151,0	153,2	+ 6,7	+ 1,4
		AUSLAND	209,8	232,7	229,2	234,8	250,2	220,1	240,2	+ 4,8	+ 9,1
3711-60	FEINMECHANIK, OPTIK	INSGESAMT	158,2	179,4	177,3	170,9	199,0	174,2	183,7	+ 3,6	+ 5,4
		INLAND	155,1	175,6	173,1	165,8	197,9	166,9	175,8	+ 1,6	+ 5,3
		AUSLAND	163,6	185,8	184,5	179,5	200,9	186,6	197,1	+ 6,8	+ 5,6
3021-25	STAHLVERFORMUNG, OBERFLÄCHENVEREDLUNG, HÄRTUNG	INSGESAMT	138,2	150,5	153,4	141,7	147,4	152,3	152,2	- 0,8	- 0,0
		INLAND	132,6	145,7	148,2	137,8	142,7	147,7	147,1	- 0,7	- 0,4
		AUSLAND	181,4	185,9	192,4	170,9	181,9	186,2	190,4	- 1,1	+ 2,2
38	H.V.EISEN-, BLECH- U. METALLWAREN	INSGESAMT	134,3	144,8	145,8	138,4	151,4	144,1	150,5	+ 3,2	+ 4,4
		INLAND	128,8	138,7	138,8	134,0	144,9	137,0	142,8	+ 2,9	+ 4,3
		AUSLAND	161,9	174,7	180,0	160,0	182,8	173,1	187,6	+ 4,3	+ 4,8
50	H.V.BUEROMASCHINEN, ADV-GERÄTEN U. -EINRICHTUNGEN	INSGESAMT	130,7	160,4	142,6	157,8	215,8	147,2	150,4	+ 5,4	+ 2,2
		INLAND	122,1	159,3	133,7	162,7	226,8	139,6	144,3	+ 8,0	+ 3,4
		AUSLAND	141,2	161,8	153,6	151,9	201,5	156,6	157,9	+ 2,8	+ 0,8
5060	H.V.BUEROMASCHINEN	INSGESAMT	91,6	99,5	97,3	88,0	123,1	89,8	99,9	+ 2,7	+ 11,3
		INLAND	77,9	83,4	80,7	72,2	109,8	75,0	87,2	+ 8,0	+ 16,2
		AUSLAND	105,3	115,5	113,7	103,7	136,3	104,4	112,6	- 0,9	+ 7,9
5080	H.V.ADV-GERÄTEN U.-EINRICHTUNGEN	INSGESAMT	159,5	205,5	176,1	209,4	283,8	189,7	187,8	+ 6,6	- 1,0
		INLAND	149,6	206,5	166,6	218,9	299,5	179,8	179,9	+ 8,0	+ 0,1
		AUSLAND	173,9	204,1	190,1	195,7	260,9	204,2	199,2	+ 4,8	- 2,4
	VERBRAUCHSGÜTER PRODUZIERENDES GEWERBE	INSGESAMT	142,0	149,3	141,0	148,2	152,6	156,7	146,1	+ 3,6	- 6,1
		INLAND	135,4	142,1	133,6	141,2	146,1	148,9	138,5	+ 3,7	- 7,0
		AUSLAND	193,1	204,5	197,8	201,3	202,7	216,7	204,6	+ 3,5	- 5,6
51	FEINKERAMIK	INSGESAMT	146,2	161,9	164,1	159,1	162,7	166,3	172,6	+ 5,2	+ 3,8
		INLAND	141,0	160,1	160,5	156,8	164,4	164,5	170,6	+ 6,3	+ 3,7
		AUSLAND	158,0	166,0	172,0	164,2	159,0	170,2	177,0	+ 2,9	+ 4,0
52	H.U.VERARB.V.GLAS	INSGESAMT	144,0	157,8	156,7	152,2	168,0	157,0	161,6	+ 3,1	+ 3,0
		INLAND	139,5	152,0	147,5	146,4	165,0	151,1	153,7	+ 4,2	+ 1,7
		AUSLAND	168,3	187,4	204,3	182,2	183,4	187,5	202,7	- 0,8	+ 8,1
5421-24	H.V.HOLZMOEBELN	INSGESAMT	162,3	185,0	181,6	172,5	210,6	187,0	195,8	+ 7,8	+ 4,7
		INLAND	154,3	177,1	173,7	166,1	202,4	178,3	186,6	+ 7,4	+ 4,7
		AUSLAND	267,9	285,6	283,1	253,7	315,3	298,6	313,3	+ 10,7	+ 4,9
56	PAPIER-U. PAPPEVERARBEITUNG	INSGESAMT	150,6	156,6	150,7	151,4	167,3	161,1	161,3	+ 7,0	+ 0,1
		INLAND	146,5	152,0	145,4	146,8	162,7	155,8	155,4	+ 6,9	- 0,3
		AUSLAND	207,5	218,0	222,2	214,3	229,2	233,0	240,3	+ 8,1	+ 3,1
58	H.V.KUNSTSTOFFWAREN	INSGESAMT	193,6	210,8	215,5	203,9	215,2	213,3	224,2	+ 4,0	+ 5,1
		INLAND	186,3	202,8	206,5	197,0	206,9	204,3	214,9	+ 4,1	+ 5,2
		AUSLAND	238,7	257,7	267,9	244,1	263,8	266,1	278,3	+ 3,9	+ 4,6
61	LEDERERZEUGUNG	INSGESAMT	107,4	107,9	113,0	96,6	108,6	110,3	110,1	- 2,5	- 0,2
		INLAND	105,3	104,7	107,7	94,3	105,5	110,1	112,1	+ 4,1	+ 1,8
		AUSLAND	114,5	118,1	129,4	103,9	118,1	110,8	104,0	- 19,6	- 6,1
6251	H.V.SCHUHEN	INSGESAMT	105,5	111,0	81,9	132,8	103,5	124,9	89,8	+ 9,6	- 28,1
		INLAND	101,7	107,5	79,1	127,6	101,3	120,2	87,5	+ 10,5	- 27,2
		AUSLAND	148,7	150,4	113,3	191,2	128,5	179,0	115,9	+ 2,3	- 35,3
63	TEXTILGEWERBE	INSGESAMT	118,7	118,8	114,1	112,7	120,6	122,0	113,6	- 0,4	- 6,9
		INLAND	111,7	111,5	106,5	106,6	113,7	114,8	105,5	- 1,0	- 8,1
		AUSLAND	162,4	166,5	163,8	152,7	166,2	169,1	167,1	+ 2,0	- 1,2
64	BEKLEIDUNGSGEWERBE	INSGESAMT	135,8	136,9	108,0	154,2	126,1	161,8	111,3	+ 3,0	- 31,2
		INLAND	128,2	127,6	103,1	141,1	118,8	149,3	105,8	+ 2,7	- 29,1
		AUSLAND	276,2	304,5	198,0	384,2	257,7	388,2	209,0	+ 5,6	- 46,2

2 UMSATZ IM VERARBEITENDEN GEWERBE

2.2 VOLUMENINDEX

NR. DER SYPRO	WIRTSCHAFTSZWEIGE		1977	1978	1978	1978	1978	1978	1978	VERÄNDERUNG GEGENÜBER VORJAHRES- VOR- ZEITRAUM PROZENT	
			JUNI	JAN.	FEB.	MÄRZ	APR.	MAI	JUNI		
	VERARBEITENDES GEWERBE 1)	INSGESAMT	117,4	112,9	108,2	119,8	111,9	106,8	125,9	+ 7,3	+ 15,7
		INLAND	106,0	101,8	97,7	109,0	103,2	99,6	115,4	+ 7,0	+ 13,8
		AUSLAND	154,6	148,1	143,9	155,3	140,2	138,8	167,8	+ 8,5	+ 20,9
	GRUNDSTOFF-U. PRODUKTIONS- GÜTERGEWERBE	INSGESAMT	119,0	109,3	104,9	116,4	115,7	115,2	125,9	+ 5,8	+ 9,3
		INLAND	106,8	97,5	92,2	102,3	103,1	102,6	110,5	+ 3,5	+ 7,7
		AUSLAND	164,7	154,1	153,4	170,7	164,2	163,2	186,1	+ 13,0	+ 14,0
25	GEW.U.VERARB.V. STEINEN U.ERDEN	INSGESAMT	102,8	61,6	50,2	79,8	98,9	99,2	111,1	+ 8,0	+ 11,9
		INLAND	98,6	56,7	45,6	75,0	94,6	94,1	107,3	+ 8,8	+ 14,0
		AUSLAND	199,9	176,9	158,2	192,4	202,3	218,6	200,2	+ 0,1	- 8,4
2531	H.V.ZEMENT	INSGESAMT	98,6	53,1	44,2	80,5	101,6	99,6	110,1	+ 11,6	+ 10,5
		INLAND	97,6	50,0	41,2	77,1	99,5	94,7	107,7	+ 10,4	+ 13,8
		AUSLAND	129,5	145,5	134,5	183,6	166,9	246,4	179,9	+ 38,9	- 27,0
2541	ZIEGELI	INSGESAMT	125,4	73,2	60,1	106,2	124,3	129,8	141,5	+ 12,8	+ 9,0
		INLAND	111,4	60,8	48,5	91,6	110,4	117,0	127,3	+ 14,3	+ 8,8
		AUSLAND	1090,2	928,3	864,6	1116,3	1084,7	1013,5	1122,1	+ 2,9	+ 10,7
2559	H.V.BETONERZEUGNISSEN (OH.BIMS,GR.FERTIG- BAUTEILE)	INSGESAMT	110,3	62,8	44,9	76,5	102,2	102,9	114,4	+ 3,7	+ 11,2
		INLAND	108,1	62,4	44,5	75,6	101,2	99,9	113,4	+ 4,9	+ 13,5
		AUSLAND	604,8	158,4	137,7	268,8	327,0	800,4	346,1	- 42,8	- 56,8
2711	HÖCHOFEN-,STAHL-U. WARMWALZWERKE	INSGESAMT	103,7	90,3	90,8	97,3	93,9	93,3	105,2	+ 1,4	+ 12,7
		INLAND	91,8	80,9	81,5	86,2	85,1	85,2	92,9	- 9,7	- 0,3
		AUSLAND	157,0	128,3	128,6	142,1	136,9	133,3	192,9	+ 27,8	+ 44,7
2850	NE-METALLHALBEZUGWERKE	INSGESAMT	161,3	158,3	152,4	163,6	163,2	154,7	172,3	+ 6,8	+ 11,3
		INLAND	147,5	145,3	136,0	148,0	146,2	139,3	155,9	+ 5,7	+ 11,9
		AUSLAND	206,0	201,0	205,9	214,1	218,4	204,6	225,7	+ 9,6	+ 10,3
2910	EISEN-,STAHL-U. TEMPERGISSEREIEN	INSGESAMT	82,6	78,4	72,8	74,9	76,3	71,8	79,0	- 4,4	+ 10,0
		INLAND	74,8	72,6	66,9	69,2	70,3	66,3	73,5	- 1,7	+ 10,8
		AUSLAND	068,7	144,7	140,1	139,1	144,9	134,4	142,2	- 15,7	+ 5,8
3011-15	ZIEHEREIEN UND KALT- WALZWERKE	INSGESAMT	97,2	100,1	97,1	101,9	99,1	95,8	105,8	+ 8,8	+ 10,4
		INLAND	88,3	93,5	89,8	91,8	89,7	85,5	95,6	+ 8,3	+ 11,8
		AUSLAND	145,9	135,1	136,2	156,3	151,2	152,1	161,4	+ 10,6	+ 6,1
40	CHEMISCHE INDUSTRIE	INSGESAMT	137,2	136,8	132,6	143,7	137,4	138,6	148,1	+ 7,9	+ 6,9
		INLAND	125,0	126,4	120,4	128,4	123,1	124,5	133,7	+ 7,0	+ 7,4
		AUSLAND	165,1	161,0	161,3	179,8	171,2	171,8	181,5	+ 9,9	+ 5,6
4090	H.V.CHEMIEFASENI	INSGESAMT	122,4	124,0	119,5	128,2	119,0	121,6	124,8	+ 1,9	+ 2,6
		INLAND	95,8	98,3	96,5	99,2	93,2	90,5	91,9	- 4,0	+ 1,6
		AUSLAND	167,3	163,1	154,5	172,8	158,0	167,7	173,3	+ 7,4	+ 3,3
55	ZELLSTOFF-,HOLZSCHLIFF-, PAPIER-U.PAPPERZEUGUNG	INSGESAMT	121,8	125,4	120,0	126,4	128,6	123,0	137,3	+ 12,7	+ 11,6
		INLAND	106,6	114,0	109,7	112,1	116,1	110,0	121,3	+ 13,8	+ 10,3
		AUSLAND	208,0	190,6	178,3	208,8	199,2	196,6	227,9	+ 9,6	+ 15,9
	INVESTITIONSGÜTER PRODUZIERENDES GEWERBE	INSGESAMT	128,4	115,6	108,0	122,9	110,1	109,7	133,7	+ 8,4	+ 21,9
		INLAND	111,0	102,0	97,6	112,6	102,3	101,4	121,7	+ 9,6	+ 20,0
		AUSLAND	151,7	144,2	132,1	147,0	128,0	128,9	161,7	+ 6,6	+ 25,4
31	STAHL-U.LICHTMETALLBAU, SCHIENENFAHRZEUGBAU	INSGESAMT	124,9	200,1	75,1	90,4	95,5	92,6	122,1	- 2,3	+ 31,8
		INLAND	117,7	107,3	66,6	82,1	83,1	83,5	108,9	- 7,5	+ 30,4
		AUSLAND	178,3	896,5	120,9	152,2	188,0	161,4	221,3	+ 24,1	+ 37,1
32	MASCHINENBAU	INSGESAMT	108,7	92,1	88,3	107,6	94,6	92,8	117,8	+ 8,4	+ 26,9
		INLAND	90,4	79,7	75,1	92,7	83,6	80,3	98,4	+ 8,8	+ 22,5
		AUSLAND	141,8	114,5	112,1	134,5	114,7	115,6	153,1	+ 8,0	+ 32,4
	H.V.MASCHINEN FUER DAS PRODUKTIONS- GÜTERGEWERBE 2)	INSGESAMT
		INLAND
		AUSLAND
	H.V.MASCHINEN FUER DAS VERBRAUCHSGÜTER PRODUZIERENDE GEWERBE 2)	INSGESAMT
		INLAND
		AUSLAND
	H.V.MASCHINEN FUER DIE BAUWIRTSCHAFT 2)	INSGESAMT
		INLAND
		AUSLAND
	H.V.MASCHINEN FUER DIE LANDWIRTSCHAFT 2)	INSGESAMT
		INLAND
		AUSLAND

1) OHNE HANDWERK UND OHNE NAHMINGS- UND GENUSSMITTELGEWERBE.

2) BERECHNUNG DES VEREINS DEUTSCHER-MASCHINENBAU-ANSTALTEN E.V., FRANKFURT (MAIN).

2 UMSATZ IM VERARBEITENDEN GEWERBE

2.2 VOLUMENINDEX

NR. DER SYPRO	WIRTSCHAFTSZWEIGE		1977	1978	1978	1978	1978	1978	1978	VERÄNDERUNG GEGENÜBER VORJAHRES- VOR- ZEITRAUM PROZENT		
			JUNI	JAN.	FEB.	MÄRZ	APR.	MAI	JUNI			
			1970=100									
33	STRASSENFAHRZEUGBAU	INSGESAMT	129,3	127,6	130,8	139,2	122,0	129,6	151,8	+ 17,4	+ 17,2	
		INLAND	124,4	120,8	132,2	143,2	125,8	133,0	155,0	+ 24,6	+ 16,6	
		AUSLAND	135,0	135,6	128,7	134,2	117,1	125,2	147,7	+ 9,4	+ 18,0	
3311	H.V.KRAFTWAGEN U.-MOTOREN	INSGESAMT	135,4	135,7	139,7	147,8	128,2	137,1	160,9	+ 18,8	+ 17,4	
		INLAND	131,9	131,0	145,1	155,3	134,3	143,1	162,5	+ 27,0	+ 17,0	
		AUSLAND	139,1	140,8	133,9	139,5	121,5	130,6	153,8	+ 10,5	+ 17,7	
3312	DAYOM H.V.PERSONENKRAFTWAGEN U.AE.(EINSCHL.MOTOREN)	INSGESAMT	124,9	132,3	131,7	131,6	114,5	123,6	150,1	+ 20,2	+ 21,5	
		INLAND	125,3	132,1	138,1	132,5	121,4	129,7	152,2	+ 25,5	+ 21,2	
		AUSLAND	124,6	132,6	125,3	125,8	107,6	117,3	143,1	+ 14,8	+ 22,0	
3313	H.V.LASTKRAFTWAGEN U.AE.(EINSCHL.MOTOREN)	INSGESAMT	178,8	149,7	173,1	214,0	184,5	194,2	206,1	+ 15,3	+ 6,1	
		INLAND	154,4	127,4	168,8	215,1	177,2	189,3	202,7	+ 31,3	+ 7,1	
		AUSLAND	217,4	185,0	179,7	212,5	196,0	202,0	211,6	- 2,7	+ 4,8	
34	SCHIFFBAU	INSGESAMT	267,4	84,6	157,9	171,4	96,8	91,3	175,9	- 34,2	+ 92,6	
		INLAND	217,2	45,8	37,9	102,9	39,0	85,9	226,8	+ 4,4	+164,1	
		AUSLAND	355,7	152,7	368,9	291,8	198,4	100,7	86,4	- 75,7	- 14,2	
36	ELEKTROTECHNIK	INSGESAMT	138,7	126,7	122,7	144,1	126,8	125,4	153,4	+ 10,6	+ 22,3	
		INLAND	122,6	116,4	111,3	131,2	116,3	112,8	132,4	+ 8,0	+ 17,3	
		AUSLAND	192,1	160,5	160,0	186,6	161,3	166,9	222,9	+ 16,1	+ 33,6	
3711-60	FEINMECHANIK,OPTIK	INSGESAMT	125,0	111,8	115,9	121,5	119,4	117,0	128,9	+ 3,1	+ 10,2	
		INLAND	120,7	109,7	109,7	115,2	115,1	111,7	122,9	+ 1,8	+ 10,0	
		AUSLAND	132,3	115,6	126,3	132,1	126,6	126,1	139,2	+ 5,0	+ 10,4	
3021-25	STAHLVERFORMUNG, OBERFLÄCHENVEREDLUNG, HÄRTUNG	INSGESAMT	107,9	108,9	101,9	103,4	103,8	98,0	111,6	+ 3,4	+ 13,9	
		INLAND	103,3	105,3	97,8	98,3	99,8	93,6	106,0	+ 2,6	+ 13,2	
		AUSLAND	146,3	139,0	136,3	145,3	136,4	134,5	157,9	+ 7,8	+ 17,4	
38	H.V.EISEN-, BLECH- U. METALLWAREN	INSGESAMT	102,4	97,3	94,0	102,4	100,0	94,9	107,9	+ 5,3	+ 13,7	
		INLAND	97,5	93,0	88,5	96,8	94,6	89,9	102,2	+ 4,8	+ 13,7	
		AUSLAND	126,4	118,4	121,2	130,0	126,8	119,7	136,2	+ 7,8	+ 13,8	
50	H.V.BUSCHMASCHINEN, ADV-GERÄTEN U. -EINRICHTUNGEN	INSGESAMT	150,8	143,2	142,5	157,6	150,3	142,5	163,6	+ 8,5	+ 14,8	
		INLAND	154,4	152,2	141,2	143,9	156,6	139,8	160,4	+ 3,9	+ 14,7	
		AUSLAND	146,6	133,0	144,1	173,0	143,1	145,8	167,3	+ 14,1	+ 14,8	
5060	H.V.BUSCHMASCHINEN	INSGESAMT	98,8	80,1	77,2	85,5	79,5	81,0	110,1	+ 11,4	+ 35,9	
		INLAND	88,6	69,3	63,6	69,6	64,7	73,9	97,6	+ 10,2	+ 32,1	
		AUSLAND	109,2	90,7	90,7	101,3	94,1	88,2	122,6	+ 12,3	+ 39,0	
5080	H.V.ADV-GERÄTEN U.-EINRICHTUNGEN	INSGESAMT	197,3	200,2	201,6	223,0	215,2	198,8	213,0	+ 8,0	+ 7,2	
		INLAND	206,9	218,6	203,2	203,7	230,7	192,8	211,4	+ 2,2	+ 9,7	
		AUSLAND	184,8	176,9	199,4	248,1	195,1	206,5	214,9	+ 16,3	+ 4,0	
	VERBRAUCHSGÜETER PRODUZIERENDES GEWERBE	INSGESAMT	101,2	113,0	108,2	118,4	110,4	96,8	108,4	+ 7,1	+ 12,0	
		INLAND	95,6	107,4	102,5	112,0	104,8	91,8	102,2	+ 6,9	+ 11,3	
		AUSLAND	145,3	156,8	152,5	168,1	154,9	156,6	157,8	+ 8,6	+ 15,5	
51	FEINKERAMIK	INSGESAMT	103,7	102,9	97,7	108,6	105,6	104,2	108,8	+ 4,9	+ 4,4	
		INLAND	103,2	104,3	99,7	111,3	109,2	106,5	108,9	+ 5,5	+ 2,2	
		AUSLAND	104,5	100,2	93,5	103,1	98,3	99,5	108,5	+ 3,9	+ 9,1	
52	H.U.VERARB.V.GLAS	INSGESAMT	120,7	115,5	110,5	117,4	116,1	110,2	128,8	+ 6,7	+ 16,9	
		INLAND	113,7	112,6	106,8	112,0	111,5	104,9	122,5	+ 7,8	+ 16,8	
		AUSLAND	156,6	130,5	129,2	145,4	139,6	136,8	160,1	+ 2,2	+ 17,0	
5421-24	H.V.HOLZMOBELN	INSGESAMT	129,8	118,9	120,8	136,0	134,3	120,5	134,8	+ 3,8	+ 11,9	
		INLAND	124,4	113,2	115,4	129,6	128,1	114,9	128,4	+ 3,2	+ 11,7	
		AUSLAND	199,1	191,8	190,5	217,7	214,6	192,2	216,7	+ 8,8	+ 12,7	
56	PAPIER-U. PAPPEVERARBEITUNG	INSGESAMT	105,0	114,4	108,2	115,7	112,9	108,3	118,4	+ 12,8	+ 9,4	
		INLAND	101,3	110,6	104,2	110,9	108,4	104,1	113,4	+ 11,9	+ 8,9	
		AUSLAND	158,4	170,0	165,3	183,9	177,0	168,9	191,6	+ 20,9	+ 13,4	
58	H.V.KUNSTSTOFFWAREN	INSGESAMT	164,6	162,3	155,5	169,3	169,6	161,7	179,5	+ 9,1	+ 11,0	
		INLAND	157,8	156,6	149,6	161,0	162,7	155,7	172,2	+ 9,1	+ 10,6	
		AUSLAND	204,5	195,6	189,3	217,3	210,1	196,8	222,2	+ 8,6	+ 12,9	
61	LEDERERZEUGUNG	INSGESAMT	72,7	71,0	67,8	74,1	71,3	65,6	75,0	+ 3,1	+ 14,3	
		INLAND	70,3	72,3	68,8	74,7	74,1	67,5	77,0	+ 9,5	+ 14,0	
		AUSLAND	79,4	67,1	64,9	72,3	63,0	59,9	69,0	- 13,1	+ 15,2	
6251	H.V.SCHUHEN	INSGESAMT	48,0	81,7	75,7	78,2	62,0	47,9	58,2	+ 21,3	+ 21,5	
		INLAND	44,9	77,8	71,6	75,7	60,3	46,3	56,1	+ 24,9	+ 21,1	
		AUSLAND	85,3	129,1	126,6	109,7	82,3	67,4	84,2	- 1,3	+ 25,0	
63	TEXTILGEWERBE	INSGESAMT	88,0	96,2	88,3	96,7	89,6	80,2	92,0	+ 4,5	+ 14,7	
		INLAND	81,1	89,9	82,3	90,0	83,0	73,8	84,0	+ 3,5	+ 13,8	
		AUSLAND	136,9	139,5	130,4	143,2	135,5	124,8	147,5	+ 7,7	+ 18,2	
64	BEKLEIDUNGSGEWERBE	INSGESAMT	65,9	112,8	110,9	123,1	100,0	65,4	71,8	+ 9,0	+ 9,8	
		INLAND	64,1	104,8	101,9	114,0	93,8	63,5	68,8	+ 7,3	+ 8,3	
		AUSLAND	97,7	253,7	270,9	284,8	210,3	99,5	124,5	+ 27,4	+ 25,1	

2 UMSATZ IM VERARBEITENDEN GEWERBE

2.2 VOLUMENINDEX

NR. DER SYFRO	WIRTSCHAFTSZWEIGE		1976	1977	1977	1977	1977	1978	1978	VERÄNDERUNG GEGENÜBER VORJAHRES- VOR- ZEITRAUM PROZENT	
			DURCHSCHNITT	2. VJ	3. VJ	4. VJ	1. VJ	2. VJ			
	VERARBEITENDES GEWERBE 1)	INSGESAMT	111,1	114,0	112,7	110,5	120,0	113,6	115,5	+ 2,5	+ 1,7
		INLAND	102,4	103,9	102,7	101,6	108,6	102,8	105,4	+ 2,6	+ 2,5
		AUSLAND	139,3	146,6	145,0	139,0	157,6	149,1	148,9	+ 2,7	- 0,1
	GRUNDSTOFF- U. PRODUKTIONS- GÜTERGEWERBE	INSGESAMT	112,0	112,8	115,6	111,6	111,3	110,2	118,9	+ 2,9	+ 7,9
		INLAND	102,7	101,2	103,8	101,2	99,2	97,3	105,4	+ 1,5	+ 8,3
		AUSLAND	145,1	156,4	159,6	151,2	157,9	159,4	171,2	+ 7,3	+ 7,4
25	GEW.-U. VERARB.-V. STEINEN U. ERDEN	INSGESAMT	94,9	89,5	96,0	100,7	92,7	63,9	103,1	+ 7,4	+ 61,3
		INLAND	91,6	85,5	91,8	97,3	88,9	59,1	98,7	+ 7,5	+ 67,0
		AUSLAND	183,2	182,0	192,7	179,5	180,7	175,8	207,0	+ 7,4	+ 17,7
2531	H.V.ZEMENT	INSGESAMT	87,7	84,6	95,2	97,1	81,1	59,3	103,8	+ 9,0	+ 75,0
		INLAND	86,1	82,5	93,9	96,2	78,6	56,1	100,6	+ 7,1	+ 79,3
		AUSLAND	136,3	147,4	135,9	123,3	156,3	154,5	197,7	+ 45,5	+ 26,0
2541	ZIEGELSTEIN	INSGESAMT	100,8	107,2	117,1	123,1	104,4	79,8	131,9	+ 12,6	+ 65,3
		INLAND	90,1	94,3	103,9	110,8	92,6	67,0	118,2	+ 13,8	+ 76,4
		AUSLAND	954,0	994,7	1024,8	966,7	915,1	969,7	1073,4	+ 4,7	+ 10,7
2559	H.V.BETONERZEUGNISSEN (OH.BIMS,GR.FERTIG- BAUTEILE)	INSGESAMT	95,6	95,3	100,9	106,7	104,7	61,4	106,5	+ 5,6	+ 73,5
		INLAND	95,1	94,0	99,2	105,0	103,3	60,8	104,8	+ 5,6	+ 72,8
		AUSLAND	201,7	403,1	485,5	503,7	441,5	188,3	491,2	+ 1,2	+ 160,9
2711	HOCHOFEN-,STAHL-U. WARMMALZWERKE	INSGESAMT	96,0	96,2	101,3	93,1	90,8	92,8	97,5	- 3,8	+ 5,1
		INLAND	88,9	85,6	91,9	80,6	77,2	82,9	83,1	- 9,6	+ 0,2
		AUSLAND	118,4	139,2	138,4	144,2	147,6	133,0	154,4	+ 11,6	+ 16,1
2850	NE-METALLHALBZEUGWERKE	INSGESAMT	147,1	152,6	153,3	148,4	149,8	158,1	163,4	+ 6,6	+ 3,4
		INLAND	139,5	141,5	142,3	138,3	133,5	143,1	147,1	+ 3,4	+ 2,8
		AUSLAND	170,7	188,1	188,7	180,5	202,3	207,0	216,2	+ 14,6	+ 4,4
2910	EISEN-,STAHL-U. TEMPERGIESEREIEN	INSGESAMT	78,9	77,6	80,9	70,9	77,0	75,4	75,7	- 6,4	+ 0,4
		INLAND	73,3	70,9	73,2	64,8	71,3	69,6	70,0	- 4,4	+ 0,6
		AUSLAND	140,2	150,3	165,4	138,7	140,4	141,3	140,5	- 15,1	- 0,6
3011-15	ZIEHREIEN UND KALT- WALZWERKE	INSGESAMT	98,8	95,6	98,6	91,6	94,6	99,7	100,2	+ 1,6	+ 0,5
		INLAND	89,6	86,9	90,3	83,7	85,2	91,7	90,3	± 0	- 1,5
		AUSLAND	150,0	142,7	143,9	135,0	145,4	142,5	154,9	+ 7,6	+ 8,7
40	CHEMISCHE INDUSTRIE	INSGESAMT	129,6	133,1	133,9	130,3	131,8	137,7	141,4	+ 5,6	+ 2,7
		INLAND	119,8	121,5	120,7	121,3	120,5	125,1	127,1	+ 5,3	+ 1,6
		AUSLAND	152,0	159,8	164,3	151,0	157,7	167,4	174,8	+ 6,4	+ 4,4
4090	H.V.CHEMIEFASERN	INSGESAMT	127,9	116,8	123,8	102,9	118,6	123,9	121,8	- 1,6	- 1,7
		INLAND	96,6	90,3	95,1	81,5	90,3	98,0	91,9	- 3,4	- 6,2
		AUSLAND	172,3	155,5	165,5	134,3	160,6	163,5	166,3	+ 0,5	+ 1,7
55	ZELLSTOFF-, HOLZSCHLIFF-, PAPIER-U. PAPPERZEUGUNG	INSGESAMT	118,3	119,8	117,5	117,0	123,4	123,9	129,6	+ 10,3	+ 4,6
		INLAND	108,1	107,4	104,6	105,3	109,6	111,9	115,8	+ 10,7	+ 3,5
		AUSLAND	175,3	190,2	190,3	183,0	201,7	192,6	207,9	+ 9,2	+ 7,9
	INVESTITIONSGÜTER PRODUZIERENDES GEWERBE	INSGESAMT	112,8	117,2	115,2	110,9	130,2	115,5	117,8	+ 2,3	+ 2,0
		INLAND	103,1	106,6	105,0	101,7	117,5	104,1	108,5	+ 3,5	+ 4,2
		AUSLAND	135,4	141,6	138,5	132,2	158,8	141,1	139,5	+ 0,7	- 1,1
31	STAHL-U. LEICHTMETALLBAU, SCHIENENFAHRZEUGBAU	INSGESAMT	123,0	120,4	109,5	122,0	146,6	121,2	103,4	- 5,6	- 14,7
		INLAND	114,1	111,1	103,0	108,2	137,9	85,3	91,8	- 10,9	+ 7,6
		AUSLAND	190,7	190,1	157,9	225,1	211,3	389,9	190,2	+ 20,5	- 51,2
32	MASCHINENBAU	INSGESAMT	103,1	103,0	100,1	101,0	115,9	96,0	101,7	+ 1,6	+ 5,9
		INLAND	89,1	87,1	85,4	85,6	96,7	82,5	87,4	- 2,3	+ 5,9
		AUSLAND	128,7	131,7	126,7	129,0	150,6	120,4	127,8	+ 0,9	+ 6,1
	H.V.MASCHINEN FUER DAS PRODUKTIONS- GÜTERGEWERBE 2)	INSGESAMT
		INLAND
		AUSLAND
	H.V.MASCHINEN FUER DAS VERBRAUCHSGÜTER PRODUZIERENDE GEWERBE 2)	INSGESAMT
		INLAND
		AUSLAND
	H.V.MASCHINEN FUER DIE BAUWIRTSCHAFT 2)	INSGESAMT
		INLAND
		AUSLAND
	H.V.MASCHINEN FUER DIE LANDWIRTSCHAFT 2)	INSGESAMT
		INLAND
		AUSLAND

1) OHNE HANDWERK UND OHNE NÄHRGUT- UND GENUSSMITTELGEWERBE.

2) BERECHNUNG DES VEREINS DEUTSCHER MASCHINENBAU-ANSTALTEN E.V., FRANKFURT (MAIN).

2 UMSATZ IM VERARBEITENDEN GEBIET

2.2 VOLUMENINDEX

NR. DER SYPRO	WIRTSCHAFTSZEIGER		1976	1977	1977	1977	1977	1978	1978	VERÄNDERUNG GEGENÜBER VORJAHRES- VOR- ZEITRAUM PROZENT	
			DURCHSCHNITT		2.VJ	3.VJ	4.VJ	1.VJ	2.VJ		
			1970=100								
33	STRASSENFAHRZEUGBAU	INSGESAMT	114,5	124,0	128,6	107,0	134,9	132,5	124,5	+ 4,6	+ 1,5
		INLAND	108,7	119,6	126,4	105,0	129,5	132,1	137,9	+ 9,1	+ 4,4
		AUSLAND	121,4	129,2	131,1	109,2	146,1	132,8	130,0	- 0,8	- 2,1
3311	H.V.KRAFTWAGEN U.-MOTOREN	INSGESAMT	120,0	130,3	134,8	111,9	142,2	141,1	142,1	+ 5,4	+ 0,7
		INLAND	115,4	127,6	134,5	111,2	133,8	143,8	148,3	+ 10,3	+ 3,1
		AUSLAND	125,0	133,2	135,0	112,8	151,3	138,1	135,3	+ 0,2	- 2,0
3312	DAVON H.V.PERSÖNLICHKRAFTWAGEN U.AS.(EINSCHL.MOTOREN)	INSGESAMT	110,2	119,8	124,9	100,5	127,5	131,9	129,4	+ 3,6	- 1,9
		INLAND	110,6	120,7	128,6	100,9	121,9	133,9	136,1	+ 5,8	+ 0,1
		AUSLAND	109,8	119,1	121,3	100,1	133,2	127,9	122,7	+ 1,2	- 4,1
3313	H.V.LASTERKRAFTWAGEN U.AS.(EINSCHL.MOTOREN)	INSGESAMT	162,6	173,8	175,6	159,7	203,2	178,9	194,9	+ 11,0	+ 8,9
		INLAND	132,5	151,2	154,8	146,3	174,3	170,4	189,7	+ 22,5	+ 11,3
		AUSLAND	210,7	209,7	208,6	180,9	248,9	192,4	203,2	- 2,6	+ 5,6
34	SCHIFFBAU	INSGESAMT	152,6	149,2	145,6	101,2	177,8	138,0	121,3	- 16,7	- 12,1
		INLAND	97,9	105,5	124,4	87,7	120,3	62,2	117,2	+ 5,8	+ 88,4
		AUSLAND	249,0	226,1	182,9	125,0	278,9	271,1	128,5	- 29,7	- 52,6
36	ELEKTROTECHNIK	INSGESAMT	128,5	134,7	128,4	133,5	149,7	131,2	135,2	+ 5,3	+ 3,0
		INLAND	117,6	121,1	113,8	119,0	136,5	119,6	120,5	+ 5,9	+ 0,8
		AUSLAND	166,4	179,9	176,8	181,1	193,3	169,0	183,7	+ 3,9	+ 8,7
3711-60	FEINMECHANIK, OPTIK	INSGESAMT	112,1	122,3	120,7	116,1	135,1	116,4	121,8	+ 0,9	+ 4,6
		INLAND	109,4	119,5	117,4	112,4	134,1	111,5	116,6	- 0,7	+ 4,6
		AUSLAND	116,7	127,1	126,3	122,3	136,7	124,7	130,6	+ 3,4	+ 4,7
3021-25	STAHLVERFORMUNG, OBERFLÄCHENVEREDLUNG, HÄRTUNG	INSGESAMT	100,8	104,5	106,2	98,2	102,3	104,7	104,5	- 1,6	- 0,2
		INLAND	95,9	100,1	101,5	94,5	98,1	100,5	99,8	- 1,7	- 0,7
		AUSLAND	141,3	140,4	145,2	128,5	137,0	140,2	142,9	- 1,6	+ 1,9
38	H.V.EISEN-, BLECH-U. METALLWAREN	INSGESAMT	95,8	99,9	100,5	95,1	103,9	97,9	100,9	+ 0,4	+ 3,1
		INLAND	92,0	95,7	95,7	92,1	99,2	92,8	95,6	- 0,1	+ 3,0
		AUSLAND	114,5	120,5	123,7	109,3	126,9	123,2	127,6	+ 3,2	+ 3,6
50	H.V.BUEROMASCHINEN, ADV-GERÄTEN U. -EINRICHTUNGEN	INSGESAMT	128,5	160,2	142,2	158,6	215,8	147,8	152,1	+ 7,0	+ 2,9
		INLAND	122,7	164,5	137,2	169,3	236,5	145,8	152,3	+ 11,0	+ 4,5
		AUSLAND	135,5	155,3	148,1	146,2	192,3	150,0	152,1	+ 2,7	+ 1,4
5060	H.V.BUEROMASCHINEN	INSGESAMT	83,7	90,4	88,5	79,7	111,4	80,9	90,2	+ 1,9	+ 11,5
		INLAND	70,4	75,1	72,6	64,9	98,8	67,5	78,7	+ 8,4	+ 16,6
		AUSLAND	97,3	105,8	104,8	94,7	124,0	94,2	101,6	- 3,1	+ 7,9
5080	H.V.ADV-GERÄTEN U.-EINRICHTUNGEN	INSGESAMT	166,5	222,0	189,4	229,3	309,1	208,3	209,0	+ 10,3	+ 0,3
		INLAND	161,4	235,0	187,4	253,0	346,6	208,5	211,6	+ 12,9	+ 1,5
		AUSLAND	173,4	205,6	192,1	199,2	261,5	208,1	205,5	+ 7,0	- 1,2
	VERBRAUCHSGÜTER PRODUZIERENDES GEBIET	INSGESAMT	105,9	108,5	102,3	107,4	110,9	113,2	105,2	+ 2,8	- 7,1
		INLAND	100,7	103,0	96,8	102,2	106,0	107,3	99,6	+ 2,9	- 7,2
		AUSLAND	146,9	151,5	146,4	148,8	149,6	159,1	149,8	+ 2,3	- 5,8
51	FEDIKERAMIK	INSGESAMT	98,0	103,2	104,5	100,9	102,9	103,1	106,2	+ 1,6	+ 3,0
		INLAND	96,8	104,9	105,1	102,3	102,1	105,1	108,2	+ 2,9	+ 2,9
		AUSLAND	100,5	99,8	103,4	98,0	94,2	98,9	102,1	- 1,3	+ 3,2
52	H.U.VERARB.V.GLAS	INSGESAMT	109,3	116,8	116,4	112,1	123,7	114,5	118,4	+ 7,7	+ 3,4
		INLAND	105,6	112,6	109,7	107,9	121,7	110,5	113,0	+ 3,0	+ 2,3
		AUSLAND	129,3	138,2	151,0	133,6	133,8	135,0	145,5	- 3,6	+ 7,8
5421-24	H.V.HOLZMOBELN	INSGESAMT	118,4	128,1	126,2	118,5	144,4	125,2	129,9	+ 2,9	+ 3,8
		INLAND	112,5	122,7	120,7	114,2	138,8	119,4	123,8	+ 2,6	+ 3,7
		AUSLAND	195,3	197,9	196,7	174,3	216,1	200,0	207,8	+ 5,6	+ 3,9
56	PAPIER-U. PAPPEVERARBEITUNG	INSGESAMT	103,4	108,1	103,9	104,8	116,6	112,8	113,2	+ 9,0	+ 0,4
		INLAND	100,3	104,5	99,8	101,1	112,9	108,6	108,6	+ 8,8	± 0
		AUSLAND	148,5	160,1	163,0	158,1	168,8	173,1	179,2	+ 9,9	+ 3,5
58	H.V.KUNSTSTOFFWAREN	INSGESAMT	149,2	159,9	162,6	154,6	164,0	162,4	170,3	+ 4,7	+ 4,9
		INLAND	143,8	153,9	155,6	149,4	157,9	155,2	163,5	+ 5,1	+ 5,0
		AUSLAND	182,4	194,7	202,0	184,6	199,4	200,7	209,7	+ 3,8	+ 4,5
61	LEDERERZEUGUNG	INSGESAMT	72,7	69,6	72,3	62,0	70,5	71,0	70,6	- 2,4	- 0,6
		INLAND	72,5	68,7	70,5	61,3	69,4	71,9	72,9	+ 3,4	+ 1,4
		AUSLAND	73,1	72,0	72,2	64,1	73,8	68,1	64,0	- 17,1	- 6,0
6251	H.V.SCHUHEN	INSGESAMT	72,8	71,9	53,5	85,4	66,0	78,5	96,0	+ 4,7	- 28,7
		INLAND	69,6	69,1	51,3	81,5	64,2	75,0	54,2	+ 5,7	- 27,7
		AUSLAND	112,2	105,4	79,3	133,0	89,0	121,8	78,0	- 1,6	- 36,0
63	TEXTILGERWERBE	INSGESAMT	91,3	90,2	86,3	85,8	92,4	93,7	87,3	- 1,2	- 6,8
		INLAND	85,0	83,7	79,6	80,3	86,3	87,4	80,3	+ 0,9	- 8,1
		AUSLAND	134,0	135,6	133,3	124,1	133,2	137,7	133,9	+ 2,0	- 1,3
64	BEKLEIDUNGSGERWERBE	INSGESAMT	103,5	100,2	79,4	112,3	91,3	115,6	79,1	- 0,4	- 31,6
		INLAND	97,9	93,7	75,9	103,2	86,2	106,9	75,4	- 0,7	- 29,5
		AUSLAND	202,7	213,2	139,1	268,1	178,5	269,8	144,8	+ 4,1	- 46,3

3 AUFTRAGSSTAND IM VERARBEITENDEN GEBIETE

3.1 WERTINDEX

NR. DER BYPRO	WIRTSCHAFTSZEIGER		1977	1978	1978	1978	1978	1978	1978	VERÄNDERUNG GEGENÜBER VORJAHRES- VORZEITRAUM PROZENT		
			JULI	FEB.	MÄRZ	APR.	MAI	JUNI	JULI ^P			
			1970=100									
	VERARBEITENDES GEBIETE 1)	INSGESAMT	125,1	124,5	128,0	133,2	135,8	136,1	133,3	+ 6,5	- 2,0	
		INLAND	106,8	108,0	110,7	116,5	119,2	119,9	116,4	+ 9,0	- 2,9	
		AUSLAND	188,7	181,7	188,1	191,0	193,4	192,1	191,9	+ 1,7	- 0,1	
	GRUNDSTOFF- U. PRODUKTIONS- GÜTERGEWERBE 1)	INSGESAMT	111,2	110,8	115,9	116,1	117,5	117,0	119,2	+ 7,2	+ 1,9	
		INLAND	96,2	102,0	103,6	103,2	105,2	104,4	106,7	+ 10,9	+ 2,2	
		AUSLAND	189,1	156,3	179,7	183,2	181,6	182,5	184,4	- 2,5	+ 1,0	
25	GEW. U. VERARB. V. STEINEN U. ERDEN	INSGESAMT	140,5	134,7	143,6	142,9	149,6	149,3	149,7	+ 6,5	+ 0,2	
		INLAND	109,9	115,9	125,1	125,6	138,7	138,5	138,8	+ 26,5	+ 0,2	
		AUSLAND	858,9	577,6	578,3	550,5	406,0	402,8	404,2	- 52,9	+ 0,5	
2711	HOCHOFEN-, STAHL- U. WÄRMALZWERKE	INSGESAMT	84,8	86,8	88,9	89,6	89,1	86,2	91,3	+ 7,6	+ 5,8	
		INLAND	70,0	82,0	74,6	73,3	69,0	66,9	72,1	+ 3,0	+ 2,7	
		AUSLAND	150,1	101,4	132,7	159,6	150,9	145,5	150,1	+ 15,3	+ 3,2	
2910	EISEN-, STAHL- U. TEMPERIEREISEN	INSGESAMT	101,6	93,9	96,2	94,5	95,8	96,6	97,3	- 4,2	+ 0,8	
		INLAND	95,7	86,4	89,2	87,5	88,7	89,4	89,9	- 6,1	+ 0,5	
		AUSLAND	158,4	166,2	172,7	161,5	164,3	165,2	168,5	+ 6,4	+ 2,0	
2720, 3011-15	ZIEHEREISEN, KALTWALZWERKE, H.V. PRÄZISIONS- STAHLROHREN	INSGESAMT	68,3	68,4	69,1	66,9	66,5	65,8	66,8	- 2,1	+ 1,6	
		INLAND	60,3	60,2	61,1	59,0	57,4	56,4	56,4	- 6,5	+ 1,5	
		AUSLAND	108,2	109,5	108,5	105,9	111,9	116,9	118,9	+ 10,0	+ 1,7	
T.A.55	H.V. PAPIER, PAPPE	INSGESAMT	237,5	247,9	267,3	273,5	271,1	282,5	278,2	+ 17,1	- 1,5	
		INLAND	225,9	227,8	246,4	250,0	249,3	253,1	252,2	+ 11,6	- 0,4	
		AUSLAND	306,9	368,2	392,6	414,1	401,9	458,8	434,2	+ 41,5	- 5,4	
	INVESTITIONSGÜTER PRODUZIERENDES GEBIETE 1)	INSGESAMT	134,0	139,2	140,2	140,4	139,4	142,1	142,8	+ 6,6	+ 0,5	
		INLAND	109,9	116,3	117,6	117,5	119,3	120,1	120,1	+ 9,2	+ 0,1	
		AUSLAND	187,7	190,3	190,6	191,2	193,1	191,0	193,7	+ 3,2	+ 1,4	
31	STAHL- U. LEICHTMETALLBAU, SCHIENENFAHRZEUGBAU	INSGESAMT	147,5	145,4	147,6	144,8	143,3	151,5	159,3	+ 8,0	+ 5,1	
		INLAND	118,0	117,1	120,5	117,0	117,0	119,7	122,4	+ 3,7	+ 2,3	
		AUSLAND	429,7	415,6	407,0	410,6	456,2	456,1	512,2	+ 19,2	+ 12,3	
32	MASCHINENBAU	INSGESAMT	109,7	117,3	119,1	119,3	117,3	120,0	119,5	+ 8,9	- 0,4	
		INLAND	84,5	91,9	94,8	95,2	92,2	98,5	97,2	+ 15,3	- 1,2	
		AUSLAND	155,8	165,4	163,5	163,5	162,9	159,1	159,9	+ 2,7	+ 0,5	
	H.V. MASCHINEN FÜR DAS PRODUKTIONS- GÜTERGEWERBE	INSGESAMT	92,7	95,2	105,3	105,1	102,6	110,5	118,5	+ 23,5	+ 3,6	
		INLAND	63,8	71,5	77,3	77,5	76,8	83,9	87,3	+ 36,8	+ 4,0	
		AUSLAND	125,3	121,9	136,8	136,2	142,3	140,4	145,2	+ 15,9	+ 3,4	
	H.V. MASCHINEN FÜR DAS VERBRAUCHSGÜTER PRODUZIERENDE GEWERBE	INSGESAMT	104,0	120,1	118,0	118,1	116,4	115,1	116,2	+ 11,7	+ 1,0	
		INLAND	75,6	70,9	76,1	75,0	75,1	78,3	77,8	+ 2,8	+ 0,7	
		AUSLAND	115,4	139,8	134,8	136,1	135,6	129,9	131,7	+ 14,1	+ 1,4	
	H.V. MASCHINEN FÜR DIE BAUWIRTSCHAFT	INSGESAMT	167,3	167,5	171,9	172,8	173,4	177,0	178,7	+ 6,8	+ 1,0	
		INLAND	92,1	102,3	110,9	110,6	113,7	112,6	115,9	+ 25,9	+ 2,9	
		AUSLAND	283,4	268,2	266,0	268,8	265,6	276,2	275,6	- 2,8	- 0,2	
	H.V. MASCHINEN FÜR DIE LANDWIRTSCHAFT	INSGESAMT	198,5	211,6	189,7	189,6	175,8	174,7	159,0	- 19,4	- 8,9	
		INLAND	130,6	149,3	137,7	143,5	125,5	139,1	123,0	- 5,8	- 15,5	
		AUSLAND	313,1	316,8	277,4	267,5	260,7	234,8	219,9	- 29,8	- 6,3	
T.A.3313	H.V. LIEFER- U. LASTRAFT- WAGEN, KOMBIFAHRZEUGEN, OMNIBUSSE, OBUSSE	INSGESAMT	191,1	168,7	188,2	187,1	181,6	180,3	177,7	- 7,0	- 1,5	
		INLAND	135,4	133,5	146,3	144,7	133,6	127,4	124,3	- 8,2	- 2,4	
		AUSLAND	285,1	228,2	259,0	258,6	262,5	269,6	267,8	- 6,1	- 0,7	
34	SCHIFFBAU	INSGESAMT	65,0	93,7	66,2	63,8	63,0	65,2	62,5	- 3,0	- 4,2	
		INLAND	74,7	124,2	82,8	80,9	79,9	81,5	77,7	+ 4,1	- 4,4	
		AUSLAND	48,0	40,0	37,2	33,7	33,2	36,9	35,6	- 29,8	- 3,4	
T.A.36	H.V. STARKSTROM-, NACHRICHT- TECHNISCHE ERZEUGNISSE	INSGESAMT	182,9	186,2	186,6	187,6	189,3	189,4	188,9	+ 3,5	- 0,3	
		INLAND	153,8	158,6	158,4	158,4	160,5	161,8	162,2	+ 35,0	+ 0,3	
		AUSLAND	272,5	271,1	273,4	277,5	277,9	274,2	270,9	- 0,6	- 1,2	
3711-60	FEINMECHANIK, OPTIK	INSGESAMT	171,7	171,4	175,6	181,3	184,9	191,0	200,3	+ 16,6	+ 4,9	
		INLAND	145,1	146,9	151,4	158,2	161,0	164,9	170,9	+ 17,8	+ 3,7	
		AUSLAND	218,2	214,1	217,8	221,6	226,6	236,3	251,4	+ 15,2	+ 6,4	
	VERBRAUCHSGÜTER PRODUZIERENDES GEBIETE 1)	INSGESAMT	124,0	109,2	116,3	140,7	153,8	149,0	130,8	+ 5,5	- 12,2	
		INLAND	115,4	100,7	107,4	132,6	145,5	140,2	128,8	+ 6,4	- 12,4	
		AUSLAND	195,3	180,5	190,2	207,3	221,8	221,4	197,0	+ 0,9	- 11,0	
6251	H.V. SCHUHN	INSGESAMT	134,2	100,9	102,6	167,6	193,4	173,3	141,4	+ 5,4	- 18,4	
		INLAND	131,3	91,7	94,0	161,7	191,3	169,9	138,2	+ 5,2	- 18,7	
		AUSLAND	166,8	205,4	201,2	234,3	217,3	211,8	178,0	+ 6,7	- 16,0	
63	TEXTILGEWERBE	INSGESAMT	112,3	109,6	115,9	123,2	127,1	126,3	121,2	+ 7,9	- 4,0	
		INLAND	102,3	100,2	106,6	114,2	117,4	116,0	112,6	+ 9,8	- 3,1	
		AUSLAND	174,0	168,2	172,1	178,9	186,5	189,8	175,7	+ 1,0	- 7,4	
64	BEKLEIDUNGSGEWERBE	INSGESAMT	141,8	110,4	120,1	164,4	190,4	182,2	144,8	+ 2,1	- 20,6	
		INLAND	132,1	103,5	111,3	154,7	178,6	170,9	135,4	+ 2,5	- 20,8	
		AUSLAND	308,3	230,0	273,0	333,4	393,6	377,4	306,8	- 0,6	- 18,7	

1) AUSGEWÄHLTE WIRTSCHAFTSZEIGER.

3 AUFTRAGSBESTAND IM VERARBEITENDEN GEWERBE

3.1 WERTINDEX

NR. DER SYPRO	WIRTSCHAFTSZWEIGE		1976	1977	1977	1977	1978	1978	1978	VERAENDERUNG GEGENUEBER VORJAHRES- ZEITRAUM PROZENT	
			DURCHSCHNITT	2.VJ	3.VJ	4.VJ	1.VJ	2.VJ			
			1970=100								
	VERARBEITENDES GEWERBE 1)	INSGESAMT	126,7	124,5	130,5	121,4	124,0	125,6	135,0	+ 3,5	+ 7,5
		INLAND	113,0	107,0	112,7	103,4	107,1	108,5	118,5	+ 5,1	+ 9,2
		AU SLAND	175,1	185,6	192,2	184,0	182,6	185,2	192,2	+ 0	+ 3,8
	GRUNDSTOFF-U. PRODUKTIONS- GUTERGEWERBE 1)	INSGESAMT	117,6	106,6	112,7	107,6	100,2	111,8	116,9	+ 3,7	+ 4,5
		INLAND	108,4	93,4	97,4	94,7	89,4	101,0	104,3	+ 7,1	+ 3,3
		AU SLAND	165,6	175,4	192,1	175,0	156,3	168,3	182,4	- 5,1	+ 8,4
25	GEW.U.VERAR.V. STEINEN U. ERDEN	INSGESAMT	132,3	133,9	145,6	135,2	122,6	136,9	147,3	+ 1,2	+ 7,6
		INLAND	117,1	104,1	107,4	109,3	103,1	118,2	134,3	+ 25,0	+ 13,6
		AU SLAND	488,1	835,5	1 042,6	744,3	580,5	576,0	453,1	- 56,5	- 21,3
2711	HOCHOFEN-,STAHL-U. WARMWALZWERKE	INSGESAMT	102,0	80,6	85,8	81,3	75,6	86,4	88,3	+ 2,9	+ 2,3
		INLAND	93,4	69,2	75,4	66,8	63,6	76,1	69,7	- 7,5	- 8,4
		AU SLAND	128,4	115,5	117,8	125,7	112,5	117,8	145,3	+ 23,3	+ 23,4
2910	EISEN-,STAHL-U. TEMPERGIESSEREI	INSGESAMT	105,4	101,6	101,0	102,2	99,6	93,1	95,6	- 5,4	+ 2,7
		INLAND	96,9	94,7	94,4	96,3	92,8	85,5	88,5	- 6,2	+ 3,6
		AU SLAND	187,2	167,9	164,9	158,9	164,2	166,9	163,7	- 0,8	- 1,9
2720, 3011-15	ZIEHEREIEN,KALTWALZWERKE, H.V.PRAEZISIONS- STAHLROHREN	INSGESAMT	80,1	67,4	68,1	64,7	65,0	69,3	66,4	- 2,5	- 4,1
		INLAND	72,5	59,6	61,3	57,2	56,0	60,5	57,3	- 6,5	- 5,2
		AU SLAND	117,6	106,0	102,1	102,1	110,1	113,1	114,6	+ 9,3	- 1,4
T.A.55	H.V.PAPIER,PAPPE	INSGESAMT	226,0	226,3	233,4	234,6	217,2	255,8	275,7	+ 18,1	+ 7,8
		INLAND	214,9	219,0	223,2	228,9	209,6	236,1	250,8	+ 12,4	+ 6,2
		AU SLAND	293,1	273,4	306,3	268,3	263,1	374,2	424,9	+ 38,7	+ 13,6
	INVESTITIONSGUETER PRODUZIERENDES GEWERBE 1)	INSGESAMT	131,2	134,5	136,4	132,8	132,8	138,2	140,7	+ 3,1	+ 1,8
		INLAND	112,5	111,0	113,1	108,2	108,4	114,8	117,7	+ 4,1	+ 2,5
		AU SLAND	173,8	186,6	188,3	187,5	187,4	190,4	191,8	+ 1,8	+ 0,7
31	STAHL-U.LEICHTMETALLBAU, SCHIENENFAHRZEUGBAU	INSGESAMT	157,2	147,2	148,6	146,8	143,8	145,6	146,5	- 1,4	+ 0,7
		INLAND	124,6	116,4	116,1	117,8	115,9	115,8	115,8	- 0,3	- 1,6
		AU SLAND	469,8	442,1	459,0	425,0	410,7	412,8	441,0	- 3,9	+ 6,8
32	MASCHINENBAU	INSGESAMT	106,3	110,9	113,6	108,2	108,8	116,1	118,9	+ 4,6	+ 2,3
		INLAND	85,1	86,4	90,0	82,3	80,9	89,5	95,3	+ 5,9	+ 6,5
		AU SLAND	144,8	155,6	156,5	155,5	159,7	164,7	161,8	+ 3,4	- 1,8
	H.V.MASCHINEN FUER DAS PRODUKTIONS- GUTERGEWERBE	INSGESAMT	86,9	90,3	88,6	93,7	93,8	97,0	107,7	+ 21,5	+ 11,1
		INLAND	51,7	58,9	56,4	63,4	64,0	70,4	79,4	+ 40,7	+ 12,9
		AU SLAND	126,5	125,8	125,0	127,9	127,4	127,0	139,6	+ 11,7	+ 9,9
	H.V.MASCHINEN FUER DAS VERBRAUCHSGUTER PRODUZIERENDE GEWERBE	INSGESAMT	103,7	103,9	103,7	103,4	109,4	118,5	116,5	+ 12,4	- 1,7
		INLAND	79,2	75,7	79,3	74,1	70,9	72,0	74,8	- 5,6	+ 3,9
		AU SLAND	113,6	115,2	113,5	115,1	124,9	137,2	133,3	+ 17,4	- 2,9
	H.V.MASCHINEN FUER DIE BAUWIRTSCHAFT	INSGESAMT	134,3	167,2	176,2	163,8	159,4	166,0	174,4	- 1,0	+ 5,1
		INLAND	97,8	99,2	103,0	92,1	91,1	102,1	112,3	+ 9,0	+ 10,0
		AU SLAND	190,7	272,2	289,1	274,5	264,9	264,6	270,2	- 6,5	+ 2,1
	H.V.MASCHINEN FUER DIE LANDWIRTSCHAFT	INSGESAMT	208,8	210,6	221,4	193,0	193,3	202,0	180,0	- 18,7	- 10,9
		INLAND	149,4	143,7	160,2	121,5	118,2	137,9	136,0	- 15,1	- 1,4
		AU SLAND	309,1	323,6	324,7	313,8	320,0	310,2	254,3	- 21,7	- 18,0
T.A.3313	H.V.LIEFER-U.LASTKRAFT- WAGEN,KOMMUNALFAHRZEUGEN, OMNIBUSSEN,OBUSSEN	INSGESAMT	189,3	188,4	194,2	190,5	176,8	176,2	183,0	- 5,7	+ 3,8
		INLAND	144,6	242,3	151,7	126,4	128,0	135,4	135,2	- 10,9	- 0,1
		AU SLAND	264,8	266,1	265,8	298,5	259,0	245,2	263,6	- 0,8	+ 7,5
34	SCHIFFRAU	INSGESAMT	100,1	71,6	64,5	63,3	80,7	85,3	64,0	- 0,8	- 25,0
		INLAND	97,4	82,8	69,7	74,9	106,2	112,0	80,7	+ 15,9	- 28,0
		AU SLAND	105,0	51,8	55,4	42,8	35,9	38,2	34,6	- 37,5	- 9,5
T.A.36	H.V.STARKSTROM-,NACHRICHTEN- U.INFORMATIONSGUTER TECHNISCHEN ERZEUGNISSEN	INSGESAMT	172,8	181,8	183,5	181,3	181,0	185,8	188,8	+ 2,9	+ 1,6
		INLAND	157,1	153,0	154,2	152,7	152,6	156,2	160,2	+ 3,9	+ 1,3
		AU SLAND	221,0	270,1	273,5	269,1	268,3	270,9	276,5	+ 1,1	+ 2,1
3711-60	FEINMECHANIK,OPTIK	INSGESAMT	155,2	170,5	169,5	173,1	174,4	172,6	185,7	+ 9,6	+ 7,6
		INLAND	134,5	145,5	144,9	145,3	148,7	148,2	161,3	+ 11,3	+ 8,9
		AU SLAND	191,1	213,9	212,3	221,3	219,0	214,9	228,2	+ 7,5	+ 6,2
	VERBRAUCHSGUTER PRODUZIERENDES GEWERBE 1)	INSGESAMT	129,3	126,7	142,2	114,0	137,4	115,6	147,8	+ 4,0	+ 27,8
		INLAND	120,1	117,7	132,9	106,1	128,7	107,0	139,4	+ 4,9	+ 30,3
		AU SLAND	205,4	201,1	218,6	180,0	208,8	187,4	216,8	- 0,8	+ 15,7
6251	H.V.SCHUHEN	INSGESAMT	122,4	134,2	171,8	103,8	196,0	107,7	178,1	+ 3,6	+ 65,4
		INLAND	118,1	128,0	164,4	100,5	151,4	99,1	174,3	+ 6,0	+ 75,9
		AU SLAND	171,0	204,8	256,6	141,0	208,7	205,1	221,1	- 13,8	+ 7,8
63	TEXTILGEWERBE	INSGESAMT	120,7	114,3	120,1	109,2	114,1	112,6	125,5	+ 4,5	+ 11,4
		INLAND	109,9	104,2	109,9	99,8	104,6	103,5	115,9	+ 5,5	+ 12,0
		AU SLAND	167,8	177,0	183,7	167,2	172,7	169,3	185,1	+ 0,8	+ 9,3
64	BEKLEIDUNGSGEWERBE	INSGESAMT	145,5	146,1	173,0	124,8	173,0	122,7	179,0	+ 3,5	+ 45,9
		INLAND	136,4	136,4	161,5	117,1	160,9	114,3	168,1	+ 4,1	+ 47,0
		AU SLAND	303,6	315,3	372,4	256,6	382,7	267,9	368,1	- 1,1	+ 37,4

1) AUSGEWAHLTE WIRTSCHAFTSZWEIGE.

4 AUFTRAGSEINGANG IM BAUHAUPTGEWERBE

ART DER BAUTEN UND AUFTRAGGEBER	1977	1978	1978	1978	1978	1978	1978	VERÄNDERUNG GEGENÜBER VORJAHRES-VOR- ZEITRAUM PROZENT		
	JUNI	JAN.	FEB.	MÄRZ	APR.	MAI	JUNI			
	1971=100									
4.1 WERTINDEX										
BAUHAUPTGEWERBE	128,5	84,2	87,3	135,9	132,1	137,7	156,2	+ 21,6	+ 13,4	
HOCHBAU	117,2	83,3	89,3	132,9	117,9	120,6	144,1	+ 23,0	+ 19,5	
WOHNUNGSBAU	122,1	91,6	104,3	152,5	133,3	130,9	161,3	+ 32,1	+ 23,2	
SONSTIGER HOCHBAU	113,2	76,4	76,6	116,4	105,0	111,8	129,7	+ 14,6	+ 16,0	
GEWERBLICHER UND INDUSTRIELLER BAU FUER UNTERNEHMEN SOWIE LANDWIRTSCHAFTLICHER BAU	110,8	81,3	73,5	122,4	104,5	115,4	120,0	+ 8,3	+ 4,0	
BAUTEN FUER BUNDESBAHN UND BUNDESPOST	133,7	50,5	67,2	68,5	68,1	72,3	69,8	- 47,8	- 3,5	
BAUTEN FUER GEBIETSKOERPERSCHAFTEN, ORGANISATIONEN OHNE ERWERBSCHARAKTER SOWIE SONSTIGE OEFFENTLICHE AUFTRAGGEBER	115,8	69,5	82,7	109,5	108,7	108,5	151,3	+ 30,7	+ 39,4	
TIEFBAU	148,4	85,7	83,8	141,1	156,9	167,6	177,5	+ 19,6	+ 5,9	
STRASSENBAU	173,6	61,0	73,9	154,0	170,4	178,9	204,0	+ 17,5	+ 14,0	
SONSTIGER TIEFBAU	133,5	100,4	89,6	133,5	148,9	161,0	161,7	+ 21,1	+ 0,4	
GEWERBLICHER UND INDUSTRIELLER BAU FUER UNTEENHMEN	135,2	77,5	88,4	104,2	94,6	105,2	148,5	+ 9,8	+ 41,2	
BAUTEN FUER BUNDESBAHN UND BUNDESPOST	104,6	118,8	83,9	139,6	185,0	127,4	131,2	+ 25,4	+ 3,0	
BAUTEN FUER GEBIETSKOERPERSCHAFTEN, ORGANISATIONEN OHNE ERWERBSCHARAKTER SOWIE SONSTIGE OEFFENTLICHE AUFTRAGGEBER	137,5	105,7	91,0	143,1	162,8	186,7	171,5	+ 24,7	- 8,1	

4.2 VOLUMENINDEX

BAUHAUPTGEWERBE	102,0	65,2r	67,6r	105,3r	100,3r	104,6r	118,6	+ 16,3	+ 13,4
HOCHBAU	91,6	63,4r	68,0r	101,2r	88,0r	90,0r	107,5	+ 17,4	+ 19,4
WOHNUNGSBAU	94,1	68,6r	78,1r	114,1r	97,7r	96,0r	118,3	+ 25,7	+ 23,2
SONSTIGER HOCHBAU	89,4	59,0	59,2	89,9	79,4r	84,6r	98,1	+ 9,7	+ 16,0
TIEFBAU	120,9	68,3	66,8	112,5	122,8r	131,1r	138,9	+ 14,9	+ 5,9
STRASSENBAU	142,8	49,1	59,5	123,9	134,5r	141,2r	161,0	+ 12,7	+ 14,0
SONSTIGER TIEFBAU	108,3	79,6	71,1	105,9	115,9r	125,3r	125,8	+ 16,2	+ 0,4

4 AUFTRAGSINGANG IM BAUHAUPTGEWERBE

ART DER BAUTEN UND AUFTRAGGEBER	1976	1977	1977	1977	1977	1978	1978	VERÄNDERUNG GEGENÜBER VORJAHRES-VOR- ZEITRAUM PROZENT	
	LURCHSCHNITT	2.VJ	3.VJ	4.VJ	1.VJ	2.VJ			
	1971=100								
4.1 WERTINDEX									
BAUHAUPTGEWERBE	90,3	104,4	114,1	115,9	105,7	102,5	142,0	+ 24,5	+ 38,5
HOCHBAU	87,4	97,4	104,1	102,1	100,9	101,8	127,5	+ 22,5	+ 25,2
WOHNUNGSBAU	83,2	100,1	107,9	102,5	104,6	116,1	141,8	+ 31,4	+ 22,1
SONSTIGER HOCHBAU	90,5	95,0	100,9	101,8	97,6	89,8	115,5	+ 14,5	+ 28,6
GEWERBLICHER UND INDUSTRIELLER BAU FÜR UNTERNEHMEN SOWIE LANDWIRTSCHAFTLICHER BAU	88,9	94,7	97,9	96,6	99,2	92,4	113,3	+ 15,7	+ 22,6
BAUTEN FÜR BUNDESBAHN UND BUNDESPOST	63,8	81,4	95,7	86,0	66,9	62,1	70,1	- 26,8	+ 12,9
BAUTEN FÜR GEBIETSKÖRPERSCHAFTEN, ORGANISATIONEN OHNE ERWERBSCHARAKTER SOWIE SONSTIGE ÖFFENTLICHE AUFTRAGGEBER	95,4	96,7	106,7	112,1	97,1	87,2	122,8	+ 15,1	+ 40,8
TIEFBAU	95,2	116,8	131,5	140,0	114,1	103,5	167,3	+ 27,2	+ 61,6
STRASSENBAU	106,2	132,6	161,9	175,3	114,2	96,3	184,4	+ 13,9	+ 91,5
SONSTIGER TIEFBAU	88,7	107,5	113,5	119,2	114,2	107,8	157,2	+ 38,5	+ 45,8
GEWERBLICHER UND INDUSTRIELLER BAU FÜR UNTERNEHMEN	76,5	95,3	103,2	106,4	86,6	90,0	116,1	+ 12,5	+ 29,0
BAUTEN FÜR BUNDESBAHN UND BUNDESPOST	75,6	101,9	103,3	108,1	99,0	114,1	147,9	+ 43,2	+ 29,6
BAUTEN FÜR GEBIETSKÖRPERSCHAFTEN, ORGANISATIONEN OHNE ERWERBSCHARAKTER SOWIE SONSTIGE ÖFFENTLICHE AUFTRAGGEBER	95,3	112,8	119,0	125,6	126,7	113,3	173,7	+ 46,0	+ 53,3
4.2 VOLUMENINDEX									
BAUHAUPTGEWERBE	74,7	82,8	90,5	91,0	82,7	79,4r	107,8	+ 19,1	+ 35,8
HOCHBAU	71,7	76,0	81,3	78,8	77,7	77,5r	95,2	+ 17,1	+ 22,8
WOHNUNGSBAU	67,4	77,0	83,2	77,9	79,3	86,9r	104,0	+ 25,0	+ 19,7
SONSTIGER HOCHBAU	75,1	75,1	79,7	79,6	76,2	69,4	87,4	+ 9,7	+ 25,9
TIEFBAU	79,8	95,0	107,2	113,2	91,8	82,5	130,9	+ 22,1	+ 58,7
STRASSENBAU	89,2	108,6	133,1	142,7	92,5	77,5	145,6	+ 9,4	+ 87,9
SONSTIGER TIEFBAU	74,3	87,1	92,1	95,9	91,4	85,5	122,3	+ 32,8	+ 43,0

5 AUFTRAGSRESTAND IN BAUHAUPTGEBERBE

5.1 WERTINDEX

ART DER BAUTEN UND AUFTRAGGEBER	1976	1977	1977	1977	1977	1977	1978	VERÄNDERUNG GEGENÜBER VORJAHRES-VOR- ZEITRAUM PROZENT	
	DURCHSCHNITT		MÄRZ	JUNI	SEP.	DEZ.	MÄRZ		
	1971=100								
BAUHAUPTGEBERBE	89,5	84,7	81,7	83,7	88,1	85,2	97,2	+ 19,0	+ 14,1
HOCHBAU	84,3	76,7	75,5	75,3	79,3	76,7	86,9	+ 15,1	+ 13,3
WOHNUNGSBAU	76,0	68,4	65,4	66,8	70,8	70,7	84,7	+ 29,5	+ 19,8
SONSTIGER HOCHBAU	91,0	84,0	84,4	82,8	86,9	82,0	88,8	+ 5,2	+ 8,3
GEWERBLICHER UND INDUSTRIELLER BAU FÜR UNTERNEHMEN SOWIE LANDWIRTSCHAFTLICHER BAU	95,5	89,2	92,0	89,2	91,3	84,3	94,0	+ 2,2	+ 11,5
BAUTEN FÜR BUNDESBAHN UND BUNDESPOST	51,4	57,7	58,0	53,5	64,7	54,6	42,9	- 26,0	- 21,4
BAUTEN FÜR GEBIETSKÖRPERSCHAFTEN, ORGANISATIONEN OHNE ERWERBSCHARAKTER SOWIE SONSTIGE ÖFFENTLICHE AUFTRAGGEBER	89,5	80,4	77,7	77,9	83,8	82,0	87,1	+ 12,1	+ 6,2
TIEFBAU	99,6	101,0	94,5	101,0	105,9	102,5	118,4	+ 25,3	+ 15,5
STRASSENBAU	101,0	114,4	101,8	112,9	125,4	112,5	129,2	+ 26,9	+ 14,8
SONSTIGER TIEFBAU	98,8	93,5	90,5	91,6	95,0	96,9	112,4	+ 24,2	+ 16,0
GEWERBLICHER UND INDUSTRIELLER BAU FÜR UNTERNEHMEN	82,9	68,4	67,9	69,9	67,4	68,3	83,7	+ 23,3	+ 22,5
BAUTEN FÜR BUNDESBAHN UND BUNDESPOST	75,8	90,8	94,6	86,0	92,0	90,4	106,5	+ 12,6	+ 17,8
BAUTEN FÜR GEBIETSKÖRPERSCHAFTEN, ORGANISATIONEN OHNE ERWERBSCHARAKTER SOWIE SONSTIGE ÖFFENTLICHE AUFTRAGGEBER	105,8	100,5	96,0	98,0	102,7	105,3	120,7	+ 25,7	+ 14,6

