

FACHSERIE

4

PRODUZIERENDES GEWERBE

Reihe 2.2

**Indizes des Auftragseingangs, des
Umsatzes und des Auftragsbestands
für das Verarbeitende Gewerbe
und für das Bauhauptgewerbe**

November 1977

Statistisches Bundesamt
Lithographische Anstalt
Bismarck-Druckerei - Archiv



HERAUSGEBER: STATISTISCHES BUNDESAMT WIESBADEN
VERLAG: W. KOHLHAMMER GMBH STUTTGART UND MAINZ
Bestellnummer: 2040220 – 77111

Statist. Bundesamt - Bibliothek



12-05981

Erschienen im Januar 1978

Nachdruck - auch auszugsweise - nur mit Quellenangabe gestattet

Preis: DM 5,70

Inhalt

	Seite
Einführung	4
Graphische Darstellungen	6
T a b e l l e n t e i l	
1 Auftragseingang im Verarbeitenden Gewerbe	
1.1 Wertindex	11
1.2 Volumenindex	15
2 Umsatz im Verarbeitenden Gewerbe	
2.1 Wertindex	19
2.2 Volumenindex	23
3 Auftragsbestand im Verarbeitenden Gewerbe	
3.1 Wertindex	27
4 Auftragseingang im Bauhauptgewerbe	
4.1 Wertindex	29
4.2 Volumenindex	29
5 Auftragsbestand im Bauhauptgewerbe	
5.1 Wertindex	31

Die Angaben beziehen sich auf das Bundesgebiet; sie schließen Berlin (West) ein.

Zeichenerklärung

- . = kein Nachweis vorhanden
- ... = Angaben fallen später an
- p = vorläufige Zahl
- r = berichtigte Zahl

Abkürzungen bei den Kurzbezeichnungen

ADV-GERÄTE U. -EINRICHTUNGEN	=	Geräte und Einrichtungen für die automatische Datenverarbeitung
EINSCHL.	=	einschließlich
GEW. U. VERARB. V.	=	Gewinnung und Verarbeitung von
GR. FERTIGBAUTEILE	=	große (großformatige) Fertigbauteile
H. U. VERARB. V.	=	Herstellung und Verarbeitung von
H. V.	=	Herstellung von
NE-	=	Nichteisen-
OH.	=	ohne
U.	=	und
U. AE.	=	und ähnliche

Einführung

Die Bundesergebnisse über den Auftragseingang und Auftragsbestand sollen kurzfristig die Nachfrageentwicklung in ausgewählten Zweigen des Verarbeitenden Gewerbes und im Bauhauptgewerbe messen. Der Auftragseingang ist definiert als Wertsumme der im Berichtsmonat eingegangenen und vom Betrieb akzeptierten Bestellungen. Als Auftragsbestand gilt der Gesamtwert aller fest akzeptierten, noch nicht ausgeführten Bestellungen.

Die Bundesergebnisse über den Umsatz im Verarbeitenden Gewerbe sind als Konjunkturindikator in Verbindung mit dem Auftragseingang zu sehen. Der Umsatz ist definiert als Wertsumme der im Berichtsmonat abgerechneten Lieferungen und Leistungen an Dritte. Er umfaßt Erlöse aus dem Verkauf selbst hergestellter oder in Lohnarbeit bei anderen Firmen gefertigter Erzeugnisse und die Einnahmen aus industriellen/handwerklichen Dienstleistungen. Umsatz und Auftragseingang im Verarbeitenden Gewerbe stimmen inhaltlich weitgehend überein.

Die Auftragseingangs-, Auftragsbestands- und Umsatzindizes für das Verarbeitende Gewerbe und für das Bauhauptgewerbe werden in jeweiligen Preisen (Wertindizes), Auftragseingangs- und Umsatzindizes außerdem in Preisen des Basisjahres (Volumenindizes) dargestellt.¹⁾ Zur Berechnung der Volumenindizes im Verarbeitenden Gewerbe werden die Indizes der Erzeugerpreise industrieller Produkte (Inlandsabsatz) sowie die Indizes der Verkaufspreise für Ausfuhrgüter verwendet. Die Deflationierung der Auftragseingänge im Bauhauptgewerbe erfolgt über Meßzahlen für Bauleistungspreise und Preisindizes für Bauwerke.

Rechtsgrundlage für die Erhebung der Auftrags- eingänge, Umsätze und Auftragsbestände im Verarbeitenden Gewerbe und im Bauhauptgewerbe ist das Gesetz über die Statistik im Produzierenden Gewerbe vom 6.11.75 (BGBl. I S. 2779). Damit wurde die Grundlage geschaffen

für eine Vereinheitlichung und Zusammenfassung der Erhebungen in den Bereichen Bergbau und Verarbeitendes Gewerbe, Baugewerbe sowie Energie- und Wasserversorgung. Die Neuordnung der Statistik im Produzierenden Gewerbe²⁾ zu einem einheitlichen System aufeinander abgestimmter kurz- und längerfristiger Erhebungen erfolgt stufenweise. In Heft 1/1977 dieser Reihe beginnt die Darstellung der Auftragseingangs-, Auftragsbestands- und Umsatzindizes für das Verarbeitende Gewerbe nach der Systematik der Wirtschaftszweige, Fassung für die Statistik im Produzierenden Gewerbe (SYPRO). Vergleichbare Reihen in dieser systematischen Gliederung wurden bis einschl. 1970 Neuberechnet. Abweichungen zwischen der SYPRO und der vor 1977 angewandten Systematik zum monatlichen Industriebericht wurden dabei schätzungsweise anhand der bewerteten Absatzproduktion (Ergebnisse der vierteljährlichen Produktionsstatistik) ermittelt und bei der Rückrechnung der Indizes bis 1970 berücksichtigt.

Der bisher den Indizes des Auftragseingangs und Umsatzes für das Verarbeitende Gewerbe zugrunde liegende Berichtskreis - Industriebetriebe mit 10 und mehr Beschäftigten - wird im Jahre 1977 durch den Erhebungsbereich - Industriebetriebe mit 20 und mehr Beschäftigten - ersetzt. Bei der Rückrechnung vergleichbarer Reihen bis 1970 wurde diese Änderung des Erfassungsbereichs berücksichtigt, und zwar durch Umschätzung der Ergebnisse von Industriebetrieben ab 10 Beschäftigten auf Betriebe ab 20 Beschäftigten über den Umsatz aus der Industrieberichterstattung (jährliche Größenklassenergebnisse).

Die Zuordnung der Auftragseingänge und Umsätze zu fachlichen Betriebsteilen (beteiligte Wirtschaftszweige) bleibt unabhängig von der neuen Abschneidegrenze und unverändert gegenüber dem Berichtssystem vor 1977 auch weiterhin bestehen.

Die Veröffentlichung der Auftragseingangs- und Umsatzindizes im Verarbeitenden Gewerbe für den vollständigen in der Rechtsgrundlage festgelegten Erfassungsbereich erfolgt - mit entsprechenden Rückrechnungen - ab 1978. Die Festlegung des Berichtskreises vom Unterneh-

1) Erhard, U.: Neuberechnung des Index des Auftragseingangs in der Industrie auf der Basis 1970, in: Wirtschaft und Statistik 3/1972, S. 151 ff. Brandner, H.: Erhebung der Auftragsbestände in der Industrie in: Wirtschaft und Statistik 1/1971, S. 9 ff. Brandner, H.: Indizes der Auftragseingänge und Auftragsbestände im Bauhauptgewerbe auf Basis 1971, in: Wirtschaft und Statistik 9/1973, S. 534 ff.

2) Sobotschinski, A.: Die Neuordnung der Statistik des Produzierenden Gewerbes, in: Wirtschaft und Statistik 7/1976, S. 405 ff.

men her sowie die Einbeziehung des Produzierenden Handwerks sind die wesentlichen Kennzeichen dieses Berichtssystems.

Der Berichtskreis der Auftragsbestandsstatistik im Verarbeitenden Gewerbe wird dem Gesetz über die Statistik im Produzierenden Gewerbe entsprechend von bisher 2 000 Unternehmen sukzessive auf 3 000 Unternehmen erhöht.

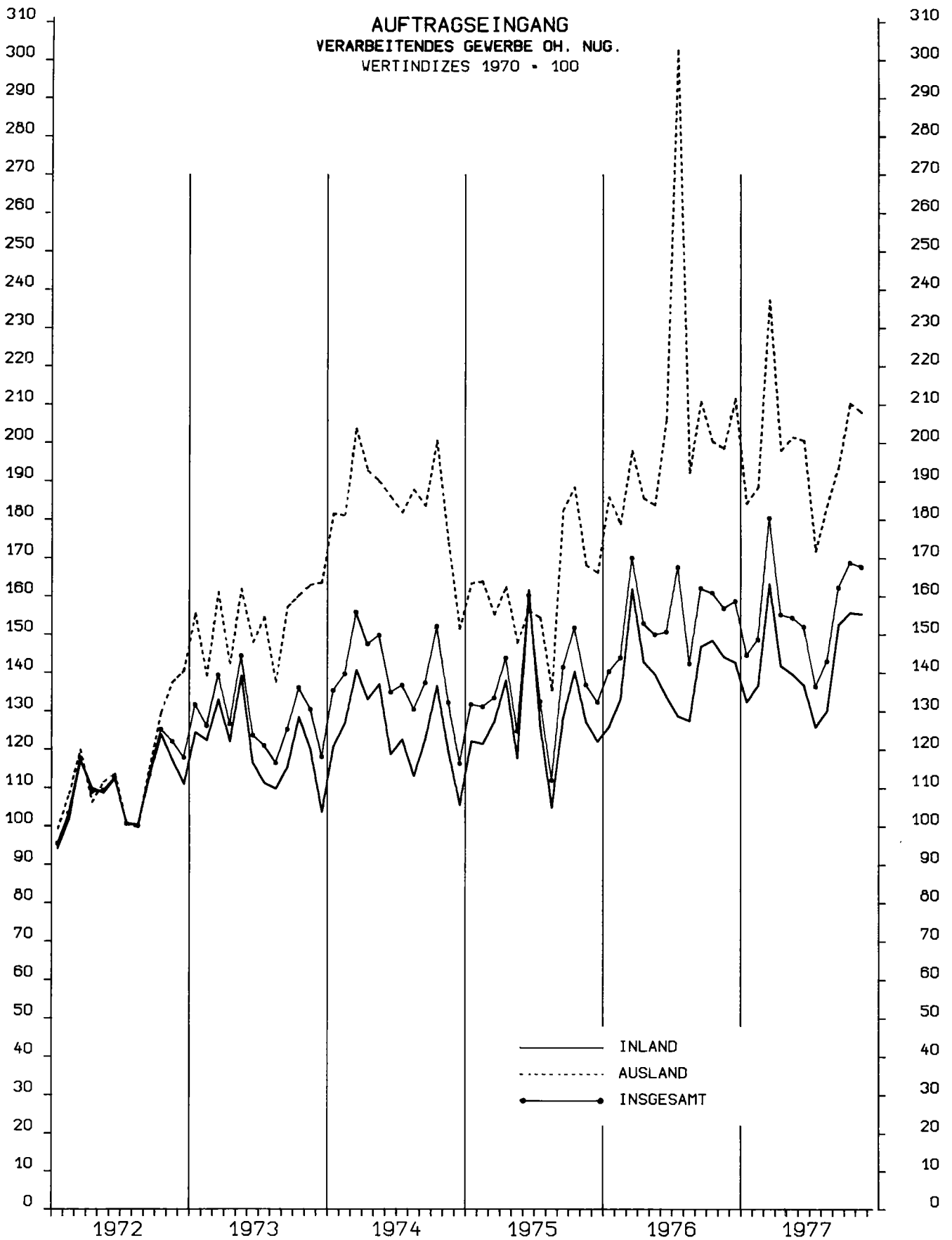
Für die Auftragseingangs- und Auftragsbestandsindizes im Bauhauptgewerbe stellt die - mit Anwendung der SYPRO verbundene - wichtigste Änderung die vollständige Erfassung der Fertigteilbautätigkeit im Hochbau dar. Die Indizes für den Hochbau enthalten demnach ab Januar 1977 Ergebnisse von allen Betrieben des neuen Berichtskreises, die im Fertigteilbau schwerpunktmäßig tätig sind. Die Berücksichtigung der Fertigteilbautätigkeit bei den Reihen vor 1977 erfolgte mit

Hilfe der Ergebnisse von Sonderaufbereitungen des Fertigteilbaus im Rahmen des Industrieberichts und der Bauberichterstattung.

Die Indizes des Auftragseingangs und Auftragsbestands im Bauhauptgewerbe werden ab Januar 1977 für den in der Rechtsgrundlage festgelegten neuen Berichtskreis berechnet. Die Daten beziehen sich im wesentlichen auf Betriebe des Bauhauptgewerbes von Unternehmen mit 20 und mehr Beschäftigten sowie auf Arbeitsgemeinschaften des Bauhauptgewerbes.

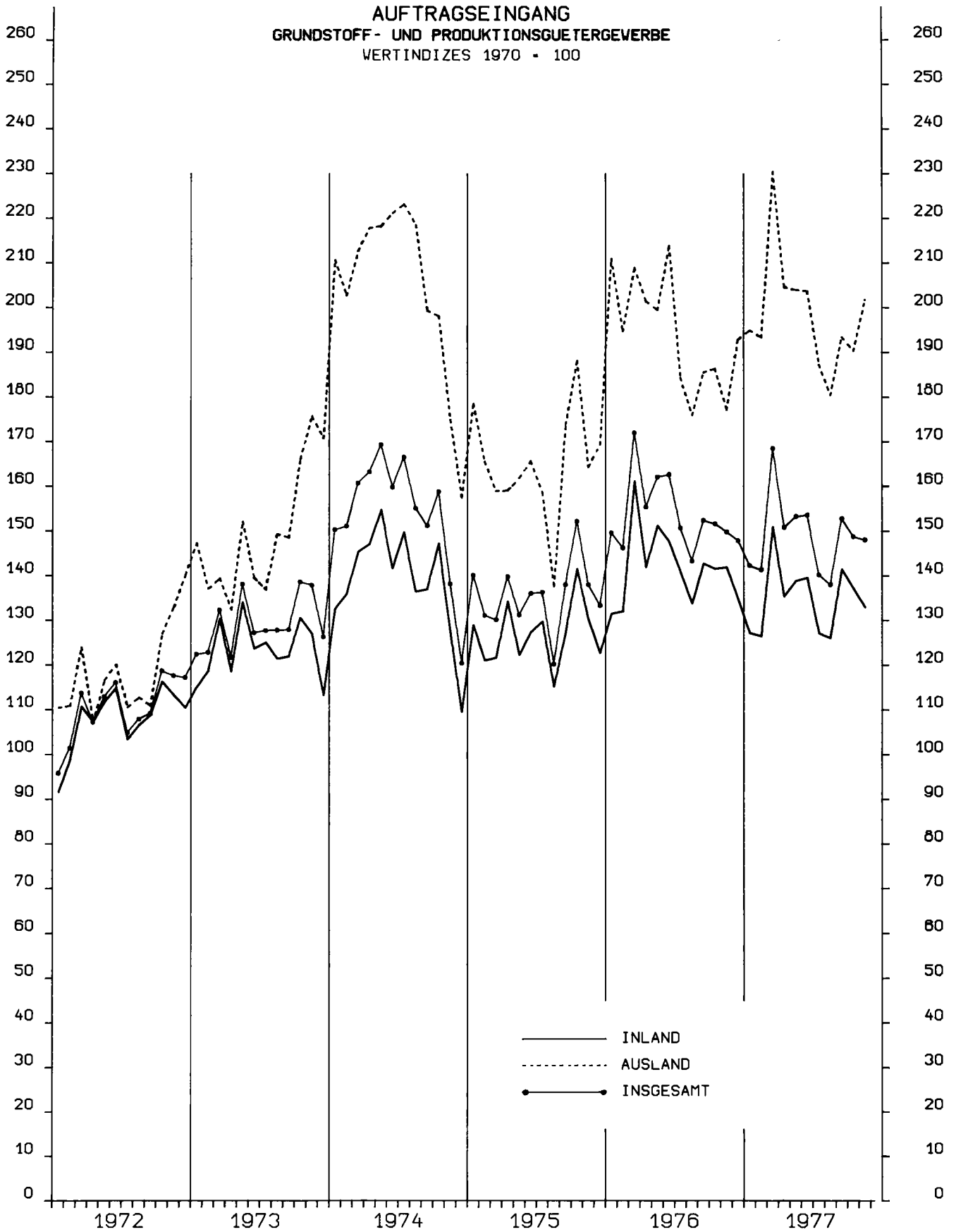
Ergebnisse in der neuen Berichtskreisabgrenzung des Bauhauptgewerbes liegen bis einschl. 1971 vor. Die Anpassung an den neuen Berichtskreis bei den Indizes des zurückliegenden Zeitraums erfolgte mit Hilfe von Schätzfaktoren, die aus den Ergebnissen der Totalerhebung im Bauhauptgewerbe 1976 gewonnen wurden.

**AUFTRAGSEINGANG
VERARBEITENDES GEWERBE OH. NUG.
VERTINDIZES 1970 = 100**



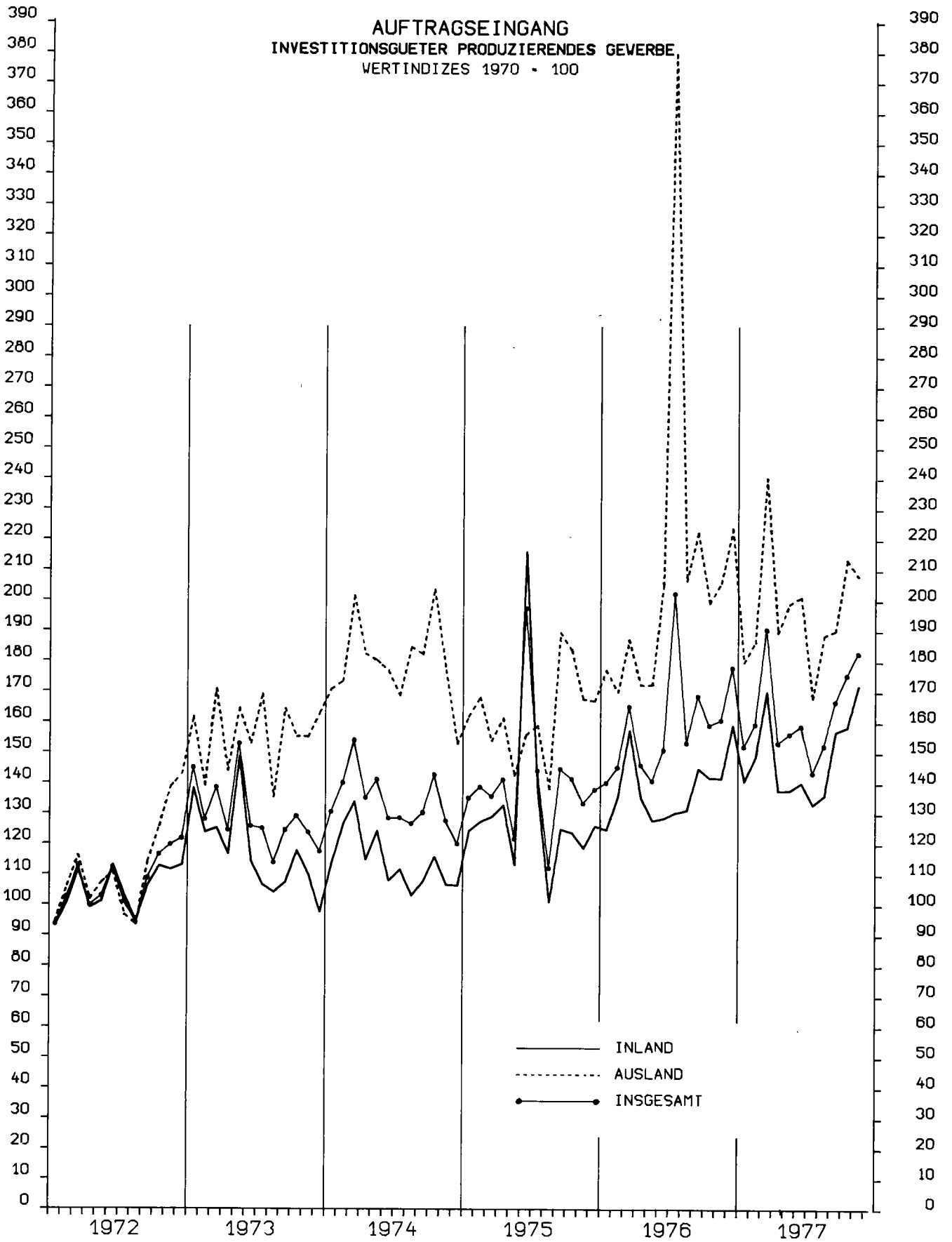
STATISTISCHES BUNDESAMT 7505.2426

AUFTRAGSEINGANG
GRUNDSTOFF- UND PRODUKTIONSGUETERGEBERBE
 WERTINDIZES 1970 = 100



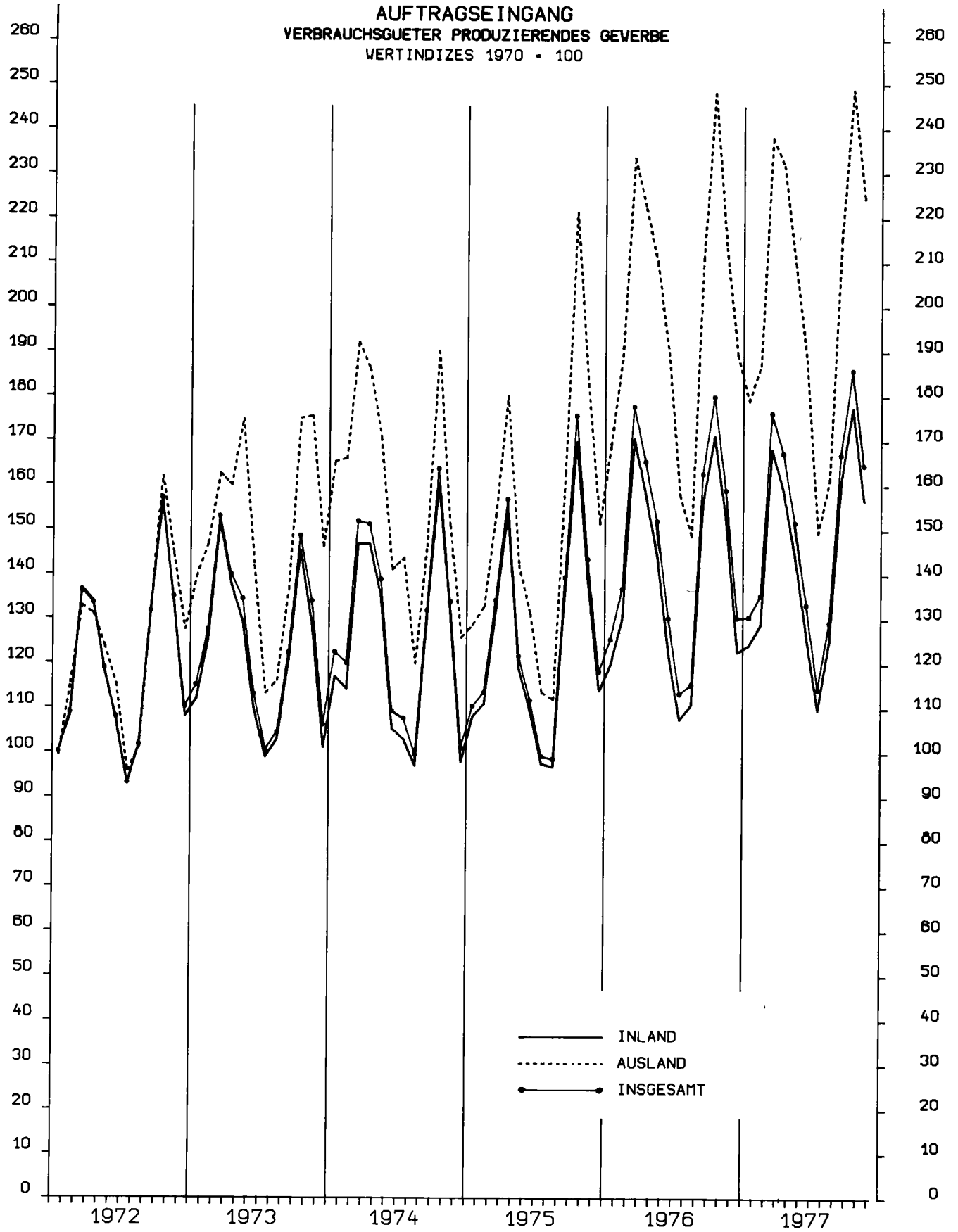
STATISTISCHES BUNDESAMT 7505.2426

**AUFTRAGSEINGANG
INVESTITIONSGUETER PRODUZIERENDES GEWERBE
VERTINDIZES 1970 = 100**



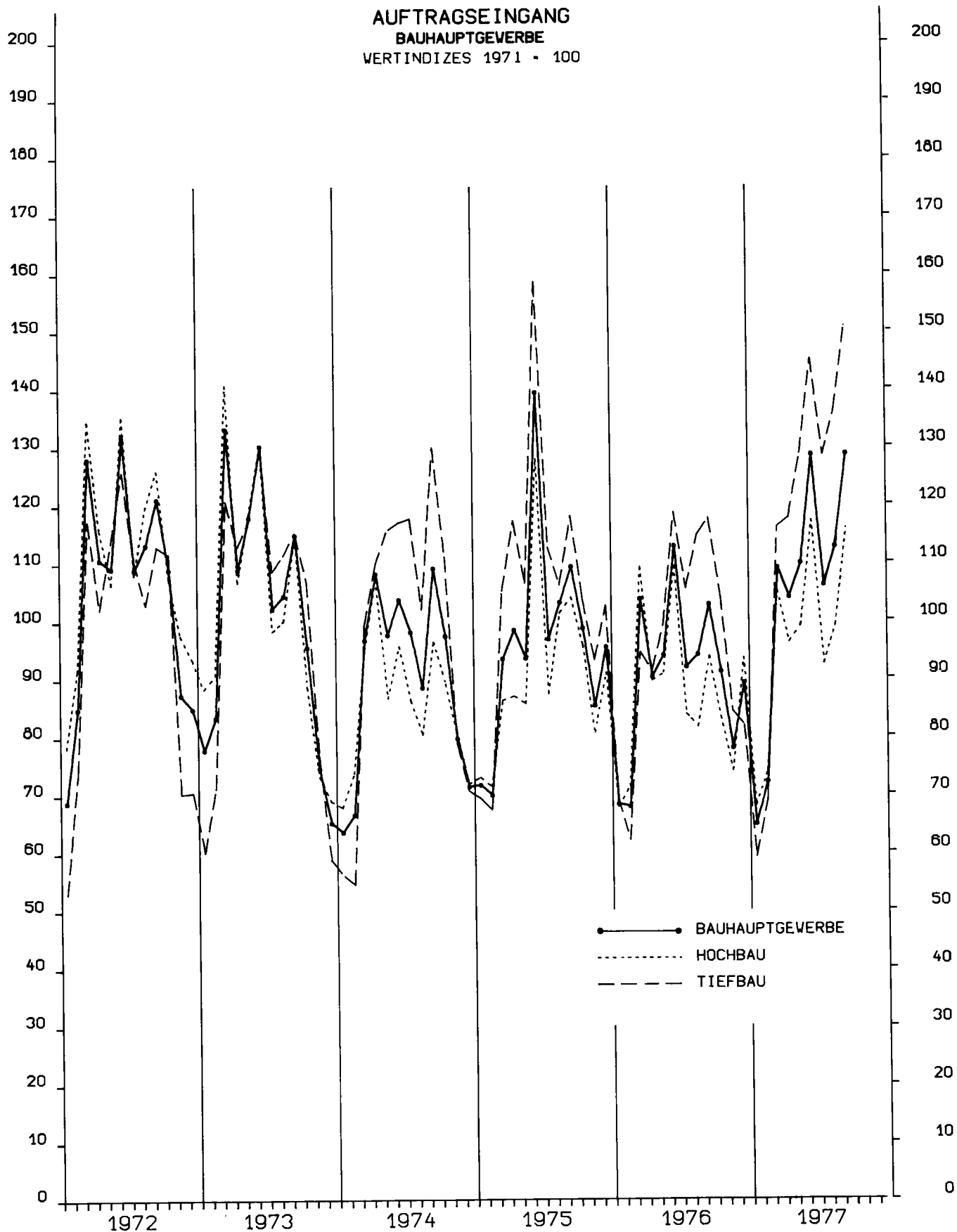
STATISTISCHES BUNDESAMT 7505.2430

**AUFTRAGSEINGANG
VERBRAUCHSGUETER PRODUZIERENDES GEWERBE
VERTINDIZES 1970 = 100**



STATISTISCHES BUNDESAMT 7505.2432

AUFTRAGSEINGANG
 BAUHAUPTGEWERBE
 VERTINDIZES 1971 = 100



STATISTISCHES BUNDESAMT 7505.2452

1 AUFTRAGSEINGANG IM VERARBEITENDEN GEWERBE

1.1 WERTINDEX

NR. DER SYPRO	WIRTSCHAFTSZWEIFIG		1976	1977	1977	1977	1977	1977	1977	VERÄNDERUNG GEGENÜBER VORJAHRFS- ZEITRAUM PROZENT		
			NOV.	JUN.	JUL.	AUG.	SEP.	OKT.	NOV. ^P			
			1970=100									
	VERARBEITENDES GEWERBE 1)	INSGESAMT	156,9	152,0	136,5	143,0	162,3	168,8	167,7	+ 6,9	- 0,6	
		INLAND	144,1	136,7	125,7	130,1	152,5	155,6	155,2	+ 7,7	- 0,2	
		AUSLAND	198,6	200,6	171,7	183,5	193,6	210,3	207,9	+ 4,7	- 1,1	
	GRUNDSTOFF- PRODUKTIONS- GEWERBE	INSGESAMT	149,8	153,6	140,2	138,0	152,8	148,8	148,0	- 1,2	- 0,6	
		INLAND	141,9	139,5	127,1	126,0	141,4	137,1	132,9	- 6,4	- 3,1	
		AUSLAND	177,1	203,6	187,2	180,4	193,4	190,3	201,7	+ 13,9	+ 6,0	
25	GEW.U. VERARB.V. STEINEN U. ERDEN	INSGESAMT	134,7	137,3	130,9	136,3	143,3	140,1	127,2	- 5,6	- 9,2	
		INLAND	130,0	131,2	127,0	131,9	138,8	135,4	122,8	- 5,5	- 9,3	
		AUSLAND	261,9	282,8	222,4	242,1	252,3	252,7	242,1	- 7,6	- 4,2	
2531	H.V.ZEMENT	INSGESAMT	127,4	145,6	137,1	143,9	151,0	144,6	124,5	- 2,3	- 13,9	
		INLAND	124,2	144,0	132,7	142,7	149,4	141,6	121,4	- 2,3	- 14,3	
		AUSLAND	222,3	192,1	161,4	180,2	198,7	232,2	215,7	- 3,0	- 7,1	
2541	ZIEGELN	INSGESAMT	143,6	182,2	172,4	179,5	185,2	177,6	155,5	+ 8,3	- 12,5	
		INLAND	130,4	162,6	154,9	162,1	164,9	158,2	138,1	+ 5,9	- 12,7	
		AUSLAND	1 032,4	1 316,3	1 177,9	1 184,6	1 357,1	1 292,9	1 160,0	+ 12,4	- 10,3	
2559	H.V.BETONERZEUGNISSEN (OH.BIMS,GR.FERTIG- BAUTEILE)	INSGESAMT	126,3	132,3	129,3	127,9	133,2	135,6	128,7	+ 1,9	- 5,1	
		INLAND	125,9	130,1	128,4	126,9	132,2	134,6	127,9	+ 1,6	- 5,0	
		AUSLAND	217,3	712,3	365,0	403,8	393,6	388,6	343,0	+ 57,9	- 11,7	
2711	HOCHOFEN-, STAHL-U. WARMWALZWERKE	INSGESAMT	117,9	127,6	116,9	108,4	127,8	119,8	120,1	+ 1,9	+ 0,3	
		INLAND	112,6	112,1	99,5	94,9	114,9	108,2	103,4	- 8,2	- 4,4	
		AUSLAND	133,8	185,7	182,2	159,3	176,6	163,4	182,9	+ 36,7	+ 12,0	
2850	NE-METALLHALBZEUGWERKE	INSGESAMT	149,2	141,2	113,6	120,1	127,6	132,0	141,2	- 5,4	+ 7,0	
		INLAND	142,7	127,6	107,1	117,0	120,6	121,1	131,1	- 8,2	+ 8,2	
		AUSLAND	169,0	182,2	133,5	129,5	148,9	164,9	171,8	+ 1,7	+ 4,2	
2910	EISEN-, STAHL-U. TEMPERGLISSEREIEN	INSGESAMT	127,2	121,0	115,4	109,8	129,2	123,3	123,5	- 2,9	+ 0,2	
		INLAND	122,6	115,3	101,1	102,5	121,7	115,1	113,1	- 7,8	- 1,8	
		AUSLAND	169,2	171,9	245,0	175,6	196,8	197,5	218,2	+ 28,9	+ 10,5	
3011-15	ZIEHEREIEN UND KALT- WALZWERKE	INSGESAMT	137,8	128,1	115,7	113,1	123,2	127,6	132,9	- 3,5	+ 4,2	
		INLAND	123,5	115,3	105,4	106,3	116,3	119,3	118,6	- 4,0	- 0,6	
		AUSLAND	207,1	188,8	164,3	145,4	156,3	167,1	200,8	- 3,0	+ 20,2	
40	CHEMISCHE INDUSTRIE	INSGESAMT	173,1	179,2	162,7	159,7	176,0	172,2	171,6	- 0,9	- 0,3	
		INLAND	167,7	166,5	151,1	145,5	165,4	156,8	160,3	- 6,5	- 2,2	
		AUSLAND	185,3	207,7	188,6	191,4	199,6	198,7	204,8	+ 10,5	+ 3,1	
4090	H.V.CHEMIFASERN	INSGESAMT	97,4	98,2	73,9	78,8	92,0	93,2	95,7	- 1,8	+ 2,7	
		INLAND	76,8	76,6	56,3	64,4	77,8	77,9	73,9	- 3,8	- 5,2	
		AUSLAND	126,1	128,3	98,4	98,9	111,9	114,6	126,0	- 0,1	+ 9,9	
55	ZELLSTOFF-, HOLZSCHLIFF-, PAPIER-U. PAPPEERZEUGUNG	INSGESAMT	169,1	164,3	151,8	159,5	171,4	164,8	171,5	+ 1,4	+ 4,0	
		INLAND	151,4	143,7	132,9	147,3	150,6	147,2	148,8	- 1,7	+ 1,1	
		AUSLAND	275,3	287,1	264,4	232,0	295,5	270,5	306,5	+ 11,3	+ 13,3	
	INVESTITIONSGÜTER PRODUZIERENDES GEWERBE	INSGESAMT	160,8	158,8	143,4	152,4	166,8	175,5	182,7	+ 13,6	+ 4,1	
		INLAND	141,7	140,1	133,0	136,0	157,0	158,5	172,0	+ 21,4	+ 8,5	
		AUSLAND	206,0	201,2	168,1	188,5	190,2	213,4	208,1	+ 1,0	- 2,5	
31	STAHL-U. LEICHTMETALLBAU, SCHITZENFAHRZEUGBAU	INSGESAMT	175,1	182,0	146,1	148,8	162,6	306,9	178,6	+ 2,0	- 41,8	
		INLAND	123,3	138,3	133,5	133,9	143,3	169,1	138,2	+ 12,1	- 18,3	
		AUSLAND	559,0	499,6	237,7	257,4	302,2	307,6	471,9	- 15,6	- 63,9	
32	MASCHINENBAU	INSGESAMT	145,3	141,6	133,4	128,1	138,0	143,5	150,2	+ 3,4	+ 4,7	
		INLAND	116,7	113,3	111,7	113,3	122,5	122,3	121,6	+ 4,2	- 0,5	
		AUSLAND	197,3	192,3	172,2	154,5	165,7	181,5	201,3	+ 2,0	+ 10,9	
	H.V.MASCHINEN FÜR DAS PRODUKTIONS- GÜTERGEWERBE 2)	INSGESAMT	120,0	145,2	103,7	95,2	89,1	156,2	169,6	+ 41,3	+ 8,6	
		INLAND	99,8	91,8	69,6	70,6	71,5	77,3	- 22,5	+ 8,1		
		AUSLAND	150,2	233,5	158,3	132,7	116,7	305,5	334,2	+ 122,5	+ 9,4	
	H.V.MASCHINEN FÜR DAS VERBRAUCHSGÜTER PRODUZIERENDE GEWERBE 2)	INSGESAMT	129,1	128,7	125,0	110,0	126,2	127,5	153,7	+ 19,1	+ 20,5	
		INLAND	112,1	98,3	97,3	90,3	105,3	111,4	122,4	+ 9,2	+ 9,9	
		AUSLAND	139,6	150,4	142,0	122,3	137,8	136,4	174,4	+ 24,9	+ 27,9	
	H.V.MASCHINEN FÜR DIE BAUWIRTSCHAFT 2)	INSGESAMT	123,2	132,6	114,1	114,1	140,6	124,7	139,3	+ 13,1	+ 11,7	
		INLAND	72,6	88,1	84,2	87,1	106,3	115,8	114,9	+ 58,3	- 0,8	
		AUSLAND	196,9	198,9	161,0	155,3	191,3	138,3	174,2	- 11,5	+ 26,0	
	H.V.MASCHINEN FÜR DIE LANDWIRTSCHAFT 2)	INSGESAMT	341,9	158,5	194,3	162,3	169,8	218,9	267,9	- 21,6	+ 22,4	
		INLAND	205,9	136,9	117,2	127,8	152,2	196,3	208,5	+ 1,3	+ 6,2	
		AUSLAND	540,3	189,3	310,7	213,6	194,2	250,0	354,4	- 34,4	+ 41,8	

1) OHNE HANDWERK UND OHNE NÄHRUNGS- UND GEMISCHTELEWERBE.

2) BERECHNUNG DES VEREINS DEUTSCHER MASCHINENBAU-INGENIEURE D.V., FRANKFURT (A.M.).

1 AUFTRAGSFINANG IM VERARBEITENDEN GEWERBE

1.1 WERTINDEX

NR.	WIRTSCHAFTSZWEIG		1976	1977	1977	1977	1977	1977	1977	VERÄNDERUNG	VERÄNDERUNG	
			NOV.	JUN.	JUL.	AUG.	SEP.	OKT.	NOV.	VORJAHRIS- VOR- ZEITRAUM	PROZENT	
			1970=100									
33	STRASSENFAHRZEUGBAU	INSGESAMT	192,2	189,8	169,2	214,8	221,4	226,1	242,6	+ 26,2	+ 7,3	
		INLAND	186,8	175,9	172,8	175,8	228,7	239,6	255,8	+ 37,0	+ 6,8	
		AUSLAND	198,9	207,0	164,6	263,2	212,3	209,3	226,1	+ 13,7	+ 8,0	
3311	H. V. KRAFTWAGEN U.-MOTOREN	INSGESAMT	203,6	200,4	179,6	230,3	236,5	241,6	259,1	+ 27,3	+ 7,2	
		INLAND	199,6	185,4	186,2	188,8	247,8	261,5	282,6	+ 41,6	+ 8,1	
		AUSLAND	208,0	217,6	172,2	277,8	223,6	218,9	232,3	+ 11,7	+ 6,1	
	DAVON											
3312	H. V. PERSONENKRAFTWAGEN U. A.E. (EINSCHL. MOTOREN)	INSGESAMT	226,1	213,2	188,8	215,2	242,2	238,3	237,3	+ 5,0	- 0,4	
		INLAND	230,4	204,3	206,5	191,1	265,2	266,8	250,1	+ 8,5	- 6,3	
		AUSLAND	221,6	222,5	170,2	240,4	218,1	208,4	224,0	+ 1,1	+ 7,5	
3313	H. V. LASTKRAFTWAGEN U. A.E. (EINSCHL. MOTOREN)	INSGESAMT	108,1	146,2	140,8	294,4	212,5	255,9	351,2	+224,9	+ 37,2	
		INLAND	92,3	119,3	115,2	180,4	187,3	243,1	396,0	+ 329,0	+ 62,9	
		AUSLAND	134,1	190,4	182,8	481,8	253,9	276,8	277,6	+107,0	+ 0,3	
34	SCHIFFBAU	INSGESAMT	68,3	82,2	73,4	57,6	55,8	111,9	412,1	+503,4	+268,3	
		INLAND	45,1	118,7	111,9	67,0	42,2	76,6	672,5	+1391,1	+777,9	
		AUSLAND	100,6	31,8	20,2	44,6	74,7	160,7	52,0	- 48,3	- 67,6	
36	ELEKTROTECHNIK	INSGESAMT	165,7	162,6	146,9	149,6	178,5	167,4	169,4	+ 2,2	+ 1,2	
		INLAND	146,5	142,1	132,5	137,9	162,8	156,6	156,9	+ 7,1	+ 0,2	
		AUSLAND	237,4	234,7	197,8	190,8	234,1	205,2	213,4	- 10,1	+ 4,0	
3711-60	FEINMECHANIK, OPTIK	INSGESAMT	179,9	174,1	155,3	162,8	180,1	180,5	182,6	+ 1,5	+ 1,2	
		INLAND	174,1	168,6	149,0	161,8	182,7	178,9	182,1	+ 4,6	+ 1,8	
		AUSLAND	190,4	183,7	166,4	164,6	175,6	183,2	183,5	- 3,6	+ 0,1	
3021-25	STAHLVERFORMUNG, OBERFLÄCHENVEREDLUNG, HÄRTUNG	INSGESAMT	149,1	152,1	134,9	135,9	144,4	150,9	154,6	+ 3,7	+ 2,5	
		INLAND	143,8	148,2	133,5	135,1	142,0	146,9	149,1	+ 3,7	+ 1,5	
		AUSLAND	188,2	180,2	145,2	141,5	161,9	179,4	193,7	+ 2,9	+ 8,0	
38	H. V. EISEN-, BLECH- U. METALLWAREN	INSGESAMT	150,2	145,5	130,6	131,3	148,4	149,6	151,0	+ 0,5	+ 0,9	
		INLAND	144,1	138,5	126,5	128,0	142,1	141,6	143,1	- 0,7	+ 1,1	
		AUSLAND	180,9	179,5	150,9	147,7	179,0	188,6	189,5	+ 4,8	+ 0,5	
50	H. V. BÜEROMASCHINEN, ADV.-GERÄTEN U. -EINRICHTUNGEN	INSGESAMT	145,2	147,7	138,4	171,0	167,5	133,0	162,2	+ 11,7	+ 21,9	
		INLAND	135,7	153,4	126,4	175,0	188,4	126,1	145,7	+ 7,4	+ 15,5	
		AUSLAND	157,9	140,1	154,5	165,6	139,5	142,2	184,2	+ 16,7	+ 29,5	
5060	H. V. BÜEROMASCHINEN	INSGESAMT	110,7	89,6	88,7	101,0	96,1	94,5	105,1	- 5,1	+ 11,2	
		INLAND	98,1	84,5	54,2	87,7	84,3	88,5	95,5	- 2,7	+ 7,9	
		AUSLAND	126,3	96,0	131,4	117,5	110,7	102,0	117,0	- 7,4	+ 14,7	
5080	H. V. ADV.-GERÄTEN U. -EINRICHTUNGEN	INSGESAMT	168,3	187,8	172,6	219,2	216,7	159,5	201,5	+ 19,7	+ 26,4	
		INLAND	159,0	198,2	173,3	231,9	256,2	150,6	178,4	+ 12,2	+ 18,4	
		AUSLAND	181,4	173,0	171,7	201,3	160,8	172,1	234,2	+ 29,1	+ 36,1	
	VERBRAUCHSGUTER PRODUZIERENDES GEWERBE	INSGESAMT	159,0	133,4	114,3	129,3	167,0	185,9	164,6	+ 3,5	- 11,4	
		INLAND	151,9	126,2	109,7	125,1	160,6	177,5	156,7	+ 3,2	- 11,7	
		AUSLAND	213,5	188,3	149,4	161,3	215,5	248,9	224,5	+ 5,2	- 9,8	
51	FEINKERAMIK	INSGESAMT	156,6	151,9	148,5	142,1	163,5	162,6	173,5	+ 10,8	+ 6,7	
		INLAND	152,4	145,1	148,3	147,0	165,3	163,8	156,2	+ 2,5	+ 4,6	
		AUSLAND	165,9	166,6	148,8	131,3	159,7	160,0	211,0	+ 27,2	+ 31,9	
52	H. U. VERARB. V. GLAS	INSGESAMT	158,6	149,9	132,5	146,8	160,4	153,0	163,5	+ 3,1	+ 6,9	
		INLAND	155,2	139,3	127,4	146,0	157,0	149,7	159,8	+ 3,0	+ 6,7	
		AUSLAND	176,2	204,9	159,3	150,8	178,2	169,8	183,0	+ 3,8	+ 7,8	
5421-24	H. V. HOLZMOEBELN	INSGESAMT	190,6	182,0	156,4	186,2	203,8	201,8	210,9	+ 10,6	+ 4,5	
		INLAND	181,7	173,6	150,9	178,8	194,1	192,4	201,0	+ 10,6	+ 4,4	
		AUSLAND	314,9	294,5	230,9	286,9	335,2	328,9	344,6	+ 9,4	+ 4,8	
56	PAPIER- U. PAPPEVERARBEITUNG	INSGESAMT	162,8	156,3	150,2	151,2	159,1	169,7	165,1	+ 1,4	- 2,7	
		INLAND	159,6	151,7	147,8	147,3	153,6	167,0	161,9	+ 1,4	- 3,1	
		AUSLAND	206,1	216,7	181,5	203,1	231,0	206,3	207,8	+ 0,8	+ 0,7	
58	H. V. KUNSTSTOFFWARFN	INSGESAMT	205,9	211,4	190,6	193,7	212,3	218,4	216,7	+ 5,3	- 0,8	
		INLAND	199,3	203,3	184,1	189,0	205,4	208,9	208,4	+ 4,6	- 0,2	
		AUSLAND	246,4	258,5	229,0	221,7	253,0	274,0	265,5	+ 7,7	- 3,1	
61	LEDERERZEUGUNG	INSGESAMT	114,2	109,8	77,6	94,2	112,1	115,6	121,8	+ 6,6	+ 5,3	
		INLAND	114,9	101,2	77,4	96,7	105,7	107,7	114,9	+ 0,0	+ 6,7	
		AUSLAND	112,0	138,3	78,0	86,0	133,4	141,8	144,6	+ 29,1	+ 2,0	
6251	H. V. SCHUHEN	INSGESAMT	148,7	82,9	54,4	61,2	113,4	241,4	156,9	+ 5,5	- 35,0	
		INLAND	138,5	77,5	50,7	58,0	109,9	234,2	150,8	+ 8,8	- 35,6	
		AUSLAND	261,9	141,6	94,8	97,0	152,6	321,0	224,0	- 14,5	- 30,2	
63	TEXTILGEWERBE	INSGESAMT	131,5	107,4	81,9	95,5	136,6	141,2	127,4	- 3,2	- 9,8	
		INLAND	121,5	100,5	78,1	92,4	131,5	133,2	120,2	- 1,1	- 9,8	
		AUSLAND	189,1	149,9	105,3	114,7	167,9	190,6	171,6	- 9,3	- 10,0	
64	BEREITUNGSGEWERBE	INSGESAMT	154,2	80,6	70,5	101,6	184,4	241,4	162,9	+ 5,6	- 32,5	
		INLAND	147,4	76,8	67,1	95,2	172,0	219,8	150,3	+ 2,0	- 31,6	
		AUSLAND	296,1	158,5	139,4	228,7	432,0	672,8	413,2	+ 39,5	- 38,6	

1 AUFTRAGSEINGANG IM VERARBEITENDEN GEWERBE

1.1 WERTINDEX

NR. DER SYPRO	WIRTSCHAFTSZWEIG		1975	1976	1976	1976	1977	1977	VERÄNDERUNG		
			DURCHSCHNITT	3. VJ	4. VJ	1. VJ	2. VJ	3. VJ	VORJAHRFS- VOR- ZEITRAUM	VOR- PROZENT	
			1970=100								
	VERARBEITENDES GEWERBE 1)	INSGESAMT	135,9	154,7	157,4	158,8	157,9	153,9	147,3	- 6,4	- 4,3
		INLAND	127,9	139,5	134,3	145,0	144,0	139,3	136,1	+ 1,4	- 2,3
		AUSLAND	162,2	204,5	235,1	203,5	203,3	200,0	182,9	- 22,2	- 8,5
	GRUNDSTOFF- U. PRODUKTIONS- GÜTERGEWERBE	INSGESAMT	135,2	153,6	148,8	149,8	150,7	152,5	143,7	- 3,5	- 5,8
		INLAND	126,4	141,7	139,1	139,4	134,8	137,9	131,5	- 5,4	- 4,6
		AUSLAND	165,2	194,2	181,9	185,4	206,2	204,0	187,0	+ 2,8	- 8,3
25	GEW. U. VERARB. V. STEINEN U. ERDFEN	INSGESAMT	113,2	126,3	141,0	128,1	94,8	130,4	136,8	- 3,0	+ 5,0
		INLAND	110,4	121,7	136,9	123,1	88,1	124,7	132,6	- 3,1	+ 6,3
		AUSLAND	187,8	252,1	255,4	266,7	255,9	265,4	238,9	- 6,5	- 10,0
2531	H. V. ZEMENT	INSGESAMT	117,4	122,6	144,5	122,8	96,2	142,2	144,0	- 0,3	+ 1,2
		INLAND	115,7	120,2	143,3	118,6	91,4	140,2	142,8	- 0,3	+ 1,9
		AUSLAND	168,4	192,4	178,7	247,5	237,0	203,6	180,1	+ 0,8	- 11,6
2541	ZIEGELFLIT	INSGESAMT	107,3	143,5	170,5	139,9	127,1	171,6	179,0	+ 5,0	+ 4,4
		INLAND	105,3	128,3	155,2	124,7	105,3	152,2	160,6	+ 3,5	+ 5,6
		AUSLAND	243,8	163,6	193,5	158,0	384,1	291,5	239,9	+ 3,9	- 4,0
2559	H. V. BETONERZEUGNISSEN (OH. BJMS, GR. FFRTIG- BAUTEILE)	INSGESAMT	110,2	115,9	123,1	116,7	87,0	123,0	130,1	+ 5,7	+ 5,8
		INLAND	109,5	115,3	122,0	116,4	86,3	121,8	129,2	+ 5,8	+ 6,0
		AUSLAND	309,6	292,3	460,3	217,9	267,4	447,5	387,5	- 15,8	- 13,4
2711	HOCHOFEN-, STAHL- U. WARMWALZWERKE	INSGESAMT	135,0	137,6	123,6	128,6	141,8	134,5	117,7	- 4,8	- 12,5
		INLAND	121,6	126,5	116,8	120,9	129,5	122,1	103,1	- 11,7	- 15,5
		AUSLAND	175,4	170,8	143,8	151,8	188,2	181,2	172,7	+ 20,1	- 4,7
2850	NE-METALLHALBFUGWERKE	INSGESAMT	113,1	150,9	144,7	144,8	140,5	141,9	120,4	- 16,8	- 15,1
		INLAND	105,8	142,6	139,8	133,1	137,2	127,9	114,9	- 17,8	- 10,2
		AUSLAND	135,4	176,0	159,9	180,5	150,2	184,2	137,3	- 14,1	- 25,4
2910	EISEN-, STAHL- U. TEMPERGEESERIEEN	INSGESAMT	119,7	126,8	123,4	125,0	124,5	124,3	118,1	- 4,2	- 4,9
		INLAND	113,5	118,9	117,3	116,8	115,8	117,5	108,4	- 7,6	- 7,7
		AUSLAND	176,7	198,3	178,2	199,7	204,0	185,3	205,8	+ 15,5	+ 11,1
3011-15	ZIEHEREIEEN UND KALT- WALZWERKE	INSGESAMT	114,9	138,2	128,2	134,9	130,5	132,4	117,3	- 8,5	- 11,4
		INLAND	108,4	126,5	116,2	122,4	122,2	121,9	109,3	- 5,9	- 10,3
		AUSLAND	146,8	194,7	186,5	195,4	170,0	181,9	155,3	- 16,7	- 14,6
40	CHEMISCHE INDUSTRIE	INSGESAMT	148,9	174,1	169,6	170,7	177,9	175,2	166,1	- 2,0	- 5,2
		INLAND	142,7	163,0	159,2	162,0	161,0	158,8	154,0	- 3,2	- 3,0
		AUSLAND	162,8	199,1	193,2	190,3	215,7	211,9	193,2	± 0	- 8,8
4090	H. V. CHEMIEFASERN	INSGESAMT	108,9	111,4	94,9	99,2	101,8	97,5	81,6	- 14,1	- 16,4
		INLAND	85,7	83,1	72,9	75,4	78,7	76,2	66,2	- 9,3	- 13,2
		AUSLAND	141,3	150,7	125,5	132,2	134,0	127,1	103,1	- 17,9	- 18,9
55	ZELLSTOFF-, HOLZSCHLIFF-, PAPIER- U. PAPPFERTZUGUNG	INSGESAMT	137,1	170,9	153,8	170,1	168,6	157,9	160,9	+ 4,6	+ 1,9
		INLAND	129,2	153,7	138,7	150,8	149,6	139,7	143,6	+ 3,6	+ 2,8
		AUSLAND	184,2	273,9	244,5	285,5	281,9	266,4	264,0	+ 8,0	- 0,9
	INVESTITIONSGÜTER PRODUZIERENDES GEWERBE	INSGESAMT	139,9	159,2	174,7	166,0	167,4	156,1	154,2	- 11,7	- 1,2
		INLAND	130,7	138,2	135,5	147,6	153,2	138,5	142,0	+ 4,8	+ 2,6
		AUSLAND	162,3	210,2	269,5	209,6	202,3	196,6	182,3	- 32,4	- 7,3
31	STAHL- U. LEICHTMETALLRAU, SCHIENENFAHRZEUGBAU	INSGESAMT	171,4	166,6	208,3	186,9	144,2	152,8	152,5	- 26,8	- 0,2
		INLAND	143,1	133,1	160,2	123,5	120,0	132,5	136,9	- 14,5	+ 3,3
		AUSLAND	382,2	415,6	564,7	656,9	320,1	300,5	265,8	- 52,9	- 11,6
32	MASCHINENBAU	INSGESAMT	135,3	151,9	184,7	144,8	142,8	140,3	133,2	- 27,9	- 5,1
		INLAND	116,8	112,7	109,3	118,7	117,2	115,1	115,8	+ 6,0	+ 0,7
		AUSLAND	168,8	223,0	321,7	192,4	188,6	185,4	164,1	- 49,0	- 11,5
	H. V. MASCHINEN FÜR DAS PRODUKTIONS- GÜTERGEWERBE 2)	INSGESAMT	147,6	124,1	141,9	129,6	117,9	128,1	96,0	- 32,3	- 25,1
		INLAND	117,7	80,1	79,7	92,8	90,2	95,4	70,6	- 11,4	- 26,0
		AUSLAND	194,3	192,3	237,8	186,0	159,9	180,2	135,9	- 42,9	- 24,6
	H. V. MASCHINEN FÜR DAS VERBRAUCHSGÜTER PRODUZIERENDE GEWERBE 2)	INSGESAMT	119,2	127,5	118,5	141,8	134,6	120,8	120,4	+ 1,6	- 0,3
		INLAND	99,9	96,9	93,0	113,3	97,0	89,6	97,6	+ 4,9	+ 8,9
		AUSLAND	131,0	146,3	134,4	159,4	158,4	142,0	134,0	- 0,3	- 5,6
	H. V. MASCHINEN FÜR DIE BAUWIRTSCHAFT 2)	INSGESAMT	130,1	141,5	150,9	139,0	131,6	177,3	122,9	- 18,6	- 30,7
		INLAND	85,4	86,7	80,3	76,2	92,8	86,2	92,5	+ 15,2	+ 7,3
		AUSLAND	194,2	221,2	254,5	231,2	190,0	316,9	169,2	- 33,5	- 46,6
	H. V. MASCHINEN FÜR DIE LANDWIRTSCHAFT 2)	INSGESAMT	184,2	207,4	160,6	264,3	211,3	164,2	175,5	+ 9,3	+ 6,9
		INLAND	147,6	148,0	115,0	187,0	164,8	152,9	132,4	+ 15,1	- 0,4
		AUSLAND	236,6	292,4	222,1	377,5	279,9	209,5	239,5	+ 7,8	+ 14,3

1) OHNE HANDWERK UND OHNE NAHRUNGS- UND GENUSSMITTELGEWERBE.

2) BERECHNUNG DES VEREINS DEUTSCHER MASCHINENBAU-ANSTALTEN E.V., FRANKFURT (MAIN).

1 AUFTRAGSFINANZIERUNG VERARBEITENDEN GEWERBE

1.1 WERTINDEX

NR.	WIRTSCHAFTSZWEIGE		1975	1976	1976	1976	1977	1977	1977	VERÄNDERUNG		
			DURCHSCHNITT		3. VJ	4. VJ	1. VJ	2. VJ	3. VJ	VORJAHRES-	VOR-	
DER			1970=100									ZEITRAUM
SYPRO												PROZENT
33	STRASSENPAHRZEUGBAU	INSGESAMT	154,0	183,5	174,5	201,1	232,8	195,4	201,8	+ 15,7	+ 3,3	
		INLAND	158,9	183,1	164,2	200,6	257,6	181,7	192,4	+ 17,2	+ 5,9	
		AUSLAND	147,8	183,9	187,3	201,7	202,0	212,5	213,4	+ 13,9	+ 0,4	
3311	H. V. KRAFTWAGEN U.-MOTOREN	INSGESAMT	154,8	196,7	184,5	213,5	249,6	206,8	215,5	+ 16,8	+ 4,2	
		INLAND	160,8	198,8	173,9	214,9	283,4	192,3	207,6	+ 19,4	+ 8,0	
		AUSLAND	147,9	194,3	196,6	211,8	211,1	223,5	224,5	+ 14,2	+ 0,5	
3312	DAVON H. V. PERSONENKRAFTWAGEN U. AE. (EINSCHL. MOTOREN)	INSGESAMT	161,1	213,5	196,4	231,4	272,4	223,6	215,4	+ 9,7	- 3,7	
		INLAND	163,2	225,4	200,8	242,5	322,8	216,4	220,9	+ 10,0	+ 2,1	
		AUSLAND	158,8	201,0	191,7	219,8	219,5	231,1	209,6	+ 9,3	- 9,3	
3313	H. V. LASTKRAFTWAGEN U. AE. (EINSCHL. MOTOREN)	INSGESAMT	128,2	125,5	134,2	137,6	153,0	135,9	215,9	+ 60,9	+ 58,9	
		INLAND	152,5	105,9	80,0	118,8	145,6	108,0	161,0	+ 101,2	+ 49,0	
		AUSLAND	88,2	157,7	223,3	168,6	165,3	181,7	306,2	+ 37,1	+ 68,5	
34	SCHIFFBAU	INSGESAMT	97,3	61,9	76,1	70,8	69,7	87,6	62,3	- 18,2	- 28,9	
		INLAND	95,1	52,4	59,9	47,2	59,4	84,0	73,7	+ 23,0	- 12,3	
		AUSLAND	100,2	75,0	98,7	103,6	84,0	92,7	46,5	- 52,9	- 49,8	
36	ELEKTROTECHNIK	INSGESAMT	144,6	168,2	191,7	176,9	169,5	156,3	158,3	- 17,4	+ 1,3	
		INLAND	135,7	143,4	143,2	156,0	145,8	137,7	144,4	+ 0,8	+ 4,9	
		AUSLAND	177,8	260,4	372,2	254,6	253,1	221,9	207,6	- 44,2	- 6,5	
3711-60	FEINMECHANIK, OPTIK	INSGESAMT	143,0	166,5	157,1	183,1	181,2	172,2	166,1	+ 5,7	- 3,5	
		INLAND	143,0	162,0	151,7	182,9	165,2	166,3	164,5	+ 8,5	- 1,1	
		AUSLAND	143,0	174,5	166,6	183,6	209,1	182,5	168,9	+ 1,4	- 7,5	
3021-25	STAHLVERFORMUNG, OBERFLÄCHENVEREDLUNG, HAERTUNG	INSGESAMT	122,6	144,9	139,1	152,4	155,6	148,5	138,4	- 0,5	- 6,8	
		INLAND	117,2	140,3	135,7	147,7	151,2	145,0	136,9	+ 0,9	- 5,6	
		AUSLAND	163,5	179,0	164,7	187,0	186,3	173,5	149,5	- 9,2	- 13,8	
38	H. V. EISEN-, BLECH-U. METALLWAREN	INSGESAMT	118,9	139,6	134,6	148,6	149,1	143,2	136,8	+ 1,6	- 4,5	
		INLAND	115,3	133,1	129,8	141,7	140,4	136,1	132,2	+ 1,8	- 2,9	
		AUSLAND	136,5	172,0	158,5	183,6	191,3	177,5	159,2	+ 0,5	- 10,3	
50	H. V. BUEROMASCHINEN, ADV.-GERAETEN U. -EINRICHTUNGEN	INSGESAMT	113,2	134,3	139,1	145,9	137,3	147,5	159,0	+ 14,3	+ 7,8	
		INLAND	107,2	128,1	137,2	148,1	125,6	140,0	163,3	+ 19,0	+ 16,6	
		AUSLAND	121,4	142,6	141,7	143,0	152,9	157,6	153,2	+ 8,1	- 2,8	
5060	H. V. BUEROMASCHINEN	INSGESAMT	89,1	92,8	79,7	102,6	94,3	92,6	95,3	+ 19,5	+ 2,9	
		INLAND	75,4	77,7	68,8	94,2	74,3	76,2	75,4	+ 9,6	- 1,1	
		AUSLAND	106,0	111,4	93,2	113,0	119,0	112,9	119,9	+ 28,6	+ 6,2	
5080	H. V. ADV.-GERAETEN U.-EINRICHTUNGEN	INSGESAMT	130,0	163,3	180,4	175,9	166,9	185,3	202,8	+ 12,5	+ 9,4	
		INLAND	127,7	161,3	182,1	182,5	159,0	181,5	220,5	+ 21,1	+ 21,5	
		AUSLAND	133,3	166,1	177,9	166,7	178,2	190,8	177,9	± 0	- 6,7	
51	VERBRAUCHSGUETER PRODUZIERENDES GEWERBE	INSGESAMT	127,4	145,7	130,4	156,5	147,4	150,8	136,9	+ 4,9	- 9,3	
		INLAND	124,3	138,8	124,9	148,6	140,4	143,1	131,8	+ 5,5	- 7,9	
		AUSLAND	151,6	198,5	172,5	217,0	201,4	210,0	175,4	+ 1,7	- 16,5	
52	FEINKFRAMTK	INSGESAMT	121,9	152,9	140,2	159,8	176,6	160,2	151,4	+ 7,9	- 5,5	
		INLAND	119,3	145,3	134,7	151,8	176,0	154,3	153,5	+ 14,0	- 0,5	
		AUSLAND	127,4	169,6	152,5	177,2	177,7	173,1	146,6	+ 3,9	- 15,3	
52	H. U. VERARB. V. GLAS	INSGESAMT	124,2	141,0	135,2	151,1	152,1	147,6	146,6	+ 8,4	- 0,7	
		INLAND	122,7	137,1	131,3	147,4	147,2	138,3	143,5	+ 9,3	+ 3,8	
		AUSLAND	132,5	161,5	155,5	170,8	178,0	196,2	162,8	+ 4,7	- 17,0	
5421-24	H. V. HOLZMOEBELN	INSGESAMT	152,6	164,1	155,9	180,0	182,5	176,7	182,1	+ 16,8	+ 3,1	
		INLAND	147,7	155,7	148,5	171,6	174,5	168,8	174,6	+ 17,6	+ 3,5	
		AUSLAND	220,1	280,6	259,8	297,5	289,1	284,0	284,3	+ 9,5	+ 0,1	
56	PAPIER-U. PAPPEVERARBEITUNG	INSGESAMT	141,2	153,6	148,3	156,4	161,9	155,2	153,5	+ 3,5	- 1,1	
		INLAND	139,5	149,7	144,7	152,7	158,3	149,7	149,6	+ 3,3	- 0,1	
		AUSLAND	164,6	206,6	197,1	205,7	209,9	227,9	205,2	+ 4,1	- 10,0	
58	H. V. KUNSTSTOFFWAREN	INSGESAMT	156,0	194,1	188,9	201,8	211,1	209,6	198,9	+ 5,2	- 5,1	
		INLAND	151,5	186,5	183,3	193,9	202,8	201,0	192,8	+ 5,2	- 4,1	
		AUSLAND	183,8	240,9	223,1	250,3	260,1	260,1	234,6	+ 5,2	- 9,8	
61	LEDERERZEUGUNG	INSGESAMT	84,8	110,9	105,9	115,6	129,6	108,1	94,6	- 10,7	- 12,4	
		INLAND	86,5	108,9	107,4	112,3	122,8	103,2	93,3	- 13,2	- 9,6	
		AUSLAND	79,0	118,0	100,8	127,3	152,1	124,1	99,1	- 1,7	- 20,1	
6251	H. V. SCHUHEN	INSGESAMT	101,3	116,8	83,4	164,8	84,5	147,1	76,3	- 8,4	- 48,1	
		INLAND	98,1	110,3	78,9	155,6	78,8	139,2	72,9	- 7,6	- 47,7	
		AUSLAND	137,0	189,5	133,0	267,5	146,9	233,0	114,8	- 13,7	- 50,7	
63	TEXTILGEWERBE	INSGESAMT	113,1	125,2	107,0	131,1	121,5	120,5	104,7	- 2,2	- 13,1	
		INLAND	110,3	118,1	101,3	121,8	114,7	113,4	100,7	- 0,7	- 11,2	
		AUSLAND	129,1	166,7	140,1	184,8	163,8	164,1	129,3	- 7,7	- 21,2	
64	BEKLEIDUNGSGEWERBE	INSGESAMT	118,5	137,1	109,5	152,1	122,6	141,9	118,8	+ 8,5	- 16,3	
		INLAND	114,2	129,4	104,4	142,2	115,1	132,0	111,4	+ 6,7	- 15,6	
		AUSLAND	208,5	299,0	216,0	359,2	272,4	341,0	266,7	+ 23,5	- 21,8	

1 AUFTRAGSEINGANG IM VERARBEITENDEN GEWERBE

1.2 VOLUMENINDEX

NR. DER SYPRO	WIRTSCHAFTSZWEIGE		1976	1977	1977	1977	1977	1977	1977	P	VERAENDERUNG GEGENUEBER VORJAHRES- VOR- ZEITRAUM PROZENT		
			NOV.	JUN.	JUL.	AUG.	SEP.	OKT.	NOV.				
			1970=100										
	VERARBEITENDES GEWERBE 1)	INSGESAMT	114,0	109,2	98,0	102,7	116,6	121,5	120,6		+ 5,8	- 0,8	
		INLAND	104,7	98,2	90,3	93,4	109,6	112,0	111,7		+ 6,7	- 0,3	
		AUSLAND	144,0	143,4	122,8	131,2	138,5	150,7	149,2		+ 3,6	- 1,0	
	GRUNDSTOFF-U. PRODUKTIONS- GUETERGEWERBE	INSGESAMT	110,9	115,9	105,8	104,0	115,5	112,9	112,6		+ 1,5	- 0,3	
		INLAND	104,0	104,0	94,6	93,6	105,3	102,4	99,3		+ 4,5	- 3,0	
		AUSLAND	136,0	160,7	148,6	143,0	154,0	152,6	163,0		+ 19,9	+ 6,8	
25	GEW.U.VERARB.V. STEINEN U.ERDEN	INSGESAMT	96,5	95,2	90,5	93,3	98,1	95,9	86,9		- 9,9	- 9,4	
		INLAND	93,3	91,1	87,9	90,3	95,0	92,7	84,0		- 10,0	- 9,4	
		AUSLAND	179,2	189,7	149,0	161,9	168,4	168,1	160,6		- 10,4	- 4,4	
2531	H.V.ZEMENT	INSGESAMT	92,5	100,2	94,3	99,1	103,5	98,8	85,3		- 7,8	- 13,7	
		INLAND	90,2	99,1	93,7	98,2	102,4	96,8	83,2		- 7,8	- 14,1	
		AUSLAND	161,4	132,2	111,0	124,0	136,2	158,6	147,9		- 8,4	- 6,8	
2541	ZIEGELBEI	INSGESAMT	99,1	119,6	112,5	117,2	120,9	116,0	101,7		+ 2,7	- 12,3	
		INLAND	90,0	106,7	101,1	105,8	107,6	103,4	90,4		+ 0,4	- 12,6	
		AUSLAND	712,5	863,7	768,9	773,2	885,8	844,5	759,1		+ 6,5	- 10,1	
2559	H.V.BETONERZEUGNISSEN (OH.BIMS,GR.FERTIG- BAUTEILE)	INSGESAMT	91,8	94,7	92,2	88,3	92,4	94,0	88,7		- 3,4	- 5,7	
		INLAND	91,5	93,2	91,5	87,5	91,7	93,3	88,1		- 3,7	- 5,6	
		AUSLAND	175,6	551,3	284,5	314,0	306,1	300,0	264,7		+ 50,7	- 11,8	
2711	HOCHOFEN-,STAHL-U. WARMWALZWERKE	INSGESAMT	84,3	100,9	91,2	83,9	99,8	94,0	94,5		+ 12,1	+ 0,5	
		INLAND	79,2	87,4	76,0	72,0	87,9	82,9	79,3		+ 0,1	+ 4,4	
		AUSLAND	101,1	153,9	152,4	131,2	147,2	138,2	157,0		+ 55,3	+ 13,6	
2850	NE-METALLHALBZEUGWERKE	INSGESAMT	158,4	146,1	122,3	131,1	139,5	145,0	157,2		- 0,7	+ 8,4	
		INLAND	156,3	135,1	118,4	131,1	134,9	136,2	149,1		- 4,6	+ 9,5	
		AUSLAND	161,9	174,7	131,1	129,0	150,1	167,3	177,7		+ 9,8	+ 6,2	
2910	EISEN-,STAHL-U. TEMPERGIESSEREIEN	INSGESAMT	80,8	74,4	71,0	67,6	79,4	75,9	76,1		- 5,9	+ 0,2	
		INLAND	77,0	70,1	61,4	62,3	73,9	69,9	68,7		- 10,8	+ 1,8	
		AUSLAND	120,8	120,0	171,1	122,9	137,7	139,5	155,6		+ 28,8	+ 11,5	
3011-15	ZIEHEREIEN UND KALT- WALZWERKE	INSGESAMT	101,5	96,5	87,7	85,9	94,4	99,3	104,1		+ 2,6	+ 4,8	
		INLAND	89,2	85,2	78,5	79,4	87,6	91,4	91,4		+ 2,5	+ 0,1	
		AUSLAND	168,9	155,4	136,2	120,8	131,0	141,0	170,3		+ 0,9	+ 20,8	
40	CHEMISCHE INDUSTRIE	INSGESAMT	130,6	135,7	123,6	121,7	134,1	131,7	131,5		+ 0,7	- 0,1	
		INLAND	125,6	124,7	113,8	109,8	124,7	121,3	118,6		- 5,6	- 2,2	
		AUSLAND	142,3	160,9	146,4	149,0	155,7	155,7	161,5		+ 13,5	+ 3,7	
4090	H.V.CHEMIEFASERN	INSGESAMT	114,5	122,0	92,2	99,4	117,5	119,9	123,3		+ 7,7	+ 2,8	
		INLAND	88,7	92,4	68,4	78,6	96,2	96,5	91,9		+ 3,6	+ 4,8	
		AUSLAND	151,9	166,2	127,7	130,7	149,4	159,1	170,5		+ 12,2	+ 9,9	
55	ZELLSTOFF-,HOLZSCHLIFF-, PAPIER-U.PAPPEERZEUGUNG	INSGESAMT	122,0	120,1	111,3	117,2	126,1	121,8	127,8		+ 4,7	+ 4,9	
		INLAND	110,2	105,9	98,3	103,1	111,8	109,7	111,8		+ 1,5	+ 1,9	
		AUSLAND	189,2	200,3	185,3	162,2	206,8	190,2	217,5		+ 15,0	+ 14,4	
	INVESTITIONSGUETER PRODUZIERENDES GEWERBE	INSGESAMT	114,6	109,6	98,8	105,1	115,0	120,9	125,9		+ 9,9	+ 4,2	
		INLAND	101,7	97,3	92,4	94,4	109,1	110,1	119,4		+ 17,5	+ 8,5	
		AUSLAND	144,6	136,6	114,0	127,7	128,8	144,5	140,9		- 2,6	- 2,5	
31	STAHL-U.LEICHTMETALLBAU, SCHIENENFAHRZEUGBAU	INSGESAMT	121,3	121,8	97,6	99,4	108,8	205,1	119,3		- 1,7	- 41,8	
		INLAND	85,8	92,9	89,5	89,8	96,3	113,5	92,7		+ 8,0	- 18,3	
		AUSLAND	373,2	321,3	152,9	165,4	194,2	840,9	303,3		- 18,7	- 63,9	
32	MASCHINENBAU	INSGESAMT	95,7	89,5	84,2	80,8	86,9	90,3	94,4		- 1,4	+ 4,5	
		INLAND	76,7	71,4	70,3	71,3	77,0	76,8	76,3		- 0,6	- 0,7	
		AUSLAND	130,3	122,1	109,1	97,9	104,8	114,7	127,2		- 2,4	+ 10,9	
	H.V.MASCHINEN FUER DAS PRODUKTIONS- GUETERGEWERBE 2)	INSGESAMT	
		INLAND	
		AUSLAND	
	H.V.MASCHINEN FUER DAS VERBRAUCHSGUETER PRODUZIERENDE GEWERBE 2)	INSGESAMT	
		INLAND	
		AUSLAND	
	H.V.MASCHINEN FUER DIE BAUWIRTSCHAFT 2)	INSGESAMT	
		INLAND	
		AUSLAND	
	H.V.MASCHINEN FUER DIE LANDWIRTSCHAFT 2)	INSGESAMT	
		INLAND	
		AUSLAND	

1) OHNE HANDWERK UND OHNE NAHRUNGS- UND GENUSSMITTELGEWERBE.

2) BERECHNUNG DES VEREINS DEUTSCHER-MASCHINENBAU-ANSTALTEN E.V., FRANKFURT (MAIN).

1 AUFTRAGSEINGANG IM VERARBEITENDEN GEWERBE

1.2 VOLUMENINDEX

NR. DER SYPRO	WIRTSCHAFTSZWEIGE		1976	1977	1977	1977	1977	1977	1977	1977	VERAENDERUNG GEGENUEBER VORJAHRES- ZEITRAUM PROZENT
			NOV.	JUN.	JUL.	AUG.	SEP.	OKT.	NOV. ^P	1970=100	
33	STRASSENFAHRZEUGBAU	INSGESAMT	131,2	124,8	111,1	141,1	145,4	148,4	159,2	+	21,3 + 7,3
		INLAND	128,3	116,3	114,1	116,1	151,1	158,3	169,0	+	31,7 + 6,8
		AUSLAND	134,4	135,1	107,4	171,4	138,1	135,9	146,9	+	9,3 + 8,1
3311	H.V. KRAFTWAGEN U.-MOTOREN	INSGESAMT	138,5	132,4	118,6	151,8	155,8	159,1	170,6	+	23,1 + 7,2
		INLAND	137,0	122,9	123,4	125,1	164,2	173,3	187,2	+	5,3 + 8,0
		AUSLAND	140,1	143,0	113,2	182,1	146,4	143,1	151,8	+	8,4 + 6,1
3312	DAVON H.V. PERSONENKRAFTWAGEN U.AE. (EINSCHL. MOTOREN)	INSGESAMT	155,0	142,6	126,3	143,7	161,7	158,9	158,2	+	2,1 - 0,4
		INLAND	161,2	138,7	140,2	129,8	180,0	181,1	169,8	+	5,3 - 6,3
		AUSLAND	148,6	146,6	112,1	158,1	143,2	136,4	146,7	-	1,3 + 7,5
3313	H.V. LASTKRAFTWAGEN U.AE. (EINSCHL. MOTOREN)	INSGESAMT	71,1	91,3	87,8	183,2	132,2	159,1	218,4	+	207,2 + 37,3
		INLAND	59,0	72,6	70,0	109,6	113,8	147,5	240,3	+	307,3 + 62,9
		AUSLAND	92,4	123,8	118,9	311,0	163,9	178,7	179,2	+	94,0 + 0,3
34	SCHIFFBAU	INSGESAMT	50,0	58,5	52,1	40,9	39,7	79,5	292,3	+	484,6 + 267,7
		INLAND	33,0	84,4	79,4	47,6	30,0	54,4	476,9	+	345,3 + 776,7
		AUSLAND	73,6	22,6	14,3	31,7	53,1	114,1	36,9	-	49,9 - 67,7
36	ELEKTROTECHNIK	INSGESAMT	133,4	128,0	115,9	118,0	141,3	132,5	134,3	+	0,7 + 1,4
		INLAND	118,6	112,6	105,1	109,5	129,7	124,9	125,3	+	5,7 + 0,3
		AUSLAND	187,0	181,0	152,6	147,1	180,6	158,3	164,9	-	11,8 + 4,2
3711-60	FEINMECHANIK, OPTIK	INSGESAMT	126,7	118,4	105,5	110,7	122,3	122,5	124,0	-	2,2 + 1,2
		INLAND	122,1	114,3	101,0	109,8	123,9	121,3	123,5	+	1,1 + 1,8
		AUSLAND	135,0	125,6	113,4	112,2	119,5	124,7	124,8	-	7,5 + 0,1
3021-25	STAHLVERFORMUNG, OBERFLAECHEVEREDLUNG, HAERTUNG	INSGESAMT	107,2	105,1	93,2	94,0	100,4	105,0	107,3	+	0,1 + 2,2
		INLAND	102,5	101,4	91,3	92,5	97,8	101,3	102,5	±	0,0 + 1,2
		AUSLAND	145,4	135,6	109,3	106,4	121,7	135,0	145,8	+	0,3 + 8,0
38	H.V. EISEN-, BLECH-U. METALLWAREN	INSGESAMT	105,8	100,1	89,8	90,3	101,8	102,6	103,6	-	2,0 + 1,0
		INLAND	101,6	95,3	87,0	88,1	97,6	96,8	98,0	-	3,5 + 1,3
		AUSLAND	127,6	123,1	103,2	100,9	122,2	131,0	131,6	+	3,2 + 0,5
50	H.V. BUEROMASCHINEN, ADV-GERAETEN U. -EINRICHTUNGEN	INSGESAMT	143,4	148,6	139,0	171,8	168,3	133,1	162,5	+	13,3 + 22,1
		INLAND	137,0	159,6	131,5	182,1	196,3	131,5	151,9	+	10,7 + 15,5
		AUSLAND	152,0	135,4	148,7	159,5	134,2	135,5	175,9	+	15,9 + 29,8
5060	H.V. BUEROMASCHINEN	INSGESAMT	101,3	81,5	80,3	91,4	87,1	85,6	95,1	-	6,1 + 11,1
		INLAND	89,0	75,8	48,7	78,7	75,7	79,7	85,9	-	3,4 + 7,8
		AUSLAND	116,5	88,4	119,9	107,2	101,0	93,0	106,5	-	8,6 + 14,5
5080	H.V. ADV-GERAETEN U.-EINRICHTUNGEN	INSGESAMT	177,1	205,4	188,9	240,1	237,3	173,3	219,5	+	24,0 + 26,7
		INLAND	172,9	228,9	200,1	267,7	296,5	174,3	206,5	+	19,4 + 18,5
		AUSLAND	182,5	175,6	174,7	205,0	163,5	171,7	234,9	+	28,7 + 36,8
	VERBRAUCHSGUETER PRODUZIERENDES GEWERBE	INSGESAMT	116,9	96,8	82,8	93,8	121,2	135,1	119,5	+	2,3 - 11,5
		INLAND	111,4	91,3	79,3	90,5	116,3	128,7	113,7	+	2,0 - 11,7
		AUSLAND	160,3	139,2	110,5	119,3	159,1	183,7	165,6	+	3,3 - 9,9
51	FEINKERAMIK	INSGESAMT	104,2	96,4	94,2	90,1	103,6	102,9	109,6	+	5,2 + 6,5
		INLAND	104,1	94,6	96,8	95,9	107,8	106,8	101,6	+	2,4 - 4,8
		AUSLAND	104,4	99,7	88,8	78,4	95,2	94,9	125,1	+	19,8 + 31,8
52	H.U. VERARB. V. GLAS	INSGESAMT	118,9	111,1	97,9	108,1	117,7	113,0	120,2	+	1,1 + 6,3
		INLAND	116,3	103,4	94,2	107,7	115,2	110,8	117,6	+	1,1 + 6,1
		AUSLAND	133,5	150,8	117,2	110,4	130,4	124,3	133,4	-	0,1 + 7,3
5421-24	H.V. HOLZMOEBELN	INSGESAMT	137,1	125,8	107,7	128,0	140,0	138,4	144,6	+	5,5 + 4,5
		INLAND	130,8	120,0	103,9	122,9	133,3	132,0	137,8	+	5,4 + 4,4
		AUSLAND	226,5	203,5	158,9	197,2	230,2	225,6	236,4	+	4,4 + 4,8
56	PAPIER-U. PAPPEVERARBEITUNG	INSGESAMT	111,7	107,9	103,8	104,6	110,2	118,3	115,0	+	3,0 - 2,8
		INLAND	109,2	104,4	101,7	101,4	106,0	115,9	112,4	+	2,9 - 3,0
		AUSLAND	147,3	159,3	133,4	150,1	170,5	152,1	152,9	+	3,8 + 0,5
58	H.V. KUNSTSTOFFWAREN	INSGESAMT	157,7	159,3	144,0	146,5	161,7	166,4	165,3	+	4,8 - 0,7
		INLAND	152,7	153,2	139,1	142,9	156,5	159,5	159,2	+	4,3 - 0,2
		AUSLAND	187,4	194,8	172,8	167,7	191,4	207,1	200,5	+	7,0 - 3,2
61	LEDERERZEUGUNG	INSGESAMT	74,3	69,8	49,6	60,7	72,0	74,7	79,3	+	6,8 + 6,2
		INLAND	76,3	65,8	50,1	63,0	68,8	70,7	75,5	-	1,0 + 6,8
		AUSLAND	68,3	81,8	48,0	53,4	82,3	87,4	91,4	+	33,8 + 4,6
6251	H.V. SCHUHEN	INSGESAMT	99,9	54,0	35,1	39,5	72,6	154,2	100,0	+	0,1 - 35,2
		INLAND	92,5	50,2	32,5	37,1	69,9	148,6	95,4	+	3,2 - 35,8
		AUSLAND	188,3	99,3	66,2	67,6	105,5	221,9	155,0	-	17,7 - 30,1
63	TEXTILGEWERBE	INSGESAMT	98,8	81,3	62,1	72,7	104,2	108,0	97,5	-	1,3 - 9,7
		INLAND	90,2	75,2	58,6	69,5	99,3	100,9	91,2	-	1,1 - 9,6
		AUSLAND	154,1	121,9	85,7	93,2	136,4	155,0	139,4	-	9,5 - 10,1
64	BEKLEIDUNGSGEWERBE	INSGESAMT	116,3	59,1	51,5	73,9	134,0	175,0	117,8	+	1,3 - 32,7
		INLAND	111,4	56,4	49,1	69,4	125,3	159,7	109,0	-	2,1 - 31,7
		AUSLAND	213,7	111,4	97,4	160,4	299,8	466,2	285,2	+	33,4 - 58,8

1 AUFTRAGSEINGANG IM VERARBEITENDEN GEWERBE

1.2 VOLUMENINDEX

NR. DER SYPRO	WIRTSCHAFTSZWEIGE		1975	1976	1976	1976	1977	1977	1977	VERAENDERUNG GEGENUEBER VORJAHRES- VOR- ZEITRAUM PROZENT			
			DURCHSCHNITT		3. VJ	4. VJ	1. VJ	2. VJ	3. VJ				
			1970=100										
	VERARBEITENDES GEWERBE 1)	INSGESAMT	103,4	113,3	114,2	115,4	114,2	110,6	105,8	-	7,4	-	4,3
		INLAND	97,6	102,4	97,6	105,4	104,2	100,1	97,8	+	0,2	-	2,2
		AUSLAND	122,3	148,4	169,7	147,5	146,2	143,0	130,8	-	22,9	-	8,5
	GRUNDSTOFF-U. PRODUKTIONS- GUTERGEWERBE	INSGESAMT	104,3	114,2	108,9	110,9	113,7	115,1	108,4	-	0,5	-	5,8
		INLAND	97,4	104,7	101,3	102,1	100,5	102,7	97,8	-	3,5	-	4,8
		AUSLAND	127,4	142,4	135,7	142,1	161,6	160,8	148,5	+	9,4	-	7,6
25	GEW. U. VERARB. V. STEINEN U. ERDEN	INSGESAMT	83,7	91,2	101,5	91,7	67,1	90,5	94,0	-	7,4	+	3,9
		INLAND	81,9	88,1	98,7	88,3	62,4	86,6	91,1	-	7,7	+	5,2
		AUSLAND	134,2	173,9	175,7	182,5	173,8	178,1	159,8	-	9,0	-	10,3
2531	H. V. ZEMENT	INSGESAMT	85,5	90,1	106,1	89,3	67,6	98,0	99,0	-	6,7	+	1,0
		INLAND	84,2	88,4	115,2	86,2	64,3	96,5	96,1	-	14,8	+	1,7
		AUSLAND	122,8	141,3	131,1	179,7	167,5	140,3	123,7	-	5,6	-	11,8
2541	ZIEGEL- LEI	INSGESAMT	77,4	100,5	118,3	96,6	85,8	113,1	116,9	-	1,2	+	3,4
		INLAND	75,9	89,8	107,7	86,1	71,1	100,3	104,8	-	2,7	+	4,5
		AUSLAND	175,9	815,9	828,1	799,9	935,6	851,3	609,3	-	2,3	-	4,9
2559	H. V. BETONERZEUGNISSEN (OH. BIMS, GR. FERTIG- BAUTEILE)	INSGESAMT	83,1	84,4	89,5	84,8	62,7	87,7	91,0	+	1,7	+	3,8
		INLAND	82,5	84,0	88,6	84,5	62,2	86,8	90,2	+	1,8	+	3,9
		AUSLAND	263,6	237,4	772,1	176,1	215,8	347,3	301,5	-	61,0	-	13,2
2711	HOCHOFEN-, STAHL-U. WARMWALZWERKE	INSGESAMT	106,0	99,9	86,3	92,0	111,3	106,7	91,6	+	6,1	-	14,2
		INLAND	95,8	91,3	81,4	85,1	100,3	95,6	78,6	-	3,4	-	17,8
		AUSLAND	136,5	126,0	100,9	114,3	153,8	150,1	143,6	+	42,3	-	4,3
2850	NE-METALLHALBZEUGWERKE	INSGESAMT	134,9	159,0	143,7	153,2	142,4	145,9	131,0	-	8,8	-	10,2
		INLAND	132,0	155,6	143,2	145,3	142,7	134,8	128,1	-	10,5	-	5,0
		AUSLAND	139,3	165,6	143,0	172,3	139,5	174,4	136,7	-	4,4	-	21,6
2910	EISEN-, STAHL-U. TEMPERGIESSEREIEN	INSGESAMT	79,0	80,8	78,2	79,4	77,9	76,4	72,7	-	7,0	-	4,8
		INLAND	74,1	74,9	73,5	73,3	71,6	71,4	65,9	-	10,3	-	7,7
		AUSLAND	130,2	143,3	127,7	142,1	142,9	129,0	143,9	+	12,7	+	11,6
3011-15	ZIEHEREIEN UND KALT- WALZWERKE	INSGESAMT	85,4	103,4	93,9	99,3	97,3	99,5	89,3	-	4,9	-	10,3
		INLAND	80,0	93,1	83,6	88,3	89,5	90,1	81,8	-	2,2	-	9,2
		AUSLAND	113,2	158,4	149,7	159,3	138,8	149,1	129,3	-	13,6	-	13,3
40	CHEMISCHE INDUSTRIE	INSGESAMT	112,9	131,1	127,1	128,9	134,4	132,3	126,5	-	0,5	-	4,4
		INLAND	108,1	122,1	118,7	121,5	120,5	118,6	116,1	-	2,2	-	2,1
		AUSLAND	123,7	151,8	146,4	145,9	166,5	163,9	150,4	+	2,7	-	8,2
4090	H. V. CHEMIEFASERN	INSGESAMT	126,4	129,4	110,5	116,5	121,7	120,5	103,0	-	6,8	-	14,5
		INLAND	98,1	94,9	83,4	87,0	91,8	91,7	81,1	-	2,8	-	11,6
		AUSLAND	167,0	179,1	149,5	159,2	165,8	163,3	135,9	-	9,1	-	16,8
55	ZELLSTOFF-, HOLZSCHLIFF-, PAPIER-U. PAPPERZEUGUNG	INSGESAMT	94,6	123,9	110,5	122,6	121,6	115,2	118,2	+	7,0	+	2,6
		INLAND	89,5	112,5	100,5	109,6	108,6	102,7	106,4	+	5,9	+	3,6
		AUSLAND	124,1	188,3	167,6	196,2	195,4	185,7	184,8	+	10,3	-	0,5
	INVESTITIONSGUETER PRODUZIERENDES GEWERBE	INSGESAMT	105,0	114,3	124,8	118,3	117,0	107,8	106,3	-	14,8	-	1,4
		INLAND	98,6	100,1	97,5	105,9	108,0	96,2	98,6	+	1,1	+	2,5
		AUSLAND	120,4	148,3	190,2	147,1	138,9	133,6	123,5	-	35,1	-	7,6
31	STAHL-U. LEICHTMETALLBAU, SCHIENENFAHRZEUGBAU	INSGESAMT	124,7	116,8	144,8	129,6	97,8	102,2	101,9	-	29,6	-	0,3
		INLAND	105,2	93,8	111,8	86,0	81,6	89,0	91,9	-	17,8	+	3,3
		AUSLAND	278,9	279,9	378,6	438,7	210,5	193,5	170,8	-	54,9	-	11,7
32	MASCHINENBAU	INSGESAMT	94,6	101,0	122,2	95,4	91,7	88,8	84,0	-	31,3	-	5,4
		INLAND	81,6	74,9	72,2	78,0	75,2	72,6	72,9	+	1,0	+	0,4
		AUSLAND	118,0	148,4	213,4	127,1	121,2	117,9	103,9	-	51,3	-	11,9
	H. V. MASCHINEN FUER DAS PRODUKTIONS- GUTERGEWERBE 2)	INSGESAMT
		INLAND
		AUSLAND
	H. V. MASCHINEN FUER DAS VERBRAUCHSGUETER PRODUZIERENDE GEWERBE 2)	INSGESAMT
		INLAND
		AUSLAND
	H. V. MASCHINEN FUER DIE BAUWIRTSCHAFT 2)	INSGESAMT
		INLAND
		AUSLAND
	H. V. MASCHINEN FUER DIE LANDWIRTSCHAFT 2)	INSGESAMT
		INLAND
		AUSLAND

1) OHNE HANDWERK UND OHNE NAHRUNGS- UND GENUSSMITTELGEWERBE.

2) BERECHNUNG DES VEREINS DEUTSCHER-MASCHINENBAU-ANSTALTEN E.V., FRANKFURT (MAIN).

1 AUFTRAGSEINGANG IM VERARBEITENDEN GEWERBE

1.2 VOLUMENINDEX

NR. DER SYPRO	WIRTSCHAFTSZWEIGE		1975	1976	1976	1976	1977	1977	1977	VERÄNDERUNG GEGENÜBER VORJAHRES- VOR- ZEITRAUM PROZENT		
			DURCHSCHNITT	3. VJ	4. VJ	1. VJ	2. VJ	3. VJ				
						1970=100						
33	STRASSENFAHRZEUGBAU	INSGESAMT	110,7	125,7	119,1	137,2	155,8	128,6	132,5	+ 11,3	+ 3,0	
		INLAND	113,3	127,0	113,1	137,7	173,7	120,2	127,1	+ 12,4	+ 5,7	
		AUSLAND	107,1	124,1	126,1	136,3	133,7	138,7	139,0	+ 10,2	+ 0,2	
3311	H.V.KRAFTWAGEN U.-MOTOREN	INSGESAMT	112,1	134,8	125,5	145,2	167,6	136,6	142,1	+ 13,2	+ 4,0	
		INLAND	115,5	138,2	119,5	147,5	192,7	127,6	137,6	+ 15,1	+ 7,8	
		AUSLAND	107,9	131,1	132,2	142,7	139,8	146,7	147,2	+ 11,3	+ 0,3	
3312	DAVON H.V.PERSONENKRAFTWAGEN U.AE. (EINSCHL.MOTOREN)	INSGESAMT	117,6	147,1	134,5	158,6	185,1	149,4	143,9	+ 7,0	- 3,7	
		INLAND	119,2	159,7	140,5	169,7	225,0	146,9	150,0	+ 6,8	+ 2,1	
		AUSLAND	115,8	134,8	128,4	147,4	145,2	152,1	137,8	+ 7,3	- 9,4	
3313	H.V.LASTKRAFTWAGEN U.AE. (EINSCHL.MOTOREN)	INSGESAMT	89,5	83,7	88,6	90,5	97,8	85,1	134,4	+ 51,7	+ 57,9	
		INLAND	103,3	38,8	51,5	75,9	90,7	66,0	52,3	+ 89,9	+ 48,2	
		AUSLAND	64,7	109,8	153,7	116,1	109,8	118,1	197,9	+ 28,8	+ 67,6	
34	SCHIFFBAU	INSGESAMT	75,3	45,8	56,1	51,8	50,2	62,4	44,2	- 21,2	- 29,2	
		INLAND	73,7	38,8	44,1	34,6	42,9	59,8	52,3	+ 18,6	- 12,5	
		AUSLAND	77,5	55,4	72,6	75,7	60,4	66,0	33,0	- 54,5	- 50,0	
36	ELEKTROTECHNIK	INSGESAMT	119,7	135,8	154,0	142,5	135,0	123,2	125,1	- 18,8	+ 1,5	
		INLAND	112,7	116,4	115,6	126,4	116,9	109,2	114,8	- 0,7	+ 5,1	
		AUSLAND	145,5	206,4	294,0	200,7	197,0	171,2	160,1	- 45,5	- 6,5	
3711-60	FEINMECHANIK, OPTIK	INSGESAMT	105,6	118,0	110,7	129,0	124,8	117,2	112,8	+ 1,9	- 3,8	
		INLAND	104,8	114,3	106,5	128,3	113,6	112,8	111,6	+ 4,8	- 1,1	
		AUSLAND	106,9	124,5	118,3	130,1	144,5	124,9	115,0	- 2,8	- 7,9	
3021-25	STAHLVERFORMUNG, OBERFLÄCHENVEREDLUNG, HAERTUNG	INSGESAMT	89,5	105,6	100,8	109,6	108,5	102,8	95,9	- 4,9	- 6,7	
		INLAND	85,0	101,5	97,5	105,3	104,3	93,3	93,9	- 3,7	- 5,4	
		AUSLAND	125,3	139,4	127,6	144,5	141,8	130,9	112,5	- 11,8	- 14,1	
38	H.V.EISEN-, BLECH-U. METALLWAREN	INSGESAMT	87,5	99,6	95,6	104,7	104,0	98,7	94,0	- 1,7	- 4,8	
		INLAND	85,4	95,2	92,3	99,9	98,0	93,9	90,9	- 1,5	- 3,2	
		AUSLAND	97,6	121,7	112,1	129,5	132,9	122,1	108,8	- 2,9	- 10,9	
50	H.V.BUEROMASCHINEN, ADV-GERAETEN U. -EINRICHTUNGEN	INSGESAMT	112,9	132,0	136,8	143,7	135,3	147,0	159,7	+ 16,7	+ 8,6	
		INLAND	110,0	128,6	137,7	149,3	126,6	143,6	170,0	+ 23,5	+ 18,4	
		AUSLAND	116,8	136,8	135,9	137,0	146,6	151,9	147,5	+ 8,5	- 2,9	
5060	H.V.BUEROMASCHINEN	INSGESAMT	81,5	84,8	72,8	93,8	86,0	84,3	86,3	+ 18,5	+ 2,4	
		INLAND	69,6	70,3	62,2	85,4	67,1	68,5	67,7	+ 8,8	+ 1,2	
		AUSLAND	96,1	102,8	85,9	104,2	109,6	104,1	109,4	+ 27,4	+ 5,1	
5080	H.V.ADV-GERAETEN U.-EINRICHTUNGEN	INSGESAMT	134,9	170,4	188,4	184,0	175,2	199,3	222,1	+ 17,9	+ 11,4	
		INLAND	136,0	173,9	196,2	198,0	172,8	204,3	254,8	+ 29,9	+ 24,7	
		AUSLAND	133,0	165,6	177,8	166,0	178,0	192,8	181,1	+ 1,9	- 6,1	
	VERBRAUCHSGUETER PRODUZIERENDES GEWERBE	INSGESAMT	98,1	108,7	96,4	115,1	107,4	109,5	99,3	+ 3,0	- 9,3	
		INLAND	95,4	103,3	92,1	109,0	102,0	103,6	95,4	+ 3,6	- 7,9	
		AUSLAND	119,1	151,1	130,5	163,0	150,2	155,6	129,6	- 0,7	- 16,7	
51	FEINKERAMIK	INSGESAMT	86,0	102,5	93,4	106,3	114,2	102,1	96,0	+ 2,8	- 6,0	
		INLAND	86,2	99,7	92,1	103,8	116,6	101,0	100,2	+ 8,8	- 0,8	
		AUSLAND	85,6	108,0	96,1	111,4	109,1	104,1	87,5	- 8,9	- 15,9	
52	H.U.VERARB.V.GLAS	INSGESAMT	96,5	107,0	102,2	113,5	113,4	109,7	107,9	+ 5,6	- 1,6	
		INLAND	94,9	103,9	99,0	110,6	109,6	102,8	105,7	+ 6,8	+ 2,8	
		AUSLAND	105,9	124,1	119,6	129,7	133,0	145,0	119,3	- 0,3	- 17,7	
5421-24	H.V.HOLZMOEBELN	INSGESAMT	115,1	119,7	113,0	129,5	128,5	122,8	125,2	+ 10,8	+ 2,0	
		INLAND	111,4	113,6	107,6	123,5	123,0	117,3	120,0	+ 11,5	+ 2,3	
		AUSLAND	166,0	204,7	188,2	214,1	203,7	197,3	195,4	+ 3,8	- 1,0	
56	PAPIER-U. PAPPEVERARBEITUNG	INSGESAMT	93,8	105,4	101,8	107,2	110,7	107,0	106,2	+ 4,3	- 0,7	
		INLAND	92,2	102,4	99,0	104,4	107,7	102,8	103,0	+ 4,0	+ 0,2	
		AUSLAND	117,8	147,9	141,2	147,4	153,2	167,2	151,3	+ 7,2	- 9,5	
58	H.V.KUNSTSTOFFWAREN	INSGESAMT	123,7	149,6	144,6	154,2	160,2	158,2	150,7	+ 4,2	- 4,7	
		INLAND	120,5	144,0	140,5	148,3	154,0	151,5	146,2	+ 4,1	- 3,5	
		AUSLAND	142,8	184,1	170,2	190,2	197,0	196,1	177,3	+ 4,2	- 9,6	
61	LEDERERZEUGUNG	INSGESAMT	67,8	75,2	69,8	75,4	83,9	69,2	60,8	- 12,9	- 12,1	
		INLAND	69,5	75,1	72,4	74,9	81,4	67,6	60,6	- 16,3	- 10,4	
		AUSLAND	62,3	75,7	61,6	77,5	91,6	74,1	61,2	- 0,6	- 17,4	
6251	H.V.SCHUHEN	INSGESAMT	73,2	80,4	56,9	111,2	55,9	95,9	49,1	- 13,7	- 48,8	
		INLAND	70,2	75,3	53,5	104,3	51,4	90,2	46,5	- 13,1	- 48,4	
		AUSLAND	110,3	142,4	98,9	194,9	104,5	163,9	79,8	- 19,3	- 51,3	
63	TEXTILGEWERBE	INSGESAMT	91,3	96,4	81,1	98,6	91,5	91,0	79,7	- 1,7	- 12,4	
		INLAND	88,5	89,9	75,9	90,5	85,3	84,7	75,8	- 0,1	- 10,5	
		AUSLAND	108,3	137,5	115,0	150,8	133,6	133,6	105,1	- 8,6	- 21,3	
64	BEKLEIDUNGSGEWERBE	INSGESAMT	92,6	104,5	82,9	114,7	90,8	104,4	86,5	+ 4,3	- 17,1	
		INLAND	89,3	98,8	79,2	107,4	85,5	97,3	81,3	+ 2,7	- 16,4	
		AUSLAND	159,1	219,1	157,3	259,1	192,4	239,6	185,9	+ 18,2	- 22,4	

2 UMSATZ IM VERARBEITENDEN GEWERBE

2.1 WERTINDEX

NR. DER SYPRO	WIRTSCHAFTSZWEIGE		1976	1977	1977	1977	1977	1977	1977	VERÄNDERUNG GEGENUEBER VORJAHRES- ZEITRAUM PROZENT
			OKT.	MAI	JUN.	JUL.	AUG.	SEP.	OKT.	
						1970=100				
	VERARBEITENDES GEWERBE 1)	INSGESAMT	161,3	155,8	163,5	140,7	146,6	174,1	166,0	+ 2,9 - 4,7
		INLAND	149,5	142,1	147,5	128,7	135,7	159,9	152,1	+ 1,7 - 4,9
		AUSLAND	199,5	200,9	216,3	179,9	182,2	220,9	212,0	+ 6,2 - 4,0
	GRUNDSTOFF-U. PRODUKTIONS- GÜTERGEWERBE	INSGESAMT	158,9	153,9	157,7	140,9	145,8	156,5	152,6	- 4,0 - 2,5
		INLAND	147,9	140,5	143,4	129,4	134,1	144,4	141,2	- 4,5 - 2,2
		AUSLAND	196,8	201,0	208,6	182,4	188,2	200,5	193,8	- 1,5 - 3,3
25	GEW.U.VERARB.V. STEINEN U.ERDEN	INSGESAMT	157,9	139,7	148,2	140,2	144,3	155,5	153,7	- 2,7 - 1,2
		INLAND	153,0	134,4	142,0	135,7	139,5	149,8	149,0	- 2,6 - 0,6
		AUSLAND	294,3	269,2	298,1	248,5	262,9	293,9	268,3	- 8,8 - 8,7
2531	H.V.ZEMENT	INSGESAMT	144,8	141,7	143,3	134,8	140,4	148,6	144,8	+ 0,0 - 2,5
		INLAND	142,1	140,5	141,8	134,0	139,1	147,0	141,9	- 0,2 - 3,5
		AUSLAND	224,9	175,4	188,2	159,6	179,7	198,9	233,5	+ 3,8 + 17,4
2541	ZIEGELEI	INSGESAMT	171,7	180,3	191,1	179,4	189,6	196,7	187,8	+ 9,4 - 4,5
		INLAND	154,4	161,8	169,8	162,1	171,5	175,8	168,3	+ 9,0 - 4,3
		AUSLAND	1563,7	1457,1	1661,5	1369,2	1439,7	1634,0	1533,5	- 1,9 - 6,2
2559	H.V.BETONERZEUGNISSEN (OH.BIMS,GR.FERTIG- BAUTEILE)	INSGESAMT	158,5	141,4	153,9	146,1	152,2	159,7	162,5	+ 2,5 + 1,8
		INLAND	158,2	139,9	151,0	144,8	150,3	155,8	161,4	+ 2,0 + 3,6
		AUSLAND	225,5	468,8	781,4	413,9	537,9	990,5	394,9	+ 75,1 - 60,1
2711	HOCHOFEN-,STAHL-U. WARMWALZWERKE	INSGESAMT	142,0	125,5	131,0	114,5	119,3	125,3	119,2	- 16,0 - 4,8
		INLAND	127,3	117,6	117,7	102,7	104,9	109,5	105,5	- 17,1 - 3,7
		AUSLAND	187,1	156,1	182,2	159,8	174,8	186,1	172,3	- 7,9 - 7,4
2850	NE-METALLHALBZEUGWERKE	INSGESAMT	156,9	148,7	155,8	130,2	135,0	144,4	138,6	- 11,7 - 4,0
		INLAND	144,7	134,5	139,2	116,7	125,4	129,9	126,2	- 12,8 + 4,4
		AUSLAND	200,7	199,1	214,9	178,4	169,2	196,1	182,9	- 8,9 - 6,7
2910	EISEN-,STAHL-U. TEMPERGLIESSEREIEN	INSGESAMT	132,8	129,2	134,3	107,6	109,2	129,0	132,6	- 0,1 + 2,8
		INLAND	123,7	119,9	123,1	96,9	101,2	121,7	125,4	+ 1,4 + 3,1
		AUSLAND	219,9	218,0	241,6	209,6	185,9	199,7	201,4	- 8,4 + 0,5
3011-15	ZIEHEREIEN UND KALT- WALZWERKE	INSGESAMT	139,8	133,1	129,3	108,9	116,8	135,2	126,4	- 9,6 - 6,5
		INLAND	129,8	124,5	119,5	100,4	108,3	126,6	116,6	- 10,2 - 7,5
		AUSLAND	190,2	175,2	177,2	150,5	158,4	177,1	174,5	- 8,3 - 1,5
40	CHEMISCHE INDUSTRIE	INSGESAMT	173,9	179,5	181,3	164,8	168,7	179,9	176,2	+ 1,3 - 2,1
		INLAND	165,0	163,0	166,8	153,9	158,3	170,4	166,6	+ 1,0 - 2,2
		AUSLAND	193,9	216,0	213,2	188,9	191,8	201,0	197,4	+ 1,8 - 1,8
4090	H.V.CHEMIEFASERN	INSGESAMT	103,5	104,3	98,5	70,5	80,1	93,7	91,6	- 11,5 - 2,3
		INLAND	82,9	80,3	79,4	53,7	65,4	80,2	77,2	- 6,9 - 3,8
		AUSLAND	131,5	137,0	124,5	93,4	100,0	112,1	111,1	- 15,5 - 0,9
55	ZELLSTOFF-,HOLZSCHLIFF-, PAPIER-U.PAPPEERZEUGUNG	INSGESAMT	163,8	161,5	166,6	145,3	161,4	171,0	171,4	+ 4,6 + 0,2
		INLAND	149,2	143,1	144,7	129,8	145,9	150,7	150,2	+ 0,7 - 0,3
		AUSLAND	251,5	272,0	298,1	237,6	254,6	292,1	298,4	+ 18,7 + 2,2
	INVESTITIONSGÜTER PRODUZIERENDES GEWERBE	INSGESAMT	163,4	165,1	178,8	146,0	147,4	189,4	175,9	+ 7,6 - 7,2
		INLAND	148,4	149,4	159,9	132,0	134,9	172,1	156,9	+ 5,7 - 8,8
		AUSLAND	198,2	202,3	223,4	178,9	176,6	230,0	220,2	+ 11,1 - 4,3
31	STAHL-U.LEICHTMETALLBAU, SCHIENENFAHRZEUGBAU	INSGESAMT	189,2	152,1	186,6	179,1	160,0	208,3	175,1	- 7,4 - 15,9
		INLAND	183,1	145,0	175,1	151,1	157,8	174,6	169,0	- 7,7 - 3,2
		AUSLAND	237,6	208,0	277,3	399,2	177,5	473,6	223,0	- 6,1 - 52,9
32	MASCHINENBAU	INSGESAMT	153,2	153,2	171,9	149,8	149,3	181,7	163,5	+ 6,7 - 10,0
		INLAND	131,8	131,5	143,3	125,6	125,6	157,1	139,6	+ 5,9 - 11,2
		AUSLAND	192,2	192,4	223,4	193,3	191,9	226,1	206,6	+ 7,5 - 8,6
	H.V.MASCHINEN FUER DAS PRODUKTIONS- GÜTERGEWERBE 2)	INSGESAMT	144,3	131,8	178,1	117,3	102,8	123,1	107,1	- 25,8 - 13,0
		INLAND	138,1	107,4	148,4	92,9	91,7	112,2	101,4	- 26,6 - 9,6
		AUSLAND	154,1	163,0	219,7	150,6	115,1	136,4	109,8	- 28,7 - 19,5
	H.V.MASCHINEN FUER DAS VERBRAUCHSGÜTER PRODUZIERENDE GEWERBE 2)	INSGESAMT	136,4	132,9	151,7	124,9	120,8	150,4	139,6	+ 2,3 - 7,2
		INLAND	89,3	113,3	121,7	105,9	99,7	136,4	116,4	+ 30,3 - 14,7
		AUSLAND	167,7	143,2	170,9	137,0	134,0	154,0	152,4	- 9,1 - 1,0
	H.V.MASCHINEN FUER DIE BAUWIRTSCHAFT 2)	INSGESAMT	191,7	122,9	222,3	112,4	132,1	153,0	289,0	+ 50,8 + 88,9
		INLAND	96,0	95,3	104,8	80,2	105,7	105,7	107,6	+ 12,1 + 1,8
		AUSLAND	341,4	168,6	412,9	164,8	174,2	231,1	579,5	+ 69,7 + 150,8
	H.V.MASCHINEN FUER DIE LANDWIRTSCHAFT 2)	INSGESAMT	177,3	207,1	198,2	178,6	162,5	171,4	191,1	+ 7,8 + 11,5
		INLAND	139,8	168,4	169,8	147,6	135,0	154,5	155,9	+ 11,5 + 0,9
		AUSLAND	238,4	269,9	243,2	228,6	206,7	201,8	248,1	+ 4,1 + 22,9

1) OHNE HANDWERK UND OHNE NHRUNGS- UND GENUSSMITTELGEWERBE.

2) BERECHNUNG DES VEREINS DEUTSCHER-MASCHINENBAU-ANSTALTEN E.V., FRANKFURT (MAIN).

2 UMSATZ IM VERARBEITENDEN GEWERBE

2.1 WERTINDEX

NR. DER SYPRO	WIRTSCHAFTSZWEIGE		1976	1977	1977	1977	1977	1977	1977	VERAENDERUNG GEGENUEBER VORJAHRES- VOR- ZEITRAUM PROZENT		
			OKT.	MAI	JUN.	JUL.	AUG.	SEP.	OKT.			
					1970=100							
33	STRASSENFAHRZEUGBAU	INSGESAMT	182,5	202,0	196,6	150,3	137,8	200,3	197,7	+	8,3	- 1,3
		INLAND	160,3	200,9	188,2	149,6	129,8	197,4	178,3	+	11,3	- 9,7
		AUSLAND	210,1	203,4	207,0	151,2	147,8	203,9	212,7	+	5,5	+ 8,7
3311	H.V.KRAFTWAGEN U.-MOTOREN	INSGESAMT	191,7	211,5	204,9	155,5	142,7	211,2	208,6	+	8,8	- 1,2
		INLAND	167,6	214,1	198,9	157,3	134,5	211,7	190,0	+	13,4	- 10,2
		AUSLAND	218,4	208,7	211,6	153,6	151,7	210,6	229,2	+	4,9	+ 8,8
3312	DAVON H.V.PERSONENKRAFTWAGEN U.AE.(EINSCHL.MOTOREN)	INSGESAMT	201,5	218,3	212,0	157,6	130,3	209,4	197,2	-	2,1	- 5,8
		INLAND	178,6	220,4	206,2	158,5	113,5	210,0	181,6	+	1,7	- 13,5
		AUSLAND	225,3	216,2	218,1	156,6	147,7	208,9	213,4	-	5,3	+ 2,2
3313	H.V.LASTKRAFTWAGEN U.AE.(EINSCHL.MOTOREN)	INSGESAMT	147,9	180,8	173,3	146,2	198,0	219,0	259,7	+	75,6	+ 18,6
		INLAND	125,6	189,8	171,3	152,4	214,6	218,4	222,1	+	76,8	+ 1,7
		AUSLAND	180,9	167,6	176,3	137,0	173,4	220,0	315,5	+	74,4	+ 43,4
34	SCHIFFBAU	INSGESAMT	188,2	148,6	376,0	91,2	92,3	243,9	328,3	+	74,5	+ 34,6
		INLAND	129,0	100,2	305,3	89,1	98,6	182,8	82,2	-	36,3	- 55,0
		AUSLAND	292,6	233,6	500,2	94,8	81,3	351,3	760,9	+	160,0	+ 116,6
36	ELEKTORTECHNIK	INSGESAMT	161,7	161,5	176,2	144,2	160,4	202,5	173,3	+	7,2	- 14,4
		INLAND	152,2	140,1	154,7	126,3	143,2	179,6	161,9	+	6,4	- 9,8
		AUSLAND	196,0	234,3	249,2	205,1	219,0	280,2	212,1	+	8,2	- 24,3
3711-60	FEINMECHANIK,OPTIK	INSGESAMT	169,0	179,6	183,9	159,3	169,1	184,2	189,0	+	11,8	+ 2,6
		INLAND	165,7	178,5	178,1	151,6	166,4	179,4	186,5	+	12,6	+ 4,0
		AUSLAND	174,7	181,4	193,9	172,4	173,6	192,4	193,3	+	10,6	+ 0,5
3021-25	STAHLVERFORMUNG, OBERFLAECHEVEREDLUNG, HAERTUNG	INSGESAMT	149,1	152,3	156,2	129,8	138,8	156,4	154,9	+	3,9	- 0,9
		INLAND	143,8	147,0	151,0	126,2	135,0	152,1	151,2	-	5,2	- 0,6
		AUSLAND	190,9	191,7	194,7	157,0	166,8	188,9	182,6	-	4,4	- 3,3
38	H.V.EISEN-, BLECH-U. METALLWAREN	INSGESAMT	151,3	146,3	148,9	129,0	132,6	153,7	153,0	+	1,1	- 0,5
		INLAND	144,8	139,2	141,6	124,5	129,4	148,1	147,2	+	1,7	- 0,6
		AUSLAND	184,1	181,1	184,3	151,2	148,2	180,6	181,1	-	1,6	+ 0,3
50	H.V.BUEROMASCHINEN, ADV-GERAETEN U. -EINRICHTUNGEN	INSGESAMT	128,9	143,9	149,9	136,8	143,0	193,7	178,8	+	38,7	- 7,7
		INLAND	114,5	128,4	148,4	139,3	136,0	212,7	172,7	+	50,8	- 18,8
		AUSLAND	146,8	165,0	151,7	133,8	151,6	170,3	188,4	+	26,9	+ 9,4
5060	H.V.BUEROMASCHINEN	INSGESAMT	103,9	93,4	108,6	78,3	74,9	110,9	113,5	+	9,3	+ 2,4
		INLAND	80,0	71,3	98,7	68,8	55,0	92,8	96,3	+	20,3	+ 3,7
		AUSLAND	127,6	115,3	118,5	87,6	94,6	129,0	130,6	+	2,4	+ 1,3
5080	H.V.ADV-GERAETEN U.-EINRICHTUNGEN	INSGESAMT	147,4	181,2	180,4	180,1	193,3	254,9	227,1	+	54,1	- 10,9
		INLAND	135,9	163,8	179,2	183,1	186,3	287,2	220,2	+	62,0	- 23,3
		AUSLAND	164,3	206,6	182,0	175,8	203,5	207,9	237,2	+	44,4	+ 14,1
	VERBRAUCHSGUETER PRODUZIERENDES GEWERBE	INSGESAMT	160,6	138,5	139,5	128,7	146,4	169,4	166,5	+	3,6	- 1,7
		INLAND	153,5	131,6	132,1	122,2	139,6	161,8	159,9	+	4,2	- 1,2
		AUSLAND	215,2	192,2	196,6	178,6	197,7	227,5	216,7	+	0,7	- 4,7
51	FEINKERAMIK	INSGESAMT	159,4	164,2	163,4	155,6	155,2	166,6	169,0	+	6,0	+ 1,5
		INLAND	156,2	160,2	158,2	152,0	153,4	165,0	172,3	+	10,3	+ 4,4
		AUSLAND	166,4	173,1	174,7	163,3	159,0	170,3	161,9	-	2,7	+ 4,9
52	H.U.VERARB.V.GLAS	INSGESAMT	163,2	159,1	162,8	140,1	147,0	169,4	169,5	+	3,8	+ 0,0
		INLAND	159,4	149,6	153,2	133,9	141,4	163,9	166,9	+	4,7	+ 1,8
		AUSLAND	182,9	208,6	212,8	172,7	175,9	198,0	182,7	-	0,1	- 7,7
5421-24	H.V.HOLZMOEBELN	INSGESAMT	186,5	180,1	187,8	135,9	168,2	213,3	209,0	+	12,1	- 2,0
		INLAND	177,8	171,8	180,0	131,6	161,5	205,2	200,0	+	12,5	- 2,5
		AUSLAND	301,5	286,0	288,1	190,1	253,8	317,1	324,0	+	7,5	+ 2,2
56	PAPIER-U. PAPPEVERARBEITUNG	INSGESAMT	164,6	150,2	152,0	139,2	150,9	164,2	177,3	+	7,7	+ 8,0
		INLAND	159,6	144,9	147,3	135,7	146,5	158,1	174,1	+	9,1	+ 10,1
		AUSLAND	234,5	221,9	215,4	185,2	210,9	246,8	220,5	-	6,0	- 10,7
58	H.V.KUNSTSTOFFWAREN	INSGESAMT	212,5	213,0	218,5	191,4	200,6	219,7	225,3	+	6,0	+ 2,6
		INLAND	204,2	204,7	209,5	184,5	194,5	212,1	217,1	+	6,3	+ 2,4
		AUSLAND	263,7	261,4	271,3	231,8	236,6	264,0	273,3	+	3,7	+ 3,5
61	LEDERERZEUGUNG	INSGESAMT	121,8	113,2	114,5	86,5	91,9	111,5	110,8	-	9,0	- 0,6
		INLAND	119,8	108,1	108,1	82,7	90,8	109,4	108,1	-	9,8	- 1,2
		AUSLAND	128,3	129,1	134,3	98,3	95,3	118,0	119,3	-	7,0	+ 1,1
6251	H.V.SCHUHEN	INSGESAMT	121,9	77,8	73,6	116,8	138,7	142,8	127,9	+	4,9	- 10,5
		INLAND	119,5	76,8	69,4	110,8	132,8	139,1	126,8	+	6,1	- 8,9
		AUSLAND	148,2	88,0	121,7	183,4	205,1	185,0	139,9	-	5,6	- 24,4
63	TEXTILGEWERBE	INSGESAMT	131,6	111,7	116,3	97,3	109,4	131,5	129,9	-	1,3	- 1,2
		INLAND	124,5	104,5	108,3	90,9	104,0	124,9	123,7	-	0,6	- 1,0
		AUSLAND	175,2	159,0	168,4	139,3	144,3	174,5	170,5	-	2,7	+ 2,5
64	BEKLEIDUNGSGEWERBE	INSGESAMT	164,5	102,1	89,9	121,8	156,8	184,1	165,1	+	0,4	- 10,3
		INLAND	154,3	98,4	87,2	112,8	142,9	168,9	153,2	-	0,7	- 9,3
		AUSLAND	357,2	168,3	139,0	284,1	408,7	459,7	380,8	+	6,6	- 17,2

2 UMSATZ IM VERARBEITENDEN GEWERBE

2.1 WERTINDEX

NR. DER SYPRO	WIRTSCHAFTSZWEIGE		1975	1976	1976	1976	1977	1977	1977	VERÄNDERUNG GEGENÜBER VORJAHRES- ZEITRAUM PROZENT
			DURCHSCHNITT	3.VJ	4.Vj	1.VJ	2.VJ	3.VJ		
						197	100			
	VERARBEITENDES GEWERBE 1)	INSGESAMT	135,9	151,8	148,3	164,1	155,9	156,9	153,8	+ 3,7 - 2,0
		INLAND	126,5	139,6	136,7	149,1	142,0	142,9	141,4	+ 3,5 - 1,0
		AUSLAND	166,9	191,9	186,1	213,4	201,2	202,8	194,3	+ 4,4 - 4,2
	GRUNDSTOFF- U. PRODUKTIONS- GÜTERGEWERBE	INSGESAMT	135,7	150,7	153,2	151,6	149,5	153,3	147,7	- 3,5 - 3,6
		INLAND	125,2	139,0	142,7	139,8	135,0	139,4	136,0	- 4,7 - 2,4
		AUSLAND	172,0	191,2	189,4	192,2	200,1	202,5	190,4	+ 0,5 - 6,0
25	GEW.U.VERARB.V. STEINEN U.ERDEN	INSGESAMT	120,4	131,4	148,6	141,6	97,2	138,2	146,7	- 1,3 + 6,1
		INLAND	117,2	126,6	144,6	136,7	90,5	132,1	141,7	- 2,0 + 7,2
		AUSLAND	207,3	265,5	261,8	277,9	257,8	287,2	268,4	+ 2,5 + 6,5
2531	H.V.ZEMENT	INSGESAMT	116,2	119,3	139,3	123,7	92,4	138,2	141,3	+ 1,4 + 2,2
		INLAND	114,6	117,1	138,2	120,5	87,3	136,2	140,0	+ 1,4 + 2,8
		AUSLAND	164,7	185,6	173,5	221,8	246,4	197,2	179,4	+ 3,4 - 9,0
2541	ZIEGELFI	INSGESAMT	108,9	143,9	171,5	146,1	125,0	177,6	188,6	+ 10,0 + 6,2
		INLAND	106,9	128,8	156,4	130,9	103,8	157,7	169,8	+ 8,6 + 7,7
		AUSLAND	271,0	360,3	385,9	370,1	586,5	554,8	481,0	+ 6,9 - 4,8
2559	H.V.BETONERZEUGNISSEN (OH.BIMS,GR.FERTIG- BAUTEILE)	INSGESAMT	127,5	131,3	145,9	149,0	95,7	141,5	152,7	+ 4,6 + 7,9
		INLAND	127,0	130,7	145,4	148,7	95,1	139,2	150,3	+ 3,4 + 8,0
		AUSLAND	238,1	248,0	245,2	228,2	225,0	624,3	647,4	+ 164,0 + 3,7
2711	HOCHOFEN-,STAHL-U. WARMWALZWERKE	INSGESAMT	132,9	132,8	139,8	133,2	126,9	127,6	119,7	- 14,4 - 6,2
		INLAND	115,0	123,6	130,1	120,3	119,6	117,3	105,7	- 18,8 - 9,9
		AUSLAND	188,1	161,1	169,5	172,4	155,2	167,1	173,6	+ 2,4 + 3,9
2850	NE-METALLHALBZEUGWERKE	INSGESAMT	110,3	139,9	140,7	152,1	156,8	149,0	136,5	- 3,0 - 8,4
		INLAND	100,1	128,4	130,1	138,1	146,2	135,0	124,0	- 4,7 - 8,1
		AUSLAND	146,9	181,7	179,3	202,4	194,7	199,0	181,2	+ 1,1 - 8,9
2910	EISEN-,STAHL-U. TEMPERIESSERFIEN	INSGESAMT	118,6	123,8	116,1	126,2	130,1	131,6	115,3	- 0,7 - 12,4
		INLAND	110,5	116,3	108,3	117,8	120,3	120,5	106,6	- 1,5 - 11,6
		AUSLAND	196,9	195,4	191,4	207,2	224,1	237,4	198,4	+ 3,7 - 16,4
3011-15	ZIEHEREIEN UND KALT- WALZWERKE	INSGESAMT	115,1	132,4	133,6	132,6	130,6	131,3	120,3	- 10,0 - 8,4
		INLAND	102,5	122,0	122,4	120,8	120,7	122,2	111,8	- 8,7 - 8,6
		AUSLAND	178,3	184,5	190,0	191,9	179,3	175,5	162,0	- 14,8 - 7,7
40	CHEMISCHE INDUSTRIE	INSGESAMT	149,7	172,2	170,0	169,1	180,6	177,4	171,1	+ 0,7 - 3,6
		INLAND	143,3	160,1	159,5	158,6	164,9	161,6	160,9	+ 0,9 - 0,4
		AUSLAND	163,6	199,3	193,3	192,6	215,2	212,4	193,9	+ 0,3 - 8,7
4090	H.V.CHEMIEFASERN	INSGESAMT	102,9	110,2	94,3	99,4	102,0	100,2	81,4	- 13,6 - 18,8
		INLAND	83,4	84,6	73,6	77,4	80,9	79,1	66,4	- 9,7 - 16,0
		AUSLAND	129,6	144,9	122,5	129,2	130,7	128,9	101,8	- 16,9 - 21,0
55	ZELLSTOFF-,HOLZSCHLIFF-, PAPIER-U.PAPPEERZEUGUNG	INSGESAMT	135,2	163,1	157,0	163,3	168,1	161,1	159,2	+ 1,4 - 1,1
		INLAND	127,3	147,8	143,3	146,9	151,5	142,4	142,1	- 0,8 - 0,2
		AUSLAND	182,5	255,0	239,3	262,1	268,0	273,1	261,4	+ 9,3 - 4,3
	INVESTITIONSGÜTER PRODUZIERENDES GEWERBE	INSGESAMT	139,7	157,1	148,4	180,1	161,0	166,8	160,9	+ 8,4 - 3,5
		INLAND	128,6	142,4	133,6	160,7	144,7	151,1	146,3	+ 9,5 - 3,2
		AUSLAND	166,9	192,0	183,2	226,0	199,2	203,8	195,2	+ 6,5 - 4,3
31	STAHL-U.LEICHTMETALLBAU, SCHIENENFAHRZEUGBAU	INSGESAMT	153,1	175,3	179,1	205,1	152,5	163,7	182,5	+ 1,9 + 11,5
		INLAND	143,3	162,0	155,5	194,3	139,7	153,4	161,2	+ 3,7 + 5,1
		AUSLAND	232,4	282,4	368,6	290,6	253,3	245,1	350,1	- 5,0 + 42,8
32	MASCHINENBAU	INSGESAMT	141,1	155,2	142,9	184,8	147,8	158,1	160,3	+ 12,2 + 1,4
		INLAND	122,0	134,2	123,5	155,2	125,7	135,2	136,1	+ 10,2 + 0,6
		AUSLAND	175,8	193,5	178,1	238,7	187,6	199,4	203,8	+ 14,4 + 2,2
	H.V.MASCHINEN FUER DAS PRODUKTIONS- GÜTERGEWERBE 2)	INSGESAMT	154,4	153,3	126,5	197,8	122,1	141,4	114,4	- 9,6 - 19,1
		INLAND	132,3	130,4	106,9	171,9	98,2	119,5	98,9	- 7,5 - 17,2
		AUSLAND	186,5	185,6	154,9	235,6	155,9	170,7	134,0	- 13,5 - 21,5
	H.V.MASCHINEN FUER DAS VERBRAUCHSGÜTER PRODUZIERENDE GEWERBE 2)	INSGESAMT	128,4	135,2	123,5	162,2	120,4	132,5	132,0	+ 6,9 - 0,4
		INLAND	99,7	107,0	92,0	124,1	90,9	108,8	114,0	+ 23,9 + 4,8
		AUSLAND	147,6	154,0	144,0	187,6	141,2	147,3	141,7	- 1,9 - 3,8
	H.V.MASCHINEN FUER DIE BAUWIRTSCHAFT 2)	INSGESAMT	121,5	132,6	117,1	161,1	120,3	158,7	132,5	+ 13,2 - 16,5
		INLAND	85,3	94,3	88,7	93,3	87,5	99,4	97,2	+ 9,6 - 2,2
		AUSLAND	176,7	191,6	161,0	265,9	171,1	255,1	190,0	+ 18,0 - 25,5
	H.V.MASCHINEN FUER DIE LANDWIRTSCHAFT 2)	INSGESAMT	163,7	181,6	156,0	172,3	201,2	207,1	170,8	+ 9,5 - 17,5
		INLAND	126,4	140,1	125,6	130,3	155,9	163,3	145,7	+ 16,0 - 10,8
		AUSLAND	222,6	244,2	204,7	240,3	274,8	278,0	212,4	+ 3,8 - 23,6

1) OHNE HANDWERK UND OHNE NAHRUNGS- UND GENUSSMITTELGEWERBE.

2) BERECHNUNG DES VEREINS DEUTSCHER-MASCHINENBAU-ANSTALTEN E.V., FRANKFURT (MAIN).

2 UMSATZ IM VERARBEITENDEN GEWERBE

2.1 WERTINDEX

NR. DER SYPRO	WIRTSCHAFTSZWEIGE		1975	1976	1976	1976	1977	1977	1977	VERÄNDERUNG GEGENÜBER VORJAHRES- ZEITRAUM PROZENT	
			DURCHSCHNITT	3.VJ	4.VJ	1.VJ	2.VJ	3.VJ			
						1970=100					
33	STRASSENFAHRZEUGRAU	INSGESAMT	140,6	167,1	148,6	181,3	187,5	195,5	162,8	+	9,5
		INLAND	137,7	156,8	137,2	162,6	180,0	191,1	158,9	+	15,8
		AUSLAND	144,1	179,9	162,8	204,5	196,7	200,9	167,6	+	3,0
3311	H.V.KRAFTWAGEN U.-MOTOREN	INSGESAMT	140,4	175,3	155,4	189,7	196,9	204,0	169,8	+	9,3
		INLAND	138,9	166,3	143,9	170,4	192,3	202,7	167,8	+	16,7
		AUSLAND	142,0	185,2	168,1	211,1	202,0	205,5	172,0	+	2,3
3312	DAVON P.V.PERSONENKRAFTWAGEN U.AE.(EINSCHL.MOTOREN)	INSGESAMT	147,3	181,3	158,4	196,8	207,4	210,9	165,8	+	4,7
		INLAND	147,7	174,4	150,4	176,9	206,2	210,4	160,7	+	6,8
		AUSLAND	147,0	188,0	166,6	217,5	208,7	211,4	171,1	+	2,7
3313	H.V.LASTKRAFTWAGEN U.AE.(EINSCHL.MOTOREN)	INSGESAMT	109,1	149,5	142,0	158,2	149,7	173,2	187,7	+	32,2
		INLAND	105,4	135,7	119,0	145,6	139,0	173,3	195,1	+	64,0
		AUSLAND	114,8	170,0	176,2	176,7	165,7	173,1	176,8	+	0,3
34	SCHIFFBAU	INSGESAMT	202,3	206,3	247,1	236,9	239,0	204,7	142,5	-	42,4
		INLAND	123,5	132,3	136,7	162,5	124,1	174,8	123,5	-	9,7
		AUSLAND	340,9	336,6	441,9	368,1	440,9	257,3	175,8	-	60,2
36	ELEKTROTECHNIK	INSGESAMT	143,1	159,0	154,4	186,7	159,9	163,0	169,0	+	9,5
		INLAND	133,2	144,9	139,7	168,4	149,7	143,5	149,7	+	7,2
		AUSLAND	178,6	209,8	207,1	252,5	216,5	229,2	234,8	+	13,3
3711-60	FEINMECHANIK,OPTIK	INSGESAMT	146,3	158,2	148,4	176,3	170,4	177,3	170,9	+	15,2
		INLAND	146,3	155,1	143,8	172,8	165,8	173,1	165,8	+	15,3
		AUSLAND	146,5	163,6	156,3	182,2	178,2	184,5	179,5	+	14,8
3021-25	STAHLVERFORMUNG, OBERFLÄCHENVERFÄDLUNG, HÄRTUNG	INSGESAMT	126,8	138,2	132,2	145,6	159,5	153,4	141,7	+	7,1
		INLAND	119,9	132,6	127,6	139,8	154,2	148,2	137,8	+	8,0
		AUSLAND	181,1	181,4	168,5	191,8	198,4	192,4	170,9	+	1,4
38	H.V.EISEN-, BLECH-U. METALLWAREN	INSGESAMT	119,1	134,3	130,6	147,3	143,8	145,8	138,4	+	6,0
		INLAND	104,6	128,8	126,3	140,9	137,1	138,8	134,0	+	6,1
		AUSLAND	141,4	161,9	152,5	180,1	176,0	180,0	160,0	+	4,9
50	H.V.BUFROMASCHINEN, ADV-GERÄTEN U. -EINRICHTUNGEN	INSGESAMT	119,9	130,7	123,6	163,6	125,8	142,6	157,8	+	27,7
		INLAND	112,7	122,1	123,3	162,9	114,1	133,7	162,7	+	31,9
		AUSLAND	128,8	141,2	123,9	164,4	140,3	153,6	151,9	+	22,6
5060	H.V.BUFROMASCHINEN	INSGESAMT	93,6	91,6	73,3	111,2	89,7	97,3	88,0	+	20,2
		INLAND	81,0	77,9	66,0	92,0	71,0	80,7	72,2	+	9,4
		AUSLAND	106,1	105,3	80,5	130,3	108,3	113,7	103,7	+	28,9
5080	H.V.ADV-GERÄTEN U.-EINRICHTUNGEN	INSGESAMT	139,5	159,5	160,8	202,3	152,5	176,1	209,4	+	30,2
		INLAND	132,5	149,6	159,0	207,0	140,9	166,6	218,9	+	37,7
		AUSLAND	149,5	173,9	163,5	195,6	169,5	190,1	195,7	+	19,7
	VERBRAUCHSGÜTER PRODUZIERENDES GEWERBE	INSGESAMT	127,3	142,0	139,8	149,4	155,5	141,0	148,2	+	6,0
		INLAND	124,1	135,4	133,0	142,7	147,5	133,6	141,2	+	6,2
		AUSLAND	191,6	193,1	193,2	210,9	216,2	197,8	201,5	+	4,2
51	FEINKERAMIK	INSGESAMT	125,6	146,2	143,5	154,3	161,7	164,1	159,1	+	10,9
		INLAND	123,4	141,0	137,9	148,6	158,5	160,5	156,8	+	13,7
		AUSLAND	130,4	158,0	155,9	164,6	168,9	172,0	164,2	+	5,3
52	H.U.VERARB.V.GLAS	INSGESAMT	129,9	144,0	142,4	161,4	154,2	156,7	152,2	+	6,8
		INLAND	127,7	139,5	137,1	157,7	149,2	147,5	146,4	+	6,8
		AUSLAND	141,5	168,3	170,4	180,6	179,8	204,3	182,2	+	6,9
5421-24	H.V.HOLZMOBELFN	INSGESAMT	151,6	162,3	146,9	186,8	175,2	181,6	172,5	+	17,4
		INLAND	146,6	154,3	139,5	178,3	166,2	173,7	166,1	+	19,0
		AUSLAND	216,2	267,9	243,5	298,5	290,5	283,1	253,7	+	4,2
56	PAPIER-U. PAPPEVERARBEITUNG	INSGESAMT	140,5	150,6	148,3	159,5	157,0	150,7	151,4	+	2,1
		INLAND	138,7	146,5	144,3	154,8	153,3	145,4	146,8	+	1,6
		AUSLAND	166,8	207,5	200,3	225,3	206,3	222,2	214,3	+	7,0
58	H.V.KUNSTSTOFFWAREN	INSGESAMT	158,8	193,6	191,9	206,0	208,8	215,5	203,9	+	6,2
		INLAND	153,8	186,3	184,6	197,7	200,9	206,5	197,0	+	6,8
		AUSLAND	189,2	238,7	237,0	257,1	254,9	267,9	244,1	+	3,0
61	LEDERERZEUGUNG	INSGESAMT	82,7	107,4	100,8	116,4	113,6	113,0	96,6	-	4,1
		INLAND	84,6	105,3	97,3	113,8	111,3	107,7	94,3	-	3,1
		AUSLAND	76,6	114,5	112,2	124,6	120,9	129,4	103,9	-	7,4
6251	H.V.SCHUHEN	INSGESAMT	97,7	105,5	123,9	98,7	125,8	81,9	132,8	+	7,1
		INLAND	95,9	101,7	118,4	95,6	122,0	79,1	127,6	+	7,7
		AUSLAND	117,6	148,7	186,9	133,8	168,7	113,3	191,2	+	2,3
63	TEXTILGEWERBE	INSGESAMT	108,9	118,7	111,0	124,9	127,6	114,1	112,7	+	1,6
		INLAND	106,0	111,7	102,9	117,4	119,1	106,5	106,6	+	2,6
		AUSLAND	126,7	162,4	155,1	171,4	183,4	163,8	152,7	-	1,6
64	BEKLEIDUNGSGEWERBE	INSGESAMT	123,2	135,8	145,7	130,8	159,2	108,0	154,2	+	5,9
		INLAND	119,2	128,2	136,1	124,7	147,1	103,1	141,5	+	4,0
		AUSLAND	197,7	276,2	327,0	245,9	378,2	198,0	384,2	+	17,5

2 UMSATZ IM VERARBEITENDEN GEWERBE

2.2 VOLUMENINDEX

NR. DER SYPRO	WIRTSCHAFTSZWEIGE		1976	1977	1977	1977	1977	1977	1977	VERAENDERUNG GEGENUEBER VORJAHRES- ZEITRAUM PROZENT	
			OKT.	MAI	JUN.	JUL.	AUG.	SEP.	OKT.		
			1970=100								
	VERARBEITENDES GEWERBE 1)	INSGESAMT	117,0	111,9	117,4	101,0	105,3	125,1	119,4	+ 2,1	- 4,5
		INLAND	108,5	102,1	106,0	92,5	97,4	114,9	109,4	+ 0,8	- 4,8
		AUSLAND	144,2	143,6	154,6	128,7	130,2	158,0	151,8	+ 5,3	- 3,9
	GRUNDSTOFF-U. PRODUKTIONS- GÜTERGEWERBE	INSGESAMT	117,0	115,9	119,0	106,4	110,0	118,3	115,8	- 1,0	- 2,1
		INLAND	108,1	104,4	106,8	96,3	99,7	107,5	105,5	- 2,4	- 1,9
		AUSLAND	149,1	158,3	164,7	144,8	149,1	159,7	155,4	+ 4,3	- 2,7
25	GEW.U.VERARB.V. STEINEN U.ERDEN	INSGESAMT	113,2	96,9	102,8	96,9	98,7	106,4	105,1	- 7,1	- 1,2
		INLAND	109,9	93,3	98,6	93,9	95,5	102,6	102,0	- 7,2	- 0,6
		AUSLAND	201,1	180,4	199,9	166,5	175,9	196,2	178,5	- 11,2	- 9,0
2531	H.V.ZEMENT	INSGESAMT	105,6	97,6	98,6	92,7	96,6	101,9	98,9	- 6,3	- 2,9
		INLAND	103,7	96,8	97,6	92,2	95,7	100,7	96,9	- 6,6	- 3,8
		AUSLAND	164,0	120,8	129,5	109,8	123,6	136,4	159,5	- 2,7	+ 16,9
2541	ZIEGELEI	INSGESAMT	118,7	119,0	125,4	117,1	123,7	128,4	122,7	+ 3,3	- 4,5
		INLAND	106,8	106,8	111,4	105,8	111,9	114,8	109,9	+ 2,9	- 4,2
		AUSLAND	1 081,4	961,8	1 090,2	893,7	939,7	1 066,6	1 001,6	- 7,4	- 6,1
2559	H.V.BETONERZEUGNISSEN (OH.BIMS,GR.FERTIG- BAUTEILE)	INSGESAMT	115,2	100,9	110,3	104,2	105,0	110,8	112,7	- 2,2	+ 1,7
		INLAND	114,9	99,8	108,1	103,2	103,7	108,0	111,8	- 2,7	+ 3,6
		AUSLAND	182,3	362,8	604,8	322,6	418,2	770,2	305,0	+ 67,3	- 60,4
2711	HOCHOFEN-,STAHL-U. WARMWALZWERKE	INSGESAMT	100,4	99,4	103,7	89,3	92,3	97,8	93,5	- 6,9	- 4,4
		INLAND	89,0	91,8	91,8	78,4	79,7	83,8	80,8	- 9,2	- 3,6
		AUSLAND	137,0	129,5	151,0	133,6	143,9	155,0	145,8	+ 6,4	- 6,0
2850	NE-METALLHALBZEUGWERKE	INSGESAMT	164,6	152,8	161,3	140,1	147,3	157,8	152,3	- 7,5	- 3,5
		INLAND	156,5	141,5	147,5	129,1	140,5	145,3	141,9	- 7,3	- 2,3
		AUSLAND	190,4	188,9	206,0	175,2	168,6	197,7	185,5	- 2,6	- 6,2
2910	EISEN-,STAHL-U. TEMPERGIESSEREIEN	INSGESAMT	84,3	79,3	82,6	66,2	67,2	79,4	81,6	- 3,2	+ 2,8
		INLAND	77,7	72,7	74,8	58,9	61,5	73,9	76,1	- 2,0	+ 3,0
		AUSLAND	157,3	151,3	168,7	146,4	130,1	139,7	142,2	- 9,6	+ 1,8
3011-15	ZIEHEREIEN UND KALT- WALZWERKE	INSGESAMT	102,2	99,9	97,2	82,5	88,8	103,6	98,3	- 3,8	- 5,1
		INLAND	93,0	91,9	88,3	74,8	80,9	95,4	89,3	- 4,0	- 6,4
		AUSLAND	155,1	143,3	145,9	124,8	131,7	148,5	147,3	- 5,1	- 0,8
40	CHEMISCHE INDUSTRIE	INSGESAMT	130,9	135,3	137,2	125,2	128,6	137,1	134,8	+ 3,0	- 1,7
		INLAND	123,4	121,5	125,0	115,9	119,5	128,5	126,1	+ 2,2	- 1,9
		AUSLAND	147,8	166,8	165,1	146,7	149,4	156,8	154,7	+ 4,7	- 1,3
4090	H.V.CHEMIEFASERN	INSGESAMT	121,3	129,5	122,4	88,1	101,0	119,7	117,7	- 3,0	- 1,7
		INLAND	95,5	97,1	95,8	65,3	79,8	99,3	95,6	+ 0,1	- 3,7
		AUSLAND	157,9	176,0	161,3	121,3	132,1	149,6	150,4	- 4,8	+ 0,5
55	ZELLSTOFF-,HOLZSCHLIFF-, PAPIER-U.PAPPERZEUGUNG	INSGESAMT	117,4	117,8	121,8	106,6	118,6	125,8	126,7	+ 7,9	+ 0,7
		INLAND	107,8	105,2	106,6	96,0	108,0	111,9	112,0	+ 3,9	+ 0,1
		AUSLAND	172,1	189,5	208,0	166,5	178,0	204,4	209,9	+ 21,9	+ 2,7
	INVESTITIONSGÜETER PRODUZIERENDES GEWERBE	INSGESAMT	116,5	114,0	123,4	100,6	101,6	130,6	121,2	+ 4,0	- 7,2
		INLAND	106,6	103,8	111,0	91,7	93,7	119,6	108,9	+ 2,2	- 8,9
		AUSLAND	139,2	137,5	151,7	121,3	119,6	155,7	149,1	+ 7,1	- 4,3
31	STAHL-U.LEICHTMETALLBAU, SCHIENENFAHRZEUGBAU	INSGESAMT	131,5	101,5	124,9	119,6	106,9	139,4	117,1	- 11,0	- 16,0
		INLAND	127,8	97,1	117,7	101,4	105,9	117,3	113,4	- 11,2	- 3,3
		AUSLAND	158,8	133,9	178,3	256,7	114,1	304,4	143,4	- 9,7	- 52,9
32	MASCHINENBAU	INSGESAMT	101,0	96,9	108,7	94,5	94,1	114,5	102,9	+ 1,9	- 10,1
		INLAND	86,7	82,9	90,4	79,0	79,0	98,8	87,6	+ 1,1	- 11,3
		AUSLAND	127,2	122,3	141,8	122,5	121,5	143,0	130,5	+ 2,6	- 8,8
	H.V.MASCHINEN FUER DAS PRODUKTIONS- GÜTERGEWERBE 2)	INSGESAMT
		INLAND
		AUSLAND
	H.V.MASCHINEN FUER DAS VERBRAUCHSGÜETER PRODUZIERENDE GEWERBE 2)	INSGESAMT
		INLAND
		AUSLAND
	H.V.MASCHINEN FUER DIE BAUWIRTSCHAFT 2)	INSGESAMT
		INLAND
		AUSLAND
	H.V.MASCHINEN FUER DIE LANDWIRTSCHAFT 2)	INSGESAMT
		INLAND
		AUSLAND

1) OHNE HANDWERK UND OHNE NAHRUNGS- UND GENUSSMITTELGEWERBE.

2) BERECHNUNG DES VEREINS DEUTSCHER-MASCHINENBAU-ANSTALTEN E.V., FRANKFURT (MAIN).

2 UMSATZ IM VERARBEITENDEN GEWERBE

2.2 VOLUMENINDEX

NR. DER SYPRO	WIRTSCHAFTSZWEIGE		1976	1977	1977	1977	1977	1977	1977	VERÄNDERUNG GEGENÜBER VORJAHRES- ZEITRAUM PROZENT		
			OKT.	MAI	JUN.	JUL.	AUG.	SEP.	OKT.			
			1970=100									
33	STRASSENFAHRZEUGBAU	INSGESAMT	124,6	133,0	129,3	98,8	90,6	131,5	129,7	+ 4,1	- 1,3	
		INLAND	110,1	132,9	124,4	98,8	85,7	130,4	117,8	+ 7,0	- 9,7	
		AUSLAND	142,0	132,8	135,0	98,7	96,3	132,6	144,0	+ 1,4	+ 8,6	
3311	H.V.KRAFTWAGEN U.-MOTOREN	INSGESAMT	130,4	139,8	135,4	102,6	94,1	139,1	137,3	+ 5,3	- 1,3	
		INLAND	115,0	142,1	131,9	104,2	89,1	140,3	125,9	+ 9,5	- 10,2	
		AUSLAND	147,1	137,3	139,1	101,0	99,5	137,9	149,8	+ 1,8	+ 8,6	
3312	DAVON H.V.PERSONENKRAFTWAGEN U.AE.(EINSCHL.MOTOREN)	INSGESAMT	138,1	146,1	141,8	105,4	87,1	139,8	131,5	- 4,8	- 6,0	
		INLAND	125,0	149,6	140,0	107,6	77,1	142,6	123,3	- 1,4	- 13,5	
		AUSLAND	151,1	142,5	143,7	103,2	97,1	137,1	139,8	- 7,5	+ 1,9	
3313	H.V.LASTKRAFTWAGEN U.AE.(EINSCHL.MOTOREN)	INSGESAMT	97,3	113,4	108,3	91,2	123,2	136,3	161,5	+ 66,0	+ 18,5	
		INLAND	80,2	116,3	104,3	92,6	130,4	132,7	134,8	+ 67,8	+ 1,5	
		AUSLAND	124,6	108,9	114,6	89,1	111,9	142,0	203,7	+ 63,5	+ 43,4	
34	SCHIFFBAU	INSGESAMT	138,1	105,4	267,4	64,7	65,5	173,5	233,2	+ 68,9	+ 34,4	
		INLAND	94,6	71,1	217,2	63,2	70,0	130,0	58,4	- 38,3	- 52,1	
		AUSLAND	214,7	165,8	355,7	67,3	57,7	249,9	540,4	+151,7	+116,2	
36	ELEKTROTECHNIK	INSGESAMT	130,2	127,3	138,7	113,8	126,6	160,2	137,2	+ 5,4	- 14,3	
		INLAND	123,2	111,1	122,6	100,3	113,7	143,1	129,1	+ 4,7	- 9,8	
		AUSLAND	154,4	180,7	192,1	158,3	168,9	216,2	163,7	+ 6,0	- 24,3	
3711-60	FEINMECHANIK, OPTIK	INSGESAMT	119,0	122,3	125,0	108,2	115,0	125,0	128,3	+ 7,8	+ 2,7	
		INLAND	116,3	121,3	120,7	102,8	112,9	121,6	126,4	+ 8,7	+ 4,0	
		AUSLAND	123,9	124,1	132,5	117,5	118,4	130,9	131,5	+ 6,1	+ 0,4	
3021-25	STAHLVERFORMUNG, OBERFLÄCHENVEREDLUNG, HÄRTUNG	INSGESAMT	107,3	105,3	107,9	89,7	96,0	108,8	107,8	+ 0,5	- 0,9	
		INLAND	102,5	100,6	103,3	86,3	92,4	104,7	104,2	+ 1,7	- 0,4	
		AUSLAND	147,5	144,6	146,5	118,2	125,4	142,0	137,4	- 6,9	- 3,2	
38	H.V.EISEN-, BLECH-U. METALLWAREN	INSGESAMT	106,6	101,0	102,4	88,7	91,2	105,4	104,9	- 1,6	- 0,5	
		INLAND	102,0	96,1	97,5	85,6	89,1	101,7	100,7	- 1,3	- 1,0	
		AUSLAND	130,1	124,6	126,4	103,4	101,3	123,3	125,8	- 3,3	+ 2,0	
50	H.V.BUEROMASCHINEN, ADV-GERÄTEN U. -EINRICHTUNGEN	INSGESAMT	126,9	142,7	150,8	137,4	143,7	194,7	179,0	+ 41,1	- 8,1	
		INLAND	114,9	130,6	154,4	144,9	141,5	221,6	180,1	+ 56,7	- 18,7	
		AUSLAND	141,0	157,0	146,6	128,7	146,0	163,9	177,7	+ 26,0	+ 8,4	
5060	H.V.BUEROMASCHINEN	INSGESAMT	94,8	85,0	98,8	70,8	67,8	100,5	102,8	+ 8,5	+ 2,3	
		INLAND	72,3	64,1	88,6	61,8	49,4	83,4	86,6	+ 19,8	+ 3,9	
		AUSLAND	117,7	106,2	109,2	80,0	86,3	117,7	119,1	+ 1,2	+ 1,2	
5080	H.V.ADV-GERÄTEN U.-EINRICHTUNGEN	INSGESAMT	154,2	193,2	197,3	197,1	211,7	279,2	246,9	+ 60,1	- 11,6	
		INLAND	146,6	181,6	206,9	214,4	215,1	332,4	254,9	+ 73,8	- 23,3	
		AUSLAND	164,4	208,5	184,8	178,9	207,3	211,3	236,7	+ 44,0	+ 12,0	
	VERBRAUCHSGÜTER PRODUZIERENDES GEWERBE	INSGESAMT	118,2	100,6	101,2	93,2	106,1	122,9	121,0	+ 2,3	- 1,6	
		INLAND	112,7	95,4	95,6	88,4	101,0	117,2	116,0	+ 2,9	- 1,1	
		AUSLAND	161,9	142,2	145,3	132,1	146,2	168,0	159,9	- 1,2	- 4,8	
51	FEINKERAMIK	INSGESAMT	106,0	104,7	103,7	98,7	98,4	105,6	107,0	+ 0,9	+ 1,3	
		INLAND	106,8	105,0	103,2	99,2	100,1	107,6	112,4	+ 5,2	+ 4,4	
		AUSLAND	104,4	104,2	104,5	97,5	94,9	101,5	96,0	- 8,0	- 5,4	
52	H.U.VERARB.V.GLAS	INSGESAMT	123,0	118,1	120,7	103,6	108,3	124,3	125,2	+ 1,8	+ 0,7	
		INLAND	119,9	111,2	113,7	99,0	104,4	120,3	123,5	+ 3,0	+ 2,6	
		AUSLAND	139,6	153,9	156,6	127,1	128,8	144,9	133,7	- 4,2	- 7,7	
5421-24	H.V.HOLZMOEBELN	INSGESAMT	134,5	125,2	129,8	93,5	115,6	146,5	143,4	+ 6,6	- 2,1	
		INLAND	128,2	119,4	124,4	90,6	111,0	141,0	137,2	+ 7,0	- 2,7	
		AUSLAND	217,4	198,8	199,1	130,8	174,4	217,8	222,2	+ 2,2	+ 2,0	
56	PAPIER-U. PAPPEVERARBEITUNG	INSGESAMT	112,6	103,5	105,0	96,2	104,4	113,8	123,5	+ 9,7	+ 8,6	
		INLAND	108,8	99,4	101,3	93,4	100,8	109,1	120,8	+ 11,0	+ 10,7	
		AUSLAND	167,8	162,6	158,4	136,2	155,9	182,1	162,6	- 3,1	- 10,7	
58	H.V.KUNSTSTOFFWAREN	INSGESAMT	162,4	160,6	164,6	144,6	151,8	167,3	171,7	+ 5,8	+ 2,7	
		INLAND	156,1	154,4	157,8	139,3	147,1	161,7	165,7	+ 6,2	+ 2,5	
		AUSLAND	200,4	197,1	204,5	175,0	179,0	199,7	206,6	+ 3,1	+ 3,5	
61	LEDERERZEUGUNG	INSGESAMT	79,4	72,4	72,7	55,3	59,2	71,6	71,6	- 9,8	+ 0,1	
		INLAND	80,0	70,7	70,3	53,6	59,2	70,9	70,9	- 11,3	- 0,4	
		AUSLAND	77,8	77,1	79,4	60,4	59,1	72,7	73,5	- 5,5	+ 1,1	
6251	H.V.SCHUHEN	INSGESAMT	82,5	50,7	48,0	75,3	89,4	91,4	81,6	- 1,0	- 10,7	
		INLAND	80,3	49,7	44,9	71,1	85,1	88,4	80,4	+ 0,2	- 9,0	
		AUSLAND	109,6	61,8	85,3	128,0	143,0	127,9	96,7	- 11,8	- 24,4	
63	TEXTILGEWERBE	INSGESAMT	99,1	84,5	88,0	73,8	83,2	100,3	99,3	+ 0,2	- 1,0	
		INLAND	92,6	78,1	81,1	68,2	78,3	94,3	93,6	+ 1,1	- 0,7	
		AUSLAND	143,2	129,5	136,9	113,3	117,2	141,8	138,6	- 3,2	- 2,2	
64	BEKLEIDUNGSGEWERBE	INSGESAMT	124,1	75,0	65,9	88,9	114,1	133,8	119,7	- 3,5	- 10,5	
		INLAND	116,7	72,5	64,1	82,5	104,2	123,0	111,3	- 4,6	- 9,5	
		AUSLAND	257,6	117,5	97,7	198,7	286,6	319,0	263,9	+ 2,4	- 17,3	

2 UMSATZ IM VERARBEITENDEN GEWERBE

2.2 VOLUMENINDEX

NR. DER SYPRO	WIRTSCHAFTSZWEIGE		1975	1976	1976	1976	1977	1977	1977	VERAENDERUNG GEGENUEBER VORJAHRES- VOR- ZEITRAUM PROZENT			
			DURCHSCHNITT			3. VJ	4. VJ	1. VJ	2. VJ	3. VJ			
						1970=100							
	VERARBEITENDES GEWERBE 1)	INSGESAMT	103,3	111,1	107,6	119,2	112,8	112,7	110,5	+	2,7	-	2,0
		INLAND	96,4	102,4	99,3	108,4	102,8	102,7	101,6	+	2,3	-	1,1
		AUSLAND	126,0	139,3	134,2	154,7	144,7	145,0	139,0	+	3,6	-	4,1
	GRUNDSTOFF- PRODUKTIONS- GUETERGEWERBE	INSGESAMT	104,5	112,0	112,2	112,2	112,8	115,6	111,6	-	0,5	-	3,5
		INLAND	96,4	102,7	104,0	102,5	100,7	103,8	101,2	-	2,7	-	2,5
		AUSLAND	132,4	145,1	141,4	147,2	156,8	159,6	151,2	+	6,9	-	5,3
25	GEW.U.VERARB.V. STEINEN U.ERDEN	INSGESAMT	89,0	94,9	106,9	101,4	68,7	96,0	100,7	-	5,8	+	4,9
		INLAND	86,8	91,6	104,2	98,1	64,1	91,8	97,3	-	6,6	+	6,0
		AUSLAND	147,5	183,2	180,1	190,2	175,1	192,7	179,5	-	0,3	-	6,9
2531	H.V.ZEMENT	INSGESAMT	84,6	87,7	102,3	89,9	65,0	95,2	97,1	-	5,1	+	2,0
		INLAND	83,5	86,1	101,5	87,5	61,4	93,9	96,2	-	5,2	+	2,4
		AUSLAND	120,1	136,3	127,4	161,1	174,2	135,9	123,3	-	3,2	-	9,3
2541	ZIEGELFLEI	INSGESAMT	78,5	100,8	119,0	100,9	84,3	117,1	123,1	+	3,4	+	5,1
		INLAND	77,1	90,1	108,5	90,4	70,0	103,9	110,8	+	2,1	+	6,6
		AUSLAND	195,6	954,0	961,5	946,3	1 072,2	1 024,8	966,7	+	0,5	-	5,7
2559	H.V.BETONERZEUGNISSEN (OH.BIMS,GR.FERTIG- BAUTEILE)	INSGESAMT	96,2	95,6	106,0	108,3	69,0	100,9	106,7	+	0,7	+	5,7
		INLAND	95,7	95,1	105,6	108,0	68,5	99,2	105,0	-	0,6	+	5,8
		AUSLAND	203,0	201,7	198,2	184,5	181,6	485,5	503,7	+	154,1	+	3,7
2711	HOCHOFEN-,STAHL-U. WARMWALZWERKE	INSGESAMT	104,0	96,0	97,6	95,1	99,5	101,3	93,1	-	4,6	-	8,1
		INLAND	90,3	88,9	90,6	84,7	92,5	91,9	80,6	-	11,0	-	12,3
		AUSLAND	145,9	118,4	119,1	129,5	126,8	138,4	144,2	+	21,1	+	4,2
2850	NE-METALLHALBZEUGWERKE	INSGESAMT	131,5	147,1	139,9	160,9	159,0	153,3	148,4	+	6,1	-	3,2
		INLAND	124,8	139,5	133,3	150,7	152,0	142,3	138,3	+	3,8	-	2,8
		AUSLAND	151,1	170,7	160,7	193,3	180,9	188,7	180,5	+	12,3	-	4,3
2910	EISEN-,STAHL-U. TEMPERGIESSEREIEN	INSGESAMT	78,3	78,9	73,6	80,2	81,4	80,9	70,9	-	3,7	-	12,4
		INLAND	72,2	73,3	67,9	74,0	74,4	73,2	64,8	-	4,6	-	11,5
		AUSLAND	145,0	140,2	137,1	147,7	156,8	165,4	138,7	+	1,2	-	16,1
3011-15	ZIEHEREIEN UND KALT- WALZWERKE	INSGESAMT	85,3	98,8	97,9	97,5	97,4	98,6	91,6	-	6,4	-	7,1
		INLAND	75,6	89,6	88,1	87,1	88,4	83,7	83,7	-	5,0	-	7,3
		AUSLAND	135,8	150,0	152,6	156,5	146,6	143,9	135,0	-	11,5	-	6,2
40	CHEMISCHE INDUSTRIE	INSGESAMT	113,5	129,6	127,4	127,7	136,4	133,9	130,3	+	2,3	-	2,7
		INLAND	108,6	119,8	119,0	118,9	123,4	120,7	121,3	+	1,9	+	0,5
		AUSLAND	124,3	152,0	146,5	147,7	166,2	164,3	151,0	+	3,1	-	8,1
4090	H.V.CHEMIEFASERN	INSGESAMT	119,4	127,9	109,7	116,7	121,9	123,8	102,9	-	6,2	-	16,9
		INLAND	95,4	96,6	84,1	89,4	94,3	95,1	81,5	-	3,1	-	14,3
		AUSLAND	153,1	172,3	145,9	155,5	161,7	165,5	134,3	-	8,0	-	18,9
55	ZELLSTOFF-,HOLZSCHLIFF-, PAPIER-U.PAPPEERZEUGUNG	INSGESAMT	93,2	118,3	112,8	117,7	121,3	117,5	117,0	+	3,7	-	0,4
		INLAND	88,1	108,1	103,8	106,8	110,0	104,6	105,3	+	1,4	+	0,7
		AUSLAND	122,9	175,3	164,0	180,1	185,8	190,3	183,0	+	11,6	-	3,8
	INVESTITIONSGUETER PRODUZIERENDES GEWERBE	INSGESAMT	104,9	112,8	106,0	128,4	112,6	115,2	110,9	+	4,6	-	3,7
		INLAND	96,1	103,1	96,1	115,3	102,0	105,0	101,7	+	5,8	-	3,1
		AUSLAND	124,0	135,4	129,0	158,6	136,8	138,5	132,2	+	2,5	-	4,5
31	STAHL-U.LEICHTMETALLBAU, SCHIENENFAHRZEUGBAU	INSGESAMT	112,6	123,0	124,5	142,2	103,5	109,5	122,0	-	2,0	+	11,4
		INLAND	106,0	114,1	108,5	135,3	95,1	103,0	108,2	-	0,3	+	5,0
		AUSLAND	168,8	190,7	247,3	194,1	166,2	157,9	225,1	-	9,0	+	42,6
32	MASCHINENBAU	INSGESAMT	98,5	103,1	94,5	121,6	94,9	100,1	101,0	+	6,9	+	0,9
		INLAND	85,1	89,1	81,6	102,0	80,7	85,4	85,6	+	4,9	+	0,2
		AUSLAND	122,7	128,7	118,1	157,7	120,5	126,7	129,0	+	9,2	+	1,8
	H.V.MASCHINEN FUER DAS PRODUKTIONS- GUETERGEWERBE 2)	INSGESAMT
		INLAND
		AUSLAND
	H.V.MASCHINEN FUER DAS VERBRAUCHSGUETER PRODUZIERENDE GEWERBE 2)	INSGESAMT
		INLAND
		AUSLAND
	H.V.MASCHINEN FUER DIE BAUWIRTSCHAFT 2)	INSGESAMT
		INLAND
		AUSLAND
	H.V.MASCHINEN FUER DIE LANDWIRTSCHAFT 2)	INSGESAMT
		INLAND
		AUSLAND

1) OHNE HANDWERK UND OHNE NAHRUNGS- UND GENUSSMITTELGEWERBE.

2) BERECHNUNG DES VEREINS DEUTSCHER-MASCHINENBAU-ANSTALTEN E.V., FRANKFURT (MAIN).

2 UMSATZ IM VERARBEITENDEN GEWERBE

2.2 VOLUMENINDEX

NR. DER SYPRO	WIRTSCHAFTSZWEIGE		1975	1976	1976	1976	1977	1977	1977	VERAENDERUNG GEGENUEBER VORJAHRES- ZEITRAUM PROZENT	
			DURCHSCHNITT		3. VJ	4. VJ	1. VJ	2. VJ	3. VJ		
			1970=100								
33	STRASSENFAHRZEUGBAU	INSGESAMT	100,9	114,5	101,5	123,7	125,5	128,6	107,0	+ 5,4	- 16,8
		INLAND	98,1	108,7	94,5	111,6	121,3	126,4	105,0	+ 11,1	- 16,9
		AUSLAND	104,4	121,4	109,6	138,2	130,2	131,1	109,2	- 0,4	- 16,7
3311	H.V. KRAFTWAGEN U.-MOTOREN	INSGESAMT	101,4	120,0	105,7	129,0	132,2	134,8	111,9	+ 5,9	- 17,0
		INLAND	99,6	115,4	98,9	116,9	130,7	134,5	111,2	+ 12,4	- 17,3
		AUSLAND	103,5	125,0	113,0	142,2	133,8	135,0	112,8	- 0,2	- 16,4
3312	H.V. PERSONENKRAFTWAGEN U.AE. (EINSCHL. MOTOREN)	INSGESAMT	107,4	124,7	108,4	134,9	140,9	141,0	110,8	+ 2,2	- 21,4
		INLAND	107,7	123,3	105,2	123,8	143,7	142,9	109,1	+ 3,7	- 23,7
		AUSLAND	107,1	126,1	111,5	145,8	138,1	139,1	112,5	+ 0,9	- 19,1
3313	H.V. LASTKRAFTWAGEN U.AE. (EINSCHL. MOTOREN)	INSGESAMT	75,9	99,8	93,9	104,1	95,6	108,5	116,9	+ 24,5	+ 7,7
		INLAND	71,0	88,0	76,6	93,1	86,5	106,0	118,6	+ 54,8	+ 11,9
		AUSLAND	84,0	118,5	121,3	121,7	110,0	112,5	114,3	- 5,8	+ 1,6
34	SCHIFFBAU	INSGESAMT	156,4	152,6	181,8	173,3	172,2	145,6	101,2	- 44,3	- 30,5
		INLAND	95,4	97,9	100,5	118,9	89,4	124,4	87,7	- 12,7	- 29,5
		AUSLAND	263,8	249,0	325,0	269,2	317,6	182,9	125,0	- 61,5	- 31,7
36	ELEKTROTECHNIK	INSGESAMT	118,4	128,5	124,0	150,4	127,3	128,4	133,5	+ 7,7	+ 4,0
		INLAND	110,6	117,6	112,8	136,4	114,9	113,8	119,0	+ 5,5	+ 4,6
		AUSLAND	146,1	166,4	163,6	199,0	168,5	176,8	181,1	+ 10,7	+ 2,4
3711-60	FEINMECHANIK, OPTIK	INSGESAMT	108,0	112,1	104,6	124,1	117,4	120,7	116,1	+ 11,0	- 3,8
		INLAND	107,2	109,4	100,9	121,3	114,0	117,4	112,4	+ 11,4	- 4,3
		AUSLAND	109,5	116,7	111,0	129,1	123,2	126,3	122,3	+ 10,2	- 3,2
3021-25	STAHLVERFORMUNG, OBERFLAECHEHVERFEDIUNG, HAERTUNG	INSGESAMT	92,6	100,8	95,8	104,7	111,2	106,2	98,2	+ 2,5	- 7,5
		INLAND	87,0	95,9	91,7	99,6	106,4	101,5	94,5	+ 3,1	- 6,9
		AUSLAND	138,8	141,3	130,5	148,2	151,0	145,2	128,5	- 1,5	- 11,5
38	H.V. EISEN-, BLECH-U. METALLWAREN	INSGESAMT	87,6	95,8	92,7	103,8	100,3	100,5	95,1	+ 2,6	- 5,4
		INLAND	84,8	92,0	89,7	96,3	95,7	95,7	92,1	+ 2,7	- 3,8
		AUSLAND	100,6	114,5	107,8	127,0	122,2	123,7	109,3	+ 1,4	- 11,6
50	H.V. BUEROMASCHINEN, ADV-GERAETEN U. -EINRICHTUNGEN	INSGESAMT	119,5	128,5	121,5	161,1	124,0	142,2	158,6	+ 30,5	+ 11,5
		INLAND	115,7	122,7	123,8	164,3	115,0	137,2	169,3	+ 36,8	+ 23,4
		AUSLAND	123,9	135,5	118,8	157,5	134,6	148,1	146,2	+ 23,1	- 1,3
5060	H.V. BUEROMASCHINEN	INSGESAMT	85,6	83,7	66,9	101,6	81,8	88,5	79,7	+ 19,1	- 9,9
		INLAND	74,7	70,4	59,7	83,3	64,0	72,6	64,9	+ 8,7	- 10,6
		AUSLAND	96,2	97,3	74,2	120,2	99,7	104,8	94,7	+ 27,6	- 9,6
5080	H.V. ADV-GERAETEN U.-EINRICHTUNGEN	INSGESAMT	144,6	166,5	168,0	211,7	160,2	189,4	229,3	+ 36,5	+ 21,1
		INLAND	141,2	161,4	171,3	224,6	153,2	187,4	253,0	+ 47,7	+ 35,0
		AUSLAND	149,2	173,4	163,4	194,6	169,5	192,1	199,2	+ 21,9	+ 3,7
	VERBRAUCHSGUETER PRODUZIERENDES GEWERBE	INSGESAMT	97,9	105,9	103,4	109,9	113,2	102,3	107,4	+ 3,9	+ 5,0
		INLAND	95,3	100,7	98,0	104,7	107,2	96,8	102,2	+ 4,3	+ 5,6
		AUSLAND	118,9	146,9	146,1	151,7	161,2	146,4	148,8	+ 1,8	+ 1,6
51	FEINKERAMIK	INSGESAMT	88,7	98,0	95,6	102,6	104,6	104,5	100,9	+ 5,5	- 3,4
		INLAND	89,2	96,8	94,3	102,2	105,0	105,1	102,3	+ 8,5	- 2,7
		AUSLAND	87,6	100,5	98,2	103,5	103,7	103,4	98,0	- 0,2	- 5,2
52	H.U. VERARB. V. GLAS	INSGESAMT	101,0	109,3	107,8	121,3	114,9	116,4	112,1	+ 4,0	- 3,7
		INLAND	98,8	105,6	103,5	118,4	111,1	109,7	107,9	+ 4,3	- 1,6
		AUSLAND	113,1	129,3	131,0	137,1	134,3	151,0	133,6	+ 2,0	- 11,5
5421-24	H.V. HOLZMOEBELN	INSGESAMT	114,3	118,4	106,4	134,5	123,4	126,2	118,5	+ 11,4	- 6,1
		INLAND	110,6	112,5	101,1	128,4	117,1	120,7	114,2	+ 13,0	- 5,4
		AUSLAND	163,1	195,3	176,4	214,7	204,7	196,7	174,3	- 1,2	- 11,4
56	PAPIER-U. PAPPEVERARBEITUNG	INSGESAMT	93,4	103,4	101,7	109,4	107,3	103,9	104,8	+ 3,0	+ 0,9
		INLAND	91,7	100,3	98,9	105,8	104,3	99,8	101,1	+ 2,2	+ 1,3
		AUSLAND	119,3	148,5	143,5	161,4	150,5	163,0	158,1	+ 10,2	- 3,0
58	H.V. KUNSTSTOFFWAREN	INSGESAMT	125,9	149,2	146,9	157,5	158,5	162,6	154,6	+ 5,2	- 4,9
		INLAND	122,4	143,8	141,4	151,2	152,6	155,6	149,4	+ 5,7	- 4,0
		AUSLAND	146,9	182,4	180,7	195,4	193,0	202,0	184,6	+ 2,2	- 8,6
61	LEDERERZEUGUNG	INSGESAMT	66,2	72,7	66,4	75,9	73,5	72,3	62,0	- 6,6	- 14,2
		INLAND	68,0	72,5	65,6	76,0	73,8	70,5	61,3	- 6,6	- 13,0
		AUSLAND	60,5	73,1	68,7	75,9	72,7	77,2	64,1	- 6,7	- 17,0
6251	H.V. SCHUHEN	INSGESAMT	70,6	72,8	84,7	66,5	82,7	53,5	85,4	+ 0,8	+ 59,6
		INLAND	68,7	69,6	80,4	64,0	79,6	51,3	81,5	+ 1,4	+ 58,9
		AUSLAND	94,9	112,2	139,4	97,2	120,0	79,3	133,0	- 4,6	+ 67,7
63	TEXTILGEWERBE	INSGESAMT	87,9	91,3	84,1	94,0	96,2	86,3	85,8	+ 2,0	- 0,3
		INLAND	85,0	85,0	77,8	87,2	88,6	79,6	80,3	+ 3,2	+ 0,9
		AUSLAND	106,3	134,0	127,4	139,9	149,7	133,3	124,1	- 2,6	- 6,9
64	BEKLEIDUNGSGEWERBE	INSGESAMT	96,3	103,5	110,4	98,6	118,0	79,4	112,3	+ 1,7	+ 41,4
		INLAND	93,3	97,9	103,4	94,3	109,3	75,9	103,2	+ 0,2	+ 30,0
		AUSLAND	151,1	202,7	238,4	177,4	267,2	139,1	268,1	+ 12,5	+ 92,7

3 AUFTRAGSRESTAND IM VERARBEITENDEN GEWERBE

3.1 WERTINDEX

NR. DER SYPRO	WIRTSCHAFTSZWEIGE		1976	1977	1977	1977	1977	1977	1977	1977	VERAENDERUNG GEGENUEBER VORJAHRES- ZEITRAUM PROZENT	
			NOV.	JUN.	JUL.	AUG.	SEP.	OKT.	NOV. P			
	VERARBEITENDES GEWERBE 1)	INSGESAMT	124,3	130,1	125,1	120,0	119,0	122,7	123,9	126,6	- 0,3	+ 1,0
		INLAND	108,2	112,5	106,8	101,8	101,6	106,2	106,6	106,6	- 1,5	+ 0,4
		AUSLAND	180,1	191,2	188,7	183,7	179,5	179,8	183,9	183,9	+ 2,1	+ 2,3
	GRUNDSTOFF-U. PRODUKTIONS- GUETERGEWERBE 1)	INSGESAMT	101,9	111,4	111,2	107,2	104,6	102,7	97,6	96,2	- 4,2	- 5,0
		INLAND	92,1	96,0	96,2	94,7	93,2	91,1	86,2	86,2	- 6,4	- 5,4
		AUSLAND	153,1	191,5	189,1	172,2	163,9	163,1	157,0	157,0	+ 2,5	- 3,7
25	GEW.U.VERARB.V. STEINEN U. ERDEN	INSGESAMT	127,3	143,3	140,5	135,1	130,0	128,0	119,6	100,1	- 6,1	- 6,5
		INLAND	103,3	110,5	109,9	108,4	109,6	107,9	100,1	100,1	- 3,2	- 7,3
		AUSLAND	691,8	913,2	858,9	762,9	611,0	599,8	579,3	579,3	- 16,3	- 3,4
2711	HOCHOFEN-, STAHL-U. WARMWALZWERKE	INSGESAMT	76,6	84,5	84,8	80,9	78,2	77,6	74,8	61,5	- 2,4	- 3,7
		INLAND	70,5	72,2	70,0	66,8	63,8	63,1	61,5	61,5	- 12,8	- 2,6
		AUSLAND	95,3	122,2	130,1	124,4	122,7	122,1	115,6	115,6	+ 21,3	- 5,3
2910	EISEN-, STAHL-U. TEMPERGLIESSEREI	INSGESAMT	105,5	98,2	101,6	102,2	102,8	101,1	101,7	94,0	- 3,6	+ 0,6
		INLAND	98,0	92,2	95,7	96,4	96,8	94,0	94,3	94,3	- 3,8	+ 0,3
		AUSLAND	177,4	155,4	158,4	157,8	160,5	169,1	172,6	172,6	- 2,7	+ 2,1
2720, 3011-15	ZIEHEREIEN, KALTWALZWERKE, H.V.PRAEZISIONS- STAHLROHREN	INSGESAMT	71,5	67,6	68,3	64,7	61,2	60,8	58,9	50,2	- 17,6	- 3,2
		INLAND	62,7	60,1	60,3	57,4	54,0	52,8	50,2	50,2	- 19,9	- 4,9
		AUSLAND	115,3	105,2	108,2	101,3	96,8	100,9	102,2	102,2	- 11,4	+ 1,3
T.A.55	H.V.PAPIER, PAPPE	INSGESAMT	201,3	237,7	237,5	231,5	234,7	223,9	205,8	198,1	+ 2,3	- 8,1
		INLAND	191,1	215,0	225,9	232,2	228,7	217,7	198,1	198,1	+ 3,6	- 9,0
		AUSLAND	262,2	373,6	306,9	227,0	270,9	261,0	252,2	252,2	- 3,8	- 3,4
	INVESTITIONSGUETER PRODUZIERENDES GEWERBE 1)	INSGESAMT	129,9	134,8	134,0	133,1	131,1	129,4	132,8	108,0	+ 2,3	+ 2,6
		INLAND	107,1	111,5	109,9	108,1	106,7	105,9	108,0	108,0	+ 0,9	+ 2,0
		AUSLAND	180,9	186,8	187,7	189,0	185,7	181,9	188,3	188,3	+ 4,1	+ 3,5
31	STAHL-U. LEICHTMETALLBAU, SCHIENENFAHRZEUGBAU	INSGESAMT	148,7	147,0	147,5	147,6	145,3	145,6	146,6	117,4	- 1,4	+ 0,7
		INLAND	115,8	115,6	118,0	118,1	117,2	118,9	117,4	117,4	+ 1,3	- 1,3
		AUSLAND	462,7	447,6	429,7	430,8	414,6	401,1	427,0	427,0	- 7,7	+ 6,5
32	MASCHINENBAU	INSGESAMT	104,2	111,6	109,7	108,3	106,7	104,9	107,8	79,1	+ 3,5	+ 2,8
		INLAND	79,3	87,9	84,5	82,0	80,4	78,5	79,1	79,1	- 0,2	+ 0,8
		AUSLAND	149,6	154,7	155,8	156,2	154,6	153,0	160,0	160,0	+ 7,0	+ 4,6
	H.V.MASCHINEN FUER DAS PRODUKTIONS- GUETERGEWERBE	INSGESAMT	91,1	89,4	92,7	93,2	95,3	95,0	95,7	66,0	+ 5,1	+ 0,7
		INLAND	48,5	57,5	63,8	62,9	63,7	60,6	66,0	66,0	+ 36,3	+ 9,0
		AUSLAND	139,1	125,3	125,3	127,4	131,0	133,8	129,2	129,2	- 7,1	- 3,5
	H.V.MASCHINEN FUER DAS VERBRAUCHSGUETER PRODUZIERENDE GEWERBE	INSGESAMT	103,9	104,7	104,0	104,2	101,9	102,3	112,3	70,8	+ 8,1	+ 9,8
		INLAND	83,6	79,2	75,6	72,5	74,1	71,9	70,8	70,8	- 15,4	- 1,6
		AUSLAND	112,0	115,0	115,4	116,9	113,1	114,5	128,9	128,9	+ 15,1	+ 12,6
	H.V.MASCHINEN FUER DIE BAUWIRTSCHAFT	INSGESAMT	135,0	173,8	167,3	165,3	158,9	156,6	155,1	83,0	+ 14,9	- 1,0
		INLAND	89,2	98,9	92,1	94,3	89,9	91,7	83,0	83,0	- 6,9	- 9,5
		AUSLAND	205,7	289,5	285,4	274,8	265,4	256,8	266,3	266,3	+ 29,5	+ 3,7
	H.V.MASCHINEN FUER DIE LANDWIRTSCHAFT	INSGESAMT	196,1	205,1	198,5	192,3	188,3	178,1	180,6	112,7	- 7,9	+ 1,4
		INLAND	128,6	150,8	130,6	120,7	113,2	110,6	112,7	112,7	- 12,3	+ 2,0
		AUSLAND	310,0	296,9	313,1	313,2	315,2	292,0	295,2	295,2	- 4,8	+ 1,1
T.A. 3313	H.V.LIEFER-U. LASTKRAFT- WAGEN, KOMMUNALFAHRZEUGEN, OMNIBUSSEN, OBUSSEN	INSGESAMT	196,7	191,3	191,1	197,1	183,2	178,6	176,6	130,1	- 10,2	- 1,1
		INLAND	153,9	145,1	135,4	124,8	119,2	126,1	130,1	130,1	- 15,5	+ 3,2
		AUSLAND	269,0	269,0	285,1	319,2	291,2	267,2	255,1	255,1	- 5,2	- 4,5
34	SCHIFFBAU	INSGESAMT	84,4	62,7	65,0	64,4	60,4	53,9	88,3	36,8	+ 4,6	+ 63,9
		INLAND	86,9	69,7	74,7	76,7	73,3	66,9	117,5	117,5	+ 35,2	+ 75,6
		AUSLAND	80,0	50,3	48,0	42,8	37,7	30,9	36,8	36,8	- 54,0	+ 19,2
T.A. 36	H.V. STARKSTROM-, NACHRICHTEN- U. INFORMATIONSGEWERBE TECHNISCHE ERZEUGNISSE	INSGESAMT	178,1	182,6	182,9	181,5	179,6	179,4	180,9	151,1	+ 1,6	+ 0,9
		INLAND	152,4	153,2	153,8	152,6	151,9	151,3	152,1	152,1	- 0,2	+ 0,5
		AUSLAND	256,9	273,3	272,5	270,2	264,6	265,5	269,7	269,7	+ 5,0	+ 1,6
3711-60	FEINMECHANIK, OPTIK	INSGESAMT	151,6	171,0	171,7	171,3	176,1	170,5	175,6	150,2	+ 15,8	+ 3,0
		INLAND	131,6	146,0	145,1	145,0	145,9	145,9	150,2	150,2	+ 14,1	+ 2,9
		AUSLAND	186,4	214,6	218,2	217,1	228,8	213,3	219,7	219,7	+ 17,9	+ 3,0
	VERBRAUCHSGUETER PRODUZIERENDES GEWERBE 1)	INSGESAMT	143,1	145,8	124,0	107,3	110,7	135,5	140,6	131,7	- 1,8	+ 3,8
		INLAND	132,1	136,7	115,4	99,5	103,4	127,4	131,7	131,7	- 0,4	+ 3,4
		AUSLAND	234,2	220,6	195,3	172,9	171,8	202,3	213,7	213,7	- 8,7	+ 5,6
6251	H.V. SCHUHEN	INSGESAMT	157,9	194,4	134,2	95,4	81,8	142,2	155,5	148,9	- 1,5	+ 9,4
		INLAND	149,9	188,6	131,3	91,5	78,7	139,1	148,9	148,9	- 0,6	+ 7,1
		AUSLAND	248,8	260,1	166,8	138,8	117,4	177,4	230,4	230,4	- 7,4	+ 29,9
63	TEXTILGEWERBE	INSGESAMT	124,7	119,6	112,3	106,8	108,4	113,9	113,4	103,6	- 9,0	- 0,4
		INLAND	111,9	109,3	102,3	97,5	99,5	104,1	103,6	103,6	- 7,4	- 0,5
		AUSLAND	203,6	183,4	174,0	164,3	163,3	174,0	173,8	173,8	- 14,7	- 0,2
64	BEKLEIDUNGSGEWERBE	INSGESAMT	171,4	179,7	141,8	111,1	121,5	171,1	183,8	171,3	+ 7,2	+ 7,4
		INLAND	159,6	167,5	132,1	104,3	115,0	160,8	171,3	171,3	+ 7,3	+ 6,5
		AUSLAND	375,8	384,1	308,5	227,9	233,3	348,1	399,7	399,7	+ 6,4	+ 14,8

1) AUSGEWAELTE WIRTSCHAFTSZWEIGE.

3 AUFTRAGSBESTAND IM VERARBEITENDEN GEWERBE

3.1 WERTINDEX

NR. DER SYPRO	WIRTSCHAFTSZWEIG		1975	1976	1976	1976	1977	1977	1977	VERÄNDERUNG GEGENÜBER VORJAHRES- ZEITRAUM PROZENT			
			DURCHSCHNITT		3.VJ	4.VJ	1.VJ	2.VJ	3.VJ				
			1970=100										
	VERARBEITENDES GEWERBE 1)	INSGESAMT	117,1	126,7	126,0	123,8	122,2	130,5	121,4	-	3,6	-	7,0
		INLAND	105,3	113,0	110,7	107,7	104,6	112,7	103,4	-	6,6	-	8,3
		AUSLAND	159,4	175,1	179,4	179,7	183,5	192,2	184,0	+	2,6	-	4,3
	GRUNDSTOFF-U. PRODUKTIONS- GÜTERGEWERBE 1)	INSGESAMT	109,2	117,6	123,1	103,2	106,0	112,7	107,6	-	12,6	-	4,5
		INLAND	100,0	108,4	111,7	93,9	92,1	97,4	94,7	-	15,3	-	2,8
		AUSLAND	156,9	165,6	182,3	151,8	178,1	192,1	175,0	-	4,0	-	8,9
25	GEW.U.VFRARB.V. STEINEN U. FRDEN	INSGESAMT	138,6	132,3	140,8	124,1	132,3	145,6	135,2	-	4,0	-	7,1
		INLAND	122,7	117,1	122,3	103,4	96,4	107,4	109,3	-	10,6	+	1,9
		AUSLAND	512,8	488,1	575,8	611,6	974,4	1042,6	744,3	+	29,3	-	28,6
2711	HOCHOFEN-, STAHL-U. WARMWALZWERKE	INSGESAMT	89,7	102,0	107,3	81,0	79,7	85,8	81,3	-	24,2	-	5,3
		INLAND	80,5	93,4	95,1	74,2	71,1	75,4	66,8	-	29,7	-	11,4
		AUSLAND	117,8	128,4	144,8	101,6	106,2	117,8	125,7	-	13,2	+	6,7
2910	EISFN-, STAHL-U. TEMPERGISSERFI	INSGESAMT	109,3	105,4	107,6	106,2	103,5	101,0	102,2	-	5,0	+	1,2
		INLAND	97,8	96,9	98,6	98,0	95,1	94,4	96,3	-	2,3	+	3,7
		AUSLAND	220,5	187,2	194,1	184,3	183,8	164,9	158,9	-	18,2	-	3,7
2720, 3011-15	ZIEHEREISEN, KALTWALZWERKE, H.V. PRAEZISIONS- STAHLROHREN	INSGESAMT	62,5	80,1	83,0	73,2	71,7	68,1	64,7	-	22,1	-	5,0
		INLAND	53,9	72,5	75,5	65,1	64,1	61,3	57,2	-	24,2	-	6,7
		AUSLAND	105,2	117,6	120,5	113,8	109,7	102,1	102,1	-	15,3	+	0,0
T.A. 55	H.V. PAPIER, PAPPE	INSGESAMT	192,8	226,0	230,6	200,0	220,1	233,4	234,6	+	1,7	+	0,5
		INLAND	183,5	214,9	222,1	190,9	214,1	223,2	228,9	+	3,1	+	2,6
		AUSLAND	248,4	293,1	281,5	254,5	256,1	306,3	268,3	-	4,7	-	12,4
	INVESTITIONSGÜTER PRODUZIERENDES GEWERBE 1)	INSGESAMT	126,5	131,2	129,5	129,6	135,8	136,4	132,8	+	2,5	-	2,7
		INLAND	111,5	112,5	108,8	106,4	114,3	113,1	108,2	-	0,5	-	4,3
		AUSLAND	161,4	173,8	176,0	181,6	183,4	188,3	187,5	+	6,5	-	0,5
31	STAHL-U. LEICHTMETALLBAU, SCHIENENFAHRZEUGBAU	INSGESAMT	164,8	157,2	154,2	147,7	149,5	148,6	146,8	-	4,8	-	1,2
		INLAND	128,3	124,6	122,8	116,3	115,6	116,1	117,8	-	4,1	+	1,4
		AUSLAND	513,9	469,8	454,1	447,4	473,8	459,0	425,0	-	6,4	-	7,4
32	MASCHINENBAU	INSGESAMT	95,5	106,3	100,7	103,9	112,9	113,6	108,2	+	7,5	-	4,7
		INLAND	81,5	85,1	77,2	77,9	92,2	90,0	82,3	+	6,6	-	8,7
		AUSLAND	121,0	144,8	143,5	151,2	150,7	156,5	155,5	+	8,4	-	0,6
	H.V. MASCHINEN FUER DAS PRODUKTIONS- GÜTERGEWERBE	INSGESAMT	71,0	86,9	88,9	90,4	85,1	88,6	93,7	+	5,5	+	5,7
		INLAND	58,2	51,7	51,5	45,6	51,8	56,4	63,4	+	23,1	+	12,4
		AUSLAND	85,5	126,5	131,0	141,0	122,8	125,0	127,9	-	2,4	+	2,3
	H.V. MASCHINEN FUER DAS VERBRAUCHSGÜTER PRODUZIERENDE GEWERBE	INSGESAMT	90,6	103,7	102,9	102,6	99,1	103,7	103,4	+	0,4	-	0,3
		INLAND	68,6	79,2	77,3	79,2	78,4	79,3	74,1	-	4,2	-	6,5
		AUSLAND	99,4	113,6	113,2	112,0	107,4	113,5	115,1	+	1,7	+	1,5
	H.V. MASCHINEN FUER DIE BAUWIRTSCHAFT	INSGESAMT	101,9	134,3	133,7	136,5	169,3	176,2	163,8	+	22,5	-	7,0
		INLAND	64,4	97,8	93,3	89,8	110,4	103,0	92,1	-	1,3	-	10,6
		AUSLAND	159,8	190,7	196,0	208,6	260,2	289,1	274,5	+	40,0	-	5,0
	H.V. MASCHINEN FUER DIE LANDWIRTSCHAFT	INSGESAMT	213,6	208,8	175,0	201,0	234,8	193,0	193,0	+	10,3	-	12,8
		INLAND	163,7	149,4	114,3	131,8	174,9	160,2	121,5	+	6,3	-	24,2
		AUSLAND	298,0	309,1	277,5	317,7	336,0	324,7	313,8	+	13,1	-	3,4
T.A. 3313	H.V. LIEFER-U. LASTKRAFT- WAGEN, KOMMUNALFAHRZEUGEN, OMNIBUSSEN, OBUSSEN	INSGESAMT	228,7	189,3	192,2	194,2	192,1	194,2	190,5	-	0,9	-	1,9
		INLAND	157,7	144,6	152,7	151,9	163,0	151,7	126,4	-	17,2	-	16,7
		AUSLAND	348,3	264,8	258,8	265,4	241,3	265,8	298,5	+	15,3	+	12,3
34	SCHIFFBAU	INSGESAMT	132,2	100,1	96,7	84,5	77,8	64,5	63,3	-	34,6	-	1,9
		INLAND	102,7	97,4	95,1	86,4	80,4	69,7	74,9	-	22,1	+	7,5
		AUSLAND	184,4	105,0	97,8	81,3	73,2	55,4	42,8	-	56,2	-	22,7
T.A. 36	H.V. STARKSTROM-, NACHRICHTEN- U. INFORMATIONSGEWERBE	INSGESAMT	162,7	172,8	180,8	177,7	181,3	183,5	181,3	+	0,3	-	1,2
		INLAND	155,6	157,1	158,5	152,0	152,7	154,2	152,7	-	3,7	-	0,9
		AUSLAND	184,7	221,0	249,4	256,6	269,5	273,5	269,1	-	7,9	-	1,6
3711-60	FEINMECHANIK, OPTIK	INSGESAMT	159,8	155,2	155,6	155,2	165,0	169,5	173,1	+	11,2	+	2,1
		INLAND	136,9	134,5	134,3	134,9	143,1	144,9	145,3	+	8,2	+	0,3
		AUSLAND	199,7	191,1	192,8	190,5	203,0	212,3	221,5	+	14,8	+	4,3
	VERBRAUCHSGÜTER PRODUZIERENDES GEWERBE 1)	INSGESAMT	106,2	129,3	121,7	139,5	113,2	142,2	114,0	-	6,3	-	19,8
		INLAND	100,7	120,1	112,8	128,8	103,1	132,9	106,1	-	6,0	-	20,2
		AUSLAND	152,2	205,4	195,2	228,7	196,8	218,6	180,0	-	7,8	-	17,7
6251	H.V. SCHUHEN	INSGESAMT	117,9	122,4	101,3	147,2	105,3	171,8	103,8	+	2,4	-	39,6
		INLAND	115,0	118,1	98,6	140,5	95,8	164,4	100,5	+	1,9	-	38,9
		AUSLAND	150,2	171,0	132,3	223,4	212,7	256,6	141,0	+	6,6	-	45,1
63	TEXTILGEWERBE	INSGESAMT	97,4	120,7	120,9	123,8	113,9	120,1	109,2	-	9,7	-	9,1
		INLAND	90,5	109,9	110,5	111,1	102,4	109,9	99,8	-	3,7	-	9,2
		AUSLAND	140,1	187,8	185,2	202,3	184,6	183,7	167,2	-	9,7	-	9,0
64	BEKLEIDUNGSGEWERBE	INSGESAMT	118,7	145,5	127,7	164,7	113,8	173,0	124,8	-	2,3	-	27,9
		INLAND	113,3	136,4	119,6	153,6	106,0	161,5	117,1	-	2,1	-	27,5
		AUSLAND	211,0	303,6	267,6	357,8	249,5	372,4	256,6	-	4,1	-	31,1

1) AUSGEWAHLTE WIRTSCHAFTSZWEIFIG.

4 AUFTRAGSEINGANG IM BAUHAUPTGEWERBE

ART DER BAUTEN UND AUFTRAGGEBER	1976	1977	1977	1977	1977	1977	1977	VERÄNDERUNG GEGENÜBER VORJAHRES-VOR- ZEITRAUM PROZENT	
	SEP.	APR.	MAI	JUN.	JULI	AUG. ^P	SEP. ^P		
	1971=100								
<u>4.1 WERTINDEX</u>									
BAUHAUPTGEWERBE	102,7	103,9	109,8	128,5	106,0	112,6	128,6	+ 25,2	+ 14,2
HOCHBAU	93,7	96,1	99,0	117,2	92,4	99,0	115,8	+ 23,6	+ 17,0
WOHNUNGSBAU	89,1	108,8	102,3	127,8	89,8	107,8	129,0	+ 44,8	+ 19,7
SONSTIGER HOCHBAU	97,3	86,2	96,5	109,0	94,4	92,3	105,6	+ 8,5	+ 14,4
GEWERBLICHER UND INDUSTRIELLER BAU FUER UNTERNEHMEN SOWIE LANDWIRTSCHAFTLICHER BAU	93,8	85,8	90,4	106,8	93,5	85,3	99,6	+ 6,2	+ 16,8
BAUTEN FUER BUNDESBAHN UND BUNDESPOST	68,6	60,7	87,0	128,9	63,2	76,8	107,2	+ 56,3	+ 39,6
BAUTEN FUER GEBIETSKOERPERSCHAFTEN, ORGANISATIONEN OHNE ERWERBSCHARAKTER SOWIE SONSTIGE OEFFENTLICHE AUFTRAGGEBER	105,8	89,0	108,1	111,6	98,3	105,7	116,0	+ 9,6	+ 9,7
TIEFBAU	117,6	117,6	128,6	148,4	129,8	136,0	150,7	+ 28,1	+ 10,8
STRASSENBAU	152,5	145,5	166,5	173,6	163,0	181,9	184,1	+ 20,7	+ 1,2
SONSTIGER TIEFBAU	96,9	101,0	106,1	133,5	110,1	108,7	130,9	+ 35,1	+ 20,4
GEWERBLICHER UND INDUSTRIELLER BAU FUER UNTERNEHMEN	80,9	85,8	88,5	135,2	101,0	104,5	102,8	+ 27,1	- 1,6
BAUTEN FUER BUNDESBAHN UND BUNDESPOST	68,5	96,3	108,9	104,6	101,4	102,1	116,1	+ 69,5	+ 13,7
BAUTEN FUER GEBIETSKOERPERSCHAFTEN, ORGANISATIONEN OHNE ERWERBSCHARAKTER SOWIE SONSTIGE OEFFENTLICHE AUFTRAGGEBER	107,4	107,4	112,1	137,5	114,8	111,3	143,4	+ 33,5	+ 28,8

4.2 VOLUMENINDEX

BAUHAUPTGEWERBE	84,0	82,5	87,1	102,0	83,4	89,4	101,2	+ 20,5	+ 13,2
HOCHBAU	75,9	75,1	77,3	91,6	71,6	77,3	89,7	+ 18,2	+ 16,0
WOHNUNGSBAU	71,1	83,9	78,9	98,5	68,7	83,1	98,7	+ 38,8	+ 18,8
SONSTIGER HOCHBAU	79,7	68,1	76,2	86,1	73,8	72,9	82,6	+ 3,6	+ 13,3
TIEFBAU	97,9	95,8	104,8	120,9	104,9	110,8	121,8	+ 24,4	+ 9,9
STRASSENBAU	127,6	119,7	136,9	142,8	132,7	149,6	149,9	+ 17,5	+ 0,2
SONSTIGER TIEFBAU	80,5	81,9	86,1	108,3	88,6	88,2	105,3	+ 30,8	+ 19,4

4 AUFTRAGSEINGANG IM BAUHAUPTGEWERBE

ART DER BAUTEN UND AUFTRAGGEBER	1975	1976	1976	1976	1977	1977	1977	VERÄNDERUNG GEGENÜBER VORJAHRES-VOR- ZEITRAUM PROZENT	
	DURCHSCHNITT	3.VJ	4.VJ	1.VJ	2.VJ	3.VJ ^{Ff}			
	1971=100								
4.1 WERTINDEX									
BAUHAUPTGEWERBE	96,2	90,3	96,2	86,0	82,0	114,1	115,7	+ 20,3	+ 1,4
HOCHBAU	90,9	87,4	86,4	83,6	82,3	104,1	102,4	+ 18,5	- 1,6
WOHNUNGSBAU	78,5	83,2	83,7	72,8	89,3	113,0	108,9	+ 30,1	- 3,6
SONSTIGER HOCHBAU	100,6	90,5	88,4	91,9	76,9	97,2	97,4	+ 10,2	+ 0,2
GEWERBLICHER UND INDUSTRIELLER BAU FUER UNTERNEHMEN SOWIE LANDWIRTSCHAFTLICHER BAU	93,6	88,9	86,0	87,3	81,9	94,3	92,8	+ 7,9	- 1,6
BAUTEN FUER BUNDESBAHN UND BUNDESPOST	83,5	63,8	72,1	46,6	74,0	92,2	82,4	+ 14,3	- 10,6
BAUTEN FUER GEBIETSKOERPERSCHAFTEN, ORGANISATIONEN OHNE ERWERBSCHARAKTER SOWIE SONSTIGE OEFFENTLICHE AUFTRAGGEBER	114,3	95,4	94,0	103,5	68,3	102,9	106,7	+ 13,5	+ 3,7
TIEFBAU	105,1	95,2	112,6	90,1	81,4	131,5	138,8	+ 23,3	+ 5,6
STRASSENBAU	107,8	106,2	142,4	98,9	78,9	161,9	176,3	+ 23,8	+ 8,9
SONSTIGER TIEFBAU	103,4	88,7	94,9	84,9	82,9	113,5	116,6	+ 22,9	+ 2,7
GEWERBLICHER UND INDUSTRIELLER BAU FUER UNTERNEHMEN	87,7	76,5	76,5	77,2	85,0	103,2	102,8	+ 34,4	- 0,4
BAUTEN FUER BUNDESBAHN UND BUNDESPOST	86,9	75,6	75,9	68,7	97,3	103,3	106,5	+ 40,3	+ 3,1
BAUTEN FUER GEBIETSKOERPERSCHAFTEN, ORGANISATIONEN OHNE ERWERBSCHARAKTER SOWIE SONSTIGE OEFFENTLICHE AUFTRAGGEBER	111,8	95,3	104,7	90,4	79,7	119,0	123,2	+ 17,7	+ 3,5
4.2 VOLUMENINDEX									
BAUHAUPTGEWERBE	81,8	74,7	78,7	70,3	66,8	90,5	91,3	+ 16,0	+ 0,9
HOCHBAU	77,1	71,7	70,0	67,5	66,2	81,3	79,5	+ 13,6	- 2,2
WOHNUNGSBAU	65,5	67,4	66,8	57,9	70,7	87,1	83,5	+ 25,0	- 4,1
SONSTIGER HOCHBAU	86,4	75,1	72,4	75,1	62,6	76,8	76,4	+ 5,5	- 0,5
TIEFBAU	89,5	79,8	93,7	75,1	67,8	107,2	112,5	+ 20,1	+ 4,9
STRASSENBAU	91,8	89,2	119,1	82,9	66,1	133,1	144,1	+ 21,0	+ 8,3
SONSTIGER TIEFBAU	88,2	74,3	78,8	70,5	68,8	92,1	94,0	+ 19,3	+ 2,1

5 AUFTRAGSBESTAND IM BAUHAUPTGEWERBE

5.1 WERTINDEX

ART DER BAUTEN UND AUFTRAGGEBER	1975	1976	1976	1976	1976	1977	1977	VERÄNDERUNG GEGENÜBER VORJAHRES-VOR- ZEITRAUM PROZENT			
	DURCHSCHNITT		JUN.	SEP.	DEZ.	MAR.	JUN.				
			1971 = 100								
BAUHAUPTGEWERBE	88,9	89,5	94,7	88,6	80,3	81,7	83,7	- 11,6	+ 2,4		
HOCHBAU	83,3	84,3	89,6	83,5	75,7	75,5	75,3	- 16,0	- 0,3		
Wohnungsbau	64,9	76,0	84,7	76,2	68,2	68,3	69,8	- 17,6	+ 2,2		
sonstiger Hochbau	98,4	91,0	93,6	89,4	81,9	81,3	79,8	- 14,7	- 1,8		
Gewerblicher und industrieller bau fuer Unternehmen sowie landwirtschaftlicher Bau	94,2	95,5	100,4	95,6	87,6	88,7	85,9	- 14,4	- 3,2		
Bauten fuer Bundesbahn und Bundespost	66,3	51,4	57,1	41,1	41,1	55,9	51,5	- 9,8	- 7,9		
Bauten fuer Gebietskoerperschaften, Organisationen ohne Erwerbscharakter sowie sonstige oeffentliche Auftraggeber	106,8	89,5	88,9	86,7	78,9	74,9	75,1	- 15,5	+ 0,3		
TIEFBAU	99,6	99,6	104,6	98,5	89,2	94,5	101,0	- 3,4	+ 6,9		
Strassenbau	111,0	101,0	105,5	104,6	92,9	101,8	117,9	+ 11,8	+ 15,8		
sonstiger Tiefbau	93,8	98,8	104,1	95,1	87,2	90,5	91,6	- 12,0	+ 1,2		
Gewerblicher und industrieller bau fuer Unternehmen	72,7	82,9	98,0	75,7	68,6	67,9	69,9	- 28,7	+ 2,9		
Bauten fuer Bundesbahn und Bundespost	82,8	75,8	79,1	78,4	68,8	94,6	86,0	+ 8,7	- 9,1		
Bauten fuer Gebietskoerperschaften, Organisationen ohne Erwerbscharakter sowie sonstige oeffentliche Auftraggeber	100,7	105,8	108,7	102,2	94,3	96,0	98,0	- 9,8	+ 2,1		

