

PRODUZIERENDES GEWERBE

FACHSERIE

4

Reihe 2.2

**Indizes des Auftragseingangs, des
Umsatzes und des Auftragsbestands
für das Verarbeitende Gewerbe
und für das Bauhauptgewerbe**

Oktober 1977

*Statistisches Bundesamt
Bibliographisches Archiv*



**HERAUSGEBER: STATISTISCHES BUNDESAMT WIESBADEN
VERLAG: W. KOHLHAMMER GMBH STUTTGART UND MAINZ**

Bestellnummer: 2040220 – 77110

Statist. Bundesamt - Bibliothek



12-05974

Erschienen im Dezember 1977

Nachdruck - auch auszugsweise - nur mit Quellenangabe gestattet

Preis: DM 5,40

Inhalt

	Seite
Einführung	4
Graphische Darstellungen	6
T a b e l l e n t e i l	
1 Auftragseingang im Verarbeitenden Gewerbe	
1.1 Wertindex	11
1.2 Volumenindex	15
2 Umsatz im Verarbeitenden Gewerbe	
2.1 Wertindex	19
2.2 Volumenindex	23
3 Auftragsbestand im Verarbeitenden Gewerbe	
3.1 Wertindex	27
4 Auftragseingang im Bauhauptgewerbe	
4.1 Wertindex	29
4.2 Volumenindex	29
5 Auftragsbestand im Bauhauptgewerbe	
5.1 Wertindex	31

Die Angaben beziehen sich auf das Bundesgebiet; sie schließen Berlin (West) ein.

Zeichenerklärung

- . = kein Nachweis vorhanden
- ... = Angaben fallen später an
- p = vorläufige Zahl
- r = berichtigte Zahl

Abkürzungen bei den Kurzbezeichnungen

ADV-GERÄTE U. -EINRICHTUNGEN	=	Geräte und Einrichtungen für die automatische Datenverarbeitung
EINSCHL.	=	einschließlich
GEW. U. VERARB. V.	=	Gewinnung und Verarbeitung von
GR. FERTIGBAUTEILE	=	große (großformatige) Fertigbauteile
H. U. VERARB. V.	=	Herstellung und Verarbeitung von
H. V.	=	Herstellung von
NE-	=	Nichteisen-
OH.	=	ohne
U.	=	und
U. AE.	=	und ähnliche

Einführung

Die Bundesergebnisse über den Auftragseingang und Auftragsbestand sollen kurzfristig die Nachfrageentwicklung in ausgewählten Zweigen des Verarbeitenden Gewerbes und im Bauhauptgewerbe messen. Der Auftragseingang ist definiert als Wertsumme der im Berichtsmonat eingegangenen und vom Betrieb akzeptierten Bestellungen. Als Auftragsbestand gilt der Gesamtwert aller fest akzeptierten, noch nicht ausgeführten Bestellungen.

Die Bundesergebnisse über den Umsatz im Verarbeitenden Gewerbe sind als Konjunkturindikator in Verbindung mit dem Auftragseingang zu sehen. Der Umsatz ist definiert als Wertsumme der im Berichtsmonat abgerechneten Lieferungen und Leistungen an Dritte. Er umfaßt Erlöse aus dem Verkauf selbst hergestellter oder in Lohnarbeit bei anderen Firmen gefertigter Erzeugnisse und die Einnahmen aus industriellen/handwerklichen Dienstleistungen. Umsatz und Auftragseingang im Verarbeitenden Gewerbe stimmen inhaltlich weitgehend überein.

Die Auftragseingangs-, Auftragsbestands- und Umsatzindizes für das Verarbeitende Gewerbe und für das Bauhauptgewerbe werden in jeweiligen Preisen (Wertindizes), Auftragseingangs- und Umsatzindizes außerdem in Preisen des Basisjahres (Volumenindizes) dargestellt.¹⁾ Zur Berechnung der Volumenindizes im Verarbeitenden Gewerbe werden die Indizes der Erzeugerpreise industrieller Produkte (Inlandsabsatz) sowie die Indizes der Verkaufspreise für Ausfuhrüter verwendet. Die Deflationierung der Auftragseingänge im Bauhauptgewerbe erfolgt über Maßzahlen für Bauleistungspreise und Preisindizes für Bauwerke.

Rechtsgrundlage für die Erhebung der Auftragseingänge, Umsätze und Auftragsbestände im Verarbeitenden Gewerbe und im Bauhauptgewerbe ist das Gesetz über die Statistik im Produzierenden Gewerbe vom 6.11.75 (BGBl. I S. 2779). Damit wurde die Grundlage geschaffen

für eine Vereinheitlichung und Zusammenfassung der Erhebungen in den Bereichen Bergbau und Verarbeitendes Gewerbe, Baugewerbe sowie Energie- und Wasserversorgung. Die Neuordnung der Statistik im Produzierenden Gewerbe²⁾ zu einem einheitlichen System aufeinander abgestimmter kurz- und längerfristiger Erhebungen erfolgt stufenweise. In Heft 1/1977 dieser Reihe beginnt die Darstellung der Auftragseingangs-, Auftragsbestands- und Umsatzindizes für das Verarbeitende Gewerbe nach der Systematik der Wirtschaftszweige, Fassung für die Statistik im Produzierenden Gewerbe (SYPRO). Vergleichbare Reihen in dieser systematischen Gliederung wurden bis einschl. 1970 Neuberechnet. Abweichungen zwischen der SYPRO und der vor 1977 angewandten Systematik zum monatlichen Industriebericht wurden dabei schätzungsweise anhand der bewerteten Absatzproduktion (Ergebnisse der vierteljährlichen Produktionsstatistik) ermittelt und bei der Rückrechnung der Indizes bis 1970 berücksichtigt.

Der bisher den Indizes des Auftragseingangs und Umsatzes für das Verarbeitende Gewerbe zugrunde liegende Berichtskreis - Industriebetriebe mit 10 und mehr Beschäftigten - wird im Jahre 1977 durch den Erhebungsbereich - Industriebetriebe mit 20 und mehr Beschäftigten - ersetzt. Bei der Rückrechnung vergleichbarer Reihen bis 1970 wurde diese Änderung des Erfassungsbereichs berücksichtigt, und zwar durch Umschätzung der Ergebnisse von Industriebetrieben ab 10 Beschäftigten auf Betriebe ab 20 Beschäftigten über den Umsatz aus der Industrieberichterstattung (jährliche Größenklassenergebnisse).

Die Zuordnung der Auftragseingänge und Umsätze zu fachlichen Betriebsteilen (beteiligte Wirtschaftszweige) bleibt unabhängig von der neuen Abschneidegrenze und unverändert gegenüber dem Berichtssystem vor 1977 auch weiterhin bestehen.

Die Veröffentlichung der Auftragseingangs- und Umsatzindizes im Verarbeitenden Gewerbe für den vollständigen in der Rechtsgrundlage festgelegten Erfassungsbereich erfolgt - mit entsprechenden Rückrechnungen - ab 1978. Die Festlegung des Berichtskreises vom Unterneh-

1) Erhard, U.: Neuberechnung des Index des Auftragseingangs in der Industrie auf der Basis 1970, in: Wirtschaft und Statistik 3/1972, S. 151 ff. Brandner, H.: Erhebung der Auftragsbestände in der Industrie in: Wirtschaft und Statistik 1/1971, S. 9 ff. Brandner, H.: Indizes der Auftragseingänge und Auftragsbestände im Bauhauptgewerbe auf Basis 1971, in: Wirtschaft und Statistik 9/1973, S. 534 ff.

2) Sobotschinski, A.: Die Neuordnung der Statistik des Produzierenden Gewerbes, in: Wirtschaft und Statistik 7/1976, S. 405 ff.

men her sowie die Einbeziehung des Produzierenden Handwerks sind die wesentlichen Kennzeichen dieses Berichtssystems.

Der Berichtskreis der Auftragsbestandsstatistik im Verarbeitenden Gewerbe wird dem Gesetz über die Statistik im Produzierenden Gewerbe entsprechend von bisher 2 000 Unternehmen sukzessive auf 3 000 Unternehmen erhöht.

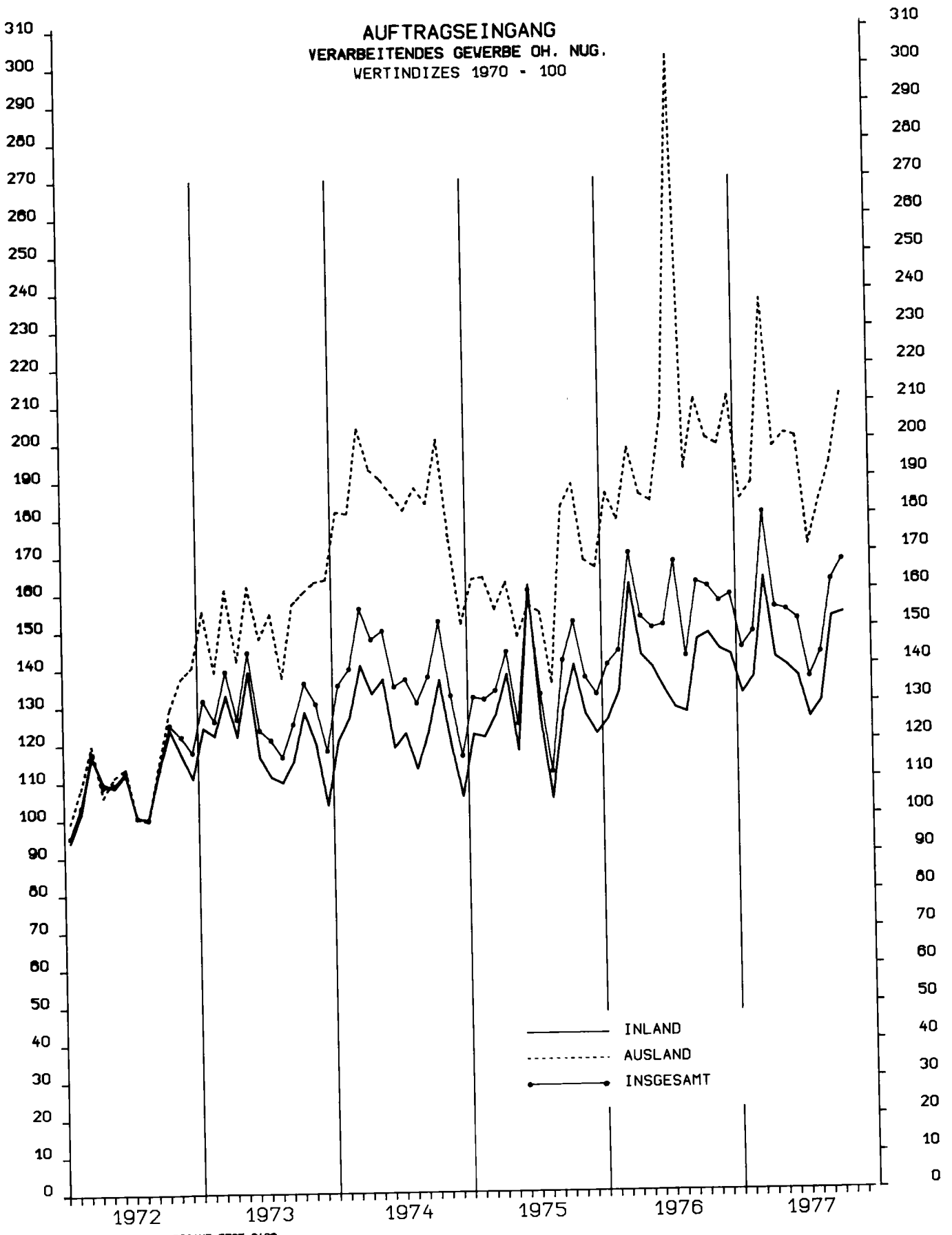
Für die Auftragseingangs- und Auftragsbestandsindizes im Bauhauptgewerbe stellt die - mit Anwendung der SYPRO verbundene - wichtigste Änderung die vollständige Erfassung der Fertigteilbautätigkeit im Hochbau dar. Die Indizes für den Hochbau enthalten demnach ab Januar 1977 Ergebnisse von allen Betrieben des neuen Berichtskreises, die im Fertigteilbau schwerpunktmäßig tätig sind. Die Berücksichtigung der Fertigteilbautätigkeit bei den Reihen vor 1977 erfolgte mit

Hilfe der Ergebnisse von Sonderaufbereitungen des Fertigteilbaus im Rahmen des Industrieberichts und der Bauberichterstattung.

Die Indizes des Auftragseingangs und Auftragsbestands im Bauhauptgewerbe werden ab Januar 1977 für den in der Rechtsgrundlage festgelegten neuen Berichtskreis berechnet. Die Daten beziehen sich im wesentlichen auf Betriebe des Bauhauptgewerbes von Unternehmen mit 20 und mehr Beschäftigten sowie auf Arbeitsgemeinschaften des Bauhauptgewerbes.

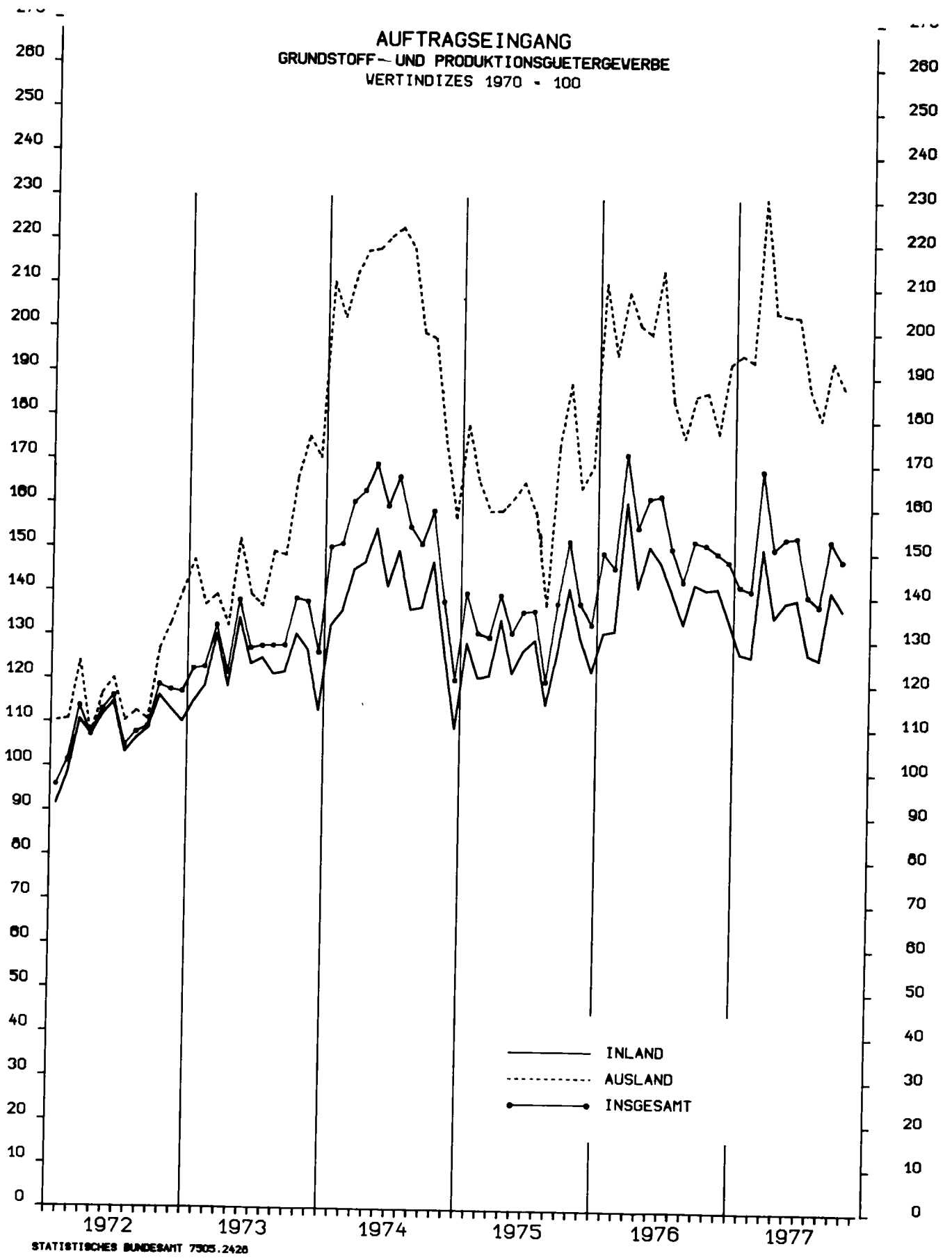
Ergebnisse in der neuen Berichtskreisabgrenzung des Bauhauptgewerbes liegen bis einschl. 1971 vor. Die Anpassung an den neuen Berichtskreis bei den Indizes des zurückliegenden Zeitraums erfolgte mit Hilfe von Schätzfaktoren, die aus den Ergebnissen der Totalerhebung im Bauhauptgewerbe 1976 gewonnen wurden.

**AUFTRAGSEINGANG
 VERARBEITENDES GEWERBE OH. NUG.
 WERTINDIZES 1970 = 100**

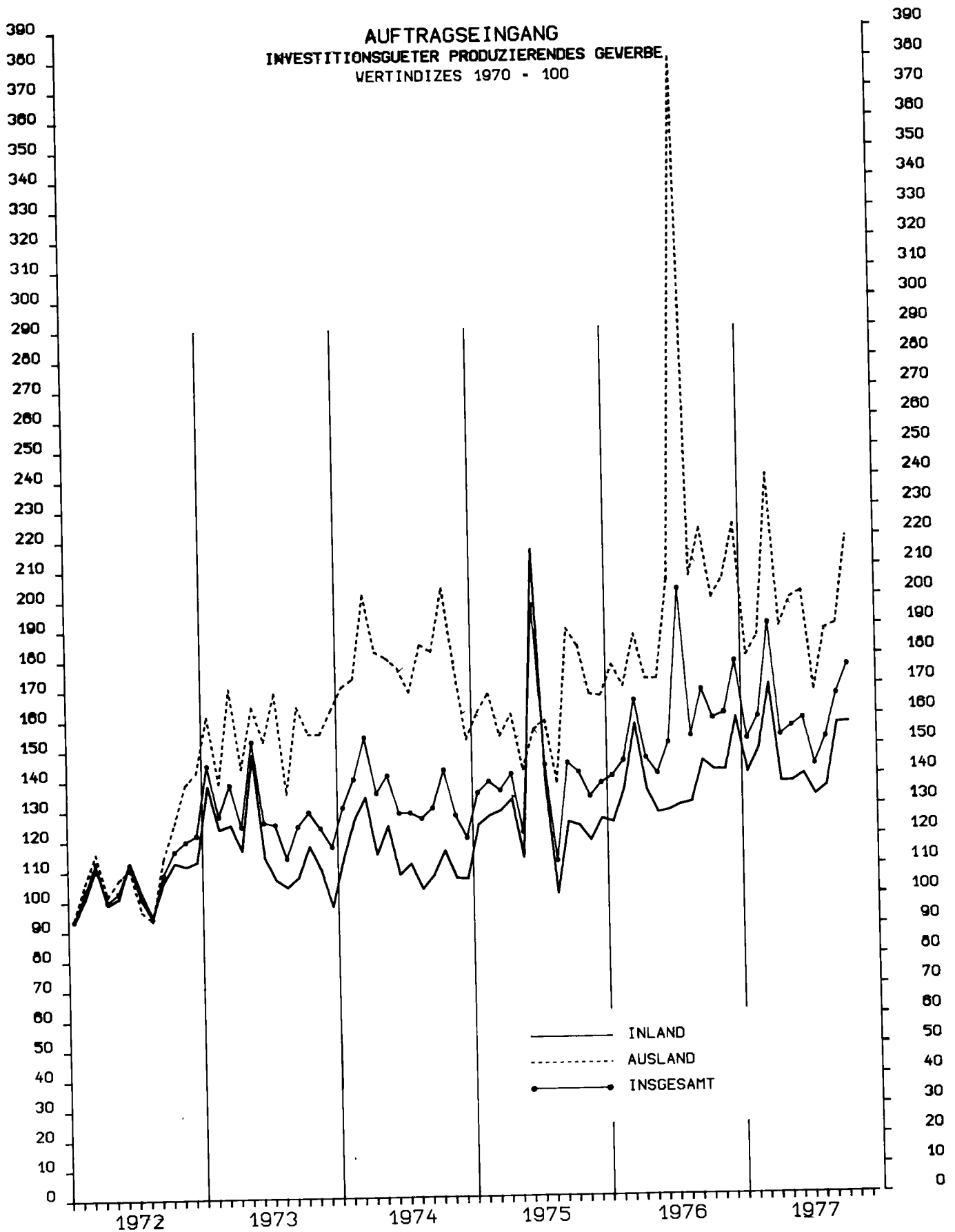


STATISTISCHES BUNDESAMT 7505.2420

**AUFTRAGSEINGANG
GRUNDSTOFF- UND PRODUKTIONSGUETERGEBERBE
VERTINDIZES 1970 = 100**

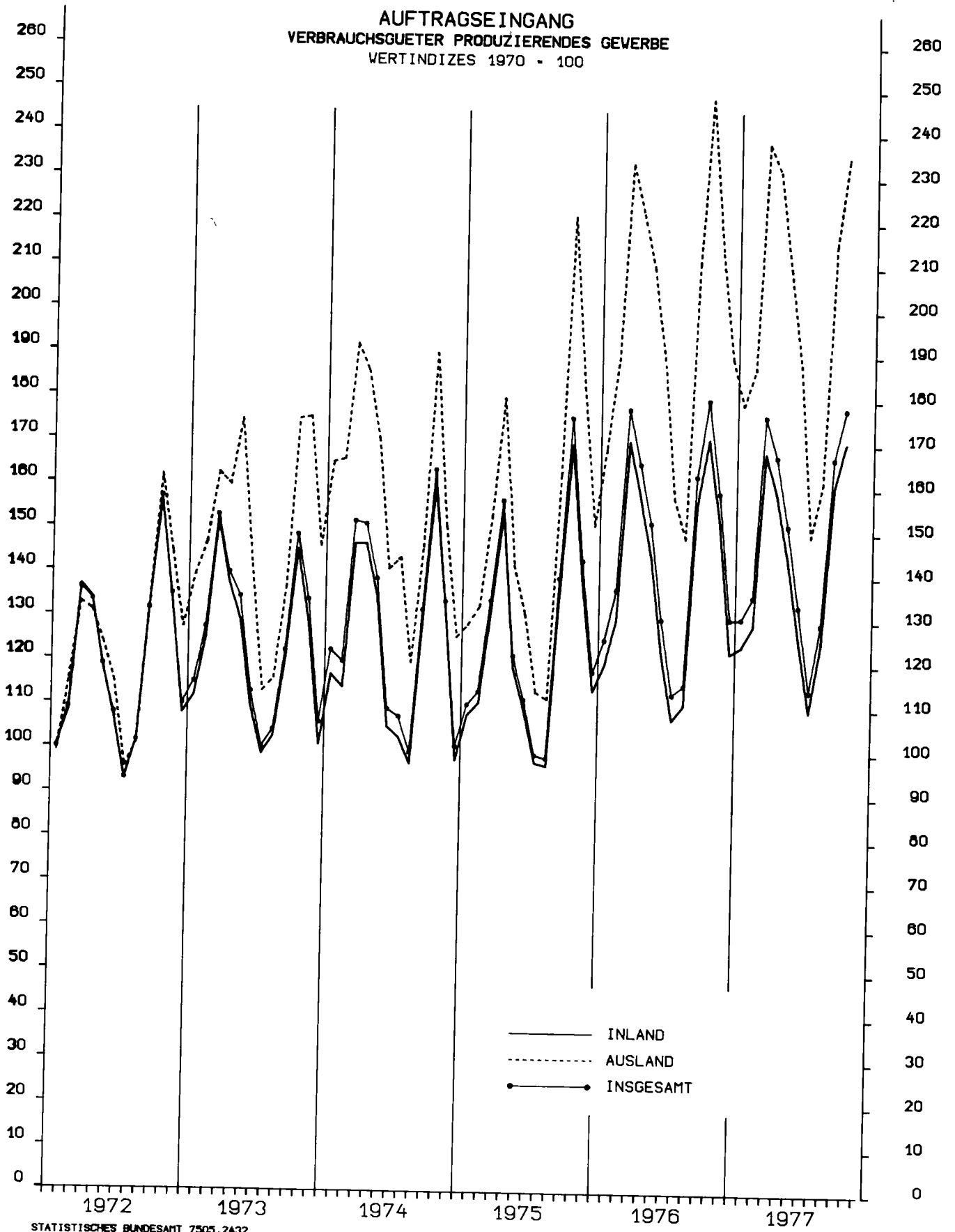


AUFTRAGSEINGANG
INVESTITIONSGÜTERER PRODUZIERENDES GEVERBE,
VERTINDIZES 1970 - 100

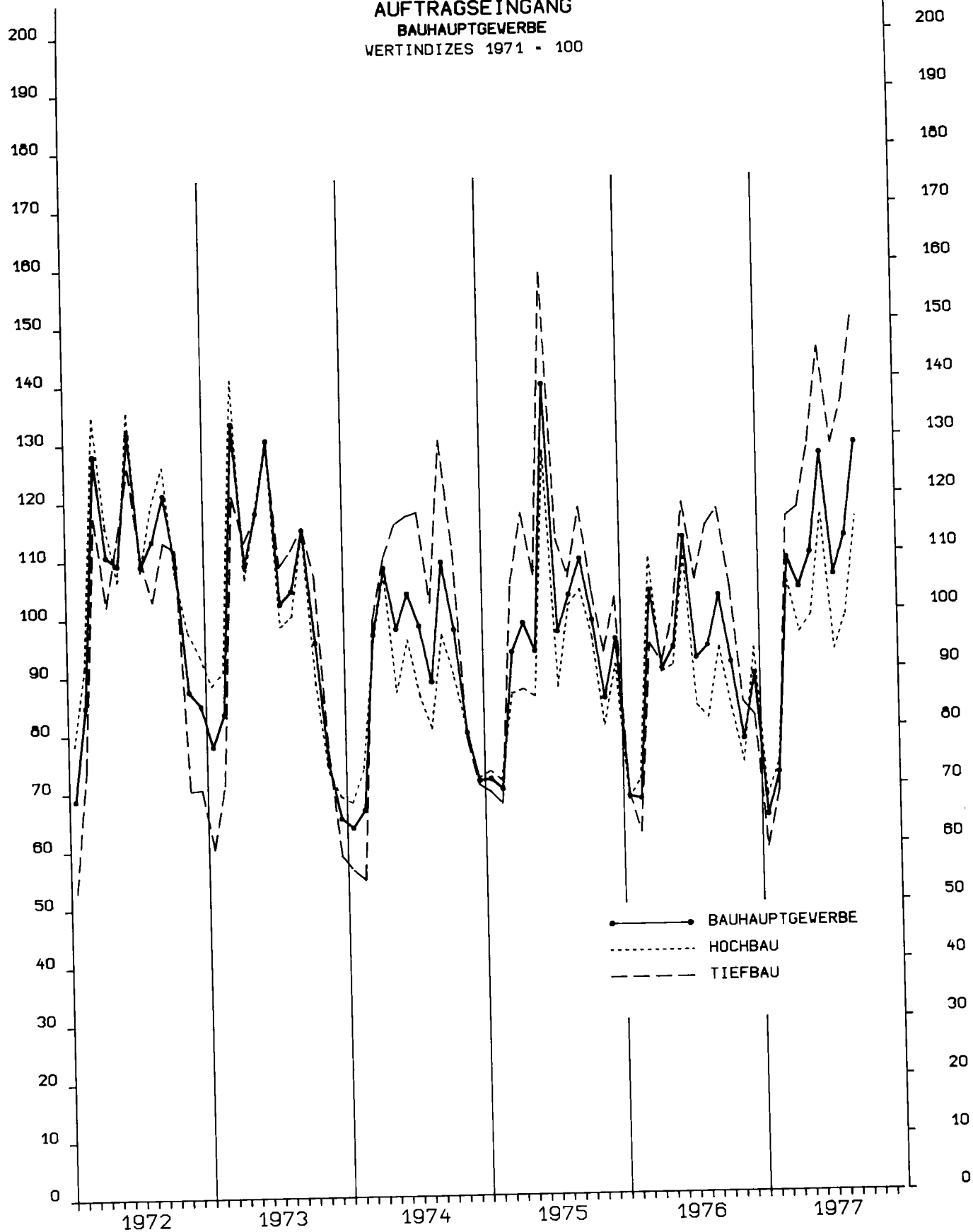


STATISTISCHES BUNDESAMT 7505.2430

AUFTRAGSEINGANG
 VERBRAUCHSGUETER PRODUZIERENDES GEWERBE
 WERTINDIZES 1970 = 100



AUFTRAGSEINGANG
 BAUHAUPTGEWERBE
 WERTINDIZES 1971 = 100



STATISTISCHES BUNDESAMT 7505.2432

1 AUFTRAGSEINGANG IM VERARBEITENDEN GEWERBE

1.1 WERT INDEX

NR. DER SYPRO	WIRTSCHAFTSZWEIGE		1976	1977	1977	1977	1977	1977	1977	VERAENDERUNG GEGENUEBER VORJAHRES- ZEITRAUM PROZENT	
			OKT.	MAI	JUN.	JUL.	AUG.	SEP.	OKT. P		
	VERARBEITENDES GEWERBE 1)	INSGESAMT	160,9	154,4	152,0	136,5	143,0	162,3	167,6	+ 4,2	+ 3,3
		INLAND	148,4	139,6	136,7	125,7	130,1	152,5	153,5	+ 3,4	+ 0,6
		AUSLAND	200,4	201,5	200,6	171,7	183,5	193,6	211,8	+ 5,7	+ 9,4
	GRUNDSTOFF- PRODUKTIONS- GÜTERGEWERBE	INSGESAMT	151,6	153,2	153,6	140,2	138,0	152,8	148,3	- 2,2	- 2,9
		INLAND	141,5	138,8	139,5	127,1	126,0	141,4	137,2	- 3,0	- 3,0
		AUSLAND	186,3	203,9	203,6	187,2	180,4	193,4	187,7	+ 0,8	- 2,9
25	GEW.U.VERARR.V. STEINEN U.ERDEN	INSGESAMT	141,8	132,1	137,3	130,9	136,3	143,3	141,8	± 0	- 1,0
		INLAND	136,7	126,8	131,2	127,0	131,9	138,8	137,6	+ 0,6	- 0,9
		AUSLAND	283,0	258,8	282,8	222,4	242,1	252,3	243,8	- 13,8	- 3,4
2531	H.V.ZEMENT	INSGESAMT	145,3	146,1	145,6	137,1	143,9	151,0	144,6	- 0,5	- 4,3
		INLAND	142,2	145,0	144,0	136,3	142,7	149,4	142,8	+ 0,4	- 4,4
		AUSLAND	236,0	178,8	192,1	161,4	180,2	198,7	197,5	- 16,3	- 0,6
2541	ZIEGELER	INSGESAMT	166,9	172,5	182,2	172,4	179,5	185,2	178,6	+ 7,0	- 3,6
		INLAND	148,6	154,3	162,6	154,9	162,1	164,9	159,0	+ 7,0	- 3,6
		AUSLAND	1 392,8	1 223,0	1 316,3	1 177,9	1 184,6	1 357,1	1 320,1	- 5,2	- 2,7
2559	H.V.BETONERZEUGNISSEN (OH.BIMS,GR.FERTIG- BAUTEILE)	INSGESAMT	120,3	120,2	132,3	129,3	127,9	133,2	135,3	+ 12,5	+ 1,6
		INLAND	120,1	119,2	130,1	128,4	126,9	132,2	134,5	+ 12,0	+ 1,7
		AUSLAND	204,5	379,3	712,3	365,0	403,8	393,6	368,3	+ 80,1	- 6,4
2711	HOCHOFEN-,STAHL-U. WARWALZWERKE	INSGESAMT	124,3	136,3	127,6	116,9	108,4	127,8	117,2	- 5,7	- 8,3
		INLAND	117,6	122,7	112,1	99,5	94,9	114,9	105,2	- 10,6	- 8,5
		AUSLAND	144,3	187,4	185,7	182,2	159,3	176,6	162,6	+ 12,7	- 7,9
2850	NE-METALLHALBZEUGWERKE	INSGESAMT	146,5	139,7	141,2	113,6	120,1	127,6	131,5	- 10,2	+ 3,1
		INLAND	130,6	131,0	127,6	107,1	117,0	120,6	121,5	- 7,0	+ 0,8
		AUSLAND	195,1	166,2	182,2	133,5	129,5	148,9	161,8	- 17,1	+ 8,7
2910	EISEN-,STAHL-U. TEMPERGIESSERIEEN	INSGESAMT	124,4	128,5	121,0	115,4	109,8	129,2	125,1	+ 0,6	- 3,2
		INLAND	116,8	120,7	115,3	101,1	102,5	121,7	117,0	+ 0,1	- 3,9
		AUSLAND	193,3	199,1	171,9	245,0	175,6	196,8	199,1	+ 3,0	+ 1,2
3011-15	ZIEHEREIEN UND KALT- WALZWERKE	INSGESAMT	132,1	136,7	128,1	115,7	113,1	123,2	126,4	- 4,3	+ 2,6
		INLAND	120,8	126,4	115,3	105,4	106,3	116,3	117,5	- 2,7	+ 1,0
		AUSLAND	186,9	189,4	188,8	164,3	145,4	156,3	168,9	- 9,6	+ 8,1
40	CHEMISCHE INDUSTRIE	INSGESAMT	172,9	174,7	179,2	162,7	159,7	176,0	171,9	- 0,6	- 2,3
		INLAND	163,8	158,4	166,5	151,1	145,5	165,4	161,5	- 1,4	- 2,3
		AUSLAND	193,6	211,1	207,7	188,6	191,4	199,6	195,1	+ 0,8	- 2,3
4090	H.V.CHEMIEFASERN	INSGESAMT	101,1	99,6	98,2	73,9	78,8	92,0	93,8	- 7,3	+ 1,9
		INLAND	79,4	78,7	76,6	56,3	64,4	77,8	79,5	+ 0,1	+ 2,2
		AUSLAND	131,3	128,5	128,3	98,4	98,9	111,9	113,6	- 13,5	+ 1,5
55	ZELLSTOFF-,HOLZSCHLIFF-, PAPIER-U.PAPPEERZEUGUNG	INSGESAMT	170,3	155,3	164,3	151,8	159,5	171,4	163,2	- 4,1	- 4,8
		INLAND	150,6	139,3	143,7	132,9	147,3	150,6	145,4	- 3,4	- 3,4
		AUSLAND	288,2	250,6	287,1	264,4	232,0	295,5	269,6	- 6,5	- 8,8
	INVESTITIONSGÜTER PRODUZIERENDES GEWERBE	INSGESAMT	159,1	156,2	158,8	143,4	152,4	166,8	176,3	+ 10,8	+ 5,7
		INLAND	141,8	137,7	140,1	133,0	136,0	157,0	157,2	+ 10,8	+ 0,1
		AUSLAND	199,2	199,0	201,2	168,1	186,5	190,2	219,2	+ 10,0	+ 15,2
31	STAHL-U.LEICHTMETALLBAU, SCHIENENFAHRZEUGBAU	INSGESAMT	187,2	141,7	182,0	146,1	148,8	162,6	318,0	+ 69,9	+ 95,6
		INLAND	114,5	138,5	138,3	133,5	133,9	143,3	162,2	+ 41,7	+ 13,2
		AUSLAND	725,9	164,8	499,6	237,7	257,4	302,2	1 449,5	+ 99,7	+ 379,7
32	MASCHINENBAU	INSGESAMT	138,0	140,0	141,6	133,4	128,1	138,0	142,3	+ 3,1	+ 3,1
		INLAND	115,0	112,6	113,3	111,7	113,3	122,5	121,2	+ 5,4	- 1,1
		AUSLAND	179,6	189,1	192,3	172,2	154,5	165,7	180,2	+ 0,3	+ 8,7
	H.V.MASCHINEN FUER DAS PRODUKTIONS- GÜTERGEWERBE 2)	INSGESAMT	132,4
		INLAND	77,9
		AUSLAND	215,5
	H.V.MASCHINEN FUER DAS VERBRAUCHSGÜTER PRODUZIERENDE GEWERBE 2)	INSGESAMT	133,4
		INLAND	105,2
		AUSLAND	150,9
	H.V.MASCHINEN FUER DIE BAUWIRTSCHAFT 2)	INSGESAMT	114,5
		INLAND	76,9
		AUSLAND	170,1
	H.V.MASCHINEN FUER DIE LANDWIRTSCHAFT 2)	INSGESAMT	218,3
		INLAND	172,4
		AUSLAND	286,2

1) OHNE HANDWERK UND OHNE NAHRUNGS- UND GENUSSMITTELGEWERBE.
2) BERECHNUNG DES VEREINS DEUTSCHER MASCHINENBAU-ANSTALTEN E.V., FRANKFURT (MAIN).

1 AUFTAGSEINGANG IM VERARBEITENDEN GEWERBE

1.1 WERTINDEX

NR. DER SYPRO	WIRTSCHAFTSZWEIGE		1976	1977	1977	1977	1977	1977	1977	VERAENDERUNG GEGENUEBER VORJAHRES- ZEITRAUM PROZENT	
			Okt.	Mai	Jun.	Jul.	Aug.	Sep.	Okt. ^P		
			1970=100								
33	STRASSENFAHRZUGBAU	INSGESAMT	204,0	198,3	189,8	169,2	214,8	221,4	222,5	+ 9,1	+ 0,5
		INLAND	195,5	178,9	175,9	172,8	175,8	228,7	225,7	+ 15,4	- 1,3
		AUSLAND	214,6	222,5	207,0	164,6	263,2	212,3	218,7	+ 1,9	+ 3,0
3311	H.V.KRAFTWAGEN U.-MOTOREN	INSGESAMT	217,9	209,6	200,4	179,6	230,3	236,5	237,7	+ 9,1	+ 0,5
		INLAND	209,3	188,7	185,4	186,2	188,8	247,8	244,2	+ 16,7	- 1,4
		AUSLAND	227,8	233,5	217,6	172,2	277,8	223,6	230,2	+ 1,0	+ 2,9
3312	DAVON H.V.PERSONENKRAFTWAGEN U.AE. (EINSCHL.MOTOREN)	INSGESAMT	224,3	230,6	213,2	188,8	215,2	242,2	237,4	+ 5,9	- 2,0
		INLAND	226,3	218,0	204,3	206,5	191,1	265,2	254,0	+ 12,2	- 4,2
		AUSLAND	222,3	243,8	222,5	170,2	240,4	218,1	220,1	- 1,0	+ 0,9
3313	H.V.LASTKRAFTWAGEN U.AE. (EINSCHL.MOTOREN)	INSGESAMT	190,8	120,8	146,2	140,8	294,4	212,5	238,8	+ 25,1	+ 12,4
		INLAND	149,9	86,6	119,3	115,2	180,4	187,3	210,4	+ 40,3	+ 12,3
		AUSLAND	258,1	177,2	190,4	182,8	481,8	253,9	285,4	+ 10,6	+ 12,4
34	SCHIFFBAU	INSGESAMT	41,4	73,0	82,2	73,4	57,6	55,8	99,4	+140,1	+ 78,2
		INLAND	36,9	65,5	118,7	111,9	67,0	42,2	70,3	+ 90,5	+ 66,6
		AUSLAND	47,6	83,4	31,8	20,2	44,6	74,7	139,7	+193,4	+ 87,0
36	ELEKTROTECHNIK	INSGESAMT	160,1	157,1	162,6	146,9	149,6	178,5	174,3	+ 8,9	- 2,4
		INLAND	147,1	137,9	142,1	132,5	137,9	162,8	161,6	+ 9,9	- 0,7
		AUSLAND	208,3	225,0	234,7	197,8	190,8	234,1	218,9	+ 5,1	- 6,5
3711-60	FEINMECHANIK, OPTIK	INSGESAMT	170,1	175,5	174,1	155,3	162,8	180,1	183,1	+ 7,6	+ 1,7
		INLAND	164,8	170,4	168,6	149,0	161,8	182,7	184,0	+ 11,6	+ 0,7
		AUSLAND	179,4	184,5	183,7	166,4	164,6	175,6	181,6	+ 1,2	+ 3,4
3021-25	STAHLVERFORMUNG, OBERFLAECHEVEREDLUNG, HAERTUNG	INSGESAMT	154,3	148,0	152,1	134,9	135,9	144,4	149,1	- 3,4	+ 3,3
		INLAND	150,3	144,8	148,2	133,5	135,1	142,0	147,3	- 2,0	+ 3,7
		AUSLAND	183,6	171,1	180,2	145,2	141,5	161,9	162,2	- 11,6	+ 0,2
38	H.V.EISEN-, BLECH-U. METALLWAREN	INSGESAMT	150,4	144,0	145,5	130,6	131,3	148,4	147,8	- 1,7	- 0,4
		INLAND	142,8	137,1	138,5	126,5	128,0	142,1	140,8	- 1,4	- 0,9
		AUSLAND	188,9	177,6	179,5	150,9	147,7	179,0	182,0	- 3,6	+ 1,7
50	H.V.BUEROMASCHINEN, ADV-GERAETEN U. -EINRICHTUNGEN	INSGESAMT	125,8	161,3	147,7	138,4	171,0	167,5	147,5	+ 17,2	- 12,0
		INLAND	118,9	146,8	153,4	126,4	175,0	188,4	152,7	+ 28,5	- 18,9
		AUSLAND	135,2	180,8	140,1	154,5	165,6	139,5	140,5	+ 3,9	+ 0,7
5060	H.V.BUEROMASCHINEN	INSGESAMT	97,6	103,3	89,6	88,7	101,0	96,1	101,2	+ 3,7	+ 5,3
		INLAND	91,7	72,7	84,5	54,2	87,7	84,3	82,6	- 10,0	- 2,1
		AUSLAND	105,0	141,1	96,0	131,4	117,5	110,7	124,1	+ 18,2	+ 12,1
5080	H.V.ADV-GERAETEN U.-EINRICHTUNGEN	INSGESAMT	146,4	201,3	187,8	172,6	219,2	216,7	179,4	+ 22,6	- 17,2
		INLAND	136,3	195,0	198,2	173,2	231,9	256,2	198,4	+ 45,6	- 22,6
		AUSLAND	160,7	210,3	173,0	171,7	201,3	160,8	152,6	- 5,0	- 5,1
	VERBRAUCHSGUETER PRODUZIERENDES GEWERBE	INSGESAMT	180,0	151,8	133,4	114,3	129,3	167,0	178,1	- 1,1	+ 6,6
		INLAND	171,2	144,2	126,2	109,7	125,1	160,6	170,5	- 0,4	+ 6,2
		AUSLAND	248,1	209,9	188,3	149,4	161,3	215,5	235,0	- 5,3	+ 9,0
51	FEINKERAMIK	INSGESAMT	167,3	161,8	151,9	148,5	142,1	163,5	162,3	- 3,0	- 0,7
		INLAND	159,6	157,5	145,1	148,3	147,0	165,3	163,5	+ 2,4	- 1,1
		AUSLAND	184,2	171,2	166,6	148,8	131,3	159,7	159,7	- 13,3	± 0
52	H.U.VERARB.V.GLAS	INSGESAMT	145,4	147,8	149,9	132,5	146,8	160,4	159,5	+ 9,7	- 0,5
		INLAND	141,0	136,7	139,3	127,4	146,0	157,0	157,3	+ 11,6	+ 0,2
		AUSLAND	168,6	205,5	204,9	159,3	150,8	178,2	170,9	+ 1,4	- 4,1
5421-24	H.V.HOLZMOEBELN	INSGESAMT	187,3	178,5	182,0	156,4	186,2	203,8	202,7	+ 8,2	- 0,5
		INLAND	178,2	170,8	173,6	150,9	178,8	194,1	192,8	+ 8,2	- 0,7
		AUSLAND	315,4	282,6	294,5	230,9	286,9	335,2	336,8	+ 6,8	+ 0,5
56	PAPIER-U. PAPPEVERARBEITUNG	INSGESAMT	158,0	155,3	156,3	150,2	151,2	159,1	168,2	+ 6,5	+ 5,7
		INLAND	153,7	150,6	151,7	147,8	147,3	153,6	163,1	+ 6,1	+ 6,2
		AUSLAND	215,5	218,9	216,7	181,5	203,1	231,0	236,0	+ 9,5	+ 2,2
58	H.V.KUNSTSTOFFVAREN	INSGESAMT	203,0	209,9	211,4	190,6	193,7	212,3	216,7	+ 6,8	+ 2,1
		INLAND	194,6	201,7	203,3	184,1	189,0	205,4	206,7	+ 6,2	+ 0,6
		AUSLAND	254,1	258,3	258,5	229,0	221,7	253,0	275,6	+ 8,5	+ 8,9
61	LEDERERZEUGUNG	INSGESAMT	114,6	100,8	109,8	77,6	94,2	112,1	113,0	- 1,4	+ 0,8
		INLAND	108,7	97,6	101,2	77,4	96,7	105,7	105,2	- 3,2	- 0,5
		AUSLAND	135,1	111,5	138,3	78,0	86,0	133,4	139,0	+ 2,9	+ 4,2
6251	H.V.SCHUHNEN	INSGESAMT	283,0	185,0	82,9	54,4	61,2	113,4	194,8	- 31,2	+ 71,8
		INLAND	274,3	175,4	77,5	50,7	58,0	109,9	187,4	- 31,7	+ 70,5
		AUSLAND	380,3	290,3	141,6	94,8	97,0	152,6	276,3	- 27,3	+ 81,1
63	TEXTILGEWERBE	INSGESAMT	147,7	121,8	107,4	81,9	95,5	136,6	141,2	- 4,4	+ 3,4
		INLAND	138,0	114,9	100,5	78,1	92,4	131,5	135,3	- 2,0	+ 2,9
		AUSLAND	203,9	164,1	149,9	105,3	114,7	167,9	177,9	- 12,7	+ 6,0
64	BEKLEIDUNGSGEWERBE	INSGESAMT	217,6	135,1	80,6	70,5	101,6	184,4	209,9	- 3,5	+ 13,8
		INLAND	199,8	125,7	76,8	67,1	95,2	172,0	193,5	- 3,1	+ 12,5
		AUSLAND	589,0	323,4	158,5	139,4	228,7	432,0	537,1	- 8,8	+ 24,3

1. AUFTRAGSEINGANG IM VERARBEITENDEN GEBIET

1.1 WERTINDEX

NR. DER SYPRO	WIRTSCHAFTSZWEIG		1975	1976	1976	1976	1977	1977	VERÄNDERUNG GEGENÜBER		
			DURCHSCHNITT	3. VJ	4. VJ	1. VJ	2. VJ	3. VJ	VORJAHRFS- PROZENT	VOR- ZEITRAUM PROZENT	
			1970=100								
	VERARBEITENDES GEWERBE 1)	INSGESAMT	132,9	154,7	157,4	158,8	157,9	153,9	147,3	- 6,4	- 4,3
		INLAND	127,9	139,5	134,3	145,0	144,0	139,3	136,1	+ 1,4	- 2,3
		AUSLAND	162,2	204,5	235,1	203,5	203,3	200,0	182,9	+ 22,2	- 8,5
	GRUNDSTOFF- U. PRODUKTIONS- GÜTERGEWERBE	INSGESAMT	135,2	153,6	148,8	149,8	150,7	152,5	143,7	- 3,5	- 5,8
		INLAND	126,4	141,7	139,1	139,4	134,8	137,9	131,5	- 5,4	- 4,6
		AUSLAND	165,2	194,2	181,9	189,4	206,2	204,0	187,0	+ 2,8	- 8,3
25	GEW. U. VERARB. V. STEIFEN U. FRDEN	INSGESAMT	113,2	126,3	141,0	128,1	94,6	130,4	136,8	- 3,0	+ 5,0
		INLAND	110,4	121,7	136,9	123,1	88,1	124,7	132,6	- 3,1	+ 6,3
		AUSLAND	187,9	252,1	257,4	266,7	255,9	265,4	238,9	- 6,5	- 10,0
2531	H. V. ZEMENT	INSGESAMT	117,4	122,6	144,5	122,8	96,2	142,2	144,0	- 0,3	+ 1,2
		INLAND	115,7	120,2	143,3	118,6	91,4	140,2	142,8	- 0,3	+ 1,9
		AUSLAND	168,4	192,4	178,7	247,5	237,0	203,6	180,1	+ 0,8	- 11,6
2541	ZIEGELFLI	INSGESAMT	107,3	143,5	170,5	139,9	127,1	171,6	179,0	+ 5,0	+ 4,4
		INLAND	105,3	128,3	152,2	124,7	105,3	152,2	160,6	+ 3,5	+ 5,6
		AUSLAND	243,8	163,6	193,5	158,0	384,1	291,5	239,9	+ 3,9	- 4,0
2559	H. V. BETONERZEUGNISSEN (OH. BIMS, GR. FERTIG- BAUTEILE)	INSGESAMT	110,2	115,9	123,1	116,7	87,0	123,0	130,1	+ 5,7	+ 5,8
		INLAND	109,5	115,3	122,0	116,4	86,3	121,8	129,2	+ 5,8	+ 6,0
		AUSLAND	309,6	292,3	460,3	217,9	267,4	447,5	387,5	- 15,8	- 13,4
2711	HOCHOFEN-, STAHL- U. WARMWALZWERKE	INSGESAMT	135,0	137,6	123,6	128,6	141,8	134,5	117,7	- 4,8	- 12,5
		INLAND	121,6	126,5	116,8	120,9	129,5	122,1	103,1	- 11,7	- 15,5
		AUSLAND	175,4	170,8	143,8	151,8	188,2	181,2	172,7	+ 20,1	- 4,7
2850	NE-METALLHALBFUGWERKE	INSGESAMT	113,1	150,9	144,7	144,8	140,5	141,9	120,4	- 16,8	- 15,1
		INLAND	105,8	142,6	139,8	133,1	137,2	127,9	114,9	- 17,8	- 10,2
		AUSLAND	135,4	176,0	159,9	180,5	150,2	184,2	137,3	- 14,1	- 25,4
2910	EISEN-, STAHL- U. TUMPERGIESSEREISEN	INSGESAMT	119,7	126,8	123,4	125,0	124,5	124,3	118,1	- 4,2	- 4,9
		INLAND	113,5	118,9	117,3	116,8	115,8	117,5	108,4	- 7,6	- 7,7
		AUSLAND	176,7	198,3	178,2	199,7	204,0	185,3	205,8	+ 15,5	+ 11,1
3011-15	ZIEHEREISEN UND KALT- WALZWERKE	INSGESAMT	114,9	138,2	128,2	134,9	130,5	132,4	117,3	- 8,5	- 11,4
		INLAND	108,4	126,5	116,2	122,4	122,2	121,9	109,3	- 5,9	- 10,3
		AUSLAND	146,8	194,7	186,5	195,4	170,0	181,9	155,3	- 16,7	- 14,6
40	CHEMISCHE INDUSTRIE	INSGESAMT	148,9	174,1	169,6	170,7	177,9	175,2	166,1	- 2,0	- 5,2
		INLAND	142,7	163,0	159,2	162,0	161,0	158,8	154,0	+ 3,2	- 3,0
		AUSLAND	162,8	199,1	193,2	190,3	215,7	211,9	193,2	± 0	- 8,8
4090	H. V. CHEMIEFASERN	INSGESAMT	108,9	111,4	94,9	99,2	101,8	97,5	81,6	- 14,1	- 16,4
		INLAND	85,7	83,1	72,9	75,4	78,7	76,2	66,2	- 9,3	- 13,2
		AUSLAND	141,3	150,7	125,5	132,2	134,0	127,1	103,1	- 17,9	- 18,9
55	ZELLSTOFF-, HOLZSCHIFF- PAPIER- U. PAPPFERTIGUNG	INSGESAMT	137,1	170,9	153,8	170,1	168,6	157,9	160,9	+ 4,6	+ 1,9
		INLAND	129,2	153,7	138,7	150,8	149,6	139,7	143,6	+ 3,6	+ 2,8
		AUSLAND	184,2	273,9	244,5	285,5	281,9	266,4	264,0	+ 8,0	- 0,9
	INVESTITIONSGÜTER PRODUZIERENDES GEWERBE	INSGESAMT	139,9	159,2	174,7	166,0	167,4	156,1	154,2	- 11,7	- 1,2
		INLAND	130,7	138,2	135,5	147,6	153,2	138,5	142,0	+ 4,8	+ 2,6
		AUSLAND	162,3	210,2	269,5	209,6	202,3	196,6	182,3	- 32,4	- 7,3
31	STAHL- U. LICHTMETALLRAU- SCHIFFENFAHRZEUGBAU	INSGESAMT	171,4	166,6	208,3	186,9	144,2	152,8	152,5	- 26,8	- 0,2
		INLAND	143,1	133,1	160,2	123,5	120,0	132,5	136,9	- 14,5	+ 3,3
		AUSLAND	382,2	415,6	564,7	656,9	320,1	300,5	265,8	- 52,9	- 11,6
32	MASCHINENBAU	INSGESAMT	135,3	151,9	184,7	144,8	142,8	140,3	133,2	- 27,9	- 5,1
		INLAND	116,8	112,7	109,3	118,7	117,2	115,1	115,8	+ 6,0	+ 0,7
		AUSLAND	168,8	223,0	321,7	192,4	188,6	185,4	164,1	- 49,0	- 11,5
	H. V. MASCHINEN FÜR DAS PRODUKTIONS- GÜTERGEWERBE 2)	INSGESAMT	147,6	124,1	141,9	129,6	113,6
		INLAND	117,7	80,1	79,7	92,8	87,8
		AUSLAND	194,3	192,3	237,8	186,0	154,3
	H. V. MASCHINEN FÜR DAS VERBRAUCHSGÜTER PRODUZIERENDES GEWERBE 2)	INSGESAMT	119,2	127,5	118,5	141,8	133,8
		INLAND	99,9	96,9	93,0	113,3	100,3
		AUSLAND	131,0	146,3	134,4	159,4	154,3
	H. V. MASCHINEN FÜR DIE BAUWIRTSCHAFT 2)	INSGESAMT	130,1	141,5	150,9	139,0	131,8
		INLAND	85,4	86,7	80,3	76,2	87,8
		AUSLAND	194,2	221,2	254,5	231,2	195,8
	H. V. MASCHINEN FÜR DIE LANDWIRTSCHAFT 2)	INSGESAMT	184,2	207,4	160,6	264,3	209,8
		INLAND	147,6	148,0	115,0	187,0	165,9
		AUSLAND	236,6	292,4	222,1	377,5	274,3

1) OHNE HANDWERK UND OHNE NÄHRUNG- UND GENUSSMITTELGEWERBE.

2) BERECHNUNG DES VEREINS DEUTSCHER MASCHINENBAU- (VDM) - (H. V., PRODUKT (MAIN)).

1 AUFTRAGSFINGEN IM VERARBEITENDEN GEWERBE

1.1 FERTINDEX

NR.	WIRTSCHAFTSZWEIG		1975	1976	1976	1976	1977	1977	1977	VERÄNDERUNG GEGENUEBER VORJAHRES- VOI- ZEITRAUM PROZENT	
			DURCHSCHNITT	3.VJ	4.VJ	1.VJ	2.VJ	3.VJ			
						1970=100					
33	STRAßENFAHRZEUGE	INSGESAMT	154,0	183,5	174,5	201,1	232,8	195,4	201,8	+ 15,7	+ 3,3
		INLAND	158,9	183,1	164,2	200,6	257,6	181,7	192,4	+ 17,2	+ 5,9
		AUSLAND	147,8	183,9	187,3	201,7	202,0	212,5	213,4	+ 13,9	+ 0,4
3311	H.V. KRAFTWAGEN U.-MOTOREN	INSGESAMT	154,8	196,7	184,5	213,5	249,6	206,8	215,5	+ 16,8	+ 4,2
		INLAND	160,8	198,8	173,9	214,9	283,4	192,3	207,6	+ 19,4	+ 8,0
		AUSLAND	147,9	194,3	196,6	211,8	211,1	223,5	224,5	+ 14,2	+ 0,5
3312	DAVON H.V. PERSONENKRAFTWAGEN U. AB. (EINSCHL. MOTOREN)	INSGESAMT	161,1	213,5	196,4	231,4	272,4	223,6	215,4	+ 9,7	+ 3,7
		INLAND	163,2	225,4	200,8	242,5	322,8	216,4	220,9	+ 10,0	+ 2,1
		AUSLAND	158,8	201,0	191,7	219,8	219,5	231,1	209,6	+ 9,3	+ 9,3
3313	H.V. LASTKRAFTWAGEN U. AB. (EINSCHL. MOTOREN)	INSGESAMT	128,2	125,5	134,2	137,6	153,0	135,9	215,9	+ 60,9	+ 58,9
		INLAND	152,5	105,9	80,0	118,8	145,6	108,0	161,0	+ 101,2	+ 49,0
		AUSLAND	88,2	157,7	223,3	168,6	165,3	181,7	306,2	+ 37,1	+ 68,5
34	SCHIFFBAU	INSGESAMT	97,3	61,9	76,1	70,8	69,7	87,6	62,3	- 18,2	- 28,9
		INLAND	95,1	52,4	59,9	47,2	59,4	84,0	73,7	+ 23,0	- 12,3
		AUSLAND	100,2	75,0	98,7	103,6	84,0	92,7	46,5	- 52,9	- 49,8
36	ELEKTROTECHNIK	INSGESAMT	144,6	168,2	191,7	176,9	169,5	156,3	158,3	+ 17,4	+ 1,3
		INLAND	135,7	143,4	143,2	156,0	145,8	137,7	144,4	+ 0,8	+ 4,9
		AUSLAND	177,8	260,4	372,2	254,6	253,1	221,9	207,6	- 44,2	- 6,5
3711-60	FEINMECHANIK, OPTIK	INSGESAMT	143,0	166,5	157,1	183,1	181,2	172,2	166,1	+ 5,7	- 3,5
		INLAND	143,0	162,0	151,7	182,9	165,2	166,3	164,5	+ 8,5	- 1,1
		AUSLAND	143,0	174,5	166,6	183,6	209,1	182,5	168,9	+ 1,4	- 7,5
3021-25	STAHLVERFORMUNG, OBERFLÄCHENVERÄNDERUNG, HÄRTUNG	INSGESAMT	122,6	144,9	139,1	152,4	155,6	148,5	138,4	- 0,5	- 6,8
		INLAND	117,2	140,3	135,7	147,7	151,2	145,0	136,9	+ 0,9	- 5,6
		AUSLAND	163,5	179,0	164,7	187,0	186,3	173,5	149,5	- 9,2	- 13,8
38	H.V. EISEN-, BLECH- U. METALLWAREN	INSGESAMT	118,9	139,6	124,6	148,6	149,1	143,2	136,8	+ 1,6	- 4,5
		INLAND	115,3	133,1	129,8	141,7	140,4	136,1	132,2	+ 1,8	- 2,9
		AUSLAND	136,5	172,0	158,5	183,6	191,3	177,5	159,2	+ 0,5	- 10,3
50	H.V. BÜROMASCHINEN, ADV.-GERÄTE U. -EINRICHTUNGEN	INSGESAMT	113,2	134,3	139,1	145,9	137,3	147,5	159,0	+ 14,3	+ 7,8
		INLAND	107,2	128,1	137,2	148,1	125,6	140,0	163,3	+ 19,0	+ 16,6
		AUSLAND	121,4	142,6	144,7	143,0	152,9	157,6	153,2	+ 8,1	- 2,8
5060	H.V. BÜROMASCHINEN	INSGESAMT	89,1	92,8	79,7	102,6	94,3	92,6	95,3	+ 19,5	+ 2,9
		INLAND	75,4	77,7	68,8	94,2	74,3	76,2	75,4	+ 9,6	- 1,1
		AUSLAND	106,0	111,4	93,2	113,0	119,0	112,9	119,9	+ 28,6	+ 6,2
5080	H.V. ADV.-GERÄTEN U.-EINRICHTUNGEN	INSGESAMT	130,0	163,3	180,4	175,9	166,9	185,3	202,8	+ 12,5	+ 9,4
		INLAND	127,7	161,3	182,1	182,5	159,0	181,5	220,5	+ 21,1	+ 21,5
		AUSLAND	133,3	166,1	177,9	166,7	178,2	190,8	177,9	± 0	- 6,7
	VERBRAUCHSGÜTER PRODUZIERENDES GEWERBE	INSGESAMT	127,4	145,7	130,4	156,5	147,4	150,8	136,9	+ 4,9	- 9,3
		INLAND	124,3	138,8	124,9	148,6	140,4	143,1	131,8	+ 5,5	- 7,9
		AUSLAND	151,6	198,5	172,5	217,0	201,4	210,0	175,4	+ 1,7	- 16,5
51	FEINTEXTIL	INSGESAMT	121,9	152,9	140,2	159,8	176,6	160,2	151,4	+ 7,9	- 5,5
		INLAND	119,3	145,3	134,7	151,8	176,0	154,3	153,5	+ 14,0	- 0,5
		AUSLAND	127,4	169,6	152,5	177,2	177,7	173,1	146,6	- 3,9	- 15,3
52	H.U. VERARR. V. GLAS	INSGESAMT	124,2	141,0	135,2	151,1	152,1	147,6	146,6	+ 8,4	- 0,7
		INLAND	122,7	137,1	131,3	147,4	147,2	138,3	143,5	+ 9,3	+ 3,8
		AUSLAND	132,5	161,5	155,5	170,8	178,0	196,2	162,8	+ 4,7	- 17,0
5421-24	H.V. HOLZMOBBIL	INSGESAMT	152,6	164,1	155,9	180,0	182,5	176,7	182,1	+ 16,8	+ 3,1
		INLAND	147,7	155,7	148,5	171,6	174,5	168,8	174,6	+ 17,6	+ 3,5
		AUSLAND	220,1	280,6	259,8	297,5	289,1	284,0	284,3	+ 9,5	+ 0,1
56	PAPIER- U. PAPPEVERARBEITUNG	INSGESAMT	141,2	153,6	148,3	156,4	161,9	155,2	153,5	+ 3,5	- 1,1
		INLAND	139,2	149,7	144,7	152,7	158,3	149,7	149,6	+ 3,3	- 0,1
		AUSLAND	164,6	206,6	197,1	205,7	209,9	227,9	205,2	+ 4,1	- 10,0
58	H.V. KUNSTSTOFFWAREN	INSGESAMT	156,0	194,1	188,9	201,8	211,1	209,6	198,9	+ 5,2	- 5,1
		INLAND	151,5	186,5	183,3	193,9	202,8	201,0	192,8	+ 5,2	- 4,1
		AUSLAND	183,8	240,9	223,1	250,3	260,1	260,1	234,6	+ 5,2	- 9,8
61	LEDERERZEUGUNG	INSGESAMT	84,8	110,9	105,9	115,6	129,6	108,1	94,6	- 10,7	- 12,4
		INLAND	86,5	108,9	107,4	112,3	122,8	103,2	93,3	- 13,2	- 9,6
		AUSLAND	79,0	118,0	100,8	127,3	152,1	124,1	99,1	- 1,7	- 20,1
6251	H.V. SCHUHEN	INSGESAMT	101,3	116,8	83,4	164,8	84,5	147,1	76,3	- 8,4	- 48,1
		INLAND	98,1	110,3	78,9	155,6	78,8	139,2	72,9	- 7,6	- 47,7
		AUSLAND	137,0	189,5	133,0	267,5	146,9	233,0	114,8	- 13,7	- 50,7
63	TEXTILGEWERBE	INSGESAMT	113,1	125,2	107,0	131,1	121,5	120,5	104,7	- 2,2	- 13,1
		INLAND	110,3	118,1	101,3	121,8	114,7	113,4	100,7	- 0,7	- 11,2
		AUSLAND	123,1	166,7	140,1	184,8	163,8	164,1	129,3	- 7,7	- 21,2
64	BEKLEIDUNGSGEWERBE	INSGESAMT	118,5	137,1	109,5	152,1	122,6	141,9	118,8	+ 8,5	- 16,3
		INLAND	114,2	129,4	104,4	142,2	115,1	132,0	111,4	+ 6,7	- 15,6
		AUSLAND	208,5	299,0	216,0	359,2	272,4	341,0	266,7	+ 23,5	- 21,8

1 AUFTRAGSETZUNG IM VERARBEITENDEN GEWERBE

1.2 VOLUMENINDEX

NR. DER SYPRO	WIRTSCHAFTSZWEIGE		1976	1977	1977	1977	1977	1977	1977	VERÄNDERUNG GEGENÜBER VORJAHRES- ZEITRAUM PROZENT	
			OKT.	MAI	JUN.	JUL.	AUG.	SEP.	OKT. ^P		
			1970=100								
	VERARBEITENDES GEWERBE 1)	INSGESAMT	116,7	110,9	109,2	98,0	102,7	116,6	120,6	+ 3,3	+ 3,4
		INLAND	107,8	100,3	98,2	90,3	93,4	109,6	110,4	+ 2,4	+ 0,7
		AUSLAND	144,9	144,0	143,4	122,8	131,2	138,5	131,7	+ 4,7	+ 9,5
	GRUNDSTOFF-U. PRODUKTIONS- GÜTERGEWERBE	INSGESAMT	111,6	115,4	115,9	105,8	104,0	115,5	112,5	+ 0,8	- 2,6
		INLAND	103,3	103,2	104,0	94,6	93,6	105,3	102,5	- 0,8	- 2,7
		AUSLAND	141,2	160,6	160,7	148,6	143,0	154,0	150,5	+ 6,6	- 2,3
25	GEW.U.VERARB.V. STEINEN U.ERDEN	INSGESAMT	101,6	91,6	95,2	90,5	93,3	98,1	97,0	- 4,5	- 1,1
		INLAND	98,2	88,0	91,1	87,9	90,3	95,0	94,2	- 4,1	- 0,9
		AUSLAND	193,4	173,4	189,7	149,0	161,9	168,4	162,2	- 16,1	- 3,7
2531	H.V.ZEMENT	INSGESAMT	106,0	100,6	100,2	94,3	99,1	103,5	98,7	- 6,8	- 4,6
		INLAND	103,7	99,8	99,1	93,7	98,2	102,4	97,5	- 6,0	- 4,8
		AUSLAND	172,1	123,1	132,2	111,0	124,0	136,2	134,9	- 21,6	- 0,9
2541	ZIEGELER	INSGESAMT	115,4	113,8	119,6	112,5	117,2	120,9	116,7	+ 1,0	- 3,5
		INLAND	102,8	101,8	106,7	101,1	105,8	107,6	103,9	+ 1,0	- 3,5
		AUSLAND	963,2	807,2	863,7	768,9	773,2	885,8	862,2	- 10,5	- 2,7
2559	H.V.BETONERZEUGNISSEN (OH.BIMS,GR.FERTIG- BAUTEILE)	INSGESAMT	87,5	85,7	94,7	92,2	88,3	92,4	93,8	+ 7,2	+ 1,6
		INLAND	87,2	85,0	93,2	91,5	87,5	91,7	93,2	+ 6,9	+ 1,6
		AUSLAND	165,3	293,6	551,3	284,5	314,0	306,1	284,4	+ 72,1	- 7,1
2711	HOCHOFEN-, STAHL-U. WARMWALZWERKE	INSGESAMT	87,8	107,9	100,9	91,2	83,9	99,8	91,9	+ 4,7	- 7,9
		INLAND	82,2	95,8	87,4	76,0	72,0	87,3	80,6	- 2,0	- 8,3
		AUSLAND	105,6	155,4	153,9	152,4	131,2	147,2	137,5	+ 30,2	- 6,6
2850	NE-METALLHALBZEUGWERKE	INSGESAMT	153,7	143,6	146,1	122,3	131,1	139,5	144,5	- 6,0	+ 3,6
		INLAND	141,2	137,7	135,1	118,4	131,1	134,9	136,7	- 3,2	+ 1,3
		AUSLAND	185,1	157,7	174,7	131,1	129,0	150,1	164,1	- 11,4	+ 9,3
2910	EISEN-, STAHL-U. TEMPERGIESSEREIEN	INSGESAMT	79,0	78,8	74,4	71,0	67,6	79,4	77,0	- 2,5	- 3,0
		INLAND	73,3	73,1	70,1	61,4	62,3	73,9	71,0	- 3,1	- 3,9
		AUSLAND	138,2	138,2	129,0	171,1	122,9	137,7	140,6	+ 1,7	+ 2,1
3011-15	ZIEHEREIEN UND KALT- WALZWERKE	INSGESAMT	96,6	102,6	96,3	87,7	85,9	94,4	98,3	+ 1,8	+ 4,2
		INLAND	86,5	93,3	89,2	78,5	79,4	87,6	90,0	+ 4,0	+ 2,7
		AUSLAND	152,4	151,7	159,4	136,2	120,8	131,0	142,6	- 6,5	+ 8,8
40	CHEMISCHE INDUSTRIE	INSGESAMT	130,1	131,7	135,7	123,6	121,7	134,1	131,5	+ 1,1	- 1,9
		INLAND	122,5	118,1	124,7	113,8	109,8	124,7	122,3	- 0,2	- 1,9
		AUSLAND	147,6	163,0	160,9	146,4	149,0	155,7	152,9	+ 3,6	- 1,8
4090	H.V.CHEMIEFASERN	INSGESAMT	118,5	123,5	122,0	92,2	99,4	117,5	120,5	+ 1,7	+ 2,6
		INLAND	91,5	92,2	92,4	68,4	78,6	96,2	98,5	+ 7,7	+ 2,4
		AUSLAND	159,6	163,2	166,2	127,7	130,7	149,4	153,7	- 2,5	+ 2,9
55	ZELLSTOFF-, HOLZSCHLIFF-, PAPIER-U.PAPPEERZEUGUNG	INSGESAMT	122,1	113,3	120,1	111,3	117,2	126,1	120,7	- 1,2	- 4,3
		INLAND	108,8	102,4	105,9	98,3	109,1	111,8	108,5	- 0,3	- 3,0
		AUSLAND	197,3	174,7	200,3	185,3	162,2	206,8	189,6	- 3,9	- 8,3
	INVESTITIONSGÜTER PRODUZIERENDES GEWERBE	INSGESAMT	113,5	107,9	109,6	98,8	105,1	115,0	121,5	+ 7,0	+ 5,7
		INLAND	101,8	95,7	97,3	92,4	94,4	109,1	109,1	+ 7,2	+ 0
		AUSLAND	139,9	135,2	136,6	114,0	127,7	128,8	148,4	+ 6,1	+ 15,2
31	STAHL-U.LEICHTMETALLBAU, SCHIENENFAHRZEUGBAU	INSGESAMT	130,1	94,5	121,3	97,6	99,4	108,8	212,6	+ 63,4	+ 95,4
		INLAND	79,9	92,8	92,9	89,5	89,8	96,3	108,9	+ 36,3	+ 13,1
		AUSLAND	485,2	106,1	321,3	152,9	165,4	194,2	932,2	+ 92,1	+ 380,0
32	MASCHINENBAU	INSGESAMT	91,0	88,5	89,5	84,2	80,8	86,9	89,6	- 1,6	+ 3,1
		INLAND	75,6	71,0	71,4	70,3	71,3	77,0	76,1	+ 0,6	- 1,2
		AUSLAND	118,9	120,2	122,1	109,1	97,9	104,8	113,8	- 4,3	+ 8,6
	H.V.MASCHINEN FUER DAS PRODUKTIONS- GÜTERGEWERBE 2)	INSGESAMT
		INLAND
		AUSLAND
	H.V.MASCHINEN FUER DAS VERBRAUCHSGÜTER PRODUZIERENDE GEWERBE 2)	INSGESAMT
		INLAND
		AUSLAND
	H.V.MASCHINEN FUER DIE BAUWIRTSCHAFT 2)	INSGESAMT
		INLAND
		AUSLAND
	H.V.MASCHINEN FUER DIE LANDWIRTSCHAFT 2)	INSGESAMT
		INLAND
		AUSLAND

1) OHNE HANDWERK UND OHNE NAHRUNGS- UND GENUSSMITTELGEWERBE.

2) BERECHNUNG DES VEREINS DEUTSCHER-MASCHINENBAU-ANSTALTEN E.V., FRANKFURT (MAIN).

1 AUFTRAGSEINGANG IM VERARBEITENDEN GEWERBE

1.2 VOLUMENINDEX

NR. DER SYPRO	WIRTSCHAFTSZWEIGE		1976	1977	1977	1977	1977	1977	1977	1977	VERÄNDERUNG GEGENÜBER VORJAHRES- ZEITRAUM PROZENT	VOR- ZEITRAUM	
			OKT.	MAI	JUN.	JUL.	AUG.	SEP.	OKT.				
			1970=100										
33	STRASSENFAHRZEUGBAU	INSGESAMT	139,2	130,6	124,8	111,1	141,1	145,4	146,0	+	4,9	+	0,4
		INLAND	134,3	118,4	116,3	114,1	116,1	151,1	149,0	+	11,0	-	1,4
		AUSLAND	145,0	145,3	135,1	107,4	171,4	138,1	142,0	-	2,1	+	2,8
3311	H.V. KRAFTWAGEN U.-MOTOREN	INSGESAMT	148,2	138,5	132,4	118,6	151,8	155,8	156,5	+	5,6	+	0,4
		INLAND	143,7	125,3	122,9	123,4	125,1	164,2	161,9	+	12,6	-	1,4
		AUSLAND	153,4	153,6	143,0	113,2	182,1	146,4	150,4	-	1,9	+	2,8
3312	DAVON H.V. PERSONENKRAFTWAGEN U. AE. (EINSCHL. MOTOREN)	INSGESAMT	153,7	154,2	142,6	126,3	143,7	161,7	158,3	+	3,0	-	2,1
		INLAND	158,4	148,0	138,7	140,2	129,8	180,0	172,4	+	8,8	-	4,2
		AUSLAND	149,1	160,7	146,6	112,1	158,1	143,2	144,1	-	3,3	+	0,6
3313	H.V. LASTKRAFTWAGEN U. AE. (EINSCHL. MOTOREN)	INSGESAMT	125,5	75,8	91,3	87,8	183,2	132,2	148,5	+	18,3	+	12,3
		INLAND	95,8	53,0	72,6	70,0	109,6	113,8	127,6	+	33,2	+	12,2
		AUSLAND	177,8	115,2	123,8	118,9	311,0	163,9	184,3	+	3,6	+	12,4
34	SCHIFFBAU	INSGESAMT	30,4	51,8	58,5	52,1	40,9	39,7	70,6	+	132,2	+	77,8
		INLAND	27,1	46,5	84,4	79,4	47,6	30,0	49,9	+	84,2	+	66,4
		AUSLAND	34,9	59,2	22,6	14,3	31,7	53,1	99,2	+	184,2	+	86,8
36	ELEKTROTECHNIK	INSGESAMT	128,9	123,8	128,0	115,9	118,0	141,3	138,0	+	7,1	-	2,3
		INLAND	119,2	109,3	112,6	105,1	109,5	129,7	128,9	+	8,1	-	0,6
		AUSLAND	164,2	173,5	181,0	152,6	147,1	180,6	168,9	+	2,9	-	6,5
3711-60	FEINMECHANIK, OPTIK	INSGESAMT	119,8	119,6	118,4	105,5	110,7	122,3	124,3	+	3,8	+	1,6
		INLAND	115,7	115,7	114,3	101,0	109,8	123,9	124,7	+	7,8	+	0,7
		AUSLAND	127,2	126,2	125,6	113,4	112,2	119,5	123,6	-	2,9	+	3,4
3021-25	STAHLVERFORMUNG, OBERFLÄCHENVEREDLUNG, HAERTUNG	INSGESAMT	111,0	102,4	105,1	93,2	94,0	100,4	103,8	-	6,5	+	3,4
		INLAND	107,2	99,1	101,4	91,3	92,5	97,8	101,5	-	5,3	+	3,8
		AUSLAND	141,9	129,0	135,6	109,3	106,4	121,7	122,1	-	14,0	+	0,3
38	H.V. EISEN-, BLECH-U. METALLWAREN	INSGESAMT	106,0	99,4	100,1	89,8	90,3	101,8	101,4	-	4,4	-	0,4
		INLAND	100,6	94,7	95,3	87,0	88,1	97,6	96,3	-	4,3	-	1,3
		AUSLAND	133,5	122,2	123,1	103,2	100,9	122,2	126,4	-	5,3	+	3,4
50	H.V. BUEROMASCHINEN, ADV-GERÄTEN U. -EINRICHTUNGEN	INSGESAMT	123,9	160,0	148,6	139,0	171,8	168,3	147,6	+	19,1	-	12,3
		INLAND	119,3	149,3	159,6	131,5	182,1	196,3	159,3	+	33,5	-	18,9
		AUSLAND	129,9	174,2	135,4	148,7	159,5	134,2	133,9	+	3,1	-	0,2
5060	H.V. BUEROMASCHINEN	INSGESAMT	89,2	94,1	81,5	80,3	91,4	87,1	91,6	+	2,7	+	5,2
		INLAND	82,8	65,4	75,8	48,7	78,7	75,7	74,3	-	10,3	-	1,8
		AUSLAND	96,9	130,1	88,4	119,9	107,2	101,0	113,2	+	16,8	+	12,1
5080	H.V. ADV-GERÄTEN U.-EINRICHTUNGEN	INSGESAMT	153,1	214,6	205,4	188,9	240,1	237,3	195,0	+	27,4	-	17,8
		INLAND	147,0	216,2	228,9	200,1	267,7	296,5	229,7	+	56,2	-	22,5
		AUSLAND	160,8	212,2	175,6	174,7	205,0	163,5	152,3	-	5,3	-	6,9
	VERBRAUCHSGÜETER PRODUZIERENDES GEWERBE	INSGESAMT	132,5	110,3	96,8	82,8	93,8	121,2	129,4	-	2,3	+	6,6
		INLAND	125,6	104,5	91,3	79,3	90,5	116,3	123,6	-	1,6	+	6,3
		AUSLAND	186,6	155,4	139,2	110,5	119,3	159,1	173,4	-	7,1	+	9,0
51	FEINKERAMIK	INSGESAMT	111,3	103,2	96,4	94,2	90,1	103,6	102,7	-	7,7	-	0,8
		INLAND	109,2	103,2	94,6	96,8	95,9	107,8	106,6	-	2,3	-	1,1
		AUSLAND	115,5	103,0	99,7	88,8	78,4	95,2	94,7	-	18,0	-	0,5
52	H.U. VERARB. V. GLAS	INSGESAMT	109,6	109,7	111,1	97,9	108,1	117,7	117,8	+	7,5	+	0,1
		INLAND	106,0	101,6	103,4	94,2	107,7	115,2	116,4	+	9,8	+	1,0
		AUSLAND	128,7	151,6	150,8	117,2	110,4	130,4	125,1	-	2,8	-	4,1
5421-24	H.V. HOLZMOBELN	INSGESAMT	135,1	124,0	125,8	107,7	128,0	140,0	139,0	+	2,9	-	0,7
		INLAND	128,4	118,7	120,0	103,9	122,9	133,3	132,2	+	3,0	-	0,8
		AUSLAND	227,4	196,4	203,5	158,9	197,2	230,2	231,0	+	1,6	+	0,3
56	PAPIER-U. PAPPEVERARBEITUNG	INSGESAMT	108,0	107,1	107,9	103,8	104,6	110,2	117,2	+	8,6	+	6,4
		INLAND	104,3	103,3	104,4	101,7	101,4	106,0	113,2	+	8,0	+	6,8
		AUSLAND	154,2	160,4	159,3	133,4	150,1	170,5	174,0	+	12,9	+	2,1
58	H.V. KUNSTSTOFFWAREN	INSGESAMT	155,0	158,3	159,3	144,0	146,5	161,7	165,2	+	6,6	+	2,2
		INLAND	148,8	152,1	153,2	139,1	142,9	156,5	157,8	+	6,0	+	0,8
		AUSLAND	193,1	194,8	194,8	172,8	167,7	191,4	208,3	+	7,9	+	8,8
61	LEDERERZEUGUNG	INSGESAMT	74,7	64,5	69,8	49,0	60,7	72,0	73,1	-	2,2	+	1,5
		INLAND	72,5	63,9	65,8	50,1	63,0	68,8	69,0	-	4,8	+	0,3
		AUSLAND	81,9	66,6	81,8	48,0	53,4	82,3	83,7	+	4,7	+	4,2
6251	H.V. SCHUHEN	INSGESAMT	191,6	120,5	54,0	35,1	39,5	72,6	124,4	-	35,1	+	71,4
		INLAND	184,3	113,5	50,2	32,5	37,1	69,9	118,9	-	35,5	+	70,1
		AUSLAND	281,1	203,7	99,3	66,2	67,6	105,5	191,0	-	32,1	+	81,0
63	TEXTILGEWERBE	INSGESAMT	111,2	92,0	81,3	62,1	72,7	104,2	108,0	-	2,9	+	3,6
		INLAND	102,0	85,4	75,2	58,6	63,5	91,3	102,4	-	0,2	+	3,1
		AUSLAND	156,7	133,6	121,3	85,7	93,2	136,4	144,7	-	13,2	+	6,1
64	BEKLEIDUNGSGEWERBE	INSGESAMT	164,1	93,3	53,1	51,5	73,4	134,0	152,2	-	7,2	+	13,6
		INLAND	151,0	72,6	56,4	49,1	61,4	125,3	140,6	-	6,9	+	12,2
		AUSLAND	424,6	229,7	111,4	37,4	100,4	299,3	372,2	-	12,3	+	24,2

1 AUFTRAGSEINGANG IM VERARBEITENDEN GEWERBE
1.2 VOLUMENINDEX

NR. DER SYPRO	WIRTSCHAFTSZWEIGE		1975	1976	1976	1976	1977	1977	1977	VERAENDERUNG GEGENUEBER VORJAHRES- VOR- ZEITRAUM PROZENT			
			DURCHSCHNITT	3. VJ	4. VJ	1. VJ	2. VJ	3. VJ					
			1970=100										
	VERARBEITENDES GEWERBE 1)	INSGESAMT	103,4	113,3	114,2	115,4	114,2	110,6	105,8	-	7,4	-	4,3
		INLAND	97,6	102,4	97,6	105,4	104,2	100,1	97,8	+	0,2	-	2,3
		AUSLAND	122,3	148,4	169,7	147,5	146,2	143,0	130,8	-	22,9	-	8,5
	GRUNDSTOFF-U. PRODUKTIONS- GUTERGEWERBE	INSGESAMT	104,3	114,2	108,9	110,9	113,7	115,1	108,4	-	0,5	-	5,8
		INLAND	97,4	104,7	101,3	102,1	100,5	102,7	97,8	-	3,5	-	4,8
		AUSLAND	127,4	142,4	135,7	142,1	161,6	160,8	148,5	+	9,4	-	7,6
25	GEW.U.VERARB.V. STEINEN U.ERDEN	INSGESAMT	83,7	91,2	101,5	91,7	67,1	90,5	94,0	-	7,4	+	3,9
		INLAND	81,9	88,1	98,7	88,3	62,4	86,6	91,1	-	7,7	+	5,2
		AUSLAND	134,2	173,9	175,7	182,5	173,8	178,1	159,8	-	9,0	-	10,3
2531	H.V.ZEMENT	INSGESAMT	85,5	90,1	106,1	89,3	67,6	98,0	99,0	-	6,7	+	1,0
		INLAND	84,2	88,4	115,2	86,2	64,3	96,5	98,1	-	14,8	+	1,7
		AUSLAND	122,8	141,3	131,1	179,7	167,5	140,3	123,7	-	5,6	-	11,8
2541	ZIEGELEI	INSGESAMT	77,4	100,5	118,3	96,6	85,8	113,1	116,9	-	1,2	+	3,4
		INLAND	75,9	89,8	107,7	86,1	71,1	100,3	104,8	-	2,7	+	4,0
		AUSLAND	175,9	85,9	828,1	799,9	955,6	851,3	809,3	-	2,3	-	4,9
2559	H.V.BETONERZEUGNISSEN (OH.BIMS,GR.FERTIG- BAUTEILE)	INSGESAMT	83,1	84,4	89,5	84,8	62,7	87,7	91,0	+	1,7	+	3,8
		INLAND	82,5	84,0	88,6	84,5	62,2	86,8	90,2	+	1,8	+	3,9
		AUSLAND	263,6	237,4	772,1	176,1	215,8	347,3	301,5	-	61,0	-	13,2
2711	HOCHOFEN-,STAHL-U. WARMWALZWERKE	INSGESAMT	106,0	99,9	86,3	92,0	111,3	106,7	91,6	+	6,1	-	14,2
		INLAND	95,8	91,3	81,4	85,1	100,3	95,6	78,6	-	3,4	-	17,8
		AUSLAND	136,5	126,0	100,9	114,3	153,8	150,1	143,6	+	42,3	-	4,3
2850	NE-METALLHALBZEUGWERKE	INSGESAMT	134,9	159,0	143,7	153,2	142,4	145,9	131,0	-	8,8	-	10,2
		INLAND	132,0	155,6	143,2	145,3	142,7	134,8	128,1	-	10,5	-	5,0
		AUSLAND	139,3	165,6	143,0	172,3	139,5	174,4	136,7	-	4,4	-	21,6
2910	EISEN-,STAHL-U. TEMPERGIESSEREIEN	INSGESAMT	79,0	80,8	78,2	79,4	77,9	76,4	72,7	-	7,0	-	4,8
		INLAND	74,1	74,9	73,5	73,3	71,6	71,4	65,9	-	10,3	-	7,7
		AUSLAND	130,2	143,3	127,7	142,1	142,9	129,0	143,9	+	12,7	+	11,6
3011-15	ZIEHEREIEN UND KALT- WALZWERKE	INSGESAMT	85,4	103,4	93,9	99,3	97,3	99,5	89,3	-	4,9	-	10,3
		INLAND	80,0	93,1	83,6	88,3	89,5	90,1	81,8	-	2,2	-	9,2
		AUSLAND	113,2	158,4	149,7	159,3	138,8	149,1	129,3	-	13,6	-	13,3
40	CHEMISCHE INDUSTRIE	INSGESAMT	112,9	131,1	127,1	128,9	134,4	132,3	126,5	-	0,5	-	4,4
		INLAND	108,1	122,1	118,7	121,5	120,5	118,6	116,1	-	2,2	-	2,1
		AUSLAND	123,7	151,8	146,4	145,9	166,5	163,9	150,4	+	2,7	-	8,2
4090	H.V.CHEMIEFASERN	INSGESAMT	126,4	129,4	110,5	116,5	121,7	120,5	103,0	-	6,8	-	14,5
		INLAND	98,1	94,9	83,4	87,0	91,8	91,7	81,1	-	2,8	-	11,6
		AUSLAND	167,0	179,1	149,5	159,2	165,8	163,3	135,9	-	9,1	-	16,8
55	ZELLSTOFF-,HOLZSCHLIFF-, PAPIER-U.PAPPEERZEUGUNG	INSGESAMT	94,6	123,9	110,5	122,6	121,6	115,2	118,2	+	7,0	+	2,6
		INLAND	89,5	112,5	100,5	109,6	108,6	102,7	106,4	+	5,9	+	3,6
		AUSLAND	124,1	188,3	167,6	196,2	195,4	185,7	184,8	+	10,3	-	0,5
	INVESTITIONSGUETER PRODUZIERENDES GEWERBE	INSGESAMT	105,0	114,3	124,8	118,3	117,0	107,8	106,3	-	14,8	-	1,4
		INLAND	98,6	100,1	97,5	105,9	108,0	96,2	98,6	+	1,1	+	2,5
		AUSLAND	120,4	148,3	190,2	147,1	138,9	133,6	123,5	-	35,1	-	7,6
31	STAHL-U.LEICHTMETALLBAU, SCHIENENFAHRZEUGBAU	INSGESAMT	124,7	116,8	144,8	129,6	97,8	102,2	101,9	-	29,6	-	0,3
		INLAND	105,2	93,8	111,8	86,0	81,6	89,0	91,9	-	17,8	+	3,3
		AUSLAND	278,9	279,9	378,6	438,7	210,5	193,5	170,8	-	54,9	-	11,7
32	MASCHINENBAU	INSGESAMT	94,6	101,0	122,2	95,4	91,7	88,8	84,0	-	31,3	-	5,4
		INLAND	81,6	74,9	72,2	78,0	75,2	72,6	72,9	+	1,0	+	0,4
		AUSLAND	118,0	148,4	213,4	127,1	121,2	117,9	103,9	-	51,3	-	11,9
	H.V.MASCHINEN FUER DAS PRODUKTIONS- GUTERGEWERBE 2)	INSGESAMT
		INLAND
		AUSLAND
	H.V.MASCHINEN FUER DAS VERBRAUCHSGUETER PRODUZIERENDE GEWERBE 2)	INSGESAMT
		INLAND
		AUSLAND
	H.V.MASCHINEN FUER DIE BAUWIRTSCHAFT 2)	INSGESAMT
		INLAND
		AUSLAND
	H.V.MASCHINEN FUER DIE LANDWIRTSCHAFT 2)	INSGESAMT
		INLAND
		AUSLAND

1) OHNE HANDWERK UND OHNE NAHRUNGS- UND GENUSSMITTELGEWERBE.

2) BERECHNUNG DES VEREINS DEUTSCHER-MASCHINENBAU-ANSTALTEN E.V., FRANKFURT (MAIN).

1 AUFTRAGSEINGANG IM VERARBEITENDEN GEWERBE

1.2 VOLUMENINDEX

NR. DER SYPRO	WIRTSCHAFTSZWEIGE		1975	1976	1976	1976	1977	1977	1977	VERÄNDERUNG GEGENÜBER VORJAHRES- ZEITRAUM	
			DURCHSCHNITT	3. VJ	4. VJ	1. VJ	2. VJ	3. VJ	PROZENT	PROZENT	
			1970=100								
33	STRASSENFAHRZEUGBAU	INSGESAMT	110,7	125,7	119,1	137,2	155,8	128,6	132,5	+ 11,3	+ 3,0
		INLAND	113,3	127,0	113,1	137,7	173,7	120,2	127,1	+ 12,4	+ 5,7
		AUSLAND	107,1	124,1	126,1	136,3	133,7	138,7	139,0	+ 10,2	+ 0,2
3311	H.V. KRAFTWAGEN U.-MOTOREN	INSGESAMT	112,1	134,8	125,5	145,2	167,6	136,6	142,1	+ 13,2	+ 4,0
		INLAND	115,5	138,2	119,5	147,5	192,7	127,6	137,6	+ 15,1	+ 7,8
		AUSLAND	107,9	131,1	132,2	142,7	139,8	146,7	147,2	+ 11,3	+ 0,3
3312	DAVON H.V. PERSONENKRAFTWAGEN U.AE. (EINSCHL. MOTOREN)	INSGESAMT	117,6	147,1	134,5	158,6	185,1	149,4	143,9	+ 7,0	- 3,7
		INLAND	119,2	159,7	140,5	169,7	225,0	146,9	150,0	+ 6,8	+ 2,1
		AUSLAND	115,8	134,8	128,4	147,4	145,2	152,1	137,8	+ 7,3	- 9,4
3313	H.V. LASTKRAFTWAGEN U.AE. (EINSCHL. MOTOREN)	INSGESAMT	89,5	83,7	88,6	90,5	97,8	85,1	134,4	+ 51,7	+ 57,9
		INLAND	103,3	68,8	51,2	75,9	90,7	66,0	97,8	+ 89,9	+ 48,2
		AUSLAND	64,7	109,8	153,7	116,1	109,8	118,1	197,9	+ 28,8	+ 67,6
34	SCHIFFBAU	INSGESAMT	75,3	45,8	56,1	51,8	50,2	62,4	44,2	- 21,2	- 29,2
		INLAND	73,7	38,8	44,1	34,6	42,9	59,8	52,3	+ 18,6	- 12,5
		AUSLAND	77,5	55,4	72,6	75,7	60,4	66,0	33,0	- 54,5	- 50,0
36	ELEKTROTECHNIK	INSGESAMT	119,7	135,8	154,0	142,5	135,0	123,2	125,1	+ 18,8	+ 1,5
		INLAND	112,7	116,4	115,6	126,4	116,9	109,2	114,8	- 0,7	+ 5,1
		AUSLAND	145,5	206,4	294,0	200,7	197,0	171,2	160,1	- 45,5	- 6,5
3711-60	FEINMECHANIK, OPTIK	INSGESAMT	105,6	118,0	110,7	129,0	124,8	117,2	112,8	+ 1,9	- 3,8
		INLAND	104,8	114,3	106,5	128,3	113,6	112,8	111,6	+ 4,8	- 1,1
		AUSLAND	106,9	124,5	118,3	130,1	144,5	124,9	115,0	- 2,8	- 7,9
3021-25	STAHLVERFORMUNG, OBERFLÄCHENVEREDLUNG, HÄRTUNG	INSGESAMT	89,5	105,6	100,8	109,6	108,5	102,8	95,9	+ 4,9	- 6,7
		INLAND	85,0	101,5	97,5	105,3	104,3	99,3	93,9	+ 3,7	- 5,4
		AUSLAND	125,3	139,4	127,6	144,5	141,8	130,9	112,5	- 11,8	- 14,1
38	H.V. EISEN-, BLECH-U. METALLWAREN	INSGESAMT	87,5	99,6	95,6	104,7	104,0	98,7	94,0	+ 1,7	- 4,8
		INLAND	85,4	95,2	92,3	99,9	98,0	93,9	90,9	+ 1,5	- 3,2
		AUSLAND	97,6	121,7	112,1	129,5	132,9	122,1	108,8	- 2,9	- 10,9
50	H.V. BUEROMASCHINEN, ADV-GERÄTEN U. -EINRICHTUNGEN	INSGESAMT	112,9	132,0	136,8	143,7	135,3	147,0	159,7	+ 16,7	+ 8,6
		INLAND	110,0	128,6	137,7	149,3	126,6	143,6	170,0	+ 23,5	+ 18,4
		AUSLAND	116,8	136,8	135,9	137,0	146,6	151,9	147,5	+ 8,5	- 2,9
5060	H.V. BUEROMASCHINEN	INSGESAMT	81,5	84,8	72,8	93,8	86,0	84,3	86,3	+ 18,5	+ 2,4
		INLAND	69,6	70,3	62,2	85,4	67,1	68,5	67,7	+ 8,8	- 1,2
		AUSLAND	96,1	102,8	85,9	104,2	109,6	104,1	109,4	+ 27,4	+ 5,1
5080	H.V. ADV-GERÄTEN U.-EINRICHTUNGEN	INSGESAMT	134,9	170,4	188,4	184,0	175,2	199,3	222,1	+ 17,9	+ 11,4
		INLAND	136,0	173,9	196,2	198,0	172,8	204,3	254,8	+ 29,9	+ 24,7
		AUSLAND	133,0	165,6	177,8	166,0	178,0	192,8	181,1	+ 1,9	- 6,1
VERBRAUCHSGÜTER PRODUZIERENDES GEWERBE	INSGESAMT	98,1	108,7	96,4	115,1	107,4	109,5	99,3	+ 3,0	- 9,3	
	INLAND	95,4	103,3	92,1	109,0	102,0	103,6	95,4	+ 3,6	- 7,9	
	AUSLAND	119,1	151,1	130,5	163,0	150,2	155,6	129,6	- 0,7	- 16,7	
51	FEINKERAMIK	INSGESAMT	86,0	102,5	93,4	106,3	114,2	102,1	96,0	+ 2,8	- 6,0
		INLAND	86,2	99,7	92,1	103,8	116,6	101,0	100,2	+ 8,8	- 0,8
		AUSLAND	85,6	108,0	96,1	111,4	109,1	104,1	87,5	- 8,9	- 15,9
52	H.V. VERARB. V. GLAS	INSGESAMT	96,5	107,0	102,2	113,5	113,4	109,7	107,9	+ 5,6	- 1,6
		INLAND	94,9	103,9	99,0	110,6	109,6	102,8	105,7	+ 6,8	+ 2,8
		AUSLAND	105,9	124,1	119,6	129,7	133,0	145,0	119,3	- 0,3	- 17,7
5421-24	H.V. HOLZMOBELN	INSGESAMT	115,1	119,7	113,0	129,5	128,5	122,8	125,2	+ 10,8	+ 2,0
		INLAND	111,4	113,6	107,6	123,5	123,0	117,3	120,0	+ 11,5	+ 2,3
		AUSLAND	166,0	204,7	188,2	214,1	203,7	197,3	195,4	+ 3,8	- 1,0
56	PAPIER-U. PAPPEVERARBEITUNG	INSGESAMT	93,8	105,4	101,8	107,2	110,7	107,0	106,2	+ 4,3	- 0,7
		INLAND	92,2	102,4	99,0	104,4	107,7	102,8	103,0	+ 4,0	+ 0,2
		AUSLAND	117,8	147,9	141,2	147,4	153,2	167,2	151,3	+ 7,2	- 9,5
58	H.V. KUNSTSTOFFWAREN	INSGESAMT	123,7	149,6	144,6	154,2	160,2	158,2	150,7	+ 4,2	- 4,7
		INLAND	120,5	144,0	140,5	148,3	154,0	151,5	146,2	+ 4,1	- 3,5
		AUSLAND	142,8	184,1	170,2	190,2	197,0	196,1	177,3	+ 4,2	- 9,6
61	LEDERERZEUGUNG	INSGESAMT	67,8	75,2	69,8	75,4	83,9	69,2	60,8	- 12,9	- 12,1
		INLAND	69,5	75,1	72,4	74,9	81,4	67,6	60,6	- 16,3	- 10,4
		AUSLAND	62,3	75,7	61,6	77,5	91,6	74,1	61,2	- 0,6	- 17,4
6251	H.V. SCHUHEN	INSGESAMT	73,2	80,4	56,9	111,2	55,5	95,9	49,1	- 13,7	- 48,8
		INLAND	70,2	75,3	53,5	104,3	51,4	90,2	46,5	- 13,1	- 48,4
		AUSLAND	110,3	142,4	98,9	194,9	104,5	163,9	79,8	- 19,3	- 51,3
63	TEXTILGEWERBE	INSGESAMT	91,3	96,4	81,1	98,6	91,5	91,0	79,7	- 1,7	- 12,4
		INLAND	88,5	89,9	75,9	90,5	85,3	84,7	75,8	- 0,1	- 10,5
		AUSLAND	108,3	137,5	115,0	150,8	133,6	133,6	105,1	- 8,6	- 21,3
64	BEKLEIDUNGSGEWERBE	INSGESAMT	92,6	104,5	82,9	114,7	90,8	104,4	86,5	+ 4,3	- 17,1
		INLAND	89,3	98,8	79,2	107,4	85,5	97,3	81,3	+ 2,7	- 16,4
		AUSLAND	159,1	219,1	157,3	259,1	192,4	239,6	185,9	+ 18,2	- 22,4

2 UMSATZ IM VERARBEITENDEN GEWERBE

2.1 WERTINDEX

NR. DER SYPRO	WIRTSCHAFTSZWEIGE		1976	1977	1977	1977	1977	1977	1977	VERAENDERUNG GEGENUEBER VORJAHRES- ZEITRAUM PROZENT	
			JEP.	APR.	MAI	JUN.	JUL.	AUG.	SEP.		
	VERARBEITENDES GEWERBE 1)	INSGESAMT	168,2	151,3	155,8	163,5	140,7	146,6	174,1	+ 3,5	+ 18,7
		INLAND	153,5	139,0	142,1	147,5	128,7	135,7	159,0	+ 4,2	+ 17,9
		AUSLAND	216,0	191,3	200,9	216,3	179,9	182,2	220,9	+ 2,3	+ 21,2
	GRUNDSTOFF-U. PRODUKTIONS- GUTERGEWERBE	INSGESAMT	163,0	148,3	153,9	157,7	140,9	145,8	156,5	- 4,0	+ 7,3
		INLAND	151,7	134,2	140,5	143,4	123,4	134,1	144,4	- 4,8	+ 7,7
		AUSLAND	202,1	196,0	209,2	208,6	182,4	188,2	200,5	- 0,8	+ 6,6
25	GEW.U.VERARB.V. STEINEN U.ERDEN	INSGESAMT	158,4	126,8	139,7	148,2	140,2	144,3	155,5	- 1,9	+ 7,7
		INLAND	153,9	119,9	134,4	142,0	135,7	139,5	149,8	- 2,7	+ 7,4
		AUSLAND	209,1	294,2	209,2	206,1	248,5	262,9	293,9	+ 3,1	+ 11,8
2531	H.V.ZEMENT	INSGESAMT	150,4	129,7	141,7	143,3	134,8	140,4	148,6	- 1,2	+ 5,9
		INLAND	148,4	126,4	140,6	141,8	134,0	139,1	147,0	- 1,0	+ 5,7
		AUSLAND	212,0	229,1	175,4	168,2	159,6	179,7	198,9	- 6,2	+ 10,7
2541	ZIEGELER	INSGESAMT	174,0	161,4	180,3	191,1	179,4	189,6	196,7	+ 9,5	+ 3,7
		INLAND	162,8	141,4	161,5	169,8	162,1	171,5	175,8	+ 8,0	+ 2,5
		AUSLAND	1522,1	1545,9	1917,1	1661,5	1369,2	1439,7	1634,0	+ 7,4	+ 13,5
2559	H.V.BETONERZEUGNISSEN (OH.BIMS,GR.FERTIG- BAUTEILE)	INSGESAMT	155,7	129,1	141,4	153,9	146,1	152,2	159,7	+ 1,8	+ 4,9
		INLAND	151,1	123,7	137,7	151,0	144,8	150,3	155,8	- 0,2	+ 3,6
		AUSLAND	224,6	622,6	466,8	781,4	413,3	537,6	990,5	+205,2	+ 84,1
2711	HOCHOFEN-,STAHL-U. WARMWALZWERKE	INSGESAMT	151,7	120,2	125,5	131,0	114,1	119,3	125,3	- 17,4	+ 5,0
		INLAND	141,2	116,7	117,5	117,7	102,7	104,9	109,5	- 19,6	+ 4,4
		AUSLAND	138,9	162,0	158,1	132,2	159,8	174,8	186,1	- 6,5	+ 6,4
2850	NE-METALLHALBZUGWERKE	INSGESAMT	152,0	142,5	149,7	156,8	130,2	135,0	144,4	- 5,0	+ 6,9
		INLAND	139,6	131,2	134,6	139,2	116,7	125,4	129,9	- 6,9	+ 3,6
		AUSLAND	197,2	183,1	199,1	214,9	178,4	169,2	196,1	- 0,6	+ 15,9
2910	EISEN-,STAHL-U. TEMPERGISSEREIEN	INSGESAMT	131,5	131,3	129,2	134,3	107,6	109,2	129,0	- 1,9	+ 20,2
		INLAND	122,8	118,6	119,9	123,1	96,9	101,2	121,7	- 0,9	+ 18,2
		AUSLAND	214,3	252,6	218,0	241,6	209,6	185,9	199,7	- 6,8	+ 7,4
3011-15	ZIEHEREIEN UND KALT- WALZWERKE	INSGESAMT	140,4	131,4	133,1	129,3	108,9	116,8	135,2	- 3,7	+ 15,7
		INLAND	130,8	122,7	124,5	119,5	100,4	108,3	126,6	- 3,2	+ 16,9
		AUSLAND	198,2	174,1	175,2	177,2	150,5	158,4	177,1	- 5,9	+ 11,8
40	CHEMISCHE INDUSTRIE	INSGESAMT	178,2	171,5	179,5	181,3	164,6	168,7	179,9	+ 1,0	+ 6,7
		INLAND	163,2	154,9	163,0	166,8	153,9	158,3	170,4	+ 0,7	+ 7,7
		AUSLAND	148,4	203,1	216,0	213,2	188,9	191,8	201,0	+ 1,3	+ 4,8
4090	H.V.CHEMIEFASERN	INSGESAMT	105,7	97,9	104,3	98,5	70,5	80,1	93,7	- 12,3	+ 17,0
		INLAND	88,9	77,7	80,2	79,4	53,7	65,4	80,2	- 9,8	+ 22,6
		AUSLAND	131,5	125,3	137,0	124,5	93,4	100,0	112,1	- 14,8	+ 12,1
55	ZELLSTOFF-,HOLZSCHLIFF-, PAPIER-U.PAPPEERZEUGUNG	INSGESAMT	168,3	155,1	161,5	166,6	145,3	161,4	171,0	+ 1,6	+ 5,9
		INLAND	152,5	139,3	143,1	144,7	129,8	145,9	150,7	- 1,2	+ 3,3
		AUSLAND	263,0	249,2	272,0	298,1	237,6	254,6	292,1	+ 11,1	+ 14,7
	INVESTITIONSGUETER PRODUZIERENDES GEWERBE	INSGESAMT	174,7	156,6	165,1	178,8	146,0	147,4	189,4	+ 8,4	+ 28,5
		INLAND	156,4	144,1	149,4	159,9	132,0	134,9	172,1	+ 11,4	+ 27,5
		AUSLAND	222,0	185,8	202,3	223,4	178,9	176,6	230,0	+ 3,6	+ 30,2
31	STAHL-U.LEICHTMETALLBAU, SCHIENENFAHRZEUGBAU	INSGESAMT	233,7	152,4	152,1	166,6	179,1	160,0	208,3	- 10,9	+ 30,2
		INLAND	177,3	140,0	145,0	175,1	151,1	157,8	174,6	- 1,5	+ 10,6
		AUSLAND	636,5	250,0	208,0	277,3	399,2	177,5	493,6	- 31,0	+166,8
32	MASCHINENBAU	INSGESAMT	156,7	149,3	153,2	171,3	149,8	149,3	181,7	+ 14,5	+ 21,7
		INLAND	135,2	130,7	131,5	144,3	125,6	125,6	157,1	+ 16,2	+ 25,1
		AUSLAND	201,4	182,4	192,4	223,4	193,3	191,9	226,1	+ 12,3	+ 17,8
	H.V.MASCHINEN FUER DAS PRODUKTIONS- GUETERGEWERBE 2)	INSGESAMT	156,9	116,0
		INLAND	137,5	100,8
		AUSLAND	189,0	140,1
	H.V.MASCHINEN FUER DAS VERBRAUCHSGUETER PRODUZIERENDE GEWERBE 2)	INSGESAMT	142,2	116,0
		INLAND	110,0	98,6
		AUSLAND	163,6	127,5
	H.V.MASCHINEN FUER DIE BAUWIRTSCHAFT 2)	INSGESAMT	134,7	135,1
		INLAND	39,6	77,2
		AUSLAND	190,2	153,4
	H.V.MASCHINEN FUER DIE LANDWIRTSCHAFT 2)	INSGESAMT	157,5	212,2
		INLAND	130,8	143,9
		AUSLAND	200,6	315,7

1) OHNE HANDWERK UND OHNE NAHRUNGS- UND GENUSSMITTELGEWERBE.

2) BERECHNUNG DES VEREINS DEUTSCHER-MASCHINENBAU-ANSTALTEN E.V., FRANKFURT (MAIN).

2 UMSATZ IM VERARBEITENDEN GEWERBE

2.1 WERTINDEX

NR. DER SYPRO	WIRTSCHAFTSZWEIGE		1976	1977	1977	1977	1977	1977	1977	VERAENDERUNG GEGENUEBER VORJAHRES- VOR- ZEITRAUM PROZENT		
			SEP.	APR.	MAI	JUN.	JUL.	AUG.	SEP.			
			1970=100									
33	STRASSENFAHRZEUGBAU	INSGESAMT	180,2	187,8	202,0	196,6	150,3	137,8	200,3	+ 11,2	+ 45,4	
		INLAND	164,2	184,1	200,9	188,2	149,6	129,8	197,4	+ 20,2	+ 52,1	
		AUSLAND	200,0	192,5	203,4	207,0	151,2	147,8	203,9	+ 1,9	+ 37,9	
3311	H.V. KRAFTWAGEN U.-MOTOREN	INSGESAMT	189,7	195,6	211,5	204,9	155,5	142,7	211,2	+ 11,3	+ 48,0	
		INLAND	173,4	195,2	214,1	198,9	157,3	134,5	211,7	+ 22,1	+ 57,4	
		AUSLAND	207,8	196,2	208,7	211,6	153,6	151,7	210,6	+ 1,3	+ 38,8	
3312	DAVON H.V. PERSONENKRAFTWAGEN U.AE. (EINSCHL. MOTOREN)	INSGESAMT	199,8	202,4	218,3	212,0	157,6	130,3	209,4	+ 4,8	+ 60,7	
		INLAND	185,8	204,7	220,4	206,2	158,5	113,5	210,0	+ 13,0	+ 85,0	
		AUSLAND	214,3	200,0	216,2	218,1	156,6	147,7	208,9	- 2,5	+ 41,4	
3313	H.V. LASTKRAFTWAGEN U.AE. (EINSCHL. MOTOREN)	INSGESAMT	144,8	165,5	180,8	173,3	146,2	198,0	219,0	+ 51,3	+ 10,6	
		INLAND	126,4	158,7	189,8	171,3	152,4	214,6	218,4	+ 2,8	+ 1,8	
		AUSLAND	172,1	175,4	167,6	176,3	137,0	173,4	220,0	+ 27,8	+ 26,9	
34	SCHIFFBAU	INSGESAMT	390,7	89,6	148,6	376,0	91,2	92,3	243,9	- 37,6	+164,3	
		INLAND	242,3	118,8	100,2	305,3	89,1	98,6	182,8	- 24,6	+ 85,4	
		AUSLAND	652,4	38,1	233,6	500,2	94,8	81,3	351,3	- 46,2	+332,1	
36	ELEKTROTECHNIK	INSGESAMT	181,2	151,2	161,5	176,2	144,2	160,4	202,5	+ 11,7	+ 26,2	
		INLAND	162,5	135,7	140,1	154,7	126,3	143,2	179,6	+ 10,5	+ 25,4	
		AUSLAND	248,2	204,1	234,3	249,2	205,1	219,0	280,2	+ 12,9	+ 28,0	
3711-60	FEINMECHANIK, OPTIK	INSGESAMT	161,6	168,4	179,6	183,9	159,3	169,1	184,2	+ 14,0	+ 8,9	
		INLAND	157,4	162,6	178,5	178,1	151,6	166,4	179,4	+ 14,0	+ 7,8	
		AUSLAND	168,8	178,3	181,4	193,9	172,4	173,6	192,4	+ 14,0	+ 10,8	
3021-25	STAHLVERFORMUNG, OBERFLAECHEVEREDLUNG, HAERTUNG	INSGESAMT	147,5	151,7	152,3	156,2	129,8	138,8	156,4	+ 6,1	+ 12,7	
		INLAND	142,3	146,5	147,0	151,0	126,2	135,0	152,1	+ 6,9	+ 12,7	
		AUSLAND	188,4	190,8	191,7	194,7	157,0	166,8	188,9	+ 0,3	+ 13,3	
38	H.V. EISEN-, BLECH-U. METALLWAREN	INSGESAMT	147,2	142,1	146,3	148,9	129,0	132,6	153,7	+ 4,4	+ 15,9	
		INLAND	141,7	135,5	139,2	141,6	124,5	129,4	148,1	+ 4,5	+ 14,5	
		AUSLAND	175,2	174,5	181,1	184,3	151,2	148,2	180,6	+ 3,1	+ 21,8	
50	H.V. BUEROMASCHINEN, ADV-GERAETEN U. -EINRICHTUNGEN	INSGESAMT	157,5	134,1	143,9	149,9	136,8	143,0	193,7	+ 23,0	+ 35,5	
		INLAND	171,0	124,3	128,4	148,4	139,3	136,0	212,7	+ 24,4	+ 56,4	
		AUSLAND	140,8	146,2	163,0	151,7	133,8	151,6	170,3	+ 20,9	+ 12,3	
5060	H.V. BUEROMASCHINEN	INSGESAMT	98,3	89,8	93,4	108,6	78,3	74,9	110,9	+ 12,9	+ 48,1	
		INLAND	78,0	72,2	71,3	98,7	68,8	55,0	92,8	+ 19,0	+ 68,7	
		AUSLAND	118,5	107,3	115,3	118,5	87,6	94,6	129,0	+ 8,8	+ 36,3	
5080	H.V. ADV-GERAETEN U.-EINRICHTUNGEN	INSGESAMT	201,3	166,8	181,2	180,4	180,1	193,3	254,9	+ 26,6	+ 31,9	
		INLAND	228,9	156,7	163,8	173,2	183,1	186,3	287,2	+ 25,5	+ 34,1	
		AUSLAND	161,1	181,7	206,6	182,0	175,8	203,5	207,9	+ 29,1	+ 2,2	
	VERBRAUCHSGUETER PRODUZIERENDES GEWERBE	INSGESAMT	162,3	144,9	138,5	139,5	128,7	146,4	169,4	+ 4,4	+ 15,7	
		INLAND	154,7	137,2	131,6	132,1	122,2	139,6	161,8	+ 4,6	+ 15,9	
		AUSLAND	221,8	204,5	192,6	196,6	178,6	197,7	227,5	+ 2,6	+ 15,1	
51	FEINKERAMIK	INSGESAMT	154,3	164,7	161,2	163,4	155,6	155,2	166,6	+ 8,0	+ 7,3	
		INLAND	149,5	163,1	160,2	150,2	152,0	153,4	165,0	+ 10,3	+ 7,5	
		AUSLAND	165,1	168,1	173,1	174,7	163,3	159,0	170,3	+ 3,1	+ 7,1	
52	H.U. VERARB. V. GLAS	INSGESAMT	157,2	148,2	159,1	162,8	140,1	147,0	169,4	+ 7,8	+ 15,2	
		INLAND	150,0	135,8	149,6	153,2	133,9	141,4	163,9	+ 9,2	+ 15,9	
		AUSLAND	195,1	191,6	208,6	212,8	172,7	175,9	198,0	+ 1,5	+ 12,5	
5421-24	H.V. HOLZMOEBELN	INSGESAMT	181,0	177,0	180,1	187,8	135,9	168,2	213,3	+ 17,9	+ 26,8	
		INLAND	172,4	169,3	171,8	180,0	131,5	161,5	205,2	+ 19,0	+ 27,1	
		AUSLAND	294,3	275,3	286,0	288,1	190,1	253,8	317,1	+ 7,7	+ 24,9	
56	PAPIER-U. PAPPEVERARBEITUNG	INSGESAMT	162,8	149,8	150,2	152,0	139,2	150,9	164,2	+ 0,9	+ 8,8	
		INLAND	158,5	143,9	144,9	147,3	135,7	146,5	158,1	+ 0,3	+ 7,9	
		AUSLAND	222,5	229,4	221,9	215,4	185,2	210,9	246,8	+ 10,9	+ 17,0	
58	H.V. KUNSTSTOFFWAREN	INSGESAMT	211,1	214,9	213,0	218,5	191,4	200,6	219,7	+ 4,1	+ 9,5	
		INLAND	202,3	205,3	204,7	209,5	184,5	194,5	212,1	+ 4,8	+ 9,0	
		AUSLAND	264,9	270,9	261,4	271,3	231,8	236,6	264,0	- 0,3	+ 11,6	
61	LEDERERZEUGUNG	INSGESAMT	116,3	111,2	113,2	114,5	86,5	91,9	111,5	- 4,1	+ 21,3	
		INLAND	115,1	106,9	108,1	108,1	82,7	90,8	109,4	- 4,9	+ 20,5	
		AUSLAND	129,2	124,7	123,1	134,3	98,3	95,3	118,0	- 1,9	+ 23,8	
6251	H.V. SCHUHEN	INSGESAMT	134,3	94,4	97,3	73,6	116,8	138,7	142,8	+ 6,3	+ 3,0	
		INLAND	129,7	91,2	90,8	69,4	110,8	132,8	139,1	+ 7,2	+ 4,7	
		AUSLAND	186,5	130,2	88,0	121,7	183,4	205,1	185,0	- 0,8	- 9,8	
63	TEXTILGEWERBE	INSGESAMT	129,5	114,4	111,7	116,3	97,3	109,4	131,5	+ 1,5	+ 20,2	
		INLAND	122,1	106,2	104,5	104,3	90,9	104,0	124,9	+ 2,3	+ 20,1	
		AUSLAND	177,5	164,0	119,0	168,4	139,3	144,3	174,5	- 0,6	+ 20,9	
64	BEKLEIDUNGSGEWERBE	INSGESAMT	132,7	132,1	131,1	130,3	121,8	156,8	184,1	+ 0,8	+ 17,4	
		INLAND	169,9	123,4	131,4	131,2	112,6	142,9	168,9	- 0,6	+ 18,2	
		AUSLAND	425,1	250,1	167,3	121,8	284,1	406,7	459,7	+ 8,0	+ 12,5	

2 UMSATZ IM VERARBEITENDEN GEBIETE

2.1 WERTINDEX

NR. DER SYPRO	WIRTSCHAFTSZWEIG		1975	1976	1976	1976	1977	1977	1977	VERÄNDERUNG GEGENÜBER VORJAHRES- ZEITRAUM PROZENT	
			DURCHSCHNITT	3. VJ	4. VJ	1. VJ	2. VJ	3. VJ			
					197	100					
	VERARBEITENDES GEWERBE 1)	INSGESAMT	135,9	151,8	148,3	164,1	155,9	156,9	153,8	+ 3,7	- 2,0
		INLAND	126,5	139,6	136,7	149,1	142,0	142,9	141,4	+ 3,5	- 1,0
		AUSLAND	166,9	191,9	186,1	213,4	201,2	202,8	194,3	+ 4,4	- 4,2
	GRUNDSTOFF-U. PRODUKTIONS- GÜTFERGEWERBE	INSGESAMT	135,7	150,7	153,2	151,6	149,5	153,3	147,7	- 3,5	- 3,6
		INLAND	125,2	139,0	142,7	139,8	135,0	139,4	136,0	- 4,7	- 2,4
		AUSLAND	172,0	191,2	189,4	192,2	200,1	202,5	190,4	+ 0,5	- 6,0
25	GEW.U. VERARB. V. STEINEN U. ERDFEN	INSGESAMT	120,4	131,4	148,6	141,6	97,2	138,2	146,7	- 1,3	+ 6,1
		INLAND	117,2	126,6	144,6	136,7	90,5	132,1	141,7	- 2,0	+ 7,2
		AUSLAND	207,3	265,5	261,8	277,9	257,8	287,2	268,4	+ 2,5	- 6,5
2531	H. V. ZEMENT	INSGESAMT	116,2	119,3	139,3	123,7	92,4	138,2	141,3	+ 1,4	+ 2,2
		INLAND	114,6	117,1	138,2	120,5	87,3	136,2	140,0	+ 1,4	+ 2,8
		AUSLAND	164,7	185,6	173,5	221,8	246,4	197,2	179,4	+ 3,4	- 9,0
2541	ZIFGELFI	INSGESAMT	108,9	143,9	171,5	146,1	125,0	177,6	188,6	+ 10,0	+ 6,2
		INLAND	106,9	128,8	156,4	130,9	103,8	157,7	169,8	+ 8,6	+ 7,7
		AUSLAND	271,0	1360,3	1385,9	1370,1	1586,5	1554,8	1481,0	+ 6,9	- 4,8
2559	H. V. BETONERZFUGNISSEN (OH. BIMS, GR. FERTIG- RAUTFILE)	INSGESAMT	127,5	131,3	145,9	149,0	95,7	141,5	152,7	+ 4,6	+ 7,9
		INLAND	127,0	130,7	145,4	148,7	95,1	139,2	150,3	+ 3,4	+ 8,0
		AUSLAND	238,1	248,0	245,2	228,2	225,0	624,3	647,4	+ 164,0	+ 3,7
2711	HOCHOFEN-, STAHL-U. WARMWALZWERKE	INSGESAMT	132,9	132,8	139,8	133,2	126,9	127,6	119,7	- 14,4	- 6,2
		INLAND	115,0	123,6	130,1	120,3	119,6	117,3	105,7	- 18,8	- 9,2
		AUSLAND	188,1	161,1	169,5	172,4	155,2	167,1	173,6	+ 2,4	+ 3,2
2850	NE-METALLHALBZUGWERKE	INSGESAMT	110,3	139,9	140,7	152,1	156,8	149,0	136,5	- 3,0	- 8,4
		INLAND	100,1	128,4	130,1	138,1	146,2	135,0	124,0	- 4,7	- 8,1
		AUSLAND	146,9	181,7	179,3	202,4	194,7	199,0	181,2	+ 1,1	- 8,2
2910	EISEN-, STAHL-U. TEMPERGIESSEREIFEN	INSGESAMT	118,6	123,8	116,1	126,2	130,1	131,6	115,3	- 0,7	- 12,4
		INLAND	110,5	116,3	108,3	117,8	120,3	120,5	106,6	- 1,5	- 11,6
		AUSLAND	196,9	195,4	191,4	207,2	224,1	237,4	198,4	+ 3,7	- 16,4
3011-15	ZIEHGERÄTE UND KALT- WALZWERKE	INSGESAMT	115,1	132,4	133,6	132,6	130,6	131,3	120,3	- 10,0	- 8,4
		INLAND	102,5	122,0	122,4	120,8	120,7	122,2	111,8	- 8,7	- 8,6
		AUSLAND	178,3	184,5	190,0	191,9	179,3	175,5	162,0	- 14,8	- 7,6
40	CHEMISCHE INDUSTRIE	INSGESAMT	149,7	172,2	170,0	169,1	180,6	177,4	171,1	+ 0,7	- 6,4
		INLAND	143,3	160,1	159,5	158,6	164,9	161,6	160,9	+ 0,9	- 6,4
		AUSLAND	163,6	199,3	193,3	192,6	215,2	212,4	193,9	+ 0,3	- 8,7
4090	H. V. CHEMIFASERN	INSGESAMT	102,9	110,2	94,3	99,4	102,0	100,2	81,4	- 13,6	- 18,8
		INLAND	83,4	84,6	73,6	77,4	80,9	79,1	66,4	- 9,7	- 16,0
		AUSLAND	129,6	144,9	122,5	129,2	130,7	128,9	101,8	- 16,9	- 21,0
55	ZELLSTOFF-, HOLZSCHLIFF-, PAPIER- U. PAPPFERTIGUNG	INSGESAMT	135,2	163,1	157,0	163,3	168,1	161,1	159,2	+ 1,4	- 1,1
		INLAND	127,3	147,8	143,3	146,9	151,5	142,4	142,1	+ 0,8	- 3,2
		AUSLAND	182,5	255,0	239,3	262,1	268,0	273,1	261,4	+ 9,3	- 4,3
	INVESTITIONSGÜTER PRODUZIERENDES GEWERBE	INSGESAMT	139,7	157,1	148,4	180,1	161,0	166,8	160,9	+ 8,4	- 3,5
		INLAND	128,6	142,4	133,6	160,7	144,7	151,1	146,3	+ 9,5	- 3,2
		AUSLAND	166,9	192,0	183,2	226,0	199,2	203,8	195,2	+ 6,5	- 4,3
31	STAHL-U. LICHTMETALLBAU, SCHIENENFAHRZEUGBAU	INSGESAMT	153,1	175,3	179,1	205,1	152,5	163,7	182,5	+ 1,9	+ 11,5
		INLAND	143,3	162,0	155,5	194,3	139,7	153,4	161,2	+ 3,7	+ 5,1
		AUSLAND	232,4	282,4	368,6	290,6	253,3	245,1	350,1	- 5,0	+ 42,8
32	MASCHINENBAU	INSGESAMT	141,1	155,2	142,9	184,8	147,8	158,1	160,3	+ 12,2	+ 1,4
		INLAND	122,0	134,2	123,5	155,2	125,7	135,2	136,1	+ 10,2	+ 0,6
		AUSLAND	175,8	193,5	178,1	238,7	187,6	199,4	203,8	+ 14,4	+ 2,2
	H. V. MASCHINEN FÜR DAS PRODUKTIONS- GÜTFERGEWERBE 2)	INSGESAMT	154,4	153,3	126,5	197,8	128,0
		INLAND	132,3	130,4	106,9	171,9	100,3
		AUSLAND	186,5	185,6	154,9	235,6	167,9
	H. V. MASCHINEN FÜR DAS VERBRAUCHSGÜTER PRODUZIERENDES GEWERBE 2)	INSGESAMT	128,4	135,2	123,5	162,2	123,5
		INLAND	99,7	107,0	92,0	124,1	97,4
		AUSLAND	147,6	154,0	144,0	187,6	140,6
	H. V. MASCHINEN FÜR DIE BAUWIRTSCHAFT 2)	INSGESAMT	121,5	132,6	117,1	161,1	123,2
		INLAND	85,3	94,3	88,7	93,3	85,7
		AUSLAND	176,7	191,6	161,0	265,9	181,1
	H. V. MASCHINEN FÜR DIE LANDWIRTSCHAFT 2)	INSGESAMT	163,7	181,6	156,0	172,3	198,6
		INLAND	126,4	140,1	125,6	130,3	155,3
		AUSLAND	222,6	244,2	204,7	240,3	268,6

1) OHNE HANDWERK UND OHNE NÄHRGUT- UND GEMISCHTELEKTROEN.

2) BERECHNUNG DES VERTRINS DEUTSCHER- ARBEITENHÄNDLERGELDER (M. V., PROZENT) (M. V.).

2. WIRTSCHAFTSZEIGEN IM VERARBEITENDEN GEWERBE

2.1 WERTINDEX

NR.	WIRTSCHAFTSZEIGEN		1975	1976	1976	1976	1977	1977	1977	VERÄNDERUNG			
			DURCHSCHNITT	3.VJ	4.VJ	1.VJ	2.VJ	3.VJ	VORJAHRES-	VOR-			
DER			1970=100						ZEITRAUM		PROZENT		
SYPRO													
33	STRASSENFAHRZEUGRAU	INSGESAMT	140,6	167,1	148,6	181,3	187,5	195,5	162,8	+	9,5	-	16,7
		INLAND	137,7	156,8	137,2	162,6	180,0	191,1	158,9	+	15,8	-	16,8
		AUSLAND	144,1	179,9	162,8	204,5	196,7	200,9	167,6	+	3,0	-	16,6
3311	H.V. KRAFTWAGEN U. -MOTOREN	INSGESAMT	140,4	175,3	155,4	189,7	196,9	204,0	169,8	+	9,3	-	16,8
		INLAND	138,9	166,3	143,9	170,4	192,3	202,7	167,8	+	16,7	-	17,2
		AUSLAND	142,0	185,2	168,1	211,1	202,0	205,5	172,0	+	2,3	-	16,3
3312	DAVON H.V. PERSONENKRAFTWAGEN U. AE. (EINSCHL. MOTOREN)	INSGESAMT	147,3	181,3	158,4	196,8	207,4	210,9	165,8	+	4,7	-	21,4
		INLAND	147,7	174,4	150,4	176,9	206,2	210,4	160,7	+	6,8	-	23,6
		AUSLAND	147,0	188,0	166,6	217,5	208,7	211,4	171,1	+	2,7	-	19,1
3313	H.V. LASTKRAFTWAGEN U. AE. (EINSCHL. MOTOREN)	INSGESAMT	109,1	149,5	142,0	158,2	149,7	173,2	187,7	+	32,2	+	8,4
		INLAND	105,4	135,7	119,0	145,6	139,0	173,3	195,1	+	64,0	+	12,6
		AUSLAND	114,8	170,0	176,2	176,7	165,7	173,1	176,8	+	0,3	+	2,1
34	SCHIFFBAU	INSGESAMT	202,3	206,3	247,1	236,9	239,0	204,7	142,5	-	42,4	-	30,4
		INLAND	123,5	132,3	136,7	162,5	124,1	174,8	123,5	-	9,7	-	29,3
		AUSLAND	340,9	336,6	441,9	368,1	440,9	257,3	175,8	-	60,2	-	31,7
36	ELEKTROTECHNIK	INSGESAMT	143,1	159,0	154,4	186,7	159,9	163,0	169,0	+	9,5	+	3,7
		INLAND	133,2	144,9	139,7	168,4	143,2	143,5	149,7	+	7,2	+	4,3
		AUSLAND	178,6	209,8	207,1	252,5	216,5	229,2	234,8	+	13,3	+	2,4
3711-60	FEINMECHANIK, OPTIK	INSGESAMT	146,3	158,2	148,4	176,3	170,4	177,3	170,9	+	15,2	-	3,6
		INLAND	146,3	155,1	143,8	172,8	165,8	173,1	165,8	+	15,3	-	4,2
		AUSLAND	146,5	163,6	156,3	182,2	178,2	184,5	179,5	+	14,8	-	2,7
3021-25	STAHLVERFORMUNG, OBERFLÄCHENVERFÄHRLUNG, HÄRTUNG	INSGESAMT	126,8	138,2	132,2	145,6	159,5	153,4	141,7	+	7,1	-	7,7
		INLAND	119,9	132,6	127,6	139,8	154,2	148,2	137,8	+	8,0	-	7,0
		AUSLAND	181,1	181,4	168,5	191,8	198,4	192,4	170,9	+	1,4	-	11,2
38	H.V. EISEN-, BLECH- U. METALLWAREN	INSGESAMT	119,1	134,3	130,6	147,3	143,8	145,8	138,4	+	6,0	-	5,0
		INLAND	104,6	128,8	126,3	140,9	137,1	138,8	134,0	+	6,1	-	3,4
		AUSLAND	141,4	161,9	152,5	180,1	176,0	180,0	160,0	+	4,9	-	11,1
50	H.V. BÜROMASCHINEN, ADV.-GERÄTEN U. -EINRICHTUNGEN	INSGESAMT	119,9	130,7	123,6	163,6	125,8	142,6	157,8	+	27,7	+	10,7
		INLAND	112,7	122,1	123,3	162,9	114,1	133,7	162,7	+	31,9	+	21,7
		AUSLAND	128,8	141,2	123,9	164,4	140,3	153,6	151,9	+	22,6	-	1,1
5060	H.V. BÜROMASCHINEN	INSGESAMT	93,6	91,6	73,3	111,2	89,7	97,3	88,0	+	20,2	-	9,5
		INLAND	81,0	77,9	66,0	92,0	71,0	80,7	72,2	+	9,4	-	10,6
		AUSLAND	106,1	105,3	80,5	130,3	108,3	113,7	103,7	+	28,9	-	8,8
5080	H.V. ADV.-GERÄTEN U. -EINRICHTUNGEN	INSGESAMT	139,5	159,5	160,8	202,3	152,5	176,1	209,4	+	30,2	+	18,9
		INLAND	132,5	149,6	159,0	207,0	140,9	166,6	218,9	+	37,7	+	31,4
		AUSLAND	149,5	173,9	163,5	195,6	169,5	190,1	195,7	+	19,7	+	3,0
	VERBRAUCHSGÜTER PRODUZIERENDES GEWERBE	INSGESAMT	127,3	142,0	139,8	149,4	155,5	141,0	148,2	+	6,0	+	5,1
		INLAND	124,1	135,4	133,0	142,7	147,5	133,6	141,2	+	6,2	+	5,7
		AUSLAND	191,6	193,1	193,2	210,9	216,2	197,8	201,3	+	4,2	+	1,8
51	FEINKERAMIK	INSGESAMT	125,6	146,2	143,5	154,3	161,7	164,1	159,1	+	10,9	-	3,0
		INLAND	123,4	141,0	137,9	148,6	158,5	160,5	156,8	+	12,7	-	2,3
		AUSLAND	130,4	158,0	155,9	164,6	168,9	172,0	164,2	+	5,3	-	4,5
52	H.U. VERARB. V. GLAS	INSGESAMT	129,9	144,0	142,4	161,4	154,2	156,7	152,2	+	6,8	-	2,9
		INLAND	127,7	139,5	137,1	157,7	149,2	147,5	146,4	+	6,8	-	0,8
		AUSLAND	141,5	168,3	170,4	180,6	179,8	204,3	182,2	+	6,9	-	10,8
5421-24	H.V. HOLZMASCHINEN	INSGESAMT	151,6	162,3	146,9	186,8	175,2	181,6	172,5	+	17,4	-	5,0
		INLAND	146,6	154,3	139,5	178,3	166,2	173,7	166,1	+	19,0	-	4,4
		AUSLAND	216,2	267,9	243,5	298,5	290,5	283,1	253,7	+	4,2	-	10,4
56	PAPIER- U. PAPPEVERARBEITUNG	INSGESAMT	140,5	150,6	148,3	159,5	157,0	150,7	151,4	+	2,1	+	0,5
		INLAND	138,7	146,5	144,3	154,8	153,3	145,4	146,8	+	1,6	+	1,0
		AUSLAND	166,8	207,5	200,3	225,3	206,3	222,2	214,3	+	7,0	-	3,6
58	H.V. KUNSTSTOFFWAREN	INSGESAMT	158,8	193,6	191,9	206,0	208,8	215,5	203,9	+	6,2	-	5,4
		INLAND	153,8	186,3	184,6	197,7	200,9	206,5	197,0	+	6,8	-	4,6
		AUSLAND	189,2	238,7	237,0	257,1	254,9	267,9	244,1	+	3,0	-	8,9
61	LEDERFRZUGUNG	INSGESAMT	82,7	107,4	100,8	116,4	113,6	113,0	96,6	-	4,1	-	14,5
		INLAND	84,6	105,3	97,3	113,8	111,3	107,7	94,3	-	3,1	-	12,4
		AUSLAND	76,6	114,5	112,2	124,6	120,9	129,4	103,9	-	7,4	-	19,7
6251	H.V. SCHUHEN	INSGESAMT	97,7	105,5	123,9	98,7	125,8	81,9	132,8	+	7,1	+	62,0
		INLAND	95,9	101,7	118,4	95,6	122,0	79,1	127,6	+	7,7	+	61,2
		AUSLAND	117,6	148,7	186,9	133,8	168,7	113,3	191,2	+	2,3	+	68,7
63	TEXTILGEWEBE	INSGESAMT	108,9	118,7	111,0	124,9	127,6	114,1	112,7	+	1,6	-	1,2
		INLAND	106,0	111,7	103,9	117,4	119,1	106,5	106,6	+	2,6	+	0,1
		AUSLAND	126,7	162,4	155,1	171,4	183,4	163,8	152,7	-	1,6	-	6,8
64	BÜCKLIDUNGSGEWERBE	INSGESAMT	123,2	135,8	145,7	130,8	159,2	108,0	154,2	+	5,9	+	42,8
		INLAND	119,2	128,2	136,1	124,7	147,1	103,1	141,5	+	4,0	+	37,3
		AUSLAND	197,7	276,2	327,0	245,9	378,2	198,0	384,2	+	17,5	+	94,0

2 UMSATZ IM VERARBEITENDEN GEWERBE

2.2 VOLUMENINDEX

NR. DER SYPRO	WIRTSCHAFTSZWEIGE		1976	1977	1977	1977	1977	1977	1977	VERAENDERUNG GEGENUEBER VORJAHRES- VOR- ZEITRAUM PROZENT		
			SEP.	APR.	MAI	JUN.	JUL.	AUG.	SEP.			
			1970=100									
	VERARBEITENDES GEWERBE 1)	INSGESAMT	121,9	108,9	111,9	117,4	101,0	105,3	125,1	+ 2,6	+ 18,8	
		INLAND	111,5	100,0	102,1	106,0	92,5	97,4	114,9	+ 3,0	+ 18,0	
		AUSLAND	155,7	136,9	143,6	154,6	128,7	130,2	158,0	+ 1,5	+ 21,4	
	GRUNDSTOFF-U. PRODUKTIONS- GUTERGEWERBE	INSGESAMT	119,4	112,0	115,9	119,0	106,4	110,0	118,3	- 0,9	+ 7,5	
		INLAND	110,5	100,1	104,4	106,2	96,3	99,7	107,5	- 2,7	+ 7,9	
		AUSLAND	151,9	155,9	158,3	164,7	144,8	149,1	159,7	+ 5,1	+ 7,1	
25	GEW.U.VERARB.V. STEINEN U.ERDEN	INSGESAMT	113,7	88,2	96,9	102,8	96,9	98,7	106,4	- 6,4	+ 7,8	
		INLAND	110,7	83,5	93,3	98,6	93,9	95,5	102,6	- 7,3	+ 7,4	
		AUSLAND	195,8	197,7	180,4	199,9	166,5	175,9	196,2	+ 0,2	+ 11,5	
2531	H.V.ZEMENT	INSGESAMT	109,7	89,5	97,6	98,6	92,7	96,6	101,9	- 7,1	+ 5,5	
		INLAND	108,2	87,2	96,8	97,6	92,2	95,7	100,7	- 6,9	+ 5,3	
		AUSLAND	154,6	157,4	120,8	129,5	109,8	123,6	136,4	- 11,8	+ 10,3	
2541	ZIEGELER	INSGESAMT	124,5	106,8	119,0	125,4	117,1	123,7	128,4	+ 3,1	+ 3,8	
		INLAND	112,3	93,5	106,8	111,4	105,8	111,9	114,8	+ 1,8	+ 2,6	
		AUSLAND	1 054,5	1 022,4	961,8	1 090,2	893,7	939,7	1066,6	+ 1,1	+ 13,5	
2559	H.V.BETONERZEUGNISSEN (OH.BIMS,GR.FERTIG- BAUTEILE)	INSGESAMT	114,0	91,5	100,9	110,3	104,2	105,0	110,8	- 2,8	+ 5,6	
		INLAND	113,4	89,7	99,8	108,1	103,2	103,7	108,0	- 4,7	+ 4,2	
		AUSLAND	262,3	489,0	362,8	604,8	322,6	418,2	770,2	+193,6	+ 84,2	
2711	HOCHOFEN-,STAHL-U. WARMWALZWERKE	INSGESAMT	106,1	100,7	99,4	103,7	89,3	92,3	97,8	- 7,8	+ 6,0	
		INLAND	94,8	92,1	91,8	91,8	78,4	79,7	83,8	- 11,6	+ 5,1	
		AUSLAND	141,3	134,8	129,5	151,0	133,6	143,9	155,0	+ 9,7	+ 7,7	
2850	NE-METALLHALBZEUGWERKE	INSGESAMT	154,4	145,9	152,8	161,3	140,1	147,3	157,8	+ 2,2	+ 7,1	
		INLAND	146,0	137,9	141,5	147,5	129,1	140,5	145,3	- 0,5	+ 3,4	
		AUSLAND	180,9	171,2	188,9	206,0	175,2	168,6	197,7	+ 9,3	+ 17,3	
2910	EISEN-,STAHL-U. TEMPERGLIESSERBEIEN	INSGESAMT	83,3	80,9	79,3	82,6	66,2	67,2	79,4	- 4,7	+ 18,1	
		INLAND	77,0	72,2	72,7	74,8	58,9	61,5	73,9	- 4,1	+ 20,7	
		AUSLAND	152,9	176,2	151,3	168,7	146,4	130,1	139,7	- 8,6	+ 7,4	
3011-15	ZIEHEREIEN UND KALT- WALZWERKE	INSGESAMT	102,6	98,8	99,9	97,2	82,5	88,8	103,6	+ 0,9	+ 16,6	
		INLAND	93,9	90,8	91,9	88,3	74,8	80,9	95,4	+ 1,6	+ 17,9	
		AUSLAND	151,9	142,5	143,3	145,9	124,8	131,7	148,5	- 2,3	+ 12,7	
40	CHEMISCHE INDUSTRIE	INSGESAMT	133,5	129,3	135,3	137,2	125,2	128,6	137,1	+ 2,7	+ 6,6	
		INLAND	126,1	115,5	121,5	123,0	115,9	119,5	128,5	+ 1,9	+ 7,5	
		AUSLAND	150,3	160,9	166,8	165,1	146,7	149,4	156,8	+ 4,3	+ 4,9	
4090	H.V.CHEMIEFASERN	INSGESAMT	124,6	119,6	129,5	122,4	88,1	101,0	119,7	- 4,0	+ 18,5	
		INLAND	102,3	92,5	97,1	95,8	65,3	79,8	99,3	- 3,0	+ 24,4	
		AUSLAND	156,0	159,2	176,0	161,3	121,3	132,1	149,6	- 4,1	+ 13,2	
55	ZELLSTOFF-,HOLZSCHLIFF-, PAPIER-U.PAPPEERZEUGUNG	INSGESAMT	120,7	112,8	117,8	121,8	106,6	118,6	125,8	+ 4,2	+ 6,1	
		INLAND	110,4	102,1	105,2	106,6	96,0	108,0	111,9	+ 1,4	+ 3,6	
		AUSLAND	179,8	173,5	189,5	208,0	166,5	178,0	204,4	+ 13,7	+ 14,9	
	INVESTITIONSGUETER PRODUZIERENDES GEWERBE	INSGESAMT	124,7	108,3	114,0	123,4	100,6	101,6	130,6	+ 4,8	+ 28,6	
		INLAND	111,0	100,3	103,8	111,0	91,7	93,7	119,6	+ 7,7	+ 27,6	
		AUSLAND	155,8	126,4	137,5	151,7	121,3	119,6	155,7	- 0,1	+ 30,2	
31	STAHL-U.LEICHTMETALLBAU, SCHIENENFAHRZEUGBAU	INSGESAMT	162,3	102,1	101,5	124,3	119,6	106,9	139,4	- 14,1	+ 30,4	
		INLAND	123,6	94,2	97,1	117,7	101,4	105,9	117,3	- 5,1	+ 10,8	
		AUSLAND	459,8	161,4	133,9	178,3	256,7	144,1	304,4	- 33,8	+166,8	
32	MASCHINENBAU	INSGESAMT	104,8	94,7	96,9	105,7	94,5	94,1	114,5	+ 9,3	+ 21,7	
		INLAND	89,2	82,6	82,9	90,4	79,0	79,0	98,8	+ 10,8	+ 25,1	
		AUSLAND	133,4	116,1	122,3	141,8	122,5	121,5	143,0	+ 7,2	+ 17,7	
	H.V.MASCHINEN FUER DAS PRODUKTIONS- GUTERGEWERBE 2)	INSGESAMT	
		INLAND	
		AUSLAND	
	H.V.MASCHINEN FUER DAS VERBRAUCHSGUETER PRODUZIERENDE GEWERBE 2)	INSGESAMT	
		INLAND	
		AUSLAND	
	H.V.MASCHINEN FUER DIE BAUWIRTSCHAFT 2)	INSGESAMT	
		INLAND	
		AUSLAND	
	H.V.MASCHINEN FUER DIE LANDWIRTSCHAFT 2)	INSGESAMT	
		INLAND	
		AUSLAND	

1) OHNE HANDWERK UND OHNE NAHRUNGS- UND GENUSSMITTELGEWERBE.

2) BERECHNUNG DES VEREINS DEUTSCHER MASCHINENBAU-ANSTALTEN E.V., FRANKFURT (MAIN).

2 UMSATZ IM VERARBEITENDEN GEWERBE

2.2 VOLUMENINDEX

NR. DER SYPRO	WIRTSCHAFTSZWEIGE		1976	1977	1977	1977	1977	1977	1977	VERAENDERUNG GEGENUEBER VORJAHRES- ZEITRAUM PROZENT			
			SEP.	APR.	MAI	JUN.	JUL.	AUG.	S.F.	+	-	+	-
			19 =100										
33	STRASSENFAHRZEUGBAU	INSGESAMT	122,9	123,6	133,0	129,3	98,8	90,6	131,5	+	7,0	+ 45,2	
		INLAND	112,9	121,9	132,9	124,4	98,8	85,7	130,4	+	15,5	+ 52,2	
		AUSLAND	134,7	125,6	132,8	135,0	98,7	96,3	132,6	-	1,5	+ 37,7	
3311	H.V.KRAFTWAGEN U.-MOTOREN	INSGESAMT	129,0	129,1	139,8	135,4	102,6	94,1	139,1	+	7,8	+ 47,8	
		INLAND	119,0	129,6	142,1	131,9	104,2	89,1	140,3	+	17,9	+ 57,5	
		AUSLAND	139,7	128,5	137,3	139,1	101,0	99,5	137,9	-	1,3	+ 38,6	
3312	DAVON H.V.PERSONENKRAFTWAGEN U.AE.(EINSCHL.MOTOREN)	INSGESAMT	136,8	135,0	146,1	141,8	105,4	87,1	139,8	+	2,2	+ 60,5	
		INLAND	130,0	139,0	149,6	140,0	107,6	77,1	142,6	+	9,7	+ 84,9	
		AUSLAND	143,5	131,1	142,5	143,7	103,2	97,1	137,1	-	4,4	+ 41,2	
3313	H.V.LASTKRAFTWAGEN U.AE.(EINSCHL.MOTOREN)	INSGESAMT	95,3	103,8	113,4	108,3	91,2	123,2	136,3	+	43,0	+ 10,6	
		INLAND	80,8	97,3	116,3	104,3	92,6	130,4	132,7	+	64,2	+ 1,7	
		AUSLAND	118,5	114,1	108,9	114,6	89,1	111,9	142,0	+	19,8	+ 26,9	
34	SCHIFFBAU	INSGESAMT	287,1	64,0	105,4	267,4	64,7	65,5	173,5	-	39,6	+ 164,9	
		INLAND	178,0	84,9	71,1	217,2	63,2	70,0	130,0	-	27,0	+ 85,7	
		AUSLAND	479,3	27,2	165,8	355,7	67,3	57,7	249,9	-	47,9	+ 333,0	
36	ELEKTROTECHNIK	INSGESAMT	145,7	119,3	127,3	138,7	113,8	126,6	160,2	+	9,9	+ 26,5	
		INLAND	131,4	107,7	111,1	122,6	100,3	113,7	143,1	+	8,9	+ 25,9	
		AUSLAND	195,9	157,6	180,7	192,1	158,3	168,9	216,2	+	10,4	+ 28,0	
3711-60	FEINMECHANIK,OPTIK	INSGESAMT	113,9	114,7	122,3	125,0	108,2	115,0	125,0	+	9,8	+ 8,7	
		INLAND	110,4	110,3	121,3	120,7	102,8	112,9	121,6	+	10,2	+ 7,7	
		AUSLAND	119,8	122,4	124,1	132,5	117,5	118,4	130,9	+	9,3	+ 10,6	
3021-25	STAHLVERFORMUNG, OBERFLAECHEINVEREDLUNG, HAERTUNG	INSGESAMT	106,5	105,3	105,3	107,9	89,7	96,0	108,8	+	2,1	+ 13,3	
		INLAND	101,9	100,5	100,6	103,3	86,3	92,4	104,7	+	2,8	+ 13,4	
		AUSLAND	145,9	144,6	144,6	146,5	118,2	125,4	142,0	-	2,6	+ 13,3	
38	H.V.EISEN-, BLECH-U. METALLWAREN	INSGESAMT	104,2	98,1	101,0	102,4	88,7	91,2	105,4	+	1,1	+ 15,6	
		INLAND	100,4	93,6	96,1	97,5	85,6	89,1	101,7	+	1,3	+ 14,1	
		AUSLAND	123,6	120,2	124,6	126,4	103,4	101,3	123,3	-	0,3	+ 21,7	
50	H.V.BUEROMASCHINEN, ADV-GERAETEN U. -EINRICHTUNGEN	INSGESAMT	155,0	133,2	142,7	150,8	137,4	143,7	194,7	+	25,0	+ 35,5	
		INLAND	171,7	126,6	130,6	154,4	144,9	141,5	221,6	+	29,6	+ 56,6	
		AUSLAND	135,4	140,8	157,0	146,6	128,7	146,0	163,9	+	21,0	+ 12,2	
5060	H.V.BUEROMASCHINEN	INSGESAMT	89,8	81,8	85,0	98,8	70,8	67,8	100,5	+	11,9	+ 48,2	
		INLAND	70,4	65,0	64,1	88,6	61,8	49,4	83,4	+	18,4	+ 68,8	
		AUSLAND	109,4	98,9	106,2	109,2	80,0	86,3	117,7	+	7,6	+ 36,3	
5080	H.V.ADV-GERAETEN U.-EINRICHTUNGEN	INSGESAMT	210,8	177,7	193,2	197,3	197,1	211,7	279,2	+	32,5	+ 31,9	
		INLAND	246,9	173,7	181,6	206,9	211,4	215,1	332,4	+	34,6	+ 54,5	
		AUSLAND	161,8	183,1	208,5	184,8	178,9	207,3	211,3	+	30,6	+ 1,9	
51	VERBRAUCHSGUETER PRODUZIERENDES GEWERBE	INSGESAMT	119,7	105,2	100,6	101,2	93,2	106,1	122,9	+	2,7	+ 15,9	
		INLAND	113,7	99,4	95,4	95,6	88,4	101,0	117,2	+	3,1	+ 16,0	
		AUSLAND	167,2	151,8	142,2	145,3	132,1	146,2	168,0	+	0,5	+ 14,9	
51	FEINKERAMIK	INSGESAMT	102,7	105,2	104,7	103,7	98,7	98,4	105,6	+	2,8	+ 7,3	
		INLAND	102,2	107,0	105,0	103,2	99,2	100,1	107,6	+	5,3	+ 7,5	
		AUSLAND	103,6	101,4	104,2	104,5	97,5	94,9	101,5	-	2,1	+ 6,9	
52	H.U.VERARB.V.GLAS	INSGESAMT	118,5	110,5	118,1	120,7	103,6	108,3	124,3	+	4,9	+ 14,8	
		INLAND	112,7	104,3	111,2	113,7	99,0	104,4	120,3	+	6,7	+ 15,2	
		AUSLAND	149,5	142,6	153,9	156,6	127,1	128,8	144,9	-	3,1	+ 12,5	
5421-24	H.V.HOLZMOEBELN	INSGESAMT	130,7	123,6	125,2	129,8	93,5	115,6	146,5	+	12,1	+ 26,8	
		INLAND	124,5	118,2	119,4	124,4	90,6	111,0	141,0	+	13,2	+ 27,0	
		AUSLAND	212,5	192,3	198,8	199,1	130,8	174,4	217,8	+	2,5	+ 24,9	
56	PAPIER-U. PAPPEVERARBEITUNG	INSGESAMT	111,7	103,1	103,5	105,0	96,2	104,4	113,8	+	1,9	+ 9,0	
		INLAND	108,5	98,6	99,4	101,3	93,4	100,8	109,1	+	0,6	+ 8,2	
		AUSLAND	159,0	168,1	162,6	158,4	136,2	155,9	182,1	+	14,6	+ 16,8	
58	H.V.KUNSTSTOFFWAREN	INSGESAMT	161,3	162,5	160,6	164,6	144,6	151,8	167,3	+	3,7	+ 10,2	
		INLAND	154,7	154,6	154,4	157,8	139,3	147,1	161,7	+	4,5	+ 9,9	
		AUSLAND	201,9	204,3	197,1	204,5	175,0	179,0	199,7	-	1,1	+ 11,6	
61	LEDERERZEUGUNG	INSGESAMT	76,1	71,7	72,4	72,7	55,3	59,2	71,6	-	5,9	+ 21,0	
		INLAND	77,3	70,5	70,7	70,3	53,6	59,2	71,2	-	7,9	+ 20,3	
		AUSLAND	72,8	75,1	77,1	79,4	60,4	59,1	72,7	-	0,1	+ 23,1	
6251	H.V.SCHUHEN	INSGESAMT	91,2	61,7	50,7	48,0	75,3	89,4	91,4	+	0,2	+ 2,2	
		INLAND	87,5	59,2	49,7	44,9	71,1	85,1	88,4	+	1,0	+ 3,2	
		AUSLAND	137,8	92,1	61,8	85,3	128,0	143,0	127,9	-	7,2	+ 10,6	
63	TEXTILGEWERBE	INSGESAMT	97,8	86,3	84,5	88,0	73,8	83,2	100,3	+	2,5	+ 20,5	
		INLAND	91,1	79,6	78,1	81,1	68,2	78,3	94,3	+	3,5	+ 20,5	
		AUSLAND	144,0	133,6	129,5	136,9	113,3	117,2	141,8	-	1,5	+ 21,0	
64	BEKLEIDUNGSGEWERBE	INSGESAMT	138,1	97,3	75,0	65,9	88,9	114,1	133,8	-	3,1	+ 17,3	
		INLAND	128,7	91,2	72,5	64,1	82,5	104,2	123,0	-	4,4	+ 18,0	
		AUSLAND	309,6	202,2	117,5	97,7	198,7	286,6	319,0	+	3,0	+ 11,3	

2 UMSATZ IM VERARBEITENDEN GEWERBE
2.2 VOLUMENINDEX

NR. DER SYPRO	WIRTSCHAFTSZWEIGE		1975	1976	1976	1976	1977	1977	1977	VERÄNDERUNG GEGENÜBER VORJAHRES- VOR- ZEITRAUM PROZENT			
			DURCHSCHNITT		3. VJ	4. VJ	1. VJ	2. VJ	3. VJ				
					1970=100								
	VERARBEITENDES GEWERBE 1)	INSGESAMT	103,3	111,1	107,6	119,2	112,8	112,7	110,5	+	2,7	-	2,0
		INLAND	96,4	102,4	99,3	108,4	102,8	102,7	101,6	+	2,3	-	1,1
		AUSLAND	126,0	139,3	134,2	154,7	144,7	145,0	139,0	+	3,6	-	4,1
	GRUNDSTOFF-U. PRODUKTIONS- GÜTERGEWERBE	INSGESAMT	104,5	112,0	112,2	112,2	112,8	115,6	111,6	-	0,5	-	3,5
		INLAND	96,4	102,7	104,0	102,5	100,7	103,8	101,2	-	2,7	-	2,5
		AUSLAND	132,4	145,1	141,4	147,2	156,8	159,6	151,2	+	6,9	-	5,3
25	GEW.U.VERARB.V. STEINEN U.ERDEN	INSGESAMT	89,0	94,9	106,9	101,4	68,7	96,0	100,7	-	5,8	+	4,9
INLAND		86,8	91,6	104,2	98,1	64,1	91,8	97,3	-	6,6	+	6,0	
AUSLAND		147,5	183,2	180,1	190,2	175,1	192,7	179,5	-	0,3	-	6,9	
2531	H.V.ZEMENT	INSGESAMT	84,6	87,7	102,3	89,9	65,0	95,2	97,1	-	5,1	+	2,0
INLAND		83,5	86,1	101,5	87,5	61,4	92,9	96,2	-	5,2	+	2,4	
AUSLAND		120,1	136,3	127,4	161,1	174,2	135,9	123,3	-	3,2	-	9,3	
2541	ZIEGELI	INSGESAMT	78,5	100,8	119,0	100,9	84,3	117,1	123,1	+	3,4	+	5,1
INLAND		77,1	90,1	108,5	90,4	70,0	103,9	110,8	+	2,1	+	6,6	
AUSLAND		195,6	954,0	961,5	946,3	1 072,2	1 024,8	966,7	+	0,5	-	5,7	
2559	H.V.BETONERZEUGNISSEN (OH.BIMS,GR.FERTIG- BAUTEILE)	INSGESAMT	96,2	95,6	106,0	108,3	69,0	100,9	106,7	+	0,7	+	5,7
INLAND		95,7	95,1	105,6	108,0	68,5	99,2	105,0	-	0,6	+	5,8	
AUSLAND		203,0	201,7	198,2	184,5	181,6	485,5	503,7	+	154,1	+	3,7	
2711	HOCHOFEN-,STAHL-U. WARMWALZWERKE	INSGESAMT	104,0	96,0	97,6	95,1	99,5	101,3	93,1	-	4,6	-	8,1
INLAND		90,3	88,9	90,6	84,7	92,5	91,9	80,6	-	11,0	-	12,3	
AUSLAND		145,9	118,4	119,1	129,5	126,8	144,2	138,4	+	21,1	+	4,2	
2850	NE-METALLHALBZEUGWERKE	INSGESAMT	131,5	147,1	139,9	160,9	159,0	153,3	148,4	+	6,1	-	3,2
INLAND		124,8	139,5	133,3	150,7	152,0	142,3	138,3	+	3,8	-	2,8	
AUSLAND		151,1	170,7	160,7	193,3	180,9	188,7	180,5	+	12,3	-	4,3	
2910	EISEN-,STAHL-U. TEMPERIESSEREIEN	INSGESAMT	78,3	78,9	73,6	80,2	81,4	80,9	70,9	-	3,7	-	12,4
INLAND		72,2	73,3	67,9	74,0	74,4	73,2	64,8	-	4,6	-	11,5	
AUSLAND		145,0	140,2	137,1	147,7	156,8	165,4	138,7	+	1,2	-	16,1	
3011-15	ZIEHEREIEN UND KALT- WALZWERKE	INSGESAMT	85,3	98,8	97,9	97,5	97,4	98,6	91,6	-	6,4	-	7,1
INLAND		72,6	89,6	88,1	87,1	88,4	90,3	83,7	-	5,0	-	7,3	
AUSLAND		135,8	150,0	152,6	156,5	146,6	143,9	135,0	-	11,5	-	6,2	
40	CHEMISCHE INDUSTRIE	INSGESAMT	113,5	129,6	127,4	127,7	136,4	133,9	130,3	+	2,3	-	2,7
INLAND		108,6	119,8	119,0	118,9	123,4	120,7	121,3	+	1,9	+	0,5	
AUSLAND		124,3	152,0	146,5	147,7	166,2	164,3	151,0	+	3,1	-	8,1	
4090	H.V.CHEMIEFASERN	INSGESAMT	119,4	127,9	109,7	116,7	121,9	123,8	102,9	-	6,2	-	16,9
INLAND		95,4	96,6	84,1	89,4	94,3	95,1	81,5	-	3,1	-	14,3	
AUSLAND		153,1	172,3	145,9	155,5	161,7	165,5	134,3	-	8,0	-	18,9	
55	ZELLSTOFF-,HOLZSCHLIFF-, PAPIER-U.PAPPEERZEUGUNG	INSGESAMT	93,2	118,3	112,8	117,7	121,3	117,5	117,0	+	3,7	-	0,4
INLAND		88,1	108,1	103,8	106,8	110,0	104,6	105,3	+	1,4	+	0,7	
AUSLAND		122,9	175,3	164,0	180,1	185,8	190,3	183,0	+	11,6	-	3,8	
	INVESTITIONSGÜTER PRODUZIERENDES GEWERBE	INSGESAMT	104,9	112,8	106,0	128,4	112,6	115,2	110,9	+	4,6	-	3,7
INLAND		96,1	103,1	96,1	115,3	102,0	105,0	101,7	+	5,8	-	3,1	
AUSLAND		124,0	135,4	129,0	158,6	136,8	138,5	132,2	+	2,5	-	4,5	
31	STAHL-U.LEICHTMETALLBAU, SCHIENENFAHRZEUGBAU	INSGESAMT	112,6	123,0	124,5	142,2	103,5	109,5	122,0	-	2,0	+	11,4
INLAND		106,0	114,1	108,5	135,3	95,1	103,0	108,2	-	0,3	+	5,0	
AUSLAND		168,8	190,7	247,3	194,1	166,2	157,9	225,1	-	9,0	+	42,6	
32	MASCHINENBAU	INSGESAMT	98,5	103,1	94,5	121,6	94,9	100,1	101,0	+	6,9	+	0,9
INLAND		85,1	89,1	81,6	102,0	80,7	85,4	85,6	+	4,9	+	0,2	
AUSLAND		122,7	128,7	118,1	157,7	120,5	126,7	129,0	+	9,2	+	1,8	
	H.V.MASCHINEN FÜR DAS PRODUKTIONS- GÜTERGEWERBE 2)	INSGESAMT	
INLAND		
	H.V.MASCHINEN FÜR DAS VERBRAUCHSGÜTER PRODUZIERENDE GEWERBE 2)	INSGESAMT	
INLAND		
	H.V.MASCHINEN FÜR DIE BAUWIRTSCHAFT 2)	INSGESAMT	
INLAND		
	H.V.MASCHINEN FÜR DIE LANDWIRTSCHAFT 2)	INSGESAMT	
INLAND		

1) OHNE HANDWERK UND OHNE NAHRUNGS- UND GENUSSMITTELGEWERBE.

2) BERECHNUNG DES VEREINS DEUTSCHER-MASCHINENBAU-ANSTALTEN F.V., FRANKFURT (MAIN).

2 UMSATZ IM VERARBEITENDEN GEWERBE

2.2 VOLUMENINDEX

NR. DER SYPRO	WIRTSCHAFTSZWEIGE		1975	1976	1976	1976	1977	1977	1977	VERAENDERUNG GEGENUEBER VORJAHRES- VOR- ZEITRAUM PROZENT	
			DURCHSCHNITT	3. VJ	4. VJ	1. VJ	2. VJ	3. VJ	1970=100		
33	STRASSENFAHRZEUGBAU	INSGESAMT	100,9	114,5	101,5	123,7	125,5	128,6	107,0	+ 5,4	- 16,8
		INLAND	98,1	108,7	94,5	111,6	121,3	126,4	105,0	+ 11,1	- 16,9
		AUSLAND	104,4	121,4	109,6	138,2	130,2	131,1	109,2	- 0,4	- 16,7
3311	H.V.KRAFTWAGEN U.-MOTOREN	INSGESAMT	101,4	120,0	105,7	129,0	132,2	134,8	111,9	+ 5,9	- 17,0
		INLAND	99,6	115,4	98,9	116,9	130,7	134,5	111,2	+ 12,4	- 17,3
		AUSLAND	103,5	125,0	113,0	142,2	133,8	135,0	112,8	- 0,2	- 16,4
3312	DAVON H.V.PERSONENKRAFTWAGEN U.AE.(EINSCHL.MOTOREN)	INSGESAMT	107,4	124,7	108,4	134,9	140,9	141,0	110,8	+ 2,2	- 21,4
		INLAND	107,7	123,3	105,2	123,8	143,7	142,9	109,1	+ 3,7	- 23,7
		AUSLAND	107,1	126,1	111,5	145,8	138,1	139,1	112,5	+ 0,9	- 19,1
3313	H.V.LASTKRAFTWAGEN U.AE.(EINSCHL.MOTOREN)	INSGESAMT	75,9	99,8	93,9	104,1	95,6	108,5	116,9	+ 24,5	+ 7,7
		INLAND	71,0	88,0	76,6	93,1	86,5	106,0	118,6	+ 54,6	+ 11,9
		AUSLAND	84,0	118,5	121,3	121,7	110,0	112,5	114,3	- 5,8	+ 1,6
34	SCHIFFBAU	INSGESAMT	156,4	152,6	181,8	173,3	172,2	145,6	101,2	- 44,3	- 30,5
		INLAND	95,4	97,9	100,5	118,9	89,4	124,4	87,7	- 12,7	- 29,5
		AUSLAND	263,8	249,0	325,0	269,2	317,6	182,9	125,0	- 61,5	- 31,7
36	ELEKTROTECHNIK	INSGESAMT	118,4	128,5	124,0	150,4	127,3	128,4	133,5	+ 7,7	+ 4,0
		INLAND	110,6	117,6	112,8	136,4	114,9	113,8	119,0	+ 5,5	+ 4,6
		AUSLAND	146,1	166,4	163,6	199,0	168,5	176,8	181,1	+ 10,7	+ 2,4
3711-60	FEINMECHANIK,OPTIK	INSGESAMT	108,0	112,1	104,6	124,1	117,4	120,7	116,1	+ 11,0	- 3,8
		INLAND	107,2	109,4	100,9	121,3	114,0	117,4	112,4	+ 11,4	- 4,3
		AUSLAND	109,5	116,7	111,0	129,1	123,2	126,3	122,3	+ 10,2	- 3,2
3021-25	STAHLVERFORMUNG, OBERFLAECHEVERARBEITUNG, HAERTUNG	INSGESAMT	92,6	100,8	95,8	104,7	111,2	106,2	98,2	+ 2,5	- 7,5
		INLAND	87,0	95,9	91,7	99,6	106,4	101,5	94,5	+ 3,1	- 6,9
		AUSLAND	138,8	141,3	130,5	148,2	151,0	145,2	128,5	- 1,5	- 11,5
38	H.V.EISEN-, BLECH-U. METALLWAREN	INSGESAMT	87,6	95,8	92,7	103,8	100,3	100,5	95,1	+ 2,6	- 5,4
		INLAND	84,8	92,0	89,7	99,3	93,7	95,7	92,1	+ 2,7	- 3,8
		AUSLAND	100,6	114,5	107,8	127,0	122,2	123,7	109,3	+ 1,4	- 11,6
50	H.V.BUEROMASCHINEN, ADV-GERAETEN U. -EINRICHTUNGEN	INSGESAMT	119,5	128,5	121,5	161,1	124,0	142,2	158,6	+ 30,5	+ 11,5
		INLAND	115,7	122,7	123,8	164,3	115,0	137,2	169,3	+ 36,8	+ 23,4
		AUSLAND	123,9	135,5	118,8	157,5	134,6	148,1	146,2	+ 23,1	- 1,3
5060	H.V.BUEROMASCHINEN	INSGESAMT	85,6	83,7	66,9	101,6	81,8	88,5	79,7	+ 19,1	- 9,9
		INLAND	74,7	70,4	59,7	83,3	64,0	72,6	64,9	+ 8,7	- 10,6
		AUSLAND	96,2	97,3	74,2	120,2	99,7	104,8	94,7	+ 27,6	- 9,6
5080	H.V.ADV-GERAETEN U.-EINRICHTUNGEN	INSGESAMT	144,6	166,5	168,0	211,7	160,2	189,4	229,3	+ 36,5	+ 21,1
		INLAND	141,2	161,4	171,3	224,6	153,2	187,4	253,0	+ 47,7	+ 35,0
		AUSLAND	149,2	173,4	163,4	194,6	169,5	192,1	199,2	+ 21,9	+ 3,7
51	FEINKERAMIK	INSGESAMT	97,9	105,9	103,4	109,9	113,2	102,3	107,4	+ 3,9	+ 5,0
		INLAND	95,3	100,7	98,0	104,7	107,2	96,8	102,2	+ 4,3	+ 5,6
		AUSLAND	118,9	146,9	146,1	151,7	161,2	146,4	148,8	+ 1,8	+ 1,6
52	H.V.VERARB.V.GLAS	INSGESAMT	88,7	98,0	95,6	102,6	104,6	104,5	100,9	+ 5,5	- 3,4
		INLAND	89,2	96,8	94,3	102,2	105,0	105,1	102,3	+ 8,5	- 2,7
		AUSLAND	87,6	100,5	98,2	103,5	103,7	103,4	98,0	- 0,2	- 5,2
5421-24	H.V.HOLZMOEBELN	INSGESAMT	101,0	109,3	107,8	121,3	114,9	116,4	112,1	+ 4,0	- 3,7
		INLAND	98,8	105,6	103,5	118,4	111,1	109,7	107,9	+ 4,3	- 1,6
		AUSLAND	113,1	129,3	131,0	137,1	134,3	151,0	133,6	+ 2,0	- 11,5
56	PAPIER-U. PAPPEVERARBEITUNG	INSGESAMT	114,3	118,4	106,4	134,5	123,4	126,2	118,5	+ 11,4	- 6,1
		INLAND	110,6	112,5	101,1	128,4	117,1	120,7	114,2	+ 13,0	- 5,4
		AUSLAND	163,1	195,3	176,4	214,7	204,7	196,7	174,3	- 1,2	- 11,4
56	PAPIER-U. PAPPEVERARBEITUNG	INSGESAMT	93,4	103,4	101,7	109,4	107,3	103,9	104,8	+ 3,0	+ 0,9
		INLAND	91,7	100,3	98,9	105,8	104,3	99,8	101,1	+ 2,2	+ 1,3
		AUSLAND	119,3	148,5	143,5	161,4	150,5	163,0	158,1	+ 10,2	- 3,0
58	H.V.KUNSTSTOFFWAREN	INSGESAMT	125,9	149,2	146,9	157,5	158,5	162,6	154,6	+ 5,2	- 4,9
		INLAND	122,4	143,8	141,4	151,2	152,6	152,6	149,4	+ 5,7	- 4,0
		AUSLAND	146,9	182,4	180,7	195,4	193,0	202,0	184,6	+ 2,2	- 8,6
61	LEDERERZEUGUNG	INSGESAMT	66,2	72,7	66,4	75,9	73,5	72,3	62,0	- 6,6	- 14,2
		INLAND	68,0	72,5	65,6	76,0	73,8	70,5	61,3	- 6,6	- 13,0
		AUSLAND	60,5	73,1	68,7	75,9	72,7	77,2	64,1	- 6,7	- 17,0
6251	H.V.SCHUHEN	INSGESAMT	70,6	72,8	84,7	66,5	82,7	53,5	85,4	+ 0,8	+ 59,6
		INLAND	68,7	69,6	80,4	64,0	79,6	51,3	81,5	+ 1,4	+ 58,9
		AUSLAND	94,9	112,2	139,4	97,2	120,0	79,3	133,0	- 4,6	+ 67,7
63	TEXTILGEWERBE	INSGESAMT	87,9	91,3	84,1	94,0	96,2	86,3	85,8	+ 2,0	- 0,6
		INLAND	85,0	85,0	77,8	87,2	88,6	79,6	80,3	+ 3,2	- 0,9
		AUSLAND	106,3	134,0	127,4	139,9	149,7	133,3	124,1	- 2,6	- 6,9
64	BEKLEIDUNGSGEWERBE	INSGESAMT	96,3	103,5	110,4	98,6	118,0	79,4	112,3	+ 1,7	+ 41,4
		INLAND	93,3	97,9	103,4	94,3	109,3	75,9	103,2	- 0,2	+ 36,0
		AUSLAND	151,1	202,7	238,4	177,4	267,2	139,1	268,1	+ 12,5	+ 92,7

3 AUFTRAGSBESTAND IM VERARBEITENDEN GEWERBE

3.1 WERTINDEX

NR. DER SYPRO	WIRTSCHAFTSZWEIGE		1976	1977	1977	1977	1977	1977	1977	1977	VERÄNDERUNG GEGENÜBER VORJAHRES- ZEITRAUM PROZENT	VOR-	VOR-
			OKT.	MAI	JUN.	JUL.	AUG.	SEP.	OKT. P	1970=100			
	VERARBEITENDES GEWERBE 1)	INSGESAMT	124,1	131,8	130,1	125,1	120,0	119,0	121,6	-	2,0	+	2,2
		INLAND	108,5	113,8	112,5	106,8	101,6	101,6	105,0	-	3,2	+	3,4
		AUSLAND	178,7	193,9	191,2	188,7	183,7	179,5	179,3	+	0,3	-	0,1
	GRUNDSTOFF- PRODUKTIONS- GÜTERGEWERBE 1)	INSGESAMT	106,1	112,7	111,4	111,2	107,2	104,6	103,7	-	2,3	-	0,9
		INLAND	96,8	97,2	96,0	96,2	94,7	93,2	92,1	-	4,8	-	1,1
		AUSLAND	154,7	193,2	191,5	189,1	172,2	163,9	163,9	+	5,9	-	0,0
25	GEW.U. VERARB.V. STEINEN U. ERDEN	INSGESAMT	125,4	147,2	143,3	140,5	135,1	130,0	129,0	+	2,9	-	0,8
		INLAND	107,8	106,5	110,5	109,9	108,4	109,6	109,0	+	1,2	-	0,5
		AUSLAND	539,2	102,9	913,2	858,9	762,9	611,0	599,8	+	11,2	-	1,8
2711	HOCHOFEN-, STAHL-U. WÄRMWALZWERKE	INSGESAMT	85,5	86,2	84,5	84,8	80,9	78,2	78,8	-	7,8	+	0,7
		INLAND	76,8	76,5	72,2	70,0	66,8	63,8	64,2	-	16,5	+	0,6
		AUSLAND	112,0	116,1	122,2	130,1	124,4	122,7	123,6	+	10,3	+	0,8
2910	EISEN-, STAHL-U. TEMPERGIESSEREI	INSGESAMT	106,8	102,4	98,2	101,6	102,2	102,8	104,2	-	2,5	+	1,3
		INLAND	98,4	95,6	92,2	95,7	96,4	96,8	98,1	-	0,4	+	1,3
		AUSLAND	186,9	168,1	155,4	158,4	157,8	160,5	162,4	-	13,1	+	1,2
2720, 3011-15	ZIEHEREIEN, KALTWALZWERKE, H.V.PRAEZISIONS- STAHLROHREN	INSGESAMT	73,2	68,4	67,6	68,3	64,7	61,2	61,6	-	15,9	+	0,7
		INLAND	64,7	61,9	60,1	60,3	57,4	54,0	54,1	-	16,4	+	0,2
		AUSLAND	115,5	100,9	105,2	108,2	101,3	96,8	98,8	-	14,5	+	2,0
T.A.55	H.V.PAPIER,PAPPE	INSGESAMT	206,5	226,1	237,7	237,5	231,5	234,7	222,1	+	7,5	-	5,4
		INLAND	198,2	216,6	215,0	225,9	232,2	228,7	214,6	+	8,3	-	6,1
		AUSLAND	256,3	283,0	373,6	306,9	227,0	270,9	266,8	+	4,1	-	1,5
	INVESTITIONSGÜTER PRODUZIERENDES GEWERBE 1)	INSGESAMT	129,8	136,8	134,8	134,0	133,1	131,1	129,5	-	0,2	-	1,3
		INLAND	107,6	113,1	111,5	109,9	108,1	106,7	106,0	-	1,5	-	0,7
		AUSLAND	179,6	189,7	186,8	187,7	189,0	185,7	182,0	+	1,3	-	2,0
31	STAHL-U. LEICHTMETALLBAU, SCHIENENFAHRZEUGBAU	INSGESAMT	148,8	149,5	147,0	147,5	147,6	145,3	146,4	-	1,6	+	0,8
		INLAND	119,2	116,2	115,6	118,0	118,1	117,2	119,5	+	0,2	+	2,0
		AUSLAND	432,0	468,4	447,6	429,7	430,8	414,6	404,4	-	6,4	-	2,5
32	MASCHINENBAU	INSGESAMT	103,4	114,3	111,6	109,7	108,3	106,7	104,9	+	1,5	-	1,7
		INLAND	78,4	90,3	87,9	84,5	82,0	80,4	78,7	+	0,3	-	2,2
		AUSLAND	148,9	157,8	154,7	155,8	156,2	154,6	152,8	+	2,6	-	1,2
	H.V.MASCHINEN FUER DAS PRODUKTIONS- GÜTERGEWERBE	INSGESAMT	90,3	88,6	89,4	92,7	93,2	95,3	95,0	+	5,2	-	0,3
		INLAND	50,8	57,0	57,5	63,8	62,9	63,7	60,6	+	19,3	-	4,8
		AUSLAND	134,9	124,4	125,3	125,3	127,4	131,0	133,8	-	0,8	+	2,2
	H.V.MASCHINEN FUER DAS VERBRAUCHSGÜTER PRODUZIERENDE GEWERBE	INSGESAMT	104,6	105,7	104,7	104,0	104,2	101,9	101,8	-	2,7	-	0,1
		INLAND	81,5	81,2	79,2	75,6	72,5	74,1	71,9	-	11,8	-	3,0
		AUSLAND	113,9	115,6	115,0	115,4	116,9	113,1	113,9	-	0,0	+	0,7
	H.V.MASCHINEN FUER DIE BAUWIRTSCHAFT	INSGESAMT	135,4	177,3	173,8	167,3	165,3	158,9	157,5	+	16,3	-	0,9
		INLAND	92,7	101,8	98,9	92,1	94,3	89,9	92,5	-	0,3	-	2,8
		AUSLAND	201,3	293,7	289,5	283,4	274,8	265,4	257,9	+	28,1	-	2,8
	H.V.MASCHINEN FUER DIE LANDWIRTSCHAFT	INSGESAMT	190,3	221,0	205,1	198,5	192,3	188,3	178,1	-	6,4	-	5,5
		INLAND	118,0	159,6	150,8	130,6	120,7	113,2	110,6	-	6,3	-	2,4
		AUSLAND	312,3	324,7	296,9	313,1	313,2	315,2	292,0	-	6,5	-	7,3
T.A.3313	H.V.LIEFER-U. LASTKRAFT- WAGEN, KOMMUNALFAHRZEUGEN, OMNIBUSSEN, OBUSSEN	INSGESAMT	197,2	192,7	191,3	191,1	197,1	183,2	177,3	-	10,1	-	3,2
		INLAND	150,7	148,2	145,1	135,4	124,8	119,2	124,8	-	17,2	+	4,7
		AUSLAND	275,5	267,7	269,0	285,1	319,2	291,2	265,9	-	3,5	-	8,7
34	SCHIFFBAU	INSGESAMT	87,3	63,4	62,7	65,0	64,4	60,4	53,8	-	38,3	-	10,8
		INLAND	88,8	67,7	69,7	74,7	76,7	73,3	66,6	-	25,1	-	9,2
		AUSLAND	84,6	55,9	50,3	48,0	42,8	37,7	31,4	-	62,8	-	16,5
T.A.36	H.V. STARKSTROM-, NACHRICHTEN- U. INFORMATIONSGEWERBE TECHNISCHEN ERZEUGNISSEN	INSGESAMT	178,4	183,5	182,6	182,9	181,5	179,6	179,3	+	0,5	-	0,2
		INLAND	154,3	154,3	153,2	153,8	152,6	151,9	151,2	-	2,0	-	0,5
		AUSLAND	252,7	273,2	273,3	272,5	270,2	264,6	265,5	+	5,1	+	0,4
3711-60	FEINMECHANIK, OPTIK	INSGESAMT	155,0	170,1	171,0	171,7	171,3	176,1	170,6	+	10,1	-	3,2
		INLAND	134,3	144,7	146,0	145,1	145,0	145,9	146,0	+	8,7	-	0,1
		AUSLAND	191,1	214,2	214,6	218,2	217,1	228,8	213,4	+	11,7	-	6,7
	VERBRAUCHSGÜTER PRODUZIERENDES GEWERBE 1)	INSGESAMT	136,6	147,1	145,8	124,0	107,3	110,7	128,8	-	5,8	+	16,3
		INLAND	125,9	137,7	136,7	115,4	99,5	103,4	120,7	-	4,2	+	16,8
		AUSLAND	225,6	224,0	220,6	195,3	172,9	171,8	195,6	-	13,3	+	13,9
6251	H.V.SCHUHEN	INSGESAMT	130,0	186,8	194,4	134,2	95,4	81,8	126,5	-	2,7	+	54,6
		INLAND	124,8	179,6	188,6	131,3	91,5	78,7	122,1	-	2,2	+	55,3
		AUSLAND	188,9	269,2	260,1	166,8	138,8	117,4	175,8	-	6,9	+	49,8
63	TEXTILGEWERBE	INSGESAMT	125,2	120,7	119,6	112,3	106,8	108,4	113,0	-	9,8	+	4,3
		INLAND	112,3	110,4	109,3	102,3	97,5	99,5	103,2	-	8,1	+	3,7
		AUSLAND	205,3	184,4	183,4	174,0	164,3	163,3	173,5	-	15,5	+	6,2
64	BEKLEIDUNGSGEWERBE	INSGESAMT	157,8	183,1	179,3	141,8	111,1	121,5	156,4	-	0,8	+	28,8
		INLAND	147,4	170,7	167,5	132,1	104,3	115,0	147,6	+	0,1	+	28,3
		AUSLAND	337,3	397,5	384,6	308,5	227,9	233,3	309,4	-	8,3	+	32,6

1) AUSGEWÄHLTE WIRTSCHAFTSZWEIGE.

3 AUFTRAGSRESTANT IM VERARBEITENDEN GEWERBE

3.1 WERTINDEX

NR. DER SYPRO	WIRTSCHAFTSZWEIFE		1975	1976	1976	1976	1977	1977	1977	VERÄNDERUNG GEGENÜBER VORJAHRES- ZEITRAUM PROZENT			
			DURCHSCHNITT	3. VJ	4. VJ	1. VJ	2. VJ	3. VJ	-	-	-	-	-
										1970=100			
	VERARBEITENDES GEWERBE 1)	INSGESAMT	117,1	126,7	126,0	123,8	122,2	130,5	121,4	-	3,6	-	7,0
		INLAND	105,3	113,0	110,7	107,7	104,6	112,7	103,4	-	6,6	-	8,3
		AUSLAND	159,4	175,1	179,4	179,7	183,5	192,2	184,0	+	2,6	-	4,3
	GRUNDSTOFF-U. PRODUKTIONS- GÜTERGEWERBE 1)	INSGESAMT	109,2	117,6	123,1	103,2	106,0	112,7	107,6	-	12,6	-	4,5
		INLAND	100,0	108,4	111,7	93,9	92,1	97,4	94,7	-	15,3	-	2,8
		AUSLAND	156,9	165,6	182,3	151,8	178,1	192,1	175,0	-	4,0	-	8,9
25	GEW.U. VERARB.V. STEINEN U. ERDFEN	INSGESAMT	138,6	132,3	140,8	124,1	132,3	145,6	135,2	-	4,0	-	7,1
		INLAND	122,7	117,3	122,3	103,4	96,4	107,4	109,3	-	10,6	+	1,8
		AUSLAND	512,8	488,1	575,8	611,6	974,4	1042,6	744,3	+	29,3	-	28,6
2711	HOCHOFEN-, STAHL-U. WARMLÄZWERKE	INSGESAMT	89,7	102,0	107,3	81,0	79,7	85,8	81,3	-	24,2	-	5,3
		INLAND	80,5	93,4	95,1	74,2	71,1	75,4	66,8	-	29,7	-	11,4
		AUSLAND	117,8	128,4	144,8	101,6	106,2	117,8	125,7	-	13,2	+	6,7
2910	EISEN-, STAHL-U. TEMPERIERWERKE	INSGESAMT	109,3	105,4	107,6	106,2	103,5	101,0	102,2	-	5,0	+	1,2
		INLAND	97,8	96,9	98,6	98,0	95,1	94,4	96,3	-	2,3	+	2,1
		AUSLAND	220,5	187,2	194,1	184,3	183,8	164,9	158,9	-	18,2	-	3,7
2720, 3011-15	ZIEHREIEN, KALTWÄLZWERKE, H.V. PRAEZISIONS- STAHLROHREN	INSGESAMT	62,5	80,1	83,0	73,2	71,7	68,1	64,7	-	22,1	-	5,0
		INLAND	53,9	72,5	75,5	65,1	64,1	61,3	57,2	-	24,2	-	6,7
		AUSLAND	105,2	117,6	120,5	113,8	109,7	102,1	102,1	-	15,3	+	0,0
T.A. 55	H.V. PAPIER, PAPPE	INSGESAMT	192,8	226,0	230,6	200,0	220,1	233,4	234,6	+	1,7	+	0,5
		INLAND	183,5	214,9	222,1	190,9	214,1	223,2	228,9	+	3,1	+	2,6
		AUSLAND	248,4	293,1	281,5	254,5	256,1	306,3	268,3	-	4,7	-	12,4
	INVESTITIONSGÜTER PRODUZIERENDES GEWERBE 1)	INSGESAMT	126,5	131,2	129,5	129,6	135,8	136,4	132,8	+	2,5	-	2,7
		INLAND	111,5	112,5	108,8	106,4	114,3	113,1	108,2	-	0,5	-	4,3
		AUSLAND	161,4	173,8	176,0	181,6	183,4	188,3	187,5	+	6,5	-	0,5
31	STAHL-U. LEICHTMETALLBAU, SCHIENENFAHRZEUGBAU	INSGESAMT	164,8	157,2	154,2	147,7	149,5	148,6	146,8	-	4,8	-	1,2
		INLAND	128,3	124,6	122,8	116,3	115,6	117,8	117,8	-	4,1	+	1,4
		AUSLAND	513,9	469,8	454,1	447,4	473,8	459,0	425,0	-	6,4	-	7,4
32	MASCHINENBAU	INSGESAMT	95,5	106,3	100,7	103,9	112,9	113,6	108,2	+	7,5	-	4,7
		INLAND	81,5	85,1	77,2	77,9	92,2	82,3	90,0	+	6,6	-	8,7
		AUSLAND	121,0	144,8	143,5	151,2	150,7	156,5	155,5	+	8,4	-	0,6
	H.V. MASCHINEN FÜR DAS PRODUKTIONS- GÜTERGEWERBE	INSGESAMT	71,0	86,9	88,9	90,4	85,1	88,6	93,7	+	5,5	+	5,7
		INLAND	58,2	51,7	51,5	45,6	51,8	63,4	63,4	+	23,1	+	12,4
		AUSLAND	85,5	126,5	131,0	141,0	122,8	125,0	127,9	-	2,4	+	2,3
	H.V. MASCHINEN FÜR DAS VERBRAUCHSGÜTER PRODUZIERENDE GEWERBE	INSGESAMT	90,6	103,7	102,9	102,6	99,1	103,7	103,4	+	0,4	-	0,3
		INLAND	68,6	79,2	77,3	79,2	78,4	74,1	74,1	-	4,2	-	6,2
		AUSLAND	99,4	113,6	113,2	112,0	107,4	113,5	115,1	+	1,7	+	1,5
	H.V. MASCHINEN FÜR DIE BAUWIRTSCHAFT	INSGESAMT	101,9	134,3	133,7	136,5	169,3	176,2	163,8	+	22,5	-	7,0
		INLAND	64,4	97,8	93,3	89,8	110,4	92,1	92,1	-	1,3	-	10,6
		AUSLAND	159,8	190,7	196,0	208,6	260,2	289,1	274,5	+	40,0	-	5,0
	H.V. MASCHINEN FÜR DIE LANDWIRTSCHAFT	INSGESAMT	213,6	208,8	175,0	201,0	234,8	221,4	193,0	+	10,3	-	12,8
		INLAND	163,7	149,4	114,3	131,8	174,9	160,2	121,5	+	6,3	-	24,2
		AUSLAND	298,0	309,1	277,5	317,7	336,0	324,7	313,8	+	13,1	-	3,4
T.A. 3313	H.V. LIEFER-U. LASTKRAFT- WAGEN, KOMMUNALFAHRZEUGEN, OMNIBUSSEN, ORBUSSEN	INSGESAMT	228,7	189,3	192,2	194,2	192,1	194,2	190,5	-	0,9	-	1,9
		INLAND	157,7	144,6	152,7	151,9	163,0	151,7	126,4	-	17,2	-	16,7
		AUSLAND	348,3	264,8	258,8	265,4	241,3	265,8	298,5	+	15,3	+	12,3
34	SCHIFFBAU	INSGESAMT	132,2	100,1	96,7	84,5	77,8	64,5	63,3	-	34,6	-	1,9
		INLAND	102,7	97,4	95,1	86,4	80,4	69,7	74,9	-	22,1	+	7,5
		AUSLAND	184,4	105,0	97,8	81,3	73,2	55,4	42,8	-	56,2	-	22,7
T.A. 36	H.V. STARKSTROM-, NACHRICHT- TECHNISCHE PRODUKTIONS- TECHNISCHEN ERZEUGNISSEN	INSGESAMT	162,7	172,8	180,8	177,7	181,3	183,5	181,3	+	0,3	-	1,2
		INLAND	155,6	157,1	158,5	152,0	152,7	154,2	152,7	-	3,7	-	0,9
		AUSLAND	184,7	221,0	249,4	256,6	269,5	273,5	269,1	-	7,9	-	1,6
3711-60	FEINMECHANIK, OPTIK	INSGESAMT	159,8	155,2	155,6	155,2	165,0	169,5	173,1	+	11,2	+	2,1
		INLAND	136,9	134,5	134,3	134,9	143,1	144,9	145,3	+	8,2	+	0,3
		AUSLAND	199,7	191,1	192,8	190,5	203,0	212,3	221,3	+	14,8	+	4,3
	VERBRAUCHSGÜTER PRODUZIERENDES GEWERBE 1)	INSGESAMT	106,2	123,3	121,7	139,5	113,2	142,2	114,0	-	6,3	-	19,8
		INLAND	100,7	120,1	112,8	128,8	103,1	132,9	106,1	-	6,0	-	20,2
		AUSLAND	152,2	205,4	195,2	228,7	196,8	218,6	180,0	-	7,8	-	17,7
6251	H.V. SCHUHEN	INSGESAMT	117,9	122,4	101,3	147,2	105,3	171,8	103,8	+	2,4	-	39,6
		INLAND	115,0	118,1	98,6	140,5	95,8	164,4	100,5	+	1,9	-	38,9
		AUSLAND	150,2	171,0	132,3	223,4	212,7	256,6	141,0	+	6,6	-	45,1
63	TEXTILGEWERBE	INSGESAMT	97,4	120,7	120,9	123,8	113,9	120,1	109,2	-	9,7	-	9,1
		INLAND	90,5	109,9	110,5	111,1	102,4	109,9	99,8	-	9,7	-	9,2
		AUSLAND	140,1	187,8	185,2	202,3	184,6	183,7	167,2	-	9,7	-	9,0
64	BEKLEIDUNGSGEWERBE	INSGESAMT	118,7	145,5	127,7	164,7	113,8	173,0	124,8	-	2,3	-	27,9
		INLAND	113,3	136,4	119,6	153,6	108,0	161,5	117,1	-	2,1	-	27,5
		AUSLAND	211,0	303,6	267,6	357,8	249,5	372,4	256,6	-	4,1	-	31,1

1) AUSGEWÄHLTE WIRTSCHAFTSZWEIFE.

4 AUFTRAGSEINGANG IM BAUHAUPTGEWERBE

ART DER BAUTEN UND AUFTRAGGEBER	1976	1977	1977	1977	1977	1977	1977	VERÄNDERUNG GEGENÜBER VORJAHRES-VOR- ZEITRAUM PROZENT	
	SEP.	APR.	MAI	JUN.	JULI ^P	AUG. ^P	SEP. ^P		
	1971=100								
<u>4.1 WERTINDEX</u>									
BAUHAUPTGEWERBE	102,7	103,9	109,8	128,5	106,0	112,6	128,6	+ 25,2	+ 14,2
HOCHBAU	93,7	96,1	99,0	117,2	93,0	99,0	115,8	+ 23,6	+ 17,0
WOHNUNGSBAU	89,1	108,8	102,3	127,8	92,1	107,8	129,0	+ 44,8	+ 19,7
SONSTIGER HOCHBAU	97,3	86,2	96,5	109,0	93,7	92,3	105,6	+ 8,5	+ 14,4
GEWERBLICHER UND INDUSTRIELLER BAU FUER UNTERNEHMEN SOWIE LANDWIRTSCHAFTLICHER BAU	93,8	85,8	90,4	106,8	93,9	85,3	99,6	+ 6,2	+ 16,8
BAUTEN FUER BUNDESBahn UND BUNDESPOST	68,6	60,7	87,0	128,9	56,1	76,8	107,2	+ 56,3	+ 39,6
BAUTEN FUER GEBIETSKOERPERSCHAFTEN, ORGANISATIONEN OHNE ERWERBSCHARAKTER SOWIE SONSTIGE OEFFENTLICHE AUFTRAGGEBER	105,8	89,0	108,1	111,6	96,2	105,7	116,0	+ 9,6	+ 9,7
TIEFBAU	117,6	117,6	128,6	148,4	128,4	136,0	150,7	+ 28,1	+ 10,8
STRASSENBAU	152,5	145,5	166,5	173,6	164,4	181,9	184,1	+ 20,7	+ 1,2
SONSTIGER TIEFBAU	96,9	101,0	106,1	133,5	106,9	108,7	130,9	+ 35,1	+ 20,4
GEWERBLICHER UND INDUSTRIELLER BAU FUER UNTERNEHMEN	80,9	85,8	88,5	135,2	92,4	104,5	102,8	+ 27,1	- 1,6
BAUTEN FUER BUNDESBahn UND BUNDESPOST	68,5	96,3	108,9	104,6	100,4	102,1	116,1	+ 69,5	+ 13,7
BAUTEN FUER GEBIETSKOERPERSCHAFTEN, ORGANISATIONEN OHNE ERWERBSCHARAKTER SOWIE SONSTIGE OEFFENTLICHE AUFTRAGGEBER	107,4	107,4	112,1	137,5	113,2	111,3	143,4	+ 33,5	+ 28,8

4.2 VOLUMENINDEX

BAUHAUPTGEWERBE	84,0	82,5	87,1	102,0	84,1	89,4	101,2	+ 20,5	+ 13,2
HOCHBAU	75,9	75,1	77,3	91,6	72,7	77,3	89,7	+ 18,2	+ 16,0
WOHNUNGSBAU	71,1	83,9	78,9	91,5	71,0	83,1	98,7	+ 38,8	+ 18,8
SONSTIGER HOCHBAU	79,7	68,1	76,2	86,1	74,0	72,9	82,6	+ 3,6	+ 13,3
TIEFBAU	97,9	95,8	104,8	120,9	104,6	110,8	121,8	+ 24,4	+ 9,9
STRASSENBAU	127,6	119,7	136,9	142,8	135,2	149,6	149,9	+ 17,5	+ 0,2
SONSTIGER TIEFBAU	80,5	81,9	86,1	101,3	86,7	88,2	105,3	+ 30,8	+ 19,4

4 AUFTRAGSFINGANG IM BAUHAUPTGEWERBE

ART DER BAUTEN UND AUFTRAGGEBER	1975	1976	1976	1976	1977	1977	1977	VERÄNDERUNG GEGENÜBER VORJAHRES-VOR- ZEITRAUM PROZENT	
	DURCHSCHNITT		3.VJ	4.VJ	1.VJ	2.VJ	3.VJ ^P		
	1971=100								
4.1 WERTINDEX									
BAUHAUPTGEWERBE	96,2	90,3	96,2	86,0	82,0	114,1	115,7	+ 20,3	+ 1,4
HOCHBAU	90,9	87,4	86,4	83,6	82,3	104,1	102,6	+ 18,8	- 1,4
WOHNUNGSBAU	78,5	83,2	83,7	72,8	89,3	113,0	109,6	+ 30,9	- 3,0
SONSTIGER HOCHBAU	100,6	90,5	88,4	91,9	76,9	97,2	97,2	+ 10,0	± 0
GEWERBLICHER UND INDUSTRIELLER BAU FÜR UNTERNEHMEN SOWIE LANDWIRTSCHAFTLICHER BAU	93,6	88,9	86,0	87,3	81,9	94,3	92,9	+ 8,0	- 1,5
BAUTEN FÜR BUNDESBAHN UND BUNDESPOST	83,5	63,8	72,1	46,6	74,0	92,2	80,0	+ 11,0	- 13,2
BAUTEN FÜR GEBIETSKÖRPERSCHAFTEN, ORGANISATIONEN OHNE ERWERBSCHARAKTER SOWIE SONSTIGE ÖFFENTLICHE AUFTRAGGEBER	114,3	95,4	94,0	103,5	68,3	102,9	106,0	+ 12,8	+ 3,0
TIEFBAU	105,1	95,2	112,6	90,1	81,4	131,5	138,4	+ 22,9	+ 5,2
STRASSENBAU	107,8	106,2	142,4	98,9	78,9	161,9	176,8	+ 24,2	+ 9,2
SONSTIGER TIEFBAU	103,4	88,7	94,9	84,9	82,9	113,5	115,5	+ 21,7	+ 1,8
GEWERBLICHER UND INDUSTRIELLER BAU FÜR UNTERNEHMEN	87,7	76,5	76,5	77,2	85,0	103,2	99,9	+ 30,6	- 3,2
BAUTEN FÜR BUNDESBAHN UND BUNDESPOST	86,9	75,6	75,9	68,7	97,3	103,3	106,2	+ 39,9	+ 2,8
BAUTEN FÜR GEBIETSKÖRPERSCHAFTEN, ORGANISATIONEN OHNE ERWERBSCHARAKTER SOWIE SONSTIGE ÖFFENTLICHE AUFTRAGGEBER	111,8	95,3	104,7	90,4	79,7	119,0	122,6	+ 17,1	+ 3,0
4.2 VOLUMENINDEX									
BAUHAUPTGEWERBE	81,8	74,7	78,7	70,3	66,8	90,5	91,6	+ 16,4	+ 1,2
HOCHBAU	77,1	71,7	70,0	67,5	66,2	81,3	79,9	+ 14,1	- 1,7
WOHNUNGSBAU	65,5	67,4	66,8	57,9	70,7	87,1	84,3	+ 26,2	- 3,2
SONSTIGER HOCHBAU	86,4	75,1	72,4	75,1	62,6	76,8	76,5	+ 5,7	- 0,4
TIEFBAU	89,5	79,8	93,7	75,1	67,8	107,2	112,4	+ 20,0	+ 4,9
STRASSENBAU	91,8	89,2	119,1	82,9	66,1	133,1	144,9	+ 21,7	+ 8,9
SONSTIGER TIEFBAU	88,2	74,3	78,8	70,5	68,8	92,1	93,4	+ 18,5	+ 1,4

5 AUFTRAGSBESTAND IM BAUHAUPTGEWERBE

5.1 WERTINDEX

ART DER BAUTEN UND AUFTRAGGEBER	1975	1976	1976	1976	1976	1977	1977	VERÄNDERUNG	
	DURCHSCHNITT		JUN.	SEP.	DEZ.	MAR.	JUN.	GEGENÜBER VORJAHRES-VOR- ZEITRAUM PROZENT	
			197 = 100						
BAUHAUPTGEWERBE	88,9	89,5	94,7	88,6	80,3	81,7	83,7	- 11,6	+ 2,4
HOCHBAU	83,3	84,3	89,6	83,5	75,7	75,5	75,3	- 16,0	- 0,3
WOHNUNGSBAU	64,9	76,0	84,7	76,2	68,2	68,3	69,8	- 17,6	+ 2,2
SONSTIGER HOCHBAU	98,4	91,0	93,6	89,4	81,9	81,3	79,8	- 14,7	- 1,8
GEWERBLICHER UND INDUSTRIELLER BAU FÜR UNTERNEHMEN SOWIE LANDWIRTSCHAFTLICHER BAU	94,2	95,5	100,4	95,6	87,6	88,7	85,9	- 14,4	- 3,2
BAUTEN FÜR BUNDESBAHN UND BUNDESPOST	66,3	51,4	57,1	41,1	41,1	55,9	51,5	- 9,8	- 7,9
BAUTEN FÜR GEBIETSKÖRPERSCHAFTEN, ORGANISATIONEN OHNE ERWERBSCHARAKTER SOWIE SONSTIGE ÖFFENTLICHE AUFTRAGGEBER	106,8	89,5	88,9	86,7	78,9	74,9	75,1	- 15,5	+ 0,3
TIEFBAU	99,6	99,6	104,6	98,5	89,2	94,5	101,0	- 3,4	+ 6,5
STRASSENBAU	111,0	101,0	105,5	104,6	92,9	101,8	117,9	+ 11,8	+ 15,8
SONSTIGER TIEFBAU	93,8	98,8	104,1	95,1	87,2	90,5	91,6	- 12,0	+ 1,2
GEWERBLICHER UND INDUSTRIELLER BAU FÜR UNTERNEHMEN	72,7	82,9	98,0	75,7	68,6	67,9	69,9	- 28,7	+ 2,5
BAUTEN FÜR BUNDESBAHN UND BUNDESPOST	82,8	75,8	79,1	78,4	68,8	94,6	86,0	+ 8,7	- 9,1
BAUTEN FÜR GEBIETSKÖRPERSCHAFTEN, ORGANISATIONEN OHNE ERWERBSCHARAKTER SOWIE SONSTIGE ÖFFENTLICHE AUFTRAGGEBER	100,7	105,8	108,7	102,2	94,3	96,0	98,0	- 9,8	+ 2,1

