

PRODUZIERENDES GEWERBE

FACHSERIE

4

Reihe 2.2

**Indizes des Auftragseingangs, des
Umsatzes und des Auftragsbestands
für das Verarbeitende Gewerbe
und für das Bauhauptgewerbe**

März 1977

Statistisches Bundesamt
Bibliothek



**HERAUSGEBER: STATISTISCHES BUNDESAMT WIESBADEN
VERLAG: W. KOHLHAMMER GMBH STUTTGART UND MAINZ**

Bestellnummer: 2040220 – 77103

Statist. Bundesamt - Bibliothek



12-05949

Erschienen im Mai 1977

Nachdruck - auch auszugsweise - nur mit Quellenangabe gestattet

Preis: DM 5,40

Inhalt

	Seite
Einführung	4
Graphische Darstellungen	6
T a b e l l e n t e i l	
1 Auftragseingang im Verarbeitenden Gewerbe	
1.1 Wertindex	11
1.2 Volumenindex	15
2 Umsatz im Verarbeitenden Gewerbe	
2.1 Wertindex	19
2.2 Volumenindex	23
3 Auftragsbestand im Verarbeitenden Gewerbe	
3.1 Wertindex	27
4 Auftragseingang im Bauhauptgewerbe	
4.1 Wertindex	29
4.2 Volumenindex	29
5 Auftragsbestand im Bauhauptgewerbe	
5.1 Wertindex	31

Die Angaben beziehen sich auf das Bundesgebiet; sie schließen Berlin (West) ein.

Zeichenerklärung

- . = kein Nachweis vorhanden
- ... = Angaben fallen später an
- p = vorläufige Zahl
- r = berichtigte Zahl

Abkürzungen bei den Kurzbezeichnungen

ADV-GERÄTE U. -EINRICHTUNGEN	=	Geräte und Einrichtungen für die automatische Datenverarbeitung
EINSCHL.	=	einschließlich
GEW. U. VERARB. V.	=	Gewinnung und Verarbeitung von
GR. FERTIGBAUTEILE	=	große (großformatige) Fertigbauteile
H. U. VERARB. V.	=	Herstellung und Verarbeitung von
H. V.	=	Herstellung von
NE-	=	Nichteisen-
OH.	=	ohne
U.	=	und
U. AE.	=	und ähnliche

Einführung

Die Bundesergebnisse über den Auftragseingang und Auftragsbestand sollen kurzfristig die Nachfrageentwicklung in ausgewählten Zweigen des Verarbeitenden Gewerbes und im Bauhauptgewerbe messen. Der Auftragseingang ist definiert als Wertsumme der im Berichtsmonat eingegangenen und vom Betrieb akzeptierten Bestellungen. Als Auftragsbestand gilt der Gesamtwert aller fest akzeptierten, noch nicht ausgeführten Bestellungen.

Die Bundesergebnisse über den Umsatz im Verarbeitenden Gewerbe sind als Konjunkturindikator in Verbindung mit dem Auftragseingang zu sehen. Der Umsatz ist definiert als Wertsumme der im Berichtsmonat abgerechneten Lieferungen und Leistungen an Dritte. Er umfaßt Erlöse aus dem Verkauf selbst hergestellter oder in Lohnarbeit bei anderen Firmen gefertigter Erzeugnisse und die Einnahmen aus industriellen/handwerklichen Dienstleistungen. Umsatz und Auftragseingang im Verarbeitenden Gewerbe stimmen inhaltlich weitgehend überein.

Die Auftragseingangs-, Auftragsbestands- und Umsatzindizes für das Verarbeitende Gewerbe und für das Bauhauptgewerbe werden in jeweiligen Preisen (Wertindizes), Auftragseingangs- und Umsatzindizes außerdem in Preisen des Basisjahres (Volumenindizes) dargestellt.¹⁾ Zur Berechnung der Volumenindizes im Verarbeitenden Gewerbe werden die Indizes der Erzeugerpreise industrieller Produkte (Inlandsabsatz) sowie die Indizes der Verkaufspreise für Ausfuhr Güter verwendet. Die Deflationierung der Auftragseingänge im Bauhauptgewerbe erfolgt über Maßzahlen für Bauleistungspreise und Preisindizes für Bauwerke.

Rechtsgrundlage für die Erhebung der Auftrags- eingänge, Umsätze und Auftragsbestände im Verarbeitenden Gewerbe und im Bauhauptgewerbe ist das Gesetz über die Statistik im Produzierenden Gewerbe vom 6.11.75 (BGBl. I S. 2779). Damit wurde die Grundlage geschaffen

für eine Vereinheitlichung und Zusammenfassung der Erhebungen in den Bereichen Bergbau und Verarbeitendes Gewerbe, Baugewerbe sowie Energie- und Wasserversorgung. Die Neuordnung der Statistik im Produzierenden Gewerbe²⁾ zu einem einheitlichen System aufeinander abgestimmter kurz- und längerfristiger Erhebungen erfolgt stufenweise. In Heft 1/1977 dieser Reihe beginnt die Darstellung der Auftragseingangs-, Auftragsbestands- und Umsatzindizes für das Verarbeitende Gewerbe nach der Systematik der Wirtschaftszweige, Fassung für die Statistik im Produzierenden Gewerbe (SYPRO). Vergleichbare Reihen in dieser systematischen Gliederung wurden bis einschl. 1970 Neuberechnet. Abweichungen zwischen der SYPRO und der vor 1977 angewandten Systematik zum monatlichen Industriebericht wurden dabei schätzungsweise anhand der bewerteten Absatzproduktion (Ergebnisse der vierteljährlichen Produktionsstatistik) ermittelt und bei der Rückrechnung der Indizes bis 1970 berücksichtigt.

Der bisher den Indizes des Auftragseingangs und Umsatzes für das Verarbeitende Gewerbe zugrunde liegende Berichtskreis - Industriebetriebe mit 10 und mehr Beschäftigten - wird im Jahre 1977 durch den Erhebungsbereich - Industriebetriebe mit 20 und mehr Beschäftigten - ersetzt. Bei der Rückrechnung vergleichbarer Reihen bis 1970 wurde diese Änderung des Erfassungsbereichs berücksichtigt, und zwar durch Umschätzung der Ergebnisse von Industriebetrieben ab 10 Beschäftigten auf Betriebe ab 20 Beschäftigten über den Umsatz aus der Industrieberichterstattung (jährliche Größenklassenergebnisse).

Die Zuordnung der Auftragseingänge und Umsätze zu fachlichen Betriebsteilen (beteiligte Wirtschaftszweige) bleibt unabhängig von der neuen Abschneidegrenze und unverändert gegenüber dem Berichtssystem vor 1977 auch weiterhin bestehen.

Die Veröffentlichung der Auftragseingangs- und Umsatzindizes im Verarbeitenden Gewerbe für den vollständigen in der Rechtsgrundlage festgelegten Erfassungsbereich erfolgt - mit entsprechenden Rückrechnungen - ab 1978. Die Festlegung des Berichtskreises vom Unterneh-

1) Erhard, U.: Neuberechnung des Index des Auftragseingangs in der Industrie auf der Basis 1970, in: Wirtschaft und Statistik 3/1972, S. 151 ff. Brandner, H.: Erhebung der Auftragsbestände in der Industrie in: Wirtschaft und Statistik 1/1971, S. 9 ff. Brandner, H.: Indizes der Auftragseingänge und Auftragsbestände im Bauhauptgewerbe auf Basis 1971, in: Wirtschaft und Statistik 9/1973, S. 534 ff.

2) Sobotschinski, A.: Die Neuordnung der Statistik des Produzierenden Gewerbes, in: Wirtschaft und Statistik 7/1976, S. 405 ff.

men her sowie die Einbeziehung des Produzierenden Handwerks sind die wesentlichen Kennzeichen dieses Berichtssystems.

Der Berichtskreis der Auftragsbestandsstatistik im Verarbeitenden Gewerbe wird dem Gesetz über die Statistik im Produzierenden Gewerbe entsprechend von bisher 2 000 Unternehmen sukzessive auf 3 000 Unternehmen erhöht.

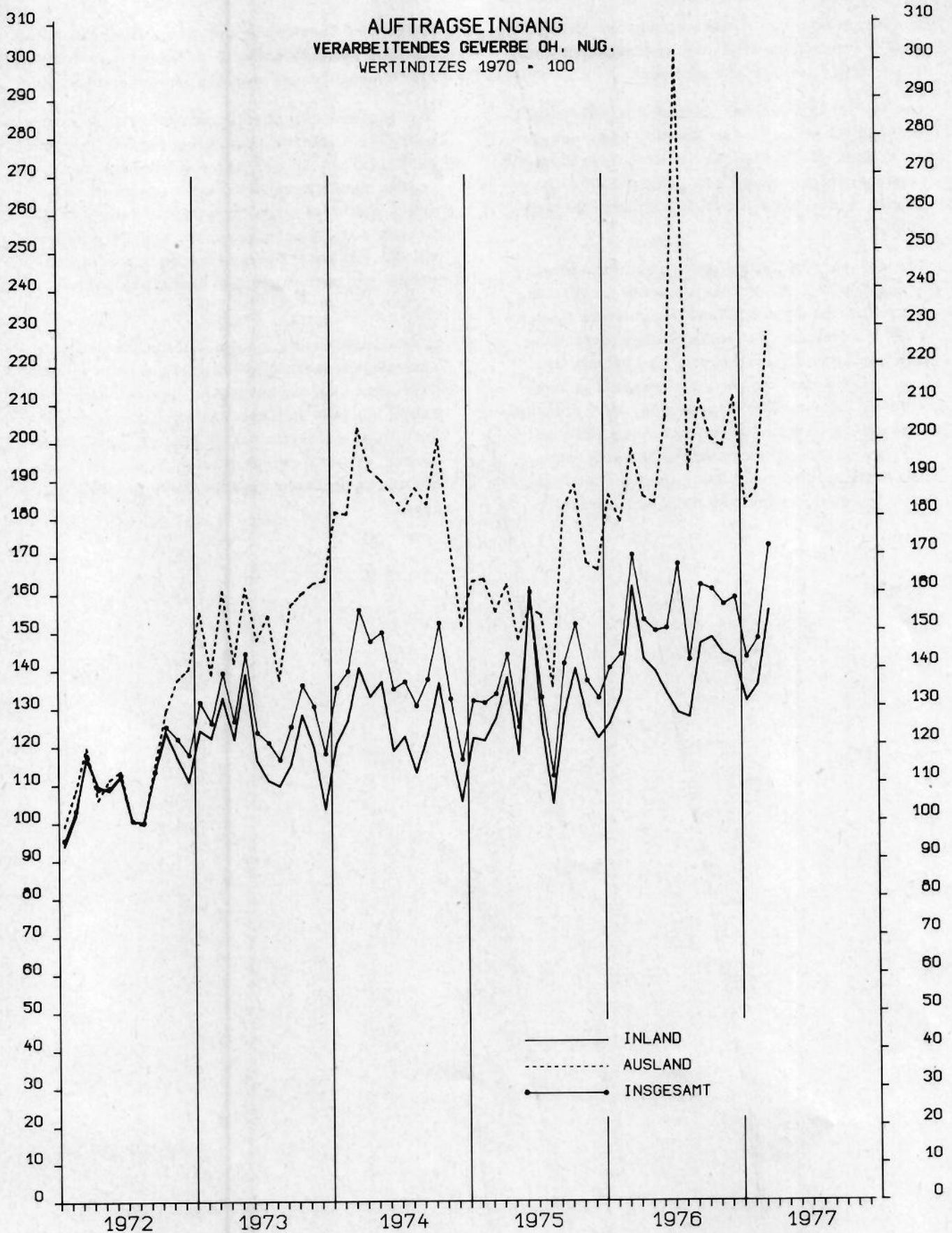
Für die Auftragseingangs- und Auftragsbestandsindizes im Bauhauptgewerbe stellt die - mit Anwendung der SYPRO verbundene - wichtigste Änderung die vollständige Erfassung der Fertigteilbautätigkeit im Hochbau dar. Die Indizes für den Hochbau enthalten demnach ab Januar 1977 Ergebnisse von allen Betrieben des neuen Berichtskreises, die im Fertigteilbau schwerpunktmäßig tätig sind. Die Berücksichtigung der Fertigteilbautätigkeit bei den Reihen vor 1977 erfolgte mit

Hilfe der Ergebnisse von Sonderaufbereitungen des Fertigteilbaus im Rahmen des Industrieberichts und der Bauberichterstattung.

Die Indizes des Auftragseingangs und Auftragsbestands im Bauhauptgewerbe werden ab Januar 1977 für den in der Rechtsgrundlage festgelegten neuen Berichtskreis berechnet. Die Daten beziehen sich im wesentlichen auf Betriebe des Bauhauptgewerbes von Unternehmen mit 20 und mehr Beschäftigten sowie auf Arbeitsgemeinschaften des Bauhauptgewerbes.

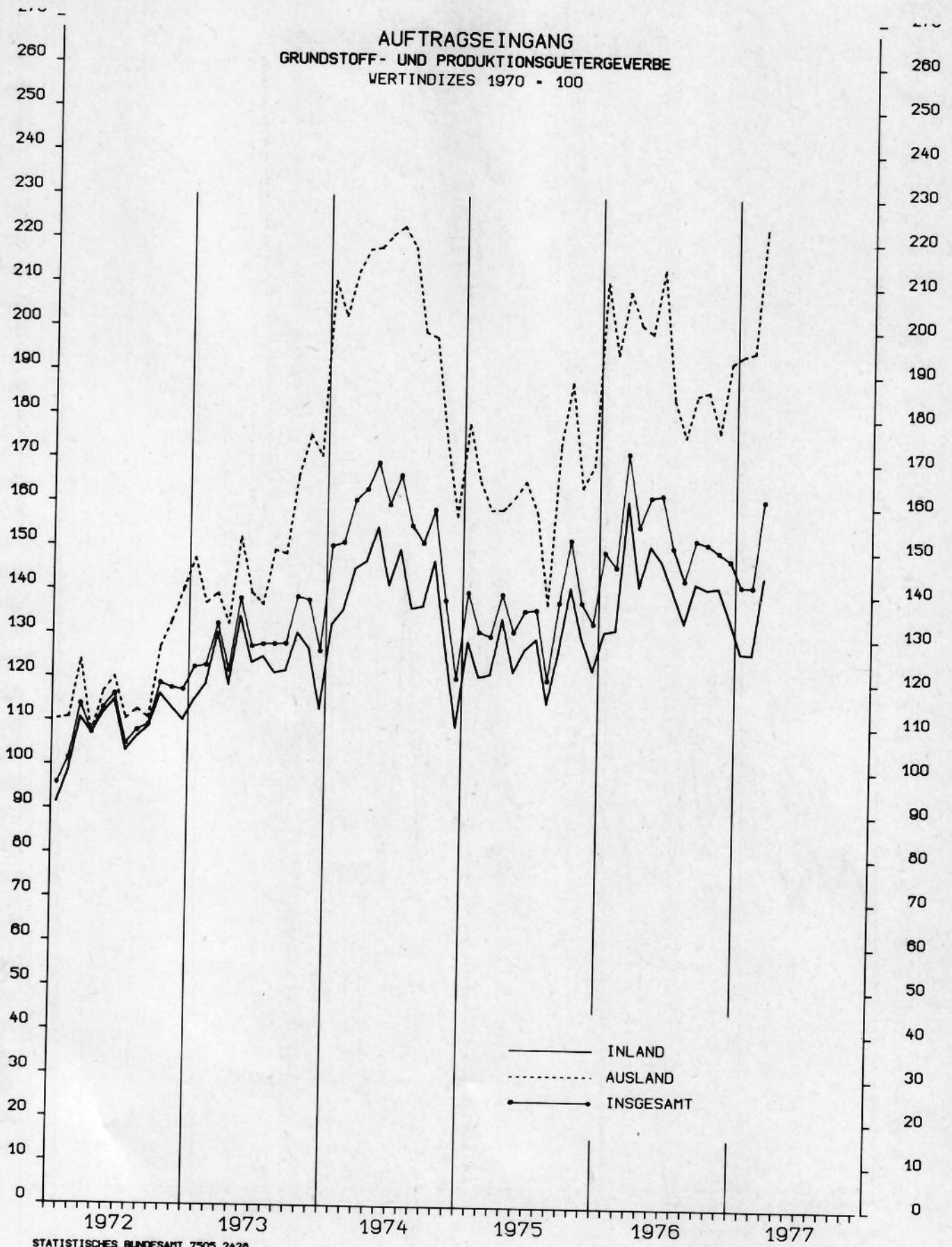
Ergebnisse in der neuen Berichtskreisabgrenzung des Bauhauptgewerbes liegen bis einschl. 1971 vor. Die Anpassung an den neuen Berichtskreis bei den Indizes des zurückliegenden Zeitraums erfolgte mit Hilfe von Schätzfaktoren, die aus den Ergebnissen der Totalerhebung im Bauhauptgewerbe 1976 gewonnen wurden.

AUFTRAGSEINGANG
 VERARBEITENDES GEWERBE OH. NUG.
 WERTINDIZES 1970 = 100



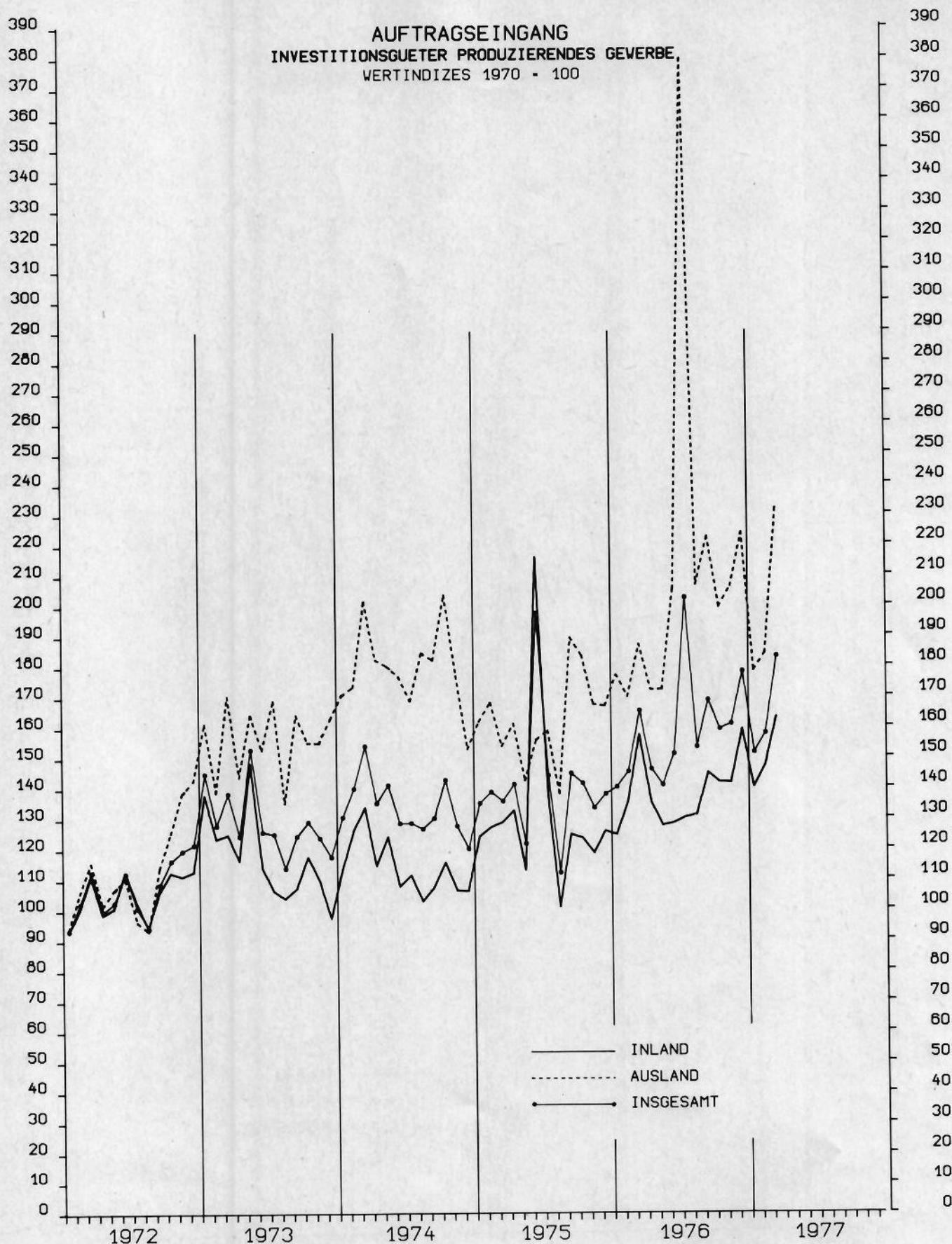
STATISTISCHES BUNDESAMT 7505.2420

AUFTRAGSEINGANG
GRUNDSTOFF- UND PRODUKTIONSGÜTERGEWERBE
 WERTINDIZES 1970 = 100



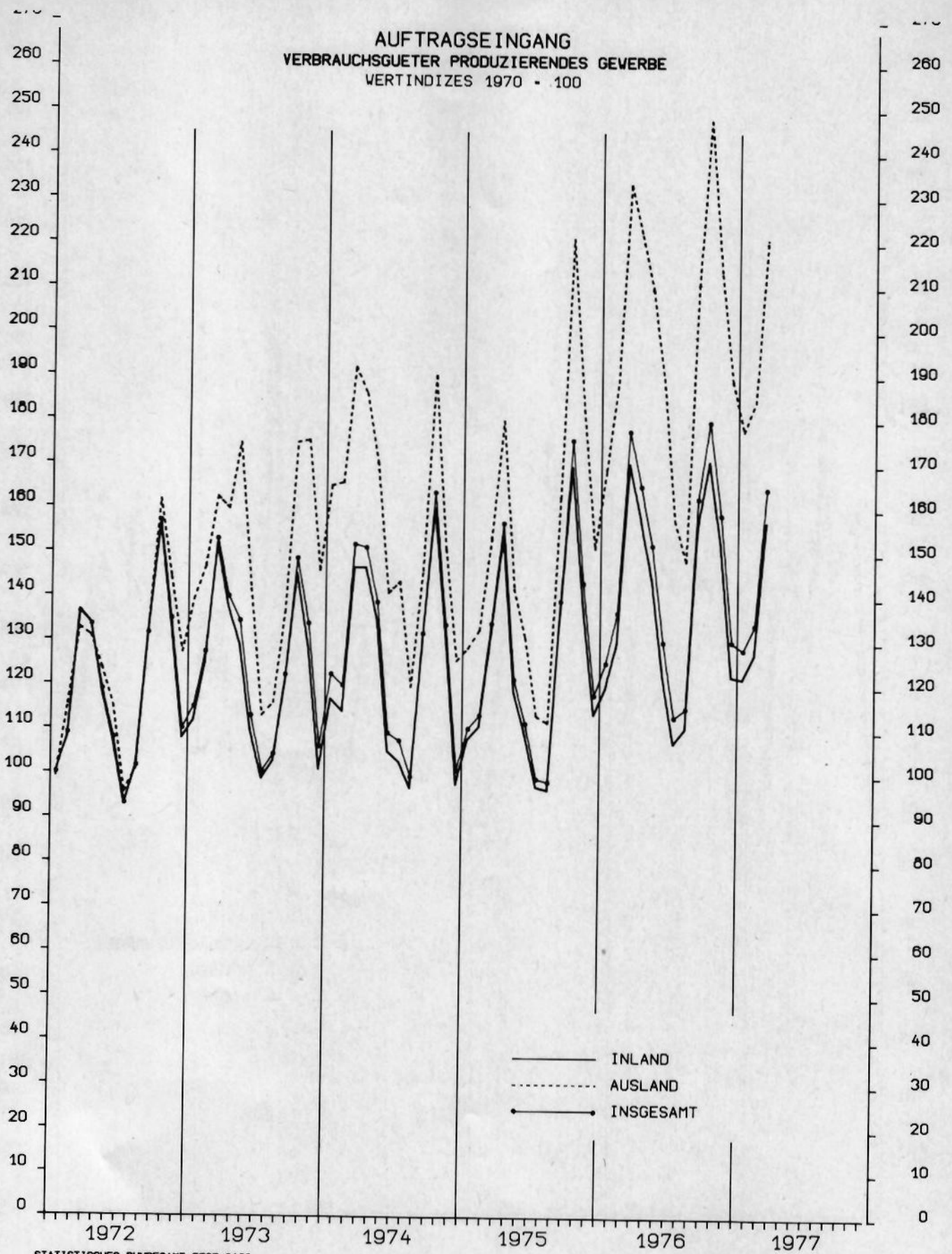
STATISTISCHES BUNDESAMT 7505.2426

AUFTRAGSEINGANG
INVESTITIONSGÜTER PRODUZIERENDES GEWERBE,
VERTINDIZES 1970 = 100



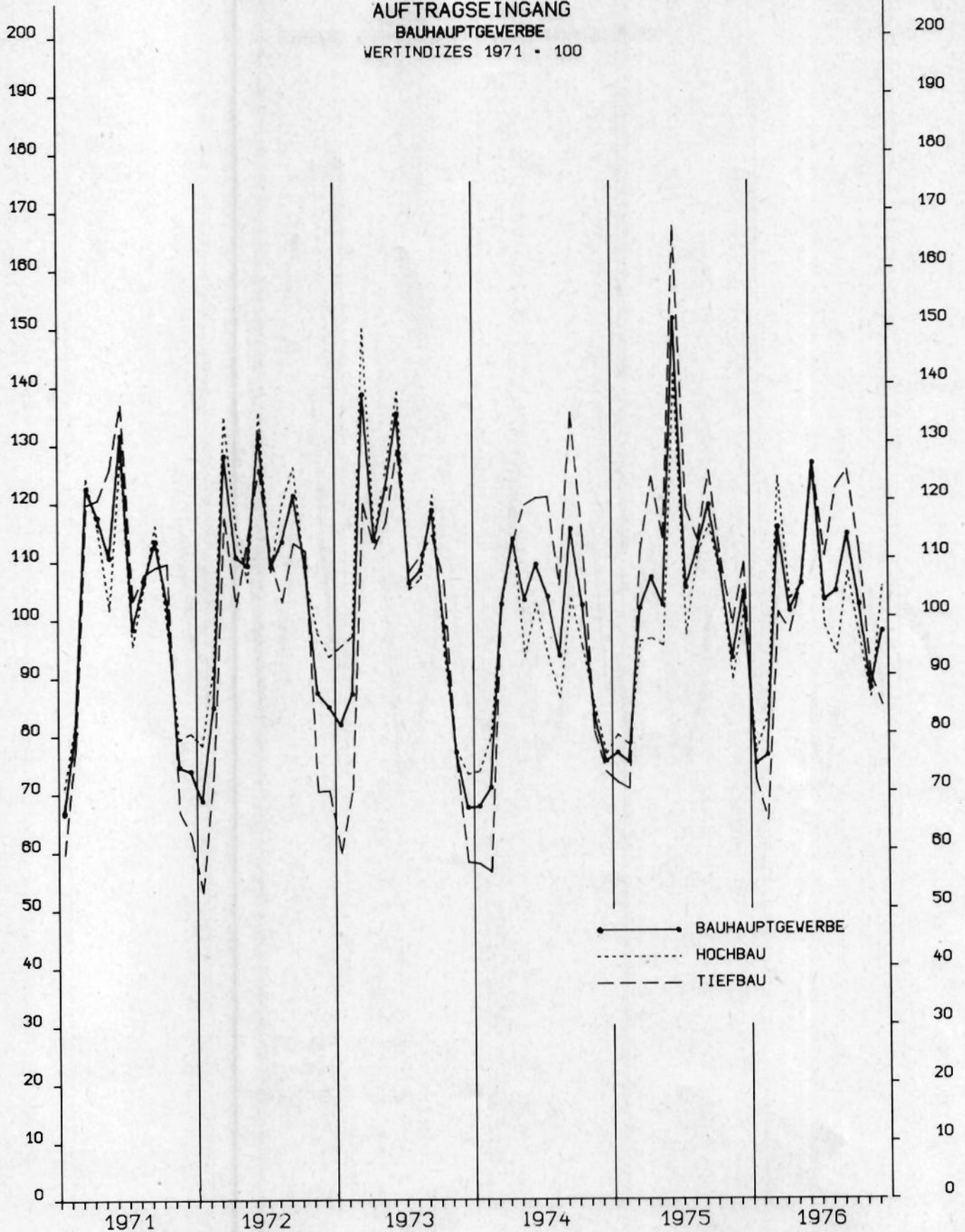
STATISTISCHES BUNDESAMT 7505.2430

AUFTRAGSEINGANG
VERBRAUCHSGUETER PRODUZIERENDES GEWERBE
 WERTINDIZES 1970 = 100



STATISTISCHES BUNDESAMT 7505.2432

AUFTRAGSEINGANG
BAUHAUPTGEWERBE
WERTINDIZES 1971 = 100



STATISTISCHES BUNDESAMT 7505.2452

1 AUFTRAGSEINGANG IM VERARBEITENDEN GEWERBE

1.1 WERTINDEX

NR. DER SYPRO	WIRTSCHAFTSZWEIGE		1976	1976	1976	1976	1977	1977	1977	VERAENDERUNG GEGENUEBER VORJAHRES- ZEITRAUM PROZENT		
			MÄR.	OKT.	NOV.	DEZ.	JAN.	FEB. PR	MÄR. P			
			1970=100									
	VERARBEITENDES GEWERBE 1)	INSGESAMT	170,0	160,9	156,9	158,7	143,0	147,9	172,4	+ 1,4	+ 16,6	
		INLAND	161,8	148,4	144,1	142,6	131,6	135,8	155,4	- 4,0	+ 14,4	
		AUSLAND	197,9	200,4	198,6	211,6	183,0	187,4	228,1	+ 15,3	+ 21,7	
	GRUNDSTOFF-U. PRODUKTIONS- GÜTERGEWERBE	INSGESAMT	172,0	151,6	149,8	147,9	142,1	142,0	161,5	- 6,1	+ 13,8	
		INLAND	161,2	141,5	141,9	134,7	127,0	126,8	144,1	- 10,6	+ 13,6	
		AUSLAND	208,9	186,3	177,1	192,9	194,5	195,3	223,1	+ 6,8	+ 14,2	
25	GEW.U.VERARB.V. STEINEN U.ERDEN	INSGESAMT	120,5	141,8	134,7	107,8	75,5	85,9	111,3	- 7,6	+ 29,6	
		INLAND	115,9	136,7	130,0	102,5	68,5	79,3	104,8	- 9,6	+ 32,2	
		AUSLAND	247,2	283,0	261,9	255,1	244,1	243,5	265,9	+ 7,5	+ 9,2	
2531	H.V.ZEMENT	INSGESAMT	115,2	145,3	127,4	95,7	67,9	88,7	123,1	+ 6,9	+ 38,8	
		INLAND	114,0	142,2	124,2	89,4	62,6	83,6	119,3	+ 4,7	+ 42,7	
		AUSLAND	149,0	236,0	222,3	284,1	226,6	239,7	236,3	+ 58,6	- 1,4	
2541	ZIEGELI	INSGESAMT	145,4	195,8	168,5	128,0	115,0	141,1	184,5	+ 26,9	+ 30,8	
		INLAND	131,0	174,4	153,0	111,6	90,3	117,7	159,9	+ 22,1	+ 35,9	
		AUSLAND	1 113,8	1 634,9	1 211,9	1 231,3	1 538,6	1 490,2	1 604,1	+ 44,0	+ 7,6	
2559	H.V.BETONERZEUGNISSEN (OH.BIMS,GR.FERTIG- BAUTEILE)	INSGESAMT	120,1	120,3	126,3	103,6	66,2	74,2	93,1	- 22,5	+ 25,5	
		INLAND	119,3	120,1	125,9	103,2	65,2	73,7	92,6	- 22,4	+ 25,6	
		AUSLAND	339,2	204,5	217,3	232,0	334,2	201,6	246,8	- 27,2	+ 22,4	
2711	HOCHOFEN-,STAHL-U. WARMWALZWERKE	INSGESAMT	165,6	124,3	117,9	143,7	127,8	132,1	158,8	- 4,1	+ 20,2	
		INLAND	159,1	117,6	112,6	132,5	118,2	120,4	142,0	- 10,7	+ 18,0	
		AUSLAND	184,9	144,3	133,8	177,2	163,9	176,1	221,8	+ 20,0	+ 26,0	
2850	NE-METALLHALBZEUGWERKE	INSGESAMT	180,4	146,5	149,2	138,7	136,5	134,4	148,7	- 17,6	+ 10,7	
		INLAND	178,0	130,6	142,7	126,0	132,2	132,0	144,3	- 18,9	+ 9,3	
		AUSLAND	187,5	195,1	169,0	177,3	146,5	162,1	162,1	- 13,6	+ 14,5	
2910	EISEN-,STAHL-U. TEMPERGIESSEREIEN	INSGESAMT	124,7	124,4	127,2	123,4	121,7	110,7	129,8	+ 4,1	+ 17,2	
		INLAND	123,8	116,8	122,6	110,9	109,3	105,2	122,2	+ 1,3	+ 16,2	
		AUSLAND	132,6	193,3	169,2	236,5	234,2	160,4	198,7	+ 49,9	+ 23,9	
3011-15	ZIEHBEREIN UND KALT- WALZWERKE	INSGESAMT	152,2	132,1	137,8	134,8	121,8	127,0	140,0	- 8,0	+ 10,2	
		INLAND	146,2	120,8	123,5	123,0	112,3	120,1	134,6	- 7,9	+ 12,1	
		AUSLAND	181,0	186,9	207,1	192,1	166,8	159,5	165,5	- 8,5	+ 3,8	
40	CHEMISCHE INDUSTRIE	INSGESAMT	195,2	172,9	173,1	166,1	175,0	169,6	185,9	- 4,8	+ 9,6	
		INLAND	185,4	163,8	167,7	154,6	160,7	152,8	166,6	- 10,1	+ 9,0	
		AUSLAND	217,4	193,6	185,3	191,9	207,0	207,2	228,9	+ 5,3	+ 10,5	
4090	H.V.CHEMIEFASERN	INSGESAMT	146,9	101,1	97,4	99,0	97,3	98,7	111,1	- 24,3	+ 12,6	
		INLAND	104,1	79,4	76,8	70,0	71,4	74,8	83,8	- 49,2	+ 12,1	
		AUSLAND	206,3	131,3	126,1	139,3	133,3	131,9	149,1	- 27,7	+ 13,0	
55	ZELLSTOFF-,HOLZSCHLIFF-, PAPIER-U.PAPPEERZEUGUNG	INSGESAMT	207,0	170,3	169,1	170,9	153,0	158,1	170,5	- 17,6	+ 7,9	
		INLAND	183,5	150,6	151,4	150,5	135,5	142,2	149,2	- 18,7	+ 4,9	
		AUSLAND	347,8	288,2	275,3	293,0	257,1	253,2	297,9	- 14,3	+ 17,7	
	INVESTITIONSGÜTER PRODUZIERENDES GEWERBE	INSGESAMT	165,2	159,1	160,8	178,0	151,4	157,7	183,0	+ 10,8	+ 16,1	
		INLAND	157,5	141,8	141,7	159,2	140,2	147,3	163,1	+ 3,6	+ 10,7	
		AUSLAND	187,2	199,2	206,0	223,7	178,4	184,1	231,6	+ 23,7	+ 25,8	
31	STAHL-U.LEICHTMETALLBAU, SCHIENENFAHRZEUGBAU	INSGESAMT	140,1	187,2	175,1	198,3	141,4	129,4	149,7	+ 6,9	+ 15,7	
		INLAND	136,7	114,5	123,3	132,6	115,7	101,6	119,4	- 12,6	+ 17,6	
		AUSLAND	165,6	725,9	559,0	685,7	328,3	331,6	369,5	+ 123,1	+ 11,4	
32	MASCHINENBAU	INSGESAMT	139,8	138,0	145,3	151,2	133,0	135,3	152,7	+ 9,3	+ 12,9	
		INLAND	122,4	115,0	116,7	124,3	110,4	114,0	125,0	+ 2,1	+ 9,7	
		AUSLAND	171,2	179,6	197,3	200,2	173,5	173,6	202,4	+ 18,2	+ 16,6	
	H.V.MASCHINEN FUER DAS PRODUKTIONS- GÜTERGEWERBE 2)	INSGESAMT	111,4	132,4	120,0	136,4	95,2	109,6	136,1	+ 22,2	+ 24,2	
		INLAND	81,9	77,9	99,8	100,6	66,8	87,7	109,0	+ 33,1	+ 24,3	
		AUSLAND	157,5	215,5	150,2	192,3	140,7	143,9	178,4	+ 13,3	+ 24,0	
	H.V.MASCHINEN FUER DAS VERBRAUCHSGÜTER PRODUZIERENDE GEWERBE 2)	INSGESAMT	135,6	133,4	129,1	162,9	116,9	120,6	163,8	+ 20,8	+ 35,8	
		INLAND	105,6	105,2	112,2	122,5	94,2	94,7	112,1	+ 6,2	+ 18,4	
		AUSLAND	154,0	150,9	139,6	187,8	130,9	136,3	195,6	+ 27,0	+ 43,5	
	H.V.MASCHINEN FUER DIE BAUWIRTSCHAFT 2)	INSGESAMT	136,5	114,5	123,2	179,4	103,3	130,5	161,5	+ 18,3	+ 23,8	
		INLAND	108,8	76,9	72,6	79,2	66,0	75,0	122,5	+ 12,6	+ 63,3	
		AUSLAND	175,2	170,1	196,9	326,5	157,1	211,4	219,0	+ 25,0	+ 3,6	
	H.V.MASCHINEN FUER DIE LANDWIRTSCHAFT 2)	INSGESAMT	185,7	218,3	341,9	232,6	229,1	200,3	200,1	+ 7,8	- 0,1	
		INLAND	167,2	172,4	205,9	182,8	197,2	144,3	156,3	- 6,5	+ 8,3	
		AUSLAND	209,6	286,2	540,3	306,0	275,5	283,1	264,2	+ 26,0	- 6,7	

1) OHNE HANDWERK UND OHNE NAHRUNGS- UND GENUSSMITTELGEWERBE.

2) BERECHNUNG DES VEREINS DEUTSCHER-MASCHINENBAU-ANSTALTEN E.V., FRANKFURT (MAIN).

1 AUFTRAGSEINGANG IM VERARBEITENDEN GEWERBE

1.1 WERTINDEX

NR. DER SYPRO	WIRTSCHAFTSZWEIGE		1976	1976	1976	1976	1977	1977	1977	VERAENDERUNG GEGENUEBER VORJAHRES- VOR- ZEITRAUM PROZENT			
			MÄR.	OKT.	NOV.	DEZ.	JAN.	FEB. P	MÄR. P				
1970=100													
33	STRASSENFAHRZEUGBAU	INSGESAMT	243,5	204,0	192,2	207,1	201,4	232,8	256,7	+ 5,4	+ 10,3		
		INLAND	279,6	195,5	186,8	219,6	218,1	265,0	282,6	+ 1,1	+ 6,6		
		AUSLAND	196,6	214,6	198,9	191,5	180,8	192,8	224,6	+ 13,1	+ 16,5		
3311	H.V.KRAFTWAGEN U.-MOTOREN	INSGESAMT	264,4	217,9	203,6	219,0	214,6	252,2	277,5	+ 4,9	+ 10,0		
		INLAND	314,3	209,3	199,6	235,9	237,6	294,6	313,2	- 0,3	+ 6,3		
		AUSLAND	207,3	227,8	208,0	199,7	188,1	203,7	236,6	+ 14,1	+ 16,2		
3312	DAVON H.V.PERSONENKRAFTWAGEN U.AE.(EINSCHL.MOTOREN)	INSGESAMT	286,2	224,3	226,1	243,8	235,3	277,7	316,2	+ 10,5	+ 13,9		
		INLAND	343,9	226,3	230,4	270,7	269,5	338,3	371,6	+ 8,0	+ 9,8		
		AUSLAND	225,5	222,3	221,6	215,5	199,4	214,0	258,1	+ 14,4	+ 20,6		
3313	H.V.LASTKRAFTWAGEN U.AE.(EINSCHL.MOTOREN)	INSGESAMT	172,0	190,8	108,1	114,0	127,1	144,0	113,2	- 34,2	- 21,4		
		INLAND	211,0	149,9	92,3	114,3	127,5	142,0	109,4	- 48,1	- 22,9		
		AUSLAND	107,7	258,1	134,1	113,5	126,6	147,3	119,4	+ 10,9	- 18,9		
34	SCHIFFBAU	INSGESAMT	60,2	41,4	68,3	102,8	50,4	42,7	116,1	+ 92,9	+ 171,9		
		INLAND	37,8	36,9	45,1	59,7	73,1	51,1	51,0	+ 35,0	- 0,1		
		AUSLAND	91,2	47,6	100,6	162,5	19,1	31,1	206,1	+ 126,0	+ 562,7		
36	ELEKTROTECHNIK	INSGESAMT	159,4	160,1	165,7	204,9	153,9	151,6	190,6	+ 19,6	+ 25,7		
		INLAND	140,2	147,1	146,5	174,4	137,6	134,0	154,5	+ 10,2	+ 15,3		
		AUSLAND	230,9	208,3	237,4	318,0	211,0	213,3	317,9	+ 37,7	+ 49,0		
3711-60	FEINMECHANIK,OPTIK	INSGESAMT	175,7	170,1	179,9	199,4	167,1	160,9	182,2	+ 3,7	+ 13,2		
		INLAND	171,6	164,8	174,1	209,9	156,7	150,4	172,8	+ 0,7	+ 14,9		
		AUSLAND	183,2	179,4	190,4	180,9	185,2	179,1	198,6	+ 8,4	+ 10,9		
3021-25	STAHLVERFORMUNG, OBERFLAECHEHVEREDLUNG, HAERTUNG	INSGESAMT	156,4	154,3	149,1	153,8	145,6	146,0	165,1	+ 5,5	+ 13,1		
		INLAND	149,3	150,3	143,8	149,0	140,3	141,2	160,6	+ 7,5	+ 13,7		
		AUSLAND	209,7	183,6	188,2	189,2	183,4	179,9	197,1	- 6,0	+ 9,6		
38	H.V.EISEN-, BLECH-U. METALLWAREN	INSGESAMT	146,9	150,4	150,2	145,2	137,6	143,2	153,2	+ 4,3	+ 7,0		
		INLAND	140,2	142,8	144,1	138,1	130,6	135,5	143,3	+ 2,2	+ 5,8		
		AUSLAND	181,1	188,9	180,9	181,1	171,6	180,9	201,7	+ 11,4	+ 11,5		
50	H.V.BUEROMASCHINEN, ADV-GERAETEN U. -EINRICHTUNGEN	INSGESAMT	134,2	125,8	145,2	166,8	111,9	130,3	160,2	+ 19,4	+ 23,0		
		INLAND	126,6	118,9	135,7	189,8	101,7	108,8	154,0	+ 21,7	+ 41,6		
		AUSLAND	144,3	135,2	157,9	135,9	125,4	159,1	168,6	+ 16,8	+ 6,0		
5060	H.V.BUEROMASCHINEN	INSGESAMT	112,3	97,6	110,7	99,5	88,7	87,9	99,2	- 11,7	+ 12,9		
		INLAND	77,5	91,7	98,1	92,9	75,2	66,4	81,5	+ 5,2	+ 22,8		
		AUSLAND	155,4	105,0	126,3	107,6	105,4	114,4	121,1	- 22,1	+ 5,8		
5080	H.V.ADV-GERAETEN U.-EINRICHTUNGEN	INSGESAMT	150,5	146,4	168,3	212,1	127,8	159,6	202,3	+ 34,4	+ 26,8		
		INLAND	158,7	136,3	159,0	252,1	119,0	136,4	201,2	+ 26,8	+ 47,5		
		AUSLAND	138,9	160,7	181,4	158,0	140,4	192,4	203,9	+ 46,8	+ 6,0		
	VERBRAUCHSGUETER PRODUZIERENDES GEWERBE	INSGESAMT	177,8	180,0	159,0	130,4	128,6	134,2	164,9	- 7,2	+ 22,9		
		INLAND	170,6	171,2	151,9	122,7	122,2	127,6	157,5	- 7,7	+ 23,5		
		AUSLAND	233,4	248,1	213,5	189,4	178,1	184,8	221,2	- 5,2	+ 19,7		
51	FEINKERAMIK	INSGESAMT	173,4	167,3	156,6	155,4	167,4	165,2	192,4	+ 10,9	+ 16,4		
		INLAND	167,0	159,6	152,4	143,5	164,6	167,3	190,9	+ 14,3	+ 14,1		
		AUSLAND	187,5	184,2	165,9	181,6	173,5	160,5	195,5	+ 4,3	+ 21,8		
52	H.U.VERARB.V.GLAS	INSGESAMT	148,2	145,4	158,6	149,3	139,3	148,0	156,7	+ 5,8	+ 5,9		
		INLAND	144,0	141,0	155,2	145,9	136,3	144,2	147,0	+ 2,1	+ 2,0		
		AUSLAND	170,4	168,6	176,2	167,6	154,7	167,7	207,2	+ 21,6	+ 23,6		
5421-24	H.V.HOLZMOEBELN	INSGESAMT	175,3	187,3	190,6	162,0	171,0	173,6	188,7	+ 7,6	+ 8,7		
		INLAND	165,4	178,2	181,7	154,8	163,4	166,0	180,5	+ 9,2	+ 8,8		
		AUSLAND	314,0	315,4	314,9	262,1	273,2	277,2	298,6	- 4,9	+ 7,7		
56	PAPIER-U. PAPPEVERARBEITUNG	INSGESAMT	169,8	158,0	162,8	148,4	152,6	147,8	165,6	- 2,5	+ 12,1		
		INLAND	164,3	153,7	159,6	144,9	149,2	144,9	161,3	- 1,8	+ 11,3		
		AUSLAND	244,0	215,5	206,1	195,4	197,4	186,0	222,9	- 8,7	+ 19,8		
58	H.V.KUNSTSTOFFWAREN	INSGESAMT	207,1	203,0	205,9	196,6	190,3	199,6	216,8	+ 4,7	+ 8,6		
		INLAND	196,5	194,6	199,3	187,8	181,6	190,6	207,5	+ 5,6	+ 8,9		
		AUSLAND	272,3	254,1	246,4	250,5	241,3	252,3	271,8	- 0,2	+ 7,7		
61	LEDERERZEUGUNG	INSGESAMT	131,4	114,6	114,2	118,1	125,7	117,8	145,6	+ 10,8	+ 23,6		
		INLAND	130,8	108,7	114,9	113,2	112,7	116,2	142,2	+ 8,7	+ 22,4		
		AUSLAND	133,2	135,1	112,0	134,8	169,0	123,4	156,9	+ 17,8	+ 27,2		
6251	H.V.SCHUHEN	INSGESAMT	127,5	283,0	148,7	62,7	58,3	69,7	119,3	- 6,4	+ 71,1		
		INLAND	118,8	274,3	138,5	53,9	54,0	65,3	109,9	- 7,5	+ 68,2		
		AUSLAND	223,8	380,3	261,9	160,4	105,5	117,1	222,9	- 0,4	+ 90,3		
63	TEXTILGEWERBE	INSGESAMT	155,5	147,7	131,5	114,1	104,9	110,2	140,5	- 9,7	+ 27,5		
		INLAND	151,0	138,0	121,5	106,0	98,5	103,6	134,6	- 10,9	+ 29,9		
		AUSLAND	181,5	203,9	189,1	161,3	144,0	150,8	176,8	- 2,6	+ 17,3		
64	BEKLEIDUNGSGEWERBE	INSGESAMT	223,7	217,6	154,2	84,6	89,7	100,0	161,3	- 27,9	+ 61,3		
		INLAND	210,1	199,8	147,4	79,4	85,1	93,7	152,3	- 27,5	+ 62,6		
		AUSLAND	508,1	589,0	296,1	192,4	181,5	225,1	341,2	- 32,9	+ 51,6		

1 AUFTRAGSEINGANG IM VERARBEITENDEN GEWERBE

1.1 WERTINDEX

NR. DER SYPRO	WIRTSCHAFTSZWEIGE		1975	1976	1976	1976	1976	1976	1977	VERÄNDERUNG GEGENÜBER VORJAHRES- ZEITRAUM	
			DURCHSCHNITT		1. VJ	2. VJ	3. VJ	4. VJ	1. VJ	PROZENT	PROZENT
			1970=100								
33	STRASSENFAHRZEUGBAU	INSGESAMT	154,0	183,5	201,6	156,8	174,5	201,1	230,3	+ 14,2	+ 14,5
		INLAND	158,9	183,1	217,1	150,6	164,2	200,6	255,2	+ 17,6	+ 27,2
		AUSLAND	147,8	183,9	182,3	164,5	187,3	201,7	199,4	+ 9,4	- 1,1
3311	H.V.KRAFTWAGEN U.-MOTOREN	INSGESAMT	154,8	196,7	216,5	172,4	184,5	213,5	248,1	+ 14,6	+ 16,2
		INLAND	160,8	198,8	240,1	166,4	173,9	214,9	281,9	+ 17,4	+ 31,2
		AUSLAND	147,9	194,3	189,6	179,3	196,6	211,8	209,5	+ 10,5	- 1,1
3312	DAVON H.V.PERSONENKRAFTWAGEN U.AE. (EINSCHL.MOTOREN)	INSGESAMT	161,1	213,5	238,6	187,8	196,4	231,4	276,4	+ 15,8	+ 19,4
		INLAND	163,2	225,4	274,0	184,5	200,8	242,5	326,5	+ 19,1	+ 34,6
		AUSLAND	158,8	201,0	201,4	191,2	191,7	219,8	223,8	+ 11,2	+ 1,8
3313	H.V.LASTKRAFTWAGEN U.AE. (EINSCHL.MOTOREN)	INSGESAMT	128,2	125,5	122,9	107,2	134,2	137,6	128,1	+ 4,2	- 6,9
		INLAND	152,5	105,9	121,6	103,1	80,0	118,8	142,3	+ 3,9	+ 6,3
		AUSLAND	88,2	157,7	125,0	114,0	223,3	168,6	131,1	+ 4,9	- 22,2
34	SCHIFFBAU	INSGESAMT	97,3	61,9	47,8	52,7	76,1	70,8	69,7	+ 45,8	- 1,6
		INLAND	95,1	52,4	44,3	58,0	59,9	47,2	58,4	+ 31,9	+ 23,7
		AUSLAND	100,2	75,0	52,7	45,3	98,7	103,6	85,4	+ 62,1	- 17,5
36	ELEKTROTECHNIK	INSGESAMT	144,6	168,2	146,2	157,8	191,7	176,9	165,4	+ 13,1	- 6,5
		INLAND	135,7	143,4	132,1	142,2	143,2	156,0	142,0	+ 7,5	- 9,0
		AUSLAND	177,8	260,4	198,8	215,8	372,2	254,6	247,4	+ 24,4	- 2,8
3711-60	FEINMECHANIK, OPTIK	INSGESAMT	143,0	166,5	162,5	163,3	157,1	183,1	170,1	+ 4,6	- 7,1
		INLAND	143,0	162,0	154,5	159,1	151,7	182,9	160,0	+ 3,5	- 12,6
		AUSLAND	143,0	174,5	176,9	170,8	166,6	183,6	187,6	+ 6,1	+ 2,2
3021-25	STAHLVERFORMUNG, OBERFLÄCHENVEREDLUNG, HÄRTUNG	INSGESAMT	122,6	144,9	143,1	144,9	139,1	152,4	152,2	+ 6,4	- 0,1
		INLAND	117,2	140,3	137,9	139,8	135,7	147,7	147,4	+ 6,8	- 0,2
		AUSLAND	163,5	179,0	181,5	182,9	164,7	187,0	186,8	+ 2,9	- 0,1
38	H.V.EISEN-, BLECH-U. METALLWAREN	INSGESAMT	118,9	139,6	138,1	137,0	134,6	148,6	144,7	+ 4,8	- 2,7
		INLAND	115,3	133,1	132,1	128,9	129,8	141,7	136,5	+ 3,3	- 3,7
		AUSLAND	136,5	172,0	168,4	177,5	158,5	183,6	184,7	+ 9,7	+ 0,6
50	H.V.BUEROMASCHINEN, ADV-GERÄTEN U. -EINRICHTUNGEN	INSGESAMT	113,2	134,3	118,1	134,0	139,1	145,9	134,1	+ 13,6	- 8,1
		INLAND	107,2	128,1	104,1	123,0	137,2	148,1	121,5	+ 16,8	- 18,0
		AUSLAND	121,4	142,6	136,9	148,7	141,7	143,0	151,0	+ 10,4	+ 5,6
5060	H.V.BUEROMASCHINEN	INSGESAMT	89,1	92,8	95,6	93,2	79,7	102,6	91,9	- 3,9	- 10,4
		INLAND	75,4	77,7	73,0	75,0	68,8	94,2	74,4	+ 1,9	- 21,1
		AUSLAND	106,0	111,4	123,7	115,6	93,2	113,0	113,6	- 8,2	+ 0,6
5080	H.V.ADV-GERÄTEN U.-EINRICHTUNGEN	INSGESAMT	130,0	163,3	133,9	163,1	180,4	175,9	163,2	+ 21,9	- 7,2
		INLAND	127,7	161,3	124,7	156,0	182,1	182,5	152,2	+ 22,0	- 16,6
		AUSLAND	133,3	166,1	146,8	173,2	177,9	166,7	178,9	+ 21,9	+ 7,3
51	VERBRAUCHSGÜTER PRODUZIERENDES GEWERBE	INSGESAMT	127,4	145,7	146,7	149,3	130,4	156,5	142,6	- 2,8	- 8,9
		INLAND	124,3	138,8	140,2	141,7	124,9	148,6	135,8	- 3,1	- 8,7
		AUSLAND	151,6	198,5	197,2	207,3	172,5	217,0	194,7	- 1,3	- 10,3
52	FEINKERAMIK	INSGESAMT	121,9	152,9	159,8	151,7	140,2	159,8	175,0	+ 9,5	+ 9,5
		INLAND	119,3	145,3	152,5	142,1	134,7	151,8	172,3	+ 14,3	+ 14,8
		AUSLAND	127,4	169,6	175,9	172,9	152,5	177,2	176,5	+ 0,4	- 0,4
52	H.U.VERARB.V.GLAS	INSGESAMT	124,2	141,0	137,1	140,6	135,2	151,1	148,0	+ 8,0	- 2,1
		INLAND	122,7	137,1	133,6	136,3	131,3	147,4	142,5	+ 7,2	- 3,3
		AUSLAND	132,5	161,5	155,9	163,6	155,5	170,8	176,5	+ 13,2	+ 3,4
5421-24	H.V.HOLZMOEBELN	INSGESAMT	152,6	164,1	167,1	153,3	155,9	180,0	177,8	+ 6,4	- 1,2
		INLAND	147,7	155,7	158,6	144,3	148,5	171,6	170,0	+ 7,2	- 0,9
		AUSLAND	220,1	280,6	286,2	278,9	259,8	297,5	285,0	- 1,1	- 4,9
56	PAPIER-U. PAPPEVERARBEITUNG	INSGESAMT	141,2	153,6	157,1	152,8	148,3	156,4	155,3	- 1,1	- 0,7
		INLAND	139,5	149,7	152,7	148,8	144,7	152,7	151,8	- 0,6	- 0,6
		AUSLAND	164,6	206,6	216,0	207,5	197,1	205,7	202,1	- 6,4	- 1,7
58	H.V.KUNSTSTOFFWAREN	INSGESAMT	156,0	194,1	190,7	195,0	188,9	201,8	202,2	+ 6,0	+ 0,2
		INLAND	151,5	186,5	182,3	186,4	183,3	193,9	193,2	+ 6,0	- 0,4
		AUSLAND	183,8	240,9	242,6	247,6	223,1	250,3	255,1	+ 5,2	+ 1,9
61	LEDERERZEUGUNG	INSGESAMT	84,8	110,9	117,7	104,5	105,9	115,6	129,7	+ 10,2	+ 12,2
		INLAND	86,5	108,9	116,7	99,2	107,4	112,3	123,7	+ 6,0	+ 10,2
		AUSLAND	79,0	118,0	121,3	122,7	100,8	127,3	143,8	+ 23,5	+ 17,6
6251	H.V.SCHUHEN	INSGESAMT	101,3	116,8	85,7	133,4	83,4	164,8	82,4	- 3,9	- 50,0
		INLAND	98,1	110,3	79,7	127,1	78,9	155,6	76,4	- 4,1	- 50,9
		AUSLAND	137,0	189,5	153,4	204,2	133,0	267,5	148,5	- 3,2	- 44,5
63	TEXTILGEWERBE	INSGESAMT	113,1	125,2	132,4	130,3	107,0	131,1	118,5	- 10,5	- 9,6
		INLAND	110,3	118,1	125,5	122,6	101,3	121,8	112,2	- 11,3	- 7,9
		AUSLAND	129,1	166,7	166,6	175,3	140,1	184,8	157,2	- 5,7	- 14,9
64	BEKLEIDUNGSGEWERBE	INSGESAMT	118,5	137,1	136,4	150,6	109,5	152,1	117,0	- 14,2	- 23,1
		INLAND	114,2	129,4	129,5	141,4	104,4	142,2	110,4	- 14,8	- 22,4
		AUSLAND	208,5	299,0	278,7	342,0	216,0	359,2	249,3	- 10,6	- 30,6

1 AUFTRAGSEINGANG IM VERARBEITENDEN GEWERBE

1.2 VOLUMENINDEX

NR. DER SYPRO	WIRTSCHAFTSZWEIGE		1976	1976	1976	1976	1977	1977	1977	VERÄNDERUNG GEGENÜBER VORJAHRES- ZEITRAUM PROZENT		
			MAR.	OKT.	NOV.	DEZ.	JAN.	FEB. ^{PR}	MAR. ^P			
	VERARBEITENDES GEWERBE 1)	INSGESAMT	126,0	116,7	114,0	115,4	104,3	107,0	124,3	-	1,4	+ 16,2
		INLAND	120,4	107,8	104,7	103,7	95,5	98,3	112,2	-	6,8	+ 14,1
		AUSLAND	144,7	144,9	144,0	153,6	132,1	134,8	163,5	+	13,0	+ 21,3
	GRUNDSTOFF-U. PRODUKTIONS- GUETERGEWERBE	INSGESAMT	129,7	111,6	110,9	110,1	106,9	107,3	121,9	-	6,0	+ 13,6
		INLAND	121,0	103,3	104,0	99,1	94,4	94,7	107,6	-	11,1	+ 13,6
		AUSLAND	160,0	141,2	136,0	149,0	152,3	153,2	174,9	+	9,3	+ 14,2
25	GEW.U.VERARB.V. STEINEN U.ERDEN	INSGESAMT	88,0	101,6	96,5	77,1	53,8	60,9	78,1	-	11,2	+ 28,3
		INLAND	84,9	98,2	93,3	73,4	48,8	56,3	73,7	-	13,2	+ 30,9
		AUSLAND	171,6	193,4	179,2	174,9	166,6	165,9	179,3	+	4,5	+ 8,1
2531	H.V.ZEMENT	INSGESAMT	85,3	106,0	92,5	69,3	48,5	63,4	85,0	-	0,3	+ 34,1
		INLAND	84,5	103,7	90,2	64,7	44,7	59,7	82,4	-	2,5	+ 38,0
		AUSLAND	110,4	172,1	161,4	205,6	162,0	171,4	163,2	+	47,8	- 4,8
2541	ZIEGELLEI	INSGESAMT	104,1	135,4	116,3	88,3	78,6	95,3	123,6	+	18,7	+ 29,7
		INLAND	93,7	120,6	105,6	77,0	61,7	79,5	107,1	+	14,3	+ 34,7
		AUSLAND	797,2	130,6	836,4	849,8	1051,7	1006,9	1074,4	+	34,8	+ 6,7
2559	H.V.BETONERZEUGNISSEN (OH.BIMS,GR.FERTIG- BAUTEILE)	INSGESAMT	88,4	87,5	91,8	75,2	47,8	53,5	67,0	-	24,2	+ 25,2
		INLAND	87,8	87,2	91,5	74,9	47,0	53,1	66,5	-	24,2	+ 25,3
		AUSLAND	277,1	165,3	175,6	187,5	269,7	162,7	199,1	-	28,2	+ 22,3
2711	HOCHOFEN-,STAHL-U. WARMWALZWERKE	INSGESAMT	124,1	87,8	84,3	103,8	98,0	103,9	126,4	+	1,9	+ 21,7
		INLAND	118,9	82,2	79,2	93,9	89,2	93,6	111,8	-	5,9	+ 19,5
		AUSLAND	140,4	105,6	101,1	136,1	132,4	143,6	183,0	+	30,4	+ 27,4
2850	NE-METALLHALBZUGWERKE	INSGESAMT	197,8	153,7	158,4	147,5	140,3	137,0	148,1	-	25,1	+ 8,1
		INLAND	202,5	141,2	156,3	138,3	140,6	138,2	147,1	-	27,4	+ 6,4
		AUSLAND	182,0	185,1	161,9	169,8	137,2	131,8	149,1	-	18,1	+ 13,1
2910	EISEN-,STAHL-U. TEMPERGIESEREIEN	INSGESAMT	79,8	79,0	80,8	78,3	77,1	69,1	80,4	+	0,8	+ 16,4
		INLAND	78,3	73,3	77,0	69,7	68,5	65,0	74,8	+	4,4	+ 15,1
		AUSLAND	95,2	138,2	120,8	167,4	164,8	111,9	138,8	+	45,8	+ 24,0
3011-15	ZIEHEREIEN UND KALT- WALZWERKE	INSGESAMT	117,1	96,6	101,5	99,6	90,5	94,5	104,9	-	10,5	+ 11,0
		INLAND	111,0	86,5	89,2	89,2	82,0	87,8	95,1	-	10,7	+ 12,9
		AUSLAND	149,2	152,4	168,9	156,6	136,2	130,4	139,4	-	9,3	+ 3,8
40	CHEMISCHE INDUSTRIE	INSGESAMT	147,2	130,1	130,6	125,9	132,2	128,1	140,2	-	4,8	+ 9,4
		INLAND	139,2	122,5	125,6	116,4	120,5	114,3	124,5	-	10,5	+ 8,9
		AUSLAND	165,5	147,6	142,3	147,7	160,1	160,1	176,2	+	6,5	+ 10,1
4090	H.V.CHEMIEFASERN	INSGESAMT	169,4	118,5	114,5	116,5	115,9	117,8	133,4	-	21,2	+ 13,3
		INLAND	118,3	91,5	88,7	80,9	83,1	87,0	98,3	-	16,9	+ 13,0
		AUSLAND	243,0	157,6	151,9	168,0	164,2	163,2	185,2	-	23,8	+ 13,5
55	ZELLSTOFF-,HOLZSCHLIFF-, PAPIER-U.PAPPERZEUGUNG	INSGESAMT	152,2	122,1	122,0	123,7	110,0	113,7	123,5	-	18,9	+ 8,6
		INLAND	136,4	108,8	110,2	109,9	98,1	103,0	108,8	-	20,2	+ 5,7
		AUSLAND	240,0	197,3	189,2	202,0	177,9	175,2	207,0	-	13,7	+ 18,2
	INVESTITIONSGUETER PRODUZIERENDES GEWERBE	INSGESAMT	119,9	113,5	114,6	126,8	106,6	110,3	127,3	+	6,2	+ 15,4
		INLAND	115,5	101,8	101,7	114,2	99,5	103,9	114,3	-	1,0	+ 10,0
		AUSLAND	132,7	137,9	144,6	156,8	123,4	126,4	158,3	+	19,3	+ 25,2
31	STAHL-U.LEICHTMETALLBAU, SCHIENENFAHRZEUGBAU	INSGESAMT	100,7	130,1	121,3	137,4	96,4	87,7	101,1	+	0,4	+ 15,3
		INLAND	98,8	79,9	85,8	92,2	79,1	69,0	81,0	-	18,0	+ 17,4
		AUSLAND	114,0	485,2	373,2	457,7	217,7	218,8	239,9	+	110,5	+ 9,7
32	MASCHINENBAU	INSGESAMT	93,9	91,0	95,7	99,4	86,1	86,9	97,4	+	3,7	+ 12,1
		INLAND	82,3	75,6	76,7	81,6	71,5	73,2	79,6	-	3,2	+ 8,8
		AUSLAND	115,0	118,9	130,3	132,0	112,2	111,5	129,3	+	12,4	+ 16,0
	H.V.MASCHINEN FUER DAS PRODUKTIONS- GUETERGEWERBE 2)	INSGESAMT
		INLAND
		AUSLAND
	H.V.MASCHINEN FUER DAS VERBRAUCHSGUETER PRODUZIERENDE GEWERBE 2)	INSGESAMT
		INLAND
		AUSLAND
	H.V.MASCHINEN FUER DIE BAUWIRTSCHAFT 2)	INSGESAMT
		INLAND
		AUSLAND
	H.V.MASCHINEN FUER DIE LANDWIRTSCHAFT 2)	INSGESAMT
		INLAND
		AUSLAND

1) OHNE HANDWERK UND OHNE NÄHRUNGS- UND GENUSSMITTELGEWERBE.
2) BERECHNUNG DES VEREINS DEUTSCHER-MASCHINENBAU-ANSTALTEN E.V., FRANKFURT (MAIN).

1 AUFTRAGSEINGANG IM VERARBEITENDEN GEWERBE

1.2 VOLUMENINDEX

NR. DER SYPRO	WIRTSCHAFTSZWEIGE		1975	1976	1976	1976	1976	1977	VERÄNDERUNG GEGENÜBER VORJAHRES- VOR- ZEITRAUM PROZENT		
			DURCHSCHNITT		1. VJ	2. VJ	3. VJ	4. VJ	1. VJ		
					1970=100						
	VERARBEITENDES GEWERBE 1)	INSGESAMT	103,4	113,3	112,8	110,7	114,2	115,4	111,9	- 0,8	- 3,0
		INLAND	97,6	102,4	115,8	101,6	97,6	105,4	102,0	- 11,9	- 3,2
		AUSLAND	122,3	148,4	137,6	139,0	169,7	147,5	143,5	+ 4,3	- 2,7
	GRUNDSTOFF- U. PRODUKTIONS- GÜTERGEWERBE	INSGESAMT	104,3	114,2	118,6	118,5	108,9	110,9	112,0	- 5,6	+ 1,0
		INLAND	97,4	104,7	107,2	108,2	101,3	102,1	98,9	- 7,7	- 3,1
		AUSLAND	127,4	142,4	157,5	154,4	135,7	142,1	160,1	+ 1,7	+ 12,7
25	GEW.U. VERARB.V. STEINEN U. ERDEN	INSGESAMT	83,7	91,2	70,1	101,7	101,5	91,7	64,3	- 8,3	- 29,9
		INLAND	81,9	88,1	66,7	98,7	98,7	88,3	59,6	- 10,6	- 32,5
		AUSLAND	134,2	173,9	158,7	178,9	175,7	182,5	170,6	+ 7,5	- 6,5
2531	H.V.ZEMENT	INSGESAMT	85,5	90,1	61,6	103,5	106,1	89,3	65,6	+ 6,5	- 26,5
		INLAND	84,2	88,4	60,0	102,1	115,2	86,2	62,3	+ 3,8	- 27,7
		AUSLAND	122,8	141,3	108,0	146,3	131,1	179,7	165,5	+ 53,2	- 7,9
2541	ZIEGELI	INSGESAMT	77,4	117,9	82,7	136,7	138,8	113,3	99,2	+ 20,0	- 12,4
		INLAND	75,9	105,4	71,5	122,5	126,4	101,1	82,8	+ 15,8	- 18,1
		AUSLAND	175,9	957,7	831,9	1088,1	972,0	938,9	1044,3	+ 25,5	+ 11,2
2559	H.V.BETONERZEUGNISSEN (OH. BIMS, GR.FERTIG- BAUTEILE)	INSGESAMT	83,1	84,4	69,6	93,8	89,5	84,8	56,1	- 19,4	- 33,8
		INLAND	82,5	84,0	69,2	93,5	88,6	84,5	55,5	- 19,8	- 34,3
		AUSLAND	263,6	237,4	195,6	205,8	772,1	176,1	210,5	+ 7,6	+ 19,5
2711	HOCHOFEN-, STAHL-U. WARMWALZWERKE	INSGESAMT	106,0	99,9	118,6	102,8	86,3	92,0	109,4	- 7,8	+ 18,9
		INLAND	95,8	91,3	104,7	94,2	81,4	85,1	98,2	- 6,2	+ 15,4
		AUSLAND	136,5	126,0	159,9	128,8	100,9	114,3	153,0	- 4,3	+ 33,9
2850	NE-METALLHALBZEUGWERKE	INSGESAMT	134,9	159,0	181,3	158,0	143,7	153,2	141,8	- 21,8	- 7,4
		INLAND	132,0	155,6	179,7	154,3	143,2	145,3	142,0	- 21,0	- 2,3
		AUSLAND	139,3	165,6	181,7	165,4	143,0	172,3	139,4	- 23,3	- 19,1
2910	EISEN-, STAHL-U. TEMPERIESSEREIEN	INSGESAMT	79,0	80,8	78,2	87,5	78,2	79,4	75,5	- 3,5	- 4,9
		INLAND	74,1	74,9	73,1	79,8	73,5	73,3	69,4	- 5,1	- 5,3
		AUSLAND	130,2	143,3	120,5	168,8	127,7	142,1	138,5	+ 14,9	- 2,5
3011-15	ZIEHEREIEN UND KALT- WALZWERKE	INSGESAMT	85,4	103,4	109,4	110,9	93,9	99,3	96,6	- 11,7	- 2,7
		INLAND	80,0	93,1	101,2	90,4	83,6	88,3	89,6	- 11,5	+ 1,5
		AUSLAND	113,2	158,4	152,2	172,5	149,7	159,3	134,0	- 12,0	- 15,9
40	CHEMISCHE INDUSTRIE	INSGESAMT	112,9	131,1	134,2	134,1	127,1	128,9	133,6	- 0,4	+ 3,6
		INLAND	108,1	122,1	125,2	122,8	118,7	121,5	119,8	- 4,3	- 1,4
		AUSLAND	123,7	151,8	154,6	160,2	146,4	145,9	165,5	+ 7,1	+ 13,4
4090	H.V.CHEMIEFASERN	INSGESAMT	126,4	129,4	150,3	140,2	110,5	116,5	122,4	- 18,6	+ 5,1
		INLAND	98,1	94,9	108,0	101,3	83,4	87,0	89,5	- 17,1	+ 2,9
		AUSLAND	167,0	179,1	210,7	197,2	149,5	159,2	170,9	- 18,9	+ 7,3
55	ZELLSTOFF-, HOLZSCHLIFF-, PAPIER-U.PAPPEERZEUGUNG	INSGESAMT	94,6	123,9	140,2	122,5	110,5	122,6	115,7	- 17,5	- 5,6
		INLAND	89,5	112,5	129,8	110,2	100,5	109,6	103,3	- 20,4	- 5,7
		AUSLAND	124,1	188,3	197,6	191,7	167,6	196,2	186,7	- 5,5	- 4,8
	INVESTITIONSGÜTER PRODUZIERENDES GEWERBE	INSGESAMT	105,0	114,3	109,4	104,7	124,8	118,3	114,7	+ 4,8	- 3,0
		INLAND	98,6	100,1	102,5	94,4	97,5	105,9	105,9	+ 3,3	± 0
		AUSLAND	120,4	148,3	126,7	129,2	190,2	147,1	136,0	+ 7,3	- 7,5
31	STAHL-U.LEICHTMETALLBAU, SCHIENENFAHRZEUGBAU	INSGESAMT	124,7	116,8	96,3	96,4	144,8	129,6	95,1	- 1,2	- 26,6
		INLAND	105,2	93,8	87,6	89,7	111,8	86,0	76,4	- 12,8	- 11,2
		AUSLAND	278,9	279,9	158,5	143,6	378,6	438,7	225,5	+ 42,3	- 51,4
32	MASCHINENBAU	INSGESAMT	94,6	101,0	92,7	93,7	122,2	95,4	90,1	- 2,8	- 5,6
		INLAND	81,6	74,9	77,0	72,5	72,2	78,0	74,8	- 2,9	- 4,1
		AUSLAND	118,0	148,4	121,1	132,1	213,4	127,1	117,7	- 2,8	- 7,4
	H.V.MASCHINEN FÜR DAS PRODUKTIONS- GÜTERGEWERBE 2)	INSGESAMT
		INLAND
		AUSLAND
	H.V.MASCHINEN FÜR DAS VERBRAUCHSGÜTER PRODUZIERENDE GEWERBE 2)	INSGESAMT
		INLAND
		AUSLAND
	H.V.MASCHINEN FÜR DIE BAUWIRTSCHAFT 2)	INSGESAMT
		INLAND
		AUSLAND
	H.V.MASCHINEN FÜR DIE LANDWIRTSCHAFT 2)	INSGESAMT
		INLAND
		AUSLAND

1) OHNE HANDWERK UND OHNE NAHRUNGS- UND GENUSSMITTELGEWERBE.

2) BERECHNUNG DES VEREINS DEUTSCHER-MASCHINENBAU-ANSTALTEN E.V., FRANKFURT (MAIN).

1 AUFTRAGSEINGANG IM VERARBEITENDEN GEWERBE

1.2 VOLUMENINDEX

NR. DER SYPRO	WIRTSCHAFTSZWEIGE		1975 1976 1976 1976 1976 1976					VERÄNDERUNG				
			DURCHSCHNITT	1. VJ	2. VJ	3. VJ	4. VJ	1. VJ	VORJAHRES- VOR- ZEITRAUM	PROZENT		
			1970=100									
33	STRASSENFAHRZEUGBAU	INSGESAMT	110,7	125,7	140,0	106,7	119,1	137,2	154,1	+ 10,1	+ 12,3	
		INLAND	113,3	127,0	153,9	103,6	113,1	137,7	172,1	+ 11,8	+ 25,0	
		AU SLAND	107,1	124,1	123,5	110,6	126,1	136,3	132,0	+ 6,9	- 3,2	
3311	H.V.KRAFTWAGEN U.-MOTOREN	INSGESAMT	112,1	134,8	151,0	117,4	125,5	145,2	166,5	+ 10,3	+ 14,7	
		INLAND	115,5	138,2	171,4	114,6	119,5	147,5	191,7	+ 11,8	+ 30,0	
		AU SLAND	107,9	131,1	129,0	120,5	132,2	142,7	138,7	+ 7,5	- 2,8	
3312	D.VON H.V.PERSONENKRAFTWAGEN U.AE. (EINSCHL.MOTOREN)	INSGESAMT	117,6	147,1	166,9	128,6	134,5	158,6	187,8	+ 12,5	+ 18,4	
		INLAND	119,2	159,7	199,4	129,1	140,5	169,7	227,6	+ 14,1	+ 34,1	
		AU SLAND	115,8	134,8	135,5	128,0	128,4	147,4	148,0	+ 9,2	+ 0,4	
3313	H.V.LASTKRAFTWAGEN U.AE. (EINSCHL.MOTOREN)	INSGESAMT	89,5	83,7	84,6	71,2	88,6	90,5	82,1	- 3,0	- 9,3	
		INLAND	103,3	68,8	80,9	66,8	51,5	75,9	78,9	- 2,5	+ 4,0	
		AU SLAND	64,7	109,8	90,7	78,5	153,7	116,1	87,5	- 3,5	- 24,6	
34	SCHIFFBAU	INSGESAMT	75,3	45,8	36,1	39,2	56,1	51,8	50,2	+ 39,1	- 3,1	
		INLAND	73,7	38,8	33,5	43,1	44,1	34,6	42,2	+ 26,0	+ 22,0	
		AU SLAND	77,5	55,4	39,8	33,6	72,6	75,7	61,3	+ 54,0	- 19,0	
36	ELEKTROTECHNIK	INSGESAMT	119,7	135,8	119,5	127,4	154,0	142,5	131,7	+ 10,2	- 7,6	
		INLAND	112,7	116,4	108,5	115,3	115,6	126,4	113,9	+ 5,0	- 9,9	
		AU SLAND	145,5	206,4	159,6	171,5	294,0	200,7	192,6	+ 20,7	- 4,0	
3711-60	FEINMECHANIK, OPTIK	INSGESAMT	105,6	118,0	116,5	115,6	110,7	129,0	117,2	+ 0,6	- 9,1	
		INLAND	104,8	114,3	110,0	112,2	106,5	128,3	110,0	+ 0,0	- 14,3	
		AU SLAND	106,9	124,5	127,8	121,8	118,3	130,1	129,7	+ 1,5	- 0,3	
3021-25	STAHLVERFORMUNG, OBERFLÄCHENVEREDLUNG, HAERTUNG	INSGESAMT	89,5	105,6	105,7	106,5	100,8	109,6	106,1	+ 0,4	- 3,2	
		INLAND	85,0	101,5	101,0	102,0	97,5	105,3	101,6	+ 0,6	- 3,5	
		AU SLAND	125,3	139,4	142,9	142,7	127,6	144,5	142,2	- 0,5	- 1,6	
38	H.V.EISEN-, BLECH-U. METALLWAREN	INSGESAMT	87,5	99,6	100,0	98,0	95,6	104,7	100,9	+ 0,9	- 3,6	
		INLAND	85,4	95,2	96,2	92,3	92,3	99,9	95,2	+ 1,0	- 4,7	
		AU SLAND	97,6	121,7	118,7	126,6	112,1	129,5	128,3	+ 8,1	- 0,9	
50	H.V.BUEROMASCHINEN, ADV-GERAETEN U. -EINRICHTUNGEN	INSGESAMT	112,9	132,0	116,2	131,5	136,8	143,7	132,1	+ 13,7	- 8,1	
		INLAND	110,0	128,6	104,3	123,1	137,7	149,3	122,4	+ 17,4	- 18,0	
		AU SLAND	116,8	136,8	131,7	142,6	135,9	137,0	144,8	+ 9,9	+ 5,7	
5060	H.V.BUEROMASCHINEN	INSGESAMT	81,5	84,8	87,6	85,0	72,8	93,8	83,8	- 4,3	- 10,7	
		INLAND	69,6	70,3	66,1	67,7	62,2	85,4	67,1	+ 1,5	- 21,4	
		AU SLAND	96,1	102,8	114,5	106,7	85,9	104,2	104,6	- 8,6	+ 0,4	
5080	H.V.ADV-GERAETEN U.-EINRICHTUNGEN	INSGESAMT	134,9	170,4	139,4	169,7	188,4	184,0	171,4	+ 23,0	- 6,8	
		INLAND	136,0	173,9	133,9	107,5	196,2	198,0	165,4	+ 23,5	- 16,5	
		AU SLAND	133,0	165,6	146,4	172,3	177,8	166,0	178,7	+ 22,1	+ 7,7	
	VERBRAUCHSGUETER PRODUZIERENDES GEWERBE	INSGESAMT	98,1	108,7	111,3	111,9	96,4	115,1	103,9	- 6,6	- 9,7	
		INLAND	95,4	103,3	106,1	105,9	92,1	109,0	98,6	- 7,1	- 9,5	
		AU SLAND	119,1	151,1	152,1	158,6	130,5	163,0	145,2	- 4,5	- 10,9	
51	FEINKERAMIK	INSGESAMT	86,0	102,5	108,4	101,8	93,4	106,3	113,1	+ 4,3	+ 6,4	
		INLAND	86,2	99,7	105,6	97,6	92,1	103,8	115,4	+ 9,3	+ 11,2	
		AU SLAND	85,6	108,0	114,3	110,3	96,1	111,4	108,4	- 5,2	- 2,7	
52	H.U.VERARB.V.GLAS	INSGESAMT	96,5	107,0	105,1	107,3	102,2	113,5	110,3	+ 4,9	- 2,8	
		INLAND	94,9	103,9	102,2	103,7	99,0	110,6	106,2	+ 3,9	- 4,0	
		AU SLAND	105,9	124,1	120,7	126,3	119,6	129,7	131,9	+ 9,3	+ 1,7	
5421-24	H.V.HOLZMOEBELN	INSGESAMT	115,1	119,7	124,1	112,1	113,0	129,5	125,3	+ 1,0	- 3,2	
		INLAND	111,4	113,6	117,8	105,6	107,6	123,5	119,8	+ 1,7	- 3,0	
		AU SLAND	166,0	204,7	212,4	204,1	188,2	214,1	199,4	- 6,1	- 6,9	
56	PAPIER-U. PAPPEVERARBEITUNG	INSGESAMT	93,8	105,4	107,7	105,0	101,8	107,2	106,2	- 1,4	- 0,9	
		INLAND	92,2	102,4	104,4	101,9	99,0	104,4	103,3	- 1,1	- 1,1	
		AU SLAND	117,8	147,9	154,6	148,4	141,2	147,4	147,5	- 4,6	+ 0,1	
58	H.V.KUNSTSTOFFWAREN	INSGESAMT	123,7	149,6	149,3	150,4	144,6	154,2	153,5	+ 2,8	- 0,5	
		INLAND	120,5	144,0	143,1	144,0	140,5	148,3	146,7	+ 2,5	- 1,1	
		AU SLAND	142,8	184,1	186,6	189,5	170,2	190,2	193,2	+ 3,5	+ 1,6	
61	LEDERERZEUGUNG	INSGESAMT	67,8	75,2	84,7	70,9	69,8	75,4	84,0	- 0,8	+ 11,4	
		INLAND	69,5	75,1	84,9	68,4	72,4	74,9	82,0	- 3,4	+ 9,5	
		AU SLAND	62,3	75,7	84,2	79,3	61,6	77,5	90,1	+ 7,0	+ 16,3	
6251	H.V.SCHUHEN	INSGESAMT	73,2	80,4	60,4	93,0	56,9	111,2	54,1	- 10,4	- 5,13	
		INLAND	70,2	75,3	55,6	87,9	53,5	104,3	49,8	- 10,4	- 52,3	
		AU SLAND	110,3	142,4	120,1	155,6	98,9	194,9	105,6	- 12,1	- 45,8	
63	TEXTILGEWERBE	INSGESAMT	91,3	96,4	104,6	101,1	81,1	98,6	89,3	- 14,6	- 9,4	
		INLAND	88,5	89,9	99,1	94,1	75,9	90,5	83,5	- 15,7	- 7,7	
		AU SLAND	108,3	137,5	138,9	145,5	115,0	150,8	128,2	- 7,7	- 15,0	
64	BEKLEIDUNGSGEWERBE	INSGESAMT	92,6	104,5	105,0	115,3	82,9	114,7	86,7	- 17,4	- 24,4	
		INLAND	89,3	98,8	99,9	108,5	79,2	107,4	82,0	- 17,9	- 23,6	
		AU SLAND	159,1	219,1	207,6	252,5	157,3	259,1	176,1	- 15,2	- 32,0	

2 UMSATZ IM VERARBEITENDEN GEWERBE

2.1 WERTINDEX

NR. DER SYPRO	WIRTSCHAFTSZWEIGE		1976	1976	1976	1976	1976	1977	VERÄNDERUNG		
			FEB.	SEP.	OKT.	NOV.	DEZ.	JAN.	FEB. ^p	VORJAHRES-	VOR- ZEITRAUM PROZENT
			1970=100								
	VERARBEITENDES GEWERBE 1)	INSGESAMT	138,3	168,2	161,3	159,7	171,2	144,9	147,5	+ 6,6	+ 1,8
		INLAND	127,4	153,5	149,5	147,6	150,2	134,1	132,7	+ 4,2	- 1,0
		AUSLAND	173,5	216,0	199,5	199,2	241,6	178,9	195,6	+ 12,8	+ 9,4
	GRUNDSTOFF-U. PRODUKTIONS- GÜTERGEWERBE	INSGESAMT	138,0	163,0	158,9	154,5	141,3	142,5	140,7	+ 1,9	- 1,3
		INLAND	124,3	151,7	147,9	144,0	127,4	129,2	126,6	+ 1,8	- 2,0
		AUSLAND	185,0	202,1	196,8	190,7	189,0	188,7	189,7	+ 2,5	+ 0,5
25	GEW.U.VERARB.V. STEINEN U.ERDEN	INSGESAMT	78,2	158,4	157,9	145,5	121,3	75,9	91,6	+ 17,1	+ 20,6
		INLAND	72,6	153,9	153,0	140,6	116,5	70,1	85,0	+ 17,0	+ 21,2
		AUSLAND	236,0	285,1	294,3	283,3	256,1	215,6	252,0	+ 6,8	+ 16,9
2531	H.V.ZEMENT	INSGESAMT	63,1	150,4	144,8	130,2	96,2	57,6	72,4	+ 14,8	+ 25,8
		INLAND	60,8	148,4	142,1	126,9	92,4	51,9	66,7	+ 9,7	+ 28,5
		AUSLAND	131,3	212,0	224,9	228,7	211,7	226,8	244,5	+ 86,2	+ 7,8
2541	ZIEGELEI	INSGESAMT	96,1	210,7	201,5	179,5	133,3	108,4	130,0	+ 35,3	+ 20,0
		INLAND	79,8	191,1	181,2	162,8	116,6	84,6	108,1	+ 35,4	+ 27,7
		AUSLAND	1407,5	1786,0	1834,8	1516,2	1471,9	1751,1	1647,9	+ 17,1	- 5,9
2559	H.V.BETONERZEUGNISSEN (OH.BIMS,GR.FERTIG- BAUTEILE)	INSGESAMT	70,9	156,9	158,5	150,8	137,8	72,7	98,1	+ 38,4	+ 34,9
		INLAND	70,3	156,1	158,2	150,5	137,4	72,3	97,5	+ 38,7	+ 34,8
		AUSLAND	210,0	324,5	225,5	231,6	227,5	153,5	230,7	+ 9,9	+ 50,3
2711	HOCHOFEN-,STAHL-U. WARMWALZWERKE	INSGESAMT	123,1	151,7	142,0	134,0	123,5	122,6	119,4	- 3,0	- 2,6
		INLAND	114,8	136,3	127,3	121,4	112,3	117,9	112,4	- 2,1	- 4,7
		AUSLAND	148,6	198,9	187,1	172,5	157,7	140,7	146,2	- 1,6	+ 3,9
2850	NE-METALLHALBZEUGWERKE	INSGESAMT	122,9	152,0	156,9	159,7	139,6	152,5	146,9	+ 19,6	- 3,6
		INLAND	111,6	139,5	144,7	147,3	122,3	141,0	137,0	+ 22,8	- 2,8
		AUSLAND	163,9	197,2	200,7	204,4	202,1	193,8	182,3	+ 11,2	- 5,9
2910	EISEN-,STAHL-U. TEMPERGISSEREIEN	INSGESAMT	122,7	131,5	132,8	129,4	116,5	124,0	122,4	- 0,3	- 1,3
		INLAND	116,2	122,8	123,7	121,4	108,3	114,9	112,9	- 2,8	- 1,7
		AUSLAND	184,6	214,3	219,9	207,0	194,8	211,4	213,3	+ 15,5	+ 0,9
3011-15	ZIEHEREIEN UND KALT- WALZWERKE	INSGESAMT	119,8	140,4	139,8	135,9	122,2	122,3	124,6	+ 4,0	+ 1,8
		INLAND	112,4	130,8	129,8	124,9	107,7	113,8	114,8	+ 2,1	+ 0,9
		AUSLAND	157,1	188,2	190,2	190,7	194,8	163,7	172,4	+ 9,7	+ 5,3
40	CHEMISCHE INDUSTRIE	INSGESAMT	168,5	178,2	173,9	172,1	161,4	177,1	170,3	+ 1,0	- 3,9
		INLAND	154,4	169,2	165,0	164,2	146,7	163,5	154,5	+ 0,1	- 5,5
		AUSLAND	200,0	198,4	193,9	189,6	194,4	207,0	205,1	+ 2,5	- 0,9
4090	H.V.CHEMIEFASERN	INSGESAMT	119,7	106,9	103,5	101,1	93,5	96,8	96,8	- 19,1	+ 0,0
		INLAND	91,6	88,9	82,9	83,0	66,4	74,9	72,7	- 17,4	+ 1,1
		AUSLAND	157,8	131,5	131,5	125,7	130,4	126,7	125,6	- 20,4	- 0,9
55	ZELLSTOFF-,HOLZSCHLIFF-, PAPIER-U.PAPPEERZEUGUNG	INSGESAMT	160,3	168,3	163,8	168,7	157,5	154,1	151,6	- 5,4	- 1,6
		INLAND	147,5	152,5	149,2	152,5	138,9	140,3	137,9	- 6,5	- 1,7
		AUSLAND	237,2	263,0	251,5	265,9	269,0	236,7	233,9	- 1,4	- 1,2
	INVESTITIONSGÜTER PRODUZIERENDES GEWERBE	INSGESAMT	137,8	174,7	163,4	166,7	210,2	144,8	153,3	+ 11,2	+ 5,8
		INLAND	126,4	154,4	148,4	151,3	182,5	133,8	134,8	+ 6,6	+ 0,7
		AUSLAND	165,5	222,0	198,2	203,2	276,7	170,2	196,9	+ 18,9	+ 15,7
31	STAHL-U.LEICHTMETALLBAU, SCHIENENFAHRZEUGBAU	INSGESAMT	122,9	233,7	189,2	167,2	258,6	173,4	123,7	+ 0,7	- 28,6
		INLAND	115,3	177,3	183,1	153,3	246,6	167,5	113,5	- 1,5	- 32,2
		AUSLAND	184,1	686,5	237,6	279,5	354,7	219,8	204,1	+ 10,9	- 7,1
32	MASCHINENBAU	INSGESAMT	133,2	158,7	153,2	163,3	237,9	135,5	144,0	+ 8,1	+ 6,3
		INLAND	116,7	135,2	131,8	141,1	192,6	117,2	122,9	+ 5,3	+ 4,9
		AUSLAND	163,3	201,4	192,2	203,6	320,3	168,3	182,1	+ 11,5	+ 8,2
	H.V.MASCHINEN FUER DAS PRODUKTIONS- GÜTERGEWERBE 2)	INSGESAMT	119,3	156,9	144,3	188,6	260,6	99,1	133,2	+ 11,7	+ 34,4
		INLAND	127,2	137,5	138,1	166,6	210,9	83,7	95,7	- 24,8	+ 14,3
		AUSLAND	107,7	185,0	154,1	220,3	332,4	121,4	187,3	+ 73,9	+ 54,3
	H.V.MASCHINEN FUER DAS VERBRAUCHSGÜTER PRODUZIERENDE GEWERBE 2)	INSGESAMT	120,2	142,2	136,4	147,8	202,5	99,6	126,3	+ 5,1	+ 26,8
		INLAND	93,9	110,0	89,3	117,4	165,5	81,5	94,6	+ 0,7	+ 16,1
		AUSLAND	137,6	163,6	167,7	167,9	227,2	111,5	147,0	+ 6,8	+ 31,8
	H.V.MASCHINEN FUER DIE BAUWIRTSCHAFT 2)	INSGESAMT	118,0	134,7	191,7	116,4	175,1	101,3	115,9	- 1,8	+ 14,4
		INLAND	87,2	99,6	96,0	77,5	106,4	58,5	85,5	- 1,9	+ 46,2
		AUSLAND	165,1	190,2	341,4	176,1	280,2	166,3	162,4	- 1,6	- 2,3
	H.V.MASCHINEN FUER DIE LANDWIRTSCHAFT 2)	INSGESAMT	199,1	157,5	177,3	180,5	159,0	184,5	170,2	- 14,5	- 7,8
		INLAND	138,9	130,8	139,8	128,3	122,8	151,7	133,2	- 4,1	- 12,2
		AUSLAND	295,4	200,6	238,4	264,5	218,0	237,3	230,4	- 22,0	- 2,9

1) OHNE HANDWERK UND OHNE NAHRUNGS- UND GENUSSMITTELGEWERBE.

2) BERECHNUNG DES VEREINS DEUTSCHER-MASCHINENBAU-ANSTALTEN E.V., FRANKFURT (MAIN).

2 UMSATZ IM VERARBEITENDEN GEWERBE

2.1 WERTINDEX

NR. DER SYPRO	WIRTSCHAFTSZWEIGE	1975 DURCHSCHNITT	1976	1970-100					VERÄNDERUNG GEGENÜBER VORJAHRES- VOR- ZEITRAUM PROZENT		
				4. VJ	1. VJ	2. VJ	3. VJ	4. VJ	1975	1976	
	VERARBEITENDES GEWERBE 1)	INSGESAMT INLAND AUSLAND	135,9 126,5 166,9	151,8 139,6 191,9	147,0 135,9 183,9	143,8 133,0 178,4	151,1 139,5 189,5	148,3 136,7 186,1	164,1 149,1 213,4	+ 11,6 + 9,7 + 16,0	+ 10,7 + 9,1 + 14,7
	GRUNDSTOFF-U. PRODUKTIONS- GÜTERGEWERBE	INSGESAMT INLAND AUSLAND	135,7 125,2 172,0	150,7 139,0 191,2	135,7 125,2 171,8	143,8 130,6 189,3	154,3 142,9 193,9	153,2 142,7 189,4	151,6 139,8 192,2	+ 11,7 + 11,7 + 11,9	- 1,0 - 2,0 + 1,5
25	GEW.U.VERARB.V. STEINEN U.EDEN	INSGESAMT INLAND AUSLAND	120,4 117,2 207,3	131,4 126,6 265,5	127,1 124,1 207,0	92,0 86,5 246,2	143,5 138,8 276,1	148,6 144,6 261,8	141,6 136,7 277,9	+ 11,4 + 10,2 + 34,3	- 4,7 - 5,5 + 6,1
2531	H.V.ZEMENT	INSGESAMT INLAND AUSLAND	116,2 114,6 164,7	119,3 117,1 185,6	116,4 114,1 186,0	76,3 73,7 153,2	138,0 136,2 193,8	139,3 138,2 173,5	123,7 120,5 221,8	+ 6,3 + 5,6 + 19,2	- 11,2 - 12,8 + 27,8
2541	ZIEGELI	INSGESAMT INLAND AUSLAND	108,9 106,9 271,0	168,9 151,1 1596,1	114,8 112,2 319,6	111,4 94,7 1451,4	191,4 172,6 1699,1	201,3 183,5 1626,2	171,4 153,5 1607,6	+ 49,3 + 36,8 +403,0	- 14,9 - 16,3 + 1,1
2559	H.V.BETONERZEUGNISSEN (OH.BIMS,GR.FERTIG- BAUTEILE)	INSGESAMT INLAND AUSLAND	127,5 127,0 238,1	131,3 130,7 248,0	142,3 142,1 189,7	89,4 88,8 224,7	140,7 140,0 293,8	145,9 145,4 245,2	149,0 148,7 228,2	+ 4,7 + 4,6 + 20,3	+ 2,1 - 2,3 - 6,9
2711	HOCHOFEN-,STAHL-U. WARMWALZWERKE	INSGESAMT INLAND AUSLAND	132,9 115,0 188,1	132,8 123,6 161,1	118,4 104,4 161,4	125,7 115,9 155,7	132,7 128,1 146,9	139,8 130,1 169,5	133,2 120,3 172,4	+ 12,5 + 15,2 + 6,8	- 4,7 - 7,5 + 1,7
2850	NE-METALLHALBZEUGWERKE	INSGESAMT INLAND AUSLAND	110,3 100,1 146,9	139,9 128,4 181,7	110,6 100,4 147,3	127,8 117,1 166,6	139,0 128,1 178,5	140,7 130,1 179,3	152,1 138,1 202,4	+ 37,5 + 37,5 + 37,4	+ 8,1 + 6,1 + 12,9
2910	EISEN-,STAHL-U. TEMPERGISSEREI	INSGESAMT INLAND AUSLAND	118,6 110,5 196,9	123,8 116,3 195,4	117,8 111,0 182,8	123,6 117,1 186,1	129,2 122,1 197,0	116,1 108,3 191,4	126,2 117,8 207,2	+ 7,1 + 6,1 + 13,3	+ 8,7 + 8,8 + 8,3
3011-15	ZIEHREIEN UND KALT- WALZWERKE	INSGESAMT INLAND AUSLAND	115,1 102,5 178,3	132,4 122,0 184,5	108,6 101,6 143,9	124,1 117,0 159,6	139,2 127,7 196,4	133,6 122,4 190,0	132,6 120,8 191,9	+ 22,1 + 18,9 + 33,4	- 0,7 - 1,3 + 1,0
40	CHEMISCHE INDUSTRIE	INSGESAMT INLAND AUSLAND	149,7 143,3 163,6	172,2 160,1 199,3	155,6 146,2 176,5	174,4 161,7 202,9	175,2 160,4 208,3	170,0 159,5 193,3	169,1 156,6 192,6	+ 8,7 + 8,5 + 9,1	- 0,5 - 0,6 + 0,4
4090	H.V.CHEMIEFASERN	INSGESAMT INLAND AUSLAND	102,9 83,4 129,6	110,2 84,6 144,9	115,1 87,4 152,7	123,7 95,2 162,4	123,3 92,2 165,6	94,3 73,6 122,5	99,4 77,4 129,2	- 13,6 - 11,4 - 15,4	+ 5,4 + 5,2 + 5,5
55	ZELLSTOFF-,HOLZSCHLIFF-, PAPIER-U.PAPPERZEUGUNG	INSGESAMT INLAND AUSLAND	135,2 127,3 182,5	163,1 147,8 255,0	143,5 130,9 218,5	168,0 154,1 251,8	164,1 146,9 266,8	157,0 143,3 239,3	163,3 146,9 262,1	+ 13,8 + 12,2 + 20,0	+ 4,0 + 2,5 + 9,5
	INVESTITIONSGÜTER PRODUZIERENDES GEWERBE	INSGESAMT INLAND AUSLAND	139,7 128,6 166,9	157,1 142,4 192,0	160,7 147,1 192,6	144,2 133,0 171,0	155,6 142,4 187,7	148,4 133,6 183,2	180,1 160,7 226,0	+ 12,1 + 9,2 + 17,3	+ 21,4 + 20,3 + 23,4
31	STAHL-U.LEICHTMETALLBAU, SCHIENENFAHRZEUGBAU	INSGESAMT INLAND AUSLAND	153,1 143,3 232,4	175,3 162,0 282,4	183,3 172,5 270,2	150,8 141,6 224,8	166,4 156,6 245,5	179,1 155,5 268,6	205,1 194,3 290,6	+ 11,9 + 12,6 + 7,5	+ 14,5 + 25,0 - 21,2
32	MASCHINENBAU	INSGESAMT INLAND AUSLAND	141,1 122,0 175,8	155,2 134,2 193,5	164,3 140,1 208,2	138,7 122,9 167,5	154,4 135,1 189,5	142,9 123,5 178,1	184,8 155,2 238,7	+ 12,5 + 10,8 + 14,6	+ 29,3 + 25,7 + 34,0
	H.V.MASCHINEN FUER DAS PRODUKTIONS- GÜTERGEWERBE 2)	INSGESAMT INLAND AUSLAND	154,4 132,3 186,5	153,3 130,4 185,6	204,3 181,2 237,8	114,8 111,6 119,5	174,0 133,4 232,4	126,5 106,9 154,9	197,8 171,9 235,6	- 3,2 - 5,1 - 0,9	+ 56,4 + 60,8 + 52,1
	H.V.MASCHINEN FUER DAS VERBRAUCHSGÜTER PRODUZIERENDE GEWERBE 2)	INSGESAMT INLAND AUSLAND	128,4 99,7 147,6	135,2 107,0 154,0	150,5 120,2 170,8	117,7 93,0 134,1	137,5 118,9 150,0	123,5 92,0 144,0	162,2 124,1 187,6	+ 7,8 + 3,2 + 9,8	+ 31,3 + 34,9 + 30,0
	H.V.MASCHINEN FUER DIE BAUWIRTSCHAFT 2)	INSGESAMT INLAND AUSLAND	121,5 85,3 176,7	132,6 94,3 191,6	155,1 97,6 243,0	114,6 85,5 159,3	137,6 109,6 180,3	117,1 88,7 161,0	161,1 93,3 265,9	+ 3,9 - 4,4 + 9,4	+ 37,6 + 5,2 + 65,2
	H.V.MASCHINEN FUER DIE LANDWIRTSCHAFT 2)	INSGESAMT INLAND AUSLAND	163,7 126,4 222,6	181,6 140,1 244,2	166,4 123,5 235,3	199,6 141,8 275,4	198,4 162,5 256,4	156,0 125,6 204,7	172,3 130,3 240,3	+ 3,5 + 5,5 + 2,1	+ 10,4 + 3,7 + 17,4

1) OHNE HANDWERK UND OHNE NAHRUNGS- UND GENUSSMITTELGEWERBE.
2) BERECHNUNG DES VEREINS DEUTSCHER-MASCHINENBAU-ANSTALTEN E.V., FRANKFURT (MAIN).

2. UMSATZ IM VERARBEITENDEN GEBERBE

2.1 WERTINDEX

NR. DER SYPRO	WIRTSCHAFTSZWEIGE		1975	1976	1975	1976	1976	1976	1976	VERÄNDERUNG GEGENÜBER VORJAHRES- ZEITRAUM PROZENT	
			DURCHSCHNITT		4. VJ	1. VJ	2. VJ	3. VJ	4. VJ		
				1970=100							
33	STRASSENFAHRZEUGBAU	INSGESAMT	140,6	167,1	163,0	164,3	174,3	148,6	181,3	+ 11,2	+ 22,0
		AUSLAND	144,1	179,9	170,7	173,8	178,5	162,8	204,5	+ 19,8	+ 29,6
3311	H.V.KRAFTWAGEN U.-MOTOREN	INSGESAMT	140,4	175,3	167,7	173,3	182,9	155,4	189,7	+ 13,1	+ 22,1
		AUSLAND	142,0	185,2	169,3	178,0	183,0	168,1	211,1	+ 24,7	+ 25,6
3312	DAVON H.V.PERSONENKRAFTWAGEN U.AE. (EINSCHL.MOTOREN)	INSGESAMT	147,3	181,	170,9	180,7	188,4	158,4	196,8	+ 15,2	+ 24,2
		AUSLAND	147,7	174,4	167,2	179,6	190,7	150,4	176,9	+ 5,8	+ 17,6
3313	H.V.LASTKRAFTWAGEN U.AE. (EINSCHL.MOTOREN)	INSGESAMT	109,1	149,5	131,6	139,7	158,1	142,0	158,2	+ 20,2	+ 11,4
		AUSLAND	105,4	135,7	125,8	128,5	149,5	119,0	145,6	+ 15,7	+ 22,4
34	SCHIFFBAU	INSGESAMT	202,3	206,3	256,4	146,1	195,0	247,1	236,9	- 7,6	- 4,1
		AUSLAND	223,5	132,3	194,1	103,9	126,3	136,7	162,5	- 16,3	+ 18,9
36	ELEKTROTECHNIK	INSGESAMT	143,1	159,0	166,1	143,0	151,9	154,4	186,7	+ 12,4	+ 20,9
		AUSLAND	178,6	209,8	206,8	177,7	201,9	207,1	252,5	+ 22,1	+ 21,9
3711-60	FEINMECHANIK, OPTIK	INSGESAMT	146,3	158,2	159,9	150,6	157,6	148,4	176,3	+ 10,3	+ 18,8
		AUSLAND	146,3	155,1	159,9	148,3	155,5	143,8	172,8	+ 8,1	+ 20,2
3021-25	STAHLVERFORMUNG, OBERFLÄCHENVEREDLUNG, HÄRTUNG	INSGESAMT	126,8	138,2	132,8	136,6	138,2	132,2	145,6	+ 17,6	+ 10,1
		AUSLAND	119,9	132,6	117,6	131,0	132,3	127,6	139,8	+ 18,9	+ 9,6
38	H.V.EISEN-, BLECH- U. METALLWAREN	INSGESAMT	119,1	134,3	126,8	126,1	133,2	130,6	147,3	+ 16,2	+ 12,8
		AUSLAND	104,6	128,8	122,6	120,8	127,4	126,3	140,9	+ 14,9	+ 11,6
50	H.V.BÜBROMASCHINEN, ADV-GERÄTEN U. -EINRICHTUNGEN	INSGESAMT	119,9	130,7	147,9	115,3	120,1	123,6	163,6	+ 10,6	+ 32,4
		AUSLAND	128,8	141,2	154,1	134,9	141,6	123,9	164,4	+ 6,7	+ 32,7
5060	H.V.BÜBROMASCHINEN	INSGESAMT	93,6	91,6	118,0	88,0	94,1	73,3	111,2	- 5,8	+ 51,7
		AUSLAND	81,0	77,9	96,9	72,7	80,8	66,0	92,0	- 3,1	+ 39,4
5080	H.V.ADV-GERÄTEN U.-EINRICHTUNGEN	INSGESAMT	139,5	159,5	170,2	135,6	139,3	160,8	202,3	+ 18,9	+ 25,8
		AUSLAND	149,5	173,9	167,7	163,8	173,0	163,5	195,6	+ 16,6	+ 19,6
51	VERBRAUCHSGÜTER PRODUZIERENDES GEWERBE	INSGESAMT	127,3	142,0	135,2	142,9	136,0	139,8	149,4	+ 10,5	+ 6,9
		AUSLAND	124,1	135,4	131,7	136,8	129,4	133,0	142,7	+ 8,4	+ 7,3
51	FEINKERAMIK	INSGESAMT	125,6	146,2	131,2	140,7	146,5	143,5	154,3	+ 17,6	+ 7,5
		AUSLAND	123,4	141,0	128,8	136,5	139,8	137,9	148,6	+ 15,4	+ 7,8
52	H.U.VERARB.V.GLAS	INSGESAMT	129,9	144,0	139,3	131,2	141,2	142,4	161,4	+ 15,9	+ 13,3
		AUSLAND	141,5	168,3	138,3	151,0	171,1	170,4	180,6	+ 30,6	+ 6,0
5421-24	H.V.HOLZMOEBELN	INSGESAMT	151,6	162,3	177,6	154,8	160,9	146,9	186,8	+ 5,2	+ 27,2
		AUSLAND	146,6	154,3	167,5	147,1	152,4	139,5	178,3	+ 6,4	+ 27,8
56	PAPIER-U. PAPPEVERARBEITUNG	INSGESAMT	140,5	150,6	149,4	149,9	144,9	148,3	159,5	+ 6,8	+ 7,6
		AUSLAND	166,8	207,5	189,0	203,0	201,3	200,3	225,3	+ 19,2	+ 12,5
58	H.V.KUNSTSTOFFWAREN	INSGESAMT	158,8	193,6	169,8	182,1	194,5	191,9	206,0	+ 21,3	+ 7,3
		AUSLAND	189,2	238,7	207,0	220,8	239,8	237,0	257,1	+ 24,2	+ 8,5
61	LEDERERZEUGUNG	INSGESAMT	82,7	107,4	93,2	102,6	110,0	100,8	116,4	+ 24,9	+ 15,5
		AUSLAND	84,6	105,3	95,2	102,7	107,2	97,3	113,8	+ 19,5	+ 17,0
6251	H.V.SCHUHEN	INSGESAMT	97,7	105,5	95,2	119,0	80,3	123,9	98,7	+ 3,7	- 20,3
		AUSLAND	117,6	148,7	98,9	171,1	102,8	186,9	133,8	+ 35,3	- 28,4
63	TEXTILGEWERBE	INSGESAMT	108,9	118,7	117,1	123,3	115,7	111,0	124,9	+ 6,7	+ 12,5
		AUSLAND	106,0	111,7	113,5	117,0	108,4	103,9	117,4	+ 3,4	+ 13,0
64	BEKLEIDUNGSGEWERBE	INSGESAMT	123,2	135,8	121,9	148,4	118,2	145,7	130,8	+ 7,3	- 10,2
		AUSLAND	197,7	276,2	182,0	214,8	217,0	327,0	245,9	+ 35,1	- 24,8

2 UMSATZ IM VERARBEITENDEN GEWERBE

2.2 VOLUMENINDEX

NR. DER SYPRO	WIRTSCHAFTSZWEIGE		1976	1976	1976	1976	1976	1977	1977	VERAENDERUNG GEGENUEBER VORJAHRES- VOR- ZEITRAUM PROZENT		
			FEB.	SEP.	OKT.	NOV.	DEZ.	JAN.	FEB. P			
			1970=100									
	VERARBEITENDES GEWERBE 1)	INSGESAMT	103,1	121,9	117,0	116,0	124,5	105,0	106,7	+	3,5	+ 1,6
		INLAND	95,3	111,5	108,5	107,3	109,3	97,3	96,1	+	0,8	- 1,2
		AUSLAND	127,3	155,7	144,2	144,3	175,3	129,2	140,8	+	10,6	+ 8,9
	GRUNDSTOFF-U. PRODUKTIONS- GÜTERGEWERBE	INSGESAMT	104,7	119,4	117,0	114,4	105,1	107,2	106,2	+	1,5	- 0,9
		INLAND	94,0	110,5	108,1	105,6	93,8	96,0	94,5	+	0,6	- 1,5
		AUSLAND	142,8	151,9	149,0	146,4	146,0	147,8	148,8	+	4,4	+ 0,7
25	GEW.U.VERARB.V. STEINEN U.ERDEN	INSGESAMT	57,2	113,7	113,2	104,2	86,8	54,0	65,0	+	13,6	+ 20,4
		INLAND	53,2	110,7	109,9	101,0	83,4	50,0	60,4	+	13,5	+ 20,8
		AUSLAND	164,5	195,8	201,1	193,8	175,6	147,2	171,7	+	4,4	+ 16,6
2531	H.V.ZEMENT	INSGESAMT	46,9	109,7	105,6	94,5	69,6	41,1	51,8	+	10,4	+ 26,0
		INLAND	45,2	108,2	103,7	92,1	66,8	37,1	47,7	+	5,5	+ 28,5
		AUSLAND	97,6	154,6	164,0	166,1	153,2	162,1	174,8	+	79,1	+ 7,8
2541	ZIEGELEI	INSGESAMT	69,0	146,0	139,4	123,9	92,0	74,1	87,9	+	27,3	+ 18,6
		INLAND	57,3	132,4	125,3	112,4	80,5	57,8	73,0	+	27,4	+ 26,3
		AUSLAND	1 009,9	1 237,7	1268,9	1 046,4	1 015,8	1 196,9	1113,4	+	10,3	- 7,0
2559	H.V.BETONERZEUGNISSEN (OH.BIMS,GR.FERTIG- BAUTEILE)	INSGESAMT	52,2	114,0	115,2	109,6	100,1	52,5	70,8	+	35,6	+ 34,8
		INLAND	51,7	113,4	114,9	109,3	99,7	52,2	70,3	+	35,9	+ 34,6
		AUSLAND	174,6	262,3	182,3	187,2	183,9	123,9	186,2	+	6,6	+ 50,3
2711	HOCHOFEN-,STAHL-U. WARMWALZWERKE	INSGESAMT	93,8	106,1	100,4	95,8	89,2	94,0	93,9	+	0,1	- 0,1
		INLAND	87,3	94,8	89,0	85,4	79,6	89,0	87,4	+	0,2	- 1,8
		AUSLAND	114,8	141,3	137,0	130,3	121,2	156,7	149,8	+	3,9	+ 4,9
2850	NE-METALLHALBZEUGWERKE	INSGESAMT	140,8	154,4	164,6	169,5	148,5	156,7	149,8	+	6,4	- 4,4
		INLAND	133,2	146,0	156,5	161,3	134,2	148,8	143,5	+	7,7	- 3,6
		AUSLAND	164,0	180,9	190,4	195,8	193,6	181,4	169,8	+	3,5	- 6,4
2910	EISEN-,STAHL-U. TEMPERGIESSEREIEN	INSGESAMT	79,2	83,3	84,3	82,2	74,0	78,5	76,4	-	3,5	- 2,6
		INLAND	74,2	77,0	77,7	76,2	68,1	72,0	69,8	-	6,0	- 3,1
		AUSLAND	133,5	152,9	157,3	147,9	137,9	148,8	148,8	+	11,5	+ 0,0
3011-15	ZIEHEREIEN UND KALT- WALZWERKE	INSGESAMT	92,7	102,6	102,2	100,1	90,3	90,9	92,7	-	0,0	+ 2,0
		INLAND	85,8	93,9	93,0	90,3	78,1	83,1	83,9	-	2,2	+ 1,0
		AUSLAND	129,8	151,9	155,1	155,6	158,7	133,7	140,9	+	8,6	+ 5,4
40	CHEMISCHE INDUSTRIE	INSGESAMT	127,2	133,5	130,9	129,9	122,4	134,0	128,6	+	1,1	- 4,0
		INLAND	116,0	126,1	123,4	123,0	110,4	122,6	115,6	+	0,4	- 5,7
		AUSLAND	152,3	150,3	147,8	145,7	149,7	160,1	158,5	+	4,1	- 1,0
4090	H.V.CHEMIEFASERN	INSGESAMT	137,6	124,6	121,3	118,8	110,0	115,3	115,6	-	16,0	+ 0,2
		INLAND	103,7	102,3	95,5	95,8	76,8	87,1	88,0	-	15,1	+ 1,1
		AUSLAND	185,0	156,0	157,9	151,4	157,3	156,0	155,4	-	16,0	- 0,4
55	ZELLSTOFF-,HOLZSCHLIFF-, PAPIER-U.PAPPEERZEUGUNG	INSGESAMT	117,6	120,7	117,4	121,7	114,1	110,8	109,1	-	7,2	- 1,5
		INLAND	109,4	110,4	107,9	111,0	101,5	101,6	99,8	-	8,7	- 1,7
		AUSLAND	163,6	179,8	172,1	182,8	185,5	163,8	161,9	-	1,1	- 1,2
	INVESTITIONSGÜTER PRODUZIERENDES GEWERBE	INSGESAMT	100,5	124,7	116,5	118,9	149,7	101,9	107,2	+	6,7	+ 5,2
		INLAND	93,1	111,0	106,6	108,6	130,8	94,9	95,0	+	2,1	+ 0,2
		AUSLAND	117,7	155,8	139,2	142,6	193,9	117,7	135,2	+	14,9	+ 14,9
31	STAHL-U.LEICHTMETALLBAU, SCHIENENFAHRZEUGBAU	INSGESAMT	88,3	162,3	131,5	115,9	179,1	118,2	83,8	-	5,1	- 29,1
		INLAND	83,3	123,6	127,8	106,7	171,5	114,5	77,1	-	7,4	- 32,7
		AUSLAND	127,2	459,8	158,8	186,6	236,8	145,8	134,6	+	5,9	- 7,7
32	MASCHINENBAU	INSGESAMT	90,0	104,8	101,0	107,5	156,4	87,7	92,4	+	2,7	+ 5,4
		INLAND	78,9	89,2	86,7	92,7	126,3	75,9	78,9	-	0,0	+ 3,9
		AUSLAND	110,1	133,4	127,2	134,5	211,3	108,9	116,9	+	6,2	+ 7,4
	H.V.MASCHINEN FÜR DAS PRODUKTIONS- GÜTERGEWERBE 2)	INSGESAMT	
		INLAND	
		AUSLAND	
	H.V.MASCHINEN FÜR DAS VERBRAUCHSGÜTER PRODUZIERENDE GEWERBE 2)	INSGESAMT	
		INLAND	
		AUSLAND	
	H.V.MASCHINEN FÜR DIE BAUWIRTSCHAFT 2)	INSGESAMT	
		INLAND	
		AUSLAND	
	H.V.MASCHINEN FÜR DIE LANDWIRTSCHAFT 2)	INSGESAMT	
		INLAND	
		AUSLAND	

1) OHNE HANDWERK UND OHNE NAHRUNGS- UND GENUSSMITTELGEWERBE.

2) BERECHNUNG DES VEREINS DEUTSCHER-MASCHINENBAU-ANSTALTEN E.V., FRANKFURT (MAIN).

2 UMSATZ IM VERARBEITENDEN GEWERBE

2.2 VOLUMENINDEX

NR. DER SYPRO	WIRTSCHAFTSZWEIGE		1976	1976	1976	1976	1976	1977	1977	VERÄNDERUNG GEGENÜBER VORJAHRES- ZEITRAUM PROZENT		
			FEB.	SEP.	OKT.	NOV.	DEZ.	JAN.	FEB. P			
			1970-100									
33	STRASSENFAHRZEUGBAU	INSGESAMT	108,0	122,9	124,6	122,6	123,9	114,0	119,4	+ 10,5	+ 4,7	
		INLAND	107,5	112,9	110,1	112,9	111,8	106,5	113,2	+ 5,3	+ 6,3	
		AUSLAND	108,4	134,7	142,0	134,1	138,5	123,0	126,7	+ 16,9	+ 3,0	
3311	H.V.KRAFTWAGEN U.-MOTOREN	INSGESAMT	114,6	129,0	130,4	127,4	129,3	121,0	126,3	+ 10,2	+ 4,4	
		INLAND	116,9	119,0	115,0	118,3	117,4	115,4	122,6	+ 4,9	+ 6,3	
		AUSLAND	112,2	139,7	147,1	137,2	142,2	127,0	130,3	+ 16,2	+ 2,6	
3312	DAVON H.V.PERSONENKRAFTWAGEN U.AE. (EINSCHL.MOTOREN)	INSGESAMT	121,2	136,8	138,1	135,0	131,6	131,3	134,4	+ 10,9	+ 2,3	
		INLAND	129,8	130,0	125,0	128,4	117,9	128,1	135,0	+ 4,0	+ 5,4	
		AUSLAND	112,8	143,5	151,1	141,3	145,1	134,3	133,7	+ 18,5	- 0,4	
3313	H.V.LASTKRAFTWAGEN U.AE. (EINSCHL.MOTOREN)	INSGESAMT	85,8	95,3	97,3	95,2	119,7	76,9	92,7	+ 8,1	+ 20,6	
		INLAND	71,9	80,8	80,3	83,2	115,7	71,4	80,7	+ 12,3	+ 13,1	
		AUSLAND	108,3	118,5	124,6	114,4	126,1	85,7	111,8	+ 3,2	+ 30,4	
34	SCHIFFBAU	INSGESAMT	92,2	287,1	138,1	66,4	315,3	72,7	236,5	+ 156,5	+ 225,4	
		INLAND	27,1	178,0	94,6	51,4	211,0	67,9	74,5	+ 174,7	+ 9,6	
		AUSLAND	207,0	479,3	214,7	93,4	499,6	81,2	521,4	+ 151,9	+ 542,1	
36	ELEKTROTECHNIK	INSGESAMT	115,0	145,7	130,2	139,8	181,1	112,7	118,0	+ 2,6	+ 4,7	
		INLAND	107,8	131,4	123,3	128,0	158,0	105,4	106,4	- 1,3	+ 0,9	
		AUSLAND	140,4	195,9	154,4	181,0	261,6	136,7	156,3	+ 11,3	+ 14,3	
3711-60	FEINMECHANIK, OPTIK	INSGESAMT	106,3	113,9	119,0	123,5	129,7	103,3	102,4	- 3,7	- 0,9	
		INLAND	104,3	110,4	116,3	122,0	125,5	103,7	99,2	- 4,9	- 4,3	
		AUSLAND	109,9	119,8	123,9	126,2	137,3	102,5	107,7	- 2,0	+ 5,0	
3021-25	STAHLVERFORMUNG, OBERFLÄCHENVEREDLUNG, HÄRTUNG	INSGESAMT	98,7	106,5	107,3	108,5	98,4	106,9	101,1	+ 2,4	- 5,4	
		INLAND	93,9	101,9	102,5	103,3	93,0	103,0	96,4	+ 2,6	- 6,5	
		AUSLAND	139,0	145,9	147,5	153,1	144,1	139,4	140,8	+ 1,3	+ 1,0	
38	H.V.EISEN-, BLECH-U. METALLWAREN	INSGESAMT	89,5	104,2	106,6	105,4	99,4	92,3	94,8	+ 5,9	+ 2,7	
		INLAND	86,2	100,4	102,0	101,4	94,4	89,0	90,2	+ 4,7	+ 1,4	
		AUSLAND	105,9	123,6	130,1	125,6	125,3	108,4	116,6	+ 10,1	+ 7,6	
50	H.V. BUEROMASCHINEN, ADV-GERÄTEN U. -EINRICHTUNGEN	INSGESAMT	110,2	155,0	126,9	166,1	190,3	87,6	135,4	+ 22,9	+ 54,6	
		INLAND	84,9	171,7	114,9	165,2	212,8	81,2	123,1	+ 45,0	+ 51,7	
		AUSLAND	140,4	135,4	141,0	167,2	164,2	95,1	150,0	+ 6,9	+ 57,8	
5060	H.V. BUEROMASCHINEN	INSGESAMT	76,1	89,8	94,8	101,5	108,6	69,8	73,1	- 3,9	+ 4,8	
		INLAND	62,8	70,4	72,3	85,5	92,2	57,1	51,5	- 18,0	- 9,8	
		AUSLAND	89,6	109,4	117,7	117,7	125,2	82,6	95,0	+ 6,1	+ 15,0	
5080	H.V.ADV-GERÄTEN U.-EINRICHTUNGEN	INSGESAMT	139,1	210,8	154,2	221,4	259,4	102,7	188,8	+ 35,7	+ 83,8	
		INLAND	101,2	246,9	146,6	224,5	302,7	99,1	176,8	+ 74,7	+ 78,4	
		AUSLAND	190,2	161,8	164,4	217,2	202,3	107,5	204,9	+ 7,7	+ 90,6	
	VERBRAUCHSGUTER PRODUZIERENDES GEWERBE	INSGESAMT	106,2	119,7	118,2	112,3	99,3	108,7	106,4	+ 0,2	- 2,2	
		INLAND	101,4	113,7	112,7	107,4	93,9	103,4	100,4	- 1,0	- 2,9	
		AUSLAND	144,3	167,2	161,9	150,8	142,3	150,7	153,5	+ 6,4	+ 1,9	
51	FEINKERAMIK	INSGESAMT	96,0	102,7	106,0	105,5	96,4	95,0	101,4	+ 5,6	+ 6,7	
		INLAND	94,9	102,2	106,8	106,0	93,9	95,4	101,1	+ 6,5	+ 6,0	
		AUSLAND	98,3	103,6	104,4	104,4	101,6	94,0	101,9	+ 3,7	+ 8,4	
52	H.V.VERARB.V.GLAS	INSGESAMT	97,5	118,5	123,0	123,9	117,0	105,7	110,7	+ 13,5	+ 4,7	
		INLAND	95,1	112,7	119,9	120,9	114,3	102,1	106,9	+ 12,4	+ 4,7	
		AUSLAND	110,5	140,5	139,6	140,2	131,5	124,8	130,4	+ 18,0	+ 4,5	
5421-24	H.V.HOLZMOBELN	INSGESAMT	113,6	130,7	134,5	138,6	130,3	110,7	119,4	+ 5,1	+ 7,9	
		INLAND	108,0	124,5	128,2	132,1	124,8	103,9	112,7	+ 4,4	+ 8,5	
		AUSLAND	187,3	212,5	217,4	224,3	202,4	197,6	204,7	+ 9,3	+ 3,6	
56	PAPIER-U. PAPPEVERARBEITUNG	INSGESAMT	99,7	111,7	112,6	113,4	102,3	102,1	99,2	- 0,5	- 2,8	
		INLAND	97,4	108,5	108,8	110,3	98,4	99,2	96,7	- 0,7	- 2,5	
		AUSLAND	132,5	159,0	167,8	158,3	158,2	144,5	136,0	+ 2,7	- 5,9	
58	H.V.KUNSTSTOFFWAREN	INSGESAMT	138,8	161,3	162,4	162,8	147,2	146,3	147,6	+ 6,3	+ 0,9	
		INLAND	134,1	154,7	156,1	156,8	140,7	140,2	142,1	+ 5,9	+ 1,3	
		AUSLAND	166,8	201,9	200,4	199,2	186,6	181,6	179,9	+ 7,9	- 0,9	
61	LEDERERZEUGUNG	INSGESAMT	73,3	76,1	79,4	77,3	71,0	69,3	71,7	- 2,2	+ 3,4	
		INLAND	74,3	77,3	80,0	77,9	70,0	71,5	71,5	- 3,8	+ 1,8	
		AUSLAND	70,1	72,8	77,8	75,6	74,2	66,7	72,0	+ 2,8	+ 8,0	
6251	H.V.SCHUHEN	INSGESAMT	83,1	91,2	82,5	64,2	52,9	82,1	77,6	- 6,7	- 5,5	
		INLAND	78,6	87,5	80,3	62,3	49,5	79,4	73,7	- 6,2	- 7,2	
		AUSLAND	140,2	137,8	109,6	87,6	94,4	115,5	124,8	- 11,0	+ 8,1	
63	TEXTILGEWERBE	INSGESAMT	95,1	97,8	99,1	96,7	86,2	92,1	89,5	- 5,9	- 2,8	
		INLAND	89,7	91,1	92,6	90,4	78,7	85,2	82,2	- 8,3	- 3,5	
		AUSLAND	130,3	144,0	143,2	139,2	137,2	141,2	141,0	+ 8,2	- 0,2	
64	BEKLEIDUNGSGEWERBE	INSGESAMT	112,7	138,1	124,1	97,4	74,3	124,8	110,3	- 2,1	- 11,6	
		INLAND	105,3	128,7	116,7	94,2	71,9	118,4	102,1	- 3,0	- 13,8	
		AUSLAND	247,3	309,6	257,6	155,7	119,0	234,4	251,4	+ 1,6	+ 7,2	

2 UMSATZ IM VERARBEITENDEN GEWERBE

2.2 VOLUMENINDEX

NR. DER SYPRO	WIRTSCHAFTSZWEIGE		1975	1976	1975	1976	1976	1976	1976	VERÄNDERUNG GEGENÜBER VORJAHRES- VOR- ZEITRAUM PROZENT
			DURCHSCHNITT		4. VJ	1. VJ	2. VJ	3. VJ	4. VJ	
	VERARBEITENDES GEWERBE 1)	INSGESAMT	103,3	111,1	112,2	107,2	110,6	107,6	119,2	+ 6,2 + 10,8
		INLAND	96,4	102,4	104,1	99,6	102,3	99,3	108,4	+ 4,1 + 9,2
		AUSLAND	126,0	139,3	138,4	130,9	137,3	134,2	154,7	+ 11,8 + 15,3
	GRUNDSTOFF-U. PRODUKTIONS- GÜTERGEWERBE	INSGESAMT	104,5	112,0	106,8	109,3	114,3	112,2	112,2	+ 5,1 ± 0
		INLAND	96,4	102,7	98,4	99,0	105,3	104,0	102,5	+ 4,2 - 1,4
		AUSLAND	132,4	145,1	135,1	145,6	146,2	141,4	147,2	+ 9,0 + 4,1
25	GEW.U.VERARB.V. STEINEN U.ERDEN	INSGESAMT	89,0	94,9	93,8	67,3	104,1	106,9	101,4	+ 8,1 - 5,1
		INLAND	86,8	91,6	91,8	63,4	100,8	104,2	98,1	+ 6,9 - 5,9
		AUSLAND	147,5	183,2	145,1	171,5	191,1	180,1	190,2	+ 31,1 + 5,6
2531	H.V.ZEMENT	INSGESAMT	84,6	87,7	85,5	56,6	108,1	102,3	89,9	+ 5,1 - 12,1
		INLAND	83,5	86,1	83,8	54,7	100,8	101,5	87,5	+ 4,4 - 13,8
		AUSLAND	120,1	136,3	136,7	113,6	143,3	127,4	161,1	+ 17,8 + 26,5
2541	ZIEGELEI	INSGESAMT	78,5	118,2	82,6	80,0	134,8	139,6	118,4	+ 43,3 - 15,2
		INLAND	77,1	105,7	80,8	68,0	121,6	127,3	106,1	+ 31,3 - 16,7
		AUSLAND	195,6	119,4	230,2	104,3	196,8	1128,2	110,4	+382,4 - 1,6
2559	H.V.BETONERZEUGNISSEN (OH.BIMS,GR.FERTIG- BAUTEILE)	INSGESAMT	96,2	95,6	106,6	65,8	102,2	106,0	108,3	+ 1,6 + 2,2
		INLAND	95,7	95,1	106,4	65,3	101,7	105,6	108,0	+ 1,5 + 2,3
		AUSLAND	203,0	201,7	160,8	186,6	237,5	198,2	184,5	+ 14,7 - 6,9
2711	HOCHOFEN-,STAHL-U. WARMWALZWERKE	INSGESAMT	104,0	96,0	98,3	96,7	94,7	97,6	95,1	- 3,3 - 2,6
		INLAND	90,3	88,9	87,5	89,1	91,3	90,6	84,7	- 3,2 - 6,5
		AUSLAND	145,9	118,4	130,1	120,0	105,1	119,1	129,5	- 0,5 + 8,7
2850	NE-METALLHALBZEUGWERKE	INSGESAMT	131,5	147,1	131,8	145,0	142,6	139,9	160,9	+ 22,1 + 15,0
		INLAND	124,8	139,5	125,4	138,4	135,8	133,3	150,7	+ 20,2 + 13,1
		AUSLAND	151,1	170,7	150,5	165,2	163,6	160,7	193,3	+ 28,4 + 20,3
2910	EISEN-,STAHL-U. TEMPERGIESSEREI	INSGESAMT	78,3	78,9	77,3	79,7	82,2	73,6	80,2	+ 3,8 + 9,0
		INLAND	72,2	73,3	72,1	74,7	76,8	67,9	74,0	+ 2,6 + 9,0
		AUSLAND	145,0	140,2	134,0	134,2	141,7	137,1	147,7	+ 10,2 + 7,7
3011-15	ZIEHEREIEN UND KALT- WALZWERKE	INSGESAMT	85,3	98,8	85,2	96,0	104,0	97,9	97,5	+ 14,4 - 0,4
		INLAND	75,6	89,6	79,0	89,4	94,0	88,1	87,1	+ 10,3 - 1,1
		AUSLAND	135,8	150,0	117,5	132,0	158,9	152,6	156,5	+ 33,2 + 2,6
40	CHEMISCHE INDUSTRIE	INSGESAMT	113,5	129,6	119,4	131,5	131,9	127,4	127,7	+ 7,0 + 0,2
		INLAND	108,6	119,8	111,7	121,5	119,9	119,0	118,9	+ 6,4 - 0,1
		AUSLAND	124,3	152,0	136,4	154,3	159,3	146,5	147,7	+ 8,3 + 0,8
4090	H.V.CHEMIEFASERN	INSGESAMT	119,4	127,9	133,8	142,5	142,8	109,7	116,7	- 12,8 + 6,4
		INLAND	95,4	96,6	100,6	108,3	104,6	84,1	89,4	- 11,1 + 6,3
		AUSLAND	153,1	172,3	180,0	190,3	197,6	145,9	155,5	- 13,6 + 6,6
55	ZELLSTOFF-,HOLZSCHLIFF-, PAPIER-U.PAPPEERZEUGUNG	INSGESAMT	93,2	118,3	103,4	123,3	119,2	112,8	117,7	+ 13,8 + 4,3
		INLAND	88,1	108,1	95,2	114,3	107,7	103,8	106,8	+ 12,2 + 2,9
		AUSLAND	122,9	175,3	149,9	173,4	183,6	164,0	180,1	+ 20,1 + 9,8
	INVESTITIONSGÜTER PRODUZIERENDES GEWERBE	INSGESAMT	104,9	112,8	119,8	105,1	111,7	106,0	128,4	+ 7,2 + 21,1
		INLAND	96,1	103,1	110,6	97,9	103,0	96,1	115,3	+ 4,2 + 20,0
		AUSLAND	124,0	135,4	142,0	121,6	132,3	129,0	158,6	+ 11,7 + 22,9
31	STAHL-U.LEICHTMETALLBAU, SCHIENENFAHRZEUGBAU	INSGESAMT	112,6	123,0	135,1	108,5	116,6	124,5	142,2	+ 5,3 + 14,2
		INLAND	106,0	114,1	127,5	102,4	110,2	108,5	135,3	+ 6,1 + 24,7
		AUSLAND	168,8	190,7	196,7	155,6	165,9	247,3	194,1	- 1,3 - 21,5
32	MASCHINENBAU	INSGESAMT	98,5	103,1	113,5	93,7	102,8	94,5	121,6	+ 7,1 + 28,7
		INLAND	85,1	89,1	96,8	83,1	89,9	81,6	102,0	+ 5,4 + 25,0
		AUSLAND	122,7	128,7	143,8	112,9	126,3	118,1	157,7	+ 9,7 + 33,5
	H.V.MASCHINEN FUER DAS PRODUKTIONS- GÜTERGEWERBE 2)	INSGESAMT
		INLAND
		AUSLAND
	H.V.MASCHINEN FUER DAS VERBRAUCHSGÜTER PRODUZIERENDE GEWERBE 2)	INSGESAMT
		INLAND
		AUSLAND
	H.V.MASCHINEN FUER DIE BAUWIRTSCHAFT 2)	INSGESAMT
		INLAND
		AUSLAND
	H.V.MASCHINEN FUER DIE LANDWIRTSCHAFT 2)	INSGESAMT
		INLAND
		AUSLAND

1) OHNE HANDWERK UND OHNE NAHRUNGS- UND GENUSSMITTELGEWERBE.
2) BERECHNUNG DES VEREINS DEUTSCHER-MASCHINENBAU-ANSTALTEN E.V., FRANKFURT (MAIN).

4 AUFTRAGSEINGANG IM BAUHAUPTGEWERBE

ART DER BAUTEN UND AUFTRAGGEBER	1976	1976	1976	1976	1976	1976	1977	VERAENDERUNG GEGENUEBER VORJAHRES-VOR- ZEITRAUM PROZENT
	JAN.	AUG.	SEP.	OKT.	NOV.	DEZ.	JAN.	
	1971=100							
	4.1 WERTINDEX ¹⁾							
BAUHAUPTGEWERBE	68,3	94,0	102,7	91,1	77,9	89,1	...	
HOCHBAU	67,8	81,6	93,7	83,3	74,0	93,5	...	
WOHNUNGSBAU	59,7	82,1	89,1	74,8	67,2	76,4	...	
SONSTIGER HOCHBAU	74,1	81,2	97,3	89,8	79,3	106,7	...	
GEWERBLICHER UND INDUSTRIELLER BAU FUER UNTERNEHMEN SOWIE LANDWIRTSCHAFTLICHER BAU	66,1	79,3	93,8	88,9	74,4	98,6	...	
BAUTEN FUER BUNDESBAHN UND BUNDESPOST	88,8	47,0	68,6	46,8	47,3	45,7	...	
BAUTEN FUER GEBIETSKOERPERSCHAFTEN, ORGANISATIONEN OHNE ERWERBSCHARAKTER SOWIE SONSTIGE OEFFENTLICHE AUFTRAGGEBER	87,2	87,3	105,8	94,6	90,3	125,6	...	
TIEFBAU	69,1	114,7	117,6	104,2	84,3	81,9	...	
STRASSENBAU	52,2	152,3	152,5	131,4	91,1	74,3	...	
SONSTIGER TIEFBAU	79,0	92,5	96,9	88,2	80,2	86,4	...	
GEWERBLICHER UND INDUSTRIELLER BAU FUER UNTERNEHMEN	64,9	75,7	80,9	87,4	72,7	71,6	...	
BAUTEN FUER BUNDESBAHN UND BUNDESPOST	65,6	82,1	68,5	65,2	78,4	62,5	...	
BAUTEN FUER GEBIETSKOERPERSCHAFTEN, ORGANISATIONEN OHNE ERWERBSCHARAKTER SOWIE SONSTIGE OEFFENTLICHE AUFTRAGGEBER	86,4	100,3	107,4	92,2	83,3	95,7	...	
	4.2 VOLUMENINDEX ¹⁾							
BAUHAUPTGEWERBE	57,8	76,9	84,0	74,4	63,6	72,8	...	
HOCHBAU	57,1	66,1	75,9	67,3	59,8	75,5	...	
WOHNUNGSBAU	49,7	65,5	71,1	59,5	53,4	60,7	...	
SONSTIGER HOCHBAU	63,1	66,5	79,7	73,4	64,8	87,2	...	
TIEFBAU	58,9	95,5	97,9	86,8	70,2	68,2	...	
STRASSENBAU	44,4	127,4	127,6	110,1	76,3	62,2	...	
SONSTIGER TIEFBAU	67,3	76,8	80,5	73,2	66,6	71,7	...	

1) nachträglich eingegangene Berichtigungen sind in den Ergebnissen berücksichtigt.

4 AUFTRAGSEINGANG IM BAUHAUPTGEWERBE

ART DER BAUTEN UND AUFTRAGGEBER	1975	1976	1975	1976	1976	1976	1976	VERÄNDERUNG GEGENÜBER VORJAHRES-VOR- ZEITRAUM PROZENT	
	DURCHSCHNITT		4. VJ	1. VJ	2. VJ	3. VJ	4. VJ		
	1971=100								
4.1 WERTINDEX ¹⁾									
BAUHAUPTGEWERBE	96,2	90,3	93,1	80,0	99,0	96,2	86,0	- 7,6	- 10,6
HOCHBAU	90,9	87,4	89,1	82,8	96,6	86,4	83,6	- 6,2	- 3,2
WOHNUNGSBAU	78,5	83,2	81,4	84,1	92,1	83,7	72,8	- 10,6	- 13,0
SONSTIGER HOCHBAU	100,6	90,5	95,1	81,7	99,9	88,4	91,9	- 3,4	+ 4,0
GEWERBLICHER UND INDUSTRIELLER BAU FUER UNTERNEHMEN SOWIE LANDWIRTSCHAFTLICHER BAU	93,6	88,9	81,5	77,9	104,2	86,0	87,3	+ 7,1	+ 1,5
BAUTEN FUER BUNDESBAHN UND BUNDESPOST	83,5	63,8	87,8	65,5	71,0	72,1	46,6	- 46,9	- 35,4
BAUTEN FUER GEBIETSKOERPERSCHAFTEN, ORGANISATIONEN OHNE ERWERBSCHARAKTER SOWIE SONSTIGE OEFFENTLICHE AUFTRAGGEBER	114,3	95,4	119,8	89,7	94,5	94,0	103,5	- 13,6	+ 10,1
TIEFBAU	105,1	95,2	99,8	75,2	103,0	112,6	90,1	- 9,7	- 20,0
STRASSENBAU	107,8	106,2	95,5	64,1	119,5	142,4	98,9	+ 3,6	- 30,5
SONSTIGER TIEFBAU	103,4	88,7	102,3	81,8	93,2	94,9	84,9	- 17,0	- 10,5
GEWERBLICHER UND INDUSTRIELLER BAU FUER UNTERNEHMEN	87,7	76,5	75,2	68,3	83,9	76,5	77,2	+ 2,7	+ 0,9
BAUTEN FUER BUNDESBAHN UND BUNDESPOST	86,9	75,6	74,9	77,4	80,4	75,9	68,7	- 8,3	- 9,5
BAUTEN FUER GEBIETSKOERPERSCHAFTEN, ORGANISATIONEN OHNE ERWERBSCHARAKTER SOWIE SONSTIGE OEFFENTLICHE AUFTRAGGEBER	111,8	95,3	116,6	87,4	98,7	104,7	90,4	- 22,5	- 13,7

4.2. VOLUMENINDEX ¹⁾

BAUHAUPTGEWERBE	81,8	74,7	79,1	67,6	82,0	78,7	70,3	- 11,1	- 10,7
HOCHBAU	77,1	71,7	75,4	69,7	79,5	70,0	67,5	- 10,5	- 3,6
WOHNUNGSBAU	65,5	67,4	67,9	70,0	74,8	66,8	57,9	- 14,7	- 13,3
SONSTIGER HOCHBAU	86,4	75,1	81,4	69,6	83,2	72,4	75,1	- 7,7	+ 3,7
TIEFBAU	89,5	79,8	85,1	64,1	86,1	93,7	75,1	- 11,8	- 19,9
STRASSENBAU	91,8	89,2	81,4	54,6	100,1	119,1	82,9	+ 1,8	- 30,4
SONSTIGER TIEFBAU	88,2	74,3	87,4	69,7	78,0	78,8	70,5	- 19,3	- 10,5

1) nachträglich eingegangene Berichtigungen sind in den Ergebnissen berücksichtigt.

5 AUFTRAGSBESTAND IM BAUHAUPTGEWERBE

5.1 WERTINDEX 1)

ART DER BAUTEN UND AUFTRAGGEBER	1975	1976	1975	1976	1976	1976	1976	VERAENDERUNG GEGENUEBER VORJAHRES-VOR- ZEITRAUM PROZENT	
	DURCHSCHNITT		DEZ.	MÄR.	JUN.	SEPT.	DEZ.		
	1971=100								
BAUHAUPTGEWERBE	88,9	89,5	87,0	94,2	94,7	88,6	80,3	- 7,7	- 9,4
HOCHBAU	83,3	84,3	82,7	88,2	89,6	83,5	75,7	- 8,5	- 9,3
WOHNUNGSBAU	64,9	76,0	68,8	74,7	84,7	76,2	68,2	- 0,9	- 10,5
SONSTIGER HOCHBAU	98,4	91,0	94,2	99,1	93,6	89,4	81,9	- 13,1	- 8,4
GEWERBLICHER UND INDUSTRIELLER BAU FUER UNTERNEHMEN SOWIE LANDWIRTSCHAFTLICHER BAU	94,2	95,5	89,5	98,3	100,4	95,6	87,6	- 2,1	- 8,4
BAUTEN FUER BUNDESBAHN UND BUNDESPOST	66,3	51,4	65,0	66,1	57,1	41,1	41,1	- 36,8	± 0
BAUTEN FUER GEBIETSKOERPERSCHAFTEN, ORGANISATIONEN OHNE ERWERBSCHARAKTER SOWIE SONSTIGE OEFFENTLICHE AUFTRAGGEBER	106,8	89,5	102,9	103,6	88,9	86,7	78,9	- 23,3	- 9,0
TIEFBAU	99,6	99,6	95,2	106,0	104,6	98,5	89,2	- 6,3	- 9,4
STRASSENBAU	110,0	101,0	97,6	100,8	105,5	104,6	92,9	- 4,8	- 11,2
SONSTIGER TIEFBAU	93,8	98,8	93,9	108,9	104,1	95,1	87,2	- 7,1	- 8,3
GEWERBLICHER UND INDUSTRIELLER BAU FUER UNTERNEHMEN	72,7	82,9	65,4	89,4	98,0	75,7	68,6	+ 4,9	- 9,4
BAUTEN FUER BUNDESBAHN UND BUNDESPOST	82,8	75,8	71,2	77,0	79,1	78,4	68,8	- 3,4	- 12,2
BAUTEN FUER GEBIETSKOERPERSCHAFTEN, ORGANISATIONEN OHNE ERWERBSCHARAKTER SOWIE SONSTIGE OEFFENTLICHE AUFTRAGGEBER	100,7	105,8	104,1	117,9	108,7	102,2	94,3	- 9,4	- 7,7

1) nachträglich eingegangene Berichtigungen sind in den Ergebnissen berücksichtigt.

