

FACHSERIE

4

**PRODUZIERENDES GEWERBE**

**Reihe 2.2**

**Indizes des Auftragseingangs, des  
Umsatzes und des Auftragsbestands  
für das Verarbeitende Gewerbe  
und für das Bauhauptgewerbe**

**Februar 1977**

Statistisches Bundesamt  
Bibliothek



**HERAUSGEBER: STATISTISCHES BUNDESAMT WIESBADEN**

**VERLAG: W. KOHLHAMMER GMBH STUTTGART UND MAINZ**

Bestellnummer: 2040220 – 77102

Statist. Bundesamt - Bibliothek



12-05942

Erschienen im Mai 1977

Nachdruck - auch auszugsweise - nur mit Quellenangabe gestattet

Preis: DM 5,40

## Inhalt

	Seite
Einführung .....	4
Graphische Darstellungen .....	6
T a b e l l e n t e i l	
1 Auftragseingang im Verarbeitenden Gewerbe	
1.1 Wertindex .....	11
1.2 Volumenindex .....	15
2 Umsatz im Verarbeitenden Gewerbe	
2.1 Wertindex .....	19
2.2 Volumenindex .....	23
3 Auftragsbestand im Verarbeitenden Gewerbe	
3.1 Wertindex .....	27
4 Auftragseingang im Bauhauptgewerbe	
4.1 Wertindex .....	29
4.2 Volumenindex .....	29
5 Auftragsbestand im Bauhauptgewerbe	
5.1 Wertindex .....	31

Die Angaben beziehen sich auf das Bundesgebiet; sie schließen Berlin (West) ein.

### Zeichenerklärung

- . = kein Nachweis vorhanden
- ... = Angaben fallen später an
- p = vorläufige Zahl
- r = berichtigte Zahl

### Abkürzungen bei den Kurzbezeichnungen

ADV-GERÄTE U. -EINRICHTUNGEN	=	Geräte und Einrichtungen für die automatische Datenverarbeitung
EINSCHL.	=	einschließlich
GEW. U. VERARB. V.	=	Gewinnung und Verarbeitung von
GR. FERTIGBAUTEILE	=	große (großformatige) Fertigbauteile
H. U. VERARB. V.	=	Herstellung und Verarbeitung von
H. V.	=	Herstellung von
NE-	=	Nichteisen-
OH.	=	ohne
U.	=	und
U. AE.	=	und ähnliche

## Einführung

Die Bundesergebnisse über den Auftragseingang und Auftragsbestand sollen kurzfristig die Nachfrageentwicklung in ausgewählten Zweigen des Verarbeitenden Gewerbes und im Bauhauptgewerbe messen. Der Auftragseingang ist definiert als Wertsumme der im Berichtsmonat eingegangenen und vom Betrieb akzeptierten Bestellungen. Als Auftragsbestand gilt der Gesamtwert aller fest akzeptierten, noch nicht ausgeführten Bestellungen.

Die Bundesergebnisse über den Umsatz im Verarbeitenden Gewerbe sind als Konjunkturindikator in Verbindung mit dem Auftragseingang zu sehen. Der Umsatz ist definiert als Wertsumme der im Berichtsmonat abgerechneten Lieferungen und Leistungen an Dritte. Er umfaßt Erlöse aus dem Verkauf selbst hergestellter oder in Lohnarbeit bei anderen Firmen gefertigter Erzeugnisse und die Einnahmen aus industriellen/handwerklichen Dienstleistungen. Umsatz und Auftragseingang im Verarbeitenden Gewerbe stimmen inhaltlich weitgehend überein.

Die Auftragseingangs-, Auftragsbestands- und Umsatzindizes für das Verarbeitende Gewerbe und für das Bauhauptgewerbe werden in jeweiligen Preisen (Wertindizes), Auftragseingangs- und Umsatzindizes außerdem in Preisen des Basisjahres (Volumenindizes) dargestellt.<sup>1)</sup> Zur Berechnung der Volumenindizes im Verarbeitenden Gewerbe werden die Indizes der Erzeugerpreise industrieller Produkte (Inlandsabsatz) sowie die Indizes der Verkaufspreise für Ausfuhr Güter verwendet. Die Deflationierung der Auftragseingänge im Bauhauptgewerbe erfolgt über Maßzahlen für Bauleistungspreise und Preisindizes für Bauwerke.

Rechtsgrundlage für die Erhebung der Auftragseingänge, Umsätze und Auftragsbestände im Verarbeitenden Gewerbe und im Bauhauptgewerbe ist das Gesetz über die Statistik im Produzierenden Gewerbe vom 6.11.75 (BGBl. I S. 2779). Damit wurde die Grundlage geschaffen

für eine Vereinheitlichung und Zusammenfassung der Erhebungen in den Bereichen Bergbau und Verarbeitendes Gewerbe, Baugewerbe sowie Energie- und Wasserversorgung. Die Neuordnung der Statistik im Produzierenden Gewerbe<sup>2)</sup> zu einem einheitlichen System aufeinander abgestimmter kurz- und längerfristiger Erhebungen erfolgt stufenweise. In Heft 1/1977 dieser Reihe beginnt die Darstellung der Auftragseingangs-, Auftragsbestands- und Umsatzindizes für das Verarbeitende Gewerbe nach der Systematik der Wirtschaftszweige, Fassung für die Statistik im Produzierenden Gewerbe (SYPRO). Vergleichbare Reihen in dieser systematischen Gliederung wurden bis einschl. 1970 Neuberechnet. Abweichungen zwischen der SYPRO und der vor 1977 angewandten Systematik zum monatlichen Industriebericht wurden dabei schätzungsweise anhand der bewerteten Absatzproduktion (Ergebnisse der vierteljährlichen Produktionsstatistik) ermittelt und bei der Rückrechnung der Indizes bis 1970 berücksichtigt.

Der bisher den Indizes des Auftragseingangs und Umsatzes für das Verarbeitende Gewerbe zugrunde liegende Berichtskreis - Industriebetriebe mit 10 und mehr Beschäftigten - wird im Jahre 1977 durch den Erhebungsbereich - Industriebetriebe mit 20 und mehr Beschäftigten - ersetzt. Bei der Rückrechnung vergleichbarer Reihen bis 1970 wurde diese Änderung des Erfassungsbereichs berücksichtigt, und zwar durch Umschätzung der Ergebnisse von Industriebetrieben ab 10 Beschäftigten auf Betriebe ab 20 Beschäftigten über den Umsatz aus der Industrieberichterstattung (jährliche Größenklassenergebnisse).

Die Zuordnung der Auftragseingänge und Umsätze zu fachlichen Betriebsteilen (beteiligte Wirtschaftszweige) bleibt unabhängig von der neuen Abschneidegrenze und unverändert gegenüber dem Berichtssystem vor 1977 auch weiterhin bestehen.

Die Veröffentlichung der Auftragseingangs- und Umsatzindizes im Verarbeitenden Gewerbe für den vollständigen in der Rechtsgrundlage festgelegten Erfassungsbereich erfolgt - mit entsprechenden Rückrechnungen - ab 1978. Die Festlegung des Berichtskreises vom Unterneh-

1) Erhard, U.: Neuberechnung des Index des Auftragseingangs in der Industrie auf der Basis 1970, in: Wirtschaft und Statistik 3/1972, S. 151 ff. Brandner, H.: Erhebung der Auftragsbestände in der Industrie in: Wirtschaft und Statistik 1/1971, S. 9 ff. Brandner, H.: Indizes der Auftragseingänge und Auftragsbestände im Bauhauptgewerbe auf Basis 1971, in: Wirtschaft und Statistik 9/1973, S. 534 ff.

2) Sobotschinski, A.: Die Neuordnung der Statistik des Produzierenden Gewerbes, in: Wirtschaft und Statistik 7/1976, S. 405 ff.

men her sowie die Einbeziehung des Produzierenden Handwerks sind die wesentlichen Kennzeichen dieses Berichtssystems.

Der Berichtskreis der Auftragsbestandsstatistik im Verarbeitenden Gewerbe wird dem Gesetz über die Statistik im Produzierenden Gewerbe entsprechend von bisher 2 000 Unternehmen sukzessive auf 3 000 Unternehmen erhöht.

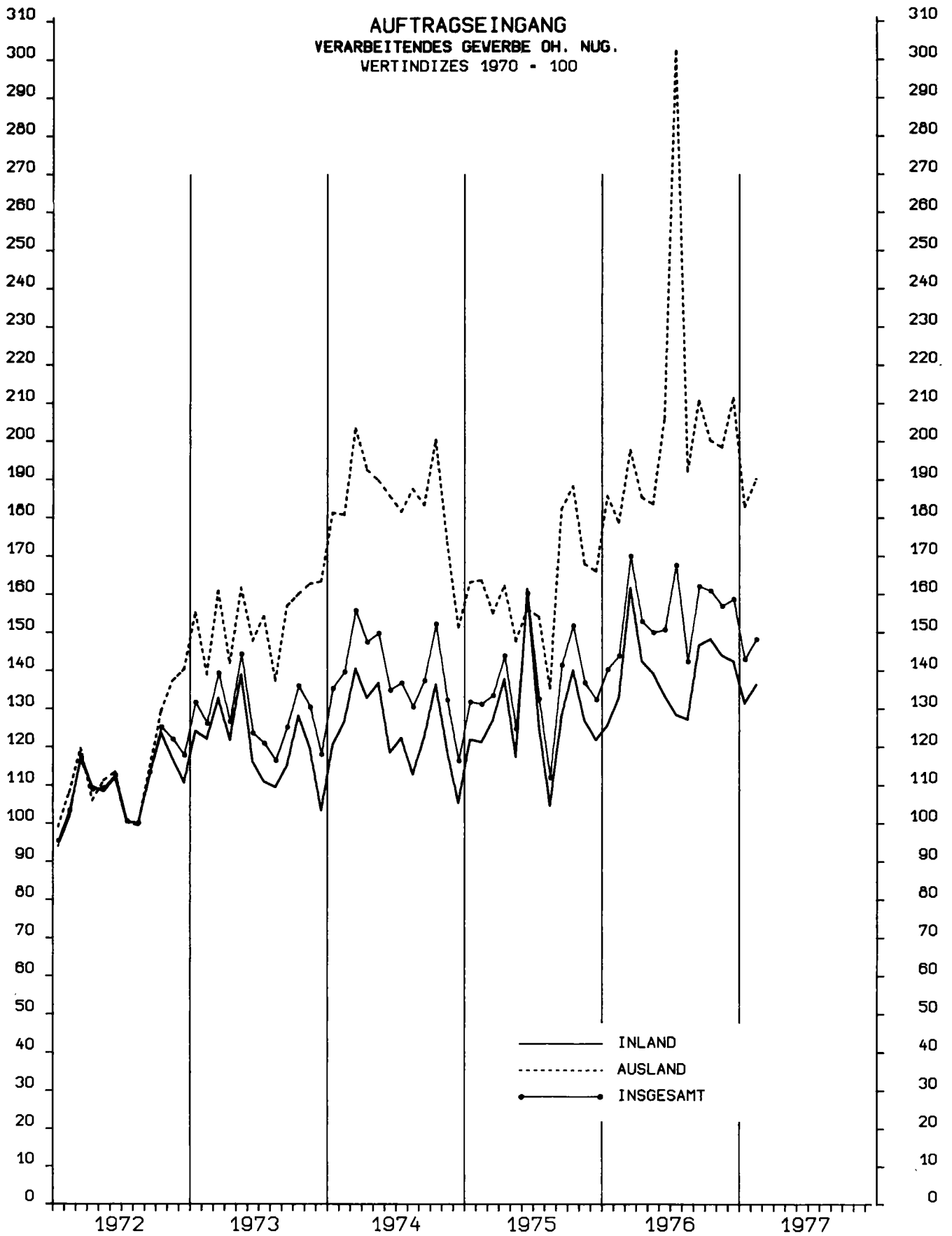
Für die Auftragseingangs- und Auftragsbestandsindizes im Bauhauptgewerbe stellt die - mit Anwendung der SYPRO verbundene - wichtigste Änderung die vollständige Erfassung der Fertigteilbautätigkeit im Hochbau dar. Die Indizes für den Hochbau enthalten demnach ab Januar 1977 Ergebnisse von allen Betrieben des neuen Berichtskreises, die im Fertigteilbau schwerpunktmäßig tätig sind. Die Berücksichtigung der Fertigteilbautätigkeit bei den Reihen vor 1977 erfolgte mit

Hilfe der Ergebnisse von Sonderaufbereitungen des Fertigteilbaus im Rahmen des Industrieberichts und der Bauberichterstattung.

Die Indizes des Auftragseingangs und Auftragsbestands im Bauhauptgewerbe werden ab Januar 1977 für den in der Rechtsgrundlage festgelegten neuen Berichtskreis berechnet. Die Daten beziehen sich im wesentlichen auf Betriebe des Bauhauptgewerbes von Unternehmen mit 20 und mehr Beschäftigten sowie auf Arbeitsgemeinschaften des Bauhauptgewerbes.

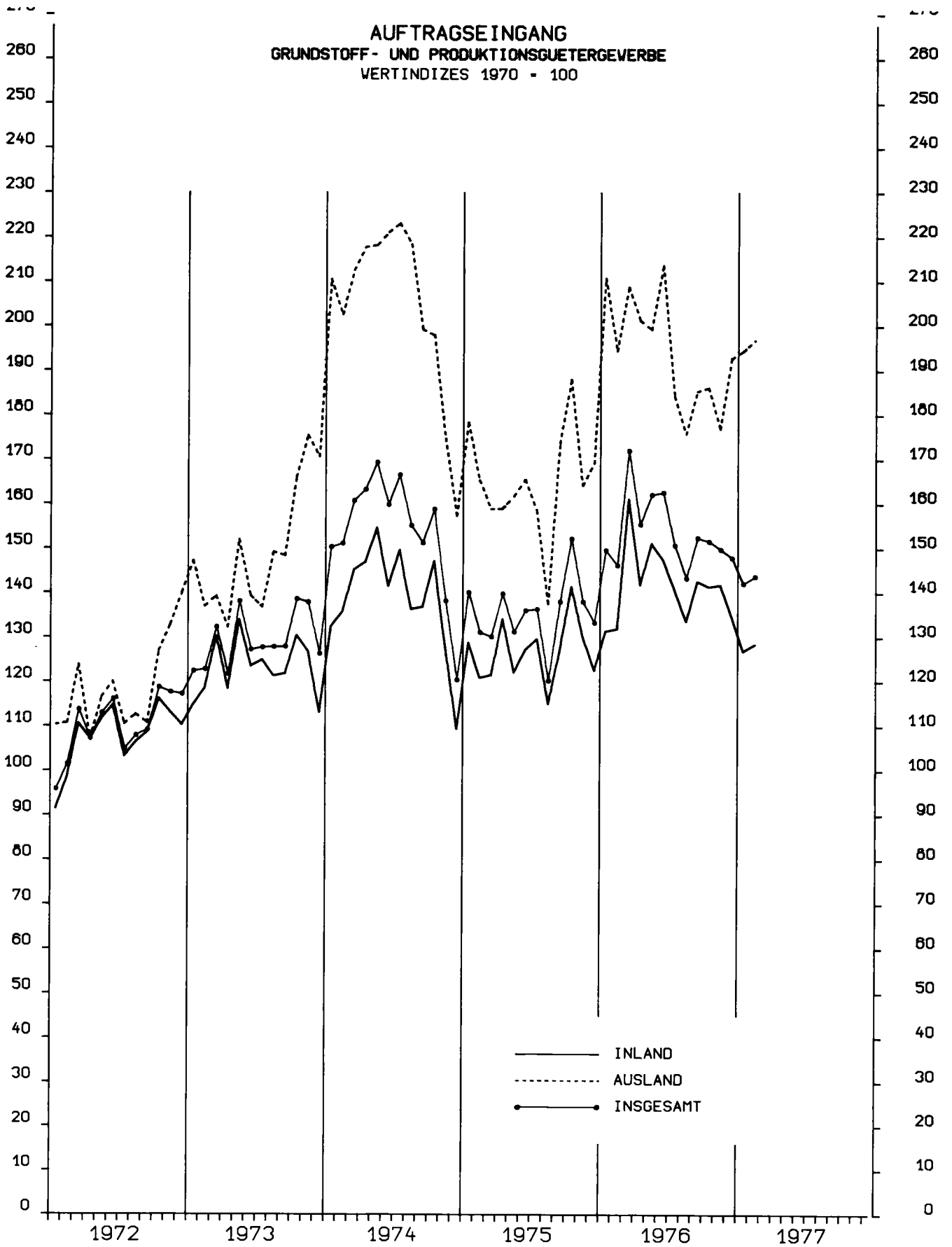
Ergebnisse in der neuen Berichtskreisabgrenzung des Bauhauptgewerbes liegen bis einschl. 1971 vor. Die Anpassung an den neuen Berichtskreis bei den Indizes des zurückliegenden Zeitraums erfolgte mit Hilfe von Schätzfaktoren, die aus den Ergebnissen der Totalerhebung im Bauhauptgewerbe 1976 gewonnen wurden.

**AUFTRAGSEINGANG  
VERARBEITENDES GEWERBE OH. NUG.  
VERTINDIZES 1970 = 100**

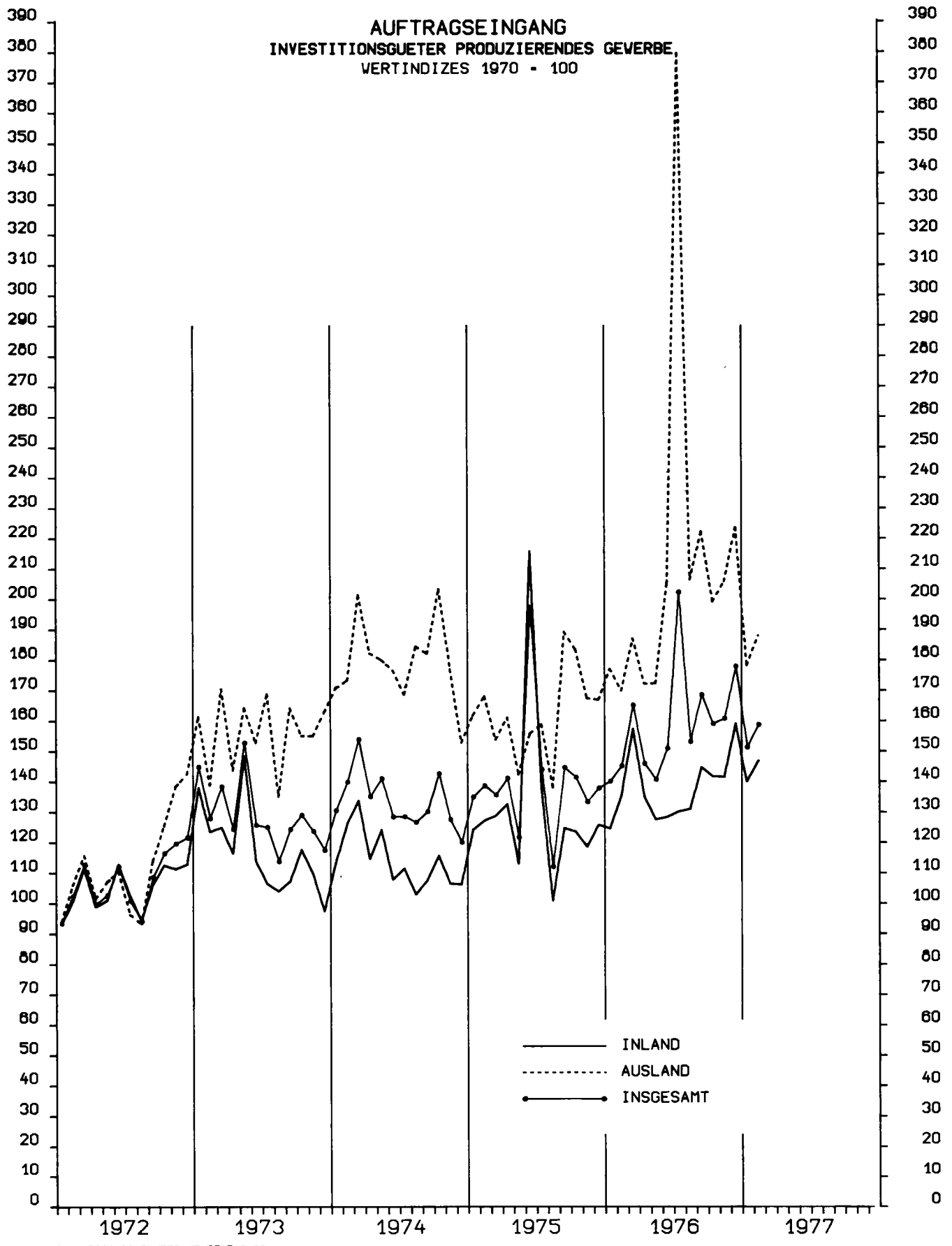


STATISTISCHES BUNDESAMT 7505.2426

**AUFTRAGSEINGANG**  
**GRUNDSTOFF- UND PRODUKTIONSGUETERGEWERBE**  
 WERTINDIZES 1970 = 100



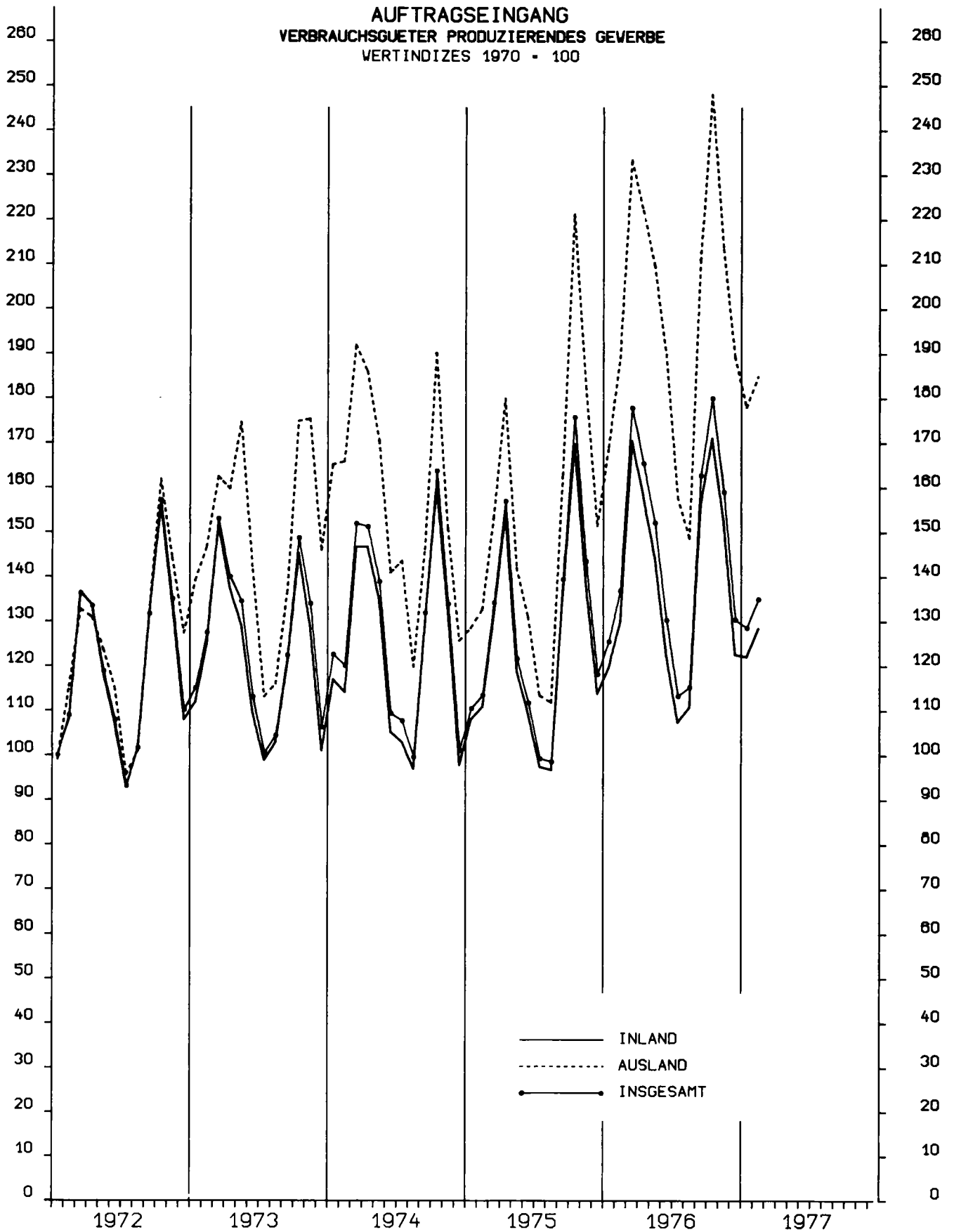
STATISTISCHES BUNDESAMT 7505.2426



STATISTISCHES BUNDESAMT 7305.2430

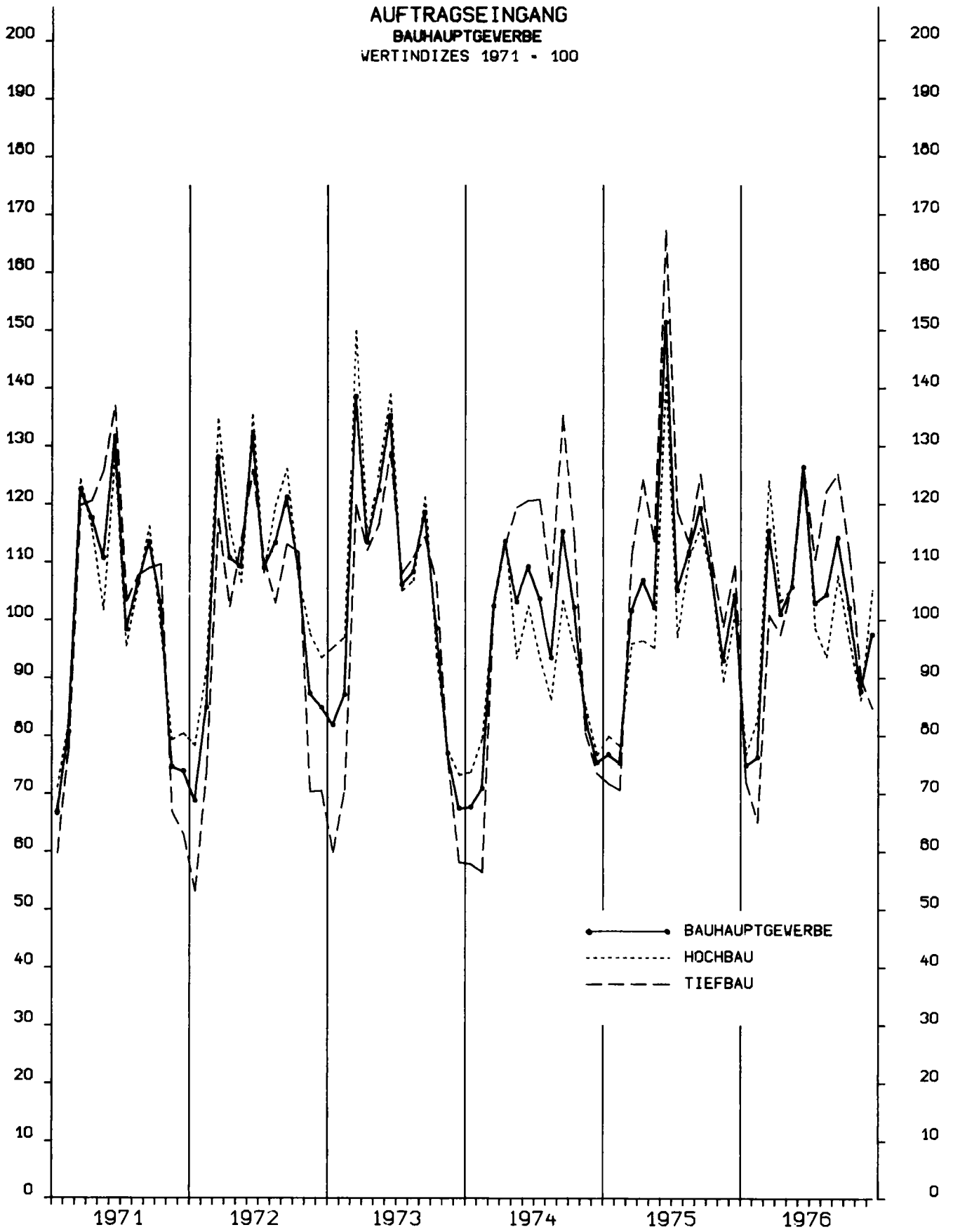


**AUFTRAGSEINGANG**  
**VERBRAUCHSGUETER PRODUZIERENDES GEWERBE**  
 WERTINDIZES 1970 = 100



STATISTISCHES BUNDESAMT 7505.2432

AUFTRAGSEINGANG  
BAUHAUPTGEWERBE  
WERTINDIZES 1971 = 100



STATISTISCHES BUNDESAMT 7505.2452

**1 AUFTRAGSEINGANG IM VERARBEITENDEN GEWERBE**

**1.1 WERTINDEX**

NR. DER SYPRO	WIRTSCHAFTSZWEIGE		1976	1976	1976	1976	1976	1977	1977	VERÄNDERUNG GEGENÜBER VORJAHRES- VOR- ZEITRAUM PROZENT		
			FEB.	SEP.	OKT.	NOV.	DEZ.	JAN.	FEB. P			
			1970=100									
	VERARBEITENDES GEWERBE 1)	INSGESAMT	143,9	162,1	160,9	156,9	158,7	143,0	148,2	+ 3,0	+ 3,7	
		INLAND	133,2	146,8	148,4	144,1	142,6	131,6	136,5	+ 2,5	+ 3,7	
		AUSLAND	178,9	210,8	200,4	198,6	211,6	183,0	190,4	+ 6,4	+ 4,0	
	GRUNDSTOFF-U. PRODUKTIONS- GÜTERGEWERBE	INSGESAMT	146,2	152,4	151,6	149,8	147,9	142,1	143,7	+ 1,7	+ 1,2	
		INLAND	132,0	142,7	141,5	141,9	134,7	127,0	128,5	- 2,6	+ 1,2	
		AUSLAND	194,6	185,5	186,3	177,1	192,9	194,5	196,9	+ 1,2	+ 1,3	
25	GEW.U. VERARB.V. STEINEN U. ERDEN	INSGESAMT	82,9	146,6	141,8	134,7	107,8	75,5	86,8	+ 4,8	+ 15,0	
		INLAND	77,8	141,5	136,7	130,0	102,5	68,5	79,9	+ 2,7	+ 16,6	
		AUSLAND	223,3	284,5	285,0	261,9	255,1	244,1	253,1	+ 13,4	+ 3,7	
2531	H.V.ZEMENT	INSGESAMT	69,7	155,3	145,3	127,4	95,7	67,9	86,6	+ 24,3	+ 27,6	
		INLAND	67,2	152,8	142,2	124,2	89,4	62,6	81,7	+ 21,6	+ 30,5	
		AUSLAND	145,2	228,9	236,0	222,3	204,1	226,6	232,3	+ 60,0	+ 2,5	
2541	ZIEGELEI	INSGESAMT	106,9	208,8	195,8	168,5	128,0	115,0	141,4	+ 32,3	+ 23,0	
		INLAND	89,0	189,4	174,4	153,0	111,6	90,3	117,6	+ 32,1	+ 30,2	
		AUSLAND	1 311,5	1 514,6	1 634,9	1 211,9	1 231,3	1 538,6	1 516,7	+ 15,6	- 1,4	
2559	H.V.BETONERZEUGNISSEN (OH. BIMS, GR.FERTIG- BAUTEILE)	INSGESAMT	75,1	123,1	120,3	126,3	103,6	66,2	74,4	- 0,9	+ 12,4	
		INLAND	74,6	121,5	120,1	125,9	103,2	65,2	73,7	- 1,2	+ 13,0	
		AUSLAND	206,8	612,4	204,5	217,3	232,0	334,2	272,6	+ 31,8	- 18,4	
2711	HOCHOFEN-, STAHL-U. WARMWALZWERKE	INSGESAMT	141,5	116,7	124,3	117,9	143,7	127,8	133,5	- 5,7	+ 4,4	
		INLAND	129,6	107,1	117,6	112,6	132,5	118,2	121,6	- 6,2	+ 2,9	
		AUSLAND	177,4	145,2	144,3	133,8	177,2	163,9	178,0	+ 0,3	+ 8,6	
2850	NE-METALLHALBZEUGWERKE	INSGESAMT	150,1	146,8	146,5	149,2	138,7	136,5	144,1	- 4,0	+ 5,6	
		INLAND	137,7	143,5	130,6	142,7	126,0	133,2	137,4	- 0,2	+ 3,1	
		AUSLAND	188,1	156,8	195,1	169,0	177,3	146,5	164,3	- 12,6	+ 12,2	
2910	EISEN-, STAHL-U. TEMPERGIESEREIEN	INSGESAMT	118,4	145,0	124,4	127,2	123,4	121,7	110,8	- 6,4	- 9,0	
		INLAND	112,0	140,1	116,8	122,6	110,9	109,3	104,8	- 6,5	- 4,2	
		AUSLAND	176,5	189,7	193,3	169,2	236,5	234,2	165,4	- 6,3	- 29,4	
3011-15	ZIEHEREIEN UND KALT- WALZWERKE	INSGESAMT	138,0	126,4	132,1	137,8	134,8	121,8	122,7	- 11,1	+ 0,7	
		INLAND	128,9	117,5	120,8	123,5	123,0	112,3	116,9	- 9,3	+ 4,1	
		AUSLAND	182,1	169,5	186,9	207,1	192,1	166,8	149,8	- 17,7	- 10,2	
40	CHEMISCHE INDUSTRIE	INSGESAMT	168,3	176,1	172,9	173,1	166,1	175,0	172,0	+ 2,2	- 1,7	
		INLAND	154,3	166,5	163,8	167,7	154,6	160,7	156,3	+ 1,3	- 2,7	
		AUSLAND	199,8	197,8	193,6	185,3	191,9	207,0	206,8	+ 3,5	- 0,1	
4090	H.V.CHEMIEFASERN	INSGESAMT	118,7	106,3	101,1	97,4	99,0	97,3	97,6	- 17,8	+ 0,3	
		INLAND	91,4	83,9	79,4	76,8	70,0	71,4	74,9	- 18,0	+ 5,0	
		AUSLAND	156,7	137,6	131,3	126,1	139,3	133,3	129,0	- 17,7	- 3,2	
55	ZELLSTOFF-, HOLZSCHLIFF-, PAPIER-U. PAPPERZEUGUNG	INSGESAMT	187,3	164,4	170,3	169,1	170,9	153,0	159,9	- 14,7	+ 4,5	
		INLAND	176,1	147,9	150,6	151,4	150,5	135,5	142,4	- 19,1	+ 5,1	
		AUSLAND	254,8	263,4	288,2	275,3	293,0	257,1	264,2	+ 3,7	+ 2,8	
	INVESTITIONSGÜTER PRODUZIERENDES GEWERBE	INSGESAMT	145,2	168,6	159,1	160,8	178,0	151,4	158,8	+ 9,3	+ 4,9	
		INLAND	135,7	144,9	141,8	141,7	159,2	140,2	147,0	+ 8,4	+ 4,9	
		AUSLAND	170,0	222,4	199,2	206,0	223,7	178,4	188,2	+ 10,7	+ 5,5	
31	STAHL-U. LEICHTMETALLBAU, SCHIENENFAHRZEUGBAU	INSGESAMT	132,4	300,5	187,2	175,1	198,3	141,4	145,6	+ 10,0	+ 3,0	
		INLAND	117,3	172,8	114,5	123,3	132,6	115,7	110,9	- 5,4	- 4,1	
		AUSLAND	244,3	1 247,1	725,9	559,0	685,7	328,3	397,6	+ 62,7	+ 21,1	
32	MASCHINENBAU	INSGESAMT	126,9	137,8	138,0	145,3	151,2	133,0	137,5	+ 8,3	+ 3,4	
		INLAND	104,3	108,5	115,0	116,7	124,3	110,4	113,2	+ 8,6	+ 2,6	
		AUSLAND	167,8	191,0	179,6	197,3	200,2	173,5	180,9	+ 7,8	+ 4,2	
	H.V.MASCHINEN FUER DAS PRODUKTIONS- GÜTERGEWERBE 2)	INSGESAMT	106,0	134,7	132,4	120,0	136,4	95,2	109,6	+ 3,4	+ 15,1	
		INLAND	71,5	75,1	77,9	99,8	100,6	66,8	87,7	+ 22,7	+ 31,3	
		AUSLAND	160,2	227,0	215,5	150,2	192,3	140,7	143,9	- 10,2	+ 2,3	
	H.V.MASCHINEN FUER DAS VERBRAUCHSGÜTER PRODUZIERENDE GEWERBE 2)	INSGESAMT	118,1	118,9	133,4	129,1	162,9	116,9	120,6	+ 2,1	+ 3,2	
		INLAND	86,8	98,5	105,2	112,1	122,5	94,2	94,7	+ 9,1	+ 0,5	
		AUSLAND	137,2	131,5	150,9	139,6	187,8	130,9	136,3	- 0,7	+ 4,1	
	H.V.MASCHINEN FUER DIE BAUWIRTSCHAFT 2)	INSGESAMT	133,1	129,2	114,5	123,2	179,4	103,3	130,5	- 2,0	+ 26,3	
		INLAND	88,1	96,3	76,9	72,6	79,2	66,0	75,0	- 14,9	+ 13,6	
		AUSLAND	197,9	177,6	170,1	196,3	326,5	157,1	211,4	+ 6,8	+ 34,6	
	H.V.MASCHINEN FUER DIE LANDWIRTSCHAFT 2)	INSGESAMT	207,0	197,3	218,3	341,9	232,6	229,1	200,3	- 3,2	- 12,6	
		INLAND	140,8	130,0	172,4	205,9	182,8	197,2	144,3	+ 2,5	- 26,8	
		AUSLAND	302,5	281,8	286,2	540,3	306,0	275,5	283,1	- 6,4	+ 2,8	

1) OHNE HANDWERK UND OHNE NAHRUNGS- UND GENUSSMITTELGEWERBE.

2) BERECHNUNG DES VEREINS DEUTSCHER-MASCHINENBAU-ANSTALTEN E.V., FRANKFURT (MAIN).

## 1 AUFTRAGSEINGANG IM VERARBEITENDEN GEWERBE

## 1.1 WERTINDEX

NR. DER SYPRO	WIRTSCHAFTSZWEIG		1976	1976	1976	1976	1976	1977	1977	VERÄNDERUNG GESAMTER VORJAHRES- VOR- ZEITRAUM PROZENT	
			FEB.	SEP.	OKT.	NOV.	DEZ.	JAN.	FEB. <sup>P</sup>		
			1970=100								
33	STRASSENFAHRZEUGBAU	INSGESAMT	192,1	207,0	204,0	192,2	207,1	201,4	232,6	+ 21,1	+ 15,5
		INLAND	213,3	194,1	195,5	186,8	219,6	218,1	264,3	+ 23,9	+ 21,2
		AUSLAND	165,7	223,1	214,6	198,9	191,5	180,8	193,2	+ 16,6	+ 6,9
3311	M.V.KRAFTWAGEN U.-MOTOREN	INSGESAMT	206,0	219,3	217,9	203,6	219,0	214,6	251,8	+ 22,2	+ 17,3
		INLAND	234,7	205,1	209,3	199,6	235,9	237,6	293,8	+ 25,2	+ 23,5
		AUSLAND	173,2	235,5	227,8	208,0	199,7	188,1	203,7	+ 17,6	+ 8,3
3312	DAVOM M.V.PERSÖNLICHKEITEN U.A.B. (EINSCHL. MOTOREN)	INSGESAMT	234,3	225,5	224,3	226,1	243,8	235,3	277,2	+ 18,3	+ 17,8
		INLAND	281,1	241,5	226,3	230,4	270,7	269,5	337,3	+ 20,0	+ 25,1
		AUSLAND	185,0	208,7	222,3	221,6	215,5	199,4	214,0	+ 15,7	+ 7,3
3313	M.V.LASTKRAFTWAGEN U.A.B. (EINSCHL. MOTOREN)	INSGESAMT	86,0	192,9	190,8	108,1	114,0	127,1	144,1	+ 67,5	+ 13,4
		INLAND	72,5	78,0	149,9	92,3	114,3	127,5	142,1	+ 96,0	+ 11,5
		AUSLAND	108,2	381,8	258,1	134,1	113,5	126,6	147,3	+ 36,2	+ 16,4
34	SCHIFFBAU	INSGESAMT	50,6	100,0	41,4	68,3	102,8	50,4	42,3	- 16,5	- 16,2
		INLAND	55,5	62,7	36,9	45,1	59,7	73,1	50,0	- 9,8	- 3,5
		AUSLAND	43,6	151,8	47,6	100,6	162,5	19,1	31,5	- 27,8	+ 64,8
36	ELEKTROTECHNIK	INSGESAMT	146,4	164,3	160,1	165,7	204,9	153,9	151,0	+ 3,1	- 1,9
		INLAND	131,9	147,6	147,1	146,5	174,4	137,6	132,8	+ 0,7	- 3,5
		AUSLAND	200,4	226,5	208,3	237,4	318,0	211,0	214,9	+ 7,3	+ 1,9
3711-60	FEINMECHANIK, OPTIK	INSGESAMT	162,2	160,7	170,1	179,9	199,4	167,1	161,1	- 0,7	- 3,6
		INLAND	154,4	163,4	164,8	174,1	209,9	156,7	151,0	- 2,2	- 3,6
		AUSLAND	176,1	155,7	179,4	190,4	180,9	185,2	178,7	+ 1,5	- 3,5
3821-25	STAHLVERFORMUNG, OBERFLÄCHENVEREDLUNG, HÄRTUNG	INSGESAMT	151,7	146,3	154,3	149,1	153,8	145,6	142,4	- 6,1	- 2,2
		INLAND	147,4	142,6	150,3	143,8	149,0	140,3	137,4	- 6,8	- 2,1
		AUSLAND	183,9	174,3	183,6	188,2	189,2	183,4	178,4	- 3,0	- 2,7
38	M.V.EISEN-, BLECH- U. METALLWAREN	INSGESAMT	134,8	146,1	150,4	150,2	145,2	137,6	142,5	+ 5,7	+ 3,6
		INLAND	126,7	140,0	142,8	144,1	138,1	130,6	135,2	+ 6,7	+ 3,5
		AUSLAND	175,8	176,8	188,9	180,9	181,1	171,6	178,3	+ 1,4	+ 3,9
50	M.V.MASCHINEN, ADV.-GERÄTE U. -EINRICHTUNGEN	INSGESAMT	111,8	172,7	125,8	145,2	166,8	111,9	130,5	+ 16,7	+ 16,6
		INLAND	96,5	174,0	118,9	135,7	189,8	101,7	108,9	+ 12,8	+ 7,1
		AUSLAND	132,2	171,0	135,2	157,9	135,9	125,4	159,3	+ 20,5	+ 27,1
5060	M.V.MASCHINEN	INSGESAMT	84,7	103,9	97,6	110,7	99,5	88,7	93,9	+ 10,9	+ 5,9
		INLAND	65,3	87,8	91,7	98,1	92,9	75,2	77,5	+ 18,6	+ 3,0
		AUSLAND	108,8	123,9	105,0	126,3	107,6	105,4	114,2	+ 5,0	+ 8,4
5080	M.V.ADV.-GERÄTEN U.-EINRICHTUNGEN	INSGESAMT	130,8	220,5	146,4	168,3	213,1	127,8	159,9	+ 22,2	+ 25,1
		INLAND	117,6	230,2	136,3	159,0	252,1	119,0	136,4	+ 16,0	+ 14,6
		AUSLAND	149,5	206,7	160,7	181,4	158,0	140,4	192,9	+ 29,1	+ 37,4
	VERBRAUCHSGÜTER PRODUZIERENDES GEWERBE	INSGESAMT	136,9	162,7	180,0	159,0	130,4	128,6	135,0	- 1,4	+ 5,0
		INLAND	130,1	156,4	171,2	151,9	122,7	122,2	128,5	- 1,2	+ 5,2
		AUSLAND	189,1	211,0	248,1	213,5	189,4	178,1	184,9	- 2,2	+ 3,8
51	FEINKERAMIK	INSGESAMT	161,6	156,5	167,3	156,6	155,4	167,4	163,0	+ 0,9	- 2,6
		INLAND	154,9	152,0	159,6	152,4	143,5	164,6	165,2	+ 6,7	+ 0,4
		AUSLAND	176,4	166,5	184,2	165,9	181,6	173,5	158,3	- 10,3	- 8,8
52	M.V.VERARB.V.GLAS	INSGESAMT	132,3	150,0	145,4	158,6	149,3	139,3	149,0	+ 12,6	+ 6,9
		INLAND	128,8	146,9	141,0	155,2	145,9	136,3	145,1	+ 12,6	+ 6,4
		AUSLAND	151,1	166,3	168,6	176,2	167,6	154,7	169,3	+ 12,1	+ 9,4
5421-24	M.V.HOLZMOBELN	INSGESAMT	161,6	182,0	187,3	190,6	162,0	171,0	174,0	+ 7,7	+ 1,8
		INLAND	153,2	172,8	178,2	181,7	154,8	163,4	166,4	+ 8,6	+ 1,8
		AUSLAND	278,8	311,5	315,4	314,9	262,1	273,2	276,9	- 0,7	+ 1,3
56	PAPIER- U. PAPPEVERARBEITUNG	INSGESAMT	152,0	156,7	158,0	162,8	148,4	152,6	148,9	- 2,0	- 2,4
		INLAND	148,2	152,4	153,7	159,6	144,9	149,2	145,8	- 1,6	- 2,3
		AUSLAND	204,0	214,7	215,5	206,1	195,4	197,4	190,2	- 6,7	- 3,6
58	M.V.KUNSTSTOFFWAREN	INSGESAMT	190,4	202,8	203,0	205,9	196,6	190,3	198,3	+ 4,1	+ 4,2
		INLAND	183,3	197,9	194,6	199,3	187,8	181,6	188,8	+ 3,0	+ 4,0
		AUSLAND	233,9	232,8	254,1	246,4	250,5	241,3	254,1	+ 8,6	+ 5,3
61	LEDERERZEUGUNG	INSGESAMT	109,4	121,7	114,6	114,2	118,1	125,7	118,0	+ 7,9	- 6,1
		INLAND	110,1	119,9	108,7	114,9	113,2	112,7	116,5	+ 5,8	+ 3,4
		AUSLAND	107,1	127,9	135,1	112,0	134,8	169,0	123,0	+ 14,9	- 27,2
6251	M.V.SCHUHEN	INSGESAMT	74,2	117,2	283,0	148,7	62,7	58,3	70,7	- 4,8	+ 21,2
		INLAND	70,0	107,9	274,3	138,5	53,9	54,0	66,4	- 5,1	+ 23,0
		AUSLAND	121,3	220,8	380,3	261,9	160,4	105,5	117,4	- 3,2	+ 11,3
63	TEXTILGEWERBE	INSGESAMT	125,7	140,7	147,7	131,5	114,1	104,9	110,2	- 12,4	+ 5,0
		INLAND	118,5	134,7	138,0	121,5	106,0	98,5	103,5	- 12,7	+ 5,1
		AUSLAND	167,7	175,4	203,9	189,1	161,3	144,0	151,2	- 9,9	+ 5,0
64	BEKLEIDUNGSGEWERBE	INSGESAMT	105,4	178,9	217,6	154,2	84,6	89,7	104,5	- 0,9	+ 16,5
		INLAND	99,8	168,9	199,8	147,4	79,4	85,1	98,8	- 1,0	+ 16,1
		AUSLAND	221,8	389,0	589,0	296,1	192,4	181,5	218,1	- 1,7	+ 20,2

1 AUFTRAGSEINGANG IM VERARBEITENDEN GEWERBE

1.1 WERTINDEX

NR. DER SYPRO	WIRTSCHAFTSZWEIGE		1975	1976	1975	1976	1976	1976	1976	VERÄNDERUNG GEGENÜBER VORJAHRES- VOR- ZEITRAUM PROZENT	
			DURCHSCHNITT		4. VJ	1. VJ	2. VJ	3. VJ	4. VJ		
			1970=100								
	VERARBEITENDES GEWERBE 1)	INSGESAMT	135,9	154,7	140,2	151,4	151,2	157,4	158,8	+ 13,3	+ 0,9
		INLAND	127,9	139,5	129,7	140,3	138,6	134,3	145,0	+ 11,8	+ 8,0
		AUSLAND	162,2	204,5	174,4	187,6	191,8	235,1	203,5	+ 16,7	- 13,4
	GRUNDSTOFF-U. PRODUKTIONS- GÜTERGEWERBE	INSGESAMT	135,2	153,6	140,9	155,9	160,0	148,8	149,8	+ 6,3	+ 0,7
		INLAND	126,4	141,7	131,1	141,6	146,9	139,1	139,4	+ 6,3	+ 0,2
		AUSLAND	165,2	194,2	174,1	204,8	204,9	181,9	185,4	+ 6,5	+ 1,9
25	GEW.U.VERARB.V. STEINEN U.ERDEN	INSGESAMT	113,2	126,3	117,6	95,8	140,3	141,0	128,1	+ 8,9	- 9,1
		INLAND	110,4	121,7	115,0	91,0	136,0	136,9	123,1	+ 7,0	- 10,1
		AUSLAND	187,8	252,1	184,5	227,8	258,4	255,4	266,7	+ 44,6	+ 4,4
2531	H.V.ZEMENT	INSGESAMT	117,4	122,6	115,3	83,1	140,0	144,5	122,8	+ 6,5	- 15,0
		INLAND	115,7	120,2	112,6	81,0	138,0	143,3	118,6	+ 5,3	- 17,2
		AUSLAND	168,4	192,4	195,4	145,7	197,9	178,7	247,5	+ 26,7	+ 38,5
2541	ZIEGELEI	INSGESAMT	107,3	168,4	115,3	115,2	194,1	200,0	164,1	+ 42,3	- 17,9
		INLAND	105,3	150,5	112,3	99,7	174,0	182,2	146,3	+ 30,3	- 19,7
		AUSLAND	243,8	1365,9	315,3	158,5	1544,5	1401,0	1359,4	+ 331,1	+ 3,0
2559	H.V.BETONERZEUGNISSEN (OH.BIMS,GR.FEKTIG- BAUTEILE)	INSGESAMT	110,2	115,9	120,3	94,6	129,1	123,1	116,7	- 3,0	- 5,2
		INLAND	109,5	115,3	119,4	94,1	128,7	122,0	116,4	- 2,5	- 4,6
		AUSLAND	309,6	292,3	363,0	236,5	254,6	460,3	217,9	- 40,0	- 52,7
2711	HOCHOFEN-,STAHL-U. WÄRMWÄRMEWERKE	INSGESAMT	135,0	137,6	135,8	154,0	144,3	123,6	128,6	- 5,3	+ 4,0
		INLAND	121,6	126,5	128,7	136,2	132,2	116,8	120,9	- 6,1	+ 3,5
		AUSLAND	175,4	170,8	157,1	207,3	180,5	143,8	151,8	- 3,4	+ 5,6
2850	NE-METALLHALBZEUWERKE	INSGESAMT	113,1	150,9	120,6	159,9	154,1	144,7	144,8	+ 20,1	+ 0,1
		INLAND	105,8	142,6	109,3	152,3	145,5	139,8	133,1	+ 21,8	+ 4,8
		AUSLAND	135,4	176,0	155,0	183,1	180,4	159,9	180,5	+ 16,5	+ 12,9
2910	EISEN-,STAHL-U. TEMPERGIESSEREI	INSGESAMT	119,7	126,8	118,8	121,2	137,5	123,4	125,0	+ 5,2	+ 1,3
		INLAND	113,5	118,9	112,6	114,7	126,8	117,3	116,8	+ 3,7	- 0,4
		AUSLAND	176,7	198,3	176,2	180,8	234,5	178,2	199,7	+ 13,3	+ 12,1
3011-15	ZIEMEREIEN UND KALT- WÄRMWÄRMEWERKE	INSGESAMT	114,9	138,2	127,9	141,3	148,3	128,2	134,9	+ 5,5	+ 5,2
		INLAND	108,4	126,5	114,7	132,5	134,9	116,2	122,4	+ 6,7	+ 5,3
		AUSLAND	146,8	194,7	192,1	184,1	213,0	186,5	195,4	+ 1,7	+ 4,8
40	CHEMISCHE INDUSTRIE	INSGESAMT	148,9	174,1	155,9	177,9	178,2	169,6	170,7	+ 9,5	+ 0,6
		INLAND	142,7	163,0	145,9	166,7	164,3	159,2	162,0	+ 11,0	+ 1,8
		AUSLAND	162,8	199,1	178,4	203,3	209,5	193,2	190,3	+ 6,7	- 1,5
4090	H.V.CHEMIEFASERN	INSGESAMT	108,9	111,4	127,7	130,4	121,1	94,9	99,2	- 22,3	+ 4,5
		INLAND	85,7	83,1	93,4	94,9	89,3	72,9	75,4	- 19,3	+ 3,4
		AUSLAND	141,3	150,7	175,5	179,8	165,3	125,5	132,2	- 24,7	+ 5,3
55	ZELLSTOFF-,HOLZSCHLIFF-, PAPIER-U.PAPPERZEUWUNG	INSGESAMT	137,1	170,9	151,9	191,0	168,6	153,8	170,1	+ 12,0	+ 10,6
		INLAND	129,2	153,7	139,8	175,0	150,3	138,7	150,8	+ 7,9	+ 8,7
		AUSLAND	184,2	273,9	224,5	286,9	278,5	244,5	285,5	+ 27,2	+ 16,8
	INVESTITIONSGÜTER PRODUZIERENDES GEWERBE	INSGESAMT	139,9	159,2	137,2	150,2	145,9	174,7	166,0	+ 21,0	- 5,0
		INLAND	130,7	138,2	122,3	139,3	130,5	135,5	147,6	+ 20,7	+ 8,9
		AUSLAND	162,3	210,2	172,7	178,1	183,3	269,5	209,6	+ 21,4	- 22,2
31	STAHL-U.LEICHTMETALLBAU, SCHIENENFAHRZEUGBAU	INSGESAMT	171,4	166,6	139,2	133,9	137,5	208,3	186,9	+ 34,3	- 10,3
		INLAND	143,1	133,1	119,0	121,2	127,4	160,2	123,5	+ 3,8	- 22,9
		AUSLAND	382,2	415,6	288,8	228,7	212,2	564,7	656,9	+ 127,5	+ 16,3
32	MASCHINENBAU	INSGESAMT	135,3	151,9	124,7	137,3	140,7	184,7	144,8	+ 16,1	- 21,6
		INLAND	116,8	112,7	98,6	113,9	109,1	109,3	118,7	+ 20,4	+ 8,6
		AUSLAND	168,8	223,0	172,0	179,6	198,3	321,7	192,4	+ 11,9	- 40,4
	H.V.MASCHINEN FUER DAS PRODUKTIONS- GÜTERGEWERBE 2)	INSGESAMT	147,6	124,1	125,1	117,2	107,9	141,9	129,6	+ 3,6	- 8,7
		INLAND	117,7	80,1	92,7	71,7	76,1	79,7	92,8	+ 0,1	+ 16,4
		AUSLAND	194,3	192,3	175,6	187,9	157,6	237,8	186,0	+ 5,9	- 21,8
	H.V.MASCHINEN FUER DAS VERBRAUCHSGÜTER PRODUZIERENDES GEWERBE 2)	INSGESAMT	119,2	127,5	123,1	122,7	126,8	118,5	141,8	+ 15,2	+ 19,6
		INLAND	99,9	96,9	81,3	88,2	93,4	93,0	113,3	+ 39,3	+ 21,8
		AUSLAND	131,0	146,3	149,1	143,8	147,5	134,4	159,4	+ 6,9	+ 18,7
	H.V.MASCHINEN FUER DIE BAUWIRTSCHAFT 2)	INSGESAMT	130,1	141,5	130,6	136,3	139,7	150,9	139,0	+ 6,4	- 7,9
		INLAND	85,4	86,7	87,2	94,3	96,0	80,3	76,2	- 12,6	- 5,0
		AUSLAND	194,2	221,2	192,6	196,8	202,2	254,5	231,2	+ 20,0	- 9,2
	H.V.MASCHINEN FUER DIE LANDWIRTSCHAFT 2)	INSGESAMT	184,2	207,4	221,7	213,2	191,5	160,6	264,3	+ 19,2	+ 64,5
		INLAND	147,6	148,0	165,7	160,9	129,1	115,0	187,0	+ 12,9	+ 62,7
		AUSLAND	236,6	292,4	302,6	287,5	282,3	222,1	377,5	+ 24,8	+ 70,0

1) OHNE HANDWERK UND OHNE NAHRUNGS- UND GENUSSMITTELGEWERBE.

2) BERECHNUNG DES VEREINS DEUTSCHER-MASCHINENBAU-ANSTALTEN E.V., FRANKFURT (MAIN).

1 AUFTRAGSEINGANG IM VERARBEITENDEN GEWERBE

1.1 WERTINDEX

NR. DER SYPRO	WIRTSCHAFTSZWEIGE		1975	1976	1975	1976	1976	1976	1976	VERÄNDERUNG GEGENÜBER VORJAHRES- ZEITRAUM PROZENT		
			DURCHSCHNITT		4. VJ	1. VJ	2. VJ	3. VJ	4. VJ.			
			1970=100									
33	STRASSENFAHRZEUGBAU	INSGESAMT	154,0	183,5	151,2	201,6	156,8	174,5	201,1	+ 33,0	+ 15,2	
		INLAND	158,9	183,1	138,9	217,1	150,6	164,2	200,6	+ 44,4	+ 22,2	
		AUSLAND	147,8	183,9	166,4	182,3	164,5	187,3	201,7	+ 21,2	+ 7,7	
3311	H.V.KRAFTWAGEN U.-MOTOREN	INSGESAMT	154,8	196,7	153,3	216,5	172,4	184,5	213,5	+ 39,3	+ 15,7	
		INLAND	160,8	198,8	141,0	240,1	166,4	173,9	214,9	+ 52,4	+ 23,6	
		AUSLAND	147,9	194,3	167,3	189,6	179,3	196,6	211,8	+ 26,6	+ 7,7	
3312	DAVON H.V.PERSONENKRAFTWAGEN U.AE. (EINSCHL.MOTOREN)	INSGESAMT	161,1	213,5	163,6	238,6	187,8	196,4	231,4	+ 41,4	+ 17,8	
		INLAND	163,2	225,4	149,0	274,0	184,5	200,8	242,5	+ 56,4	+ 28,5	
		AUSLAND	158,8	201,0	178,9	201,4	191,2	191,7	219,8	+ 22,9	+ 14,7	
3313	H.V.LASTKRAFTWAGEN U.AE. (EINSCHL.MOTOREN)	INSGESAMT	128,2	125,5	109,7	122,9	107,2	134,2	137,6	+ 25,4	+ 2,5	
		INLAND	152,5	105,9	113,2	121,6	103,1	80,0	118,8	+ 4,9	+ 48,5	
		AUSLAND	88,2	157,7	103,7	125,0	114,0	223,3	168,6	+ 62,6	- 24,5	
34	SCHIFFBAU	INSGESAMT	97,3	61,9	105,1	47,8	52,7	76,1	70,8	- 32,6	- 7,0	
		INLAND	95,1	52,4	74,0	44,3	58,0	59,9	47,2	- 36,8	- 21,2	
		AUSLAND	100,2	75,0	148,1	52,7	45,3	98,7	103,6	- 30,0	+ 5,0	
36	ELEKTROTECHNIK	INSGESAMT	144,6	168,2	148,3	146,2	157,8	191,7	176,9	+ 19,3	- 7,7	
		INLAND	135,7	143,4	137,2	132,1	142,2	143,2	156,0	+ 13,7	+ 8,9	
		AUSLAND	177,8	260,4	189,8	198,8	215,8	372,2	254,6	+ 34,1	- 31,6	
3711-60	FEINMECHANIK, OPTIK	INSGESAMT	143,0	166,5	151,7	162,5	163,3	157,1	183,1	+ 20,7	+ 16,5	
		INLAND	143,0	162,0	151,7	154,5	159,1	151,7	182,9	+ 20,6	+ 20,6	
		AUSLAND	143,0	174,5	151,8	176,9	170,8	166,6	183,6	+ 20,9	+ 10,2	
3021-25	STAHLVERFORMUNG, OBERFLÄCHENVEREDLUNG, HÄRTUNG	INSGESAMT	122,6	144,9	127,6	143,1	144,9	139,1	152,4	+ 19,4	+ 9,6	
		INLAND	117,2	140,3	123,2	137,9	139,8	135,7	147,7	+ 19,9	+ 8,8	
		AUSLAND	163,5	179,0	160,1	181,5	182,9	164,7	187,0	+ 16,8	+ 13,5	
38	H.V.EISEN-, BLECH-U. METALLWAREN	INSGESAMT	118,9	139,6	128,3	138,1	137,0	134,6	148,6	+ 15,8	+ 10,4	
		INLAND	115,3	133,1	122,4	132,1	128,9	129,8	141,7	+ 15,8	+ 9,2	
		AUSLAND	136,5	172,0	157,2	168,4	177,5	158,5	183,6	+ 16,8	+ 15,8	
50	H.V.BUEROMASCHINEN, ADV-GERÄTEN U. -EINRICHTUNGEN	INSGESAMT	113,2	134,3	124,9	118,1	134,0	139,1	145,9	+ 16,8	+ 4,9	
		INLAND	107,2	128,1	113,8	104,1	123,0	137,2	148,1	+ 30,1	+ 7,9	
		AUSLAND	121,4	142,6	139,9	136,9	148,7	141,7	143,0	+ 2,2	+ 0,9	
5060	H.V.BUEROMASCHINEN	INSGESAMT	89,1	92,8	103,8	95,6	93,2	79,7	102,6	- 1,2	+ 28,7	
		INLAND	75,4	77,7	85,4	73,0	75,0	68,8	94,2	+ 10,3	+ 36,9	
		AUSLAND	106,0	111,4	126,6	123,7	115,6	93,2	113,0	- 10,7	+ 21,2	
5080	H.V.ADV-GERÄTEN U.-EINRICHTUNGEN	INSGESAMT	130,0	163,3	139,7	133,9	163,1	180,4	175,9	+ 25,9	- 2,5	
		INLAND	127,7	161,3	132,1	124,7	156,0	182,1	182,5	+ 38,2	+ 0,2	
		AUSLAND	133,3	166,1	150,3	146,8	173,2	177,9	166,7	+ 10,9	- 6,3	
	VERBRAUCHSGÜTER PRODUZIERENDES GEWERBE	INSGESAMT	127,4	145,7	146,4	146,7	149,3	130,4	156,5	+ 6,9	+ 20,0	
		INLAND	124,3	136,8	141,3	140,2	141,7	124,9	148,6	+ 5,2	+ 19,0	
		AUSLAND	151,6	198,5	185,9	197,2	207,3	172,5	217,0	+ 16,7	+ 25,8	
51	FEINKERAMIK	INSGESAMT	121,9	152,9	132,0	159,8	151,7	140,2	159,8	+ 21,1	+ 14,0	
		INLAND	119,3	145,3	124,0	152,5	142,1	134,7	151,8	+ 21,4	+ 12,7	
		AUSLAND	127,4	169,6	149,7	175,9	172,9	152,5	177,2	+ 18,4	+ 16,2	
52	H.U.VERARB.V.GLAS	INSGESAMT	124,2	141,0	136,6	137,1	140,6	135,2	151,1	+ 10,6	+ 11,8	
		INLAND	122,7	137,1	137,3	133,6	136,3	131,3	147,4	+ 7,4	+ 12,3	
		AUSLAND	132,5	161,5	133,5	155,9	163,6	155,5	170,8	+ 27,9	+ 9,8	
5421-24	H.V.HOLZMOEBELN	INSGESAMT	152,6	164,1	167,9	167,1	153,3	155,9	180,0	+ 7,2	+ 15,5	
		INLAND	147,7	155,7	161,4	158,6	144,3	148,5	171,6	+ 6,3	+ 15,6	
		AUSLAND	220,1	280,6	257,2	286,2	278,9	259,8	297,5	+ 15,7	+ 14,5	
56	PAPIER-U. PAPPEVERARBEITUNG	INSGESAMT	141,2	153,6	149,1	157,1	152,8	148,3	156,4	+ 4,9	+ 5,5	
		INLAND	139,5	149,7	146,4	152,7	148,8	144,7	152,7	+ 4,3	+ 5,5	
		AUSLAND	164,6	206,6	186,4	216,0	207,5	197,1	205,7	+ 10,4	+ 4,4	
58	H.V.KUNSTSTOFFWAREN	INSGESAMT	156,0	194,1	174,3	190,7	195,0	188,9	201,8	+ 15,8	+ 6,8	
		INLAND	151,5	186,5	168,2	182,3	186,4	183,3	193,9	+ 15,3	+ 5,8	
		AUSLAND	183,8	240,9	211,6	242,6	247,6	223,1	250,3	+ 18,3	+ 12,2	
61	LEDERERZEUGUNG	INSGESAMT	84,8	110,9	99,4	117,7	104,5	105,9	115,6	+ 16,3	+ 9,2	
		INLAND	86,5	108,9	97,5	116,7	99,2	107,4	112,3	+ 15,2	+ 4,6	
		AUSLAND	79,0	118,0	106,2	121,3	122,7	100,8	127,3	+ 19,9	+ 26,3	
6251	H.V.SCHUHEN	INSGESAMT	101,3	116,8	137,8	85,7	133,4	83,4	164,8	+ 19,6	+ 97,6	
		INLAND	98,1	110,3	134,3	79,7	127,1	78,9	155,6	+ 15,9	+ 97,2	
		AUSLAND	137,0	189,5	176,2	153,4	204,2	133,0	267,5	+ 51,8	+ 101,1	
63	TEXTILGEWERBE	INSGESAMT	113,1	125,2	133,3	132,4	130,3	107,0	131,1	- 1,7	+ 22,5	
		INLAND	110,3	118,1	126,7	126,5	122,6	101,3	121,8	- 3,9	+ 20,2	
		AUSLAND	129,1	166,7	170,6	166,6	175,3	140,1	184,8	+ 8,3	+ 31,9	
64	BEKLEIDUNGSGEWERBE	INSGESAMT	118,5	137,1	143,6	136,4	150,6	109,5	152,1	+ 5,9	+ 38,9	
		INLAND	114,2	129,4	137,2	129,5	141,4	104,4	142,2	+ 3,6	+ 36,2	
		AUSLAND	208,5	299,0	276,2	278,7	342,0	216,0	359,2	+ 30,1	+ 66,3	

1 AUFTRAGSEINGANG IM VERARBEITENDEN GEWERBE

1.2 VOLUMENINDEX

NR. DER SYPRO	WIRTSCHAFTSZWEIGE		1976	1976	1976	1976	1976	1977	1977	VERÄNDERUNG		
			FEB.	SEP.	OKT.	NOV.	DEZ.	JAN.	FEB.	P	VORJAHRES-	VOR-
			1970=100								ZEITRAUM	PROZENT
	VERARBEITENDES GEWERBE 1)	INSGESAMT	107,2	117,6	116,7	114,0	115,4	103,7	107,3		+ 0,1	+ 3,4
		INLAND	99,6	106,6	107,8	104,7	103,7	95,5	98,9		- 0,7	+ 3,5
		AUSLAND	131,2	152,0	144,9	144,0	153,6	132,1	137,0		+ 4,4	+ 3,7
	GEWÜDSTOFF-U. PRODUKTIONS- GWSTERGEWERBE	INSGESAMT	111,0	111,6	111,6	110,9	110,1	106,9	108,6		- 2,2	+ 1,6
		INLAND	99,7	103,9	103,3	104,0	99,1	94,4	96,0		- 3,7	+ 1,7
		AUSLAND	149,9	139,4	141,2	136,0	149,0	152,3	154,5		+ 3,0	+ 1,4
25	GEW.V.VERARB.V. STEINEN U.ERDEN	INSGESAMT	60,7	105,2	101,6	96,5	77,1	53,8	61,6		+ 1,5	+ 14,6
		INLAND	57,1	101,8	98,2	93,3	73,4	48,8	56,8		- 0,6	+ 16,3
		AUSLAND	155,7	195,4	193,4	179,2	174,9	166,6	172,4		+ 10,7	+ 3,5
2531	H.V.ZEMENT	INSGESAMT	51,8	113,3	106,0	92,5	69,3	48,5	61,9		+ 19,5	+ 27,7
		INLAND	49,9	111,4	103,7	90,2	64,7	44,7	58,4		+ 17,0	+ 30,7
		AUSLAND	107,8	166,9	172,1	161,4	205,6	162,0	166,1		+ 54,1	+ 2,5
2541	ZIEGELBEI	INSGESAMT	76,7	144,7	135,4	116,3	88,3	78,6	95,5		+ 24,6	+ 21,6
		INLAND	63,8	131,2	120,6	105,6	77,0	61,7	79,4		+ 24,5	+ 28,8
		AUSLAND	940,8	1 049,6	1 130,6	836,4	849,8	1 051,7	1 024,8		+ 8,9	- 2,6
2559	H.V.BETONERZEUGNISSEN (OH.BIMS,GR.FERTIG- BAUTEILE)	INSGESAMT	55,3	89,5	87,5	91,8	75,2	47,8	53,7		- 2,9	+ 12,3
		INLAND	54,9	88,2	87,2	91,5	74,9	47,0	53,1		- 3,2	+ 13,0
		AUSLAND	171,9	495,1	165,3	175,6	187,5	269,7	220,0		+ 28,0	- 18,4
2711	HOCHOFEN-,STAHL-U. WALZWALZWERKE	INSGESAMT	107,9	81,6	87,8	84,3	103,8	98,0	105,0		- 2,7	+ 7,1
		INLAND	98,4	74,5	82,2	79,2	93,9	89,2	94,6		- 3,9	+ 6,0
		AUSLAND	137,0	103,1	105,6	101,1	136,1	132,4	145,2		+ 6,0	+ 9,6
2850	NE-METALLHALBZUGWERKE	INSGESAMT	172,0	149,1	153,7	158,4	147,5	140,3	146,9		- 14,6	+ 4,7
		INLAND	164,3	150,2	142,2	156,3	138,3	140,6	143,9		- 12,4	+ 2,5
		AUSLAND	188,3	143,8	185,1	161,9	169,8	137,2	153,0		- 18,7	+ 11,5
2918	EISEN-,STAHL-U. TEMPERIESSEREIEN	INSGESAMT	76,4	91,9	79,0	80,8	78,3	77,1	69,2		- 9,4	- 10,2
		INLAND	71,5	87,8	73,3	77,0	69,7	68,5	64,7		- 9,4	- 5,5
		AUSLAND	127,6	135,4	138,2	120,8	167,4	164,8	115,4		- 9,5	- 30,0
3011-15	ZIEHBEREIM UND KALT- WALZWERKE	INSGESAMT	106,7	92,4	96,6	101,5	99,6	90,5	91,3		- 14,5	+ 0,8
		INLAND	98,4	84,3	86,5	89,2	89,2	82,0	85,5		- 13,1	+ 4,2
		AUSLAND	150,4	136,8	152,4	168,9	156,6	136,2	122,5		- 18,5	- 10,0
40	CHEMISCHE INDUSTRIE	INSGESAMT	127,0	131,9	130,1	130,6	125,9	132,5	129,9		+ 2,3	- 2,0
		INLAND	115,9	124,1	122,5	125,6	116,4	120,5	116,9		+ 0,9	- 3,0
		AUSLAND	152,2	149,8	147,6	142,3	147,7	160,1	159,8		+ 5,0	- 0,2
4090	H.V.CHEMIEFASERN	INSGESAMT	136,4	123,9	118,5	114,5	116,5	115,9	116,4		- 14,7	+ 0,4
		INLAND	103,5	96,5	91,5	88,7	80,9	83,1	87,1		- 15,8	+ 4,9
		AUSLAND	183,7	163,2	157,6	151,9	168,0	164,2	159,7		- 13,1	- 2,8
55	ZELLSTOFF-,HOLZSCHLIFF-, PAPIER-U.PAPPERZEUGUNG	INSGESAMT	137,5	117,9	122,1	122,0	123,7	110,0	115,0		- 16,4	+ 4,6
		INLAND	130,6	107,0	108,8	110,2	109,9	98,1	103,1		- 21,1	+ 5,1
		AUSLAND	175,7	180,1	197,3	189,2	202,0	177,9	182,9		+ 4,1	+ 2,8
	INVESTITIONSGÜTER PRODUZIERENDES GEWERBE	INSGESAMT	105,8	120,3	113,5	114,6	126,8	106,6	111,1		+ 5,0	+ 4,2
		INLAND	100,0	104,2	101,8	101,7	114,2	99,5	103,7		+ 3,7	+ 4,2
		AUSLAND	120,8	156,1	139,9	144,6	156,8	123,4	129,3		+ 7,0	+ 4,7
31	STAHL-U.LEICHTMETALLBAU, SCHIFFENFAHRZEUGBAU	INSGESAMT	95,1	208,7	130,1	121,3	137,4	96,4	98,7		+ 3,7	+ 2,3
		INLAND	84,7	120,4	79,9	85,8	92,2	79,1	75,4		- 11,0	- 4,7
		AUSLAND	168,8	835,3	485,2	373,2	457,7	217,7	262,3		+ 55,4	+ 20,5
32	MASCHINENBAU	INSGESAMT	85,7	91,0	91,0	95,7	99,4	86,1	88,2		+ 3,0	+ 2,5
		INLAND	70,5	71,6	75,6	76,7	81,6	71,5	72,7		+ 3,1	+ 1,7
		AUSLAND	113,1	126,5	118,9	130,3	132,0	112,2	116,2		+ 2,7	+ 3,5
	H.V.MASCHINEN FUER DAS PRODUKTIONS- GÜTERGEWERBE 2)	INSGESAMT	.	.	.	.	.	.	.		.	.
		INLAND	.	.	.	.	.	.	.		.	.
		AUSLAND	.	.	.	.	.	.	.		.	.
	H.V.MASCHINEN FUER DAS VERBRAUCHSGÜTER PRODUZIERENDE GEWERBE 2)	INSGESAMT	.	.	.	.	.	.	.		.	.
		INLAND	.	.	.	.	.	.	.		.	.
		AUSLAND	.	.	.	.	.	.	.		.	.
	H.V.MASCHINEN FUER DIE BAUWIRTSCHAFT 2)	INSGESAMT	.	.	.	.	.	.	.		.	.
		INLAND	.	.	.	.	.	.	.		.	.
		AUSLAND	.	.	.	.	.	.	.		.	.
	H.V.MASCHINEN FUER DIE LANDWIRTSCHAFT 2)	INSGESAMT	.	.	.	.	.	.	.		.	.
		INLAND	.	.	.	.	.	.	.		.	.
		AUSLAND	.	.	.	.	.	.	.		.	.

1) OHNE HANDWERK UND OHNE NÄHRUNGS- UND GENUSSMITTELGEWERBE.

2) BERECHNUNG DES VEREINS DEUTSCHER-MASCHINENBAU-ANSTALTEN E.V., FRANKFURT (MAIN).

## 1 AUFTRAGSEINGANG IM VERARBEITENDEN GEWERBE

## 1.2 VOLUMENINDEX

NR. DER SYPRO	WIRTSCHAFTSZWEIGE		1976	1976	1976	1976	1976	1977	1977 <sub>P</sub>	VERÄNDERUNG GEWESENER VORJAHRES- VOR- ZEITRAUM PROZENT		
			FEB.	SEP.	OKT.	NOV.	DEZ.	JAN.	FEB.			
			1970=100									
33	STRASSENFAHRZEUGBAU	INSGESAMT	133,6	141,2	139,2	131,2	141,1	135,9	155,7	+ 16,5	+ 14,6	
		INLAND	151,5	133,5	134,3	128,3	150,4	148,2	178,2	+ 17,7	+ 20,3	
		AUSLAND	112,2	150,2	145,0	134,4	129,4	120,7	128,0	+ 14,1	+ 6,0	
3311	H.V.KRAFTWAGEN U.-MOTOREN	INSGESAMT	143,9	149,1	148,2	138,5	149,0	145,3	169,0	+ 17,4	+ 16,3	
		INLAND	167,8	140,8	145,7	137,0	161,9	163,0	200,0	+ 19,2	+ 22,7	
		AUSLAND	118,0	158,4	153,4	140,1	134,5	125,7	134,6	+ 14,1	+ 7,1	
3312	DAVON H.V.PERSONENKRAFTWAGEN U.AE. (EINSCHL.MOTOREN)	INSGESAMT	164,2	154,5	153,7	155,0	167,1	160,5	188,3	+ 14,7	+ 17,3	
		INLAND	204,9	169,0	158,4	161,2	189,4	188,6	235,5	+ 14,9	+ 24,9	
		AUSLAND	124,6	139,8	149,1	148,6	144,5	132,5	141,4	+ 13,4	+ 6,7	
3313	H.V.LASTKRAFTWAGEN U.AE. (EINSCHL.MOTOREN)	INSGESAMT	59,2	126,9	125,5	71,1	75,0	83,5	91,8	+ 55,1	+ 10,0	
		INLAND	48,2	49,8	95,8	27,1	33,0	53,1	88,4	+ 83,3	+ 9,0	
		AUSLAND	78,5	262,9	177,8	92,4	78,2	87,2	97,6	+ 24,3	+ 11,9	
34	SCHIFFBAU	INSGESAMT	38,2	73,5	30,4	50,0	75,1	36,6	30,5	- 20,3	- 16,8	
		INLAND	41,9	46,0	27,1	33,0	43,6	53,1	36,1	+ 19,2	+ 22,1	
		AUSLAND	32,9	111,5	34,9	73,6	118,7	13,8	22,7	- 31,0	+ 64,5	
36	ELEKTROTECHNIK	INSGESAMT	119,7	132,1	128,9	133,4	165,1	123,3	120,3	+ 0,5	- 2,4	
		INLAND	108,5	119,3	119,2	118,6	141,4	111,0	106,6	- 1,8	- 4,0	
		AUSLAND	160,7	178,7	164,2	187,0	250,8	165,4	167,0	+ 3,9	+ 1,0	
3711-60	FEINMECHANIK, OPTIK	INSGESAMT	116,1	113,2	119,8	126,7	140,4	116,2	110,7	- 4,6	- 4,7	
		INLAND	110,0	114,7	115,7	122,1	147,2	109,2	103,4	- 6,0	- 5,3	
		AUSLAND	127,2	110,5	127,2	135,0	128,2	128,3	123,5	- 2,9	- 3,7	
3021-25	STAHLVERFORMUNG, OBERFLÄCHENVEREDLUNG, HAERTUNG	INSGESAMT	112,0	105,7	111,0	107,2	110,5	102,2	99,3	- 11,4	- 2,9	
		INLAND	107,9	102,1	107,2	102,5	106,1	97,5	94,7	- 12,3	- 2,9	
		AUSLAND	144,8	135,0	141,9	145,4	146,2	139,9	136,1	- 6,0	- 2,8	
38	H.V.EISEN-, BLECH-U. METALLWAREN	INSGESAMT	97,8	103,4	106,0	105,8	102,3	96,3	99,6	+ 1,8	+ 3,4	
		INLAND	92,4	99,3	100,6	101,6	97,4	91,4	94,5	+ 2,3	+ 3,4	
		AUSLAND	124,0	124,8	133,5	127,6	127,4	119,8	123,8	- 0,2	+ 3,3	
50	H.V.BUEROMASCHINEN, ADV.-GERAETEN U. -EINRICHTUNGEN	INSGESAMT	109,8	170,0	123,9	143,4	163,8	109,9	128,7	+ 17,2	+ 17,1	
		INLAND	96,5	174,7	119,3	137,0	191,7	102,7	109,7	+ 13,6	+ 6,8	
		AUSLAND	127,1	164,4	129,9	152,0	129,2	119,1	153,4	+ 20,7	+ 28,8	
5060	H.V.BUEROMASCHINEN	INSGESAMT	77,5	94,9	89,2	101,3	91,0	80,9	85,6	+ 10,5	+ 5,8	
		INLAND	58,9	79,3	82,8	89,0	84,3	68,1	69,7	+ 18,4	+ 2,4	
		AUSLAND	100,8	114,3	96,9	116,5	99,3	96,6	105,4	+ 4,5	+ 9,1	
5080	H.V.ADV.-GERAETEN U.-EINRICHTUNGEN	INSGESAMT	136,1	230,8	153,1	177,1	221,8	133,3	168,1	+ 23,5	+ 26,1	
		INLAND	126,1	248,3	147,0	172,9	274,0	129,3	148,3	+ 17,6	+ 14,7	
		AUSLAND	148,9	207,6	160,8	182,5	154,7	138,1	193,7	+ 30,1	+ 40,3	
	VERBRAUCHSGUETER PRODUZIERENDES GEWERBE	INSGESAMT	103,9	120,0	132,5	116,9	95,9	93,9	98,4	- 5,3	+ 4,7	
		INLAND	98,5	119,0	125,6	111,4	90,0	88,9	93,3	- 5,2	+ 5,0	
		AUSLAND	146,1	159,1	186,6	160,3	142,2	133,0	137,9	- 5,6	+ 3,7	
51	FEINKERAMIK	INSGESAMT	109,8	104,2	111,3	104,2	103,4	109,1	105,5	+ 3,9	- 3,3	
		INLAND	107,2	104,0	109,2	104,1	98,0	110,0	109,5	+ 2,1	- 0,5	
		AUSLAND	115,2	104,5	115,5	104,4	114,2	107,2	97,3	- 15,5	- 9,2	
52	H.U.VERARB.V.GLAS	INSGESAMT	101,2	113,0	109,6	118,9	112,1	103,9	111,0	+ 9,7	+ 6,8	
		INLAND	98,3	110,4	106,0	116,3	109,4	101,6	108,0	+ 9,9	+ 6,3	
		AUSLAND	117,0	127,4	128,7	133,5	126,8	116,0	126,4	+ 8,1	+ 9,0	
5421-24	H.V.HOLZMOEBELN	INSGESAMT	119,9	131,4	135,1	137,1	116,4	121,3	122,4	+ 2,1	+ 0,9	
		INLAND	113,7	124,7	128,4	130,8	111,3	115,9	117,1	+ 3,0	+ 1,0	
		AUSLAND	206,8	224,9	227,4	226,5	188,4	193,7	194,8	- 5,8	+ 0,6	
56	PAPIER-U. PAPPEVERARBEITUNG	INSGESAMT	104,2	107,5	108,0	111,7	102,0	104,2	101,8	- 2,3	- 2,3	
		INLAND	101,3	104,3	104,8	109,2	99,3	101,4	99,2	- 2,1	- 2,2	
		AUSLAND	145,8	153,4	154,2	147,3	140,6	142,7	139,5	- 4,3	- 2,3	
58	H.V.KUNSTSTOFFWAREN	INSGESAMT	149,2	154,9	155,0	157,7	150,0	144,7	150,8	+ 1,1	+ 4,2	
		INLAND	144,1	151,3	148,8	152,7	143,4	138,1	143,7	- 0,3	+ 4,0	
		AUSLAND	180,2	177,5	193,1	187,4	190,2	183,4	192,5	+ 6,8	+ 4,9	
61	LEDERERZEUGUNG	INSGESAMT	78,9	79,7	74,7	74,3	77,3	81,9	76,3	- 3,3	- 6,8	
		INLAND	80,3	80,5	72,5	76,3	75,8	75,2	77,2	+ 3,9	+ 2,7	
		AUSLAND	74,3	77,4	81,9	68,3	82,3	102,4	73,8	- 0,7	- 27,9	
6251	H.V.SCHUHEM	INSGESAMT	52,3	79,6	191,6	99,9	42,1	38,4	46,5	- 11,2	+ 21,0	
		INLAND	48,9	72,8	184,3	92,5	36,0	35,3	43,4	- 11,3	+ 22,9	
		AUSLAND	93,3	163,1	281,1	188,3	115,3	75,0	83,5	- 12,4	+ 11,4	
63	TEXTILGEWERBE	INSGESAMT	99,3	106,3	111,2	98,8	85,9	78,9	83,0	- 16,5	+ 5,1	
		INLAND	92,8	100,5	102,6	90,2	78,8	73,2	77,0	- 17,1	+ 5,1	
		AUSLAND	139,9	143,9	166,7	154,1	131,5	117,4	123,3	- 11,9	+ 5,0	
64	BEKLEIDUNGSGEWERBE	INSGESAMT	81,3	135,2	164,1	116,3	63,7	66,8	77,4	- 4,8	+ 15,9	
		INLAND	77,1	127,9	151,0	111,4	59,9	63,5	73,3	- 4,9	+ 15,3	
		AUSLAND	165,5	282,9	424,6	213,7	139,0	128,3	154,0	- 6,9	+ 20,1	



1 AUFTRAGSEINGANG IM VERARBEITENDEN GEWERBE

1.2 VOLUMENINDEX

NR. DER SYPRO	WIRTSCHAFTSZWEIGE		1975	1976	1975	1976	1976	1976	1976	VERÄNDERUNG GEGENÜBER VORJAHRES- ZEITRAUM PROZENT
			DURCHSCHNITT		4. VJ	1. VJ 1970=100	2. VJ	3. VJ	4. VJ	
	VERARBEITENDES GEWERBE 1)	INSGESAMT	103,4	113,3	107,4	112,8	110,7	114,2	115,4	+ 7,4 + 1,1
		INLAND	97,6	102,4	99,8	115,8	101,6	97,6	105,4	+ 5,6 + 8,0
		AUSLAND	122,3	148,4	131,5	137,6	139,0	169,7	147,5	+ 12,2 - 13,1
	GRUNDSTOFF-U. PRODUKTIONS- GÜTERGEWERBE	INSGESAMT	104,3	114,2	111,1	118,6	118,5	108,9	110,9	- 0,2 + 1,8
		INLAND	97,4	104,7	103,2	107,2	108,2	101,3	102,1	- 1,1 + 0,8
		AUSLAND	127,4	142,4	137,2	157,5	154,4	135,7	142,1	+ 3,6 + 4,7
25	GEW.U.VERARB.V. STEINEN U.ERDEN	INSGESAMT	83,7	91,2	86,8	70,1	101,7	101,5	91,7	+ 5,6 - 9,7
		INLAND	81,9	88,1	85,1	66,7	98,7	98,7	88,2	+ 3,8 - 10,5
		AUSLAND	134,2	173,9	150,8	158,7	178,9	175,7	182,5	+ 21,0 + 3,9
2531	H.V.ZEMENT	INSGESAMT	85,5	90,1	89,7	61,6	103,5	106,1	89,3	+ 0,4 - 15,8
		INLAND	84,2	88,4	82,7	60,0	102,1	115,2	86,2	+ 4,2 - 22,2
		AUSLAND	122,8	141,3	143,6	108,0	146,3	131,1	179,7	+ 25,1 + 37,1
2541	ZIEGELEI	INSGESAMT	77,4	117,9	83,0	82,7	136,7	138,8	113,3	+ 36,5 - 18,4
		INLAND	75,9	105,4	80,0	71,5	122,5	126,4	101,1	+ 26,4 - 20,0
		AUSLAND	175,9	957,7	227,1	831,9	1 088,1	972,0	938,9	+ 413,4 - 3,4
2559	H.V.BETONERZEUGNISSEN (OH.BIMS,GR.FERTIG- BAUTEILE)	INSGESAMT	83,1	84,4	90,1	69,6	93,8	89,5	84,8	- 5,9 - 5,3
		INLAND	82,5	84,0	89,4	69,2	92,5	88,6	84,5	- 5,5 - 4,6
		AUSLAND	263,6	237,4	307,4	195,6	205,8	772,1	176,1	- 42,8 - 77,2
2711	HOCHOFEN-,STAHL-U. WÄRMWALZWERKE	INSGESAMT	106,0	99,9	112,7	118,6	102,8	86,3	92,0	- 18,4 + 6,6
		INLAND	95,8	91,3	107,8	104,7	94,2	81,4	85,1	- 21,1 + 4,5
		AUSLAND	136,5	126,0	126,7	159,9	128,8	100,9	114,3	- 9,8 + 13,3
2850	NE-METALLHALBZEUGWERKE	INSGESAMT	134,9	159,0	143,8	181,3	158,0	143,7	153,2	+ 6,5 + 6,6
		INLAND	132,0	155,6	136,6	179,7	154,3	143,2	145,3	+ 6,4 + 1,5
		AUSLAND	139,3	165,6	158,4	181,7	165,4	143,0	172,3	+ 8,8 + 20,5
2910	EISEN-,STAHL-U. TEMPERGIESEREIEN	INSGESAMT	79,0	80,8	78,0	78,2	87,5	78,2	79,4	+ 1,8 + 1,5
		INLAND	74,1	74,9	73,1	73,1	79,8	73,5	73,3	+ 0,3 - 0,3
		AUSLAND	130,2	143,3	129,2	120,5	168,8	127,7	142,1	+ 10,0 + 11,3
3011-15	ZIEHEREIEN UND KALT- WALZWERKE	INSGESAMT	85,4	103,4	100,4	109,4	110,9	93,9	99,3	- 1,2 + 5,8
		INLAND	80,0	93,1	89,3	101,2	90,4	85,6	88,3	- 1,1 + 5,6
		AUSLAND	113,2	158,4	156,8	152,2	172,5	159,3	149,7	+ 1,6 + 6,4
40	CHEMISCHE INDUSTRIE	INSGESAMT	112,9	131,1	119,6	134,2	134,1	127,1	128,9	+ 7,8 + 1,4
		INLAND	108,1	122,1	111,4	125,2	122,8	118,7	121,5	+ 9,1 + 2,4
		AUSLAND	123,7	151,8	137,9	154,6	160,2	146,4	145,9	+ 5,8 - 0,3
4090	H.V.CHEMIEFASERN	INSGESAMT	126,4	129,4	148,4	150,3	140,2	110,5	116,5	- 21,5 + 5,4
		INLAND	98,1	94,9	107,4	108,0	101,3	81,4	87,0	- 19,0 + 4,3
		AUSLAND	167,0	179,1	206,9	210,7	197,2	149,5	159,2	- 23,1 + 6,5
55	ZELLSTOFF-,HOLZSCHLIFF-, PAPIER-U.PAPPEERZEUGUNG	INSGESAMT	94,6	123,9	109,5	140,2	122,5	110,5	122,6	+ 12,0 + 11,0
		INLAND	89,5	112,5	101,6	129,8	110,2	100,5	109,6	+ 7,9 + 9,1
		AUSLAND	124,1	188,3	154,1	197,6	191,7	167,6	196,2	+ 27,3 + 17,1
	INVESTITIONSGÜTER PRODUZIERENDES GEWERBE	INSGESAMT	105,0	114,3	102,5	109,4	104,7	124,8	118,3	+ 15,4 - 5,2
		INLAND	98,6	100,1	92,4	102,5	94,4	97,5	105,9	+ 14,6 + 8,6
		AUSLAND	120,4	148,3	126,6	126,7	129,2	190,2	147,1	+ 16,2 - 22,7
31	STAHL-U.LEICHTMETALLBAU, SCHIENENFAHRZEUGBAU	INSGESAMT	124,7	116,8	102,2	96,3	96,4	144,8	129,6	+ 26,8 - 10,5
		INLAND	105,2	93,8	88,3	87,6	89,7	111,8	86,0	- 2,6 - 23,1
		AUSLAND	278,9	279,9	211,3	158,5	143,6	378,6	438,7	+ 107,6 + 15,9
32	MASCHINENBAU	INSGESAMT	94,6	101,0	86,2	92,7	93,7	122,2	95,4	+ 10,7 - 21,9
		INLAND	81,6	74,9	68,2	77,0	72,5	72,2	78,0	+ 14,4 + 8,0
		AUSLAND	118,0	148,4	118,6	121,1	132,1	213,4	127,1	+ 7,2 - 40,4
	H.V.MASCHINEN FUER DAS PRODUKTIONS- GÜTERGEWERBE 2)	INSGESAMT	.	.	.	.	.	.	.	.
		INLAND	.	.	.	.	.	.	.	.
		AUSLAND	.	.	.	.	.	.	.	.
	H.V.MASCHINEN FUER DAS VERBRAUCHSGÜTER PRODUZIERENDE GEWERBE 2)	INSGESAMT	.	.	.	.	.	.	.	.
		INLAND	.	.	.	.	.	.	.	.
		AUSLAND	.	.	.	.	.	.	.	.
	H.V.MASCHINEN FUER DIE BAUWIRTSCHAFT 2)	INSGESAMT	.	.	.	.	.	.	.	.
		INLAND	.	.	.	.	.	.	.	.
		AUSLAND	.	.	.	.	.	.	.	.
	H.V.MASCHINEN FUER DIE LANDWIRTSCHAFT 2)	INSGESAMT	.	.	.	.	.	.	.	.
		INLAND	.	.	.	.	.	.	.	.
		AUSLAND	.	.	.	.	.	.	.	.

1) OHNE HANDWERK UND OHNE NAHRUNGS- UND GENUSSMITTELGEWERBE.  
2) BERECHNUNG DES VEREINS DEUTSCHER-MASCHINENBAU-ANSTALTEN E.V., FRANKFURT (MAIN).

1 AUFTRAGSBEINGANG IM VERARBEITENDEN GEWERBE

1.2 VOLUMENINDEX

NR. DER SYPRO	WIRTSCHAFTSZWEIGE		1975	1976	1975	1976	1976	1976	1976	VERÄNDERUNG GEGENÜBER VORJAHRES- ZEITRAUM PROZENT	
			DURCHSCHNITT		4. VJ	1. VJ	2. VJ	3. VJ	4. VJ		
			1970=100								
33	STRASSENFAHRZEUGBAU	INSGESAMT	110,7	125,7	107,0	140,0	106,7	119,1	137,2	+ 28,2	+ 15,2
		INLAND	113,3	127,0	98,6	153,9	103,6	113,1	137,7	+ 39,7	+ 21,8
		AUSLAND	107,1	124,1	117,3	123,5	110,6	126,1	136,3	+ 16,2	+ 8,1
3311	H.V. KRAFTWAGEN U.-MOTOREN	INSGESAMT	112,1	134,8	109,0	151,0	117,4	125,5	145,2	+ 32,2	+ 15,7
		INLAND	115,5	138,2	100,8	171,4	114,6	119,5	147,5	+ 46,3	+ 23,4
		AUSLAND	107,9	131,1	118,4	129,0	120,5	132,2	142,7	+ 20,5	+ 7,9
3312	DAVON H.V. PERSONENKRAFTWAGEN U.AE. (EINSCHL. MOTOREN)	INSGESAMT	117,6	147,1	117,2	166,9	128,6	134,5	158,6	+ 35,3	+ 17,9
		INLAND	119,2	139,7	108,6	199,4	129,1	140,5	169,7	+ 56,3	+ 20,8
		AUSLAND	115,8	134,8	126,0	135,5	128,0	128,4	147,4	+ 17,0	+ 14,8
3313	H.V. LASTKRAFTWAGEN U.AE. (EINSCHL. MOTOREN)	INSGESAMT	89,5	83,7	75,6	84,6	71,2	88,6	90,5	+ 19,7	+ 2,1
		INLAND	103,3	68,8	75,4	80,9	66,8	51,5	75,9	+ 0,7	+ 47,4
		AUSLAND	64,7	109,8	75,4	90,7	78,5	153,7	116,1	+ 54,0	- 24,5
34	SCHIFFBAU	INSGESAMT	75,3	45,8	81,1	36,1	39,2	56,1	51,8	- 36,1	- 7,7
		INLAND	73,7	38,8	57,0	33,5	43,1	44,1	34,6	- 39,3	- 21,5
		AUSLAND	77,5	55,4	114,2	39,8	33,6	72,6	75,7	- 33,7	+ 4,3
36	ELEKTROTECHNIK	INSGESAMT	119,7	135,8	122,2	119,5	127,4	154,0	142,5	+ 16,6	- 7,5
		INLAND	112,7	116,4	113,5	108,5	115,3	115,6	126,4	+ 11,4	+ 9,3
		AUSLAND	145,5	206,4	154,5	159,6	171,5	294,0	200,7	+ 29,9	- 31,7
3711-60	FEINMECHANIK, OPTIK	INSGESAMT	105,6	118,0	111,0	116,5	115,6	110,7	129,0	+ 16,2	+ 16,5
		INLAND	104,8	114,3	110,3	110,0	112,2	106,5	128,3	+ 16,3	+ 20,5
		AUSLAND	106,9	124,5	112,4	127,8	121,8	118,3	130,1	+ 15,7	+ 10,0
3021-25	STAHLVERFORMUNG, OBERFLÄCHENVEREDLUNG, HAERTUNG	INSGESAMT	89,5	105,6	93,2	105,7	106,5	100,8	109,6	+ 17,6	+ 8,7
		INLAND	85,0	101,5	89,4	101,0	102,0	97,5	105,3	+ 17,8	+ 8,0
		AUSLAND	125,3	139,4	123,1	142,9	142,7	127,6	144,5	+ 17,4	+ 13,2
38	H.V. EISEN-, BLECH-U. METALLWAREN	INSGESAMT	87,5	99,6	94,2	100,0	98,0	95,6	104,7	+ 11,1	+ 9,5
		INLAND	85,4	95,2	90,5	96,2	92,3	92,3	99,9	+ 10,4	+ 8,2
		AUSLAND	97,6	121,7	111,5	118,7	126,6	112,1	129,5	+ 16,1	+ 15,5
50	H.V. BUEROMASCHINEN, ADV.-GERÄTEN U. -EINRICHTUNGEN	INSGESAMT	112,9	132,0	124,7	116,2	131,5	136,8	143,7	+ 15,2	+ 5,0
		INLAND	110,0	128,6	117,2	104,3	123,1	137,7	149,3	+ 27,4	+ 8,4
		AUSLAND	116,8	136,8	134,7	131,7	142,6	135,9	137,0	+ 1,7	+ 0,8
5060	H.V. BUEROMASCHINEN	INSGESAMT	81,5	84,8	95,3	87,6	85,0	72,8	93,8	- 1,6	+ 28,8
		INLAND	69,6	70,3	79,0	66,1	67,7	62,2	85,4	+ 8,1	+ 37,3
		AUSLAND	96,1	102,8	115,4	114,5	106,7	85,9	104,2	- 9,7	+ 21,3
5080	H.V. ADV.-GERÄTEN U.-EINRICHTUNGEN	INSGESAMT	134,9	170,4	145,3	139,4	169,7	188,4	184,0	+ 26,6	- 2,3
		INLAND	136,0	173,9	141,9	133,9	107,5	196,2	198,0	+ 39,5	+ 0,9
		AUSLAND	133,0	165,6	149,7	146,4	172,3	177,8	166,0	+ 10,9	- 6,6
	VERBRAUCHSGÜTER PRODUZIERENDES GEWERBE	INSGESAMT	98,1	108,7	112,9	111,3	111,9	96,4	115,1	+ 1,9	+ 19,4
		INLAND	95,4	103,3	108,7	106,1	105,9	92,1	109,0	+ 0,3	+ 18,3
		AUSLAND	119,1	151,1	146,0	152,1	158,6	130,5	163,0	+ 11,6	+ 24,9
51	FEINKERAMIK	INSGESAMT	86,0	102,5	92,3	108,4	101,8	93,4	106,3	+ 15,2	+ 13,8
		INLAND	86,2	99,7	89,1	105,6	97,6	92,1	103,8	+ 16,5	+ 12,7
		AUSLAND	85,6	108,0	98,9	114,3	110,3	96,1	111,4	+ 12,6	+ 15,9
52	H.U. VERARB. V. GLAS	INSGESAMT	96,5	107,0	107,2	105,1	107,3	102,2	113,5	+ 5,9	+ 11,1
		INLAND	94,9	103,9	107,4	102,2	103,7	99,0	110,6	+ 3,0	+ 11,7
		AUSLAND	105,9	124,1	105,9	120,7	126,3	119,6	129,7	+ 22,5	+ 8,4
5421-24	H.V. HOLZMOBELN	INSGESAMT	115,1	119,7	126,1	124,1	112,1	113,0	129,5	+ 2,7	+ 14,6
		INLAND	111,4	113,6	121,1	117,8	105,6	107,6	123,5	+ 2,0	+ 14,8
		AUSLAND	166,0	204,7	193,2	212,4	204,1	188,2	214,1	+ 10,8	+ 13,8
56	PAPIER-U. PAPPEVERARBEITUNG	INSGESAMT	93,8	105,4	102,1	107,7	105,0	101,8	107,2	+ 5,0	+ 5,3
		INLAND	92,2	102,4	99,9	104,4	101,9	99,0	104,4	+ 4,5	+ 5,5
		AUSLAND	117,8	147,9	134,0	154,6	148,4	141,2	147,4	+ 10,0	+ 4,4
58	H.V. KUNSTSTOFFWAREN	INSGESAMT	123,7	149,6	138,3	149,3	150,4	144,6	154,2	+ 11,5	+ 6,6
		INLAND	120,5	144,0	133,8	143,1	144,0	140,5	148,3	+ 10,8	+ 5,6
		AUSLAND	142,8	184,1	165,1	186,6	189,5	170,2	190,2	+ 15,2	+ 11,8
61	LEDERERZEUGUNG	INSGESAMT	67,8	75,2	77,7	84,7	70,9	69,8	75,4	- 3,0	+ 8,0
		INLAND	69,5	75,1	77,0	84,9	68,4	72,4	74,9	- 2,7	+ 3,5
		AUSLAND	62,3	75,7	80,7	84,2	79,3	61,6	77,5	- 4,0	+ 25,8
6251	H.V. SCHUHEN	INSGESAMT	73,2	80,4	98,7	60,4	93,0	56,9	111,2	+ 12,7	+ 95,4
		INLAND	70,2	75,3	95,4	55,6	87,9	53,5	104,3	+ 9,3	+ 95,0
		AUSLAND	110,3	142,4	140,7	120,1	155,6	98,9	194,9	+ 38,5	+ 97,1
63	TEXTILGEWERBE	INSGESAMT	91,3	96,4	107,5	104,6	101,1	81,1	98,6	- 8,3	+ 21,6
		INLAND	88,5	89,9	101,6	99,1	94,1	75,9	90,5	- 10,9	+ 19,2
		AUSLAND	108,3	137,5	143,1	138,9	145,5	115,0	150,8	+ 5,4	+ 31,1
64	BEKLEIDUNGSGEWERBE	INSGESAMT	92,6	104,5	111,3	105,0	115,3	82,9	114,7	+ 3,1	+ 38,4
		INLAND	89,3	98,8	106,6	99,9	108,5	79,2	107,4	+ 0,8	+ 32,6
		AUSLAND	159,1	219,1	208,3	207,6	252,5	157,3	259,1	+ 24,4	+ 64,7

**2 UMSATZ IM VERARBEITENDEN GEWERBE**

2.1 **WERTINDEX**

NR. DER SYPRO	WIRTSCHAFTSZWEIGE		1976	1976	1976	1976	1976	1976	1977	VERÄNDERUNG GEGENÜBER VORJAHRES- VOR- ZEITRAUM PROZENT		
			JAN.	AUG.	SEP.	OKT.	NOV.	DEZ.	JAN.			
			1970=100									
	VERARBEITENDES GEWERBE 1)	INSGESAMT	134,0	137,7	168,2	161,3	159,7	171,2	144,2	+ 8,1	- 15,4	
		INLAND	124,5	127,6	153,5	149,5	147,6	150,2	134,1	+ 7,7	- 10,7	
		AUSLAND	164,0	170,7	216,0	199,5	199,2	241,6	178,9	+ 9,1	- 25,9	
	GRUNDSTOFF-U. PRODUKTIONS- GÜTERGEWERBE	INSGESAMT	136,3	146,3	163,0	158,9	154,5	141,3	142,5	+ 4,6	+ 0,9	
		INLAND	123,2	136,1	151,7	147,9	144,0	127,4	129,2	+ 4,8	+ 1,4	
		AUSLAND	181,3	181,5	202,1	196,8	190,7	189,0	188,7	+ 4,1	- 0,2	
25	GEW.U.VERARB.V. STEINEN U.ERDEN	INSGESAMT	81,4	145,4	158,4	157,9	145,5	121,3	75,9	- 6,8	- 37,4	
		INLAND	75,3	141,5	153,9	152,0	140,6	116,5	70,1	- 14,5	- 39,8	
		AUSLAND	251,8	253,9	285,1	294,3	283,3	256,1	215,6	- 14,4	- 15,8	
2531	H.V.ZEMENT	INSGESAMT	63,8	135,3	150,4	144,8	130,2	96,2	57,6	- 9,8	- 40,2	
		INLAND	60,7	134,2	148,4	142,1	126,9	92,4	51,9	- 14,5	- 43,8	
		AUSLAND	159,1	169,8	212,0	224,9	228,7	211,7	226,8	+ 42,5	+ 7,1	
2541	ZIEGELLEI	INSGESAMT	94,4	195,5	210,7	201,5	179,5	133,3	108,4	+ 14,8	- 18,7	
		INLAND	78,6	179,2	191,1	181,2	162,8	116,6	84,6	+ 7,66	- 27,4	
		AUSLAND	1 362,7	1 502,8	1 786,0	1 834,8	1 516,2	1 471,9	1 751,1	+ 28,5	+ 19,0	
2559	H.V.BETONERZEUGNISSEN (OH.BIMS,GR.FERTIG- BAUTEILE)	INSGESAMT	80,7	142,5	156,9	158,5	150,8	137,8	72,7	- 9,9	- 47,2	
		INLAND	80,1	142,1	156,1	158,2	150,5	137,4	72,3	- 9,7	- 47,4	
		AUSLAND	225,8	213,0	324,5	225,5	231,6	227,5	153,5	- 32,0	- 32,5	
2711	HOCHOFEN-,STAHL-U. WARMWALZWERKE	INSGESAMT	120,2	131,7	151,7	142,0	134,0	123,5	122,6	+ 2,0	- 0,7	
		INLAND	105,4	123,3	136,3	127,3	121,4	112,3	117,9	+ 11,9	+ 5,0	
		AUSLAND	165,6	157,5	198,9	187,1	172,5	157,7	140,7	- 15,0	- 10,8	
2850	NE-METALLHALBZEUGWERKE	INSGESAMT	117,7	136,4	152,0	156,9	159,7	139,6	152,5	+ 29,6	+ 9,2	
		INLAND	109,1	126,0	139,5	144,7	147,3	122,3	141,0	+ 29,2	+ 15,3	
		AUSLAND	148,9	173,8	197,2	200,7	204,4	202,1	193,8	+ 30,1	- 4,1	
2910	EISEN-,STAHL-U. TEMPERGIESEREIEN	INSGESAMT	113,0	102,9	131,5	132,8	129,4	116,5	124,0	+ 9,7	+ 6,4	
		INLAND	107,4	95,0	122,8	123,7	121,4	112,3	114,9	+ 6,9	+ 6,1	
		AUSLAND	167,2	179,1	214,3	219,9	207,0	194,8	211,4	+ 26,4	+ 8,5	
3011-15	ZIEHEREIEN UND KALT- WALZWERKE	INSGESAMT	113,2	125,1	140,4	139,8	135,9	122,2	122,3	+ 8,0	+ 0,0	
		INLAND	106,9	113,9	130,8	129,8	124,9	107,7	113,8	+ 6,4	+ 5,7	
		AUSLAND	144,9	181,1	188,2	190,2	190,7	194,8	163,7	+ 13,0	- 15,9	
40	CHEMISCHE INDUSTRIE	INSGESAMT	167,9	163,3	178,2	173,9	172,1	161,4	177,1	+ 5,5	+ 9,7	
		INLAND	158,7	152,5	169,2	165,0	164,2	146,7	163,5	+ 3,0	+ 11,5	
		AUSLAND	188,6	187,4	198,4	193,9	189,6	194,4	207,0	+ 9,8	+ 6,5	
4090	H.V.CHEMIEFASERN	INSGESAMT	117,8	87,9	106,9	103,5	101,1	93,5	96,8	- 17,8	+ 3,6	
		INLAND	90,3	68,7	88,9	82,9	83,0	66,4	74,9	- 17,1	+ 12,7	
		AUSLAND	155,2	114,1	131,5	131,5	125,7	130,4	126,7	- 18,4	- 2,8	
55	ZELLSTOFF-,HOLZSCHLIFF-, PAPIER-U.PAPPEERZEUGUNG	INSGESAMT	159,2	150,2	168,3	163,8	168,7	157,5	154,1	- 3,2	- 2,2	
		INLAND	146,6	136,9	152,5	149,2	152,5	138,9	140,3	- 4,3	+ 1,0	
		AUSLAND	234,8	230,0	263,0	251,5	265,9	269,0	236,7	+ 0,8	- 12,0	
	INVESTITIONSGÜTER PRODUZIERENDES GEWERBE	INSGESAMT	132,7	134,4	174,7	163,4	166,7	210,2	144,8	+ 9,1	- 31,1	
		INLAND	123,6	122,2	154,4	148,4	151,3	182,5	133,8	+ 8,2	- 26,7	
		AUSLAND	154,1	163,8	222,0	198,2	203,2	276,7	170,2	+ 10,4	- 38,5	
31	STAHL-U.LEICHTMETALLBAU, SCHIENENFAHRZEUGBAU	INSGESAMT	178,9	150,4	233,7	189,2	167,2	258,6	173,4	- 3,1	- 33,0	
		INLAND	172,4	141,9	177,3	183,1	153,3	246,6	167,5	- 2,9	- 32,1	
		AUSLAND	230,7	218,0	686,5	237,6	279,5	354,7	219,8	- 4,7	- 38,0	
32	MASCHINENBAU	INSGESAMT	128,6	129,0	158,7	153,2	163,3	237,9	135,5	+ 5,3	- 43,1	
		INLAND	116,6	111,5	135,2	131,8	141,1	192,6	117,2	+ 0,5	- 39,1	
		AUSLAND	150,6	160,8	201,4	192,2	203,6	320,3	168,3	+ 11,8	- 47,5	
	H.V.MASCHINEN FUER DAS PRODUKTIONS- GÜTERGEWERBE 2)	INSGESAMT	86,3	115,0	156,9	144,3	188,6	260,6	99,1	+ 14,8	- 62,0	
		INLAND	85,6	94,8	137,5	138,1	166,6	210,9	83,7	- 2,2	- 60,3	
		AUSLAND	87,7	144,2	185,0	154,1	220,3	332,4	121,4	+ 38,4	- 63,5	
	H.V.MASCHINEN FUER DAS VERBRAUCHSGÜTER PRODUZIERENDE GEWERBE 2)	INSGESAMT	97,4	110,8	142,2	136,4	147,8	202,5	99,6	+ 2,3	- 50,8	
		INLAND	75,0	81,8	110,0	89,3	117,4	165,5	81,5	+ 8,7	- 50,8	
		AUSLAND	112,2	130,0	163,6	167,7	167,9	227,2	111,5	- 0,6	- 50,9	
	H.V.MASCHINEN FUER DIE BAUWIRTSCHAFT 2)	INSGESAMT	89,2	108,6	134,7	191,7	116,4	175,1	101,3	+ 13,6	- 42,1	
		INLAND	60,2	82,7	99,6	96,0	77,5	106,4	58,5	- 2,8	- 45,0	
		AUSLAND	134,0	148,2	190,2	341,4	176,1	280,2	166,3	+ 24,1	- 40,6	
	H.V.MASCHINEN FUER DIE LANDWIRTSCHAFT 2)	INSGESAMT	160,9	141,5	157,5	177,3	180,5	159,0	184,5	+ 14,7	+ 16,0	
		INLAND	118,0	109,7	130,8	139,8	128,3	122,8	151,7	+ 28,6	+ 23,5	
		AUSLAND	229,0	192,5	200,6	238,4	264,5	218,0	237,3	+ 3,6	+ 8,9	

1) OHNE HANDWERK UND OHNE NAHRUNGS- UND GENUSSMITTELGEWERBE.

2) BERECHNUNG DES VEREINS DEUTSCHER-MASCHINENBAU-ANSTALTEN E.V., FRANKFURT (MAIN).

## 2 UMSATZ IM VERARBEITENDEN GEWERBE

## 2.1 WERTINDEX

NR. DER EXPRO	WIRTSCHAFTSZWEIGE		1976	1976	1976	1976	1976	1977	VERÄNDERUNG GEGENÜBER VORJAHRES- ZEITRAUM		
			JAN.	AUG.	SEP.	OKT.	NOV.	DEZ.	JAN.	PROZENT	
			1970=100								
33	STRASSENFAHRZEUGBAU	INSGESAMT	147,3	132,4	180,2	182,5	179,6	181,9	169,0	+ 14,7	- 7,1
		INLAND	134,5	126,7	164,2	160,3	164,4	163,2	156,6	+ 16,4	- 4,0
		AUSLAND	163,2	139,6	200,0	210,1	198,4	204,9	184,2	+ 12,9	- 10,1
3311	H.V.KRAFTWAGEN U.-MOTOREN	INSGESAMT	154,9	138,3	189,7	191,7	187,3	190,1	178,7	+ 15,4	- 6,0
		INLAND	145,4	133,2	173,4	167,6	172,4	171,1	168,4	+ 15,8	- 1,6
		AUSLAND	165,4	144,0	207,8	218,4	203,8	211,2	190,1	+ 15,0	- 10,0
	DAVON										
3312	H.V.PERSONENKRAFTWAGEN U.A.E. (EINSCHL.MOTOREN)	INSGESAMT	162,9	140,8	199,8	201,5	196,9	192,0	192,5	+ 18,1	+ 0,2
		INLAND	155,1	140,3	185,8	178,6	183,5	168,5	183,1	+ 18,0	+ 8,7
		AUSLAND	171,1	141,2	214,3	225,3	210,7	216,4	202,2	+ 18,2	- 6,6
3313	H.V.LASTKRAFTWAGEN U.A.E. (EINSCHL.MOTOREN)	INSGESAMT	119,0	127,3	144,8	147,9	144,7	181,9	117,1	- 1,6	- 35,6
		INLAND	108,4	105,8	126,4	125,6	130,2	181,1	112,2	+ 3,5	- 38,0
		AUSLAND	134,7	159,2	172,1	180,9	166,1	183,1	124,5	- 7,6	- 32,0
34	SCHIFFBAU	INSGESAMT	121,3	251,5	390,7	188,2	90,8	431,7	100,1	- 17,5	- 76,8
		INLAND	79,9	104,8	242,3	129,0	69,8	288,8	93,5	+ 17,0	- 67,6
		AUSLAND	194,2	510,0	652,4	292,6	127,7	683,9	111,8	- 42,4	- 83,7
36	ELEKTROTECHNIK	INSGESAMT	126,7	142,5	181,2	161,7	173,7	224,8	140,6	+ 11,0	- 37,5
		INLAND	119,9	130,1	162,5	152,2	158,0	195,0	130,6	+ 9,0	- 33,0
		AUSLAND	151,1	187,0	248,2	196,0	229,7	331,7	174,5	+ 15,5	- 47,4
3711-60	FEINMECHANIK, OPTIK	INSGESAMT	136,0	141,7	161,6	169,0	175,4	184,4	148,5	+ 9,2	- 19,5
		INLAND	132,6	137,0	157,4	165,7	173,9	178,9	148,8	+ 12,3	- 16,8
		AUSLAND	142,0	149,8	168,8	174,7	178,0	193,8	147,9	+ 4,2	- 23,7
3021-25	STAHLVERFORMUNG, OBERFLÄCHENVEREDLUNG, HÄRTUNG	INSGESAMT	130,1	119,5	147,5	149,1	150,9	136,9	152,2	+ 17,0	+ 11,1
		INLAND	124,5	115,2	142,3	143,8	144,9	130,6	148,1	+ 18,9	+ 13,4
		AUSLAND	174,0	153,1	188,4	190,9	198,0	186,4	182,8	+ 5,0	- 2,0
38	H.V.EISEN-, BLECH- U. METALLWAREN	INSGESAMT	116,8	117,9	147,2	151,3	149,5	141,2	131,9	+ 12,9	- 6,6
		INLAND	113,0	115,4	141,7	144,8	143,9	133,9	127,1	+ 12,5	- 5,1
		AUSLAND	136,2	130,4	175,2	184,1	178,1	178,0	155,4	+ 14,1	- 12,7
50	H.V.WERKMASCHINEN, ADV-GERÄTE U. -EINRICHTUNGEN	INSGESAMT	92,6	110,8	157,5	128,9	168,1	193,7	89,2	- 3,7	- 53,9
		INLAND	83,1	99,7	171,0	114,5	163,5	210,7	80,4	- 3,3	- 61,9
		AUSLAND	104,4	124,4	140,8	146,8	173,8	172,7	100,1	- 4,1	- 42,0
5060	H.V.WERKMASCHINEN	INSGESAMT	78,4	53,0	98,3	103,9	111,0	118,7	76,6	- 2,3	- 35,5
		INLAND	67,3	54,2	78,0	80,0	94,3	101,6	63,0	- 6,4	- 38,0
		AUSLAND	89,6	51,8	118,5	127,6	127,6	135,7	90,1	+ 0,6	- 33,6
5080	H.V.ADV-GERÄTE U. -EINRICHTUNGEN	INSGESAMT	103,1	153,5	201,3	147,4	210,4	249,2	98,5	- 4,4	- 60,5
		INLAND	92,9	128,0	228,9	135,9	206,6	278,5	91,1	- 1,9	- 67,3
		AUSLAND	118,0	190,6	161,1	164,3	215,9	206,5	109,3	- 7,4	- 47,1
	VERBRAUCHSGÜTER PRODUZIERENDES GEWERBE	INSGESAMT	133,0	130,6	162,3	160,6	152,7	135,0	148,9	+ 11,9	+ 10,3
		INLAND	128,1	124,3	154,7	153,5	146,5	128,0	142,0	+ 10,9	+ 11,0
		AUSLAND	171,4	179,1	221,8	215,2	200,8	189,6	201,8	+ 17,7	+ 6,4
51	FEINKERAMIK	INSGESAMT	125,0	137,7	154,3	159,4	158,5	144,9	145,7	+ 16,5	+ 0,5
		INLAND	121,0	132,1	149,5	156,2	155,2	137,5	142,8	+ 18,0	+ 3,8
		AUSLAND	133,8	150,4	165,1	166,4	166,0	161,5	152,0	+ 13,6	- 5,9
52	H.U.VERARB.V.GLAS	INSGESAMT	122,7	130,2	157,2	163,2	165,1	155,8	141,8	+ 15,5	- 9,0
		INLAND	119,6	126,2	150,0	159,4	161,4	152,4	137,0	+ 14,6	- 10,1
		AUSLAND	139,3	151,1	195,1	182,9	185,0	173,8	166,5	+ 19,5	- 4,2
5421-24	H.V.HOLZMOBELN	INSGESAMT	138,9	129,0	181,0	186,5	192,6	181,2	156,1	+ 12,4	- 13,8
		INLAND	133,0	122,3	172,4	177,8	183,6	173,6	146,6	+ 10,2	- 15,6
		AUSLAND	216,5	217,8	294,3	301,5	311,7	281,6	278,7	+ 28,7	- 1,0
56	PAPIER- U. PAPPEVERARBEITUNG	INSGESAMT	141,6	141,9	162,8	164,6	165,2	148,8	149,6	+ 5,7	+ 0,6
		INLAND	137,4	138,7	158,5	159,6	161,1	143,7	145,9	+ 6,2	+ 1,5
		AUSLAND	198,6	186,4	222,5	234,5	221,5	220,0	200,0	+ 0,7	- 9,1
58	H.V.KUNSTSTOFFWAREN	INSGESAMT	168,7	181,5	211,1	212,5	212,6	192,9	192,4	+ 14,0	- 0,3
		INLAND	163,6	175,4	202,3	204,2	204,6	184,3	184,4	+ 12,7	+ 0,1
		AUSLAND	200,0	218,3	264,9	263,7	261,9	245,7	239,0	+ 19,5	- 2,7
61	LEDERERZEUGUNG	INSGESAMT	91,7	94,2	116,3	121,8	118,8	108,6	106,4	+ 16,0	- 2,0
		INLAND	92,7	89,1	115,1	119,8	117,2	104,5	105,3	+ 13,5	+ 0,7
		AUSLAND	88,7	110,7	120,2	128,3	123,9	121,6	110,0	+ 24,1	- 9,5
6251	H.V.SCHUHEN	INSGESAMT	117,3	133,7	134,3	121,9	95,6	78,7	124,6	+ 6,3	+ 58,4
		INLAND	113,2	127,4	129,7	119,5	93,3	74,0	121,3	+ 7,1	+ 63,9
		AUSLAND	163,7	205,7	186,6	148,2	121,9	131,4	162,5	- 0,7	+ 23,7
63	TEXTILGEWERBE	INSGESAMT	117,0	100,1	129,5	131,6	128,6	114,5	122,4	+ 4,6	+ 6,9
		INLAND	111,8	93,8	122,1	124,5	121,8	105,8	114,7	+ 2,6	+ 8,4
		AUSLAND	149,3	138,9	175,5	175,2	170,8	168,2	173,1	+ 15,9	+ 2,9
64	BEKLEIDUNGSGEWERBE	INSGESAMT	136,1	139,2	182,7	164,5	129,1	98,7	167,6	+ 23,2	+ 69,8
		INLAND	129,5	129,6	169,9	154,3	124,6	95,2	158,6	+ 22,5	+ 66,6
		AUSLAND	261,4	321,3	425,6	357,2	215,9	164,6	331,7	+ 26,9	+ 101,5

2 UMSATZ IN VERARBEITENDEN GEWERBE

2.1 WERTINDEX

NR. DER SYPRO	WIRTSCHAFTSZWEIGE		1975	1976	1975	1976	1976	1976	1976	VERÄNDERUNG GESAMTER VORJAHRES- VOR- ZEITRAUM PROZENT	
			DURCHSCHNITT		4. VJ	1. VJ	2. VJ	3. VJ	4. VJ		
	VERARBEITENDES GEWERBE 1)	INSGESAMT	135,9	151,8	147,0	143,8	151,1	148,3	164,1	+ 11,6	+ 10,7
		INLAND	126,5	139,6	135,9	133,0	139,5	136,7	149,1	+ 9,7	+ 9,1
		AUSLAND	166,9	191,9	183,9	178,4	189,5	186,1	213,4	+ 16,0	+ 14,7
	GRUNDSTOFF- PRODUKTIONS- GÜTERGEWERBE	INSGESAMT	135,7	150,7	135,7	143,8	154,3	153,2	151,6	+ 11,7	- 1,0
		INLAND	125,2	139,0	125,2	130,6	142,9	142,7	139,8	+ 11,7	- 2,0
		AUSLAND	172,0	191,2	171,8	189,3	193,9	189,4	192,2	+ 11,9	+ 1,5
25	GEW.U. VERARB.V. STEINEN U. ERDEN	INSGESAMT	120,4	131,4	127,1	92,0	143,5	148,6	141,6	+ 11,4	- 4,7
		INLAND	117,2	126,6	124,1	86,5	138,8	144,6	136,7	+ 10,2	- 5,5
		AUSLAND	207,3	265,5	207,0	246,2	276,1	261,8	277,9	+ 34,3	+ 6,1
2531	H.V.ZEMENT	INSGESAMT	116,2	119,3	116,4	76,3	138,0	139,3	123,7	+ 6,3	- 11,2
		INLAND	114,6	117,1	114,1	73,7	136,2	138,2	120,5	+ 5,6	- 12,8
		AUSLAND	164,7	185,6	186,0	153,2	193,8	173,5	221,8	+ 19,2	+ 27,8
2541	ZIEGELLEI	INSGESAMT	108,9	168,9	114,8	111,4	191,4	201,3	171,4	+ 49,3	- 14,9
		INLAND	106,9	151,1	112,2	94,7	172,6	183,5	153,5	+ 36,8	- 16,3
		AUSLAND	271,0	1596,1	319,6	1451,4	1699,1	1626,2	1607,6	+403,0	- 1,1
2559	H.V.BETONERZEUGNISSEN (OH.BIMS,GR.FERTIG- BAUTEILE)	INSGESAMT	127,5	131,3	142,3	89,4	140,7	145,9	149,0	+ 4,7	+ 2,1
		INLAND	127,0	130,7	142,1	88,8	140,0	145,4	148,7	+ 4,6	+ 2,3
		AUSLAND	238,1	248,0	189,7	224,7	293,8	245,2	228,2	+ 20,3	- 6,9
2711	HOCHOFEN-,STAHL-U. WÄRMWALZWERKE	INSGESAMT	132,9	132,8	118,4	125,7	132,7	139,8	133,2	+ 12,5	- 4,7
		INLAND	115,0	123,6	104,4	115,9	128,1	130,1	120,3	+ 15,2	- 7,5
		AUSLAND	188,1	161,1	161,4	155,7	146,9	169,5	172,4	+ 6,8	+ 1,7
2850	NE-METALLHALBZEWERKE	INSGESAMT	110,3	139,9	110,6	127,8	139,0	140,7	152,1	+ 37,5	+ 8,1
		INLAND	100,1	128,4	100,4	117,1	128,1	130,1	138,1	+ 37,5	+ 6,1
		AUSLAND	146,9	181,7	147,3	166,6	178,5	179,3	202,4	+ 37,4	+ 12,9
2910	EISEN-,STAHL-U. TEMPERGLIESSEREI	INSGESAMT	118,6	123,8	117,8	123,6	129,2	116,1	126,2	+ 7,1	+ 8,7
		INLAND	110,5	116,3	111,0	117,1	122,1	108,3	117,8	+ 6,1	+ 8,8
		AUSLAND	196,9	195,4	182,8	186,1	197,0	191,4	207,2	+ 13,3	+ 8,3
3011-15	ZISHERREIEN UMD KALT- WALZWERKE	INSGESAMT	115,1	132,4	108,6	124,1	139,2	133,6	132,6	+ 22,1	- 0,7
		INLAND	102,5	122,0	101,6	117,0	127,7	122,4	120,8	+ 18,9	- 1,3
		AUSLAND	178,3	184,5	143,9	159,6	196,4	190,0	191,9	+ 33,4	+ 1,0
40	CHEMISCHE INDUSTRIE	INSGESAMT	149,7	172,2	155,6	174,4	175,2	170,0	169,1	+ 8,7	- 0,5
		INLAND	143,3	160,1	146,2	161,7	160,4	159,5	158,6	+ 8,5	- 0,6
		AUSLAND	163,6	199,3	176,5	202,9	208,3	193,3	192,6	+ 9,1	+ 0,4
4090	H.V.CHEMIEFASERN	INSGESAMT	102,9	110,2	115,1	123,7	123,3	94,3	99,4	- 13,6	+ 5,4
		INLAND	83,4	84,6	87,4	95,2	92,2	73,6	77,4	- 11,4	+ 5,2
		AUSLAND	129,6	144,9	152,7	162,4	165,6	122,5	129,2	- 15,4	+ 5,5
55	ZELLSTOFF-,HOLZSCHLIFF-, PAPIER-U.PAPPERZEWÜGGUNG	INSGESAMT	135,2	163,1	143,5	168,0	164,1	157,0	163,3	+ 13,8	+ 4,0
		INLAND	127,3	147,8	130,9	154,1	146,9	143,3	146,9	+ 12,2	+ 2,5
		AUSLAND	182,5	255,0	218,5	251,8	266,8	239,3	262,1	+ 20,0	+ 9,5
	INVESTITIONSGÜTER PRODUZIERENDES GEWERBE	INSGESAMT	139,7	157,1	160,7	144,2	155,6	148,4	180,1	+ 12,1	+ 21,4
		INLAND	128,6	142,4	147,1	133,0	142,4	133,6	160,7	+ 9,2	+ 20,3
		AUSLAND	166,9	192,0	192,6	171,0	187,7	183,2	226,0	+ 17,3	+ 23,4
31	STAHL-U.LEICHTMETALLBAU, SCHIENENFAHRZEUGBAU	INSGESAMT	153,1	175,3	183,3	150,8	166,4	179,1	205,1	+ 11,9	+ 14,5
		INLAND	143,3	162,0	172,5	141,6	156,6	155,5	194,3	+ 12,6	+ 25,0
		AUSLAND	232,4	282,4	270,2	224,8	245,5	368,6	290,6	+ 7,5	- 21,2
32	MASCHINENBAU	INSGESAMT	141,1	155,2	164,3	138,7	154,4	142,9	184,8	+ 12,5	+ 29,3
		INLAND	122,0	134,2	140,1	122,9	135,1	123,5	155,2	+ 10,8	+ 25,7
		AUSLAND	175,8	193,5	208,2	167,5	189,5	178,1	238,7	+ 14,6	+ 34,0
	H.V.MASCHINEN FÜR DAS PRODUKTIONS- GÜTERGEWERBE 2)	INSGESAMT	154,4	153,3	204,3	114,8	174,0	126,5	197,8	- 3,2	+ 56,4
		INLAND	132,3	130,4	181,2	111,6	133,4	106,9	171,9	- 5,1	+ 60,8
		AUSLAND	186,5	185,6	237,8	119,5	232,4	154,9	235,6	- 0,9	+ 52,1
	H.V.MASCHINEN FÜR DAS VERBRAUCHSGÜTER PRODUZIERENDE GEWERBE 2)	INSGESAMT	128,4	135,2	150,5	117,7	137,5	123,5	162,2	+ 7,8	+ 31,3
		INLAND	99,7	107,0	120,2	93,0	118,9	92,0	124,1	+ 3,2	+ 34,9
		AUSLAND	147,6	154,0	170,8	134,1	150,0	144,0	187,6	+ 9,8	+ 30,0
	H.V.MASCHINEN FÜR DIE BAUWIRTSCHAFT 2)	INSGESAMT	121,5	132,6	155,1	114,6	137,6	117,1	161,1	+ 3,9	+ 37,6
		INLAND	85,3	94,3	97,6	85,5	109,6	88,7	93,3	- 4,4	+ 5,2
		AUSLAND	176,7	191,6	243,0	159,3	180,3	161,0	265,9	+ 9,4	+ 65,2
	H.V.MASCHINEN FÜR DIE LANDWIRTSCHAFT 2)	INSGESAMT	163,7	181,6	166,4	199,6	198,4	156,0	172,3	+ 3,5	+ 10,4
		INLAND	126,4	140,1	123,5	141,8	162,5	125,6	130,3	+ 5,5	+ 3,7
		AUSLAND	222,6	244,2	235,3	275,4	256,4	204,7	240,3	+ 2,1	+ 17,4

1) OHNE HANDWERK UND OHNE NÄHRUNGS- UND GENUSSMITTELGEWERBE.

2) BERECHNUNG DES VEREINS DEUTSCHER-MASCHINENBAU-ANSTALTEN E.V., FRANKFURT (MAIN).

2. UMSATZ IM VERARBEITENDEN GEWERBE

2.1 WERTINDEX

NR. DER SYPRO	WIRTSCHAFTSZWEIGE		1975	1976	1975	1976	1976	1976	1976	VERÄNDERUNG GEGENÜBER VORJAHRES- ZEITRAUM PROZENT	
			DURCHSCHNITT		4. VJ	1. VJ	2. VJ	3. VJ	4. VJ		
					1970=100						
33	STRASSENFAHRZEUGBAU	INSGESAMT	140,6	167,1	163,0	164,3	174,3	148,6	181,3	+ 11,2	+ 22,0
		INLAND	137,7	156,8	156,6	156,7	170,9	137,2	162,6	+ 3,8	+ 18,5
		AUSLAND	144,1	179,9	170,7	173,8	178,5	162,8	204,5	+ 19,8	+ 25,6
3311	H.V.KRAFTWAGEN U.-MOTOREN	INSGESAMT	140,4	175,3	167,7	173,3	182,9	155,4	189,7	+ 13,1	+ 22,1
		INLAND	138,9	166,3	158,6	168,9	182,2	143,9	170,4	+ 7,4	+ 18,4
		AUSLAND	142,0	185,2	169,3	178,0	183,0	168,1	211,1	+ 24,7	+ 25,6
	DAVON										
3312	H.V.PERSONENKRAFTWAGEN U.AE. (EINSCHL.MOTOREN)	INSGESAMT	147,3	181,1	170,9	180,7	188,4	158,4	196,8	+ 15,2	+ 24,2
		INLAND	147,7	174,4	167,2	179,6	180,7	150,4	176,9	+ 5,8	+ 17,6
		AUSLAND	147,0	188,0	174,6	182,0	186,0	166,6	217,5	+ 24,6	+ 30,6
3313	H.V.LASTKRAFTWAGEN U.AE. (EINSCHL.MOTOREN)	INSGESAMT	109,1	149,5	131,6	139,7	158,1	142,0	158,2	+ 20,2	+ 11,4
		INLAND	105,4	135,7	125,8	128,5	149,5	119,0	145,6	+ 15,7	+ 22,4
		AUSLAND	114,8	170,0	140,2	156,3	170,9	176,2	176,7	+ 26,0	+ 0,3
34	SCHIFFBAU	INSGESAMT	202,3	206,3	256,4	146,1	195,0	247,1	236,9	- 7,6	- 4,1
		INLAND	123,5	132,3	194,1	103,9	126,3	136,7	162,5	- 16,3	+ 18,9
		AUSLAND	340,9	336,6	366,0	220,4	316,1	441,9	368,1	+ 0,6	- 16,7
36	ELEKTROTECHNIK	INSGESAMT	143,1	159,0	166,1	143,0	151,9	154,4	186,7	+ 12,4	+ 20,9
		INLAND	133,2	144,9	134,8	133,4	138,0	139,7	168,4	+ 24,9	+ 20,5
		AUSLAND	178,6	209,8	206,8	177,7	201,9	207,1	252,5	+ 22,1	+ 21,9
3711-60	FEINMECHANIK, OPTIK	INSGESAMT	146,3	158,2	159,9	150,6	157,6	148,4	176,3	+ 10,3	+ 18,8
		INLAND	146,3	155,1	159,9	148,3	155,5	143,8	172,8	+ 8,1	+ 20,2
		AUSLAND	146,5	163,6	159,9	154,7	161,4	156,3	182,2	+ 13,9	+ 16,6
3021-25	STAHLVERFORMUNG, OBERFLÄCHENVEREDLUNG, HÄRTUNG	INSGESAMT	126,8	138,2	123,8	136,6	138,2	132,2	145,6	+ 17,6	+ 10,1
		INLAND	119,9	132,6	117,6	131,0	132,3	127,6	139,8	+ 18,9	+ 9,6
		AUSLAND	181,1	181,4	172,3	180,9	184,6	168,5	191,8	+ 11,3	+ 13,8
38	H.V.EISEN-, BLECH- U. METALLWAREN	INSGESAMT	119,1	134,3	126,8	126,1	133,2	130,6	147,3	+ 16,2	+ 12,8
		INLAND	104,6	128,8	122,6	120,8	127,4	126,3	140,9	+ 14,9	+ 11,6
		AUSLAND	141,4	161,9	147,7	152,7	162,3	152,5	180,1	+ 21,9	+ 18,1
50	H.V.BUEROMASCHINEN, ADV-GERÄTEN U. -EINRICHTUNGEN	INSGESAMT	119,9	130,7	147,9	115,3	120,1	123,6	163,6	+ 10,6	+ 32,4
		INLAND	112,7	122,1	142,9	99,6	102,7	123,3	162,9	+ 14,0	+ 32,1
		AUSLAND	128,8	141,2	154,1	134,9	141,6	123,9	164,4	+ 6,7	+ 32,7
5060	H.V.BUEROMASCHINEN	INSGESAMT	93,6	91,6	118,0	88,0	94,1	73,3	111,2	- 5,8	+ 51,7
		INLAND	81,0	77,9	96,9	72,7	80,8	66,0	92,0	- 5,1	+ 39,4
		AUSLAND	106,1	105,3	139,1	103,2	107,3	80,5	130,3	- 6,3	+ 61,9
5080	H.V.ADV-GERÄTEN U.-EINRICHTUNGEN	INSGESAMT	139,5	159,5	170,2	135,6	139,3	160,8	202,3	+ 18,9	+ 25,8
		INLAND	132,5	149,6	171,8	116,3	116,3	159,0	207,0	+ 20,5	+ 30,2
		AUSLAND	149,5	173,9	167,7	163,8	173,0	163,5	195,6	+ 16,6	+ 19,6
	VERBRAUCHSGÜTER PRODUZIERENDES GEWERBE	INSGESAMT	127,3	142,0	135,2	142,9	136,0	139,8	149,4	+ 10,5	+ 6,9
		INLAND	124,1	135,4	131,7	136,8	129,4	133,0	142,7	+ 8,4	+ 7,3
		AUSLAND	191,6	193,1	161,9	190,2	187,2	193,2	210,9	+ 30,3	+ 9,2
51	FEINKERAMIK	INSGESAMT	125,6	146,2	131,2	140,7	146,5	143,5	154,3	+ 17,6	+ 7,5
		INLAND	123,4	141,0	128,8	136,5	139,8	137,9	148,6	+ 15,4	+ 7,8
		AUSLAND	130,4	158,0	136,4	150,0	161,5	155,9	164,6	+ 20,7	+ 5,6
52	H.U.VERARB.V.GLAS	INSGESAMT	129,9	144,0	139,3	131,2	141,2	142,4	161,4	+ 15,9	+ 13,3
		INLAND	127,7	139,5	139,6	127,4	135,6	137,1	157,7	+ 13,0	+ 15,0
		AUSLAND	141,5	168,3	138,3	151,0	171,1	170,4	180,6	+ 30,6	+ 6,0
5421-24	H.V.HOLZMOEBELN	INSGESAMT	151,6	162,3	177,6	154,8	160,9	146,9	186,8	+ 5,2	+ 27,2
		INLAND	146,6	154,3	167,5	147,1	152,4	139,5	178,3	+ 6,4	+ 27,8
		AUSLAND	216,2	267,9	253,2	256,6	273,1	243,5	298,5	+ 17,9	+ 22,6
56	PAPIER-U. PAPPEVERARBEITUNG	INSGESAMT	140,5	150,6	149,4	149,9	144,9	148,3	159,5	+ 6,8	+ 7,6
		INLAND	138,7	146,5	146,6	146,0	140,9	144,3	154,8	+ 5,6	+ 7,3
		AUSLAND	166,8	207,5	189,0	203,0	201,3	200,3	225,3	+ 19,2	+ 12,5
58	H.V.KUNSTSTOFFWAREN	INSGESAMT	158,8	193,6	169,8	182,1	194,5	191,9	206,0	+ 21,3	+ 7,3
		INLAND	153,8	186,3	163,7	175,7	187,1	184,6	197,7	+ 20,8	+ 7,1
		AUSLAND	189,2	238,7	207,0	220,8	239,8	237,0	257,1	+ 24,2	+ 8,5
61	LEDERERZEUGUNG	INSGESAMT	82,7	107,4	93,2	102,6	110,0	100,8	116,4	+ 24,9	+ 15,5
		INLAND	84,6	105,3	95,2	102,7	107,2	97,3	113,8	+ 19,5	+ 17,0
		AUSLAND	76,6	114,5	87,0	102,4	119,0	112,2	124,6	+ 43,2	+ 11,1
6251	H.V.SCHUHEN	INSGESAMT	97,7	105,5	95,2	119,0	80,3	123,9	98,7	+ 3,7	- 20,3
		INLAND	95,9	101,7	94,9	114,4	78,3	118,4	95,6	+ 0,7	- 19,3
		AUSLAND	117,6	148,7	98,9	171,1	102,8	186,9	133,8	+ 35,3	- 28,4
63	TEXTILGEWERBE	INSGESAMT	108,9	118,7	117,1	123,3	115,7	111,0	124,9	+ 6,7	+ 12,5
		INLAND	106,0	111,7	113,5	117,0	108,4	103,9	117,4	+ 3,4	+ 13,0
		AUSLAND	126,7	162,4	139,0	162,0	161,0	155,1	171,4	+ 23,3	+ 10,5
64	BEKLEIDUNGSGEWERBE	INSGESAMT	123,2	135,8	121,9	148,4	118,2	145,7	130,8	+ 7,3	- 10,2
		INLAND	119,2	123,2	118,6	139,2	112,9	136,1	124,7	+ 5,1	- 8,4
		AUSLAND	197,7	276,2	182,0	214,8	217,0	327,0	245,9	+ 55,1	- 24,8

## 2 UMSATZ IM VERARBEITENDEN GEWERBE

## 2.2 VOLUMENINDEX

NR. DER SYPRO	WIRTSCHAFTSZWEIGE		1976	1976	1976	1976	1976	1976	1977	VERÄNDERUNG		
			JAN.	AUG.	SEP.	OKT.	NOV.	DEZ.	JAN.	VORJAHRES- VOR- ZEITRAUM	PROZENT	
			1970=100									
	VERARBEITENDES GEWERBE 1)	INSGESAMT	100,5	99,9	121,9	117,0	116,0	124,5	105,0	+	4,5	- 15,6
		INLAND	93,9	92,7	111,5	108,5	107,3	109,3	97,3	+	3,6	- 11,0
		AUSLAND	120,8	122,8	155,7	144,2	144,5	175,3	129,2	+	7,0	- 26,3
	GRUNDSTOFF- U. PRODUKTIONS- GÜTERGEWERBE	INSGESAMT	104,7	107,1	119,4	117,0	114,4	105,1	107,2	+	2,4	+ 2,0
		INLAND	94,6	99,1	110,5	108,1	105,6	93,8	96,0	+	1,5	+ 2,4
		AUSLAND	139,8	135,2	151,9	149,1	146,4	146,0	147,8	+	5,7	+ 1,2
25	GEW. U. VERARB. V. STEINEN U. ERDEN	INSGESAMT	59,6	104,6	113,7	113,2	104,2	86,8	54,0	-	9,4	- 37,8
		INLAND	55,3	102,0	110,7	109,9	101,0	83,4	50,0	-	9,6	- 40,1
		AUSLAND	175,8	174,7	195,8	201,1	193,8	175,6	147,2	-	16,3	- 16,2
2531	H. V. ZEMENT	INSGESAMT	47,3	99,8	109,7	105,6	94,5	69,6	41,1	-	13,0	- 40,9
		INLAND	44,9	99,0	108,2	103,7	92,1	66,8	37,1	-	17,4	- 44,4
		AUSLAND	117,9	125,2	154,6	164,0	166,1	153,2	162,1	+	37,5	+ 5,8
2541	ZIEGELEREI	INSGESAMT	68,1	135,4	146,0	139,4	123,9	92,0	74,1	+	8,8	- 19,5
		INLAND	56,7	124,1	132,4	125,3	112,4	80,5	57,8	+	2,0	- 28,2
		AUSLAND	98,2	104,7	123,7	1268,9	1046,4	1015,8	1196,9	+	21,7	+ 17,8
2559	H. V. BETONERZEUGNISSEN (OH. BIMS, GR. FERTIG- BAUTEILE)	INSGESAMT	59,4	103,5	114,0	115,2	109,6	100,1	52,5	-	11,6	- 47,6
		INLAND	58,9	103,2	113,4	114,9	109,3	99,7	52,2	-	11,4	- 47,7
		AUSLAND	190,5	172,2	262,3	182,3	187,2	183,9	123,9	-	35,0	- 32,6
2711	HOCHOFEN-, STAHL- U. WARMWALZWERKE	INSGESAMT	96,1	91,8	106,1	100,4	95,8	89,2	94,0	-	2,2	+ 5,4
		INLAND	84,9	85,7	94,8	89,0	85,4	79,6	89,0	+	4,8	+ 11,8
		AUSLAND	129,1	110,4	141,3	137,0	130,3	121,2	113,7	-	11,9	- 6,2
2850	NE-METALLHALBZEUGWERKE	INSGESAMT	137,4	134,1	154,4	164,6	169,5	148,5	156,7	+	14,1	+ 5,6
		INLAND	133,2	127,5	146,0	156,5	161,3	134,2	148,8	+	11,7	+ 10,9
		AUSLAND	150,0	155,3	180,9	190,4	195,8	193,6	181,4	+	21,0	- 6,3
2910	EISEN-, STAHL- U. TEMPERIESSEREIEN	INSGESAMT	73,5	65,3	83,3	84,3	82,2	74,0	78,5	+	6,8	+ 6,1
		INLAND	69,1	59,5	77,0	77,7	76,2	68,1	72,0	+	4,2	+ 5,7
		AUSLAND	120,8	128,7	152,9	157,3	147,9	137,9	148,8	+	23,2	+ 7,9
3011-15	ZIEHEREIN UND KALT- WALZWERKE	INSGESAMT	88,3	91,6	102,6	102,2	100,1	90,3	90,9	+	2,9	+ 0,7
		INLAND	82,3	82,0	93,9	93,0	90,3	78,1	83,1	+	1,0	+ 6,4
		AUSLAND	120,2	145,4	151,9	155,1	155,6	158,7	133,7	+	11,2	- 15,8
40	CHEMISCHE INDUSTRIE	INSGESAMT	126,6	122,5	133,5	130,9	129,9	122,4	134,0	+	5,9	+ 9,5
		INLAND	119,4	113,9	126,1	123,4	123,0	110,4	122,6	+	2,7	+ 11,0
		AUSLAND	143,1	142,0	150,3	147,8	145,7	149,7	160,1	+	11,9	+ 6,9
4090	H. V. CHEMIEFASERN	INSGESAMT	135,9	101,7	124,6	121,3	118,8	110,0	115,3	-	15,2	+ 4,8
		INLAND	103,4	78,2	102,3	95,5	95,8	76,8	87,1	-	15,8	+ 13,3
		AUSLAND	180,7	134,9	156,0	157,9	151,4	157,3	156,0	-	13,7	- 0,8
55	ZELLSTOFF-, HOLZSCHLIFF-, PAPIER- U. PAPPERZUGUNG	INSGESAMT	116,5	108,2	120,7	117,4	121,7	114,1	110,8	-	4,9	- 2,9
		INLAND	108,4	99,4	110,4	107,8	111,0	101,5	101,6	-	6,3	+ 0,1
		AUSLAND	161,1	158,2	179,8	172,1	182,8	185,5	163,8	+	1,7	- 11,7
	INVESTITIONSGÜTER PRODUZIERENDES GEWERBE	INSGESAMT	97,1	96,0	124,7	116,5	118,9	149,7	101,9	+	5,0	- 31,9
		INLAND	91,3	87,9	111,0	106,6	108,6	130,8	94,9	+	4,0	- 27,4
		AUSLAND	110,1	114,9	155,8	139,2	142,6	193,9	117,7	+	6,9	- 39,3
31	STAHL- U. LEICHTMETALLBAU, SCHIENENFAHRZEUGBAU	INSGESAMT	129,0	104,6	162,3	131,5	115,9	179,1	118,2	-	8,4	- 34,0
		INLAND	124,9	99,1	123,6	127,8	106,7	171,5	114,5	-	8,3	- 33,2
		AUSLAND	160,9	146,6	459,8	158,8	186,6	236,8	145,8	-	9,4	- 38,4
32	MASCHINENBAU	INSGESAMT	87,4	85,3	104,8	101,0	107,5	156,4	87,7	+	0,3	- 43,9
		INLAND	79,3	73,7	89,2	86,7	92,7	126,5	75,9	-	4,3	- 40,0
		AUSLAND	102,0	106,5	133,4	127,2	134,5	211,3	108,9	+	6,7	- 48,5
	H. V. MASCHINEN FÜR DAS PRODUKTIONS- GÜTERGEWERBE 2)	INSGESAMT	.	.	.	.	.	.	.	.	.	.
		INLAND	.	.	.	.	.	.	.	.	.	.
		AUSLAND	.	.	.	.	.	.	.	.	.	.
	H. V. MASCHINEN FÜR DAS VERBRAUCHSGÜTER PRODUZIERENDE GEWERBE 2)	INSGESAMT	.	.	.	.	.	.	.	.	.	.
		INLAND	.	.	.	.	.	.	.	.	.	.
		AUSLAND	.	.	.	.	.	.	.	.	.	.
	H. V. MASCHINEN FÜR DIE BAUWIRTSCHAFT 2)	INSGESAMT	.	.	.	.	.	.	.	.	.	.
		INLAND	.	.	.	.	.	.	.	.	.	.
		AUSLAND	.	.	.	.	.	.	.	.	.	.
	H. V. MASCHINEN FÜR DIE LANDWIRTSCHAFT 2)	INSGESAMT	.	.	.	.	.	.	.	.	.	.
		INLAND	.	.	.	.	.	.	.	.	.	.
		AUSLAND	.	.	.	.	.	.	.	.	.	.

1) OHNE HANDWERK UND OHNE NAHRUNGS- UND GENUSSMITTELGEWERBE.

2) BERECHNUNG DES VEREINS DEUTSCHER-MASCHINENBAU-ANSTALTEN E.V., FRANKFURT (MAIN).

## 2 UMSATZ IM VERARBEITENDEN GEWERBE

## 2.2 VOLUMENINDEX

NR. DER SYPRO	WIRTSCHAFTSZWEIGE		1976	1976	1976	1976	1976	1977	VERÄNDERUNG				
			JAN.	AUG.	SEP.	OKT.	NOV.	DEZ.	JAN.	VORJAHRES- VOR- ZEITRAUM	VOR- ZEITRAUM PROZENT		
			1970=100										
33	STRASSENFAHRZEUGBAU	INSGESAMT	102,6	90,5	122,9	124,6	122,6	123,9	114,0	+	11,1	-	8,0
		INLAND	95,5	87,3	112,9	110,1	112,9	111,8	106,5	+	11,5	-	4,8
		AUSLAND	111,0	94,0	134,7	142,0	134,1	138,5	123,0	+	10,8	-	11,2
3311	H.V.KRAFTWAGEN U.-MOTOREN	INSGESAMT	108,2	94,1	129,0	130,4	127,4	129,3	121,0	+	11,8	-	6,4
		INLAND	103,9	91,6	119,0	115,0	118,3	117,4	115,4	+	11,1	-	1,7
		AUSLAND	112,7	96,8	139,7	147,1	137,2	142,2	127,0	+	12,7	-	10,7
	DAVON												
3312	H.V.PERSONENKRAFTWAGEN U.AE.(EINSCHL.MOTOREN)	INSGESAMT	114,2	96,4	136,8	138,1	135,0	131,6	131,3	+	15,0	-	0,2
		INLAND	113,0	98,2	130,0	125,0	128,4	117,9	128,1	+	13,4	+	8,7
		AUSLAND	115,2	94,5	143,5	151,1	141,3	145,1	134,3	+	16,6	-	7,4
3313	H.V.LASTKRAFTWAGEN U.AE.(EINSCHL.MOTOREN)	INSGESAMT	82,0	84,4	95,3	97,3	95,2	119,7	76,9	-	6,2	-	35,8
		INLAND	77,2	68,4	80,8	80,3	83,2	115,7	71,4	-	1,1	-	38,3
		AUSLAND	97,8	109,6	118,5	124,6	114,4	126,1	85,7	-	12,4	-	32,0
34	SCHIFFBAU	INSGESAMT	92,0	185,2	287,1	138,1	66,4	315,3	72,7	-	21,0	-	76,9
		INLAND	60,6	77,2	178,0	94,6	51,1	211,0	67,9	+	12,0	-	67,8
		AUSLAND	147,4	375,5	479,3	214,7	93,4	499,6	81,2	-	44,9	-	83,7
36	ELEKTROTECHNIK	INSGESAMT	103,9	114,4	145,7	130,2	139,8	181,1	112,7	+	8,4	-	37,8
		INLAND	98,8	105,0	131,4	123,3	128,0	158,0	105,4	+	6,6	-	33,3
		AUSLAND	121,8	147,6	195,9	154,4	181,0	261,6	136,7	+	12,3	-	47,7
3711-60	FEINMECHANIK, OPTIK	INSGESAMT	98,4	99,9	113,9	119,0	123,5	129,7	103,3	+	4,9	-	20,4
		INLAND	94,9	96,2	110,4	116,3	122,0	125,5	103,7	+	9,3	-	17,3
		AUSLAND	103,2	106,4	119,8	123,9	126,2	137,3	102,5	-	0,7	-	25,3
3021-25	STAHLVERFORMUNG, OBERFLÄCHENVEREDLUNG, HAERTUNG	INSGESAMT	95,8	86,6	106,5	107,3	108,5	98,4	106,9	+	11,5	+	8,6
		INLAND	90,8	82,7	101,9	102,5	103,3	93,0	103,0	+	13,4	+	10,7
		AUSLAND	137,3	118,6	145,9	147,5	153,1	144,1	139,4	+	1,5	-	3,3
38	H.V.EISEN-, BLECH-U. METALLWAREN	INSGESAMT	85,0	83,7	104,2	106,6	105,4	99,4	92,3	+	8,6	-	7,1
		INLAND	82,7	82,0	100,4	102,0	101,4	94,4	89,0	+	7,6	-	5,7
		AUSLAND	96,5	92,2	123,6	130,1	125,6	125,3	108,4	+	12,3	-	13,5
50	H.V.BUEROMASCHINEN, ADV-GERAETEN U. -EINRICHTUNGEN	INSGESAMT	91,3	108,8	155,0	126,9	166,1	190,3	87,6	-	4,0	-	54,0
		INLAND	83,6	100,0	171,7	114,9	165,2	212,8	81,2	-	2,9	-	61,8
		AUSLAND	100,4	119,3	133,4	141,0	107,2	167,2	95,1	-	5,3	-	42,1
5060	H.V.BUEROMASCHINEN	INSGESAMT	72,3	48,4	89,8	94,8	101,5	108,6	69,8	-	3,4	-	35,7
		INLAND	61,5	49,0	70,4	72,3	85,5	92,2	57,1	-	7,1	-	38,0
		AUSLAND	83,2	47,7	109,4	117,7	117,7	125,2	82,6	-	0,7	-	34,0
5080	H.V.ADV-GERAETEN U.-EINRICHTUNGEN	INSGESAMT	107,2	160,2	210,8	154,2	221,4	259,4	102,7	-	4,2	-	60,4
		INLAND	99,8	137,8	246,9	146,6	224,5	302,7	99,1	-	0,7	-	67,3
		AUSLAND	117,2	190,4	161,8	164,4	217,2	202,3	107,5	-	8,2	-	46,8
	VERBRAUCHSGUETER PRODUZIERENDES GEWERBE	INSGESAMT	101,3	96,6	119,7	118,2	112,3	99,3	108,7	+	7,3	+	9,4
		INLAND	97,3	91,7	113,7	112,7	107,4	93,9	103,4	+	6,2	+	10,1
		AUSLAND	132,6	135,5	167,2	161,9	150,8	142,3	150,7	+	13,6	+	5,9
51	FEINKERAMIK	INSGESAMT	85,2	91,7	102,7	106,0	105,5	96,4	95,0	+	11,5	-	1,5
		INLAND	84,0	90,2	102,2	106,8	106,0	93,9	95,4	+	13,6	+	1,6
		AUSLAND	87,6	94,7	103,6	104,4	104,4	101,6	94,0	+	7,3	-	7,5
52	H.U.VERARB.V.GLAS	INSGESAMT	94,5	98,5	118,5	123,0	123,9	117,0	105,7	+	11,9	-	9,6
		INLAND	92,0	95,3	112,7	119,9	120,9	114,3	102,1	+	11,0	-	10,7
		AUSLAND	107,8	116,1	140,5	139,6	140,2	131,5	124,8	+	15,8	-	5,1
5421-24	H.V.HOLZMOEBELN	INSGESAMT	103,8	93,8	130,7	134,5	138,6	130,3	110,7	+	6,7	-	15,0
		INLAND	99,4	88,9	124,5	128,2	132,1	124,8	103,9	+	4,6	-	16,7
		AUSLAND	161,8	158,3	212,5	217,4	224,3	202,4	197,6	+	22,1	-	2,4
56	PAPIER-U. PAPPEVERARBEITUNG	INSGESAMT	97,0	97,3	111,7	112,6	113,4	102,3	102,1	+	5,3	-	0,1
		INLAND	93,9	94,8	108,5	108,8	110,3	98,4	99,2	+	5,6	+	0,8
		AUSLAND	142,2	133,8	159,0	167,8	158,3	158,2	144,5	+	1,6	-	8,7
58	H.V.KUNSTSTOFFWAREN	INSGESAMT	132,3	138,9	161,3	162,4	162,8	147,2	146,3	+	10,6	-	0,6
		INLAND	128,7	134,4	154,7	156,1	156,8	140,7	140,2	+	9,0	-	0,3
		AUSLAND	154,1	166,4	201,9	200,4	199,2	186,6	181,6	+	17,9	-	2,7
61	LEDERERZEUGUNG	INSGESAMT	67,2	62,3	76,1	79,4	77,3	71,0	69,3	+	3,2	-	2,4
		INLAND	68,5	60,3	77,3	80,0	77,9	70,0	70,2	+	2,5	+	0,3
		AUSLAND	62,9	68,1	72,8	77,8	75,6	74,2	66,7	+	6,0	-	10,1
6251	H.V.SCHUHEN	INSGESAMT	82,9	91,7	91,2	82,5	64,2	52,9	82,1	-	0,9	+	55,2
		INLAND	79,3	86,7	87,5	80,3	62,3	49,5	79,4	+	0,1	+	60,3
		AUSLAND	128,5	154,5	137,8	109,6	87,6	94,4	115,5	-	10,1	+	22,4
63	TEXTILGEWERBE	INSGESAMT	93,1	75,9	97,8	99,1	96,7	86,2	92,1	-	1,1	+	6,9
		INLAND	88,2	70,3	91,1	92,6	90,4	78,7	85,2	-	3,4	+	8,3
		AUSLAND	124,6	114,0	144,0	143,2	139,2	137,2	141,2	+	13,3	+	2,9
64	BEKLEIDUNGSGEWERBE	INSGESAMT	105,1	105,5	138,1	124,1	97,4	74,3	124,8	+	18,8	+	68,0
		INLAND	100,1	98,4	128,7	116,7	94,2	71,9	118,4	+	18,3	+	64,7
		AUSLAND	195,8	233,9	309,6	257,6	155,7	119,0	234,4	+	19,7	+	97,0



2 UMSATZ IM VERARBEITENDEN GEWERBE

2.2 VOLUMENINDEX

NR. DER SYPRO	WIRTSCHAFTSZWEIGE		1975	1976	1975	1976	1976	1976	1976	VERÄNDERUNG GESAMTES VORJAHRES- VOR- ZEITRAUM PROZENT	
			DURCHSCHNITT		4. VJ	1. VJ	2. VJ	3. VJ	4. VJ		
			1970=100								
	VERARBEITENDES GEWERBE 1)	INSGESAMT	103,3	111,1	112,2	107,2	110,6	107,6	119,2	+ 6,2	+ 10,8
		INLAND	96,4	102,4	104,1	99,6	102,3	99,3	108,4	+ 4,1	+ 9,2
		AUSLAND	126,0	139,3	138,4	130,9	137,3	134,2	154,7	+ 11,8	+ 15,3
	GRUNDSTOFF- U. PRODUKTIONS- GÜTERGEWERBE	INSGESAMT	104,5	112,0	106,8	109,3	114,3	112,2	112,2	+ 5,1	+ 0
		INLAND	96,4	102,7	98,4	99,0	105,3	104,0	102,5	+ 4,2	- 1,4
		AUSLAND	132,4	145,1	135,1	145,6	146,2	141,4	147,2	+ 9,0	+ 4,1
25	GEW. U. VERARB. V. STEINEN U. ERDEN	INSGESAMT	89,0	94,9	93,8	67,3	104,1	106,9	101,4	+ 8,1	- 5,1
		INLAND	86,8	91,6	91,8	63,4	100,8	104,2	98,1	+ 6,9	- 5,9
		AUSLAND	147,5	183,2	145,1	171,5	191,1	180,1	190,2	+ 31,1	+ 5,6
2531	H. V. ZEMENT	INSGESAMT	84,6	87,7	85,5	56,6	108,1	102,3	89,9	+ 5,1	- 12,1
		INLAND	83,5	86,1	83,8	54,7	100,8	101,5	87,5	+ 4,4	- 13,8
		AUSLAND	120,1	136,3	136,7	113,6	143,3	127,4	161,1	+ 17,8	+ 26,5
2541	ZIEGELEREI	INSGESAMT	78,5	118,2	82,6	80,0	134,8	139,6	118,4	+ 43,3	- 15,2
		INLAND	77,1	105,7	80,8	68,0	121,6	127,3	106,1	+ 31,3	- 16,7
		AUSLAND	195,6	119,4	230,2	104,3	196,8	1128,2	110,4	+ 382,4	- 1,6
2559	H. V. BETONERZEUGNISSEN (OH. BIMS, GR. FERTIG- BAUTEILE)	INSGESAMT	96,2	95,6	106,6	65,8	102,2	106,0	108,3	+ 1,6	+ 2,2
		INLAND	93,7	93,1	106,4	63,3	101,7	105,6	108,0	+ 1,5	+ 2,3
		AUSLAND	203,0	201,7	160,8	186,6	237,5	198,2	184,5	+ 14,7	- 6,9
2711	HOCHOPEN-, STAHL-U. WARMLÄSARWERKE	INSGESAMT	104,0	96,0	98,3	96,7	94,7	97,6	95,1	- 3,3	- 2,6
		INLAND	90,3	88,9	87,5	89,1	91,3	90,6	84,7	- 3,2	- 6,5
		AUSLAND	145,9	118,4	130,1	120,0	105,1	119,1	129,5	- 0,5	+ 8,7
2850	NE-METALLHALBZEUGWERKE	INSGESAMT	131,5	147,1	131,8	145,0	142,6	139,9	160,9	+ 22,1	+ 15,0
		INLAND	124,8	139,5	125,4	138,4	135,8	133,3	150,7	+ 20,2	+ 13,1
		AUSLAND	151,1	170,7	150,5	165,2	163,6	160,7	193,3	+ 28,4	+ 20,3
2910	EISEN-, STAHL-U. TEMPERGISSEREI	INSGESAMT	78,3	78,9	77,3	79,7	82,2	73,6	80,2	+ 3,8	+ 9,0
		INLAND	72,2	73,3	72,1	74,7	76,8	67,9	74,0	+ 2,6	+ 9,0
		AUSLAND	145,0	140,2	134,0	134,2	141,7	137,1	147,7	+ 10,2	+ 7,7
3011-15	ZIEHEREIEN UND KALT- WÄLZWERKE	INSGESAMT	85,3	98,8	85,2	96,0	104,0	97,9	97,5	+ 14,4	- 0,4
		INLAND	75,6	89,6	79,0	89,4	94,0	88,1	87,1	+ 10,3	- 1,1
		AUSLAND	135,8	150,0	117,5	132,0	158,9	152,6	156,5	+ 33,2	+ 2,6
40	CHEMISCHE INDUSTRIE	INSGESAMT	113,5	129,6	119,4	131,5	131,9	127,4	127,7	+ 7,0	+ 0,2
		INLAND	108,6	119,8	111,7	121,5	119,9	119,0	118,9	+ 6,4	- 0,1
		AUSLAND	124,3	152,0	136,4	154,3	159,3	146,5	147,7	+ 8,3	+ 0,8
4090	H. V. CHEMIEFASERN	INSGESAMT	119,4	127,9	133,8	142,5	142,8	109,7	116,7	- 12,8	+ 6,4
		INLAND	95,4	96,6	100,6	108,3	104,6	84,1	89,4	- 11,1	+ 6,3
		AUSLAND	153,1	172,3	180,0	190,3	197,6	145,9	155,5	- 13,6	+ 6,6
55	ZELLSTOFF-, HOLZSCHLIFF-, PAPIER-U. PAPPERZEUGUNG	INSGESAMT	93,2	118,3	103,4	123,3	119,2	112,8	117,7	+ 13,8	+ 4,3
		INLAND	88,1	108,1	95,2	114,3	107,7	103,8	106,8	+ 12,2	+ 2,9
		AUSLAND	122,9	175,3	149,9	173,4	183,6	164,0	180,1	+ 20,1	+ 9,8
	INVESTITIONSGÜTER PRODUZIERENDES GEWERBE	INSGESAMT	104,9	112,8	119,8	105,1	111,7	106,0	128,4	+ 7,2	+ 21,1
		INLAND	96,1	103,1	110,6	97,9	103,0	96,1	115,3	+ 4,2	+ 20,0
		AUSLAND	124,0	135,4	142,0	121,6	132,3	129,0	158,6	+ 11,7	+ 22,9
31	STAHL-U. LEICHTMETALLBAU, SCHIENENFAHRZEUGBAU	INSGESAMT	112,6	123,0	135,1	108,5	116,6	124,5	142,2	+ 5,3	+ 14,2
		INLAND	106,0	114,1	127,5	102,4	110,2	108,5	135,3	+ 6,1	+ 24,7
		AUSLAND	168,8	190,7	196,7	155,6	163,9	247,3	194,1	- 1,3	- 21,5
32	MASCHINENBAU	INSGESAMT	98,5	103,1	113,5	93,7	102,8	94,5	121,6	+ 7,1	+ 28,7
		INLAND	85,1	89,1	96,8	83,1	89,9	81,6	102,0	+ 5,4	+ 25,0
		AUSLAND	122,7	128,7	143,8	112,9	126,3	118,1	157,7	+ 9,7	+ 33,5
	H. V. MASCHINEN FÜR DAS PRODUKTIONS- GÜTERGEWERBE 2)	INSGESAMT	.	.	.	.	.	.	.	.	.
		INLAND	.	.	.	.	.	.	.	.	.
		AUSLAND	.	.	.	.	.	.	.	.	.
	H. V. MASCHINEN FÜR DAS VERBRAUCHSGÜTER PRODUZIERENDE GEWERBE 2)	INSGESAMT	.	.	.	.	.	.	.	.	.
		INLAND	.	.	.	.	.	.	.	.	.
		AUSLAND	.	.	.	.	.	.	.	.	.
	H. V. MASCHINEN FÜR DIE BAUWIRTSCHAFT 2)	INSGESAMT	.	.	.	.	.	.	.	.	.
		INLAND	.	.	.	.	.	.	.	.	.
		AUSLAND	.	.	.	.	.	.	.	.	.
	H. V. MASCHINEN FÜR DIE LANDWIRTSCHAFT 2)	INSGESAMT	.	.	.	.	.	.	.	.	.
		INLAND	.	.	.	.	.	.	.	.	.
		AUSLAND	.	.	.	.	.	.	.	.	.

1) OHNE HANDWERK UND OHNE NÄHRUNGS- UND GENUSSMITTELGEWERBE.

2) BERECHNUNG DES VEREINS DEUTSCHER-MASCHINENBAU-ANSTALTEN E.V., FRANKFURT (MAIN).

## 2 UMSATZ IM VERARBEITENDEN GEWERBE

## 2.2 VOLUMENINDEX

NR. DER SYPRO	WIRTSCHAFTSZWEIGE		1975	1976	1975	1976	1976	1976	1976	VERÄNDERUNG		
			DURCHSCHNITT		4.	1.	2.	3.	4.	GESAMTER VORJAHRES- VOR- ZEITRAUM PROZENT		
			1970=100									
33	STRASSENFAHRZEUGBAU	INSGESAMT	100,9	114,5	115,3	114,1	118,6	101,5	123,7	+	7,3	+ 21,9
		INLAND	98,1	108,7	111,2	111,0	117,5	94,5	111,6	+	0,4	+ 18,1
		AUSLAND	104,4	121,4	120,3	117,7	120,1	109,6	138,2	+	14,9	+ 32,1
3311	H.V.KRAFTWAGEN U.-MOTOREN	INSGESAMT	101,4	120,0	116,4	120,9	124,5	105,7	129,0	+	10,8	+ 22,0
		INLAND	99,6	115,4	113,4	120,6	125,4	98,9	116,9	+	3,1	+ 18,2
		AUSLAND	103,5	125,0	119,8	121,2	123,5	113,0	142,2	+	18,7	+ 25,8
3312	DAVON H.V.PERSONENKRAFTWAGEN U.AE. (EINSCHL.MOTOREN)	INSGESAMT	107,4	124,7	122,4	126,5	129,0	108,4	134,9	+	10,2	+ 24,4
		INLAND	107,7	123,3	121,8	130,6	133,5	105,2	123,8	+	1,6	+ 17,7
		AUSLAND	107,1	126,1	123,0	122,5	124,5	111,5	145,8	+	18,5	+ 30,8
3313	H.V.LASTKRAFTWAGEN U.AE. (EINSCHL.MOTOREN)	INSGESAMT	75,9	99,8	90,7	96,2	104,9	93,9	104,1	+	14,8	+ 10,9
		INLAND	71,0	88,0	83,8	85,5	96,9	76,6	93,1	+	11,1	+ 21,5
		AUSLAND	84,0	118,5	101,9	113,5	117,7	121,3	121,7	+	19,4	+ 0,3
34	SCHIFFBAU	INSGESAMT	156,4	152,6	197,8	110,3	144,9	181,8	173,3	-	12,4	- 4,7
		INLAND	95,4	97,9	149,6	78,4	93,7	100,5	118,9	-	20,5	+ 18,3
		AUSLAND	263,8	249,0	282,2	166,6	235,1	325,0	269,2	-	4,6	+ 17,2
36	ELEKTROTECHNIK	INSGESAMT	118,4	128,5	136,9	116,9	122,6	124,0	150,4	+	9,9	+ 21,3
		INLAND	110,6	117,6	128,1	109,5	111,9	112,8	136,4	+	6,5	+ 20,9
		AUSLAND	146,1	166,4	168,3	142,7	160,4	163,6	199,0	+	18,2	+ 21,6
3711-60	FEINMECHANIK, OPTIK	INSGESAMT	108,0	112,1	117,0	108,0	111,6	104,6	124,1	+	6,1	+ 18,6
		INLAND	107,2	109,4	116,2	105,6	109,7	100,9	121,3	+	4,4	+ 20,2
		AUSLAND	109,5	116,7	118,4	111,7	115,0	111,0	129,1	+	9,0	+ 16,3
3021-25	STAHLVERFORMUNG, OBERFLÄCHENVEREDLUNG, HÄRTUNG	INSGESAMT	92,6	100,8	90,3	100,9	101,6	95,8	104,7	+	15,9	+ 9,3
		INLAND	87,0	95,9	85,3	95,9	96,5	91,7	99,6	+	16,8	+ 8,6
		AUSLAND	138,8	141,3	132,4	142,4	144,0	130,5	148,2	+	11,9	+ 13,6
38	H.V.EISEN-, BLECH-U. METALLWAREN	INSGESAMT	87,6	95,8	93,1	91,3	95,3	92,7	103,8	+	11,5	+ 12,0
		INLAND	85,4	97,9	90,6	88,0	91,2	89,7	99,3	+	9,6	+ 10,7
		AUSLAND	100,6	112,5	104,9	107,7	115,7	107,8	127,0	+	21,1	+ 17,8
50	H.V.BUEROMASCHINEN, ADV-GERÄTEN U. -EINRICHTUNGEN	INSGESAMT	119,5	128,5	147,8	113,4	117,9	121,5	161,1	+	9,0	+ 32,6
		INLAND	115,7	122,7	148,0	99,7	102,8	123,8	164,3	+	11,0	+ 32,7
		AUSLAND	123,9	135,5	147,8	129,8	135,8	118,8	157,5	+	6,6	+ 32,6
5060	H.V.BUEROMASCHINEN	INSGESAMT	85,6	83,7	108,3	80,6	85,8	66,9	101,6	-	6,2	+ 51,9
		INLAND	74,7	70,4	89,4	65,8	72,9	59,7	83,3	-	6,8	+ 39,5
		AUSLAND	96,2	97,3	126,8	95,6	99,0	74,2	120,2	-	5,2	+ 62,0
5080	H.V.ADV-GERÄTEN U.-EINRICHTUNGEN	INSGESAMT	144,6	166,5	177,1	141,2	145,0	168,0	211,7	+	19,5	+ 26,0
		INLAND	141,2	161,4	184,5	124,8	124,9	171,3	224,6	+	21,7	+ 31,1
		AUSLAND	149,2	173,4	167,0	163,4	172,1	163,4	194,6	+	16,5	+ 19,1
	VERBRAUCHSGÜTER PRODUZIERENDES GEWERBE	INSGESAMT	97,9	105,9	104,1	108,4	101,9	103,4	109,9	+	5,6	+ 6,3
		INLAND	95,3	100,7	101,3	103,5	96,7	98,0	104,7	+	3,4	+ 6,8
		AUSLAND	118,9	146,9	126,7	146,8	143,2	146,1	151,7	+	19,7	+ 3,8
51	FEINKERAMIK	INSGESAMT	88,7	98,0	91,7	95,5	98,3	95,6	102,6	+	11,9	+ 7,3
		INLAND	89,2	96,8	92,5	94,5	96,0	94,3	102,2	+	10,5	+ 8,4
		AUSLAND	87,6	100,5	90,1	97,4	103,0	98,2	103,5	+	14,9	+ 5,4
52	H.U.VERARB.V.GLAS	INSGESAMT	101,0	109,3	109,3	100,6	107,8	107,8	121,3	+	11,0	+ 12,5
		INLAND	98,8	105,6	103,2	97,5	103,2	103,5	118,4	+	8,4	+ 14,4
		AUSLAND	113,1	129,3	109,7	116,9	132,2	131,0	137,1	+	25,0	+ 4,7
5421-24	H.V.HOLZMOEBELN	INSGESAMT	114,3	118,4	130,4	114,9	117,7	106,4	134,5	+	3,1	+ 26,4
		INLAND	110,6	112,5	125,8	109,2	111,5	101,1	128,4	+	2,1	+ 27,0
		AUSLAND	163,1	195,3	190,2	190,4	199,8	176,4	214,7	+	12,9	+ 21,7
56	PAPIER-U. PAPPEVERARBEITUNG	INSGESAMT	93,4	103,4	102,3	102,8	99,6	101,7	109,4	+	6,9	+ 7,6
		INLAND	91,7	100,3	100,0	99,8	96,5	98,9	105,8	+	5,8	+ 7,0
		AUSLAND	119,3	148,5	135,9	145,3	143,9	143,5	161,4	+	18,8	+ 12,5
58	H.V.KUNSTSTOFFWAREN	INSGESAMT	125,9	149,2	134,7	142,5	150,1	146,9	157,5	+	16,9	+ 7,2
		INLAND	122,4	143,8	130,3	138,0	144,5	141,4	151,2	+	16,0	+ 6,9
		AUSLAND	146,9	182,4	161,4	169,8	183,5	180,7	195,4	+	21,1	+ 8,1
61	LEDERERZEUGUNG	INSGESAMT	66,2	72,7	72,9	73,8	74,7	66,4	75,9	+	4,1	+ 14,3
		INLAND	68,0	72,5	72,2	74,6	74,0	65,6	76,0	+	1,1	+ 15,9
		AUSLAND	60,5	73,1	65,9	71,0	76,9	68,7	75,9	+	15,2	+ 10,5
6251	H.V.SCHUHEN	INSGESAMT	70,6	72,8	68,1	83,9	55,9	84,7	66,5	+	2,3	- 21,5
		INLAND	68,7	69,6	67,3	80,0	54,2	80,4	64,0	-	4,9	- 20,4
		AUSLAND	94,9	112,2	79,0	134,2	78,0	139,4	97,2	-	23,0	- 30,3
63	TEXTILGEWERBE	INSGESAMT	87,9	91,3	94,4	97,4	89,7	84,1	94,0	-	0,4	+ 11,8
		INLAND	85,0	85,0	91,0	91,7	83,2	77,8	87,2	-	4,2	+ 12,1
		AUSLAND	106,3	134,0	116,6	135,1	133,6	127,4	139,9	+	20,0	+ 9,8
64	BEKLEIDUNGSGEWERBE	INSGESAMT	96,3	103,5	94,5	114,4	90,4	110,4	98,6	+	4,3	- 10,7
		INLAND	93,3	97,9	92,1	107,4	86,6	103,4	94,3	+	2,4	- 8,8
		AUSLAND	151,1	202,7	137,1	234,9	160,2	238,4	177,4	+	29,4	- 25,6

3 AUFTRAGSBESTAND IM VERARBEITENDEN GEWERBE

3.1 WERTINDEX

NR. DER SYPRO	WIRTSCHAFTSZWEIGE		1976	1976	1976	1976	1976	1977	1977	VERÄNDERUNG GEWERBER VORJAHERES- VOR- ZEITRAUM PROZENT	
			FEB.	SEP.	OKT.	NOV.	DEZ.	JAN.	FEB. <sup>P</sup>		
			1970=100								
	VERARBEITENDES GEWERBE 1)	INSGESAMT	122,3	122,8	124,1	124,3	122,9	121,7	120,6	- 1,3	- 0,9
		INLAND	110,9	106,9	108,5	108,2	106,4	105,5	101,9	- 8,2	- 3,4
		AUSLAND	162,8	178,2	178,7	180,1	180,3	177,8	185,9	+ 14,2	+ 4,6
	GRUNDSTOFF-U. PRODUKTIONS- GÜTERGEWERBE 1)	INSGESAMT	115,9	115,3	106,1	101,9	101,6	102,1	105,8	- 8,7	+ 3,7
		INLAND	110,2	104,8	96,8	92,1	92,7	92,3	89,1	- 19,2	- 3,2
		AUSLAND	145,2	170,2	154,7	153,1	147,7	153,0	193,0	+ 32,9	+ 26,2
25	GEW.U.VERARB.V. STEINEN U. ERDEN	INSGESAMT	127,7	134,7	125,4	127,3	119,7	123,5	124,4	- 2,6	+ 0,7
		INLAND	121,7	116,7	107,8	103,3	99,1	103,7	80,1	- 34,2	- 22,8
		AUSLAND	269,2	557,1	539,2	691,8	603,7	590,4	1166,9	+333,5	+ 97,7
2711	HOCHOFEN-,STAHL-U. WÄRMWALZWERKE	INSGESAMT	102,0	95,4	85,5	76,6	80,9	79,5	82,7	- 18,9	+ 4,1
		INLAND	95,5	84,5	76,8	70,5	75,4	71,5	74,5	- 22,1	+ 4,2
		AUSLAND	121,9	128,9	112,0	95,3	97,5	104,0	108,1	- 11,3	+ 3,9
2910	EISEN-,STAHL-U. TEMPERGLIESSEREI	INSGESAMT	103,8	110,2	106,8	105,5	106,2	105,7	103,6	- 0,1	- 2,0
		INLAND	95,1	101,8	98,4	98,0	97,6	96,2	94,3	- 0,9	- 2,1
		AUSLAND	186,4	191,0	186,9	177,4	188,8	196,7	193,7	+ 3,9	- 1,6
2720, 3011-15	ZIEHBEREIHEN, KALTWALZWERKE, H.V.PRAEZISIONS- STAHLROHREN	INSGESAMT	77,4	77,7	73,2	71,5	75,0	72,2	73,5	- 5,1	+ 1,8
		INLAND	69,6	69,8	64,7	62,7	67,9	64,0	65,3	- 6,1	+ 2,0
		AUSLAND	116,6	116,7	115,5	115,3	110,5	112,9	114,1	- 2,2	+ 1,1
T.A.55	H.V.PAPIER, PAPPE	INSGESAMT	224,6	224,6	206,5	201,3	192,3	198,4	224,1	- 0,2	+ 13,0
		INLAND	216,7	213,7	198,2	191,1	183,5	188,4	218,6	+ 0,9	+ 16,1
		AUSLAND	272,3	290,2	156,3	262,2	245,1	258,5	257,2	- 5,6	- 0,5
	INVESTITIONSGÜTER PRODUZIERENDES GEWERBE 1)	INSGESAMT	134,4	130,0	129,8	129,9	129,1	133,7	135,8	+ 1,0	+ 1,6
		INLAND	120,1	108,2	107,6	107,1	104,5	112,1	114,3	- 4,8	+ 2,0
		AUSLAND	168,0	179,1	179,6	180,9	184,2	181,4	183,5	+ 9,2	+ 1,1
31	STAHL-U. LEICHTMETALLBAU, SCHIENENFAHRZEUGBAU	INSGESAMT	170,9	156,1	148,8	148,7	145,5	146,0	149,9	- 12,3	+ 2,8
		INLAND	136,3	125,2	119,2	115,8	114,0	113,2	115,4	- 15,4	+ 2,3
		AUSLAND	502,0	451,1	432,0	462,7	447,4	460,2	480,9	- 4,2	+ 3,9
32	MASCHINENBAU	INSGESAMT	110,9	102,5	103,4	104,2	104,0	110,7	113,2	+ 2,1	+ 2,3
		INLAND	93,8	77,2	78,4	79,3	76,0	90,0	92,1	- 1,8	+ 2,3
		AUSLAND	142,1	148,7	148,9	149,6	155,0	148,4	151,8	+ 6,9	+ 2,3
	H.V.MASCHINEN FÜR DAS PRODUKTIONS- GÜTERGEWERBE	INSGESAMT	76,9	87,6	90,3	91,1	90,0	84,0	85,5	+ 11,1	+ 1,8
		INLAND	52,8	47,6	50,8	48,5	37,7	49,7	52,3	- 1,0	+ 5,3
		AUSLAND	104,2	132,6	134,9	139,1	149,0	122,6	122,9	+ 17,9	+ 0,2
	H.V.MASCHINEN FÜR DAS VERBRAUCHSGÜTER PRODUZIERENDE GEWERBE	INSGESAMT	104,5	105,9	104,6	103,9	99,3	97,2	99,4	- 4,8	+ 2,3
		INLAND	79,1	78,1	81,5	83,6	72,5	75,3	79,2	+ 0,0	+ 5,1
		AUSLAND	114,6	117,0	113,9	112,0	110,1	106,0	107,5	- 6,2	+ 1,5
	H.V.MASCHINEN FÜR DIE BAUWIRTSCHAFT	INSGESAMT	128,4	140,5	135,4	135,0	139,1	166,2	163,3	+ 27,2	- 1,7
		INLAND	91,6	98,9	92,7	89,2	87,5	118,6	99,7	+ 8,9	- 15,9
		AUSLAND	185,3	204,6	201,3	205,7	218,7	239,6	261,5	+ 41,1	+ 9,1
	H.V.MASCHINEN FÜR DIE LANDWIRTSCHAFT	INSGESAMT	256,3	183,4	190,3	196,1	216,5	229,7	243,3	- 5,1	+ 5,9
		INLAND	199,6	115,6	118,0	128,6	148,9	162,7	183,2	- 8,2	+ 12,6
		AUSLAND	352,1	297,9	312,3	310,0	330,8	342,9	344,7	- 2,1	+ 0,5
T.A.3313	H.V.LIEFER-U.LASTKRAFT- WAGEN, KOMMUNALFAHRZEUGEN, OMNIBUSSEN, OBUSSEN	INSGESAMT	195,2	191,2	197,2	196,7	188,6	187,7	194,1	- 0,6	+ 3,4
		INLAND	154,4	152,2	150,7	153,9	151,2	154,1	168,8	+ 9,3	+ 9,5
		AUSLAND	264,0	257,0	275,5	269,0	251,7	244,3	236,8	- 10,3	- 3,1
34	SCHIFFBAU	INSGESAMT	113,1	92,6	87,3	84,4	81,9	88,7	74,8	- 33,9	- 15,7
		INLAND	104,2	93,4	88,8	86,9	83,4	88,8	78,4	- 24,8	- 11,7
		AUSLAND	128,9	91,2	84,6	80,0	79,3	88,6	68,6	- 46,8	- 22,6
T.A.36	H.V.STARKSTROM-, NACHRICHTEN- U. INFORMATIONEN- TECHNISCHEN ERZEUGNISSEN	INSGESAMT	167,1	178,9	178,4	178,1	176,6	178,9	180,8	+ 8,2	+ 1,0
		INLAND	161,8	155,5	154,3	152,4	149,4	150,5	152,3	- 5,9	+ 1,2
		AUSLAND	183,6	250,6	252,7	256,9	260,2	266,4	268,4	+ 46,2	+ 0,8
3711-60	FEINMECHANIK, OPTIK	INSGESAMT	149,9	153,6	155,0	151,6	159,0	161,1	162,5	+ 8,4	+ 0,9
		INLAND	130,6	132,9	134,3	131,6	138,8	139,5	142,4	+ 9,0	+ 2,1
		AUSLAND	183,6	189,5	191,1	186,4	194,1	198,8	197,6	+ 7,6	- 0,6
	VERBRAUCHSGÜTER PRODUZIERENDES GEWERBE 1)	INSGESAMT	102,5	116,1	136,6	143,1	138,8	121,3	105,7	+ 3,1	- 12,8
		INLAND	94,8	107,3	125,9	132,1	128,3	110,8	96,0	+ 1,2	- 13,3
		AUSLAND	167,2	189,2	225,6	234,2	226,2	203,8	186,9	+ 11,8	- 10,5
6251	H.V.SCHUHEN	INSGESAMT	79,5	73,1	130,0	157,9	153,6	125,8	95,7	+ 20,5	- 23,9
		INLAND	75,5	72,8	124,8	149,9	146,7	115,7	87,5	+ 15,8	- 24,4
		AUSLAND	124,2	76,9	188,9	248,8	232,4	240,2	189,4	+ 52,5	- 21,2
63	TEXTILGEWERBE	INSGESAMT	105,7	120,4	125,2	124,7	121,6	118,3	110,5	+ 4,5	- 6,6
		INLAND	95,5	109,9	112,3	111,9	109,2	106,5	99,4	+ 4,1	- 6,7
		AUSLAND	168,8	185,7	205,3	203,6	197,9	190,9	178,9	+ 6,0	- 6,3
64	BEKLEIDUNGSGEWERBE	INSGESAMT	102,5	118,8	157,8	171,4	165,0	159,9	99,9	- 2,6	- 20,3
		INLAND	98,3	111,3	147,4	159,6	153,7	116,3	92,7	- 5,7	- 20,3
		AUSLAND	175,9	249,2	337,3	375,8	360,3	282,7	224,9	+ 27,8	- 20,5

1) AUSGEWÄHLTE WIRTSCHAFTSZWEIGE.

## 3 AUFTRAGSBESTAND IM VERARBEITENDEN GEWERBE

## 3.1 WERTINDEX

NR. DER SYPRO	WIRTSCHAFTSZWEIGE		1975	1976	1975	1976	1976	1976	1976	VERAENDERUNG GEGENUEBER VORJAHRES- ZEITRAUM PROZENT
			DURCHSCHNITT		4. VJ	1. VJ	2. VJ	3. VJ	4. VJ	
	VERARBEITENDES GEWERBE 1)	INSGESAMT	117,1	126,7	120,9	124,6	132,6	126,0	123,8	+ 2,3 - 1,7
		INLAND	105,3	113,0	110,7	113,0	120,6	110,7	107,7	- 2,7 - 2,7
		AUSLAND	159,4	175,1	157,3	166,1	175,3	179,4	179,7	+ 14,2 + 0,2
	GRUNDSTOFF-U. PRODUKTIONS- GUTERGEWERBE 1)	INSGESAMT	109,2	117,6	102,0	116,8	127,3	123,1	103,2	+ 1,2 - 16,2
		INLAND	100,0	108,4	94,7	111,0	117,0	111,7	93,9	- 0,9 - 16,0
		AUSLAND	156,9	165,6	139,8	146,7	181,3	182,3	151,8	+ 8,6 - 16,7
25	GEW.U.VERARB.V. STEINEN U. ERDEN	INSGESAMT	138,6	132,3	125,3	128,7	135,5	140,8	124,1	- 1,0 - 11,9
		INLAND	122,7	117,1	111,7	122,9	120,0	122,3	103,4	- 7,4 - 15,5
		AUSLAND	512,8	488,1	445,9	265,8	499,1	575,8	611,6	+ 37,1 + 6,2
2711	HOCHOFEN-,STAHL-U. WARMWALZWERKE	INSGESAMT	89,7	102,0	83,4	103,6	116,1	107,3	81,0	- 3,0 - 24,6
		INLAND	80,5	93,4	77,1	97,4	106,8	95,1	74,2	- 3,7 - 21,9
		AUSLAND	117,8	128,4	102,9	122,6	144,7	144,8	101,6	- 1,3 - 29,9
2910	EISEN-,STAHL-U. TEMPERIESSEREI	INSGESAMT	109,3	105,4	102,6	103,4	104,5	107,6	106,2	+ 3,5 - 1,3
		INLAND	97,8	96,9	94,3	95,0	96,0	98,6	98,0	+ 3,9 - 0,6
		AUSLAND	220,5	187,2	181,6	184,1	186,0	194,1	184,3	+ 1,5 - 5,0
2720, 3011-15	ZIEHEREIEN, KALTWALZWERKE, H.V. PREZISIONS- STAHLROHREN	INSGESAMT	62,5	80,1	59,3	77,0	87,0	83,0	73,2	+ 23,6 - 11,8
		INLAND	53,9	72,5	52,8	69,2	80,2	75,5	65,1	+ 23,2 - 13,8
		AUSLAND	105,2	117,6	91,3	115,5	120,7	120,5	113,8	+ 24,7 - 5,6
T.A.55	H.V. PAPIER, PAPPE	INSGESAMT	192,8	226,0	193,1	225,2	248,3	230,6	200,0	+ 3,6 - 13,3
		INLAND	183,5	214,9	181,0	213,9	232,6	222,1	190,9	+ 5,5 - 14,0
		AUSLAND	248,4	293,1	265,9	293,5	342,6	281,5	254,5	- 4,3 - 9,6
	INVESTITIONSGUETER PRODUZIERENDES GEWERBE 1)	INSGESAMT	126,5	131,2	132,1	135,3	130,4	129,5	129,6	- 1,9 + 0,1
		INLAND	111,5	112,5	120,1	120,0	114,9	108,8	106,4	- 11,5 - 2,2
		AUSLAND	161,4	173,8	159,9	170,9	166,5	176,0	181,6	+ 13,6 + 3,1
31	STAHL-U. LEICHTMETALLBAU, SCHIENENFAHRZEUGBAU	INSGESAMT	164,8	157,2	175,4	166,1	161,1	154,2	147,7	- 15,8 - 4,2
		INLAND	128,3	124,6	138,8	131,0	128,2	122,8	116,3	- 16,2 - 5,3
		AUSLAND	513,9	469,8	525,9	501,6	476,2	454,1	447,4	- 14,9 - 1,5
32	MASCHINENBAU	INSGESAMT	95,5	106,3	102,0	113,9	106,7	100,7	103,9	+ 1,8 + 3,2
		INLAND	81,5	85,1	90,3	96,7	88,8	77,2	77,9	- 13,7 + 0,9
		AUSLAND	121,0	144,8	123,3	145,2	139,4	143,5	151,2	+ 22,6 + 5,4
	H.V. MASCHINEN FUER DAS PRODUKTIONS- GUTERGEWERBE	INSGESAMT	71,0	86,9	73,6	84,6	83,5	88,9	90,4	+ 22,9 + 1,8
		INLAND	58,2	51,7	61,3	57,6	52,1	51,5	45,6	- 25,5 - 11,5
		AUSLAND	85,5	126,5	87,6	115,1	119,0	131,0	141,0	+ 61,0 + 7,7
	H.V. MASCHINEN FUER DAS VERBRAUCHSGUETER PRODUZIERENDE GEWERBE	INSGESAMT	90,6	103,7	90,8	105,2	104,3	102,9	102,6	+ 13,0 - 0,4
		INLAND	68,6	79,2	69,9	77,8	82,3	77,3	79,2	+ 13,3 + 2,5
		AUSLAND	99,4	113,6	99,2	116,1	113,1	113,2	112,0	+ 12,9 - 1,1
	H.V. MASCHINEN FUER DIE BAUWIRTSCHAFT	INSGESAMT	101,9	134,3	106,4	129,6	137,6	133,7	136,5	+ 28,3 + 2,1
		INLAND	64,4	97,8	77,0	98,7	109,4	93,3	89,8	+ 16,7 - 3,7
		AUSLAND	159,8	190,7	151,8	177,3	181,1	196,0	208,6	+ 37,4 + 6,4
	H.V. MASCHINEN FUER DIE LANDWIRTSCHAFT	INSGESAMT	213,6	208,8	240,5	255,9	203,3	175,0	201,0	- 16,5 + 14,8
		INLAND	163,7	149,4	189,5	199,2	152,2	114,3	131,8	- 30,5 + 15,3
		AUSLAND	298,0	309,1	326,5	351,8	289,6	277,5	317,7	- 2,7 + 14,5
T.A.3313	H.V. LIEFER-U. LASTKRAFT- WAGEN, KOMMUNALFAHRZEUGEN, OHNBUSSEN, OBUSSEN	INSGESAMT	228,7	189,3	229,2	194,0	177,0	192,2	194,2	- 15,3 + 1,0
		INLAND	157,7	144,6	183,7	147,3	126,5	152,7	151,9	- 17,3 - 0,5
		AUSLAND	348,3	264,8	305,9	272,8	262,2	258,8	265,4	- 13,2 + 2,5
34	SCHIFFBAU	INSGESAMT	132,2	100,1	121,6	113,8	105,5	96,7	84,5	- 30,5 - 12,6
		INLAND	102,7	97,4	105,0	105,7	101,4	96,1	86,4	- 17,8 - 10,1
		AUSLAND	184,4	105,0	151,0	128,1	112,8	97,8	81,3	- 46,2 - 16,9
T.A.36	H.V. STARKSTROM-, NACHRICHTEN- U. INFORMATIONSGEWERBE TECHNISCHEN ERZEUGNISSEN	INSGESAMT	162,7	172,8	170,1	165,3	167,2	180,8	177,7	+ 4,5 - 1,8
		INLAND	155,6	157,1	164,1	158,9	158,9	158,5	152,0	- 7,4 - 4,1
		AUSLAND	184,7	221,0	188,5	185,3	192,8	249,4	256,6	+ 36,1 + 2,9
3711-60	FEINMECHANIK, OPTIK	INSGESAMT	159,8	155,2	151,1	152,8	157,1	155,6	155,2	+ 2,7 - 0,3
		INLAND	136,9	134,5	130,5	133,1	135,7	134,3	134,9	+ 3,4 + 0,5
		AUSLAND	199,7	191,1	186,9	187,1	194,2	192,8	190,5	+ 1,9 - 1,2
	VERBRAUCHSGUETER PRODUZIERENDES GEWERBE 1)	INSGESAMT	106,2	129,3	121,5	110,4	145,4	121,7	139,5	+ 14,9 + 14,7
		INLAND	100,7	120,1	114,5	102,4	136,3	112,8	128,8	+ 12,5 + 14,2
		AUSLAND	152,2	205,4	179,0	176,9	220,9	195,2	228,7	+ 27,7 + 17,1
6251	H.V. SCHUHEN	INSGESAMT	117,9	122,4	158,5	86,4	154,6	101,3	147,2	- 7,1 + 45,2
		INLAND	115,0	118,1	157,2	82,1	151,3	98,6	140,5	- 10,7 + 42,5
		AUSLAND	150,2	171,0	172,4	135,7	192,6	132,3	223,4	+ 29,5 + 68,8
63	TEXTILGEWERBE	INSGESAMT	97,4	120,7	106,1	111,6	126,5	120,9	123,8	+ 16,7 + 2,4
		INLAND	90,5	109,9	97,1	101,8	116,0	110,5	111,1	+ 14,4 + 0,5
		AUSLAND	140,1	187,8	161,5	171,8	191,8	185,2	202,3	+ 25,3 + 9,2
64	BEKLEIDUNGSGEWERBE	INSGESAMT	118,7	145,5	139,2	114,0	175,7	127,7	164,7	+ 18,4 + 29,0
		INLAND	113,3	136,4	131,9	108,0	164,4	119,6	153,6	+ 16,5 + 28,4
		AUSLAND	211,0	303,6	266,1	117,3	371,8	267,6	357,8	+ 34,5 + 33,7

1) AUSGEWAELTE WIRTSCHAFTSZWEIGE.

4 AUFTRAGSEINGANG IM BAUHAUPTGEWERBE

ART DER BAUTEN AUFTRAGGEBER	1975	1976	1976	1976	1976	1976	1976	VERAENDERUNG GEGENUEBER VORJAHRES-VOR- ZEITRAUM PROZENT	
	DEZ.	JULI	AUG.	SEP.	OKT.	NOV.	DEZ.		
	1971=100								
<u>4.1 WERTINDEX</u>									
BAUHAUPTGEWERBE	104,3	102,9	104,4	114,2	102,1	87,7	97,5	- 6,5	+ 11,2
HOCHBAU	101,2	98,5	93,6	107,6	96,5	86,2	105,1	+ 3,9	+ 21,9
WOHNUNGSBAU	82,7	86,5	89,4	97,5	81,4	73,9	81,9	- 1,0	+ 10,8
SONSTIGER HOCHBAU	115,5	107,8	96,9	115,4	108,1	95,8	123,0	+ 6,5	+ 28,4
GEWERBLICHER UND INDUSTRIELLER BAU FUER UNTERNEHMEN SOWIE LANDWIRTSCHAFTLICHER BAU	89,0	99,7	94,3	112,4	108,4	91,7	112,9	+ 26,9	+ 23,1
BAUTEN FUER BUNDESBAHN UND BUNDESPOST	128,9	140,1	58,2	83,5	55,3	69,3	57,9	- 55,1	- 16,5
BAUTEN FUER GEBIETSKOERPERSCHAFTEN, ORGANISATIONEN OHNE ERWERBSCHARAKTER SOWIE SONSTIGE OEFFENTLICHE AUFTRAGGEBER	161,4	119,6	104,3	123,2	111,7	105,1	145,8	- 9,7	+ 38,7
TIEFBAU	109,4	110,4	122,3	125,2	111,4	90,0	84,8	- 22,5	- 5,8
STRASSENBAU	94,6	132,8	169,9	169,5	145,5	103,9	78,7	- 16,8	- 24,3
SONSTIGER TIEFBAU	118,3	97,1	94,0	98,9	91,2	81,8	88,5	- 25,2	+ 8,2
GEWERBLICHER UND INDUSTRIELLER BAU FUER UNTERNEHMEN	82,9	73,9	76,1	82,9	89,3	73,3	73,3	- 11,6	± 0
BAUTEN FUER BUNDESBAHN UND BUNDESPOST	85,4	79,0	85,7	70,0	67,3	80,2	64,5	- 24,5	- 19,6
BAUTEN FUER GEBIETSKOERPERSCHAFTEN, ORGANISATIONEN OHNE ERWERBSCHARAKTER SOWIE SONSTIGE OEFFENTLICHE AUFTRAGGEBER	136,5	108,5	101,9	109,5	95,8	85,2	97,9	- 28,3	+ 14,9

4.2 VOLUMENINDEX

BAUHAUPTGEWERBE	88,7	84,2	85,4	93,5	83,4	71,7	79,7	- 10,1	+ 11,2
HOCHBAU	85,8	79,8	75,8	87,1	77,9	69,6	84,9	- 1,0	+ 22,0
WOHNUNGSBAU	69,0	69,0	71,3	77,8	64,7	58,7	65,1	- 5,7	+ 10,9
SONSTIGER HOCHBAU	98,8	88,3	79,3	94,5	88,4	78,3	100,6	+ 1,8	+ 28,5
TIEFBAU	93,4	92,0	101,9	104,4	92,8	74,9	70,6	- 24,4	- 5,7
STRASSENBAU	80,6	111,2	142,2	141,8	121,9	87,0	65,9	- 18,2	- 24,3
SONSTIGER TIEFBAU	101,0	80,6	78,1	82,2	75,7	67,9	73,4	- 27,3	+ 8,1

4 AUFTRAGSEINGANG IM BAUHAUPTGEWERBE

ART DER BAUTEN AUFTRAGGEBER	1975	1976	1975	1976	1976	1976	1976	VERÄNDERUNG GEGENÜBER VORJAHRES-VOR- ZEITRAUM PROZENT	
	DURCHSCHNITT		4. VJ	1. VJ	2. VJ	3. VJ	4. VJ		
	1971=100								
4.1 WERTINDEX									
<b>BAUHAUPTGEWERBE</b>	104,6	100,7	101,8	88,9	111,0	107,2	95,8	- 5,9	- 10,6
<b>HOCHBAU</b>	100,7	100,5	99,1	94,6	111,7	99,9	95,9	- 3,2	- 4,0
<b>WOHNUNGSBAU</b>	85,7	90,8	88,2	92,1	100,9	91,1	79,1	- 10,3	- 13,2
<b>SONSTIGER HOCHBAU</b>	112,3	108,0	107,6	96,4	120,0	106,7	109,0	+ 1,3	+ 2,2
<b>GEWERBLICHER UND INDUSTRIELLER   BAU FUER UNTERNEHMEN SOWIE   LANDWIRTSCHAFTLICHER BAU</b>	103,9	105,7	91,7	92,6	123,8	102,1	104,3	+ 13,7	+ 2,2
<b>BAUTEN FUER BUNDESBAHN   UND BUNDESPOST</b>	93,9	79,3	101,1	80,2	82,4	93,9	60,8	- 39,9	- 35,3
<b>BAUTEN FUER GEBIETSKOERPERSCHAFTEN,   ORGANISATIONEN OHNE ERWERBSCHARAKTER   SOWIE SONSTIGE OEFFENTLICHE AUFTRAGGEBER</b>	128,6	114,3	136,2	104,5	116,0	115,7	120,9	- 11,2	+ 4,5
<b>TIEFBAU</b>	111,2	101,0	106,1	79,4	110,0	119,3	95,4	- 10,1	- 20,0
<b>STRASSENBAU</b>	120,8	118,8	107,9	72,9	135,3	157,4	109,4	+ 1,4	- 30,5
<b>SONSTIGER TIEFBAU</b>	105,5	90,5	105,0	83,2	94,9	96,7	87,2	- 17,0	- 9,8
<b>GEWERBLICHER UND INDUSTRIELLER   BAU FUER UNTERNEHMEN</b>	89,2	77,4	76,6	68,4	85,1	77,6	78,6	+ 2,6	+ 1,3
<b>BAUTEN FUER BUNDESBAHN   UND BUNDESPOST</b>	88,9	77,4	77,6	78,7	82,0	78,2	70,7	- 8,9	- 9,6
<b>BAUTEN FUER GEBIETSKOERPERSCHAFTEN,   ORGANISATIONEN OHNE ERWERBSCHARAKTER   SOWIE SONSTIGE OEFFENTLICHE AUFTRAGGEBER</b>	114,1	97,4	119,8	89,3	100,6	106,6	93,0	- 22,4	- 12,8
4.2 VOLUMENINDEX									
<b>BAUHAUPTGEWERBE</b>	89,0	83,3	86,5	75,2	92,1	87,7	78,3	- 9,5	- 10,7
<b>HOCHBAU</b>	85,6	82,6	84,0	79,7	92,1	80,9	77,5	- 7,7	- 4,2
<b>WOHNUNGSBAU</b>	71,5	73,5	73,6	76,6	82,0	72,7	62,8	- 14,7	- 13,6
<b>SONSTIGER HOCHBAU</b>	96,4	89,6	92,1	82,1	99,9	87,4	89,1	- 3,3	+ 1,9
<b>TIEFBAU</b>	94,7	84,6	90,6	67,6	92,1	99,4	79,4	- 12,4	- 20,1
<b>STRASSENBAU</b>	102,9	99,7	92,0	62,1	113,4	131,7	91,6	- 0,4	- 30,4
<b>SONSTIGER TIEFBAU</b>	89,9	75,7	89,7	70,9	79,4	80,3	72,3	- 19,4	- 10,0

5 AUFTRAGSBESTAND IM BAUHAUPTGEWERBE

5.1 WERTINDEX

ART DER BAUTEN AUFTRAGGEBER	1975	1976	1975	1976	1976	1976	1976	VERÄNDERUNG GEGENÜBER VORJAHRES-VOR- ZEITRAUM PROZENT			
	DURCHSCHNITT		DEZ.	MÄRZ	JUNI	SEP.	DEZ.				
			1971=100								
BAUHAUPTGEWERBE	88,1	88,1	86,4	92,4	92,9	87,2	79,9	- 7,8	- 8,6		
HOCHBAU	82,5	82,7	82,2	87,1	87,5	81,8	74,3	- 9,6	- 9,2		
WOHNUNGSBAU	64,8	70,9	68,7	73,4	77,8	69,8	62,5	- 9,0	- 10,5		
SONSTIGER HOCHBAU	96,9	92,3	93,2	98,3	95,4	91,6	83,8	- 10,1	- 8,5		
GEWERBLICHER UND INDUSTRIELLER BAU FÜR UNTERNEHMEN SOWIE LANDWIRTSCHAFTLICHER BAU	93,5	97,3	89,0	99,5	102,9	97,5	89,3	+ 0,3	- 8,4		
BAUTEN FÜR BUNDESBAHN UND BUNDESPOST	62,2	47,5	63,0	56,9	54,3	41,3	37,3	- 40,8	- 9,7		
BAUTEN FÜR GEBIETSKÖRPERSCHAFTEN, ORGANISATIONEN OHNE ERWERBSCHARAKTER SOWIE SONSTIGE ÖFFENTLICHE AUFTRAGGEBER	104,5	90,6	101,4	101,0	90,2	89,4	81,8	- 19,3	- 8,5		
TIEFBAU	99,1	98,6	94,8	102,6	103,5	97,8	90,4	- 4,6	- 7,6		
STRASSENBAU	110,5	105,9	98,3	104,1	110,2	110,0	99,3	+ 1,0	- 9,7		
SONSTIGER TIEFBAU	92,6	94,4	92,8	101,8	99,7	90,9	85,2	- 8,2	- 6,3		
GEWERBLICHER UND INDUSTRIELLER BAU FÜR UNTERNEHMEN	72,2	75,6	65,2	75,8	85,0	73,0	68,5	+ 5,1	- 6,2		
BAUTEN FÜR BUNDESBAHN UND BUNDESPOST	81,3	75,5	68,2	88,2	80,6	74,2	59,0	- 13,5	- 20,5		
BAUTEN FÜR GEBIETSKÖRPERSCHAFTEN, ORGANISATIONEN OHNE ERWERBSCHARAKTER SOWIE SONSTIGE ÖFFENTLICHE AUFTRAGGEBER	99,4	101,7	103,1	110,3	105,9	97,7	92,8	- 10,0	- 5,0		

