

PRODUZIERENDES GEWERBE

FACHSERIE

4

Reihe 2.2

**Indizes des Auftragseingangs, des
Umsatzes und des Auftragsbestands
für das Verarbeitende Gewerbe
und für das Bauhauptgewerbe**

Januar 1977

Statistisches Bundesamt
Bibliothek

Hinweis: Dieser Bericht erschien bisher in Fachserie D: Industrie und Handwerk, Reihe 6
(Kennziffer: 230600)



**HERAUSGEBER: STATISTISCHES BUNDESAMT WIESBADEN
VERLAG: W. KOHLHAMMER GMBH STUTTGART UND MAINZ**

Bestellnummer: 2040220 – 77101

Statist. Bundesamt - Bibliothek



12-05941

Erschienen im April 1977

Nachdruck - auch auszugsweise - nur mit Quellenangabe gestattet

Preis: DM 5,40

Inhalt

	Seite
Einführung	4
Graphische Darstellungen	6
T a b e l l e n t e i l	
1 Auftragseingang im Verarbeitenden Gewerbe	
1.1 Wertindex	11
1.2 Volumenindex	15
2 Umsatz im Verarbeitenden Gewerbe	
2.1 Wertindex	19
2.2 Volumenindex	23
3 Auftragsbestand im Verarbeitenden Gewerbe	
3.1 Wertindex	27
4 Auftragseingang im Bauhauptgewerbe	
4.1 Wertindex	29
4.2 Volumenindex	29
5 Auftragsbestand im Bauhauptgewerbe	
5.1 Wertindex	31

Die Angaben beziehen sich auf das Bundesgebiet; sie schließen Berlin (West) ein.

Zeichenerklärung

- . = kein Nachweis vorhanden
- ... = Angaben fallen später an
- p = vorläufige Zahl
- r = berichtigte Zahl

Abkürzungen bei den Kurzbezeichnungen

ADV-GERÄTE U. -EINRICHTUNGEN	=	Geräte und Einrichtungen für die automatische Datenverarbeitung
EINSCHL.	=	einschließlich
GEW. U. VERARB. V.	=	Gewinnung und Verarbeitung von
GR. FERTIGBAUTEILE	=	große (großformatige) Fertigbauteile
H. U. VERARB. V.	=	Herstellung und Verarbeitung von
H. V.	=	Herstellung von
NE-	=	Nichteisen-
OH.	=	ohne
U.	=	und
U. AE.	=	und ähnliche

Einführung

Die Bundesergebnisse über den Auftragseingang und Auftragsbestand sollen kurzfristig die Nachfrageentwicklung in ausgewählten Zweigen des Verarbeitenden Gewerbes und im Bauhauptgewerbe messen. Der Auftragseingang ist definiert als Wertsumme der im Berichtsmonat eingegangenen und vom Betrieb akzeptierten Bestellungen. Als Auftragsbestand gilt der Gesamtwert aller fest akzeptierten, noch nicht ausgeführten Bestellungen.

Die Bundesergebnisse über den Umsatz im Verarbeitenden Gewerbe sind als Konjunkturindikator in Verbindung mit dem Auftragseingang zu sehen. Der Umsatz ist definiert als Wertsumme der im Berichtsmonat abgerechneten Lieferungen und Leistungen an Dritte. Er umfaßt Erlöse aus dem Verkauf selbst hergestellter oder in Lohnarbeit bei anderen Firmen gefertigter Erzeugnisse und die Einnahmen aus industriellen/handwerklichen Dienstleistungen. Umsatz und Auftragseingang im Verarbeitenden Gewerbe stimmen inhaltlich weitgehend überein.

Die Auftragseingangs-, Auftragsbestands- und Umsatzindizes für das Verarbeitende Gewerbe und für das Bauhauptgewerbe werden in jeweiligen Preisen (Wertindizes), Auftragseingangs- und Umsatzindizes außerdem in Preisen des Basisjahres (Volumenindizes) dargestellt.¹⁾ Zur Berechnung der Volumenindizes im Verarbeitenden Gewerbe werden die Indizes der Erzeugerpreise industrieller Produkte (Inlandsabsatz) sowie die Indizes der Verkaufspreise für Ausfuhrgüter verwendet. Die Deflationierung der Auftragseingänge im Bauhauptgewerbe erfolgt über Maßzahlen für Bauleistungspreise und Preisindizes für Bauwerke.

Rechtsgrundlage für die Erhebung der Auftragseingänge, Umsätze und Auftragsbestände im Verarbeitenden Gewerbe und im Bauhauptgewerbe ist das Gesetz über die Statistik im Produzierenden Gewerbe vom 6.11.75 (BGBl. I S. 2779). Damit wurde die Grundlage geschaffen

für eine Vereinheitlichung und Zusammenfassung der Erhebungen in den Bereichen Bergbau und Verarbeitendes Gewerbe, Baugewerbe sowie Energie- und Wasserversorgung. Die Neuordnung der Statistik im Produzierenden Gewerbe²⁾ zu einem einheitlichen System aufeinander abgestimmter kurz- und längerfristiger Erhebungen erfolgt stufenweise. In Heft 1/1977 dieser Reihe beginnt die Darstellung der Auftragseingangs-, Auftragsbestands- und Umsatzindizes für das Verarbeitende Gewerbe nach der Systematik der Wirtschaftszweige, Fassung für die Statistik im Produzierenden Gewerbe (SYPRO). Vergleichbare Reihen in dieser systematischen Gliederung wurden bis einschl. 1970 Neuberechnet. Abweichungen zwischen der SYPRO und der vor 1977 angewandten Systematik zum monatlichen Industriebericht wurden dabei schätzungsweise anhand der bewerteten Absatzproduktion (Ergebnisse der vierteljährlichen Produktionsstatistik) ermittelt und bei der Rückrechnung der Indizes bis 1970 berücksichtigt.

Der bisher den Indizes des Auftragseingangs und Umsatzes für das Verarbeitende Gewerbe zugrunde liegende Berichtskreis - Industriebetriebe mit 10 und mehr Beschäftigten - wird im Jahre 1977 durch den Erhebungsbereich - Industriebetriebe mit 20 und mehr Beschäftigten - ersetzt. Bei der Rückrechnung vergleichbarer Reihen bis 1970 wurde diese Änderung des Erfassungsbereichs berücksichtigt, und zwar durch Umschätzung der Ergebnisse von Industriebetrieben ab 10 Beschäftigten auf Betriebe ab 20 Beschäftigten über den Umsatz aus der Industrieberichterstattung (jährliche Größenklassenergebnisse).

Die Zuordnung der Auftragseingänge und Umsätze zu fachlichen Betriebsteilen (beteiligte Wirtschaftszweige) bleibt unabhängig von der neuen Abschneidegrenze und unverändert gegenüber dem Berichtssystem vor 1977 auch weiterhin bestehen.

Die Veröffentlichung der Auftragseingangs- und Umsatzindizes im Verarbeitenden Gewerbe für den vollständigen in der Rechtsgrundlage festgelegten Erfassungsbereich erfolgt - mit entsprechenden Rückrechnungen - ab 1978. Die Festlegung des Berichtskreises vom Unterneh-

1) Erhard, U.: Neuberechnung des Index des Auftragseingangs in der Industrie auf der Basis 1970, in: Wirtschaft und Statistik 3/1972, S. 151 ff. Brandner, H.: Erhebung der Auftragsbestände in der Industrie in: Wirtschaft und Statistik 1/1971, S. 9 ff. Brandner, H.: Indizes der Auftragseingänge und Auftragsbestände im Bauhauptgewerbe auf Basis 1971, in: Wirtschaft und Statistik 9/1973, S. 534 ff.

2) Sobotschinski, A.: Die Neuordnung der Statistik des Produzierenden Gewerbes, in: Wirtschaft und Statistik 7/1976, S. 405 ff.

men her sowie die Einbeziehung des Produzierenden Handwerks sind die wesentlichen Kennzeichen dieses Berichtssystems.

Der Berichtskreis der Auftragsbestandsstatistik im Verarbeitenden Gewerbe wird dem Gesetz über die Statistik im Produzierenden Gewerbe entsprechend von bisher 2 000 Unternehmen sukzessive auf 3 000 Unternehmen erhöht.

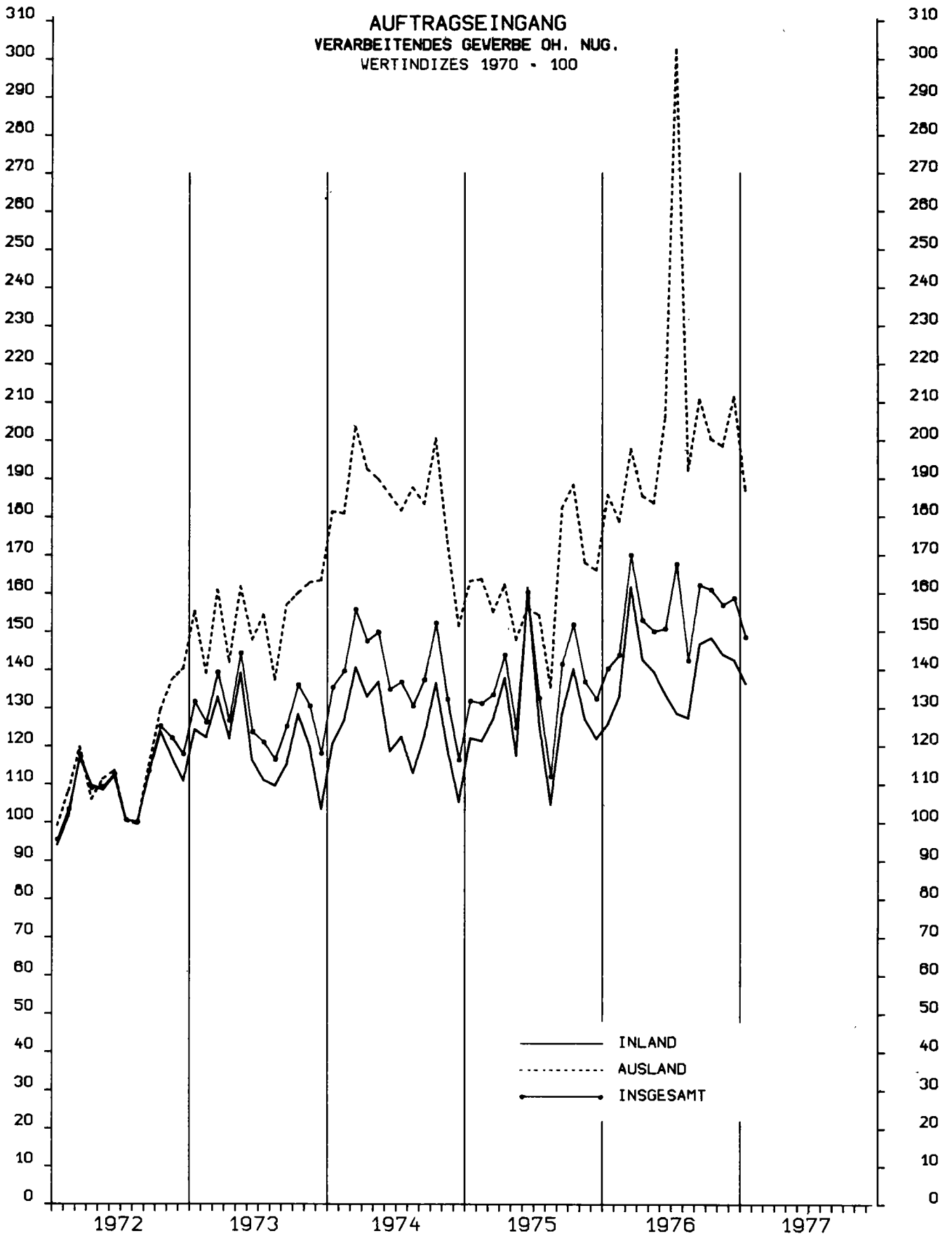
Für die Auftragseingangs- und Auftragsbestandsindizes im Bauhauptgewerbe stellt die - mit Anwendung der SYPRO verbundene - wichtigste Änderung die vollständige Erfassung der Fertigteilbautätigkeit im Hochbau dar. Die Indizes für den Hochbau enthalten demnach ab Januar 1977 Ergebnisse von allen Betrieben des neuen Berichtskreises, die im Fertigteilbau schwerpunktmäßig tätig sind. Die Berücksichtigung der Fertigteilbautätigkeit bei den Reihen vor 1977 erfolgte mit

Hilfe der Ergebnisse von Sonderaufbereitungen des Fertigteilbaus im Rahmen des Industrieberichts und der Bauberichterstattung.

Die Indizes des Auftragseingangs und Auftragsbestands im Bauhauptgewerbe werden ab Januar 1977 für den in der Rechtsgrundlage festgelegten neuen Berichtskreis berechnet. Die Daten beziehen sich im wesentlichen auf Betriebe des Bauhauptgewerbes von Unternehmen mit 20 und mehr Beschäftigten sowie auf Arbeitsgemeinschaften des Bauhauptgewerbes.

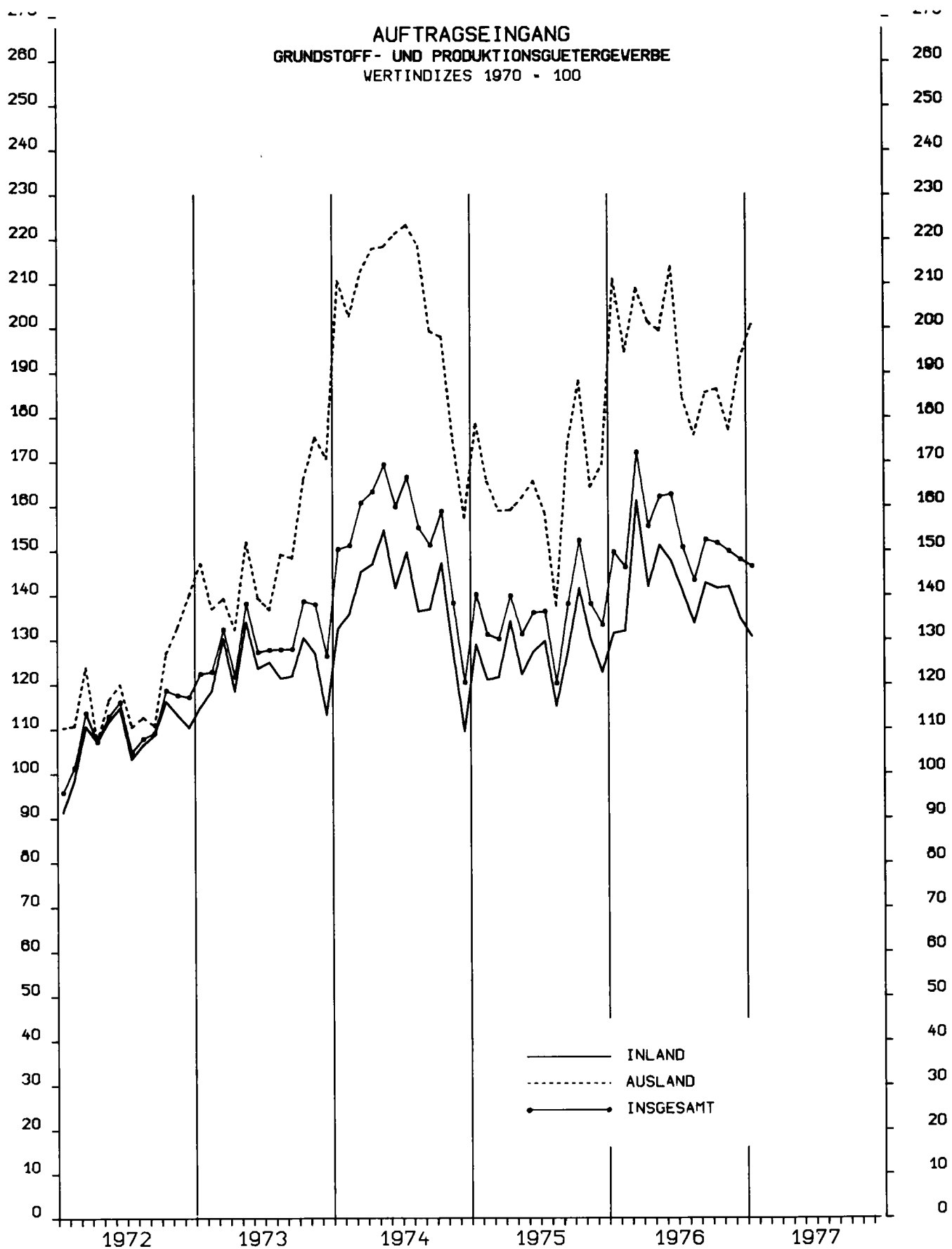
Ergebnisse in der neuen Berichtskreisabgrenzung des Bauhauptgewerbes liegen bis einschl. 1971 vor. Die Anpassung an den neuen Berichtskreis bei den Indizes des zurückliegenden Zeitraums erfolgte mit Hilfe von Schätzfaktoren, die aus den Ergebnissen der Totalerhebung im Bauhauptgewerbe 1976 gewonnen wurden.

**AUFTRAGSEINGANG
 VERARBEITENDES GEWERBE OH. NUG.
 WERTINDIZES 1970 = 100**



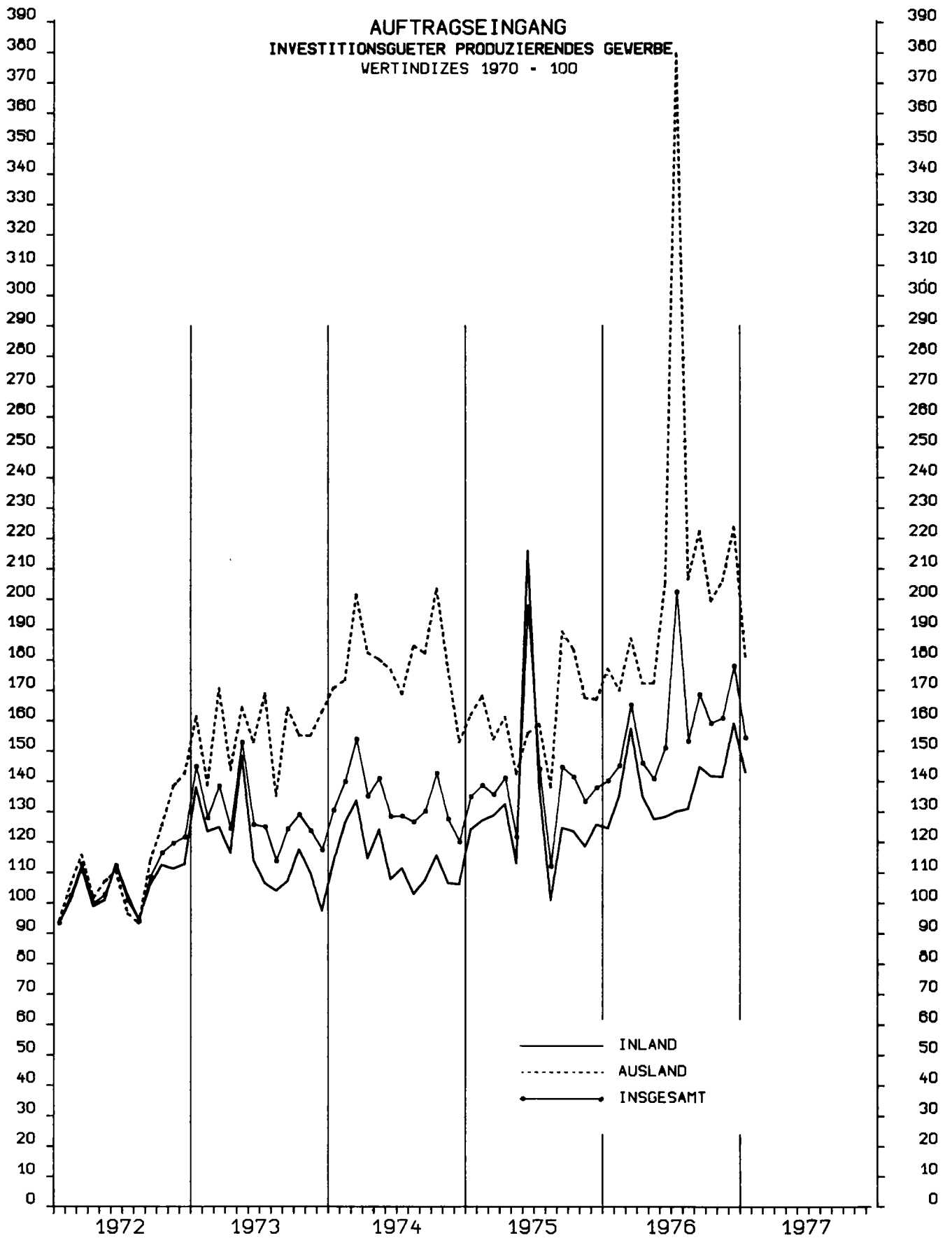
STATISTISCHES BUNDESAMT 7505.2426

AUFTRAGSEINGANG
GRUNDSTOFF- UND PRODUKTIONSGUETERGEWERBE
 WERTINDIZES 1970 = 100



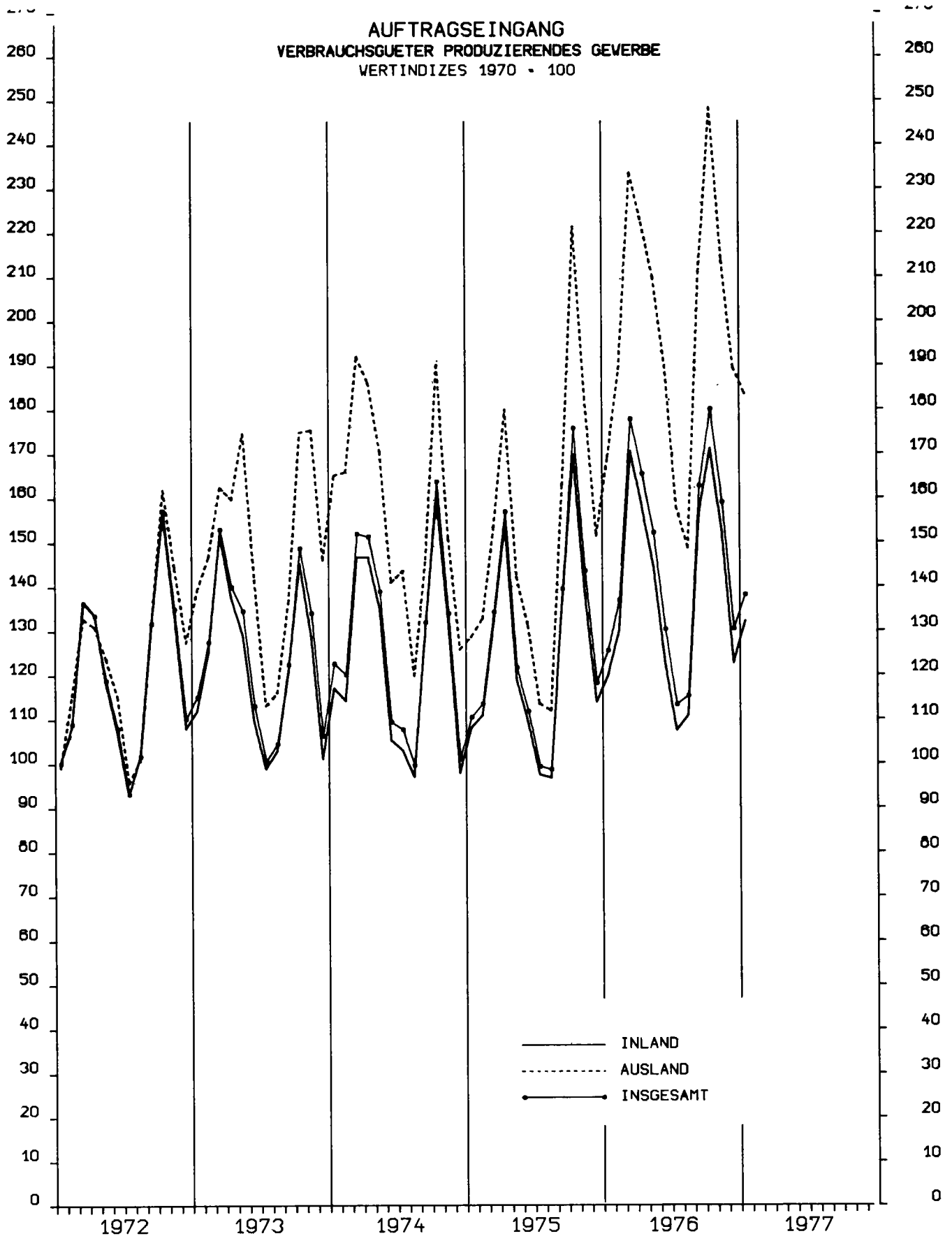
STATISTISCHES BUNDESAMT 7505.2420

AUFTRAGSEINGANG
INVESTITIONSGUETER PRODUZIERENDES GEWERBE,
VERTINDIZES 1970 - 100



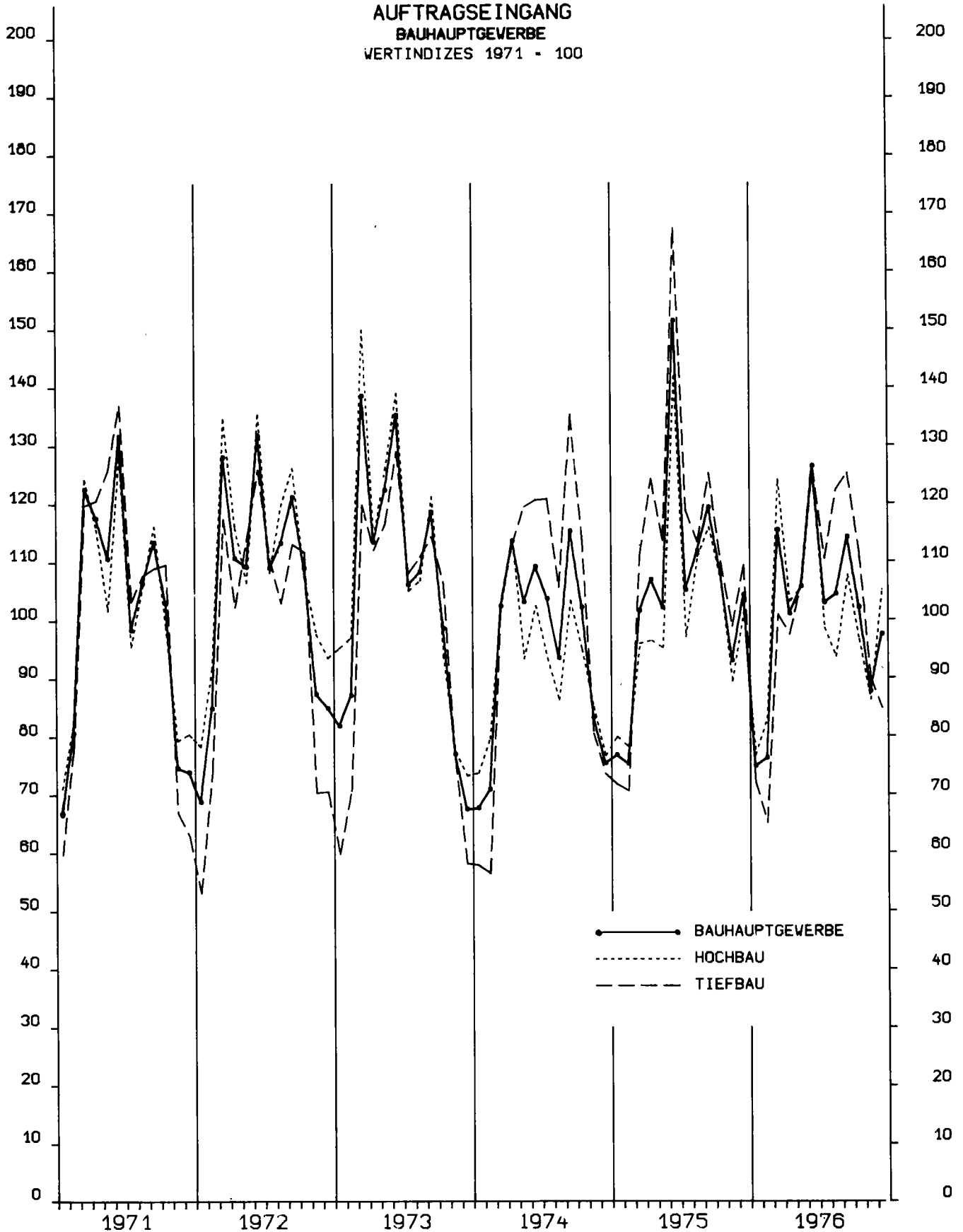
STATISTISCHES BUNDESAMT 7505.2430

**AUFTRAGSEINGANG
VERBRAUCHSGUETER PRODUZIERENDES GEWERBE
VERTINDIZES 1970 = 100**



STATISTISCHES BUNDESAMT 7505.2432

AUFTRAGSEINGANG
BAUHAUPTGEWERBE
WERTINDIZES 1971 = 100



STATISTISCHES BUNDESAMT 7505.2452

1 AUFTRAGSEINGANG IM VERARBEITENDEN GEWERBE

1.1 WERTINDEX

NR. DER SYPRO	WIRTSCHAFTSZWEIGE		1976	1976	1976	1976	1976	1976	1977 ^P	VERÄNDERUNG GEGENÜBER VORJAHRES- VOR- ZEITRAUM PROZENT	
			JAN.	AUG.	SEP.	OKT.	NOV.	DEZ.	JAN.		
			1970=100								
	VERARBEITENDES GEWERBE 1)	INSGESAMT	140,3	142,4	162,1	160,9	156,9	158,7	148,5	+ 5,9	- 6,4
		INLAND	125,9	127,4	146,8	148,4	144,1	142,6	136,5	+ 8,4	- 4,3
		AUSLAND	185,9	192,2	210,8	200,4	198,6	211,6	187,0	+ 0,6	- 11,6
	GRUNDSTOFF-U. PRODUKTIONS- GÜTERGEWERBE	INSGESAMT	149,6	143,3	152,4	151,6	149,8	147,9	146,4	- 2,2	- 1,0
		INLAND	131,5	133,7	142,7	141,5	141,9	134,7	130,7	- 0,6	- 2,9
		AUSLAND	210,9	175,9	185,5	186,3	177,1	192,9	200,7	- 4,8	+ 4,0
25	GEW.U.VERARB.V. STEINEN U.ERDEN	INSGESAMT	84,0	134,6	146,6	141,8	134,7	107,8	93,5	+ 11,3	- 13,3
		INLAND	79,3	131,4	141,5	136,7	130,0	102,5	86,4	+ 8,9	- 15,7
		AUSLAND	212,9	222,5	284,5	283,0	261,9	255,1	263,8	+ 23,9	+ 3,4
2531	H.V.ZEMENT	INSGESAMT	64,3	139,8	155,3	145,3	127,4	95,7	76,0	+ 18,2	- 20,6
		INLAND	61,7	138,8	152,8	142,2	124,2	89,4	70,1	+ 13,5	- 21,6
		AUSLAND	142,9	167,4	228,9	236,0	222,3	284,1	252,6	+ 76,7	- 11,1
2541	ZIEGELEI	INSGESAMT	93,4	195,8	208,8	195,8	168,5	128,0	138,6	+ 48,4	+ 8,3
		INLAND	79,1	179,2	189,4	174,4	153,0	111,6	113,7	+ 43,8	+ 1,9
		AUSLAND	1 050,3	1 313,3	1 514,6	1 634,9	1 211,9	1 231,3	1576,2	+ 50,1	+ 28,0
2559	H.V.BETONERZEUGNISSEN (OH.BIMS,GR.FERTIG- BAUTEILE)	INSGESAMT	88,6	111,2	123,1	120,3	126,3	103,6	68,0	- 23,3	- 34,4
		INLAND	88,4	110,9	121,5	120,1	125,9	103,2	67,0	- 24,2	- 35,1
		AUSLAND	165,4	220,1	612,4	204,5	217,3	232,0	332,8	+ 103,7	+ 43,5
2711-15	HOCHOFEN-,STAHL-U. WARMWALZWERKE(OH.H.V. PRAEZISIONSSTAHLROHREN)	INSGESAMT	154,9	127,1	116,7	124,3	117,9	143,7	133,8	- 13,6	- 6,9
		INLAND	120,0	119,7	107,1	117,6	112,6	132,5	123,5	+ 2,9	- 6,8
		AUSLAND	259,5	149,2	145,2	144,3	133,8	177,2	172,7	- 33,5	- 2,6
2850	NE-METALLHALBZEUGWERKE	INSGESAMT	149,2	136,0	146,8	146,5	149,2	138,7	128,4	- 13,9	- 7,4
		INLAND	141,1	130,0	143,5	130,6	142,7	126,0	115,2	- 18,3	- 8,5
		AUSLAND	173,7	154,4	156,8	195,1	169,0	177,3	168,3	- 3,1	- 5,1
2910	EISEN-,STAHL-U. TEMPERGLIESSEREI	INSGESAMT	120,6	109,2	145,0	124,4	127,2	123,4	120,9	+ 0,3	- 2,0
		INLAND	108,2	102,4	140,1	116,8	122,6	110,9	109,0	+ 0,8	- 1,7
		AUSLAND	233,4	170,7	189,7	193,3	169,2	236,5	228,6	- 2,1	- 3,3
2720, 3011-15	ZIEHEREIEN,KALTWALZWERKE, H.V.PRAEZISIONS- STAHLROHREN	INSGESAMT	133,8	113,2	126,4	132,1	137,8	134,8	126,6	- 5,4	- 6,1
		INLAND	122,3	105,0	117,5	120,8	123,5	123,0	116,9	- 4,4	- 5,0
		AUSLAND	189,3	152,5	169,5	186,9	207,1	192,1	172,5	- 8,9	- 10,2
40	CHEMISCHE INDUSTRIE	INSGESAMT	170,3	163,0	176,1	172,9	173,1	166,1	175,7	+ 3,1	+ 5,8
		INLAND	160,3	152,3	166,5	163,8	167,7	154,6	160,3	+ 0,0	+ 3,7
		AUSLAND	192,7	187,2	197,8	193,6	185,3	191,9	209,8	+ 8,9	+ 9,3
4090	H.V.CHEMIEFASERN	INSGESAMT	125,7	87,5	106,3	101,1	97,4	99,0	90,8	- 27,7	- 8,3
		INLAND	89,2	68,2	83,9	79,4	76,8	70,0	66,6	- 25,4	- 4,9
		AUSLAND	176,5	114,2	137,6	131,3	126,1	139,3	124,6	- 29,4	- 10,6
55	ZELLSTOFF-,HOLZSCHLIFF-, PAPIER-U.PAPPERZEUGUNG	INSGESAMT	178,8	143,8	164,4	170,3	169,1	170,9	159,9	- 10,6	- 6,4
		INLAND	165,5	132,9	147,9	150,6	151,4	150,5	139,8	- 15,5	- 7,1
		AUSLAND	258,2	209,2	263,4	288,2	275,3	293,0	279,9	+ 8,4	- 4,5
	INVESTITIONSGÜTER PRODUZIERENDES GEWERBE	INSGESAMT	140,2	153,2	168,6	159,1	160,8	178,0	154,4	+ 10,1	- 13,2
		INLAND	124,7	131,2	144,9	141,8	141,7	159,2	143,2	+ 14,9	- 10,0
		AUSLAND	177,2	206,6	222,4	199,2	206,0	223,7	181,3	+ 2,3	- 19,0
31	STAHL-U.LEICHTMETALLBAU, SCHIENENFAHRZEUGBAU	INSGESAMT	129,3	155,1	300,5	187,2	175,1	198,3	169,4	+ 31,0	- 14,6
		INLAND	109,5	153,9	172,8	114,5	123,3	132,6	122,6	+ 12,0	- 7,5
		AUSLAND	276,2	163,8	1 247,1	725,9	559,0	685,7	509,5	+ 84,5	- 25,7
32	MASCHINENBAU	INSGESAMT	145,1	157,1	137,8	138,0	145,3	151,2	123,0	- 15,3	- 18,7
		INLAND	115,0	111,9	108,5	115,0	116,7	124,3	100,7	- 12,4	- 19,0
		AUSLAND	199,7	239,3	191,0	179,6	197,3	200,2	162,8	- 18,5	- 18,7
	H.V.MASCHINEN FUER DAS PRODUKTIONS- GÜTERGEWERBE 2)	INSGESAMT	134,1	138,1	134,7	132,4	120,0	136,4	95,2	- 30,2	- 29,0
		INLAND	61,7	77,5	75,1	77,9	99,8	100,6	66,8	- 33,6	+ 8,3
		AUSLAND	246,0	231,8	227,0	215,5	150,2	192,3	140,7	- 26,8	- 42,8
	H.V.MASCHINEN FUER DAS VERBRAUCHSGÜTER PRODUZIERENDE GEWERBE 2)	INSGESAMT	114,4	120,2	118,9	133,4	129,1	162,9	116,9	- 28,2	+ 2,2
		INLAND	72,1	90,8	98,5	105,2	112,1	122,5	94,2	- 23,1	+ 30,7
		AUSLAND	140,3	138,5	131,5	150,9	139,6	187,8	130,9	- 30,3	- 6,7
	H.V.MASCHINEN FUER DIE BAUWIRTSCHAFT 2)	INSGESAMT	139,3	200,0	129,2	114,5	123,2	179,4	103,3	- 42,4	- 25,8
		INLAND	86,1	73,2	96,3	76,9	72,6	79,2	66,0	- 16,7	- 23,2
		AUSLAND	217,4	386,2	177,6	170,1	196,9	326,5	157,1	- 51,9	- 27,7
	H.V.MASCHINEN FUER DIE LANDWIRTSCHAFT 2)	INSGESAMT	246,9	152,4	197,3	218,3	341,9	232,6	229,1	- 1,5	- 7,2
		INLAND	174,8	112,4	130,0	172,4	205,9	182,8	197,2	+ 7,9	+ 12,8
		AUSLAND	350,5	210,2	281,8	286,2	540,3	306,0	275,5	- 10,0	- 21,4

1) OHNE HANDWERK UND OHNE NÄHRUNGS- UND GENUSSMITTELGEWERBE.

2) BERECHNUNG DES VEREINS DEUTSCHER-MASCHINENBAU-ANSTALTEN E.V., FRANKFURT (MAIN).

1 AUFTRAGSEINGANG IM VERARBEITENDEN GEWERBE

1.1 WERTINDEX

NR. DER SYPRO	WIRTSCHAFTSZWEIGE		1976	1976	1976	1976	1976	1976	1977 ^p	VERAENDERUNG GEGENUEBER VORJAHRES- VOR- ZEITRAUM PROZENT		
			JAN.	AUG.	SEP.	OKT.	NOV.	DEZ.	JAN.			
			1970=100									
33	STRASSENFAHRZEUGBAU	INSGESAMT	169,2	164,2	207,0	204,0	192,2	207,1	204,8	+ 21,0	- 1,1	
		INLAND	158,4	152,1	194,1	195,5	186,8	219,6	223,8	+ 41,3	+ 1,9	
		AUSLAND	182,6	179,3	223,1	214,6	198,9	191,5	181,1	- 0,8	- 5,4	
3311	H.V. KRAFTWAGEN U. -MOTOREN	INSGESAMT	179,2	173,9	219,3	217,9	203,6	219,0	215,5	+ 20,2	- 1,6	
		INLAND	171,3	161,6	205,1	209,3	199,6	235,9	240,2	+ 40,2	+ 1,8	
		AUSLAND	188,3	188,0	235,5	227,8	208,0	199,7	187,2	- 0,6	- 6,2	
3312	DAVON H.V. PERSONENKRAFTWAGEN U. A.E. (EINSCHL. MOTOREN)	INSGESAMT	195,4	191,1	225,5	224,3	226,1	243,8	236,3	+ 21,0	- 3,1	
		INLAND	197,1	188,6	241,5	226,3	230,4	270,7	272,7	+ 38,3	+ 0,7	
		AUSLAND	193,6	193,8	208,7	222,3	221,6	215,5	198,2	+ 2,4	- 8,0	
3313	H.V. LASTKRAFTWAGEN U. A.E. (EINSCHL. MOTOREN)	INSGESAMT	110,7	100,9	192,9	190,8	108,1	114,0	126,9	+ 14,7	+ 11,4	
		INLAND	81,2	67,2	78,0	149,9	92,3	114,3	126,6	+ 55,9	+ 10,7	
		AUSLAND	159,1	156,3	381,8	258,1	134,1	113,5	127,6	- 19,8	+ 12,4	
34	SCHIFFBAU	INSGESAMT	32,7	49,5	100,0	41,4	68,3	102,8	58,7	+ 79,5	- 42,9	
		INLAND	39,5	57,0	62,7	36,9	45,1	59,7	85,5	+ 116,4	+ 43,2	
		AUSLAND	23,3	39,2	151,8	47,6	100,6	162,5	21,7	- 7,0	- 86,7	
36	ELEKTROTECHNIK	INSGESAMT	132,9	167,0	164,3	160,1	165,7	204,9	159,1	+ 19,7	- 22,3	
		INLAND	124,3	140,8	147,6	147,1	146,5	174,4	140,6	+ 13,1	- 19,4	
		AUSLAND	165,1	264,4	226,5	208,3	237,4	318,0	224,5	+ 36,0	- 29,4	
3711-60	FEINMECHANIK, OPTIK	INSGESAMT	149,7	159,4	160,7	170,1	179,9	199,4	199,1	+ 33,0	- 0,2	
		INLAND	137,5	150,4	163,4	164,8	174,1	209,9	206,4	+ 50,1	- 1,7	
		AUSLAND	171,4	175,4	155,7	179,4	190,4	180,9	186,4	+ 8,7	+ 3,0	
3021-25	STAHLVERFORMUNG, OBERFLAECHEVEREDLUNG, HAERTUNG	INSGESAMT	121,1	123,6	146,3	154,3	149,1	153,8	154,7	+ 27,8	+ 0,6	
		INLAND	117,1	120,9	142,6	150,3	143,8	149,0	150,8	+ 28,7	+ 1,2	
		AUSLAND	150,9	143,2	174,3	183,6	188,2	189,2	182,9	+ 21,2	- 3,3	
38	H.V. EISEN-, BLECH- U. METALLWAREN	INSGESAMT	132,5	124,2	146,1	150,4	150,2	145,2	148,8	+ 12,3	+ 2,5	
		INLAND	129,4	121,0	140,0	142,8	144,1	138,1	142,1	+ 9,8	+ 2,9	
		AUSLAND	148,2	140,2	176,8	188,9	180,9	181,1	181,6	+ 22,5	+ 0,3	
50	H.V. BUEROMASCHINEN, ADV.-GERAETEN U. -EINRICHTUNGEN	INSGESAMT	108,3	135,2	172,7	125,8	145,2	166,8	115,8	+ 6,9	- 30,6	
		INLAND	89,1	137,8	174,0	118,9	135,7	189,8	114,0	+ 27,9	- 40,0	
		AUSLAND	134,1	131,7	171,0	135,2	157,9	135,9	118,3	- 11,8	- 13,0	
5060	H.V. BUEROMASCHINEN	INSGESAMT	89,9	69,8	103,9	97,6	110,7	99,5	79,6	- 11,5	- 20,0	
		INLAND	76,1	72,6	87,8	91,7	98,1	92,9	68,8	- 9,6	- 25,9	
		AUSLAND	106,9	66,4	123,9	105,0	126,3	107,6	92,9	- 13,1	- 13,6	
5080	H.V. ADV.-GERAETEN U. -EINRICHTUNGEN	INSGESAMT	120,3	180,3	220,5	146,4	168,3	213,1	144,4	+ 20,1	- 32,2	
		INLAND	97,9	180,3	230,2	136,3	159,0	252,1	148,6	+ 51,8	- 41,0	
		AUSLAND	151,9	180,1	206,7	160,7	181,4	158,0	138,5	- 8,8	- 12,4	
	VERBRAUCHSGUETER PRODUZIERENDES GEWERBE	INSGESAMT	125,5	115,3	162,7	180,0	159,0	130,4	138,1	+ 10,1	+ 5,9	
		INLAND	119,8	110,9	156,4	171,2	151,9	122,7	132,2	+ 10,3	+ 7,7	
		AUSLAND	169,2	148,7	211,0	248,1	213,5	189,4	183,5	+ 8,5	- 3,1	
51	FEINKERAMIK	INSGESAMT	144,3	123,0	156,5	167,3	156,6	155,4	172,5	+ 19,5	+ 11,0	
		INLAND	135,5	119,5	152,0	159,6	152,4	143,5	171,7	+ 26,7	+ 19,7	
		AUSLAND	163,7	130,7	166,5	184,2	165,9	181,6	174,1	+ 6,4	+ 4,1	
52	H.U. VERARB. V. GLAS	INSGESAMT	130,8	128,4	150,0	145,4	158,6	149,3	153,1	+ 17,0	+ 2,5	
		INLAND	127,9	125,9	146,9	141,0	155,2	145,9	152,5	+ 19,3	+ 4,5	
		AUSLAND	146,2	141,4	166,3	168,6	176,2	167,6	155,9	+ 6,6	+ 7,0	
5421-24	H.V. HOLZMOEBELN	INSGESAMT	164,4	151,0	182,0	187,3	190,6	162,0	183,5	+ 11,6	+ 13,2	
		INLAND	157,2	144,4	172,8	178,2	181,7	154,8	176,8	+ 12,4	+ 14,2	
		AUSLAND	265,7	243,7	311,5	315,4	314,9	262,1	273,9	+ 3,1	+ 4,5	
56	PAPIER-U. PAPPEVERARBEITUNG	INSGESAMT	149,4	141,8	156,7	158,0	162,8	148,4	159,1	+ 6,5	+ 7,2	
		INLAND	145,6	138,3	152,4	153,7	159,6	144,9	156,7	+ 7,6	+ 8,1	
		AUSLAND	200,0	189,4	214,7	215,5	206,1	195,4	191,4	- 4,3	- 2,0	
58	H.V. KUNSTSTOFFWAREN	INSGESAMT	174,7	178,5	202,8	203,0	205,9	196,6	213,5	+ 22,2	+ 8,6	
		INLAND	167,1	174,1	197,9	194,6	199,3	187,8	205,9	+ 23,2	+ 9,6	
		AUSLAND	221,6	205,7	232,8	254,1	246,4	250,5	258,5	+ 16,6	+ 3,2	
61	LEDERERZEUGUNG	INSGESAMT	112,4	104,6	121,7	114,6	114,2	118,1	128,1	+ 14,0	+ 8,5	
		INLAND	109,2	106,2	119,9	108,7	114,9	113,2	122,0	+ 11,7	+ 7,7	
		AUSLAND	123,5	99,2	127,9	135,1	112,0	134,8	148,7	+ 20,4	+ 10,3	
6251	H.V. SCHUHEN	INSGESAMT	55,5	70,5	117,2	283,0	148,7	62,7	58,9	+ 6,1	- 6,1	
		INLAND	50,2	66,8	107,9	274,3	138,5	53,9	53,0	+ 5,7	- 1,6	
		AUSLAND	115,1	111,2	220,8	380,3	261,9	160,4	122,9	+ 6,8	- 23,3	
63	TEXTILGEWERBE	INSGESAMT	115,9	86,6	140,7	147,7	131,5	114,1	110,9	- 4,3	- 2,8	
		INLAND	109,9	82,5	134,7	138,0	121,5	106,0	105,7	- 3,9	- 0,3	
		AUSLAND	150,6	110,8	175,4	203,9	189,1	161,3	143,1	- 5,0	- 11,3	
64	BEKLEIDUNGSGEWERBE	INSGESAMT	80,0	85,3	178,9	217,6	154,2	84,6	96,2	+ 20,3	+ 13,7	
		INLAND	78,7	81,4	168,9	199,8	147,4	79,4	90,1	+ 14,4	+ 13,4	
		AUSLAND	106,3	165,9	389,0	589,0	296,1	192,4	219,6	+ 106,6	+ 14,1	

1 AUFTRAGSEINGANG IM VERARBEITENDEN GEWERBE

1.1 WERTINDEX

NR. DER SYPRO	WIRTSCHAFTSZWEIGE		1975	1976	1975	1976	1976	1976	1976	VERÄNDERUNG GEGENÜBER VORJAHRES- ZEITRAUM PROZENT		
			DURCHSCHNITT		4. VJ.	1. VJ.	2. VJ.	3. VJ.	4. VJ.			
			1970=100									
	VERARBEITENDES GEWERBE 1)	INSGESAMT	135,9	154,7	140,2	151,4	151,2	157,4	158,8	+ 13,3	+ 0,9	
		INLAND	127,9	139,5	129,7	140,3	138,6	134,3	145,0	+ 11,8	+ 8,0	
		AUSLAND	162,2	204,5	174,4	187,6	191,8	235,1	203,5	+ 16,7	- 13,4	
	GRUNDSTOFF- U. PRODUKTIONS- GÜTERGEWERBE	INSGESAMT	135,2	153,6	140,9	155,9	160,0	148,8	149,8	+ 6,3	+ 0,7	
		INLAND	126,4	141,7	131,1	141,6	146,9	139,1	139,4	+ 6,3	+ 0,2	
		AUSLAND	165,2	194,2	174,1	204,8	204,9	181,9	185,4	+ 6,5	+ 1,9	
25	GEW.U. VERARB. V. STEINEN U. ERDEN	INSGESAMT	113,2	126,3	117,6	95,8	140,3	141,0	128,1	+ 8,9	- 9,1	
		INLAND	110,4	121,7	115,0	91,0	136,0	136,9	123,1	+ 7,0	- 10,1	
		AUSLAND	187,8	252,1	184,5	227,8	258,4	255,4	266,7	+ 44,6	+ 4,4	
2531	H.V. ZEMENT	INSGESAMT	117,4	122,6	115,3	83,1	140,0	144,5	122,8	+ 6,5	- 15,0	
		INLAND	115,7	120,2	112,6	81,0	138,0	143,3	118,6	+ 5,3	- 17,2	
		AUSLAND	168,4	192,4	195,4	145,7	197,9	178,7	247,5	+ 26,7	+ 38,5	
2541	ZIEGELERIE	INSGESAMT	107,3	168,4	115,3	115,2	194,1	200,0	164,1	+ 42,3	- 17,9	
		INLAND	105,3	150,5	112,3	99,7	174,0	182,2	146,3	+ 30,3	- 19,7	
		AUSLAND	243,8	1365,9	315,3	1158,5	1544,5	1401,0	1359,4	+ 331,1	- 3,0	
2559	H.V. BETONERZEUGNISSEN (OH. BIMS, GR. FERTIG- BAUTEILE)	INSGESAMT	110,2	115,9	120,3	94,6	129,1	123,1	116,7	- 3,0	- 5,2	
		INLAND	109,5	115,3	119,4	94,1	128,7	122,0	116,4	- 2,5	- 4,6	
		AUSLAND	309,6	292,3	363,0	236,5	254,6	460,3	217,9	- 40,0	- 52,7	
2711	HOCHOFEN-, STAHL-U. WÄRMWALZWERKE	INSGESAMT	135,0	137,6	135,8	154,0	144,3	123,6	128,6	- 5,3	+ 4,0	
		INLAND	121,6	126,5	128,7	136,2	132,2	116,8	120,9	- 6,1	+ 3,5	
		AUSLAND	175,4	170,8	157,1	207,3	180,5	143,8	151,8	- 3,4	+ 5,6	
2850	NE-METALLHALBZEUGWERKE	INSGESAMT	113,1	150,9	120,6	159,9	154,1	144,7	144,8	+ 20,1	+ 0,1	
		INLAND	105,8	142,6	109,3	152,3	145,5	139,8	133,1	+ 21,8	- 4,8	
		AUSLAND	135,4	176,0	155,0	183,1	180,4	159,9	180,5	+ 16,5	+ 12,9	
2910	EISEN-, STAHL-U. TEMPERIESSEREI	INSGESAMT	119,7	126,8	118,8	121,2	137,5	123,4	125,0	+ 5,2	+ 1,3	
		INLAND	113,5	118,9	112,6	114,7	126,8	117,3	116,8	+ 3,7	- 0,4	
		AUSLAND	176,7	198,3	176,2	180,8	234,5	178,2	199,7	+ 13,3	+ 12,1	
3011-15	ZIEHEREIEN UND KALT- WALZWERKE	INSGESAMT	114,9	138,2	127,9	141,3	148,3	128,2	134,9	+ 5,5	+ 5,2	
		INLAND	108,4	126,5	114,7	132,5	134,9	116,2	122,4	+ 6,7	+ 5,3	
		AUSLAND	146,8	194,7	192,1	184,1	213,0	186,5	195,4	+ 1,7	+ 4,8	
40	CHEMISCHE INDUSTRIE	INSGESAMT	148,9	174,1	155,9	177,9	178,2	169,6	170,7	+ 9,5	+ 0,6	
		INLAND	142,7	163,0	145,9	166,7	164,3	159,2	162,0	+ 11,0	+ 1,8	
		AUSLAND	162,8	199,1	178,4	203,3	209,5	193,2	190,3	+ 6,7	- 1,5	
4090	H.V. CHEMIEFASERN	INSGESAMT	108,9	111,4	127,7	130,4	121,1	94,9	99,2	- 22,3	+ 4,5	
		INLAND	85,7	83,1	93,4	94,9	89,3	72,9	75,4	- 19,3	+ 3,4	
		AUSLAND	141,3	150,7	175,5	179,8	165,3	125,5	132,2	- 24,7	+ 5,3	
55	ZELLSTOFF-, HOLZSCHLIFF-, PAPIER-U. PAPPERZEUGUNG	INSGESAMT	137,1	170,9	151,9	191,0	168,6	153,8	170,1	+ 12,0	+ 10,6	
		INLAND	129,2	153,7	139,8	175,0	150,3	138,7	150,8	+ 7,9	+ 8,7	
		AUSLAND	184,2	273,9	224,5	286,9	278,5	244,5	285,5	+ 27,2	+ 16,8	
	INVESTITIONSGÜTER PRODUZIERENDES GEWERBE	INSGESAMT	139,9	159,2	137,2	150,2	145,9	174,7	166,0	+ 21,0	- 5,0	
		INLAND	130,7	138,2	122,3	139,3	130,5	135,5	147,6	+ 20,7	+ 8,9	
		AUSLAND	162,3	210,2	172,7	178,1	183,3	269,5	209,6	+ 21,4	- 22,2	
31	STAHL-U. LEICHTMETALLBAU, SCHIENENFAHRZEUGBAU	INSGESAMT	171,4	166,6	139,2	133,9	137,5	208,3	186,9	+ 34,3	- 10,3	
		INLAND	143,1	133,1	119,0	121,2	127,4	160,2	123,5	+ 3,8	- 22,9	
		AUSLAND	382,2	415,6	288,8	228,7	212,2	564,7	656,9	+ 127,5	+ 16,3	
32	MASCHINENBAU	INSGESAMT	135,3	151,9	124,7	137,3	140,7	184,7	144,8	+ 16,1	- 21,6	
		INLAND	116,8	112,7	98,6	113,9	109,1	109,3	118,7	+ 20,4	+ 8,6	
		AUSLAND	168,8	223,0	172,0	179,6	198,3	321,7	192,4	+ 11,9	- 40,4	
	H.V. MASCHINEN FÜR DAS PRODUKTIONS- GÜTERGEWERBE 2)	INSGESAMT	147,6	124,1	125,1	117,2	107,9	141,9	129,6	+ 3,6	- 8,7	
		INLAND	117,7	80,1	92,7	71,7	76,1	79,7	92,8	+ 0,1	+ 16,4	
		AUSLAND	194,3	192,3	175,6	187,9	157,6	237,8	186,0	+ 5,9	- 21,8	
	H.V. MASCHINEN FÜR DAS VERBRAUCHSGÜTER PRODUZIERENDE GEWERBE 2)	INSGESAMT	119,2	127,5	123,1	122,7	126,8	118,5	141,8	+ 15,2	+ 19,6	
		INLAND	99,9	96,9	81,3	88,2	93,4	93,0	113,3	+ 39,3	+ 21,8	
		AUSLAND	131,0	146,3	149,1	143,8	147,5	134,4	159,4	+ 6,9	+ 18,7	
	H.V. MASCHINEN FÜR DIE BAUWIRTSCHAFT 2)	INSGESAMT	130,1	141,5	130,6	136,3	139,7	150,9	139,0	+ 6,4	- 7,9	
		INLAND	85,4	86,7	87,2	94,3	96,0	80,3	76,2	- 12,6	- 5,0	
		AUSLAND	194,2	221,2	192,6	196,8	202,2	254,5	231,2	+ 20,0	- 9,2	
	H.V. MASCHINEN FÜR DIE LANDWIRTSCHAFT 2)	INSGESAMT	184,2	207,4	221,7	213,2	191,5	160,6	264,3	+ 19,2	+ 64,5	
		INLAND	147,6	148,0	165,7	160,9	129,1	115,0	187,0	+ 12,9	+ 62,7	
		AUSLAND	236,6	292,4	302,6	287,5	282,3	222,1	377,5	+ 24,8	+ 70,0	

1) OHNE HANDWERK UND OHNE NAHRUNGS- UND GENUSSMITTELGEWERBE.

2) BERECHNUNG DES VEREINS DEUTSCHER-MASCHINENBAU-ANSTALTEN E.V., FRANKFURT (MAIN).

1 AUFTRAGSEINGANG IM VERARBEITENDEN GEWERBE

1.1 WERTINDEX

NR. DER SYPRO	WIRTSCHAFTSZWEIGE		1975	1976	1975	1976	1976	1976	1976	VERÄNDERUNG GEGENÜBER VORJAHRES- VOR- ZEITRAUM PROZENT	
			DURCHSCHNITT		4. VJ.	1. VJ.	2. VJ.	3. VJ.	4. VJ.		
			1970=100								
33	STRASSENFAHRZEUGBAU	INSGESAMT	154,0	183,5	151,2	201,6	156,8	174,5	201,1	+ 33,0	+ 15,2
		INLAND	158,9	183,1	138,9	217,1	150,6	164,2	200,6	+ 44,4	+ 22,2
		AUSLAND	147,8	183,9	166,4	182,3	164,5	187,3	201,7	+ 21,2	+ 7,7
3311	H.V.KRAFTWAGEN U.-MOTOREN	INSGESAMT	154,8	196,7	153,3	216,5	172,4	184,5	213,5	+ 39,3	+ 15,7
		INLAND	160,8	198,8	141,0	240,1	166,4	173,9	214,9	+ 62,8	+ 23,6
		AUSLAND	147,9	194,3	167,3	189,6	179,3	196,6	211,8	+ 26,6	+ 7,7
3312	DAVON H.V.PERSONENKRAFTWAGEN U.AE.(EINSCHL.MOTOREN)	INSGESAMT	161,1	213,5	163,6	238,6	187,8	196,4	231,4	+ 41,4	+ 17,8
		INLAND	163,2	225,4	149,0	274,0	184,5	200,8	242,5	+ 62,8	+ 20,8
		AUSLAND	158,8	201,0	178,9	201,4	191,2	191,7	219,8	+ 22,9	+ 14,7
3313	H.V.LASTKRAFTWAGEN U.AE.(EINSCHL.MOTOREN)	INSGESAMT	128,2	125,5	109,7	122,9	107,2	134,2	137,6	+ 25,4	+ 2,5
		INLAND	152,5	109,9	113,2	121,6	103,1	80,0	118,8	+ 4,9	+ 48,5
		AUSLAND	88,2	157,7	103,7	125,0	114,0	223,3	168,6	+ 62,6	- 24,5
34	SCHIFFBAU	INSGESAMT	97,3	61,9	105,1	47,8	52,7	76,1	70,8	- 32,6	- 7,0
		INLAND	95,1	52,4	74,0	44,3	58,0	59,9	47,2	- 36,2	- 21,2
		AUSLAND	100,2	79,0	148,1	52,7	45,3	98,7	103,6	- 30,0	+ 5,0
36	ELEKTROTECHNIK	INSGESAMT	144,6	168,2	148,3	146,2	157,8	191,7	176,9	+ 19,3	- 7,7
		INLAND	135,7	143,4	137,2	132,1	142,2	143,2	156,0	+ 13,7	+ 8,9
		AUSLAND	177,8	260,4	189,8	198,8	215,8	372,2	254,6	+ 34,1	- 31,6
3711-60	FEINMECHANIK, OPTIK	INSGESAMT	143,0	166,5	151,7	162,5	163,3	157,1	183,1	+ 20,7	+ 16,5
		INLAND	143,0	162,0	151,7	154,5	159,1	151,7	182,9	+ 20,6	+ 20,6
		AUSLAND	143,0	174,5	151,8	176,9	170,8	166,6	183,6	+ 20,9	+ 10,2
3021-25	STAHLVERFORMUNG, OBERFLÄCHENVEREDLUNG, HÄRTUNG	INSGESAMT	122,6	144,9	127,6	143,1	144,9	139,1	152,4	+ 19,4	+ 9,6
		INLAND	117,2	140,3	123,2	137,9	139,8	135,7	147,7	+ 19,9	+ 8,8
		AUSLAND	163,5	179,0	160,1	181,5	182,9	164,7	187,0	+ 16,8	+ 13,5
38	H.V.EISEN-, BLECH-U. METALLWAREN	INSGESAMT	118,9	139,6	128,3	138,1	137,0	134,6	148,6	+ 15,8	+ 10,4
		INLAND	115,3	135,1	122,4	132,1	128,9	129,8	141,7	+ 15,8	+ 9,2
		AUSLAND	136,5	172,0	157,2	168,4	177,5	158,5	183,6	+ 16,8	+ 15,8
50	H.V.BUEROMASCHINEN, ADV-GERÄTEN U. -EINRICHTUNGEN	INSGESAMT	113,2	134,3	124,9	118,1	134,0	139,1	145,9	+ 16,8	+ 4,9
		INLAND	107,2	128,1	113,8	104,1	123,0	137,2	148,1	+ 30,1	+ 7,9
		AUSLAND	121,4	142,6	139,9	136,9	148,7	141,7	143,0	+ 2,2	+ 0,9
5060	H.V.BUEROMASCHINEN	INSGESAMT	89,1	92,8	103,8	95,6	93,2	79,7	102,6	- 1,2	+ 28,7
		INLAND	75,4	77,7	85,4	72,0	75,0	68,8	94,2	+ 10,3	+ 36,9
		AUSLAND	106,0	111,4	126,6	123,7	115,6	93,2	113,0	- 10,7	+ 21,2
5080	H.V.ADV-GERÄTEN U.-EINRICHTUNGEN	INSGESAMT	130,0	163,3	139,7	133,9	163,1	180,4	175,9	+ 25,9	- 2,5
		INLAND	127,7	161,3	132,1	128,7	156,0	182,1	182,5	+ 38,2	+ 0,2
		AUSLAND	133,3	166,1	150,3	146,8	173,2	177,9	166,7	+ 10,9	- 6,3
51	VERBRAUCHSGÜTER PRODUZIERENDES GEWERBE	INSGESAMT	127,4	145,7	146,4	146,7	149,3	130,4	156,5	+ 6,9	+ 20,0
		INLAND	124,3	138,8	141,3	140,2	141,7	124,9	148,6	+ 5,2	+ 19,0
		AUSLAND	151,6	198,5	185,9	197,2	207,3	172,5	217,0	+ 16,7	+ 25,8
51	FEINKERAMIK	INSGESAMT	121,9	152,9	132,0	159,8	151,7	140,2	159,8	+ 21,1	+ 14,0
		INLAND	119,3	145,3	124,0	152,5	142,1	134,7	151,8	+ 22,4	+ 12,7
		AUSLAND	127,4	169,6	149,7	179,9	172,9	152,5	177,2	+ 18,4	+ 16,2
52	H.U.VERARB.V.GLAS	INSGESAMT	124,2	141,0	136,6	137,1	140,6	135,2	151,1	+ 10,6	+ 11,8
		INLAND	122,7	137,1	137,3	133,6	136,3	131,3	147,4	+ 7,4	+ 12,3
		AUSLAND	132,5	161,5	133,5	155,9	163,6	155,5	170,8	+ 27,9	+ 9,8
5421-24	H.V.HOLZMOEBELN	INSGESAMT	152,6	164,1	167,9	167,1	153,3	155,9	180,0	+ 7,2	+ 15,5
		INLAND	147,7	155,7	161,4	158,6	144,3	148,5	171,6	+ 6,3	+ 15,6
		AUSLAND	220,1	280,6	257,2	286,2	278,9	259,8	297,5	+ 15,7	+ 14,5
56	PAPIER-U. PAPPEVERARBEITUNG	INSGESAMT	141,2	153,6	149,1	157,1	152,8	148,3	156,4	+ 4,9	+ 5,5
		INLAND	139,5	149,7	146,4	152,7	148,8	144,7	152,7	+ 4,3	+ 5,5
		AUSLAND	164,6	206,6	186,4	216,0	207,5	197,1	205,7	+ 10,4	+ 4,4
58	H.V.KUNSTSTOFFWAREN	INSGESAMT	156,0	194,1	174,3	190,7	195,0	188,9	201,8	+ 15,8	+ 6,8
		INLAND	151,5	186,5	168,2	182,3	186,4	183,3	193,9	+ 15,3	+ 5,8
		AUSLAND	183,8	240,9	211,6	242,6	247,6	223,1	250,3	+ 18,3	+ 12,2
61	LEDERERZEUGUNG	INSGESAMT	84,8	110,9	99,4	117,7	104,5	105,9	115,6	+ 16,3	+ 9,2
		INLAND	86,5	108,9	97,5	116,7	99,2	107,4	112,3	+ 15,2	+ 4,6
		AUSLAND	79,0	118,0	106,2	121,3	122,7	100,8	127,3	+ 19,9	+ 26,3
6251	H.V.SCHUHEN	INSGESAMT	101,3	116,8	137,8	85,7	133,4	83,4	164,8	+ 19,6	+ 97,6
		INLAND	98,1	110,3	134,3	79,7	127,1	78,9	155,6	+ 15,9	+ 97,2
		AUSLAND	137,0	189,5	176,2	153,4	204,2	133,0	267,5	+ 51,8	+ 101,1
63	TEXTILGEWERBE	INSGESAMT	113,1	125,2	133,3	132,4	130,3	107,0	131,1	- 1,7	+ 22,5
		INLAND	110,3	118,1	126,7	126,5	122,6	101,3	121,8	- 3,9	+ 20,2
		AUSLAND	129,1	166,7	170,6	166,6	175,3	140,1	184,8	+ 8,3	+ 31,9
64	BEKLEIDUNGSGEWERBE	INSGESAMT	118,5	137,1	143,6	136,4	150,6	109,5	152,1	+ 5,9	+ 38,9
		INLAND	114,2	129,4	137,2	129,5	141,4	104,4	142,2	+ 3,6	+ 36,2
		AUSLAND	208,5	299,0	276,2	278,7	342,0	216,0	359,2	+ 30,1	+ 66,3

1 AUFTRAGSEINGANG IM VERARBEITENDEN GEWERBE

1.2 VOLUMENINDEX

NR. DER SYPRO	WIRTSCHAFTSZWEIGE		1976	1976	1976	1976	1976	1976	1977	VERÄNDERUNG GEGENÜBER VORJAHRES- ZEITRAUM PROZENT	
			JAN.	AUG.	SEP.	OKT.	NOV.	DEZ.	JAN. P		
	VERARBEITENDES GEWERBE 1)	INSGESAMT	105,3	103,3	117,6	116,7	114,0	115,4	107,9	+ 2,4	- 6,5
		INLAND	94,9	92,6	106,6	107,8	104,7	103,7	99,0	+ 4,4	- 4,5
		AUSLAND	136,9	138,3	152,0	144,9	144,0	153,6	135,7	- 0,9	- 11,6
	GRUNDSTOFF-U. PRODUKTIONS- GÜTERGEWERBE	INSGESAMT	115,0	104,9	111,6	111,6	110,9	110,1	109,8	- 4,5	- 0,3
		INLAND	101,0	97,4	103,9	103,3	104,0	99,1	97,2	- 3,8	- 1,9
		AUSLAND	162,6	131,0	139,4	141,2	136,0	149,0	155,0	- 4,7	+ 4,0
25	GEW.U.VERARB.V. STEINEN U.ERDEN	INSGESAMT	61,5	96,9	105,2	101,6	96,5	77,1	66,6	+ 8,2	- 13,7
		INLAND	58,2	94,8	101,8	98,2	93,3	73,4	61,6	+ 5,8	- 16,1
		AUSLAND	148,7	153,1	195,4	193,4	179,2	174,9	180,4	+ 21,3	+ 3,2
2531	H.V.ZEMENT	INSGESAMT	47,6	103,1	113,3	106,0	92,5	69,3	54,3	+ 14,2	- 21,6
		INLAND	45,7	102,4	111,4	103,7	90,2	64,7	50,1	+ 9,6	- 22,6
		AUSLAND	105,9	123,4	166,9	172,1	161,4	205,6	180,5	+ 70,5	- 12,2
2541	ZIEGELEI	INSGESAMT	67,4	135,6	144,7	135,4	116,3	88,3	94,8	+ 40,6	+ 7,3
		INLAND	57,1	124,1	131,2	120,6	105,6	77,0	77,7	+ 36,1	+ 1,0
		AUSLAND	757,8	909,3	1 049,6	1 130,6	836,4	849,8	1 077,4	+ 42,2	+ 26,8
2559	H.V.BETONERZEUGNISSEN (OH.BIMS,GR.FERTIG- BAUTEILE)	INSGESAMT	65,2	80,8	89,5	87,5	91,8	75,2	49,1	- 24,7	- 34,7
		INLAND	65,0	80,5	88,2	87,2	91,5	74,9	48,3	- 25,6	- 35,5
		AUSLAND	137,9	177,9	495,1	165,3	175,6	187,5	269,1	+ 95,1	+ 43,5
2711	HOCHOFEN-,STAHL-U. WARMWALZWERKE	INSGESAMT	123,8	88,5	81,6	87,8	84,3	103,8	101,5	- 18,0	- 2,2
		INLAND	96,7	83,2	74,5	82,2	79,2	93,9	93,2	- 3,6	- 0,7
		AUSLAND	202,3	104,5	103,1	105,6	101,1	132,6	132,6	- 34,4	- 2,6
2850	NE-METALLHALBZEWERKE	INSGESAMT	174,0	133,7	149,1	153,7	158,4	147,5	132,7	- 23,7	- 10,0
		INLAND	172,3	131,5	150,2	141,2	156,3	138,3	121,7	- 29,4	- 12,0
		AUSLAND	174,9	138,0	143,8	185,1	161,9	169,8	161,2	- 7,8	- 5,1
2910	EISEN-,STAHL-U. TEMPERGIESSEREI	INSGESAMT	78,4	69,2	91,9	79,0	80,8	78,3	76,6	- 2,3	- 2,1
		INLAND	69,6	64,2	87,8	73,3	77,0	69,7	68,4	- 1,8	- 1,9
		AUSLAND	168,6	122,7	135,4	138,2	120,8	167,4	161,8	- 4,0	- 3,4
3011-15	ZIEHEREIEN UND KALT- WALZWERKE	INSGESAMT	104,4	82,9	92,4	96,6	101,5	99,6	94,1	- 9,9	- 5,5
		INLAND	94,2	75,6	84,3	86,5	89,2	89,2	85,4	- 9,4	- 4,3
		AUSLAND	157,1	122,4	136,8	152,4	168,9	156,6	140,5	- 10,5	- 10,2
40	CHEMISCHE INDUSTRIE	INSGESAMT	128,4	122,3	131,9	130,1	130,6	125,9	132,8	+ 3,4	+ 5,5
		INLAND	120,6	113,7	124,1	122,5	125,6	116,4	120,2	- 0,3	+ 3,3
		AUSLAND	146,2	141,9	149,8	147,6	142,3	147,7	161,5	+ 10,5	+ 9,3
4090	H.V.CHEMIEFASERN	INSGESAMT	145,0	101,3	123,9	118,5	114,5	116,5	107,2	- 26,0	- 8,0
		INLAND	102,2	77,7	96,5	91,5	88,7	80,9	77,4	- 24,3	- 4,3
		AUSLAND	205,5	155,0	163,2	157,6	151,9	168,0	150,3	- 26,9	- 10,5
55	ZELLSTOFF-,WOLZSCHLIFF-, PAPIER-U.PAPPEERZEUGUNG	INSGESAMT	130,8	103,6	117,9	122,1	122,0	123,7	115,0	- 12,1	- 7,1
		INLAND	122,4	96,5	107,0	108,8	110,2	109,9	101,3	- 17,3	- 7,9
		AUSLAND	177,2	143,9	180,1	197,3	189,2	202,0	193,0	+ 8,9	+ 4,4
	INVESTITIONSGÜTER PRODUZIERENDES GEWERBE	INSGESAMT	102,6	109,4	120,3	113,5	114,6	126,8	109,2	+ 6,4	- 13,9
		INLAND	92,1	94,4	104,2	101,8	101,7	114,2	101,7	+ 10,4	- 11,0
		AUSLAND	126,5	145,0	156,1	139,9	144,6	156,8	127,1	+ 0,4	- 19,0
31	STAHL-U.LEICHTMETALLBAU, SCHIENENFAHRZEUGBAU	INSGESAMT	93,2	107,9	208,7	130,1	121,3	137,4	115,6	+ 24,0	- 15,9
		INLAND	79,3	107,5	120,4	79,9	85,8	92,2	83,8	+ 5,7	- 9,1
		AUSLAND	192,6	110,1	835,3	485,2	373,2	457,7	340,1	+ 76,6	- 25,7
32	MASCHINENBAU	INSGESAMT	98,6	103,9	91,0	91,0	95,7	99,4	80,1	- 18,8	- 19,4
		INLAND	78,2	73,9	71,6	75,6	76,7	81,6	65,2	- 16,7	- 20,1
		AUSLAND	135,3	158,5	126,5	118,9	130,3	132,0	107,4	- 20,6	- 18,6
	H.V.MASCHINEN FUER DAS PRODUKTIONS- GÜTERGEWERBE 2)	INSGESAMT
		INLAND
		AUSLAND
	H.V.MASCHINEN FUER DAS VERBRAUCHSGÜTER PRODUZIERENDE GEWERBE 2)	INSGESAMT
		INLAND
		AUSLAND
	H.V.MASCHINEN BAUWIRTSCHAFT 2)	INSGESAMT
		INLAND
		AUSLAND
	H.V.MASCHINEN FUER DIE LANDWIRTSCHAFT 2)	INSGESAMT
		INLAND
		AUSLAND

1) OHNE HANDWERK UND OHNE NAHRUNGS- UND GENUSSMITTELGEWERBE.

2) BERECHNUNG DES VEREINS DEUTSCHER-MASCHINENBAU-ANSTALTEN E.V.,FRANKFURT (MAIN).

1 AUFTRAGSEINGANG IM VERARBEITENDEN GEWERBE

1.2 VOLUMENINDEX

NR. DER SYPRO	WIRTSCHAFTSZWEIGE		1976	1976	1976	1976	1976	1976	1977	VERÄNDERUNG GEGENÜBER VORJAHRES- ZEITRAUM PROZENT		
			JAN.	AUG.	SEP.	OKT.	NOV.	DEZ.	JAN. ^p			
			1970=100									
33	STRASSENFAHRZEUGBAU	INSGESAMT	117,8	112,2	141,2	139,2	131,2	141,1	138,8	+ 17,8	- 1,6	
		INLAND	112,5	104,8	133,5	134,3	128,3	150,4	152,2	+ 35,2	+ 1,2	
		AUSLAND	124,2	120,7	150,2	145,0	134,4	129,4	122,4	- 1,5	- 5,4	
3311	H.V.KRAFTWAGEN U.-MOTOREN	INSGESAMT	125,1	118,3	149,1	148,2	138,5	149,0	146,5	+ 17,1	- 1,7	
		INLAND	122,4	111,1	140,8	143,7	137,0	161,9	164,7	+ 34,6	+ 1,7	
		AUSLAND	128,3	126,4	158,4	153,4	140,1	134,5	126,1	- 1,7	- 6,3	
3312	DAVON H.V.PERSONENKRAFTWAGEN U.AE. (EINSCHL.MOTOREN)	INSGESAMT	136,9	130,8	154,5	153,7	155,0	167,1	162,0	+ 18,3	- 3,1	
		INLAND	143,7	132,0	169,0	158,4	161,2	189,4	190,8	+ 32,8	+ 0,7	
		AUSLAND	130,4	129,7	139,8	149,1	148,6	144,5	132,9	+ 1,9	- 8,0	
3313	H.V.LASTKRAFTWAGEN U.AE. (EINSCHL.MOTOREN)	INSGESAMT	76,2	66,9	126,9	125,5	71,1	75,0	83,4	+ 9,4	+ 11,1	
		INLAND	54,1	43,4	49,8	95,8	59,0	73,0	80,6	+ 48,9	+ 10,4	
		AUSLAND	115,5	107,6	262,9	177,8	92,4	78,2	87,8	- 23,9	+ 12,3	
34	SCHIFFBAU	INSGESAMT	24,8	36,5	73,5	30,4	50,0	75,1	42,6	+ 71,9	- 43,2	
		INLAND	30,0	41,9	46,0	27,1	33,0	43,6	62,6	+ 106,9	+ 42,4	
		AUSLAND	17,7	28,9	111,5	34,9	73,6	118,7	15,7	- 11,0	- 86,7	
36	ELEKTROTECHNIK	INSGESAMT	109,0	134,1	132,1	128,9	133,4	165,1	127,7	+ 17,2	- 22,6	
		INLAND	102,4	113,6	119,3	119,2	118,6	141,4	143,4	+ 10,7	- 19,8	
		AUSLAND	133,1	208,7	178,7	164,2	187,0	250,8	177,1	+ 33,0	- 29,4	
3711-60	FEINMECHANIK, OPTIK	INSGESAMT	108,2	112,4	113,2	119,8	126,7	140,4	139,6	+ 29,0	- 0,6	
		INLAND	98,4	105,6	114,7	115,7	122,1	147,2	143,8	+ 46,1	- 2,3	
		AUSLAND	124,6	124,5	110,5	127,2	135,0	128,2	132,1	+ 6,0	+ 3,0	
3021-25	STAHLVERFORMUNG, OBERFLÄCHENVEREDLUNG, HÄRTUNG	INSGESAMT	89,1	89,5	105,7	111,0	107,2	110,5	108,8	+ 22,1	- 1,5	
		INLAND	85,4	86,9	102,1	107,2	102,5	106,1	104,8	+ 22,8	- 1,2	
		AUSLAND	119,1	110,9	135,0	141,9	145,4	146,2	141,3	+ 18,7	- 3,3	
38	H.V.EISEN-, BLECH-U. METALLWAREN	INSGESAMT	96,4	88,2	103,4	106,0	105,8	102,3	104,3	+ 8,2	+ 2,0	
		INLAND	94,7	86,0	99,3	100,6	101,6	97,4	99,5	+ 5,1	+ 2,2	
		AUSLAND	105,0	99,1	124,8	133,5	127,6	127,4	127,8	+ 21,7	+ 0,3	
50	H.V.BUEROMASCHINEN, ADV-GERÄTEN U. -EINRICHTUNGEN	INSGESAMT	106,8	132,8	170,0	123,9	143,4	163,8	113,8	+ 6,5	- 30,5	
		INLAND	89,7	138,2	174,7	119,3	137,0	191,7	115,1	+ 28,3	- 40,0	
		AUSLAND	128,9	126,3	164,4	129,9	152,0	129,2	112,5	- 12,8	- 13,0	
5060	H.V.BUEROMASCHINEN	INSGESAMT	82,9	63,7	94,9	89,2	101,3	91,0	72,8	- 12,2	- 20,0	
		INLAND	69,6	65,6	79,3	82,8	89,0	84,3	62,4	- 10,4	- 26,0	
		AUSLAND	99,3	61,1	114,3	96,9	116,5	99,3	85,7	- 13,7	- 13,7	
5080	H.V.ADV-GERÄTEN U.-EINRICHTUNGEN	INSGESAMT	125,1	188,2	230,8	153,1	177,1	221,8	150,3	+ 20,1	- 32,2	
		INLAND	105,2	194,1	248,3	147,0	172,9	274,0	161,6	+ 53,6	- 41,0	
		AUSLAND	150,9	180,0	207,6	160,8	182,5	154,7	135,6	- 10,1	- 12,3	
	VERBRAUCHSGÜTER PRODUZIERENDES GEWERBE	INSGESAMT	95,6	85,3	120,0	132,5	116,9	95,9	100,9	+ 5,5	+ 5,2	
		INLAND	91,0	81,8	115,0	125,6	111,4	90,0	96,2	+ 5,7	+ 6,9	
		AUSLAND	130,9	112,5	159,1	186,6	160,3	142,2	137,7	+ 5,2	- 3,2	
51	FEINKERAMIK	INSGESAMT	98,4	81,9	104,2	111,3	104,2	103,4	113,1	+ 14,9	+ 9,4	
		INLAND	94,1	81,6	104,0	109,2	104,1	98,0	114,8	+ 22,0	+ 17,1	
		AUSLAND	107,2	82,3	104,5	115,5	104,4	114,2	109,5	+ 2,2	- 4,1	
52	H.U.VERARB.V.GLAS	INSGESAMT	100,7	97,2	113,0	109,6	118,9	112,1	114,3	+ 13,5	+ 2,0	
		INLAND	98,4	95,0	110,4	106,0	116,3	109,4	113,7	+ 15,5	+ 3,9	
		AUSLAND	113,2	108,7	127,4	128,7	133,5	126,8	117,9	+ 4,2	- 7,0	
5421-24	H.V.HOLZMOEBELN	INSGESAMT	122,9	109,8	131,4	135,1	137,1	116,4	130,1	+ 5,9	+ 11,8	
		INLAND	117,5	104,9	124,7	128,4	130,8	111,3	125,4	+ 6,7	+ 12,6	
		AUSLAND	198,6	177,1	224,9	227,4	226,5	188,4	194,3	- 2,2	+ 3,1	
56	PAPIER-U. PAPPEVERARBEITUNG	INSGESAMT	102,4	97,2	107,5	108,0	111,7	102,0	108,6	+ 6,0	+ 6,4	
		INLAND	99,5	94,5	104,3	104,8	109,2	99,3	106,5	+ 7,1	+ 7,3	
		AUSLAND	143,3	136,0	153,4	154,2	147,3	140,6	137,7	- 3,9	- 2,0	
58	H.V.KUNSTSTOFFWAREN	INSGESAMT	137,0	136,7	154,9	155,0	157,7	150,0	162,4	+ 18,5	+ 8,2	
		INLAND	131,4	133,4	151,3	148,8	152,7	143,4	156,6	+ 19,1	+ 9,2	
		AUSLAND	170,7	156,8	177,5	193,1	187,4	190,2	196,3	+ 15,0	+ 3,2	
61	LEDERERZEUGUNG	INSGESAMT	82,4	69,2	79,7	74,7	74,3	77,3	83,6	+ 1,5	+ 8,2	
		INLAND	80,8	71,9	80,5	72,5	76,3	75,8	81,4	+ 0,7	+ 7,3	
		AUSLAND	87,7	61,0	77,4	81,9	68,3	82,3	90,8	+ 3,5	+ 10,3	
6251	H.V.SCHUHEN	INSGESAMT	39,2	48,3	79,6	191,6	99,9	42,1	38,8	- 1,0	- 7,8	
		INLAND	35,2	45,4	72,8	184,3	92,5	36,0	34,7	- 1,4	- 3,6	
		AUSLAND	90,3	83,5	163,1	281,1	188,3	115,3	88,4	- 2,1	- 23,3	
63	TEXTILGEWERBE	INSGESAMT	92,2	65,7	106,3	111,2	98,8	85,9	83,4	- 9,5	- 2,9	
		INLAND	86,8	61,8	100,5	102,6	90,2	78,8	78,5	- 9,6	- 0,4	
		AUSLAND	125,7	90,9	143,9	166,7	154,1	131,5	116,7	- 7,2	- 11,3	
64	BEKLEIDUNGSGEWERBE	INSGESAMT	61,7	64,6	135,2	164,1	116,3	63,7	71,8	+ 16,3	+ 12,6	
		INLAND	60,8	61,8	127,9	151,0	111,4	59,9	67,3	+ 10,6	+ 12,3	
		AUSLAND	79,6	120,8	282,9	424,6	213,7	139,0	158,7	+ 99,3	+ 14,2	

1 AUFTRAGSEINGANG IM VERARBEITENDEN GEWERBE

1.2 VOLUMENINDEX

NR. DER SYPRO	WIRTSCHAFTSZWEIGE		1975	1976	1975	1976	1975	1976	1976	1976	VERÄNDERUNG GEGENÜBER VORJAHRES- ZEITRAUM PROZENT		
			DURCHSCHNITT		4. VJ.	1. VJ. 1970=100	2. VJ.	3. VJ.	4. VJ.	+	-	+	
	VERARBEITENDES GEWERBE 1)	INSGESAMT	103,4	113,3	107,4	112,8	110,7	114,2	115,4	+ 7,4	+ 1,1		
		INLAND	97,6	102,4	99,8	115,8	101,6	97,6	105,4	+ 5,6	+ 8,0		
		AUSLAND	122,3	148,4	131,5	137,6	139,0	169,7	147,5	+ 12,2	- 13,1		
	GRUNDSTOFF- U. PRODUKTIONS- GÜTERGEWERBE	INSGESAMT	104,3	114,2	111,1	118,6	118,5	108,9	110,9	- 0,2	+ 1,8		
		INLAND	97,4	104,7	103,2	107,2	108,2	101,3	102,1	- 1,1	+ 0,8		
		AUSLAND	127,4	142,4	137,2	157,5	154,4	135,7	142,1	+ 3,6	+ 4,7		
25	GEW.U.VERARB.V. STEINEN U.ERDEN	INSGESAMT	83,7	91,2	86,8	70,1	101,7	101,5	91,7	+ 5,6	- 9,7		
		INLAND	81,9	88,1	85,1	66,7	98,7	98,7	88,3	+ 3,8	- 10,5		
		AUSLAND	134,2	173,9	150,8	158,7	178,9	175,7	182,5	+ 21,0	+ 3,9		
2531	H.V.ZEMENT	INSGESAMT	85,5	90,1	89,7	61,6	103,5	106,1	89,3	+ 0,4	- 15,8		
		INLAND	84,2	88,4	82,7	60,0	102,1	115,2	86,2	+ 3,8	- 25,2		
		AUSLAND	122,8	141,3	143,6	108,0	146,3	131,1	179,7	+ 25,1	+ 37,1		
2541	ZIEGELER	INSGESAMT	77,4	117,9	83,0	82,7	136,7	138,8	113,3	+ 36,5	- 18,4		
		INLAND	75,9	105,4	80,0	71,2	122,5	126,4	101,1	+ 26,4	- 20,0		
		AUSLAND	175,9	957,7	227,1	831,9	1088,1	972,0	938,9	+ 413,4	- 3,4		
2559	H.V.BETONERZEUGNISSEN (OH.BIMS,GR.FERTIG- BAUTEILE)	INSGESAMT	83,1	84,4	90,1	69,6	93,8	89,5	84,8	- 5,9	- 5,3		
		INLAND	82,5	84,0	89,4	69,2	93,5	84,5	84,5	+ 5,5	- 4,6		
		AUSLAND	263,6	237,4	307,4	195,6	205,8	772,1	176,1	- 42,8	- 77,2		
2711	HOCHOFEN-,STAHL-U. WARHWALZWERKE	INSGESAMT	106,0	99,9	112,7	118,6	102,8	86,3	92,0	- 18,4	+ 6,6		
		INLAND	95,8	91,3	107,8	104,7	94,2	81,4	85,1	- 21,1	+ 4,5		
		AUSLAND	136,5	126,0	126,7	159,9	128,8	100,9	114,3	- 9,8	+ 13,3		
2850	NE-METALLHALBEZUGWERKE	INSGESAMT	134,9	159,0	143,8	181,3	158,0	143,7	153,2	+ 6,5	+ 6,6		
		INLAND	132,0	155,6	136,6	179,7	154,3	145,3	145,3	+ 6,4	+ 1,5		
		AUSLAND	139,3	165,6	158,4	181,7	165,4	143,0	172,3	+ 8,8	+ 20,5		
2910	EISEN-,STAHL-U. TEMPERGLASSERIEN	INSGESAMT	79,0	80,8	78,0	78,2	87,5	78,2	79,4	+ 1,8	+ 1,5		
		INLAND	74,1	74,9	73,1	73,1	79,8	73,5	73,5	+ 0,3	- 0,3		
		AUSLAND	130,2	143,3	129,2	120,5	168,8	127,7	142,1	+ 10,0	+ 11,3		
3011-15	ZIEHBEREIM UND KALT- WALZWERKE	INSGESAMT	85,4	103,4	100,4	109,4	110,9	93,9	99,3	- 1,2	+ 5,8		
		INLAND	80,0	93,1	89,3	101,2	90,4	83,6	88,3	- 1,1	+ 5,6		
		AUSLAND	113,2	158,4	156,8	152,2	172,5	149,7	159,3	+ 1,6	+ 6,4		
40	CHEMISCHE INDUSTRIE	INSGESAMT	112,9	131,1	119,6	134,2	134,1	127,1	128,9	+ 7,8	+ 1,4		
		INLAND	108,1	122,1	111,4	125,2	122,8	118,7	121,5	+ 9,1	+ 2,4		
		AUSLAND	123,7	151,8	137,9	154,6	160,2	146,4	145,9	+ 5,8	- 0,3		
4090	H.V.CHEMIEFASERN	INSGESAMT	126,4	129,4	148,4	150,3	140,2	110,5	116,5	- 21,5	+ 5,4		
		INLAND	98,1	94,9	107,4	108,0	101,3	83,4	87,0	- 19,0	+ 4,3		
		AUSLAND	167,0	179,1	206,9	210,7	197,2	149,5	159,2	- 23,1	+ 6,5		
55	ZELLSTOFF-,HOLZSCHLIFF-, PAPIER-U.PAPPEERZEUGUNG	INSGESAMT	94,6	123,9	109,5	140,2	122,5	110,5	122,6	+ 12,0	+ 11,0		
		INLAND	89,5	112,5	101,6	129,8	110,2	100,5	109,6	+ 7,9	+ 9,1		
		AUSLAND	124,1	188,3	154,1	197,6	191,7	167,6	196,2	+ 27,3	+ 17,1		
	INVESTITIONSGÜTER PRODUZIERENDES GEWERBE	INSGESAMT	105,0	114,3	102,5	109,4	104,7	124,8	118,3	+ 15,4	- 5,2		
		INLAND	98,6	100,1	92,4	102,5	94,4	97,5	105,9	+ 14,6	+ 8,6		
		AUSLAND	120,4	148,3	126,6	126,7	129,2	190,2	147,1	+ 16,2	- 22,7		
31	STAHL-U.LEICHTMETALLBAU, SCHIENENFAHRZEUGBAU	INSGESAMT	124,7	116,8	102,2	96,3	96,4	144,8	129,6	+ 26,8	- 10,5		
		INLAND	105,2	93,8	88,3	87,6	89,7	111,8	86,0	- 2,6	- 23,1		
		AUSLAND	278,9	279,9	211,3	158,5	143,6	378,6	438,7	+ 107,6	+ 15,9		
32	MASCHINENBAU	INSGESAMT	94,6	101,0	86,2	92,7	93,7	122,2	95,4	+ 10,7	- 21,9		
		INLAND	81,6	74,9	68,2	77,0	72,5	72,2	78,0	+ 14,4	+ 8,0		
		AUSLAND	118,0	148,4	118,6	121,1	132,1	213,4	127,1	+ 7,2	- 40,4		
	H.V.MASCHINEN FUER DAS PRODUKTIONS- GÜTERGEWERBE 2)	INSGESAMT
		INLAND
		AUSLAND
	H.V.MASCHINEN FUER DAS VERBRAUCHSGÜTER PRODUZIERENDE GEWERBE 2)	INSGESAMT
		INLAND
		AUSLAND
	H.V.MASCHINEN FUER DIE BAUWIRTSCHAFT 2)	INSGESAMT
		INLAND
		AUSLAND
	H.V.MASCHINEN FUER DIE LANDWIRTSCHAFT 2)	INSGESAMT
		INLAND
		AUSLAND

1) OHNE HANDWERK UND OHNE NAHRUNGS- UND GENUSSMITTELGEWERBE.
2) BERECHNUNG DES VEREINS DEUTSCHER-MASCHINENBAU-ANSTALTEN E.V., FRANKFURT (MAIN).

1 AUFTRAGSEINGANG IM VERARBEITENDEN GEWERBE

1.2 VOLUMENINDEX

NR. DER SYPRO	WIRTSCHAFTSZWEIGE		1975		1976		1976		1976		VERÄNDERUNG GEGENÜBER VORJAHRES- VOR- ZEITRAUM PROZENT
			DURCHSCHNITT	4. VJ.	1. VJ.	2. VJ.	3. VJ.	4. VJ.			
					1970=100						
33	STRASSENFAHRZEUGBAU	INSGESAMT	110,7	125,7	107,0	140,0	106,7	119,1	137,2	+ 28,2	+ 15,2
		INLAND	113,3	127,0	98,6	153,9	103,6	113,1	137,7	+ 39,7	+ 21,8
		AUSLAND	107,1	124,1	117,3	123,5	110,6	126,1	136,3	+ 16,2	+ 8,1
3311	H.V.KRAFTWAGEN U.-MOTOREN	INSGESAMT	112,1	134,8	109,0	151,0	117,4	125,5	145,2	+ 32,2	+ 15,7
		INLAND	115,5	138,2	100,8	171,4	114,6	119,5	147,5	+ 46,3	+ 23,4
		AUSLAND	107,9	131,1	118,4	129,0	120,5	132,2	142,7	+ 20,5	+ 7,9
3312	DAVON H.V.PERSONENKRAFTWAGEN U.AE. (EINSCHL.MOTOREN)	INSGESAMT	117,6	147,1	117,2	166,9	128,6	134,5	158,6	+ 35,3	+ 17,9
		INLAND	119,2	139,7	108,6	199,4	129,1	140,5	169,7	+ 56,3	+ 20,8
		AUSLAND	115,8	134,8	126,0	135,5	128,0	128,4	147,4	+ 17,0	+ 14,8
3313	H.V.LASTKRAFTWAGEN U.AE. (EINSCHL.MOTOREN)	INSGESAMT	89,5	83,7	75,6	84,6	71,2	88,6	90,5	+ 19,7	+ 2,1
		INLAND	103,3	68,8	75,4	80,9	66,8	51,5	75,9	+ 0,7	+ 47,4
		AUSLAND	64,7	109,8	75,4	90,7	78,5	153,7	116,1	+ 54,0	+ 24,5
34	SCHIFFBAU	INSGESAMT	75,3	45,8	81,1	36,1	39,2	56,1	51,8	- 36,1	- 7,7
		INLAND	73,7	38,8	57,0	33,5	43,1	44,1	34,6	- 39,3	- 21,5
		AUSLAND	77,5	55,4	114,2	39,8	33,6	72,6	75,7	- 33,7	+ 4,3
36	ELEKTROTECHNIK	INSGESAMT	119,7	135,8	122,2	119,5	127,4	154,0	142,5	+ 16,6	- 7,5
		INLAND	112,7	116,4	113,5	108,5	115,3	115,6	126,4	+ 11,4	+ 9,3
		AUSLAND	145,5	206,4	154,5	159,6	171,5	294,0	200,7	+ 29,9	- 31,7
3711-60	FEINMECHANIK, OPTIK	INSGESAMT	105,6	118,0	111,0	116,5	115,6	110,7	129,0	+ 16,2	+ 16,5
		INLAND	104,8	114,2	110,3	110,0	112,2	106,5	128,3	+ 16,3	+ 20,5
		AUSLAND	106,9	124,5	112,4	127,8	121,8	118,3	130,1	+ 15,7	+ 10,0
3821-25	STAHLVERFORMUNG, OBERFLÄCHENVEREDLUNG, HÄRTUNG	INSGESAMT	89,5	105,6	93,2	105,7	106,5	100,8	109,6	+ 17,6	+ 8,7
		INLAND	85,0	101,5	89,4	101,0	102,0	97,5	105,3	+ 17,8	+ 8,0
		AUSLAND	125,3	139,4	123,1	142,9	142,7	127,6	144,5	+ 17,4	+ 13,2
38	H.V.EISEN-, BLECH- U. METALLWAREN	INSGESAMT	87,5	99,6	94,2	100,0	98,0	95,6	104,7	+ 11,1	+ 9,5
		INLAND	85,4	95,2	90,5	96,2	92,3	92,3	99,9	+ 10,4	+ 8,2
		AUSLAND	97,6	121,7	111,5	118,7	126,6	112,1	129,5	+ 16,1	+ 15,5
50	H.V.DREHMASCHINEN, ADV.-GERÄTEN U. -EINRICHTUNGEN	INSGESAMT	112,9	132,0	124,7	116,2	131,5	136,8	143,7	+ 15,2	+ 5,0
		INLAND	110,0	128,6	117,2	104,3	123,1	137,7	149,3	+ 27,4	+ 8,4
		AUSLAND	116,8	136,8	134,7	131,7	142,6	135,9	137,0	+ 1,7	+ 0,8
5060	H.V.DREHMASCHINEN	INSGESAMT	81,5	84,8	95,3	87,6	85,0	72,8	93,8	- 1,6	+ 28,8
		INLAND	69,6	70,3	79,0	66,1	67,7	62,2	85,4	+ 8,1	+ 37,3
		AUSLAND	96,1	102,8	115,4	114,5	106,7	85,9	104,2	- 9,7	+ 21,3
5080	H.V.ADV.-GERÄTEN U.-EINRICHTUNGEN	INSGESAMT	134,9	170,4	145,3	139,4	169,7	188,4	184,0	+ 26,6	- 2,3
		INLAND	136,0	173,9	141,9	133,9	107,5	196,2	198,0	+ 39,5	+ 0,9
		AUSLAND	133,0	165,6	149,7	146,4	172,3	177,8	166,0	+ 10,9	- 6,6
	VERBRAUCHSGÜTER PRODUZIERENDES GEWERBE	INSGESAMT	98,1	108,7	112,9	111,3	111,9	96,4	115,1	+ 1,9	+ 19,4
		INLAND	95,4	103,3	108,7	106,1	105,9	92,1	109,0	+ 0,3	+ 18,3
		AUSLAND	119,1	151,1	146,0	152,1	158,6	130,5	163,0	+ 11,6	+ 24,9
51	FEINKERAMIK	INSGESAMT	86,0	102,5	92,3	108,4	101,8	93,4	106,3	+ 15,2	+ 13,8
		INLAND	86,2	99,7	89,1	105,6	97,6	92,1	103,8	+ 16,5	+ 12,7
		AUSLAND	85,6	108,0	98,9	114,3	110,3	96,1	111,4	+ 12,6	+ 15,9
52	H.V.VERARB.V.GLAS	INSGESAMT	96,5	107,0	107,2	105,1	107,3	102,2	113,5	+ 5,9	+ 11,1
		INLAND	94,9	103,9	107,4	102,2	103,7	99,0	110,6	+ 3,0	+ 11,7
		AUSLAND	105,9	124,1	105,9	120,7	126,3	119,6	129,7	+ 22,5	+ 8,4
5421-24	H.V.HOLZMOBELN	INSGESAMT	115,1	119,7	126,1	124,1	112,1	113,0	129,5	+ 2,7	+ 14,6
		INLAND	111,4	113,6	121,1	117,8	105,6	107,6	123,5	+ 2,0	+ 14,8
		AUSLAND	166,0	204,7	193,2	212,4	204,1	188,2	214,1	+ 10,8	+ 13,8
56	PAPIER-U. PAPPEVERARBEITUNG	INSGESAMT	93,8	105,4	102,1	107,7	105,0	101,8	107,2	+ 5,0	+ 5,3
		INLAND	92,2	102,4	99,9	104,4	101,9	99,0	104,4	+ 4,5	+ 5,5
		AUSLAND	117,8	147,9	134,0	154,6	148,4	141,2	147,4	+ 10,0	+ 4,4
58	H.V.KUNSTSTOFFWAREN	INSGESAMT	123,7	149,6	138,3	149,3	150,4	144,6	154,2	+ 11,5	+ 6,6
		INLAND	120,5	144,0	133,8	143,1	144,0	140,5	148,3	+ 10,8	+ 5,6
		AUSLAND	142,8	184,1	165,1	186,6	189,5	170,2	190,2	+ 15,2	+ 11,8
61	LEDERERZEUGUNG	INSGESAMT	67,8	75,2	77,7	84,7	70,9	69,8	75,4	- 3,0	+ 8,0
		INLAND	69,5	75,1	77,0	84,9	68,4	72,4	74,9	- 2,7	+ 3,5
		AUSLAND	62,3	75,7	80,7	84,2	79,3	61,6	77,5	- 4,0	+ 25,8
6251	H.V.SCHUHEN	INSGESAMT	73,2	80,4	98,7	60,4	93,0	56,9	111,2	+ 12,7	+ 95,4
		INLAND	70,2	75,3	95,4	55,6	87,9	53,5	104,3	+ 9,3	+ 95,0
		AUSLAND	110,3	142,4	140,7	120,1	155,6	98,9	194,9	+ 38,5	+ 97,1
63	TEXTILGEWERBE	INSGESAMT	91,3	96,4	107,5	104,6	101,1	81,1	98,6	- 8,3	+ 21,6
		INLAND	88,5	89,9	101,6	99,1	94,1	75,9	90,5	- 10,9	+ 19,2
		AUSLAND	108,3	137,5	143,1	138,9	145,5	115,0	150,8	+ 5,4	+ 31,1
64	BEKLEIDUNGSGEWERBE	INSGESAMT	92,6	104,5	111,3	105,0	115,3	82,9	114,7	+ 3,1	+ 38,4
		INLAND	89,3	98,8	106,6	99,9	108,5	79,2	107,4	+ 0,8	+ 35,6
		AUSLAND	159,1	219,1	208,3	207,6	252,5	157,3	259,1	+ 24,4	+ 64,7

2 UMSATZ IM VERARBEITENDEN GEWERBE

2.1 WERTINDEX

NR. DER SYPRO	WIRTSCHAFTSZWEIGE		1975	1976	1976	1976	1976	1976	1976	VERÄNDERUNG GEGENÜBER VORJAHRES- VOR- ZEITRAUM	
			DEZ.	JULI	AUG.	SEPT.	OKT.	NOV.	DEZ.	PROZENT	PROZENT
			1970=100								
	VERARBEITENDES GEWERBE 1)	INSGESAMT	146,3	138,9	137,7	168,2	161,3	159,7	171,2	+ 17,0	+ 7,2
		INLAND	131,6	128,9	127,6	153,5	149,5	147,6	150,2	+ 14,1	+ 1,8
		AUSLAND	195,2	171,6	170,7	216,0	199,5	199,2	241,6	+ 23,8	+ 21,3
	GRUNDSTOFF-U. PRODUKTIONS- GÜTERGEWERBE	INSGESAMT	125,4	150,2	146,3	163,0	158,9	154,5	141,3	+ 12,7	- 8,5
		INLAND	112,2	140,3	136,1	151,7	147,9	144,0	127,4	+ 13,5	- 11,5
		AUSLAND	171,0	184,5	181,5	202,1	196,8	190,7	189,0	+ 10,5	- 0,9
25	GEW. U. VERARB. V. STEINEN U. ERDEN	INSGESAMT	107,3	142,1	145,4	158,4	157,9	145,5	121,3	+ 13,0	- 16,6
		INLAND	103,9	138,4	141,5	153,9	153,0	140,6	116,5	+ 12,1	- 17,1
		AUSLAND	199,3	246,3	253,9	285,1	294,3	283,3	256,1	+ 28,5	- 9,6
2531	H. V. ZEMENT	INSGESAMT	88,2	132,1	135,3	150,4	144,8	130,2	96,2	+ 9,1	- 26,1
		INLAND	86,1	131,9	134,2	148,4	142,1	126,9	92,4	+ 7,3	- 27,2
		AUSLAND	152,1	138,8	169,8	212,0	224,9	228,7	211,7	+ 39,2	- 7,4
2541	ZIEGELEREI	INSGESAMT	84,1	197,6	195,5	210,7	201,5	179,5	133,3	+ 58,5	- 25,7
		INLAND	81,6	180,3	179,2	191,1	181,2	162,8	116,6	+ 42,9	- 28,4
		AUSLAND	280,0	158,7	1502,8	1786,0	1834,8	1516,2	1471,9	+ 425,7	- 2,9
2559	H. V. BETONERZEUGNISSEN (OH. BIMS, GR. FERTIG- BAUTEILE)	INSGESAMT	132,6	138,3	142,5	156,9	158,5	150,8	137,8	+ 3,9	- 8,6
		INLAND	132,3	138,0	142,1	156,1	158,2	150,5	137,4	+ 3,9	- 8,7
		AUSLAND	202,6	198,2	213,0	324,5	225,5	231,6	227,5	+ 12,3	- 1,8
2711	HOCHOFEN-, STAHL-U. WARMWALZWERKE	INSGESAMT	109,5	136,0	131,7	151,7	142,0	134,0	123,5	+ 12,8	- 7,8
		INLAND	97,8	130,7	123,3	136,3	127,3	121,4	112,3	+ 14,8	- 7,5
		AUSLAND	145,5	152,2	157,5	198,9	187,1	172,5	157,7	+ 8,4	- 8,6
2850	NE-METALLHALBZEUWERKE	INSGESAMT	98,3	133,8	136,4	152,0	156,9	159,7	139,6	+ 42,0	- 12,6
		INLAND	85,9	124,7	126,0	139,5	144,7	147,3	122,3	+ 42,4	- 17,0
		AUSLAND	142,8	167,0	173,8	197,2	200,7	204,4	202,1	+ 41,5	- 1,1
2910	EISEN-, STAHL-U. TEMPERGEßEREI	INSGESAMT	98,6	114,0	102,9	131,5	132,8	129,4	116,5	+ 18,2	- 10,0
		INLAND	91,1	107,0	95,0	122,8	123,7	121,4	108,3	+ 18,9	- 10,8
		AUSLAND	171,1	180,7	179,1	214,3	219,9	207,0	194,8	+ 13,9	- 5,9
3011-15	ZIEHEREIEN UND KALT- WALZWERKE	INSGESAMT	97,2	135,4	125,1	140,4	139,8	135,9	122,2	+ 25,7	- 10,1
		INLAND	89,8	122,4	113,9	130,8	129,8	126,9	107,7	+ 19,9	- 13,8
		AUSLAND	134,0	200,8	181,1	188,2	190,2	190,7	194,8	+ 45,4	+ 2,1
40	CHEMISCHE INDUSTRIE	INSGESAMT	149,2	168,4	163,3	178,2	173,9	172,1	161,4	+ 8,2	- 6,2
		INLAND	133,7	156,8	152,5	169,2	165,0	164,2	146,7	+ 9,7	- 10,7
		AUSLAND	183,6	194,2	187,4	198,4	193,9	189,6	194,4	+ 5,9	+ 2,5
4090	H. V. CHEMIEFASERN	INSGESAMT	109,1	88,1	87,9	106,9	103,5	101,1	93,5	- 14,3	- 7,5
		INLAND	76,1	63,1	68,7	88,9	82,9	83,0	66,4	- 12,7	- 20,0
		AUSLAND	153,9	122,0	114,1	131,5	131,5	125,7	130,4	- 15,3	+ 3,7
55	ZELLSTOFF-, HOLZSCHLIFF-, PAPIER-U. PAPPERZEUGUNG	INSGESAMT	132,3	152,4	150,2	168,3	163,8	168,7	157,5	+ 19,0	- 6,6
		INLAND	117,1	140,4	136,9	152,5	149,2	152,5	138,9	+ 18,6	- 8,9
		AUSLAND	223,0	224,8	230,0	263,0	251,5	265,9	269,0	+ 20,6	+ 1,2
	INVESTITIONSGÜTER PRODUZIERENDES GEWERBE	INSGESAMT	174,5	136,1	134,4	174,7	163,4	166,7	210,2	+ 20,5	+ 26,1
		INLAND	157,7	124,3	122,2	154,4	148,4	151,3	182,5	+ 15,7	+ 20,6
		AUSLAND	215,0	163,9	163,8	222,0	198,2	203,2	276,7	+ 28,7	+ 36,2
31	STAHL-U. LEICHTMETALLBAU, SCHIENENFAHRZEUGBAU	INSGESAMT	244,0	153,2	150,4	233,7	189,2	167,2	258,6	+ 6,0	+ 54,7
		INLAND	221,9	147,2	141,9	177,3	183,1	153,3	246,6	+ 11,1	+ 60,9
		AUSLAND	422,2	201,3	218,0	686,5	237,6	279,5	354,7	+ 16,0	+ 26,9
32	MASCHINENBAU	INSGESAMT	187,6	140,9	129,0	158,7	153,2	163,3	237,9	+ 26,8	+ 45,7
		INLAND	156,6	123,8	111,5	135,2	131,8	141,1	192,6	+ 23,0	+ 36,5
		AUSLAND	243,9	172,2	160,8	201,4	192,2	203,6	320,3	+ 31,3	+ 57,3
	H. V. MASCHINEN FÜR DAS PRODUKTIONS- GÜTERGEWERBE 2)	INSGESAMT	315,8	107,6	115,0	156,9	144,3	188,6	260,6	- 17,5	+ 38,2
		INLAND	287,8	88,3	94,8	137,5	138,1	166,6	210,9	- 26,7	+ 26,6
		AUSLAND	356,1	135,4	144,2	185,0	154,1	220,3	332,4	- 6,7	+ 50,9
	H. V. MASCHINEN FÜR DAS VERBRAUCHSGÜTER PRODUZIERENDE GEWERBE 2)	INSGESAMT	174,5	117,4	110,8	142,2	136,4	147,8	202,5	+ 16,0	+ 37,0
		INLAND	138,8	84,3	81,8	110,0	89,3	117,4	165,5	+ 19,2	+ 41,0
		AUSLAND	198,5	139,5	130,0	163,6	167,7	167,9	227,2	+ 14,5	+ 35,3
	H. V. MASCHINEN FÜR DIE BAUWIRTSCHAFT 2)	INSGESAMT	151,8	107,9	108,6	134,7	191,7	116,4	175,1	+ 15,3	+ 50,4
		INLAND	117,7	83,9	82,7	99,6	96,0	77,5	106,4	- 9,6	+ 37,3
		AUSLAND	201,3	144,7	148,2	190,2	341,4	176,1	280,2	+ 39,2	+ 59,1
	H. V. MASCHINEN FÜR DIE LANDWIRTSCHAFT 2)	INSGESAMT	147,1	169,1	141,5	157,5	177,3	180,5	159,0	+ 8,1	- 11,9
		INLAND	104,7	136,3	109,7	130,8	139,8	128,3	122,8	+ 17,3	- 4,3
		AUSLAND	215,4	220,9	192,5	200,6	238,4	264,5	218,0	+ 1,2	- 17,6

1) OHNE HANDWERK UND OHNE NÄHRUNGS- UND GENUSSMITTELGEWERBE.

2) BERECHNUNG DES VEREINS DEUTSCHER-MASCHINENBAU-ANSTALTEN E.V., FRANKFURT (MAIN).

2 UMSATZ IM VERARBEITENDEN GEWERBE

2.1 WERTINDEX

NR. DER SYPRO	WIRTSCHAFTSZWEIGE		1975	1976	1976	1976	1976	1976	VERÄNDERUNG GEGENÜBER VORJAHRES- ZEITRAUM PROZENT			
			DEZ.	JULI	AUG.	SEPT.	OKT.	NOV.				DEZ.
			1970=100									
33	STRASSENFAHRZEUGBAU	INSGESAMT	159,4	133,3	132,4	180,2	182,5	179,6	181,9	+ 14,1	+ 1,3	
		INLAND	151,2	120,8	126,7	164,2	160,3	164,4	163,2	+ 7,9	- 0,7	
		AUSLAND	169,5	148,8	139,6	200,0	210,1	198,4	204,9	+ 20,9	+ 3,3	
3311	H.V.KRAFTWAGEN U.-MOTOREN	INSGESAMT	160,8	138,1	138,3	189,7	191,7	187,3	190,1	+ 18,2	+ 1,5	
		INLAND	154,3	125,0	133,2	173,4	167,6	172,4	171,1	+ 10,9	- 0,8	
		AUSLAND	167,9	152,5	144,0	207,8	218,4	203,8	211,2	+ 25,8	+ 3,6	
3312	DAVON H.V.PERSONENKRAFTWAGEN U.AE. (EINSCHL.MOTOREN)	INSGESAMT	160,4	134,6	140,8	199,8	201,5	196,9	192,0	+ 19,7	- 2,5	
		INLAND	151,8	125,1	140,3	185,8	178,6	183,5	168,5	+ 11,0	- 8,2	
		AUSLAND	169,3	144,3	141,2	214,3	225,3	210,7	216,4	+ 27,8	+ 2,7	
3313	H.V.LASTKRAFTWAGEN U.AE. (EINSCHL.MOTOREN)	INSGESAMT	162,3	153,9	127,3	144,8	147,9	144,7	181,9	+ 12,1	+ 25,7	
		INLAND	164,1	124,7	105,8	126,4	125,6	130,2	181,1	+ 10,4	+ 39,1	
		AUSLAND	159,8	197,3	159,2	172,1	180,9	166,1	183,1	+ 14,6	+ 10,2	
34	SCHIFFBAU	INSGESAMT	340,6	99,2	251,5	390,7	188,2	90,8	431,7	+ 26,7	+ 375,4	
		INLAND	347,5	63,0	104,8	242,3	129,0	69,8	288,8	- 16,9	+ 313,8	
		AUSLAND	328,0	163,2	510,0	652,4	292,6	127,7	683,9	+ 108,5	+ 435,6	
36	ELEKTROTECHNIK	INSGESAMT	184,7	139,5	142,5	181,2	161,7	173,7	224,8	+ 21,7	+ 29,4	
		INLAND	167,9	126,5	130,1	162,5	152,2	158,0	195,0	+ 16,1	+ 23,4	
		AUSLAND	245,1	186,2	187,0	248,2	196,0	229,7	331,7	+ 35,3	+ 44,4	
3711-60	FEINMECHANIK, OPTIK	INSGESAMT	158,4	141,8	141,7	161,6	169,0	175,4	184,4	+ 16,4	+ 5,1	
		INLAND	157,1	136,9	137,0	157,4	165,7	173,9	178,9	+ 13,9	+ 2,9	
		AUSLAND	160,6	150,4	149,8	168,8	174,7	178,0	193,8	+ 20,7	+ 8,9	
3021-25	STAHLVERFORMUNG, OBERFLÄCHENVEREDLUNG, HAERTUNG	INSGESAMT	107,9	129,7	119,5	147,5	149,1	150,9	136,9	+ 26,9	- 9,3	
		INLAND	101,6	125,3	115,2	142,3	143,8	144,9	130,6	+ 28,5	- 9,9	
		AUSLAND	157,2	164,0	153,1	188,4	190,9	198,0	186,4	+ 18,6	+ 5,9	
38	H.V.EISEN-, BLECH-U. METALLWAREN	INSGESAMT	115,4	126,7	117,9	147,2	151,3	149,5	141,2	+ 22,4	- 5,6	
		INLAND	110,6	121,7	115,4	141,7	144,8	143,9	133,9	+ 21,1	- 6,9	
		AUSLAND	139,4	151,8	130,4	175,2	184,1	178,1	178,0	+ 27,7	- 0,1	
50	H.V.BUEROMASCHINEN, ADV-GERAETEN U. -EINRICHTUNGEN	INSGESAMT	186,8	102,5	110,8	157,5	128,9	168,1	193,7	+ 3,7	+ 15,2	
		INLAND	183,9	99,3	99,7	171,0	114,5	163,5	210,7	+ 14,6	+ 28,9	
		AUSLAND	190,2	106,5	124,4	140,8	146,8	173,8	172,7	- 9,2	- 0,6	
5060	H.V.BUEROMASCHINEN	INSGESAMT	143,0	68,5	53,0	98,3	103,9	111,0	118,7	- 17,0	+ 6,9	
		INLAND	115,0	65,8	54,2	78,0	80,0	94,3	101,6	- 11,7	+ 7,7	
		AUSLAND	170,8	71,2	51,8	118,5	127,6	127,6	135,7	- 20,6	+ 6,3	
5080	H.V.ADV-GERAETEN U.-EINRICHTUNGEN	INSGESAMT	219,3	127,7	153,5	201,3	147,4	210,4	249,2	+ 13,3	+ 18,4	
		INLAND	226,9	120,1	128,0	228,9	135,9	206,6	278,5	+ 22,7	+ 34,8	
		AUSLAND	208,0	128,8	190,6	161,1	164,3	215,9	206,5	- 0,7	- 4,4	
	VERBRAUCHSQUETER PRODUZIERENDES GEWERBE	INSGESAMT	118,3	126,6	130,6	162,3	160,6	152,7	135,0	+ 14,1	- 11,6	
		INLAND	114,2	119,9	124,3	154,7	152,5	146,5	128,0	+ 12,1	- 12,6	
		AUSLAND	149,6	178,7	179,1	221,8	215,2	200,8	189,6	+ 26,7	+ 5,6	
51	FEINKERAMIK	INSGESAMT	113,9	138,4	137,7	154,3	159,4	158,5	144,9	+ 27,2	- 8,6	
		INLAND	108,9	132,1	132,1	149,5	156,2	155,2	137,5	+ 26,3	- 11,4	
		AUSLAND	125,1	152,3	150,4	165,1	166,4	166,0	161,5	+ 29,1	- 2,7	
52	H.U.VERARB.V.GLAS	INSGESAMT	126,5	139,9	130,2	157,2	163,2	165,1	155,8	+ 23,2	- 5,6	
		INLAND	126,5	135,2	126,2	150,0	159,4	161,4	152,4	+ 20,5	- 5,6	
		AUSLAND	126,9	164,9	151,1	195,1	182,9	185,0	173,8	+ 37,0	- 6,1	
5421-24	H.V.HOLZMOEBELN	INSGESAMT	167,9	130,6	129,0	181,0	186,5	192,6	181,2	+ 7,9	- 5,9	
		INLAND	162,2	123,9	122,3	172,4	177,8	183,6	173,6	+ 7,0	- 5,4	
		AUSLAND	241,8	218,4	217,8	294,3	301,5	311,7	281,6	+ 16,5	- 9,7	
56	PAPIER-U. PAPPEVERARBEITUNG	INSGESAMT	132,0	140,1	141,9	162,8	164,6	165,2	148,8	+ 12,7	- 9,9	
		INLAND	128,3	136,3	138,7	158,5	159,6	161,1	143,7	+ 12,0	- 10,8	
		AUSLAND	185,8	191,9	186,4	222,5	234,5	221,5	220,0	+ 18,4	- 0,7	
58	H.V.KUNSTSTOFFWAREN	INSGESAMT	151,0	183,2	181,5	211,1	212,5	212,6	192,9	+ 27,7	- 9,3	
		INLAND	143,9	176,0	175,4	202,3	204,2	204,6	184,3	+ 28,1	- 9,9	
		AUSLAND	194,2	227,7	218,3	264,9	263,7	261,9	245,7	+ 26,5	- 6,2	
61	LEDERERZEUGUNG	INSGESAMT	85,5	91,9	94,2	116,3	121,8	118,8	108,6	+ 27,0	- 8,6	
		INLAND	84,1	87,7	89,1	115,1	119,8	117,2	104,5	+ 24,3	- 10,8	
		AUSLAND	90,4	105,7	110,7	120,2	128,3	123,9	121,6	+ 34,5	- 1,9	
6251	H.V.SCHUHEN	INSGESAMT	74,0	103,8	133,7	134,3	121,9	95,6	78,7	+ 6,4	- 17,7	
		INLAND	72,5	98,1	127,4	129,7	119,5	93,3	74,0	+ 2,1	- 20,7	
		AUSLAND	90,7	168,4	205,7	186,6	148,2	121,9	131,4	+ 44,9	+ 7,8	
63	TEXTILGEWERBE	INSGESAMT	104,8	103,4	100,1	129,5	131,6	128,6	114,5	+ 9,3	- 11,0	
		INLAND	99,9	95,7	93,8	122,1	124,5	121,8	105,8	+ 5,9	- 13,1	
		AUSLAND	135,5	151,0	138,9	175,5	175,2	170,8	168,2	+ 24,1	- 1,5	
64	BEKLEIDUNGSGEWERBE	INSGESAMT	91,1	115,2	139,2	182,7	164,5	129,1	98,7	+ 8,3	- 23,5	
		INLAND	89,9	108,9	129,6	169,9	154,3	124,6	95,2	+ 5,9	- 23,6	
		AUSLAND	112,6	234,1	321,3	425,6	357,2	215,9	164,6	+ 46,2	- 23,8	

2 UMSATZ IM VERARBEITENDEN GEWERBE

2.1 WERTINDEX

NR. DER SYPRO	WIRTSCHAFTSZWEIGE		1975	1976	1975	1976	1976	1976	1976	VERÄNDERUNG GESAMTER VORJAHRES- VOR- ZEITRAUM PROZENT	
			DURCHSCHNITT		4. VJ.	1. VJ.	2. VJ.	3. VJ.	4. VJ.		
			1970=100								
	VERARBEITENDES GEWERBE 1)	INSGESAMT	135,9	151,8	147,0	143,8	151,1	148,3	164,1	+ 11,6	+ 10,7
		INLAND	126,5	139,6	135,9	133,0	139,5	136,7	149,1	+ 9,7	+ 9,1
		AUSLAND	166,9	191,9	183,9	178,4	189,5	186,1	213,4	+ 16,0	+ 14,7
	GRUNDSTOFF-U. PRODUKTIONS- GÜTERGEWERBE	INSGESAMT	135,7	150,7	135,7	143,8	154,3	153,2	151,6	+ 11,7	- 1,0
		INLAND	125,2	139,0	125,2	130,6	142,9	142,7	139,8	+ 11,7	- 2,0
		AUSLAND	172,0	191,2	171,8	189,3	193,9	189,4	192,2	+ 11,9	+ 1,5
25	GEW.U.VERARB.V. STEINEN U.ERDEN	INSGESAMT	120,4	131,4	127,1	92,0	143,5	148,6	141,6	+ 11,4	- 4,7
		INLAND	117,2	126,6	124,1	86,5	138,8	144,6	136,7	+ 10,2	- 5,5
		AUSLAND	207,3	265,5	207,0	246,2	276,1	261,8	277,9	+ 34,3	+ 6,1
2531	H.V.ZEMENT	INSGESAMT	116,2	119,3	116,4	76,3	138,0	139,3	123,7	+ 6,3	- 11,2
		INLAND	114,6	117,1	114,1	73,7	136,2	138,2	120,5	+ 5,6	- 12,8
		AUSLAND	164,7	185,6	186,0	153,2	193,8	173,5	221,8	+ 19,2	+ 27,8
2541	ZIEGELEI	INSGESAMT	108,9	168,9	114,8	111,4	191,4	201,3	171,4	+ 49,3	- 14,9
		INLAND	106,9	151,1	112,2	94,7	172,6	183,3	153,5	+ 36,8	- 16,3
		AUSLAND	271,0	1596,1	319,6	1451,4	1699,1	1626,2	1607,6	+403,0	- 1,1
2559	H.V.BETONWERKZEUGNISSEN (OH.BIMS,GR.FERTIG- BAUTEILE)	INSGESAMT	127,5	131,3	142,3	89,4	140,7	145,9	149,0	+ 4,7	+ 2,1
		INLAND	127,0	130,7	142,1	88,8	140,0	145,4	148,7	+ 4,6	+ 2,3
		AUSLAND	238,1	248,0	189,7	224,7	293,8	245,2	228,2	+ 20,3	- 6,9
2711	HOCHOFEN-,STAHL-U. WÄRMWALZWERKE	INSGESAMT	132,9	132,8	118,4	125,7	132,7	139,8	133,2	+ 12,5	- 4,7
		INLAND	115,0	123,6	104,4	112,9	128,1	130,1	120,3	+ 15,2	- 7,5
		AUSLAND	188,1	161,1	161,4	155,7	146,9	169,5	172,4	+ 6,8	+ 1,7
2850	NE-METALLHALBZEUGWERKE	INSGESAMT	110,3	139,9	110,6	127,8	139,0	140,7	152,1	+ 37,5	+ 8,1
		INLAND	100,1	128,4	100,4	117,1	128,1	130,1	138,1	+ 37,5	+ 6,1
		AUSLAND	146,9	181,7	147,3	166,6	178,5	179,3	202,4	+ 37,4	+ 12,9
2910	EISEN-,STAHL-U. TEMPERGIESSEEREIEN	INSGESAMT	118,6	123,8	117,8	123,6	129,2	116,1	126,2	+ 7,1	+ 8,7
		INLAND	110,5	116,3	111,0	117,1	122,1	108,3	117,8	+ 6,1	+ 8,8
		AUSLAND	196,9	195,4	182,8	186,1	197,0	191,4	207,2	+ 13,3	+ 8,3
3011-15	ZIENEREIEN UND KALT- WALZWERKE	INSGESAMT	115,1	132,4	108,6	124,1	139,2	133,6	132,6	+ 22,1	- 0,7
		INLAND	102,5	122,0	101,6	117,0	127,7	122,4	120,8	+ 18,9	- 1,3
		AUSLAND	178,3	184,5	143,9	159,6	196,4	190,0	191,9	+ 33,4	+ 1,0
40	CHEMISCHE INDUSTRIE	INSGESAMT	149,7	172,2	155,6	174,4	175,2	170,0	169,1	+ 8,7	- 0,5
		INLAND	143,3	160,1	146,2	161,7	160,4	159,5	158,6	+ 8,5	- 0,6
		AUSLAND	163,6	199,3	176,5	202,9	208,3	193,3	192,6	+ 9,1	+ 0,4
4090	H.V.CHEMIEFASERN	INSGESAMT	102,9	110,2	115,1	123,7	123,3	94,3	99,4	- 13,6	+ 5,4
		INLAND	83,4	84,6	87,4	95,2	92,2	73,6	77,4	- 11,4	+ 5,2
		AUSLAND	129,6	144,9	152,7	162,4	165,6	122,5	129,2	- 15,4	+ 5,5
55	ZELLSTOFF-,HOLZSCHLIFF-, PAPIER-U.PAPPEERZEUGUNG	INSGESAMT	135,2	163,1	143,5	168,0	164,1	157,0	163,3	+ 13,8	+ 4,0
		INLAND	127,3	147,8	130,9	154,1	146,9	143,3	146,9	+ 12,2	+ 2,5
		AUSLAND	182,5	255,0	218,5	251,8	266,8	239,3	262,1	+ 20,0	+ 9,5
	INVESTITIONSGÜTER PRODUZIERENDES GEWERBE	INSGESAMT	139,7	157,1	160,7	144,2	155,6	148,4	180,1	+ 12,1	+ 21,4
		INLAND	128,6	142,4	147,1	133,0	142,4	133,6	160,7	+ 9,2	+ 20,3
		AUSLAND	166,9	192,0	192,6	171,0	187,7	183,2	226,0	+ 17,3	+ 23,4
31	STAHL-U.LEICHTMETALLBAU, SCHIENENFAHRZEUGBAU	INSGESAMT	153,1	175,3	183,3	150,8	166,4	179,1	205,1	+ 11,9	+ 14,5
		INLAND	143,3	162,0	172,5	141,6	156,6	155,5	194,3	+ 12,6	+ 25,0
		AUSLAND	232,4	282,4	270,2	224,8	245,5	368,6	290,6	+ 7,5	- 21,2
32	MASCHINENBAU	INSGESAMT	141,1	155,2	164,3	138,7	154,4	142,9	184,8	+ 12,5	+ 29,3
		INLAND	122,0	134,2	140,1	122,9	135,1	123,5	155,2	+ 10,8	+ 25,7
		AUSLAND	175,8	193,5	208,2	167,5	189,5	178,1	238,7	+ 14,6	+ 34,0
	H.V.MASCHINEN FÜR DAS PRODUKTIONS- GÜTERGEWERBE 2)	INSGESAMT	154,4	153,3	204,3	114,8	174,0	126,5	197,8	- 3,2	+ 56,4
		INLAND	132,3	130,4	181,2	111,6	133,4	106,9	171,9	- 5,1	+ 60,8
		AUSLAND	186,5	185,6	237,8	119,5	232,4	154,9	235,6	- 0,9	+ 52,1
	H.V.MASCHINEN FÜR DAS VERBRAUCHSGÜTER PRODUZIERENDE GEWERBE 2)	INSGESAMT	128,4	135,2	150,5	117,7	137,5	123,5	162,2	+ 7,8	+ 31,3
		INLAND	99,7	107,0	120,2	93,0	118,9	92,0	124,1	+ 3,2	+ 34,9
		AUSLAND	147,6	154,0	170,8	134,1	150,0	144,0	187,6	+ 9,8	+ 30,0
	H.V.MASCHINEN FÜR DIE BAUWIRTSCHAFT 2)	INSGESAMT	121,5	132,6	155,1	114,6	137,6	117,1	161,1	+ 3,9	+ 37,6
		INLAND	85,3	94,3	97,6	85,5	109,6	88,7	93,3	- 4,4	+ 5,2
		AUSLAND	176,7	191,6	243,0	159,3	180,3	161,0	265,9	+ 9,4	+ 65,2
	H.V.MASCHINEN FÜR DIE LANDWIRTSCHAFT 2)	INSGESAMT	163,7	181,6	166,4	199,6	198,4	156,0	172,3	+ 3,5	+ 10,4
		INLAND	126,4	140,1	123,5	141,8	162,5	125,6	130,3	+ 5,5	+ 3,7
		AUSLAND	222,6	244,2	235,3	275,4	256,4	204,7	240,3	+ 2,1	+ 17,4

1) OHNE HANDWERK UND OHNE NAHRUNGS- UND GENUSSMITTELGEWERBE.
2) BERECHNUNG DES VEREINS DEUTSCHER-MASCHINENBAU-ANSTALTEN E.V., FRANKFURT (MAIN).

2. UMSATZ IM VERARBEITENDEN GEWERBE

2.1 VERTINDEX

NR. DER SYPRO	WIRTSCHAFTSZWEIG		1975	1976	1975	1976	1976	1976	1976	VERÄNDERUNG GEGENÜBER VORJAHRES- VOR- ZEITRAUM PROZENT	
			DURCHSCHNITT		4. VJ.	1. VJ.	2. VJ.	3. VJ.	4. VJ.		
			1970=100								
33	STRASSENFAHRZEUGBAU	INSGESAMT	140,6	167,1	163,0	164,3	174,3	148,6	181,3	+ 11,2	+ 22,0
		INLAND	137,7	156,8	156,6	156,7	170,9	137,2	162,6	+ 3,8	+ 18,5
		AUSLAND	144,1	179,9	170,7	173,8	178,5	162,8	204,5	+ 19,8	+ 25,6
3311	H.V.KRAFTWAGEN U.-MOTOREN	INSGESAMT	140,4	175,3	167,7	173,3	182,9	155,4	189,7	+ 13,1	+ 22,1
		INLAND	138,9	166,3	158,6	168,9	182,2	143,9	170,4	+ 7,4	+ 18,4
		AUSLAND	142,0	185,2	169,3	178,0	183,0	168,1	211,1	+ 24,7	+ 25,6
3312	H.V.PERSONENKRAFTWAGEN U.AB. (EINSCHL.MOTOREN)	INSGESAMT	147,3	181,1	170,9	180,7	188,4	158,4	196,8	+ 15,2	+ 24,2
		INLAND	147,7	174,4	167,2	179,6	190,7	150,4	176,9	+ 5,8	+ 17,6
		AUSLAND	147,0	188,0	174,6	182,0	186,0	166,6	217,5	+ 24,6	+ 30,6
3313	H.V.LASTKRAFTWAGEN U.AB. (EINSCHL.MOTOREN)	INSGESAMT	109,1	149,5	131,6	139,7	158,1	142,0	158,2	+ 20,2	+ 11,4
		INLAND	105,4	135,7	125,8	128,5	149,5	119,0	145,6	+ 15,7	+ 22,4
		AUSLAND	114,8	170,0	140,2	156,3	170,9	176,2	176,7	+ 26,0	+ 0,3
34	SCHIFFBAU	INSGESAMT	202,3	206,3	256,4	146,1	195,0	247,1	236,9	- 7,6	- 4,1
		INLAND	123,5	132,5	194,1	103,9	126,3	136,7	162,5	- 16,3	+ 18,9
		AUSLAND	340,9	336,6	366,0	220,4	316,1	441,9	368,1	+ 0,6	- 16,7
36	ELEKTROTECHNIK	INSGESAMT	143,1	159,0	166,1	143,0	151,9	154,4	186,7	+ 12,4	+ 20,9
		INLAND	133,2	144,9	134,8	133,4	138,0	139,7	168,4	+ 24,9	+ 20,5
		AUSLAND	178,6	209,8	206,8	177,7	201,9	207,1	252,5	+ 22,1	+ 21,9
3711-60	FEINMECHANIK, OPTIK	INSGESAMT	146,3	158,2	159,9	150,6	157,6	148,4	176,3	+ 10,3	+ 18,8
		INLAND	146,3	155,1	159,9	148,3	155,5	143,8	172,8	+ 8,1	+ 20,2
		AUSLAND	146,5	163,6	159,9	154,7	161,4	156,3	182,2	+ 13,9	+ 16,6
3021-25	STAHLVERFORMUNG, OBERFLÄCHENVEREDLUNG, HAERTUNG	INSGESAMT	126,8	138,2	123,8	136,6	138,2	132,2	145,6	+ 17,6	+ 10,1
		INLAND	119,9	132,6	117,6	131,0	132,3	127,6	139,8	+ 18,9	+ 9,6
		AUSLAND	181,1	181,4	172,3	180,9	184,6	168,5	191,8	+ 11,3	+ 13,8
38	H.V.EISEN-, BLECH-U. METALLWAREN	INSGESAMT	119,1	134,3	126,8	126,1	133,2	130,6	147,3	+ 16,2	+ 12,8
		INLAND	104,6	128,8	122,6	120,8	127,4	126,3	140,9	+ 14,9	+ 11,6
		AUSLAND	141,4	161,9	147,7	152,7	162,3	152,5	180,1	+ 21,9	+ 18,1
50	H.V.BUEROMASCHINEN, ADV-GERAETEN U. -EINRICHTUNGEN	INSGESAMT	119,9	130,7	147,9	115,3	120,1	123,6	163,6	+ 10,6	+ 32,4
		INLAND	112,7	122,1	142,9	99,6	102,7	123,3	162,9	+ 14,0	+ 32,1
		AUSLAND	128,8	141,2	154,1	134,9	141,6	123,9	164,4	+ 6,7	+ 32,7
5060	H.V.BUEROMASCHINEN	INSGESAMT	93,6	91,6	118,0	88,0	94,1	73,3	111,2	- 5,8	+ 51,7
		INLAND	81,0	77,9	96,9	72,7	80,8	66,0	92,0	- 5,1	+ 39,4
		AUSLAND	106,1	105,3	139,1	103,2	107,3	80,5	130,3	- 6,3	+ 61,9
5080	H.V.ADV-GERAETEN U.-EINRICHTUNGEN	INSGESAMT	139,5	159,5	170,2	135,6	139,3	160,8	202,3	+ 18,9	+ 25,8
		INLAND	132,2	149,6	171,8	116,3	116,3	159,0	207,0	+ 20,5	+ 30,2
		AUSLAND	149,5	173,9	167,7	163,8	173,0	163,5	195,6	+ 16,6	+ 19,6
	VERBRAUCHSGWETER PRODUZIERENDES GEWERBE	INSGESAMT	127,3	142,0	135,2	142,9	136,0	139,8	149,4	+ 10,5	+ 6,9
		INLAND	124,1	135,4	131,7	136,8	129,4	133,0	142,7	+ 8,4	+ 7,3
		AUSLAND	191,6	193,1	161,9	190,2	187,2	193,2	210,9	+ 30,3	+ 9,2
51	FEINKERAMIK	INSGESAMT	125,6	146,2	131,2	140,7	146,5	143,5	154,3	+ 17,6	+ 7,5
		INLAND	123,4	141,0	128,8	136,5	139,8	137,9	148,6	+ 15,4	+ 7,8
		AUSLAND	130,4	158,0	136,4	150,0	161,5	155,9	164,6	+ 20,7	+ 5,6
52	H.U.VERARB.V.GLAS	INSGESAMT	129,9	144,0	139,3	131,2	141,2	142,4	161,4	+ 15,9	+ 13,3
		INLAND	127,7	139,5	139,6	127,4	135,6	137,1	157,7	+ 13,0	+ 15,0
		AUSLAND	141,5	168,3	138,3	151,0	171,1	170,4	180,6	+ 30,6	+ 6,0
5421-24	H.V.HOLZMOEBELN	INSGESAMT	151,6	162,3	177,6	154,8	160,9	146,9	186,8	+ 5,2	+ 27,2
		INLAND	146,6	154,3	167,5	147,1	152,4	139,5	178,3	+ 6,4	+ 27,8
		AUSLAND	216,2	267,9	253,2	256,6	273,1	243,5	298,5	+ 17,9	+ 22,6
56	PAPIER-U. PAPPEVERARBEITUNG	INSGESAMT	140,5	150,6	149,4	149,9	144,9	148,3	159,5	+ 6,8	+ 7,6
		INLAND	138,7	146,5	146,6	146,0	140,9	144,3	154,8	+ 5,6	+ 7,3
		AUSLAND	166,8	207,5	189,0	203,0	201,3	200,3	225,3	+ 19,2	+ 12,5
58	H.V.KUNSTSTOFFWAREN	INSGESAMT	158,8	193,6	169,8	182,1	194,5	191,9	206,0	+ 21,3	+ 7,3
		INLAND	153,8	186,3	163,7	175,7	187,1	184,6	197,7	+ 20,8	+ 7,1
		AUSLAND	189,2	238,7	207,0	220,8	239,8	237,0	257,1	+ 24,2	+ 8,5
61	LEDERERZEUGUNG	INSGESAMT	82,7	107,4	93,2	102,6	110,0	100,8	116,4	+ 24,9	+ 15,5
		INLAND	84,6	105,3	95,2	102,7	107,2	97,3	113,8	+ 19,5	+ 17,0
		AUSLAND	76,6	114,5	87,0	102,4	119,0	112,2	124,6	+ 43,2	+ 11,1
6251	H.V.SCHUHEN	INSGESAMT	97,7	105,5	95,2	119,0	80,3	123,9	98,7	+ 3,7	- 20,3
		INLAND	95,9	101,7	94,9	114,4	78,3	118,4	95,6	+ 0,7	- 19,3
		AUSLAND	117,6	148,7	98,9	171,1	102,8	186,9	133,8	+ 35,3	- 28,4
63	TEXTILGEWERBE	INSGESAMT	108,9	118,7	117,1	123,3	115,7	111,0	124,9	+ 6,7	+ 12,5
		INLAND	106,0	111,7	113,5	117,0	108,4	103,9	117,4	+ 3,4	+ 13,0
		AUSLAND	126,7	162,4	139,0	162,0	161,0	155,1	171,4	+ 23,3	+ 10,5
64	BEKLEIDUNGSGEWERBE	INSGESAMT	123,2	135,8	121,9	148,4	118,2	145,7	130,8	+ 7,3	- 10,2
		INLAND	119,2	128,2	118,6	139,2	112,9	136,1	124,7	+ 5,1	- 8,4
		AUSLAND	197,7	276,2	182,0	214,8	217,0	327,0	245,9	+ 35,1	- 24,8

2 UMSATZ IM VERARBEITENDEN GEWERBE

2.2 VOLUMENINDEX

NR. DER SYPRO	WIRTSCHAFTSZWEIGE		1975	1976	1976	1976	1976	1976	1976	VERAENDERUNG GEGENUEBER VORJAHRES- VOR- ZEITRAUM PROZENT	
			DEZ.	JULI	AUG.	SEPT	OKT	NOV.	DEZ.		
			1970=100								
	VERARBEITENDES GEWERBE 1)	INSGESAMT	111,3	100,9	99,9	121,9	117,0	116,0	124,5	+ 11,9	+ 7,3
		INLAND	100,5	93,8	92,7	111,5	108,5	107,3	109,3	+ 8,8	+ 1,9
		AUSLAND	146,6	124,2	122,8	155,7	144,2	144,5	175,3	+ 19,6	+ 21,3
	GRUNDSTOFF-U. PRODUKTIONS- GÜTERGEWERBE	INSGESAMT	98,1	110,0	107,1	119,4	117,0	114,4	105,1	+ 7,1	- 8,1
		INLAND	87,7	102,3	99,1	110,5	108,1	105,6	93,8	+ 7,0	- 11,2
		AUSLAND	133,5	137,0	135,2	151,9	149,0	146,4	146,0	+ 9,4	- 0,3
25	GEW.U.VERARB.V. STEINEN U.ERDEN	INSGESAMT	79,2	102,5	104,6	113,7	113,2	104,2	86,8	+ 9,6	- 16,7
		INLAND	76,9	99,9	102,0	110,7	109,9	101,0	83,4	+ 8,5	- 17,4
		AUSLAND	139,2	169,8	174,7	195,8	201,1	193,8	175,6	+ 26,1	- 9,4
2531	H.V.ZEMENT	INSGESAMT	65,3	97,3	99,8	109,7	105,6	94,5	69,6	+ 6,6	- 26,3
		INLAND	63,8	97,2	99,0	108,2	103,7	92,1	66,8	+ 4,7	- 27,5
		AUSLAND	112,6	102,3	125,2	154,6	164,0	166,1	153,2	+ 36,1	- 7,8
2541	ZIEGELEI	INSGESAMT	60,7	137,5	135,4	146,0	139,4	123,9	92,0	+ 51,6	- 25,7
		INLAND	58,9	125,4	124,1	132,4	125,3	112,4	80,5	+ 36,7	- 28,4
		AUSLAND	202,0	1106,2	1040,7	1237,7	1268,9	1046,4	1015,8	+ 402,9	- 2,9
2559	H.V.BETONERZEUGNISSEN (OH.BIMS,GR.FERTIG- BAUTEILE)	INSGESAMT	99,4	100,5	103,5	114,0	115,2	109,6	100,1	+ 0,7	- 8,7
		INLAND	99,1	100,2	103,2	113,4	114,9	109,3	99,7	+ 0,6	- 8,8
		AUSLAND	171,7	160,2	172,2	262,3	182,3	187,2	183,9	+ 7,1	- 1,8
2711	HOCHOFEN-,STAHL-U. WARMWALZWERKE	INSGESAMT	89,6	95,0	91,8	106,1	100,4	95,8	89,2	- 0,4	- 6,9
		INLAND	80,6	91,4	89,7	94,8	89,0	85,4	79,6	- 1,2	- 6,8
		AUSLAND	115,9	105,7	110,4	141,3	137,0	130,3	121,2	+ 4,6	- 7,0
2850	NE-METALLHALBZEUGWERKE	INSGESAMT	116,6	131,1	134,1	154,4	164,6	169,5	148,5	+ 27,4	- 12,4
		INLAND	106,9	126,3	127,5	146,0	156,5	161,3	134,2	+ 25,5	- 16,8
		AUSLAND	144,8	145,9	155,3	180,9	190,4	195,8	193,6	+ 33,7	- 1,1
2910	EISEN-,STAHL-U. TEMPERGIESSEREI	INSGESAMT	64,7	72,3	65,3	83,3	84,3	82,2	74,0	+ 14,4	- 10,0
		INLAND	59,2	67,1	59,5	77,0	77,7	76,2	68,1	+ 15,0	- 10,6
		AUSLAND	124,4	129,8	128,7	152,9	157,3	147,9	137,9	+ 10,9	- 6,8
3011-15	ZIEHEREIEN UND KALT- WALZWERKE	INSGESAMT	76,6	99,4	91,6	102,6	102,2	100,1	90,3	+ 17,9	- 9,8
		INLAND	70,2	88,3	82,0	93,9	93,0	90,3	78,1	+ 11,3	- 13,5
		AUSLAND	109,2	160,6	145,4	151,9	155,1	155,6	158,7	+ 45,3	+ 2,0
40	CHEMISCHE INDUSTRIE	INSGESAMT	113,9	126,2	122,5	133,5	130,9	129,9	122,4	+ 7,5	- 5,8
		INLAND	101,6	117,0	113,9	126,1	123,4	123,0	110,4	+ 8,7	- 10,2
		AUSLAND	141,4	147,3	142,0	150,3	147,8	145,7	149,7	+ 5,9	+ 2,7
4090	H.V.CHEMIEFASERN	INSGESAMT	126,6	102,8	101,7	124,6	121,3	118,8	110,0	- 13,1	- 7,4
		INLAND	87,2	71,9	78,2	102,3	95,5	95,8	76,8	- 11,9	- 19,8
		AUSLAND	181,5	146,8	134,9	156,0	157,9	151,4	157,3	- 13,3	+ 3,9
55	ZELLSTOFF-,HOLZSCHLIFF-, PAPIER-U.PAPPEERZEUGUNG	INSGESAMT	95,6	109,6	108,2	120,7	117,4	121,7	114,1	+ 19,4	- 6,2
		INLAND	85,4	101,7	99,4	110,4	107,8	111,0	101,5	+ 18,9	- 8,6
		AUSLAND	153,1	154,0	158,2	179,8	172,1	182,8	185,5	+ 21,2	+ 1,5
	INVESTITIONSGÜTER PRODUZIERENDES GEWERBE	INSGESAMT	130,3	97,3	96,0	124,7	116,5	118,9	149,7	+ 14,9	+ 25,9
		INLAND	118,7	89,5	87,9	111,0	106,6	108,6	130,8	+ 10,2	+ 20,4
		AUSLAND	158,1	116,3	114,9	155,8	139,2	142,6	193,9	+ 22,6	+ 36,0
31	STAHL-U.LEICHTMETALLBAU, SCHIENENFAHRZEUGBAU	INSGESAMT	178,7	106,7	104,6	162,3	131,5	115,9	179,1	+ 0,2	+ 54,5
		INLAND	162,1	102,8	99,1	123,6	127,8	106,7	171,5	+ 5,8	+ 60,7
		AUSLAND	313,0	135,5	146,6	459,8	158,8	186,6	236,8	- 24,3	+ 26,9
32	MASCHINENBAU	INSGESAMT	129,5	93,3	85,3	104,8	101,0	107,5	156,4	+ 20,8	+ 45,5
		INLAND	108,2	81,8	73,7	89,2	86,7	92,7	126,5	+ 16,9	+ 36,5
		AUSLAND	168,2	114,3	106,5	133,4	127,2	134,5	211,3	+ 25,6	+ 57,1
	H.V.MASCHINEN FUER DAS PRODUKTIONS- GÜTERGEWERBE 2)	INSGESAMT
		INLAND
		AUSLAND
	H.V.MASCHINEN FUER DAS VERBRAUCHSGÜTER PRODUZIERENDE GEWERBE 2)	INSGESAMT
		INLAND
		AUSLAND
	H.V.MASCHINEN FUER DIE BAUWIRTSCHAFT 2)	INSGESAMT
		INLAND
		AUSLAND
	H.V.MASCHINEN FUER DIE LANDWIRTSCHAFT 2)	INSGESAMT
		INLAND
		AUSLAND

1) OHNE HANDWERK UND OHNE NÄHRUNGS- UND GENUSSMITTELGEWERBE.

2) BERECHNUNG DES VEREINS DEUTSCHER-MASCHINENBAU-ANSTALTEN E.V., FRANKFURT (MAIN).

2 UMSATZ IM VERARBEITENDEN GEWERBE

2.2 VOLUMENINDEX

NR. DER SYPRO	WIRTSCHAFTSZWEIFE		1975	1976	1976	1976	1976	1976	1976	VERAENDERUNG	
			DEZ.	JULI	AUG.	SEPT.	OKT.	NOV.	DEZ.	VORJAHRES- ZEITRAUM	VOR- ZEITRAUM
			1970=100								
33	STRASSENFAHRZEUGBAU	INSGESAMT	112,8	91,1	90,5	122,9	124,6	122,6	123,9	+ 9,8	+ 1,1
		INLAND	107,3	83,3	87,3	112,9	110,1	112,9	111,8	+ 4,2	- 1,0
		AUSLAND	119,5	100,2	94,0	134,7	142,0	134,1	138,5	+ 15,9	+ 3,3
3311	H.V.KRAFTWAGEN U.-MOTOREN	INSGESAMT	114,4	93,9	94,1	129,0	130,4	127,4	129,3	+ 13,0	+ 1,5
		INLAND	110,3	86,0	91,6	119,0	115,0	118,3	117,4	+ 53,3	- 0,8
		AUSLAND	118,8	102,6	96,8	139,7	147,1	137,2	142,2	+ 19,7	+ 3,6
3312	DAVON H.V.PERSONENKRAFTWAGEN U.AE.(EINSCHL.MOTOREN)	INSGESAMT	114,9	92,1	96,4	136,8	138,1	135,0	131,6	+ 14,5	- 2,5
		INLAND	110,6	87,5	98,2	130,0	125,0	128,4	117,9	+ 6,6	- 8,2
		AUSLAND	119,2	96,6	94,5	143,5	151,1	141,3	145,1	+ 21,7	+ 2,7
3313	H.V.LASTKRAFTWAGEN U.AE.(EINSCHL.MOTOREN)	INSGESAMT	111,9	102,0	84,4	95,3	97,3	95,2	119,7	+ 7,0	+ 25,7
		INLAND	109,3	80,6	68,4	80,8	80,3	83,2	115,7	+ 5,9	+ 39,1
		AUSLAND	116,2	135,9	109,6	118,5	124,6	114,4	126,1	+ 8,5	+ 10,2
34	SCHIFFBAU	INSGESAMT	262,6	73,1	185,2	287,1	138,1	66,4	315,3	+ 20,1	+ 374,8
		INLAND	267,9	46,4	77,2	178,0	94,6	51,1	211,0	- 21,2	+ 312,9
		AUSLAND	252,9	120,2	375,5	479,3	214,7	93,4	499,6	+ 97,5	+ 434,9
36	ELEKTROTECHNIK	INSGESAMT	152,2	112,0	114,4	145,7	130,2	139,8	181,1	+ 19,0	+ 29,5
		INLAND	138,9	101,9	105,0	131,4	123,3	128,0	158,0	+ 13,8	+ 23,4
		AUSLAND	199,6	147,2	147,6	195,9	154,4	181,0	261,6	+ 31,1	+ 44,5
3711-60	FEINMECHANIK, OPTIK	INSGESAMT	115,5	100,0	99,9	113,9	119,0	123,5	129,7	+ 12,3	+ 5,0
		INLAND	113,8	96,2	96,2	110,4	116,3	122,0	125,5	+ 10,3	+ 2,9
		AUSLAND	118,4	106,9	106,4	119,8	123,9	126,2	137,3	+ 16,0	+ 8,8
3021-25	STAHLVERFORMUNG, OBERFLAECHEVEREDLUNG, HAERTUNG	INSGESAMT	79,0	94,3	86,6	106,5	107,3	108,5	98,4	+ 24,6	- 9,3
		INLAND	73,9	90,4	82,7	101,9	102,5	103,3	93,0	+ 25,8	- 10,0
		AUSLAND	121,5	127,0	118,6	145,9	147,5	153,1	144,1	+ 18,6	- 5,9
38	H.V.EISEN-, BLECH-U. METALLWAREN	INSGESAMT	84,7	90,3	83,7	104,2	106,6	105,4	99,4	+ 17,4	- 5,7
		INLAND	81,8	86,8	82,0	100,4	102,0	101,4	94,4	+ 15,4	- 6,9
		AUSLAND	99,1	107,6	92,2	123,6	130,1	125,6	125,3	+ 26,4	- 0,2
50	H.V.BUEROMASCHINEN, ADV-GERAETEN U. -EINRICHTUNGEN	INSGESAMT	186,9	100,7	108,0	155,0	126,9	166,1	190,3	+ 1,8	+ 14,6
		INLAND	191,0	99,7	100,0	171,7	114,9	165,2	212,8	+ 11,4	+ 28,8
		AUSLAND	182,6	101,8	119,3	135,4	141,0	167,2	164,2	- 10,1	- 1,8
5060	H.V.BUEROMASCHINEN	INSGESAMT	131,3	62,6	48,4	89,8	94,8	101,5	108,6	- 17,3	+ 7,0
		INLAND	106,5	59,7	49,0	70,4	72,3	85,5	92,2	- 13,4	+ 7,8
		AUSLAND	155,7	65,6	47,7	109,4	117,7	117,7	125,2	- 19,6	+ 6,4
5080	H.V.ADV-GERAETEN U.-EINRICHTUNGEN	INSGESAMT	228,2	133,0	160,2	210,8	154,2	221,4	259,4	+ 13,7	+ 17,2
		INLAND	243,7	129,2	137,8	246,9	146,6	224,5	302,7	+ 24,2	+ 34,8
		AUSLAND	207,1	137,9	190,4	161,8	164,4	217,2	202,3	- 2,3	- 6,9
	VERBRAUCHSGUETER PRODUZIERENDES GEWERBE	INSGESAMT	90,9	93,9	96,6	119,7	118,2	112,3	99,3	+ 9,2	- 11,6
		INLAND	87,5	88,7	91,7	113,7	112,7	107,4	93,9	+ 7,3	- 12,6
		AUSLAND	117,2	135,6	135,5	167,2	161,9	150,8	142,3	+ 21,4	- 5,6
51	FEINKERAMIK	INSGESAMT	79,6	92,3	91,7	102,7	106,0	105,5	96,4	+ 21,1	- 8,6
		INLAND	78,1	90,4	90,2	102,2	106,8	106,0	93,9	+ 20,2	- 11,4
		AUSLAND	82,6	96,3	94,7	103,6	104,4	104,4	101,6	+ 23,0	- 2,7
52	H.U.VERARB.V.GLAS	INSGESAMT	98,9	106,3	98,5	118,5	123,0	123,9	117,0	+ 18,3	- 5,6
		INLAND	98,5	102,4	95,3	112,7	119,9	120,9	114,3	+ 16,0	- 5,5
		AUSLAND	100,6	127,5	116,1	149,5	139,6	140,2	131,5	+ 30,7	- 6,2
5421-24	H.V.HOLZMOEBELN	INSGESAMT	126,0	94,8	93,8	130,7	134,5	138,6	130,3	+ 3,4	- 6,0
		INLAND	121,8	89,9	88,9	124,5	128,2	132,1	124,8	+ 2,5	- 5,5
		AUSLAND	181,5	158,5	158,3	212,5	217,4	224,3	202,4	+ 11,5	- 9,8
56	PAPIER-U. PAPPEVERARBEITUNG	INSGESAMT	90,8	96,2	97,3	111,7	112,6	113,4	102,3	+ 12,7	- 9,8
		INLAND	87,9	93,3	94,8	108,5	108,8	110,3	98,4	+ 11,9	- 10,8
		AUSLAND	133,6	137,6	133,8	159,0	167,8	158,3	158,2	+ 18,4	- 0,1
58	H.V.KUNSTSTOFFWAREN	INSGESAMT	119,1	140,6	138,9	161,3	162,4	162,8	147,2	+ 23,6	- 9,6
		INLAND	113,9	135,2	134,4	154,7	156,1	156,8	140,7	+ 23,5	- 10,3
		AUSLAND	151,4	173,9	166,4	201,9	200,4	199,2	186,6	+ 23,2	- 6,3
61	LEDERERZEUGUNG	INSGESAMT	65,4	60,7	62,3	76,1	79,4	77,3	71,0	+ 8,6	- 8,2
		INLAND	65,1	59,2	60,3	77,3	80,0	77,9	70,0	+ 7,5	- 10,1
		AUSLAND	66,7	65,2	68,1	72,8	77,8	75,6	74,2	+ 11,2	- 1,9
6251	H.V.SCHUHEN	INSGESAMT	52,8	71,3	91,7	91,2	82,5	64,2	52,9	+ 0,2	- 17,6
		INLAND	51,3	66,9	86,7	87,5	80,3	62,3	49,5	- 3,5	- 20,5
		AUSLAND	72,4	126,0	154,5	137,8	109,6	87,6	94,4	+ 30,4	+ 7,8
63	TEXTILGEWERBE	INSGESAMT	84,2	78,7	75,9	97,8	99,1	96,7	86,2	+ 2,4	- 10,9
		INLAND	79,6	71,9	70,3	91,1	92,6	90,4	78,7	- 1,1	- 12,9
		AUSLAND	113,7	124,3	114,0	144,0	143,2	139,2	137,2	+ 20,7	- 1,4
64	BEKLEIDUNGSGEWERBE	INSGESAMT	70,6	87,6	105,5	138,1	124,1	97,4	74,3	+ 5,2	- 23,7
		INLAND	69,8	83,0	98,4	128,7	116,7	94,2	71,9	+ 3,0	- 23,7
		AUSLAND	84,5	171,7	233,9	309,6	257,6	155,7	119,0	+ 40,8	- 23,6

2 UMSATZ IM VERARBEITENDEN GEWERBE

2.2 VOLUMENINDEX

NR. DER SYPRO	WIRTSCHAFTSZWEIGE		1975	1976	1975	1976	1976	1976	1976	VERÄNDERUNG GEGENÜBER VORJAHRES- ZEITRAUM PROZENT	
			DURCHSCHNITT		4. VJ.	1. VJ.	2. VJ.	3. VJ.	4. VJ.		
			1970=100								
	VERARBEITENDES GEWERBE 1)	INSGESAMT	103,3	111,1	112,2	107,2	110,6	107,6	119,2	+ 6,2	+ 10,8
		INLAND	96,4	102,4	104,1	99,6	102,3	99,3	108,4	+ 4,1	+ 9,2
		AUSLAND	126,0	139,3	138,4	130,9	137,3	134,2	154,7	+ 11,8	+ 15,3
	GRUNDSTOFF- PRODUKTIONS- GÜTERGEWERBE	INSGESAMT	104,5	112,0	106,8	109,3	114,3	112,2	112,2	+ 5,1	± 0
		INLAND	96,4	102,7	98,4	99,0	105,3	104,0	102,5	+ 4,2	- 1,4
		AUSLAND	132,4	145,1	135,1	145,6	146,2	141,4	147,2	+ 9,0	+ 4,1
25	GEW.U.VERARB.V. STEINEN U.FEDEN	INSGESAMT	89,0	94,9	93,8	67,3	104,1	106,9	101,4	+ 8,1	- 5,1
		INLAND	86,8	91,6	91,8	63,4	100,8	104,2	98,1	+ 6,9	- 5,9
		AUSLAND	147,5	183,2	145,1	171,5	191,1	180,1	190,2	+ 31,1	+ 5,6
2531	H.V.ZEMENT	INSGESAMT	84,6	87,7	85,5	56,6	108,1	102,3	89,9	+ 5,1	- 12,1
		INLAND	83,5	86,1	83,8	54,7	100,8	101,5	87,5	+ 4,4	- 13,8
		AUSLAND	120,1	136,3	136,7	113,6	143,3	127,4	161,1	+ 17,8	+ 26,5
2541	ZIEGELER	INSGESAMT	78,5	118,2	82,6	80,0	134,8	139,6	118,4	+ 43,3	- 15,2
		INLAND	77,1	105,7	80,8	68,0	121,6	127,3	106,1	+ 31,3	- 16,7
		AUSLAND	195,6	119,4	230,2	1042,3	196,8	1128,2	110,4	+382,4	- 1,6
2559	H.V.BETONERZEUGNISSEN (OH.BIMS,GR.FERTIG- BAUTEILE)	INSGESAMT	96,2	95,6	106,6	65,8	102,2	106,0	108,3	+ 1,6	+ 2,2
		INLAND	95,7	95,1	106,4	65,3	101,7	105,6	108,0	+ 1,5	+ 2,3
		AUSLAND	203,0	201,7	160,8	186,6	237,5	198,2	184,5	+ 14,7	- 6,9
2711	HOCHOFEN-,STAHL-U. WARMWALZWERKE	INSGESAMT	104,0	96,0	98,3	96,7	94,7	97,6	95,1	- 3,3	- 2,6
		INLAND	90,3	88,9	87,5	89,1	91,3	90,6	84,7	- 3,2	- 6,5
		AUSLAND	145,9	118,4	130,1	120,0	105,1	119,1	129,5	- 0,5	+ 8,7
2850	NE-METALLHALBZUGWERKE	INSGESAMT	131,5	147,1	131,8	145,0	142,6	139,9	160,9	+ 22,1	+ 15,0
		INLAND	124,8	139,5	125,4	138,4	135,8	133,3	150,7	+ 20,2	+ 13,1
		AUSLAND	151,1	170,7	150,5	165,2	163,6	160,7	193,3	+ 28,4	+ 20,3
2910	EISEN-,STAHL-U. TEMPERIESSERIEEN	INSGESAMT	78,3	78,9	77,3	79,7	82,2	73,6	80,2	+ 3,8	+ 9,0
		INLAND	72,2	73,3	72,1	74,7	76,8	67,9	74,0	+ 2,6	+ 9,0
		AUSLAND	145,0	140,2	134,0	134,2	141,7	137,1	147,7	+ 10,2	+ 7,7
3011-15	ZIEHNEREIE UND KALT- WALZWERKE	INSGESAMT	85,3	98,8	85,2	96,0	104,0	97,9	97,5	+ 14,4	- 0,4
		INLAND	75,6	89,6	79,0	89,4	94,0	88,1	87,1	+ 10,3	- 1,1
		AUSLAND	135,8	150,0	117,5	132,0	158,9	152,6	156,5	+ 33,2	+ 2,6
40	CHEMISCHE INDUSTRIE	INSGESAMT	113,5	129,6	119,4	131,5	131,9	127,4	127,7	+ 7,0	+ 0,2
		INLAND	108,6	119,8	111,7	121,5	119,9	119,0	118,9	+ 6,4	- 0,1
		AUSLAND	124,3	152,0	136,4	154,3	159,3	146,5	147,7	+ 8,3	+ 0,8
4090	H.V.CHEMIEFASERN	INSGESAMT	119,4	127,9	133,8	142,5	142,8	109,7	116,7	- 12,8	+ 6,4
		INLAND	95,4	96,6	100,6	108,3	104,6	84,1	89,4	- 11,1	+ 6,3
		AUSLAND	153,1	172,3	180,0	190,3	197,6	145,9	155,5	- 13,6	+ 6,6
55	ZELLSTOFF-,HOLZSCHLIFF-, PAPIER-U.PAPPEERZEUGUNG	INSGESAMT	93,2	118,3	103,4	123,3	119,2	112,8	117,7	+ 13,8	+ 4,3
		INLAND	88,1	108,1	95,2	114,3	107,7	103,8	106,8	+ 12,2	+ 2,9
		AUSLAND	122,9	175,3	149,9	173,4	183,6	164,0	180,1	+ 20,1	+ 9,8
	INVESTITIONSGÜTER PRODUZIERENDES GEWERBE	INSGESAMT	104,9	112,8	119,8	105,1	111,7	106,0	128,4	+ 7,2	+ 21,1
		INLAND	96,1	103,1	110,6	97,9	103,0	96,1	115,3	+ 4,2	+ 20,0
		AUSLAND	124,0	135,4	142,0	121,6	132,3	129,0	158,6	+ 11,7	+ 22,9
31	STAHL-U.LEICHTMETALLBAU, SCHIENENFAHRZEUGBAU	INSGESAMT	112,6	123,0	135,1	108,5	116,6	124,5	142,2	+ 5,3	+ 14,2
		INLAND	106,0	114,1	127,5	102,4	110,2	108,5	135,3	+ 6,1	+ 24,7
		AUSLAND	168,8	190,7	196,7	155,6	165,9	247,3	194,1	- 1,3	- 21,5
32	MASCHINENBAU	INSGESAMT	98,5	103,1	113,5	93,7	102,8	94,5	121,6	+ 7,1	+ 28,7
		INLAND	85,1	89,1	96,8	83,1	89,9	81,6	102,0	+ 5,4	+ 25,0
		AUSLAND	122,7	128,7	143,8	112,9	126,3	118,1	157,7	+ 9,7	+ 33,5
	H.V.MASCHINEN FUER DAS PRODUKTIONS- GÜTERGEWERBE 2)	INSGESAMT
		INLAND
		AUSLAND
	H.V.MASCHINEN FUER DAS VERBRAUCHSGÜTER PRODUZIERENDE GEWERBE 2)	INSGESAMT
		INLAND
		AUSLAND
	H.V.MASCHINEN FUER DIE BAUWIRTSCHAFT 2)	INSGESAMT
		INLAND
		AUSLAND
	H.V.MASCHINEN FUER DIE LANDWIRTSCHAFT 2)	INSGESAMT
		INLAND
		AUSLAND

1) OHNE HANDWERK UND OHNE NAHRUNGS- UND GENUSSMITTELGEWERBE.
2) BERECHNUNG DES VEREINS DEUTSCHER-MASCHINENBAU-ANSTALTEN E.V., FRANKFURT (MAIN).

2 UMSATZ IM VERARBEITENDEN GEWERBE

2.2 VOLUMENINDEX

NR. DER SYPRO	WIRTSCHAFTSZWEIG		1975	1976	1975	1976	1976	1976	1976	VERÄNDERUNG GEGENÜBER VORJAHRES- ZEITRAUM		
			DURCHSCHNITT		4. VJ.	1. VJ.	2. VJ.	3. VJ.	4. VJ.	PROZENT	PROZENT	
			1970=100									
33	STRASSENFAHRZEUGBAU	INSGESAMT	100,9	114,5	115,3	114,1	118,6	101,5	123,7	+	7,3	+ 21,9
		INLAND	98,1	108,7	111,2	111,0	117,5	94,5	111,6	+	0,4	+ 18,1
		AUSLAND	104,4	121,4	120,3	117,7	120,1	109,6	138,2	+	14,9	+ 32,1
3311	N.V.KRAFTWAGEN U.-MOTOREN	INSGESAMT	101,4	120,0	116,4	120,9	124,5	105,7	129,0	+	10,8	+ 22,0
		INLAND	99,6	115,4	113,4	120,6	125,4	98,9	116,9	+	3,1	+ 18,2
		AUSLAND	103,5	125,0	119,8	121,2	123,5	113,0	142,2	+	18,7	+ 25,8
3312	DAVON N.V.PERSONENKRAFTWAGEN U.AE. (EINSCHL.MOTOREN)	INSGESAMT	107,4	124,7	122,4	126,5	129,0	108,4	134,9	+	10,2	+ 24,4
		INLAND	107,7	123,3	121,8	130,6	133,5	105,2	123,8	+	1,6	+ 17,7
		AUSLAND	107,1	126,1	123,0	122,5	124,5	111,5	145,8	+	18,5	+ 30,8
3313	N.V.LASTKRAFTWAGEN U.AE. (EINSCHL.MOTOREN)	INSGESAMT	75,9	99,8	90,7	96,2	104,9	93,9	104,1	+	14,8	+ 10,9
		INLAND	71,0	88,0	83,8	85,5	96,9	76,6	93,1	+	11,1	+ 21,5
		AUSLAND	84,0	118,5	101,9	113,5	117,7	121,3	121,7	+	19,4	+ 0,3
34	SCHIFFBAU	INSGESAMT	156,4	152,6	197,8	110,3	144,9	181,8	173,3	-	20,4	- 4,7
		INLAND	95,4	97,9	149,6	78,4	93,7	100,5	118,9	-	12,5	- 18,3
		AUSLAND	263,8	249,0	282,2	166,6	235,1	325,0	269,2	-	4,6	- 17,2
36	ELEKTROTECHNIK	INSGESAMT	118,4	128,5	136,9	116,9	122,6	124,0	150,4	-	15,0	+ 21,3
		INLAND	110,6	117,6	128,1	109,5	111,9	112,8	136,4	+	6,5	+ 20,9
		AUSLAND	146,1	166,4	168,3	142,7	160,4	163,6	199,0	+	18,2	+ 21,6
3711-60	FEINMECHANIK, OPTIK	INSGESAMT	108,0	112,1	117,0	168,0	111,6	104,6	124,1	+	6,1	+ 18,6
		INLAND	107,2	109,4	116,2	105,6	109,7	100,9	121,3	+	4,4	+ 20,2
		AUSLAND	109,5	116,7	118,4	111,7	115,0	111,0	129,1	+	9,0	+ 16,3
3021-25	STAHLVERFORMUNG, OBERFLÄCHENVEREDLUNG, HAERTUNG	INSGESAMT	92,6	100,8	90,3	100,9	101,6	95,8	104,7	+	15,9	+ 9,3
		INLAND	85,0	95,9	85,3	95,9	96,5	91,7	99,6	+	16,8	+ 8,6
		AUSLAND	138,8	141,3	132,4	142,4	144,0	130,5	148,2	+	11,9	+ 13,6
38	N.V.EISEN-, BLECH- METALLWAREN	INSGESAMT	87,6	95,8	93,1	91,3	95,3	92,7	103,8	+	11,5	+ 12,0
		INLAND	84,8	92,0	90,6	88,0	91,2	89,7	99,3	+	9,6	+ 10,7
		AUSLAND	100,6	114,5	104,9	107,7	115,7	107,8	127,0	+	21,1	+ 17,8
50	N.V.MUEHMASCHINEN, ADV-GERAETEN U. -EINRICHTUNGEN	INSGESAMT	119,5	128,5	147,8	113,4	117,9	121,5	161,1	+	9,0	+ 32,6
		INLAND	115,7	122,7	148,0	99,7	102,8	123,8	164,3	+	11,0	+ 32,7
		AUSLAND	123,9	135,5	147,8	129,8	135,8	118,8	157,5	+	6,6	+ 32,6
5060	N.V.MUEHMASCHINEN	INSGESAMT	85,6	83,7	108,3	80,6	85,8	66,9	101,6	-	6,2	+ 51,9
		INLAND	74,7	70,4	65,8	72,9	59,7	83,3	83,3	-	6,8	+ 39,5
		AUSLAND	96,2	97,3	126,8	95,6	99,0	74,2	120,2	-	5,2	+ 62,0
5080	N.V.ADV-GERAETEN U.-EINRICHTUNGEN	INSGESAMT	144,6	166,5	177,1	141,2	145,0	168,0	211,7	+	19,5	+ 26,0
		INLAND	141,2	161,4	184,5	124,8	124,9	171,3	224,6	+	21,7	+ 31,1
		AUSLAND	149,2	173,4	167,0	163,4	172,1	163,4	194,6	+	16,5	+ 19,1
VERBRAUCHSGUETER PRODUZIERENDES GEWERBE	INSGESAMT	97,9	105,9	104,1	108,4	101,9	103,4	109,9	+	5,6	+ 6,3	
	INLAND	95,3	100,7	101,3	103,5	96,7	98,0	104,7	+	3,4	+ 6,8	
	AUSLAND	118,9	146,9	126,7	146,8	143,2	146,1	151,7	+	19,7	+ 3,8	
51	FEINKERAMIK	INSGESAMT	88,7	98,0	91,7	95,5	98,3	95,6	102,6	+	11,9	+ 7,3
		INLAND	88,2	96,8	92,5	94,5	96,0	94,3	102,2	+	10,5	+ 8,4
		AUSLAND	87,6	100,5	90,1	97,4	103,0	98,2	103,5	+	14,9	+ 5,4
52	N.V.VERARB.V.GLAS	INSGESAMT	101,0	109,3	109,3	100,6	107,8	107,8	121,3	+	11,0	+ 12,5
		INLAND	98,8	105,6	109,2	97,5	103,2	103,5	118,4	+	8,4	+ 14,4
		AUSLAND	113,1	129,3	109,7	116,9	132,2	131,0	137,1	+	25,0	+ 4,7
5421-24	N.V.HOLZMOEBELN	INSGESAMT	114,3	118,4	130,4	114,9	117,7	106,4	134,5	+	3,1	+ 26,4
		INLAND	110,6	112,5	125,8	109,2	111,5	101,1	128,4	+	2,1	+ 27,0
		AUSLAND	163,1	195,3	190,2	190,4	199,8	176,4	214,7	+	12,9	+ 21,7
56	PAPIER-U. PAPPEVERARBEITUNG	INSGESAMT	93,4	103,4	102,3	102,8	99,6	101,7	109,4	+	6,9	+ 7,6
		INLAND	91,7	100,3	100,0	99,8	96,5	98,9	105,8	+	5,8	+ 7,0
		AUSLAND	119,3	148,5	135,9	145,3	143,9	143,5	161,4	+	18,8	+ 12,5
58	N.V.KUNSTSTOFFWAREN	INSGESAMT	125,9	149,2	134,7	142,5	150,1	146,9	157,5	+	16,9	+ 7,2
		INLAND	122,4	143,8	130,3	138,0	144,5	141,4	151,2	+	16,0	+ 6,9
		AUSLAND	146,9	182,4	161,4	169,8	183,5	180,7	195,4	+	21,1	+ 8,1
61	LEDERERZEUGUNG	INSGESAMT	66,2	72,7	72,9	73,8	74,7	66,4	75,9	+	4,1	+ 14,3
		INLAND	68,0	72,5	75,2	74,6	74,0	65,6	76,0	+	1,1	+ 15,9
		AUSLAND	60,5	73,1	65,9	71,0	76,9	68,7	75,9	+	15,2	+ 10,5
6251	N.V.SCHUHEN	INSGESAMT	70,6	72,8	68,1	83,9	55,9	84,7	66,5	+	2,3	- 21,5
		INLAND	68,7	69,6	67,3	80,0	54,2	80,4	64,0	-	4,9	- 20,4
		AUSLAND	94,9	112,2	79,0	134,2	78,0	139,4	97,2	+	23,0	- 30,3
63	TEXTILGEWERBE	INSGESAMT	87,9	91,3	94,4	97,4	89,7	84,1	94,0	-	0,4	+ 11,8
		INLAND	85,0	85,0	91,0	91,7	83,2	77,8	87,2	-	4,2	+ 12,1
		AUSLAND	106,3	134,0	116,6	135,1	133,6	127,4	139,9	+	20,0	+ 9,8
64	BEKLEIDUNGSGEWERBE	INSGESAMT	96,3	103,5	94,5	114,4	90,4	110,4	98,6	+	4,3	- 10,7
		INLAND	93,3	97,9	92,1	107,4	86,6	103,4	94,3	+	4,4	- 8,8
		AUSLAND	151,1	202,7	137,1	234,9	160,2	238,4	177,4	+	29,4	- 25,6

3 AUFTRAGSBESTAND IM VERARBEITENDEN GEWERBE

3.1 WERTINDEX

NR. DER SYPRO	WIRTSCHAFTSZWEIGE		1976	1976	1976	1976	1976	1976	1977	VERÄNDERUNG GEGENÜBER VORJAHRES- ZEITRAUM PROZENT		
			JAN.	AUG.	SEP.	OKT.	NOV.	DEZ.	JAN. P			
			1970=100									
	VERARBEITENDES GEWERBE 1)	INSGESAMT	124,4	124,8	122,8	124,1	124,3	122,9	123,0	- 1,1	+ 0,4	
		INLAND	112,3	109,4	106,9	108,5	108,2	106,4	105,9	- 5,7	- 0,4	
		AUSLAND	167,5	178,7	178,2	178,7	180,1	180,3	182,0	+ 8,7	+ 1,0	
	GRUNDSTOFF-U. PRODUKTIONS- GÜTERGEWERBE 1)	INSGESAMT	111,6	124,3	115,3	106,1	101,9	101,6	104,4	- 6,5	+ 2,8	
		INLAND	106,0	112,7	104,8	96,8	92,1	92,7	94,6	- 10,8	+ 2,0	
		AUSLAND	140,7	184,5	170,2	154,7	153,1	147,7	155,6	+ 10,6	+ 5,4	
25	GEW.U. VERARB.V. STEINEN U. ERDEN	INSGESAMT	127,9	140,1	134,7	125,4	127,3	119,7	123,5	- 3,4	+ 3,3	
		INLAND	121,9	121,8	116,7	107,8	103,3	99,1	102,9	- 15,6	+ 3,8	
		AUSLAND	269,6	571,4	557,1	599,2	691,8	603,7	609,8	+ 126,2	+ 1,0	
2711	HOCHOFEN-, STAHL-U. WÄRMWALZWERKE	INSGESAMT	96,2	110,6	95,4	85,5	76,6	80,9	84,2	- 12,6	+ 4,1	
		INLAND	89,9	97,8	84,5	76,8	70,5	75,4	76,9	- 14,4	+ 1,9	
		AUSLAND	115,9	149,8	128,9	112,0	95,3	97,5	106,5	- 8,1	+ 9,2	
2910	EISEN-, STAHL-U. TEMPERGLIESSEREI	INSGESAMT	105,9	106,9	110,2	106,8	105,5	106,2	105,7	- 0,3	- 0,5	
		INLAND	96,4	97,7	104,8	98,4	98,0	97,6	96,2	- 0,2	- 1,5	
		AUSLAND	197,7	194,9	191,0	186,9	177,4	188,8	196,9	- 0,4	+ 4,3	
2720, 3011-15	ZIEHEREIEIN, KALTWALZWERKE, H.V. PRÄZISIONS- STAHLROHREN	INSGESAMT	71,8	82,5	77,7	73,2	71,5	75,0	77,2	+ 7,5	+ 2,9	
		INLAND	63,6	74,6	69,8	64,7	62,7	67,9	70,1	+ 10,3	+ 3,3	
		AUSLAND	113,1	122,0	116,7	115,5	115,3	110,5	112,4	- 0,6	+ 1,7	
T.A.55	H.V. PAPIER, PAPPE	INSGESAMT	209,5	230,8	224,6	206,5	201,3	192,3	194,0	- 7,4	+ 0,9	
		INLAND	200,5	224,9	213,7	198,2	191,1	183,5	183,7	- 8,4	+ 0,1	
		AUSLAND	263,8	265,9	290,2	256,3	262,2	245,1	255,7	- 3,1	+ 4,3	
	INVESTITIONSGÜTER PRODUZIERENDES GEWERBE 1)	INSGESAMT	136,1	128,9	130,0	129,8	129,9	129,1	134,9	- 0,9	+ 4,5	
		INLAND	119,8	108,1	108,2	107,6	107,1	104,5	111,5	- 6,9	+ 6,7	
		AUSLAND	174,2	175,3	179,1	179,6	180,9	184,2	186,8	+ 7,2	+ 1,4	
31	STAHL-U. LEICHTMETALLBAU, SCHIENENFAHRZEUGBAU	INSGESAMT	163,3	152,0	156,1	148,8	148,7	145,5	145,9	- 10,7	+ 0,3	
		INLAND	127,5	121,4	125,2	119,2	115,8	114,0	112,8	- 11,5	- 1,1	
		AUSLAND	506,8	445,0	451,1	432,0	462,7	447,4	462,9	- 8,7	+ 3,4	
32	MASCHINENBAU	INSGESAMT	116,5	99,3	102,5	103,4	104,2	104,0	113,2	- 2,8	+ 8,8	
		INLAND	97,8	76,2	77,2	78,4	79,3	76,0	89,2	- 8,9	+ 17,3	
		AUSLAND	150,4	141,3	148,7	148,9	149,6	155,0	157,0	+ 4,4	+ 1,3	
	H.V. MASCHINEN FÜR DAS PRODUKTIONS- GÜTERGEWERBE	INSGESAMT	95,6	88,9	87,6	90,3	91,1	90,0	84,0	- 12,2	- 6,7	
		INLAND	66,6	51,4	47,6	50,8	48,5	37,7	49,7	- 25,4	+ 32,0	
		AUSLAND	128,3	131,2	132,6	134,9	139,1	149,0	122,6	- 4,4	+ 17,7	
	H.V. MASCHINEN FÜR DAS VERBRAUCHSGÜTER PRODUZIERENDE GEWERBE	INSGESAMT	104,0	100,6	105,9	104,6	103,9	99,3	108,6	+ 4,4	+ 9,3	
		INLAND	74,8	75,8	78,1	81,5	83,6	72,5	71,8	- 4,0	- 1,0	
		AUSLAND	115,7	110,6	117,0	113,9	112,0	110,1	123,3	+ 6,6	+ 12,0	
	H.V. MASCHINEN FÜR DIE BAUWIRTSCHAFT	INSGESAMT	123,0	138,1	140,5	135,4	135,0	139,1	166,2	+ 35,1	+ 19,5	
		INLAND	91,2	98,1	98,9	92,7	89,2	87,5	118,6	+ 30,0	+ 35,6	
		AUSLAND	172,0	199,8	204,6	201,3	205,7	218,7	239,6	+ 39,3	+ 9,5	
	H.V. MASCHINEN FÜR DIE LANDWIRTSCHAFT	INSGESAMT	262,7	165,0	183,4	190,3	196,1	216,5	229,7	- 12,6	+ 6,1	
		INLAND	198,0	106,3	115,6	118,0	128,6	148,9	162,7	- 17,9	+ 9,3	
		AUSLAND	372,0	263,9	297,9	312,3	310,0	330,8	342,9	- 7,8	+ 3,7	
T.A. 3313	H.V. LIEFER-U. LASTKRIFT- WAGEN, KOMMUNALFAHRZEUGEN, OMNIBUSSEN, OBUSSEN	INSGESAMT	199,1	194,8	191,2	197,2	196,7	188,6	187,7	- 5,8	- 0,5	
		INLAND	153,8	151,5	152,2	150,7	153,9	151,2	154,1	+ 0,2	+ 1,9	
		AUSLAND	275,7	267,9	257,0	275,5	269,0	251,7	244,3	- 11,4	- 2,9	
34	SCHIFFBAU	INSGESAMT	116,5	97,2	92,6	87,3	84,4	81,9	85,2	- 26,8	+ 4,1	
		INLAND	106,2	96,7	93,4	88,8	86,9	83,4	84,1	- 20,8	+ 0,9	
		AUSLAND	134,6	98,1	91,2	84,6	80,0	79,3	87,2	- 35,2	+ 9,9	
T.A. 36	H.V. STARKSTROM-, NACHRICHTEN- U. INFORMATIONSTECHNISCHEN ERZEUGNISSEN	INSGESAMT	162,6	182,0	178,9	178,4	178,1	176,6	178,6	+ 9,8	+ 1,1	
		INLAND	156,3	158,9	155,5	154,3	152,4	149,4	150,3	- 3,9	+ 0,6	
		AUSLAND	181,7	252,8	250,6	252,7	256,9	260,2	265,4	+ 46,1	+ 2,0	
3711-60	FEINMECHANIK, OPTIK	INSGESAMT	151,3	156,1	153,6	155,0	151,6	159,0	160,5	+ 6,1	+ 0,9	
		INLAND	133,2	134,7	132,9	134,3	131,6	138,8	140,8	+ 5,7	+ 1,4	
		AUSLAND	182,8	193,4	189,5	191,1	186,4	194,1	194,7	+ 6,5	+ 0,3	
	VERBRAUCHSGÜTER PRODUZIERENDES GEWERBE 1)	INSGESAMT	114,8	116,1	116,1	136,6	143,1	138,8	121,3	+ 5,7	- 12,7	
		INLAND	106,7	107,4	107,3	125,9	132,1	128,3	110,8	+ 3,8	- 13,7	
		AUSLAND	182,2	188,8	189,2	225,6	234,2	226,2	208,8	+ 14,6	- 7,7	
6251	H.V. SCHUHEN	INSGESAMT	103,1	95,5	73,1	130,0	157,9	153,6	125,8	+ 22,0	- 18,1	
		INLAND	97,9	88,9	72,8	124,8	149,9	146,7	115,7	+ 18,2	- 21,1	
		AUSLAND	161,7	170,3	76,9	188,9	248,8	232,4	240,2	+ 48,6	+ 3,3	
63	TEXTILGEWERBE	INSGESAMT	113,8	117,0	120,4	125,2	124,7	121,6	118,3	+ 4,0	- 2,7	
		INLAND	104,9	106,9	109,9	112,3	111,9	109,2	106,5	+ 1,6	- 2,5	
		AUSLAND	168,8	179,4	185,7	205,3	203,6	197,9	190,9	+ 1,1	- 3,5	
64	BEKLEIDUNGSGEWERBE	INSGESAMT	119,3	119,4	118,8	157,8	171,4	165,0	125,4	+ 5,1	- 24,0	
		INLAND	111,5	112,4	111,3	147,4	159,6	153,7	116,3	+ 4,3	- 24,4	
		AUSLAND	254,3	241,1	249,2	337,3	375,8	360,3	282,7	+ 11,2	- 21,6	

1) AUSGEWÄHLTE WIRTSCHAFTSZWEIGE.

3 AUFTRAGSBESTAND IM VERARBEITENDEN GEWERBE

3.1 WERTINDEX

NR. DER SYPRO	WIRTSCHAFTSZWEIGE		1975	1976	1975	1976	1976	1976	1976	VERAENDERUNG GEGENUEBER VORJAHRES- ZEITRAUM PROZENT	
			DURCHSCHNITT		4.	1.	2.	3.	4.		
			1970=100								
	VERARBEITENDES GEWERBE 1)	INSGESAMT	117,1	126,7	120,9	124,6	132,6	126,0	123,8	+ 2,3	- 1,7
		INLAND	105,3	113,0	110,7	113,0	120,6	110,7	110,7	- 2,7	- 2,7
		AUSLAND	159,4	175,1	157,3	166,1	175,3	179,4	179,7	+ 14,2	+ 0,2
	GRUNDSTOFF-U. PRODUKTIONS- GUTERGEWERBE 1)	INSGESAMT	109,2	117,6	102,0	116,8	127,3	123,1	103,2	+ 1,2	- 16,2
		INLAND	100,0	108,4	94,7	111,0	117,0	111,7	93,9	- 0,9	- 16,0
		AUSLAND	156,9	165,6	139,8	146,7	181,3	182,3	151,8	+ 8,6	- 16,7
25	GEW.U.VERARB.V. STEINEN U. ERDEN	INSGESAMT	138,6	132,3	125,3	128,7	135,5	140,8	124,1	- 1,0	- 11,9
		INLAND	122,7	117,1	111,7	122,9	120,0	122,3	103,4	- 7,4	- 15,5
		AUSLAND	512,8	488,1	445,9	265,8	499,1	575,8	611,6	+ 37,1	+ 6,2
2711	HOCHOFEN-, STAHL-U. WARMWALZWERKE	INSGESAMT	89,7	102,0	83,4	103,6	116,1	107,3	81,0	- 3,0	- 24,6
		INLAND	80,5	93,4	77,1	97,4	106,8	95,1	74,2	- 3,7	- 21,9
		AUSLAND	117,8	128,4	102,9	122,6	144,7	144,8	101,6	- 1,3	- 29,9
2910	EISEN-, STAHL-U. TEMPERGIESEREI	INSGESAMT	109,3	105,4	102,6	103,4	104,5	107,6	106,2	+ 3,5	- 1,3
		INLAND	97,8	96,9	94,3	95,0	96,0	98,6	98,0	- 0,9	- 0,6
		AUSLAND	220,5	187,2	181,6	184,1	186,0	194,1	184,3	+ 1,5	- 5,0
2720, 3011-15	ZIEHEREIEN, KALTWALZWERKE, H.V. PRAEZISIONS- STAHLROHREN	INSGESAMT	62,5	80,1	59,3	77,0	87,0	83,0	73,2	+ 23,6	- 11,8
		INLAND	53,9	72,5	52,8	69,2	80,2	75,5	65,1	+ 23,2	- 13,8
		AUSLAND	105,2	117,6	91,3	115,5	120,7	120,5	113,8	+ 24,7	- 5,6
T.A.55	H.V. PAPIER, PAPPE	INSGESAMT	192,8	226,0	193,1	225,2	248,3	230,6	200,0	+ 3,6	- 13,3
		INLAND	183,5	214,9	181,0	213,9	232,6	222,1	190,9	+ 5,5	- 14,0
		AUSLAND	248,4	293,1	265,9	293,5	342,6	281,5	254,5	- 4,3	- 9,6
	INVESTITIONSGUETER PRODUZIERENDES GEWERBE 1)	INSGESAMT	126,5	131,2	132,1	135,3	130,4	129,5	129,6	- 1,9	+ 0,1
		INLAND	111,5	112,5	120,1	120,0	114,9	108,8	106,4	- 11,5	- 2,2
		AUSLAND	161,4	173,8	159,9	170,9	166,5	176,0	181,6	+ 13,6	+ 3,1
31	STAHL-U. LEICHTMETALLBAU, SCHIENENFAHRZEUGBAU	INSGESAMT	164,8	157,2	175,4	166,1	161,1	154,2	147,7	- 15,8	- 4,2
		INLAND	128,3	124,6	138,8	131,0	128,2	122,8	116,3	- 16,2	- 5,3
		AUSLAND	513,9	469,8	525,9	501,6	476,2	454,1	447,4	- 14,9	- 1,5
32	MASCHINENBAU	INSGESAMT	95,5	106,3	102,0	113,9	106,7	100,7	103,9	+ 1,8	+ 3,2
		INLAND	81,5	85,1	90,3	96,7	88,8	77,2	77,9	- 13,7	+ 0,9
		AUSLAND	121,0	144,8	123,3	145,2	139,4	143,5	151,2	+ 22,6	+ 5,4
	H.V. MASCHINEN FUER DAS PRODUKTIONS- GUTERGEWERBE	INSGESAMT	71,0	86,9	73,6	84,6	83,5	88,9	90,4	+ 22,9	+ 1,8
		INLAND	58,2	51,7	61,3	57,6	52,1	51,5	45,6	- 25,5	- 11,5
		AUSLAND	85,5	126,5	87,6	115,1	119,0	131,0	141,0	+ 61,0	+ 7,7
	H.V. MASCHINEN FUER DAS VERBRAUCHSGUETER PRODUZIERENDE GEWERBE	INSGESAMT	90,6	103,7	90,8	105,2	104,3	102,9	102,6	+ 13,0	- 0,4
		INLAND	68,6	79,2	69,9	77,8	82,3	77,3	79,2	+ 13,3	+ 2,5
		AUSLAND	99,4	113,6	99,2	116,1	113,1	113,2	112,0	+ 12,9	- 1,1
	H.V. MASCHINEN FUER DIE BAUWIRTSCHAFT	INSGESAMT	101,9	134,3	106,4	129,6	137,6	133,7	136,5	+ 28,3	+ 2,1
		INLAND	64,4	97,8	77,0	98,7	109,4	93,3	89,8	+ 16,7	- 3,7
		AUSLAND	159,8	190,7	151,8	177,3	181,1	196,0	208,6	+ 37,4	+ 6,4
	H.V. MASCHINEN FUER DIE LANDWIRTSCHAFT	INSGESAMT	213,6	208,8	240,5	255,9	203,3	175,0	201,0	- 16,5	+ 14,8
		INLAND	163,7	149,4	189,5	199,2	152,2	114,3	131,8	- 30,5	+ 15,3
		AUSLAND	298,0	309,1	326,5	351,8	289,6	277,5	317,7	- 2,7	+ 14,5
T.A. 3313	H.V. LIEFER-U. LASTKRAFT- WAGEN, KOMMUNALFAHRZEUGEN, OMNIBUSSEN, OBUSSEN	INSGESAMT	228,7	189,3	229,2	194,0	177,0	192,2	194,2	- 15,3	+ 1,0
		INLAND	157,7	144,6	183,7	147,3	126,5	152,7	151,9	- 17,3	- 0,5
		AUSLAND	348,3	264,8	305,9	272,8	262,2	258,8	265,4	- 13,2	+ 2,5
34	SCHIFFBAU	INSGESAMT	132,2	100,1	121,6	113,8	105,5	96,7	84,5	- 30,5	- 12,6
		INLAND	102,7	97,4	105,0	105,7	101,4	96,1	86,4	- 17,8	- 10,1
		AUSLAND	184,4	105,0	151,0	128,1	112,8	97,8	81,3	- 46,2	- 16,9
T.A. 36	H.V. STARKSTROM-, NACHRICHTEN- U. INFORMATIONSGEWERBE TECHNISCHEN ERZEUGNISSEN	INSGESAMT	162,7	172,8	170,1	165,3	167,2	180,8	177,7	+ 4,5	- 1,8
		INLAND	155,6	157,1	164,1	158,9	158,9	158,5	152,0	- 7,4	- 4,1
		AUSLAND	184,7	221,0	188,5	185,3	192,8	249,4	256,6	+ 36,1	+ 2,9
3711-60	FEINMECHANIK, OPTIK	INSGESAMT	159,8	155,2	151,1	152,8	157,1	155,6	155,2	+ 2,7	- 0,3
		INLAND	136,9	134,5	130,5	133,1	135,7	134,3	134,9	+ 3,4	+ 0,5
		AUSLAND	199,7	191,1	186,9	187,1	194,2	192,8	190,5	+ 1,9	- 1,2
	VERBRAUCHSGUETER PRODUZIERENDES GEWERBE 1)	INSGESAMT	106,2	129,3	121,5	110,4	145,4	121,7	139,5	+ 14,9	+ 14,7
		INLAND	100,7	120,1	114,5	102,4	136,3	112,8	128,8	+ 12,5	+ 14,2
		AUSLAND	152,2	205,4	179,0	176,9	220,9	195,2	228,7	+ 27,7	+ 17,1
6251	H.V. SCHUHEN	INSGESAMT	117,9	122,4	158,5	86,4	154,6	101,3	147,2	- 7,1	+ 45,2
		INLAND	115,0	118,1	157,2	82,1	151,3	98,6	140,5	- 10,7	+ 42,5
		AUSLAND	150,2	171,0	172,4	135,7	192,6	132,3	223,4	+ 29,5	+ 68,8
63	TEXTILGEWERBE	INSGESAMT	97,4	120,7	106,1	111,6	126,5	120,9	123,8	+ 16,7	+ 2,4
		INLAND	90,5	109,9	97,1	101,8	116,0	110,5	111,1	+ 14,4	+ 0,5
		AUSLAND	140,1	187,8	161,5	171,8	191,8	185,2	202,3	+ 25,3	+ 9,2
64	BEKLEIDUNGSGEWERBE	INSGESAMT	118,7	145,5	139,2	114,0	175,7	127,7	164,7	+ 18,4	+ 29,0
		INLAND	113,3	136,4	131,9	108,0	164,4	119,6	153,6	+ 16,5	+ 28,4
		AUSLAND	211,0	303,6	266,1	117,3	371,8	267,6	357,8	+ 34,5	+ 33,7

1) AUSGEWAHLTE WIRTSCHAFTSZWEIGE.

4 AUFTRAGSEINGANG IM BAUHAUPTGEWERBE

ART DER BAUTEN UND AUFTRAGGEBER	1975	1976	1976	1976	1976	1976	1976	VERÄNDERUNG GEGENÜBER VORJAHRES-VOR- ZEITRAUM PROZENT	
	DEZ.	JUL.	AUG.	SEP.	OKT.	NOV.	DEZ.		
	1971=100								
<u>4.1 WERTINDEX</u>									
BAUHAUPTGEWERBE	104,3	102,9	104,4	114,2	102,1	87,7	97,5	- 6,5	+ 11,2
HOCHBAU	101,2	98,5	93,6	107,6	96,5	86,2	105,1	+ 3,9	+ 21,9
WOHNUNGSBAU	82,7	86,5	89,4	97,5	81,4	73,9	81,9	- 1,0	+ 10,8
SONSTIGER HOCHBAU	115,5	107,8	96,9	115,4	108,1	95,8	123,0	+ 6,5	+ 28,4
GEWERBLICHER UND INDUSTRIELLER BAU FUER UNTERNEHMEN SOWIE LANDWIRTSCHAFTLICHER BAU	89,0	99,7	94,3	112,4	108,4	91,7	112,9	+ 26,9	+ 23,1
BAUTEN FUER BUNDESBAHN UND BUNDESPOST	128,9	140,1	58,2	83,5	55,3	69,3	57,9	- 55,1	- 16,5
BAUTEN FUER GEBIETSKOERPERSCHAFTEN, ORGANISATIONEN OHNE ERWERBSCHARAKTER SOWIE SONSTIGE OEFFENTLICHE AUFTRAGGEBER	161,4	119,6	104,3	123,2	111,7	105,1	145,8	- 9,7	+ 38,7
TIEFBAU	109,4	110,4	122,3	125,2	111,4	90,0	84,8	- 22,5	- 5,8
STRASSENBAU	94,6	132,8	169,9	169,5	145,5	103,9	78,7	- 16,8	- 24,3
SONSTIGER TIEFBAU	118,3	97,1	94,0	98,9	91,2	81,8	88,5	- 25,2	+ 8,2
GEWERBLICHER UND INDUSTRIELLER BAU FUER UNTERNEHMEN	82,9	73,9	76,1	82,9	89,3	73,3	73,3	- 11,6	± 0
BAUTEN FUER BUNDESBAHN UND BUNDESPOST	85,4	79,0	85,7	70,0	67,3	80,2	64,5	- 24,5	- 19,6
BAUTEN FUER GEBIETSKOERPERSCHAFTEN, ORGANISATIONEN OHNE ERWERBSCHARAKTER SOWIE SONSTIGE OEFFENTLICHE AUFTRAGGEBER	136,5	108,5	101,9	109,5	95,8	85,2	97,9	- 28,3	+ 14,9

4.2 VOLUMENINDEX

BAUHAUPTGEWERBE	88,7	84,2	85,4	93,5	83,4	71,7	79,7	- 10,1	+ 11,2
HOCHBAU	85,8	79,8	75,8	87,1	77,9	69,6	84,9	- 1,0	+ 22,0
WOHNUNGSBAU	69,0	69,0	71,3	77,8	64,7	58,7	65,1	- 5,7	+ 10,9
SONSTIGER HOCHBAU	98,8	88,3	79,3	94,5	88,4	78,3	100,6	+ 1,8	+ 28,5
TIEFBAU	93,4	92,0	101,9	104,4	92,8	74,9	70,6	- 24,4	- 5,7
STRASSENBAU	80,6	111,2	142,2	141,8	121,9	87,0	65,9	- 18,2	- 24,3
SONSTIGER TIEFBAU	101,0	80,6	78,1	82,2	75,7	67,9	73,4	- 27,3	+ 8,1

4 AUFTRAGSEINGANG IM BAUHAUPTGEWERBE

ART DER BAUTEN UND AUFTRAGGEBER	1975	1976	1975	1976	1976	1976	1976	VERÄNDERUNG GEGENÜBER VORJAHRES-VOR- ZEITRAUM PROZENT	
	DURCHSCHNITT		4. VJ.	1. VJ.	2. VJ.	3. VJ.	4. VJ.		
	1971=100								
4.1 WERTINDEX									
BAUHAUPTGEWERBE	104,6	100,7	101,8	88,9	111,0	107,2	95,8	- 5,9	- 10,6
HOCHBAU	100,7	100,5	99,1	94,6	111,7	99,9	95,9	- 3,2	- 4,0
WOHNUNGSBAU	85,7	90,8	88,2	92,1	100,9	91,1	79,1	- 10,3	- 13,2
SONSTIGER HOCHBAU	112,3	108,0	107,6	96,4	120,0	106,7	109,0	+ 1,3	+ 2,2
GEWERBLICHER UND INDUSTRIELLER BAU FUER UNTERNEHMEN SOWIE LANDWIRTSCHAFTLICHER BAU	103,9	105,7	91,7	92,6	123,8	102,1	104,3	+ 13,7	+ 2,2
BAUTEN FUER BUNDESBAHN UND BUNDESPOST	93,9	79,3	101,1	80,2	82,4	93,9	60,8	- 39,9	- 35,3
BAUTEN FUER GEBIETSKOERPERSCHAFTEN, ORGANISATIONEN OHNE ERWERBSCHARAKTER SOWIE SONSTIGE OEFFENTLICHE AUFTRAGGEBER	128,6	114,3	136,2	104,5	116,0	115,7	120,9	- 11,2	+ 4,5
TIEFBAU	111,2	101,0	106,1	79,4	110,0	119,3	95,4	- 10,1	- 20,0
STRASSENBAU	120,8	118,8	107,9	72,9	135,3	157,4	109,4	+ 1,4	- 30,5
SONSTIGER TIEFBAU	105,5	90,5	105,0	83,2	94,9	96,7	87,2	- 17,0	- 9,8
GEWERBLICHER UND INDUSTRIELLER BAU FUER UNTERNEHMEN	89,2	77,4	76,6	68,4	85,1	77,6	78,6	+ 2,6	+ 1,3
BAUTEN FUER BUNDESBAHN UND BUNDESPOST	88,9	77,4	77,6	78,7	82,0	78,2	70,7	- 8,9	- 9,6
BAUTEN FUER GEBIETSKOERPERSCHAFTEN, ORGANISATIONEN OHNE ERWERBSCHARAKTER SOWIE SONSTIGE OEFFENTLICHE AUFTRAGGEBER	114,1	97,4	119,8	89,3	100,6	106,6	93,0	- 22,4	- 12,8
4.2 VOLUMENINDEX									
BAUHAUPTGEWERBE	89,0	83,3	86,5	75,2	92,1	87,7	78,3	- 9,5	- 10,7
HOCHBAU	85,6	82,6	84,0	79,7	92,1	80,9	77,5	- 7,7	- 4,2
WOHNUNGSBAU	71,5	73,5	73,6	76,6	82,0	72,7	62,8	- 14,7	- 13,6
SONSTIGER HOCHBAU	96,4	89,6	92,1	82,1	99,9	87,4	89,1	- 3,3	+ 1,9
TIEFBAU	94,7	84,6	90,6	67,6	92,1	99,4	79,4	- 12,4	- 20,1
STRASSENBAU	102,9	99,7	92,0	62,1	113,4	131,7	91,6	- 0,4	- 30,4
SONSTIGER TIEFBAU	89,9	75,7	89,7	70,9	79,4	80,3	72,3	- 19,4	- 10,0

5 AUFTRAGSBESTAND IM BAUHAUPTGEWERBE

5.1 WERTINDEX

ART DER BAUTEN UND AUFTRAGGEBER	1975	1976	1975	1976	1976	1976	1976	VERÄNDERUNG GEGENÜBER VORJAHRES-VOR- ZEITRAUM PROZENT			
	DURCHSCHNITT		DEZ.	MÄR.	JUN.	SEP.	DEZ.				
			1971=100								
BAUHAUPTGEWERBE	88,1	88,1	86,4	92,4	92,9	87,2	79,9	- 7,8	-	8,6	
HOCHBAU	82,5	82,7	82,2	87,1	87,5	81,8	74,3	- 9,6	-	9,2	
WOHNUNGSBAU	64,8	70,9	68,7	73,4	77,8	69,8	62,5	- 9,0	-	10,5	
SONSTIGER HOCHBAU	96,9	92,3	93,2	98,3	95,4	91,6	83,8	- 10,1	-	8,5	
GEWERBLICHER UND INDUSTRIELLER BAU FUER UNTERNEHMEN SOWIE LANDWIRTSCHAFTLICHER BAU	93,5	97,3	89,0	99,5	102,9	97,5	89,3	+ 0,3	-	8,4	
BAUTEN FUER BUNDESBAHN UND BUNDESPOST	62,2	47,5	63,0	56,9	54,3	41,3	37,3	- 40,8	-	9,7	
BAUTEN FUER GEBIETSKOERPERSCHAFTEN, ORGANISATIONEN OHNE ERWERBSCHARAKTER SOWIE SONSTIGE OEFFENTLICHE AUFTRAGGEBER	104,5	90,6	101,4	101,0	90,2	89,4	81,8	- 19,3	-	8,5	
TIEFBAU	99,1	98,6	94,8	102,6	103,5	97,8	90,4	- 4,6	-	7,6	
STRASSENBAU	110,5	105,9	98,3	104,1	110,2	110,0	99,3	+ 1,0	-	9,7	
SONSTIGER TIEFBAU	92,6	94,4	92,8	101,8	99,7	90,9	85,2	- 8,2	-	6,3	
GEWERBLICHER UND INDUSTRIELLER BAU FUER UNTERNEHMEN	72,2	75,6	65,2	75,8	85,0	73,0	68,5	+ 5,1	-	6,2	
BAUTEN FUER BUNDESBAHN UND BUNDESPOST	81,3	75,5	68,2	88,2	80,6	74,2	59,0	- 13,5	-	20,5	
BAUTEN FUER GEBIETSKOERPERSCHAFTEN, ORGANISATIONEN OHNE ERWERBSCHARAKTER SOWIE SONSTIGE OEFFENTLICHE AUFTRAGGEBER	99,4	101,7	103,1	110,3	105,9	97,7	92,8	- 10,0	-	5,0	

