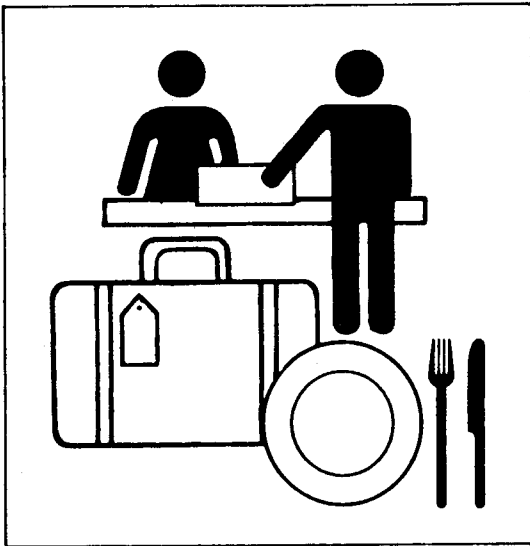


Statistisches Bundesamt

Binnenhandel, Gastgewerbe, Tourismus



Fachserie **6**

Reihe 1.1

Beschäftigte und Umsatz im Großhandel
(Meßzahlen)

Oktober 1998

Herausgeber: Statistisches Bundesamt, Wiesbaden



Fachliche Informationen zu dieser Veröffentlichung können Sie direkt beim Statistischen Bundesamt erfragen:
Gruppe V A, Telefon: 06 11 / 75 24 23 oder Fax: 06 11 / 72 39 69

Verlag: Metzler-Poeschel, Stuttgart

Verlagsauslieferung: SFG – Servicecenter Fachverlage GmbH
Postfach 43 43
72774 Reutlingen
Telefon: 0 70 71 / 93 53 50
Telefax: 0 70 71 / 3 36 53
Internet: <http://www.s-f-g.com>
E-Mail: staba@s-f-g.com

Erscheinungsfolge: monatlich

Erschienen im Januar 1999

Preis: DM 10,30

Bestellnummer: 2060110-98110

Recyclingpapier aus 100 % Altpapier.



Daten aus dieser Veröffentlichung sind auch in unserer Datenbank STATIS-BUND als Zeitreihen gespeichert und können gegen Entgelt via Internet (www.statistik-bund.de/zeitreih/home.htm), auf Diskette, Magnetbandkassette oder CD-ROM bezogen werden.

Nähere Informationen dazu erhalten Sie telefonisch unter:

06 11 / 75 - 27 16 oder - 22 56 oder per Fax unter 06 11 / 72 40 00.



Allgemeine Informationen über das Statistische Bundesamt und sein Datenangebot erhalten Sie:

- im Internet: <http://www.statistik-bund.de>

oder bei unseren Allgemeinen Auskunftsdiensten

65180 Wiesbaden

- Telefon: 06 11 / 75 24 05
- Telefax: 06 11 / 75 33 30
- E-Mail: auskunftsdienst@stba.bund400.de

Zweigstelle Berlin

Postfach 276

10124 Berlin

- Telefon: 030 / 23 24 68 66
- Telefax: 030 / 23 24 68 72
- E-Mail: stba-berlin.infodienst@t-online.de

© Statistisches Bundesamt, Wiesbaden 1999
Alle Rechte vorbehalten.

Für nichtgewerbliche Zwecke sind Nachdruck und Verbreitung mit Quellenangabe gestattet. Die Verbreitung über elektronische Systeme bedarf stets der vorherigen Genehmigung.

Statist. Bundesamt - Bibliothek



16-05942

Inhalt

	Seite
Textteil	
Erläuterungen zur Großhandelsstatistik	4
Übersichten zur Beurteilung der Entwicklung im Großhandel	
1 Umsatz im Großhandel	6
2 Umsatz im Großhandel nach ausgewählten Wirtschaftszweigen	7
3 Entwicklung der Beschäftigten im Großhandel	9
4 Konjunkturelle Entwicklung der Umsätze im Großhandel	10
5 Konjunkturelle Entwicklung der Umsätze und der Beschäftigten im Großhandel.....	11
6 Lange Reihen ab 1994.....	12
Tabellenteil	
Aktuelle Monatsergebnisse	
1 Umsatzentwicklung (Meßzahlen) im Großhandel nach Wirtschaftszweigen	16
2 Umsatzentwicklung (prozentuale Veränderung) im Großhandel nach Wirtschaftszweigen	19
3 Umsatzentwicklung (Meßzahlen) im Großhandel nach Wirtschaftsgruppen und Arten des Großhandels	22
4 Umsatzentwicklung (Meßzahlen) im Großhandel nach Arten des Großhandels	23
5 Umsatzentwicklung (Meßzahlen) im Großhandel nach Absatzformen	23
6 Entwicklung der Beschäftigtenzahl im Großhandel nach Wirtschaftszweigen	24
7 Entwicklung der Beschäftigtenzahl im Großhandel nach Arten des Großhandels	27
8 Entwicklung der Beschäftigtenzahl im Großhandel nach Absatzformen	27
9 Umsatzentwicklung im Großhandel nach Wirtschaftszweigen und Umsatzgrößenklassen	28
Anhang	
Auszug aus der Klassifikation der Wirtschaftszweige, Ausgabe 1993	31

Gebietsstand

Angaben für die Bundesrepublik Deutschland nach dem Gebietsstand seit dem 03.10.1990.

Abkürzungen

OAS = ohne ausgeprägten Schwerpunkt
ANG = anderweitig nicht genannt

Abweichungen in den Summen durch Runden der Zahlen.

Zeichenerklärung

- = nichts vorhanden
0 = weniger als die Hälfte von 1 in der letzten besetzten Stelle, jedoch mehr als nichts
. = Zahlenwert unbekannt oder geheimzuhalten
x = Tabellenfach gesperrt, weil Aussage nicht sinnvoll

Erläuterungen zur Großhandelsstatistik

1. Rechtsgrundlage

Rechtsgrundlage ist das Gesetz über die Statistik im Handel und Gastgewerbe (Handelsstatistikgesetz - HdlStatG) vom 19. Dezember 1997 (BGBl. I S. 3158), zuletzt geändert durch Artikel 1 des Gesetzes vom 2. März 1994 (BGBl. I S. 384), in Verbindung mit dem Gesetz über die Statistik für Bundeszwecke (Bundesstatistikgesetz - BStatG) vom 22. Januar 1987 (BGBl. I S. 462, 565), zuletzt geändert durch Artikel 2 des Gesetzes vom 17. Januar 1996 (BGBl. I S. 34). Erhoben werden die Angaben zu den Tatbeständen nach §§ 3 bis 5 HdlStatG.

2. Erhebungsbereich

Erfasst werden die Unternehmen, deren wirtschaftlicher Schwerpunkt im Großhandel liegt. Der „Großhandel“ ist dabei entsprechend der Klassifikation der Wirtschaftszweige, Ausgabe 1993 (WZ 93) abgegrenzt. Die Zuordnung der Unternehmen zu den Wirtschaftszweigen erfolgt entsprechend dem Schwerpunkt der Tätigkeit.

3. Erhebungseinheit

Erhebungseinheit ist das rechtlich selbständige Unternehmen. Die Meldungen sind für das Gesamtunternehmen zu erstatten. Als Unternehmen gelten auch rechtlich selbständige Glieder von Organkreisen (Mutter- und Tochtergesellschaften).

4. Erhebungsmethode

Die Großhandelsstatistik wird auf repräsentativer Grundlage durchgeführt. Gesetzlich ist geregelt, daß höchstens 9 000 Unternehmen des Großhandels befragt werden dürfen. Deren Auswahl erfolgte nach einem von Wissenschaft und Rechtsprechung anerkannten mathematisch-statistischen Verfahren aus der Gesamtheit der Handelsunternehmen, die bei der Handels- und Gaststättenzählung (HGZ) 1993 ermittelt wurde. Zum Stichtag der HGZ (30. April 1993) wurden 118 150 Großhandelsunternehmen gezählt.

Zur monatlichen Großhandelsstatistik werden nur Unternehmen mit einem Jahresumsatz von mindestens 2 000 000 DM herangezogen.

5. Erhebungsorganisation

Die Großhandelsstatistik wird zentral vom Statistischen Bundesamt durchgeführt. Landesergebnisse werden an die Statistischen Landesämter weitergeleitet, die teilweise eigene Großhandelsberichte herausgeben.

6. Erhebungs- und Darstellungsmerkmale

In den monatlichen Erhebungen werden der Umsatz und die Anzahl der Voll- und Teilzeitbeschäftigten erfaßt. Bei Unternehmen mit Arbeitsstätten in mehreren Bundesländern erfolgt auch die Erfassung der Angaben in der Unterteilung nach Bundesländern.

7. Ergebnisdarstellung

Erste vorläufige Ergebnisse der Großhandelsstatistik über die Umsatzentwicklung werden im Interesse einer aktuellen Berichterstattung in einer Pressemitteilung veröffentlicht. Die Ergebnisse des vorliegenden Monatsberichts basieren auf weit mehr Meldungen, als für die Pressemitteilung verfügbar waren.

Um eine möglichst genaue Darstellung der Ergebnisse in Zeitreihen zu erreichen, werden die Meßzahlen anhand von Nach- und Korrekturmeldungen aktualisiert.

Die Ergebnisse der Großhandelsstatistik werden in der Gliederung der Klassifikation der Wirtschaftszweige, Ausgabe 1993 (WZ 93) dargestellt. Die Auswahl der dargestellten Branchen orientierte sich daran, schwerpunktmäßig Ergebnisse umsatzstarker Branchen nachzuweisen.

Der Darstellung der Ergebnisse liegen hochgerechnete Unternehmensmeldungen zugrunde. Die Tabelle 9 unterscheidet sich dadurch von den übrigen Tabellen, daß in ihr die Angaben der Neugründungen nicht berücksichtigt werden und daß nur die Angaben solcher Unternehmen einfließen, für die ein „paariger“ Vergleich durchgeführt werden kann. Paarig bedeutet, daß das Unternehmen im Vorjahresmonat zur gleichen Wirtschaftsunterklasse und Umsatzgrößenklasse wie im Berichtsmonat zugeordnet war. Aus diesen Gründen können die Ergebnisse der Tabelle 9 von denen in den übrigen Tabellen abweichen.

8. Ziel der monatlichen Berichterstattung im Großhandel

Ziel der monatlichen Berichterstattung im Großhandel ist die Darstellung der konjunkturellen Entwicklung. Der repräsentativ ausgewählte Berichterstattekreis ist über mehrere Jahre auskunftspflichtig. Die Zusammensetzung darf nur durch solche Ereignisse verändert werden, die die Fluktuation in der Realität widerspiegeln. Der Berichtsfirmenkreis kann sich im einzelnen durch Schließungen von Unternehmen, Fusionen, Unternehmensteilungen oder aber durch Verlagerungen im Schwerpunkt der Tätigkeit verändern. Diese Ereignisse können auch die Ergebnisse beeinflussen. Der Berichtsfirmenkreis wird laufend durch die Integration von Neugründungen aktualisiert.

9. Definitionen

Absatzformen des Großhandels

- **Streckengroßhandel**
Ein Unternehmen wird dann als Streckengroßhandelsunternehmen eingestuft, wenn mehr als 50% des Umsatzes auf Streckengeschäfte entfallen. Das Streckengeschäft ist ein „Eigengeschäft“, bei dem die Ware vom Vorlieferanten zum Abnehmer befördert wird, ohne daß sie - obgleich vom Handelsunternehmen als Wareneingang verbucht - von diesem eingelagert wird. Zollager und Lager im Freihafen und im Ausland gelten dabei nicht als Lager.
- **Lagergroßhandel**
Ein Unternehmen wird dann als Lagergroßhandelsunternehmen eingestuft, wenn höchstens 50% des Umsatzes auf Streckengeschäfte entfallen.

Arten des Großhandels

- **Binnengroßhandel**
Ein Unternehmen wird dann als Binnengroßhandelsunternehmen eingestuft, wenn mehr als 50% der Warenbezüge und mehr als 50% der Großhandelsumsätze auf Geschäfte im Inland entfallen.

Innerhalb des Binnengroßhandels wird unterschieden nach:

- - **Produktionsverbindungshandel**

Ein Unternehmen wird dem Produktionsverbindungshandel zugerechnet, wenn weniger als die Hälfte des Großhandelsumsatzes auf Geschäfte mit dem inländischen Einzelhandel entfällt.

- - **Konsumtionsverbindungshandel**

Ein Unternehmen wird dem Konsumtionsverbindungshandel zugerechnet, wenn mindestens die Hälfte des Großhandelsumsatzes auf Geschäfte mit dem inländischen Einzelhandel entfällt.

- **Außenhandel**

Ein Unternehmen wird dann als Außenhandelsunternehmen eingestuft, wenn mehr als 50% der Warenbezüge und/oder mehr als 50% der Großhandelsumsätze auf Geschäfte im Ausland entfallen.

Innerhalb des Außenhandels wird unterschieden nach:

- - **Einfuhrhandel**

Ein Unternehmen wird dem Einfuhrhandel zugerechnet, wenn die Waren überwiegend aus dem Ausland bezogen werden, der Absatz aber mindestens zur Hälfte im Inland erfolgt.

Innerhalb des Einfuhrhandels wird - analog zum Binnengroßhandel - wiederum unterschieden nach:

- - - **Produktionsverbindungshandel**

Ein Unternehmen wird dem Produktionsverbindungshandel zugerechnet, wenn weniger als die Hälfte des Großhandelsumsatzes auf Geschäfte mit dem inländischen Einzelhandel entfällt.

- - - **Konsumtionsverbindungshandel**

Ein Unternehmen wird dem Konsumtionsverbindungshandel zugerechnet, wenn mindestens die Hälfte des Großhandelsumsatzes auf Geschäfte mit dem inländischen Einzelhandel entfällt

- - **Ausfuhrhandel**

Ein Unternehmen wird dem Ausfuhrhandel zugerechnet, wenn die Waren überwiegend aus dem Inland bezogen werden, der Absatz aber mindestens zur Hälfte ins Ausland erfolgt.

- - **Globalhandel**

Ein Unternehmen wird dem Globalhandel zugerechnet, wenn die Waren überwiegend aus dem Ausland bezogen werden und der Absatz ebenfalls mindestens zur Hälfte in das Ausland erfolgt.

Beschäftigte

Beschäftigte sind tätige Inhaber, mithelfende Familienangehörige sowie sämtliche Arbeitnehmer einschließlich der Auszubildenden und Praktikanten. Mitgezählt werden auch vorübergehend Abwesende (z.B. Kranke, Urlauber) und Teilzeitbeschäftigte (tätige Personen, deren durchschnittliche Arbeitszeit kürzer als die orts-, branchen- oder betriebsübliche Wochenarbeitszeit ist) ohne Umrechnung auf Vollbeschäftigte.

Großhandel

Dem Großhandel werden alle Institutionen zugeordnet, deren wirtschaftlicher Schwerpunkt - gemessen an der Wertschöpfung - darin besteht, Handelsware in eigenem Namen für eigene Rechnung oder fremde Rechnung (Kommissionshandel) an andere Abnehmer als private Haushalte (Endverbraucher) abzusetzen. Handelswaren sind bewegliche Sachgüter, die fertig bezogen und ohne wesentliche, d.h. nicht mehr als handelsübliche Be- oder Verarbeitung weiterveräußert werden. Der Absatz an Gebietskörperschaften, Organisationen ohne Erwerbscharakter und Sozialversicherungsträger und der Absatz an wirtschaftliche Unternehmen der Öffentlichen Hand sowie der Handel mit Getreide, Saaten, lebendem Vieh, landwirtschaftlichen Geräten, Baumaschinen, Bürobedarf, pharmazeutischen Erzeugnissen, Dental- und Laborbedarf usw. rechnen i.d.R. zum Großhandel.

Für die Zuordnung zum Großhandel ist es unerheblich, ob der Absatz im Inland oder ins Ausland (Export) erfolgt, ob die Waren vom Ausland (Import) oder aus dem Inland bezogen werden und ob die Ware vom Lager oder über Streckengeschäft verkauft wird.

Umsatz

Umsatz im Großhandel ist der Gesamtbetrag der abgerechneten Lieferungen und sonstigen Leistungen (ohne Umsatzsteuer) einschließlich Eigenverbrauch, Verkäufe an Betriebsangehörige sowie gesondert in Rechnung gestellte Kosten für Fracht, Porto, Verpackung usw., ohne Rücksicht auf den Zahlungseingang und die Steuerpflicht. Der Umsatz schließt auch Erlöse aus Kommissions- und Streckengeschäften sowie Provisionen und Kostenvergütungen aus der Vermittlung von Waren (nicht den Wert der vermittelten Waren) ein.

Nicht anzugeben sind jedoch Erlöse aus Land- und Forstwirtschaft sowie außerordentliche Erträge (z.B. aus dem Verkauf von Anlagevermögen) und betriebsfremde Erträge (z.B. Einnahmen aus Vermietung und Verpachtung von betriebsfremd genutzten Gebäuden und Gebäudeteilen, Zinserträge aus nicht betriebsnotwendigem Kapital oder Erträge aus Beteiligungen).

An Kunden gewährte Skonti und Erlösschmälerungen (z.B. Preisnachlässe, Rabatte, Jahresrückvergütungen, Boni) sind bei der Ermittlung des Umsatzes abzusetzen.

Bei Zugehörigkeit zu einer umsatzsteuerlichen Organschaft sind sowohl der auf das Unternehmen entfallende Umsatz mit Dritten als auch Innenumsätze anzugeben, die mit den übrigen Tochtergesellschaften bzw. der Muttergesellschaft getätigt wurden.

10. Berechnung in konstanten Preisen

Der Großhandelsumsatz in konstanten Preisen von 1991 wird berechnet, indem der Umsatz (in jeweiligen Preisen) auf der 5-stelligen Ebene nach Wirtschaftszweigen durch Division mit passenden Großhandelspreisindizes in Angaben zu Preisen von 1991 umgerechnet wird. Anschließend werden die Werte auf höhere Aggregationsebenen addiert und auf die entsprechenden Umsatzwerte im Basisjahr 1995 bezogen.

1 Umsatz im Großhandel¹⁾

Zeitraum	Großhandel ohne Großhandel mit Kraftfahrzeugen (WZ 51)		Großhandel einschl. Großhandel mit Kraftfahrzeugen (WZ 50 ¹⁾ + WZ 51)		Großhandel ohne Großhandel mit Kraftfahrzeugen (WZ 51)		Großhandel einschl. Großhandel mit Kraftfahrzeugen (WZ 50 ¹⁾ + WZ 51)		
	in jeweiligen Preisen				in Preisen des Jahres 1991				
	1995=100	% ²⁾	1995=100	% ²⁾	1995=100	% ²⁾	1995=100	% ²⁾	
1994	98,3	-	98,1	-	99,8	-	99,6	-	
1995	100,0	1,7	100,0	1,9	100,0	0,2	100,0	0,4	
1996	97,9	-2,1	98,1	-1,9	98,5	-1,5	98,6	-1,4	
1997	100,6	2,8	101,1	3,0	99,5	1,0	99,9	1,3	
1995	1. Hj.	99,2	-	99,4	-	98,5	-	98,7	-
	2. Hj.	100,8	-	100,6	-	101,5	-	101,3	-
1996	1. Hj.	95,6	-3,6	96,1	-3,3	96,0	-2,5	96,4	-2,3
	2. Hj.	100,2	-0,6	100,1	-0,5	101,0	-0,5	100,9	-0,4
1997	1. Hj.	97,8	2,3	98,5	2,5	96,8	0,8	97,5	1,1
	2. Hj.	103,4	3,2	103,7	3,6	102,1	1,1	102,4	1,5
1998	1. Hj.	100,8	3,0	101,7	3,2	100,8	4,1	101,6	4,2
1995	1. Vj.	97,3	-	97,4	-	96,9	-	97,0	-
	2. Vj.	101,2	-	101,4	-	100,0	-	100,3	-
	3. Vj.	99,4	-	99,0	-	99,5	-	99,1	-
	4. Vj.	102,1	-	102,2	-	103,6	-	103,6	-
1996	1. Vj.	92,8	-4,6	93,4	-4,1	93,7	-3,3	94,2	-2,9
	2. Vj.	98,4	-2,8	98,7	-2,7	98,3	-1,7	98,5	-1,8
	3. Vj.	98,7	-0,7	98,4	-0,6	99,2	-0,3	98,9	-0,2
	4. Vj.	101,7	-0,4	101,9	-0,3	102,8	-0,8	102,9	-0,7
1997	1. Vj.	93,0	0,2	93,7	0,3	92,8	-1,0	93,4	-0,8
	2. Vj.	102,6	4,3	103,3	4,7	100,8	2,5	101,5	3,0
	3. Vj.	102,4	3,7	102,5	4,2	100,8	1,6	100,9	2,0
	4. Vj.	104,4	2,7	104,9	2,9	103,5	0,7	104,0	1,1
1998	1. Vj.	99,3	6,8	100,2	6,9	99,2	6,9	99,9	7,0
	2. Vj.	102,3	-0,3	103,2	-0,1	102,5	1,7	103,3	1,8
	3. Vj.	102,2	-0,2	102,6	0,1	104,6	3,8	104,7	3,8
1998	Jan. - Okt.	101,6	1,1	102,4	1,4	102,8	3,5	103,3	3,5
1997	Okt.	111,0	3,2	111,7	3,6	109,5	1,2	110,1	1,6
	Nov.	101,6	0,0	102,3	0,3	100,9	-2,1	101,5	-1,7
	Dez.	100,6	5,0	100,7	5,0	100,2	3,2	100,3	3,3
1998	Jan.	92,5	0,7	92,8	0,7	92,4	0,2	92,5	0,1
	Feb.	93,7	4,8	94,5	4,8	93,4	4,6	94,0	4,4
	März	111,9	14,7	113,4	15,0	111,7	15,3	113,1	15,6
	Apr.	103,6	-3,4	104,7	-3,4	103,4	-2,7	104,3	-2,8
	Mai	99,9	3,8	100,8	4,3	100,0	6,4	100,7	6,6
	Juni	103,3	-1,1	104,3	-0,7	104,0	1,8	104,7	1,7
	Juli	103,3	-0,6	103,9	-0,5	104,4	2,1	104,8	1,9
	Aug.	95,4	0,5	95,3	0,8	97,9	4,9	97,6	4,9
	Sept.	107,9	-0,5	108,5	0,1	111,5	4,5	111,7	4,6
	Okt.	104,6	-5,8	105,6	-5,5	108,8	-0,6	109,4	-0,6

^{*)} Auf die Grundgesamtheit hochgerechnete Ergebnisse der repräsentativen Stichprobenerhebung. Vorläufige Ergebnisse sind kursiv, endgültige Ergebnisse mit normaler Schrift wiedergegeben.

1) 50.10.2, 50.30.2, 50.40.2.

2) Veränderungsraten gegenüber dem entsprechenden Vorjahreszeitraum.

2 Umsatz im Großhandel¹⁾ nach ausgewählten Wirtschaftszweigen²⁾

2.1 In jeweiligen Preisen

Zeitraum	Großhandel mit Kraftfahrzeugen, Kraftfahrzeugteilen und -zubehör; Tankstellen (WZ 50 ¹⁾)		Großhandel mit Rohstoffen, Halbwaren, Altmaterial und Reststoffen (WZ 51.5)		Großhandel mit Nahrungsmitteln, Getränken und Tabakwaren (WZ 51.3)		Großhandel mit Gebrauchs- und Verbrauchsgütern (WZ 51.4)		Großhandel mit Maschinen, Ausrüstungen und Zubehör (WZ 51.6)	
	1995=100	% ²⁾	1995=100	% ²⁾	1995=100	% ²⁾	1995=100	% ²⁾	1995=100	% ²⁾
1994	93,8	-	97,6	-	98,7	-	98,4	-	97,5	-
1995	100,0	6,6	100,0	2,5	100,0	1,3	100,0	1,6	100,0	2,6
1996	101,8	1,8	96,7	-3,3	98,9	-1,1	96,7	-3,3	96,0	-4,0
1997	109,6	7,7	101,4	4,9	98,7	-0,3	96,8	0,1	96,3	0,3
1995 1. Hj.	101,9	-	100,5	-	98,7	-	97,9	-	98,2	-
2. Hj.	98,1	-	99,5	-	101,3	-	102,1	-	101,8	-
1996 1. Hj.	103,9	2,0	93,1	-7,4	97,3	-1,4	95,1	-2,9	93,4	-4,9
2. Hj.	99,7	1,6	100,3	0,8	100,5	-0,8	98,3	-3,7	98,6	-3,1
1997 1. Hj.	110,6	6,4	98,4	5,7	96,7	-0,6	93,7	-1,5	92,3	-1,2
2. Hj.	108,6	8,9	104,4	4,1	100,7	0,2	99,9	1,6	100,3	1,7
1998 1. Hj.	117,3	6,1	102,2	3,9	95,7	-1,0	95,9	2,3	103,1	11,7
1995 1. Vj.	99,5	-	97,2	-	94,5	-	101,5	-	97,3	-
2. Vj.	104,3	-	103,8	-	102,9	-	94,3	-	99,2	-
3. Vj.	92,6	-	102,3	-	98,6	-	100,2	-	95,3	-
4. Vj.	103,5	-	96,7	-	104,0	-	104,0	-	108,2	-
1996 1. Vj.	103,4	3,9	88,1	-9,4	93,5	-1,1	99,1	-2,4	91,1	-6,4
2. Vj.	104,4	0,1	98,1	-5,5	101,1	-1,7	91,0	-3,5	95,8	-3,4
3. Vj.	93,5	1,0	102,1	-0,2	97,4	-1,2	96,8	-3,4	92,7	-2,7
4. Vj.	105,8	2,2	98,5	1,9	103,6	-0,4	99,9	-3,9	104,4	-3,5
1997 1. Vj.	105,6	2,1	91,6	4,0	92,1	-1,5	94,3	-4,8	87,2	-4,3
2. Vj.	115,5	10,6	105,3	7,3	101,2	0,1	93,1	2,3	97,3	1,6
3. Vj.	103,6	10,8	107,5	5,3	99,4	2,1	97,0	0,2	95,4	2,9
4. Vj.	113,7	7,5	101,4	2,9	101,9	-1,6	102,8	2,9	105,1	0,7
1998 1. Vj.	115,0	8,9	100,6	9,8	91,5	-0,7	99,1	5,1	100,3	15,0
2. Vj.	119,7	3,6	103,8	-1,4	99,9	-1,3	92,6	-0,5	105,9	8,8
3. Vj.	108,4	4,6	107,0	-0,5	95,9	-3,5	99,2	2,3	102,2	7,1
1998 Jan.- Okt.	115,1	4,9	103,9	1,1	96,0	-2,3	98,0	1,8	103,2	9,7
1997 Okt.	123,6	10,6	115,1	5,4	103,7	-1,5	110,3	1,8	101,2	-0,1
Nov.	114,1	5,7	101,3	0,4	95,4	-4,7	102,6	1,2	100,8	-1,9
Dez.	103,6	5,9	87,9	2,9	106,7	1,1	95,5	6,0	113,5	3,9
1998 Jan.	96,6	0,2	91,6	2,1	87,8	-4,6	96,2	-1,0	88,4	5,6
Feb.	108,0	3,3	95,2	7,8	86,5	-1,8	93,1	2,4	95,1	11,8
März	140,2	20,8	115,1	19,0	100,1	4,1	108,2	14,3	117,5	26,5
April	123,2	-3,0	104,3	-4,7	101,5	-2,6	94,8	-4,3	100,5	0,4
Mai	115,5	11,0	101,5	5,3	99,4	-1,4	90,2	6,9	97,7	14,3
Juni	120,3	4,2	105,5	-4,0	98,8	0,1	93,0	-2,8	119,3	12,0
Juli	114,8	1,6	109,4	-2,4	100,6	-3,1	96,8	2,5	103,7	6,0
Aug.	92,9	5,0	98,8	0,1	91,4	-3,6	91,4	2,8	93,1	9,7
Sept.	117,6	7,7	112,7	-1,1	95,8	-3,8	109,3	1,6	109,9	6,3
Okt.	122,1	-1,2	105,1	-8,7	97,9	-5,6	107,4	-2,6	107,1	5,8

*) Auf die Grundgesamtheit hochgerechnete Ergebnisse der repräsentativen Stichprobenerhebung. Vorläufige Ergebnisse sind kursiv, endgültige Ergebnisse mit normaler Schrift wiedergegeben.

**) Darstellung nach der Klassifikation der Wirtschaftszweige, Ausgabe 1993 (WZ93) - s. Anhang.

1) 50.10.2, 50.30.2, 50.40.2.

2) Veränderungsdaten gegenüber dem entsprechenden Vorjahreszeitraum.

2 Umsatz im Großhandel¹⁾ nach ausgewählten Wirtschaftszweigen²⁾

2.2 In Preisen des Jahres 1991

Zeitraum	Großhandel mit Kraftfahrzeugen, Kraftfahrzeugteilen und -zubehör; Tankstellen (WZ 50 ¹⁾)		Großhandel mit Rohstoffen, Halbwaren, Altmaterial und Reststoffen (WZ 51.5)		Großhandel mit Nahrungsmitteln, Getränken und Tabakwaren (WZ 51.3)		Großhandel mit Gebrauchs- und Verbrauchsgütern (WZ 51.4)		Großhandel mit Maschinen, Ausrüstungen und Zubehör (WZ 51.6)	
	1995=100	% ²⁾	1995=100	% ²⁾	1995=100	% ²⁾	1995=100	% ²⁾	1995=100	% ²⁾
1994	96,2	-	101,4	-	99,6	-	99,4	-	95,5	-
1995	100,0	4,0	100,0	-1,4	100,0	0,4	100,0	0,6	100,0	4,7
1996	101,2	1,2	97,8	-2,2	99,0	-1,0	96,8	-3,2	100,1	0,1
1997	108,5	7,3	99,9	2,1	94,4	-4,6	97,2	0,4	102,5	2,4
1995 1. Hj.	102,3	-	100,0	-	97,2	-	97,9	-	97,1	-
2. Hj.	97,7	-	100,0	-	102,8	-	102,1	-	102,9	-
1996 1. Hj.	103,3	1,0	94,4	-5,6	96,9	-0,3	95,0	-3,0	96,4	-0,7
2. Hj.	99,1	1,4	101,1	1,1	101,1	-1,7	98,6	-3,4	103,8	0,9
1997 1. Hj.	109,3	5,8	97,8	3,6	92,9	-4,1	93,9	-1,2	97,1	0,7
2. Hj.	107,7	8,7	102,0	0,9	95,9	-5,1	100,5	1,9	107,8	3,9
1998 1. Hj.	115,6	5,8	102,6	4,9	90,9	-2,2	96,0	2,2	111,5	14,8
1995 1. Vj.	100,4	-	97,3	-	93,3	-	102,0	-	96,6	-
2. Vj.	104,1	-	102,7	-	101,1	-	93,9	-	97,6	-
3. Vj.	91,6	-	102,0	-	99,3	-	99,8	-	95,4	-
4. Vj.	103,8	-	98,1	-	106,3	-	104,4	-	110,4	-
1996 1. Vj.	102,8	2,4	89,7	-7,8	93,9	0,6	99,2	-2,7	94,2	-2,5
2. Vj.	103,8	-0,3	99,1	-3,5	99,9	-1,2	90,8	-3,3	98,5	0,9
3. Vj.	93,0	1,5	103,7	1,7	97,1	-2,2	97,0	-2,8	97,0	1,7
4. Vj.	105,1	1,3	98,5	0,4	105,1	-1,1	100,3	-3,9	110,5	0,1
1997 1. Vj.	104,4	1,6	91,2	1,7	90,3	-3,8	94,6	-4,6	92,9	-1,4
2. Vj.	114,3	10,1	104,4	5,3	95,5	-4,4	93,2	2,6	101,4	2,9
3. Vj.	102,6	10,3	105,2	1,4	94,1	-3,1	97,4	0,4	101,4	4,5
4. Vj.	112,8	7,3	98,9	0,4	97,7	-7,0	103,5	3,2	114,2	3,3
1998 1. Vj.	113,1	8,3	100,7	10,4	86,9	-3,8	99,3	5,0	108,9	17,2
2. Vj.	118,0	3,2	104,6	0,2	94,8	-0,7	92,8	-0,4	114,1	12,5
3. Vj.	106,7	4,0	110,0	4,6	94,2	0,1	99,5	2,2	112,4	10,8
1998 Jan.- Okt.	113,3	4,3	105,6	4,1	92,7	-1,3	98,3	1,7	112,4	12,9
1997 Okt.	122,4	10,1	111,9	3,0	98,9	-7,1	110,9	2,1	108,9	1,5
Nov.	113,2	5,6	98,5	-2,8	92,5	-9,3	103,6	1,7	109,3	0,5
Dez.	102,7	5,9	86,2	0,6	101,8	-4,7	96,1	6,3	124,4	7,7
1998 Jan.	95,3	-0,2	91,2	2,5	83,6	-8,9	96,7	-1,2	97,2	8,2
Feb.	106,3	3,0	95,3	7,8	82,1	-5,1	93,1	2,2	102,9	14,1
März	137,8	20,2	115,6	19,9	95,1	2,6	108,0	14,0	126,5	28,3
April	121,6	-3,2	104,7	-4,0	96,1	-3,9	94,9	-4,2	107,9	3,2
Mai	114,1	10,7	102,1	7,0	94,3	0,3	90,2	6,6	105,9	19,0
Juni	118,3	3,7	107,0	-1,5	94,0	1,6	93,2	-2,7	128,6	16,3
Juli	112,8	0,9	111,3	0,8	97,3	-1,9	96,8	2,3	112,6	10,6
Aug.	91,7	4,4	102,1	6,2	89,8	-0,1	91,7	2,7	102,0	12,6
Sept.	115,5	6,5	116,5	7,0	95,5	2,4	110,1	1,6	122,5	9,6
Okt.	120,0	-2,0	109,9	-1,8	99,0	0,1	107,9	-2,7	117,8	8,2

*) Auf die Grundgesamtheit hochgerechnete Ergebnisse der repräsentativen Stichprobenerhebung. Vorläufige Ergebnisse sind kursiv, endgültige Ergebnisse mit normaler Schrift wiedergegeben.

**) Darstellung nach der Klassifikation der Wirtschaftszweige, Ausgabe 1993 (WZ93) - s. Anhang.

1) 50.10.2, 50.30.2, 50.40.2.

2) Veränderungsrate gegenüber dem entsprechenden Vorjahreszeitraum.

3 Entwicklung der Beschäftigten im Großhandel¹⁾

Zeitraum	Großhandel ohne Großhandel mit Kraftfahrzeugen (WZ 51)		Großhandel einschl. Großhandel mit Kraftfahrzeugen (WZ 50 ¹⁾ + WZ 51)		Großhandel mit Kraftfahrzeugen, Kraft- fahrzeugteilen und -zubehör (WZ 51.4)		
	1995=100	% ²⁾	1995=100	% ²⁾	1995=100	% ²⁾	
1994	100,1	-	99,9	-	97,7	-	
1995	100,0	-0,1	100,0	0,1	100,0	2,4	
1996	97,2	-2,8	97,3	-2,7	98,7	-1,3	
1997	96,3	-0,9	96,3	-1,0	96,8	-1,9	
1995	1. Hj.	99,7	-	99,7	-	99,3	-
	2. Hj.	100,3	-	100,3	-	100,7	-
1996	1. Hj.	97,6	-2,1	97,7	-2,0	98,5	-0,8
	2. Hj.	96,8	-3,5	97,0	-3,3	99,0	-1,7
1997	1. Hj.	96,1	-1,5	96,1	-1,6	96,4	-2,1
	2. Hj.	96,5	-0,3	96,5	-0,5	97,3	-1,7
1998	1. Hj.	95,3	-0,8	95,3	-0,8	96,6	0,2
1995	1. Vj.	99,5	-	99,5	-	99,2	-
	2. Vj.	99,9	-	99,8	-	99,4	-
	3. Vj.	100,5	-	100,5	-	100,4	-
	4. Vj.	100,1	-	100,2	-	101,0	-
1996	1. Vj.	97,9	-1,6	98,0	-1,5	98,8	-0,4
	2. Vj.	97,3	-2,6	97,3	-2,5	98,2	-1,2
	3. Vj.	97,1	-3,4	97,2	-3,3	98,7	-1,7
	4. Vj.	96,5	-3,6	96,7	-3,5	99,3	-1,7
1997	1. Vj.	96,0	-1,9	96,0	-2,0	96,4	-2,4
	2. Vj.	96,2	-1,1	96,2	-1,1	96,3	-1,9
	3. Vj.	96,7	-0,4	96,7	-0,5	96,8	-1,9
	4. Vj.	96,2	-0,3	96,3	-0,4	97,7	-1,6
1998	1. Vj.	95,2	-0,8	95,3	-0,7	96,5	0,1
	2. Vj.	95,3	-0,9	95,4	-0,8	96,7	0,4
	3. Vj.	95,9	-0,8	96,0	-0,7	97,6	0,8
1998	Jan. - Okt.	95,6	-0,8	95,6	-0,7	97,2	0,6
1997	Okt.	96,6	-0,3	96,7	-0,3	97,6	-1,7
	Nov.	96,2	-0,3	96,3	-0,4	98,0	-1,6
	Dez.	95,8	-0,4	95,9	-0,4	97,6	-1,5
1998	Jan.	95,0	-0,9	95,0	-0,9	96,5	-0,1
	Feb.	95,3	-0,6	95,3	-0,7	96,4	0,1
	März	95,4	-0,7	95,5	-0,7	96,7	0,3
	April	95,3	-0,8	95,4	-0,8	96,7	0,3
	Mai	95,2	-0,9	95,3	-0,8	96,6	0,2
	Juni	95,3	-1,0	95,4	-0,9	96,9	0,6
	Juli	95,5	-0,9	95,6	-0,8	97,0	0,7
	Aug.	96,0	-0,7	96,1	-0,6	97,7	0,8
	Sept.	96,3	-0,8	96,4	-0,7	98,2	1,0
	Okt.	96,3	-0,3	96,4	-0,3	99,6	2,0

*) Auf die Grundgesamtheit hochgerechnete Ergebnisse der repräsentativen Stichprobenerhebung. Vorläufige Ergebnisse sind kursiv, endgültige Ergebnisse mit normaler Schrift wiedergegeben.

1) 50.10.2, 50.30.2, 50.40.2.

2) Veränderungsraten gegenüber dem entsprechenden Vorjahreszeitraum.

4 Konjunkturelle Entwicklung der Umsätze im Großhandel *) Trend-Konjunktur-Komponente Basis 1995 = 100

Bei der nebenstehend dargestellten konjunkturellen Entwicklung handelt es sich um Ergebnisse der Zeitreihenanalyse nach dem „Berliner Verfahren“ (Version 4). Dieses Verfahren zerlegt die Originalwerte (Originalreihe) in eine Trend-Konjunktur-Komponente, eine Saison- und Kalender-Komponente sowie eine Restkomponente. Die Trend-Konjunktur-Komponente des Berliner Verfahrens wird häufig als Konjunkturindikator eingesetzt, da sie die mittel- bis langfristige „Grundtendenz“ der Reihe anzeigt.

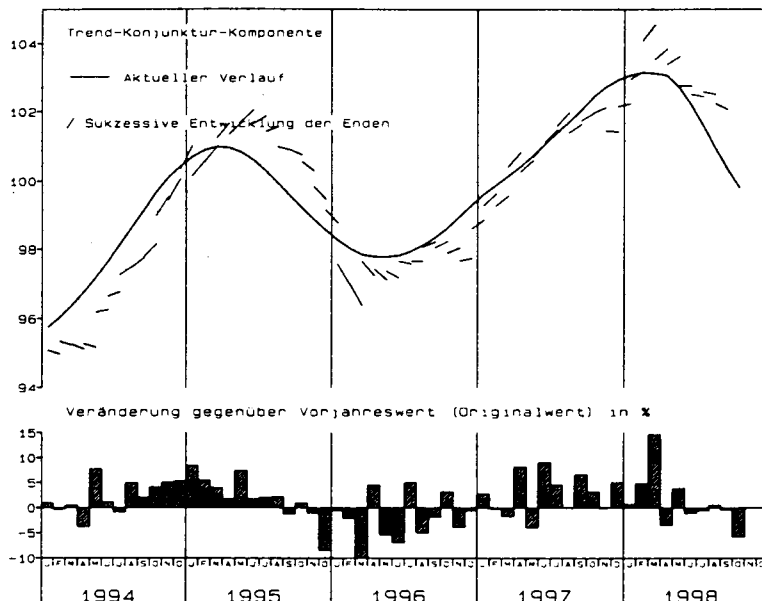
Grundsätzlich ist zu beachten, daß die Zeitreihenkomponenten am aktuellen Rand (etwa für die letzten drei Monate) mit gewissen Unsicherheiten über die Entwicklung behaftet sind.

Das „Berliner Verfahren“ ist aus der Zusammenarbeit der Technischen Universität Berlin mit dem Deutschen Institut für Wirtschaftsforschung in Berlin hervorgegangen.

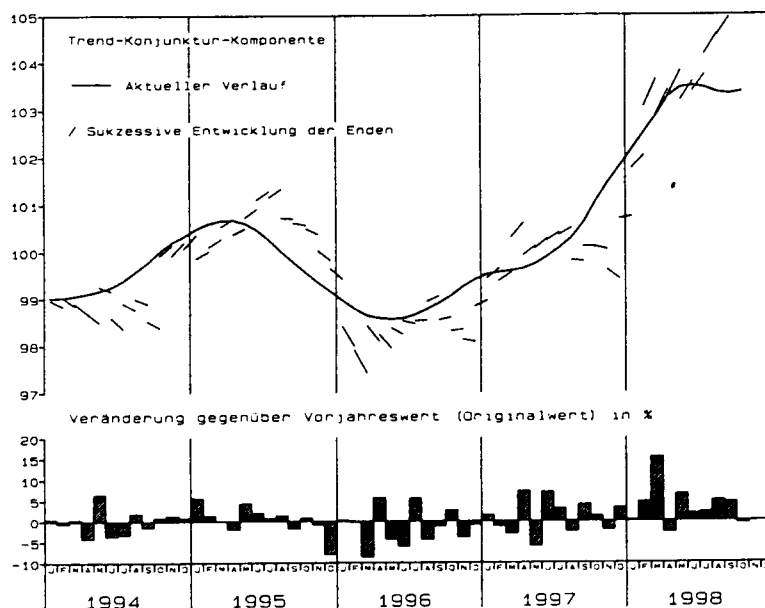
Literaturhinweis: B. Nullau, S. Heiler, P. Wäsch, B. Meissner, D. Filip: Das „Berliner Verfahren“. Ein Beitrag zur Zeitreihenanalyse. In: DIW-Beiträge zur Strukturforschung, Heft 7, Berlin 1969.

*) Großhandel ohne Kraftfahrzeuge, Kraftfahrzeugteile und -zubehör, Tankstellen

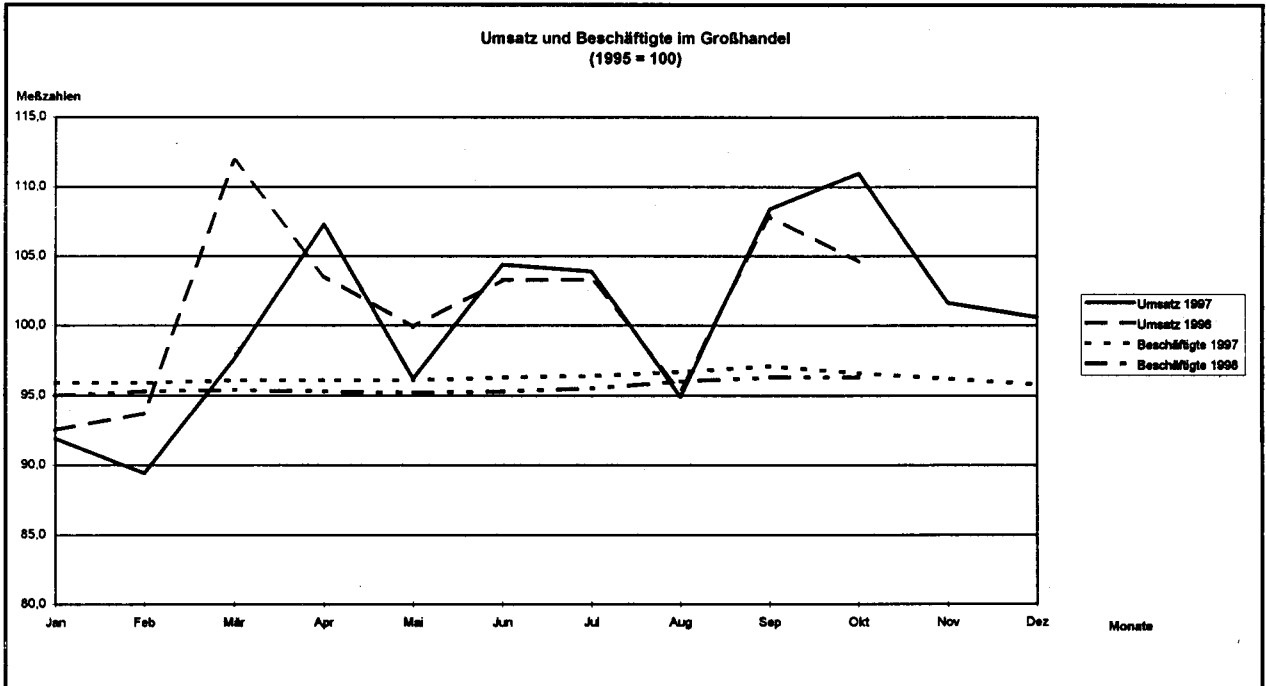
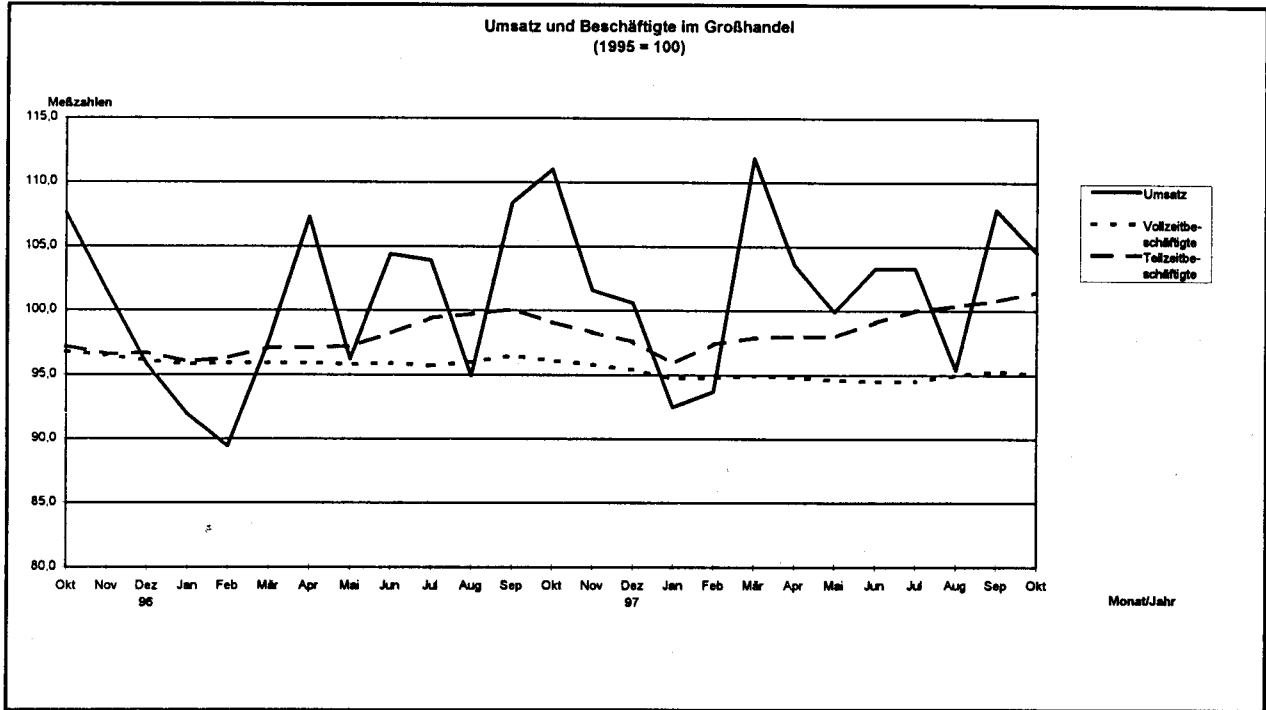
Umsatz
Deutschland
Großhandel (in jeweiligen Preisen)
Messzahlen 1995 = 100



Umsatz
Deutschland
Großhandel (in Preisen von 1991)
Messzahlen 1995 = 100



5 Konjunkturelle Entwicklung der Umsätze und der Beschäftigten im Großhandel
 Maßzahlen
 1995 = 100



6 Lange Reihen 1994 bis 19.. *)
 Deutschland
 6.1 Nominale Umsatzmeßzahlen im Großhandel nach Wirtschaftszweigen

1995 = 100

Nummer der Klassifikation 1)	Wirtschaftszweig	Jahr	Umsatz												
			Januar	Februar	März	April	Mai	Juni	Juli	August	September	Oktober	November	Dezember	Jan. bis Dez. 2)
5	GH (einschl. Handel m. KFZ)	1994	82.8	87.0	106.5	93.7	98.7	101.0	92.3	97.0	104.2	102.7	106.1	104.8	98.1
		1995	90.0	91.6	110.5	95.2	106.0	102.9	94.6	99.1	103.4	104.1	106.0	96.4	100.0
		1996	89.7	90.1	100.3	100.0	100.4	95.8	99.4	94.2	101.5	107.8	102.0	95.9	98.1
		1997	92.2	90.2	98.6	108.4	96.6	105.0	104.4	94.5	108.4	111.7	102.3	100.7	101.1
		1998	92.8	94.5	113.4	104.7	100.8	104.3	103.9	95.3	108.5	105.6			102.4
		1999													
50	GH mit KFZ, Teilen u. Zubehör	1994	78.2	91.5	113.7	100.9	99.8	99.2	82.9	83.1	92.8	92.4	95.5	95.6	93.8
		1995	90.0	93.3	115.2	100.2	107.3	105.5	93.1	86.4	98.4	101.7	110.9	98.0	100.0
		1996	92.6	99.6	117.8	112.3	104.0	97.0	98.1	82.8	99.6	111.8	107.9	97.8	101.8
		1997	96.4	104.5	116.1	127.0	104.1	115.5	113.0	88.5	109.2	123.6	114.1	103.6	109.6
		1998	96.6	108.0	140.2	123.2	115.5	120.3	114.8	92.9	117.6	122.1			115.1
		1999													
51	GH (o. Handel m. KFZ)	1994	83.0	86.8	106.1	93.3	98.6	101.1	92.8	97.8	104.9	103.3	106.8	105.3	98.3
		1995	90.0	91.5	110.3	94.9	105.9	102.8	94.7	99.9	103.6	104.3	105.7	96.4	100.0
		1996	89.5	89.6	99.3	99.2	100.2	95.7	99.4	94.9	101.7	107.6	101.6	95.8	97.9
		1997	91.9	89.4	97.6	107.3	96.2	104.4	103.9	94.9	108.4	111.0	101.6	100.6	100.6
		1998	92.5	93.7	111.9	103.6	99.9	103.3	103.3	95.4	107.9	104.6			101.6
		1999													
51 2	GH m. landw. Grundstoffen u. lebenden Tieren	1994	91.3	89.5	114.8	106.5	114.4	99.2	77.9	101.1	100.4	102.5	100.6	103.4	100.1
		1995	91.3	92.3	114.2	104.2	114.1	96.9	78.4	97.7	101.4	109.4	102.7	97.3	100.0
		1996	97.7	92.7	107.0	115.6	122.2	96.5	88.8	97.0	103.4	112.9	105.0	96.2	102.9
		1997	97.0	92.2	109.3	130.6	124.5	104.8	93.1	102.6	112.2	115.5	99.9	104.8	107.2
		1998	95.6	94.5	121.2	117.1	108.9	92.0	85.4	95.9	98.9	97.0			100.7
		1999													
51 3	GH m. Nahrungsmitteln, Getränken u. Tabakwaren	1994	82.8	86.9	106.2	91.9	102.8	102.0	97.2	98.9	100.4	98.8	105.3	111.1	98.7
		1995	88.2	89.9	105.5	97.3	109.0	102.4	96.4	102.4	96.9	102.0	104.7	105.3	100.0
		1996	89.8	91.6	99.2	101.3	104.4	97.7	101.3	96.0	95.0	105.3	100.1	105.5	98.9
		1997	92.0	88.1	96.2	104.2	100.8	98.7	103.8	94.8	99.6	103.7	95.4	106.7	98.7
		1998	87.8	86.5	100.1	101.5	99.4	98.8	100.6	91.4	95.8	97.9			96.0
		1999													
51 4	GH m. Gebrauchs- u. Verbrauchsgütern	1994	93.0	91.9	107.4	89.3	89.6	94.0	90.1	96.5	110.8	106.2	109.6	102.7	98.4
		1995	97.2	95.1	112.2	90.3	97.0	95.5	92.4	98.9	109.4	107.7	109.6	94.6	100.0
		1996	98.7	96.1	102.6	92.8	92.1	88.3	93.7	91.7	105.0	108.3	101.4	90.1	96.7
		1997	97.2	90.9	94.7	99.1	84.4	95.7	94.4	88.9	107.6	110.3	102.6	95.5	96.8
		1998	96.2	93.1	108.2	94.8	90.2	93.0	96.8	91.4	109.3	107.4			98.0
		1999													
51 5	GH m. Rohstoffen, Halbwaren, Altmaterial u. Reststoffen	1994	78.7	83.2	102.5	94.9	99.3	103.3	96.4	99.7	105.3	105.6	106.8	95.6	97.6
		1995	89.4	91.2	111.1	95.1	109.2	107.0	99.7	101.2	106.0	103.4	103.0	83.8	100.0
		1996	85.2	84.4	94.6	98.5	99.9	96.0	105.0	97.8	103.5	109.2	100.9	85.4	96.7
		1997	89.7	88.3	96.7	109.5	96.4	109.9	112.1	98.7	111.5	115.1	101.3	87.9	101.4
		1998	91.6	95.2	115.1	104.3	101.5	105.5	109.4	98.8	112.7	105.1			103.9
		1999													
51 6	GH m. Maschinen, Ausrüstungen u. Zubehör	1994	77.6	85.2	106.0	91.1	94.7	104.1	87.4	89.7	102.0	101.0	107.6	123.3	97.5
		1995	88.8	92.2	111.0	91.3	99.7	106.4	91.3	93.5	101.1	102.4	108.9	113.3	100.0
		1996	84.6	86.7	101.9	95.9	91.8	99.6	93.1	85.2	99.7	101.3	102.8	109.2	96.0
		1997	83.7	85.1	92.9	100.1	85.5	106.5	97.8	84.9	103.4	101.2	100.8	113.5	96.3
		1998	88.4	95.1	117.5	100.5	97.7	119.3	103.7	93.1	109.9	107.1			103.2
		1999													
51 7	sonstiger GH	1994	76.2	89.0	113.4	95.0	103.4	105.6	90.1	99.5	107.6	101.5	106.6	118.3	100.5
		1995	76.8	84.5	111.6	97.9	110.4	104.6	89.9	99.8	101.4	103.9	109.3	109.9	100.0
		1996	83.5	90.9	102.8	108.7	110.0	104.8	101.9	101.1	105.7	111.0	107.4	114.7	103.5
		1997	96.4	99.4	115.7	126.7	112.0	118.9	111.7	105.1	131.0	130.7	125.7	140.9	117.9
		1998	107.6	109.8	130.3	130.9	121.9	124.7	116.7	108.5	125.5	120.2			119.6
		1999													

*) Quelle: Statis-Bund-Segment 3676.
 1) Klassifikation der Wirtschaftszweige, Ausgabe 1993
 2) Kumulierter Wert.

6 Lange Reihen 1994 bis 19.. *)
 Deutschland
 6.2 Reale Umsatzmeßzahlen im Großhandel nach Wirtschaftszweigen
 1995 = 100

Nummer der Klassifikation 1)	Wirtschaftszweig	Jahr	Umsatz												
			Januar	Feb-ruar	März	April	Mai	Juni	Juli	Au-gust	Sep-tem-ber	Ok-to-ber	No-vem-ber	De-zem-ber	Jan. bis Dez.2)
5	GH (einschl. Handel m. KFZ)	1994	85.7	89.6	109.6	96.2	100.4	99.7	93.2	98.2	105.2	104.2	107.7	106.0	99.6
		1995	90.7	90.8	109.6	94.3	104.7	101.8	94.1	99.4	103.6	105.3	107.5	98.0	100.0
		1996	90.9	90.8	100.7	99.9	100.2	95.6	99.3	95.0	102.4	108.4	103.3	97.1	98.6
		1997	92.4	90.0	97.8	107.3	94.5	102.9	102.8	93.0	106.8	110.1	101.5	100.3	100.0
		1998	92.5	94.0	113.1	104.3	100.7	104.7	104.8	97.6	111.7	109.4			103.3
		1999													
50	GH mit KFZ,Teilen u. Zubehör	1994	81.3	94.5	117.3	104.1	102.7	102.0	84.8	84.8	94.0	94.0	97.5	97.1	96.2
		1995	91.0	94.1	116.1	100.4	107.0	105.0	92.2	85.3	97.4	101.8	111.5	98.2	100.0
		1996	92.5	99.0	116.8	111.4	103.6	96.3	97.5	82.5	99.0	111.2	107.2	97.0	101.2
		1997	95.5	103.2	114.6	125.6	103.1	114.1	111.8	87.8	108.4	122.4	113.2	102.7	108.5
		1998	95.3	106.3	137.8	121.6	114.1	118.3	112.8	91.7	115.5	120.0			113.3
		1999													
51	GH (o. Handel m. KFZ)	1994	85.9	89.4	109.2	95.8	100.3	99.6	93.6	98.9	105.8	104.7	108.2	106.5	99.8
		1995	90.7	90.6	109.3	93.9	104.6	101.8	94.2	100.2	103.9	105.5	107.3	98.0	100.0
		1996	90.9	90.4	99.9	99.2	100.0	95.5	99.4	95.7	102.6	108.2	103.1	97.1	98.5
		1997	92.2	89.3	96.9	99.2	94.0	102.2	102.3	93.3	105.7	109.5	100.9	100.2	99.5
		1998	92.4	93.4	111.7	103.4	100.0	104.0	104.4	97.9	111.5	108.8			102.8
		1999													
51 2	GH m. landw. Grundstoffen u. lebenden Tieren	1994	90.1	88.6	112.7	104.1	110.3	93.7	76.0	101.2	99.0	101.4	99.6	103.3	98.3
		1995	90.4	89.8	111.5	102.5	111.9	94.9	79.5	101.7	104.2	112.3	103.7	97.6	100.0
		1996	96.4	90.8	103.7	109.7	111.1	86.5	81.6	91.3	98.4	109.2	104.7	95.2	98.2
		1997	93.9	88.6	102.6	121.5	110.6	95.8	89.4	99.7	108.4	112.8	98.6	104.0	102.2
		1998	95.5	93.5	120.9	118.3	111.8	95.9	92.6	107.9	112.6	113.3			106.2
		1999													
51 3	GH m. Nahrungsmitteln, Getränken u. Tabakwaren	1994	87.3	90.5	110.0	94.6	103.6	101.0	95.2	98.1	98.7	98.8	106.0	111.6	99.6
		1995	88.0	88.4	103.5	95.7	107.0	100.6	96.4	103.8	97.7	104.2	107.6	107.0	100.0
		1996	91.5	92.1	97.9	100.4	103.5	95.7	99.8	95.9	95.5	106.5	102.0	106.8	99.0
		1997	91.8	86.5	92.7	100.0	94.0	92.5	99.2	89.9	93.3	98.9	92.5	101.8	94.4
		1998	83.6	82.1	95.1	96.1	94.3	94.0	97.3	89.8	95.5	99.0			92.7
		1999													
51 4	GH m. Gebrauchs- u. Verbrauchsgütern	1994	95.5	94.0	109.7	91.3	91.4	85.4	91.4	97.7	112.4	107.7	111.4	104.6	99.4
		1995	98.3	95.5	112.1	90.2	96.5	95.0	91.8	98.5	109.2	107.9	110.1	95.1	100.0
		1996	99.2	96.2	102.3	92.4	91.6	88.2	93.6	91.8	105.5	108.6	101.9	90.4	96.8
		1997	97.9	91.1	94.7	99.1	84.6	95.8	94.6	89.3	108.4	110.9	103.6	96.1	97.2
		1998	96.7	93.1	108.0	94.9	90.2	93.2	96.8	91.7	110.1	107.9			98.3
		1999													
51 5	GH m. Rohstoffen, Halbwaren, Altmaterial u. Reststoffen	1994	83.4	87.7	108.0	99.6	103.2	106.3	100.6	102.9	108.9	109.0	109.7	97.3	101.4
		1995	91.1	90.3	110.5	94.2	107.7	106.1	99.3	101.2	105.4	104.1	104.4	85.7	100.0
		1996	86.9	86.1	96.1	99.0	100.9	97.5	106.9	99.8	104.5	108.6	101.3	85.7	97.8
		1997	89.0	88.4	96.4	109.1	95.4	108.6	110.4	96.1	108.9	111.9	98.5	86.2	99.9
		1998	91.2	95.3	115.6	104.7	102.1	107.0	111.3	102.1	116.5	109.9			105.6
		1999													
51 6	GH m. Maschinen, Ausrüstungen u. Zubehör	1994	75.5	82.6	103.5	88.6	91.8	100.9	85.0	87.9	100.6	100.2	107.1	122.3	95.5
		1995	88.8	91.2	109.7	90.1	98.1	104.6	90.3	92.5	103.3	104.2	111.3	115.8	100.0
		1996	87.2	88.8	106.6	98.8	94.3	102.4	96.1	89.2	105.8	107.3	108.8	115.5	100.1
		1997	89.8	90.2	98.6	104.6	89.0	110.6	101.8	90.6	111.8	108.9	109.3	124.4	102.5
		1998	97.2	102.9	126.5	107.9	105.9	128.6	112.6	102.0	122.5	117.8			112.4
		1999													
51 7	sonstiger GH	1994	78.5	92.5	117.8	99.1	107.4	109.0	92.4	102.4	110.3	104.0	108.7	119.2	103.4
		1995	76.5	83.7	110.7	97.1	110.5	104.5	89.7	100.5	101.6	104.6	110.0	110.7	100.0
		1996	83.2	90.4	102.6	109.4	110.5	105.1	102.1	101.9	106.5	111.7	108.0	114.8	103.9
		1997	95.3	97.7	113.5	125.0	109.4	115.2	108.7	101.8	126.8	126.9	122.4	135.9	114.9
		1998	103.9	106.3	125.9	127.0	118.4	121.4	114.6	106.9	124.1	119.1			116.8
		1999													

*) Quelle: Statis-Bund-Segment 3676.
 1) Klassifikation der Wirtschaftszweige, Ausgabe 1993
 2) Kumulierter Wert.

6 Lange Reihen 1994 bis 19.. *)
Deutschland
6.3 Beschäftigtenmeßzahlen im Großhandel nach Wirtschaftszweigen
1995 = 100

Nummer der Klassifikation 1)	Wirtschaftszweig	Jahr	Beschäftigte												
			Januar	Februar	März	April	Mai	Juni	Juli	August	September	Oktober	November	Dezember	Jan. bis Dez. 2)
5	GH (einschl. Handel m. KFZ)	1994	99.1	99.2	99.6	99.5	99.6	99.7	99.7	100.5	100.8	100.5	100.7	100.4	99.9
		1995	99.2	99.5	99.7	99.6	99.9	100.0	100.0	100.6	100.8	100.5	100.3	99.7	100.0
		1996	98.0	97.9	98.0	97.4	97.4	97.2	97.1	97.3	97.2	97.0	96.7	96.3	97.3
		1997	95.9	96.0	96.2	96.2	96.1	96.3	96.4	96.7	97.1	96.7	96.3	95.9	96.3
		1998	95.0	95.3	95.5	95.4	95.3	95.4	95.6	96.1	96.4	96.4			95.6
		1999													
50	GH mit KFZ, Teilen u. Zubehör	1994	97.6	97.4	97.5	96.9	97.0	97.0	96.7	97.8	98.4	98.5	98.7	98.5	97.7
		1995	99.0	99.4	99.2	99.3	99.5	99.5	99.3	100.9	100.9	100.9	101.0	101.1	100.0
		1996	98.9	98.8	98.6	98.5	98.1	98.0	97.9	98.8	99.4	99.3	99.6	99.1	98.8
		1997	96.6	96.3	96.4	96.4	96.4	96.3	96.3	96.9	97.2	97.6	98.0	97.6	96.8
		1998	96.5	96.4	96.7	96.7	96.6	96.9	97.0	97.7	98.2	99.6			97.2
		1999													
51	GH (o. Handel m. KFZ)	1994	99.2	99.3	99.8	99.7	99.7	99.9	99.9	100.6	100.9	100.7	100.8	100.5	100.1
		1995	99.2	99.5	99.7	99.6	99.9	100.1	100.1	100.6	100.8	100.4	100.3	99.6	100.0
		1996	98.0	97.8	98.0	97.3	97.3	97.2	97.1	97.3	97.1	96.9	96.5	96.2	97.2
		1997	95.9	95.9	96.1	96.1	96.1	96.3	96.4	96.7	97.1	96.6	96.2	95.8	96.3
		1998	95.0	95.3	95.4	95.3	95.2	95.3	95.5	96.0	96.3	96.3			95.6
		1999													
51 2	GH m. landw. Grundstoffen u. lebenden Tieren	1994	102.8	102.4	104.0	104.1	103.5	102.8	101.7	102.6	102.4	102.6	101.7	100.9	102.6
		1995	98.8	99.0	99.7	99.6	100.2	100.3	100.5	101.4	100.5	101.0	99.8	98.7	100.0
		1996	96.2	97.2	98.7	99.1	98.1	98.2	98.6	98.5	98.3	98.4	96.9	96.6	97.9
		1997	92.4	92.9	94.8	94.0	94.1	93.2	94.4	95.2	95.6	95.1	94.3	93.6	94.1
		1998	93.4	94.5	96.0	96.6	95.1	94.8	95.7	96.4	96.8	96.1			95.5
		1999													
51 3	GH m. Nahrungsmitteln, Getränken u. Tabakwaren	1994	97.9	97.9	98.5	98.5	98.7	99.1	99.6	100.2	100.2	99.4	99.7	99.2	99.1
		1995	98.7	99.2	99.2	99.2	100.3	100.9	100.6	101.1	100.8	100.3	99.9	99.6	100.0
		1996	98.2	97.1	97.7	97.4	97.2	97.4	97.2	97.4	97.2	96.0	96.3	95.8	95.3
		1997	94.6	94.3	94.3	94.6	94.9	95.1	95.7	95.4	92.3	91.1	90.7	90.7	93.6
		1998	89.4	89.8	90.2	89.7	90.0	90.8	91.0	91.2	91.1	90.6			90.4
		1999													
51 4	GH m. Gebrauchs- u. Verbrauchsgütern	1994	101.4	101.5	101.7	101.1	101.0	101.3	100.9	101.5	101.6	101.3	101.1	100.9	101.3
		1995	99.5	100.1	100.4	100.0	99.9	99.8	99.9	100.3	100.6	99.9	100.0	99.4	100.0
		1996	97.8	97.8	97.7	96.9	96.5	96.6	96.3	96.5	96.6	96.4	96.0	95.7	96.7
		1997	94.7	95.0	94.9	94.8	94.4	94.6	94.7	95.0	95.2	94.8	94.2	93.7	94.7
		1998	92.9	93.2	93.2	92.9	92.1	92.2	92.4	92.7	93.4	93.1			92.8
		1999													
51 5	GH m. Rohstoffen, Halbwaren, Altmaterial u. Reststoffen	1994	97.5	97.5	98.0	98.0	98.2	98.7	98.8	99.7	100.1	100.2	100.4	100.1	98.9
		1995	98.9	99.0	99.3	99.5	99.8	100.0	100.0	100.7	101.0	100.9	100.6	100.0	100.0
		1996	98.8	98.6	98.7	97.5	98.1	97.9	98.2	98.5	98.5	98.3	98.0	97.7	98.2
		1997	98.2	98.3	98.9	98.8	99.0	99.3	99.2	99.6	100.3	99.9	99.5	98.8	98.2
		1998	97.8	97.9	98.1	98.4	98.4	98.3	98.2	99.0	98.9	99.4			98.4
		1999													
51 6	GH m. Maschinen, Ausrüstungen u. Zubehör	1994	100.3	100.6	101.2	101.6	101.3	101.0	100.6	101.5	102.1	102.1	102.4	102.3	101.4
		1995	99.8	99.7	100.0	99.5	99.4	99.6	99.8	100.5	100.7	100.5	100.7	99.6	100.0
		1996	96.7	96.8	96.9	96.4	96.4	95.9	95.1	95.5	95.4	94.9	94.7	94.3	95.8
		1997	93.1	93.0	92.7	92.7	92.2	92.5	91.9	92.4	92.3	92.6	92.3	91.9	92.5
		1998	91.6	92.0	91.9	91.8	92.1	91.9	92.3	92.7	93.3	93.3			92.3
		1999													
51 7	sonstiger GH	1994	97.4	97.3	97.8	97.2	97.5	97.4	97.5	98.9	100.6	99.1	100.6	99.8	98.4
		1995	99.8	99.4	99.6	99.7	100.2	99.7	100.0	100.0	100.4	100.6	100.4	99.9	100.0
		1996	99.2	99.7	99.8	98.5	98.7	98.4	98.0	98.3	99.2	98.7	98.8	98.6	98.8
		1997	104.3	104.6	104.9	105.4	105.3	105.8	105.8	107.0	122.5	120.9	121.1	121.1	110.7
		1998	120.6	121.4	121.8	121.2	122.2	121.6	121.9	123.2	124.2	124.6			122.3
		1999													

*) Quelle: Statis-Bund-Segment 3677.
1) Klassifikation der Wirtschaftszweige, Ausgabe 1993
2) Kumulierter Wert.

Aktuelle Monatsergebnisse

TABELLENTEIL

1 UMSATZENTWICKLUNG IM GROSSHANDEL NACH WIRTSCHAFTSZWEIGEN

1995 = 100

NUMMER DER KLAS-SIFI-KATION: 1)	WIRTSCHAFTSZWEIG	UMSATZ							
		OKT. 1998	OKT. 1997	SEP. 1998	JAN./OKT. 1998	OKT. 1998	OKT. 1997	SEP. 1998	JAN./OKT. 1998
		IN JEWEILIGEN PREISEN				IN PREISEN DES JAHRES 1991			
	GROSSHANDEL MIT ...								
		50 1 Handel mit Kraftwagen							
50 102	Gh.m.Kraftwagen	123,7	120,3	120,8	118,5	117,2	114,9	114,6	112,7
		50 3 Handel mit Kraftwagenteilen u. Zubehör							
50 302	Gh.m.Kraftwagenteilen u. Zubehör	122,0	132,1	115,4	106,6	126,6	137,2	119,8	111,3
		50 4 Handel mit Krafträdern, Teilen u. Zubehör							
50 402	Gh.m.Krafträdern, Teilen u. Zubehör	88,1	78,4	75,3	157,3	87,0	78,2	74,6	157,4
50	Kfz-Handel; Tankstellen	122,1	123,6	117,6	115,1	120,0	122,4	115,5	113,3
		51 2 Großhandel mit landw.Grundstoffen u. lebenden Tieren							
51 21	Gh.m.Getreide, Saaten u. Futtermitteln	96,7	113,0	101,0	101,0	109,8	113,2	112,1	104,9
51 22	Gh.m.Blumen u. Pflanzen	123,1	114,2	108,2	112,9	122,7	122,4	111,0	107,4
51 23	Gh.m.lebenden Tieren	88,2	122,8	89,7	94,4	120,4	108,6	115,0	109,0
51 2	Gh.m.landw.Grundstoffen u. lebenden Tieren	97,0	115,5	98,9	100,7	113,3	112,8	112,6	106,2
		51 3 Großhandel mit Nahrungsmitteln, Getränken u. Tabakwaren							
51 31	Gh.m.Obst, Gemüse u. Kartoffeln	97,9	102,1	97,8	110,4	105,3	104,0	100,5	104,9
51 32	Gh.m.Fleisch, Fleischwaren, Geflügel u. Wild	88,0	102,5	88,4	86,2	102,7	91,1	100,0	90,7
51 33	Gh.m.Milcherzeugn., Eiern, Speiseöl u.ä.Fetten	80,6	90,5	84,5	82,7	78,1	88,9	81,7	80,3
51 34	Gh.m.Getränken	94,7	98,0	94,9	94,4	91,3	94,0	91,1	89,9
51 35	Gh.m.Tabakwaren	96,5	104,5	102,8	102,5	91,8	101,4	97,9	98,4
51 36	Gh.m.Zucker, Süßwaren u. Backwaren	117,1	124,3	92,2	91,7	116,6	122,4	90,5	89,7
51 37	Gh.m.Kaffee, Tee, Kakao u. Gewürzen	100,7	114,3	93,8	93,3	106,8	88,2	92,3	76,7
51 38	Gh.m.sonst.Nahrungsmitteln	94,2	100,3	93,9	89,9	92,2	94,2	91,1	84,9
51 39	Gh.m.Nahrungsmitteln, Getränken u. Tabakw.oaS	104,9	105,8	100,6	99,0	103,4	102,9	98,8	96,4
51 3	Gh.m.Nahrungsmitteln, Getränken u. Tabakwaren	97,9	103,7	95,8	96,0	99,0	98,9	95,5	92,7
		51 4 Großhandel mit Gebrauchs- u. Verbrauchsgütern							
51 41	Gh.m.Textilien	95,7	97,8	99,7	86,3	93,4	96,3	97,6	84,5
51 42	Gh.m.Bekleidung u. Schuhen	88,4	100,2	120,6	89,1	88,6	100,9	120,8	89,3
51 43	Gh.m.elekttr.Haushalts-, Rundfunk-, Fernsehgeräten	112,8	116,5	115,3	100,9	117,4	120,1	120,0	103,8
51 44	Gh.m.Haush.waren a.Metall, keram.Erzeugn.usw	99,8	104,9	88,9	80,0	97,5	101,3	86,6	77,3
51 45	Gh.m.kosmet.Erzeugn.u. Körperpflegemitteln	112,8	112,3	109,1	94,1	112,3	112,8	108,8	93,6
51 461	Gh.m.pharmazeut.Erzeugn.	119,3	112,9	111,4	110,9	116,8	111,5	109,1	108,9
51 462	Gh.m.med.u.orthopäd. Artikeln u.Laborbedarf	108,5	109,0	108,2	103,2	100,7	104,6	102,9	97,8
51 46	Gh.m.pharmazeut.Erzeugn.u.med.Hilfsmitteln	114,6	111,2	108,7	106,8	110,8	109,0	105,7	104,0
51 473	Gh.m.Fahrrädern,-teilen u.Zubeh., Sport-u.ä.Art.	80,5	67,1	66,9	89,8	74,3	64,2	61,7	83,1

1)KLASSIFIKATION DER WIRTSCHAFTSZWEIGE, AUSGABE 1993.

1 UMSATZENTWICKLUNG IM GROSSHANDEL NACH WIRTSCHAFTSZWEIGEN

1995 = 100

NUMMER DER KLAS- SIFI- KATION 1)	WIRTSCHAFTSZWEIG	UMSATZ							
		OKT.	OKT.	SEP.	JAN./OKT.	OKT.	OKT.	SEP.	JAN./OKT.
		1998	1997	1998	1998	1998	1997	1998	1998
GROSSHANDEL MIT ...		IN JEWEILIGEN PREISEN				IN PREISEN DES JAHRES 1991			
51 474	Gh.m.Uhren,Edelmetall- waren u.Schmuck	118,5	115,9	107,6	81,3	116,4	113,0	105,2	79,5
51 475	Gh.m.Leder-u.Täschnerwa- ren,Geschenk-u.Werbearb.	95,7	108,0	102,6	72,2	92,0	105,4	98,7	69,5
51 476	Gh.m.Möbeln,Einr.gegen- ständen u.Bodenbelägen	94,3	99,5	94,6	87,7	90,0	95,3	90,4	83,8
51 477	Gh.m.feinmech.,Foto-u. optischen Erzeugnissen	121,8	120,9	125,8	117,9	125,4	124,5	129,2	121,4
51 478	Gh.m.Papier,Pappe,Schul- u.Büroart.,Büchern u.ä.	105,8	108,2	105,4	100,9	106,8	109,2	106,5	101,7
51 47	Gh.m.sonst.Gebrauchs- u.Verbrauchsgütern	105,5	108,9	103,8	96,0	105,1	108,5	103,5	95,7
51 4	Gh.m.Gebrauchs- u. Verbrauchsgütern	107,4	110,3	109,3	98,0	107,9	110,9	110,1	98,3
51 5 Großhandel mit Rohstf.,Halbwaren, Altmaterial u. Reststf.									
51 51	Gh.m.festen Brennstoffen u.Mineralölerzeugnissen 2)	124,7	116,7	124,3	121,3	130,4	106,7	129,3	122,6
51 52	Gh.m.Erzen,Eisen,Stahl, NE-Metallen u.Halbzeug	86,1	119,3	109,0	95,8	92,3	119,0	113,3	97,1
51 531	Gh.m.Holz,Baustf.,Sani- tärker.u.Anstrichm.oaS	118,8	121,5	147,6	110,9	120,3	122,5	149,0	111,7
51 532	Gh.m.Roh-u.Schnittholz	97,8	97,2	95,1	90,8	98,2	96,9	95,5	90,8
51 533	Gh.m.sonst.Holzhalb- sowie Bauelem.a.Holz	122,6	120,5	123,3	110,2	123,2	120,2	123,7	110,1
51 534	Gh.m.Baustf.u.Bauelem- ten a.mineral.Stoffen	98,5	114,0	104,8	90,7	99,4	114,7	105,4	91,0
51 537	Gh.m.Sanitärkeramik	71,2	79,9	71,6	65,5	69,8	77,8	70,0	63,8
51 53	Gh.m.Holz,Baustf.,Sani- tärkeramik u.Anstrichm.	105,1	113,2	114,5	96,9	105,7	113,2	114,8	96,9
51 541	Gh.m.Bauelementen a. Metall	104,2	110,6	101,5	90,1	101,8	108,4	98,9	87,9
51 542	Gh.m.Werkzeugen u. Kleineisenwaren	108,6	107,2	104,9	99,8	102,7	102,8	99,2	94,7
51 543	Gh.m.Inst.bedarf f.Gas, Wasser u.Heizung	131,2	133,1	127,3	109,2	128,2	129,5	124,1	106,2
51 54	Gh.m.Bauelem.a.Metall, Inst.bedarf f.Gas usw	119,2	120,8	115,6	102,9	115,5	117,2	111,8	99,5
51 55	Gh.m.chemischen Erzeugnissen	90,7	103,8	94,5	99,7	91,0	102,1	94,3	98,3
51 56	Gh.m.sonst.Halbwaren	101,1	114,0	99,1	96,4	111,6	115,3	107,0	102,0
51 57	Gh.m.Altmaterial u. Reststoffen	61,4	93,6	71,3	78,9	92,7	101,3	96,8	98,0
51 5	Gh.m.Rohstf.,Halbwaren, Altmaterial u. Reststf.	105,1	115,1	112,7	103,9	109,9	111,9	116,5	105,6
51 6 Großhandel mit Maschinen, Ausrüstungen u. Zubehör									
51 61	Gh.m.Werkzeugmaschinen	140,5	113,0	116,5	116,2	134,8	110,1	112,1	112,1
51 62	Gh.m.Baumaschinen	91,7	86,1	88,3	85,2	88,0	83,9	84,9	82,2
51 64	Gh.m.Büromaschinen u.-einrichtungen	116,1	106,1	126,6	109,3	139,7	123,4	152,5	130,1
51 651	Gh.m.Flurförderzeugen u. Fahrzeugen ang	111,6	94,9	95,5	99,3	108,8	93,5	93,2	97,0
51 65	Gh.m.sonst.Masch.usw (oh.Landw.Maschinen)	98,7	98,7	93,5	96,8	94,8	95,2	89,8	92,9
51 66	Gh.m.landw.Maschinen u. Geräten	92,5	92,1	108,8	113,8	89,2	90,2	105,3	110,4

1) KLASSIFIKATION DER WIRTSCHAFTSZWEIGE, AUSGABE 1993.

2) DIE NACHGEWIESENE ENTWICKLUNG IN DIESEM WIRTSCHAFTSZWEIG IST DURCH EINE VERÄNDERUNG IM BERICHTSFIRMENKREIS BEEINFLUSST.

Statistisches Bundesamt, Fachserie 6, R 1.1, 10/1998

1 UMSATZENTWICKLUNG IM GROSSHANDEL NACH WIRTSCHAFTSZWEIGEN

1995 = 100

NUMMER DER KLAS- SIFI- KATION 1)	WIRTSCHAFTSZWEIG	UMSATZ							
		Okt. 1998	Okt. 1997	Sep. 1998	JAN./Okt. 1998	Okt. 1998	Okt. 1997	Sep. 1998	JAN./Okt. 1998
		IN JEWEILIGEN PREISEN				IN PREISEN DES JAHRES 1991			
51 6	Gh.m.Maschinen, Ausrüstungen u. Zubehör	107,1	101,2	109,9	103,2	117,8	108,9	122,5	112,4
		51 7 Sonstiger Großhandel							
51 701	Gh.m.Rohstoffen, Halb-u. Fertigwaren oaS	140,6	165,9	147,5	149,8	144,8	164,2	150,7	150,2
51 702	Gh.m.Rohstoffen u. Halbwaren oaS	92,5	103,0	104,3	101,2	92,7	99,6	103,4	97,9
51 703	Gh.m.Fertigwaren oaS	126,0	133,0	128,4	119,6	124,7	130,0	126,9	117,0
51 7	Sonstiger Großhandel	120,2	130,7	125,5	119,6	119,1	126,9	124,1	116,8
51	Großhandel	104,6	111,0	107,9	101,6	108,8	109,5	111,5	102,7
	Großhandel einschl.- KFZ-Großhandel	105,6	111,7	108,5	102,4	109,4	110,1	111,7	103,3

1)KLASSIFIKATION DER WIRTSCHAFTSZWEIGE, AUSGABE 1993.

2 UMSATZENTWICKLUNG IM GROSSHANDEL NACH WIRTSCHAFTSZWEIGEN

PROZENT

NUMMER DER KLAS-SIFI-KATION 1)	WIRTSCHAFTSZWEIG	VERÄNDERUNG DER UMSATZWERTE					
		OKT. 1998		OKT. 98 UND SEP. 98	JAN./OKT. 98	OKT. 98	JAN./OKT. 98
		GEGENUEBER		GEGENUEBER	GEGENUEBER	GEGENUEBER	GEGENUEBER
		OKT. 1997	SEP. 1998	OKT. 97 UND SEP. 97	JAN./OKT. 97	OKT. 97	JAN./OKT. 97
IN JEWEILIGEN PREISEN				IN PREISEN DES JAHRES 1991			
	GROSSHANDEL MIT ...						
	50 1 Handel mit Kraftwagen						
50 102	Gh.m.Kraftwagen	2,8	2,4	7,9	8,3	2,0	7,4
	50 3 Handel mit Kraftwagenteilen u. Zubehör						
50 302	Gh.m.Kraftwagenteilen u. Zubehör	-7,6	5,7	-4,4	-1,1	-7,7	-0,7
	50 4 Handel mit Krafträdern, Teilen u. Zubehör						
50 402	Gh.m.Krafträdern,Teilen u.Zubehör	12,4	17,0	6,9	9,4	11,3	10,4
50	Kfz-Handel;Tankstellen	-1,2	3,9	3,0	4,9	-2,0	4,3
	51 2 Großhandel mit landw.Grundstoffen u. lebenden Tieren						
51 21	Gh.m.Getreide,Saaten u. Futtermitteln	-14,4	-4,2	-11,4	-5,6	-3,0	2,4
51 22	Gh.m.Blumen u.Pflanzen	7,7	13,7	4,9	3,8	0,3	0,3
51 23	Gh.m.lebenden Tieren	-28,2	-1,7	-26,1	-14,4	10,8	9,9
51 2	Gh.m.landw.Grundstoffen u. lebenden Tieren	-16,0	-1,9	-14,0	-7,0	0,5	3,8
	51 3 Großhandel mit Nahrungsmitteln, Getränken u. Tabakwaren						
51 31	Gh.m.Obst,Gemüse u. Kartoffeln	-4,1	0,1	-3,8	4,1	1,3	-0,4
51 32	Gh.m.Fleisch,Fleischwaren,Geflügel u.Wild	-14,1	-0,4	-12,3	-7,3	12,7	7,0
51 33	Gh.m.Milcherzeugn.,Eiern,Speiseöl u.ä.Fetten	-10,9	-4,6	-8,5	-5,0	-12,2	-6,9
51 34	Gh.m.Getränken	-3,4	-0,1	-3,2	-1,4	-2,9	-2,1
51 35	Gh.m.Tabakwaren	-7,7	-6,2	-5,6	-0,3	-9,5	-1,5
51 36	Gh.m.Zucker,Süßwaren u. Backwaren	-5,7	27,1	-8,4	-4,8	-4,7	-4,9
51 37	Gh.m.Kaffee,Tee,Kakao u. Gewürzen	-11,9	7,3	-16,3	-9,5	21,1	-2,9
51 38	Gh.m.sonst.Nahrungsmitteln	-6,1	0,4	-3,2	-3,0	-2,1	-2,4
51 39	Gh.m.Nahrungsmitteln,Getränken u.Tabakw.oaS	-0,8	4,4	0,7	-1,7	0,4	-1,9
51 3	Gh.m.Nahrungsmitteln, Getränken u. Tabakwaren	-5,6	2,1	-4,7	-2,3	0,1	-1,3
	51 4 Großhandel mit Gebrauchs- u. Verbrauchsgütern						
51 41	Gh.m.Textilien	-2,2	-4,0	1,8	-2,0	-3,0	-2,9
51 42	Gh.m.Bekleidung u. Schuhen	-11,7	-26,7	-5,7	-6,8	-12,2	-7,4
51 43	Gh.m.elekt.Haushalts-, Rundfunk-,Fernsehgeräten	-3,1	-2,2	-0,4	4,3	-2,3	4,8
51 44	Gh.m.Haush.waren a.Metall,keram.Erzeugn.usw	-4,9	12,3	-3,5	-3,3	-3,8	-3,6
51 45	Gh.m.kosmet.Erzeugn.u. Körperpflegemitteln	0,5	3,4	3,7	6,5	-0,5	5,7
51 461	Gh.m.pharmazeut.Erzeugn.	5,7	7,1	6,8	5,7	4,8	5,1
51 462	Gh.m.med.u.orthopäd. Artikeln u.Laborbedarf	-0,5	0,3	-0,3	0,7	-3,7	-0,3
51 46	Gh.m.pharmazeut.Erzeugn. u.med.Hilfsmitteln	3,0	5,4	3,8	3,7	1,6	3,1
51 473	Gh.m.Fahrrädern,-teilen u.Zubeh.,Sport-u.ä.Art.	19,9	20,5	8,2	1,5	15,7	-1,8
51 474	Gh.m.Uhren,Edelmetallwaren u.Schmuck	2,2	10,1	-3,9	-1,8	3,1	-1,9

1)KLASSIFIKATION DER WIRTSCHAFTSZWEIGE, AUSGABE 1993.

Statistisches Bundesamt, Fachserie 6, R 1.1, 10/1998

2 UMSATZENTWICKLUNG IM GROSSHANDEL NACH WIRTSCHAFTSZWEIGEN

PROZENT

NUMMER DER KLAS- SIFI- KATION 1)	WIRTSCHAFTSZWEIG	VERÄNDERUNG DER UMSATZWERTE					
		OKT. 1998 GEGENUEBER		OKT. 98 UND SEP. 98 GEGENUEBER	JAN./OKT. 98	OKT. 98	JAN./OKT. 98
		OKT. 1997	SEP. 1998	OKT. 97 UND SEP. 97	GEGENUEBER	GEGENUEBER	GEGENUEBER
		IN JEWEILIGEN PREISEN			IN PREISEN DES JAHRES 1991		
	GROSSHANDEL MIT ...						
51 475	Gh.m. Leder-u. Täschnerwa- ren, Geschenk-u. Werbearb.	-11,4	-6,7	-3,6	-4,3	-12,7	-5,9
51 476	Gh.m. Möbeln, Einr. gegen- ständen u. Bodenbelägen	-5,2	-0,4	-3,9	-0,0	-5,5	-0,3
51 477	Gh.m. feinmech., Foto-u. optischen Erzeugnissen	0,8	-3,2	2,6	2,6	0,8	2,5
51 478	Gh.m. Papier, Pappe, Schul- u. Büroart., Büchern u. ä.	-2,3	0,3	-1,1	3,4	-2,2	3,2
51 47	Gh.m. sonst. Gebrauchsgü- tern	-3,1	1,6	-2,0	1,5	-3,2	1,1
51 4	Gh.m. Verbrauchsgüter u. Verbrauchsgütern	-2,6	-1,7	-0,6	1,8	-2,7	1,7
	51 5 Großhandel mit Rohstf., Halbwaren, Altmaterial u. Reststf.						
51 51	Gh.m. festen Brennstoffen u. Mineralölerzeugnissen 2)	6,9	0,3	5,6	9,6	22,2	19,5
51 52	Gh.m. Erzen, Eisen, Stahl, NE-Metallen u. Halbzeug	-27,8	-21,0	-12,8	-6,4	-22,5	-7,1
51 531	Gh.m. Holz, Baustf., Sani- tärker. u. Anstrichm. oaS	-2,3	-19,5	10,1	4,2	-1,8	3,8
51 532	Gh.m. Roh-u. Schnittholz	0,6	2,8	-0,2	2,5	1,3	2,0
51 533	Gh.m. sonst. Holzhalbw. sowie Bauelem. a. Holz	1,8	-0,5	3,3	4,1	2,4	3,6
51 534	Gh.m. Baustf. u. Bauelem.- ten a. mineral. Stoffen	-13,6	-6,1	-11,9	-7,3	-13,3	-7,7
51 537	Gh.m. Sanitärkeramik	-10,9	-0,6	-12,6	-11,1	-10,2	-11,4
51 53	Gh.m. Holz, Baustf., Sani- itärkeramik u. Anstrichm.	-7,1	-8,2	-3,3	-1,8	-6,6	-2,1
51 541	Gh.m. Bauelementen a. Metall	-5,8	2,6	-5,0	-0,3	-6,1	-1,2
51 542	Gh.m. Werkzeugen u. Kleisenwaren	1,3	3,5	0,4	3,5	-0,1	2,0
51 543	Gh.m. Inst. bedarf f. Gas, Wasser u. Heizung	-1,5	3,1	0,5	1,7	-0,9	1,5
51 54	Gh.m. Bauelem. a. Metall, Inst. bedarf f. Gas usw	-1,3	3,1	-0,3	2,0	-1,5	1,3
51 55	Gh.m. chemischen Erzeugnissen	-12,6	-4,0	-10,2	-0,2	-10,8	-1,7
51 56	Gh.m. sonst. Halbwaren	-11,3	2,0	-11,2	-2,5	-3,3	1,3
51 57	Gh.m. Altmaterial u. Reststoffen	-34,4	-13,9	-29,2	-5,7	-8,5	2,6
51 5	Gh.m. Rohstf., Halbwaren, Altmaterial u. Reststf.	-8,7	-6,7	-3,9	1,1	-1,8	4,1
	51 6 Großhandel mit Maschinen, Ausrüstungen u. Zubehör						
51 61	Gh.m. Werkzeugmaschinen	24,3	20,5	19,2	20,7	22,4	19,0
51 62	Gh.m. Baumaschinen	6,6	3,9	3,2	5,5	4,9	4,0
51 64	Gh.m. Büromaschinen u. -einrichtungen	9,4	-8,3	11,7	14,3	13,2	20,5
51 651	Gh.m. Flurförderzeugen u. Fahrzeugen ang	17,5	16,9	11,5	5,1	16,4	3,9
51 65	Gh.m. sonst. Masch. usw (oh. Landw. Maschinen)	0,0	5,6	-0,5	4,6	-0,4	2,3
51 66	Gh.m. landw. Maschinen u. Geräten	0,4	-15,0	-3,2	5,4	-1,2	4,0
51 6	Gh.m. Maschinen, Ausrüstungen u. Zubehör	5,9	-2,5	6,1	9,7	8,2	12,9

1) KLASSIFIKATION DER WIRTSCHAFTSZWEIGE, AUSGABE 1993.

2) DIE NACHGEWIESENE ENTWICKLUNG IN DIESEM WIRTSCHAFTSZWEIG IST DURCH EINE VERÄNDERUNG IM BERICHTSFIRMENKREIS BEEINFLUSST.

Statistisches Bundesamt, Fachserie 6, R 1.1, 10/1998

2 UMSATZENTWICKLUNG IM GROSSHANDEL NACH WIRTSCHAFTSZWEIGEN

PROZENT

NUMMER DER KLAS- SIFI- KATION 1)	WIRTSCHAFTSZWEIG	VERÄNDERUNG DER UMSATZWERTE					
		OKT. 1998 GEGENUEBER		OKT. 98 UND SEP. 98 GEGENUEBER	JAN./OKT. 98 GEGENUEBER	OKT. 98 GEGENUEBER	JAN./OKT. 98 GEGENUEBER
		OKT. 1997	SEP. 1998	OKT. 97 UND SEP. 97	JAN./OKT. 97	OKT. 97	JAN./OKT. 97
GROSSHANDEL MIT ...		IN JEWEILIGEN PREISEN			IN PREISEN DES JAHRES 1991		

51 7 Sonstiger Großhandel

51 701	Gh.m.Rohstoffen, Halb-u. Fertigwaren oaS	-15,2	-4,6	-13,0	-2,0	-11,8	-1,0
51 702	Gh.m.Rohstoffen u. Halbwaren oaS	-10,1	-11,3	-10,0	0,7	-6,9	0,7
51 703	Gh.m.Fertigwaren oaS	-5,2	-1,9	-2,8	7,5	-4,1	7,4
51 7	Sonstiger Großhandel	-8,0	-4,2	-6,1	4,2	-6,1	4,2
51	Großhandel	-5,7	-3,0	-3,1	1,1	-0,6	3,5
	Großhandel einschl.- KFZ-Großhandel	-5,4	-2,6	-2,7	1,3	-0,7	3,5

1) KLASSEIFIKATION DER WIRTSCHAFTSZWEIGE, AUSGABE 1993.

3 UMSATZENTWICKLUNG IM GROSSHANDEL NACH ARTEN DES GROSSHANDELS

1995 = 100

NUMMER DER KLAS- SIFI- KATION 1)	WIRTSCHAFTSZWEIG - - - BINNENGROSSHANDEL AUSSENHANDEL GROSSHANDEL MIT ...	UMSATZ			
		OKT. 1998	OKT. 1997	SEP. 1998	JAN./OKT. 1998
		IN JEWEILIGEN PREISEN			
50 1	Handel mit Kraftwagen				
	BINNENGROSSHANDEL	124,6	125,6	121,5	117,7
	AUSSENHANDEL	122,6	114,0	119,8	119,4
	ZUSAMMEN	123,7	120,3	120,8	118,5
50 3	Handel mit Kraftwagen- teilen u. Zubehör				
	BINNENGROSSHANDEL	122,9	134,1	115,4	105,7
	AUSSENHANDEL	118,7	124,7	115,6	109,7
	ZUSAMMEN	122,0	132,1	115,4	106,6
50 4	Handel mit Krafträdern, Teilen u. Zubehör				
	BINNENGROSSHANDEL	122,3	107,7	82,9	187,4
	AUSSENHANDEL	47,4	43,5	66,3	121,3
	ZUSAMMEN	88,1	78,4	75,3	157,3
50	Kfz-Handel; Tankstellen				
	BINNENGROSSHANDEL	123,7	129,1	117,8	113,8
	AUSSENHANDEL	119,2	114,0	117,1	117,3
	ZUSAMMEN	122,1	123,6	117,6	115,1
51 2	Gh.m. landw. Grundstoffen u. lebenden Tieren				
	BINNENGROSSHANDEL	97,5	115,3	105,1	102,8
	AUSSENHANDEL	95,6	115,9	82,4	95,0
	ZUSAMMEN	97,0	115,5	98,9	100,7
51 3	Gh.m. Nahrungsmitteln, Getränken u. Tabakwaren				
	BINNENGROSSHANDEL	98,3	103,4	96,7	96,0
	AUSSENHANDEL	95,8	104,9	91,2	95,7
	ZUSAMMEN	97,9	103,7	95,8	96,0
51 4	Gh.m. Gebrauchs- u. Verbrauchsgütern				
	BINNENGROSSHANDEL	110,2	110,3	109,6	100,3
	AUSSENHANDEL	102,4	110,2	108,8	93,8
	ZUSAMMEN	107,4	110,3	109,3	98,0
51 5	Gh.m. Rohstf., Halbwaren, Altmaterial u. Reststf.				
	BINNENGROSSHANDEL	111,5	116,4	115,7	107,6
	AUSSENHANDEL	89,5	110,8	102,6	91,6
	ZUSAMMEN	105,1	115,1	112,7	103,9
51 6	Gh.m. Maschinen, Ausrüstungen u. Zubehör				
	BINNENGROSSHANDEL	113,0	103,6	116,5	107,2
	AUSSENHANDEL	96,9	96,9	98,2	96,3
	ZUSAMMEN	107,1	101,2	109,9	103,2
51 7	Sonstiger Großhandel				
	BINNENGROSSHANDEL	120,6	128,2	127,2	118,0
	AUSSENHANDEL	117,5	144,8	115,6	129,1
	ZUSAMMEN	120,2	130,7	125,5	119,6
51	Großhandel				
	BINNENGROSSHANDEL	108,0	111,6	110,1	103,8
	AUSSENHANDEL	94,8	109,1	101,4	95,1
	ZUSAMMEN	104,6	111,0	107,9	101,6
	Großhandel einschl.- KFZ-Großhandel				
	BINNENGROSSHANDEL	108,7	112,5	110,5	104,3
	AUSSENHANDEL	96,7	109,5	102,6	96,8
	INSGESAMT	105,6	111,7	108,5	102,4

1) KLASSEKATION DER WIRTSCHAFTSZWEIGE, AUSGABE 1993.

4 UMSATZENTWICKLUNG IM GROSSHANDEL NACH ARTEN DES GROSSHANDELS

1995 = 100

ART DES GROSSHANDELS	UMSATZ			
	Okt. 1998	Okt. 1997	Sep. 1998	Jan./Okt. 1998
	IN JEWEILIGEN PREISEN			
BINNENGROSSHANDEL				
PRODUKTIONSVERBINDUNGSHANDEL	108,4	111,8	111,6	105,2
KONSUMTIONSVERBINDUNGSHANDEL	109,1	113,2	109,1	103,2
ZUSAMMEN	108,7	112,5	110,5	104,3
AUSSENHANDEL				
EINFUHRHANDEL				
PRODUKTIONSVERBINDUNGSHANDEL	104,9	107,5	103,5	100,4
KONSUMTIONSVERBINDUNGSHANDEL	103,2	108,8	109,7	98,1
ZUSAMMEN	104,0	108,2	106,7	99,2
AUSFUHRHANDEL	76,7	113,3	97,6	90,2
GLOBALHANDEL	97,2	109,1	90,7	97,0
AUSSENHANDEL ZUSAMMEN	96,7	109,5	102,6	96,8
ARTEN INSGESAMT	105,6	111,7	108,5	102,4

5 UMSATZENTWICKLUNG IM GROSSHANDEL NACH ABSATZFORMEN

1995 = 100

ABSATZFORM	UMSATZ			
	Okt. 1998	Okt. 1997	Sep. 1998	Jan./Okt. 1998
	IN JEWEILIGEN PREISEN			
STRECKENGROSSHANDEL	94,8	110,9	100,9	95,7
LAGERGROSSHANDEL	110,6	112,0	112,2	105,4
ABSATZFORMEN INSGESAMT	105,6	111,7	108,5	102,4

6 ENTWICKLUNG DER BESCHAEF-IGTENZAHL IM GROSSHANDEL
NACH WIRTSCHAFTSZWEIGEN

NUMMER DER KLAS- SIFI- KATION 1)	WIRTSCHAFTSZWEIG	BESCHAEF-IGTE			VERAENDERUNG DER BESCHAEF-IGTENZAHL									
		INS- GESAMT	DAVON		INSGESAMT	DAVON						DAVON		
			VOLL- BE- SCHAEF- TIGTE	TEIL- ZEIT- BE- SCHAEF- TIGTE		VOLLBESCHAEF- TIGTE	TEILZEITBE- SCHAEF-IGTE	INS- GESAMT	VOLL- BE- SCHAEF- TIGTE	TEILZEIT- BE- SCHAEF- TIGTE	GEGENUEBER			
											GEGENUEBER			
Okt. 1998			Okt. 1997	SEP. 1998	Okt. 1997	SEP. 1998	Okt. 1997	SEP. 1998	JAN./Okt. 1998	GEGENUEBER				
GROSSHANDEL MIT ...		1995 = 100			PROZENT									
50 1 Handel mit Kraftwagen														
50 102	Gh.m.Kraftwagen	94,3	93,5	102,4	2,6	3,1	1,7	2,9	11,1	5,8	-1,5	-2,1	4,5	
50 3 Handel mit Kraftwagenteilen u. Zubehör														
50 302	Gh.m.Kraftwagenteilen u. Zubehör	102,0	100,5	114,9	1,8	0,7	1,2	0,3	6,6	3,2	1,8	1,0	7,8	
50 4 Handel mit Krafträdern, Teilen u. Zubehör														
50 402	Gh.m.Krafträdern,Teilen u.Zubehör	127,1	128,1	122,9	2,5	-2,5	3,9	-2,4	-3,1	-2,7	0,8	-0,4	6,7	
50	Kfz-Handel;Tankstellen	99,6	98,3	111,1	2,1	1,4	1,4	1,1	7,6	3,7	0,6	-0,1	6,8	
51 2 Großhandel mit landw.Grundstoffen u. lebenden Tieren														
51 21	Gh.m.Getreide,Saaten u. Futtermitteln	95,2	93,2	106,3	0,5	-1,8	0,3	-2,6	1,8	2,8	0,2	0,3	0,1	
51 22	Gh.m.Blumen u.Pflanzen	109,0	106,0	117,7	1,7	0,7	0,1	0,4	6,4	1,4	1,5	2,3	-0,8	
51 23	Gh.m.lebenden Tieren	86,3	84,1	89,3	1,5	0,9	0,6	0,7	2,7	1,2	5,5	4,1	7,5	
51 2	Gh.m.landw.Grundstoffen u. lebenden Tieren	96,1	94,1	102,9	1,1	-0,7	0,2	-1,5	3,7	1,8	1,5	1,2	2,3	
51 3 Großhandel mit Nahrungsmitteln, Getränken u. Tabakwaren														
51 31	Gh.m.Obst,Gemüse u. Kartoffeln	91,5	90,8	94,5	-3,5	-0,9	-3,2	-1,0	-4,8	-0,6	-4,9	-4,1	-8,3	
51 32	Gh.m.Fleisch,Fleisch-waren,Geflügel u.Wild	95,5	91,5	112,4	2,5	0,5	0,3	0,1	10,8	1,6	1,1	-0,9	8,5	
51 33	Gh.m.Milcherzeugn.,Ei-ern,Speiseöl u.ä.Fetten	81,5	81,7	80,6	-1,9	-2,1	-2,4	-3,2	0,7	4,0	-0,8	0,3	-7,0	
51 34	Gh.m.Getränken	100,3	95,3	119,4	-0,5	-1,4	-1,4	-0,3	2,2	-4,5	-1,6	-2,0	-0,4	
51 35	Gh.m.Tabakwaren	95,8	97,5	87,5	-1,3	-0,8	-1,0	-0,9	-2,6	-0,3	0,0	0,7	-3,7	
51 36	Gh.m.Zucker,Süßwaren u. Backwaren	84,3	77,4	116,8	-4,1	-2,3	-8,3	-2,8	11,8	-0,8	2,9	-5,0	35,7	
51 37	Gh.m.Kaffee,Tee,Kakao u. Gewürzen	81,6	86,8	69,5	-17,4	-3,4	-14,6	-2,3	-24,6	-6,2	-11,9	-10,1	-16,2	
51 38	Gh.m.sonst.Nahrungs-mitteln	72,4	75,7	59,8	-5,5	1,3	-5,2	0,7	-6,7	4,3	-8,7	-8,9	-8,1	
51 39	Gh.m.Nahrungsmitteln,Ge-tränken u.Tabakw.oaS	91,5	92,0	90,0	4,8	0,0	2,2	-0,4	15,6	1,4	-6,8	-4,6	-14,3	
51 3	Gh.m.Nahrungsmitteln, Getränken u. Tabakwaren	90,6	89,6	94,4	-0,6	-0,6	-1,6	-0,6	3,4	-0,6	-4,1	-3,7	-5,4	
51 4 Großhandel mit Gebrauchs- u. Verbrauchsgütern														
51 41	Gh.m.Textilien	83,4	83,3	83,7	-6,7	-1,1	-5,4	-0,7	-9,6	-2,0	-4,6	-4,6	-4,9	
51 42	Gh.m.Bekleidung u. Schuhen	82,6	79,2	92,2	-4,8	-1,0	-8,7	-1,2	6,0	-0,6	-5,9	-7,9	-0,8	
51 43	Gh.m.elekt.r.Haushalts-, Rundfunk-,Fernsehgeräten	94,7	95,5	90,0	-1,5	-0,7	-1,6	-1,1	-0,4	2,4	-0,8	-0,8	-0,8	
51 44	Gh.m.Haush.waren a.Me-tall,keram.Erzeugn.usw	105,9	99,5	126,5	-2,7	-0,3	-1,9	1,4	-4,6	-4,4	-2,8	-2,4	-3,9	
51 45	Gh.m.kosmet.Erzeugn.u. Körperpflegemitteln	88,2	87,8	90,4	-	0,9	0,8	0,3	-3,7	4,5	-4,9	-3,0	-13,9	
51 461	Gh.m.pharmazeut.Erzeugn.	96,2	95,4	97,5	0,0	0,6	-0,8	0,4	1,3	0,7	-0,5	-0,4	-0,6	
51 462	Gh.m.med.u.orthopäd. Artikeln u.Laborbedarf	103,0	100,6	113,0	-3,4	-1,5	-5,7	-1,1	6,0	-2,9	-3,4	-4,6	1,8	
51 46	Gh.m.pharmazeut.Erzeugn. u.med.Hilfsmitteln	98,0	96,7	101,1	-0,8	0,0	-2,2	0,1	2,7	-0,1	-1,3	-1,9	0,2	
51 473	Gh.m.Fahrrädern,-teilen u.Zubeh.,Sport-u.ä.Art.	85,6	85,4	87,0	-2,0	0,5	-2,3	0,8	-0,9	-1,2	-2,1	-2,8	1,9	

1)KLASSIFIKATION DER WIRTSCHAFTSZWEIGE, AUSGABE 1993.

Statistisches Bundesamt, Fachserie 6, R 1.1, 10/1998

6 ENTWICKLUNG DER BESCHAEFFTIGENZAHL IM GROSSHANDEL
NACH WIRTSCHAFTSZWEIGEN

NUMMER DER KLAS- SIFI- KATION! 1)	WIRTSCHAFTSZWEIG	BESCHAEFFTIGTE			VERAENDERUNG DER BESCHAEFFTIGENZAHL								
		INS- GESAMT	DAVON		INSGESAMT	DAVON				INS- GESAMT	DAVON		
			VOLL- BE- SCHAEF- TIGTE	TEIL- ZEIT- BE- SCHAEF- TIGTE		VOLLBESCHAEF- TIGTE	TEILZEITBE- SCHAEFFTIGTE	VOLL- BE- SCHAEF- TIGTE	TEILZEIT- BE- SCHAEF- TIGTE				
											GEGENUEBER		GEGENUEBER
Okt. 1998	Okt. 1997	Sep. 1998	Okt. 1998	Sep. 1998	Okt. 1997	Sep. 1998	Okt. 1997	Sep. 1998	Jan./Okt. 1998	Jan./Okt. 1997			
GROSSHANDEL MIT ...	1995 = 100	PROZENT											
51 474	Gh.m.Uhren,Edelmetall- waren u.Schmuck	87,1	84,2	92,1	-0,3	0,1	-1,4	0,7	1,3	-0,8	-4,0	-4,2	-3,7
51 475	Gh.m.Leder-u.Taschnerwa- ren,Geschenk-u.Werbeart.	76,3	78,1	72,1	-11,6	0,4	-9,9	-0,5	-15,7	2,7	-9,0	-9,6	-7,0
51 476	Gh.m.Möbeln,Einr.gegen- ständen u.Bodenbelägen	88,2	83,1	112,5	2,2	0,3	-0,9	-1,8	15,2	8,4	0,3	-1,6	8,9
51 477	Gh.m.feinmech.,Foto-u. optischen Erzeugnissen	107,9	109,1	102,3	4,0	0,5	2,7	0,4	11,6	1,0	0,8	1,5	-2,6
51 478	Gh.m.Papier,Pappe,Schul- u.Büroart.,Büchern u.ä.	94,1	93,2	96,6	-2,7	-1,1	-4,0	-1,4	1,0	-0,1	-2,1	-3,2	1,0
51 47	Gh.m.sonst.Gebrauchs- u.Verbrauchsgütern	92,0	90,1	98,1	-1,3	0,0	-2,6	-0,8	2,7	2,3	-1,9	-2,7	0,7
51 4	Gh.m.Gebrauchs- u. Verbrauchsgütern	93,1	91,8	97,5	-1,8	-0,3	-2,8	-0,6	1,5	0,7	-2,1	-2,6	-0,6
51 5 Großhandel mit Rohstf.,Halbwaren, Altmaterial u. Reststf.													
51 51	Gh.m.festen Brennstoffen u.Mineralölerzeugnissen 2)	113,6	115,8	100,7	2,8	0,8	3,6	0,8	-2,4	0,8	4,3	5,8	-4,4
51 52	Gh.m.Erzen,Eisen,Stahl, NE-Metallen u.Halbzeug	93,8	93,8	93,4	-1,2	-0,3	-1,4	-0,1	0,3	-1,9	-1,4	-1,7	1,6
51 531	Gh.m.Holz,Baustf.,Sani- tärker.u.Anstrichm.caS	102,4	101,1	112,7	0,7	1,1	-0,2	0,8	7,6	2,7	3,0	2,4	7,4
51 532	Gh.m.Roh-u.Schnittholz	91,7	90,9	96,9	-3,2	-2,1	-3,0	-1,4	-4,3	-5,5	-0,9	-1,2	0,6
51 533	Gh.m.sonst.Holzhalb- sowie Bauelem.a.Holz	106,9	105,4	116,0	4,4	1,3	4,3	1,1	4,7	2,5	2,1	2,1	2,2
51 534	Gh.m.Baustf.u.Bauelem- ten a.mineral.Stoffen	93,9	93,2	98,7	-7,8	-1,0	-7,7	-0,7	-7,9	-2,4	-5,5	-5,9	-2,8
51 537	Gh.m.Sanitärkeramik	66,7	67,5	60,2	-6,7	-1,1	-6,5	-0,5	-8,3	-5,8	-11,8	-10,6	-21,7
51 53	Gh.m.Holz,Baustf.,Sani- tärkeramik u.Anstrichm.	97,0	96,1	103,0	-2,8	0,1	-3,0	0,2	-1,3	-0,3	-2,1	-2,4	0,2
51 541	Gh.m.Bauelementen a. Metall	99,5	98,2	108,2	0,9	3,4	1,8	2,0	-4,0	12,1	-1,1	0,1	-8,0
51 542	Gh.m.Werkzeugen u. Kleisenwaren	96,0	94,6	104,7	1,4	1,8	0,7	1,1	5,4	6,3	-0,1	-0,5	2,2
51 543	Gh.m.Inst.bedarf f.Gas, Wasser u.Heizung	105,3	105,2	106,8	0,3	-0,6	-0,0	-0,6	3,1	-0,6	-0,4	-0,5	-0,1
51 54	Gh.m.Bauelem.a.Metall, Inst.bedarf f.Gas usw	101,4	100,8	106,2	0,7	0,7	0,5	0,3	2,6	4,1	-0,4	-0,4	-0,8
51 55	Gh.m.chemischen Erzeugnissen	101,0	102,0	94,3	-0,5	-1,0	-1,5	-1,4	6,8	1,8	0,9	0,2	6,1
51 56	Gh.m.sonst.Halbwaren	111,3	98,4	130,9	-1,3	3,3	-1,2	-2,7	-1,3	11,0	-2,4	0,2	-5,5
51 57	Gh.m.Altmaterial u. Reststoffen	97,8	99,2	85,1	6,5	5,0	7,0	4,7	2,0	9,4	0,2	0,9	-6,6
51 5	Gh.m.Rohstf.,Halbwaren, Altmaterial u. Reststf.	99,4	99,0	102,0	-0,6	0,4	-0,7	0,3	0,4	1,5	-0,7	-0,7	-0,4
51 6 Großhandel mit Maschinen, Ausrüstungen u. Zubehör													
51 61	Gh.m.Werkzeugmaschinen	111,7	115,1	96,2	3,6	0,0	6,3	0,2	-8,8	-0,8	-0,2	1,7	-9,7
51 62	Gh.m.Baummaschinen	86,7	87,3	81,0	-1,8	0,5	-2,1	0,4	1,9	1,5	-4,8	-5,1	-1,6
51 64	Gh.m.Büromaschinen u.-einrichtungen	93,9	94,3	91,1	0,5	-0,6	-0,2	-0,7	7,1	0,0	0,5	0,2	2,6
51 651	Gh.m.Flurförderzeugen u. Fahrzeugen ang	101,4	101,5	100,7	3,8	0,3	3,5	0,7	5,8	-1,9	2,2	2,9	-2,4
51 65	Gh.m.sonst.Masch.usw (oh.Landw.Maschinen)	91,5	90,9	95,0	1,6	0,7	1,5	0,4	2,1	2,0	0,1	0,0	0,7
51 66	Gh.m.landw.Maschinen u. Geräten	100,4	99,3	107,9	-0,2	-0,4	-1,4	-0,4	7,6	-0,6	-0,8	-1,9	6,0

1) KLASSIFIKATION DER WIRTSCHAFTSZWEIGE, AUSGABE 1993.

2) DIE NACHGEWIESENE ENTWICKLUNG IN DIESEM WIRTSCHAFTSZWEIG IST DURCH EINE VERÄNDERUNG IM
BERICHTSFIRMENKREIS BEEINFLUSST.

6 ENTWICKLUNG DER BESCHAEFTIGTENZAHL IM GROSSHANDEL
NACH WIRTSCHAFTSZWEIGEN

NUMMER DER KLAS- SIFI- KATION 1)	WIRTSCHAFTSZWEIG	BESCHAEFTIGTE			VERAENDERUNG DER BESCHAEFTIGTENZAHL								
		INS- GESAMT	DAVON		INSGESAMT	DAVON				DAVON			
			VOLL- BE- SCHAEF- TIGTE	TEIL- ZEIT- BE- SCHAEF- TIGTE		VOLLBESCHAEF- TIGTE	TEILZEITBE- SCHAEF- TIGTE	INS- GESAMT	VOLL- BE- SCHAEF- TIGTE	TEILZEIT- BESCHAEF- TIGTE			
											GEGENUEBER		
OKT. 1998	OKT. 1997	SEP. 1998	OKT. 1997	SEP. 1998	OKT. 1997	SEP. 1998	OKT. 1997	SEP. 1998	JAN./OKT. 1998	GEGENUEBER	JAN./OKT. 1997		
GROSSHANDEL MIT ...	1995 = 100			PROZENT									
51 6	Gh.m.Maschinen, Ausrüstungen u. Zubehör	93,3	93,3	93,6	0,8	0,1	0,4	-0,1	3,5	1,0	-0,3	-0,5	1,0
51 7 Sonstiger Großhandel													
51 701	Gh.m.Rohstoffen, Halb-u. Fertigwaren oaS	140,5	141,1	136,5	2,4	0,3	2,9	-0,1	-1,2	3,3	0,9	1,1	-0,3
51 702	Gh.m.Rohstoffen u. Halbwaren oaS	99,9	96,1	132,7	3,9	-0,3	1,7	-0,3	20,9	-0,5	2,6	0,5	18,8
51 703	Gh.m.Fertigwaren oaS	138,0	123,5	182,5	2,8	0,6	2,0	0,4	4,4	1,1	20,7	14,2	37,4
51 7	Sonstiger Großhandel	124,6	114,7	169,2	3,1	0,3	2,0	0,1	6,4	0,9	12,5	7,6	31,4
51	Großhandel	96,3	95,1	101,5	-0,4	-0,1	-1,0	-0,2	2,5	0,7	-0,8	-1,2	0,9
	Großhandel einschl.- KFZ-Großhandel	96,4	95,3	101,8	-0,2	0,0	-0,9	-0,1	2,6	0,8	-0,7	-1,1	1,1

1) KLASSEKATION DER WIRTSCHAFTSZWEIGE, AUSGABE 1993.

7 ENTWICKLUNG DER BESCHAEFTIGENZAHL IM GROSSHANDEL
NACH ARTEN DES GROSSHANDELS

ART DES GROSSHANDELS	BESCHAEFTIGTE			VERAENDERUNG DER BESCHAEFTIGENZAHL								
	INS- GESAMT	DAVON		INSGESAMT	DAVON				DAVON			
		VOLL- BE- SCHAEF- TIGTE	TEIL- ZEIT- BE- SCHAEF- TIGTE		VOLLBESCHAEF- TIGTE	TEILZEITBE- SCHAEFFTIGTE	INS- GESAMT	VOLL- BE- SCHAEF- TIGTE	TEILZEIT- BESCHAEF- TIGTE	INS- GESAMT	VOLL- BE- SCHAEF- TIGTE	TEILZEIT- BESCHAEF- TIGTE
	Okt. 1998			Okt. 1997	Sep. 1998	Okt. 1998	Sep. 1998	Okt. 1997	Sep. 1998	Okt. 1997	Sep. 1998	Jan./Okt. 1998 GEGENUEBER Jan./Okt. 1997
1995 = 100			PROZENT									
BINNENGROSSHANDEL												
PRODUKTIONSVERBINDUNGSHANDEL	97,5	97,4	98,4	0,4	-0,1	-0,2	-0,1	3,4	0,0	-1,5	-1,4	-2,2
KONSUMTIONSVERBINDUNGSHANDEL	98,5	95,3	111,3	-0,1	0,0	-1,3	-0,2	4,3	0,9	1,8	0,2	7,8
ZUSAMMEN	97,9	96,6	104,3	0,2	0,0	-0,6	-0,1	3,8	0,4	-0,2	-0,8	2,4
AUSSENHANDEL												
EINFUHRHANDEL												
PRODUKTIONSVERBINDUNGSHANDEL	94,2	94,5	92,3	-0,3	0,8	-0,7	0,2	2,4	5,0	-1,0	-1,1	-0,1
KONSUMTIONSVERBINDUNGSHANDEL	83,8	83,3	86,0	-5,3	0,3	-4,5	-0,1	-8,4	2,6	-6,1	-4,9	-11,3
ZUSAMMEN	88,7	88,7	88,5	-2,9	0,6	-2,6	0,0	-4,2	3,6	-3,6	-3,0	-6,9
AUSFUHRHANDEL												
GLOBALHANDEL	101,7	101,0	106,1	4,5	-1,1	4,7	-1,1	3,2	-1,1	4,0	4,8	-0,2
AUSSENHANDEL ZUSAMMEN	89,2	89,3	88,5	-2,5	0,4	-2,2	-0,1	-4,1	3,1	-3,3	-2,7	-6,5
ARTEN INSGESAMT	96,4	95,3	101,8	-0,2	0,0	-0,9	-0,1	2,6	0,8	-0,7	-1,1	1,1

8 ENTWICKLUNG DER BESCHAEFTIGENZAHL IM GROSSHANDEL
NACH ABSATZFORMEN

ABSATZFORM	BESCHAEFTIGTE			VERAENDERUNG DER BESCHAEFTIGENZAHL								
	INS- GESAMT	DAVON		INSGESAMT	DAVON				DAVON			
		VOLL- BE- SCHAEF- TIGTE	TEIL- ZEIT- BE- SCHAEF- TIGTE		VOLLBESCHAEF- TIGTE	TEILZEITBE- SCHAEFFTIGTE	INS- GESAMT	VOLL- BE- SCHAEF- TIGTE	TEILZEIT- BESCHAEF- TIGTE	INS- GESAMT	VOLL- BE- SCHAEF- TIGTE	TEILZEIT- BESCHAEF- TIGTE
	Okt. 1998			Okt. 1997	Sep. 1998	Okt. 1998	Sep. 1998	Okt. 1997	Sep. 1998	Okt. 1997	Sep. 1998	Jan./Okt. 1998 GEGENUEBER Jan./Okt. 1997
1995 = 100			PROZENT									
STRECKENGROSSHANDEL	89,7	89,2	92,1	-2,8	0,2	-2,3	0,2	-5,3	-0,0	-2,9	-2,7	-3,9
LAGERGROSSHANDEL	97,6	96,4	103,5	0,2	0,0	-0,6	-0,2	4,0	0,9	-0,3	-0,8	2,0
ABSATZFORMEN INSGESAMT	96,4	95,3	101,8	-0,2	0,0	-0,9	-0,1	2,6	0,8	-0,7	-1,1	1,1

NUMMER DER KLAS- SIFI- KATION: 1)	WIRTSCHAFTSZWEIG	VERAENDERUNG DER UMSATZWERTE, IN PROZENT IN JEWEILIGEN PREISEN							
		OKTOBER 1998 GEGENUEBER OKTOBER 1997				JAN./OKT. 1998 GEGENUEBER JAN./OKT. 1997			
		UNTERNEHMEN MIT JAHRESUMSAETZEN VON ... BIS UNTER... DM							
		BIS UNTER	10 000 000 BIS UNTER	50 000 000 BIS UNTER	250 000 000 UND MEHR	BIS UNTER	10 000 000 BIS UNTER	50 000 000 BIS UNTER	250 000 000 UND MEHR
	GROSSHANDEL MIT (IN) ...	10 000 000	50 000 000	250 000 000		10 000 000	50 000 000	250 000 000	
51 475	Gh.m.Leder-u.Taschnerwa- ren,Geschenk-u.Werbeart.	-38,2	10,4	-0,0	-13,8	-7,0	-2,8	-2,0	-9,6
51 476	Gh.m.Möbeln,Eintr.gegen- ständen u.Bodenbelägen	-4,6	-18,1	-8,1	8,4	-3,3	-9,4	-2,7	12,7
51 477	Gh.m.feinmech.,Foto-u. optischen Erzeugnissen	-6,2	7,1	3,0	-4,6	11,7	-0,9	2,4	-0,0
51 478	Gh.m.Papier,Pappe,Schul- u.Büroart.,Büchern u.ä.	-5,3	-6,3	0,9	-1,3	-1,2	0,4	3,8	4,0
51 47	Gh.m.sonst.Gebrauchs- u.Verbrauchsgütern	-8,3	-2,4	0,5	-5,0	-1,8	-1,9	1,9	3,3
51 4	Gh.m.Gebrauchs- u. Verbrauchsgütern	-7,6	-4,6	0,6	-4,4	-2,5	-3,0	2,6	2,5
	51 5 Großhandel mit Rohstf.,Halbwaren, Altmaterial u. Reststf.								
51 51	Gh.m.festen Brennstoffen u.Mineralölerzeugnissen	-14,1	4,4	-14,5	-10,5	-16,6	-4,5	-12,2	-10,1
51 52	Gh.m.Erzen,Eisen,Stahl, NE-Metallen u.Halbzeug	-15,0	-17,4	-28,1	-33,8	-3,5	-0,9	-3,6	-12,9
51 531	Gh.m.Holz,Baustf.,Sani- tärker.u.Anstrichm.oaS	-3,6	-5,3	4,2	-2,3	-2,8	4,6	2,9	-1,0
51 532	Gh.m.Roh-u.Schnittholz	7,4	2,1	-5,4	-4,2	5,6	3,5	-1,2	0,8
51 533	Gh.m.sonst.Holzhalb- sowie Bauelem.a.Holz	5,4	1,8	-5,5	-1,2	8,2	6,6	-3,8	1,4
51 534	Gh.m.Baustf.u.Bauelem.- ten a.mineral.Stoffen	-8,5	-11,9	-11,1	-25,4	-8,9	-6,5	-4,5	-15,2
51 537	Gh.m.Sanitärkeramik	-7,3	-3,8	-12,9	-32,9	-16,2	-15,6	0,6	-26,2
51 53	Gh.m.Holz,Baustf.,Sani- tärkeramik u.Anstrichm.	-2,9	-7,1	-6,0	-14,1	-2,7	-1,7	-1,0	-7,7
51 541	Gh.m.Bauelementen a. Metall	-15,4	-3,0	-4,6	-3,6	-4,3	-0,0	2,2	0,1
51 542	Gh.m.Werkzeugen u. Kleineisenwaren	-2,1	-2,5	7,1	0,9	-1,1	-0,3	5,8	5,0
51 543	Gh.m.Inst.bedarf.f.Gas, Wasser u.Heizung	-9,2	0,1	-4,7	-0,4	-10,9	0,7	-1,9	10,0
51 54	Gh.m.Bauelem.a.Metall, Inst.bedarf f.Gas usw	-8,4	-1,1	-2,5	-0,0	-5,2	0,3	0,2	6,7
51 55	Gh.m.chemischen Erzeugnissen	5,1	-1,2	-12,3	-23,2	-2,2	3,7	2,8	-4,7
51 56	Gh.m.sonst.Halbwaren	-2,3	-6,1	-19,7	-17,8	1,8	-2,1	-3,0	-5,6
51 57	Gh.m.Altmaterial u. Reststoffen	-34,6	-21,8	-47,2	-45,7	11,1	-6,2	-18,5	-21,6
51 5	Gh.m.Rohstf.,Halbwaren, Altmaterial u. Reststf.	-7,7	-6,4	-14,7	-18,6	-3,1	-1,1	-4,1	-9,3
	51 6 Großhandel mit Maschinen, Ausrüstungen u. Zubehör								
51 61	Gh.m.Werkzeugmaschinen	38,0	19,7	15,1	20,7	15,4	22,4	18,8	8,2
51 62	Gh.m.Baumaschinen	-7,1	1,2	0,5	26,6	-0,4	-1,8	6,6	17,1
51 64	Gh.m.Büromaschinen u.-einrichtungen	-7,3	9,2	-13,7	10,6	-0,1	4,3	-12,7	16,5
51 651	Gh.m.Flurförderzeugen u. Fahrzeugen ang	-13,4	36,2	16,9	X	2,1	-0,0	13,6	X
51 65	Gh.m.sonst.Masch.usw (oh.Landw.Maschinen)	11,0	2,6	-1,6	-22,2	7,5	4,6	1,7	1,5
51 66	Gh.m.landw.Maschinen u. Geräten	3,7	-13,6	7,5	38,1	10,1	-2,7	4,3	19,0
51 6	Gh.m.Maschinen, Ausrüstungen u. Zubehör	5,8	3,9	-5,5	6,4	6,0	4,1	-3,3	13,8
	51 7 Sonstiger Großhandel								
51 701	Gh.m.Rohstoffen, Halb-u. Fertigwaren oaS	1,7	-7,3	-13,4	-18,2	-2,1	7,7	-4,0	-3,5

1)KLASSIFIKATION DER WIRTSCHAFTSZWEIGE, AUSGABE 1993.

Statistisches Bundesamt, Fachserie 6, R 1.1, 10/1998

NUMMER DER KLAS- SIFI- KATION 1)	WIRTSCHAFTSZWEIG	VERAENDERUNG DER UMSATZWERTE, IN PROZENT IN JEWEILIGEN PREISEN							
		OKTOBER 1998 GEGENUEBER OKTOBER 1997				JAN./OKT. 1998 GEGENUEBER JAN./OKT. 1997			
		UNTERNEHMEN MIT JAHRESUMSAETZEN VON ... BIS UNTER... DM							
		BIS UNTER	!10 000 000 !BIS UNTER	!50 000 000 !BIS UNTER	!250 000 000 !UND MEHR	BIS UNTER	!10 000 000 !BIS UNTER	!50 000 000 !BIS UNTER	!250 000 000 !UND MEHR
	GROSSHANDEL MIT (IN) ...	!10 000 000	!50 000 000	!250 000 000		!10 000 000	!50 000 000	!250 000 000	
51 702	Gh.m.Rohstoffen u. Halbwaren oaS	6,8	-4,7	-8,4	-11,0	-10,7	6,0	1,1	0,4
51 703	Gh.m.Fertigwaren oaS	28,6	-7,2	-7,2	-7,2	14,6	10,0	-47,6	-1,0
51 7	Sonstiger Großhandel	19,1	-6,8	-8,6	-10,2	7,5	8,5	-34,1	-1,2
51	Großhandel	-6,0	-5,7	-8,8	-8,9	-2,4	-1,5	-4,3	-2,7
	Großhandel einschl.- KFZ-Großhandel	-6,2	-5,8	-8,7	-9,0	-2,5	-1,5	-4,0	-1,9

1)KLASSIFIKATION DER WIRTSCHAFTSZWEIGE, AUSGABE 1993.

Nr. der WZ93	Text (GH m. = Großhandel mit)
51.2 + 51.3 + 51.4 + 51.5 + 51.6 + 51.7 + 50.10.2 + 50.30.2 + 50.40.2	GH einschließlich GH m. Kraftfahrzeugen
51.2	GH m. landwirtschaftlichen Grundstoffen u. lebenden Tieren
darunter: 51.21	GH m. Getreide, Saaten u. Futtermitteln
51.22	GH m. Blumen u. Pflanzen
51.23	GH m. lebenden Tieren
51.3	GH m. Nahrungsmitteln, Getränken u. Tabakwaren
51.31	GH m. Obst, Gemüse u. Kartoffeln
51.32	GH m. Fleisch, Fleischwaren, Geflügel u. Wild
51.33	GH m. Milch, Milcherzeugnissen, Eiern, Speiseölen u. Nahrungsfetten
51.34	GH m. Getränken
51.35	GH m. Tabakwaren
51.36	GH m. Zucker, Süßwaren u. Backwaren
51.37	GH m. Kaffee, Tee, Kakao u. Gewürzen
51.38	GH m. sonstigen Nahrungsmitteln
51.39	GH m. Nahrungsmitteln, Getränken u. Tabakwaren o. ausgeprägten Schwerpunkt
51.4	GH m. Gebrauchs- u. Verbrauchsgütern
51.41	GH m. Textilien
51.42	GH m. Bekleidung u. Schuhen
51.43	GH m. elektrischen Haushaltsgeräten, Rundfunk- u. Fernsehgeräten
51.44	GH m. Haushaltswaren aus Metall, keramischen Erzeugnissen, Glaswaren, Tapeten u. Reinigungsmitteln
51.45	GH m. kosmetischen Erzeugnissen u. Körperpflegemitteln
51.46	GH m. pharmazeutischen Erzeugnissen u. medizinischen Hilfsmitteln
darunter: 51.46.1	GH m. pharmazeutischen Erzeugnissen
51.47	GH m. medizinischen u. orthopädischen Artikeln u. Laborbedarf
darunter: 51.47.3	GH m. sonstigen Gebrauchs- u. Verbrauchsgütern
51.47.4	GH m. Fahrrädern, Fahrradteilen u. Zubehör, Sport- u. Campingartikeln (o. Campingmöbel)
51.47.5	GH m. Uhren, Edelmetallwaren u. Schmuck
51.47.6	GH m. Leder- u. Täschnerwaren, Geschenk- u. Werbeartikeln
51.47.7	GH m. Möbeln, Einrichtungsgegenständen u. Bodenbelägen
51.47.8	GH m. feinmechanischen, Foto- u. optischen Erzeugnissen
51.5	GH m. Rohstoffen, Halbwaren, Altmaterial u. Reststoffen
51.51	GH m. festen Brennstoffen u. Mineralölerzeugnissen
51.52	GH m. Erzen, Eisen, Stahl, NE-Metallen u. Halbzeug
51.53	GH m. Holz, Baustoffen, Anstrichmitteln u. Sanitärkeramik
darunter: 51.53.1	GH m. Holz, Baustoffen, Anstrichmitteln u. Sanitärkeramik o. ausgeprägten Schwerpunkt
51.53.2	GH m. Roh- u. Schnittholz
51.53.3	GH m. sonstigen Holzhalbwaren sowie Bauelementen aus Holz
51.53.4	GH m. Baustoffen u. Bauelementen aus mineralischen Stoffen
51.53.7	GH m. Sanitärkeramik
51.54	GH m. Bauelementen aus Metall sowie Installationsbedarf für Gas, Wasser u. Heizung
51.54.1	GH m. Bauelementen aus Metall
51.54.2	GH m. Werkzeugen u. Kleineisenwaren
51.54.3	GH m. Installationsbedarf für Gas, Wasser u. Heizung
51.55	GH m. chemischen Erzeugnissen
51.56	GH m. sonstigen Halbwaren
51.57	GH m. Altmaterial u. Reststoffen
51.6	GH m. Maschinen, Ausrüstungen u. Zubehör
darunter: 51.61	GH m. Werkzeugmaschinen
51.62	GH m. Baumaschinen
51.64	GH m. Büromaschinen u. -einrichtungen
51.65	GH m. sonstigen Maschinen, Ausrüstungen u. Zubehör (o. landwirtschaftliche Maschinen)
darunter: 51.65.1	GH m. Flurförderzeugen u. Fahrzeugen a.n.g.
51.66	GH m. landwirtschaftlichen Maschinen u. Geräten
51.7	Sonstiger GH
51.70.1	GH m. Rohstoffen, Halb- u. Fertigwaren o. ausgeprägten Schwerpunkt
51.70.2	GH m. Rohstoffen u. Halbwaren o. ausgeprägten Schwerpunkt
51.70.3	GH m. Fertigwaren o. ausgeprägten Schwerpunkt
50.10.2 + 50.30.2 + 50.40.2	GH m. KFZ, Teilen u. Zubehör
50.10.2	GH m. Kraftwagen
50.30.2	GH m. Kraftwagenteilen u. Zubehör
50.40.2	GH m. Krafträdern, Teilen u. Zubehör

Fachserie 6: Binnenhandel, Gastgewerbe, Tourismus

Reihe 1: Großhandel

1.1: Beschäftigte und Umsatz im Großhandel (Meßzahlen)

Der *Monatsbericht* enthält Meßzahlen und Veränderungsdaten für Voll- und Teilzeitbeschäftigte sowie Umsatz, die u.a. nach Wirtschaftszweigen gegliedert sind.

1.2: Beschäftigung, Umsatz, Wareneingang, Lagerbestand und Investitionen im Großhandel

Jährlich werden Angaben über Beschäftigung, Umsatz, Wareneingang, Lagerbestand, Investitionen sowie Aufwendungen für gemietete oder gepachtete Sachanlagen veröffentlicht. Die Ergebnisse sind u.a. gegliedert nach Wirtschaftszweigen, Größenklassen und Absatzformen.

1.3: Warensortiment sowie Bezugs- und Absatzwege im Großhandel

Im Abstand von fünf bis sieben Jahren – zuletzt für das Geschäftsjahr 1995 – werden Angaben über die Zusammensetzung des Warensortiments im Großhandel erhoben. Diese Ergebnisse sind u.a. gegliedert nach Wirtschaftszweigen.

1.S.2: Monatliche Repräsentativerhebung im Großhandel – Methode und Ergebnisse auf der Basis 1986 –

Reihe 3: Einzelhandel

3.1: Beschäftigte und Umsatz im Einzelhandel (Meßzahlen)

Der *Monatsbericht* enthält Meßzahlen und Veränderungsdaten für Voll- und Teilzeitbeschäftigte sowie Umsatz im Einzelhandel, die nach Wirtschaftszweigen gegliedert sind.

3.2: Beschäftigung, Umsatz, Wareneingang, Lagerbestand und Investitionen im Einzelhandel

Jährlich werden Angaben über Beschäftigung, Umsatz, Wareneinkauf, Lagerbestand, Investitionen sowie Mieten und Pachten für Anlagegüter veröffentlicht. Die Ergebnisse sind untergliedert u.a. nach Wirtschaftszweigen, Größenklassen und Erscheinungsformen.

3.3: Warensortiment sowie Bezugswege im Einzelhandel

Im Abstand von fünf bis sieben Jahren – zuletzt für das Geschäftsjahr 1991 – werden Angaben über die Zusammensetzung des Warensortiments im Einzelhandel veröffentlicht. Die Ergebnisse sind u.a. untergliedert nach Wirtschaftszweigen und Erscheinungsformen.

Reihe 7: Tourismus, Gastgewerbe

7.1: Beherbergung im Reiseverkehr sowie Umsatz und Beschäftigte im Gastgewerbe

Monatlich werden die Ankünfte und Übernachtungen, darunter von Auslandsgästen in der Gliederung nach dem ständigen Wohnsitz, in allen Beherbergungsstätten mit 9 und mehr Betten veröffentlicht. Weitere Gliederungsmerkmale sind u.a. Reisegebiete, Gemeindegruppen, Betriebsarten und Betriebsgrößenklassen. Außerdem werden Angaben über das jeweilige Bettenangebot und die Kapazitätsauslastung nachgewiesen. Ergebnisse für das Winterhalbjahr werden im April-Bericht, für das Sommerhalbjahr im Oktober-Bericht und für das Kalenderjahr im Dezember-Bericht veröffentlicht. Für das Gastgewerbe werden Angaben zur Umsatzentwicklung und Beschäftigtenzahl nach Wirtschaftszweigen veröffentlicht.

7.2: Beherbergungskapazität

Der in 6jährlichem Abstand (erstmalig für 1981) erscheinende Bericht enthält Angaben über Art, Größe und Ausstattung der Beherbergungsstätten mit 9 und mehr Betten. Die Ergebnisse sind u.a. untergliedert nach Reisegebieten, Gemeindegrößenklassen sowie Ausstattungs- und Preisklassen. Außerdem werden Strukturdaten über die Beherbergungskapazität der Campingplätze nachgewiesen.

7.3: Beschäftigung, Umsatz, Wareneingang, Lagerbestand und Investitionen im Gastgewerbe

Zweijährlich werden Angaben über Beschäftigung, Umsatz, Wareneingang, Lagerbestand, Investitionen sowie Mieten und Pachten für Anlagegüter veröffentlicht. Die Ergebnisse sind u.a. untergliedert nach Wirtschaftszweigen und Größenklassen.

Ergebnisse einmaliger Zählungen

Handels- und Gaststättenzählung 1993

Zu den einzelnen Bereichen des Handels und Gastgewerbes erscheinen folgende Hefte:

Zusammenfassende Übersichten

Der Bericht enthält Angaben über Unternehmen, Arbeitsstätten, Beschäftigte und Umsatz in den Wirtschaftsbereichen Kraftfahrzeughandel; Tankstellen, Handelsvermittlung und Großhandel, Einzelhandel sowie Gastgewerbe.

Einzelhandel

Heft 1: Unternehmen des Einzelhandels

Der Bericht enthält Angaben über Unternehmen, Arbeitsstätten, Beschäftigte, Umsatz und Zusammensetzung des Umsatzes.

Heft 2: Mehrbetriebsunternehmen und Arbeitsstätten des Einzelhandels

Der Bericht enthält folgende Angaben:

- Mehrbetriebsunternehmen und überwiegende Tätigkeit ihrer Arbeitsstätten, Beschäftigte und Umsatz
- Arbeitsstätten, Beschäftigte, Geschäftsfläche, Umsatz, Zusammensetzung des Umsatzes und Umsatzkennzahlen
- Ladengeschäfte, Beschäftigte, Umsatz, Geschäftsfläche und Verkaufsfläche

Großhandel und Handelsvermittlung

Dieser Bericht enthält Angaben über:

- Unternehmen, Arbeitsstätten, Beschäftigte, Umsatz, Zusammensetzung des Umsatzes und Gesamtwert der gegen Provision vermittelten Waren
- Mehrbetriebsunternehmen und überwiegende Tätigkeit ihrer Arbeitsstätten, Beschäftigte und Umsatz
- Arbeitsstätten, Beschäftigte, Umsatz, Zusammensetzung des Umsatzes und Umsatzkennzahlen

Kraftfahrzeughandel; Tankstellen

Dieser Bericht enthält Angaben über:

- Unternehmen, Arbeitsstätten, Beschäftigte, Umsatz, Zusammensetzung des Umsatzes und Gesamtwert der gegen Provision vermittelten Waren
- Mehrbetriebsunternehmen und überwiegende Tätigkeit ihrer Arbeitsstätten, Beschäftigte und Umsatz
- Arbeitsstätten, Beschäftigte, Umsatz, Zusammensetzung des Umsatzes, Umsatzkennzahlen, Geschäftsfläche und Verkaufsfläche

Gastgewerbe

Dieser Bericht beinhaltet Angaben über:

- Unternehmen, Arbeitsstätten, Beschäftigte, Umsatz, Zusammensetzung des Umsatzes
- Mehrbetriebsunternehmen und überwiegende Tätigkeit ihrer Arbeitsstätten, Beschäftigte und Umsatz
- Arbeitsstätten, Beschäftigte, Umsatz, Zusammensetzung des Umsatzes, Umsatzkennzahlen, Fremdenzimmer, Fremdenbetten und Ferienhäuser, -wohnungen

Klassifikationen

Klassifikation der Wirtschaftszweige mit Erläuterungen, Ausgabe 1993
Systematik der Wirtschaftszweige mit Erläuterungen, Ausgabe 1979
Systematisches Güterverzeichnis für Produktionsstatistiken, Ausgabe 1995



Statistisches Bundesamt
Gustav-Stresemann-Ring 11
65189 Wiesbaden

Veröffentlichungen und Prospekte sind durch den Verlag METZLER-POESCHEL, Verlagsauslieferung SFG – Service-center Fachverlag GmbH, Postfach 43 43, 72 774 Reutlingen, erhältlich.