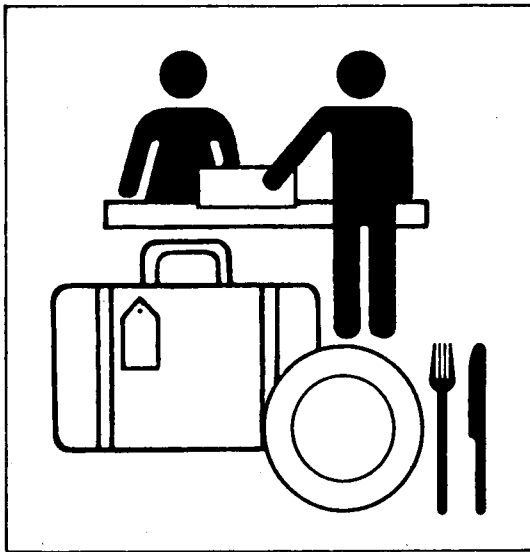


Statistisches Bundesamt

Binnenhandel, Gastgewerbe, Tourismus



Fachserie **6**

Reihe 1.1

Beschäftigte und Umsatz im Großhandel
(Meßzahlen)

Juni 1999

**METZLER
POESCHEL**

Statistisches Bundesamt
Bibliothek - Dokumentation - Archiv

Herausgeber: Statistisches Bundesamt, Wiesbaden



Fachliche Informationen zu dieser Veröffentlichung können Sie direkt beim Statistischen Bundesamt erfragen:
Gruppe V A, Telefon: 06 11 / 75 24 23, Fax: 06 11 / 75 39 69

Verlag: Metzler-Poeschel, Stuttgart

Verlagsauslieferung: SFG – Servicecenter Fachverlage GmbH
Postfach 43 43
72774 Reutlingen
Telefon: 0 70 71 / 93 53 50
Telefax: 0 70 71 / 93 53 35
Internet: <http://www.s-f-g.com>
E-Mail: staba@s-f-g.com

Erscheinungsfolge: monatlich

Erschienen im September 1999

Preis: DM 10,30 / EUR 5,27

Bestellnummer: 2060110 - 99106

Recyclingpapier aus 100 % Altpapier.



Daten aus dieser Veröffentlichung sind auch in unserer Datenbank STATIS-BUND als Zeitreihen gespeichert und können gegen Entgelt via Internet (www.statistik-bund.de/zeitreih/home.htm), auf Diskette, Magnetbandkassette oder CD-ROM bezogen werden.

Nähere Informationen dazu erhalten Sie telefonisch unter:

06 11 / 75 - 27 16 oder - 22 56 oder per Fax unter 06 11 / 72 40 00.



Allgemeine Informationen über das Statistische Bundesamt und sein Datenangebot erhalten Sie:

● im Internet: <http://www.statistik-bund.de>

oder bei unserem Informationsservice

65180 Wiesbaden

● Telefon: 06 11 / 75 24 05

● Telefax: 06 11 / 75 33 30

● E-Mail: info@statistik-bund.de

Statistisches Bundesamt

Informationspunkt Berlin

Eurostat Data Shop

Otto-Braun-Straße 70-72

D-10178 Berlin

i-Punkt

● Telefon: 030 / 23 24 64 34

● Telefax: 030 / 23 24 64 40

● Internet: <http://www.statistik-bund.de>

● E-Mail: i-punkt@statistik-bund.de

Data Shop

● Telefon: 030 / 23 24 64 27

● Telefax: 030 / 23 24 64 30

● Internet: <http://europa.eu.int/eurostat.html>

● E-Mail: datashop@statistik-bund.de

© Statistisches Bundesamt, Wiesbaden 1999
Alle Rechte vorbehalten.

Für nichtgewerbliche Zwecke sind Nachdruck und Verbreitung mit Quellenangabe gestattet. Die Verbreitung über elektronische Systeme bedarf stets der vorherigen Genehmigung.

Statist. Bundesamt - Bibliothek



16-05982

Inhalt

Seite

Textteil

Erläuterungen zur Großhandelsstatistik	4
Übersichten zur Beurteilung der Entwicklung im Großhandel	
1 Umsatz im Großhandel	6
2 Umsatz im Großhandel nach ausgewählten Wirtschaftszweigen	7
3 Entwicklung der Beschäftigten im Großhandel	9
4 Konjunkturelle Entwicklung der Umsätze im Großhandel	10
5 Konjunkturelle Entwicklung der Umsätze und der Beschäftigten im Großhandel.....	11
6 Lange Reihen ab 1994.....	12

Tabellenteil

Aktuelle Monatsergebnisse

1 Umsatzentwicklung (Meßzahlen) im Großhandel nach Wirtschaftszweigen	16
2 Umsatzentwicklung (prozentuale Veränderung) im Großhandel nach Wirtschaftszweigen	19
3 Umsatzentwicklung (Meßzahlen) im Großhandel nach Wirtschaftsgruppen und Arten des Großhandels	22
4 Umsatzentwicklung (Meßzahlen) im Großhandel nach Arten des Großhandels	23
5 Umsatzentwicklung (Meßzahlen) im Großhandel nach Absatzformen	23
6 Entwicklung der Beschäftigtenzahl im Großhandel nach Wirtschaftszweigen	24
7 Entwicklung der Beschäftigtenzahl im Großhandel nach Arten des Großhandels	27
8 Entwicklung der Beschäftigtenzahl im Großhandel nach Absatzformen	27
9 Umsatzentwicklung im Großhandel nach Wirtschaftszweigen und Umsatzgrößeklassen	28

Anhang

Auszug aus der Klassifikation der Wirtschaftszweige, Ausgabe 1993	31
---	----

Gebietsstand

Angaben für die Bundesrepublik Deutschland nach dem Gebietsstand seit dem 03.10.1990.

Abkürzungen

OAS = ohne ausgeprägten Schwerpunkt
ANG = anderweitig nicht genannt

Abweichungen in den Summen durch Runden der Zahlen.

Zeichenerklärung

- = nichts vorhanden
0 = weniger als die Hälfte von 1 in der letzten besetzten Stelle, jedoch mehr als nichts
. = Zahlenwert unbekannt oder geheimzuhalten
x = Tabellenfach gesperrt, weil Aussage nicht sinnvoll

Erläuterungen zur Großhandelsstatistik

1. Rechtsgrundlage

Rechtsgrundlage ist das Gesetz über die Statistik im Handel und Gastgewerbe (Handelsstatistikgesetz - HdStatG) vom 10. November 1978 (BGBl. I S. 1733) in seiner jeweils gültigen Fassung in Verbindung mit dem Gesetz über die Statistik für Bundeszwecke (Bundesstatistikgesetz - BStatG) vom 22. Januar 1987 (BGBl. I S. 462, 565) in seiner jeweils gültigen Fassung. Erhoben werden die Angaben zu den Tatbeständen nach §§ 3 bis 5 HdStatG.

2. Erhebungsbereich

Erfasst werden die Unternehmen, deren wirtschaftlicher Schwerpunkt im Großhandel liegt. Der „Großhandel“ ist dabei entsprechend der Klassifikation der Wirtschaftszweige, Ausgabe 1993 (WZ 93) abgegrenzt. Die Zuordnung der Unternehmen zu den Wirtschaftszweigen erfolgt entsprechend dem Schwerpunkt der Tätigkeit.

3. Erhebungseinheit

Erhebungseinheit ist das rechtlich selbständige Unternehmen. Die Meldungen sind für das Gesamtunternehmen zu erstatten. Als Unternehmen gelten auch rechtlich selbständige Glieder von Organkreisen (Mutter- und Tochtergesellschaften).

4. Erhebungsmethode

Die Großhandelsstatistik wird auf repräsentativer Grundlage durchgeführt. Gesetzlich ist geregelt, daß höchstens 9 000 Unternehmen des Großhandels befragt werden dürfen. Deren Auswahl erfolgte nach einem von Wissenschaft und Rechtsprechung anerkannten mathematisch-statistischen Verfahren aus der Gesamtheit der Handelsunternehmen, die bei der Handels- und Gaststättenzählung (HGZ) 1993 ermittelt wurde. Zum Stichtag der HGZ (30. April 1993) wurden 118 150 Großhandelsunternehmen gezählt.

Zur monatlichen Großhandelsstatistik werden nur Unternehmen mit einem Jahresumsatz von mindestens 2 000 000 DM herangezogen.

5. Erhebungsorganisation

Die Großhandelsstatistik wird zentral vom Statistischen Bundesamt durchgeführt. Landesergebnisse werden an die Statistischen Landesämter weitergeleitet, die teilweise eigene Großhandelsberichte herausgeben.

6. Erhebungs- und Darstellungsmerkmale

In den monatlichen Erhebungen werden der Umsatz und die Anzahl der Voll- und Teilzeitbeschäftigten erfaßt. Bei Unternehmen mit Arbeitsstätten in mehreren Bundesländern erfolgt auch die Erfassung der Angaben in der Unterteilung nach Bundesländern.

7. Ergebnisdarstellung

Erste vorläufige Ergebnisse der Großhandelsstatistik über die Umsatzentwicklung werden im Interesse einer aktuellen Berichterstattung in einer Pressemitteilung veröffentlicht. Die Ergebnisse des vorliegenden Monatsberichts basieren auf weit mehr Meldungen, als für die Pressemitteilung verfügbar waren.

Um eine möglichst genaue Darstellung der Ergebnisse in Zeitreihen zu erreichen, werden die Meßzahlen anhand von Nach- und Korrekturmeldungen aktualisiert.

Die Ergebnisse der Großhandelsstatistik werden in der Gliederung der Klassifikation der Wirtschaftszweige, Ausgabe 1993 (WZ 93) dargestellt. Die Auswahl der dargestellten Branchen orientierte sich daran, schwerpunktmäßig Ergebnisse umsatzstarker Branchen nachzuweisen.

Der Darstellung der Ergebnisse liegen hochgerechnete Unternehmensmeldungen zugrunde. Die Tabelle 9 unterscheidet sich dadurch von den übrigen Tabellen, daß in ihr die Angaben der Neugründungen nicht berücksichtigt werden und daß nur die Angaben solcher Unternehmen einfließen, für die ein „paariger“ Vergleich durchgeführt werden kann. Paarig bedeutet, daß das Unternehmen im Vorjahresmonat zur gleichen Wirtschaftskategorie und Umsatzgrößenklasse wie im Berichtsmonat zugeordnet war.

8. Ziel der monatlichen Berichterstattung im Großhandel

Ziel der monatlichen Berichterstattung im Großhandel ist die Darstellung der konjunkturellen Entwicklung. Der repräsentativ ausgewählte Berichterstellerkreis ist über mehrere Jahre auskunftspflichtig. Die Zusammensetzung darf nur durch solche Ereignisse verändert werden, die die Fluktuation in der Realität widerspiegeln. Der Berichtsfirmenkreis kann sich im einzelnen durch Schließungen von Unternehmen, Fusionen, Unternehmensteilungen oder aber durch Verlagerungen im Schwerpunkt der Tätigkeit verändern. Diese Ereignisse können auch die Ergebnisse beeinflussen. Der Berichtsfirmenkreis wird laufend durch die Integration von Neugründungen aktualisiert.

9. Definitionen

Absatzformen des Großhandels

- **Streckengroßhandel**
Ein Unternehmen wird dann als Streckengroßhandelsunternehmen eingestuft, wenn mehr als 50% des Umsatzes auf Streckengeschäfte entfallen. Das Streckengeschäft ist ein „Eigengeschäft“, bei dem die Ware vom Vortierlieferanten zum Abnehmer befördert wird, ohne daß sie - obgleich vom Handelsunternehmen als Wareneingang verbucht - von diesem eingelagert wird. Zollager und Lager im Freihafen und im Ausland gelten dabei nicht als Lager.
- **Lagergroßhandel**
Ein Unternehmen wird dann als Lagergroßhandelsunternehmen eingestuft, wenn höchstens 50% des Umsatzes auf Streckengeschäfte entfallen.

Arten des Großhandels

- **Binnengroßhandel**
Ein Unternehmen wird dann als Binnengroßhandelsunternehmen eingestuft, wenn mehr als 50% der Warenbezüge und mehr als 50% der Großhandelsumsätze auf Geschäfte im Inland entfallen.

Innerhalb des Binnengroßhandels wird unterschieden nach:

-- Produktionsverbindungshandel

Ein Unternehmen wird dem Produktionsverbindungshandel zugerechnet, wenn weniger als die Hälfte des Großhandelsumsatzes auf Geschäfte mit dem inländischen Einzelhandel entfällt.

-- Konsumtionsverbindungshandel

Ein Unternehmen wird dem Konsumtionsverbindungshandel zugerechnet, wenn mindestens die Hälfte des Großhandelsumsatzes auf Geschäfte mit dem inländischen Einzelhandel entfällt.

Außenhandel

Ein Unternehmen wird dann als Außenhandels-Unternehmen eingestuft, wenn mehr als 50% der Warenbezüge und/oder mehr als 50% der Großhandelsumsätze auf Geschäfte im Ausland entfallen.

Innerhalb des Außenhandels wird unterschieden nach:

-- Einfuhrhandel

Ein Unternehmen wird dem Einfuhrhandel zugerechnet, wenn die Waren überwiegend aus dem Ausland bezogen werden, der Absatz aber mindestens zur Hälfte im Inland erfolgt.

Innerhalb des Einfuhrhandels wird - analog zum Binnengroßhandel - wiederum unterschieden nach:

--- Produktionsverbindungshandel

Ein Unternehmen wird dem Produktionsverbindungshandel zugerechnet, wenn weniger als die Hälfte des Großhandelsumsatzes auf Geschäfte mit dem inländischen Einzelhandel entfällt.

--- Konsumtionsverbindungshandel

Ein Unternehmen wird dem Konsumtionsverbindungshandel zugerechnet, wenn mindestens die Hälfte des Großhandelsumsatzes auf Geschäfte mit dem inländischen Einzelhandel entfällt.

-- Ausfuhrhandel

Ein Unternehmen wird dem Ausfuhrhandel zugerechnet, wenn die Waren überwiegend aus dem Inland bezogen werden, der Absatz aber mindestens zur Hälfte ins Ausland erfolgt.

-- Globalhandel

Ein Unternehmen wird dem Globalhandel zugerechnet, wenn die Waren überwiegend aus dem Ausland bezogen werden und der Absatz ebenfalls mindestens zur Hälfte in das Ausland erfolgt.

Beschäftigte

Beschäftigte sind tätige Inhaber, mithelfende Familienangehörige sowie sämtliche Arbeitnehmer einschließlich der Auszubildenden und Praktikanten. Mitgezählt werden auch vorübergehend Abwesende (z.B. Kranke, Urlauber) und Teilzeitbeschäftigte (tätige Personen, deren durchschnittliche Arbeitszeit kürzer als die orts-, branchen- oder betriebsübliche Wochenarbeitszeit ist) ohne Umrechnung auf Vollbeschäftigte.

Großhandel

Dem Großhandel werden alle Institutionen zugeordnet, deren wirtschaftlicher Schwerpunkt - gemessen an der Wertschöpfung - darin besteht, Handelsware in eigenem Namen für eigene Rechnung oder fremde Rechnung (Kommissionshandel) an andere Abnehmer als private Haushalte (Endverbraucher) abzusetzen. Handelswaren sind bewegliche Sachgüter, die fertig bezogen und ohne wesentliche, d.h. nicht mehr als handelsübliche Be- oder Verarbeitung weiterveräußert werden. Der Absatz an Gebietskörperschaften, Organisationen ohne Erwerbscharakter und Sozialversicherungsträger und der Absatz an wirtschaftliche Unternehmen der Öffentlichen Hand sowie der Handel mit Getreide, Saaten, lebendem Vieh, landwirtschaftlichen Geräten, Baumaschinen, Bürobedarf, pharmazeutischen Erzeugnissen, Dental- und Laborbedarf usw. rechnen i.d.R. zum Großhandel.

Für die Zuordnung zum Großhandel ist es unerheblich, ob der Absatz im Inland oder ins Ausland (Export) erfolgt, ob die Waren vom Ausland (Import) oder aus dem Inland bezogen werden und ob die Ware vom Lager oder über Streckengeschäft verkauft wird.

Umsatz

Umsatz im Großhandel ist der Gesamtbetrag der abgerechneten Lieferungen und sonstigen Leistungen (ohne Umsatzsteuer) einschließlich Eigenverbrauch, Verkäufe an Betriebsangehörige sowie gesondert in Rechnung gestellte Kosten für Fracht, Porto, Verpackung usw., ohne Rücksicht auf den Zahlungseingang und die Steuerpflicht. Der Umsatz schließt auch Erlöse aus Kommissions- und Streckengeschäften sowie Provisionen und Kostenvergütungen aus der Vermittlung von Waren (nicht den Wert der vermittelten Waren) ein.

Nicht anzugeben sind jedoch Erlöse aus Land- und Forstwirtschaft sowie außerordentliche Erträge (z.B. aus dem Verkauf von Anlagevermögen) und betriebsfremde Erträge (z.B. Einnahmen aus Vermietung und Verpachtung von betriebsfremd genutzten Gebäuden und Gebäudeteilen, Zinserträge aus nicht betriebsnotwendigem Kapital oder Erträge aus Beteiligungen).

An Kunden gewährte Skonti und Erlösschmälerungen (z.B. Preisnachlässe, Rabatte, Jahresrückvergütungen, Boni) sind bei der Ermittlung des Umsatzes abzusetzen.

Bei Zugehörigkeit zu einer umsatzsteuerlichen Organschaft sind sowohl der auf das Unternehmen entfallende Umsatz mit Dritten als auch Innenumsätze anzugeben, die mit den übrigen Tochtergesellschaften bzw. der Muttergesellschaft getätigt wurden.

10. Berechnung in konstanten Preisen

Der Großhandelsumsatz in konstanten Preisen von 1991 wird berechnet, indem der Umsatz (in jeweiligen Preisen) auf der 5-stelligen Ebene nach Wirtschaftszweigen durch Division mit passenden Großhandelspreisindizes in Angaben zu Preisen von 1991 umgerechnet wird. Anschließend werden die Werte auf höhere Aggregationsebenen addiert und auf die entsprechenden Umsatzwerte im Basisjahr 1995 bezogen.

1 Umsatz im Großhandel¹⁾

Zeitraum	Großhandel ohne Großhandel mit Kraftfahrzeugen (WZ 51)		Großhandel einschl. Großhandel mit Kraftfahrzeugen (WZ 50 ¹⁾ + WZ 51)		Großhandel ohne Großhandel mit Kraftfahrzeugen (WZ 51)		Großhandel einschl. Großhandel mit Kraftfahrzeugen (WZ 50 ¹⁾ + WZ 51)		
	in jeweiligen Preisen				in Preisen des Jahres 1991				
	1995=100	% ²⁾	1995=100	% ²⁾	1995=100	% ²⁾	1995=100	% ²⁾	
1994	98,3	-	98,1	-	99,8	-	99,6	-	
1995	100,0	1,7	100,0	1,9	100,0	0,2	100,0	0,4	
1996	97,9	-2,1	98,1	-1,9	98,5	-1,5	98,6	-1,4	
1997	100,9	3,1	101,3	3,3	99,7	1,3	100,2	1,6	
1998	101,7	0,8	102,4	1,1	103,4	3,7	104,0	3,8	
1995	1. Hj.	99,2	-	99,4	-	98,5	-	98,7	-
	2. Hj.	100,8	-	100,6	-	101,5	-	101,3	-
1996	1. Hj.	95,6	-3,6	96,1	-3,3	96,0	-2,5	96,4	-2,3
	2. Hj.	100,2	-0,6	100,1	-0,5	101,0	-0,5	100,9	-0,4
1997	1. Hj.	98,0	2,6	98,7	2,8	97,1	1,1	97,7	1,4
	2. Hj.	103,7	3,5	104,0	3,8	102,4	1,4	102,7	1,8
1998	1. Hj.	101,0	3,0	101,9	3,2	101,0	4,0	101,8	4,2
	2. Hj.	102,3	-1,4	103,0	-0,9	105,9	3,4	106,2	3,5
1999	1. Hj.	96,9	-4,1	98,3	-3,5	100,5	-0,5	101,4	-0,3
1995	1. Vj.	97,3	-	97,4	-	96,9	-	97,0	-
	2. Vj.	101,2	-	101,4	-	100,0	-	100,3	-
	3. Vj.	99,4	-	99,0	-	99,5	-	99,1	-
	4. Vj.	102,1	-	102,2	-	103,6	-	103,6	-
1996	1. Vj.	92,8	-4,6	93,4	-4,1	93,7	-3,3	94,2	-2,9
	2. Vj.	98,4	-2,8	98,7	-2,7	98,3	-1,7	98,5	-1,8
	3. Vj.	98,7	-0,7	98,4	-0,6	99,2	-0,3	98,9	-0,2
	4. Vj.	101,7	-0,4	101,9	-0,3	102,8	-0,8	102,9	-0,7
1997	1. Vj.	93,2	0,4	93,9	0,6	93,0	-0,7	93,6	-0,5
	2. Vj.	102,9	4,6	103,6	4,9	101,1	2,9	101,8	3,2
	3. Vj.	102,7	4,1	102,7	4,4	101,0	1,8	101,1	2,2
	4. Vj.	104,8	3,0	105,2	3,3	103,8	1,0	104,3	1,3
1998	1. Vj.	99,4	6,7	100,3	6,8	99,2	6,7	100,0	6,8
	2. Vj.	102,6	-0,3	103,5	0,0	102,7	1,6	103,6	1,8
	3. Vj.	102,0	-0,7	102,3	-0,3	104,3	3,3	104,5	3,4
	4. Vj.	102,7	-2,0	103,6	-1,6	107,5	3,5	108,0	3,5
1999	1. Vj.	94,3	-5,2	95,6	-4,7	98,9	-0,4	99,7	-0,2
	2. Vj.	99,5	-3,0	100,9	-2,5	102,1	-0,6	103,1	-0,5
1998	Juni	103,5	-1,1	104,4	-0,8	104,1	1,6	104,9	1,7
	Juli	103,4	-0,8	104,1	-0,5	104,5	2,0	105,0	1,9
	Aug.	95,4	0,3	95,3	0,6	97,9	4,7	97,6	4,7
	Sept.	107,0	-1,6	107,6	-1,0	110,5	3,3	110,8	3,6
	Okt.	104,9	-5,8	106,0	-5,4	109,0	-0,7	109,7	-0,6
	Nov.	102,0	0,0	103,2	0,6	107,1	5,8	107,8	5,8
	Dez.	101,1	0,1	101,6	0,5	106,4	5,9	106,5	5,9
1999	Jan.	83,9	-9,4	84,7	-8,7	88,1	-4,7	88,5	-4,4
	Feb.	86,6	-7,6	87,7	-7,2	91,1	-2,5	91,8	-2,4
	März	112,3	0,3	114,4	0,7	117,4	4,9	118,9	5,0
	April	97,3	-6,6	99,1	-5,9	100,1	-3,8	101,5	-3,2
	Mai	96,4	-3,6	97,4	-3,5	98,9	-1,2	99,5	-1,4
	Juni	104,7	1,2	106,2	1,7	107,3	3,1	108,3	3,2

^{*)} Auf die Grundgesamtheit hochgerechnete Ergebnisse der repräsentativen Stichprobenerhebung. Vorläufige Ergebnisse sind kursiv, endgültige Ergebnisse mit normaler Schrift wiedergegeben.

1) 50.10.2, 50.30.2, 50.40.2.

2) Veränderungsraten gegenüber dem entsprechenden Vorjahreszeitraum.

2 Umsatz im Großhandel¹⁾ nach ausgewählten Wirtschaftszweigen^{**)}

2.1 In jeweiligen Preisen

Zeitraum	Großhandel mit Kraftfahrzeugen, Kraftfahrzeugteilen und -zubehör; Tankstellen (WZ 50 ¹⁾)		Großhandel mit Rohstoffen, Halbwaren, Altmaterial und Reststoffen (WZ 51.5)		Großhandel mit Nahrungsmitteln, Getränken und Tabakwaren (WZ 51.3)		Großhandel mit Gebrauchs- und Verbrauchsgütern (WZ 51.4)		Großhandel mit Maschinen, Ausrüstungen und Zubehör (WZ 51.6)	
	1995=100	% ²⁾	1995=100	% ²⁾	1995=100	% ²⁾	1995=100	% ²⁾	1995=100	% ²⁾
1994	93,8	-	97,6	-	98,7	-	98,4	-	97,5	-
1995	100,0	6,6	100,0	2,5	100,0	1,3	100,0	1,6	100,0	2,6
1996	101,8	1,8	96,7	-3,3	98,9	-1,1	96,7	-3,3	96,0	-4,0
1997	109,6	7,7	101,5	5,0	98,6	-0,4	96,8	0,0	96,3	0,3
1998	115,7	5,6	101,2	-0,3	97,4	-1,2	98,3	1,6	105,8	9,9
1995 1. Hj.	101,9	-	100,5	-	98,7	-	97,9	-	98,2	-
2. Hj.	98,1	-	99,5	-	101,3	-	102,1	-	101,8	-
1996 1. Hj.	103,9	2,0	93,1	-7,4	97,3	-1,4	95,1	-2,9	93,4	-4,9
2. Hj.	99,7	1,6	100,3	0,8	100,6	-0,8	98,3	-3,7	98,6	-3,1
1997 1. Hj.	110,6	6,4	98,5	5,8	96,6	-0,8	93,6	-1,5	92,3	-1,2
2. Hj.	108,6	8,9	104,5	4,2	100,5	0,0	99,8	1,5	100,2	1,7
1998 1. Hj.	117,5	6,3	102,1	3,6	95,7	-0,9	95,7	2,2	103,1	11,7
2. Hj.	113,9	4,9	100,3	-4,0	99,1	-1,4	100,8	1,0	108,5	8,2
1999 1. Hj.	122,0	3,8	94,8	-7,1	92,6	-3,3	95,1	-0,6	103,7	0,6
1995 1. Vj.	99,5	-	97,2	-	94,5	-	101,5	-	97,3	-
2. Vj.	104,3	-	103,8	-	102,9	-	94,3	-	99,2	-
3. Vj.	92,6	-	102,3	-	98,6	-	100,2	-	95,3	-
4. Vj.	103,5	-	96,7	-	104,0	-	104,0	-	108,2	-
1996 1. Vj.	103,4	3,9	88,1	-9,4	93,5	-1,1	99,1	-2,4	91,1	-6,4
2. Vj.	104,4	0,1	98,1	-5,5	101,1	-1,7	91,0	-3,5	95,8	-3,4
3. Vj.	93,5	1,0	102,1	-0,2	97,4	-1,2	96,8	-3,4	92,7	-2,7
4. Vj.	105,8	2,2	98,5	1,9	103,6	-0,4	99,9	-3,9	104,4	-3,5
1997 1. Vj.	105,6	2,2	91,6	4,0	92,0	-1,6	94,3	-4,9	87,2	-4,2
2. Vj.	115,5	10,6	105,4	7,4	101,1	-0,0	93,0	2,2	97,3	1,7
3. Vj.	103,5	10,7	107,5	5,3	99,3	1,9	96,9	0,1	95,4	2,9
4. Vj.	113,7	7,4	101,5	3,1	101,8	-1,8	102,8	2,9	105,1	0,7
1998 1. Vj.	115,1	9,1	100,2	9,3	91,5	-0,5	98,9	5,0	100,4	15,1
2. Vj.	119,8	3,7	103,9	-1,4	99,9	-1,2	92,4	-0,6	105,8	8,7
3. Vj.	108,4	4,8	105,7	-1,7	96,0	-3,4	98,5	1,6	102,3	7,2
4. Vj.	119,3	5,0	94,9	-6,6	102,2	0,4	103,2	0,4	114,7	9,0
1999 1. Vj.	118,8	3,1	89,8	-10,4	88,9	-2,8	98,1	-0,8	102,9	2,6
2. Vj.	125,1	4,5	99,9	-3,8	96,2	-3,7	92,1	-0,4	104,5	-1,3
1998 Juni	120,2	4,1	105,2	-4,4	98,8	0,2	92,9	-2,9	119,3	12,0
Juli	114,8	1,7	108,9	-2,9	100,6	-3,0	96,6	2,3	103,9	6,2
Aug.	93,0	5,1	98,3	-0,5	91,4	-3,5	90,9	2,4	93,2	9,8
Sept.	117,5	7,7	110,0	-1,4	95,9	-3,6	108,0	0,4	109,7	6,1
Okt.	124,3	0,6	103,8	-9,9	99,0	-4,4	107,4	-2,6	107,8	6,5
Nov.	123,7	8,5	96,6	-4,7	98,0	2,8	105,2	2,5	112,4	11,5
Dez.	110,0	6,3	84,2	-4,3	109,7	3,0	96,9	1,5	123,8	9,1
1999 Jan.	98,4	1,7	78,0	-14,5	79,9	-9,0	92,8	-3,2	91,1	3,2
Feb.	107,5	-0,7	81,4	-14,0	82,4	-4,8	92,6	-0,3	93,1	-2,1
März	150,4	7,1	109,9	-4,2	104,5	4,3	109,0	1,0	124,6	5,9
April	130,0	5,3	96,9	-8,1	93,2	-8,2	91,3	-3,5	99,4	-1,0
Mai	113,9	-1,6	95,7	-5,3	96,1	-3,3	88,4	-1,6	99,1	1,3
Juni	131,6	9,5	107,1	1,8	99,2	0,4	96,5	3,9	114,9	-3,7

*) Auf die Grundgesamtheit hochgerechnete Ergebnisse der repräsentativen Stichprobenerhebung. Vorläufige Ergebnisse sind kursiv, endgültige Ergebnisse mit normaler Schrift wiedergegeben.

**) Darstellung nach der Klassifikation der Wirtschaftszweige, Ausgabe 1993 (WZ93) - s. Anhang.

1) 50.10.2, 50.30.2, 50.40.2.

2) Veränderungsraten gegenüber dem entsprechenden Vorjahreszeitraum.

2 Umsatz im Großhandel¹⁾ nach ausgewählten Wirtschaftszweigen^{**)}

2.2 In Preisen des Jahres 1991

Zeitraum	Großhandel mit Kraftfahrzeugen, Kraftfahrzeugteilen und -zubehör; Tankstellen (WZ 50 ¹⁾)		Großhandel mit Rohstoffen, Halbwaren, Altmaterial und Reststoffen (WZ 51.5)		Großhandel mit Nahrungsmitteln, Getränken und Tabakwaren (WZ 51.3)		Großhandel mit Gebrauchs- und Verbrauchsgütern (WZ 51.4)		Großhandel mit Maschinen, Ausrüstungen und Zubehör (WZ 51.6)	
	1995=100	% ²⁾	1995=100	% ²⁾	1995=100	% ²⁾	1995=100	% ²⁾	1995=100	% ²⁾
1994	96,2	-	101,4	-	99,6	-	99,4	-	95,5	-
1995	100,0	4,0	100,0	-1,4	100,0	0,4	100,0	0,6	100,0	4,7
1996	101,2	1,2	97,8	-2,2	99,0	-1,0	96,8	-3,2	100,1	0,1
1997	108,5	7,2	100,0	2,3	94,3	-4,7	97,1	0,4	102,5	2,4
1998	113,9	5,0	103,7	3,7	94,8	0,5	98,6	1,4	115,6	12,8
1995 1. Hj.	102,3	-	100,0	-	97,2	-	97,9	-	97,1	-
2. Hj.	97,7	-	100,0	-	102,8	-	102,1	-	102,9	-
1996 1. Hj.	103,3	1,0	94,4	-5,6	96,9	-0,3	95,0	-3,0	96,4	-0,7
2. Hj.	99,1	1,4	101,1	1,1	101,1	-1,7	98,6	-3,4	103,8	0,9
1997 1. Hj.	109,3	5,8	97,9	3,7	92,8	-4,2	93,8	-1,2	97,1	0,8
2. Hj.	107,7	8,7	102,1	1,0	95,8	-5,3	100,4	1,8	107,8	3,9
1998 1. Hj.	115,7	5,9	102,6	4,8	90,9	-2,0	95,8	2,0	111,4	14,7
2. Hj.	112,1	4,1	104,8	2,6	98,7	3,0	101,3	0,9	119,9	11,2
1999 1. Hj.	119,2	3,0	99,6	-2,9	91,7	0,8	95,3	-0,5	115,4	3,6
1995 1. Vj.	100,4	-	97,3	-	93,3	-	102,0	-	96,6	-
2. Vj.	104,1	-	102,7	-	101,1	-	93,9	-	97,6	-
3. Vj.	91,6	-	102,0	-	99,3	-	99,8	-	95,4	-
4. Vj.	103,8	-	98,1	-	106,3	-	104,4	-	110,4	-
1996 1. Vj.	102,8	2,4	89,7	-7,8	93,9	0,6	99,2	-2,7	94,2	-2,5
2. Vj.	103,8	-0,3	99,1	-3,5	99,9	-1,2	90,8	-3,3	98,5	0,9
3. Vj.	93,0	1,5	103,7	1,7	97,1	-2,2	97,0	-2,8	97,0	1,7
4. Vj.	105,1	1,3	98,5	0,4	105,1	-1,1	100,3	-3,9	110,5	0,1
1997 1. Vj.	104,4	1,6	91,3	1,8	90,2	-3,8	94,5	-4,7	92,9	-1,4
2. Vj.	114,2	10,1	104,5	5,4	95,4	-4,5	93,1	2,7	101,4	2,9
3. Vj.	102,6	10,3	105,3	1,4	94,0	-3,2	97,4	0,4	101,4	4,5
4. Vj.	112,7	7,2	98,9	0,4	97,6	-7,2	103,5	3,2	114,2	3,3
1998 1. Vj.	113,3	8,6	100,3	9,9	86,9	-3,7	99,0	4,7	108,7	17,1
2. Vj.	118,1	3,4	104,8	0,4	94,9	-0,5	92,5	-0,7	114,0	12,5
3. Vj.	106,7	4,0	108,9	3,5	94,2	0,2	98,9	1,5	112,2	10,7
4. Vj.	117,5	4,2	100,7	1,7	103,2	5,8	103,8	0,3	127,5	11,6
1999 1. Vj.	116,2	2,5	96,9	-3,4	88,0	1,3	98,4	-0,6	115,8	6,5
2. Vj.	122,1	3,4	102,3	-2,4	95,3	0,4	92,1	-0,5	114,9	0,8
1998 Juni	118,3	3,7	106,9	-1,7	94,1	2,0	93,1	-2,8	128,5	16,3
Juli	112,8	1,0	111,0	0,5	97,3	-1,8	96,6	2,1	112,7	10,7
Aug.	91,8	4,6	101,7	5,7	89,8	0,0	91,2	2,1	102,0	12,6
Sept.	115,4	6,6	114,0	4,6	95,5	2,6	108,8	0,5	122,0	9,1
Okt.	121,9	-0,3	108,5	-3,1	100,1	1,3	107,9	-2,7	118,6	8,9
Nov.	122,2	8,0	102,3	3,8	99,8	8,1	106,0	2,3	125,6	14,9
Dez.	108,3	5,5	91,2	5,7	109,6	8,0	97,5	1,6	138,2	11,1
1999 Jan.	96,4	0,9	84,4	-7,2	78,9	-5,6	93,2	-3,3	103,8	7,0
Feb.	105,4	-1,1	88,7	-6,5	82,1	0,0	92,7	-0,2	104,2	1,5
März	146,8	6,5	117,7	2,2	103,1	8,4	109,3	1,5	139,4	10,2
April	127,0	4,3	99,8	-5,7	92,4	-3,9	91,3	-3,6	108,6	0,8
Mai	111,3	-2,6	97,5	-4,2	95,6	1,3	88,5	-1,4	108,6	2,6
Juni	128,1	8,3	109,6	2,5	97,8	3,9	96,5	3,7	127,6	-0,7

*) Auf die Grundgesamtheit hochgerechnete Ergebnisse der repräsentativen Stichprobenerhebung. Vorläufige Ergebnisse sind kursiv, endgültige Ergebnisse mit normaler Schrift wiedergegeben.

**) Darstellung nach der Klassifikation der Wirtschaftszweige, Ausgabe 1993 (WZ93) - s. Anhang.

1) 50.10.2, 50.30.2, 50.40.2.

2) Veränderungsraten gegenüber dem entsprechenden Vorjahreszeitraum.

3 Entwicklung der Beschäftigten im Großhandel¹⁾

Zeitraum	Großhandel ohne Großhandel mit Kraftfahrzeugen (WZ 51)		Großhandel einschl. Großhandel mit Kraftfahrzeugen (WZ 50 ¹⁾ + WZ 51)		Großhandel mit Kraftfahrzeugen, Kraft- fahrzeugteilen und -zubehör (WZ 50)	
	1995=100	% ²⁾	1995=100	% ²⁾	1995=100	% ²⁾
1994	100,1	-	99,9	-	97,7	-
1995	100,0	-0,1	100,0	0,1	100,0	2,4
1996	97,2	-2,8	97,3	-2,7	98,7	-1,3
1997	96,6	-0,6	96,7	-0,6	96,9	-1,9
1998	95,9	-0,7	96,0	-0,7	97,6	0,7
1995	1. Hj.	-	99,7	-	99,3	-
	2. Hj.	-	100,3	-	100,7	-
1996	1. Hj.	-2,1	97,7	-2,0	98,5	-0,8
	2. Hj.	-3,5	97,0	-3,3	99,0	-1,7
1997	1. Hj.	-1,2	96,4	-1,3	96,5	-2,1
	2. Hj.	0,0	96,9	0,0	97,3	-1,7
1998	1. Hj.	-0,7	95,8	-0,6	96,7	0,2
	2. Hj.	-0,8	96,2	-0,7	98,5	1,2
1999	1. Hj.	-1,8	94,2	-1,7	97,2	0,6
1995	1. Vj.	-	99,5	-	99,2	-
	2. Vj.	-	99,9	-	99,4	-
	3. Vj.	-	100,5	-	100,4	-
	4. Vj.	-	100,1	-	101,0	-
1996	1. Vj.	-1,6	97,9	-1,5	98,8	-0,4
	2. Vj.	-2,6	97,3	-2,5	98,2	-1,2
	3. Vj.	-3,4	97,1	-3,3	98,7	-1,7
	4. Vj.	-3,6	96,5	-3,5	99,3	-1,7
1997	1. Vj.	-1,6	96,3	-1,7	96,5	-2,3
	2. Vj.	-0,8	96,5	-0,9	96,4	-1,8
	3. Vj.	0,0	97,1	-0,1	96,9	-1,9
	4. Vj.	0,1	96,7	0,0	97,8	-1,5
1998	1. Vj.	-0,6	95,8	-0,6	96,6	0,1
	2. Vj.	-0,7	95,8	-0,7	96,8	0,4
	3. Vj.	-1,0	96,2	-0,9	98,0	1,1
	4. Vj.	-0,7	96,2	-0,6	99,1	1,3
1999	1. Vj.	-1,1	94,7	-0,9	97,7	1,1
	2. Vj.	-2,6	93,3	-2,5	96,8	0,0
1998	Juni	-0,8	95,8	-0,7	97,0	0,6
	Juli	-0,9	95,9	-0,8	97,0	0,6
	Aug.	-0,8	96,3	-0,7	98,2	1,3
	Sept.	-1,1	96,4	-1,0	98,7	1,4
	Okt.	-0,8	96,2	-0,7	98,9	1,3
	Nov.	-0,6	96,0	-0,5	99,3	1,2
	Dez.	-0,5	95,7	-0,4	99,1	1,4
1999	Jan.	-0,9	94,6	-0,7	97,8	1,3
	Feb.	-1,1	94,7	-0,9	97,5	1,0
	März	-1,1	94,9	-1,0	97,7	1,0
	April	-2,7	93,3	-2,5	96,8	0,1
	Mai	-2,7	93,1	-2,6	96,6	0,0
	Juni	-2,4	93,5	-2,3	97,0	0,0

*¹⁾ Auf die Grundgesamtheit hochgerechnete Ergebnisse der repräsentativen Stichprobenerhebung. Vorläufige Ergebnisse sind kursiv, endgültige Ergebnisse mit normaler Schrift wiedergegeben.

1) 50.10.2, 50.30.2, 50.40.2.

2) Veränderungsraten gegenüber dem entsprechenden Vorjahreszeitraum.

4 Konjunkturelle Entwicklung der Umsätze im Großhandel *) Trend-Konjunktur-Komponente Basis 1995 = 100

Bei der nebenstehend dargestellten konjunkturellen Entwicklung handelt es sich um Ergebnisse der Zeitreihenanalyse nach dem „Berliner Verfahren“ (Version 4). Dieses Verfahren zerlegt die Originalwerte (Originalreihe) in eine Trend-Konjunktur-Komponente, eine Saison- und Kalender-Komponente sowie eine Restkomponente. Die Trend-Konjunktur-Komponente des Berliner Verfahrens wird häufig als Konjunkturindikator eingesetzt, da sie die mittel- bis langfristige „Grundtendenz“ der Reihe anzeigt.

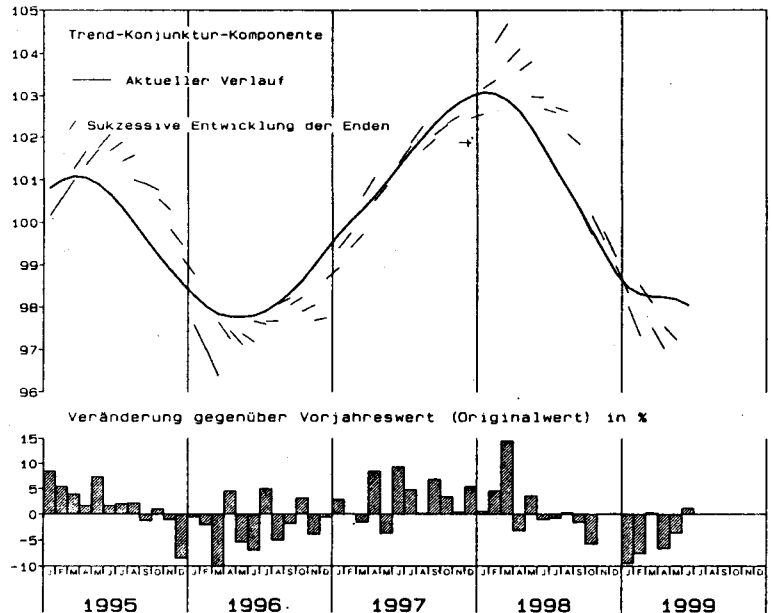
Grundsätzlich ist zu beachten, daß die Zeitreihenkomponenten am aktuellen Rand (etwa für die letzten drei Monate) mit gewissen Unsicherheiten über die Entwicklung behaftet sind.

Das „Berliner Verfahren“ ist aus der Zusammenarbeit der Technischen Universität Berlin mit dem Deutschen Institut für Wirtschaftsforschung in Berlin hervorgegangen.

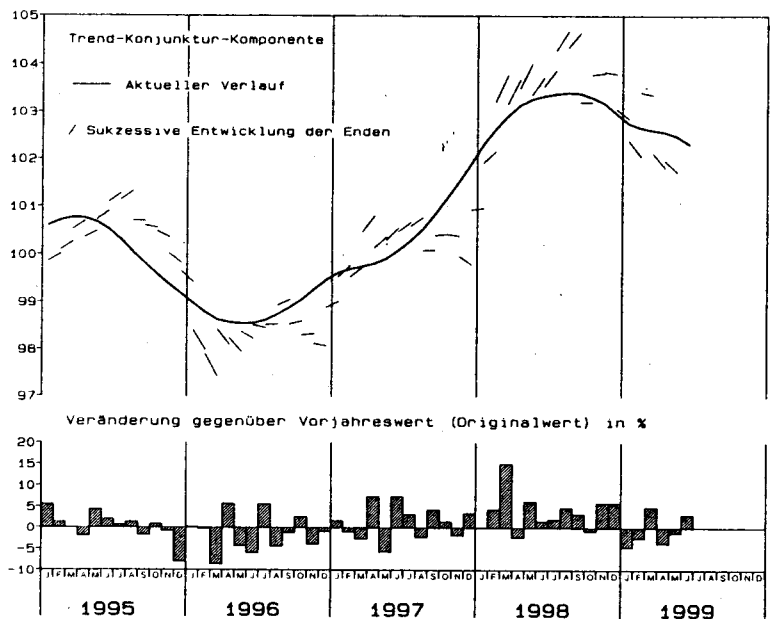
Literaturhinweis: B. Nullau, S. Heiler, P. Wäsch, B. Meissner, D. Filip: Das „Berliner Verfahren“. Ein Beitrag zur Zeitreihenanalyse. In: DIW-Beiträge zur Strukturforschung, Heft 7, Berlin 1969.

*) Großhandel ohne Kraftfahrzeuge, Kraftfahrzeugteile und -zubehör, Tankstellen

Umsatz
Deutschland
Großhandel (in jeweiligen Preisen)
Messzahlen 1995 = 100

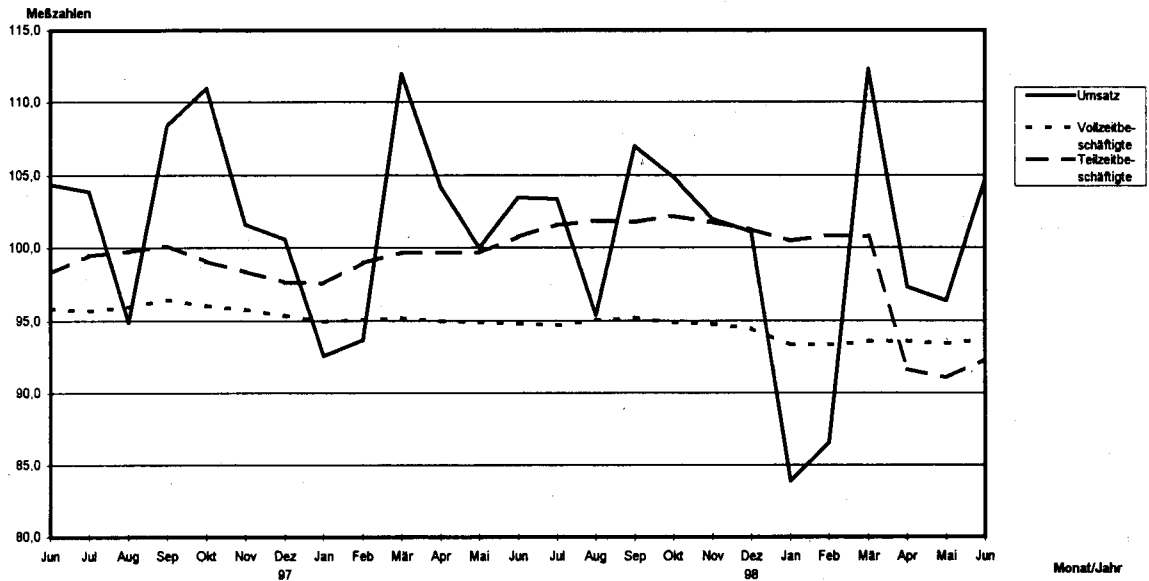


Umsatz
Deutschland
Großhandel (in Preisen von 1991)
Messzahlen 1995 = 100

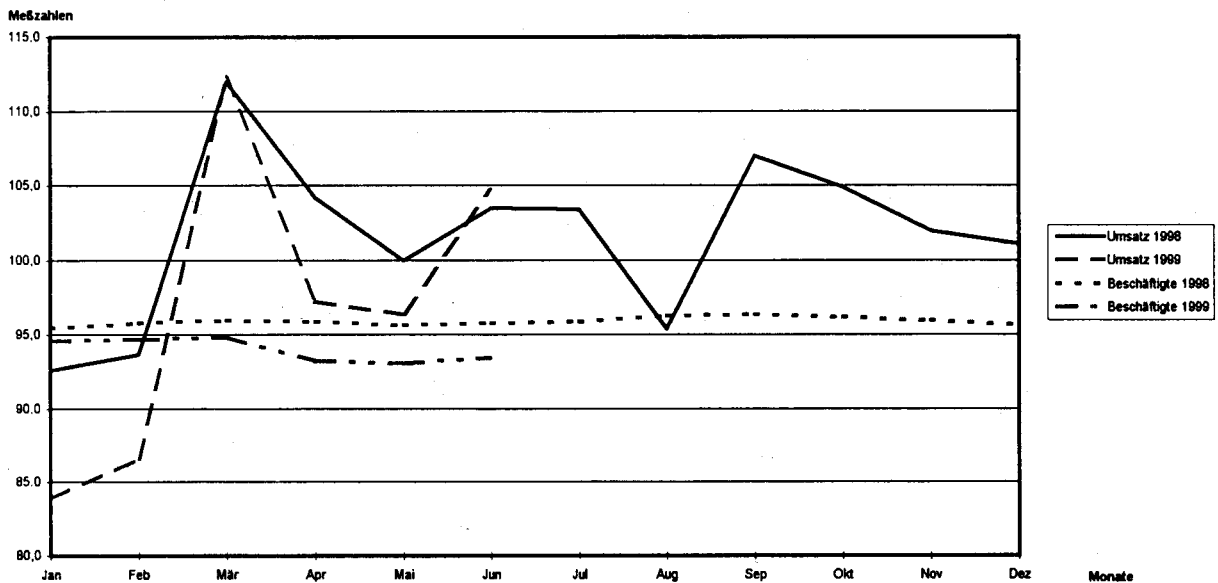


5 Konjunkturelle Entwicklung der Umsätze und der Beschäftigten im Großhandel

Mittelfristigen Entwicklung des Umsatzes und der Voll- und Teilzeitbeschäftigten
Meßzahlen 1995 = 100



Entwicklung des Umsatzes und der Beschäftigten im aktuellen und vergangenen Jahr
(1995 = 100)



6 Lange Reihen 1994 bis 19.. *)
 Deutschland
 6.1 Nominale Umsatzbezahlen im Großhandel nach Wirtschaftszweigen
 1995 = 100

Nummer der Klassifikation 1)	Wirtschaftszweig	Jahr	Umsatz												
			Januar	Februar	März	April	Mai	Juni	Juli	August	September	Oktober	November	Dezember	Jan. bis Dez. 2)
5	GH (einschl. Handel m. KFZ)	1994	82.8	87.0	106.5	93.7	98.7	101.0	92.3	97.0	104.2	102.7	106.1	104.8	98.1
		1995	90.0	91.6	110.5	95.2	106.0	102.9	94.6	99.1	103.4	104.1	106.0	96.4	100.0
		1996	89.7	90.1	100.3	100.0	100.4	95.8	98.4	94.2	101.5	107.8	102.0	95.9	98.1
		1997	92.4	90.4	98.9	108.6	96.9	105.2	104.6	94.7	108.7	112.0	102.6	101.1	101.3
		1998	92.8	94.5	113.6	105.3	100.9	104.4	104.1	95.3	107.6	106.0	103.2	101.6	102.4
		1999	84.7	87.7	114.4	99.1	97.4	106.2							
50	GH mit KFZ, Teilen u. Zubehör	1994	78.2	91.5	113.7	100.9	99.8	99.2	82.9	83.1	92.8	92.4	95.5	95.6	93.8
		1995	90.0	93.3	115.2	100.2	107.3	105.5	93.1	86.4	98.4	101.7	110.9	98.0	100.0
		1996	92.6	99.6	117.8	112.3	104.0	97.0	98.1	82.8	99.6	111.8	107.9	97.8	101.8
		1997	96.3	104.5	116.0	127.0	104.0	115.5	112.9	88.5	109.1	123.5	114.0	103.5	109.6
		1998	96.8	108.3	140.4	123.4	115.7	120.2	114.8	93.0	117.5	124.3	123.7	110.0	115.7
		1999	98.4	107.5	150.4	130.0	113.9	131.6							122.0
51	GH (o. Handel m. KFZ)	1994	83.0	86.8	106.1	93.3	98.6	101.1	92.8	97.8	104.9	103.3	106.8	105.3	98.3
		1995	90.0	91.5	110.3	94.9	105.9	102.8	94.7	99.9	103.6	104.3	105.7	96.4	100.0
		1996	89.5	89.6	99.3	99.2	100.2	95.7	99.4	94.9	101.7	107.6	101.6	95.8	97.9
		1997	92.1	89.6	97.8	107.6	96.5	104.6	104.2	95.1	108.7	111.3	102.0	101.0	100.9
		1998	92.6	93.7	112.0	104.2	100.0	103.5	103.4	95.4	107.0	104.9	102.0	101.1	101.7
		1999	83.9	86.6	112.3	97.3	96.4	104.7							96.9
51 2	GH m. landw. Grundstoffen u. lebenden Tieren	1994	91.3	89.5	114.8	106.5	114.4	99.2	77.9	101.1	100.4	102.5	100.6	103.4	100.1
		1995	91.3	92.3	114.2	104.2	114.1	96.9	78.4	97.7	101.4	109.4	102.7	97.3	100.0
		1996	97.7	92.7	107.0	115.6	122.2	96.5	88.8	97.0	103.4	112.9	105.0	96.2	102.9
		1997	96.8	92.1	109.2	130.4	124.5	104.7	92.8	101.9	111.1	114.9	99.4	104.1	106.8
		1998	95.2	93.6	120.0	115.9	107.6	91.1	85.1	95.1	96.6	95.6	88.9	94.8	98.3
		1999	75.1	79.3	109.5	105.5	100.0	95.9							94.2
51 3	GH m. Nahrungsmitteln, Getränken u. Tabakwaren	1994	82.8	86.9	106.2	91.9	102.8	102.0	97.2	98.9	100.4	98.8	105.3	111.1	98.7
		1995	88.2	89.9	105.5	97.3	109.0	102.4	96.4	102.4	96.9	102.0	104.7	105.9	100.0
		1996	89.8	91.6	99.2	101.3	104.4	97.7	101.3	96.0	95.0	105.3	100.1	105.5	98.9
		1997	91.9	88.0	96.1	104.1	100.7	98.6	103.7	94.7	99.5	103.6	95.3	106.5	98.6
		1998	87.8	86.6	100.2	101.5	99.4	98.8	100.6	91.4	95.9	99.0	98.0	109.7	97.4
		1999	79.9	82.4	104.5	93.2	96.1	99.2							92.6
51 4	GH m. Gebrauchs- u. Verbrauchsgütern	1994	93.0	91.9	107.4	89.3	89.6	94.0	90.1	96.5	110.8	106.2	109.6	102.7	98.4
		1995	97.2	95.1	112.2	90.3	97.0	95.5	92.4	98.9	109.4	107.7	109.6	94.6	100.0
		1996	98.7	96.1	102.6	92.8	92.1	88.3	93.7	91.7	105.0	108.3	101.4	90.1	96.7
		1997	97.2	90.9	94.6	99.0	84.4	95.7	94.4	88.8	107.6	110.3	102.6	95.5	96.8
		1998	95.9	92.9	107.9	94.6	89.8	92.9	96.6	90.9	108.0	107.4	105.2	96.9	98.3
		1999	92.8	92.6	109.0	91.3	88.4	96.5							95.1
51 5	GH m. Rohstoffen, Halbwaren, Altmaterial u. Reststoffen	1994	78.7	83.2	102.5	94.9	99.3	103.3	96.4	99.7	105.3	105.6	106.8	95.6	97.6
		1995	89.4	91.2	111.1	95.1	109.2	107.0	99.7	101.2	106.0	103.4	103.0	83.8	100.0
		1996	85.2	84.4	94.6	98.5	99.9	96.0	105.0	97.8	103.5	109.2	100.9	85.4	96.7
		1997	89.7	88.4	96.8	109.6	96.5	110.0	112.2	98.8	111.6	115.2	101.4	88.0	101.5
		1998	91.2	94.7	114.7	105.4	101.1	105.2	108.9	98.3	110.0	103.8	96.6	84.2	101.2
		1999	78.0	81.4	109.9	96.9	95.7	107.1							94.8
51 6	GH m. Maschinen, Ausrüstungen u. Zubehör	1994	77.6	85.2	106.0	91.1	94.7	104.1	87.4	89.7	102.0	101.0	107.6	123.3	37.5
		1995	88.8	92.2	111.0	91.3	99.7	106.4	91.3	93.5	101.1	102.4	108.9	113.3	100.0
		1996	84.6	86.7	101.9	95.9	91.8	99.6	93.1	85.2	99.7	101.3	102.8	109.2	96.0
		1997	83.7	85.1	92.9	100.1	85.5	106.5	97.8	84.9	103.4	101.2	100.8	113.5	96.3
		1998	88.3	95.1	117.7	100.4	97.8	119.3	103.9	93.2	109.7	107.8	112.4	123.8	105.8
		1999	91.1	93.1	124.6	99.4	99.1	114.9							103.7
51 7	sonstiger GH	1994	76.2	89.0	113.4	95.0	103.4	105.6	90.1	99.5	107.6	101.5	106.6	118.3	100.5
		1995	76.8	84.5	111.6	97.9	110.4	104.6	89.9	99.8	101.4	103.9	109.3	109.9	100.0
		1996	83.5	90.9	102.8	108.7	110.0	104.8	101.9	101.1	105.7	111.0	107.4	114.7	103.5
		1997	100.2	103.0	120.1	130.7	116.7	123.1	116.3	109.5	136.9	137.2	132.4	149.1	122.9
		1998	112.2	114.5	136.5	136.7	129.0	130.3	122.4	113.8	132.8	128.2	130.1	145.6	127.7
		1999	95.9	105.8	147.1	124.2	121.8	129.3							120.7

*) Quelle: Statis-Bund-Segment 3676.
 1) Klassifikation der Wirtschaftszweige, Ausgabe 1993
 2) Kumulierter Wert.

6 Lange Reihen 1994 bis 19.. *)
 Deutschland
 6.2 Reale Umsatzmeßzahlen im Großhandel nach Wirtschaftszweigen

1995 = 100

Nummer der Klassifikation 1)	Wirtschaftszweig	Jahr	Umsatz												
			Januar	Februar	März	April	Mai	Juni	Juli	August	September	Oktober	November	Dezember	Jan. bis Dez. 2)
5	GH (einschl. Handel m. KFZ)	1994	85.7	89.6	109.6	96.2	100.4	99.7	93.2	98.2	105.2	104.2	107.7	106.0	99.6
		1995	90.7	90.8	109.6	94.3	104.7	101.8	94.1	99.4	103.6	105.3	107.5	98.0	100.0
		1996	90.9	90.8	100.7	99.9	100.2	95.6	99.3	95.0	102.4	108.4	103.3	97.1	98.6
		1997	92.6	90.2	98.1	107.5	94.7	103.1	103.0	93.2	107.0	110.4	101.9	100.6	100.2
		1998	92.6	94.1	113.2	104.9	100.9	104.9	105.0	97.6	110.8	109.7	107.8	106.5	104.0
		1999	88.5	91.8	118.9	101.5	99.5	108.3							101.4
		50	GH mit KFZ, Teilen u. Zubehör	1994	81.3	94.5	117.3	104.1	102.7	102.0	84.8	84.8	94.0	94.0	97.5
1995	91.0	94.1	116.1	100.4	107.0	105.0	92.2	85.3	97.4	101.8	111.5	98.2	100.0		
1996	92.5	99.0	116.8	111.4	103.6	96.3	97.5	82.5	99.0	111.2	107.2	97.0	101.2		
1997	95.4	103.1	114.6	125.5	103.0	114.1	111.7	87.8	108.3	122.3	113.2	102.7	108.5		
1998	95.5	106.6	137.9	121.8	114.3	118.3	112.8	91.8	115.4	121.9	122.2	108.3	113.9		
1999	96.4	105.4	146.8	127.0	111.3	128.1							119.2		
51	GH (o. Handel m. KFZ)	1994	85.9	89.4	109.2	95.8	100.3	99.6	93.6	98.9	105.8	104.7	108.2	106.5	99.8
		1995	90.7	90.6	109.3	93.9	104.6	101.6	94.2	100.2	103.9	105.5	107.3	98.0	100.0
		1996	90.9	90.4	99.9	99.2	100.0	95.5	99.4	95.7	102.6	108.2	103.1	97.1	98.5
		1997	92.4	89.5	97.2	106.5	94.3	102.5	102.5	93.5	107.0	109.8	101.2	100.5	99.7
		1998	92.4	93.4	111.9	104.0	100.1	104.1	104.5	97.9	110.5	109.0	107.1	106.4	103.4
		1999	88.1	91.1	117.4	100.1	98.9	107.3							100.5
		51 2	GH m. landw. Grundstoffen u. lebenden Tieren	1994	90.1	88.6	112.7	104.1	110.3	93.7	76.0	101.2	99.0	101.4	99.6
1995	90.4	89.8	111.5	102.5	111.9	94.9	79.5	101.7	104.2	112.3	103.7	97.6	100.0		
1996	96.4	90.8	103.7	109.7	111.1	86.5	81.6	91.3	98.4	109.2	104.7	95.2	98.2		
1997	93.7	88.5	102.5	121.4	110.5	95.6	89.1	99.0	107.3	112.2	98.1	103.2	101.8		
1998	95.2	92.6	119.7	117.1	110.4	94.9	92.2	107.0	109.9	111.9	106.1	110.5	105.6		
1999	87.9	92.8	122.8	118.2	111.8	105.0							106.4		
51 3	GH m. Nahrungsmitteln, Getränken u. Tabakwaren	1994	87.3	90.5	110.0	94.6	103.6	101.0	95.2	98.1	98.7	98.8	106.0	111.6	99.6
		1995	88.0	88.4	103.5	95.7	107.0	100.6	96.4	103.8	97.7	104.2	107.6	107.0	100.0
		1996	91.5	92.1	97.9	100.4	103.5	95.7	99.8	95.9	95.5	106.5	102.0	106.8	99.0
		1997	91.7	86.4	92.6	99.9	93.9	92.3	99.1	89.8	93.1	98.8	92.3	101.5	94.3
		1998	83.6	82.1	95.1	96.1	94.4	94.1	97.3	89.8	95.5	100.1	99.8	109.6	94.8
		1999	78.9	82.1	103.1	92.4	95.6	97.8							91.7
		51 4	GH m. Gebrauchs- u. Verbrauchsgütern	1994	95.5	94.0	109.7	91.3	91.4	85.4	91.4	97.7	112.4	107.7	111.4
1995	98.3	95.5	112.1	90.2	96.5	95.0	91.8	98.5	109.2	107.9	110.1	95.1	100.0		
1996	99.2	96.2	102.3	92.4	91.6	88.2	93.6	91.8	105.5	108.6	101.9	90.4	96.8		
1997	97.9	91.1	94.7	99.1	84.6	95.8	94.6	89.3	108.3	110.9	103.6	96.0	97.2		
1998	96.4	92.9	107.7	94.7	89.8	93.1	96.6	91.2	108.8	107.9	106.0	97.5	98.6		
1999	93.2	92.7	109.3	91.3	88.5	96.5							95.3		
51 5	GH m. Rohstoffen, Halbwaren, Altmaterial u. Reststoffen	1994	83.4	87.7	108.0	99.6	103.2	106.3	100.6	102.9	108.9	109.0	109.7	97.3	101.4
		1995	91.1	90.3	110.5	94.2	107.7	106.1	99.3	101.2	105.4	104.1	104.4	85.7	100.0
		1996	86.9	86.1	96.1	99.0	100.9	97.5	106.9	99.8	104.5	108.6	101.3	85.7	97.8
		1997	89.1	88.4	96.5	109.2	95.5	108.7	110.5	96.2	109.0	112.0	98.6	86.3	100.0
		1998	90.9	94.9	115.2	105.8	101.8	106.9	111.0	101.7	114.0	108.5	102.3	91.2	103.7
		1999	84.4	88.7	117.7	99.8	97.5	109.6							99.6
		51 6	GH m. Maschinen, Ausrüstungen u. Zubehör	1994	75.5	82.6	103.5	88.6	91.8	100.9	85.0	87.9	100.6	100.2	107.1
1995	88.8	91.2	109.7	90.1	98.1	104.6	90.3	92.5	103.3	104.2	111.3	115.8	100.0		
1996	87.2	88.8	106.6	98.8	94.9	102.4	96.1	89.2	105.8	107.3	108.8	115.5	100.1		
1997	89.8	90.2	98.6	104.6	89.0	110.5	101.8	90.6	111.8	108.9	109.3	124.4	102.5		
1998	97.0	102.7	126.5	107.7	105.8	128.5	112.7	102.0	122.0	118.6	125.6	138.2	115.6		
1999	103.8	104.2	139.4	108.6	108.6	127.6							115.4		
51 7	sonstiger GH	1994	78.5	92.5	117.8	99.1	107.4	109.0	92.4	102.4	110.3	104.0	108.7	119.2	103.4
		1995	76.5	83.7	110.7	97.1	110.5	104.5	89.7	100.5	101.6	104.6	110.0	110.7	100.0
		1996	83.2	90.4	102.6	109.4	110.5	105.1	102.1	101.9	106.5	111.7	108.0	114.8	103.9
		1997	99.0	101.1	117.6	128.8	113.8	119.2	113.0	106.0	132.3	133.0	128.8	143.6	119.7
		1998	108.2	110.6	131.7	132.5	125.0	126.7	119.9	111.9	131.0	126.8	129.0	144.8	124.8
		1999	95.0	105.0	147.3	124.2	121.3	128.7							120.3

*) Quelle: Statis-Bund-Segment 3676.

1) Klassifikation der Wirtschaftszweige, Ausgabe 1993

2) Kumulierter Wert.

6 Lange Reihen 1994 bis 19.. *)
 Deutschland
 6.3 Beschäftigtenmeßzahlen im Großhandel nach Wirtschaftszweigen
 1995 = 100

Nummer der Klassifikation 1)	Wirtschaftszweig	Jahr	Beschäftigte												
			Januar	Februar	März	April	Mai	Juni	Juli	August	September	Oktober	November	Dezember	Jan. bis Dez. 2)
5	GH (einschl. Handel m. KFZ)	1994	99.1	99.2	99.6	99.5	99.6	99.7	99.7	100.5	100.8	100.5	100.7	100.4	99.9
		1995	99.2	99.5	99.7	99.6	99.9	100.0	100.0	100.6	100.8	100.5	100.3	99.7	100.0
		1996	98.0	97.9	98.0	97.4	97.4	97.2	97.1	97.3	97.2	97.0	96.7	96.3	97.3
		1997	96.2	96.3	96.5	96.5	96.4	96.6	96.8	97.1	97.5	97.1	96.7	96.3	96.7
		1998	95.5	95.8	96.0	95.9	95.8	95.9	96.0	96.4	96.5	96.4	96.2	95.9	96.0
		1999	94.8	94.9	95.0	93.5	93.3	93.7							94.2
50	GH mit KFZ, Teilen u. Zubehör	1994	97.6	97.4	97.5	96.9	97.0	97.0	96.7	97.8	98.4	98.5	98.7	98.5	97.7
		1995	99.0	99.4	99.2	99.3	99.5	99.3	99.3	100.9	100.9	100.9	101.0	101.1	100.0
		1996	98.9	98.8	98.6	98.5	98.1	98.0	97.9	98.8	99.4	99.3	99.6	99.1	98.8
		1997	96.6	96.4	96.5	96.4	96.4	96.4	96.4	96.9	97.3	97.6	98.1	97.7	96.9
		1998	96.5	96.5	96.7	96.7	96.6	97.0	97.0	98.2	98.7	98.9	99.3	99.1	97.6
		1999	97.8	97.5	97.7	96.8	96.6	97.0							97.2
51	GH (o. Handel m. KFZ)	1994	99.2	99.3	99.8	99.7	99.7	99.9	99.9	100.6	100.9	100.7	100.8	100.5	100.1
		1995	99.2	99.5	99.7	99.6	99.9	100.1	100.1	100.6	100.8	100.4	100.3	99.6	100.0
		1996	98.0	97.8	98.0	97.3	97.3	97.2	97.1	97.3	97.1	96.9	96.5	96.2	97.2
		1997	96.2	96.3	96.5	96.5	96.4	96.6	96.8	97.1	97.5	97.0	96.6	96.2	96.6
		1998	95.5	95.8	96.0	95.9	95.7	95.8	95.9	96.3	96.4	96.2	96.0	95.7	95.9
		1999	94.6	94.7	94.9	93.3	93.1	93.5							94.0
51 2	GH m. landw. Grundstoffen u. lebenden Tieren	1994	102.8	102.4	104.0	104.1	103.5	102.8	101.7	102.6	102.4	102.6	101.7	100.9	102.6
		1995	98.8	99.0	99.7	99.6	100.2	100.3	100.5	101.4	100.5	101.0	99.8	98.7	100.0
		1996	96.2	97.2	98.7	99.1	98.1	98.2	98.6	98.5	98.3	98.4	96.9	96.6	97.9
		1997	92.4	92.8	94.7	93.9	94.0	93.1	94.0	94.8	95.2	94.7	93.9	93.2	93.9
		1998	93.0	94.2	95.8	96.3	94.8	94.6	95.7	95.9	95.3	95.3	94.6	93.9	95.0
		1999	92.2	93.9	95.1	92.7	91.6	91.8							92.9
51 3	GH m. Nahrungsmitteln, Getränken u. Tabakwaren	1994	97.9	97.9	98.5	98.5	98.7	99.1	99.6	100.2	100.2	99.4	99.7	99.2	99.1
		1995	98.7	99.2	99.2	99.2	100.3	100.9	100.6	101.1	100.8	100.3	99.9	99.6	100.0
		1996	98.2	97.1	97.7	97.7	97.4	97.2	97.4	97.2	96.0	96.3	95.8	95.3	96.9
		1997	94.5	94.3	94.2	94.5	94.8	95.0	95.6	95.3	92.2	91.0	90.6	90.6	93.6
		1998	89.3	89.7	90.1	89.6	89.9	90.7	90.8	90.9	91.1	90.6	90.2	89.8	90.2
		1999	89.2	89.3	89.3	87.2	87.1	88.4							88.4
51 4	GH m. Gebrauchs- u. Verbrauchsgütern	1994	101.4	101.5	101.7	101.1	101.0	101.3	100.9	101.5	101.8	101.3	101.1	100.9	101.3
		1995	99.5	100.1	100.4	100.0	99.9	99.8	99.9	100.3	100.6	99.9	100.0	99.4	100.0
		1996	97.8	97.8	97.7	96.9	96.5	96.6	96.3	96.5	96.6	96.4	96.0	95.7	96.7
		1997	94.8	95.1	94.9	94.9	94.5	94.7	94.8	95.1	95.3	94.9	94.3	93.8	94.8
		1998	92.7	92.9	92.9	92.6	91.9	92.0	92.2	92.3	92.5	92.5	92.3	91.9	92.4
		1999	90.9	91.2	91.1	89.2	88.9	89.3							90.1
51 5	GH m. Rohstoffen, Halbwaren, Altmaterial u. Reststoffen	1994	97.5	97.5	98.0	98.0	98.2	98.7	98.8	99.7	100.1	100.2	100.4	100.1	98.9
		1995	98.9	99.0	99.3	99.5	99.8	100.0	100.0	100.7	101.0	100.9	100.6	100.0	100.0
		1996	98.8	98.6	98.7	97.5	98.1	97.9	98.2	98.5	98.5	98.3	98.0	97.7	98.2
		1997	98.2	98.3	99.0	98.8	99.0	99.3	99.2	99.6	100.3	99.9	99.5	98.7	99.2
		1998	98.0	98.2	98.4	98.6	98.5	98.5	98.3	99.0	98.7	98.3	98.0	97.4	98.3
		1999	96.2	95.8	96.1	94.7	94.7	94.8							95.4
51 6	GH m. Maschinen, Ausrüstungen u. Zubehör	1994	100.3	100.6	101.2	101.6	101.3	101.0	100.6	101.5	102.1	102.1	102.4	102.3	101.4
		1995	99.8	99.7	100.0	99.5	99.4	99.6	99.8	100.5	100.7	100.5	100.7	99.6	100.0
		1996	96.7	96.8	96.9	96.4	96.4	95.9	95.1	95.5	95.4	94.9	94.7	94.3	95.8
		1997	93.1	92.9	92.7	92.6	92.2	92.4	91.9	92.4	92.3	92.6	92.3	91.9	92.4
		1998	92.2	92.7	92.5	92.5	92.8	92.4	92.6	92.9	93.3	93.4	93.6	93.7	92.9
		1999	92.6	92.8	93.4	92.3	91.9	92.3							92.6
51 7	sonstiger GH	1994	97.4	97.3	97.8	97.2	97.5	97.4	97.5	98.9	100.6	99.1	100.6	99.8	98.4
		1995	99.8	99.4	99.6	99.7	100.2	99.7	100.0	100.0	100.4	100.6	100.4	99.9	100.0
		1996	99.2	99.7	99.8	98.5	98.7	98.4	98.0	98.3	99.2	98.7	98.8	98.6	98.8
		1997	110.9	111.2	111.4	111.8	111.7	112.3	113.7	115.0	130.6	129.0	129.2	129.3	118.0
		1998	129.2	130.0	130.4	129.7	130.7	130.1	130.2	131.3	132.4	132.7	133.1	133.4	131.1
		1999	132.5	131.9	132.3	131.5	131.5	131.2							131.8

*) Quelle: Statistisches Bundesamt, Segment 3677.
 1) Klassifikation der Wirtschaftszweige, Ausgabe 1993
 2) Kumulierter Wert.

Aktuelle Monatsergebnisse

TABELLENTEIL
1 UMSATZENTWICKLUNG IM GROSSHANDEL NACH WIRTSCHAFTSZWEIGEN
1995 = 100

NUMMER DER KLAS- SIFI- KATION 1)	WIRTSCHAFTSZWEIG	UMSATZ							
		Jun.	Jun.	Mai.	Jan./Jun.	Jun.	Jun.	Mai.	Jan./Jun.
		1999	1998	1999	1999	1999	1998	1999	1999
GROSSHANDEL MIT ...		IN JEWEILIGEN PREISEN				IN PREISEN DES JAHRES 1991			
50 1 Handel mit Kraftwagen									
50 102	Gh.m.Kraftwagen	142,3	125,6	116,8	128,4	134,6	119,4	110,5	121,5
50 3 Handel mit Kraftwagenteilen u. Zubehör									
50 302	Gh.m.Kraftwagenteilen u. Zubehör	112,7	108,2	105,4	107,8	116,4	113,3	109,0	111,7
50 4 Handel mit Krafträdern, Teilen u. Zubehör									
50 402	Gh.m.Krafträdern, Teilen u. Zubehör	152,6	165,9	164,9	174,2	150,0	164,8	162,2	171,4
50	Kfz-Handel; Tankstellen	131,6	120,2	113,9	122,0	128,1	118,3	111,3	119,2
51 2 Großhandel mit landw. Grundstoffen u. lebenden Tieren									
51 21	Gh.m. Getreide, Saaten u. Futtermitteln	94,4	87,4	98,9	93,4	101,1	89,1	105,6	101,0
51 22	Gh.m. Blumen u. Pflanzen	97,3	83,6	148,3	129,1	97,0	82,4	141,4	121,5
51 23	Gh.m. lebenden Tieren	94,0	93,6	84,3	83,7	111,7	108,5	116,5	115,1
51 2	Gh.m. landw. Grundstoffen u. lebenden Tieren	95,9	91,1	100,0	94,2	105,0	94,9	111,8	106,4
51 3 Großhandel mit Nahrungsmitteln, Getränken u. Tabakwaren									
51 31	Gh.m. Obst, Gemüse u. Kartoffeln	121,9	125,4	129,2	116,3	115,6	110,4	121,7	108,8
51 32	Gh.m. Fleisch, Fleischwaren, Geflügel u. Wild	88,1	84,9	82,6	81,3	94,9	90,0	97,8	95,9
51 33	Gh.m. Milcherzeugn., Eiern, Speiseöl u. ä. Fetten	84,1	84,7	81,1	79,7	84,3	82,6	80,6	78,2
51 34	Gh.m. Getränken	109,2	100,6	101,4	93,3	104,3	95,6	96,7	89,0
51 35	Gh.m. Tabakwaren	108,7	112,2	108,9	102,5	103,1	107,3	103,4	97,2
51 36	Gh.m. Zucker, Süßwaren u. Backwaren	94,3	87,2	82,5	84,4	92,7	85,2	80,9	82,7
51 37	Gh.m. Kaffee, Tee, Kakao u. Gewürzen	74,3	90,8	71,8	75,2	75,2	71,9	73,1	74,4
51 38	Gh.m. sonst. Nahrungsmitteln*	94,2	88,6	91,1	91,5	93,3	83,3	90,0	89,7
51 39	Gh.m. Nahrungsmitteln, Getränken u. Tabakw.o.a.S	97,8	99,1	93,6	91,6	96,2	95,8	92,1	89,9
51 3	Gh.m. Nahrungsmitteln, Getränken u. Tabakwaren	99,2	98,8	96,1	92,5	97,8	94,1	95,6	91,6
51 4 Großhandel mit Gebrauchs- u. Verbrauchsgütern									
51 41	Gh.m. Textilien	70,0	75,1	69,1	79,0	68,0	73,5	67,1	76,7
51 42	Gh.m. Bekleidung u. Schuhen	62,6	69,7	62,0	75,5	62,6	69,6	62,0	75,7
51 43	Gh.m. elektr. Haushalts-, Rundfunk-, Fernsehgeräten	100,1	96,4	90,3	96,6	103,8	99,0	93,6	100,4
51 44	Gh.m. Haush.waren a. Metall, keram. Erzeugn. usw	72,6	75,2	73,9	75,6	70,7	72,5	71,9	73,5
51 45	Gh.m. kosmet. Erzeugn. u. Körperpflegemitteln	100,9	92,4	91,8	97,1	99,4	91,8	90,6	95,9
51 461	Gh.m. pharmazeut. Erzeugn.	117,6	109,8	110,9	115,8	114,3	108,0	107,2	112,6
51 462	Gh.m. med. u. orthopäd. Artikeln u. Laborbedarf	123,7	97,6	102,2	109,1	113,3	92,8	93,7	100,1
51 46	Gh.m. pharmazeut. Erzeugn. u. med. Hilfsmitteln	117,1	104,8	105,6	111,1	111,8	102,3	101,2	106,6
51 473	Gh.m. Fahrrädern, -teilen u. Zubeh., Sport-u. ä. Art.	107,9	109,8	101,5	94,9	99,0	101,2	93,2	87,3

1)KLASSIFIKATION DER WIRTSCHAFTSZWEIGE, AUSGABE 1993.

1 UMSATZENTWICKLUNG IM GROSSHANDEL NACH WIRTSCHAFTSZWEIGEN

1995 = 100

NUMMER DER KLAS- SIFI- KATION 1)	WIRTSCHAFTSZWEIG	UMSATZ							
		Jun.	Jun.	Mai.	Jan./Jun.	Jun.	Jun.	Mai.	Jan./Jun.
		1999	1998	1999	1999	1999	1998	1999	1999
GROSSHANDEL MIT ...		IN JEWEILIGEN PREISEN				IN PREISEN DES JAHRES 1991			
51 474	Gh.m.Uhren,Edelmetall- waren u.Schmuck	71,9	65,7	68,3	70,3	70,5	64,2	67,0	69,5
51 475	Gh.m.Leder-u.Täschnerwa- ren,Geschenk-u.Werbear- t.	60,6	54,2	57,7	64,5	58,0	52,0	55,3	61,9
51 476	Gh.m.Möbeln,Einr.gegen- ständen u.Bodenbelägen	78,5	84,9	74,7	83,7	74,3	81,1	70,6	79,4
51 477	Gh.m.feinmech.,Foto-u. optischen Erzeugnissen	122,3	115,2	110,7	114,3	126,9	118,4	114,3	118,2
51 478	Gh.m.Papier,Pappe,Schul- u.Büroart.,Büchern u.ä.	102,0	98,6	93,5	100,2	103,4	99,6	94,8	101,4
51 47	Gh.m.sonst.Gebrauchs- u.Verbrauchsgütern	95,7	93,4	87,3	93,2	95,6	92,9	87,1	93,1
51 4	Gh.m.Gebrauchs- u. Verbrauchsgütern	96,5	92,9	88,4	95,1	96,5	93,1	88,5	95,3
51 5 Großhandel mit Rohstf.,Halbwaren, Altmaterial u. Reststf.									
51 51	Gh.m.festen Brennstoffen u.Mineralölherzeugnissen 2)	128,4	121,2	118,4	119,2	123,2	123,6	112,0	120,5
51 52	Gh.m.Erzen,Eisen,Stahl, NE-Metallen u.Halbzeug	96,2	96,5	81,9	83,4	105,6	97,1	89,7	92,4
51 531	Gh.m.Holz,Baustf.,Sani- tärker.u.Anstrichm.oaS	121,6	118,0	107,2	100,1	123,2	118,7	108,6	101,3
51 532	Gh.m.Roh-u.Schnittholz	93,9	97,5	81,2	82,2	94,6	97,6	81,4	82,4
51 533	Gh.m.sonst.Holzhalbw. sowie Bauelem.a.Holz	126,8	112,9	116,3	113,1	127,6	113,0	116,5	113,2
51 534	Gh.m.Baustf.u.Bauelem- ten a.mineral.Stoffen	105,2	101,8	91,6	79,4	106,4	101,9	92,7	80,3
51 537	Gh.m.Sanitärkeramik	65,1	67,1	54,0	54,8	63,7	65,3	52,8	53,7
51 53	Gh.m.Holz,Baustf.,Sani- tärkeramik u.Anstrichm.	109,0	105,3	95,9	87,8	109,7	105,1	96,4	88,4
51 541	Gh.m.Bauelementen a. Metall	96,1	89,5	79,5	82,1	94,2	87,2	77,9	80,5
51 542	Gh.m.Werkzeugen u. Kleisenwaren	78,3	80,1	70,6	75,1	73,9	75,9	66,6	71,1
51 543	Gh.m.Inst.bedarf f.Gas, Wasser u.Heizung	112,2	112,3	94,4	95,4	109,5	109,0	91,8	93,1
51 54	Gh.m.Bauelem.a.Metall, Inst.bedarf f.Gas usw	98,2	97,8	84,0	86,4	95,2	94,5	81,2	83,8
51 55	Gh.m.chemischen Erzeugnissen	90,2	98,4	90,1	90,6	92,0	97,0	92,8	92,8
51 56	Gh.m.sonst.Halbwaren	96,4	99,8	93,2	89,4	107,5	105,9	104,1	101,1
51 57	Gh.m.Altmaterial u. Reststoffen	72,5	81,5	62,7	62,3	103,8	98,3	91,0	96,3
51 5	Gh.m.Rohstf.,Halbwaren, Altmaterial u. Reststf.	107,1	105,2	95,7	94,8	109,6	106,9	97,5	99,6
51 6 Großhandel mit Maschinen, Ausrüstungen u. Zubehör									
51 61	Gh.m.Werkzeugmaschinen	118,6	122,2	139,7	111,8	113,5	117,8	133,7	107,0
51 62	Gh.m.Baummaschinen	114,5	112,2	97,5	89,5	109,4	108,1	93,3	85,7
51 64	Gh.m.Büromaschinen u.-einrichtungen	116,8	117,8	100,1	113,7	146,5	141,2	122,8	138,9
51 651	Gh.m.Flurförderzeugen u. Fahrzeugen ang	109,7	121,5	96,3	97,6	106,9	118,6	93,8	95,2
51 65	Gh.m.sonst.Masch.usw (oh.Landw.Maschinen)	109,6	119,0	91,2	92,4	105,0	113,6	87,8	88,9
51 66	Gh.m.landw.Maschinen u. Geräten	133,4	142,3	117,6	113,7	128,4	137,8	113,2	109,4

1) KLASIFIKATION DER WIRTSCHAFTSZWEIGE, AUSGABE 1993.

2) DIE NACHGEWIESENE ENTWICKLUNG IN DIESEM WIRTSCHAFTSZWEIG IST DURCH EINE VERÄNDERUNG IM BERICHTSFIRMENKREIS BEEINFLUSST.

1 UMSATZENTWICKLUNG IM GROSSHANDEL NACH WIRTSCHAFTSZWEIGEN

1995 = 100

NUMMER DER KLAS- SIFI- KATION 1)	WIRTSCHAFTSZWEIG	UMSATZ							
		Jun.	Jun.	Mai.	Jan./Jun.	Jun.	Jun.	Mai.	Jan./Jun.
		1999	1998	1999	1999	1999	1998	1999	1999
GROSSHANDEL MIT ...		IN JEWEILIGEN PREISEN				IN PREISEN DES JAHRES 1991			
51 6	Gh.m.Maschinen, Ausrüstungen u. Zubehör.	114,9	119,3	99,1	103,7	127,6	128,5	108,6	115,4
51 7 Sonstiger Großhandel									
51 701	Gh.m.Rohstoffen, Halb-u. Fertigwaren oaS	141,3	157,2	128,4	136,0	144,5	157,1	131,1	139,8
51 702	Gh.m.Rohstoffen u. Halbwaren oaS	110,7	108,5	107,5	97,2	111,9	103,8	108,5	99,5
51 703	Gh.m.Fertigwaren oaS	133,7	132,3	125,8	126,2	132,5	129,5	124,6	124,8
51 7	Sonstiger Großhandel	129,3	130,3	121,8	120,7	128,7	126,7	121,3	120,2
51	Großhandel	104,7	103,5	96,4	96,9	107,3	104,1	98,9	100,5
	Großhandel einschl.- KFZ-Großhandel	106,2	104,4	97,4	98,3	108,3	104,9	99,5	101,4

1) KLASSEKODIERUNG DER WIRTSCHAFTSZWEIGE, AUSGABE 1993.

2 UMSATZENTWICKLUNG IM GROSSHANDEL NACH WIRTSCHAFTSZWEIGEN

PROZENT

NUMMER DER KLAS- SIFI- KATION! 1)	WIRTSCHAFTSZWEIG	VERÄNDERUNG DER UMSATZWERTE					
		Jun. 1999		Jun. 99 UND Mai. 99	Jan./Jun. 99	Jun. 99	Jan./Jun. 99
		GEGENUEBER		GEGENUEBER	GEGENUEBER	GEGENUEBER	GEGENUEBER
		Jun. 1998	Mai. 1999	Jun. 98 UND Mai. 98	Jan./Jun. 98	Jun. 98	Jan./Jun. 98
IN JEWEILIGEN PREISEN			IN PREISEN DES JAHRES 1991				
	GROSSHANDEL MIT ...						
	50 1 Handel mit Kraftwagen						
50 102	Gh.m.Kraftwagen	13,3	21,8	5,8	4,9	12,7	4,3
	50 3 Handel mit Kraftwagenteilen u. Zubehör						
50 302	Gh.m.Kraftwagenteilen u. Zubehör	4,1	6,9	2,8	4,0	2,7	3,0
	50 4 Handel mit Krafträdern, Teilen u. Zubehör						
50 402	Gh.m.Krafträdern, Teilen u. Zubehör	-8,0	-7,5	-12,6	-12,4	-9,0	-14,3
50	Kfz-Handel; Tankstellen	9,4	15,5	4,0	3,8	8,3	3,0
	51 2 Großhandel mit landw. Grundstoffen u. lebenden Tieren						
51 21	Gh.m. Getreide, Saaten u. Futtermitteln	7,9	-4,6	-0,2	-9,4	13,6	-1,8
51 22	Gh.m. Blumen u. Pflanzen	16,3	-34,4	5,7	5,1	17,8	7,8
51 23	Gh.m. lebenden Tieren	0,5	11,5	-5,5	-14,7	3,0	7,2
51 2	Gh.m. landw. Grundstoffen u. lebenden Tieren	5,3	-4,2	-1,4	-9,3	10,6	1,4
	51 3 Großhandel mit Nahrungsmitteln, Getränken u. Tabakwaren						
51 31	Gh.m. Obst, Gemüse u. Kartoffeln	-2,8	-5,6	-2,4	0,7	4,7	3,0
51 32	Gh.m. Fleisch, Fleischwaren, Geflügel u. Wild	3,9	6,7	-0,7	-5,0	5,4	10,5
51 33	Gh.m. Milcherzeugn., Eiern, Speiseöl u. ä. Fetten	-0,6	3,7	-1,2	-5,1	2,0	-4,1
51 34	Gh.m. Getränken	8,6	7,7	4,2	1,4	9,1	2,1
51 35	Gh.m. Tabakwaren	-3,1	-0,2	-0,2	-0,7	-3,9	-2,5
51 36	Gh.m. Zucker, Süßwaren u. Backwaren	8,1	14,3	4,6	-5,1	8,8	-4,5
51 37	Gh.m. Kaffee, Tee, Kakao u. Gewürzen	-18,1	3,5	-21,1	-20,8	4,6	6,0
51 38	Gh.m. sonst. Nahrungsmitteln	6,2	3,4	5,4	2,3	12,1	7,9
51 39	Gh.m. Nahrungsmitteln, Getränken u. Tabakwaren	-1,3	4,5	-4,1	-5,7	0,4	-4,5
51 3	Gh.m. Nahrungsmitteln, Getränken u. Tabakwaren	0,4	3,3	-1,5	-3,3	4,0	0,8
	51 4 Großhandel mit Gebrauchs- u. Verbrauchsgütern						
51 41	Gh.m. Textilien	-6,8	1,3	-6,5	-5,5	-7,5	-6,3
51 42	Gh.m. Bekleidung u. Schuhen	-10,3	0,9	-9,7	-6,9	-10,1	-6,8
51 43	Gh.m. elektr. Haushalts-, Rundfunk-, Fernsehgeräten	3,9	10,9	1,0	-2,1	4,8	-0,9
51 44	Gh.m. Haush. w. a. Metall, keram. Erzeugn. usw	-3,4	-1,7	-1,6	-3,9	-2,4	-2,8
51 45	Gh.m. kosmet. Erzeugn. u. Körperpflegemitteln	9,2	9,9	7,3	5,9	8,3	5,0
51 461	Gh.m. pharmazeut. Erzeugn.	7,1	6,6	4,4	5,0	5,9	3,8
51 462	Gh.m. med. u. orthopäd. Artikeln u. Laborbedarf	26,7	21,0	20,2	9,5	22,2	5,7
51 46	Gh.m. pharmazeut. Erzeugn. u. med. Hilfsmitteln	11,7	10,8	8,1	5,4	9,3	3,5
51 473	Gh.m. Fahrrädern, -teilen u. Zubeh., Sport-u. ä. Art.	-1,8	6,2	-6,0	-5,0	-2,2	-5,8
51 474	Gh.m. Uhren, Edelmetallwaren u. Schmuck	9,4	5,3	2,9	-3,3	9,8	-2,1

1) KLASSIFIKATION DER WIRTSCHAFTSZWEIGE, AUSGABE 1993.

Statistisches Bundesamt, Fachserie 6, R 1.1, 06/1999

2 UMSATZENTWICKLUNG IM GROSSHANDEL NACH WIRTSCHAFTSZWEIGEN
PROZENT

NUMMER DER KLAS-SIFIKATION: 1)	WIRTSCHAFTSZWEIG	VERÄNDERUNG DER UMSATZWERTE					
		Jun. 1999 GEGENUEBER		Jun. 99 UND Mai. 99 GEGENUEBER	Jan./Jun. 99 GEGENUEBER	Jun. 99 GEGENUEBER	Jan./Jun. 99 GEGENUEBER
		Jun. 1998	Mai. 1999	Jun. 98 UND Mai. 98	Jan./Jun. 98	Jun. 98	Jan./Jun. 98
GROSSHANDEL MIT ...		IN JEWEILIGEN PREISEN			IN PREISEN DES JAHRES 1991		
51 475	Gh.m.Leder-u.Täschnerwaren, Geschenk-u.Werbearbeit.	11,8	5,0	5,2	-0,7	11,6	-1,0
51 476	Gh.m.Möbeln, Einr.gegenständen u.Bodenbelägen	-7,5	5,1	-8,5	-6,6	-8,4	-7,4
51 477	Gh.m.feinmech., Foto-u.optischen Erzeugnissen	6,2	10,5	3,3	2,9	7,2	3,3
51 478	Gh.m.Papier, Pappe, Schul-u.Büroart., Büchern u.ä.	3,5	9,1	0,9	0,2	3,9	0,7
51 47	Gh.m.sonst.Gebrauchs-u.Verbrauchsgütern	2,4	9,6	-0,8	-1,4	2,9	-1,0
51 4	Gh.m.Gebrauchs- u. Verbrauchsgütern	3,8	9,1	1,2	-0,6	3,7	-0,5
51 5 Großhandel mit Rohstf., Halbwaren, Altmaterial u. Reststf.							
51 51	Gh.m.festen Brennstoffen u.Mineralölerzeugnissen	2) 6,0	8,5	2,9	-1,3	-0,3	0,5
51 52	Gh.m.Erzen, Eisen, Stahl, NE-Metallen u.Halbzeug	-0,3	17,5	-5,7	-14,3	8,8	-4,7
51 531	Gh.m.Holz, Baustf., Sanitärker.u.Anstrichm.oaS	3,0	13,4	0,0	-2,4	3,8	-1,7
51 532	Gh.m.Roh-u.Schnittholz	-3,6	15,6	-7,8	-8,2	-3,1	-7,9
51 533	Gh.m.sonst.Holzhalbw. sowie Bauelem.a.Holz	12,4	9,1	11,3	5,2	12,9	5,5
51 534	Gh.m.Baustf.u.Bauelem.-ten a.mineral.Stoffen	3,3	14,8	0,1	-5,4	4,4	-4,5
51 537	Gh.m.Sanitärkeramik	-3,1	20,5	-7,9	-13,1	-2,4	-12,4
51 53	Gh.m.Holz, Baustf., Sanitärkeramik u.Anstrichm.	3,6	13,7	0,7	-3,6	4,4	-2,9
51 541	Gh.m.Bauelementen a. Metall	7,4	21,0	0,2	-3,6	8,0	-3,1
51 542	Gh.m.Werkzeugen u. Kleineisenwaren	-2,3	10,9	-4,3	-4,0	-2,7	-4,6
51 543	Gh.m.Inst.bedarf f.Gas, Wasser u.Heizung	-0,0	19,0	-3,1	-5,7	0,5	-5,2
51 54	Gh.m.Bauelem.a.Metall, Inst.bedarf f.Gas usw	0,5	17,0	-2,9	-4,9	0,8	-4,7
51 55	Gh.m.chemischen Erzeugnissen	-8,4	0,0	-10,4	-13,2	-5,1	-9,3
51 56	Gh.m.sonst.Halbwaren	-3,4	3,5	-1,9	-12,1	1,5	-5,0
51 57	Gh.m.Altmaterial u. Reststoffen	-11,0	15,6	-14,2	-28,0	5,6	-6,9
51 5	Gh.m.Rohstf., Halbwaren, Altmaterial u. Reststf.	1,7	11,9	-1,7	-7,1	2,6	-2,9
51 6 Großhandel mit Maschinen, Ausrüstungen u. Zubehör							
51 61	Gh.m.Werkzeugmaschinen	-2,9	-15,0	8,5	-0,8	-3,7	-1,8
51 62	Gh.m.Baumaschinen	2,0	17,4	3,0	6,6	1,2	5,5
51 64	Gh.m.Büromaschinen u.-einrichtungen	-0,8	16,7	0,0	6,1	3,7	9,8
51 651	Gh.m.Flurförderzeugen u. Fahrzeugen ang	-9,7	14,0	-12,0	-3,8	-9,9	-4,1
51 65	Gh.m.sonst.Masch.usw (oh.Landw.Maschinen)	-7,8	20,3	-4,9	-6,1	-7,6	-5,9
51 66	Gh.m.landw.Maschinen u. Geräten	-6,2	13,5	-3,1	-6,0	-6,8	-6,9
51 6	Gh.m.Maschinen, Ausrüstungen u. Zubehör	-3,7	16,0	-1,5	0,6	-0,7	3,6

1) KLASSIFIKATION DER WIRTSCHAFTSZWEIGE, AUSGABE 1993.

2) DIE NACHGEWIESENE ENTWICKLUNG IN DIESEM WIRTSCHAFTSZWEIG IST DURCH EINE VERÄNDERUNG IM BERICHTSFIRMENKREIS BEEINFLUSST.

2 UMSATZENTWICKLUNG IM GROSSHANDEL NACH WIRTSCHAFTSZWEIGEN

PROZENT

NUMMER DER KLAS- SIFI- KATION 1)	WIRTSCHAFTSZWEIG	VERÄNDERUNG DER UMSATZWERTE					
		Jun. 1999		Jun. 99 UND Mai. 99	Jan./Jun. 99	Jun. 99	Jan./Jun. 99
		GEGENUEBER		GEGENUEBER	GEGENUEBER	GEGENUEBER	GEGENUEBER
		Jun. 1998	Mai. 1999	Jun. 98 UND Mai. 98	Jan./Jun. 98	Jun. 98	Jan./Jun. 98
IN JEWEILIGEN PREISEN			IN PREISEN DES JAHRES 1991				

51 7 Sonstiger Großhandel

51 701	Gh.m.Rohstoffen, Halb-u. Fertigwaren oaS	-10,2	10,0	-12,6	-13,4	-8,0	-10,3
51 702	Gh.m.Rohstoffen u. Halbwaren oaS	2,0	3,0	-1,2	-6,4	7,8	0,4
51 703	Gh.m.Fertigwaren oaS	1,1	6,3	-1,1	-1,5	2,3	0,0
51 7	Sonstiger Großhandel	-0,7	6,2	-3,1	-4,6	1,6	-1,8
51	Großhandel	1,1	8,5	-1,2	-4,1	3,0	-0,5
	Großhandel einschl.- KFZ-Großhandel	1,7	9,0	-0,9	-3,6	3,3	-0,3

1) KLASSEIFIKATION DER WIRTSCHAFTSZWEIGE, AUSGABE 1993.

3 UMSATZENTWICKLUNG IM GROSSHANDEL NACH ARTEN DES GROSSHANDELS

1995 = 100

NUMMER DER KLAS-SIFI-KATION 1)	WIRTSCHAFTSZWEIG	UMSATZ			
		Jun.	Jun.	Mai.	Jan./Jun.
		1999	1998	1999	1999
		IN JEWEILIGEN PREISEN			
50 1	Handel mit Kraftwagen				
	BINNENGROSSHANDEL	147,1	126,3	112,9	129,0
	AUSSENHANDEL	136,7	124,8	121,5	127,7
	ZUSAMMEN	142,3	125,6	116,8	128,4
50 3	Handel mit Kraftwagen- teilen u. Zubehör				
	BINNENGROSSHANDEL	111,7	107,7	106,4	108,4
	AUSSENHANDEL	116,1	109,9	101,5	105,6
	ZUSAMMEN	112,7	108,2	105,4	107,8
50 4	Handel mit Kraft-rädern, Teilen u. Zubehör				
	BINNENGROSSHANDEL	186,9	197,3	188,7	204,1
	AUSSENHANDEL	111,7	129,5	136,7	138,6
	ZUSAMMEN	152,6	165,9	164,9	174,2
50	Kfz-Handel; Tankstellen				
	BINNENGROSSHANDEL	131,7	119,4	111,7	121,3
	AUSSENHANDEL	131,3	121,6	117,6	123,1
	ZUSAMMEN	131,6	120,2	113,9	122,0
51 2	Gh.m. landw. Grundstoffen u. lebenden Tieren				
	BINNENGROSSHANDEL	97,6	94,0	102,7	95,4
	AUSSENHANDEL	91,3	83,3	92,9	91,0
	ZUSAMMEN	95,9	91,1	100,0	94,2
51 3	Gh.m. Nahrungsmitteln, Getränken u. Tabakwaren				
	BINNENGROSSHANDEL	100,4	99,3	97,2	93,2
	AUSSENHANDEL	93,0	96,5	90,4	88,8
	ZUSAMMEN	99,2	98,8	96,1	92,5
51 4	Gh.m. Gebrauchs- u. Verbrauchsgütern				
	BINNENGROSSHANDEL	102,3	97,0	92,8	99,3
	AUSSENHANDEL	85,8	85,5	80,5	87,4
	ZUSAMMEN	96,5	92,9	88,4	95,1
51 5	Gh.m. Rohstf., Halbwaren, Altmaterial u. Reststf.				
	BINNENGROSSHANDEL	110,9	109,1	99,9	98,2
	AUSSENHANDEL	94,1	92,2	81,5	83,6
	ZUSAMMEN	107,1	105,2	95,7	94,8
51 6	Gh.m. Maschinen, Ausrüstungen u. Zubehör				
	BINNENGROSSHANDEL	117,5	117,5	104,5	109,7
	AUSSENHANDEL	110,3	122,6	89,6	93,2
	ZUSAMMEN	114,9	119,3	99,1	103,7
51 7	Sonstiger Großhandel				
	BINNENGROSSHANDEL	132,9	130,2	127,3	122,8
	AUSSENHANDEL	108,9	130,9	90,2	108,5
	ZUSAMMEN	129,3	130,3	121,8	120,7
51	Großhandel				
	BINNENGROSSHANDEL	108,1	105,9	100,4	99,7
	AUSSENHANDEL	94,4	96,4	84,7	88,3
	ZUSAMMEN	104,7	103,5	96,4	96,9
	Großhandel einschl.- KFZ-Großhandel				
	BINNENGROSSHANDEL	109,2	106,5	100,9	100,8
	AUSSENHANDEL	97,3	98,4	87,3	91,1
	INSGESAMT	106,2	104,4	97,4	98,3

1) KLASSEKATION DER WIRTSCHAFTSZWEIGE, AUSGABE 1993.

Statistisches Bundesamt, Fachserie 6, R 1.1, 06/1999

4 UMSATZENTWICKLUNG IM GROSSHANDEL NACH ARTEN DES GROSSHANDELS

1995 = 100

ART DES GROSSHANDELS	UMSATZ			
	Jun.	Jun.	Mai.	Jan./Jun.
	1999	1998	1999	1999
IN JEWEILIGEN PREISEN				
BINNENGROSSHANDEL				
PRODUKTIONSVERBINDUNGSHANDEL	108,9	107,3	100,2	99,5
KONSUMTIONSVERBINDUNGSHANDEL	109,7	105,5	101,8	102,4
ZUSAMMEN	109,2	106,5	100,9	100,8
AUSSENHANDEL				
EINFUHRHANDEL				
PRODUKTIONSVERBINDUNGSHANDEL	100,1	104,0	91,4	94,6
KONSUMTIONSVERBINDUNGSHANDEL	93,9	93,7	86,8	92,9
ZUSAMMEN	96,9	98,7	89,1	93,7
AUSFUHRHANDEL				
AUSFUHRHANDEL	97,1	98,7	79,9	82,4
GLOBALHANDEL	100,1	96,3	92,8	93,7
AUSSENHANDEL ZUSAMMEN	97,3	98,4	87,3	91,1
ARTEN INSGESAMT	106,2	104,4	97,4	98,3

5 UMSATZENTWICKLUNG IM GROSSHANDEL NACH ABSATZFORMEN

1995 = 100

ABSATZFORM	UMSATZ			
	Jun.	Jun.	Mai.	Jan./Jun.
	1999	1998	1999	1999
IN JEWEILIGEN PREISEN				
STRECKENGROSSHANDEL	97,5	98,1	86,8	87,7
LAGERGROSSHANDEL	110,2	107,3	102,3	103,1
ABSATZFORMEN INSGESAMT	106,2	104,4	97,4	98,3

6 ENTWICKLUNG DER BESCHAFTIGTENZAHL IM GROSSHANDEL
NACH WIRTSCHAFTSZWEIGEN

NUMMER DER KLAS- SIFI- KATION 1)	WIRTSCHAFTSZWEIG	BESCHAFTIGTE			VERAENDERUNG DER BESCHAFTIGTENZAHL								
		INS- GESAMT	DAVON		INSGESAMT	DAVON				DAVON			
			VOLL- BE- SCHAEF- TIGTE	TEIL- ZEIT- BE- SCHAEF- TIGTE		VOLLBESCHAEF- TIGTE	TEILZEITBE- SCHAEFFTIGTE	INS- GESAMT	VOLL- BE- SCHAEF- TIGTE	TEILZEIT- BESCHAEF- TIGTE			
		Jun. 1999	Jun. 1998	Mai. 1999	Jun. 1999	Mai. 1999	Jun. 1999	Mai. 1999	Jun. 1999	Mai. 1999	Jan./Jun. 1999	Jan./Jun. 1999	Jan./Jun. 1999
1995 = 100			PROZENT										
50 1 Handel mit Kraftwagen													
50 102	Gh.m.Kraftwagen	88,6	89,0	84,6	-1,9	0,2	-1,0	0,1	-10,5	1,4	-1,8	-1,6	-3,7
50 3 Handel mit Kraftwagenteilen u. Zubehör													
50 302	Gh.m.Kraftwagenteilen u. Zubehör	101,1	100,9	103,1	1,0	0,4	2,3	0,1	-8,5	3,6	1,8	2,4	-2,8
50 4 Handel mit Krafträdern, Teilen u. Zubehör													
50 402	Gh.m.Krafträdern, Teilen u. Zubehör	127,0	133,1	102,0	-0,7	1,1	3,4	-0,3	-18,4	9,4	2,5	5,7	-10,8
50	Kfz-Handel; Tankstellen	97,0	97,0	97,2	0,0	0,4	1,2	0,1	-9,4	3,1	0,6	1,1	-3,3
51 2 Großhandel mit landw.Grundstoffen u. lebenden Tieren													
51 21	Gh.m.Getreide, Saaten u. Futtermitteln	88,7	88,5	89,8	-4,2	-1,5	-2,8	-0,8	-11,0	-4,8	-2,9	-2,4	-4,9
51 22	Gh.m.Blumen u. Pflanzen	114,8	114,1	116,9	5,5	2,6	6,6	-0,9	2,3	14,4	3,2	3,7	1,6
51 23	Gh.m.lebenden Tieren	76,9	82,8	68,9	-9,7	1,7	-2,3	1,8	-19,8	1,6	-5,9	-3,5	-9,2
51 2	Gh.m.landw.Grundstoffen u. lebenden Tieren	91,8	92,6	88,9	-3,0	0,1	-0,7	-0,5	-10,4	2,5	-2,0	-1,2	-4,5
51 3 Großhandel mit Nahrungsmitteln, Getränken u. Tabakwaren													
51 31	Gh.m.Obst, Gemüse u. Kartoffeln	89,6	90,5	85,9	-2,4	0,8	-1,3	0,1	-7,1	4,2	-1,2	-0,6	-4,2
51 32	Gh.m.Fleisch, Fleischwaren, Geflügel u. Wild	91,1	90,7	92,9	0,0	1,1	3,3	2,0	-11,5	-2,3	2,1	2,7	-0,2
51 33	Gh.m.Milcherzeugn., Eiern, Speiseöl u.ä.Fetten	82,5	85,5	67,2	-2,7	1,8	-0,7	1,5	-13,5	3,9	-1,2	-1,0	-2,6
51 34	Gh.m.Getränken	101,2	96,3	119,9	-0,6	2,6	-0,2	2,4	-1,9	3,2	-0,5	-2,7	6,3
51 35	Gh.m.Tabakwaren	95,3	97,0	87,4	-3,3	0,1	-3,3	-0,4	-3,5	2,7	-3,0	-3,5	-0,5
51 36	Gh.m.Zucker, Süßwaren u. Backwaren	82,9	79,9	96,7	-12,0	-2,5	-4,7	0,1	-32,3	-11,3	-5,6	-3,9	-10,7
51 37	Gh.m.Kaffee, Tee, Kakao u. Gewürzen	72,4	77,4	60,8	-17,4	-1,0	-14,1	-0,9	-25,7	-1,5	-16,6	-13,1	-25,5
51 38	Gh.m.sonst.Nahrungsmitteln	70,3	75,8	49,4	-2,7	1,3	2,5	0,7	-25,2	4,7	-2,4	1,4	-19,7
51 39	Gh.m.Nahrungsmitteln, Getränken u. Tabakw.oaS	87,8	89,5	81,7	-1,8	1,9	-1,6	2,9	-2,7	-1,8	-1,0	-2,2	3,7
51 3	Gh.m.Nahrungsmitteln, Getränken u. Tabakwaren	88,4	88,9	86,1	-2,6	1,5	-0,9	1,7	-8,6	0,6	-1,6	-1,7	-1,4
51 4 Großhandel mit Gebrauchs- u. Verbrauchsgütern													
51 41	Gh.m.Textilien	78,7	82,1	71,1	-7,7	-1,3	-3,1	-1,3	-17,8	-1,5	-4,2	-3,0	-7,1
51 42	Gh.m.Bekleidung u. Schuhen	76,6	75,2	80,6	-8,4	0,0	-7,5	-0,8	-10,7	2,1	-7,0	-8,0	-4,4
51 43	Gh.m.elekt.Haushalts-, Rundfunk-, Fernsehgeräten	92,2	93,8	81,8	-3,2	0,5	-2,8	0,1	-6,0	3,0	-2,6	-2,3	-4,8
51 44	Gh.m.Haush.waren a.Metall, keram.Erzeugn.usw	95,9	93,4	103,8	-5,9	0,3	-3,3	0,9	-12,6	-1,3	-7,3	-4,2	-14,6
51 45	Gh.m.kosmet.Erzeugn.u. Körperpflegemitteln	87,2	87,8	83,6	3,8	0,0	3,2	-0,2	6,9	0,8	2,0	2,1	1,2
51 461	Gh.m.pharmazeut.Erzeugn.	95,0	94,5	95,9	-2,8	0,6	-2,3	0,9	-3,6	0,1	-1,7	-2,3	-0,7
51 462	Gh.m.med.u.orthopäd. Artikeln u.Laborbedarf	100,9	103,1	92,1	3,5	0,1	7,6	0,1	-12,1	-	-0,2	1,1	-5,5
51 46	Gh.m.pharmazeut.Erzeugn. u.med.Hilfsmitteln	96,1	96,5	95,1	-0,4	0,2	1,8	0,3	-5,6	0,1	-1,0	-0,7	-1,9
51 473	Gh.m.Fahrrädern,-teilen u.Zubeh., Sport-u.ä.Art.	86,0	86,7	82,6	-2,7	1,5	-1,9	1,7	-6,9	0,8	-1,9	-1,6	-3,1

1)KLASSIFIKATION DER WIRTSCHAFTSZWEIGE, AUSGABE 1993.

6 ENTWICKLUNG DER BESCHAEFTIGTENZAHL IM GROSSHANDEL
NACH WIRTSCHAFTSZWEIGEN

NUMMER DER KLAS- SIFI- KATION 1)	WIRTSCHAFTSZWEIG	BESCHAEFTIGTE			VERAENDERUNG DER BESCHAEFTIGTENZAHL								
		INS- GESAMT	DAVON		INSGESAMT	DAVON				INS- GESAMT	DAVON		
			VOLL- BE- SCHAEF- TIGTE	TEIL- ZEIT- BE- SCHAEF- TIGTE		VOLLBESCHAEF- TIGTE	TEILZEITBE- SCHAEF- TIGTE	VOLL- BE- SCHAEF- TIGTE	TEILZEIT- BE- SCHAEF- TIGTE				
		Jun. 1999	Jun. 1998	Mai. 1999	Jun. 1999	Mai. 1999	Jun. 1998	Mai. 1999	Jun. 1998	Mai. 1999	Jan./Jun. 1999	Jan./Jun. 1998	
1995 = 100			PROZENT										
GROSSHANDEL MIT ...													
51 474	Gh.m.Uhren,Edelmetall- waren u.Schmuck	85,9	85,3	86,9	2,6	3,6	5,9	4,3	-2,4	2,5	2,6	3,2	1,6
51 475	Gh.m.Leder-u.Taschnerwa- ren,Geschenk-u.Werbearb.	65,4	73,1	46,9	-9,8	1,2	-4,3	1,5	-25,8	0,2	-8,3	-7,3	-11,5
51 476	Gh.m.Möbeln,Einr.gegen- ständen u.Bodenbelägen	82,4	80,7	90,3	-6,3	-0,3	-5,2	-1,1	-10,4	3,4	-5,0	-5,2	-4,4
51 477	Gh.m.feinmech.,Foto-u. optischen Erzeugnissen	90,2	91,9	82,2	-2,9	-1,7	-2,0	-1,9	-7,2	-0,2	2,8	2,8	3,2
51 478	Gh.m.Papier,Pappe,Schul- u.Büroart.,Büchern u.ä.	94,3	95,1	92,1	0,2	0,9	1,4	0,5	-2,9	2,2	-0,5	-0,3	-0,9
51 47	Gh.m.sonst.Gebrauchs- u.Verbrauchsgütern	87,9	88,3	86,8	-2,0	1,0	-0,8	0,4	-5,7	2,7	-1,5	-1,3	-2,3
51 4	Gh.m.Gebrauchs- u. Verbrauchsgütern	89,3	89,9	87,3	-2,9	0,5	-1,6	0,2	-7,1	1,6	-2,6	-2,2	-3,8
51 5 Großhandel mit Rohstf.,Halbwaren, Altmaterial u. Reststf.													
51 51	Gh.m.festen Brennstoffen u.Mineralölherzeugnissen 2)	107,5	111,0	86,7	-5,9	1,2	-4,7	0,9	-14,2	3,0	-6,3	-5,7	-10,1
51 52	Gh.m.Erzen,Eisen,Stahl, NE-Metallen u.Halbzeug	91,1	92,0	83,2	-2,5	0,1	-1,5	0,3	-10,7	-1,3	-1,2	-1,0	-2,9
51 531	Gh.m.Holz,Baustf.,Sani- tärker.u.Anstrichm.o.ä.	100,9	100,9	101,2	-1,8	0,2	-0,0	-0,1	-13,9	2,6	-0,9	-0,1	-6,9
51 532	Gh.m.Roh-u.Schnittholz	85,8	87,4	75,8	-8,6	0,4	-5,7	0,5	-25,8	-0,3	-9,0	-7,1	-20,1
51 533	Gh.m.sonst.Holzhalbw. sowie Bauelem.a.Holz	105,8	106,0	104,6	1,0	0,7	2,5	0,1	-7,6	4,7	1,4	2,1	-2,6
51 534	Gh.m.Baustf.u.Bauelem.- ten a.mineral.Stoffen	89,6	91,4	78,6	-5,0	0,4	-2,2	-0,3	-21,5	5,4	-6,3	-5,3	-12,2
51 537	Gh.m.Sanitärkeramik	58,6	59,0	55,2	-13,8	0,8	-14,8	0,1	-4,6	7,2	-14,6	-15,0	-11,5
51 53	Gh.m.Holz,Baustf.,Sani- tärkeramik u.Anstrichm.	93,3	94,4	86,2	-3,9	0,4	-1,6	-0,0	-17,6	3,6	-4,1	-3,1	-10,5
51 541	Gh.m.Bauelementen a. Metall	93,7	95,2	84,1	-1,0	-0,5	1,7	0,6	-17,3	-7,4	-2,7	-1,0	-12,3
51 542	Gh.m.Werkzeugen u. Kleisenwaren	88,7	89,1	85,9	-5,7	-1,9	-4,3	-1,5	-13,9	-4,2	-2,4	-2,6	-1,0
51 543	Gh.m.Inst.bedarf f.Gas, Wasser u.Heizung	99,4	100,7	87,2	-4,0	0,3	-2,9	0,1	-14,3	2,3	-1,5	-0,6	-9,7
51 54	Gh.m.Bauelem.a.Metall, Inst.bedarf f.Gas usw	95,1	96,3	86,1	-4,0	-0,5	-2,6	-0,3	-14,7	-2,0	-1,9	-1,3	-7,0
51 55	Gh.m.chemischen Erzeugnissen	99,6	102,4	82,3	-2,2	-1,5	-0,8	-1,6	-11,5	-0,9	-0,8	-0,5	-3,0
51 56	Gh.m.sonst.Halbwaren	115,1	108,2	125,6	7,7	11,8	8,7	1,3	6,5	29,2	-3,1	5,2	-13,3
51 57	Gh.m.Altmaterial u. Reststoffen	86,1	87,5	72,7	-5,7	0,6	-5,7	0,3	-5,1	4,2	-5,2	-4,8	-9,4
51 5	Gh.m.Rohstf.,Halbwaren, Altmaterial u. Reststf.	94,8	96,0	86,2	-3,7	0,2	-2,2	-0,1	-14,2	1,8	-3,0	-2,3	-8,2
51 6 Großhandel mit Maschinen, Ausrüstungen u. Zubehör													
51 61	Gh.m.Werkzeugmaschinen	109,4	116,6	77,6	-1,3	-0,4	0,4	0,1	-11,3	-3,6	-0,8	0,6	-8,1
51 62	Gh.m.Baummaschinen	85,7	86,2	81,3	-1,6	0,0	-1,8	-0,9	1,1	9,3	-1,5	-1,1	-5,6
51 64	Gh.m.Büromaschinen u.-einrichtungen	94,3	95,6	84,4	2,3	0,8	3,3	0,2	-6,5	6,3	0,8	1,5	-4,3
51 651	Gh.m.Flurförderzeugen u. Fahrzeugen ang	101,4	104,0	84,3	-2,4	0,4	0,8	-0,2	-22,4	6,0	0,6	1,6	-6,4
51 65	Gh.m.sonst.Masch.usw (oh.Landw.Maschinen)	89,4	91,3	79,2	-1,7	0,5	0,8	0,2	-14,8	2,6	-0,2	0,7	-5,5
51 66	Gh.m.landw.Maschinen u. Geräten	99,3	98,8	102,7	-0,7	-0,1	1,0	0,2	-9,8	-2,2	0,2	0,8	-3,2

1) KLASSIFIKATION DER WIRTSCHAFTSZWEIGE, AUSGABE 1993.

2) DIE NACHGEWIESENE ENTWICKLUNG IN DIESEM WIRTSCHAFTSZWEIG IST DURCH EINE VERÄNDERUNG IM BERICHTSFIRMENKREIS BEEINFLUSST.

6 ENTWICKLUNG DER BESCHAEFTIGTENZAHL IM GROSSHANDEL
NACH WIRTSCHAFTSZWEIGEN

NUMMER DER KLAS- SIFI- KATION 1)	WIRTSCHAFTSZWEIG	BESCHAEFTIGTE			VERAENDERUNG DER BESCHAEFTIGTENZAHL								
		INS- GESAMT	DAVON		INSGESAMT	DAVON				INS- GESAMT	DAVON		
			VOLL- BE- SCHAEF- TIGTE	TEIL- ZEIT- BE- SCHAEF- TIGTE		VOLLBESCHAEF- TIGTE	TEILZEITBE- SCHAEF- TIGTE	VOLL- BE- SCHAEF- TIGTE	TEILZEIT- BESCHAEF- TIGTE				
		Jun. 1999	Jun. 1998	Mai. 1999	Jun. 1998	Mai. 1999	Jun. 1998	Mai. 1999	Jun. 1998	Mai. 1999	Jan./Jun. 1999	Jan./Jun. 1998	
1995 = 100			PROZENT										
51 6	Gh.m.Maschinen, Ausrüstungen u. Zubehör	92,3	93,8	82,6	-0,1	0,4	1,5	0,1	-10,7	3,4	0,1	0,8	-5,1
51 7 Sonstiger Großhandel													
51 701	Gh.m.Rohstoffen, Halb-u. Fertigwaren oaS	137,3	140,6	113,7	0,3	0,4	1,8	0,3	-11,5	1,4	0,9	2,1	-8,1
51 702	Gh.m.Rohstoffen u. Halbwaren oaS	96,7	93,3	126,3	-1,4	-0,2	-0,9	-0,3	-4,4	0,2	-0,2	-0,7	2,9
51 703	Gh.m.Fertigwaren oaS	152,9	130,3	222,6	1,9	-0,3	-0,0	-0,2	5,6	-0,3	2,1	-1,3	8,8
51 7	Sonstiger Großhandel	131,2	116,9	195,7	0,8	-0,2	-0,1	-0,2	3,4	-0,2	1,4	-0,7	7,2
51	Großhandel	93,5	93,8	92,4	-2,4	0,5	-1,1	0,3	-8,3	1,4	-1,8	-1,5	-3,2
	Großhandel einschl.- KFZ-Großhandel	93,7	94,0	92,5	-2,3	0,5	-0,9	0,3	-8,4	1,5	-1,7	-1,4	-3,2

7 ENTWICKLUNG DER BESCHAEFTIGENZAHL IM GROSSHANDEL
NACH ARTEN DES GROSSHANDELS

ART DES GROSSHANDELS	BESCHAEFTIGTE			VERAENDERUNG DER BESCHAEFTIGENZAHL								
	INS- GESAMT	DAVON		INSGESAMT	DAVON				INS- GESAMT	DAVON		
		VOLL- BE- SCHAEF- TIGTE	TEIL- ZEIT- BE- SCHAEF- TIGTE		VOLLBESCHAEF- TIGTE	TEILZEITBE- SCHAEFFTIGTE	VOLL- BE- SCHAEF- TIGTE	TEILZEIT- BE- SCHAEF- TIGTE				
	Jun. 1999	Jun. 1998	Mai. 1999	Jun. 1998	Mai. 1999	Jun. 1998	Mai. 1999	Jun. 1998	Mai. 1999	Jan./Jun. 1999	Jan./Jun. 1998	
1995 = 100	PROZENT											
BINNENGROSSHANDEL												
PRODUKTIONSVERBINDUNGSHANDEL	95,2	96,3	88,9	-2,1	0,4	-0,6	0,2	-10,0	1,9	-1,5	-1,1	-3,9
KONSUMTIONSVERBINDUNGSHANDEL	96,1	93,8	105,4	-2,0	0,6	-1,2	0,5	-5,1	0,8	-1,2	-1,5	-0,2
ZUSAMMEN	95,5	95,3	96,5	-2,1	0,5	-0,8	0,3	-7,6	1,3	-1,4	-1,2	-2,1
AUSSENHANDEL												
EINFUHRHANDEL												
PRODUKTIONSVERBINDUNGSHANDEL	90,0	92,6	73,4	-2,9	0,5	-0,7	0,2	-17,4	2,4	-2,7	-1,3	-12,0
KONSUMTIONSVERBINDUNGSHANDEL	79,1	80,9	71,2	-2,8	0,8	-1,9	0,2	-7,4	4,0	-3,6	-2,6	-8,4
ZUSAMMEN	84,2	86,5	72,1	-2,9	0,6	-1,3	0,2	-11,8	3,3	-3,2	-2,0	-9,9
AUSFUHRHANDEL												
AUSFUHRHANDEL	82,8	86,6	65,6	-5,1	0,8	-2,1	0,4	-19,9	3,3	-3,6	-1,7	-12,9
GLOBALHANDEL	96,5	98,3	85,2	-4,4	-0,8	-2,7	0,4	-15,1	-8,8	-3,8	-2,9	-9,6
AUSSENHANDEL ZUSAMMEN	84,7	87,2	71,7	-3,3	0,6	-1,5	0,3	-13,3	2,5	-3,3	-2,0	-10,4
ARTEN INSGESAMT	93,7	94,0	92,5	-2,3	0,5	-0,9	0,3	-8,4	1,5	-1,7	-1,4	-3,2

8 ENTWICKLUNG DER BESCHAEFTIGENZAHL IM GROSSHANDEL
NACH ABSATZFORMEN

ABSATZFORM	BESCHAEFTIGTE			VERAENDERUNG DER BESCHAEFTIGENZAHL								
	INS- GESAMT	DAVON		INSGESAMT	DAVON				INS- GESAMT	DAVON		
		VOLL- BE- SCHAEF- TIGTE	TEIL- ZEIT- BE- SCHAEF- TIGTE		VOLLBESCHAEF- TIGTE	TEILZEITBE- SCHAEFFTIGTE	VOLL- BE- SCHAEF- TIGTE	TEILZEIT- BE- SCHAEF- TIGTE				
	Jun. 1999	Jun. 1998	Mai. 1999	Jun. 1998	Mai. 1999	Jun. 1998	Mai. 1999	Jun. 1998	Mai. 1999	Jan./Jun. 1999	Jan./Jun. 1998	
1995 = 100	PROZENT											
STRECKENGROSSHANDEL	86,3	87,5	80,1	-3,0	0,5	-1,0	0,1	-12,3	2,8	-3,0	-2,2	-6,8
LAGERGROSSHANDEL	95,0	95,1	94,7	-2,1	0,5	-0,9	0,3	-7,8	1,3	-1,5	-1,2	-2,6
ABSATZFORMEN INSGESAMT	93,7	94,0	92,5	-2,3	0,5	-0,9	0,3	-8,4	1,5	-1,7	-1,4	-3,2

9 UMSATZENTWICKLUNG IM GROSSHANDEL NACH WIRTSCHAFTSZWEIGEN UND UMSATZGROESSENKLASSEN

NUMMER DER KLAS-SIFI-KATION 1)	WIRTSCHAFTSZWEIG	VERAENDERUNG DER UMSATZWERTE, IN PROZENT IN JEWEILIGEN PREISEN								
		Juni 1999		GEGENUEBER Juni 1998		Jan./Jun. 1999		GEGENUEBER Jan./Jun. 1998		
		UNTERNEHMEN MIT JAHRESUMSAETZEN VON ... BIS UNTER... DM								
		BIS UNTER !10 000 000	!10 000 000 !50 000 000	!50 000 000 !250 000 000	!250 000 000 !UND MEHR	BIS UNTER !10 000 000	!10 000 000 !50 000 000	!50 000 000 !250 000 000	!250 000 000 !UND MEHR	
GROSSHANDEL MIT (IN) ...										
50 1 Handel mit Kraftwagen										
50 102	Gh.m.Kraftwagen	-1,9	4,3	12,0	15,5	-5,2	5,0	-3,9	6,3	
50 3 Handel mit Kraftwagenteilen u. Zubehör										
50 302	Gh.m.Kraftwagenteilen u. Zubehör	7,1	10,4	4,0	-4,0	3,0	8,2	3,0	-0,2	
50 4 Handel mit Krafträdern, Teilen u. Zubehör										
50 402	Gh.m.Krafträdern, Teilen u. Zubehör	-10,3	-23,0	-6,6	0,5	-13,5	-15,1	-18,5	-10,0	
50	Kfz-Handel; Tankstellen	3,6	5,3	6,0	11,7	-0,3	5,1	0,2	4,6	
51 2 Großhandel mit landw.Grundstoffen u. lebenden Tieren										
51 21	Gh.m.Getreide, Saaten u. Futtermitteln	-1,8	19,7	-2,0	7,4	-8,4	-4,4	-8,1	-14,3	
51 22	Gh.m.Blumen u. Pflanzen	13,5	12,6	19,8	26,8	3,2	1,3	7,3	15,4	
51 23	Gh.m.lebenden Tieren	-8,8	7,2	-3,3	5,6	-20,5	-12,1	-15,3	-14,3	
51 2	Gh.m.landw.Grundstoffen u. lebenden Tieren	-3,3	11,6	-3,5	8,2	-11,5	-6,7	-9,2	-12,8	
51 3 Großhandel mit Nahrungsmitteln, Getränken u. Tabakwaren										
51 31	Gh.m.Obst, Gemüse u. Kartoffeln	19,0	-4,3	-9,8	0,7	12,6	4,4	-6,4	3,0	
51 32	Gh.m.Fleisch, Fleischwaren, Geflügel u. Wild	1,7	-2,0	-1,3	17,9	-7,9	-8,1	-8,1	4,0	
51 33	Gh.m.Milcherzeugn., Eiern, Speiseöl u.ä.Fetten	11,7	6,0	4,6	-9,5	-5,1	1,8	-3,3	-10,6	
51 34	Gh.m.Getränken	3,8	6,3	14,0	8,0	-4,5	1,1	-0,0	5,9	
51 35	Gh.m.Tabakwaren	-2,0	-14,5	5,0	-5,2	-0,3	-12,3	5,0	-1,9	
51 36	Gh.m.Zucker, Süßwaren u. Backwaren	38,2	37,5	9,6	3,1	-2,7	11,4	-2,1	-8,9	
51 37	Gh.m.Kaffee, Tee, Kakao u. Gewürzen	12,5	15,7	46,5	-23,1	7,3	3,2	13,7	-25,0	
51 38	Gh.m.sonst.Nahrungsmitteln	2,9	-2,5	4,8	10,1	-6,6	-7,9	2,4	6,9	
51 39	Gh.m.Nahrungsmitteln, Getränken u. Tabakw.oaS	-19,7	-8,1	-1,3	-0,2	-21,9	-5,4	-5,6	-5,3	
51 3	Gh.m.Nahrungsmitteln, Getränken u. Tabakwaren	4,9	-0,9	0,8	-0,5	-3,4	-2,3	-3,3	-4,1	
51 4 Großhandel mit Gebrauchs- u. Verbrauchsgütern										
51 41	Gh.m.Textilien	-22,8	-3,1	3,4	1,3	-17,6	-1,8	-2,6	1,9	
51 42	Gh.m.Bekleidung u. Schuhen	-9,7	-1,9	-19,4	-3,9	-10,9	-6,3	-6,4	-4,9	
51 43	Gh.m.elekt.r.Haushalts-, Rundfunk-, Fernsehgeräten	-0,9	2,4	-1,2	8,4	-11,5	-3,9	-4,8	-0,2	
51 44	Gh.m.Haush.waren a.Metall, keram.Erzeugn.usw	-4,4	0,6	-14,1	-21,0	-9,3	0,2	-17,7	-8,8	
51 45	Gh.m.kosmet.Erzeugn.u. Körperpflegemitteln	22,9	-13,8	10,9	86,2	30,0	-8,8	7,8	13,6	
51 461	Gh.m.pharmazeut.Erzeugn.	29,1	-6,6	6,4	7,4	16,1	-13,6	5,2	5,5	
51 462	Gh.m.med.u.orthopäd. Artikeln u.Laborbedarf	28,2	18,2	21,2	59,1	5,5	-6,7	14,5	39,7	
51 46	Gh.m.pharmazeut.Erzeugn. u.med.Hilfsmitteln	26,1	11,6	13,0	10,1	6,6	-7,0	7,5	6,9	
51 473	Gh.m.Fahrrädern,-teilen u.Zubeh., Sport-u.ä.Art.	14,4	-6,0	-8,6	7,4	-8,3	-5,8	-3,6	3,8	
51 474	Gh.m.Uhren, Edelmetallwaren u. Schmuck	14,5	9,2	3,7	10,1	-3,7	-6,6	-0,0	-7,8	

1)KLASSIFIKATION DER WIRTSCHAFTSZWEIGE, AUSGABE 1993.

Statistisches Bundesamt, Fachserie 6, R 1.1, 06/1999

9 UMSATZENTWICKLUNG IM GROSSHANDEL NACH WIRTSCHAFTSZWEIGEN UND UMSATZGROSSENKLASSEN

NUMMER DER KLAS-SIFI-KATION 1)	WIRTSCHAFTSZWEIG	VERÄNDERUNG DER UMSATZWERTE, IN PROZENT IN JEWEILIGEN PREISEN							
		Juni 1999 GEGENUEBER		Juni 1998		Jan./Jun. 1999 GEGENUEBER		Jan./Jun. 1998	
		UNTERNEHMEN MIT JAHRESUMSAETZEN VON ... BIS UNTER... DM							
		BIS UNTER	10 000 000	50 000 000	100 000 000	250 000 000	BIS UNTER	10 000 000	50 000 000
	GROSSHANDEL MIT (IN) ...	10 000 000	50 000 000	100 000 000	250 000 000	10 000 000	50 000 000	100 000 000	250 000 000
51 475	Gh.m.Leder-u.Täschnerwaren, Geschenk-u.Werbearb.	25,3	8,9	2,9	X	-0,9	-1,7	0,3	X
51 476	Gh.m.Möbeln, Einr. gegenstände u. Bodenbelägen	-7,5	-23,8	-5,0	8,9	-8,1	-20,2	-4,8	8,5
51 477	Gh.m.feinmech., Foto-u. optischen Erzeugnissen	-0,6	3,8	6,7	9,6	-9,9	10,6	1,4	1,8
51 478	Gh.m.Papier, Pappe, Schul- u. Büroart., Büchern u.ä.	1,3	3,8	5,4	3,5	-0,6	-1,8	1,1	1,4
51 47	Gh.m.sonst.Gebrauchs- u. Verbrauchsgütern	3,0	-3,5	2,9	7,5	-4,6	-4,9	-0,5	2,7
51 4	Gh.m.Gebrauchs- u. Verbrauchsgütern	1,7	0,1	0,5	8,3	-6,1	-4,7	-1,5	2,9
	51 5 Großhandel mit Rohstf., Halbwaren, Altmaterial u. Reststf.								
51 51	Gh.m.festen Brennstoffen u. Mineralölprodukten	-10,5	-14,2	0,5	8,5	-7,0	-10,4	-8,3	-0,7
51 52	Gh.m.Erzen, Eisen, Stahl, NE-Metallen u. Halbzeug	-8,1	-6,3	-15,0	4,5	-10,9	-17,2	-19,3	-14,9
51 531	Gh.m.Holz, Baustf., Sanitärker. u. Anstrichm.oaS	3,1	8,3	-1,7	-5,5	-5,7	-3,3	-1,8	-6,2
51 532	Gh.m.Roh-u.Schnittholz	-6,9	-11,4	6,8	9,5	-7,7	-15,1	-5,6	1,7
51 533	Gh.m.sonst.Holzhalb- sowie Bauelem.a.Holz	50,2	0,9	8,2	5,3	36,3	-0,3	-5,5	-1,2
51 534	Gh.m.Baustf.u.Bauelem.- ten a.mineral.Stoffen	-0,3	2,0	5,3	3,5	-9,0	-4,7	-0,0	-14,8
51 537	Gh.m.Sanitärkeramik	4,9	8,5	-10,3	-21,6	-6,7	-4,2	-17,5	-31,3
51 53	Gh.m.Holz, Baustf., Sanitärkeramik u. Anstrichm.	6,7	2,8	3,8	-0,6	0,0	-4,6	-2,2	-9,6
51 541	Gh.m.Bauelementen a. Metall	24,0	2,5	2,8	4,1	-2,6	-4,7	-4,2	-1,1
51 542	Gh.m.Werkzeugen u. Kleiseisenwaren	-4,6	-3,3	8,0	-11,9	-7,0	-6,0	2,4	-10,0
51 543	Gh.m.Inst.bedarf f.Gas, Wasser u.Heizung	0,3	0,3	-0,8	-1,3	-6,2	-6,8	-11,2	2,6
51 54	Gh.m.Bauelem.a.Metall, Inst.bedarf f.Gas usw	4,8	-0,2	1,5	-4,8	-5,5	-6,2	-7,4	-2,8
51 55	Gh.m.chemischen Erzeugnissen	16,9	-11,9	-2,1	-17,4	0,9	-12,1	-8,4	-20,8
51 56	Gh.m.sonst.Halbwaren	1,3	-5,7	6,0	-20,1	-10,6	-15,5	-5,5	-26,6
51 57	Gh.m.Altmaterial u. Reststoffen	-16,9	8,7	-26,7	2,8	-32,7	-23,9	-37,4	-28,7
51 5	Gh.m.Rohstf., Halbwaren, Altmaterial u. Reststf.	3,0	-2,0	-3,5	4,2	-5,0	-9,3	-10,8	-7,0
	51 6 Großhandel mit Maschinen, Ausrüstungen u. Zubehör								
51 61	Gh.m.Werkzeugmaschinen	-11,1	-11,3	3,3	18,4	-14,3	-2,8	4,9	12,9
51 62	Gh.m.Baumaschinen	-14,2	-2,4	-2,4	17,3	6,2	7,9	-3,5	15,4
51 64	Gh.m.Büromaschinen u.-einrichtungen	3,9	-9,2	-6,7	2,5	-5,5	5,2	7,9	7,1
51 651	Gh.m.Flurförderzeugen u. Fahrzeugen ang	-4,9	-3,7	-20,1	X	-7,3	-0,5	-8,8	X
51 65	Gh.m.sonst.Masch.usw (oh.Landw.Maschinen)	0,8	0,9	0,6	-29,3	-5,0	-0,5	-4,3	-21,2
51 66	Gh.m.landw.Maschinen u. Geräten	6,6	-0,3	-13,9	-24,0	-5,7	-3,3	-6,6	-12,1
51 6	Gh.m.Maschinen, Ausrüstungen u. Zubehör	-0,5	-3,1	-3,7	-5,4	-5,8	1,1	0,9	2,2
	51 7 Sonstiger Großhandel								
51 701	Gh.m.Rohstoffen, Halb-u. Fertigwaren oaS	26,0	-2,2	-11,0	-11,9	10,6	0,4	0,8	-18,1

1) KLASSEKODIERUNG DER WIRTSCHAFTSZWEIGE, AUSGABE 1993.

9 UMSATZENTWICKLUNG IM GROSSHANDEL NACH WIRTSCHAFTSZWEIGEN UND UMSATZGROESSENKLASSEN

NUMMER DER KLAS- SIFI- KATION	WIRTSCHAFTSZWEIG	VERAENDERUNG DER UMSATZWERTE, IN PROZENT IN JEWEILIGEN PREISEN							
		Juni 1999 GEGENUEBER Juni 1998				Jan./Jun. 1999 GEGENUEBER Jan./Jun. 1998			
		UNTERNEHMEN MIT JAHRESUMSAETZEN VON ... BIS UNTER... DM							
1)		BIS UNTER	! 10 000 000 ! BIS UNTER	! 50 000 000 ! BIS UNTER	! 250 000 000 ! UND MEHR	BIS UNTER	! 10 000 000 ! BIS UNTER	! 50 000 000 ! BIS UNTER	! 250 000 000 ! UND MEHR
	GROSSHANDEL MIT (IN) ...	10 000 000	! 50 000 000	! 250 000 000	!	10 000 000	! 50 000 000	! 250 000 000	!
51 702	Gh.m.Rohstoffen u. Halbwaren oaS	21,6	-3,5	4,2	1,8	1,8	0,3	-4,2	-7,3
51 703	Gh.m.Fertigwaren oaS	-8,7	-7,0	-6,2	2,7	-10,1	-7,7	-8,1	-0,1
51 7	Sonstiger Großhandel	2,2	-5,0	-5,0	0,1	-3,8	-3,9	-5,3	-4,6
51	Großhandel	1,8	-0,5	-1,8	2,3	-5,7	-5,1	-5,6	-3,9
	Großhandel einschl.- KFZ-Großhandel	1,9	-0,2	-1,4	3,1	-5,5	-4,6	-5,3	-3,2

1) KLASSEIFIKATION DER WIRTSCHAFTSZWEIGE, AUSGABE 1993.

Nr. der WZ93	Text (GH m. = Großhandel mit)
51.2 + 51.3 + 51.4 + 51.5 + 51.6 + 51.7 + 50.10.2 + 50.30.2 + 50.40.2	GH einschließlich GH m. Kraftfahrzeugen
51.2	GH m. landwirtschaftlichen Grundstoffen u. lebenden Tieren
darunter: 51.21 51.22 51.23	GH m. Getreide, Saaten u. Futtermitteln GH m. Blumen u. Pflanzen GH m. lebenden Tieren
51.3	GH m. Nahrungsmitteln, Getränken u. Tabakwaren
51.31	GH m. Obst, Gemüse u. Kartoffeln
51.32	GH m. Fleisch, Fleischwaren, Geflügel u. Wild
51.33	GH m. Milch, Milcherzeugnissen, Eiern, Speiseölen u. Nahrungsfetten
51.34	GH m. Getränken
51.35	GH m. Tabakwaren
51.36	GH m. Zucker, Süßwaren u. Backwaren
51.37	GH m. Kaffee, Tee, Kakao u. Gewürzen
51.38	GH m. sonstigen Nahrungsmitteln
51.39	GH m. Nahrungsmitteln, Getränken u. Tabakwaren o. ausgeprägten Schwerpunkt
51.4	GH m. Gebrauchs- u. Verbrauchsgütern
51.41	GH m. Textilien
51.42	GH m. Bekleidung u. Schuhen
51.43	GH m. elektrischen Haushaltsgeräten, Rundfunk- u. Fernsehgeräten
51.44	GH m. Haushaltswaren aus Metall, keramischen Erzeugnissen, Glaswaren, Tapeten u. Reinigungsmitteln
51.45	GH m. kosmetischen Erzeugnissen u. Körperpflegemitteln
51.46	GH m. pharmazeutischen Erzeugnissen u. medizinischen Hilfsmitteln
darunter: 51.46.1	GH m. pharmazeutischen Erzeugnissen
51.46.2	GH m. medizinischen u. orthopädischen Artikeln u. Laborbedarf
51.47	GH m. sonstigen Gebrauchs- u. Verbrauchsgütern
darunter: 51.47.3	GH m. Fahrrädern, Fahrradteilen u. Zubehör, Sport- u. Campingartikeln (o. Campingmöbel)
51.47.4	GH m. Uhren, Edelmetallwaren u. Schmuck
51.47.5	GH m. Leder- u. Täschnerwaren, Geschenk- u. Werbeartikeln
51.47.6	GH m. Möbeln, Einrichtungsgegenständen u. Bodenbelägen
51.47.7	GH m. feinmechanischen, Foto- u. optischen Erzeugnissen
51.47.8	GH m. Papier, Pappe, Schul- u. Büroartikeln, Büchern, Zeitschriften u. Zeitungen
51.5	GH m. Rohstoffen, Halbwaren, Altmaterial u. Reststoffen
51.51	GH m. festen Brennstoffen u. Mineralölerzeugnissen
51.52	GH m. Erzen, Eisen, Stahl, NE-Metallen u. Halbzeug
51.53	GH m. Holz, Baustoffen, Anstrichmitteln u. Sanitärkeramik
darunter: 51.53.1	GH m. Holz, Baustoffen, Anstrichmitteln u. Sanitärkeramik o. ausgeprägten Schwerpunkt
51.53.2	GH m. Roh- u. Schnittholz
51.53.3	GH m. sonstigen Holzhalbwaren sowie Bauelementen aus Holz
51.53.4	GH m. Baustoffen u. Bauelementen aus mineralischen Stoffen
51.53.7	GH m. Sanitärkeramik
51.54	GH m. Bauelementen aus Metall sowie Installationsbedarf für Gas, Wasser u. Heizung
51.54.1	GH m. Bauelementen aus Metall
51.54.2	GH m. Werkzeugen u. Kleineisenwaren
51.54.3	GH m. Installationsbedarf für Gas, Wasser u. Heizung
51.55	GH m. chemischen Erzeugnissen
51.56	GH m. sonstigen Halbwaren
51.57	GH m. Altmaterial u. Reststoffen
51.6	GH m. Maschinen, Ausrüstungen u. Zubehör
darunter: 51.61	GH m. Werkzeugmaschinen
51.62	GH m. Baumaschinen
51.64	GH m. Büromaschinen u. -einrichtungen
51.65	GH m. sonstigen Maschinen, Ausrüstungen u. Zubehör (o. landwirtschaftliche Maschinen)
darunter: 51.65.1	GH m. Flurförderzeugen u. Fahrzeugen a.n.g.
51.66	GH m. landwirtschaftlichen Maschinen u. Geräten
51.7	Sonstiger GH
51.70.1	GH m. Rohstoffen, Halb- u. Fertigwaren o. ausgeprägten Schwerpunkt
51.70.2	GH m. Rohstoffen u. Halbwaren o. ausgeprägten Schwerpunkt
51.70.3	GH m. Fertigwaren o. ausgeprägten Schwerpunkt
50.10.2 + 50.30.2 + 50.40.2	GH m. KFZ, Teilen u. Zubehör
50.10.2	GH m. Kraftwagen
50.30.2	GH m. Kraftwagenteilen u. Zubehör
50.40.2	GH m. Kraftträdern, Teilen u. Zubehör

Fachserie 6: Binnenhandel, Gastgewerbe, Tourismus

Reihe 1: Großhandel

1.1: Beschäftigte und Umsatz im Großhandel (Meßzahlen)

Der *Monatsbericht* enthält Meßzahlen und Veränderungsdaten für Voll- und Teilzeitbeschäftigte sowie Umsatz, die u.a. nach Wirtschaftszweigen gegliedert sind.

1.2: Beschäftigung, Umsatz, Wareneingang, Lagerbestand und Investitionen im Großhandel

Jährlich werden Angaben über Beschäftigung, Umsatz, Wareneingang, Lagerbestand, Investitionen sowie Aufwendungen für gemietete oder gepachtete Sachanlagen veröffentlicht. Die Ergebnisse sind u.a. gegliedert nach Wirtschaftszweigen, Größenklassen und Absatzformen.

1.3: Warensortiment sowie Bezugs- und Absatzwege im Großhandel

Im Abstand von fünf bis sieben Jahren – zuletzt für das Geschäftsjahr 1995 – werden Angaben über die Zusammensetzung des Warensortiments im Großhandel erhoben. Diese Ergebnisse sind u.a. gegliedert nach Wirtschaftszweigen.

1.S.2: Monatliche Repräsentativerhebung im Großhandel

– Methode und Ergebnisse auf der Basis 1986 –

Reihe 3: Einzelhandel

3.1: Beschäftigte und Umsatz im Einzelhandel (Meßzahlen)

Der *Monatsbericht* enthält Meßzahlen und Veränderungsdaten für Voll- und Teilzeitbeschäftigte sowie Umsatz im Einzelhandel, die nach Wirtschaftszweigen gegliedert sind.

3.2: Beschäftigung, Umsatz, Wareneingang, Lagerbestand und Investitionen im Einzelhandel

Jährlich werden Angaben über Beschäftigung, Umsatz, Wareneinkauf, Lagerbestand, Investitionen sowie Mieten und Pachten für Anlagegüter veröffentlicht. Die Ergebnisse sind untergliedert u.a. nach Wirtschaftszweigen, Größenklassen und Erscheinungsformen.

3.3: Warensortiment sowie Bezugswege im Einzelhandel

Im Abstand von fünf bis sieben Jahren – zuletzt für das Geschäftsjahr 1991 – werden Angaben über die Zusammensetzung des Warensortiments im Einzelhandel veröffentlicht. Die Ergebnisse sind u.a. untergliedert nach Wirtschaftszweigen und Erscheinungsformen.

Reihe 7: Tourismus, Gastgewerbe

7.1: Beherbergung im Reiseverkehr sowie Umsatz und Beschäftigte im Gastgewerbe

Monatlich werden die Ankünfte und Übernachtungen, darunter von Auslandsgästen in der Gliederung nach dem ständigen Wohnsitz, in allen Beherbergungsstätten mit 9 und mehr Betten veröffentlicht. Weitere Gliederungsmerkmale sind u.a. Reisegebiete, Gemeindegruppen, Betriebsarten und Betriebsgrößenklassen. Außerdem werden Angaben über das jeweilige Bettenangebot und die Kapazitätsauslastung nachgewiesen. Ergebnisse für das Winterhalbjahr werden im April-Bericht, für das Sommerhalbjahr im Oktober-Bericht und für das Kalenderjahr im Dezember-Bericht veröffentlicht. Für das Gastgewerbe werden Angaben zur Umsatzentwicklung und Beschäftigtenzahl nach Wirtschaftszweigen veröffentlicht.

7.2: Beherbergungskapazität

Der in 6jährlichem Abstand (erstmalig für 1981) erscheinende Bericht enthält Angaben über Art, Größe und Ausstattung der Beherbergungsstätten mit 9 und mehr Betten. Die Ergebnisse sind u.a. untergliedert nach Reisegebieten, Gemeindegrößenklassen sowie Ausstattungs- und Preisklassen. Außerdem werden Strukturdaten über die Beherbergungskapazität der Campingplätze nachgewiesen.

7.3: Beschäftigung, Umsatz, Wareneingang, Lagerbestand und Investitionen im Gastgewerbe

Zweijährlich werden Angaben über Beschäftigung, Umsatz, Wareneingang, Lagerbestand, Investitionen sowie Mieten und Pachten für Anlagegüter veröffentlicht. Die Ergebnisse sind u.a. untergliedert nach Wirtschaftszweigen und Größenklassen.

Ergebnisse einmaliger Zählungen

Handels- und Gaststättenzählung 1993

Zu den einzelnen Bereichen des Handels und Gastgewerbes erscheinen folgende Hefte:

Zusammenfassende Übersichten

Der Bericht enthält Angaben über Unternehmen, Arbeitsstätten, Beschäftigte und Umsatz in den Wirtschaftsbereichen Kraftfahrzeughandel; Tankstellen, Handelsvermittlung und Großhandel, Einzelhandel sowie Gastgewerbe.

Einzelhandel

Heft 1: Unternehmen des Einzelhandels

Der Bericht enthält Angaben über Unternehmen, Arbeitsstätten, Beschäftigte, Umsatz und Zusammensetzung des Umsatzes.

Heft 2: Mehrbetriebsunternehmen und Arbeitsstätten des Einzelhandels

Der Bericht enthält folgende Angaben:

- Mehrbetriebsunternehmen und überwiegende Tätigkeit ihrer Arbeitsstätten, Beschäftigte und Umsatz
- Arbeitsstätten, Beschäftigte, Geschäftsfläche, Umsatz, Zusammensetzung des Umsatzes und Umsatzkennzahlen
- Ladengeschäfte, Beschäftigte, Umsatz, Geschäftsfläche und Verkaufsfläche

Großhandel und Handelsvermittlung

Dieser Bericht enthält Angaben über:

- Unternehmen, Arbeitsstätten, Beschäftigte, Umsatz, Zusammensetzung des Umsatzes und Gesamtwert der gegen Provision vermittelten Waren
- Mehrbetriebsunternehmen und überwiegende Tätigkeit ihrer Arbeitsstätten, Beschäftigte und Umsatz
- Arbeitsstätten, Beschäftigte, Umsatz, Zusammensetzung des Umsatzes und Umsatzkennzahlen

Kraftfahrzeughandel; Tankstellen

Dieser Bericht enthält Angaben über:

- Unternehmen, Arbeitsstätten, Beschäftigte, Umsatz, Zusammensetzung des Umsatzes und Gesamtwert der gegen Provision vermittelten Waren
- Mehrbetriebsunternehmen und überwiegende Tätigkeit ihrer Arbeitsstätten, Beschäftigte und Umsatz
- Arbeitsstätten, Beschäftigte, Umsatz, Zusammensetzung des Umsatzes, Umsatzkennzahlen, Geschäftsfläche und Verkaufsfläche

Gastgewerbe

Dieser Bericht beinhaltet Angaben über:

- Unternehmen, Arbeitsstätten, Beschäftigte, Umsatz, Zusammensetzung des Umsatzes
- Mehrbetriebsunternehmen und überwiegende Tätigkeit ihrer Arbeitsstätten, Beschäftigte und Umsatz
- Arbeitsstätten, Beschäftigte, Umsatz, Zusammensetzung des Umsatzes, Umsatzkennzahlen, Fremdenzimmer, Fremdenbetten und Ferienhäuser, -wohnungen

Klassifikationen

Klassifikation der Wirtschaftszweige mit Erläuterungen, Ausgabe 1993
Systematik der Wirtschaftszweige mit Erläuterungen, Ausgabe 1979
Systematisches Güterverzeichnis für Produktionsstatistiken, Ausgabe 1995



Statistisches Bundesamt
Gustav-Stresemann-Ring 11
65189 Wiesbaden

Veröffentlichungen und Prospekte sind durch den Verlag METZLER-POESCHEL, Verlagsauslieferung SFG – Servicecenter Fachverlage GmbH, Postfach 43 43, 72 774 Reutlingen, erhältlich.