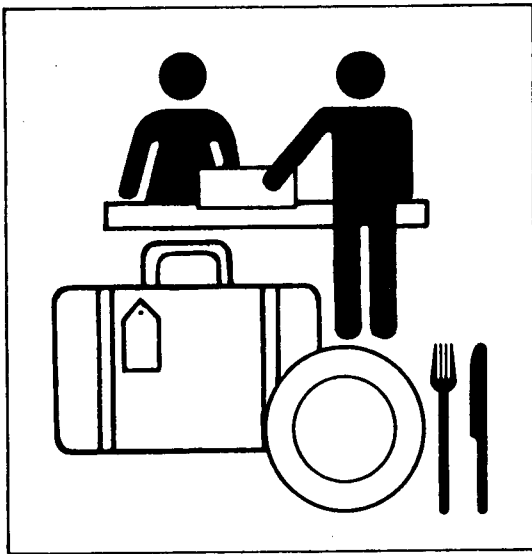


Statistisches Bundesamt

# Binnenhandel, Gastgewerbe, Tourismus



Fachserie **6**

Reihe 1.1

Beschäftigte und Umsatz im Großhandel  
(Meßzahlen)

**Mai 1999**

**METZLER  
POESCHEL**

**Herausgeber:** Statistisches Bundesamt, Wiesbaden



Fachliche Informationen zu dieser Veröffentlichung können Sie direkt beim Statistischen Bundesamt erfragen:  
Gruppe V A, Telefon: 06 11 / 75 24 23 oder Fax: 06 11 / 75 39 69

**Verlag:** Metzler-Poeschel, Stuttgart

**Verlagsauslieferung:** SFG – Servicecenter Fachverlage GmbH  
Postfach 43 43  
72774 Reutlingen  
Telefon: 0 70 71 / 93 53 50  
Telefax: 0 70 71 / 3 36 53  
Internet: <http://www.s-f-g.com>  
E-Mail: [staba@s-f-g.com](mailto:staba@s-f-g.com)

Erscheinungsfolge: monatlich

Erschienen im August 1999

Preis: DM 10,30 / EUR 5,27

Bestellnummer: 2060110 – 99105

Recyclingpapier aus 100 % Altpapier.



Daten aus dieser Veröffentlichung sind auch in unserer Datenbank STATIS-BUND als Zeitreihen gespeichert und können gegen Entgelt via Internet ([www.statistik-bund.de/zeitreih/home.htm](http://www.statistik-bund.de/zeitreih/home.htm)), auf Diskette, Magnetbandkassette oder CD-ROM bezogen werden.

Nähere Informationen dazu erhalten Sie telefonisch unter:

06 11 / 75 - 27 16 oder - 22 56 oder per Fax unter 06 11 / 72 40 00.



Allgemeine Informationen über das Statistische Bundesamt und sein Datenangebot erhalten Sie:

● im Internet: <http://www.statistik-bund.de>

oder bei unserem Informationsservice

65180 Wiesbaden

● Telefon: 06 11 / 75 24 05

● Telefax: 06 11 / 75 33 30

● E-Mail: [info@statistik-bund.de](mailto:info@statistik-bund.de)

© Statistisches Bundesamt, Wiesbaden 1999  
Alle Rechte vorbehalten.

Für nichtgewerbliche Zwecke sind Nachdruck und Verbreitung mit Quellenangabe gestattet. Die Verbreitung über elektronische Systeme bedarf stets der vorherigen Genehmigung.

Statist. Bundesamt - Bibliothek



16-05973

# Inhalt

Seite

## Textteil

Erläuterungen zur Großhandelsstatistik .....	4
--	---

## Übersichten zur Beurteilung der Entwicklung im Großhandel

1 Umsatz im Großhandel .....	6
2 Umsatz im Großhandel nach ausgewählten Wirtschaftszweigen .....	7
3 Entwicklung der Beschäftigten im Großhandel .....	9
4 Konjunkturelle Entwicklung der Umsätze im Großhandel .....	10
5 Konjunkturelle Entwicklung der Umsätze und der Beschäftigten im Großhandel.....	11
6 Lange Reihen ab 1994.....	12

## Tabellenteil

### Aktuelle Monatsergebnisse

1 Umsatzentwicklung (Meßzahlen) im Großhandel nach Wirtschaftszweigen .....	16
2 Umsatzentwicklung (prozentuale Veränderung) im Großhandel nach Wirtschaftszweigen .....	19
3 Umsatzentwicklung (Meßzahlen) im Großhandel nach Wirtschaftsgruppen und Arten des Großhandels .....	22
4 Umsatzentwicklung (Meßzahlen) im Großhandel nach Arten des Großhandels .....	23
5 Umsatzentwicklung (Meßzahlen) im Großhandel nach Absatzformen .....	23
6 Entwicklung der Beschäftigtenzahl im Großhandel nach Wirtschaftszweigen .....	24
7 Entwicklung der Beschäftigtenzahl im Großhandel nach Arten des Großhandels .....	27
8 Entwicklung der Beschäftigtenzahl im Großhandel nach Absatzformen .....	27
9 Umsatzentwicklung im Großhandel nach Wirtschaftszweigen und Umsatzgrößenklassen .....	28

## Anhang

Auszug aus der Klassifikation der Wirtschaftszweige, Ausgabe 1993 .....	31
---	----

## Gebietsstand

Angaben für die Bundesrepublik Deutschland nach dem Gebietsstand seit dem 03.10.1990.

### Abkürzungen

OAS = ohne ausgeprägten Schwerpunkt  
ANG = anderweitig nicht genannt

Abweichungen in den Summen durch Runden der Zahlen.

### Zeichenerklärung

- = nichts vorhanden  
0 = weniger als die Hälfte von 1 in der letzten besetzten Stelle, jedoch mehr als nichts  
. = Zahlenwert unbekannt oder geheimzuhalten  
x = Tabellenfach gesperrt, weil Aussage nicht sinnvoll

# Erläuterungen zur Großhandelsstatistik

## 1. Rechtsgrundlage

Rechtsgrundlage ist das Gesetz über die Statistik im Handel und Gastgewerbe (Handelsstatistikgesetz - HdlStatG) vom 19. Dezember 1997 (BGBl. I S. 3158), zuletzt geändert durch Artikel 1 des Gesetzes vom 2. März 1994 (BGBl. I S. 384), in Verbindung mit dem Gesetz über die Statistik für Bundeszwecke (Bundesstatistikgesetz - BStatG) vom 22. Januar 1987 (BGBl. I S. 462, 565), zuletzt geändert durch Artikel 2 des Gesetzes vom 17. Januar 1996 (BGBl. I S. 34). Erhoben werden die Angaben zu den Tatbeständen nach §§ 3 bis 5 HdlStatG.

## 2. Erhebungsbereich

Erfasst werden die Unternehmen, deren wirtschaftlicher Schwerpunkt im Großhandel liegt. Der „Großhandel“ ist dabei entsprechend der Klassifikation der Wirtschaftszweige, Ausgabe 1993 (WZ 93) abgegrenzt. Die Zuordnung der Unternehmen zu den Wirtschaftszweigen erfolgt entsprechend dem Schwerpunkt der Tätigkeit.

## 3. Erhebungseinheit

Erhebungseinheit ist das rechtlich selbständige Unternehmen. Die Meldungen sind für das Gesamtunternehmen zu erstatten. Als Unternehmen gelten auch rechtlich selbständige Glieder von Organkreisen (Mutter- und Tochtergesellschaften).

## 4. Erhebungsmethode

Die Großhandelsstatistik wird auf repräsentativer Grundlage durchgeführt. Gesetzlich ist geregelt, daß höchstens 9 000 Unternehmen des Großhandels befragt werden dürfen. Deren Auswahl erfolgte nach einem von Wissenschaft und Rechtsprechung anerkannten mathematisch-statistischen Verfahren aus der Gesamtheit der Handelsunternehmen, die bei der Handels- und Gaststättenzählung (HGZ) 1993 ermittelt wurde. Zum Stichtag der HGZ (30. April 1993) wurden 118 150 Großhandelsunternehmen gezählt.

Zur monatlichen Großhandelsstatistik werden nur Unternehmen mit einem Jahresumsatz von mindestens 2 000 000 DM herangezogen.

## 5. Erhebungsorganisation

Die Großhandelsstatistik wird zentral vom Statistischen Bundesamt durchgeführt. Landesergebnisse werden an die Statistischen Landesämter weitergeleitet, die teilweise eigene Großhandelsberichte herausgeben.

## 6. Erhebungs- und Darstellungsmerkmale

In den monatlichen Erhebungen werden der Umsatz und die Anzahl der Voll- und Teilzeitbeschäftigten erfaßt. Bei Unternehmen mit Arbeitsstätten in mehreren Bundesländern erfolgt auch die Erfassung der Angaben in der Unterteilung nach Bundesländern.

## 7. Ergebnisdarstellung

Erste vorläufige Ergebnisse der Großhandelsstatistik über die Umsatzentwicklung werden im Interesse einer aktuellen Berichterstattung in einer Pressemitteilung veröffentlicht. Die Ergebnisse des vorliegenden Monatsberichts basieren auf weit mehr Meldungen, als für die Pressemitteilung verfügbar waren.

Um eine möglichst genaue Darstellung der Ergebnisse in Zeitreihen zu erreichen, werden die Meßzahlen anhand von Nach- und Korrekturmeldungen aktualisiert.

Die Ergebnisse der Großhandelsstatistik werden in der Gliederung der Klassifikation der Wirtschaftszweige, Ausgabe 1993 (WZ 93) dargestellt. Die Auswahl der dargestellten Branchen orientierte sich daran, schwerpunktmäßig Ergebnisse umsatzstarker Branchen nachzuweisen.

Der Darstellung der Ergebnisse liegen hochgerechnete Unternehmensmeldungen zugrunde. Die Tabelle 9 unterscheidet sich dadurch von den übrigen Tabellen, daß in ihr die Angaben der Neugründungen nicht berücksichtigt werden und daß nur die Angaben solcher Unternehmen einfließen, für die ein „paariger“ Vergleich durchgeführt werden kann. Paarig bedeutet, daß das Unternehmen im Vorjahresmonat zur gleichen Wirtschaftsunterklasse und Umsatzgrößenklasse wie im Berichtsmonat zugeordnet war.

## 8. Ziel der monatlichen Berichterstattung im Großhandel

Ziel der monatlichen Berichterstattung im Großhandel ist die Darstellung der konjunkturellen Entwicklung. Der repräsentativ ausgewählte Berichterstellerkreis ist über mehrere Jahre auskunftspflichtig. Die Zusammensetzung darf nur durch solche Ereignisse verändert werden, die die Fluktuation in der Realität widerspiegeln. Der Berichtsfirmenkreis kann sich im einzelnen durch Schließungen von Unternehmen, Fusionen, Unternehmensteilungen oder aber durch Verlagerungen im Schwerpunkt der Tätigkeit verändern. Diese Ereignisse können auch die Ergebnisse beeinflussen. Der Berichtsfirmenkreis wird laufend durch die Integration von Neugründungen aktualisiert.

## 9. Definitionen

### Absatzformen des Großhandels

- **Streckengroßhandel**  
Ein Unternehmen wird dann als Streckengroßhandelsunternehmen eingestuft, wenn mehr als 50% des Umsatzes auf Streckengeschäfte entfallen. Das Streckengeschäft ist ein „Eigengeschäft“, bei dem die Ware vom Vorlieferanten zum Abnehmer befördert wird, ohne daß sie - obgleich vom Handelsunternehmen als Wareneingang verbucht - von diesem eingelagert wird. Zollager und Lager im Freihafen und im Ausland gelten dabei nicht als Lager.
- **Lagergroßhandel**  
Ein Unternehmen wird dann als Lagergroßhandelsunternehmen eingestuft, wenn höchstens 50% des Umsatzes auf Streckengeschäfte entfallen.

### Arten des Großhandels

- **Binnengroßhandel**  
Ein Unternehmen wird dann als Binnengroßhandelsunternehmen eingestuft, wenn mehr als 50% der Warenbezüge und mehr als 50% der Großhandelsumsätze auf Geschäfte im Inland entfallen.

Innerhalb des Binnengroßhandels wird unterschieden nach:

#### -- Produktionsverbindungshandel

Ein Unternehmen wird dem Produktionsverbindungshandel zugerechnet, wenn weniger als die Hälfte des Großhandelsumsatzes auf Geschäfte mit dem inländischen Einzelhandel entfällt.

#### -- Konsumtionsverbindungshandel

Ein Unternehmen wird dem Konsumtionsverbindungshandel zugerechnet, wenn mindestens die Hälfte des Großhandelsumsatzes auf Geschäfte mit dem inländischen Einzelhandel entfällt.

#### - Außenhandel

Ein Unternehmen wird dann als Außenhandelsunternehmen eingestuft, wenn mehr als 50% der Warenbezüge und/oder mehr als 50% der Großhandelsumsätze auf Geschäfte im Ausland entfallen.

Innerhalb des Außenhandels wird unterschieden nach:

#### -- Einfuhrhandel

Ein Unternehmen wird dem Einfuhrhandel zugerechnet, wenn die Waren überwiegend aus dem Ausland bezogen werden, der Absatz aber mindestens zur Hälfte im Inland erfolgt.

Innerhalb des Einfuhrhandels wird - analog zum Binnengroßhandel - wiederum unterschieden nach:

#### --- Produktionsverbindungshandel

Ein Unternehmen wird dem Produktionsverbindungshandel zugerechnet, wenn weniger als die Hälfte des Großhandelsumsatzes auf Geschäfte mit dem inländischen Einzelhandel entfällt.

#### --- Konsumtionsverbindungshandel

Ein Unternehmen wird dem Konsumtionsverbindungshandel zugerechnet, wenn mindestens die Hälfte des Großhandelsumsatzes auf Geschäfte mit dem inländischen Einzelhandel entfällt.

#### -- Ausfuhrhandel

Ein Unternehmen wird dem Ausfuhrhandel zugerechnet, wenn die Waren überwiegend aus dem Inland bezogen werden, der Absatz aber mindestens zur Hälfte ins Ausland erfolgt.

#### -- Globalhandel

Ein Unternehmen wird dem Globalhandel zugerechnet, wenn die Waren überwiegend aus dem Ausland bezogen werden und der Absatz ebenfalls mindestens zur Hälfte in das Ausland erfolgt.

### Beschäftigte

Beschäftigte sind tätige Inhaber, mithelfende Familienangehörige sowie sämtliche Arbeitnehmer einschließlich der Auszubildenden und Praktikanten. Mitgezählt werden auch vorübergehend Abwesende (z.B. Kranke, Urlauber) und Teilzeitbeschäftigte (tätige Personen, deren durchschnittliche Arbeitszeit kürzer als die orts-, branchen- oder betriebsübliche Wochenarbeitszeit ist) ohne Umrechnung auf Vollbeschäftigte.

### Großhandel

Dem Großhandel werden alle Institutionen zugeordnet, deren wirtschaftlicher Schwerpunkt - gemessen an der Wertschöpfung - darin besteht, Handelsware in eigenem Namen für eigene Rechnung oder fremde Rechnung (Kommissionshandel) an andere Abnehmer als private Haushalte (Endverbraucher) abzusetzen. Handelswaren sind bewegliche Sachgüter, die fertig bezogen und ohne wesentliche, d.h. nicht mehr als handelsübliche Be- oder Verarbeitung weiterveräußert werden. Der Absatz an Gebietskörperschaften, Organisationen ohne Erwerbscharakter und Sozialversicherungsträger und der Absatz an wirtschaftliche Unternehmen der Öffentlichen Hand sowie der Handel mit Getreide, Saaten, lebendem Vieh, landwirtschaftlichen Geräten, Baumaschinen, Bürobedarf, pharmazeutischen Erzeugnissen, Dental- und Laborbedarf usw. rechnen i.d.R. zum Großhandel.

Für die Zuordnung zum Großhandel ist es unerheblich, ob der Absatz im Inland oder ins Ausland (Export) erfolgt, ob die Waren vom Ausland (Import) oder aus dem Inland bezogen werden und ob die Ware vom Lager oder über Streckengeschäft verkauft wird.

### Umsatz

Umsatz im Großhandel ist der Gesamtbetrag der abgerechneten Lieferungen und sonstigen Leistungen (ohne Umsatzsteuer) einschließlich Eigenverbrauch, Verkäufe an Betriebsangehörige sowie gesondert in Rechnung gestellte Kosten für Fracht, Porto, Verpackung usw., ohne Rücksicht auf den Zahlungseingang und die Steuerpflicht. Der Umsatz schließt auch Erlöse aus Kommissions- und Streckengeschäften sowie Provisionen und Kostenvergütungen aus der Vermittlung von Waren (nicht den Wert der vermittelten Waren) ein.

Nicht anzugeben sind jedoch Erlöse aus Land- und Forstwirtschaft sowie außerordentliche Erträge (z.B. aus dem Verkauf von Anlagevermögen) und betriebsfremde Erträge (z.B. Einnahmen aus Vermietung und Verpachtung von betriebsfremd genutzten Gebäuden und Gebäudeteilen, Zinserträge aus nicht betriebsnotwendigem Kapital oder Erträge aus Beteiligungen).

An Kunden gewährte Skonti und Erlösschmälerungen (z.B. Preisnachlässe, Rabatte, Jahresrückvergütungen, Boni) sind bei der Ermittlung des Umsatzes abzusetzen.

Bei Zugehörigkeit zu einer umsatzsteuerlichen Organschaft sind sowohl der auf das Unternehmen entfallende Umsatz mit Dritten als auch Innenumsätze anzugeben, die mit den übrigen Tochtergesellschaften bzw. der Muttergesellschaft getätigt wurden.

### 10. Berechnung in konstanten Preisen

Der Großhandelsumsatz in konstanten Preisen von 1991 wird berechnet, indem der Umsatz (in jeweiligen Preisen) auf der 5-stelligen Ebene nach Wirtschaftszweigen durch Division mit passenden Großhandelspreisindizes in Angaben zu Preisen von 1991 umgerechnet wird. Anschließend werden die Werte auf höhere Aggregationsebenen addiert und auf die entsprechenden Umsatzwerte im Basisjahr 1995 bezogen.

# 1 Umsatz im Großhandel<sup>1)</sup>

Zeitraum	Großhandel ohne Großhandel mit Kraftfahrzeugen (WZ 51)		Großhandel einschl. Großhandel mit Kraftfahrzeugen (WZ 50 <sup>1)</sup> + WZ 51)		Großhandel ohne Großhandel mit Kraftfahrzeugen (WZ 51)		Großhandel einschl. Großhandel mit Kraftfahrzeugen (WZ 50 <sup>1)</sup> + WZ 51)		
	in jeweiligen Preisen				in Preisen des Jahres 1991				
	1995=100	% <sup>2)</sup>	1995=100	% <sup>2)</sup>	1995=100	% <sup>2)</sup>	1995=100	% <sup>2)</sup>	
1994	98,3	-	98,1	-	99,8	-	99,6	-	
1995	100,0	1,7	100,0	1,9	100,0	0,2	100,0	0,4	
1996	97,9	-2,1	98,1	-1,9	98,5	-1,5	98,6	-1,4	
1997	100,9	3,1	101,3	3,3	99,7	1,3	100,2	1,6	
1998	101,6	0,7	102,4	1,0	103,4	3,7	103,9	3,7	
1995	1. Hj.	99,2	-	99,4	-	98,5	-	98,7	-
	2. Hj.	100,8	-	100,6	-	101,5	-	101,3	-
1996	1. Hj.	95,6	-3,6	96,1	-3,3	96,0	-2,5	96,4	-2,3
	2. Hj.	100,2	-0,6	100,1	-0,5	101,0	-0,5	100,9	-0,4
1997	1. Hj.	98,0	2,6	98,7	2,8	97,1	1,1	97,7	1,4
	2. Hj.	103,7	3,5	104,0	3,8	102,4	1,4	102,7	1,8
1998	1. Hj.	101,0	3,0	101,9	3,2	101,0	4,0	101,7	4,1
	2. Hj.	102,3	-1,4	102,9	-1,0	105,9	3,4	106,2	3,4
1995	1. Vj.	97,3	-	97,4	-	96,9	-	97,0	-
	2. Vj.	101,2	-	101,4	-	100,0	-	100,3	-
	3. Vj.	99,4	-	99,0	-	99,5	-	99,1	-
	4. Vj.	102,1	-	102,2	-	103,6	-	103,6	-
1996	1. Vj.	92,8	-4,6	93,4	-4,1	93,7	-3,3	94,2	-2,9
	2. Vj.	98,4	-2,8	98,7	-2,7	98,3	-1,7	98,5	-1,8
	3. Vj.	98,7	-0,7	98,4	-0,6	99,2	-0,3	98,9	-0,2
	4. Vj.	101,7	-0,4	101,9	-0,3	102,8	-0,8	102,9	-0,7
1997	1. Vj.	93,2	0,4	93,9	0,6	93,0	-0,7	93,6	-0,5
	2. Vj.	102,9	4,6	103,6	4,9	101,1	2,9	101,8	3,2
	3. Vj.	102,7	4,1	102,7	4,4	101,0	1,8	101,1	2,2
	4. Vj.	104,8	3,0	105,2	3,3	103,8	1,0	104,3	1,3
1998	1. Vj.	99,4	6,7	100,3	6,8	99,2	6,6	99,9	6,7
	2. Vj.	102,5	-0,4	103,5	-0,1	102,7	1,6	103,5	1,7
	3. Vj.	101,9	-0,7	102,3	-0,4	104,3	3,3	104,4	3,3
	4. Vj.	102,6	-2,1	103,5	-1,6	107,4	3,5	107,9	3,5
1999	1. Vj.	94,3	-5,1	95,7	-4,6	99,0	-0,2	99,9	0,0
1998	Apr.	104,1	-3,3	105,2	-3,1	103,9	-2,4	104,8	-2,5
	Mai	100,0	3,6	100,9	4,1	100,1	6,2	100,8	6,4
	Juni	103,4	-1,1	104,4	-0,8	104,1	1,6	104,8	1,6
	Juli	103,4	-0,8	104,0	-0,6	104,5	2,0	104,9	1,8
	Aug.	95,4	-0,3	95,2	0,5	97,9	4,7	97,6	4,7
	Sept.	107,0	-1,6	107,6	-1,0	110,5	3,3	110,7	3,5
	Okt.	104,8	-5,8	105,9	-5,4	109,0	-0,7	109,6	-0,7
	Nov.	102,0	0,0	103,2	0,6	107,0	5,7	107,8	5,8
	Dez.	101,0	0,0	101,5	0,4	106,3	5,8	106,4	5,8
1999	Jan.	83,8	-9,5	84,6	-8,8	88,1	-4,7	88,5	-4,4
	Feb.	86,6	-7,6	87,8	-7,1	91,2	-2,4	92,0	-2,1
	März	112,5	0,5	114,7	1,1	117,7	5,3	119,2	5,3
	April	98,8	-5,1	100,6	-4,4	102,0	-1,8	103,3	-1,4
	Mai	97,9	-2,1	98,7	-2,2	100,5	0,4	101,0	0,2

\*) Auf die Grundgesamtheit hochgerechnete Ergebnisse der repräsentativen Stichprobenerhebung. Vorläufige Ergebnisse sind kursiv, endgültige Ergebnisse mit normaler Schrift wiedergegeben.

1) 50.10.2, 50.30.2, 50.40.2.

2) Veränderungsraten gegenüber dem entsprechenden Vorjahreszeitraum.

## 2 Umsatz im Großhandel<sup>1)</sup> nach ausgewählten Wirtschaftszweigen<sup>2)</sup>

### 2.1 In jeweiligen Preisen

Zeitraum	Großhandel mit Kraftfahrzeugen, Kraftfahrzeugteilen und -zubehör; Tankstellen (WZ 50 <sup>1)</sup> )		Großhandel mit Rohstoffen, Halbwaren, Altmaterial und Reststoffen (WZ 51.5)		Großhandel mit Nahrungsmitteln, Getränken und Tabakwaren (WZ 51.3)		Großhandel mit Gebrauchsgütern und Verbrauchsgütern (WZ 51.4)		Großhandel mit Maschinen, Ausrüstungen und Zubehör (WZ 51.6)	
	1995=100	% <sup>2)</sup>	1995=100	% <sup>2)</sup>	1995=100	% <sup>2)</sup>	1995=100	% <sup>2)</sup>	1995=100	% <sup>2)</sup>
1994	93,8	-	97,6	-	98,7	-	98,4	-	97,5	-
1995	100,0	6,6	100,0	2,5	100,0	1,3	100,0	1,6	100,0	2,6
1996	101,8	1,8	96,7	-3,3	98,9	-1,1	96,7	-3,3	96,0	-4,0
1997	109,6	7,7	101,5	5,0	98,6	-0,4	96,8	0,0	96,3	0,3
1998	115,7	5,6	101,1	-0,4	97,4	-1,2	98,3	1,6	105,6	9,7
1995 1. Hj.	101,9	-	100,5	-	98,7	-	97,9	-	98,2	-
2. Hj.	98,1	-	99,5	-	101,3	-	102,1	-	101,8	-
1996 1. Hj.	103,9	2,0	93,1	-7,4	97,3	-1,4	95,1	-2,9	93,4	-4,9
2. Hj.	99,7	1,6	100,3	0,8	100,6	-0,8	98,3	-3,7	98,6	-3,1
1997 1. Hj.	110,6	6,4	98,5	5,8	96,6	-0,8	93,6	-1,5	92,3	-1,2
2. Hj.	108,6	8,9	104,5	4,2	100,5	0,0	99,8	1,5	100,2	1,7
1998 1. Hj.	117,5	6,3	102,0	3,5	95,7	-0,9	95,7	2,2	102,9	11,5
2. Hj.	113,8	4,8	100,2	-4,1	99,1	-1,5	100,8	1,0	108,3	8,0
1995 1. Vj.	99,5	-	97,2	-	94,5	-	101,5	-	97,3	-
2. Vj.	104,3	-	103,8	-	102,9	-	94,3	-	99,2	-
3. Vj.	92,6	-	102,3	-	98,6	-	100,2	-	95,3	-
4. Vj.	103,5	-	96,7	-	104,0	-	104,0	-	108,2	-
1996 1. Vj.	103,4	3,9	88,1	-9,4	93,5	-1,1	99,1	-2,4	91,1	-6,4
2. Vj.	104,4	0,1	98,1	-5,5	101,1	-1,7	91,0	-3,5	95,8	-3,4
3. Vj.	93,5	1,0	102,1	-0,2	97,4	-1,2	96,8	-3,4	92,7	-2,7
4. Vj.	105,8	2,2	98,5	1,9	103,6	-0,4	99,9	-3,9	104,4	-3,5
1997 1. Vj.	105,6	2,2	91,6	4,0	92,0	-1,6	94,3	-4,9	87,2	-4,2
2. Vj.	115,5	10,6	105,4	7,4	101,1	0,0	93,0	2,2	97,3	1,7
3. Vj.	103,5	10,7	107,5	5,3	99,3	1,9	96,9	0,1	95,4	2,9
4. Vj.	113,7	7,4	101,5	3,1	101,8	-1,8	102,8	2,9	105,1	0,7
1998 1. Vj.	115,2	9,1	100,1	9,3	91,5	-0,5	98,9	5,0	100,2	14,8
2. Vj.	119,8	3,7	103,8	-1,5	99,9	-1,2	92,4	-0,6	105,6	8,5
3. Vj.	108,4	4,7	105,7	-1,7	96,0	-3,4	98,5	1,6	102,1	7,0
4. Vj.	119,3	4,9	94,8	-6,7	102,2	0,4	103,2	0,4	114,5	8,8
1999 1. Vj.	118,8	3,1	89,8	-10,4	89,0	-2,8	98,2	-0,7	103,4	3,3
1998 April	123,4	-2,8	105,3	-3,9	101,5	-2,5	94,6	-4,4	100,2	0,1
Mai	115,7	11,3	101,0	4,7	99,4	-1,3	89,8	6,4	97,6	14,2
Juni	120,2	4,1	105,2	-4,4	98,8	0,2	92,9	-2,9	119,1	11,8
Juli	114,8	1,7	108,9	-2,9	100,6	-3,0	96,6	2,3	103,7	6,0
Aug.	93,0	5,1	98,2	-0,6	91,4	-3,5	90,9	2,4	93,0	9,5
Sept.	117,4	7,6	109,9	-1,5	95,9	-3,6	108,0	0,4	109,5	5,9
Okt.	124,2	0,6	103,7	-10,0	99,0	-4,4	107,4	-2,6	107,6	6,3
Nov.	123,6	8,4	96,5	-4,8	98,0	2,8	105,2	2,5	112,2	11,3
Dez.	110,0	6,3	84,1	-4,4	109,6	2,9	96,9	1,5	123,6	8,9
1999 Jan.	98,4	1,7	78,1	-14,3	79,8	-9,1	92,9	-3,1	91,1	3,3
Feb.	107,4	-0,8	81,4	-14,0	82,4	-4,8	92,5	-0,4	93,4	-1,6
März	150,5	7,2	109,8	-4,2	104,7	4,5	109,2	1,2	125,8	7,2
April	130,2	5,5	99,1	-5,9	93,1	-8,3	91,2	-3,6	101,2	1,0
Mai	113,1	-2,2	98,7	-2,3	95,1	-4,3	88,6	-1,3	102,5	5,0

<sup>\*)</sup> Auf die Grundgesamtheit hochgerechnete Ergebnisse der repräsentativen Stichprobenerhebung. Vorläufige Ergebnisse sind kursiv, endgültige Ergebnisse mit normaler Schrift wiedergegeben.

<sup>\*\*)</sup> Darstellung nach der Klassifikation der Wirtschaftszweige, Ausgabe 1993 (WZ93) - s. Anhang.

1) 50.10.2, 50.30.2, 50.40.2.

2) Veränderungsraten gegenüber dem entsprechenden Vorjahreszeitraum.

## 2 Umsatz im Großhandel<sup>1)</sup> nach ausgewählten Wirtschaftszweigen<sup>2)</sup>

### 2.2 In Preisen des Jahres 1991

Zeitraum	Großhandel mit Kraftfahrzeugen, Kraftfahrzeugteilen und -zubehör; Tankstellen (WZ 50 <sup>1)</sup> )		Großhandel mit Rohstoffen, Halbwaren, Altmaterial und Reststoffen (WZ 51.5)		Großhandel mit Nahrungsmitteln, Getränken und Tabakwaren (WZ 51.3)		Großhandel mit Gebrauchs- und Verbrauchsgütern (WZ 51.4)		Großhandel mit Maschinen, Ausrüstungen und Zubehör (WZ 51.6)	
	1995=100	% <sup>2)</sup>	1995=100	% <sup>2)</sup>	1995=100	% <sup>2)</sup>	1995=100	% <sup>2)</sup>	1995=100	% <sup>2)</sup>
1994	96,2	-	101,4	-	99,6	-	99,4	-	95,5	-
1995	100,0	4,0	100,0	-1,4	100,0	0,4	100,0	0,6	100,0	4,7
1996	101,2	1,2	97,8	-2,2	99,0	-1,0	96,8	-3,2	100,1	0,1
1997	108,5	7,2	100,0	2,3	94,3	-4,7	97,1	0,4	102,5	2,4
1998	113,9	5,0	103,6	3,6	94,8	0,5	98,5	1,4	115,4	12,7
1995 1. Hj.	102,3	-	100,0	-	97,2	-	97,9	-	97,1	-
2. Hj.	97,7	-	100,0	-	102,8	-	102,1	-	102,9	-
1996 1. Hj.	103,3	1,0	94,4	-5,6	96,9	-0,3	95,0	-3,0	96,4	-0,7
2. Hj.	99,1	1,4	101,1	1,1	101,1	-1,7	98,6	-3,4	103,8	0,9
1997 1. Hj.	109,3	5,8	97,9	3,7	92,8	-4,2	93,8	-1,2	97,1	0,8
2. Hj.	107,7	8,7	102,1	1,0	95,8	-5,3	100,4	1,8	107,8	3,9
1998 1. Hj.	115,7	5,9	102,5	4,7	90,9	-2,0	95,8	2,0	111,2	14,5
2. Hj.	112,0	4,0	104,7	2,5	98,7	3,0	101,3	0,9	119,7	11,0
1995 1. Vj.	100,4	-	97,3	-	93,3	-	102,0	-	96,6	-
2. Vj.	104,1	-	102,7	-	101,1	-	93,9	-	97,6	-
3. Vj.	91,6	-	102,0	-	99,3	-	99,8	-	95,4	-
4. Vj.	103,8	-	98,1	-	106,3	-	104,4	-	110,4	-
1996 1. Vj.	102,8	2,4	89,7	-7,8	93,9	0,6	99,2	-2,7	94,2	-2,5
2. Vj.	103,8	-0,3	99,1	-3,5	99,9	-1,2	90,8	-3,3	98,5	0,9
3. Vj.	93,0	1,5	103,7	1,7	97,1	-2,2	97,0	-2,8	97,0	1,7
4. Vj.	105,1	1,3	98,5	0,4	105,1	-1,1	100,3	-3,9	110,5	0,1
1997 1. Vj.	104,4	1,6	91,3	1,8	90,2	-3,8	94,5	-4,7	92,9	-1,4
2. Vj.	114,2	10,1	104,5	5,4	95,4	-4,5	93,1	2,7	101,4	2,9
3. Vj.	102,6	10,3	105,3	1,4	94,0	-3,2	97,4	0,4	101,4	4,5
4. Vj.	112,7	7,2	98,9	0,4	97,6	-7,2	103,5	3,2	114,2	3,3
1998 1. Vj.	113,3	8,6	100,3	9,8	86,9	-3,7	99,0	4,7	108,6	16,9
2. Vj.	118,1	3,4	104,8	0,3	94,9	-0,5	92,5	-0,7	113,8	12,3
3. Vj.	106,6	3,9	108,8	3,4	94,2	0,2	98,9	1,5	112,0	10,5
4. Vj.	117,4	4,1	100,6	1,6	103,1	5,7	103,8	0,3	127,3	11,5
1999 1. Vj.	116,2	2,5	96,9	-3,4	88,1	1,4	98,5	-0,5	116,7	7,5
1998 April	121,8	-2,9	105,8	-3,1	96,1	-3,8	94,7	-4,4	107,6	2,9
Mai	114,3	11,0	101,7	6,5	94,4	0,5	89,8	6,1	105,6	18,7
Juni	118,3	3,7	106,8	-1,7	94,1	2,0	93,0	-2,9	128,3	16,1
Juli	112,8	1,0	110,9	0,4	97,3	-1,8	96,6	2,1	112,4	10,4
Aug.	91,8	4,6	101,6	5,6	89,8	0,0	91,2	2,1	101,8	12,4
Sept.	115,3	6,5	113,9	4,5	95,5	2,6	108,8	0,5	121,8	8,9
Okt.	121,8	-0,4	108,4	-3,2	100,1	1,3	107,9	-2,7	118,4	8,7
Nov.	122,1	7,9	102,2	3,7	99,8	8,1	106,0	2,3	125,5	14,8
Dez.	108,2	5,4	91,1	5,6	109,5	7,9	97,5	1,6	138,1	11,0
1999 Jan.	96,3	0,8	84,5	-6,9	78,9	-5,6	93,3	-3,2	103,9	7,2
Feb.	105,4	-1,1	88,7	-6,5	82,1	0,0	92,7	-0,2	104,8	2,1
März	146,9	6,5	117,5	2,0	103,4	8,7	109,5	1,7	141,4	12,0
April	127,2	4,4	102,1	-3,5	92,4	-3,9	91,3	-3,6	111,4	3,5
Mai	110,5	-3,3	100,6	-1,1	94,6	0,2	88,6	-1,3	113,3	7,3

\*) Auf die Grundgesamtheit hochgerechnete Ergebnisse der repräsentativen Stichprobenerhebung. Vorläufige Ergebnisse sind kursiv, endgültige Ergebnisse mit normaler Schrift wiedergegeben.

\*\*) Darstellung nach der Klassifikation der Wirtschaftszweige, Ausgabe 1993 (WZ93) - s. Anhang.

1) 50.10.2, 50.30.2, 50.40.2.

2) Veränderungsdaten gegenüber dem entsprechenden Vorjahreszeitraum.



### 3 Entwicklung der Beschäftigten im Großhandel<sup>1)</sup>

Zeitraum	Großhandel ohne Großhandel mit Kraftfahrzeugen (WZ 51)		Großhandel einschl. Großhandel mit Kraftfahrzeugen (WZ 50 <sup>1)</sup> + WZ 51)		Großhandel mit Kraftfahrzeugen, Kraft- fahrzeugteilen und -zubehör (WZ 50)		
	1995=100	% <sup>2)</sup>	1995=100	% <sup>2)</sup>	1995=100	% <sup>2)</sup>	
1994	100,1	-	99,9	-	97,7	-	
1995	100,0	-0,1	100,0	0,1	100,0	2,4	
1996	97,2	-2,8	97,3	-2,7	98,7	-1,3	
1997	96,6	-0,6	96,7	-0,6	96,9	-1,9	
1998	95,8	-0,9	95,9	-0,8	97,5	0,7	
1995	1. Hj.	-	99,7	-	99,3	-	
	2. Hj.	-	100,3	-	100,7	-	
1996	1. Hj.	-2,1	97,6	-2,0	98,5	-0,8	
	2. Hj.	-3,5	96,8	-3,3	99,0	-1,7	
1997	1. Hj.	-1,2	96,4	-1,3	96,5	-2,1	
	2. Hj.	0,0	96,9	0,0	97,3	-1,7	
1998	1. Hj.	-0,8	95,7	-0,7	96,7	0,2	
	2. Hj.	-0,9	96,0	-0,9	98,4	1,1	
1995	1. Vj.	-	99,5	-	99,2	-	
	2. Vj.	-	99,9	-	99,4	-	
	3. Vj.	-	100,5	-	100,4	-	
	4. Vj.	-	100,1	-	101,0	-	
1996	1. Vj.	-1,6	97,9	-1,5	98,8	-0,4	
	2. Vj.	-2,6	97,3	-2,5	98,2	-1,2	
	3. Vj.	-3,4	97,1	-3,3	98,7	-1,7	
	4. Vj.	-3,6	96,5	-3,5	99,3	-1,7	
1997	1. Vj.	-1,6	96,3	-1,7	96,5	-2,3	
	2. Vj.	-0,8	96,5	-0,9	96,4	-1,8	
	3. Vj.	0,0	97,1	-0,1	96,9	-1,9	
	4. Vj.	0,1	96,6	0,0	97,8	-1,5	
1998	1. Vj.	-0,7	95,6	-0,7	96,6	0,1	
	2. Vj.	-0,9	95,7	-0,8	96,8	0,4	
	3. Vj.	-1,1	96,1	-1,0	97,9	1,1	
	4. Vj.	-0,8	95,8	-0,7	98,8	1,1	
1999	1. Vj.	-1,1	94,6	-1,0	97,5	0,9	
1998	April	-0,8	95,7	-0,7	96,8	0,4	
	Mai	-0,8	95,6	-0,7	96,6	0,2	
	Juni	-0,9	95,7	-0,8	97,0	0,6	
	Juli	-1,0	95,8	-1,0	97,0	0,6	
	Aug.	-1,0	96,1	-0,9	98,2	1,3	
	Sept.	-1,2	96,3	-1,1	98,5	1,2	
	Okt.	-0,9	96,1	-0,9	98,6	1,0	
	Nov.	-0,7	95,9	-0,6	99,0	0,9	
	Dez.	-0,7	95,5	-0,6	98,9	1,2	
	1999	Jan.	-0,9	94,4	-0,8	97,6	1,1
		Feb.	-1,3	94,5	-1,0	97,3	0,8
		März	-1,1	94,8	-1,0	97,5	0,8
April		-2,6	93,2	-2,5	96,3	-0,5	
Mai		-2,3	93,4	-2,3	96,2	-0,4	

\*) Auf die Grundgesamtheit hochgerechnete Ergebnisse der repräsentativen Stichprobenerhebung. Vorläufige Ergebnisse sind kursiv, endgültige Ergebnisse mit normaler Schrift wiedergegeben.

1) 50.10.2, 50.30.2, 50.40.2.

2) Veränderungsrate gegenüber dem entsprechenden Vorjahreszeitraum.

#### 4 Konjunkturelle Entwicklung der Umsätze im Großhandel \*) Trend-Konjunktur-Komponente Basis 1995 = 100

Bei der nebenstehend dargestellten konjunkturellen Entwicklung handelt es sich um Ergebnisse der Zeitreihenanalyse nach dem „Berliner Verfahren“ (Version 4). Dieses Verfahren zerlegt die Originalwerte (Originalreihe) in eine Trend-Konjunktur-Komponente, eine Saison- und Kalender-Komponente sowie eine Restkomponente. Die Trend-Konjunktur-Komponente des Berliner Verfahrens wird häufig als Konjunkturindikator eingesetzt, da sie die mittel- bis langfristige „Grundtendenz“ der Reihe anzeigt.

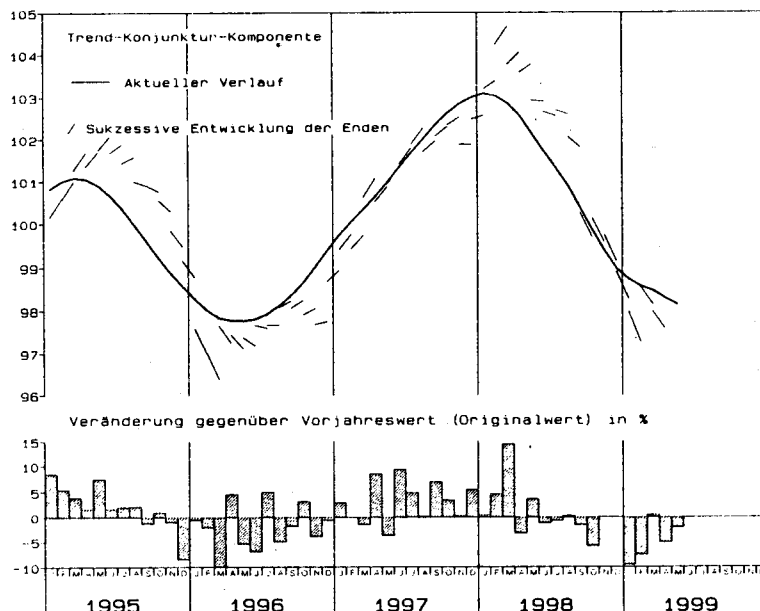
Grundsätzlich ist zu beachten, daß die Zeitreihenkomponenten am aktuellen Rand (etwa für die letzten drei Monate) mit gewissen Unsicherheiten über die Entwicklung behaftet sind.

Das „Berliner Verfahren“ ist aus der Zusammenarbeit der Technischen Universität Berlin mit dem Deutschen Institut für Wirtschaftsforschung in Berlin hervorgegangen.

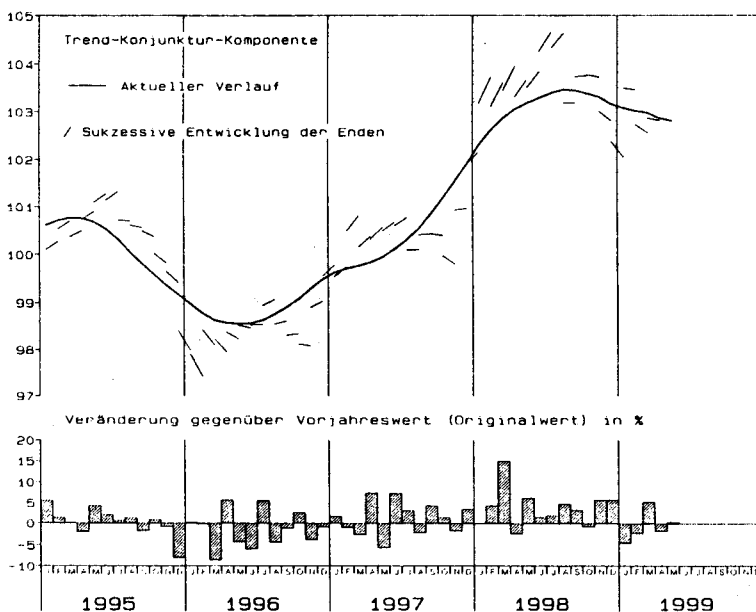
Literaturhinweis: B. Nullau, S. Heiler, P. Wäsch, B. Meissner, D. Filip: Das „Berliner Verfahren“. Ein Beitrag zur Zeitreihenanalyse. In: DIW-Beiträge zur Strukturforchung, Heft 7, Berlin 1969.

\*) Großhandel ohne Kraftfahrzeuge, Kraftfahrzeugteile und -zubehör, Tankstellen

Umsatz  
Deutschland  
Großhandel (in jeweiligen Preisen)  
Messzahlen 1995 = 100

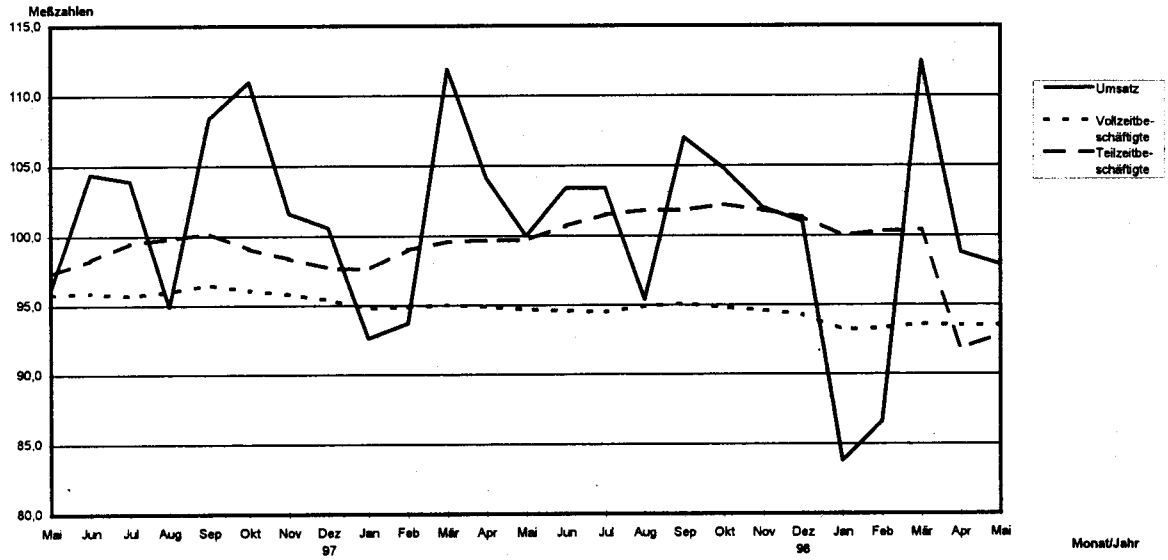


Umsatz  
Deutschland  
Großhandel (in Preisen von 1991)  
Messzahlen 1995 = 100

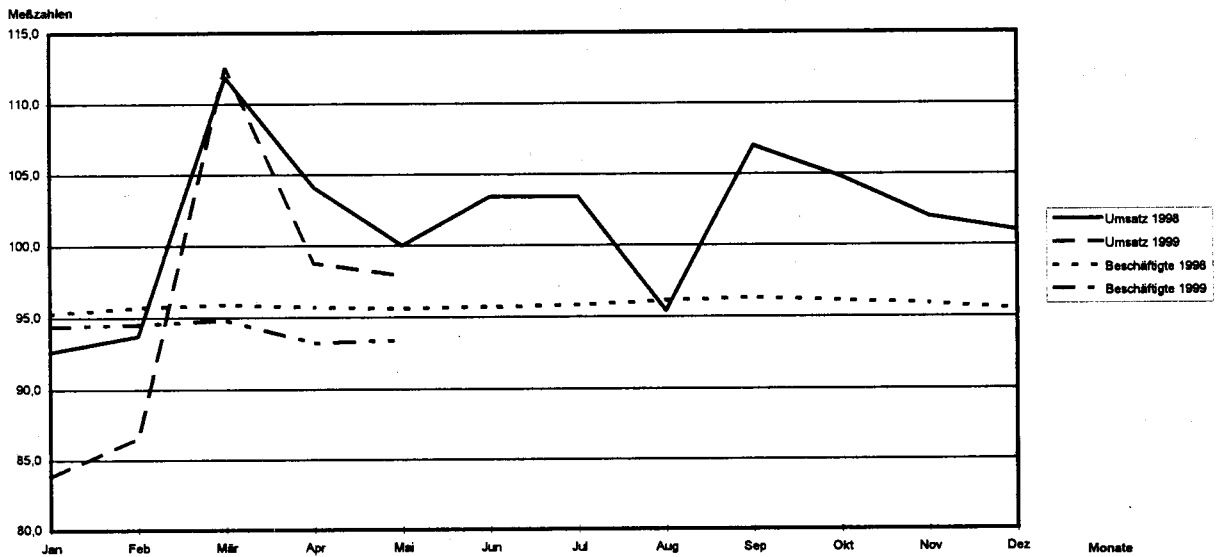


## 5 Konjunkturelle Entwicklung der Umsätze und der Beschäftigten im Großhandel

Mittelfristigen Entwicklung des Umsatzes und der Voll- und Teilzeitbeschäftigten  
Meßzahlen 1995 = 100



Entwicklung des Umsatzes und der Beschäftigten im aktuellen und vergangenen Jahr  
(1995 = 100)



6 Lange Reihen 1994 bis 19.. \*)  
Deutschland  
6.1 Nominale Umsatzmeßzahlen im Großhandel nach Wirtschaftszweigen

1995 = 100

Nummer der Klassifikation 1)	Wirtschaftszweig	Jahr	Umsatz												
			Januar	Februar	März	April	Mai	Juni	Juli	August	September	Oktober	November	Dezember	Jan. bis Dez. 2)
5	GH (einschl. Handel m. KFZ)	1994	82.8	87.0	106.5	93.7	98.7	101.0	92.3	97.0	104.2	102.7	106.1	104.8	98.1
		1995	90.0	91.6	110.5	95.2	106.0	102.9	94.6	99.1	103.4	104.1	106.0	96.4	100.0
		1996	89.7	90.1	100.3	100.0	100.4	95.8	99.4	94.2	101.5	107.8	102.0	95.9	98.1
		1997	92.4	90.4	98.9	108.6	96.9	105.2	104.6	94.7	108.7	112.0	102.6	101.1	101.3
		1998	92.8	94.5	113.5	105.2	100.9	104.4	104.0	95.2	107.6	105.9	103.2	101.5	102.4
		1999	84.6	87.8	114.7	100.6	98.7								
50	GH mit KFZ, Teilen u. Zubehör	1994	78.2	91.5	113.7	100.9	99.8	99.2	82.9	83.1	92.8	92.4	95.5	95.6	93.8
		1995	90.0	93.3	115.2	100.2	107.3	105.5	93.1	86.4	98.4	101.7	110.9	98.0	100.0
		1996	92.6	99.6	117.8	112.3	104.0	97.0	98.1	82.8	93.6	111.8	107.9	97.8	101.8
		1997	96.3	104.5	116.0	127.0	104.0	115.5	112.9	88.5	109.1	123.5	114.0	103.5	109.6
		1998	96.8	108.3	140.4	123.4	115.7	120.2	114.8	93.0	117.4	124.2	123.6	110.0	115.7
		1999	98.4	107.4	150.5	130.2	113.1								
51	GH (o. Handel m. KFZ)	1994	83.0	86.8	106.1	93.3	98.6	101.1	92.8	97.8	104.9	103.3	106.8	105.3	98.3
		1995	90.0	91.5	110.3	94.9	105.9	102.8	94.7	99.9	103.6	104.3	105.7	96.4	100.0
		1996	89.5	89.6	99.3	99.2	100.2	95.7	99.4	94.9	101.7	107.6	101.6	95.8	97.9
		1997	92.1	89.6	97.8	107.6	96.5	104.6	104.2	95.1	108.7	111.3	102.0	101.0	100.9
		1998	92.6	93.7	111.9	104.1	100.0	103.4	103.4	95.4	107.0	104.8	102.0	101.0	101.6
		1999	83.8	86.6	112.5	98.8	97.9								
51 2	GH m. landw. Grundstoffen u. lebenden Tieren	1994	91.3	89.5	114.8	106.5	114.4	99.2	77.9	101.1	100.4	102.5	100.6	103.4	100.1
		1995	91.3	92.3	114.2	104.2	114.1	96.9	78.4	97.7	101.4	109.4	102.7	97.3	100.0
		1996	97.7	92.7	107.0	115.6	122.2	96.5	88.8	97.0	103.4	112.9	105.0	96.2	102.9
		1997	96.8	92.1	109.2	130.4	124.5	104.7	92.8	101.9	111.1	114.9	99.4	104.1	106.8
		1998	95.2	93.6	120.0	116.0	107.6	91.1	85.1	95.1	96.6	95.6	89.0	94.9	98.3
		1999	76.0	80.6	110.1	116.0	103.2								
51 3	GH m. Nahrungsmitteln, Getränken u. Tabakwaren	1994	82.8	86.9	106.2	91.9	102.8	102.0	97.2	98.9	100.4	98.8	105.3	111.1	98.7
		1995	88.2	89.9	105.5	97.3	109.0	102.4	96.4	102.4	96.9	102.0	104.7	105.3	100.0
		1996	89.8	91.6	99.2	101.3	104.4	97.7	101.3	96.0	95.0	105.3	100.1	105.5	98.9
		1997	91.9	88.0	96.1	104.1	100.7	98.6	103.7	94.7	99.5	103.6	95.3	106.5	98.6
		1998	87.8	86.6	100.2	101.5	99.4	98.8	100.6	91.4	95.9	99.0	98.0	109.6	97.4
		1999	79.8	82.4	104.7	93.1	95.1								
51 4	GH m. Gebrauchs- u. Verbrauchsgütern	1994	93.0	91.9	107.4	89.3	89.6	94.0	90.1	96.5	110.8	106.2	109.6	102.7	98.4
		1995	97.2	95.1	112.2	90.3	97.0	95.5	92.4	98.9	109.4	107.7	109.6	94.6	100.0
		1996	98.7	96.1	102.6	92.8	92.1	88.3	93.7	91.7	105.0	108.3	101.4	90.1	96.7
		1997	97.2	90.9	94.6	99.0	84.4	95.7	94.4	88.8	107.6	110.3	102.6	95.5	96.8
		1998	95.9	92.9	107.9	94.6	89.8	92.9	96.6	90.9	108.0	107.4	105.2	96.9	98.3
		1999	92.9	92.5	109.2	91.2	88.6								
51 5	GH m. Rohstoffen, Halbwaren, Altmaterial u. Reststoffen	1994	78.7	83.2	102.5	94.9	99.3	103.3	96.4	99.7	105.3	105.6	106.8	95.6	97.6
		1995	89.4	91.2	111.1	95.1	109.2	107.0	99.7	101.2	106.0	103.4	103.0	83.8	100.0
		1996	85.2	84.4	94.6	98.5	99.9	96.0	105.0	97.8	103.5	109.2	100.9	85.4	96.7
		1997	89.7	88.4	96.8	109.6	96.5	110.0	112.2	98.8	111.6	115.2	101.4	88.0	101.5
		1998	91.1	94.7	114.6	105.3	101.0	105.2	108.9	98.2	109.9	103.7	96.5	84.1	101.1
		1999	78.1	81.4	109.8	99.1	98.7								
51 6	GH m. Maschinen, Ausrüstungen u. Zubehör	1994	77.6	85.2	106.0	91.1	94.7	104.1	87.4	89.7	102.0	101.0	107.6	123.3	97.5
		1995	88.8	92.2	111.0	91.3	93.7	106.4	91.3	93.5	101.1	102.4	108.9	113.3	100.0
		1996	84.6	86.7	101.9	95.9	91.8	99.6	93.1	85.2	99.7	101.3	102.8	109.2	96.0
		1997	83.7	85.1	92.9	100.1	85.5	106.5	97.8	84.9	103.4	101.2	100.8	113.5	96.3
		1998	88.2	94.9	117.4	100.2	97.6	119.1	103.7	93.0	109.5	107.6	112.2	123.6	105.6
		1999	91.1	93.4	125.8	101.2	102.5								
51 7	sonstiger GH	1994	76.2	89.0	113.4	95.0	103.4	105.6	90.1	99.5	107.6	101.5	106.6	118.3	100.5
		1995	76.8	84.5	111.6	97.9	110.4	104.6	89.9	99.8	101.4	103.9	109.3	109.9	100.0
		1996	83.5	90.9	102.8	108.7	110.0	104.8	101.9	101.1	105.7	111.0	107.4	114.7	103.5
		1997	100.2	103.0	120.1	130.7	116.7	123.1	116.3	109.5	136.9	137.2	132.4	149.1	122.9
		1998	112.2	114.5	136.5	136.7	129.0	130.3	122.4	113.8	132.8	128.2	130.1	145.6	127.7
		1999	94.2	105.4	147.6	124.8	122.0								

\*) Quelle: Statis-Bund-Segment 3676.  
1) Klassifikation der Wirtschaftszweige, Ausgabe 1993  
2) Kumulierter Wert.

6 Lange Reihen 1994 bis 19.. \*)  
 Deutschland  
 6.2 Reale Umsatzmeßzahlen im Großhandel nach Wirtschaftszweigen  
 1995 = 100

Nummer der Klassifikation 1)	Wirtschaftszweig	Jahr	Umsatz												
			Januar	Februar	März	April	Mai	Juni	Juli	August	September	Oktober	November	Dezember	Jan. bis Dez. 2)
5	GH (einschl. Handel m. KFZ)	1994	85.7	89.6	109.6	96.2	100.4	99.7	93.2	98.2	105.2	104.2	107.7	106.0	99.6
		1995	90.7	90.8	109.6	94.3	104.7	101.8	94.1	99.4	103.6	105.3	107.5	98.0	100.0
		1996	90.9	90.8	100.7	99.9	100.2	95.6	99.3	95.0	102.4	108.4	103.3	97.1	98.6
		1997	92.6	90.2	98.1	107.5	94.7	103.1	103.0	93.2	107.0	110.4	101.9	100.6	100.2
		1998	92.6	94.0	113.2	104.8	100.8	104.8	104.9	97.6	110.7	109.6	107.8	106.4	103.9
		1999	88.5	92.0	119.2	103.3	101.0								100.8
50	GH mit KFZ, Teilen u. Zubehör	1994	81.3	94.5	117.3	104.1	102.7	102.0	84.8	84.8	94.0	94.0	97.5	97.1	96.2
		1995	91.0	94.1	116.1	100.4	107.0	105.0	92.2	85.3	97.4	101.8	111.5	98.2	100.0
		1996	92.5	99.0	116.8	111.4	103.6	96.3	97.5	82.5	99.0	111.2	107.2	97.0	101.2
		1997	95.4	103.1	114.6	125.5	103.0	114.1	111.7	87.8	108.3	122.3	113.2	102.7	108.5
		1998	95.5	106.6	137.9	121.8	114.3	118.3	112.8	91.8	115.3	121.8	122.1	108.2	113.9
		1999	96.3	105.4	146.9	127.2	110.5								117.3
51	GH (o. Handel m. KFZ)	1994	85.9	89.4	109.2	95.8	100.3	99.6	93.6	98.9	105.8	104.7	108.2	106.5	99.8
		1995	90.7	90.6	109.3	93.9	104.6	101.6	94.2	100.2	103.9	105.5	107.3	98.0	100.0
		1996	90.9	90.4	99.9	99.2	100.0	95.5	99.4	95.7	102.6	108.2	103.1	97.1	98.5
		1997	92.4	89.5	97.2	106.5	94.3	102.5	102.5	93.5	107.0	109.8	101.2	100.5	99.7
		1998	92.4	93.4	111.8	103.9	100.1	104.1	104.5	97.9	110.5	109.0	107.0	106.3	103.4
		1999	88.1	91.2	117.7	102.0	100.5								99.9
51 2	GH m. landw. Grundstoffen u. lebenden Tieren	1994	90.1	88.6	112.7	104.1	110.3	93.7	76.0	101.2	99.0	101.4	99.6	103.3	98.3
		1995	90.4	89.8	111.5	102.5	111.9	94.9	79.5	101.7	104.2	112.3	103.7	97.6	100.0
		1996	96.4	90.8	103.7	109.7	111.1	86.5	81.6	91.3	98.4	109.2	104.7	95.2	98.2
		1997	93.7	88.5	102.5	121.4	110.5	95.6	89.1	99.0	107.3	112.2	98.1	103.2	101.8
		1998	95.2	92.6	119.7	117.1	110.4	95.0	92.2	107.0	109.9	111.9	106.2	110.7	105.7
		1999	88.9	94.5	123.5	130.0	115.3								110.4
51 3	GH m. Nahrungsmitteln, Getränken u. Tabakwaren	1994	87.3	90.5	110.0	94.6	103.6	101.0	95.2	98.1	98.7	98.8	106.0	111.6	99.6
		1995	88.0	88.4	103.5	95.7	107.0	100.6	96.4	103.8	97.7	104.2	107.6	107.0	100.0
		1996	91.5	92.1	97.9	100.4	103.5	95.7	99.8	95.9	95.5	106.5	102.0	106.8	99.0
		1997	91.7	86.4	92.6	99.9	93.9	92.3	99.1	89.8	93.1	98.8	92.3	101.5	94.3
		1998	83.6	82.1	95.1	96.1	94.4	94.1	97.3	89.8	95.5	100.1	99.8	109.5	94.8
		1999	78.9	82.1	103.4	92.4	94.6								90.3
51 4	GH m. Gebrauchs- u. Verbrauchsgütern	1994	85.5	94.0	109.7	91.3	91.4	85.4	91.4	97.7	112.4	107.7	111.4	104.6	99.4
		1995	98.3	95.5	112.1	90.2	96.5	95.0	91.8	98.5	109.2	107.9	110.1	95.1	100.0
		1996	99.2	96.2	102.3	92.4	91.6	88.2	93.6	91.8	105.5	108.6	101.9	90.4	96.8
		1997	97.9	91.1	94.7	99.1	84.6	95.8	94.6	89.3	108.3	110.9	103.6	96.0	97.2
		1998	96.4	92.9	107.7	94.7	89.8	93.0	96.6	91.2	108.8	107.9	106.0	97.5	98.5
		1999	93.3	92.7	109.5	91.3	88.6								95.1
51 5	GH m. Rohstoffen, Halbwaren, Altmaterial u. Reststoffen	1994	83.4	87.7	108.0	99.6	103.2	106.3	100.6	102.9	108.9	109.0	109.7	97.3	101.4
		1995	91.1	90.3	110.5	94.2	107.7	106.1	99.3	101.2	105.4	104.1	104.4	85.7	100.0
		1996	86.9	86.1	96.1	99.0	100.9	97.5	106.9	99.8	104.5	108.6	101.3	85.7	97.8
		1997	89.1	88.4	96.5	109.2	95.5	108.7	110.5	96.2	109.0	112.0	98.6	86.3	100.0
		1998	90.8	94.9	115.2	105.8	101.7	106.8	110.9	101.6	113.9	108.4	102.2	91.1	103.6
		1999	84.5	88.7	117.5	102.1	100.6								98.7
51 6	GH m. Maschinen, Ausrüstungen u. Zubehör	1994	75.5	82.6	103.5	88.6	91.8	100.9	85.0	87.9	100.6	100.2	107.1	122.3	95.5
		1995	88.8	91.2	109.7	90.1	98.1	104.6	90.3	92.5	103.3	104.2	111.3	115.8	100.0
		1996	87.2	88.8	106.6	98.8	94.3	102.4	96.1	89.2	105.8	107.3	108.8	115.5	100.1
		1997	89.8	90.2	98.6	104.6	89.0	110.5	101.8	90.6	111.8	108.9	109.3	124.4	102.5
		1998	96.9	102.6	126.3	107.6	105.6	128.3	112.4	101.8	121.8	118.4	125.5	138.1	115.4
		1999	103.9	104.8	141.4	111.4	113.3								115.0
51 7	sonstiger GH	1994	78.5	92.5	117.8	99.1	107.4	109.0	92.4	102.4	110.3	104.0	108.7	119.2	103.4
		1995	76.5	83.7	110.7	97.1	110.5	104.5	89.7	100.5	101.6	104.6	110.0	110.7	100.0
		1996	83.2	90.4	102.6	109.4	110.5	105.1	102.1	101.9	106.5	111.7	108.0	114.8	103.9
		1997	99.0	101.1	117.6	128.8	113.8	119.2	113.0	106.0	132.3	133.0	128.8	143.6	119.7
		1998	108.2	110.6	131.7	132.5	125.0	126.7	119.9	111.9	131.0	126.8	129.0	144.8	124.8
		1999	93.3	104.7	147.8	124.8	121.5								118.4

\*) Quelle: Statis-Bund-Segment 3676.

1) Klassifikation der Wirtschaftszweige, Ausgabe 1993  
 2) Kumulierter Wert.

6 Lange Reihen 1994 bis 19.. \*)  
 Deutschland  
 6.3 Beschäftigtenmeßzahlen im Großhandel nach Wirtschaftszweigen  
 1995 = 100

Nummer der Klassifikation 1)	Wirtschaftszweig	Jahr	Beschäftigte												
			Januar	Februar	März	April	Mai	Juni	Juli	August	September	Oktober	November	Dezember	Jan. bis Dez. 2)
5	GH (einschl. Handel m. KFZ)	1994	99.1	99.2	99.6	99.5	99.6	99.7	99.7	100.5	100.8	100.5	100.7	100.4	99.9
		1995	99.2	99.5	99.7	99.6	99.9	100.0	100.0	100.6	100.8	100.5	100.3	99.7	100.0
		1996	98.0	97.9	98.0	97.4	97.4	97.2	97.1	97.3	97.2	97.0	96.7	96.3	97.3
		1997	96.2	96.3	96.5	96.5	96.4	96.6	96.8	97.1	97.5	97.1	96.7	96.3	96.7
		1998	95.4	95.7	95.9	95.8	95.7	95.8	95.8	96.2	96.4	96.2	96.1	95.7	95.9
		1999	94.6	94.7	94.9	93.4	93.5								94.2
50	GH mit KFZ,Teilen u. Zubehör	1994	97.6	97.4	97.5	96.9	97.0	97.0	96.7	97.8	98.4	98.5	98.7	98.5	97.7
		1995	99.0	99.4	99.2	99.3	99.5	99.5	99.3	100.9	100.9	100.9	101.0	101.1	100.0
		1996	98.9	98.8	98.6	98.5	98.1	98.0	97.9	98.8	99.4	99.3	99.6	99.1	98.8
		1997	96.6	96.4	96.5	96.4	96.4	96.4	96.4	96.9	97.3	97.6	98.1	97.7	96.9
		1998	96.5	96.5	96.7	96.8	96.6	97.0	97.0	98.2	98.5	98.6	99.0	98.9	97.5
		1999	97.6	97.3	97.5	96.3	96.2								97.0
51	GH (o. Handel m. KFZ)	1994	99.2	99.3	99.8	99.7	99.7	99.9	99.9	100.6	100.9	100.7	100.8	100.5	100.1
		1995	99.2	99.5	99.7	99.6	99.9	100.1	100.1	100.6	100.8	100.4	100.3	99.6	100.0
		1996	98.0	97.8	98.0	97.3	97.3	97.2	97.1	97.3	97.1	96.9	96.5	96.2	97.2
		1997	96.2	96.3	96.5	96.5	96.4	96.6	96.8	97.1	97.5	97.0	96.6	96.2	96.6
		1998	95.3	95.7	95.9	95.7	95.6	95.7	95.8	96.1	96.3	96.1	95.9	95.5	95.8
		1999	94.4	94.5	94.8	93.2	93.4								94.1
51 2	GH m. landw. Grundstoffen u. lebenden Tieren	1994	102.8	102.4	104.0	104.1	103.5	102.8	101.7	102.6	102.4	102.6	101.7	100.9	102.6
		1995	98.8	99.0	99.7	99.6	100.2	100.3	100.5	101.4	100.5	101.0	99.8	98.7	100.0
		1996	96.2	97.2	98.7	99.1	98.1	98.2	98.6	98.5	98.3	98.4	96.9	96.6	97.9
		1997	92.4	92.8	94.7	93.9	94.0	93.1	94.0	94.8	95.2	94.7	93.9	93.2	93.9
		1998	93.0	94.2	95.9	96.3	94.8	94.6	95.8	95.9	95.3	95.3	94.6	93.9	95.0
		1999	92.3	93.8	95.2	93.7	92.8								93.6
51 3	GH m. Nahrungsmitteln, Getränken u. Tabakwaren	1994	97.9	97.9	98.5	98.5	98.7	99.1	99.6	100.2	100.2	99.4	99.7	99.2	99.1
		1995	98.7	99.2	99.2	99.2	100.3	100.9	100.6	101.1	100.8	100.3	99.9	99.6	100.0
		1996	98.2	97.1	97.7	97.7	97.4	97.2	97.4	97.2	96.0	96.3	95.8	95.3	96.9
		1997	94.5	94.3	94.2	94.5	94.8	95.0	95.6	95.3	92.2	91.0	90.6	90.6	93.6
		1998	89.4	89.8	90.2	89.7	90.0	90.8	90.9	91.0	91.2	90.7	90.3	89.9	90.3
		1999	88.8	88.8	89.0	86.9	87.4								88.2
51 4	GH m. Gebrauchs- u. Verbrauchsgütern	1994	101.4	101.5	101.7	101.1	101.0	101.3	100.9	101.5	101.6	101.3	101.1	100.9	101.3
		1995	99.5	100.1	100.4	100.0	99.9	99.8	99.9	100.3	100.6	99.9	100.0	99.4	100.0
		1996	97.8	97.8	97.7	96.9	96.5	96.6	96.3	96.5	96.6	96.4	96.0	95.7	96.7
		1997	94.8	95.1	94.9	94.9	94.5	94.7	94.8	95.1	95.3	94.9	94.3	93.8	94.8
		1998	92.7	92.9	92.9	92.6	91.9	92.0	92.1	92.2	92.5	92.5	92.2	91.9	92.4
		1999	90.9	91.3	91.3	89.1	89.4								90.4
51 5	GH m. Rohstoffen, Halbwaren, Altmaterial u. Reststoffen	1994	97.5	97.5	98.0	98.0	98.2	98.7	98.8	99.7	100.1	100.2	100.4	100.1	98.9
		1995	98.9	99.0	99.3	99.5	99.8	100.0	100.0	100.7	101.0	100.9	100.6	100.0	100.0
		1996	98.8	98.6	98.7	97.5	98.1	97.9	98.2	98.5	98.5	98.3	98.0	97.7	98.2
		1997	98.2	98.3	99.0	98.8	99.0	99.3	99.2	99.6	100.3	99.9	99.5	98.7	99.2
		1998	97.8	98.0	98.1	98.4	98.3	98.3	98.1	98.8	98.6	98.1	97.8	97.2	98.1
		1999	96.0	95.7	96.0	94.7	95.0								95.5
51 6	GH m. Maschinen, Ausrüstungen u. Zubehör	1994	100.3	100.6	101.2	101.6	101.3	101.0	100.6	101.5	102.1	102.1	102.4	102.3	101.4
		1995	99.8	99.7	100.0	99.5	99.4	99.6	99.8	100.5	100.7	100.5	100.7	99.6	100.0
		1996	96.7	96.8	96.9	96.4	96.4	95.9	95.1	95.5	95.4	94.9	94.7	94.3	95.8
		1997	93.1	92.9	92.7	92.6	92.2	92.4	91.9	92.4	92.3	92.6	92.3	91.9	92.4
		1998	91.7	92.1	91.9	91.8	92.2	91.8	91.9	92.3	92.7	92.9	93.1	93.2	92.3
		1999	92.0	92.2	92.9	92.1	91.5								92.1
51 7	sonstiger GH	1994	97.4	97.3	97.8	97.2	97.5	97.4	97.5	98.9	100.6	99.1	100.6	99.8	98.4
		1995	99.8	99.4	99.6	99.7	100.2	99.7	100.0	100.0	100.4	100.6	100.4	99.9	100.0
		1996	99.2	99.7	99.8	98.5	98.7	98.4	98.0	98.3	99.2	98.7	98.8	98.6	98.8
		1997	110.9	111.2	111.4	111.8	111.7	112.3	113.7	115.0	130.6	129.0	129.2	129.3	118.0
		1998	129.3	130.0	130.4	129.8	130.7	130.2	130.2	131.3	132.4	132.7	133.1	133.4	131.1
		1999	132.5	132.0	132.5	131.6	131.7								132.1

\*) Quelle: Statist-Bund-Segment 3677.  
 1) Klassifikation der Wirtschaftszweige, Ausgabe 1993  
 2) Kumulierter Wert.

## **Aktuelle Monatsergebnisse**

TABELLENTEIL  
1 UMSATZENTWICKLUNG IM GROSSHANDEL NACH WIRTSCHAFTSZWEIGEN  
1995 = 100

NUMMER DER KLAS- SIFI- KATION 1)	WIRTSCHAFTSZWEIG	UMSATZ							
		Mai. 1999	Mai. 1998	Apr. 1999	Jan./Mai. 1999	Mai. 1999	Mai. 1998	Apr. 1999	Jan./Mai. 1999
		IN JEWEILIGEN PREISEN				IN PREISEN DES JAHRES 1991			
	GROSSHANDEL MIT ...								
		50 1 Handel mit Kraftwagen							
50 102	Gh.m.Kraftwagen	116,4	119,4	136,0	125,7	110,1	114,0	128,7	119,0
		50 3 Handel mit Kraftwagenteilen u. Zubehör							
50 302	Gh.m.Kraftwagenteilen u. Zubehör	103,9	103,9	114,5	106,4	107,5	108,7	118,6	110,4
		50 4 Handel mit Krafträdern, Teilen u. Zubehör							
50 402	Gh.m.Krafträdern, Teilen u. Zubehör	165,7	197,4	218,1	178,7	162,9	198,5	214,5	175,8
50	Kfz-Handel; Tankstellen	113,1	115,7	130,2	119,9	110,5	114,3	127,2	117,2
		51 2 Großhandel mit landw. Grundstoffen u. lebenden Tieren							
51 21	Gh.m. Getreide, Saaten u. Futtermitteln	102,9	106,3	123,6	98,3	109,9	106,5	132,4	106,4
51 22	Gh.m. Blumen u. Pflanzen	154,1	148,6	162,8	134,6	147,0	135,7	153,0	125,6
51 23	Gh.m. lebenden Tieren	84,8	95,2	83,4	82,0	117,2	111,9	116,6	116,3
51 2	Gh.m. landw. Grundstoffen u. lebenden Tieren	103,2	107,6	116,0	97,2	115,3	110,4	130,0	110,4
		51 3 Großhandel mit Nahrungsmitteln, Getränken u. Tabakwaren							
51 31	Gh.m. Obst, Gemüse u. Kartoffeln	127,4	131,8	123,6	115,4	120,1	114,4	115,8	107,6
51 32	Gh.m. Fleisch, Fleischwaren, Geflügel u. Wild	81,5	87,4	77,6	79,9	96,4	92,8	92,9	96,1
51 33	Gh.m. Milcherzeugn., Eiern, Speiseöl u. ä. Fetten	83,1	82,6	74,8	79,3	82,6	80,6	73,5	77,4
51 34	Gh.m. Getränken	99,8	101,6	94,4	89,6	95,1	96,2	90,1	85,5
51 35	Gh.m. Tabakwaren	101,8	105,8	99,9	99,7	96,7	101,2	94,8	94,5
51 36	Gh.m. Zucker, Süßwaren u. Backwaren	80,3	81,9	80,8	82,0	78,6	79,8	79,2	80,3
51 37	Gh.m. Kaffee, Tee, Kakao u. Gewürzen	75,7	94,5	75,5	75,9	77,0	71,6	76,2	74,8
51 38	Gh.m. sonst. Nahrungsmitteln	91,4	86,8	92,5	90,8	90,3	81,8	90,8	88,8
51 39	Gh.m. Nahrungsmitteln, Getränken u. Tabakwaren	93,3	100,5	93,7	90,3	91,8	97,5	92,0	88,6
51 3	Gh.m. Nahrungsmitteln, Getränken u. Tabakwaren	95,1	99,4	93,1	91,0	94,6	94,4	92,4	90,3
		51 4 Großhandel mit Gebrauchs- u. Verbrauchsgütern							
51 41	Gh.m. Textilien	68,5	73,8	71,8	80,7	66,5	72,3	69,7	78,4
51 42	Gh.m. Bekleidung u. Schuhen	61,4	68,2	66,8	78,0	61,3	68,1	67,1	78,3
51 43	Gh.m. elektr. Haushalts-, Rundfunk-, Fernsehgeräten	90,7	92,1	93,1	96,2	94,1	94,5	96,7	100,0
51 44	Gh.m. Haush. w. a. Metall, keram. Erzeugn. usw.	73,5	73,7	73,3	76,1	71,5	70,9	71,4	73,9
51 45	Gh.m. kosmet. Erzeugn. u. Körperpflegemitteln	96,4	87,2	84,9	97,4	95,1	86,7	83,8	96,2
51 461	Gh.m. pharmazeut. Erzeugn.	110,0	108,4	113,3	115,3	106,9	106,7	110,1	112,2
51 462	Gh.m. med. u. orthopäd. Artikeln u. Laborbedarf	103,5	90,3	113,3	106,2	94,9	85,8	103,9	97,4
51 46	Gh.m. pharmazeut. Erzeugn. u. med. Hilfsmitteln	105,9	101,1	110,3	109,8	101,4	98,9	105,6	105,4
51 473	Gh.m. Fahrrädern, -teilen u. Zubeh., Sport-u. ä. Art.	104,9	112,8	100,0	92,1	96,3	103,9	91,7	84,7

1) KLASSIFIKATION DER WIRTSCHAFTSZWEIGE, AUSGABE 1993.



## 1 UMSATZENTWICKLUNG IM GROSSHANDEL NACH WIRTSCHAFTSZWEIGEN

1995 = 100

NUMMER DER KLAS- SIFI- KATION! 1)	WIRTSCHAFTSZWEIG	UMSATZ							
		Mai.	Mai.	Apr.	Jan./Mai.	Mai.	Mai.	Apr.	Jan./Mai.
		1999	1998	1999	1999	1999	1998	1999	1999
GROSSHANDEL MIT ...		IN JEWEILIGEN PREISEN				IN PREISEN DES JAHRES 1991			
51 474	Gh.m.Uhren,Edelmetall- waren u.Schmuck	69,5	70,4	70,2	70,2	68,2	68,9	69,7	69,6
51 475	Gh.m.Leder-u.Täschnerwa- ren,Geschenk-u.Werbearb.	60,7	58,2	66,4	65,9	58,2	55,9	63,6	63,3
51 476	Gh.m.Möbeln,Einr.gegen- ständen u.Bodenbelägen	72,9	82,6	80,8	84,7	68,9	78,9	76,6	80,4
51 477	Gh.m.feinmech.,Foto-u. optischen Erzeugnissen	110,1	110,4	108,0	112,5	113,6	113,6	111,6	116,3
51 478	Gh.m.Papier,Pappe,Schul- u.Büroart.,Büchern u.ä.	93,4	95,2	94,0	99,7	94,6	95,9	95,2	101,0
51 47	Gh.m.sonst.Gebrauchs- u.Verbrauchsgütern	87,3	91,0	88,9	92,7	87,1	90,3	88,7	92,5
51 4	Gh.m.Gebrauchs- u. Verbrauchsgütern	88,6	89,8	91,2	94,9	88,6	89,8	91,3	95,1
51 5 Großhandel mit Rohstf.,Halbwaren, Altmaterial u. Reststf.									
51 51	Gh.m.festen Brennstoffen u.Mineralölzeugnissen 2)	128,8	118,7	122,1	120,9	121,9	118,7	117,4	123,3
51 52	Gh.m.Erzen,Eisen,Stahl, NE-Metallen u.Halbzeug	81,5	92,2	85,5	80,8	89,3	92,0	95,3	89,7
51 531	Gh.m.Holz,Baustf.,Sani- tärker.u.Anstrichm.oaS	116,1	110,7	116,4	98,5	117,6	111,4	117,9	99,7
51 532	Gh.m.Roh-u.Schnittholz	81,2	92,6	87,5	80,0	81,4	92,3	87,7	80,0
51 533	Gh.m.sonst.Holzhalbw. sowie Bauelem.a.Holz	116,3	105,4	116,0	110,2	116,6	105,0	116,2	110,2
51 534	Gh.m.Baustf.u.Bauelem.- ten a.mineral.Stoffen	91,0	94,7	90,5	73,9	92,0	95,1	91,6	74,8
51 537	Gh.m.Sanitärkeramik	54,6	62,2	56,3	53,0	53,4	60,4	55,1	51,9
51 53	Gh.m.Holz,Baustf.,Sani- tärkeramik u.Anstrichm.	97,4	98,1	97,6	83,9	98,0	98,0	98,3	84,5
51 541	Gh.m.Bauelementen a. Metall	80,9	85,6	87,8	79,6	79,3	83,3	86,0	78,0
51 542	Gh.m.Werkzeugen u. Kleisenwaren	69,6	75,4	76,3	74,6	65,6	71,7	72,2	70,6
51 543	Gh.m.Inst.bedarf f.Gas, Wasser u.Heizung	94,9	100,4	98,5	91,7	92,4	97,5	96,0	89,5
51 54	Gh.m.Bauelem.a.Metall, Inst.bedarf f.Gas usw	84,2	89,6	89,3	84,0	81,4	86,7	86,5	81,4
51 55	Gh.m.chemischen Erzeugnissen	87,6	103,0	96,1	90,1	90,1	101,2	99,4	92,3
51 56	Gh.m.sonst.Halbwaren	94,6	93,4	85,5	88,3	105,6	100,1	95,8	100,1
51 57	Gh.m.Altmaterial u. Reststoffen	61,7	76,1	60,8	60,1	89,6	91,4	92,1	94,7
51 5	Gh.m.Rohstf.,Halbwaren, Altmaterial u. Reststf.	98,7	101,0	99,1	93,4	100,6	101,7	102,1	98,7
51 6 Großhandel mit Maschinen, Ausrüstungen u. Zubehör									
51 61	Gh.m.Werkzeugmaschinen	157,9	115,7	99,1	113,9	151,2	111,7	94,8	109,0
51 62	Gh.m.Baummaschinen	96,3	93,3	104,3	84,5	92,1	90,0	99,7	80,8
51 64	Gh.m.Büromaschinen u.-einrichtungen	107,2	99,2	106,5	116,6	131,6	118,6	129,7	141,8
51 651	Gh.m.Flurförderzeugen u. Fahrzeugen ang	94,3	110,4	98,0	92,7	91,9	107,8	95,4	90,3
51 65	Gh.m.sonst.Masch.usw (oh.Landw.Maschinen)	91,8	92,0	90,9	88,6	88,4	88,3	87,5	85,3
51 66	Gh.m.landw.Maschinen u. Geräten	109,2	115,1	121,6	105,9	105,1	111,6	117,0	102,0

1) KLASSIFIKATION DER WIRTSCHAFTSZWEIGE, AUSGABE 1993.

2) DIE NACHGEWIESENE ENTWICKLUNG IN DIESEM WIRTSCHAFTSZWEIG IST DURCH EINE VERÄNDERUNG IM BERICHTSFIRMENKREIS BEEINFLUSST.

## 1 UMSATZENTWICKLUNG IM GROSSHANDEL NACH WIRTSCHAFTSZWEIGEN

1995 = 100

NUMMER DER KLAS- SIFI- KATION: 1)	WIRTSCHAFTSZWEIG	UMSATZ							
		Mai.	Mai.	Apr.	Jan./Mai.	Mai.	Mai.	Apr.	Jan./Mai.
		1999	1998	1999	1999	1999	1998	1999	1999
GROSSHANDEL MIT ...		IN JEWEILIGEN PREISEN				IN PREISEN DES JAHRES 1991			
51 6	Gh.m.Maschinen, Ausrüstungen u. Zubehör	102,5	97,6	101,2	102,8	113,3	105,6	111,4	114,9
51 7 Sonstiger Großhandel									
51 701	Gh.m.Rohstoffen, Halb-u. Fertigwaren oaS	127,7	151,2	134,6	133,6	130,4	150,2	137,8	137,5
51 702	Gh.m.Rohstoffen u. Halbwaren oaS	107,5	112,3	113,1	94,5	108,6	106,8	115,6	97,1
51 703	Gh.m.Fertigwaren oaS	126,3	130,2	127,0	124,7	125,1	127,1	125,7	123,3
51 7	Sonstiger Großhandel	122,0	129,0	124,8	118,8	121,5	125,0	124,8	118,4
51	Großhandel	97,9	100,0	98,8	95,9	100,5	100,1	102,0	99,9
	Großhandel einschl.- KFZ-Großhandel	98,7	100,9	100,6	97,3	101,0	100,8	103,3	100,8

1) KLASSEKODIERUNG DER WIRTSCHAFTSZWEIGE, AUSGABE 1993.

2 UMSATZENTWICKLUNG IM GROSSHANDEL NACH WIRTSCHAFTSZWEIGEN  
PROZENT

NUMMER DER KLAS- SIFI- KATION 1)	WIRTSCHAFTSZWEIG	VERÄNDERUNG DER UMSATZWERTE					
		Mai. 1999		Mai. 99 UND	Jan./Mai. 99	Mai. 99	Jan./Mai. 99
		GEGENUEBER		Apr. 99	GEGENUEBER	GEGENUEBER	GEGENUEBER
		Mai. 1998	Apr. 1999	Mai. 98 UND Apr. 98	Jan./Mai. 98	Mai. 98	Jan./Mai. 98
GROSSHANDEL MIT ...			IN JEWEILIGEN PREISEN			IN PREISEN DES JAHRES 1991	
50 1 Handel mit Kraftwagen							
50 102	Gh.m.Kraftwagen	-2,5	-14,4	3,0	3,2	-3,5	2,6
50 3 Handel mit Kraftwagenteilen u. Zubehör							
50 302	Gh.m.Kraftwagenteilen u. Zubehör	0,0	-9,2	1,5	3,6	-1,1	2,6
50 4 Handel mit Krafträdern, Teilen u. Zubehör							
50 402	Gh.m.Krafträdern,Teilen u.Zubehör	-16,0	-24,0	-12,2	-13,1	-17,9	-15,0
50	Kfz-Handel;Tankstellen	-2,3	-13,1	1,7	2,5	-3,3	1,8
51 2 Großhandel mit landw.Grundstoffen u. lebenden Tieren							
51 21	Gh.m.Getreide,Saaten u. Futtermitteln	-3,2	-16,7	1,9	-7,5	3,2	0,8
51 22	Gh.m.Blumen u.Pflanzen	3,7	-5,4	0,4	2,9	8,3	5,8
51 23	Gh.m.lebenden Tieren	-10,9	1,7	-13,8	-17,2	4,7	8,5
51 2	Gh.m.landw.Grundstoffen u. lebenden Tieren	-4,1	-11,0	-2,0	-8,7	4,4	3,2
51 3 Großhandel mit Nahrungsmitteln, Getränken u. Tabakwaren							
51 31	Gh.m.Obst,Gemüse u. Kartoffeln	-3,3	3,1	-2,7	1,6	5,0	2,8
51 32	Gh.m.Fleisch,Fleisch- waren,Geflügel u.Wild	-6,8	5,0	-9,3	-7,1	4,0	11,2
51 33	Gh.m.Milcherzeugn.,Ei- ern,Speiseöl u.ä.Fetten	0,7	11,2	-6,0	-5,5	2,4	-4,8
51 34	Gh.m.Getränken	-1,8	5,7	-2,7	-0,8	-1,1	-0,0
51 35	Gh.m.Tabakwaren	-3,8	1,9	-5,3	-1,7	-4,5	-3,7
51 36	Gh.m.Zucker,Süßwaren u. Backwaren	-2,0	-0,7	-6,0	-8,2	-1,6	-7,6
51 37	Gh.m.Kaffee,Tee,Kakao u. Gewürzen	-19,9	0,2	-23,3	-20,8	7,6	7,1
51 38	Gh.m.sonst.Nahrungs- mitteln	5,3	-1,2	1,4	1,7	10,3	7,3
51 39	Gh.m.Nahrungsmitteln,Ge- tränken u. Tabakw.oaS	-7,2	-0,4	-8,9	-6,7	-5,8	-5,5
51 3	Gh.m.Nahrungsmitteln, Getränken u. Tabakwaren	-4,3	2,1	-6,3	-4,3	0,3	-0,0
51 4 Großhandel mit Gebrauchs- u. Verbrauchsgütern							
51 41	Gh.m.Textilien	-7,2	-4,6	-8,3	-5,4	-7,9	-6,2
51 42	Gh.m.Bekleidung u. Schuhen	-10,0	-8,1	-8,6	-6,4	-10,1	-6,3
51 43	Gh.m.elekt.Haushalts-, Rundfunk-,Fernsehgeräten	-1,6	-2,6	-4,3	-3,1	-0,4	-1,7
51 44	Gh.m.Haush.waren a.Me- tall,keram.Erzeugn.usw	-0,3	0,2	-1,0	-4,1	0,9	-3,0
51 45	Gh.m.kosmet.Erzeugn.u. Körperpflegemitteln	10,5	13,5	-0,3	6,3	9,7	5,5
51 461	Gh.m.pharmazeut.Erzeugn.	1,5	-2,9	0,8	4,5	0,2	3,3
51 462	Gh.m.med.u.orthopäd. Artikeln u.Laborbedarf	14,7	-8,6	15,3	6,1	10,6	2,1
51 46	Gh.m.pharmazeut.Erzeugn. u.med.Hilfsmitteln	4,7	-4,0	4,4	4,0	2,5	2,2
51 473	Gh.m.Fahrrädern,-teilen u.Zubeh.,Sport-u.ä.Art.	-7,0	5,0	-6,2	-6,0	-7,4	-6,8
51 474	Gh.m.Uhren,Edelmetall- waren u.Schmuck	-1,3	-1,0	2,0	-5,2	-1,0	-3,9

1)KLASSIFIKATION DER WIRTSCHAFTSZWEIGE, AUSGABE 1993.

## 2 UMSATZENTWICKLUNG IM GROSSHANDEL NACH WIRTSCHAFTSZWEIGEN

PROZENT

NUMMER DER KLAS-SIFIKATION: 1)	WIRTSCHAFTSZWEIG	VERÄNDERUNG DER UMSATZWERTE					
		Mai. 1999 GEGENUEBER		Mai. 99 UND Apr. 99 GEGENUEBER	Jan./Mai. 99 GEGENUEBER	Mai. 99 GEGENUEBER	Jan./Mai. 99 GEGENUEBER
		Mai. 1998	Apr. 1999	Mai. 98 UND Apr. 98	Jan./Mai. 98	Mai. 98	Jan./Mai. 98
		IN JEWEILIGEN PREISEN			IN PREISEN DES JAHRES 1991		
GROSSHANDEL MIT ...							
51 475	Gh.m.Leder-u.Täschnerwaren, Geschenk-u.Werbeart.	4,3	-8,5	-1,0	-1,7	4,1	-2,1
51 476	Gh.m.Möbeln, Einr.gegenständen u.Bodenbelägen	-11,7	-9,9	-10,3	-6,5	-12,6	-7,2
51 477	Gh.m.feinmech., Foto-u.optischen Erzeugnissen	-0,3	1,9	-0,2	2,1	0,0	2,4
51 478	Gh.m.Papier, Pappe, Schul-u.Büroart., Büchern u.ä.	-1,9	-0,6	-2,9	-0,5	-1,4	0,0
51 47	Gh.m.sonst.Gebrauchs-u.Verbrauchsgütern	-4,0	-1,8	-4,4	-2,2	-3,6	-1,8
51 4	Gh.m.Gebrauchs- u.Verbrauchsgütern	-1,4	-2,9	-2,5	-1,4	-1,4	-1,3
51 5 Großhandel mit Rohstf., Halbwaren, Altmaterial u. Reststf.							
51 51	Gh.m.festen Brennstoffen u.Mineralölerzeugnissen 2)	8,5	5,5	2,7	0,2	2,7	3,5
51 52	Gh.m.Erzen, Eisen, Stahl, NE-Metallen u.Halbzeug	-11,6	-4,6	-13,0	-17,1	-2,9	-7,5
51 531	Gh.m.Holz, Baustf., Sanitärker.u.Anstrichm.oaS	4,9	-0,3	6,1	-1,0	5,6	-0,3
51 532	Gh.m.Roh-u.Schnittholz	-12,3	-7,2	-8,9	-9,1	-11,8	-8,9
51 533	Gh.m.sonst.Holzhalbw.sowie Bauelem.a.Holz	10,4	0,3	7,8	3,6	11,0	3,9
51 534	Gh.m.Baustf.u.Bauelem.-ten a.mineral.Stoffen	-4,0	0,5	-2,1	-7,9	-3,2	-7,0
51 537	Gh.m.Sanitärkeramik	-12,2	-2,9	-12,5	-15,0	-11,6	-14,2
51 53	Gh.m.Holz, Baustf., Sanitärkeramik u.Anstrichm.	-0,6	-0,2	0,3	-4,7	0,0	-4,1
51 541	Gh.m.Bauelementen a.Metall	-5,5	-7,8	-1,9	-5,5	-4,9	-5,1
51 542	Gh.m.Werkzeugen u.Kleisenwaren	-7,7	-8,7	-5,6	-4,3	-8,5	-5,0
51 543	Gh.m.Inst.bedarf f.Gas, Wasser u.Heizung	-5,5	-3,6	-2,1	-6,9	-5,2	-6,4
51 54	Gh.m.Bauelem.a.Metall, Inst.bedarf f.Gas usw	-6,1	-5,8	-3,1	-5,9	-6,1	-5,8
51 55	Gh.m.chemischen Erzeugnissen	-14,9	-8,8	-14,4	-14,9	-11,0	-10,9
51 56	Gh.m.sonst.Halbwaren	1,3	10,7	-8,3	-13,5	5,5	-6,0
51 57	Gh.m.Altmaterial u. Reststoffen	-19,0	1,3	-21,5	-31,3	-1,9	-9,3
51 5	Gh.m.Rohstf., Halbwaren, Altmaterial u. Reststf.	-2,3	-0,4	-4,2	-7,9	-1,1	-3,0
51 6 Großhandel mit Maschinen, Ausrüstungen u. Zubehör							
51 61	Gh.m.Werkzeugmaschinen	36,5	59,4	12,4	3,1	35,3	2,0
51 62	Gh.m.Baumaschinen	3,2	-7,7	10,9	8,1	2,3	6,9
51 64	Gh.m.Büromaschinen u.-einrichtungen	8,1	0,6	7,0	11,0	11,0	14,7
51 651	Gh.m.Flurförderzeugen u.Fahrzeugen ang	-14,5	-3,8	-5,1	-3,1	-14,8	-3,5
51 65	Gh.m.sonst.Masch.usw (oh.Landw.Maschinen)	-0,2	1,0	-6,2	-5,8	0,1	-5,6
51 66	Gh.m.landw.Maschinen u.Geräten	-5,2	-10,2	11,7	-8,1	-5,8	-9,1
51 6	Gh.m.Maschinen, Ausrüstungen u. Zubehör	5,1	1,3	3,0	3,2	7,2	6,6

1) KLASSIFIKATION DER WIRTSCHAFTSZWEIGE, AUSGABE 1993.

2) DIE NACHGEWIESENE ENTWICKLUNG IN DIESEM WIRTSCHAFTSZWEIG IST DURCH EINE VERÄNDERUNG IM BERICHTSFIRMENKREIS BEEINFLUSST.

## 2 UMSATZENTWICKLUNG IM GROSSHANDEL NACH WIRTSCHAFTSZWEIGEN

PROZENT

NUMMER DER KLASSIFI- KATION! 1)	WIRTSCHAFTSZWEIG	VERÄNDERUNG DER UMSATZWERTE					
		Mai. 1999 GEGENUEBER		Mai. 99 UND Apr. 99 GEGENUEBER	Jan./Mai. 99 GEGENUEBER	Mai. 99 GEGENUEBER	Jan./Mai. 99 GEGENUEBER
		Mai. 1998	Apr. 1999	Mai. 98 UND Apr. 98	Jan./Mai. 98	Mai. 98	Jan./Mai. 98
GROSSHANDEL MIT ...		IN JEWEILIGEN PREISEN			IN PREISEN DES JAHRES 1991		
51 7 Sonstiger Großhandel							
51 701	Gh.m.Rohstoffen, Halb-u. Fertigwaren oaS	-15,5	-5,1	-17,4	-14,9	-13,2	-11,7
51 702	Gh.m.Rohstoffen u. Halbwaren oaS	-4,3	-5,0	-6,4	-8,2	1,6	-1,2
51 703	Gh.m.Fertigwaren oaS	-3,0	-0,6	-4,4	-2,0	-1,6	-0,4
51 7	Sonstiger Großhandel	-5,4	-2,2	-7,1	-5,5	-2,9	-2,6
51	Großhandel	-2,1	-1,0	-3,7	-4,5	0,4	-0,4
	Großhandel einschl.- KFZ-Großhandel	-2,2	-1,9	-3,3	-4,1	0,2	-0,3

1) KLASSEIFIKATION DER WIRTSCHAFTSZWEIGE, AUSGABE 1993.

## 3 UMSATZENTWICKLUNG IM GROSSHANDEL NACH ARTEN DES GROSSHANDELS

1995 = 100

NUMMER DER KLAS- SIFI- KATION 1)	WIRTSCHAFTSZWEIG - - - BINNENGROSSHANDEL AUSSENHANDEL GROSSHANDEL MIT ...	UMSATZ			
		Mai.	Mai.	Apr.	Jan./Mai.
		1999	1998	1999	1999
IN JEWEILIGEN PREISEN					
50 1	Handel mit Kraftwagen				
	BINNENGROSSHANDEL	111,9	114,7	139,4	125,4
	AUSSENHANDEL	121,9	125,0	131,9	126,0
	ZUSAMMEN	116,4	119,4	136,0	125,7
50 3	Handel mit Kraftwagen- teilen u. Zubehör				
	BINNENGROSSHANDEL	104,8	104,2	118,2	107,2
	AUSSENHANDEL	100,6	102,9	101,0	103,6
	ZUSAMMEN	103,9	103,9	114,5	106,4
50 4	Handel mit Kraftträdern, Teilen u. Zubehör				
	BINNENGROSSHANDEL	190,1	227,5	244,2	207,8
	AUSSENHANDEL	136,7	161,5	187,1	144,0
	ZUSAMMEN	165,7	197,4	218,1	178,7
50	Kfz-Handel; Tankstellen				
	BINNENGROSSHANDEL	110,4	112,5	132,1	118,9
	AUSSENHANDEL	117,6	121,4	126,9	121,6
	ZUSAMMEN	113,1	119,7	130,2	119,9
51 2	Gh.m. landw. Grundstoffen u. lebenden Tieren				
	BINNENGROSSHANDEL	106,0	112,8	126,6	99,7
	AUSSENHANDEL	95,8	94,0	88,2	90,5
	ZUSAMMEN	103,2	107,6	116,0	97,2
51 3	Gh.m. Nahrungsmitteln, Getränken u. Tabakwaren				
	BINNENGROSSHANDEL	96,1	100,0	94,0	91,6
	AUSSENHANDEL	89,7	96,3	88,5	87,9
	ZUSAMMEN	95,1	99,4	93,1	91,0
51 4	Gh.m. Gebrauchs- u. Verbrauchsgütern				
	BINNENGROSSHANDEL	93,1	93,9	95,8	98,7
	AUSSENHANDEL	80,4	82,3	82,9	87,9
	ZUSAMMEN	88,6	89,8	91,2	94,9
51 5	Gh.m. Rohstf., Halbwaren, Altmaterial u. Reststf.				
	BINNENGROSSHANDEL	100,7	105,6	100,2	95,8
	AUSSENHANDEL	91,9	85,8	95,1	85,4
	ZUSAMMEN	98,7	101,0	99,1	93,4
51 6	Gh.m. Maschinen, Ausrüstungen u. Zubehör				
	BINNENGROSSHANDEL	109,4	101,6	108,8	110,1
	AUSSENHANDEL	90,5	90,6	87,9	90,2
	ZUSAMMEN	102,5	97,6	101,2	102,8
51 7	Sonstiger Großhandel				
	BINNENGROSSHANDEL	127,4	129,5	128,8	120,7
	AUSSENHANDEL	90,9	126,1	101,5	107,8
	ZUSAMMEN	122,0	129,0	124,8	118,8
51	Großhandel				
	BINNENGROSSHANDEL	101,1	103,7	102,1	98,5
	AUSSENHANDEL	88,2	88,9	89,3	88,3
	ZUSAMMEN	97,9	100,0	98,8	95,9
	Großhandel einschl.- KFZ-Großhandel				
	BINNENGROSSHANDEL	101,6	104,2	103,5	99,5
	AUSSENHANDEL	90,5	91,5	92,2	91,0
	INSGESAMT	98,7	100,9	100,6	97,3

1) KLASSIFIKATION DER WIRTSCHAFTSZWEIGE, AUSGABE 1993.

4 UMSATZENTWICKLUNG IM GROSSHANDEL NACH ARTEN DES GROSSHANDELS  
 Mai 1999  
 1995 = 100

ART DES GROSSHANDELS	UMSATZ			
	Mai. 1999	Mai. 1998	Apr. 1999	Jan./Mai. 1999
	IN JEWEILIGEN PREISEN			
<b>BINNENGROSSHANDEL</b>				
PRODUKTIONSVERBINDUNGSHANDEL	101,0	104,5	102,8	98,1
KONSUMTIONSVERBINDUNGSHANDEL	102,3	103,7	104,4	101,2
ZUSAMMEN	101,6	104,2	103,5	99,5
<b>AUSSENHANDEL</b>				
<b>EINFUHRHANDEL</b>				
PRODUKTIONSVERBINDUNGSHANDEL	101,4	97,4	101,6	97,3
KONSUMTIONSVERBINDUNGSHANDEL	87,0	90,8	91,0	92,5
ZUSAMMEN	94,0	94,0	96,2	94,9
<b>AUSFUHRHANDEL</b>				
AUSFUHRHANDEL	79,7	81,7	83,0	79,4
GLOBALHANDEL	93,0	96,9	89,4	92,8
AUSSENHANDEL ZUSAMMEN	90,5	91,5	92,2	91,0
ARTEN INSGESAMT	98,7	100,9	100,6	97,3

5 UMSATZENTWICKLUNG IM GROSSHANDEL NACH ABSATZFORMEN  
 Mai 1999  
 1995 = 100

ABSATZFORM	UMSATZ			
	Mai. 1999	Mai. 1998	Apr. 1999	Jan./Mai. 1999
	IN JEWEILIGEN PREISEN			
STRECKENGROSSHANDEL	87,8	92,4	91,6	86,3
LAGERGROSSHANDEL	103,7	104,8	104,7	102,3
ABSATZFORMEN INSGESAMT	98,7	100,9	100,6	97,3

6 ENTWICKLUNG DER BESCHAEFTIGTENZAHL IM GROSSHANDEL  
NACH WIRTSCHAFTSZWEIGEN

NUMMER DER KLAS- SIFI- KATION 1)	WIRTSCHAFTSZWEIG	BESCHAEFTIGTE			VERAENDERUNG DER BESCHAEFTIGTENZAHL								
		INS- GESAMT	DAVON		INSGESAMT	DAVON				INS- GESAMT	DAVON		
			VOLL- BE- SCHAEF- TIGTE	TEIL- ZEIT- BE- SCHAEF- TIGTE		VOLLBESCHAEF- TIGTE	TEILZEITBE- SCHAEF- TIGTE	VOLL- BE- SCHAEF- TIGTE	TEILZEIT- BESCHAEF- TIGTE				
		Mai. 1999			Mai. 1998	Apr. 1999	Mai. 1999	Apr. 1999	Mai. 1998	Apr. 1999	Mai. 1998	Apr. 1999	Jan./Mai. 1999
1995 = 100			PROZENT										
50 1 Handel mit Kraftwagen													
50 102	Gh.m.Kraftwagen	87,8	88,3	83,2	-2,7	-0,7	-1,8	-0,4	-10,9	-2,9	-2,0	-1,9	-3,5
50 3 Handel mit Kraftwagenteilen u. Zubehör													
50 302	Gh.m.Kraftwagenteilen u. Zubehör	100,4	100,3	101,3	0,8	0,2	2,2	-0,1	-9,2	2,4	1,6	2,0	-1,4
50 4 Handel mit Krafträdern, Teilen u. Zubehör													
50 402	Gh.m.Krafträdern,Teilen u.Zubehör	123,6	132,6	86,8	-0,8	-	4,7	-	-25,5	-	2,9	6,1	-10,2
50	Kfz-Handel;Tankstellen	96,2	96,3	95,2	-0,4	-0,1	0,8	-0,2	-10,2	0,8	0,4	0,7	-2,3
51 2 Großhandel mit landw.Grundstoffen u. lebenden Tieren													
51 21	Gh.m.Getreide,Saaten u. Futtermitteln	90,5	89,5	96,1	-2,6	0,5	-1,7	-0,1	-6,9	3,7	-2,3	-2,1	-3,6
51 22	Gh.m.Blumen u.Pflanzen	114,6	111,7	123,0	4,8	-3,6	2,9	-2,0	10,2	-7,7	3,5	2,2	7,0
51 23	Gh.m.lebenden Tieren	77,4	81,4	71,9	-8,5	-1,1	-3,5	-0,5	-15,4	-2,0	-4,4	-3,5	-5,6
51 2	Gh.m.landw.Grundstoffen u. lebenden Tieren	92,8	92,5	93,8	-2,1	-0,9	-1,1	-0,7	-5,1	-1,7	-1,3	-1,4	-1,2
51 3 Großhandel mit Nahrungsmitteln, Getränken u. Tabakwaren													
51 31	Gh.m.Obst,Gemüse u. Kartoffeln	89,9	89,9	89,6	-1,5	0,7	-1,2	-0,6	-2,5	6,9	-0,9	-0,7	-1,7
51 32	Gh.m.Fleisch,Fleischwaren,Geflügel u.Wild	92,0	90,0	100,1	0,9	0,5	2,3	0,1	-4,1	2,0	2,6	2,8	1,8
51 33	Gh.m.Milcherzeugn.,Eiern,Speiseöl u.ä.Fetten	80,4	82,8	68,0	-3,7	-1,1	-3,5	-2,1	-5,0	5,6	-1,1	-1,4	0,5
51 34	Gh.m.Getränken	97,3	94,1	109,3	-3,7	1,1	-2,0	0,6	-8,9	2,6	-2,7	-3,2	-0,7
51 35	Gh.m.Tabakwaren	94,1	96,1	84,7	-4,8	-1,0	-5,1	-0,8	-3,1	-2,4	-3,2	-3,8	0,2
51 36	Gh.m.Zucker,Süßwaren u. Backwaren	85,1	80,0	109,2	-7,4	-1,4	-4,0	0,8	-17,7	-8,4	-4,3	-3,7	-5,9
51 37	Gh.m.Kaffee,Tee,Kakao u. Gewürzen	80,1	85,1	68,6	-6,7	9,0	-4,4	7,1	-12,5	15,2	-15,0	-11,5	-24,0
51 38	Gh.m.sonst.Nahrungsmitteln	70,5	76,1	48,8	-1,9	0,8	2,8	0,8	-23,1	0,7	-1,7	1,8	-17,4
51 39	Gh.m.Nahrungsmitteln,Getränken u.Tabakw.oaS	85,9	86,6	83,4	-3,2	0,0	-4,4	0,1	1,4	-0,5	-1,1	-2,6	5,0
51 3	Gh.m.Nahrungsmitteln, Getränken u. Tabakwaren	87,4	87,7	86,3	-2,8	0,6	-2,0	0,3	-6,2	2,1	-1,8	-1,8	-1,9
51 4 Großhandel mit Gebrauchs- u. Verbrauchsgütern													
51 41	Gh.m.Textilien	79,8	82,9	72,6	-6,2	0,2	-3,4	-0,7	-12,9	2,8	-3,5	-2,9	-4,8
51 42	Gh.m.Bekleidung u. Schuhen	77,7	76,0	82,6	-6,8	0,0	-7,2	-0,4	-5,9	0,9	-6,4	-8,1	-1,8
51 43	Gh.m.elekt.Haushalts-, Rundfunk-,Fernsehgeräten	92,7	94,8	79,7	-2,5	1,4	-1,6	1,1	-8,4	3,1	-2,4	-2,1	-4,5
51 44	Gh.m.Haush.waren a.Metall,keram.Erzeugn.usw	98,0	95,8	104,7	-5,2	0,4	-0,1	0,1	-17,4	1,4	-5,7	-2,0	-14,6
51 45	Gh.m.kosmet.Erzeugn.u. Körperpflegemitteln	87,4	88,4	82,0	4,9	0,8	3,9	1,0	10,5	-0,1	1,6	1,9	-0,0
51 461	Gh.m.pharmazeut.Erzeugn.	94,5	93,6	95,9	-2,6	-0,5	-2,5	-0,4	-2,8	-0,8	-1,4	-2,3	-0,1
51 462	Gh.m.med.u.orthopäd. Artikeln u.Laborbedarf	100,7	102,4	93,5	2,9	1,1	6,8	-1,3	-11,8	13,4	-1,5	-0,8	-4,6
51 46	Gh.m.pharmazeut.Erzeugn. u.med.Hilfsmitteln	95,9	96,0	95,4	-0,4	0,2	1,6	-0,6	-5,0	2,4	-1,3	-1,4	-1,2
51 473	Gh.m.Fahrrädern,-teilen u.Zubeh.,Sport-u.ä.Art.	84,7	85,2	82,3	-2,8	0,0	-3,4	1,5	0,2	-7,0	-1,7	-1,5	-2,4

1)KLASSIFIKATION DER WIRTSCHAFTSZWEIGE, AUSGABE 1993.



6 ENTWICKLUNG DER BESCHAFTIGTENGAHLE IM GROSSHANDEL  
NACH WIRTSCHAFTSZWEIGEN

NUMMER DER KLAS- SIFI- KATION 1)	WIRTSCHAFTSZWEIG	BESCHAFTIGTE			VERAENDERUNG DER BESCHAFTIGTENGAHLE								
		INS- GESAMT	DAVON		INSGESAMT	DAVON				INS- GESAMT	DAVON		
			VOLL- BE- SCHAEF- TIGTE	TEIL- ZEIT- BE- SCHAEF- TIGTE		VOLLBESCHAEF- TIGTE	TEILZEITBE- SCHAEF- TIGTE	VOLL- BE- SCHAEF- TIGTE	TEILZEIT- BESCHAEF- TIGTE				
		Mai. 1999	Mai. 1998	Apr. 1999	Mai. 1999	Apr. 1999	Mai. 1998	Apr. 1999	Mai. 1998	Apr. 1999	Jan./Mai. 1999	Jan./Mai. 1998	
1995 = 100	PROZENT												
51 474	Gh.m.Uhren,Edelmetall- waren u.Schmuck	84,3	81,5	89,1	0,8	-1,6	0,6	-1,8	1,1	-1,3	2,9	2,6	3,4
51 475	Gh.m.Leder-u.Taschnerwa- ren,Geschenk-u.Werbearb.	65,5	72,7	48,3	-9,1	1,7	-5,0	0,0	-21,4	8,3	-7,9	-7,8	-8,1
51 476	Gh.m.Möbeln,Einr.gegen- ständen u.Bodenbelägen	82,6	81,2	89,3	-5,2	-0,7	-4,5	-0,9	-8,2	-0,0	-4,2	-4,8	-2,0
51 477	Gh.m.feinmech.,Foto-u. optischen Erzeugnissen	90,7	92,5	82,3	-3,6	-4,5	-2,7	-3,7	-8,1	-8,5	3,1	2,8	4,6
51 478	Gh.m.Papier,Pappe,Schul- u.Büroart.,Büchern u.ä.	93,5	94,6	90,4	-0,7	0,6	0,5	1,0	-4,0	-0,6	-0,7	-0,7	-0,6
51 47	Gh.m.sonst.Gebrauchs- u.Verbrauchsgütern	87,2	87,8	85,3	-2,6	-0,4	-1,6	-0,2	-5,8	-0,9	-1,4	-1,4	-1,5
51 4	Gh.m.Gebrauchs- u. Verbrauchsgütern	89,4	90,1	86,9	-2,7	0,3	-1,4	0,1	-6,9	1,0	-2,4	-2,2	-2,9
51 5 Großhandel mit Rohstf.,Halbwaren, Altmaterial u. Reststf.													
51 51	Gh.m.festen Brennstoffen u.Mineralölerzeugnissen 2)	106,5	110,1	85,6	-7,1	-1,2	-5,7	-1,0	-15,9	-2,5	-6,2	-5,8	-9,1
51 52	Gh.m.Erzen,Eisen,Stahl, NE-Metallen u.Halbzeug	91,1	91,4	87,8	-2,6	-1,7	-2,4	-1,6	-4,6	-2,8	-0,7	-0,8	-0,1
51 531	Gh.m.Holz,Baustf.,Sani- tärker.u.Anstrichm.oaS	102,0	102,3	100,0	0,5	0,7	1,9	0,4	-9,2	2,9	0,6	1,3	-4,5
51 532	Gh.m.Roh-u.Schnittholz	86,5	88,4	74,8	-8,4	2,9	-5,7	2,9	-24,8	2,5	-8,8	-7,1	-19,0
51 533	Gh.m.sonst.Holzhalbw. sowie Bauelem.a.Holz	105,2	105,9	100,8	0,4	0,4	2,0	0,3	-8,9	1,5	1,6	2,2	-1,8
51 534	Gh.m.Baustf.u.Bauelem- ten a.mineral.Stoffen	92,0	93,5	82,5	-1,9	4,5	0,1	3,5	-14,0	12,3	-6,1	-5,6	-8,8
51 537	Gh.m.Sanitärkeramik	59,6	60,3	53,6	-12,8	1,0	-13,1	1,2	-9,9	-0,9	-14,4	-14,7	-11,9
51 53	Gh.m.Holz,Baustf.,Sani- tärkeramik u.Anstrichm.	94,3	95,5	86,6	-2,2	2,2	-0,3	1,8	-14,1	5,8	-3,6	-2,9	-8,3
51 541	Gh.m.Bauelementen a. Metall	94,6	94,3	96,3	-1,1	2,2	0,2	0,1	-8,7	17,4	-2,8	-1,4	-10,5
51 542	Gh.m.Werkzeugen u. Kleisenwaren	88,2	88,4	86,7	-6,0	-2,4	-4,9	-2,4	-12,1	-2,7	-2,0	-2,7	1,9
51 543	Gh.m.Inst.bedarf f.Gas, Wasser u.Heizung	98,1	99,1	88,5	-4,6	-0,3	-3,7	-0,7	-13,0	3,1	-1,4	-0,7	-7,9
51 54	Gh.m.Bauelem.a.Metall, Inst.bedarf f.Gas usw	94,4	95,1	89,2	-4,5	-0,6	-3,5	-1,0	-11,9	3,3	-1,8	-1,4	-4,8
51 55	Gh.m.chemischen Erzeugnissen	101,9	104,5	85,3	-0,3	0,7	1,1	1,2	-9,9	-2,7	-0,5	-0,5	-0,4
51 56	Gh.m.sonst.Halbwaren	113,5	105,2	126,1	-2,2	12,7	4,7	-0,1	-9,7	34,3	-3,5	4,0	-12,6
51 57	Gh.m.Altmaterial u. Reststoffen	85,9	87,5	71,1	-5,6	-1,4	-5,0	-2,1	-12,0	6,7	-4,3	-3,7	-10,0
51 5	Gh.m.Rohstf.,Halbwaren, Altmaterial u. Reststf.	95,0	96,0	87,9	-3,4	0,3	-2,1	-0,0	-12,0	3,4	-2,7	-2,2	-6,1
51 6 Großhandel mit Maschinen, Ausrüstungen u. Zubehör													
51 61	Gh.m.Werkzeugmaschinen	108,4	115,1	78,7	-1,9	0,4	0,1	0,2	-12,7	2,0	-0,8	0,4	-7,7
51 62	Gh.m.Baumaschinen	84,8	86,1	72,9	-2,0	1,4	-1,2	1,0	-10,2	6,2	-1,7	-1,1	-8,5
51 64	Gh.m.Büromaschinen u.-einrichtungen	93,3	95,0	79,7	0,8	-1,5	2,1	-1,1	-10,7	-5,1	0,8	1,3	-3,1
51 651	Gh.m.Flurförderzeugen u. Fahrzeugen ang	100,0	101,0	93,6	-0,2	1,4	1,3	-0,2	-9,5	14,6	0,8	1,1	-0,9
51 65	Gh.m.sonst.Masch.usw (oh.Landw.Maschinen)	89,0	90,5	80,6	-1,7	-0,4	0,4	-0,2	-12,9	-1,6	0,2	0,7	-2,3
51 66	Gh.m.landw.Maschinen u. Geräten	98,2	96,9	106,3	0,0	0,8	0,3	0,6	-1,8	1,5	0,2	0,4	-1,1

1) KLASSIFIKATION DER WIRTSCHAFTSZWEIGE, AUSGABE 1993.

2) DIE NACHGEWIESENE ENTWICKLUNG IN DIESEM WIRTSCHAFTSZWEIG IST DURCH EINE VERÄNDERUNG IM  
BERICHTSFIRMENKREIS BEEINFLUSST.

6 ENTWICKLUNG DER BESCHAFTIGTENZAHL IM GROSSHANDEL  
NACH WIRTSCHAFTSZWEIGEN

NUMMER DER KLAS- SIFI- KATION 1)	WIRTSCHAFTSZWEIG	BESCHAFTIGTE			VERAENDERUNG DER BESCHAFTIGTENZAHL									
		INS- GESAMT	DAVON		INSGESAMT	DAVON						INS- GESAMT	DAVON	
			VOLL- BE- SCHAEF- TIGTE	TEIL- ZEIT- BE- SCHAEF- TIGTE		VOLLBESCHAEF- TIGTE	TEILZEITBE- SCHAEF- TIGTE	INS- GESAMT	VOLL- BE- SCHAEF- TIGTE	TEILZEIT- BE- SCHAEF- TIGTE	GEGENUEBER			
											Jan./Mai. 1999		Jan./Mai. 1998	
Mai. 1999			Mai. 1999	Apr. 1999	Mai. 1999	Apr. 1999	Mai. 1999	Apr. 1999	Jan./Mai. 1999	Jan./Mai. 1999	GEGENUEBER			
1995 = 100			PROZENT											
51 6	Gh.m.Maschinen, Ausrüstungen u. Zubehör	91,5	93,1	81,6	-0,7	-0,6	0,9	-0,4	-11,0	-1,8	0,2	0,7	-3,1	
51 7 Sonstiger Großhandel														
51 701	Gh.m.Rohstoffen, Halb-u. Fertigwaren oaS	136,5	140,2	110,5	0,8	1,0	2,5	0,9	-12,5	2,1	1,0	2,2	-7,7	
51 702	Gh.m.Rohstoffen u. Halbwaren oaS	97,1	93,7	126,4	-1,7	-0,2	-1,2	-	-4,8	-1,1	0,1	-0,6	4,6	
51 703	Gh.m.Fertigwaren oaS	153,6	130,5	224,7	1,8	0,0	-1,0	0,1	7,4	-0,2	2,3	-1,5	9,8	
51 7	Sonstiger Großhandel	131,7	117,1	197,0	0,8	0,0	-0,6	0,1	4,7	-0,2	1,6	-0,7	8,2	
51	Großhandel	93,4	93,5	92,8	-2,3	0,2	-1,3	-0,0	-6,9	1,1	-1,7	-1,6	-2,1	
	Großhandel einschl.- KFZ-Großhandel	93,5	93,7	92,9	-2,2	0,2	-1,2	-0,0	-7,0	1,1	-1,5	-1,4	-2,1	

1) KLASSEIFIKATION DER WIRTSCHAFTSZWEIGE, AUSGABE 1993.

7 ENTWICKLUNG DER BESCHAEFTIGTENZAHL IM GROSSHANDEL  
NACH ARTEN DES GROSSHANDELS

ART DES GROSSHANDELS	BESCHAEFTIGTE			VERAENDERUNG DER BESCHAEFTIGTENZAHL								
	INS- GESAMT	DAVON		INSGESAMT	DAVON				INS- GESAMT	DAVON		
		VOLL- BE- SCHAEF- TIGTE	TEIL- ZEIT- BE- SCHAEF- TIGTE		VOLLBESCHAEF- TIGTE	TEILZEITBE- SCHAEF- TIGTE	VOLL- BE- SCHAEF- TIGTE	TEILZEIT- BE- SCHAEF- TIGTE				
										GEGENUEBER		
Mai. 1999			Mai. 1998	Apr. 1999	Mai. 1999	Apr. 1999	Mai. 1998	Apr. 1999	Jan./Mai. 1999 GEGENUEBER Jan./Mai. 1998			
1995 = 100			PROZENT									
<b>BINNENGROSSHANDEL</b>												
PRODUKTIONSVERBINDUNGSHANDEL	94,8	95,9	89,0	-2,1	0,2	-0,9	-0,0	-8,6	1,9	-1,5	-1,2	-3,0
KONSUMTIONSVERBINDUNGSHANDEL	96,1	93,6	106,2	-1,6	0,3	-1,2	0,2	-3,2	0,7	-0,9	-1,4	1,0
ZUSAMMEN	95,3	95,0	96,9	-1,9	0,3	-1,0	0,0	-6,0	1,3	-1,2	-1,3	-1,0
<b>AUSSENHANDEL</b>												
<b>EINFUHRHANDEL</b>												
PRODUKTIONSVERBINDUNGSHANDEL	89,7	92,4	73,0	-3,5	-0,7	-1,6	-0,7	-16,0	-1,0	-2,6	-1,5	-10,1
KONSUMTIONSVERBINDUNGSHANDEL	78,7	80,6	69,8	-3,8	0,2	-2,1	0,2	-11,5	-0,1	-3,8	-2,9	-7,7
ZUSAMMEN	83,8	86,3	71,1	-3,6	-0,3	-1,8	-0,3	-13,4	-0,5	-3,2	-2,2	-8,7
<b>AUSFUHRHANDEL</b>												
AUSFUHRHANDEL	82,2	85,5	67,1	-5,8	-1,5	-3,3	-1,8	-18,1	0,7	-3,2	-1,7	-10,1
GLOBALHANDEL	100,1	101,0	94,2	-2,8	0,8	-2,2	1,3	-6,7	-2,5	-3,2	-2,4	-8,3
AUSSENHANDEL ZUSAMMEN	84,5	87,0	71,6	-3,9	-0,4	-2,1	-0,4	-13,8	-0,4	-3,2	-2,2	-8,9
ARTEN INSGESAMT	93,5	93,7	92,9	-2,2	0,2	-1,2	-0,0	-7,0	1,1	-1,5	-1,4	-2,1

8 ENTWICKLUNG DER BESCHAEFTIGTENZAHL IM GROSSHANDEL  
NACH ABSATZFORMEN

ABSATZFORM	BESCHAEFTIGTE			VERAENDERUNG DER BESCHAEFTIGTENZAHL								
	INS- GESAMT	DAVON		INSGESAMT	DAVON				INS- GESAMT	DAVON		
		VOLL- BE- SCHAEF- TIGTE	TEIL- ZEIT- BE- SCHAEF- TIGTE		VOLLBESCHAEF- TIGTE	TEILZEITBE- SCHAEF- TIGTE	VOLL- BE- SCHAEF- TIGTE	TEILZEIT- BE- SCHAEF- TIGTE				
										GEGENUEBER		
Mai. 1999			Mai. 1998	Apr. 1999	Mai. 1999	Apr. 1999	Mai. 1998	Apr. 1999	Jan./Mai. 1999 GEGENUEBER Jan./Mai. 1998			
1995 = 100			PROZENT									
STRECKENGROSSHANDEL	86,2	87,2	81,1	-3,2	0,1	-1,8	-0,6	-10,1	3,7	-2,9	-2,5	-5,1
LAGERGROSSHANDEL	94,8	94,8	94,9	-2,1	0,2	-1,1	0,1	-6,5	0,7	-1,3	-1,2	-1,6
ABSATZFORMEN INSGESAMT	93,5	93,7	92,9	-2,2	0,2	-1,2	-0,0	-7,0	1,1	-1,5	-1,4	-2,1

9 UMSATZENTWICKLUNG IM GROSSHANDEL NACH WIRTSCHAFTSZWEIGEN UND UMSATZGROESSENKLASSEN

NUMMER DER KLAS-SIFIKATION: 1)	WIRTSCHAFTSZWEIG	VERAENDERUNG DER UMSATZWERTE, IN PROZENT IN JEWEILIGEN PREISEN							
		Mai 1999 GEGENUEBER Mai 1998				Jan./Mai. 1999 GEGENUEBER Jan./Mai. 1998			
		UNTERNEHMEN MIT JAHRESUMSAETZEN VON ... BIS UNTER... DM							
		BIS UNTER 10 000 000	BIS UNTER 50 000 000	BIS UNTER 250 000 000	UND MEHR	BIS UNTER 10 000 000	BIS UNTER 50 000 000	BIS UNTER 250 000 000	UND MEHR
	GROSSHANDEL MIT (IN) ...	10 000 000	50 000 000	250 000 000		10 000 000	50 000 000	250 000 000	
	50 1 Handel mit Kraftwagen								
50 102	Gh.m.Kraftwagen	2,2	2,9	-3,5	-3,4	-3,1	4,5	-7,2	4,5
	50 3 Handel mit Kraftwagenteilen u. Zubehör								
50 302	Gh.m.Kraftwagenteilen u. Zubehör	2,6	-0,5	2,6	-5,8	1,8	7,0	3,4	0,3
	50 4 Handel mit Krafträdern, Teilen u. Zubehör								
50 402	Gh.m.Krafträdern, Teilen u. Zubehör	-24,6	-19,4	-23,8	-11,7	-15,2	-13,9	-20,9	-11,0
50	Kfz-Handel; Tankstellen	1,5	-0,2	-0,2	-4,1	-0,4	4,4	-0,6	3,1
	51 2 Großhandel mit landw. Grundstoffen u. lebenden Tieren								
51 21	Gh.m. Getreide, Saaten u. Futtermitteln	-6,5	-2,8	-5,2	-3,7	-10,1	-8,4	2,8	-13,8
51 22	Gh.m. Blumen u. Pflanzen	10,7	-4,1	-2,8	12,4	5,1	0,6	-8,2	13,9
51 23	Gh.m. lebenden Tieren	-15,9	-6,6	-14,0	-11,3	-22,2	-15,2	-17,4	-18,2
51 2	Gh.m. landw. Grundstoffen u. lebenden Tieren	-5,7	-4,6	-6,8	-2,8	-12,2	-9,6	-2,9	-12,5
	51 3 Großhandel mit Nahrungsmitteln, Getränken u. Tabakwaren								
51 31	Gh.m. Obst, Gemüse u. Kartoffeln	-1,3	-0,3	-6,2	-2,3	7,3	5,6	-4,2	4,2
51 32	Gh.m. Fleisch, Fleischwaren, Geflügel u. Wild	-8,6	-8,9	-5,2	-6,0	-10,3	-9,3	-9,5	0,2
51 33	Gh.m. Milcherzeugn., Eiern, Speiseöl u. ä. Fetten	10,8	5,1	7,5	-9,5	-5,3	1,1	-4,2	-10,7
51 34	Gh.m. Getränken	-5,6	-2,2	-4,9	5,8	-6,1	-0,6	-2,0	5,2
51 35	Gh.m. Tabakwaren	-1,1	-8,2	5,1	-8,0	0,5	-11,9	3,8	-3,2
51 36	Gh.m. Zucker, Süßwaren u. Backwaren	18,1	28,9	2,6	-8,7	-8,3	7,2	-4,4	-12,2
51 37	Gh.m. Kaffee, Tee, Kakao u. Gewürzen	5,9	-9,9	38,3	-23,1	6,4	-2,2	8,3	-24,4
51 38	Gh.m. sonst. Nahrungsmitteln	-0,6	-1,9	4,8	8,5	-8,2	-9,0	2,0	6,5
51 39	Gh.m. Nahrungsmitteln, Getränken u. Tabakw. o.ä.	-21,9	-8,5	-2,1	-7,3	-22,2	-6,2	-6,3	-6,3
51 3	Gh.m. Nahrungsmitteln, Getränken u. Tabakwaren	-5,0	-3,2	-1,5	-6,1	-5,6	-3,0	-3,7	-5,0
	51 4 Großhandel mit Gebrauchs- u. Verbrauchsgütern								
51 41	Gh.m. Textilien	-21,7	-2,3	-3,0	12,1	-16,3	-1,8	-4,2	2,0
51 42	Gh.m. Bekleidung u. Schuhen	-11,9	-11,8	-6,6	-12,7	-12,0	-8,1	-3,2	-4,3
51 43	Gh.m. elektr. Haushalts-, Rundfunk-, Fernsehgeräten	-9,0	-2,3	1,1	-1,4	-12,6	-5,6	-5,6	-1,2
51 44	Gh.m. Haush. w. a. Metall, keram. Erzeugn. usw.	3,4	2,4	-5,2	-5,9	-10,4	0,3	-6,5	-6,4
51 45	Gh.m. kosmet. Erzeugn. u. Körperpflegemitteln	61,7	6,0	1,6	3,6	31,5	-4,5	7,1	-0,6
51 461	Gh.m. pharmazeut. Erzeugn.	10,7	-12,9	0,7	2,0	9,9	-15,1	5,0	5,1
51 462	Gh.m. med. u. orthopäd. Artikeln u. Laborbedarf	11,6	1,4	12,2	52,8	1,3	-11,7	13,5	35,6
51 46	Gh.m. pharmazeut. Erzeugn. u. med. Hilfsmitteln	11,4	-0,4	5,9	4,7	2,2	-11,6	6,6	6,2
51 473	Gh.m. Fahrrädern, -teilen u. Zubeh., Sport- u. ä. Art.	-4,9	-10,4	-2,6	2,0	-9,8	-7,2	-3,3	3,1
51 474	Gh.m. Uhren, Edelmetallwaren u. Schmuck	1,8	-4,9	-3,9	2,8	-6,1	-9,2	-0,7	-9,1

1) KLASSEIFIKATION DER WIRTSCHAFTSZWEIGE, AUSGABE 1993.

9 UMSATZENTWICKLUNG IM GROSSHANDEL NACH WIRTSCHAFTSZWEIGEN UND UMSATZGROESSENKLASSEN

NUMMER DER KLAS-SIFI-KATION 1)	WIRTSCHAFTSZWEIG	VERAENDERUNG DER UMSATZWERTE, IN PROZENT IN JEWEILIGEN PREISEN									
		Mai 1999 GEGENUEBER Mai 1998				Jan./Mai. 1999 GEGENUEBER Jan./Mai. 1998					
		UNTERNEHMEN MIT JAHRESUMSAETZEN VON ... BIS UNTER... DM									
		BIS UNTER !10 000 000 !	50 000 000 !	100 000 000 !	250 000 000 !	UND MEHR !	BIS UNTER !10 000 000 !	50 000 000 !	100 000 000 !	250 000 000 !	UND MEHR !
	GROSSHANDEL MIT (IN) ...	10 000 000	50 000 000	100 000 000	250 000 000	UND MEHR	10 000 000	50 000 000	100 000 000	250 000 000	UND MEHR
51 475	Gh.m.Leder-u. Täschnerwaren, Geschenk-u. Werbeart.	10,4	8,2	-5,2	X	-2,4	-3,2	-0,0	X		
51 476	Gh.m.Möbeln, Einr. gegenständen u. Bodenbelägen	-13,0	-21,2	-12,6	1,2	-7,8	-18,5	-4,9	7,2		
51 477	Gh.m.feinmech., Foto-u. optischen Erzeugnissen	4,0	7,9	-4,7	-3,1	-11,6	11,8	-0,1	-0,0		
51 478	Gh.m.Papier, Pappe, Schul-u. Büroart., Büchern u.ä,	-4,8	-0,6	-1,8	-1,5	-0,8	-3,0	0,1	0,9		
51 47	Gh.m.sonst.Gebrauchs-u. Verbrauchsgütern	-4,3	-5,5	-5,0	-1,3	-5,3	-5,2	-1,3	1,5		
51 4	Gh.m.Gebrauchs- u. Verbrauchsgütern	-3,9	-3,9	-1,2	0,6	-7,3	-6,0	-1,4	2,0		
	51 5 Großhandel mit Rohstf., Halbwaren, Altmaterial u. Reststf.										
51 51	Gh.m.festen Brennstoffen u. Mineralölerzeugnissen	-1,9	-6,0	51,5	0,6	-4,5	-8,4	8,7	-2,5		
51 52	Gh.m.Erzen, Eisen, Stahl, NE-Metallen u. Halbzeug	-8,3	-13,5	-19,0	-10,9	-11,5	-19,0	-20,7	-18,7		
51 531	Gh.m.Holz, Baustf., Sanitärker. u. Anstrichm.oaS	-2,5	-2,2	4,6	11,1	-8,1	-6,4	3,3	0,3		
51 532	Gh.m.Roh-u. Schnittholz	-14,0	-20,7	-2,0	-0,3	-7,8	-16,5	-8,2	0,1		
51 533	Gh.m.sonst.Holzhalbw. sowie Bauelem.a.Holz	40,8	9,9	-6,9	3,4	33,1	-0,4	-8,3	-2,6		
51 534	Gh.m.Baustf.u. Bauelem.-ten a.mineral. Stoffen	-3,4	-6,8	-0,7	-4,6	-10,5	-7,1	-1,4	-19,0		
51 537	Gh.m.Sanitärkeramik	-9,5	-5,2	-12,8	-32,3	-9,2	-7,5	-17,5	-33,0		
51 53	Gh.m.Holz, Baustf., Sanitärkeramik u. Anstrichm.	2,9	-4,3	-0,7	1,8	-1,4	-6,8	-2,7	-8,8		
51 541	Gh.m.Bauelementen a. Metall	-4,7	-2,0	-8,8	-5,2	-6,2	-6,0	-5,5	-2,2		
51 542	Gh.m.Werkzeugen u. Kleineisenwaren	-7,9	-5,9	-3,2	-16,0	-6,9	-6,6	0,3	-9,1		
51 543	Gh.m.Inst.bedarf f.Gas, Wasser u.Heizung	2,9	-5,3	-6,6	-6,4	-8,0	-7,6	-13,6	4,1		
51 54	Gh.m.Bauelem.a.Metall, Inst.bedarf f.Gas usw	-3,7	-4,9	-6,3	-9,9	-7,1	-7,1	-9,6	-1,9		
51 55	Gh.m.chemischen Erzeugnissen	-0,8	-19,5	-6,8	-22,3	-1,9	-13,8	-9,9	-22,4		
51 56	Gh.m.sonst.Halbwaren	-5,0	-6,7	13,8	2,7	-12,7	-17,1	-7,3	-28,0		
51 57	Gh.m.Altmaterial u. Reststoffen	-27,4	-8,1	-21,1	-15,5	-36,5	-28,0	-39,7	-34,0		
51 5	Gh.m.Rohstf., Halbwaren, Altmaterial u. Reststf.	-2,3	-7,7	2,9	-4,5	-6,5	-10,9	-8,4	-9,0		
	51 6 Großhandel mit Maschinen, Ausrüstungen u. Zubehör										
51 61	Gh.m.Werkzeugmaschinen	35,0	69,8	8,5	8,8	-7,9	4,7	5,2	11,9		
51 62	Gh.m.Baummaschinen	10,2	3,7	-1,8	4,2	14,8	9,6	-2,9	14,9		
51 64	Gh.m.Büromaschinen u.-einrichtungen	-2,3	10,1	16,5	5,1	-4,9	15,3	21,1	7,7		
51 651	Gh.m.Flurförderzeugen u. Fahrzeugen ang	-28,9	-6,1	-17,1	X	-6,6	-0,3	-5,0	X		
51 65	Gh.m.sonst.Masch.usw (oh.Landw.Maschinen)	-6,2	-3,9	-2,2	24,8	-6,0	-1,3	-4,6	-17,5		
51 66	Gh.m.landw.Maschinen u. Geräten	2,4	-6,5	2,6	-26,8	-9,6	-8,1	-4,2	-11,5		
51 6	Gh.m.Maschinen, Ausrüstungen u. Zubehör	-1,1	4,7	5,9	6,6	-5,8	3,4	6,2	3,8		
	51 7 Sonstiger Großhandel										
51 701	Gh.m.Rohstoffen, Halb-u. Fertigwaren oaS	0,9	0,6	-2,1	-20,3	6,1	1,2	-4,2	-19,3		

1)KLASSIFIKATION DER WIRTSCHAFTSZWEIGE, AUSGABE 1993.

Statistisches Bundesamt, Fachserie 6, R 1.1, 05/1999

9 UMSATZENTWICKLUNG IM GROSSHANDEL NACH WIRTSCHAFTSZWEIGEN UND UMSATZGROSSENKLASSEN

NUMMER DER KLAS- SIFI- KATION: 1)	WIRTSCHAFTSZWEIG	VERAENDERUNG DER UMSATZWERTE, IN PROZENT IN JEWEILIGEN PREISEN							
		Mai 1999 GEGENUEBER Mai 1998				Jan./Mai. 1999 GEGENUEBER Jan./Mai. 1998			
		UNTERNEHMEN MIT JAHRESUMSAETZEN VON ... BIS UNTER... DM							
		BIS UNTER	10 000 000 BIS UNTER	50 000 000 BIS UNTER	250 000 000 UND MEHR	BIS UNTER	10 000 000 BIS UNTER	50 000 000 BIS UNTER	250 000 000 UND MEHR
	GROSSHANDEL MIT (IN) ...	10 000 000	50 000 000	250 000 000		10 000 000	50 000 000	250 000 000	
51 702	Gh.m.Rohstoffen u. Halbwaren oaS	22,5	-5,7	-15,4	-3,3	-2,0	2,0	-6,2	-9,2
51 703	Gh.m.Fertigwaren oaS	-16,8	-12,5	-10,0	-1,4	-9,2	-8,1	-7,0	-0,8
51 7	Sonstiger Großhandel	-6,3	-7,5	-9,7	-4,7	-4,7	-3,6	-6,2	-5,6
51	Großhandel	-3,4	-4,0	0,5	-3,2	-6,9	-6,0	-3,9	-5,0
	Großhandel einschl.- KFZ-Großhandel	-3,2	-3,8	0,4	-3,3	-6,6	-5,5	-3,7	-4,3

1)KLASSIFIKATION DER WIRTSCHAFTSZWEIGE, AUSGABE 1993.

Nr. der WZ93	Text ( GH m. = Großhandel mit)
<b>51.2 + 51.3 + 51.4 + 51.5 + 51.6 + 51.7 + 50.10.2 + 50.30.2 + 50.40.2</b>	<b>GH einschließlich GH m. Kraftfahrzeugen</b>
51.2 darunter: 51.21 51.22 51.23	GH m. landwirtschaftlichen Grundstoffen u. lebenden Tieren GH m. Getreide, Saaten u. Futtermitteln GH m. Blumen u. Pflanzen GH m. lebenden Tieren
51.3 51.31 51.32 51.33 51.34 51.35 51.36 51.37 51.38 51.39	GH m. Nahrungsmitteln, Getränken u. Tabakwaren GH m. Obst, Gemüse u. Kartoffeln GH m. Fleisch, Fleischwaren, Geflügel u. Wild GH m. Milch, Milcherzeugnissen, Eiern, Speiseölen u. Nahrungsfetten GH m. Getränken GH m. Tabakwaren GH m. Zucker, Süßwaren u. Backwaren GH m. Kaffee, Tee, Kakao u. Gewürzen GH m. sonstigen Nahrungsmitteln GH m. Nahrungsmitteln, Getränken u. Tabakwaren o. ausgeprägten Schwerpunkt
51.4 51.41 51.42 51.43 51.44	GH m. Gebrauchs- u. Verbrauchsgütern GH m. Textilien GH m. Bekleidung u. Schuhen GH m. elektrischen Haushaltsgeräten, Rundfunk- u. Fernsehgeräten GH m. Haushaltswaren aus Metall, keramischen Erzeugnissen, Glaswaren, Tapeten u. Reinigungsmitteln
51.45 51.46 darunter: 51.46.1 51.46.2	GH m. kosmetischen Erzeugnissen u. Körperpflegemitteln GH m. pharmazeutischen Erzeugnissen u. medizinischen Hilfsmitteln GH m. pharmazeutischen Erzeugnissen GH m. medizinischen u. orthopädischen Artikeln u. Laborbedarf
51.47 darunter: 51.47.3 51.47.4 51.47.5 51.47.6 51.47.7 51.47.8	GH m. sonstigen Gebrauchs- u. Verbrauchsgütern GH m. Fahrrädern, Fahrradteilen u. Zubehör, Sport- u. Campingartikeln (o. Campingmöbel) GH m. Uhren, Edelmetallwaren u. Schmuck GH m. Leder- u. Täschnerwaren, Geschenk- u. Werbeartikeln GH m. Möbeln, Einrichtungsgegenständen u. Bodenbelägen GH m. feinmechanischen, Foto- u. optischen Erzeugnissen GH m. Papier, Pappe, Schul- u. Büroartikeln, Büchern, Zeitschriften u. Zeitungen
51.5 51.51 51.52 51.53 darunter: 51.53.1 51.53.2 51.53.3 51.53.4 51.53.7	GH m. Rohstoffen, Halbwaren, Altmaterial u. Reststoffen GH m. festen Brennstoffen u. Mineralölerzeugnissen GH m. Erzen, Eisen, Stahl, NE-Metallen u. Halbzeug GH m. Holz, Baustoffen, Anstrichmitteln u. Sanitärkeramik GH m. Holz, Baustoffen, Anstrichmitteln u. Sanitärkeramik o. ausgeprägten Schwerpunkt GH m. Roh- u. Schnittholz GH m. sonstigen Holzhalbwaren sowie Bauelementen aus Holz GH m. Baustoffen u. Bauelementen aus mineralischen Stoffen GH m. Sanitärkeramik
51.54 51.54.1 51.54.2 51.54.3 51.55 51.56 51.57	GH m. Bauelementen aus Metall sowie Installationsbedarf für Gas, Wasser u. Heizung GH m. Bauelementen aus Metall GH m. Werkzeugen u. Kleiseisenwaren GH m. Installationsbedarf für Gas, Wasser u. Heizung GH m. chemischen Erzeugnissen GH m. sonstigen Halbwaren GH m. Altmaterial u. Reststoffen
51.6 darunter: 51.61 51.62 51.64 51.65 darunter: 51.65.1 51.66	GH m. Maschinen, Ausrüstungen u. Zubehör GH m. Werkzeugmaschinen GH m. Baumaschinen GH m. Büromaschinen u. -einrichtungen GH m. sonstigen Maschinen, Ausrüstungen u. Zubehör (o. landwirtschaftliche Maschinen) GH m. Flurförderzeugen u. Fahrzeugen a.n.g. GH m. landwirtschaftlichen Maschinen u. Geräten
51.7 51.70.1 51.70.2 51.70.3	Sonstiger GH GH m. Rohstoffen, Halb- u. Fertigwaren o. ausgeprägten Schwerpunkt GH m. Rohstoffen u. Halbwaren o. ausgeprägten Schwerpunkt GH m. Fertigwaren o. ausgeprägten Schwerpunkt
50.10.2 + 50.30.2 + 50.40.2 50.10.2 50.30.2 50.40.2	GH m. KFZ, Teilen u. Zubehör GH m. Kraftwagen GH m. Kraftwagenteilern u. Zubehör GH m. Krafträdern, Teilen u. Zubehör

# Fachserie 6: Binnenhandel, Gastgewerbe, Tourismus

## Reihe 1: Großhandel

### 1.1: Beschäftigte und Umsatz im Großhandel (Meßzahlen)

Der *Monatsbericht* enthält Meßzahlen und Veränderungsraten für Voll- und Teilzeitbeschäftigte sowie Umsatz, die u.a. nach Wirtschaftszweigen gegliedert sind.

### 1.2: Beschäftigung, Umsatz, Wareneingang, Lagerbestand und Investitionen im Großhandel

Jährlich werden Angaben über Beschäftigung, Umsatz, Wareneingang, Lagerbestand, Investitionen sowie Aufwendungen für gemietete oder gepachtete Sachanlagen veröffentlicht. Die Ergebnisse sind u.a. gegliedert nach Wirtschaftszweigen, Größenklassen und Absatzformen.

### 1.3: Warensortiment sowie Bezugs- und Absatzwege im Großhandel

Im Abstand von fünf bis sieben Jahren – zuletzt für das Geschäftsjahr 1995 – werden Angaben über die Zusammensetzung des Warensortiments im Großhandel erhoben. Diese Ergebnisse sind u.a. gegliedert nach Wirtschaftszweigen.

### 1.S.2: Monatliche Repräsentativerhebung im Großhandel

– Methode und Ergebnisse auf der Basis 1986 –

## Reihe 3: Einzelhandel

### 3.1: Beschäftigte und Umsatz im Einzelhandel (Meßzahlen)

Der *Monatsbericht* enthält Meßzahlen und Veränderungsraten für Voll- und Teilzeitbeschäftigte sowie Umsatz im Einzelhandel, die nach Wirtschaftszweigen gegliedert sind.

### 3.2: Beschäftigung, Umsatz, Wareneingang, Lagerbestand und Investitionen im Einzelhandel

Jährlich werden Angaben über Beschäftigung, Umsatz, Wareneinkauf, Lagerbestand, Investitionen sowie Mieten und Pachten für Anlagegüter veröffentlicht. Die Ergebnisse sind untergliedert u.a. nach Wirtschaftszweigen, Größenklassen und Erscheinungsformen.

### 3.3: Warensortiment sowie Bezugswege im Einzelhandel

Im Abstand von fünf bis sieben Jahren – zuletzt für das Geschäftsjahr 1991 – werden Angaben über die Zusammensetzung des Warensortiments im Einzelhandel veröffentlicht. Die Ergebnisse sind u.a. untergliedert nach Wirtschaftszweigen und Erscheinungsformen.

## Reihe 7: Tourismus, Gastgewerbe

### 7.1: Beherbergung im Reiseverkehr sowie Umsatz und Beschäftigte im Gastgewerbe

Monatlich werden die Ankünfte und Übernachtungen, darunter von Auslandsgästen in der Gliederung nach dem ständigen Wohnsitz, in allen Beherbergungsstätten mit 9 und mehr Betten veröffentlicht. Weitere Gliederungsmerkmale sind u.a. Reisegebiete, Gemeindegruppen, Betriebsarten und Betriebsgrößenklassen. Außerdem werden Angaben über das jeweilige Bettenangebot und die Kapazitätsauslastung nachgewiesen. Ergebnisse für das Winterhalbjahr werden im April-Bericht, für das Sommerhalbjahr im Oktober-Bericht und für das Kalenderjahr im Dezember-Bericht veröffentlicht. Für das Gastgewerbe werden Angaben zur Umsatzentwicklung und Beschäftigtenzahl nach Wirtschaftszweigen veröffentlicht.

### 7.2: Beherbergungskapazität

Der in 6jährlichem Abstand (erstmalig für 1981) erscheinende Bericht enthält Angaben über Art, Größe und Ausstattung der Beherbergungsstätten mit 9 und mehr Betten. Die Ergebnisse sind u.a. untergliedert nach Reisegebieten, Gemeindegroßenklassen sowie Ausstattungs- und Preisklassen. Außerdem werden Strukturdaten über die Beherbergungskapazität der Campingplätze nachgewiesen.

### 7.3: Beschäftigung, Umsatz, Wareneingang, Lagerbestand und Investitionen im Gastgewerbe

Zweijährlich werden Angaben über Beschäftigung, Umsatz, Wareneingang, Lagerbestand, Investitionen sowie Mieten und Pachten für Anlagegüter veröffentlicht. Die Ergebnisse sind u.a. untergliedert nach Wirtschaftszweigen und Größenklassen.

## Ergebnisse einmaliger Zählungen

### Handels- und Gaststättenzählung 1993

Zu den einzelnen Bereichen des Handels und Gastgewerbes erscheinen folgende Hefte:

#### Zusammenfassende Übersichten

Der Bericht enthält Angaben über Unternehmen, Arbeitsstätten, Beschäftigte und Umsatz in den Wirtschaftsbereichen Kraftfahrzeughandel; Tankstellen, Handelsvermittlung und Großhandel, Einzelhandel sowie Gastgewerbe.

#### Einzelhandel

Heft 1: Unternehmen des Einzelhandels

Der Bericht enthält Angaben über Unternehmen, Arbeitsstätten, Beschäftigte, Umsatz und Zusammensetzung des Umsatzes.

Heft 2: Mehrbetriebsunternehmen und Arbeitsstätten des Einzelhandels

Der Bericht enthält folgende Angaben:

- Mehrbetriebsunternehmen und überwiegende Tätigkeit ihrer Arbeitsstätten, Beschäftigte und Umsatz
- Arbeitsstätten, Beschäftigte, Geschäftsfläche, Umsatz, Zusammensetzung des Umsatzes und Umsatzkennzahlen
- Ladengeschäfte, Beschäftigte, Umsatz, Geschäftsfläche und Verkaufsfläche

#### Großhandel und Handelsvermittlung

Dieser Bericht enthält Angaben über:

- Unternehmen, Arbeitsstätten, Beschäftigte, Umsatz, Zusammensetzung des Umsatzes und Gesamtwert der gegen Provision vermittelten Waren
- Mehrbetriebsunternehmen und überwiegende Tätigkeit ihrer Arbeitsstätten, Beschäftigte und Umsatz
- Arbeitsstätten, Beschäftigte, Umsatz, Zusammensetzung des Umsatzes und Umsatzkennzahlen

#### Kraftfahrzeughandel; Tankstellen

Dieser Bericht enthält Angaben über:

- Unternehmen, Arbeitsstätten, Beschäftigte, Umsatz, Zusammensetzung des Umsatzes und Gesamtwert der gegen Provision vermittelten Waren
- Mehrbetriebsunternehmen und überwiegende Tätigkeit ihrer Arbeitsstätten, Beschäftigte und Umsatz
- Arbeitsstätten, Beschäftigte, Umsatz, Zusammensetzung des Umsatzes, Umsatzkennzahlen, Geschäftsfläche und Verkaufsfläche

#### Gastgewerbe

Dieser Bericht beinhaltet Angaben über:

- Unternehmen, Arbeitsstätten, Beschäftigte, Umsatz, Zusammensetzung des Umsatzes
- Mehrbetriebsunternehmen und überwiegende Tätigkeit ihrer Arbeitsstätten, Beschäftigte und Umsatz
- Arbeitsstätten, Beschäftigte, Umsatz, Zusammensetzung des Umsatzes, Umsatzkennzahlen, Fremdenzimmer, Fremdenbetten und Ferienhäuser, -wohnungen

#### Klassifikationen

Klassifikation der Wirtschaftszweige mit Erläuterungen, Ausgabe 1993  
Systematik der Wirtschaftszweige mit Erläuterungen, Ausgabe 1979  
Systematisches Güterverzeichnis für Produktionsstatistiken, Ausgabe 1995



Statistisches Bundesamt  
Gustav-Stresemann-Ring 11  
65189 Wiesbaden

Veröffentlichungen und Prospekte sind durch den Verlag METZLER-POESCHEL, Verlagsauslieferung SFG – Servicecenter Fachverlage GmbH, Postfach 43 43, 72 774 Reutlingen, erhältlich.