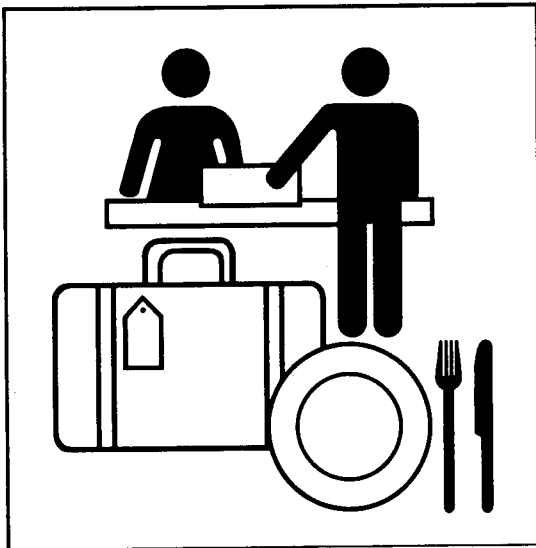


Statistisches Bundesamt

# Binnenhandel, Gastgewerbe, Tourismus



Fachserie 6

## Reihe 1.1

Beschäftigte und Umsatz im Großhandel  
(Meßzahlen)

April 2001

**Herausgeber:** Statistisches Bundesamt, Wiesbaden



Fachliche Informationen zu dieser Veröffentlichung können Sie direkt beim Statistischen Bundesamt erfragen:  
Gruppe V A, Telefon: 06 11 / 75 24 23 Fax: 06 11 / 75 39 69 oder E-Mail: [binnenhandel@statistik-bund.de](mailto:binnenhandel@statistik-bund.de)

**Verlag:** Metzler-Poeschel, Stuttgart

**Verlagsauslieferung:** SFG – Servicecenter Fachverlage GmbH  
Postfach 43 43  
72774 Reutlingen  
Telefon: 0 70 71 / 93 53 50  
Telefax: 0 70 71 / 93 53 35  
Internet: <http://www.s-f-g.com>  
E-Mail: [staba@s-f-g.com](mailto:staba@s-f-g.com)

Erscheinungsfolge: monatlich

Erschienen im Juli 2001

Preis: DM 11,00 / EUR 5,62

Bestellnummer: 2060110 - 01104

Recyclingpapier aus 100 % Altpapier.

Ansprechpartner für diese Veröffentlichung ist Herr Lambertz (Telefon: 06 11 – 75 31 28)



Daten aus dieser Veröffentlichung sind auch in unserer Datenbank STATIS-BUND als Zeitreihen gespeichert und können gegen Entgelt via Internet ([www.statistik-bund.de/zeitreih/home.htm](http://www.statistik-bund.de/zeitreih/home.htm)), auf Diskette, Magnetbandkassette oder CD-ROM bezogen werden.

Nähere Informationen dazu erhalten Sie telefonisch unter:

06 11 / 75 - 27 16 oder - 22 56 oder per Fax unter 06 11 / 72 40 00.



Informationen über das Statistische Bundesamt und sein Datenangebot erhalten Sie:

- im Internet: <http://www.statistik-bund.de>

oder bei unserem Informationsservice

65180 Wiesbaden

- Telefon: 06 11 / 75 24 05

- Telefax: 06 11 / 75 33 30

- E-Mail: [info@statistik-bund.de](mailto:info@statistik-bund.de)

© Statistisches Bundesamt, Wiesbaden 2000

Für nichtgewerbliche Zwecke sind Vervielfältigung und unentgeltliche Verbreitung, auch auszugsweise, mit Quellenangabe gestattet. Die Verbreitung, auch auszugsweise, über elektronische Systeme/Datenträger bedarf der vorherigen Zustimmung. Alle übrigen Rechte bleiben vorbehalten.

Statist. Bundesamt - Bibliothek



16-03929

# Inhalt

Seite

## Textteil

Erläuterungen zur Großhandelsstatistik .....	4
Übersichten zur Beurteilung der Entwicklung im Großhandel	
1 Umsatz im Großhandel .....	6
2 Umsatz im Großhandel nach ausgewählten Wirtschaftszweigen .....	7
3 Entwicklung der Beschäftigten im Großhandel .....	9
4 Konjunkturelle Entwicklung der Umsätze im Großhandel .....	10
5 Konjunkturelle Entwicklung der Umsätze und der Beschäftigten im Großhandel.....	11
6 Lange Reihen ab 1994.....	12

## Tabellenteil

### Aktuelle Monatsergebnisse

1 Umsatzentwicklung (Meßzahlen) im Großhandel nach Wirtschaftszweigen .....	16
2 Umsatzentwicklung (prozentuale Veränderung) im Großhandel nach Wirtschaftszweigen .....	19
3 Umsatzentwicklung (Meßzahlen) im Großhandel nach Wirtschaftsgruppen und Arten des Großhandels .....	22
4 Umsatzentwicklung (Meßzahlen) im Großhandel nach Arten des Großhandels .....	23
5 Umsatzentwicklung (Meßzahlen) im Großhandel nach Absatzformen .....	23
6 Entwicklung der Beschäftigtenzahl im Großhandel nach Wirtschaftszweigen .....	24
7 Entwicklung der Beschäftigtenzahl im Großhandel nach Arten des Großhandels .....	27
8 Entwicklung der Beschäftigtenzahl im Großhandel nach Absatzformen .....	27
9 Umsatzentwicklung im Großhandel nach Wirtschaftszweigen und Umsatzgrößenklassen .....	28

## Anhang

Auszug aus der Klassifikation der Wirtschaftszweige. Ausgabe 1993 .....	31
---	----

## Gebietsstand

Angaben für die Bundesrepublik Deutschland nach dem Gebietsstand seit dem 03.10.1990.

### Abkürzungen

OAS = ohne ausgeprägten Schwerpunkt  
ANG = anderweitig nicht genannt

Abweichungen in den Summen durch Runden der Zahlen.

### Zeichenerklärung

- = nichts vorhanden  
0 = weniger als die Hälfte von 1 in der letzten besetzten Stelle, jedoch mehr als nichts  
. = Zahlenwert unbekannt oder geheimzuhalten  
x = Tabellenfach gesperrt, weil Aussage nicht sinnvoll

# Erläuterungen zur Großhandelsstatistik

## 1. Rechtsgrundlage

Rechtsgrundlage ist das Gesetz über die Statistik im Handel und Gastgewerbe (Handelsstatistikgesetz - HdlStatG) vom 10. November 1978 (BGBl. I S. 1733) in seiner jeweils gültigen Fassung in Verbindung mit dem Gesetz über die Statistik für Bundeszwecke (Bundesstatistikgesetz - BStatG) vom 22. Januar 1987 (BGBl. I S. 462, 565) in seiner jeweils gültigen Fassung. Erhoben werden die Angaben zu den Tatbeständen nach §§ 3 bis 5 HdlStatG.

## 2. Erhebungsbereich

Erfasst werden die Unternehmen, deren wirtschaftlicher Schwerpunkt im Großhandel liegt. Der „Großhandel“ ist dabei entsprechend der Klassifikation der Wirtschaftszweige, Ausgabe 1993 (WZ 93) abgegrenzt. Die Zuordnung der Unternehmen zu den Wirtschaftszweigen erfolgt entsprechend dem Schwerpunkt der Tätigkeit.

## 3. Erhebungseinheit

Erhebungseinheit ist das rechtlich selbständige Unternehmen. Die Meldungen sind für das Gesamtunternehmen zu erstatten. Als Unternehmen gelten auch rechtlich selbständige Glieder von Organkreisen (Mutter- und Tochtergesellschaften).

## 4. Erhebungsmethode

Die Großhandelsstatistik wird auf repräsentativer Grundlage durchgeführt. Gesetzlich ist geregelt, daß höchstens 9 000 Unternehmen des Großhandels befragt werden dürfen. Deren Auswahl erfolgte nach einem von Wissenschaft und Rechtsprechung anerkannten mathematisch-statistischen Verfahren aus der Gesamtheit der Handelsunternehmen, die bei der Handels- und Gaststättenzählung (HGZ) 1993 ermittelt wurde. Zum Stichtag der HGZ (30. April 1993) wurden 118 150 Großhandelsunternehmen gezählt.

Zur monatlichen Großhandelsstatistik werden nur Unternehmen mit einem Jahresumsatz von mindestens 2 000 000 DM herangezogen.

## 5. Erhebungsorganisation

Die Großhandelsstatistik wird zentral vom Statistischen Bundesamt durchgeführt. Landesergebnisse werden an die Statistischen Landesämter weitergeleitet, die teilweise eigene Großhandelsberichte herausgeben.

## 6. Erhebungs- und Darstellungsmerkmale

In den monatlichen Erhebungen werden der Umsatz und die Anzahl der Voll- und Teilzeitbeschäftigten erfasst. Bei Unternehmen mit Arbeitsstätten in mehreren Bundesländern erfolgt auch die Erfassung der Angaben in der Unterteilung nach Bundesländern.

## 7. Ergebnisdarstellung

Erste vorläufige Ergebnisse der Großhandelsstatistik über die Umsatzentwicklung werden im Interesse einer aktuellen Berichterstattung in einer Pressemitteilung veröffentlicht. Die Ergebnisse des vorliegenden Monatsberichts basieren auf weit mehr Meldungen, als für die Pressemitteilung verfügbar waren.

Um eine möglichst genaue Darstellung der Ergebnisse in Zeitreihen zu erreichen, werden die Messzahlen anhand von Nach- und Korrekturmeldungen aktualisiert.

Die Ergebnisse der Großhandelsstatistik werden in der Gliederung der Klassifikation der Wirtschaftszweige, Ausgabe 1993 (WZ 93) dargestellt. Die Auswahl der dargestellten Branchen orientierte sich daran, schwerpunktmäßig Ergebnisse umsatzstarker Branchen nachzuweisen.

Der Darstellung der Ergebnisse liegen hochgerechnete Unternehmensmeldungen zugrunde. Die Tabelle 9 unterscheidet sich dadurch von den übrigen Tabellen, dass in ihr die Angaben der Neugründungen nicht berücksichtigt werden und dass nur die Angaben solcher Unternehmen einfließen, für die ein „paariger“ Vergleich durchgeführt werden kann. Paarig bedeutet, daß das Unternehmen im Vorjahresmonat zur gleichen Wirtschaftsunterklasse und Umsatzgrößenklasse wie im Berichtsmonat zugeordnet war.

## 8. Ziel der monatlichen Berichterstattung im Großhandel

Ziel der monatlichen Berichterstattung im Großhandel ist die Darstellung der konjunkturellen Entwicklung. Der repräsentativ ausgewählte Berichterstattekreis ist über mehrere Jahre auskunftspflichtig. Die Zusammensetzung darf nur durch solche Ereignisse verändert werden, die die Fluktuation in der Realität widerspiegeln. Der Berichtsfirmenkreis kann sich im einzelnen durch Schließungen von Unternehmen, Fusionen, Unternehmensteilungen oder aber durch Verlagerungen im Schwerpunkt der Tätigkeit verändern. Diese Ereignisse können auch die Ergebnisse beeinflussen. Der Berichtsfirmenkreis wird laufend durch die Integration von Neugründungen aktualisiert.

## 9. Definitionen

### Absatzformen des Großhandels

- **Streckengroßhandel**  
Ein Unternehmen wird dann als Streckengroßhandels-Unternehmen eingestuft, wenn mehr als 50% des Umsatzes auf Streckengeschäfte entfallen. Das Streckengeschäft ist ein „Eigengeschäft“, bei dem die Ware vom Vorlieferanten zum Abnehmer befördert wird, ohne dass sie - obgleich vom Handelsunternehmen als Wareneingang verbucht - von diesem eingelagert wird. Zollager und Lager im Freihafen und im Ausland gelten dabei nicht als Lager.
- **Lagergroßhandel**  
Ein Unternehmen wird dann als Lagergroßhandels-Unternehmen eingestuft, wenn höchstens 50% des Umsatzes auf Streckengeschäfte entfallen.

### Arten des Großhandels

- **Binnengroßhandel**  
Ein Unternehmen wird dann als Binnengroßhandels-Unternehmen eingestuft, wenn mehr als 50% der Warenbezüge und mehr als 50% der Großhandelsumsätze auf Geschäfte im Inland entfallen.

Innerhalb des Binnengroßhandels wird unterschieden nach:

#### -- Produktionsverbindungshandel

Ein Unternehmen wird dem Produktionsverbindungshandel zugerechnet, wenn weniger als die Hälfte des Großhandelsumsatzes auf Geschäfte mit dem inländischen Einzelhandel entfällt.

#### -- Konsumtionsverbindungshandel

Ein Unternehmen wird dem Konsumtionsverbindungshandel zugerechnet, wenn mindestens die Hälfte des Großhandelsumsatzes auf Geschäfte mit dem inländischen Einzelhandel entfällt.

#### - Außenhandel

Ein Unternehmen wird dann als Außenhandels-Unternehmen eingestuft, wenn mehr als 50% der Warenbezüge und/oder mehr als 50% der Großhandelsumsätze auf Geschäfte im Ausland entfallen.

Innerhalb des Außenhandels wird unterschieden nach:

#### -- Einfuhrhandel

Ein Unternehmen wird dem Einfuhrhandel zugerechnet, wenn die Waren überwiegend aus dem Ausland bezogen werden, der Absatz aber mindestens zur Hälfte im Inland erfolgt.

Innerhalb des Einfuhrhandels wird - analog zum Binnen-großhandel - wiederum unterschieden nach:

#### --- Produktionsverbindungshandel

Ein Unternehmen wird dem Produktionsverbindungshandel zugerechnet, wenn weniger als die Hälfte des Großhandelsumsatzes auf Geschäfte mit dem inländischen Einzelhandel entfällt.

#### --- Konsumtionsverbindungshandel

Ein Unternehmen wird dem Konsumtionsverbindungshandel zugerechnet, wenn mindestens die Hälfte des Großhandelsumsatzes auf Geschäfte mit dem inländischen Einzelhandel entfällt

#### -- Ausfuhrhandel

Ein Unternehmen wird dem Ausfuhrhandel zugerechnet, wenn die Waren überwiegend aus dem Inland bezogen werden, der Absatz aber mindestens zur Hälfte ins Ausland erfolgt.

#### -- Globalhandel

Ein Unternehmen wird dem Globalhandel zugerechnet, wenn die Waren überwiegend aus dem Ausland bezogen werden und der Absatz ebenfalls mindestens zur Hälfte in das Ausland erfolgt.

#### Beschäftigte

Beschäftigte sind tätige Inhaber, mithelfende Familienangehörige sowie sämtliche Arbeitnehmer einschließlich der Auszubildenden und Praktikanten. Mitgezählt werden auch vorübergehend Abwesende (z.B. Kranke, Urlauber) und Teilzeitbeschäftigte (tätige Personen, deren durchschnittliche Arbeitszeit kürzer als die orts-, branchen- oder betriebsübliche Wochenarbeitszeit ist) ohne Umrechnung auf Vollbeschäftigte.

**Wichtiger Hinweis: Bis zum Monatsende Dezember 2000 wurde die Berechnung des Umsatzes in konstanten Preisen (realer Umsatz) in den Preisen von 1991 vorgenommen. Ab Monatsende Januar 2001 wurde die Berechnung des Umsatzes in konstanten Preisen auf die Preise des Jahres 1995 umgestellt.**

#### Großhandel

Dem Großhandel werden alle Institutionen zugeordnet, deren wirtschaftlicher Schwerpunkt - gemessen an der Wertschöpfung - darin besteht, Handelsware in eigenem Namen für eigene Rechnung oder fremde Rechnung (Kommissionshandel) an andere Abnehmer als private Haushalte (Endverbraucher) abzusetzen. Handelswaren sind bewegliche Sachgüter, die fertig bezogen und ohne wesentliche, d.h. nicht mehr als handelsübliche Be- oder Verarbeitung weiterveräußert werden. Der Absatz an Gebietskörperschaften, Organisationen ohne Erwerbscharakter und Sozialversicherungsträger und der Absatz an wirtschaftliche Unternehmen der Öffentlichen Hand sowie der Handel mit Getreide, Saaten, lebendem Vieh, landwirtschaftlichen Geräten, Baumaschinen, Bürobedarf, pharmazeutischen Erzeugnissen, Dental- und Laborbedarf usw. rechnen i.d.R. zum Großhandel.

Für die Zuordnung zum Großhandel ist es unerheblich, ob der Absatz im Inland oder ins Ausland (Export) erfolgt, ob die Waren vom Ausland (Import) oder aus dem Inland bezogen werden und ob die Ware vom Lager oder über Streckengeschäft verkauft wird.

#### Umsatz

Umsatz im Großhandel ist der Gesamtbetrag der abgerechneten Lieferungen und sonstigen Leistungen (ohne Umsatzsteuer) einschließlich Eigenverbrauch, Verkäufe an Betriebsangehörige sowie gesondert in Rechnung gestellte Kosten für Fracht, Porto, Verpackung usw., ohne Rücksicht auf den Zahlungseingang und die Steuerpflicht. Der Umsatz schließt auch Erlöse aus Kommissions- und Streckengeschäften sowie Provisionen und Kostenvergütungen aus der Vermittlung von Waren (nicht den Wert der vermittelten Waren) ein.

Nicht anzugeben sind jedoch Erlöse aus Land- und Forstwirtschaft sowie außerordentliche Erträge (z.B. aus dem Verkauf von Anlagevermögen) und betriebsfremde Erträge (z.B. Einnahmen aus Vermietung und Verpachtung von betriebsfremd genutzten Gebäuden und Gebäudeteilen, Zinserträge aus nicht betriebsnotwendigem Kapital oder Erträge aus Beteiligungen).

An Kunden gewährte Skonti und Erlösschmälerungen (z.B. Preisnachlässe, Rabatte, Jahresrückvergütungen, Boni) sind bei der Ermittlung des Umsatzes abzusetzen.

Bei Zugehörigkeit zu einer umsatzsteuerlichen Organschaft sind sowohl der auf das Unternehmen entfallende Umsatz mit Dritten als auch Innenumsätze anzugeben, die mit den übrigen Tochtergesellschaften bzw. der Muttergesellschaft getätigt wurden.

#### 10. Berechnung in konstanten Preisen

Der Großhandelsumsatz in konstanten Preisen von 1991 wird berechnet, indem der Umsatz (in jeweiligen Preisen) auf der 5-stelligen Ebene nach Wirtschaftszweigen durch Division mit passenden Großhandelspreisindizes in Angaben zu Preisen von 1991 umgerechnet wird. Anschließend werden die Werte auf höhere Aggregationsebenen addiert und auf die entsprechenden Umsatzwerte im Basisjahr 1995 bezogen.

# 1 Umsatz im Großhandel<sup>1)</sup>

Zeitraum	Großhandel ohne Großhandel mit Kraftfahrzeugen (WZ 51)		Großhandel einschl. Großhandel mit Kraftfahrzeugen (WZ 50 <sup>1)</sup> + WZ 51)		Großhandel ohne Großhandel mit Kraftfahrzeugen (WZ 51)		Großhandel einschl. Großhandel mit Kraftfahrzeugen (WZ 50 <sup>1)</sup> + WZ 51)		
	in jeweiligen Preisen				in Preisen des Jahres 1995				
	1995=100	% <sup>2)</sup>	1995=100	% <sup>2)</sup>	1995=100	% <sup>2)</sup>	1995=100	% <sup>2)</sup>	
1994	98,7	-	98,5	-	100,0	-	99,7	-	
1995	100,0	1,3	100,0	1,5	100,0	0,0	100,0	0,3	
1996	97,9	-2,1	98,1	-1,9	98,3	-1,7	98,5	-1,5	
1997	100,9	3,1	101,3	3,3	99,5	1,2	100,1	1,6	
1998	101,5	1,2	102,3	1,0	102,6	3,1	103,2	3,1	
1999	101,6	0,1	102,3	0,0	103,0	0,4	103,4	0,2	
2000	110,1	8,3	109,8	7,4	106,6	3,5	106,3	2,8	
1998	1. Hj.	100,7	2,8	101,7	3,0	100,2	3,7	101,0	3,7
	2. Hj.	102,2	-1,4	102,9	-1,0	105,0	2,5	105,4	2,6
1999	1. Hj.	96,6	-4,1	97,8	-3,8	98,5	-1,6	99,5	-1,6
	2. Hj.	106,7	4,4	106,8	3,8	107,5	2,4	107,4	2,0
2000	1. Hj.	105,6	9,3	105,7	8,1	103,5	5,1	103,5	4,1
	2. Hj.	114,6	7,4	114,0	6,7	109,7	2,0	109,2	1,6
1997	1. Vj.	93,2	0,4	93,9	0,6	92,3	-1,0	93,1	-0,7
	2. Vj.	102,9	4,6	103,6	4,9	100,9	2,7	101,7	3,2
	3. Vj.	102,7	4,1	102,7	4,4	101,2	1,8	101,3	2,3
	4. Vj.	104,8	3,0	105,2	3,3	103,7	1,2	104,1	1,5
1998	1. Vj.	99,1	6,3	100,0	6,5	98,2	6,3	99,1	6,4
	2. Vj.	102,4	-0,5	103,4	-0,2	102,1	1,2	103,0	1,3
	3. Vj.	101,7	-0,9	102,1	-0,5	103,6	2,4	103,8	2,5
	4. Vj.	102,7	-2,0	103,7	-1,5	106,3	2,6	106,9	2,7
1999	1. Vj.	94,0	-5,1	95,4	-4,6	96,4	-1,8	97,5	-1,5
	2. Vj.	99,2	-3,2	100,1	-3,1	100,6	-1,5	101,4	-1,6
	3. Vj.	103,3	1,5	103,2	1,1	104,6	0,9	104,3	0,5
	4. Vj.	110,1	7,2	110,4	6,5	110,4	3,8	110,5	3,4
2000	1. Vj.	101,6	8,1	101,9	6,8	100,3	4,0	100,4	3,0
	2. Vj.	109,5	10,4	109,4	9,3	106,7	6,1	106,6	5,2
	3. Vj.	110,5	7,0	109,8	6,4	106,1	1,5	105,5	1,1
	4. Vj.	118,6	7,8	118,2	7,0	113,2	2,6	112,8	2,1
2001	1. Vj.	105,5	3,8	105,0	3,0	100,8	0,5	100,4	0,0
2000	April	102,9	5,8	103,1	4,0	100,7	2,1	100,9	0,7
	Mai	118,3	22,8	118,2	22,2	115,2	18,0	115,1	17,7
	Juni	107,2	3,2	106,9	2,2	104,3	-1,2	103,9	-2,1
	Juli	103,6	3,7	103,3	3,3	100,3	-1,1	100,0	-1,3
	Aug.	111,4	11,5	110,4	10,8	107,2	6,0	106,3	5,7
	Sept.	116,6	6,0	115,7	5,1	110,9	-0,4	110,1	-0,9
	Okt.	120,1	12,5	119,5	11,8	113,8	5,5	113,4	5,2
	Nov.	124,1	10,5	123,6	9,6	118,6	5,2	118,2	4,5
	Dez.	111,7	0,5	111,4	-0,1	107,2	-3,0	106,9	-3,4
2001	Jan.	101,7	14,0	100,6	13,0	97,8	10,1	96,8	9,5
	Feb.	98,8	-1,6	98,3	-2,3	94,0	-4,8	93,6	-5,3
	März	116,1	0,7	116,1	-0,1	110,7	-2,4	110,8	-2,9
	April	110,2	7,2	109,8	6,6	103,6	2,9	103,4	2,5

\*) Auf die Grundgesamtheit hochgerechnete Ergebnisse der repräsentativen Stichprobenerhebung. Vorläufige Ergebnisse sind kursiv, endgültige Ergebnisse mit normaler Schrift wiedergegeben.

1) 50.10.2, 50.30.2, 50.40.2.

2) Veränderungsraten gegenüber dem entsprechenden Vorjahreszeitraum.

## 2 Umsatz im Großhandel<sup>1)</sup> nach ausgewählten Wirtschaftszweigen<sup>2)</sup>

### 2.1 In jeweiligen Preisen

Zeitraum	Großhandel mit Kraftfahrzeugen, Kraftfahrzeugteilen und -zubehör; Tankstellen (WZ 50 <sup>1)</sup> )		Großhandel mit Rohstoffen, Halbwaren, Altmaterial und Reststoffen (WZ 51.5)		Großhandel mit Nahrungsmitteln, Getränken und Tabakwaren (WZ 51.3)		Großhandel mit Gebrauchsgüter und Verbrauchsgüter (WZ 51.4)		Großhandel mit Maschinen, Ausrüstungen und Zubehör (WZ 51.6)	
	1995=100	% <sup>2)</sup>	1995=100	% <sup>2)</sup>	1995=100	% <sup>2)</sup>	1995=100	% <sup>2)</sup>	1995=100	% <sup>2)</sup>
1994	93,9	-	97,9	-	98,9	-	98,8	-	99,0	-
1995	100,0	6,5	100,0	2,1	100,0	1,1	100,0	1,2	100,0	1,0
1996	101,8	1,8	96,7	-3,3	98,9	-1,1	96,7	-3,3	96,0	-4,0
1997	109,6	7,7	101,5	5,0	98,6	-0,3	96,8	0,1	96,3	0,3
1998	115,7	5,6	101,0	-0,5	97,1	-1,5	98,5	1,8	104,9	8,9
1999	113,7	-1,7	102,3	1,3	94,2	-3,0	101,0	2,8	106,8	1,8
2000	105,4	-7,3	111,7	9,2	94,3	0,0	115,4	14,3	116,2	8,8
1998 1. Hj.	117,5	6,3	101,9	3,4	95,3	-1,3	95,7	2,2	102,1	10,6
2. Hj.	113,9	4,9	100,2	-4,2	98,9	-1,7	101,2	1,4	107,8	7,5
1999 1. Hj.	117,9	0,4	95,5	-6,3	91,8	-3,7	94,6	-1,1	102,2	0,1
2. Hj.	109,5	-3,9	109,2	9,0	96,7	-2,2	107,3	6,0	111,3	3,2
2000 1. Hj.	107,0	-9,3	105,7	10,7	92,1	0,4	109,9	16,1	113,1	10,6
2. Hj.	103,8	-5,2	117,8	7,9	96,4	-0,3	120,9	12,7	119,3	7,2
1997 1. Vj.	105,6	2,2	91,6	4,0	92,0	-1,6	94,3	-4,9	87,2	-4,2
2. Vj.	115,5	10,6	105,4	7,4	101,1	0,0	93,0	2,2	97,3	1,7
3. Vj.	103,5	10,7	107,5	5,3	99,3	1,9	96,9	0,1	95,4	2,9
4. Vj.	113,7	7,4	101,5	3,1	101,8	-1,8	102,8	2,9	105,1	0,7
1998 1. Vj.	115,2	9,1	100,0	9,2	91,1	-1,0	98,6	4,6	99,3	13,8
2. Vj.	119,8	3,8	103,7	-1,6	99,5	-1,6	92,8	-0,2	104,9	7,7
3. Vj.	108,4	4,8	105,6	-1,8	95,7	-3,6	98,3	1,4	101,5	6,5
4. Vj.	119,4	5,0	94,7	-6,7	102,0	0,2	104,2	1,3	114,1	8,5
1999 1. Vj.	118,9	3,2	90,2	-9,9	88,4	-3,0	97,7	-0,9	101,6	2,4
2. Vj.	117,0	-2,4	100,7	-2,9	95,1	-4,4	91,6	-1,3	102,9	-1,9
3. Vj.	102,7	-5,3	108,6	2,9	93,5	-2,4	101,1	2,9	106,3	4,7
4. Vj.	116,3	-2,6	109,7	15,8	100,0	-2,0	113,5	8,9	116,3	2,0
2000 1. Vj.	105,9	-10,9	101,2	12,2	86,1	-2,5	111,1	13,8	110,8	9,1
2. Vj.	108,1	-7,6	110,1	9,3	98,1	3,2	108,6	18,6	115,3	12,1
3. Vj.	97,4	-5,2	117,1	7,8	92,4	-1,2	115,7	14,4	110,9	4,4
4. Vj.	110,3	-5,2	118,5	8,1	100,5	0,5	126,2	11,2	127,7	9,8
2001 1. Vj.	96,5	-8,9	104,5	3,3	90,4	5,0	116,1	4,5	111,9	0,6
2000 April	106,4	-18,2	101,8	4,2	93,0	0,4	103,7	13,8	104,0	5,4
Mai	117,1	11,8	119,6	24,3	105,5	10,4	117,6	33,8	119,9	22,3
Juni	100,9	-13,2	108,9	0,6	95,9	-1,3	104,6	9,2	122,1	9,1
Juli	98,0	-3,7	110,0	3,6	90,2	-4,4	107,4	14,0	104,6	0,5
Aug.	93,9	-0,8	117,8	12,8	95,9	4,8	113,9	17,8	107,1	9,1
Sept.	100,2	-10,3	123,4	7,0	91,0	-3,7	125,7	11,7	121,1	3,9
Okt.	109,4	0,3	126,4	14,0	96,8	4,0	129,4	14,3	116,3	10,0
Nov.	115,8	-4,6	125,3	10,1	101,4	1,5	137,6	16,5	128,7	14,8
Dez.	105,6	-10,8	103,8	-0,5	103,2	-3,6	111,6	2,3	138,1	5,3
2001 Jan.	82,8	-2,0	101,5	14,3	85,2	11,5	117,6	15,0	103,6	10,6
Feb.	90,6	-11,8	98,2	-3,5	85,6	-0,2	107,8	-0,8	100,8	-1,9
März	116,0	-11,0	113,8	0,7	100,4	4,4	122,8	0,4	131,2	-3,5
April	103,2	-3,0	116,8	14,8	100,7	8,3	103,9	0,2	101,3	-2,6

\*) Auf die Grundgesamtheit hochgerechnete Ergebnisse der repräsentativen Stichprobenerhebung. Vorläufige Ergebnisse sind kursiv, endgültige Ergebnisse mit normaler Schrift wiedergegeben.

\*\*) Darstellung nach der Klassifikation der Wirtschaftszweige, Ausgabe 1993 (WZ93) - s. Anhang.

1) 50.10.2, 50.30.2, 50.40.2.

2) Veränderungsraten gegenüber dem entsprechenden Vorjahreszeitraum.

## 2 Umsatz im Großhandel<sup>1)</sup> nach ausgewählten Wirtschaftszweigen<sup>2)</sup>

2.2 In Preisen des Jahres 1995

Zeitraum	Großhandel mit Kraftfahrzeugen, Kraftfahrzeugteilen und -zubehör; Tankstellen (WZ 50 <sup>1)</sup> )		Großhandel mit Rohstoffen, Halbwaren, Altmaterial und Reststoffen (WZ 51.5)		Großhandel mit Nahrungsmitteln, Getränken und Tabakwaren (WZ 51.3)		Großhandel mit Gebrauchs- und Verbrauchsgütern (WZ 51.4)		Großhandel mit Maschinen, Ausrüstungen und Zubehör (WZ 51.6)	
	1995=100	% <sup>2)</sup>	1995=100	% <sup>2)</sup>	1995=100	% <sup>2)</sup>	1995=100	% <sup>2)</sup>	1995=100	% <sup>2)</sup>
1994	95,1	-	100,4	-	98,9	-	100,2	-	100,2	-
1995	100,0	5,2	100,0	-0,4	100,0	1,1	100,0	-0,2	100,0	-0,2
1996	100,9	0,9	97,5	-2,5	98,3	-1,7	97,0	-3,0	98,8	-1,2
1997	108,8	7,8	99,8	2,4	95,0	-3,4	97,1	0,1	101,8	3,0
1998	113,8	4,6	101,9	2,1	95,0	0,0	99,1	2,1	115,4	13,4
1999	111,1	-2,4	101,4	-0,5	93,8	-1,3	102,0	2,9	117,9	2,2
2000	102,2	-8,0	97,7	-3,6	91,9	-2,0	115,8	13,5	136,7	15,9
1998 1. Hj.	116,1	5,6	101,1	3,7	91,4	-1,7	96,2	2,5	110,9	15,5
2. Hj.	111,5	3,5	102,7	0,6	98,7	1,8	102,1	1,8	119,9	11,4
1999 1. Hj.	115,4	-0,6	97,5	-3,5	90,7	-0,7	95,5	-0,7	111,6	0,6
2. Hj.	106,8	-4,2	105,4	2,6	96,8	-1,9	108,5	6,2	124,3	3,6
2000 1. Hj.	104,1	-9,8	95,8	-1,8	89,9	-0,9	110,7	15,9	132,4	18,7
2. Hj.	100,4	-6,0	99,7	-5,4	93,9	-3,0	120,9	11,4	140,9	13,4
1997 1. Vj.	105,0	2,6	90,7	1,9	89,8	-3,5	94,3	-5,2	90,8	-2,4
2. Vj.	114,7	10,8	104,3	5,3	96,2	-3,3	93,3	2,3	101,1	3,3
3. Vj.	102,6	10,7	105,2	1,8	95,5	-1,4	97,4	0,2	101,5	5,9
4. Vj.	112,8	7,4	98,8	0,5	98,3	-5,4	103,2	2,9	113,9	4,9
1998 1. Vj.	114,3	8,9	98,8	8,9	87,2	-2,9	98,9	4,8	107,3	18,2
2. Vj.	117,8	2,7	103,4	-0,9	95,6	-0,6	93,4	0,2	114,4	13,1
3. Vj.	106,2	3,5	107,0	1,7	94,8	-0,7	99,0	1,7	112,4	10,7
4. Vj.	116,8	3,5	98,3	-0,5	102,5	4,2	105,2	1,9	127,5	11,9
1999 1. Vj.	116,3	1,7	93,7	-5,1	87,3	0,2	98,5	-0,4	110,7	3,1
2. Vj.	114,4	-2,8	101,3	-2,0	94,2	-1,5	92,4	-1,1	112,4	-1,7
3. Vj.	100,3	-5,6	106,2	-0,7	93,9	-1,0	102,2	3,2	118,1	5,1
4. Vj.	113,3	-3,0	104,5	6,3	99,7	-2,7	114,8	9,1	130,4	2,3
2000 1. Vj.	102,9	-11,5	92,6	-1,1	84,1	-3,7	112,1	13,8	130,7	18,1
2. Vj.	105,2	-8,1	98,9	-2,4	95,8	1,7	109,2	18,1	134,2	19,3
3. Vj.	94,3	-6,0	100,3	-5,6	90,6	-3,5	115,8	13,3	130,5	10,5
4. Vj.	106,5	-6,0	99,1	-5,1	97,1	-2,6	125,9	9,7	151,3	16,0
2001 1. Vj.	92,8	-9,8	90,0	-2,9	85,2	1,3	115,1	2,7	133,2	1,9
2000 April	103,5	-18,6	92,3	-6,2	90,8	-0,8	104,4	13,6	121,5	13,4
Mai	114,0	11,3	108,0	12,1	102,7	8,3	118,1	33,3	138,8	29,5
Juni	98,1	-13,7	96,5	-11,7	93,8	-2,5	105,0	8,6	142,2	15,6
Juli	94,9	-4,8	96,9	-7,7	88,6	-6,4	107,6	13,0	121,5	5,9
Aug.	91,0	-1,3	102,0	0,0	94,1	2,4	114,0	16,7	125,7	15,2
Sept.	96,9	-11,0	102,0	-8,7	89,1	-6,2	125,8	10,6	144,4	10,7
Okt.	106,0	-0,3	104,7	-2,5	94,4	0,6	129,3	12,8	137,8	16,9
Nov.	111,8	-5,6	105,1	-3,7	98,2	-1,5	137,4	15,1	152,6	21,6
Dez.	101,8	-11,7	87,5	-9,7	98,8	-6,5	111,0	0,6	163,5	10,5
2001 Jan.	79,8	-3,0	87,9	6,3	81,1	8,9	116,9	13,1	124,5	11,7
Feb.	87,2	-12,6	83,9	-10,2	81,0	-3,2	106,8	-2,6	118,5	-1,2
März	111,4	-12,1	98,1	-3,6	93,5	-0,5	121,7	-1,4	156,6	-2,6
April	99,1	-4,3	100,5	8,8	93,5	3,0	102,7	-1,6	118,3	-2,7

\*) Auf die Grundgesamtheit hochgerechnete Ergebnisse der repräsentativen Stichprobenerhebung. Vorläufige Ergebnisse sind kursiv, endgültige Ergebnisse mit normaler Schrift wiedergegeben.

\*\*) Darstellung nach der Klassifikation der Wirtschaftszweige, Ausgabe 1993 (WZ93) - s. Anhang.

1) 50.10.2, 50.30.2, 50.40.2.

2) Veränderungsraten gegenüber dem entsprechenden Vorjahreszeitraum.



### 3 Entwicklung der Beschäftigten im Großhandel<sup>\*)</sup>

Zeitraum	Großhandel ohne Großhandel mit Kraftfahrzeugen (WZ 51)		Großhandel einschl. Großhandel mit Kraftfahrzeugen (WZ 50 <sup>1)</sup> + WZ 51)		Großhandel mit Kraftfahrzeugen, Kraft- fahrzeugteilen und -zubehör (WZ 50)		
	1995=100	% <sup>2)</sup>	1995=100	% <sup>2)</sup>	1995=100	% <sup>2)</sup>	
1994	100,6	-	100,4	-	97,9	-	
1995	100,0	-0,6	100,0	-0,4	100,0	2,1	
1996	97,2	-2,8	97,3	-2,7	98,8	-1,2	
1997	96,6	-0,6	96,7	-0,6	96,9	-1,9	
1998	95,7	-0,9	95,8	-0,9	97,7	0,8	
1999	92,8	-3,0	93,1	-2,8	97,3	-0,6	
2000	92,3	-0,6	92,5	-0,6	97,0	-0,3	
1998	1. Hj.	95,5	-1,0	95,6	-0,9	96,7	0,3
	2. Hj.	95,9	-1,0	96,0	-0,9	98,6	1,3
1999	1. Hj.	93,1	-2,5	93,4	-2,3	97,1	0,3
	2. Hj.	92,6	-3,4	92,9	-3,3	97,6	-1,0
2000	1. Hj.	92,1	-1,1	92,4	-1,1	96,8	-0,3
	2. Hj.	92,5	-0,1	92,7	-0,1	97,2	-0,4
1997	1. Vj.	96,3	-1,6	96,3	-1,7	96,5	-2,3
	2. Vj.	96,5	-0,8	96,5	-0,9	96,4	-1,8
	3. Vj.	97,1	0,0	97,1	-0,1	96,9	-1,9
	4. Vj.	96,6	0,1	96,7	0,0	97,8	-1,5
1998	1. Vj.	95,5	-0,9	95,6	-0,8	96,6	0,1
	2. Vj.	95,5	-1,0	95,6	-0,9	96,8	0,4
	3. Vj.	96,0	-1,2	96,1	-1,1	98,0	1,2
	4. Vj.	95,7	-0,9	95,9	-0,8	99,1	1,4
1999	1. Vj.	94,0	-1,6	94,2	-1,5	97,7	1,1
	2. Vj.	92,3	-3,4	92,6	-3,2	96,5	-0,4
	3. Vj.	92,5	-3,6	92,8	-3,4	96,9	-1,2
	4. Vj.	92,6	-3,3	92,9	-3,1	98,3	-0,8
2000	1. Vj.	91,9	-2,2	92,2	-2,1	96,3	-1,3
	2. Vj.	92,2	-0,1	92,5	-0,1	97,3	0,8
	3. Vj.	92,5	0,0	92,8	0,0	97,3	0,4
	4. Vj.	92,4	-0,2	92,6	-0,3	97,1	-1,2
2001	1. Vj.	91,5	-0,4	92,0	-0,3	98,8	2,5
2000	April	92,0	-0,4	92,3	-0,4	97,3	0,5
	Mai	92,4	0,2	92,7	0,2	97,3	1,1
	Juni	92,2	-0,1	92,5	0,0	97,2	0,8
	Juli	92,2	0,0	92,5	0,1	96,4	0,6
	Aug.	92,7	0,1	93,0	0,1	97,5	0,7
	Sept.	92,7	-0,1	93,0	-0,1	98,0	-0,1
	Okt.	92,5	-0,2	92,8	-0,2	97,7	-0,3
	Nov.	92,5	-0,1	92,8	-0,2	97,2	-1,3
	Dez.	92,1	-0,3	92,3	-0,5	96,5	-2,0
2001	Jan.	91,4	-0,3	91,8	-0,2	98,7	2,5
	Feb.	91,4	-0,5	91,9	-0,3	98,7	2,3
	März	91,8	-0,4	92,2	-0,2	98,9	2,7
	April	91,8	-0,2	92,3	-0,1	99,2	2,0

\*) Auf die Grundgesamtheit hochgerechnete Ergebnisse der repräsentativen Stichprobenerhebung. Vorläufige Ergebnisse sind kursiv, endgültige Ergebnisse mit normaler Schrift wiedergegeben.

1) 50.10.2, 50.30.2, 50.40.2.

2) Veränderungsraten gegenüber dem entsprechenden Vorjahreszeitraum.

#### 4 Konjunkturelle Entwicklung der Umsätze im Großhandel \*) Trend-Konjunktur-Komponente Basis 1995 = 100

Bei der nebenstehend dargestellten konjunkturellen Entwicklung handelt es sich um Ergebnisse der Zeitreihenanalyse nach dem „Berliner Verfahren“ (Version 4). Dieses Verfahren zerlegt die Originalwerte (Originalreihe) in eine Trend-Konjunktur-Komponente, eine Saison- und Kalender-Komponente sowie eine Restkomponente. Die Trend-Konjunktur-Komponente des Berliner Verfahrens wird häufig als Konjunkturindikator eingesetzt, da sie die mittel- bis langfristige „Grundtendenz“ der Reihe anzeigt.

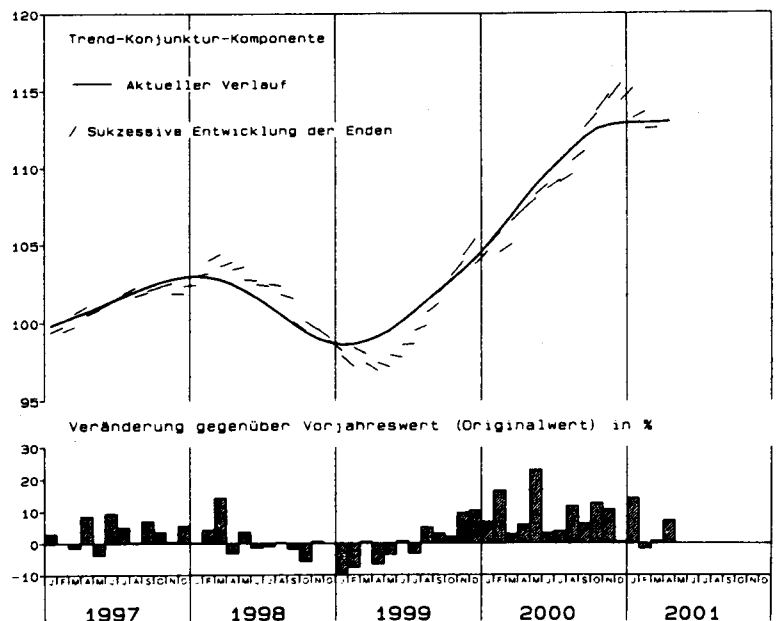
Grundsätzlich ist zu beachten, daß die Zeitreihenkomponenten am aktuellen Rand (etwa für die letzten drei Monate) mit gewissen Unsicherheiten über die Entwicklung behaftet sind.

Das „Berliner Verfahren“ ist aus der Zusammenarbeit der Technischen Universität Berlin mit dem Deutschen Institut für Wirtschaftsforschung in Berlin hervorgegangen.

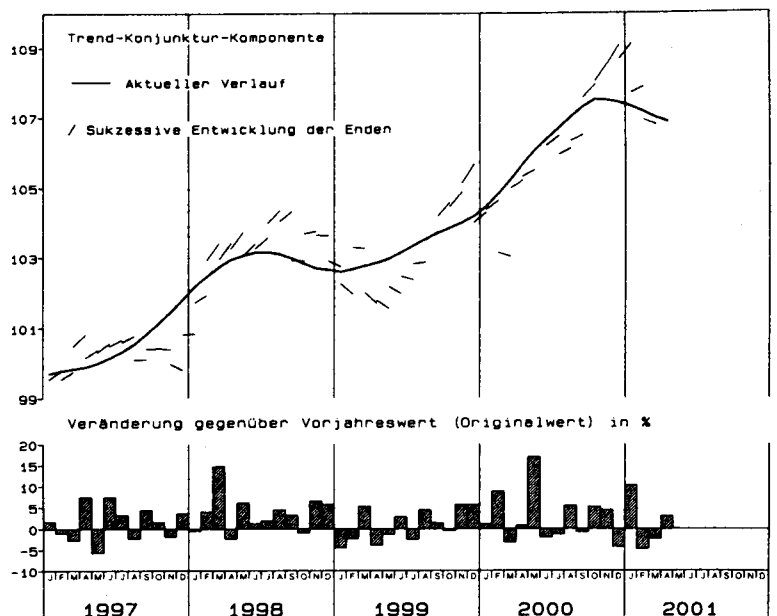
Literaturhinweis: B. Nullau, S. Heiler, P. Wäsch, B. Meissner, D. Filip: Das „Berliner Verfahren“. Ein Beitrag zur Zeitreihenanalyse. In: DIW-Beiträge zur Strukturforchung, Heft 7, Berlin 1969.

\*) Großhandel ohne Kraftfahrzeuge, Kraftfahrzeugteile und -zubehör

Umsatz  
Deutschland  
Großhandel (in jeweiligen Preisen)  
Messzahlen 1995 = 100

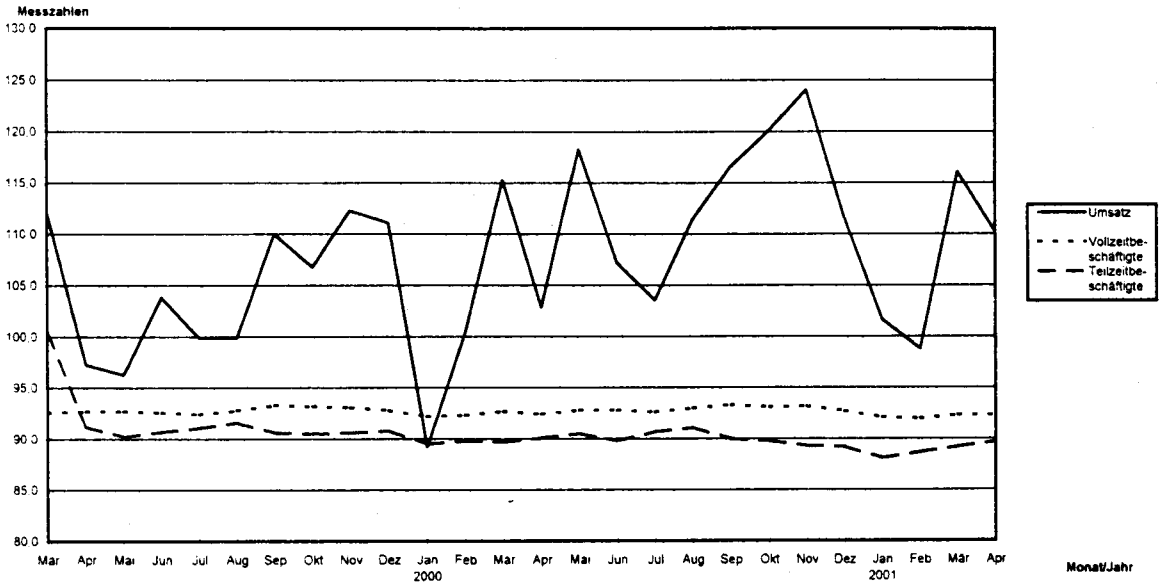


Umsatz  
Deutschland  
Großhandel (in Preisen von 1995)  
Messzahlen 1995 = 100

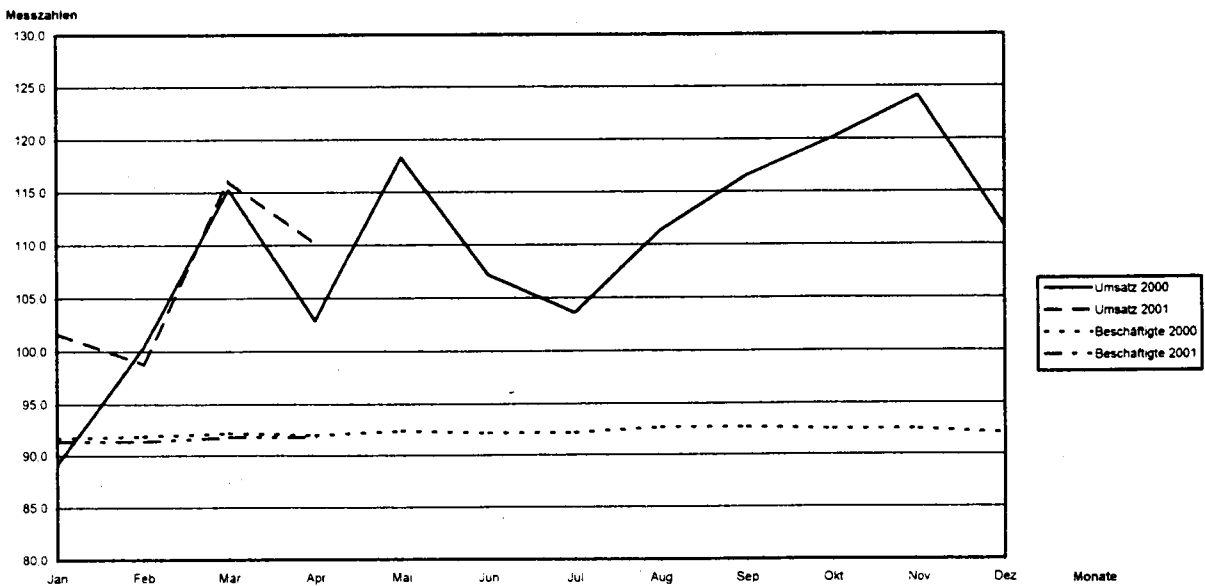


# 5 Konjunktuelle Entwicklung der Umsätze und der Beschäftigten im Großhandel

Mittelfristigen Entwicklung des Umsatzes und der Voll- und Teilzeitbeschäftigten  
Messzahlen 1995 = 100



Entwicklung des Umsatzes und der Beschäftigten im aktuellen und vergangenen Jahr  
(1995 = 100)



6 Lange Reihen 1994 bis 20.. \*)  
 Deutschland  
 6.1 Nominale Umsatzmesszahlen im Großhandel nach Wirtschaftszweigen  
 1995 = 100

Nummer der Klassifikation 1)	Wirtschaftszweig	Jahr	Umsatz														
			Januar	Februar	März	April	Mai	Juni	Juli	August	September	Oktober	November	Dezember	Jahres-teil		
5	GH (einschl. Handel m. KFZ)	1994	83.1	87.4	106.9	94.1	99.1	101.4	92.7	97.4	104.6	103.1	106.6	105.3	98.5		
		1995	90.0	91.6	110.5	95.2	106.0	102.9	94.6	99.1	103.4	104.1	106.0	96.4	100.0		
		1996	89.7	90.1	100.3	100.0	100.4	95.8	99.4	94.2	101.5	107.8	102.0	95.9	98.1		
		1997	92.4	90.4	98.9	108.6	96.9	105.2	104.6	94.7	108.7	112.0	102.6	101.1	101.3		
		1998	92.5	94.2	113.2	105.3	100.7	104.1	103.9	95.1	107.4	105.9	103.7	101.4	102.3		
		1999	84.4	87.5	114.3	99.1	96.7	104.6	100.0	99.6	110.1	106.9	112.8	111.5	102.3		
		2000	89.0	100.6	116.2	103.1	118.2	106.9	103.3	110.4	115.7	119.5	123.6	111.4	109.8		
		2001	100.6	98.3	116.1	109.8											
		50	GH mit KFZ, Teilen u. Zubehör	1994	78.4	91.6	113.8	101.0	99.9	99.3	83.1	83.3	92.9	92.5	95.6	95.7	93.9
				1995	90.0	93.3	115.2	100.2	107.3	105.5	93.1	86.4	98.4	101.7	110.9	98.0	100.0
1996	92.6			99.6	117.8	112.3	104.0	97.0	98.1	82.8	99.6	111.8	107.9	97.8	101.8		
1997	96.3			104.5	116.0	127.0	104.0	115.5	112.9	88.5	109.1	123.5	114.0	103.5	109.6		
1998	96.8			108.3	140.4	123.4	115.8	120.3	114.8	93.0	117.5	124.3	123.8	110.1	115.7		
1999	98.5			107.4	150.7	130.0	104.7	116.3	101.8	94.7	111.7	109.1	121.4	118.4	113.7		
2000	84.5			102.7	130.4	106.4	117.1	100.9	98.0	93.9	100.2	109.4	115.8	105.6	105.4		
2001	82.8			90.6	116.0	103.2											
51	GH (o. Handel m. KFZ)			1994	83.4	87.1	106.5	93.7	99.0	101.5	93.3	98.2	105.3	103.8	107.2	105.9	98.7
				1995	90.0	91.5	110.3	94.9	105.9	102.8	94.7	99.9	103.6	104.3	105.7	96.4	100.0
		1996	89.5	89.6	99.3	99.2	100.2	95.7	99.4	94.9	101.7	107.6	101.6	95.8	97.9		
		1997	92.1	89.6	97.8	107.6	96.5	104.6	104.2	95.1	108.7	111.3	102.0	101.0	100.9		
		1998	92.2	93.4	111.6	104.2	99.8	103.2	103.2	95.2	106.8	104.8	102.5	100.8	101.5		
		1999	83.6	86.3	112.1	97.3	96.3	103.9	99.9	99.9	110.0	106.8	112.3	111.1	101.6		
		2000	89.2	100.4	115.3	102.9	118.3	107.2	103.6	111.4	116.6	120.1	124.1	111.7	110.1		
		2001	101.7	98.8	116.1	110.2											
		51 2	GH m. landw. Grundstoffen u. lebenden Tieren	1994	91.6	89.8	115.2	107.0	114.8	99.6	78.3	101.6	100.9	103.0	101.0	103.8	100.6
				1995	91.3	92.3	114.2	104.2	114.1	96.9	78.4	97.7	101.4	109.4	102.7	97.3	100.0
1996	97.7			92.7	107.0	115.6	122.2	96.5	88.8	97.0	103.4	112.9	105.0	96.2	102.9		
1997	96.8			92.1	109.2	130.4	124.5	104.7	92.8	101.9	111.1	114.9	99.4	104.1	106.8		
1998	95.2			93.5	119.8	115.8	107.5	90.9	85.0	95.0	96.5	95.5	88.8	94.6	98.2		
1999	75.7			79.4	110.6	105.8	99.8	92.0	77.6	96.4	92.7	87.9	94.8	95.2	92.3		
2000	75.6			88.9	112.3	109.4	125.1	91.8	82.0	106.3	108.6	118.7	115.5	107.0	103.4		
2001	91.0			99.1	117.4	123.4											
51 3	GH m. Nahrungsmitteln, Getränken u. Tabakwaren			1994	83.0	87.1	106.5	92.1	102.9	102.2	97.3	99.0	100.6	99.0	105.4	111.3	98.9
				1995	88.2	89.9	105.5	97.3	109.0	102.4	96.4	102.4	96.9	102.0	104.7	105.3	100.0
		1996	89.8	91.6	99.2	101.3	104.4	97.7	101.3	96.0	95.0	105.3	100.1	105.5	98.9		
		1997	91.9	88.0	96.1	104.1	100.7	98.6	103.7	94.7	99.5	103.6	95.3	106.5	98.6		
		1998	87.5	86.2	99.6	101.1	99.0	98.3	100.4	91.2	95.6	98.8	97.8	109.4	97.1		
		1999	79.4	81.9	103.8	92.6	95.6	97.2	94.4	91.5	94.5	93.1	99.9	107.0	94.2		
		2000	76.4	85.8	96.2	93.0	105.5	95.9	90.2	95.9	91.0	96.8	101.4	103.2	94.3		
		2001	85.2	85.6	100.4	100.7											
		51 4	GH m. Gebrauchs- u. Verbrauchsgütern	1994	93.3	92.3	107.8	89.6	90.0	94.4	90.4	96.9	111.3	106.7	110.1	103.1	98.8
				1995	97.1	95.1	112.2	90.3	97.0	95.5	92.4	98.9	109.4	107.7	109.6	94.6	100.0
1996	98.7			96.1	102.6	92.8	92.1	88.3	93.7	91.7	105.0	108.3	101.4	90.1	96.7		
1997	97.2			90.9	94.6	99.0	84.4	95.7	94.4	88.8	107.6	110.3	102.6	95.5	96.8		
1998	95.4			92.6	107.7	95.9	89.9	92.7	96.4	90.6	107.9	107.4	108.5	96.6	98.5		
1999	91.6			91.5	109.9	91.1	87.9	95.8	94.2	96.7	112.5	113.2	118.1	109.1	101.0		
2000	102.3			108.7	122.3	103.7	117.6	104.6	107.4	113.9	125.7	129.4	137.6	111.6	115.4		
2001	117.6			107.8	122.8	103.9											
51 5	GH m. Rohstoffen, Halbwaren, Altmaterial u. Reststoffen			1994	79.0	83.5	102.9	95.3	99.6	103.7	96.7	100.0	105.6	106.0	107.1	95.9	97.9
				1995	89.4	91.2	111.1	95.1	109.2	107.0	99.7	101.2	106.0	103.4	103.0	83.8	100.0
		1996	85.2	84.4	94.6	98.5	99.9	96.0	105.0	97.8	103.5	109.2	100.9	85.4	96.7		
		1997	89.7	88.4	96.8	109.6	96.5	110.0	112.2	98.8	111.6	115.2	101.4	88.0	101.5		
		1998	91.0	94.6	114.5	105.2	100.9	105.1	108.7	98.1	110.0	103.7	96.4	84.1	101.0		
		1999	78.7	81.9	109.9	97.7	96.2	108.3	106.2	104.4	115.3	110.9	113.8	104.3	102.3		
		2000	88.8	101.8	113.0	101.8	119.6	108.9	110.0	117.8	123.4	126.4	125.3	103.8	111.7		
		2001	101.5	98.2	113.8	116.8											
		51 6	GH m. Maschinen, Ausrüstungen u. Zubehör	1994	78.9	86.5	107.4	92.5	96.0	105.5	88.7	91.2	103.5	102.5	109.3	125.6	99.0
				1995	88.7	92.3	111.0	91.4	99.8	106.4	91.3	93.5	101.1	102.4	108.9	113.2	100.0
1996	84.6			86.7	101.9	95.9	91.8	99.6	93.1	85.2	99.7	101.3	102.8	109.2	96.0		
1997	83.7			85.1	92.9	100.1	85.5	106.5	97.8	84.9	103.4	101.2	100.8	113.5	96.3		
1998	87.3			94.0	116.5	99.4	96.9	118.4	103.2	92.6	108.8	107.1	111.8	123.3	104.9		
1999	90.3			92.2	122.3	98.7	98.0	111.9	104.1	98.2	116.5	105.7	112.1	131.2	106.8		
2000	93.7			102.8	136.0	104.0	119.9	122.1	104.6	107.1	121.1	116.3	128.7	138.1	116.2		
2001	103.6			100.8	131.2	101.3											
51 7	sonstiger GH			1994	76.3	89.1	113.5	95.1	103.5	105.8	90.3	99.6	107.7	101.6	106.7	118.4	100.6
				1995	76.8	84.5	111.6	97.9	110.4	104.6	89.9	99.8	101.4	103.9	109.3	109.9	100.0
		1996	83.5	90.9	102.8	108.7	110.0	104.8	101.9	101.1	105.7	111.0	107.4	114.7	103.5		
		1997	100.2	103.0	120.1	130.7	116.7	123.1	116.3	109.5	136.9	137.2	132.4	149.1	122.9		
		1998	112.2	114.5	136.5	136.7	129.0	130.3	122.4	113.8	132.8	128.2	130.1	145.5	127.7		
		1999	94.9	105.7	146.2	123.4	121.6	128.1	117.5	122.7	133.5	130.9	146.2	150.5	126.8		
		2000	98.1	124.6	140.1	134.7	150.6	135.9	122.0	135.3	140.2	145.0	153.2	145.6	135.4		
		2001	114.4	115.3	134.9	133.5											

\*) Quelle: Statist-Bund-Segment 3676.  
 1) Klassifikation der Wirtschaftszweige, Ausgabe 1993

6 Lange Reihen 1994 bis 20.. \*)  
 Deutschland  
 6.2 Reale Umsatzmesszahlen im Großhandel nach Wirtschaftszweigen  
 1995 = 100

Nummer der Klassifikation 1)	Wirtschaftszweig	Jahr	Umsatz														
			Januar	Februar	März	April	Mai	Juni	Juli	August	September	Oktober	November	Dezember	Jahres- teil		
5	GH (einschl. Handel m. KFZ)	1994	85.5	89.5	109.7	96.5	100.7	101.7	93.0	97.7	105.0	103.8	107.6	105.6	99.7		
		1995	89.9	91.0	109.7	94.5	105.1	102.2	94.6	99.5	103.8	105.4	107.3	97.2	100.0		
		1996	90.5	90.5	100.3	99.8	100.1	95.7	99.6	94.9	102.4	108.5	103.0	96.3	98.5		
		1997	91.8	89.8	97.7	107.1	94.6	103.4	103.5	93.2	107.1	110.6	101.8	100.0	100.1		
		1998	91.6	93.3	112.3	104.4	100.2	104.4	104.7	96.7	110.0	109.0	107.1	104.7	103.2		
		1999	86.6	89.7	116.3	100.2	97.8	106.1	101.3	100.6	111.1	107.8	113.1	110.7	103.4		
		2000	88.4	98.8	114.1	100.9	115.1	103.9	100.0	106.3	110.1	113.4	118.2	106.9	106.3		
		2001	96.8	93.6	110.8	103.4											
		50	GH mit KFZ,Teilen u. Zubehör	1994	79.3	92.8	115.2	102.3	101.1	100.5	84.1	84.3	94.0	93.7	96.8	96.7	95.1
				1995	90.6	93.8	115.8	100.6	107.5	105.3	92.9	86.1	98.1	101.4	110.6	97.4	100.0
1996	91.8			98.7	116.7	111.3	103.0	96.2	97.3	82.0	98.8	110.9	107.2	97.2	100.9		
1997	95.7			103.9	115.5	126.4	103.2	114.5	111.9	87.7	108.2	122.6	113.2	102.7	108.8		
1998	96.1			107.4	139.5	121.6	113.8	117.9	112.4	91.2	115.1	121.7	121.0	107.7	113.8		
1999	96.4			105.0	147.4	127.2	102.4	113.7	99.7	92.2	108.9	106.3	118.4	115.3	111.1		
2000	82.3			99.8	126.7	103.5	114.0	98.1	94.9	91.0	96.9	106.0	111.8	101.8	102.2		
2001	79.8			87.2	111.4	99.1											
51	GH (o. Handel m. KFZ)			1994	85.9	89.4	109.3	96.1	100.7	101.8	93.6	98.5	105.6	104.4	108.2	106.1	100.0
				1995	89.8	90.8	109.4	94.1	104.9	102.0	94.7	100.3	104.1	105.6	107.1	97.2	100.0
		1996	90.4	90.0	99.3	99.2	99.9	95.7	99.8	95.7	102.6	108.3	102.7	96.2	98.3		
		1997	91.5	88.9	96.6	105.9	94.1	102.7	103.0	93.5	107.1	109.9	101.2	99.9	99.5		
		1998	91.3	92.5	110.7	103.4	99.4	103.6	104.2	97.0	109.7	108.2	106.3	104.5	102.6		
		1999	86.0	88.8	114.5	98.6	97.6	105.6	101.4	101.1	111.3	107.9	112.7	110.5	103.0		
		2000	88.8	98.7	113.4	100.7	115.2	104.3	100.3	107.2	110.9	113.8	118.6	107.2	106.6		
		2001	97.8	94.0	110.7	103.6											
		51 2	GH m. landw. Grundstoffen u. lebenden Tieren	1994	88.6	87.2	111.2	102.5	108.7	92.2	74.6	99.0	97.9	100.0	98.2	101.0	96.8
				1995	88.4	88.0	108.7	100.2	109.1	93.4	79.9	102.6	104.8	116.3	108.3	100.2	100.0
1996	99.0			91.9	102.8	111.8	116.0	90.9	85.9	97.2	105.3	116.6	110.0	98.5	102.2		
1997	93.7			87.7	99.8	118.9	108.3	93.1	88.0	94.1	102.0	109.6	96.3	96.9	99.0		
1998	88.9			87.3	111.5	108.5	102.7	88.9	86.8	100.5	105.2	107.1	99.9	102.4	99.1		
1999	80.7			85.2	114.4	110.4	105.2	96.4	85.0	105.6	102.2	97.7	102.5	99.9	98.8		
2000	78.9			88.9	111.5	108.6	123.7	92.5	83.9	109.5	111.3	120.4	115.4	104.7	104.1		
2001	90.1			95.7	109.0	115.6											
51 3	GH m. Nahrungsmitteln, Getränken u. Tabakwaren			1994	86.9	90.1	109.3	94.0	102.6	100.4	94.7	97.2	97.9	98.1	105.3	110.7	98.9
				1995	87.4	88.6	104.0	96.4	107.5	101.2	96.8	104.1	98.0	103.8	106.4	105.8	100.0
		1996	90.2	91.4	97.6	100.1	102.6	95.6	100.0	95.6	94.9	105.7	100.8	105.3	98.3		
		1997	90.6	86.1	92.7	100.1	94.8	93.6	100.3	91.0	95.2	100.2	92.6	102.2	95.0		
		1998	83.7	82.6	95.2	96.8	95.0	95.0	98.4	90.4	95.7	99.5	98.8	109.1	95.0		
		1999	78.5	81.2	102.2	91.5	94.8	96.2	94.7	91.9	95.0	93.8	99.7	105.7	93.8		
		2000	74.5	83.7	94.0	90.8	102.7	93.8	88.6	94.1	89.1	94.4	98.2	98.8	91.9		
		2001	81.1	81.0	93.5	93.5											
		51 4	GH m. Gebrauchs- u. Verbrauchsgütern	1994	95.5	94.1	109.8	91.3	91.4	95.7	91.4	97.7	112.3	107.6	111.3	104.2	100.2
				1995	97.7	95.3	112.1	90.2	96.8	95.2	92.0	98.4	109.2	108.0	110.0	95.0	100.0
1996	99.1			96.5	102.8	93.0	92.1	88.5	94.0	92.0	105.5	108.8	101.8	90.4	97.0		
1997	97.5			90.9	94.6	98.8	84.8	96.2	94.8	89.2	108.1	110.7	103.1	95.9	97.1		
1998	95.9			92.9	107.9	96.5	90.5	93.3	97.1	91.3	108.7	108.4	109.6	97.6	99.1		
1999	92.4			92.3	110.9	91.9	88.6	96.7	95.2	97.7	113.7	114.6	119.4	110.3	102.0		
2000	103.4			109.6	123.4	104.4	118.1	105.0	107.6	114.0	125.8	129.3	137.4	111.0	115.8		
2001	116.9			106.8	121.7	102.7											
51 5	GH m. Rohstoffen, Halbwaren, Altmaterial u. Reststoffen			1994	81.8	86.1	107.2	99.6	104.0	105.3	98.5	101.3	107.5	107.9	109.4	96.5	100.4
				1995	89.8	91.0	110.8	94.5	108.7	106.5	99.5	101.1	105.6	104.1	103.9	84.6	100.0
		1996	86.3	85.3	95.6	99.0	100.7	97.5	106.5	99.2	104.3	108.9	101.1	95.0	97.5		
		1997	88.2	87.8	96.2	108.9	95.3	108.7	110.6	96.1	109.0	111.9	98.8	85.8	99.8		
		1998	89.5	93.2	113.6	104.3	100.4	105.5	109.3	99.6	112.2	106.8	99.9	88.2	101.9		
		1999	82.1	85.6	113.4	98.4	96.3	109.3	105.0	102.0	111.7	107.4	109.1	96.9	101.4		
		2000	82.7	93.4	101.8	92.3	108.0	96.5	96.9	102.0	102.0	104.7	105.1	87.5	97.7		
		2001	87.9	83.9	98.1	100.5											
		51 6	GH m. Maschinen, Ausrüstungen u. Zubehör	1994	80.8	88.7	109.9	94.5	97.2	106.8	89.5	91.8	104.2	103.0	109.7	126.2	100.2
				1995	87.9	91.1	109.9	91.0	99.0	105.8	90.5	92.6	102.6	103.9	110.5	115.2	100.0
1996	86.2			88.2	104.6	98.1	93.6	101.8	95.5	88.1	103.9	105.5	106.8	113.4	98.8		
1997	87.1			88.4	96.9	103.7	88.7	110.9	102.2	90.8	111.5	109.0	109.0	123.7	101.8		
1998	95.0			101.5	125.5	107.8	106.0	129.3	113.4	102.3	121.4	118.9	125.3	138.3	115.4		
1999	99.1			100.2	132.7	107.1	107.2	123.0	114.7	109.1	130.5	117.9	125.5	147.9	117.9		
2000	111.5			119.9	160.7	121.5	138.8	142.2	121.5	125.7	144.4	137.8	152.6	163.5	136.7		
2001	124.5			118.5	156.6	118.3											
51 7	sonstiger GH			1994	79.0	92.2	117.3	98.2	106.3	108.1	93.4	101.7	109.7	103.4	108.5	119.1	103.1
				1995	76.8	84.0	110.8	97.2	109.3	103.6	89.9	100.6	102.1	105.1	110.3	110.5	100.0
		1996	83.9	90.9	102.3	108.2	109.0	103.8	101.3	101.2	105.9	111.1	107.7	114.6	103.3		
		1997	99.1	101.5	117.5	127.6	112.9	119.5	113.9	106.7	133.2	134.1	129.8	145.4	120.1		
		1998	109.2	111.5	132.9	133.7	126.4	128.2	121.3	113.8	133.3	129.1	131.0	146.1	126.4		
		1999	94.9	106.0	146.2	123.2	121.5	128.0	117.7	123.0	133.6	130.8	145.2	148.6	126.6		
		2000	92.8	117.5	131.6	127.0	141.4	127.3	113.8	125.8	129.1	133.5	146.0	138.4	127.0		
		2001	108.7	109.1	126.7	124.8											

\*) Quelle: Statist-Bund-Segment 3676.

1) Klassifikation der Wirtschaftszweige, Ausgabe 1993

6 Lange Reihen 1994 bis 20.. \*)  
 Deutschland  
 6.3 Beschäftigtenmesszahlen im Großhandel nach Wirtschaftszweigen  
 1995 = 100

Nummer der Klassifikation 1)	Wirtschaftszweig	Jahr	Beschäftigte												
			Januar	Februar	März	April	Mai	Juni	Juli	August	September	Oktober	November	Dezember	Jahresmittel
5	GH (einschl. Handel m. KFZ)	1994	99.6	99.7	100.1	99.9	100.0	100.2	100.1	101.0	101.3	101.1	101.2	100.9	100.4
		1995	99.2	99.5	99.7	99.6	99.9	100.0	100.0	100.6	100.8	100.5	100.3	99.7	100.0
		1996	98.0	97.9	98.0	97.4	97.4	97.2	97.1	97.3	97.2	97.0	96.7	96.3	97.3
		1997	96.2	96.3	96.5	96.5	96.4	96.6	96.8	97.1	97.5	97.1	96.7	96.3	96.7
		1998	95.3	95.6	95.8	95.7	95.5	95.6	95.8	96.2	96.3	96.1	96.0	95.7	95.8
		1999	94.1	94.2	94.2	92.7	92.5	92.5	92.4	92.9	93.1	93.0	93.0	92.8	93.1
		2000	92.0	92.2	92.4	92.3	92.7	92.5	92.5	93.0	93.0	92.8	92.8	92.3	92.5
		2001	91.8	91.9	92.2	92.3									
50	GH mit KFZ, Teilen u. Zubehör	1994	97.9	97.6	97.7	97.2	97.3	97.2	97.0	98.1	98.6	98.8	98.9	98.8	97.9
		1995	98.9	99.4	99.2	99.3	99.5	99.5	99.3	100.9	100.9	100.9	101.0	101.1	100.0
		1996	98.9	98.8	98.6	98.5	98.1	98.0	97.9	98.8	99.4	99.3	99.6	99.1	98.8
		1997	96.6	96.4	96.5	96.4	96.4	96.4	96.4	96.9	97.3	97.6	98.1	97.7	96.9
		1998	96.6	96.5	96.8	96.8	96.7	97.0	97.1	98.2	98.8	98.9	99.3	99.2	97.7
		1999	97.8	97.5	97.7	96.8	96.2	96.4	95.8	96.8	98.1	98.0	98.5	98.5	97.3
		2000	96.3	96.5	96.3	97.3	97.3	97.2	96.4	97.5	98.0	97.7	97.2	96.5	97.0
		2001	98.7	98.7	98.9	99.2									
51	GH (o. Handel m. KFZ)	1994	99.7	99.8	100.3	100.1	100.1	100.4	100.3	101.1	101.4	101.2	101.4	101.0	100.6
		1995	99.2	99.5	99.7	99.6	99.9	100.0	100.1	100.6	100.8	100.4	100.2	99.6	100.0
		1996	98.0	97.8	98.0	97.3	97.3	97.2	97.1	97.3	97.1	96.9	96.5	96.2	97.2
		1997	96.2	96.3	96.5	96.5	96.4	96.6	96.8	97.1	97.5	97.0	96.6	96.2	96.6
		1998	95.2	95.5	95.7	95.6	95.4	95.5	95.7	96.0	96.2	96.0	95.8	95.4	95.7
		1999	93.9	94.0	94.0	92.4	92.2	92.3	92.2	92.6	92.8	92.7	92.6	92.4	92.8
		2000	91.7	91.9	92.2	92.0	92.4	92.2	92.2	92.7	92.7	92.5	92.5	92.1	92.3
		2001	91.4	91.4	91.8	91.8									
51 2	GH m. landw. Grundstoffen u. lebenden Tieren	1994	103.4	103.0	104.6	104.8	104.1	103.7	102.6	103.4	103.2	103.4	102.5	101.7	103.4
		1995	98.8	99.0	99.7	99.6	100.2	100.3	100.5	101.4	100.5	101.0	99.8	98.7	100.0
		1996	96.2	97.2	98.7	99.1	98.1	98.2	98.6	98.5	98.3	98.4	96.9	96.6	97.9
		1997	92.4	92.8	94.7	93.9	94.0	93.1	94.0	94.8	95.2	94.7	93.9	93.2	93.9
		1998	92.9	94.1	95.7	96.2	94.6	94.5	95.6	95.7	95.2	95.2	94.4	93.8	94.8
		1999	92.6	94.5	95.5	93.0	92.0	90.6	91.5	91.6	91.3	90.8	89.9	89.5	91.9
		2000	87.8	89.3	90.5	91.2	91.3	90.0	91.0	91.1	90.6	90.3	90.0	89.1	90.2
		2001	88.4	90.4	91.2	92.5									
51 3	GH m. Nahrungsmitteln, Getränken u. Tabakwaren	1994	97.9	98.0	98.5	98.5	98.7	99.1	99.5	100.1	100.1	99.4	99.7	99.2	99.1
		1995	98.7	99.2	99.2	99.2	100.3	100.9	100.6	101.1	100.8	100.3	99.9	99.6	100.0
		1996	98.2	97.1	97.7	97.7	97.4	97.2	97.4	97.2	96.0	96.3	95.8	95.3	96.9
		1997	94.5	94.3	94.2	94.5	94.8	95.0	95.6	95.3	92.2	91.0	90.6	90.6	93.6
		1998	89.0	89.3	89.7	89.3	89.5	90.3	90.5	90.6	90.9	90.4	90.0	89.6	89.9
		1999	88.7	88.8	88.7	86.8	87.1	87.8	88.1	88.7	88.4	87.9	87.7	87.7	88.0
		2000	85.9	85.8	85.9	86.0	86.9	86.9	87.2	87.3	87.2	86.7	86.7	86.3	86.6
		2001	85.0	85.0	85.3	85.3									
51 4	GH m. Gebrauchs- u. Verbrauchsgütern	1994	102.0	102.2	102.3	101.6	101.5	101.9	101.5	102.3	102.3	102.1	101.9	101.7	101.9
		1995	99.5	100.1	100.3	100.0	99.9	99.8	99.9	100.3	100.6	99.9	99.9	99.4	100.0
		1996	97.8	97.8	97.7	96.9	96.5	96.6	96.3	96.5	96.6	96.4	96.0	95.7	96.7
		1997	94.8	95.1	94.9	94.9	94.5	94.7	94.8	95.1	95.3	94.9	94.3	93.8	94.8
		1998	92.6	92.8	92.9	92.5	91.8	91.9	92.1	92.2	92.4	92.4	92.1	91.8	92.3
		1999	90.1	90.4	90.1	88.3	87.9	87.8	87.6	88.0	88.5	88.7	88.8	88.6	88.7
		2000	88.7	89.1	89.1	88.9	89.2	89.2	89.1	89.8	89.8	89.9	90.2	89.6	89.4
		2001	89.4	89.5	89.9	90.2									
51 5	GH m. Rohstoffen, Halbwaren, Altmaterial u. Reststoffen	1994	98.0	98.1	98.6	98.6	98.8	99.3	99.4	100.3	100.7	100.8	101.0	100.7	99.5
		1995	98.9	99.0	99.3	99.5	99.8	100.0	100.0	100.7	101.0	100.8	100.6	99.9	100.0
		1996	98.8	98.6	98.7	97.5	98.1	97.9	98.2	98.5	98.5	98.3	98.0	97.7	98.2
		1997	98.2	98.3	99.0	98.8	99.0	99.3	99.2	99.6	100.3	99.9	99.5	98.7	99.2
		1998	97.8	97.9	98.1	98.3	98.3	98.2	98.1	98.7	98.5	98.0	97.7	97.1	98.1
		1999	95.5	95.1	95.2	93.8	93.6	93.6	93.3	93.4	93.5	93.2	92.9	92.5	93.8
		2000	91.6	91.8	92.4	92.3	92.2	92.1	91.8	92.2	92.2	92.1	91.5	90.9	91.9
		2001	90.2	90.0	90.0	89.8									
51 6	GH m. Maschinen, Ausrüstungen u. Zubehör	1994	101.0	101.3	101.9	102.3	102.1	101.7	101.4	102.2	102.8	102.9	103.2	103.0	102.2
		1995	99.7	99.7	100.0	99.5	99.4	99.6	99.8	100.5	100.7	100.5	100.7	99.6	100.0
		1996	96.7	96.8	96.9	96.4	96.4	95.9	95.1	95.5	95.4	94.9	94.7	94.3	95.8
		1997	93.1	92.9	92.7	92.6	92.2	92.4	91.9	92.4	92.3	92.6	92.3	91.9	92.4
		1998	91.5	92.0	91.8	91.8	92.1	91.9	92.2	92.5	92.8	92.9	93.2	93.3	92.3
		1999	91.3	91.6	91.9	90.6	90.3	90.5	90.5	90.9	91.1	91.5	91.8	91.4	91.1
		2000	91.2	91.2	91.5	91.1	91.6	91.6	91.7	92.1	92.1	91.9	92.3	92.4	91.7
		2001	92.3	92.2	92.9	93.0									
51 7	sonstiger GH	1994	97.6	97.5	98.0	97.3	97.7	97.6	97.7	99.1	100.8	99.3	100.7	100.0	98.6
		1995	99.7	99.4	99.6	99.7	100.2	99.7	100.0	100.0	100.4	100.6	100.4	99.9	100.0
		1996	99.2	99.7	99.8	98.5	98.7	98.4	98.0	98.3	99.2	98.7	98.8	98.6	98.8
		1997	110.9	111.2	111.4	111.8	111.7	112.3	113.7	115.0	130.6	129.0	129.2	129.3	118.0
		1998	129.2	130.0	130.4	129.7	130.7	130.1	130.2	131.3	132.4	132.7	133.1	133.3	131.1
		1999	132.1	131.6	131.9	131.1	131.1	130.5	130.1	131.0	132.3	132.1	133.1	133.4	131.7
		2000	133.1	132.4	132.4	131.9	132.5	131.7	131.5	132.4	133.2	133.1	134.2	133.5	132.7
		2001	132.1	131.6	132.1	131.9									

\*) Quelle: Statis-Bund-Segment 3677.  
 1) Klassifikation der Wirtschaftszweige, Ausgabe 1993

**Aktuelle Monatsergebnisse**

TABELLENTEIL

1 Umsatzentwicklung im Großhandel nach Wirtschaftszweigen

1995 = 100

Nummer der Klassifikation: 1)	Wirtschaftszweig	Umsatz							
		Apr. 2001	Apr. 2000	Mrz. 2001	Jan./Apr. 2001	Apr. 2001	Apr. 2000	Mrz. 2001	Jan./Apr. 2001
		in jeweiligen Preisen				in Preisen des Jahres 95			
	Großhandel mit ...								
		50 1 Handel mit Kraftwagen							
50 102	Gh.m.Kraftwagen	95,9	101,6	109,0	91,7	91,4	98,1	103,9	87,6
		50 3 Handel mit Kraftwagenteilen u. Zubehör							
50 302	Gh.m.Kraftwagenteilen u. Zubehör	107,7	107,5	118,1	103,5	104,7	105,8	114,8	100,6
		50 4 Handel mit Krafträdern, Teilen u. Zubehör							
50 402	Gh.m.Krafträdern, Teilen u. Zubehör	206,3	197,4	244,5	168,9	193,7	191,3	230,0	159,0
50	Kfz-Handel; Tankstellen	103,2	106,4	116,0	98,2	99,1	103,5	111,4	94,4
		51 2 Großhandel mit landw.Grundstoffen u. lebenden Tieren							
51 21	Gh.m.Getreide, Saaten u. Futtermitteln	121,5	107,1	109,4	103,6	113,8	103,9	103,0	98,0
51 22	Gh.m.Blumen u. Pflanzen	173,0	164,5	168,5	140,1	166,3	162,1	162,8	136,2
51 23	Gh.m.lebenden Tieren	110,7	95,8	121,5	108,0	102,4	101,8	106,9	103,5
51 2	Gh.m.landw.Grundstoffen u. lebenden Tieren	123,4	109,4	117,4	107,7	115,6	108,6	109,0	102,6
		51 3 Großhandel mit Nahrungsmitteln, Getränken u. Tabakwaren							
51 31	Gh.m.Obst, Gemüse u. Kartoffeln	147,3	118,5	137,7	125,1	140,5	116,2	131,8	120,8
51 32	Gh.m.Fleisch, Fleischwaren, Geflügel u. Wild	96,7	86,1	106,1	92,7	83,2	90,3	92,6	83,9
51 33	Gh.m.Milcherzeugn., Eiern, Speiseöl u. ä.Fetten	76,0	74,4	80,4	75,0	72,0	75,7	76,1	71,7
51 34	Gh.m.Getränken	96,1	92,3	86,5	85,2	89,3	87,6	80,4	79,3
51 35	Gh.m.Tabakwaren	134,0	116,7	128,8	124,0	119,4	107,1	114,7	110,8
51 36	Gh.m.Zucker, Süßwaren u. Backwaren	75,2	64,5	76,8	69,7	72,1	62,4	73,9	67,1
51 37	Gh.m.Kaffee, Tee, Kakao u. Gewürzen	64,1	69,4	68,4	61,5	61,5	67,3	65,9	59,4
51 38	Gh.m.sonst.Nahrungsmitteln	99,4	94,1	103,1	95,5	93,6	91,9	97,5	90,5
51 39	Gh.m.Nahrungsmitteln, Getränken u. Tabakw.oaS	92,0	91,2	93,5	86,6	86,2	89,1	87,9	81,8
51 3	Gh.m.Nahrungsmitteln, Getränken u. Tabakwaren	100,7	93,0	100,4	93,0	93,5	90,8	93,5	87,3
		51 4 Großhandel mit Gebrauchs- u. Verbrauchsgütern							
51 41	Gh.m.Textilien	77,0	78,5	92,7	87,6	76,1	81,7	91,9	87,4
51 42	Gh.m.Bekleidung u. Schuhen	78,5	67,1	93,8	87,0	77,3	66,8	92,6	86,0
51 43	Gh.m.elekttr.Haushalts-, Rundfunk-, Fernsehgeräten	112,5	129,0	143,2	128,8	116,8	135,4	148,7	133,7
51 44	Gh.m.Haush.waren a.Metall, keram.Erzeugn.usw	64,5	67,7	76,4	72,6	59,9	64,8	71,4	68,0
51 45	Gh.m.kosmet.Erzeugn.u. Körperpflegemitteln	141,4	137,0	164,1	149,9	133,6	132,2	155,8	142,4
51 461	Gh.m.pharmazeut.Erzeugn.	129,5	113,8	135,6	131,0	127,4	112,9	133,4	129,1
51 462	Gh.m.med.u.orthopäd. Artikeln u.Laborbedarf	118,9	104,1	135,5	123,3	115,7	102,3	132,4	120,3
51 46	Gh.m.pharmazeut.Erzeugn. u.med.Hilfsmitteln	122,3	108,7	132,0	124,7	120,0	107,6	129,6	122,6
51 473	Gh.m.Fahrrädern, -teilen u.Zubeh., Sport-u.ä.Art.	106,1	111,0	108,5	91,9	101,4	107,8	104,0	88,1

1) Klassifikation der Wirtschaftszweige, Ausgabe 1993.



## 1 Umsatzentwicklung im Großhandel nach Wirtschaftszweigen

1995 = 100

Nummer der Klassifikation 1)	Wirtschaftszweig	Umsatz							
		Apr. 2001	Apr. 2000	Mrz. 2001	Jan./Apr. 2001	Apr. 2001	Apr. 2000	Mrz. 2001	Jan./Apr. 2001
		in jeweiligen Preisen				in Preisen des Jahres 95			
	Großhandel mit ...								
51 474	Gh.m.Uhren,Edelmetallwaren u.Schmuck	63,2	70,4	79,7	66,9	61,4	69,4	77,4	64,9
51 475	Gh.m.Leder-u.Täschnerwaren,Geschenk-u.Werbearb.	64,0	53,4	71,1	73,7	59,6	51,0	66,4	68,8
51 476	Gh.m.Möbeln,Einr.gegenständen u.Bodenbelägen	95,2	89,7	107,5	98,5	88,6	86,3	100,4	92,1
51 477	Gh.m.feinmech.,Foto-u.optischen Erzeugnissen	144,3	121,5	172,4	152,2	145,5	124,2	174,0	153,5
51 478	Gh.m.Papier,Pappe,Schul-u.Büroart.,Büchern u.ä.	97,0	95,1	112,9	107,8	90,7	91,8	105,8	101,1
51 47	Gh.m.sonst.Gebrauchs-u.Verbrauchsgütern	97,4	93,6	113,5	104,4	92,3	91,0	107,8	99,2
51 4	Gh.m.Gebrauchs- u. Verbrauchsgütern	103,9	103,7	122,8	113,0	102,7	104,4	121,7	112,0
	51 5 Großhandel mit Rohstf.,Halbwaren, Altmaterial u. Reststf.								
51 51	Gh.m.festen Brennstoffen u.Mineralölerzeugnissen 2)	165,2	136,4	167,1	156,4	115,4	104,5	119,3	111,0
51 52	Gh.m.Erzen,Eisen,Stahl, NE-Metallen u.Halbzeug	120,4	86,6	94,4	98,2	118,2	86,5	92,5	95,8
51 531	Gh.m.Holz,Baustf.,Sanitärker. u.Anstrichm.oaS	100,4	103,7	99,7	86,7	99,4	104,6	99,1	86,3
51 532	Gh.m.Roh-u.Schnittholz	70,0	82,7	79,9	72,5	72,7	85,9	82,7	75,2
51 533	Gh.m.sonst.Holzhalbw. sowie Bauelem.a.Holz	90,3	101,1	101,8	90,6	92,8	106,1	104,5	93,2
51 534	Gh.m.Baustf.u.Bauelem.-ten a.mineral.Stoffen	73,5	82,3	71,2	62,2	71,6	81,9	69,8	61,0
51 537	Gh.m.Sanitärkeramik	57,4	62,6	64,0	56,9	54,6	60,8	61,2	54,3
51 53	Gh.m.Holz,Baustf.,Sanitärkeramik u.Anstrichm.	82,2	89,3	83,5	73,4	80,6	89,6	82,2	72,3
51 541	Gh.m.Bauelementen a. Metall	91,4	84,2	93,3	86,3	86,3	81,4	88,2	81,7
51 542	Gh.m.Werkzeugen u. Kleineisenwaren	77,4	74,1	90,0	81,3	71,9	70,1	83,6	75,7
51 543	Gh.m.Inst.bedarf f.Gas, Wasser u.Heizung	87,4	88,6	96,4	87,0	82,6	86,0	91,2	82,3
51 54	Gh.m.Bauelem.a.Metall, Inst.bedarf f.Gas usw	84,7	83,0	93,7	85,0	79,6	79,9	88,2	80,0
51 55	Gh.m.chemischen Erzeugnissen	100,6	99,4	109,4	103,2	94,5	99,4	102,5	96,9
51 56	Gh.m.sonst.Halbwaren	93,2	90,8	108,4	105,3	92,1	95,4	107,2	105,2
51 57	Gh.m.Altmaterial u. Reststoffen	78,9	78,4	86,7	82,3	77,9	79,1	85,5	80,8
51 5	Gh.m.Rohstf.,Halbwaren, Altmaterial u. Reststf.	116,8	101,8	113,8	107,6	100,5	92,3	98,1	92,6
	51 6 Großhandel mit Maschinen, Ausrüstungen u. Zubehör								
51 61	Gh.m.Werkzeugmaschinen	111,0	96,1	135,4	118,6	102,5	90,6	125,7	110,2
51 62	Gh.m.Baummaschinen	80,5	95,7	90,7	73,3	76,4	91,9	86,2	69,7
51 64	Gh.m.Büromaschinen u.-einrichtungen	108,0	113,7	156,0	126,9	151,5	156,3	218,5	177,1
51 651	Gh.m.Flurförderzeugen u. Fahrzeugen ang	99,2	98,9	110,8	97,2	94,5	96,3	105,8	92,8
51 65	Gh.m.sonst.Masch.usw (oh.Landw.Maschinen)	94,9	92,6	112,7	96,7	90,4	90,2	107,7	92,4
51 66	Gh.m.landw.Maschinen u. Geräten	114,0	117,0	111,8	98,1	106,6	110,9	104,7	91,9

1) KLASSIFIKATION DER WIRTSCHAFTSZWEIGE, AUSGABE 1993.

2) DIE NACHGEWIESENE ENTWICKLUNG IN DIESEM WIRTSCHAFTSZWEIG IST DURCH EINE VERÄNDERUNG IM BERICHTSFIRMENKREIS BEEINFLUSST.

Statistisches Bundesamt, Fachserie 6, R 1.1, 04/2001

1 Umsatzentwicklung im Großhandel nach Wirtschaftszweigen

1995 = 100

Nummer der Klas- sifi- kation 1)	Wirtschaftszweig	Umsatz							
		Apr. 2001	Apr. 2000	Mrz. 2001	Jan./Apr. 2001	Apr. 2001	Apr. 2000	Mrz. 2001	Jan./Apr. 2001
		in jeweiligen Preisen				in Preisen des Jahres 95			
	Großhandel mit ...								
51 6	Gh.m.Maschinen, Ausrüstungen u. Zubehör	101,3	104,0	131,2	109,2	118,3	121,5	156,6	129,5
	51 7 Sonstiger Großhandel								
51 701	Gh.m.Rohstoffen, Halb-u. Fertigwaren oaS	165,0	182,5	173,2	165,0	156,8	172,1	164,9	157,5
51 702	Gh.m.Rohstoffen u. Halbwaren oaS	109,5	125,0	98,1	87,6	98,0	125,5	88,1	78,9
51 703	Gh.m.Fertigwaren oaS	135,3	127,0	140,0	129,2	127,6	116,8	132,6	122,7
51 7	Sonstiger Großhandel	133,5	134,7	134,9	124,5	124,8	127,0	126,7	117,4
51	Großhandel	110,2	102,9	116,1	106,7	103,6	100,7	110,7	101,5
	Großhandel einschl.- KFZ-Großhandel	109,8	103,1	116,1	106,2	103,4	100,9	110,8	101,1

1) Klassifikation der Wirtschaftszweige, Ausgabe 1993.

2 Umsatzentwicklung im Großhandel nach Wirtschaftszweigen  
Prozent

Nummer der Klassifikation <sup>1)</sup>	Wirtschaftszweig	Veränderung der Umsatzwerte					
		Apr. 2001 gegenüber Apr. 2000		Apr. 01 UND Mrz. 01 gegenüber Apr. 00 UND Mrz. 00	Jan./Apr. 01 gegenüber Jan./Apr. 00	Apr. 01 gegenüber Apr. 00	Jan./Apr. 01 gegenüber Jan./Apr. 00
		Apr. 2000	Mrz. 2001				
	Großhandel mit ...	in jeweiligen Preisen			in Preisen des Jahres 95		
	50 1 Handel mit Kraftwagen						
50 102	Gh.m.Kraftwagen	-5,6	-12,0	-9,6	-9,9	-6,9	-10,9
	50 3 Handel mit Kraftwagenteilen u. Zubehör						
50 302	Gh.m.Kraftwagenteilen u. Zubehör	0,1	-8,8	-5,1	-4,6	-1,0	-5,5
	50 4 Handel mit Krafträdern, Teilen u. Zubehör						
50 402	Gh.m.Krafträdern, Teilen u. Zubehör	4,5	-15,6	-0,3	1,7	1,2	-1,3
50	Kfz-Handel; Tankstellen	-3,0	-11,0	-7,4	-7,4	-4,3	-8,5
	51 2 Großhandel mit landw. Grundstoffen u. lebenden Tieren						
51 21	Gh.m. Getreide, Saaten u. Futtermitteln	13,5	11,1	7,7	12,1	9,5	9,5
51 22	Gh.m. Blumen u. Pflanzen	5,1	2,7	-1,2	0,6	2,6	-0,3
51 23	Gh.m. lebenden Tieren	15,6	-8,9	15,2	15,3	0,5	-0,1
51 2	Gh.m. landw. Grundstoffen u. lebenden Tieren	12,8	5,1	8,6	11,6	6,4	5,8
	51 3 Großhandel mit Nahrungsmitteln, Getränken u. Tabakwaren						
51 31	Gh.m. Obst, Gemüse u. Kartoffeln	24,3	7,0	23,8	15,6	21,0	14,4
51 32	Gh.m. Fleisch, Fleischwaren, Geflügel u. Wild	12,3	-8,9	11,9	10,7	-7,9	-4,1
51 33	Gh.m. Milcherzeugn., Eiern, Speiseöl u. ä. Fetten	2,1	-5,5	2,2	5,7	-4,8	-1,1
51 34	Gh.m. Getränken	4,1	11,1	1,0	3,5	2,0	1,4
51 35	Gh.m. Tabakwaren	14,8	4,1	10,9	10,8	11,5	7,9
51 36	Gh.m. Zucker, Süßwaren u. Backwaren	16,6	-2,1	8,5	6,4	15,6	5,5
51 37	Gh.m. Kaffee, Tee, Kakao u. Gewürzen	-7,6	-6,3	-5,9	-1,5	-8,6	-2,0
51 38	Gh.m. sonst. Nahrungsmitteln	5,6	-3,6	2,0	2,2	1,8	-0,6
51 39	Gh.m. Nahrungsmitteln, Getränken u. Tabakw.o.a.S	0,9	-1,6	-0,4	0,5	-3,3	-3,0
51 3	Gh.m. Nahrungsmitteln, Getränken u. Tabakwaren	8,3	0,3	6,3	5,9	3,0	1,8
	51 4 Großhandel mit Gebrauchs- u. Verbrauchsgütern						
51 41	Gh.m. Textilien	-2,0	-17,0	-2,8	-3,3	-6,9	-7,7
51 42	Gh.m. Bekleidung u. Schuhen	16,9	-16,3	7,1	9,1	15,7	8,4
51 43	Gh.m. elektr. Haushalts-, Rundfunk-, Fernsehgeräten	-12,7	-21,4	-8,1	-1,2	-13,7	-2,2
51 44	Gh.m. Haush.waren a. Metall, keram. Erzeugn. usw	-4,8	-15,6	-6,4	-5,0	-7,5	-7,5
51 45	Gh.m. kosmet. Erzeugn. u. Körperpflegemitteln	3,2	-13,8	0,3	-2,1	1,0	-3,9
51 461	Gh.m. pharmazeut. Erzeugn.	13,7	-4,5	11,1	9,5	12,8	8,3
51 462	Gh.m. med. u. orthopäd. Artikel u. Laborbedarf	14,3	-12,3	10,1	10,4	13,1	9,5
51 46	Gh.m. pharmazeut. Erzeugn. u. med. Hilfsmitteln	12,5	-7,3	9,6	8,7	11,6	7,6
51 473	Gh.m. Fahrrädern, -teilen u. Zubeh., Sport-u.ä. Art.	-4,4	-2,2	-6,2	-3,5	-5,9	-5,1
51 474	Gh.m. Uhren, Edelmetallwaren u. Schmuck	-10,1	-20,6	-5,8	-3,9	-11,5	-5,8

1) Klassifikation der Wirtschaftszweige, Ausgabe 1993.

## 2 Umsatzentwicklung im Großhandel nach Wirtschaftszweigen

Prozent

Nummer der Klassifikation 1)	Wirtschaftszweig	Veränderung der Umsatzwerte					
		Apr. 2001 gegenüber		Apr. 01 UND Mrz. 01 gegenüber	Jan./Apr. 01 gegenüber	Apr. 01 gegenüber	Jan./Apr. 01 gegenüber
		Apr. 2000	Mrz. 2001	Apr. 00 UND Mrz. 00	Jan./Apr. 00	Apr. 00	Jan./Apr. 00
		in jeweiligen Preisen			in Preisen des Jahres 95		
Großhandel mit ...							
51 475	Gh.m.Leder-u.Täschnerwaren, Geschenk-u.Werbearb.	19,9	-9,9	8,6	12,2	16,9	9,2
51 476	Gh.m.Möbeln, Einr.gegenständen u.Bodenbelägen	6,1	-11,5	3,0	4,9	2,6	1,7
51 477	Gh.m.feinmech., Foto-u.optischen Erzeugnissen	18,8	-16,3	13,3	11,3	17,1	9,7
51 478	Gh.m.Papier, Pappe, Schul-u.Büroart., Büchern u.ä.	2,0	-14,1	2,8	5,8	-1,2	1,6
51 47	Gh.m.sonst.Gebrauchs-u.Verbrauchsgütern	4,0	-14,2	3,2	5,6	1,4	2,4
51 4.	Gh.m.Gebrauchs- u. Verbrauchsgütern	0,2	-15,4	0,3	3,5	-1,6	1,7
51 5 Großhandel mit Rohstf., Halbwaren, Altmaterial u. Reststf.							
51 51	Gh.m.festen Brennstoffen u.Mineralölerzeugnissen 2)	21,1	-1,1	16,6	15,7	10,5	7,1
51 52	Gh.m.Erzen, Eisen, Stahl, NE-Metallen u.Halbzeug	39,0	27,5	15,3	5,9	36,6	1,9
51 531	Gh.m.Holz, Baustf., Sanitärker.u.Anstrichm.oaS	-3,2	0,7	-6,4	-6,7	-4,9	-8,1
51 532	Gh.m.Roh-u.Schnittholz	-15,4	-12,4	-14,3	-12,3	-15,4	-12,5
51 533	Gh.m.sonst.Holzhalbw. sowie Bauelem.a.Holz	-10,6	-11,2	-9,7	-10,0	-12,5	-12,0
51 534	Gh.m.Baustf.u.Bauelem.-ten a.mineral.Stoffen	-10,7	3,2	-12,5	-11,5	-12,6	-12,9
51 537	Gh.m.Sanitärkeramik	-8,3	-10,4	-10,8	-2,5	-10,2	-4,4
51 53	Gh.m.Holz, Baustf., Sanitärkeramik u.Anstrichm.	-8,0	-1,6	-9,6	-8,7	-10,1	-10,6
51 541	Gh.m.Bauelementen a. Metall	8,5	-2,0	1,8	3,3	6,0	0,5
51 542	Gh.m.Werkzeugen u. Kleineisenwaren	4,5	-14,0	2,6	2,4	2,6	0,6
51 543	Gh.m.Inst.bedarf f.Gas, Wasser u.Heizung	-1,4	-9,3	-3,4	-2,9	-4,0	-5,5
51 54	Gh.m.Bauelem.a.Metall, Inst.bedarf f.Gas usw	2,0	-9,6	-0,7	-0,2	-0,4	-2,7
51 55	Gh.m.chemischen Erzeugnissen	1,2	-8,0	-2,1	2,4	-5,0	-5,1
51 56	Gh.m.sonst.Halbwaren	2,6	-14,0	3,8	9,7	-3,4	3,5
51 57	Gh.m.Altmaterial u. Reststoffen	0,6	-9,0	-1,0	5,7	-1,4	1,6
51 5	Gh.m.Rohstf., Halbwaren, Altmaterial u. Reststf.	14,8	2,6	7,4	6,2	8,8	0,0
51 6 Großhandel mit Maschinen, Ausrüstungen u. Zubehör							
51 61	Gh.m.Werkzeugmaschinen	15,4	-18,0	6,9	14,2	13,2	12,1
51 62	Gh.m.Baummaschinen	-15,8	-11,2	-18,5	-16,7	-16,9	-17,9
51 64	Gh.m.Büromaschinen u.-einrichtungen	-5,1	-30,8	-4,5	0,0	-3,1	2,5
51 651	Gh.m.Flurförderzeugen u. Fahrzeugen ang	0,3	-10,5	-1,3	0,8	-1,9	-1,5
51 65	Gh.m.sonst.Masch.usw (oh.Landw.Maschinen)	2,5	-15,8	3,6	4,5	0,2	2,2
51 66	Gh.m.landw.Maschinen u. Geräten	-2,6	2,0	-11,5	-11,5	-3,9	-12,6
51 6	Gh.m.Maschinen, Ausrüstungen u. Zubehör	-2,6	-22,8	-3,1	0,1	-2,7	0,8

1) KLASSIFIKATION DER WIRTSCHAFTSZWEIGE, AUSGABE 1993.

2) DIE NACHGEWIESENE ENTWICKLUNG IN DIESEM WIRTSCHAFTSZWEIG IST DURCH EINE VERÄNDERUNG IM BERICHTSFIRMENKREIS BEEINFLUSST.

2 Umsatzentwicklung im Großhandel nach Wirtschaftszweigen  
Prozent

Nummer der Klas- sifi- kation: 1)	Wirtschaftszweig	Veränderung der Umsatzwerte					
		Apr. 2001 gegenüber		Apr. 01 UND Mrz. 01 gegenüber	Jan./Apr. 01 gegenüber	Apr. 01 gegenüber	Jan./Apr. 01 gegenüber
		Apr. 2000	Mrz. 2001	Apr. 00 UND Mrz. 00	Jan./Apr. 00	Apr. 00	Jan./Apr. 00
	Großhandel mit ...	in jeweiligen Preisen			in Preisen des Jahres 95		

51 7 Sonstiger Großhandel

51 701	Gh.m.Rohstoffen, Halb-u. Fertigwaren oaS	-9,6	-4,7	-10,4	-4,5	-8,9	-4,2
51 702	Gh.m.Rohstoffen u. Halbwaren oaS	-12,4	11,6	-7,9	-5,0	-21,9	-15,4
51 703	Gh.m.Fertigwaren oaS	6,6	-3,4	2,2	3,1	9,3	6,5
51 7	Sonstiger Großhandel	-0,9	-1,0	-2,3	0,1	-1,7	0,1
51	Großhandel	7,2	-5,1	3,7	4,6	2,9	1,2
	Großhandel einschl.- KFZ-Großhandel	6,6	-5,4	3,0	3,9	2,5	0,6

1) Klassifikation der Wirtschaftszweige, Ausgabe 1993.

## 3 Umsatzentwicklung im Großhandel nach Arten des Großhandels

1995 = 100

Nummer der Klas- sifi- kation 1)	Wirtschaftszweig ----- Binnengroßhandel Aussenhandel Großhandel mit ...	Umsatz			
		Apr.	Apr.	Mrz.	Jan./Apr.
		2001	2000	2001	2001
		in jeweiligen Preisen			
50 1	Handel mit Kraftwagen				
	Binnengroßhandel	95,3	92,9	102,4	89,4
	Aussenhandel	96,5	111,9	116,8	94,4
	zusammen	95,9	101,6	109,0	91,7
50 3	Handel mit Kraftwagen- teilen u. Zubehör				
	Binnengroßhandel	112,0	110,1	118,9	105,6
	Aussenhandel	92,3	98,3	115,1	95,9
	zusammen	107,7	107,5	118,1	103,5
50 4	Handel mit Krafträdern, Teilen u. Zubehör				
	Binnengroßhandel	215,5	214,0	280,9	183,7
	Aussenhandel	195,2	177,8	201,1	151,3
	zusammen	206,3	197,4	244,5	168,9
50	Kfz-Handel; Tankstellen				
	Binnengroßhandel	105,8	103,6	114,1	99,0
	Aussenhandel	98,9	111,1	119,2	96,6
	zusammen	103,2	106,4	116,0	98,2
51 2	Gh.m.landw.Grundstoffen u. lebenden Tieren				
	Binnengroßhandel	133,4	114,3	122,0	111,2
	Aussenhandel	97,0	96,5	105,3	98,7
	zusammen	123,4	109,4	117,4	107,7
51 3	Gh.m.Nahrungsmitteln, Getränken u. Tabakwaren				
	Binnengroßhandel	101,9	94,7	100,4	93,7
	Aussenhandel	94,2	83,8	100,3	88,9
	zusammen	100,7	93,0	100,4	93,0
51 4	Gh.m.Gebrauchs- u. Verbrauchsgütern				
	Binnengroßhandel	109,3	109,3	130,1	118,7
	Aussenhandel	94,2	93,4	109,5	102,7
	zusammen	103,9	103,7	122,8	113,0
51 5	Gh.m.Rohstf.,Halbwaren, Altmaterial u. Reststf.				
	Binnengroßhandel	127,5	106,7	121,9	115,3
	Aussenhandel	81,0	85,3	86,4	81,7
	zusammen	116,8	101,8	113,8	107,6
51 6	Gh.m.Maschinen, Ausrüstungen u. Zubehör				
	Binnengroßhandel	103,9	108,2	128,7	111,8
	Aussenhandel	96,6	96,7	135,5	104,6
	zusammen	101,3	104,0	131,2	109,2
51 7	Sonstiger Großhandel				
	Binnengroßhandel	131,4	131,9	132,8	121,4
	Aussenhandel	145,7	151,0	146,9	142,5
	zusammen	133,5	134,7	134,9	124,5
51	Großhandel				
	Binnengroßhandel	116,2	106,4	119,4	110,4
	Aussenhandel	92,4	92,2	106,2	95,6
	zusammen	110,2	102,9	116,1	106,7
	Insgesamt				
	Binnengroßhandel	115,7	106,3	119,2	109,9
	Aussenhandel	92,9	93,7	107,2	95,7
	zusammen	109,8	103,1	116,1	106,2

1) Klassifikation der Wirtschaftszweige, Ausgabe 1993.

## 4 Umsatzentwicklung im Großhandel nach Arten des Großhandels

1995 = 100

Art des Großhandels	Umsatz			
	Apr. 2001	Apr. 2000	Mrz. 2001	Jan./Apr. 2001
	in jeweiligen Preisen			
<b>Binnengroßhandel</b>				
Produktionsverbindungshandel	120,6	108,5	122,5	112,5
Konsumtionsverbindungshandel	109,4	103,4	115,0	106,5
zusammen	115,7	106,3	119,2	109,9
<b>Aussenhandel</b>				
<b>Einfuhrhandel</b>				
Produktionsverbindungshandel	97,7	94,7	115,2	100,3
Konsumtionsverbindungshandel	91,7	96,6	105,8	93,8
zusammen	94,6	95,7	110,4	96,9
Ausfuhrhandel	72,0	73,9	80,5	74,1
Globalhandel	125,1	122,5	142,6	131,9
Aussenhandel zusammen	92,9	93,7	107,2	95,7
Arten insgesamt	109,8	103,1	116,1	106,2

## 5 Umsatzentwicklung im Großhandel nach Absatzformen

1995 = 100

Absatzform	Umsatz			
	Apr. 2001	Apr. 2000	Mrz. 2001	Jan./Apr. 2001
	in jeweiligen Preisen			
Streckengroßhandel	105,8	92,2	102,8	96,4
Lagergroßhandel	111,7	108,0	122,2	110,7
Absatzformen insgesamt	109,8	103,1	116,1	106,2

6 Entwicklung der Beschäftigtenzahl im Großhandel  
nach Wirtschaftszweigen

Nummer der Klas- sifi- kation 1)	Wirtschaftszweig	Beschäftigte			Veränderung der Beschäftigtenzahl								
		ins- gesamt	davon		insgesamt	davon				ins- gesamt	davon		
			voll- be- schäf- tigte	teil- zeit- be- schäf- tigte		vollbeschäf- tigte	teilzeitbe- schäftigte	voll- be- schäf- tigte	teilzeit- be- schäf- tigte				
											Apr. 2001	Apr. 2000	Mrz. 2001
1995 = 100			Prozent										
	Großhandel mit ...												
		50 1 Handel mit Kraftwagen											
50 102	Gh.m.Kraftwagen	82,3	82,3	82,5	-4,4	-0,4	-4,4	-0,7	-3,7	2,0	-3,0	-2,7	-6,3
		50 3 Handel mit Kraftwagenteilen u. Zubehör											
50 302	Gh.m.Kraftwagenteilen u. Zubehör	108,4	108,4	108,3	4,4	0,7	4,7	0,4	2,0	3,3	4,4	4,7	2,3
		50 4 Handel mit Krafträdern, Teilen u. Zubehör											
50 402	Gh.m.Krafträdern,Teilen u.Zubehör	127,6	126,0	134,1	28,2	-1,9	27,2	-1,7	32,2	-2,8	26,2	24,6	32,8
50	Kfz-Handel;Tankstellen	99,2	99,1	100,8	2,0	0,3	2,1	0,1	1,3	2,7	2,4	2,6	0,8
		51 2 Großhandel mit landw.Grundstoffen u. lebenden Tieren											
51 21	Gh.m.Getreide,Saaten u. Futtermitteln	87,8	86,4	95,4	1,1	1,5	-0,3	1,3	8,2	2,3	0,7	-0,4	7,2
51 22	Gh.m.Blumen u.Pflanzen	124,0	123,4	125,9	5,2	1,4	5,0	1,3	5,6	1,6	6,0	5,9	6,1
51 23	Gh.m.lebenden Tieren	74,4	79,2	87,8	-3,0	2,2	-5,0	-1,2	0,4	8,3	-5,4	-4,1	-7,6
51 2	Gh.m.landw.Grundstoffen u. lebenden Tieren	92,5	92,5	92,5	1,4	1,5	0,5	0,9	4,7	3,4	1,1	0,7	2,2
		51 3 Großhandel mit Nahrungsmitteln, Getränken u. Tabakwaren											
51 31	Gh.m.Obst,Gemüse u. Kartoffeln	92,2	93,5	86,4	2,9	1,5	3,1	0,8	1,7	4,7	1,7	2,5	-1,9
51 32	Gh.m.Fleisch,Fleisch- waren,Geflügel u.Wild	85,5	87,2	78,4	-4,0	-1,1	-3,5	-0,8	-6,7	-2,4	-3,1	-2,1	-7,2
51 33	Gh.m.Milcherzeugn.,Ei- ern,Speiseöl u.ä.Fetten	66,8	67,3	64,2	-3,0	-2,7	-4,0	-2,8	2,5	-2,5	-2,1	-3,5	6,0
51 34	Gh.m.Getränken	94,6	89,9	112,2	-1,1	0,7	-1,5	-0,9	0,2	6,1	-0,7	-0,4	-1,5
51 35	Gh.m.Tabakwaren	131,5	129,7	140,1	0,2	0,0	0,8	-0,3	-2,2	1,0	-0,3	0,5	-3,7
51 36	Gh.m.Zucker,Süßwaren u. Backwaren	81,6	79,0	93,9	3,3	1,6	18,6	2,0	-31,6	0,1	4,1	14,9	-22,5
51 37	Gh.m.Kaffee,Tee,Kakao u. Gewürzen	54,3	67,1	24,6	0,9	0,1	1,3	0,1	-1,2	-0,1	1,7	2,0	-0,3
51 38	Gh.m.sonst.Nahrungs- mitteln	72,7	80,5	42,6	2,6	0,1	4,7	0,2	-10,0	-0,5	1,8	3,4	-7,9
51 39	Gh.m.Nahrungsmitteln,Ge- tränken u.Tabakw.oaS	82,6	86,3	69,6	-2,2	-0,3	-0,6	0,1	-8,9	-2,0	-2,7	-1,3	-8,5
51 3	Gh.m.Nahrungsmitteln, Getränken u. Tabakwaren	85,3	87,2	77,9	-0,8	0,1	0,2	-0,2	-5,0	1,3	-0,9	0,2	-5,2
		51 4 Großhandel mit Gebrauchs- u. Verbrauchsgütern											
51 41	Gh.m.Textilien	77,5	79,1	73,8	1,9	1,6	0,8	1,8	4,6	1,0	0,9	0,2	2,5
51 42	Gh.m.Bekleidung u. Schuhen	74,7	73,6	77,7	0,7	-0,5	0,7	-0,6	0,9	-0,4	-0,2	-0,0	-0,8
51 43	Gh.m.elekt.Haushalts-, Rundfunk-,Fernsehgeräten	93,1	95,0	81,6	3,1	1,1	3,3	0,9	1,7	2,9	2,0	2,4	-0,5
51 44	Gh.m.Haush.waren a.Me- tall,keram.Erzeugn.usw	90,6	87,5	100,5	-4,8	-1,8	-3,1	-1,7	-9,3	-2,1	-2,6	-1,2	-6,2
51 45	Gh.m.kosmet.Erzeugn.u. Körperpflegemitteln	118,1	119,0	113,6	4,7	1,3	3,9	1,0	9,4	3,0	4,0	3,7	5,7
51 461	Gh.m.pharmazeut.Erzeugn.	100,9	104,9	94,6	5,0	2,0	6,1	2,9	3,1	0,5	3,2	3,4	2,8
51 462	Gh.m.med.u.orthopäd. Artikeln u.Laborbedarf	99,6	103,3	84,5	2,1	-1,4	3,3	-1,0	-3,4	-3,4	1,9	2,4	-0,1
51 46	Gh.m.pharmazeut.Erzeugn. u.med.Hilfsmitteln	97,8	100,2	91,9	2,5	0,8	3,2	1,3	0,8	-0,6	1,5	1,4	1,5
51 473	Gh.m.Fahrrädern,-teilen u.Zubeh.,Sport-u.ä.Art.	84,5	85,8	78,4	-4,2	2,2	-3,9	3,1	-5,8	-2,8	-1,7	-1,5	-2,8

1)Klassifikation der Wirtschaftszweige, Ausgabe 1993.



6 Entwicklung der Beschäftigtenzahl im Großhandel  
nach Wirtschaftszweigen

Nummer der Klassifikation 1)	Wirtschaftszweig	Beschäftigte			Veränderung der Beschäftigtenzahl									
		insgesamt	davon		insgesamt	davon						insgesamt	davon	
			vollbeschäftigte	teilzeitbeschäftigte		vollbeschäftigte	teilzeitbeschäftigte	insgesamt	vollbeschäftigte	teilzeitbeschäftigte	insgesamt		vollbeschäftigte	teilzeitbeschäftigte
1995 = 100			Prozent											
51 474	Gh.m.Uhren,Edelmetallwaren u.Schmuck	79,9	72,5	92,5	-0,4	-2,3	-2,9	-5,0	3,2	1,7	0,1	-1,3	2,2	
51 475	Gh.m.Leder-u.Täschnerwaren,Geschenk-u.Werbearb.	59,6	65,6	45,4	-7,5	-0,5	-8,3	0,4	-4,6	-3,4	-6,5	-8,6	0,9	
51 476	Gh.m.Möbeln,Einr.gegenständen u.Bodenbelägen	86,3	88,3	76,7	1,0	0,2	2,2	0,1	-5,4	0,5	1,9	2,3	-0,6	
51 477	Gh.m.feinmech.,Foto-u.optischen Erzeugnissen	111,4	116,6	86,6	9,8	2,0	10,9	3,0	3,0	-3,6	6,0	7,1	-0,2	
51 478	Gh.m.Papier,Pappe,Schul- u.Büroart.,Büchern u.ä.	91,5	92,3	89,3	-0,1	-1,4	0,5	-0,7	-1,7	-3,1	-0,2	0,6	-2,2	
51 47	Gh.m.sonst.Gebrauchs- u.Verbrauchsgütern	88,4	89,8	83,7	0,4	-0,3	1,0	0,2	-1,5	-1,9	0,2	0,7	-1,3	
51 4	Gh.m.Gebrauchs- u. Verbrauchsgütern	90,2	91,6	85,4	1,4	0,3	1,9	0,5	-0,3	-0,6	0,9	1,2	-0,4	
51 5 Großhandel mit Rohstf.,Halbwaren, Altmaterial u. Reststf.														
51 51	Gh.m.festen Brennstoffen u.Mineralölherzeugnissen 2)	100,1	102,9	84,2	-1,0	-1,5	-1,8	-1,8	4,5	0,6	0,2	-0,3	4,1	
51 52	Gh.m.Erzen,Eisen,Stahl, NE-Metallen u.Halbzeug	86,0	87,3	74,8	-3,7	-0,3	-4,0	-0,7	-1,1	3,8	-4,2	-3,9	-7,6	
51 531	Gh.m.Holz,Baustf.,Sanitärker.u.Anstrichm.oaS	98,9	98,8	100,2	-4,4	0,6	-4,6	0,5	-3,4	1,3	-3,4	-3,8	0,0	
51 532	Gh.m.Roh-u.Schnittholz	81,8	82,6	76,2	-8,8	0,4	-9,0	0,0	-7,8	3,1	-6,6	-7,0	-3,7	
51 533	Gh.m.sonst.Holzhalbw. sowie Bauelem.a.Holz	94,8	94,5	96,9	-5,2	0,1	-6,3	-0,7	2,0	5,1	-5,6	-5,7	-4,8	
51 534	Gh.m.Baustf.u.Bauelem.- ten a.mineral.Stoffen	84,6	85,7	77,6	-3,2	-0,5	-3,9	-0,5	1,4	-0,1	-2,3	-3,1	3,2	
51 537	Gh.m.Sanitärkeramik	56,5	58,8	37,8	-17,7	-0,6	-16,4	-1,0	-31,6	3,9	-9,0	-6,9	-29,7	
51 53	Gh.m.Holz,Baustf.,Sanitärkeramik u.Anstrichm.	88,3	89,1	82,6	-4,6	-0,2	-5,0	-0,4	-1,9	1,1	-3,4	-3,6	-1,2	
51 541	Gh.m.Bauelementen a. Metall	89,9	91,4	80,0	-1,8	1,1	-1,9	0,8	-1,1	3,0	-2,2	-1,8	-5,0	
51 542	Gh.m.Werkzeugen u. Kleiseisenwaren	91,7	93,0	83,4	0,3	0,1	0,8	0,5	-3,5	-3,1	1,1	1,3	-0,6	
51 543	Gh.m.Inst.bedarf f.Gas, Wasser u.Heizung	91,8	92,4	86,2	-2,2	-0,1	-2,4	-0,3	-0,2	0,9	-2,4	-2,4	-2,4	
51 54	Gh.m.Bauelem.a.Metall, Inst.bedarf f.Gas usw	91,5	92,5	84,0	-1,4	0,1	-1,3	0,2	-1,6	-0,3	-1,3	-1,2	-2,2	
51 55	Gh.m.chemischen Erzeugnissen	95,0	96,8	84,0	-2,1	-0,2	-2,4	-0,0	-0,1	-1,5	-1,8	-2,5	3,6	
51 56	Gh.m.sonst.Halbwaren	91,2	106,3	68,4	5,1	8,8	0,9	3,2	16,2	24,7	-0,4	-0,5	-0,2	
51 57	Gh.m.Altmaterial u. Reststoffen	79,3	81,4	60,4	5,4	-0,2	5,9	0,0	-0,7	-2,8	5,2	5,2	6,4	
51 5	Gh.m.Rohstf.,Halbwaren, Altmaterial u. Reststf.	89,8	91,0	81,1	-2,7	-0,2	-2,9	-0,3	-0,6	1,1	-2,2	-2,3	-1,3	
51 6 Großhandel mit Maschinen, Ausrüstungen u. Zubehör														
51 61	Gh.m.Werkzeugmaschinen	109,3	113,8	89,2	-0,7	1,7	-1,9	0,3	6,8	10,4	-3,0	-2,7	-4,6	
51 62	Gh.m.Baumaschinen	84,4	85,5	74,7	-2,8	-0,8	-3,6	-0,7	6,5	-2,0	-2,2	-2,9	6,3	
51 64	Gh.m.Büromaschinen u.-einrichtungen	97,2	98,7	84,8	6,0	-0,5	5,4	-0,5	11,8	-0,7	4,8	4,6	7,4	
51 651	Gh.m.Flurförderzeugen u. Fahrzeugen ang	105,7	107,6	92,8	3,0	0,1	2,6	0,1	6,1	-0,5	2,5	1,9	6,5	
51 65	Gh.m.sonst.Masch.usw (oh.Landw.Maschinen)	88,7	90,7	77,8	0,3	0,5	-0,1	0,4	3,2	1,3	-0,1	-0,3	1,1	
51 66	Gh.m.landw.Maschinen u. Geräten	99,5	98,0	108,7	-1,1	0,4	-1,1	-0,8	-0,8	8,6	-0,2	-1,1	5,9	

1) KLASSIFIKATION DER WIRTSCHAFTSZWEIGE. AUSGABE 1993.

2) DIE NACHGEWIESENE ENTWICKLUNG IN DIESEM WIRTSCHAFTSZWEIG IST DURCH EINE VERÄNDERUNG IM BERICHTSFIRMENKREIS BEEINFLUSST.

6 Entwicklung der Beschäftigtenzahl im Großhandel  
nach Wirtschaftszweigen

Nummer der Klas- sifi- kation 1)	Wirtschaftszweig	Beschäftigte			Veränderung der Beschäftigtenzahl								
		ins- gesamt	davon		insgesamt	davon				ins- gesamt	davon		
			voll- be- schäf- tigte	teil- zeit- be- schäf- tigte		vollbeschäf- tigte	teilzeitbe- schäftigte	voll- be- schäf- tigte	teilzeit- beschäf- tigte				
											Apr. 2001	Apr. 2000	Mrz. 2001
1995 = 100			Prozent										
51 6	Gh.m.Maschinen, Ausrüstungen u. Zubehör	93,0	94,5	82,7	2,0	0,0	1,6	-0,2	5,7	1,6	1,5	1,2	3,5
51 7 Sonstiger Großhandel													
51 701	Gh.m.Rohstoffen, Halb-u. Fertigwaren oaS	119,5	122,2	100,5	6,6	0,6	6,6	0,8	6,3	-0,9	4,9	4,8	5,8
51 702	Gh.m.Rohstoffen u. Halbwaren oaS	91,3	87,3	125,8	-4,0	-1,4	-4,4	-1,3	-1,7	-1,7	-3,4	-3,9	-0,3
51 703	Gh.m.Fertigwaren oaS	161,0	134,2	243,3	0,7	0,1	0,6	-0,1	0,9	0,5	0,1	0,0	0,2
51 7	Sonstiger Großhandel	131,9	114,5	209,8	0,0	-0,2	-0,3	-0,4	0,8	0,2	-0,4	-0,7	0,3
51	Großhandel	91,8	92,3	89,7	-0,2	0,1	-0,2	-0,0	-0,4	0,7	-0,3	-0,2	-1,0
	Großhandel einschl.- KFZ-Großhandel	92,3	92,7	90,1	-0,1	0,1	-0,0	-0,0	-0,3	0,7	-0,2	-0,0	-0,9

1) Klassifikation der Wirtschaftszweige, Ausgabe 1993.

7 ENTWICKLUNG DER BESCHAEFTIGTENZAHL IM GROSSHANDEL  
NACH ARTEN DES GROSSHANDELS

ART DES GROSSHANDELS	BESCHAEFTIGTE			VERAENDERUNG DER BESCHAEFTIGTENZAHL								
	INS- GESAMT	DAVON		INSGESAMT	DAVON				DAVON			
		VOLL- BE- SCHAEF- TIGTE	TEIL- ZEIT- BE- SCHAEF- TIGTE		VOLLBESCHAEF- TIGTE	TEILZEITBE- SCHAEF- TIGTE	INS- GESAMT	VOLL- BE- SCHAEF- TIGTE	TEILZEIT- BESCHAEF- TIGTE	INS- GESAMT	VOLL- BE- SCHAEF- TIGTE	TEILZEIT- BESCHAEF- TIGTE
Apr. 2001	Apr. 2000	Mrz. 2001	Apr. 2000	Mrz. 2001	Apr. 2000	Mrz. 2001	Apr. 2000	Mrz. 2001	Jan./Apr. 2000	Jan./Apr. 2001	Jan./Apr. 2000	Jan./Apr. 2001
1995 = 100	PROZENT											
<b>BINNENGROSSHANDEL</b>												
PRODUKTIONSVERBINDUNGSHANDEL	95,8	97,4	87,7	1,1	0,1	1,3	-0,0	0,3	0,7	1,2	1,4	0,0
KONSUMTIONSVERBINDUNGSHANDEL	92,2	90,0	101,4	-1,7	0,0	-1,9	-0,2	-0,9	1,0	-1,6	-1,6	-1,6
ZUSAMMEN	94,4	94,5	94,0	0,0	0,1	0,1	-0,1	-0,3	0,9	0,1	0,2	-0,8
<b>AUSSENHANDEL</b>												
<b>EINFUHRHANDEL</b>												
PRODUKTIONSVERBINDUNGSHANDEL	86,2	89,0	68,3	0,5	-0,3	0,6	0,1	-0,4	-3,9	0,5	0,5	0,4
KONSUMTIONSVERBINDUNGSHANDEL	78,7	80,0	72,5	-0,1	0,4	-0,3	0,4	1,1	0,7	-2,0	-2,2	-1,1
ZUSAMMEN	82,2	84,3	70,8	0,2	0,0	0,1	0,2	0,5	-1,1	-0,8	-0,8	-0,5
<b>AUSFUHRHANDEL</b>												
GLOBALHANDEL	74,2	77,6	58,8	-4,2	0,8	-4,5	0,5	-2,2	2,7	-5,9	-5,7	-7,2
AUSSENHANDEL ZUSAMMEN	96,8	98,4	86,7	0,4	1,7	0,7	1,2	-2,2	6,0	-1,2	-0,3	-7,8
ARTEN INSGESAMT	81,9	84,2	69,7	-0,4	0,3	-0,4	0,3	-0,0	-0,2	-1,5	-1,4	-1,9
ARTEN INSGESAMT	92,3	92,7	90,1	-0,1	0,1	-0,0	-0,0	-0,3	0,7	-0,2	-0,0	-0,9

8 ENTWICKLUNG DER BESCHAEFTIGTENZAHL IM GROSSHANDEL  
NACH ABSATZFORMEN

ABSATZFORM	BESCHAEFTIGTE			VERAENDERUNG DER BESCHAEFTIGTENZAHL								
	INS- GESAMT	DAVON		INSGESAMT	DAVON				DAVON			
		VOLL- BE- SCHAEF- TIGTE	TEIL- ZEIT- BE- SCHAEF- TIGTE		VOLLBESCHAEF- TIGTE	TEILZEITBE- SCHAEF- TIGTE	INS- GESAMT	VOLL- BE- SCHAEF- TIGTE	TEILZEIT- BESCHAEF- TIGTE	INS- GESAMT	VOLL- BE- SCHAEF- TIGTE	TEILZEIT- BESCHAEF- TIGTE
Apr. 2001	Apr. 2000	Mrz. 2001	Apr. 2000	Mrz. 2001	Apr. 2000	Mrz. 2001	Apr. 2000	Mrz. 2001	Jan./Apr. 2000	Jan./Apr. 2001	Jan./Apr. 2000	Jan./Apr. 2001
1995 = 100	PROZENT											
STRECKENGROSSHANDEL	80,4	81,2	76,6	-3,6	0,1	-3,9	-0,1	-2,1	1,4	-3,2	-3,4	-2,2
LAGERGROSSHANDEL	94,4	94,7	92,5	0,5	0,1	0,6	-0,0	-0,0	0,6	0,3	0,5	-0,7
ABSATZFORMEN INSGESAMT	92,3	92,7	90,1	-0,1	0,1	-0,0	-0,0	-0,3	0,7	-0,2	-0,0	-0,9

9 UMSATZENTWICKLUNG IM GROSSHANDEL NACH WIRTSCHAFTSZWEIGEN UND UMSATZGROESSENKLASSEN  
- PAARIGER VERGLEICH -

NUMMER DER KLAS- SIFI- KATION 1)	WIRTSCHAFTSZWEIG	VERAENDERUNG DER UMSATZWERTE, IN PROZENT IN JEWEILIGEN PREISEN							
		April 2001 GEGENUEBER April 2000				Jan./Apr. 2001 GEGENUEBER Jan./Apr. 2000			
		UNTERNEHMEN MIT JAHRESUMSAETZEN VON ... BIS UNTER... DM							
		BIS UNTER 10 000 000	! 10 000 000 BIS UNTER 50 000 000	! 50 000 000 BIS UNTER 250 000 000	! 250 000 000 UND MEHR	BIS UNTER 10 000 000	! 10 000 000 BIS UNTER 50 000 000	! 50 000 000 BIS UNTER 250 000 000	! 250 000 000 UND MEHR
	GROSSHANDEL MIT (IN) ...	10 000 000	50 000 000	250 000 000		10 000 000	50 000 000	250 000 000	
	50 1 Handel mit Kraftwagen								
50 102	Gh.m.Kraftwagen	8,3	18,6	8,9	-12,4	0,4	1,7	5,1	-14,9
	50 3 Handel mit Kraftwagenteilen u. Zubehör								
50 302	Gh.m.Kraftwagenteilen u. Zubehör	-4,7	3,0	-1,0	-3,9	-10,1	1,0	-3,7	-11,4
	50 4 Handel mit Krafträdern, Teilen u. Zubehör								
50 402	Gh.m.Krafträdern, Teilen u. Zubehör	9,1	3,1	13,0	3,4	3,2	-0,4	29,6	-1,5
50	Kfz-Handel; Tankstellen	0,2	8,9	2,4	-9,9	-6,0	1,2	-0,3	-13,5
	51 2 Großhandel mit landw. Grundstoffen u. lebenden Tieren								
51 21	Gh.m. Getreide, Saaten u. Futtermitteln	13,3	8,3	13,6	15,6	3,8	1,7	7,3	19,9
51 22	Gh.m. Blumen u. Pflanzen	-0,0	4,4	4,4	5,6	-0,0	1,5	-1,3	2,9
51 23	Gh.m. lebenden Tieren	5,5	19,6	23,2	-11,0	-4,0	19,8	25,1	7,1
51 2	Gh.m. landw. Grundstoffen u. lebenden Tieren	6,2	10,6	16,0	13,8	-1,6	8,7	11,2	18,4
	51 3 Großhandel mit Nahrungsmitteln, Getränken u. Tabakwaren								
51 31	Gh.m. Obst, Gemüse u. Kartoffeln	15,9	20,5	24,3	30,0	9,6	7,7	13,1	25,9
51 32	Gh.m. Fleisch, Fleischwaren, Geflügel u. Wild	13,7	13,2	10,1	11,9	9,3	13,7	9,2	9,3
51 33	Gh.m. Milcherzeugn., Eiern, Speiseöl u. ä. Fetten	5,3	3,2	2,5	0,7	9,3	7,2	6,8	3,1
51 34	Gh.m. Getränken	1,2	5,4	3,3	5,4	-0,9	4,9	3,1	5,3
51 35	Gh.m. Tabakwaren	9,1	28,3	8,2	14,8	4,8	7,6	6,6	11,9
51 36	Gh.m. Zucker, Süßwaren u. Backwaren	36,2	-8,0	9,8	25,5	-8,8	3,6	2,5	12,1
51 37	Gh.m. Kaffee, Tee, Kakao u. Gewürzen	-7,4	1,6	-7,6	-8,7	0,1	-16,5	2,5	1,1
51 38	Gh.m. sonst. Nahrungsmitteln	13,0	5,5	-11,0	11,9	8,8	-3,3	-6,9	7,4
51 39	Gh.m. Nahrungsmitteln, Getränken u. Tabakwaren	3,1	13,8	0,6	0,1	4,5	1,0	5,2	-0,4
51 3	Gh.m. Nahrungsmitteln, Getränken u. Tabakwaren	8,3	11,9	7,6	7,4	4,6	4,9	5,9	6,1
	51 4 Großhandel mit Gebrauchs- u. Verbrauchsgütern								
51 41	Gh.m. Textilien	-6,8	1,7	-3,1	-13,7	-8,4	-6,7	2,1	21,6
51 42	Gh.m. Bekleidung u. Schuhen	10,5	10,5	20,8	24,7	-2,6	6,8	10,4	21,1
51 43	Gh.m. elektr. Haushalts-, Rundfunk-, Fernsehgeräten	11,2	-1,3	11,6	-23,4	9,3	4,2	9,5	-6,5
51 44	Gh.m. Haush. w. a. Metall, keram. Erzeugn. usw.	-7,8	-5,2	1,3	-9,2	-0,6	-4,2	-3,6	-15,6
51 45	Gh.m. kosmet. Erzeugn. u. Körperpflegemitteln	1,2	-24,7	10,9	9,2	-14,7	-30,6	10,5	0,4
51 461	Gh.m. pharmazeut. Erzeugn.	10,3	-1,0	21,5	13,3	8,5	-4,2	17,2	8,5
51 462	Gh.m. med. u. orthopäd. Artikeln u. Laborbedarf	6,5	3,6	11,9	24,7	16,3	2,9	7,2	13,6
51 46	Gh.m. pharmazeut. Erzeugn. u. med. Hilfsmitteln	6,1	1,2	15,0	13,7	12,1	1,7	10,6	8,2
51 473	Gh.m. Fahrrädern, -teilen u. Zubeh., Sport-u. ä. Art.	-10,0	-11,7	2,6	12,8	-7,3	-12,1	2,8	11,7
51 474	Gh.m. Uhren, Edelmetallwaren u. Schmuck	-24,4	1,6	-10,6	21,5	-8,1	2,0	-5,7	0,9

9 UMSATZENTWICKLUNG IM GROSSHANDEL NACH WIRTSCHAFTSZWEIGEN UND UMSATZGROSSENKLASSEN  
- PAARIGER VERGLEICH -

NUMMER DER KLAS-SIFIKATION	WIRTSCHAFTSZWEIG	VERÄNDERUNG DER UMSATZWERTE, IN PROZENT IN JEWEILIGEN PREISEN								
		April 2001 GEGENUEBER April 2000				Jan./Apr. 2001 GEGENUEBER Jan./Apr. 2000				
		UNTERNEHMEN MIT JAHRESUMSAETZEN VON ... BIS UNTER... DM								
1)		BIS UNTER !10 000 000 !	BIS UNTER !50 000 000 !	BIS UNTER !250 000 000 !	UND MEHR !	BIS UNTER !10 000 000 !	BIS UNTER !50 000 000 !	BIS UNTER !250 000 000 !	UND MEHR !	
	GROSSHANDEL MIT (IN) ...	!10 000 000	!50 000 000	!250 000 000		!10 000 000	!50 000 000	!250 000 000		
51 475	Gh.m.Leder-u.Täschnerwaren, Geschenk-u.Werbeart.	75,5	-8,3	18,0	X	18,6	8,9	12,5	X	
51 476	Gh.m.Möbeln, Einr. gegenstände u. Bodenbeläge	-5,4	-6,1	-1,1	23,9	-6,2	-2,3	-3,9	17,0	
51 477	Gh.m.feinmech., Foto-u. optischen Erzeugnissen	8,8	24,9	37,9	5,9	4,9	-2,7	25,4	7,4	
51 478	Gh.m.Papier, Papp, Schul- u. Büroart., Büchern u.ä.	11,8	-0,0	-1,3	3,7	17,0	6,2	2,8	5,4	
51 47	Gh.m.sonst.Gebrauchs- u. Verbrauchsgütern	4,0	-2,1	4,1	6,9	5,1	2,4	4,9	7,1	
51 4	Gh.m.Gebrauchs- u. Verbrauchsgütern	5,3	-0,7	9,8	-5,3	4,4	1,6	7,7	1,3	
51 5 Großhandel mit Rohstf., Halbwaren, Altmaterial u. Reststf.										
51 51	Gh.m.festen Brennstoffen u. Mineralölzeugnissen 2)	60,9	2,2	17,6	19,2	21,5	5,9	8,6	13,9	
51 52	Gh.m.Erzen, Eisen, Stahl, NE-Metallen u. Halbzeug	-12,5	-0,2	11,8	52,6	-12,2	-3,2	7,5	3,2	
51 531	Gh.m.Holz, Baustf., Sanitärker. u. Anstrichm. o.a.S	-12,2	-13,1	-8,6	10,6	-16,5	-15,4	-12,4	5,1	
51 532	Gh.m.Roh- u. Schnittholz	-15,0	-17,8	-14,4	-10,5	-12,0	-13,0	-14,4	-9,7	
51 533	Gh.m.sonst. Holzhalb- u. Bauelem. a. Holz	-10,4	-17,1	-14,7	11,2	-8,1	-13,0	-15,6	2,1	
51 534	Gh.m.Baustf. u. Bauelem. a. mineral. Stoffen	-9,9	-13,3	-11,1	-6,1	-13,9	-11,8	-12,1	-12,3	
51 537	Gh.m.Sanitärkeramik	-16,5	-13,8	2,8	X	-11,2	-18,4	-4,6	X	
51 53	Gh.m.Holz, Baustf., Sanitärkeramik u. Anstrichm.	-9,9	-13,0	-9,8	3,7	-11,7	-11,8	-10,9	-2,2	
51 541	Gh.m.Bauelementen a. Metall	-6,4	21,6	1,9	17,8	-3,7	4,2	1,6	14,3	
51 542	Gh.m.Werkzeugen u. Kleiseisenwaren	-1,9	-4,0	5,4	11,8	-2,5	-3,6	4,3	6,4	
51 543	Gh.m.Inst.bedarf f. Gas, Wasser u. Heizung	-2,4	-1,7	1,2	-6,5	-2,3	-2,4	0,5	-11,4	
51 54	Gh.m.Bauelem. a. Metall, Inst.bedarf f. Gas usw	-3,5	2,1	2,2	3,7	-2,8	-1,6	1,5	-0,6	
51 55	Gh.m.chemischen Erzeugnissen	-4,9	9,6	-0,0	-2,9	-1,9	8,5	-3,3	3,4	
51 56	Gh.m.sonst. Halbwaren	-7,6	-17,1	26,8	13,4	4,0	-7,4	25,8	35,3	
51 57	Gh.m.Altmaterial u. Reststoffen	8,4	-4,8	-12,9	11,1	9,3	0,8	-14,3	21,5	
51 5	Gh.m.Rohstf., Halbwaren, Altmaterial u. Reststf.	-5,6	-4,8	3,8	23,3	-6,8	-4,3	0,6	9,2	
51 6 Großhandel mit Maschinen, Ausrüstungen u. Zubehör										
51 61	Gh.m.Werkzeugmaschinen	7,3	12,3	23,5	13,8	14,1	19,0	13,0	6,9	
51 62	Gh.m.Baummaschinen	-12,8	-21,7	-14,2	-13,3	-12,6	-20,5	-16,5	-15,2	
51 64	Gh.m.Büromaschinen u. -einrichtungen	-8,9	5,3	-7,0	-6,9	-9,5	5,2	-7,2	1,3	
51 651	Gh.m.Flurförderzeugen u. Fahrzeugen ang	-14,0	-2,1	2,3	X	-11,9	-3,5	3,7	X	
51 65	Gh.m.sonst. Masch. usw (oh. Landw. Maschinen)	9,1	-1,6	-4,1	14,7	3,6	0,2	7,9	3,4	
51 66	Gh.m.landw. Maschinen u. Geräten	4,3	-6,3	-0,8	-8,5	-5,5	-11,5	-8,8	-29,3	
51 6	Gh.m.Maschinen, Ausrüstungen u. Zubehör	1,6	-1,7	-4,5	-4,5	-1,1	-0,4	-0,9	0,2	
51 7 Sonstiger Großhandel										
51 701	Gh.m.Rohstoffen, Halb- u. Fertigwaren o.a.S	-29,7	7,8	-13,8	-11,1	-44,9	10,6	-4,9	-5,4	

1) KLASSIFIKATION DER WIRTSCHAFTSZWEIGE, AUSGABE 1993.

2) DIE NACHGEWIESENE ENTWICKLUNG IN DIESEM WIRTSCHAFTSZWEIG IST DURCH EINE VERÄNDERUNG IM BERICHTSFIRMENKREIS BEEINFLUSST.

Statistisches Bundesamt, Fachserie 6, R 1.1. 04/2001

9 UMSATZENTWICKLUNG IM GROSSHANDEL NACH WIRTSCHAFTSZWEIGEN UND UMSATZGROSSENKLASSEN  
- PAARIGER VERGLEICH -

NUMMER DER KLAS- SIFI- KATION:	WIRTSCHAFTSZWEIG	VERÄNDERUNG DER UMSATZWERTE, IN PROZENT IN JEWEILIGEN PREISEN							
		April 2001 GEGENUEBER April 2000				Jan./Apr. 2001 GEGENUEBER Jan./Apr. 2000			
		UNTERNEHMEN MIT JAHRESUMSAETZEN VON ... BIS UNTER... DM							
1)		BIS UNTER !10 000 000 !	50 000 000 ! BIS UNTER !	250 000 000 ! BIS UNTER !	UND MEHR !	BIS UNTER !10 000 000 !	50 000 000 ! BIS UNTER !	250 000 000 ! BIS UNTER !	UND MEHR !
	GROSSHANDEL MIT (IN) ...	10 000 000	50 000 000	250 000 000		10 000 000	50 000 000	250 000 000	
51 702	Gh.m.Rohstoffen u. Halbwaren oaS	6,2	-3,7	-12,3	-13,5	-21,7	-9,5	-8,8	-4,5
51 703	Gh.m.Fertigwaren oaS	75,6	7,1	4,4	4,9	20,5	3,6	-0,2	2,6
51 7	Sonstiger Großhandel	45,6	5,9	-4,6	-2,1	1,8	4,3	-3,4	-0,2
51	Großhandel	3,0	1,5	5,5	8,7	-0,2	0,8	3,8	5,4
	Großhandel einschl.- KFZ-Großhandel	2,9	2,0	5,3	7,6	-0,5	0,8	3,5	4,2

Diese Tabelle unterscheidet sich dadurch von den übrigen Tabellen, dass in ihr die Angaben der Neugründungen nicht berücksichtigt werden und dass nur die Angaben solcher Unternehmen einfließen, für die ein „paariger“ Vergleich durchgeführt werden kann. Paarig bedeutet, dass das Unternehmen in Vorjahresmonat zur gleichen Wirtschaftsunterklasse und Umsatzgrößenklasse wie im Berichtsmonat zugeordnet war.

Nr. der WZ93	Text ( GH m. = Großhandel mit)
<b>51.2 + 51.3 + 51.4 + 51.5 + 51.6 + 51.7 + 50.10.2 + 50.30.2 + 50.40.2</b>	<b>GH einschließlich GH m. Kraftfahrzeugen</b>
51.2 darunter: 51.21 51.22 51.23	<b>GH m. landwirtschaftlichen Grundstoffen u. lebenden Tieren</b> GH m. Getreide, Saaten u. Futtermitteln GH m. Blumen u. Pflanzen GH m. lebenden Tieren
51.3 51.31 51.32 51.33 51.34 51.35 51.36 51.37 51.38 51.39	<b>GH m. Nahrungsmitteln, Getränken u. Tabakwaren</b> GH m. Obst, Gemüse u. Kartoffeln GH m. Fleisch, Fleischwaren, Geflügel u. Wild GH m. Milch, Milcherzeugnissen, Eiern, Speiseölen u. Nahrungsfetten GH m. Getränken GH m. Tabakwaren GH m. Zucker, Süßwaren u. Backwaren GH m. Kaffee, Tee, Kakao u. Gewürzen GH m. sonstigen Nahrungsmitteln GH m. Nahrungsmitteln, Getränken u. Tabakwaren o. ausgeprägten Schwerpunkt
51.4 51.41 51.42 51.43 51.44	<b>GH m. Gebrauchs- u. Verbrauchsgütern</b> GH m. Textilien GH m. Bekleidung u. Schuhen GH m. elektrischen Haushaltsgeräten, Rundfunk- u. Fernsehgeräten GH m. Haushaltswaren aus Metall, keramischen Erzeugnissen, Glaswaren, Tapeten u. Reinigungsmitteln
51.45 51.46 darunter: 51.46.1 51.46.2	GH m. kosmetischen Erzeugnissen u. Körperpflegemitteln GH m. pharmazeutischen Erzeugnissen u. medizinischen Hilfsmitteln GH m. pharmazeutischen Erzeugnissen GH m. medizinischen u. orthopädischen Artikeln u. Laborbedarf
51.47 darunter: 51.47.3 51.47.4 51.47.5 51.47.6 51.47.7 51.47.8	GH m. sonstigen Gebrauchs- u. Verbrauchsgütern GH m. Fahrrädern, Fahrradteilen u. Zubehör, Sport- u. Campingartikeln (o. Campingmöbel) GH m. Uhren, Edelmetallwaren u. Schmuck GH m. Leder- u. Täschnerwaren, Geschenk- u. Werbeartikeln GH m. Möbeln, Einrichtungsgegenständen u. Bodenbelägen GH m. feinmechanischen, Foto- u. optischen Erzeugnissen GH m. Papier, Pappe, Schul- u. Büroartikeln, Büchern, Zeitschriften u. Zeitungen
51.5 51.51 51.52 51.53 darunter: 51.53.1 51.53.2 51.53.3 51.53.4 51.53.7	<b>GH m. Rohstoffen, Halbwaren, Altmaterial u. Reststoffen</b> GH m. festen Brennstoffen u. Mineralölerzeugnissen GH m. Erzen, Eisen, Stahl, NE-Metallen u. Halbzeug GH m. Holz, Baustoffen, Anstrichmitteln u. Sanitärkeramik GH m. Holz, Baustoffen, Anstrichmitteln u. Sanitärkeramik o. ausgeprägten Schwerpunkt GH m. Roh- u. Schnittholz GH m. sonstigen Holzhalbwaren sowie Bauelementen aus Holz GH m. Baustoffen u. Bauelementen aus mineralischen Stoffen GH m. Sanitärkeramik
51.54 51.54.1 51.54.2 51.54.3 51.55 51.56 51.57	GH m. Bauelementen aus Metall sowie Installationsbedarf für Gas, Wasser u. Heizung GH m. Bauelementen aus Metall GH m. Werkzeugen u. Kleiseisenwaren GH m. Installationsbedarf für Gas, Wasser u. Heizung GH m. chemischen Erzeugnissen GH m. sonstigen Halbwaren GH m. Altmaterial u. Reststoffen
51.6 darunter: 51.61 51.62 51.64 51.65 darunter: 51.65.1 51.66	<b>GH m. Maschinen, Ausrüstungen u. Zubehör</b> GH m. Werkzeugmaschinen GH m. Baumaschinen GH m. Büromaschinen u. -einrichtungen GH m. sonstigen Maschinen, Ausrüstungen u. Zubehör (o. landwirtschaftliche Maschinen) GH m. Flurförderzeugen u. Fahrzeugen a.n.g. GH m. landwirtschaftlichen Maschinen u. Geräten
51.7 51.70.1 51.70.2 51.70.3	<b>Sonstiger GH</b> GH m. Rohstoffen, Halb- u. Fertigwaren o. ausgeprägten Schwerpunkt GH m. Rohstoffen u. Halbwaren o. ausgeprägten Schwerpunkt GH m. Fertigwaren o. ausgeprägten Schwerpunkt
50.10.2 + 50.30.2 + 50.40.2 50.10.2 50.30.2 50.40.2	<b>GH m. KFZ, Teilen u. Zubehör</b> GH m. Kraftwagen GH m. Kraftwagenteilen u. Zubehör GH m. Krafträdern, Teilen u. Zubehör

# Fachserie 6: Binnenhandel, Gastgewerbe, Tourismus

## Reihe 1: Großhandel

### 1.1: Beschäftigte und Umsatz im Großhandel (Messzahlen)

Der *Monatsbericht* enthält Messzahlen und Veränderungsraten für Voll- und Teilzeitbeschäftigte sowie Umsatz, die u. a. nach Wirtschaftszweigen gegliedert sind.

### 1.2: Beschäftigung, Umsatz, Wareneingang, Lagerbestand und Investitionen im Großhandel

Jährlich werden Angaben über Beschäftigung, Umsatz, Wareneingang, Lagerbestand, Investitionen sowie Aufwendungen für gemietete oder gepachtete Sachanlagen veröffentlicht. Die Ergebnisse sind u. a. gegliedert nach Wirtschaftszweigen, Größenklassen und Absatzformen.

### 1.3: Warensortiment sowie Bezugs- und Absatzwege im Großhandel

Im Abstand von fünf bis sieben Jahren – zuletzt für das Geschäftsjahr 1995 – werden Angaben über die Zusammensetzung des Warensortiments im Großhandel erhoben. Diese Ergebnisse sind u. a. gegliedert nach Wirtschaftszweigen.

### 1.S.2: Monatliche Repräsentativerhebung im Großhandel – Methode und Ergebnisse auf der Basis 1996 –

## Reihe 3: Einzelhandel

### 3.1: Beschäftigte und Umsatz im Einzelhandel (Messzahlen)

Der *Monatsbericht* enthält Messzahlen und Veränderungsraten für Voll- und Teilzeitbeschäftigte sowie Umsatz im Einzelhandel, die nach Wirtschaftszweigen gegliedert sind.

### 3.2: Beschäftigung, Umsatz, Wareneingang, Lagerbestand und Investitionen im Einzelhandel

Jährlich werden Angaben über Beschäftigung, Umsatz, Wareneinkauf, Lagerbestand, Investitionen sowie Mieten und Pachten für Anlagegüter veröffentlicht. Die Ergebnisse sind untergliedert u. a. nach Wirtschaftszweigen, Größenklassen und Erscheinungsformen.

### 3.3: Warensortiment sowie Bezugswege im Einzelhandel

Im Abstand von fünf bis sieben Jahren – zuletzt für das Geschäftsjahr 1991 – werden Angaben über die Zusammensetzung des Warensortiments im Einzelhandel veröffentlicht. Die Ergebnisse sind u. a. untergliedert nach Wirtschaftszweigen und Erscheinungsformen.

## Reihe 7: Tourismus, Gastgewerbe

### 7.1: Beherbergung im Reiseverkehr sowie Umsatz und Beschäftigte im Gastgewerbe

Monatlich werden die Ankünfte und Übernachtungen, darunter von Auslandsgästen in der Gliederung nach dem ständigen Wohnsitz, in allen *Beherbergungsstätten mit 9 und mehr Betten* veröffentlicht. Weitere Gliederungsmerkmale sind u. a. Reisegebiete, Gemeindegruppen, Betriebsarten und Betriebsgrößenklassen. Außerdem werden Angaben über das jeweilige Bettenangebot und die Kapazitätsauslastung nachgewiesen. Ergebnisse für das Winterhalbjahr werden im April-Bericht, für das Sommerhalbjahr im Oktober-Bericht und für das Kalenderjahr im Dezember-Bericht veröffentlicht. Für das Gastgewerbe werden Angaben zur Umsatzentwicklung und Beschäftigtenzahl nach Wirtschaftszweigen veröffentlicht.

### 7.2: Beherbergungskapazität

Der in *Sixjährlichem* Abstand (erstmalig für 1981) erscheinende Bericht enthält Angaben über Art, Größe und Ausstattung der Beherbergungsstätten mit 9 und mehr Betten. Die Ergebnisse sind u. a. untergliedert nach Reisegebieten, Gemeindegrößenklassen sowie Ausstattungs- und Preisklassen. Außerdem werden Strukturdaten über die Beherbergungskapazität der Campingplätze nachgewiesen.

### 7.3: Beschäftigung, Umsatz, Wareneingang, Lagerbestand und Investitionen im Gastgewerbe

Zweijährlich werden Angaben über Beschäftigung, Umsatz, Wareneingang, Lagerbestand, Investitionen sowie Mieten und Pachten für Anlagegüter veröffentlicht. Die Ergebnisse sind u. a. untergliedert nach Wirtschaftszweigen und Größenklassen.

## Ergebnisse einmaliger Zählungen

### Handels- und Gaststättenzählung 1993

Zu den einzelnen Bereichen des Handels und Gastgewerbes erscheinen folgende Hefte:

### Zusammenfassende Übersichten

Der Bericht enthält Angaben über Unternehmen, Arbeitsstätten, Beschäftigte und Umsatz in den Wirtschaftsbereichen Kraftfahrzeughandel; Tankstellen, Handelsvermittlung und Großhandel, Einzelhandel sowie Gastgewerbe.

### Einzelhandel

Heft 1: Unternehmen des Einzelhandels

Der Bericht enthält Angaben über Unternehmen, Arbeitsstätten, Beschäftigte, Umsatz und Zusammensetzung des Umsatzes.

Heft 2: Mehrbetriebsunternehmen und Arbeitsstätten des Einzelhandels

Der Bericht enthält folgende Angaben:

- Mehrbetriebsunternehmen und überwiegende Tätigkeit ihrer Arbeitsstätten, Beschäftigte und Umsatz
- Arbeitsstätten, Beschäftigte, Geschäftsfläche, Umsatz, Zusammensetzung des Umsatzes und Umsatzkennzahlen
- Ladengeschäfte, Beschäftigte, Umsatz, Geschäftsfläche und Verkaufsfläche

### Großhandel und Handelsvermittlung

Dieser Bericht enthält Angaben über:

- Unternehmen, Arbeitsstätten, Beschäftigte, Umsatz, Zusammensetzung des Umsatzes und Gesamtwert der gegen Provision vermittelten Waren
- Mehrbetriebsunternehmen und überwiegende Tätigkeit ihrer Arbeitsstätten, Beschäftigte und Umsatz
- Arbeitsstätten, Beschäftigte, Umsatz, Zusammensetzung des Umsatzes und Umsatzkennzahlen

### Kraftfahrzeughandel; Tankstellen

Dieser Bericht enthält Angaben über:

- Unternehmen, Arbeitsstätten, Beschäftigte, Umsatz, Zusammensetzung des Umsatzes und Gesamtwert der gegen Provision vermittelten Waren
- Mehrbetriebsunternehmen und überwiegende Tätigkeit ihrer Arbeitsstätten, Beschäftigte und Umsatz
- Arbeitsstätten, Beschäftigte, Umsatz, Zusammensetzung des Umsatzes, Umsatzkennzahlen, Geschäftsfläche und Verkaufsfläche

### Gastgewerbe

Dieser Bericht beinhaltet Angaben über:

- Unternehmen, Arbeitsstätten, Beschäftigte, Umsatz, Zusammensetzung des Umsatzes
- Mehrbetriebsunternehmen und überwiegende Tätigkeit ihrer Arbeitsstätten, Beschäftigte und Umsatz
- Arbeitsstätten, Beschäftigte, Umsatz, Zusammensetzung des Umsatzes, Umsatzkennzahlen, Fremdenzimmer, Fremdenbetten und Ferienhäuser, -wohnungen

### Klassifikationen

Klassifikation der Wirtschaftszweige mit Erläuterungen, Ausgabe 1993

Systematik der Wirtschaftszweige mit Erläuterungen, Ausgabe 1979

Systematisches Güterverzeichnis für Produktionsstatistiken, Ausgabe 1995



Statistisches Bundesamt  
Gustav-Stresemann-Ring 11  
65189 Wiesbaden

Veröffentlichungen und Prospekte sind durch den Verlag METZLER-POESCHEL, Verlagsauslieferung: SFG-Servicecenter Fachverlage GmbH, Postfach 4343, 72774 Reutlingen, Tel. 0 70 71 / 93 53 50, erhältlich.