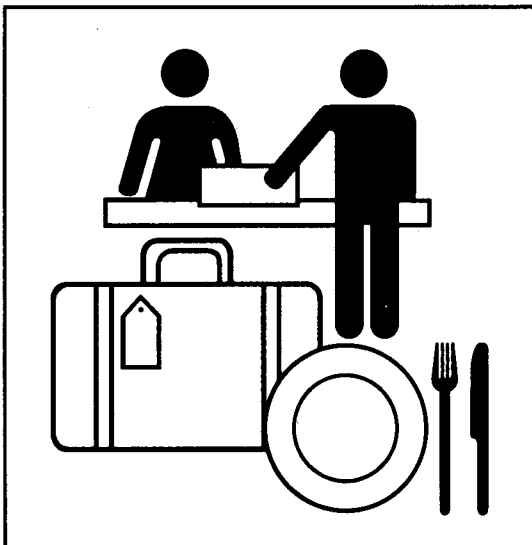


Statistisches Bundesamt

Binnenhandel, Gastgewerbe, Tourismus



Fachserie 6

Reihe 1.1

Beschäftigte und Umsatz im Großhandel
(Meßzahlen)

Februar 2001

Herausgeber: Statistisches Bundesamt, Wiesbaden



Fachliche Informationen zu dieser Veröffentlichung können Sie direkt beim Statistischen Bundesamt erfragen:
Gruppe V A, Telefon: 06 11 / 75 24 23, Fax: 06 11 / 75 39 69 oder E-Mail: binnenhandel@statistik-bund.de

Verlag: Metzler-Poeschel, Stuttgart

Verlagsauslieferung: SFG – Servicecenter Fachverlage GmbH
Postfach 43 43
72774 Reutlingen
Telefon: 0 70 71 / 93 53 50
Telefax: 0 70 71 / 93 53 35
Internet: <http://www.s-f-g.com>
E-Mail: staba@s-f-g.com

Erscheinungsfolge: monatlich

Erschienen im Mai 2001

Preis: DM 11,00 / EUR 5,62

Bestellnummer: 2060110 - 01102

Recyclingpapier aus 100 % Altpapier.



Daten aus dieser Veröffentlichung sind auch in unserer Datenbank STATIS-BUND als Zeitreihen gespeichert und können gegen Entgelt via Internet (www.statistik-bund.de/zeitreih/home.htm), auf Diskette, Magnetbandkassette oder CD-ROM bezogen werden.

Nähere Informationen dazu erhalten Sie telefonisch unter:
06 11 / 75 - 27 16 oder - 22 56 oder per Fax unter 06 11 / 72 40 00.



Informationen über das Statistische Bundesamt und sein Datenangebot erhalten Sie:

- im Internet: <http://www.statistik-bund.de>

oder bei unserem Informationsservice

65180 Wiesbaden

- Telefon: 06 11 / 75 24 05
- Telefax: 06 11 / 75 33 30
- E-Mail: info@statistik-bund.de

© Statistisches Bundesamt, Wiesbaden 2001

Für nichtgewerbliche Zwecke sind Vervielfältigung und unentgeltliche Verbreitung, auch auszugsweise, mit Quellenangabe gestattet. Die Verbreitung, auch auszugsweise, über elektronische Systeme/Datenträger bedarf der vorherigen Zustimmung. Alle übrigen Rechte bleiben vorbehalten.

Statist. Bundesamt - Bibliothek



16-03923

Inhalt

Seite

Textteil

Erläuterungen zur Großhandelsstatistik	4
Übersichten zur Beurteilung der Entwicklung im Großhandel	
1 Umsatz im Großhandel	6
2 Umsatz im Großhandel nach ausgewählten Wirtschaftszweigen	7
3 Entwicklung der Beschäftigten im Großhandel	9
4 Konjunkturelle Entwicklung der Umsätze im Großhandel	10
5 Konjunkturelle Entwicklung der Umsätze und der Beschäftigten im Großhandel	11
6 Lange Reihen ab 1994	12

Tabellenteil

Aktuelle Monatsergebnisse

1 Umsatzentwicklung (Meßzahlen) im Großhandel nach Wirtschaftszweigen	16
2 Umsatzentwicklung (prozentuale Veränderung) im Großhandel nach Wirtschaftszweigen	19
3 Umsatzentwicklung (Meßzahlen) im Großhandel nach Wirtschaftsgruppen und Arten des Großhandels	22
4 Umsatzentwicklung (Meßzahlen) im Großhandel nach Arten des Großhandels	23
5 Umsatzentwicklung (Meßzahlen) im Großhandel nach Absatzformen	23
6 Entwicklung der Beschäftigtenzahl im Großhandel nach Wirtschaftszweigen	24
7 Entwicklung der Beschäftigtenzahl im Großhandel nach Arten des Großhandels	27
8 Entwicklung der Beschäftigtenzahl im Großhandel nach Absatzformen	27
9 Umsatzentwicklung im Großhandel nach Wirtschaftszweigen und Umsatzgrößenklassen	28

Anhang

Auszug aus der Klassifikation der Wirtschaftszweige. Ausgabe 1993	31
-------------------------------------------------------------------------	----

Gebietsstand

Angaben für die Bundesrepublik Deutschland nach dem Gebietsstand seit dem 03.10.1990.

Abkürzungen

OAS = ohne ausgeprägten Schwerpunkt
ANG = anderweitig nicht genannt

Abweichungen in den Summen durch Runden der Zahlen.

Zeichenerklärung

- = nichts vorhanden
0 = weniger als die Hälfte von 1 in der letzten besetzten Stelle, jedoch mehr als nichts
. = Zahlenwert unbekannt oder geheimzuhalten
x = Tabellenfach gesperrt, weil Aussage nicht sinnvoll

Erläuterungen zur Großhandelsstatistik

1. Rechtsgrundlage

Rechtsgrundlage ist das Gesetz über die Statistik im Handel und Gastgewerbe (Handelsstatistikgesetz - HdStatG) vom 10. November 1978 (BGBl. I S. 1733) in seiner jeweils gültigen Fassung in Verbindung mit dem Gesetz über die Statistik für Bundeszwecke (Bundesstatistikgesetz - BStatG) vom 22. Januar 1987 (BGBl. I S. 462, 565) in seiner jeweils gültigen Fassung. Erhoben werden die Angaben zu den Tatbeständen nach §§ 3 bis 5 HdStatG.

2. Erhebungsbereich

Erfasst werden die Unternehmen, deren wirtschaftlicher Schwerpunkt im Großhandel liegt. Der „Großhandel“ ist dabei entsprechend der Klassifikation der Wirtschaftszweige, Ausgabe 1993 (WZ 93) abgegrenzt. Die Zuordnung der Unternehmen zu den Wirtschaftszweigen erfolgt entsprechend dem Schwerpunkt der Tätigkeit.

3. Erhebungseinheit

Erhebungseinheit ist das rechtlich selbständige Unternehmen. Die Meldungen sind für das Gesamtunternehmen zu erstatten. Als Unternehmen gelten auch rechtlich selbständige Glieder von Organkreisen (Mutter- und Tochtergesellschaften).

4. Erhebungsmethode

Die Großhandelsstatistik wird auf repräsentativer Grundlage durchgeführt. Gesetzlich ist geregelt, daß höchstens 9 000 Unternehmen des Großhandels befragt werden dürfen. Deren Auswahl erfolgte nach einem von Wissenschaft und Rechtsprechung anerkannten mathematisch-statistischen Verfahren aus der Gesamtheit der Handelsunternehmen, die bei der Handels- und Gaststättenzählung (HGZ) 1993 ermittelt wurde. Zum Stichtag der HGZ (30. April 1993) wurden 118 150 Großhandelsunternehmen gezählt.

Zur monatlichen Großhandelsstatistik werden nur Unternehmen mit einem Jahresumsatz von mindestens 2 000 000 DM herangezogen.

5. Erhebungsorganisation

Die Großhandelsstatistik wird zentral vom Statistischen Bundesamt durchgeführt. Landesergebnisse werden an die Statistischen Landesämter weitergeleitet, die teilweise eigene Großhandelsberichte herausgeben.

6. Erhebungs- und Darstellungsmerkmale

In den monatlichen Erhebungen werden der Umsatz und die Anzahl der Voll- und Teilzeitbeschäftigten erfaßt. Bei Unternehmen mit Arbeitsstätten in mehreren Bundesländern erfolgt auch die Erfassung der Angaben in der Unterteilung nach Bundesländern.

7. Ergebnisdarstellung

Erste vorläufige Ergebnisse der Großhandelsstatistik über die Umsatzentwicklung werden im Interesse einer aktuellen Berichterstattung in einer Pressemitteilung veröffentlicht. Die Ergebnisse des vorliegenden Monatsberichts basieren auf weit mehr Meldungen, als für die Pressemitteilung verfügbar waren.

Um eine möglichst genaue Darstellung der Ergebnisse in Zeitreihen zu erreichen, werden die Meßzahlen anhand von Nach- und Korrekturmeldungen aktualisiert.

Die Ergebnisse der Großhandelsstatistik werden in der Gliederung der Klassifikation der Wirtschaftszweige, Ausgabe 1993 (WZ 93) dargestellt. Die Auswahl der dargestellten Branchen orientierte sich daran, schwerpunktmäßig Ergebnisse umsatzstarker Branchen nachzuweisen.

Der Darstellung der Ergebnisse liegen hochgerechnete Unternehmensmeldungen zugrunde. Die Tabelle 9 unterscheidet sich dadurch von den übrigen Tabellen, daß in ihr die Angaben der Neugründungen nicht berücksichtigt werden und daß nur die Angaben solcher Unternehmen einfließen, für die ein „paariger“ Vergleich durchgeführt werden kann. Paarig bedeutet, daß das Unternehmen im Vorjahresmonat zur gleichen Wirtschaftsunterklasse und Umsatzgrößenklasse wie im Berichtsmonat zugeordnet war.

8. Ziel der monatlichen Berichterstattung im Großhandel

Ziel der monatlichen Berichterstattung im Großhandel ist die Darstellung der konjunkturellen Entwicklung. Der repräsentativ ausgewählte Berichterstattekreis ist über mehrere Jahre auskunftspflichtig. Die Zusammensetzung darf nur durch solche Ereignisse verändert werden, die die Fluktuation in der Realität widerspiegeln. Der Berichtsfirmenkreis kann sich im einzelnen durch Schließungen von Unternehmen, Fusionen, Unternehmensteilungen oder aber durch Verlagerungen im Schwerpunkt der Tätigkeit verändern. Diese Ereignisse können auch die Ergebnisse beeinflussen. Der Berichtsfirmenkreis wird laufend durch die Integration von Neugründungen aktualisiert.

9. Definitionen

Absatzformen des Großhandels

- **Streckengroßhandel**
Ein Unternehmen wird dann als Streckengroßhandels-Unternehmen eingestuft, wenn mehr als 50% des Umsatzes auf Streckengeschäfte entfallen. Das Streckengeschäft ist ein „Eigengeschäft“, bei dem die Ware vom Vorlieferanten zum Abnehmer befördert wird, ohne daß sie - obgleich vom Handelsunternehmen als Wareneingang verbucht - von diesem eingelagert wird. Zollager und Lager im Freihafen und im Ausland gelten dabei nicht als Lager.
- **Lagergroßhandel**
Ein Unternehmen wird dann als Lagergroßhandels-Unternehmen eingestuft, wenn höchstens 50% des Umsatzes auf Streckengeschäfte entfallen.

Arten des Großhandels

- **Binnengroßhandel**
Ein Unternehmen wird dann als Binnengroßhandels-Unternehmen eingestuft, wenn mehr als 50% der Warenbezüge und mehr als 50% der Großhandelsumsätze auf Geschäfte im Inland entfallen.

Innerhalb des Binnengroßhandels wird unterschieden nach:

-- Produktionsverbindungshandel

Ein Unternehmen wird dem Produktionsverbindungshandel zugerechnet, wenn weniger als die Hälfte des Großhandelsumsatzes auf Geschäfte mit dem inländischen Einzelhandel entfällt.

-- Konsumtionsverbindungshandel

Ein Unternehmen wird dem Konsumtionsverbindungshandel zugerechnet, wenn mindestens die Hälfte des Großhandelsumsatzes auf Geschäfte mit dem inländischen Einzelhandel entfällt.

- Außenhandel

Ein Unternehmen wird dann als Außenhandels-Unternehmen eingestuft, wenn mehr als 50% der Warenbezüge und/oder mehr als 50% der Großhandelsumsätze auf Geschäfte im Ausland entfallen.

Innerhalb des Außenhandels wird unterschieden nach:

-- Einfuhrhandel

Ein Unternehmen wird dem Einfuhrhandel zugerechnet, wenn die Waren überwiegend aus dem Ausland bezogen werden, der Absatz aber mindestens zur Hälfte im Inland erfolgt.

Innerhalb des Einfuhrhandels wird - analog zum Binnen-großhandel - wiederum unterschieden nach:

--- Produktionsverbindungshandel

Ein Unternehmen wird dem Produktionsverbindungshandel zugerechnet, wenn weniger als die Hälfte des Großhandelsumsatzes auf Geschäfte mit dem inländischen Einzelhandel entfällt.

--- Konsumtionsverbindungshandel

Ein Unternehmen wird dem Konsumtionsverbindungshandel zugerechnet, wenn mindestens die Hälfte des Großhandelsumsatzes auf Geschäfte mit dem inländischen Einzelhandel entfällt

-- Ausfuhrhandel

Ein Unternehmen wird dem Ausfuhrhandel zugerechnet, wenn die Waren überwiegend aus dem Inland bezogen werden, der Absatz aber mindestens zur Hälfte ins Ausland erfolgt.

-- Globalhandel

Ein Unternehmen wird dem Globalhandel zugerechnet, wenn die Waren überwiegend aus dem Ausland bezogen werden und der Absatz ebenfalls mindestens zur Hälfte in das Ausland erfolgt.

Beschäftigte

Beschäftigte sind tätige Inhaber, mithelfende Familienangehörige sowie sämtliche Arbeitnehmer einschließlich der Auszubildenden und Praktikanten. Mitgezählt werden auch vorübergehend Abwesende (z.B. Kranke, Urlauber) und Teilzeitbeschäftigte (tätige Personen, deren durchschnittliche Arbeitszeit kürzer als die ortsbranchen- oder betriebsübliche Wochenarbeitszeit ist) ohne Umrechnung auf Vollbeschäftigte.

Wichtiger Hinweis: Bis zum Berichtsmonat Dezember 2000 wurde die Berechnung des Umsatzes in konstanten Preisen (realer Umsatz) in den Preisen von 1991 vorgenommen. Ab Berichtsmonat Januar 2001 wurde die Berechnung des Umsatzes in konstanten Preisen auf die Preise des Jahres 1995 umgestellt.

Großhandel

Dem Großhandel werden alle Institutionen zugeordnet, deren wirtschaftlicher Schwerpunkt - gemessen an der Wertschöpfung - darin besteht, Handelsware in eigenem Namen für eigene Rechnung oder fremde Rechnung (Kommissionshandel) an andere Abnehmer als private Haushalte (Endverbraucher) abzusetzen. Handelswaren sind bewegliche Sachgüter, die fertig bezogen und ohne wesentliche, d.h. nicht mehr als handelsübliche Be- oder Verarbeitung weiterveräußert werden. Der Absatz an Gebietskörperschaften, Organisationen ohne Erwerbscharakter und Sozialversicherungsträger und der Absatz an wirtschaftliche Unternehmen der Öffentlichen Hand sowie der Handel mit Getreide, Saaten, lebendem Vieh, landwirtschaftlichen Geräten, Baumaschinen, Bürobedarf, pharmazeutischen Erzeugnissen, Dental- und Laborbedarf usw. rechnen i.d.R. zum Großhandel.

Für die Zuordnung zum Großhandel ist es unerheblich, ob der Absatz im Inland oder ins Ausland (Export) erfolgt, ob die Waren vom Ausland (Import) oder aus dem Inland bezogen werden und ob die Ware vom Lager oder über Streckengeschäft verkauft wird.

Umsatz

Umsatz im Großhandel ist der Gesamtbetrag der abgerechneten Lieferungen und sonstigen Leistungen (ohne Umsatzsteuer) einschließlich Eigenverbrauch, Verkäufe an Betriebsangehörige sowie gesondert in Rechnung gestellte Kosten für Fracht, Porto, Verpackung usw., ohne Rücksicht auf den Zahlungseingang und die Steuerpflicht. Der Umsatz schließt auch Erlöse aus Kommissions- und Streckengeschäften sowie Provisionen und Kostenvergütungen aus der Vermittlung von Waren (nicht den Wert der vermittelten Waren) ein.

Nicht anzugeben sind jedoch Erlöse aus Land- und Forstwirtschaft sowie außerordentliche Erträge (z.B. aus dem Verkauf von Anlagevermögen) und betriebsfremde Erträge (z.B. Einnahmen aus Vermietung und Verpachtung von betriebsfremd genutzten Gebäuden und Gebäudeteilen, Zinserträge aus nicht betriebsnotwendigem Kapital oder Erträge aus Beteiligungen).

An Kunden gewährte Skonti und Erlösschmälerungen (z.B. Preisnachlässe, Rabatte, Jahresrückvergütungen, Boni) sind bei der Ermittlung des Umsatzes abzusetzen.

Bei Zugehörigkeit zu einer umsatzsteuerlichen Organschaft sind sowohl der auf das Unternehmen entfallende Umsatz mit Dritten als auch Innenumsätze anzugeben, die mit den übrigen Tochtergesellschaften bzw. der Muttergesellschaft getätigt wurden.

10. Berechnung in konstanten Preisen

Der Großhandelsumsatz in konstanten Preisen von 1991 wird berechnet, indem der Umsatz (in jeweiligen Preisen) auf der 5-stelligen Ebene nach Wirtschaftszweigen durch Division mit passenden Großhandelspreisindizes in Angaben zu Preisen von 1991 umgerechnet wird. Anschließend werden die Werte auf höhere Aggregationsebenen addiert und auf die entsprechenden Umsatzwerte im Basisjahr 1995 bezogen.

1 Umsatz im Großhandel^{*)}

Zeitraum	Großhandel ohne Großhandel mit Kraftfahrzeugen (WZ 51)		Großhandel einschl. Großhandel mit Kraftfahrzeugen (WZ 50 ¹⁾ + WZ 51)		Großhandel ohne Großhandel mit Kraftfahrzeugen (WZ 51)		Großhandel einschl. Großhandel mit Kraftfahrzeugen (WZ 50 ¹⁾ + WZ 51)		
	in jeweiligen Preisen				in Preisen des Jahres 1995				
	1995=100	% ²⁾	1995=100	% ²⁾	1995=100	% ²⁾	1995=100	% ²⁾	
1994	98,7	-	98,5	-	100,0	-	99,7	-	
1995	100,0	1,3	100,0	1,5	100,0	0,0	100,0	0,3	
1996	97,9	-2,1	98,1	-1,9	98,3	-1,7	98,5	-1,5	
1997	100,9	3,1	101,3	3,3	99,5	1,2	100,1	1,6	
1998	101,5	1,2	102,3	1,0	102,6	3,1	103,2	3,1	
1999	101,6	0,1	102,3	0,0	103,0	0,4	103,4	0,2	
2000	109,9	8,2	109,7	7,2	106,5	3,4	106,3	2,7	
1997	1. Hj.	98,0	2,6	98,7	2,8	96,6	0,9	97,4	1,3
	2. Hj.	103,7	3,5	104,0	3,8	102,4	1,5	102,7	1,9
1998	1. Hj.	100,7	2,8	101,7	3,0	100,2	3,7	101,0	3,7
	2. Hj.	102,2	-1,4	102,9	-1,0	105,0	2,5	105,4	2,6
1999	1. Hj.	96,6	-4,1	97,8	-3,8	98,5	-1,6	99,5	-1,6
	2. Hj.	106,7	4,4	106,8	3,8	107,5	2,4	107,4	2,0
2000	1. Hj.	105,6	9,3	105,7	8,1	103,6	5,1	103,6	4,2
	2. Hj.	114,3	7,1	113,7	6,4	109,5	1,8	109,0	1,4
1997	1. Vj.	93,2	0,4	93,9	0,6	92,3	-1,0	93,1	-0,7
	2. Vj.	102,9	4,6	103,6	4,9	100,9	2,7	101,7	3,2
	3. Vj.	102,7	4,1	102,7	4,4	101,2	1,8	101,3	2,3
	4. Vj.	104,8	3,0	105,2	3,3	103,7	1,2	104,1	1,5
1998	1. Vj.	99,1	6,3	100,0	6,5	98,2	6,3	99,1	6,4
	2. Vj.	102,4	-0,5	103,4	-0,2	102,1	1,2	103,0	1,3
	3. Vj.	101,7	-0,9	102,1	-0,5	103,6	2,4	103,8	2,5
	4. Vj.	102,7	-2,0	103,7	-1,5	106,3	2,6	106,9	2,7
1999	1. Vj.	94,0	-5,1	95,4	-4,6	96,4	-1,8	97,5	-1,5
	2. Vj.	99,2	-3,2	100,1	-3,1	100,6	-1,5	101,4	-1,6
	3. Vj.	103,3	1,5	103,2	1,1	104,6	0,9	104,3	0,5
	4. Vj.	110,1	7,2	110,4	6,5	110,4	3,8	110,5	3,4
2000	1. Vj.	101,7	8,2	101,9	6,8	100,3	4,0	100,5	3,0
	2. Vj.	109,5	10,4	109,4	9,3	106,8	6,2	106,7	5,3
	3. Vj.	110,5	7,0	109,8	6,3	106,2	1,5	105,5	1,1
	4. Vj.	118,0	7,2	117,6	6,6	112,8	2,2	112,4	1,7
2000	Feb.	100,5	16,5	100,6	15,0	98,8	11,3	98,8	10,1
	März	115,4	2,9	116,2	1,7	113,4	-1,0	114,2	-1,8
	April	102,9	5,8	103,1	4,0	100,8	2,2	100,9	0,7
	Mai	118,3	22,8	118,3	22,3	115,3	18,1	115,2	17,8
	Juni	107,2	3,2	106,9	2,2	104,3	-1,2	104,0	-2,0
	Juli	103,6	3,7	103,3	3,3	100,3	-1,1	100,0	-1,3
	Aug.	111,5	11,6	110,5	10,9	107,4	6,2	106,5	5,9
	Sept.	116,4	5,8	115,5	4,9	110,8	-0,4	110,0	-1,0
	Okt.	119,6	12,0	119,1	11,4	113,5	5,2	113,1	4,9
	Nov.	123,5	10,0	123,1	9,1	118,2	4,9	117,8	4,2
	Dez.	111,0	-0,1	110,7	-0,7	106,6	-3,5	106,4	-3,9
2001	Jan.	101,5	13,8	100,5	12,9	97,7	10,0	96,7	9,4
	Feb.	98,8	-1,7	98,3	-2,3	94,1	-4,8	93,7	-5,2

*) Auf die Grundgesamtheit hochgerechnete Ergebnisse der repräsentativen Stichprobenerhebung. Vorläufige Ergebnisse sind kursiv, endgültige Ergebnisse mit normaler Schrift wiedergegeben.

1) 50.10.2, 50.30.2, 50.40.2.

2) Veränderungsraten gegenüber dem entsprechenden Vorjahreszeitraum.

2 Umsatz im Großhandel¹⁾ nach ausgewählten Wirtschaftszweigen²⁾

2.1 In jeweiligen Preisen

Zeitraum	Großhandel mit Kraftfahrzeugen, Kraftfahrzeugteilen und -zubehör, Tankstellen (WZ 50 ¹⁾)		Großhandel mit Rohstoffen, Halbwaren, Altmaterial und Reststoffen (WZ 51.5)		Großhandel mit Nahrungsmitteln, Getränken und Tabakwaren (WZ 51.3)		Großhandel mit Gebrauchs- Und Verbrauchsgütern (WZ 51.4)		Großhandel mit Maschinen, Ausrüstungen und Zubehör (WZ 51.6)	
	1995=100	% ²⁾	1995=100	% ²⁾	1995=100	% ²⁾	1995=100	% ²⁾	1995=100	% ²⁾
1994	93,9	-	97,9	-	98,9	-	98,8	-	99,0	-
1995	100,0	6,5	100,0	2,1	100,0	1,1	100,0	1,2	100,0	1,0
1996	101,8	1,8	96,7	-3,3	98,9	-1,1	96,7	-3,3	96,0	-4,0
1997	109,6	7,7	101,5	5,0	98,6	-0,3	96,8	0,1	96,3	0,3
1998	115,7	5,6	101,0	-0,5	97,1	-1,5	98,5	1,8	104,9	8,9
1999	113,7	-1,7	102,3	1,3	94,2	-3,0	101,0	2,8	106,8	1,8
2000	105,6	-7,2	111,4	8,9	94,6	0,3	115,5	14,4	116,9	9,5
1997 1. Hj.	110,6	6,4	98,5	5,8	96,6	-0,8	93,6	-1,5	92,3	-1,2
2. Hj.	108,6	8,9	104,5	4,2	100,5	0,0	99,8	1,5	100,2	1,7
1998 1. Hj.	117,5	6,3	101,9	3,4	95,3	-1,3	95,7	2,2	102,1	10,6
2. Hj.	113,9	4,9	100,2	-4,2	98,9	-1,7	101,2	1,4	107,8	7,5
1999 1. Hj.	117,9	0,4	95,5	-6,3	91,8	-3,7	94,6	-1,1	102,2	0,1
2. Hj.	109,5	-3,9	109,2	9,0	96,7	-2,2	107,3	6,0	111,3	3,2
2000 1. Hj.	107,2	-9,1	105,5	10,5	92,4	0,7	109,9	16,2	113,1	10,7
2. Hj.	104,0	-5,1	117,4	7,5	96,7	0,0	121,0	12,8	120,7	8,5
1997 1. Vj.	105,6	2,2	91,6	4,0	92,0	-1,6	94,3	-4,9	87,2	-4,2
2. Vj.	115,5	10,6	105,4	7,4	101,1	0,0	93,0	2,2	97,3	1,7
3. Vj.	103,5	10,7	107,5	5,3	99,3	1,9	96,9	0,1	95,4	2,9
4. Vj.	113,7	7,4	101,5	3,1	101,8	-1,8	102,8	2,9	105,1	0,7
1998 1. Vj.	115,2	9,1	100,0	9,2	91,1	-1,0	98,6	4,6	99,3	13,8
2. Vj.	119,8	3,8	103,7	-1,6	99,5	-1,6	92,8	-0,2	104,9	7,7
3. Vj.	108,4	4,8	105,6	-1,8	95,7	-3,6	98,3	1,4	101,5	6,5
4. Vj.	119,4	5,0	94,7	-6,7	102,0	0,2	104,2	1,3	114,1	8,5
1999 1. Vj.	118,9	3,2	90,2	-9,9	88,4	-3,0	97,7	-0,9	101,6	2,4
2. Vj.	117,0	-2,4	100,7	-2,9	95,1	-4,4	91,6	-1,3	102,9	-1,9
3. Vj.	102,7	-5,3	108,6	2,9	93,5	-2,4	101,1	2,9	106,3	4,7
4. Vj.	116,3	-2,6	109,7	15,8	100,0	-2,0	113,5	8,9	116,3	2,0
2000 1. Vj.	106,0	-10,8	101,0	12,1	86,4	-2,2	111,2	13,8	110,9	9,1
2. Vj.	108,3	-7,4	110,0	9,2	98,4	3,5	108,7	18,7	115,4	12,2
3. Vj.	97,6	-5,0	116,7	7,4	92,7	-0,8	115,7	14,4	112,0	5,4
4. Vj.	110,4	-5,1	118,1	7,7	100,7	0,7	126,3	11,3	129,5	11,3
2000 Feb.	102,8	-4,3	101,6	24,1	86,1	5,1	108,7	18,8	102,9	11,6
März	130,6	-13,3	112,8	2,6	96,6	-6,9	122,4	11,4	136,0	11,2
April	106,5	-18,1	101,6	4,0	93,3	0,8	103,8	13,9	104,0	5,4
Mai	117,3	12,0	119,6	24,3	105,8	10,7	117,7	33,9	120,0	22,4
Juni	101,2	-13,0	108,7	0,4	96,2	-1,0	104,6	9,2	122,2	9,2
Juli	98,2	-3,5	109,7	3,3	90,5	-4,1	107,4	14,0	104,7	0,6
Aug.	94,1	-0,6	117,4	12,5	96,4	5,4	113,9	17,8	108,2	10,2
Sept.	100,4	-10,1	123,0	6,7	91,3	-3,4	125,8	11,8	123,0	5,6
Okt.	109,6	0,5	126,0	13,6	97,2	4,4	129,6	14,5	117,9	11,5
Nov.	116,0	-4,4	124,9	9,8	101,7	1,8	137,6	16,5	130,4	16,3
Dez.	105,6	-10,8	103,3	-1,0	103,1	-3,6	111,6	2,3	140,1	6,8
2001 Jan.	83,4	-1,4	100,3	13,1	85,4	11,5	117,8	15,0	103,6	10,6
Feb.	90,9	-11,6	97,3	-4,2	86,2	0,1	107,7	-0,9	101,2	-1,7

^{*)} Auf die Grundgesamtheit hochgerechnete Ergebnisse der repräsentativen Stichprobenerhebung. Vorläufige Ergebnisse sind kursiv, endgültige Ergebnisse mit normaler Schrift wiedergegeben.

^{**)} Darstellung nach der Klassifikation der Wirtschaftszweige, Ausgabe 1993 (WZ93) - s. Anhang.

1) 50.10.2, 50.30.2, 50.40.2.

2) Veränderungsraten gegenüber dem entsprechenden Vorjahreszeitraum.

2 Umsatz im Großhandel¹⁾ nach ausgewählten Wirtschaftszweigen²⁾

2.2 In Preisen des Jahres 1995

Zeitraum	Großhandel mit Kraftfahrzeugen, Kraftfahrzeugteilen und -zubehör; Tankstellen (WZ 50 ¹⁾)		Großhandel mit Rohstoffen, Halbwaren, Altmaterial und Reststoffen (WZ 51.5)		Großhandel mit Nahrungsmitteln, Getränken und Tabakwaren (WZ 51.3)		Großhandel mit Gebrauchs- und Verbrauchsgütern (WZ 51.4)		Großhandel mit Maschinen, Aus-rüstungen und Zubehör (WZ 51.6)	
	1995=100	% ²⁾	1995=100	% ²⁾	1995=100	% ²⁾	1995=100	% ²⁾	1995=100	% ²⁾
1994	95,1	-	100,4	-	98,9	-	100,2	-	100,2	-
1995	100,0	5,2	100,0	-0,4	100,0	1,1	100,0	-0,2	100,0	-0,2
1996	100,9	0,9	97,5	-2,5	98,3	-1,7	97,0	-3,0	98,8	-1,2
1997	108,8	7,8	99,8	2,4	95,0	-3,4	97,1	0,1	101,8	3,0
1998	113,8	4,6	101,9	2,1	95,0	0,0	99,1	2,1	115,4	13,4
1999	111,1	-2,4	101,4	-0,5	93,8	-1,3	102,0	2,9	117,9	2,2
2000	102,4	-7,8	97,6	-3,8	92,2	-1,7	115,8	13,5	137,7	16,8
1997 1. Hj.	109,9	6,7	97,5	3,7	93,0	-3,4	93,8	-1,6	96,0	0,6
2. Hj.	107,7	8,9	102,0	1,2	96,9	-3,5	100,3	1,6	107,7	5,4
1998 1. Hj.	116,1	5,6	101,1	3,7	91,4	-1,7	96,2	2,5	110,9	15,5
2. Hj.	111,5	3,5	102,7	0,6	98,7	1,8	102,1	1,8	119,9	11,4
1999 1. Hj.	115,4	-0,6	97,5	-3,5	90,7	-0,7	95,5	-0,7	111,6	0,6
2. Hj.	106,8	-4,2	105,4	2,6	96,8	-1,9	108,5	6,2	124,3	3,6
2000 1. Hj.	104,2	-9,6	95,7	-1,9	90,2	-0,6	110,7	16,0	132,5	18,8
2. Hj.	100,6	-5,8	99,4	-5,6	94,2	-2,7	120,9	11,4	142,9	15,0
1997 1. Vj.	105,0	2,6	90,7	1,9	89,8	-3,5	94,3	-5,2	90,8	-2,4
2. Vj.	114,7	10,8	104,3	5,3	96,2	-3,3	93,3	2,3	101,1	3,3
3. Vj.	102,6	10,7	105,2	1,8	95,5	-1,4	97,4	0,2	101,5	5,9
4. Vj.	112,8	7,4	98,8	0,5	98,3	-5,4	103,2	2,9	113,9	4,9
1998 1. Vj.	114,3	8,9	98,8	8,9	87,2	-2,9	98,9	4,8	107,3	18,2
2. Vj.	117,8	2,7	103,4	-0,9	95,6	-0,6	93,4	0,2	114,4	13,1
3. Vj.	106,2	3,5	107,0	1,7	94,8	-0,7	99,0	1,7	112,4	10,7
4. Vj.	116,8	3,5	98,3	-0,5	102,5	4,2	105,2	1,9	127,5	11,9
1999 1. Vj.	116,3	1,7	93,7	-5,1	87,3	0,2	98,5	-0,4	110,7	3,1
2. Vj.	114,4	-2,8	101,3	-2,0	94,2	-1,5	92,4	-1,1	112,4	-1,7
3. Vj.	100,3	-5,6	106,2	-0,7	93,9	-1,0	102,2	3,2	118,1	5,1
4. Vj.	113,3	-3,0	104,5	6,3	99,7	-2,7	114,8	9,1	130,4	2,3
2000 1. Vj.	103,1	-11,4	92,5	-1,2	84,4	-3,4	112,2	13,8	130,8	18,2
2. Vj.	105,4	-7,9	98,9	-2,4	96,1	2,0	109,3	18,3	134,3	19,4
3. Vj.	94,5	-5,8	100,1	-5,8	91,0	-3,1	115,8	13,3	132,0	11,7
4. Vj.	106,7	-5,9	98,8	-5,4	97,3	-2,4	125,9	9,7	153,7	17,9
2000 Feb.	99,9	-4,9	93,3	9,0	84,0	3,4	109,6	18,7	119,9	19,7
März	126,9	-13,9	101,7	-10,3	94,4	-7,6	123,4	11,3	160,8	21,2
April	103,6	-18,6	92,3	-6,2	91,1	-0,4	104,5	13,7	121,6	13,5
Mai	114,2	11,5	108,0	12,1	103,0	8,6	118,2	33,4	138,9	29,6
Juni	98,4	-13,5	96,3	-11,9	94,1	-2,2	105,1	8,7	142,4	15,8
Juli	95,2	-4,5	96,7	-7,9	88,9	-6,1	107,6	13,0	121,7	6,1
Aug.	91,2	-1,1	101,7	-0,3	94,6	2,9	113,9	16,6	127,2	16,6
Sept.	97,1	-10,8	101,8	-8,9	89,5	-5,8	125,9	10,7	147,0	12,6
Okt.	106,2	-0,1	104,4	-2,8	94,8	1,1	129,4	12,9	140,0	18,7
Nov.	112,1	-5,3	104,9	-3,8	98,5	-1,2	137,4	15,1	154,9	23,4
Dez.	101,8	-11,7	87,1	-10,1	98,6	-6,7	111,0	0,6	166,3	12,4
2001 Jan.	80,4	-2,4	86,9	5,2	81,3	8,8	117,1	13,1	124,3	11,4
Feb.	87,5	-12,4	83,3	-10,7	81,6	-2,9	106,7	-2,6	119,0	-0,8

¹⁾ Auf die Grundgesamtheit hochgerechnete Ergebnisse der repräsentativen Stichprobenerhebung. Vorläufige Ergebnisse sind kursiv, endgültige Ergebnisse mit normaler Schrift wiedergegeben.

²⁾ Darstellung nach der Klassifikation der Wirtschaftszweige, Ausgabe 1993 (WZ93) - s. Anhang.

1) 50.10.2, 50.30.2, 50.40.2.

2) Veränderungsraten gegenüber dem entsprechenden Vorjahreszeitraum.

3 Entwicklung der Beschäftigten im Großhandel¹⁾

Zeitraum	Großhandel ohne Großhandel mit Kraftfahrzeugen (WZ 51)		Großhandel einschl. Großhandel mit Kraftfahrzeugen (WZ 50 ¹⁾ + WZ 51)		Großhandel mit Kraftfahrzeugen, Kraft- fahrzeugteilen und -zubehör (WZ 50)		
	1995=100	% ²⁾	1995=100	% ²⁾	1995=100	% ²⁾	
1994	100,6	-	100,4	-	97,9	-	
1995	100,0	-0,6	100,0	-0,4	100,0	2,1	
1996	97,2	-2,8	97,3	-2,7	98,8	-1,2	
1997	96,6	-0,6	96,7	-0,6	96,9	-1,9	
1998	95,7	-0,9	95,8	-0,9	97,7	0,8	
1999	92,8	-3,0	93,1	-2,8	97,3	-0,6	
2000	92,3	-0,5	92,7	-0,5	97,7	0,4	
1997	1. Hj.	96,4	-1,2	96,4	-1,3	96,5	-2,1
	2. Hj.	96,9	0,0	96,9	0,0	97,3	-1,7
1998	1. Hj.	95,5	-1,0	95,6	-0,9	96,7	0,3
	2. Hj.	95,9	-1,0	96,0	-0,9	98,6	1,3
1999	1. Hj.	93,1	-2,5	93,4	-2,3	97,1	0,3
	2. Hj.	92,6	-3,4	92,9	-3,3	97,6	-1,0
2000	1. Hj.	92,1	-1,1	92,4	-1,0	97,4	0,4
	2. Hj.	92,6	0,0	92,9	0,0	98,0	0,3
1997	1. Vj.	96,3	-1,6	96,3	-1,7	96,5	-2,3
	2. Vj.	96,5	-0,8	96,5	-0,9	96,4	-1,8
	3. Vj.	97,1	0,0	97,1	-0,1	96,9	-1,9
	4. Vj.	96,6	0,1	96,7	0,0	97,8	-1,5
1998	1. Vj.	95,5	-0,9	95,6	-0,8	96,6	0,1
	2. Vj.	95,5	-1,0	95,6	-0,9	96,8	0,4
	3. Vj.	96,0	-1,2	96,1	-1,1	98,0	1,2
	4. Vj.	95,7	-0,9	95,9	-0,8	99,1	1,4
1999	1. Vj.	94,0	-1,6	94,2	-1,5	97,7	1,1
	2. Vj.	92,3	-3,4	92,6	-3,2	96,5	-0,4
	3. Vj.	92,5	-3,6	92,8	-3,4	96,9	-1,2
	4. Vj.	92,6	-3,3	92,9	-3,1	98,3	-0,8
2000	1. Vj.	92,0	-2,1	92,3	-2,0	96,9	-0,8
	2. Vj.	92,3	0,0	92,6	0,0	98,0	1,6
	3. Vj.	92,6	0,1	93,0	0,2	98,0	1,1
	4. Vj.	92,5	-0,1	92,8	-0,1	97,9	-0,4
2000	Feb.	91,9	-2,2	92,2	-2,1	97,0	-0,5
	März	92,2	-1,9	92,5	-1,8	96,8	-0,9
	April	92,1	-0,3	92,4	-0,3	98,0	1,2
	Mai	92,5	0,3	92,8	0,3	98,0	1,9
	Juni	92,3	0,0	92,6	0,1	97,9	1,6
	Juli	92,3	0,1	92,6	0,2	97,1	1,4
	Aug.	92,8	0,2	93,1	0,2	98,2	1,4
	Sept.	92,8	0,0	93,2	0,1	98,7	0,6
	Okt.	92,6	-0,1	93,0	0,0	98,5	0,5
	Nov.	92,7	0,1	93,0	0,0	97,9	-0,6
	Dez.	92,1	-0,3	92,4	-0,4	97,3	-1,2
2001	Jan.	91,4	-0,4	91,9	-0,2	100,4	3,7
	Feb.	91,5	-0,4	92,0	-0,2	100,3	3,4

*) Auf die Grundgesamtheit hochgerechnete Ergebnisse der repräsentativen Stichprobenerhebung. Vorläufige Ergebnisse sind kursiv, endgültige Ergebnisse mit normaler Schrift wiedergegeben.

1) 50.10.2, 50.30.2, 50.40.2.

2) Veränderungsraten gegenüber dem entsprechenden Vorjahreszeitraum.

4 Konjunktuelle Entwicklung der Umsätze im Großhandel *) Trend-Konjunktur-Komponente Basis 1995 = 100

Bei der nebenstehend dargestellten konjunkturellen Entwicklung handelt es sich um Ergebnisse der Zeitreihenanalyse nach dem „Berliner Verfahren“ (Version 4). Dieses Verfahren zerlegt die Originalwerte (Originalreihe) in eine Trend-Konjunktur-Komponente, eine Saison- und Kalender-Komponente sowie eine Restkomponente. Die Trend-Konjunktur-Komponente des Berliner Verfahrens wird häufig als Konjunkturindikator eingesetzt, da sie die mittel- bis langfristige „Grundtendenz“ der Reihe anzeigt.

Grundsätzlich ist zu beachten, daß die Zeitreihenkomponenten am aktuellen Rand (etwa für die letzten drei Monate) mit gewissen Unsicherheiten über die Entwicklung behaftet sind.

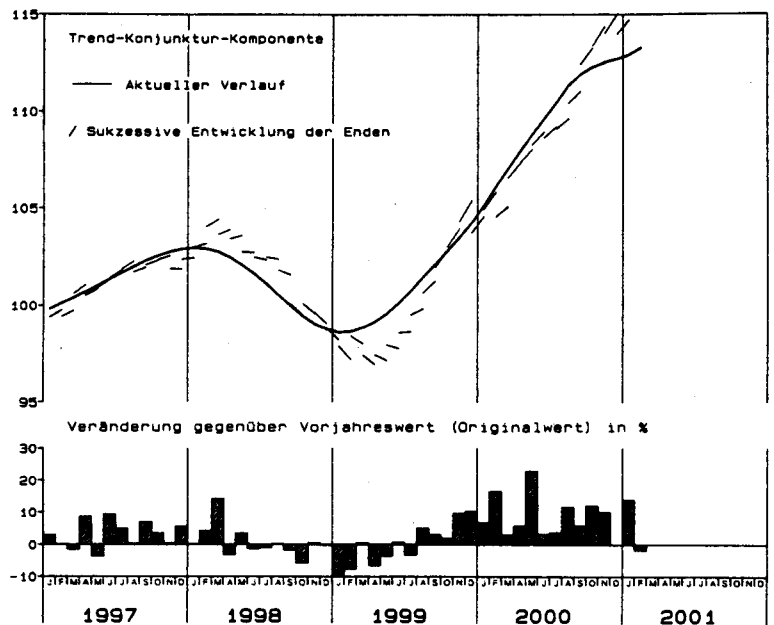
Das „Berliner Verfahren“ ist aus der Zusammenarbeit der Technischen Universität Berlin mit dem Deutschen Institut für Wirtschaftsforschung in Berlin hervorgegangen.

Literaturhinweis: B. Nullau, S. Heiler, P. Wäsch, B. Meissner, D. Filip: Das „Berliner Verfahren“. Ein Beitrag zur Zeitreihenanalyse. In: DIW-Beiträge zur Strukturforchung, Heft 7, Berlin 1969.

*) Großhandel ohne Kraftfahrzeuge, Kraftfahrzeugteile und -zubehör

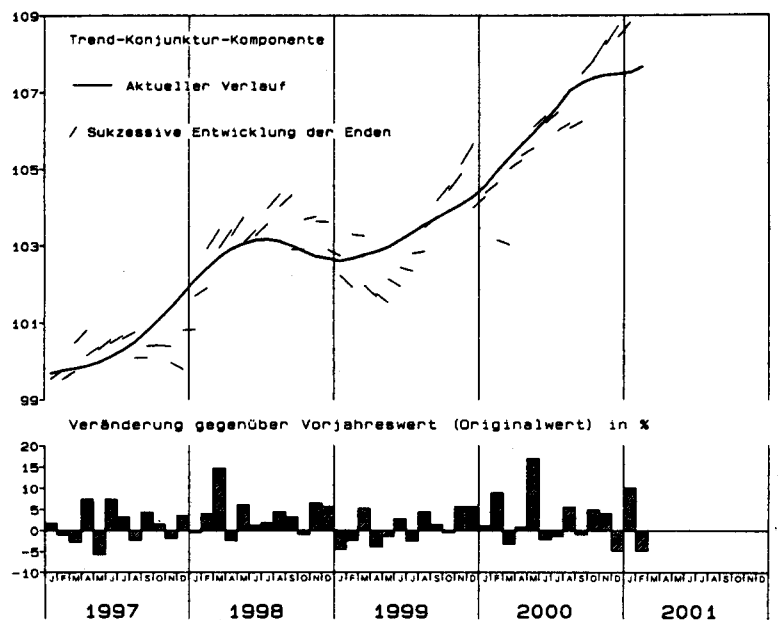
Umsatz
Deutschland
Großhandel (in jeweiligen Preisen)

Messzahlen 1995 = 100



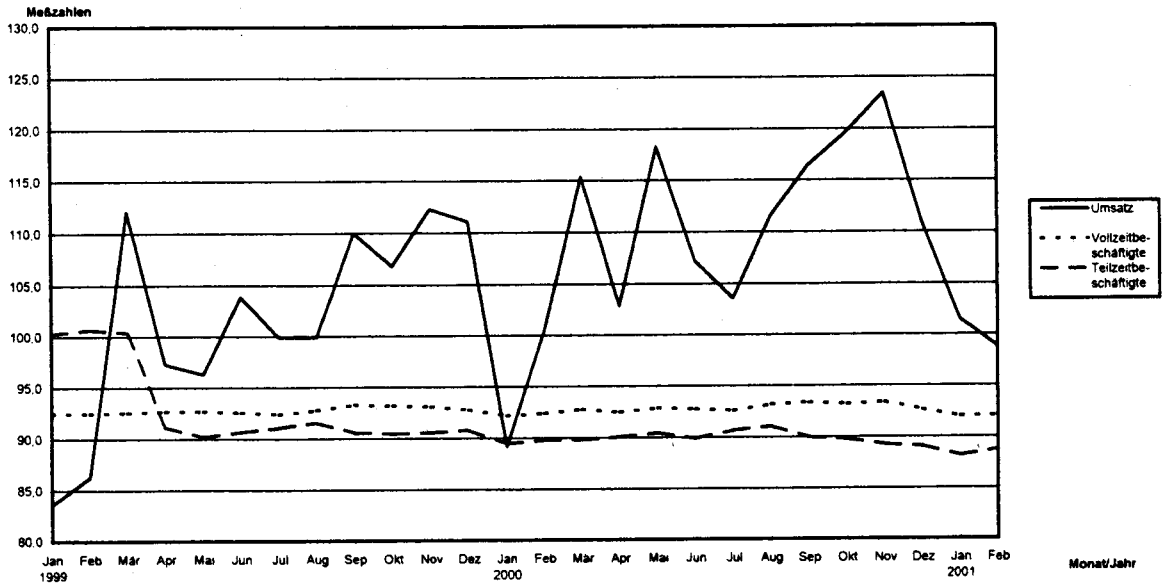
Umsatz
Deutschland
Großhandel (in Preisen von 1995)

Messzahlen 1995 = 100

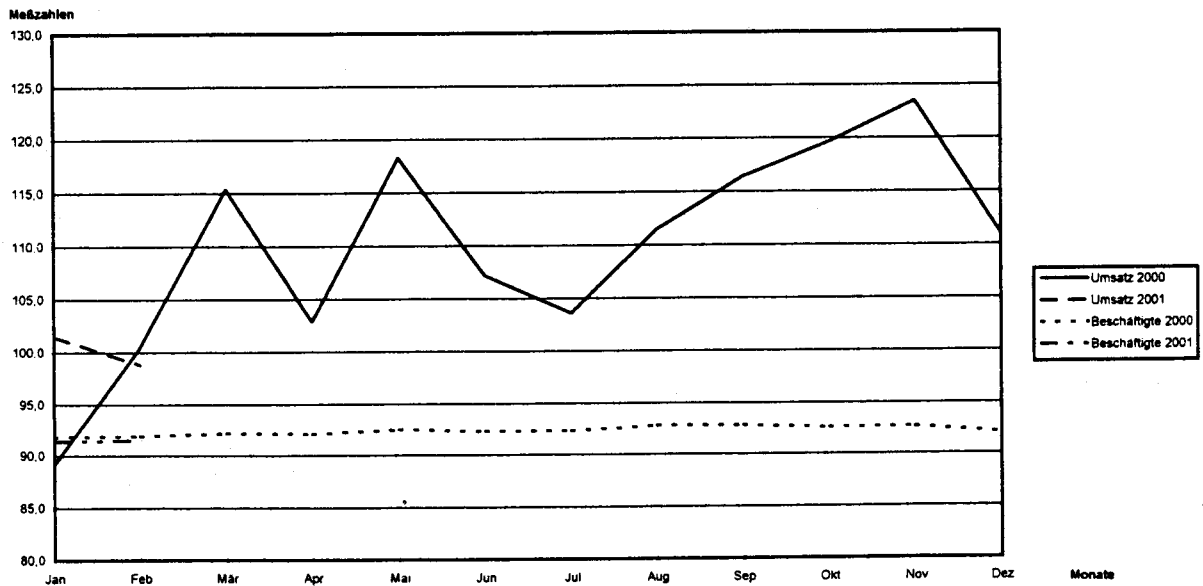


5 Konjunkturelle Entwicklung der Umsätze und der Beschäftigten im Großhandel

Mittelfristigen Entwicklung des Umsatzes und der Voll- und Teilzeitbeschäftigten
Meßzahlen 1995 = 100



Entwicklung des Umsatzes und der Beschäftigten im aktuellen und vergangenen Jahr
(1995 = 100)



6 Lange Reihen 1994 bis 19.. *)
Deutschland
6.1 Nominale Umsatzmeßzahlen im Großhandel nach Wirtschaftszweigen
1995 = 100

Nummer der Klassifikation 1)	Wirtschaftszweig	Jahr	Umsatz														
			Januar	Februar	März	April	Mai	Juni	Juli	August	September	Oktober	November	Dezember	Jahres-teil		
5	GH (einschl. Handel m. KFZ)	1994	83.1	87.4	106.9	94.1	99.1	101.4	92.7	97.4	104.6	103.1	106.6	105.3	98.5		
		1995	90.0	91.6	110.5	95.2	106.0	102.9	94.6	99.1	103.4	104.1	106.0	96.4	100.0		
		1996	89.7	90.1	100.3	100.0	100.4	95.8	99.4	94.2	101.5	107.8	102.0	95.9	98.1		
		1997	92.4	90.4	98.9	108.6	96.9	105.2	104.6	94.7	108.7	112.0	102.6	101.1	101.3		
		1998	92.5	94.2	113.2	105.3	100.7	104.1	103.9	95.1	107.4	105.9	103.7	101.4	102.3		
		1999	84.4	87.5	114.3	99.1	96.7	104.6	100.0	99.6	110.1	106.9	112.8	111.5	102.3		
		2000	89.0	100.6	116.2	103.1	118.3	106.9	103.3	110.5	115.5	119.1	123.1	110.7	109.7		
		2001	100.5	98.3													
		50	GH mit KFZ, Teilen u. Zubehör	1994	78.4	91.6	113.8	101.0	99.9	99.3	83.1	83.3	92.9	92.5	95.6	95.7	93.9
				1995	90.0	93.3	115.2	100.2	107.3	105.5	93.1	86.4	98.4	101.7	110.9	98.0	100.0
1996	92.6			99.6	117.8	112.3	104.0	97.0	98.1	82.8	99.6	111.8	107.9	97.8	101.8		
1997	96.3			104.5	116.0	127.0	104.0	115.5	112.9	88.5	109.1	123.5	114.0	103.5	109.6		
1998	96.8			108.3	140.4	123.4	115.8	120.3	114.8	93.0	117.5	124.3	123.8	110.1	115.7		
1999	98.5			107.4	150.7	130.0	104.7	116.3	101.8	94.7	111.7	109.1	121.4	118.4	113.7		
2000	84.6			102.8	130.6	106.5	117.3	101.2	98.2	94.1	100.4	109.6	116.0	105.6	105.6		
2001	83.4			90.9													
51	GH (o. Handel m. KFZ)			1994	83.4	87.1	106.5	93.7	99.0	101.5	93.3	98.2	105.3	103.8	107.2	105.9	98.7
				1995	90.0	91.5	110.3	94.9	105.9	102.8	94.7	99.9	103.6	104.3	105.7	96.4	100.0
		1996	89.5	89.6	99.3	99.2	100.2	95.7	99.4	94.9	101.7	107.6	101.6	95.8	97.9		
		1997	92.1	89.6	97.8	107.6	96.5	104.6	104.2	95.1	108.7	111.3	102.0	101.0	100.9		
		1998	92.2	93.4	111.6	104.2	99.8	103.2	103.2	95.2	106.8	104.8	102.5	100.8	101.5		
		1999	83.6	86.3	112.1	97.3	96.3	103.9	99.9	99.9	110.0	106.8	112.3	111.1	101.6		
		2000	89.2	100.5	115.4	102.9	118.3	107.2	103.6	111.5	116.4	119.6	123.5	111.0	109.9		
		2001	101.5	98.8													
		51 2	GH m. landw. Grundstoffen u. lebenden Tieren	1994	91.6	89.8	115.2	107.0	114.8	99.6	78.3	101.6	100.9	103.0	101.0	103.8	100.6
				1995	91.3	92.3	114.2	104.2	114.1	96.9	78.4	97.7	101.4	109.4	102.7	97.3	100.0
1996	97.7			92.7	107.0	115.6	122.2	96.5	88.8	97.0	103.4	112.9	105.0	96.2	102.9		
1997	96.8			92.1	109.2	130.4	124.5	104.7	92.8	101.9	111.1	114.9	99.4	104.1	106.8		
1998	95.2			93.5	119.8	115.8	107.5	90.9	85.0	95.0	96.5	95.5	88.8	94.6	98.2		
1999	75.7			79.4	110.6	105.8	99.8	92.0	77.6	96.4	92.7	87.9	94.8	95.2	92.3		
2000	75.5			88.8	112.4	109.4	124.9	91.7	81.9	106.3	101.0	108.3	103.8	93.6	99.8		
2001	92.0			98.9													
51 3	GH m. Nahrungsmitteln, Getränken u. Tabakwaren			1994	83.0	87.1	106.5	92.1	102.9	102.2	97.3	99.0	100.6	99.0	105.4	111.3	98.9
				1995	88.2	89.9	105.5	97.3	109.0	102.4	96.4	102.4	96.9	102.0	104.7	105.3	100.0
		1996	89.8	91.6	99.2	101.3	104.4	97.7	101.3	96.0	95.0	103.3	100.1	105.5	98.9		
		1997	91.9	88.0	96.1	104.1	100.7	98.6	103.7	94.7	99.5	103.6	95.3	106.5	98.6		
		1998	87.5	86.2	99.6	101.1	99.0	98.3	100.4	91.2	95.6	98.8	97.8	109.4	97.1		
		1999	79.4	81.9	103.8	92.6	95.6	97.2	94.4	91.5	94.5	93.1	99.9	107.0	94.2		
		2000	76.6	86.1	96.6	93.3	105.8	96.2	90.5	96.4	91.3	97.2	101.7	103.1	94.6		
		2001	85.4	86.2													
		51 4	GH m. Gebrauchs- u. Verbrauchsgütern	1994	93.3	92.3	107.8	89.6	90.0	94.4	90.4	96.9	111.3	106.7	110.1	103.1	98.8
				1995	97.1	95.1	112.2	90.3	97.0	95.5	92.4	98.9	109.4	107.7	109.6	94.6	100.0
1996	98.7			96.1	102.6	92.8	92.1	88.3	93.7	91.7	105.0	108.3	101.4	90.1	96.7		
1997	97.2			90.9	94.6	99.0	84.4	95.7	94.4	88.8	107.6	110.3	102.6	95.5	96.8		
1998	95.4			92.6	107.7	95.9	89.9	92.7	96.4	90.6	107.9	107.4	108.5	96.6	98.5		
1999	91.6			91.5	109.9	91.1	87.9	95.8	94.2	96.7	112.5	113.2	118.1	109.1	101.0		
2000	102.4			108.7	122.4	103.8	117.7	104.6	107.4	113.9	125.8	129.6	137.6	111.6	115.5		
2001	117.8			107.7													
51 5	GH m. Rohstoffen, Halbwaren, Altmaterial u. Reststoffen			1994	79.0	83.5	102.9	95.3	99.6	103.7	96.7	100.0	105.6	106.0	107.1	95.9	97.9
				1995	89.4	91.2	111.1	95.1	103.2	107.0	99.7	101.2	106.0	103.4	103.0	83.8	100.0
		1996	85.2	84.4	94.6	98.5	99.9	96.0	105.0	97.8	103.5	109.2	100.9	85.4	96.7		
		1997	89.7	88.4	96.8	109.6	96.5	110.0	112.2	98.8	111.6	115.2	101.4	88.0	101.5		
		1998	91.0	94.6	114.5	105.2	100.9	105.1	108.7	98.1	110.0	103.7	96.4	84.1	101.0		
		1999	78.7	81.9	109.9	97.7	96.2	108.3	106.2	104.4	115.3	110.9	113.8	104.3	102.3		
		2000	88.7	101.6	112.8	101.6	119.6	108.7	109.7	117.4	123.0	126.0	124.9	103.3	111.4		
		2001	100.3	97.3													
		51 6	GH m. Maschinen, Ausrüstungen u. Zubehör	1994	78.9	86.5	107.4	92.5	96.0	105.5	88.7	91.2	103.5	102.5	109.3	125.6	99.0
				1995	88.7	92.3	111.0	91.4	99.8	106.4	91.3	93.5	101.1	102.4	108.9	113.2	100.0
1996	84.6			86.7	101.9	95.9	91.8	99.6	93.1	85.2	99.7	101.3	102.8	109.2	96.0		
1997	83.7			85.1	92.9	100.1	85.5	106.5	97.8	84.9	103.4	101.2	100.8	113.5	96.3		
1998	87.3			94.0	116.5	99.4	96.9	118.4	103.2	92.6	108.8	107.1	111.8	123.3	104.9		
1999	90.3			92.2	122.3	98.7	98.0	111.9	104.1	98.2	116.5	105.7	112.1	131.2	106.8		
2000	93.7			102.9	136.0	104.0	120.0	122.2	104.7	108.2	123.0	117.9	130.4	140.1	116.9		
2001	103.6			101.2													
51 7	sonstiger GH			1994	76.3	89.1	113.5	95.1	103.5	105.8	90.3	99.6	107.7	101.6	106.7	118.4	100.6
				1995	76.8	84.5	111.6	97.9	110.4	104.6	89.9	99.8	101.4	103.9	109.3	109.9	100.0
		1996	83.5	90.9	102.8	108.7	110.0	104.8	101.9	101.1	105.7	111.0	107.4	114.7	103.5		
		1997	100.2	103.0	120.1	130.7	116.7	123.1	116.3	109.5	136.9	137.2	132.4	149.1	122.9		
		1998	112.2	114.5	136.5	136.7	129.0	130.3	122.4	113.8	132.8	128.2	130.1	145.5	127.7		
		1999	94.9	105.7	146.2	123.4	121.6	128.1	117.5	122.7	133.5	130.9	146.2	150.5	126.8		
		2000	98.1	124.7	140.1	134.7	150.6	135.9	122.1	135.3	140.2	145.1	153.2	145.5	135.5		
		2001	115.8	117.7													

*) Quelle: Statis-Bund-Segment 3676.
1) Klassifikation der Wirtschaftszweige, Ausgabe 1993

6 Lange Reihen 1994 bis 19.. *)
 Deutschland
 6.2 Reale Umsatzmeßzahlen im Großhandel nach Wirtschaftszweigen
 1995 = 100

Nummer der Klassifikation 1)	Wirtschaftszweig	Jahr	Umsatz														
			Januar	Februar	März	April	Mai	Juni	Juli	August	September	Oktober	November	Dezember	Jahres- teil		
5	GH (einschl. Handel m. KFZ)	1994	85.5	89.5	109.7	96.5	100.7	101.7	93.0	97.7	105.0	103.8	107.6	105.6	99.7		
		1995	89.9	91.0	109.7	94.5	105.1	102.2	94.6	99.5	103.8	105.4	107.3	97.2	100.0		
		1996	90.5	90.5	100.3	99.8	100.1	95.7	99.6	94.9	102.4	108.5	103.0	96.3	98.5		
		1997	91.8	89.8	97.7	107.1	94.6	103.4	103.5	93.2	107.1	110.6	101.8	100.0	100.1		
		1998	91.6	93.3	112.3	104.4	100.2	104.4	104.7	96.7	110.0	109.0	107.1	104.7	103.2		
		1999	86.6	89.7	116.3	100.2	97.8	106.1	101.3	100.6	111.1	107.8	113.1	110.7	103.4		
		2000	88.4	98.8	114.2	100.9	115.2	104.0	100.0	106.5	110.0	113.1	117.8	106.4	106.3		
		2001	96.7	93.7													
		50	GH mit KFZ, Teilen u. Zubehör	1994	79.3	92.8	115.2	102.3	101.1	100.5	84.1	84.3	94.0	93.7	96.8	96.7	95.1
				1995	90.6	93.8	115.8	100.6	107.5	105.3	92.9	86.1	98.1	101.4	110.6	97.4	100.0
1996	91.8			98.7	116.7	111.3	103.0	96.2	97.3	82.0	98.8	110.9	107.2	97.2	100.9		
1997	95.7			103.9	115.5	126.4	103.2	114.5	111.9	87.7	108.2	122.6	113.2	102.7	108.8		
1998	96.1			107.4	139.5	121.6	113.8	117.9	112.4	91.2	115.1	121.7	121.0	107.7	113.8		
1999	96.4			105.0	147.4	127.2	102.4	113.7	99.7	92.2	108.9	106.3	118.4	115.3	111.1		
2000	82.4			99.9	126.9	103.6	114.2	98.4	95.2	91.2	97.1	106.2	112.1	101.8	102.4		
2001	80.4			87.5													
51	GH (o. Handel m. KFZ)			1994	85.9	89.4	109.3	96.1	100.7	101.8	93.6	98.5	105.6	104.4	108.2	106.1	100.0
				1995	89.8	90.8	109.4	94.1	104.9	102.0	94.7	100.3	104.1	105.6	107.1	97.2	100.0
		1996	90.4	90.0	99.3	99.2	99.9	95.7	99.8	95.7	102.6	108.3	102.7	96.2	98.3		
		1997	91.5	88.9	96.6	105.9	94.1	102.7	103.0	93.5	107.1	109.9	101.2	99.9	99.5		
		1998	91.3	92.5	110.7	103.4	99.4	103.6	104.2	97.0	109.7	108.2	106.3	104.5	102.6		
		1999	86.0	88.8	114.5	98.6	97.6	105.6	101.4	101.1	111.3	107.9	112.7	110.5	103.0		
		2000	88.8	98.8	113.4	100.8	115.3	104.3	100.3	107.4	110.8	113.5	118.2	106.6	106.5		
		2001	97.7	94.1													
		51 2	GH m. landw. Grundstoffen u. lebenden Tieren	1994	88.6	87.2	111.2	102.5	108.7	92.2	74.6	99.0	97.9	100.0	98.2	101.0	96.8
				1995	88.4	88.0	108.7	100.2	109.1	93.4	79.9	102.6	104.8	116.3	108.3	100.2	100.0
1996	93.0			91.9	102.8	111.8	116.0	100.9	85.9	97.2	105.3	116.6	110.0	98.5	102.2		
1997	93.7			87.7	99.8	118.9	108.3	93.1	88.0	94.1	102.0	109.6	96.3	96.9	99.0		
1998	88.9			87.3	111.5	108.5	102.7	88.9	86.8	100.5	105.2	107.1	99.9	102.4	99.1		
1999	80.7			85.2	114.4	110.4	105.2	96.4	85.0	105.6	102.2	97.7	102.5	99.9	98.8		
2000	78.8			88.7	111.6	108.6	123.5	92.3	83.8	109.4	103.5	109.9	103.7	91.6	100.5		
2001	91.1			95.6													
51 3	GH m. Nahrungsmitteln, Getränken u. Tabakwaren			1994	86.9	90.1	109.3	94.0	102.6	100.4	94.7	97.2	97.9	98.1	105.3	110.7	98.9
				1995	87.4	88.6	104.0	96.4	107.5	101.2	96.8	104.1	98.0	103.8	106.4	105.8	100.0
		1996	90.2	91.4	97.6	100.1	102.6	95.6	100.0	95.6	94.9	105.7	100.8	105.3	98.3		
		1997	90.6	86.1	92.7	100.1	94.8	93.6	100.3	91.0	95.2	100.2	92.6	102.2	95.0		
		1998	83.7	82.6	95.2	96.8	95.0	95.0	98.4	90.4	95.7	99.5	98.8	109.1	95.0		
		1999	78.5	81.2	102.2	91.5	94.8	96.2	94.7	91.9	95.0	93.8	99.7	105.7	93.8		
		2000	74.7	84.0	94.4	91.1	103.0	94.1	88.9	94.6	89.5	94.8	98.5	98.6	92.2		
		2001	81.3	81.6													
		51 4	GH m. Gebrauchs- u. Verbrauchsgütern	1994	95.5	94.1	109.8	91.3	91.4	95.7	91.4	97.7	112.3	107.6	111.3	104.2	100.2
				1995	97.7	95.3	112.1	90.2	96.8	95.2	92.0	98.4	109.2	108.0	110.0	95.0	100.0
1996	99.1			96.5	102.8	93.0	92.1	88.5	94.0	92.0	105.5	108.8	101.8	90.4	97.0		
1997	97.5			90.9	94.6	98.8	84.8	96.2	94.8	89.2	108.1	110.7	103.1	95.9	97.1		
1998	95.9			92.9	107.9	96.5	90.5	93.3	97.1	91.3	108.7	108.4	109.6	97.6	99.1		
1999	92.4			92.3	110.9	91.9	88.6	96.7	95.2	97.7	113.7	114.6	119.4	110.3	102.0		
2000	103.5			109.6	123.4	104.5	118.2	105.1	107.6	113.9	125.9	129.4	137.4	111.0	115.8		
2001	117.1			106.7													
51 5	GH m. Rohstoffen, Halbwaren, Altmaterial u. Reststoffen			1994	81.8	86.1	107.2	99.6	104.0	105.3	98.5	101.3	107.5	107.9	109.4	96.5	100.4
				1995	89.8	91.0	110.8	94.5	108.7	106.5	99.5	101.1	105.6	104.1	103.9	84.6	100.0
		1996	86.3	85.3	95.6	99.0	100.7	97.5	106.5	99.2	104.3	108.9	101.1	85.0	97.5		
		1997	88.2	87.8	96.2	108.9	95.3	108.7	110.6	96.1	109.0	111.9	98.8	85.8	99.8		
		1998	89.5	93.2	113.6	104.3	100.4	105.5	109.3	99.6	112.2	106.8	99.9	88.2	101.9		
		1999	82.1	85.6	113.4	98.4	96.3	109.3	105.0	102.0	111.7	107.4	109.1	96.9	101.4		
		2000	82.6	93.3	101.7	92.3	108.0	96.3	96.7	101.7	101.8	104.4	104.9	87.1	97.6		
		2001	86.9	83.3													
		51 6	GH m. Maschinen, Ausrüstungen u. Zubehör	1994	80.8	88.7	109.9	94.5	97.2	106.8	89.5	91.8	104.2	103.0	109.7	126.2	100.2
				1995	87.9	91.1	109.9	91.0	99.0	105.8	90.5	92.6	102.6	103.9	110.5	115.2	100.0
1996	86.2			88.2	104.6	98.1	93.6	101.8	95.5	88.1	103.9	105.5	106.8	113.4	98.8		
1997	87.1			88.4	96.9	103.7	88.7	110.9	102.2	90.8	111.5	109.0	109.0	123.7	101.8		
1998	95.0			101.5	125.5	107.8	106.0	129.3	113.4	102.3	121.4	118.9	125.3	138.3	115.4		
1999	99.1			100.2	132.7	107.1	107.2	123.0	114.7	109.1	130.5	117.9	125.5	147.9	117.9		
2000	111.6			119.9	160.8	121.6	138.9	142.4	121.7	127.2	147.0	140.0	154.9	166.3	137.7		
2001	124.3			119.0													
51 7	sonstiger GH			1994	79.0	92.2	117.3	98.2	106.3	108.1	93.4	101.7	109.7	103.4	108.5	119.1	103.1
				1995	76.8	84.0	110.8	97.2	109.3	103.6	89.9	100.6	102.1	105.1	110.3	110.5	100.0
		1996	83.9	90.9	102.3	108.2	109.0	103.8	101.3	101.2	105.9	111.1	107.7	114.6	103.3		
		1997	99.1	101.5	117.5	127.6	112.9	119.5	113.9	106.7	133.2	134.1	129.8	145.4	120.1		
		1998	109.2	111.5	132.9	133.7	126.4	128.2	121.3	113.8	133.3	129.1	131.0	146.1	126.4		
		1999	94.9	106.0	146.2	123.2	121.5	128.0	117.7	123.0	133.6	130.8	145.2	148.6	126.6		
		2000	92.8	117.6	131.6	127.0	141.4	127.3	113.8	125.9	129.2	133.6	146.0	138.3	127.0		
		2001	110.1	111.4													

*) Quelle: Statist-Bund-Segment 3676.

1) Klassifikation der Wirtschaftszweige, Ausgabe 1993

6 Lange Reihen 1994 bis 19.. *)
 Deutschland
 6.3 Beschäftigtenmeßzahlen im Großhandel nach Wirtschaftszweigen
 1995 = 100

Nummer der Klassifikation 1)	Wirtschaftszweig	Jahr	Beschäftigte														
			Januar	Februar	März	April	Mai	Juni	Juli	August	September	Oktober	November	Dezember	Jahres-teil		
5	GH (einschl. Handel m. KFZ)	1994	99.6	99.7	100.1	99.9	100.0	100.2	100.1	101.0	101.3	101.1	101.2	100.9	100.4		
		1995	99.2	99.5	99.7	99.6	99.9	100.0	100.0	100.6	100.8	100.5	100.3	99.7	100.0		
		1996	98.0	97.9	98.0	97.4	97.4	97.2	97.1	97.3	97.2	97.0	96.7	96.3	97.3		
		1997	96.2	96.3	96.5	96.5	96.4	96.6	96.8	97.1	97.5	97.1	96.7	96.3	96.7		
		1998	95.3	95.6	95.8	95.7	95.5	95.6	95.8	96.2	96.3	96.1	96.0	95.7	95.8		
		1999	94.1	94.2	94.2	92.7	92.5	92.5	92.4	92.9	93.1	93.0	93.0	92.8	93.1		
		2000	92.1	92.2	92.5	92.4	92.8	92.6	92.6	93.1	93.2	93.0	93.0	92.4	92.7		
		2001	91.9	92.0													
		50	GH mit KFZ, Teilen u. Zubehör	1994	97.9	97.6	97.7	97.2	97.3	97.2	97.0	98.1	98.6	98.8	98.9	98.8	97.9
				1995	98.9	99.4	99.2	99.3	99.5	99.5	99.3	100.9	100.9	100.9	101.0	101.1	100.0
1996	98.9			98.8	98.6	98.5	98.1	98.0	97.9	98.8	99.4	99.3	99.6	99.1	98.8		
1997	96.6			96.4	96.5	96.4	96.4	96.4	96.4	96.9	97.3	97.6	98.1	97.7	96.9		
1998	96.6			96.5	96.8	96.8	96.7	97.0	97.1	98.2	98.8	98.9	99.3	99.2	97.7		
1999	97.8			97.5	97.7	96.8	96.2	96.4	95.8	96.8	98.1	98.0	98.5	98.5	97.3		
2000	96.8			97.0	96.8	98.0	98.0	97.9	97.1	98.2	98.7	98.5	97.9	97.3	97.7		
2001	100.4			100.3													
51	GH (o. Handel m. KFZ)			1994	99.7	99.8	100.3	100.1	100.1	100.4	100.3	101.1	101.4	101.2	101.4	101.0	100.6
				1995	99.2	99.5	99.7	99.6	99.9	100.0	100.1	100.6	100.8	100.4	100.2	99.6	100.0
		1996	98.0	97.8	98.0	97.3	97.3	97.2	97.1	97.3	97.1	96.9	96.5	96.2	97.2		
		1997	96.2	96.3	96.5	96.5	96.4	96.6	96.8	97.1	97.5	97.0	96.6	96.2	96.6		
		1998	95.2	95.5	95.7	95.6	95.4	95.5	95.7	96.0	96.2	96.0	95.8	95.4	95.7		
		1999	93.9	94.0	94.0	92.4	92.2	92.3	92.2	92.6	92.8	92.7	92.6	92.4	92.8		
		2000	91.8	91.9	92.2	92.1	92.5	92.3	92.3	92.8	92.8	92.6	92.7	92.1	92.3		
		2001	91.4	91.5													
		51 2	GH m. landw. Grundstoffen u. lebenden Tieren	1994	103.4	103.0	104.6	104.8	104.1	103.7	102.6	103.4	103.2	103.4	102.5	101.7	103.4
				1995	98.8	99.0	99.7	99.6	100.2	100.3	100.5	101.4	100.5	101.0	99.8	98.7	100.0
1996	96.2			97.2	98.7	99.1	98.1	98.2	98.6	98.5	98.3	98.4	96.9	96.6	97.9		
1997	92.4			92.8	94.7	93.9	94.0	93.1	94.0	94.8	95.2	94.7	93.9	93.2	93.9		
1998	92.3			94.1	95.7	96.2	94.6	94.5	95.6	95.7	95.2	95.2	94.4	93.8	94.8		
1999	92.6			94.5	95.5	93.0	92.0	90.6	91.5	91.6	91.3	90.8	89.9	89.5	91.9		
2000	87.7			89.2	90.4	91.1	91.2	89.9	90.9	91.0	90.4	90.0	89.7	88.8	90.0		
2001	88.1			89.1													
51 3	GH m. Nahrungsmitteln, Getränken u. Tabakwaren			1994	97.9	98.0	98.5	98.5	98.7	99.1	99.5	100.1	100.1	99.4	99.7	99.2	99.1
				1995	98.7	99.2	99.2	99.2	100.3	100.9	100.6	101.1	100.8	100.3	99.9	99.6	100.0
		1996	98.2	97.1	97.7	97.7	97.4	97.2	97.4	97.2	96.0	96.3	95.8	95.3	96.9		
		1997	94.5	94.3	94.2	94.5	94.8	95.0	95.6	95.3	92.2	91.0	90.6	90.6	93.6		
		1998	89.0	89.3	89.7	89.3	89.5	90.3	90.5	90.6	90.9	90.4	90.0	89.6	89.9		
		1999	88.7	88.8	88.7	86.8	87.1	87.8	88.1	88.7	88.4	87.9	87.7	87.7	88.0		
		2000	86.1	86.1	86.2	86.2	87.1	87.1	87.5	87.6	87.4	87.0	87.0	86.7	86.8		
		2001	85.9	85.8													
		51 4	GH m. Gebrauchs- u. Verbrauchsgütern	1994	102.0	102.2	102.3	101.6	101.5	101.9	101.5	102.3	102.3	102.1	101.9	101.7	101.9
				1995	99.5	100.1	100.3	100.0	99.9	99.8	99.9	100.3	100.6	99.9	99.9	99.4	100.0
1996	97.8			97.8	97.7	96.9	96.5	96.6	96.3	96.5	96.6	96.4	96.0	95.7	96.7		
1997	94.8			95.1	94.9	94.9	94.5	94.7	94.8	95.1	95.3	94.9	94.3	93.8	94.8		
1998	92.6			92.8	92.9	92.5	91.8	91.9	92.1	92.2	92.4	92.4	92.1	91.8	92.3		
1999	90.1			90.4	90.1	88.3	87.9	87.8	87.6	88.0	88.5	88.4	88.8	88.6	88.7		
2000	88.5			89.0	88.9	88.7	89.0	89.0	88.8	89.6	89.6	89.7	90.0	89.3	89.2		
2001	89.6			89.6													
51 5	GH m. Rohstoffen, Halbwaren, Altmaterial u. Reststoffen			1994	98.0	98.1	98.6	98.6	98.8	99.3	99.4	100.3	100.7	100.8	101.0	100.7	99.5
				1995	98.9	99.0	99.3	99.5	99.8	100.0	100.7	101.0	100.7	100.8	100.6	99.9	100.0
		1996	98.8	98.6	98.7	97.5	98.1	97.9	98.2	98.5	98.5	98.3	98.0	97.7	98.2		
		1997	98.2	98.3	99.0	98.8	99.0	99.3	99.2	99.6	100.3	99.9	99.5	98.7	99.2		
		1998	97.8	97.9	98.1	98.3	98.3	98.2	98.1	98.7	98.5	98.0	97.7	97.1	98.1		
		1999	95.5	95.1	95.2	93.8	93.6	93.6	93.3	93.4	93.5	93.2	92.9	92.5	93.8		
		2000	91.8	92.0	92.6	92.5	92.5	92.3	92.0	92.4	92.4	92.2	91.7	90.9	92.1		
		2001	90.0	90.2													
		51 6	GH m. Maschinen, Ausrüstungen u. Zubehör	1994	101.0	101.3	101.9	102.3	102.1	101.7	101.4	102.2	102.8	102.9	103.2	103.0	102.2
				1995	99.7	99.7	100.0	99.5	99.4	99.6	99.8	100.5	100.7	100.5	100.7	99.6	100.0
1996	96.7			96.8	96.9	96.4	96.4	95.9	95.1	95.5	95.4	94.9	94.7	94.3	95.8		
1997	93.1			92.9	92.7	92.6	92.2	92.4	91.9	92.4	92.3	92.6	92.3	91.9	92.4		
1998	91.5			92.0	91.8	91.8	92.1	91.9	92.2	92.5	92.8	92.9	93.2	93.3	92.3		
1999	91.3			91.6	91.9	90.6	90.3	90.5	90.5	90.9	91.1	91.5	91.8	91.4	91.1		
2000	91.3			91.3	91.6	91.2	91.7	91.7	91.7	92.5	92.5	92.3	92.8	92.7	91.9		
2001	90.8			91.3													
51 7	sonstiger GH			1994	97.6	97.5	98.0	97.3	97.7	97.6	97.7	99.1	100.8	99.3	100.7	100.0	98.6
				1995	99.7	99.4	99.6	99.7	100.2	99.7	100.0	100.0	100.4	100.6	100.4	99.9	100.0
		1996	99.2	99.7	99.8	98.5	98.7	98.4	98.0	98.3	99.2	98.7	98.8	98.6	98.8		
		1997	110.9	111.2	111.4	111.8	111.7	112.3	113.7	115.0	130.6	129.0	129.2	129.3	118.0		
		1998	129.2	130.0	130.4	129.7	130.7	130.1	130.2	131.3	132.4	132.7	133.1	133.3	131.1		
		1999	132.1	131.6	131.9	131.1	131.1	130.5	130.1	131.0	132.3	132.1	133.1	133.4	131.7		
		2000	133.2	132.5	132.5	132.0	132.6	131.8	131.7	132.5	133.3	133.2	134.2	133.7	132.8		
		2001	131.9	131.6													

*) Quelle: Statis-Bund-Segment 3677.

1) Klassifikation der Wirtschaftszweige, Ausgabe 1993

Aktuelle Monatsergebnisse

TABELLENTEIL
1 UMSATZENTWICKLUNG IM GROSSHANDEL NACH WIRTSCHAFTSZWEIGEN
1995 = 100

NUMMER DER KLAS-SIFI-KATION: 1)	WIRTSCHAFTSZWEIG	UMSATZ							
		Feb.	Feb.	Jan.	Jan./Feb.	Feb.	Feb.	Jan.	Jan./Feb.
		2001	2000	2001	2001	2001	2000	2001	2001
GROSSHANDEL MIT ...		IN JEWEILIGEN PREISEN				IN PREISEN DES JAHRES 95			
50 1 Handel mit Kraftwagen									
50 102	Gh.m.Kraftwagen	85,7	100,3	77,7	81,7	82,0	96,8	74,4	78,2
50 3 Handel mit Kraftwagenteilen u. Zubehör									
50 302	Gh.m.Kraftwagenteilen u. Zubehör	96,7	104,9	91,6	94,2	94,1	103,0	89,3	91,7
50 4 Handel mit Krafträdern, Teilen u. Zubehör									
50 402	Gh.m.Krafträdern, Teilen u. Zubehör	125,9	130,0	97,7	111,8	118,7	126,3	92,4	105,5
50	Kfz-Handel; Tankstellen	90,9	102,8	83,4	87,2	87,5	99,9	80,4	83,9
51 2 Großhandel mit landw. Grundstoffen u. lebenden Tieren									
51 21	Gh.m. Getreide, Saaten u. Futtermitteln	93,2	82,2	89,8	91,5	88,9	78,9	86,0	87,4
51 22	Gh.m. Blumen u. Pflanzen	134,9	129,3	85,6	110,2	132,9	124,8	84,3	108,6
51 23	Gh.m. lebenden Tieren	103,9	91,9	99,3	101,6	102,4	102,0	105,7	104,1
51 2	Gh.m. landw. Grundstoffen u. lebenden Tieren	98,9	88,8	92,0	95,5	95,6	88,7	91,1	93,3
51 3 Großhandel mit Nahrungsmitteln, Getränken u. Tabakwaren									
51 31	Gh.m. Obst, Gemüse u. Kartoffeln	103,2	106,2	109,9	106,5	100,8	102,1	107,5	104,2
51 32	Gh.m. Fleisch, Fleischwaren, Geflügel u. Wild	87,0	81,8	84,7	85,9	82,0	87,4	81,4	81,7
51 33	Gh.m. Milcherzeugn., Eiern, Speiseöl u. ä. Fetten	72,4	69,3	74,8	73,6	69,6	70,7	72,5	71,1
51 34	Gh.m. Getränken	81,7	80,7	76,8	79,2	76,0	76,6	71,5	73,8
51 35	Gh.m. Tabakwaren	113,3	108,0	120,8	117,1	101,5	99,0	108,2	104,9
51 36	Gh.m. Zucker, Süßwaren u. Backwaren	72,9	73,2	61,1	67,0	70,2	71,0	59,0	64,6
51 37	Gh.m. Kaffee, Tee, Kakao u. Gewürzen	60,9	51,7	56,5	58,7	59,1	50,0	54,9	57,0
51 38	Gh.m. sonst. Nahrungsmitteln	88,7	92,3	90,5	89,6	84,2	89,4	86,3	85,3
51 39	Gh.m. Nahrungsmitteln, Getränken u. Tabakw.oaS	81,4	85,1	78,4	79,9	77,5	83,2	75,0	76,2
51 3	Gh.m. Nahrungsmitteln, Getränken u. Tabakwaren	86,2	86,1	85,4	85,8	81,6	84,0	81,3	81,4
51 4 Großhandel mit Gebrauchs- u. Verbrauchsgütern									
51 41	Gh.m. Textilien	88,2	95,1	94,9	91,5	87,7	99,5	96,2	92,0
51 42	Gh.m. Bekleidung u. Schuhen	87,4	85,2	90,2	88,8	86,4	84,7	89,4	87,9
51 43	Gh.m. elektr. Haushalts-, Rundfunk-, Fernsehgeräten	120,5	125,0	137,3	128,9	125,1	131,1	142,5	133,8
51 44	Gh.m. Haush.waren a. Metall, keram. Erzeugn. usw	69,7	79,4	81,5	75,6	65,2	76,3	76,8	71,0
51 45	Gh.m. kosmet. Erzeugn. u. Körperpflegemitteln	131,3	153,3	162,0	146,7	125,0	148,4	154,8	139,9
51 461	Gh.m. pharmazeut. Erzeugn.	122,3	119,2	135,6	128,9	120,4	118,8	134,2	127,3
51 462	Gh.m. med. u. orthopäd. Artikeln u. Laborbedarf	121,6	114,8	120,5	121,0	118,8	113,0	117,9	118,3
51 46	Gh.m. pharmazeut. Erzeugn. u. med. Hilfsmitteln	117,8	115,4	126,8	122,3	115,7	114,7	125,1	120,4
51 473	Gh.m. Fahrrädern, -teilen u. Zubeh., Sport-u. ä. Art.	78,6	89,0	68,7	73,6	75,4	87,0	66,0	70,7

1 UMSATZENTWICKLUNG IM GROSSHANDEL NACH WIRTSCHAFTSZWEIGEN

1995 = 100

NUMMER DER KLAS- SIFI- KATION 1)	WIRTSCHAFTSZWEIG	UMSATZ							
		Feb. 2001	Feb. 2000	Jan. 2001	Jan./Feb. 2001	Feb. 2001	Feb. 2000	Jan. 2001	Jan./Feb. 2001
		IN JEWEILIGEN PREISEN				IN PREISEN DES JAHRES 95			
	GROSSHANDEL MIT ...								
51 474	Gh.m.Uhren,Edelmetall- waren u.Schmuck	66,5	68,6	62,9	64,7	64,6	68,0	60,7	62,6
51 475	Gh.m.Leder-u.Täschnerwa- ren,Geschenk-u.Werbeart.	76,1	70,8	85,1	80,6	71,1	68,0	79,6	75,3
51 476	Gh.m.Möbeln,Eintr.gegen- ständen u.Bodenbelägen	94,6	96,2	97,0	95,8	88,5	93,0	91,6	90,0
51 477	Gh.m.feinmech.,Foto-u. optischen Erzeugnissen	142,4	139,0	146,9	144,7	143,7	142,3	148,1	145,9
51 478	Gh.m.Papier,Pappe,Schul- u.Büroart.,Büchern u.ä.	105,9	101,5	116,5	111,2	99,2	99,3	109,6	104,4
51 47	Gh.m.sonst.Gebrauchs- u.Verbrauchsgütern	101,2	99,3	106,9	104,0	96,0	97,4	101,8	98,9
51 4	Gh.m.Gebrauchs- u. Verbrauchsgütern	107,7	108,7	117,8	112,8	106,7	109,6	117,1	111,9
	51 5 Großhandel mit Rohstf.,Halbwaren, Altmaterial u. Reststf.								
51 51	Gh.m.festen Brennstoffen u.Mineralölerzeugnissen 2)	139,8	134,8	146,5	143,1	97,5	104,5	106,9	102,2
51 52	Gh.m.Erzen,Eisen,Stahl, NE-Metallen u.Halbzeug	85,0	98,0	91,3	88,2	82,8	99,7	88,3	85,5
51 531	Gh.m.Holz,Baustf.,Sani- tärker.u.Anstrichm.o.a.S	80,7	87,4	68,8	74,8	80,4	88,3	68,8	74,6
51 532	Gh.m.Roh-u.Schnittholz	73,6	84,2	67,4	70,5	76,5	87,5	70,0	73,2
51 533	Gh.m.sonst.Holzhalbw. sowie Bauelem.a.Holz	85,0	103,7	85,2	85,1	87,6	109,0	87,7	87,7
51 534	Gh.m.Baustf.u.Bauelem.- ten a.mineral.Stoffen	54,8	65,0	49,0	51,9	53,8	64,8	48,3	51,0
51 537	Gh.m.Sanitärkeramik	65,2	52,7	57,9	61,6	62,4	51,3	55,4	58,9
51 53	Gh.m.Holz,Baustf.,Sani- tärkeramik u.Anstrichm.	67,6	76,6	61,4	64,5	66,8	77,2	60,8	63,8
51 541	Gh.m.Bauelementen a. Metall	82,1	82,1	80,7	81,4	77,8	80,8	76,6	77,2
51 542	Gh.m.Werkzeugen u. Kleisenwaren	77,2	83,3	78,6	77,9	71,9	79,0	73,3	72,6
51 543	Gh.m.Inst.bedarf f.Gas, Wasser u.Heizung	83,0	90,9	81,6	82,3	78,6	88,4	77,4	78,0
51 54	Gh.m.Bauelem.a.Metall, Inst.bedarf f.Gas usw	80,9	86,9	80,5	80,7	76,2	84,0	75,9	76,1
51 55	Gh.m.chemischen Erzeugnissen	97,6	97,1	105,5	101,5	91,6	98,2	99,0	95,3
51 56	Gh.m.sonst.Halbwaren	103,6	101,4	116,2	109,9	103,6	107,1	118,1	110,9
51 57	Gh.m.Altmaterial u. Reststoffen	79,0	77,3	85,0	82,0	77,5	79,1	82,7	80,1
51 5	Gh.m.Rohstf.,Halbwaren, Altmaterial u. Reststf.	97,3	101,6	100,3	98,8	83,3	93,3	86,9	85,1
	51 6 Großhandel mit Maschinen, Ausrüstungen u. Zubehör								
51 61	Gh.m.Werkzeugmaschinen	130,7	103,2	103,6	117,1	121,7	97,9	96,6	109,1
51 62	Gh.m.Baumaschinen	71,0	87,0	50,3	60,7	67,5	84,0	47,9	57,7
51 64	Gh.m.Büromaschinen u.-einrichtungen	112,4	114,5	131,0	121,7	156,9	155,4	181,2	169,1
51 651	Gh.m.Flurförderzeugen u. Fahrzeugen ang	97,1	100,7	74,4	85,8	92,9	98,6	71,3	82,1
51 65	Gh.m.sonst.Masch.usw (oh.Landw.Maschinen)	92,5	91,1	86,8	89,7	88,5	89,1	83,2	85,8
51 66	Gh.m.landw.Maschinen u. Geräten	94,8	110,6	75,1	84,9	88,8	104,9	70,5	79,7

1) KLASSIFIKATION DER WIRTSCHAFTSZWEIGE, AUSGABE 1993.

2) DIE NACHGEWIESENE ENTWICKLUNG IN DIESEM WIRTSCHAFTSZWEIG IST DURCH EINE VERÄNDERUNG IM BERICHTSFIRMENKREIS BEEINFLUSST.

Statistisches Bundesamt, Fachserie 6, R 1.1, 02/2001

1 UMSATZENTWICKLUNG IM GROSSHANDEL NACH WIRTSCHAFTSZWEIGEN

1995 = 100

NUMMER DER KLAS- SIFI- KATION: 1)	WIRTSCHAFTSZWEIG	UMSATZ							
		Feb. 2001	Feb. 2000	Jan. 2001	Jan./Feb. 2001	Feb. 2001	Feb. 2000	Jan. 2001	Jan./Feb. 2001
		IN JEWEILIGEN PREISEN				IN PREISEN DES JAHRES 95			
	GROSSHANDEL MIT ...								
51 6	Gh.m.Maschinen, Ausrüstungen u. Zubehör	101,2	102,9	103,6	102,4	119,0	119,9	124,3	121,6
	51 7 Sonstiger Großhandel								
51 701	Gh.m.Rohstoffen, Halb-u. Fertigwaren oaS	167,2	168,8	159,7	163,5	159,8	161,3	153,5	156,6
51 702	Gh.m.Rohstoffen u. Halbwaren oaS	67,8	90,1	75,1	71,5	61,0	91,8	68,5	64,7
51 703	Gh.m.Fertigwaren oaS	125,3	127,5	121,1	123,2	119,4	117,1	115,9	117,7
51 7	Sonstiger Großhandel	117,7	124,7	115,8	116,8	111,4	117,6	110,1	110,8
51	Großhandel	98,8	100,5	101,5	100,1	94,1	98,8	97,7	95,9
	Großhandel einschl.- KFZ-Großhandel	98,3	100,6	100,5	99,4	93,7	98,8	96,7	95,2

2 UMSATZENTWICKLUNG IM GROSSHANDEL NACH WIRTSCHAFTSZWEIGEN

PROZENT

NUMMER DER KLAS-SIFIKATION: 1)	WIRTSCHAFTSZWEIG	VERÄNDERUNG DER UMSATZWERTE					
		Feb. 2001		Feb. 01 UND	Jan./Feb. 01	Feb. 01	Jan./Feb. 01
		GEGENUEBER		GEGENUEBER	GEGENUEBER	GEGENUEBER	GEGENUEBER
		Feb. 2000	Jan. 2001	Feb. 00 UND Jan. 00	Jan./Feb. 00	Feb. 00	Jan./Feb. 00
GROSSHANDEL MIT ...		IN JEWEILIGEN PREISEN			IN PREISEN DES JAHRES 95		
		50 1 Handel mit Kraftwagen					
50 102	Gh.m.Kraftwagen	-14,6	10,3	-9,7	-9,7	-15,4	-10,6
		50 3 Handel mit Kraftwagenteilen u. Zubehör					
50 302	Gh.m.Kraftwagenteilen u. Zubehör	-7,8	5,6	-3,9	-3,9	-8,7	-4,8
		50 4 Handel mit Krafträdern, Teilen u. Zubehör					
50 402	Gh.m.Krafträdern, Teilen u. Zubehör	-3,1	29,0	5,3	5,3	-6,0	2,2
50	Kfz-Handel; Tankstellen	-11,6	8,9	-7,0	-7,0	-12,5	-7,9
		51 2 Großhandel mit landw. Grundstoffen u. lebenden Tieren					
51 21	Gh.m. Getreide, Saaten u. Futtermitteln	13,3	3,8	18,0	18,0	12,7	16,8
51 22	Gh.m. Blumen u. Pflanzen	4,3	57,6	5,1	5,1	6,4	6,7
51 23	Gh.m. lebenden Tieren	13,1	4,7	17,5	17,5	0,5	3,4
51 2	Gh.m. landw. Grundstoffen u. lebenden Tieren	11,5	7,5	16,3	16,3	7,7	11,4
		51 3 Großhandel mit Nahrungsmitteln, Getränken u. Tabakwaren					
51 31	Gh.m. Obst, Gemüse u. Kartoffeln	-2,9	-6,2	5,1	5,1	-1,3	6,1
51 32	Gh.m. Fleisch, Fleischwaren, Geflügel u. Wild	6,4	2,8	10,8	10,8	-6,1	1,4
51 33	Gh.m. Milcherzeugn., Eiern, Speiseöl u. ä. Fetten	4,4	-3,3	12,5	12,5	-1,6	5,7
51 34	Gh.m. Getränken	1,2	6,4	6,6	6,6	-0,8	4,6
51 35	Gh.m. Tabakwaren	5,0	-6,2	11,1	11,1	2,5	8,5
51 36	Gh.m. Zucker, Süßwaren u. Backwaren	-0,4	19,2	2,8	2,8	-1,3	1,9
51 37	Gh.m. Kaffee, Tee, Kakao u. Gewürzen	17,8	7,9	8,0	8,0	18,1	8,0
51 38	Gh.m. sonst. Nahrungsmitteln	-3,8	-1,9	2,2	2,2	-5,8	0,1
51 39	Gh.m. Nahrungsmitteln, Getränken u. Tabakw.o.a.S	-4,3	3,9	0,9	0,9	-6,9	-1,9
51 3	Gh.m. Nahrungsmitteln, Getränken u. Tabakwaren	0,0	0,9	5,4	5,4	-2,9	2,6
		51 4 Großhandel mit Gebrauchs- u. Verbrauchsgütern					
51 41	Gh.m. Textilien	-7,3	-7,1	-2,6	-2,6	-11,9	-6,7
51 42	Gh.m. Bekleidung u. Schuhen	2,7	-3,1	12,2	12,2	2,1	11,8
51 43	Gh.m. elektr. Haushalts-, Rundfunk-, Fernsehgeräten	-3,6	-12,2	6,0	6,0	-4,6	4,9
51 44	Gh.m. Haush.waren a. Metall, keram. Erzeugn. usw	-12,2	-14,5	-3,7	-3,7	-14,6	-6,3
51 45	Gh.m. kosmet. Erzeugn. u. Körperpflegemitteln	-14,3	-19,0	-4,8	-4,8	-15,7	-6,4
51 461	Gh.m. pharmazeut. Erzeugn.	2,6	-9,8	7,5	7,5	1,3	6,2
51 462	Gh.m. med. u. orthopäd. Artikeln u. Laborbedarf	5,9	1,0	12,0	12,0	5,1	11,1
51 46	Gh.m. pharmazeut. Erzeugn. u. med. Hilfsmitteln	2,0	-7,1	7,7	7,7	0,9	6,5
51 473	Gh.m. Fahrrädern, -teilen u. Zubeh., Sport-u. ä. Art.	-11,8	14,3	-3,2	-3,2	-13,3	-4,8
51 474	Gh.m. Uhren, Edelmetallwaren u. Schmuck	-3,0	5,8	2,0	2,0	-5,1	-0,6

1) KLASSEKATION DER WIRTSCHAFTSZWEIGE, AUSGABE 1993.

Statistisches Bundesamt, Fachserie 6, R 1.1, 02/2001

2 UMSATZENTWICKLUNG IM GROSSHANDEL NACH WIRTSCHAFTSZWEIGEN
PROZENT

NUMMER DER KLAS- SIFI- KATION 1)	WIRTSCHAFTSZWEIG	VERÄNDERUNG DER UMSATZWERTE					
		Feb. 2001		Feb. 01 UND Jan. 01	Jan./Feb. 01	Feb. 01	Jan./Feb. 01
		GEGENUEBER		GEGENUEBER	GEGENUEBER	GEGENUEBER	GEGENUEBER
		Feb. 2000	Jan. 2001	Feb. 00 UND Jan. 00	Jan./Feb. 00	Feb. 00	Jan./Feb. 00
GROSSHANDEL MIT ...		IN JEWEILIGEN PREISEN			IN PREISEN DES JAHRES 95		
51 475	Gh.m.Leder-u.Täschnerwa- ren,Geschenk-u.Werbbeart.	7,4	-10,6	16,1	16,1	4,5	12,9
51 476	Gh.m.Möbeln,Einr.gegen- ständen u.Bodenbelägen	-1,7	-2,5	7,2	7,2	-4,8	4,1
51 477	Gh.m.feinmech.,Foto-u. optischen Erzeugnissen	2,4	-3,1	8,2	8,2	1,0	6,6
51 478	Gh.m.Papier,Pappe,Schul- u.Büroart.,Büchern u.ä.	4,4	-9,0	9,4	9,4	-0,1	4,7
51 47	Gh.m.sonst.Gebrauchs- u.Verbrauchsgütern	1,9	-5,4	8,9	8,9	-1,4	5,3
51 4	Gh.m.Gebrauchs- u. Verbrauchsgütern	-0,9	-8,6	6,9	6,9	-2,7	5,0
51 5 Großhandel mit Rohstf.,Halbwaren, Altmaterial u. Reststf.							
51 51	Gh.m.festen Brennstoffen u.Mineralölerzeugnissen 2)	3,7	-4,6	12,6	12,6	-6,7	2,4
51 52	Gh.m.Erzen,Eisen,Stahl, NE-Metallen u.Halbzeug	-13,3	-6,9	-4,4	-4,4	-17,0	-9,5
51 531	Gh.m.Holz,Baustf.,Sani- tärker.u.Anstrichm.oaS	-7,7	17,2	-5,4	-5,4	-9,0	-6,6
51 532	Gh.m.Roh-u.Schnittholz	-12,6	9,2	-9,4	-9,4	-12,6	-9,5
51 533	Gh.m.sonst.Holzhalb- sowie Bauelem.a.Holz	-18,0	-0,2	-10,4	-10,4	-19,7	-12,2
51 534	Gh.m.Baustf.u.Bauelem.- ten a.mineral.Stoffen	-15,7	11,8	-10,5	-10,5	-17,0	-11,8
51 537	Gh.m.Sanitärkeramik	23,8	12,6	26,5	26,5	21,5	23,9
51 53	Gh.m.Holz,Baustf.,Sani- tärkeramik u.Anstrichm.	-11,7	10,2	-6,9	-6,9	-13,4	-8,7
51 541	Gh.m.Bauelementen a. Metall	0,0	1,7	6,6	6,6	-3,8	3,2
51 542	Gh.m.Werkzeugen u. Kleineisenwaren	-7,3	-1,8	0,9	0,9	-9,1	-0,9
51 543	Gh.m.Inst.bedarf f.Gas, Wasser u.Heizung	-8,7	1,7	-2,3	-2,3	-11,1	-4,9
51 54	Gh.m.Bauelem.a.Metall, Inst.bedarf f.Gas usw	-6,9	0,6	0,1	0,1	-9,3	-2,4
51 55	Gh.m.chemischen Erzeugnissen	0,5	-7,5	7,5	7,5	-6,7	-1,3
51 56	Gh.m.sonst.Halbwaren	2,2	-10,8	15,9	15,9	-3,2	9,9
51 57	Gh.m.Altmaterial u. Reststoffen	2,2	-7,0	13,9	13,9	-2,0	7,8
51 5	Gh.m.Rohstf.,Halbwaren, Altmaterial u. Reststf.	-4,2	-3,0	3,9	3,9	-10,7	-3,2
51 6 Großhandel mit Maschinen, Ausrüstungen u. Zubehör							
51 61	Gh.m.Werkzeugmaschinen	26,6	26,1	26,5	26,5	24,3	24,2
51 62	Gh.m.Baumaschinen	-18,4	41,1	-14,4	-14,4	-19,6	-15,7
51 64	Gh.m.Büromaschinen u.-einrichtungen	-1,8	-14,1	5,3	5,3	1,0	7,7
51 651	Gh.m.Flurförderzeugen u. Fahrzeugen ang	-3,6	30,5	-0,8	-0,8	-5,8	-3,1
51 65	Gh.m.sonst.Masch.usw (oh.Landw.Maschinen)	1,6	6,6	5,7	5,7	-0,7	3,3
51 66	Gh.m.landw.Maschinen u. Geräten	-14,2	26,3	-9,6	-9,6	-15,3	-10,7
51 6	Gh.m.Maschinen, Ausrüstungen u. Zubehör	-1,6	-2,2	4,2	4,2	-0,8	5,1

1) KLASSIFIKATION DER WIRTSCHAFTSZWEIGE, AUSGABE 1993.

2) DIE NACHGEWIESENE ENTWICKLUNG IN DIESEM WIRTSCHAFTSZWEIG IST DURCH EINE VERÄNDERUNG IM BERICHTSFIRMENKREIS BEEINFLUSST.

Statistisches Bundesamt, Fachserie 6, R 1.1, 02/2001

2 UMSATZENTWICKLUNG IM GROSSHANDEL NACH WIRTSCHAFTSZWEIGEN
PROZENT

NUMMER DER KLAS- SIFI- KATION! 1)	WIRTSCHAFTSZWEIG	VERAENDERUNG DER UMSATZWERTE					
		Feb. 2001 GEGENUEBER		Feb. 01 UND Jan. 01 GEGENUEBER		Jan./Feb. 01 GEGENUEBER	
		Feb. 2000	Jan. 2001	Feb. 00 UND Jan. 00	Jan./Feb. 00	Feb. 00 GEGENUEBER	Jan./Feb. 00 GEGENUEBER
GROSSHANDEL MIT ...		IN JEWEILIGEN PREISEN			IN PREISEN DES JAHRES 95		
51 7 Sonstiger Großhandel							
51 701	Gh.m.Rohstoffen, Halb-u. Fertigwaren oaS	-0,9	4,7	4,3	4,3	-0,9	4,2
51 702	Gh.m.Rohstoffen u. Halbwaren oaS	-24,7	-9,7	-0,4	-0,4	-33,6	-12,0
51 703	Gh.m.Fertigwaren oaS	-1,8	3,4	6,2	6,2	2,0	10,3
51 7	Sonstiger Großhandel	-5,5	1,7	4,8	4,8	-5,2	5,3
51	Großhandel	-1,7	-2,7	5,6	5,6	-4,7	2,3
	Großhandel einschl.- KFZ-Großhandel	-2,2	-2,1	4,9	4,9	-5,2	1,7

1) KLASSEKATION DER WIRTSCHAFTSZWEIGE, AUSGABE 1993.

3 UMSATZENTWICKLUNG IM GROSSHANDEL NACH ARTEN DES GROSSHANDELS

1995 = 100

NUMMER DER KLAS- SIFI- KATION! 1)	WIRTSCHAFTSZWEIG --- BINNENGROSSHANDEL AUSSENHANDEL GROSSHANDEL MIT ...	UMSATZ			
		Feb.	Feb.	Jan.	Jan./Feb.
		2001	2000	2001	2001
IN JEWEILIGEN PREISEN					
50 1	Handel mit Kraftwagen				
	BINNENGROSSHANDEL	84,9	89,4	73,1	79,0
	AUSSENHANDEL	86,6	113,2	83,2	84,9
	ZUSAMMEN	85,7	100,3	77,7	81,7
50 3	Handel mit Kraftwagen- teilen u. Zubehör				
	BINNENGROSSHANDEL	96,0	104,5	95,3	95,7
	AUSSENHANDEL	99,3	106,5	78,5	88,9
	ZUSAMMEN	96,7	104,9	91,6	94,2
50 4	Handel mit Krafträdern, Teilen u. Zubehör				
	BINNENGROSSHANDEL	143,4	159,1	92,6	118,0
	AUSSENHANDEL	105,2	95,3	103,7	104,4
	ZUSAMMEN	125,9	130,0	97,7	111,8
50	Kfz-Handel; Tankstellen				
	BINNENGROSSHANDEL	91,4	98,0	83,8	87,6
	AUSSENHANDEL	90,0	111,1	82,8	86,4
	ZUSAMMEN	90,9	102,8	83,4	87,2
51 2	Gh.m. landw. Grundstoffen u. lebenden Tieren				
	BINNENGROSSHANDEL	98,8	90,8	91,3	95,1
	AUSSENHANDEL	99,3	83,5	94,0	96,6
	ZUSAMMEN	98,9	88,8	92,0	95,5
51 3	Gh.m. Nahrungsmitteln, Getränken u. Tabakwaren				
	BINNENGROSSHANDEL	87,1	86,6	86,3	86,7
	AUSSENHANDEL	80,9	83,7	80,8	80,8
	ZUSAMMEN	86,2	86,1	85,4	85,8
51 4	Gh.m. Gebrauchs- u. Verbrauchsgütern				
	BINNENGROSSHANDEL	112,5	113,1	123,1	117,8
	AUSSENHANDEL	99,0	100,7	108,2	103,6
	ZUSAMMEN	107,7	108,7	117,8	112,8
51 5	Gh.m. Rohstf., Halbwaren, Altmaterial u. Reststf.				
	BINNENGROSSHANDEL	102,9	105,4	106,0	104,5
	AUSSENHANDEL	78,5	88,8	81,1	79,8
	ZUSAMMEN	97,3	101,6	100,3	98,8
51 6	Gh.m. Maschinen, Ausrüstungen u. Zubehör				
	BINNENGROSSHANDEL	107,8	109,8	107,8	107,8
	AUSSENHANDEL	89,7	90,8	96,2	93,0
	ZUSAMMEN	101,2	102,9	103,6	102,4
51 7	Sonstiger Großhandel				
	BINNENGROSSHANDEL	112,6	121,5	112,6	112,6
	AUSSENHANDEL	147,5	143,0	134,1	140,8
	ZUSAMMEN	117,7	124,7	115,8	116,8
51	Großhandel				
	BINNENGROSSHANDEL	101,6	102,8	104,0	102,8
	AUSSENHANDEL	90,3	93,5	94,0	92,2
	ZUSAMMEN	98,8	100,5	101,5	100,1
	Insgesamt				
	BINNENGROSSHANDEL	101,1	102,6	103,0	102,1
	AUSSENHANDEL	90,3	94,9	93,1	91,7
	INSGESAMT	98,3	100,6	100,5	99,4

4 UMSATZENTWICKLUNG IM GROSSHANDEL NACH ARTEN DES GROSSHANDELS

1995 = 100

ART DES GROSSHANDELS	UMSATZ			
	Feb.	Feb.	Jan.	Jan./Feb.
	2001	2000	2001	2001
IN JEWEILIGEN PREISEN				
BINNENGROSSHANDEL				
PRODUKTIONSVERBINDUNGSHANDEL	101,5	104,1	103,8	102,6
KONSUMTIONSVERBINDUNGSHANDEL	100,7	100,7	102,1	101,4
ZUSAMMEN	101,1	102,6	103,0	102,1
AUSSENHANDEL				
EINFUHRHANDEL				
PRODUKTIONSVERBINDUNGSHANDEL	90,5	95,3	98,2	94,3
KONSUMTIONSVERBINDUNGSHANDEL	88,8	101,5	90,4	89,6
ZUSAMMEN	89,6	98,5	94,2	91,9
AUSFUHRHANDEL				
AUSFUHRHANDEL	73,0	75,9	70,3	71,6
GLOBALHANDEL	127,8	112,7	132,5	130,1
AUSSENHANDEL ZUSAMMEN	90,3	94,9	93,1	91,7
ARTEN INSGESAMT	98,3	100,6	100,5	99,4

5 UMSATZENTWICKLUNG IM GROSSHANDEL NACH ABSATZFORMEN

1995 = 100

ABSATZFORM	UMSATZ			
	Feb.	Feb.	Jan.	Jan./Feb.
	2001	2000	2001	2001
IN JEWEILIGEN PREISEN				
STRECKENGROSSHANDEL	88,9	91,0	88,7	88,8
LAGERGROSSHANDEL	102,7	105,0	105,9	104,3
ABSATZFORMEN INSGESAMT	98,3	100,6	100,5	99,4

6 ENTWICKLUNG DER BESCHAFTIGTENZAHL IM GROSSHANDEL
NACH WIRTSCHAFTSZWEIGEN

NUMMER DER KLAS- SIFI- KATION 1)	WIRTSCHAFTSZWEIG	BESCHAFTIGTE			VERAENDERUNG DER BESCHAFTIGTENZAHL									
		INS- GESAMT	DAVON		INGESAMT	DAVON				INS- GESAMT	DAVON			
			VOLL- BE- SCHAEF- TIGTE	TEIL- ZEIT- SCHAEF- TIGTE		VOLLBESCHAEF- TIGTE	TEILZEITBE- SCHAEF- TIGTE	VOLL- BE- SCHAEF- TIGTE	TEILZEIT- BESCHAEF- TIGTE					
											Feb. 2001	Feb. 2000	Jan. 2001	Feb. 2001
	GROSSHANDEL MIT ...	1995 = 100			PROZENT									
		50 1 Handel mit Kraftwagen												
50 102	Gh.m.Kraftwagen	85,5	85,9	81,2	-1,5	0,9	-1,0	1,0	-5,6	-0,1	-2,2	-2,0	-5,0	
		50 3 Handel mit Kraftwagenteilen u. Zubehör												
50 302	Gh.m.Kraftwagenteilen u. Zubehör	108,5	108,9	104,7	5,5	-0,2	5,8	-0,2	2,8	-0,2	6,0	6,1	4,9	
		50 4 Handel mit Krafträdern, Teilen u. Zubehör												
50 402	Gh.m.Krafträdern,Teilen u.Zubehör	116,5	113,6	128,3	13,5	-12,8	9,8	-14,0	29,6	-8,4	23,0	19,5	38,1	
50	Kfz-Handel;Tankstellen	100,3	100,5	97,9	3,3	-0,1	3,6	-0,1	1,2	-0,5	3,6	3,6	3,0	
		51 2 Großhandel mit landw.Grundstoffen u. lebenden Tieren												
51 21	Gh.m.Getreide,Saaten u. Futtermitteln	85,5	84,8	89,3	-0,4	-1,1	-1,3	-1,2	4,9	-0,9	0,5	-0,4	5,2	
51 22	Gh.m.Blumen u.Pflanzen	114,7	115,6	112,0	3,2	5,5	4,0	0,8	0,7	23,4	3,2	4,9	-2,2	
51 23	Gh.m.lebenden Tieren	73,0	80,1	63,3	-4,8	2,1	-2,8	0,5	-8,0	5,1	-5,6	-3,2	-9,6	
51 2	Gh.m.landw.Grundstoffen u. lebenden Tieren	89,1	90,2	85,7	-0,1	1,2	-0,1	-0,4	-0,3	7,3	0,2	0,6	-1,4	
		51 3 Großhandel mit Nahrungsmitteln, Getränken u. Tabakwaren												
51 31	Gh.m.Obst,Gemüse u. Kartoffeln	91,0	92,2	85,8	1,8	1,0	2,3	0,5	-0,5	3,7	1,9	2,5	-1,2	
51 32	Gh.m.Fleisch,Fleischwaren,Geflügel u.Wild	87,9	90,0	78,9	-2,4	-0,7	-0,9	-0,9	-9,0	0,2	-2,0	-0,6	-8,4	
51 33	Gh.m.Milcherzeugn.,Eiern,Speiseöl u.ä.Fetten	71,4	71,9	69,0	2,2	1,8	0,2	-0,3	14,4	14,1	1,7	0,5	9,1	
51 34	Gh.m.Getränken	93,7	90,1	107,8	-0,8	0,1	-0,8	-0,4	-0,7	1,6	-0,5	-0,3	-1,0	
51 35	Gh.m.Tabakwaren	131,5	131,9	129,4	-0,3	-0,5	1,8	1,8	-9,3	-10,4	-0,2	0,8	-4,3	
51 36	Gh.m.Zucker,Süßwaren u. Backwaren	80,9	77,9	95,0	2,9	3,3	11,2	3,5	-20,1	2,6	1,4	10,0	-22,0	
51 37	Gh.m.Kaffee,Tee,Kakao u. Gewürzen	54,0	66,4	25,0	1,4	-1,0	1,7	-0,6	-0,3	-3,5	1,9	2,3	-0,6	
51 38	Gh.m.sonst.Nahrungsmitteln	71,5	77,8	47,1	0,1	0,0	0,7	0,2	-3,6	-1,4	0,4	0,5	-0,4	
51 39	Gh.m.Nahrungsmitteln,Getränken u.Tabakw.oaS	84,3	87,8	71,5	-0,6	-0,6	0,5	-0,6	-5,5	-0,6	-1,1	0,6	-7,8	
51 3	Gh.m.Nahrungsmitteln, Getränken u. Tabakwaren	85,8	87,9	78,0	-0,2	0,0	0,6	-0,1	-4,0	0,4	-0,3	0,7	-4,4	
		51 4 Großhandel mit Gebrauchs- u. Verbrauchsgütern												
51 41	Gh.m.Textilien	77,0	79,6	70,9	1,7	1,5	2,3	2,5	0,3	-1,0	0,4	0,6	-0,3	
51 42	Gh.m.Bekleidung u. Schuhen	73,9	72,4	78,3	-0,7	0,6	-0,9	-0,1	-0,2	2,4	-0,8	-0,9	-0,5	
51 43	Gh.m.elekttr.Haushalts-, Rundfunk-,Fernsehgeräten	92,6	94,7	79,7	2,5	0,8	3,0	0,9	-1,0	-0,2	2,2	2,7	-1,1	
51 44	Gh.m.Haush.waren a.Metall,keram.Erzeugn.usw	93,5	90,2	104,1	-0,6	0,9	0,2	0,2	-2,8	3,0	-1,2	0,2	-5,0	
51 45	Gh.m.kosmet.Erzeugn.u. Körperpflegemitteln	117,9	119,0	112,0	4,7	0,1	4,6	0,1	5,3	0,4	4,5	4,3	5,6	
51 461	Gh.m.pharmazeut.Erzeugn.	96,6	98,4	93,9	3,1	0,3	3,3	-0,2	2,8	1,1	3,1	3,4	2,7	
51 462	Gh.m.med.u.orthopäd. Artikeln u.Laborbedarf	99,5	101,9	89,8	0,4	-1,1	0,3	-1,7	0,7	1,6	0,6	0,6	1,0	
51 46	Gh.m.pharmazeut.Erzeugn. u.med.Hilfsmitteln	95,5	96,5	93,1	0,9	-0,3	0,5	-0,9	2,0	1,3	1,0	0,8	1,8	
51 473	Gh.m.Fahrrädern,-teilen u.Zubeh.,Sport-u.ä.Art.	83,9	84,2	82,5	-0,9	0,0	-1,2	-0,8	0,6	4,3	0,9	1,6	-2,8	

1)KLASSIFIKATION DER WIRTSCHAFTSZWEIGE, AUSGABE 1993.

6 ENTWICKLUNG DER BESCHAEFTIGTENZAHL IM GROSSHANDEL
NACH WIRTSCHAFTSZWEIGEN

NUMMER DER KLAS- SIFIK- ATION: 1)	WIRTSCHAFTSZWEIG	BESCHAEFTIGTE			VERAENDERUNG DER BESCHAEFTIGTENZAHL								
		INS- GESAMT	DAVON		INS- GESAMT	DAVON				INS- GESAMT	DAVON		
			VOLL- BE- SCHAEF- TIGTE	TEIL- ZEIT- BE- SCHAEF- TIGTE		VOLLBESCHAEF- TIGTE	TEILZEITBE- SCHAEF- TIGTE	VOLL- BE- SCHAEF- TIGTE	TEILZEIT- BE- SCHAEF- TIGTE				
		Feb. 2001	Feb. 2000	Jan. 2001	Feb. 2001	Jan. 2001	Feb. 2000	Jan. 2001	Feb. 2000	Jan. 2001	Jan./Feb. 2001	GEGENUEBER Jan./Feb. 2000	
	GROSSHANDEL MIT ...	1995 = 100			PROZENT								
51 474	Gh.m.Uhren,Edelmetall- waren u.Schmuck	80,4	74,2	90,9	-1,1	0,0	-2,4	0,4	0,8	-0,7	-0,9	-2,1	1,0
51 475	Gh.m.Leder-u.Taschnerwa- ren,Geschenk-u.Werbeart.	64,0	69,9	50,1	-3,7	-2,4	-4,9	-0,7	0,6	-7,7	-1,5	-3,6	6,1
51 476	Gh.m.Möbeln,Einr.gegen- ständen u.Bodenbelägen	89,4	92,4	75,2	5,1	-0,6	6,7	-0,7	-3,2	-0,1	6,8	7,4	3,7
51 477	Gh.m.feinmech.,Foto-u. optischen Erzeugnissen	101,1	105,2	81,9	-0,5	-1,9	0,8	-2,3	-7,7	0,5	1,7	2,9	-5,2
51 478	Gh.m.Papier,Pappe,Schul- u.Büroart.,Büchern u.ä.	91,7	92,3	90,0	-1,2	-0,7	-0,2	-0,5	-4,0	-1,4	-0,6	0,4	-3,0
51 47	Gh.m.sonst.Gebrauchs- u.Verbrauchsgütern	88,2	89,7	83,5	-0,5	-0,8	0,5	-0,7	-3,7	-1,1	0,6	1,5	-2,1
51 4	Gh.m.Gebrauchs- u. Verbrauchsgütern	89,6	90,8	85,4	0,7	0,0	1,2	-0,1	-1,1	0,3	1,0	1,5	-0,8
	51 5 Großhandel mit Rohstf.,Halbwaren, Altmaterial u. Reststf.												
51 51	Gh.m.festen Brennstoffen u.Mineralölerzeugnissen 2)	95,1	97,5	80,7	-6,1	-0,8	-7,1	-0,8	1,8	-0,2	-5,9	-6,9	1,9
51 52	Gh.m.Erzen,Eisen,Stahl, NE-Metallen u.Halbzeug	85,9	87,5	71,6	-5,0	-0,3	-4,5	-0,4	-9,8	0,8	-4,8	-4,3	-10,3
51 531	Gh.m.Holz,Baustf.,Sani- tärker.u.Anstrichm.oaS	101,8	99,9	116,7	0,2	0,4	-1,5	0,2	13,3	1,8	0,8	-1,0	15,5
51 532	Gh.m.Roh-u.Schnittholz	84,2	85,3	77,4	-3,1	0,6	-3,6	1,4	0,4	-4,4	-2,9	-3,7	2,8
51 533	Gh.m.sonst.Holzhalb- sowie Bauelem.a.Holz	94,7	94,9	92,8	-6,1	-0,5	-5,9	-0,7	-7,0	1,2	-5,9	-5,6	-7,9
51 534	Gh.m.Baustf.u.Bauelem.- ten a.mineral.Stoffen	85,1	86,3	77,6	-2,0	0,7	-3,0	0,8	5,4	-	-1,9	-2,9	5,5
51 537	Gh.m.Sanitärkeramik	69,3	72,4	43,6	20,0	6,3	24,0	6,6	-17,0	2,7	16,3	20,0	-18,1
51 53	Gh.m.Holz,Baustf.,Sani- tärkeramik u.Anstrichm.	90,2	90,9	85,4	-1,2	0,6	-1,7	0,6	2,5	0,6	-1,1	-1,6	2,7
51 541	Gh.m.Bauelementen a. Metall	90,9	92,1	83,0	-0,5	1,3	-0,5	0,7	-0,4	5,8	-1,2	-0,9	-3,3
51 542	Gh.m.Werkzeugen u. Kleisenwaren	91,8	92,9	85,1	1,9	0,1	1,8	0,2	2,2	-0,4	1,7	2,0	-0,4
51 543	Gh.m.Inst.bedarf f.Gas, Wasser u.Heizung	92,8	93,7	84,6	-1,9	0,6	-1,7	0,5	-4,0	1,9	-2,4	-2,2	-4,5
51 54	Gh.m.Bauelem.a.Metall, Inst.bedarf f.Gas usw	92,2	93,2	84,5	-0,5	0,6	-0,5	0,4	-1,1	1,7	-0,9	-0,7	-2,8
51 55	Gh.m.chemischen Erzeugnissen	94,3	95,8	84,7	-2,9	-0,9	-4,0	-1,0	5,7	-0,6	-2,3	-3,4	5,6
51 56	Gh.m.sonst.Halbwaren	83,1	102,9	53,2	-2,3	-2,8	-1,1	-0,6	-5,8	-8,8	-2,9	-0,6	-8,8
51 57	Gh.m.Altmaterial u. Reststoffen	79,5	81,2	64,2	5,7	0,9	5,4	1,0	9,7	-1,0	5,0	4,6	9,5
51 5	Gh.m.Rohstf.,Halbwaren, Altmaterial u. Reststf.	90,2	91,4	81,3	-1,9	0,2	-2,2	0,2	-0,0	0,5	-2,0	-2,1	-0,6
	51 6 Großhandel mit Maschinen, Ausrüstungen u. Zubehör												
51 61	Gh.m.Werkzeugmaschinen	110,0	116,2	82,4	-1,8	1,5	-0,6	0,7	-9,1	6,8	-2,2	-1,4	-7,1
51 62	Gh.m.Baumaschinen	85,0	86,4	71,7	-1,7	-1,1	-2,2	-0,6	3,3	-6,7	-1,5	-2,1	6,2
51 64	Gh.m.Büromaschinen u.-einrichtungen	93,6	95,9	75,8	1,3	1,8	1,6	1,7	-1,3	1,8	0,4	0,7	-3,2
51 651	Gh.m.Flurförderzeugen u. Fahrzeugen ang	101,7	103,7	88,4	-0,3	0,5	-0,9	0,3	4,4	1,9	-0,2	-0,8	4,4
51 65	Gh.m.sonst.Masch.usw (oh.Landw.Maschinen)	87,8	90,2	74,5	-0,6	0,0	-0,8	0,1	0,4	-0,5	-0,5	-0,6	-0,1
51 66	Gh.m.landw.Maschinen u. Geräten	99,4	98,6	104,4	-0,4	-0,9	-1,7	-0,7	8,4	-1,7	-0,1	-1,7	10,7

1) KLASSIFIKATION DER WIRTSCHAFTSZWEIGE, AUSGABE 1993.

2) DIE NACHGEWIESENE ENTWICKLUNG IN DIESEM WIRTSCHAFTSZWEIG IST DURCH EINE VERÄNDERUNG IM BERICHTSFIRMENKREIS BEEINFLUSST.

6 ENTWICKLUNG DER BESCHAEFTIGTENZAHL IM GROSSHANDEL
NACH WIRTSCHAFTSZWEIGEN

NUMMER DER KLAS- SIFI- KATION) 1)	WIRTSCHAFTSZWEIG	BESCHAEFTIGTE			VERAENDERUNG DER BESCHAEFTIGTENZAHL								
		INS- GESAMT	DAVON		INSGESAMT	DAVON				INS- GESAMT	DAVON		
			VOLL- BE- SCHAEF- TIGTE	TEIL- ZEIT- BE- SCHAEF- TIGTE		VOLLBESCHAEF- TIGTE	TEILZEITBE- SCHAEF- TIGTE	VOLL- BE- SCHAEF- TIGTE	TEILZEIT- BESCHAEF- TIGTE				
											Feb. 2001	Feb. 2000	Jan. 2001
GROSSHANDEL MIT ...			1995 = 100			PROZENT							
51 6	Gh.m.Maschinen, Ausrüstungen u. Zubehör	91,3	93,4	77,4	0,0	0,6	-0,0	0,6	0,2	0,0	-0,3	-0,3	-0,1
51 7 Sonstiger Großhandel													
51 701	Gh.m.Rohstoffen, Halb-u. Fertigwaren oaS	118,8	121,2	101,6	4,6	1,6	4,2	1,3	9,0	4,4	4,1	3,8	7,2
51 702	Gh.m.Rohstoffen u. Halbwaren oaS	92,4	88,7	124,3	-3,4	-1,0	-3,7	-0,9	-1,3	-1,5	-3,3	-3,7	-0,2
51 703	Gh.m.Fertigwaren oaS	159,8	133,3	241,6	-0,4	-0,2	-0,6	-0,4	0,0	0,0	-0,5	-0,8	0,0
51 7	Sonstiger Großhandel	131,6	114,5	208,3	-0,7	-0,3	-1,1	-0,4	0,1	-0,0	-0,8	-1,3	0,2
51	Großhandel	91,5	92,1	88,8	-0,5	0,2	-0,3	0,1	-1,2	0,6	-0,5	-0,3	-1,3
	Großhandel einschl.- KFZ-Großhandel	92,0	92,6	89,1	-0,2	0,1	-0,1	0,1	-1,1	0,6	-0,2	-0,0	-1,2

1)KLASSIFIKATION DER WIRTSCHAFTSZWEIGE, AUSGABE 1993.

7 ENTWICKLUNG DER BESCHAFTIGTENZAHL IM GROSSHANDEL
NACH ARTEN DES GROSSHANDELS

ART DES GROSSHANDELS	BESCHAFTIGTE			VERAENDERUNG DER BESCHAFTIGTENZAHL								
	INS- GESAMT	DAVON		INSGESAMT	DAVON				DAVON			
		VOLL- BE- SCHAEF- TIGTE	TEIL- ZEIT- BE- SCHAEF- TIGTE		VOLLBESCHAEF- TIGTE	TEILZEITBE- SCHAEF- TIGTE	INS- GESAMT	VOLL- BE- SCHAEF- TIGTE	TEILZEIT- BE- SCHAEF- TIGTE			
	Feb. 2001			Feb. 2000	Jan. 2001	Feb. 2001	Jan. 2001	Feb. 2000	Jan. 2001	Jan./Feb. 2001 GEGENUEBER Jan./Feb. 2000		
1995 = 100			PROZENT									
BINNENGROSSHANDEL												
PRODUKTIONSVERBINDUNGSHANDEL	95,0	96,7	86,1	0,7	0,3	0,8	0,2	-0,2	0,9	0,7	0,9	-0,2
KONSUMTIONSVERBINDUNGSHANDEL	93,1	91,2	101,0	-0,6	-0,1	-0,5	-0,2	-1,1	0,2	-0,7	-0,4	-1,5
ZUSAMMEN	94,3	94,5	93,0	0,1	0,1	0,3	0,0	-0,7	0,6	0,2	0,4	-0,9
AUSSENHANDEL												
EINFUHRHANDEL												
PRODUKTIONSVERBINDUNGSHANDEL	85,5	88,2	68,7	-0,6	0,0	-0,4	0,3	-2,2	-1,6	-0,3	-0,3	-0,3
KONSUMTIONSVERBINDUNGSHANDEL	77,4	78,6	71,6	-3,1	0,7	-3,4	0,4	-2,0	2,0	-3,2	-3,3	-2,3
ZUSAMMEN	81,2	83,2	70,5	-1,9	0,4	-1,9	0,3	-2,1	0,6	-1,8	-1,8	-1,5
AUSFUHRHANDEL												
AUSFUHRHANDEL	74,3	78,3	56,0	-5,5	0,4	-4,5	0,7	-11,6	-1,1	-5,7	-5,0	-9,5
GLOBALHANDEL	94,0	96,3	79,3	-2,3	-0,2	-0,8	-0,6	-12,7	3,5	-2,2	-1,0	-10,8
AUSSENHANDEL ZUSAMMEN	80,9	83,3	68,6	-2,4	0,3	-2,1	0,3	-4,1	0,5	-2,3	-2,2	-3,2
ARTEN INSGESAMT	92,0	92,6	89,1	-0,2	0,1	-0,1	0,1	-1,1	0,6	-0,2	-0,0	-1,2

8 ENTWICKLUNG DER BESCHAFTIGTENZAHL IM GROSSHANDEL
NACH ABSATZFORMEN

ABSATZFORM	BESCHAFTIGTE			VERAENDERUNG DER BESCHAFTIGTENZAHL								
	INS- GESAMT	DAVON		INSGESAMT	DAVON				DAVON			
		VOLL- BE- SCHAEF- TIGTE	TEIL- ZEIT- BE- SCHAEF- TIGTE		VOLLBESCHAEF- TIGTE	TEILZEITBE- SCHAEF- TIGTE	INS- GESAMT	VOLL- BE- SCHAEF- TIGTE	TEILZEIT- BE- SCHAEF- TIGTE			
	Feb. 2001			Feb. 2000	Jan. 2001	Feb. 2001	Jan. 2001	Feb. 2000	Jan. 2001	Jan./Feb. 2001 GEGENUEBER Jan./Feb. 2000		
1995 = 100			PROZENT									
STRECKENGROSSHANDEL	80,8	81,7	76,6	-2,4	0,1	-2,7	-0,0	-0,7	0,9	-2,3	-2,6	-0,7
LAGERGROSSHANDEL	94,0	94,6	91,3	0,1	0,1	0,3	0,1	-1,2	0,5	0,1	0,4	-1,2
ABSATZFORMEN INSGESAMT	92,0	92,6	89,1	-0,2	0,1	-0,1	0,1	-1,1	0,6	-0,2	-0,0	-1,2

9 UMSATZENTWICKLUNG IM GROSSHANDEL NACH WIRTSCHAFTSZWEIGEN UND UMSATZGROSSENKLASSEN
- PAARIGER VERGLEICH -

NUMMER DER KLAS-SIFIKATION 1)	WIRTSCHAFTSZWEIG	VERÄNDERUNG DER UMSATZWERTE, IN PROZENT IN JEWEILIGEN PREISEN								
		Februar 2001 GEGENUEBER Februar 2000				Jan./Feb. 2001 GEGENUEBER Jan./Feb. 2000				
		UNTERNEHMEN MIT JAHRESUMSAETZEN VON ... BIS UNTER... DM								
		BIS UNTER	!10 000 000 !	!50 000 000 !	!250 000 000 !	UND MEHR !	BIS UNTER	!10 000 000 !	!50 000 000 !	!250 000 000 !
	GROSSHANDEL MIT (IN) ...	!10 000 000	!50 000 000	!250 000 000	!	!10 000 000	!50 000 000	!250 000 000	!	
50 1 Handel mit Kraftwagen										
50 102	Gh.m.Kraftwagen	-13,0	-13,8	-2,6	-16,8	11,2	-9,8	4,4	-13,4	
50 3 Handel mit Kraftwagenteilen u. Zubehör										
50 302	Gh.m.Kraftwagenteilen u. Zubehör	-12,5	-0,9	-6,9	-14,7	-7,8	-0,2	-3,7	-8,9	
50 4 Handel mit Krafträdern, Teilen u. Zubehör										
50 402	Gh.m.Krafträdern,Teilen u.Zubehör	-2,0	-36,6	-3,3	7,2	11,8	-21,5	42,5	6,3	
50	Kfz-Handel;Tankstellen	-12,5	-8,1	-5,4	-15,4	-0,4	-5,1	-0,5	-11,7	
51 2 Großhandel mit landw.Grundstoffen u. lebenden Tieren										
51 21	Gh.m.Getreide,Saaten u. Futtermitteln	-1,3	-1,9	7,7	23,4	3,0	1,4	9,6	31,3	
51 22	Gh.m.Blumen u.Pflanzen	2,2	9,9	-6,0	1,4	-2,3	10,6	0,4	4,4	
51 23	Gh.m.lebenden Tieren	-5,0	20,9	16,7	8,0	-1,5	25,2	20,5	24,0	
51 2	Gh.m.landw.Grundstoffen u. lebenden Tieren	-1,9	8,5	8,4	21,6	1,4	12,5	11,4	29,7	
51 3 Großhandel mit Nahrungsmitteln, Getränken u. Tabakwaren										
51 31	Gh.m.Obst,Gemüse u. Kartoffeln	-7,3	-6,2	-3,7	1,4	3,4	0,9	7,3	6,1	
51 32	Gh.m.Fleisch,Fleischwaren,Geflügel u.Wild	3,6	1,6	2,3	14,9	7,2	9,7	9,1	14,5	
51 33	Gh.m.Milcherzeugn.,Eiern,Speiseöl u.ä.Fetten	5,7	4,1	7,4	0,9	10,5	11,1	15,8	9,5	
51 34	Gh.m.Getränken	-2,7	3,9	1,7	-0,3	1,7	7,5	7,9	8,6	
51 35	Gh.m.Tabakwaren	-0,5	3,4	1,5	6,4	5,5	-9,7	8,4	12,9	
51 36	Gh.m.Zucker,Süßwaren u. Backwaren	-30,3	-6,8	-3,6	6,5	-14,7	11,8	1,6	3,8	
51 37	Gh.m.Kaffee,Tee,Kakao u. Gewürzen	-9,1	-14,6	-5,1	30,3	4,2	1,0	6,7	9,7	
51 38	Gh.m.sonst.Nahrungsmitteln	4,6	-11,7	-6,9	-0,2	5,9	-8,2	-1,2	7,1	
51 39	Gh.m.Nahrungsmitteln,Getränken u.Tabakw.oaS	-3,6	-6,8	1,9	-5,1	6,3	-1,1	6,5	-0,0	
51 3	Gh.m.Nahrungsmitteln, Getränken u. Tabakwaren	-2,8	-2,7	-0,1	1,3	3,8	2,1	7,2	5,5	
51 4 Großhandel mit Gebrauchs- u. Verbrauchsgütern										
51 41	Gh.m.Textilien	-13,7	-11,8	-3,3	33,9	-5,1	-7,7	2,3	33,5	
51 42	Gh.m.Bekleidung u. Schuhen	-10,9	-1,9	4,3	22,0	-1,3	12,0	12,2	26,0	
51 43	Gh.m.elekt.Haushalts-, Rundfunk-,Fernsehgeräten	8,1	-1,0	3,2	-7,5	7,9	4,1	12,3	4,5	
51 44	Gh.m.Haush.waren a.Metall,keram.Erzeugn.usw	-4,9	-14,2	-17,4	-5,5	3,4	-2,6	-7,3	-10,9	
51 45	Gh.m.kosmet.Erzeugn.u. Körperpflegemitteln	-19,3	-34,5	-10,2	-4,3	-17,9	-32,5	9,6	-4,2	
51 461	Gh.m.pharmazeut.Erzeugn.	-0,2	-12,2	8,6	1,6	11,8	-0,5	12,5	6,2	
51 462	Gh.m.med.u.orthopäd. Artikeln u.Laborbedarf	4,3	5,1	2,9	9,5	11,5	6,6	11,9	15,0	
51 46	Gh.m.pharmazeut.Erzeugn. u.med.Hilfsmitteln	0,3	-0,4	3,2	1,4	8,8	5,6	10,8	6,3	
51 473	Gh.m.Fahrrädern,-teilen u.Zubeh., Sport-u.ä.Art.	-23,1	-20,7	1,7	-0,1	-2,3	-16,7	6,6	4,9	
51 474	Gh.m.Uhren,Edelmetallwaren u.Schmuck	-6,1	1,8	-6,2	3,2	-2,8	16,6	-3,4	-4,0	

1)KLASSIFIKATION DER WIRTSCHAFTSZWEIGE, AUSGABE 1993.

9 UMSATZENTWICKLUNG IM GROSSHANDEL NACH WIRTSCHAFTSZWEIGEN UND UMSATZGROSSENKLASSEN
- PAARIGER VERGLEICH -

NUMMER DER KLAS-SIFIKATION: 1)!	WIRTSCHAFTSZWEIG	VERÄNDERUNG DER UMSATZWERTE, IN PROZENT IN JEWEILIGEN PREISEN							
		Februar 2001 GEGENUEBER Februar 2000				Jan./Feb. 2001 GEGENUEBER Jan./Feb. 2000			
		UNTERNEHMEN MIT JAHRESUMSAETZEN VON ... BIS UNTER... DM							
		BIS UNTER !10 000 000 !10 000 000 !50 000 000 !50 000 000 !250 000 000 !250 000 000 ! UNDE MEHR !	BIS UNTER !10 000 000 !10 000 000 !50 000 000 !50 000 000 !250 000 000 !250 000 000 ! UNDE MEHR !	BIS UNTER !10 000 000 !10 000 000 !50 000 000 !50 000 000 !250 000 000 !250 000 000 ! UNDE MEHR !	BIS UNTER !10 000 000 !10 000 000 !50 000 000 !50 000 000 !250 000 000 !250 000 000 ! UNDE MEHR !	BIS UNTER !10 000 000 !10 000 000 !50 000 000 !50 000 000 !250 000 000 !250 000 000 ! UNDE MEHR !	BIS UNTER !10 000 000 !10 000 000 !50 000 000 !50 000 000 !250 000 000 !250 000 000 ! UNDE MEHR !	BIS UNTER !10 000 000 !10 000 000 !50 000 000 !50 000 000 !250 000 000 !250 000 000 ! UNDE MEHR !	BIS UNTER !10 000 000 !10 000 000 !50 000 000 !50 000 000 !250 000 000 !250 000 000 ! UNDE MEHR !
GROSSHANDEL MIT (IN) ...									
51 475	Gh.m.Leder-u.Täschnerwaren, Geschenk-u.Werbearb.	27,4	8,4	-3,1	X	8,1	15,1	21,2	X
51 476	Gh.m.Möbeln, Einr.gegenständen u.Bodenbelägen	-10,8	-9,5	-1,2	9,8	-3,3	-2,3	8,0	19,0
51 477	Gh.m.feinmech., Foto-u.optischen Erzeugnissen	9,0	-15,6	16,9	-1,0	8,9	-8,9	21,0	7,2
51 478	Gh.m.Papier, Pappe, Schul-u.Büroart., Büchern u.ä.	15,2	1,5	4,1	3,7	31,9	8,5	5,8	8,2
51 47	Gh.m.sonst.Gebrauchs-u.Verbrauchsgütern	1,9	-3,9	3,8	4,6	12,6	3,1	8,8	11,2
51 4	Gh.m.Gebrauchs- u. Verbrauchsgütern	-0,4	-4,5	2,3	-1,5	7,0	2,8	9,9	6,6
51 5 Großhandel mit Rohstf., Halbwaren, Altmaterial u. Reststf.									
51 51	Gh.m.festen Brennstoffen u.Mineralölherzeugnissen 2)	1,8	2,3	-1,7	4,4	11,0	6,2	6,1	13,7
51 52	Gh.m.Erzen, Eisen, Stahl, NE-Metallen u.Halbzeug	-18,5	-18,1	-0,7	-21,3	-11,3	-5,3	9,3	-12,8
51 531	Gh.m.Holz, Baustf., Sanitärker.u.Anstrichm.oaS	-20,7	-15,0	-12,3	3,0	-18,0	-12,1	-9,6	4,2
51 532	Gh.m.Roh-u.Schnittholz	-10,2	-8,9	-21,6	-13,8	-10,1	-6,7	-14,6	-6,5
51 533	Gh.m.sonst.Holzhalbw. sowie Bauelem.a.Holz	-18,4	-16,6	-26,7	-8,8	-10,4	-9,8	-17,5	-2,8
51 534	Gh.m.Baustf.u.Bauelem.-ten a.mineral.Stoffen	-8,9	-18,9	-13,6	-18,9	-20,8	-12,2	-10,3	-11,0
51 537	Gh.m.Sanitärkeramik	-7,2	-15,3	32,5	X	-2,7	-16,3	35,0	X
51 53	Gh.m.Holz, Baustf., Sanitärkeramik u.Anstrichm.	-12,4	-15,0	-13,1	-7,1	-14,1	-9,8	-8,3	-2,6
51 541	Gh.m.Bauelementen a. Metall	8,1	-3,7	-5,6	4,7	4,2	2,8	5,1	18,5
51 542	Gh.m.Werkzeugen u. Kleineisenwaren	-11,8	-12,8	-6,1	-3,2	-5,1	-2,1	4,1	2,8
51 543	Gh.m.Inst.bedarf f.Gas, Wasser u.Heizung	-10,6	-8,9	-5,1	-16,2	-0,9	-0,4	0,3	-11,4
51 54	Gh.m.Bauelem.a.Metall, Inst.bedarf f.Gas usw	-5,5	-9,1	-5,4	-8,0	-1,2	-0,3	1,8	-1,5
51 55	Gh.m.chemischen Erzeugnissen	-9,4	6,2	-6,2	6,0	5,2	13,1	1,1	11,4
51 56	Gh.m.sonst.Halbwaren	-2,7	-3,1	20,1	-27,0	12,9	0,5	33,8	22,1
51 57	Gh.m.Altmaterial u. Reststoffen	-2,3	-8,0	-16,7	22,1	22,6	5,7	-10,8	34,3
51 5	Gh.m.Rohstf., Halbwaren, Altmaterial u. Reststf.	-10,3	-10,3	-5,4	-3,1	-6,5	-2,4	2,2	5,5
51 6 Großhandel mit Maschinen, Ausrüstungen u. Zubehör									
51 61	Gh.m.Werkzeugmaschinen	46,4	15,5	29,8	19,0	30,3	19,0	37,2	17,9
51 62	Gh.m.Baummaschinen	-10,2	-24,3	-18,4	-16,9	-9,7	-23,8	-14,9	-8,4
51 64	Gh.m.Büromaschinen u.-einrichtungen	-13,7	5,5	-8,4	-0,7	-8,2	6,7	-3,9	8,2
51 651	Gh.m.Flurförderzeugen u. Fahrzeugen ang	-25,5	1,7	0,1	X	-13,7	-0,6	4,6	X
51 65	Gh.m.sonst.Masch.usw (oh.Landw.Maschinen)	1,5	-0,7	2,0	3,3	5,5	3,0	4,2	11,9
51 66	Gh.m.landw.Maschinen u. Geräten	-14,7	-6,5	-12,3	-40,4	-3,8	-7,0	-7,2	-32,9
51 6	Gh.m.Maschinen, Ausrüstungen u. Zubehör	-2,3	-0,6	-3,5	-1,7	1,5	2,0	0,2	7,2
51 7 Sonstiger Großhandel									
51 701	Gh.m.Rohstoffen, Halb-u. Fertigwaren oaS	-33,9	10,8	-2,4	-1,6	-51,6	14,6	-0,2	5,0

1) KLASSIFIKATION DER WIRTSCHAFTSZWEIGE, AUSGABE 1993.

2) DIE NACHGEWIESENE ENTWICKLUNG IN DIESEM WIRTSCHAFTSZWEIG IST DURCH EINE VERÄNDERUNG IM BERICHTSFIRMENKREIS BEEINFLUSST.

9 UMSATZENTWICKLUNG IM GROSSHANDEL NACH WIRTSCHAFTSZWEIGEN UND UMSATZGROSSENKLASSEN
- PAARIGER VERGLEICH -

NUMMER DER KLAS- SIFI- KATION: 1)	WIRTSCHAFTSZWEIG	VERAENDERUNG DER UMSATZWERTE, IN PROZENT IN JEWEILIGEN PREISEN							
		Februar 2001 GEGENUEBER Februar 2000				Jan./Feb. 2001 GEGENUEBER Jan./Feb. 2000			
		UNTERNEHMEN MIT JAHRESUMSAETZEN VON ... BIS UNTER... DM							
		BIS UNTER	!10 000 000 ! BIS UNTER	! 50 000 000! ! BIS UNTER	!250 000 000 ! UND MEHR	BIS UNTER	!10 000 000 ! BIS UNTER	! 50 000 000! ! BIS UNTER	!250 000 000 ! UND MEHR
	GROSSHANDEL MIT (IN) ...	!10 000 000	!50 000 000	!250 000 000!	!10 000 000	!50 000 000	!250 000 000!		
51 702	Gh.m.Rohstoffen u. Halbwaren oaS	-43,0	-17,5	-7,7	-28,5	-33,9	-7,6	-6,3	1,0
51 703	Gh.m.Fertigwaren oaS	-7,8	3,6	-0,6	-2,4	1,9	13,0	-1,8	6,4
51 7	Sonstiger Großhandel	-16,9	3,2	-2,8	-6,6	-13,0	10,7	-2,7	5,3
51	Großhandel	-4,3	-4,2	-1,3	-1,5	0,9	2,0	5,4	6,6
	Großhandel einschl.- KFZ-Großhandel	-4,7	-4,4	-1,5	-2,3	0,8	1,6	5,0	5,5

Diese Tabelle unterscheidet sich dadurch von den übrigen Tabellen, daß in ihr die Angaben der Neugründungen nicht berücksichtigt werden und daß nur die Angaben solcher Unternehmen einfließen, für die ein „paariger“ Vergleich durchgeführt werden kann. Paarig bedeutet, dass das Unternehmen im Vorjahresmonat zur gleichen Wirtschaftsunterklasse und Umsatzgrößenklasse wie im Berichtsmonat zugeordnet war.

Nr. der WZ93	Text (GH m. = Großhandel mit)
51.2 + 51.3 + 51.4 + 51.5 + 51.6 + 51.7 + 50.10.2 + 50.30.2 + 50.40.2	GH einschließlich GH m. Kraftfahrzeugen
51.2 darunter: 51.21 51.22 51.23	GH m. landwirtschaftlichen Grundstoffen u. lebenden Tieren GH m. Getreide, Saaten u. Futtermitteln GH m. Blumen u. Pflanzen GH m. lebenden Tieren
51.3 51.31 51.32 51.33 51.34 51.35 51.36 51.37 51.38 51.39	GH m. Nahrungsmitteln, Getränken u. Tabakwaren GH m. Obst, Gemüse u. Kartoffeln GH m. Fleisch, Fleischwaren, Geflügel u. Wild GH m. Milch, Milcherzeugnissen, Eiern, Speiseölen u. Nahrungsfetten GH m. Getränken GH m. Tabakwaren GH m. Zucker, Süßwaren u. Backwaren GH m. Kaffee, Tee, Kakao u. Gewürzen GH m. sonstigen Nahrungsmitteln GH m. Nahrungsmitteln, Getränken u. Tabakwaren o. ausgeprägten Schwerpunkt
51.4 51.41 51.42 51.43 51.44	GH m. Gebrauchs- u. Verbrauchsgütern GH m. Textilien GH m. Bekleidung u. Schuhen GH m. elektrischen Haushaltsgeräten, Rundfunk- u. Fernsehgeräten GH m. Haushaltswaren aus Metall, keramischen Erzeugnissen, Glaswaren, Tapeten u. Reinigungsmitteln
51.45 51.46 darunter: 51.46.1 51.46.2	GH m. kosmetischen Erzeugnissen u. Körperpflegemitteln GH m. pharmazeutischen Erzeugnissen u. medizinischen Hilfsmitteln GH m. pharmazeutischen Erzeugnissen GH m. medizinischen u. orthopädischen Artikeln u. Laborbedarf
51.47 darunter: 51.47.3 51.47.4 51.47.5 51.47.6 51.47.7 51.47.8	GH m. sonstigen Gebrauchs- u. Verbrauchsgütern GH m. Fahrrädern, Fahrradteilen u. Zubehör, Sport- u. Campingartikeln (o. Campingmöbel) GH m. Uhren, Edelmetallwaren u. Schmuck GH m. Leder- u. Täschnerwaren, Geschenk- u. Werbeatikeln GH m. Möbeln, Einrichtungsgegenständen u. Bodenbelägen GH m. feinmechanischen, Foto- u. optischen Erzeugnissen GH m. Papier, Pappe, Schul- u. Büroartikeln, Büchern, Zeitschriften u. Zeitungen
51.5 51.51 51.52 51.53 darunter: 51.53.1 51.53.2 51.53.3 51.53.4 51.53.7	GH m. Rohstoffen, Halbwaren, Altmaterial u. Reststoffen GH m. festen Brennstoffen u. Mineralölerzeugnissen GH m. Erzen, Eisen, Stahl, NE-Metallen u. Halbzeug GH m. Holz, Baustoffen, Anstrichmitteln u. Sanitärkeramik GH m. Holz, Baustoffen, Anstrichmitteln u. Sanitärkeramik o. ausgeprägten Schwerpunkt GH m. Roh- u. Schnittholz GH m. sonstigen Holzhalbwaren sowie Bauelementen aus Holz GH m. Baustoffen u. Bauelementen aus mineralischen Stoffen GH m. Sanitärkeramik
51.54 51.54.1 51.54.2 51.54.3 51.55 51.56 51.57	GH m. Bauelementen aus Metall sowie Installationsbedarf für Gas, Wasser u. Heizung GH m. Bauelementen aus Metall GH m. Werkzeugen u. Kleisenwaren GH m. Installationsbedarf für Gas, Wasser u. Heizung GH m. chemischen Erzeugnissen GH m. sonstigen Halbwaren GH m. Altmaterial u. Reststoffen
51.6 darunter: 51.61 51.62 51.64 51.65 darunter: 51.65.1 51.66	GH m. Maschinen, Ausrüstungen u. Zubehör GH m. Werkzeugmaschinen GH m. Baumaschinen GH m. Büromaschinen u. -einrichtungen GH m. sonstigen Maschinen, Ausrüstungen u. Zubehör (o. landwirtschaftliche Maschinen) GH m. Flurförderzeugen u. Fahrzeugen a.n.g. GH m. landwirtschaftlichen Maschinen u. Geräten
51.7 51.70.1 51.70.2 51.70.3	Sonstiger GH GH m. Rohstoffen, Halb- u. Fertigwaren o. ausgeprägten Schwerpunkt GH m. Rohstoffen u. Halbwaren o. ausgeprägten Schwerpunkt GH m. Fertigwaren o. ausgeprägten Schwerpunkt
50.10.2 + 50.30.2 + 50.40.2 50.10.2 50.30.2 50.40.2	GH m. KFZ, Teilen u. Zubehör GH m. Kraftwagen GH m. Kraftwagenteilen u. Zubehör GH m. Krafträdern, Teilen u. Zubehör

Fachserie 6: Binnenhandel, Gastgewerbe, Tourismus

Reihe 1: Großhandel

1.1: Beschäftigte und Umsatz im Großhandel (Meßzahlen)

Der *Monatsbericht* enthält Meßzahlen und Veränderungsraten für Voll- und Teilzeitbeschäftigte sowie Umsatz, die u. a. nach Wirtschaftszweigen gegliedert sind.

1.2: Beschäftigung, Umsatz, Wareneingang, Lagerbestand und Investitionen im Großhandel

Jährlich werden Angaben über Beschäftigung, Umsatz, Wareneingang, Lagerbestand, Investitionen sowie Aufwendungen für gemietete oder gepachtete Sachanlagen veröffentlicht. Die Ergebnisse sind u. a. gegliedert nach Wirtschaftszweigen, Größenklassen und Absatzformen.

1.3: Warensortiment sowie Bezugs- und Absatzwege im Großhandel

Im Abstand von fünf bis sieben Jahren – zuletzt für das Geschäftsjahr 1995 – werden Angaben über die Zusammensetzung des Warensortiments im Großhandel erhoben. Diese Ergebnisse sind u. a. gegliedert nach Wirtschaftszweigen.

1.S.2: Monatliche Repräsentativerhebung im Großhandel – Methode und Ergebnisse auf der Basis 1986 –

Reihe 3: Einzelhandel

3.1: Beschäftigte und Umsatz im Einzelhandel (Meßzahlen)

Der *Monatsbericht* enthält Meßzahlen und Veränderungsraten für Voll- und Teilzeitbeschäftigte sowie Umsatz im Einzelhandel, die nach Wirtschaftszweigen gegliedert sind.

3.2: Beschäftigung, Umsatz, Wareneingang, Lagerbestand und Investitionen im Einzelhandel

Jährlich werden Angaben über Beschäftigung, Umsatz, Wareneinkauf, Lagerbestand, Investitionen sowie Mieten und Pachten für Anlagegüter veröffentlicht. Die Ergebnisse sind untergliedert u. a. nach Wirtschaftszweigen, Größenklassen und Erscheinungsformen.

3.3: Warensortiment sowie Bezugswege im Einzelhandel

Im Abstand von fünf bis sieben Jahren – zuletzt für das Geschäftsjahr 1991 – werden Angaben über die Zusammensetzung des Warensortiments im Einzelhandel veröffentlicht. Die Ergebnisse sind u. a. untergliedert nach Wirtschaftszweigen und Erscheinungsformen.

Reihe 7: Tourismus, Gastgewerbe

7.1: Beherbergung im Reiseverkehr sowie Umsatz und Beschäftigte im Gastgewerbe

Monatlich werden die Ankünfte und Übernachtungen, darunter von Auslandsgästen in der Gliederung nach dem ständigen Wohnsitz, in allen *Beherbergungsstätten mit 9 und mehr Betten* veröffentlicht. Weitere Gliederungsmerkmale sind u. a. Reisegebiete, Gemeindegruppen, Betriebsarten und Betriebsgrößenklassen. Außerdem werden Angaben über das jeweilige Bettenangebot und die Kapazitätsauslastung nachgewiesen. Ergebnisse für das Winterhalbjahr werden im April-Bericht, für das Sommerhalbjahr im Oktober-Bericht und für das Kalenderjahr im Dezember-Bericht veröffentlicht. Für das Gastgewerbe werden Angaben zur Umsatzentwicklung und Beschäftigtenzahl nach Wirtschaftszweigen veröffentlicht.

7.2: Beherbergungskapazität

Der in *6jährlichem* Abstand (erstmalig für 1981) erscheinende Bericht enthält Angaben über Art, Größe und Ausstattung der Beherbergungsstätten mit 9 und mehr Betten. Die Ergebnisse sind u. a. untergliedert nach Reisegebieten, Gemeindegrößenklassen sowie Ausstattungs- und Preisklassen. Außerdem werden Strukturdaten über die Beherbergungskapazität der Campingplätze nachgewiesen.

7.3: Beschäftigung, Umsatz, Wareneingang, Lagerbestand und Investitionen im Gastgewerbe

Zweijährlich werden Angaben über Beschäftigung, Umsatz, Wareneingang, Lagerbestand, Investitionen sowie Mieten und Pachten für Anlagegüter veröffentlicht. Die Ergebnisse sind u. a. untergliedert nach Wirtschaftszweigen und Größenklassen.

Ergebnisse einmaliger Zählungen

Handels- und Gaststättenzählung 1993

Zu den einzelnen Bereichen des Handels und Gastgewerbes erscheinen folgende Hefte:

Zusammenfassende Übersichten

Der Bericht enthält Angaben über Unternehmen, Arbeitsstätten, Beschäftigte und Umsatz in den Wirtschaftsbereichen Kraftfahrzeughandel; Tankstellen, Handelsvermittlung und Großhandel, Einzelhandel sowie Gastgewerbe.

Einzelhandel

Heft 1: Unternehmen des Einzelhandels

Der Bericht enthält Angaben über Unternehmen, Arbeitsstätten, Beschäftigte, Umsatz und Zusammensetzung des Umsatzes.

Heft 2: Mehrbetriebsunternehmen und Arbeitsstätten des Einzelhandels

Der Bericht enthält folgende Angaben:

- Mehrbetriebsunternehmen und überwiegende Tätigkeit ihrer Arbeitsstätten, Beschäftigte und Umsatz
- Arbeitsstätten, Beschäftigte, Geschäftsfläche, Umsatz, Zusammensetzung des Umsatzes und Umsatzkennzahlen
- Ladengeschäfte, Beschäftigte, Umsatz, Geschäftsfläche und Verkaufsfläche

Großhandel und Handelsvermittlung

Dieser Bericht enthält Angaben über:

- Unternehmen, Arbeitsstätten, Beschäftigte, Umsatz, Zusammensetzung des Umsatzes und Gesamtwert der gegen Provision vermittelten Waren
- Mehrbetriebsunternehmen und überwiegende Tätigkeit ihrer Arbeitsstätten, Beschäftigte und Umsatz
- Arbeitsstätten, Beschäftigte, Umsatz, Zusammensetzung des Umsatzes und Umsatzkennzahlen

Kraftfahrzeughandel; Tankstellen

Dieser Bericht enthält Angaben über:

- Unternehmen, Arbeitsstätten, Beschäftigte, Umsatz, Zusammensetzung des Umsatzes und Gesamtwert der gegen Provision vermittelten Waren
- Mehrbetriebsunternehmen und überwiegende Tätigkeit ihrer Arbeitsstätten, Beschäftigte und Umsatz
- Arbeitsstätten, Beschäftigte, Umsatz, Zusammensetzung des Umsatzes, Umsatzkennzahlen, Geschäftsfläche und Verkaufsfläche

Gastgewerbe

Dieser Bericht beinhaltet Angaben über:

- Unternehmen, Arbeitsstätten, Beschäftigte, Umsatz, Zusammensetzung des Umsatzes
- Mehrbetriebsunternehmen und überwiegende Tätigkeit ihrer Arbeitsstätten, Beschäftigte und Umsatz
- Arbeitsstätten, Beschäftigte, Umsatz, Zusammensetzung des Umsatzes, Umsatzkennzahlen, Fremdenzimmer, Fremdenbetten und Ferienhäuser, -wohnungen

Klassifikationen

Klassifikation der Wirtschaftszweige mit Erläuterungen, Ausgabe 1993

Systematik der Wirtschaftszweige mit Erläuterungen, Ausgabe 1979

Systematisches Güterverzeichnis für Produktionsstatistiken, Ausgabe 1995



Statistisches Bundesamt
Gustav-Stresemann-Ring 11
65189 Wiesbaden

Veröffentlichungen und Prospekte sind durch den Verlag METZLER-POESCHEL, Verlagsauslieferung: SFG-Servicecenter Fachverlage GmbH, Postfach 4343, 72774 Reutlingen, Tel. 0 70 71 / 93 53 50, erhältlich.