

PRODUZIERENDES GEWERBE

FACHSERIE

4

Reihe 2.1

**Indizes der Produktion für das
Produzierende Gewerbe**

Februar 1985

Eilbericht

Statistisches Bundesamt
Bibliothek - Dokumentation - Archiv



HERAUSGEBER: STATISTISCHES BUNDESAMT WIESBADEN

VERLAG: W. KOHLHAMMER GMBH STUTTGART UND MAINZ

Inhalt

Seite

Einführung	3
 T a b e l l e n t e i l	
1 Index der Nettoproduktion für das Produzierende Gewerbe 1980 = 100	
1.1 Unternehmen	4
1.2 Fachliche Unternehmensteile	5
2 Index der Bruttonproduktion für Investitions- und Verbrauchsgüter 1980 = 100	
2.1 Investitionsgüter	6
2.2 Verbrauchsgüter	7
S c h a u b i l d e r	8

Die Angaben beziehen sich auf das Bundesgebiet; sie schließen Berlin (West) ein.

Hinweis:

Endgültige Ergebnisse für alle Berichtszeiträume 1984
unter Berücksichtigung nachträglich eingegangener
Berichtigungen der Berechnungsunterlagen.

Zeichenerklärung

. = Zahlenwert unbekannt
oder geheimzuhalten

Herausgeber:
Statistisches Bundesamt
Gustav-Stresemann-Ring 11
6200 Wiesbaden

Erscheinungsfolge: monatlich

Erschienen im April 1985

Preis: DM 1,60

Auslieferung:
Verlag W. Kohlhammer GmbH
Abt. Veröffentlichungen des Statistischen
Bundesamtes
Philipp-Reis-Str. 3
6500 Mainz 42

Bestellnummer: 2040210-85202

Nachdruck - auch auszugsweise - nur mit Quellenangabe
unter Einsendung eines Belegexemplares gestattet.

Statist. Bundesamt - Bibliothek



14-13127

Einführung

Der vorliegende Bericht enthält die wichtigsten Ergebnisse aus der monatlichen Berechnung von Produktionsindizes, und zwar

nach institutioneller Gliederung als Index der Nettoproduktion für das Produzierende Gewerbe und nach Gütern gegliedert als Index der Bruttoproduktion für Investitions- und Verbrauchsgüter.

Hierbei gelten die Ergebnisse für den jeweils letzten Monatsbericht als vorläufig. Abweichungen gegenüber früher veröffentlichten Zahlen ergeben sich durch nachfolgende Berichtigungen.

Der Eilbericht geht der monatlichen Veröffentlichung

Fachserie 4, Reihe 2.1 "Indizes der Produktion und der Arbeitsproduktivität,
Produktion ausgewählter Erzeugnisse im Produzierenden Gewerbe"

voraus, in der außerdem der Produktionsindex für das Baugewerbe, Bauhauptgewerbe und Ausbaugewerbe sowie der Index der Arbeitsproduktivität für den Bergbau und das Verarbeitende Gewerbe (Produktionsergebnis je Beschäftigten, je Beschäftigtenstunde, je Arbeiter und je Arbeiterstunde) gebracht werden. Ferner werden die neuesten Produktionszahlen von etwa 1 000 ausgewählten Erzeugnissen aus dem monatlichen Produktions-Eilbericht publiziert.

Hinweis

Das Statistische Bundesamt berechnet monatlich einen vorläufigen und einen berichtigten Index. Ab Monatsbericht Juni 1982 werden zusätzlich geschätzte Korrekturen der vorläufigen Indexberechnungen für die wichtigsten zusammenfassenden Wirtschaftsgliederungen bekanntgegeben. Die Schätzungen werden mit einem Regressionsschätzverfahren durchgeführt, das auf einem engen korrelativen Zusammenhang zwischen den Veränderungsraten der Indizes zum Vormonat und den Korrekturen im Monatsbericht beruht. Proberechnungen über einen längeren Zeitraum haben gezeigt, daß durch dieses Verfahren überwiegend eine Verbesserung der Aussagekraft der vorläufigen Produktionsindizes im Hinblick auf die Beurteilung der konjunkturellen Lage erreicht wird. Deshalb veröffentlicht das Statistische Bundesamt regelmäßig die Information über die geschätzten Korrekturen.

Die berichtigten Indizes werden wie bisher im darauffolgenden Monat zusammen mit der nächsten vorläufigen Berechnung herausgegeben.

Index der Nettoproduktion für das Produzierende Gewerbe

1980 = 100

Fachliche Unternehmensteile

Berichtsmonat Februar 1985

Wirtschaftsgliederung	Vorläufiger Index	Geschätzte Korrektur in Indexpunkten
Von Kalenderunregelmäßigkeiten bereinigt		
Produzierendes Gewerbe insgesamt	100,7	+ 0,3
Verarbeitendes Gewerbe	105,4	+ 0,3
Grundstoff- und Produktionsgütergewerbe ...	99,3	+ 0,1
Investitionsgüter produzierendes Gewerbe ..	112,5	+ 0,1

1 INDEX DER NETTOPRODUKTION FUER DAS PRODUZIERENDE GEWERBE
1980=100

1.1 UNTERNEHMEN

VON KALENDERUNREGELMAESSIGKEITEN BEREINIGT

SYPRO- NR.	WIRTSCHAFTSZWEIG	GEWICH- TUNG	1984 JAN.	1984 FEB.	1984 DEZ.	1985 JAN.	1985 FEB.	VERAENDERUNG IN O/O			
								FEB. 1985 GEGEN 1984	FEB. 1985 GEGEN JAN.	FEB. 1984 GEGEN JAN.	FEB. 1984 GEGEN JAN. 81-85
	PRODUZIERENDES GEWERBE INSGESAMT	100	89,4	99,4	98,3	90,1	99,3	-0,1	+10,2	+11,2	+12,1
	PRODUZIERENDES GEWERBE (OH. BAUHAUPTGEWERBE)	89,74	93,3	103,8	101,4	96,8	105,9	+2,0	+9,4	+11,3	+11,6
1010-30	ELEKTROENERGIE- U. GASVERSORUNG	6,08	123,9	125,2	119,3	136,7	132,7	+6,0	-2,9	+1,0	+0,4
	BERGBAU U. VERARBEITENDES GEWERBE	83,66	91,1	102,2	100,2	93,9	104,0	+1,8	+10,8	+12,2	+12,8
21	BERGBAU	2,31	99,0	93,4	88,9	92,8	85,0	-9,0	-8,4	-5,7	-2,2
2111	STEINKOHLBERG- U. -BRIKETTHERSTELLUNG, KOKEREI	1,75	96,3	89,2	84,9	87,2	.	.	.	-7,4	.
	VERARBEITENDES GEWERBE	81,35	90,9	102,5	100,5	93,9	104,5	+2,0	+11,3	+12,8	+13,3
	GRUNDSTOFF- U. PRODUKTIONSGUETERGEWERBE	21,89	93,1	101,1	88,7	90,6	98,3	-2,8	+8,5	+8,6	+9,7
22	MINERALOELVERARBEITUNG	4,43	92,6	93,8	87,9	90,2	91,6	-2,3	+1,6	+1,3	-1,5
25	GEW. U. VERARB. V. STEINEN U. ERDEN	2,58	53,9	64,4	66,7	36,8	46,4	-28,0	+26,1	+19,5	+25,2
27	EISENSCHAFFENDE INDUSTRIE	2,70	82,7	94,4	78,0	88,6	97,3	+3,1	+9,8	+14,1	+13,6
2711	HOCHOFEN-, STAHL- U. WARMWALZWERKE (OH. STAHLROHRE)	2,29	80,5	92,2	77,0	85,7	.	.	.	+14,5	.
28	NE-METALLERZEUGUNG, NE-METALLHALBZEUGWERKE	0,82	108,9	114,5	94,2	103,9	112,5	-1,7	+8,3	+5,1	+9,1
2850	NE-METALLHALBZEUGWERKE	0,55	109,5	117,4	91,0	106,0	.	.	.	+7,2	.
2910	EISEN-, STAHL- U. TEMPERGIESSEREI	0,78	84,8	93,7	83,1	87,0	95,7	+2,1	+10,0	+10,5	+13,1
2950	NE-METALLGIESSEREI	0,27	108,9	118,8	96,2	113,1	.	.	.	+9,1	.
3011-15,30	ZIEHEREIEN, KALTWALZWERKE, MECHANIK, ANG	0,42	88,3	99,9	69,3	76,1	87,9	-12,0	+15,5	+13,1	+14,3
40	CHEMISCHE INDUSTRIE	7,30	107,8	117,7	100,5	105,9	117,0	-0,6	+10,5	+9,2	+11,8
4031	H. V. CHEM. GRUNDSTF. (AUCH M. ANSCHL. WEITERVERARB.)	3,87	108,9	116,0	100,8	104,5	.	.	.	+6,5	.
4034	H. V. CHEM. ERZEUGNISSEN F. GEWERBE, LANDWIRTSCHAFT	0,98	105,4	124,4	92,4	102,5	.	.	.	+18,0	.
4035	H. V. PHARMAZEUTISCHEN ERZEUGNISSEN	1,24	104,9	117,9	102,0	107,7	.	.	.	+12,4	.
4036	H. V. SEIFEN, WASCH- U. KOERPERPFLEGE MITTELN	0,65	114,1	120,2	101,5	113,7	.	.	.	+5,3	.
EX 52	HERSTELLUNG, VERARB. U. VEREDLG. V. FLACHGLAS	0,44	89,4	90,1	78,8	84,8	89,1	-1,1	+5,1	+0,8	+7,4
53	HOLZBEARBEITUNG	0,54	80,0	92,3	80,9	69,3	81,2	-12,0	+17,2	+15,4	+19,1
55	ZELLSTOFF-, HOLZSCHLIFF-, PAPIER- U. PAPPEERZEUGUNG	0,62	115,1	119,0	109,6	118,4	124,0	+4,2	+4,7	+3,4	+5,5
59	GUMMI- U. KAUTSCHUK- VERARBEITUNG	0,99	104,3	115,0	94,5	113,7	119,4	+3,8	+5,0	+10,3	+10,6
	INVESTITIONSGUETER PRODUZIERENDES GEWERBE	37,01	90,0	105,6	112,9	96,4	111,4	+5,5	+15,6	+17,3	+17,6
3021-25	STAHLVERFORMUNG, OBERFLAECHENEREDUNG, HAERTUNG	1,24	92,8	99,7	80,6	93,9	101,6	+1,9	+8,2	+7,4	+9,2
31	STAHL- U. LEICHTMETALLBAU, SCHIENENFAHRZEUGBAU	1,81	69,3	75,0	121,7	65,7	74,3	-0,9	+13,1	+8,2	+15,5
3111	H. V. STAHL- U. L. METALLKONSTRUKT. (OH. GRUBENAUSB.)	0,92	71,0	76,3	115,4	66,1	.	.	.	+7,5	.
3151	KESSEL- U. BEHAELTERBAU	0,71	66,4	73,3	135,2	65,0	.	.	.	+10,4	.
32	MASCHINENBAU	9,48	75,3	88,6	118,6	77,8	94,7	+6,9	+21,7	+17,7	+19,1
3210	H. V. LANDW. MASCHINEN, ACKERSCHLEPPERN	0,36	95,3	119,8	97,5	90,6	.	.	.	+25,7	.
3220	H. V. METALLBEARBEITUNGSMASCHINEN U. AE.	1,40	63,0	70,4	133,3	68,1	.	.	.	+11,7	.
3230	H. V. TEXTIL- U. NAEHMASCHINEN	0,44	75,6	97,4	101,7	85,6	.	.	.	+28,8	.
3240	H. V. MASCHINEN F. D. NAHR. - U. GENUSSMITTELIND. USW	0,97	71,8	89,4	138,2	74,6	.	.	.	+24,5	.
3256	H. V. HUETTEN- U. WALZWERKSEINR. USW (OH. BAUMASCH.)	1,17	64,6	72,7	145,6	62,7	.	.	.	+12,5	.
3257	H. V. BAU- , BAUSTOFF- U. AE. MASCHINEN	0,53	53,4	76,3	110,4	54,9	.	.	.	+42,9	.
3260	H. V. ZAHNRADERN, GETRIEBEN, LAGERN U. AE.	0,81	92,0	100,8	96,9	96,4	.	.	.	+9,6	.
3270	H. V. MASCHINEN F. WEITERE BEST. WIRTSCHAFTSZWEIGE	0,76	82,9	97,2	142,0	95,6	.	.	.	+17,2	.
3280	SONST. MASCHINENBAU	3,04	81,3	94,6	101,5	80,9	.	.	.	+16,4	.
33	STRASSENFAHRZEUGBAU, REP. V. KRAFTFAHRZEUGEN USW	8,67	104,4	120,6	107,1	114,2	121,7	+0,9	+6,6	+15,5	+13,3
3311	H. V. KRAFTWAGEN U. -MOTOREN	5,27	113,4	133,1	117,3	127,9	.	.	.	+17,4	.
3314	H. V. TEILEN F. KRAFTWAGEN U. -MOTOREN	1,59	109,0	125,1	104,7	117,4	.	.	.	+14,8	.
34	SCHIFFBAU	0,36	72,8	82,8	83,6	78,0	89,6	+8,2	+14,9	+13,7	+12,1
36	ELEKTROTECHNIK, REP. V. HAUSHALTSGERAETEN	9,60	93,7	111,2	115,3	102,2	121,1	+8,9	+18,5	+18,7	+19,5
3620	H. V. GERAETEN D. ELEKTRIZ. ERZEUGUNG, -VERTLG. U. AE.	3,49	89,4	106,3	104,5	94,5	.	.	.	+18,9	.
3650	H. V. ELEKTROHAUSHALTSGERAETEN	0,64	98,3	109,1	89,3	99,5	.	.	.	+11,0	.
3660	H. V. ZAEHLERN, FERNMESS- , MESS- U. REGELGERAETEN USW	3,65	93,3	113,8	132,7	109,3	.	.	.	+22,0	.
3670	H. V. RUNDFUNK-, FERNSEH- U. PHONOTECHN. GERAETEN	0,81	105,3	129,3	119,0	118,1	.	.	.	+22,8	.
37	FEINMECHANIK, OPTIK, H. V. UHREN	1,91	83,3	100,8	104,5	91,3	107,6	+6,7	+17,9	+21,0	+20,6
38	H. V. EISEN-, BLECH- U. METALLWAREN	2,81	92,7	103,1	89,9	94,2	104,4	+1,3	+10,8	+11,2	+13,0
50	H. V. BUEROMASCHINEN, ADV-GERAETEN U. -EINRICHTUNGEN	1,13	110,0	162,2	190,6	141,0	190,8	+17,6	+35,3	+47,5	+52,0
5060	H. V. BUEROMASCHINEN	0,21	81,5	110,0	100,4	98,1	.	.	.	+35,0	.
5080	H. V. ADV-GERAETEN U. -EINRICHTUNGEN	0,92	116,5	174,1	211,3	150,8	.	.	.	+49,4	.
	VERBRAUCHSGUETER PRODUZIERENDES GEWERBE	12,97	89,2	98,5	86,8	88,8	96,6	-1,9	+8,8	+10,4	+11,0
39	H. V. MUSIKINSTRUMENTEN, SPIELWAREN, FUELLHALTERN USW	0,59	74,8	85,2	96,3	74,9	.	.	.	+13,9	.
51	FEINKERAMIK	0,43	87,5	100,0	77,6	89,5	99,2	-0,8	+10,8	+14,3	+12,2
EX 52	HERSTELLUNG, VERARB. U. VEREDLG. V. HOHLGLAS	0,36	94,9	100,3	96,3	93,7	.	.	.	+5,7	.
54	HOLZVERARBEITUNG	2,63	73,4	86,6	79,8	70,4	77,6	-10,4	+10,2	+18,0	+17,2
56	PAPIER- U. PAPPEVERARBEITUNG	1,04	104,8	108,2	91,7	106,7	111,8	+3,3	+4,8	+3,2	+7,0
57	DRUCKEREI, VERVIELFAELTIGUNG	1,94	93,0	95,7	106,6	95,0	.	.	.	+2,9	.
58	H. V. KUNSTSTOFFWAREN	1,90	103,4	113,6	98,0	107,7	.	.	.	+9,9	.
61	LEDERERZEUGUNG	0,06	119,0	137,7	103,1	109,2	119,9	-12,9	+9,8	+15,7	+14,4
62	LEDERVERARBEITUNG	0,54	80,6	94,7	66,4	74,3	81,7	-13,7	+10,0	+17,5	+13,9
63	TEXTILGEWERBE	1,92	92,1	102,3	81,5	92,1	99,6	-2,6	+8,1	+11,1	+11,1
64	BEKLEIDUNGSGEWERBE	1,56	86,0	96,6	66,9	81,4	89,6	-7,2	+10,1	+12,3	+13,4
	NAHRUNGS- U. GENUSSMITTELGEWERBE	9,46	91,4	98,7	97,8	98,5	102,6	+4,0	+4,2	+6,0	+6,9
68	ERNAHRUNGSGEWERBE	7,09	91,1	98,2	103,9	95,7	100,6	+2,4	+5,1	+7,8	+7,1
6818-19	H. V. BACKWAREN	1,41	97,8	104,4	106,0	103,6	112,9	+8,1	+9,0	+6,7	+8,0
6828	H. V. SUESSWAREN (OH. DAUERBACKWAREN)	0,43	103,9	113,9	87,7	112,1	.	.	.	+9,6	.
6831-36	MILCHVERWERTUNG	0,34	98,1	100,9	91,9	91,1	95,1	-5,7	+4,4	+2,9	+5,3
6847-54	SCHLACHTHAEUER (OH. KOMMUNALE), FLEISCHVERARB.	1,31	90,9	98,2	102,8	98,5	.	.	.	+8,0	.
6871-72	BRAUEREI, MAELZEREI	1,26	82,6	93,6	96,4	84,1	91,7	-2,0	+9,0	+13,3	+10,6
6879	MINERALBRUNNEN, H. V. MINERALWASSER, LIMONADEN	0,32	94,5	101,0	99,1	98,2	.	.	.	+6,9	.
6889	H. V. FUTTERMITTELN	0,15	105,6	105,1	103,5	109,2	.	.	.	-0,5	.
69	TABAKVERARBEITUNG	2,39	92,4	100,2	79,8	106,9	108,5	+6,3	+1,5	+8,4	+6,8
72-75	BAUHAUPTGEWERBE	10,26	55,6	60,9	70,6	32,0	41,3	-32,2	+29,1	+9,5	+19,3
	HOCHBAULEISTUNGEN	6,23	61,7	66,6	67,8	34,0	42,9	-35,6	+26,2	+7,9	+17,0
	TIEFBAULEISTUNGEN	4,03	46,3	52,2	74,9	29,0	38,8	-25,7	+33,8	+12,7	+23,1

1 INDEX DER NETTOPRODUKTION FUER DAS PRODUZIERENDE GEWERBE
1980+100

1.2 FACHLICHE UNTERNEHMENSTEILE

VON KALENDERUNREGELMAESSIGKEITEN BEREINIGT

SYPRO- NR.	WIRTSCHAFTSZWEIG	GEWICH- TUNG						VERAENDERUNG IN O/O			
			1984 JAN.	1984 FEB.	1984 DEZ.	1985 JAN.	1985 FEB.	FEB. 1985 GEGEN FEB. 1984	FEB. 1985 GEGEN JAN. 1985	FEB. 1984 GEGEN JAN. 1984	FEB. GEGEN JAN. 81-85
	PRODUZIERENDES GEWERBE INSGESAMT	100	90,1	100,4	99,0	91,2	100,7	+0,3	+10,4	+11,4	+12,4
	PRODUZIERENDES GEWERBE (OH. BAUHAUPTGEWERBE)	90,89	93,7	104,5	101,8	97,2	106,6	+2,0	+9,7	+11,5	+12,0
1010-30	ELEKTRIZITAETS-U. GASVERSORGUNG	5,21	123,3	124,5	117,6	136,5	132,2	+6,2	-3,2	+1,0	+0,4
	BERGBAU U. VERARBEITENDES GEWERBE	85,68	91,9	103,2	100,8	94,8	105,1	+1,8	+10,9	+12,3	+12,9
21	BERGBAU	3,12	100,3	99,3	96,6	100,8	96,2	-3,1	-4,6	-1,0	-1,9
2111	STEINKOHLENBERGB. U. -BRIKETTHERSTELLUNG, KOKEREI	1,66	95,8	88,0	83,8	85,9	.	.	.	-8,1	.
	VERARBEITENDES GEWERBE	82,56	91,5	103,4	101,0	94,6	105,4	+1,9	+11,4	+13,0	+13,7
	GRUNDSTOFF-U. PRODUKTIONSGUETERGEWERBE	23,10	94,6	102,5	88,0	91,5	99,3	-3,1	+8,5	+8,4	+10,2
22	MINERALOELVERARBEITUNG	3,42	88,5	86,9	79,5	81,4	81,4	-6,3	+0,0	-1,8	-2,5
25	GEW. U. VERARB. V. STEINEN U. ERDEN	2,42	54,9	64,0	64,0	36,5	45,5	-28,9	+24,7	+16,6	+23,2
27	EISENSCHAFFENDE INDUSTRIE	2,81	81,8	94,8	77,1	89,1	98,7	+4,1	+10,8	+15,9	+14,6
2711	HOCHOFEN-, STAHL-U. WARMWALZWERKE (OH. STAHLROHRE)	2,34	79,5	92,5	76,3	85,5	.	.	.	+16,4	.
28	NE-METALLHALBZEUGWERKE	0,99	111,2	116,4	95,3	105,0	113,7	-2,3	+8,3	+4,7	+9,0
2850	NE-METALLHALBZEUGWERKE	0,69	112,9	120,5	92,6	107,9	.	.	.	+6,7	.
2910	EISEN-, STAHL-U. TEMPERGIESSEREI	0,92	85,2	93,4	76,1	87,0	95,2	+1,9	+9,4	+9,6	+12,4
2950	NE-METALLGIESSEREI	0,44	109,6	119,3	95,7	113,8	.	.	.	+8,9	.
3011-15,30	ZIEHEREIEN, KALTWALZWERKE; MECHANIK, ANG	0,54	88,9	100,1	68,5	76,8	88,0	-12,1	+14,6	+12,6	+13,5
40	CHEMISCHE INDUSTRIE	8,94	108,6	118,4	101,0	106,4	117,4	-0,8	+10,3	+9,0	+11,7
4031	H. V. CHEM. GRUNDSTF. (AUCH M. ANSCHL. WEITERVERARB.)	4,22	110,1	115,1	101,9	104,6	.	.	.	+4,5	.
4034	H. V. CHEM. ERZEUGNISSEN F. GEWERBE, LANDWIRTSCHAFT	1,59	105,1	125,7	91,0	101,7	.	.	.	+19,6	.
4035	H. V. PHARMAZEUTISCHEN ERZEUGNISSEN	1,80	104,8	117,9	102,2	108,0	.	.	.	+12,5	.
4036	H. V. SEIFEN, WASCHE- U. KOERPERPFLEGE MITTELN	0,73	114,7	119,2	100,8	113,7	.	.	.	+3,9	.
EX 52	HERSTELLUNG, VERARB. U. VEREDLG. V. FLACHGLAS	0,47	89,9	89,9	77,9	84,8	88,5	-1,6	+4,4	+0,0	+7,2
53	HOLZBEARBEITUNG	0,48	82,8	94,7	79,7	73,0	84,5	-10,8	+15,8	+14,4	+17,5
55	ZELLSTOFF-, HOLZSCHLIFF-, PAPIER-U. PAPPERZEUGUNG	0,74	115,5	116,9	110,4	118,2	123,5	+3,9	+4,5	+2,9	+4,9
59	GUMMI VERARBEITUNG	0,93	104,6	115,3	94,3	114,9	119,6	+3,7	+4,1	+10,2	+10,6
	INVESTITIONSGUETER PRODUZIERENDES GEWERBE	37,57	90,1	106,3	114,8	97,2	112,5	+5,8	+15,7	+18,0	+18,4
3021-25	STAHLVERFORMUNG; OBERFLAECHEVEREDLUNG, HAERTUNG	1,29	93,3	99,9	79,5	94,3	101,6	+1,7	+7,7	+7,1	+8,7
31	STAHL-U. LEICHTMETALLBAU, SCHIENENFAHRZEUGBAU	1,81	66,8	71,7	125,1	62,5	70,3	-2,0	+12,5	+7,3	+16,1
3111	H. V. STAHL-U. L. METALLKONSTRUKT. (OH. GRUBENAUSB.)	0,81	67,8	71,3	117,2	61,2	.	.	.	+5,2	.
3151	KESSEL-U. BEHAELTERBAU	0,86	65,4	72,0	138,2	64,2	.	.	.	+10,1	.
32	MASCHINENBAU	10,80	74,3	87,7	119,6	76,5	93,9	+7,1	+22,7	+18,0	+19,4
3210	H. V. LANDW. MASCHINEN, ACKERSCHLEPPERN	0,49	100,0	127,4	95,2	93,5	.	.	.	+27,4	.
3220	H. V. METALLBEARBEITUNGSMASCHINEN U. AE.	1,58	61,5	68,6	135,5	66,8	.	.	.	+11,5	.
3230	H. V. TEXTIL-U. NAEMMASCHINEN	0,49	75,0	97,7	100,8	85,5	.	.	.	+30,3	.
3240	H. V. MASCHINEN F. D. NAHR. - U. GENUSSMITTEL IND. USW	1,30	71,3	89,3	141,3	74,3	.	.	.	+25,2	.
3256	H. V. HUETTEN-U. WALZWERKE INR. USW (OH. BAUMASCH.)	1,22	61,8	68,3	156,8	58,7	.	.	.	+10,5	.
3257	H. V. BAU- U. BAUSTOFF-U. AE. MASCHINEN	0,68	51,7	76,3	107,5	53,5	.	.	.	+47,6	.
3260	H. V. ZAHNRAEDERN, GETRIEBEN, LAGERN U. AE.	0,84	92,3	100,5	96,2	96,5	.	.	.	+8,9	.
3270	H. V. MASCHINEN F. WEITERE BEST. WIRTSCHAFTSZWEIGE	0,86	83,9	98,0	144,6	97,7	.	.	.	+16,8	.
3280	SONST. MASCHINENBAU	3,34	80,0	92,5	98,3	79,0	.	.	.	+15,6	.
33	STRASSENFAHRZEUGBAU, REP. V. KRAFTFAHRZEUGEN USW	8,34	109,5	127,7	111,4	121,5	129,1	+1,1	+6,3	+16,6	+13,8
3311	H. V. KRAFTWAGEN U. -MOTOREN	4,86	116,2	137,3	121,3	132,7	.	.	.	+18,2	.
3314	H. V. TEILEN F. KRAFTWAGEN U. -MOTOREN	2,40	111,8	128,9	106,7	121,5	.	.	.	+15,3	.
34	SCHIFFBAU	0,39	72,4	82,4	77,6	78,6	89,6	+8,7	+14,0	+13,8	+11,4
36	ELEKTROTECHNIK, REP. V. HAUSHALTSGERAETEN	9,06	92,9	109,8	113,2	101,5	119,7	+9,0	+17,9	+18,2	+18,9
3620	H. V. GERAETEN D. ELEKTRIZ. ERZEUGUNG. -VERTLG. U. AE.	3,37	85,5	103,7	100,6	90,5	.	.	.	+21,3	.
3650	H. V. ELEKTROHAUSHALTSGERAETEN	0,84	101,0	111,0	88,2	101,9	.	.	.	+9,9	.
3660	H. V. ZAEHLERN, FERNMELDE-, MESS-U. REGELGERAETEN USW	2,82	92,2	112,0	139,0	113,2	.	.	.	+21,5	.
3670	H. V. RUNDFUNK-, FERNSEH-U. PHONOTECHN. GERAETEN	0,84	107,6	132,2	113,8	119,5	.	.	.	+22,9	.
37	FEINMECHANIK, OPTIK, H. V. UHREN	1,39	78,4	94,5	97,9	87,4	102,3	+8,3	+17,0	+20,5	+20,4
38	H. V. EISEN-, BLECH-U. METALLWAREN	2,88	92,9	103,3	88,7	94,9	104,8	+1,5	+10,4	+11,2	+12,9
50	H. V. BUEROMASCHINEN, ADV.-GERAETEN U. -EINRICHTUNGEN	1,61	112,3	166,4	197,0	144,2	195,8	+17,7	+35,8	+48,2	+53,3
506C	H. V. BUEROMASCHINEN	0,22	77,1	102,0	84,5	91,0	.	.	.	+32,3	.
5080	H. V. ADV.-GERAETEN U. -EINRICHTUNGEN	1,39	117,9	176,6	214,8	152,6	.	.	.	+49,8	.
	VERBRAUCHSGUETER PRODUZIERENDES GEWERBE	13,34	90,3	99,8	86,9	90,2	98,1	-1,7	+8,8	+10,5	+10,9
39	H. V. MUSIKINSTRUMENTEN, SPIELWAREN, FUELLHALTERN USW	0,58	73,3	83,5	96,0	72,9	.	.	.	+13,9	.
51	FEINKERAMIK	0,45	87,0	100,0	76,7	89,7	99,8	-0,2	+11,3	+14,9	+12,5
EX 52	HERSTELLUNG, VERARB. U. VEREDLG. V. HOHLGLAS	0,41	95,1	100,8	97,4	94,1	.	.	.	+6,0	.
54	HOLZVERARBEITUNG	2,31	72,8	86,7	78,8	70,1	77,4	-10,7	+10,4	+19,1	+17,8
56	PAPIER-U. PAPPERVERARBEITUNG	1,12	106,0	109,2	89,5	108,3	112,9	+3,4	+4,2	+3,0	+7,1
57	DRUCKEREI, VERVIELFAELTIGUNG	1,89	92,9	95,6	106,8	95,0	.	.	.	+2,9	.
58	H. V. KUNSTSTOFFWAREN	2,31	103,9	114,2	98,3	108,7	.	.	.	+9,9	.
61	LEDERERZEUGUNG	0,05	120,6	140,0	102,7	108,7	119,4	-14,7	+9,8	+16,1	+14,6
62	LEDERVERARBEITUNG	0,51	80,6	94,6	66,2	74,2	81,6	-13,7	+10,0	+17,4	+13,9
63	TEXTILGEWERBE	1,96	92,9	103,4	82,1	92,9	100,7	-2,6	+8,4	+11,3	+11,1
64	BEKLEIDUNGSGEWERBE	1,75	87,5	97,8	67,7	81,6	89,7	-8,3	+9,9	+11,8	+13,2
	NAHRUNGS-U. GENUSSMITTELGEWERBE	8,55	91,4	98,5	97,0	98,3	101,9	+3,5	+3,7	+7,8	+6,9
68	ERNAERHUNGSGEWERBE	6,19	91,1	97,9	103,6	95,0	99,4	+1,5	+4,6	+7,5	+7,2
6818-19	H. V. BACKWAREN	0,55	96,4	103,8	103,9	102,5	111,8	+7,7	+9,1	+7,7	+8,8
6828	H. V. SUESSWAREN (OH. DAUERBACKWAREN)	0,48	104,3	114,9	84,7	112,4	.	.	.	+10,2	.
6831-36	MILCHVERWERTUNG	0,46	97,2	99,7	91,1	88,9	92,7	-7,0	+4,3	+2,6	+4,9
6847-54	SCHLACHTHAEUUSER (OH. KOMMUNALE), FLEISCHVERARB.	0,74	92,1	98,9	104,4	99,8	.	.	.	+7,4	.
6871-72	BRAUEREI, MAE LZEREI	1,14	82,2	93,3	96,5	83,8	91,3	-2,1	+8,9	+13,5	+10,8
6879	MINERALBRUNNEN, H. V. MINERALWASSER, LIMONADEN	0,32	93,8	100,8	98,0	97,4	.	.	.	+7,5	.
6889	H. V. FUTTERMITTELN	0,25	105,9	105,1	104,0	109,9	.	.	.	-0,8	.
69	TABAKVERARBEITUNG	2,36	92,4	100,3	79,6	107,0	108,5	+8,2	+1,4	+8,5	+6,6
72-75	BAUHAUPTGEWERBE	9,11	54,5	59,8	71,1	31,7	41,0	-31,4	+29,3	+9,7	+19,3
	HOCHBAULEISTUNGEN	4,83	61,7	66,6	67,8	34,0	42,9	-35,6	+26,2	+7,9	+17,0
	TIEFBAULEISTUNGEN	4,28	46,3	52,2	74,9	29,0	38,8	-25,7	+33,8	+12,7	+23,1

2.1 INDEX DER BRUTTOPRODUKTION FUER INVESTITIONSGUETER
1980=100

VON KALENDERUNREGELMAESSIGKEITEN BEREINIGT

GP 1982	GUETERGRUPPE	GEWICHTUNG	VERAENDERUNG IN 0/0								
			1984 JAN.	1984 FEB.	1984 DEZ.	1985 JAN.	1985 FEB.	FEB. 1985 GEGEN FEB. 1984	FEB. 1985 GEGEN JAN. 1985	FEB. 1984 GEGEN JAN. 1984	FEB. GEGEN JAN. JD 81-85
	INVESTITIONSGUETER INSGESAMT	100	82,4	99,5	123,7	89,9	105,0	+5,5	+16,6	+20,8	+20,0
	INVESTITIONSGUETER OHNE PERSONEN- U. KOMBINATIONSKRAFTWAGEN	88,68	74,1	90,1	120,2	78,4	95,0	+5,4	+21,2	+21,6	+21,7
EX 31	STAHLBAUERZEUGNISSE UND SCHIENENFAHRZEUGE	7,92	67,2	75,6	122,4	63,5	71,1	-6,0	+12,0	+12,5	+18,4
EX 32	MASCHINENBAUERZEUGNISSE	39,88	67,8	83,2	131,7	71,9	89,5	+7,6	+24,5	+22,7	+23,1
EX 3211	METALLBEARBEITUNGSMASCHINEN DER SPAN- ABHEBENDEN FORMUNG	3,90	47,0	51,9	146,6	52,3	.	.	.	+10,4	.
EX 3212	METALLBEARBEITUNGSMASCHINEN DER SPANLOSEN FORMUNG	1,65	49,3	64,3	123,4	60,0	.	.	.	+30,4	.
3213	HUETTEN-U. WALZWERKSEINRICHTUNGEN	1,12	39,4	66,2	207,8	36,0	.	.	.	+68,0	.
EX 3217	HOLZBE-U. -VERARBEITUNGSMASCHINEN	1,17	61,6	85,4	124,5	78,6	.	.	.	+38,6	.
EX 3236	BAUMASCHINEN	2,86	51,2	76,9	72,5	55,4	.	.	.	+50,2	.
EX 3237	BAUSTOFF-, KERAMIK-U. GLASMASCHINEN	0,90	55,1	76,1	219,2	47,5	.	.	.	+38,1	.
EX 3241-44	MASCHINEN FUER DIE LANDWIRTSCHAFT	3,57	99,3	126,9	94,9	93,0	.	.	.	+27,8	.
EX 3245,46	NAHRUNGSMITTELMASCHINEN U. MASCHINEN FUER VERWANDTE GEBIETE DER NAHRUNGSMITTEL- HERSTELLUNG	1,67	66,7	85,8	119,1	63,7	.	.	.	+28,6	.
EX 3247	VERPACKUNGSMASCHINEN	1,45	72,4	91,9	146,3	77,0	.	.	.	+26,9	.
EX 3261	PAPIER-U. DRUCKEREIMASCHINEN	2,99	91,7	101,6	150,7	104,0	.	.	.	+10,8	.
EX 3265,67; EX 3269	TEXTIL-U. NAEHMASCHINEN, MASCHINEN FUER DIE LEDER-, SCHUH-U. LEDERWARENHERSTELLUNG	2,00	76,0	102,3	107,7	88,7	116,0	+13,4	+30,8	+34,6	+23,7
REST 32	SONSTIGE MASCHINENBAUERZEUGNISSE	16,60	68,1	78,9	137,2	71,7	87,1	+10,4	+21,5	+15,9	+20,4
EX 33	STRASSENFAHRZEUGE SOWEIT INVESTITIONSGUT	24,03	105,9	124,7	112,0	118,6	124,7	+0,0	+5,1	+17,8	+14,3
3311,12	PERSONEN-U. KOMBINATIONSKRAFTWAGEN 1)	11,32	147,6	173,5	151,2	180,5	.	.	.	+17,5	.
3313,15,21; EX 3314	LIEFER-U. LASTKRAFTWAGEN, OMNIBUSSE U. STRASSENZUGMASCHINEN	11,46	68,2	81,4	77,5	62,8	.	.	.	+19,4	.
REST 33	SONSTIGE STRASSENFAHRZEUGE	1,25	73,0	81,3	73,2	69,2	.	.	.	+11,4	.
EX 36	ELEKTROTECHNISCHE INVESTITIONSGUETER	15,57	89,4	102,6	120,1	92,2	111,6	+8,8	+21,0	+14,8	+17,6
EX 3611	ELEKTROMOTOREN U. -GENERATOREN	0,39	86,7	38,7	97,0	48,0	.	.	.	-55,4	.
EX 3631	ELEKTROWERKZEUGE BIS 2 KW	0,79	85,3	114,9	107,0	86,0	.	.	.	+34,7	.
3651, EX 3653	NACHRICHTENTECHNISCHE GERAETE U. EINRICHTUNGEN	5,43	80,3	101,2	131,3	98,1	.	.	.	+26,0	.
3672,74	ELEKTRISCHE GERAETE U. EINRICHTUNGEN ZUM MESSEN ELEKTR. U. NICHELEKTR. GROSSEN	1,51	100,7	119,8	157,4	130,9	.	.	.	+19,0	.
REST 36	SONSTIGE ELEKTROTECHNISCHE INVESTITIONSGUETER	7,45	94,2	102,1	107,1	83,1	101,7	+0,4	+22,4	+8,4	+11,6
EX 50	BUEROMASCHINEN: DATENVERARBEITUNGSGERAETE U. -EINRICHTUNGEN	4,09	86,5	149,5	181,4	134,2	178,4	+19,3	+32,9	+72,8	+57,8
EX 501	BUEROMASCHINEN	0,75	77,1	102,1	84,4	91,1	.	.	.	+32,4	.
EX 505	GERAETE U. EINRICHTUNGEN FUER DIE AUTOMATISCHE DATENVERARBEITUNG	3,34	88,6	155,9	202,7	143,6	.	.	.	+80,5	.
	SONSTIGE IM INDEX ERFASSTE INVESTITIONSGUETER	8,51	84,1	97,7	99,6	93,0	106,3	+8,8	+14,3	+16,2	+15,3
34	WASSERFAHRZEUGE	2,42	72,4	82,4	77,6	78,6	89,6	+8,7	+14,0	+13,8	+11,4
EX 37	FEINMECHANISCHE U. OPTISCHE ERZEUGNISSE	1,33	81,8	97,5	112,3	101,7	121,7	+24,8	+19,7	+19,2	+21,7
EX 38	EISEN-, BLECH-U. METALLWAREN	5,87	91,2	105,6	105,8	97,4	112,0	+6,1	+15,0	+15,8	+16,1
EX 5425	BUEROMOBEL	0,89	88,0	105,4	113,9	99,7	.	.	.	+19,8	.

1) DIE ZUORDNUNG ZUM INVESTITIONSGUETER-BZW. VERBRAUCHSGUETERBEREICH ERFOLGT ANNAEHERUNGSWEISE NACH DER ZULASSUNGSSTATISTIK FUER KRAFTFAHRZEUGE.

2.2 INDEX DER BRUTTOPRODUKTION FUER VERBRAUCHSGUETER
1980=100

VON KALENDERUNREGELMAESSIGKEITEN BEREINIGT

GP 1982	GUTERGRUPPE	GEWICH- TUNG	1984 JAN.	1984 FEB.	1984 DEZ.	1985 JAN.	1985 FEB.	VERAENDERUNG IN O/O			
								FEB. 1985 GEGEN FEB. 1984	FEB. 1985 GEGEN FEB. 1985	FEB. 1984 GEGEN JAN. 1984	FEB. 1984 GEGEN JAN. 81-85
	VERBRAUCHSGUETER INSGESAMT	100	97,8	109,1	90,6	101,3	105,7	-3,1	+4,3	+11,6	+10,0
	VERBRAUCHSGUETER OHNE PERSONEN- U. KOMBINATIONSKRAFTWAGEN	81,12	91,0	99,5	86,0	90,7	96,1	-3,4	+6,0	+9,3	+9,0
EX 33	STRASSENFAHRZEUGE SOWEIT VERBRAUCHSGUT	19,62	125,0	148,3	108,8	143,8	144,3	-2,7	+0,3	+18,6	+13,4
3311,12	PERSONEN-U. KOMBINATIONSKRAFTWAGEN 1)	16,88	126,8	150,3	110,5	147,1	.	.	.	+18,5	.
3371,75	KRAFTRAEDER, FAHRRADER	0,74	79,7	97,6	65,2	62,1	75,9	-22,2	+22,2	+22,5	+28,9
EX 36	ELEKTROTECHNISCHE VERBRAUCHSGUETER	10,82	104,7	119,0	96,6	111,6	123,7	+3,9	+10,8	+13,7	+13,5
EX 3638	HAUSHALTSKUEHLMOEBEL	0,81	115,0	134,0	85,3	108,5	.	.	.	+16,5	.
EX 3639	HAUSHALTSWASCHMASCHINEN U. TROCKNER	1,33	109,0	116,2	90,8	106,8	.	.	.	+6,6	.
EX 3635,37	SONSTIGE EL. HAUSHALTSGERAETE	3,45	92,8	103,7	86,8	101,2	110,1	+6,2	+8,8	+11,7	+14,2
3661, EX 3663	RUNDFUNK-, FERNSEH-U. PHONOTECHNISCHE GERAETE	4,28	113,1	132,8	110,5	125,5	.	.	.	+17,4	.
REST 36	SONSTIGE ELEKTROTECHNISCHE VERBRAUCHSGUETER	0,95	95,0	103,3	87,4	95,5	105,2	+1,8	+10,2	+8,7	+12,8
EX 40	CHEMISCHE VERBRAUCHSGUETER	6,68	118,5	128,7	114,4	123,8	128,2	-0,4	+3,6	+8,6	+10,2
EX 496	SEIFEN, WASH-U. REINIGUNGSMITTEL	2,32	108,5	111,4	106,7	104,5	.	.	.	+2,7	.
EX 497	KOERPERPFLEGEMITTEL	2,77	123,3	129,1	93,8	125,0	.	.	.	+4,7	.
REST 49	SONSTIGE CHEMISCHE VERBRAUCHSGUETER	1,59	124,6	153,2	161,5	150,0	.	.	.	+23,0	.
EX 625, 63-64	SCHUHE, TEXTILIEN, BEKLEIDUNG	19,43	86,0	96,8	69,4	82,3	89,5	-7,5	+8,7	+12,6	+12,6
EX 625	SCHUHE	2,59	83,0	96,7	65,9	78,5	.	.	.	+16,5	.
EX 63	TEXTILIEN	5,64	87,0	98,1	72,2	85,5	92,9	-5,3	+8,7	+12,8	+13,6
EX 6384:6385	GARDINEN-U. DEKORATIONSTOFF	0,66	87,5	98,2	74,7	87,2	96,2	-2,0	+10,3	+12,2	+11,7
EX 6386	TEPPICHE, LAEUFER U. FUSSBODENBELAG AUS TEXTILEM MATERIAL	1,46	102,1	112,6	80,6	101,2	.	.	.	+10,3	.
EX 6392-98	WIRK-U. STRICKWAREN	3,52	80,6	92,2	68,2	78,7	.	.	.	+14,4	.
EX 64	BEKLEIDUNG	11,20	86,2	96,2	68,8	81,5	89,2	-7,3	+9,4	+11,6	+12,7
6411,12	DAMEN-U. HERREN OBERBEKLEIDUNG	6,93	93,0	104,9	67,6	85,8	95,4	-9,1	+11,2	+12,8	+14,9
REST 64	SONSTIGE BEKLEIDUNG U. VERWANDTE ERZEUGNISSE	4,27	75,2	82,1	70,8	74,6	79,1	-3,7	+6,0	+9,2	+8,4
	SONSTIGE IM INDEX ERFASSTE VERBRAUCHSGUETER	43,45	85,6	91,4	86,7	84,6	87,6	-4,2	+3,5	+6,5	+5,7
EX 211	FESTE BRENNSTOFFE	0,50	95,1	84,8	101,7	119,2	111,7	+31,7	-6,3	-10,8	-7,4
2213 10	MOTORENBENZIN	6,32	92,4	92,4	91,6	87,9	.	.	.	+0,0	.
2217 10	HEIZDEL, LEICHT	8,79	92,9	89,3	79,7	90,7	.	.	.	-3,9	.
3267 10	HAUSHALTSAEHRMASCHINEN	0,11	56,1	67,9	55,5	61,1	.	.	.	+21,0	.
EX 372	FOTO-, PROJEKTIONS-U. KINOTECHNISCHE GERAETE	0,46	48,6	53,6	58,6	55,3	.	.	.	+10,3	.
3771, EX 3773	UHREN	0,51	60,7	76,7	77,7	68,6	.	.	.	+26,4	.
3831, 3633 90	RAUMHEIZOEFEN, GAS-STANDHERDE	0,26	78,0	82,6	62,1	94,8	.	.	.	+5,9	.
REST 38	SONSTIGE EISEN-, BLECH-UND METALLWAREN	1,87	66,6	79,4	65,4	65,8	74,3	-6,4	+12,9	+19,2	+14,4
391-395, EX 398	MUSIKINSTRUMENTE, SPIELWAREN, SPORTGERAETE, SCHMUCK, FUELLHALTER U. AE.	3,13	70,7	84,7	96,9	70,0	.	.	.	+19,8	.
511, EX 513	FEINKERAMISCHE ERZEUGNISSE	0,97	86,0	97,9	85,2	90,0	98,1	+0,2	+9,0	+11,3	+11,5
EX 5221	KONSERVEN-U. WIRTSCHAFTSGLAS	0,76	86,0	92,8	80,0	85,7	.	.	.	+7,9	.
EX 542	MOEBEL	9,90	72,8	86,2	75,9	69,7	77,4	-12,2	+11,0	+21,2	+19,0
EX 56	PAPIER-U. PAPPEWAREN	2,63	125,0	125,2	115,3	127,1	131,4	+5,0	+3,4	+0,2	+4,0
57	DRUCKEREIERZEUGNISSE, VERVIELFAELTIGUNGEN	6,11	92,9	95,6	106,8	95,0	.	.	.	+2,9	.
EX 621	LEDERWAREN	1,13	76,5	91,1	64,1	65,4	.	.	.	+19,1	.

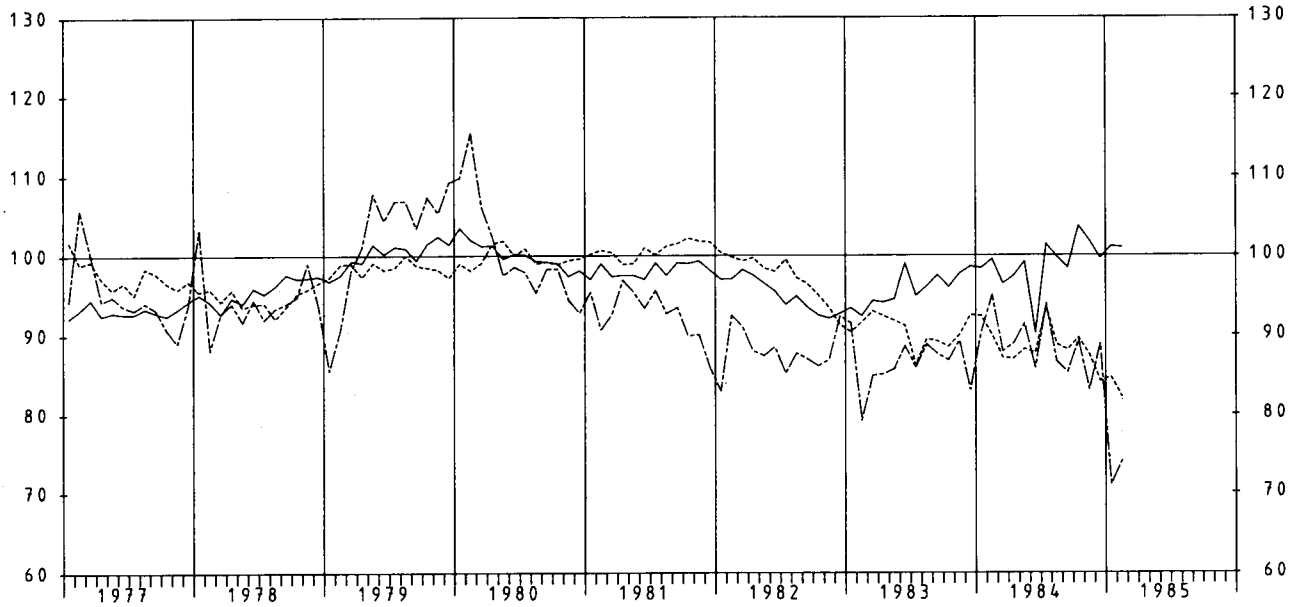
1) DIE ZUORDNUNG ZUM INVESTITIONSGUETER-BZW. VERBRAUCHSGUETERBEREICH ERFOHLT ANNAEHERUNGSWEISE NACH DER ZULASSUNGSSTATISTIK FUER KRAFTFAHRZEUGE.

INDEX DER NETTOPRODUKTION FÜR DAS PRODUZIERENDE GEWERBE

1980=100

- UNTERNEHMEN -
KALENDER- UND SAISONBEREINIGTER WERT (BV 4)

- VERARBEITENDES GEWERBE
- - - BERGBAU
- · - BAUHAUPTGEWERBE



INDEX DER NETTOPRODUKTION FÜR DAS PRODUZIERENDE GEWERBE

1980=100

- UNTERNEHMEN -
KALENDER- UND SAISONBEREINIGTER WERT (BV 4)

- GRUNDSTOFF- U. PRODUKTIONSGÜTERGEWERBE
- - - INVESTITIONSGÜTER PRODUZIERENDES GEWERBE
- · - VERBRAUCHSGÜTER PRODUZIERENDES GEWERBE

