

**PRODUZIERENDES GEWERBE**

**FACHSERIE**

**4**

**Reihe 2.1**

# **Indizes der Produktion für das Produzierende Gewerbe**

**Juli 1984**

Eilbericht



**HERAUSGEBER: STATISTISCHES BUNDESAMT WIESBADEN**

**VERLAG: W. KOHLHAMMER GMBH STUTTGART UND MAINZ**

Inhalt

Seite

Einführung .....	3
 T a b e l l e n t e i l	
1 Index der Nettoproduktion für das Produzierende Gewerbe 1980 = 100	
1.1 Unternehmen .....	4
1.2 Fachliche Unternehmensteile .....	5
2 Index der Bruttonproduktion für Investitions- und Verbrauchsgüter 1980 = 100	
2.1 Investitionsgüter .....	6
2.2 Verbrauchsgüter .....	7
S c h a u b i l d e r .....	8

Die Angaben beziehen sich auf das Bundesgebiet; sie schließen Berlin (West) ein.

Zeichenerklärung

. = Zahlenwert unbekannt  
oder geheimzuhalten

Herausgeber:  
Statistisches Bundesamt  
Gustav-Stresemann-Ring 11  
6200 Wiesbaden

Auslieferung:  
Verlag W. Kohlhammer GmbH  
Abt. Veröffentlichungen des Statistischen  
Bundesamtes  
Philipp-Reis-Str. 3  
6500 Mainz 42

Erscheinungsfolge: monatlich

Erschienen im September 1984

Preis: DM 1,60

Bestellnummer: 2040210-84207

Nachdruck - auch auszugsweise - nur mit Quellenangabe  
unter Einsendung eines Belegexemplares gestattet.

Statist. Bundesamt - Bibliothek



14-13095

## Einführung

Der vorliegende Bericht enthält die wichtigsten Ergebnisse aus der monatlichen Berechnung von Produktionsindizes, und zwar

nach institutioneller Gliederung als Index der Nettoproduktion für das Produzierende Gewerbe und nach Gütern gegliedert als Index der Bruttonproduktion für Investitions- und Verbrauchsgüter.

Hierbei gelten die Ergebnisse für den jeweils letzten Berichtsmonat als vorläufig. Abweichungen gegenüber früher veröffentlichten Zahlen ergeben sich durch nachfolgende Berichtigungen.

Der Eilbericht geht der monatlichen Veröffentlichung

Fachserie 4, Reihe 2.1 "Indizes der Produktion und der Arbeitsproduktivität,  
Produktion ausgewählter Erzeugnisse im Produzierenden Gewerbe"

voraus, in der außerdem der Produktionsindex für das Baugewerbe, Bauhauptgewerbe und Ausbaugewerbe sowie der Index der Arbeitsproduktivität für den Bergbau und das Verarbeitende Gewerbe (Produktionsergebnis je Beschäftigten, je Beschäftigtenstunde, je Arbeiter und je Arbeiterstunde) gebracht werden. Ferner werden die neuesten Produktionszahlen von etwa 1 000 ausgewählten Erzeugnissen aus dem monatlichen Produktions-Eilbericht publiziert.

## Hinweis

Das Statistische Bundesamt berechnet monatlich einen vorläufigen und einen berichtigten Index. Ab Berichtsmonat Juni 1982 werden zusätzlich geschätzte Korrekturen der vorläufigen Indexberechnungen für die wichtigsten zusammenfassenden Wirtschaftsgliederungen bekanntgegeben. Die Schätzungen werden mit einem Regressionsschätzverfahren durchgeführt, das auf einem engen korrelativen Zusammenhang zwischen den Veränderungsraten der Indizes zum Vormonat und den Korrekturen im Berichtsmonat beruht. Proberechnungen über einen längeren Zeitraum haben gezeigt, daß durch dieses Verfahren überwiegend eine Verbesserung der Aussagekraft der vorläufigen Produktionsindizes im Hinblick auf die Beurteilung der konjunkturellen Lage erreicht wird. Deshalb veröffentlicht das Statistische Bundesamt regelmäßig die Information über die geschätzten Korrekturen.

Die berichtigten Indizes werden wie bisher im darauffolgenden Monat zusammen mit der nächsten vorläufigen Berechnung herausgegeben.

Index der Nettoproduktion für das Produzierende Gewerbe

1980 = 100

Fachliche Unternehmensteile

Berichtsmonat Juli 1984

Wirtschaftsgliederung	Vorläufiger Index	Geschätzte Korrektur in Indexpunkten
Von Kalenderunregelmäßigkeiten bereinigt		
Produzierendes Gewerbe insgesamt .....	92,2	+ 1,1
Verarbeitendes Gewerbe .....	92,5	+ 1,1
Grundstoff- und Produktionsgütergewerbe ...	94,6	+ 0,2
Investitionsgüter produzierendes Gewerbe ..	92,8	+ 2,0





2.1 INDEX DER BRUTTOPRODUKTION FUER INVESTITIONSGUETER  
1980=100

VON KALENDERUNREGELMAESSIGKEITEN BEREINIGT

GP 1982	GUETERGRUPPE	GEWICHTUNG								VERAENDERUNG IN O/C			
			1983 JUNI	1983 JULI	1984 MAI	1984 JUNI	1984 JULI	JULI 1984 GEGEN JULI 1983	JULI 1984 GEGEN JUNI 1984	JULI 1983 GEGEN JUNI 1983	JULI 1983 GEGEN JUNI 80-84		
	INVESTITIONSGUETER INSGESAMT	100	105,7	83,7	95,7	78,4	91,2	+9,0	+16,3	-20,8	-9,3		
	INVESTITIONSGUETER OHNE PERSONEN- U. KOMBINATIONSKRAFTWAGEN	88,68	101,9	80,9	93,7	86,0	85,7	+5,9	-0,3	-20,6	-10,9		
EX 31	STAHLBAUERZEUGNISSE UND SCHIENENFAHRZEUGE	7,92	103,6	75,5	86,9	84,8	73,5	-2,6	-13,3	-27,1	-14,7		
EX 32	MASCHINENBAUERZEUGNISSE	39,88	102,7	82,6	94,5	88,9	87,4	+5,8	-1,7	-19,6	-11,3		
EX 3211	METALLBEARBEITUNGSMASCHINEN DER SPAN- ABHEBENDEN FORMUNG	3,90	81,6	80,1	74,0	82,8	.	.	.	-1,8	.		
EX 3212	METALLBEARBEITUNGSMASCHINEN DER SPANLOSEN FORMUNG	1,65	86,8	71,6	69,5	88,0	.	.	.	-17,5	.		
3213	HUETTEN-U. WALZWERKSEINRICHTUNGEN	1,12	149,0	91,0	190,9	122,2	.	.	.	-38,9	.		
EX 3217	HOLZBE-U.-VERARBEITUNGSMASCHINEN	1,17	92,1	79,5	81,2	84,2	.	.	.	-13,7	.		
EX 3236	BAUMASCHINEN	2,86	94,9	69,4	82,0	73,4	.	.	.	-26,9	.		
EX 3237	BAUSTOFF-, KERAMIK-U. GLASMASCHINEN	0,90	105,1	79,6	72,8	71,7	.	.	.	-24,3	.		
EX 3241-44	MASCHINEN FUER DIE LANDWIRTSCHAFT	3,57	123,0	103,2	106,3	66,7	.	.	.	-16,1	.		
EX 3245, 46	NAHRUNGSMITTELMASCHINEN U. MASCHINEN FUER VERWANDTE GEBIETE DER NAHRUNGSMITTEL- HERSTELLUNG	1,67	113,7	82,5	96,3	98,9	.	.	.	-27,4	.		
EX 3247	VERPACKUNGSMASCHINEN	1,45	93,2	84,0	95,1	94,9	.	.	.	-9,9	.		
EX 3261	PAPIER-U. DRUCKEREIMASCHINEN	2,99	93,7	89,6	108,6	78,7	.	.	.	-4,4	.		
EX 3265, 67; EX 3269	TEXTIL-U. NAEHMASCHINEN, MASCHINEN FUER DIE LEDER-, SCHUH-U. LEDERWARENHERSTELLUNG	2,00	93,7	84,6	104,6	107,1	91,9	+8,6	-14,2	-9,7	-12,3		
REST 32	SONSTIGE MASCHINENBAUERZEUGNISSE	16,60	106,0	80,2	93,0	95,1	88,6	+10,5	-6,8	-24,3	-10,2		
EX 33	STRASSENFAHRZEUGE SOWEIT INVESTITIONSGUT	24,03	109,8	86,4	84,8	21,6	92,7	+7,3	+329,2	-21,3	-0,6		
3311, 12	PERSONEN-U. KOMBINATIONSKRAFTWAGEN 1)	11,32	135,4	106,0	110,8	19,3	.	.	.	-21,7	.		
3313, 15, 21; EX 3314	LIEFER-U. LASTKRAFTWAGEN, OMNIBUSSE U. STRASSENZUGMASCHINEN	11,46	85,3	69,9	58,9	16,9	.	.	.	-18,1	.		
REST 33	SONSTIGE STRASSENFAHRZEUGE	1,25	102,9	60,7	87,5	85,4	.	.	.	-41,0	.		
EX 36	ELEKTROTECHNISCHE INVESTITIONSGUETER	15,57	105,6	90,7	101,2	109,0	96,1	+6,0	-11,8	-14,1	-9,0		
EX 3611	ELEKTROMOTOREN U. -GENERATOREN	0,39	100,7	57,5	57,0	131,9	.	.	.	-42,9	.		
EX 3631	ELEKTROWERKZEUGE BIS 2 KW	0,79	88,0	65,1	95,1	65,7	.	.	.	-26,0	.		
3651, EX 3653	NACHRICHTENTECHNISCHE GERAETE U. EINRICHTUNGEN	5,43	104,1	83,3	99,4	114,4	.	.	.	-20,0	.		
3672, 74	ELEKTRISCHE GERAETE U. EINRICHTUNGEN ZUM MESSEN ELEKTR. U. NICHELEKTR. GROESSEN	1,51	110,9	96,3	117,4	115,0	.	.	.	-13,2	.		
REST 36	SONSTIGE ELEKTROTECHNISCHE INVESTITIONSGUETER	7,45	107,7	99,4	102,1	107,3	101,4	+2,0	-5,5	-7,7	-5,4		
EX 50	BUEROMASCHINEN; DATENVERARBEITUNGSGERAETE U. -EINRICHTUNGEN	4,09	120,1	88,8	147,7	136,7	145,1	+63,4	+6,1	-26,1	-10,5		
EX 501	BUEROMASCHINEN	0,75	107,5	26,8	72,5	62,5	.	.	.	-75,1	.		
EX 505	GERAETE U. EINRICHTUNGEN FUER DIE AUTOMATISCHE DATENVERARBEITUNG	3,34	122,9	102,4	164,2	152,9	.	.	.	-16,7	.		
	SONSTIGE IM INDEX ERFASSTE INVESTITIONSGUETER	8,51	103,4	73,8	105,0	99,7	86,6	+17,3	-13,1	-28,6	-17,5		
34	WASSERFAHRZEUGE	2,42	113,1	77,7	104,3	104,7	86,5	+11,3	-17,4	-31,3	-23,0		
EX 37	FEINMECHANISCHE U. OPTISCHE ERZEUGNISSE	1,33	90,9	77,1	102,1	88,0	92,4	+19,8	+5,0	-15,2	-4,4		
EX 38	EISEN-, BLECH-U. METALLWAREN	3,87	102,7	71,9	107,9	100,3	83,8	+16,6	-16,5	-30,0	-17,8		
EX 5425	BUEROMDEBEL	0,89	98,5	66,9	98,4	100,6	.	.	.	-32,1	.		

1) DIE ZUORDNUNG ZUM INVESTITIONSGUETER-BZW. VERBRAUCHSGUETERBEREICH ERFOLGT ANNAEHERUNGSWEISE NACH DER ZULASSUNGSSTATISTIK FUER KRAFTFAHRZEUGE.

2.2 INDEX DER BRUTTOPRODUKTION FUER VERBRAUCHSGUETER  
1980=100

VON KALENDERUNREGELMAESSIGKEITEN BEREINIGT

GP 1982	GUETERGRUPPE	GEWICHTUNG	1983 JUNI	1983 JULI	1984 MAI	1984 JUNI	1984 JULI	VERAENDERUNG IN O/O			
								JULI 1984	JULI 1984	JULI 1983	JULI 1983
								GEGEN JULI 1983	GEGEN JUNI 1984	GEGEN JUNI 1983	GEGEN JUNI 80-84
	VERBRAUCHSGUETER INSGESAMT	100	99,7	76,6	94,3	72,6	83,0	+8,4	+14,3	-23,2	-11,6
	VERBRAUCHSGUETER OHNE PERSONEN- U. KOMBINATIONSKRAFTWAGEN	81,12	89,7	74,7	90,8	84,7	80,5	+7,8	-5,0	-16,7	-9,0
EX 33	STRASSENFAHRZEUGE SOWEIT VERBRAUCHSGUT	19,62	141,1	84,0	109,1	22,5	93,3	+11,1	+314,7	-40,5	-21,1
3311,12	PERSONEN-U. KOMBINATIONSKRAFTWAGEN 1)	18,88	142,5	84,8	109,4	20,5	.	.	.	-40,5	.
3371,75	KRAFTRAEDER, FAHRRADRAEDER	0,74	105,1	63,5	103,0	71,4	87,5	+37,8	+22,5	-39,6	-17,2
EX 36	ELEKTROTECHNISCHE VERBRAUCHSGUETER	10,82	101,3	63,9	108,4	92,6	78,6	+23,0	-15,1	-36,9	-24,5
EX 3636	HAUSHALTSKUEHLMOEBEL	0,81	120,0	94,7	108,0	49,2	.	.	.	-21,1	.
EX 3639	HAUSHALTSWASCHMASCHINEN U. TROCKNER	1,33	98,4	45,6	111,6	104,5	.	.	.	-53,7	.
EX 3635,37	SONSTIGE EL. HAUSHALTSGERAETE	3,45	94,9	69,0	107,1	88,4	78,3	+13,5	-11,4	-27,3	-19,5
3661, EX 3663	RUNDFUNK-, FERNSEH-U. PHONOTECHNISCHE GERAETE	4,28	107,5	58,4	112,2	102,9	.	.	.	-45,7	.
REST 36	SONSTIGE ELEKTROTECHNISCHE VERBRAUCHSGUETER	0,95	84,7	69,9	92,5	82,0	70,8	+1,3	-12,7	-17,5	-12,5
EX 40	CHEMISCHE VERBRAUCHSGUETER	6,68	117,8	101,4	125,1	115,5	117,5	+15,9	+1,7	-13,9	-5,1
EX 496	SEIFEN, WASH-U. REINIGUNGSMITTEL	2,32	108,7	88,3	111,7	92,8	.	.	.	-18,8	.
EX 497	KOERPERPFLEGEMITTEL	2,77	120,2	105,2	123,7	122,9	.	.	.	-12,5	.
REST 49	SONSTIGE CHEMISCHE VERBRAUCHSGUETER	1,59	127,0	113,8	147,3	135,6	.	.	.	-10,4	.
EX 625, 63-64	SCHUHE, TEXTILIEN, BEKLEIDUNG	19,43	78,0	72,6	81,1	71,5	76,3	+5,1	+6,7	-6,9	+1,9
EX 625	SCHUHE	2,59	75,0	67,5	97,3	76,3	.	.	.	-10,0	.
EX 63	TEXTILIEN	5,64	85,5	72,3	85,2	79,3	78,4	+8,4	-1,1	-15,4	-10,0
EX 6384, 6385	GARDINEN-U. DEKORATIONSSTOFF	0,66	87,6	66,6	93,2	80,4	74,9	+12,5	-6,8	-24,0	-13,9
EX 6386	TEPPICHE, LAEFER U. FUSSBODENBELAG AUS TEXTILEM MATERIAL	1,46	99,7	70,4	99,3	88,7	.	.	.	-29,4	.
EX 6392-98	WIRK-U. STRICKWAREN	3,52	79,3	74,2	77,9	75,3	.	.	.	-6,4	.
EX 64	BEKLEIDUNG	11,20	74,9	74,0	75,2	66,4	75,6	+2,2	+13,9	-1,2	+9,9
6411,12	DAMEN-U. HERRENOBERBEKLEIDUNG	6,93	73,9	79,6	74,5	63,8	82,7	+3,9	+29,6	+7,7	+20,5
REST 64	SONSTIGE BEKLEIDUNG U. VERWANDTE ERZEUGNISSE	4,27	76,7	64,9	76,3	70,5	64,1	-1,2	-9,1	-15,4	-5,9
	SONSTIGE IM INDEX ERFASSTE VERBRAUCHSGUETER	43,45	87,5	74,4	85,2	84,2	77,1	+3,6	-8,4	-15,0	-9,6
EX 211	FESTE BRENNSTOFFE	0,50	80,9	68,5	79,9	77,7	86,2	+25,8	+10,9	-15,3	+2,0
2213 10	MOTORENBENZIN	6,32	91,9	93,7	84,4	86,8	.	.	.	+2,0	.
2217 10	HEIZOEL, LEICHT	8,79	70,2	67,1	68,9	74,8	.	.	.	-4,4	.
3267 10	HAUSHALTSNAEHMASCHINEN	0,11	60,8	51,8	74,1	41,3	.	.	.	-14,8	.
EX 372	FOTO-, PROJEKTIONS-U. KINOTECHNISCHE GERAETE	0,46	51,4	52,6	60,2	49,7	.	.	.	+2,3	.
3771, EX 3773	UHREN	0,51	72,2	63,3	84,0	78,2	.	.	.	-12,3	.
3831, 3833 90	RAUMHEIZOEFEN, GAS-STANDHERDE	0,26	70,5	41,1	72,1	59,8	.	.	.	-41,7	.
REST 38	SONSTIGE EISEN-, BLECH-UND METALLWAREN	1,87	76,3	61,9	67,7	56,8	56,1	-9,4	-1,2	-18,9	-12,3
391-395, EX 398	MUSIKINSTRUMENTE, SPIELWAREN, SPORTGERAETE, SCHMUCK, FUELLHALTER U. AE.	3,13	99,9	81,4	91,8	93,5	.	.	.	-18,5	.
511, EX 513	FEINKERAMISCHE ERZEUGNISSE	0,97	94,2	84,6	93,7	87,0	80,7	-4,6	-7,2	-10,2	-5,9
EX 5221	KONSERVEN-U. WIRTSCHAFTSGLAS	0,76	93,9	85,9	94,8	92,6	.	.	.	-8,5	.
EX 542	MOEBEL	9,90	88,2	59,8	85,9	80,0	60,6	+1,3	-24,2	-32,2	-20,1
EX 56	PAPIER-U. PAPPEWAREN	2,63	122,6	92,3	126,2	121,0	96,7	+4,8	-20,1	-24,7	-18,0
57	DRUCKEREIERZEUGNISSE, VIELEFALTIGUNGEN	6,11	95,0	85,9	95,7	96,0	.	.	.	-9,6	.
EX 621	LEDERWAREN	1,13	73,9	59,0	71,4	69,6	.	.	.	-20,2	.

1) DIE ZUORDNUNG ZUM INVESTITIONSGUETER-BZW. VERBRAUCHSGUETERBEREICH ERFOLGT ANNAEHERUNGSWEISE NACH DER ZULASSUNGSSTATISTIK FUER KRAFTFAHRZEUGE.

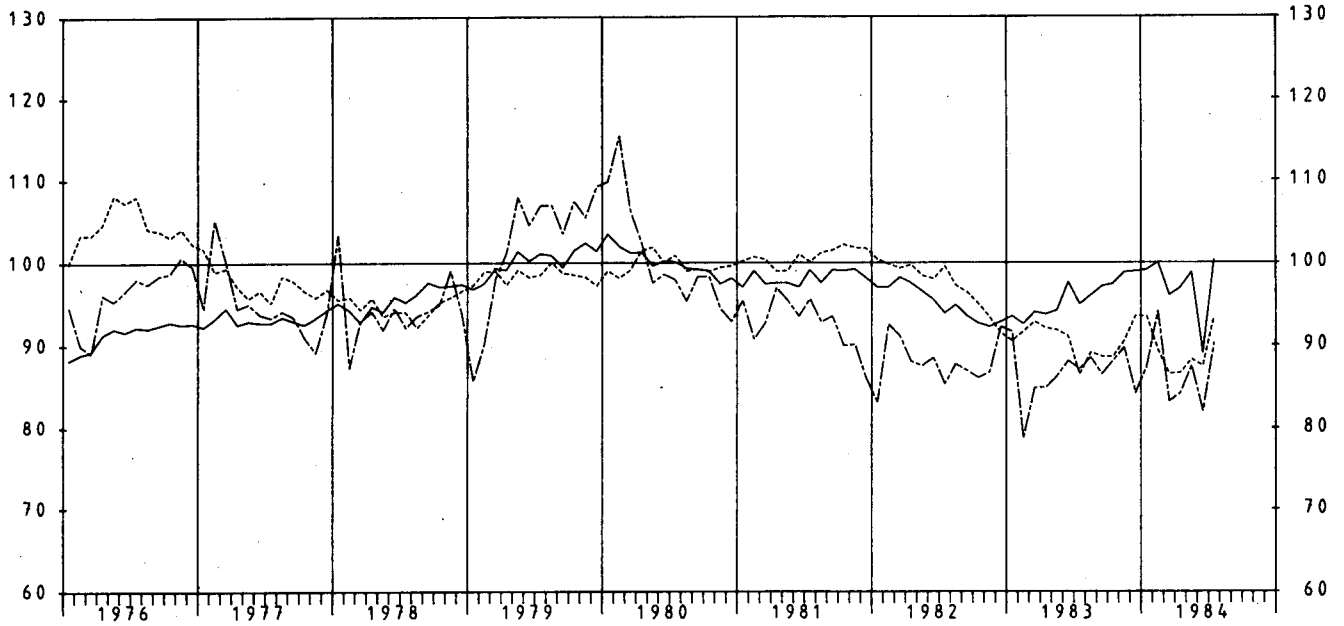
### INDEX DER NETTOPRODUKTION FÜR DAS PRODUZIERENDE GEWERBE

1980=100

- UNTERNEHMEN -

KALENDER- UND SAISONBEREINIGTER WERT (BY 4)

- VERARBEITENDES GEWERBE
- - - BERGBAU
- · - BAUHAUPTGEWERBE



### INDEX DER NETTOPRODUKTION FÜR DAS PRODUZIERENDE GEWERBE

1980=100

- UNTERNEHMEN -

KALENDER- UND SAISONBEREINIGTER WERT (BY 4)

- GRUNDSTOFF- U. PRODUKTIONSGÜTERGEWERBE
- - - INVESTITIONSGÜTER PRODUZIERENDES GEWERBE
- · - VERBRAUCHSGÜTER PRODUZIERENDES GEWERBE

