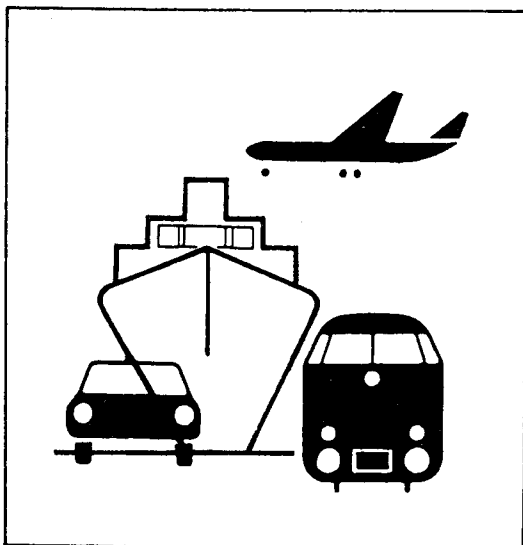


Statistisches Bundesamt

# Verkehr



Fachserie 8

Reihe 5

Seeschifffahrt

Dezember 1988

Statistisches Bundesamt  
Bibliothek - Dokumentation - Archiv

Metzler - Poeschel Stuttgart

Herausgeber:  
Statistisches Bundesamt  
Gustav-Stresemann-Ring 11  
6200 Wiesbaden 1

Verlag:  
Metzler-Poeschel Stuttgart

Verlagsauslieferung:  
Hermann Leins GmbH & Co.  
Verlags-KG  
Holzwiesenstr. 2  
7408 Kusterdingen  
Telefon: 07071/33046  
Telex: 7 262 891 mepo d  
Telefax: 07071/33653

Erscheinungsfolge: monatlich

Erschienen im Februar 1990

Preis: DM 5,90

Bestellnummer: 2080500 - 88112

Copyright: Statistisches Bundesamt, Wiesbaden 1990  
Vervielfältigungen - außer für gewerbliche Zwecke -  
mit Quellenangabe gestattet.

Umweltfreundliches Papier aus 100 % Altpapier

## Inhalt

	Seite
Allgemeine und methodische Erläuterungen zur Seeschiffahrtsstatistik .....	4
Seeschiffahrt im Dezember 1988, Hinweis .....	6
<b>T a b e l l e n t e i l</b>	
1 Gesamtübersichten	
1.1 Güterverkehr über See nach Verkehrsbeziehungen .....	7
1.2 Güterumschlag in ausgewählten Küstenhäfen .....	7
1.3 Empfang und Versand ausgewählter Güter in den Küstenhäfen .....	8
1.4 Güterverkehr über See mit Häfen außerhalb des Bundesgebietes nach Einsatzarten .....	8
1.5 Güterverkehr über See mit Häfen außerhalb des Bundesgebietes nach Flaggen .....	9
1.6 Güterumschlag in ausgewählten Küstenhäfen nach Massen- und Sack-/Stückgut .....	10
1.7 Schiffs- und Güterverkehr auf dem Nord-Ostsee-Kanal .....	11
1.8 Bestand an Seeschiffen unter der Flagge der Bundesrepublik Deutschland .....	11
2 Schiffsverkehr über See nach Hafengruppen .....	12
3 Schiffsverkehr über See nach Flaggen .....	13
4 Güterverkehr über See nach ausgewählten Häfen und Verkehrsbeziehungen .....	14
5 Güterverkehr über See nach Flaggen und Verkehrsbeziehungen .....	15
6 Güterverkehr über See nach Güterhauptgruppen und Verkehrsbeziehungen	
6.1 Empfang .....	16
6.2 Versand .....	17
7 Güterverkehr der Bundesländer nach Hauptverkehrsbeziehungen .....	18
8 Güterverkehr nach Hauptverkehrsbeziehungen, Verkehrsgebieten und Verkehrsbezirken ....	19
9 Containerverkehr über See mit Häfen außerhalb des Bundesgebietes .....	20
10 Anzahl und Eigengewichte der beförderten Fahrzeuge des Reise- und Güterverkehrs sowie der Transportbehälter .....	24
11 Gesamtverkehr auf dem Nord-Ostsee-Kanal nach der Verwendungsart der Fahrzeuge .....	26
12 Verkehr der Handelsschiffe auf dem Nord-Ostsee-Kanal nach Flaggen .....	27
13 Güterverkehr der Handelsschiffe auf dem Nord-Ostsee-Kanal nach zusammengefaßten Gütergruppen .....	28

Die Angaben beziehen sich auf das Bundesgebiet; sie schließen Berlin (West) ein.

### Zeichenerklärung

- = nichts vorhanden	0 = weniger als die Hälfte von 1 in der letzten besetzten Stelle, jedoch mehr als nichts
. = Zahlenwert unbekannt oder geheimzuhalten	
X = Tabellenfach gesperrt, weil Aussage nicht sinnvoll	

### Abkürzungen

Mill.	= Million	NRT	= Nettonraumgehalt in Registertonnen
t	= Tonne	EBM-Waren	= Eisen-, Blech- und Metallwaren
V	= Versand	NE	= Nichteisen
E	= Empfang	ang.	= anderweitig nicht genannt
VB	= Verkehrsbezirk	u.a.	= und andere
BRT	= Bruttonraumgehalt in Registertonnen	u.ä.	= und ähnliche

Ergebnisse der Länder in tieferer regionaler bzw. sachlicher Gliederung werden in den "Statistischen Berichten" der Statistischen Landesämter unter Kennziffer H II 2 veröffentlicht.

### Rechtsgrundlage

Grundlage der Statistik ist das Gesetz über die Statistik der Seeschiffahrt vom 26. Juli 1957 (BGBl. II S. 739), geändert durch Art. 14 des 1. Statistikbereinigungsgesetzes vom 14. März 1980 (BGBl. I S. 294) in Verbindung mit dem Gesetz über die Statistik für Bundeszwecke (Bundesstatistikgesetz - BStatG) vom 22. Januar 1987 (BGBl. I S. 462 und 565).

### Umfang der Statistik

Die vorliegende monatliche Veröffentlichung beschränkt sich auf den Nachweis der wichtigsten Ergebnisse über den Schiffsbestand, den Schiffs- und Güterverkehr über See in den Küstenhäfen des Bundesgebietes sowie über den Verkehr auf dem Nord-Ostsee-Kanal. Ausführliche Ergebnisse werden jährlich in dieser Veröffentlichungsreihe herausgegeben.

### Abgrenzung der Seeschiffahrt

Als **S e e v e r k e h r** gilt jede Fahrt, die entweder ganz außerhalb der Seegrenzen stattfindet oder auf der diese überschritten werden. Die Grenzen der Seefahrt sind in der 3. Durchführungsverordnung zum Flaggenrechtsgesetz vom 3.8.1951 (BGBl. II S. 155), geändert durch Kapitel 11 § 11.07 der Verordnung über die Schiffssicherheit in der Binnenschiffahrt vom 14. Januar 1977 (BGBl. Teil I Seite 59), festgelegt worden. Keine Berücksichtigung findet die Seegrenze in der Flensburger Förde, in der der gesamte Verkehr dem Seeverkehr zugerechnet wird.

Die Erfassung des Verkehrs erfolgt in den **K ü s t e n h ä f e n** des Bundesgebietes; das sind alle seewärts der Binnengrenze der Seeschiffahrt gelegenen Häfen, Lösch- und Ladeplätze. Die Binnengrenze der Seeschiffahrt ist die Linie, welche die Häfen Lübeck, Hamburg, Bremen und Haren (Ems) verbindet; sie fällt auf dem Rhein mit der deutsch-niederländischen Grenze bei Emmerich zusammen.

Der Verkehr zwischen Binnenhäfen und Küstenhäfen des Bundesgebietes, bei dem die Seegrenzen überschritten werden, gilt als

**B i n n e n - S e e - V e r k e h r**; er wird sowohl in der Seeschiffahrt als auch in der Binnenschiffahrt - also doppelt - angeschrieben. Demgegenüber wird der Verkehr der Binnenhäfen mit fremden Häfen, bei dem die Seegrenzen überschritten werden, nur in der Binnenschiffahrt als Binnen-See-Verkehr registriert.

### Handelsschiffe

Handelsschiffe sind dem Erwerb durch Seefahrt dienende Schiffe mit festem Deck und einem Raumgehalt von mindestens 10 BRT. Fischerei-, Bagger-, Montage- und Bergungsfahrzeuge gelten nicht als Handelsschiffe.

### Mit und ohne Ladung fahrende Schiffe

Als Schiffe **m i t L a d u n g** gelten solche, die im Berichtshafen nach dem Einlaufen Güter gelöscht oder vor dem Auslaufen Güter geladen haben. Schiffe **o h n e L a d u n g** sind solche, die im Anschreibhafen entweder leer oder mit Ballast angekommen oder abgegangen sind, sowie solche Schiffe, die zwar beladen ein- oder ausgefahren sind, ohne aber Güter gelöscht bzw. geladen zu haben.

### Zwischenverkehr

Für die einzelnen Küstenhäfen der Bundesrepublik Deutschland werden alle über See zu Handelszwecken angekommenen und abgegangenen Schiffe erfaßt und nachgewiesen. Das führt dazu, daß Schiffe, die auf ihrer Reise von und nach Häfen außerhalb des Bundesgebietes mehrere deutsche Häfen angelaufen, also sogenannten Zwischenverkehr betrieben haben, mehrfach gezählt werden. Bei der Darstellung von Bundesergebnissen werden diese Mehrfachzählungen ausgeschaltet, d.h. die Schiffe werden im Verkehr mit den Häfen außerhalb des Bundesgebietes nur einmal in Ankunft bzw. im Abgang nachgewiesen.

### Flagge

Für den Nachweis des Schiffs- und Güterverkehrs nach Flaggen ist maßgebend, welche Flagge die Schiffe im Zeitpunkt der Anschreibung führten.

### Einsatzarten

Unter L i n i e n f a h r t ist der Verkehr von Handelsschiffen nach einem festen Fahrplan auf einer festgelegten Route zu verstehen. Zur Linienfahrt zählt auch der Fährverkehr. Als T r a m p f a h r t gilt der nicht an bestimmte Linien gebundene Verkehr. Zur T a n k e r f a h r t zählt die Beförderung von unverpackten flüssigen Gütern in Tankschiffen.

### Hauptverkehrsbeziehungen

Dem regionalen Nachweis der Seeschiffahrtsstatistik liegt das V e r z e i c h n i s der V e r k e h r s b e z i r k e und H ä f e n, Ausgabe 1980, zugrunde. Folgende Hauptverkehrsbeziehungen werden unterschieden:

### Verkehr innerhalb des Bundesgebietes

Hierzu zählt der Verkehr der Küstenhäfen untereinander und der Verkehr zwischen Küsten- und Binnenhäfen sofern dabei die Grenze der Seefahrt überschritten wird.

### Verkehr der Küstenhäfen mit Häfen der Deutschen Demokratischen Republik und Berlin (Ost)

Das ist der die Seegrenze überschreitende Verkehr der Küstenhäfen des Bundesgebietes mit Häfen der Deutschen Demokratischen Republik und Berlin (Ost).

### Grenzüberschreitender Verkehr

Das ist der Verkehr der Küstenhäfen mit Häfen außerhalb des Bundesgebietes sowie außerhalb der Deutschen Demokratischen Republik und Berlin (Ost).

### Gütersystematik

Die Art der beförderten Güter wird im vorliegenden Bericht nach Güterhauptgruppen und Güterabteilungen des G ü t e r v e r z e i c h - n i s s e s für die V e r k e h r s - s t a t i s t i k, Ausgabe 1969, nachgewiesen. In Tabelle 6 werden die Angaben für die Güterabteilung 9 getrennt nach "Andere Halb- und Fertigerzeugnisse" und "Besondere Transportgüter" dargestellt.

Das Gewicht der Güter wird als Bruttogewicht in Tonnen (1 t = 1 000 kg) angegeben.

Die Eigengewichte der im Seeverkehr übergesetzten Reise- und Transportfahrzeuge sowie der beladenen und unbeladenen Container, Trailer und Trägerschiffsleichter sind nicht in den Gesamtergebnissen enthalten; sie werden gesondert nachgewiesen.

### Massengut, Sack-/Stückgut

Die Zuordnung zum Massengut bzw. Sack-/Stückgut erfolgt anhand der Verpackungsart und der beim Löschen und Laden angewandten Umschlagstechnik.

Alle verpackten Güter einschl. der in Containern, Trailern, Trägerschiffsleichtern sowie der auf Lastkraftwagen oder Eisenbahnwagen übergesetzten Güter werden dem Sack-/Stückgut zugerechnet. Von den unverpackten Gütern - in der Hauptsache Massengüter - ist der Teil der eine aufwendige Umschlagstechnik erfordert, dem Sack-/Stückgut zugeordnet worden.

Hinweis

Wegen der derzeit im StLA Hamburg praktizierten verkürzten Datenaufbereitung ergeben sich für die nächste Zeit folgende Änderungen:

- 1) Der Datennachweis für einzelne Gütergruppen erfolgt nur noch für Massengut. Stückgut wird insgesamt der Gütergruppe 999 zugeordnet. Dies führt bei der Aggregation der Daten zu Angaben für Güterhauptgruppen dazu, daß die Nachweisungen u.U. unvollständig sind, weil in bestimmten Güterhauptgruppen sowohl Massengut- als auch Stückgut-Gütergruppen enthalten sind.

Betroffen sind hiervon in diesem Bericht die Tabellen 1.3 "Empfang und Versand ausgewählter Güter in den Küstenhäfen" (Seite 8) und 6 "Güterverkehr über See im ... nach Güterhauptgruppen und Verkehrsbeziehungen" (Seite 16 f.).

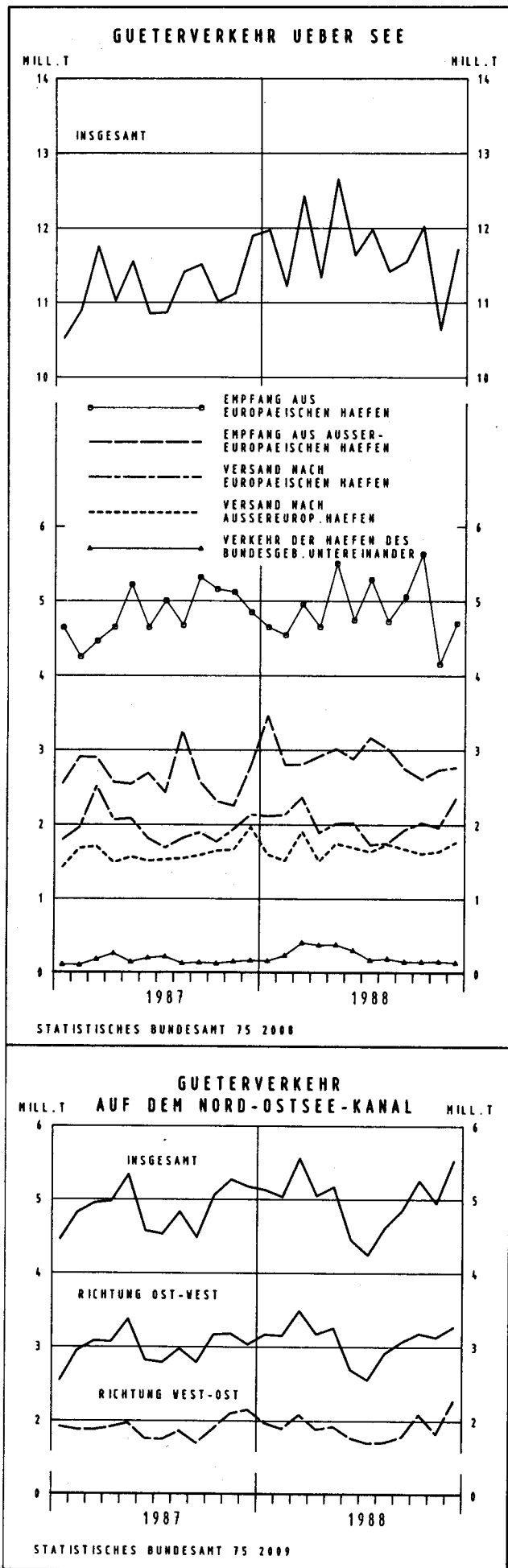
Die in einzelnen Tabellen enthaltenen Vorjahreswerte sind nach denselben Prinzipien aggregiert worden, so daß die Vergleichbarkeit gegeben ist. Die Benutzung der Vorjahrespublikation zu Vergleichszwecken führt zu falschen Ergebnissen.

In den Tabellen sind folgende Hinweiszeichen angebracht worden:

- v = vollständig
- u = unvollständig
- z = Zahlenwert in "Übrige Güter (Rest)" bzw. "Bes. Transportgüter" enthalten

- 2) Die getrennte Erhebung von Kühl- und Flüssigkeitscontainern ist unterblieben, die entsprechenden Angaben werden den Daten für Normalcontainer unter Berücksichtigung der gegebenen Größenklasse zugeschlagen.

Für den Hafen Hamburg wird die in Containern transportierte Gütermenge nur insgesamt erhoben, eine Gliederung nach den Größenklassen der zum Transport eingesetzten Container ist nicht möglich. Hierdurch ergibt sich die unvollständige Datendarstellung in Tabelle 9 "Containerverkehr über See mit Häfen außerhalb des Bundesgebietes" für den Hafen Hamburg (Seite 20 f.).



TABELLENTEIL

1 GESAMTUEBERSICHTEN

1.1 GUETERVERKEHR UEBER SEE NACH VERKEHRSBEZIEHUNGEN \*)

VERKEHRSBEZIEHUNG	JANUAR BIS DEZEMBER						ZU- (+) BZW. ABNAHME (-) JANUAR-DEZEMBER 1988 GEGEN 1987	%
	DEZEMBER	NOVEMBER	DEZEMBER	1987	1988			
	1987	1988	1988	1987	1988	TONNEN		
VERKEHR INNERHALB DES BUNDESGBIETES 1)	173 055	159 751	147 489	1 994 276	2 885 633	891 357+	44,7+	
EMPFANG AUS HAEFEN AUSSERHALB D. BUNDESGBE.	7 621 491	6 876 069	7 451 941	89 594 368	93 380 726	3 786 352+	4,2+	
EUROPAEISCHE HAEFEN	4 849 830	4 155 879	4 701 806	58 024 066	58 628 303	604 237+	1,0+	
DAVON HAEFEN IN								
EUROPAEISCHEN GEMEINSCHAFTEN	2 501 857	1 939 655	2 148 594	28 739 303	26 749 436	1 989 867-	6,9-	
UEBRIGEM EUROPA	2 347 973	2 216 224	2 553 212	29 284 763	31 878 867	2 594 104+	8,9+	
DAR.: SOWJETUNION	288 455	412 637	531 040	5 120 553	6 649 393	1 728 840+	33,8+	
NORWEGEN	796 271	476 404	699 051	7 907 804	9 058 024	1 150 220+	14,5+	
SCHWEDEN	581 082	554 288	550 527	6 909 432	6 837 924	71 508-	1,0-	
FINNLAND	346 871	422 723	394 953	4 157 648	4 526 837	369 189+	8,9+	
AUSSEREUROPAEISCHE HAEFEN	2 771 661	2 720 190	2 750 135	31 570 302	34 752 423	3 182 121+	10,1+	
DARUNTER HAEFEN IN								
AFRIKA	510 296	529 194	695 657	5 523 236	8 681 838	3 158 602+	57,2+	
NORDAMERIKA	779 270	691 768	660 133	7 922 003	7 111 572	810 431-	10,2-	
MITTEL- UND SUEDAMERIKA	751 859	738 353	503 680	9 456 773	9 888 323	431 550+	4,6+	
ASIEN	412 349	422 249	767 917	6 331 006	6 674 678	343 672+	5,4+	
AUSTRALIEN	317 887	338 626	122 748	2 337 284	2 396 012	58 728+	2,5+	
VERSAND NACH HAEFEN AUSSERHALB D. BUNDESGBE.	4 080 501	3 570 642	4 090 445	42 559 780	44 047 027	1 487 247+	3,5+	
EUROPAEISCHE HAEFEN	2 130 048	1 952 844	2 340 795	23 386 989	24 193 971	806 982+	3,5+	
DAVON HAEFEN IN								
EUROPAEISCHEN GEMEINSCHAFTEN	917 745	993 704	1 086 890	11 055 539	11 730 074	674 535+	6,1+	
UEBRIGEM EUROPA	1 212 303	959 140	1 253 905	12 331 450	12 463 897	132 447+	1,1+	
DAR.: SOWJETUNION	423 979	182 506	324 919	9 736 268	3 192 771	543 497-	14,6-	
NORWEGEN	142 886	128 131	151 707	1 467 208	1 576 846	109 638+	7,5+	
SCHWEDEN	327 365	386 671	392 136	3 501 324	4 314 129	412 805+	10,6+	
FINNLAND	186 451	176 272	183 537	1 832 600	1 990 925	158 325+	8,6+	
AUSSEREUROPAEISCHE HAEFEN	1 950 453	1 617 798	1 749 650	19 172 791	19 853 056	680 265+	3,5+	
DARUNTER HAEFEN IN								
AFRIKA	248 623	223 461	256 421	2 617 437	2 877 134	259 697+	9,9+	
NORDAMERIKA	456 348	499 283	454 916	5 240 891	5 147 804	93 077-	1,8-	
MITTEL- UND SUEDAMERIKA	154 069	210 808	153 315	1 611 803	1 781 583	169 780+	10,5+	
ASIEN	1 020 650	629 030	822 095	9 065 382	9 430 026	364 644+	4,0+	
AUSTRALIEN	70 763	55 216	62 903	637 288	616 509	20 779-	3,3-	
NICHT ERMITTELTE HAEFEN	5 753	6 578	6 518	86 817	54 663	32 154-	37,0-	
EMPFANG	7 687	15 244	6 571	71 344	85 804	14 460+	20,3+	
VERSAND								
GESAMTVERKEHR	11 888 487	10 628 284	11 702 964	134 306 585	140 453 853	6 147 268+	4,6+	
AUSSERDEM EIGENGEWICHTE DER IM PERSONEN- UND/ODER GUETERVERKEHR EINGESETZTEN REISE- UND TRANSPORTFAHRZEUGE, TRAILER CONTAINER, TRAEGERSCIFFSLEICHTER	916 624 515 579	1 037 660 516 941	994 458 553 180	12 797 785 5 574 093	13 463 016 6 224 484	665 231+ 650 391+	5,2+ 11,7+	

\*) OHNE DEN SEEVERKEHR DER BINNENHAEFEN MIT HAEFEN AUSSERHALB DES BUNDESGBIETES.  
1) EMPFANG AUS ALLEN HAEFEN DES BUNDESGBIETES SOWIE VERSAND NACH BINNENHAEFEN DES BUNDESGBIETES.

1.2 GUETERUMSCHLAG IN AUSGEWAHLTEN KUESTENHAEFEN

HAFFEN	JANUAR BIS DEZEMBER						ZU- (+) BZW. ABNAHME (-) JANUAR-DEZEMBER 1988 GEGEN 1987	%
	DEZEMBER	NOVEMBER	DEZEMBER	1987	1988			
	1987	1988	1988	1987	1988	TONNEN		
OSTSEEHAEFEN	1 556 055	1 764 687	1 775 426	18 650 101	19 606 141	956 040+	5,1+	
LUEBECK	855 984	1 047 467	977 231	10 668 290	11 272 125	603 835+	5,7+	
PUTTGARDEN	321 477	365 477	375 520	3 981 626	4 007 833	26 207+	0,7+	
KIEL	192 668	168 638	228 428	1 969 329	2 175 690	206 361+	10,5+	
RENSBURG	52 697	58 481	38 044	683 646	673 524	10 122-	1,5-	
FLENSBURG	89 608	76 682	77 234	790 488	807 959	17 471+	2,2+	
UEBRIGE OSTSEEHAEFEN	43 621	47 942	78 969	556 722	669 010	112 288+	20,2+	
NORDSEEHAEFEN	10 476 442	9 001 772	10 059 232	117 549 113	123 433 281	5 884 168+	5,0+	
BRUNSBUETTEL	469 656	459 109	614 100	5 854 616	6 658 356	803 740+	13,7+	
HAMBURG	4 940 306	4 268 446	4 546 611	53 445 457	55 866 300	2 420 843+	4,5+	
CUXHAVEN	74 501	54 391	56 094	531 126	750 736	219 610+	41,3+	
BREMISCHE HAEFEN	2 405 806	2 341 511	2 652 710	27 821 905	28 783 067	961 162+	3,5+	
BREMEN STADT	1 195 606	1 202 113	1 390 713	14 843 798	15 747 537	903 739+	6,1+	
BREMERHAVEN	1 210 200	1 139 398	1 261 997	12 978 107	13 035 530	57 423+	0,4+	
BRAKE	585 209	258 127	429 116	4 912 788	4 675 227	237 561-	4,8-	
NORDENHAM	299 884	139 798	212 411	2 779 831	3 184 187	404 356+	14,5+	
WILHELMSHAVEN	979 143	537 227	717 890	14 524 960	14 841 139	316 179+	2,2+	
EMDEN	150 754	291 717	302 421	2 199 891	2 552 071	352 180+	16,0+	
UEBRIGE HAEFEN IN SCHLESWIG-HOLSTEIN NIEDERSACHSEN	100 646 470 537	141 210 510 236	153 388 374 491	1 344 008 4 134 531	1 694 966 4 427 232	350 958+ 292 701+	26,1+ 7,1+	
INSGESAMT	12 032 497	10 766 459	11 834 658	136 199 214	143 039 422	6 840 208+	5,0+	

1 GESAMTUEBERSICHTEN

1.3 EMPFANG UND VERSAND AUSGEWAHLTER GUETER IN DEN KUESTENHAEFEN \*)

GUETERART	DEZEMBER	NOVEMBER	DEZEMBER	JANUAR BIS DEZEMBER		ZU- (+) BZW. ABNAHME (-) JANUAR-DEZEMBER 1988 GEGEN 1987	%
	1987	1988	1988	1987	1988		
TONNEN							
EMPFANG							
V GETREIDE (01)	178 683	216 053	91 887	1 552 693	1 738 667	185 974+	12,0+
Z FRUECHTE, GEMUESE (03)	-	-	-	-	-	-	-
Z HOLZ UND KORK (05)	-	-	-	-	-	-	-
U FUTTERMITTEL (17)	307 883	260 884	432 106	4 613 295	4 157 592	455 703-	9,9-
V DELSAATEN, FETTE (18)	315 327	221 671	192 137	3 093 175	2 626 557	466 618-	15,1-
V STEINKOEHLE, -BRIKETTS (21)	529 280	307 483	207 727	4 421 681	4 184 784	236 897-	5,4-
V ROHES ERDDEL (31)	1 264 241	1 257 096	1 694 953	18 948 550	23 499 041	4 550 491+	24,0+
V KRAFTSTOFFE, HEIZOELE (32)	1 233 408	754 306	1 025 710	14 356 542	12 052 628	2 303 914-	16,1-
Z EISENERZE (41)	845 043	863 795	713 010	8 936 957	10 742 157	1 805 200+	20,2+
Z SAND, KIES, TON, AND. STEINE U. ERDEN (61,63)	123 139	141 759	102 663	2 066 472	2 539 051	472 579+	22,5+
Z UEBRIGE GUETER (REST)	3 003 295	3 018 952	3 145 755	33 672 830	34 775 843	1 103 013+	3,3+
INSGESAMT	7 800 299	7 041 999	7 605 948	91 662 195	96 316 320	4 654 125+	5,1+
VERSAND							
U FUTTERMITTEL (17)	162 027	83 213	104 955	2 099 865	1 492 519	607 346-	28,9-
V KOKS (23)	12 685	124 976	178 787	350 249	714 123	363 874+	103,9+
V KRAFTSTOFFE, HEIZOELE (32)	58 485	112 318	173 633	1 305 357	1 872 118	566 761+	43,4+
Z ROEISEN, -STAHL (51)	-	-	-	-	-	-	-
Z STAB-U. FORMSTAHL (53)	-	-	-	-	-	-	-
Z STAHLBLECH, BANDSTAHL (54)	-	-	-	-	-	-	-
U DUENGMITTEL (71,72)	210 539	69 994	158 863	1 991 311	1 812 128	179 183-	9,0-
Z CHEMISCHE GRUNDSTOFFE (81)	154 934	192 988	173 070	1 781 293	1 941 497	160 204+	9,0+
Z FAHRZEUGE (91)	-	-	-	-	-	-	-
Z MASCHINEN, ELEKTROERZEUGNISSE (92,93)	-	-	-	-	-	-	-
Z UEBRIGE GUETER (REST)	3 633 528	3 140 971	3 439 402	37 008 944	38 890 717	1 881 773+	5,1+
INSGESAMT	4 232 198	3 724 460	4 228 710	44 537 019	46 723 102	2 186 083+	4,9+

\*) DIE IM SEEVERKEHR ZWISCHEN KUESTENHAEFEN DES BUNDESGBIETES BEFOERDERTEN GUETER SIND SOWOHL BEIM EMPFANG ALS AUCH BEIM VERSAND GEZAEHLT. - ABKUERZUNGEN SIEHE HINWEIS S. 6.

1.4 GUETERVERKEHR UEBER SEE MIT HAEFEN AUSSERHALB DES BUNDESGBIETES NACH EINSATZARTEN \*)

EINSATZART	DEZEMBER	NOVEMBER	DEZEMBER	JANUAR BIS DEZEMBER		ZU- (+) BZW. ABNAHME (-) JANUAR-DEZEMBER 1988 GEGEN 1987	%
	1987	1988	1988	1987	1988		
HAFEN	TONNEN						
EMPFANG							
LINIENFAHRT 1)	1 701 772	1 801 909	1 830 542	18 877 465	21 166 844	2 289 379+	12,1+
DARUNTER: LUEBECK	325 849	409 008	382 102	4 253 950	4 613 566	359 616+	8,5+
PUTTGARDEN	128 957	157 649	169 225	1 597 817	1 762 767	164 950+	10,3+
HAMBURG	720 602	686 934	760 873	7 743 188	8 442 487	699 299+	9,0+
BREMISCHE HAEFEN	400 032	436 699	460 531	4 602 633	5 012 579	409 946+	8,9+
TRAMPAHRT	3 254 746	2 891 333	2 709 648	35 600 624	35 655 622	54 998+	0,2+
DARUNTER: LUEBECK	122 187	155 555	131 826	1 352 289	1 350 758	1 531-	0,1-
HAMBURG	1 356 725	1 150 510	900 977	14 816 851	14 240 720	576 131-	3,9-
BREMISCHE HAEFEN	725 149	731 724	795 705	8 635 786	8 812 067	176 281+	2,0+
BRAKE	145 415	81 493	218 284	2 425 117	1 858 667	566 450-	23,4-
NORDENHAM	199 052	65 782	119 112	1 638 313	1 452 602	185 711-	11,3-
EMDEN	32 990	87 525	39 777	912 219	1 018 242	106 023+	11,6+
TANKERFAHRT	2 670 726	2 189 405	2 918 269	35 203 096	36 612 923	1 409 827+	4,0+
DARUNTER: BRUNSBUEITTEL	328 871	267 360	405 875	4 350 915	4 460 304	109 389+	2,5+
HAMBURG	1 068 774	1 088 791	1 212 776	12 453 725	14 403 639	1 949 914+	15,7+
BREMISCHE HAEFEN	324 559	243 450	452 675	3 473 504	3 566 988	93 484+	2,7+
NORDENHAM	14 368	18 124	18 075	304 215	281 924	22 291-	7,3-
WILHELMSHAVEN	817 220	476 808	659 015	13 247 458	12 572 839	674 619-	5,1-
EMDEN	19 929	11 722	39 108	302 595	210 850	91 745-	30,3-
VERSAND							
LINIENFAHRT 1)	2 095 521	2 108 371	2 101 727	23 371 349	24 949 340	1 577 991+	6,8+
DARUNTER: LUEBECK	300 783	363 574	340 717	3 737 656	3 973 399	235 743+	6,3+
PUTTGARDEN	192 520	207 828	206 295	2 380 917	2 245 066	135 851-	5,7-
HAMBURG	902 349	868 994	864 656	10 089 471	10 523 772	434 301+	4,3+
BREMISCHE HAEFEN	603 482	564 761	628 851	6 559 353	7 053 662	494 309+	7,5+
TRAMPAHRT	1 702 960	1 026 810	1 530 831	15 337 206	14 192 836	1 144 370-	7,5-
DARUNTER: LUEBECK	94 236	98 716	109 942	1 128 319	1 117 714	10 605-	0,9-
HAMBURG	692 678	197 250	503 528	5 797 533	4 920 881	876 652-	15,1-
BREMISCHE HAEFEN	298 643	311 540	269 835	3 837 659	3 615 053	222 606-	5,8-
EMDEN	69 243	165 831	197 961	767 680	1 004 459	236 779+	30,8+
TANKERFAHRT	289 707	450 705	464 458	3 922 569	4 990 655	1 068 086+	27,2+
DARUNTER: BRUNSBUEITTEL	56 120	72 334	74 890	615 871	702 647	86 776+	14,1+
HAMBURG	118 898	224 849	242 637	1 713 761	2 660 095	946 334+	55,2+
BREMISCHE HAEFEN	21 715	12 873	13 680	216 366	193 608	22 758-	10,5-

\*) OHNE DEN SEEVERKEHR DER BINNENHAEFEN MIT HAEFEN AUSSERHALB DES BUNDESGBIETES.

1) EINSCHLIESSLICH FAHRVERKEHR MIT DEM AUSLAND.



## 1 GESAMTUEBERSICHTEN

## 1.5 GUETERVERKEHR UEBER SEE MIT HAEFEN AUSSERHALB DES BUNDESGBIETES NACH FLAGGEN \*)

FLAGGE	DEZEMBER	NOVEMBER	DEZEMBER	JANUAR BIS DEZEMBER		ZU- (+) BZW. ABNAHME (-) JANUAR-DEZEMBER 1988 GEGEN 1987	%
	1987	1988	1988	1987	1988		
TONNEN							
EMPFANG							
DEUTSCHLAND							
BUNDESREPUBLIK DEUTSCHLAND	976 352	966 842	1 014 022	12 060 460	10 930 942	1 129 518-	9,4-
DEUTSCHE DEMOKRATISCHE REPUBLIK	63 400	42 399	48 974	507 981	495 477	12 504-	2,5-
FRENDE FLAGGEN	6 587 492	5 873 406	6 395 463	77 112 744	82 008 970	4 896 226+	6,3+
BELGIEN	12 705	23 845	109 050	723 311	385 592	337 719-	46,7-
BRASILIIEN	47 987	95 536	8 016	856 300	673 723	182 577-	21,3-
DAENEMARK	213 213	173 826	178 500	2 503 463	2 305 755	197 708-	7,9-
FINNLAND	129 835	141 874	168 712	1 770 160	1 634 153	136 007-	7,7-
FRANKREICH	124 204	26 889	101 067	1 138 518	1 084 514	54 004-	4,8-
GRIECHENLAND	152 710	176 221	200 017	3 110 962	3 480 682	369 720+	11,9+
GROSSBRITANNIEN	376 121	491 993	363 898	5 940 686	5 734 084	206 602-	3,5-
INDIEN	25 146	3 265	247	239 263	249 474	10 211+	4,3+
ITALIEN	90 866	63 124	43 257	1 234 950	654 048	580 902-	47,0-
JAPAN	120 790	210 787	90 986	1 960 501	2 448 174	487 673+	24,9+
LIBERIA	800 588	630 015	809 168	11 453 147	11 393 663	59 484-	0,5-
NIEDERLANDE	208 868	197 507	188 172	2 147 179	2 253 321	106 142+	4,9+
NORWEGEN	457 782	390 085	409 884	4 220 558	5 206 388	985 830+	23,4+
PANAMA	320 803	414 730	435 553	5 248 583	4 754 195	494 388-	9,4-
POLEN	166 857	283 170	189 574	2 101 281	2 134 819	33 538+	1,6+
SCHWEDEN	495 559	427 385	427 971	5 137 850	5 594 954	457 104+	8,9+
SOWJETUNION	367 459	460 878	630 464	5 878 935	7 802 698	1 923 763+	32,7+
SPANIEN	165 423	16 904	5 574	698 901	184 961	513 940-	73,5-
VEREINIGTE STAATEN	50 018	51 393	58 378	688 594	584 511	104 083-	15,1-
VOLKSREPUBLIK CHINA	19 243	20 836	97 101	407 786	550 368	142 582+	35,0+
UEBRIGE FLAGGEN	2 241 315	1 573 143	1 879 874	19 651 816	22 898 893	3 247 077+	16,5+
INSGESAMT	7 627 244	6 882 647	7 458 459	89 681 185	93 435 389	3 754 204+	4,2+
DAR. LAENDER DER EUROP. GEM.	2 347 428	2 143 004	2 271 444	29 728 350	27 300 381	2 427 969-	8,2-
VERSAND							
DEUTSCHLAND							
BUNDESREPUBLIK DEUTSCHLAND	679 008	644 833	648 335	8 293 851	7 781 349	512 502-	6,2-
DEUTSCHE DEMOKRATISCHE REPUBLIK	41 983	30 185	40 990	409 434	440 240	30 806+	7,5+
FRENDE FLAGGEN	3 367 197	2 910 868	3 407 691	33 927 839	35 911 242	1 983 403+	5,8+
BELGIEN	10 681	14 711	26 238	276 141	214 176	61 965-	22,4-
BRASILIIEN	9 660	25 580	29 007	157 528	146 614	10 914-	6,9-
DAENEMARK	235 212	192 101	211 171	3 012 567	2 682 334	330 233-	11,0-
FINNLAND	48 426	99 408	87 379	739 721	839 741	100 020+	13,5+
FRANKREICH	48 671	51 695	71 651	438 093	646 987	208 894+	47,7+
GRIECHENLAND	102 063	69 314	135 614	1 374 810	1 079 251	295 559-	21,5-
GROSSBRITANNIEN	168 818	163 254	149 574	2 231 498	1 999 854	231 644-	10,4-
INDIEN	42 335	11 947	4 248	426 299	397 508	28 791-	6,8-
ITALIEN	9 235	58 212	8 121	172 016	338 144	166 128+	96,6+
JAPAN	76 300	28 914	59 431	696 477	568 081	128 396-	18,4-
LIBERIA	156 443	104 103	144 329	1 346 991	1 168 992	177 999-	13,2-
NIEDERLANDE	180 008	140 993	178 729	1 536 550	1 583 221	46 671+	3,0+
NORWEGEN	102 279	149 821	157 887	893 698	1 403 758	510 060+	57,1+
PANAMA	241 817	198 269	248 035	2 670 010	2 580 198	89 812-	3,4-
POLEN	90 200	70 958	79 291	882 631	828 128	54 503-	6,2-
SCHWEDEN	229 151	273 001	318 844	2 834 396	3 220 185	385 789+	13,6+
SOWJETUNION	506 363	251 010	465 733	4 129 932	4 036 923	93 009-	2,3-
SPANIEN	34 160	43 476	41 689	377 290	328 439	48 851-	13,0-
VEREINIGTE STAATEN	76 739	87 463	81 922	739 114	924 002	184 888+	25,0+
VOLKSREPUBLIK CHINA	75 026	35 064	91 456	689 640	885 645	196 005+	28,4+
UEBRIGE FLAGGEN	923 610	841 574	817 342	8 302 437	10 039 061	1 736 624+	20,9+
INSGESAMT	4 088 188	3 585 886	4 097 016	42 631 124	44 132 831	1 501 707+	3,5+
DAR. LAENDER DER EUROP. GEM.	1 495 415	1 393 960	1 489 403	17 892 948	16 842 963	1 049 985-	5,9-

\*) OHNE DEN SEEVERKEHR DER BINNENHAEFEN MIT HAEFEN AUSSERHALB DES BUNDESGBIETES.

## 1 GESAMTUEBERSICHTEN

## 1.6 GUETERUMSCHLAG IN AUSGEWAHLTEN KUESTENHAEFEN NACH MASSEN- UND SACK-/STUECKGUT

HAFEN MASSEN- UND SACK-/STUECKGUT	DEZEMBER	NOVEMBER	DEZEMBER	JANUAR BIS DEZEMBER		ZU- JANUAR-DEZEMBER 1988 GEGEN 1987	(+ BZW. ABNAHME (-) 1988 GEGEN 1987	%
	1987	1988	1988	1987	1988			
	TONNEN							
LUEBECK	855 984	1 047 467	977 231	10 668 290	11 272 125	603 835+		5,7+
MASSENGUT	150 747	172 138	176 317	1 675 203	1 585 129	90 074-		5,4-
SACK-/STUECKGUT	705 237	875 329	800 914	8 993 087	9 686 996	693 909+		7,7+
KIEL	192 668	168 638	228 428	1 969 329	2 175 690	206 361+		10,5+
MASSENGUT	91 971	51 050	101 418	927 269	845 615	81 654-		8,8-
SACK-/STUECKGUT	100 697	117 588	127 010	1 042 060	1 330 075	288 015+		27,6+
FLENSBURG	89 608	76 682	77 234	790 488	807 959	17 471+		2,2+
MASSENGUT	87 501	75 606	73 126	756 292	768 682	12 390+		1,6+
SACK-/STUECKGUT	2 107	1 076	4 108	34 196	39 277	5 081+		14,9+
BRUNSBUETTEL	469 656	459 109	614 100	5 854 616	6 658 356	803 740+		13,7+
MASSENGUT	456 348	448 463	586 902	5 782 871	6 549 847	766 976+		13,3+
SACK-/STUECKGUT	13 308	10 646	17 198	71 745	108 509	36 764+		51,2+
HAMBURG	4 940 306	4 268 446	4 546 611	53 445 457	55 866 300	2 420 843+		4,5+
MASSENGUT	2 878 215	2 491 995	2 628 387	31 143 343	33 711 944	2 568 601+		8,2+
SACK-/STUECKGUT	2 062 091	1 776 451	1 918 224	22 302 114	22 154 356	147 758-		0,7-
BREMISCHE HAEFEN	2 405 806	2 341 511	2 652 710	27 821 905	28 783 067	961 162+		3,5+
MASSENGUT	1 002 945	891 842	1 126 016	11 062 939	11 587 061	524 122+		4,7+
SACK-/STUECKGUT	1 402 861	1 449 669	1 526 694	16 758 966	17 196 006	437 040+		2,6+
BRAKE	585 209	258 127	429 116	4 912 788	4 675 227	237 561-		4,8-
MASSENGUT	396 399	118 770	274 974	3 116 127	2 835 510	280 617-		9,0-
SACK-/STUECKGUT	188 810	139 357	154 142	1 796 661	1 839 717	43 056+		2,4+
NORDENHAM	299 884	139 798	212 411	2 779 831	3 184 187	404 356+		14,5+
MASSENGUT	265 351	106 044	162 907	2 293 742	2 673 055	379 313+		16,5+
SACK-/STUECKGUT	34 533	33 754	49 504	486 089	511 132	25 043+		5,2+
WILHELMSHAVEN	979 143	537 227	717 890	14 524 960	14 841 139	316 179+		2,2+
MASSENGUT	944 630	511 754	674 335	14 043 630	14 404 790	361 160+		2,6+
SACK-/STUECKGUT	34 513	25 473	43 555	481 330	436 349	44 981-		9,4-
EMDEN	150 754	291 717	302 421	2 199 891	2 552 071	352 180+		16,0+
MASSENGUT	96 523	226 611	246 555	1 589 112	1 949 615	360 503+		22,7+
SACK-/STUECKGUT	54 231	65 106	55 866	610 779	602 456	8 323-		1,4-
PUTTGARDEN	321 477	365 477	375 520	3 981 626	4 007 833	26 207+		0,7+
MASSENGUT	-	-	-	-	-	-		-
SACK-/STUECKGUT	321 477	365 477	375 520	3 981 626	4 007 833	26 207+		0,7+
UEBRIGE HAEFEN	742 002	812 260	700 986	7 250 033	8 215 468	965 435+		13,3+
MASSENGUT	555 752	602 704	534 931	5 100 425	5 673 609	573 184+		11,2+
SACK-/STUECKGUT	186 250	209 556	166 055	2 149 608	2 541 859	392 251+		18,2+

1 Gesamtübersichten

1.7 Schiffs- und Güterverkehr auf dem Nord-Ostsee-Kanal

Gegenstand der Nachweisung	Dezember 1987	November 1988	Dezember 1988	Januar - Dezember			
				1987	1988	Januar - Dezember 1988 gegenüber 1987	
						absolut	%
Schiffsverkehr insgesamt							
Zahl der Schiffe .....	3 863	3 947	4 070	45 324	46 825	+ 1 501	+ 3,3
1 000 NRT .....	3 903	3 588	4 013	45 005	43 755	- 1 250	- 2,8
darunter Handelsschiffe							
Zahl der Schiffe .....	3 519	3 641	3 800	41 137	42 888	+ 1 751	+ 4,3
1 000 NRT .....	3 833	3 538	3 965	44 164	43 014	- 1 150	- 2,6
Güterverkehr insgesamt (1 000 t) .....	5 165	4 939	5 518	58 383	59 804	+ 1 421	+ 2,4
Richtung West-Ost ...	2 141	1 819	2 259	22 697	22 821	+ 124	+ 0,5
Richtung Ost-West ...	3 024	3 120	3 259	35 686	36 983	+ 1 297	+ 3,6

1.8 Bestand an Seeschiffen

unter der Flagge der Bundesrepublik Deutschland

- Schiffe von 100 BRT und mehr Raumgehalt -

Verwendungszweck Schiffsart	Dezember 1987		November 1988		Dezember 1988	
	Anzahl	BRT	Anzahl	BRT	Anzahl	BRT
Handelsschiffe .....	1 024	3 767 928	945	3 692 598	950	3 728 394
Schiffe für Personenbe- förderung .....	126	102 403	122	101 374	121	101 326
Trockenfrachtschiffe ....	797	3 218 828	731	3 165 009	737	3 194 372
Ro-Ro-Schiffe einschl. Fährschiffe 1) .....	56	228 314	56	227 592	57	252 320
Andere Trockenfracht- schiffe .....	741	2 990 514	675	2 937 417	680	2 942 052
davon:						
Stückgutfrachtschiffe a.n.g. ....	594	857 267	532	782 259	536	780 841
Kühlschiffe .....	2	18 834	2	18 834	2	18 834
Containerschiffe ....	119	1 855 855	118	1 881 295	118	1 887 174
Mehrzweck-Trocken- Frachtschiffe .....	3	67 218	3	67 218	3	67 218
Spezialtransport- schiffe .....	16	22 111	14	19 784	15	19 957
Massengutschiffe 2) .	7	169 228	6	168 028	6	168 028
Tankschiffe .....	101	446 697	92	426 216	92	432 696
dar. Mineralöltanker ....	29	176 681	28	176 183	28	176 183
Seefischereifahrzeuge .....	85	37 007	89	37 172	90	42 255
Sportfahrzeuge (Yachten) ..	46	10 789	49	11 305	51	11 861
Andere Schiffe, nicht für Handelszwecke 3) .....	393	256 325	386	252 281	387	252 104
Insgesamt ...	1 548	4 072 049	1 469	3 993 356	1 478	4 034 614

1) Darunter 4 Eisenbahnfährschiffe mit  
45 547 BRT.

2) Darunter 5 Mehrzweckfrachter (OBO) mit  
167 556 BRT.

3) Ohne Bundesmarine.

## 2 SCHIFFSVERKEHR UEBER SEE IM DEZEMBER 1988 NACH HAFENGRUPPEN

- EINSCHL. ZWISCHENVERKEHR -

HAFEN	SCHIFFE								INSGESAMT		JANUAR BIS DEZEMBER 1988	
	MIT LADUNG				OHNE LADUNG							
	ZUSAMMEN		DARUNTER AUS/NACH HAEFEN AUSSERHALB DES BUNDESGBIETES		ZUSAMMEN		DARUNTER AUS/NACH HAEFEN AUSSERHALB DES BUNDESGBIETES		ANZAHL	1000 NRT	ANZAHL	1000 NRT
	ANZAHL	1000 NRT	ANZAHL	1000 NRT	ANZAHL	1000 NRT	ANZAHL	1000 NRT	ANZAHL	1000 NRT	ANZAHL	1000 NRT
ANKUNFT												
OSTSEEHAEFEN	2 121	5 779	2 088	5 772	137	119	105	101	2 258	5 898	30 828	78 664
LUEBECK	469	1 907	459	1 907	71	50	53	41	540	1 957	6 466	26 589
PUTTGARDEN	1 042	2 814	1 042	2 814	-	-	-	-	1 042	2 814	14 475	37 807
KIEL	182	875	181	875	26	37	22	33	208	912	2 241	10 464
RENDSBURG	41	15	28	13	1	1	1	1	42	15	556	327
FLENSBURG	45	20	28	16	12	8	7	7	57	29	882	421
UEBRIGE HAEFEN	342	148	340	147	27	23	22	20	369	171	6 208	3 056
NORDSEEHAEFEN	4 423	8 939	1 905	8 064	654	1 805	460	1 524	5 077	10 744	74 576	133 670
BRUNSBUETTEL	69	346	43	330	45	65	33	58	114	411	1 228	3 643
HAMBURG	803	3 840	784	3 819	236	707	180	634	1 039	4 547	13 419	55 439
CUXHAVEN	56	51	35	43	20	9	12	6	76	61	1 050	1 532
BREM. HAEFEN 1)	592	2 873	579	2 860	181	627	134	515	773	3 500	9 813	42 550
BREMEN STADT	294	797	285	793	145	382	108	313	439	1 179	5 490	15 402
BREMERHAVEN	315	2 084	311	2 075	36	245	26	202	351	2 329	4 385	27 182
BRAKE	51	215	46	212	34	106	21	94	85	321	1 147	3 432
NORDENHAM	33	135	31	131	20	27	11	22	53	162	698	1 915
WILHELMSHAVEN	31	335	30	335	11	16	8	16	42	351	903	6 601
EMDEN	104	116	34	71	41	207	24	143	145	322	2 031	2 843
UEBR. HAEFEN IN												
SCHLESW.-HOLST.	1 134	475	223	135	20	4	1	1	1 154	479	17 010	6 226
NIEDERSACHSEN	1 533	546	83	120	46	37	36	36	1 579	583	27 175	9 453
INSGESAMT	6 544	14 718	3 993	13 835	791	1 924	565	1 625	7 335	16 642	X	X
JANUAR-DEZ. 1988	95 215	189 889	52 267	174 785	10 189	22 445	6 886	19 102	X	X	105 404	212 334
ABGANG												
OSTSEEHAEFEN	2 043	5 758	2 039	5 755	191	120	152	107	2 234	5 878	30 508	77 956
LUEBECK	484	1 916	482	1 914	56	36	50	32	540	1 953	6 466	26 570
PUTTGARDEN	1 044	2 820	1 044	2 820	-	-	-	-	1 044	2 820	14 266	37 210
KIEL	153	846	153	846	47	49	42	48	200	895	2 220	10 432
RENDSBURG	2	1	2	1	31	12	22	11	33	13	479	285
FLENSBURG	13	8	13	8	39	18	23	13	52	26	864	401
UEBRIGE HAEFEN	347	166	345	166	18	5	15	4	365	171	6 213	3 059
NORDSEEHAEFEN	4 224	7 551	1 716	6 690	820	3 015	552	2 623	5 044	10 566	74 374	132 655
BRUNSBUETTEL	65	71	44	66	65	342	25	299	130	413	1 310	3 550
HAMBURG	772	3 301	744	3 286	233	1 218	206	1 163	1 005	4 519	13 439	55 454
CUXHAVEN	68	57	41	47	10	8	10	8	78	65	1 077	1 517
BREM. HAEFEN 1)	529	2 739	502	2 728	229	760	171	670	758	3 500	9 680	42 575
BREMEN STADT	281	770	257	765	151	386	113	318	432	1 156	5 431	15 403
BREMERHAVEN	260	1 976	256	1 969	79	375	59	352	339	2 350	4 286	27 194
BRAKE	70	125	60	123	30	129	17	79	100	254	1 308	2 871
NORDENHAM	26	40	17	38	21	56	15	47	47	96	697	1 738
WILHELMSHAVEN	11	16	9	16	31	335	26	267	42	351	902	6 585
EMDEN	129	281	46	226	19	40	12	29	148	321	2 026	2 831
UEBR. HAEFEN IN												
SCHLESW.-HOLST.	1 047	426	174	98	99	29	31	14	1 146	455	16 810	6 024
NIEDERSACHSEN	1 495	489	68	56	82	97	38	47	1 577	586	27 088	9 488
INSGESAMT	6 267	13 309	3 755	12 445	1 011	3 135	704	2 730	7 278	16 444	X	X
JANUAR-DEZ. 1988	91 264	168 920	49 155	154 206	13 618	41 691	9 107	36 787	X	X	104 882	210 611

1) SCHIFFE, DIE AUF EINER REISE SOWOHL BREMEN ALS AUCH BREMERHAVEN ANGELAUFEN HABEN, SIND NUR EINMAL GEZAEHLT WORDEN.

## 3 SCHIFFSVERKEHR UEBER SEE IM DEZEMBER 1988 NACH FLAGGEN

- OHNE ZWISCHENVERKEHR -

FLAGGE	SCHIFFE								JANUAR BIS				
	MIT LADUNG				OHNE LADUNG				INSGESAMT		DEZEMBER 1988		
	ZUSAMMEN		DARUNTER AUS/NACH HAEFEN AUSSERHALB DES BUNDESGBIETES		ZUSAMMEN		DARUNTER AUS/NACH HAEFEN AUSSERHALB DES BUNDESGBIETES		ANZAHL	1000 NRT	ANZAHL	1000 NRT	
	ANKUNFT												
DEUTSCHLAND													
BUNDESREP. DEUTSCHL. DEUTSCHE DEM. REP.	4 074 25	3 623 67	1 531 25	2 760 67	195 14	87 50	71 13	50 47	4 269 39	3 710 116	65 718 498	50 696 1 451	
FREMDE FLAGGEN	2 279	10 001	2 271	9 980	558	1 727	457	1 468	2 837	11 728	36 823	146 367	
BELGIEN	11	148	11	148	4	6	4	6	15	154	122	1 153	
BRASILIEN	5	31	5	31	2	18	1	15	7	49	103	891	
DAENEMARK	663	1 567	663	1 567	44	15	29	12	707	1 582	10 755	24 822	
FINNLAND	57	199	57	199	9	21	6	16	66	220	803	2 974	
FRANKREICH	16	239	16	239	4	11	4	11	20	250	361	2 980	
GRIECHENLAND	14	159	14	159	16	130	14	101	30	289	329	3 582	
GROSSBRITANNIEN	62	497	62	497	18	37	14	31	80	534	1 200	6 928	
INDIEN	1	7	1	7	2	16	2	16	3	24	69	601	
ITALIEN	4	44	4	44	2	5	2	5	6	48	89	665	
JAPAN	15	203	15	203	7	79	6	74	22	289	245	3 604	
LIBERIA	55	570	55	570	20	107	16	81	75	677	737	8 213	
NIEDERLANDE	94	341	91	339	36	96	29	85	130	437	1 633	4 568	
NORWEGEN	127	579	127	579	27	55	23	53	154	634	1 809	7 190	
PANAMA	137	522	137	522	28	148	18	98	165	669	2 614	8 334	
POLEN	51	271	51	271	9	36	9	36	60	307	713	3 304	
SCHWEDEN	263	1 613	263	1 613	32	102	28	100	295	1 715	3 582	18 881	
SOWJETUNION	135	526	135	526	104	237	91	210	239	763	2 330	7 971	
SPANIEN	5	25	4	15	9	12	9	12	14	38	151	306	
VER. STAATEN	25	265	25	265	1	0	-	-	26	265	263	3 718	
VOLKSREP. CHINA	14	115	14	115	4	25	4	25	18	140	199	1 518	
UEBRIGE FLAGGEN	525	2 082	521	2 075	180	570	148	479	705	2 652	8 716	34 164	
INSGESAMT	6 378	13 691	3 827	12 807	767	1 863	541	1 565	7 145	15 554	X	X	
DAR. EUROP. GEM.	4 949	6 675	2 402	5 800	337	406	183	319	5 286	7 081	80 506	95 942	
JANUAR-DEZ. 1988	93 192	177 887	50 244	162 784	9 847	20 626	6 544	17 283	X	X	103 039	198 513	
	ABGANG												
DEUTSCHLAND													
BUNDESREP. DEUTSCHL. DEUTSCHE DEM. REP.	3 885 29	3 497 97	1 383 29	2 662 97	369 13	197 29	168 12	134 29	4 254 42	3 694 126	65 766 500	50 854 1 459	
FREMDE FLAGGEN	2 195	8 698	2 185	8 668	614	2 868	509	2 526	2 809	11 565	36 400	144 666	
BELGIEN	13	111	13	111	5	74	5	74	18	185	119	1 131	
BRASILIEN	5	48	5	48	1	26	1	26	6	73	105	908	
DAENEMARK	661	1 510	661	1 510	51	31	37	28	712	1 541	10 515	23 895	
FINNLAND	54	194	53	193	15	35	13	34	69	229	811	2 986	
FRANKREICH	17	195	17	195	4	67	4	67	21	262	337	2 552	
GRIECHENLAND	19	148	19	148	7	86	6	63	26	234	316	3 473	
GROSSBRITANNIEN	56	403	55	398	30	178	26	169	86	582	1 220	6 973	
INDIEN	3	23	3	23	-	-	-	-	3	23	67	622	
ITALIEN	5	24	5	24	1	11	1	11	6	35	86	634	
JAPAN	17	251	17	251	7	78	6	68	24	329	248	3 759	
LIBERIA	51	236	51	236	24	493	19	390	75	729	742	8 190	
NIEDERLANDE	67	296	67	296	55	78	44	66	122	374	1 588	4 392	
NORWEGEN	78	349	78	349	71	261	60	190	149	611	1 763	6 999	
PANAMA	132	423	132	423	25	157	24	138	157	580	2 612	8 279	
POLEN	40	233	40	233	19	60	19	60	59	293	706	3 230	
SCHWEDEN	238	1 601	238	1 601	54	95	47	89	292	1 696	3 550	18 720	
SOWJETUNION	152	455	152	455	77	262	62	241	229	716	2 377	8 281	
SPANIEN	13	27	13	27	1	1	-	-	14	28	149	295	
VER. STAATEN	21	253	21	253	4	1	3	1	25	254	264	3 719	
VOLKSREP. CHINA	16	117	16	117	4	45	4	45	20	162	207	1 543	
UEBRIGE FLAGGEN	537	1 801	529	1 778	159	829	128	765	696	2 629	8 618	34 085	
INSGESAMT	6 109	12 291	3 597	11 427	996	3 094	689	2 690	7 105	15 385	X	X	
DAR. EUROP. GEM.	4 746	6 219	2 243	5 379	529	757	296	647	5 275	6 976	80 245	94 439	
JANUAR-DEZ. 1988	89 294	156 018	47 186	141 305	13 372	40 961	8 861	36 058	X	X	102 666	196 979	

4 GUETERVERKEHR UEBER SEE \*) IM DEZEMBER 1988 NACH AUSGEWAELHTEN HAEFEN UND VERKEHRSBEZIEHUNGEN

HAFEN	TONNEN							JAN. BIS	
	VERKEHR			GRENZUEBERSCHREITENDER VERKEHR				DEZ.	1988
	INNERHALB DES BUNDESGBIETES		MIT DER DDR UND BERLIN (DST)	ZUSAMMEN	MIT EURD- PAEISCHEN	MIT AUSSEREURO- PAEISCHEN 1)	INSGESAMT		
	ZUSAMMEN	DARUNTER BINNEN- SEE-VERK.						HAEFEN	
EMPFANG									
DSTSEEHAEFEN	17 800	1 151	14 146	906 150	906 150	-	938 096	10 862 107	
LUEBECK	-	-	3 822	518 349	518 349	-	522 171	6 118 842	
PUTTGARDEN	-	-	-	169 225	169 225	-	169 225	1 762 767	
KIEL	179	-	2 765	139 357	139 357	-	142 301	1 482 361	
RENSBURG	4 903	-	857	29 763	29 763	-	35 523	624 499	
FLENSBURG	12 362	1 151	642	39 592	39 592	-	52 596	702 498	
UEBRIGE HAEFEN	356	-	6 060	9 864	9 864	-	16 280	171 140	
NORDSEEHAEFEN	129 689	4 234	72 800	6 465 363	3 702 710	2 756 653	6 667 852	85 454 213	
BRUNSBUETTEL	23 423	-	12 833	426 361	247 559	178 802	462 617	5 211 302	
HAMBURG	21 506	-	41 827	2 832 799	1 295 446	1 537 353	2 896 132	37 438 518	
CUXHAVEN	458	-	-	35 346	35 346	-	35 804	467 033	
BREMISCHE HAEFEN	20 453	-	9 079	1 699 832	1 087 159	612 673	1 729 364	17 727 269	
BREMEN STADT BREMERHAVEN	17 623 2 830	- -	- 9 079	929 956 769 876	752 983 334 176	176 973 435 700	947 579 781 785	9 562 513 8 164 756	
BRAKE	7 086	-	-	244 459	56 409	188 050	251 545	2 775 412	
NORDENHAM	10 562	-	8 176	129 011	87 203	41 808	147 749	2 549 553	
WILHELMSHAVEN	349	-	-	691 114	646 950	44 164	691 463	13 792 323	
EMDEN	447	-	-	78 885	63 960	14 925	79 332	1 263 267	
UEBR. HAEFEN IN:									
SCHLESWIG-HOLSTEIN	31 952	2 433	885	95 813	95 813	-	128 650	1 331 223	
NIEDERSACHSEN	13 453	1 801	-	231 743	52 865	138 878	245 196	2 898 313	
INSGESAMT	147 489	5 385	86 946	7 371 513	4 614 860	2 756 653	7 605 948	X	
JANUAR-DEZEMBER 1988	2 880 931	36 828	1 428 992	92 006 397	57 199 311	34 807 086	X	96 316 320	
VERSAND									
DSTSEEHAEFEN	4 365	-	-	832 965	831 465	1 500	837 330	8 744 034	
LUEBECK	3 845	-	-	451 215	451 215	-	455 060	5 153 283	
PUTTGARDEN	-	-	-	206 295	206 295	-	206 295	2 245 066	
KIEL	-	-	-	86 127	84 627	1 500	86 127	693 329	
RENSBURG	-	-	-	2 521	2 521	-	2 521	49 025	
FLENSBURG	-	-	-	24 638	24 638	-	24 638	105 461	
UEBRIGE HAEFEN	520	-	-	62 169	62 169	-	62 689	497 870	
NORDSEEHAEFEN	127 329	-	18 366	3 245 685	1 490 964	1 754 721	3 391 380	37 979 068	
BRUNSBUETTEL	17 782	-	-	133 701	124 656	9 045	151 483	1 447 054	
HAMBURG	39 658	-	18 366	1 592 455	580 924	1 011 531	1 650 479	18 427 782	
CUXHAVEN	998	-	-	19 292	19 292	-	20 290	283 703	
BREMISCHE HAEFEN	10 980	-	-	912 366	314 780	597 586	923 346	11 055 798	
BREMEN STADT BREMERHAVEN	10 422 558	- -	- -	432 712 479 654	277 378 37 402	155 334 442 252	443 134 480 212	6 185 024 4 870 774	
BRAKE	4 802	-	-	172 769	112 013	60 756	177 571	1 899 815	
NORDENHAM	3 938	-	-	60 724	46 837	13 887	64 662	634 634	
WILHELMSHAVEN	200	-	-	26 227	23 727	2 500	26 427	1 048 816	
EMDEN	25 128	-	-	197 961	140 379	57 582	223 089	1 288 804	
UEBR. HAEFEN IN:									
SCHLESWIG-HOLSTEIN	13 668	-	-	11 070	11 070	-	24 738	363 743	
NIEDERSACHSEN	10 175	-	-	119 120	117 286	1 834	129 295	1 528 919	
INSGESAMT	131 694	-	18 366	4 078 650	2 322 429	1 756 221	4 228 710	X	
JANUAR-DEZEMBER 1988	2 590 271	4 702	71 214	44 061 617	24 122 757	19 938 860	X	46 723 102	

\*) OHNE DEN SEEVERKEHR DER BINNENHAEFEN MIT HAEFEN AUSSERHALB DES BUNDESGBIETES.  
1) EINSCHLIESSLICH NICHT ERMITTELTEN HAEFEN.

5 GUETERVERKEHR UEBER SEE \*) IM DEZEMBER 1988 NACH FLAGGEN UND VERKEHRSBEZIEHUNGEN

TONNEN

FLAGGE	VERKEHR			GRENZUEBERSCHREITENDER VERKEHR			JAN. BIS		
	INNERHALB DES BUNDESGBIETES	DARUNTER BINNEN- SEE-VERK.	MIT DER DDR UND BERLIN (OST)	ZUSAMMEN	MIT EURO- PAEISCHEN	MIT AUSSEREURO- PAEISCHEN 1)	INSGESAMT	DEZ.	1988
DEUTSCHLAND									
BUNDESREPUBLIK DEUTSCHLAND	123 761	3 414	40 483	973 539	881 130	92 409	1 137 783	13 392	794
DEUTSCHE DEMOKRATISCHE REPUBLIK	-	-	2 226	46 748	13 492	33 256	48 974	495	477
FREMDE FLAGGEN	23 728	1 971	44 237	6 351 226	3 720 238	2 630 988	6 419 191	82 428	045
BELGIEN	-	-	-	109 050	75 460	33 590	109 050	385	592
BRASILIEN	-	-	-	8 016	-	8 016	8 016	673	779
DAENEMARK	3	-	-	178 500	147 740	30 760	178 503	2 308	515
FINNLAND	-	-	-	168 712	168 712	-	168 712	1 636	398
FRANKREICH	27	-	-	101 067	75 555	25 512	101 094	1 084	541
GRIECHENLAND	-	-	-	200 017	4 808	195 209	200 017	3 487	255
GROSSBRITANNIEN	-	-	-	363 898	249 641	114 257	363 898	5 734	890
INDIEN	-	-	-	247	-	247	247	249	487
ITALIEN	-	-	-	43 257	38 317	4 940	43 257	654	048
JAPAN	-25	-	-	90 986	678	90 308	91 011	2 449	033
LIBERIA	-	-	-	809 168	226 530	582 638	809 168	11 393	747
NIEDERLANDE	5 761	1 971	2 993	185 179	136 892	48 287	193 933	2 276	075
NORWEGEN	-	-	-	409 884	246 737	163 147	409 884	5 206	772
PANAMA	-	-	-	435 553	26 648	408 905	435 553	4 758	977
POLEN	-	-	-	189 574	157 135	32 439	189 574	2 137	940
SCHWEDEN	-	-	8 601	419 370	412 470	6 900	427 971	5 655	740
SOWJETUNION	-	-	23 889	606 575	511 002	95 573	630 464	7 807	345
SPANIEN	-	-	-	5 574	4 755	819	5 574	188	748
VEREINIGTE STAATEN	-	-	-	58 378	4 562	53 816	58 378	584	511
VOLKSREPUBLIK CHINA	-	-	-	97 101	25 509	71 592	97 101	550	368
UEBRIGE FLAGGEN	17 912	-	8 754	1 871 120	1 207 087	664 033	1 897 786	23 204	188
INSGESAMT	147 489	5 385	86 946	7 371 513	4 614 860	2 756 653	7 605 948		X
DAR. EG-LAENDER	128 552	5 385	43 476	2 227 968	1 627 546	600 422	2 400 996	29 799	040
JANUAR-DEZEMBER 1988	2 880 931	36 828	1 428 992	92 006 397	57 199 311	34 807 086		X	96 316 320

VERSAND

DEUTSCHLAND									
BUNDESREPUBLIK DEUTSCHLAND	103 562	-	-	648 395	479 174	169 161	751 897	9 946	934
DEUTSCHE DEMOKRATISCHE REPUBLIK	-	-	714	40 276	8 621	31 655	40 990	440	240
FREMDE FLAGGEN	28 132	-	17 652	3 390 039	1 834 634	1 555 405	3 435 823	36 335	928
BELGIEN	-	-	-	26 238	6 624	19 614	26 238	214	176
BRASILIEN	-	-	-	29 007	-	29 007	29 007	146	614
DAENEMARK	-	-	-	211 171	154 330	56 841	211 171	2 686	697
FINNLAND	-	-	-	87 379	87 379	-	87 379	840	307
FRANKREICH	-	-	-	71 651	26 137	45 514	71 651	647	346
GRIECHENLAND	-	-	-	135 614	53 287	82 327	135 614	1 079	251
GROSSBRITANNIEN	74	-	-	149 574	34 897	114 677	149 548	2 004	130
INDIEN	-	-	-	4 248	-	4 248	4 248	397	508
ITALIEN	36	-	-	8 121	623	7 498	8 157	338	215
JAPAN	-	-	-	59 431	3 176	56 255	59 431	568	081
LIBERIA	-	-	-	144 329	61 019	83 310	144 329	1 168	992
NIEDERLANDE	-	-	-	178 729	106 571	72 158	178 729	1 618	599
NORWEGEN	-	-	-	157 887	110 706	47 181	157 887	1 404	730
PANAMA	38	-	-	248 035	51 232	196 803	248 073	2 583	237
POLEN	-	-	-	79 291	16 329	62 962	79 291	828	128
SCHWEDEN	-	-	17 157	301 687	283 893	17 794	318 844	3 271	937
SOWJETUNION	-	-	495	465 238	408 580	56 658	465 733	4 040	450
SPANIEN	-	-	-	41 689	31 181	10 508	41 689	332	059
VEREINIGTE STAATEN	-	-	-	81 922	723	81 199	81 922	924	002
VOLKSREPUBLIK CHINA	-	-	-	91 456	-	91 456	91 456	885	645
UEBRIGE FLAGGEN	27 984	-	-	817 342	397 947	419 395	845 326	10 355	824
INSGESAMT	131 694	-	18 366	4 078 650	2 322 429	1 756 221	4 228 710		X
DAR. EG-LAENDER	103 672	-	-	1 489 403	911 105	578 298	1 593 075	19 058	016
JANUAR-DEZEMBER 1988	2 590 271	4 702	71 214	44 061 617	24 122 757	19 938 860		X	46 723 102

\*) OHNE DEN SEEVERKEHR DER BINNENHAEFEN MIT HAEFEN AUSSERHALB DES BUNDESGBIETES.

1) EINSCHLIESSLICH NICHT ERMITTELTEN HAEFEN.

## 6 GUETERVERKEHR UEBER SEE \*) IM DEZEMBER 1988 NACH GUETERHAUPTGRUPPEN UND VERKEHRSBEZIEHUNGEN

TONNEN

## 6.1 EMPFANG

NR. DER SY- STE- MA- TIK	GUETERABTEILUNG --- GUETERHAUPTGRUPPE	AUS HAEFEN INNERHALB DES BUNDESGBIETES					IM GRENZUEBERSCHREITENDEN VERKEHR		JAN. BIS	
		ZUSAMMEN	DARUNTER BINNEN- SEE-VERK.	AUS HAEFEN DER DDR UND BERLIN (OST)	ZUSAMMEN	DAVON AUS EURO- AUS PAEISCHEN PAEISCHEN1)		INSGESAMT	DEZ.	1988
						HAEFEN				
U	LANDWIRTSCH. ERZ. U. AE.	4 432	-	-	87 455	69 772	17 683	91 887	1 738 667	
Z	00 LEBENDE TIERE	-	-	-	-	-	-	-	-	-
V	01 GETREIDE	4 432	-	-	87 455	69 772	17 683	91 887	1 738 667	
Z	02 KARTOFFELN	-	-	-	-	-	-	-	-	-
Z	03 FRUECHTE, GEMUESE	-	-	-	-	-	-	-	-	-
Z	04 TEXTILF. ROHSTOFFE	-	-	-	-	-	-	-	-	-
Z	05 HOLZ UND KORK	-	-	-	-	-	-	-	-	-
Z	06 ZUCKERRUEBEN	-	-	-	-	-	-	-	-	-
Z	09 PFL. U. TIER. ROHST. ANG.	-	-	-	-	-	-	-	-	-
U	AND. NAHRUNGSMITTEL	26 333	1 544	-	650 631	143 417	507 214	676 964	7 285 864	
U	11 ZUCKER	-	-	-	29 361	6 024	23 337	29 361	319 966	
Z	12 GETRAENKE	-	-	-	-	-	-	-	-	-
Z	13 AND. GENUSSMITTEL U. A.	-	-	-	-	-	-	-	-	-
Z	14 FLEISCH, EIER, MILCH	-	-	-	-	-	-	-	-	-
U	16 GETREIDE- U. AE. ERZGN.	720	-	-	22 640	22 640	-	23 360	181 745	
U	17 FUTTERMITTEL	18 943	1 544	-	413 163	63 311	349 852	432 106	4 157 592	
V	18 GELSAATEN, FETTE ANG.	6 670	-	-	185 467	51 442	134 025	192 137	2 626 557	
U	FESTE MIN. BRENNSTOFFE	20 906	-	-	200 079	200 079	-	220 985	4 339 526	
V	21 STEINKOHLE, -BRIKETS	17 433	-	-	190 294	190 294	-	207 727	4 184 784	
U	22 BRAUNKOHLE U. A., TORF	-	-	-	881	881	-	881	46 652	
V	23 KOKS	3 473	-	-	8 904	8 904	-	12 377	108 090	
V	MINERALOELERZGN. U. AE.	63 221	-	56 964	2 694 554	2 058 960	635 594	2 814 739	36 386 744	
V	31 ROHES ERDDEL	19 633	-	-	1 675 320	1 099 839	575 481	1 694 953	23 499 041	
V	32 KRAFTSTOFFE, HEIZOEL	43 585	-	56 964	925 161	882 224	42 937	1 025 710	12 052 628	
V	33 NATUR-, RAFFINIEREGAS	3	-	-	55 595	49 081	6 514	55 598	330 942	
V	34 MINERALOELERZGN. ANG.	-	-	-	38 478	27 816	10 662	38 478	504 133	
U	ERZE, METALLABFAELLE	-	-	-	1 012 408	472 683	539 725	1 012 408	13 513 433	
V	41 EISENERZE	-	-	-	713 010	376 697	336 313	713 010	10 742 157	
U	45 NE-METALLERZE	-	-	-	286 428	83 016	203 412	286 428	2 558 857	
U	46 EISEN-, STAHLABFAELLE	-	-	-	12 970	12 970	-	12 970	212 419	
Z	EISEN, NE-METALLE	-	-	-	-	-	-	-	-	
Z	51 ROHEISEN, -STAHL	-	-	-	-	-	-	-	-	
Z	52 STAHLHALBZEUG	-	-	-	-	-	-	-	-	
Z	53 STAB-, FORMSTAHL U. A.	-	-	-	-	-	-	-	-	
Z	54 STAHLBLECH, BANDSTAHL	-	-	-	-	-	-	-	-	
Z	55 ROHRE, GIESSEREIERZGN.	-	-	-	-	-	-	-	-	
Z	56 NE-METALLE, -HALBZEUG	-	-	-	-	-	-	-	-	
U	STEINE U. ERDEN	3 652	1 530	-	100 568	100 568	-	104 220	2 604 566	
U	61 SAND, KIES, BIMS, TON	3 407	1 530	-	4 390	4 390	-	7 797	168 288	
Z	62 SALZ, SCHWEFEL, -KIES	-	-	-	-	-	-	-	-	
U	63 AND. STEINE U. ERDEN	245	-	-	94 621	94 621	-	94 866	2 370 763	
U	64 ZEMENT, KALK	-	-	-	1 557	1 557	-	1 557	65 515	
Z	65 GIPS	-	-	-	-	-	-	-	-	
Z	69 AND. MIN. BAUSTOFFE	-	-	-	-	-	-	-	-	
V	DUENGEMITTEL	2 389	2 040	29 402	134 672	79 052	55 620	166 463	1 789 847	
V	71 NAT. DUENGEMITTEL	349	-	-	51 965	30 112	21 853	52 314	482 691	
V	72 CHEM. DUENGEMITTEL	2 040	2 040	29 402	82 707	48 940	33 767	114 149	1 307 156	
U	CHEM. ERZEUGNISSE	-	-	-	96 910	76 866	20 044	96 910	976 221	
U	81 CHEM. GRUNDSTOFFE U. A.	-	-	-	91 050	71 006	20 044	91 050	919 785	
Z	82 ALUMINIUMOXID	-	-	-	-	-	-	-	-	
V	83 BENZOL, TEER U. AE.	-	-	-	5 860	5 860	-	5 860	56 436	
Z	84 ZELLSTOFF, ALTPAPIER	-	-	-	-	-	-	-	-	
Z	89 AND. CHEM. ERZEUGNISSE	-	-	-	-	-	-	-	-	
Z	AND. HALB-U. FERTIGERZ	-	-	-	-	-	-	-	-	
Z	91 FAHRZEUGE	-	-	-	-	-	-	-	-	
Z	92 LANDMASCHINEN	-	-	-	-	-	-	-	-	
Z	93 EL. ERZGN., MASCHINEN	-	-	-	-	-	-	-	-	
Z	94 EBM-WAREN U. A.	-	-	-	-	-	-	-	-	
Z	95 GLAS-U. A. MIN. WAREN	-	-	-	-	-	-	-	-	
Z	96 LEDER- U. TEXTILWAREN	-	-	-	-	-	-	-	-	
Z	97 SONSTIGE WAREN ANG.	-	-	-	-	-	-	-	-	
	BES. TRANSPORTGUETER	26 556	271	580	2 394 236	1 413 463	980 773	2 421 372	27 681 452	
	INSGESAMT	147 489	5 385	86 946	7 371 513	4 614 860	2 756 653	7 605 948	X	
	JANUAR-DEZEMBER 1988	2 880 931	36 828	1 428 992	92 006 397	57 199 311	34 807 086	X	96 316 320	

\*) OHNE DEN SEEVERKEHR DER BINNENHAEFEN MIT HAEFEN AUSSERHALB DES BUNDESGBIETES. - ABKUEZUNGEN SIEHE HINWEIS S. 6.  
1) EINSCHLIESSLICH NICHT ERMITTELTEN HAEFEN.



6 GUETERVERKEHR UEBER SEE \*) IM DEZEMBER 1988 NACH GUETERHAUPTGRUPPEN UND VERKEHRSBEZIEHUNGEN

TONNEN

6.2 VERSAND

NR. DER SY- STE- MA- TIK	GUETERABTEILUNG --- GUETERHAUPTGRUPPE	NACH HAEFEN INNERHALB DES BUNDESGBIETES		IM GRENZUEBERSCHREITENDEN VERKEHR			JAN. BIS		
		ZUSAMMEN	DARUNTER BINNEN- SEE-VERK.	NACH HAEFEN DER DDR UND BERLIN (OST)	ZUSAMMEN	DAVON NACH EURO- PAEISCHEN	NACH AUSSEREURO- PAEISCHEN1)	INSGESAMT	DEZ. 1988
U	LANDWIRTSCH.ERZ.U.AE.	4 260	-	-	377 321	290 202	87 119	381 581	2 623 753
Z	00 LEBENDE TIERE	-	-	-	-	-	-	-	-
V	01 GETREIDE	4 260	-	-	377 321	290 202	87 119	381 581	2 623 753
Z	02 KARTOFFELN	-	-	-	-	-	-	-	-
Z	03 FRUECHTE, GEMUESE	-	-	-	-	-	-	-	-
Z	04 TEXTILE ROHSTOFFE	-	-	-	-	-	-	-	-
Z	05 HOLZ UND KORK	-	-	-	-	-	-	-	-
Z	06 ZUCKERRUEBEN	-	-	-	-	-	-	-	-
Z	09 PFL.U.TIER.ROHST.ANG.	-	-	-	-	-	-	-	-
U	AND.NAHRUNGSMITTEL	24 170	-	-	122 331	102 412	19 919	146 501	2 105 661
U	11 ZUCKER	-	-	-	-	-	-	-	-
Z	12 GETRAENKE	-	-	-	8 820	-	8 820	8 820	74 755
Z	13 AND.GENUSSMITTEL U.A.	-	-	-	-	-	-	-	-
Z	14 FLEISCH,EIER,MILCH	-	-	-	-	-	-	-	-
U	16 GETREIDE- U.AE.ERZGN.	-	-	-	-	-	-	-	1 493
U	17 FUTTERMITTEL	19 817	-	-	85 138	84 348	790	104 955	1 492 519
V	18 OELSAATEN,FETTE ANG.	4 353	-	-	28 373	18 064	10 309	32 726	536 894
U	FESTE MIN.BRENNSTOFFE	26 315	-	-	196 570	173 541	23 029	222 885	1 096 250
V	21 STEINKOEHLE,-BRIKETTS	23 257	-	-	20 841	20 841	-	44 098	378 203
U	22 BRAUNKOEHLE U.A.,TORF	-	-	-	-	-	-	-	3 924
V	23 KOKS	3 058	-	-	175 729	152 700	23 029	178 787	714 123
V	MINERALOELERZGN.U.AE.	47 435	-	17 157	190 198	190 198	-	254 790	3 373 873
V	31 ROHES ERDOEL	-	-	11 556	40 796	40 796	-	52 352	992 820
V	32 KRAFTSTOFFE,HEIZOEL	46 888	-	5 601	121 144	121 144	-	173 633	1 872 118
V	33 NATUR-,RAFFINERIEGAS	547	-	-	1 700	1 700	-	2 247	8 681
V	34 MINERALOELERZGN.ANG.	-	-	-	26 558	26 558	-	26 558	500 254
U	ERZE,METALLABFAELLE	-	-	-	32 751	32 735	16	32 751	440 292
V	41 EISENERZE	-	-	-	-	-	-	-	-
U	45 NE-METALLERZE	-	-	-	20 195	20 179	16	20 195	117 093
U	46 EISEN-,STAHLABFAELLE	-	-	-	12 556	12 556	-	12 556	323 199
Z	EISEN,NE-METALLE	-	-	-	-	-	-	-	-
Z	51 ROHEISEN,-STAHL	-	-	-	-	-	-	-	-
Z	52 STAHLHALBZEUG	-	-	-	-	-	-	-	-
Z	53 STAB-,FORMSTAHL U.A.	-	-	-	-	-	-	-	-
Z	54 STAHLBLECH,BANDSTAHL	-	-	-	-	-	-	-	-
Z	55 ROHRE,GIESSEPIEIERZGN.	-	-	-	-	-	-	-	-
Z	56 NE-METALLE,-HALBZEUG	-	-	-	-	-	-	-	-
U	STEINE U.ERDEN	7 300	-	-	10 750	9 935	815	18 050	239 638
U	61 SAND,KIES,BIMS,TON	6 540	-	-	1 143	1 143	-	7 683	75 053
Z	62 SALZ,SCHWEFEL,-KIES	-	-	-	-	-	-	-	-
U	63 AND.STEINE U.ERDEN	760	-	-	8 792	8 792	-	9 552	156 774
U	64 ZEMENT,KALK	-	-	-	815	-	815	815	7 811
Z	65 GIPS	-	-	-	-	-	-	-	-
Z	69 AND.MIN.BAUSTOFFE	-	-	-	-	-	-	-	-
V	DUENGEMITTEL	-	-	-	158 863	93 218	65 645	158 863	1 812 128
V	71 NAT.DUENGEMITTEL	-	-	-	6 534	6 534	-	6 534	78 690
V	72 CHEM.DUENGEMITTEL	-	-	-	152 329	86 684	65 645	152 329	1 733 438
U	CHEM.ERZEUGNISSE	-	-	-	195 871	182 509	13 362	195 871	2 258 394
U	81 CHEM.GRUNDSTOFFE U.A.	-	-	-	173 070	169 758	3 312	173 070	1 941 497
Z	82 ALUMINIUMOXID	-	-	-	-	-	-	-	-
V	83 BENZOL,TEER U.AE.	-	-	-	22 801	12 751	10 050	22 801	316 897
Z	84 ZELLSTOFF,ALTPAPIER	-	-	-	-	-	-	-	-
Z	89 AND.CHEM.ERZEUGNISSE	-	-	-	-	-	-	-	-
Z	AND.HALB-U.FERTIGERZ	-	-	-	-	-	-	-	-
Z	91 FAHRZEUGE	-	-	-	-	-	-	-	-
Z	92 LANDMASCHINEN	-	-	-	-	-	-	-	-
Z	93 EL.ERZGN.,MASCHINEN	-	-	-	-	-	-	-	-
Z	94 EBM-WAREN U.A.	-	-	-	-	-	-	-	-
Z	95 GLAS-U.A.MIN.WAREN	-	-	-	-	-	-	-	-
Z	96 LEDER- U.TEXTILWAREN	-	-	-	-	-	-	-	-
Z	97 SONSTIGE WAREN ANG.	-	-	-	-	-	-	-	-
	BES. TRANSPORTGUETER	22 214	-	1 209	2 793 995	1 247 679	1 546 316	2 817 418	32 773 113
	INSGESAMT	131 694	-	18 366	4 078 650	2 322 429	1 756 221	4 228 710	X
	JANUAR-DEZEMBER 1988	2 590 271	4 702	71 214	44 061 617	24 122 757	19 938 860	X	46 723 102

\*) OHNE DEN SEEVERKEHR DER BINNENHAEFEN MIT HAEFEN AUSSERHALB DES BUNDESGBIETES. - ABKUERZUNGEN SIEHE HINWEIS S. 6.

1) EINSCHLIESSLICH NICHT ERMITTELTEN HAEFEN.

## 7 GÜTERVERKEHR DER BUNDESLÄNDER NACH HAUPTVERKEHRSBEZIEHUNGEN \*)

BUNDES- LAND	INNERHALB DES BUNDES- LANDES V = E	TANNEN								INSGESAMT			
		VERKEHR DER BUNDESLÄNDER UNTEREINANDER		VERKEHR MIT DER DEUTSCHEN DEMOKRATISCHEN REP. UND BERLIN (OST)		GRENZ- UEBERSCHREITENDER VERKEHR		DEZEMBER		1988		JANUAR BIS DEZEMBER 1988	
		V	E	V	E	V	E	V	E	V	E	V	E
SCHLESWIG-HOLSTEIN	13 903	24 917	59 272	-	27 864	977 736	1 428 324	1 016 556	1 529 363	10 531 061	17 404 632		
HAMBURG	-	31 900	21 506	18 366	41 827	1 592 455	2 832 799	1 642 721	2 896 132	18 460 926	37 438 518		
NIEDERSACHSEN	11 442	52 973	20 913	-	8 176	596 093	1 410 558	660 508	1 451 089	6 949 957	23 748 071		
BREMEN	-	7 602	20 453	-	9 079	912 366	1 699 832	919 968	1 729 364	11 046 609	17 727 269		
UEBRIGE BUNDESLÄNDER	X	4 752	-	-	-	-	-	4 752	-	29 911	2 532		
BUNDESGBIET	25 345	122 144	122 144	18 366	86 946	4 078 650	7 371 513	4 244 505	7 605 948	47 018 464	96 321 022		

\*) OHNE DEN SEEVERKEHR DER BINNENHAEFEN MIT HAEFEN AUSSERHALB DES BUNDESGBIETES.

8 GÜETERVERKEHR NACH HAUPTVERKEHRSBEZIEHUNGEN, VERKEHRSGEBIETEN UND VERKEHRSBEZIRKEN \*)

TONNEN

NR. VERKEHRS- GEBIET DER SYST VERKEHRSBEZIRK	VERKEHR				GRENZ- UEBERSCHREITENDER VERKEHR		DEZEMBER 1988		INSGESAMT	
	INNERHALB DES BUNDES GEBIETES		MIT DER DDR UND BERLIN (OST)		V		V	E	BIS DEZEMBER 1988	
	V	E	V	E	V	E	V	E	V	E
01 SCHLESWIG-HOLSTEIN										
012 FLENSBURG/DSTSEE	508	12 362	-	5 792	36 748	41 196	37 256	59 350	190 757	733 979
013 HUSUM/NORDSEE	15 203	15 363	-	885	2 070	27 306	17 273	43 554	277 143	554 057
014 ITZEHOE	18 015	40 012	-	12 833	142 701	494 868	160 716	547 713	1 520 870	5 988 468
015 KIEL	-	179	-	2 765	86 127	139 357	86 127	142 301	694 091	1 482 361
016 NEUMÜNSTER	905	4 903	-	857	10 241	31 001	11 146	36 761	125 251	654 517
017 EUTIN	720	356	-	910	248 634	176 247	249 354	177 513	2 576 984	1 872 408
018 LÜBECK	3 469	-	-	3 822	451 215	518 349	454 684	522 171	5 145 965	6 118 842
019 SEGEBERG/RATZEBURG	-	-	-	-	-	-	-	-	-	-
ZUSAMMEN	38 820	73 175	-	27 864	977 736	1 428 324	1 016 556	1 529 363	10 531 061	17 404 632
02 HAMBURG										
020 HAMBURG	31 900	21 506	18 356	41 827	1 592 455	2 832 799	1 642 721	2 896 132	18 460 926	37 438 518
03 NIEDERSACHSEN NORD										
031 STADE/HARBURG	2 451	720	-	-	122 245	214 912	124 696	215 632	1 518 874	2 464 557
032 UELZEN	-	-	-	-	-	-	-	-	959	-
033 VERDEN	-	-	-	-	-	-	-	-	-	-
ZUSAMMEN	2 451	720	-	-	122 245	214 912	124 696	215 632	1 519 833	2 464 557
04 NIEDERSACHSEN WEST										
041 EMDEN	47 521	9 704	-	-	204 532	98 489	252 053	108 193	1 635 749	1 613 230
042 OLDENBURG	12 992	21 931	-	8 176	269 316	1 079 611	282 308	1 109 718	3 750 977	19 486 856
043 OSNABRUECK	-	-	-	-	-	-	-	-	250	-
044 EMSLAND	818	-	-	-	-	17 546	818	17 546	37 440	181 258
ZUSAMMEN	61 331	31 635	-	8 176	473 848	1 195 646	535 179	1 235 457	5 424 416	21 281 344
05 NIEDERSACHS. SÜD-OST										
051 BRAUNSCHWEIG	633	-	-	-	-	-	633	-	5 495	2 170
052 HANNOVER	-	-	-	-	-	-	-	-	-	-
053 HILDESHEIM	-	-	-	-	-	-	-	-	213	-
054 GOETTINGEN	-	-	-	-	-	-	-	-	-	-
ZUSAMMEN	633	-	-	-	-	-	633	-	5 708	2 170
06 BREMEN										
061 BREMEN	7 205	17 623	-	-	492 712	929 956	439 917	947 579	6 177 820	9 562 513
062 BREMERHAVEN	397	2 830	-	9 079	479 654	769 876	480 051	781 785	4 868 789	8 164 756
ZUSAMMEN	7 602	20 453	-	9 079	912 366	1 699 832	919 968	1 729 364	11 046 609	17 727 269
UEBRIGE VB	4 752	-	-	-	-	-	4 752	-	29 911	2 532
INSGESAMT	147 489	147 489	18 366	86 946	4 078 650	7 371 513	4 244 505	7 605 948	47 018 464	96 321 022

\*) OHNE DEN SEEVERKEHR DER BINNENHAEFEN MIT HAEFEN AUSSERHALB DES BUNDES GEBIETES.

9 CONTAINERVERKEHR UEBER SEE MIT HAEFEN AUSSERHALB DES BUNDESGBIETES \*)  
NACH CONTAINERART UND TEU \*\*) JANUAR BIS DEZEMBER 1988

EINLADEGEBIET	CONTAINERART		EMPFANG		BELADENE CONTAINER GEWICHT DER LADUNG TONNEN	DURCHSCHNITT- LICHE LADUNG JE CONTAINER	LEERE CONTAINER	
	GROESSENKLASSE VON... BIS UNTER...FUSS	CONTAINER INSGESAMT	ZUSAMMEN	TEU			ZUSAMMEN	ANTEIL AN CONTAINERN %
HAMBURG								
EUROPA	NORMAL-CONTAINER	20-30	97 312	72 716		x	24 596	25,3
	NORMAL-CONTAINER	30-40	-	-		-	-	-
	NORMAL-CONTAINER	40 U. MEHR	117 220	86 940		x	30 280	25,8
	KUEHL -CONTAINER	20-40	-	-		-	-	-
	FLUESSIGK.-CONT.	20-40	-	-		-	-	-
	ZUSAMMEN		214 532	159 656	1 801 575		54 876	25,6
AFRIKA	NORMAL-CONTAINER	20-30	53 002	32 480		x	20 522	38,7
	NORMAL-CONTAINER	30-40	-	-		-	-	-
	NORMAL-CONTAINER	40 U. MEHR	15 636	6 128		x	9 508	60,8
	KUEHL -CONTAINER	20-40	-	-		-	-	-
	FLUESSIGK.-CONT.	20-40	-	-		-	-	-
	ZUSAMMEN		68 638	38 608	469 764		30 030	43,8
AMERIKA	NORMAL-CONTAINER	20-30	57 380	44 673		x	12 707	22,1
	NORMAL-CONTAINER	30-40	-	-		-	-	-
	NORMAL-CONTAINER	40 U. MEHR	61 598	45 418		x	16 180	26,3
	KUEHL -CONTAINER	20-40	-	-		-	-	-
	FLUESSIGK.-CONT.	20-40	-	-		-	-	-
	ZUSAMMEN		118 978	90 091	1 002 877		28 887	24,3
DARUNTER: VEREINIGTE STAATEN	NORMAL-CONTAINER	20-30	14 315	9 043		x	5 272	36,8
	NORMAL-CONTAINER	30-40	-	-		-	-	-
	NORMAL-CONTAINER	40 U. MEHR	39 618	27 392		x	6 226	18,5
	KUEHL -CONTAINER	20-40	-	-		-	-	-
	FLUESSIGK.-CONT.	20-40	-	-		-	-	-
	ZUSAMMEN		47 933	36 435	343 025		11 498	24,0
KANADA	NORMAL-CONTAINER	20-30	11 656	10 109		x	1 547	13,3
	NORMAL-CONTAINER	30-40	-	-		-	-	-
	NORMAL-CONTAINER	40 U. MEHR	14 896	11 868		x	3 028	20,3
	KUEHL -CONTAINER	20-40	-	-		-	-	-
	FLUESSIGK.-CONT.	20-40	-	-		-	-	-
	ZUSAMMEN		26 552	21 977	255 491		4 575	17,2
ASIEN	NORMAL-CONTAINER	20-30	207 432	188 053		x	19 379	9,3
	NORMAL-CONTAINER	30-40	-	-		-	-	-
	NORMAL-CONTAINER	40 U. MEHR	205 880	173 120		x	32 760	15,9
	KUEHL -CONTAINER	20-40	-	-		-	-	-
	FLUESSIGK.-CONT.	20-40	-	-		-	-	-
	ZUSAMMEN		413 312	361 173	2 675 789		52 139	12,6
AUSTRALIEN	NORMAL-CONTAINER	20-30	26 027	17 265		x	8 762	33,7
	NORMAL-CONTAINER	30-40	-	-		-	-	-
	NORMAL-CONTAINER	40 U. MEHR	5 044	1 956		x	3 088	61,2
	KUEHL -CONTAINER	20-40	-	-		-	-	-
	FLUESSIGK.-CONT.	20-40	-	-		-	-	-
	ZUSAMMEN		31 071	19 221	263 374		11 850	38,1
NICHT ERMIT. LAENDER	NORMAL-CONTAINER	20-30	-	-		-	-	-
	NORMAL-CONTAINER	30-40	-	-		-	-	-
	NORMAL-CONTAINER	40 U. MEHR	-	-		-	-	-
	KUEHL -CONTAINER	20-40	-	-		-	-	-
	FLUESSIGK.-CONT.	20-40	-	-		-	-	-
	ZUSAMMEN		-	-	-		-	-
ALLE EINLADEGEBIETE	NORMAL-CONTAINER	20-30	441 153	355 187		x	85 966	19,5
	NORMAL-CONTAINER	30-40	-	-		-	-	-
	NORMAL-CONTAINER	40 U. MEHR	405 378	313 562		x	91 816	22,6
	KUEHL -CONTAINER	20-40	-	-		-	-	-
	FLUESSIGK.-CONT.	20-40	-	-		-	-	-
	INSGESAMT		846 531	668 749	6 213 379		177 782	21,0

\*) OHNE CONTAINER AUF LKW ODER EISENBahnWAGEN. -\*\*) TWENTY-Feet-Equivalent-Unit,

9 CONTAINERVERKEHR UEBER SEE MIT HAEFEN AUSSERHALB DES BUNDESGBIETES \*)  
NACH CONTAINERART UND TEU \*\*) JANUAR BIS DEZEMBER 1988

VERSAND

AUSLADEGEBIET	CONTAINERART GROESSENKLASSE VON... BIS UNTER... FUSS	CONTAINER INSGESAMT TEU	BELADENE CONTAINER		LEERE CONTAINER		
			ZUSAMMEN	GEWICHT DER LADUNG TONNEN	DURCHSCHNITT- LICHE LADUNG JE CONTAINER	ZUSAMMEN TEU	ANTEIL AN CONTAINERN %
HAMBURG							
EUROPA	NORMAL-CONTAINER 20-30	97 533	75 803	-	x	21 730	22,3
	NORMAL-CONTAINER 30-40	-	-	-	-	-	-
	NORMAL-CONTAINER 40 U. MEHR	101 088	70 474	-	x	30 614	30,3
	KUEHL -CONTAINER 20-40	-	-	-	-	-	-
	FLUESSIGK.-CONT. 20-40	-	-	-	-	-	-
	ZUSAMMEN	198 621	146 277	1 373 344	-	52 544	26,4
AFRIKA	NORMAL-CONTAINER 20-30	64 228	62 546	-	x	1 682	2,6
	NORMAL-CONTAINER 30-40	-	-	-	-	-	-
	NORMAL-CONTAINER 40 U. MEHR	18 234	17 966	-	x	268	1,5
	KUEHL -CONTAINER 20-40	-	-	-	-	-	-
	FLUESSIGK.-CONT. 20-40	-	-	-	-	-	-
	ZUSAMMEN	82 462	80 512	870 863	-	1 950	2,4
AMERIKA	NORMAL-CONTAINER 20-30	50 654	43 578	-	x	7 076	14,0
	NORMAL-CONTAINER 30-40	-	-	-	-	-	-
	NORMAL-CONTAINER 40 U. MEHR	69 462	66 948	-	x	2 514	3,6
	KUEHL -CONTAINER 20-40	-	-	-	-	-	-
	FLUESSIGK.-CONT. 20-40	-	-	-	-	-	-
	ZUSAMMEN	120 116	110 526	1 062 033	-	9 590	8,0
DARUNTER: VEREINIGTE STAATEN	NORMAL-CONTAINER 20-30	11 495	11 184	-	x	311	2,7
	NORMAL-CONTAINER 30-40	-	-	-	-	-	-
	NORMAL-CONTAINER 40 U. MEHR	40 750	40 052	-	x	698	1,7
	KUEHL -CONTAINER 20-40	-	-	-	-	-	-
	FLUESSIGK.-CONT. 20-40	-	-	-	-	-	-
	ZUSAMMEN	52 245	51 236	463 623	-	1 009	1,9
KANADA	NORMAL-CONTAINER 20-30	12 191	11 933	-	x	258	2,1
	NORMAL-CONTAINER 30-40	-	-	-	-	-	-
	NORMAL-CONTAINER 40 U. MEHR	16 472	16 326	-	x	146	0,9
	KUEHL -CONTAINER 20-40	-	-	-	-	-	-
	FLUESSIGK.-CONT. 20-40	-	-	-	-	-	-
	ZUSAMMEN	28 663	28 259	291 398	-	404	1,4
ASIEN	NORMAL-CONTAINER 20-30	154 398	143 460	-	x	10 938	7,1
	NORMAL-CONTAINER 30-40	-	-	-	-	-	-
	NORMAL-CONTAINER 40 U. MEHR	182 186	174 918	-	x	7 268	4,0
	KUEHL -CONTAINER 20-40	-	-	-	-	-	-
	FLUESSIGK.-CONT. 20-40	-	-	-	-	-	-
	ZUSAMMEN	336 584	318 378	3 490 228	-	18 206	5,4
AUSTRALIEN	NORMAL-CONTAINER 20-30	41 188	38 059	-	x	3 129	7,6
	NORMAL-CONTAINER 30-40	-	-	-	-	-	-
	NORMAL-CONTAINER 40 U. MEHR	8 980	8 494	-	x	486	5,4
	KUEHL -CONTAINER 20-40	-	-	-	-	-	-
	FLUESSIGK.-CONT. 20-40	-	-	-	-	-	-
	ZUSAMMEN	50 168	46 553	506 630	-	3 615	7,2
NICHT ERMIT. LAENDER	NORMAL-CONTAINER 20-30	-	-	-	-	-	-
	NORMAL-CONTAINER 30-40	-	-	-	-	-	-
	NORMAL-CONTAINER 40 U. MEHR	-	-	-	-	-	-
	KUEHL -CONTAINER 20-40	-	-	-	-	-	-
	FLUESSIGK.-CONT. 20-40	-	-	-	-	-	-
	ZUSAMMEN	-	-	-	-	-	-
ALLE AUSLADEGEBIETE	NORMAL-CONTAINER 20-30	408 001	363 446	-	x	44 555	10,9
	NORMAL-CONTAINER 30-40	-	-	-	-	-	-
	NORMAL-CONTAINER 40 U. MEHR	379 950	338 800	-	x	41 150	10,8
	KUEHL -CONTAINER 20-40	-	-	-	-	-	-
	FLUESSIGK.-CONT. 20-40	-	-	-	-	-	-
	INSGESAMT	787 951	702 246	7 303 098	-	85 705	10,9

\*) OHNE CONTAINER AUF LKW ODER EISENBahnWAGEN.\*\*) TWENTY-FEET-EQUIVALENT-UNIT.

9 CONTAINERVERKEHR UEBER SEE MIT HAEFEN AUSSERHALB DES BUNDESGBIETES \*)  
NACH CONTAINERART UND TEU \*\*) JANUAR BIS DEZEMBER 1988

EMPFANG

EINLADEGEBIET	CONTAINERART GROESSENKLASSE VON... BIS UNTER... FUSS	CONTAINER		BELADENE CONTAINER		LEERE CONTAINER	
		INSGESAMT	ZUSAMMEN	GEWICHT DER LADUNG	DURCHSCHNITT- LICHE LADUNG JE CONTAINER	ZUSAMMEN	ANTEIL AN CONTAINERN %
		TEU		TONNEN		TEU	
BREMISCHE HAEFEN							
EUROPA	NORMAL-CONTAINER 20-30	41 880	29 356	449 251	15,3	12 524	29,9
	NORMAL-CONTAINER 30-40	-	-	-	-	-	-
	NORMAL-CONTAINER 40 U. MEHR	124 748	80 288	663 649	16,5	44 460	35,6
	KUEHL -CONTAINER 20-40	-	-	-	X	-	-
	FLUESSIGK.-CONT. 20-40	-	-	-	X	-	-
	ZUSAMMEN	166 628	109 644	1 112 900	X	56 984	34,2
AFRIKA	NORMAL-CONTAINER 20-30	17 107	11 260	159 172	14,1	5 847	34,2
	NORMAL-CONTAINER 30-40	-	-	-	-	-	-
	NORMAL-CONTAINER 40 U. MEHR	5 634	3 060	24 019	15,7	2 574	45,7
	KUEHL -CONTAINER 20-40	-	-	-	X	-	-
	FLUESSIGK.-CONT. 20-40	-	-	-	X	-	-
	ZUSAMMEN	22 741	14 320	183 191	X	8 421	37,0
AMERIKA	NORMAL-CONTAINER 20-30	65 713	44 706	585 103	13,1	21 007	32,0
	NORMAL-CONTAINER 30-40	-	-	-	-	-	-
	NORMAL-CONTAINER 40 U. MEHR	190 008	147 956	935 940	12,7	42 052	22,1
	KUEHL -CONTAINER 20-40	-	-	-	X	-	-
	FLUESSIGK.-CONT. 20-40	-	-	-	X	-	-
	ZUSAMMEN	255 721	192 662	1 521 043	X	63 059	24,7
DARUNTER: VEREINIGTE STAATEN	NORMAL-CONTAINER 20-30	34 481	19 696	214 740	10,9	14 785	42,9
	NORMAL-CONTAINER 30-40	-	-	-	-	-	-
	NORMAL-CONTAINER 40 U. MEHR	167 458	130 342	806 548	12,4	37 116	22,2
	KUEHL -CONTAINER 20-40	-	-	-	X	-	-
	FLUESSIGK.-CONT. 20-40	-	-	-	X	-	-
	ZUSAMMEN	201 939	150 038	1 021 288	X	51 901	25,7
KANADA	NORMAL-CONTAINER 20-30	6 665	5 399	81 963	15,2	1 266	19,0
	NORMAL-CONTAINER 30-40	-	-	-	-	-	-
	NORMAL-CONTAINER 40 U. MEHR	11 846	8 948	66 248	14,8	2 898	24,5
	KUEHL -CONTAINER 20-40	-	-	-	X	-	-
	FLUESSIGK.-CONT. 20-40	-	-	-	X	-	-
	ZUSAMMEN	18 511	14 347	148 211	X	4 164	22,5
ASIEN	NORMAL-CONTAINER 20-30	35 909	26 708	253 201	9,5	9 201	25,6
	NORMAL-CONTAINER 30-40	-	-	-	-	-	-
	NORMAL-CONTAINER 40 U. MEHR	30 042	24 268	119 674	9,9	5 774	19,2
	KUEHL -CONTAINER 20-40	-	-	-	X	-	-
	FLUESSIGK.-CONT. 20-40	-	-	-	X	-	-
	ZUSAMMEN	65 951	50 976	372 875	X	14 975	22,7
AUSTRALIEN	NORMAL-CONTAINER 20-30	2 749	1 497	23 347	15,6	1 252	45,5
	NORMAL-CONTAINER 30-40	-	-	-	-	-	-
	NORMAL-CONTAINER 40 U. MEHR	452	36	217	12,1	416	92,0
	KUEHL -CONTAINER 20-40	-	-	-	X	-	-
	FLUESSIGK.-CONT. 20-40	-	-	-	X	-	-
	ZUSAMMEN	3 201	1 533	23 564	X	1 668	52,1
NICHT ERMIT. LAENDER	NORMAL-CONTAINER 20-30	2	2	3	1,5	-	-
	NORMAL-CONTAINER 30-40	-	-	-	-	-	-
	NORMAL-CONTAINER 40 U. MEHR	4	4	13	6,5	-	-
	KUEHL -CONTAINER 20-40	-	-	-	X	-	-
	FLUESSIGK.-CONT. 20-40	-	-	-	X	-	-
	ZUSAMMEN	6	6	16	X	-	-
ALLE EINLADEGEBIETE	NORMAL-CONTAINER 20-30	163 360	113 529	1 470 077	12,9	49 831	30,5
	NORMAL-CONTAINER 30-40	-	-	-	-	-	-
	NORMAL-CONTAINER 40 U. MEHR	350 888	255 612	1 743 512	13,6	95 276	27,2
	KUEHL -CONTAINER 20-40	-	-	-	X	-	-
	FLUESSIGK.-CONT. 20-40	-	-	-	X	-	-
	INSGESAMT	514 248	369 141	3 213 589	X	145 107	28,2

\*) OHNE CONTAINER AUF LKW ODER EISENBahnWAGEN. -\*\*) TWENTY- FEET-EQUIVALENT-UNIT.

9 CONTAINERVERKEHR UEBER SEE MIT HAEFEN AUSSERHALB DES BUNDESGBIETES \*)  
NACH CONTAINERART UND TEU \*\*) JANUAR BIS DEZEMBER 1988

VERSAND

AUSLADEGEBIET	CONTAINERART GROESSENKLASSE VON...BIS UNTER...FUSS	CONTAINER INSGESAMT	BELADENE CONTAINER		LEERE CONTAINER		
			ZUSAMMEN	TEU	ZUSAMMEN	ANTEIL AN CONTAINERN %	
				GEWICHT DER LADUNG	DURCHSCHNITT- LICHE LADUNG JE CONTAINER		
				TONNEN			
BREMISCHE HAEFEN							
EUROPA	NORMAL-CONTAINER 20-30	30 201	19 424	236 615	12,2	10 777	35,7
	NORMAL-CONTAINER 30-40	-	-	-	-	-	-
	NORMAL-CONTAINER 40 U. MEHR	74 874	45 790	335 125	14,6	29 084	38,8
	KUEHL -CONTAINER 20-40	-	-	-	X	-	-
	FLUESSIGK.-CONT. 20-40	-	-	-	X	-	-
	ZUSAMMEN	105 075	65 214	571 740	X	39 861	37,9
AFRIKA	NORMAL-CONTAINER 20-30	23 623	23 486	284 523	12,1	137	0,6
	NORMAL-CONTAINER 30-40	-	-	-	-	-	-
	NORMAL-CONTAINER 40 U. MEHR	8 012	7 932	46 865	11,8	80	1,0
	KUEHL -CONTAINER 20-40	-	-	-	X	-	-
	FLUESSIGK.-CONT. 20-40	-	-	-	X	-	-
	ZUSAMMEN	31 635	31 418	331 388	X	217	0,7
AMERIKA	NORMAL-CONTAINER 20-30	88 367	83 187	1 149 822	13,8	5 180	5,9
	NORMAL-CONTAINER 30-40	-	-	-	-	-	-
	NORMAL-CONTAINER 40 U. MEHR	271 278	252 092	1 648 524	13,1	19 186	7,1
	KUEHL -CONTAINER 20-40	-	-	-	X	-	-
	FLUESSIGK.-CONT. 20-40	-	-	-	X	-	-
	ZUSAMMEN	359 645	335 279	2 798 346	X	24 366	6,8
DARUNTER: VEREINIGTE STAATEN	NORMAL-CONTAINER 20-30	50 531	49 687	691 599	13,9	844	1,7
	NORMAL-CONTAINER 30-40	-	-	-	-	-	-
	NORMAL-CONTAINER 40 U. MEHR	233 776	215 690	1 402 641	13,0	18 086	7,7
	KUEHL -CONTAINER 20-40	-	-	-	X	-	-
	FLUESSIGK.-CONT. 20-40	-	-	-	X	-	-
	ZUSAMMEN	284 307	265 377	2 094 240	X	18 930	6,7
KANADA	NORMAL-CONTAINER 20-30	10 233	10 212	150 136	14,7	21	0,2
	NORMAL-CONTAINER 30-40	-	-	-	-	-	-
	NORMAL-CONTAINER 40 U. MEHR	20 856	20 584	143 186	13,9	272	1,3
	KUEHL -CONTAINER 20-40	-	-	-	X	-	-
	FLUESSIGK.-CONT. 20-40	-	-	-	X	-	-
	ZUSAMMEN	31 089	30 796	293 322	X	293	0,9
ASIEN	NORMAL-CONTAINER 20-30	56 056	55 194	782 861	14,2	862	1,5
	NORMAL-CONTAINER 30-40	-	-	-	-	-	-
	NORMAL-CONTAINER 40 U. MEHR	47 500	45 910	345 784	15,1	1 590	3,3
	KUEHL -CONTAINER 20-40	-	-	-	X	-	-
	FLUESSIGK.-CONT. 20-40	-	-	-	X	-	-
	ZUSAMMEN	103 556	101 104	1 128 645	X	2 452	2,4
AUSTRALIEN	NORMAL-CONTAINER 20-30	168	168	3 531	21,0	-	-
	NORMAL-CONTAINER 30-40	-	-	-	-	-	-
	NORMAL-CONTAINER 40 U. MEHR	-	-	-	-	-	-
	KUEHL -CONTAINER 20-40	-	-	-	X	-	-
	FLUESSIGK.-CONT. 20-40	-	-	-	X	-	-
	ZUSAMMEN	168	168	3 531	X	-	-
NICHT ERMIT. LAENDER	NORMAL-CONTAINER 20-30	-	-	-	-	-	-
	NORMAL-CONTAINER 30-40	-	-	-	-	-	-
	NORMAL-CONTAINER 40 U. MEHR	-	-	-	-	-	-
	KUEHL -CONTAINER 20-40	-	-	-	X	-	-
	FLUESSIGK.-CONT. 20-40	-	-	-	X	-	-
	ZUSAMMEN	-	-	-	X	-	-
ALLE AUSLADEGEBIETE	NORMAL-CONTAINER 20-30	198 415	181 459	2 457 352	13,5	16 956	8,5
	NORMAL-CONTAINER 30-40	-	-	-	-	-	-
	NORMAL-CONTAINER 40 U. MEHR	401 664	351 724	2 376 298	13,5	49 940	12,4
	KUEHL -CONTAINER 20-40	-	-	-	X	-	-
	FLUESSIGK.-CONT. 20-40	-	-	-	X	-	-
	INSGESAMT	600 079	533 183	4 833 650	X	66 896	11,1

\*) OHNE CONTAINER AUF LKW ODER EISENBahnWAGEN. -\*\*) TWENTY-FEET-EQUIVALENT-UNIT.

10 ANZAHL UND EIGENGEWICHTE DER BEFOERDERTEN FAHRZEUGE DES REISE- UND  
IM PERSONEN- UND/ODER GÜTERVERKEHR EINGESETZTE FAHRZEUGE

LFD. NR.	GEGENSTAND DER NACHWEISUNG	DAVON						
		ZUSAMMEN TONNEN	PKW, ANZAHL	OMNIBUSSE TONNEN	LASTKRAFTWAGEN 1) ANZAHL	TONNEN	EISENBahnWAGEN ANZAHL	TONNEN
							NACH VERKEHRS	
1	VERKEHR INNERHALB DES BUNDESGBIETES 3)	42 728	18 800	18 642	4 516	24 086	-	-
2	VERSAND NACH HAEFEN AUSSERHALB DES BUNDESGBE.	477 384	43 833	50 095	28 473	210 370	9 425	160 668
3	EUROPAEISCHE HAEFEN	477 155	43 833	50 095	28 473	210 370	9 425	160 668
4	EUROPAEISCHE GEMEINSCHAFTEN	280 951	39 865	38 325	13 915	102 151	8 289	132 268
5	UEBRIGES EUROPA	196 204	9 568	11 770	14 558	108 219	1 136	28 400
6	DAR.: SOWJETUNION	161	-	-	-	-	-	-
7	NORWEGEN	12 068	642	604	1 148	8 410	-	-
8	SCHWEDEN	141 670	5 942	7 655	12 872	97 031	413	10 325
9	FINNLAND	42 090	3 334	3 328	538	2 778	723	18 075
10	AUSSEREUROPAEISCHE HAEFEN	229	-	-	-	-	-	-
11	AFRIKA	-	-	-	-	-	-	-
12	NORDAMERIKA	208	-	-	-	-	-	-
13	MITTEL- UND SUEDAMERIKA	-	-	-	-	-	-	-
14	ASIEN	21	-	-	-	-	-	-
15	AUSTRALIEN, OZEANIEN	-	-	-	-	-	-	-
16	POLARGBIETE	-	-	-	-	-	-	-
17	NICHT ERMITTELTE LAENDER	-	-	-	-	-	-	-
18	EMPFANG AUS HAEFEN AUSSERHALB DES BUNDESGBE.	474 346	40 098	46 769	27 350	204 538	9 867	165 826
19	EUROPAEISCHE HAEFEN	474 339	40 098	46 769	27 350	204 538	9 867	165 826
20	EUROPAEISCHE GEMEINSCHAFTEN	272 626	32 734	37 205	12 077	89 241	8 748	137 851
21	UEBRIGES EUROPA	201 713	7 364	9 564	15 273	115 297	1 119	27 975
22	DAR.: SOWJETUNION	-	-	-	-	-	-	-
23	NORWEGEN	10 315	610	584	842	6 155	-	-
24	SCHWEDEN	151 650	6 197	8 118	14 123	106 704	427	10 675
25	FINNLAND	39 410	457	524	308	2 438	692	17 300
26	AUSSEREUROPAEISCHE HAEFEN	7	-	-	-	-	-	-
27	AFRIKA	-	-	-	-	-	-	-
28	NORDAMERIKA	7	-	-	-	-	-	-
29	MITTEL- UND SUEDAMERIKA	-	-	-	-	-	-	-
30	ASIEN	-	-	-	-	-	-	-
31	AUSTRALIEN, OZEANIEN	-	-	-	-	-	-	-
32	POLARGBIETE	-	-	-	-	-	-	-
33	NICHT ERMITTELTE LAENDER	-	-	-	-	-	-	-
34	INSGESAMT	994 458	102 731	115 506	60 339	438 994	19 292	326 494
							NACH	VER
35	LUEBECK	213 815	7 875	10 633	17 431	130 995	1 136	28 400
36	KIEL	28 445	4 315	5 139	2 294	17 340	-	-
37	HAMBURG	4 126	1 066	1 123	45	425	-	-
38	BREMISCHE HAEFEN	359	-	-	-	-	-	-
39	BREMEN STADT	-	-	-	-	-	-	-
40	BREMERHAVEN	359	-	-	-	-	-	-
41	EMDEN	5 266	1 464	1 318	472	3 776	-	-
42	PUTTGARDEN	219 389	24 383	26 647	8 364	60 474	8 289	132 268
43	UEBRIGE HAEFEN	48 308	23 018	23 298	4 394	21 621	-	-
44	ZUSAMMEN	519 708	62 121	68 158	33 004	234 631	9 425	160 668
							NACH	EM
45	LUEBECK	216 706	8 278	11 411	17 735	133 579	1 119	27 975
46	KIEL	28 348	4 136	4 803	2 189	16 599	-	-
47	HAMBURG	3 651	949	927	87	827	-	-
48	BREMISCHE HAEFEN	41	-	-	-	-	-	-
49	BREMEN STADT	-	-	-	-	-	-	-
50	BREMERHAVEN	41	-	-	-	-	-	-
51	EMDEN	5 274	1 467	1 321	475	3 800	-	-
52	PUTTGARDEN	214 248	22 683	25 250	7 107	51 147	8 748	137 851
53	UEBRIGE HAEFEN	48 806	21 385	21 699	4 273	22 672	-	-
54	ZUSAMMEN	517 074	58 898	65 411	31 866	228 624	9 867	165 826
							NACH FLAGGEN IM VERKEHR MIT HAEFEN	VER
55	BUNDESREPUBLIK DEUTSCHLAND	161 898	12 747	14 659	6 300	45 956	6 023	93 300
56	DAENEMARK	107 371	18 021	19 634	4 216	30 638	2 989	57 043
57	FINNLAND	15 392	1 869	1 862	381	2 178	-	-
58	GROSSBRITANNIEN	44	-	-	-	-	-	-
59	LIBERIA	2 426	-	-	-	-	-	-
60	NIEDERLANDE	-	-	-	-	-	-	-
61	NORWEGEN	7 260	389	363	702	5 172	-	-
62	SCHWEDEN	125 981	5 893	6 919	11 364	85 041	413	10 325
63	VEREINIGTE STAATEN	-	-	-	-	-	-	-
64	UEBRIGE FLAGGEN	57 012	4 914	6 658	5 510	41 385	-	-
65	ZUSAMMEN	477 384	43 833	50 095	28 473	210 370	9 425	160 668
							NACH	EM
66	BUNDESREPUBLIK DEUTSCHLAND	165 937	11 192	12 757	5 338	39 712	6 053	104 832
67	DAENEMARK	98 845	17 543	19 090	4 062	29 281	3 387	50 319
68	FINNLAND	14 245	442	505	259	2 064	-	-
69	GROSSBRITANNIEN	7	-	-	-	-	-	-
70	LIBERIA	2 655	-	-	2	16	-	-
71	NIEDERLANDE	-	-	-	-	-	-	-
72	NORWEGEN	5 084	354	327	353	2 579	-	-
73	SCHWEDEN	134 916	5 407	7 107	12 453	93 824	427	10 675
74	VEREINIGTE STAATEN	-	-	-	-	-	-	-
75	UEBRIGE FLAGGEN	52 657	5 160	6 983	4 883	37 062	-	-
76	ZUSAMMEN	474 346	40 098	46 769	27 350	204 538	9 867	165 826

\*) OHNE DEN SEEVERKEHR DER BINNENHAEFEN MIT HAEFEN AUSSERHALB DES BUNDESGBIETES.-1) LKW UND ANHAENGER SIND GETRENNT GEZAEHLT WORDEN.



GUETERVERKEHRS SOWIE DER TRANSPORTBEHALTER \*) IM DEZEMBER 1988

CONTAINER VON 20 FUSS UND DARUEBER 2)

	TRAILER		ZUSAMMEN						DABOV						TRAEGERSCIFFSLEICHTER				INSGESAMT TONNEN	LFD. NR.
	ANZAHL	TONNEN	TEU	TONNEN		BELADEN		LEER		BELADEN		LEER		TONNEN	ANZAHL	TONNEN				
				TEU	TONNEN	TEU	TONNEN	TEU	TONNEN	ANZAHL	TONNEN	ANZAHL	TONNEN							
BEZIEHUNGEN	-	-	733	1 495	438	883	295	612	-	-	-	-	-	-	-	-	44 223	1		
9 339	56 251	130 550	276 874	119 318	252 368	11 232	24 506	40	4 400	4	300	758 958	2							
9 303	56 022	28 789	64 171	21 434	48 136	7 355	16 035	30	2 250	4	300	543 876	3							
1 379	8 207	10 670	24 789	8 771	20 432	1 899	4 357	30	2 250	4	300	308 290	4							
7 924	47 815	18 119	39 382	12 663	27 704	5 456	11 678	-	-	-	-	235 586	5							
23	161	574	1 252	232	21	477	342	-	-	-	-	1 413	6							
368	3 054	3 124	5 803	1 779	3 694	1 345	3 109	-	-	-	-	18 871	7							
5 010	26 659	6 701	14 424	5 331	11 541	1 370	2 883	-	-	-	-	156 094	8							
2 518	17 909	4 042	9 304	3 305	7 765	737	1 539	-	-	-	-	51 394	9							
36	225	161 761	212 703	97 884	204 232	3 877	8 471	10	2 150	-	-	215 082	10							
-	-	9 987	20 984	9 939	20 880	48	104	10	2 150	-	-	23 134	11							
33	208	37 589	79 444	35 877	75 821	1 712	3 623	-	-	-	-	79 652	12							
-	-	7 358	15 307	6 613	13 592	745	1 715	-	-	-	-	15 307	13							
3	21	41 783	86 403	40 517	83 613	1 266	2 790	-	-	-	-	86 424	14							
-	-	5 044	10 565	4 938	10 326	106	239	-	-	-	-	10 565	15							
-	-	-	-	-	-	-	-	-	-	-	-	-	16							
-	-	-	-	-	-	-	-	-	-	-	-	-	17							
8 864	57 213	127 438	268 051	94 080	197 384	33 358	70 667	20	2 060	-	-	744 457	18							
8 862	57 206	39 678	85 283	27 214	58 715	12 464	26 568	16	1 200	-	-	560 822	19							
1 383	8 329	17 313	37 317	9 748	21 900	7 565	15 417	16	1 200	-	-	311 143	20							
7 479	48 877	22 365	47 966	17 466	36 815	4 899	11 151	-	-	-	-	249 679	21							
-	-	587	1 206	423	881	164	325	-	-	-	-	1 206	22							
431	3 576	4 262	9 089	3 047	6 199	1 215	2 890	-	-	-	-	19 404	23							
4 720	26 153	7 057	15 101	6 037	12 688	1 020	2 413	-	-	-	-	166 751	24							
2 328	19 148	5 233	11 556	4 115	8 804	1 118	2 752	-	-	-	-	50 966	25							
2	7	87 760	182 768	66 866	138 669	20 894	44 099	4	860	-	-	183 635	26							
-	-	6 979	14 562	4 240	8 749	2 739	5 813	4	860	-	-	15 422	27							
2	7	27 929	57 589	20 843	43 331	7 086	14 258	-	-	-	-	57 596	28							
-	-	7 026	14 891	4 634	9 913	2 392	4 978	-	-	-	-	14 891	29							
-	-	42 977	89 554	35 515	73 211	7 462	16 343	-	-	-	-	89 554	30							
-	-	2 849	6 172	1 634	3 465	1 215	2 707	-	-	-	-	6 172	31							
-	-	-	-	-	-	-	-	-	-	-	-	-	32							
-	-	-	-	-	-	-	-	-	-	-	-	-	33							
18 203	113 464	258 721	546 420	213 836	450 635	44 885	95 785	60	6 460	4	300	1 547 638	34							
HAEFEN																				
SAND																				
7 671	43 787	2 663	7 040	2 399	6 374	264	666	-	-	-	-	220 855	35							
702	5 966	54	106	46	88	8	18	-	-	-	-	28 551	36							
370	2 578	68 168	142 529	62 230	129 270	5 938	13 259	10	2 150	-	-	148 805	37							
57	359	55 910	116 495	51 563	107 727	4 347	8 768	-	-	-	-	116 854	38							
-	-	7 073	14 282	6 462	13 046	611	1 236	-	-	-	-	14 282	39							
57	359	48 837	102 213	45 101	94 681	3 736	7 532	-	-	-	-	102 572	40							
44	172	-	-	-	-	-	-	-	-	-	-	5 266	41							
-	-	3 044	9 132	2 808	8 424	236	708	-	-	-	-	228 521	42							
495	3 389	975	2 121	432	813	543	1 308	30	2 250	4	300	52 979	43							
9 339	56 251	130 814	277 423	119 478	252 696	11 336	24 727	40	4 400	4	300	801 831	44							
PFANG																				
7 077	43 741	3 029	7 339	2 528	5 750	501	1 589	-	-	-	-	224 045	45							
817	6 946	48	96	43	85	5	11	-	-	-	-	28 444	46							
271	1 837	72 883	153 470	54 720	114 061	18 163	39 409	4	860	-	-	157 981	47							
7	41	45 096	100 335	34 756	71 724	14 340	28 611	-	-	-	-	100 376	48							
-	-	6 117	12 726	4 306	9 055	1 811	3 671	-	-	-	-	12 726	49							
7	41	42 979	87 609	30 450	62 669	12 529	24 940	-	-	-	-	87 650	50							
41	153	-	-	-	-	-	-	-	-	-	-	5 274	51							
-	-	2 065	6 195	1 644	4 932	421	1 263	-	-	-	-	220 443	52							
651	4 435	1 050	2 111	827	1 715	223	396	16	1 200	-	-	52 117	53							
8 864	57 213	128 171	269 546	94 518	198 267	33 653	71 279	20	2 060	-	-	788 680	54							
AUSSERHALB DES BUNDESGBIETES																				
SAND																				
1 173	7 983	28 519	60 518	25 609	54 360	2 910	6 158	10	2 150	-	-	224 566	55							
7	56	6 620	15 466	6 496	15 100	124	366	-	-	-	-	122 837	56							
1 615	11 352	1 828	4 438	1 605	3 953	223	485	-	-	-	-	19 830	57							
7	44	10 632	21 895	10 391	21 368	241	527	-	-	-	-	21 939	58							
366	2 426	1 733	3 596	1 544	3 127	189	469	30	2 250	4	300	8 572	59							
-	-	6 853	14 127	6 558	13 492	295	635	-	-	-	-	14 127	60							
210	1 725	2 186	4 936	1 125	2 363	1 061	2 573	-	-	-	-	12 196	61							
4 320	23 696	2 018	4 500	1 679	3 736	339	764	-	-	-	-	130 481	62							
-	-	12 363	25 063	11 035	22 289	1 328	2 774	-	-	-	-	25 063	63							
1 641	8 969	57 798	122 335	53 276	112 580	4 522	9 755	-	-	-	-	179 347	64							
9 339	56 251	130 550	276 874	119 318	252 368	11 232	24 506	40	4 400	4	300	758 958	65							
PFANG																				
896	8 636	31 281	66 021	22 552	47 815	8 729	18 206	4	860	-	-	232 818	66							
5	155	5 113	11 629	4 274	9 620	839	2 009	-	-	-	-	110 474	67							
1 594	11 676	1 579	3 871	1 186	2 663	393	1 208	-	-	-	-	18 116	68							
2	7	9 950	20 816	7 380	15 247	2 570	5 569	-	-	-	-	20 823	69							
392	2 639	1 116	2 309	776	1 652	340	657	16	1 200	-	-	6 164	70							
-	-	6 348	13 032	3 975	8 119	2 373	4 913	-	-	-	-	13 032	71							
265	2 178	2 279	4 849	1 275	2 480	1 004	2 369	-	-	-	-	9 933	72							
4 129	23 310	2 369	5 195	1 753	3 750	616	1 445	-	-	-	-	140 111	73							
-	-	9 938	20 559	7 953	16 711	1 985	3 848	-	-	-	-	20 559	74							
1 581	8 612	57 465	119 770	42 956	89 327	14 509	30 443	-	-	-	-	172 427	75							
8 864	57 213	127 438	268 051	94 080	197 384	33 358	70 667	20	2 060	-	-	744 457	76							

-2) EINSCHL. CONTAINER AUF LKW ODER EISENBHAWAGEN.- 3) EMPFANG AUS ALLEN HAEFEN DES BUNDESGBIETES SOWIE VERSAND NACH BINNENHAEFEN DES BUNDESGBIETES.

11 Gesamtverkehr auf dem Nord-Ostsee-Kanal im Dezember 1988 nach der Verwendungsart der Fahrzeuge

Verwendungsart	Insgesamt			Richtung Brunsbüttel - Holtenau (West-Ost)			Richtung Holtenau - Brunsbüttel (Ost-West)		
	Anzahl	1 000 NRT	1 000 BRT	Anzahl	1 000 NRT	1 000 BRT	Anzahl	1 000 NRT	1 000 BRT
Alle Fahrzeuge									
Handelsschiffe <sup>1)</sup> .....	3 800	3 964,5	7 013,3	1 895	1 958,7	3 444,5	1 905	2 005,8	3 568,8
darunter: Tanker .....	844	704,9	1 224,7	418	359,9	623,5	426	345,1	601,2
Binnenschiffe .....	437	139,5	212,2	213	68,5	103,8	224	71,0	108,4
Fischereifahrzeuge .....	27	2,8	6,0	23	1,9	3,7	4	0,9	2,3
Dienstfahrzeuge .....	12	3,3	9,0	7	1,8	5,1	5	1,5	3,9
Militärfahrzeuge .....	65	18,8	44,1	27	7,7	18,5	38	11,1	25,6
Spezialfahrzeuge .....	165	22,6	55,4	83	9,7	28,1	82	13,0	27,4
Sportfahrzeuge .....	1	0,5	0,7	-	-	-	1	0,5	0,7
Insgesamt ...	4 070	4 012,6	7 128,6	2 035	1 979,8	3 499,8	2 035	2 032,8	3 628,7
Januar - Dezember 1988 ...	46 825	43 755,3	77 850,3	23 568	21 188,1	37 613,0	23 257	22 567,2	40 237,3
Fahrzeuge der Bundesrepublik Deutschland									
Handelsschiffe <sup>1)</sup> .....	1 720	776,5	1 219,7	839	393,7	621,3	881	382,8	598,4
darunter: Tanker .....	586	290,3	473,7	290	154,3	250,9	296	136,1	222,8
Binnenschiffe .....	431	138,4	210,5	209	67,7	102,4	222	70,8	108,1
Fischereifahrzeuge .....	13	0,4	1,0	13	0,4	1,0	-	-	-
Dienstfahrzeuge .....	12	3,3	9,0	7	1,8	5,1	5	1,5	3,9
Militärfahrzeuge .....	50	13,9	32,4	24	6,7	16,8	26	7,2	15,6
Spezialfahrzeuge .....	150	16,3	39,9	74	4,9	17,0	76	11,4	22,9
Sportfahrzeuge .....	-	-	-	-	-	-	-	-	-
Zusammen ...	1 945	810,4	1 302,0	957	407,5	661,1	988	402,9	640,8
Januar - Dezember 1988 ...	23 951	9 340,8	15 375,5	12 092	4 694,4	7 721,5	11 859	4 646,4	7 654,1
Fahrzeuge der Deutschen Demokratischen Republik									
Handelsschiffe <sup>1)</sup> .....	163	315,6	611,2	77	129,9	250,2	86	185,7	361,0
darunter: Tanker .....	7	6,3	19,1	2	0,8	1,8	5	5,5	17,3
Binnenschiffe .....	-	-	-	-	-	-	-	-	-
Fischereifahrzeuge .....	-	-	-	-	-	-	-	-	-
Dienstfahrzeuge .....	-	-	-	-	-	-	-	-	-
Militärfahrzeuge .....	-	-	-	-	-	-	-	-	-
Spezialfahrzeuge .....	1	0,4	1,4	1	0,4	1,4	-	-	-
Sportfahrzeuge .....	-	-	-	-	-	-	-	-	-
Zusammen ...	164	316,0	612,6	78	130,3	251,6	86	185,7	361,0
Januar - Dezember 1988 ...	1 903	3 739,4	7 172,3	905	1 545,8	2 961,5	998	2 193,6	4 210,9
Fahrzeuge fremder Staaten									
Handelsschiffe <sup>1)</sup> .....	1 917	2 872,4	5 182,5	979	1 435,1	2 573,1	938	1 437,3	2 609,4
darunter: Tanker .....	251	408,3	731,9	126	204,8	370,8	125	203,5	361,1
Binnenschiffe .....	6	1,1	1,8	4	0,9	1,4	2	0,2	0,4
Fischereifahrzeuge .....	14	2,5	5,0	10	1,6	2,7	4	0,9	2,3
Dienstfahrzeuge .....	-	-	-	-	-	-	-	-	-
Militärfahrzeuge .....	15	4,9	11,7	3	1,0	1,7	12	3,9	10,0
Spezialfahrzeuge .....	14	5,9	14,1	8	4,3	9,7	6	1,6	4,4
Sportfahrzeuge .....	1	0,5	0,7	-	-	-	1	0,5	0,7
Zusammen ...	1 961	2 886,3	5 214,0	1 000	1 442,0	2 587,1	961	1 444,3	2 626,9
Januar - Dezember 1988 ...	20 971	30 675,1	55 302,4	10 571	14 947,9	26 930,0	10 400	15 727,2	28 372,4

1) Fracht- und Fahrgastschiffe, einschl. Binnenschiffe.

12 Verkehr der Handelsschiffe\*) auf dem Nord-Ostsee-Kanal im Dezember 1988 nach Flaggen

Flagge	Alle Schiffe		Davon Schiffe				
	Anzahl	NRT	mit Ladung			ohne Ladung	
			Anzahl	NRT	Gewicht der Ladung in Tonnen	Anzahl	NRT
<b>Gesamtverkehr</b>							
Bundesrepublik Deutschland .....	1 720	776 507	1 259	568 747	1 554 042	461	207 760
Deutsche Demokratische Republik .....	163	315 553	136	240 615	264 921	27	74 938
Ägypten .....	7	21 552	5	15 429	19 638	2	6 123
Belgien .....	8	8 019	6	7 013	15 042	2	1 006
Brasilien .....	1	5 813	1	5 813	5 810	-	-
Bulgarien .....	2	14 396	1	5 819	12 049	1	8 577
Dänemark .....	157	71 332	119	46 711	106 724	38	24 621
Finnland .....	100	163 992	91	150 804	268 348	9	13 188
Frankreich .....	13	13 832	12	12 171	20 234	1	1 661
Griechenland .....	11	57 090	7	36 448	50 031	4	20 642
Großbritannien .....	47	69 923	38	58 864	127 114	9	11 059
Indien .....	2	11 315	2	11 315	12 577	-	-
Island .....	8	11 421	6	8 364	8 841	2	3 057
Italien .....	3	12 526	2	3 680	10 305	1	8 846
Jugoslawien .....	10	59 049	4	17 265	30 144	6	41 784
Libanon .....	2	12 462	1	890	1 065	1	11 572
Liberia .....	8	67 181	1	1 892	5 152	7	65 289
Marokko .....	15	27 482	12	23 048	22 306	3	4 434
Niederlande .....	304	260 552	264	219 508	468 213	40	41 044
Norwegen .....	120	160 008	84	95 821	184 346	36	64 187
Panama .....	49	121 999	27	53 366	76 443	22	68 633
Polen .....	137	309 347	109	267 542	321 501	28	41 805
Schweden .....	192	340 704	138	260 431	550 582	54	80 273
Singapur .....	8	17 983	5	12 721	26 201	3	5 262
Sowjetunion .....	247	298 075	205	233 882	490 792	42	64 193
Spanien .....	15	22 397	11	15 689	38 738	4	6 708
Tschechoslowakei .....	1	388	1	388	904	-	-
Türkei .....	-	-	-	-	-	-	-
Vereinigte Staaten .....	-	-	-	-	-	-	-
Zypern .....	128	179 106	90	114 329	224 218	38	64 777
Übrige Flaggen .....	322	534 503	256	386 481	601 812	66	148 022
<b>Insgesamt ...</b>	<b>3 800</b>	<b>3 964 507</b>	<b>2 893</b>	<b>2 875 046</b>	<b>5 518 093</b>	<b>907</b>	<b>1 089 461</b>
Januar - Dezember 1988 ...	42 888	43 013 587	31 782	30 910 174	59 804 248	11 106	12 103 413
<b>Durchgangsverkehr</b>							
Bundesrepublik Deutschland .....	1 002	561 494	869	454 551	1 246 571	133	106 943
Deutsche Demokratische Republik .....	163	315 553	136	240 615	264 921	27	74 938
Ägypten .....	7	21 552	5	15 429	19 638	2	6 123
Belgien .....	4	6 007	4	6 007	11 042	-	-
Brasilien .....	1	5 813	1	5 813	5 810	-	-
Bulgarien .....	2	14 396	1	5 819	12 049	1	8 577
Dänemark .....	137	61 131	111	43 576	100 034	26	17 555
Finnland .....	96	162 552	88	149 587	265 848	8	12 965
Frankreich .....	11	10 510	11	10 510	15 413	-	-
Griechenland .....	10	47 259	6	26 617	41 031	4	20 642
Großbritannien .....	45	67 687	37	57 746	123 914	8	9 941
Indien .....	2	11 315	2	11 315	12 577	-	-
Island .....	8	11 421	6	8 364	8 841	2	3 057
Italien .....	3	12 526	2	3 680	10 305	1	8 846
Jugoslawien .....	10	59 049	4	17 265	30 144	6	41 784
Libanon .....	1	890	1	890	1 065	-	-
Liberia .....	8	67 181	1	1 892	5 152	7	65 289
Marokko .....	13	23 208	10	18 774	17 841	3	4 434
Niederlande .....	256	220 270	238	197 534	416 174	18	22 736
Norwegen .....	83	105 016	62	68 412	125 868	21	36 604
Panama .....	41	108 307	24	49 103	67 292	17	59 204
Polen .....	137	309 347	109	267 542	321 501	28	41 805
Schweden .....	173	320 089	129	250 907	523 663	44	69 182
Singapur .....	7	16 847	5	12 721	26 201	2	4 126
Sowjetunion .....	235	282 582	198	224 698	471 189	37	57 884
Spanien .....	12	19 899	9	13 919	35 667	3	5 980
Tschechoslowakei .....	1	388	1	388	904	-	-
Türkei .....	-	-	-	-	-	-	-
Vereinigte Staaten .....	-	-	-	-	-	-	-
Zypern .....	110	157 700	81	103 626	194 695	29	54 074
Übrige Flaggen .....	296	495 985	242	361 072	543 433	54	134 913
<b>Insgesamt ...</b>	<b>2 874</b>	<b>3 495 974</b>	<b>2 393</b>	<b>2 628 372</b>	<b>4 918 783</b>	<b>481</b>	<b>867 602</b>
Januar - Dezember 1988 ...	32 283	37 097 592	26 295	27 895 088	52 856 701	5 988	9 202 504

\*) Fracht- und Fahrgastschiffe, einschl. Binnenschiffe.

13 Güterverkehr der Handelsschiffe\*) auf dem Nord-Ostsee-Kanal im Dezember 1988 nach zusammengefaßten Gütergruppen  
Tonnen

Zusammengefaßte Gütergruppen	Insgesamt	Güterverkehr in Richtung					
		Brunsbüttel - Holtenau (West-Ost)			Holtenau - Brunsbüttel (Ost-West)		
		auf Schiffen			auf Schiffen		
		der Bundesrep. Deutschland	der Deutschen Dem. Rep.	fremder Staaten	der Bundesrep. Deutschland	der Deutschen Dem. Rep.	fremder Staaten
Gesamtverkehr							
Erdöl und -derivate	666 324	140 233	-	143 996	187 747	-	194 348
Kohle	224 892	13 261	-	65 224	16 335	-	130 072
Erze	48 547	7 252	3 200	24 097	4 491	-	9 507
Holz	506 092	13 263	-	28 696	127 858	24 240	312 035
Zellulose	128 109	4 649	-	-	82 328	3 938	37 194
Getreide	383 993	24 574	-	214 865	45 204	-	99 350
Düngemittel	239 818	32 996	15 173	56 993	39 905	11 410	83 341
Futtermittel	214 495	77 161	14 646	80 430	10 162	-	32 096
Salz	91 685	35 656	3 665	45 586	-	-	6 778
Eisen und Stahl	444 386	49 947	9 276	184 186	46 711	6 328	147 938
Schrott	53 143	15 998	-	16 683	9 333	-	11 129
Kiesabbrände	-	-	-	-	-	-	-
Ölsaaten, Fette usw.	92 764	20 837	-	32 249	10 507	-	29 171
Sand, Kies, Steine	218 213	34 425	7 570	135 550	8 380	-	32 288
Baustoffe, Kalk, Zement	43 849	860	-	-	5 899	6 655	30 435
Andere Massengüter	2 609	1 809	-	-	440	-	360
Nahrungs- und Genußmittel	242 223	5 912	29 756	96 600	6 703	-	103 252
Chemische Grundstoffe	365 479	22 646	1 260	105 705	35 744	12 242	187 882
Eisen- und Blechwaren	-	-	-	-	-	-	-
Rohstoffe	26 168	750	-	5 875	-	-	19 543
Halb-, Fertigwaren	1 522 244	144 888	41 777	248 926	269 178	73 785	743 690
Lebendes Vieh	3 060	-	-	-	-	-	3 060
Insgesamt	5 518 093	647 117	126 323	1 485 661	906 925	138 598	2 213 469
Januar - Dezember 1988	59 804 248	6 827 283	1 277 056	14 716 908	10 551 886	1 684 951	24 746 164
Durchgangsverkehr							
Erdöl und -derivate	316 126	37 837	-	70 321	58 717	-	149 251
Kohle	219 110	13 261	-	59 442	16 335	-	130 072
Erze	48 547	7 252	3 200	24 097	4 491	-	9 507
Holz	506 092	13 263	-	28 696	127 858	24 240	312 035
Zellulose	128 109	4 649	-	-	82 328	3 938	37 194
Getreide	329 444	18 784	-	180 183	35 956	-	94 521
Düngemittel	199 283	20 135	15 173	52 572	29 817	11 410	70 176
Futtermittel	178 191	58 308	14 646	70 065	7 992	-	27 180
Salz	90 455	34 426	3 665	45 586	-	-	6 778
Eisen und Stahl	441 879	49 947	9 276	182 179	46 711	6 328	147 438
Schrott	50 143	12 998	-	16 683	9 333	-	11 129
Kiesabbrände	-	-	-	-	-	-	-
Ölsaaten, Fette usw.	92 479	20 552	-	32 249	10 507	-	29 171
Sand, Kies, Steine	210 963	34 425	7 570	129 670	7 010	-	32 288
Baustoffe, Kalk, Zement	43 849	860	-	-	5 899	6 655	30 435
Andere Massengüter	2 609	1 809	-	-	440	-	360
Nahrungs- und Genußmittel	236 394	5 247	29 756	91 585	6 554	-	103 252
Chemische Grundstoffe	314 957	12 310	1 260	96 723	35 744	12 242	156 678
Eisen- und Blechwaren	-	-	-	-	-	-	-
Rohstoffe	20 585	750	-	5 875	-	-	13 960
Halb-, Fertigwaren	1 486 508	144 888	41 777	244 107	269 178	73 785	712 773
Lebendes Vieh	3 060	-	-	-	-	-	3 060
Zusammen	4 918 783	491 701	126 323	1 330 033	754 870	138 598	2 077 258
Januar - Dezember 1988	52 856 701	5 310 333	1 245 230	12 729 667	8 765 990	1 662 399	23 143 082
Teilstreckenverkehr							
Erdöl und -derivate	350 198	102 396	-	73 675	129 030	-	45 097
Kohle	5 782	-	-	5 782	-	-	-
Erze	-	-	-	-	-	-	-
Holz	-	-	-	-	-	-	-
Zellulose	-	-	-	-	-	-	-
Getreide	54 549	5 790	-	34 682	9 248	-	4 829
Düngemittel	40 535	12 861	-	4 421	10 088	-	13 165
Futtermittel	36 304	18 853	-	10 365	2 170	-	4 916
Salz	1 230	1 230	-	-	-	-	-
Eisen und Stahl	2 507	-	-	2 007	-	-	500
Schrott	3 000	3 000	-	-	-	-	-
Kiesabbrände	-	-	-	-	-	-	-
Ölsaaten, Fette usw.	285	285	-	-	-	-	-
Sand, Kies, Steine	7 250	-	-	5 880	1 370	-	-
Baustoffe, Kalk, Zement	-	-	-	-	-	-	-
Andere Massengüter	-	-	-	-	-	-	-
Nahrungs- und Genußmittel	5 829	665	-	5 015	149	-	-
Chemische Grundstoffe	50 522	10 336	-	8 982	-	-	31 204
Eisen- und Blechwaren	-	-	-	-	-	-	-
Rohstoffe	5 583	-	-	-	-	-	5 583
Halb-, Fertigwaren	35 736	-	-	4 819	-	-	30 917
Lebendes Vieh	-	-	-	-	-	-	-
Zusammen	599 310	155 416	-	155 628	152 055	-	136 211
Januar - Dezember 1988	6 947 547	1 516 950	31 826	1 987 241	1 785 896	22 552	1 603 082

\*) Fracht- und Fahrgastschiffe, einschl. Binnenschiffe.

# Fachserie 8: Verkehr

## Reihe 1: Güterverkehr der Verkehrszweige

Im Vierteljahresbericht werden die Ergebnisse der Gütertransportstatistiken (vor allem beförderte Tonnen nach Versand und Empfang) vergleichend dargestellt. Während für die Verkehrszweige Seeschifffahrt und Luftfahrt nur wichtige Eckdaten enthalten sind, werden die drei Landverkehrsträger Eisenbahn, Straße und Binnenschifffahrt ausführlich im Vergleich nachgewiesen. Die Ergebnisse werden nach Gütergruppen, Verkehrsbezirken und Hauptverkehrsbeziehungen differenziert. Ferner wird der Verkehr in Rohrfernleitungen dargestellt.

Der Jahresbericht ist wesentlich tiefer gegliedert. In ihm sind zusätzlich lange Reihen zur Güterverkehrsentwicklung und Tabellen zum Güterverkehr nach Entfernungsstufen und zur tonnenkilometrischen Leistung enthalten. Die Darstellung der Güterverflechtung nach Verkehrsgebieten untereinander und der Grenzüberschreitende Verkehr nach Verkehrsbezirken im Ausland nimmt breiten Raum ein. Außerdem wird eine Verflechtungstabelle zum Durchgangsverkehr nachgewiesen.

## Reihe 2: Eisenbahnverkehr

In monatlicher Erscheinungsfolge werden für den öffentlichen schienengebundenen Verkehr der Deutschen Bundesbahn und der nichtbundeseigenen Eisenbahnen die wichtigsten Zahlen über Verkehrsleistungen und Verkehrseinnahmen im Personen- und Güterverkehr nachgewiesen. Regional sind die Ergebnisse des Güterverkehrs nach Hauptverkehrsbeziehungen, Verkehrsgebieten und -bezirken aufgeschlüsselt.

Im Jahresbericht werden – neben tiefer gegliederten Ergebnissen – Angaben über die Struktur der Unternehmen, den Bestand an Verkehrsmitteln und -einrichtungen sowie über Bahnbetriebsunfälle mit Personenschaden ausgewiesen. Ferner finden sich Angaben über den Personalbestand nach dem Beschäftigungsverhältnis und den betrieblichen Einsatz.

## Reihe 3: Straßenpersonenverkehr

Der Vierteljahresbericht enthält Angaben über die Betriebs- und Verkehrsleistungen (Wagen-Kilometer, beförderte Personen, Personen-Kilometer) sowie die umsatzsteuerpflichtigen Einnahmen (ohne Einnahmen aus dem Freigestellten Schülerverkehr) der Straßenverkehrsunternehmen (ohne Kleinunternehmen mit weniger als 6 Bussen) im Berichtsvierteljahr.

Im Jahresbericht sind entsprechende Nachweisungen für das Berichtsjahr enthalten; zusätzlich werden für alle Unternehmen Vorjahresergebnisse über die Umsätze einschließlich der Einnahmen aus dem Freigestellten Schülerverkehr und der Ausgleichszahlungen der öffentlichen Hand für Beförderungen von Schwerbehinderten und Schülern (Ausbildungsverkehr) und der Vergütungen für durchgeführte Auftragsfahrten dargestellt. Außerdem werden Strukturdaten der Unternehmen am Stichtag des Berichtsjahres (Linien- und Fahrzeugbestände, Personal) nachgewiesen.

## Reihe 4: Binnenschifffahrt

Die monatlichen Nachweisungen erstrecken sich auf den Güterverkehr auf Binnenwasserstraßen, den Güterumschlag in Binnenhäfen, den Verkehr an Grenzzoll- und Übergangsstellen, den Durchgangsverkehr, den Güterverkehr der Bundesländer nach Hauptverkehrsbeziehungen sowie an ausgewählten Schleusen.

Der Jahresbericht enthält weitere Nachweisungen des Güterverkehrs nach Verkehrsbezirken. Außerdem werden Unternehmen, deren verfügbare Schiffe, Beschäftigte und Umsätze in der Binnenschifffahrt, der Bestand an Binnenschiffen der Bundesrepublik Deutschland sowie Schiffsunfälle dargestellt.

## Reihe 5: Seeschifffahrt

Im Monatsbericht werden Schiffs- und Güterverkehr über See nach Häfen, Flaggen und Verkehrsrichtungen, der Verkehr auf dem Nord-Ostsee-Kanal, der Containerverkehr über See mit Häfen außerhalb des Bundesgebietes und der Bestand an Seeschiffen unter der Flagge der Bundesrepublik Deutschland nachgewiesen.

Der Jahresbericht enthält weitergehende Nachweisungen sowie zusätzlich die Aufteilung des Güterverkehrs nach Verkehrsbezirken und Angaben über das Bordpersonal.

## Reihe 6: Luftverkehr

Der Monatsbericht umfaßt den Personen-, Güter- und Postverkehr mit Luftfahrzeugen sowie Starts und Landungen nach Flughäfen. Diese Ergebnisse sind im Jahresbericht differenzierter aufgliedert, wobei zusätzlich noch Angaben aus der Unternehmensstatistik (Unternehmen, Beschäftigte, Luftfahrzeugbestand, Umsatz) und über den nichtgewerblichen Luftverkehr gebracht werden.

## Reihe 7: Verkehrsunfälle (bis Dez. 1988 Reihe 3.3)

Der Monatsbericht (ca. 30 Seiten) enthält Angaben über Unfälle nach Straßenarten, Unfallarten und -typen, Kalendertagen, Ländern, Großstädten sowie über Verunglückte und Unfallbeteiligte nach Art der Verkehrsteilnahme. Ferner sind Unfallursachen und Unfälle des Auslandes dargestellt. Dabei werden die aktuellsten Monatsergebnisse mit dem kumulierten Jahresteil und die vergleichbaren Zeitabschnitte des Vorjahres nachgewiesen.

Der Jahresbericht mit rd. 250 Seiten ist wesentlich tiefer gegliedert und bringt Angaben über Unfälle und Verunglückte nach Unfallart und -typ, nach Straßenart und Ortslage, nach Monat, nach Unfallverursachung unterschieden nach dem Geschlecht und den Unfallursachen (Fehlverhalten der Verkehrsteilnehmer sowie technische Mängel und andere Ursachen). Ab 1985 sind auch Auswertungen über Alkoholunfälle und deren Folgen, Autobahnunfälle, Lichtverhältnisse und Straßenzustand zum Unfallzeitpunkt sowie über das Fehlverhalten der Fahrzeugführer und ihrem Alter enthalten.

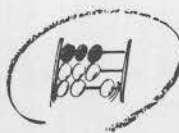
Die Entwicklung des Unfallgeschehens wird in einer Vielzahl von Zeitreihen für die wichtigsten Unfallmerkmale verdeutlicht. Angaben für über 100 Länder sind im internationalen Teil zusammengestellt. Methodische Erläuterungen und Bezugszahlen zum Unfallgeschehen (Bevölkerung, Straßenlänge, Fahrzeugbestände, Fahrleistungen, Gurtanlagequoten usw.) sind im Anhang aufgeführt.

## Systematiken

Systematik der Wirtschaftszweige mit Erläuterungen, Ausgabe 1979

Güterverzeichnis für die Verkehrsstatistik, Ausgabe 1969

Verzeichnis der Verkehrsbezirke und Häfen, Ausgabe 1980



STATISTISCHES BUNDESAMT  
GUSTAV-STRESEMANN-RING 11  
6200 WIESBADEN 1

Veröffentlichungen und Prospekte sind durch den Verlag METZLER-POESCHEL, Verlagsauslieferung Hermann Leins Postfach 7, 7408 Kusterdingen, erhältlich.