

AUSSENHANDEL

FACHSERIE

7

Reihe 4.1

Ein- und Ausfuhr von Mineralöl

(Generalhandel)

März 1980

Statistisches Bundesamt
Bibliothek - Dokumentation - Archiv



HERAUSGEBER: STATISTISCHES BUNDESAMT WIESBADEN

VERLAG: W. KOHLHAMMER GMBH STUTTGART UND MAINZ

Bestellnummer: 2070410 – 80103

Erschienen im Juni 1980

Nachdruck - auch auszugsweise - nur mit Quellenangabe gestattet

Preis: DM 6,-

Inhalt

	Seite
Vorbemerkung	4
 T a b e l l e n t e i l	
 1 Zusammenfassende Übersichten	
1.1 Entwicklung der Einfuhr von Erdöl und Mineralöl- erzeugnissen (Generalhandel)	5
1.2 Einfuhr von Mineralöl (Generalhandel)	6
1.3 Ausfuhr von Mineralöl (Generalhandel)	7
 2 Hauptübersichten	
2.1 Einfuhr von Mineralöl nach Warennummern und Herstellungsländern (Generalhandel)	8
2.2 Ausfuhr von Mineralöl nach Warennummern und Verbrauchsländern (Generalhandel)	21

Die Angaben beziehen sich auf das Bundesgebiet; sie schließen Berlin (West) ein.

Zeichenerklärung

- = es hat keine Einfuhr bzw. Ausfuhr stattgefunden
- 0 = es wurde weniger als die Hälfte der an der betreffenden Stelle nachgewiesenen Einheit eingeführt bzw. ausgeführt

Abweichungen in den Summen durch Runden der Zahlen

Vorbemerkung

Die Angaben der vorliegenden Übersichten über die Einfuhr und Ausfuhr von Mineralöl beziehen sich auf den Generalhandel der Bundesrepublik Deutschland. Siehe hierzu die Vorbemerkung zum Generalhandel in Reihe 1, Fachserie 7 "Außenhandel". Ferner wird auf Reihe 2 der gleichen Serie hingewiesen, in der monatlich u.a. die Ergebnisse der Einfuhr und Ausfuhr von Mineralöl im Spezialhandel in der Gliederung nach Waren und Ländern erscheinen.

In den Zusammenfassenden Übersichten werden zunächst die Entwicklung der Einfuhr von Erdöl und Mineralölerzeugnissen sowie die Ergebnisse der Einfuhr und Ausfuhr von Mineralöl nach Zusammenfassungen von Nummern des Warenverzeichnisses für die Außenhandelsstatistik dargestellt (siehe Gegenüberstellung Warenbenennung/Warennummer).

Die Ein- bzw. Ausfuhrangaben für die in den Hauptübersichten mit 1) versehenen Warennummern sind in den Zusammenfassenden Übersichten nicht enthalten.

In den Hauptübersichten werden die Angaben über die Einfuhr und Ausfuhr von Mineralöl nach einzelnen Nummern des Warenverzeichnisses für die Außenhandelsstatistik, unterteilt nach Herstellungs- bzw. Verbrauchsländern, nachgewiesen.

Die Warenbenennung ist teilweise abgekürzt, ihr vollständiger Wortlaut ist aus dem genannten Warenverzeichnis zu ersehen.

Die Mengen sind nach Gewicht (t = 1 000 kg, dt = 100 kg) und für die Warennummer 2711 910 in 1 000 N-m³ (Bezogen auf einen Brennwert von H₀ = 9,7692 kWh/m³) nachgewiesen.

Die Werte sind in 1 000 DM angegeben.

Als Bezugs- und Absatzgebiete werden die Herstellungs- bzw. Verbrauchsländer veröffentlicht.

Die teilweise Ausgliederung einer Summe ist durch das Wort darunter kenntlich gemacht.

Die Angaben stellen vorläufige Ergebnisse dar.

Gegenüberstellung: Warenbenennung/Warennummer

Erdöl und Öl aus bituminösen Mineralien, roh	2709 000
Leichtöle zur weiteren Be- oder Verarbeitung	2710 110, 130
Erdgas	2711 910
Andere gasförmige Kohlenwasserstoffe	2711 030, 050, 110, 130, 190, 990
Testbenzin	2710 150
Andere Spezialbenzine	2710 170
Motorenbenzin	2710 212, 214
Flugbenzin	2710 216
Flugturbinenkraftstoff (leicht)	2710 250
Flugturbinenkraftstoff (mittelschwer)	2710 340
Anderes Leuchtöl	2710 380
Dieselmotorkraftstoff	2710 592
Heizöl (leicht)	2710 594
Heizöl (schwer)	2710 692, 694, 696
Mittelschwere Öle zur weiteren Be- oder Verarbeitung	2710 310, 330
Gasöl zur weiteren Be- oder Verarbeitung	2710 510, 530
Heizöl zur weiteren Be- oder Verarbeitung	2710 610, 630
Schmieröle und andere Schweröle zur weiteren Be- oder Verarbeitung	2710 710, 730, 750
Schmieröle und Schmiermittel als Schiffs- und Luftfahrzeugbedarf (nur Ausfuhr)	2798 002
Schmieröle zu anderer Verwendung	2710 791, 792, 793, 794, 795, 796, 799
Anderes Gasöl	2710 599
Schmiermittel	2710 797; 3403 150, 190, 950, 990
Vaselin	2712 110, 130, 190, 900
Paraffin einschl. paraffinische Rückstände	2713 810, 830, 890, 902, 909
Bitumen	2714 100
Petrolkoks	2714 300
Erdölrückstände nicht paraffinisch	2714 990
Andere Mineralölerzeugnisse	2707 290, 390; 2710 290, 390

1 Zusammenfassende Übersichten

1.1 Entwicklung der Einfuhr von Erdöl und Mineralölerzeugnissen (Generalhandel)*)

Jahr Monat	1 000 t	Mill.DM	DM/t	Veränderung gegen Vorjahr für		
				t	DM	DM/t
				*)		
Erdöl und Öl aus bituminösen Mineralien, roh						
1977	97 570	23 802	244	- 1,6	- 1,5	+ 0,1
1978	95 668	20 225	211	- 1,9	- 15,0	- 13,3
1979	107 355	29 895	278	+ 12,2	+ 47,8	+ 31,7
Jan./März 1978	22 060	4 894	222	- 11,3	- 20,8	- 10,7
Jan./März 1979	25 866	5 482	212	+ 17,2	+ 12,0	- 4,5
Jan./März 1980	26 065	10 846	416	+ 0,8	+ 97,9	+ 96,3
1979 März	8 061	1 779	221	+ 3,3	+ 5,0	+ 1,6
April	8 969	2 226	248	+ 27,1	+ 46,4	+ 15,2
Mai	8 997	2 336	260	+ 10,0	+ 31,6	+ 19,7
Juni	8 965	2 466	275	+ 19,1	+ 52,1	+ 27,7
Juli	9 171	2 703	295	+ 17,1	+ 61,2	+ 37,7
August	9 109	2 765	304	+ 7,8	+ 55,3	+ 44,1
September	8 839	2 777	314	+ 9,7	+ 67,3	+ 52,4
Oktober	9 007	2 886	320	+ 2,2	+ 66,2	+ 62,7
November	9 259	3 057	330	+ 11,5	+ 83,9	+ 65,0
Dezember	9 173	3 197	349	- 2,3	+ 68,4	+ 72,3
1980 Januar	9 160	3 523	385	+ 0,8	+ 88,8	+ 87,4
Februar	8 627	3 652	423	- 1,0	+ 98,8	+ 100,8
März	8 278	3 672	444	+ 2,7	+ 106,4	+ 101,0
Mineralölerzeugnisse ²⁾						
1977	40 834	11 518	282	- 1,9	- 3,2	- 1,4
1978	46 769	12 310	263	+ 14,5	+ 6,9	- 6,7
1979	41 265	19 133	464	- 11,8	+ 55,4	+ 76,2
Jan./März 1978	11 237	2 898	258	+ 36,7	+ 22,9	- 10,1
Jan./März 1979	10 302	3 433	333	- 8,3	+ 18,5	+ 29,2
Jan./März 1980	9 698	5 329	550	- 5,9	+ 55,2	+ 64,9
1979 März	3 187	1 143	359	- 16,2	+ 16,5	+ 39,0
April	3 172	1 251	395	- 12,9	+ 31,9	+ 51,5
Mai	3 464	1 554	449	- 7,5	+ 60,9	+ 73,9
Juni	3 486	1 876	538	- 14,0	+ 82,7	+ 112,3
Juli	4 286	2 370	553	+ 2,6	+ 115,7	+ 110,4
August	3 506	1 805	515	- 18,7	+ 60,7	+ 97,6
September	3 206	1 649	514	- 19,0	+ 57,7	+ 94,7
Oktober	3 500	1 812	518	- 9,2	+ 81,3	+ 99,6
November	3 336	1 776	532	- 7,4	+ 76,3	+ 90,5
Dezember	3 007	1 607	535	- 28,2	+ 34,3	+ 86,9
1980 Januar	3 568	2 021	567	- 9,7	+ 71,1	+ 89,4
Februar	3 438	1 829	532	+ 8,6	+ 65,0	+ 51,9
März	2 692	1 479	549	- 15,5	+ 29,4	+ 53,2

*) Siehe Vorbemerkung.

2) Ohne Erdgas.

1) Errechnet aus Mengen in t und Werten in 1 000 DM.

1 ZUSAMMENFASSENDE ÜBERSICHTEN
1.2 EINFUHR VON MINERALÖL (GENERALHANDEL)*)

Warenbenennung	März 1980		Jan./März 1980	
	t	1 000 DM	t	1 000 DM
Erdöl und Öl aus bituminösen Mineralien, roh	8 277 890	3 671 563	26 065 405	10 846 458
Leichtöle zur weiteren Be- oder Verarbeitung	544 151	341 435	1 503 580	950 012
Erdgas 1 000 N-m ³	4 714 707	865 923	14 488 460	2 378 517
Andere gasförmige Kohlenwasserstoffe	43 070	24 121	136 840	73 051
Testbenzin	7 347	5 634	19 750	13 927
Andere Spezialbenzine	4 836	3 908	17 064	12 564
Motorenbenzin	280 171	186 657	817 534	541 390
Flugbenzin	2 072	2 257	5 279	4 502
Flugturbinenkraftstoff (leicht)	-	-	987	595
Flugturbinenkraftstoff (mittelschwer)	106 022	64 854	383 733	235 678
Anderes Leuchtöl	4 976	3 062	9 299	5 618
Dieselmotorkraftstoff	109 591	57 387	334 254	180 698
Heizöl (leicht)	718 126	391 986	3 406 583	1 940 386
Heizöl (schwer)	272 711	86 534	1 015 918	317 025
Mittelschwere Öle zur weiteren Be- oder Verarbeitung	43 328	27 528	199 577	128 113
Gasöl zur weiteren Be- oder Verarbeitung	82 251	48 446	398 838	239 781
Heizöl zur weiteren Be- oder Verarbeitung	166 668	61 096	427 017	152 166
Schmieröle und andere Schweröle zur weiteren Be- oder Verarbeitung	14 126	10 732	51 699	34 862
Schmieröle zu anderer Verwendung	8 473	11 397	31 556	34 478
Anderes Gasöl	5 080	3 017	29 447	15 372
Schmiermittel	1 761	6 206	4 174	14 866
Vaseline	351	501	894	1 197
Paraffin einschl. paraffinische Rückstände	30 428	22 158	57 388	42 433
Bitumen	22 762	5 997	33 336	8 782
Petrolkoks	77 634	22 144	308 327	64 128
Erdölrückstände nicht paraffinisch	937	374	2 544	992
Andere Mineralölerzeugnisse	144 760	91 219	501 952	316 651
Insgesamt ...	10 969 523 ^{a)}	6 016 136	35 762 975 ^{a)}	18 554 242

*j) Siehe Vorbemerkung.

a) Außerdem Erdgas in 1 000 N-m³.

1 ZUSAMMENFASSENDE ÜBERSICHTEN
1.3 AUSFUHR VON MINERALÖL (GENERALHANDEL)*)

Warenbenennung	März 1980		Jan./März 1980	
	t	1 000 DM	t	1 000 DM
Erdöl und Öl aus bituminösen Mineralien, roh	0	1	29	13
Leichtöle zur weiteren Be- oder Verarbeitung	37 634	29 666	160 553	113 232
Erdgas 1 000 N-m ³	665 362	155 190	1 996 818	446 556
Andere gasförmige Kohlenwasserstoffe	35 692	18 377	78 317	38 937
Testbenzin	5 576	4 079	19 166	13 581
Andere Spezialbenzine	4 766	4 201	13 599	11 487
Motorenbenzin	81 696	50 532	229 253	140 051
Flugbenzin	139	173	383	427
darunter: Bedarf für fremde Luftfahrzeuge	114	149	288	345
Flugturbinenkraftstoff (leicht)	15 250	9 645	58 310	37 808
darunter: Bedarf für fremde Luftfahrzeuge	-	-	-	-
Flugturbinenkraftstoff (mittelschwer)	77 474	55 212	250 036	165 495
darunter: Bedarf für fremde Luftfahrzeuge	77 200	55 029	243 249	160 475
Anderes Leuchtöl	419	367	1 020	933
Dieselmotorkraftstoff	47 057	29 917	105 919	63 909
darunter: Bedarf für fremde Seeschiffe	22 779	15 756	55 107	34 031
Heizöl (leicht)	122 034	67 124	192 369	106 599
Heizöl (schwer)	252 151	76 343	687 073	208 623
darunter: Bedarf für fremde Seeschiffe	133 335	43 713	345 120	109 408
Mittelschwere Öle zur weiteren Be- oder Verarbeitung	189	152	340	268
Gasöl zur weiteren Be- oder Verarbeitung	1	3	2 681	1 345
Heizöl zur weiteren Be- oder Verarbeitung	-	-	0	1
Schmieröle und andere Schweröle zur weiteren Be- oder Verarbeitung	3 957	2 962	4 241	3 170
Schmieröle und Schmiermittel als Schiffs- und Luftfahrzeugbedarf	1 429	2 475	5 205	8 560
Schmieröle zu anderer Verwendung	26 944	23 867	80 263	71 316
Anderes Gasöl	2 997	3 199	10 510	10 414
Schmiermittel	3 112	14 103	8 539	35 408
Vaselin	3 999	3 673	9 513	8 621
Paraffin einschl. paraffinische Rückstände	11 615	17 153	35 967	48 694
Bitumen	18 209	6 418	50 202	16 829
Petrolkoks	27 708	9 905	93 130	32 379
Erdölrückstände nicht paraffinisch	4 179	1 373	6 025	2 219
Andere Mineralölerzeugnisse	20 884	14 591	106 138	67 670
Insgesamt ...	805 110 ^{a)}	600 701	2 208 780 ^{a)}	1 654 545
darunter: Bedarf für fremde Seeschiffe und Luftfahrzeuge	234 857	117 122	648 969	312 819

*) Siehe Vorbemerkung.

a) Außerdem Erdgas in 1 000 N-m³.

2 HAUPTUEBERSICHTEN

2.1 EINFUHR VON MINERALOEL (GENERALHANDEL)

WAREN- NUMMER	WARENBENENNUNG HERSTELLUNGSLAND	MAERZ 1980		JAN. / MRZ. 1980	
		DT=100 KG	1000 DM	DT=100 KG	1000 DM
2707 210 ¹⁾	BENZOLE Z. VERWENDUNG A. KRAFT- O. HEIZSTOFF	1 085	68	3 179	178
	FRANKREICH	211	34	1 196	93
	BELG LUXEMB			239	15
	OESTERREICH	874	34	1 744	70
2707 250 ¹⁾	XYLOLE Z. VERWENDUNG A. KRAFT- O. HEIZSTOFF	15 331	1 329	41 006	3 365
	NIEDERLANDE	14 413	1 276	33 650	2 882
	TSCHECHOSLOW	918	53	4 722	262
	USA			2 583	217
	KANADA			51	4
2707 290	ANDERE AROMATENREICHE OELE Z. VERWENDUNG ALS KRAFT- O. HEIZSTOFF	695 721	46 030	2 095 969	135 762
	FRANKREICH	106 480	6 690	229 350	14 808
	BELG LUXEMB	14 986	1 198	40 455	2 994
	NIEDERLANDE	574 255	38 142	1 826 111	117 955
	USA			53	5
2707 390	ANDERE AROMATENREICHE OELE ZU ANDERER VER- WENDUNG	415 947	24 262	1 326 873	79 418
	FRANKREICH	439	23	1 321	69
	BELG LUXEMB	11 791	1 165	54 923	5 146
	NIEDERLANDE	2 825	245	30 358	2 564
	ITALIEN	405	23	1 036	59
	SOWJETUNION	400 487	22 806	1 238 912	71 553
	USA			323	27
	T			T	
2709 000	ERDOEL UND OEL AUS BITUM. MINERALIEN, ROH	8 277 890	3 671 563	26 065 405	10 846 458
	DARUNTER				
	GROSSBRITANN	1 241 757	570 482	3 870 793	1 612 099
	NORWEGEN	186 479	88 557	866 303	352 307
	ALGERIEN	500 319	263 492	1 874 963	929 402
	TUNESIEN	17 274	7 732	94 816	39 708
	LIBYEN	1 409 918	709 696	4 311 364	1 980 676
	NIGERIA	674 712	305 341	2 514 326	1 068 269
	GABUN	91 002	34 882	242 220	88 533
	VENEZUELA	92 498	23 745	287 716	74 300
	SYRIEN	51 412	21 812	51 412	21 812
	IRAK	249 064	102 597	389 916	158 388
	IRAN	1 150 661	510 475	3 838 317	1 618 489
	SAUD ARABIEN	1 526 723	541 266	4 524 446	1 506 388
	KUWAIT	60 349	22 575	266 594	100 001
	KATAR	60 984	25 918	148 666	66 375
	ARAB EMIRATE	787 699	357 846	1 944 784	844 995
	OMAN			163 555	79 653
	DT			DT	
2710 110	LEICHTOELE Z. BEARBEI- TUNG IN BEGUENSTIGTEN VERFAHREN	4 088 156	257 026	11 491 033	726 108
	FRANKREICH	20 637	1 346	90 030	5 418
	BELG LUXEMB	529 904	32 365	1 384 981	84 903
	NIEDERLANDE	2 116 036	135 608	5 972 904	381 003
	DAENEMARK	28 390	1 816	28 390	1 816

1) SIEHE VORBEMERKUNG.

2 HAUPTUEBERSICHTEN

2.1 EINFUHR VON MINERALOEL (GENERALHANDEL)

WAREN- NUMMER	WARENBENENNUNG HERSTELLUNGSLAND	MAERZ 1980		JAN. / MRZ. 1980	
		DT=100 KG	1000 DM	DT=100 KG	1000 DM
2710 110	NORWEGEN	53 089	3 405	308 508	19 297
	SCHWEDEN			62 396	3 789
	FINNLAND			198 219	12 955
	SPANIEN	3 063	200	8 047	526
	SOWJETUNION	96 690	6 344	437 615	29 326
	TSCHECHOSLOW	408 215	23 386	1 308 057	77 670
	UNGARN	5 896	377	18 486	1 161
	RUMAENIEN	146 131	9 119	411 307	26 680
	ALGERIEN	186 824	11 484	388 404	24 885
	LIBYEN			55 250	3 120
	AEGYPTEN			235 187	15 814
	USA			14 677	1 327
	KUBA	127 141	7 862	136 575	8 437
	BAHAMAS	121 270	7 841	187 130	12 102
	SYRIEN	244 870	15 873	244 870	15 873
2710 130	LEICHTOELE ZUR CHEM. UMWANDLUNG	1 353 352	84 409	3 544 771	223 904
	FRANKREICH	1 253	114	13 306	1 301
	BELG LUXEMB	40 329	2 466	41 083	2 506
	NIEDERLANDE			150	12
	NORWEGEN	14 327	934	165 909	10 817
	SOWJETUNION	516 859	33 699	1 093 123	71 225
	RUMAENIEN			163 549	10 668
	ALGERIEN	738 335	44 467	1 819 748	110 826
	USA	5 250	501	23 699	2 029
	KUBA	36 999	2 228	36 999	2 228
	TRINIDAD TOB			3 657	343
	PAKISTAN			183 548	11 949
	2710 150	TESTBENZIN	73 471	5 634	197 497
FRANKREICH		25 480	1 751	67 843	4 385
BELG LUXEMB		41 197	3 333	111 467	8 033
NIEDERLANDE		3 725	320	9 231	798
GROSSBRITANN		3 060	228	8 261	620
SCHWEDEN			9	9	2
USA				686	89
2710 170	ANDERE SPEZIALBENZINE	48 358	3 908	170 643	12 564
	FRANKREICH		215	1 071	76
	BELG LUXEMB	26 689	2 253	80 934	6 146
	NIEDERLANDE	6 110	524	31 816	2 499
	ITALIEN		859	1 907	142
	GROSSBRITANN	1 650	131	4 600	357
	DAENEMARK		38	38	3
	SCHWEIZ		15	22	4
	TSCHECHOSLOW	3 062	230	7 306	515
	UNGARN	8 711	589	41 754	2 714
	USA	1 009	90	1 195	108
2710 212	MOTORENBENZIN, NORMAL	1 647 337	108 103	4 562 911	297 818
	FRANKREICH	149 970	9 460	402 307	25 206
	BELG LUXEMB	71 542	4 885	193 263	13 053
	NIEDERLANDE	423 699	27 192	1 229 029	75 935
	GROSSBRITANN	139 979	8 498	249 493	15 792
	TSCHECHOSLOW	223 232	13 546	377 210	22 250
	UNGARN	13 289	845	20 923	1 282
	RUMAENIEN	399 530	28 142	1 864 590	128 765
	NL ANTILLEN	37 761	2 536	37 761	2 536
	VENEZUELA	188 335	12 999	188 335	12 999

2 HAUPTUEBERSICHTEN

2.1 EINFUHR VON MINERALOEL (GENERALHANDEL)

WAREN- NUMMER	WARENBENENNUNG HERSTELLUNGSLAND	HAERZ 1980		JAN. / MRZ. 1980	
		DT=100 KG	1000 DM	DT=100 KG	1000 DM
2710 214	MOTORENBENZIN, SUPER	1 154 377	78 554	3 612 427	243 572
	FRANKREICH	209 056	13 801	561 188	37 303
	BELG LUXEMB	182 034	12 268	859 907	57 504
	NIEDERLANDE	549 484	38 017	1 737 210	117 729
	GROSSBRITANN	153 043	10 285	327 719	22 252
	SCHWEIZ	9 499	665	60 420	4 381
	UNGARN	13 047	872	27 769	1 757
	NL ANTILLEN	38 214	2 646	38 214	2 646
2710 216	FLUGBENZIN	20 718	2 257	52 790	4 502
	FRANKREICH			9 824	739
	NIEDERLANDE	8 983	672	28 384	1 869
	ITALIEN	432	36	679	48
	GROSSBRITANN	11 303	1 549	13 903	1 846
2710 250	LEICHTER FLUGTURBINEN- KRAFTSTOFF			9 871	595
	NIEDERLANDE			9 871	595
2710 290	ANDERE LEICHTOELE	332 736	20 613	1 563 018	99 505
	FRANKREICH	61 485	3 933	134 820	8 925
	BELG LUXEMB	180 396	10 564	661 964	39 256
	NIEDERLANDE	21 924	1 544	324 421	21 727
	ITALIEN	1 197	89	1 197	89
	GROSSBRITANN	35 986	2 530	35 986	2 530
	FINNLAND	25 011	1 547	25 011	1 547
	OESTERREICH			1	2
	PORTUGAL			99 081	6 638
	TSCHECHOSLOW	6 737	406	36 317	2 228
	RUMAENIEN			244 209	16 557
	USA			11	6
2710 310	MITTELSCHWERE OELE ZUR BEARBEITUNG IN BEGUEN- STIGTEN VERFAHREN	433 034	27 479	1 981 872	126 028
	SOWJETUNION			119 708	7 569
	LIBYEN	393 870	23 392	1 823 000	114 372
	TRINIDAD TOB	39 164	4 087	39 164	4 087
2710 330	MITTELSCHWERE OELE ZUR CHEMISCHEN UMWANDLUNG	247	49	13 901	2 085
	ITALIEN	217	40	217	40
	USA	30	9	13 684	2 045
2710 340	MITTELSCHWERER FLUG- TURBINENKRAFTSTOFF	1 060 223	64 854	3 837 325	235 678
	FRANKREICH	63 145	3 681	127 455	6 746
	BELG LUXEMB	229 945	14 504	833 960	51 565
	NIEDERLANDE	733 238	44 675	2 762 193	170 059
	TSCHECHOSLOW	33 895	1 994	113 717	7 308
2710 380	ANDERES LEUCHTOEL	49 758	3 062	92 994	5 618
	FRANKREICH	18 286	22	767	55
	BELG LUXEMB	18 985	1 072	18 985	1 072
	NIEDERLANDE	4 594	319	44 795	2 565

2 HAUPTUEBERSICHTEN

2.1 EINFUHR VON MINERALOEL (GENERALHANDEL)

WAREN- NUMMER	WARENBENENNUNG HERSTELLUNGSLAND	MAERZ 1980		JAN. / MRZ. 1980	
		DT=100 KG	1000 DM	DT=100 KG	1000 DM
2710 380	GROSSBRITANN	25 052	1 553	25 052	1 553
	SCHWEDEN			280	44
	SCHWEIZ			16	3
	OESTERREICH			60	9
	USA	841	96	3 039	317
2710 390	ANDERE MITTELSCHWERE OELE	3 198	314	33 662	1 966
	FRANKREICH	80	12	3 768	278
	BELG LUXEMB	198	16	405	31
	NIEDERLANDE	2 124	187	27 447	1 427
	GROSSBRITANN			177	38
	SCHWEIZ	9	2	15	5
	USA	787	97	1 850	187
2710 510	GASOEL Z. BEARBEITUNG IN BEGUENSTIGTEN VER- FAHREN	805 475	46 826	3 958 608	236 932
	NIEDERLANDE	328 046	19 061	527 276	30 381
	ITALIEN	160 955	9 448	322 113	19 543
	GROSSBRITANN			279 310	17 748
	NORWEGEN	26 522	1 541	26 522	1 541
	SOWJETUNION	194 423	11 297	1 521 544	89 556
	RUMAENIEN	72 409	4 207	1 013 443	63 399
	KANADA	23 120	1 272	268 400	14 764
2710 530	GASOEL ZUR CHEMISCHEN UMWANDLUNG	17 036	1 620	29 775	2 849
	USA	17 036	1 620	29 775	2 849
2710 592	DIESELKRAFTSTOFF	1 095 907	57 387	3 342 544	180 698
	FRANKREICH	177 230	9 631	527 682	27 777
	BELG LUXEMB	20 384	1 113	21 065	1 167
	NIEDERLANDE	603 143	31 916	1 805 571	96 945
	GROSSBRITANN			56 810	3 606
	DAENEMARK	87	5	207	13
	NORWEGEN	60 173	3 057	129 960	7 103
	SCHWEDEN	600	33	1 245	62
	SCHWEIZ	6	1	6	1
	SOWJETUNION	122 608	6 773	612 660	35 364
	POLEN	62 366	2 670	138 009	6 469
	UNGARN	31 151	1 692	31 151	1 692
	USA	23	1	42	4
	VENEZUELA	18 090	492	18 090	492
	SAUD ARABIEN	46	3	46	3
2710 594	HEIZOEL (LEICHT)	7 181 255	391 986	34 065 833	1 940 386
	FRANKREICH	727 378	39 763	2 321 100	127 450
	BELG LUXEMB	677 767	37 412	2 439 705	137 171
	NIEDERLANDE	3 347 151	182 893	17 521 959	991 408
	ITALIEN	21 972	1 071	390 468	21 837
	GROSSBRITANN	431 298	23 503	1 320 989	76 430
	REP IRLAND	5 084	276	5 084	276
	NORWEGEN	110 176	5 831	712 491	41 481
	FINNLAND	113 465	6 588	113 465	6 588
	JUGOSLAWIEN			279 157	17 283
	SOWJETUNION	412 868	21 619	2 264 887	126 343
	POLEN			41 190	2 482
	TSCHECHOSLOW	80 395	4 257	202 671	11 332
	UNGARN			57 309	3 390
	RUMAENIEN	25 381	1 527	78 442	4 447
	GABUN	7 771	425	7 771	425

2 HAUPTUEBERSICHTEN

2.1 EINFUHR VON MINERALOEL (GENERALHANDEL)

WAREN- NUMMER	WARENBENENNUNG HERSTELLUNGSLAND	JAERZ 1980		JAN. / MRZ. 1980		
		DT=100 KG	1000 DM	DT=100 KG	1000 DM	
2710 594	KANADA	356 299	19 976	3 294 269	15 810	
	BAHAMAS	169 405	8 857	3 864 893	234 536	
	VENEZUELA	694 845	37 988	1 169 405	8 857	
	KUWAIT			1 980 578	112 840	
2710 599	ANDERES GASOEL	50 804	3 017	294 467	15 372	
	FRANKREICH	11 250	642	12 027	697	
	BELG LUXEMB	36 490	1 928	36 490	1 928	
	NIEDERLANDE	2 487	301	23 250	1 583	
	ITALIEN			467	36	
	GROSSBRITANN	21	3	199 305	9 690	
	SCHWEDEN			1	1	
	SCHWEIZ			9	5	
	SPANIEN				16	
	USA	365	69	22 440	1 342	
	KANADA	141	39	141	39	
	JAPAN	50	35	50	35	
2710 610	HEIZOEL Z. BEARBEITUNG IN BEGUENSTIGTEN VER- FAHREN	1 666 676	61 096	4 270 169	152 166	
	FRANKREICH	17 167	511	36 510	1 095	
	BELG LUXEMB	302 940	10 442	573 207	18 872	
	NIEDERLANDE	261 401	9 051	457 776	16 131	
	GROSSBRITANN	78 299	2 654	677 373	22 270	
	SOWJETUNION	571 217	19 339	1 042 926	38 211	
	UNGARN	40 700	1 171	59 742	1 707	
	RUMAENIEN	11 952	376	629 566	21 861	
	LIBYEN			272 787	9 818	
	TRINIDAD TOB			137 282	4 649	
	VENEZUELA	99 993	4 582	99 993	4 582	
	IRAN	283 007	12 970	283 007	12 970	
	2710 630	HEIZOEL ZUR CHEMISCHEN UMWANDLUNG				
	2710 692	AND. HEIZOEL SCHWEFEL- GEHALT BIS 1 VH	1 291 200	44 959	4 118 448	140 146
FRANKREICH		393 234	13 197	836 731	28 019	
BELG LUXEMB		318 988	11 232	695 361	23 139	
NIEDERLANDE		490 289	17 653	2 063 472	71 511	
ITALIEN				2 337	74	
GROSSBRITANN		27 525	939	273 088	9 426	
SOWJETUNION				3 177	111	
TSCHECHOSLOW		44 332	1 382	100 082	3 161	
UNGARN		8 053	257	74 167	2 344	
GABUN				8 000	254	
USA				225	30	
ARGENTINIEN		8 779	299	61 808	2 077	
2710 694	AND. HEIZOEL SCHWEFEL- GEHALT UEB. 1 - 2,8 VH	1 081 590	31 835	4 885 695	144 733	
	FRANKREICH	466 901	13 014	1 094 406	30 789	
	BELG LUXEMB	259 855	7 983	726 260	22 878	
	NIEDERLANDE	203 196	6 633	1 811 288	55 188	
	GROSSBRITANN			26 800	883	
	SOWJETUNION	39 529	822	177 676	4 569	
	UNGARN	49 304	1 573	49 304	1 573	
	ELFENBEINK	23 230	638	149 723	4 232	
	GABUN	18 357	514	197 881	5 399	
	TRINIDAD TOB	13 999	438	13 999	438	
	VENEZUELA			579 690	17 256	
	ECUADOR			51 449	1 308	
	ARGENTINIEN	7 219	220	7 219	220	

2 HAUPTUEBERSICHTEN

2.1 EINFUHR VON MINERALOEL (GENERALHANDEL)

WAREN- NUMMER	WARENBENENNUNG HERSTELLUNGSLAND	MAERZ 1980		JAN. / MRZ. 1980	
		DT=100 KG	1000 DM	DT=100 KG	1000 DM
2710 696	AND. HEIZOEL SCHWEFEL- GEHALT UEBER 2,8 VH	354 317	9 740	1 155 037	32 146
	FRANKREICH	17 987	474	54 899	1 471
	BELG LUXEMB	18 571	379	353 400	9 270
	NIEDERLANDE	264 551	7 041	603 146	16 291
	OESTERREICH			36	1
	SOWJETUNION	53 208	1 846	91 466	3 300
	GABUN			52 090	1 813
2710 710	SCHMIEROELE UND ANDERE SCHWEROELE ZUR BEAR- BEITUNG IN ZUGENSTIG- TEN VERFAHREN			15 154	1 353
	BELG LUXEMB			149	14
	USA			15 005	1 339
2710 730	SCHMIEROELE UND ANDERE SCHWEROELE ZUR CHEM. UMWANDLUNG	3 861	257	12 108	651
	NIEDERLANDE	3 861	257	12 108	651
2710 750	SCHMIEROELE UND ANDERE SCHWEROELE ZUM MISCHEN	137 403	10 475	489 723	32 858
	FRANKREICH	69 166	5 249	168 210	11 543
	BELG LUXEMB	287	27	756	62
	NIEDERLANDE	31 447	2 531	34 421	2 778
	ITALIEN	9 895	743	96 773	6 570
	GROSSBRITANN	25 135	1 679	163 714	10 331
	DAENEMARK	18	2	18	2
	SCHWEDEN	1 042	106	1 525	155
	USA	413	138	8 224	546
	NL ANTILLEN			16 082	871
2710 791	MOTORENOELE EINSCHL. KOMPRESSORENOELE	43 858	6 264	122 370	16 000
	FRANKREICH	1 061	126	4 556	398
	BELG LUXEMB	13 722	2 017	42 131	931
	NIEDERLANDE	4 134	670	16 298	402
	ITALIEN	6 411	1 236	12 932	297
	GROSSBRITANN	15 212	1 549	38 878	468
	DAENEMARK	614	119	1 217	219
	SCHWEDEN	4	1	109	21
	SCHWEIZ			207	30
	OESTERREICH	218	48	347	92
	USA	1 629	312	3 775	721
	KANADA	845	183	1 911	417
	BRASILIEN			1	1
	JAPAN	8	3	8	3
2710 792	MASCHINENOELE EINSCHL. SPINDELOELE TURBINEN- OELE USW.	18 346	1 977	76 916	6 543
	FRANKREICH	1 415	156	9 307	773
	BELG LUXEMB	10 188	1 022	31 161	3 022
	NIEDERLANDE	4 802	424	16 542	1 259
	ITALIEN	29	4	38	5
	GROSSBRITANN	160	46	314	79
	DAENEMARK	10	2	10	2

2 HAUPTUEBERSICHTEN

2.1 EINFUHR VON MINERALOEL (GENERALHANDEL)

WAREN- NUMMER	WARENBENENNUNG HERSTELLUNGSLAND	JAERZ 1980		JAN. / MRZ. 1980		
		DT=100 KG	1000 DM	DT=100 KG	1000 DM	
2710 792	NORWEGEN			1	1	
	SCHWEDEN	1	1	30	6	
	SCHWEIZ	10	38	24	61	
	OESTERREICH			5 817	280	
	USA	1 723	282	13 664	1 053	
	KANADA	8	2	8	2	
2710 793	WEISSOELE	1 984	307	5 819	857	
	FRANKREICH	323	52	1 054	140	
	BELG LUXEMB	4	1	14	3	
	NIEDERLANDE	51	9	1 567	250	
	GROSSBRITANN	1 601	243	2 756	402	
	USA		1	423	61	
	JAPAN	5	1	5	1	
2710 794	GETRIEBEOELE	2 820	427	6 757	960	
	FRANKREICH	686	95	1 820	255	
	BELG LUXEMB	1 619	212	4 092	512	
	NIEDERLANDE	121	18	294	46	
	ITALIEN	206	50	310	72	
	SCHWEIZ		2		2	
	OESTERREICH	20	6	22	7	
	USA	157	41	208	63	
	KANADA	11	3	11	3	
	2710 795	METALLBEARBEITUNGSOELE	4 331	894	14 774	3 064
FRANKREICH		872	131	2 126	310	
BELG LUXEMB		678	81	2 380	291	
NIEDERLANDE		1 534	390	7 167	1 734	
GROSSBRITANN		721	170	1 351	333	
SCHWEDEN				6	3	
SCHWEIZ		158	28	408	104	
OESTERREICH		52	10	54	13	
USA		316	83	1 278	273	
		JAPAN		1	4	3
2710 796	ELEKTRO - ISOLIEROELE	3 975	408	15 821	1 647	
	FRANKREICH	3 747	345	13 441	1 269	
	NIEDERLANDE	217	39	1 400	222	
	ITALIEN			228	53	
	GROSSBRITANN	4	2	10	5	
	DAENEMARK	4	1	4	1	
	OESTERREICH	3	21	111	40	
	RUMAENIEN			227	14	
	USA			396	42	
		JAPAN		4	1	
2710 797	SCHMIERFETTE	4 621	1 267	7 538	2 222	
	FRANKREICH	250	55	396	105	
	BELG LUXEMB	1 063	262	1 841	512	
	NIEDERLANDE	204	49	478	121	
	ITALIEN	30	12	62	21	
	GROSSBRITANN	478	106	1 015	251	
	DAENEMARK	74	14	97	18	
	SCHWEDEN	33	15	152	52	
	SCHWEIZ	8	16	21	33	
	OESTERREICH	119	20	227	46	
	USA	2 362	718	3 238	1 058	
		JAPAN			11	5

2 HAUPTUEBERSICHTEN

2.1 EINFUHR VON MINERALÖL (GENERALHANDEL)

WAREN- NUMMER	WARENBENENNUNG HERSTELLUNGSLAND	MÄRZ 1980		JAN. / MRZ. 1980	
		DT=100 KG	1000 DM	DT=100 KG	1000 DM
2710 799	ANDERE SCHWEROELE	9 417	1 120	73 103	5 407
	FRANKREICH	713	70	4 128	306
	BELG LUXEMB	3 152	458	12 071	1 320
	NIEDERLANDE	3 461	199	12 118	691
	ITALIEN	242	31	628	74
	GROSSBRITANN	995	157	22 079	1 559
	DAENEMARK		4		4
	SCHWEDEN	345	48	654	90
	SCHWEIZ	15	9	19	14
	OESTERREICH	106	30	287	99
	TSCHECHOSLOW			4	1
	USA	388	114	21 115	1 249
2711 030	PROPAN 99 VH REIN ZUR VERWENDUNG ALS KRAFT- ODER HEIZSTOFF	220	11	2 458	147
	NIEDERLANDE	220	11	2 456	146
	SCHWEIZ			2	1
2711 050	PROPAN 99 VH REIN ZU ANDERER VERWENDUNG	7	3	8	4
	BELG LUXEMB		1	1	2
	ITALIEN	7	2	7	2
2711 110	BUTAN UND PROPAN ZUR BEARBEITUNG IN BEGUE- STIGTEN VERFAHREN			18 090	833
	UNGARN			18 090	833
2711 130	BUTAN UND PROPAN ZUR CHEMISCHEN UMWANDLUNG	6 256	326	29 184	1 439
	TSCHECHOSLOW	6 256	326	29 184	1 439
2711 190	BUTAN UND PROPAN ZU ANDERER VERWENDUNG	390 668	21 748	1 266 079	67 373
	FRANKREICH	61 697	3 426	219 495	11 478
	BELG LUXEMB	56 387	2 887	118 270	6 162
	NIEDERLANDE	63 120	3 932	238 101	13 994
	ITALIEN			3	2
	GROSSBRITANN	16 033	1 021	37 373	2 387
	DAENEMARK		1	7	1
	NORWEGEN			9 958	501
	SCHWEIZ	14 727	664	33 618	1 541
	OESTERREICH	4 020	233	15 165	796
	SPANIEN	14 609	992	28 644	1 909
	SOWJETUNION	24 105	954	76 974	2 890
	POLEN	3 508	178	29 724	1 344
	TSCHECHOSLOW	60 931	3 054	158 447	7 008
	UNGARN	6 617	356	24 579	1 221
	USA			2	1
	IRAN			19 174	1 019
	SAUD ARABIEN	23 822	1 553	113 569	6 642
	KUWAIT	41 085	2 497	142 976	8 477

2 HAUPTUEBERSICHTEN

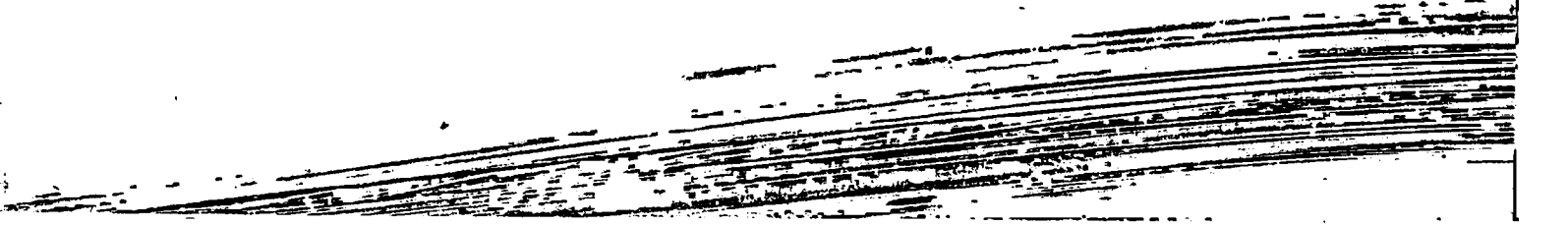
2.1 EINFUHR VON MINERALOEL (GENERALHANDEL)

WAREN- NUMMER	WARENBENENNUNG HERSTELLUNGSLAND	MAERZ 1980		JAN. / MRZ. 1980	
		DT=100 KG	1. 1000 DM	DT=100 KG	1. 1000 DM
2711 910	ANDERE GASE IN GAS- FOERMIGEM ZUSTAND	1 000 N-m ³		1 000 N-m ³	
		4 714 707	865 923	14 488 460	2 378 517
		DT		DT	
2711 990	ANDERE GASE IN ANDEREM ZUSTAND	33 549	2 033	52 578	3 255
	FRANKREICH	94	9	5 534	452
	BELG LUXEMB		1	3	9
	NIEDERLANDE	33 455	2 023	34 188	2 094
	ITALIEN			11	5
	GROSSBRITANN			11	14
	TSCHECHOSLOW			12 831	679
	USA				2
2712 110	VASELIN ROH ZUR BEAR- BEITUNG IN BEGUESTIG- TEN VERFAHREN				
2712 130	VASELIN ROH ZUR CHEM. UMWANDLUNG				
2712 190	VASELIN ROH ZU AND. VERWENDUNG	20	10	120	19
	FRANKREICH	20	10	20	10
	NIEDERLANDE			100	9
2712 900	ANDERES VASELIN	3 492	491	8 818	1 178
	FRANKREICH	7	1	62	9
	NIEDERLANDE	2 792	377	6 940	894
	OESTERREICH		1	47	6
	USA	693	112	1 769	269
2713 810	ROHPARAFFIN USW. ZUR BEARBEITUNG IN BEGUE- STIGTEN VERFAHREN EINSCHL. 2713830, 890	181 821	10 231	361 576	18 732
	DARUNTER				
	FRANKREICH	1 264	93	13 717	739
	NIEDERLANDE	20 356	1 113	50 800	2 932
	GROSSBRITANN	8 468	546	18 367	1 116
	OESTERREICH	2 060	145	7 114	499
	SPANIEN	10 563	613	10 563	613
	UNGARN	3 262	179	4 639	251
2713 830	ROHPARAFFIN USW. ZUR CHEM. UMWANDLUNG	UNTER 27 13 810			
2713 890	ROHPARAFFIN USW. ZU AND. VERWENDUNG	UNTER 27 13 810			
2713 902	MAKROKRISTALLINES PARAFFIN	93 477	7 292	124 062	10 766
	DARUNTER				
	FRANKREICH	2 461	288	11 044	1 299
	BELG LUXEMB			317	48

2716 009 1)

ANDERE BITUMINOESE
GEMISCHE
FRANKEICH
BELG LUXEMP
NIEDERLAN
GROSSBR
DAEN
SS

GENERALLOEL
MAERZ
DT=100 K



DEL)

1980	JAN. / MRZ.	1980
1000 DM	DT=100 KG	1000 DM

	4 385	485	11 706	1 543
	59	5	124	11
	234	85	780	276
1 439	154	4	515	435
12	3		242	21
			203	7
78	20	1	354	359
1 026	15	1	050	27
873	88	1	715	169
664	115	1	723	238
2901 140 ¹⁾ ACYCL. KOHLENWASSERST. GESAETTIGT	10 479	959	24 376	2 167
FRANKREICH	21	11	21	11
BELG LUXEMB	2	5	634	673
NIEDERLANDE	10 041	899	15 135	1 337
DAENEMARK	382	36	382	36
NORWEGEN			4	7
SCHWEIZ	30	5	56	9
USA	3	3	113	50
JAPAN			31	44
2901 220 ¹⁾ AETHYLEN	39 063	4 464	161 724	18 027
BELG LUXEMB			7	1
NIEDERLANDE	39 063	4 464	135 356	15 153
GROSSBRITANN			26 361	2 873
2901 240 ¹⁾ PROPYLEN	390 253	31 117	1 265 302	100 899
FRANKREICH	68 948	5 742	198 953	16 726
BELG LUXEMB	16 121	1 362	157 861	12 812
NIEDERLANDE	278 819	21 768	777 584	60 688
GROSSBRITANN	16 675	1 408	40 748	3 449
FINNLAND			67 247	5 305
POLEN	9 335	29	729	63
UNGARN		808	22 180	1 856
2901 250 ¹⁾ BUTYLENE, BUTADIENE, METHYLBUADIENE	13 361	1 735	32 070	3 845
FRANKREICH			2 127	237
BELG LUXEMB		1	8 573	402
NIEDERLANDE	11 830	1 404	12 830	1 526
ITALIEN	360	93	7 072	1 372
GROSSBRITANN	601	91	601	93
JAPAN	570	146	867	215
2901 290 ¹⁾ ANDERE UNGESAETTIGTE ACYCL.-KOHLENWASSERST.	3 714	809	11 717	2 457
FRANKREICH	7	40	257	189
BELG LUXEMB			1	3
NIEDERLANDE	679	89	2 459	321
GROSSBRITANN	2	6	4	11
SCHWEIZ	1	3	1	8
OESTERREICH			70	51
USA	3 025	671	8 925	1 874

1) SIEHE VORBEMERKUNG.

2 HAUPTUEBERSICHTEN

2.1 EINFUHR VON MINERALOEL (GENERALHANDEL)

WAREN- NUMMER	WARENBENENNUNG HERSTELLUNGSLAND	MAERZ 1980		JAN. / MRZ. 1980	
		DT=100 KG	1000 DM	DT=100 KG	1000 DM
3403 150	SCHMIERMITTEL FUER MASCHINEN MIT ERDOEL	1 394	654	2 438	1 375
	FRANKREICH	156	30	208	47
	BELG LUXEMB	411	207	532	289
	NIEDERLANDE	81	26	367	113
	GROSSBRITANN	114	54	316	96
	DAENEMARK	22	12	39	55
	SCHWEDEN	10	10	10	10
	SCHWEIZ	15	63	72	317
	OESTERREICH	175	44	274	91
	USA	401	200	611	349
	KANADA	9	8	9	8
3403 190	ANDERE ZUBEREITETE SCHMIERMITTEL M.ERDOEL	6 438	1 746	18 350	4 890
	FRANKREICH	1 756	313	4 030	729
	BELG LUXEMB	162	158	262	188
	NIEDERLANDE	2 114	535	7 179	1 810
	ITALIEN	803	159	2 059	408
	GROSSBRITANN	107	42	399	149
	DAENEMARK	11	4	82	17
	SCHWEDEN	368	81	469	102
	SCHWEIZ	892	321	3 137	1 144
	OESTERREICH			38	9
	JUGOSLAWIEN			4	1
	USA	225	133	691	333
3403 950	ANDERE SCHMIERMITTEL FUER MASCHINEN	1 605	1 501	4 278	3 527
	FRANKREICH	55	21	136	70
	BELG LUXEMB	333	228	897	447
	NIEDERLANDE	244	113	625	266
	ITALIEN	21	438	270	1 030
	GROSSBRITANN	229	134	650	490
	SCHWEIZ	1	11	4	20
	OESTERREICH				1
	GRIECHENLAND			2	1
	USA	706	532	1 677	1 176
	KANADA	16	24	16	24
	JAPAN			1	2
3403 990	ANDERE SCHMIERMITTEL- ZUBEREITUNGEN	3 554	1 038	9 135	2 852
	FRANKREICH	503	162	1 366	383
	BELG LUXEMB	39	17	143	50
	NIEDERLANDE	460	109	1 961	496
	ITALIEN	550	86	1 435	228
	GROSSBRITANN	288	101	543	193
	DAENEMARK	6	2	6	2
	SCHWEDEN	23	11	79	36
	SCHWEIZ	343	143	909	428
	OESTERREICH	34	16	59	33
	JUGOSLAWIEN			37	10
	USA	1 117	312	2 406	913
	KANADA	91	57	91	57
	BRASILIEN	100	22	100	22
	JAPAN				1
3608 100 ¹⁾	FLUESSIGE BRENNSTOFFE FUER FEUERZEUGE	428	222	1 901	707
	FRANKREICH	185	53	1 134	357

1) SIEHE VORBEMERKUNG.

2 HAUPTÜBERSICHTEN

2.1 EINFUHR VON MINERALÖL (GENERALHANDEL)

WAREN- NUMMER	WARENBEKENNUNG HERSTELLUNGSLAND	MÄRZ 1980		JAN. / MRZ. 1980	
		DT=100 KG	1000 DM	DT=100 KG	1000 DM
3608 100	NIEDERLANDE	165	130	374	231
	ITALIEN			18	36
	GROSSBRITANN	78	39	372	80
	SCHWEIZ			3	3
3814 100 ¹⁾	ANTIKLOPFMITTEL AUF DER GRUNDLAGE VON TETRAÄTHYLBLEI	2 127	945	6 776	2 954
	FRANKREICH	56	16	684	246
	BELG LUXEMB	480	215	1 334	595
	NIEDERLANDE	233	104	776	346
	GRIECHENLAND	1 125	506	3 163	1 418
	USA	233	104	819	349
3814 310 ¹⁾	ADDITIVES F. SCHMIER- STOFFE MIT ERDOEL	64 536	17 387	194 091	49 545
	FRANKREICH	33 035	8 937	90 638	24 228
	BELG LUXEMB	16 519	4 361	49 589	13 432
	NIEDERLANDE	2 416	646	7 029	1 618
	ITALIEN	2 887	854	6 700	1 847
	GROSSBRITANN	5 402	1 421	16 943	3 523
	SCHWEIZ			233	66
	OESTERREICH	7	5	65	44
	USA	4 051	1 107	22 675	4 731
	KANADA	18	9	18	9
	MEXIKO	201	47	201	47
3814 330 ¹⁾	ANDERE ADDITIVES FUER SCHMIERSTOFFE	851	335	1 703	695
	FRANKREICH	148	57	650	310
	BELG LUXEMB	102	27	254	73
	GROSSBRITANN	253	39	335	55
	SCHWEIZ			33	14
	OESTERREICH			2	1
	USA	348	212	427	241
	BAHAMAS			2	1
3814 370 ¹⁾	ANTIKLOPFMITTEL AUF DER GRUNDLAGE VON TETRAMETHYLBLEI USW.	639	255	2 064	839
	FRANKREICH	50	20	167	76
	NIEDERLANDE			2	1
	GRIECHENLAND	245	111	868	392
	USA	344	124	1 027	370
3814 390 ¹⁾	ANDERE ADDITIVES FUER MINERALÖLE	4 123	1 363	13 420	4 105
	FRANKREICH	1 203	353	5 253	1 448
	BELG LUXEMB	847	270	3 452	1 036
	NIEDERLANDE	95	41	157	63
	GROSSBRITANN	8	9	658	261
	NORWEGEN	4	3	25	7
	SCHWEDEN	190	25	959	258
	SCHWEIZ	20	7	87	30
	USA	1 756	655	2 829	1 002

1) SIEHE VORBEMERKUNG.

2 HAUPTUEBERSICHTEN

2.2 AUSFUHR VON MINERALOEL (GENERALHANDEL)

WAREN- NUMMER	WARENBENENNUNG VERBRAUCHSLAND	MAERZ 1980		JAN. / MRZ. 1980	
		DT=100 KG	1000 DM	DT=100 KG	1000 DM
2707 290	ANDERE AROMATENREICHE OELE Z. VERWENDUNG ALS KRAFT- O. HEIZSTOFF	364	.35	427	50
	FRANKREICH	14	2	64	13
	NIEDERLANDE	284	22	288	23
	DAENEMARK	4	1	5	2
	OESTERREICH	4	1	12	3
	JAPAN	58	9	58	9
2707 390	ANDERE AROMATENREICHE OELE ZU ANDERER VER- WENDUNG	92 725	6 718	588 061	38 383
	FRANKREICH			12	2
	BELG LUXEMB			94	2
	NIEDERLANDE	92 277	6 670	587 049	38 281
	ITALIEN	448	48	902	97
	POLEN			4	1
	T			T	
2709 000	ERDOEL UND OEL AUS BITUM. MINERALIEN, ROH		1	29	13
	FRANKREICH		1	14	7
	NIEDERLANDE			15	6
	DT			DT	
2710 110	LEICHTOELE Z. BEARBEI- TUNG IN BEGUENSTIGTEN VERFAHREN	157 287	12 099	530 869	38 639
	FRANKREICH			27 304	1 586
	NIEDERLANDE	109 927	6 387	355 946	21 810
	ITALIEN			3	2
	ISLAND			3	1
	NORWEGEN			2	1
	SCHWEDEN	47 360	5 712	147 602	15 238
	TSCHECHOSLOW			9	1
2710 130	LEICHTOELE ZUR CHEM. UMWANDLUNG	219 056	17 567	1 074 660	74 593
	FRANKREICH	3 157	307	699 271	44 832
	BELG LUXEMB	33 968	2 746	133 966	9 594
	NIEDERLANDE	173 483	13 771	209 359	17 332
	ITALIEN	1 831	153	5 233	438
	GROSSBRITANN	6 617	590	26 491	2 370
	SCHWEIZ			200	18
	KANADA			140	9
2710 150	TESTBENZIN	55 763	4 079	191 656	13 581
	FRANKREICH	2 193	224	7 757	751
	BELG LUXEMB	1 926	179	17 126	1 425
	NIEDERLANDE	6 954	474	12 644	937
	ITALIEN	1	1	261	31
	GROSSBRITANN	10 532	860	52 305	3 757
	DAENEMARK	537	44	8 750	493
	NORWEGEN			603	71
	SCHWEDEN	26 300	1 640	66 857	3 867
	FINNLAND			98	9
	SCHWEIZ	1 812	132	5 620	383
	OESTERREICH	1 996	137	3 794	275
	SPANIEN	1 110	128	2 402	257
	JUGOSLAWIEN			1 200	127
	GRIECHENLAND				1

2 HAUPTUEBERSICHTEN

2.2 AUSFUHR VON MINERALOEL (GENERALHÄNDL)

WAREN- NUMMER	WARENBENENNUNG VERBRAUCHSLAND ..	MAERZ 1980		JAN. / MRZ. 1980	
		DT=100 KG	1000 DM	DT=100 KG	1000 DM
2710 150	POLEN	75	8	75	8
	TSCHECHOSLOW			1 319	110
	UNGARN	10	2	10	2
	SUDAN			499	57
	NIGERIA			8	5
	AETHIOPIEN			109	11
	DSCHIBUTI	160	19	320	33
	KENIA	4	2	4	2
	MOSAMBIK	501	45	752	68
	MADAGASKAR	2	2	2	2
	SAMBIA			219	28
	REP SUEDAFR			3 072	255
	USA	913	95	913	95
	ISRAEL	16	2	16	2
	SAUD ARABIEN	102	16	1 091	97
	KUWAIT	374	34	1 879	211
	BAHRAIN			128	13
	ARAB EMIRATE			977	100
	NORDJEMEN			2	2
	SUEDJEMEN	200	30	499	65
	AFGHANISTAN			300	26
	SINGAPUR	45	5	45	5
2710 170	ANDERE SPEZIALBENZINE	47 656	4 201	135 989	11 487
	FRANKREICH	8 961	802	23 727	2 087
	BELG LUXEMB	2 914	259	9 147	835
	NIEDERLANDE	3 962	397	10 249	1 018
	ITALIEN	11 386	1 158	14 502	1 536
	GROSSBRITANN	10 459	650	38 365	2 390
	DAENEMARK	1 495	126	4 287	326
	NORWEGEN			5	3
	SCHWEDEN	1 575	109	12 427	865
	FINNLAND	1	2	4	7
	SCHWEIZ	2 260	191	5 327	429
	OESTERREICH	255	29	1 425	145
	SPANIEN	7	12	65	33
	GRIECHENLAND	191	23	574	64
	TSCHECHOSLOW			3	6
	UNGARN			4 126	436
	RUMAENIEN	3 315	317	8 721	847
	MAROKKO	91	11	420	50
	SUDAN	1	1	500	92
	GHANA	55	4	55	4
	KAMERUN			2	2
	ZAIRE	281	30	281	30
	AETHIOPIEN			150	20
	MADAGASKAR	1	1	1	1
	REP SUEDAFR	9	10	35	19
	MEXIKO			9	12
	NICARAGUA	1	1	1	1
	COSTA RICA			2	1
	KUBA	2	2	2	2
	DOMINIK REP	2	3	2	3
	KOLUMBIEN			100	13
	VENEZUELA			5	4
	CHILE	300	36	300	36
	ARGENTINIEN			1	1
	LIBANON	4	4	4	4
	SYRIEN			1	1
	ISRAEL	1	1	19	7
	JORDANIEN	1	1	1	1
	KUWAIT	111	14	111	14
	THAILAND			1	1
	INDONESIEN			14	17
	SINGAPUR	15	7	19	10
	VR CHINA			999	114

2 HAUPTUEBERSICHTEN

2.2 AUSFUHR VON MINERALOEL (GENERALHANDEL)

WAREN- NUMMER	WARENBENENNUNG VERBRAUCHSLAND	MAERZ 1980		JAN. / MRZ. 1980	
		DT=100 KG	1000 DM	DT=100 KG	1000 DM
2710 212	MOTORENBENZIN, NORMAL	266 269	15 435	832 448	47 343
	FRANKREICH	12	2	41	7
	BELG LUXEMB	128	6	3 240	178
	NIEDERLANDE			28 824	1 884
	ITALIEN	7	1	7	1
	GROSSBRITANN	71	12	86	15
	SCHWEDEN	168 418	9 469	294 673	15 760
	SCHWEIZ	45 068	2 946	122 634	8 074
	OESTERREICH	52 561	2 998	151 428	8 406
	SPANIEN			4	1
	USA			231 511	13 017
2710 214	MOTORENBENZIN, SUPER	550 686	35 097	1 460 086	92 708
	BELG LUXEMB	303	14	527	24
	NIEDERLANDE			10 212	705
	SCHWEDEN	106 946	6 198	213 835	11 747
	SCHWEIZ	208 431	14 243	690 775	47 730
	OESTERREICH	133 022	8 095	442 753	25 955
	SENEGAL	95 000	6 043	95 000	6 043
	KAMERUN	6 984	504	6 984	504
2710 216	FLUGBENZIN	1 387	173	3 827	427
	OESTERREICH	1 246	24	2 946	82
	SCHIFFSBED	1 141	149	2 881	345
2710 250	LEICHTER FLUGTURBINEN- KRAFTSTOFF	152 497	9 645	583 103	37 808
	FRANKREICH	119 997	7 607	479 821	31 472
	NIEDERLANDE			44 639	2 688
	DAENEMARK	32 500	2 038	58 643	3 648
2710 290	ANDERE LEICHTOELE	72 535	3 656	394 536	21 122
	FRANKREICH		1	3	2
	BELG LUXEMB			3	1
	NIEDERLANDE	67 086	3 245	369 912	19 281
	ITALIEN	2	2	8	5
	NORWEGEN			4	1
	SCHWEIZ			49	8
	OESTERREICH	5 425	403	24 485	1 809
	JUGOSLAWIEN			40	7
	GRIECHENLAND	22	5	22	5
	USA			4	1
	CHILE			3	1
	JAPAN			3	1
2710 310	MITTELSCHWERE OELE ZUR BEARBEITUNG IN BEGUEN- STIGTEN VERFAHREN	1 887	152	3 400	268
	FRANKREICH	1 887	152	3 400	268
2710 330	MITTELSCHWERE OELE ZUR CHEMISCHEN UMWANDLUNG				
2710 340	MITTELSCHWERER FLUG- TURBINENKRAFTSTOFF	774 741	55 212	2 500 357	165 495
	SCHWEIZ			55 840	4 179

2 HAUPTUEBERSICHTEN

2.2 AUSFUHR VON MINERALOEL (GENERALHANDEL)

WAREN- NUMMER	WARENBENENNUNG VERBRAUCHSLAND	1980		1980	
		MAERZ DT=100 KG	1000 DM	JAN. / DT=100 KG	MRZ. 1000 DM
2710 340	OESTERREICH SCHIFFSBED	2 742 771 999	183 55 029	12 031 2 432 486	841 160 475
2710 380	ANDERES LEUCHTOEL	4 193	367	10 198	933
	FRANKREICH	26	4	79	11
	BELG LUXEMB	510	44	673	59
	NIEDERLANDE	223	22	360	32
	DAENEMARK	279	23	357	32
	FINNLAND	45	4	176	15
	SCHWEIZ	462	41	704	61
	OESTERREICH	2 339	187	3 584	286
	UNGARN	185	27	185	27
	BIRMA			129	28
	INDONESIEN			357	48
	HONGKONG	124	15	124	15
	AUSTRALIEN			3 470	319
2710 390	ANDERE MITTELSCHWERE OELE	43 220	4 182	78 354	8 115
	FRANKREICH	1 237	130	3 732	398
	BELG LUXEMB	435	41	7 244	607
	NIEDERLANDE	7 042	666	9 895	942
	ITALIEN	4 682	466	12 276	1 259
	GROSSBRITANN	263	26	277	38
	DAENEMARK	24	6	72	16
	NORWEGEN			39	8
	SCHWEDEN	977	102	1 890	200
	FINNLAND			152	21
	SCHWEIZ	1 254	136	3 176	291
	OESTERREICH	152	29	245	45
	SPANIEN	21 409	1 987	22 489	2 100
	MALTA			400	54
	JUGOSLAWIEN			160	20
	GRIECHENLAND			3	1
	SOWJETUNION			3 799	839
	POLEN	3 151	326	3 161	327
	TSCHECHOSLOW	2 581	264	8 888	893
	UNGARN	10	1	10	1
	TANSANIA			289	34
	REP SUEDAFR			142	15
	USA	2	1	5	2
	MALAYSIA			9	3
	JAPAN	1	1	1	1
2710 510	GASOEL Z. BEARBEITUNG IN BEGUENSTIGTEN VER- FAHREN	7	1	7	3
	FRANKREICH				2
	JAPAN	7	1	7	1
2710 530	GASOEL ZUR CHEMISCHEN UMWANDLUNG	3	2	26 800	1 342
	BELG LUXEMB			26 797	1 340
	SCHWEIZ	3	2	3	2
2710 592	DIESELKRAFTSTOFF	470 571	29 917	1 059 189	63 909
	FRANKREICH	2 986	154	4 345	218
	BELG LUXEMB	12 274	720	45 141	2 612
	NIEDERLANDE			10 028	597
	GROSSBRITANN			438	22
	SCHWEIZ	78 695	4 240	78 695	4 240
	OESTERREICH	142 872	8 674	363 525	21 816

2 HAUPTUEBERSICHTEN

2.2 AUSFUHR VON MINERALOEL (GENERALHANDEL)

WAREN- NUMMER	WARENBENENNUNG VERBRAUCHSLAND	MAERZ 1980		JAN. / MRZ. 1980	
		DT=100 KG	1000 DM	DT=100 KG	1000 DM
2710 592	UNGARN SCHIFFSBED	5 951 227 793	15 373 756	5 951 551 066	34 373 031
2710 594	HEIZOEL (LEICHT)	1 220 335	67 124	1 923 693	106 599
	FRANKREICH	149 500	8 105	318 850	15 855
	BELG LUXEMB	49 000	2 865	147 112	8 460
	NIEDERLANDE	8 088	512	17 668	936
	ITALIEN			20	1
	SCHWEIZ	971 781	53 266	1 306 100	73 477
	OESTERREICH	24 080	1 383	66 031	3 825
	SPANIEN	17 886	993	17 886	993
	MAROKKO			50 026	3 052
2710 599	ANDERES GASOEL	29 974	3 199	105 098	10 414
	FRANKREICH	3 103	337	12 112	1 249
	BELG LUXEMB	1 001	122	26 510	2 319
	NIEDERLANDE	7 557	801	10 708	1 128
	ITALIEN	1 822	256	6 102	686
	GROSSBRITANN	1 232	140	4 052	418
	REP IRLAND			2	1
	DAENEMARK	654	62	2 097	187
	ISLAND	38	4	38	4
	NORWEGEN	147	26	2 452	190
	SCHWEDEN	6 251	518	12 819	1 228
	FINNLAND	143	19	2 391	227
	SCHWEIZ	3 254	313	10 176	887
	OESTERREICH	985	129	3 478	425
	PORTUGAL	158	19	351	37
	SPANIEN	673	65	2 682	258
	JUGOSLAWIEN	390	55	604	97
	GRIECHENLAND	49	6	1 000	94
	TUERKEI	293	50	351	57
	SOWJETUNION			11	4
	POLEN	5	2	699	63
	TSCHECHOSLOW	190	23	190	23
	UNGARN	12	1	22	4
	RUMAENIEN			336	77
	AEGYPTEN	259	37	279	53
	ELFENBEINK	18	2	18	2
	GHANA			749	90
	KENIA	49	9	49	9
	MADAGASKAR	5	3	9	5
	REP SUEDAFR	480	62	1 405	174
	USA	57	7	57	7
	VENEZUELA			7	4
	LIBANON	208	15	208	15
	IRAN			250	35
	ISRAEL	68	7	119	15
	JORDANIEN			11	2
	SAUD ARABIEN	174	20	355	37
	KUWAIT			12	2
	BAHRAIN			142	10
	KATAR	3	1	3	1
	ARAB EMIRATE			5	1
	OMAN		1		1
	PAKISTAN			7	5
	INDIEN	9	2	58	10
	BANGLADESH			1	1
	THAILAND	35	9	42	11
	INDONESIEN	78	11	78	11
	SINGAPUR			72	13
	TAIWAN	273	35	993	127
	HONGKONG			35	10
	AUSTRALIEN	301	30	701	74
	NEUSEELAND			250	26

2 HAUPTUEBERSICHTEN

2.2 AUSFUHR VON MINERALOEL (GENERALHANDEL)

WAREN- NUMMER	WARENBENENNUNG VERBRAUCHSLAND	MAERZ 1980		JAN. / MRZ. 1980	
		DT=100 KG	1000 DM	DT=100 KG	1000 DM
2710 610	HEIZOEL Z. BEARBEITUNG IN BEGUENSTIGTEN VER- FAHREN NIEDERLANDE				1 1
2710 630	HEIZOEL ZUR CHEMISCHEN UMWANDLUNG				
2710 692	AND. HEIZOEL SCHWEFEL- GEHALT BIS 1 VH	253 060	7 666	474 495	15 011
	FRANKREICH	28 636	854	71 517	2 224
	BELG LUXEMB	6 201	220	88 887	3 053
	NIEDERLANDE	827	36	898	39
	GROSSBRITANN	176 519	5 155	176 519	5 155
	OESTERREICH	40 877	1 401	136 674	4 540
2710 694	AND. HEIZOEL SCHWEFEL- GEHALT UEB. 1 - 2,8 VH	452 959	13 678	1 583 112	49 380
	FRANKREICH	131 976	3 933	417 742	12 855
	BELG LUXEMB	21 880	663	152 894	5 698
	GROSSBRITANN	51 036	1 378	71 261	1 924
	DAENEMARK			22 734	699
	SCHWEIZ			245 418	7 343
	OESTERREICH	248 067	7 704	673 007	20 856
	GRIECHENLAND			56	5
2710 696	AND. HEIZOEL SCHWEFEL- GEHALT UEBER 2,8 VH	1 815 489	54 999	4 813 126	144 232
	FRANKREICH	9 271	246	9 271	246
	BELG LUXEMB	10 998	499	10 998	499
	NIEDERLANDE	202 150	4 520	522 736	14 033
	ITALIEN	259 719	6 021	259 719	6 021
	GROSSBRITANN			383 559	8 937
	NORWEGEN			175 647	5 088
	SCHIFFSBED	1 333 351	43 713	3 451 196	109 408
2710 710	SCHMIEROELE UND ANDERE SCHWEROELE ZUR BEAR- BEITUNG IN BEGUENSTIG- TEN VERFAHREN	10	6	86	13
	BELG LUXEMB				1
	ITALIEN	4	3	4	3
	SCHWEIZ	3	2	78	7
	REP SUEDAFR	3	1	3	1
	USA			1	1
2710 730	SCHMIEROELE UND ANDERE SCHWEROELE ZUR CHEM. UMWANDLUNG				
2710 750	SCHMIEROELE UND ANDERE SCHWEROELE ZUM MISCHEN	39 561	2 956	42 328	3 157
	FRANKREICH			458	44
	BELG LUXEMB	255	23	420	27
	ITALIEN			8	10
	DAENEMARK	38 146	2 863	38 146	2 863
	SCHWEDEN			196	14

2 HAUPTUEBERSICHTEN

2.2 AUSFUHR VON MINERALOEL (GENERALHANDEL)

WAREN- NUMMER	WARENBENENNUNG VERBRAUCHSLAND	1980		1981	
		DT=100 KG	1000 DM	DT=100 KG	1000 DM
2710 750	SCHWEIZ OESTERREICH	930 230	53 17	2 256 844	129 70
2710 791	MOTORENOELE EINSCHL. KOMPRESSORENOELE	184 849	13 531	565 422	41 079
	FRANKREICH	303	38	1 056	224
	BELG LUXEMB	45 835	3 089	171 723	10 975
	NIEDERLANDE	2 182	238	21 635	1 775
	ITALIEN	1 740	302	5 280	840
	GROSSBRITANN	43 031	2 649	168 690	9 998
	REP IRLAND			1	1
	DAENEMARK	10 672	904	24 803	2 133
	NORWEGEN	235	24	927	141
	SCHWEDEN	51 247	3 093	94 617	5 480
	FINNLAND	12 489	838	12 535	850
	SCHWEIZ	2 242	221	10 731	943
	OESTERREICH	6 443	892	26 698	3 438
	PORTUGAL	5	1	5	1
	JUGOSLAWIEN		1	5	3
	GRIECHENLAND	197	27	474	57
	TUERKEI			1	1
	SOWJETUNION			16	3
	POLEN	2 635	638	11 096	2 447
	TSCHECHOSLOW	39	8	58	14
	KANAR INSELN	59	8	106	22
	MAROKKO			11	3
	ALGERIEN	90	21	1 613	276
	LIBYEN			4	1
	SIERRA LEONE	35	6	44	9
	LIBERIA			9	3
	NIGERIA	1 155	143	5 205	413
	NIGERIA			6	1
	USA			19	5
	KANADA	7	2	7	2
	ARGENTINIEN			10	16
	LIBANON	68	10	68	10
	IRAN			4	1
	JORDANIEN	1 361	197	3 321	511
	SAUD ARABIEN				1
	KUWAIT			310	55
	OMAN				1
	NORDJEMEN			9	2
	AFGHANISTAN			11	5
	VR CHINA	2 779	180	4 311	412
	SUEDKOREA		1		1
	JAPAN			2	4
	TAIWAN			1	1
2710 792	MASCHINENOELE EINSCHL. SPINDELOELE TURBINEN- OELE USW.	48 756	4 667	112 465	11 768
	FRANKREICH	651	141	4 104	645
	BELG LUXEMB	8 153	602	13 419	1 011
	NIEDERLANDE	3 401	283	12 356	1 103
	ITALIEN	4 003	617	9 572	1 390
	GROSSBRITANN	2 062	254	8 975	827
	REP IRLAND			25	3
	DAENEMARK	1 172	140	3 876	473
	ISLAND	5	2	8	3
	NORWEGEN	151	28	597	97
	SCHWEDEN	3 317	249	6 308	541
	FINNLAND	34	14	866	167
	SCHWEIZ	2 580	239	12 632	981
	OESTERREICH	2 408	228	4 373	517
	PORTUGAL	21	5	40	8
	SPANIEN	204	19	1 009	99
	MALTA		1		1
	JUGOSLAWIEN	25	10	1 886	252

2 HAUPTUEBERSICHTEN

2.2 AUSFUHR VON MINERALOEL (GENERALHANDEL)

WAREN- NUMMER	WARENBENENNUNG VERBRAUCHSLAND	MAERZ 1980		JAN. / MRZ. 1980	
		DT=100 KG	1000 DM	DT=100 KG	1000 DM
2710 792	GRIECHENLAND	171	20	345	47
	TUERKEI	2	1	13	4
	SOWJETUNION	37	7	292	40
	POLEN	178	38	4 580	547
	TSCHECHOSLOW		2	2 480	222
	UNGARN			5	9
	RUMAENIEN	13	4	16	5
	BULGARIEN	232	43	232	43
	KANAR INSELN	10	4	17	7
	MAROKKO	250	27	468	46
	ALGERIEN	4	1	38	7
	TUNESIEN	17	7	17	8
	LIBYEN			11	2
	AEGYPTEN			48	12
	MALI	9	2	9	2
	SIERRA LEONE			4	2
	ELFENBEINK	22	2	22	2
	TOGO	18	2	18	2
	NIGERIA			4	1
	KAMERUN			15	3
	ZENT AFR REP			6	9
	ZAIRE	228	20	408	36
	TANSANIA	17 326	1 079	17 326	1 079
	MADAGASKAR			30	3
	REP SUEDAFR	131	40	257	66
	USA	30	90	245	214
	KANADA	1	2	13	34
	MEXIKO			12	6
	KUBA			6	1
	KOLUMBIEN			7	2
	SURINAM			2	1
	PERU			2	6
	ARGENTINIEN			18	3
	ZYPERN			96	9
	LIBANON	140	115	141	118
	IRAK			7	4
	ISRAEL	2	1	277	46
	JORDANIEN	566	83	566	83
	SAUD ARABIEN	65	14	71	21
	KUWAIT	8	1	41	5
	BAHRAIN				1
	NORDJEMEN			4	1
	AFGHANISTAN	77	31	122	50
	INDIEN			875	148
	THAILAND			6	14
MALAYSIA			2	8	
SINGAPUR	630	70	703	83	
PHILIPPINEN				1	
VR CHINA	1	6	865	94	
JAPAN	18	47	189	164	
TAIWAN	3	1	3	1	
AUSTRALIEN	280	44	1 247	275	
NEUSEELAND	98	30	236	50	
FIDSCHI	2	1	2	1	
2710 793	WEISSOELE	17 446	2 305	59 589	7 978
	FRANKREICH	21	8	357	72
	BELG LUXEMB	3 433	459	14 384	1 830
	NIEDERLANDE	3 009	448	15 433	2 043
	ITALIEN	1 276	186	6 462	853
	GROSSBRITANN			119	24
	REP IRLAND	76	9	105	13
	DAENEMARK	164	25	757	109
	NORWEGEN	211	34	507	73
	SCHWEDEN	260	39	996	154
	FINNLAND	234	36	459	69
	SCHWEIZ	1 210	129	2 265	247
	OESTERREICH	930	147	1 907	284
	PORTUGAL	534	60	757	93
	SPANIEN	3 362	293	3 983	382

2 HAUPTUEBERSICHTEN

2.2 AUSFUHR VON MINERALÖL (GENERALHANDEL)

WAREN- NUMMER	WARENBENENNUNG- VERBRAUCHSLAND	MÄRZ 1980		JAN. / MRZ. 1980		
		DT=100 KG	1000 DM	DT=100 KG	1000 DM	
2710 793	JUGOSLAWIEN	3	2	1	244	238
	GRIECHENLAND	569	100		959	159
	TUERKEI			1	235	191
	POLEN	29	8		38	13
	AEGYPTEN	15	3	1	014	121
	SUDAN				54	14
	SENEGAL	35	5		35	5
	ELFENBEINK	350	47		455	61
	GHANA				6	3
	TOGO	36	4		36	4
	NIGERIA	482	73		979	137
	KENIA	418	75		540	90
	MAURITIUS	10	2		21	4
	REP SUEDAFR				140	22
	MEXIKO				13	10
	KUBA				42	11
	KOLUMBIEN				7	2
	VENEZUELA				7	1
	PERU				5	1
	BRASIL IEN					5
	BOLIVIEN	9	3		30	6
	LIBANON	15	5		45	8
	IRAK				149	23
	IRAN				36	6
	ISRAEL	60	8		264	36
	JORDANIEN	21	2		21	2
	SAUD ARABIEN	14	2		14	2
	ARAB EMIRATE	27	5		62	14
	NORDJEMEN				3	1
	INDIEN				239	39
	SRI LANKA			1	688	208
	THAILAND	54	8		54	8
	INDONESIEN	11	3	1	015	187
MALAYSIA	400	61		400	61	
SINGAPUR				18	2	
SUEDKOREA	51	7		51	7	
JAPAN				62	19	
TAIWAN	117	9		117	19	
AUSTRALIEN					1	
2710 794	GETRIEBEOELE	4 197	630	14 302	2 258	
	FRANKREICH	251	47	1 207	192	
	BELG LUXEMB	732	111	2 302	338	
	NIEDERLANDE	106	16		99	
	ITALIEN	45	10		23	
	GROSSBRITANN	114	16		47	
	DAENEMARK	70	15		59	
	NORWEGEN	14	4		9	
	SCHWEDEN	94	21		94	
	FINNLAND	70	14		66	
	SCHWEIZ	350	61		128	
	OESTERREICH	982	146	4 256	600	
	PORTUGAL	20	5		27	
	JUGOSLAWIEN	849	69	2 019	176	
	GRIECHENLAND	10	1		4	
	SOWJETUNION				5	
	POLEN		15		32	
	UNGARN		1		2	
	BULGARIEN	29	6		10	
	KANAR INSELN				6	
	ALGERIEN				88	
	LIBYEN				1	
	AEGYPTEN	40	5		5	
	SUDAN				1	
	LIBERIA				2	
	NIGERIA	93	14		14	
	REP SUEDAFR	44	12		14	
USA				10		
KANADA				8		
COSTA RICA				2		

2 HAUPTUEBERSICHTEN

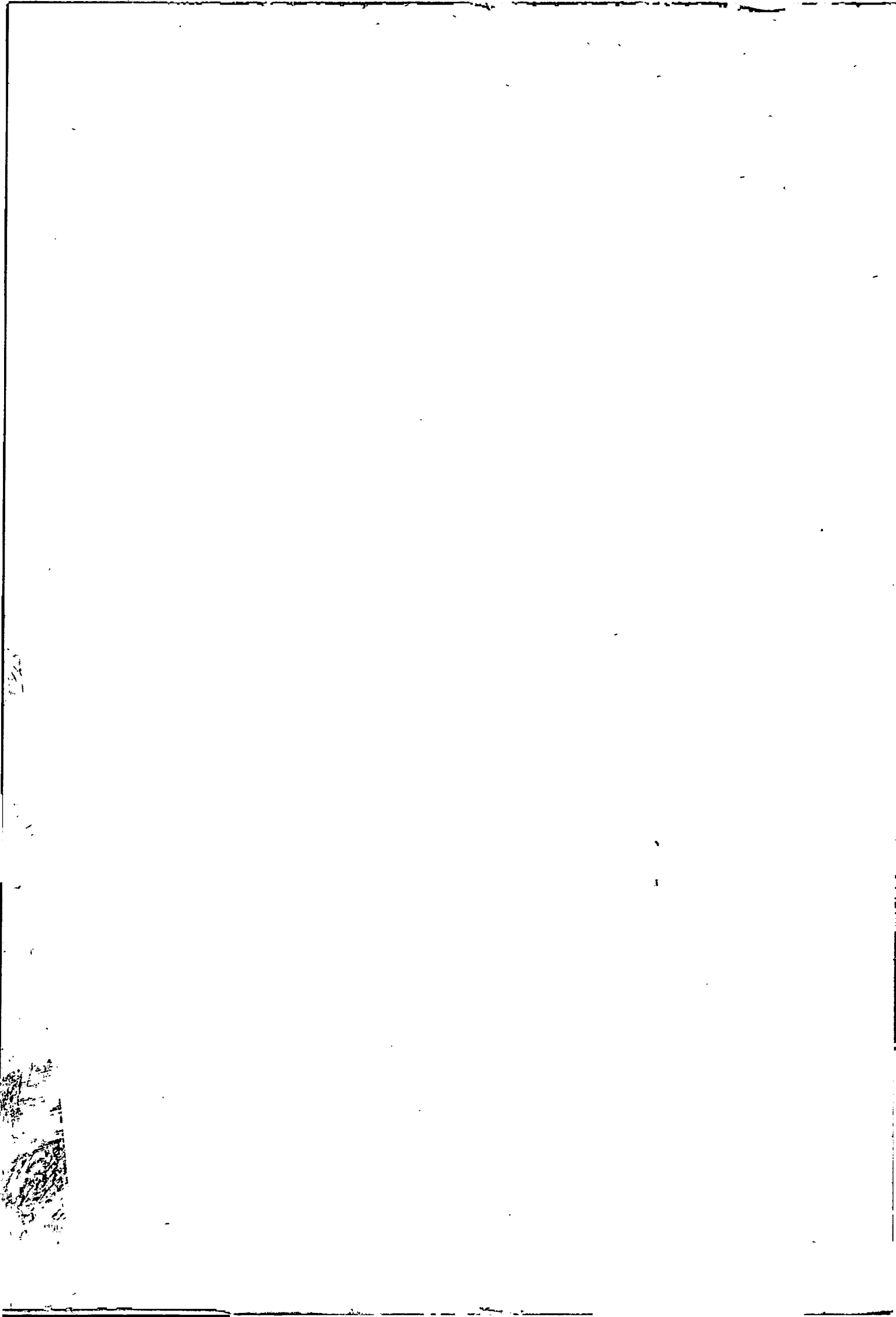
2.2 AUSFUHR VON MINERALOEL (GENERALHANDEL)

WAREN-NUMMER	WARENBENENNUNG VERBRAUCHSLAND	JAERZ 1980		JAN. / MRZ. 1980	
		DT=100 KG	1000 DM	DT=100 KG	1000 DM
2710 794	VENEZUELA			144	41
	PERU	3	2	3	2
	BOLIVIEN				1
	LIBANON	28	5	28	5
	IRAK			6	3
	JORDANIEN	72	10	74	11
	KUWAIT			22	4
	NORDJEMEN			23	4
	PAKISTAN				4
	BIRMA	92	20	117	31
	SINGAPUR				1
	VR CHINA			391	83
	HONGKONG	18	4	18	4
	AUSTRALIEN			47	6
2710 795	METALLBEARBEITUNGSOELE	4 756	1 016	16 506	3 072
	FRANKREICH	526	105	1 410	276
	BELG LUXEMB	73	18	1 563	235
	NIEDERLANDE	910	141	2 460	429
	ITALIEN	54	22	1 134	232
	GROSSBRITANN			29	9
	REP IRLAND	106	12	108	13
	DAENEMARK	295	40	551	78
	ISLAND			107	11
	NORWEGEN	2		312	35
	SCHWEDEN	53	11	367	59
	FINNLAND	23	7	23	7
	SCHWEIZ	668	134	2 703	479
	OESTERREICH	855	172	1 743	363
	PORTUGAL	72	12	81	15
	SPANIEN	30	12	38	14
	JUGOSLAWIEN	9	3	18	6
	GRIECHENLAND		4	102	30
	SOWJETUNION			216	23
	POLEN	5	2	102	24
	TSCHECHOSLOW	25	9	84	21
	UNGARN	128	37	237	63
	MAROKKO				1
	ALGERIEN	12	15	309	76
	TUNESIEN			79	12
	ELFENBEINK	8	3	8	3
	NIGERIA	302	48	302	48
	REP SUEDAFR	6	15	19	18
	USA	22	7	28	11
	KANADA			2	1
	BRASILIEN	40	13	40	13
	IRAK	16	5	27	7
	IRAN			105	40
	ISRAEL	9	6	14	10
	SAUD ARABIEN	348	123	1 572	284
	KUWAIT	9	1	9	1
	KATAR	9	1	9	1
	ARAB EMIRATE	30	5	229	40
	INDIEN	2	1	2	1
	MALAYSIA			150	21
	SINGAPUR			38	6
	VR CHINA	100	30	100	30
	NORDKOREA			14	7
	SUEDKOREA			37	5
	JAPAN			10	5
	TAIWAN	9	1	15	8
	AUSTRALIEN		1		1
2710 796	ELEKTRO - ISOLIEROELE	995	180	6 170	799
	FRANKREICH	31	7	62	14
	NIEDERLANDE	8	2	233	30
	GROSSBRITANN	4	1	4	1
	SCHWEIZ		1	214	23

2 HAUPTUEBERSICHTEN

2.2 AUSFUHR VON MINERALOEL (GENERALHANDEL)

WAREN- NUMMER	WARENBENENNUNG VERBRAUCHSLAND	MAERZ 1980		JAN. / MRZ. 1980	
		DT=100 KG	1000 DM	DT=100 KG	1000 DM
2710 796	OESTERREICH	9	1	212	17
	PORTUGAL	2	1	177	20
	JUGOSLAWIEN			79	4
	GRIECHENLAND	105	12	105	12
	TUERKEI			1	1
	BULGARIEN			1	1
	ALGERIEN	31	18	31	18
	AEGYPTEN			1 899	208
	SUDAN			70	9
	GHANA	7	2	7	2
	NIGERIA			5	1
	AETHIOPIEN			7	3
	KENIA	350	44	350	44
	BARBADOS			9	1
	VENEZUELA			19	3
	ARGENTINIEN			44	17
	IRAK			4	2
	IRAN			455	58
	ISRAEL			86	16
	SAUD ARABIEN	21	3	717	67
	KUWAIT			912	134
	KATAR	53	7	53	7
	SUEDJEMEN	9	2	9	2
	PAKISTAN	110	9	110	9
	THAILAND	176	43	176	43
	SINGAPUR	79	27	79	27
	JAPAN			18	3
AUSTRALIEN			22	2	
2710 797	SCHMIERFETTE	11 702	4 849	31 304	10 952
	FRANKREICH	555	256	1 890	769
	BELG LUXEMB	184	83	951	304
	NIEDERLANDE	808	239	2 259	725
	ITALIEN	450	211	353	785
	GROSSBRITANN	585	249	1 202	452
	REP IRLAND			2	3
	DAENEMARK	341	114	1 080	298
	ISLAND			19	3
	NORWEGEN	177	39	351	78
	SCHWEDEN	340	87	1 746	431
	FINNLAND	238	76	498	165
	SCHWEIZ	226	91	1 004	308
	OESTERREICH	396	127	1 295	352
	PORTUGAL	63	40	1 429	272
	SPANIEN	5	2	30	19
	MALTA	1	2	1	3
	JUGOSLAWIEN	2	10	48	25
	GRIECHENLAND	669	124	1 053	222
	TUERKEI	3	11	4	12
	POLEN	61	45	463	151
	TSCHECHOSLOW	4	5	5	7
	UNGARN	12	6	87	48
	RUMAENIEN			5	1
	BULGARIEN	2	7	8	12
	KANAR INSELN	34	9	62	16
	MAROKKO	30	23	30	23
	ALGERIEN	1	2	10	5
	TUNESIEN	53	10	54	11
	LIBYEN	400	296	406	301
	AEGYPTEN	1	1	1	2
	MALI			18	5
	SENEGAL	185	37	357	73
	LIBERIA			9	5
	ELFENBEINK	5	1	29	22
	TOGO	18	3	81	61
	NIGERIA	3 105	651	3 562	1 095
	AETHIOPIEN	1	1	1	1
	KENIA				1
	MOSAMBIK			580	118
	MADAGASKAR				2



2 HAUPTUEBERSICHTEN

2.2 AUSFUHR - VON MINERALOEL (GENERALHANDEL)

WAREN- NUMMER	WAPENBENENNUNG VERBRAUCHSLAND	MAERZ 1980		JAN. / MRZ. 1980	
		DT=100 KG	1000 DM	DT=100 KG	1000 DM
2710 799	KANAR INSELN			12	2
	MAROKKO			3	3
	ALGERIEN	131	24	136	30
	LIBYEN			25	5
	SUDAN			4	1
	GHANA			2	4
	NIGERIA	2 038	258	2 039	259
	ANGOLA			147	17
	TANSANIA	2	1	2	1
	REP SUEDAFR			53	14
	USA	15	4	89	16
	KANADA			2	1
	MEXIKO		1	1	2
	GUATEMALA	3	3	3	3
	REP HONDURAS			11	1
	COSTA RICA			3	3
	KUBA			112	13
	KOLUMBIEN			3	10
	VENEZUELA			6	2
	ECUADOR			1	2
	PERU	1	1	1	2
	PARAGUAY			10	10
	ARGENTINIEN		2		2
	LIBANON			2	2
	IRAK	20	7	108	31
	IRAN	11	15	77	59
	ISRAEL			2	4
	SAUD ARABIEN	11	38	526	127
	KATAR			2	4
	ARAB EMIRATE			50	20
	PAKISTAN		1		2
	INDIEN	1	1	47	8
	THAILAND	1	3	11	5
	MALAYSIA	2	1	2	1
	SINGAPUR			133	14
	PHILIPPINEN			17	3
	JAPAN	304	54	753	129
	TAIWAN			46	8
	HONGKONG	10	2	16	13
	AUSTRALIEN	91	21	91	21
2711 030	PROPAN 99 VH REIN ZUR VERWENDUNG ALS KRAFT- ODER HEIZSTOFF	176	11	1 503	81
	DAENEMARK			1 214	55
	SCHWEIZ	4	1	8	2
	OESTERREICH	172	10	280	19
	IRAN			1	5
2711 050	PROPAN 99 VH REIN ZU ANDERER VERWENDUNG	3 269	173	3 269	178
	FRANKREICH				3
	DAENEMARK	3 266	170	3 266	170
	NORWEGEN				2
	OESTERREICH		1		1
	BIRMA	3	2	3	2
2711 110	BUTAN UND PROPAN ZUR BEARBEITUNG IN BEGUEN- STIGTEN VERFAHREN	72	3	3 160	168
	NIEDERLANDE	72	3	3 160	166
	IRAN				2

2 HAUPTUEBERSICHTEN

2.2 AUSFUHR VON MINERALOEL (GENERALHANDEL)

WAREN- NUMMER	WARENBENENNUNG VERBRAUCHSLAND	MÄRZ 1980		JAN. / MRZ. 1980	
		DT=100 KG	1000 DM	DT=100 KG	1000 DM
2711 130	BUTAN UND PROPAN ZUR CHEMISCHEN UMWANDLUNG				
2711 190	BUTAN UND PROPAN ZU ANDERER VERWENDUNG	351 740	18 050	773 407	38 290
	FRANKREICH	17 479	853	59 636	2 748
	BELG LUXEMB	25 833	1 348	82 197	4 143
	NIEDERLANDE	86 998	4 059	212 059	9 674
	ITALIEN	92 321	4 996	161 920	8 550
	GROSSBRITANN	49 705	2 464	66 660	3 314
	DAENEMARK	15 336	799	42 927	2 205
	NORWEGEN			175	13
	SCHWEIZ	10 339	506	33 190	1 619
	OESTERREICH	23 454	1 333	81 607	4 136
	PORTUGAL	11 396	587	11 396	587
	JUGOSLAWIEN	12 996	737	15 109	819
	TSCHECHOSLOW		55	808	59
	RUMAENIEN	4 978	291	4 978	291
	BULGARIEN		1		1
	LIBYEN			5	2
	NIGERIA			14	2
	PAKISTAN	97	21	726	127
		1 000 N-M ³		1 000 N-M ³	
2711 910	ANDERE GASE IN GAS- FOERMIGEM ZUSTAND	665 362	155 190	1 996 818	446 556
		DT		DT	
2711 990	ANDERE GASE IN ANDEREM ZUSTAND	1 660	140	1 832	220
	FRANKREICH				1
	BELG LUXEMB	18	4	66	14
	NIEDERLANDE	23	12	77	41
	GROSSBRITANN	10	2	51	9
	DAENEMARK			2	1
	NORWEGEN	8	5	14	9
	SCHWEIZ	2	1	7	3
	OESTERREICH	2	4	16	23
	TSCHECHOSLOW	1 595	109	1 595	109
	REP SUEDAFR			2	7
	ISRAEL	2	3	2	3
2712 110	VASELIN ROH ZUR BEAR- BEITUNG IN BEGUENSTIG- TEN VERFAHREN	17 110	714	42 372	1 752
	NIEDERLANDE	17 110	714	42 372	1 752
2712 130	VASELIN ROH ZUR CHEM. UMWANDLUNG				
2712 190	VASELIN ROH ZU AND. VERWENDUNG	1 409	134	3 484	323
	FRANKREICH	231	16	474	34
	BELG LUXEMB	305	21	1 076	70
	NIEDERLANDE	360	53	558	82
	NORWEGEN			45	5
	SCHWEDEN	100	9	135	12
	FINNLAND	191	14	360	27
	SCHWEIZ	151	14	659	74

2 HAUPTUEBERSICHTEN

2.2 AUSFUHR VON MINERALOEL (GENERALHANDEL)

WAREN- NUMMER	WARENBENENNUNG VERBRAUCHSLAND	MAERZ 1980		JAN. / MRZ. 1980	
		DT=100 KG	1000 DM	DT=100 KG	1000 DM
2712 190	OESTERREICH			4	1
	PORTUGAL			102	11
	SAMBIA	60	5	60	5
	PERU	11	2	11	2
2712 900	ANDERES VASELIN	21 474	2 825	49 273	6 546
	FRANKREICH	12	3	36	9
	BELG LUXEMB	130	35	296	60
	NIEDERLANDE	1 482	150	2 675	280
	ITALIEN	473	68	1 932	274
	GROSSBRITANN	510	73	658	91
	DAENEMARK	401	49	610	76
	NORWEGEN	299	37	553	63
	SCHWEDEN	55	8	88	14
	FINNLAND	232	40	564	91
	SCHWEIZ	852	115	1 113	152
	OESTERREICH	2	2	734	110
	PORTUGAL	161	23	267	38
	SPANIEN	252	30	464	56
	JUGOSLAWIEN	160	25	689	101
	GRIECHENLAND	5	1	106	18
	TUERKEI	259	43	425	67
	POLEN	1 600	234	1 600	234
	TSCHECHOSLOW	1 256	181	2 247	322
	MAROKKO			158	19
	ALGERIEN			33	5
	TUNESIEN			200	28
	SUDAN			482	101
	SIERRA LEONE	214	33	214	33
	LIBERIA			253	38
	ELFENBEINK	275	33	619	70
	GHANA	105	13	105	13
	TOGO	563	81	743	105
	NIGERIA	3 040	373	6 601	795
	AETHIOPIEN			119	15
	KENIA	1 973	239	2 024	246
	UGANDA	378	49	378	49
	TANSANIA			947	543
	MAURITIUS			26	4
	SAMBIA	500	101	910	197
	REP SUEDAFR	2 286	269	8 791	1 106
	EL SALVADOR			3	2
	COSTA RICA	46	5	46	5
	KUBA			12	2
	REP HAITI			203	26
	JAMAICA			174	25
	ST LUCIA			24	3
	ST VINCENT	53	8	66	10
	KOLUMBIEN	100	13	100	13
	SURINAM			25	4
	ECUADOR			4	1
	PERU	7	2	141	22
	BRASILIEN	53	5	106	10
	CHILE			5	1
	BOLIVIEN	11	3	11	3
	ARGENTINIEN			4	1
	LIBANON			41	6
	IRAN	1 981	250	4 208	543
	NORDJEMEN			4	1
	AFGHANISTAN			90	13
	PAKISTAN	22	3	173	23
	BANGLADESH	240	31	258	33
	SRI LANKA			174	21
	BIRMA	5	1	5	1
	THAILAND	149	22	149	22
	INDONESIEN	2	1	93	7
	MALAYSIA	350	47	400	52
	SINGAPUR	35	7	70	13
	SUEDKOREA	32	5	83	13
	JAPAN	5	1	5	1

2 HAUPTUEBERSICHTEN

2.2 AUSFUHR VON MINERALOEL (GENERALHANDEL)

WAREN- NUMMER	WARENBENENNUNG VERBRAUCHSLAND	JAERZ 1980		JAN. / MRZ. 1980	
		DT=100 KG	1000 DM	DT=100 KG	1000 DM
2712 900	TAIWAN	163	20	291	35
	AUSTRALIEN	745	93	1 627	209
	NEUSEELAND			18	2
2713 810	ROHPARAFFIN USW. ZUR BEARBEITUNG IN BEGUE- STIGTEN VERFAHREN	105	15	189	33
	NIEDERLANDE	101	13	101	13
	SCHWEDEN	3	1	3	1
	SCHWEIZ			12	2
	OESTERREICH	1	1	1	1
	JUGOSLAWIEN			51	11
	GRIECHENLAND			21	5
2713 830	ROHPARAFFIN USW. ZUR CHEM. UMWANDLUNG			52	4
	GROSSBRITANN			52	4
2713 890	ROHPARAFFIN USW. ZU AND. VERWENDUNG	9 838	1 048	36 876	3 330
	FRANKREICH	314	42	877	106
	BELG LUXEMB	1 631	145	3 874	354
	NIEDERLANDE	214	20	446	42
	ITALIEN	1 459	206	4 221	480
	DAENEMARK	2	1	8	4
	NORWEGEN			8 772	545
	SCHWEDEN	582	87	2 267	271
	FINNLAND			2 098	132
	SCHWEIZ	2 003	161	3 914	291
	OESTERREICH	1 686	124	4 630	323
	GRIECHENLAND			150	22
	TSCHECHOSLOW			26	15
	MAROKKO			336	37
	ALGERIEN	59	7	59	7
	REP SUEDAFR	173	31	863	141
	USA	1 386	169	3 762	458
	GUATEMALA			100	17
	VENEZUELA	274	46	395	66
	BRASILIEN			4	1
SAUD ARABIEN	5	2	20	9	
BIRMA			4	2	
INDONESIEN	50	7	50	7	
2713 902	MAKROKRISTALLINES PARAFFIN	97 631	14 170	289 444	38 655
	DARUNTER				
	FRANKREICH	3 164	394	6 728	792
	BELG LUXEMB	5 490	586	14 690	1 533
	NIEDERLANDE	9 100	1 237	25 899	3 322
	ITALIEN	16 446	2 223	37 321	4 900
	GROSSBRITANN	1 005	169	2 642	424
	REP IRLAND	806	127	1 369	201
	DAENEMARK	10 075	1 538	25 324	3 810
	ISLAND	75	12	322	50
	NORWEGEN	953	138	15 541	1 577
	SCHWEDEN	5 482	856	14 464	2 142
	FINNLAND	2 352	364	10 632	1 485
	SCHWEIZ	5 148	790	14 178	2 080
	OESTERREICH	7 116	1 071	17 888	2 562
	PORTUGAL	63	16	394	74
	SPANIEN	106	27	682	165
	JUGOSLAWIEN	362	66	476	102
	GRIECHENLAND	243	65	2 538	363

2 HAUPTUEBERSICHTEN

2.2 AUSFUHR VON MINERALOEL (GENERALHANDEL)

WAREN- NUMMER	WARENBENENNUNG VERBRAUCHSLAND	MAERZ 1980		JAN. / MRZ. 1980	
		DT=100 KG	1000 DM	DT=100 KG	1000 DM
2713 902	TUERKEI	330	41	901	141
	SOWJETUNION			1	1
	POLEN	451	54	5 489	685
	TSCHECHOSLOW	130	18	130	18
	UNGARN			20	3
	RUMAENIEN	420	74	420	74
	MAROKKO	100	20	3 330	496
	ALGERIEN	9 500	1 601	19 940	2 746
	AEGYPTEN	400	64	640	100
	SUDAN	250	52	250	52
	NIGER			50	6
	ELFENBEINK	2 580	593	3 121	660
	GHANA			10	3
	NIGERIA	925	171	3 452	517
	KAMERUN			599	81
	ZAIRE	399	51	669	96
	AETHIOPIEN	298	39	298	39
	KENIA			900	133
	TANSANIA			40	9
	MADAGASKAR	602	105	14 302	2 033
	SAMBIA			1 044	3 143
	REP SUEDAFR	8 748	979	18 340	2 113
	USA	933	122	1 178	2 163
	KANADA	28	6	28	6
	GUATEMALA			1 550	159
	REP HONDURAS	750	103	754	104
	COSTA RICA			716	95
	REP HAITI	101	20	104	21
	KOLUMBIEN			4 073	404
	VENEZUELA	500	59	653	92
	SURINAM	55	7	55	7
	ECUADOR	510	58	2 570	289
	PERU	39	11	773	122
	CHILE	432	49	4 275	405
	BOLIVIEN			1 000	98
	LIBANON			119	18
	SYRIEN	90	14	90	14
	IRAN			240	43
	ISRAEL	205	33	689	111
	JORDANIEN	200	29	200	29
	PAKISTAN			240	31
	INDIEN	180	34	240	31
	BANGLADESH	238	30	2 708	137
	INDONESIEN			13	3
	MALAYSIA	20	3	72	12
	PHILIPPINEN	27	6	488	68
	JAPAN	34	14	47	20
	TAIWAN			60	14
	NEUSEELAND			1 007	145
2713 909	ANDERE MINERALISCHE WACHSE	8 578	1 920	33 109	6 672
	FRANKREICH	315	70	4 602	865
	BELG LUXEMB	290	84	1 041	249
	NIEDERLANDE	1 108	262	2 665	597
	ITALIEN	980	198	3 989	815
	GROSSBRITANN	170	59	432	120
	REP IRLAND	20	5	86	20
	DAENEMARK	506	72	5 991	824
	NORWEGEN	9	2	187	39
	SCHWEDEN	454	90	1 311	253
	FINNLAND	104	20	4 428	98
	SCHWEIZ	1 487	331	3 603	747
	OESTERREICH	839	153	1 775	374
	PORTUGAL	165	44	256	63
	SPANIEN	31	5	266	58
	JUGOSLAWIEN	290	59	707	138
	GRIECHENLAND	154	31	254	55
	TUERKEI			400	85
	SOWJETUNION	15	4	15	4

2 HAUPTUEBERSICHTEN

2.2 AUSFUHR VON MINERALOEL (GENERALHANDEL)

WAREN- NUMMER	WARENBENENNUNG VERBRAUCHSLAND	JAERZ		JAN. / MRZ.	
		1980 DT=100 KG	1980 1000 DM	1980 DT=100 KG	1980 1000 DM
2713 909	POLEN	20	5	480	81
	TSCHECHOSLOW	5	1	406	80
	UNGARN	250	74	503	137
	RUMAENIEN			361	66
	BULGARIEN	93	20	233	64
	MAROKKO	51	12	71	16
	NIGERIA			50	13
	MOSAMBIK			49	13
	MAURITIUS	33	6	33	6
	REP SUEDAFR	395	80	465	98
	USA	255	80	365	108
	COSTA RICA	19	4	23	5
	VENEZUELA			140	53
	ECUADOR			421	91
	PERU			31	7
	CHILE	35	13	35	13
	URUGUAY	2	1	4	2
	ARGENTINIEN	100	20	100	20
	SYRIEN			80	16
	IRAK			295	145
	IRAN	100	36	324	87
	ISRAEL	17	4	44	10
	KUWAIT			10	4
	NORDJEMEN	50	21	51	22
	PAKISTAN			5	1
	SRI LANKA	8	2	8	2
	THAILAND	10	3	121	25
	MALAYSIA			39	9
	PHILIPPINEN	120	29	120	29
	SUEDKOREA			80	9
JAPAN			10	4	
TAIWAN	6	1	42	6	
HONGKONG	2	1	2	1	
AUSTRALIEN	70	18	100	25	
2714 100	BITUMEN	182 091	6 418	502 019	16 829
	FRANKREICH	244	12	268	16
	BELG LUXEMB	7 177	261	10 774	402
	NIEDERLANDE	16 474	547	40 553	1 403
	ITALIEN	10	1	20	2
	GROSSBRITANN			151	9
	DAENEMARK	33 905	1 122	99 620	2 871
	NORWEGEN	60	3	2 029	125
	SCHWEDEN			44	4
	FINNLAND			12 068	380
	SCHWEIZ	27 124	831	81 970	2 380
	OESTERREICH	35 507	1 218	83 705	2 596
	PORTUGAL			3 019	101
	SPANIEN			20	2
	JUGOSLAWIEN	661	32	661	32
	SOWJETUNION			389	19
	POLEN	3 257	165	11 089	530
	ALGERIEN	57 342	2 203	144 915	5 470
	LIBYEN	102	7	102	7
	SUDAN			250	19
	NIGERIA			9 080	368
	KAMERUN			245	15
	AETHIOPIEN			80	7
	TANSANIA	80	7	99	7
	SAMBIA			102	7
	SAUD ARABIEN			200	19
	INDONESIEN			300	20
	JAPAN			118	7
	TAIWAN	148	9	148	9
2714 300	PETROLKOKS	277 080	9 905	931 304	32 379
	FRANKREICH	48 735	1 719	170 799	6 362
	BELG LUXEMB	4 964	259	12 123	611

2 HAUPTUEBERSICHTEN

2.2 AUSFUHR VON MINERALOEL (GENERALHANDEL)

WAREN- NUMMER	WARENBENENNUNG VERBRAUCHSLAND	MAERZ 1980		JAN. / MRZ. 1980	
		DT=100 KG	1000 DM	DT=100 KG	1000 DM
2714 300	NIEDERLANDE	69 465	2 303	308 449	9 097
	ITALIEN	36 184	1 354	96 429	3 685
	DAENEMARK	400	21	1 408	75
	NORWEGEN			217	15
	SCHWEDEN	396	22	25 232	1 114
	FINNLAND	504	27	1 921	1 121
	SCHWEIZ	40 370	1 141	112 256	2 890
	OESTERREICH	30 255	1 340	98 022	4 354
	PORTUGAL			20	1
	SPANIEN	37 067	1 354	68 573	2 501
	POLEN	3 527	150	26 274	1 061
	TSCHECHOSLOW	5 213	215	5 581	232
	IRAN			4 000	260
2714 990	ANDERE RUECKSTAENDE AUS ERDOEL ODER OEL AUS BITUM. MINERALIEN	41 791	1 373	60 249	2 219
	FRANKREICH	462	17	1 592	55
	BELG LUXEMB	2 175	107	5 485	230
	NIEDERLANDE	3 743	212	9 818	498
	ITALIEN			1	1
	GROSSBRITANN	11 095	341	11 095	341
	DAENEMARK	557	22	1 885	103
	NORWEGEN			100	9
	SCHWEDEN	21 867	557	23 090	610
	FINNLAND	20	3	20	3
	SCHWEIZ	342	22	795	48
	OESTERREICH	800	37	2 520	107
	TSCHECHOSLOW		1		1
	UNGARN	3	1	23	3
	AEGYPTEN			80	10
	KUBA			165	12
	PERU	115	6	306	17
	SYRIEN	200	19	200	19
	IRAK		1		1
	ISRAEL			79	5
	SAUD ARABIEN			875	31
	BANGLADESH			750	35
	SRI LANKA			360	21
	THAILAND			198	11
	INDONESIEN	363	22	363	22
	*MALAYSIA	49	5	449	26
2716 002 ¹⁾	EMULSIONEN	5 787	539	12 654	1 113
	FRANKREICH	151	16	687	64
	BELG LUXEMB	87	14	521	59
	NIEDERLANDE	2 826	226	3 271	283
	ITALIEN	149	22	299	57
	DAENEMARK	378	38	1 696	160
	NORWEGEN			53	6
	SCHWEDEN	269	28	586	61
	FINNLAND	8	4	8	4
	SCHWEIZ	384	33	775	61
	OESTERREICH	1 215	87	2 934	191
	JUGOSLAWIEN	240	62	240	62
	POLEN			68	7
	LIBYEN			7	1
	NIGERIA			1 302	63
	ZYPERN	26	2	26	2
	LIBANON			44	5
	IRAK			1	1
	SAUD ARABIEN	54	7	54	7
	TAIWAN			22	4
	HONGKONG			60	15

1) SIEHE VORBEMERKUNG.

2 HAUPTUEBERSICHTEN

2.2 AUSFUHR VON MINERALOEL (GENERALHANDEL)

WAREN- NUMMER	WARENBENENNUNG VERBRAUCHSLAND	MAERZ 1980		JAN. / MRZ. 1980	
		DT=100 KG	1000 DM	DT=100 KG	1000 DM
2716 009 ¹⁾	ANDERE BITUMINOESE GEMISCHTE	40 853	1 571	106 981	4 424
	FRANKREICH	633	107	1 381	223
	BELG LUXEMB	1 930	201	5 406	475
	NIEDERLANDE	32 028	542	81 594	1 801
	ITALIEN	231	20	625	89
	GROSSBRITANN	17	5	1 675	158
	REP IRLAND	2	1	2	1
	DAENEMARK	967	130	2 342	208
	ISLAND	30	13	80	17
	NORWEGEN			373	29
	SCHWEDEN	272	68	374	98
	FINNLAND	71	10	86	13
	SCHWEIZ	2 503	197	7 341	614
	OESTERREICH	1 614	105	3 602	284
	SPANIEN	50	4	172	14
	JUGOSLAWIEN	160	12	311	26
	GRIECHENLAND	101	40	101	40
	TUERKEI			43	4
	SOWJETUNION		1		1
	POLEN			30	8
	BULGARIEN	2	1	2	1
	LIBYEN	7	1	279	15
	NIGERIA	1	1	1	1
	REP SUEDAFR	26	15	26	15
	USA			7	4
	JAMAICA			5	1
	ZYPERN			13	1
	LIBANON			112	31
	IRAK	5	2	5	2
	ISRAEL	8	15	636	89
	SAUD ARABIEN				1
	KUWAIT	188	74	293	129
	ARAB EMIRATE			45	13
	AFGHANISTAN	6	5	6	5
	INDIEN	1	1	2	1
	MALAYSIA			10	11
2798 002	SCHMIEROELE U. SCHMIER- MITTEL ALS SCHIFFS- U. LUFTFAHRZEUGBEDARF	14 290	2 475	52 049	8 560
2901 140 ¹⁾	ACYCL. KOHLENWASSERST. GESAETTIGT	14 463	1 707	39 327	4 505
	FRANKREICH	887	129	1 179	224
	BELG LUXEMB	1 793	165	5 151	429
	NIEDERLANDE	101	53	435	144
	ITALIEN	2 196	312	4 498	636
	GROSSBRITANN	3	1	26	6
	REP IRLAND			8	4
	DAENEMARK	4	8	35	34
	NORWEGEN	13	8	13	9
	SCHWEDEN	11	12	30	35
	FINNLAND	5	8	12	15
	SCHWEIZ	19	30	77	105
	OESTERREICH	520	64	720	89
	PORTUGAL	1	2	5	10
	SPANIEN	244	31	789	113
	JUGOSLAWIEN	523	57	649	80
	GRIECHENLAND			403	57
	TUERKEI				1
	SOWJETUNION		6		7
	POLEN	3	6		7
	TSCHECHOSLOW		1	6 315	480

1) SIEHE VORBEMERKUNG.

2 HAUPTUEBERSICHTEN

2.2 AUSFUHR VON MINERALOEL (GENERALHANDEL)

WAREN- NUMMER	WARENBENENNUNG VERBRAUCHSLAND	MAERZ 1980		JAN. / MRZ. 1980	
		DT=100 KG	1000 DM	DT=100 KG	1000 DM
2901 140	UNGARN		6		4
	RUMAENIEN	8 011		718	6
	KANAR INSELN		1	2	1
	MAROKKO				1
	AEGYPTEN				1
	SENEGAL	5		3	5
	LIBERIA	1		1	1
	KENIA			1	1
	REP SUEDAFR	13		10	30
	MEXIKO				2
	REP HONDURAS				2
	NICARAGUA			1	1
	PANAMA O K				1
	NL ANTILLEN				1
	KOLUMBIEN				1
	VENEZUELA	1		2	4
	PERU	1		3	2
	BRASILIEN	3		5	3
	CHILE				3
	ARGENTINIEN	11		5	3 951
	SYRIEN			1	611
	IRAN	3		4	1
	ISRAEL	1		3	6
	JORDANIEN	3		1	6
	PAKISTAN				1
	INDIEN	9		14	14
	INDONESIEN				6
	MALAYSIA			1	14
	SINGAPUR				2
	PHILIPPINEN			1	10
	SUEDKOREA				2
	JAPAN	69		29	46
	TAIWAN	1		2	7
	AUSTRALIEN	1		3	13
2901 220 ¹⁾	AETHYLEN	341 026		46 373	939 146
	BELG LUXEMB	321 492		42 944	898 681
	NIEDERLANDE			6	118 523
	DAENEMARK	13		1	2 606
	NORWEGEN	1		1	2
	SCHWEDEN	6		6	4
	FINNLAND			1	12
	SCHWEIZ				4
	OESTERREICH				10
	TSCHECHOSLOW	19 514		3 415	6 624
2901 240 ¹⁾	PROPYLEN	156 253		11 660	466 599
	FRANKREICH				10 432
	BELG LUXEMB				19 333
	NIEDERLANDE	52 098		3 801	1 455
	SCHWEIZ			1	6 542
	OESTERREICH	93 065		6 790	22 409
	SPANIEN			2	2
	TSCHECHOSLOW	4 151		387	387
	RUMAENIEN	6 910		671	3 542
2901 250 ¹⁾	BUTYLENE, BUTADIENE, METHYLBUTADIENE	198 437		20 728	596 289
	FRANKREICH	67 379		7 449	184 074
	BELG LUXEMB	17 649		2 094	42 278
	NIEDERLANDE	73 733		6 497	144 006
	ITALIEN	7 348		862	60 052
	GROSSBRITANN			48	368
	SCHWEDEN			54	2 672
	SCHWEIZ	3 591		454	10 771
	OESTERREICH	1 193		152	4 078

1) SIEHE VORBEMERKUNG.

2 HAUPTUEBERSICHTEN

2.2 AUSFUHR VON MINERALOEL (GENERALHANDEL)

WAREN- NUMMER	WARENBENENNUNG VERBRAUCHSLAND	MAERZ 1980		JAN. / MRZ. 1980	
		DT=100 KG	1000 DM	DT=100 KG	1000 DM
2901 250	SPANIEN	585	77	1 368	170
	TUERKEI			194	51
	POLEN	12 775	1 350	58 679	5 891
	TSCHECHOSLOW	776	68	14 954	1 880
	RUMAENIEN	12 036	1 547	56 534	9 540
	LIBYEN				1
	REP SUEDAFR			121	13
	USA			14 999	1 418
	AUSTRALIEN	599	76	1 141	141
2901 290 ¹⁾	ANDERE UNGESAETTIGTE ACYCL. KOHLENWASSERST.	2 760	1 214	2 795	1 301
	BELG LUXEMB				1
	NIEDERLANDE	2	9	2	9
	REP IRLAND	1	2	1	2
	NORWEGEN				1
	SCHWEIZ	19	58	42	127
	OESTERREICH	2	3	2	4
	POLEN				2
	UNGARN	6	21	6	21
	RUMAENIEN	970	380	970	380
	LIBYEN			12	13
	AEGYPTEN		8		8
	USA	1 689	313	689	313
	EL SALVADOR	1 070	419	1 070	419
	BRASILIEN	1	1	1	1
3403 150	SCHMIERMITTEL FUER MASCHINEN MIT ERDOEL	2 213	1 593	6 208	3 944
	FRANKREICH	284	276	852	642
	BELG LUXEMB	188	103	389	223
	NIEDERLANDE	124	64	454	257
	ITALIEN	97	129	272	251
	GROSSBRITANN	170	93	357	207
	DAENEMARK	22	26	47	56
	ISLAND		1	3	2
	NORWEGEN	5	7	5	5
	SCHWEDEN	263	124	739	359
	FINNLAND	91	43	344	132
	SCHWEIZ	259	190	460	389
	OESTERREICH	310	152	1 082	489
	PORTUGAL	2	6	3	7
	SPANIEN	30	16	49	50
	JUGOSLAWIEN	38	18	72	47
	GRIECHENLAND	1	3	2	4
	TUERKEI	5	17	7	20
	POLEN	7	25	16	30
	TSCHECHOSLOW	1	3	1	3
	RUMAENIEN			2	4
	BULGARIEN	40	11	56	31
	MAROKKO	2	6	3	8
	ALGERIEN	3	7	3	8
	SIERRA LEONE	98	35	98	35
	TOGO				2
	NIGERIA	29	15	31	20
	KENIA			1	1
	TANSANIA			60	12
	REP SUEDAFR	7	14	17	37
	USA	49	31	151	99
	KANADA			22	11
	PERU	1	4	6	11
	BRASILIEN	6	13	11	22
	CHILE	4	7	108	84
	URUGUAY				1
	ARGENTINIEN	4	7	4	7
	LIBANON	7	4	7	4
	IRAN		1	6	11
	ISRAEL	14	28	20	37

1) SIEHE VORBEMERKUNG.

2 HAUPTUEBERSICHTEN

2.2 AUSFUHR VON MINERALOEL (GENERALHANDEL)

WAREN- NUMMER	WARENBEKENNUNG VERBRAUCHSLAND	MAERZ 1980		JAN. / MRZ. 1980	
		DT=100 KG	1000 DM	DT=100 KG	1000 DM
3403 150	KATAR		2		2
	PAKISTAN	3	10	3	10
	INDIEN		2		2
	THAILAND	8	15	8	15
	INDONESIEN	6	11	6	11
	MALAYSIA			6	4
	SINGAPUR	1	4	1	4
	PHILIPPINEN	5	12	10	25
	SUEDKOREA	2	4	6	11
	JAPAN	13	28	79	67
	TAIWAN	3	6	5	12
	HONGKONG	10	18	23	42
	AUSTRALIEN	1	2	261	91
3403 190	ANDERE ZUBEREITETE SCHMIERMITTEL M.ERDOEL	5 315	1 740	16 919	5 348
	FRANKREICH	1 507	406	4 007	1 043
	BELG LUXEMB	384	114	907	258
	NIEDERLANDE	250	77	711	213
	ITALIEN	366	164	384	538
	GROSSBRITANN	157	47	526	152
	DAENEMARK	92	35	165	70
	NORWEGEN	1	3	75	40
	SCHWEDEN	272	94	405	142
	FINNLAND	3	8	5	16
	SCHWEIZ	74	32	478	170
	OESTERREICH	171	67	489	221
	PORTUGAL	100	23	100	25
	SPANIEN	120	36	273	116
	JUGOSLAWIEN	11	5	14	10
	GRIECHENLAND	2	5	52	21
	TUERKEI			1 312	346
	SOWJETUNION			11	1
	POLEN	27	51	51	58
	TSCHECHOSLOW	989	277	3 895	1 120
	UNGARN	240	86	260	94
	RUMAENIEN	110	43	191	74
	MAROKKO	2	3	5	6
	ALGERIEN			16	4
	REP GUINEA			3	3
	NIGERIA				3
	REP SUEDAFR	2	2	9	6
	USA	1	4	190	64
	KANADA	20	7	20	7
	MEXIKO	1	1	5	2
	GUATEMALA			4	2
	COSTA RICA			2	1
	ECUADOR			2	1
	BRASILIEN	6	7	60	32
	CHILE	4	1	4	1
	ARGENTINIEN			2	1
	IRAN	2	2	16	10
	ISRAEL	30	9	63	23
	JORDANIEN			1	1
	KUWAIT	2	1	2	3
	BAHRAIN			18	5
	OMAN	14	4	14	4
	INDIEN			1	1
	THAILAND		1		1
	VIETNAM	1	1	1	1
	INDONESIEN				1
	MALAYSIA	1	1	1	6
	PHILIPPINEN				1
	VR CHINA		2		2
	JAPAN	351	118	1 064	387
	TAIWAN	2	2	2	2
	HONGKONG				1
	AUSTRALIEN			103	32

2 HAUPTUEBERSICHTEN

2.2 AUSFUHR VON MINERALOEL (GENERALHANDEL)

WAREN- NUMMER	WARENBENENNUNG VERBRAUCHSLAND	MAERZ 1980		JAN. / MRZ. 1980	
		DT=100 KG	1000 DM	DT=100 KG	1000 DM
3403 950	ANDERE SCHMIERMITTEL FUER MASCHINEN	1 028	1 345	2 514	3 107
	FRANKREICH	81	340	389	616
	BELG LUXEMB	43	60	110	232
	NIEDERLANDE	17	36	76	80
	ITALIEN	146	163	321	356
	GROSSBRITANN.	6	32	23	54
	REP IRLAND		2		2
	DAENEMARK	23	32	44	66
	ISLAND				1
	NORWEGEN	1	7	7	28
	SCHWEDEN	50	70	146	146
	FINNLAND	12	7	14	11
	SCHWEIZ	84	107	142	202
	OESTERREICH	201	95	500	298
	PORTUGAL	1	2	2	3
	SPANIEN	7	9	32	49
	JUGOSLAWIEN	10	41	22	109
	GRIECHENLAND	75	11	75	11
	TUERKEI	4	18	5	23
	SOWJETUNION			11	12
	POLEN			1	2
	TSCHECHOSLOW	9	11	9	11
	UNGARN	2	11	2	11
	RUMAENIEN				3
	BULGARIEN			6	5
	KANAR INSELN				2
	ALGERIEN	3	23	3	23
	AEGYPTEN	6	8	17	28
	ELFENBEINK	1	6	3	15
	GHANA			2	5
	NIGERIA			7	23
	KENIA		5		6
	MADAGASKAR				1
	SAMBIA	2	6	2	6
	REP SUEDAFR	2	13	8	28
	USA	2	15	22	45
	KANADA			7	4
	MEXIKO			2	5
	KOLUMBIEN	4	24	8	43
	ECUADOR				1
	PERU	1	7	2	11
	BRASILIEN	1	2	3	4
	PARAGUAY			1	15
	ARGENTINIEN			2	5
	SYRIEN				2
	IRAN	111	78	129	173
	ISRAEL			1	4
	SAUD ARABIEN				1
	ARAB EMIRATE			31	4
	PAKISTAN	1	3	6	17
	THAILAND	7	7	7	7
	INDONESIEN	8	38	8	38
	MALAYSIA	19	3	19	3
	SINGAPUR	83	14	147	23
	PHILIPPINEN			12	19
	SUEDKOREA		1	6	16
	JAPAN	3	31	31	114
	TAIWAN		2	9	15
	HONGKONG		1	16	26
	AUSTRALIEN	2	3	66	43
	NEUSEELAND		1		1
3403 990	ANDERE SCHMIERMITTEL- ZUBEREITUNGEN	10 857	4 576	28 443	12 057
	FRANKREICH	1 223	460	3 748	1 408
	BELG LUXEMB	837	265	1 848	630

2 HAUPTUEBERSICHTEN

2.2 AUSFUHR VON MINERALOEL (GENERALHANDEL)

WAREN- NUMMER	WARENBENENNUNG VERBRAUCHSLAND	MAERZ 1980		JAN. / MRZ 1980	
		DT=100 KG	1000 DM	DT=100 KG	1000 DM
3403 990	NIEDERLANDE	567	229	1 602	702
	ITALIEN	1 136	460	3 233	263
	GROSSBRITANN	251	101	996	389
	REP IRLAND			2	1
	DAENEMARK	329	154	526	261
	ISLAND	1	5	1	9
	NORWEGEN	11	18	83	63
	SCHWEDEN	573	181	1 713	632
	FINNLAND	287	148	452	261
	SCHWEIZ	923	348	2 237	955
	OESTERREICH	929	362	2 256	884
	PORTUGAL	124	76	153	104
	SPANIEN	256	94	485	195
	JUGOSLAWIEN	174	101	488	276
	GRIECHENLAND			56	28
	TUERKEI	28	10	110	51
	SOWJETUNION	987	376	2 020	743
	POLEN	180	116	506	257
	TSCHECHOSLOW	51	29	438	207
	UNGARN	313	164	351	230
	RUMAENIEN	102	39	246	94
	BULGARIEN	95	40	345	177
	MAROKKO			41	23
	ALGERIEN	9	30	9	31
	LIBYEN			2	6
	AEGYPTEN			5	3
	NIGERIA	154	35	245	59
	KAMERUN				1
	KONGO				2
	ZAIRE			38	11
	ANGOLA	20	4	20	5
	AETHIOPIEN	8	4	9	5
	SOMALIA			2	1
	KENIA			2	3
	TANSANIA	3	2	3	2
	REP SUEDAFR	117	95	245	162
	USA	83	29	83	30
	KANADA	166	91	222	124
	MEXIKO	4	16	109	82
	REP HONDURAS			4	2
	COSTA RICA	6	3	6	3
	REP HAITI			23	5
	KOLUMBIEN	50	20	100	40
	VENEZUELA			113	25
	BRASILIEN	54	25	148	102
	CHILE	9	6	73	34
	BOLIVIEN	20	4	20	4
	URUGUAY			6	4
	ARGENTINIEN	2	4	7	11
	ZYPERN	63	32	74	38
	SYRIEN	3	14	8	16
	IRAK	37	11	68	45
	IRAN	41	20	111	53
	ISRAEL	173	82	401	202
	JORDANIEN				1
	SAUD ARABIEN	5	9	677	172
	KUWAIT	2	1	9	24
	KATAR	1	4	1	4
	PAKISTAN				1
	INDIEN	266	84	338	106
	BANGLADESH			10	3
	SRI LANKA			3	1
	THAILAND	9	6	9	6
	INDONESIEN			6	4
	MALAYSIA	10	4	10	4
	SINGAPUR			6	4
	PHILIPPINEN	3	2	7	14
	VR CHINA	2	1	2	1
	SUEDKOREA	50	22	100	44
	JAPAN	87	129	160	239
	TAIWAN	10	2	769	368
	HONGKONG			45	28

2 HAUPTUEBERSICHTEN

2.2 AUSFUHR VON MINERALOEL (GENERALHANDEL)

WAREN- NUMMER	WARENBENENNUNG VERBRAUCHSLAND	MAERZ 1980		JAN. / MRZ. 1980	
		DT=100 KG	1000 DM	DT=100 KG	1000 DM
3403 990	AUSTRALIEN NEUSEELAND	3 10	6 3	184 12	75 4
3608 100 ¹⁾	FLUESSIGE BRENNSTOFFE FUER FEUERZEUGE	202	202	836	770
	FRANKREICH	58	62	128	129
	BELG LUXEMB	8	11	33	29
	NIEDERLANDE	28	28	103	106
	ITALIEN	1	3	59	62
	GROSSBRITANN	31	27	118	103
	REP IRLAND				1
	DAENEMARK	2	2	5	7
	NORWEGEN		1	4	5
	SCHWEDEN	2	1	3	6
	FINNLAND			2	4
	SCHWEIZ		13	170	84
	OESTERREICH	54	31	128	125
	PORTUGAL			1	2
	SPANIEN	4	4	4	4
	JUGOSLAWIEN		1		2
	UNGARN			3	1
	LIBYEN				1
	ELFENBEINK	2	3	2	3
	USA	10	9	10	9
	KANADA			8	8
	DOMINIK REP		1		1
	ZYPERN	1	2	4	6
	SAUD ARABIEN				1
	SRI LANKA				1
	INDONESIEN		2	50	69
	TAIWAN	1	1	1	1
3814 100 ¹⁾	ANTIKLOPFMITTEL AUF DER GRUNDLAGE VON TETRAAETHYLBLEI	6 339	2 741	24 062	9 675
	FRANKREICH			200	76
	BELG LUXEMB	666	306	1 067	477
	NIEDERLANDE	435	200	435	200
	ITALIEN	1 074	433	3 749	1 472
	SCHWEIZ			201	76
	OESTERREICH	488	221	734	329
	JUGOSLAWIEN			969	395
	SOWJETUNION	2 878	1 230	11 929	4 606
	POLEN	798	351	1 797	757
	TSCHECHOSLOW			185	80
	UNGARN			2 796	1 207
3814 310 ¹⁾	ADDITIVES F. SCHMIER- STOFFE MIT ERDOEL	25 366	7 878	90 133	26 264
	FRANKREICH	8 091	2 491	22 949	6 899
	BELG LUXEMB	2 072	517	7 229	1 841
	NIEDERLANDE	389	113	2 108	683
	ITALIEN	3 181	987	10 787	3 297
	GROSSBRITANN	3 209	750	12 418	2 985
	DAENEMARK	517	186	1 022	367
	NORWEGEN	323	123	1 002	356
	SCHWEDEN	1 038	334	4 357	1 512
	FINNLAND	356	125	909	300
	SCHWEIZ	1 268	321	2 029	563
	OESTERREICH	510	210	1 668	655
	PORTUGAL			51	23
	SPANIEN	1 734	816	2 172	1 048
	JUGOSLAWIEN	150	84	533	241
	GRIECHENLAND	819	271	1 003	330
	TSCHECHOSLOW			5	3
	UNGARN			19	7

1) SIEHE VORBEMERKUNG.

2 HAUPTUEBERSICHTEN
2.2 AUSFUHR VON MINERALOEL (GENERALHANDEL)

WAREN- NUMMER	WARENBENENNUNG VERBRAUCHSLAND	1980		1980	
		HAERZ DT=100 KG	1000 DM	JAN. / MRZ. DT=100 KG	1000 DM
3814 310	BULGARIEN			540	162
	MAROKKO			438	141
	AEGYPTEN			299	133
	REP SUEDAFR			41	17
	USA	19	6	8 556	1 395
	MEXIKO			42	9
	VENEZUELA	4	2	4	2
	BRASILIELA	47	54	188	165
	ARGENTINIEN			2	2
	LIBANON	152	54	254	87
	IRAN	305	93	7 408	2 457
	ISRAEL	4	2	4	2
	SAUD ARABIEN	524	89	524	89
	INDIEN	108	108	108	108
	JAPAN	546	142	1 464	385
3814 330 ¹⁾	ANDERE ADDITIVES FUER SCHMIERSTOFFE	219	139	738	292
	FRANKREICH	33	15	76	27
	BELG LUXEMB			64	25
	NIEDERLANDE			6	6
	ITALIEN	2	1	53	10
	GROSSBRITANN			120	19
	SCHWEDEN	95	18	190	35
	FINNLAND	3	1	7	6
	SCHWEIZ	4	2	109	25
	OESTERREICH			8	4
	SPANIEN				1
	POLEN	30	24	30	24
	UNGARN	15	20	15	20
	BRASILIEN	37	58	60	89
	INDIEN				1
3814 370 ¹⁾	ANTIKLOPFMITTEL AUF DER GRUNDLAGE VON TETRAMETHYLBLEI USW.	5 510	2 399	14 769	6 376
	FRANKREICH	292	118	933	374
	NIEDERLANDE	675	308	2 709	1 215
	ITALIEN	2 016	827	2 729	1 120
	GROSSBRITANN			8	3
	SCHWEIZ	619	281	2 095	934
	OESTERREICH	1 168	535	1 631	742
	JUGOSLAWIEN	199	90	2 075	858
	TSSCHECHOSLOW	541	240	1 682	735
	UNGARN			907	395
3814 390 ¹⁾	ANDERE ADDITIVES FUER MINERALOELE	26 010	9 571	90 329	33 387
	FRANKREICH	3 282	1 348	11 676	4 708
	BELG LUXEMB	2 655	1 765	8 484	2 589
	NIEDERLANDE	10 432	4 018	25 206	9 562
	ITALIEN	2 893	1 072	8 906	2 749
	GROSSBRITANN	758	288	10 983	5 922
	REP IRLAND	179	38	360	78
	DAENEMARK	569	200	1 770	651
	NORWEGEN	1 132	403	3 894	1 378
	SCHWEDEN	2 067	602	5 532	1 623
	FINNLAND	11	23	52	38
	SCHWEIZ	220	54	918	231
	OESTERREICH	160	100	1 425	548
	PORTUGAL			17	8
	SPANIEN	381	128	1 735	666
	JUGOSLAWIEN			2 556	1 929
	GRIECHENLAND			7	9
	TUERKEI	2	1	2	1
	POLEN	272	119	1 162	506

1) SIEHE VORBEMERKUNG.

2 HAUPTUEBERSICHTEN

2.2 AUSFUHR VON MINERALOEL (GENERALHANDEL)

WAREN- NUMMER	WARENBENENNUNG VERBRAUCHSLAND	MAERZ 1980		JAN. / MRZ. 1980	
		DT=100 KG	1000 DM	DT=100 KG	1000 DM
3814 390	TSCHECHOSLOW	509	202	631	255
	UNGARN	29	13	47	21
	REP SUEDAFR	315	132	315	132
	USA	1	1	2 467	1 049
	PAN KANALZ			5	4
	NL ANTILLEN			510	78
	BRASILLEN	30	13	30	13
	CHILE	1	1	1	1
	ARGENTINIEN	39	19	40	20
	ISRAEL	6	7	21	26
	SAUD ARABIEN	64	19	64	19
	VR CHINA	2	1	430	113
	JAPAN			875	353
	HONGKONG			207	103
	AUSTRALIEN	1	4	1	4