

**STATISTISCHES
BUNDESAMT
WIESBADEN**

SYSTEMATISCHE VERZEICHNISSE

**ALPHABETISCHES
LÄNDERVERZEICHNIS
FÜR DIE
AUSSENHANDELSSTATISTIK**

Stand: 1. Januar 1965



VERLAG: W. KOHLHAMMER GMBH, STUTTGART UND MAINZ

I n h a l t

	Seite
Vorbemerkungen	3
Länderverzeichnis für die Außenhandelsstatistik . .	5
Alphabetisches Stichwortverzeichnis	7
Systematisches Stichwortverzeichnis	31

Anhang:

Erdteilskizzen

Entwicklung des Länderverzeichnisses



Statist. Bundesamt - Bibliothek



09-05282

(10.586)

Vorbemerkungen

Das vorliegende Verzeichnis ist eine Ergänzung des systematischen Länderverzeichnisses für die Außenhandelsstatistik nach dem Stand vom 1. Januar 1965.

Es bringt - wie bisher - im ersten Teil Länder, Teilgebiete, Inseln und dergleichen in alphabetischer Folge, und zwar:

die 151 Positionen des systematischen Länderverzeichnisses mit den dazugehörigen Begriffen,

seltener auftretende Gebietsbezeichnungen, die im systematischen Länderverzeichnis nicht genannt sind, und

einige veraltete Begriffe, die bei der Anmeldung zur Außenhandelsstatistik immer noch verwendet werden.

Im Zweiten Teil werden diese Bezeichnungen in systematischer Folge (nach Länderpositionen) zusammengefaßt.

Die im Anhang beigegebenen K a r t e n sollen den geographischen Überblick erleichtern. Ergänzt wurde ferner die Übersicht über die "E n t w i c k l u n g des Länderverzeichnisses", die die Änderungen in der Verschlüsselung sowie im Umfang der einzelnen Länderpositionen für die Jahre 1952 bis 1965 erkennen läßt.

Die Bezeichnungen der Spalte "Länderposition" entsprechen dem 17-stelligen Länderkurztext der Außenhandelsstatistik.

Die Schlüsselzahlen dienen nur statistischen Zwecken.

- Erschienen im Januar 1965 -

Nachdruck - auch auszugsweise - nur mit Quellenangabe gestattet

Preis DM 3,-

Änderungen

im Länderverzeichnis für die Außenhandelsstatistik

zum 1. Januar 1965

Das Länderverzeichnis für die Außenhandelsstatistik wird mit dem 1. Januar 1965 wie folgt geändert:

1) Die Position 044 Malta, Gibraltar wird aufgegliedert in:

043 Gibraltar

045 Malta

2) Die Position 180 Kenia, Uganda wird aufgegliedert in:

179 Kenia

181 Uganda

3) Die Position 184 Sansibar und Pemba, Mauritius, Seychellen, St. Helena wird aufgegliedert in:

183 Sansibar (einschl. Pemba)

185 Mauritius, Seychellen, St. Helena

4) Die Position 192 Nordrhodesien, Südrhodesien, Njassaland wird aufgegliedert in:

191 Sambia (ehem. Nordrhodesien)

192 Südrhodesien

193 Malawi (ehem. Njassaland)

Länderverzeichnis für die Außenhandelsstatistik

der Bundesrepublik Deutschland

Europa

	Europäische Wirtschaftsgemeinschaft	024	Island	043	Gibraltar
001	Frankreich (einschl. Monaco), Andorra	026	Republik Irland	045	Malta
002	Belgien-Luxemburg	028	Norwegen (einschl. Svalbard [Spitzbergen])	046	Jugoslawien
003	Niederlande	030	Schweden	048	Griechenland
005	Italien (einschl. San Marino), Vatikanstadt	032	Finnland	050	Türkei
	Übriges Europa	034	Dänemark, Färöer, Grönland	052	Deutsche Ostgebiete und Danzig, z. Z. unter fremder Verwaltung
022	Großbritannien und Nordirland (Vereinigtes Königreich einschl. Insel Man, Britische Kanalinseln)	036	Schweiz (einschl. Bad. Zollausschlüsse, Liechtenstein)	056	Sowjetunion
		038	Österreich (ohne Jungholz und Mittelberg)	060	Polen
		040	Portugal (einschl. Azoren und Madeira)	062	Tschechoslowakei
		042	Spanien	064	Ungarn
				066	Rumänien
				068	Bulgarien
				070	Albanien

Afrika

	Nordafrika	136	Gambia	165	Kongo (Brazzaville)
103	Kanarische Inseln, Ceuta und Melilla, Ifni, Spanische Sahara (Rio de Oro, Sequia el Hamra)	139	Portugiesisch-Guinea, Kapverdische Inseln, São Tomé und Príncipe	167	Kongo (Léopoldville)
106	Marokko	141	Republik Guinea	169	Burundi und Rwanda
110	Algerien	143	Sierra Leone	171	Angola
114	Tunesien	145	Liberia	173	Äthiopien
117	Libyen	147	Elfenbeinküste	175	Französische Somaliküste
119	Vereinigte Arabische Republik (Ägypten)	149	Ghana	178	Somalia (ehem. Britisch- und Italienisch-Somaliland)
121	Sudan	151	Togo	179	Kenia
	Westafrika	153	Dahome	181	Uganda
123	Mauretanien	155	Nigeria (einschl. ehem. Brit.-Nordkamerun)	182	Tanganjika
125	Mali (ehem. Sudanesische Republik)		Zentral-, Ost- und Südafrika	183	Sansibar (einschl. Pemba)
127	Obervolta	157	Kamerun (einschl. ehem. Brit.-Südamerun)	185	Mauritius, Seychellen, St. Helena
129	Niger	159	Zentralafrikanische Republik	186	Mosambik
131	Tschad	161	Spanisch-Guinea	188	Madagaskar
134	Senegal	163	Gabun	190	Réunion, Komoren
				191	Sambia (ehem. Nordrhodesien)
				192	Südrhodesien
				193	Malawi (ehem. Njassaland)
				194	Republik Südafrika (einschl. Südwestafrika, Basuto-, Betschuana-, Swasiland)

Amerika

	Nordamerika	228	El Salvador	268	Kolumbien
212	Vereinigte Staaten (einschl. Puerto Rico, Amerikanische Jungferninseln)	232	Nicaragua	270	Venezuela
214	Kanada	234	Costa Rica	272	Britisch-Guayana, Falklandinseln
216	St. Pierre und Miquelon	236	Panama (ohne Kanalzone)	274	Surinam (Niederländisch-Guayana)
	Mittel- und Südamerika	238	Panamakanal-Zone	276	Französisch-Guayana
218	Mexiko	244	Kuba	278	Ecuador
220	Guatemala	246	Republik Haiti	280	Peru
222	Britisch-Honduras, Bahama-inseln, Bermuda	248	Dominikanische Republik	282	Brasilien
224	Republik Honduras	252	Französische Antillen (Guadeloupe, Martinique)	284	Chile
		256	Jamaika	286	Bolivien
		260	Westindien	288	Paraguay
		262	Trinidad und Tobago	290	Uruguay
		266	Niederländische Antillen	292	Argentinien

Asien

Westasien		326	Masakat und Oman, Befriedetes Oman	360	Süd-Vietnam	
302	Zypern	330	Jemen	362	Kambodscha	
304	Libanon	332	Aden (Kolonie und Protektorat)	366	Malaysia, Brunei	
306	Syrien	Übriges Asien			374	Indonesien (einschl. West-Neuguinea)
308	Irak	334	Pakistan	380	Philippinen	
310	Iran	336	Indien, Sikkim	383	Macau, Portugiesisch-Timor	
312	Afghanistan	338	Ceylon, Malediven	384	Mongolische Volksrepublik	
314	Israel	346	Nepal, Bhutan	386	Volksrepublik China, Tibet	
316	Jordanien	352	Birma	388	Nord-Korea	
318	Saudi-Arabien	354	Thailand (Siam)	390	Süd-Korea	
320	Kuwait	356	Laos	392	Japan	
322	Bahrain	358	Nord-Vietnam	394	Taiwan (Formosa)	
324	Katar			396	Hongkong	

Australien und Ozeanien

412	Australischer Bund, Nauru, Papua, Australisch-Neuguinea, Norfolkinsel, Kokosinseln	420	Amerikanisch-Ozeanien (Pazifische Inseln unter Verwaltung der Vereinigten Staaten)	424	Französisch-Ozeanien (Französisch-Polynesien, Neukaledonien, Wallis- und Futunainseln)
414	Neuseeland, Cookinseln, Niue-Insel, Tokelau-Inseln, Westsamoa	422	Britisch-Ozeanien (Gebiete unter dem Hohen Kommissariat des westlichen Pazifiks), Tonga		

Schiffs- und Luftfahrzeugbedarf, Polargebiete und Nicht ermittelte Länder

512	Schiffs- und Luftfahrzeugbedarf (Einfuhr auf deutsche und Ausfuhr bzw. Durchfuhr auf fremde Seeschiffe und Luftfahrzeuge)	514	Polargebiete
		516	Nicht ermittelte Länder

Stichwortverzeichnis

<p>Aden 332 Ägypten 119 Äthiopien 173 Afghanistan 312 Aitutaki-I 414 Albanien 070 Algerien 110 Alofi-I 424 Andamanen-I^a 336 Angola 171 Anguilla-I 260 Annobon-I 161 Antigua-I 260 Antillen, Französische 252 Antillen, Niederländische 266 Argentinien 292 Aruba-I 266 Ascension (Himmelfahrts-I) 185 Australischer Bund 412</p> <p>Bahama-I^a 222 Bahrain 322 Baker-I 420 Balboa 238 Barbados-I 260 Befriedetes Oman 326 Belgien-Luxemburg 002 Bermuda-I^a 222 Bhutan 346 Birma 352 Bismarck-Archipel 412 Bolivien 286 Bonaire-I 266 Borneo 374 Borneo, Nord- 366 Borneo, Süd- 374 Brasilien 282 Brunei 366 Bulgarien 068 Burundi 169</p> <p>Cabinda-Landana 171 Campbell-I 414 Celebes 374 Costa 103 Ceylon, Malediven 338 Chile 284 China, Volksrepublik 386 Cook-I^a 414 Costa Rica 234 Cristobal 238 Culebra-I 212 Curacao-I 266</p> <p>Dänemark 034 Dahome 153 Damo 336</p>	<p>Désirado-I 252 Deutsche Ostgebiete 052 Diu 336 Dominika-I 260 Dominikanische Republik 248 Dubai 326 Duff. (Wilson-) I^a 422</p> <p>Ecuador 278 Elfenbeinküste 147 Eritrea 173</p> <p>Falkland-I^a 272 Fernando-Po-I 161 Fidschi-I^a 422 Finnland 032 Frankreich 001</p> <p>Gabun 163 Galapagos- (Schilddrösten-) I^a 278 Kambien 136 Casastreifen 119 Gesellschafts-I^a 424 Ghana 149 Gilbert-I^a 422 Goa 336 Grenada-I 260 Griechenland 048 Großbritannien 022 Guadeloupe-I^a 252 Guam-I 420 Guatemala 220 Guayana, Britisch- 272 Guayana, Französisch- 276 Guayana, Niederländisch- 274 Guinea, Portugiesisch- 189 Guinea, Republik 141 Guinea, Spanisch- 161</p> <p>Haiti, Republik 246 Honduras, Britisch- 222 Honduras, Republik 224 Hongkong 396 Howland-I 420</p> <p>Ifni, Spanische 103 Sahara 396 Indien 374 Indonesien 386 Innere Mongolei 308 Irak 308 Iran 310 Irland, Republik 026</p>	<p>Iceland 024 Israel 314 Italien 005</p> <p>Jamaika 256 Japan 392 Java 374 Jemen 330 Jordanien 316 Jugoslawien 046 Jungfern-I^a, Amerikanische 212 Jungfern-I^a, Britische 260</p> <p>Kambodscha 362 Kamerun 157 Kanada 214 Kanarische I^a 103 Kapverdische I^a 139 Karolinen-I^a 420 Katar 324 Kenia 179 Kornadec-I^a 414 Kokos- (Keeling-) I^a 412 Kolumbien 268 Komoren-I^a 190 Kongo (Brazzaville) 165 Kongo (Léopoldville) 167 Korea, Nord- 388 Korea, Süd- 390 Kuba 244 Kuwait 320</p> <p>Lagunen- (Ellice-) I^a 422 Lakkadiven-I^a 336 Laos 356 Libanon 304 Liberia 146 Libyen 117 Lord-Howe-I 412 Lord-Howe- (Ongtong-Java-) I^a 422</p> <p>Macau 383 Madagaskar 188 Malaischer Bund 366 Malawi 193 Malaya 366 Malediven-I^a 338 Mali 125 Malta 045 Mandchurie 386 Marianen-I^a 420 Marie-Galante-I 252 Marokko 106 Marshall-I^a 420 Martinique 252 Masakat und Oman 326 Maiko- (Parry-) I 414</p>	<p>Mauretanien 123 Mauritius 185 Mexiko 218 Midway-I^a 420 Mona-I 212 Mongolische Volksrepublik 384 Monterrat-I 260 Moorea-I 424 Mosambik 186</p> <p>Nassau 414 Nauru-I 412 Navasos-I 212 Nepal, Bhutan 346 Neue Hebriden 422 Neuguinea, West- 374 Neuguinea (Trhg.) 412 Neukaledonien 424 Neuseeland 414 Nevis-I 260 Nicaragua 232 Niederlande 003 Niger 129 Nigeria 155 Nikobaren-I^a 336 Njassaland (ehem.) 193 Nordborneo (Sabah) 366 Nordirland 022 Nordrhodesien (ehem.) 191 Norfolk-I 412 Norwegen 028</p> <p>Obervolta 127 Österreich 038 Ostafrika, ehem. Britisch- 179, 181, 182, 183 Ostafrika, Portugiesisch- 186 Ozean- (Banaba-) I 422 Ozeanien, Französisch- 420 Ozeanien, Britisch- 422 Ozeanien, Französisch- 424</p> <p>Pakistan 334 Palmerston 414 Panama (ohne Kanalzone) 236 Panamakanal-Zone 238 Papua 412 Paraguay 288 Peru 280 Pescadores-I^a 394 Philippinen 380 Pitcairn-I^a 422 Polargebiete 514</p>	<p>Polen 060 Portugal 040 Principe-I 139 Puerto Rico 212</p> <p>Réunion 190 Rio-Muni-Gebiet 161 Riukiu-I^a 420 Riukiu-I^a (nördl. Gruppe) 392 Rotuma-I 422 Rumänien 066 Rwanda 169</p> <p>Saba-I 266 Sabah 366 Sahara, ehem. Französische 110 Sahara, Spanische 103 Les Saintes-I^a 252 Salomon-I^a, Austral. 412 Salomon-I^a, Britische 422 El Salvador 228 Sambia 191 Samoa 414, 420 Sancibar, e. Pemba 183 Santa-Cruz-I^a 422 Sao-Tomé-I 139 Sarawak 366 Saudi-Arabien 318 Sawai-I 414 Schweden 030 Schwets 036 Senegal 134 Seychellen-I^a 185 Siam 354 Sierra Leone 143 Sikkim 336 Singapur 366 Sinkinga 386 Somalia 178 Somalikhüste, Französische 175 Sons-le-Vent-I^a 424 Sowjetunion 056 Spanien 042 Stewart-I 414 St. Christopher- (St. Kitts-) I 260 St. Croix-I 212 St. Eustatius-I 266 St. Helena-I 185 St. John-I 212 St. Lucia-I 260 St. Martin-I (nördl. Teil) 252 St. Martin-I (südl. Teil) 266 St. Pierre und Miquelon 216</p>	<p>St. Thomas-I 212 St. Vincent-I 260 Sudan 121 Südafrika, Republik 194 Südgeorgien 272 Südrhodesien 192 Sumatra 374 Surinam 274 Swan- (Schwan-) I^a 212 Syrien 306</p> <p>Tahiti-I 424 Taiwan 394 Tanganjika 182 Tasmanien 412 Thailand (Siam) 354 Tikopia-I 422 Timor, Portugiesisch- 383 Tobago-I 262 Togo 151 Tokelau- (Union-) I^a 414 Tonga-I^a 422 Tongarewa-I^a 414 Trinidad 262 Tschad 131 Tschchoslowakei 062 Tuamotu- (Paumotu-) I^a 424 Tuhuai- (Austral-) I^a 424 Türkei 050 Tunesien 114 Tutuila-I 428</p> <p>Uganda 181 Umm al-Kaiwein 326 Ungarn 064 Upolu-I 414 Uruguay 290</p> <p>Venezuela 270 Vereinigte Arabische Republik (Ägypten) 119 Vereinigte Staaten 212 Viquec-I 212 Vietnam, Nord- 358 Vietnam, Süd- 360</p> <p>Wake-I 420 Washington-I 422 Weihnachts- (Christmas-) I 412, 422 Westafrika, Spanisch- 103 Westindien 260 Westsamoa 414</p> <p>Yukon 214 Zentralafrikanische Republik 159 Zypern 302</p>
--	--	---	---	---	---

Die Schlüsselzahlen dienen statistischen Zwecken.

Alphabetisches Stichwortverzeichnis

Gebiet	Länderposition	Schlüsselzahl	Anmerkungen
<u>A</u>			
Aaland-I ⁿ	Finnland	032	
Abessinien (Äthiopien)	Äthiopien	173	
Abu Dhabi	Maskat, Oman usw.	326	
Aden (Kolonie u. Protektorat)	Aden	332	brit.
Adschman	Maskat, Oman usw.	326	
Ägypten	Ver. Arab. Rep.	119	
Äquatorialafrika, eh. Franz.-	umfaßte: Gabun Kongo (ehem. Franz.- Mittelkongo) Tschad Zentralafr. Republik (ehem. Ubangi-Schari)		
Äthiopien (Abessinien)	Äthiopien	173	
Außere Mongolei (Mongol. Volksrepublik)	Mongol. Volksrep.	384	
Afghanistan	Afghanistan	312	
Aitutaki (zu Cook-I ⁿ)	Neuseeland	414	
Alaska	Vereinigte Staaten	212	49. Staat der USA seit dem 1.7.58
Albanien	Albanien	070	
Algerien	Algerien	110	am 3.7.62 unabhängig
Alhucemas-I ⁿ	Kanar. Inseln usw.	103	gehören zum span. Mutterland
Alofi-I	Fr.-Ozeanien	424	
Amami-Gunto, Riukiu-I ⁿ , nördl. Gruppe	Japan	392	1953 an Japan zurück- gegeben
Amboina-I (Ambon)	Indonesien	374	
Amerikanisch-Samoa	Am.-Ozeanien	420	
Am. Jungfern- (Virgin-) I ⁿ	Vereinigte Staaten	212	
Amiranten-I ⁿ	Mauritius usw.	185	brit.
Anambas-I ⁿ	Indonesien	374	
Andamanen-I ⁿ	Indien	336	
Andorra	Frankreich	001	Republik unter sp.- fr. Schutzherrschaft
Anegada (zu Br. Jungfern-I ⁿ)	Westindien	260	brit.
Angola mit Cabinda-Landana	Angola	171	port.
Anguilla-I (zu Leeward-I ⁿ)	Westindien	260	brit.
Annam	Süd-Vietnam	360	

Gebiet	Länderposition	Schlüsselzahl	Anmerkungen
Annobon-I	Spanisch-Guinea	161	
Antigua-I (zu Leeward-I ⁿ)	Westindien	260	brit.
Antillen, Franz.	Franz. Antillen	252	
Antillen, Niederländische	Niederl. Antillen	266	
Arabien, Saudi-	Saudi-Arabien	318	
Arabische Republik, Vereinigte	Ver. Arab. Rep.	119	Die VAR umfaßte bis September 1961 Ägypten und Syrien
Arabische Vertragsstaaten (Trucial Oman)	Maskat, Oman usw.	326	
Argentinien	Argentinien	292	
Aruba-I	Niederl. Antillen	266	
Ascension (Himmelfahrts-I)	Mauritius usw.	185	brit.
Atiu-I (zu Cook-I ⁿ)	Neuseeland	414	
Australien	Australischer Bund	412	
Australischer Bund	Australischer Bund	412	
Austral- (Tubuai-) I ⁿ	Fr.-Ozeanien	424	
Austral.-Neuguinea	Australischer Bund	412	
Austral. Salomon-I ⁿ	Australischer Bund	412	
Azoren-I ⁿ	Portugal	040	
B			
Badische Zollausschlüsse	Schweiz	036	Schweizer Zollgebiet polit. zu Deutschland
Bahama-I ⁿ	Br.-Honduras usw.	222	
Bahia (Brasil. Bundesstaat)	Brasilien	282	
Bahia-I ⁿ (Bay-I ⁿ)	Republik Honduras	224	
Bahrain	Bahrain	322	
Baker-I	Am.-Ozeanien	420	
Balboa	Panamakanal-Zone	238	US-am.
Balearen-I ⁿ	Spanien	042	
Bali	Indonesien	374	
Banaba- (Ozean-) I	Br.-Ozeanien usw.	422	
Banka-I	Indonesien	374	
Barbados-I	Westindien	260	brit.
Barbuda (zu Leeward-I ⁿ)	Westindien	260	brit.
Basutoland	Rep. Südafrika	194	brit. Territorium
Befriedetes Oman	Maskat, Oman usw.	326	
Bélep-I-Gruppe	Fr.-Ozeanien	424	
Belgien	Belgien-Luxemburg	002	

Gebiet	Länderposition	Schlüsselzahl	Anmerkungen
Belgien-Luxemburg	Belgien-Luxemburg	002	
Belg.-Kongo, ehem.	Kongo (Léopoldv.)	167	
Belutschistan (zu Pakistan)	Pakistan	334	
Bermuda	Br.-Honduras usw.	222	
Betschuanaland	Rep. Südafrika	194	
Bhutan	Nepal, Bhutan	346	
Billiton-I	Indonesien	374	
Bintang-I	Indonesien	374	
Birma (Burma)	Birma	352	
Bismarck-Archipel	Australischer Bund	412	austral.Trhgb.
Bissagos-I ⁿ	Port.-Guinea usw.	139	
Bolama-I	Port.-Guinea usw.	139	
Bolivien	Bolivien	286	
Bonaire-I	Niederl. Antillen	266	
Bonin-I ⁿ	Am.-Ozeanien	420	
Borneo (Kalimantan)	Indonesien	374	
Borneo, Britisch-	Malaysia, usw.	366	
Borneo, Nord- (Sabah)	Malaysia, usw.	366	
Borneo, Süd-	Indonesien	374	
Brasilien	Brasilien	282	
Britisch-Borneo	Malaysia, usw.	366	
Britisch-Guayana	Britisch-Guayana	272	
Britisch-Honduras	Br.-Honduras usw.	222	
Britische Jungfern-(Virgin-)I ⁿ (zu Leeward-I ⁿ)	Westindien	260	
Britische Kanal-I ⁿ	Großbritannien	022	
Britisch-Nordborneo (Sabah)	Malaysia, usw.	366	
Britisch-Nordkamerun, ehem.	Nigeria	155	
Britisch-Ostafrika, ehem.	umfaßte: Kenia Uganda Sansibar, einschl. Pemba Tanganjika		
Britisch-Ozeanien	Br.-Ozeanien usw.	422	
Britische Salomon-I ⁿ	Br.-Ozeanien usw.	422	
Britisch-Somaliland, ehem.	Somalia	178	
Britisch-Südkamerun, ehem.	Kamerun	157	
Britisch-Togo, ehem.	Ghana	149	
Britisch-Westafrika, ehem.	umfaßte: Gambia Nigeria Kamerun, Trhgb. Sierra Leone		

Gebiet	Länderposition	Schlüsselzahl	Anmerkungen
Brunei	Malaysia, usw.	366	
Büdingen	Schweiz	036	
Büttenhardter Höfe	Schweiz	036	
Bulgarien	Bulgarien	068	
Burma (Birma)	Birma	352	
Buru-I	Indonesien	374	
Burundi	Burundi u. Rwanda	169	
<u>C</u>			
Cabinda-Landana	Angola	171	port.
Caicos-I ⁿ	Westindien	260	brit.
Cambodja	Kambodscha	362	
Campbell-I	Neuseeland	414	
Canada	Kanada	214	
Cannuan-I (zu Windward-I ⁿ)	Westindien	260	brit.
Canton-I	Br.-Ozeanien usw.	422	brit.-am.Vw.
Capverdische I ⁿ	Port.-Guinea usw.	139	
Carriacou-I (zu Windward-I ⁿ)	Westindien	260	brit.
Cayman-I ⁿ	Westindien	260	brit.
Celebes (Sulawesi)	Indonesien	374	
Ceram-I	Indonesien	374	
Ceuta	Kanar. Inseln usw.	103	gehört zum span. Mutterland
Ceylon	Ceylon, Malediven	338	
Chafarinas-I ⁿ	Kanar. Inseln usw.	103	gehören zum span. Mutterland
Chagos- (Tschagos-) I ⁿ	Mauritius usw.	185	brit.
Chandernagor	Indien	336	ehem. franz.
Chatham-I ⁿ	Neuseeland	414	
Chesterfield-I ⁿ	Fr.-Ozeanien	424	
Chile	Chile	284	
China (Taiwan)	Taiwan	394	
China (Volksrepublik)	Volksrep. China	386	
Christmas- (Weihnachts-) I	Australischer Bund	412	
Christmas- (Weihnachts-) I	Br.-Ozeanien usw.	422	
Clipperton-I	Fr.-Ozeanien	424	
Cochin-China	Süd-Vietnam	360	
Cocos- (Keeling-) I ⁿ	Australischer Bund	412	
Colon (Freihafen)	Panama o. Kanalz.	236	

Gebiet	Länderposition	Schlüsselzahl	Anmerkungen
Columbien	Kolumbien	268	
Comoren-I ⁿ	Réunion	190	franz.
Cook-I ⁿ	Neuseeland	414	
Corisco-I	Spanisch-Guinea	161	
Costa Rica	Costa Rica	234	
Cote d' Ivoire (Elfenbeinküste)	Elfenbeinküste	147	
Cristobal	Panamakanal-Zone	238	US-am.
Cuba	Kuba	244	
Culebra-I	Vereinigte Staaten	212	
Curacao-I	Niederl. Antillen	266	
Curé- (Kuré-) I	Am.-Ozeanien	420	
Cypern	Zypern	302	
Cyrenaica	Libyen	117	
<u>D</u>			
Dänemark	Dänemark	034	
Dahome	Dahome	153	am 1.8.60 unabhängig
Dakar	Senegal	134	
Damao	Indien	336	
Danger (Pukapuka) (zu Cook-I ⁿ)	Neuseeland	414	
D'Entrecasteaux-I ⁿ (zu Papua)	Australischer Bund	412	
Departement der Oasen	Algerien	110	
Departement der Saoura	Algerien	110	
Désirade-I	Franz. Antillen	252	
Deutsche Ostgebiete und Danzig, z.Z. unter fremder Verwaltung	Deutsche Ostgeb.	052	
Diego Garcia (zu Tschagos-I ⁿ)	Mauritius usw.	185	brit.
Diu	Indien	336	
Dodekanes-I ⁿ	Griechenland	048	
Dominika-I (zu Windward-I ⁿ)	Westindien	260	brit.
Dominikanische Republik	Dominik. Republik	248	
Dschammu (Jammu) s. Kaschmir			
Dschilolo-I (zu Molukken) (Halmahera)	Indonesien	374	
Dubai	Maskat, Oman usw.	326	
Duff- (Wilson-) Inseln	Br.-Ozeanien usw.	422	

Gebiet	Länderposition	Schlüsselzahl	Anmerkungen
<u>E</u>			
Ecuador	Ecuador	278	
Eire (Irland)	Rep. Irland	026	
Elfenbeinküste (Cote d' Ivoire)	Elfenbeinküste	147	am 1.8.60 unabhängig
Ellice- (Lagunen-) I ⁿ	Br.-Ozeanien usw.	422	
Eloby-I ⁿ	Spanisch-Guinea	161	
El Salvador	El Salvador	228	
Enderbury-I	Br.-Ozeanien usw.	422	brit.-am.Vw.
Eritrea	Äthiopien	173	
Estland	Sowjetunion	056	
<u>F</u>			
Färöer-I ⁿ	Dänemark	034	
Falkland-I ⁿ (Malwinen)	Britisch-Guayana	272	
Fanning-I	Br.-Ozeanien usw.	422	
Fernando-Po-I	Spanisch-Guinea	161	
Fessan	Libyen	117	
Fidschi-I ⁿ	Br.-Ozeanien usw.	422	
Finnland	Finnland	032	
Fischer-I ⁿ (Pescadores)	Taiwan	394	
Flores (zu Kl.Sunda-I ⁿ)	Indonesien	374	
Föderation von Rhodesien u. Njassaland, ehem.	umfaßte: Sambia (ehem.Nord- rhodesien) Südrhodesien Malawi (ehem.Njassaland)		
Föderation Westindien, ehem.	Westindien	260	brit.
Formosa (Taiwan)	Taiwan	394	
Frankreich	Frankreich	001	
Franz.-Äquatorialafrika, ehem.	umfaßte: Gabun Kongo (ehem. Fr.- Mittelkongo) Tschad Zentralafrik.Rep. (ehem.Ubangi-Schari)		
Franz. Antillen	Franz. Antillen	252	
Franz.-Guayana	Franz.-Guayana	276	
Franz.-Indien, ehem.	Indien	336	
Franz.-Indochina, ehem.	umfaßte: Kambodscha Laos Nord-Vietnam Süd-Vietnam		

Gebiet	Länderposition	Schlüsselzahl	Anmerkungen
Franz.-Kamerun, ehem.	Kamerun	157	
Franz.-Marokko, ehem.	Marokko	106	
Franz.-Ozeanien	Fr.-Ozeanien	424	
Franz.-Sahara	Algerien	110	
Franz. Somaliküste	Franz. Somaliküste	175	
Franz.-Somaliland	Franz. Somaliküste	175	
Franz. Sudan, ehem.	Mali	125	
Franz.-Togo, ehem.	Togo	151	
Franz.-Westafrika, ehem.	umfaßte: Dahome Elfenbeinküste Mauretanien Niger Obervolta Senegal Mali (ehem. Sudanese. Rep.)		
Franz.-Westindien	Franz. Antillen	252	
Freundschafts-I ⁿ (Tonga-I ⁿ)	Br.-Ozeanien usw.	422	
Fudschaira	Maskat, Oman usw.	326	
Futuna-I	Fr.-Ozeanien	424	
<u>G</u>			
Gabun	Gabun	163	am 17.8.60 unab- hängig
Galapagos-(Schildkröten-) I ⁿ	Ecuador	278	
Gambia	Gambia	136	brit.
Gambier-I ⁿ	Fr.-Ozeanien	424	
Gazastreifen	Ver. Arab. Rep.	119	
Gebiete im Nördl. Eismeer	Polargebiete	514	
Gebiete im Südl. Eismeer	Polargebiete	514	
Gesellschafts-I ⁿ	Fr.-Ozeanien	424	
Ghana.	Ghana	149	
Gibraltar	Gibraltar	043	brit.
Gilbert-I ⁿ	Br.-Ozeanien usw.	422	
Goa	Indien	336	
Goldküste	Ghana	149	
Gozo-I	Malta	045	
Grahamland	Britisch-Guayana	272	

Gebiet	Länderposition	Schlüsselzahl	Anmerkungen
Grenada-I (zu Windward-I ⁿ)	Westindien	260	brit.
Grenadinen (zu Windward-I ⁿ)	Westindien	260	brit.
Griechenland	Griechenland	048	
Grönland	Dänemark	034	
Großbritannien	Großbritannien	022	
Guadeloupe-I ⁿ	Franz. Antillen	252	
Guam-I	Am.-Ozeanien	420	
Guatemala	Guatemala	220	
Guayana, Britisch-	Britisch-Guayana	272	
Guayana, Französisch-	Franz.-Guayana	276	
Guayana, Holländisch-	Surinam	274	
Guayana, Nied.- (Surinam)	Surinam	274	
Guinea, Portugiesisch-	Port.-Guinea usw.	139	
Guinea, Spanisch-	Spanisch-Guinea	161	
Guinea, Republik	Republik Guinea	141	
<u>H</u>			
Hadramaut	Aden	332	brit.
Hainan-I	Volksrep. China	386	
Haiti, Republik	Republik Haiti	246	
Haiti-I	umfaßt: Republik Haiti Dominik. Republik	246 248	
Halmahera-I (Dschilolo-I) (zu Molukken)	Indonesien	374	
Hatay (Alexandrette)	Türkei	050	
Hawaii (Sandwich-I ⁿ)	Vereinigte Staaten	212	50. Staat der USA seit dem 21.8.59
Hedschas	Saudi-Arabien	318	
Himmelfahrts-I (Ascension)	Mauritius usw.	185	brit.
Hokkaido (Yezo)	Japan	392	
Hondo (Honshiu)	Japan	392	
Honduras, Britisch-	Br.-Honduras usw.	222	
Honduras, Republik	Republik Honduras	224	
Hongkong	Hongkong	396	brit.
Honshiu (Hondo)	Japan	392	
Howland-I	Am.-Ozeanien	420	

Gebiet	Länderposition	Schlüsselzahl	Anmerkungen
Humphrey-(Manihiki-) I (zu Cook-Is)	Neuseeland	414	
Huon-I ⁿ	Fr.-Ozeanien	424	
<u>I</u>			
Ifni	Kanar. Inseln usw.	103	
Imbros-I	Türkei	050	
Inagua-I ⁿ	Br.-Honduras usw.	222	
Indien (Indische Union)	Indien	336	
Indien, Franz.-, ehem.	Indien	336	
Indien, Nied.-, ehem.	umfaßte: Indonesien Nied.-Neuguinea		
Indien, Port.-, ehem.	Indien	336	
Indische Union	Indien	336	
Indochina, Franz.-, ehem.	umfaßte: Kambodscha Laos Nord-Vietnam Süd-Vietnam		
Indonesien	Indonesien	374	
Inini	Franz.-Guayana	276	
Innere Mongolei	Volksrep. China	386	
Irak	Irak	308	
Iran (Persien)	Iran	310	
Irian (Neuguinea, West-)	Indonesien	374	
Irland, Nord-	Großbritannien	022	
Irland (Rep.)	Republik Irland	026	
Island	Island	024	
Israel	Israel	314	
Italien	Italien	005	
Ital.-Somaliland, ehem.	Somalia	178	
Iwojima-I	Am.-Ozeanien	420	
<u>J</u>			
Jamaika	Jamaika	256	am 6.8.62 unab- hängig
Jammu (Dschemmu) s. Kaschmir			
Jan Mayen-I	Norwegen	028	
Japan	Japan	392	

Gebiet	Länderposition	Schlüsselzahl	Anmerkungen
Jarvis-I	Am.-Ozeanien	420	
Java	Indonesien	374	
Jemen	Jemen	330	
Johnston-I	Am.-Ozeanien	420	
Johore	Malaysia, usw.	366	
Jordanien	Jordanien	316	
Jost van Dykes	Westindien	260	brit.
Jugoslawien	Jugoslawien	046	
Jungfern- (Virgin-) I ⁿ , Am.	Vereinigte Staaten	212	
Jungfern- (Virgin-) I ⁿ , Brit. (zu Leeward-I ⁿ)	Westindien	260	
Jungholz und Mittelberg	-	-	österr.Gebiet, Zoll- anschlüsse der BRD
<u>K</u>			
Kabinda-Landana	Angola	171	port.
Kahoolawe-I	Vereinigte Staaten	212	
Kalba	Maskat, Oman usw.	326	
Kalimantan (Borneo)	Indonesien	374	
Kamaran-I	Aden	332	brit.
Kambodscha	Kambodscha	362	
Kamerun, ehem.Britisch-Nord-	Nigeria	155	
Kamerun, ehem.Britisch-Süd-	Kamerun	157	
Kamerun, ehem.Franz.-	Kamerun	157	am 1.1.60 unab- hängig
Kanada	Kanada	214	
Kanal-I ⁿ , Brit.	Großbritannien	022	
Kanal-Zone (Panamakanal-Zone)	Panamakanal-Zone	238	US-am.
Kanarische I ⁿ	Kanar.Inseln usw.	103	gehören zum span. Mutterland
Kap der Guten Hoffnung (Provinz)	Rep. Südafrika	194	
Kapverdische I ⁿ	Port.-Guinea usw.	139	
Karahuto (Südsachalin)	Sowjetunion	056	
Karikal	Indien	336	ehem. franz.
Karimata-I ⁿ	Indonesien	374	
Karolinen-I ⁿ	Am.-Ozeanien	420	Trhgb.d.USA
Kaschmir und Jammu (Dschammu)	Indien Pakistan	336 334	(westlicher Teil)
Katar (Quatar)	Katar	324	

Gebiet	Länderposition	Schlüsselzahl	Anmerkungen
Kauai-I	Vereinigte Staaten	212	
Kaulun (HI) (Kowloon)	Hongkong	396	brit.
Kedah	Malaysia, usw.	366	
Keeling- (Kokos-) I ⁿ	Australischer Bund	412	
Kelantan	Malaysia, usw.	366	
Kenia	Kenia	179	
Kerguelen-I ⁿ	Polargebiete	514	franz.
Kermadec-I ⁿ	Neuseeland	414	
Kingman-Riff	Am.-Ozeanien	420	
Kiuschiu	Japan	392	
Kleine Sunda-I ⁿ	Indonesien	374	
Kokos- (Keeling-) I ⁿ	Australischer Bund	412	
Kolumbien	Kolumbien	268	
Komoren-I ⁿ	Réunion	190	franz.
Kongo, ehem. Belgisch-	Kongo (Léopoldv.)	167	am 30.6.60 unab- hängig
Kongo, ehem. Franz.-Mittel-	Kongo (Brazzav.)	165	am 15.8.60 unab- hängig
Kongo, Republik	Kongo (Brazzav.)	165	
Korea, Nord-	Nord-Korea	388	Volksrepublik
Korea, Süd-	Süd-Korea	390	Rep.
Korsika	Frankreich	001	
Koweit	Kuwait	320	am 20.6.61 unab- hängig
Kowloon (Kaulun)	Hongkong	396	brit.
Kreta	Griechenland	048	
Kuba	Kuba	244	
Kunie- (Pinien- oder Fichten-) I	Fr.-Ozeanien	424	
Kuró- (Curé-) I	Vereinigte Staaten	212	
Kuria-Muria-I ⁿ	Aden	332	brit.
Kurilen-I ⁿ	Sowjetunion	056	
Kuwait	Kuwait	320	am 20.6.61 unab- hängig
Kwangtschouwan	Volksrep. China	386	ehem.franz.Pacht- gebiet
Kwantunggebiet (zu Mandschurei)	Volksrep. China	386	

Gebiet	Länderposition	Schlüsselzahl	Anmerkungen
<u>L</u>			
Labrador	Kanada	214	
Labuan-I	Malaysia, usw.	366	
(La) Désirade-I	Franz. Antillen	252	
Lagunen- (Ellice-) I ⁿ	Br.-Ozeanien usw.	422	
Lakkadiven-I ⁿ	Indien	336	
Lampedusa-I	Italien	005	
Lanai-I	Vereinigte Staaten	212	
Landana, Cabinda-	Angola	171	port.
Laos	Laos	356	
Leeward-I ⁿ	Westindien	260	brit.
Leeward- (Sous-le-Vent-) I ⁿ	Fr.-Ozeanien	424	
Les Saintes-I ⁿ	Franz. Antillen	252	
Lettland	Sowjetunion	056	
Libanon	Libanon	304	
Liberia	Liberia	145	
Libyen	Libyen	117	
Liechtenstein	Schweiz	036	
Litauen	Sowjetunion	056	
Lombok	Indonesien	374	
Lord-Howe-I	Australischer Bund	412	
Lord-Howe- (Ongtong-Java-) I ⁿ	Br.-Ozeanien usw.	422	
Louisiade-I ⁿ (zu Papua)	Australischer Bund	412	
Loyalty-I ⁿ (Loyalitäts-I ⁿ)	Fr.-Ozeanien	424	
Lutschu-I ⁿ (Riukiu-I ⁿ)	Am.-Ozeanien	420	
Luxemburg	Berlgien-Luxemburg	002	
<u>M</u>			
Macau (Macao)	Macau usw.	383	port.
Macquarie-I	Australischer Bund	412	
Madagaskar	Madagaskar	188	am 26.6.60 unabhän- gig
Madeira	Portugal	040	
Madura-I	Indonesien	374	
Mahe	Indien	336	ehem.franz.
Malaiischer Bund	Malaysia usw.	366	
Malakka	Malaysia usw.	366	

Gebiet	Länderposition	Schlüsselzahl	Anmerkungen
Malaya (Malaiischer Bund)	Malaysia usw.	366	
Malaysia	Malaysia usw.	366	
Malediven-I ⁿ	Ceylon, Malediven	338	
Malgache, Republik	Madagaskar	188	
Mali	Mali	125	am 22.9.60 unabhängig
Malta-I	Malta	045	
Malwinen (Falkland-I ⁿ)	Britisch-Guayana	272	
Man-I	Großbritannien	022	
Mandschurei (Mandschukuo)	Volksrep. China	386	
Mangaia-(zu Cook-I ⁿ) I	Neuseeland	414	
Manica	Mosambik	186	
Manihiki-(Humphrey-) (zu Cook-I ⁿ) I	Neuseeland	414	
Manua-Gruppe (zu Am.-Samoa)	Am.-Ozeanien	420	
Marcus-I	Am.-Ozeanien	420	
Marianen-I ⁿ	Am.-Ozeanien	420	Trhgb.d.USA
Marie-Galante-I	Franz. Antillen	252	
Marokko	Marokko	106	
Marquesas-I ⁿ	Fr.-Ozeanien	424	
Marschall-I ⁿ	Am.-Ozeanien	420	Trhgb.d.USA
Martinique-I	Franz. Antillen	252	
Maskat und Oman	Maskat, Oman usw.	326	
Maui-I	Vereinigte Staaten	212	
Mauke- (Parry-) I	Neuseeland	414	
Mauretaniien	Mauretaniien	123	am 28.11.60 unabhängig
Mauritius-I	Mauritius usw.	185	brit.
Mayotte-I (zu Komoren)	Réunion	190	franz.
Melilla	Kanar. Inseln usw.	103	gehört zum span. Mutterland
Mexiko	Mexiko	218	
Midway-I ⁿ	Am.-Ozeanien	420	
Miquelon-I ⁿ	St.Pierre, Miquel.	216	franz.
Mitiaro-I (zu Cook-I ⁿ)	Neuseeland	414	
Mitre-I	Br.-Ozeanien usw.	422	
Mittelberg und Jungholz	-	-	österr.Gebiet, Zollanschlüsse der BRD
Mittelkongo, ehem. Franz.-	Kongo (Brazzav.)	165	
Molokai-I	Vereinigte Staaten	212	

Gebiet	Länderposition	Schlüsselzahl	Anmerkungen
Molukken	Indonesien	374	
Mona-I	Vereinigte Staaten	212	
Monaco	Frankreich	001	
Mongolei, Äußere	Mongol. Volksrep.	384	
Mongolei, Innere	Volksrep. China	386	
Mongolische Volksrepublik (Äußere Mongolei)	Mongol. Volksrep.	384	
Montserrat-I (zu Leeward-I ⁿ)	Westindien	260	brit.
Moorea-I	Fr.-Ozeanien	424	
Morant Cays (zu Jamaika)	Jamaika	256	
Mosambik (Port.-Ostafrika)	Mosambik	186	
<u>N</u>			
NAN-I ⁿ	Am.-Ozeanien	420	Nanpo- u. Nansei-I ⁿ
Nanpo-I ⁿ	Am.-Ozeanien	420	
Nansei-I ⁿ (Riukiu-I ⁿ)	Am.-Ozeanien	420	
Nassau-I	Neuseeland	414	
Natal	Rep. Südafrika	194	
Natuna-I ⁿ	Indonesien	374	
Nauru-I	Australischer Bund	412	Trhgb. unter austral., neuseel. u. brit. Vw.
Navassa-I (zu Am. Virgin- [Jungfern-] I ⁿ)	Vereinigte Staaten	212	
Nedschd	Saudi-Arabien	318	
Negri Sembilan	Malaysia usw.	366	
Nepal	Nepal, Bhutan	346	
Neu-Amsterdam-I	Polargebiete	514	franz.
Neue Hebriden	Br.-Ozeanien usw.	422	brit.-franz. Kondominium
Neufundland	Kanada	214	
Neuguinea, Austral.-	Australischer Bund	412	
Neuguinea, Nied.-, ehem.	Indonesien	374	
Neuguinea, Treuhandgebiet	Australischer Bund	412	
Neukaledonien	Fr.-Ozeanien	424	
Neuseeland	Neuseeland	414	
Neusüdwaales	Australischer Bund	412	
Neutrale Zonen	Kuwait Saudi-Arabien	320 318	statist. b. a. w. bei Kuwait
Nevis-I (zu Leeward-I ⁿ)	Westindien	260	brit.

Gebiet	Länderposition	Schlüsselzahl	Anmerkungen
Nias-I	Indonesien	374	
Nicaragua	Nicaragua	232	
Nicht ermittelte Länder	Nicht ermitt.Ldr.	516	
Niederländische Antillen	Niederl. Antillen	266	
Niederlande	Niederlande	003	
Nied.-Guayana (Surinam)	Surinam	274	
Nied.-Indien, ehem.	umfaßte: Indonesien Nied.-Neuguinea		
Niederländisch-Neuguinea, ehem.	Indonesien	374	
Niederländisch-Westindien	Niederl. Antillen	266	
Niger	Niger	129	am 3.8.60 unabhängig
Nigeria	Nigeria	155	am 1.10.60 unabhängig
Niihau-I	Vereinigte Staaten	212	
Nikobaren-I ⁿ	Indien	336	
Nippon (Japan)	Japan	392	
Niue- (Savage-) I	Neuseeland	414	
Njassaland (ehem.)	Malawi	193	
Nordafrika, Spanisch-	Kanar. Inseln usw.	103	gehört zum span. Mutterland
Nordborneo, Britisch- (Sabah)	Malaysia, usw.	366	
Nordirland	Großbritannien	022	
Nordkamerun, ehem.Britisch-	Nigeria	155	
Nord-Korea	Nord-Korea	388	Volksrep.
Nordrhodesien (ehem.)	Sambia	191	
Nordterritorium	Australischer Bund	412	
Nord-Vietnam	Nord-Vietnam	358	
Norfolk-I	Australischer Bund	412	
Norwegen	Norwegen	028	
<u>O</u>			
Oahu-I	Vereinigte Staaten	212	
Oasen, Departement der	Algerien	110	
Obervolta	Obervolta	127	am 5.8.60 unabhängig
Österreich	Österreich	038	ohne die Gemeinden Jungholz u.Mittelbg.

Gebiet	Länderposition	Schlüsselzahl	Anmerkungen
Okinawa-Gruppe	Am.-Ozeanien	420	
Oman, Maskat und	Maskat, Oman usw.	326	
Oman, Trucial (Arab. Vertragsst.)	Maskat, Oman usw.	326	
Ongtong-Java- (Lord-Howe-) I ⁿ	Br.-Ozeanien usw.	422	
Oranje-Freistaat	Rep. Südafrika	194	
Ostafrika, ehem. Brit.-	umfaßte: Kenia Uganda Tanganjika Sansibar, einschl. Pemba		
Ostafrika, Port.-	Mosambik	186	
Ostgebiete d. Deutschen Reiches und Danzig, z. Z. unter fremder Verwaltung	Deutsche Ostgeb.	052	
Ozean- (Banaba-) I	Br.-Ozeanien usw.	422	
Ozeanien, Amerikanisch-	Am.-Ozeanien	420	
Ozeanien, Britisch-	Br.-Ozeanien usw.	422	
Ozeanien, Französisch-	Fr.-Ozeanien	424	
<u>P</u>			
Pagai-I	Indonesien	374	
Pahang	Malaysia usw.	366	
Pakistan	Pakistan	334	
Palau-I ⁿ (zu Karolinen)	Am.-Ozeanien	420	Trhgb. d. USA
Palmerston-I (zu Cook-I ⁿ)	Neuseeland	414	
Palmyra-I	Am.-Ozeanien	420	
Panama, Rep.	Panama o. Kanalz.	236	mit Colon (Freih.)
Panamakanal-Zone	Panamakanal-Zone	238	US-am.
Pantelleria-I	Italien	005	
Papua	Australischer Bund	412	
Paracel-I ⁿ	Süd-Vietnam	360	
Paraguay	Paraguay	288	
Parry- (Maucke-) I	Neuseeland	414	
Paumotu- (Tuamotu-) I ⁿ	Fr.-Ozeanien	424	
Pedro Cays	Jamaika	256	
Pemba-I	Sansibar	183	
Penang	Malaysia usw.	366	
Penon de Velez de la Gomera	Kanar. Inseln usw.	103	gehört zum span. Mutterland

Gebiet	Länderposition	Schlüsselzahl	Anmerkungen
Penrhyn- (Tongareva-) I (zu Cook-I ⁿ)	Neuseeland	414	
Perak	Malaysia usw.	366	
Perim-I	Aden	332	brit.
Perlis	Malaysia usw.	366	
Peru	Peru	280	
Persien (Iran)	Iran	310	
Pescadores (Fischer-I ⁿ)	Taiwan	394	
Philippinen	Philippinen	380	
Phönix-I ⁿ	Br.-Ozeanien usw.	422	
Pinien- oder Fichten- (Kunie-) I	Fr.-Ozeanien	424	
Pinos-I	Kuba	244	
Pitcairn-I ⁿ	Br.-Ozeanien usw.	422	
Pityusen-I ⁿ	Spanien	042	
Polargebiete	Polargebiete	514	
Polen	Polen	060	
Polynesien	Fr.-Ozeanien	424	
Pondichéry	Indien	336	ehem.franz.
Porkkala	Finnland	032	
Port.-Guinea	Port.-Guinea usw.	139	
Port.-Indien, ehem.	Indien	336	
Port.-Ostafrika	Mosambik	186	
Port.-Timor	Macau usw.	383	
Portugal	Portugal	040	
Port.-Westafrika	umfaßt: Angola mit Cabinda- Landana Port.-Guinea Kapverdische Inseln S.Tomé und Principe	171 139	
Principe-I	Port.-Guinea usw.	139	
Puerto Rico	Vereinigte Staaten	212	
Pukapuka-(Danger-)I(zu Cook-I ⁿ)	Neuseeland	414	
Q			
Quatar	Katar	324	
Queensland	Australischer Bund	412	
Quelpart-I	Süd-Korea	390	

Gebiet	Länderposition	Schlüsselzahl	Anmerkungen
<u>R</u>			
Raiatea-I (Sous-le-Vent-)	Fr.-Ozeanien	424	
Rakahanga-I (zu Cook-I ⁿ)	Neuseeland	414	
Rapa-I ⁿ	Fr.-Ozeanien	424	
Rarotonga-I (zu Cook-I ⁿ)	Neuseeland	414	
Ras el-Chaima	Maskat, Oman usw.	326	
Redonda-I (zu Leeward-I ⁿ)	Westindien	260	brit.
Reef-Gruppe	Br.-Ozeanien usw.	422	
Republik Malgache	Madagaskar	188	
Republik Südafrika	Rep. Südafrika	194	
Réunion-I	Réunion	190	franz.
Revillagigedo-I ⁿ (Pazifik)	Mexiko	218	
Rhodesien, Nord- (ehem.)	Sambia	191	
Rhodesien, Süd-	Südrhodesien	192	
Rhodos-I	Griechenland	048	
Rio de Oro (zu Span. Sahara)	Kanar. Inseln usw.	103	
Rio-Muni-Gebiet	Spanisch-Guinea	161	
Riouw-I	Indonesien	374	
Riukiu-I ⁿ ohne nördl. Gruppe	Am.-Ozeanien	420	
Riukiu-I ⁿ nördliche Gruppe (Amami-Gunto)	Japan	392	
Rodrigues-I	Mauritius usw.	185	brit.
Rose-I ⁿ (zu Am.-Samoa)	Am.-Ozeanien	420	
Rotuma-I	Br.-Ozeanien usw.	422	
Ruanda-Urundi	Burundi u. Rwanda	169	ehem.belg.Trhgb.
Rumänien	Rumänien	066	
Rwanda	Burundi u. Rwanda	169	
<u>S</u>			
Saba-I	Niederl. Antillen	266	
Sabah (Nordborneo)	Malaysia usw.	366	
Sabang (Freihafen Sumatra-N)	Indonesien	374	
Sachalin, Süd- (Karahuto)	Sowjetunion	056	
Sagua (Sequia) el Hamra (zu Span. Sahara)	Kanar. Inseln usw.	103	
Sahara, Franz.	Algerien	110	
Sahara, Span.	Kanar. Inseln usw.	103	
Saintes-I ⁿ , Les	Franz. Antillen	252	
Salomon-I ⁿ , Austral.	Australischer Bund	412	austral.Trhgb.

Gebiet	Länderposition	Schlüsselzahl	Anmerkungen
Salomon-I ⁿ , Brit.	Br.-Ozeanien usw.	422	
Salvador, El	El Salvador	228	
Samoa, Amerikanisch-	Am.-Ozeanien	420	
Samoa, West-	Neuseeland	414	
Sandwich-I ⁿ (Hawaii)	Vereinigte Staaten	212	50. Staat der USA
San Marino	Italien	005	
Sansibar	Sansibar	183	
Santa-Cruz-I ⁿ	Br.-Ozeanien usw.	422	
Sao-Tomé- (S.-Tomé-) I	Port.-Guinea usw.	139	
Saoura, Department der	Algerien	110	
Sarawak	Malaysia usw.	366	
Saudi-Arabien	Saudi-Arabien	318	
Savage- (Niue-) I	Neuseeland	414	
Sawaii-I	Neuseeland	414	
Schardscha	Maskat, Oman usw.	326	
Schildkröten- (Galapagos-) I ⁿ	Ecuador	278	
Schwan- (Swan-) I ⁿ (zu Am.Virgin- <u>Jungfern-</u> I ⁿ)	Vereinigte Staaten	212	
Schweden	Schweden	030	
Schweiz	Schweiz	036	
Selangor	Malaysia usw.	366	
Senegal	Senegal	134	am 20.8.60 unabhängig
Seychellen-I ⁿ .	Mauritius usw.	185	brit.
Shikoku (Schikoku)	Japan	392	
Siam (Thailand)	Thailand	354	
Sieben Inseln (Idsu Schitschito)	Japan	392	
Sierra Leone	Sierra Leone	143	am 27.4.61 unabhängig
Sikkim (Protektorat)	Indien	336	
Singapur	Malaysia usw.	366	
Sinkiang	Volksrep. China	386	
Sofola	Mosambik	186	
Sokotra-I	Aden	332	brit.
Somalia	Somalia	178	am 1.7.60 unabhängig
Somaliküste, Franz.	Franz. Somaliküste	175	
Somaliland, ehem. Brit.-	Somalia	178	
Somaliland, Franz.-	Franz. Somaliküste	175	
Somaliland, ehem. Ital.-	Somalia	178	
Sombrero-I (zu Leeward-I ⁿ)	Westindien	260	brit.

Gebiet	Länderposition	Schlüsselzahl	Anmerkungen
Sous-le-Vent- (Leeward-) I ⁿ	Fr.-Ozeanien	424	
Sowjetrepubliken, Union der Sozialistischen	Sowjetunion	056	
Sowjetunion	Sowjetunion	056	
Span.-Guinea	Spanisch-Guinea	161	
Spanien	Spanien	042	
Span.-Marokko, ehem.	Marokko	106	
Span.-Nordafrika	Kanar. Inseln usw.	103	gehört zum span. Mutterland
Span. Sahara (Rio de Oro, Saguia /Sequia/ el Hamra)	Kanar. Inseln usw.	103	
Span.-Westafrika	Kanar. Inseln usw.	103	
Spitzbergen (Svalbard)	Norwegen	028	
Spratly-I ⁿ	Taiwan	394	Besitzverhältnisse ungeklärt
Stewart-I	Neuseeland	414	
St. Barthélemy-I	Franz. Antillen	252	
St. Christopher (St. Kitts) (zu Leeward-I ⁿ)	Westindien	260	brit.
St. Croix (zu Am. Virgin- /Jungfern-/ I ⁿ)	Vereinigte Staaten	212	
St. Eustatius-I	Niederl. Antillen	266	
St. Helena-I	Mauritius usw.	185	brit.
St. John (zu Am. Virgin- /Jungfern-/ I ⁿ)	Vereinigte Staaten	212	
St. Kitts (St. Christopher) (zu Leeward-I ⁿ)	Westindien	260	brit.
St. Lucia (zu Windward-I ⁿ)	Westindien	260	brit.
St. Martin-I (nördl. Teil)	Franz. Antillen	252	
St. Martin-I (südl. Teil)	Niederl. Antillen	266	
S. Tomé- (Sao Tomé-) I	Port.-Guinea usw.	139	
St. Pierre-I	St. Pierre, Miquel.	216	franz.
St. Thomas (zu Am. Virgin- /Jungfern-/ I ⁿ)	Vereinigte Staaten	212	
St. Vincent (zu Windward-I ⁿ)	Westindien	260	brit.
Sudan	Sudan	121	
Sudanesische Republik, ehem.	Mali	125	
Südafrikanische Republik	Rep. Südafrika	194	
Südafrikanische Union, ehem.	Rep. Südafrika	194	
Südgeorgien	Britisch-Guayana	272	
Südkamerun, ehem. Britisch-	Kamerun	157	
Süd-Korea	Süd-Korea	390	Rep.

Gebiet	Länderposition	Schlüsselzahl	Anmerkungen
Südkorkeey-Inseln	Britisch-Guayana	272	
Südrhodesien	Südrhodesien	192	
Südsachalin (Karahuto)	Sowjetunion	056	
Südsandwich-I ⁿ	Britisch-Guayana	272	
Südshetland-I ⁿ	Britisch-Guayana	272	
Süd-Vietnam	Süd-Vietnam	360	
Südwestafrika	Rep. Südafrika	194	ehem. südafr. Mand.
Sulawesi (Celebes)	Indonesien	374	
Sulu-Archipel	Philippinen	380	
Sumatra	Indonesien	374	
Sumba-I	Indonesien	374	
Sumbawa-I	Indonesien	374	
Suomi (Finnland)	Finnland	032	
Surinam (Nied.-Guayana)	Surinam	274	
Svalbard (Spitzbergen)	Norwegen	028	
Swan- (Schwan-) I ⁿ (zu Am. Virgin-/Jungfern-) I ⁿ)	Vereinigte Staaten	212	
Swains-I	Am.-Ozeanien	420	
Swasiland	Rep. Südafrika	194	brit. Territorium
Syrien	Syrien	306	
<u>T</u>			
Tahiti-I	Fr.-Ozeanien	424	
Taiwan (Formosa)	Taiwan	394	
Tanganjika	Tanganjika	182	
Tanger	Marokko	106	
Tannu-Tuwa	Sowjetunion	056	
Tasmanien	Australischer Bund	412	
Tenedos-I ⁿ	Türkei	050	
Thailand (Siam)	Thailand	354	
Tibet	Volksrep. China	386	
Tikopia-I	Br.-Ozeanien usw.	422	
Timor (zu Kl. Sunda-I ⁿ)	Indonesien	374	
Timor, Port.-	Macau usw.	383	
Tobago-I	Trinidad u. Tobago	262	mit Trinidad am 31.8.62 unabhängig
Togo, Brit.-, ehem.	Ghana	149	
Togo, Franz.-, ehem.	Togo	151	
Togo (Rep.)	Togo	151	am 27.4.60 unabhäng.
Tokelau- (Union-) I ⁿ	Neuseeland	414	
Tonga-I ⁿ (Freundschafts-I ⁿ)	Br.-Ozeanien usw.	422	

Gebiet	Länderposition	Schlüsselzahl	Anmerkungen
Tongareva- (Penrhyn-) I (zu Cook-I ⁿ)	Neuseeland	414	
Tongatapu-I ⁿ (zu Tonga-I ⁿ)	Br.-Ozeanien usw.	422	
Tonkin	Nord-Vietnam	358	
Tortola-I (Br. Virgin)	Westindien	260	
Transvaal	Rep. Südafrika	194	
Trengganu	Malaysia usw.	366	
Treuhandgebiet Brit.-Nord- kamerun, ehem.	Nigeria	155	
Treuhandgebiet Brit.-Süd- kamerun, ehem.	Kamerun	157	
Treuhandgebiet Franz.-Kamerun, ehem.	Kamerun	157	
Treuhandgebiet Ital.- Somaliland, ehem.	Somalia	178	
Treuhandgebiet Karolinen, Marianen, Marschall-I ⁿ	Am.-Ozeanien	420	
Treuhandgebiet Nauru	Australischer Bund	412	unter austral., neuseel.u.brit.Vw.
Treuhandgebiet Neuguinea	Australischer Bund	412	austral.
Treuhandgebiet Ruanda-Urundi, ehem.	Burundi u. Rwanda	169	ehem. belg.
Treuhandgebiet Tanganjika, ehem.	Tanganjika	182	ehem.brit.
Treuhandgebiet Westsamoa, ehem.	Neuseeland	414	
Triest, Zone A (einschl.Stadt)	Italien	005	
Triest, Zone B	Jugoslawien	046	
Trinidad-I	Trinidad u. Tobago	262	mit Tobago am 31.8.62 unabhängig
Tripolitanien	Libyen	117	
Tristan-da-Cunha-I ⁿ	Mauritius usw.	185	brit.
Trucial Oman (Arabische Vertragsstaaten)	Maskat, Oman usw.	326	
Tschad	Tschad	131	am 11.8.60 unabhäng.
Tschagos- (Chagos-) I ⁿ	Mauritius usw.	185	brit.
Tschechoslowakei	Tschechoslowakei	062	
Tuamotu- (Paumotu-) I ⁿ	Fr.-Ozeanien	424	
Tubuai- (Austral-) I ⁿ	Fr.-Ozeanien	424	
Türkei	Türkei	050	
Tunesien	Tunesien	114	
Turks-I ⁿ	Westindien	260	brit.
Tutuila-I (zu Am.-Samoa)	Am.-Ozeanien	420	
Tuwa	Sowjetunion	056	

Gebiet	Länderposition	Schlüsselzahl	Anmerkungen
<u>U</u>			
Ubangi-Schari	Zentralafr. Rep.	159	
UdSSR	Sowjetunion	056	
Uea- (Wallis-) I ⁿ	Fr.-Ozeanien	424	
Uganda	Uganda	181	am 9.10.62 unabhäng.
Ukraine	Sowjetunion	056	
Umm al-Kaiwein	Maskat, Oman usw.	326	
Ungarn	Ungarn	064	
Union der Sozialistischen Sowjetrepubliken	Sowjetunion	056	
Union (zu Windward-I ⁿ)	Westindien	260	brit.
Union- (Tokelau-) I ⁿ	Neuseeland	414	
Union von Südafrika, ehem.	Rep. Südafrika	194	
Upolu-I	Neuseeland	414	
Uruguay	Uruguay	290	
USA	Vereinigte Staaten	212	
U.S. Samoa	Am.-Ozeanien	420	
<u>V</u>			
Vatikanstadt	Italien	005	
Venezuela	Venezuela	270	
Vereinigte Arabische Republik	Ver. Arab. Rep.	119	Die VAR umfaßte bis September 1961 Ägypten u. Syrien
Vereinigtes Königreich	Großbritannien	022	
Vereinigte Staaten von Amerika	Vereinigte Staaten	212	
Vertragsstaaten, Arabische (Trucial Oman)	Maskat, Oman usw.	326	
Vieques-I	Vereinigte Staaten	212	
Vietnam, Nord- (Vietminh)	Nord-Vietnam	358	
Vietnam, Süd-	Süd-Vietnam	360	
Viktoria	Australischer Bund	412	
Virgin- (Jungfern-) I ⁿ , Am.	Vereinigte Staaten	212	
Virgin- (Jungfern-) I ⁿ , Brit. (zu Leeward-I ⁿ)	Westindien	260	
Virgin Gorda-I (zu Br. Virgin)	Westindien	260	
Vulkan. I ⁿ	Am.-Ozeanien	420	
<u>W</u>			
Wake-I	Am.-Ozeanien	420	
Walfischbucht	Rep. Südafrika	194	ehem. südafr. Mand.

Gebiet	Länderposition	Schlüsselzahl	Anmerkungen
Wallis- (Uea-) I ⁿ	Fr.-Ozeanien	424	
Walpoole-I	Fr.-Ozeanien	424	
Washington-I	Br.-Ozeanien usw.	422	
Weihnachts- (Christmas-) I	Australien	412	
Weihnachts- (Christmas-) I	Br.-Ozeanien usw.	422	
Weißrußland	Sowjetunion	056	
Westafrika, Brit.-, ehem.	umfaßte: Gambia Nigeria Kamerun, Trhgb. Sierra Leone		
Westafrika, Franz.-, ehem.	umfaßte: Dahome Elfenbeinküste Mauretaniien Niger Obervolta Senegal Mali (ehem. Sudan. Rep.)		
Westafrika, Port.-	umfaßt: Angola m. Cabinda- Landana Port.-Guinea Kapverdische Inseln S. Tomé u. Príncipe	171 139	
Westafrika, Span.-	Kanar. Inseln usw.	103	
Westindien, Franz.-	Franz. Antillen	252	
Westindien, Nied.-	Niederl. Antillen	266	
Westindischer Bund, ehem.	Westindien	260	brit.
Westsamoa, Königreich	Neuseeland	414	am 1.1.62 unabhäng.
Wilson- (Duff-) Inseln	Br.-Ozeanien usw.	422	
Windward-I ⁿ	Westindien	260	brit.
<u>Y</u>			
Yanaon	Indien	336	ehem. franz.
Yezo (Hokkaido)	Japan	392	
Yukon	Kanada	214	
<u>Z</u>			
Zanzibar	Sansibar	183	
Zentralafrikanische Republik (ehem. Ubangi-Schari)	Zentralafrik. Rep.	159	am 13.8.60 unabhängig
Zollausschlüsse, Badische	Schweiz	036	Schweizer Zollgeb. politisch zu Deutschland
Zypern	Zypern	302	am 16.8.60 unab- hängig

Systematisches Stichwortverzeichnis

Schlüsselzahl	Länderposition	Bezeichnungen und Begriffe nach dem alphabet. Stichwortverzeichnis
E U R O P A		
001	Frankreich	Korsika Andorra Monaco
002	Belgien-Luxemburg	
003	Niederlande	
005	Italien	Lampedusa-I Pantelleria-I San Marino Triest-Zone A (einschl. Stadt) Vatikanstadt
022	Großbritannien	Brit.-Kanal-I ⁿ Insel Man Nordirland Vereinigtes Königreich
024	Island	
026	Republik Irland	Eire
028	Norwegen	Jan Mayen-I Spitzbergen (Svalbard)
030	Schweden	
032	Finnland	Aaland-I ⁿ Porkkala Suomi
034	Dänemark	Färöer-I ⁿ Grönland
036	Schweiz	Badische Zollausschlüsse (Büdingen, Büttenhardter Höfe) Liechtenstein
038	Österreich	ohne die Gemeinden Jungholz und Mittelberg
040	Portugal	Azoren Madeira
042	Spanien	Balearen-I ⁿ Pityusen-I ⁿ
043	Gibraltar	
045	Malta	Gozo-I
046	Jugoslawien	Triest-Zone B

Schlüsselzahl	Länderposition	Bezeichnungen und Begriffe nach dem alphabet. Stichwortverzeichnis
048	Griechenland	Dodekanes-I ⁿ Kreta Rhodos-I
050	Türkei	Hatay (Alexandrette) Imbros-I Tenedos-I
052	Deutsche Ostgeb.	Deutsche Ostgebiete und Danzig, z.Z. unter fremder Verwaltung Ostgebiete des Deutschen Reiches und Danzig, z.Z. unter fremder Verwaltung
056	Sowjetunion	Estland Karahuto (Südsachalin) Kurilen-I ⁿ Lettland Litauen Tannu-Tuwa Tuwa UdSSR Ukraine Union der Sozialistischen Sowjetrepubliken Weißrußland
060	Polen	
062	Tschechoslowakei	
064	Ungarn	
066	Rumänien	
068	Bulgarien	
070	Albanien	

A F R I K A

103	Kanar. Inseln usw.	Alhucemas-I ⁿ Ceuta Chafarinas-I ⁿ Ifni Melilla Penon de Velez de la Gomera-I Rio de Oro Sagua (Sequia) el Hamra Span. Sahara Span.-Westafrika
106	Marokko	ehem. Franz.-Marokko ehem. Span.-Marokko Tanger

Schlüsselzahl	Länderposition	Bezeichnungen und Begriffe nach dem alphabet. Stichwortverzeichnis
110	Algerien	Departement d. Saoura Departement d. Oasen Franz. Sahara
114	Tunesien	
117	Libyen	Cyrenaica Fessan Tripolitanien
119	Ver. Arab. Rep.	Ägypten Gazastreifen
121	Sudan .	
123	Mauretanien ¹⁾	
125	Mali ¹⁾	ehem. Französischer Sudan ehem. Sudanesische Republik
127	Obervolta ¹⁾	
129	Niger ¹⁾	
131	Tschad ²⁾	
134	Senegal ¹⁾	Dakar
136	Gambia	
139	Port.-Guinea usw.	Bissagos-I ⁿ Bolama-I Kapverdische-I ⁿ Principe-I Sao-Tomé-I
141	Republik Guinea	
143	Sierra Leone	
145	Liberia	
147	Elfenbeinküste ¹⁾	Côte d'Ivoire
149	Ghana	Goldküste ehem. Britisch-Togo
151	Togo	ehem. Franz.-Togo
153	Dahome ¹⁾	
155	Nigeria	ehem. Brit.-Nordkamerun
157	Kamerun	ehem. Britisch-Südkamerun ehem. Französisch-Kamerun

1) früher Teilgebiet von Französisch-Westafrika

2) früher Teilgebiet von Französisch-Äquatorialafrika

Schlüsselzahl	Länderposition	Bezeichnungen und Begriffe nach dem alphabet. Stichwortverzeichnis
159	Zentralafrik. Rep. ²⁾	ehem. Ubangi-Schari
161	Spanisch-Guinea	Annobon-I Corisco-I Eloby-I ⁿ Fernando-Po-I Rio-Muni-Gebiet
163	Gabun ²⁾	
165	Kongo (Brazzav.) ²⁾	ehem. Franz.-Mittelkongo
167	Kongo (Léopoldv.)	Belg.-Kongo, ehem.
169	Burundi u. Rwanda	ehem. Treuhandgebiet Ruanda-Urundi
171	Angola	Cabinda-Landana
173	Äthiopien	Abessinien Eritrea
175	Franz. Somaliküste	Franz.-Somaliland
178	Somalia	ehem. Brit.-Somaliland ehem. Ital.-Somaliland
179	Kenia	
181	Uganda	
182	Tanganjika	
183	Sansibar	Pemba-I
185	Mauritius usw.	Amiranten-I ⁿ Ascension (Himmelfahrts-I) Chagos- (Tschagos-) I ⁿ Diego Garcia-I Mauritius-I Rodrigues-I Seychellen-I ⁿ St. Helena-I Tristan-da-Cunha-I ⁿ
186	Mosambik	ehem. Port.-Ostafrika Sofola Manica
188	Madagaskar	Republik Malgache
190	Réunion	Komoren-I ⁿ Mayotte-I
191	Sambia	ehem. Nordrhodesien
192	Südrhodesien	Südrhodesien
193	Malawi	ehem. Njassaland

2) früher Teilgebiet von Französisch-Äquatorialafrika

Schlüsselzahl	Länderposition	Bezeichnungen und Begriffe nach dem alphabet. Stichwortverzeichnis
194	Rep. Südafrika	Basutoland Betschuanaland Kap der Guten Hoffnung Natal Oranje-Freistaat Südwestafrika Swasiland Transvaal Walfischbucht

A M E R I K A

212	Vereinigte Staaten	Alaska Amerikanische Jungfern- (Virgin-) I ⁿ Culebra-I Hawaii- (Sandwich-) I ⁿ Kahoolawe-I Kauai-I Lanai-I Maui-I Molokai-I Mona-I Navassa-I Niihau-I Oahu-I Puerto Rico St. Croix St. John St. Thomas Swan- (Schwan-) I ⁿ USA Vieques-I
214	Kanada	Canada Labrador Neufundland Yukon
216	St. Pierre, Miquel.	
218	Mexiko	Revillagigedo-I ⁿ
220	Guatemala	
222	Br.-Honduras usw.	Bahama-I ⁿ Bermuda Inagua-I ⁿ
224	Republik Honduras	Bahia-I ⁿ (Bay-I ⁿ)
228	El Salvador	
232	Nicaragua	
234	Costa Rica	
236	Panama o. Kanalz.	Colon

Schlüsselzahl	Länderposition	Bezeichnungen und Begriffe nach dem alphabet. Stichwortverzeichnis
238	Panamakanal-Zone	Balboa Cristobal
244	Kuba	Pinos-I
246	Republik Haiti	
248	Dominik. Republik	
252	Franz. Antillen	Franz.-Westindien Guadeloupe-I ⁿ Désirade-I Les Saintes-I ⁿ Marie-Galante-I Martinique-I St. Barthélemy-I St. Martin (nördl. Teil)
256	Jamaika	Morant Cays Pedro Cays
260	Westindien	Anegada-I Anguilla-I Antigua-I Barbados-I Barbuda-I Brit. Jungfern- (Virgin-) I ⁿ Caicos-I ⁿ Cannuan-I Carriacou-I Cayman-I ⁿ Dominika-I Grenada-I Grenadinen-I ⁿ Jost-van-Dykes-I Leeward-I ⁿ Montserrat-I Nevis-I Redonda-I Sombrero-I St. Christopher (St. Kitts)-I St. Lucia-I St. Vincent-I Tortola-I Turks-I ⁿ Union-I Virgin Gorda-I Windward-I ⁿ
262	Trinidad u. Tobago	Tobago-I

Schlüsselzahl	Länderposition	Bezeichnungen und Begriffe nach dem alphabet. Stichwortverzeichnis
266	Niederl. Antillen	Aruba-I Bonaire-I Curacao-I Nied.-Westindien Saba-I St. Eustatius-I St. Martin (südl. Teil)
268	Kolumbien	
270	Venezuela	
272	Britisch-Guayana	Falkland-I ⁿ (Malwinen) Grahamland Südgeorgien Südorkney-I ⁿ Südsandwich-I ⁿ Südshetland-I ⁿ
274	Surinam	Nied.-Guayana
276	Franz.-Guayana	Inini
278	Ecuador	Galapagos- (Schildkröten-) I ⁿ
280	Peru	
282	Brasilien	Bahia (Bundesstaat)
284	Chile	
286	Bolivien	
288	Paraguay	
290	Uruguay	
292	Argentinien	

A S I E N

302	Zypern	Cypern
304	Libanon	
306	Syrien	
308	Irak	
310	Iran	Persien
312	Afghanistan	
314	Israel	

Schlüsselzahl	Länderposition	Bezeichnungen und Begriffe nach dem alphabet. Stichwortverzeichnis
316	Jordanien	
318	Saudi-Arabien	Hedschas Hedschd
320	Kuwait	Koweit Neutrale Zonen (statist.b.a.w. bei Kuwait)
322	Bahrain	
324	Katar	Quatar
326	Maskat und Oman usw.	Arabische Vertragsstaaten Abu Dhabi Adschman Befriedetes Oman Dubai Fudschaira Kalba Ras el-Chaima Scharidscha Trucial Oman Umm al-Kaiwein
330	Jemen	
332	Aden	Hadramaut Kamaran-I Kuria-Muria-I ⁿ Perim-I Sokotra-I
334	Pakistan	Belutschistan
336	Indien	Andamanen-I ⁿ Chandernagor Damao Diu Goa Indische Union Indien Karikal Kaschmir und Jammu (westl. Teil zu Pakistan) Lakkadiven-I ⁿ Mahé Nikobaren-I ⁿ Pondichery Sikkim (Protektorat) Yanaon ehem. Franz.-Indien
338	Ceylon, Malediven	
346	Nepal, Bhutan	
352	Birma	Burma

Schlüsselzahl	Länderposition	Bezeichnungen und Begriffe nach dem alphabet. Stichwortverzeichnis
354	Thailand	Siam
356	Laos	.
358	Nord-Vietnam	Tonkin Vietminh
360	Süd-Vietnam	Annam Cochin-China Paracel-I ⁿ
362	Kambodscha	Cambodja
366	Malaysia usw.	Borneo, Britisch Brunei Johore Kedah Kelantan Labuan-I Malakka Malaya Malaiischer Bund Negri Sembilan Nordborneo (Sabah) Pahang Penang Perak Perlis Sabah (Nord-Borneo) Sarawak Selangor Singapur Trengganu
374	Indonesien	Amboina-I (Ambon) Anambas-I ⁿ Bali Banka-I Billiton-I Bintang-I Borneo (Kalimantan) Buru-I Celebes (Sulawesi) Ceram-I Dschilolo-I (Molukken) (Halmahera) Flores Irian Java Karimata-I ⁿ Kleine Sunda-I ⁿ Lombok Madura-I Natuna-I Neuguinea, ehem. Niederl.- Nias-I Pagai-I Riouw-I Sabang (Freihafen Sumatra-N) Sumatra Sumba-I Sumbawa-I Timor West-Neuguinea

Schlüsselzahl	Länderposition	Bezeichnungen und Begriffe nach dem alphabet. Stichwortverzeichnis
380	Philippinen	Sulu-Archipel
383	Macau usw.	Macao Port.-Timor
384	Mongol. Volksrep.	Außere Mongolei
386	Volksrep. China	Hainan-I Innere Mongolei Kwangtschouwan Kwantunggebiet Mandschukuo Mandschurei Sinkiang Tibet
388	Nord-Korea	
390	Süd-Korea	Quelpart-I
392	Japan	Amami-Gunto (nördl. Gruppe d. Riukiu-I ⁿ) Hokkaido (Yezo) Hondo (Honshiu) Kiuschiu Nippon Shikoku (Schikoku) Sieben Inseln (Idsu Schitschito)
394	Taiwan	China (Taiwan) Formosa Pescadores- (Fischer-) I Spratly-I ⁿ
396	Hongkong	Kaulun (Kowloon)

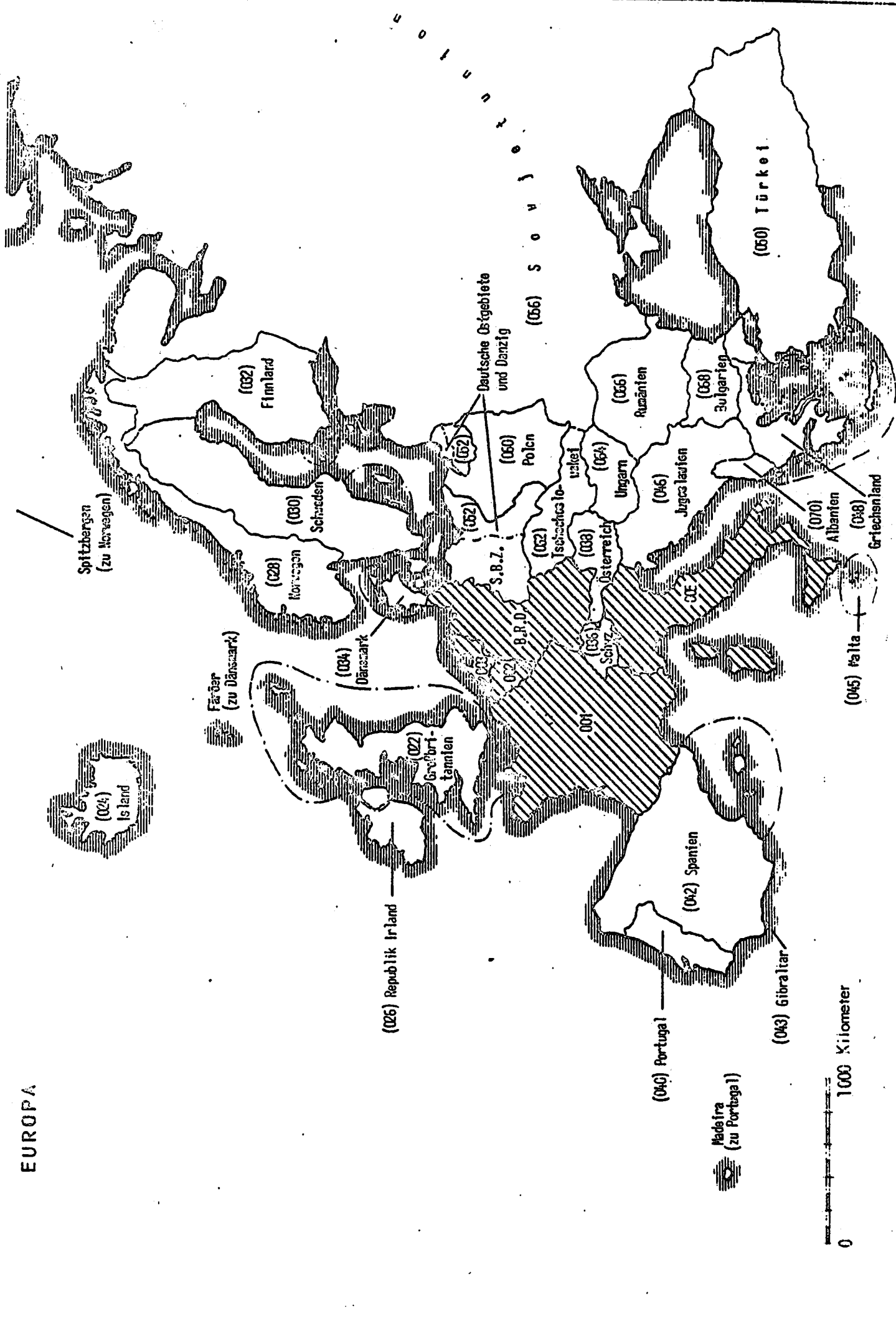
A U S T R A L I E N und O Z E A N I E N

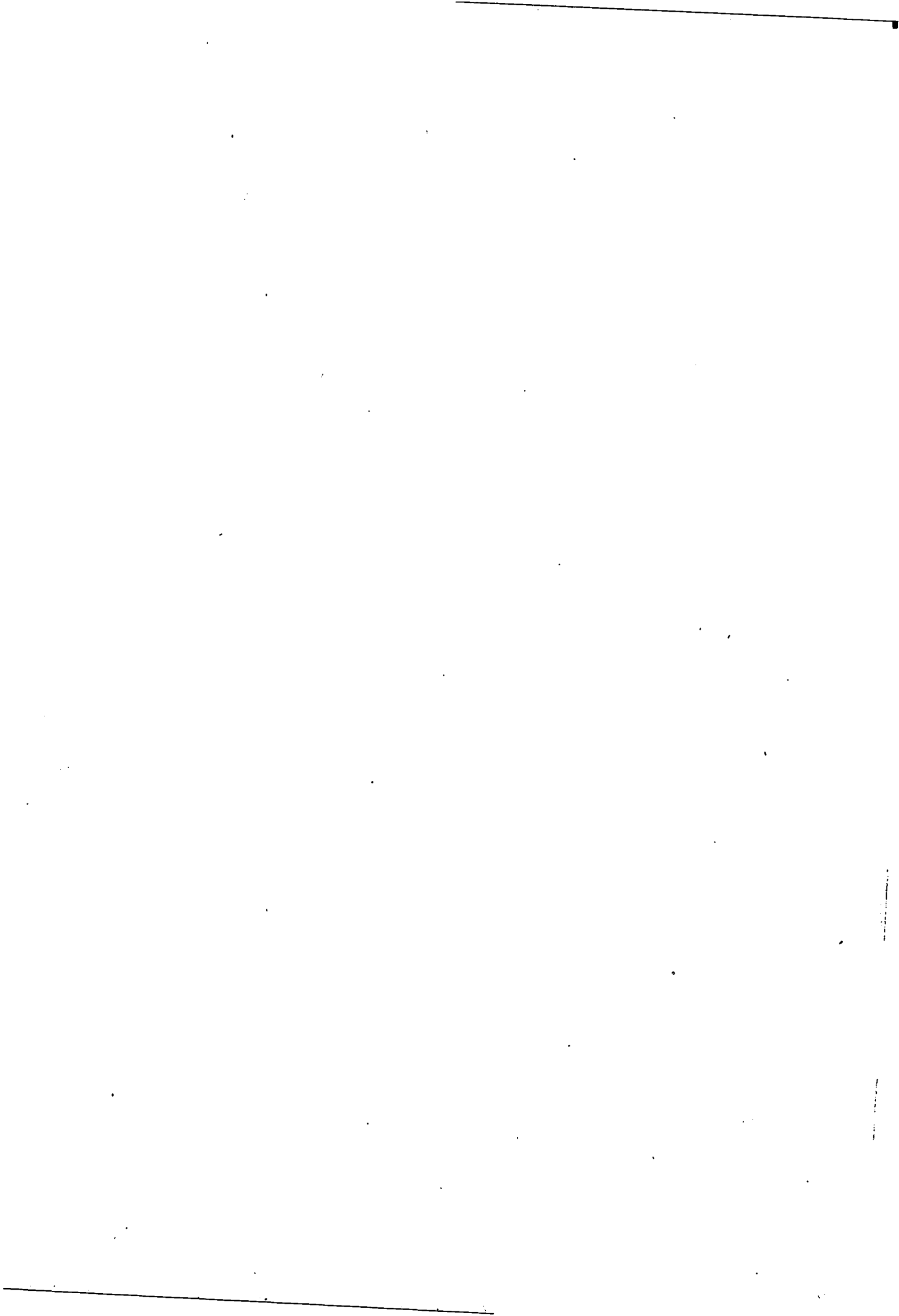
412	Australischer Bund	Australien Australisch-Neuguinea Australische Salomon-I ⁿ Bismarck-Archipel Christmas- (Weihnachts-) I D'Entrecasteaux-I ⁿ Keeling- (Kokos-) I ⁿ und Cocos-I ⁿ Lord-Howe-I Louisiade-I ⁿ Macquarie-I Neusüdwaales Nordterritorium Norfolk-I Papua Queensland Tasmanien Treuhandgebiet Nauru Treuhandgebiet Neuguinea Viktoria
-----	--------------------	---

Schlüs- selzahl	Länderposition	Bezeichnungen und Begriffe nach dem alphabet. Stichwortverzeichnis
414	Neuseeland	Aitutaki-I Atiu-I Campbell-I Chatam-I ⁿ Cook-I ⁿ Danger- (Pukapuka) I Humphrey- (Manihiki-) I Kermadec-I ⁿ Mangaia-I Mauke- (Parry-) I Mitiaro-I Nassau-I Niue- (Savage-) I Palmerston-I Penrhyn- (Tongarewa-) I Rakahanga-I Rarotonga-I Sawaii-I Stewart-I Tokelau- (Union-) I ⁿ Westsamoa, Königreich Upolu-I
420	Am.-Ozeanien	Amerikanisch-Samoa Baker-I Bonin-I ⁿ Curé-I (Kuré-) Guam-I Howland-I Iwojima-I Jarvis-I Johnston-I Kingman-Riff Lutschu-I ⁿ Manua-Gruppe Marcus-I Midway-I ⁿ NAN-I ⁿ Nanpo-I ⁿ Nansei-I ⁿ Okinawa-Gruppe Palau-I ⁿ Palmyra-I Riukiu-I ⁿ (ohne nördl. Gruppe) Rose-I ⁿ Swains-I Treuhandgebiet Karolinen-, Marianen-, Marschall-I ⁿ Tutuila-I US Samoa Vulkan-I ⁿ Wake-I




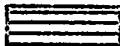
Schlüsselzahl	Länderposition	Bezeichnungen und Begriffe nach dem alphabet. Stichwortverzeichnis
422	Br.-Ozeanien usw.	Banaba-(Ozean-) I Britische Salomon-I Canton-I Christmas- (Weihnachts-) I Duff- (Wilson-) I ⁿ Ellice- (Lagunen-) I ⁿ Enderbury-I Fanning-I Fidschi-I ⁿ Gilbert-I ⁿ Lord-Howe- (Ongtong-Java-) I ⁿ Mitre-I Neue Hebriden Ozean- (Banaba-) I Phönix-I ⁿ Pitcairn-I ⁿ Reef-Gruppe Rotuma-I Santa-Cruz-I ⁿ Tikopia-I Tonga- (Freundschafts-) I ⁿ Tongatapu-I ⁿ Washington-I
424	Fr.-Ozeanien	Alofi-I Austral- (Tubuai-) I ⁿ Délep-Gruppe Chesterfield-I ⁿ Clipperton-I Franz.-Polynesien Futuna-I Gambier-I ⁿ Gesellschafts-I ⁿ Huon-I ⁿ Kunie- (Pinien- oder Fichten-) I Leeward- (Sous-le-Vent-) I ⁿ Loyalty-I ⁿ Marquesas-I ⁿ Moorea-I Neukaledonien Paumotu- (Tuamotu-) I ⁿ Raiatea- (Sous-le-Vent-) I Rapa-I ⁿ Tahiti-I Uea- (Wallis-) I ⁿ Walpoole-I
Schiffs- und Luftfahrzeugbedarf, Polargebiete und Nicht ermittelte Länder		
512	Schiffsbedarf usw.	
514	Polargebiete	Kerguelen-I ⁿ Neu-Amsterdam-I
516	Nicht ermitt.Ldr.	

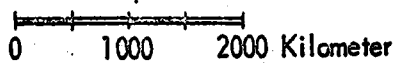
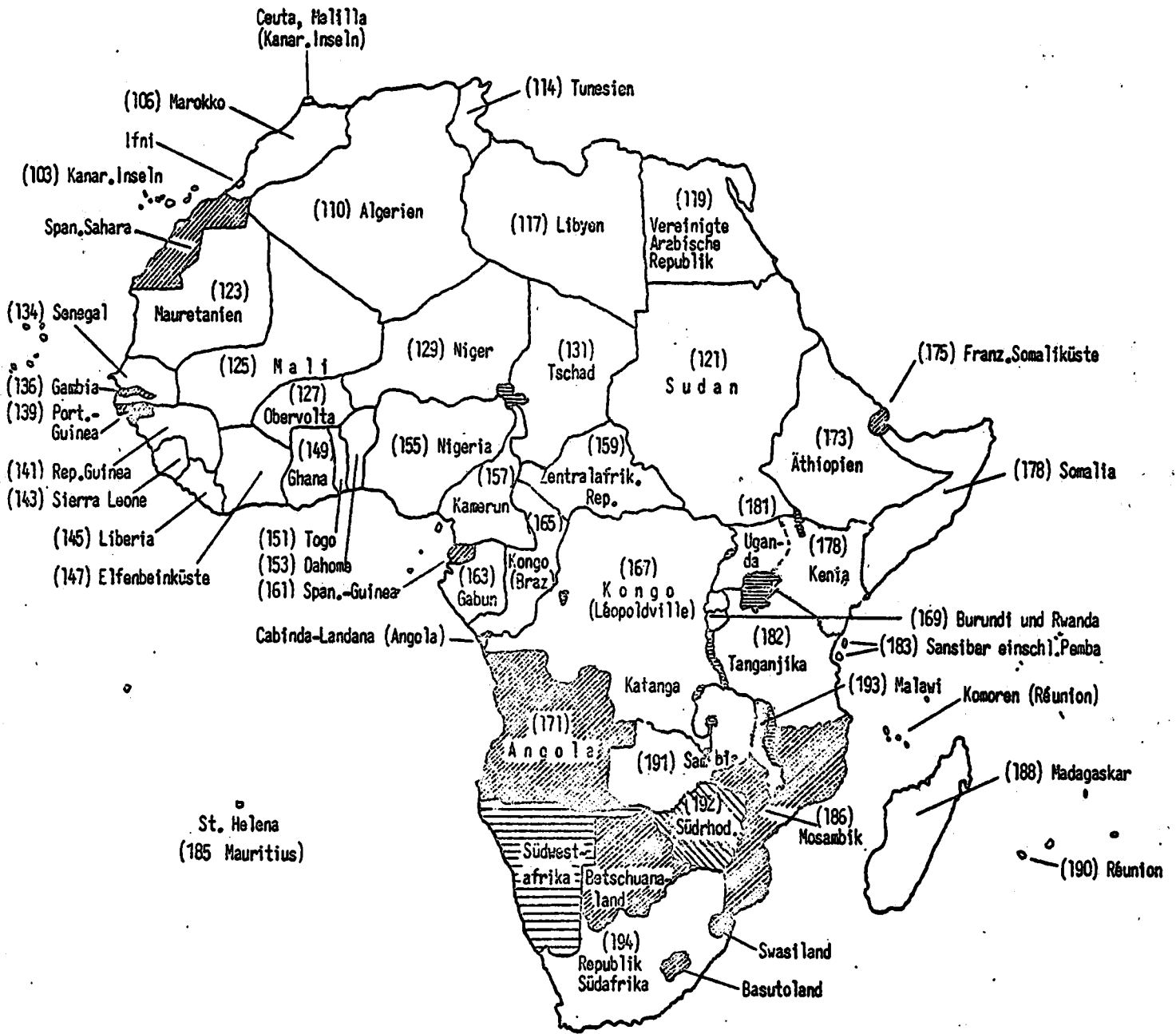
EUROPA

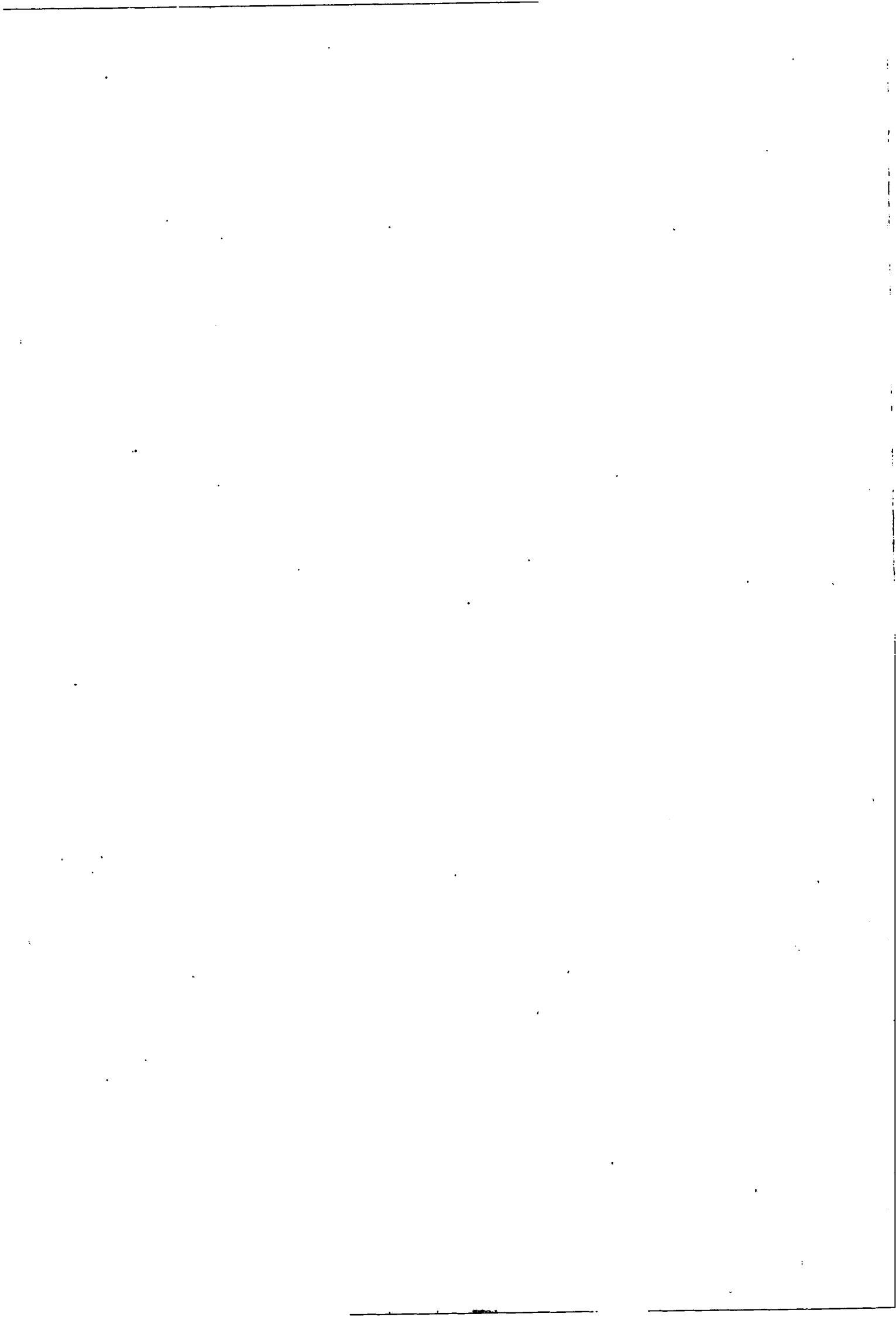




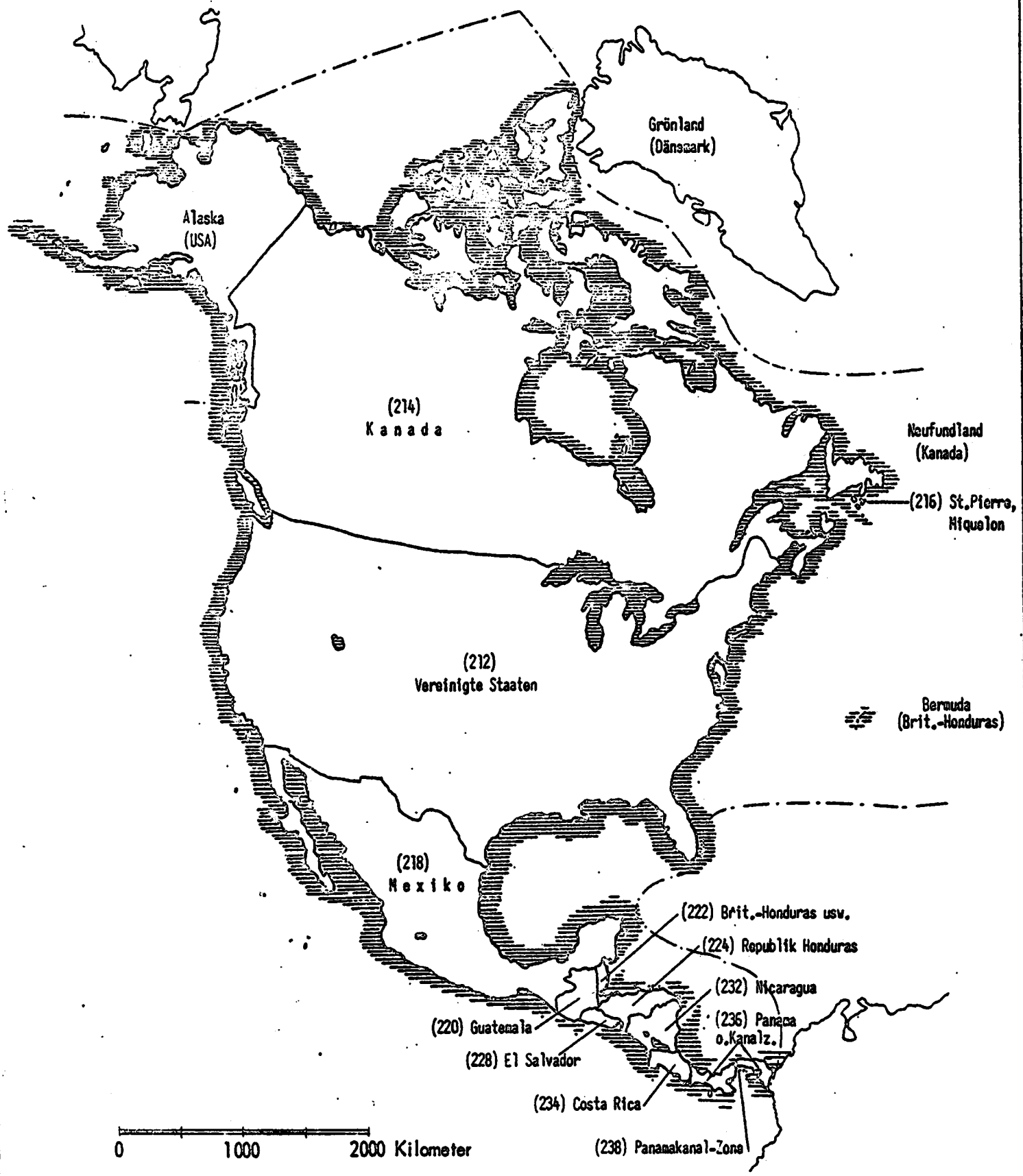
AFRIKA

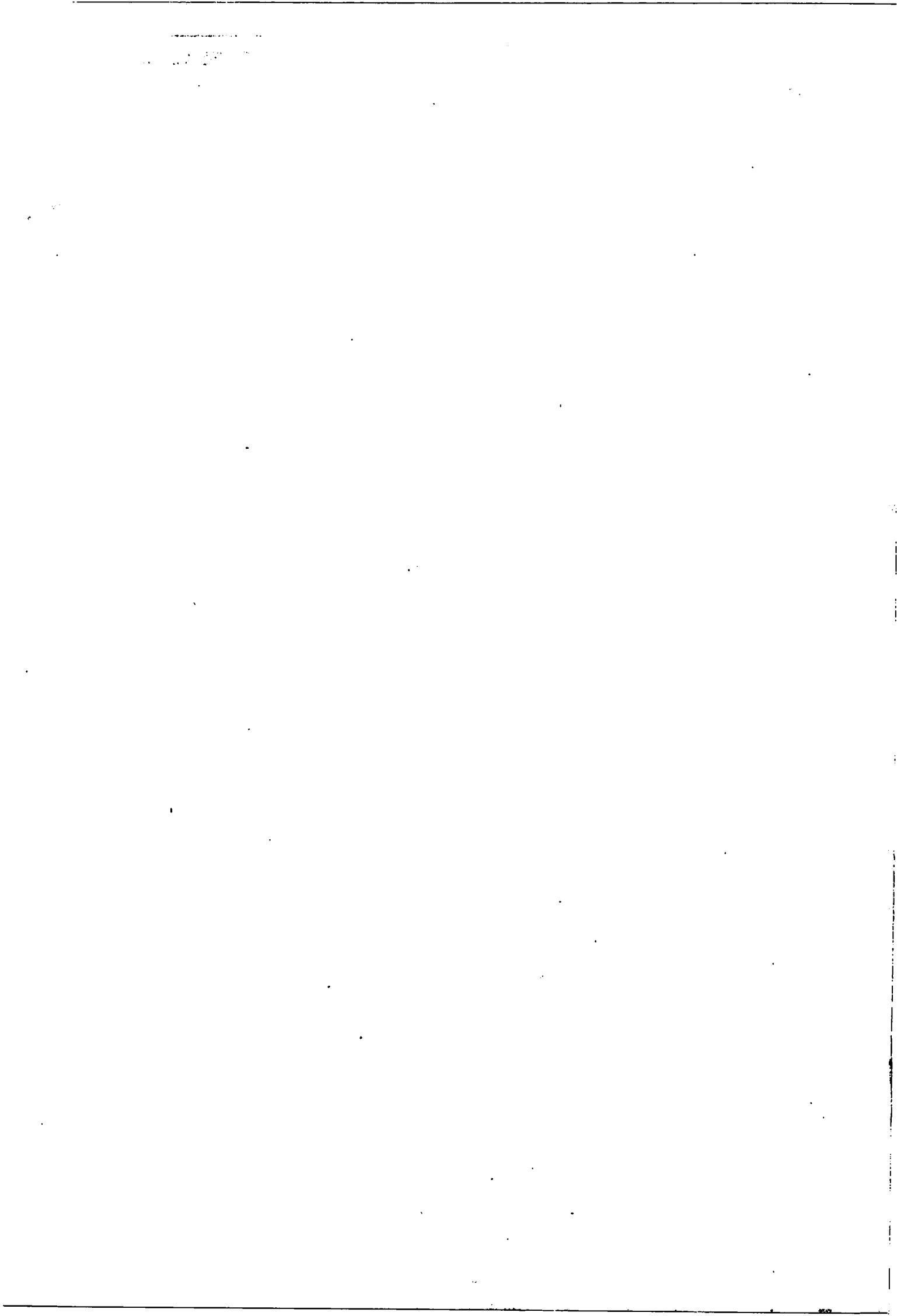
-  unabhängige Gebiete
-  abhängige Gebiete
-  abhängige Gebiete mit teilweiser Selbstverwaltung
-  Mandatsgebiet



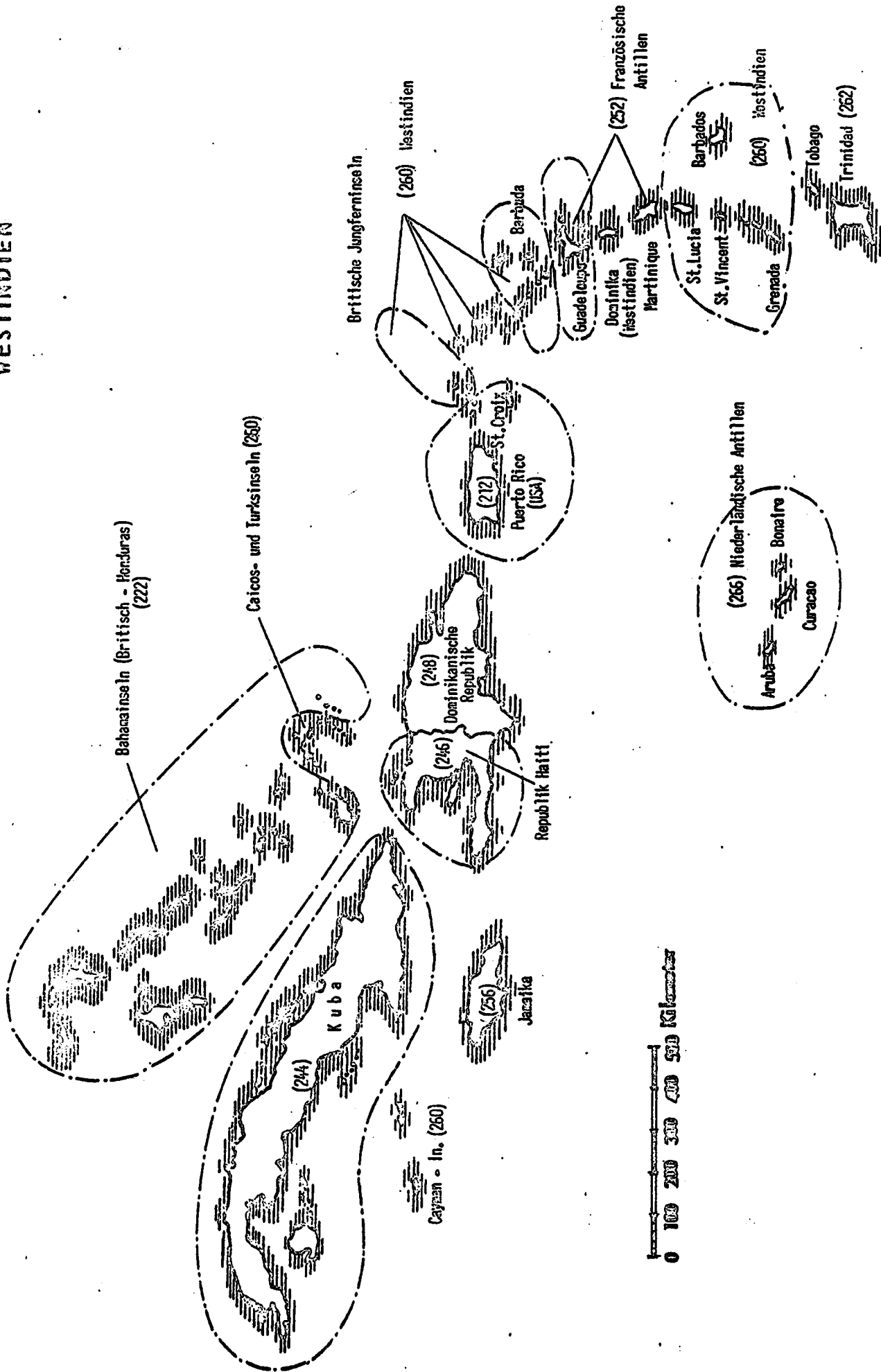


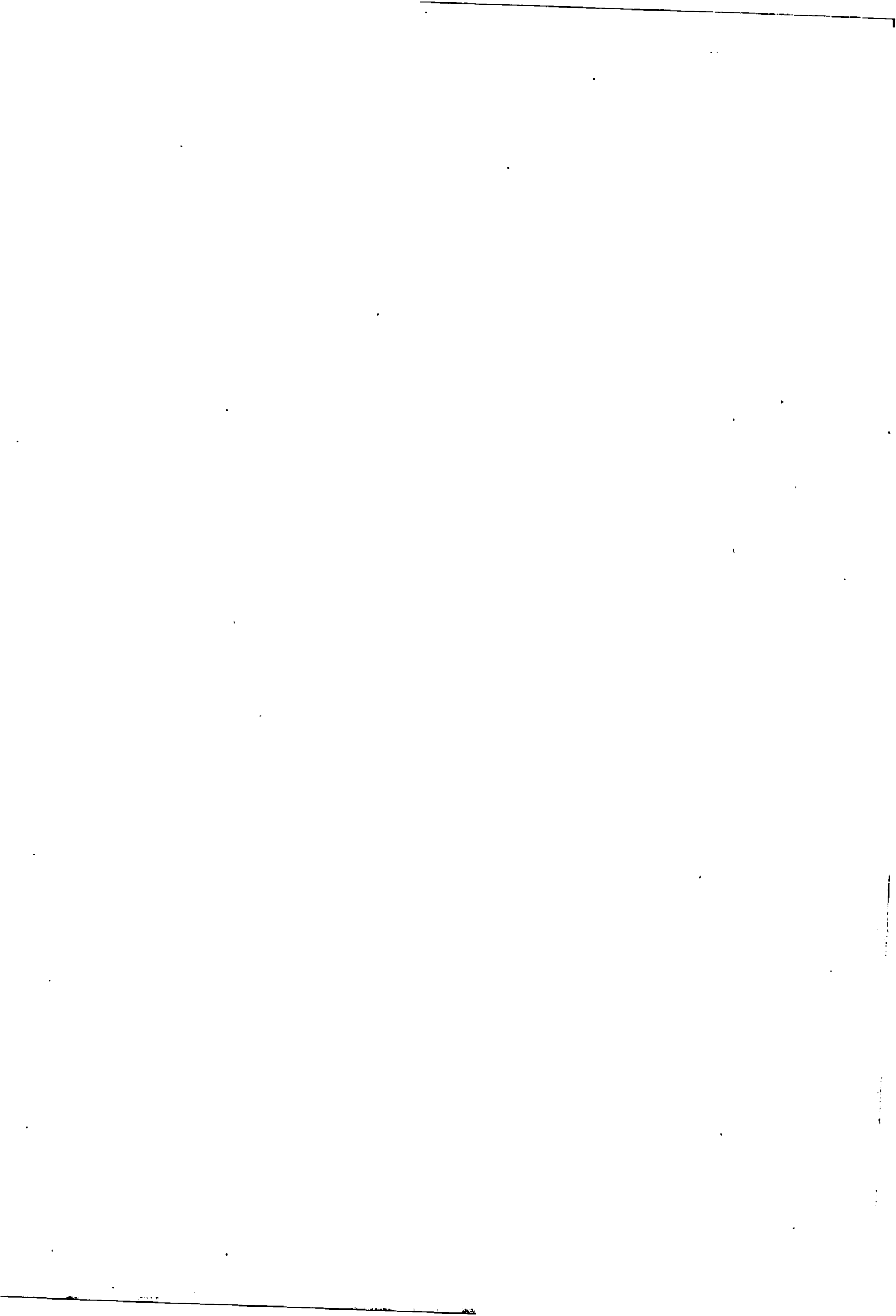
NORD- UND MITTELAMERIKA







WESTINDIEN





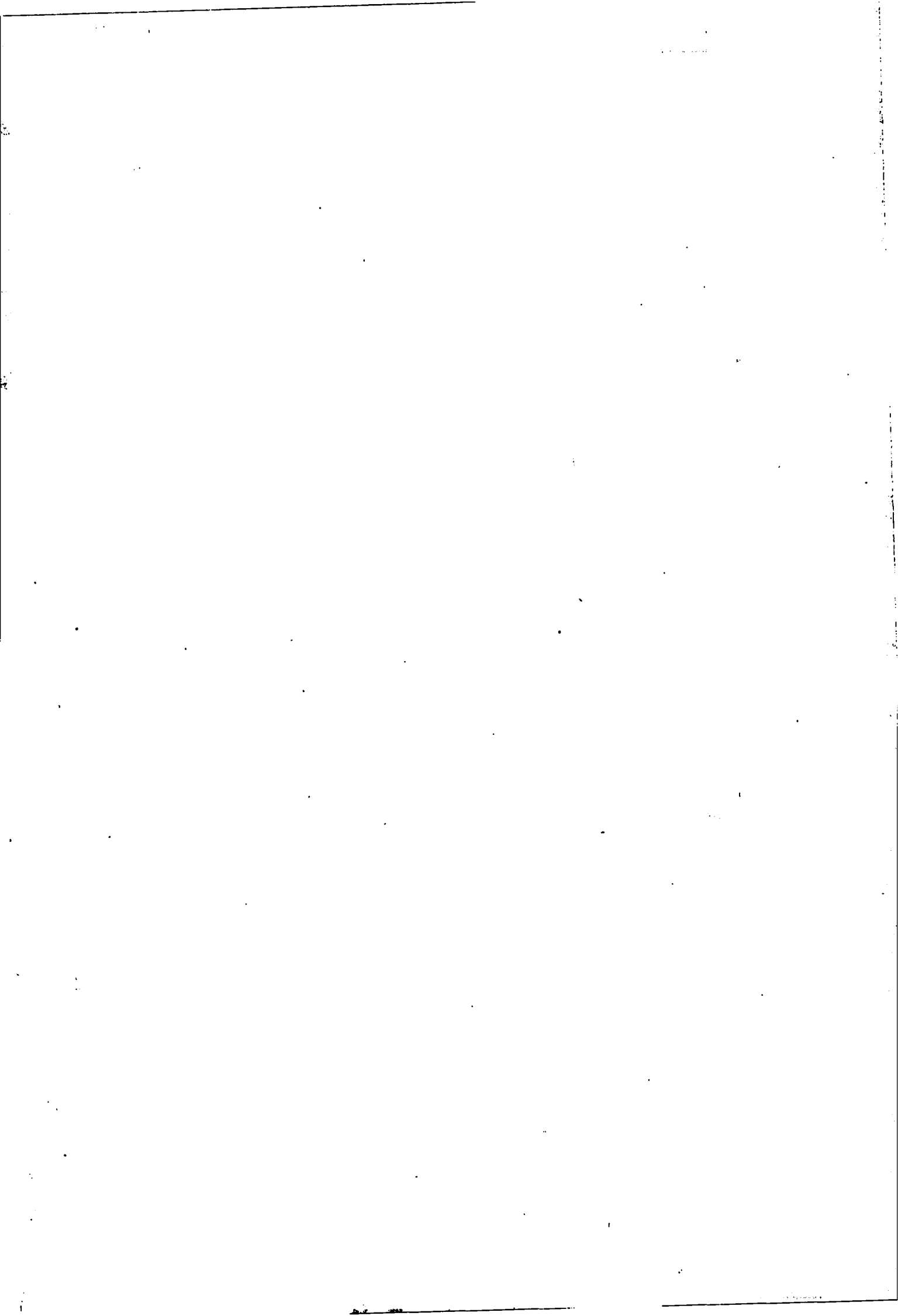
SÜDAMERIKA

 mit Mexico "Lateinamerikanische Freihandelsassoziation" (LAFTA oder ALALC)

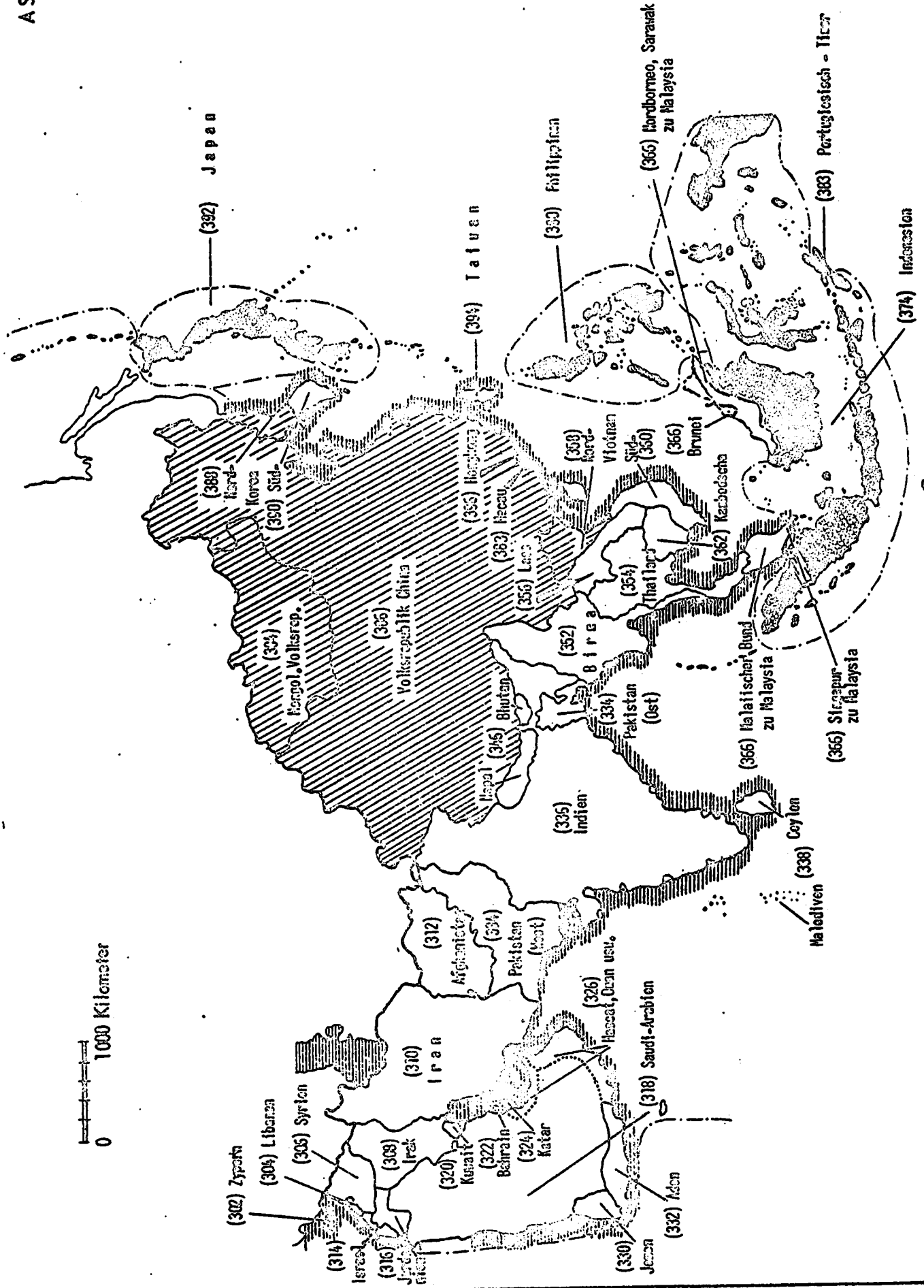

Galapagosinseln
(Ecuador)

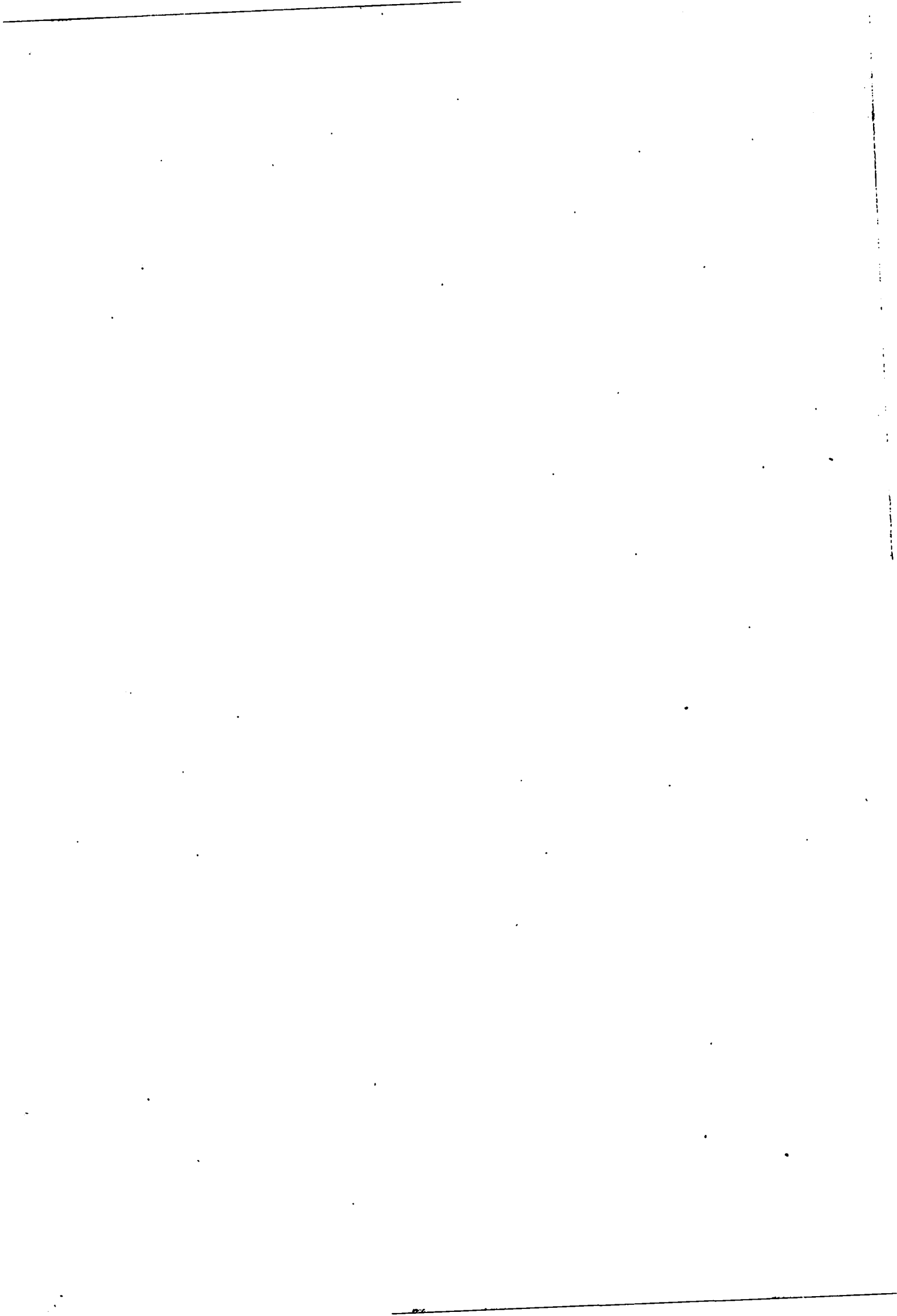


0 1000 Kilometer

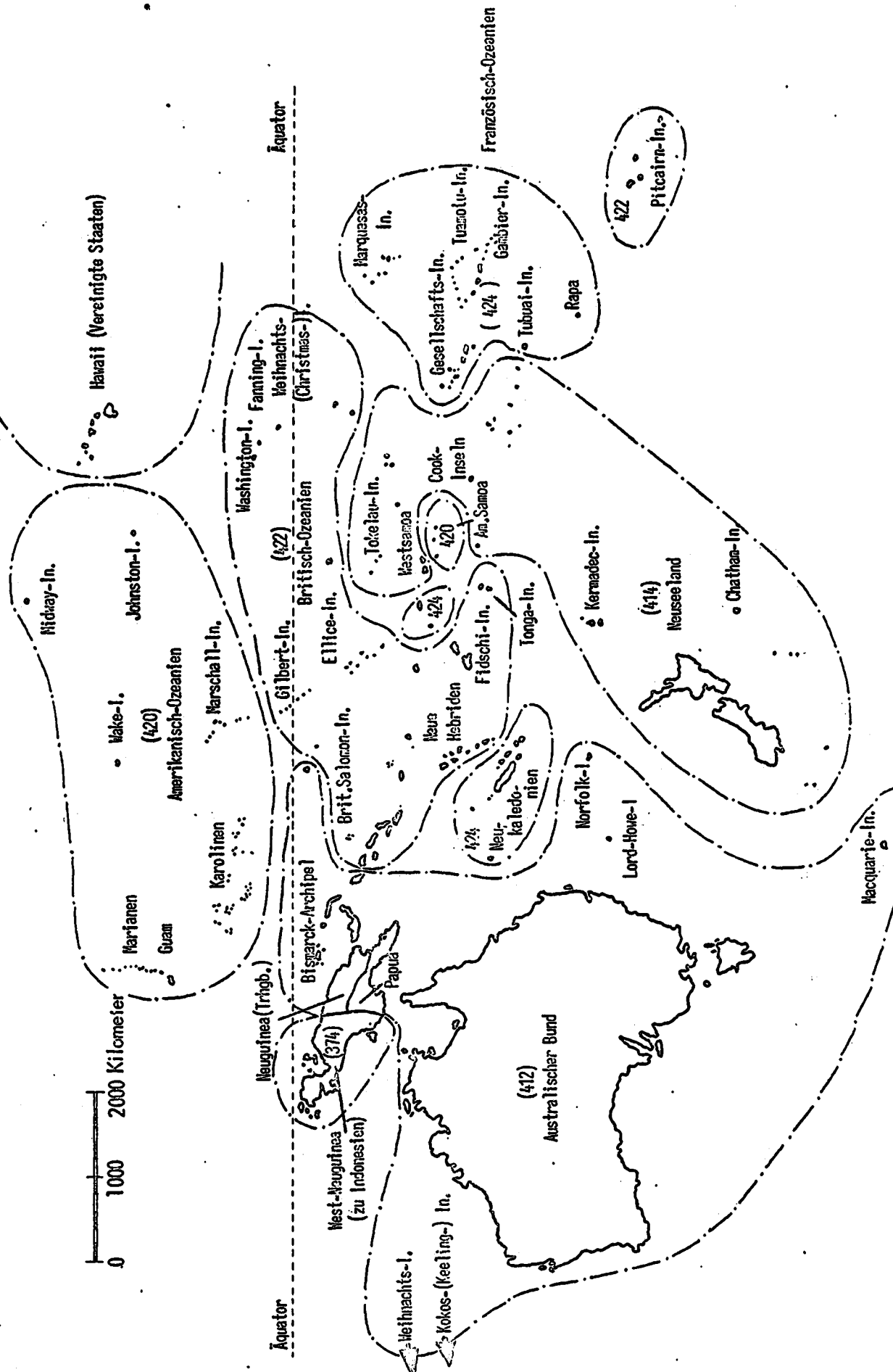


ASIEN

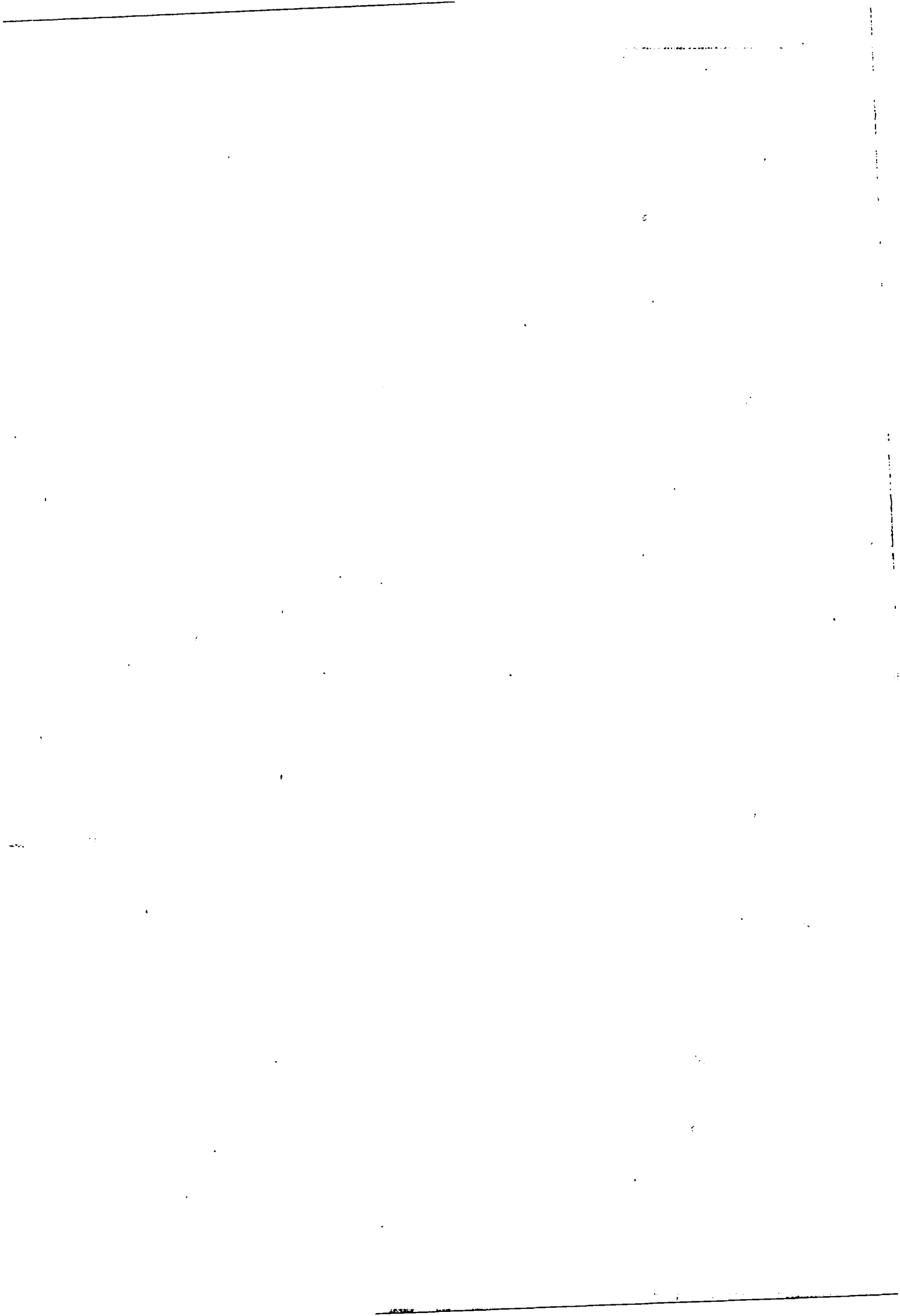




AUSTRALIEN UND OZEANIEN



Stand: 1. Januar 1965



Entwicklung
des Länderverzeichnisses für die Außenhandelsstatistik

Erdteile und Länder 1965 / früher	Schlüsselzahl													Anmerkungen	
	1965	64	63	62	61	60	59	58	57	56	55	54	53		52
EUROPA:															
Saarland	003	003	003	003	009	109	109	109	ab 6.7.1959 zur BRD
Frankreich	001	001	001	001	023	023	023	023	023	023	008	108	108	108	
Belgien-Luxemburg	002	002	002	002	012	
Belgien	013	013	013	013	013	003	103	103	103	
Luxemburg	037	037	037	037	037	004	104	104	104	
Niederlande	003	003	003	003	041	041	041	041	041	041	018	118	118	118	
Italien	005	005	005	005	033	033	033	033	033	033	015	115	115	115	ab 1955 einschl. Zone A v. Triest
Triest	116	116	116	Wirtsch. Schwergew. b. Zone A
Großbritannien	022	022	022	022	027	027	027	027	027	027	011	111	111	111	
Island	024	024	024	024	031	031	031	031	031	031	014	114	114	114	
Republik Irland	026	026	026	026	029	029	029	029	029	029	013	113	113	113	
Norwegen	028	028	028	028	043	043	043	043	043	043	019	119	119	119	
Schweden	030	030	030	030	053	053	053	053	053	053	025	125	125	125	
Finnland	032	032	032	032	021	021	021	021	021	021	007	107	107	107	
Dänemark	034	034	034	034	017	017	017	017	017	017	006	106	106	106	
Schweiz	036	036	036	036	055	055	055	055	055	055	026	126	126	126	ab 1961 einschl. Bad. Zollausschlüsse
Bad. Zollausschlüsse	001	001	001	001	001	001	101	101	101	
Österreich	038	038	038	038	045	045	045	045	045	045	020	120	120	120	
Portugal	040	040	040	040	049	049	049	049	049	049	023	123	123	123	
Spanien	042	042	042	042	057	057	057	057	057	057	027	127	127	127	
Gibraltar	043	
Malta; Gibraltar	.	044	044	044	039	039	039	039	039	039	012	112	112	112	ab 1965 aufgegl. in Malta, Gibraltar
Malta	045	
Jugoslawien	046	046	046	046	035	035	035	035	035	035	017	117	117	117	ab 1955 einschl. Zone B v. Triest
Griechenland	048	048	048	048	025	025	025	025	025	025	010	110	110	110	
Türkei	050	050	050	050	061	061	061	061	061	061	029	129	129	129	bis 1950 bei Asien
Deutsche Ostgebiete/und Danzig	052	052/	052	052	
Og.d. DR u. poln. V.	005	005	005	005	005	005	022	122	122	122	
Og.d. DR u. sowj. V.	007	007	007	007	007	007	033	133	133	133	
Sowjetunion	056	056	056	056	056	056	056	056	065	065	031	131	131	131	ab 1962 einschl. Est., Lett., Lit.
Est., Lett., Lit.	019	019	019	019	019	019	032	132	132	132	
Polen	060	060	060	060	047	047	047	047	047	047	021	121	121	121	
Tschechoslowakei	062	062	062	062	059	059	059	059	059	059	028	128	128	128	

Erdteile und Länder 1965 / früher	Schlüsselzahl													Anmerkungen	
	1965	64	63	62	61	60	59	58	57	56	55	54	53		52
noch: EUROPA:															
Ungarn	064	064	064	064	063	063	063	063	063	063	030	130	130	130	
Rumänien	066	066	066	066	051	051	051	051	051	051	024	124	124	124	
Bulgarien	068	068	068	068	015	015	015	015	015	015	005	105	105	105	
Albanien	070	070	070	070	011	011	011	011	011	011	002	102	102	102	
A F R I K A:															
Kanar. Inseln usw.	103	103	103	102	ab 1962 einschl. Nordafrika, Span.- (Ceuta, Melilla) ab 1963 einschl. Ifni, Span. Sahara
Kanar. Inseln	133	123	123	123	123	123	235	235	235	235	
Nordafrika, Span.-	164	140	140	140	140	} bis 1953 unt. Übr. sp. Geb. i. Afr., 1954-1956 unt. Marokko, Sp.- usw. (s. Marokko)
Ifni, Span. Sahara/Westafrika, Span.-/Sahara, Span.	.	.	.	104/	197/	146	146	146	146	
Marokko	106	106	106	106	154	134	134	134	
Marokko (fr. Franc)	135	135	226	226	226	226	
Marokko (sp. Pes.)	136	
Marokko, Sp.- usw.	137	236	236	.	.	ab 1957 aufgliedert in: Marokko (sp. Pes.), Nordafri., Sp.-, Sahara, Sp.-
Übr. sp. Geb. i. Afrika	236	236	ab 1954 aufgliedert in: Guinea, Sp.- u. Marokko, Sp.- usw.
Marokko (Tanger)	138	167	240	240	240	240	
Algerien	110	110	110	.	107	107	107	107	107	107	224	224	224	224	
Algerien	.	.	.	108	ohne Franz. Sahara
Franz. Sahara	.	.	.	112	
Tunesien	114	114	114	114	195	173	173	173	173	173	225	225	225	225	
Libyen	117	117	117	117	148	131	131	131	131	131	239	239	239	239	
Ver. Arab. Rep. / Ägypten	119	119	119/	119	101	101	101	101	101	101	201	201	201	201	
Sudan / Brit.-Äg. Sudan	121	121	121	121	185	159	159	159	159	159/	223	223	223	223	
Mauretanien	123	123	123	123	156	bis 1960 unt. Westafri., Fr.- (s. Elfenbeink.)
Mali	125	125	125	125	152	bis 1960 unt. Westafri., Fr.- (s. Elfenbeink.)
Obervolta	127	127	127	127	166	bis 1960 unt. Westafri., Fr.- (s. Elfenbeink.)
Niger	129	129	129	129	160	bis 1960 unt. Westafri., Fr.- (s. Elfenbeink.)
Tschad	131	131	131	131	193	bis 1960 unt. Äquat. Afr., Fr.- (s. Gabun)
Senegal	134	134	134	134	177	bis 1960 unt. Westafri., Fr.- (s. Elfenbeink.)
Gambia	136	136	136	136	118	111	111	111	111	111	210	210	210	210	
Port.-Guinea usw.	139	139	139	139	122	115	115	115	115	115	242	.	.	.	1951/54 unt. Port.-Westafri. (s. Angola)
Republik Guinea	141	141	141	141	124	114	114	bis 1958 unt. Westafri., Fr.-
Sierra Leone	143	143	143	143	179	149	149	149	149	149	215	215	215	215	
Liberia	145	145	145	145	144	129	129	129	129	129	203	203	203	203	

Erdteile und Länder 1965 / früher	Schlüsselzahl														Anmerkungen
	1965	64	63	62	61	60	59	58	57	56	55	54	53	52	
noch: <u>A F R I K A</u> :															
Elfenbeinküste	147	147	147	147	113	bis 1960 unt. Westafrika, Fr.-
Westafrika, Fr.-	176	176	175	175	175	227	227	227	227	ab 1959 ohn. Fr.-Guinea, ab 1961 aufgegl. in: Dahome, Elfenbeinküste, Mali (eh. Sudanes. Rep.), Mauretania, Niger, Obervolta, Senegal; Wirtsch. Schwergew. bei Elfenbeinküste
Ghana	149	149	149	149	120	112	112	112	
Goldküste	113	113	211	211	211	211	
Togo, Brit.-	169	169	212	212	212	212	
Togo / Togo, Franz.-	151	151	151	151	191	171	171/	171	171	171	229	229	229	229	
Dahome	153	153	153	153	110	bis 1960 unt. Westafrika, Fr.- (s. Elfenbeink.)
Nigeria	155	155	155	155	162	139	139	139	139	139	213	213	213	213	ab 1962 einschl. Nordteil d. Trhgb. Kamerun
Kamerun, Rep./ Kamerun, Fr.-	157	157	157	157	126/	121	121	121	121	121	228	228	228	228	ab 1962 einschl. Südteil d. Trhgb. Kamerun
Kamerun, Trhgb./Kamerun, Brit.	130/	119	119	119	119	119	214	214	214	214	ab 1962; Nordteil zu Nigeria, Südteil zu Kamerun
Zentralafrik. Rep.	159	159	159	159	198	bis 1960 unt. Äquat. Afr., Fr.- (s. Gabun)
Spanisch-Guinea	161	161	161	161	126	117	117	117	117	117	241	241	.	.	bis 1953 unt. Übr. sp. Geb. i. Afr. (s. Marokko)
Gabun	163	163	163	163	116	bis 1960 unt. Äquat. Afr., Fr.-
Äquat. Afrika, Fr.-	103	103	103	103	103	230	230	230	230	ab 1961 aufgegliedert in: Gabun, Kongo (eh. Fr.-Mittelkongo), Tschad, Zentralafrik. Rep., Wirtsch. Schwergew. bei Gabun
Kongo (Brazzav.) / Kongo (eh. Fr.)	165	165	165	165/	138	bis 1960 unt. Äquat. Afr., Fr.- (s. Gabun)
Kongo (Léopoldv.) / Kongo (eh. Belg.) / Kongo, Belg.-	167	167	167	167/	137/	127	127	127	127	127	204	204	204	204	
Burundi u. Rwanda / Rwanda-Urundi	169	169	169/	169	172	145	145	145	145	145	205	205	205	205	
Angola	171	171	171	171	109	109	109	109	109	109	234	.	.	.	
Port.-Westafrika	234	234	234	ab 1955 aufgegliedert in: Angola u. Port.- Guinea, Wirtschaftl. Schwergew. b. Angola
Äthiopien	173	173	173	173	105	105	105	105	105	105	202	202	202	202	ab 1953 einschl. Eritrea
Eritrea	238	
Franz. Somalisküste / Somaliland-Fr.	175	175	175	175	183/	153	153	153	153	153	231	231	231	231	1961 einschl. Komoren (bis 1960; s. Madagaskar, ab 1962; s. Réunion)
Somalia	178	178	178	178	181	
Somaliland-Br.	151	151	151	151	151	206	206	206	206	
Somaliland-It.	155	155	155	155	155	237	237	237	237	
Kenia	179	
Kenia, Uganda	.	180	180	180	135	125	125	125	125	125	207	207	207	207	ab 1965 aufgegl. in: Kenia, Uganda
Uganda	181	bis 1964 mit Kenia zusammen
Tanganjika	182	182	182	182	189	165	165	165	165	165	208	208	208	208	

Erdteile und Länder 1965 / früher	Schlüsselzahl													Anmerkungen	
	1965	64	63	62	61	60	59	58	57	56	55	54	53		52
noch: <u>A F R I K A :</u>															
Sansibar (einschl. Pemba)	183	
Sansibar u. Pemba, Mauritius, Seychellen, St. Helena	.	184	184	184	174	147	147	147	147	147	209	209	209	209	ab 1961 einschl. St. Helena
St. Helena	157	157	157	157	157	216	216	216	216	
Mauritius, Seych., St. Helena usw.	185	bis 1964 bei Sansib. u. Pemba
Mosambik/Ostafrika, Port.-/ Mocambique	186	186	186	186	158/	141	141	141	141	141/	233	233	233	233	
Madagaskar	188	188	188	188	150	132	bis 1959 einschl. Réunion; bis 1960 einschl. Komoren (s. Somalikküste, Fr.), Kerguelen, Neu-Amsterdam (s. Geb. i. Südl. Eismeer)
Madagaskar, Réunion	133	133	133	133	232	232	232	232	
Réunion	190	190	190	190	168	142	bis 1959 unt. Madagaskar, ab 1962 einschl. Komoren
Sambia (ehem. Nord-Rhodesien)	191	218	218	218	218	
Süd-Rhodesien	192	219	219	219	219	
Malawi (ehem. Njassaland)	193	217	217	217	217	
Nord-, Südrhodesien usw./ Rhod. u. Njassaland	.	192/	192	192	170	143	143	143	143	143	ab 1965 und von 1952 bis 1955 aufgeteilt in Sambia (Nordrhodes.), Südrhod. und Malawi (Njassaland)
Rep. Südafrika/Südafr. Union usw.	194	194	194	194/	187	161	161	161	161	161	220	220	220	220	ab 1961 einschl. Südwestafrika
Basuto-, Betschuana-, Swasiland	221	nur 1951 bis April 1953 getrennt nachgewiesen
Südwestafrika	163	163	163	163	163	222	222	222	222	
<u>A M E R I K A :</u>															
Vereinigte Staaten	212	212	212	212	205	205	205	205	205	205	401	401	401	401	ab 1960 einschl. Hawaii, ab 1962 einschl. Puerto Rico usw.
Puerto Rico usw.	245	245	245	245	245	245	418	418	418	418	bis 1954 einschl. Panamakanal-Zone
Kanada	214	214	214	214	201	201	201	201	201	201	402	402	402	402	
St. Pierre, Miquel.	216	216	216	216	203	203	203	203	203	203	403	403	403	403	
Mexiko	218	218	218	218	237	237	237	237	237	237	410	410	410	410	
Guatemala	220	220	220	220	227	227	227	227	227	227	407	407	407	407	
Br.-Honduras usw.	222	222	222	222	230	230	230	ab 1959 einschl. Bahama-I ⁿ , Bermuda u. Brit. Jungferninseln; ab 1962 ohne Brit. Jungferninseln (s. Westind. Bund)
Honduras, Br.-	231	231	231	414	414	414	414	
Republik Honduras	224	224	224	224	233	233	233	233	233	233	409	409	409	409	
El Salvador	228	228	228	228	247	247	247	247	247	247	413	413	413	413	
Nicaragua	232	232	232	232	239	239	239	239	239	239	411	411	411	411	
Costa Rica	234	234	234	234	223	223	223	223	223	223	404	404	404	404	
Panama o. Kanalzone	236	236	236	236	241	241	241	241	241	241	412	412	412	412	

Erdteile und Länder 1965 / früher	Schlüsselzahl													Anmerkungen	
	1965	64	63	62	61	60	59	58	57	56	55	54	53		52
noch: <u>A M E R I K A :</u>															
Panamakanal-Zone	238	238	238	238	243	243	243	243	243	243	432	.	.	.	bis 1954 unter Puerto Rico
Kuba	244	244	244	244	235	235	235	235	235	235	405	405	405	405	
Republik Haiti	246	246	246	246	229	229	229	229	229	229	408	408	408	408	
Dominik. Republik	248	248	248	248	225	225	225	225	225	225	406	406	406	406	
Franz. Antillen/Guadeloupe; Martin./ Westindien, Fr.-	252	252	252	252	226/	251	251	251	251	251	416	416	416	416	
Jamaika	256	256	256	bis 1962 unter Westindischer Bund
Westindien	260	260	ab 1959 ohne Bahama- ⁿ , Bermuda und Br. Jungferneinseln; ab 1962 einschl. Brit. Jungferneinseln; ab 1963 aufgegliedert in "Jamaika" u. "Westindien, Trinidad und Tobago", ab 1964 ohne Trinidad u. Tobago
Westindien usw.	.	.	258	
Westindischer Bund	.	.	.	254	250	250	250	
Westindien, Br.-	249	249	249	249	415	415	415	415	
Trinidad und Tobago	262	262	bis 1963 unter Westindien usw.
Niederl. Antillen	266	266	266	266	221	221	221	221	221	221	417	417	417	417	
Kolumbien	268	268	268	268	285	285	285	285	285	285	423	423	423	423	
Venezuela	270	270	270	270	295	295	295	295	295	295	428	428	428	428	
Britisch-Guayana	272	272	272	272	281	281	281	281	281	281	429	429	429	429	
Surinam	274	274	274	274	291	291	291	291	291	291	431	431	431	431	
Franz.-Guayana	276	276	276	276	283	283	283	283	283	283	430	430	430	430	
Ecuador	278	278	278	278	279	279	279	279	279	279	424	424	424	424	
Peru	280	280	280	280	289	289	289	289	289	289	426	426	426	426	
Brasilien	282	282	282	282	275	275	275	275	275	275	421	421	421	421	
Chile	284	284	284	284	277	277	277	277	277	277	422	422	422	422	
Bolivien	286	286	286	286	273	273	273	273	273	273	420	420	420	420	
Paraguay	288	288	288	288	287	287	287	287	287	287	425	425	425	425	
Uruguay	290	290	290	290	293	293	293	293	293	293	427	427	427	427	
Argentinien	292	292	292	292	271	271	271	271	271	271	419	419	419	419	
<u>A S I E N :</u>															
Zypern/ Cyparn	302	302	302	302	377/	319	319	319	319	319	325	325	325	325	
Libanon	304	304	304	304	349	349	349	349	349	349	315	315	315	315	
Syrien	306	306	306	306	369	369	369	369	369	369	318	318	318	318	
Irak	308	308	308	308	329	329	329	329	329	329	309	309	309	309	
Iran	310	310	310	310	331	331	331	331	331	331	310	310	310	310	
Afghanistan	312	312	312	312	303	303	303	303	303	303	301	301	301	301	
Israel	314	314	314	314	333	333	333	333	333	333	311	311	311	311	
Jordanien	316	316	316	316	339	339	339	339	339	339	313	313	313	313	

Erdteile und Länder 1965 / früher	Schlüsselzahl													Anmerkungen		
	1965	64	63	62	61	60	59	58	57	56	55	54	53		52	
noch: <u>A S I E N</u> :																
Saudi-Arabien	318	318	318	318	365	365	365	365	365	365	302	302	302	.		
Arabien	302		1953 in Jemen, Maskat und Oman und Saudi-Arabien aufgliedert
Kuwait	320	320	320	320	345	345	345	345	345	345	336	336	336	.		1951/52 unter Bahrain usw.
Bahrain	322	322	322	322		
Katar	324	324	324	324		
Bahrain; Katar; Befriedetes Oman	305	305	305	305	305	305	321	321	321	.		ab 1962 aufgliedert; Befriedetes Oman s. "Maskat u. Oman"
Bahrain; Kuwait; Qatar; Trucial Oman	321		1951/52 einschl. Kuwait (Wirtsch. Schwergewicht bei Kuwait)
Maskat und Oman, Befriedetes Oman	326	326	326	326	353	353	353	353	353	353	357	357	357	.		bis 1952 unt. Arabien (s. Saudi-Arabien), bis 1961 ohne Befriedetes Oman
Jemen	330	330	330	330	337	337	337	337	337	337	335	335	335	.		bis 1952 unt. Arabien (s. Saudi-Arabien)
Aden	332	332	332	332	301	301	301	301	301	301	320	320	320	320		
Pakistan	334	334	334	334	359	359	359	359	359	359	328	328	328	328		
Indien/Republik Indien	336	336/	336	336	323	323	323	323	323	323	327	327	327	327		ab 1955 einschl. Fr.-Indien; ab 1963 einschl. Damao, Diu, Goa
Fr.-Indien	332	332	332		
Ceylon, Malediven	338	338	338	338		
Ceylon	313	313	313	313	313	313	323	323	323	323		
Malediven	351	351	351	351	351	351	324	324	324	324		
Nepal, Bhutan	346	346	346	346		
Nepal	357	357	357	357	357	357	316	316	316	316		
Bhutan	307	307	307	307	307	307	303	303	303	303		
Birma	352	352	352	352	309	309	309	309	309	309	304	304	304	304		
Thailand	354	354	354	354	371	371	371	371	371	371	319	319	319	319		
Laos	356	356	356	356	347	347	347	347	347	347	339	339	.	.		bis 1953 unt. Indochina (s. Vietnam)
Nord-Vietnam	358	358	358	358	372	372	372		
Süd-Vietnam	360	360	360	360	374	374	374		
Vietnam	373	373	373	331	331	.	.		
Indochina	331	331		1954 in Kambodscha, Laos und Vietnam aufgliedert
Kambodscha	362	362	362	362	341	341	341	341	341	341	338	338	.	.		bis 1953 unter Indochina (s. Vietnam)
Malaysia, Brunei	366	366		
Malaisischer Bund	.	.	364	364	350	350	350	350		
Singapur	.	.	368	368	366	366	366	366		
Singapur, Malaya	367	367	329	329	329	329		
Brunei, Nordb. usw./Borneo, Br.-	.	.	378	378	311	311/	311	311	311	311	322	322	322	322		

Erdteile und Länder 1965 / früher	Schlüsselzahl												Anmerkungen		
	1965	64	63	62	61	60	59	58	57	56	55	54		53	52
noch: ASIEN:															
Indonesien	374	374	374	376	327	327	327	327	327	327	308	308	308	308	ab 1963 einschl. West-Neuguinea (ehem. Nied.-Neuguinea)
Nied.-Neuguinea	.	.	.	418	413	413	413	413	413	413	509	509	509	509	
Philippinen	380	380	380	380	361	361	361	361	361	361	317	317	317	317	
Macau, Port.-Timor	383	383	383	
Port.-Indien	.	.	.	382	325	325	325	325	325	325	333	333	333	333	ab 1963 Damao, Diu, Goa zu Rep. Indien
Mongol. Volksrep.	384	384	384	384	355	355	355	355	355	355	306	306	306	306	
Volksrep. China	386	386	386	386	317	317	317	317	317	317	305	305	305	305	
Nord-Korea	388	388	388	388	342	342	342	
Süd-Korea	390	390	390	390	344	344	344	
Korea	343	343	343	314	314	314	314	
Japan	392	392	392	392	335	335	335	335	335	335	312	312	312	312	ab 1961 einschl. nördl. Gruppe der Riukiu-Inseln
Taiwan/ China (Taiwan)/ Formosa	394	394	394	394	370/	315	315	315	315	315/	307	307	307	307	
Hongkong	396	396	396	396	321	321	321	321	321	321	326	326	326	326	
AUSTRALIEN:															
Australischer Bund / Australien / Australischer Bund	412	412	412/	412/	401	401	401	401	401	401	501	501	501	501	ab 1961 einschl. Nauru und Neuguinea, Irthg.
Nauru	407	407	407	407	407	503	503	503	503	
Neuguinea; Irthg.	411	411	411	411	411	502	502	502	502	
Neuseeland	414	414	414	414	415	415	415	415	415	415	504	504	504	504	ab 1961 einschl. Westsamoa
Westsamoa	421	421	421	421	421	505	505	505	505	
Am.-Ozeanien	420	420	420	420	416	416	ab 1960 ohne Hawaii (s.USA); ab 1962 einschl. Riukiu-Inseln
Hawaii usw.	403	403	403	403	510	510	510	510	
Karolinen	405	405	405	405	405	511	511	511	511	
Riukiu-Inseln	363	363	363	363	363	363	334	334	334	334	ab 1961 ohne nördl. Gruppe (s. Japan)
Br.-Ozeanien	422	422	422	422	417	417	417	417	417	417	506	506	506	506	ab 1961 einschl. Neue Hebriden
Neue Hebriden	409	409	409	409	409	508	508	508	508	
Fr.-Ozeanien	424	424	424	424	419	419	419	419	419	419	507	507	507	507	

Erdteile und Länder 1965 / früher	Schlüsselzahl											Anmerkungen			
	1965	64	63	62	61	60	59	58	57	56	55		54	53	52
<u>Schiffs- und Luftfahrzeugbedarf,</u> <u>Polargebiete und</u> <u>Nicht ermittelte Länder</u>															
Schiffsbedarf usw.	512	512	512	512	601	601	601	601	601	601	604	604	604	.	bis 1952 unt. Nicht ermitt. Ldr.
Polargebiete	514	514	514	514	
Geb. i. Nördl. Eismeer	501	501	501	501	501	501	601	601	601	601	
Geb. i. Süd. Eismeer	503	503	503	503	503	503	602	602	602	602	ab 1961 einschl. Kerguelen, Neu-Amsterdam
Nicht ermitt. Ldr.	516	516	516	516	511	511	511	511	511	511	603	603	603	.	
Nicht ermitt. Ldr. (einschl. Schiffsbedarf)	603	Schergewicht b. Schiffsbedarf