

STATISTISCHES
BUNDESAMT
WIESBADEN

DER AUSSENHANDEL

DER BUNDESREPUBLIK DEUTSCHLAND

Alphabetisches Länderverzeichnis für die Aussenhandelsstatistik

Stand: 1. Januar 1960



VERLAG W. KOHLHAMMER GMBH / STUTTGART UND MAINZ

Statist. Bundesamt - Bibliothek



09-05257

(10.586)

H i n w e i s

1. Das vorliegende Verzeichnis ist eine Ergänzung des systematischen Länderverzeichnisses für die Außenhandelsstatistik nach dem Stand vom 1.1.1960 (vgl. Anhang). Es bringt 727 Bezeichnungen (Länder, Teilgebiete, Inseln und dergleichen) in a l p h a b e t i s c h e r Folge, und zwar:
 - die 157 Positionen des systematischen Länderverzeichnisses mit den dazugehörigen Begriffen,
 - seltener auftretende Gebietsbezeichnungen, die im systematischen Verzeichnis nicht genannt sind, und
 - einige veraltete Begriffe, die bei der Anmeldung zur Außenhandelsstatistik immer noch verwendet werden.
2. Diese Fassung tritt mit dem 1. Januar 1960 an die Stelle der Ausgabe 1959. Sie berücksichtigt alle zu diesem Datum vorgenommenen Änderungen des Länderverzeichnisses für die Außenhandelsstatistik. Darüber hinaus sind eine Reihe von Bezeichnungen neu aufgenommen worden, die in ausländischen Außenhandelsstatistiken besonders genannt werden.
3. Die Bezeichnungen der Spalte "Länderposition" entsprechen dem 17-stelligen "Länderkurztext" der Außenhandelsstatistik.

Die Schlüsselzahlen dienen nur statistischen Zwecken.

Gebiet	Länderposition	Schlüsselzahl	Anmerkungen
<u>A</u>			
* Aaland-I ⁿ	Finnland	021	
* Abessinien (Äthiopien)	Äthiopien	105	
Abu Dhabi	Bahrain;Katar usw.	305	Brit. protected state
Aden (Kolonie u. Protektorat)	Aden	301	brit.
Adschman	Bahrain;Katar usw.	305	Brit. protected state
Ägypten	Ägypten	101	mit Syrien: Vereinigte Arabische Rep.
Äquatorialafrika, ehem. Franz.-	Äquat. Afrika, Fr.-	103.	
Äthiopien (Abessinien)	Äthiopien	105	
* Äußere Mongolei (Mongol. Volksrep.)	Mongol. Volksrep.	355	
Afghanistan	Afghanistan	303	
Aitutaki (zu Cook-I ⁿ)	Neuseeland	415	
* Alaska	Vereinigte Staaten	205	49. Staat der USA seit dem 1.7.58
Albanien	Albanien	011	
Algerien	Algerien	107	franz.
Alhucemas-I ⁿ	Nordafrika, Span.-	140	gehört zum span. Mutterland
Alofi-I	Ozeanien, Fr.-	419	
* Amami-Gunto	Riukiu-Inseln	363	1953 an Japan zurückgegeben
* Amboina-I (Ambon)	Indonesien	327	
Amiranten-I ⁿ	Sansibar u. Pemba	147	brit.
Am.-Samoa	Ozeanien, Am.-	416	US-am.
Am. Virgin-(Jungfern-) I ⁿ	Puerto Rico usw.	245	US-am.
* Anambas-I ⁿ	Indonesien	327	
Andamanen-I ⁿ	Indien	323	
Andorra	Frankreich	023	Republik unter sp.-fr. Schutzherrschaft
* Anegada	Westindischer Bund	250	brit.
Angola mit Cabinda-Landana	Angola	109	port.
Anguilla (zu Leeward-I ⁿ)	Westindischer Bund	250	brit.
* Annam	Vietnam, Süd-	374	
Annobon-I	Guinea, Span.-	117	
Antigua (zu Leeward-I ⁿ)	Westindischer Bund	250	brit.
Antillen, Nied.	Antillen, Nied.	221	
Arabien, Saudi	Saudi-Arabien	365	

* im Länderverzeichnis für die Außenhandelsstatistik nicht genannt

Gebiet	Länderposition	Schlüsselzahl	Anmerkungen
Arabische Republik, Vereinigte	umfaßt: Ägypten Syrien	101 369	
Arabische Vertragsstaaten (Trucial Oman)	Bahrain; Katar usw.	305	Brit. protected states
Argentinien	Argentinien	271	
Aruba-I	Antillen, Nied.	221	
Ascension (Himmelfahrts-I)	St. Helena usw.	157	brit.
Atiu (zu Cook-I ⁿ)	Neuseeland	415	
Australischer Bund	Austral. Bund	401	
Austral- (Tubuai-) I ⁿ	Ozeanien, Fr.-	419	
Austral.-Neuguinea (Papua)	Austral. Bund	401	
Austral. Salomon-I ⁿ	Neuguinea, Trg.	411	austral. Trg.
Azoren-I ⁿ	Portugal	049	
B			
Badische Zollausschlüsse	Bad. Zollausschl.	001	Schweizer Zollgebiet polit. zu Deutschland
Bahama-I ⁿ	Honduras, Br.- usw.	230	
* Bahia-I ⁿ (Bay-I ⁿ)	Honduras (Rep.)	233	
Bahrain	Bahrain; Katar usw.	305	Brit. protected state
Baker-I	Ozeanien, Am.-	416	US-am.
Balboa	Panamakanal-Zone	243	US-am.
Balearen-I ⁿ	Spanien	057	
* Bali	Indonesien	327	
Banaba- (Ozean-) I ⁿ	Ozeanien, Br.-	417	
* Banka-I	Indonesien	327	
Barbados-I	Westindischer Bund	250	brit.
* Barbuda (zu Leeward-I ⁿ)	Westindischer Bund	250	brit.
Basutoland	Südafr. Union usw.	161	brit. Territorium
Bélep-Gruppe	Ozeanien, Fr.-	419	
Belgien	Belgien	013	
Belg.-Kongo	Kongo, Belg.-	127	
* Belutschistan (zu Pakistan)	Pakistan	359	
Bermuda	Honduras, Br.- usw.	230	
Betschuanaland	Südafr. Union usw.	161	brit. Protektorat

* im Länderverzeichnis für die Außenhandelsstatistik nicht genannt

Gebiet	Länderposition	Schlüsselzahl	Anmerkungen
Bhutan	Bhutan	307	
* Billiton-I	Indonesien	327	
* Bintang-I	Indonesien	327	
Birma (Burma)	Birma	309	
Bismarck-Archipel	Neuguinea, Trg.	411	austral. Trg.
* Bissagos-I ⁿ	Guinea, Port.- usw.	115	
* Bolama-I	Guinea, Port.- usw.	115	
Bolivien	Bolivien	273	
Bonaire-I	Antillen, Nied.	221	
Bonin-I ⁿ	Riukiu-Inseln	363	US-am. Vw.
* Borneo (Kalimantan)	Indonesien	327	
* Borneo, Brit.-	Brunei; Nordborneo	311	
Brasilien	Brasilien	275	
* Brit.-Borneo	Brunei; Nordborneo	311	
Brit.-Guayana	Guayana, Br.-	281	
Brit.-Honduras	Honduras, Br.- usw.	230	
Brit.-Kamerun	Kamerun, Br.-	119	brit. u. nig. Trg.
Brit. Kanal-I ⁿ	Großbritannien	027	
Brit.-Nordborneo	Brunei; Nordborneo	311	
* Brit.-Ostafrika	umfaßt: Kenia; Uganda Tanganjika Sansibar u. Pemba	125 165 147	
Brit.-Ozeanien	Ozeanien, Br.-	417	
Brit. Salomon-I ⁿ	Ozeanien, Br.-	417	
Brit.-Somaliland	Somaliland, Br.-	151	
* Brit.-Togo, ehem.	Ghana	112	
Brit. Virgin- (Jungfern-) I ⁿ (zu Leeward-I ⁿ)	Honduras, Br.- usw.	230	
* Brit.-Westafrika	umfaßt: Gambia Nigeria Kamerun, Br.- Sierra Leone	111 139 119 149	
Brunei	Brunei; Nordborneo	311	brit.
Büsingen	Bad. Zollausschl.	001	
Büttenhardtter Höfe	Bad. Zollausschl.	001	
Bulgarien	Bulgarien	015	
Burma (Birma)	Birma	309	
* Buru-I	Indonesien	327	

* im Länderverzeichnis für die Außenhandelsstatistik nicht genannt

Gebiet	Länderposition	Schlüsselzahl	Anmerkungen
<u>C</u>			
Cabinda-Landana	Angola	109	port.
* Caicos-I ⁿ (zu Jamaika)	Westindischer Bund	250	brit.
Cambodja	Kambodscha	341	
Campbell-I	Neuseeland	415	
Canada	Kanada	201	
* Cannuan-I (zu Windward-I ⁿ)	Westindischer Bund	250	brit.
Canton-I	Ozeanien, Br.-	417	brit.-am.Vw.
Capverdische I ⁿ	Guinea, Port.- usw.	115	
* Carriacou-I (zu Windward-I ⁿ)	Westindischer Bund	250	brit.
* Cayman-I ⁿ (zu Jamaika)	Westindischer Bund	250	brit.
* Celebes (Sulawesi)	Indonesien	327	
* Ceram-I	Indonesien	327	
Ceuta	Nordafrika, Span.-	140	gehört zum span. Mutterland
Ceylon	Ceylon	313	
Chafarinas-I ⁿ	Nordafrika, Span.-	140	gehören zum span. Mutterland
* Chagos- (Tschagos-) I ⁿ	Sansibar u. Pemba	147	brit.
* Chandernagor	Indien	323	ehem.franz.
Chatham-I ⁿ	Neuseeland	415	
Chesterfield-I ⁿ	Ozeanien, Fr.-	419	
Chile	Chile	277	
China (Taiwan)	China (Taiwan)	315	
China (Volksrepublik)	China (Volksrep.)	317	
Christmas- (Weihnachts-) I	Austral.Bund	401	
Christmas- (Weihnachts-) I	Ozeanien, Br.-	417	
Clipperton-I	Ozeanien, Fr.-	419	
* Cochin-China	Vietnam, Süd.	374	
* Cocos- (Keeling-) I ⁿ	Austral.Bund	401	
* Colon (Freihafen)	Panama (o.Kan.-Z.)	241	
Columbien	Kolumbien	285	
Comoren-I ⁿ	Madagaskar	132	franz.
Cook-I ⁿ	Neuseeland	415	
Corisco-I	Guinea, Span.-	117	
Costa Rica	Costa Rica	223	
Cristobal	Panamakanal-Zone	243	US-am.
Cuba	Kuba	235	

* im Länderverzeichnis für die Außenhandelsstatistik nicht genannt

Gebiet	Länderposition	Schlüsselzahl	Anmerkungen
Culebra-I	Puerto Rico usw.	245	US-am.
Curacao-I	Antillen, Nied.	221	
* Curé- (Kure-) I	Vereinigte Staaten	205	
Cypern	Cypern	319	brit.
Cyrenaica	Libyen	131	
<u>D</u>			
Dänemark	Dänemark	017	
Dahome	Westafrika, Fr.-	176	
* Dakar	Westafrika, Fr.-	176	
Damao	Indien, Port.-	325	
Danger (Pukapuka)(zu Cook-I ⁿ)	Neuseeland	415	
D'Entrecasteaux-I ⁿ (zu Papua)	Austral. Bund	401	
Désirade, La	Westindien, Fr.-	251	
Deutsche Ostgebiete (Stand 31.12.1937), z.Zt. unter polnischer Verwaltung	Og.d.DR u. poln.V.	005	
Deutsche Ostgebiete (Stand 31.12.1937), z.Zt. unter sowjetischer Verwaltung	Og.d.DR u. sowj.V.	007	
* Diego Garcia (zu Tschagos-I ⁿ)	Sansibar u. Pemba	147	brit.
Diu	Indien, Port.-	325	
Dodekanes	Griechenland	025	
Dominika (zu Windward-I ⁿ)	Westindischer Bund	250	brit.
Dominikanische Republik	Dominik. Rep.	225	
* Dschammu (Jammu) siehe Kaschmir			
* Dschilolo-I (zu Molukken) (Halmahera)	Indonesien	327	
Dubai	Bahrain; Katar usw.	305	Brit. protected state
Duff- (Wilson-) Inseln	Ozeanien, Br.-	417	
<u>E</u>			
Ecuador	Ecuador	279	
Eire (Irland)	Irland (Rep.)	029	
Eismeer, Gebiete im Nördl.	Geb. i. Nördl. Eism.	501	
Eismeer, Gebiete im Südl.	Geb. i. Südl. Eism.	503	
Elfenbeinküste	Westafrika, Fr.	176	
Ellice- (Lagunen-) I ⁿ	Ozeanien, Br.-	417	
Eloby-I ⁿ	Guinea, Span.-	117	
El Salvador	El Salvador	247	

* im Länderverzeichnis für die Außenhandelsstatistik nicht genannt

Gebiet	Länderposition	Schlüsselzahl	Anmerkungen
Enderbury-I	Ozeanien, Br.-	417	brit.-am.Vw.
* Eritrea	Äthiopien	105	
Estland	Estl.; Lettl.; Lit.	019	sowj.
<u>F</u>			
Färöer	Dänemark	017	
Falkland-I ⁿ (Malwinen)	Guayana, Br.-	281	
Fanning-I	Ozeanien, Br.-	417	
Fernando Po-I	Guinea, Span.-	117	
Fessan	Libyen	131	
Fidschi-I ⁿ	Ozeanien, Br.-	417	
Finnland	Finnland	021	
* Fischer-I ⁿ (Pescadores)	China (Taiwan)	315	
* Flores (zu Kl.Sunda-I ⁿ)	Indonesien	327	
Föderation von Rhodesien u. Njassaland	Rhodes.u.Njassald.	143	brit.
* Föderation Westindien	Westindischer Bund	250	brit.
* Formosa (Taiwan)	China (Taiwan)	315	
Frankreich	Frankreich	023	
Franz.-Äquatorialafrika, ehem.	Äquat.Afrika, Fr.-	103	
Franz.-Guayana	Guayana, Fr.-	283	
* Franz.-Indien, ehem.	Indien	323	
* Franz.-Indochina, ehem.	umfaßte: Kambodscha Laos Vietnam, Nord- Vietnam, Süd-		
Franz.-Kamerun	Kamerun, Fr.-	121	franz.Trg.
* Franz.-Marokko, ehem.	Marokko	134	
Franz.-Ozeanien	Ozeanien, Fr.-	419	
* Franz.-Sahara	Algerien	107	
Franz.-Somaliküste	Somaliland, Fr.-	153	
Franz.-Somaliland	Somaliland, Fr.-	153	
* Franz.-Sudan, ehem.	Westafrika, Fr.-	176	
* Franz.-Togo, ehem.	Togo	171	
Franz.-Westafrika, ehem.	Westafrika, Fr.-	176	
Franz.-Westindien	Westindien, Fr.-	251	
* Freundschafts-I ⁿ (Tonga-I ⁿ)	Ozeanien, Br.-	417	Brit. protected state
Fudschaira	Bahrain; Katar usw.	305	Brit. protected state
Futuna-I	Ozeanien, Fr.-	419	

* im Länderverzeichnis für die Außenhandelsstatistik nicht genannt

Gebiet	Länderposition	Schlüsselzahl	Anmerkungen
<u>G</u>			
Gabun	Äquat. Afrika, Fr.-	103	
Galapagos-(Schildkröten-) I ⁿ	Ecuador	279	
Gambia	Gambia	111	brit.
Gambier-I ⁿ	Ozeanien, Fr.-	419	
Gebiete im Nördl. Eismeer	Geb. i. Nördl. Eism.	501	
Gebiete im Südl. Eismeer	Geb. i. Südl. Eism.	503	
Gesellschafts-I ⁿ	Ozeanien, Fr.-	419	
Ghana	Ghana	112	
Gibraltar	Malta; Gibraltar	039	brit.
Gilbert-I ⁿ	Ozeanien, Br.-	417	
Goa	Indien, Port.	325	
* Goldküste	Ghana	112	
Gozo-I	Malta; Gibraltar	039	brit.
Grenada (zu Windward-I ⁿ)	Westindischer Bund	250	brit.
* Grenadinen (zu Windward-I ⁿ)	Westindischer Bund	250	brit.
Griechenland	Griechenland	025	
Grönland	Dänemark	017	
Großbritannien	Großbritannien	027	
. Guadeloupe-I ⁿ	Westindien, Fr.-	251	
Guam-I	Ozeanien, Am.-	416	US-am.
Guatemala	Guatemala	227	
Guayana, Brit.-	Guayana, Br.-	281	
Guayana, Franz.-	Guayana, Fr.-	283	
Guayana, Nied.- (Surinam)	Surinam	291	
Guinea, Port.-	Guinea, Port.- usw.	115	
Guinea, Span.-	Guinea, Span.-	117	
Guinea (Republik)	Guinea (Rep.)	114	
<u>H</u>			
* Hadramaut	Aden	301	brit.
* Hainan-I	China (Volksrep.)	317	
Haiti (Rep.)	Haiti (Rep.)	229	
* Haiti-I	umfaßt: Haiti (Rep.) Dominik. Rep.	229 225	
* Halmahera-I (Dschilolo-I) (zu Molukken)	Indonesien	327	
* Hatay (Alexandrette)	Türkei	061	

* im Länderverzeichnis für die Außenhandelsstatistik nicht genannt

Gebiet	Länderposition	Schlüsselzahl	Anmerkungen
Hawaii (Sandwich-I ⁿ)	Vereinigte Staaten	205	50. Staat der USA
* Hedschas	Saudi-Arabien	365	
Himmelfahrts-I (Ascension)	St. Helena usw.	157	brit.
* Hokkaido (Yezo)	Japan	335	
* Hondo (Honshiu)	Japan	335	
Honduras, Brit.-	Honduras, Br.- usw.	230	
Honduras (Rep.)	Honduras (Rep.)	233	
Hongkong	Hongkong	321	brit.
* Honshiu (Hondo)	Japan	335	
Howland-I	Ozeanien, Am.-	416	US-am.
Humphrey (Manihiki) (zu Cook-I ⁿ)	Neuseeland	415	
Huon-I ⁿ	Ozeanien, Fr.-	419	
<u>I</u>			
Ifni	Sahara, Span.-	146	
* Imbros-I	Türkei	061	
* Inagua-I ⁿ	Honduras, Br.- usw.	230	
Indien (Indische Union)	Indien	323	
* Indien, Franz.-, ehem.	Indien	323	
* Indien, Nied.-, ehem.	umfaßte: Indonesien Neuguinea, Nied.-		
Indien, Port.-	Indien, Port.-	325	
Indische Union	Indien	323	
* Indochina, Franz.-, ehem.	umfaßte: Kambodscha Laos Vietnam, Nord- Vietnam, Süd-		
Indonesien	Indonesien	327	
* Inini	Guayana, Fr.-	283	
Innere Mongolei	China (Volksrep.)	317	
Irak	Irak	329	
Iran (Persien)	Iran	331	
* Irian (Neuguinea, Nied.)	Neuguinea, Nied.-	413	
Irland, Nord-	Großbritannien	027	
Irland (Rep.)	Irland (Rep.)	029	
Island	Island	031	
Israel	Israel	333	

* im Länderverzeichnis für die Außenhandelsstatistik nicht genannt

Gebiet	Länderposition	Schlüsselzahl	Anmerkungen
Italien	Italien	033	
Ital.-Somaliland	Somaliland, It.-	155	it. Trg.
* Iwojima-I	Japan	335	
<u>J</u>			
Jamaika	Westindischer Bund	250	brit.
* Jammu (Dschammu) siehe Kaschmir			
* Jan Mayen	Norwegen	043	
Japan	Japan	335	
Jarvis-I	Ozeanien, Am.-	416	US-am.
* Java	Indonesien	327	
Jemen	Jemen	337	
Johnston-I	Ozeanien, Am.-	416	US-am.
* Johore	Malaiischer Bund	350	
Jordanien	Jordanien	339	
* Jost von Dykes	Honduras, Br.- usw.	230	
Jugoslawien	Jugoslawien	035	
Jungfern- (Virgin-) I ⁿ , Am.	Puerto Rico usw.	245	
Jungfern- (Virgin-) I ⁿ , Brit. (zu Leeward-I ⁿ)	Honduras, Br.- usw.	230	
Jungholz und Mittelberg	-	-	österr. Gebiet, Zollanschlüsse der BRD
<u>K</u>			
Kabinda-Landana	Angola	109	port.
* Kahoolawe-I	Vereinigte Staaten	205	
Kalba	Bahrain; Katar usw.	305	Brit. protected state
* Kalimantan (Borneo)	Indonesien	327	
* Kamaran-I	Aden	301	brit.
Kambodscha	Kambodscha	341	
Kamerun, Brit.-	Kamerun, Br.-	119	brit. u. nig. Trg.
Kamerun, Franz.-	Kamerun, Fr.-	121	ab 1.1.1960 Republik
Kanada	Kanada	201	
Kanal-I ⁿ , Brit.	Großbritannien	027	
Kanal-Zone (Panamakanal-Zone)	Panamakanal-Zone	243	US-am.
Kanarische I ⁿ	Kanar. Inseln	123	gehören zum span. Mutterland
* Kap der guten Hoffnung (Provinz)	Südafr. Union usw.	161	
Kapverdische I ⁿ	Guinea, Port.- usw.	115	

* im Länderverzeichnis für die Außenhandelsstatistik nicht genannt

Gebiet	Länderposition	Schlüsselzahl	Anmerkungen
Karafuto (Südsachalin)	Sowjetunion	056	
* Karikal	Indien	323	ehem.franz.
* Karimata-I ⁿ	Indonesien	327	
Karolinen	Karolinen usw.	405	Trg.d.USA
* Kaschmir und Jammu (Dschammu)	Indien	323	
	Pakistan	359	
Katar (Quatar)	Bahrain;Katar usw.	305	Brit. protected state
* Kauai-I	Vereinigte Staaten	205	
* Kaulun (HI) (Kowloon)	Hongkong	321	brit.
* Kedah	Malaiischer Bund	350	
Keeling- (Kokos-) I ⁿ	Austral.Bund	401	
* Kelantan	Malaiischer Bund	350	
Kenia	Kenia; Uganda	125	brit.
Kerguelen-I ⁿ	Madagaskar	132	franz.
Kermadek-I ⁿ	Neuseeland	415	
Kingman-Riff	Ozeanien,Am.-	416	US-am.
* Kiuschiu	Japan	335	
* Kleine Sunda-I ⁿ	Indonesien	327	
Kokos- (Keeling-) I ⁿ	Austral.Bund	401	
Kolumbien	Kolumbien	285	
Komoren-I ⁿ	Madagaskar	132	franz.
Kongo, Belg.-	Kongo, Belg.-	127	
* Kongo, Mittel-, ehem.	Aquat.Afrika, Fr.-	103	
Kongo (Republik)	Aquat.Afrika, Fr.-	103	
Korea, Nord-	Korea, Nord-	342	Volksrep.
Korea, Süd-	Korea, Süd-	344	Rep.
Korsika	Frankreich	023	
Koweit	Kuwait	345	Brit. protected state
Kowloon (Kaulun <u>[HI]</u>)	Hongkong	321	brit.
Kreta	Griechenland	025	
Kuba	Kuba	235	
Kunie- (Pinien- oder Fichten) I	Ozeanien,Fr.-	419	
* Kure- (Curé-) I	Vereinigte Staaten	205	
* Kuria-Muria-I ⁿ	Aden	301	brit.
Kurilen-I ⁿ	Sowjetunion	056	
Kuwait	Kuwait	345	Brit. protected state

* im Länderverzeichnis für die Außenhandelsstatistik nicht genannt

Gebiet	Länderposition	Schlüsselzahl	Anmerkungen
* Kwangtschouwan	China (Volksrep.)	317	ehem.franz.Pachtgebiet
* Kwantunggebiet (zu Mandschurei)	China (Volksrep.)	317	
<u>L</u>			
Labrador	Kanada	201	
* Labuan-I	Brunei; Nordborneo	311	brit.
La Désirade-I	Westindien, Fr.-	251	
Lagunen- (Ellice-) I ⁿ	Ozeanien, Br.-	417	
Lakkadiven-I ⁿ	Indien	323	
* Lampedusa	Italien	033	
* Lanai-I	Vereinigte Staaten	205	
Landana, Cabinda	Angola	109	port.
Laos	Laos	347	
* Leeward-I ⁿ	Westindischer Bund	250	brit.
* Leeward- (Sous le Vent-) I ⁿ	Ozeanien, Fr.-	419	
Les Saintes-I	Westindien, Fr.-	251	
Lettland	Estl.; Lettl.; Lit.	019	sowj.
Libanon	Libanon	349	
Liberia	Liberia	129	
Libyen	Libyen	131	
Liechtenstein	Schweiz	055	
Litauen	Estl.; Lettl.; Lit.	019	sowj.
* Lombok	Indonesien	327	
Lord Howe-I	Austral. Bund	401	
Lord Howe- (Ongtong-Java-) I ⁿ	Ozeanien, Br.-	417	
Louisiade-I ⁿ (zu Papua)	Austral. Bund	401	
Loyalty-I ⁿ (Loyalitäts-I ⁿ)	Ozeanien, Fr.-	419	
* Lutschu-I ⁿ (Riukiu-I ⁿ)	Riukiu-Inseln	363	US-am.Vw.
Luxemburg	Luxemburg	037	
<u>M</u>			
Macau (Macao)	Indien, Port.-	325	
Macquarie-I ⁿ	Austral. Bund	401	
Madagaskar	Madagaskar	132	
Madeira	Portugal	049	
* Madura-I	Indonesien	327	
* Mahe	Indien	323	ehem.franz.
Malaischer Bund	Malaischer Bund	350	

* im Länderverzeichnis für die Außenhandelsstatistik nicht genannt

Gebiet	Länderposition	Schlüsselzahl	Anmerkungen
* Malakka	Malaiischer Bund	350	
Malaya (Malaiischer Bund)	Malaiischer Bund	350	
Malediven-I ⁿ	Malediven	351	state under Brit. protection
Malta-I	Malta; Gibraltar	039	brit.
Malwinen (Falkland-I ⁿ)	Guayana, Br.-	281	
Man-I	Großbritannien	027	
* Mandschukuo	China (Volksrep.)	317	Mandschurei
Mandschurei	China (Volksrep.)	317	
Mangaia (zu Cook-I ⁿ)	Neuseeland	415	
* Manica	Ostafr., Port.-	141	
Manihiki (Humphrey) (zu Cook-I ⁿ)	Neuseeland	415	
Manua-Gruppe (zu Am.-Samoa)	Ozeanien, Am.-	416	
Marcus-I	Riukiu-Inseln	363	US-am.Vw.
Marianen	Karolinen usw.	405	Trg.d.USA
Marie-Galante-I	Westindien, Fr.-	251	
Marokko	Marokko	134	
Marquesas-I ⁿ	Ozeanien, Fr.-	419	
Marschall-I ⁿ	Karolinen usw.	405	Trg.d.USA
Martinique-I	Westindien, Fr.-	251	
Maskat und Oman	Maskat u. Oman	353	
* Maui-I	Vereinigte Staaten	205	
Mauke (zu Cook-I ⁿ)	Neuseeland	415	
Mauretanien	Westafrika, Fr.-	176	
Mauritius-I	Sansibar u. Pemba	147	brit.
* Mayotte-I (zu Komoren)	Madagaskar	132	franz.
Melilla	Nordafrika, Span.-	140	gehört zum span. Mutterland
Mexiko	Mexiko	237	
Midway-I ⁿ	Ozeanien, Am.-	416	US-am.
Miquelon-I ⁿ	St. Pierre, Miquel.	203	franz.
Mitiaro (zu Cook-I ⁿ)	Neuseeland	415	
Mitre-I ⁿ	Ozeanien, Br.-	417	
Mittelberg und Jungholz	-	-	österr.Gebiet, Zollanschlüsse der BRD
* Mittelkongo, ehem.	Äquat. Afrika, Fr.-	103	
* Molokai-I	Vereinigte Staaten	205	

* im Länderverzeichnis für die Außenhandelsstatistik nicht genannt

Gebiet	Länderposition	Schlüsselzahl	Anmerkungen
* Molukken	Indonesien	327	
Mona-I	Puerto Rico usw.	245	US-am.
Monaco	Frankreich	023	
* Mongolei, Äußere (Mongol. Volksrep.)	Mongol. Volksrep.	355	
Mongolei, Innere	China (Volksrep.)	317	
Mongolische Volksrepublik (Äußere Mongolei)	Mongol. Volksrep.	355	
Montserrat (zu Leeward-I ⁿ)	Westindischer Bund	250	brit.
Moorea-I	Ozeanien, Fr.-	419	
* Morant Cays	Westindischer Bund	250	brit.
Mosambik (Port. Ostafrika)	Ostaf., Port.-	141	
<u>N</u>			
* NAN-I ⁿ	Riukiu-Inseln	363	US-am. Vw.
* Nanpo-I ⁿ	Riukiu-Inseln	363	US-am. Vw.
* Nansei-I ⁿ	Riukiu-Inseln	363	US-am. Vw.
Nassau	Neuseeland	415	
* Natal	Südafr. Union usw.	161	
* Natuna-I ⁿ	Indonesien	327	
Nauru-I	Nauru	407	Trg. unter austral., neuseel. u. brit. Vw.
Navassa (zu am. Virgin- [Jungfern-] I ⁿ)	Puerto Rico usw.	245	
* Nedschd	Saudi-Arabien	365	
* Negri Sembilan	Malaisischer Bund	350	
Nepal	Nepal	357	
Neu-Amsterdam-I	Madagaskar	132	
Neue Hebriden	Neue Hebriden	409	brit.-franz. Condominium
Neufundland	Kanada	201	
Neuguinea, Austral.- (Papua)	Austral. Bund	401	
Neuguinea, Nied.-	Neuguinea, Nied.-	413	
Neuguinea, Treuhandgeb.	Neuguinea, Trg.	411	austral.
Neukaledonien	Ozeanien, Fr.-	419	
Neuseeland	Neuseeland	415	
* Neusüdwaales	Austral. Bund	401	
* Neutrale Zonen	Kuwait Saudi-Arabien	345 365	statist. b. a. w. bei Kuwait
Nevis (zu Leeward-I ⁿ)	Westindischer Bund	250	brit.

* im Länderverzeichnis für die Außenhandelsstatistik nicht genannt

Gebiet	Länderposition	Schlüsselzahl	Anmerkungen
* Nias-I	Indonesien	327	
Nicaragua	Nicaragua	239	
Nicht ermittelte Länder	Nicht ermitt.Ldr.	511	
Nied.Antillen	Antillen,Nied.	221	
Niederlande	Niederlande	041	
Nied.-Guayana (Surinam)	Surinam	291	
* Nied.-Indien	umfaßte: Indonesien Neuguinea,Nied.-		
Nied.-Neuguinea	Neuguinea,Nied.-	413	
* Nied.-Westindien	Antillen,Nied.	221	
Nigeria	Nigeria	139	brit.
Niger (Republik)	Westafrika,Fr.-	176	
* Niihan-I	Vereinigte Staaten	205	
Nikobaren-I ⁿ	Indien	323	
* Nippon (Japan)	Japan	335	
Niue- (Savage-) I	Neuseeland	415	
Njassaland	Rhodes.u.Njassald.	143	brit.
Nördl.Eismeer,Gebiete im	Geb.i.Nördl.Eism.	501	
Nordafrika,Spanisch-	Nordafrika,Span.-	140	gehört zum span. Mutterland
Nordborneo,Brit.-	Brunei;Nordborneo	311	
* Nordterritorium	Austral.Bund	401	
Nordirland	Großbritannien	027	
Nordkorea	Korea,Nord-	342	Volksrep.
Nordrhodesien	Rhodes.u.Njassald.	143	brit.
Nordvietnam	Vietnam,Nord-	372	
Norfolk-I	Austral.Bund	401	
Norwegen	Norwegen	043	
<u>O</u>			
* Oahu-I	Vereinigte Staaten	205	
* Oasen, Departement der	Algerien	107	Franz.-Sahara
Obervolta	Westafrika,Fr.-	176	
Österreich	Österreich	045	ohne die Gemeinden Jungholz und Mittelberg
Okinawa-Gruppe	Riukiu-Inseln	363	US-am.Vw.
Oman,Maskat und	Maskat u. Oman	353	

* im Länderverzeichnis für die Außenhandelsstatistik nicht genannt

Gebiet	Länderposition	Schlüsselzahl	Anmerkungen
* Oman, Trucial (Arabische Vertragsstaaten)	Bahrain; Katar usw.	305	Brit. protected states
Ongtong-Java- (Lord Howe-) I ⁿ	Ozeanien, Br.-	417	
* Oranje-Freistaat	Südafr. Union usw.	161	
* Ostafrika, Brit.-	umfaßt: Kenia; Uganda Tanganjika Sansibar u. Pemba	125 165 147	
Ostafrika, Port.- (Mosambik)	Ostaf. Port.-	141	
Ostgebiete d. Deutschen Reiches (Stand 31.12.1937) z. Zt. unter polnischer Verwaltung	Og. d. DR u. poln. V.	005	
Ostgebiete d. Deutschen Reiches (Stand 31.12.1937) z. Zt. unter sowjetischer Verwaltung	Og. d. DR u. sowj. V.	007	
Ozean- (Banaba-) I	Ozeanien, Br.-	417	
Ozeanien, Brit.-	Ozeanien, Br.-	417	
Ozeanien, Franz.-	Ozeanien, Fr.-	419	
<u>P</u>			
* Pagai-I	Indonesien	327	
* Pahang	Malaiischer Bund	350	
Pakistan	Pakistan	359	
* Palau-I ⁿ (zu Karolinen)	Karolinen usw.	405	Trg. d. USA
Palmerston (zu Cook-I ⁿ)	Neuseeland	415	
* Palmyra-I	Vereinigte Staaten	205	
Panama, Rep.	Panama (o. Kan.-Z.)	241	mit Colon (Freihafen)
Panamakanal-Zone	Panamakanal-Zone	243	US-am.
* Pantelleria-I	Italien	033	
Papua (Austral.-Neuguinea)	Austral. Bund	401	
* Paracel-I ⁿ	Vietnam, Süd-	374	
Paraguay	Paraguay	287	
Paumotu- (Tuamotu-) I ⁿ	Ozeanien, Fr.	419	
* Pedro Cays	Westindischer Bund	250	brit.
Pemba-I	Sansibar u. Pemba	147	brit.
* Penang	Malaiischer Bund	350	
Penon de Velez de la Gomera	Nordafrika, Span.-	140	gehört zum span. Mutterland
Penrhyn (Tongareva) (zu Cook-I ⁿ)	Neuseeland	415	
* Perak	Malaiischer Bund	350	

* im Länderverzeichnis für die Außenhandelsstatistik nicht genannt

Gebiet	Länderposition	Schlüsselzahl	Anmerkungen
* Perim-I	Aden	301	brit.
* Perlis	Malaiischer Bund	350	
Peru	Peru	289	
Persien (Iran)	Iran	331	
Pescadores (Fischer-I ⁿ)	China (Taiwan)	315	
Philippinen	Philippinen	361	
Phönix-I ⁿ	Ozeanien, Br.-	417	
Pinien- oder Fichten- (Kunie) I	Ozeanien, Fr.-	419	
* Pinos-I	Kuba	235	
Pitcairn	Ozeanien, Br.-	417	
Pityusen-I ⁿ	Spanien	057	
Polen	Polen	047	
Polynesien	Ozeanien, Fr.-	419	
* Pondichéry	Indien	323	ehem. franz.
* Porkkala-HI	Finnland	021	
Port.-Guinea	Guinea, Port.- usw.	115	
Port.-Indien	Indien, Port.-	325	
Port.-Ostafrika (Mosambik)	Ostafr., Port.-	141	
Port.-Timor	Indien, Port.-	325	
Portugal	Portugal	049	
* Port.-Westafrika	umfaßt: Angola mit Cabinda- Landana	109	
	Guinea, Port.-; Kapverdische Inseln; S. Tomé und Príncipe	115	
Principe-I	Guinea, Port.- usw.	115	
Puerto Rico	Puerto Rico usw.	245	US-am.
Pukapuka (Danger)(zu Cook-I ⁿ)	Neuseeland	415	
<u>Q</u>			
* Quatar (Katar)	Bahrain; Katar usw.	305	Brit. protected state
* Queensland	Austral. Bund	401	
* Quelpart-I	Korea, Süd-	344	
<u>R</u>			
Raiatea-I ⁿ (Sous le Vent-)	Ozeanien, Fr.-	419	
Rakahanga (zu Cook-I ⁿ)	Neuseeland	415	
Rapa-I ⁿ	Ozeanien, Fr.-	419	

* im Länderverzeichnis für die Außenhandelsstatistik nicht genannt

Gebiet	Länderposition	Schlüsselzahl	Anmerkungen
Barotonga (zu Cook-I ⁿ)	Neuseeland	415	
Ras el-Chaima	Bahrain;Katar usw.	305	Brit. protected state
* Redonda (zu Leeward-I ⁿ)	Westindischer Bund	250	brit.
Reef-Gruppe	Ozeanien,Br.-	417	
Réunion-I	Réunion	142	franz.
* Revillagigedo-I (Pazifik)	Mexiko	237	
Rhodesien,Nord-	Rhodes.u.Njassald.	143	brit.
Rhodesien,Süd-	Rhodes.u.Njassald.	143	brit.
Rhodos-I	Griechenland	025	
* Rio de Oro (zu Span.Sahara)	Sahara,Span.-	146	
Rio-Muni-Gebiet	Guinea,Span.-	117	
* Ricuw-I	Indonesien	327	
Riukiu-I ⁿ	Riukiu-Inseln	363	US-am.Vw.
* Rodrigues-I	Sansibar u. Pemba	147	brit.
* Rose-I ⁿ (zu Am.-Samoa)	Ozeanien,Am.-	416	US-am.
Rotuma-I	Ozeanien,Br.-	417	
Ruanda-Urundi	Ruanda-Urundi	145	belg.Trg.
Rumänien	Rumänien	051	
<u>S</u>			
Saba-I	Antillen,Nied.	221	
* Sabang- (Freihafen Sumatra-N)	Indonesien	327	
Sachalin,Süd- (Karafuto)	Sowjetunion	056	
* Saguia (Sequia) el Hamra (zu Span.Sahara)	Sahara,Span.-	146	
* Sahara,Franz.-	Algerien	107	
Sahara,Span.-	Sahara,Span.-	146	
Saintes, Les	Westindien,Fr.-	251	
Salomon-I ⁿ , Austral.	Neuguinea,Trg.	411	austral.Trg.
* Salomon-I ⁿ , Brit.	Ozeanien,Br.-	417	
Salvador,El	El Salvador	247	
Samoa,Am.-	Ozeanien,Am.-	416	
Samoa,West-	Westsamoa	421	neuseel.Trg.
* Sandwich-I ⁿ (Hawaii)	Vereinigte Staaten	205	50. Staat der USA
San Marino	Italien	033	
Sansibar	Sansibar u. Pemba	147	brit.
Santa-Cruz-I ⁿ	Ozeanien,Br.-	417	
Sao Tomé- (S.Tomé-) I	Guinea,Port.- usw.	115	

* im Länderverzeichnis für die Außenhandelsstatistik nicht genannt

Gebiet	Länderposition	Schlüsselzahl	Anmerkungen
* Saoura, Departement der	Algerien	107	Franz.-Sahara
Sarawak	Brunei; Nordborneo	311	brit.
Saudi-Arabien	Saudi-Arabien	365	
Savage- (Niue-) I	Neuseeland	415	
Sawaii-I	Westsamoa	421	neuseel.Trg.
Schardscha	Bahrain; Katar usw.	305	Brit. protected state
Schildkröten- (Galapagos-) I ⁿ	Ecuador	279	
Schwan- (Swan-) I ⁿ (zu am. Virgin/Jungfern/-I ⁿ)	Puerto Rico usw.	245	US-am.
Schweden	Schweden	053	
Schweiz	Schweiz	055	
* Selangor	Malaiischer Bund	350	
Senegal	Westafrika, Fr.-	176	
Seychellen-I ⁿ	Sansibar u. Pemba	147	brit.
* Shikoku (Schikoku)	Japan	335	
Siam (Thailand)	Thailand	371	
* Sieben Inseln (Idsu Schitschito)	Japan	335	
Sierra Leone	Sierra Leone	149	brit.
Sikkim (Protektorat)	Indien	323	
Singapur	Singapur	366	brit.
Sinkiang	China (Volksrep.)	317	
* Sofola	Ostafrika, Port.-	141	
* Sokotra-I	Aden	301	brit.
Somalia	Somaliland, It.-	155	it.Trg.
Somaliküste, Franz.-	Somaliland, Fr.-	153	
Somaliland, Brit.-	Somaliland, Br.-	151	
Somaliland, Franz.-	Somaliland, Fr.-	153	
Somaliland, Ital.-	Somaliland, It.-	155	it.Trg.
* Sombrero (zu Leeward-I ⁿ)	Westindischer Bund	250	brit.
* Sous le Vent- (Leeward-) I ⁿ	Ozeanien, Fr.-	419	
* Sowjetrepubliken, Union der Sozialistischen	Sowjetunion	056	
Sowjetunion	Sowjetunion	056	
Span.-Guinea	Guinea, Span.-	117	
Spanien	Spanien	057	
* Span.-Marokko, ehem.	Marokko	134	
Span.-Nordafrika	Nordafrika, Span.-	140	gehört zum span. Mutterland
Span.-Sahara (Rio de Oro, Sagua (Sequia) el Hamra)	Sahara, Span.-	146	

* im Länderverzeichnis für die Außenhandelsstatistik nicht genannt

Gebiet	Länderposition	Schlüsselzahl	Anmerkungen
* Span.-Westafrika	Sahara, Span.-	146	
Spitzbergen (Svalbard)	Norwegen	043	
* Spratly-I ⁿ	China (Taiwan)	315	Besitzverhältnisse ungeklärt
St.Barthélemy-I	Westindien, Fr.-	251	
St.Christopher (St.Kitts) (zu Leeward-I ⁿ)	Westindischer Bund	250	brit.
St.Croix (zu am.Virgin- /Jungfern-/ I ⁿ)	Puerto Rico usw.	245	US-am.
St.Eustatius-I	Antillen, Nied.	221	
Stewart-I	Neuseeland	415	
St.Helena	St.Helena usw.	157	brit.
St.John (zu am.Virgin- /Jungfern-/ I ⁿ)	Puerto Rico usw.	245	US-am.
St.Kitts (St.Christopher) (zu Leeward-I ⁿ)	Westindischer Bund	250	brit.
St.Lucia (zu Windward-I ⁿ)	Westindischer Bund	250	brit.
St.Martin-I (nördl. Teil)	Westindien, Fr.-	251	
St.Martin-I (südl. Teil)	Antillen, Nied.	221	
S. Tomé- (Sao Tomé-) I	Guinea, Port.- usw.	115	
St.Pierre-I	St.Pierre, Miquel.	203	franz.
St.Thomas (zu am. Virgin- /Jungfern-/ I ⁿ)	Puerto Rico usw.	245	US-am.
St.Vincent (zu Windward-I ⁿ)	Westindischer Bund	250	brit.
Sudan	Sudan	159	
Sudaanesische Republik	Westafrika, Fr.-	176	
Südafrikanische Union	Südafr. Union usw.	161	
Südkorea	Korea, Süd-	344	Rep.
Südl. Eismeer, Gebiete im	Geb. i. Südl. Eism.	503	
Südrhodesien	Rhodes. u. Njassald.	143	brit.
Südsachalin (Karafuto)	Sowjetunion	056	
Südvietnam	Vietnam, Süd-	374	
Südwestafrika	Südwestafrika	163	ehem. südafr. Mand.
* Sulawesi (Celebes)	Indonesien	327	
* Sulu-I ⁿ	Philippinen	361	
Sumatra	Indonesien	327	
* Sumba-I	Indonesien	327	
* Sumbawa-I	Indonesien	327	
* Suomi (Finnland)	Finnland	021	
Surinam (Nied.-Guayana)	Surinam	291	

* im Länderverzeichnis für die Außenhandelsstatistik nicht genannt

Gebiet	Länderposition	Schlüsselzahl	Anmerkungen
Svalbard (Spitzbergen)	Norwegen	043	
Swan-(Schwan)I ⁿ (zu am. Virgin- [Jungfern-] I ⁿ)	Puerto Rico usw.	245	US-am.
Swains-I	Ozeanien, Am.-	416	US-am.
Swasiland	Südafr. Union usw.	161	brit. Territorium
Syrien	Syrien	369	mit Ägypten Vereinigte Arabische Rep.
<u>T</u>			
Tahiti-I	Ozeanien, Fr.-	419	
Taiwan (Formosa)	China (Taiwan)	315	
Tanganjika	Tanganjika	165	brit. Trg.
* Tanger	Marokko	134	
* Tannu-Tuwa	Sowjetunion	056	
* Tasmanien	Austral. Bund	401	
* Tenedos-I ⁿ	Türkei	061	
Thailand (Siam)	Thailand	371	
Tibet	China (Volksrep.)	317	
Tikopia-I ⁿ	Ozeanien, Br.-	417	
* Timor (zu Kl. Sunda-I ⁿ)	Indonesien	327	
Timor, Port.-	Indien, Port.-	325	
Tobago-I	Westindischer Bund	250	brit.
* Togo, Brit.-, ehem.	Ghana	112	
* Togo, Franz.-, ehem.	Togo	171	
Togo (Rep.)	Togo	171	
Tokelau- (Union-) I ⁿ	Neuseeland	415	
Tonga-I ⁿ (Freundschafts-I ⁿ)	Ozeanien, Br.-	417	Brit. protected state
Tongareva (Penrhyn) (zu Cook-I ⁿ)	Neuseeland	415	
* Tongatapu-I ⁿ (zu Tonga-I ⁿ)	Ozeanien, Br.-	417	
* Tonkin	Vietnam, Nord-	372	
* Tortola-I (Br. Virgin)	Honduras, Br.- usw.	230	
* Transvaal	Südafr. Union usw.	161	
* Trengganu	Malaisischer Bund	350	
Treuhandgebiet Brit.-Kamerun	Kamerun, Br.-	119	brit. u. nig.
Treuhandgebiet Franz.-Kamerun	Kamerun, Fr.-	121	
Treuhandgebiet Ital.-Somaliland	Somaliland, It.-	155	
Treuhandgebiet Karolinen, Marianen, Marschall-I ⁿ	Karolinen usw.	405	US-am.

* im Länderverzeichnis für die Außenhandelsstatistik nicht genannt

Gebiet	Länderposition	Schlüsselzahl	Anmerkungen
Treuhandgebiet Nauru	Nauru	407	unter austral., neuseel. u. brit. Vw.
Treuhandgebiet Neuguinea	Neuguinea, Trg.	411	austral.
Treuhandgebiet Ruanda-Urundi	Ruanda-Urundi	145	belg.
Treuhandgebiet Tanganjika	Tanganjika	165	brit.
Treuhandgebiet Westsamoa	Westsamoa	421	neuseel.
* Triest, Stadt u. Zone A	Italien	033	
* Triest, Zone B	Jugoslawien	035	
Trinidad-I	Westindischer Bund	250	brit.
Tripolitanien	Libyen	131	
Tristan da Cunha-I	St. Helena usw.	157	brit.
* Trucial Oman (Arabische Vertragsstaaten)	Bahrain; Katar usw.	305	Brit. protected states
Tschad	Äquat. Afrika, Fr.-	103	
* Tschagos- (Chagos-I ⁿ)	Sansibar u. Pemba	147	brit.
Tschechoslowakei	Tschechoslowakei	059	
Tuamotu- (Paumotu-) I ⁿ	Ozeanien, Fr.-	419	
Tubuai- (Austral-) I ⁿ	Ozeanien, Fr.-	419	
Türkei	Türkei	061	
Tunesien	Tunesien	173	
* Turks-I ⁿ (zu Jamaika)	Westindischer Bund	250	brit.
Tutuila-I (zu Am.-Samoa)	Ozeanien, Am.-	416	
Tuwa	Sowjetunion	056	
<u>U</u>			
Ubangi-Schari	Äquat. Afrika, Fr.-	103	
UdSSR	Sowjetunion	056	
Uea- (Wallis-) I ⁿ	Ozeanien, Fr.-	419	
Uganda	Kenia; Uganda	125	brit.
* Ukraine	Sowjetunion	056	
Umm al-Kaiwein	Bahrain; Katar usw.	305	Brit. protected state
Ungarn	Ungarn	063	
Union der Sozialistischen Sowjetrepubliken	Sowjetunion	056	
* Union-I (zu Windward-I ⁿ)	Westindischer Bund	250	brit.
Union- (Tokelau-) I ⁿ	Neuseeland	415	
Union von Südafrika	Südafr. Union usw.	161	
Upolu-I	Westsamoa	421	neuseel.

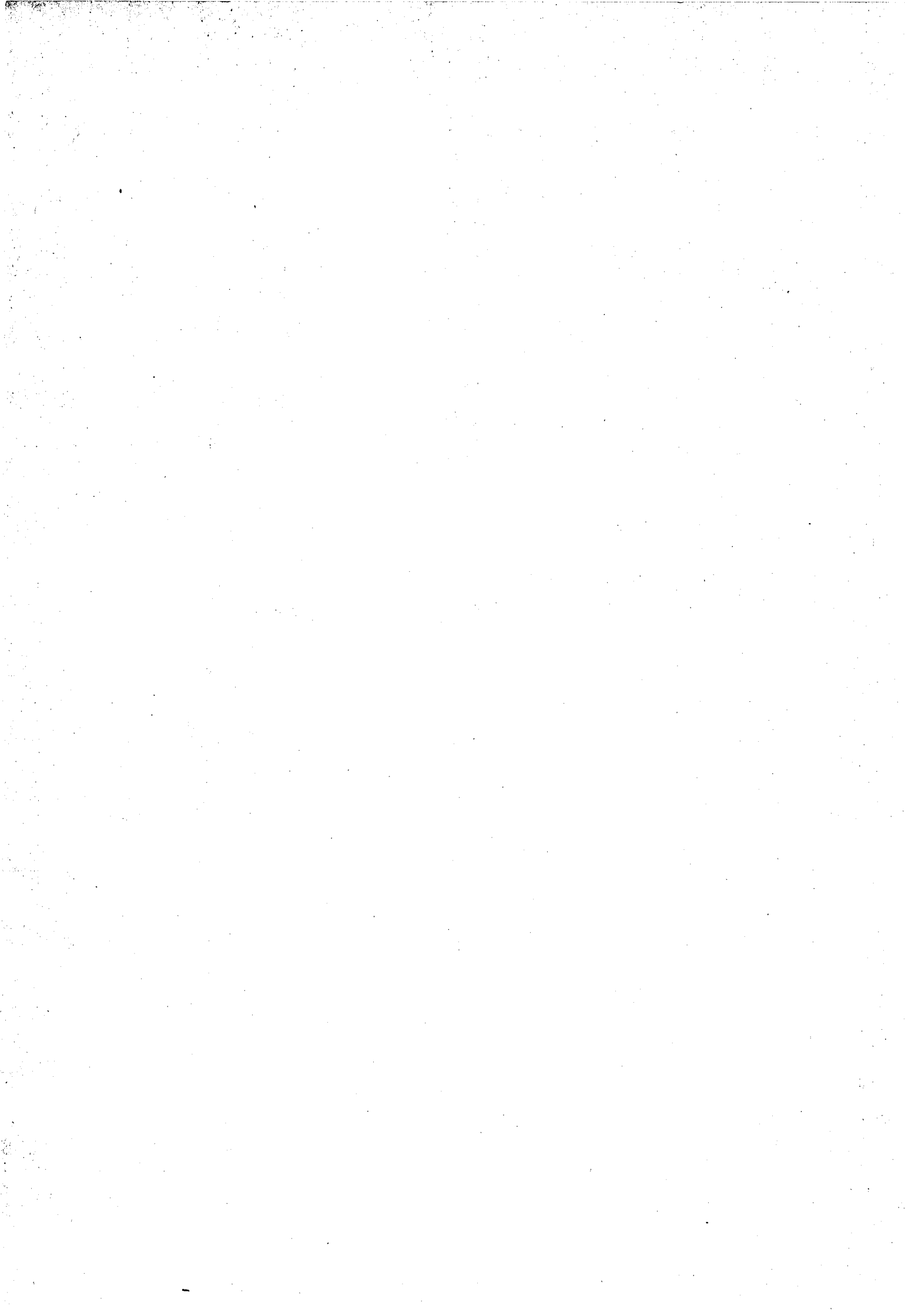
* im Länderverzeichnis für die Außenhandelsstatistik nicht genannt

Gebiet	Länderposition	Schlüsselzahl	Anmerkungen
Uruguay	Uruguay	293	
USA	Vereinigte Staaten	205	
<u>V</u>			
Vatikanstadt	Italien	033	
Venezuela	Venezuela	295	
Vereinigte Arabische Republik	umfaßt Ägypten Syrien	101 369	
Vereinigtes Königreich	Großbritannien	027	
Vereinigte Staaten von Amerika	Vereinigte Staaten	205	
Vertragsstaaten, Arabische (Trucial Oman)	Bahrain;Katar usw.	305	Brit. protected states
Vieques-I	Puerto Rico usw.	245	US-am.
Vietnam,Nord- (Vietminh)	Vietnam,Nord-	372	
Vietnam,Süd-	Vietnam,Süd-	374	
* Viktoria	Austral.Bund	401	
Virgin- (Jungfern-) I ⁿ , Am.	Puerto Rico usw.	245	
Virgin- (Jungfern-) I ⁿ , Brit. (zu Leeward-I ⁿ)	Honduras,Br.- usw.	230	
* Virgin Gorda (zu Br.Virgin)	Honduras,Br.- usw.	230	
Vulkan-I ⁿ	Riukiu-Inseln	363	US-am.Vw.
<u>W</u>			
Wake-I	Ozeanien,Am.-	416	US-am.
* Walfischbucht	Südwestafrika	163	ehem.südafr.Mand.
Wallis- (Uea-) I ⁿ	Ozeanien,Fr.-	419	
Walpoole-I	Ozeanien,Fr.-	419	
Washington-I	Ozeanien,Br.-	417	
Weihnachts- (Christmas-) I	Austral.Bund	401	
Weihnachts- (Christmas-) I	Ozeanien,Br.-	417	
* Weißrußland	Sowjetunion	056	
* Westafrika,Brit.	umfaßt: Gambia Nigeria Kamerun,Br.- Sierra Leone	111 139 119 149	
Westafrika,Franz.-,ehem.	Westafrika,Fr.-	176	

* im Länderverzeichnis für die Außenhandelsstatistik nicht genannt

Gebiet	Länderposition	Schlüsselzahl	Anmerkungen
* Westafrika, Port.-	umfaßt: Angola m. Cabinda- Landana	109	
	Guinea, Port.-; Kapverdische Inseln; S. Tomé u. Príncipe	115	
* Westafrika, Span.-	Sahara, Span.-	146	
Westindischer Bund	Westindischer Bund	250	brit.
Westindien, Franz.-	Westindien, Fr.-	251	
* Westindien, Nied.-	Antillen, Nied.-	221	
Westsamoa	Westsamoa	421	neuseel. Trg.
Wilson- (Duff-) Inseln	Ozeanien, Br.-	417	
* Windward-I ⁿ	Westindischer Bund	250	brit.
<u>Y</u>			
* Yanaon	Indien	323	ehem. franz.
* Yezo (Hokkaido)	Japan	335	
Yukon	Kanada	201	
<u>Z</u>			
Zanzibar	Sansibar u. Pemba	147	brit.
Zentralafrikanische Republik (ehem. Ubangi-Schari)	Aquat. Afrika, Fr.-	103	
Zollausschlüsse, Badische	Bad. Zollausschl.	001	Schweizer Zollgebiet, politisch zu Deutsch- land

* im Länderverzeichnis für die Außenhandelsstatistik nicht genannt



Länderverzeichnis für die Außenhandelsstatistik

der Bundesrepublik Deutschland

Europa

(einschließlich Grönland, Spitzbergen und der in Asien liegenden Gebietsteile der Türkei und der Sowjetunion)

- | | | |
|---|---|--|
| 001 Badische Zollausschlüsse: Büsingen und die Büttenhardter Höfe (<i>Bza</i>) | 023 Frankreich einschl. Korsika, mit Monaco; Andorra (<i>Frank</i>) | 045 Österreich ohne die Gemeinden Jungholz und Mittelberg (<i>Öst</i>) |
| 005 Ostgebiete des Deutschen Reiches (Stand 31. Dezember 1937), z. Z. unter polnischer Verwaltung (<i>DO pol</i>) | 025 Griechenland einschl. des Dodekanes und der Insel Kreta (<i>Griech</i>) | 047 Polen (<i>Pol</i>) |
| 007 Ostgebiete des Deutschen Reiches (Stand 31. Dezember 1937), z. Z. unter sowjetischer Verwaltung (<i>DO sow</i>) | 027 Großbritannien und Nordirland (Vereinigtes Königreich) einschl. Man; britische Kanal-Inseln (<i>G Brit</i>) | 049 Portugal einschl. der Azoren und Madeira (<i>Port</i>) |
| 011 Albanien (<i>Alban</i>) | 029 Irland (Republik) (<i>Irland</i>) | 051 Rumänien (<i>Rum</i>) |
| 013 Belgien (<i>Belg</i>) | 031 Island (<i>Isl</i>) | 053 Schweden (<i>Schwed</i>) |
| 015 Bulgarien (<i>Bulgar</i>) | 033 Italien mit San Marino; Vatikanstadt (<i>Ital</i>) | 055 Schweiz mit Liechtenstein (<i>Schwz</i>) |
| 017 Dänemark und die Färöer, Grönland (<i>Dän</i>) | 035 Jugoslawien (<i>Jugo</i>) | 056 Sowjetunion einschl. Kurilen, Südsachalin (Karafuto) und Tuwa (<i>SowjU</i>) |
| 019 Estland; Lettland; Litauen (<i>Estlet</i>) | 037 Luxemburg (<i>Lux</i>) | 057 Spanien einschl. der Balearen und Pityusen (<i>Span</i>) |
| 021 Finnland (<i>Fin</i>) | 039 Malta und Gozo; Gibraltar (<i>Malta</i>) | 059 Tschechoslowakei (<i>CSR</i>) |
| | 041 Niederlande (<i>Nied</i>) | 061 Türkei (<i>Türk</i>) |
| | 043 Norwegen, Spitzbergen (Svalbard) (<i>Norw</i>) | 063 Ungarn (<i>Ung</i>) |

Afrika

- | | | |
|--|---|--|
| 101 Ägypten (<i>Ägypt</i>) ¹⁾ | 127 Kongo, Belgisch- (<i>Kongo B</i>) | 153 Somaliland, Französisch- (Französische Somaliliküste) (<i>Som F</i>) |
| 103 Äquatorialafrika, ehem. Französisch-: Gabun; Kongo (Republik); Tschad; Zentralafrikanische Republik (ehem. Ubangi-Schari) (<i>Äqu F</i>) | 129 Liberia (<i>Liber</i>) | 155 Somaliland, Italienisch- (Somalia, Treuhandgebiet unter italienischer Verwaltung) (<i>Som It</i>) |
| 105 Äthiopien (<i>Äth</i>) | 131 Libyen: Cyrenaica, Fessan, Tripolitanien (<i>Libyen</i>) | 157 St. Helena; Ascension (Himmelfahrts-Insel); Tristan da Cunha (<i>Helena</i>) |
| 107 Algerien (<i>Alg</i>) | 132 Madagaskar; Kerguelen und Neu-Amsterdam; Komoren (<i>Madag</i>) | 159 Sudan (<i>Sudan</i>) |
| 109 Angola mit Cabinda-Landana (<i>Angol</i>) | 134 Marokko (<i>Marokk</i>) | 161 Südafrikanische Union mit Basuto-, Betschuana-, Swasiland (<i>S Af U</i>) |
| 111 Gambia (<i>Gamb</i>) | 139 Nigeria (<i>Nigeri</i>) | 163 Südwestafrika (ehem. Mandatsgebiet der Südafrikanischen Union) (<i>SW Afr</i>) |
| 112 Ghana (<i>Ghana</i>) | 140 Nordafrika, Spanisch-: Alhucemas, Ceuta, Chafarinas-Inseln, Melilla, Peñon de Velez de la Gomera (<i>N Af Sp</i>) | 165 Tanganjika (Treuhandgebiet unter britischer Verwaltung) (<i>Tangan</i>) |
| 114 Guinea (Republik) (<i>Gui R</i>) | 141 Ostafrika, Portugiesisch- (Mosambik) (<i>O Af P</i>) | 171 Togo (<i>Togo</i>) |
| 115 Guinea, Portugiesisch-; Kapverdische Inseln; São Tomé und Príncipe (<i>Gui Po</i>) | 142 Réunion (<i>Reun</i>) | 173 Tunesien (<i>Tun</i>) |
| 117 Guinea, Spanisch-: Annobon, Corisco, Eloby-Inseln, Fernando Po, Rio-Muni-Gebiet (<i>Gui Sp</i>) | 143 Rhodesien und Njassaland (<i>Rhodes</i>) | 176 Westafrika, ehem. Französisch-: Dahome; Elfenbeinküste; Mauretanien; Niger (Republik); Obervolta; Senegal; Sudanesische Republik (<i>W Af F</i>) |
| 119 Kamerun (Treuhandgebiet unter britischer und nigerianischer Verwaltung) (<i>Kam Br</i>) | 145 Ruanda-Urundi (Treuhandgebiet unter belgischer Verwaltung) (<i>Ruanda</i>) | |
| 121 Kamerun (Treuhandgebiet unter französischer Verwaltung) (<i>Kam F</i>) | 146 Sahara, Spanisch-; Ifni (<i>Sah Sp</i>) | |
| 123 Kanarische Inseln (<i>Kanari</i>) | 147 Sansibar und Pemba; Mauritius und Nebengebiete; Seychellen und Amiranten (<i>Sansib</i>) | |
| 125 Kenia; Uganda (<i>Kenia</i>) | 149 Sierra Leone (<i>Sier L</i>) | |
| | 151 Somaliland, Britisch- (<i>Som Br</i>) | |

Amerika

- | | | |
|---|---|---|
| Nordamerika | | 247 El Salvador (<i>El Sal</i>) |
| 201 Kanada einschl. Labrador, Neufundland und Yukon (<i>Kanada</i>) | 230 Honduras, Britisch-; Bahama-Inseln; Bermuda; Britische Jungfern-(Virgin-)Inseln (<i>Hon Br</i>) | 250 Westindischer Bund: Antigua, Barbados, Dominika, Grenada, Jamaika, Montserrat, St. Christopher (St. Kitts) mit Nevis und Anguilla, St. Lucia, St. Vincent, Trinidad und Tobago (<i>W I Bd</i>). |
| 203 St. Pierre und Miquelon (<i>Pierre</i>) | 233 Honduras (Republik) (<i>Hon Rp</i>) | 251 Westindien, Französisch-: Guadeloupe mit La Désirade, Les Saintes, Marie-Galante, St. Barthélemy und St. Martin (nördl. Teil); Martinique (<i>W I F</i>) |
| 205 Vereinigte Staaten (<i>USA</i>) | 235 Kuba (<i>Kuba</i>) | |
| | 237 Mexiko (<i>Mex</i>) | |
| | 239 Nicaragua (<i>Nica</i>) | |
| | 241 Panama (ohne Kanal-Zone) (<i>Pan oK</i>) | |
| | 243 Panamakanal-Zone mit Balboa und Cristobal (<i>Pan Kz</i>) | |
| | 245 Puerto Rico einschl. der Inseln Culebra, Mona und Vieques; Amerikanische Jungfern-(Virgin-)Inseln (St. Croix, St. John, St. Thomas) einschl. Navassa und Swan-(Schwan-)Inseln (<i>P Rico</i>) | |
| | | |
| Mittelamerika | | |
| 221 Antillen, Niederländische: Aruba Bonaire, Curaçao, Saba, St. Eustatius, St. Martin (südl. Teil) (<i>Ant Nd</i>) | | |
| 223 Costa Rica (<i>Costa</i>) | | |
| 225 Dominikanische Republik (<i>Dom Rp</i>) | | |
| 227 Guatemala (<i>Guat</i>) | | |
| 229 Haiti (Republik) (<i>Haiti</i>) | | |

¹⁾ Ägypten und Syrien haben sich als Vereinigte Arabische Republik zusammengeschlossen.

noch: Amerika

S ü d a m e r i k a

- 271 Argentinien (*Argent*)
 273 Bolivien (*Boliv*)
 275 Brasilien (*Bras*)
 277 Chile (*Chile*)
 279 Ecuador einschl. Galapagos- (Schildkröten-) Inseln (*Ecuad*)

- 281 Guayana, Britisch-;
 Falkland-Inseln (Malwinen) (*Guay B*)
 283 Guayana, Französisch-
 (*Guay F*)
 285 Kolumbien (*Kolumb*)
 287 Paraguay (*Paragu*)

- 289 Peru (*Peru*)
 291 Surinam (Niederländisch-Guayana)
 (*Surin*)
 293 Uruguay (*Urugu*)
 295 Venezuela (*Venez*)

Asien

(ohne die in Asien liegenden Gebietsteile der Türkei und der Sowjetunion)

- 301 Aden (Kolonie und Protektorat) (*Aden*)
 303 Afghanistan (*Afghan*)
 305 Bahrain; Katar; Arabische Vertragsstaaten
 (Abu Dhabi; Adschman; Dubai; Fu-
 dschaira; Ras el-Chaima; Schardscha und
 Kalba; Umm al-Kaiwein) (*Bahrai*)
 307 Bhutan (*Bhut*)
 309 Birma (*Birma*)
 311 Brunei; Nordborneo; Sarawak (*Brunei*)
 313 Ceylon (*Ceyl*)
 315 China (Taiwan) einschl. der Pescadores-
 Inseln (*Taiwan*)
 317 China (Volksrepublik) einschl. der
 Mandschurei;
 Innere Mongolei; Sinkiang; Tibet
 (*ChinVR*)
 319 Cypern (*Cyp*)
 321 Hongkong (Hongk)
 323 Indien einschl. Andamanen, Lakkadiven,
 Nikobaren und Sikkim (*Ind*)

- 325 Indien, Portugiesisch-
 (Damão, Diu, Goa);
 Macau;
 Portugiesisch-Timor
 (*Ind Po*)
 327 Indonesien (*Indon*)
 329 Irak (*Irak*)
 331 Iran (*Iran*)
 333 Israel (*Israel*)
 335 Japan (*Jap*)
 337 Jemen (*Jem*)
 339 Jordanien (*Jord*)
 341 Kambodscha (*Kambod*)
 342 Korea, Nord- (*KoreaN*)
 344 Korea, Süd- (*KoreaS*)
 345 Kuwait (*Kuwait*)
 347 Laos (*Laos*)
 349 Libanon (*Liban*)

- 350 Malaiischer Bund (*Malaya*)
 351 Malediven (*Maldiv*)
 353 Maskat und Oman (*Maskat*)
 355 Mongolische Volksrepublik (*MongVR*)
 357 Nepal (*Nepal*)
 359 Pakistan (*Pak*)
 361 Philippinen (*Phil*)
 363 Riukiu-Inseln (nördl. Gruppe,
 Okinawa-Gruppe, südl. Gruppe);
 Bonin-Inseln; Marcus-Insel; Vulkan-
 Inseln
 (*Riukiu*)
 365 Saudi-Arabien (*Saud A*)
 366 Singapur (*Singap*)
 369 Syrien (*Syr*)¹⁾
 371 Thailand (Siam) (*Thail*)
 372 Vietnam, Nord- (*VietN*)
 374 Vietnam, Süd- (*VietS*)

Australien und Ozeanien

- 401 Australischer Bund einschl. Papua
 (Australisch-Neuguinea) mit den
 d'Entrecasteaux- und Louisiade-Inseln;
 Lord Howe-Insel, Macquarie-Inseln,
 Norfolk-Insel;
 Weihnachts-(Christmas)-Insel;
 Kokos-(Keeling)-Inseln (*Aust B*)
 405 Karolinen, Marianen, Marschall-Inseln
 (Treuhandgebiet unter Verwaltung der
 Vereinigten Staaten) (*Karol*)
 407 Nauru (Treuhandgebiet unter australischer,
 britischer und neuseeländischer Verwal-
 tung) (*Nauru*)
 409 Neue Hebriden (*N Hebr*)
 411 Neuguinea einschl. Bismarck-Archipel und
 australische Salomon-Inseln (Treuhand-
 gebiet unter australischer Verwaltung)
 (*NGui T*)
 413 Neuguinea, Niederländisch- (*NGui N*)
 415 Neuseeland einschl. Campbell-,
 Chatham-Inseln,

- Cook-Inseln: Aitutaki, Atiu, Mangaia,
 Manihiki (Humphrey), Mauke (Parry),
 Mitiaro, Nassau, Palmerston, Penrhyn
 (Tongarewa), Pukapuka (Danger),
 Rakahanga, Rarotonga,
 Kermadec-, Niue- (Savage-), Stewart-,
 Tokelau- (Union-) Inseln
 (*N Seel*)
 416 Ozeanien, Amerikanisch-:
 Baker-, Howland-, Jarvis-, Johnston-
 Insel, Kingman-Riff, Midway-Inseln,
 Wake-Inseln;
 Guam;
 Amerikanisch-Samoa: Manua-Gruppe,
 Swains-Insel, Tutuila (*Oz Am*)
 417 Ozeanien, Britisch-:
 Britische Salomon-Inseln einschl. Lord
 Howe- (Ongtong-Java-), Mitre-Inseln,
 Reef-Gruppe, Santa-Cruz-Inseln,
 Tikopia, Duff- (Wilson-) Inseln;
 Fidschi einschl. Rotuma;
 Gilbert- und Ellice- (Lagunen-) Inseln
 einschl. Christmas- (Weihnachts-) Inseln,

- Fanning-Insel, Ozean-(Banaba-)Insel,
 Phönix-Inseln (darunter Canton und
 Enderbury unter brit.-am. Verwaltung),
 Washington-Insel;
 Pitcairn;
 Tonga (*Oz Br*)
 419 Ozeanien, Französisch-:
 Französisch-Polynesien:
 Clipperton-Insel, Gambier-Inseln,
 Gesellschafts-Inseln mit Tahiti, Moorea
 und Raiatea- (Sous le Vent-) Inseln,
 Marquesas-, Rapa-, Paumotu- (Tua-
 motu-) Inseln, Tubuai- (Austral-) Inseln;
 Neukaledonien einschl. Aloi-Inseln,
 Bélep-Gruppe, Chesterfield-, Futuna-,
 Huon-Inseln, Kunie- (Pinien- oder
 Fichten-) Insel, Loyalitäts-, Wallis-
 (Uea-), Walpoole-Inseln
 (*Oz Fr*)
 421 Westsamoa: Sawaii, Upolu (Treuhand-
 gebiet unter neuseeländischer Verwal-
 tung) (*WSamoa*)

Eismeergebiete und Nicht ermittelte Länder

- 501 Gebiete im Nördlichen Eismeer (*N Eism*)
 503 Gebiete im Südlichen Eismeer (*S Eism*)

511 Nicht ermittelte Länder (auch Seekabel, Strandgut u. dgl.) (*N er L*)

Schiffsbedarf

- 601 Schiffsbedarf (Einfuhr auf deutsche und Ausfuhr bzw. Durchfuhr auf ausländische Wasser- und Luftfahrzeuge) (*Schiff*)

Die roten Schlüsselzahlen und die Abkürzungen der Ländernamen in Kursivschrift dienen statistischen Zwecken

1) Ägypten und Syrien haben sich als Vereinigte Arabische Republik zusammengeschlossen.