

STATISTISCHES  
BUNDESAMT  
WIESBADEN

DER  
**AUSSENHANDEL**  
DER BUNDESREPUBLIK DEUTSCHLAND

**Alphabetisches Länderverzeichnis  
für die Aussenhandelsstatistik**

Stand: 1. Januar 1957



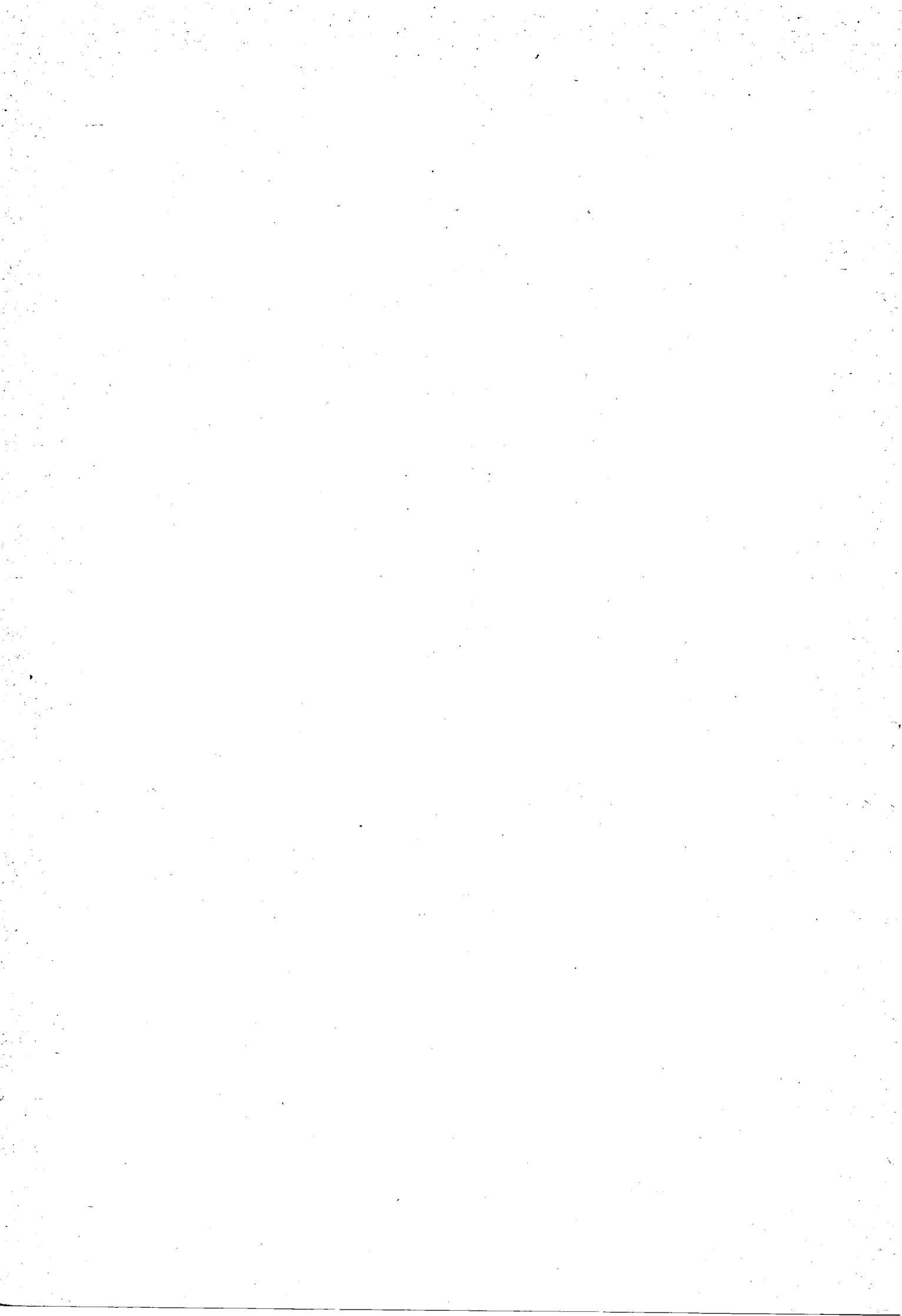
VERLAG W. KOHLHAMMER GMBH., STUTTGART

Statist. Bundesamt - Bibliothek



09-05178

(10.586)



## V o r b e m e r k u n g e n

- - - - -

Das vorliegende alphabetische Länderverzeichnis beruht auf dem systematischen Länderverzeichnis für die Außenhandelsstatistik nach dem Stand vom 1. Januar 1957.

Während das systematische Länderverzeichnis nur die 156 Länderpositionen, nach denen die Außenhandelsstatistik nachgewiesen wird, innerhalb der Erdteile alphabetisch ordnet, bringt das vorliegende Verzeichnis 619 Bezeichnungen (Länder, Teilgebiete, Inseln u. dgl.) in alphabetischer Folge, und zwar:

- alle Begriffe des systematischen Länderverzeichnisses,
- seltener auftretende Gebietsbezeichnungen, die im systematischen Verzeichnis nicht genannt sind, und
- einige veraltete Begriffe (wie z. B.: Straits Settlements), die im Außenhandel immer noch verwendet werden.

Das Verzeichnis erleichtert die Zuordnung der einzelnen Gebiete zu den Positionen des systematischen Länderverzeichnisses (siehe Anhang).

Die Schlüsselzahlen dienen nur statistischen Zwecken.

Gebiet	Enthalten in Länderposition:	Schlüs- selzahl	Politisch abhängig von:
A Abessinien (Äthiopien) (seit 1.1.1953 einschl.Eritrea)	Äthiopien	105	
Aden	Aden	301	Großbritannien
Ägypten	Ägypten	101	
Äquatorialafrika, Franz. -	Äquat. Afrika, Fr. -	103	Frankreich
Äthiopien (Abessinien) (seit 1.1.1953 einschl.Eritrea)	Äthiopien	105	
Äußere Mongolei (Mongol.Volksrep.)	Mongol.Volksrep.	355	
Afghanistan	Afghanistan	303	
Aitutaki (zu Cook-I <sup>n</sup> )	Neuseeland	415	Neuseeland
Alaska	V.St.v.Amerika	205	V.St.v.Amerika
Albanien	Albanien	011	
Algerien	Algerien	107	Frankreich
Alhucemas-I <sup>n</sup>	Nordafrika, Span. - : Alhucemas, Ceuta, Chafarinas-Inseln, Melilla, Penon de Velez de la Gomera	140	Spanien
Alofa-I	Ozeanien, Fr. -	419	Frankreich
Amiranten-I <sup>n</sup>	Sansibar u. Pemba	147	Großbritannien
Am.-Samoa	Hawaii usw.	403	V.St.v.Amerika
Am.Virgin-(Jungfern-) I <sup>n</sup>	Puerto Rico usw.	245	V.St.v.Amerika
Andamanen-I <sup>n</sup>	Indien	323	Indien
Andorra	Frankreich	023	
Anglo-Ägypt.Sudan (seit 1.1.1956 Sudanesische Demokratische Republik)	Sudan	159	
Angola mit Cabinda-Landana	Angola	109	Portugal
Anguilla (zu Leeward-I <sup>n</sup> )	Westindien, Br. -	249	Großbritannien
Annam*	Vietnam	373	
Annobon-I	Guinea, Span. -	117	Spanien
Antigua (zu Leeward-I <sup>n</sup> )	Westindien, Br. -	249	Großbritannien
Antillen, Nied.	Antillen, Nied.	221	Niederlande
Arabien, Saudisch-	Saudisch-Arabien	365	
Arabische Vertragsstaaten (Trucial Oman)	Bahrain-I <sup>n</sup> ; Katar; Arabische Vertrags- staaten	305	Großbritannien
Argentinien	Argentinien	271	
Aruba-I	Antillen, Nied.	221	Niederlande
Ascension (Himmelfahrts-I)	St.Helena usw.	157	Großbritannien

\* im Länderverzeichnis für die Außenhandelsstatistik nicht genannt

---

B e m e r k u n g e n

---

Gebiet	Enthalten in Länderposition:	Schlüs- selzahl	Politisch abhängig von:
<u>A</u> Atiu (zu Cook-I <sup>n</sup> )	Neuseeland	415	Neuseeland
Australischer Bund (besteht aus den Staaten: Neusüdwaies, Nordterritorium, Südaustralien, Tasmanien, Territorium der Bundes- hauptstadt /Australian Capital Territory/, Viktoria, Westaustralien)	Austral. Bund	401	
Austral-(Tubuai-) I <sup>n</sup>	Ozeanien, Fr.-	419	Frankreich
Austral.-Neu-Guinea (Papua)	Austral. Bund	401	Austral. Bund
Austral. Salomon-I <sup>n</sup>	Neu-Guinea, Trg.	411	Treuhandgeb. u. austral. Vw.
Azoren-I <sup>n</sup>	Portugal	049	Portugal
<u>B</u> Badische Zollausschlüsse	Bad. Zollausschl.	001	Deutschland
Bahama-I <sup>n</sup>	Westindien, Br.-	249	Großbritannien
Bahrain-I <sup>n</sup>	Bahrain-I <sup>n</sup> ; Katar; Arabische Vertrags- staaten	305	Großbritannien
Baker-I	Hawaii usw.	403	V. St. v. Amerika
Balboa	Panamakanalzone	243	V. St. v. Amerika
Balearen-I <sup>n</sup>	Spanien	057	Spanien
Bali* (zu Kl. Sunda-I <sup>n</sup> , Ost-Indonesien)	Indonesien	327	Indonesien
Banaba-(Ozean-) I <sup>n</sup>	Ozeanien, Br.-	417	Großbritannien
Banka-I	Indonesien	327	Indonesien
Barbados-I	Westindien, Br.-	249	Großbritannien
Barbuda (zu Leeward-I <sup>n</sup> )	Westindien, Br.-	249	Großbritannien
Basutoland	Südafr. Union mit Basuto-, Betschuana-, Swasiland	161	Großbritannien
Bélep-I <sup>n</sup>	Ozeanien, Fr.-	419	Frankreich
Belgien	Belgien	013	
Belg.-Kongo	Kongo, Belg.-	127	Belgien
Belutschistan* (zu Pakistan)	Pakistan	359	Pakistan
Bermuda-I <sup>n</sup>	Westindien, Br.-	249	Großbritannien
Betschuanaland	Südafr. Union mit Basuto-, Betschuana-, Swasiland	161	Großbritannien
Ehutan	Bhutan	307	
Billiton-I	Indonesien	327	Indonesien

\* im Länderverzeichnis für die Außenhandelsstatistik nicht genannt

---

B e m e r k u n g e n

---

Gebiet	Enthalten in Länderposition:	Schlüs- selzahl	Politisch abhängig von:
B Birma (Burma)	Birma	309	
Bismarck-Archipel	Neu-Guinea, Trg.	411	Treuhandgeb. u. austral. Vw.
Bolivien	Bolivien	273	
Bonaire-I	Antillen, Nied.	221	Niederlande
Bonin-I <sup>n</sup>	Ryukyu-Inseln	363	Unter Vw. d. V. St. v. Amerika
Borneo	Indonesien	327	Indonesien
Borneo, Brit.-	Borneo, Br.-	311	Großbritannien
Brasilien	Brasilien	275	
Brit.-Ägypt. Sudan (seit 1.1.1956 Sudanesische Demokratische Republik)	Sudan	159	
Brit.-Borneo	Borneo, Br.-	311	Großbritannien
Brit.-Guayana	Guayana, Br.-	281	Großbritannien
Brit.-Honduras	Honduras, Br.-	231	Großbritannien
Brit.-Indien* (1947 aufgeteilt in die beiden Länder Indien [Indische Union] und Pakistan)	Indien Pakistan	323 359	
Brit.-Kamerun	Kamerun, Br.-	119	Treuhandgeb. unter brit. Vw.
Brit. Kanal-I <sup>n</sup>	Großbritannien	027	Großbritannien
Brit.-Nord-Borneo	Borneo, Br.-	311	Großbritannien
Brit.-Ostafrika*	umfaßt: Somaliland, Br.- Kenia, Uganda Tanganjika Sansibar u. Pemba	151 125 165 147	Großbritannien
Brit.-Ozeanien	Ozeanien, Br.-	417	Großbritannien
Brit. Salomon-I <sup>n</sup>	Ozeanien, Br.-	417	Großbritannien
Brit.-Somaliland	Somaliland, Br.-	151	Großbritannien
Brit.-Togo	Togo, Br.-	169	Treuhandgeb. unter brit. Vw.
Brit. Virgin-(Jungfern-) I <sup>n</sup>	Westindien, Br.-	249	Großbritannien
Brit.-Westafrika*	umfaßt: Gambia Goldküste Togo, Br.- Nigerien Kamerun, Br.- Sierra Leone	111 113 169 139 119 149	Großbritannien
Brit.-Westindien	Westindien, Br.-	249	Großbritannien

\* im Länderverzeichnis für die Außenhandelsstatistik nicht genannt



B e m e r k u n g e n

Gebiet	Enthalten in Länderposition:	Schlüs- selzahl	Politisch abhängig von:
B Brunei	Borneo, Br.-	311	Großbritannien
Büdingen	Bad. Zollausschl.	001	Deutschland
Büttenhardter Höfe	Bad. Zollausschl.	001	Deutschland
Bulgarien	Bulgarien	015	
Burma (Birma)	Birma	309	
C Cabinda-Landana	Angola	109	Portugal
Caicos-I <sup>n</sup> (zu Jamaika)	Westindien, Br.-	249	Großbritannien
Cambodja	Kambodscha	341	
Campbell-I	Neuseeland	415	Neuseeland
Canada	Kanada	201	
Canton-I (unter brit.-am.Vw.)	Ozeanien, Br.-	417	Großbritannien, V.St.v.Amerika
Capverdische I <sup>n</sup>	Guinea, Port.- ; Kapverd. Ins. ; S. Tomé u. Principe	115	Portugal
Cayman-I <sup>n</sup> (zu Jamaika)	Westindien, Br.-	249	Großbritannien
Celebes* (zu Ost-Indonesien)	Indonesien	327	Indonesien
Ceuta	Nordafrika, Span.- : Alhucemas, Ceuta, Chafarinas-Inseln, Melilla, Penon de Velez de la Gomera	140	Spanien
Ceylon	Ceylon	313	
Chafarinas-I <sup>n</sup>	Nordafrika, Span.- : Alhucemas, Ceuta, Chafarinas-Inseln, Melilla, Penon de Velez de la Gomera	140	Spanien
Chandernagor* (ehem. franz. Besitzung, am 1.2.1951 an Indien zurückgegeben. Bis 31.12.1950 unter Indochina, vom 1.1.1951 bis 31.1.1951 unter Franz.-Indien, seit 1.2.1951 unter Indien nachgewiesen)	Indien	323	Indien
Chatham-I <sup>n</sup>	Neuseeland	415	Neuseeland
Chesterfield-I <sup>n</sup>	Ozeanien, Fr.-	419	Frankreich
Chile	Chile	277	
China (Taiwan)	China (Taiwan)	315	
China (Volksrepublik)	China (Volksrep.)	317	
Chosen (Korea)	Korea	343	

\* im Länderverzeichnis für die Außenhandelsstatistik nicht genannt

---

B e m e r k u n g e n

---

Gebiet	Enthalten in Länderposition:	Schlüs- selzahl	Politisch abhängig von:
C Christmas-(Weihnachts-) I	Singap.; Malaya	367	Großbritannien
Christmas-(Weihnachts-) I	Ozeanien, Br.-	417	Großbritannien
Clipperton-I	Ozeanien, Fr.-	419	Frankreich
Cochin-China*	Vietnam	373	
Cocos-(Keeling-) I <sup>n</sup>	Austral. Bund	401	Austral. Bund
Columbien	Kolumbien	285	
Comoren-I <sup>n</sup>	Madagaskar	133	Frankreich
Cook-I <sup>n</sup>	Neuseeland	415	Neuseeland
Corisco-I	Guinea, Span.-	117	Spanien
Costa Rica	Costa Rica	223	
Cristobal	Panamakanalzone	243	V. St. v. Amerika
Cuba	Kuba	235	
Culebra-I	Puerto Rico usw.	245	V. St. v. Amerika
Curaçao-I	Antillen, Nied.	221	Niederlande
Curé-(Kure-) I	Hawaii usw.	403	V. St. v. Amerika
Cypern	Cypern	319	Großbritannien
Cyrenaica	Libyen	131	Libyen
D Dänemark	Dänemark	017	
Dahomey	Westafrika, Fr.-	175	Frankreich
Dakar (Hafen in Senegal)	Westafrika, Fr.-	175	Frankreich
Damao	Indien, Port.-	325	Portugal
Danger (zu Cook-I <sup>n</sup> )	Neuseeland	415	Neuseeland
D'Entrecasteaux-I <sup>n</sup> (zu Papua)	Austral. Bund	401	Austral. Bund
Deutsche Ostgebiete unter poln. Vw.	Ostgebiete des Deutschen Reiches (Stand 31. Dezember 1937), z. Z. unter polnischer Verwaltung	005	
Deutsche Ostgebiete unter sowj. Vw.	Ostgebiete des Deutschen Reiches (Stand 31. Dezember 1937), z. Z. unter sowjetischer Verwaltung	007	
Diu	Indien, Port.-	325	Portugal
Dodekanes	Griechenland	025	Griechenland
Dominica (zu Windward-I <sup>n</sup> )	Westindien, Br.-	249	Großbritannien
Dominikanische Republik	Dominik. Rep.	225	
Dschammu (Jammu)* siehe Kaschmir			
Duff-(Wilson-) Gruppe	Ozeanien, Br.-	417	Großbritannien

\* im Länderverzeichnis für die Außenhandelsstatistik nicht genannt

---

B e m e r k u n g e n

---

Gebiet	Enthalten in Länderposition:	Schlüs- selzahl	Politisch abhängig von:
<u>E</u> Ecuador	Ecuador	249	
Eire (Irland)	Irland (Rep.)	029	
Eismeer, Gebiete im Nördl.	Gb.i.Nördl.Eism.	501	
Eismeer, Gebiete im Südl.	Gb.i.Südl. Eism.	503	
Elfenbeinküste	Westafrika, Fr.-	175	Frankreich
Ellice-(Lagunen-) I <sup>n</sup>	Ozeanien, Br.-	417	Großbritannien
Eloby-I <sup>n</sup>	Guinea, Span.-	117	Spanien
El Salvador	Salvador	247	
Enderbury-I (unter brit.-am.Vw.)	Ozeanien, Br.-	417	Großbritannien, V.St.v.Amerika
Eritrea (seit 1.9.1952 mit Äthiopien vereinigt, seit 1.1.1953 unter Äthiopien nachgewiesen)	Äthiopien	105	Äthiopien
Estland	Estl.; Lettl.; Lit.	019	
<u>F</u> Färöer	Dänemark	017	Dänemark
Falkland-I <sup>n</sup>	Guayana, Br.-	281	Großbritannien
Fanning-I	Ozeanien, Br.-	417	Großbritannien
Fernando Po-I	Guinea, Span.-	117	Spanien
Fezzan	Libyen	131	Libyen
Fidschi-I <sup>n</sup>	Ozeanien, Br.-	417	Großbritannien
Finnland	Finnland	021	
Fischer-I <sup>n</sup> (Pescadores)	China (Taiwan)	315	China (Taiwan)
Flores* (zu Kl.Sunda-I <sup>n</sup> ), Ost-Indonesien)	Indonesien	327	Indonesien
Föderation von Rhodesien u.Njassaland (umfaßt: Nord-Rhodesien Süd -Rhodesien Njassaland)	Rhodes.u.Njassald., Föd.v.	143	Großbritannien
Formosa (Taiwan)	China (Taiwan)	315	
Frankreich	Frankreich	023	
Franz.-Äquatorialafrika	Äquat.Afrika, Fr.-	103	Frankreich
Franz.-Guayana	Guayana, Fr.-	283	Frankreich
Franz.-Guinea	Westafrika, Fr.-	175	Frankreich
Franz.-Indien* mit dem 1.11.1954 an Indien zurückgegeben, ab 1.1.1955 unter Indien nachgewiesen)	Indien	323	Indien

\* im Länderverzeichnis für die Außenhandelsstatistik nicht genannt

---

B e m e r k u n g e n

---

Gebiet	Enthalten in Länderposition:	Schlüs- selzahl	Politisch abhängig von:
F Franz.-Indochina* (frühere Bezeichnung für die 3 Länder Kambodscha, Laos u. Vietnam)	Kambodscha Laos Vietnam	341 347 373	
Franz.-Kamerun	Kamerun, Fr.-	121	Treuhandgeb. unter franz. Vw.
Franz.-Marokko (1956 wurden Franz.-Marokko u. Span.-Marokko unter Aufhebung des Protektoratsstatuts mit Tanger zu einem selbständigen Staat vereinigt. In der Außenhandelsstatistik werden diese Gebiete jedoch getrennt behandelt.)	Marokko (fr. Franc)	135	Marokko
Franz.-Ozeanien	Ozeanien, Fr.-	419	Frankreich
Franz.-Somaliland	Somaliland, Fr.-	153	Frankreich
Franz.-Sudan	Westafrika, Fr.-	175	Frankreich
Franz.-Togo	Togo, Fr.-	171	Treuhandgeb. unter franz. Vw.
Franz.-Westafrika	Westafrika, Fr.-	175	Frankreich
Franz.-Westindien	Westindien, Fr.-	251	Frankreich
Freistaat Triest* (mit dem 5.10.1954 auf- geteilt auf Italien /Zone A, Stadt u. Hafen/ und Jugoslawien /Zone B/, seit 1.1.1955 unter Italien bzw. Jugoslawien nachgewiesen)	Italien Jugoslawien	033 035	Italien Jugoslawien
Futuna-I	Ozeanien, Fr.-	419	Frankreich
G Gabun	Äquat. Afrika, Fr.-	103	Frankreich
Galapagos-(Schildkröten-) I <sup>n</sup>	Ecuador	279	Ecuador
Gambia	Gambia	111	Großbritannien
Gambier-I <sup>n</sup>	Ozeanien, Fr.-	419	Frankreich
Gebiete im Nördl. Eismeer	Gb. i. Nördl. Eism.	501	
Gebiete im Südl. Eismeer	Gb. i. Südl. Eism.	503	
Gesellschafts-I <sup>n</sup>	Ozeanien, Fr.-	419	Frankreich
Ghana* (Name des mit dem 6.3.1957 aus der britischen Kolonie Goldküste und dem Treuhand- gebiet Togo, Britisch- ge- gründeten Staates)	Nachweis bis zum 31.12.1957 unter: Goldküste Togo, Brit.-	   113 169	
Gibraltar	Malta; Gibraltar	039	Großbritannien

\* im Länderverzeichnis für die Außenhandelsstatistik nicht genannt



---

B e m e r k u n g e n

---

Gebiet	Enthalten in Länderposition:	Schlüs- selzahl	Politisch abhängig von:
G Gilbert-I <sup>n</sup>	Ozeanien, Br.-	417	Großbritannien
Goa	Indien, Port.-	325	Portugal
Goldküste	Goldküste	113	Großbritannien
Gozo-I	Malta; Gibraltar	039	Großbritannien
Grenada (zu Windward-I <sup>n</sup> )	Westindien, Br.-	249	Großbritannien
Grenadinen (zu Windward-I <sup>n</sup> )	Westindien, Br.-	249	Großbritannien
Griechenland	Griechenland	025	
Grönland	Dänemark	017	Dänemark
Großbritannien (Vereinigtes Königreich von Großbritannien und Nord-Irland)	Großbritannien	027	
Guadeloupe-I <sup>n</sup>	Westindien, Fr.-	251	Frankreich
Guam-I	Hawaii usw.	403	V.St.v.Amerika
Guatemala	Guatemala	227	
Guayana, Brit.-	Guayana, Br.-	281	Großbritannien
Guayana, Franz.-	Guayana, Fr.-	283	Frankreich
Guayana, Nied.- (Surinam)	Surinam	291	Niederlande
Guinea, Franz.-	Westafrika, Fr.-	175	Frankreich
Guinea, Port.-	Guinea, Port.- ; Kapverd. Ins. ; S. Tomé u. Principe	115	Portugal
Guinea, Span.-	Guinea, Span.-	117	Spanien
H Hadramaut	Aden	301	Großbritannien
Haiti (Rep.)	Haiti (Rep.)	229	
Hawaii (Sandwich-I <sup>n</sup> )	Hawaii usw.	403	V.St.v.Amerika
Hedschas	Saudisch-Arabien	365	Saudisch-Arabien
Himmelfahrts-I (Ascension)	St. Helena usw.	157	Großbritannien
Honduras, Brit.-	Honduras, Br.-	231	Großbritannien
Honduras (Rep.)	Honduras (Rep.)	233	
Hongkong	Hongkong	321	Großbritannien
Howland-I	Hawaii usw.	403	V.St.v.Amerika
Humphrey (Manihiki) (zu Cook-I <sup>n</sup> )	Neuseeland	415	Neuseeland
Huon-I <sup>n</sup>	Ozeanien, Fr.-	419	Frankreich
I Ifni	Sahara, Span.- ; Rio de Oro, Saguia el Hamra; Ifni	146	Spanien
Inagua-I <sup>n</sup>	Westindien, Br.-	249	Großbritannien

---

B e m e r k u n g e n

---

Gebiet	Enthalten in Länderposition:	Schlüs- selzahl	Politisch abhängig von:
I Indien (Indische Union)	Indien	323	
Indien, Franz.-* (mit dem 1.11.1954 an Indien zurückgegeben, ab 1.1.1955 unter Indien nachgewiesen)	Indien	323	Indien
Indien, Port.-	Indien, Port.-	325	Portugal
Indische Union	Indien	323	
Indochina* (frühere Bezeichnung für die 3 Länder Kambodscha, Laos u. Vietnam)	Kambodscha Laos Vietnam	341 347 373	
Indonesien	Indonesien	327	
Inini	Guayana, Fr.-	283	Frankreich
Innere Mongolei	China (Volksrep.)	317	China (Volksrep.)
Irak	Irak	329	
Iran	Iran	331	
Irland (Rep.)	Irland (Rep.)	029	
Island	Island	031	
Israel	Israel	333	
Italien	Italien	033	
Ital.-Somaliland	Somaliland, It.-	155	Treuhandgeb. unter ital.Vw.
J Jamaika	Westindien, Br.-	249	Großbritannien
Jammu (Dschammu)* siehe Kaschmir			
Japan	Japan	335	
Jarvis-I	Hawaii usw.	403	V.St.v.Amerika
Java	Indonesien	327	Indonesien
Jemen	Jemen	337	
Johnston-I	Hawaii usw.	403	V.St.v.Amerika
Johore*	Singap.; Malaya	367	Großbritannien
Jordanien	Jordanien	339	
Jugoslawien	Jugoslawien	035	
Jungfern-(Virgin-) I <sup>n</sup> , Am.	Puerto Rico usw.	245	V.St.v.Amerika
Jungfern-(Virgin-) I <sup>n</sup> , Brit. (zu Leeward-I <sup>n</sup> )	Westindien, Br.-	249	Großbritannien
Jungholz (österr.Zoll- ausschluß, liegt im Zollgebiet der Bundesrepublik Deutschland)	siehe Länderposition Österreich		Österreich

\* im Länderverzeichnis für die Außenhandelsstatistik nicht genannt

B e m e r k u n g e n

Gebiet	Enthalten in Länderposition:	Schlüs- selzahl	Politisch abhängig von:
K Kabinda-Landana	Angola	109	Portugal
Kamaran-I	Aden	301	Großbritannien
Kambodscha	Kambodscha	341	
Kamerun, Brit.-	Kamerun, Br.-	119	Treuhandgeb. unter brit.Vw.
Kamerun, Franz.-	Kamerun, Fr.-	121	Treuhandgeb. unter franz.Vw.
Kanada	Kanada	201	
Kanal-I <sup>n</sup> , Brit.	Großbritannien	027	Großbritannien
Kanalzone (Panamakanalzone)	Panamakanalzone	243	V.St.v.Amerika
Kanarische I <sup>n</sup>	Kanar. Inseln	123	Spanien
Kap der guten Hoffnung* (Provinz)	Südafr. Union mit Basuto-, Betschuana-, Swasiland	161	Südafr. Union
Kapverdische I <sup>n</sup>	Guinea, Port.- ; Kapverd. Ins. ; S. Tomé u. Principe	115	Portugal
Karafuto (Süd-Sachalin)	UdSSR	065	UdSSR
Karikal (ehem. franz. Besetzung, am 1.11.1954 an Indien zurück- gegeben, seit 1.1.1955 unter Indien nachgewiesen)	Indien	323	Indien
Karolinen	Karolinen, Marianen, Marschall-I <sup>n</sup>	405	Treuhandgeb. unter Vw. d. V.St.v.Amerika
Kaschmir und Jammu (Dschammu)* (Von Indien und Pakistan bean- sprucht und seit 1947 in 2 Zonen geteilt. Der Schwerpunkt des Warenaus- tausches liegt auf dem von Indien besetzten größeren Gebietsteil)	Indien Pakistan	323 359	z.Z. Indien u. Pakistan
Katar (Quatar)	Bahrain-I <sup>n</sup> ; Katar; Arabische Vertrags- staaten	305	Großbritannien
Kedah* (zu Malaya)	Singap.; Malaya	367	Großbritannien
Keeling-(Kokos-) I <sup>n</sup>	Austral. Bund	401	Austral. Bund
Kelantan* (zu Malaya)	Singap.; Malaya	367	Großbritannien
Kenia	Kenia, Uganda	125	Großbritannien
Kerguelen-I <sup>n</sup>	Madagaskar	133	Frankreich
Kermadek-I <sup>n</sup>	Neuseeland	415	Neuseeland
Kingman-Riff	Hawaii usw.	403	V.St.v.Amerika
Kionga-Dreieck* (bis 1919 zu Dt.-Ostafrika)	Ostafrika, Port.-	141	Portugal

\* im Länderverzeichnis für die Außenhandelsstatistik nicht genannt

---

B e m e r k u n g e n

---

Gebiet	Enthalten in Länderposition:	Schlüs- selzahl	Politisch abhängig von:
K Kleine Sunda-I <sup>n*</sup> (zu Ost-Indonesien)	Indonesien	327	Indonesien
Kokos-(Keeling-) I <sup>n</sup>	Austral. Bund	401	Austral. Bund
Kolumbien	Kolumbien	285	
Komoren-I <sup>n</sup>	Madagaskar	133	Frankreich
Kongo, Belg.-	Kongo, Belg.-	127	Belgien
Kongo, Mittel-	Äquat. Afrika, Fr.-	103	Frankreich
Korea (Chosen)	Korea	343	
Korsika	Frankreich	023	Frankreich
Koweit	Kuwait	345	Großbritannien
Kreta	Griechenland	025	Griechenland
Kuba	Kuba	235	
Kunie-(Pines-) I	Ozeanien, Fr.-	419	Frankreich
Kure-(Curé-) I	Hawaii usw.	403	V. St. v. Amerika
Kuria-Muria-I <sup>n</sup>	Aden	301	Großbritannien
Kurilen-I <sup>n</sup>	UdSSR	065	UdSSR
Kuwait	Kuwait	345	Großbritannien
Kwangtschouwan* (ehem. franz. Pachtgebiet, an China zurück- gegeben. Bis 31.12.1951 unter Indochina, seit 1.1.1952 unter China (Volksrep.) nachgewiesen)	China (Volksrep.)	317	China (Volksrep.)
Kwantunggebiet (zu Mandschurei)	China (Volksrep.)	317	China (Volksrep.)
L Labrador	Kanada	201	Kanada
Labuan-I (zu Brit.-Nord-Borneo)	Borneo, Br.-	311	Großbritannien
La Désirade-I	Westindien, Fr.-	251	Frankreich
Lagunen-(Ellice-) I <sup>n</sup>	Ozeanien, Br.-	417	Großbritannien
Lakkadiven-I <sup>n</sup>	Indien	323	Indien
Landana, Cabinda	Angola	109	Portugal
Laos	Laos	347	
Leeward-I <sup>n</sup>	Westindien, Br.-	249	Großbritannien
Leeward-(Sous le Vent-) I <sup>n</sup>	Ozeanien, Fr.-	419	Frankreich
Les Saintes-I	Westindien, Fr.-	251	Frankreich
Lettland	Estl.; Lettl.; Lit.	019	
Libanon	Libanon	349	
Liberia	Liberia	129	
Libyen	Libyen	131	
Liechtenstein	Schweiz	055	

\* im Länderverzeichnis für die Außenhandelsstatistik nicht genannt



---

B e m e r k u n g e n

---

Gebiet	Enthalten in Länderposition:	Schlüs- selzahl	Politisch abhängig von:
L Litauen	Estl.; Lettl.; Lit.	019	
Lombok* (zu Kl. Sunda-I <sup>n</sup> , Ost-Indonesien)	Indonesien	327	Indonesien
Lord Howe-I	Austral. Bund	401	Austral. Bund
Lord Howe-(Ongtong-Java-) I <sup>n</sup>	Ozeanien, Br.-	417	Großbritannien
Louisiade-I <sup>n</sup> (zu Papua)	Austral. Bund	401	Austral. Bund
Loyalty-I <sup>n</sup>	Ozeanien, Fr.-	419	Frankreich
Luxemburg	Luxemburg	037	
M Macau (Macao)	Indien, Port.-	325	Portugal
Macquarie-I <sup>n</sup>	Austral. Bund	401	Austral. Bund
Madagaskar	Madagaskar	133	Frankreich
Madeira	Portugal	049	Portugal
Madura-I	Indonesien	327	Indonesien
Mahé (ehem. franz. Besetzung, am 1.11.1954 an Indien zurück- gegeben, seit 1.1.1955 unter Indien nachgewiesen)	Indien	323	Indien
Malakka* (zu Malaya)	Singap.; Malaya	367	Großbritannien
Malao (Bez. für Malaya)	Singap.; Malaya	367	Großbritannien
Malaya (Malaischer Bund) (besteht aus 9 Staaten: Johore, Kedah, Kelantan, Negri Sembilan, Pahang, Perak, Perlis, Selangor, Trengganu und 2 Brit. Settlements: Malakka, Penang)	Singap.; Malaya	367	Großbritannien
Malediven-I <sup>n</sup> (seit 1.1.1953 selbständige Republik unter britischem Schutz "State under Protection")	Malediven	351	Großbritannien
Malta-I	Malta; Gibraltar	059	Großbritannien
Man-I	Großbritannien	027	Großbritannien
Mandschukuo* (Bezeichnung für das 1934 nach Eroberung der Mandschurei von Japan errich- tete Kaiserreich Mandschukuo; seit 1945 wieder als Mand- schurei bei China)	China (Volksrep.)	317	China (Volksrep.)
Mandschurei	China (Volksrep.)	317	China (Volksrep.)
Mangaia (zu Cook-I <sup>n</sup> )	Neuseeland	415	Neuseeland
Manihiki (Humphrey) (zu Cook-I <sup>n</sup> )	Neuseeland	415	Neuseeland

\* im Länderverzeichnis für die Außenhandelsstatistik nicht genannt

---

B e m e r k u n g e n

---

Gebiet	Enthalten in Länderposition:	Schlüs- selzahl	Politisch abhängig von:
M Manua-Gruppe (zu Am.-Samoa)	Hawaii usw.	403	V.St.v.Amerika
Marcus-I	Ryukyu-I <sup>n</sup>	363	Unter Vw.d. V.St.v.Amerika
Marianen	Karolinen, Marianen, Marschall-I <sup>n</sup>	405	Treuhandgeb. unter Vw.d. V.St.v.Amerika
Marie-Galante-I	Westindien, Fr.-	251	Frankreich
Marokko (1956 wurden Franz.-Marokko u. Span.-Marokko unter Aufhebung des Protektoratsstatuts mit Tanger zu einem selbständigen Staat vereinigt. In der Außenhandelsstatistik werden diese Gebiete jedoch getrennt behandelt.)	umfaßt: Marokko (fr.Franc) Marokko (sp.Pes.) Marokko (Tanger)	135 136 138	Marokko Marokko Marokko
Marquesas-I <sup>n</sup>	Ozeanien, Fr.-	419	Frankreich
Marschall-I <sup>n</sup>	Karolinen, Marianen, Marschall-I <sup>n</sup>	405	Treuhandgeb. unter Vw.d. V.St.v.Amerika
Martinique-I	Westindien, Fr.-	251	Frankreich
Maskat und Oman	Maskat u. Oman	353	
Mauki (zu Cook-I <sup>n</sup> )	Neuseeland	415	Neuseeland
Mauretanien	Westafrika, Fr.-	175	Frankreich
Mauritius-I	Sansibar u. Pemba	147	Großbritannien
Melilla	Nordafrika, Span.-: Alhucemas, Ceuta, Chafarinas-Inseln, Melilla, Penon de Velez de la Gomera	140	Spanien
Mexiko	Mexiko	237	
Midway-I <sup>n</sup>	Hawaii usw.	403	V.St.v.Amerika
Miquelon-I <sup>n</sup>	St.Pierre u. Miquelon	203	Frankreich
Mitiero (zu Cook-I <sup>n</sup> )	Neuseeland	415	Neuseeland
Mitre-I <sup>n</sup>	Ozeanien, Br.-	417	Großbritannien
Mittelberg (österr.Zoll- ausschluß, liegt im Zollgebiet der Bundesrepublik Deutschland)	siehe Länderposition Österreich		Österreich
Mittel-Kongo	Äquat.Afrika, Fr.-	103	Frankreich
Molukken* (zu Ost-Indonesien)	Indonesien	327	Indonesien
Mona-I	Puerto Rico usw.	245	V.St.v.Amerika
Monaco	Frankreich	023	
Mongolei, Äußere (Mongol.Volksrep.)	Mongol.Volksrep.	355	
Mongolei, Innere	China (Volksrep.)	317	China (Volksrep.)

\* im Länderverzeichnis für die Außenhandelsstatistik nicht genannt

B e m e r k u n g e n

Gebiet	Enthalten in Länderposition:	Schlüs- selzahl	Politisch abhängig von:
<u>M</u> Mongolische Volksrepublik	Mongol.Volksrep.	355	
Montserrat (zu Leeward-I <sup>n</sup> )	Westindien, Br.-	249	Großbritannien
Moorea-I	Ozeanien, Fr.-	419	Frankreich
Mosambik (Port.-Ostafrika)	Ostafrika, Port.-	141	Portugal
<u>N</u> Natal*	Südafr.Union mit Basuto-, Betschuana-, Swasiland	161	Südafr.Union
Nauru-I	Nauru	407	Treuhandgeb. unter austral., neuseel.u. brit.Vv.
Nayassa (zu am. Virgin- /Jungfern-/ I <sup>n</sup> )	Puerto Rico usw.	245	V.St.v.Amerika
Nedschd	Saudisch-Arabien	365	Saudisch-Arabien
Negri Sembilan* (zu Malaya)	Singap.; Malaya	367	Großbritannien
Nepal	Nepal	357	
Neu-Amsterdam-I	Madagaskar	133	Frankreich
Neue Hebriden	Neue Hebriden	409	brit.-franz. Condominium
Neufundland	Kanada	201	Kanada
Neu-Guinea, Austral.- (Papua)	Austral. Bund	401	Austral. Bund
Neu-Guinea, Nied.-	Neu-Guinea, Nied.-	413	Niederlande
Neu-Guinea, Treuhandgeb.	Neu-Guinea, Trg.	411	Treuhandgeb. unter austral. Vv.
Neu-Kaledonien	Ozeanien, Fr.-	419	Frankreich
Neu-Kamerun* (bis 1920 zu Dt.-Kamerun)	Äquat. Afrika, Fr.-	103	Frankreich
Neuseeland	Neuseeland	415	
Neusüdwales*	Austral. Bund	401	Austral. Bund
Nevis (zu Leeward-I <sup>n</sup> )	Westindien, Br.-	249	Großbritannien
Nicaragua	Nicaragua	239	
Nicht ermittelte Länder	Nicht ermittelte Länder	511	
Nied. Antillen	Antillen, Nied.	221	Niederlande
Niederlande	Niederlande	041	
Nied.-Guayana (Surinam)	Surinam	291	Niederlande
Nied.-Indien* (frühere Be- zeichnung für die jetzige Republik Indonesien einschl. Nied.-Neu-Guinea)	Indonesien Neu-Guinea, Nied.-	327 413	Niederlande
Nied.-Neu-Guinea	Neu-Guinea, Nied.-	413	Niederlande
Nied.-Westindien	Antillen, Nied.	221	Niederlande

\* im Länderverzeichnis für die Außenhandelsstatistik nicht genannt

---

B e m e r k u n g e n

---

Gebiet	Enthalten in Länderposition:	Schlüs- selzahl	Politisch abhängig von:
Nigerien	Nigerien	139	Großbritannien
Nigerkolonie	Westafrika, Fr.-	175	Frankreich
Nikobaren-I <sup>n</sup>	Indien	323	Indien
Niue-(Savage-) I	Neuseeland	415	Neuseeland
Njassaland	Rhodes.u.Njassald., Föd.v.	143	Großbritannien
Nördl.Eismeer,Gebiete im Nordafrika,Spanisch-	Gb.i.Nördl.Eism. Nordafrika,Span.- : Alhucemas, Ceuta, Chafarinas-Inseln, Melilla, Penon de Velez de la Gomera	501 140	Spanien
Nord-Borneo,Brit.- Nordterritorium*	Borneo,Br.- Austral.Bund	311 401	Großbritannien Austral.Bund
Nordirland	Großbritannien	027	Großbritannien
Nord-Rhodesien	Rhodes.u.Njassald., Föd.v.	143	Großbritannien
Norfolk-I <sup>n</sup>	Austral.Bund	401	Austral.Bund
Norwegen	Norwegen	043	
O Obervolta	Westafrika,Fr.-	175	Frankreich
Österreich	Österreich (ohne die Gemeinden Jungholz und Mittelberg)	045	
Okinawa-Gruppe	Ryukyu-Inseln	363	Unter Vw.d. V.St.v.Amerika
Oman,Maskat und Oman,Trucial (Arabische Vertragsstaaten)	Maskat u. Oman Bahrain-I <sup>n</sup> ; Katar; Arabische Vertrags- staaten	353 305	Großbritannien
Ongtong-Java- (Lord Howe-) I <sup>n</sup>	Ozeanien,Br.-	417	Großbritannien
Oranje-Freistaat*	Südafr.Union mit Basuto-,Betschuana-, Swasiland	161	Südafr.Union
Ostafrika,Port.- (Mosambik)	Ostafrika,Port.-	141	Portugal
Ostgebiete des Deutschen Reiches (Stand 31.Dezember 1937) z.Z. unter polnischer Verw.	Ostgebiete des Deutschen Reiches (Stand 31.Dezember 1937), z.Z. unter poln.Verw.	005	
Ostgebiete des Deutschen Reiches (Stand 31.Dezember 1937), z.Z. unter sowjetischer Verw.	Ostgebiete des Deutschen Reiches (Stand 31.Dezember 1937), z.Z. unter sowj.Verw.	007	
Ost-Indonesien	Indonesien	327	Indonesien

\* im Länderverzeichnis für die Außenhandelsstatistik nicht genannt



---

# B e m e r k u n g e n

---

Gebiet	Enthalten in Länderposition:	Schlüs- selzahl	Politisch abhängig von:
<u>O</u> Ozean-(Banaba-) I	Ozeanien, Br.-	417	Großbritannien
Ozeanien, Brit.-	Ozeanien, Br.-	417	Großbritannien
Ozeanien, Franz.-	Ozeanien, Fr.-	419	Frankreich
<u>P</u> Pahang* (zu Malaya)	Singap.; Malaya	367	Großbritannien
Pakistan (bis 1947 zu Brit.-Indien)	Pakistan	359	
Palau-I <sup>n*</sup> (zu Karolinen)	Karolinen, Marianen, Marschall-I <sup>n</sup>	405	Treuhandgeb. unter Vw.d. V.St.v.Amerika
Palmerston (zu Cook-I <sup>n</sup> )	Neuseeland	415	Neuseeland
Palmyra-I	Hawaii usw.	403	V.St.v.Amerika
Panama, Rep.	Panama (ohne Kanalzone)	241	
Panamakanalzone	Panamakanalzone	243	V.St.v.Amerika
Papua (Austral.-Neu-Guinea)	Austral.Bund	401	Austral.Bund
Paracel-I <sup>n</sup>	China (Taiwan)	315	China (Taiwan)
Paraguay	Paraguay	287	
Pemba-I	Sansibar u. Pemba	147	Großbritannien
Penang* (zu Malaya)	Singap.; Malaya	367	Großbritannien
Penon de Velez de la Gomera	Nordafrika, Span.-: Alhucemas, Ceuta, Chafarinas-Inseln, Melilla, Penon de Velez de la Gomera	140	Spanien
Penrhyn (Tongareva) (zu Cook-I <sup>n</sup> )	Neuseeland	415	Neuseeland
Perak* (zu Malaya)	Singap.; Malaya	367	Großbritannien
Perim-I	Aden	301	Großbritannien
Perlis* (zu Malaya)	Singap.; Malaya	367	Großbritannien
Peru	Peru	289	
Persien (Iran)	Iran	331	
Pescadores (Fischer-I <sup>n</sup> )	China (Taiwan)	315	China (Taiwan)
Philippinen	Philippinen	361	
Phönix-I <sup>n</sup> (darunter Canton und Enderbury unter brit.-am.Vw.)	Ozeanien, Br.-	417	Großbritannien
Pines-(Kunie-) I	Ozeanien, Fr.-	419	Frankreich
Pitcairn-Gruppe	Ozeanien, Br.-	417	Großbritannien
Pityusen-I <sup>n</sup>	Spanien	057	Spanien
Polen	Polen	047	

\* im Länderverzeichnis für die Außenhandelsstatistik nicht genannt

---

B e m e r k u n g e n

---

	Gebiet	Enthalten in Länderposition:	Schlüs- selzahl	Politisch abhängig von:
P	Pondichéry (ehem.franz.Be- sitzung, am 1.11.1954 an Indien zurückgegeben, seit 1.1.1955 unter Indien nachgewiesen)	Indien	323	Indien
	Port.-Guinea	Guinea,Port.- ; Kapverd.Ins. ; S.Tomé u.Principe	115	Portugal
	Port.-Indien	Indien,Port.-	325	Portugal
	Port.-Ostafrika (Mosambik)	Ostafrika,Port.-	141	Portugal
	Port.-Timor	Indien,Port.-	325	Portugal
	Portugal	Portugal	049	
	Port.-Westafrika*	umfaßt: Angola mit Cabinda- Landana ,	109	Portugal
		Guinea,Port.- ; Kapverdische Inseln ; S.Tomé und Principe	115	Portugal
	Principe-I	Guinea,Port.- ; Kapverd.Ins. ; S.Tomé u.Principe	115	Portugal
	Protektorat Aden	Aden	301	Großbritannien
	Puerto Rico	Puerto Rico usw.	245	V.St.v.Amerika
Q	Quatar (Katar)	Bahrain-I <sup>n</sup> ; Katar; Arabische Vertrags- staaten	305	Großbritannien
	Queensland*	Austral.Bund	401	Austral.Bund
R	Rakahanga (zu Cook-I <sup>n</sup> )	Neuseeland	415	Neuseeland
	Rapa-I <sup>n</sup>	Ozeanien,Fr.-	419	Frankreich
	Rarotonga (zu Cook-I <sup>n</sup> )	Neuseeland	415	Neuseeland
	Redonda (zu Leeward-I <sup>n</sup> )	Westindien,Br.-	249	Großbritannien
	Reef-Gruppe	Ozeanien,Br.-	417	Großbritannien
	Réunion-I	Madagaskar	133	Frankreich
	Rhodesien,Nord-	Rhodes.u.Njassald., Föd.v.	143	Großbritannien
	Rhodesien,Süd-	Rhodes.u.Njassald., Föd.v.	143	Großbritannien
	Rio de Oro	Sahara,Span.- ; Rio de Oro, Saguia el Hamra; Ifni	146	Spanien
	Rio Muni-Gebiet	Guinea,Span.-	117	Spanien
	Riouw-I	Indonésien	327	Indonesien

\* im Länderverzeichnis für die Außenhandelsstatistik nicht genannt

---

B e m e r k u n g e n

---

	Gebiet	Enthalten in Länderposition:	Schlüs- selzahl	Politisch abhängig von:
R	Rose-I <sup>n*</sup> (zu Am.-Samoa)	Hawaii usw.	403	V.St.v.Amerika
	Rotuma-I	Ozeanien, Br.-	417	Großbritannien
	Ruanda-Urundi	Ruanda-Urundi	145	Treuhandgeb. unter belg.Vw.
	Rumänien	Rumänien	051	
	Ryukyu-I <sup>n</sup>	Ryukyu-Inseln	363	Unter Vw.d. V.St.v.Amerika
S	Saarland	Saarland	003	
	Saba-I	Antillen, Nied.	221	Niederlande
	Sachalin, Süd- (Karafuto)	UdSSR	065	UdSSR
	Sagua el Hamra	Sahara, Span.- : Rio de Oro, Sagua el Hamra; Ifni	146	Spanien
	Sahara, Span.- (Rio de Oro, Sagua el Hamra)	Sahara, Span.- : Rio de Oro, Sagua el Hamra; Ifni	146	Spanien
	Salomon-I <sup>n</sup> , Austral.	Neu-Guinea, Trg.	411	Treuhandgeb. unter austral.Vw.
	Salomon-I <sup>n</sup> , Brit.	Ozeanien, Br.-	417	Großbritannien
	Salvador, El	Salvador	247	
	Samoa, Am.-	Hawaii usw.	403	V.St.v.Amerika
	Samoa, West-	West-Samoa	421	Treuhandgeb. unter neuseel.Vw.
	Sandwich-I <sup>n</sup> (Hawaii)	Hawaii usw.	403	V.St.v.Amerika
	San Marino	Italien	033	
	Sansibar	Sansibar u. Pemba	147	Großbritannien
	Santa-Cruz-I <sup>n</sup>	Ozeanien, Br.-	417	Großbritannien
	Sao Tomé- (S.Tomé-) I	Guinea, Port.- ; Kapverd. Ins. ; S.Tomé u. Principe	115	Portugal
	Saravak	Borneo, Br.-	311	Großbritannien
	Saudisch-Arabien	Saudisch-Arabien	365	
	Savage-(Niue-) I	Neuseeland	415	Neuseeland
	Sawaii-I	West-Samoa	421	Treuhandgeb. unter neuseel.Vw.
	Schiffsbedarf	Schiffsbedarf	601	
	Schildkröten-(Galapagos-) I <sup>n</sup>	Ecuador	279	Ecuador
	Schweden	Schweden	053	
	Schweiz	Schweiz	055	
	Selangor* (zu Malaya)	Singap.; Malaya	367	Großbritannien

\* im Länderverzeichnis für die Außenhandelsstatistik nicht genannt

B e m e r k u n g e n .

Gebiet	Enthalten in Länderposition:	Schlüs- selzahl	Politisch abhängig von:
S Senegal	Westafrika, Fr.-	175	Frankreich
Seyschellen-I <sup>n</sup>	Sansibar u. Pemba	147	Großbritannien
Siam (Thailand)	Thailand (Siam)	371	
Sierra Leone	Sierra Leone	149	Großbritannien
Singapur	Singap.; Malaya	367	Großbritannien
Sinkiang	China (Volksrep.)	317	China (Volksrep.)
Sokotra-I	Aden	301	Großbritannien
Somaliland, Brit.-	Somaliland, Br.-	151	Großbritannien
Somaliland, Franz.-	Somaliland, Fr.-	153	Frankreich
Somaliland, Ital.-	Somaliland, It.-	155	Treuhandgeb. unter ital. Vw.
Sombrero (zu Leeward-I <sup>n</sup> )	Westindien, Br.-	249	Großbritannien
Sous le Vent-(Leeward-) I <sup>n</sup>	Ozeanien, Fr.-	419	Frankreich
Sowjetrepubliken, Union der Sozialistischen	UdSSR	065	
Sowjetunion	UdSSR	065	
Span.-Guinea	Guinea, Span.-	117	Spanien
Spanien	Spanien	057	
Span.-Marokko (1956 wurden Franz.-Marokko u. Span.-Marokko unter Aufhebung des Protek- toratsstatuts mit Tanger zu einem selbständigen Staat ver- einigt. In der Außenhandels- statistik werden diese Gebiete jedoch getrennt behandelt. Aus der bisherigen Position Span.-Marokko wurden "Span.- Nordafrika" u. "Span.-Sahara" ausgegliedert.)	Marokko (Sp. Pes.)	136	Marokko
Span.-Nordafrika	Nordafrika, Span.- : Alhucemas, Ceuta, Chafarinas-Inseln, Melilla, Penon de Velez de la Gomera	140	Spanien
Span.-Sahara (Rio de Oro, Saguia el Hamra) .	Sahara, Span.- : Rio de Oro, Saguia el Hamra; Ifni	146	Spanien
Spitzbergen (Svalbard)	Norwegen	043	Norwegen
Spratly-I <sup>n</sup>	China (Taiwan)	315	China (Taiwan)
St. Barthélemy-I	Westindien, Fr.-	251	Frankreich
St. Christopher (St. Kitts) (zu Leeward-I <sup>n</sup> )	Westindien, Br.-	249	Großbritannien
St. Croix (zu am. Virgin- Jungfern-7 I <sup>n</sup> )	Puerto Rico usw.	245	V. St. v. Amerika



---

## B e m e r k u n g e n

---

Gebiet	Enthalten in Länderposition:	Schlüs- selzahl	Politisch abhängig von:
S St. Eustatius-I	Antillen, Nied.	221	Niederlande
Stewart-I	Neuseeland	415	Neuseeland
St. Helena	St. Helena usw.	157	Großbritannien
St. John (zu am. Virgin- /Jungfern-/ I <sup>n</sup> )	Puerto Rico usw.	245	V. St. v. Amerika
St. Kitts (St. Christopher) (zu Leeward-I <sup>n</sup> )	Westindien, Br.-	249	Großbritannien
St. Lucia (zu Windward-I <sup>n</sup> )	Westindien, Br.-	249	Großbritannien
St. Martin-I (nördl. Teil)	Westindien, Fr.-	251	Frankreich
St. Martin-I (südl. Teil)	Antillen, Nied.	221	Niederlande
S. Tomé- (Sao Tomé-) I	Guinea, Port.- ; Kapverd. Ins. ; S. Tomé u. Principe	115	Portugal
St. Pierre-I	St. Pierre u. Miquelon	203	Frankreich
Straits Settlements* (1946 aufgelöst), bis 31.7.1949 unter Brit.-Malaya nachgewiesen, umfaßten:			
Singapur	Singap. ; Malaya	367	Großbritannien
Christmas-(Weihnachts-) I			
Penang			
Malakka			
Insel Labuan	Borneo, Br.-	311	Großbritannien
Keeling-(Kokos-) I <sup>n</sup>	Austral. Bund	401	Austral. Bund
St. Thomas (zu am. Virgin- /Jungfern-/ I <sup>n</sup> )	Puerto Rico usw.	245	V. St. v. Amerika
St. Vincent (zu Windward-I <sup>n</sup> )	Westindien, Br.-	249	Großbritannien
Sudan (ehem. Brit.-Ägypt. Sudan, seit 1.1.1956 Sudanesische Demokratische Republik)	Sudan	159	
Sudan, Franz.-	Westafrika, Fr.-	175	Frankreich
Südafrikanische Union (besteht aus den 4 Provinzen: Kap der Guten Hoffnung Natal Oranje-Freistaat Transvaal)	Südafr. Union mit Basuto-, Betschuana-, Swasiland	161	
Südaustralien*	Austral. Bund	401	Austral. Bund
Südl. Eismeer, Gebiete im	Gb. i. Südl. Eism.	503	
Süd-Rhodesien	Rhodes. u. Njassald., Föd. v.	143	Großbritannien
Süd-Sachalin (Karafuto)	UdSSR	065	UdSSR
Südwestafrika	Südwestafrika	163	Unter Vw. der Südafr. Union

\* im Länderverzeichnis für die Außenhandelsstatistik nicht genannt

---

# Bemerkungen

---

Gebiet	Enthalten in Länderposition:	Schlüs- selzahl	Politisch abhängig von:
<u>S</u> Sumatra	Indonesien	327	Indonesien
Suomi (Bez.für Finnland)	Finnland	021	
Surinam (Nied.-Guayana)	Surinam	291	Niederlande
Svalbard (Spitzbergen)	Norwegen	043	Norwegen
Swan (zu am.Virgin- /Jungfern- I <sup>n</sup> )	Puerto Rico usw.	245	V.St.v.Amerika
Swains-I	Hawaii usw.	403	V.St.v.Amerika
Swasiland	Südafr.Union mit Basuto-, Betschuana-, Swasiland	161	Großbritannien
Syrien	Syrien	369	
<u>T</u> Tahiti-I	Ozeanien, Fr.-	419	Frankreich
Taiwan (Formosa)	China (Taiwan)	315	China (Taiwan)
Tanganjika	Tanganjika	165	Treuhandgeb. unter brit.Vw.
Tanger (1956 wurden Franz.-Marokko u.Span.-Marokko unter Aufhebung des Protek- toratsstatuts mit Tanger zu einem selbständigen Staat ver- einigt. In der Außenhandels- statistik werden diese Gebiete jedoch getrennt behandelt.)	Marokko (Tanger)	138	Marokko
Tannu-Tuva (bis zur Eingliederung in die Sowjetunion /1944/ ge- brauchte Bezeichnung für Tuva)	UdSSR	065	UdSSR
Tasmanien*	Austral.Bund	401	Austral.Bund
Territorium der Bundes- hauptstadt (Australian Capital Territory) *	Austral.Bund	401	Austral.Bund
Thailand (Siam)	Thailand (Siam)	371	
Tibet	China (Volksrep.)	317	China (Volksrep.)
Timor* (zu Kl.Sunda-I <sup>n</sup> , Ost-Indonesien)	Indonesien	327	Indonesien
Timor, Port.-	Indien, Port.-	325	Portugal
Tobago-I	Westindien, Br.-	249	Großbritannien
Togo, Brit.-	Togo, Br.-	169	Treuhandgeb. unter brit.Vw.
Togo, Franz.-	Togo, Fr.-	171	Treuhandgeb. unter franz.Vw.
Tokelau-(Union-) I <sup>n</sup>	Neuseeland	415	Neuseeland
Tonga-I <sup>n</sup>	Ozeanien, Br.-	417	Großbritannien

\* im Länderverzeichnis für die Außenhandelsstatistik nicht genannt

---

B e m e r k u n g e n

---

Gebiet	Enthalten in Länderposition:	Schlüs- selzahl	Politisch abhängig von:
T Tongareva (Penrhyn) (zu Cook-I <sup>n</sup> )	Neuseeland	415	Neuseeland
Tonkin*	Vietnam	373	
Transvaal*	Südafr. Union mit Basuto-, Betschuana-, Swasiland	161	Südafr. Union
Trengganu* (zu Malaya)	Singap.; Malaya	367	Großbritannien
Treuhandgebiet Brit.-Kamerun	Kamerun, Br.-	119	Treuhandgeb. unter brit. Vw.
Treuhandgebiet Brit.-Togo	Togo, Br.-	169	Treuhandgeb. unter brit. Vw.
Treuhandgebiet Franz.-Kamerun	Kamerun, Fr.-	121	Treuhandgeb. unter franz. Vw.
Treuhandgebiet Franz.-Togo	Togo, Fr.-	171	Treuhandgeb. unter franz. Vw.
Treuhandgebiet Ital.-Somaliland	Somaliland, It.-	155	Treuhandgeb. unter ital. Vw.
Treuhandgebiet Karolinen, Marianen, Marschall-I <sup>n</sup>	Karolinen, Marianen, Marschall-I <sup>n</sup>	405	Treuhandgeb. unter Vw. d. V. St. v. Amerika
Treuhandgebiet Nauru	Nauru	407	Treuhandgeb. unter austral., neuseel. u. brit. Vw.
Treuhandgebiet Neu-Guinea	Neu-Guinea, Trg.	411	Treuhandgeb. unter austral. Vw.
Treuhandgebiet Ruanda-Urundi	Ruanda-Urundi	145	Treuhandgeb. unter belg. Vw.
Treuhandgebiet Tanganjika	Tanganjika	165	Treuhandgeb. unter brit. Vw.
Treuhandgebiet West-Samoa	West-Samoa	421	Treuhandgeb. unter neuseel. Vw.
Triest, Freistaat* (mit dem 5.10.1954 auf- geteilt auf Italien /Zone A, Stadt u. Hafen/ und Jugoslawien /Zone B/, seit 1.1.1955 unter Italien bzw. Jugoslawien nachgewiesen)	Italien Jugoslawien	033 035	Italien Jugoslawien
Trinidad-I	Westindien, Br.-	249	Großbritannien
Tripolitanien	Libyen	131	Libyen
Tristan da Cunha-I	St. Helena usw.	157	Großbritannien
Trucial Oman (Arabische Vertragsstaaten)	Bahrain-I <sup>n</sup> ; Katar; Arabische Vertrags- staaten	305	Großbritannien
Tschad	Äquat. Afrika, Fr.-	103	Frankreich

\* im Länderverzeichnis für die Außenhandelsstatistik nicht genannt

B e m e r k u n g e n

Gebiet	Enthalten in Länderposition:	Schlüs- selzahl	Politisch abhängig von:
<u>T</u> Tschechoslowakei	Tschechoslowakei	059	
Tuamotu-I <sup>n</sup>	Ozeanien, Fr.-	419	Frankreich
Tubuai-(Austral-) I <sup>n</sup>	Ozeanien, Fr.-	419	Frankreich
Tucopia-I <sup>n</sup>	Ozeanien, Br.-	417	Großbritannien
Türkei	Türkei	061	
Tunesien	Tunesien	173	
Turks-I <sup>n</sup> (zu Jamaika)	Westindien, Br.-	249	Großbritannien
Tutuila-I (zu Am.-Samoa)	Hawaii usw.	403	V.St.v.Amerika
Tuva	UdSSR	065	UdSSR
<u>U</u> Ubangi-Schari	Äquat.Afrika, Fr.-	103	Frankreich
UdSSR	UdSSR	065	
Uea-(Wallis-) I <sup>n</sup>	Ozeanien, Fr.-	419	Frankreich
Uganda	Kenia, Uganda	125	Großbritannien
Ukraine	UdSSR	065	UdSSR
Ungarn	Ungarn	063	
Union der Sozialistischen Sowjetrepubliken	UdSSR	065	
Union-(Tokelau-) I <sup>n</sup>	Neuseeland	415	Neuseeland
Union von Südafrika (besteht aus den 4 Provinzen: Kap der Guten Hoffnung Natal Oranje-Freistaat Transvaal)	Südafr.Union mit Basuto-, Betschuana-, Swasiland	161	
Upolu-I	West-Samoa	421	Treuhandgeb. unter neuseel.Vv.
Uruguay	Uruguay	293	
USA	V.St.v.Amerika	205	
<u>V</u> Vatikanstadt	Italien	033	
Venezuela	Venezuela	295	
Vereinigtes Königreich von Großbritannien und Nordirland	Großbritannien	027	
Vereinigte Staaten von Amerika	V.St.v.Amerika	205	
Vieques-I	Puerto Rico usw.	245	V.St.v.Amerika
Vietnam	Vietnam	373	
Viktoria*	Austral.Bund	401	Austral.Bund
Virgin-(Jungfern-) I <sup>n</sup> , Am.	Puerto Rico usw.	245	V.St.v.Amerika
Virgin-(Jungfern-) I <sup>n</sup> , Brit. (zu Leeward-I <sup>n</sup> )	Westindien, Br.-	249	Großbritannien
Vulkan-I <sup>n</sup>	Ryukyu-Inseln	363	Unter Vv.d. V.St.v.Amerika

\* im Länderverzeichnis für die Außenhandelsstatistik nicht genannt



---

B e m e r k u n g e n

---

	Gebiet	Enthalten in Länderposition:	Schlüs- selzahl	Politisch abhängig von:
<u>W</u>	Wake-I	Hawaii usw.	403	V.St.v.Amerika
	Walfischbucht*	Südwestafrika	163	Unter Vw.der Südafr.Union
	Wallis-(Uea-) I <sup>n</sup>	Ozeanien,Fr.-	419	Frankreich
	Walpole-I	Ozeanien,Fr.-	419	Frankreich
	Washington-I	Ozeanien,Br.-	417	Großbritannien
	Weihnachts-(Christmas-) I	Singap.;Malaya	367	Großbritannien
	Weihnachts-(Christmas-) I	Ozeanien,Br.-	417	Großbritannien
	Weißrußland	UdSSR	065	UdSSR
	Westafrika,Franz.-	Westafrika,Fr.-	175	Frankreich
	Westaustralien*	Austral.Bund	401	Austral.Bund
	Westindien,Brit.-	Westindien,Br.-	249	Großbritannien
	Westindien,Franz.-	Westindien,Fr.-	251	Frankreich
	West-Samoa	West-Samoa	421	Treuhandgeb. unter neuseel.Vw.
	Wilson-(Duff-) Gruppe	Ozeanien,Br.-	417	Großbritannien
	Windward-I <sup>n</sup>	Westindien,Br.-	249	Großbritannien
<u>Y</u>	Yanaon (ehem.franz.Besitzung, am 1.11.1954 an Indien zurück- gegeben, seit 1.1.1955 unter Indien nachgewiesen)	Indien	323	Indien
	Yukon	Kanada	201	Kanada
<u>Z</u>	Zanzibar	Sansibar u.Pemba	147	Großbritannien
	Zollausschlüsse,Badische	Bad.Zollausschl.	001	Deutschland

\* im Länderverzeichnis für die Außenhandelsstatistik nicht genannt

---

B e m e r k u n g e n

---



# Länderverzeichnis für die Außenhandelsstatistik der Bundesrepublik Deutschland

## Europa

(einschließlich Grönland, Spitzbergen und der in Asien liegenden Gebietsteile der Türkei und der Union der Sozialistischen Sowjetrepubliken)

- |   |   |   |
|---|---|---|
| 001 Badische Zollausschlüsse: Büsingen und die Büttenhardter Höfe ( <i>Bza</i> )                                      | 023 Frankreich einschl. Korsika, mit Monaco; Andorra ( <i>Frank</i> )   | 045 Österreich ohne die Gemeinden Jungholz und Mittelberg ( <i>Öst</i> )  |
| 003 Saarland ( <i>Saar</i> )  | 025 Griechenland einschl. des Dodekanes und der Insel Kreta ( <i>Griech</i> )   | 047 Polen ( <i>Pol</i> )  |
| 005 Ostgebiete des Deutschen Reiches (Stand 31. Dezember 1937), z. Z. unter polnischer Verwaltung ( <i>DO pol</i> )   | 027 Großbritannien und Nordirland einschl. der Insel Man; die britischen Kanalinseln ( <i>G Brit</i> )                | 049 Portugal einschl. der Azoren und Madeira ( <i>Port</i> )  |
| 007 Ostgebiete des Deutschen Reiches (Stand 31. Dezember 1937), z. Z. unter sowjetischer Verwaltung ( <i>DO sow</i> ) | 029 Irland (Republik) ( <i>Irland</i> )   | 051 Rumänien ( <i>Rum</i> )   |
| 011 Albanien ( <i>Alban</i> )   | 031 Island ( <i>Isl</i> )   | 053 Schweden ( <i>Schwed</i> )  |
| 013 Belgien ( <i>Belg</i> )   | 033 Italien (einschl. Stadt, Hafen und der ehemaligen Zone A von Triest) mit San Marino; Vatikanstadt ( <i>Ital</i> ) | 055 Schweiz mit Liechtenstein ( <i>Schwz</i> )  |
| 015 Bulgarien ( <i>Bulgar</i> )   | 035 Jugoslawien (einschl. der ehemaligen Zone B von Triest) ( <i>Jugo</i> )   | 057 Spanien einschl. der Balearen und Pityusen ( <i>Span</i> )  |
| 017 Dänemark und die Färöer, Grönland ( <i>Dän</i> )  | 037 Luxemburg ( <i>Lux</i> )  | 059 Tschechoslowakei ( <i>CSR</i> )   |
| 019 Estland; Lettland; Litauen ( <i>Estlet</i> )  | 039 Malta und Gozo; Gibraltar ( <i>Malta</i> )  | 061 Türkei ( <i>Türk</i> )  |
| 021 Finnland ( <i>Fin</i> )   | 041 Niederlande ( <i>Nied</i> )   | 063 Ungarn ( <i>Ung</i> )   |
|   | 043 Norwegen, Spitzbergen (Svalbard) ( <i>Norw</i> )  | 065 Union der Sozialistischen Sowjetrepubliken einschl. Ukraine und Weißrußland, Kurilen, Süd-Sachalin (Karafuto) und Tuva ( <i>UdSSR</i> ) |

## Afrika

- |   |  |  |
|---|--|--|
| 101 Ägypten ( <i>Ägypt</i> )  | 133 Madagaskar und zugehörige Gebiete (Kerguelen, Komoren, Neu-Amsterdam); Réunion ( <i>Madag</i> )                    | 153 Somaliland, Französisch- ( <i>Som F</i> )  |
| 103 Äquatorialafrika, Französisch-: Gabun, Mittel-Kongo, Tschad, Ubangi-Schari ( <i>Äqu F</i> )       | 135 Marokko (Währungsgebiet des französischen Franc) ( <i>Mar Fr</i> )   | 155 Somaliland, Italienisch- (Treuhandgebiet unter italienischer Verwaltung) ( <i>Som It</i> )   |
| 105 Äthiopien ( <i>Äth</i> )  | 136 Marokko (Währungsgebiet der spanischen Pesete) ( <i>Mar Pe</i> )   | 157 St. Helena; Ascension (Himmelfahrts-Insel); Tristan da Cunha ( <i>Helena</i> )   |
| 107 Algerien ( <i>Alg</i> )   | 138 Marokko (Tanger) ( <i>Mar Ta</i> )   | 159 Sudan ( <i>Sudan</i> )   |
| 109 Angola mit Cabinda-Landana ( <i>Angol</i> )   | 139 Nigerien ( <i>Nigeri</i> )   | 161 Südafrikanische Union mit Basuto-, Betschuana-, Swasiland ( <i>S Af U</i> )  |
| 111 Gambia ( <i>Gamb</i> )  | 140 Nordafrika, Spanisch-: Alhucemas, Ceuta, Chafarinas-Inseln, Melilla, Penon de Velez de la Gomera ( <i>NAf Sp</i> ) | 163 Südwestafrika (unter Verwaltung der Südafrikanischen Union) ( <i>SW Afr</i> )  |
| 113 Goldküste ( <i>Goldk</i> )  | 141 Ostafrika, Portugiesisch- (Mosambik) ( <i>O Af P</i> )   | 165 Tanganjika (Treuhandgebiet unter britischer Verwaltung) ( <i>Tangan</i> )  |
| 115 Guinea, Portugiesisch-; Kapverdische Inseln; S. Tomé und Príncipe ( <i>Gui Po</i> )               | 143 Rhodesien und Njassaland, Föderation von ( <i>Rhodes</i> )   | 169 Togo, Britisch- (Treuhandgebiet unter britischer Verwaltung) ( <i>Tog Br</i> )   |
| 117 Guinea, Spanisch-: Annobon, Corisco, Eloby-Inseln, Fernando Po, Rio Muni-Gebiet ( <i>Gui Sp</i> ) | 145 Ruanda-Urundi (Treuhandgebiet unter belgischer Verwaltung) ( <i>Ruanda</i> )                                       | 171 Togo, Französisch- (Treuhandgebiet unter französischer Verwaltung) ( <i>Togo F</i> )   |
| 119 Kamerun, Britisch- (Treuhandgebiet unter britischer Verwaltung) ( <i>Kam Br</i> )                 | 146 Sahara, Spanisch-: Rio de Oro, Saguia el Hamra; Ifni ( <i>Sah Sp</i> )   | 173 Tunesien ( <i>Tun</i> )  |
| 121 Kamerun, Französisch- (Treuhandgebiet unter französischer Verwaltung) ( <i>Kam F</i> )            | 147 Sansibar und Pemba; Mauritius und zugehörige Gebiete; Seyschellen und Amiranten ( <i>Sansib</i> )                  | 175 Westafrika, Französisch-: Dahomey, Elfenbeinküste, Französisch-Guinea, Französisch-Sudan, Mauretaniens, Nigerkolonie, Obervolta, Senegal mit Dakar ( <i>W Af F</i> ) |
| 123 Kanarische Inseln ( <i>Kanari</i> )   | 149 Sierra Leone ( <i>Sier L</i> )   |  |
| 125 Kenia und Uganda ( <i>Kenia</i> )   | 151 Somaliland, Britisch- ( <i>Som Br</i> )  |  |
| 127 Kongo, Belgisch- ( <i>Kong B</i> )  |  |  |
| 129 Liberia ( <i>Liber</i> )  |  |  |
| 131 Libyen: Cyrenaica, Fezzan, Tripolitanien ( <i>Libyen</i> )  |  |  |

## Amerika

- |  |   |  |
|--|---|--|
| <b>Nordamerika</b>   | 229 Haiti (Republik) ( <i>Haiti</i> )   | 247 Salvador ( <i>Salva</i> )  |
| 201 Kanada einschl. Labrador, Neufundland und Yukon ( <i>Kanada</i> )  | 231 Honduras, Britisch- ( <i>Hon Br</i> )   | 249 Westindien, Britisch-:   |
| 203 St. Pierre und Miquelon ( <i>Pierre</i> )  | 233 Honduras (Republik) ( <i>Hon Rp</i> )   | Bahama- und Inagua-Inseln;   |
| 205 Vereinigte Staaten von Amerika einschl. Alaska ( <i>USA</i> )  | 235 Kuba ( <i>Kuba</i> )  | Barbados;  |
|  | 237 Mexiko ( <i>Mex</i> )   | Jamaika einschl. Cayman-, Turks- und Caicos-Inseln;  |
|  | 239 Nicaragua ( <i>Nica</i> )   | Leeward-Inseln: Antigua mit Barbuda und Redonda, britische Virgin- (Jungfern-) Inseln, Montserrat, St. Kitts (St. Christopher) und Nevis mit Anguilla, Sombrero; |
| <b>Mittelamerika</b>   | 241 Panama (ohne Kanalzone) ( <i>Pan oK</i> )   | Trinidad und Tobago;   |
| 221 Antillen, Niederländische: Aruba, Bonaire, Curaçao, Saba, St. Eustatius, St. Martin (südl. Teil) ( <i>Ant Nd</i> ) | 243 Panamakanalzone mit Balboa und Cristobal ( <i>Pan Kz</i> )  | Windward-Inseln: Dominica, Grenada, Grenadinen, St. Lucia, St. Vincent; einschl. Bermuda-Inseln ( <i>W I Br</i> )  |
| 223 Costa Rica ( <i>Costa</i> )  | 245 Puerto Rico einschl. der Inseln Culebra, Mona und Vieques; Amerikanische Virgin- (Jungfern-) Inseln (St. Croix, St. John, St. Thomas) einschl. Navassa und Swan ( <i>P Rico</i> ) |  |
| 225 Dominikanische Republik ( <i>Dom Rp</i> )  |   |  |
| 227 Guatemala ( <i>Guat</i> )  |   |  |

## noch: Amerika

### noch: Mittelamerika

- 251 Westindien, Französisch-:  
Guadeloupe mit La Désirade,  
Les Saintes, Marie-Galante, St. Barthé-  
lemy und St. Martin (nördl. Teil);  
Martinique (*WIF*)

### Südamerika

- 271 Argentinien (*Argent*)  
273 Bolivien (*Boliv*)

- 275 Brasilien (*Bras*)  
277 Chile (*Chile*)  
279 Ecuador einschl. Galapagos- (Schildkröten-)  
Inseln (*Ecuad*)  
281 Guayana, Britisch-;  
Falkland-Inseln (*Guay B*)  
283 Guayana, Französisch-  
einschl. Inini (*Guay F*)

- 285 Kolumbien (*Kolumb*)  
287 Paraguay (*Paragu*)  
289 Peru (*Peru*)  
291 Surinam (Niederländisch-Guayana)  
(*Surin*)  
293 Uruguay (*Urugu*)  
295 Venezuela (*Venez*)

## Asien

(ohne die in Asien liegenden Gebietsteile der Türkei und der Union der Sozialistischen Sowjetrepubliken)

- 301 Aden (einschl. Protektorat, Hadramaut und  
Sokotra), Kamaran, Kuria-Muria-Inseln.  
Perim (*Aden*)  
303 Afghanistan (*Afghan*)  
305 Bahrain-Inseln; Katar; Arabische Vertrags-  
staaten (*Bahrai*)  
307 Bhutan (*Bhut*)  
309 Birma (*Birma*)  
311 Borneo, Britisch-:  
Britisch-Nord-Borneo einschl. der  
Insel Labuan;  
Brunei;  
Sarawak (*Bor Br*)  
313 Ceylon (*Ceyl*)  
315 China (Taiwan): Formosa und die  
Pescadores (Fischer-Inseln);  
Paracel-Inseln, Spratly-Inseln  
(*Taiwan*)  
317 China (Volksrepublik) einschl. der  
Mandschurei mit dem Kwantunggebiet;  
Innere Mongolei; Sinkiang; Tibet  
(*ChinVR*)  
319 Cypern (*Cyp*)

- 321 Hongkong (*Hongk*)  
323 Indien einschl. Andamanen, Lakkadiven  
und Nikobaren (*Ind*)  
325 Indien, Portugiesisch-  
(Damao, Diu, Goa);  
Macau;  
Portugiesisch-Timor  
(*Ind Po*)  
327 Indonesien: Banka, Billiton und Riouw,  
Borneo (ohne britische Gebiete), Java  
und Madura, Ost-Indonesien (ohne  
Niederländisch-Neu-Guinea), Sumatra  
(*Indon*)  
329 Irak (*Irak*)  
331 Iran (*Iran*)  
333 Israel (*Israel*)  
335 Japan (*Jap*)  
337 Jemen (*Jem*)  
339 Jordanien (*Jord*)  
341 Kambodscha (*Kambod*)  
343 Korea (*Korea*)  
345 Kuwait (*Kuwait*)

- 347 Laos (*Laos*)  
349 Libanon (*Liban*)  
351 Malediven (*Maldiv*)  
353 Maskat und Oman (*Maskat*)  
355 Mongolische Volksrepublik (*MongVR*)  
357 Nepal (*Nepal*)  
359 Pakistan (*Pak*)  
361 Philippinen (*Phil*)  
363 Ryukyu-Inseln (nördl. Gruppe,  
Okinawa-Gruppe, südl. Gruppe);  
Bonin-Inseln; Marcus-Insel; Vulkan-  
Inseln  
(*Ryukyu*)  
365 Saudisch-Arabien: Hedschas, Nedschd  
(*Saud A*)  
367 Singapur (einschl. Christmas-[Weihnachts-]  
Insel); Malaya  
(*Singap*)  
369 Syrien (*Syr*)  
371 Thailand (Siam) (*Thail*)  
373 Vietnam (*Viet*)

## Australien und Ozeanien

- 401 Australischer Bund einschl. Papua  
(Australisch-Neu-Guinea) mit den  
d'Entrecasteaux- und Louisiade-Inseln;  
Lord Howe-, Macquarie-, Norfolk-  
Inseln;  
Kokos- (Keeling-) Inseln (*Aust B*)  
403 Hawaii (Sandwich-Inseln) einschl. der Inseln  
Kure und Palmyra;  
Baker, Howland, Jarvis, Johnston,  
Kingman-Riff, Midway, Wake;  
Guam;  
Amerikanisch-Samoa: Manua-Gruppe,  
Swains-Insel, Tutuila  
(*Hawaii*)  
405 Karolinen, Marianen, Marschall-Inseln  
(Treuhandgebiet unter Verwaltung der  
Vereinigten Staaten von Amerika)  
(*Karol*)  
407 Nauru (Treuhandgebiet unter australischer,  
britischer und neuseeländischer Verwal-  
tung) (*Nauru*)  
409 Neue Hebriden (*N Hebr*)

- 411 Neu-Guinea einschl. Bismarck-Archipel und  
australische Salomon-Inseln (Treuhand-  
gebiet unter australischer Verwaltung)  
(*NGui T*)  
413 Neu-Guinea, Niederländisch- (*NGui N*)  
415 Neuseeland einschl. Campbell-,  
Chatham-Inseln,  
Cook-Inseln: Aitutaki, Atiu, Danger,  
Mangaia, Manihiki (Humphrey), Mauki,  
Mitiero, Palmerston, Rakahanga,  
Rarotonga, Tongareva (Penrhyn),  
Kermadek-, Niue- (Savage-), Stewart-,  
Tokelau- (Union-) Inseln  
(*N Seel*)  
417 Ozeanien, Britisch-:  
Britische Salomon-Inseln einschl. Lord  
Howe- (Ongtong-Java-), Mitre-Inseln,  
Reef-Gruppe, Santa-Cruz-Inseln,  
Tucopia, Wilson- (Duff-) Gruppe;  
Fidschi-Inseln einschl. Rotuma;

- Gilbert- und Ellice- (Lagunen-) Inseln  
einschl. Christmas- (Weihnachts-),  
Fanning-, Ozean- (Banaba-), Phönix-  
Inseln (darunter Canton und Enderbury  
unter brit.-am. Verwaltung),  
Washington-Insel;  
Pitcairn-Gruppe;  
Tonga-Inseln (*Oz Br*)  
419 Ozeanien, Französisch-:  
Clipperton-Insel, Gambier-Inseln,  
Gesellschafts-Inseln mit Tahiti, Moorea  
und Sous le Vent- (Leeward-) Inseln,  
Marquesas-, Rapa-, Tuamotu-, Tubuai-  
(Austral-) Inseln;  
Neu-Kaledonien einschl. Alofa-, Bélep-,  
Chesterfield-, Futuna-, Huon-, Kunie-  
(Pines-), Loyalty-, Wallis- (Uea-),  
Walpole-Inseln  
(*Oz Fr*)  
421 West-Samoa: Sawaii, Upolu (Treuhand-  
gebiet unter neuseeländischer Verwal-  
tung) (*WSamoa*)

## Eismeergebiete und Nicht ermittelte Länder

- 501 Gebiete im Nördlichen Eismeer (*N Eism*)  
503 Gebiete im Südlichen Eismeer (*S Eism*)

- 511 Nicht ermittelte Länder (auch Seekabel, Strandgut u. dgl.) (*N er L*)

## Schiffsbedarf

- 601 Schiffsbedarf (Einfuhr auf deutsche und Ausfuhr auf ausländische Wasser- und Luftfahrzeuge) (*Schiff*)

Die roten Schlüsselzahlen und die Abkürzungen der Ländernamen in Kursivschrift dienen statistischen Zwecken